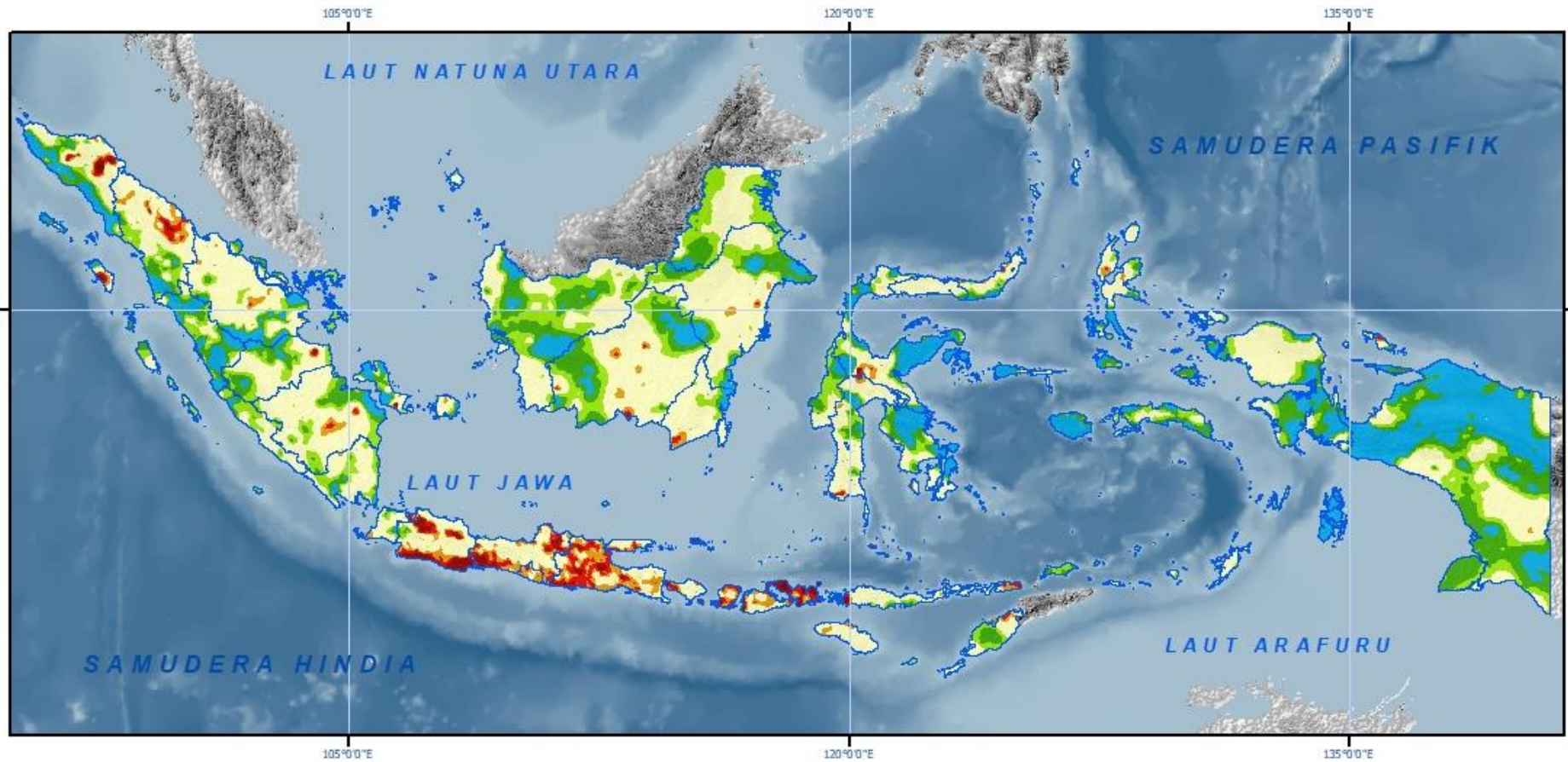


**MONITORING KEKERINGAN
DI INDONESIA
DENGAN METODE SPI**



BIDANG ANALISIS VARIABILITAS IKLIM
Update 31 Mei 2024

BMKG








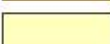
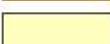


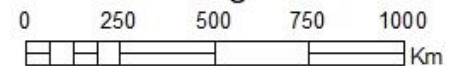
**1-MONTH STANDARDIZED PRECIPITATION INDEX (SPI)
INDEKS PRE SIPITASI TERSTANDARISASI (SPI) 1 BULANAN
MEI 2024
INDONESIA**



BADAN METEOROLOGI KLIMATOLOGI DAN GEOFISKA

INFORMATION/ KETERANGAN :

	Province Boundary/Batas Propinsi		Moderately Wet Agak Basah
	Extremely Dry Sangat Kering		Very Wet Basah
	Severly Dry Kering		Extremely Wet Sangat Basah
	Moderately Dry Agak Kering		Near Normal Normal
	Near Normal Normal		

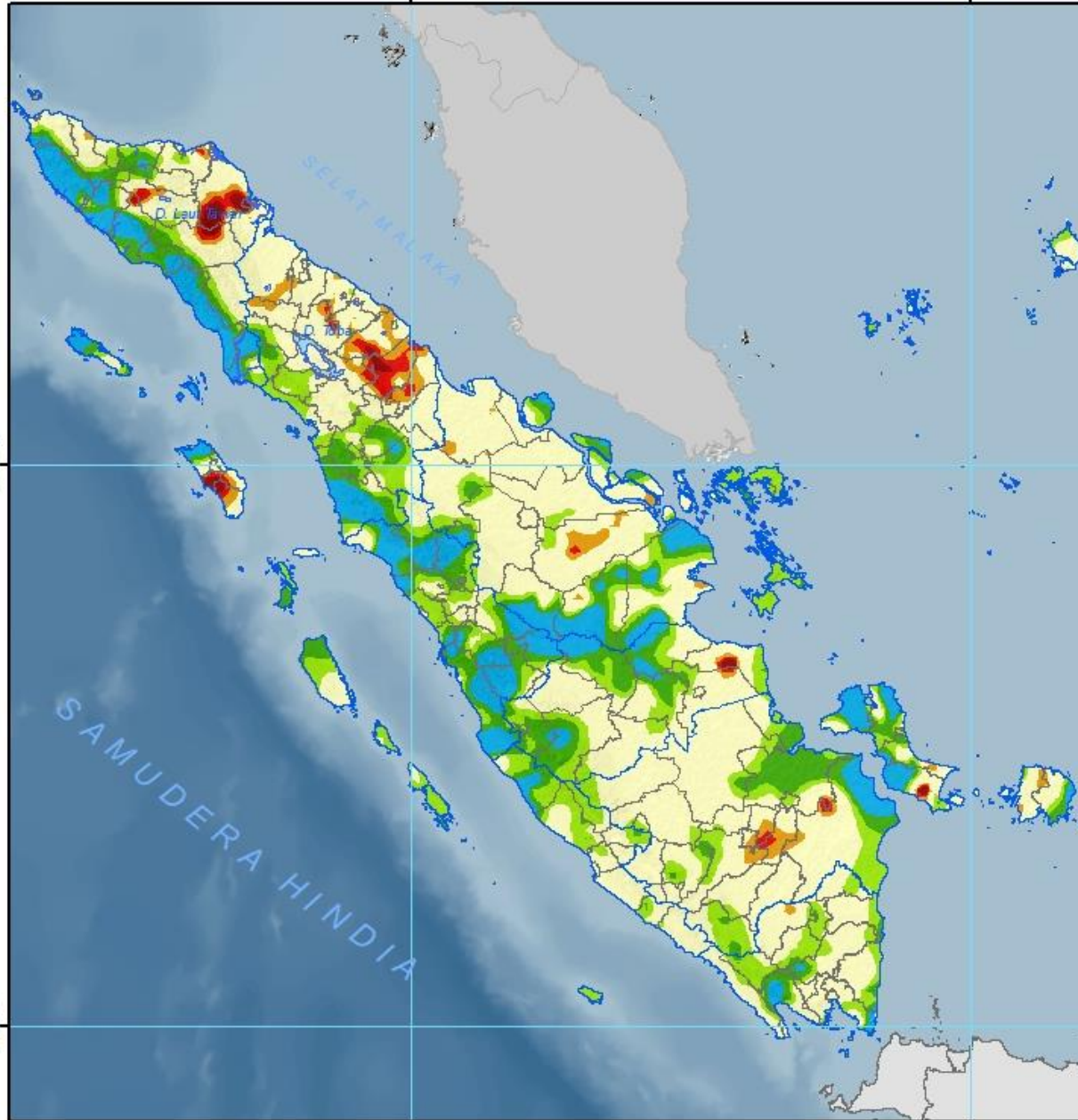


Sumber Data :

1. Data Curah Hujan Bulanan BMKG
2. Peta Rupabumi BIG Skala 1 : 250.000

100°0'0"E

107°0'0"E

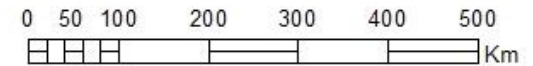
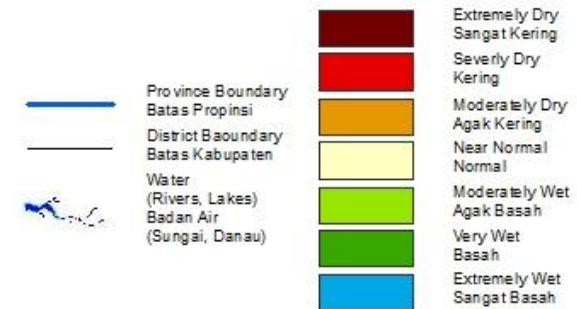


**STANDARDIZED PRECIPITATION INDEX (SPI)
INDEKS PRE SIPITASI TERSTANDARISASI (SPI)
1 BULANAN
MEI 2024
SUMATERA**



BADAN METEOROLOGI KLIMATOLOGI DAN GEOFISIKA

INFORMATION/ KETERANGAN :



Sumber Data :

1. Data Curah Hujan Bulanan BMKG
2. Peta Rupabumi BIG Skala 1 : 250.000

100°0'0"E

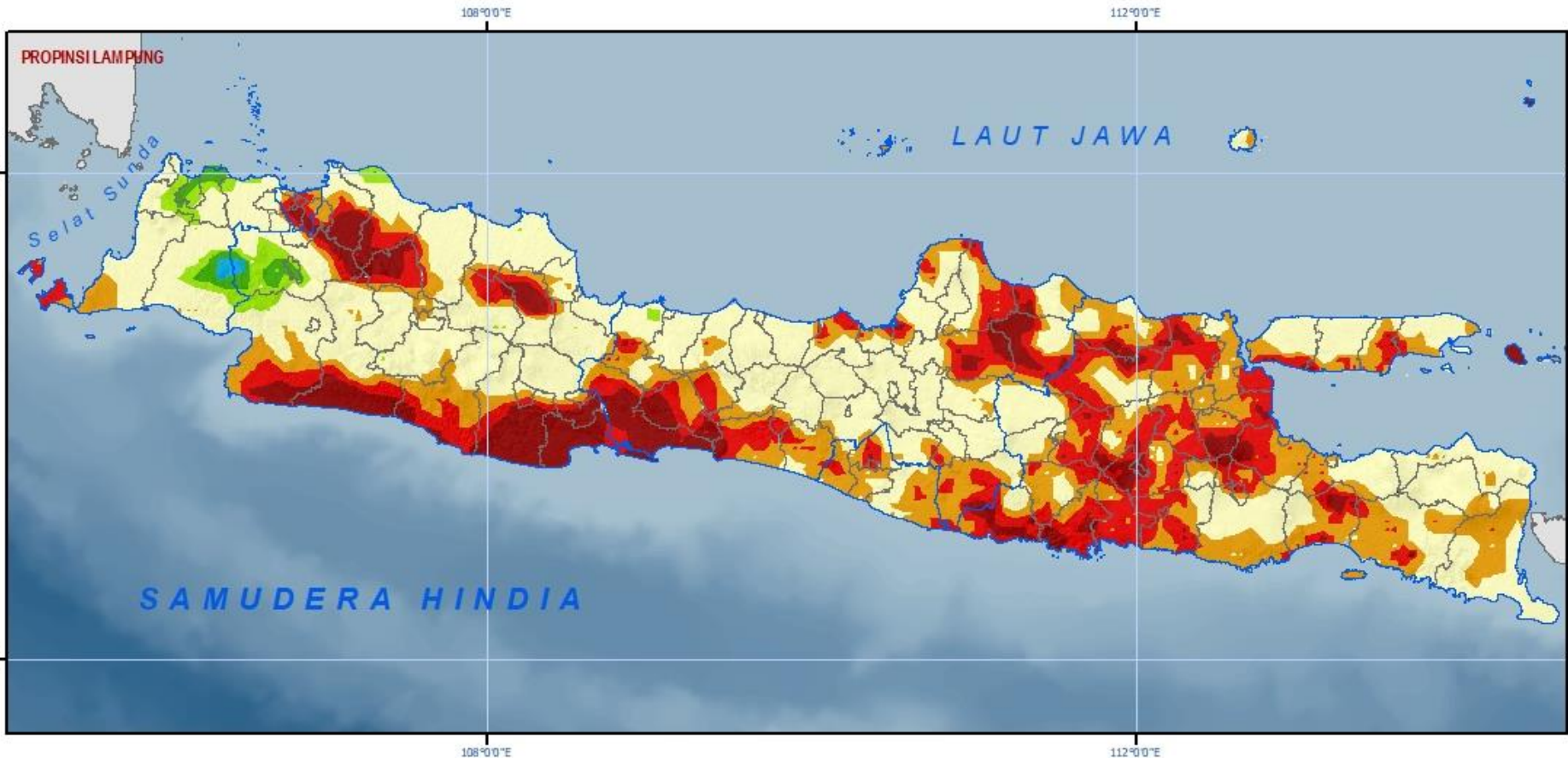
107°0'0"E

1°13'0"N

1°13'0"N

5°48'0"S

5°48'0"S






**1-MONTH STANDARDIZED PRE CIPITATION INDE X (SPI)
INDE K S PRE SIPITASI TERSTANDARISASI (SPI) 1 BULANAN
ME I 2024
JAWA**

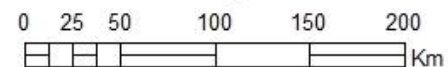


BADAN ME TE OROLOGI KLIMATOLOGI DAN GE OFISKA

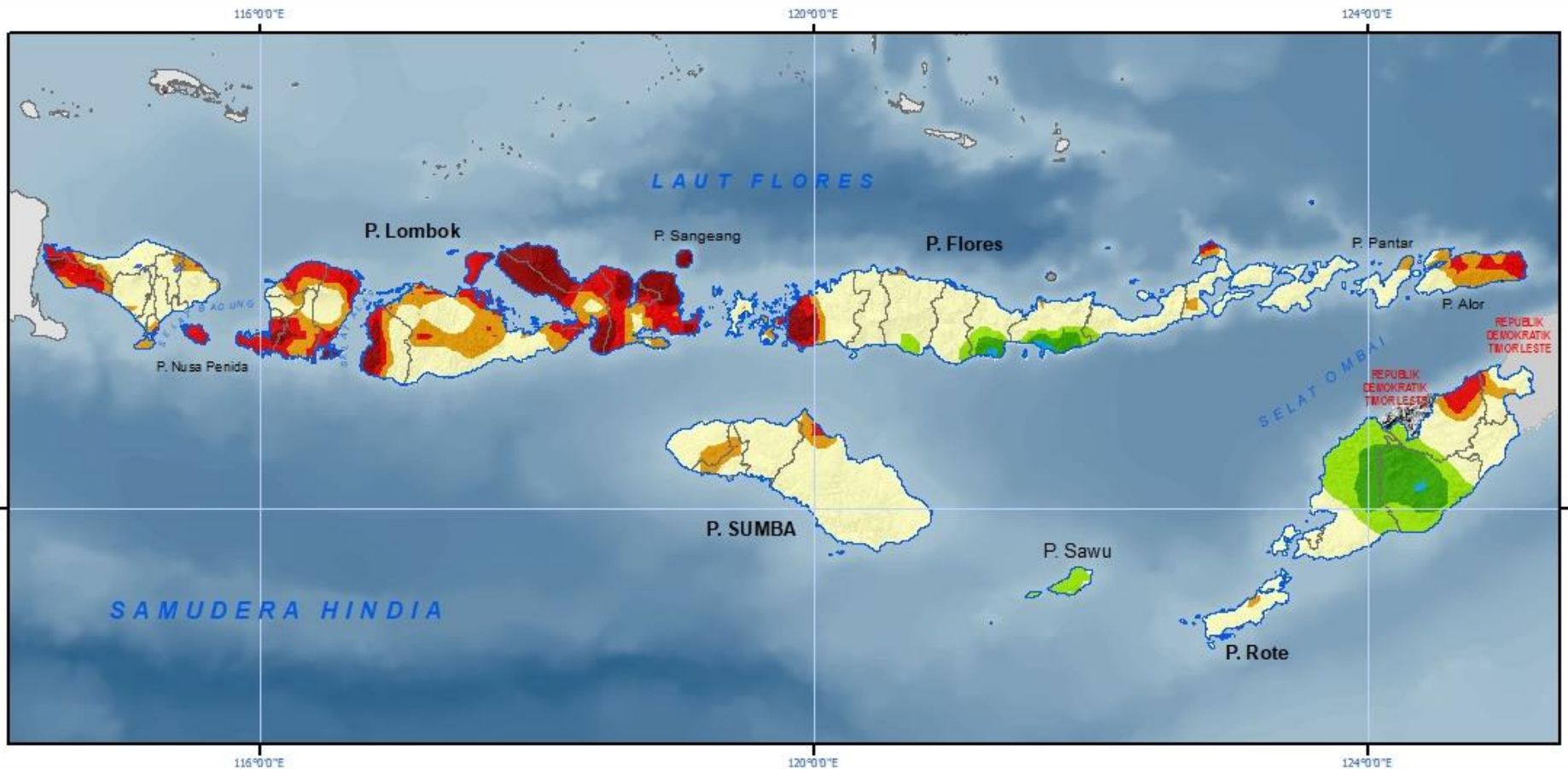
INFORMATION/ KETERANGAN :

-  Province Boundary
Batas Propinsi
-  District Boundary
Batas Kabupaten
-  Water
(Rivers, Lakes)
Badan Air
(Sungai, Danau)

-  Extremely Dry
Sangat Kering
-  Severly Dry
Kering
-  Moderately Dry
Agak Kering
-  Near Normal
Normal
-  Moderately Wet
Agak Basah
-  Very Wet
Basah
-  Extremely Wet
Sangat Basah



- Sumber Data :**
1. Data Curah Hujan Bulanan BMKG
 2. Peta Rupabumi BIG Skala 1 : 250.000




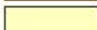



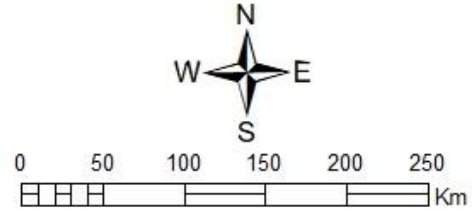
**1-MONTH STANDARDIZED PRECIPITATION INDEX (SPI)
INDEKS PRECIPITASI TERSTANDARISASI (SPI) 1 BULANAN
MEI 2024
BALIDAN NUSA TENGGARA**



BADAN METEOROLOGI KLIMATOLOGI DAN GEOFISKA

INFORMATION/ KETERANGAN :

	Province Boundary Batas Propinsi		Extremely Dry Sangat Kering
	District Boundary Batas Kabupaten		Severly Dry Kering
	Water (Rivers, Lakes) Badan Air (Sungai, Danau)		Moderately Dry Agak Kering
			Near Normal Normal
			Moderately Wet Agak Basah
			Very Wet Basah
			Extremely Wet Sangat Basah



Sumber Data :
1. Data Curah Hujan Bulanan BMKG
2. Peta Rupabumi BIG Skala 1 : 250.000

114°32'0"E

4°0'0"N

4°0'0"N



2°16'0"S

2°16'0"S

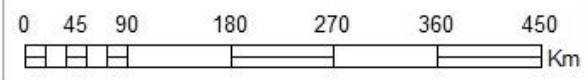
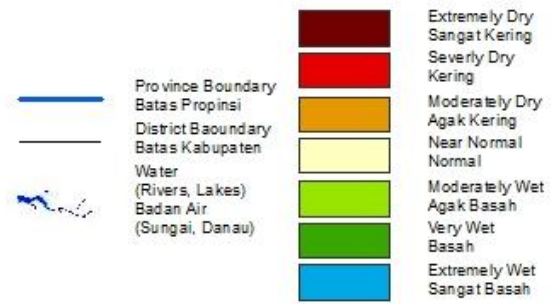
114°32'0"E

STANDARDIZED PRECIPITATION INDEX (SPI)
INDEKS PRE SIPITASI TERSTANDARISASI (SPD)
1 BULANAN
MEI 2024
KALIMANTAN



BADAN METEOROLOGI KLIMATOLOGI DAN GEOFISIKA

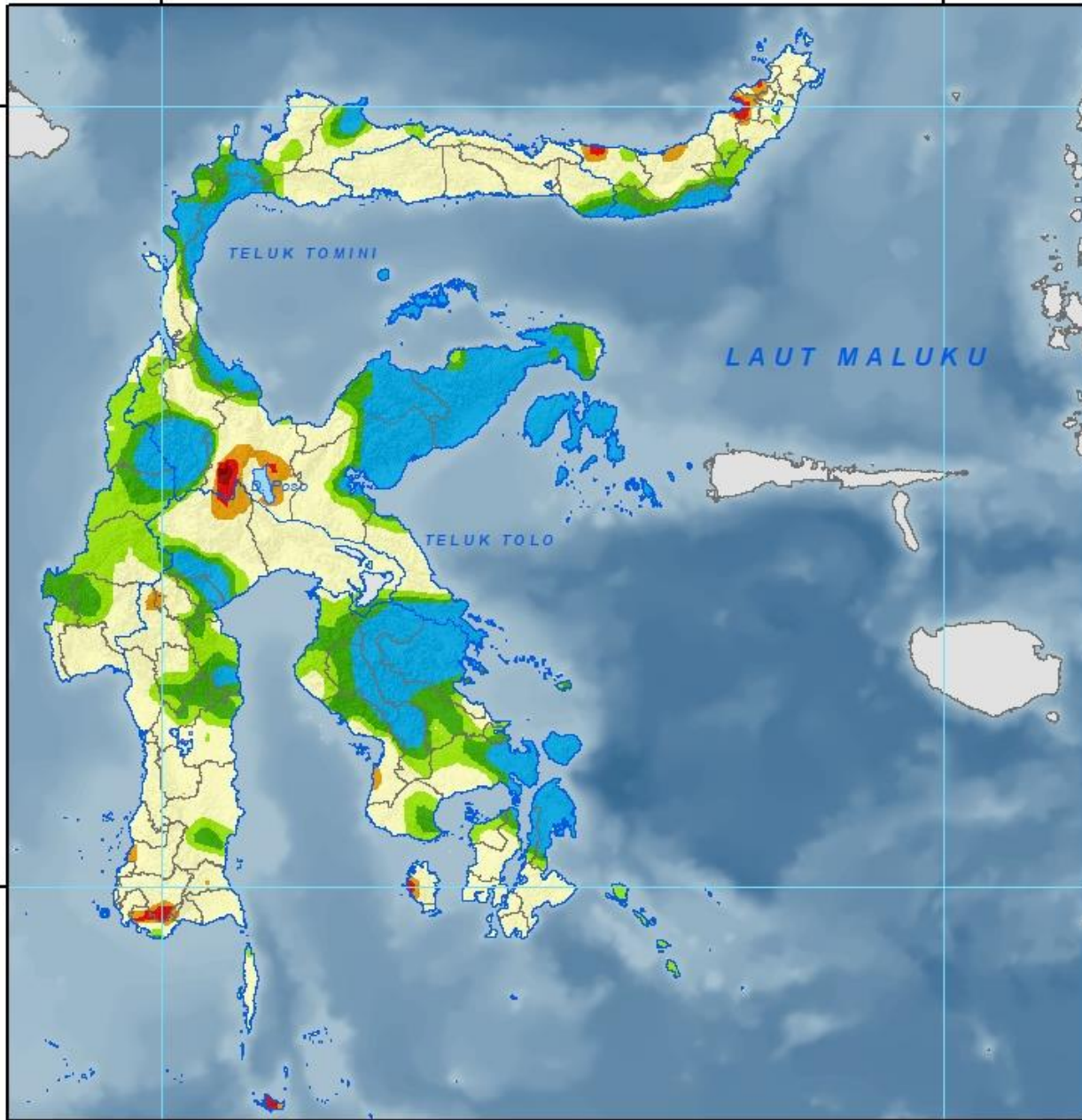
INFORMATION/ KETERANGAN :



Sumber Data :
 1. Data Curah Hujan Bulanan BMKG
 2. Peta Rupabumi BIG Skala 1 : 250.000

119°46'0"E

126°17'0"E



119°46'0"E

126°17'0"E

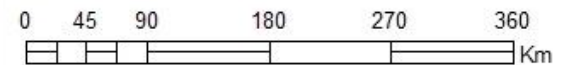
**STANDARDIZED PRECIPITATION INDEX (SPI)
INDEKS PRE SIPITASI TERSTANDARISASI (SPI)
1 BULANAN
MEI 2024
SULAWESI**



BADAN METEOROLOGI KLIMATOLOGI DAN GEOFISIKA

INFORMATION/ KETERANGAN :

	Province Boundary Batas Propinsi		Extremely Dry Sangat Kering
	District Boundary Batas Kabupaten		Severly Dry Kering
	Water (Rivers, Lakes) Badan Air (Sungai, Danau)		Moderately Dry Agak Kering
			Near Normal Normal
			Moderately Wet Agak Basah
			Very Wet Basah
			Extremely Wet Sangat Basah

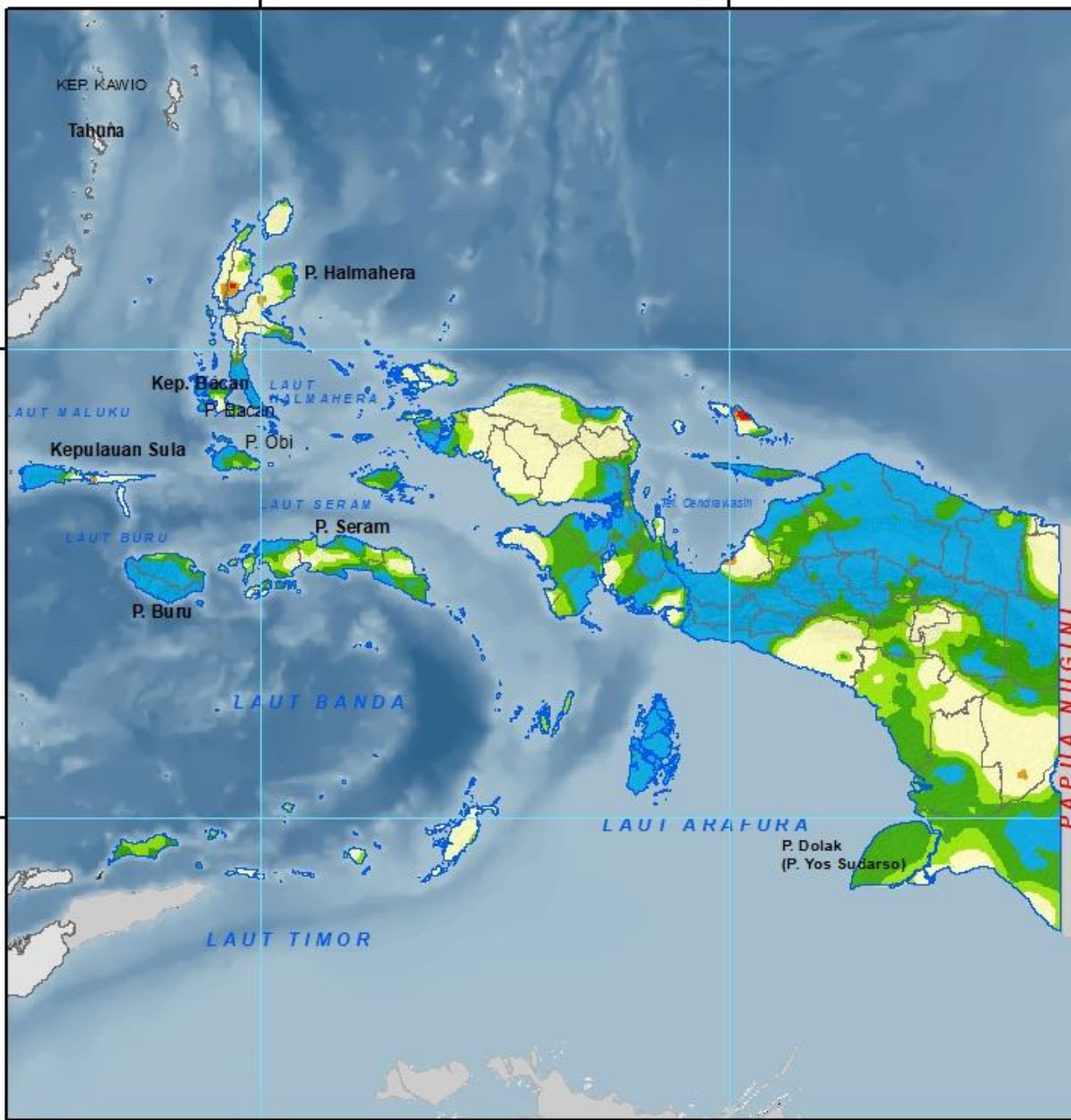


Sumber Data :

1. Data Curah Hujan Bulanan BMKG
2. Peta Rupabumi BIG Skala 1 : 250.000

128°11'0"E

135°42'0"E



128°11'0"E

135°42'0"E

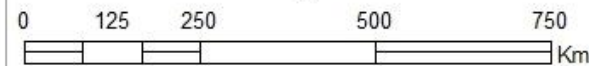
**STANDARDIZED PRECIPITATION INDEX (SPI)
INDEKS PRE SIPITASI TERSTANDARISASI (SPI)
1 BULANAN
MEI 2024
PAPUA DAN MALUKU**



BADAN METEOROLOGI KLIMATOLOGI DAN GEOFISIKA

INFORMATION/ KETERANGAN :

	Province Boundary Batas Propinsi		Extremely Dry Sangat Kering
	District Boundary Batas Kabupaten		Severely Dry Kering
	Water (Rivers, Lakes) Badan Air (Sungai, Danau)		Moderately Dry Agak Kering
			Near Normal Normal
			Moderately Wet Agak Basah
			Very Wet Basah
			Extremely Wet Sangat Basah



Sumber Data :

1. Data Curah Hujan Bulanan BMKG
2. Peta Rupabumi BIG Skala 1 : 250.000

DAERAH	TINGKAT KEKERINGAN		
	SANGAT KERING	KERING	AGAK KERING
SUMATERA	<p>Aceh : Aceh Tengah, Nagan Raya, Aceh Tamiang, Aceh Timur, Kota Langsa, Gayo Lues</p> <p>Sumatera Utara : Kota Pematangsiantar, Asahan, Labuhanbatu Utara, Toba Samosir, Nias Barat, Nias Selatan</p> <p>Jambi : Muaro Jambi, Tanjung Jabung Timur</p> <p>Bangka Belitung : Bangka Selatan</p> <p>Sumatera Selatan : Ogan Komering Ilir, Banyuasin</p>	<p>Aceh : Pidie, Aceh Utara, Aceh Tengah, Bener Meriah, Nagan Raya, Aceh Tamiang, Aceh Tengah, Aceh Timur, Gayo Lues, Kota Langsa</p> <p>Sumatera Utara : Serdang Bedagai, Simalungun, Kota Pematangsiantar, Toba Samosir, Labuhanbatu, Labuhanbatu Utara, Padang Lawas Utara, Nias, Nias Barat, Nias Selatan, Asahan</p> <p>Riau : Rokan Hilir, Pelalawan</p> <p>Jambi : Muaro Jambi, Tanjung Jabung Timur</p> <p>Sumatera Selatan : Banyuasin, Ogan Komering Ilir, Kota Prabumulih, Muara Enim, Ogan Ilir</p> <p>Bangka Belitung : Bangka Selatan</p> <p>Sumatera Selatan : Banyuasin, Ogan Komering Ilir, Kota Prabumulih, Muara Enim, Ogan Ilir</p>	<p>Aceh : Kota Sabang, Pidie, Pidie Jaya, Aceh Timur, Aceh Utara, Aceh Barat, Aceh Tengah, Bener Meriah, Nagan Raya, Aceh Tamiang, Gayo Lues, Kota Langsa, Aceh Tenggara,</p> <p>Sumatera Utara : Serdang Bedagai, Deli Serdang, Karo, Kota Binjai, Langkat, Asahan, Kota Pematangsiantar, Simalungun, Batu Bara, Kota Tanjung Balai, Labuhanbatu, Labuhanbatu Utara, Padang Lawas Utara, Tapanuli Selatan, Toba Samosir, Labuhanbatu Selatan, Nias, Nias Barat, Nias Selatan</p> <p>Riau : Rokan Hilir, Rokan Hulu, Bengkalis, Kepulauan Meranti, Pelalawan, Siak</p> <p>Jambi : Muaro Jambi, Tanjung Jabung Timur</p> <p>Bangka Belitung : Bangka Tengah, Belitung, Belitung Timur, Bangka Selatan, Belitung</p> <p>Sumatera Selatan : Banyuasin, Ogan Komering Ilir, Kota Prabumulih, Muara Enim, Ogan Ilir, Ogan Komering Ulu,</p> <p>Lampung : Way Kanan</p>

DAERAH	TINGKAT KEKERINGAN		
	SANGAT KERING	KERING	AGAK KERING
JAWA	<p>Banten : Kota Tangerang, Kota Tangerang Selatan</p> <p>DKI Jakarta : Jakarta Barat, Jakarta Pusat, Jakarta Selatan, Jakarta Timur</p> <p>Jawa Barat : Cianjur, Purwakarta, Bogor, Subang, Kota Bekasi, Karawang, Bekasi, Sumedang, Indramayu, Majalengka, Tasikmalaya, Pangandaran, Garut, Sukabumi, Kota Banjar, Kota Tasikmalaya, Ciamis</p> <p>Jawa Tengah : Pati, Rembang, Kendal, Kota Semarang, Demak, Brebes, Grobogan, Blora, Cilacap, Kebumen, Banyumas, Banjarnegara, Wonogiri</p> <p>DI Yogyakarta : Sleman, Bantul, Kota Yogyakarta</p> <p>Jawa Timur : Pamekasan, Tuban, Bojonegoro, Lamongan, Sumenep, Bangkalan, Sampang, Sidoarjo, Kota Surabaya, Ngawi, Madiun, Jombang, Mojokerto, Nganjuk, Kediri, Pasuruan, Malang, Kota Batu, Ponorogo, Jember, Lumajang, Tulungagung, Blitar, Pacitan, Trenggalek</p>	<p>Banten : Pandeglang, Kota Tangerang, Kota Tangerang Selatan</p> <p>DKI Jakarta : Jakarta Barat, Jakarta Pusat, Jakarta Selatan, Jakarta Timur, Jakarta Utara</p> <p>Jawa Barat : Bekasi, Karawang, Cianjur, Purwakarta, Kota Depok, Bogor, Subang, Kota Bekasi, Kuningan, Sumedang, Majalengka, Cirebon, Indramayu, Cianjur, Pangandaran, Tasikmalaya, Garut, Sukabumi, Kota Banjar, Kota Tasikmalaya, Ciamis</p> <p>Jawa Tengah : Jepara, Pati, Rembang, Grobogan, Kota Semarang, Kendal, Batang, Demak, Pemalang, Brebes, Cilacap, Banyumas, Purworejo, Wonogiri, Klaten, Sukoharjo, Magelang, Kebumen, Purworejo, Wonosobo, Banjarnegara, Purbalingga, Sragen, Grobogan, Blora</p> <p>DI Yogyakarta : Bantul, Kota Yogyakarta, Sleman, Kulon Progo, Gunungkidul</p> <p>Jawa Timur : Gresik, Tuban, Sampang, Pamekasan, Lamongan, Jombang, Sumenep, Sidoarjo, Mojokerto, Nganjuk, Kediri, Pasuruan, Probolinggo, Ponorogo, Magetan, Jember, Pacitan, Lumajang, Jember, Banyuwangi, Malang, Trenggalek, Blitar, Tulungagung, Pacitan, Kota Blitar, Kota Malang, Kota Kediri, Kota Batu, Kota Madiun, Ngawi, Kota Surabaya, Bangkalan, Tuban, Sumenep</p>	<p>Banten : Pandeglang, Lebak, Kota Tangerang, Kota Tangerang</p> <p>DKI Jakarta : Jakarta Barat, Jakarta Pusat, Jakarta Selatan, Jakarta Timur, Jakarta Utara</p> <p>Jawa Barat : Bekasi, Karawang, Cianjur, Purwakarta, Kota Depok, Bogor, Subang, Kota Bekasi, Kuningan, Sumedang, Majalengka, Cirebon, Indramayu, Cianjur, Pangandaran, Tasikmalaya, Garut, Sukabumi, Kota Banjar, Kota Tasikmalaya, Ciamis</p> <p>Jawa Tengah : Jepara, Pati, Rembang, Grobogan, Kota Semarang, Kendal, Batang, Demak, Pemalang, Brebes, Cilacap, Banyumas, Purworejo, Wonogiri, Klaten, Sukoharjo, Magelang, Kebumen, Purworejo, Wonosobo, Banjarnegara, Purbalingga, Sragen, Grobogan, Blora</p> <p>DI Yogyakarta : Gunungkidul, Bantul, Kota Yogyakarta, Kulon Progo, Sleman</p> <p>Jawa Timur : Gresik, Tuban, Sampang, Pamekasan, Lamongan, Jombang, Sumenep, Sidoarjo, Mojokerto, Nganjuk, Kediri, Pasuruan, Probolinggo, Ponorogo, Magetan, Jember, Pacitan, Lumajang, Jember, Banyuwangi, Malang, Trenggalek, Blitar, Tulungagung, Pacitan, Kota Blitar, Kota Malang, Kota Kediri, Kota Batu, Kota Madiun, Ngawi, Kota Surabaya, Bangkalan, Tuban, Sumenep</p>
BALI	Jembrana, Buleleng, Klungkung	Karangasem, Jembrana, Kota Denpasar, Klungkung, Karangasem, Bangli	Buleleng, Jembrana, Karangasem, Tabanan, Kota Denpasar, Badung, Bangli
NTB	Lombok Utara, Lombok Timur, Dompu, Kota Bima, Bima, Sumbawa, Lombok Tengah, Lombok Barat	Bima, Sumbawa, Dompu, Kota Bima, Sumbawa Barat, Lombok Barat, Lombok Tengah, Lombok Timur, Lombok Utara	Lombok Timur, Lombok Utara, Sumbawa, Bima, Dompu, Lombok Barat, Kota Mataram, Sumbawa Barat, Lombok Tengah
NTT	Flores Timur, Manggarai Barat	Flores Timur, Alor, Sikka, Manggarai Barat, Timor Tengah Utara, Belu, Sumba Timur, Sumba Barat, Sumba Barat Daya, Timor Tengah Utara, Belu	Flores Timur, Manggarai Timur, Sikka, Manggarai Barat, Ende, Manggarai Barat, Alor, Timor Tengah Utara, Belu, Sumba Barat, Sumba Barat Daya, Sumba Tengah, Rote Ndao, Sumba Timur

DAERAH	TINGKAT KEKERINGAN		
	SANGAT KERING	KERING	AGAK KERING
KALIMANTAN	<p>Kalimantan Tengah : Katingan Laut Kalimantan Selatan : Tanah Laut</p>	<p>Kalimantan Timur : Kutai Kartanagara, Kutai Timur</p> <p>Kalimantan Tengah : Gunung Mas, Katingan, Kotawaringin Barat, Sukamara, Kotawaringin Timur</p> <p>Kalimantan Selatan : Tanah Laut</p>	<p>Kalimantan Barat : Sambas</p> <p>Kalimantan Tengah : Gunung Mas, Kapuas, Katingan, Barito Selatan, Kota Palangkaraya, Barito Selatan, Kotawaringin Barat, Sukamara, Kotawaringin Timur,</p> <p>Kalimantan Timur : Kutai Kartanagara, Kutai Timur</p> <p>Kalimantan Selatan : Barito Kuala, Banjar, Tanah Laut</p>
SULAWESI	<p>Sulawesi Utara : Kepulauan SiTaro, Minahasa, Minahasa Selatan</p> <p>Sulawesi Tengah : Poso</p> <p>Sulawesi Selatan : Jeneponto, Gowa</p> <p>Sulawesi Tenggara : Bombana</p>	<p>Sulawesi Utara : Kepulauan SiTaro, Kota Tomohon, Minahasa, Minahasa Selatan, Bolaang Mongondow Utara</p> <p>Sulawesi Tengah : Poso</p> <p>Sulawesi Selatan : Luwu Utara, Toraja Utara, Maros, Jeneponto, Takalar, Gowa, Kepulauan Selayar</p> <p>Sulawesi Tenggara : Bombana</p>	<p>Sulawesi Utara : Kota Manado, Minahasa Tenggara, Minahasa Selatan, Kota Tomohon, Minahasa, Minahasa Utara, Bolaang Mongondow, Bolaang Mongondow Utara</p> <p>Sulawesi Tengah : Poso</p> <p>Sulawesi Selatan : Luwu Utara, Luwu Timur, Tana Toraja, Toraja Utara, Soppeng, Bone, Maros, Kota Makassar, Sinjai, Bantaeng, Jeneponto, Gowa, Takalar, Kepulauan Selayar</p> <p>Sulawesi Tenggara : Kolaka, Bombana</p>
MALUKU	--	<p>Maluku Utara :Halmahera Barat, Halmahera Utara, Kota Ternate, Halmahera Timur</p>	<p>Maluku Utara : Halmahera Barat, Halmahera Utara, Halmahera Timur, Halmahera Tengah, Kepulauan Sula</p>
PAPUA	<p>Papua : Biak Numfor</p>	<p>Papua: Biak Numfor, Nabire</p>	<p>Papua: Biak Numfor, Supiori, Nabire, Boven Digoel</p>