

## PRESS RELEASE

NO : UM.505/IST18-12/KPG/VII/2017

Menanggapi peristiwa gempabumi tektonik yang terjadi di Kabupaten Bandung – Jawa Barat maka kami menyampaikan pernyataan sebagai berikut :

### 1. Parameter Gempabumi

Telah terjadi gempabumi tektonik pada :

Hari, Tanggal, Pukul : Selasa, 18 Juli 2017, 12:58:15 WIB  
Kekuatan : 3.7  
Lokasi : 7.22°LS dan 107.80°BT  
Kedalaman : 10 km

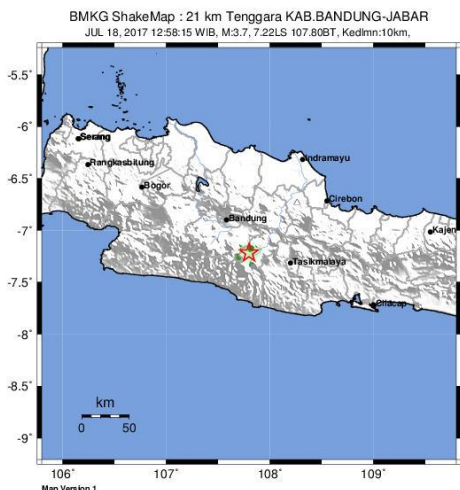
Setelah dilakukan *updating* maka parameter menjadi :

Hari, Tanggal, Pukul : Selasa, 18 Juli 2017, 12:58:14 WIB  
Kekuatan : 3.9  
Lokasi : 7.19°LS dan 107.76°BT  
Kedalaman : 10 km

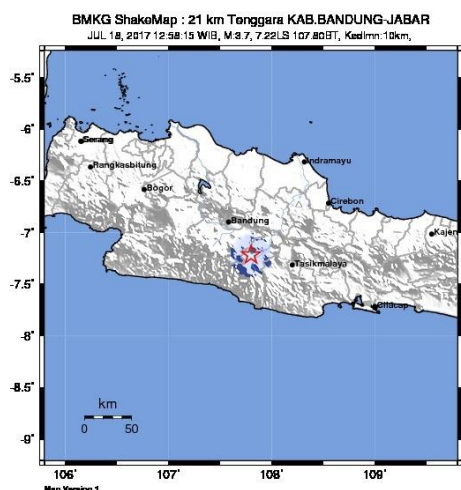
Gempabumi ini tidak menimbulkan tsunami, karena kekuatannya tidak cukup besar untuk memicu terjadinya tsunami. Dari hasil monitoring BMKG selama satu jam belum tercatat gempabumi susulan. BMKG akan terus memonitor perkembangan gempabumi susulan dan hasilnya akan diinformasikan kepada masyarakat melalui media.

### 2. Dampak gempabumi

Berdasarkan laporan masyarakat yang diterima bahwa gempabumi dirasakan cukup kuat di Kamojang-Kabupaten Garut II SIG-BMKG (V MMI), Solokanjeruk-Kabupaten Bandung I SIG-BMKG (II MMI). BMKG akan terus memonitor perkembangan dan laporan dari lapangan untuk mengetahui kondisi yang selanjutnya.



POTENSI KERUSAKAN	Tidak dirasakan	Dirasakan	Rusak ringan	Rusak sedang	Rusak berat
PERCEPATAN TANAH MAKS. (g)	<2.9	2.9-8.8	8.9-16.7	16.8-56.4	>56.4
KECEPATAN TANAH MAKS. (cm/s)	<0.1	0.1-7.2	7.3-14.8	14.9-63.5	>63.5
SKALA INTENSITAS GEMPABUMI BMKG (SIG-BMKG)	I	II	III	IV	V

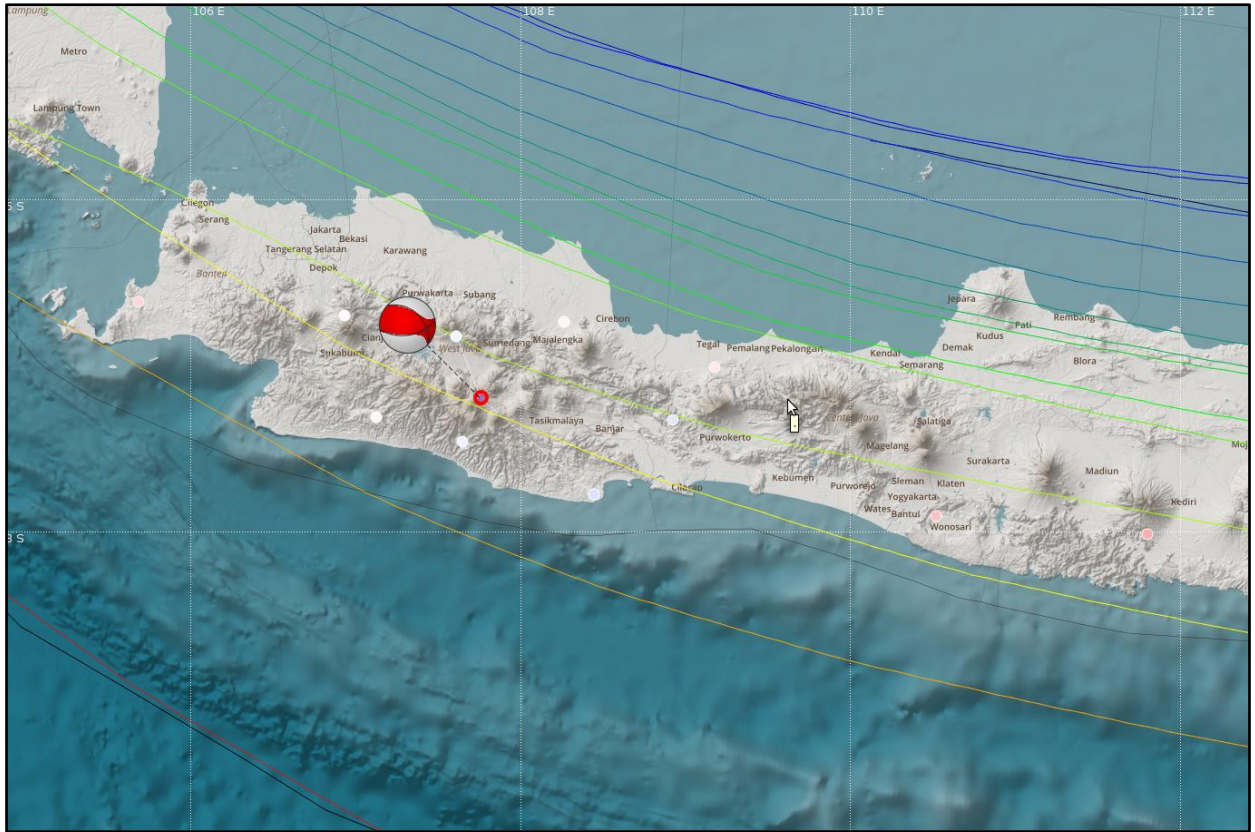


PERSEPSI	Not felt	Weak	Light	Modarate	Strong	Very strong	Severe	Violent	Extreme
PERSEPSI	None	None	Very light	Light	Modarate	Strong	Very strong	Violent	Extreme
PEAK ACC (mg)	<0.05	0.05	2.0	5.0	12	22	40	75	>150
PEAK VEL. (cm/s)	<0.02	0.1	1.4	4.7	8.8	20	41	80	>170
SKALA INTENSITAS GEMPABUMI BMKG (SIG-BMKG)	I	II-III	IV	V	VI	VII	VIII	IX	X

Peta tingkat guncangan (*shakemap*)

### 3. Penyebab gempabumi:

Berdasarkan posisi dan kedalaman hiposenternya, tampak bahwa gempa ini merupakan gempa dangkal akibat aktivitas sesar aktif, dengan mekanisme pembangkit berupa sesar naik (*Thrust Fault*).



Peta lokasi episenter gempabumi

### 4. Himbauan untuk masyarakat :

- Agar tetap tenang dan mengikuti arahan BPBD, serta informasi dari BMKG. Jangan terpancing oleh isu yang tidak bertanggung jawab mengenai gempabumi dan tsunami
- Agar tetap waspada dengan kejadian gempa susulan yang pada umumnya kekuatannya semakin mengecil.

**Jakarta, 18 Juli 2017**  
**Kepala Pusat**  
**Gempa Bumi dan Tsunami BMKG**

**Drs. Mochammad Riyadi, Msi.**  
**NIP. 195804171982031001**