



BADAN METEOROLOGI KLIMATOLOGI DAN GEOFISIKA

Jl. Angkasa I No. 2. Kemayoran, Jakarta 10720 Telp. : (+62-21) 4246321, Fax : (+62-21) 4246703

P.O. Box 3540 Ikt. Website : <http://www.bmkg.go.id>

PRESS RELEASE

NO : UM.505/IST19-10/KPG/X/2017

Menanggapi peristiwa gempabumi tektonik yang terjadi di Kabupaten TUBAN, Provinsi JAWA TIMUR, maka kami menyampaikan pernyataan sebagai berikut :

1. Parameter Gempabumi

Parameter awal

Telah terjadi gempabumi tektonik pada :

Hari, Tanggal, Pukul	:	Kamis, 19 Oktober 2017, 10.49.15 WIB
Kekuatan	:	M 3,8
Lokasi	:	7,02 LS dan 111,93 BT
Kedalaman	:	9 km

Parameter yang telah diupdate

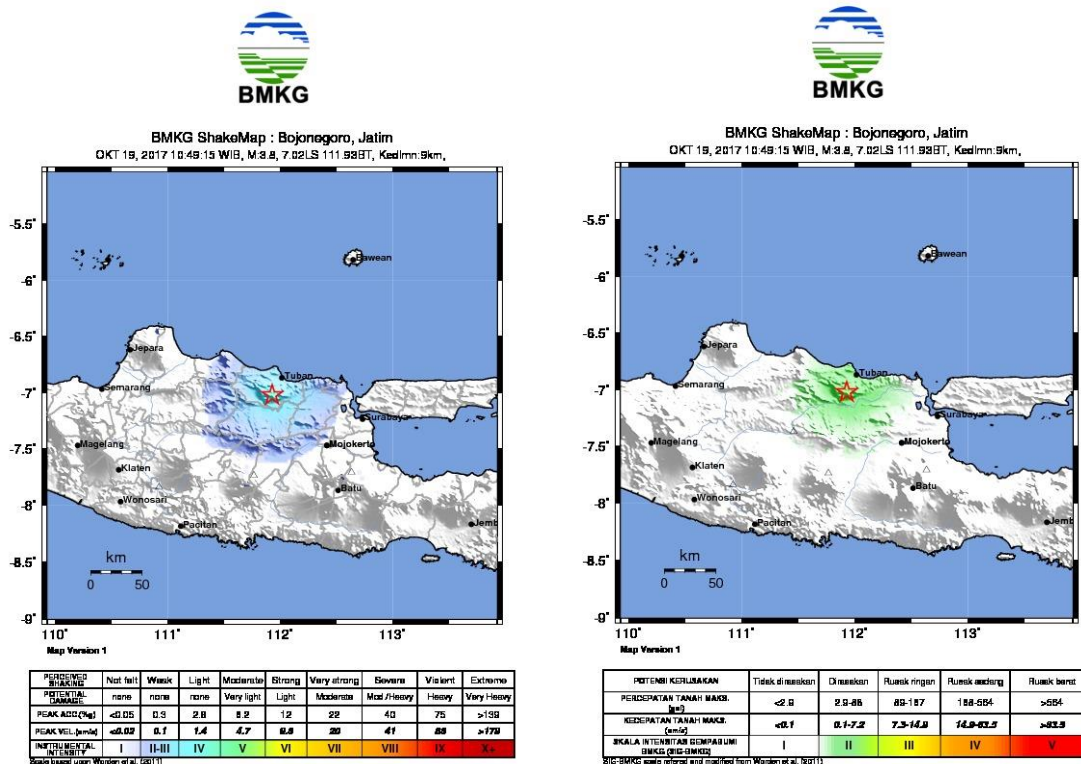
Hari, Tanggal, Pukul	:	Kamis, 19 Oktober 2017, 10.49.15 WIB
Kekuatan	:	M 3,9
Lokasi	:	7,02 LS dan 111,95 BT
Kedalaman	:	10 km

Gempabumi berpusat di darat 17 Km arah BaratDaya TUBAN, JAWA TIMUR. Gempabumi ini **tidak menimbulkan tsunami**, karena lokasi gempa di darat dan magnitudonya kecil.

BMKG terus memonitor perkembangan gempabumi tersebut dan hasilnya akan diinformasikan kepada masyarakat melalui media.

2. Dampak gempabumi

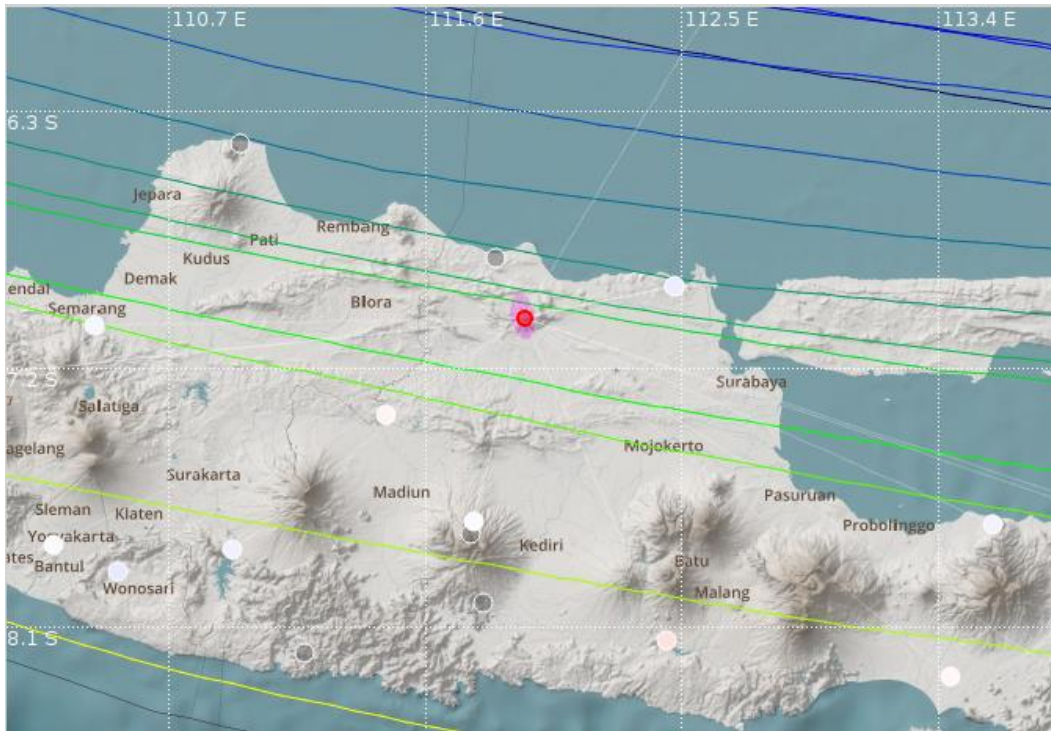
Berdasarkan laporan dari masyarakat dan hasil analisis peta guncangan (*shakemap*) BMKG, gempabumi ini dirasakan di Tuban pada skala II SIG-BMKG (II-IV MMI). Hingga saat ini, dilaporkan telah ada satu bangunan mengalami kerusakan ringan di sekitar pusat gempabumi. BMKG akan terus memonitor perkembangan dan laporan dampak dari gempabumi tersebut di lapangan.



Peta tingkat guncangan (*shakemap*) dalam MMI

3. Penyebab gempabumi

Berdasarkan parameter gempabumi dan ditinjau dari kedalaman hiposenternya, gempabumi yang terjadi merupakan jenis gempabumi dangkal akibat sesar Rembang.



Peta Lokasi Gempabumi.

4. Himbauan untuk masyarakat

- Agar tetap tenang dan mengikuti arahan BPBD setempat, serta informasi dari BMKG. Jangan terpancing oleh isu yang tidak bertanggung jawab mengenai gempabumi dan tsunami.
- Agar tetap waspada dengan kejadian gempa susulan yang pada umumnya kekuatannya semakin mengecil.

Jakarta, 19 Oktober 2017

Kepala Pusat

Gempabumi dan Tsunami BMKG

Drs. Mochammad Riyadi, M.Si.

NIP. 195804171982031001