

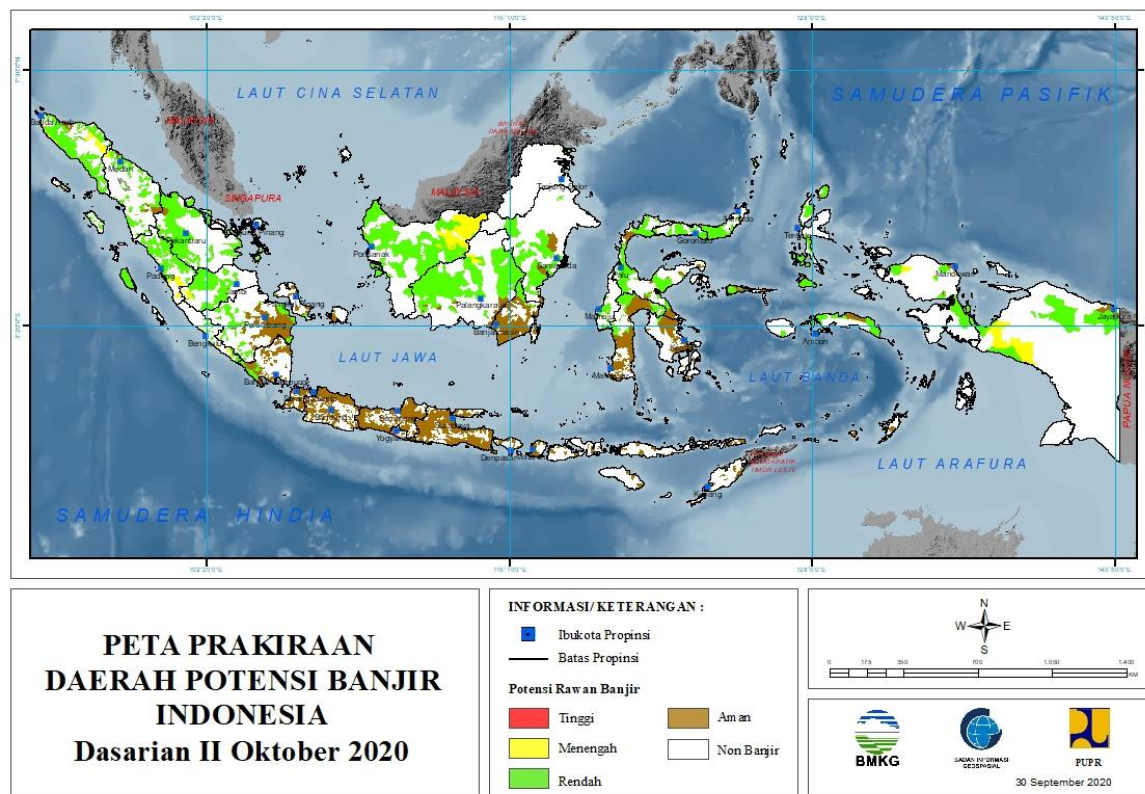
**PRAKIRAAN DAERAH POTENSI BANJIR
UPDATE 30 SEPTEMBER 2020**



BADAN METEOROLOGI KLIMATOLOGI DAN GEOFISIKA

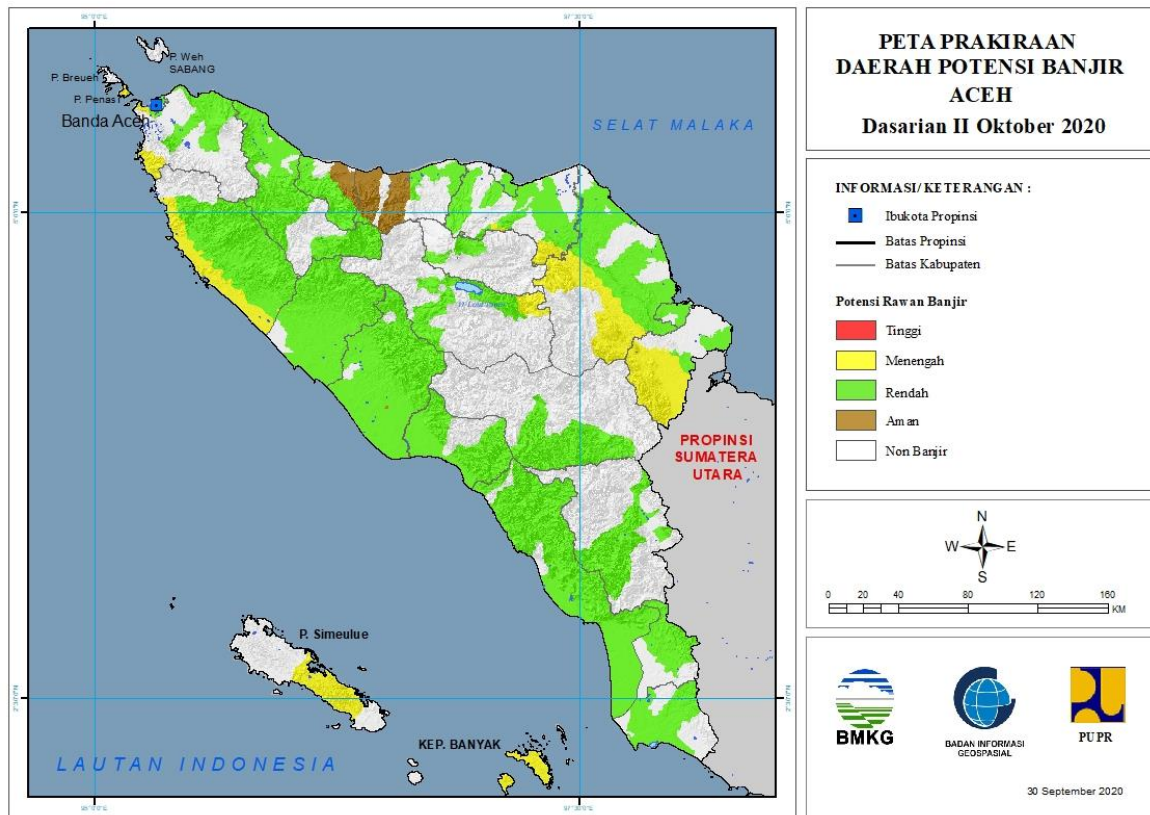
PRAKIRAAN DAERAH POTENSI BANJIR INDONESIA DASARIAN II OKTOBER 2020

Gambar 1.



1. PRAKIRAAN DAERAH POTENSI BANJIR ACEH DASARIAN II OKTOBER 2020

Gambar 2.



Tabel 1.

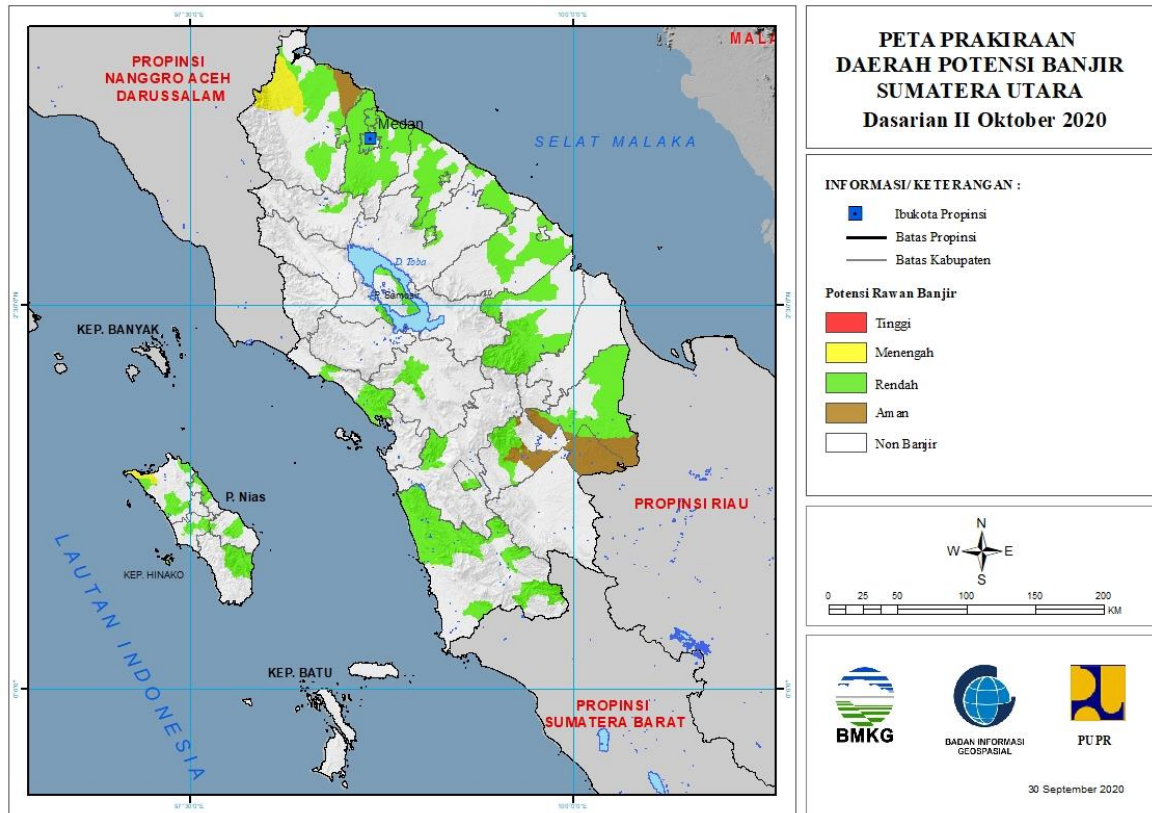
TINGKAT POTENSI BANJIR		
TINGGI	MENENGAH	RENDAH
-	ACEH BARAT : (Kec. SUNGAIMAS, WOYLA BARAT)	ACEH BARAT : (Kec. BUBON, JOHANPAHWALAN, KAWAY XVI, MEUREUBO, PANTECEUREUMEN, PANTONREU, SAMATIGA, SUNGAIMAS, WOYLA, WOYLA BARAT, WOYLA TIMUR)
	ACEH BESAR : (Kec. DARULIMARAH, INDRAPURI, LHOONG, PEUKANBADA)	ACEH BARAT DAYA : (Kec. BABAHRIT, BLANGPIDIE, KUALABATEE, LEMBAHSABIL, MANGGENG, SETIA, SUSOH, TANGAN-TANGAN)
	ACEH SINGKIL : (Kec. PULAU PANGGUNG)	ACEH BESAR : (Kec. DARULIMARAH, INDRAPURI, LHOONG, MESJIDRAYA, PEUKANBADA, SEULIMEUM)
	ACEH TAMIANG : (Kec. BANDARPUSAKA, KEJURUAN MUDA, TAMIANG HULU, TENGGULUN)	ACEH SELATAN : (Kec. BAKONGAN, BAKONGAN TIMUR, KLUET SELATAN, KLUET TENGAH, KLUET TIMUR, KLUET UTARA, KOTABAHAGIA, LABUHANHAJI, LABUHANHAJI BARAT, MEUKEK, SAMADUA, SAWANG, TAPAKTUAN,

		TRUMON, TRUMON TENGAH, TRUMON TIMUR)
	ACEH TENGAH : (Kec. BINTANG)	ACEH SINGKIL : (Kec. GUNUNGMERIAH, KOTABAHARU, SIMPANG KANAN, SINGKIL, SINGKIL UTARA, SURO)
	ACEH TIMUR : (Kec. BIREMBAYEUN, PANTEBIDARI, PEUNARON, SIMPANGJERNIH)	ACEH TAMIANG : (Kec. BANDARPUSAKA, KEJURUAN MUDA, SERUWAY)
	ACEH UTARA : (Kec. COTGIREK, LANGKAHAN, TANAHLUAS)	ACEH TENGAH : (Kec. BEBESAN, BINTANG, JAGONGJEGET, KEBAYAKAN, PEGASING, SILIHNARA)
	ACEHJAYA : (Kec. DARULHIKMAH, INDRAJAYA, KRUENGSAABEE, PANGA, PASIERAYA, SAMPOINIET, SETIABAKTI, TEUNOM)	ACEH TENGGARA : (Kec. BABUSSALAM, BADAR, BAMBEL, LAWEALAS, LAWESIGALA-GALA)
	GAYOLUES : (Kec. PUTRIBETUNG)	ACEH TIMUR : (Kec. BIREMBAYEUN, DARULAMAN, IDIRAYEUK, INDRAMAKMU, JULOK, NURUSSALAM, PANTEBIDARI, PEUNARON, PEUREULAK, RANTAUSELAMAT, RANTOPEUREULAK, SIMPANGJERNIH, SIMPANGULIM)
	SIMEULUE : (Kec. SIMEULUE BARAT, SIMEULUE TENGAH, SIMEULUE TIMUR)	ACEH UTARA : (Kec. BAKTIYA BARAT, BANDABARO, COTGIREK, KUTAMAKMUR, LANGKAHAN, LHOKSUKON, MATANGKULI, MEURAHMULIA, PIRAK TIMUR, SAMUDERA, SAWANG, SYAMTALIRAARON, SYAMTALIRABAYU, TANAHLUAS, TANAHPASIR)
		ACEHJAYA : (Kec. DARULHIKMAH, INDRAJAYA, KRUENGSAABEE, PANGA, PASIERAYA, SAMPOINIET, SETIABAKTI, TEUNOM)
		BANDA ACEH : (Kec. BAITURRAHMAN, JAYABARU, KUTAALAM, KUTARAJA, LUENGBATA, MEURAXA, SYIAHKUALA)
		BENERMERIAH : (Kec. PERMATA, TIMANGGAJAH)
		BIREUEN : (Kec. GANDAPURA, JEUMPA, KOTAJUANG, KUALA, KUTABLANG, MAKMUR, PANDRAH, PEUDADA, PEULIMBANG, PEUSANGAN, SAMALANGA, SIMPANGMAMPLAM)
		GAYOLUES : (Kec. BLANGPEGAYON, KUTAPANJANG, PUTRIBETUNG)
		LANGSA : (Kec. LANGSA BARAT, LANGSA TIMUR, LANGSABARO)

		LHOKSEUMAWE : (Kec. BANDASAKTI, BLANGMANGAT, MUARA DUA)
		NAGANRAYA : (Kec. BEUTONG, DARULMAKMUR, KUALA, KUALAPESISIR, SEUNAGAN, SEUNAGAN TIMUR, TADURAYA, TRIPAMAKMUR)
		PIDIE : (Kec. BATEE, DELIMA, GEUMPANG, GLUMPANG TIGA, INDRAJAYA, KEMBANGTANJONG, MILA, MUARA TIGA, MUTIARA, PADANGTIJI, PEUKANBARO, PIDIE, SAKTI, SIMPANG TIGA, TANGSE, TIRO/TRUSEB, TITEUE)
		PIDIEJAYA : (Kec. BANDAR DUA, BANDARBARU, MEURAH DUA, MEUREUDU, ULIM)
		SIMEULUE : (Kec. SIMEULUE BARAT)
		SUBLUSSALAM : (Kec. SIMPANG KIRI, SULTANDAULAT)

2. PRAKIRAAN DAERAH POTENSI BANJIR SUMATERA UTARA DASARIAN II OKTOBER 2020

Gambar 3.



Tabel 2.

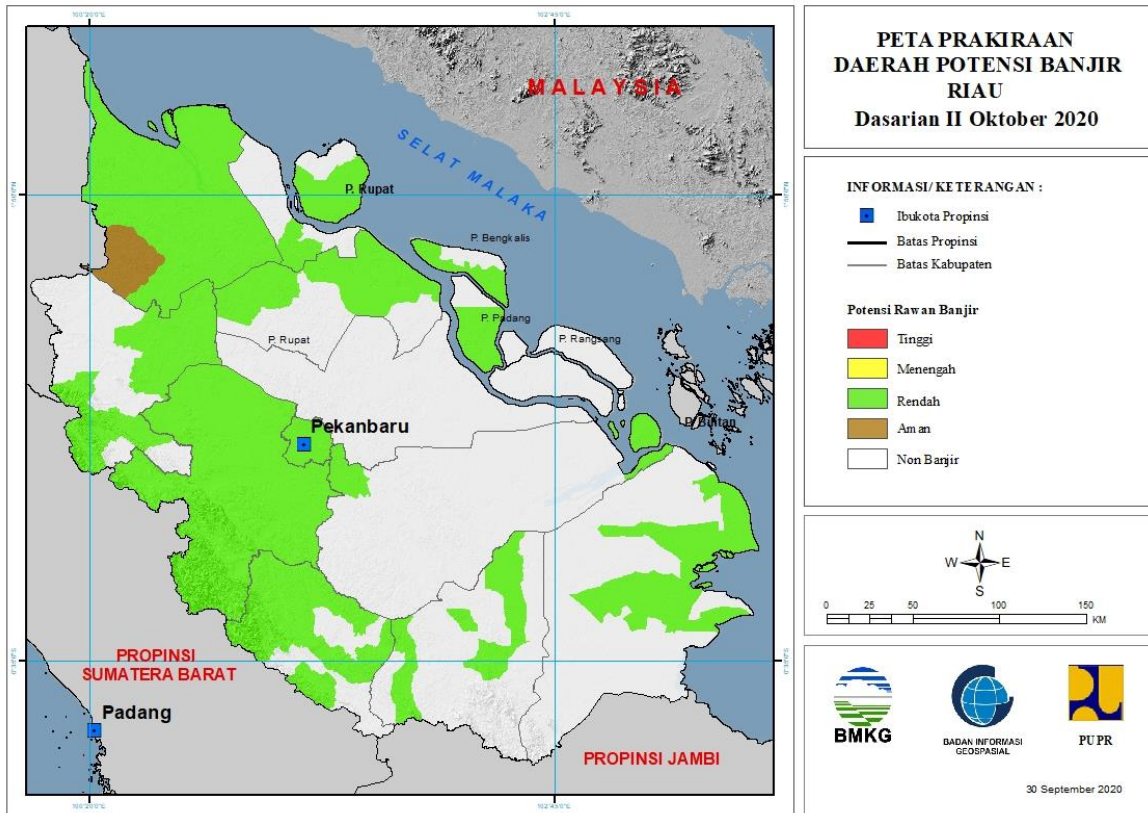
TINGKAT POTENSI BANJIR		
TINGGI	MENENGAH	RENDAH
-	LANGKAT : (Kec. BESITANG, SAWITSEBERANG, SEILEPAN)	ASAHAN : (Kec. BUNTUPANE, KISARAN BARAT, RAHUNING, SEIKEPAYANG, SETIAJANJI, SIMPANG EMPAT, TANJUNGBALAI, TELUKDALAM, TINGGIRAJA)
	NIAS UTARA : (Kec. LAHEWA)	BATUBARA : (Kec. LIMAPULUH, MEDANGDERAS, SEIBALAI, TALAWI)
		BINJAI : (Kec. BINJAI SELATAN, BINJAI TIMUR, BINJAIKOTA)
		DELISERDANG : (Kec. BANGUNPURBA, BERINGIN, BIRU-BIRU, DELITUA, HAMPARANPERAK, KUTALIMBARU, LABUHANDELI, LUBUKPAKAM, NAMORAMBE, PAGARMERBAU, PANCURBATU, PANTAILABU, PERCUTSEITUAN, SENEMBAHTANJUNG MUDA HILIR, SIBOLANGIT, SUNGGAL, TANJUNG MORAWA)

		KARO : (Kec. BERASTAGI, PAYUNG, SIMPANG EMPAT)
		KOTA GUNUNG SITOLI : (Kec. GUNUNG SITOLI)
		KOTA TEBINGTINGGI : (Kec. BAJENIS, PADANG HILIR, PADANG HULU, RAMBUTAN)
		LABUHANBATU SELATAN : (Kec. KAMPUNGRAKYAT, SUNGAI KANAN, TORGAMBA)
		LABUHANBATU UTARA : (Kec. AEKNATAS, KUALUH HULU, MARBAU, NA SEMBILAN SEPULUH)
		LANGKAT : (Kec. BABALAN, BESITANG, BINJAI, GEBANG, KUALA, PADANGTUALANG, SALAPIAN, SAWITSEBERANG, SECANGGANG, SEILEPAN, STABAT, TANJUNGPURA)
		MANDAILINGNATAL : (Kec. KOTANOPAN, MUARABATANGGADIS, MUARASIPONGI, PANYABUNGAN, RANTOBAEK, SIABU)
		MEDAN : (Kec. MEDAN BARAT, MEDANBARU, MEDANBELAWAN, MEDANDELI, MEDANHELVETIA, MEDANJOHOR, MEDANLABUHAN, MEDANMAIMUN, MEDANMARELAN, MEDANPERJUANGAN, MEDANPETISAH, MEDANPOLONIA, MEDANSELAYANG, MEDANSUNGGAL, MEDANTEMBUNG, MEDANTUNTUNGAN)
		NIAS : (Kec. GIDO, IDANO IGAWO)
		NIAS BARAT : (Kec. LOLOFITU MOI, MANDREHE, SIROMBO)
		NIAS SELATAN : (Kec. GOMO, LAHUSA)
		NIAS UTARA : (Kec. ALASA, LAHEWA, TUHEMBERUA)
		PADANGLAWAS UTARA : (Kec. PADANGBOLAK, SIMANGAMBAT)
		PADANGSIDIMPUAN : (Kec. PADANGSIDIMPUAN TENGGARA)
		PEMATANGSIANTAR : (Kec. SIANTAR BARAT, SIANTAR TIMUR, SIANTARMARTOBA, SIANTARSITALASARI)
		SAMOSIR : (Kec. ONANRUNGGU, SIMANINDO, SITIO-TIO)
		SERDANGBEDAGAI : (Kec. DOLOKMASIHUL, PANTAICERMIN,

		PERBAUNGAN, SEIRAMPAH, SIPISPIS, TEBINGTINGGI)
		SIMALUNGUN : (Kec. SIANTAR, TAPIANDOLOK)
		TANJUNGBALAI : (Kec. DATUKBANDAR)
		TAPANULI SELATAN : (Kec. BATANGTORU)
		TAPANULI TENGAH : (Kec. ANDAMDEWI, BARUS, KOLANG, SORKAM)
		TAPANULI UTARA : (Kec. SIPOHOLON, TARUTUNG)

3. PRAKIRAAN DAERAH POTENSI BANJIR RIAU DASARIAN II OKTOBER 2020

Gambar 4.



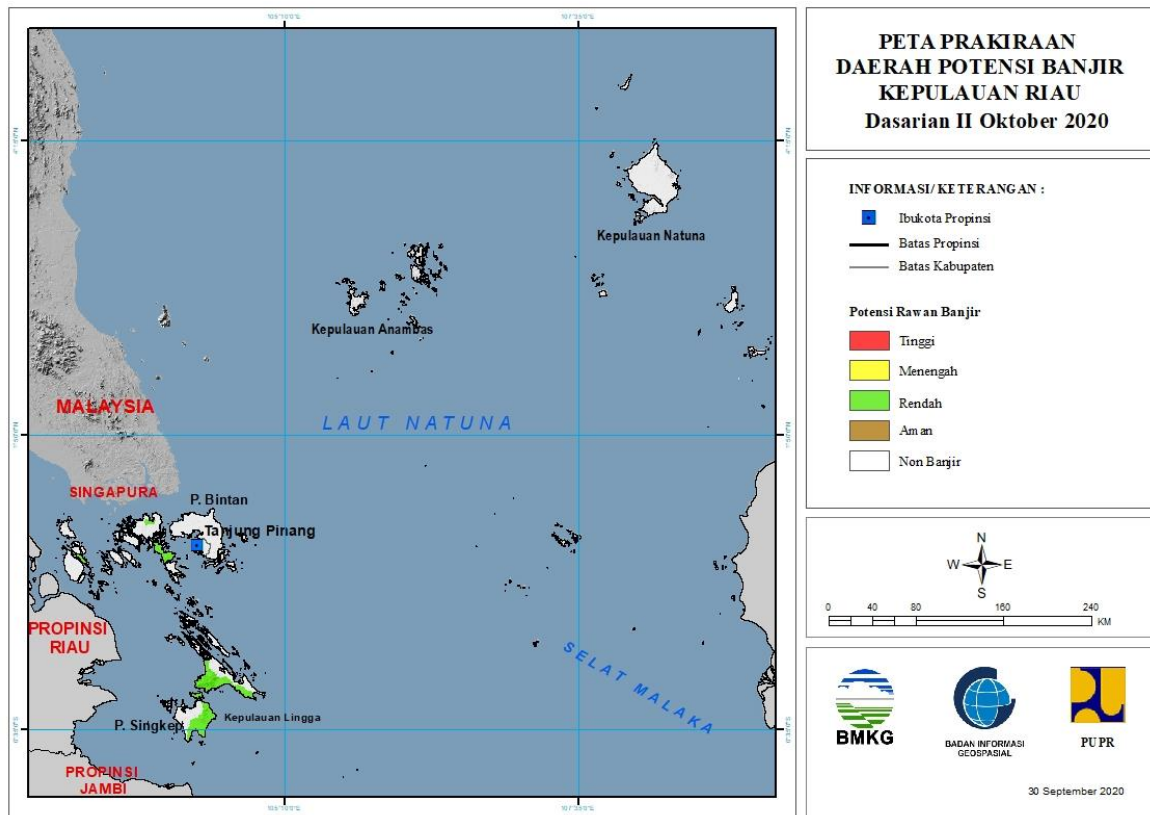
Tabel 3.

TINGKAT POTENSI BANJIR		
TINGGI	MENENGAH	RENDAH
-	-	BENGKALIS : (Kec. BENGKALIS, BUKITBATU, MANDAU, RUPAT)
		INDRAGIRI HILIR : (Kec. BATANGTUAKA, GAUNGANAKSERKA, KATEMAN, KUALA INDRAGIRI, MANDAH, TEMBILAHAN)
		INDRAGIRI HULU : (Kec. PASIR PENYU, PERANAP, RENGAT, SEBERIDA)
		KAMPAR : (Kec. BANGKINANG, BANGKINANGSEBERANG, GUNUNGSAHILAN, KAMPAR, KAMPAR KIRI, KAMPAR TIMUR, KAMPAR UTARA, KAMPARKIRI HILIR, KAMPARKIRI HULU, KAMPARKIRI TENGAH, KOTOKAMPARHULU, KUOK, PERHENTIANRAJA, RUMBIOJAYA, SALO, SIAK HULU, TAMBANG, TAPUNG, TAPUNG HILIR, TAPUNG HULU, TIGABELASKOTOKAMPAR)
		KEPULAUAN MERANTI : (Kec. MERBAU)
		KOTA DUMAI : (Kec. BUKITKAPUR, DUMAI BARAT)

		KUANTANSENGINGI : (Kec. CERENTI, KUANTAN HILIR, KUANTAN TENGAH, KUANTANMUDIK, LOGASTANAHDARAT, SINGINGI, SINGINGI HILIR)
		PEKANBARU : (Kec. BUKITRAYA, LIMAPULUH, MARPOYANDAMAI, PAYUNGSEKAKI, PEKANBARUKOTA, RUMBAI, RUMBAIPESISIR, SAIL, SENAPELAN, SUKAJADI, TAMPAN, TENAYANRAYA)
		PELALAWAN : (Kec. BANDARSEIKIJANG, KUALAKAMPAR)
		ROKAN HILIR : (Kec. BAGANSINEMBAH, BANGKO, BANGKOPUSAKO, BATUHAMPAR, KUBU, KUBUBABUSALAM, PASIRLIMAUKAPAS, PUJUD, RANTAUKOPAR, RIMBAMELINTANG, SIMPANG KANAN, SINABOI, TANAHPUTIH, TANAHPUTIHTANJUNGMELOWAN)
		ROKAN HULU : (Kec. BONAIDARUSSALAM, KEPENUHAN, KUNTODARUSSALAM, RAMBAH, ROKANEMPATKOTO, TANDUN)

4. PRAKIRAAN DAERAH POTENSI BANJIR KEPULAUAN RIAU DASARIAN II OKTOBER 2020

Gambar 5.

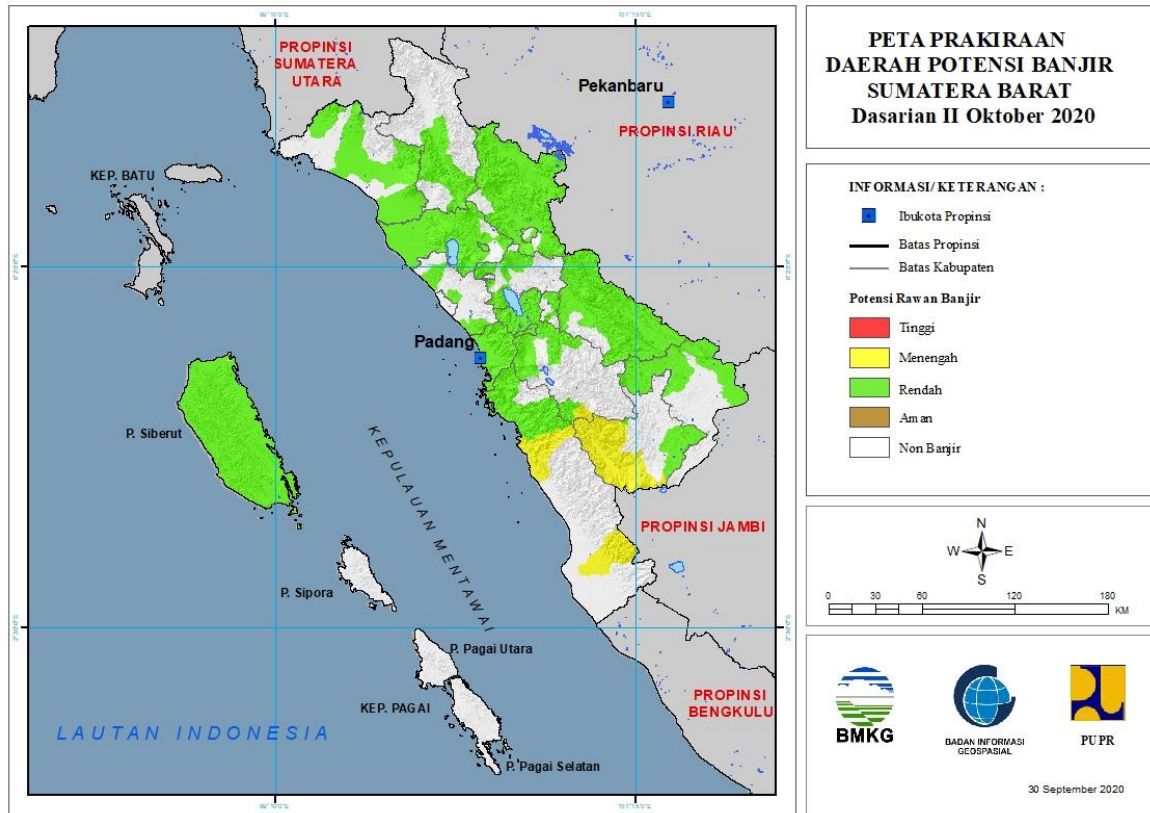


Tabel 4.

TINGKAT POTENSI BANJIR		
TINGGI	MENENGAH	RENDAH
-	-	KARIMUN : (Kec. KUALAKAMPAR)
		KOTA BATAM : (Kec. BATAMKOTA, KUALAKAMPAR)
		LINGGA : (Kec. LINGGA, SINGKEP)

5. PRAKIRAAN DAERAH POTENSI BANJIR SUMATERA BARAT DASARIAN II OKTOBER 2020

Gambar 6.



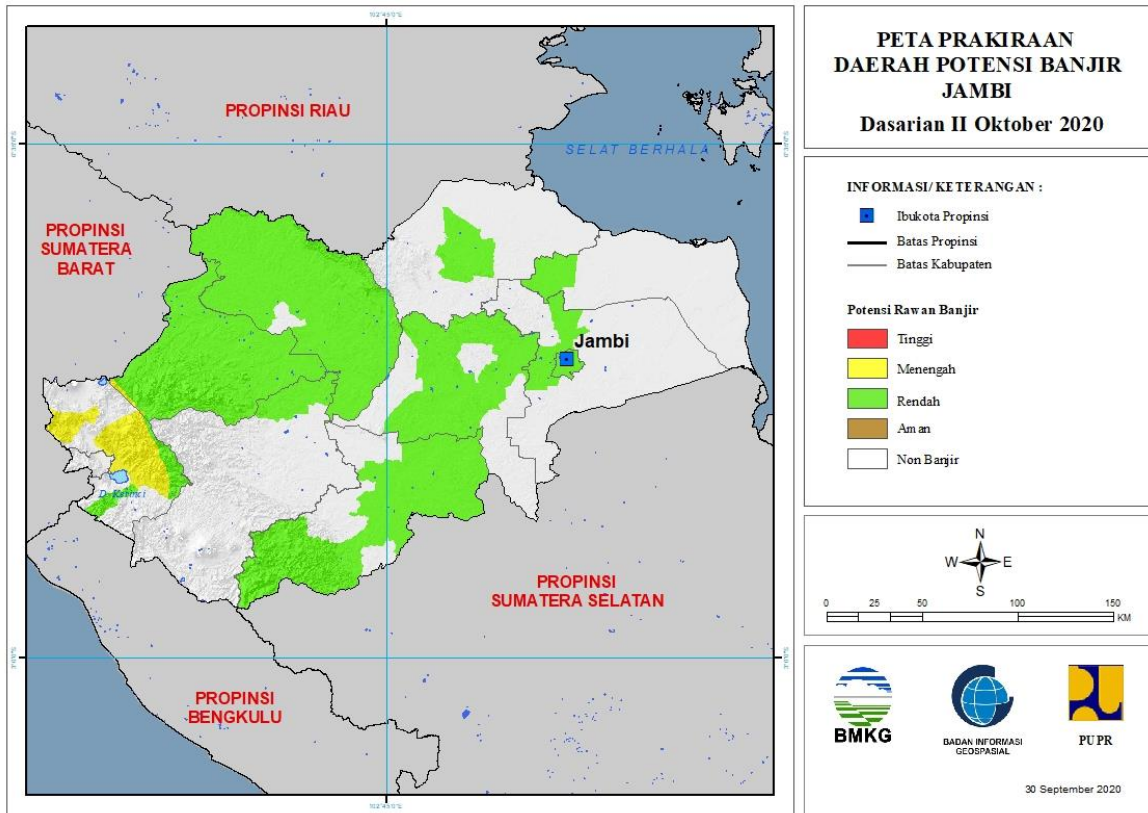
Tabel 5.

TINGKAT POTENSI BANJIR		
TINGGI	MENENGAH	RENDAH
-	KEPULAUAN MENTAWAI : (Kec. SIBERUT BARAT)	AGAM : (Kec. AMPEKKOTO, AMPEKNAGARI, BANUHAMPU, BASO, LUBUKBASUNG, MALALAK, MATUR, PALEMBAYAN, PALUPUH, TANJUNGMUTIARA, TANJUNGRAYA, TILATANGKAMANG)
	PESISIR SELATAN : (Kec. BASAAMPEK BALAITAPAN, BATANGKAPAS, EMPATJURAI, RANAHAMPEKHULUTAPAN, SUTERA)	DHARMASRAYA : (Kec. KOTOSALAK, PADANGLAWEH, PULAUPUNJUNG, SEMBILANKOTO, TIMPEH, TIUMANG)
	SOLOK : (Kec. PANTAICERMIN)	KEPULAUAN MENTAWAI : (Kec. SIBERUT BARAT, SIBERUT BARAT DAYA, SIBERUT SELATAN, SIBERUT TENGAH, SIBERUT UTARA)
	SOLOK SELATAN : (Kec. KOTOPARIKGADANGDIATEH, PAUH DUO, SANGIR, SANGIRBALAJINGGO, SUNGAIPAGU)	KOTA BUKITTINGGI : (Kec. AURBIRUGOTIGOBALAH, GUGUKPANJANG, MANDIANGINKOTOSELAYAN)
		KOTA PADANG : (Kec. BUNGUSTELUKKABUNG,

		KOTOTENGAH, KURANJI, LUBUKBEGALUNG, LUBUKKILANGAN, NANGGALO, PADANG BARAT, PADANG SELATAN, PADANG TIMUR, PADANG UTARA, PAUH)
		KOTA PAYAKUMBUH : (Kec. LAMPOSITIGONAGORI, PAYAKUMBUH SELATAN, PAYAKUMBUH TIMUR)
		KOTA SAWAHLUNTO : (Kec. LEMBAHSEGAR, TALAWI)
		KOTA SOLOK : (Kec. ENAMSUKU, TANJUNGPAKU)
		LIMAPULUHKOTA : (Kec. AKABILURU, BUKITBARISAN, GUGUAK, HARAU, KAPURSEMBILAN, LAREHSAGOHALABAN, MUNGKA, PANGKALANKOTOBARU, PAYAKUMBUH, SITUJUAHLIMONAGARI, SULIKI)
		PADANG PARIAMAN : (Kec. BATANGANAI, SUNGAIGERINGGING, SUNGAILIMAU, TUJUH KOTO SUNGAI SARIK)
		PASAMAN : (Kec. BONJOL, LUBUKSIKAPING, PANTI)
		PASAMAN BARAT : (Kec. KINALI, LEMBAHMELINTANG, PASAMAN, RANAHBATAHAN, SUNGAI AUR, TALAMAU)
		PESISIR SELATAN : (Kec. BATANGKAPAS, BAYANG, EMPATJURAI, KOTOSEBELASTARUSAN, SUTERA)
		SIJUNJUNG : (Kec. KAMANGBARU, KOTOTUJUH, KUPITAN, SIJUNJUNG, SUMPURKUDUS, TANJUNGGADANG)
		SOLOK : (Kec. GUNUNGTALANG, JUJUNGSIRIH, KOTOBARU, PANTAICERMIN, PAYUNGSEKAKI, SEMBILANKOTO SUNGAILASI, SEPULUHKOTODIATAS, SEPULUHKOTOSINGKARAK)
		SOLOK SELATAN : (Kec. KOTOPARIKGADANGDIATEH, SANGIRBALAJINGGO)
		TANAHDATAR : (Kec. BATIPUH SELATAN, PARIANGAN, SALIMPAUNG, SEPULUHKOTO, SUNGAI TARAB, SUNGAYANG)

6. PRAKIRAAN DAERAH POTENSI BANJIR JAMBI DASARIAN II OKTOBER 2020

Gambar 7.



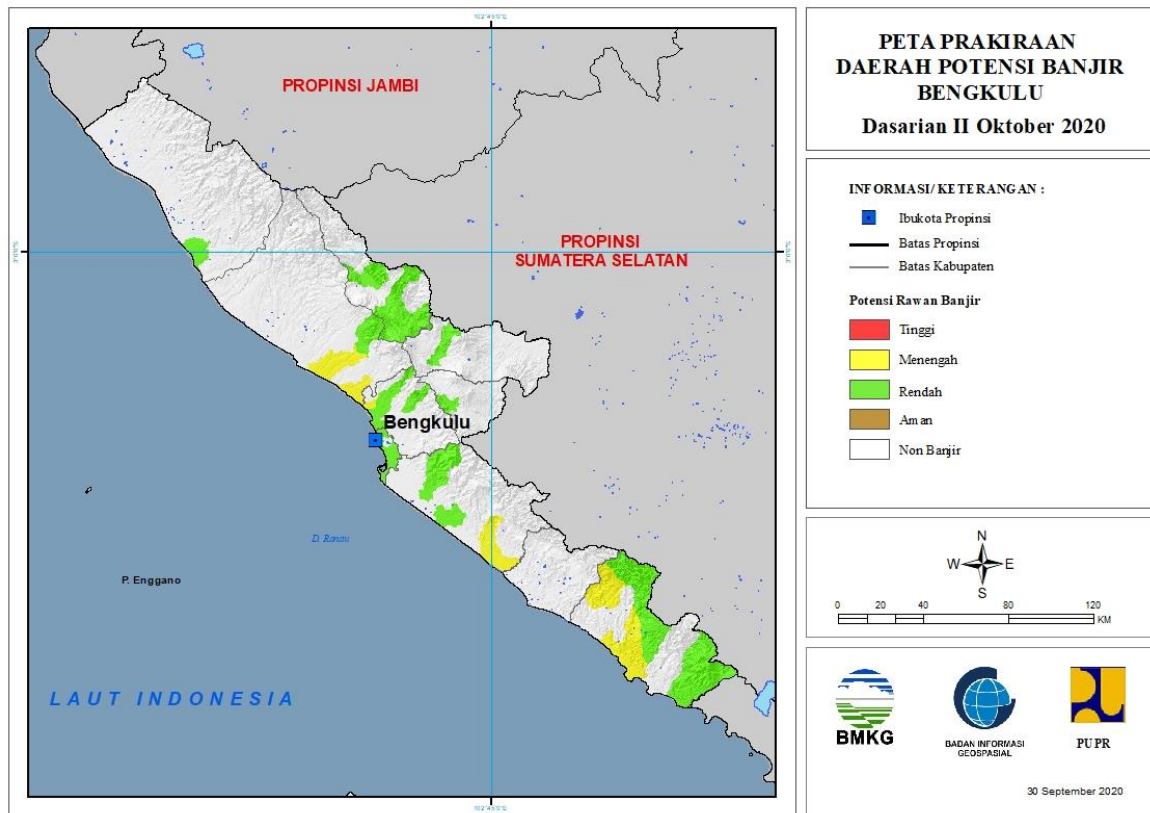
Tabel 6.

TINGKAT POTENSI BANJIR		
TINGGI	MENENGAH	RENDAH
-	BUNGO : (Kec. LIMBURLUBUKMENGKUANG, TANAHTUMBUH)	BATANGHARI : (Kec. BATHIN DUA PULUH EMPAT, MERSAM, MUARABULIAN, MUARATEMBESI, PEMAYUNG)
	KERINCI : (Kec. AIRHANGAT, AIRHANGAT TIMUR, BATANGMERANGIN, BUKITKERMAN, DANAUKERINCI, GUNUNGKERINCI, SITUNJAULAUT)	BUNGO : (Kec. BATHIN DUA BABEKO, BATHIN DUA PELAYANG, BATHIN TIGA, BATHIN TIGA ULU, BUNGODANI, JUJUHAN, JUJUHAN ILIR, LIMBURLUBUKMENGKUANG, MUKO-MUKO BATHIN TUJUH, PASARMUARABUNGO, PELEPAT, PELEPAT ILIR, RANTAUPANDAN, RIMBOTENGAH, TANAHSEPPENGAL, TANAHSEPPENGALLINTAS, TANAHTUMBUH)
	KOTA SUNGAIPENUH : (Kec. KOTOBARU)	KERINCI : (Kec. AIRHANGAT, BATANGMERANGIN, BUKITKERMAN, DANAUKERINCI)
		KOTA JAMBI : (Kec. DANAUTELUK, JALUTUNG, JAMBI SELATAN, JAMBI)

		TIMUR, KOTABARU, PASAR JAMBI, PELAYANGAN, TELANAIPURA)
		MERANGIN : (Kec. TABIR, TABIR ILIR, TABIR TIMUR)
		MUAROJAMBI : (Kec. JAMBILUARKOTA, MAROSEBO)
		SAROLANGUN : (Kec. BATANGASAI, LIMUN, MANDIANGIN, PAUH, PELAWAN, SAROLANGUN)
		TANJUNGPABUNG BARAT : (Kec. TEBINGTINGGI, TUNGKALULU)
		TANJUNGPABUNG TIMUR : (Kec. MENDAHARA ULU)
		TEBO : (Kec. KOTO ILIR TUJUH, KOTO TUJUH, MUARATABIR, RIMBO ULU, RIMBOBUJANG, SERAISERUMPUN, SUMAY, TEBO ILIR, TEBO TENGAH, TEBO ULU, TENGAH ILIR)

7. PRAKIRAAN DAERAH POTENSI BANJIR BENGKULU DASARIAN II OKTOBER 2020

Gambar 8.



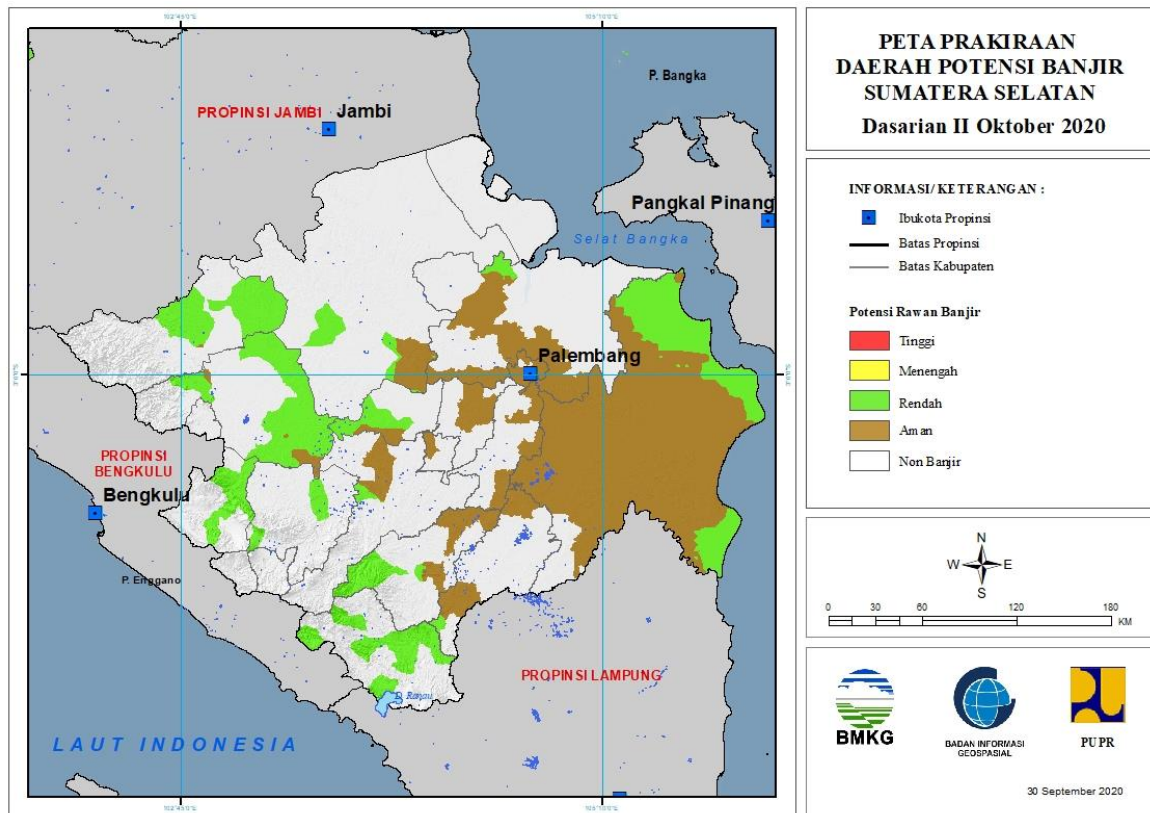
Tabel 7.

TINGKAT POTENSI BANJIR		
TINGGI	MENENGAH	RENDAH
-	BENGKULU TENGAH : (Kec. BANGHAJI, PONDOKKELAPA)	BENGKULU : (Kec. GADINGCEMPAKA, KAMPUNGMELAYU, MUARABANGKA HULU, RATUAGUNG, SELEBAR, TELUKSEGARA)
	BENGKULU UTARA : (Kec. AIRNAPAL, AIRPADANG, ARGAMAKMUR, LAIS, TANJUNGAGUNGPALIK)	BENGKULU TENGAH : (Kec. BANGHAJI, MERIGISAKTI, PONDOKKELAPA)
	KAUR : (Kec. KAUR SELATAN, KAUR TENGAH, LUAS, MUARASAHUNG, PADANGGUCI ULU, SEMIDANGGUMAY, TETAP)	BENGKULU UTARA : (Kec. AIRNAPAL, ARGAMAKMUR, LAIS)
	SELUMA : (Kec. SEMIDANGALASMARAS, TALOKECIL)	KAUR : (Kec. KAUR SELATAN, KAUR TENGAH, LUAS, MUARASAHUNG, NASAL, PADANGGUCI ULU, SEMIDANGGUMAY, TETAP)
		KEPAHIANG : (Kec. KEPAHIANG)
		LEBONG : (Kec. AMEN, LEBONG SELATAN, LEBONG UTARA, LEBONGSAKTI,

		RIMBOPENGADANG, URAMJAYA)
		MUKO-MUKO : (Kec. IPUH)
		REJANG LEBONG : (Kec. CURUP, CURUP UTARA)
		SELUMA : (Kec. LUBUKSANDI, SELUMA SELATAN, SELUMA TIMUR, TALOKECIL)

8. PRAKIRAAN DAERAH POTENSI BANJIR SUMATERA SELATAN DASARIAN II OKTOBER 2020

Gambar 9.



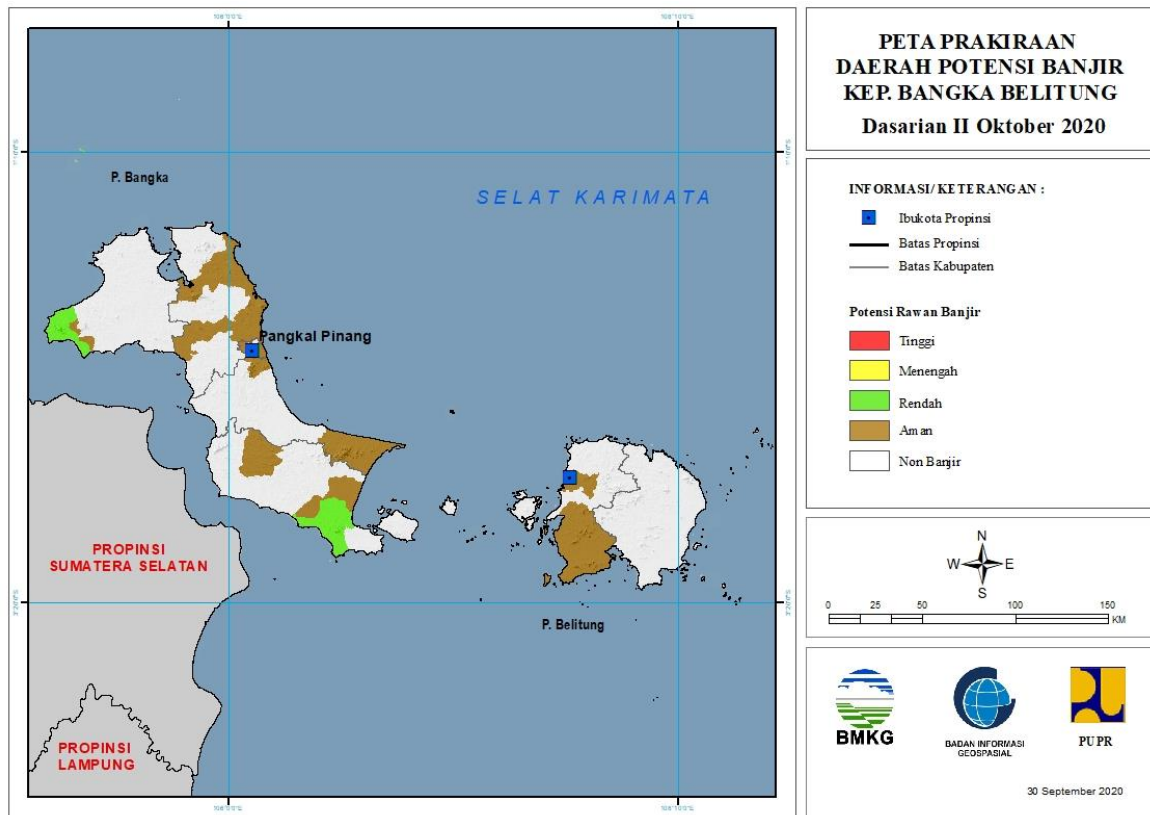
Tabel 8.

TINGKAT POTENSI BANJIR		
TINGGI	MENENGAH	RENDAH
-	-	BANYUASIN : (Kec. PULAU RIMAU)
		EMPAT LAWANG : (Kec. PENDOPO, TEBINGTINGGI)
		LAHAT : (Kec. JARAI, LAHAT)
		MUARAENIM : (Kec. GUNUNGMEGANG, MUARAENIM)
		MUSIBANYUASIN : (Kec. BABATTOMAN, LAIS)
		MUSIRAWAS : (Kec. BULANTENGAHSUKU ULU, MUARALAKITAN, SUKUTENGAHLAKITANULUTERAWAS)
		MUSIRAWAS UTARA : (Kec. RAWAS ILIR, RAWAS ULU, RUPIT)
		OGANKOMERING ILIR : (Kec. AIRSUGIHAN, SUNGAIMENANG, TULUNGSELAPAN)
		OGANKOMERING ULU : (Kec. BATURAJA BARAT, MUARAJAYA, PENGADONAN, ULU OGAN)
		OGANKOMERINGULU SELATAN : (Kec. BANDINGAGUNG, BUANAPEMACA, BUAYRAWAN, BUAYSANDANGAJI, MUARADUA, SIMPANG, SUNGAIARE)

		OGANKOMERINGULU TIMUR : (Kec. BUNGAMAYANG)
		PALI : (Kec. TALANGUBI)

9. PRAKIRAAN DAERAH POTENSI BANJIR KEPULAUAN BANGKA BELITUNG DASARIAN II OKTOBER 2020

Gambar 10.

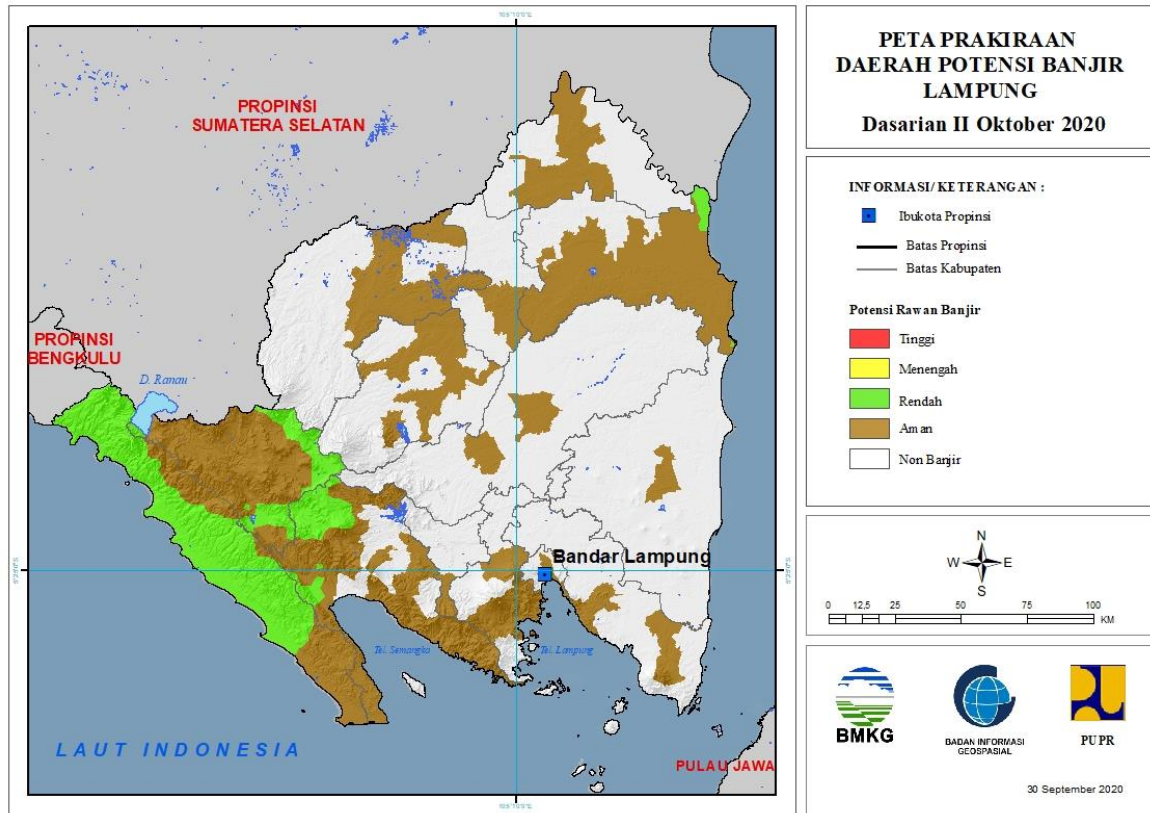


Tabel 9.

TINGKAT POTENSI BANJIR		
TINGGI	MENENGAH	RENDAH
-	-	BANGKA BARAT : (Kec. MUNTOK)
		BANGKA SELATAN : (Kec. TOBOALI)

10. PRAKIRAAN DAERAH POTENSI BANJIR LAMPUNG DASARIAN II OKTOBER 2020

Gambar 11.

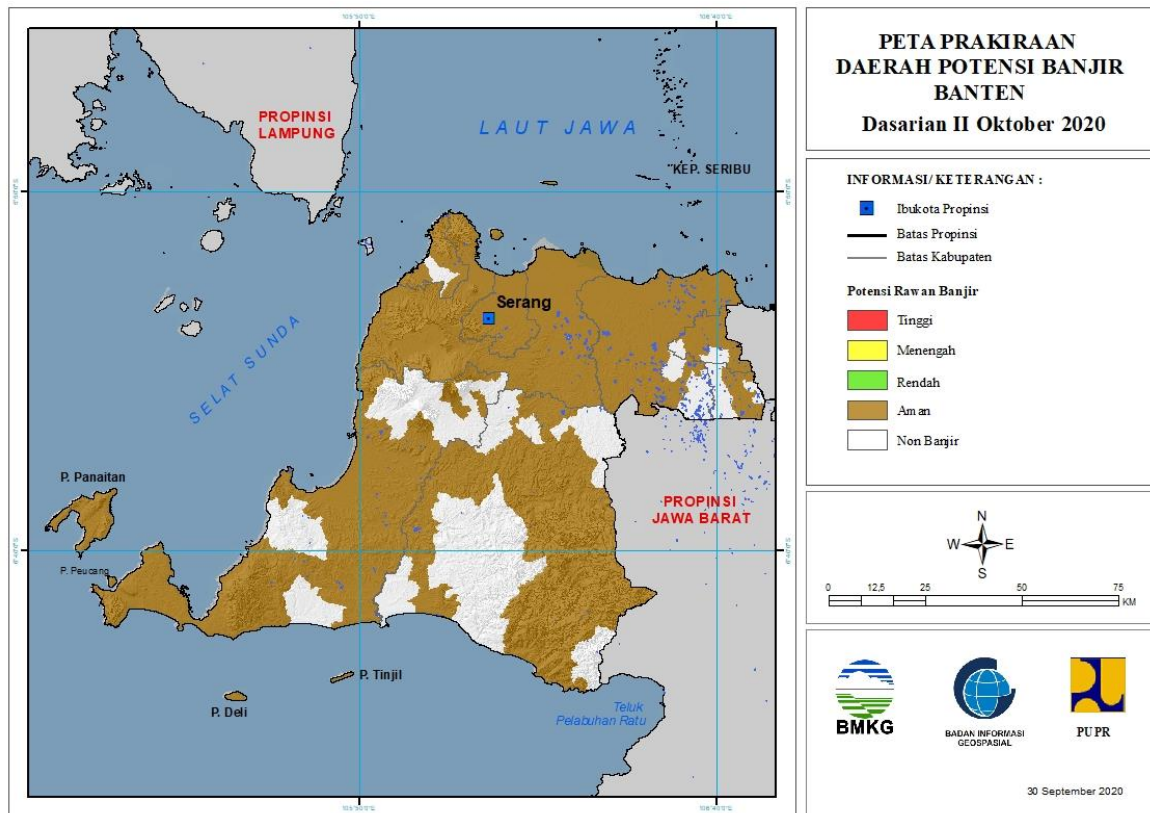


Tabel 10.

TINGKAT POTENSI BANJIR		
TINGGI	MENENGAH	RENDAH
-	-	LAMPUNG BARAT : (Kec. BANDARNEGERISUOH, BATUKETULIS, GEDUNGSURIAN, KEBUNTEBU, LUMBOKSEMINUNG, PAGARDEWA, SUMBERJAYA, SUOH)
		PESISIR BARAT : (Kec. BENGKUNAT, BENGKUNATBELIMBING, KARYAPENGGAWA, KRUI SELATAN, LEMONG, NGAMBUR, PESISIR SELATAN, PESISIR TENGAH, PESISIR UTARA, WAYKRUI)
		TANGGAMUS : (Kec. BANDARNEGERISEMUONG, SEMAKA, ULUBELU, WONOSOBO)
		TULANGBAWANG : (Kec. DENTETELADAS, RAWAJITU SELATAN, RAWAJITU TIMUR)

11. PRAKIRAAN DAERAH POTENSI BANJIR BANTEN DASARIAN II OKTOBER 2020

Gambar 12.

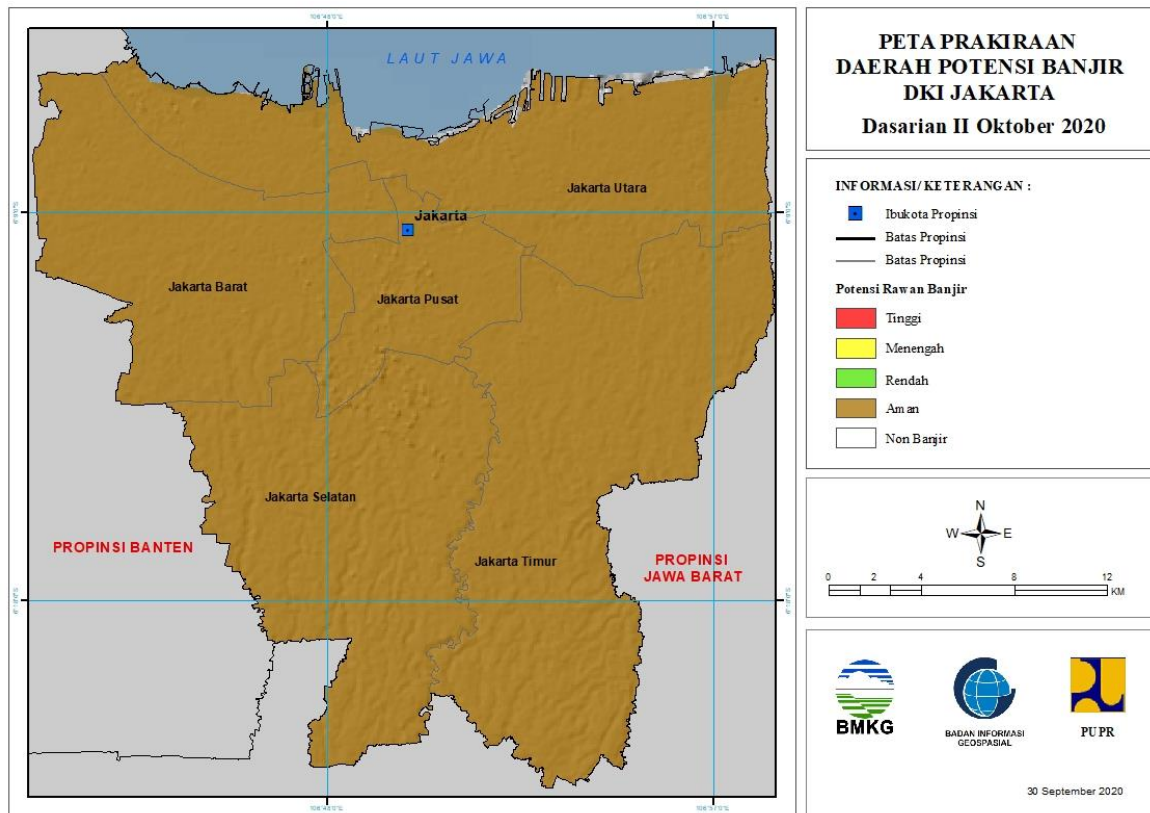


Tabel 11.

TINGKAT POTENSI BANJIR		
TINGGI	MENENGAH	RENDAH
-	-	-

12. PRAKIRAAN DAERAH POTENSI BANJIR DKI JAKARTA DASARIAN II OKTOBER 2020

Gambar 13.

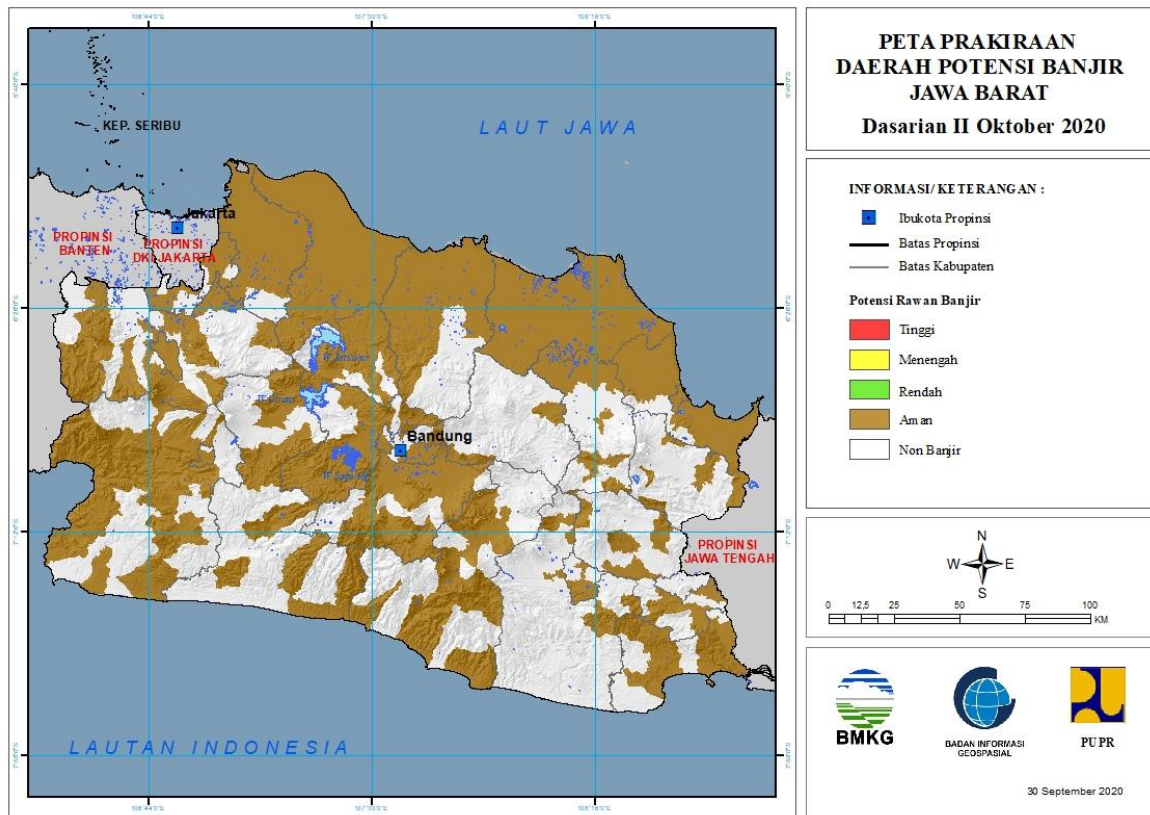


Tabel 12.

TINGKAT POTENSI BANJIR		
TINGGI	MENENGAH	RENDAH
-	-	-

13. PRAKIRAAN DAERAH POTENSI BANJIR JAWA BARAT DASARIAN II OKTOBER 2020

Gambar 14.

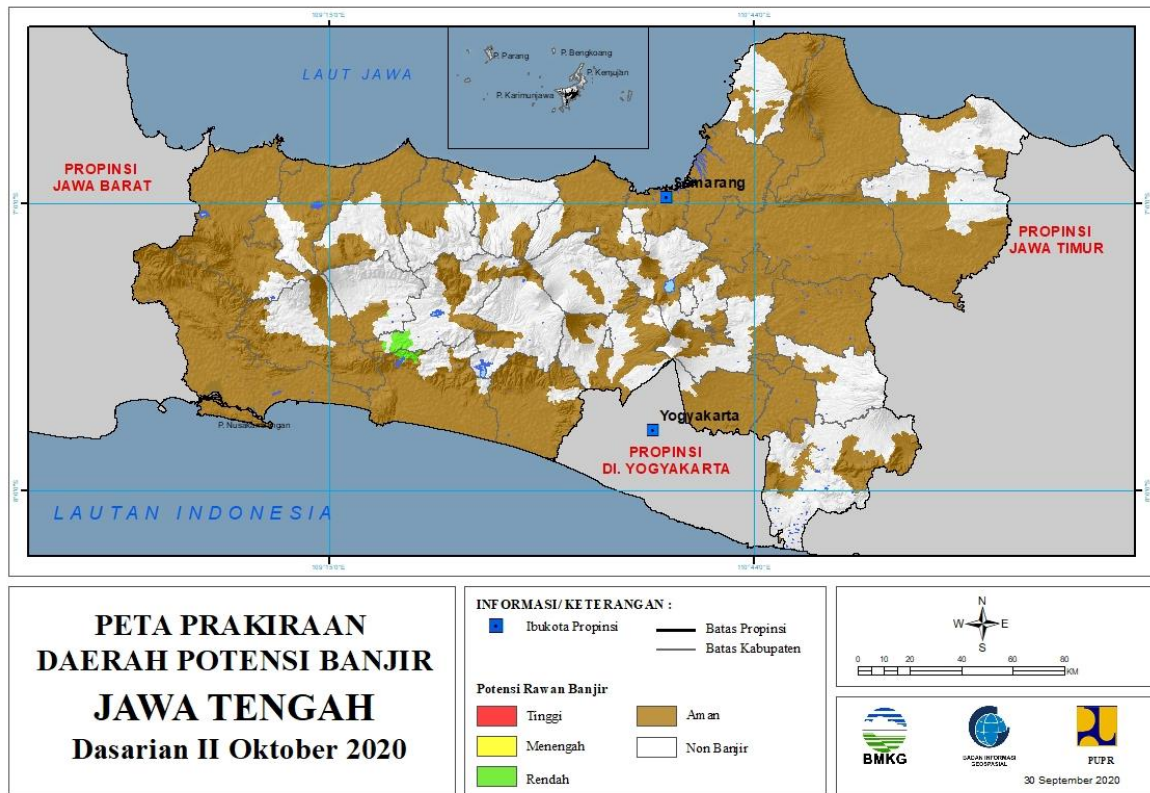


Tabel 13.

TINGKAT POTENSI BANJIR		
TINGGI	MENENGAH	RENDAH
-	-	-

14. PRAKIRAAN DAERAH POTENSI BANJIR JAWA TENGAH DASARIAN II OKTOBER 2020

Gambar 15.

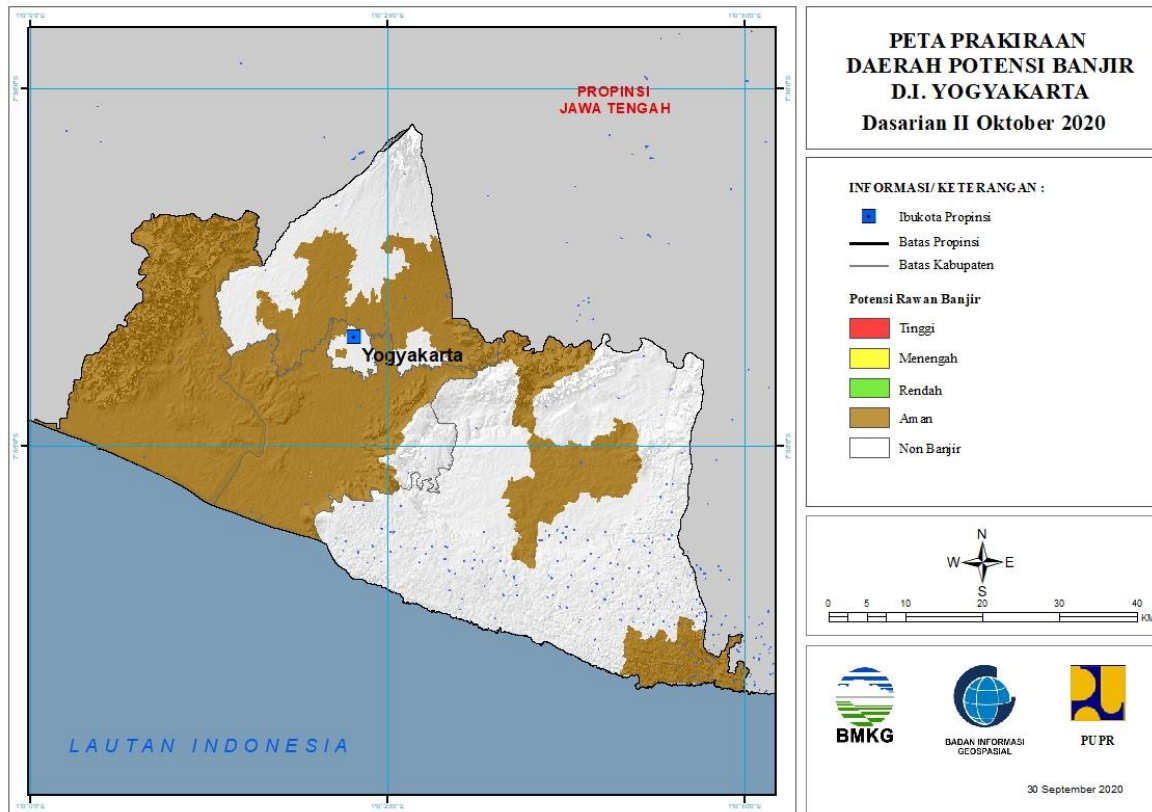


Tabel 14.

TINGKAT POTENSI BANJIR		
TINGGI	MENENGAH	RENDAH
-	-	BANJARNEGARA : (Kec. MANDIRAJA, SUSUKAN)
		KEBUMEN : (Kec. SEMPOR)
		PURBALINGGA : (Kec. KALIGONDANG)

15. PRAKIRAAN DAERAH POTENSI BANJIR DI YOGYAKARTA DASARIAN II OKTOBER 2020

Gambar 16.



Tabel 15.

TINGKAT POTENSI BANJIR		
TINGGI	MENENGAH	RENDAH
-	-	-

16. PRAKIRAAN DAERAH POTENSI BANJIR JAWA TIMUR DASARIAN II OKTOBER 2020

Gambar 17.

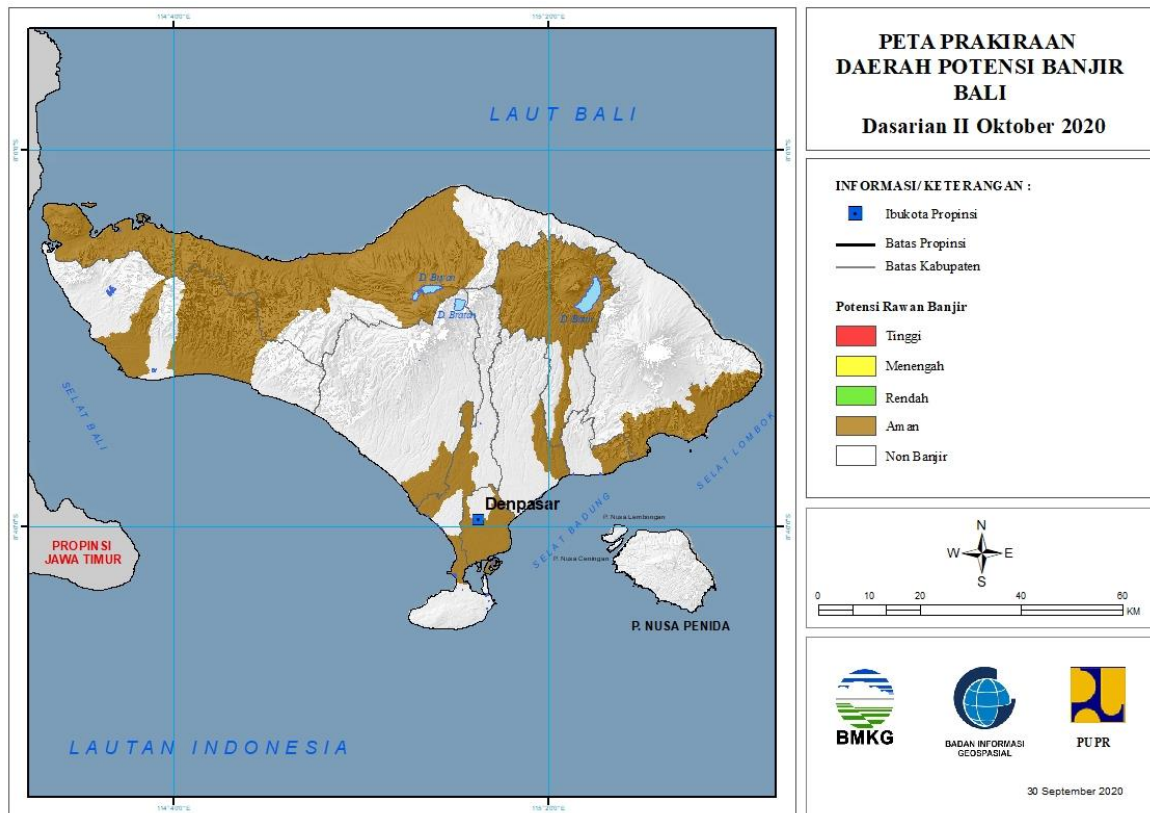


Tabel 16.

TINGKAT POTENSI BANJIR		
TINGGI	MENENGAH	RENDAH
-	-	-

17. PRAKIRAAN DAERAH POTENSI BANJIR BALI DASARIAN II OKTOBER 2020

Gambar 18.



Tabel 17.

TINGKAT POTENSI BANJIR		
TINGGI	MENENGAH	RENDAH
-	-	-

18. PRAKIRAAN DAERAH POTENSI BANJIR NUSA TENGGARA BARAT DASARIAN II OKTOBER 2020

Gambar 19.

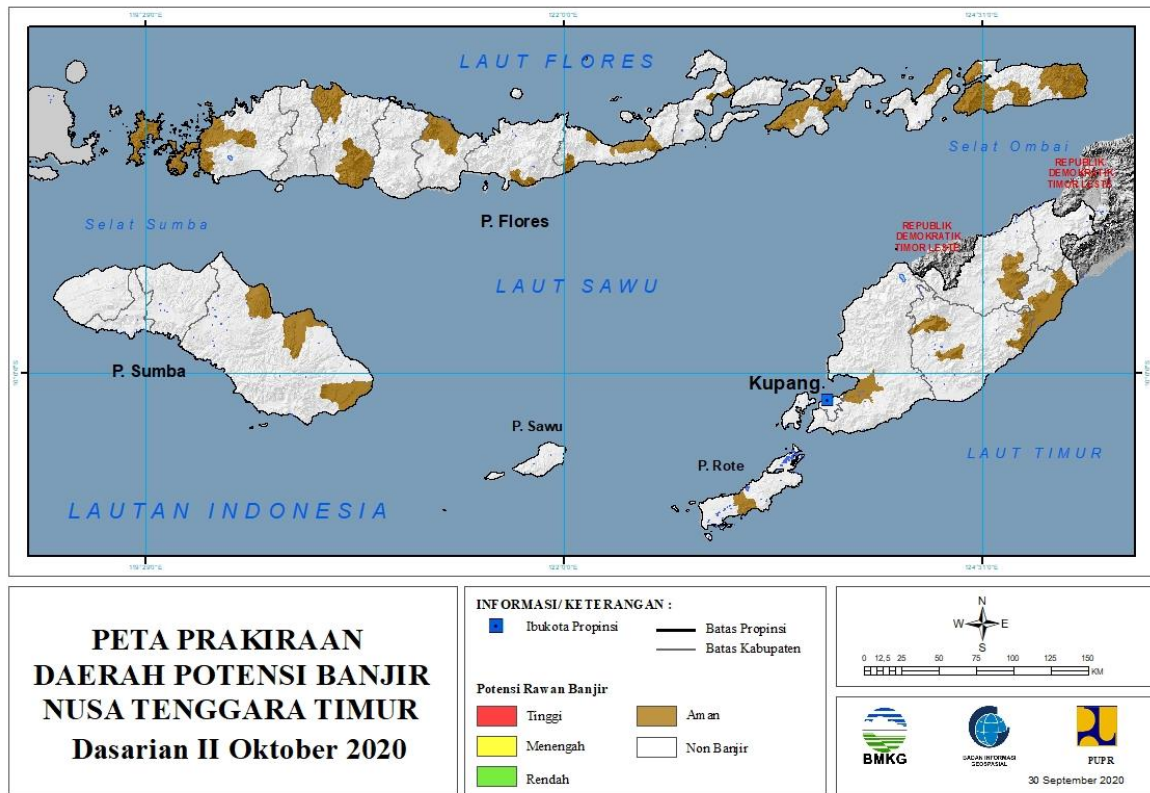


Tabel 18.

TINGKAT POTENSI BANJIR		
TINGGI	MENENGAH	RENDAH
-	-	-

19. PRAKIRAAN DAERAH POTENSI BANJIR NUSA TENGGARA TIMUR DASARIAN II OKTOBER 2020

Gambar 20.

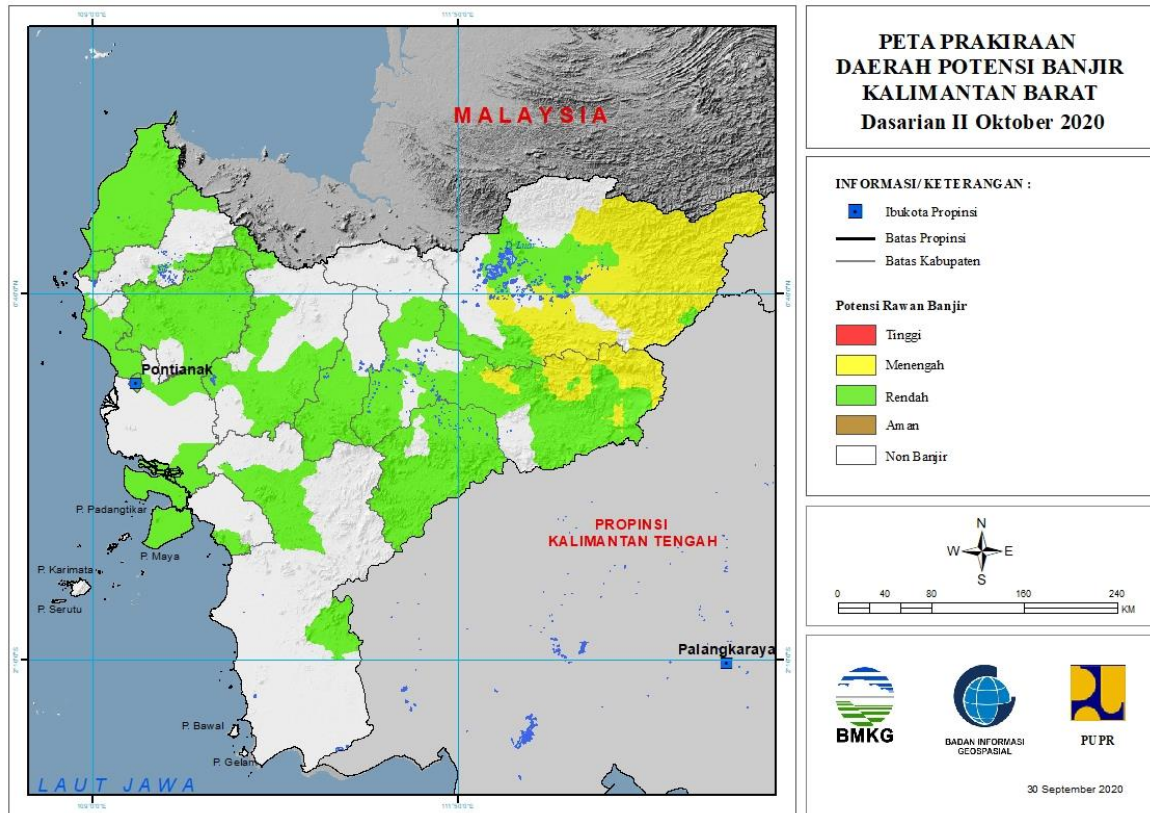


Tabel 19.

TINGKAT POTENSI BANJIR		
TINGGI	MENENGAH	RENDAH
-	-	-

20. PRAKIRAAN DAERAH POTENSI BANJIR KALIMANTAN BARAT DASARIAN II OKTOBER 2020

Gambar 21.



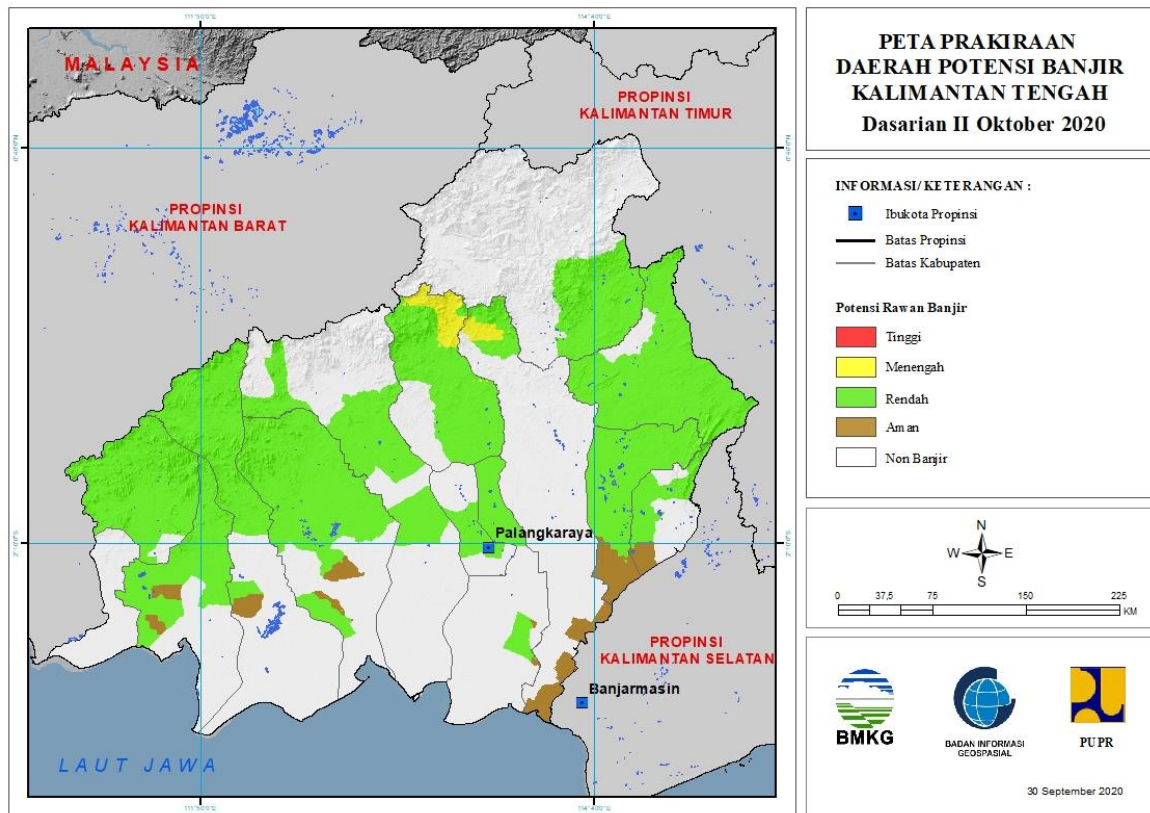
Tabel 20.

TINGKAT POTENSI BANJIR		
TINGGI	MENENGAH	RENDAH
-	KAPUAS HULU : (Kec. BIKA, BOYANTANJUNG, BUNUT HILIR, BUNUT HULU, EMBALOH HILIR, HULU GUNUNG, KALIS, PENGKADAN, PUTUSSIBAU SELATAN, PUTUSSIBAU UTARA, SELIMBAU, SILAT HULU)	BENGKAYANG : (Kec. BENGKAYANG, JAGOIBABANG, SUNGAI RAYA, SUTISEMARANG)
	SINTANG : (Kec. AMBALAU, KAYAN HILIR, KAYAN HULU, SERAWAI)	KAPUAS HULU : (Kec. BATANGLUPAR, BIKA, BOYANTANJUNG, BUNUT HILIR, EMBALOH HILIR, HULU GUNUNG, PENGKADAN, PUTUSSIBAU SELATAN, PUTUSSIBAU UTARA, SELIMBAU, SILAT HILIR, SILAT HULU)
		KAYONG UTARA : (Kec. PULAUMAYA, SUKADANA)
		KETAPANG : (Kec. JELAI HULU, SANDAI, SIMPANG DUA, SUNGAILAUR)
		KOTA PONTIANAK : (Kec. PONTIANAK BARAT, PONTIANAK KOTA,

		PONTIANAK SELATAN, PONTIANAK TENGGARA, PONTIANAK TIMUR, PONTIANAK UTARA)
		KOTA SINGKAWANG : (Kec. SINGKAWANG BARAT, SINGKAWANG SELATAN, SINGKAWANG TENGAH, SINGKAWANG TIMUR, SINGKAWANG UTARA)
		KUBURAYA : (Kec. BATUAMPAR, SUNGAIAMBAWANG)
		LANDAK : (Kec. AIRBESAR, BANYUKE HULU, JELIMPO, KUALABEHE, MANDOR, MEMPAWAH HULU, MENJALIN, MENYUKE, MERANTI, NGABANG, SENGAHEMILA, SOMPAK)
		MELAWI : (Kec. BELIMBING HULU, ELLA HILIR, NANGA PINOH, PINOH SELATAN, PINOH UTARA, SAYAN, SOKAN, TANAH PINOH, TANAH PINOH BARAT)
		MEMPAWAH : (Kec. ANJONGAN, MEMPAWAH HILIR, MEMPAWAH TIMUR, SEGEDONG, SIANTAN, SUNGAIKUNYIT, SUNGAIPINYUH, TOHO)
		SAMBAS : (Kec. GALING, JAWAI, JAWAI SELATAN, PALOH, PEMANGKAT, SAJAD, SAJINGAN BESAR, SALATIGA, SAMBAS, SEBAWI, SEJANGKUNG, SELAKAU, SELAKAU TIMUR, SEMPARUK, SUBAH, TANGARAN, TEBAS, TEKARANG, TELUKKERAMAT)
		SANGGAU : (Kec. ENTIKONG, KAPUAS, MELIAU, MENYUKE, MUKOK, TAYAN HILIR, TAYAN HULU)
		SEKADAU : (Kec. NANGAMAHAP, NANGATAMAN, SEKADAU HILIR, SEKADAU HULU)
		SINTANG : (Kec. AMBALAU, DEDAI, KAYAN HILIR, KAYAN HULU, KETUNGAU HILIR, SEPAUK, SERAWAI, SINTANG, TEMPUNAK)

21. PRAKIRAAN DAERAH POTENSI BANJIR KALIMANTAN TENGAH DASARIAN II OKTOBER 2020

Gambar 22.



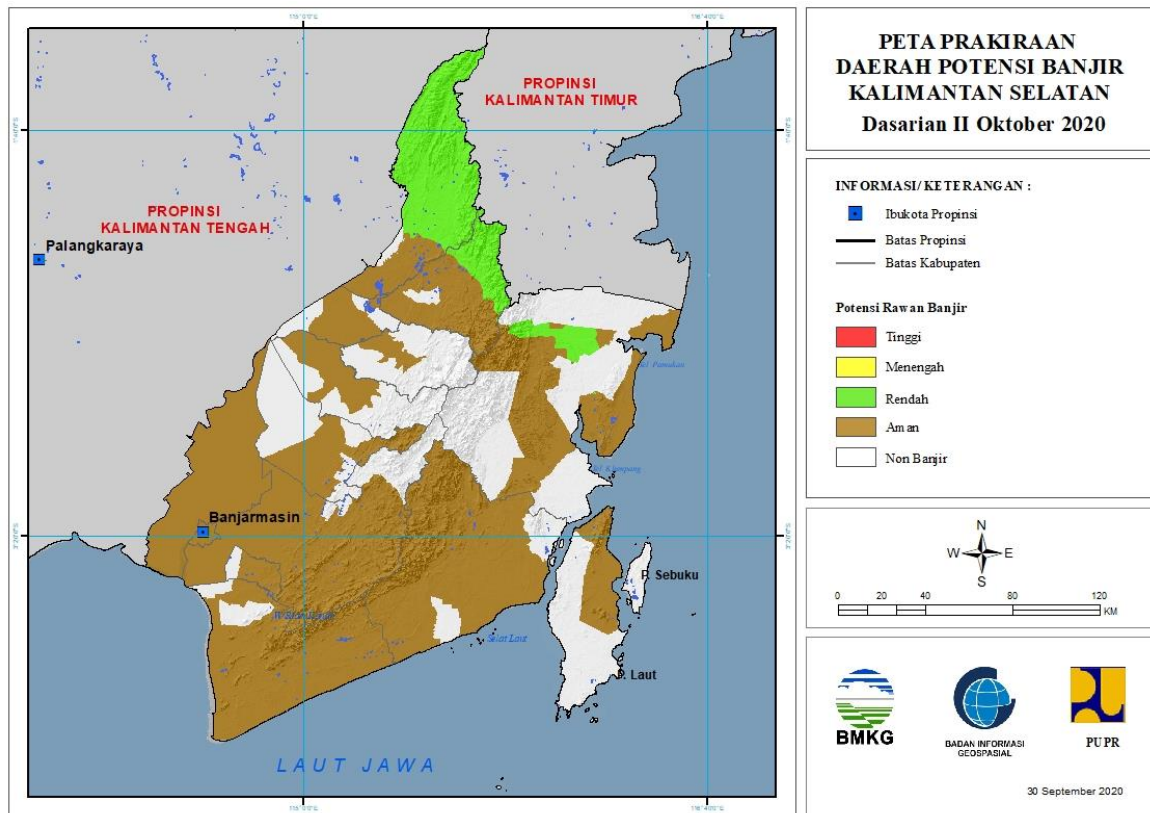
Tabel 21.

TINGKAT POTENSI BANJIR		
TINGGI	MENENGAH	RENDAH
-	GUNUNGMAS : (Kec. DAMANGBATU, KURUN, MIRIMANASA, TEWAH)	BARITO SELATAN : (Kec. DUSUN HILIR, DUSUN SELATAN, DUSUN UTARA, GUNUNGBINTANGAWAI, JENAMAS, KARAUKUALA)
	KAPUAS : (Kec. MANDAUTALAWANG)	BARITO TIMUR : (Kec. DUSUN TENGAH, KARUSENJANANG, PAJUEPAT, PEMATANGKARAU)
		BARITO UTARA : (Kec. GUNUNGPUREI, GUNUNGTIMANG, LAHEI, MONTALLAT, TEWEH BARU, TEWEH SELATAN, TEWEH TENGAH, TEWEH TIMUR)
		GUNUNGMAS : (Kec. DAMANGBATU, KAHAYANHULU UTARA, KURUN, MIHING RAYA, MIRIMANASA, RUNGAN, RUNGAN HULU, SEPANG SIMIN, TEWAH)
		KAPUAS : (Kec. MANDAUTALAWANG)
		KATINGAN : (Kec. KATINGAN HILIR, KATINGAN HULU,

		KATINGAN TENGAH, PULAUMALAN, SANAMAN MANTIKEI, TASIKPAYAWAN)
		KOTA PALANGKARAYA : (Kec. BUKITBATU, JEKAN RAYA, PAHANDUT)
		KOTAWARINGIN BARAT : (Kec. ARUT SELATAN, ARUT UTARA, KOTAWARINGIN LAMA, PANGKALANBANTENG)
		KOTAWARINGIN TIMUR : (Kec. ANTANGKALANG, BUKITSANTUAI, CEMPAGA HULU, KOTABESI, MENTAYA HULU, MENTAYAHILIR UTARA, PARENGGEAN, TELAGAANTANG, TUALAN HULU)
		LAMANDAU : (Kec. BATANGKAWA, BELANTIKAN RAYA, BULIK, BULIK TIMUR, DELANG, LAMANDAU, MENTHOBI RAYA)
		MURUNG RAYA : (Kec. BARITOTUHUP RAYA, LAUNGTUHUP, MURUNG, TANAHSIANG)
		PULANGPISAU : (Kec. BANAMATINGANG, KAHAYAN TENGAH, MALIKU)
		SERUYAN : (Kec. HANAU, SERUYAN HULU, SERUYAN TENGAH, SULINGTAMBUN)

22. PRAKIRAAN DAERAH POTENSI BANJIR KALIMANTAN SELATAN DASARIAN II OKTOBER 2020

Gambar 23.

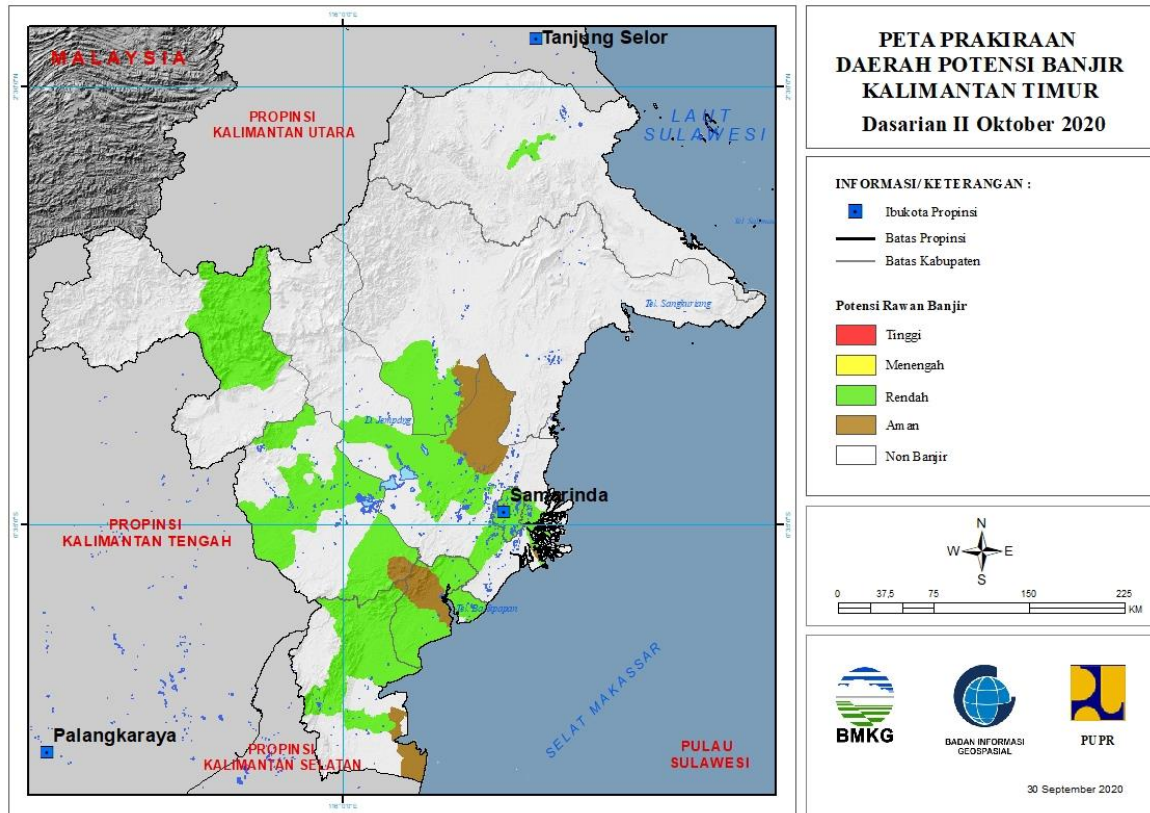


Tabel 22.

TINGKAT POTENSI BANJIR		
TINGGI	MENENGAH	RENDAH
-	-	BALANGAN : (Kec. HALONG, JUAI, TEBINGTINGGI)
		KOTABARU : (Kec. KELUMPANG TENGAH, SUNGAIDURIAN)
		TABALONG : (Kec. HARUAI, JARO, MUARAUYA, MURUNGPUK, UPAU)

23. PRAKIRAAN DAERAH POTENSI BANJIR KALIMANTAN TIMUR DASARIAN II OKTOBER 2020

Gambar 24.



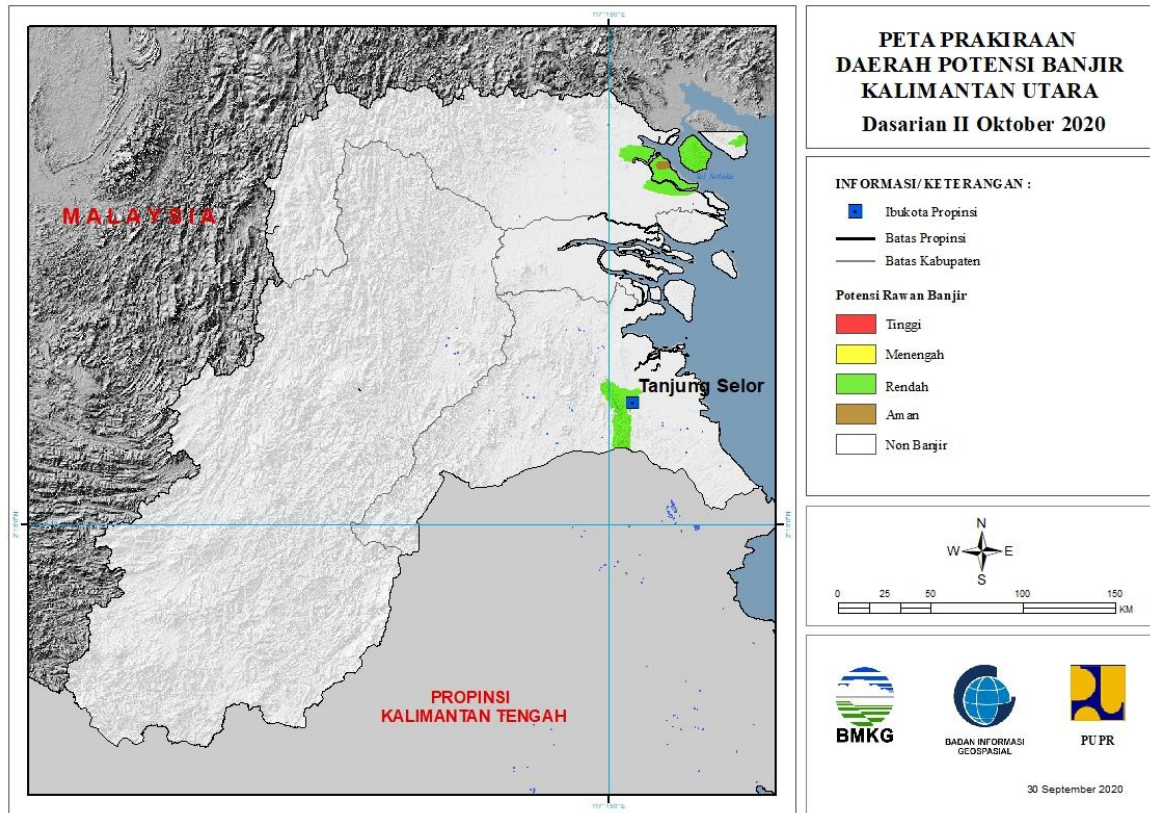
Tabel 23.

TINGKAT POTENSI BANJIR		
TINGGI	MENENGAH	RENDAH
-	-	BERAU : (Kec. TANJUNGREDEB, TELUKBAYUR)
		KOTA BALIKPAPAN : (Kec. BALIKPAPAN BARAT, BALIKPAPAN SELATAN, BALIKPAPAN TIMUR, BALIKPAPAN UTARA)
		KOTA SAMARINDA : (Kec. LOAJANAN HILIR, PALARAN, SAMARINDA ILIR, SAMARINDA ULU, SAMARINDA UTARA, SAMARINDAKOTA, SAMARINDASEBERANG, SAMBUTAN, SUNGAIKUNJANG, SUNGAIPINANG)
		KUTAI BARAT : (Kec. BARONGTONGKOK, BONGAN, DAMAI, LONGIRAM, MELAK, MUARALAWA, MUARAPAHU, PENYINGGAHAN)
		KUTAI TIMUR : (Kec. MUARAANCALONG, MUARABENGGAL)

		KUTAIKARTANEGARA : (Kec. ANGGANA, KONAHAAN, KOTABANGUN, LOAJANAN, MUARAKAMAN, SEBULU, TENGGARONG)
		MAHAKAM ULU : (Kec. LONGBAGUN)
		PASER : (Kec. BATUSOPANG, LONGIKIS, LONGKALI, PASIRBALENGKONG)
		PENAJAMPASER UTARA : (Kec. BABULU, PENAJAM, SEPAKU, WARU)

**24. PRAKIRAAN DAERAH POTENSI BANJIR KALIMANTAN UTARA
DASARIAN II OKTOBER 2020**

Gambar 25.

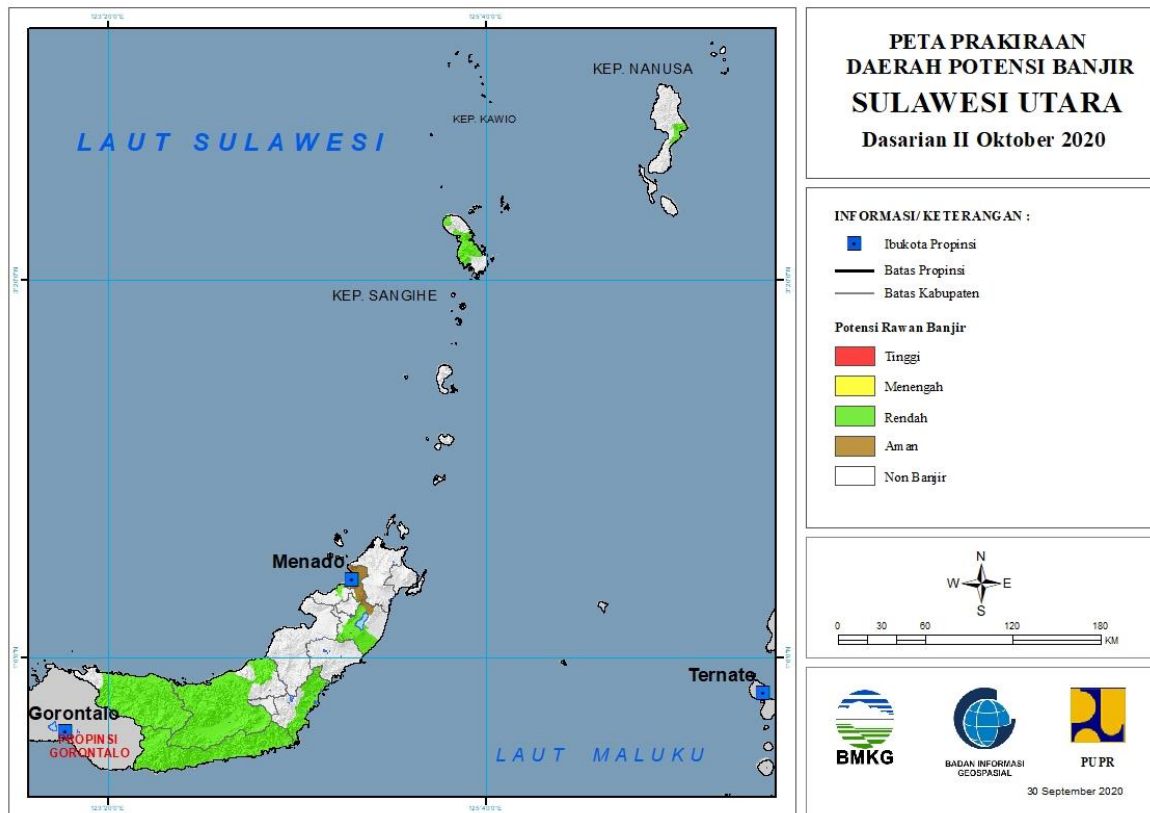


Tabel 24.

TINGKAT POTENSI BANJIR		
TINGGI	MENENGAH	RENDAH
-	-	BULUNGAN : (Kec. TANJUNGPALAS)
		NUNUKAN : (Kec. NUNUKAN, NUNUKAN SELATAN, SEBATIK TIMUR)

25. PRAKIRAAN DAERAH POTENSI BANJIR SULAWESI UTARA DASARIAN II OKTOBER 2020

Gambar 26.



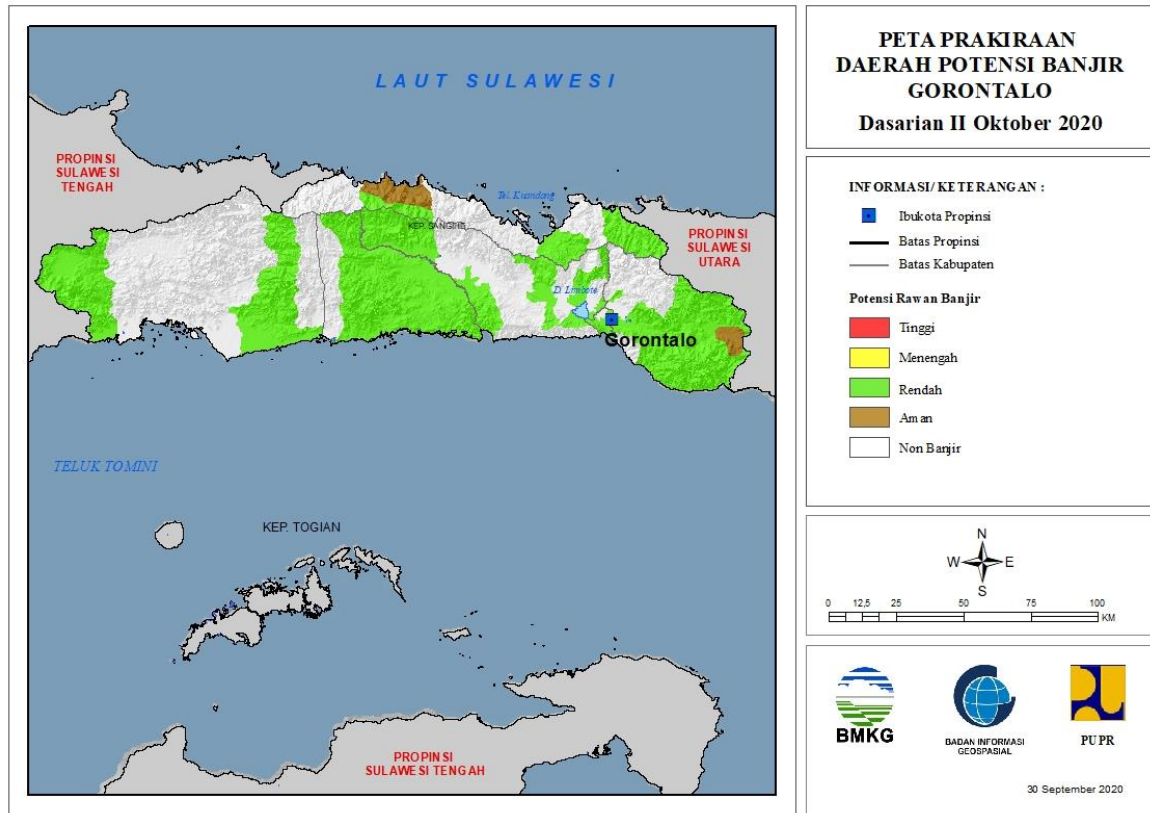
Tabel 25.

TINGKAT POTENSI BANJIR		
TINGGI	MENENGAH	RENDAH
-	-	BOLAANG MONGONDOW : (Kec. BOLAANG, DUMOGA, DUMOGA BARAT, DUMOGA TENGAH, DUMOGA TENGGARA, DUMOGA TIMUR, DUMOGA UTARA, LOLAK, LOLAYAN, POIGAR, SANG TOMBOLANG)
		BOLAANG MONGONDOW TIMUR : (Kec. KOTABUNAN, NUANGAN, TUTUYAN)
		BOLAANG MONGONDOW UTARA : (Kec. BINTAUNA, BOLANGITANG BARAT, BOLANGITANG TIMUR, SANGKUB)
		BOLAANGMONGONDOW SELATAN : (Kec. BOLAANG UKI, PINOLOSIAN, PINOLOSIAN TENGAH, PINOLOSIAN TIMUR, POSIGADAN)
		KEPULAUAN SANGIHE : (Kec. KENDAHE, MANGANITU, TABUKAN SELATAN,

		TABUKAN TENGAH, TAHUNA, TAHUNA TIMUR, TAMA KO)
		KEPULAUAN TALAUD : (Kec. RAINIS)
		KOTA MANADO : (Kec. MALALAYANG)
		MINAHASA : (Kec. KAKAS, KAKAS BARAT, KAWANGKOAN, LANGOWAN BARAT, LANGOWAN SELATAN, LANGOWAN TIMUR, LANGOWAN UTARA, MANDOLANG, REMBOKEN, TOMBULU, TOMPASO, TOMPASO BARAT, TONDANO BARAT, TONDANO SELATAN, TONDANO TIMUR, TONDANO UTARA)

26. PRAKIRAAN DAERAH POTENSI BANJIR GORONTALO DASARIAN II OKTOBER 2020

Gambar 27.



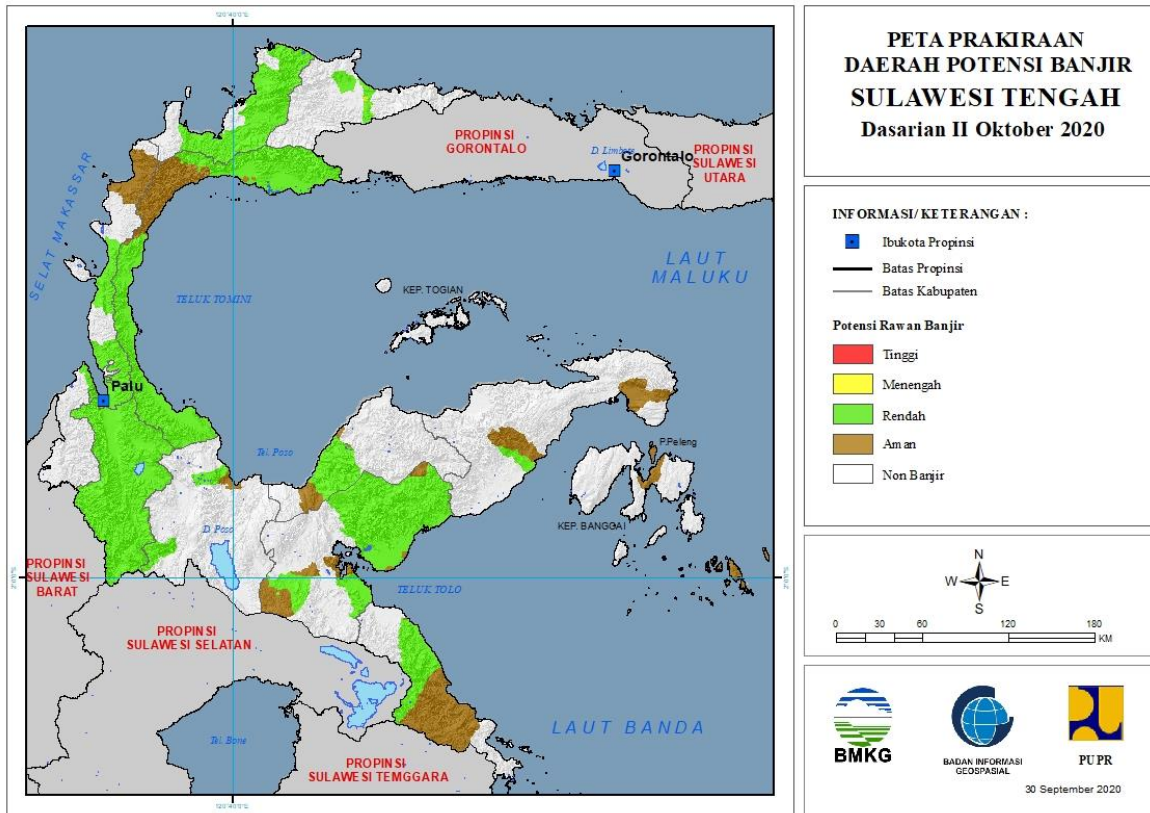
Tabel 26.

TINGKAT POTENSI BANJIR		
TINGGI	MENENGAH	RENDAH
-	-	BOALEMO : (Kec. BOTUMOITA, DULUPI, PAGUYAMAN, PAGUYAMAN PANTAI, TILAMUTA, WONOSARI)
		BONE BOLANGO : (Kec. BONE, BONE RAYA, BONEPANTAI, BOTUPINGGE, BULAWA, KABILA, PINOGU, SUWAWA, SUWAWA SELATAN, SUWAWA TENGAH, SUWAWA TIMUR, TAPA)
		GORONTALO : (Kec. ASPARAGA, BATUDAA, BILATO, BOLIYOHUTO, DUNGALIYO, LIMBOTO, TELAGA, TIBAWA, TILANGO)
		GORONTALO UTARA : (Kec. ATINGGOLA, KWANDANG, SUMALATA)
		KOTA GORONTALO : (Kec. DUMBO RAYA, HULONTHALANGI, KOTA BARAT, KOTA SELATAN, KOTA TIMUR, KOTA UTARA)
		PAHUWATO : (Kec. BUNTULIA, DUHIADAA, MARISA,

		PATILANGGIO, POPAYATO BARAT)
--	--	---------------------------------

27. PRAKIRAAN DAERAH POTENSI BANJIR SULAWESI TENGAH DASARIAN II OKTOBER 2020

Gambar 28.



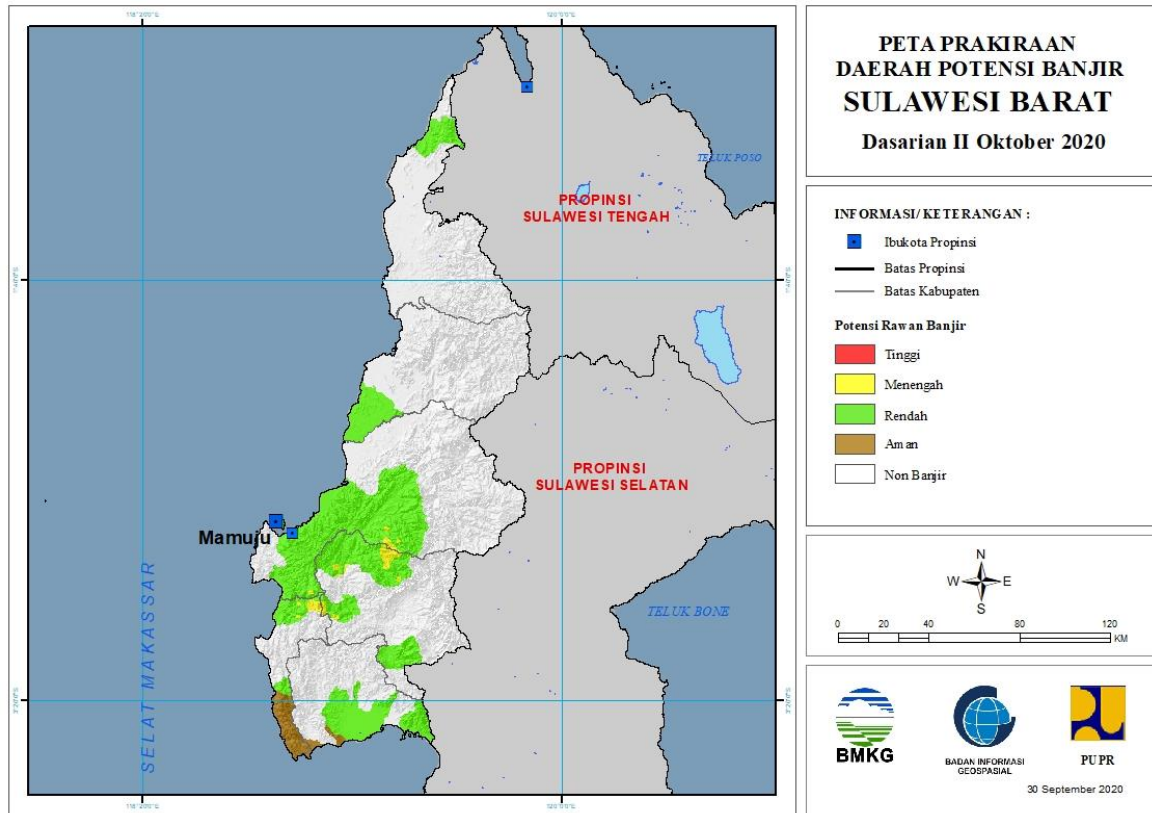
Tabel 27.

TINGKAT POTENSI BANJIR		
TINGGI	MENENGAH	RENDAH
-	BUOL : (Kec. BOKAT)	BANGGAI : (Kec. BATUI)
		BUOL : (Kec. BOKAT, MOMUNU)
		DONGGALA : (Kec. BALAESANG, BANAWA, LABUAN, SINDUE, SIRENJA, TANANTOVEA)
		KOTA PALU : (Kec. MANTIKULORE, PALU BARAT, PALU SELATAN, PALU TIMUR, PALU UTARA, TATANGA, ULUJADI)
		MOROWALI : (Kec. BAHODOPI, BUNGKU BARAT, BUNGKU TENGAH, BUNGKU TIMUR)
		MOROWALI UTARA : (Kec. BUNGKU UTARA, MAMOSALATO, MORI ATAS, PETASIA, PETASIA TIMUR)
		PARIGI MOUTONG : (Kec. AMPIBABO, BALINGGI, BOLANO, BOLANO LAMBUNU, KASIMBAR, MEPANGA, MOUTONG, ONGKA MALINO, PALASA, PARIGI, PARIGI)

		BARAT, PARIGI SELATAN, PARIGI TENGAH, PARIGI UTARA, SAUSU, SINIU, TAOPA, TINOMBO SELATAN, TOMINI, TORIBULU, TORUE)
		POSO : (Kec. LORE BARAT, POSO PESISIR)
		SIGI : (Kec. DOLO, DOLO BARAT, DOLO SELATAN, GUMBASA, KINOVARO, KULAWI, KULAWI SELATAN, LINDU, MARAWOLA, MARAWOLA BARAT, NOKILALAKI, PALOLO, PIPIKORO, SIGI BIROMARU, TANAMBULAVA)
		TOJO UNA-UNA : (Kec. TOJO)
		TOLI TOLI : (Kec. BAOLAN, BASIDONDO, DONDO, GALANG, LAMPASIO, TOLI-TOLI UTARA)

28. PRAKIRAAN DAERAH POTENSI BANJIR SULAWESI BARAT DASARIAN II OKTOBER 2020

Gambar 29.

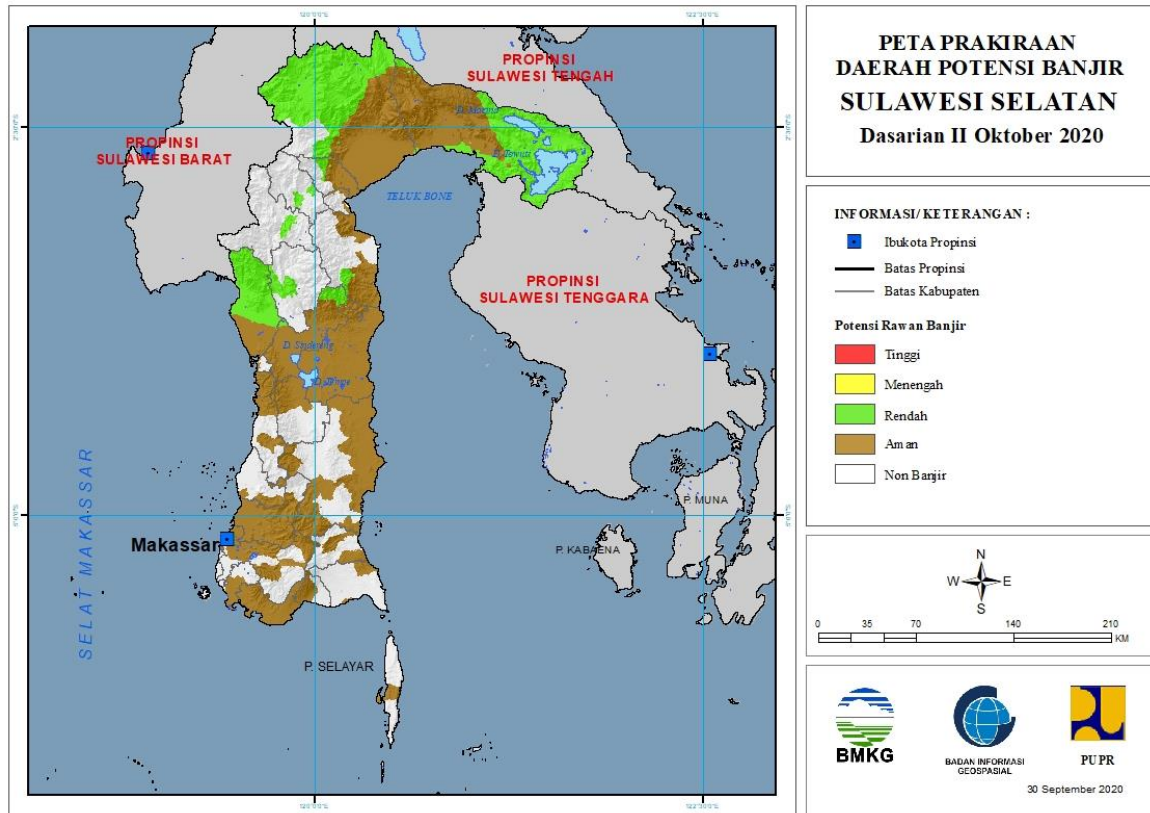


Tabel 28.

TINGKAT POTENSI BANJIR		
TINGGI	MENENGAH	RENDAH
-	MAJENE : (Kec. MALUNDA)	MAJENE : (Kec. MALUNDA, SENDANA)
	MAMASA : (Kec. MAMBI, TABULAHAN)	MAMASA : (Kec. MAMBI, SUMARORONG, TABULAHAN)
	MAMUJU : (Kec. BONEHARU, TAPALANG)	MAMUJU : (Kec. BONEHARU, KALUKKU, MAMUJU, TAPALANG)
		MAMUJU TENGAH : (Kec. BUDONG-BUDONG, PANGALE)
		MAMUJU UTARA : (Kec. BAMBALAMOTU)
		POLEWALI MANDAR : (Kec. BINUANG, CAMPALAGIAN, LUYO, MAPILLI, MATAKALI, WONOMULYO)

29. PRAKIRAAN DAERAH POTENSI BANJIR SULAWESI SELATAN DASARIAN II OKTOBER 2020

Gambar 30.



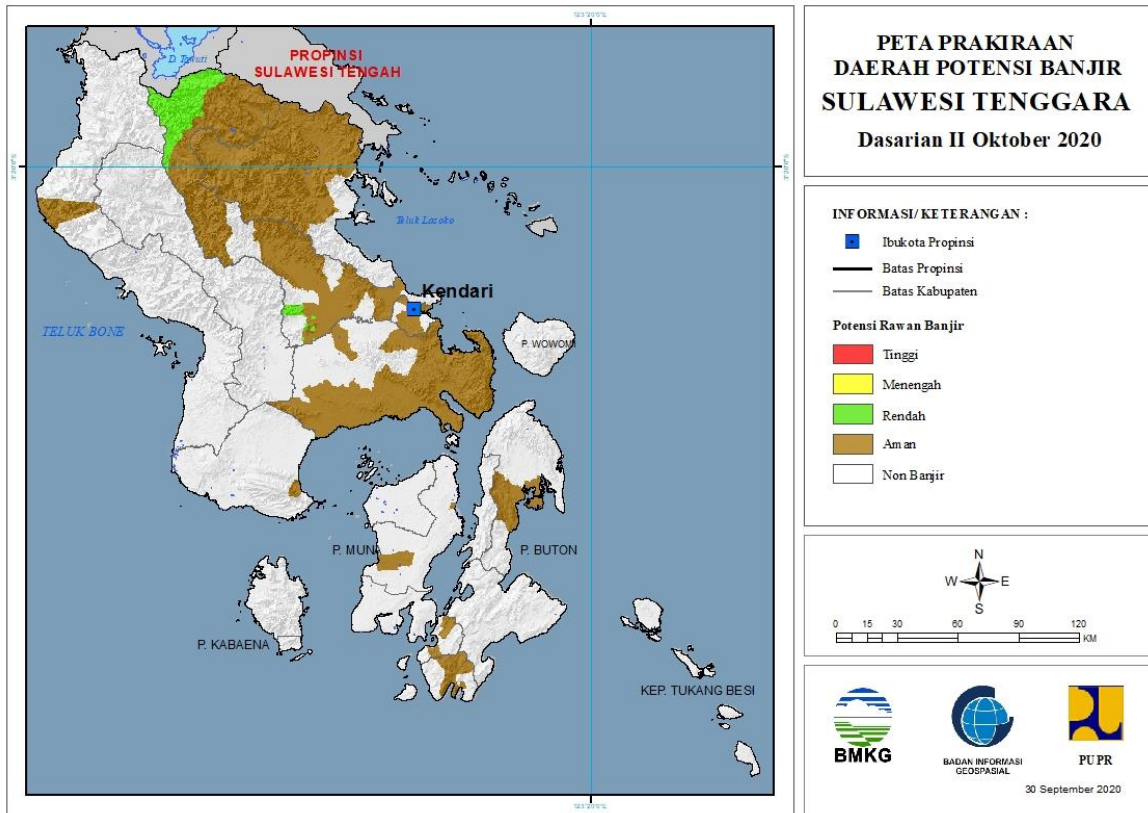
Tabel 29.

TINGKAT POTENSI BANJIR		
TINGGI	MENENGAH	RENDAH
-	-	ENREKANG : (Kec. ENREKANG)
		LUWU : (Kec. LAROMPONG, SULI BARAT, WALENRANG UTARA)
		LUWU TIMUR : (Kec. ANGKONA, BURAU, MALILI, MANGKUTANA, NUHA, TOWUTI, WASUPONDA, WOTU)
		LUWU UTARA : (Kec. BAEBUNTA, MASAMBA, RAMPI, SABBANG, SEKO, TANALILI)
		PINRANG : (Kec. BATU LAPPA, CEMPA, DUAMPANUA, LEMBANG, PALETEANG, PATAMPANUA, TIROANG, WATANG SAWITO)
		SIDENRENG RAPPANG : (Kec. KULO, PITU RAISE, PITU RIAWA)
		TANA TORAJA : (Kec. MAKALE, MAKALE SELATAN)

		TORAJA UTARA : (Kec. BALUSU, KESU, RANTEPAO, TALLUNGLIPU, TIKALA)
		WAJO : (Kec. KEERA)

30. PRAKIRAAN DAERAH POTENSI BANJIR SULAWESI TENGGARA DASARIAN II OKTOBER 2020

Gambar 31.

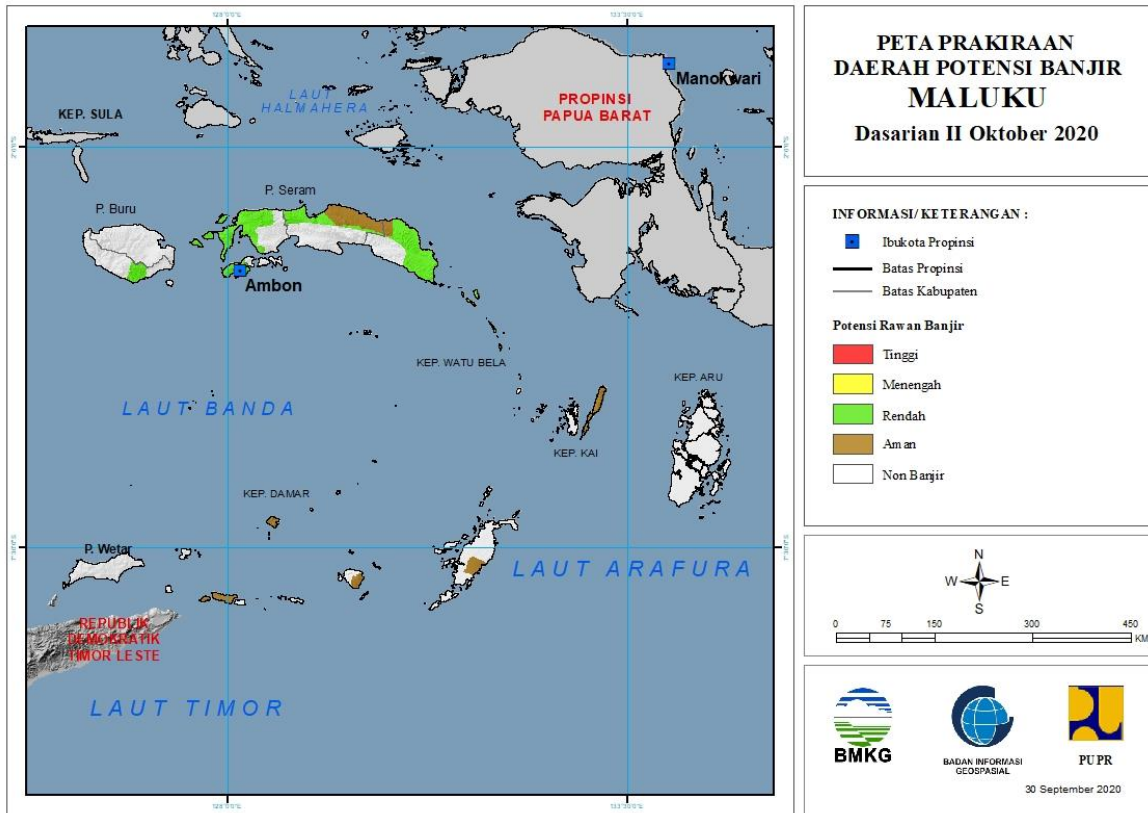


Tabel 30.

TINGKAT POTENSI BANJIR		
TINGGI	MENENGAH	RENDAH
-	-	Konawe : (Kec. Lambuya, Latoma, Puriala, Rوتا)

31. PRAKIRAAN DAERAH POTENSI BANJIR MALUKU DASARIAN II OKTOBER 2020

Gambar 32.

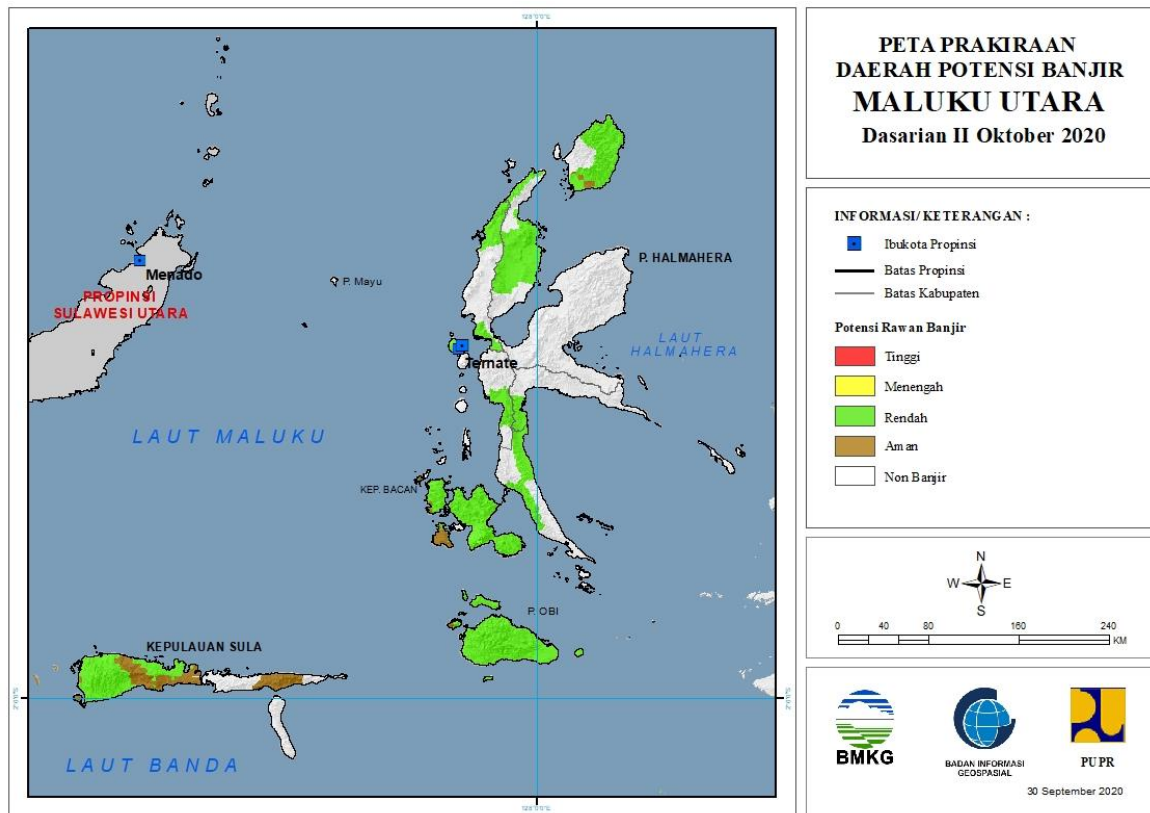


Tabel 31.

TINGKAT POTENSI BANJIR		
TINGGI	MENENGAH	RENDAH
-	-	BURU SELATAN : (Kec. NAMROLE)
		KOTA AMBON : (Kec. BAGUALA, LEITIMUR SELATAN, NUSANIWE, SIRIMAU, TELUKAMBON)
		MALUKU TENGAH : (Kec. LEIHITU, LEIHITU BARAT, SERAM UTARA, SERAM UTARA BARAT, SERAM UTARA TIMUR KOBI, SERAM UTARA TIMUR SETI)
		SERAM BAGIAN BARAT : (Kec. HUAMUAL, HUAMUAL BELAKANG, KAIRATU, KAIRATU BARAT, KEPULAUAN MANIPA, SERAM BARAT, TANIWEL)
		SERAM BAGIAN TIMUR : (Kec. BULA, BULA BARAT, GOROM TIMUR, KIAN DARAT, KLIMURY, PULAU GOROM, PULAU PANJANG, SERAM TIMUR, TEOR, TUTUKTOLU, WAKATE)

32. PRAKIRAAN DAERAH POTENSI BANJIR MALUKU UTARA DASARIAN II OKTOBER 2020

Gambar 33.



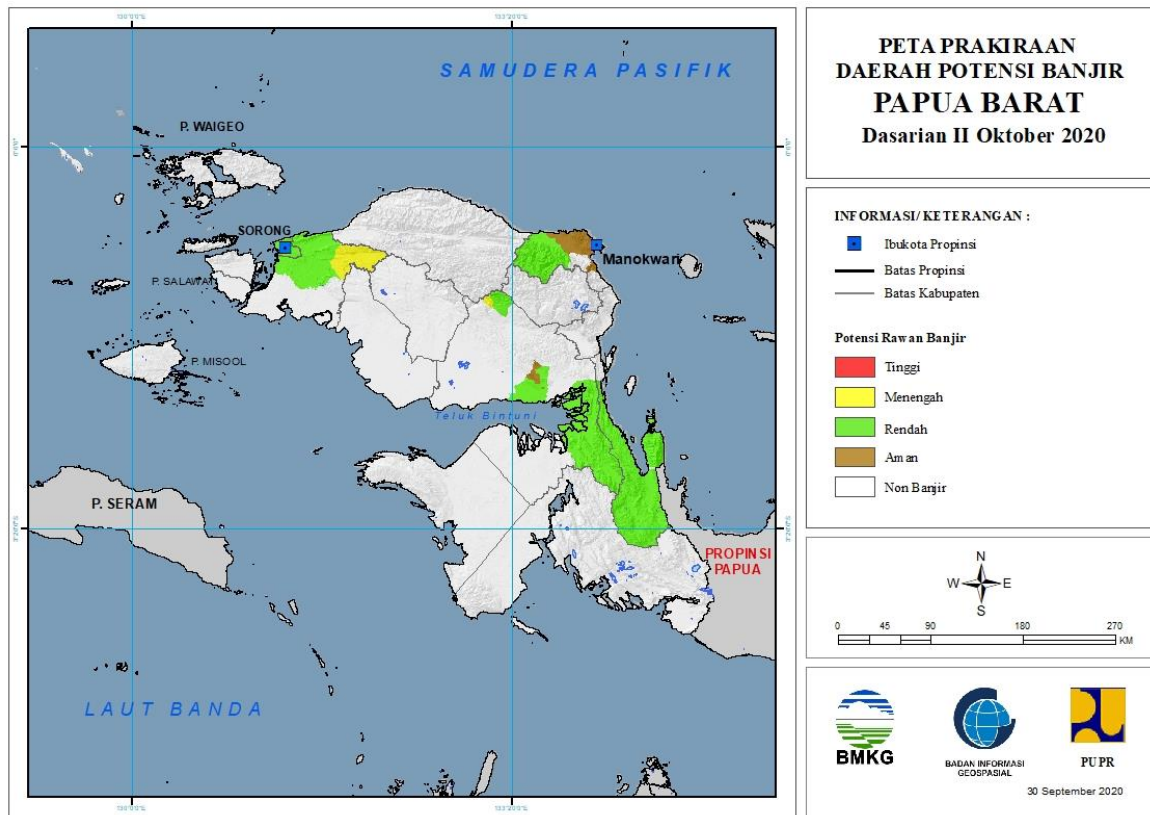
Tabel 32.

TINGKAT POTENSI BANJIR		
TINGGI	MENENGAH	RENDAH
-	-	HALMAHERA BARAT : (Kec. JAILOLO SELATAN, LOLODA)
		HALMAHERA SELATAN : (Kec. BACAN, BACAN BARAT, BACAN BARAT UTARA, BACAN SELATAN, BACAN TIMUR, BACAN TIMUR SELATAN, BACAN TIMUR TENGAH, GANE BARAT, GANE TIMUR, KASIRUTA BARAT, KASIRUTA TIMUR, MANDIOLI SELATAN, MANDIOLI UTARA, OBI, OBI BARAT, OBI SELATAN, OBI TIMUR, OBI UTARA)
		HALMAHERA TENGAH : (Kec. WEDA, WEDA SELATAN)
		HALMAHERA UTARA : (Kec. GALELA, KAO BARAT, KAO UTARA, LOLODA UTARA, TOBELO, TOBELO BARAT, TOBELO SELATAN, TOBELO TENGAH, TOBELO TIMUR, TOBELO UTARA)
		KOTA TERNATE : (Kec. KOTA TERNATE SELATAN, KOTA

		TERNATE TENGAH, KOTA TERNATE UTARA, PULAU TERNATE)
		PULAU MOROTAI : (Kec. MOROTAI JAYA, MOROTAI SELATAN, MOROTAI TIMUR, MOROTAI UTARA)
		PULAU TALIABU : (Kec. LEDE, TABONA, TALIABU BARAT, TALIABU BARAT LAUT, TALIABU SELATAN, TALIABU TIMUR, TALIABU TIMUR SELATAN, TALIABU UTARA)
		TIDORE KEPULAUAN : (Kec. OBA)

33. PRAKIRAAN DAERAH POTENSI BANJIR PAPUA BARAT DASARIAN II OKTOBER 2020

Gambar 34.

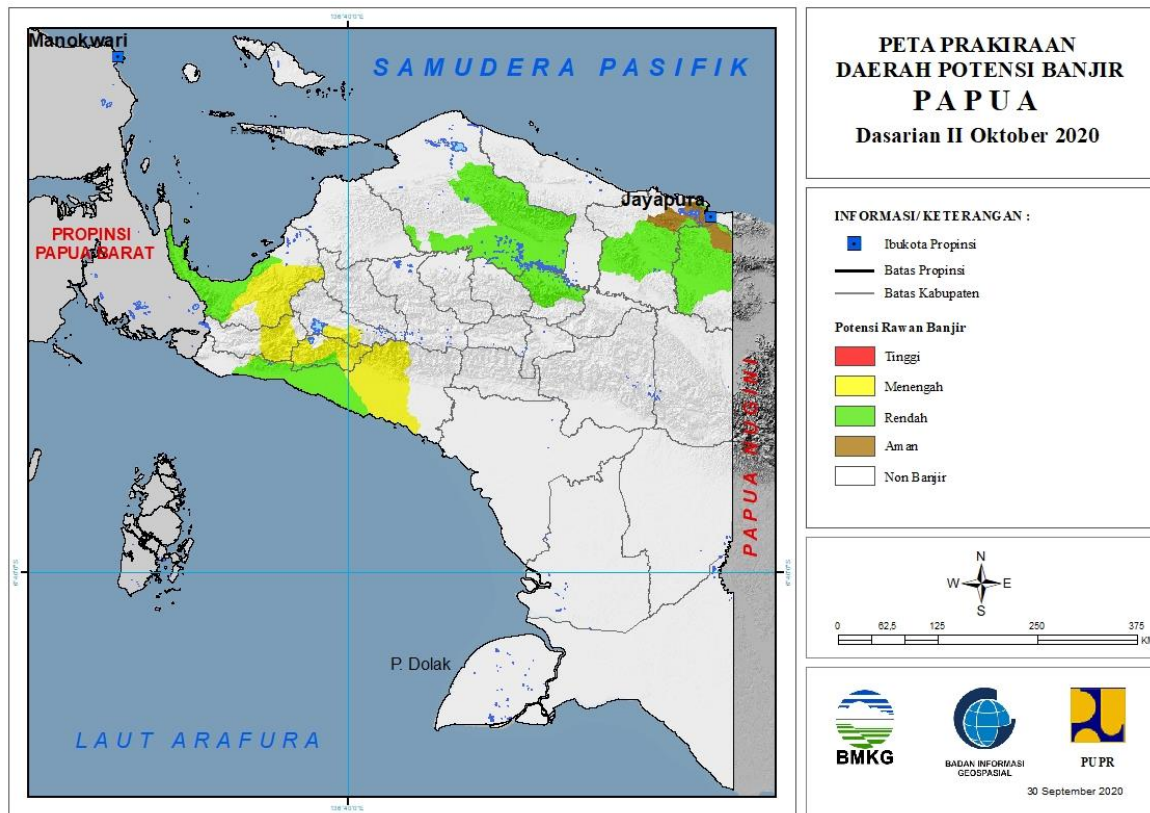


Tabel 33.

TINGKAT POTENSI BANJIR		
TINGGI	MENENGAH	RENDAH
-	SORONG : (Kec. MAKBON, SAYOSA)	KOTA SORONG : (Kec. SORONG, SORONG BARAT, SORONG KEPULAUAN, SORONG MANOI, SORONG TIMUR, SORONG UTARA)
	TELUK BINTUNI : (Kec. MOSKONA TIMUR)	MANOKWARI : (Kec. MASNI, PRAFI, SIDEY)
		SORONG : (Kec. AIMAS, KLAMONO, MAKBON, MAYAMUK, SAYOSA)
		TELUK BINTUNI : (Kec. BINTUNI, KURI, MOSKONA TIMUR, WAMESA)
		TELUK WONDAMA : (Kec. KURIWAMESA, NAIKERE, NIKIWAR, ROON, TELUK DUAIRI, WAMESA, WASIOR, WINDESI)

34. PRAKIRAAN DAERAH POTENSI BANJIR PAPUA DASARIAN II OKTOBER 2020

Gambar 35.



Tabel 34.

TINGKAT POTENSI BANJIR		
TINGGI	MENENGAH	RENDAH
-	DEIYAI : (Kec. BOWOBADO, KAPIRAYA, TIGI BARAT)	DEIYAI : (Kec. BOWOBADO, KAPIRAYA)
	DOGIYAI : (Kec. DOGIYAI, KAMU, KAMU SELATAN, MAPIA, MAPIA BARAT, MAPIA TENGAH)	DOGIYAI : (Kec. MAPIA TENGAH)
	MIMIKA : (Kec. IWAKA, KUALA KENCANA, KWAMKI NARAMA, MIMIKA BARAT TENGAH, MIMIKA BARU, MIMIKA TIMUR, MIMIKA TIMUR JAUH, TEMBAGAPURA, WANIA)	JAYAPURA : (Kec. EBUNGFAO, GRESI SELATAN, KAUREH, KEMTUK, KEMTUK GRESI, SENTANI TIMUR, YAPSI)
	NABIRE : (Kec. DIPA, MAKIMI, NABIRE, NABIRE BARAT, SIRIWO, TELUK KIMI, UWAPA)	KEEROM : (Kec. ARSO, ARSO BARAT, ARSO TIMUR, MANNEM, SENGGI, SKANTO, WARIS)
	PANIAI : (Kec. BIBIDA, PANIAI TIMUR)	KOTA JAYAPURA : (Kec. ABEPURA, HERAM, JAYAPURA SELATAN)
		MAMBERAMO RAYA : (Kec. MAMBERAMO HULU, MAMBERAMO TENGAH, RUFAER)
		MAMBERAMO TENGAH : (Kec. MEGAMBILIS)

		MIMIKA : (Kec. AMAR, IWAKA, MIMIKA BARAT, MIMIKA BARAT TENGAH, MIMIKA TENGAH, MIMIKA TIMUR, MIMIKA TIMUR JAUH, WANIA)
		NABIRE : (Kec. MAKIMI, NABIRE, NABIRE BARAT, TELUK KIMI, TELUK UMAR, UWAPA, WANGGAR, YARO, YAUUR)