

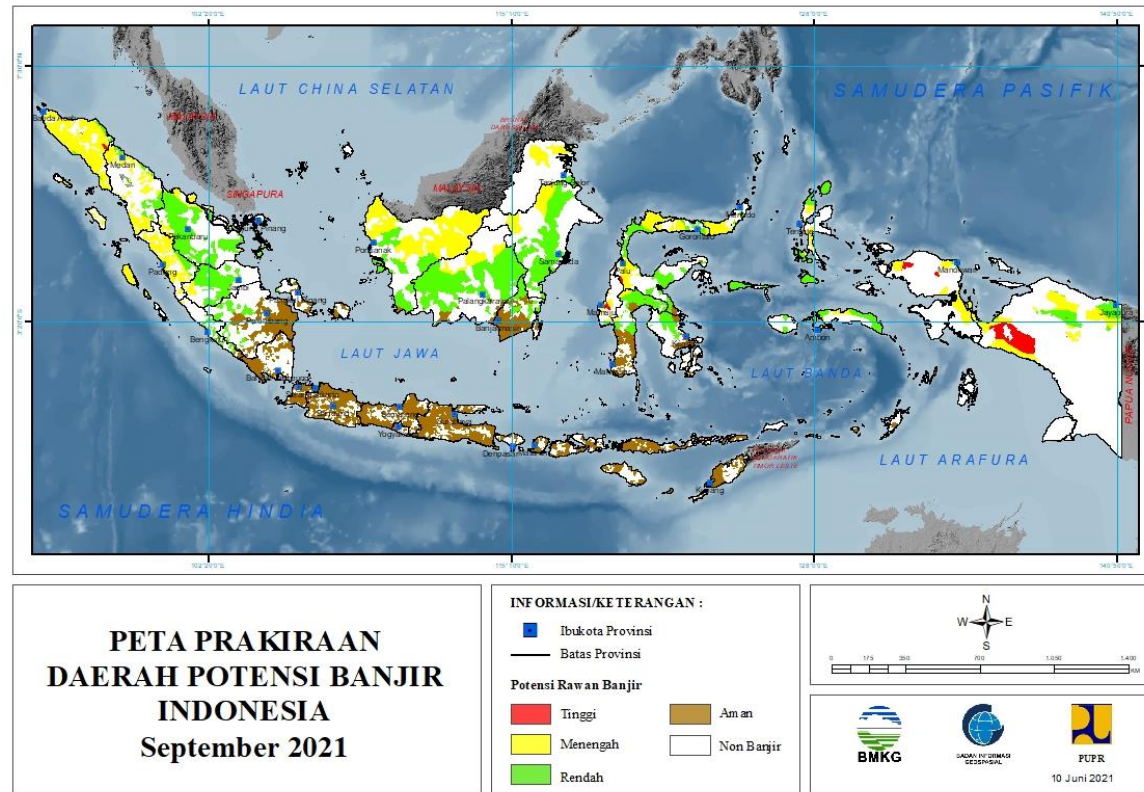
**PRAKIRAAN DAERAH POTENSI BANJIR
UPDATE 10 JUNI 2021**



BADAN METEOROLOGI KLIMATOLOGI DAN GEOFISIKA

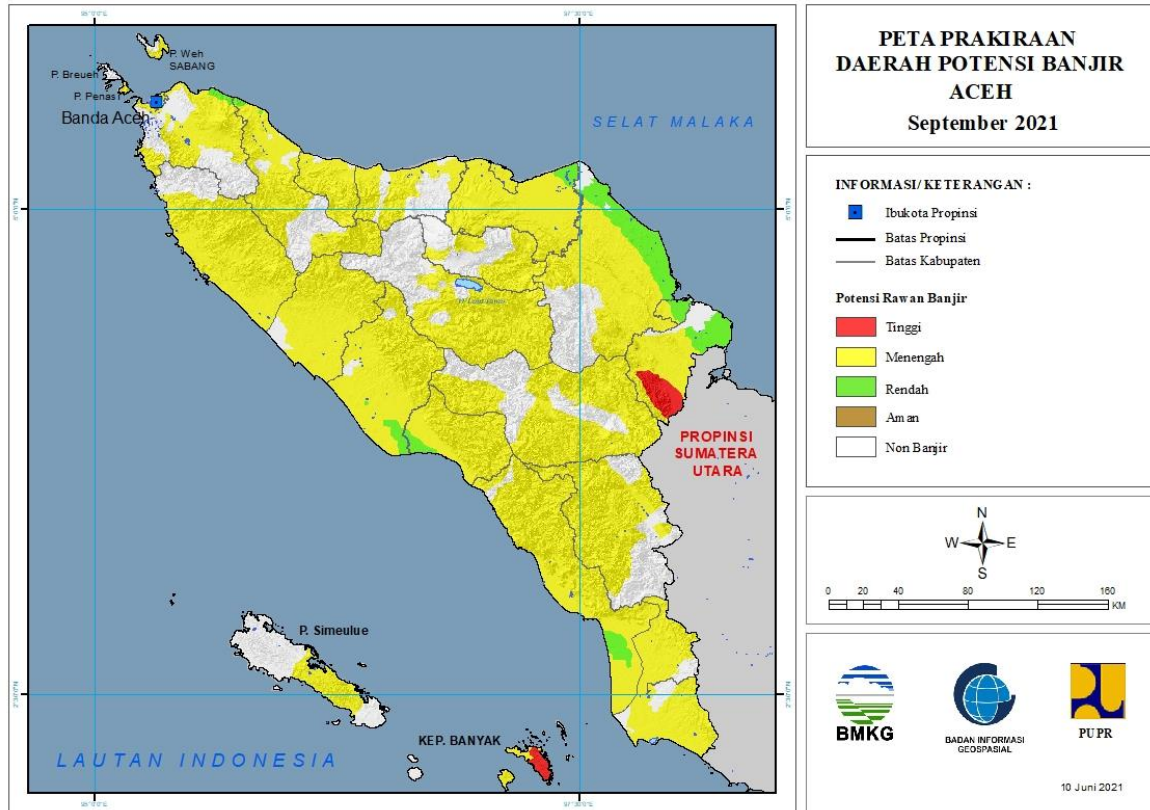
PRAKIRAAN DAERAH POTENSI BANJIR INDONESIA SEPTEMBER 2021

Gambar 1.



1. PRAKIRAAN DAERAH POTENSI BANJIR ACEH SEPTEMBER 2021

Gambar 2.



Tabel 1.

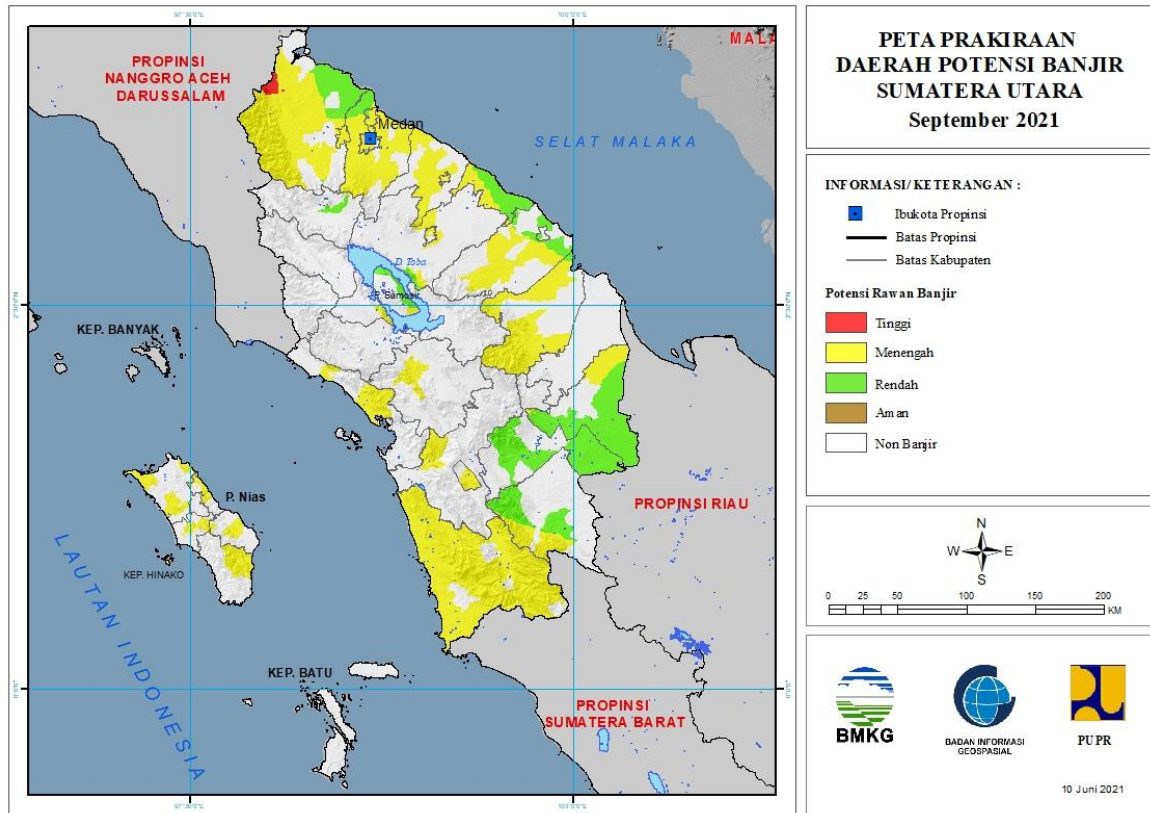
TINGKAT POTENSI BANJIR		
TINGGI	MENENGAH	RENDAH
ACEH SINGKIL : (Kec. Pulau Pangung)	ACEH BARAT : (Kec. Bubon, Johan Pahlawan, Kaway XVI, Meureubo, Pante Ceureumen, Panton Reu, Samatiga, Sungai Mas, Woyla, Woyla Barat, Woyla Timur)	ACEH BARAT DAYA : (Kec. Babahrot, Kuala Batee, Lembah Sabil, Manggeng, Setia, Susoh, Tangan-Tangan)
ACEH TAMIANG : (Kec. Tamiang Hulu, Tenggulun)	ACEH BARAT DAYA : (Kec. Babahrot, Blang Pidie, Jeumpa, Kuala Batee, Lembah Sabil, Manggeng, Setia, Susoh, Tangan-Tangan)	ACEH BESAR : (Kec. Baitussalam, Lhoong, Masjid Raya, Peukan Bada, Seulimeum)
	ACEH BESAR : (Kec. Baitussalam, Darul Imarah, Indrapuri, Kota Cotglie, Lemb Seulawah, Lhoong, Masjid Raya, Peukan Bada, Seulimeum, Suka Makmur)	ACEH SELATAN : (Kec. Bakongan, Bakongan Timur, Kluet Selatan, Kluet Utara, Labuhan Haji, Meukek, Pasie Raja, Sama Dua, Sawang, Tapak Tuan, Trumon, Trumon Tengah)
	ACEH JAYA : (Kec. Darul Hikmah, Indrajaya, Krueng Sabee, Panga, Pasie Raya, Sampoiniet, Setia Bhakti, Teunom)	ACEH TAMIANG : (Kec. Bendahara, Karang Baru, Rantau, Seruway)
	ACEH SELATAN : (Kec. Bakongan, Bakongan Timur, Kluet Selatan, Kluet Tengah, Kluet Timur, Kluet Utara, Kota	ACEH TIMUR : (Kec. Banda Alam, Birem Bayeun, Darul Aman, Darul Ihsan, Idi Rayeuk, Idi Timur, Idi Tunong, Julok,

	Bahagia, Labuhan Haji, Labuhan Haji Barat, Meukek, Pasie Raja, Sama Dua, Sawang, Tapak Tuan, Trumon, Trumon Tengah, Trumon Timur)	Nurussalam, Pante Beudari, Peudawa, Peureulak, Peureulak Barat, Peureulak Timur, Rantau Selamat, Ranto Peureulak, Simpang Ulim, Sungai Raya)
	ACEH SINGKIL : (Kec. Danau Paris, Gunung Meriah, Kota Baharu, Pulau Panggung, Simpang Kanan, Singkil, Singkil Utara, Suro)	ACEH UTARA : (Kec. Baktiya, Langkahan, Seunuddon, Tanah Jambo Aye)
	ACEH TAMIANG : (Kec. Bandar Pusaka, Karang Baru, Kejuruan Muda, Kuala Simpang, Rantau, Sekerak, Tamiang Hulu, Tenggulun)	KOTA BANDA ACEH : (Kec. Kuta Alam, Meuraxa, Syiah Kuala)
	ACEH TENGAH : (Kec. Bebesen, Bintang, Jagong Jeget, Kebayakan, Kute Panang, Linge, Pegasing, Silih Nara)	KOTA LANGSA : (Kec. Langsa Barat, Langsa Baro, Langsa Kota, Langsa Lama, Langsa Timur)
	ACEH TENGGARA : (Kec. Babussalam, Badar, Babel, Darul Hasanah, Deleng Pokhkisen, Lawe Alas, Lawe Bulan, Lawe Sigala-Gala, Lawe Sumur)	NAGAN RAYA : (Kec. Darul Makmur, Tadu Raya)
	ACEH TIMUR : (Kec. Banda Alam, Birem Bayeun, Darul Aman, Darul Ihsan, Idi Tunong, Indra Amakmu, Julok, Nurussalam, Pante Beudari, Peunaron, Peureulak, Peureulak Timur, Rantau Selamat, Ranto Peureulak, Simpang Jernih, Sungai Raya)	PIDIE : (Kec. Muara Tiga)
	ACEH UTARA : (Kec. Baktiya, Baktiya Barat, Banda Baro, Cot Girek, Dewantara, Geurudong Pase, Kuta Makmur, Langkahan, Lapang, Lhoksukon, Matangkuli, Meurah Mulia, Muara Batu, Nibong, Nisam, Nisam Antara, Paya Bakong, Pirak Timur, Samudera, Sawang, Seunuddon, Simpang Keramat, Syamtalira Aron, Syamtalira Bayu, Tanah Jambo Aye, Tanah Luas, Tanah Pasir)	
	BENER MERIAH : (Kec. Permata, Syiah Utama, Timang Gajah)	
	BIREUEN : (Kec. Gandapura, Jeumpa, Kota Juang, Kuala, Kuta Blang, Makmur, Pandrah, Peudada, Peulimbang, Peusangan, Samalanga, Simpang Mamplam)	
	GAYOLUES : (Kec. Blang Kejeren, Blang Pegayon, Kuta Panjang, Pining, Putri Betung, Rikit Gaib, Terangun)	
	KOTA BANDA ACEH : (Kec. Baiturrahman, Jaya Baru, Kuta Alam, Kuta Raja, Lueng Bata, Meuraxa, Syiah Kuala)	
	KOTA LANGSA : (Kec. Langsa Barat, Langsa Baro, Langsa	

	Kota, Langsa Lama, Langsa Timur)	
	KOTA LHOKEUMAWA : (Kec. Banda Sakti, Blang Mangat, Muara Dua, Muara Satu)	
	KOTA SABANG : (Kec. Sukajaya)	
	KOTA SUBULUSSALAM : (Kec. Longkib, Rundeng, Simpang Kiri, Sultan Daulat)	
	NAGAN RAYA : (Kec. Beutong, Darul Makmur, Kuala, Kuala Pesisir, Seunagan, Seunagan Timur, Tadu Raya, Tripa Makmur)	
	PIDIE : (Kec. Batee, Delima, Geumpang, Glumpang Tiga, Indrajaya, Kembang Tanjong, Mila, Muara Tiga, Mutiara, Padang Tiji, Peukan Baro, Pidie, Sakti, Simpang Tiga, Tangse, Tiro/Truseb, Titeue)	
	PIDIE JAYA : (Kec. Bandar Baru, Bandar Dua, Meurah Dua, Meureudu, Trienggadeng, Ulim)	
	SIMEULUE : (Kec. Simeulue Barat, Simeulue Tengah, Simeulue Timur)	

2. PRAKIRAAN DAERAH POTENSI BANJIR SUMATERA UTARA SEPTEMBER 2021

Gambar 3.



Tabel 2.

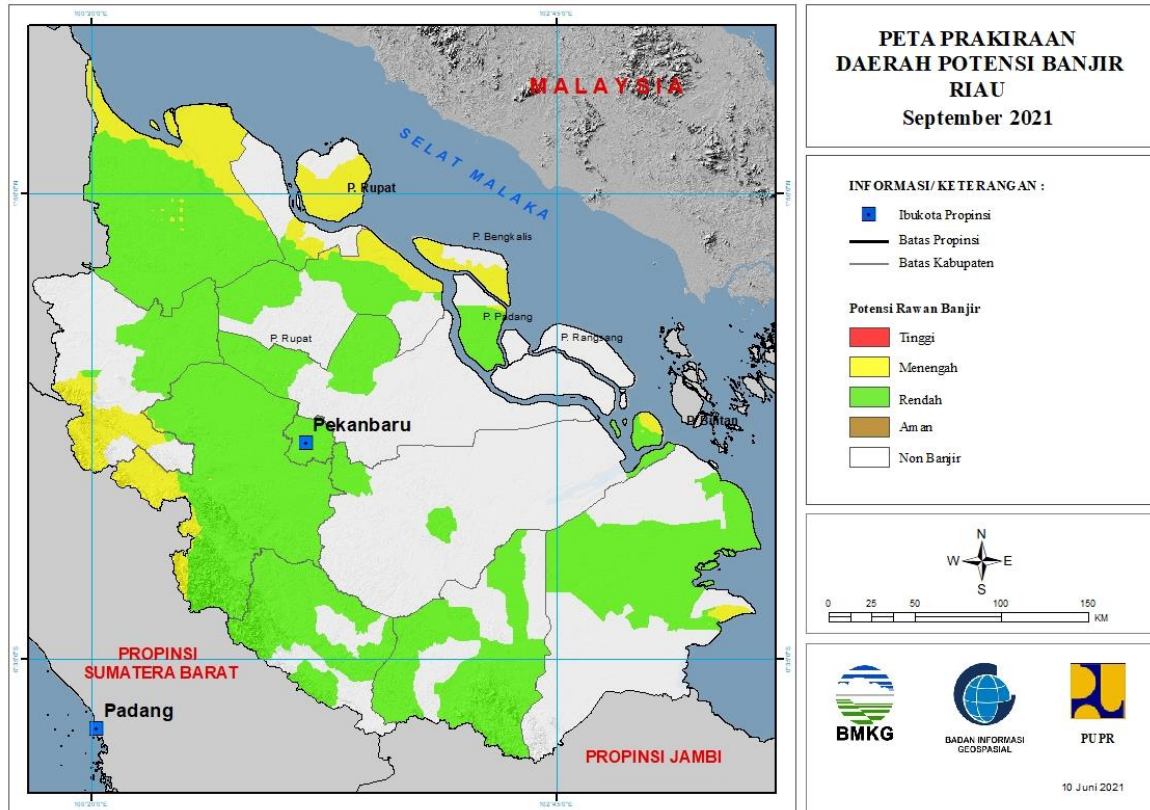
TINGKAT POTENSI BANJIR		
TINGGI	MENENGAH	RENDAH
LANGKAT : (Kec. Besitang)	ASAHAN : (Kec. Bandarpulau, Buntupane, Kisaran Barat, Rahuning, Seidadap, Seikepayang, Setiajanji, Simpang Empat, Telukdalam, Tinggiraja)	ASAHAN : (Kec. Kisaran Barat, Meranti, Seidadap, Seikepayang, Simpang Empat, Tanjungbalai)
	BATUBARA : (Kec. Airputih, Limapuluh, Medangderas, Seibalai, Seisuka, Talawi)	BATUBARA : (Kec. Airputih, Limapuluh, Medangderas, Seibalai, Seisuka, Talawi, Tanjungtiram)
	DELI SERDANG : (Kec. Bangunpurba, Beringin, Biru-Biru, Delitua, Hamparanperak, Kutalimbaru, Labuhandeli, Lubukpakam, Namorambe, Pagarmerbau, Pancurbatu, Pantailabu, Percutseituan, Senembahtanjungmuda Hilir, Sibolangit, Sunggal, Tanjungmorawa)	DELI SERDANG : (Kec. Hamparanperak, Kutalimbaru, Labuhandeli)
	KARO : (Kec. Berastagi)	KARO : (Kec. Berastagi, Payung, Simpang Empat)
	KOTA BINJAI : (Kec. Binjai Barat, Binjai Selatan, Binjai Timur, Binjai Utara, Binjaikota)	KOTA MEDAN : (Kec. Medanbelawan, Medanmarelan)

	KOTA GUNUNG SITOLI : (Kec. Gunung Sitoli)	KOTA TANJUNG BALAI : (Kec. Datukbandar)
	KOTA MEDAN : (Kec. Medan Barat, Medanbaru, Medanbelawan, Medandeli, Medanhelvetia, Medanjohor, Medanlabuhan, Medanmaimun, Medanmarelan, Medanperjuangan, Medanpetisah, Medanpolonia, Medanselayang, Medansunggal, Medantembung, Medantuntungan)	LABUHANBATU SELATAN : (Kec. Kampungrakyat, Sungai Kanan, Torgamba)
	KOTA PADANGSIDIMPUAN : (Kec. Padangsidimpuan Batunadua, Padangsidimpuan Selatan, Padangsidimpuan Tenggara)	LABUHANBATU UTARA : (Kec. Kualuhleidong)
	KOTA PEMATANGSIANTAR : (Kec. Siantar Barat, Siantar Timur, Siantarmartoba, Siantarsitalasari)	LANGKAT : (Kec. Babalan, Gebang, Kuala, Padangtualang, Salapian, Secanggang, Seilepan, Stabat, Tanjungpura, Wampu)
	KOTA TEBING TINGGI : (Kec. Bajenis, Padang Hilir, Padang Hulu, Rambutan)	PADANG LAWAS : (Kec. Barumon, Sosa, Sosopan, Ulubarumon)
	LABUHANBATU SELATAN : (Kec. Kampungrakyat, Sungai Kanan, Torgamba)	PADANG LAWAS UTARA : (Kec. Padangbolak, Simangambat)
	LABUHANBATU UTARA : (Kec. Aeknatas, Kualuh Hulu, Kualuhleidong, Marbau, Na Sembilan Sepuluh)	SAMOSIR : (Kec. Onanrunggu, Simanindo)
	LANGKAT : (Kec. Babalan, Bahorok, Batangserangan, Besitang, Binjai, Gebang, Kuala, Padangtualang, Salapian, Sawitseberang, Seilepan, Stabat, Wampu)	SIMALUNGUN : (Kec. Girsangsipanganbolon)
	MANDAILING NATAL : (Kec. Batahan, Batangnatal, Bukitmalintang, Kotanopan, Lembahsorikmarapi, Muarabatanggadis, Muarasipongi, Natal, Panyabungan, Panyabungan Barat, Panyabungan Selatan, Panyabungan Timur, Panyabungan Utara, Rantobaek, Siabu, Sinunukan, Tambangan, Ulupungkut)	
	NIAS : (Kec. Gido, Idano Igawo)	
	NIAS BARAT : (Kec. Lolofitu Moi, Mandrehe, Sirombo)	
	NIAS SELATAN : (Kec. Gomo, Lahusa)	
	NIAS UTARA : (Kec. Alasa, Lahewa, Tuhemberua)	
	PADANG LAWAS : (Kec. Barumon, Sosa, Sosopan, Ulubarumon)	
	SAMOSIR : (Kec. Onanrunggu, Sitio-Tio)	
	SERDANG BEDAGAI : (Kec. Dolokmasihul, Pantaicermin,	

	Perbaungan, Seirampah, Sipispis, Tebingtinggi)	
	SIMALUNGUN : (Kec. Girsangsipanganbolon, Siantar, Tapiandolok)	
	TAPANULI SELATAN : (Kec. Batangtoru)	
	TAPANULI TENGAH : (Kec. Andamdewi, Barus, Kolang, Sorkam)	
	TAPANULI UTARA : (Kec. Sipoholon, Tarutung)	

3. PRAKIRAAN DAERAH POTENSI BANJIR RIAU SEPTEMBER 2021

Gambar 4.



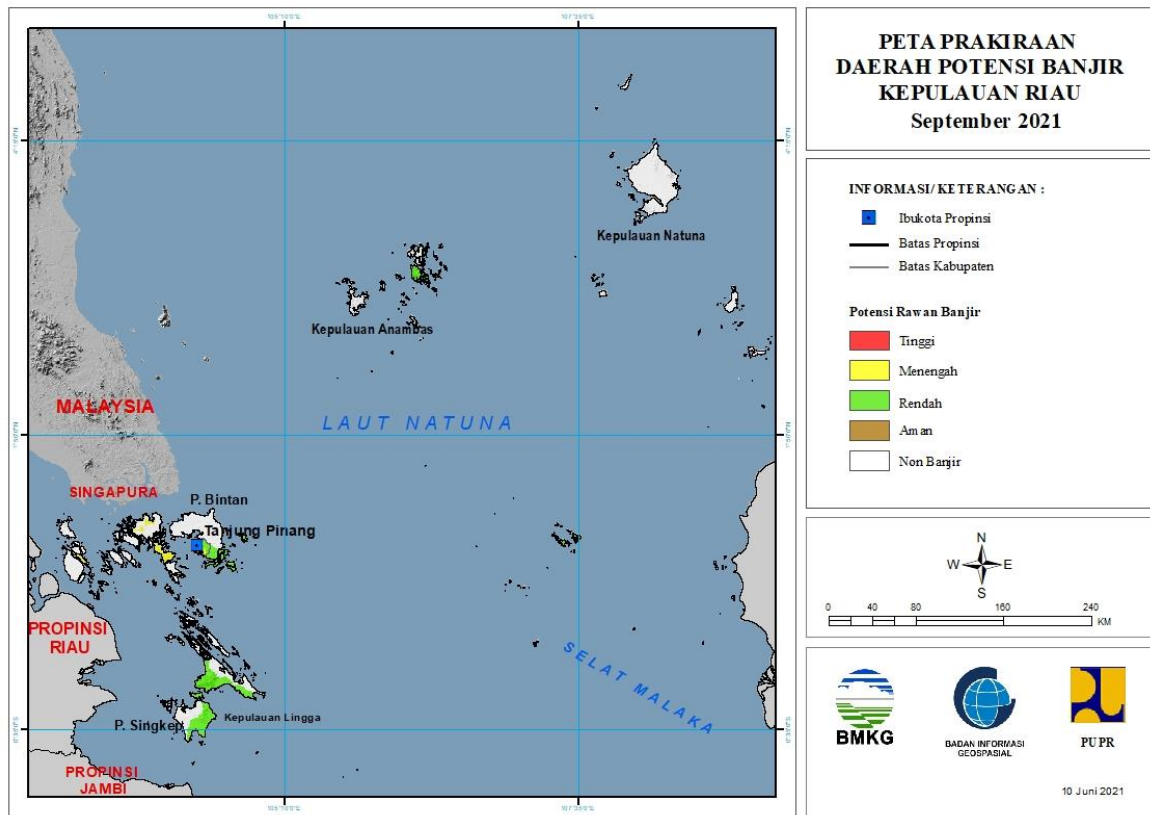
Tabel 3.

TINGKAT POTENSI BANJIR		
TINGGI	MENENGAH	RENDAH
-	BENGKALIS : (Kec. Bengkalis, Bukitbatu, Rupat)	BENGKALIS : (Kec. Bukitbatu, Mandau)
	INDRAGIRI HILIR : (Kec. Kuala Indragiri)	INDRAGIRI HILIR : (Kec. Batangtuaka, Gaung, Gaunganakserka, Kateman, Kuala Indragiri, Mandah, Tembilahan)
	KAMPAR : (Kec. Kamparkiri Hulu, Kotokamparhulu, Salo, Tapung Hulu, Tigabelaskotokampar)	INDRAGIRI HULU : (Kec. Batangcenuk, Batangansal, Batangperanap, Kelayang, Lubuk Batu Jaya, Pasir Peny, Peranap, Rengat, Seberida, Sungailala)
	KEPULAUAN MERANTI : (Kec. Merbau)	KAMPAR : (Kec. Bangkinang, Bangkinangseberang, Gunungsahilan, Kampar, Kampar Kiri, Kampar Timur, Kampar Utara, Kamparkiri Hilir, Kamparkiri Hulu, Kamparkiri Tengah, Kuok, Perhentianraja, Rumbiojaya, Salo, Siak Hulu, Tambang, Tapung, Tapung Hilir, Tapung Hulu, Tigabelaskotokampar)
	KOTA DUMAI : (Kec. Bukitkapur, Dumai Barat)	KEPULAUAN MERANTI : (Kec. Merbau)

	PELALAWAN : (Kec. Kualakampar)	KOTA DUMAI : (Kec. Bukitkapur, Dumai Barat)
	ROKAN HILIR : (Kec. Bagansinembah, Bangko, Bangkopusako, Batuhampar, Kubu, Kububabusalam, Pasirlimaukapas, Rimbamelintang, Sinaboi, Tanahputih, Tanahputihtanjungmelawan)	KOTA PEKANBARU : (Kec. Bukitraya, Limapuluh, Marpoyandamai, Payungsekaki, Pekanbaruikota, Rumbai, Rumbaipesisir, Sail, Senapelan, Sukajadi, Tampan, Tenayanraya)
	ROKAN HULU : (Kec. Kuntodarussalam, Rambah, Rokanempatkota, Tandun)	KUANTAN SENGINGI : (Kec. Cerenti, Kuantan Hilir, Kuantan Tengah, Kuantanmudik, Logastanahdarat, Singingi, Singingi Hilir)
		PELALAWAN : (Kec. Bandarpetalangan, Bandarseikijang, Kualakampar)
		ROKAN HILIR : (Kec. Bagansinembah, Bangko, Bangkopusako, Batuhampar, Kubu, Kububabusalam, Pasirlimaukapas, Pujud, Rantaukopar, Rimbamelintang, Simpang Kanan, Tanahputih, Tanahputihtanjungmelawan)
		ROKAN HULU : (Kec. Bonaidarussalam, Kepenuhan, Kuntodarussalam, Rambah, Tandun)
		SIAK : (Kec. Kandis, Sungaimandau)

4. PRAKIRAAN DAERAH POTENSI BANJIR KEPULAUAN RIAU SEPTEMBER 2021

Gambar 5.

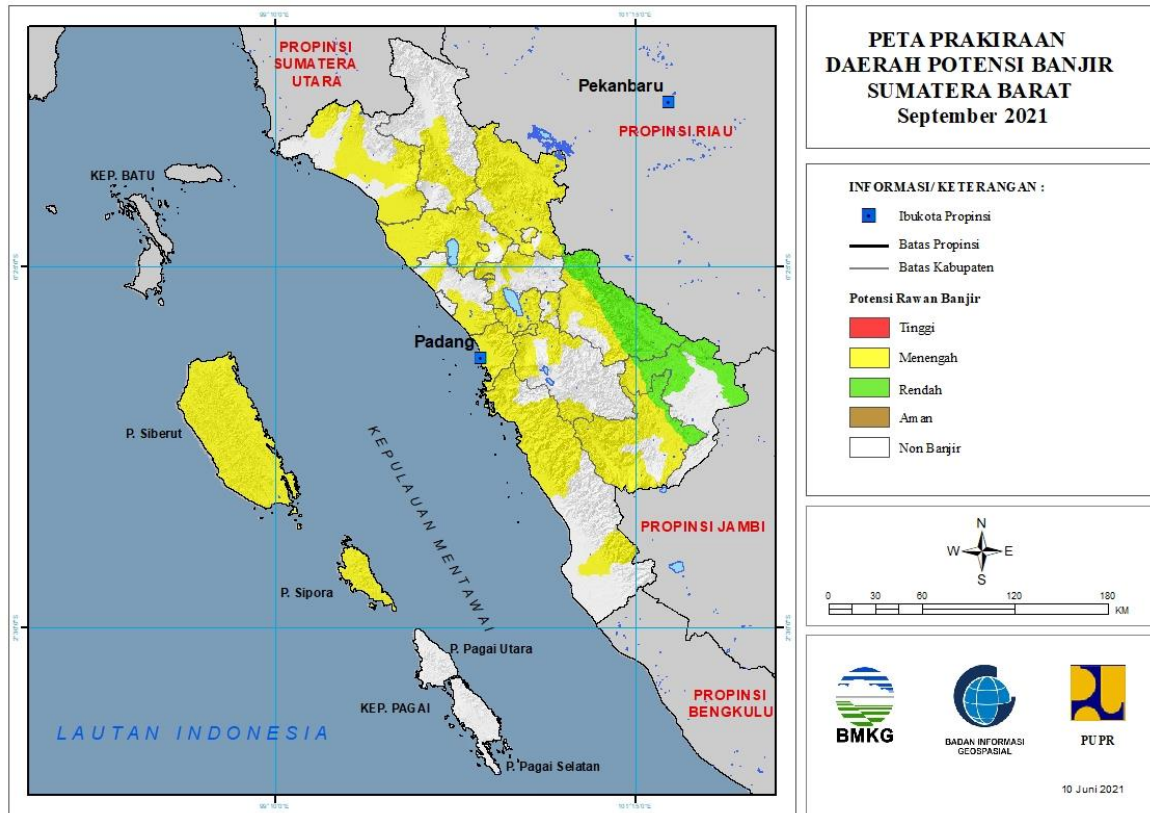


Tabel 4.

TINGKAT POTENSI BANJIR		
TINGGI	MENENGAH	RENDAH
-	BINTAN : (Kec. Bintan Timur)	BINTAN : (Kec. Bintan Timur, Tambelan)
	KARIMUN : (Kec. Kualakampar)	KEPULAUAN ANAMBAS : (Kec. Siantan, Siantan Timur)
	KOTA BATAM : (Kec. Batamkota, Batuaji, Batuampar, Kualakampar)	KOTA TANJUNGPINANG : (Kec. Bukitbestari)
	KOTA TANJUNGPINANG : (Kec. Bukitbestari, Tanjungpinang Kota, Tanjungpinang Timur)	LINGGA : (Kec. Lingga, Singkep)

5. PRAKIRAAN DAERAH POTENSI BANJIR SUMATERA BARAT SEPTEMBER 2021

Gambar 6.



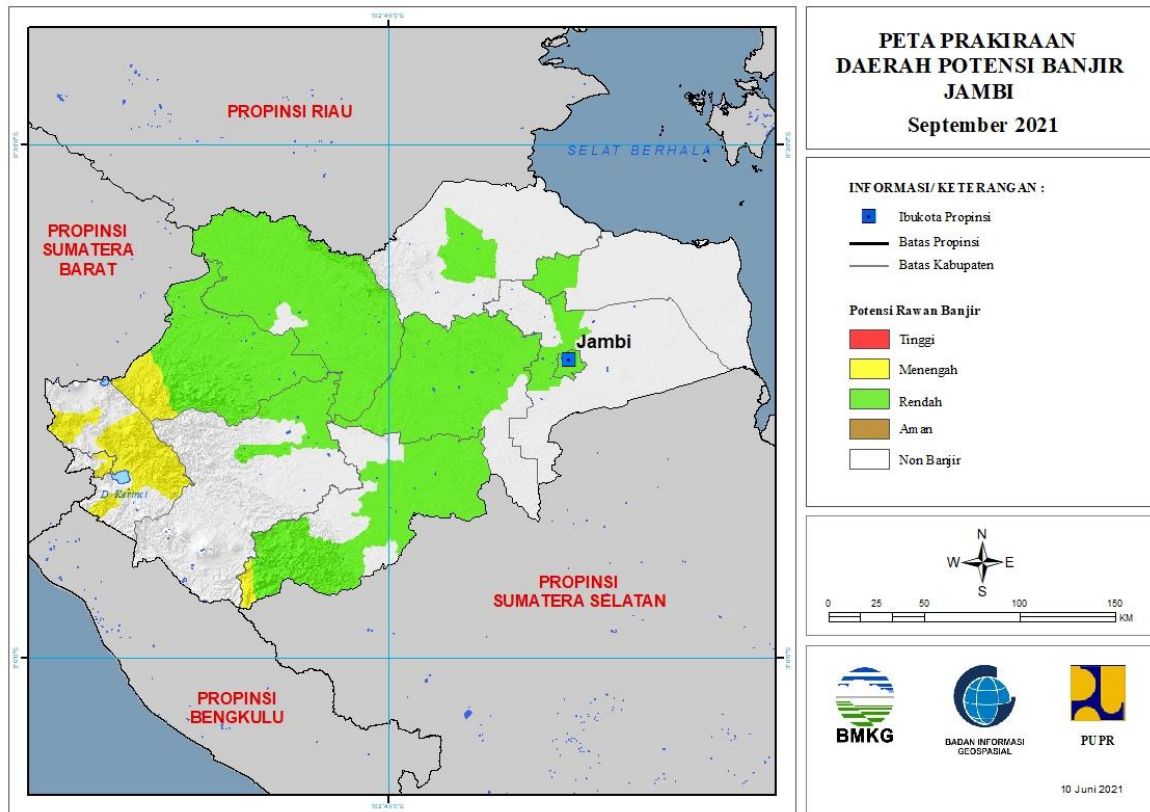
Tabel 5.

TINGKAT POTENSI BANJIR		
TINGGI	MENENGAH	RENDAH
-	AGAM : (Kec. Ampekkoto, Ampeknagari, Banuhampu, Baso, Lubukbasung, Malalak, Matur, Palembayan, Palupuh, Tanjungmutiara, Tanjungraya, Tilatangkamang)	DHARMASRAYA : (Kec. Kotosalak, Padanglaweh, Pulaupunjung, Sembilankoto, Timpeh, Tiumang)
	DHARMASRAYA : (Kec. Sembilankoto)	LIMA PULUH KOTA : (Kec. Larehsagohalaban, Pangkalankotobaru)
	KEPULAUAN MENTAWAI : (Kec. Siberut Barat, Siberut Barat Daya, Siberut Selatan, Siberut Tengah, Siberut Utara, Sipora Selatan, Sipora Utara)	SIJUNJUNG : (Kec. Kamangbaru, Sijunjung, Sumpurkudus, Tanjunggadang)
	KOTA BUKITTINGGI : (Kec. Aurbirugotigobaleh, Gugukpanjang, Mandianginkotoselayan)	SOLOK SELATAN : (Kec. Sangirbalaijingo, Sangirbatanghari)
	KOTA PADANG : (Kec. Bungustelukkabung, Kototengah, Kuranji, Lubukbegalung, Lubukkilangan, Nanggalo, Padang Barat, Padang Selatan, Padang Timur, Padang Utara, Pauh)	

	KOTA PADANGPANJANG : (Kec. Padangpanjang Barat, Padangpanjang Timur)	
	KOTA PAYAKUMBUH : (Kec. Lampositigonagori, Payakumbuh Selatan, Payakumbuh Timur)	
	KOTA SAWAHLUNTO : (Kec. Lembahsegar, Talawi)	
	KOTA SOLOK : (Kec. Enamsuku, Tanjungpaku)	
	LIMA PULUH KOTA : (Kec. Akabiluru, Bukitbarisan, Guguak, Harau, Kapursembilan, Larehsagohalaban, Mungka, Pangkalankotobaru, Payakumbuh, Situjuahlimonagari, Suliki)	
	PADANG PARIAMAN : (Kec. Batanganai, Enamlingkung, Lubukalung, Nansabaris, Sintuktobohgadang, Sungaierringing, Sungailimau, Tujuh Koto Sungai Sarik, Ulakan Tapakis)	
	PASAMAN : (Kec. Bonjol, Lubuksikaping, Panti)	
	PASAMAN BARAT : (Kec. Kinali, Lembahmelintang, Pasaman, Ranahbatahan, Sungaiaur, Talamau)	
	PESISIR SELATAN : (Kec. Basaampekk Balaitapan, Batangkapas, Bayang, Empatjurai, Kotosebelastarusan, Lengayang, Ranahampekhulutapan, Sutera)	
	SIJUNJUNG : (Kec. Kototujuh, Kupitan, Sijunjung, Sumpurkudus, Tanjunggadang)	
	SOLOK : (Kec. Gunungtalang, Jujungsirih, Kotobaru, Pantaicermin, Payungsekaki, Sembilankoto Sungailasi, Sepuluhkotodiatas, Sepuluhkotosingkarak)	
	SOLOK SELATAN : (Kec. Kotoparikgadangdiateh, Pauh Duo, Sangir, Sangirbalaijingga, Sangirbatanghari, Sungaipagu)	
	TANAH DATAR : (Kec. Batipuh Selatan, Pariangan, Salimpaung, Sepuluhkoto, Sungaitarab, Sungayang)	

6. PRAKIRAAN DAERAH POTENSI BANJIR JAMBI SEPTEMBER 2021

Gambar 7.



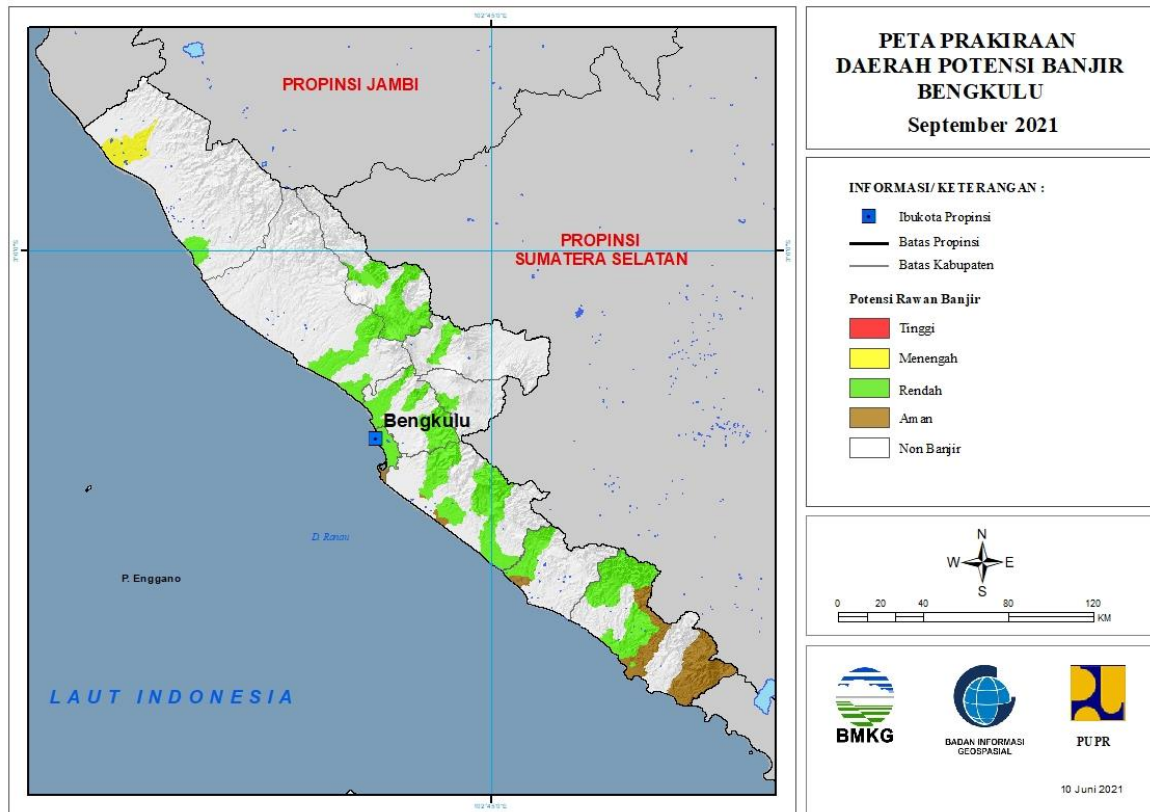
Tabel 6.

TINGKAT POTENSI BANJIR		
TINGGI	MENENGAH	RENDAH
-	BUNGO : (Kec. Bathin Tiga Ulu, Limbur Lubuk Mengkuang, Pelepat, Tanah Tumbuh)	BATANGHARI : (Kec. Bathin Dua Puluh Empat, Marosebo Ilir, Marosebo Ulu, Mersam, Muara Bulian, Muara Tembesi, Pelayung)
	KERINCI : (Kec. Air Hangat, Air Hangat Timur, Batang Merangin, Bukit Kerman, Danau Kerinci, Gunung Kerinci, Situnjau Laut)	BUNGO : (Kec. Bathin Dua Babeko, Bathin Dua Pelayang, Bathin Tiga, Bathin Tiga Ulu, Bungodani, Jujuhan, Jujuhan Ilir, Limbur Lubuk Mengkuang, Muko-Muko Bathin Tujuh, Pasar Muara Bungo, Pelepat, Pelepat Ilir, Rantau Pandan, Rimbo Tengah, Tanah Sepenggal, Tanah Sepenggal Lintas, Tanah Tumbuh)
	KOTA SUNGAIPENUH : (Kec. Hamparan Rawang, Koto Baru, Kumun Debai, Pesisir Bukit, Sungai Bungkal, Sungaipenuh, Tanah Kampung)	KOTA JAMBI : (Kec. Danau Teluk, Jalutung, Jambi Selatan, Jambi Timur, Kota Baru, Pasar Jambi, Pelayangan, Telanaipura)
	SAROLANGUN : (Kec. Batang Asai)	MERANGIN : (Kec. Margo Tabir, Nalo Tatan, Tabir, Tabir Ilir, Tabir Selatan, Tabir Timur)
		MUARO JAMBI : (Kec. Jambi Luar Kota, Maro Sebo)

		SAROLANGUN : (Kec. Batang Asai, Limun, Mandiingin, Pauh, Pelawan, Sarolangun)
		TANJUNG JABUNG BARAT : (Kec. Tebing Tinggi, Tungkal Ulu)
		TANJUNG JABUNG TIMUR : (Kec. Mendahara Ulu)
		TEBO : (Kec. Koto Ilir Tujuh, Koto Tujuh, Muara Tabir, Rimbo Bujang, Rimbo Ulu, Serai Serumpun, Sumay, Tebo Ilir, Tebo Tengah, Tebo Ulu, Tengah Ilir)

7. PRAKIRAAN DAERAH POTENSI BANJIR BENGKULU SEPTEMBER 2021

Gambar 8.



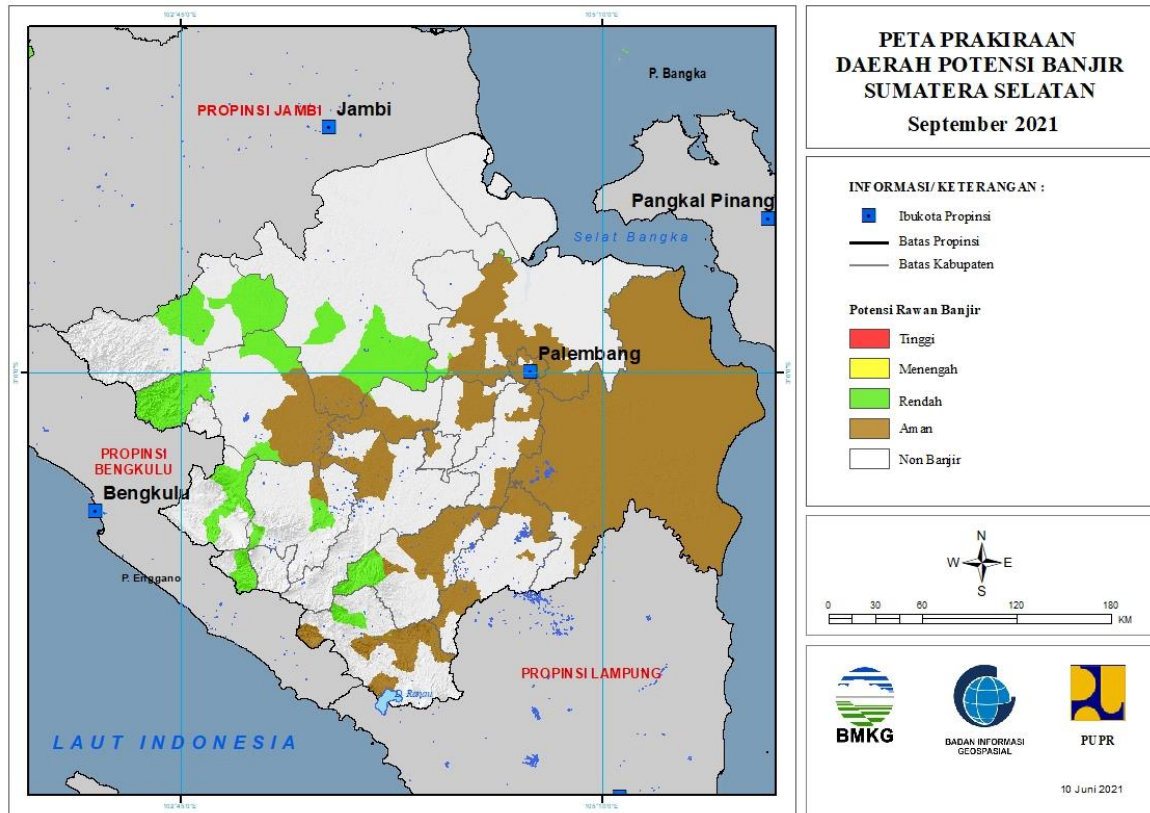
Tabel 7.

TINGKAT POTENSI BANJIR		
TINGGI	MENENGAH	RENDAH
-	MUKO-MUKO : (Kec. Kota Muko-Muko, Teras Terunjam)	BENGKULU SELATAN : (Kec. Pinoraya)
		BENGKULU TENGAH : (Kec. Bang Haji, Merigi Sakti, Pondok Kelapa, Taba Penanjung)
		BENGKULU UTARA : (Kec. Air Napal, Air Padang, Argamakmur, Lais, Tanjung Agung Palik)
		KAUR : (Kec. Kaur Selatan, Kaur Tengah, Luas, Muara Sahung, Padang Guci Ulu, Semidang Gumay, Tetap)
		KEPAHIANG : (Kec. Kepahiang)
		KOTA BENGKULU : (Kec. Gading Cempaka, Kampung Melayu, Muarabangka Hulu, Ratu Agung, Ratu Samban, Selebar, Singaran Pati, Sungai Serut, Teluk Segara)
		LEBONG : (Kec. Amen, Lebong Sakti, Lebong Selatan, Lebong Utara, Rimbo Pengadang, Uram Jaya)
		MUKO-MUKO : (Kec. Ipuh, Kota Muko-Muko)

		REJANG LEBONG : (Kec. Curup, Curup Utara)
		SELUMA : (Kec. Lubuk Sandi, Seluma, Seluma Selatan, Seluma Timur, Semidang Alas Maras, Talo Kecil, Ulu Talo)

8. PRAKIRAAN DAERAH POTENSI BANJIR SUMATERA SELATAN SEPTEMBER 2021

Gambar 9.

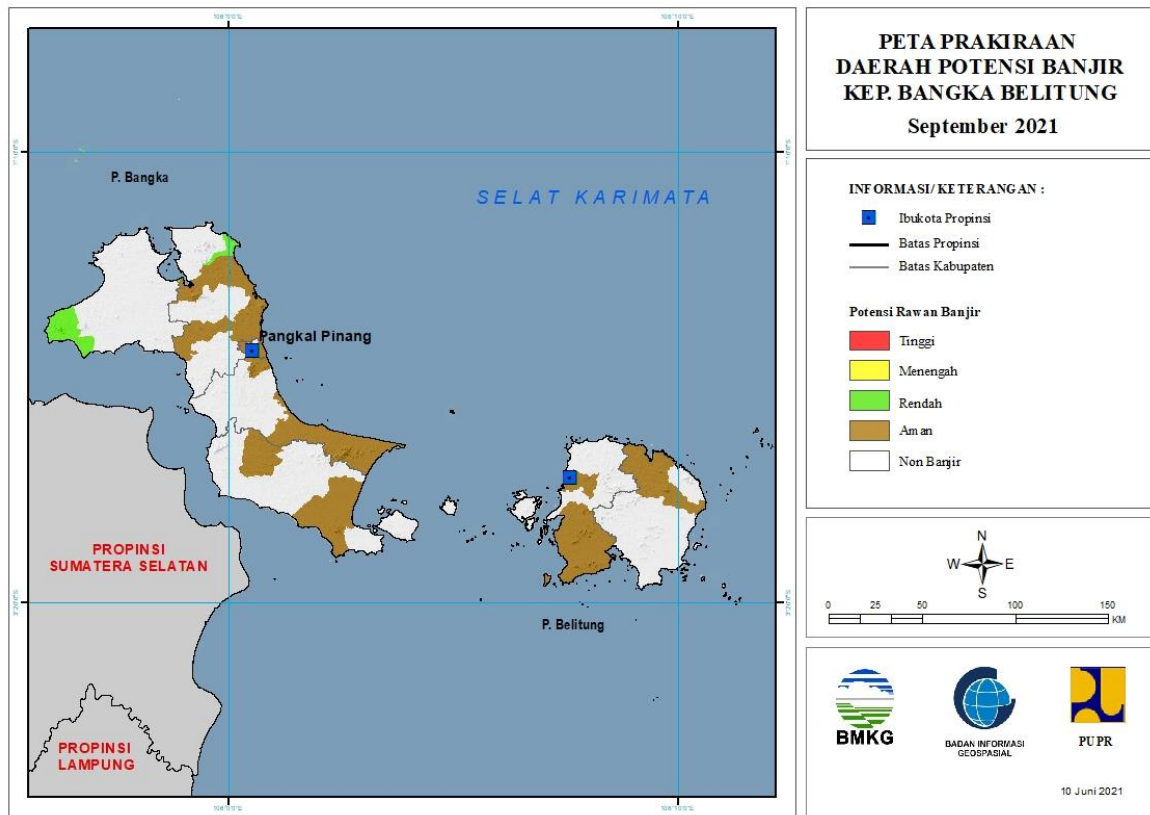


Tabel 8.

TINGKAT POTENSI BANJIR		
TINGGI	MENENGAH	RENDAH
-	-	BANYUASIN : (Kec. Banyuasin Tiga, Pulaurimau, Rantaubayur)
		EMPAT LAWANG : (Kec. Pendopo, Tebingtinggi)
		LAHAT : (Kec. Jarai, Lahat, Pulaupinang, Tanjungsaktipumi)
		MUSI BANYUASIN : (Kec. Babattoman, Lais, Sekayu, Sungaikeruh)
		MUSI RAWAS : (Kec. Bulantengahsuku Ulu, Muaralaktan, Selangit, Sukutengahlaktanuluterawas)
		MUSI RAWAS UTARA : (Kec. Rawas Ilir, Rawas Ulu, Rupit)
		OGAN KOMERING ILIR : (Kec. Airtsugihan)
		OGAN KOMERING ULU : (Kec. Muarajaya, Pengadonan, Ulu Ogan)
		OGAN KOMERING ULU SELATAN : (Kec. Buaysandangaji, Muaradua)
		PALI : (Kec. Talangubi)

9. PRAKIRAAN DAERAH POTENSI BANJIR KEPULAUAN BANGKA BELITUNG SEPTEMBER 2021

Gambar 10.

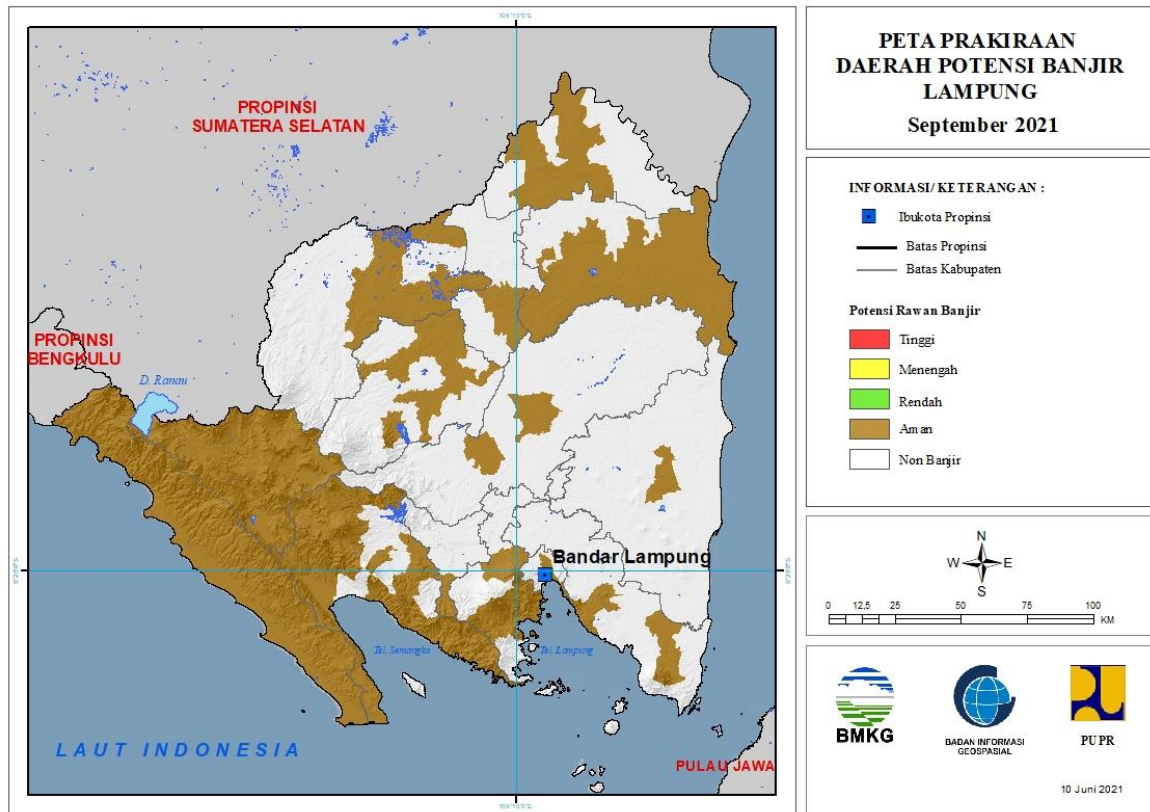


Tabel 9.

TINGKAT POTENSI BANJIR		
TINGGI	MENENGAH	RENDAH
-	-	BANGKA : (Kec. Riausilip)
		BANGKA BARAT : (Kec. Muntok)

10. PRAKIRAAN DAERAH POTENSI BANJIR LAMPUNG SEPTEMBER 2021

Gambar 11.

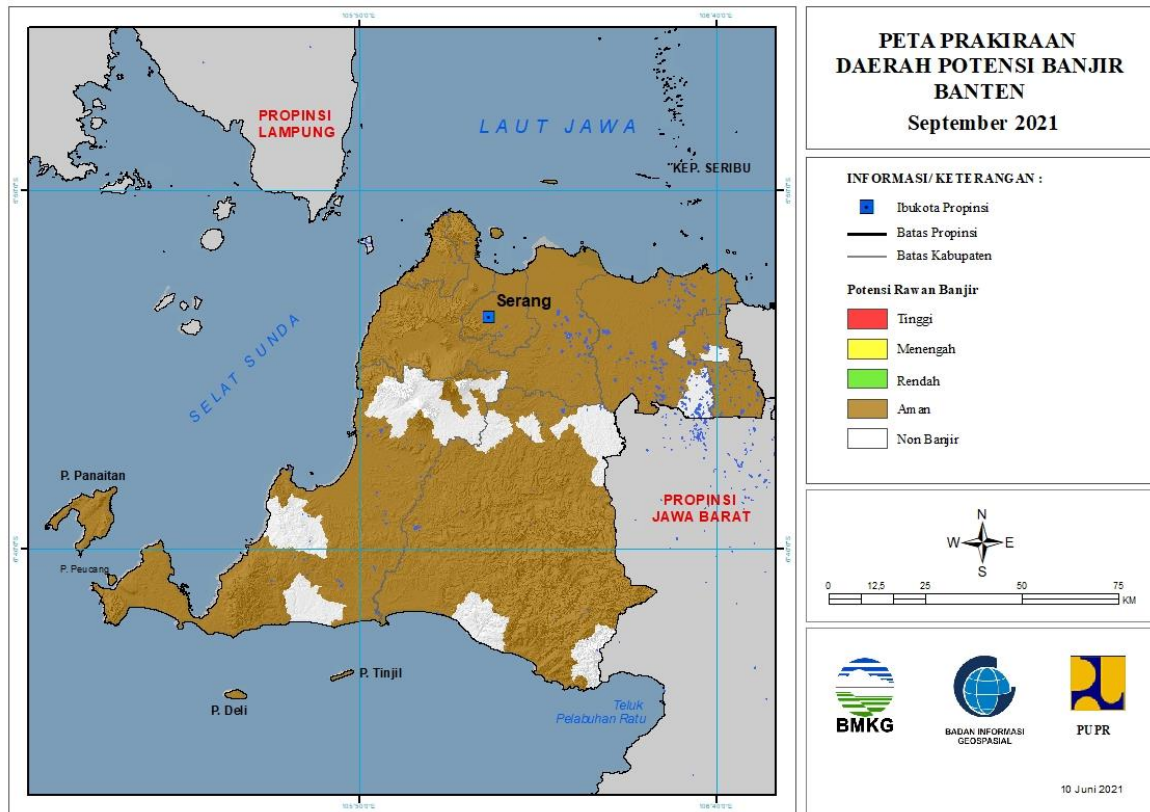


Tabel 10.

TINGKAT POTENSI BANJIR		
TINGGI	MENENGAH	RENDAH
-	-	-

11. PRAKIRAAN DAERAH POTENSI BANJIR BANTEN SEPTEMBER 2021

Gambar 12.

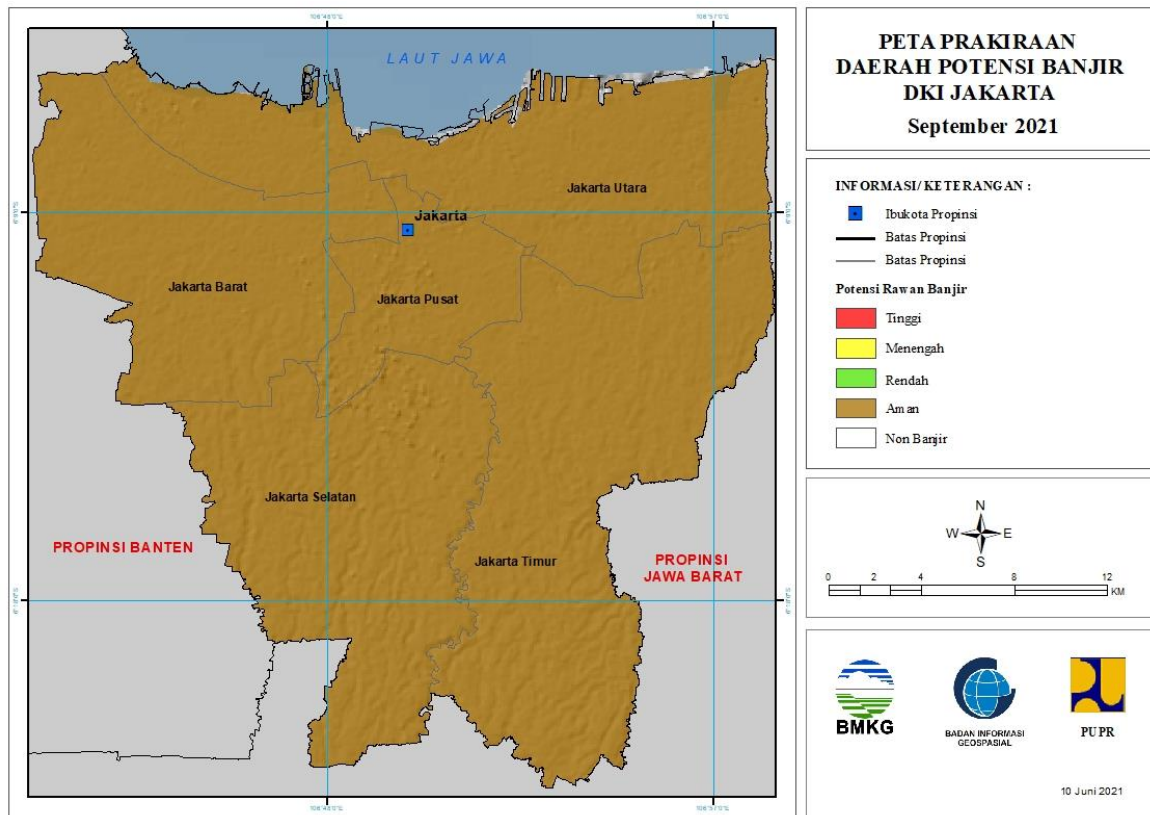


Tabel 11.

TINGKAT POTENSI BANJIR		
TINGGI	MENENGAH	RENDAH
-	-	-

12. PRAKIRAAN DAERAH POTENSI BANJIR DKI JAKARTA SEPTEMBER 2021

Gambar 13.

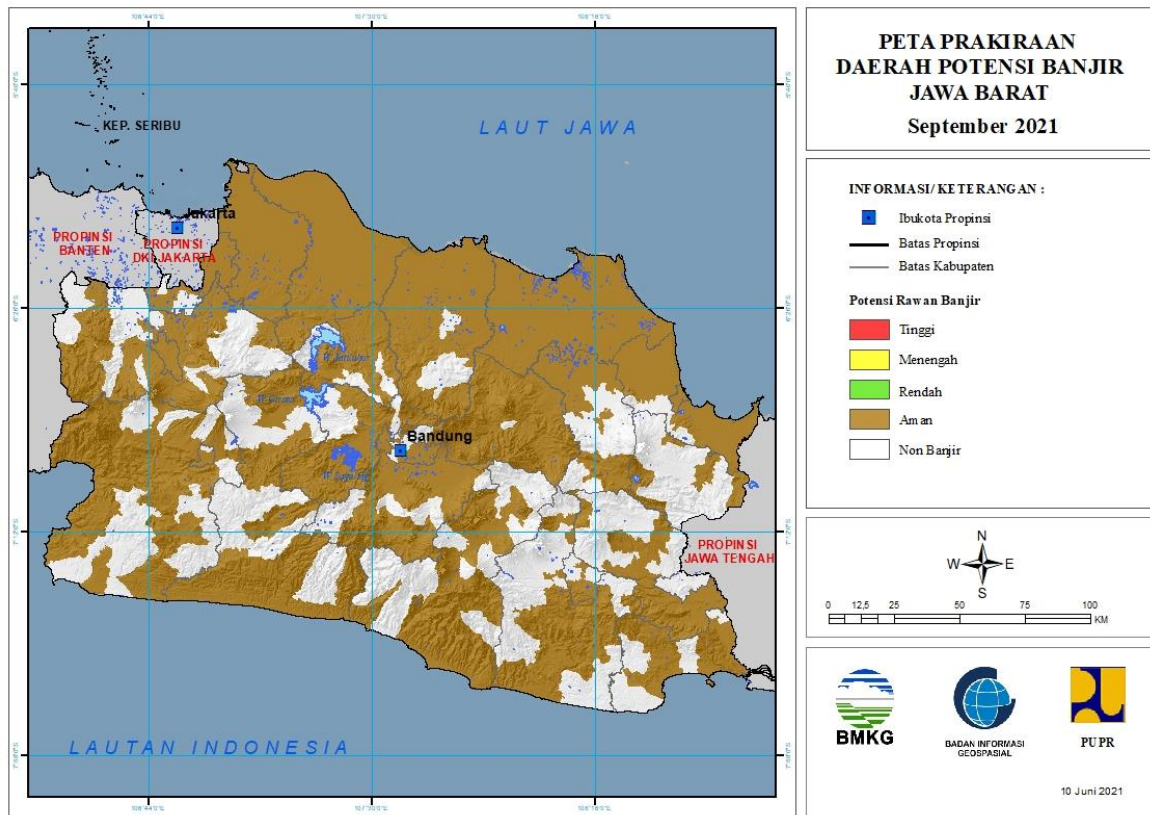


Tabel 12.

TINGKAT POTENSI BANJIR		
TINGGI	MENENGAH	RENDAH
-	-	-

13. PRAKIRAAN DAERAH POTENSI BANJIR JAWA BARAT SEPTEMBER 2021

Gambar 14.



Tabel 13.

TINGKAT POTENSI BANJIR		
TINGGI	MENENGAH	RENDAH
-	-	-

14. PRAKIRAAN DAERAH POTENSI BANJIR JAWA TENGAH SEPTEMBER 2021

Gambar 15.

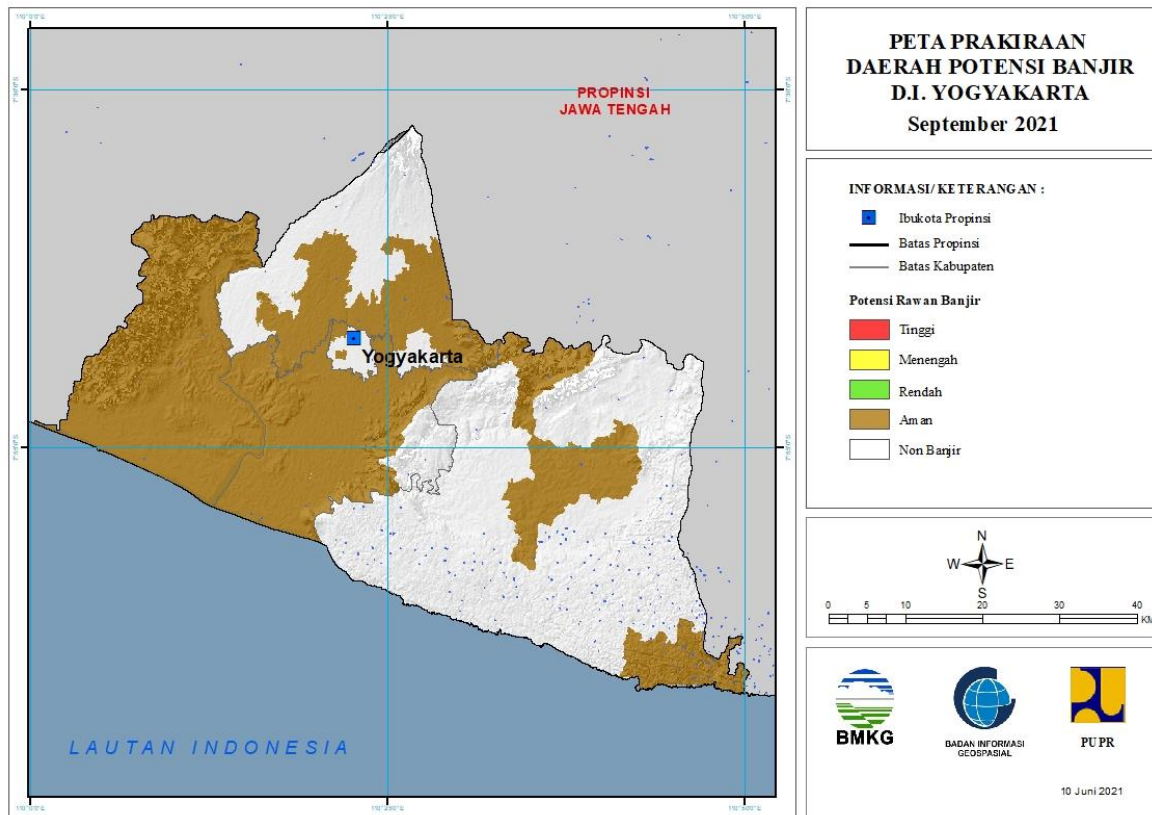


Tabel 14.

TINGKAT POTENSI BANJIR		
TINGGI	MENENGAH	RENDAH
-	-	-

15. PRAKIRAAN DAERAH POTENSI BANJIR DI YOGYAKARTA SEPTEMBER 2021

Gambar 16.



Tabel 15.

TINGKAT POTENSI BANJIR		
TINGGI	MENENGAH	RENDAH
-	-	-

16. PRAKIRAAN DAERAH POTENSI BANJIR JAWA TIMUR SEPTEMBER 2021

Gambar 17.

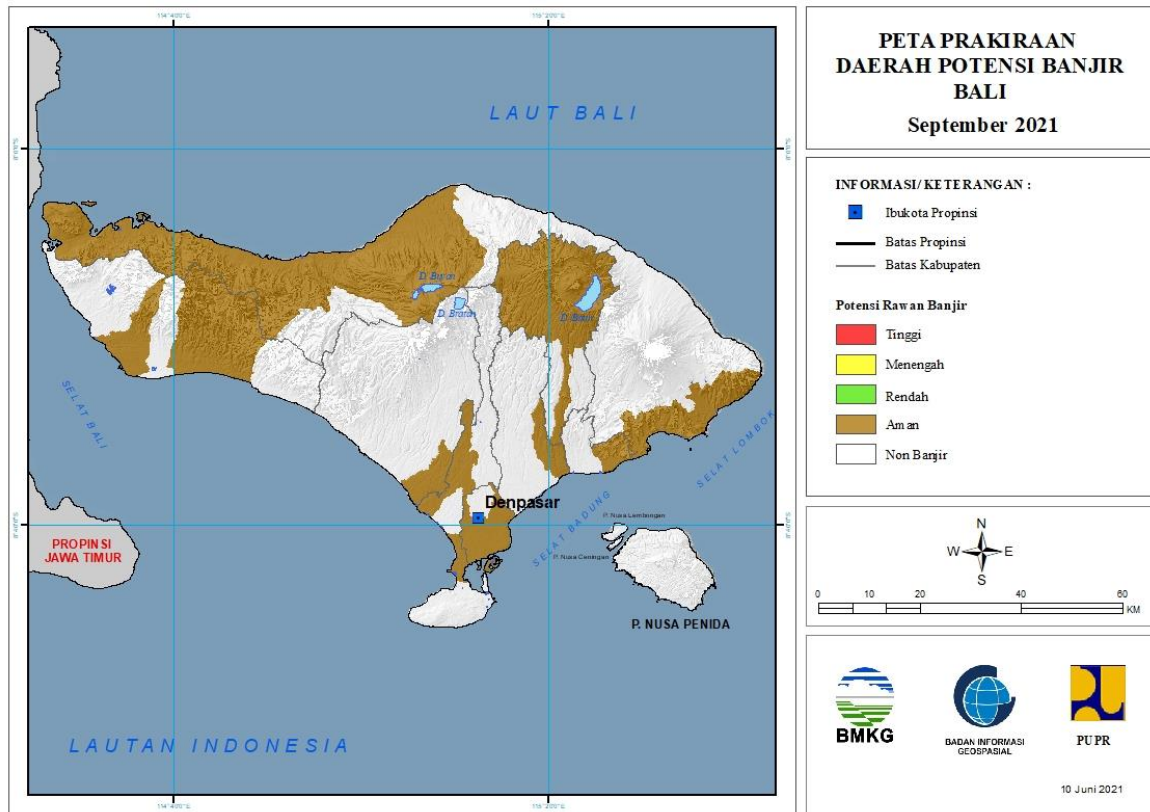


Tabel 16.

TINGKAT POTENSI BANJIR		
TINGGI	MENENGAH	RENDAH
-	-	-

17. PRAKIRAAN DAERAH POTENSI BANJIR BALI SEPTEMBER 2021

Gambar 18.



Tabel 17.

TINGKAT POTENSI BANJIR		
TINGGI	MENENGAH	RENDAH
-	-	-

18. PRAKIRAAN DAERAH POTENSI BANJIR NUSA TENGGARA BARAT SEPTEMBER 2021

Gambar 19.

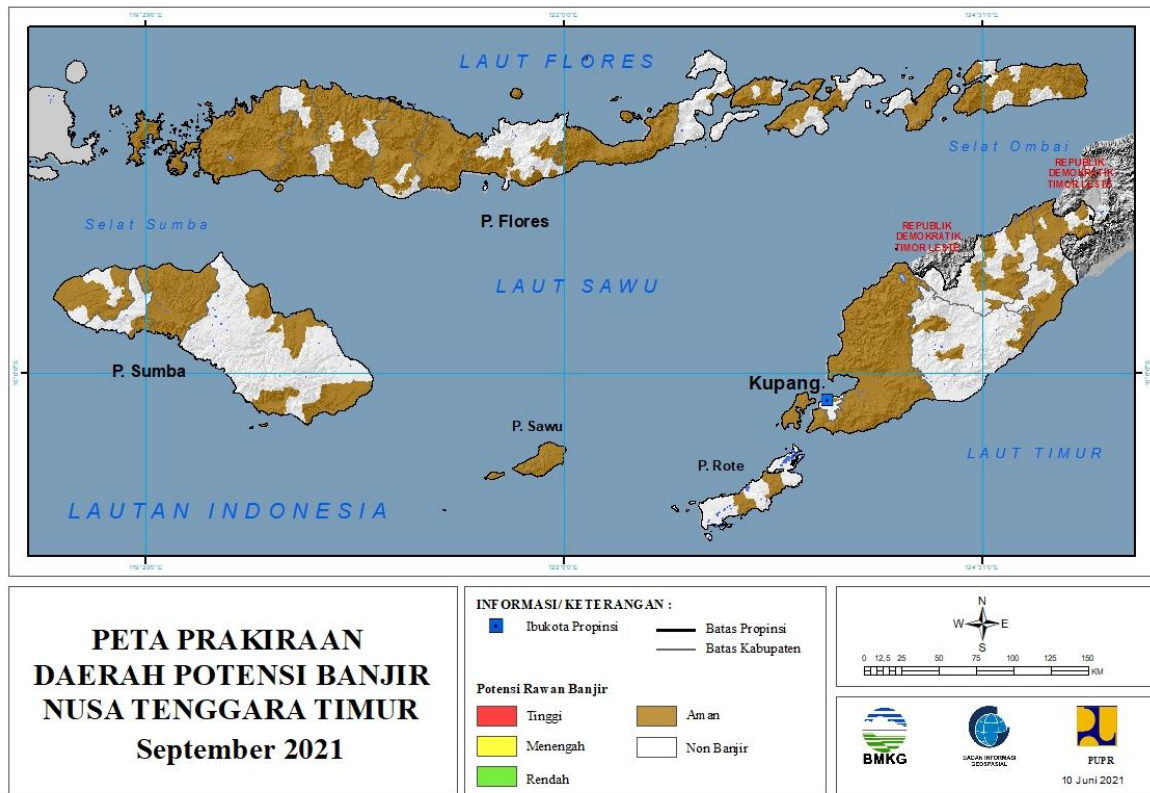


Tabel 18.

TINGKAT POTENSI BANJIR		
TINGGI	MENENGAH	RENDAH
-	-	-

19. PRAKIRAAN DAERAH POTENSI BANJIR NUSA TENGGARA TIMUR SEPTEMBER 2021

Gambar 20.

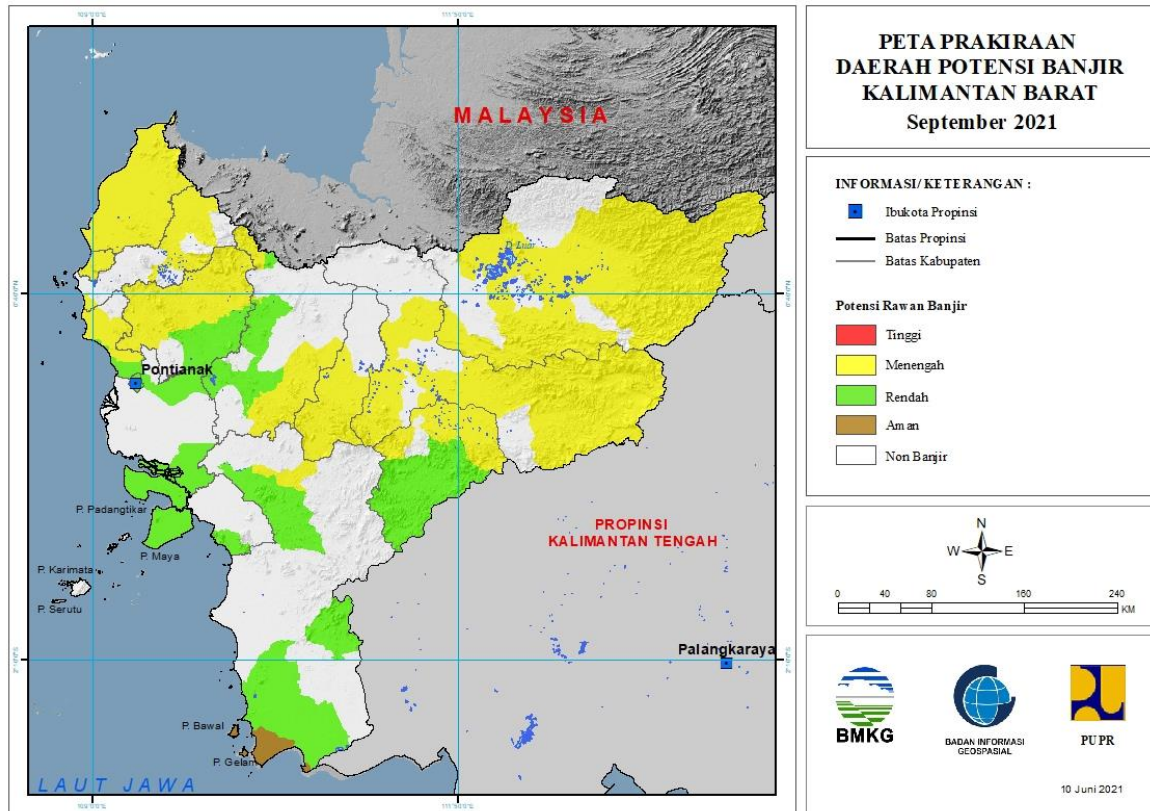


Tabel 19.

TINGKAT POTENSI BANJIR		
TINGGI	MENENGAH	RENDAH
-	-	-

20. PRAKIRAAN DAERAH POTENSI BANJIR KALIMANTAN BARAT SEPTEMBER 2021

Gambar 21.



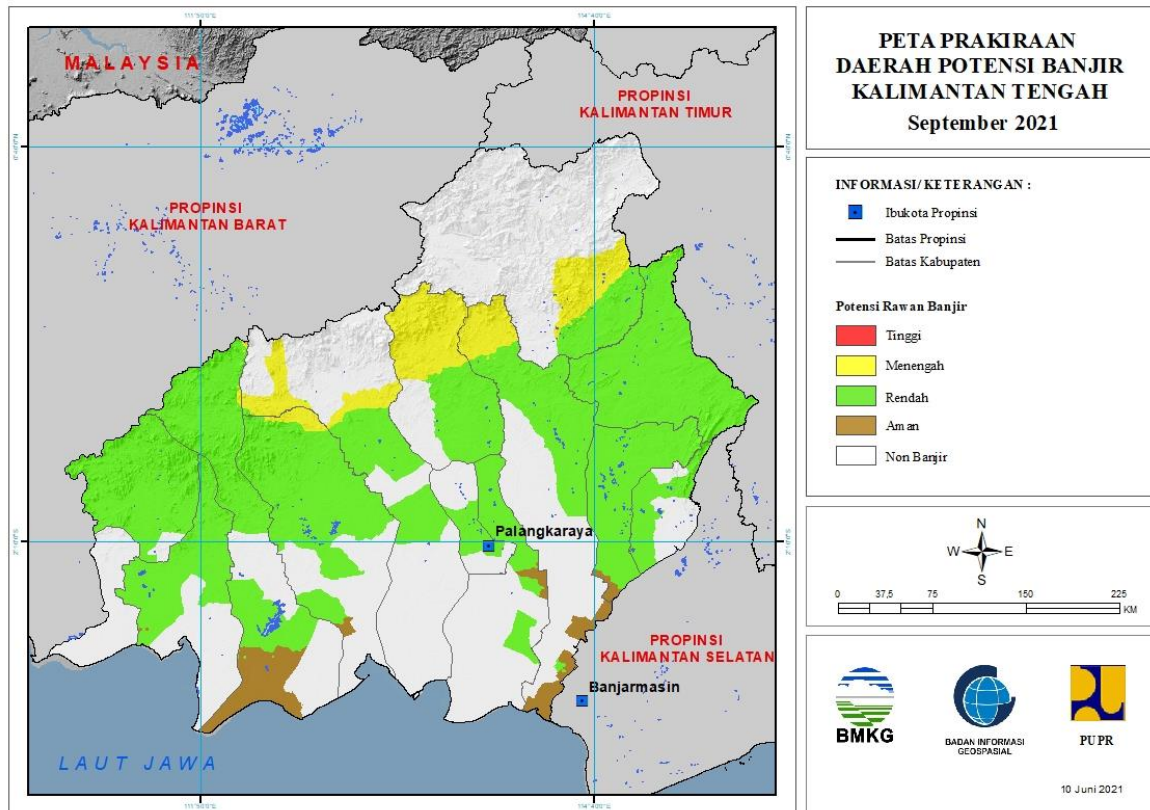
Tabel 20.

TINGKAT POTENSI BANJIR		
TINGGI	MENENGAH	RENDAH
-	BENGKAYANG : (Kec. Bengkayang, Jagoibabang, Ledo, Sanggauledo, Seluas, Sungairaya, Sutisemarang)	KAYONG UTARA : (Kec. Pulaumaya, Sukadana)
	KAPUAS HULU : (Kec. Batanglupar, Bika, Boyantanjung, Bunut Hilir, Bunut Hulu, Embaloh Hilir, Hulu Gunung, Kalis, Nanga Badau, Pengkadan, Putussibau Selatan, Putussibau Utara, Selimbau, Silat Hilir, Silat Hulu)	KETAPANG : (Kec. Jelai Hulu, Kendawangan, Sandai, Simpang Dua, Sungailaur)
	KETAPANG : (Kec. Simpang Dua, Sungailaur)	KOTA PONTIANAK : (Kec. Pontianak Barat, Pontianak Kota, Pontianak Selatan, Pontianak Tenggara, Pontianak Timur, Pontianak Utara)
	KOTA SINGKAWANG : (Kec. Singkawang Barat, Singkawang Selatan, Singkawang Tengah, Singkawang Timur, Singkawang Utara)	KUBURAYA : (Kec. Batuampar, Sungaiambawang)
	LANDAK : (Kec. Airbesar, Banyuke Hulu, Jelimpo, Kualabehe, Mandor, Mempawah Hulu, Menjalin, Menyuke,	LANDAK : (Kec. Jelimpo, Kualabehe, Mandor, Ngabang, Sengahtemila)

	Meranti, Ngabang, Sengahtemila, Sompak)	
	MELAWI : (Kec. Belimbing Hulu, Ella Hilir, Nanga Pinoh, Pinoh Selatan, Pinoh Utara, Sayan, Tanahpinoh Barat)	MELAWI : (Kec. Belimbing Hulu, Ella Hilir, Nanga Pinoh, Pinoh Selatan, Sayan, Sokan, Tanahpinoh, Tanahpinoh Barat)
	MEMPAWAH : (Kec. Anjongan, Mempawah Hilir, Mempawah Timur, Segedong, Siantan, Sungaiunyit, Sungaipinyuh, Toho)	MEMPAWAH : (Kec. Mempawah Hilir, Mempawah Timur, Segedong, Siantan, Sungaipinyuh)
	SAMBAS : (Kec. Galing, Jawai, Jawai Selatan, Paloh, Pemangkat, Sajad, Sajinganbesar, Salatiga, Sambas, Sebawi, Sejangkung, Selakau, Selakau Timur, Semparuk, Subah, Tangaran, Tebas, Tekarang, Telukkeramat)	SANGGAU : (Kec. Entikong, Kapuas, Meliau, Menyuke, Tayan Hilir, Tayan Hulu)
	SANGGAU : (Kec. Entikong, Kapuas, Meliau, Menyuke, Mukok)	
	SEKADAU : (Kec. Nangamahap, Nangataman, Sekadau Hilir, Sekadau Hulu)	
	SINTANG : (Kec. Ambalau, Dedai, Kayan Hilir, Kayan Hulu, Ketungau Hilir, Sepauk, Serawai, Sintang, Tempunak)	

21. PRAKIRAAN DAERAH POTENSI BANJIR KALIMANTAN TENGAH SEPTEMBER 2021

Gambar 22.



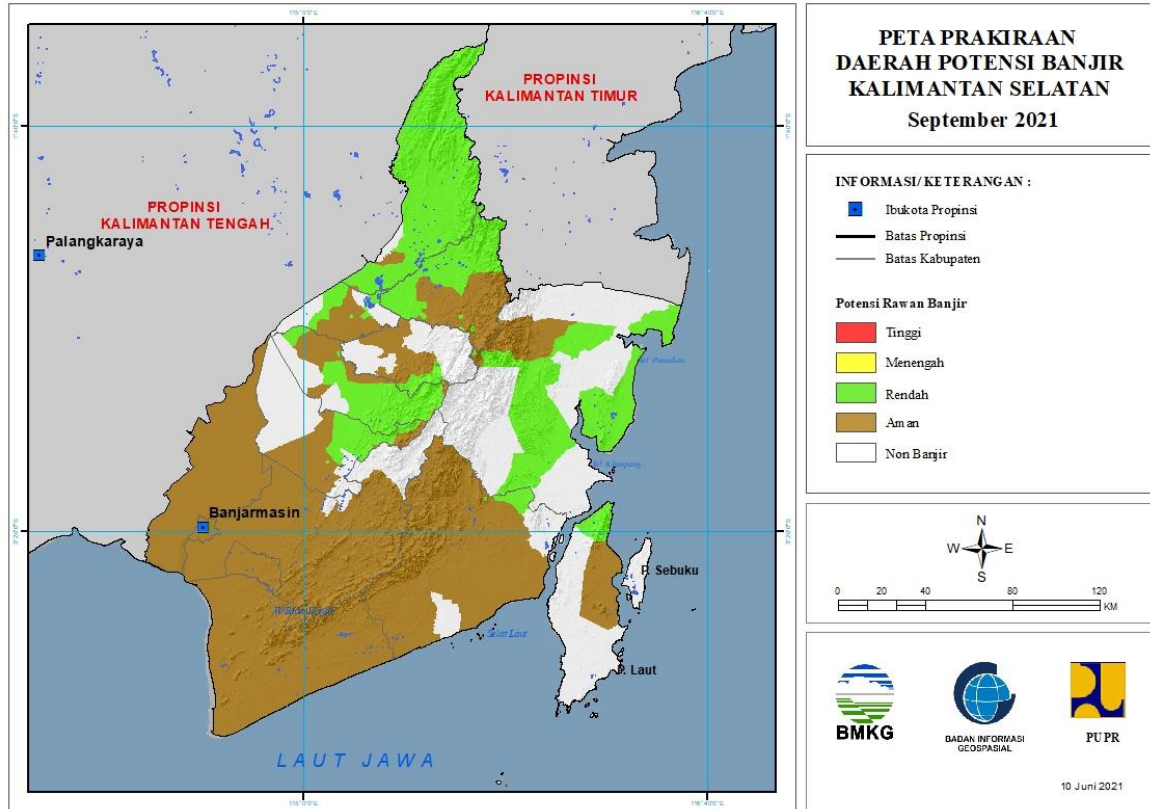
Tabel 21.

TINGKAT POTENSI BANJIR		
TINGGI	MENENGAH	RENDAH
-	BARITO UTARA : (Kec. Lahei)	BARITO SELATAN : (Kec. Dusun Hilir, Dusun Selatan, Dusun Utara, Gunungbintangawai, Jenamas, Karaukuala)
	GUNUNG MAS : (Kec. Damangbatu, Kahayanhulu Utara, Mirimanasa, Tewah)	BARITO TIMUR : (Kec. Dusun Tengah, Karusenjanang, Pajuepat, Pematangkarau)
	KAPUAS : (Kec. Kapuas Hulu, Mandautalawang)	BARITO UTARA : (Kec. Gunungpurei, Gunungtimang, Lahei, Lahei Barat, Montallat, Teweh Baru, Teweh Selatan, Teweh Tengah, Teweh Timur)
	KATINGAN : (Kec. Katingan Hulu, Katingan Tengah, Sanaman Mantikei)	GUNUNG MAS : (Kec. Kahayanhulu Utara, Kurun, Mihing Raya, Rungan, Rungan Hulu, Sepang Simin, Tewah)
	KOTAWARINGIN TIMUR : (Kec. Antangkalang, Telagaantang)	KAPUAS : (Kec. Kapuas Hilir, Kapuas Hulu, Kapuas Tengah, Kapuas Timur, Mandautalawang, Pasaktalawang, Timpah)
	MURUNG RAYA : (Kec. Baritotuhup Raya, Laungtuhup,	KATINGAN : (Kec. Katingan Hilir, Katingan Hulu, Katingan

	Murung, Tanahsiang, Tanahsiang Selatan)	Tengah, Pulaumalan, Sanaman Mantikei, Tasikpayawan)
	SERUYAN : (Kec. Seruyan Hulu)	KOTA PALANGKARAYA : (Kec. Bukitbatu, Jekan Raya, Pahandut)
		KOTAWARINGIN BARAT : (Kec. Arut Selatan, Arut Utara, Kotawaringin Lama, Pangkalanbanteng)
		KOTAWARINGIN TIMUR : (Kec. Antangkalang, Bukitsantuai, Cempaga Hulu, Kotabesi, Mentaya Hulu, Mentayahilir Utara, Parenggean, Telagaantang, Tualan Hulu)
		LAMANDAU : (Kec. Batangkawa, Belantikan Raya, Bulik, Bulik Timur, Delang, Lamandau, Mentobi Raya)
		MURUNG RAYA : (Kec. Baritotuhup Raya, Laungtuhup, Murung, Tanahsiang, Tanahsiang Selatan)
		PULANG PISAU : (Kec. Banamatingang, Jabiren, Kahayan Tengah, Maluku)
		SERUYAN : (Kec. Danausembuluh, Hanau, Seruyan Hilir, Seruyan Hulu, Seruyan Tengah, Sulingtambun)

22. PRAKIRAAN DAERAH POTENSI BANJIR KALIMANTAN SELATAN SEPTEMBER 2021

Gambar 23.



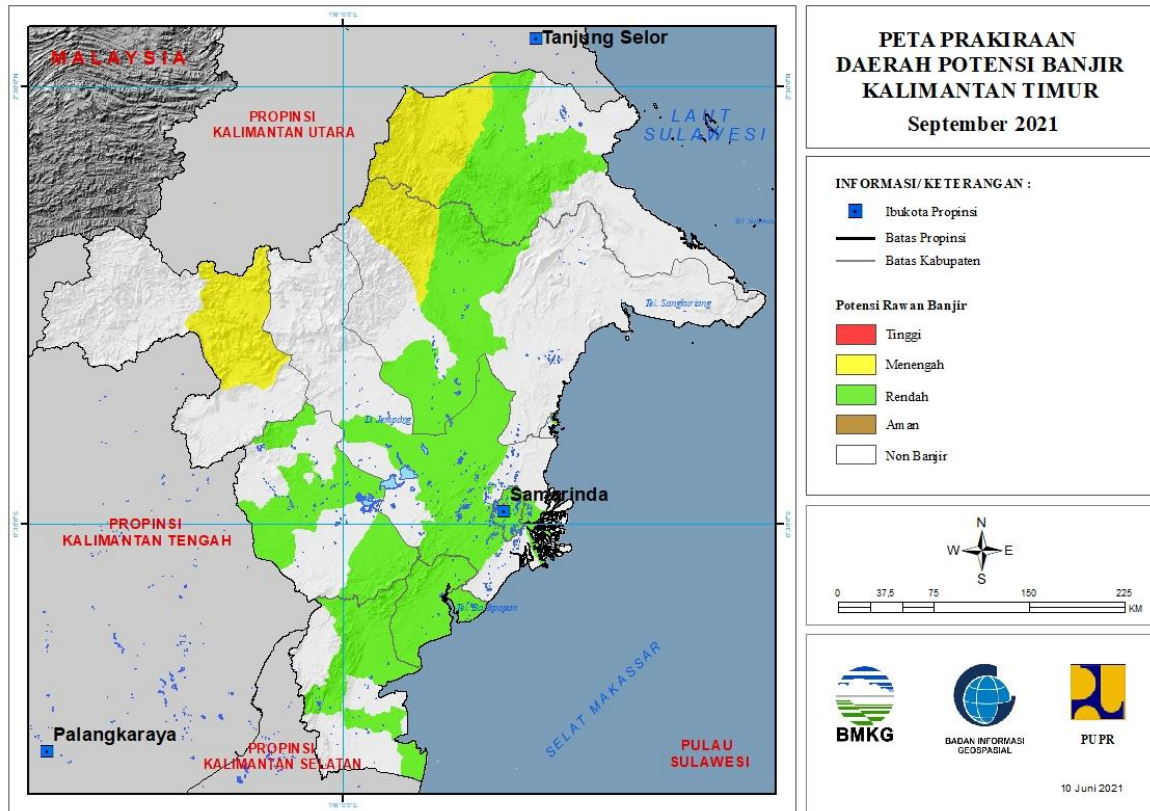
Tabel 22.

TINGKAT POTENSI BANJIR		
TINGGI	MENENGAH	RENDAH
-	-	BALANGAN : (Kec. Awayan, Batumandi, Halong, Juai, Lampihong, Paringin, Paringin Selatan, Tebingtinggi)
		HULU SUNGAI SELATAN : (Kec. Angkinang, Daha Selatan, Daha Utara, Kandangan, Loksado, Padangbatung, Simpur, Sungairaya, Telagalangsar)
		HULU SUNGAI TENGAH : (Kec. Batangalai Utara, Hantakan, Haruyan)
		HULU SUNGAI UTARA : (Kec. Amuntai Selatan, Amuntai Tengah, Amuntai Utara, Babirik, Danaupanggung, Sungaipandan)
		KOTABARU : (Kec. Kelumpang Hulu, Kelumpang Tengah, Kelumpang Utara, Pamukan Selatan, Pulaulaut Timur, Pulaulaut Utara, Sungaidurian)

		TABALONG : (Kec. Banualawas, Haruai, Jaro, Kelua, Muaraharus, Muarauya, Murungpudak, Pugaan, Tanta, Upau)
		TANAH BUMBU : (Kec. Karangbintang, Mantewe)
		TAPIN : (Kec. Bakarangan, Bungur, Lokpaikat, Piani, Tapin Selatan, Tapin Tengah, Tapin Utara)

23. PRAKIRAAN DAERAH POTENSI BANJIR KALIMANTAN TIMUR SEPTEMBER 2021

Gambar 24.



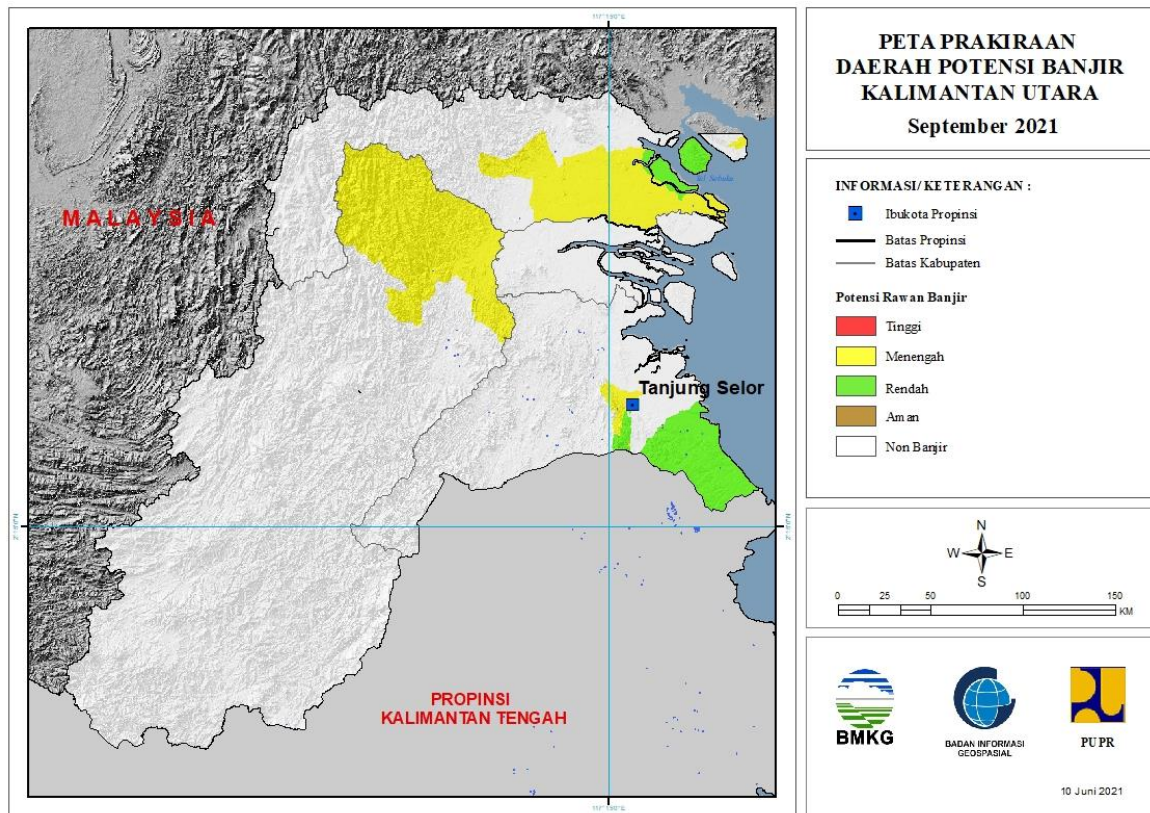
Tabel 23.

TINGKAT POTENSI BANJIR		
TINGGI	MENENGAH	RENDAH
-	BERAU : (Kec. Kelay, Segah)	BERAU : (Kec. Kelay, Sambaliung, Segah, Tanjungredeb, Telukbayur)
	KUTAI TIMUR : (Kec. Muarawahau, Telen)	KOTA BALIKPAPAN : (Kec. Balikpapan Barat, Balikpapan Kota, Balikpapan Selatan, Balikpapan Tengah, Balikpapan Timur, Balikpapan Utara)
	MAHAKAM ULU : (Kec. Longbagun)	KOTA BONTANG : (Kec. Bontang Utara)
		KOTA SAMARINDA : (Kec. Loajanan Hilir, Palaran, Samarinda Ilir, Samarinda Ulu, Samarinda Utara, Samarindakota, Samarindaseberang, Sambutan, Sungaikunjang, Sungaipinang)
		KUTAI BARAT : (Kec. Barongtongkok, Bongan, Damai, Longiram, Melak, Muaralawa, Muarapahu, Penyinggahan)

		KUTAI KARTANEGARA : (Kec. Anggana, Konahan, Kotabangun, Loajanan, Loakulu, Muarakaman, Sebulu, Tenggarong)
		KUTAI TIMUR : (Kec. Batuampar, Kombeng, Muaraancalong, Muarabengkal, Muarawahau, Telen)
		PASER : (Kec. Batusopang, Longikis, Longkali, Pasirbalengkong, Tanjungharapan)
		PENAJAM PASER UTARA : (Kec. Babulu, Penajam, Sepaku, Waru)

24. PRAKIRAAN DAERAH POTENSI BANJIR KALIMANTAN UTARA SEPTEMBER 2021

Gambar 25.

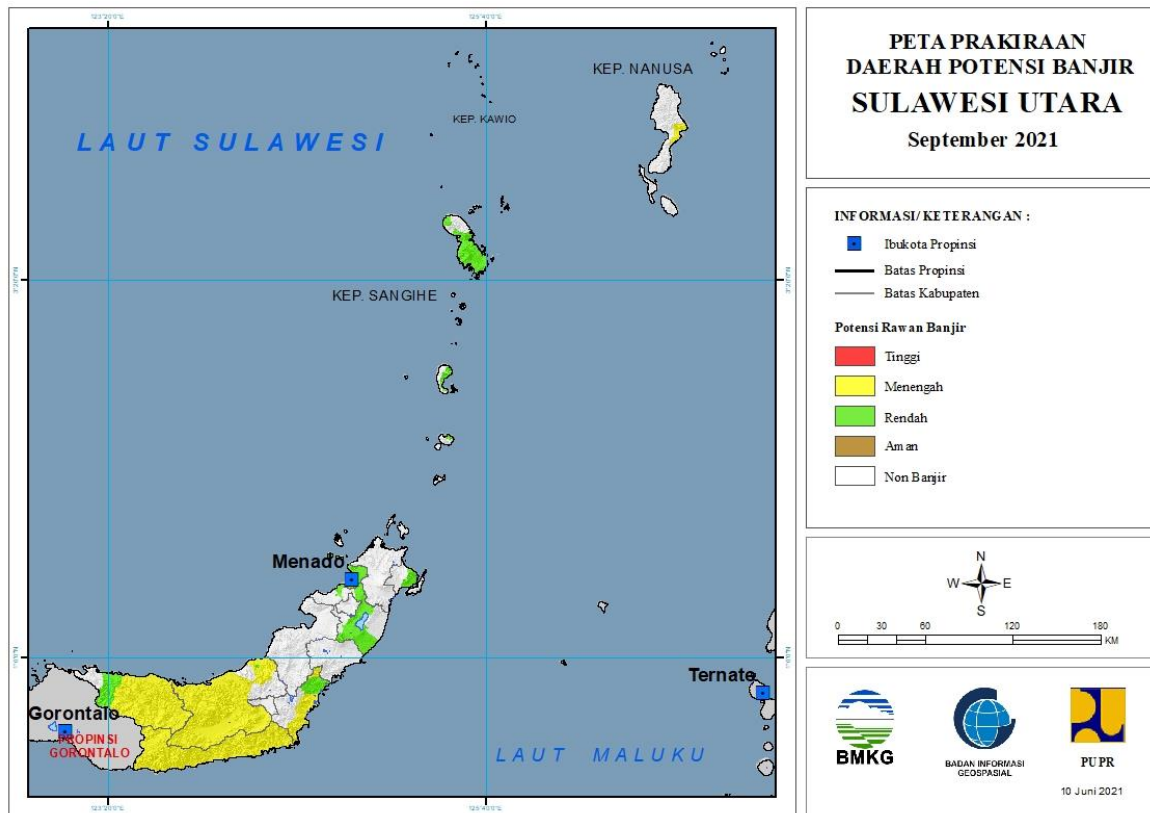


Tabel 24.

TINGKAT POTENSI BANJIR		
TINGGI	MENENGAH	RENDAH
-	BULUNGAN : (Kec. Tanjungpalas)	BULUNGAN : (Kec. Tanjungpalas, Tanjungpalas Timur)
	MALINAU : (Kec. Malinau Barat, Malinau Kota, Malinau Utara, Mentarang, Mentarang Hulu)	NUNUKAN : (Kec. Nunukan, Nunukan Selatan, Sebatik Timur, Sebuku, Sembakung)
	NUNUKAN : (Kec. Nunukan, Nunukan Selatan, Sebatik Timur, Sebuku, Sembakung)	

25. PRAKIRAAN DAERAH POTENSI BANJIR SULAWESI UTARA SEPTEMBER 2021

Gambar 26.



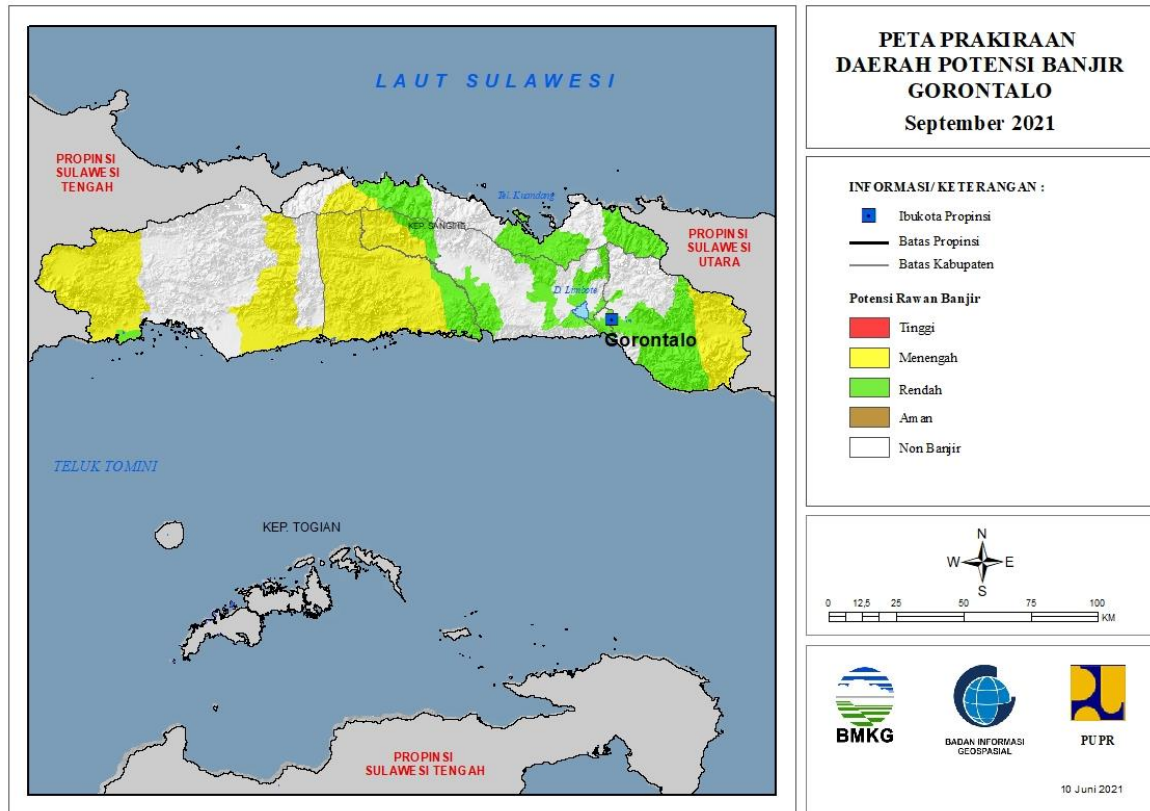
Tabel 25.

TINGKAT POTENSI BANJIR		
TINGGI	MENENGAH	RENDAH
-	BOLAANG MONGONDOW : (Kec. Bolaang, Dumoga, Dumoga Barat, Dumoga Tengah, Dumoga Tenggara, Dumoga Timur, Dumoga Utara, Lolak, Lolayan, Poigar, Sang Tombolang)	BOLAANG MONGONDOW : (Kec. Bolaang, Lolak, Poigar, Sang Tombolang)
	BOLAANG MONGONDOW SELATAN : (Kec. Bolaang Uki, Pinolosian, Pinolosian Tengah, Pinolosian Timur, Posigadan)	BOLAANG MONGONDOW TIMUR : (Kec. Kotabunan, Nuangan, Tutuyan)
	BOLAANG MONGONDOW TIMUR : (Kec. Kotabunan, Nuangan, Tutuyan)	BOLAANG MONGONDOW UTARA : (Kec. Bintauna, Bolangitang Barat, Bolangitang Timur)
	BOLAANG MONGONDOW UTARA : (Kec. Bintauna, Bolangitang Barat, Bolangitang Timur, Sangkub)	KEPULAUAN SANGIHE : (Kec. Kendahe, Manganitu, Manganitu Selatan, Tabukan Selatan, Tabukan Selatan Tengah, Tabukan Selatan Tenggara, Tabukan Tengah, Tahuna, Tahuna Timur, Tamako)
	KEPULAUAN TALAUD : (Kec. Rainis)	KEPULAUAN SIAU TAGULANDANG BIARO : (Kec. Siau Timur, Siau Timur Selatan, Tagulandang Utara)

		KOTA BITUNG : (Kec. Aertembaga, Madidir, Maesa)
		KOTA MANADO : (Kec. Bunaken, Bunaken Kepulauan, Malalayang, Mapanget, Paal Dua, Sario, Singkil, Tikala, Tuminiting, Wanea, Wenang)
		MINAHASA : (Kec. Kakas, Kakas Barat, Kawangkoan, Langowan Barat, Langowan Selatan, Langowan Timur, Langowan Utara, Mandolang, Remboken, Tombulu, Tompaso, Tompaso Barat, Tondano Barat, Tondano Selatan, Tondano Timur, Tondano Utara)

26. PRAKIRAAN DAERAH POTENSI BANJIR GORONTALO SEPTEMBER 2021

Gambar 27.

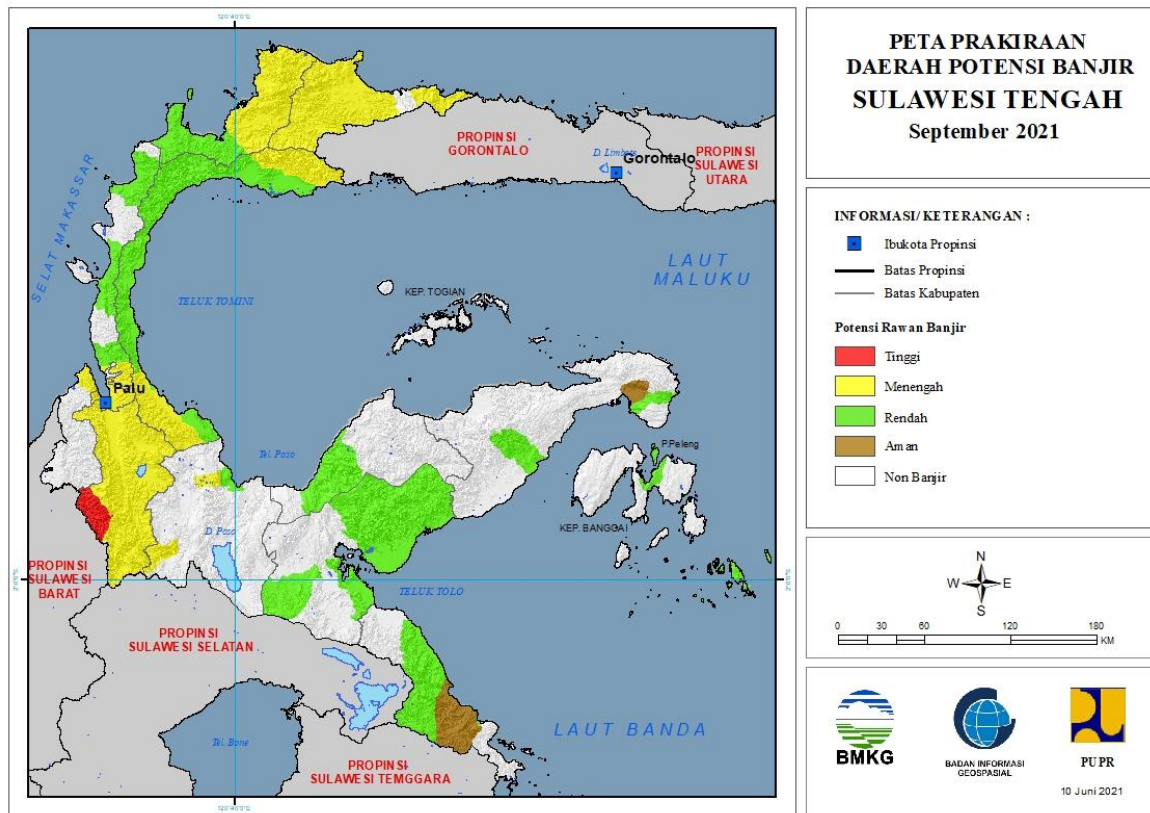


Tabel 26.

TINGKAT POTENSI BANJIR		
TINGGI	MENENGAH	RENDAH
-	BOALEMO : (Kec. Botumoita, Dulupi, Mananggu, Paguyaman, Paguyaman Pantai, Tilamuta, Wonosari)	BOALEMO : (Kec. Paguyaman, Paguyaman Pantai, Wonosari)
	BONE BOLANGO : (Kec. Bone, Bone Raya, Pinogu, Suwawa Timur)	BONE BOLANGO : (Kec. Bone, Bone Pantai, Bone Raya, Botu Pingge, Bulawa, Kabila, Pinogu, Suwawa, Suwawa Selatan, Suwawa Tengah, Suwawa Timur, Tapa)
	GORONTALO : (Kec. Asparaga)	GORONTALO : (Kec. Asparaga, Batudaa, Bilato, Boliyohuto, Dungaliyo, Limboto, Telaga, Tibawa, Tilango)
	GORONTALO UTARA : (Kec. Biau, Sumalata)	GORONTALO UTARA : (Kec. Anggrek, Atinggola, Biau, Kwandang, Sumalata)
	PAHUWATO : (Kec. Buntulia, Duhiadaa, Marisa, Patilanggio, Popayato, Popayato Barat, Popayato Timur)	KOTA GORONTALO : (Kec. Dumbo Raya, Hulonthalangi, Kota Barat, Kota Selatan, Kota Timur, Kota Utara)
		PAHUWATO : (Kec. Popayato, Popayato Barat, Popayato Timur)

27. PRAKIRAAN DAERAH POTENSI BANJIR SULAWESI TENGAH SEPTEMBER 2021

Gambar 28.



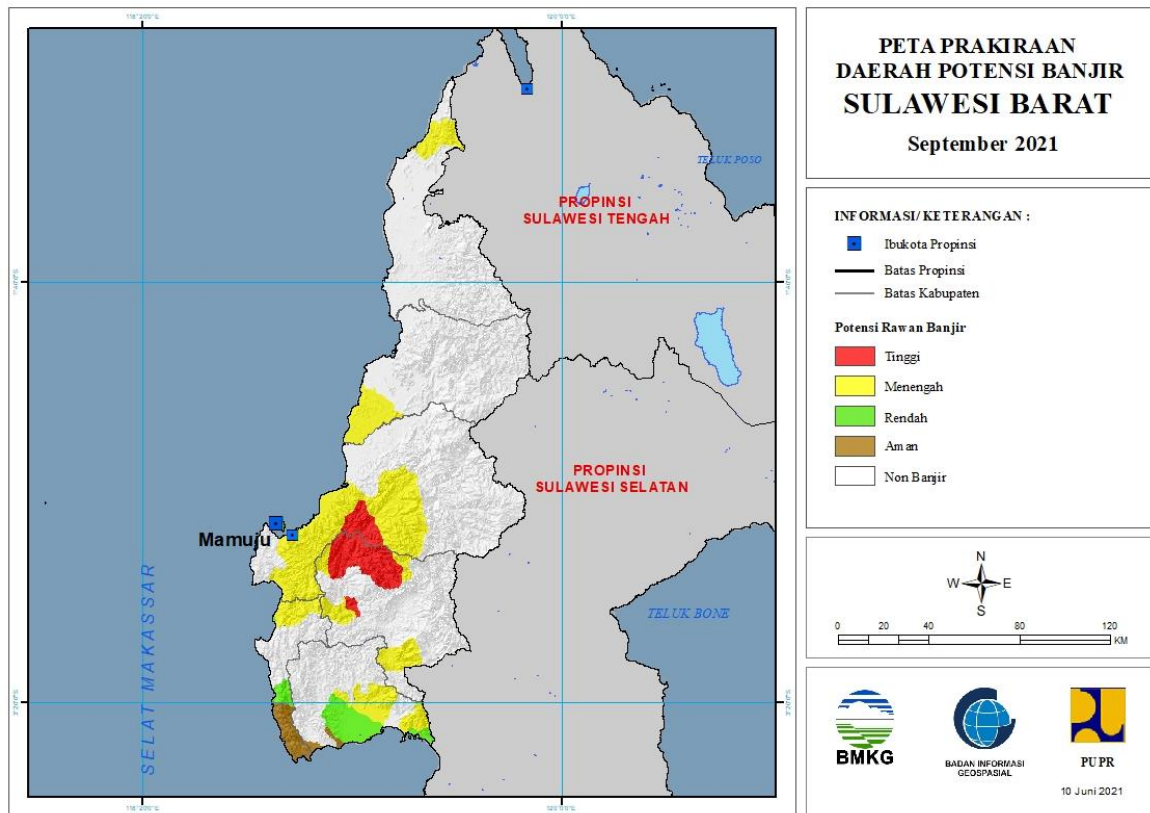
Tabel 27.

TINGKAT POTENSI BANJIR		
TINGGI	MENENGAH	RENDAH
SIGI : (Kec. Kulawi, Pipikoro)	BUOL : (Kec. Biau, Bokat, Bukal, Bunobogu, Karamat, Lakea, Momunu, Paleleh, Paleleh Barat, Tiloan)	BANGGAI : (Kec. Balantak, Batui, Lamala)
	DONGGALA : (Kec. Banawa, Banawa Tengah, Labuan, Tanantovea)	BANGGAI KEPULAUAN : (Kec. Tinangkung)
	KOTA PALU : (Kec. Mantikulore, Palu Barat, Palu Selatan, Palu Timur, Palu Utara, Tatanga, Ulujadi)	BANGGAI LAUT : (Kec. Bokan Kepulauan)
	PARIGI MOUTONG : (Kec. Balinggi, Bolano Lambunu, Moutong, Ongka Malino, Parigi, Parigi Barat, Parigi Selatan, Parigi Tengah, Parigi Utara, Sausu, Siniu, Taopa, Torue)	DONGGALA : (Kec. Balaesang, Banawa, Banawa Tengah, Labuan, Sindue, Sirenja, Sojol, Tanantovea)
	POSO : (Kec. Lore Barat, Poso Pesisir)	MOROWALI : (Kec. Bahodopi, Bungku Barat, Bungku Tengah, Bungku Timur)
	SIGI : (Kec. Dolo, Dolo Barat, Dolo Selatan, Gumbasa, Kinovaro, Kulawi, Kulawi Selatan, Lindu, Marawola, Marawola Barat, Nokilalaki,	MOROWALI UTARA : (Kec. Bungku Utara, Mamosalato, Mori Atas, Petasia, Petasia Timur)

	Palolo, Pipikoro, Sigi Biromaru, Tanambulava)	
	TOLI TOLI : (Kec. Baolan, Basidondo, Dako Pemean, Galang, Lampasio, Ogodeide, Toli-Toli Utara)	PARIGI MOUTONG : (Kec. Ampibabo, Balinggi, Bolano, Bolano Lambunu, Kasimbar, Mepanga, Moutong, Ongka Malino, Palasa, Parigi, Parigi Barat, Parigi Selatan, Parigi Tengah, Parigi Utara, Sausu, Sidoan, Siniu, Taopa, Tinombo, Tinombo Selatan, Tomini, Toribulu, Torue)
		POSO : (Kec. Poso Pesisir)
		TOJO UNA-UNA : (Kec. Tojo)
		TOLI TOLI : (Kec. Basidondo, Dampal Selatan, Dampal Utara, Dondo, Ogodeide)

28. PRAKIRAAN DAERAH POTENSI BANJIR SULAWESI BARAT SEPTEMBER 2021

Gambar 29.

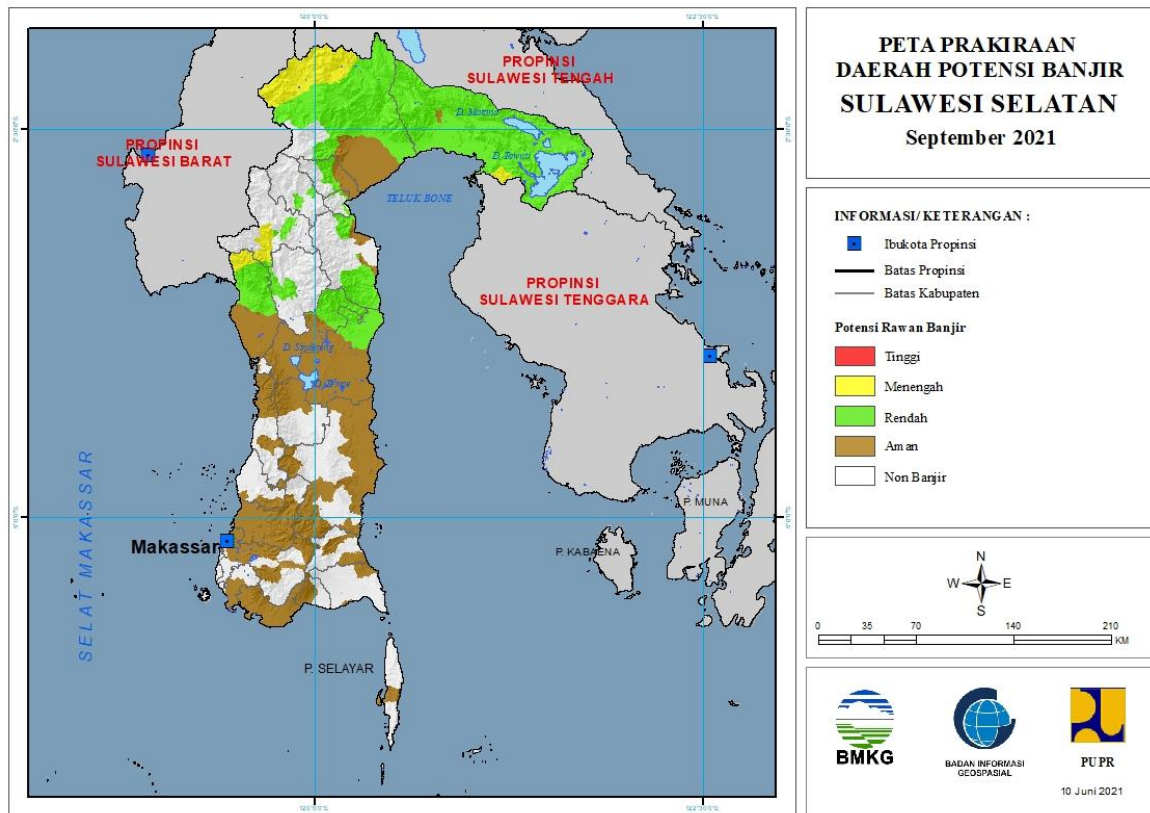


Tabel 28.

TINGKAT POTENSI BANJIR		
TINGGI	MENENGAH	RENDAH
MAMASA : (Kec. Mambi, Tabulahan)	MAJENE : (Kec. Malunda)	MAJENE : (Kec. Malunda, Sendana)
MAMUJU : (Kec. Boneharu, Kalukku)	MAMASA : (Kec. Mambi, Sumarorong, Tabulahan)	POLEWALI MANDAR : (Kec. Binuang, Campalagian, Luyo, Mapilli, Matakali, Wonomulyo)
	MAMUJU : (Kec. Boneharu, Kalukku, Mamuju, Tapalang)	
	MAMUJU TENGAH : (Kec. Budong-Budong, Pangale)	
	MAMUJU UTARA : (Kec. Bambalamotu)	
	POLEWALI MANDAR : (Kec. Binuang, Luyo, Mapilli, Matakali, Tapango, Wonomulyo)	

29. PRAKIRAAN DAERAH POTENSI BANJIR SULAWESI SELATAN SEPTEMBER 2021

Gambar 30.



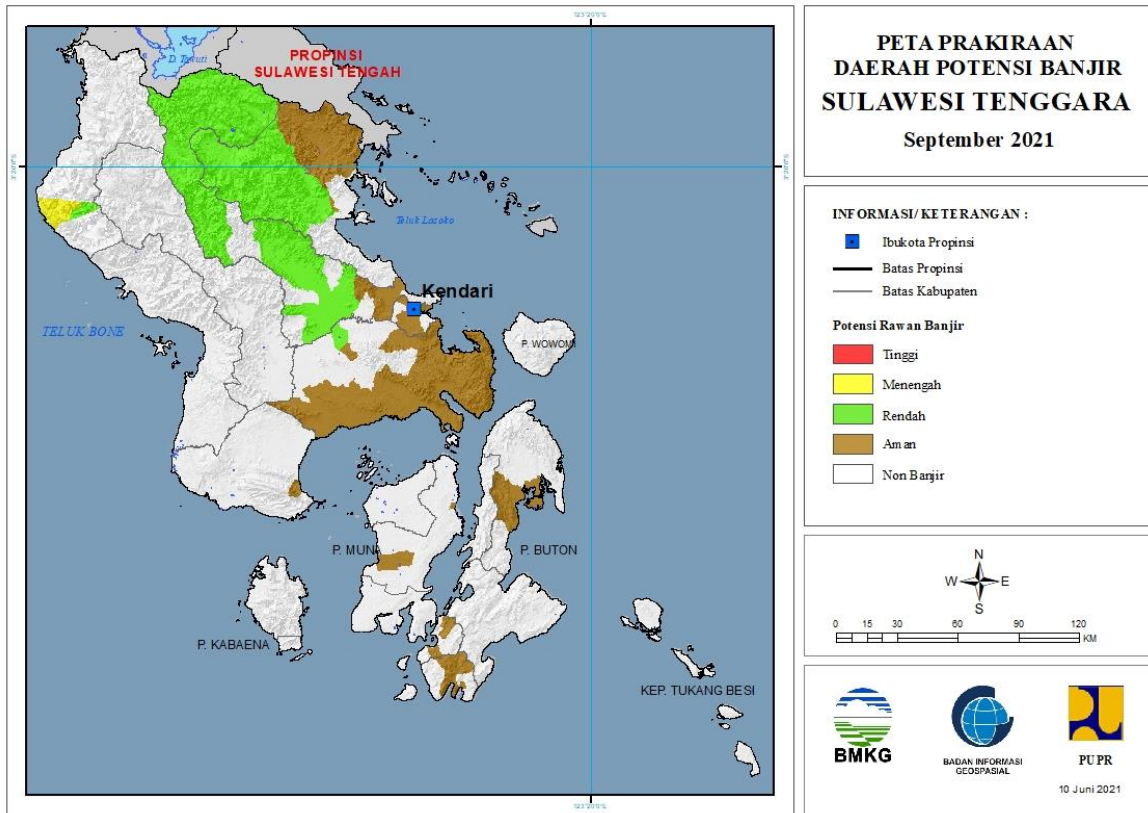
Tabel 29.

TINGKAT POTENSI BANJIR		
TINGGI	MENENGAH	RENDAH
-	LUWU TIMUR : (Kec. Malili)	ENREKANG : (Kec. Enrekang)
	LUWU UTARA : (Kec. Rampi, Seko)	KOTA PALOPO : (Kec. Telluwanua, Wara, Wara Selatan, Wara Utara)
	PINRANG : (Kec. Lembang)	LUWU : (Kec. Bajo, Belopa, Bua, Larompong, Larompong Selatan, Ponrang, Suli, Suli Barat, Walenrang, Walenrang Timur, Walenrang Utara)
	TANA TORAJA : (Kec. Bongkaradeng)	LUWU TIMUR : (Kec. Angkona, Burau, Kalaena, Malili, Mangkutana, Nuha, Tomoni, Tomoni Timur, Towuti, Wasuponda, Wotu)
		LUWU UTARA : (Kec. Baebunta, Bone Bone, Mappedeceng, Masamba, Rampi, Sabbang, Seko, Sukamaju, Tanalili)
		PINRANG : (Kec. Batu Lappa, Duampanua, Lembang, Patampanua)
		SIDENRENG RAPPANG : (Kec. Pitu Raise, Pitu Riawa)

		TANA TORAJA : (Kec. Bongkaradeng, Makale, Makale Selatan)
		TORAJA UTARA : (Kec. Balusu, Kesu, Rantepao, Tallunglipu, Tikala)
		WAJO : (Kec. Gilireng, Keera, Maniangpajo, Pitumpanua)

30. PRAKIRAAN DAERAH POTENSI BANJIR SULAWESI TENGGARA SEPTEMBER 2021

Gambar 31.

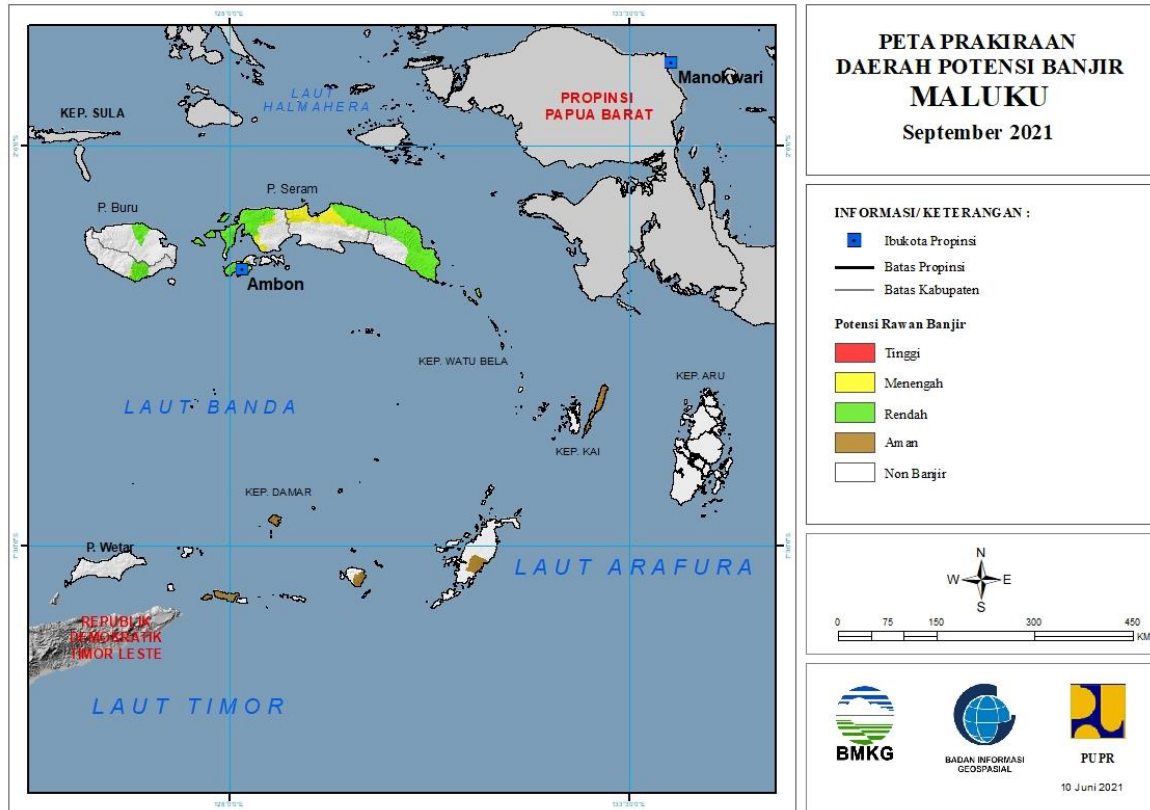


Tabel 30.

TINGKAT POTENSI BANJIR		
TINGGI	MENENGAH	RENDAH
-	KOLAKA UTARA : (Kec. Lasusua)	KOLAKA UTARA : (Kec. Lasusua)
		KONAWE : (Kec. Abuki, Amonggedo, Anggaberu, Bondoala, Lambuya, Latoma, Pondidaha, Puriala, Rوتا, Tongauna, Unaaha, Wawotobi, Wonggeduku)
		KONAWE SELATAN : (Kec. Mowila)
		KONAWE UTARA : (Kec. Andowia, Asera, Landawe, Oheo, Wiwirano)

31. PRAKIRAAN DAERAH POTENSI BANJIR MALUKU SEPTEMBER 2021

Gambar 32.

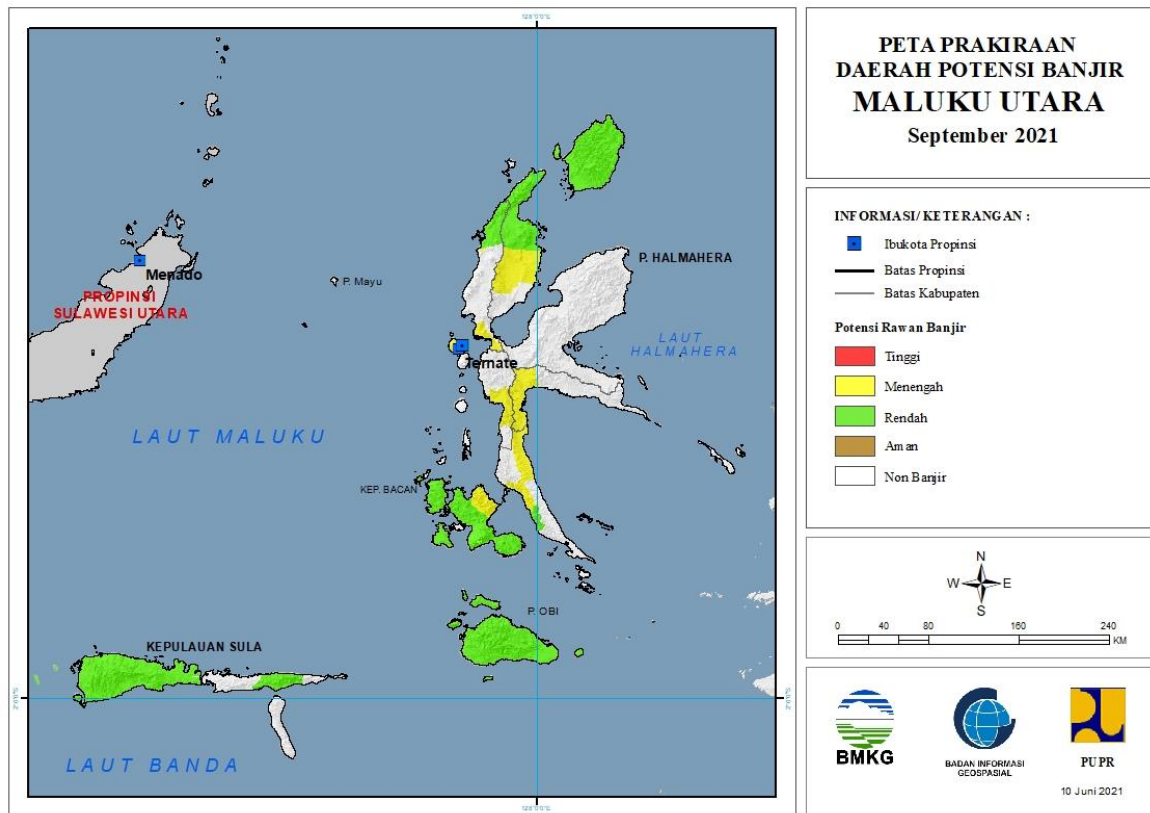


Tabel 31.

TINGKAT POTENSI BANJIR		
TINGGI	MENENGAH	RENDAH
-	BURU SELATAN : (Kec. Namrole)	BURU : (Kec. Waplau)
	KOTA AMBON : (Kec. Baguala, Leitimur Selatan, Sirimau, Telukambon)	BURU SELATAN : (Kec. Namrole)
	MALUKU TENGAH : (Kec. Leihitu, Seram Utara, Seram Utara Barat, Seram Utara Timur Kobi, Seram Utara Timur Seti)	KOTA AMBON : (Kec. Baguala, Leitimur Selatan, Nusaniwe, Sirimau, Telukambon)
	SERAM BAGIAN BARAT : (Kec. Kairatu, Kairatu Barat, Seram Barat, Taniwel)	MALUKU TENGAH : (Kec. Leihitu, Leihitu Barat, Seram Utara, Seram Utara Barat, Seram Utara Timur Kobi, Seram Utara Timur Seti)
		SERAM BAGIAN BARAT : (Kec. Huamual, Huamual Belakang, Kairatu, Kairatu Barat, Kepulauan Manipa, Seram Barat, Taniwel)
		SERAM BAGIAN TIMUR : (Kec. Bula, Bula Barat, Gorom Timur, Kian Darat, Klimury, Pulau Gorom, Pulau Panjang, Seram Timur, Teor, Tutuktolu, Wakate)

32. PRAKIRAAN DAERAH POTENSI BANJIR MALUKU UTARA SEPTEMBER 2021

Gambar 33.



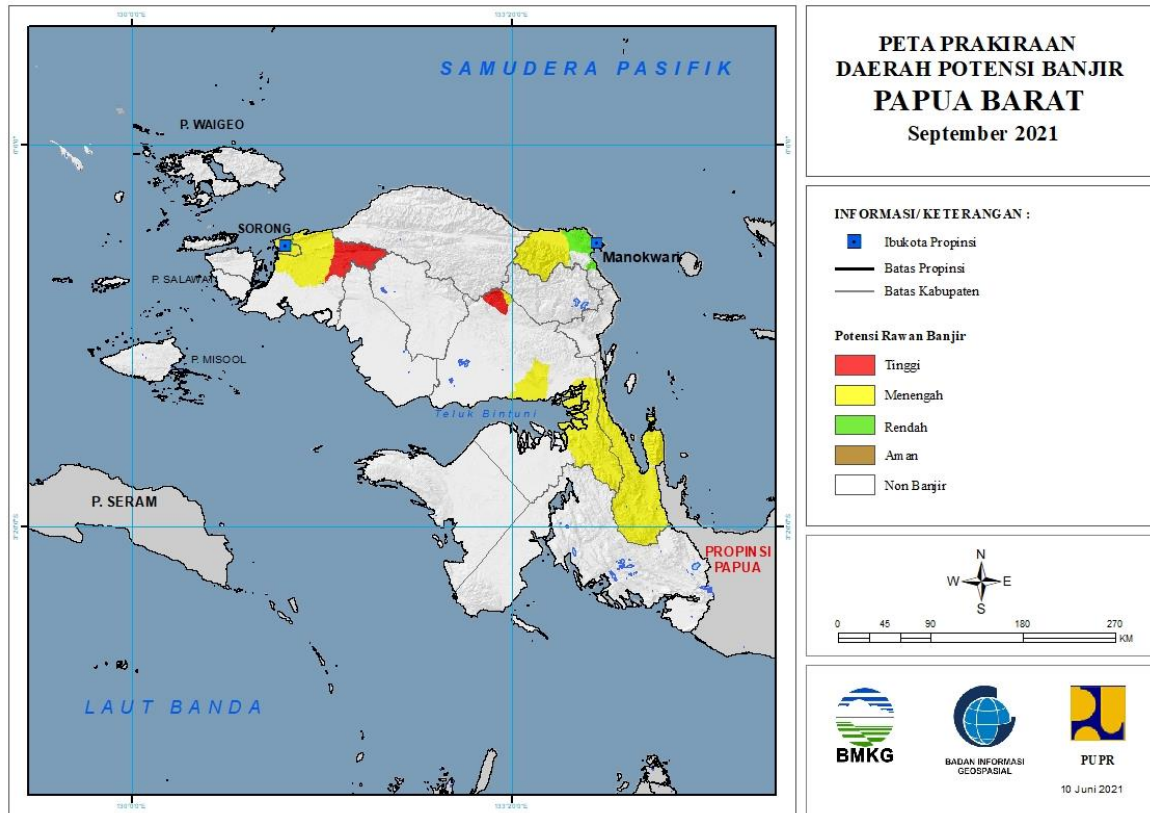
Tabel 32.

TINGKAT POTENSI BANJIR		
TINGGI	MENENGAH	RENDAH
-	HALMAHERA BARAT : (Kec. Jailolo Selatan, Loloda)	HALMAHERA BARAT : (Kec. Loloda)
	HALMAHERA SELATAN : (Kec. Bacan Barat Utara, Bacan Timur, Gane Barat, Gane Timur)	HALMAHERA SELATAN : (Kec. Bacan, Bacan Barat, Bacan Barat Utara, Bacan Selatan, Bacan Timur, Bacan Timur Selatan, Bacan Timur Tengah, Gane Barat, Kasiruta Barat, Kasiruta Timur, Mandioli Selatan, Mandioli Utara, Obi, Obi Barat, Obi Selatan, Obi Timur, Obi Utara)
	HALMAHERA TENGAH : (Kec. Weda, Weda Selatan, Weda Tengah)	HALMAHERA UTARA : (Kec. Galela, Galela Barat, Galela Selatan, Galela Utara, Kao Utara, Loloda Utara, Tobelo, Tobelo Barat, Tobelo Selatan, Tobelo Tengah, Tobelo Timur, Tobelo Utara)
	HALMAHERA UTARA : (Kec. Kao Barat, Kao Utara, Tobelo Barat, Tobelo Selatan, Tobelo Timur)	KEPULAUAN SULA : (Kec. Mangoli Tengah, Mangoli Timur)
	KOTA TERNATE : (Kec. Kota Ternate Selatan, Kota Ternate)	PULAU MOROTAI : (Kec. Morotai Jaya, Morotai Selatan,

	Tengah, Kota Ternate Utara, Pulau Ternate)	Morotai Selatan Barat, Morotai Timur, Morotai Utara)
	TIDORE KEPULAUAN : (Kec. Oba)	PULAU TALIABU : (Kec. Lede, Tabona, Taliabu Barat, Taliabu Barat Laut, Taliabu Selatan, Taliabu Timur, Taliabu Timur Selatan, Taliabu Utara)

33. PRAKIRAAN DAERAH POTENSI BANJIR PAPUA BARAT SEPTEMBER 2021

Gambar 34.

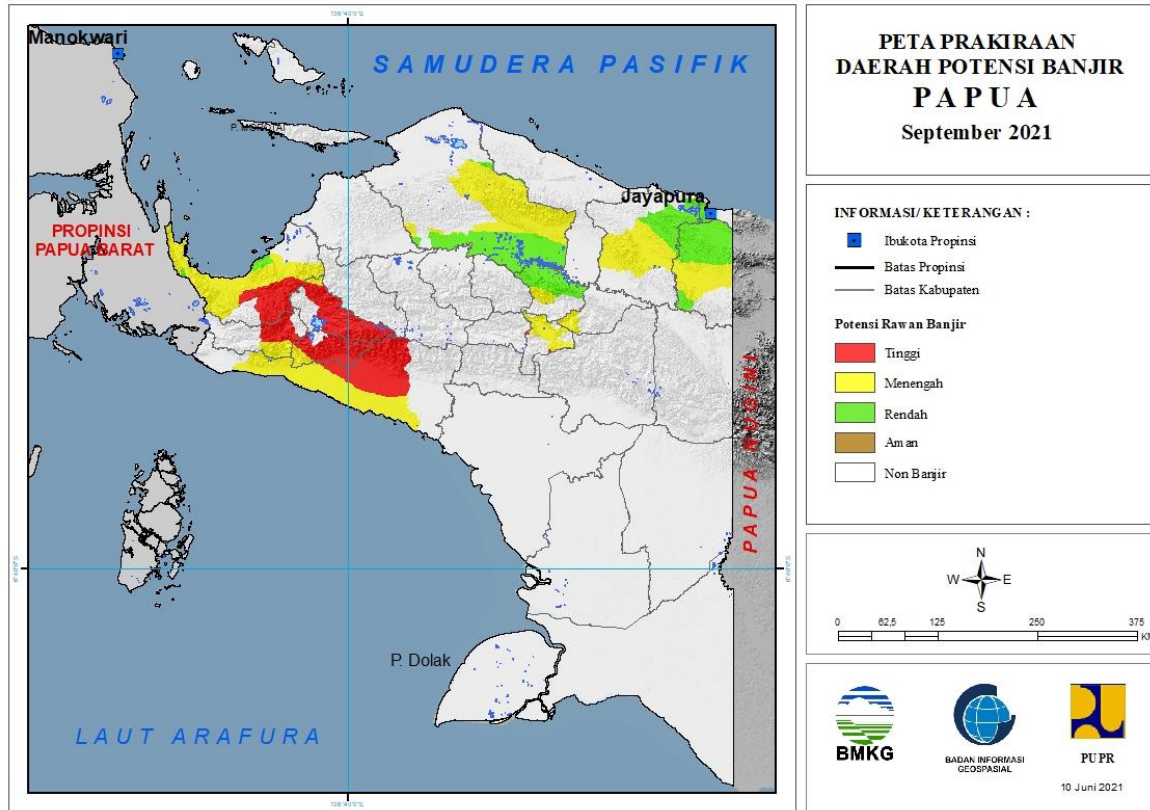


Tabel 33.

TINGKAT POTENSI BANJIR		
TINGGI	MENENGAH	RENDAH
SORONG : (Kec. Makbon, Sayosa)	KOTA SORONG : (Kec. Sorong, Sorong Barat, Sorong Kepulauan, Sorong Manoi, Sorong Timur, Sorong Utara)	MANOKWARI : (Kec. Manokwari Barat, Manokwari Selatan, Manokwari Utara, Masni, Prafi)
TELUK BINTUNI : (Kec. Moskona Timur)	MANOKWARI : (Kec. Manokwari Utara, Masni, Prafi, Sidey)	TELUK WONDAMA : (Kec. Nikiwar, Wamesa, Windesi)
	SORONG : (Kec. Aimas, Klamono, Makbon, Mayamuk, Sayosa)	
	TELUK BINTUNI : (Kec. Bintuni, Kuri, Moskona Timur, Wamesa)	
	TELUK WONDAMA : (Kec. Kuriwamesa, Naikere, Nikiwar, Roon, Teluk Duairi, Wamesa, Wasior, Windesi)	

34. PRAKIRAAN DAERAH POTENSI BANJIR PAPUA SEPTEMBER 2021

Gambar 35.



Tabel 34.

TINGKAT POTENSI BANJIR		
TINGGI	MENENGAH	RENDAH
DEIYAI : (Kec. Bowobado, Kapiroya, Tigi Barat)	DEIYAI : (Kec. Bowobado, Kapiroya, Tigi Barat)	JAYAPURA : (Kec. Ebungfao, Gresi Selatan, Kemtuk, Kemtuk Gresi, Sentani, Sentani Timur, Yapsi)
DOGIYAI : (Kec. Dogiyai, Kamu, Kamu Selatan, Mapia, Mapia Barat, Mapia Tengah)	DOGIYAI : (Kec. Dogiyai, Kamu Selatan, Mapia Tengah)	KEEROM : (Kec. Arso, Arso Barat, Arso Timur, Mannem, Senggi, Skanto, Waris)
JAYAWIJAYA : (Kec. Asolokobal, Asotipo, Muliama)	JAYAPURA : (Kec. Kaureh, Yapsi)	KOTA JAYAPURA : (Kec. Abepura, Heram, Jayapura Selatan)
MIMIKA : (Kec. Amar, Iwaka, Kuala Kencana, Kwamki Narama, Mimika Barat, Mimika Baru, Mimika Timur, Mimika Timur Jauh, Tembagapura, Wania)	JAYAWIJAYA : (Kec. Asologaima, Asolokobal, Asotipo, Bolakme, Hubikiak, Hubikosi, Kurulu, Libarek, Maima, Molagalome, Muliama, Musatfak, Piramid, Pisugi, Siepkosi, Silo Karno Doga, Walelagama, Wamena, Wita Waya, Wolo, Yalengga)	MAMBERAMO RAYA : (Kec. Mamberamo Hulu, Mamberamo Tengah, Rufaer)
NABIRE : (Kec. Dipa, Makimi, Siriwo, Uwapa)	KEEROM : (Kec. Arso, Senggi, Waris)	MAMBERAMO TENGAH : (Kec. Megambilis)
PANIAI : (Kec. Aradide, Bibida, Bogabaida, Dumadama, Ekadide, Kebo, Paniai Timur)	MAMBERAMO RAYA : (Kec. Mamberamo Hulu, Mamberamo Tengah, Rufaer)	MIMIKA : (Kec. Amar, Mimika Barat, Mimika Barat Tengah)

	MAMBERAMO TENGAH : (Kec. Megambilis)	NABIRE : (Kec. Makimi, Nabire, Nabire Barat, Teluk Kimi, Wanggar, Yaro, Yaur)
	MIMIKA : (Kec. Amar, Iwaka, Mimika Barat, Mimika Barat Tengah, Mimika Baru, Mimika Tengah, Mimika Timur, Mimika Timur Jauh, Wania)	
	NABIRE : (Kec. Makimi, Nabire, Nabire Barat, Siriwo, Teluk Kimi, Teluk Umar, Uwapa, Wanggar, Yaro, Yaur)	
	PANIAI : (Kec. Bogabaida)	
	YALIMO : (Kec. Abenaho)	