

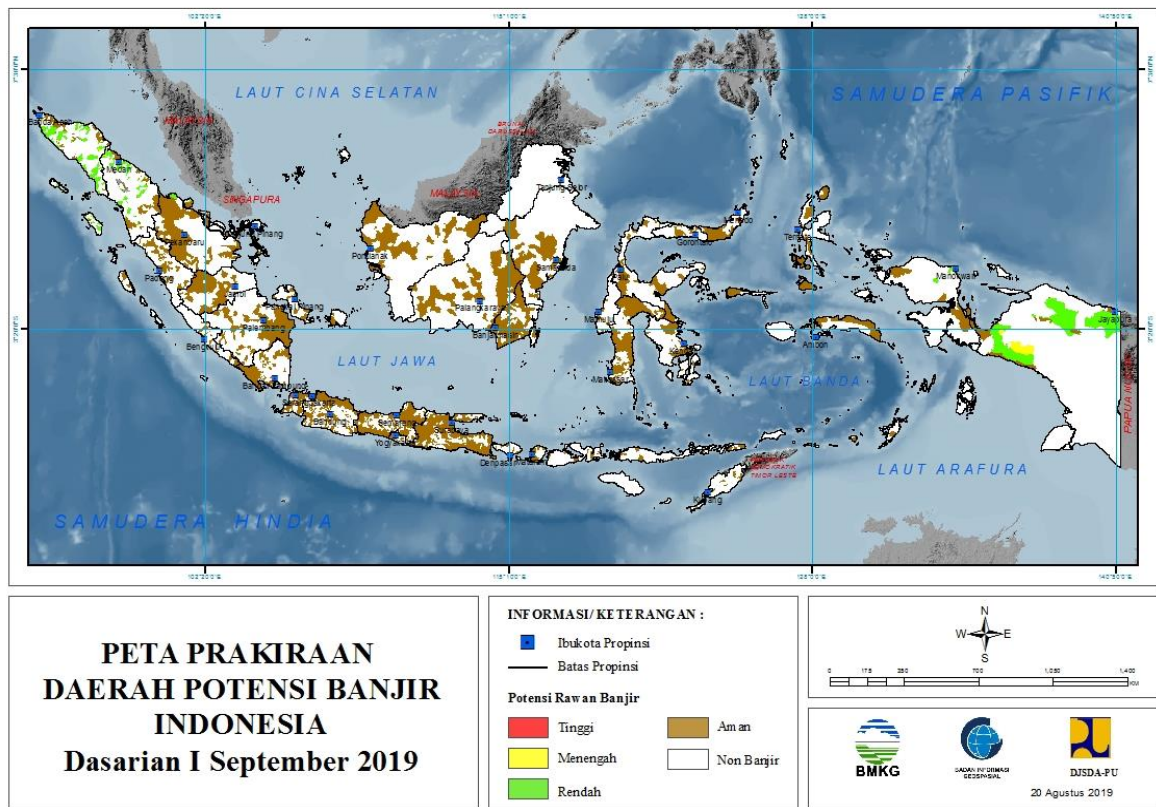
**PRAKIRAAN DAERAH POTENSI BANJIR
UPDATE 20 AGUSTUS 2019**



BADAN METEOROLOGI KLIMATOLOGI DAN GEOFISIKA

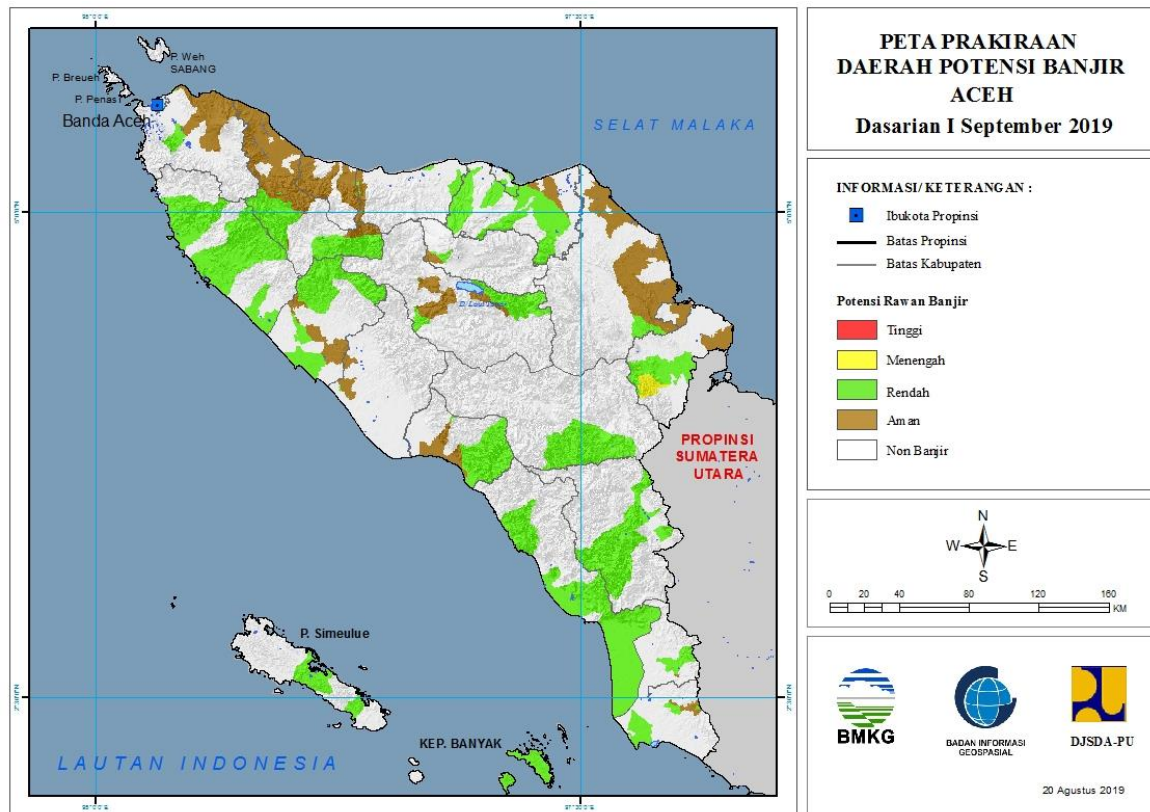
PRAKIRAAN DAERAH POTENSI BANJIR INDONESIA I SEPTEMBER 2019

Gambar 1.



1. PRAKIRAAN DAERAH POTENSI BANJIR ACEH DASARIAN I SEPTEMBER 2019

Gambar 2.



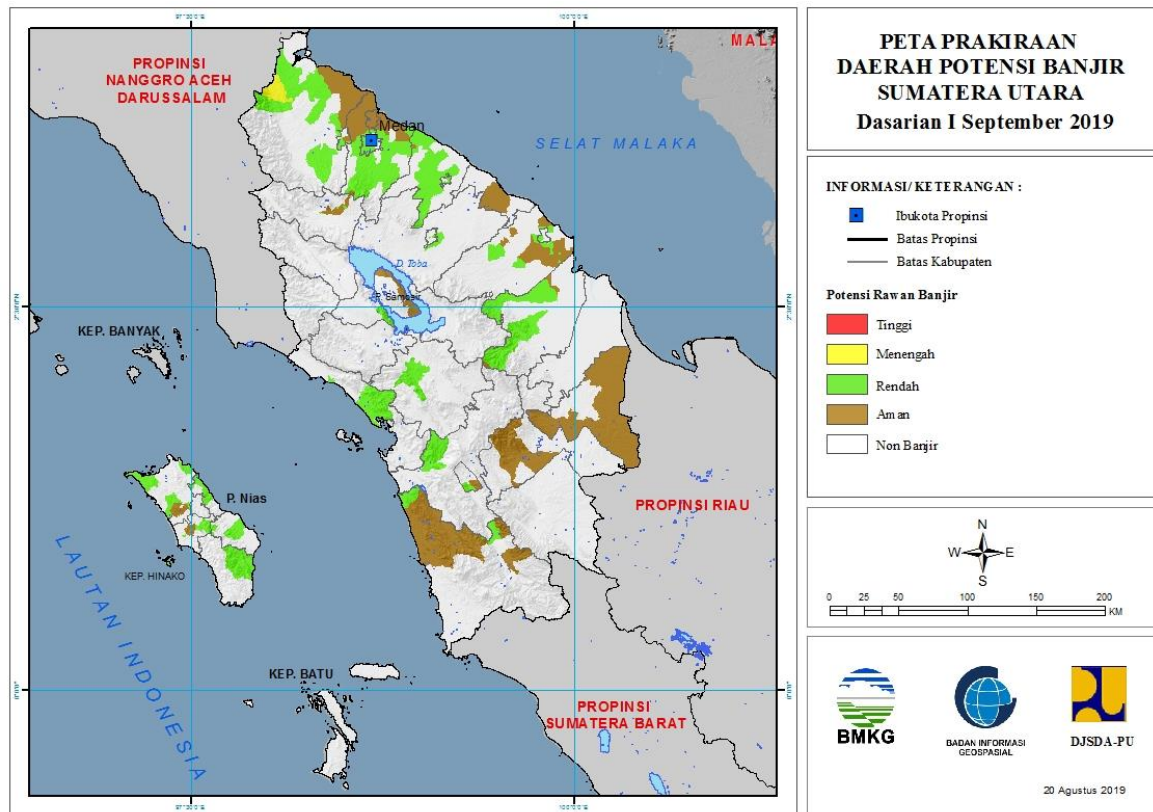
Tabel 1.

| TINGKAT POTENSI BANJIR | | |
|------------------------|--------------------------------------|--|
| TINGGI | MENENGAH | RENDAH |
| - | ACEH SINGKIL : (KEC. PULAU PANGGUNG) | ACEH BARAT : (KEC. JOHANPAHWALAN, KAWAY XVI, SAMATIGA, SUNGAIMAS, WOYLA) |
| | ACEH TAMIANG : (KEC. TAMIANG HULU) | ACEH BARAT DAYA : (KEC. BLANGPIDIE, KUALABATEE, LEMBAHSABIL, MANGGENG, SETIA, TANGAN-TANGAN) |
| | | ACEH BESAR : (KEC. INDRAPURI, MESJIDRAYA) |
| | | ACEH SELATAN : (KEC. BAKONGAN, KLUET SELATAN, KLUET UTARA, KOTABAHAGIA, SAMADUA, SAWANG, TAPAKTUAN, TRUMON, TRUMON TENGAH, TRUMON TIMUR) |
| | | ACEH SINGKIL : (KEC. PULAU PANGGUNG, SIMPANG KANAN, SINGKIL) |
| | | ACEH TAMIANG : (KEC. KEJURUAN MUDA, TAMIANG HULU) |
| | | ACEH TENGAH : (KEC. BINTANG, PEGASING, |

| | | |
|--|--|--|
| | | SILIHNARA) |
| | | ACEH TENGGARA : (KEC. BABUSSALAM, BADAR, BAMBEL, LAWEALAS, LAWESIGALA-GALA) |
| | | ACEH TIMUR : (KEC. BIREMBAYEUN) |
| | | ACEH UTARA : (KEC. COTGIREK, KUTAMAKMUR, LHOKSUKON, MATANGKULI, MEURAHMULIA, PIRAK TIMUR, SAMUDERA, SAWANG, SYAMTALIRAARON, SYAMTALIRABAYU, TANAHLUAS, TANAHPASIR) |
| | | ACEHJAYA : (KEC. INDRAJAYA, KRUENGSA BEE, SAMPOINIET, SETIABAKTI, TEUNOM) |
| | | BENERMERIAH : (KEC. TIMANGGAJAH) |
| | | BIREUEN : (KEC. KUALA, MAKMUR, SAMALANGA) |
| | | GAYOLUES : (KEC. PUTRIBETUNG) |
| | | LHOKSEUMAWE : (KEC. BANDASAKTI, BLANGMANGAT) |
| | | NAGANRAYA : (KEC. KUALA) |
| | | PIDIE : (KEC. GEUMPANG, TANGSE, TIRO/TRUSEB) |
| | | PIDIEJAYA : (KEC. BANDAR DUA) |
| | | SIMEULUE : (KEC. SIMEULUE BARAT, SIMEULUE TIMUR) |
| | | SUBULUSSALAM : (KEC. SIMPANG KIRI) |

2. PRAKIRAAN DAERAH POTENSI BANJIR SUMATERA UTARA DASARIAN I SEPTEMBER 2019

Gambar 3.



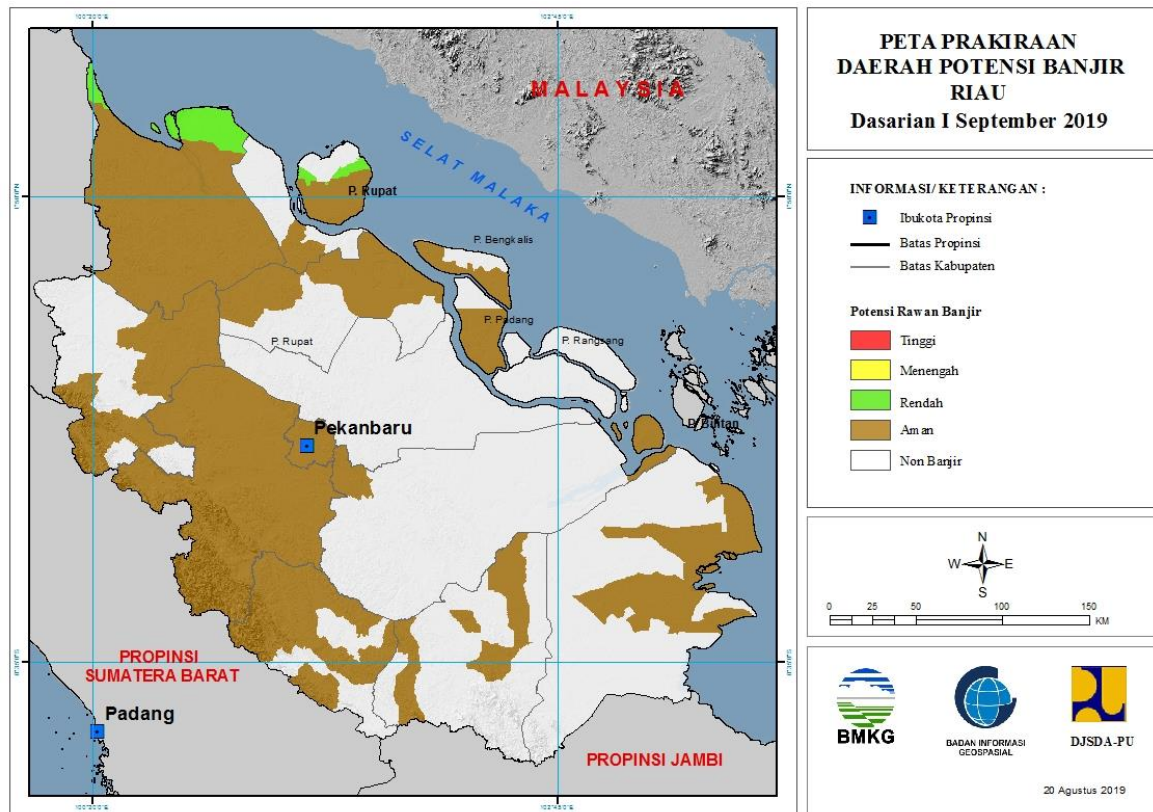
Tabel 2.

| TINGKAT POTENSI BANJIR | | |
|------------------------|-------------------------------------|--|
| TINGGI | MENENGAH | RENDAH |
| - | LANGKAT : (KEC. BESITANG, SEILEPAN) | ASAHAN : (KEC. BUNTUPANE, SEIKEPAYANG, SIMPANG EMPAT, TANJUNGBALAI, TELUKDALAM) |
| | | BINJAI : (KEC. BINJAI SELATAN, BINJAI TIMUR, BINJAIKOTA) |
| | | DELISERDANG : (KEC. BANGUNPURBA, BERINGIN, BIRU-BIRU, DELITUA, HAMPARANPERAK, LABUHANDELI, LUBUKPAKAM, NAMORAMBE, PAGARMERBAU, PANCURBATU, PANTAILABU, PERCUTSEITUAN, SENEMBAHTANJUNGMUDA HILIR, SIBOLANGIT, SUNGGAL, TANJUNGMORAWA) |
| | | KARO : (KEC. BERASTAGI, PAYUNG, SIMPANG EMPAT) |
| | | KOTA GUNUNG SITOLI : (KEC. GUNUNG SITOLI) |
| | | KOTA TEBINGTINGGI : (KEC. |

| | | |
|--|--|---|
| | | PADANG HILIR, PADANG HULU, RAMBUTAN) |
| | | LABUHANBATU UTARA : (KEC. AEKNATAS, KUALUH HULU) |
| | | LANGKAT : (KEC. BABALAN, BESITANG, BINJAI, GEBANG, KUALA, PADANGTUALANG, SALAPIAN, SEILEPAN, STABAT, TANJUNGPURA) |
| | | MANDAILINGNATAL : (KEC. MUARABATANGGADIS, PANYABUNGAN, SIABU) |
| | | MEDAN : (KEC. MEDAN BARAT, MEDANBARU, MEDANDELI, MEDANHELVETIA, MEDANJOHOR, MEDANMAIMUN, MEDANPETISAH, MEDANPOLONIA, MEDANSELAYANG, MEDANSUNGGAL, MEDANTUNTUNGAN) |
| | | NIAS : (KEC. GIDO, IDANO IGAWO) |
| | | NIAS BARAT : (KEC. LOLOFITU MOI, MANDREHE, SIROMBO) |
| | | NIAS SELATAN : (KEC. GOMO, LAHUSA) |
| | | NIAS UTARA : (KEC. ALASA, LAHEWA, TUHEMBERUA) |
| | | PADANGSIDIMPUAN : (KEC. PADANGSIDIMPUAN TENGGARA) |
| | | PEMATANGSIANTAR : (KEC. SIANTAR BARAT, SIANTAR TIMUR) |
| | | SAMOSIR : (KEC. SITIO-TIO) |
| | | SERDANGBEDAGAI : (KEC. DOLOKMASIHUL, PANTAICERMIN, PERBAUNGAN, SEIRAMPAH, SIPISPIS, TEBINGTINGGI) |
| | | SIMALUNGUN : (KEC. SIANTAR) |
| | | TANJUNGBALAI : (KEC. DATUKBANDAR) |
| | | TAPANULI SELATAN : (KEC. BATANGTORU) |
| | | TAPANULI TENGAH : (KEC. BARUS, KOLANG, SORKAM) |
| | | TAPANULI UTARA : (KEC. SIPOHOLON, TARUTUNG) |

3. PRAKIRAAN DAERAH POTENSI BANJIR RIAU DASARIAN I SEPTEMBER 2019

Gambar 4.

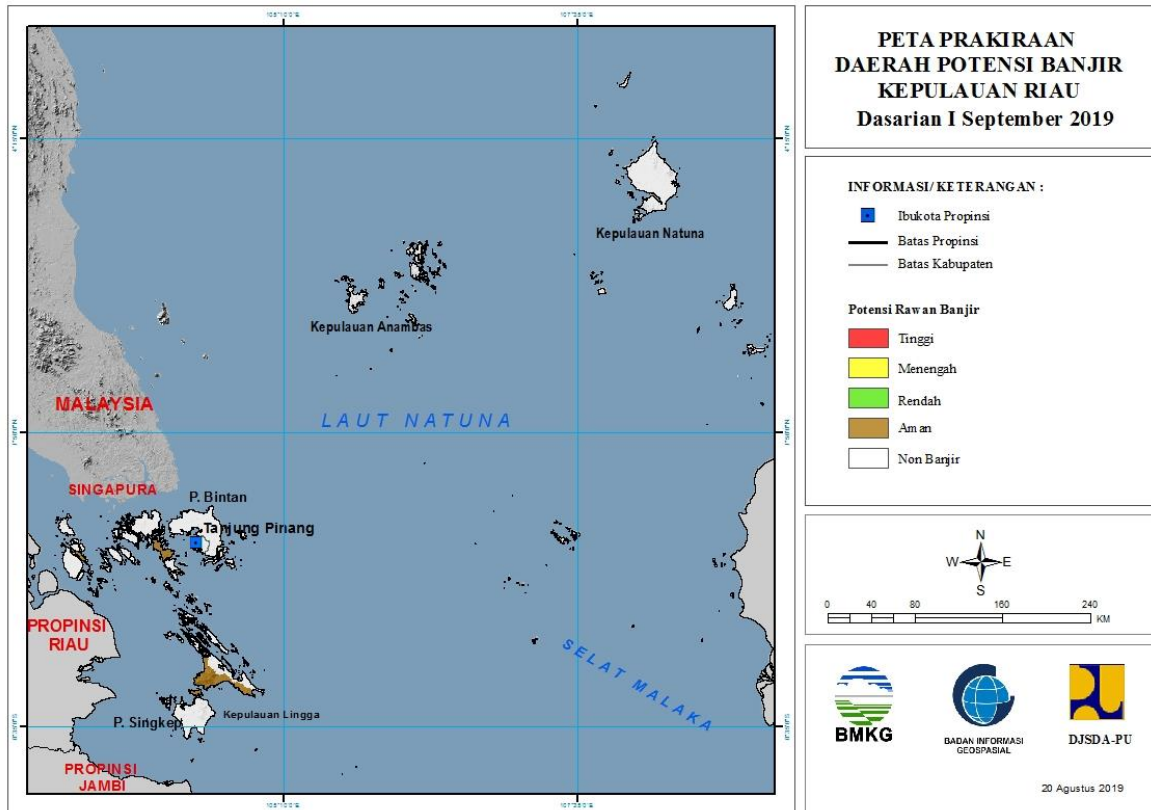


Tabel 3.

| TINGKAT POTENSI BANJIR | | |
|------------------------|----------|--|
| TINGGI | MENENGAH | RENDAH |
| - | - | BENGKALIS : (KEC. RUPAT) |
| | | ROKAN HILIR : (KEC. BANGKO, KUBUBABUSALAM, PASIRLIMAUKAPAS, SINABOI) |

4. PRAKIRAAN DAERAH POTENSI BANJIR KEPULAUAN RIAU DASARIAN I SEPTEMBER 2019

Gambar 5.

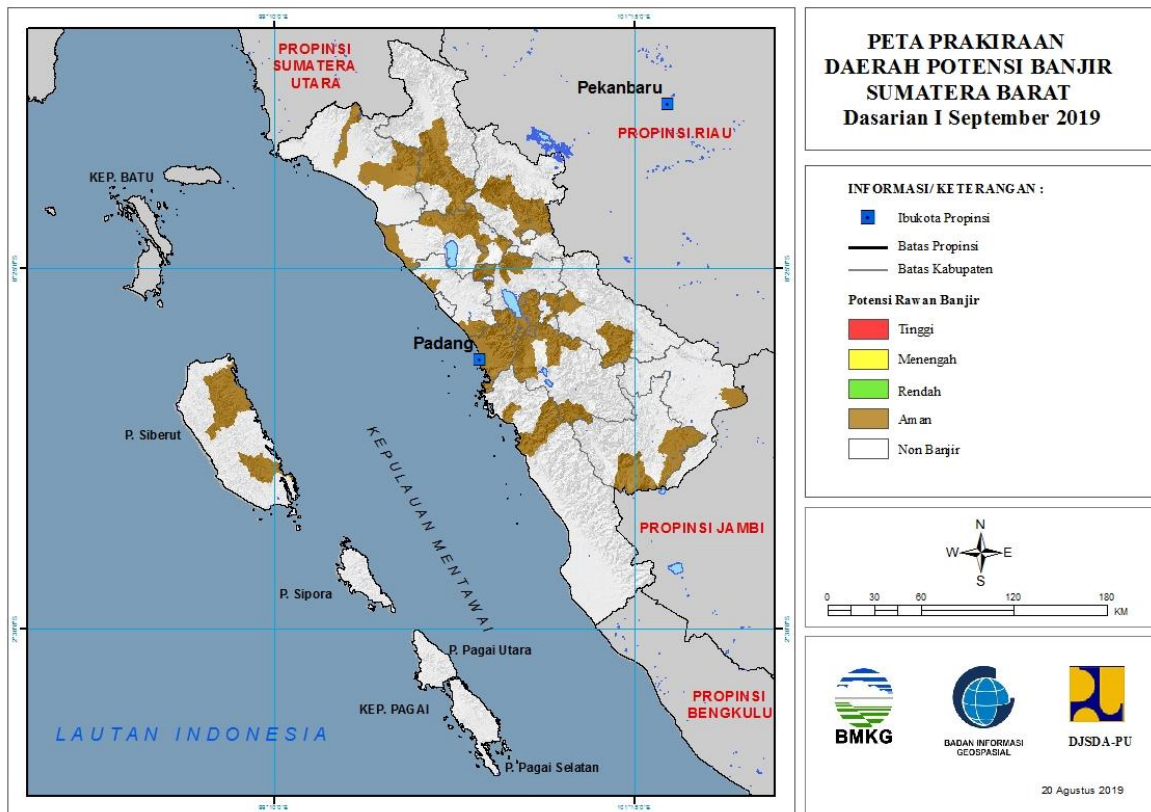


Tabel 4.

| TINGKAT POTENSI BANJIR | | |
|------------------------|----------|--------|
| TINGGI | MENENGAH | RENDAH |
| - | - | - |

5. PRAKIRAAN DAERAH POTENSI BANJIR SUMATERA BARAT DASARIAN I SEPTEMBER 2019

Gambar 6.

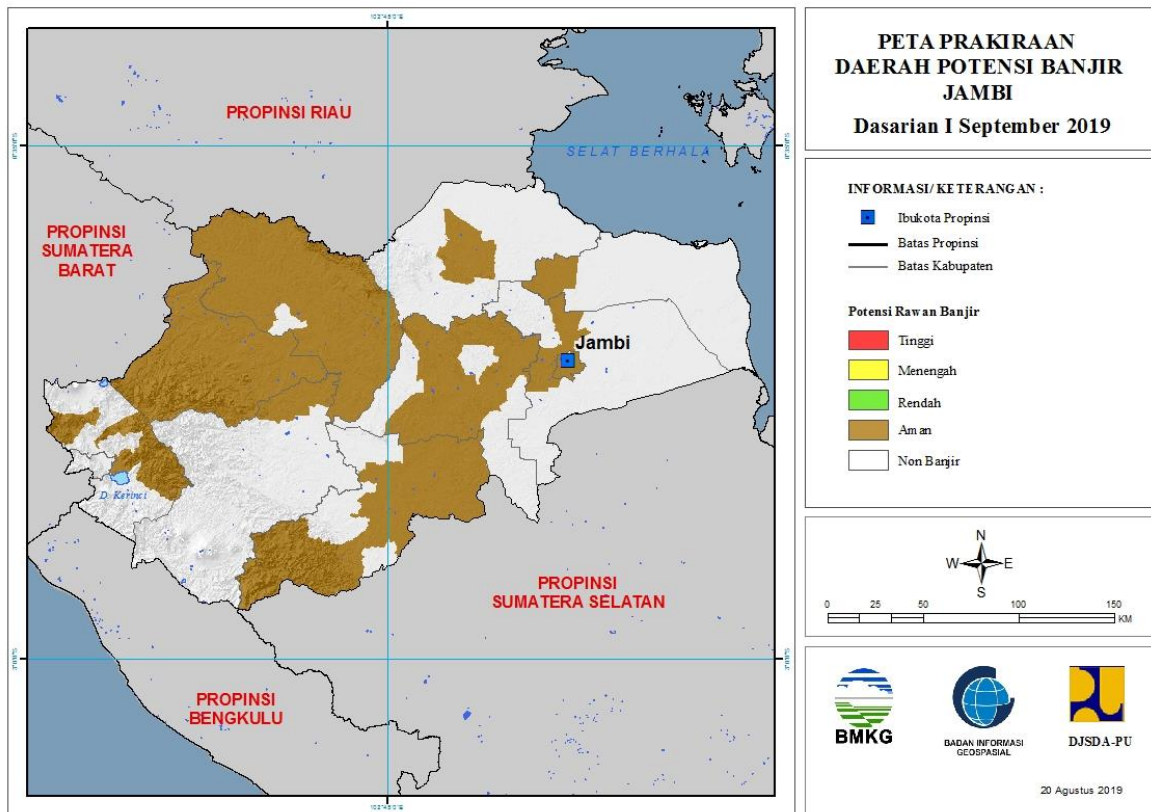


Tabel 5.

| TINGKAT POTENSI BANJIR | | |
|------------------------|----------|--------|
| TINGGI | MENENGAH | RENDAH |
| - | - | - |

6. PRAKIRAAN DAERAH POTENSI BANJIR JAMBI DASARIAN I SEPTEMBER 2019

Gambar 7.

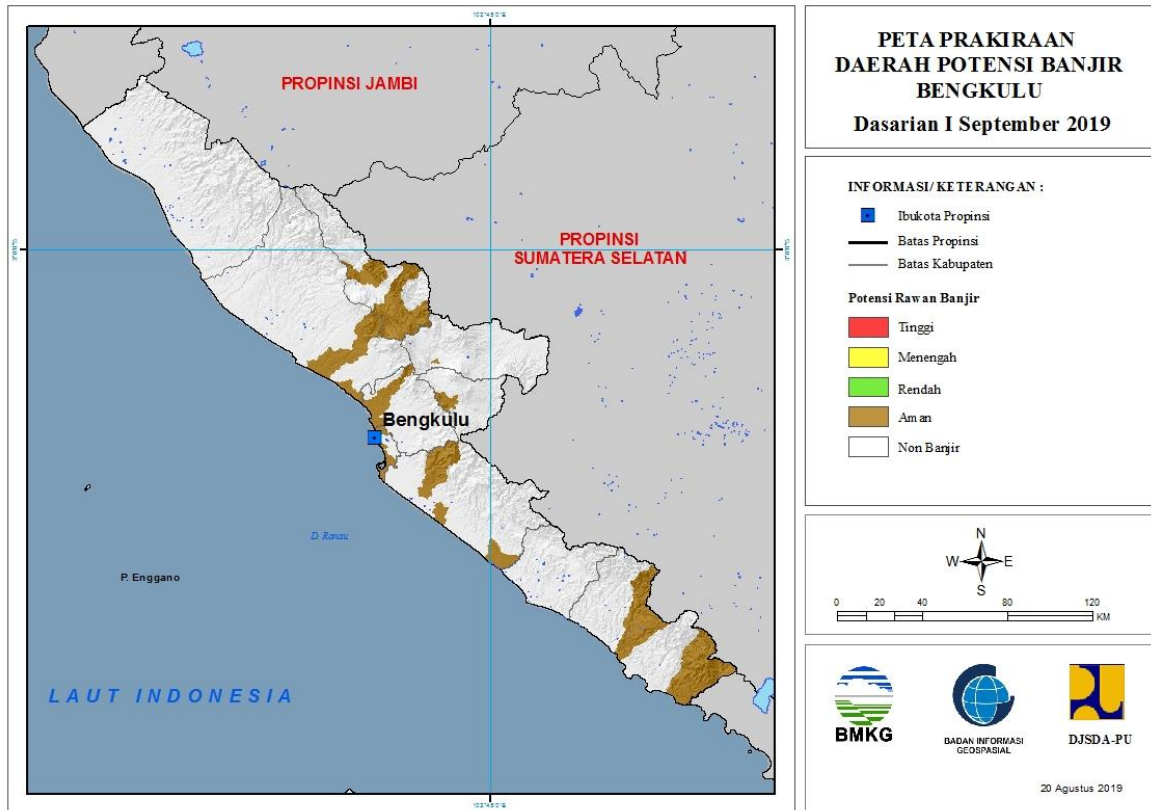


Tabel 6.

| TINGKAT POTENSI BANJIR | | |
|------------------------|----------|--------|
| TINGGI | MENENGAH | RENDAH |
| - | - | - |

7. PRAKIRAAN DAERAH POTENSI BANJIR BENGKULU DASARIAN I SEPTEMBER 2019

Gambar 8.

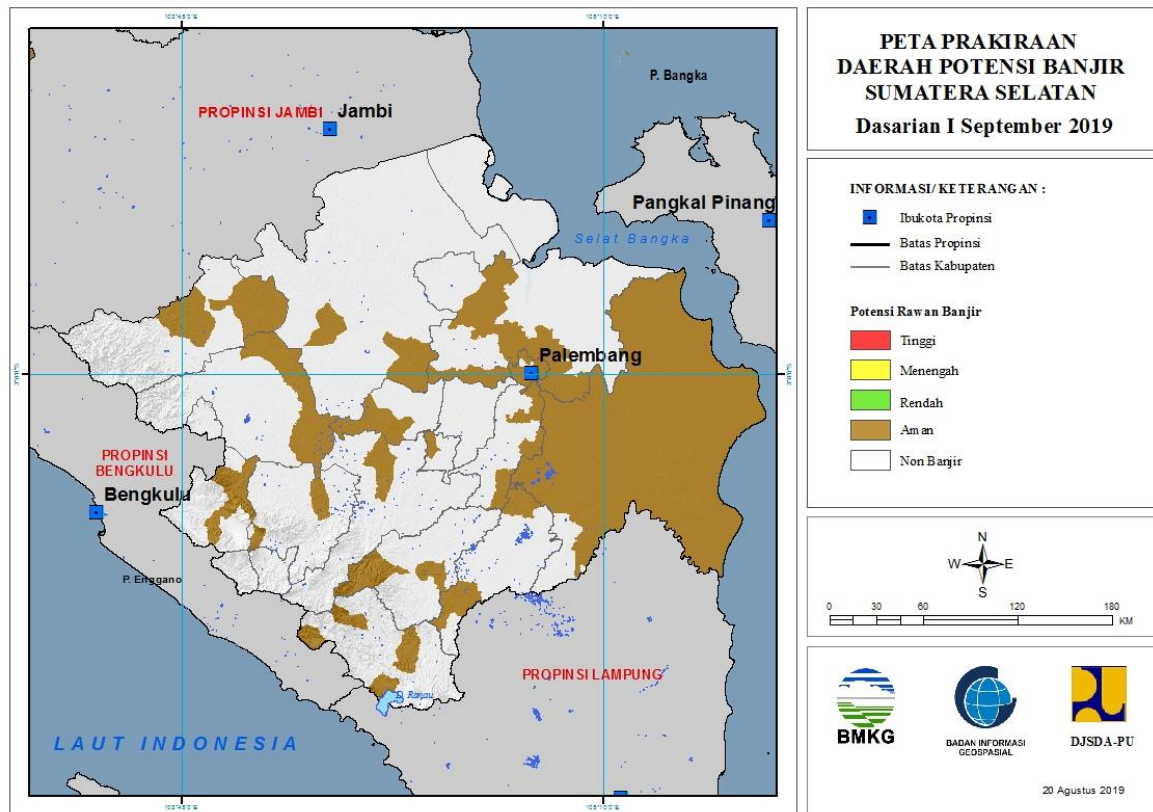


Tabel 7.

| TINGKAT POTENSI BANJIR | | |
|------------------------|----------|--------|
| TINGGI | MENENGAH | RENDAH |
| - | - | - |

8. PRAKIRAAN DAERAH POTENSI BANJIR SUMATERA SELATAN DASARIAN I SEPTEMBER 2019

Gambar 9.

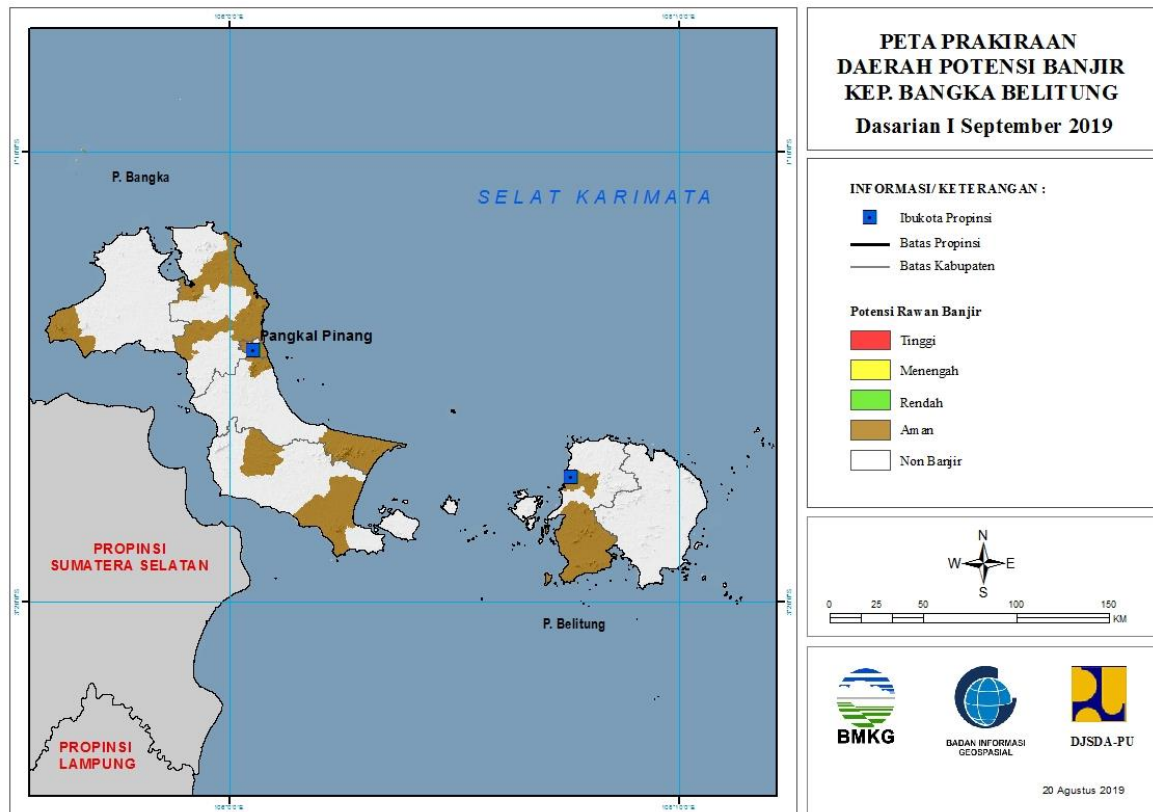


Tabel 8.

| TINGKAT POTENSI BANJIR | | |
|------------------------|----------|--------|
| TINGGI | MENENGAH | RENDAH |
| - | - | - |

9. PRAKIRAAN DAERAH POTENSI BANJIR KEPULAUAN BANGKA BELITUNG DASARIAN I SEPTEMBER 2019

Gambar 10.

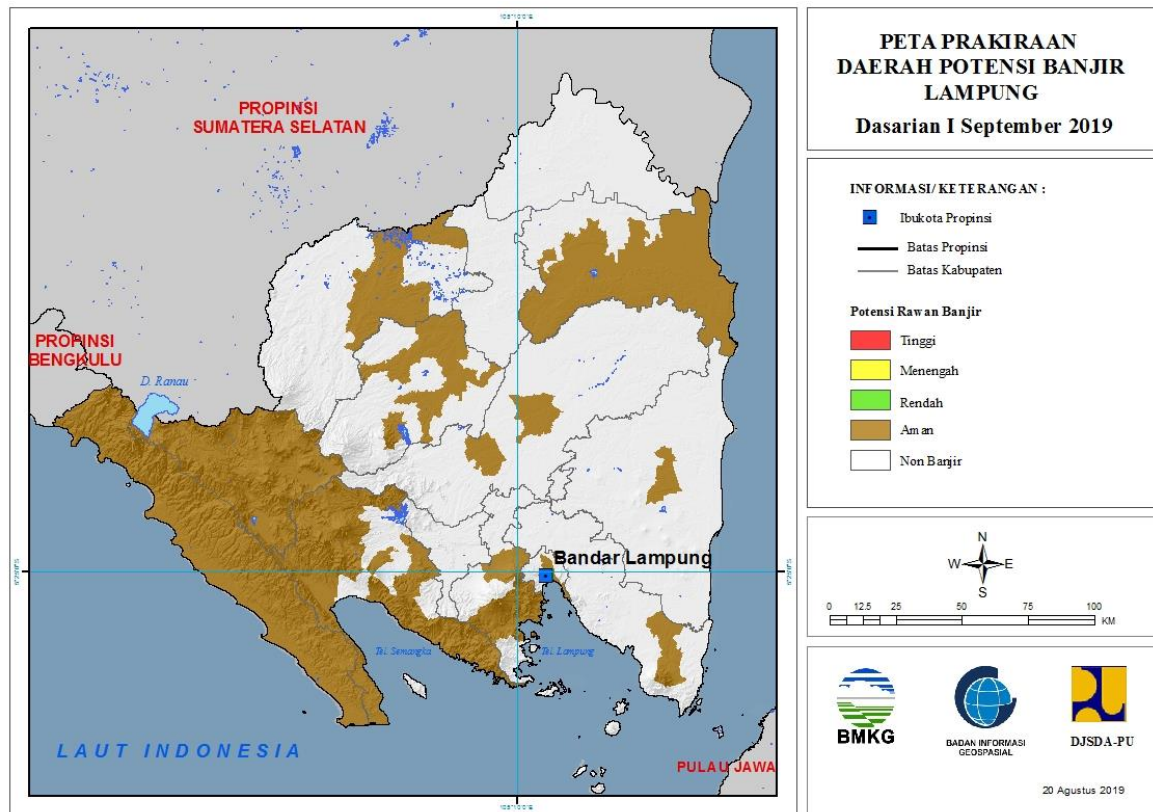


Tabel 9.

| TINGKAT POTENSI BANJIR | | |
|------------------------|----------|--------|
| TINGGI | MENENGAH | RENDAH |
| - | - | - |

10. PRAKIRAAN DAERAH POTENSI BANJIR LAMPUNG DASARIAN I SEPTEMBER 2019

Gambar 11.

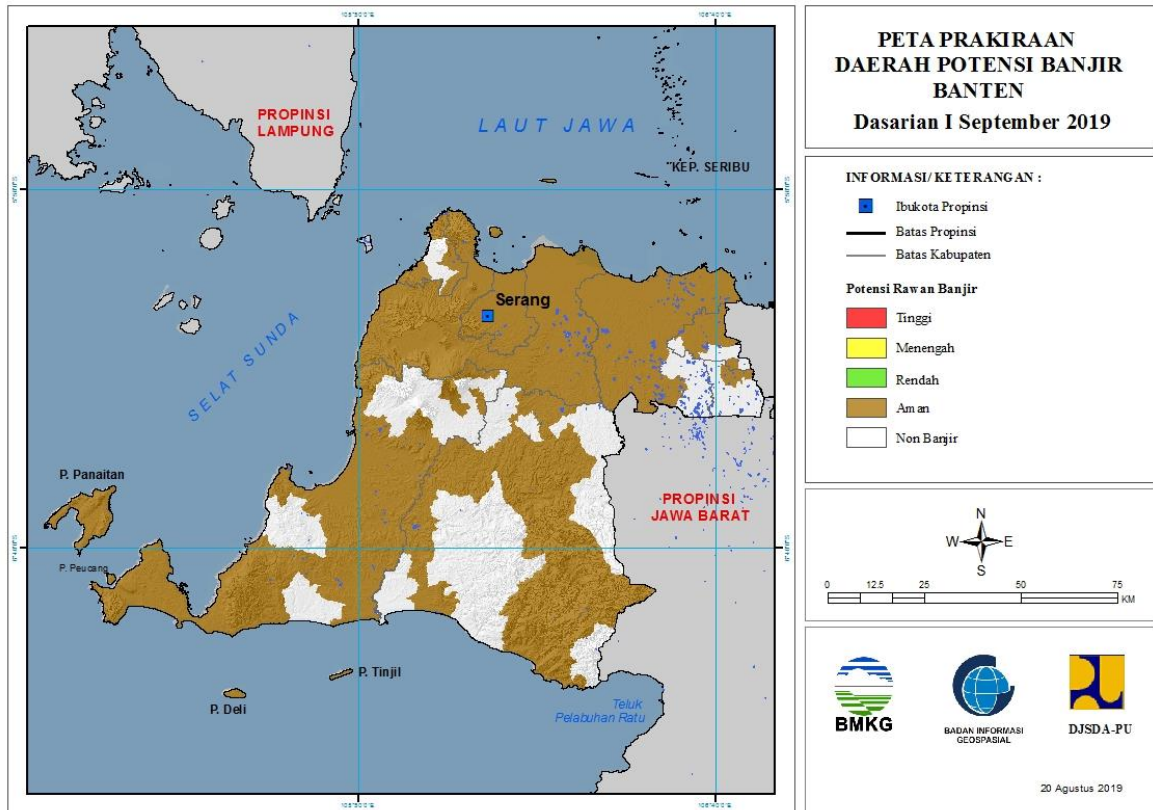


Tabel 10.

| TINGKAT POTENSI BANJIR | | |
|------------------------|----------|--------|
| TINGGI | MENENGAH | RENDAH |
| - | - | - |

11. PRAKIRAAN DAERAH POTENSI BANJIR BANTEN DASARIAN I SEPTEMBER 2019

Gambar 12.

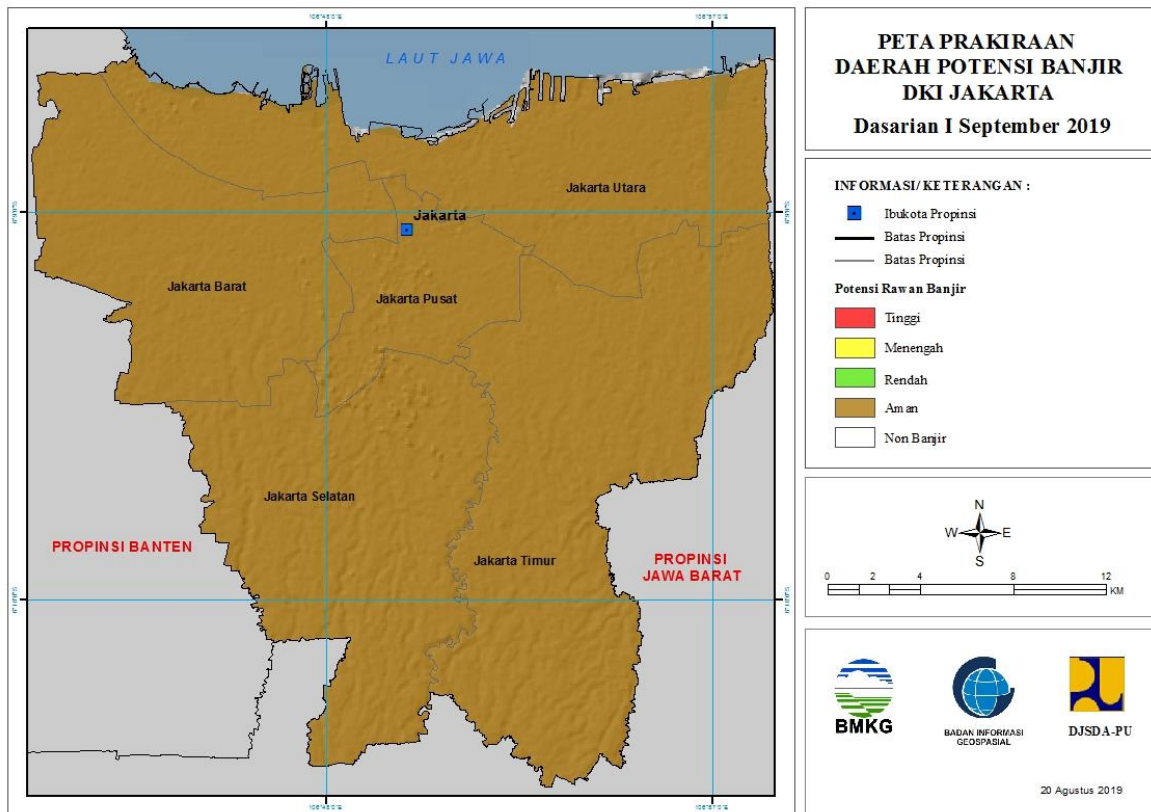


Tabel 11.

| TINGKAT POTENSI BANJIR | | |
|------------------------|----------|--------|
| TINGGI | MENENGAH | RENDAH |
| - | - | - |

12. PRAKIRAAN DAERAH POTENSI BANJIR DKI JAKARTA DASARIAN I SEPTEMBER 2019

Gambar 13.

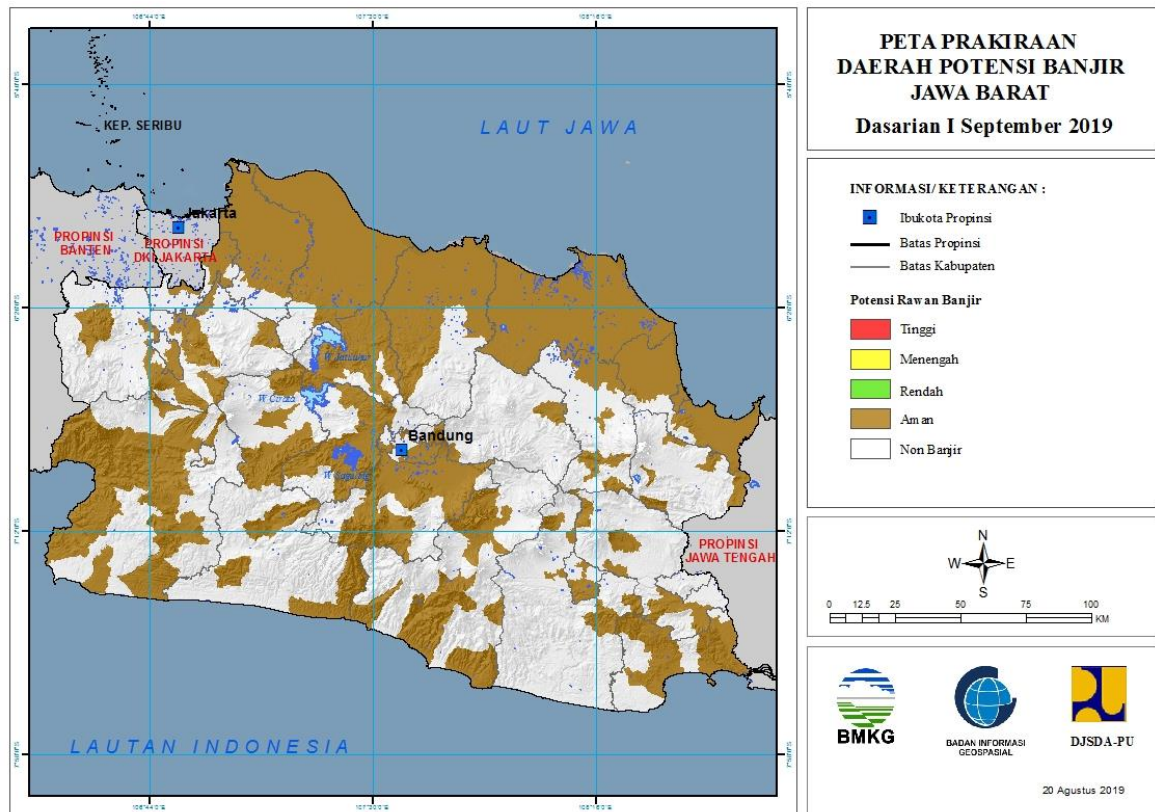


Tabel 12.

| TINGKAT POTENSI BANJIR | | |
|------------------------|----------|--------|
| TINGGI | MENENGAH | RENDAH |
| - | - | - |

13. PRAKIRAAN DAERAH POTENSI BANJIR JAWA BARAT DASARIAN I SEPTEMBER 2019

Gambar 14.

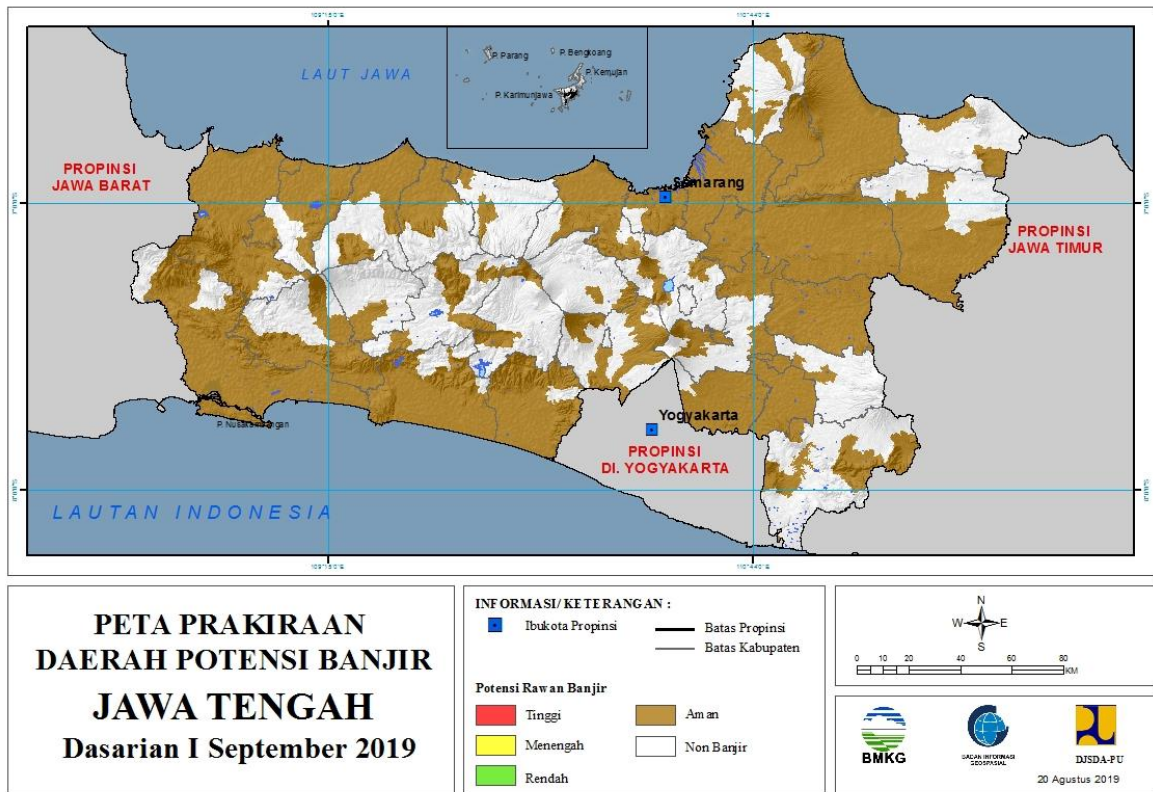


Tabel 13.

| TINGKAT POTENSI BANJIR | | |
|------------------------|----------|--------|
| TINGGI | MENENGAH | RENDAH |
| - | - | - |

14. PRAKIRAAN DAERAH POTENSI BANJIR JAWA TENGAH DASARIAN I SEPTEMBER 2019

Gambar 15.

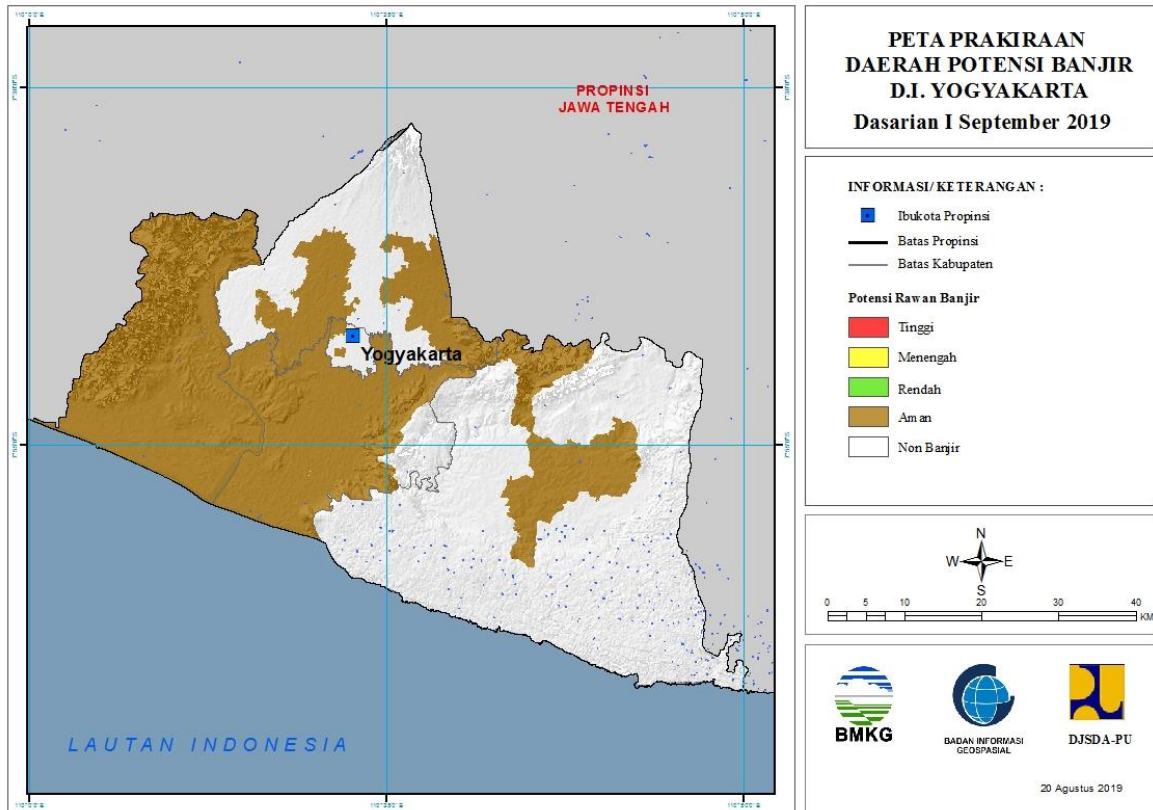


Tabel 14.

| TINGKAT POTENSI BANJIR | | |
|------------------------|----------|--------|
| TINGGI | MENENGAH | RENDAH |
| - | - | - |

15. PRAKIRAAN DAERAH POTENSI BANJIR DI YOGYAKARTA DASARIAN I SEPTEMBER 2019

Gambar 16.

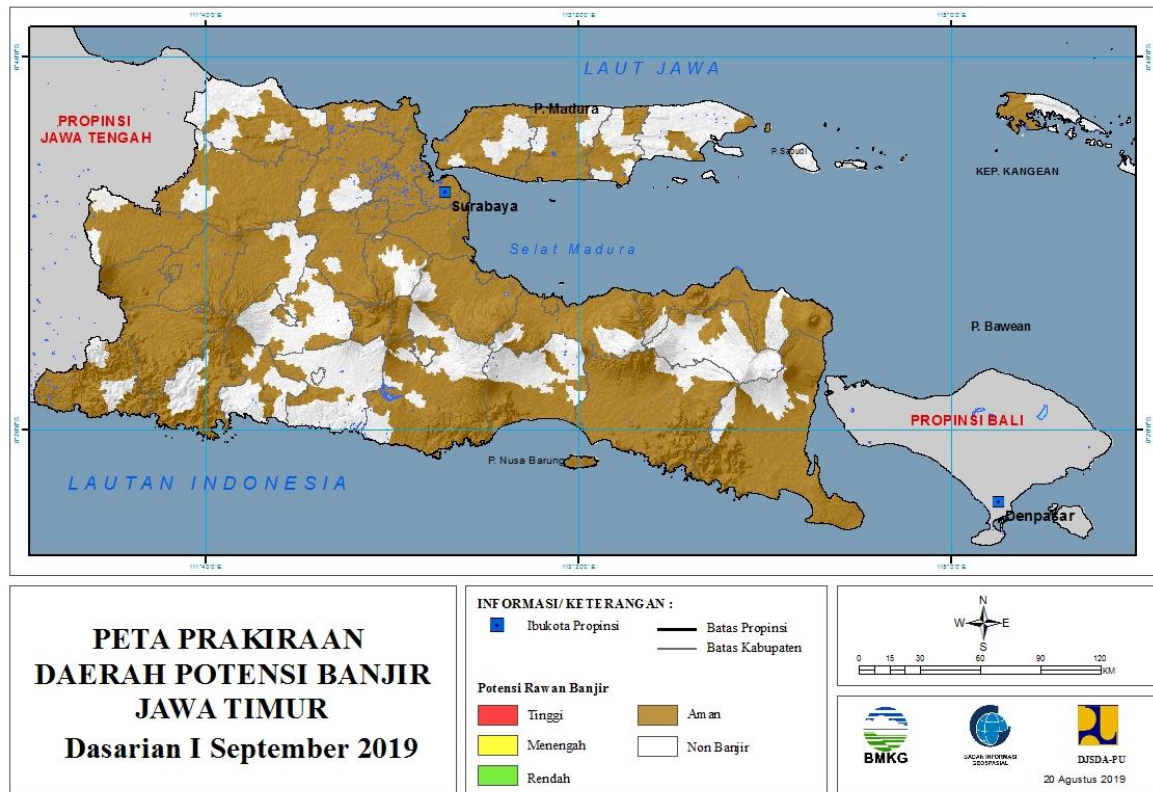


Tabel 15.

| TINGKAT POTENSI BANJIR | | |
|------------------------|----------|--------|
| TINGGI | MENENGAH | RENDAH |
| - | - | - |

16. PRAKIRAAN DAERAH POTENSI BANJIR JAWA TIMUR DASARIAN I SEPTEMBER 2019

Gambar 17.

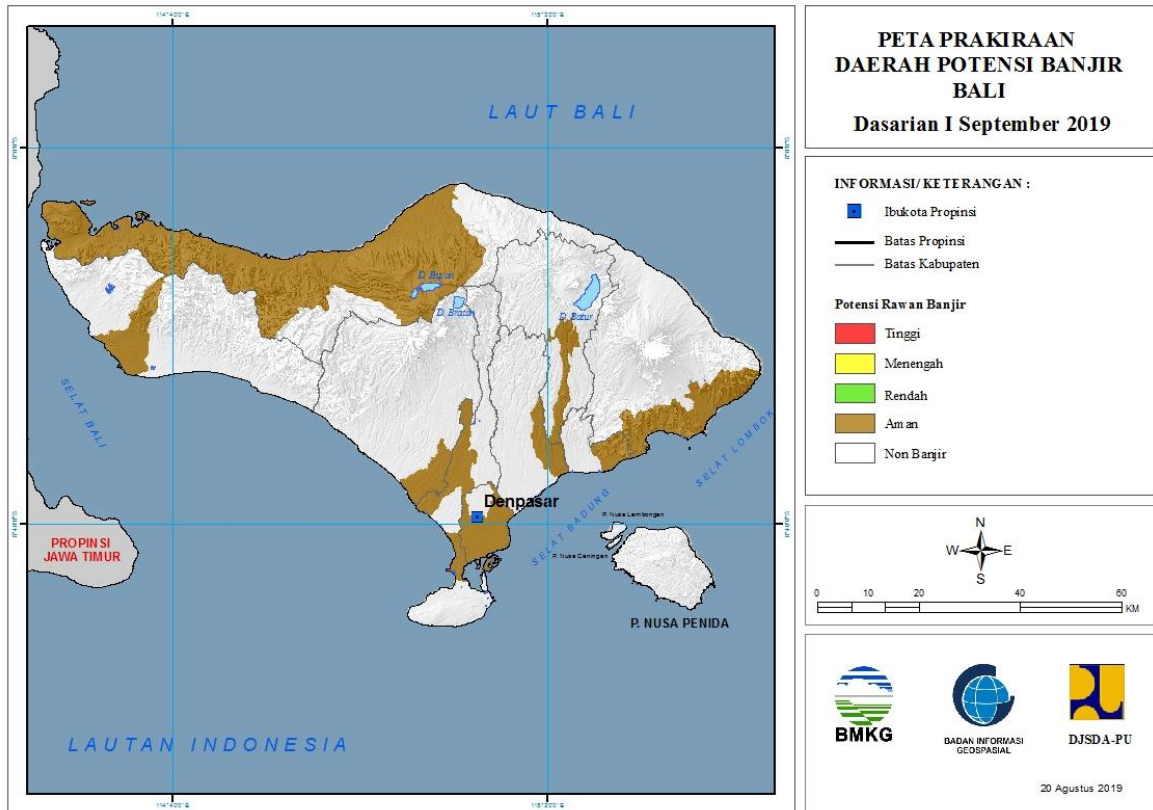


Tabel 16.

| TINGKAT POTENSI BANJIR | | |
|------------------------|----------|--------|
| TINGGI | MENENGAH | RENDAH |
| - | - | - |

17. PRAKIRAAN DAERAH POTENSI BANJIR BALI DASARIAN I SEPTEMBER 2019

Gambar 18.

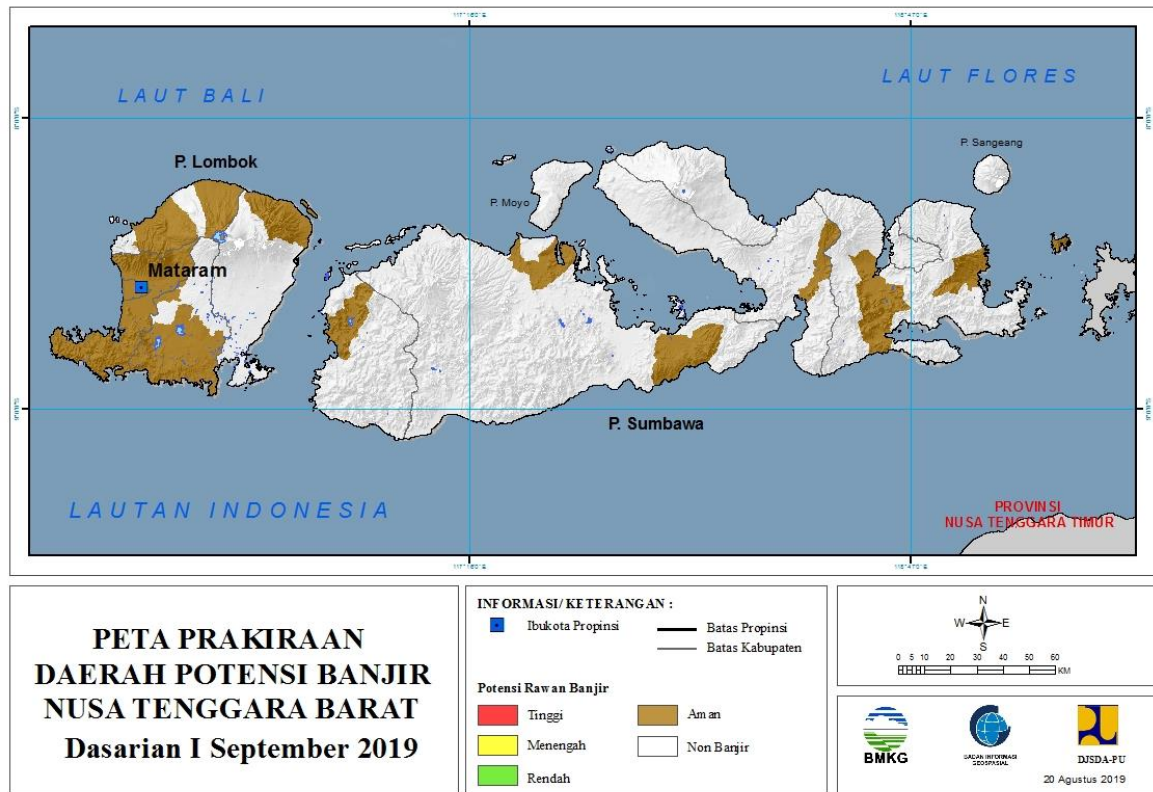


Tabel 17.

| TINGKAT POTENSI BANJIR | | |
|------------------------|----------|--------|
| TINGGI | MENENGAH | RENDAH |
| - | - | - |

18. PRAKIRAAN DAERAH POTENSI BANJIR NUSA TENGGARA BARAT DASARIAN I SEPTEMBER 2019

Gambar 19.

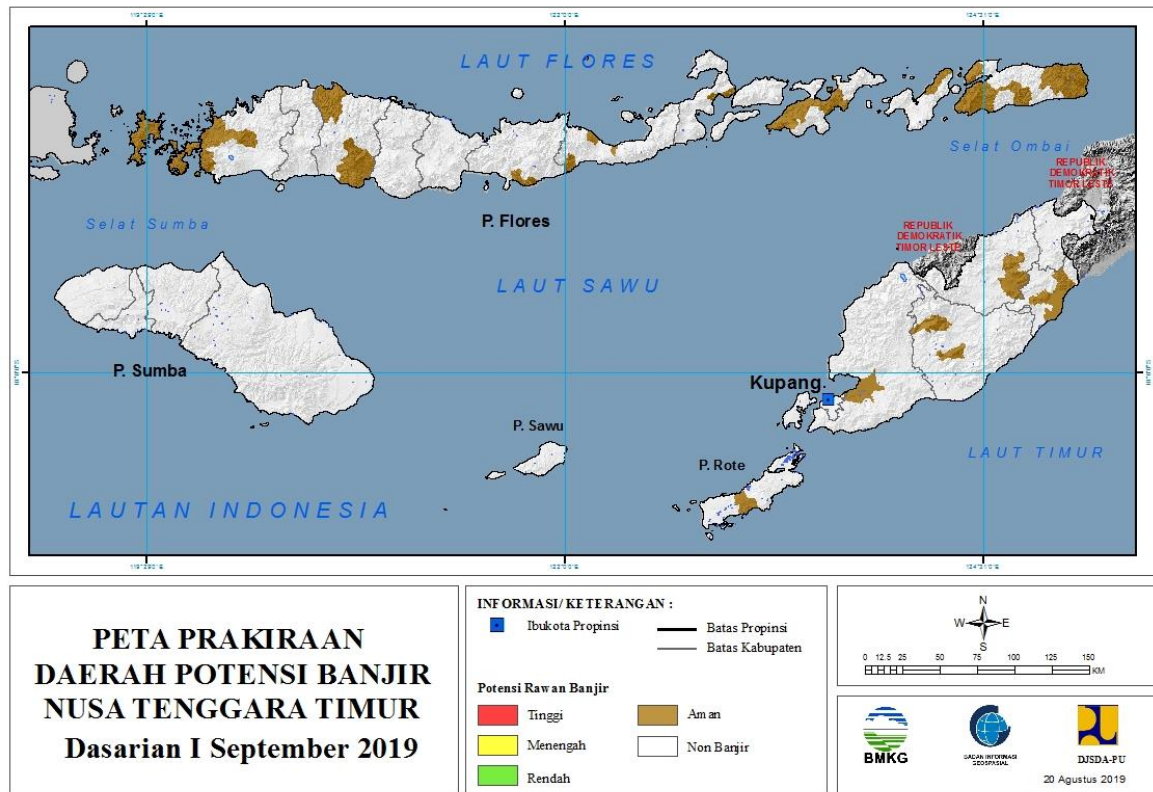


Tabel 18.

| TINGKAT POTENSI BANJIR | | |
|------------------------|----------|--------|
| TINGGI | MENENGAH | RENDAH |
| - | - | - |

19. PRAKIRAAN DAERAH POTENSI BANJIR NUSA TENGGARA TIMUR DASARIAN I SEPTEMBER 2019

Gambar 20.

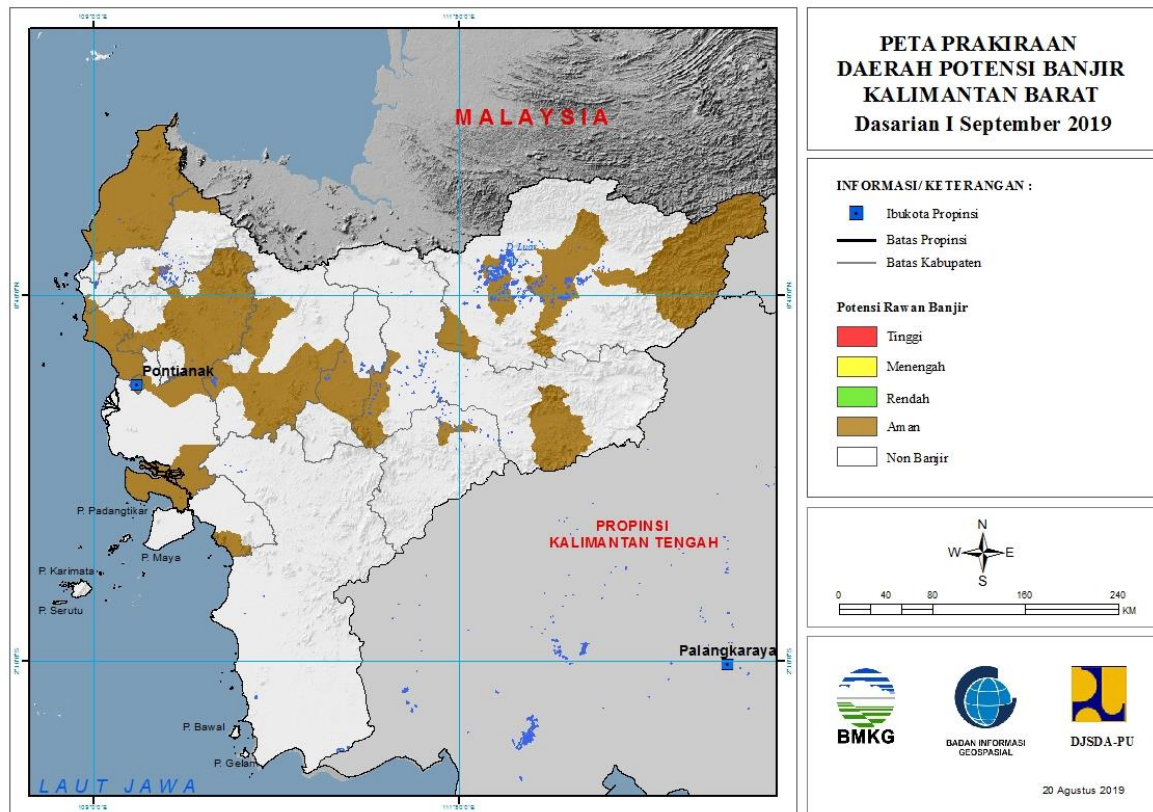


Tabel 19.

| TINGKAT POTENSI BANJIR | | |
|------------------------|----------|--------|
| TINGGI | MENENGAH | RENDAH |
| - | - | - |

20. PRAKIRAAN DAERAH POTENSI BANJIR KALIMANTAN BARAT DASARIAN I SEPTEMBER 2019

Gambar 21.

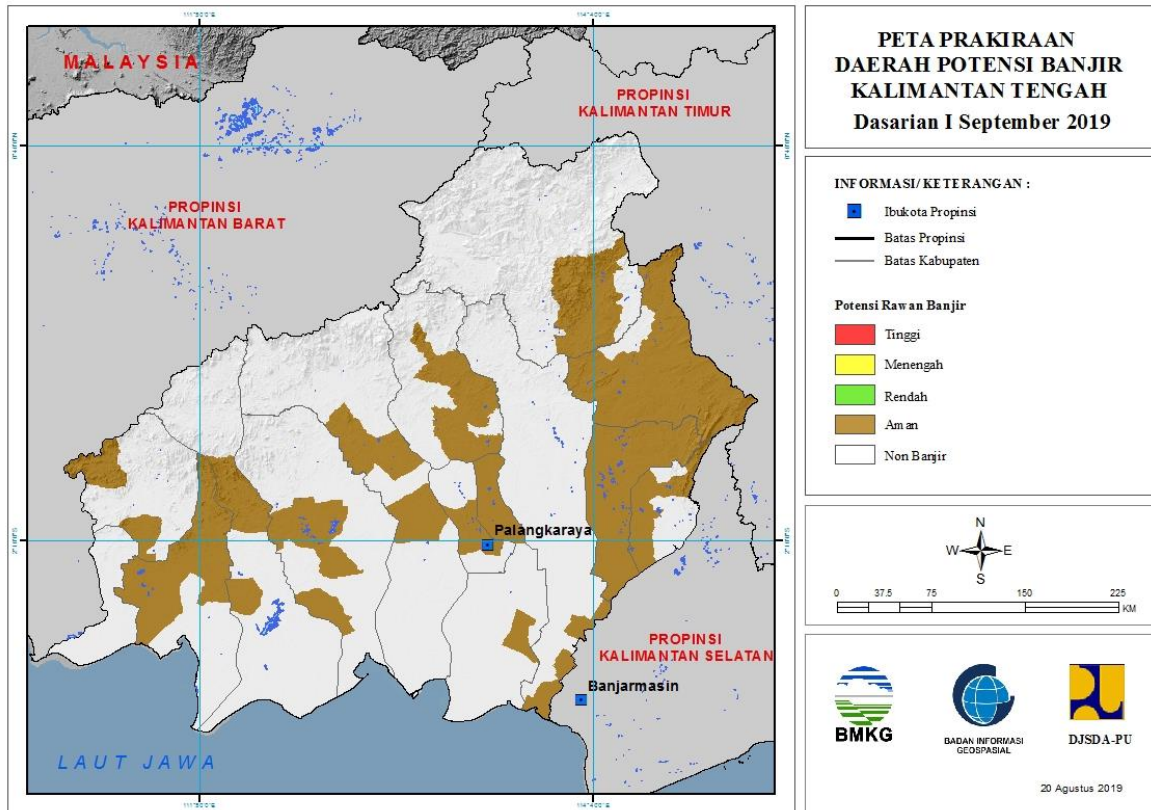


Tabel 20.

| TINGKAT POTENSI BANJIR | | |
|------------------------|----------|--------|
| TINGGI | MENENGAH | RENDAH |
| - | - | - |

21. PRAKIRAAN DAERAH POTENSI BANJIR KALIMANTAN TENGAH DASARIAN I SEPTEMBER 2019

Gambar 22.

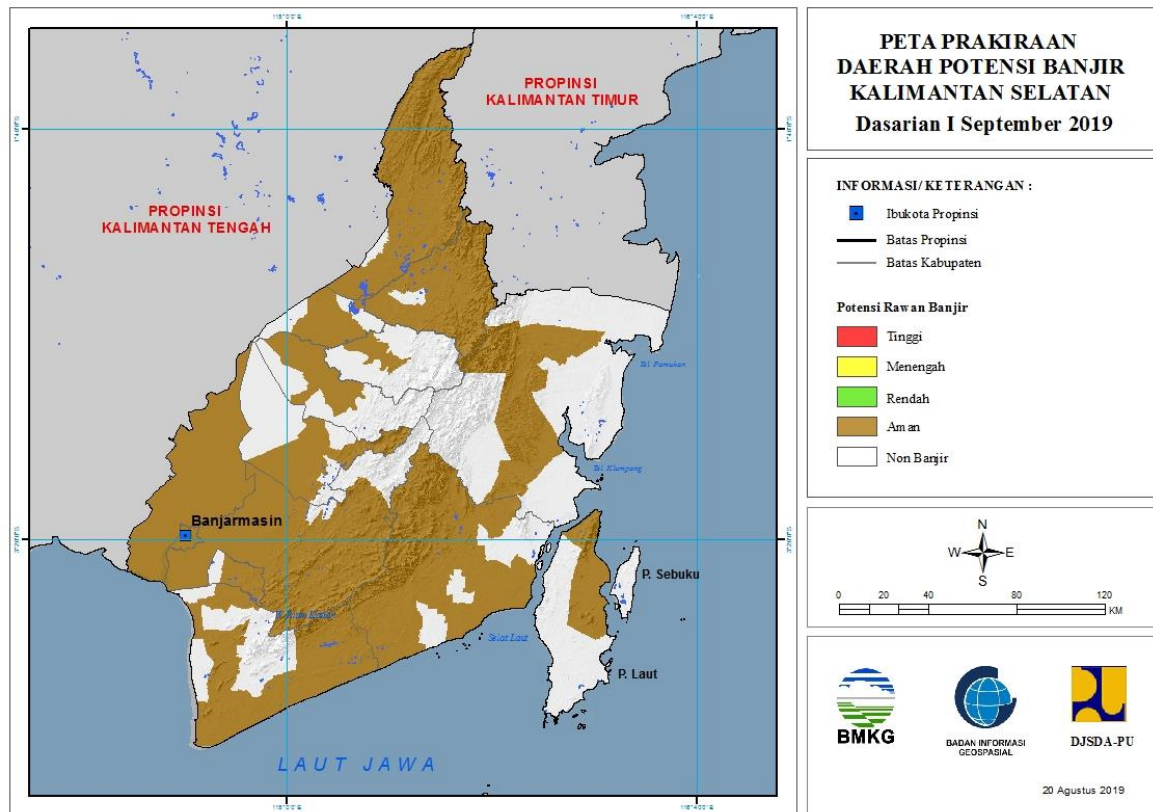


Tabel 21.

| TINGKAT POTENSI BANJIR | | |
|------------------------|----------|--------|
| TINGGI | MENENGAH | RENDAH |
| - | - | - |

22. PRAKIRAAN DAERAH POTENSI BANJIR KALIMANTAN SELATAN DASARIAN I SEPTEMBER 2019

Gambar 23.

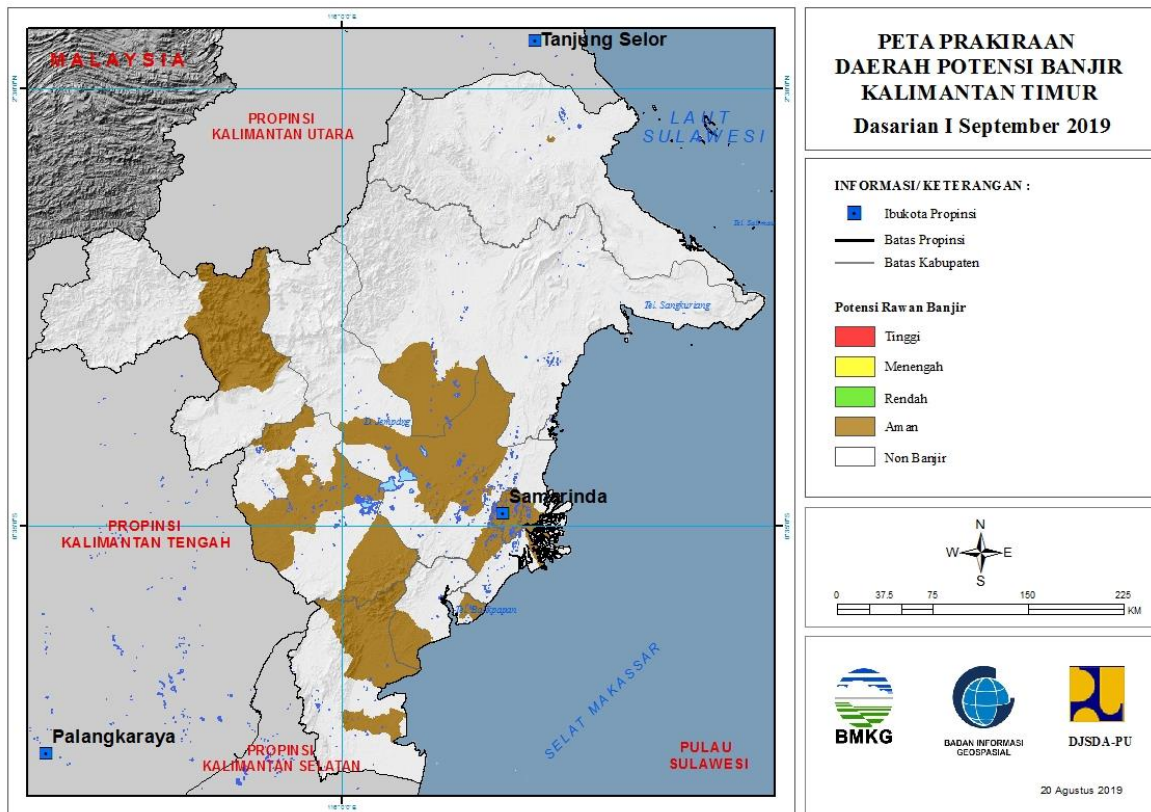


Tabel 22.

| TINGKAT POTENSI BANJIR | | |
|------------------------|----------|--------|
| TINGGI | MENENGAH | RENDAH |
| - | - | - |

23. PRAKIRAAN DAERAH POTENSI BANJIR KALIMANTAN TIMUR DASARIAN I SEPTEMBER 2019

Gambar 24.

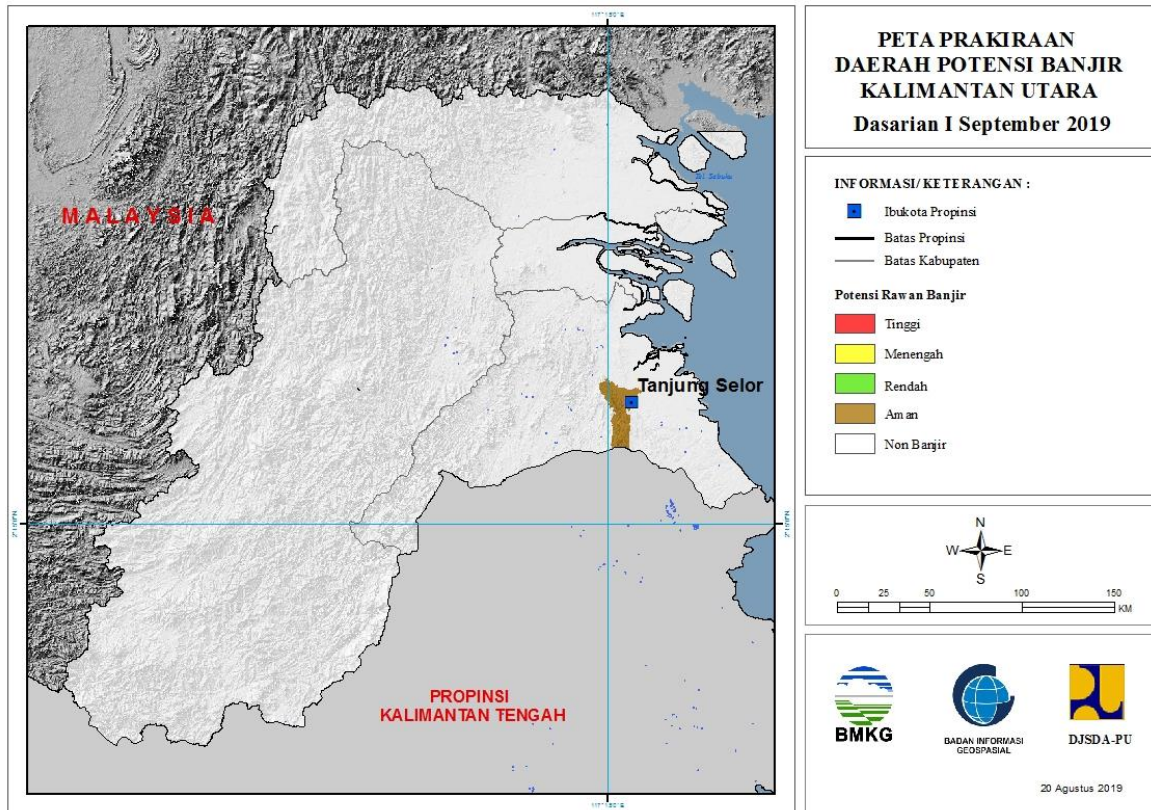


Tabel 23.

| TINGKAT POTENSI BANJIR | | |
|------------------------|----------|--------|
| TINGGI | MENENGAH | RENDAH |
| - | - | - |

24. PRAKIRAAN DAERAH POTENSI BANJIR KALIMANTAN UTARA DASARIAN I SEPTEMBER 2019

Gambar 25.

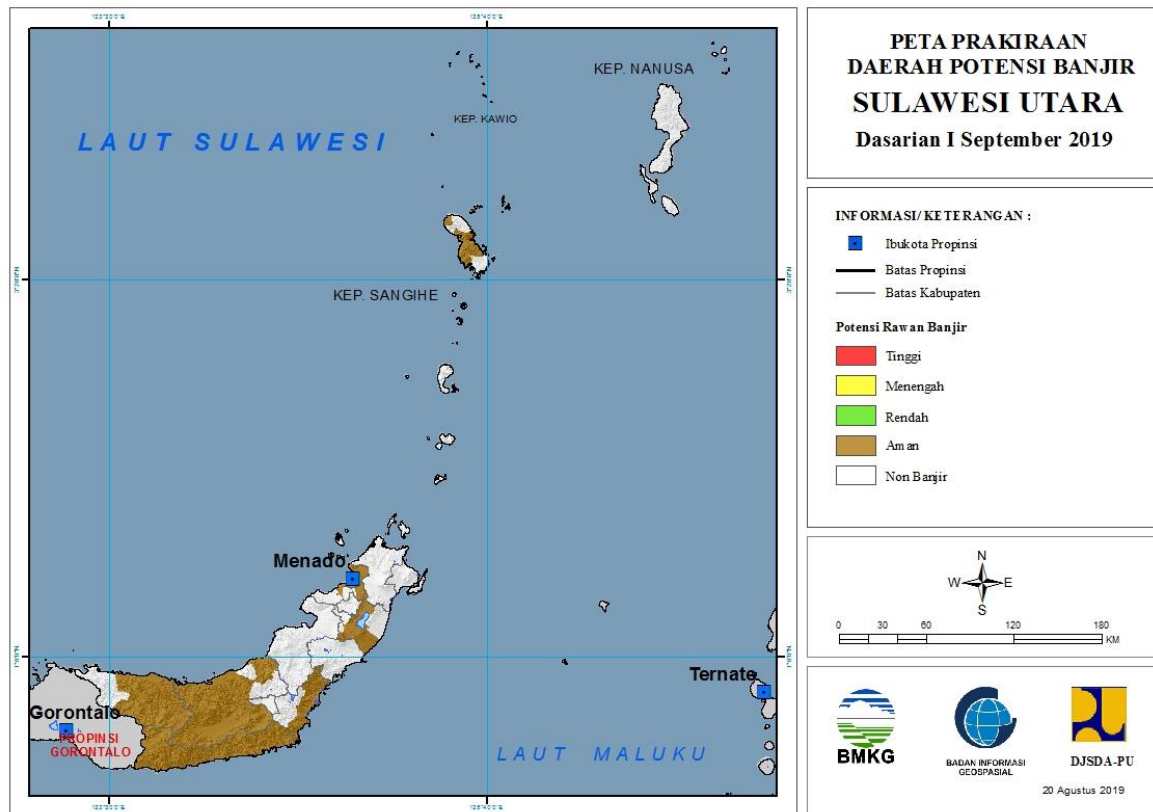


Tabel 24.

| TINGKAT POTENSI BANJIR | | |
|------------------------|----------|--------|
| TINGGI | MENENGAH | RENDAH |
| - | - | - |

25. PRAKIRAAN DAERAH POTENSI BANJIR SULAWESI UTARA DASARIAN I SEPTEMBER 2019

Gambar 26.

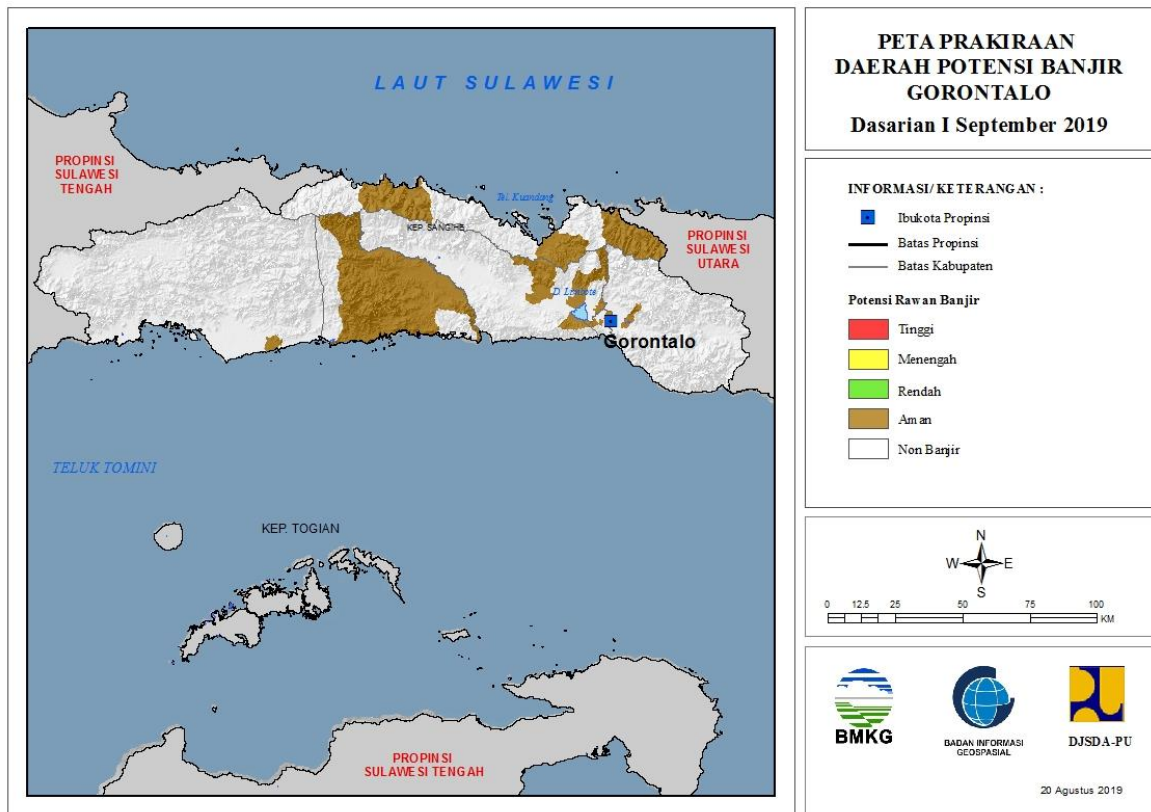


Tabel 25.

| TINGKAT POTENSI BANJIR | | |
|------------------------|----------|--------|
| TINGGI | MENENGAH | RENDAH |
| - | - | - |

26. PRAKIRAAN DAERAH POTENSI BANJIR GORONTALO DASARIAN I SEPTEMBER 2019

Gambar 27.

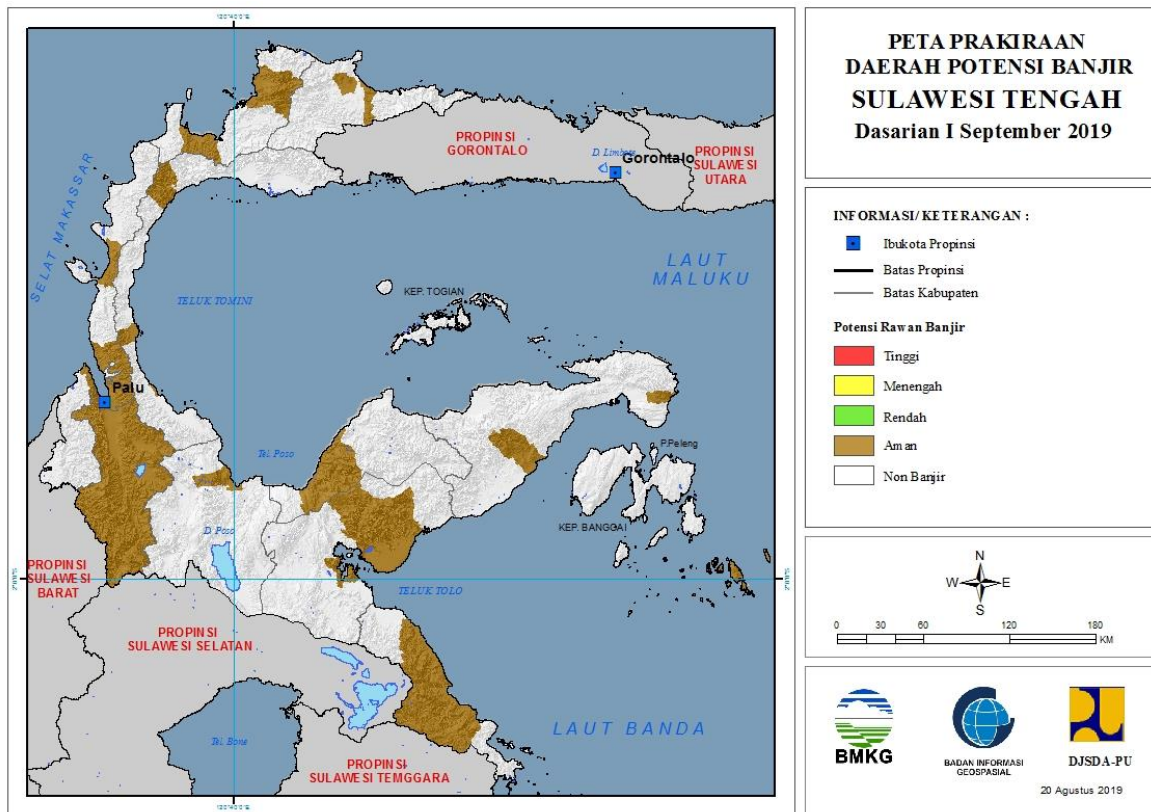


Tabel 26.

| TINGKAT POTENSI BANJIR | | |
|------------------------|----------|--------|
| TINGGI | MENENGAH | RENDAH |
| - | - | - |

27. PRAKIRAAN DAERAH POTENSI BANJIR SULAWESI TENGAH DASARIAN I SEPTEMBER 2019

Gambar 28.

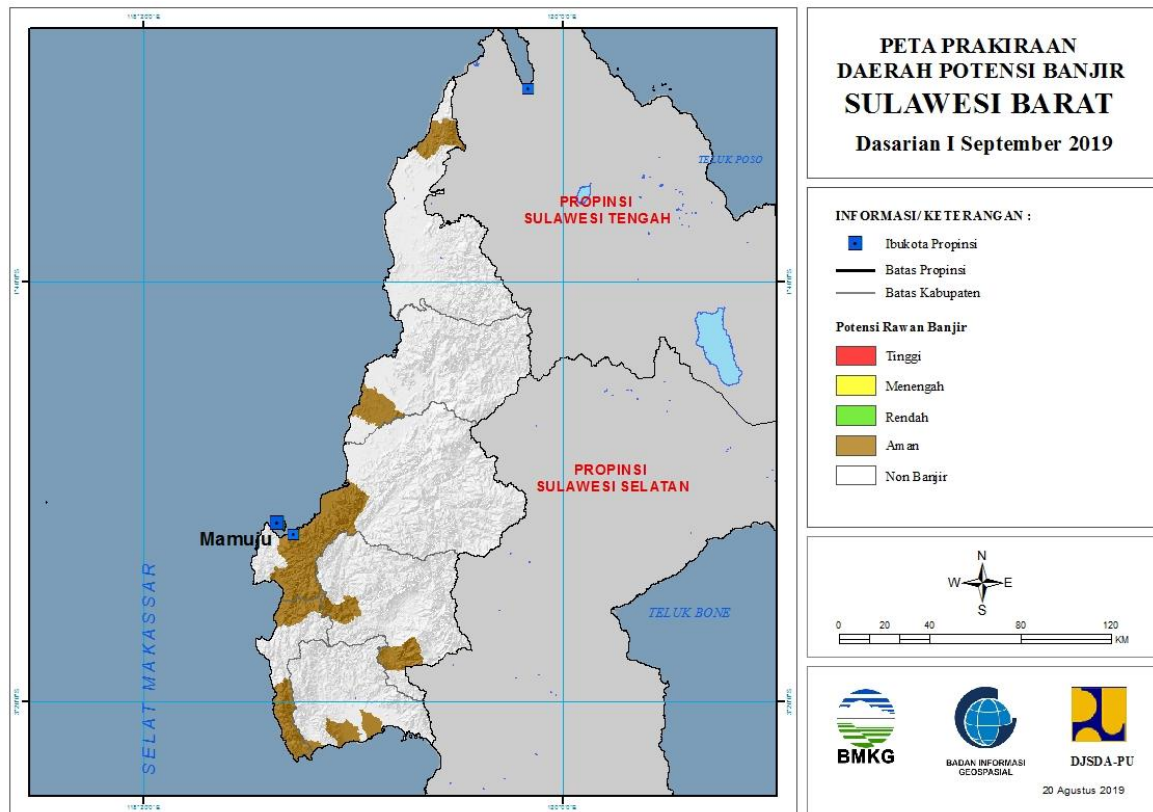


Tabel 27.

| TINGKAT POTENSI BANJIR | | |
|------------------------|----------|--------|
| TINGGI | MENENGAH | RENDAH |
| - | - | - |

28. PRAKIRAAN DAERAH POTENSI BANJIR SULAWESI BARAT DASARIAN I SEPTEMBER 2019

Gambar 29.

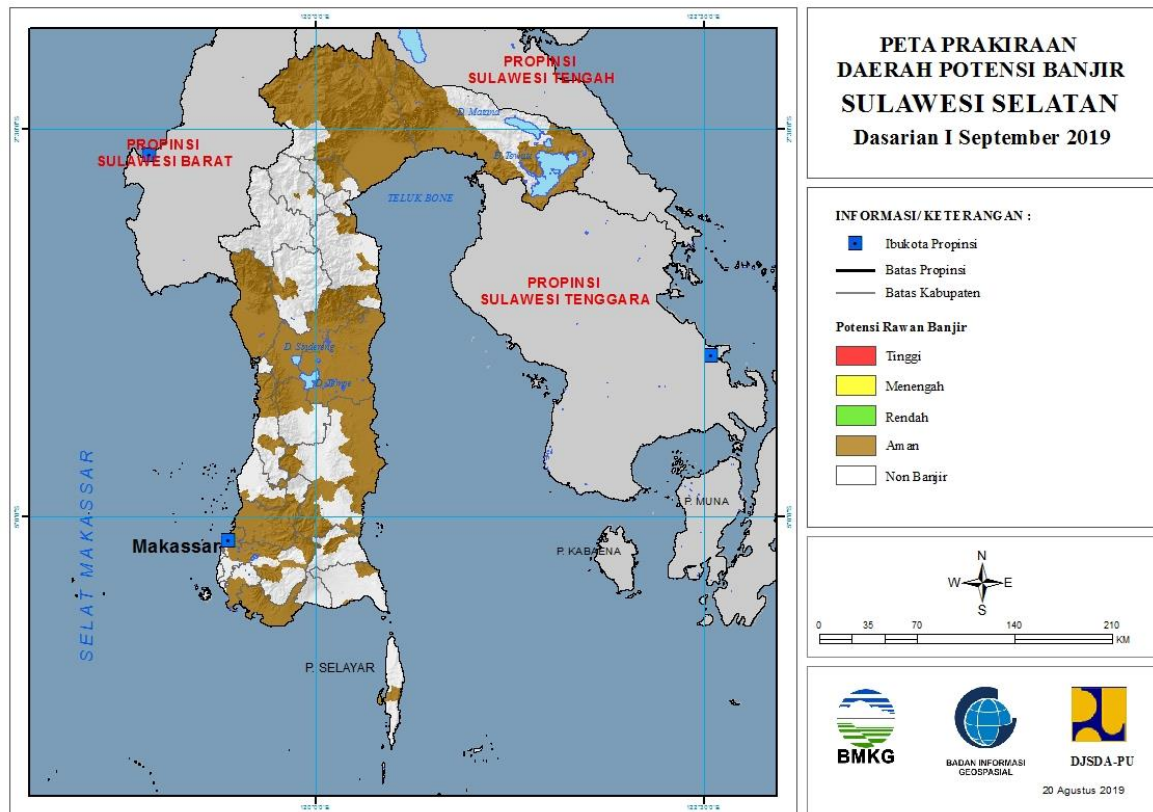


Tabel 28.

| TINGKAT POTENSI BANJIR | | |
|------------------------|----------|--------|
| TINGGI | MENENGAH | RENDAH |
| - | - | - |

29. PRAKIRAAN DAERAH POTENSI BANJIR SULAWESI SELATAN DASARIAN I SEPTEMBER 2019

Gambar 30.

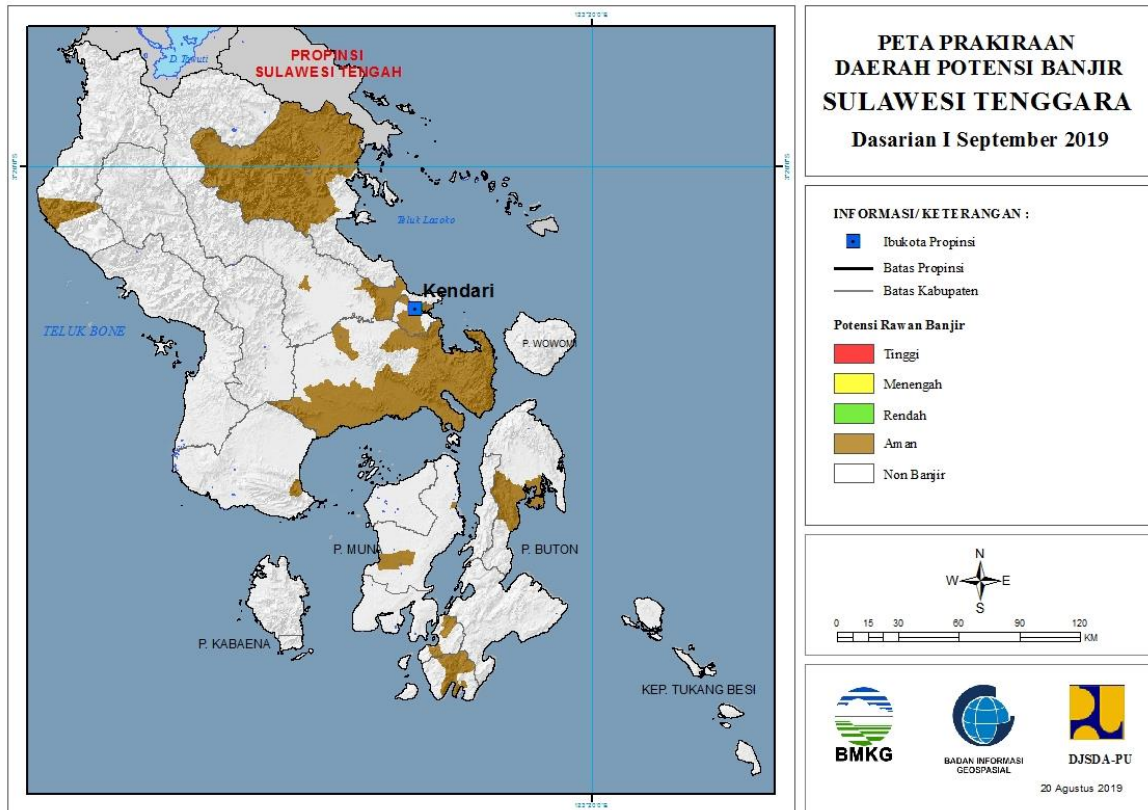


Tabel 29.

| TINGKAT POTENSI BANJIR | | |
|------------------------|----------|--------|
| TINGGI | MENENGAH | RENDAH |
| - | - | - |

30. PRAKIRAAN DAERAH POTENSI BANJIR SULAWESI TENGGARA DASARIAN I SEPTEMBER 2019

Gambar 31.

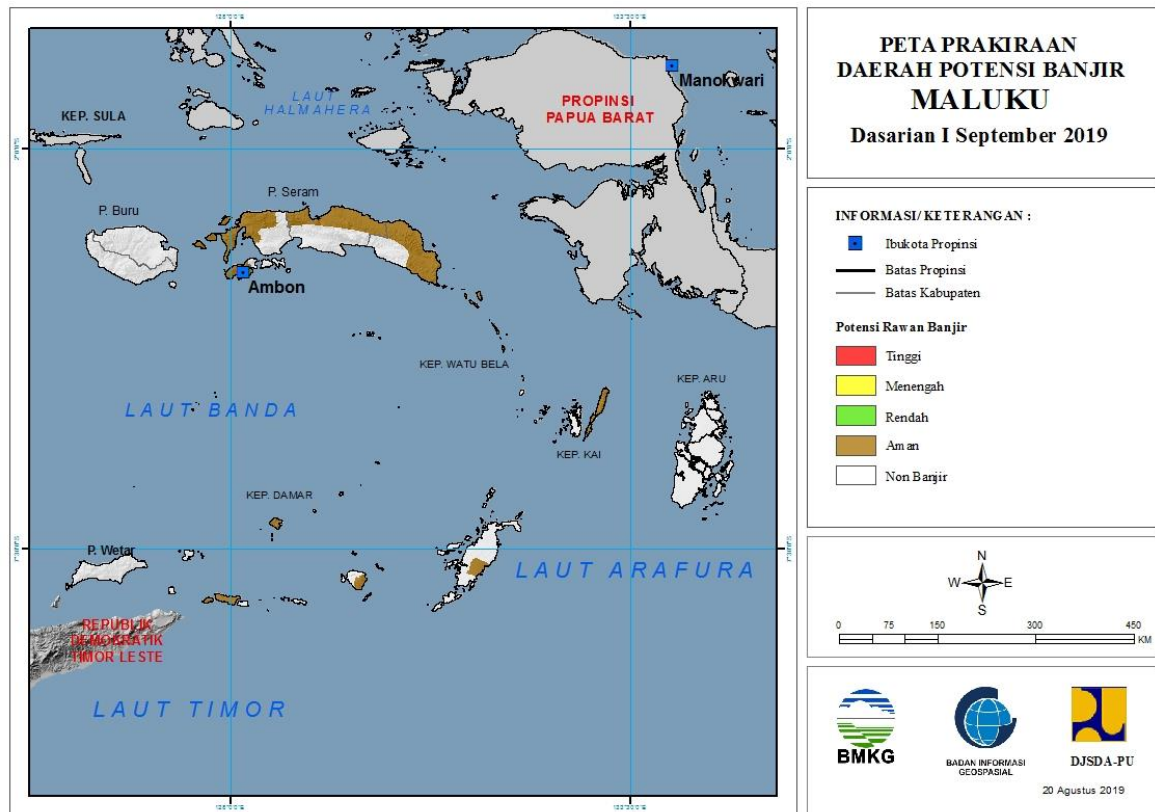


Tabel 30.

| TINGKAT POTENSI BANJIR | | |
|------------------------|----------|--------|
| TINGGI | MENENGAH | RENDAH |
| - | - | - |

31. PRAKIRAAN DAERAH POTENSI BANJIR MALUKU DASARIAN I SEPTEMBER 2019

Gambar 32.

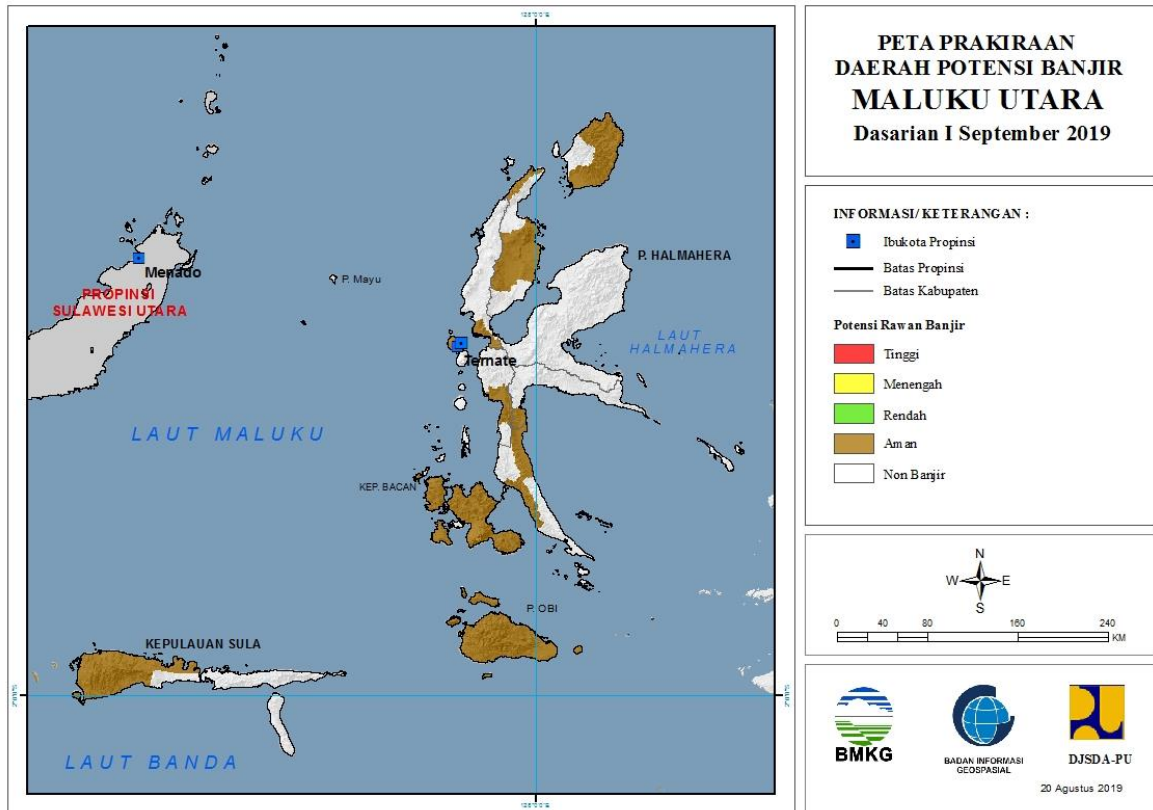


Tabel 31.

| TINGKAT POTENSI BANJIR | | |
|------------------------|----------|--------|
| TINGGI | MENENGAH | RENDAH |
| - | - | - |

32. PRAKIRAAN DAERAH POTENSI BANJIR MALUKU UTARA DASARIAN I SEPTEMBER 2019

Gambar 33.

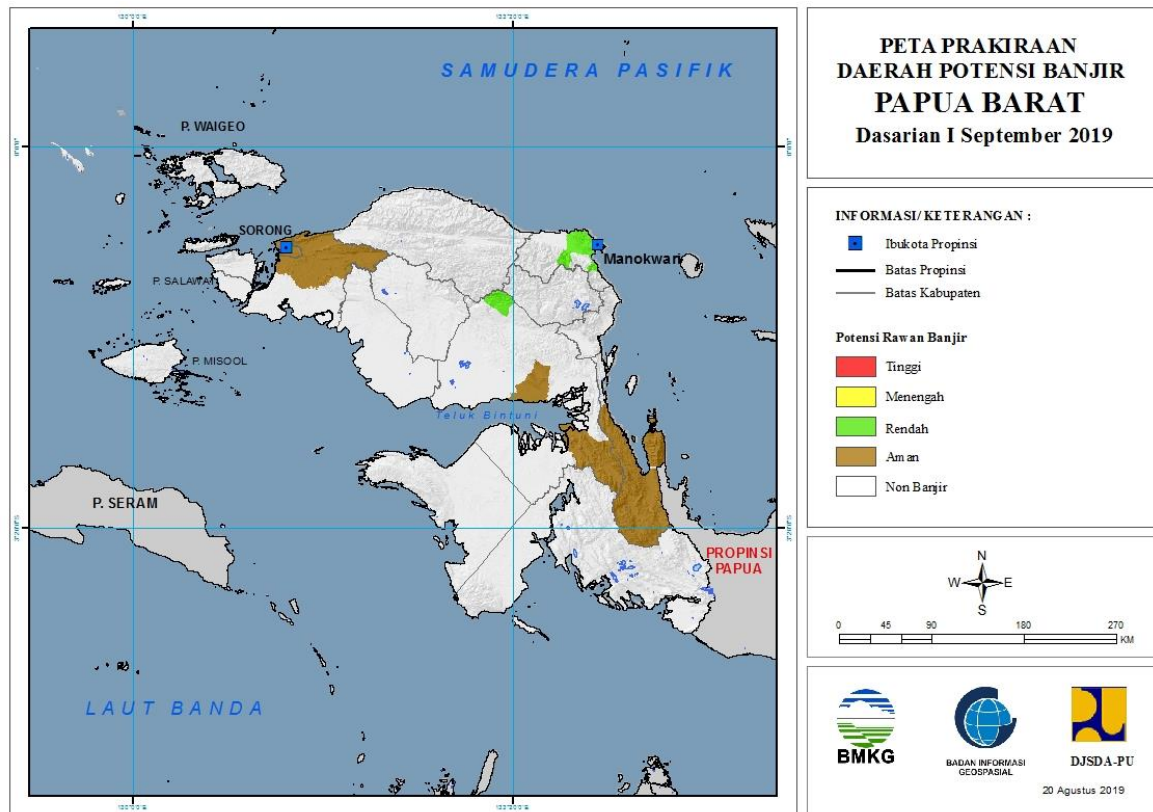


Tabel 32.

| TINGKAT POTENSI BANJIR | | |
|------------------------|----------|--------|
| TINGGI | MENENGAH | RENDAH |
| - | - | - |

33. PRAKIRAAN DAERAH POTENSI BANJIR PAPUA BARAT DASARIAN I SEPTEMBER 2019

Gambar 34.

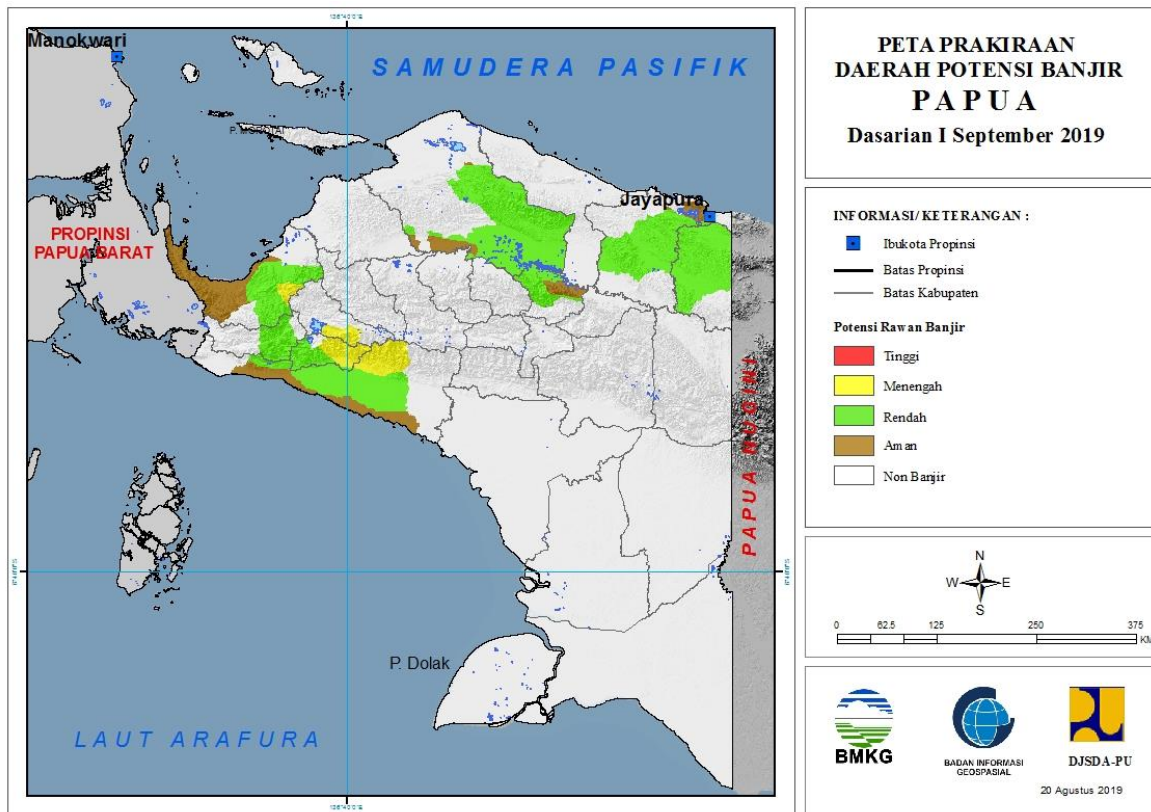


Tabel 33.

| TINGKAT POTENSI BANJIR | | |
|------------------------|----------|---|
| TINGGI | MENENGAH | RENDAH |
| - | - | MANOKWARI : (KEC. MANOKWARI BARAT, MANOKWARI SELATAN, MANOKWARI UTARA, PRAFI) |
| | | TELUK BINTUNI : (KEC. MOSKONA TIMUR) |

34. PRAKIRAAN DAERAH POTENSI BANJIR PAPUA DASARIAN I SEPTEMBER 2019

Gambar 35.



Tabel 34.

| TINGKAT POTENSI BANJIR | | |
|------------------------|--|--|
| TINGGI | MENENGAH | RENDAH |
| - | DEIYAI : (KEC. BOWOBADO) | DEIYAI : (KEC. BOWOBADO, KAPIRAYA, TIGI BARAT) |
| | MIMIKA : (KEC. KUALA KENCANA, TEMBAGAPURA) | DOGIYAI : (KEC. DOGIYAI, KAMU, KAMU SELATAN, MAPIA, MAPIA BARAT, MAPIA TENGAH) |
| | NABIRE : (KEC. MAKIMI, SIRIWO) | JAYAPURA : (KEC. EBUNGAO, GRESI SELATAN, KAUREH, KEMTUK, KEMTUK GRESI, SENTANI TIMUR, YAPSI) |
| | PANIAI : (KEC. BIBIDA, PANIAI TIMUR) | KEEROM : (KEC. ARSO, ARSO BARAT, ARSO TIMUR, MANNEM, SENGGI, SKANTO, WARIS) |
| | | KOTA JAYAPURA : (KEC. ABEPURA) |
| | | MAMBERAMO RAYA : (KEC. MAMBERAMO HULU, MAMBERAMO TENGAH, RUFAER) |
| | | MAMBERAMO TENGAH : (KEC. MEGAMBILIS) |
| | | MIMIKA : (KEC. AMAR, IWAKA, KUALA KENCANA, KWAMKI) |

| | | |
|--|--|--|
| | | NARAMA, MIMIKA BARAT, MIMIKA BARAT TENGAH, MIMIKA BARU, MIMIKA TENGAH, MIMIKA TIMUR, MIMIKA TIMUR JAUH, TEMBAGAPURA, WANIA) |
| | | NABIRE : (KEC. DIPA, MAKIMI, NABIRE, NABIRE BARAT, SIRIWO, TELUK KIMI, UWAPA) |