

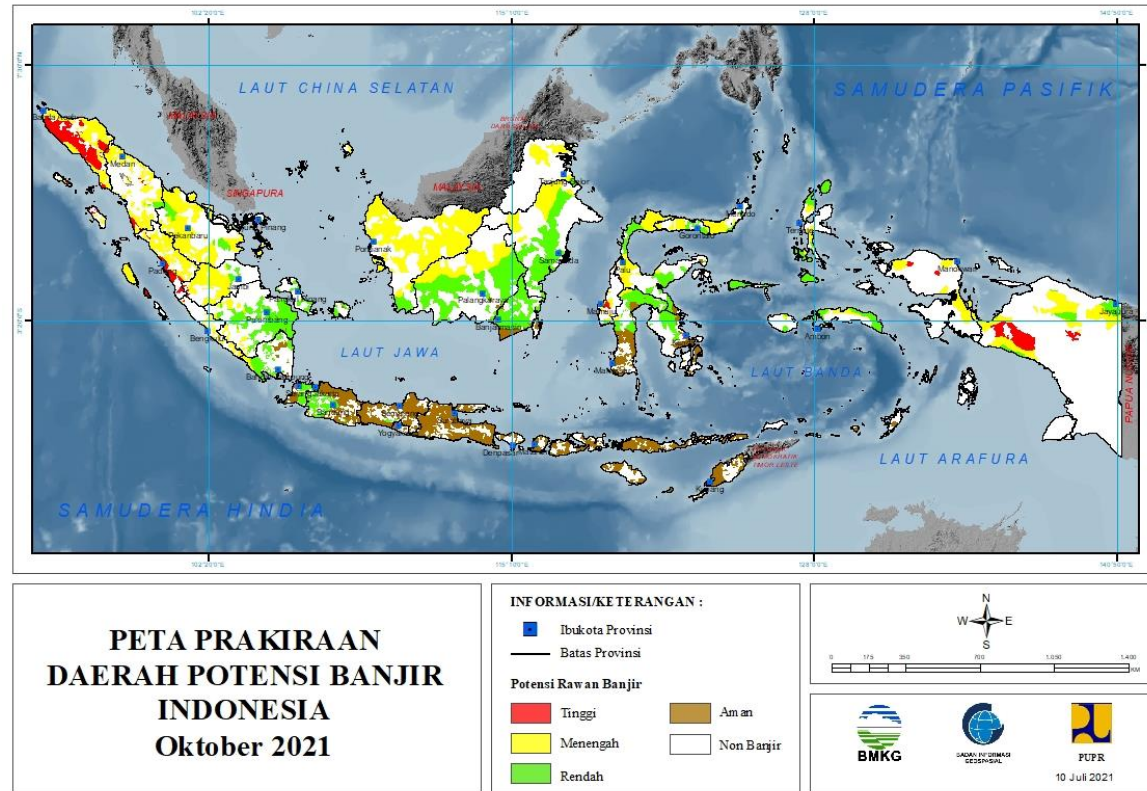
**PRAKIRAAN DAERAH POTENSI BANJIR
UPDATE 10 JULI 2021**



BADAN METEOROLOGI KLIMATOLOGI DAN GEOFISIKA

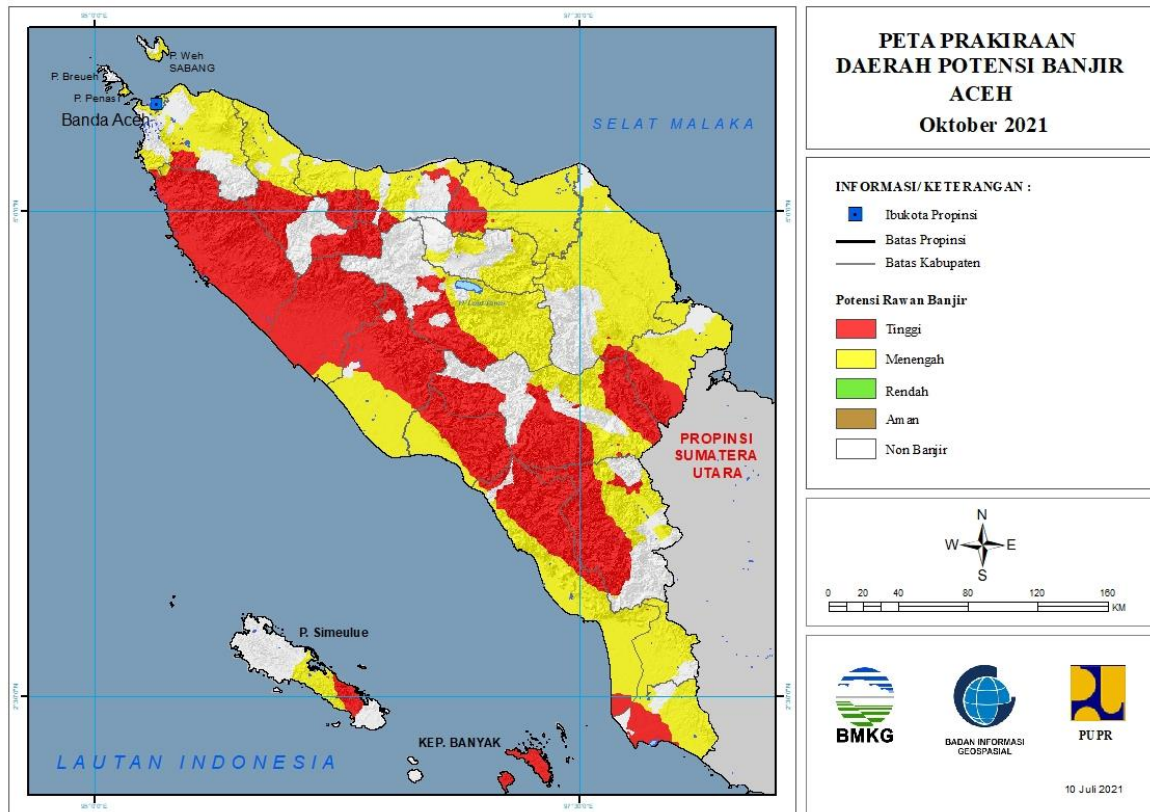
PRAKIRAAN DAERAH POTENSI BANJIR INDONESIA OKTOBER 2021

Gambar 1.



1. PRAKIRAAN DAERAH POTENSI BANJIR ACEH OKTOBER 2021

Gambar 2.



Tabel 1.

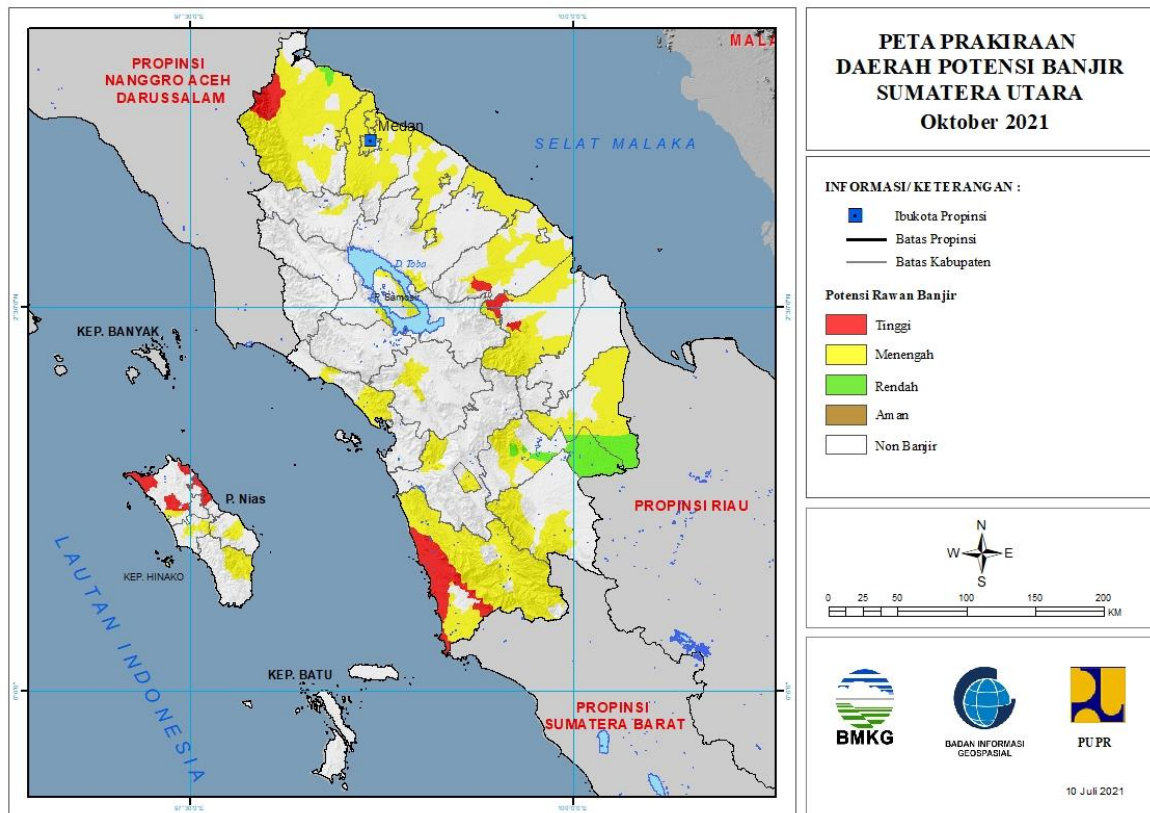
TINGKAT POTENSI BANJIR		
TINGGI	MENENGAH	RENDAH
ACEH BARAT : (Kec. Arongan Lambalek, Bubon, Johan Pahlawan, Kaway XVI, Meureubo, Pante Ceureumen, Panton Reu, Samatiga, Sungai Mas, Woyla, Woyla Barat, Woyla Timur)	ACEH BARAT : (Kec. Johan Pahlawan, Kaway XVI, Meureubo)	-
ACEH BARAT DAYA : (Kec. Babahrot, Blang Pidie, Jeumpa, Kuala Batee, Lembah Sabil, Manggeng, Setia, Tangan-Tangan)	ACEH BARAT DAYA : (Kec. Babahrot, Blang Pidie, Jeumpa, Kuala Batee, Lembah Sabil, Manggeng, Setia, Susoh, Tangan-Tangan)	
ACEH BESAR : (Kec. Indrapuri, Kota Cotglie, Lhoong)	ACEH BESAR : (Kec. Baitussalam, Darul Imarah, Indrapuri, Kota Cotglie, Lemb Seulawah, Lhoong, Masjid Raya, Peukan Bada, Seulimeum, Suka Makmur)	
ACEH JAYA : (Kec. Darul Hikmah, Indrajaya, Jaya, Krueng Sabee, Panga, Pasie Raya, Sampoiniet, Setia Bhakti, Teunom)	ACEH JAYA : (Kec. Jaya)	
ACEH SELATAN : (Kec. Kluet Selatan, Kluet Tengah, Kluet Timur, Kota Bahagia, Labuhan Haji, Labuhan Haji Barat,	ACEH SELATAN : (Kec. Bakongan, Bakongan Timur, Kluet Selatan, Kluet Tengah, Kluet Timur, Kluet Utara, Kota	

Meukek, Pasie Raja, Sama Dua, Sawang, Tapak Tuan, Trumon, Trumon Timur)	Bahagia, Labuhan Haji, Labuhan Haji Barat, Meukek, Pasie Raja, Sama Dua, Sawang, Tapak Tuan, Trumon, Trumon Tengah, Trumon Timur)	
ACEH SINGKIL : (Kec. Gunung Meriah, Kota Baharu, Pulau Panggung, Singkil, Singkil Utara)	ACEH SINGKIL : (Kec. Danau Paris, Gunung Meriah, Kota Baharu, Simpang Kanan, Singkil Utara, Suro)	
ACEH TAMIANG : (Kec. Bandar Pusaka, Kejuruan Muda, Tamiang Hulu, Tenggulun)	ACEH TAMIANG : (Kec. Bandar Pusaka, Bendahara, Karang Baru, Kejuruan Muda, Kuala Simpang, Rantau, Sekerak, Seruway, Tamiang Hulu, Tenggulun)	
ACEH TENGAH : (Kec. Bebesen, Jagong Jeget, Kute Panang, Linge, Pegasing, Silih Nara)	ACEH TENGAH : (Kec. Bebesen, Bintang, Kebayakan, Kute Panang, Linge, Pegasing, Silih Nara)	
ACEH TENGGARA : (Kec. Badar, Darul Hasanah, Deleng Pokhkisen, Lawe Alas)	ACEH TENGGARA : (Kec. Babussalam, Badar, Babel, Darul Hasanah, Deleng Pokhkisen, Lawe Alas, Lawe Bulan, Lawe Sigala-Gala, Lawe Sumur)	
ACEH TIMUR : (Kec. Simpang Jernih)	ACEH TIMUR : (Kec. Banda Alam, Birem Bayeun, Darul Aman, Darul Ihsan, Idi Rayeuk, Idi Timur, Idi Tunong, Indra Amakmu, Julok, Nurussalam, Pante Beudari, Peudawa, Peunaron, Peureulak, Peureulak Barat, Peureulak Timur, Rantau Selamat, Ranto Peureulak, Simpang Jernih, Simpang Ulim, Sungai Raya)	
ACEH UTARA : (Kec. Cot Girek, Geurudong Pase, Kuta Makmur, Nisam Antara, Sawang, Simpang Keramat, Tanah Luas)	ACEH UTARA : (Kec. Baktiya, Baktiya Barat, Banda Baro, Cot Girek, Dewantara, Geurudong Pase, Kuta Makmur, Langkahan, Lapang, Lhoksukon, Matangkuli, Meurah Mulia, Muara Batu, Nibong, Nisam, Nisam Antara, Paya Bakong, Pirak Timur, Samudera, Sawang, Seunuddon, Simpang Keramat, Syamtalira Aron, Syamtalira Bayu, Tanah Jambo Aye, Tanah Luas, Tanah Pasir)	
BENER MERIAH : (Kec. Permata, Syiah Utama, Timang Gajah)	BENER MERIAH : (Kec. Permata, Syiah Utama, Timang Gajah)	
BIREUEN : (Kec. Jeumpa, Kota Juang, Kuala, Kuta Blang, Makmur, Pandrah, Peudada, Peulimbang, Peusangan, Samalanga, Simpang Mamplam)	BIREUEN : (Kec. Gandapura, Jeumpa, Kota Juang, Kuala, Kuta Blang, Makmur, Pandrah, Peudada, Peulimbang, Peusangan, Samalanga, Simpang Mamplam)	
GAYOLUES : (Kec. Blang Kejeren, Blang Pegayon, Kuta Panjang, Pining, Putri Betung, Rikit Gaib, Terangun)	GAYOLUES : (Kec. Pining, Putri Betung, Rikit Gaib)	
NAGAN RAYA : (Kec. Beutong, Darul Makmur, Seunagan, Seunagan Timur, Tadu Raya)	KOTA BANDA ACEH : (Kec. Baiturrahman, Jaya Baru, Kuta Alam, Kuta Raja, Lueng Bata, Meuraxa, Syiah Kuala)	

PIDIE : (Kec. Geumpang, Tangse, Tiro/Truseb)	KOTA LANGSA : (Kec. Langsa Barat, Langsa Baro, Langsa Kota, Langsa Lama, Langsa Timur)	
PIDIE JAYA : (Kec. Bandar Baru, Bandar Dua, Meurah Dua, Meureudu, Ulim)	KOTA LHOKSEUMAWA : (Kec. Banda Sakti, Blang Mangat, Muara Dua, Muara Satu)	
SIMEULUE : (Kec. Simeulue Barat, Simeulue Tengah, Simeulue Timur)	KOTA SABANG : (Kec. Sukajaya)	
	KOTA SUBULUSSALAM : (Kec. Longkib, Rundeng, Simpang Kiri, Sultan Daulat)	
	NAGAN RAYA : (Kec. Beutong, Darul Makmur, Kuala, Kuala Pesisir, Seunagan, Tadu Raya, Tripa Makmur)	
	PIDIE : (Kec. Batee, Delima, Glumpang Tiga, Indrajaya, Kembang Tanjong, Mila, Muara Tiga, Mutiara, Padang Tiji, Peukan Baro, Pidie, Sakti, Simpang Tiga, Tangse, Tiro/Truseb, Titeue)	
	PIDIE JAYA : (Kec. Bandar Baru, Bandar Dua, Meurah Dua, Meureudu, Trienggadeng, Ulim)	
	SIMEULUE : (Kec. Simeulue Barat, Simeulue Tengah, Simeulue Timur)	

2. PRAKIRAAN DAERAH POTENSI BANJIR SUMATERA UTARA OKTOBER 2021

Gambar 3.



Tabel 2.

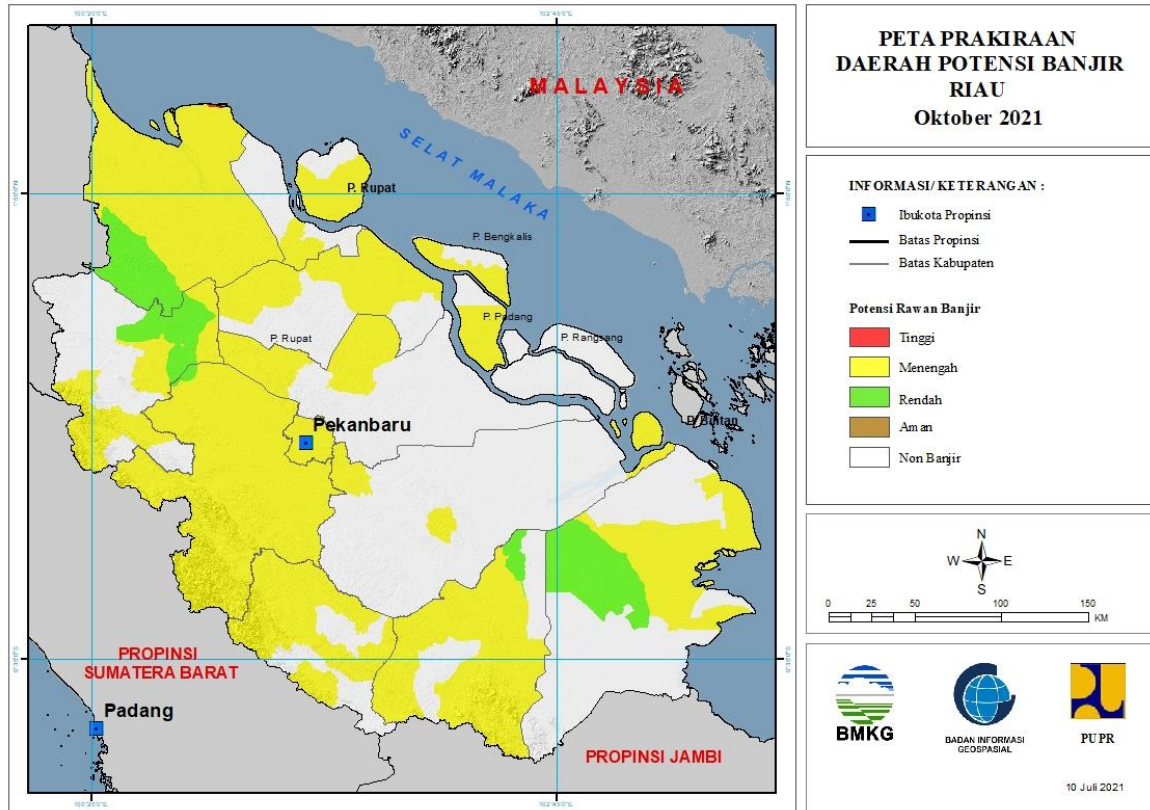
TINGKAT POTENSI BANJIR		
TINGGI	MENENGAH	RENDAH
ASAHAN : (Kec. Bandarpulau)	ASAHAN : (Kec. Bandarpulau, Buntupane, Kisaran Barat, Meranti, Rahuning, Seidadap, Seikepayang, Setiajanji, Simpang Empat, Tanjungbalai, Telukdalam, Tinggiraja)	LABUHANBATU SELATAN : (Kec. Sungai Kanan, Torgamba)
KOTA GUNUNG SITOLI : (Kec. Gunung Sitoli)	BATUBARA : (Kec. Airputih, Limapuluh, Medangderas, Seibalai, Seisuka, Talawi, Tanjungtiram)	LANGKAT : (Kec. Babalan, Gebang, Secanggang, Tanjungpura)
LABUHANBATU UTARA : (Kec. Aeknatas, Kualuh Hulu)	DELI SERDANG : (Kec. Bangunpurba, Beringin, Biru-Biru, Delitua, Hamparanperak, Kutalimbaru, Labuhandeli, Lubukpakam, Namorambe, Pagarmerbau, Pancurbatu, Pantailabu, Percutseituan, Senembahtanjungmuda Hilir, Sibolangit, Sunggal, Tanjungmorawa)	PADANG LAWAS UTARA : (Kec. Padangbolak, Simangambat)
LANGKAT : (Kec. Batangserangan, Besitang, Seilepan)	KARO : (Kec. Berastagi, Payung, Simpang Empat)	
MANDAILING NATAL : (Kec. Batahan, Batangnatal,	KOTA BINJAI : (Kec. Binjai Barat, Binjai Selatan, Binjai Timur, Binjai Utara, Binjikota)	

Muarabatanggadis, Natal, Rantobaek, Sinunukan)		
NIAS UTARA : (Kec. Alasa, Lahewa, Tuhemberua)	KOTA GUNUNG SITOLI : (Kec. Gunung Sitoli)	
	KOTA MEDAN : (Kec. Medan Barat, Medanbaru, Medanbelawan, Medandeli, Medanhelvetia, Medanjohor, Medanlabuhan, Medanmaimun, Medanmarelan, Medanperjuangan, Medanpetisah, Medanpolonia, Medanselayang, Medansunggal, Medantembung, Medantuntungan)	
	KOTA PADANGSIDIMPUAN : (Kec. Padangsidimpuan Batunadua, Padangsidimpuan Selatan, Padangsidimpuan Tenggara)	
	KOTA PEMATANGSIANTAR : (Kec. Siantar Barat, Siantar Timur, Siantarmartoba, Siantarsitalasari)	
	KOTA TANJUNG BALAI : (Kec. Datukbandar)	
	KOTA TEBING TINGGI : (Kec. Bajenis, Padang Hilir, Padang Hulu, Rambutan)	
	LABUHANBATU SELATAN : (Kec. Kampungrakayat, Sungai Kanan, Torgamba)	
	LABUHANBATU UTARA : (Kec. Aeknatas, Kualuh Hulu, Kualuhleidong, Marbau, Na Sembilan Sepuluh)	
	LANGKAT : (Kec. Babalan, Bahorok, Batangserangan, Besitang, Binjai, Gebang, Kuala, Padangtualang, Salopian, Sawitseberang, Secanggang, Seilepan, Stabat, Tanjungpura, Wampu)	
	MANDAILING NATAL : (Kec. Batahan, Batangnatal, Bukitmalintang, Kotanopan, Lembahsorikmarapi, Muarabatanggadis, Muarasipongi, Natal, Panyabungan, Panyabungan Barat, Panyabungan Selatan, Panyabungan Timur, Panyabungan Utara, Rantobaek, Siabu, Sinunukan, Tambangan, Ulupungkut)	
	NIAS : (Kec. Gido, Idano Igawo)	
	NIAS BARAT : (Kec. Lolofitu Moi, Mandrehe, Sirombo)	
	NIAS SELATAN : (Kec. Gomo, Lahusa)	
	NIAS UTARA : (Kec. Alasa, Lahewa, Tuhemberua)	
	PADANG LAWAS : (Kec. Barumon, Sosa, Sosopan, Ulubarumon)	

	PADANG LAWAS UTARA : (Kec. Padangbolak, Simangambat)	
	SAMOSIR : (Kec. Onanrunngu, Simanindo, Sitio-Tio)	
	SERDANG BEDAGAI : (Kec. Dolokmasihul, Pantaicermin, Perbaungan, Seirampah, Sipispis, Tebingtinggi)	
	SIMALUNGUN : (Kec. Girsangsipanganbolon, Siantar, Tapiandolok)	
	TAPANULI SELATAN : (Kec. Batangtoru)	
	TAPANULI TENGAH : (Kec. Andamdewi, Barus, Kolang, Sorkam)	
	TAPANULI UTARA : (Kec. Sipoholon, Tarutung)	

3. PRAKIRAAN DAERAH POTENSI BANJIR RIAU OKTOBER 2021

Gambar 4.



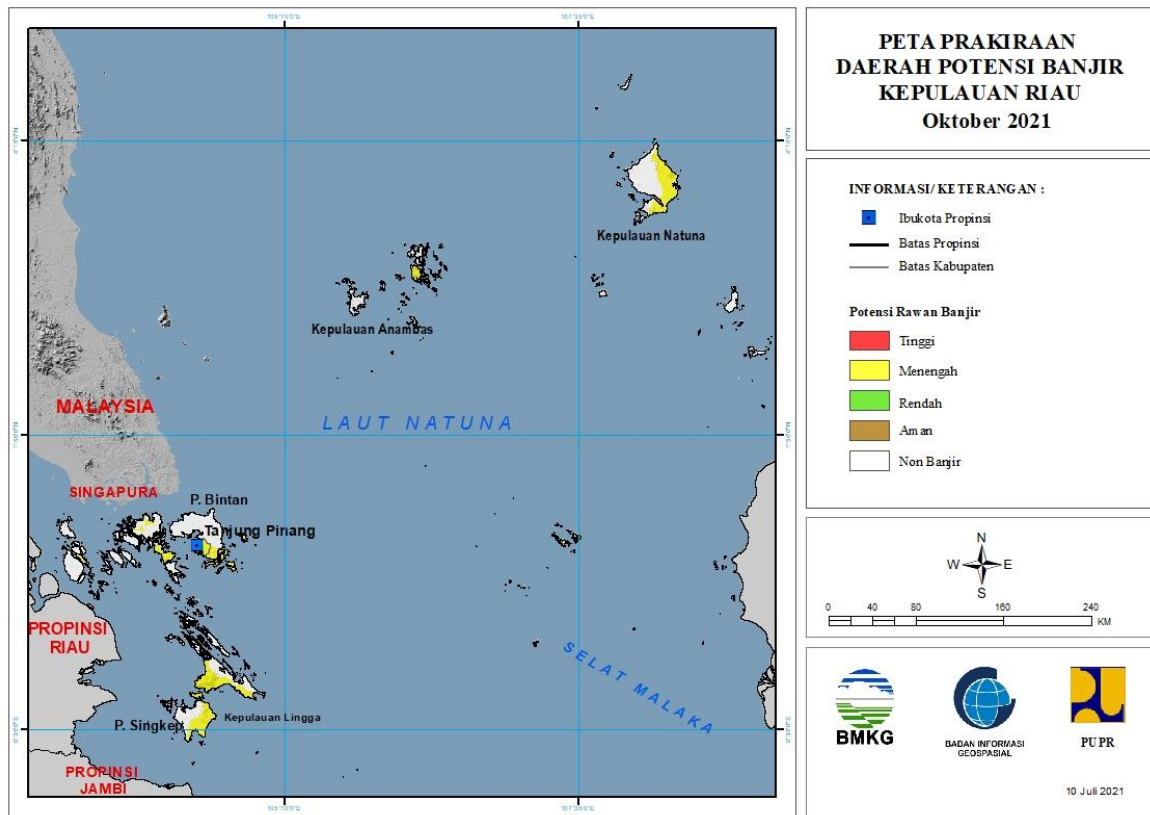
Tabel 3.

TINGKAT POTENSI BANJIR		
TINGGI	MENENGAH	RENDAH
ROKAN HILIR : (Kec. Sinaboi)	BENGKALIS : (Kec. Bengkalis, Bukitbatu, Mandau, Rupert)	INDRAGIRI HILIR : (Kec. Batangtuaka, Gaung, Gaunganakserka, Kuala Indragiri, Tembilahan)
	INDRAGIRI HILIR : (Kec. Batangtuaka, Gaung, Gaunganakserka, Kateman, Kuala Indragiri, Mandah, Tembilahan)	INDRAGIRI HULU : (Kec. Rengat)
	INDRAGIRI HULU : (Kec. Batangcenaku, Batanggansal, Batangperanap, Kelayang, Lirik, Lubuk Batu Jaya, Pasir Penyau, Peranap, Rengat, Rengat Barat, Seberida, Sungailala)	KAMPAR : (Kec. Tapung Hulu)
	KAMPAR : (Kec. Bangkinang, Bangkinangseberang, Gunungsahilan, Kampar, Kampar Kiri, Kampar Timur, Kampar Utara, Kamparkiri Hilir, Kamparkiri Hulu, Kamparkiri Tengah, Kotokamparhulu, Kuok, Perhentianraja, Rumbiojaya, Salo, Siak Hulu, Tambang, Tapung, Tapung Hilir, Tapung Hulu, Tigabelaskotokampar)	ROKAN HILIR : (Kec. Bagansinembah, Pujud, Tanahputih)

	KEPULAUAN MERANTI : (Kec. Merbau)	ROKAN HULU : (Kec. Bonaidarussalam, Kepenuhan, Kuntodarussalam)
	KOTA DUMAI : (Kec. Bukitkapur, Dumai Barat)	
	KOTA PEKANBARU : (Kec. Bukitraya, Limapuluh, Marpoyandamai, Payungsekaki, Pekanbaru kota, Rumbai, Rumbaipesisir, Sail, Senapelan, Sukajadi, Tampan, Tenayanraya)	
	KUANTAN SENGINGI : (Kec. Cerenti, Kuantan Hilir, Kuantan Tengah, Kuantanmudik, Logastanahdarat, Singingi, Singingi Hilir)	
	PELALAWAN : (Kec. Bandarpetalangan, Bandarseikijang, Kualakampar)	
	ROKAN HILIR : (Kec. Bagansinembah, Bangko, Bangkopusako, Batuhampar, Kubu, Kububabusalam, Pasirlimaupapas, Pujud, Rantaukopar, Rimbamelintang, Simpang Kanan, Sinaboi, Tanahputih, Tanahputihtanjungmelawan)	
	ROKAN HULU : (Kec. Bonaidarussalam, Kepenuhan, Kuntodarussalam, Rambah, Rokanempatkota, Tandun)	
	SIAK : (Kec. Kandis, Sungaimandau)	

4. PRAKIRAAN DAERAH POTENSI BANJIR KEPULAUAN RIAU OKTOBER 2021

Gambar 5.

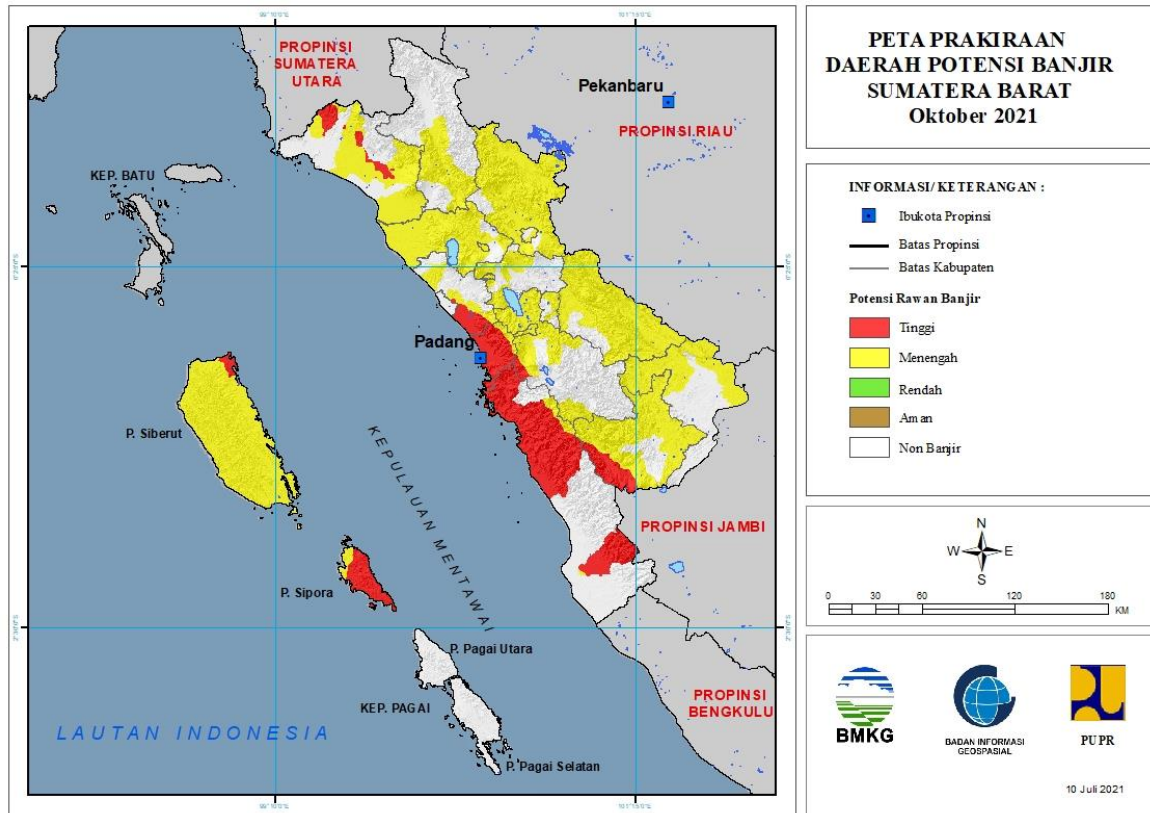


Tabel 4.

TINGKAT POTENSI BANJIR		
TINGGI	MENENGAH	RENDAH
-	BINTAN : (Kec. Bintan Timur, Tambelan)	-
	KARIMUN : (Kec. Kualakampar)	
	KEPULAUAN ANAMBAS : (Kec. Siantan, Siantan Timur)	
	KOTA BATAM : (Kec. Batamkota, Batuaji, Batuampar, Kualakampar)	
	KOTA TANJUNGPINANG : (Kec. Bukitbestari, Tanjungpinang Kota, Tanjungpinang Timur)	
	LINGGA : (Kec. Lingga, Singkep)	
	NATUNA : (Kec. Bungunan Timur)	

5. PRAKIRAAN DAERAH POTENSI BANJIR SUMATERA BARAT OKTOBER 2021

Gambar 6.



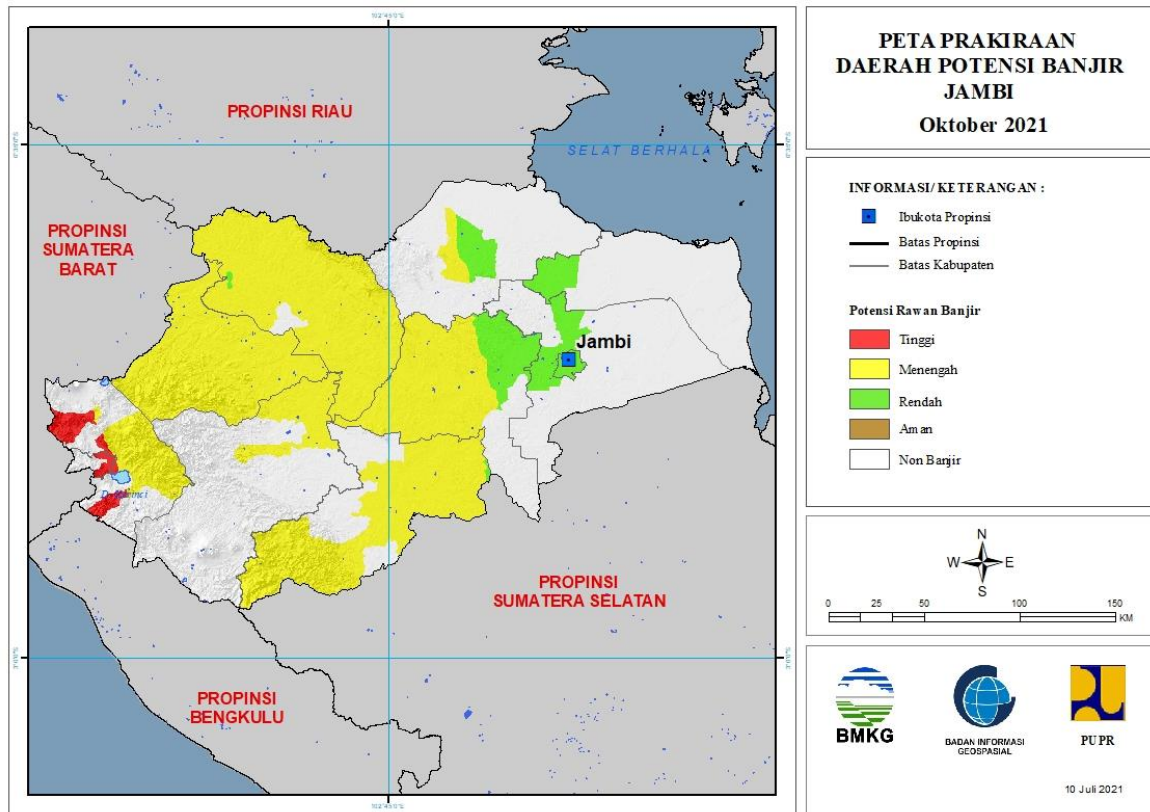
Tabel 5.

TINGKAT POTENSI BANJIR		
TINGGI	MENENGAH	RENDAH
KEPULAUAN MENTAWAI : (Kec. Siberut Barat, Siberut Utara, Sipora Selatan, Sipora Utara)	AGAM : (Kec. Ampekkoto, Ampeknagari, Banuhampu, Baso, Lubukbasung, Malalak, Matur, Palembayan, Palupuh, Tanjungmutiara, Tanjungraya, Tilatangkamang)	-
KOTA PADANG : (Kec. Bungustelukkabung, Kototengah, Kuranji, Lubukbegalung, Lubukkilangan, Nanggalo, Padang Barat, Padang Selatan, Padang Timur, Padang Utara, Pauh)	DHARMASRAYA : (Kec. Kotosalak, Padanglaweh, Pulaupunjung, Sembilankoto, Timpeh, Tiumang)	
PADANG PARIAMAN : (Kec. Batanganai, Enamlingkung, Lubukalung, Nansabaris, Sintuktobohgadang, Tujuh Koto Sungai Sarik, Ulakan Tapakis)	KEPULAUAN MENTAWAI : (Kec. Siberut Barat, Siberut Barat Daya, Siberut Selatan, Siberut Tengah, Siberut Utara, Sipora Utara)	
PASAMAN BARAT : (Kec. Lembahmelintang, Pasaman, Ranahbatahan, Sungaiaur)	KOTA BUKITTINGGI : (Kec. Aurbirugotigobaleh, Gugukpanjang, Mandianginkotoselayan)	
PESISIR SELATAN : (Kec. Basaampekk Balaitapan, Batangkapas, Bayang, Empatjurai, Kotosebelastarusan,	KOTA PADANG : (Kec. Kototengah, Lubukkilangan, Pauh)	

Lengayang, Ranahampekhulutapan, Sutera)		
SOLOK : (Kec. Gunungtalang)	KOTA PADANGPANJANG : (Kec. Padangpanjang Barat, Padangpanjang Timur)	
SOLOK SELATAN : (Kec. Kotoparikgadangdiateh, Pauh Duo, Sangir, Sungaipagu)	KOTA PAYAKUMBUH : (Kec. Lampositigonagori, Payakumbuh Selatan, Payakumbuh Timur)	
	KOTA SAWAHLUNTO : (Kec. Lembahsegar, Talawi)	
	KOTA SOLOK : (Kec. Enamsuku, Tanjungpaku)	
	LIMA PULUH KOTA : (Kec. Akabiluru, Bukitbarisan, Guguak, Harau, Kapursembilan, Larehsagohalaban, Mungka, Pangkalankotobaru, Payakumbuh, Situjuahlimonagari, Suliki)	
	PADANG PARIAMAN : (Kec. Enamlingkung, Lubukalung, Sintuktobohgadang, Sungaigeringging, Sungailimau, Tujuh Koto Sungai Sarik)	
	PASAMAN : (Kec. Bonjol, Lubuksikaping, Panti)	
	PASAMAN BARAT : (Kec. Kinali, Lembahmelintang, Pasaman, Ranahbatahan, Sungaiaur, Talamau)	
	PESISIR SELATAN : (Kec. Basaampekk Balaitapan, Batangkapas, Empatjurai, Lengayang, Sutera)	
	SIJUNJUNG : (Kec. Kamangbaru, Kototujuh, Kupitan, Sijunjung, Sumpurkudus, Tanjunggadang)	
	SOLOK : (Kec. Gunungtalang, Jujungsirih, Kotobaru, Pantaicermin, Payungsekaki, Sembilankoto Sungailasi, Sepuluhkotodiatas, Sepuluhkotosingkarak)	
	SOLOK SELATAN : (Kec. Kotoparikgadangdiateh, Pauh Duo, Sangir, Sangirbalaijinggo, Sangirbatanghari, Sungaipagu)	
	TANAH DATAR : (Kec. Batipuh Selatan, Pariangan, Salimpaung, Sepuluhkoto, Sungaitarab, Sungayang)	

6. PRAKIRAAN DAERAH POTENSI BANJIR JAMBI OKTOBER 2021

Gambar 7.



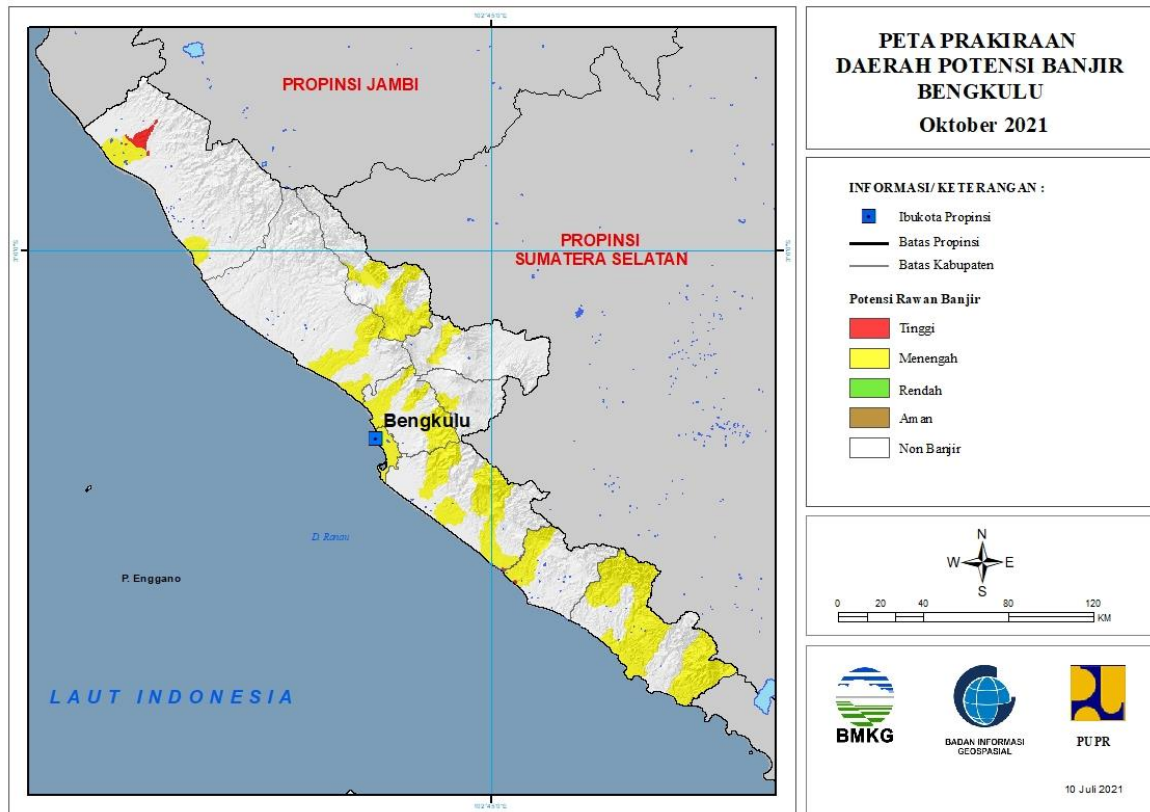
Tabel 6.

TINGKAT POTENSI BANJIR		
TINGGI	MENENGAH	RENDAH
KERINCI : (Kec. Air Hangat, Air Hangat Timur, Bukit Kerman, Danau Kerinci, Gunung Kerinci, Situnjau Laut)	BATANGHARI : (Kec. Bathin Dua Puluh Empat, Marosebo Ilir, Marosebo Ulu, Mersam, Muara Bulian, Muara Tembesi, Pemayang)	BATANGHARI : (Kec. Marosebo Ilir, Muara Bulian, Pemayang)
KOTA SUNGAIPENUH : (Kec. Hampan Rawang, Koto Baru, Kumun Debai, Pesisir Bukit, Sungai Bungkal, Sungaipenuh, Tanah Kampung)	BUNGO : (Kec. Bathin Dua Babeko, Bathin Dua Pelayang, Bathin Tiga, Bathin Tiga Ulu, Bungodani, Jujuhan, Jujuhan Ilir, Limbur Lubuk Mengkuang, Muko-Muko Bathin Tujuh, Pasar Muara Bungo, Pelepat, Pelepat Ilir, Rantau Pandan, Rimbo Tengah, Tanah Sepenggal, Tanah Sepenggal Lintas, Tanah Tumbuh)	KOTA JAMBI : (Kec. Danau Teluk, Jalutung, Jambi Selatan, Jambi Timur, Kota Baru, Pasar Jambi, Pelayangan, Telanaipura)
	KERINCI : (Kec. Air Hangat, Air Hangat Timur, Batang Merangin, Bukit Kerman, Danau Kerinci, Gunung Kerinci, Situnjau Laut)	MUARO JAMBI : (Kec. Jambi Luar Kota, Maro Sebo)
	KOTA SUNGAIPENUH : (Kec. Tanah Kampung)	SAROLANGUN : (Kec. Mandiangin)
	MERANGIN : (Kec. Margo Tabir, Nalo Tatan, Tabir, Tabir Ilir, Tabir Selatan, Tabir Timur)	TANJUNG JABUNG BARAT : (Kec. Tebing Tinggi, Tungkal Ulu)

	SAROLANGUN : (Kec. Batang Asai, Limun, Mandiangin, Pauh, Pelawan, Sarolangun)	TANJUNG JABUNG TIMUR : (Kec. Mendahara Ulu)
	TANJUNG JABUNG BARAT : (Kec. Tebing Tinggi, Tungal Ulu)	TEBO : (Kec. Koto Tujuh, Rimbo Ulu)
	TEBO : (Kec. Koto Ilir Tujuh, Koto Tujuh, Muara Tabir, Rimbo Bujang, Rimbo Ulu, Serai Serumpun, Sumay, Tebo Ilir, Tebo Tengah, Tebo Ulu, Tengah Ilir)	

7. PRAKIRAAN DAERAH POTENSI BANJIR BENGKULU OKTOBER 2021

Gambar 8.



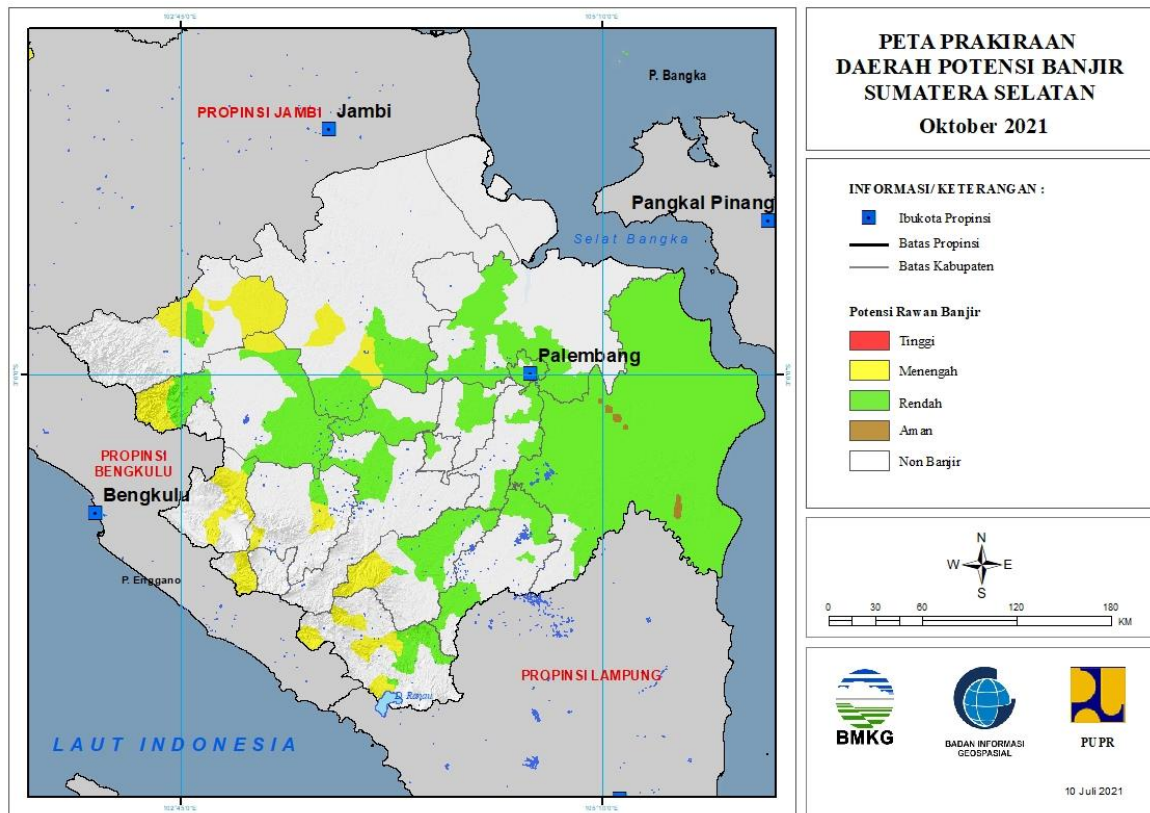
Tabel 7.

TINGKAT POTENSI BANJIR		
TINGGI	MENENGAH	RENDAH
BENGKULU SELATAN : (Kec. Pinoraya)	BENGKULU SELATAN : (Kec. Pinoraya)	-
MUKO-MUKO : (Kec. Kota Muko-Muko, Teras Terunjam)	BENGKULU TENGAH : (Kec. Bang Haji, Merigi Sakti, Pondok Kelapa, Taba Penanjung)	
SELUMA : (Kec. Semidang Alas Maras)	BENGKULU UTARA : (Kec. Air Napal, Air Padang, Argamakmur, Lais, Tanjung Agung Palik)	
	KAUR : (Kec. Kaur Selatan, Kaur Tengah, Luas, Muara Sahung, Nasal, Padang Guci Ulu, Semidang Gumay, Tetap)	
	KEPAHIANG : (Kec. Kepahiang)	
	KOTA BENGKULU : (Kec. Gading Cempaka, Kampung Melayu, Muarabangka Hulu, Ratu Agung, Ratu Samban, Selebar, Singaran Pati, Sungai Serut, Teluk Segara)	
	LEBONG : (Kec. Amen, Lebong Sakti, Lebong Selatan, Lebong Utara, Rimbo Pengadang, Uram Jaya)	
	MUKO-MUKO : (Kec. Ipuh, Kota Muko-Muko, Teras Terunjam)	
	REJANG LEBONG : (Kec. Curup, Curup Utara)	

	SELUMA : (Kec. Lubuk Sandi, Seluma, Seluma Selatan, Seluma Timur, Semidang Alas Maras, Talo Kecil, Ulu Talo)	
--	---	--

8. PRAKIRAAN DAERAH POTENSI BANJIR SUMATERA SELATAN OKTOBER 2021

Gambar 9.



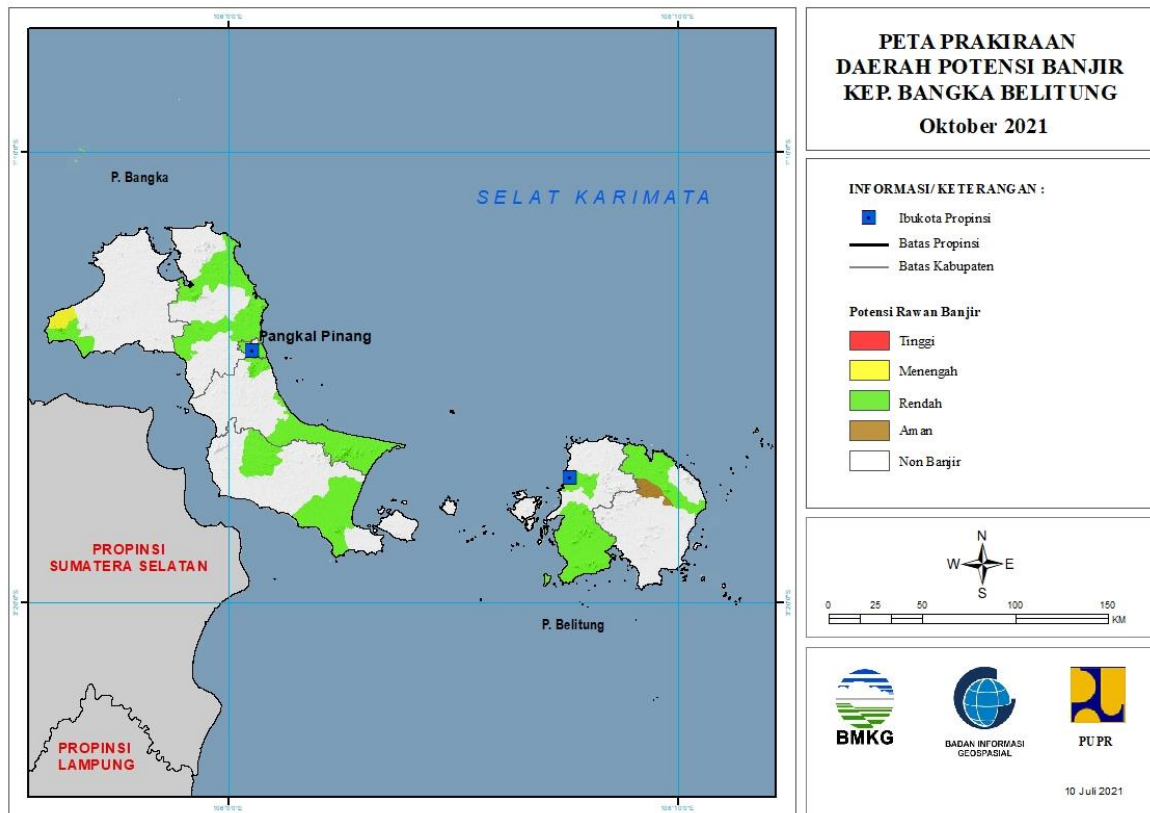
Tabel 8.

TINGKAT POTENSI BANJIR		
TINGGI	MENENGAH	RENDAH
-	EMPAT LAWANG : (Kec. Pendopo, Tebingtinggi)	BANYUASIN : (Kec. Banyuasin Satu, Banyuasin Tiga, Pulaurimau, Rambutan, Rantaubayur, Talangkelapa)
	LAHAT : (Kec. Jarai, Lahat, Pulaupinang, Tanjungsaktipumi)	EMPAT LAWANG : (Kec. Tebingtinggi)
	MUSI BANYUASIN : (Kec. Babattoman, Sekayu, Sungaikeruh)	KOTA PALEMBANG : (Kec. Gandus, Ilirbarat Dua, Ilirbarat Satu, Ilirtimur Dua, Ilirtimur Satu, Kalidoni, Kertapati, Plaju, Sako, Seberangulu Dua, Seberangulu Satu, Sematangborang, Sukarami)
	MUSI RAWAS : (Kec. Muaralaktan, Selangit, Sukutengahlakitanuluterawas)	KOTA PRABUMULIH : (Kec. Prabumulih Barat, Prabumulih Utara)
	MUSI RAWAS UTARA : (Kec. Rawas Ilir, Rawas Ulu, Rupit)	LAHAT : (Kec. Lahat)
	OGAN KOMERING ULU : (Kec. Muarajaya, Pengadonan, Ulu Ogan)	MUARA ENIM : (Kec. Gelumbang, Gunungmegang, Muaraenim, Ujanmas)
	OGAN KOMERING ULU SELATAN : (Kec. Bandingagung, Buayrawan, Buaysandangaji, Muaradua, Sungaiare)	MUSI BANYUASIN : (Kec. Lais, Sekayu, Sungaikeruh)

		MUSI RAWAS : (Kec. Bulantengahsuku Ulu, Muaralaktan, Selangit, Sukutengahlakitanuluterawas)
		MUSI RAWAS UTARA : (Kec. Rawas Ulu, Rupit)
		OGAN ILIR : (Kec. Indralaya, Kandis, Muarakuang, Pemulutan, Pemulutan Selatan, Rantaualai, Sungaipinang)
		OGAN KOMERING ILIR : (Kec. Airsugihan, Cengal, Jejawi, Kayuagung, Lempuingjaya, Mesuji, Mesujiraya, Pampangan, Pangkalanlampam, Pedamaran, Pedamaran Timur, Sirahpulaupadang, Sungaimenang, Tanjunglubuk, Telukgelam, Tulungselapan)
		OGAN KOMERING ULU : (Kec. Baturaja Barat, Baturaja Timur, Lubukbatang, Pengadonan, Peninjauan)
		OGAN KOMERING ULU SELATAN : (Kec. Bandingagung, Buanapemaca, Buayrawan, Buaysandangaji, Muaradua, Simpang)
		OGAN KOMERING ULU TIMUR : (Kec. Belitangmulya, Buaypemukapeliung, Bungamayang, Cempaka, Martapura, Semendawai Timur)
		PALI : (Kec. Talangubi, Tanahabang)

9. PRAKIRAAN DAERAH POTENSI BANJIR KEPULAUAN BANGKA BELITUNG OKTOBER 2021

Gambar 10.

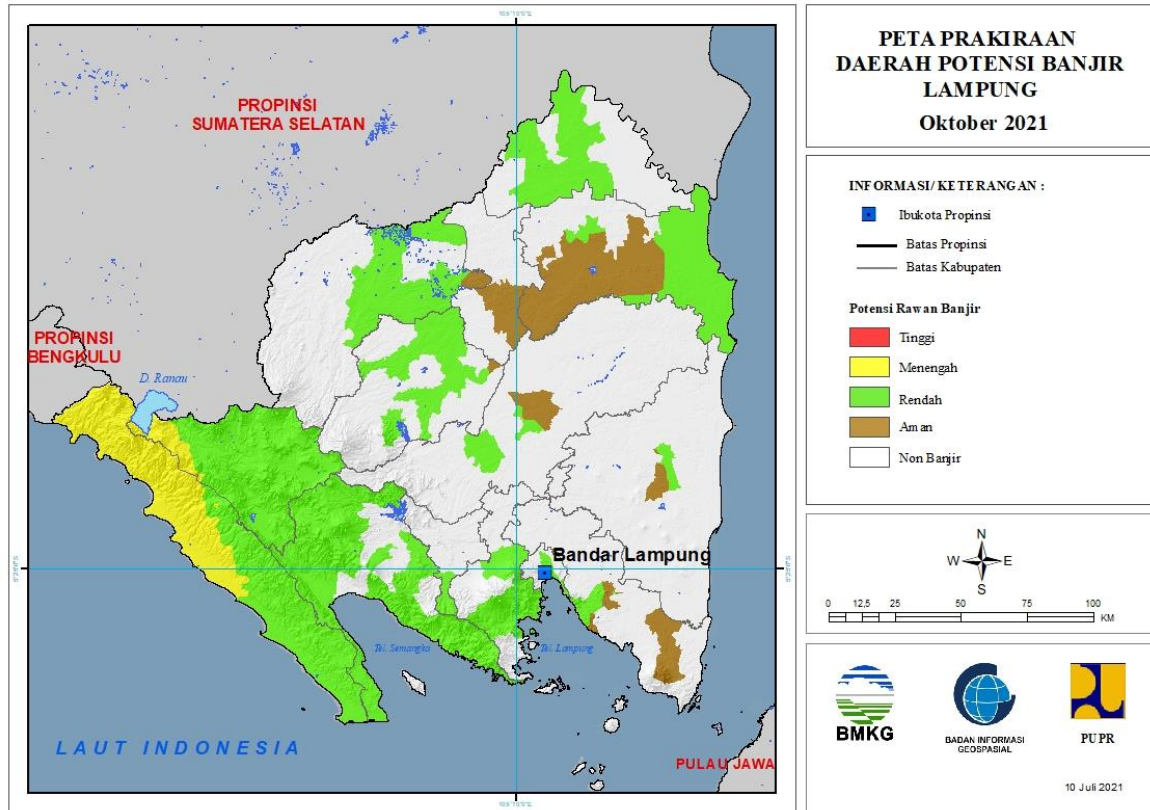


Tabel 9.

TINGKAT POTENSI BANJIR		
TINGGI	MENENGAH	RENDAH
-	BANGKA BARAT : (Kec. Muntok)	BANGKA : (Kec. Merawang, Pudingbesar, Riausilip, Sungailiat)
		BANGKA BARAT : (Kec. Muntok)
		BANGKA SELATAN : (Kec. Payung, Toboali)
		BANGKA TENGAH : (Kec. Koba, Lubuk Besar, Pangkalan Baru)
		BELITUNG : (Kec. Membalong, Tanjungpandan)
		BELITUNG TIMUR : (Kec. Kelapakampit, Manggar)
		KOTA PANGKALPINANG : (Kec. Bukitintan, Gerunggung, Pangkalbalam, Rangkui, Tamansari)

10. PRAKIRAAN DAERAH POTENSI BANJIR LAMPUNG OKTOBER 2021

Gambar 11.



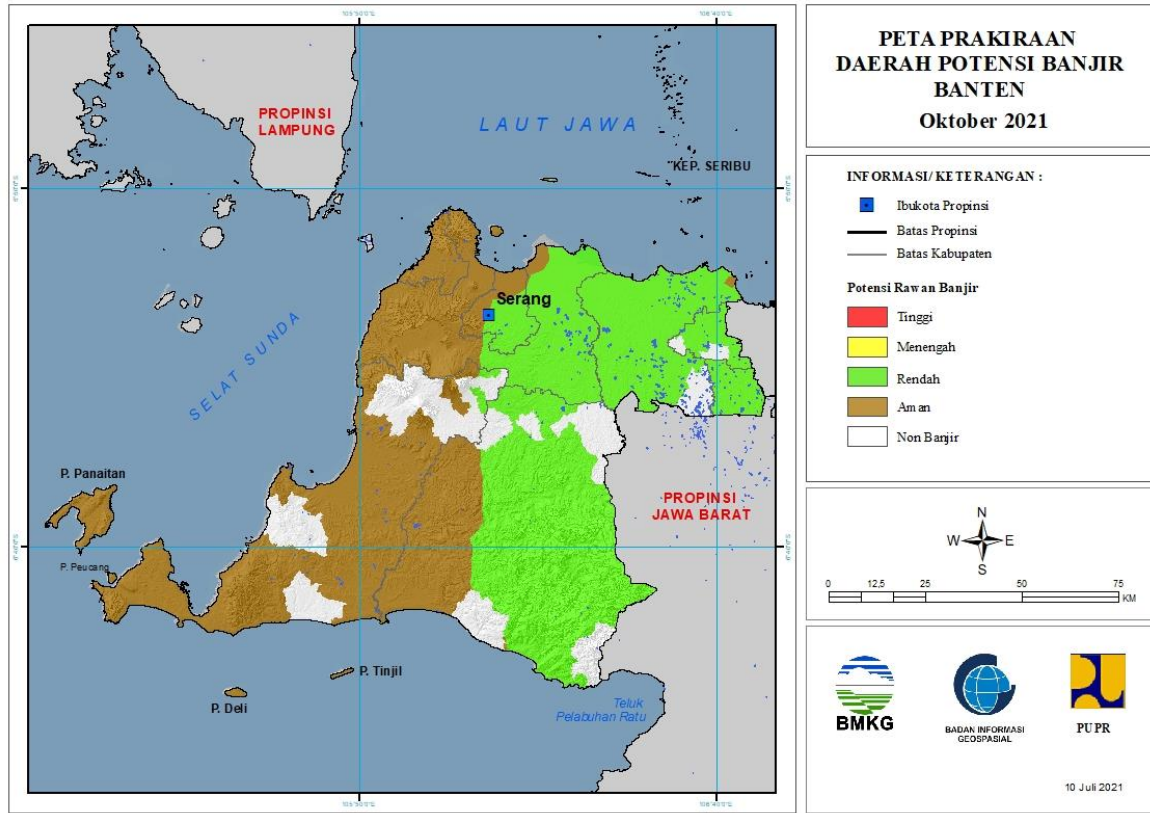
Tabel 10.

TINGKAT POTENSI BANJIR		
TINGGI	MENENGAH	RENDAH
-	LAMPUNG BARAT : (Kec. Balikbukit, Batubrak, Lumbokseminung, Sukau)	KOTA BANDAR LAMPUNG : (Kec. Bumiwaras, Kedamaian, Kedaton, Labuhanratu, Panjang, Tanjungkarang Timur, Telukbetung Selatan, Wayhalim)
	PESISIR BARAT : (Kec. Bengkuntan, Karyapenggawa, Krui Selatan, Lemong, Ngambur, Pesisir Selatan, Pesisir Tengah, Pesisir Utara, Waykrui)	LAMPUNG BARAT : (Kec. Airhitam, Balikbukit, Bandarnegerisuoh, Batubrak, Batuketulis, Belalau, Gedungsurian, Kebuntebu, Pagardewa, Sekincau, Sukau, Sumberjaya, Suoh, Waytenong)
		LAMPUNG SELATAN : (Kec. Katibung)
		LAMPUNG TENGAH : (Kec. Anaktuha, Terbanggibesar)
		LAMPUNG TIMUR : (Kec. Labuhanratu)
		LAMPUNG UTARA : (Kec. Abung Tengah, Abung Timur, Bungamayang, Kotabumi, Kotabumi Selatan, Muarasungkai, Sungkai Selatan, Sungkai Tengah)
		MESUJI : (Kec. Simpangpematang, Tanjungraya)

		PESAWARAN : (Kec. Gedongtataan, Padangcermin)
		PESISIR BARAT : (Kec. Bengkunt, Bengkuntbelimbing, Ngambur, Pesisir Selatan)
		PRINGSEWU : (Kec. Pardasuka)
		TANGGAMUS : (Kec. Bandarnegerisemuong, Cukuhbalak, Kelumbayan, Kelumbayan Barat, Kotaagung Timur, Limau, Pematangsawa, Pugung, Semaka, Sumberejo, Ulubelu, Wonosobo)
		TULANG BAWANG : (Kec. Denteteladas, Gedungaji, Gedungmeneng, Meraksaaji, Rawajitu Selatan, Rawajitu Timur, Rawapitu)
		WAYKANAN : (Kec. Negeriagung, Negeribesar, Pakuanratu)

11. PRAKIRAAN DAERAH POTENSI BANJIR BANTEN OKTOBER 2021

Gambar 12.



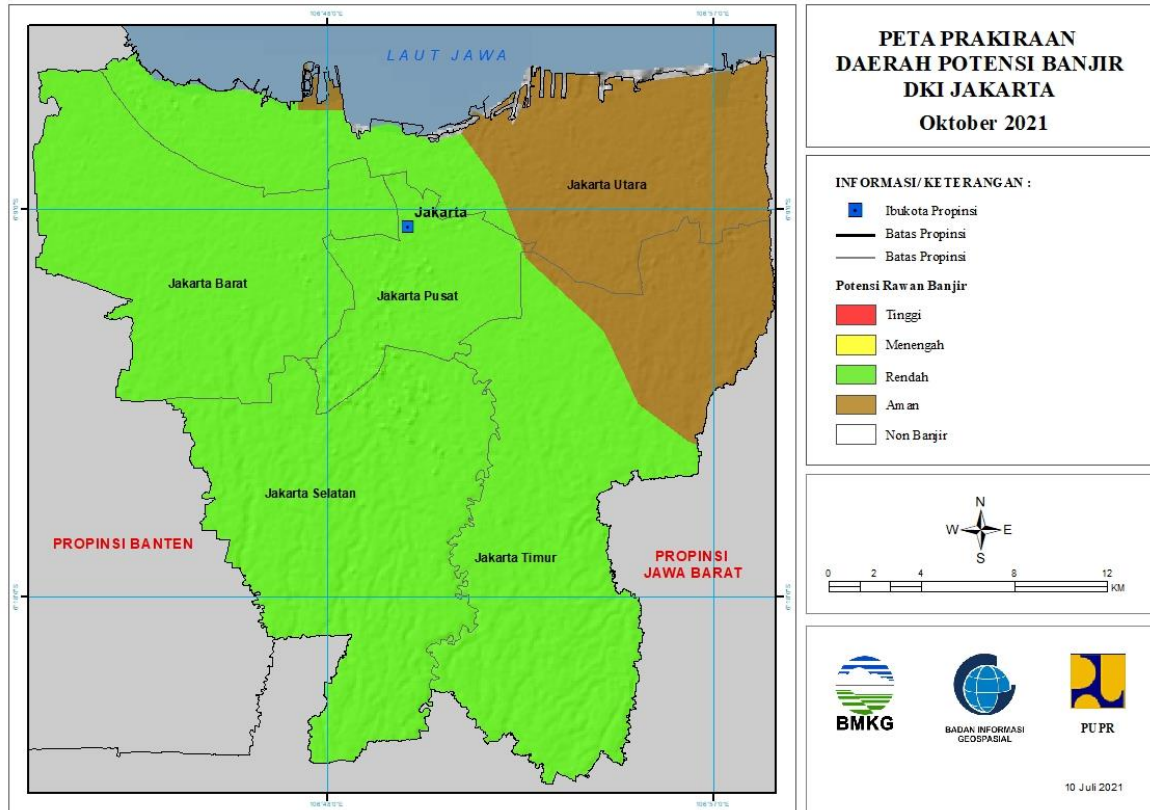
Tabel 11.

TINGKAT POTENSI BANJIR		
TINGGI	MENENGAH	RENDAH
-	-	KOTA SERANG : (Kec. Cipocok Jaya, Curug, Kasemen, Serang, Taktakan, Walantaka)
		KOTA TANGERANG : (Kec. Batuceper, Benda, Cibodas, Ciledug, Cipondoh, Karang Tengah, Karawaci, Larangan, Neglasari, Periuk, Tangerang)
		KOTA TANGERANG SELATAN : (Kec. Ciputat, Ciputat Timur, Pamulang, Pondok Aren, Serpong, Serpong Utara, Setu)
		LEBAK : (Kec. Bayah, Bojongmanik, Cibadak, Cibeber, Cigemlong, Cijaku, Cileles, Cimarga, Cipanas, Cirinten, Lebak Gedong, Leuwidamar, Muncang, Panggarangan, Rangkasbitung, Sajira, Sobang, Warunggunung)
		PANDEGLANG : (Kec. Cadasari, Kaduhejo, Pandeglang)
		SERANG : (Kec. Bandung, Baros, Binuang, Carenang, Cikande, Cikeusal, Ciruas, Jawilan, Kibin, Kopo, Kragilan, Lebak Wangi, Pabuaran,

		Pamarayan, Petir, Pontang, Tanara, Tirtayasa, Tunjung Teja)
		TANGERANG : (Kec. Balaraja, Cikupa, Cisoka, Curug, Gunung Kaler, Jambe, Jayanti, Kelapa Dua, Kemiri, Kosambi, Kresek, Kronjo, Legok, Mauk, Mekarbaru, Pakuhaji, Panongan, Pasar Kemis, Rajeg, Sepatan, Sepatan Timur, Sindang Jaya, Solear, Sukadiri, Sukamulya, Teluknaga, Tigaraksa)

12. PRAKIRAAN DAERAH POTENSI BANJIR DKI JAKARTA OKTOBER 2021

Gambar 13.

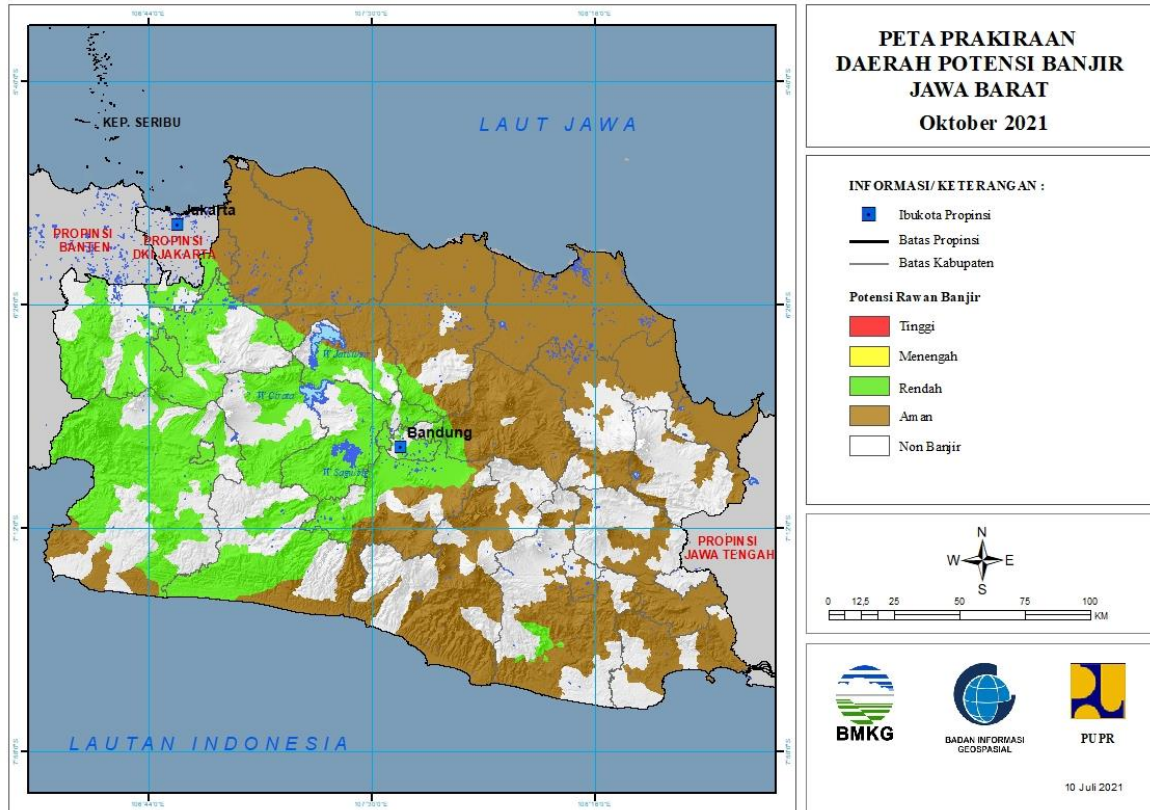


Tabel 12.

TINGKAT POTENSI BANJIR		
TINGGI	MENENGAH	RENDAH
-	-	KOTA JAKARTA BARAT : (Kec. Cengkareng, Grogol Petamburan, Kalideres, Kebon Jeruk, Kembangan, Palmerah, Taman Sari, Tambora)
		KOTA JAKARTA PUSAT : (Kec. Cempaka Putih, Gambir, Johar Baru, Kemayoran, Menteng, Sawah Besar, Senen, Tanah Abang)
		KOTA JAKARTA SELATAN : (Kec. Cilandak, Jagakarsa, Kebayoran Baru, Kebayoran Lama, Mampang Prapatan, Pancoran, Pasar Minggu, Pesanggrahan, Setia Budi, Tebet)
		KOTA JAKARTA TIMUR : (Kec. Cakung, Cipayang, Ciracas, Duren Sawit, Jatinegara, Kramatjati, Makasar, Matraman, Pasar Rebo, Pulo Gadung)
		KOTA JAKARTA UTARA : (Kec. Pademangan, Penjaringan, Tanjung Priok)

13. PRAKIRAAN DAERAH POTENSI BANJIR JAWA BARAT OKTOBER 2021

Gambar 14.



Tabel 13.

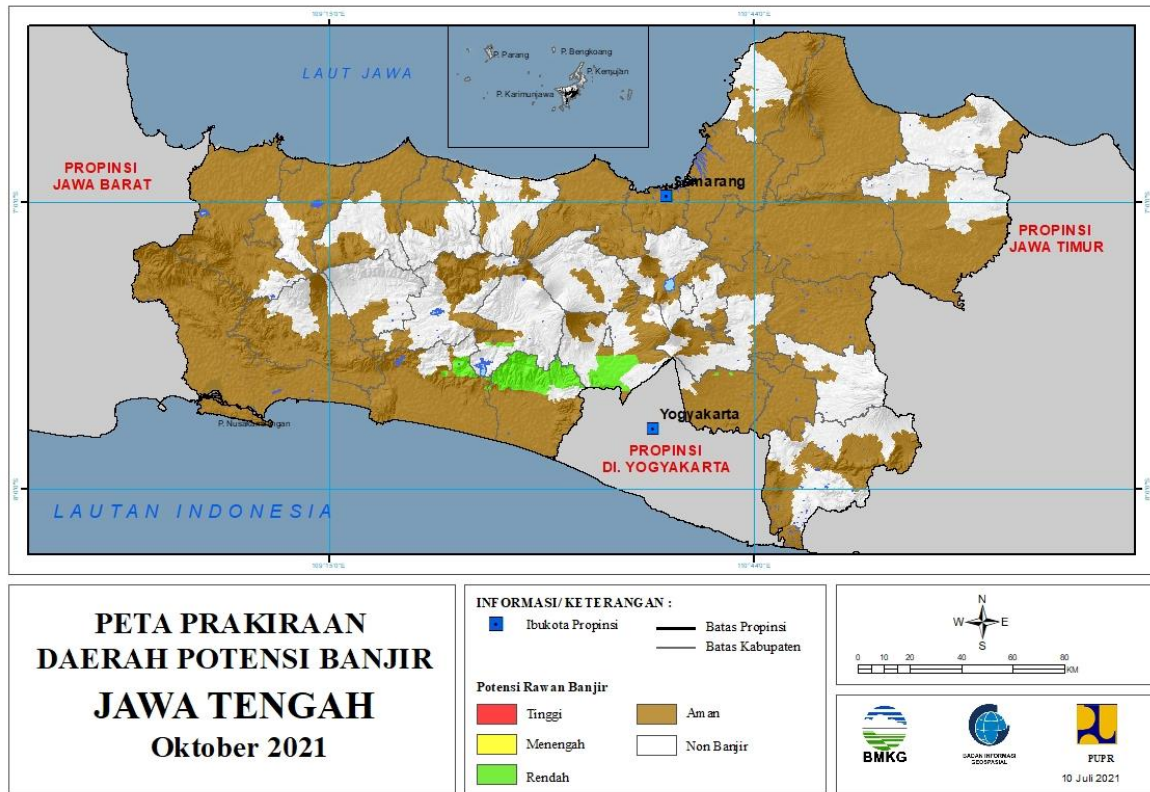
TINGKAT POTENSI BANJIR		
TINGGI	MENENGAH	RENDAH
-	-	BANDUNG : (Kec. Arjasari, Baleendah, Banjaran, Bojong Soang, Cangkuang, Cicalengka, Cikancung, Cilengkrang, Cileunyi, Ciparay, Dayeuh Kolot, Ibum, Katapang, Kutawaringin, Majalaya, Margaasih, Margahayu, Pameungpeuk, Paseh, Pasir Jambu, Rancabali, Rancaekek, Solokan Jeruk, Soreang)
		BANDUNG BARAT : (Kec. Batujajar, Cihampelas, Cikalong Wetan, Cililin, Cipongkor, Cisarua, Gununghalu, Lembang, Ngamprah, Padalarang, Rongga, Saguling, Sindangkerta)
		BEKASI : (Kec. Bojongmanggu, Cibarusah, Setu)
		BOGOR : (Kec. Babakan Madang, Bojonggede, Caringin, Cariu, Ciampea, Ciawi, Cibinong, Cibungbulang, Cigombong, Cigudeg, Cijeruk, Cileungsi, Ciomas, Cisarua, Citeureup, Dramaga, Gunung Putri, Kemang, Klapanunggal,

		Leuwisadeng, Nanggung, Pamijahan, Parung Panjang, Sukajaya, Sukaraja, Tamansari)
		CIANJUR : (Kec. Agrabinta, Bojong Picung, Campaka, Cianjur, Cibeber, Cibirong, Cidaun, Cijati, Cikadu, Cikalong Kulon, Karang Tengah, Leles, Mande, Pagelaran, Sindangbarang, Sukaresmi)
		KARAWANG : (Kec. Pangkalan, Tegalwaru)
		KOTA BANDUNG : (Kec. Andir, Antapani, Arcamanik, Astana Anyar, Bandung Kidul, Batununggal, Bojongloa Kaler, Bojongloa Kidul, Buahbatu, Cibeunying Kidul, Cibiru, Cidadap, Cinambo, Gedebage, Kiaracandong, Lengkong, Mandalajati, Panyileukan, Rancasari, Regol, Sukajadi, Ujungberung)
		KOTA BEKASI : (Kec. Bantar Gebang, Bekasi Barat, Bekasi Selatan, Jatiasih, Jatisampurna, Mustika Jaya, Pondok Gede, Pondok Melati, Rawa Lumbu)
		KOTA BOGOR : (Kec. Bogor Barat, Bogor Selatan, Bogor Tengah, Bogor Timur, Bogor Utara, Tanahsareal)
		KOTA CIMAHU : (Kec. Cimahi Selatan, Cimahi Tengah, Cimahi Utara)
		KOTA DEPOK : (Kec. Beji, Bojongsari, Cimanggis, Cipayung, Pancoran Mas, Sawangan)
		KOTA SUKABUMI : (Kec. Baros, Cibeureum, Citamiang, Lembursitu, Warudoyong)
		PURWAKARTA : (Kec. Bojong, Jatiluhur, Kiarapedes, Manis, Pasawahan, Plered, Pondoksalam, Sukatani, Tegalwaru)
		SUBANG : (Kec. Ciater, Cisolak, Sagalaherang, Serangpanjang)
		SUKABUMI : (Kec. Bantargadung, Caringin, Cibadak, Cicantayan, Cicurug, Ciemas, Cikakak, Cikembar, Cikidang, Cireunghas, Cisaat, Cisolok, Gunung Guruh, Jampang Tengah, Kabandungan, Kebonpedes, Nagrak, Nyalindung, Pabuaran, Parungkuda, Pelabuhanratu, Sagaranten, Simpenan, Sukabumi, Sukaraja, Surade, Tegal Buleud, Warung Kiara)
		SUMEDANG : (Kec. Cimanggung, Jatinangor, Pamulihan, Sukasari, Tanjungsari)

		TASIKMALAYA : (Kec. Bantarkalong, Bojongasih, Cibalong, Cipatujah, Karangnunggal, Sodonghilir)
--	--	---

14. PRAKIRAAN DAERAH POTENSI BANJIR JAWA TENGAH OKTOBER 2021

Gambar 15.

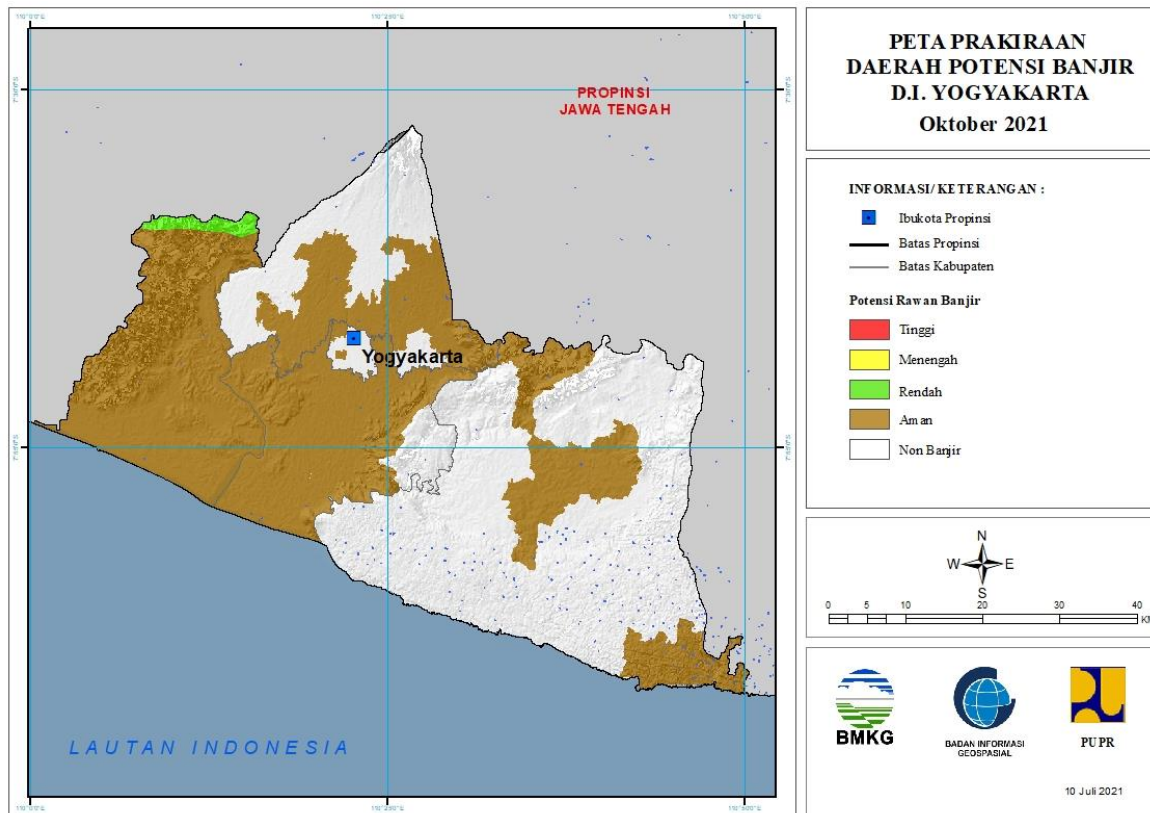


Tabel 14.

TINGKAT POTENSI BANJIR		
TINGGI	MENENGAH	RENDAH
-	-	KEBUMEN : (Kec. Alian, Karanganyar, Karangsembung, Padureso, Pejagoan, Sruweng)
		KLATEN : (Kec. Polanharjo, Tulung)
		MAGELANG : (Kec. Borobudur, Dukun, Mertoyudan, Mungkid, Muntilan, Ngluwar, Sawangan)
		PURWOREJO : (Kec. Bener, Bruno, Gebang, Kemiri, Pituruh)
		WONOSOBO : (Kec. Kaliwiro)

15. PRAKIRAAN DAERAH POTENSI BANJIR DI YOGYAKARTA OKTOBER 2021

Gambar 16.



Tabel 15.

TINGKAT POTENSI BANJIR		
TINGGI	MENENGAH	RENDAH
-	-	KULONPROGO : (Kec. Kalibawang, Samigaluh)

16. PRAKIRAAN DAERAH POTENSI BANJIR JAWA TIMUR OKTOBER 2021

Gambar 17.

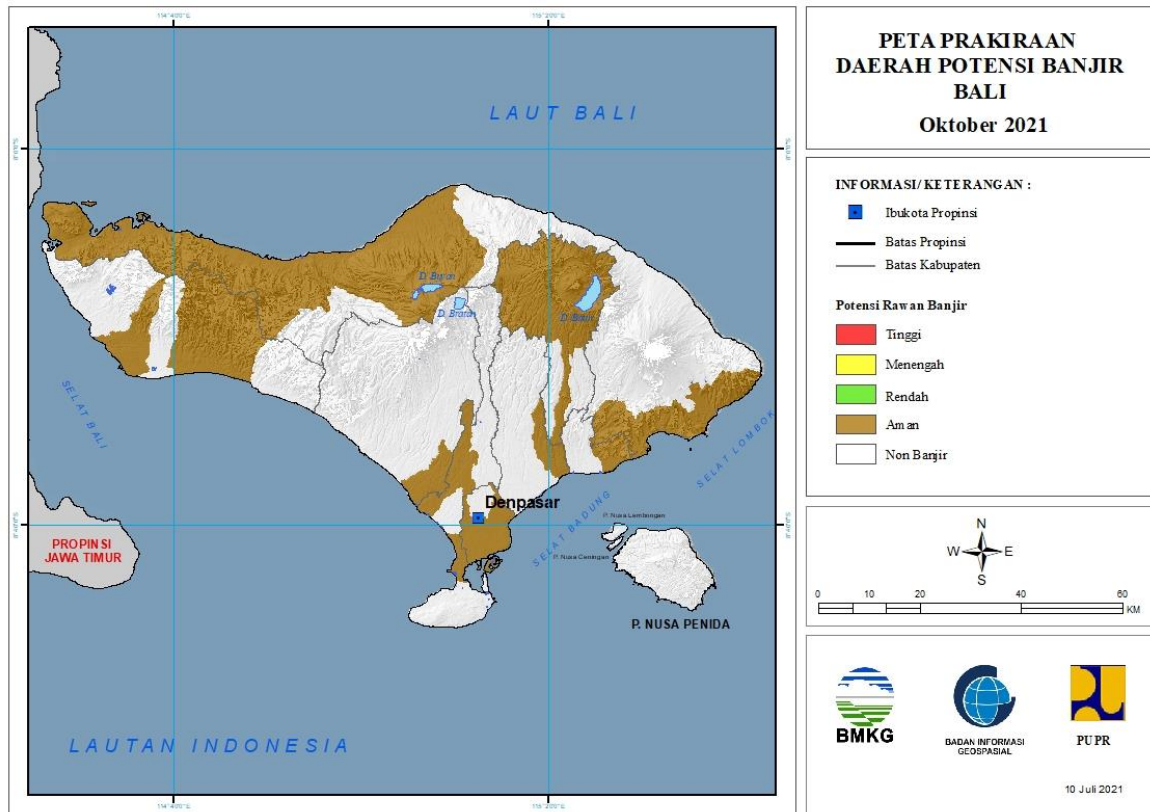


Tabel 16.

TINGKAT POTENSI BANJIR		
TINGGI	MENENGAH	RENDAH
-	-	-

17. PRAKIRAAN DAERAH POTENSI BANJIR BALI OKTOBER 2021

Gambar 18.



Tabel 17.

TINGKAT POTENSI BANJIR		
TINGGI	MENENGAH	RENDAH
-	-	-

18. PRAKIRAAN DAERAH POTENSI BANJIR NUSA TENGGARA BARAT OKTOBER 2021

Gambar 19.

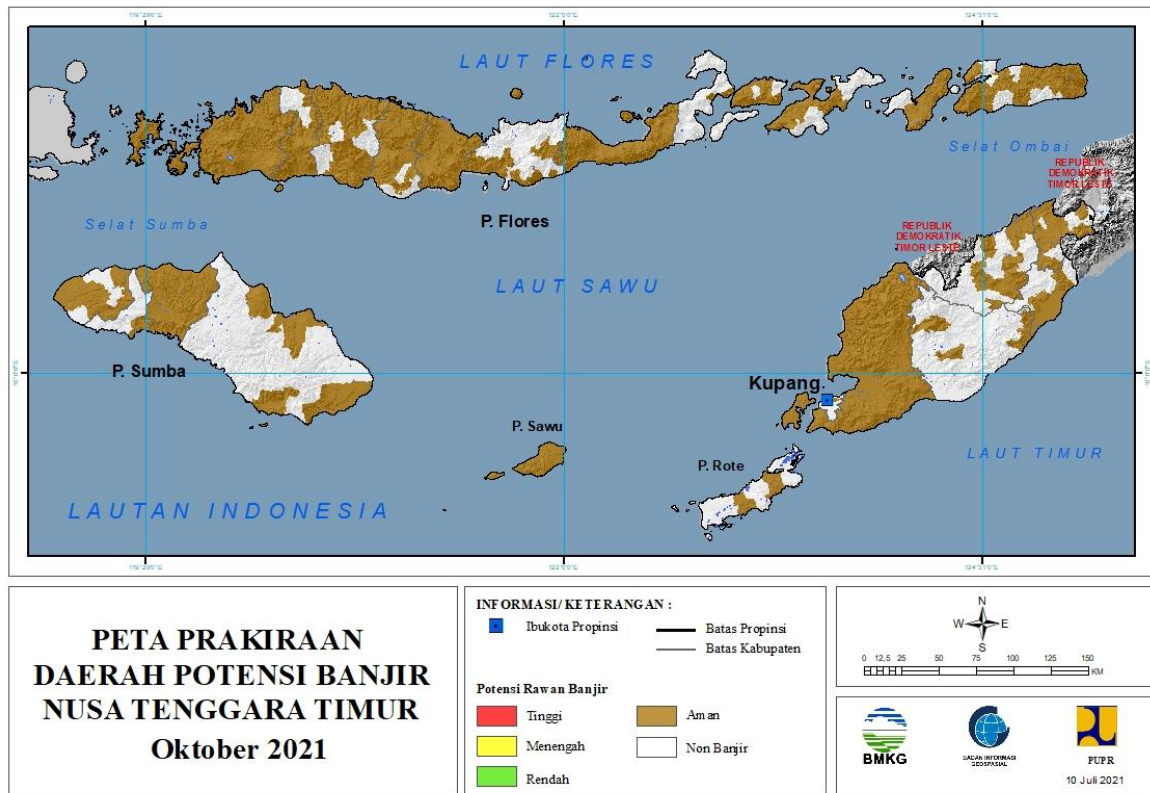


Tabel 18.

TINGKAT POTENSI BANJIR		
TINGGI	MENENGAH	RENDAH
-	-	-

19. PRAKIRAAN DAERAH POTENSI BANJIR NUSA TENGGARA TIMUR OKTOBER 2021

Gambar 20.

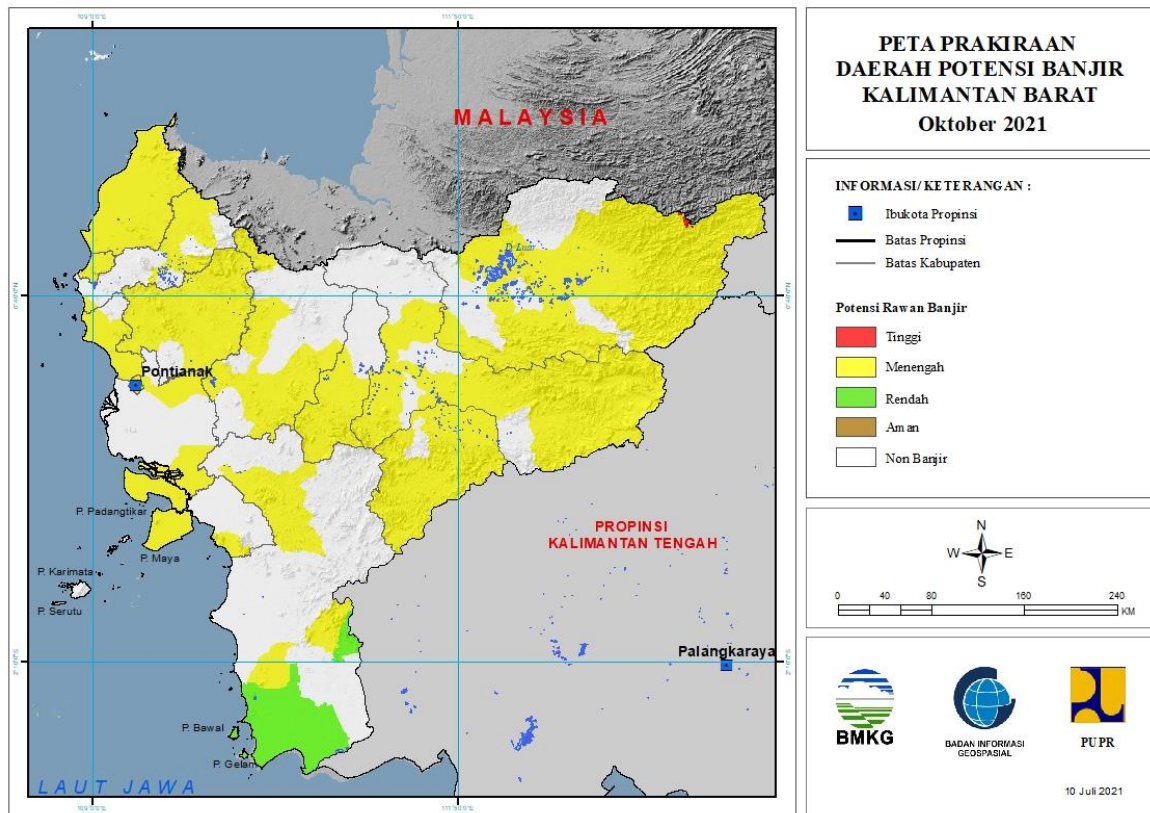


Tabel 19.

TINGKAT POTENSI BANJIR		
TINGGI	MENENGAH	RENDAH
-	-	-

20. PRAKIRAAN DAERAH POTENSI BANJIR KALIMANTAN BARAT OKTOBER 2021

Gambar 21.



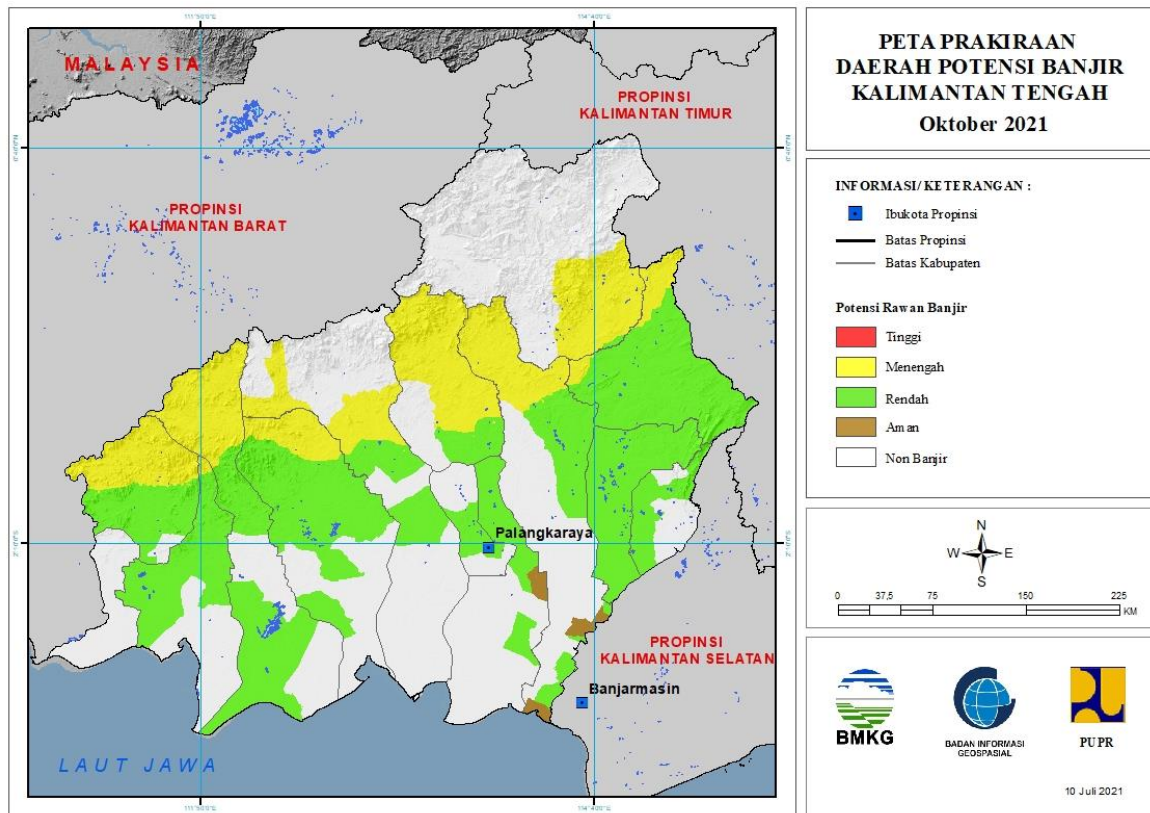
Tabel 20.

TINGKAT POTENSI BANJIR		
TINGGI	MENENGAH	RENDAH
KAPUAS HULU : (Kec. Putussibau Selatan, Putussibau Utara)	BENGKAYANG : (Kec. Bengkayang, Jagoibabang, Ledo, Sanggauledo, Seluas, Sungairaya, Sutisemarang)	KETAPANG : (Kec. Jelai Hulu, Kendawangan)
	KAPUAS HULU : (Kec. Batanglupar, Bika, Boyantanjung, Bunut Hilir, Bunut Hulu, Embaloh Hilir, Hulu Gunung, Kalis, Nanga Badau, Pengkadan, Putussibau Selatan, Putussibau Utara, Selimbau, Silat Hilir, Silat Hulu)	
	KAYONG UTARA : (Kec. Pulaumaya, Sukadana)	
	KETAPANG : (Kec. Jelai Hulu, Kendawangan, Sandai, Simpang Dua, Sungailaur)	
	KOTA PONTIANAK : (Kec. Pontianak Barat, Pontianak Kota, Pontianak Selatan, Pontianak Tenggara, Pontianak Timur, Pontianak Utara)	
	KOTA SINGKAWANG : (Kec. Singkawang Barat, Singkawang Selatan, Singkawang Tengah,	

	Singkawang Timur, Singkawang Utara)	
	KUBURAYA : (Kec. Batuampar, Sungaiambawang)	
	LANDAK : (Kec. Airbesar, Banyuke Hulu, Jelimpo, Kualabehe, Mandor, Mempawah Hulu, Menjalin, Menyuke, Meranti, Ngabang, Sengahtemila, Sompak)	
	MELAWI : (Kec. Belimbing Hulu, Ella Hilir, Nanga Pinoh, Pinoh Selatan, Pinoh Utara, Sayan, Sokan, Tanahpinoh, Tanahpinoh Barat)	
	MEMPAWAH : (Kec. Anjongan, Mempawah Hilir, Mempawah Timur, Segedong, Siantan, Sungai kunyit, Sungaipinyuh, Toho)	
	SAMBAS : (Kec. Galing, Jawai, Jawai Selatan, Paloh, Pemangkat, Sajad, Sajinganbesar, Salatiga, Sambas, Sebawi, Sejangkung, Selakau, Selakau Timur, Semparuk, Subah, Tangaran, Tebas, Tekarang, Telukkeramat)	
	SANGGAU : (Kec. Entikong, Kapuas, Meliau, Menyuke, Mukok, Tayan Hilir, Tayan Hulu)	
	SEKADAU : (Kec. Nangamahap, Nangataman, Sekadau Hilir, Sekadau Hulu)	
	SINTANG : (Kec. Ambalau, Dedai, Kayan Hilir, Kayan Hulu, Ketungau Hilir, Sepauk, Serawai, Sintang, Tempunak)	

21. PRAKIRAAN DAERAH POTENSI BANJIR KALIMANTAN TENGAH OKTOBER 2021

Gambar 22.



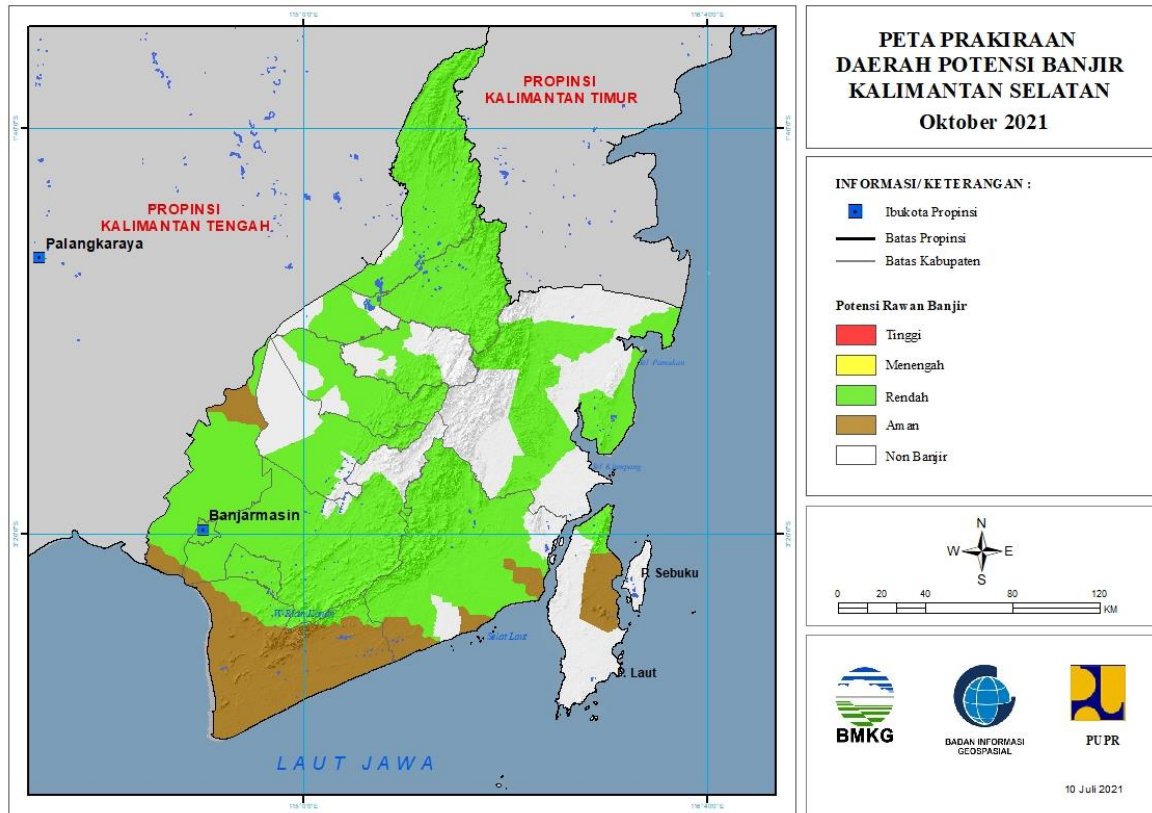
Tabel 21.

TINGKAT POTENSI BANJIR		
TINGGI	MENENGAH	RENDAH
-	BARITO UTARA : (Kec. Lahei, Lahei Barat, Teweh Tengah)	BARITO SELATAN : (Kec. Dusun Hilir, Dusun Selatan, Dusun Utara, Gunungbintangawai, Jenamas, Karaukuala)
	GUNUNG MAS : (Kec. Damangbatu, Kahayanhulu Utara, Kurun, Mihing Raya, Mirimanasa, Rungan, Rungan Hulu, Sepang Simin, Tewah)	BARITO TIMUR : (Kec. Dusun Tengah, Karusenjanang, Pajuepat, Pematangkarau)
	KAPUAS : (Kec. Kapuas Hulu, Kapuas Tengah, Mandautalawang, Pasaktalawang)	BARITO UTARA : (Kec. Gunungpurei, Gunungtimang, Lahei, Lahei Barat, Montallat, Teweh Baru, Teweh Selatan, Teweh Tengah, Teweh Timur)
	KATINGAN : (Kec. Katingan Hulu, Katingan Tengah, Pulaumalan, Sanaman Mantikei)	GUNUNG MAS : (Kec. Kurun, Mihing Raya, Rungan, Sepang Simin)
	KOTAWARINGIN BARAT : (Kec. Arut Utara)	KAPUAS : (Kec. Kapuas Hilir, Kapuas Kuala, Kapuas Murung, Kapuas Tengah, Kapuas Timur, Pasaktalawang, Tambancatur, Timpah)
	KOTAWARINGIN TIMUR : (Kec. Antangkalang, Telagaantang, Tualan Hulu)	KATINGAN : (Kec. Katingan Hilir, Katingan Tengah,

		Pulaumalan, Sanaman Mantikei, Tasikpayawan)
	LAMANDAU : (Kec. Batangkawa, Belantikan Raya, Bulik Timur, Delang, Lamandau, Mentobi Raya)	KOTA PALANGKARAYA : (Kec. Bukitbatu, Jekan Raya, Pahandut)
	MURUNG RAYA : (Kec. Baritotuhup Raya, Laungtuhup, Murung, Tanahsiang, Tanahsiang Selatan)	KOTAWARINGIN BARAT : (Kec. Arut Selatan, Arut Utara, Kotawaringin Lama, Pangkalanbanteng)
	SERUYAN : (Kec. Seruyan Hulu, Seruyan Tengah, Sulingtambun)	KOTAWARINGIN TIMUR : (Kec. Antangkalang, Bukitsantuai, Cempaga Hulu, Kotabesi, Mentaya Hulu, Mentayahilir Utara, Parenggean, Telagaantang, Tualan Hulu)
		LAMANDAU : (Kec. Batangkawa, Belantikan Raya, Bulik, Bulik Timur, Lamandau, Mentobi Raya)
		MURUNG RAYA : (Kec. Baritotuhup Raya, Laungtuhup, Murung)
		PULANG PISAU : (Kec. Banamatingang, Jabiren, Kahayan Tengah, Maluku)
		SERUYAN : (Kec. Danausembuluh, Hanau, Seruyan Hilir, Seruyan Hulu, Seruyan Tengah)

22. PRAKIRAAN DAERAH POTENSI BANJIR KALIMANTAN SELATAN OKTOBER 2021

Gambar 23.



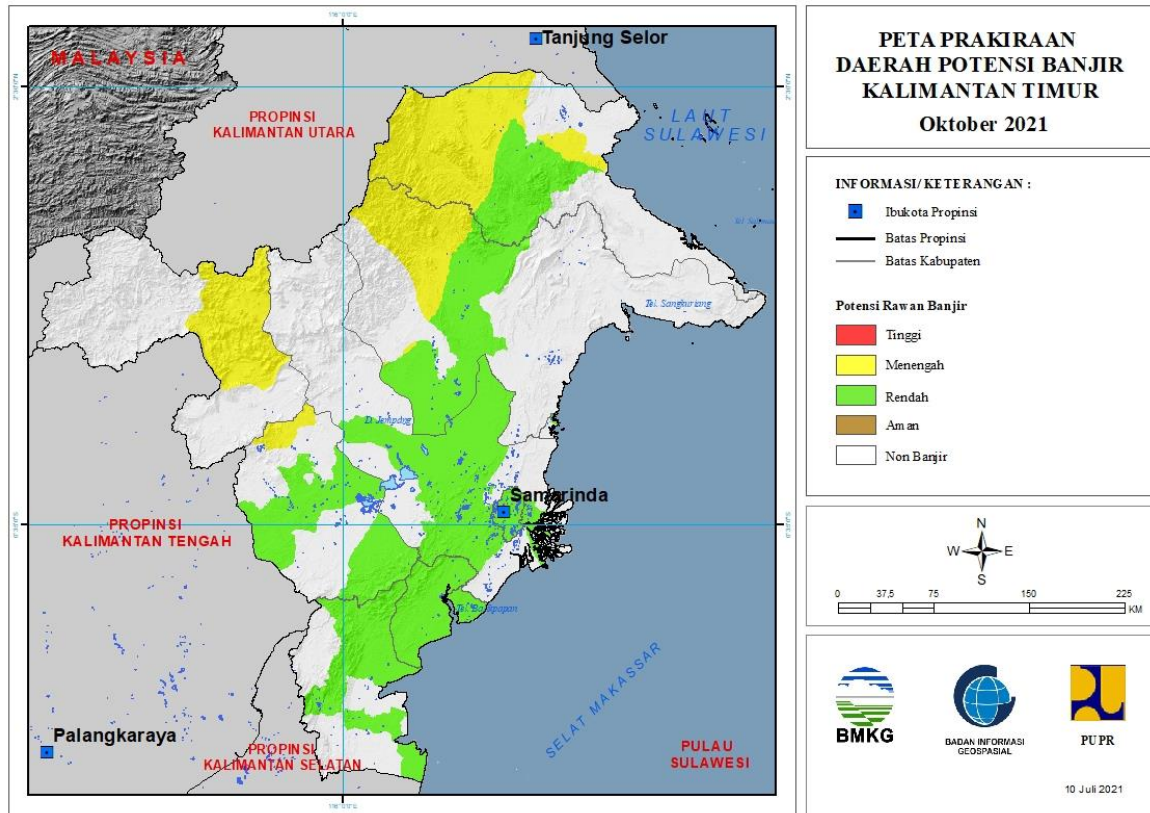
Tabel 22.

TINGKAT POTENSI BANJIR		
TINGGI	MENENGAH	RENDAH
-	-	BALANGAN : (Kec. Awayan, Batumandi, Halong, Juai, Lambahong, Paringin, Paringin Selatan, Tebingtinggi)
		BANJAR : (Kec. Aluh-Aluh, Aranio, Astambul, Beruntungbaru, Cintapuridarussalam, Gambut, Karangintan, Kertakhanyar, Martapura, Martapura Barat, Martapura Timur, Mataraman, Pengaron, Simpangempat, Sungaipinang, Sungaitabuk, Tatahmakmur)
		BARITO KUALA : (Kec. Alalak, Anjirmuara, Anjirpasar, Bakumpai, Barambai, Belawang, Cerbon, Jejangkit, Kuripan, Mandastana, Marabahan, Mekarsari, Rantaubadauh, Tabukan, Tabunganen, Tamban, Wanaraya)
		HULU SUNGAI SELATAN : (Kec. Angkinang, Daha Selatan, Daha Utara, Kandangan, Loksado, Padangbatung,

		Simpur, Sungairaya, Telagalangsat)
		HULU SUNGAI TENGAH : (Kec. Barabai, Batangalai Utara, Batubenawa, Hantakan, Haruyan, Pandawan)
		HULU SUNGAI UTARA : (Kec. Amuntai Selatan, Amuntai Tengah, Amuntai Utara, Babirik, Danaupanggang, Sungaipandan)
		KOTA BANJARBARU : (Kec. Banjarbaru Selatan, Banjarbaru Utara, Cempaka, Landasanulin, Liangganggang)
		KOTA BANJARMASIN : (Kec. Banjarmasin Barat, Banjarmasin Selatan, Banjarmasin Tengah, Banjarmasin Timur, Banjarmasin Utara)
		KOTABARU : (Kec. Kelumpang Hulu, Kelumpang Tengah, Kelumpang Utara, Pamukan Selatan, Pulaulaut Timur, Pulaulaut Utara, Sungaidurian)
		TABALONG : (Kec. Banualawas, Haruai, Jaro, Kelua, Muaraharus, Muarauya, Murungpudak, Pugaan, Tanta, Upau)
		TANAH BUMBU : (Kec. Batulicin, Karangbintang, Kuranji, Kusan Hilir, Kusan Hulu, Mantewe, Satui, Sungailoban)
		TANAH LAUT : (Kec. Bajuin, Bati-Bati, Batuampar, Bumimakmur, Jorong, Kintap, Kurau, Pelaihari, Tambangulang)
		TAPIN : (Kec. Bakarangan, Binuang, Bungur, Lokpaikat, Piani, Tapin Selatan, Tapin Tengah, Tapin Utara)

23. PRAKIRAAN DAERAH POTENSI BANJIR KALIMANTAN TIMUR OKTOBER 2021

Gambar 24.



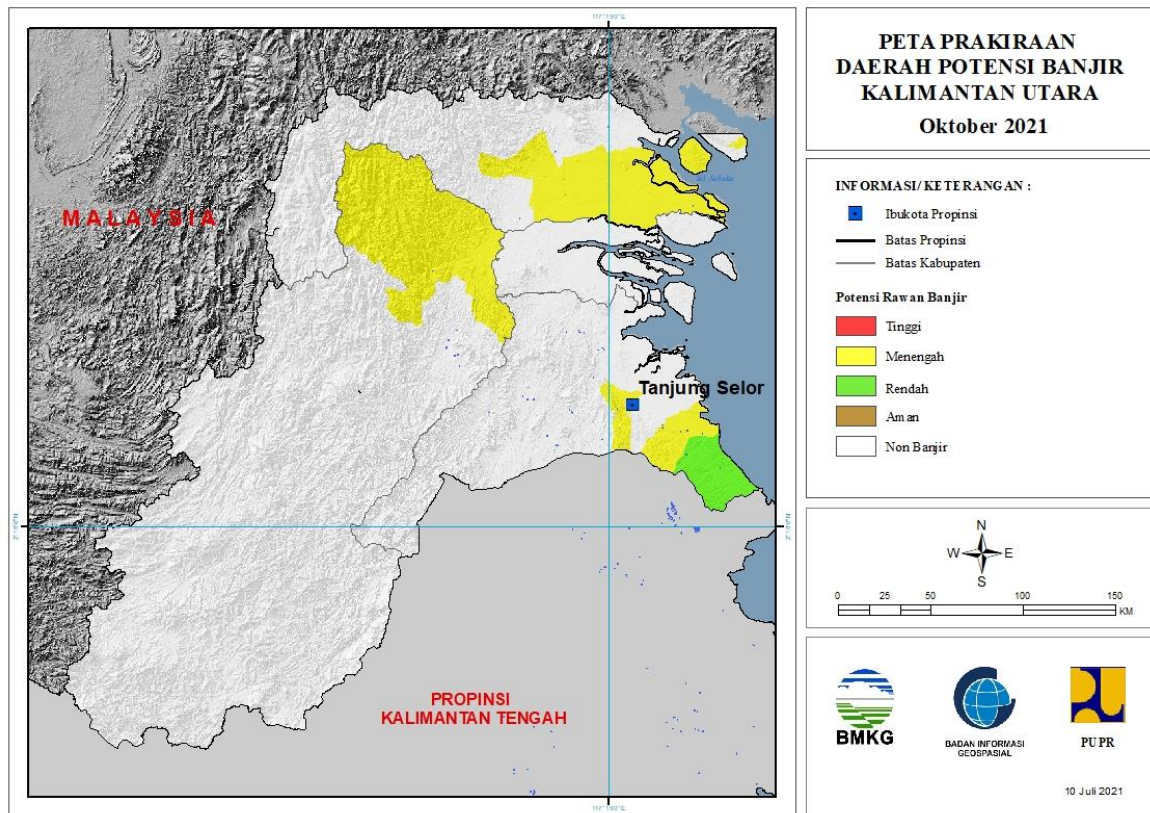
Tabel 23.

TINGKAT POTENSI BANJIR		
TINGGI	MENENGAH	RENDAH
-	BERAU : (Kec. Kelay, Sambaliung, Segah, Tanjungredeb, Telukbayur)	BERAU : (Kec. Kelay, Sambaliung, Segah, Telukbayur)
	KUTAI BARAT : (Kec. Barongtongkok, Longiram)	KOTA BALIKPAPAN : (Kec. Balikpapan Barat, Balikpapan Kota, Balikpapan Selatan, Balikpapan Tengah, Balikpapan Timur, Balikpapan Utara)
	KUTAI TIMUR : (Kec. Kombeng, Muaraancalong, Muarawahau, Telen)	KOTA BONTANG : (Kec. Bontang Utara)
	MAHAKAM ULU : (Kec. Longbagun)	KOTA SAMARINDA : (Kec. Loajanan Hilir, Palaran, Samarinda Ilir, Samarinda Ulu, Samarinda Utara, Samarindakota, Samarindaseberang, Sambutan, Sungaikunjang, Sungaipinang)
		KUTAI BARAT : (Kec. Barongtongkok, Bongan, Damai, Melak, Muaralawa, Muarapahu, Penyinggahan)
		KUTAI KARTANEGARA : (Kec. Anggana, Konahan, Kotabangun, Loajanan, Loakulu,

		Muarakaman, Sebulu, Tenggarong)
		KUTAI TIMUR : (Kec. Batuampar, Kombeng, Muaraancalong, Muarabengkal, Muarawahau, Telen)
		PASER : (Kec. Batusopang, Longikis, Longkali, Pasirbalengkong, Tanjungharapan)
		PENAJAM PASER UTARA : (Kec. Babulu, Penajam, Sepaku, Waru)

24. PRAKIRAAN DAERAH POTENSI BANJIR KALIMANTAN UTARA OKTOBER 2021

Gambar 25.

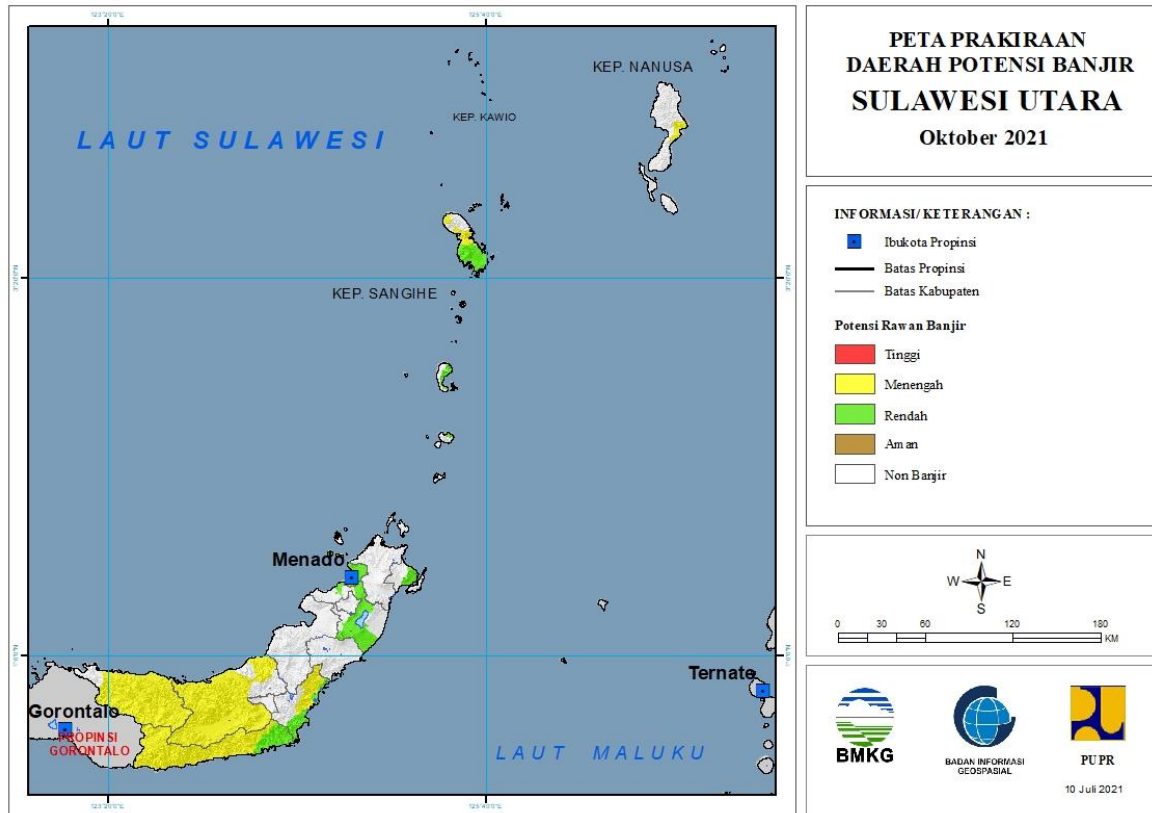


Tabel 24.

TINGKAT POTENSI BANJIR		
TINGGI	MENENGAH	RENDAH
-	BULUNGAN : (Kec. Tanjungpalas, Tanjungpalas Timur)	BULUNGAN : (Kec. Tanjungpalas Timur)
	MALINAU : (Kec. Malinau Barat, Malinau Kota, Malinau Utara, Mentarang, Mentarang Hulu)	
	NUNUKAN : (Kec. Nunukan, Nunukan Selatan, Sebatik Timur, Sebuku, Sembakung)	

25. PRAKIRAAN DAERAH POTENSI BANJIR SULAWESI UTARA OKTOBER 2021

Gambar 26.



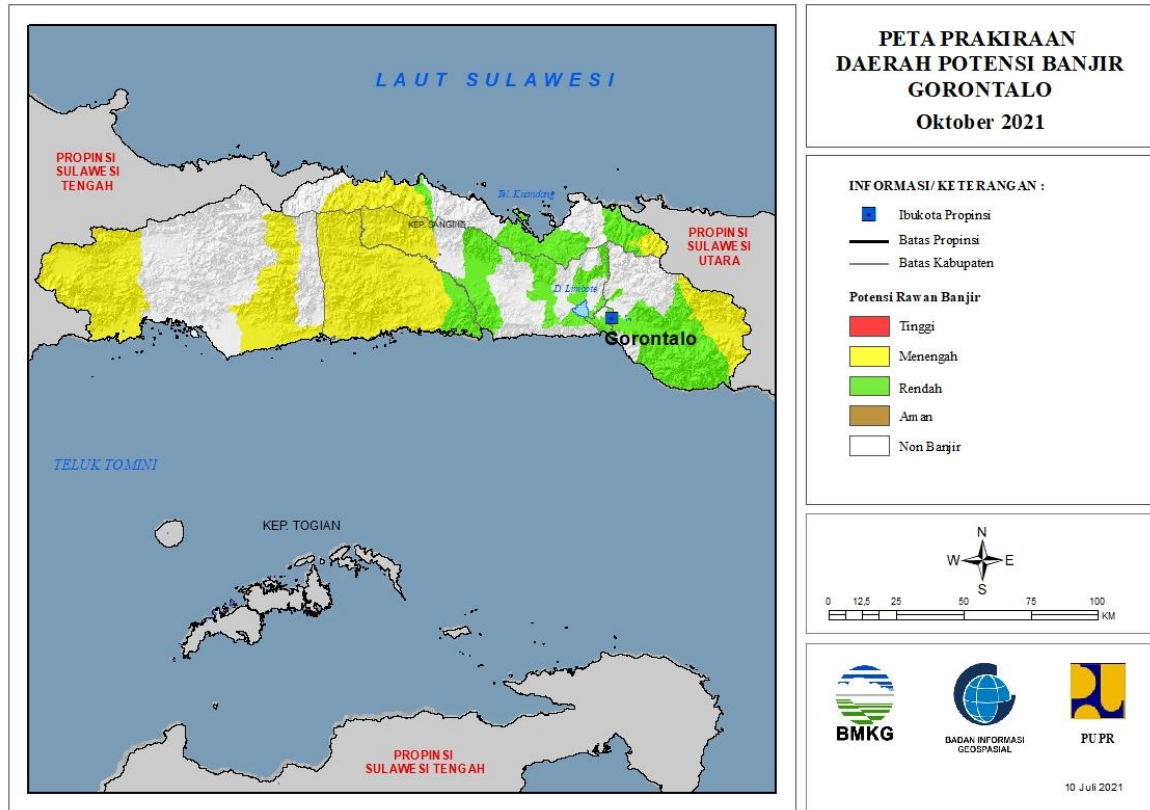
Tabel 25.

TINGKAT POTENSI BANJIR		
TINGGI	MENENGAH	RENDAH
-	BOLAANG MONGONDOW : (Kec. Bolaang, Dumoga, Dumoga Barat, Dumoga Tengah, Dumoga Tenggara, Dumoga Timur, Dumoga Utara, Lolak, Lolayan, Poigar, Sang Tombolang)	BOLAANG MONGONDOW SELATAN : (Kec. Bolaang Uki, Pinolosian, Pinolosian Tengah, Pinolosian Timur, Posigadan)
	BOLAANG MONGONDOW SELATAN : (Kec. Bolaang Uki, Pinolosian, Pinolosian Tengah, Pinolosian Timur, Posigadan)	BOLAANG MONGONDOW TIMUR : (Kec. Kotabunan, Nuangan, Tutuyan)
	BOLAANG MONGONDOW TIMUR : (Kec. Kotabunan, Nuangan, Tutuyan)	BOLAANG MONGONDOW UTARA : (Kec. Bintauna, Bolangitang Timur)
	BOLAANG MONGONDOW UTARA : (Kec. Bintauna, Bolangitang Barat, Bolangitang Timur, Sangkub)	KEPULAUAN SANGIHE : (Kec. Manganitu, Manganitu Selatan, Tabukan Selatan, Tabukan Selatan Tengah, Tabukan Selatan Tenggara, Tabukan Tengah, Tamako)
	KEPULAUAN SANGIHE : (Kec. Kendahe, Manganitu, Tabukan Tengah, Tahuna, Tahuna Timur)	KEPULAUAN SIAU TAGULANDANG BIARO : (Kec. Siau Timur, Siau Timur Selatan, Tagulandang Utara)
	KEPULAUAN TALAUD : (Kec. Rainis)	KOTA BITUNG : (Kec. Aertembaga, Madidir, Maesa)

		KOTA MANADO : (Kec. Bunaken, Bunaken Kepulauan, Malalayang, Mapanget, Paal Dua, Sario, Singkil, Tikala, Tuminiting, Wanea, Wenang)
		MINAHASA : (Kec. Kakas, Kakas Barat, Kawangkoan, Langowan Barat, Langowan Selatan, Langowan Timur, Langowan Utara, Mandolang, Remboken, Tombulu, Tompaso, Tompaso Barat, Tondano Barat, Tondano Selatan, Tondano Timur, Tondano Utara)

26. PRAKIRAAN DAERAH POTENSI BANJIR GORONTALO OKTOBER 2021

Gambar 27.

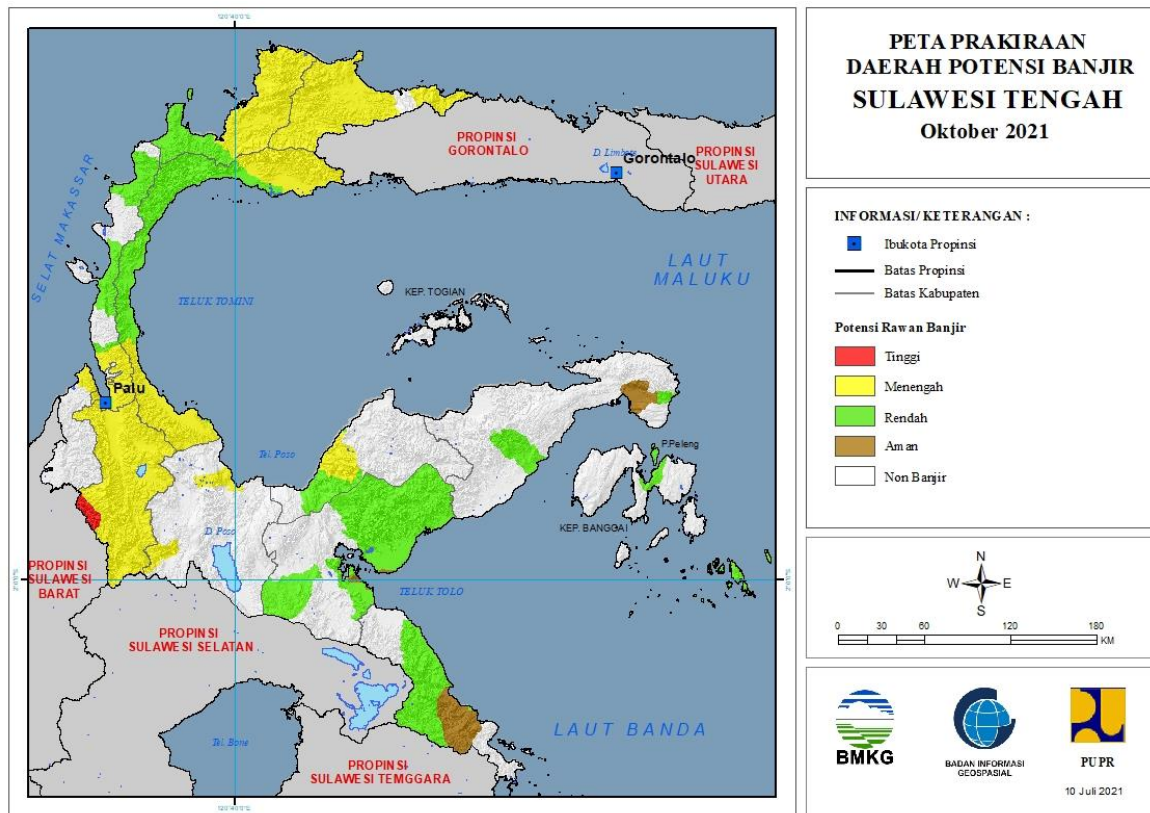


Tabel 26.

TINGKAT POTENSI BANJIR		
TINGGI	MENENGAH	RENDAH
-	BOALEMO : (Kec. Botumoita, Dulupi, Mananggu, Paguyaman, Paguyaman Pantai, Tilamuta, Wonosari)	BOALEMO : (Kec. Dulupi, Paguyaman, Paguyaman Pantai)
	BONE BOLANGO : (Kec. Bone, Pinogu, Suwawa Timur)	BONE BOLANGO : (Kec. Bone, Bone Pantai, Bone Raya, Botu Pingge, Bulawa, Kabila, Pinogu, Suwawa, Suwawa Selatan, Suwawa Tengah, Suwawa Timur, Tapa)
	GORONTALO : (Kec. Asparaga)	GORONTALO : (Kec. Asparaga, Batudaa, Bilato, Boliyohuto, Dungaliyo, Limboto, Mootilango, Telaga, Tibawa, Tilango)
	GORONTALO UTARA : (Kec. Atinggola, Biau, Sumalata)	GORONTALO UTARA : (Kec. Angrek, Atinggola, Kwandang, Sumalata)
	PAHUWATO : (Kec. Buntulia, Duhiadaa, Marisa, Patilanggio, Popayato, Popayato Barat, Popayato Timur)	KOTA GORONTALO : (Kec. Dumbo Raya, Hulonthalangi, Kota Barat, Kota Selatan, Kota Timur, Kota Utara)

27. PRAKIRAAN DAERAH POTENSI BANJIR SULAWESI TENGAH OKTOBER 2021

Gambar 28.



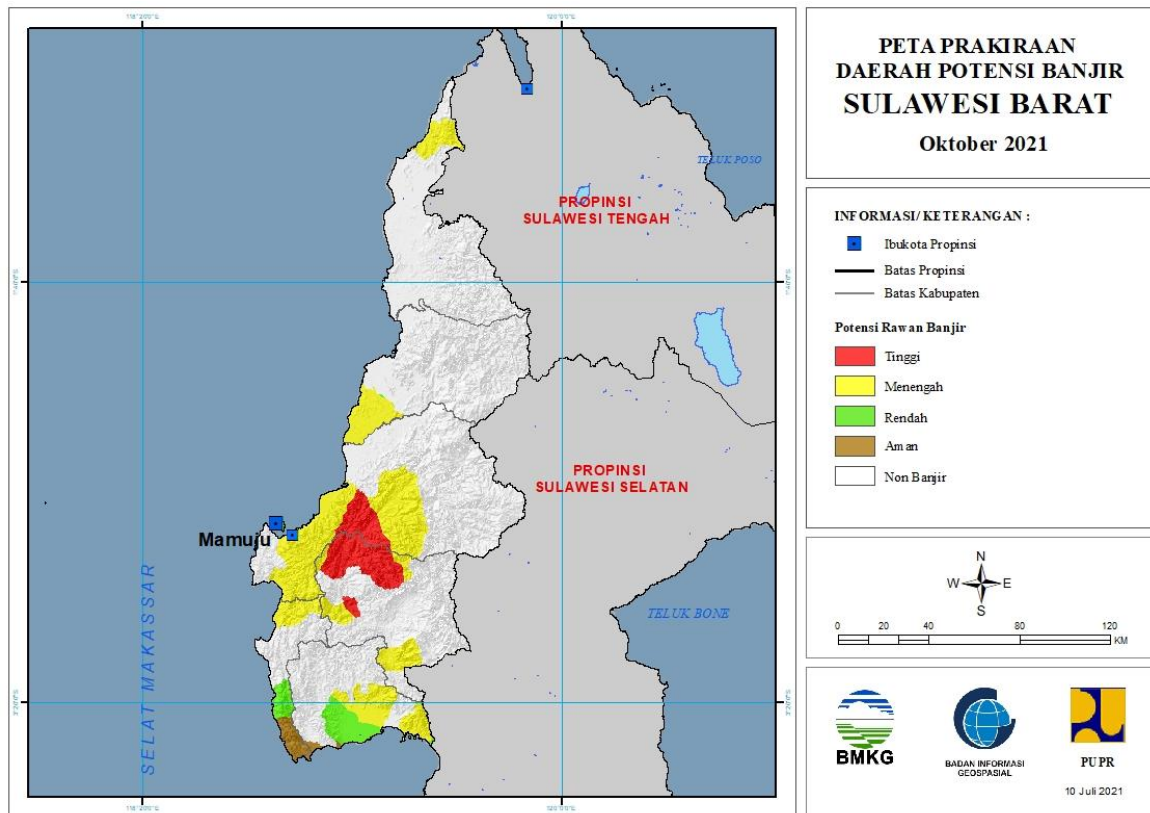
Tabel 27.

TINGKAT POTENSI BANJIR		
TINGGI	MENENGAH	RENDAH
SIGI : (Kec. Kulawi, Pipikoro)	BUOL : (Kec. Biau, Bokat, Bukal, Bunobogu, Karamat, Lakea, Momunu, Paleleh, Paleleh Barat, Tiloan)	BANGGAI : (Kec. Balantak, Batui, Lamala)
	DONGGALA : (Kec. Banawa, Banawa Tengah, Labuan, Sindue, Tanantovea)	BANGGAI KEPULAUAN : (Kec. Tinangkung)
	KOTA PALU : (Kec. Mantikulore, Palu Barat, Palu Selatan, Palu Timur, Palu Utara, Tatanga, Ulujadi)	BANGGAI LAUT : (Kec. Bokan Kepulauan)
	PARIGI MOUTONG : (Kec. Ampibabo, Balinggi, Bolano, Bolano Lambunu, Mepanga, Moutong, Ongka Malino, Parigi, Parigi Barat, Parigi Selatan, Parigi Tengah, Parigi Utara, Sausu, Siniu, Taopa, Torue)	DONGGALA : (Kec. Balaesang, Banawa, Banawa Tengah, Labuan, Sindue, Sirenja, Sojol, Tanantovea)
	POSO : (Kec. Lore Barat, Poso Pesisir)	MOROWALI : (Kec. Bahodopi, Bungku Barat, Bungku Tengah, Bungku Timur)
	SIGI : (Kec. Dolo, Dolo Barat, Dolo Selatan, Gumbasa, Kinovaro, Kulawi, Kulawi Selatan, Lindu, Marawola, Marawola Barat, Nokilalaki,	MOROWALI UTARA : (Kec. Bungku Utara, Mamosalato, Mori Atas, Petasia, Petasia Timur)

	Palolo, Pipikoro, Sigi Biromaru, Tanambulava)	
	TOJO UNA-UNA : (Kec. Tojo)	PARIGI MOUTONG : (Kec. Ampibabo, Balinggi, Bolano, Bolano Lambunu, Kasimbar, Mepanga, Moutong, Ongka Malino, Palasa, Parigi, Parigi Selatan, Parigi Tengah, Parigi Utara, Sausu, Sidoan, Siniu, Taopa, Tinombo, Tinombo Selatan, Tomini, Toribulu, Torue)
	TOLI TOLI : (Kec. Baolan, Basidondo, Dako Pemean, Dondo, Galang, Lampasio, Ogodeide, Toli-Toli Utara)	TOJO UNA-UNA : (Kec. Tojo)
		TOLI TOLI : (Kec. Basidondo, Dampal Selatan, Dampal Utara, Dondo)

28. PRAKIRAAN DAERAH POTENSI BANJIR SULAWESI BARAT OKTOBER 2021

Gambar 29.

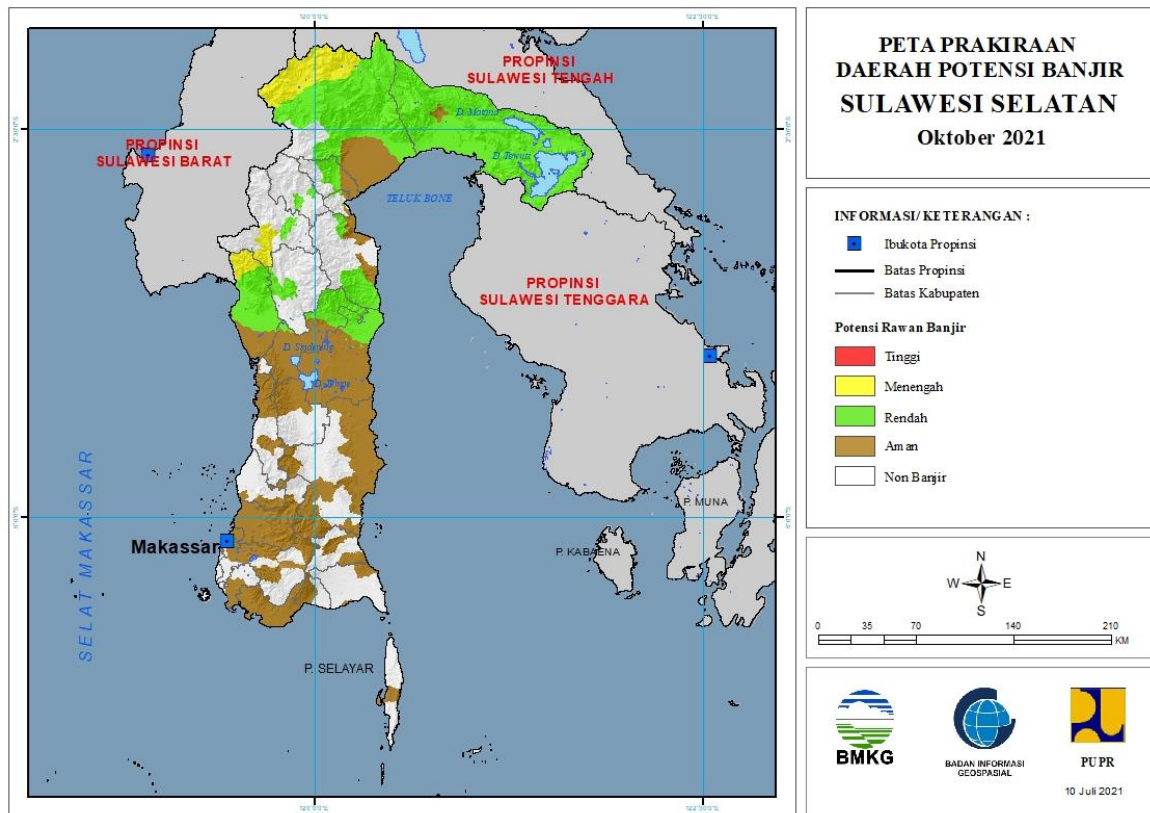


Tabel 28.

TINGKAT POTENSI BANJIR		
TINGGI	MENENGAH	RENDAH
MAMASA : (Kec. Mambi, Tabulahan)	MAJENE : (Kec. Malunda)	MAJENE : (Kec. Malunda, Sendana)
MAMUJU : (Kec. Boneharu, Kalukku)	MAMASA : (Kec. Mambi, Sumarorong, Tabulahan)	POLEWALI MANDAR : (Kec. Binuang, Campalagian, Luyo, Mapilli, Matakali, Wonomulyo)
	MAMUJU : (Kec. Boneharu, Kalukku, Mamuju, Tapalang)	
	MAMUJU TENGAH : (Kec. Budong-Budong, Pangale)	
	MAMUJU UTARA : (Kec. Bambalamotu)	
	POLEWALI MANDAR : (Kec. Binuang, Luyo, Mapilli, Matakali, Tapango, Wonomulyo)	

29. PRAKIRAAN DAERAH POTENSI BANJIR SULAWESI SELATAN OKTOBER 2021

Gambar 30.



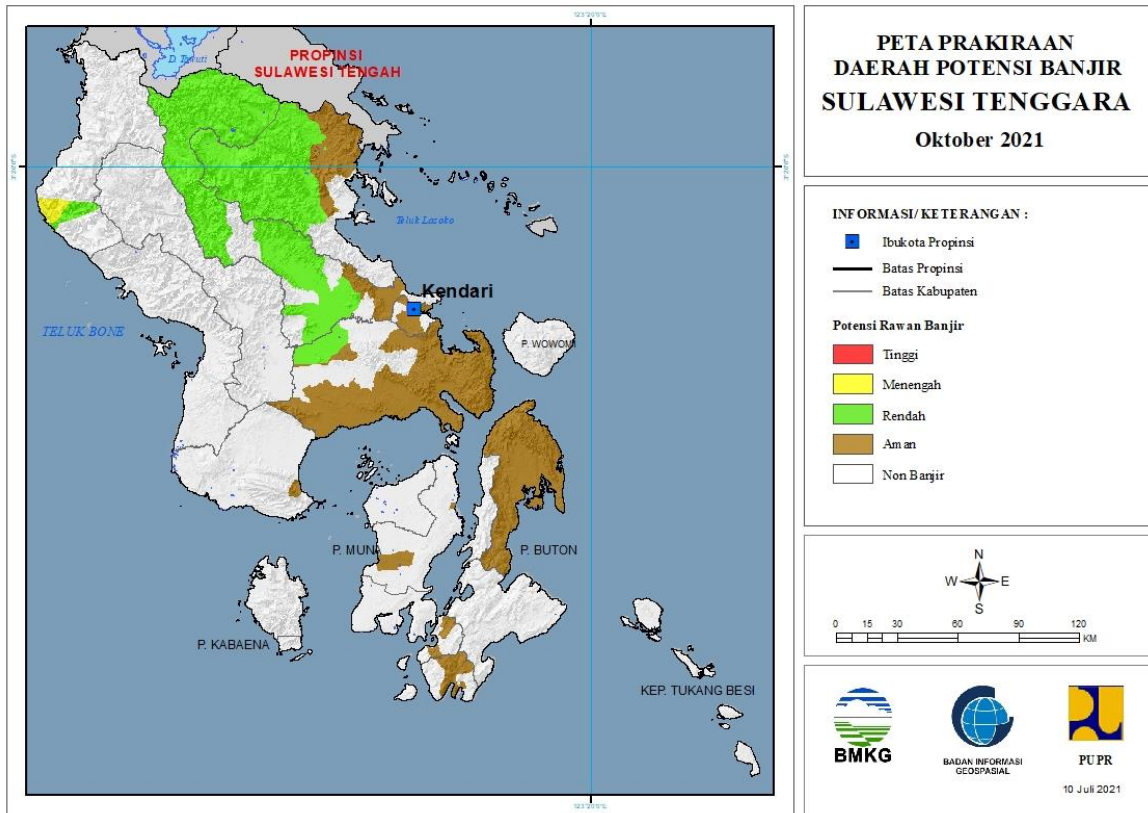
Tabel 29.

TINGKAT POTENSI BANJIR		
TINGGI	MENENGAH	RENDAH
-	ENREKANG : (Kec. Enrekang)	ENREKANG : (Kec. Enrekang)
	LUWU TIMUR : (Kec. Malili)	KOTA PALOPO : (Kec. Telluwanua, Wara, Wara Selatan, Wara Utara)
	LUWU UTARA : (Kec. Rampi, Seko)	LUWU : (Kec. Bajo, Bua, Lamasi, Larompong Selatan, Ponnang, Suli, Suli Barat, Walenrang, Walenrang Timur, Walenrang Utara)
	PINRANG : (Kec. Lembang)	LUWU TIMUR : (Kec. Angkona, Burau, Kalaena, Malili, Mangkutana, Nuha, Tomoni, Tomoni Timur, Towuti, Wasuponda, Wotu)
	TANA TORAJA : (Kec. Bongkaradeng, Makale Selatan)	LUWU UTARA : (Kec. Baebunta, Bone Bone, Mappedeceng, Masamba, Rampi, Sabbang, Seko, Sukamaju, Tanalili)
		PINRANG : (Kec. Batu Lappa, Cempa, Duampanua, Lembang, Matirro Sompe, Paleteang, Patampanua, Tiroang, Watang Sawito)

		SIDENRENG RAPPANG : (Kec. Kulo, Panca Rijang, Pitu Raise, Pitu Riawa)
		TANA TORAJA : (Kec. Bonggakaradeng, Makale, Makale Selatan)
		TORAJA UTARA : (Kec. Balusu, Kesu, Rantepao, Tallunglipu, Tikala)
		WAJO : (Kec. Gilireng, Keera, Maniangpajo, Pitumpanua)

30. PRAKIRAAN DAERAH POTENSI BANJIR SULAWESI TENGGARA OKTOBER 2021

Gambar 31.

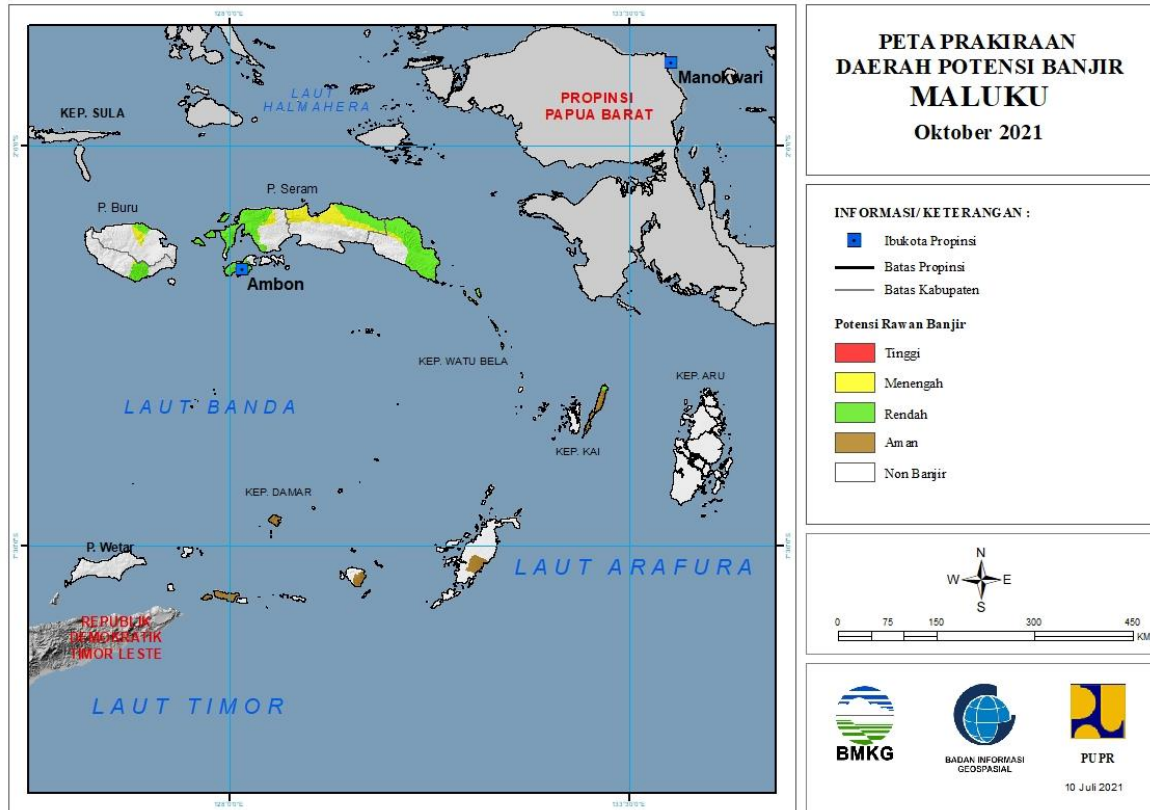


Tabel 30.

TINGKAT POTENSI BANJIR		
TINGGI	MENENGAH	RENDAH
-	KOLAKA UTARA : (Kec. Lasusua)	KOLAKA UTARA : (Kec. Lasusua)
		KONAWAWE : (Kec. Abuki, Amonggedo, Anggaberu, Bondoala, Lambuya, Latoma, Pondidaha, Puriala, Rوتا, Sampara, Tongauna, Unaaha, Wawotobi, Wonggeduku)
		KONAWAWE SELATAN : (Kec. Angata, Mowila)
		KONAWAWE UTARA : (Kec. Andowia, Asera, Landawe, Oheo, Wiwirano)

31. PRAKIRAAN DAERAH POTENSI BANJIR MALUKU OKTOBER 2021

Gambar 32.

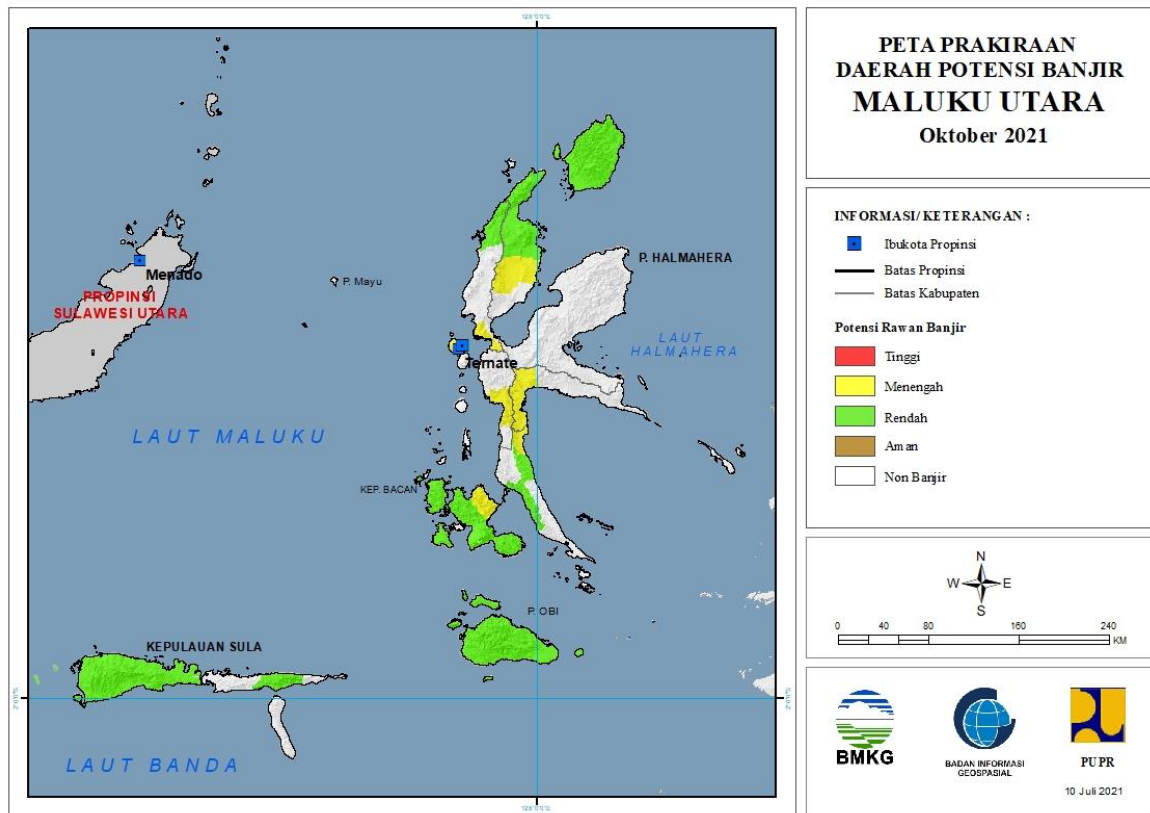


Tabel 31.

TINGKAT POTENSI BANJIR		
TINGGI	MENENGAH	RENDAH
-	BURU : (Kec. Waplau)	BURU : (Kec. Waplau)
	BURU SELATAN : (Kec. Namrole)	BURU SELATAN : (Kec. Namrole)
	MALUKU TENGAH : (Kec. Seram Utara, Seram Utara Barat, Seram Utara Timur Kobi, Seram Utara Timur Seti)	KOTA AMBON : (Kec. Baguala, Leitimur Selatan, Nusaniwe, Sirimau, Telukambon)
	SERAM BAGIAN BARAT : (Kec. Kairatu, Kairatu Barat, Seram Barat, Taniwel)	MALUKU TENGAH : (Kec. Leihitu, Leihitu Barat, Seram Utara, Seram Utara Barat, Seram Utara Timur Kobi, Seram Utara Timur Seti)
	SERAM BAGIAN TIMUR : (Kec. Bula, Bula Barat, Klimury)	MALUKU TENGGARA : (Kec. Kei Besar Utara Barat, Kei Besar Utara Timur)
		SERAM BAGIAN BARAT : (Kec. Huamual, Huamual Belakang, Kairatu, Kairatu Barat, Kepulauan Manipa, Seram Barat, Taniwel)
		SERAM BAGIAN TIMUR : (Kec. Bula, Bula Barat, Gorom Timur, Kian Darat, Klimury, Pulau Gorom, Pulau Panjang, Seram Timur, Teor, Tutuktolu, Wakate)

32. PRAKIRAAN DAERAH POTENSI BANJIR MALUKU UTARA OKTOBER 2021

Gambar 33.



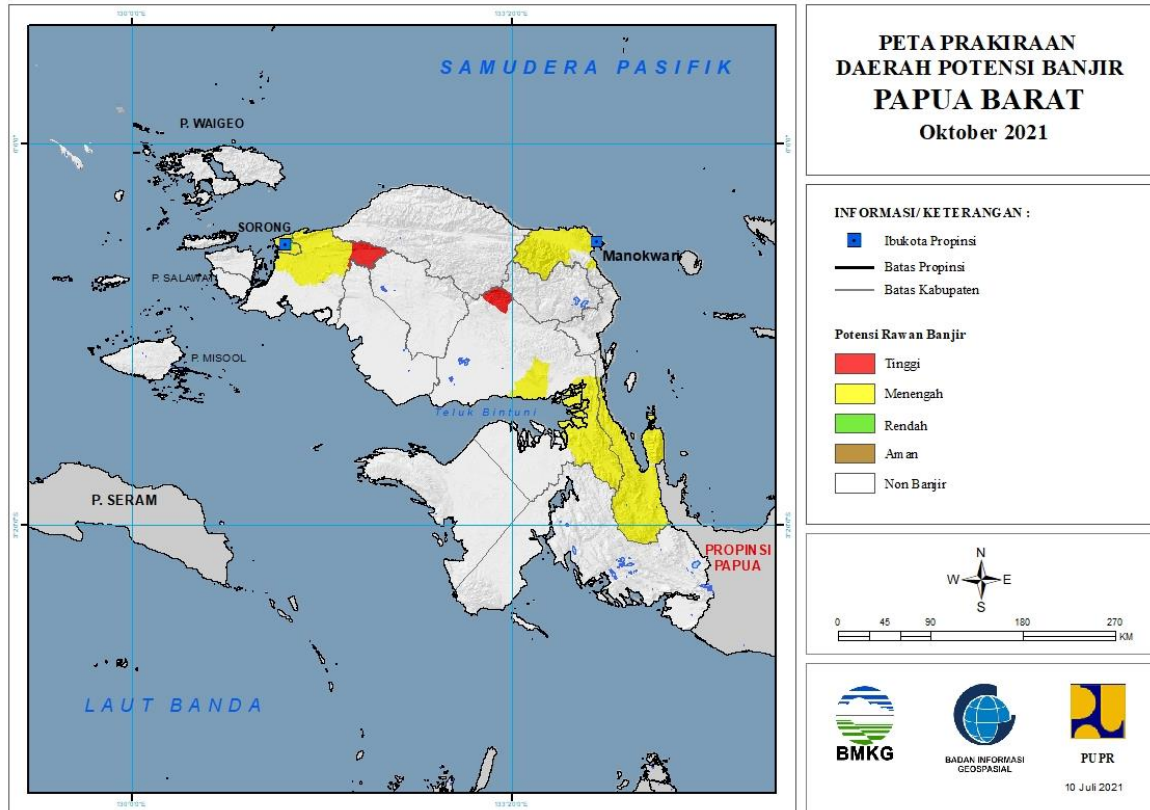
Tabel 32.

TINGKAT POTENSI BANJIR		
TINGGI	MENENGAH	RENDAH
-	HALMAHERA BARAT : (Kec. Jailolo Selatan)	HALMAHERA BARAT : (Kec. Loloda)
	HALMAHERA SELATAN : (Kec. Bacan Barat Utara, Bacan Timur, Gane Barat, Gane Timur)	HALMAHERA SELATAN : (Kec. Bacan, Bacan Barat, Bacan Barat Utara, Bacan Selatan, Bacan Timur, Bacan Timur Selatan, Bacan Timur Tengah, Gane Barat, Gane Timur, Kasiruta Barat, Kasiruta Timur, Mandioli Selatan, Mandioli Utara, Obi, Obi Barat, Obi Selatan, Obi Timur, Obi Utara)
	HALMAHERA TENGAH : (Kec. Weda, Weda Selatan, Weda Tengah)	HALMAHERA TENGAH : (Kec. Weda, Weda Tengah)
	HALMAHERA UTARA : (Kec. Kao Barat, Kao Utara, Tobelo Barat)	HALMAHERA UTARA : (Kec. Galela, Galela Barat, Galela Selatan, Galela Utara, Kao Barat, Kao Utara, Loloda Utara, Tobelo, Tobelo Barat, Tobelo Selatan, Tobelo Tengah, Tobelo Timur, Tobelo Utara)
	KOTA TERNATE : (Kec. Kota Ternate Selatan, Kota Ternate Tengah, Kota Ternate Utara, Pulau Ternate)	KEPULAUAN SULA : (Kec. Mangoli Tengah, Mangoli Timur)

	TIDORE KEPULAUAN : (Kec. Oba)	PULAU MOROTAI : (Kec. Morotai Jaya, Morotai Selatan, Morotai Selatan Barat, Morotai Timur, Morotai Utara)
		PULAU TALIABU : (Kec. Lede, Tabona, Taliabu Barat, Taliabu Barat Laut, Taliabu Selatan, Taliabu Timur, Taliabu Timur Selatan, Taliabu Utara)

33. PRAKIRAAN DAERAH POTENSI BANJIR PAPUA BARAT OKTOBER 2021

Gambar 34.

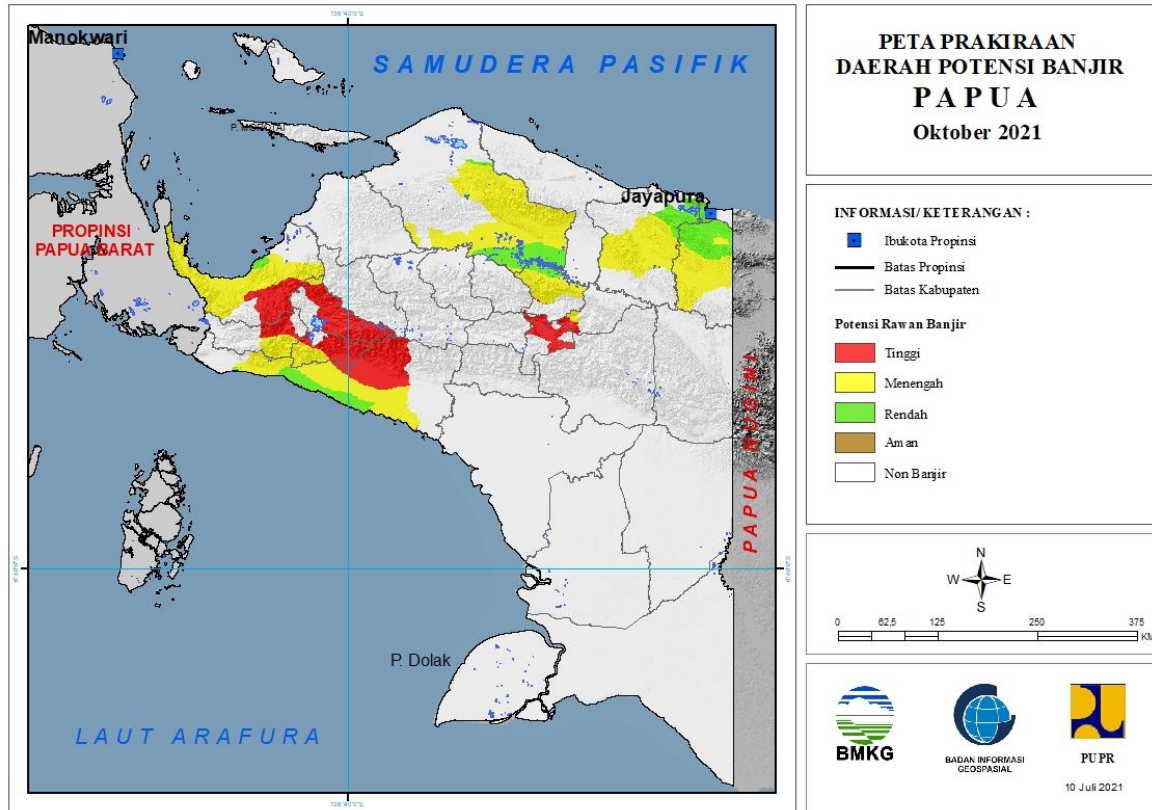


Tabel 33.

TINGKAT POTENSI BANJIR		
TINGGI	MENENGAH	RENDAH
SORONG : (Kec. Sayosa)	KOTA SORONG : (Kec. Sorong, Sorong Barat, Sorong Kepulauan, Sorong Manoi, Sorong Timur, Sorong Utara)	-
TELUK BINTUNI : (Kec. Moskona Timur)	MANOKWARI : (Kec. Manokwari Barat, Manokwari Selatan, Manokwari Utara, Masni, Prafi, Sidey)	
	SORONG : (Kec. Aimas, Klamono, Makbon, Mayamuk, Sayosa)	
	TELUK BINTUNI : (Kec. Bintuni, Kuri, Wamesa)	
	TELUK WONDAMA : (Kec. Kuriwamesa, Naikere, Nikiwar, Roon, Teluk Duairi, Wamesa, Wasior, Windesi)	

34. PRAKIRAAN DAERAH POTENSI BANJIR PAPUA OKTOBER 2021

Gambar 35.



Tabel 34.

TINGKAT POTENSI BANJIR		
TINGGI	MENENGAH	RENDAH
DEIYAI : (Kec. Bowobado, Kapiroaya, Tigi Barat)	DEIYAI : (Kec. Bowobado, Kapiroaya, Tigi Barat)	JAYAPURA : (Kec. Ebungfao, Gresi Selatan, Kemtuk, Kemtuk Gresi, Sentani, Sentani Timur, Yapsi)
DOGIYAI : (Kec. Dogiyai, Kamu, Kamu Selatan, Mapia, Mapia Barat, Mapia Tengah)	DOGIYAI : (Kec. Dogiyai, Kamu, Kamu Selatan, Mapia, Mapia Barat, Mapia Tengah)	KEEROM : (Kec. Arso, Arso Barat, Arso Timur, Mannem, Senggi, Skanto, Waris)
JAYAWIJAYA : (Kec. Asologaima, Asolokobal, Asotipo, Bolakme, Hubikiak, Hubikosi, Kurulu, Libarek, Maima, Molagalome, Muliama, Musatfak, Piramid, Pisugi, Siepkosi, Silo Karno Doga, Walelagama, Wamena, Wita Waya, Wolo, Yalengga)	JAYAPURA : (Kec. Gresi Selatan, Kaureh, Yapsi)	KOTA JAYAPURA : (Kec. Abepura, Heram, Jayapura Selatan)
MAMBERAMO TENGAH : (Kec. Megambilis)	KEEROM : (Kec. Arso, Arso Barat, Arso Timur, Mannem, Senggi, Skanto, Waris)	MAMBERAMO RAYA : (Kec. Mamberamo Hulu, Mamberamo Tengah, Rufaer)
MIMIKA : (Kec. Iwaka, Kuala Kencana, Kwamki Narama, Mimika Barat, Mimika Baru, Mimika Timur Jauh, Tembagapura, Wania)	MAMBERAMO RAYA : (Kec. Mamberamo Hulu, Mamberamo Tengah, Rufaer)	MAMBERAMO TENGAH : (Kec. Megambilis)
NABIRE : (Kec. Dipa, Makimi, Siriwo, Uwapa)	MAMBERAMO TENGAH : (Kec. Megambilis)	MIMIKA : (Kec. Amar, Iwaka, Mimika Barat, Mimika Barat Tengah, Mimika Tengah, Mimika

		Timur, Mimika Timur Jauh, Wania)
PANIAI : (Kec. Aradide, Bibida, Bogabaida, Dumadama, Ekadide, Kebo, Paniai Timur)	MIMIKA : (Kec. Amar, Iwaka, Mimika Barat, Mimika Barat Tengah, Mimika Baru, Mimika Tengah, Mimika Timur, Mimika Timur Jauh, Wania)	NABIRE : (Kec. Makimi, Teluk Kimi)
YALIMO : (Kec. Abenaho)	NABIRE : (Kec. Makimi, Nabire, Nabire Barat, Siriwo, Teluk Kimi, Teluk Umar, Uwapa, Wanggar, Yaro, Yaur)	
	PANIAI : (Kec. Bogabaida)	
	YALIMO : (Kec. Abenaho)	