

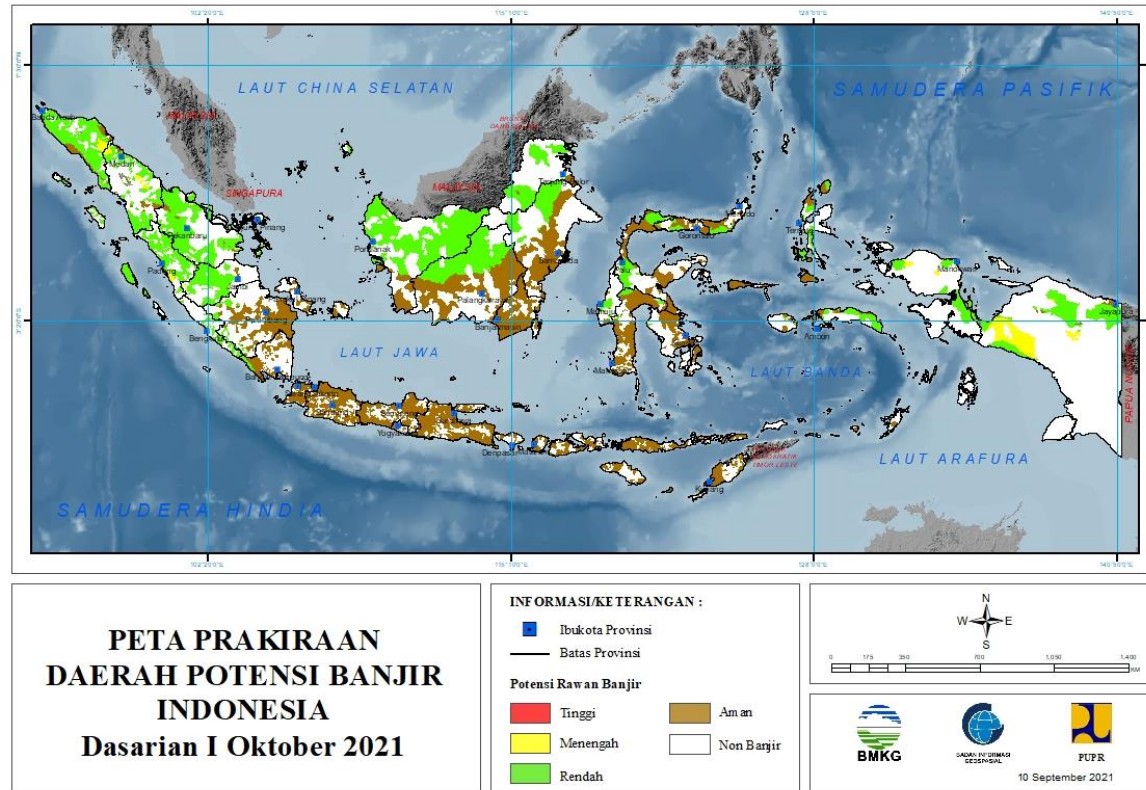
**PRAKIRAAN DAERAH POTENSI BANJIR
UPDATE 10 SEPTEMBER 2021**



BADAN METEOROLOGI KLIMATOLOGI DAN GEOFISIKA

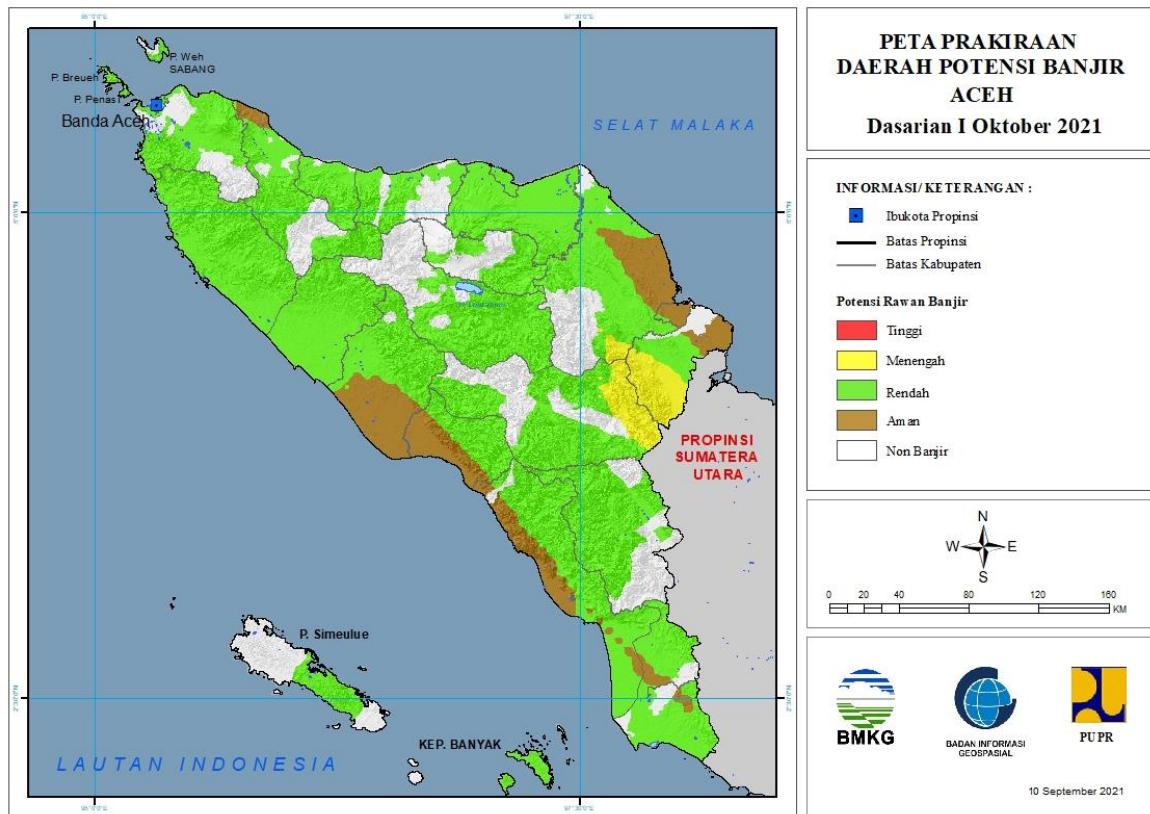
PRAKIRAAN DAERAH POTENSI BANJIR INDONESIA DASARIAN I OKTOBER 2021

Gambar 1.



1. PRAKIRAAN DAERAH POTENSI BANJIR ACEH DASARIAN I OKTOBER 2021

Gambar 2.



Tabel 1.

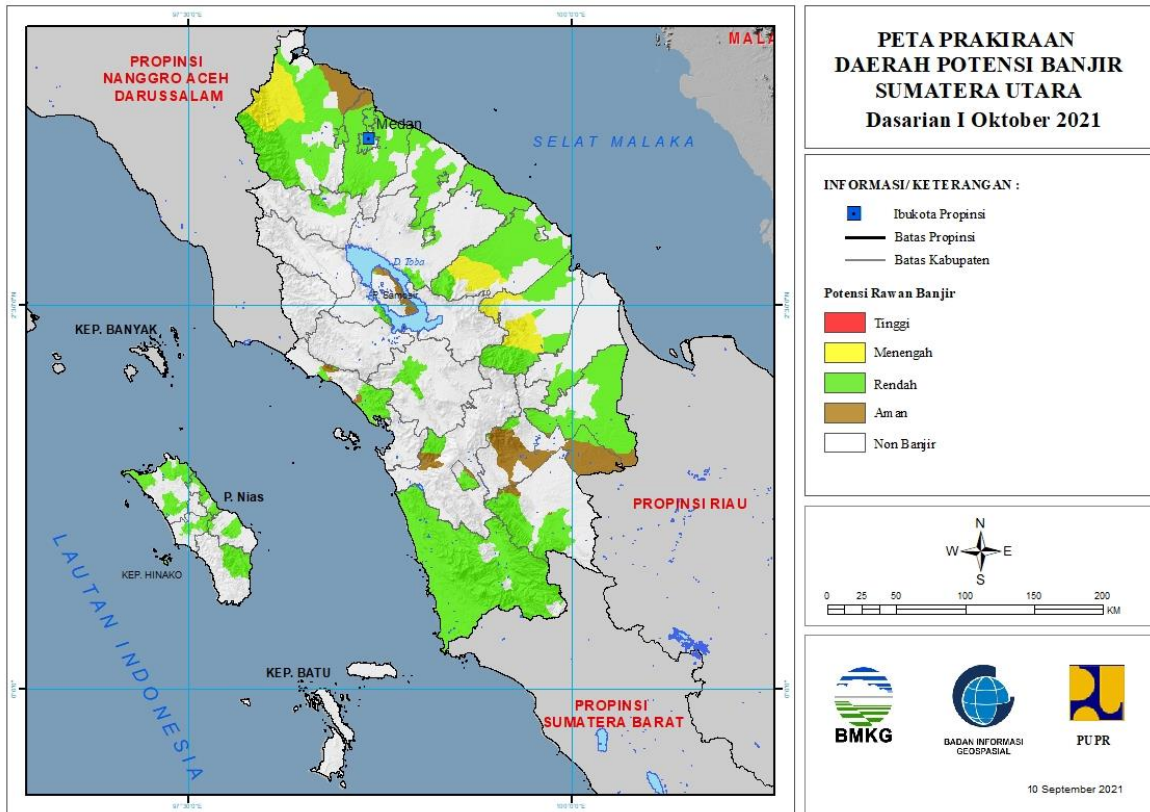
| TINGKAT POTENSI BANJIR | | |
|------------------------|---|--|
| TINGGI | MENENGAH | RENDAH |
| - | ACEH TAMIANG : (Kec. Bandar Pusaka, Kejuruan Muda, Tamiang Hulu, Tenggulun) | ACEH BARAT : (Kec. Arongan Lambalek, Bubon, Johan Pahlawan, Kaway XVI, Meureubo, Pante Ceureumen, Panton Reu, Samatiga, Sungai Mas, Woyla, Woyla Barat, Woyla Timur) |
| | ACEH TIMUR : (Kec. Simpang Jernih) | ACEH BARAT DAYA : (Kec. Babahrot, Blang Pidie, Jeumpa, Kuala Batee, Lembah Sabil, Manggeng, Tangan-Tangan) |
| | GAYOLUES : (Kec. Pining, Putri Betung) | ACEH BESAR : (Kec. Baitussalam, Darul Imarah, Indrapuri, Kota Cotglie, Lemb Seulawah, Leupung, Lhoong, Masjid Raya, Peukan Bada, Pulo Aceh, Seulimeum, Suka Makmur) |
| | | ACEH JAYA : (Kec. Darul Hikmah, Indrajaya, Jaya, Krueng Sabee, Panga, Pasie Raya, Sampoiniet, Setia Bhakti, Teunom) |
| | | ACEH SELATAN : (Kec. Bakongan, Bakongan Timur, Kluet Selatan, Kluet Tengah, |

| | | |
|--|--|--|
| | | Kluet Timur, Kluet Utara, Kota Bahagia, Labuhan Haji, Labuhan Haji Barat, Meukek, Pasie Raja, Sama Dua, Sawang, Tapak Tuan, Trumon, Trumon Tengah, Trumon Timur) |
| | | ACEH SINGKIL : (Kec. Danau Paris, Gunung Meriah, Kota Baharu, Pulau Panggung, Simpang Kanan, Singkil, Singkil Utara, Suro) |
| | | ACEH TAMIANG : (Kec. Bandar Pusaka, Karang Baru, Kejuruan Muda, Kuala Simpang, Rantau, Sekerak, Tamiang Hulu, Tenggulun) |
| | | ACEH TENGAH : (Kec. Bebesen, Bintang, Jagong Jeget, Kebayakan, Kute Panang, Linge, Pegasing, Silih Nara) |
| | | ACEH TENGGARA : (Kec. Babussalam, Badar, Babel, Darul Hasanah, Deleng Pokhkisen, Lawe Alas, Lawe Bulan, Lawe Sigala-Gala, Lawe Sumur) |
| | | ACEH TIMUR : (Kec. Banda Alam, Birem Bayeun, Darul Aman, Darul Ihsan, Idi Rayeuk, Idi Timur, Idi Tunong, Indra Amakmu, Julok, Nurussalam, Pante Beudari, Peudawa, Peunaron, Peureulak, Peureulak Barat, Rantau Selamat, Ranto Peureulak, Simpang Jernih, Simpang Ulim) |
| | | ACEH UTARA : (Kec. Baktiya, Baktiya Barat, Banda Baro, Cot Girek, Dewantara, Geurudong Pase, Kuta Makmur, Langkahan, Lapang, Lhoksukon, Matangkuli, Meurah Mulia, Muara Batu, Nibong, Nisam, Nisam Antara, Paya Bakong, Pirak Timur, Samudera, Sawang, Seunuddon, Simpang Keramat, Syamtalira Aron, Syamtalira Bayu, Tanah Jambo Aye, Tanah Luas, Tanah Pasir) |
| | | BENER MERIAH : (Kec. Permata, Syiah Utama, Timang Gajah) |
| | | BIREUEN : (Kec. Gandapura, Jeumpa, Kota Juang, Kuala, Kuta Blang, Makmur, Pandrah, Peudada, Peulimbang, Peusangan, Samalanga, Simpang Mamplam) |
| | | GAYOLUES : (Kec. Blang Kejeren, Blang Pegayon, Kuta Panjang, Pining, Putri Betung, Rikit Gaib, Terangun) |
| | | KOTA BANDA ACEH : (Kec. Baiturrahman, Jaya Baru, Kuta Alam, Kuta Raja, Lueng Bata, Meuraxa, Syiah Kuala) |

| | | |
|--|--|---|
| | | KOTA LANGSA : (Kec. Langsa Baro, Langsa Lama, Langsa Timur) |
| | | KOTA LHOKSEUMAWE : (Kec. Banda Sakti, Blang Mangat, Muara Dua, Muara Satu) |
| | | KOTA SABANG : (Kec. Sukajaya) |
| | | KOTA SUBULUSSALAM : (Kec. Longkib, Rundeng, Simpang Kiri, Sultan Daulat) |
| | | NAGAN RAYA : (Kec. Beutong, Darul Makmur, Kuala, Kuala Pesisir, Seunagan, Seunagan Timur, Suka Makmue, Tadu Raya) |
| | | PIDIE : (Kec. Batee, Delima, Geumpang, Glumpang Tiga, Indrajaya, Kembang Tanjong, Mila, Muara Tiga, Mutiara, Padang Tiji, Peukan Baro, Pidie, Sakti, Simpang Tiga, Tangse, Tiro/Truseb, Titeue) |
| | | PIDIE JAYA : (Kec. Bandar Baru, Bandar Dua, Meurah Dua, Meureudu, Trienggadeng, Ulim) |
| | | SIMEULUE : (Kec. Simeulue Barat, Simeulue Tengah, Simeulue Timur) |

2. PRAKIRAAN DAERAH POTENSI BANJIR SUMATERA UTARA DASARIAN I OKTOBER 2021

Gambar 3.



Tabel 2.

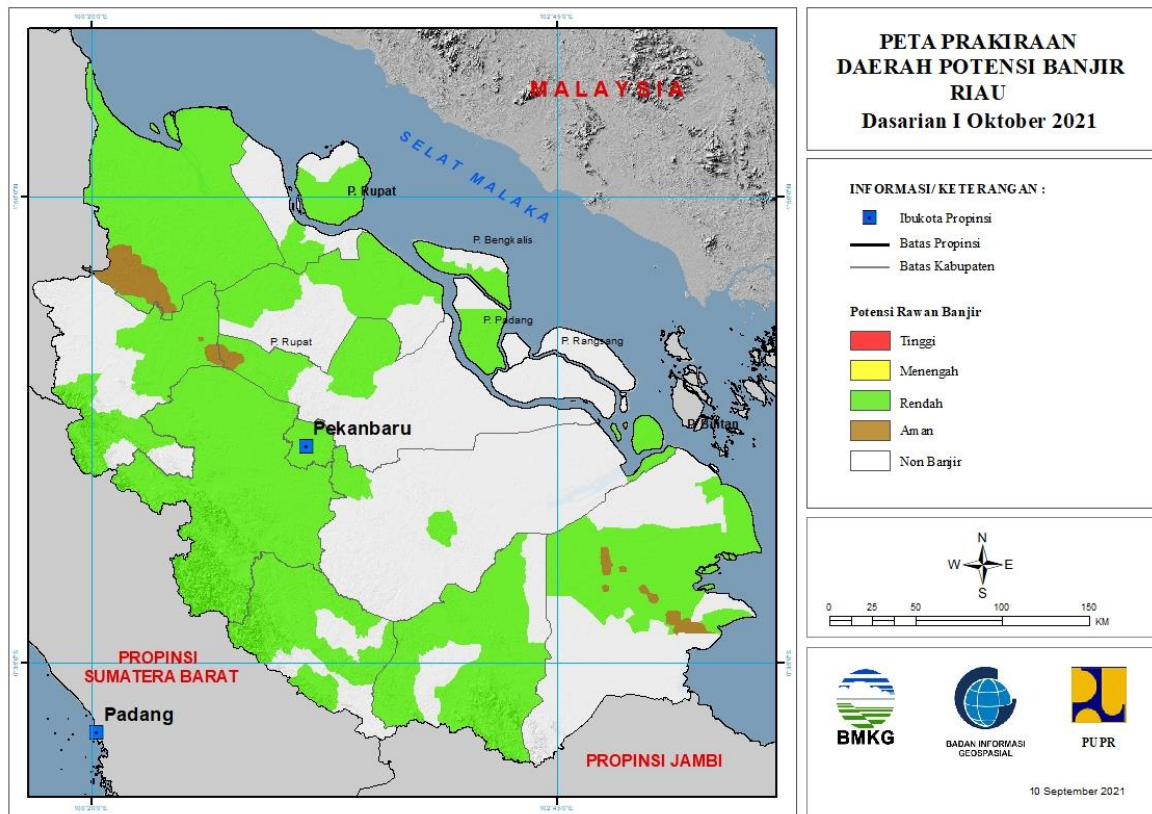
| TINGKAT POTENSI BANJIR | | |
|------------------------|---|---|
| TINGGI | MENENGAH | RENDAH |
| - | ASAHAN : (Kec. Bandarpasirmandoge, Bandarpulau, Rahuning, Tinggiraja) | ASAHAN : (Kec. Airbatu, Airjoman, Bandarpasirmandoge, Bandarpulau, Buntupane, Kisaran Barat, Kisaran Timur, Meranti, Pulobandring, Rahuning, Rawangpancaarga, Seidadap, Seikepayang, Setiajanji, Simpang Empat, Tanjungbalai, Telukdalam, Tinggiraja) |
| | LABUHANBATU UTARA : (Kec. Aeknatas, Kualuh Hulu, Marbau, Na Sembilan Sepuluh) | BATUBARA : (Kec. Airputih, Limapuluh, Medangderas, Seibalai, Seisuka, Talawi, Tanjungtiram) |
| | LANGKAT : (Kec. Bahorok, Batangserangan, Besitang, Padangtualang, Sawitseberang, Seilepan, Wampu) | DELI SERDANG : (Kec. Bangunpurba, Beringin, Biru-Biru, Delitua, Hampanperak, Kutalimbaru, Labuhandeli, Lubukpakam, Namorambe, Pagarmerbau, Pancurbatu, Pantailabu, Percutseituan, Senembahtanjungmuda Hilir, Sibolangit, Sunggal, Tanjungmorawa) |

| | | |
|--|--|--|
| | | KARO : (Kec. Berastagi, Kabanjahe, Payung, Simpang Empat, Tiganderket) |
| | | KOTA BINJAI : (Kec. Binjai Barat, Binjai Selatan, Binjai Timur, Binjai Utara, Binjaikota) |
| | | KOTA GUNUNG SITOLI : (Kec. Gunung Sitoli, Gunung Sitoliidanoi) |
| | | KOTA MEDAN : (Kec. Medan Barat, Medanbaru, Medanbelawan, Medandeli, Medanhelvetia, Medanjohor, Medanlabuhan, Medanmaimun, Medanmarelan, Medanperjuangan, Medanpetisah, Medanpolonia, Medanselayang, Medansunggal, Medantuntungan) |
| | | KOTA PADANGSIDIMPUAN : (Kec. Padangsidimpuan Batunadua, Padangsidimpuan Selatan, Padangsidimpuan Tenggara) |
| | | KOTA PEMATANGSIANTAR : (Kec. Siantar Barat, Siantar Timur, Siantarmartoba, Siantarsitalasari) |
| | | KOTA TANJUNG BALAI : (Kec. Datukbandar) |
| | | KOTA TEBING TINGGI : (Kec. Bajenis, Kota Tebingtinggi, Padang Hilir, Padang Hulu, Rambutan) |
| | | LABUHANBATU : (Kec. Bilah Hulu) |
| | | LABUHANBATU SELATAN : (Kec. Kampungrakyat, Sungai Kanan, Torgamba) |
| | | LABUHANBATU UTARA : (Kec. Aeknatas, Kualuh Hulu, Kualuhleidong, Marbau, Na Sembilan Sepuluh) |
| | | LANGKAT : (Kec. Babalan, Bahorok, Batangserangan, Besitang, Binjai, Gebang, Kuala, Padangtualang, Salopian, Sawitseberang, Secanggang, Seilepan, Stabat, Tanjungpura, Wampu) |
| | | MANDAILING NATAL : (Kec. Batahan, Batangnatal, Bukitmalintang, Kotanopan, Lembahsorikmarapi, Linggabayu, Muarabatanggadis, Muarasipongi, Natal, Panyabungan, Panyabungan Barat, Panyabungan Selatan, Panyabungan Timur, Panyabungan Utara, Rantobaek, Siabu, Sinunukan, Tambangan, Ulupungkut) |
| | | NIAS : (Kec. Gido, Idano Igawo) |
| | | NIAS BARAT : (Kec. Lolofitu Moi, Mandrehe, Sirombo) |

| | | |
|--|--|--|
| | | NIAS SELATAN : (Kec. Gomo, Lahusa) |
| | | NIAS UTARA : (Kec. Alasa, Lahewa, Lotu, Sitolu Ori, Tuhemberua) |
| | | PADANG LAWAS : (Kec. Barumon, Sosa, Sosopan, Ulubarumon) |
| | | PADANG LAWAS UTARA : (Kec. Padangbolak, Simangambat) |
| | | SAMOSIR : (Kec. Onanrunggu, Simanindo, Sitio-Tio) |
| | | SERDANG BEDAGAI : (Kec. Dolokmasihul, Pantaicermin, Perbaungan, Seirampah, Sipispis, Tebingtinggi) |
| | | SIMALUNGUN : (Kec. Girsangsipanganbolon, Siantar, Tapiandolok) |
| | | TAPANULI SELATAN : (Kec. Batangtoru) |
| | | TAPANULI TENGAH : (Kec. Andamdewi, Barus, Kolang, Sorkam) |
| | | TAPANULI UTARA : (Kec. Sipoholon, Tarutung) |

3. PRAKIRAAN DAERAH POTENSI BANJIR RIAU DASARIAN I OKTOBER 2021

Gambar 4.



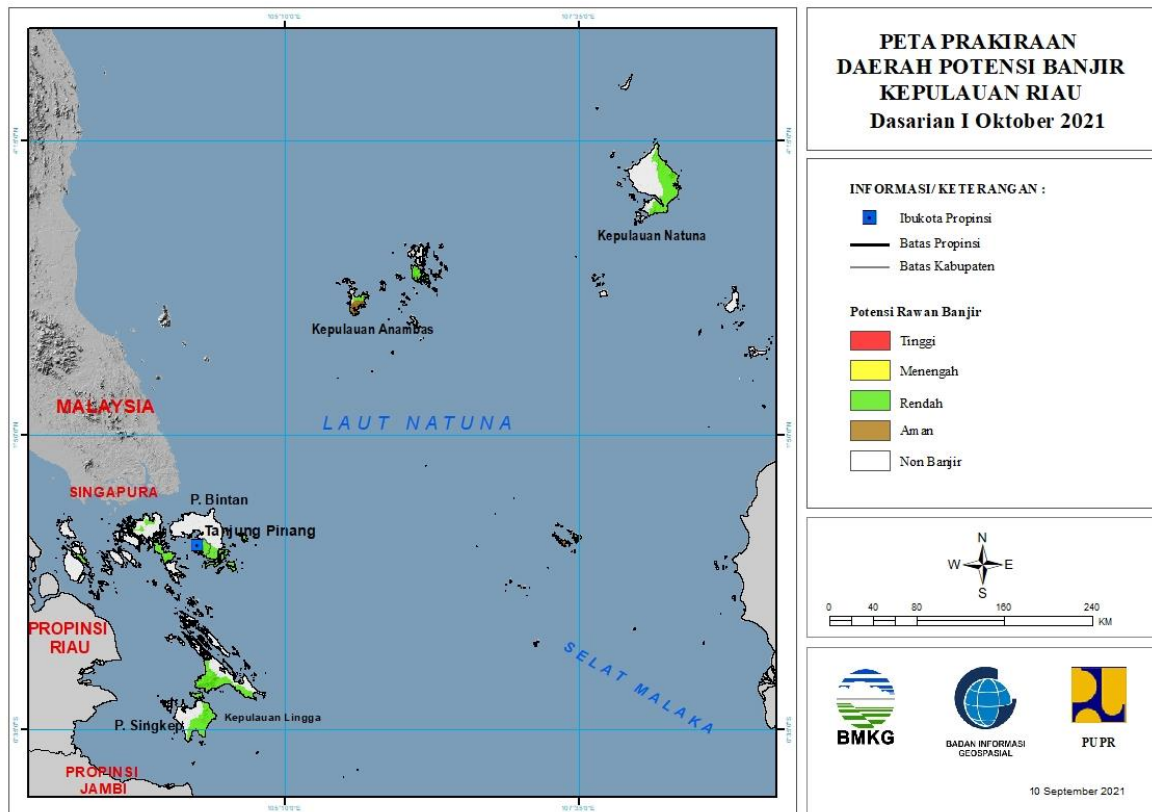
Tabel 3.

| TINGKAT POTENSI BANJIR | | |
|------------------------|----------|--|
| TINGGI | MENENGAH | RENDAH |
| - | - | BENGKALIS : (Kec. Bengkalis, Bukitbatu, Mandau, Rupat) |
| | | INDRAGIRI HILIR : (Kec. Batangtuaka, Gaung, Gaunganakserka, Kateman, Kuala Indragiri, Mandah, Tembilahan) |
| | | INDRAGIRI HULU : (Kec. Batangcenaku, Batanggansal, Batangperanap, Kelayang, Lirik, Lubuk Batu Jaya, Pasir Penyau, Peranap, Rengat, Rengat Barat, Seberida, Sungailala) |
| | | KAMPAR : (Kec. Bangkinang, Bangkinangseberang, Gunungsahilan, Kampar, Kampar Kiri, Kampar Timur, Kampar Utara, Kamparkiri Hilir, Kamparkiri Hulu, Kamparkiri Tengah, Kotokamparhulu, Kuok, Perhentianraja, Rumbiojaya, Salo, Siak Hulu, Tambang, Tapung, Tapung Hilir, Tapung Hulu, Tigabelaskotokampar) |
| | | KEPULAUAN MERANTI : (Kec. Merbau) |

| | | |
|--|--|--|
| | | KOTA DUMAI : (Kec. Bukitkapur, Dumai Barat) |
| | | KOTA PEKANBARU : (Kec. Bukitraya, Limapuluh, Marpoyandamai, Payungsekaki, Pekanbaru kota, Rumbai, Rumbaipesisir, Sail, Senapelan, Sukajadi, Tampan, Tenayanraya) |
| | | KUANTAN SENGINGI : (Kec. Cerenti, Kuantan Hilir, Kuantan Tengah, Kuantanmudik, Logastanahdarat, Singingi, Singingi Hilir) |
| | | PELALAWAN : (Kec. Bandarpetalangan, Bandarseikijang, Kualakampar) |
| | | ROKAN HILIR : (Kec. Bagansinembah, Bangko, Bangkopusako, Batuhampar, Kubu, Kububabusalam, Pasirlimaupapas, Pujud, Rantaukopar, Rimbamelintang, Simpang Kanan, Sinaboi, Tanahputih, Tanahputihtanjungmelawan) |
| | | ROKAN HULU : (Kec. Bonaidarussalam, Kepenuhan, Kuntodarussalam, Rambah, Rokanempatkota, Tandun) |
| | | SIAK : (Kec. Kandis, Sungaimandau) |

4. PRAKIRAAN DAERAH POTENSI BANJIR KEPULAUAN RIAU DASARIAN I OKTOBER 2021

Gambar 5.

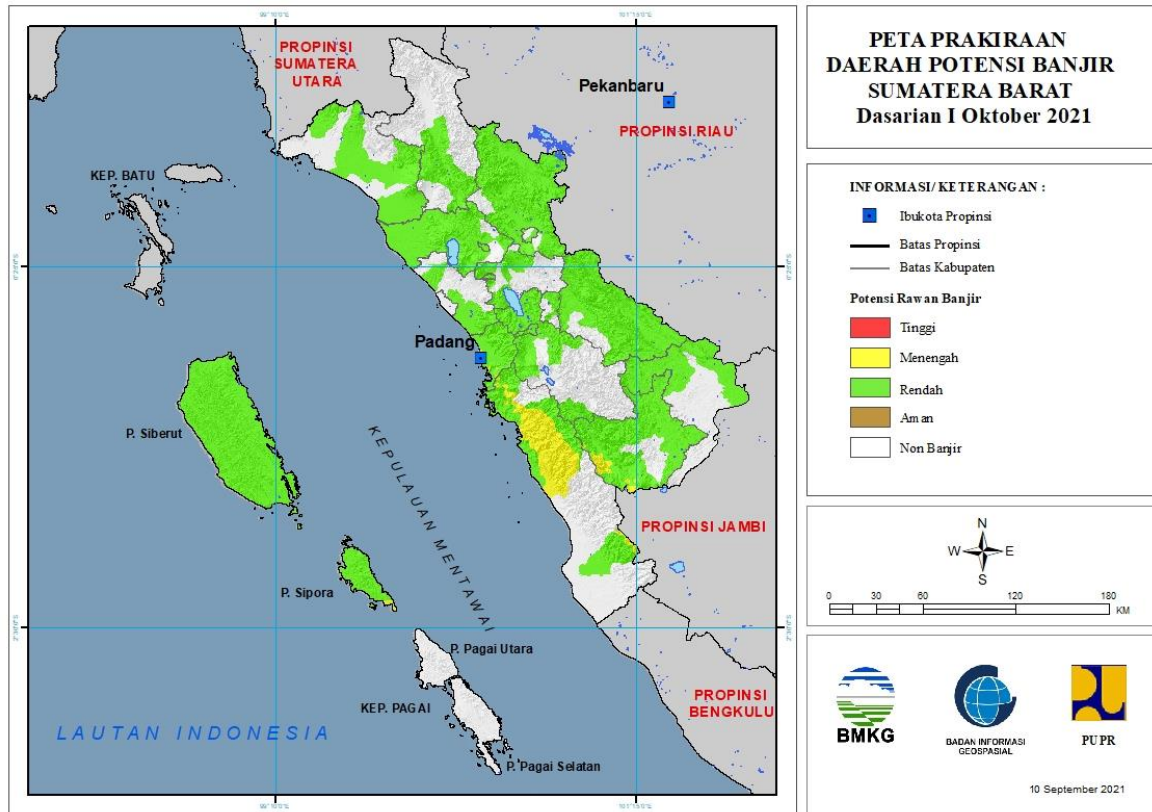


Tabel 4.

| TINGKAT POTENSI BANJIR | | |
|------------------------|----------|---|
| TINGGI | MENENGAH | RENDAH |
| - | - | BINTAN : (Kec. Bintan Timur, Tambelan) |
| | | KARIMUN : (Kec. Kualakampar) |
| | | KEPULAUAN ANAMBAS : (Kec. Jemaja Timur, Siantan, Siantan Timur) |
| | | KOTA BATAM : (Kec. Batamkota, Batuaji, Batuampar, Kualakampar) |
| | | KOTA TANJUNGPINANG : (Kec. Bukitbestari, Tanjungpinang Kota, Tanjungpinang Timur) |
| | | LINGGA : (Kec. Lingga, Singkep) |
| | | NATUNA : (Kec. Bungunan Timur) |

5. PRAKIRAAN DAERAH POTENSI BANJIR SUMATERA BARAT DASARIAN I OKTOBER 2021

Gambar 6.



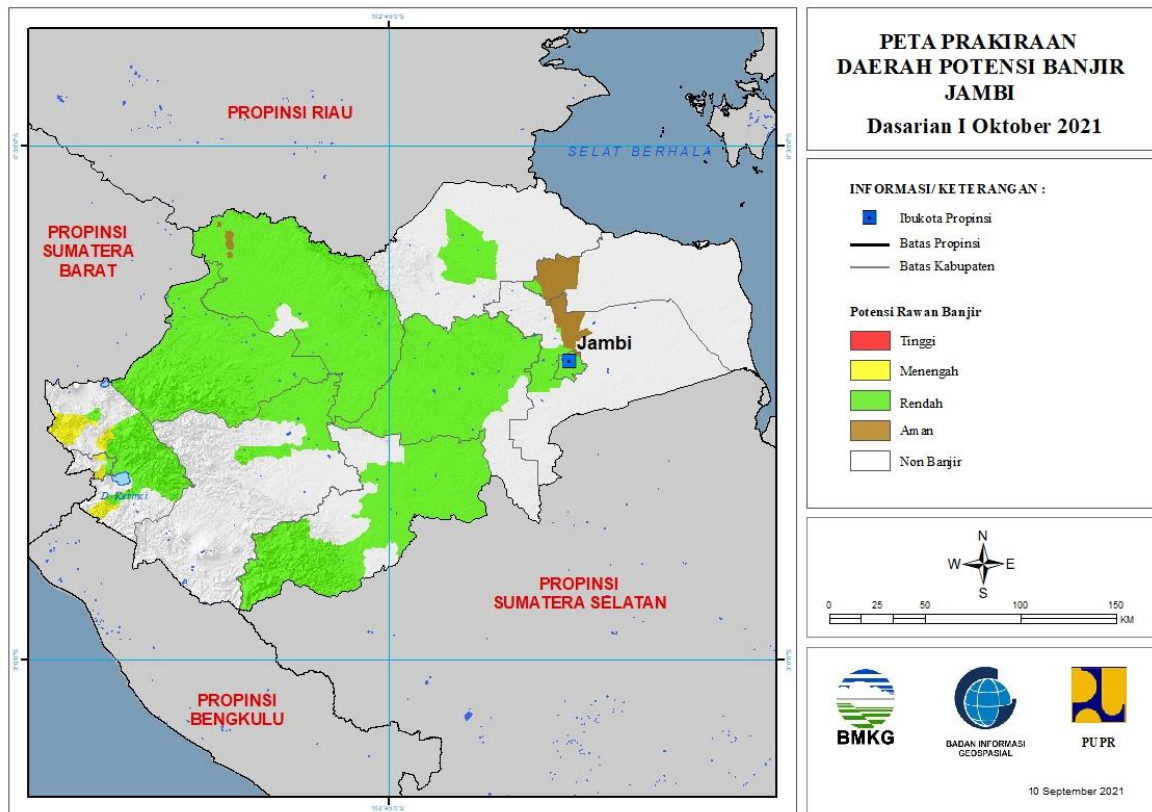
Tabel 5.

| TINGKAT POTENSI BANJIR | | |
|------------------------|--|---|
| TINGGI | MENENGAH | RENDAH |
| - | KEPULAUAN MENTAWAI : (Kec. Sipora Selatan) | AGAM : (Kec. Ampekkoto, Ampeknagari, Banuhampu, Baso, Lubukbasung, Malalak, Matur, Palembang, Palupuh, Tanjungmutiara, Tanjungraya, Tilatangkamang) |
| | KOTA PADANG : (Kec. Bungustelukkabung, Lubukbegalung, Nanggalo, Padang Utara) | DHARMASRAYA : (Kec. Kotosalak, Padanglaweh, Pulaupunjung, Sembilankoto, Timpeh, Tiumang) |
| | PESISIR SELATAN : (Kec. Basaampekk Balaitapan, Batangkapas, Bayang, Empatjurai, Kotosebelastarusan, Lembang, Ranahampekhlutapan, Sutera) | KEPULAUAN MENTAWAI : (Kec. Siberut Barat, Siberut Barat Daya, Siberut Selatan, Siberut Tengah, Siberut Utara, Sipora Selatan, Sipora Utara) |
| | SOLOK SELATAN : (Kec. Kotoparikgadangdiateh, Pauh Duo, Sangir, Sungaipagu) | KOTA BUKITTINGGI : (Kec. Aurbirugotigobaleh, Gugukpanjang, Mandianginkotoselayan) |
| | | KOTA PADANG : (Kec. Bungustelukkabung, Kototengah, Kuranji, Lubukbegalung, Lubukkilangan, Nanggalo, Padang Barat, |

| | | |
|--|--|--|
| | | Padang Selatan, Padang Timur, Padang Utara, Pauh) |
| | | KOTA PADANGPANJANG : (Kec. Padangpanjang Barat, Padangpanjang Timur) |
| | | KOTA PAYAKUMBUH : (Kec. Lampositigonagori, Payakumbuh Selatan, Payakumbuh Timur) |
| | | KOTA SAWAHLUNTO : (Kec. Lembahsegar, Talawi) |
| | | KOTA SOLOK : (Kec. Enamsuku, Tanjungpaku) |
| | | LIMA PULUH KOTA : (Kec. Akabiluru, Bukitbarisan, Guguak, Harau, Kapursembilan, Larehsagohalaban, Mungka, Pangkalankotobaru, Payakumbuh, Situjuahlimonagari, Suliki) |
| | | PADANG PARIAMAN : (Kec. Batanganai, Enamlingkung, Lubukalung, Nansabaris, Sintuktobohgadang, Sungaigeringging, Sungailimau, Tujuh Koto Sungai Sarik, Ulakan Tapakis) |
| | | PASAMAN : (Kec. Bonjol, Lubuksikaping, Panti) |
| | | PASAMAN BARAT : (Kec. Kinali, Lembahmelintang, Pasaman, Ranahbatahan, Sungaiaur, Talamau) |
| | | PESISIR SELATAN : (Kec. Basaampekk Balaitapan, Batangkapas, Bayang, Empatjurai, Kotosebelastarusan, Lengayang, Ranahampekhulutapan, Sutera) |
| | | SIJUNJUNG : (Kec. Kamangbaru, Kototujuh, Kupitan, Sijunjung, Sumpurkudus, Tanjunggadang) |
| | | SOLOK : (Kec. Gunungtalang, Jujungsirih, Kotobaru, Pantaicermin, Payungsekaki, Sembilankoto Sungailasi, Sepuluhkotodiatas, Sepuluhkotosingkarak) |
| | | SOLOK SELATAN : (Kec. Kotoparikgadangdiateh, Pauh Duo, Sangir, Sangirbalaijinggo, Sangirbatanghari, Sungaipagu) |
| | | TANAH DATAR : (Kec. Batipuh Selatan, Pariangan, Salimpaung, Sepuluhkoto, Sungaitarab, Sungayang) |

6. PRAKIRAAN DAERAH POTENSI BANJIR JAMBI DASARIAN I OKTOBER 2021

Gambar 7.



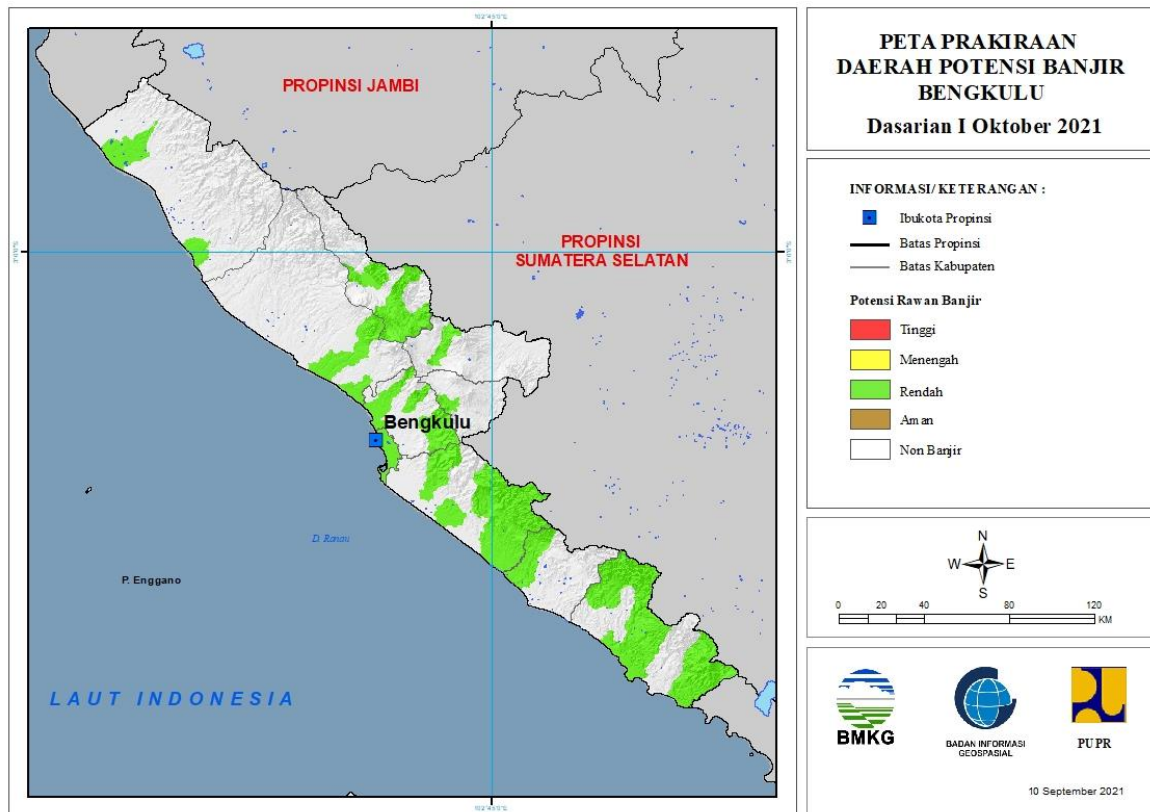
Tabel 6.

| TINGKAT POTENSI BANJIR | | |
|------------------------|---|---|
| TINGGI | MENENGAH | RENDAH |
| - | KERINCI : (Kec. Air Hangat, Air Hangat Timur, Bukit Kerman, Gunung Kerinci) | BATANGHARI : (Kec. Bathin Dua Puluh Empat, Marosebo Ilir, Marosebo Ulu, Mersam, Muara Bulian, Muara Tembesi, Pelayung) |
| | KOTA SUNGAIPENUH : (Kec. Hampanan Rawang, Koto Baru, Kumun Debai, Pesisir Bukit, Sungai Bungkal, Sungaipenuh) | BUNGO : (Kec. Bathin Dua Babeko, Bathin Dua Pelayang, Bathin Tiga, Bathin Tiga Ulu, Bungodani, Jujuhan, Jujuhan Ilir, Limbur Lubuk Mengkuang, Muko-Muko Bathin Tujuh, Pasar Muara Bungo, Pelepat, Pelepat Ilir, Rantau Pandan, Rimbo Tengah, Tanah Sepanggal, Tanah Sepanggal Lintas, Tanah Tumbuh) |
| | | KERINCI : (Kec. Air Hangat, Air Hangat Timur, Batang Merangin, Bukit Kerman, Danau Kerinci, Gunung Kerinci, Situnjau Laut) |
| | | KOTA JAMBI : (Kec. Danau Teluk, Jalutung, Jambi Selatan, Jambi Timur, Kota Baru, Pasar Jambi, Pelayangan, Telanaipura) |
| | | KOTA SUNGAIPENUH : (Kec. Hampanan Rawang, Kumun |

| | | |
|--|--|--|
| | | Debai, Sungaipenuh, Tanah Kampung) |
| | | MERANGIN : (Kec. Margo Tabir, Nalo Tatan, Tabir, Tabir Ilir, Tabir Selatan, Tabir Timur) |
| | | MUARO JAMBI : (Kec. Jambi Luar Kota, Maro Sebo) |
| | | SAROLANGUN : (Kec. Batang Asai, Limun, Mandiangin, Pauh, Pelawan, Sarolangun) |
| | | TANJUNG JABUNG BARAT : (Kec. Tebing Tinggi, Tungkal Ulu) |
| | | TANJUNG JABUNG TIMUR : (Kec. Mendahara Ulu) |
| | | TEBO : (Kec. Koto Ilir Tujuh, Koto Tujuh, Muara Tabir, Rimbo Bujang, Rimbo Ulu, Serai Serumpun, Sumay, Tebo Ilir, Tebo Tengah, Tebo Ulu, Tengah Ilir) |

7. PRAKIRAAN DAERAH POTENSI BANJIR BENGKULU DASARIAN I OKTOBER 2021

Gambar 8.



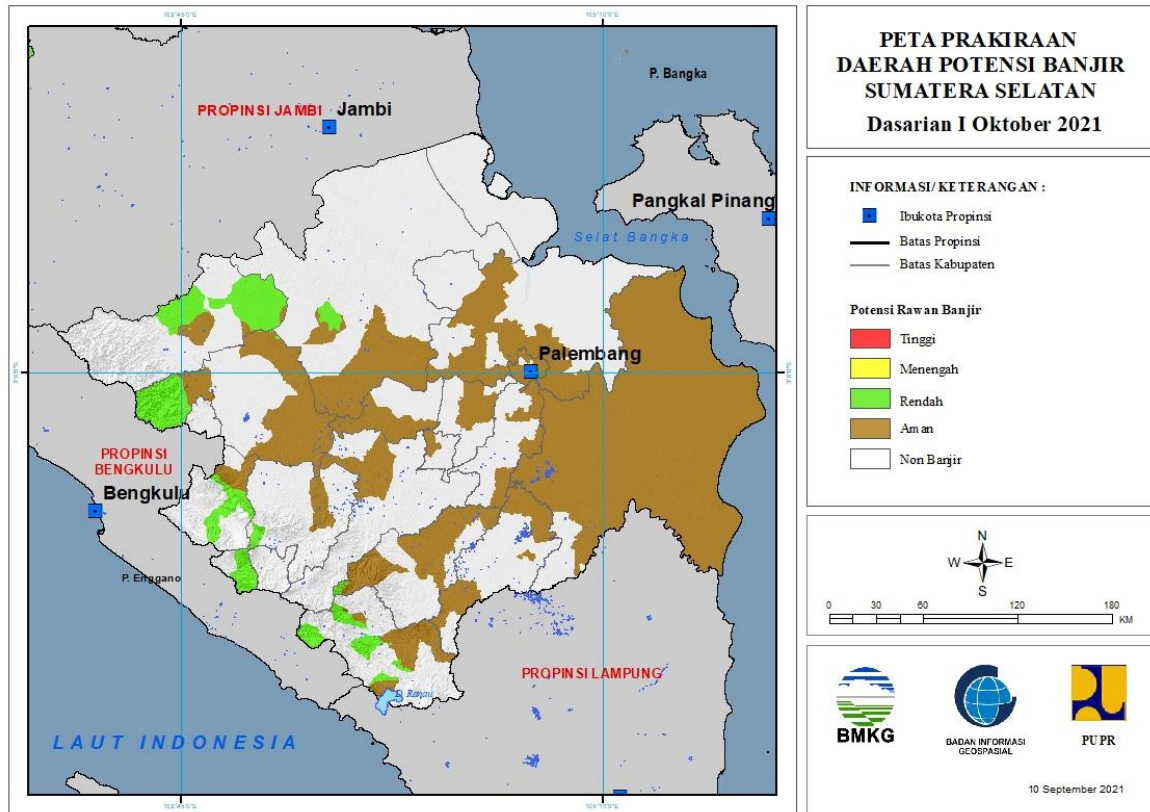
Tabel 7.

| TINGKAT POTENSI BANJIR | | |
|------------------------|----------|--|
| TINGGI | MENENGAH | RENDAH |
| - | - | BENGKULU SELATAN : (Kec. Pinoraya) |
| | | BENGKULU TENGAH : (Kec. Bang Haji, Merigi Sakti, Pondok Kelapa, Taba Penanjung) |
| | | BENGKULU UTARA : (Kec. Air Napal, Air Padang, Argamakmur, Lais, Tanjung Agung Palik) |
| | | KAUR : (Kec. Kaur Selatan, Kaur Tengah, Luas, Muara Sahung, Nasal, Padang Guci Ulu, Semidang Gumay, Tetap) |
| | | KEPAHIANG : (Kec. Kepahiang) |
| | | KOTA BENGKULU : (Kec. Gading Cempaka, Kampung Melayu, Muarabangka Hulu, Ratu Agung, Ratu Samban, Selebar, Singaran Pati, Sungai Serut, Teluk Segara) |
| | | LEBONG : (Kec. Amen, Lebong Sakti, Lebong Selatan, Lebong Utara, Rimbo Pengadang, Uram Jaya) |
| | | MUKO-MUKO : (Kec. Ipuh, Kota Muko-Muko, Teras Terunjam) |

| | | |
|--|--|---|
| | | REJANG LEBONG : (Kec. Curup, Curup Utara) |
| | | SELUMA : (Kec. Lubuk Sandi, Seluma, Seluma Selatan, Seluma Timur, Semidang Alas, Semidang Alas Maras, Talo Kecil, Ulu Talo) |

8. PRAKIRAAN DAERAH POTENSI BANJIR SUMATERA SELATAN DASARIAN I OKTOBER 2021

Gambar 9.

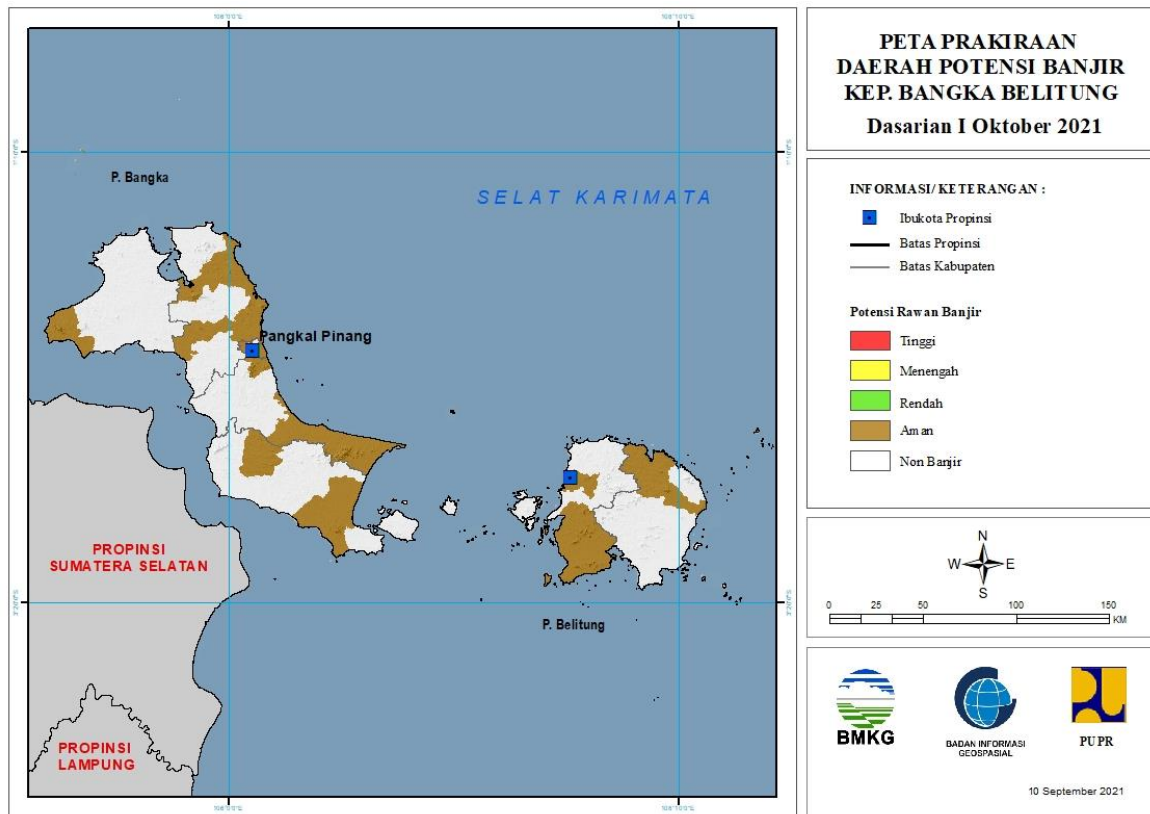


Tabel 8.

| TINGKAT POTENSI BANJIR | | |
|------------------------|----------|---|
| TINGGI | MENENGAH | RENDAH |
| - | - | EMPAT LAWANG : (Kec. Pendopo, Tebingtinggi) |
| | | LAHAT : (Kec. Jarai, Tanjungsaktipumi) |
| | | MUSI BANYUASIN : (Kec. Babattoman) |
| | | MUSI RAWAS : (Kec. Muaralaktan, Selangit, Sukutengahlakanuluterawas) |
| | | MUSI RAWAS UTARA : (Kec. Rawas Ilir, Rawas Ulu, Rupit) |
| | | OGAN KOMERING ULU : (Kec. Ulu Ogan) |
| | | OGAN KOMERING ULU SELATAN : (Kec. Bandingagung, Buayrawan, Buaysandangaji, Muaradua, Sungaiare) |

9. PRAKIRAAN DAERAH POTENSI BANJIR KEPULAUAN BANGKA BELITUNG DASARIAN I OKTOBER 2021

Gambar 10.

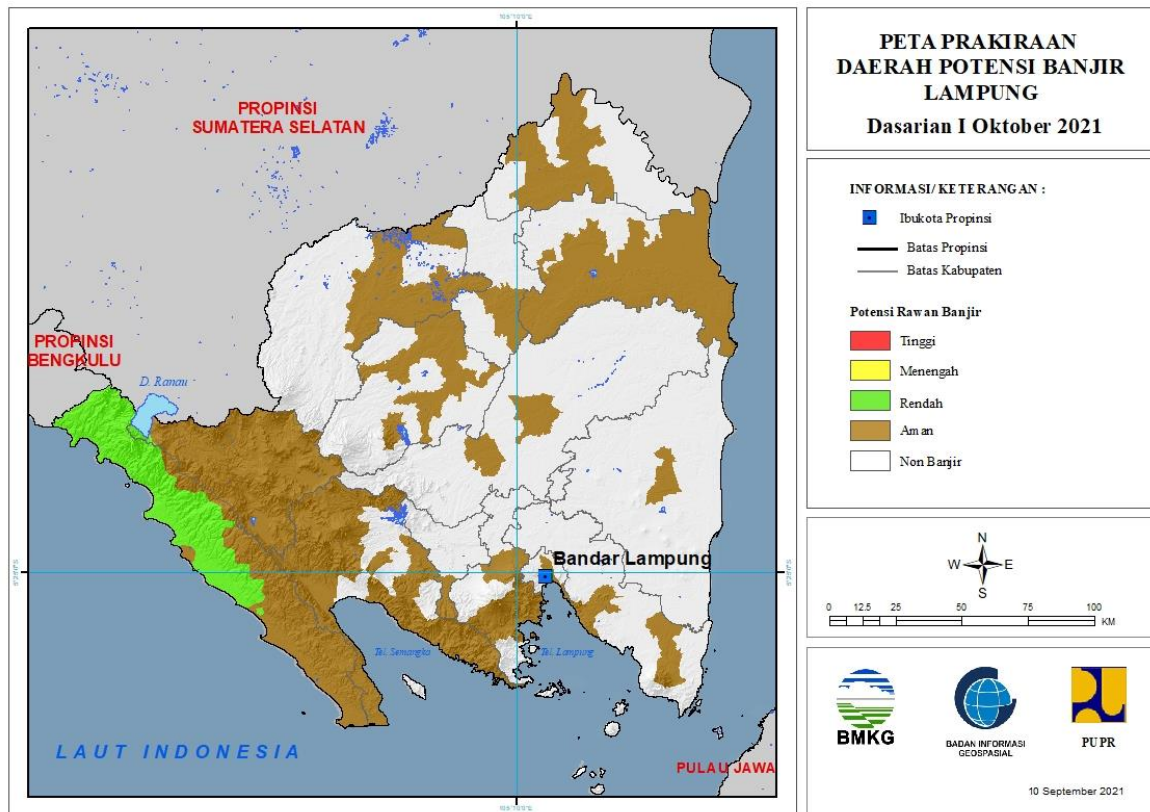


Tabel 9.

| TINGKAT POTENSI BANJIR | | |
|------------------------|----------|--------|
| TINGGI | MENENGAH | RENDAH |
| - | - | - |

10. PRAKIRAAN DAERAH POTENSI BANJIR LAMPUNG DASARIAN I OKTOBER 2021

Gambar 11.

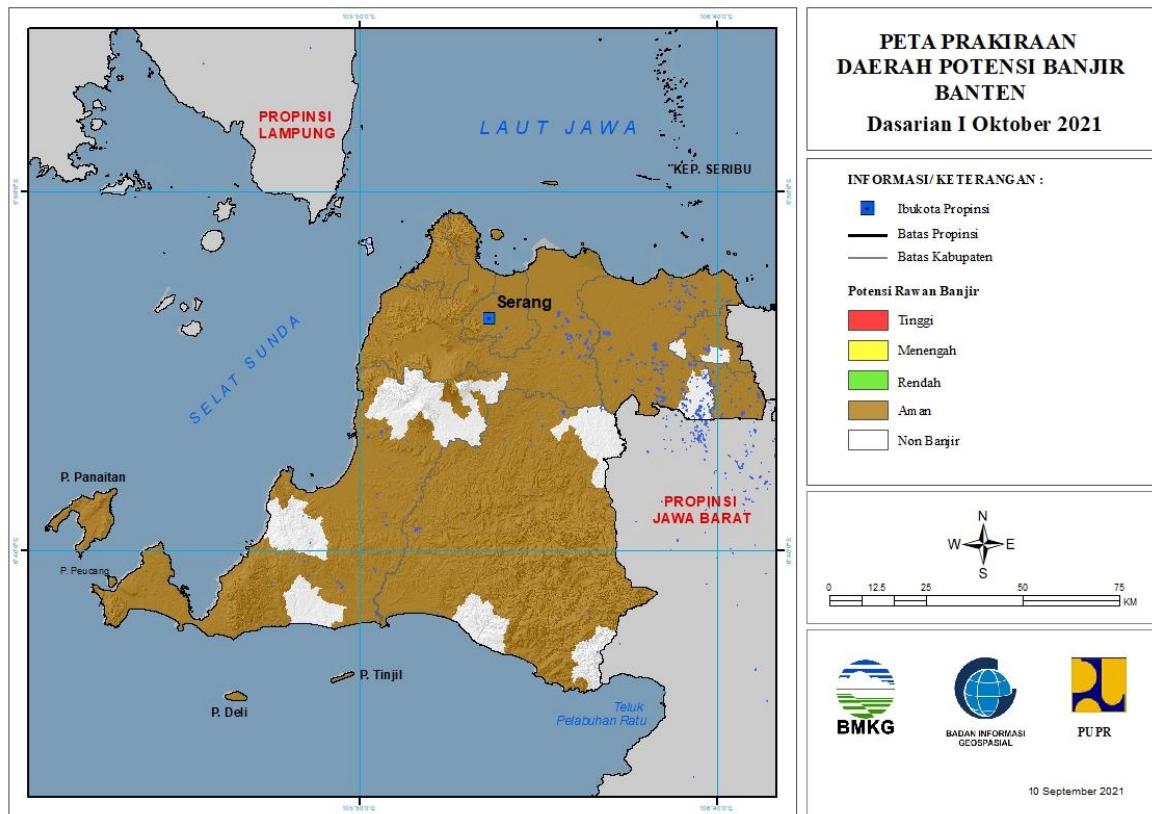


Tabel 10.

| TINGKAT POTENSI BANJIR | | |
|------------------------|----------|---|
| TINGGI | MENENGAH | RENDAH |
| - | - | LAMPUNG BARAT : (Kec. Lumbokseminung) |
| | | PESISIR BARAT : (Kec. Bengkunt, Bengkuntbelimbing, Karyapenggawa, Krui Selatan, Lemong, Ngambur, Pesisir Selatan, Pesisir Tengah, Pesisir Utara, Waykrui) |

11. PRAKIRAAN DAERAH POTENSI BANJIR BANTEN DASARIAN I OKTOBER 2021

Gambar 12.

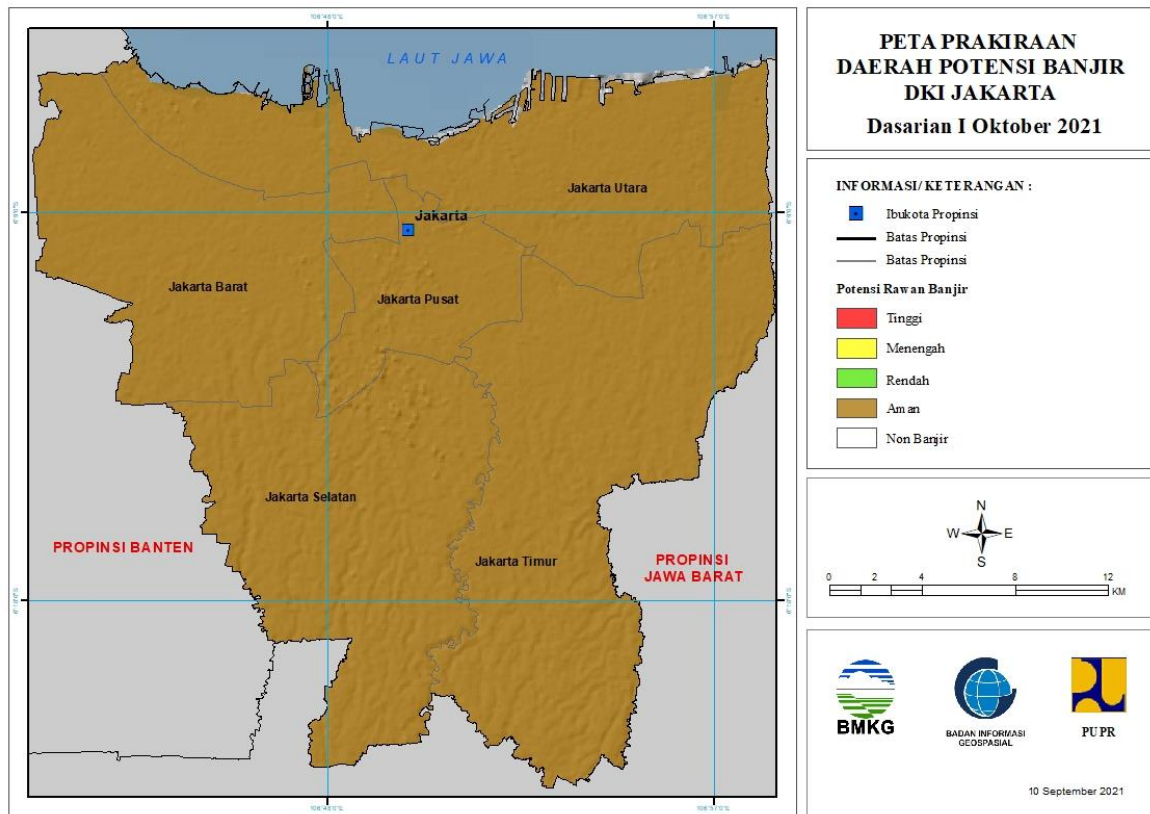


Tabel 11.

| TINGKAT POTENSI BANJIR | | |
|------------------------|----------|--------|
| TINGGI | MENENGAH | RENDAH |
| - | - | - |

12. PRAKIRAAN DAERAH POTENSI BANJIR DKI JAKARTA DASARIAN I OKTOBER 2021

Gambar 13.

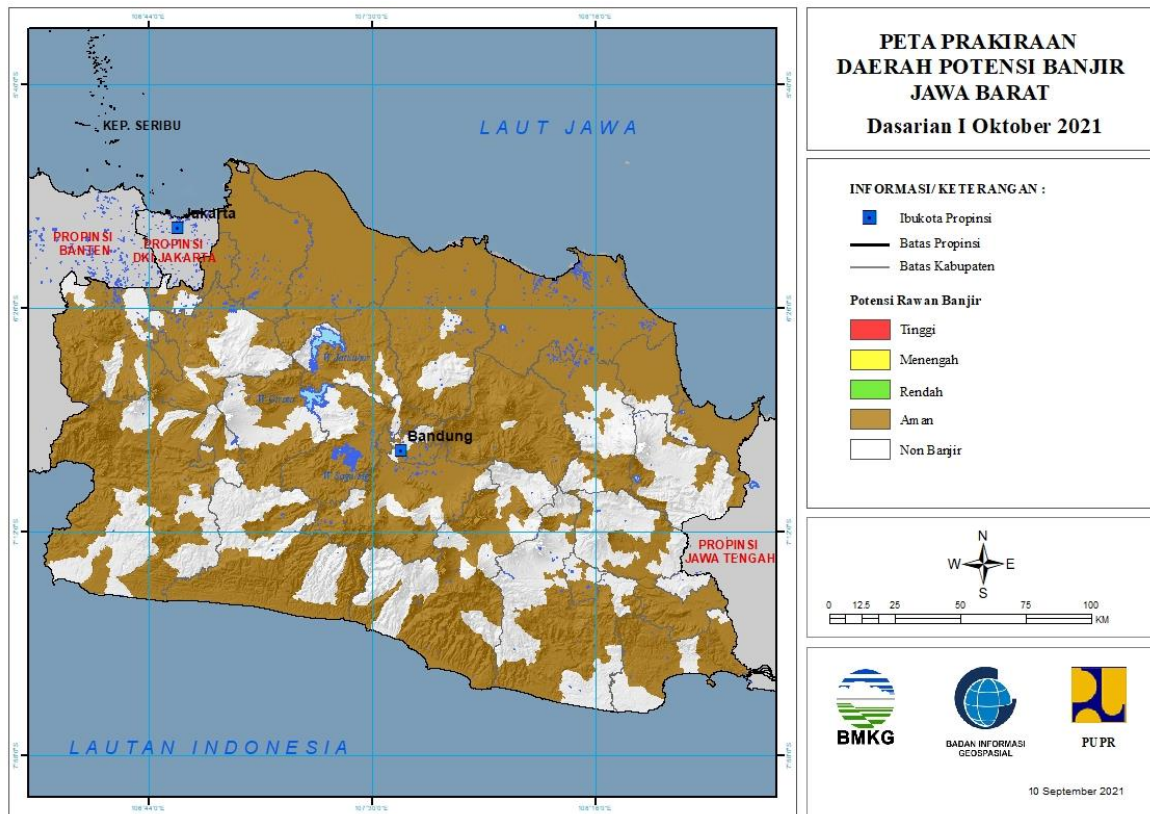


Tabel 12.

| TINGKAT POTENSI BANJIR | | |
|------------------------|----------|--------|
| TINGGI | MENENGAH | RENDAH |
| - | - | - |

13. PRAKIRAAN DAERAH POTENSI BANJIR JAWA BARAT DASARIAN I OKTOBER 2021

Gambar 14.

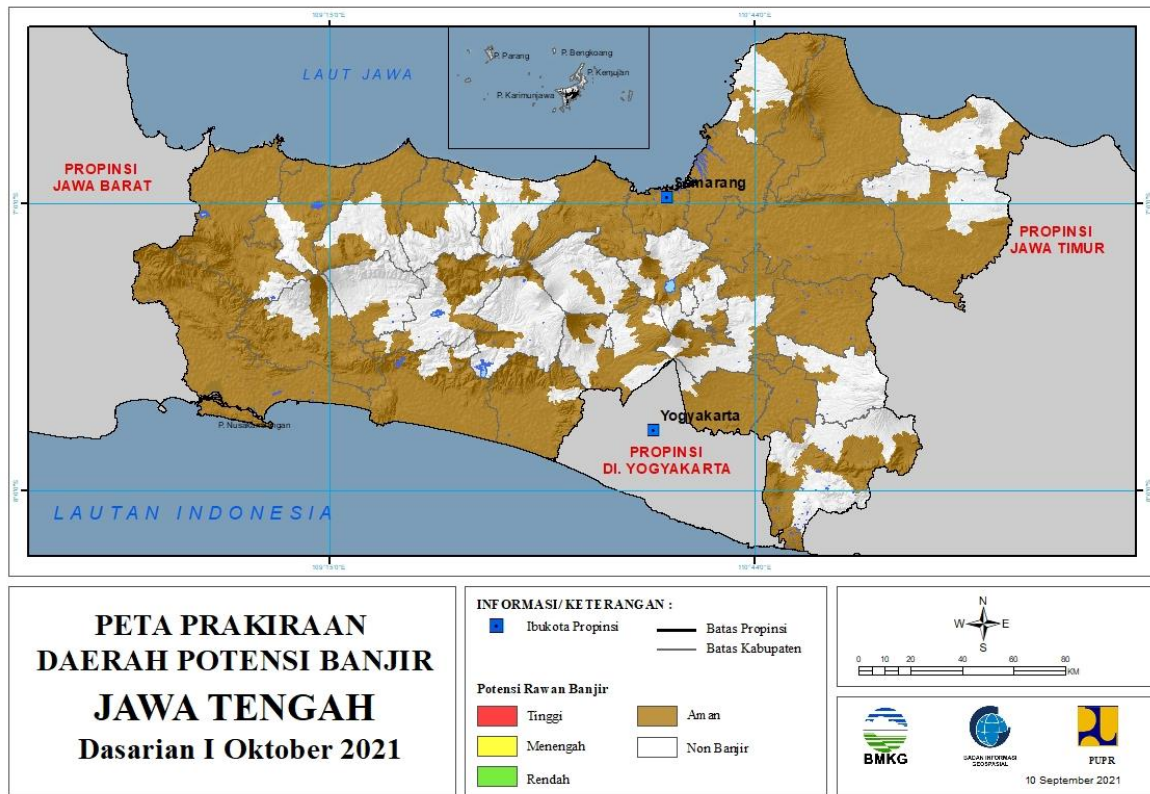


Tabel 13.

| TINGKAT POTENSI BANJIR | | |
|------------------------|----------|--------|
| TINGGI | MENENGAH | RENDAH |
| - | - | - |

14. PRAKIRAAN DAERAH POTENSI BANJIR JAWA TENGAH DASARIAN I OKTOBER 2021

Gambar 15.

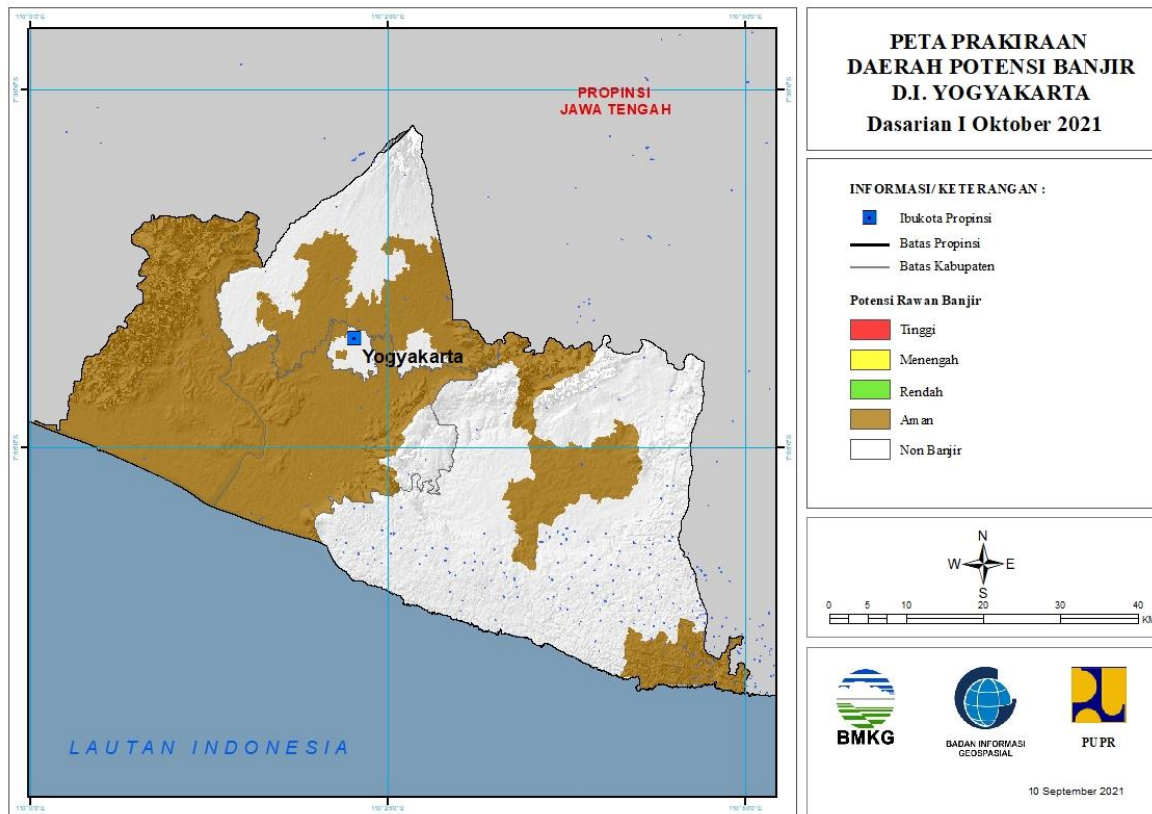


Tabel 14.

| TINGKAT POTENSI BANJIR | | |
|------------------------|----------|--------|
| TINGGI | MENENGAH | RENDAH |
| - | - | - |

15. PRAKIRAAN DAERAH POTENSI BANJIR DI YOGYAKARTA DASARIAN I OKTOBER 2021

Gambar 16.

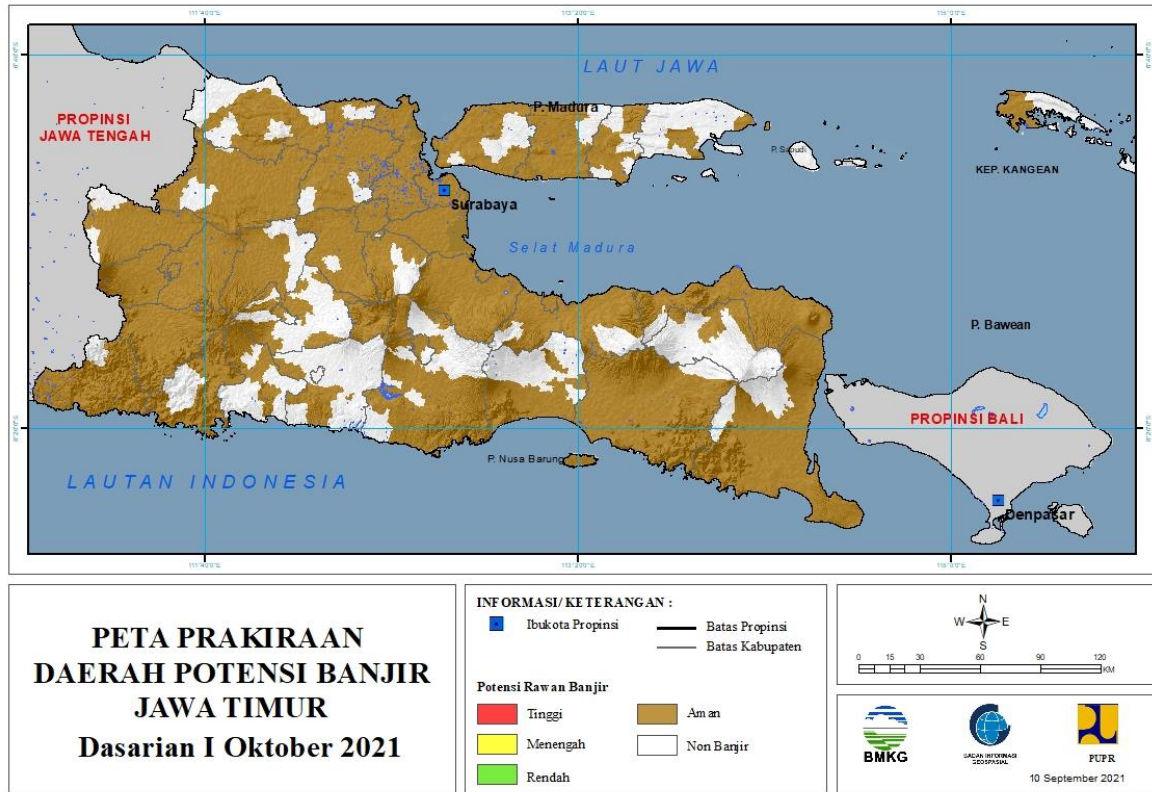


Tabel 15.

| TINGKAT POTENSI BANJIR | | |
|------------------------|----------|--------|
| TINGGI | MENENGAH | RENDAH |
| - | - | - |

16. PRAKIRAAN DAERAH POTENSI BANJIR JAWA TIMUR DASARIAN I OKTOBER 2021

Gambar 17.

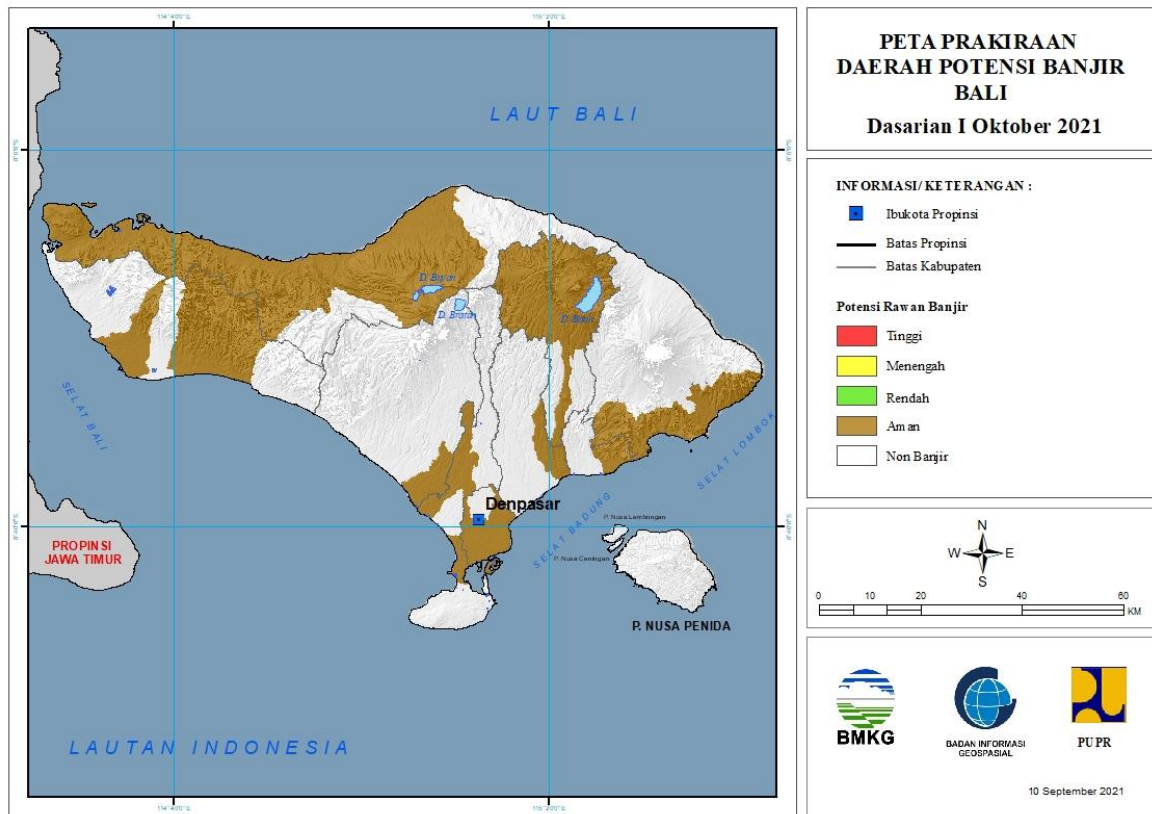


Tabel 16.

| TINGKAT POTENSI BANJIR | | |
|------------------------|----------|--------|
| TINGGI | MENENGAH | RENDAH |
| - | - | - |

17. PRAKIRAAN DAERAH POTENSI BANJIR BALI DASARIAN I OKTOBER 2021

Gambar 18.



Tabel 17.

| TINGKAT POTENSI BANJIR | | |
|------------------------|----------|--------|
| TINGGI | MENENGAH | RENDAH |
| - | - | - |

18. PRAKIRAAN DAERAH POTENSI BANJIR NUSA TENGGARA BARAT DASARIAN I OKTOBER 2021

Gambar 19.

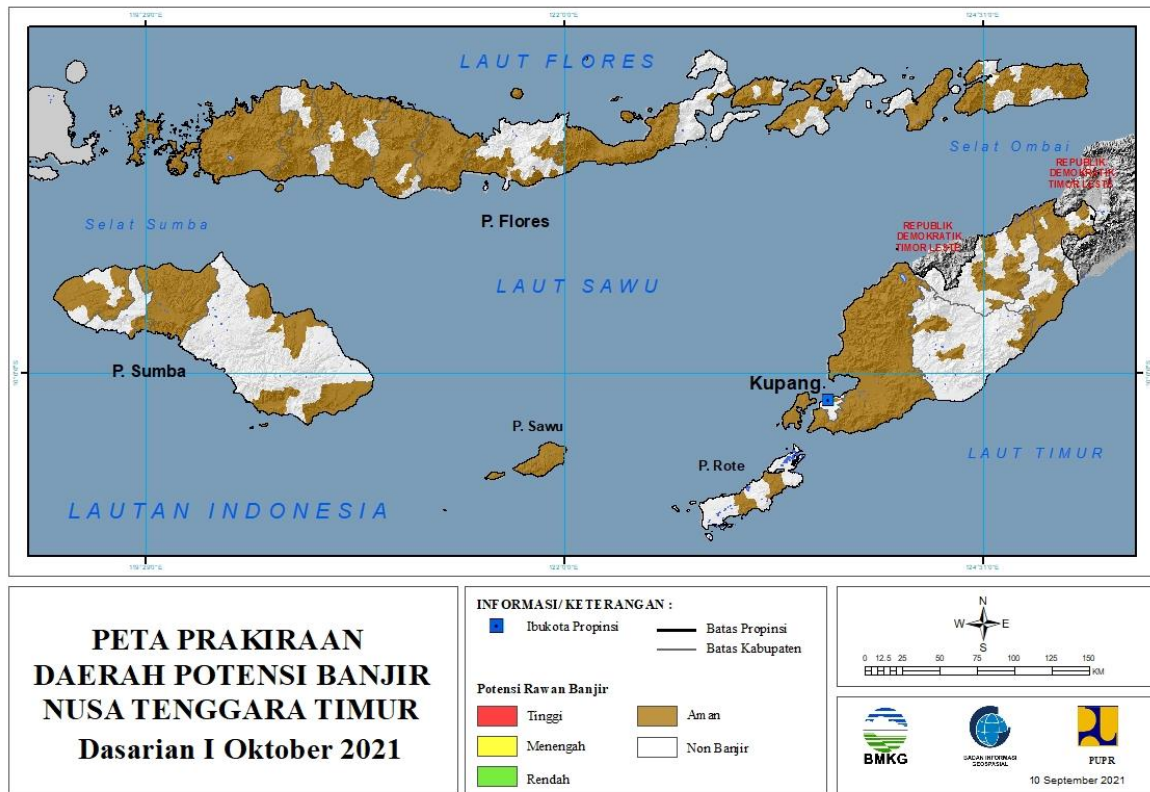


Tabel 18.

| TINGKAT POTENSI BANJIR | | |
|------------------------|----------|--------|
| TINGGI | MENENGAH | RENDAH |
| - | - | - |

19. PRAKIRAAN DAERAH POTENSI BANJIR NUSA TENGGARA TIMUR DASARIAN I OKTOBER 2021

Gambar 20.

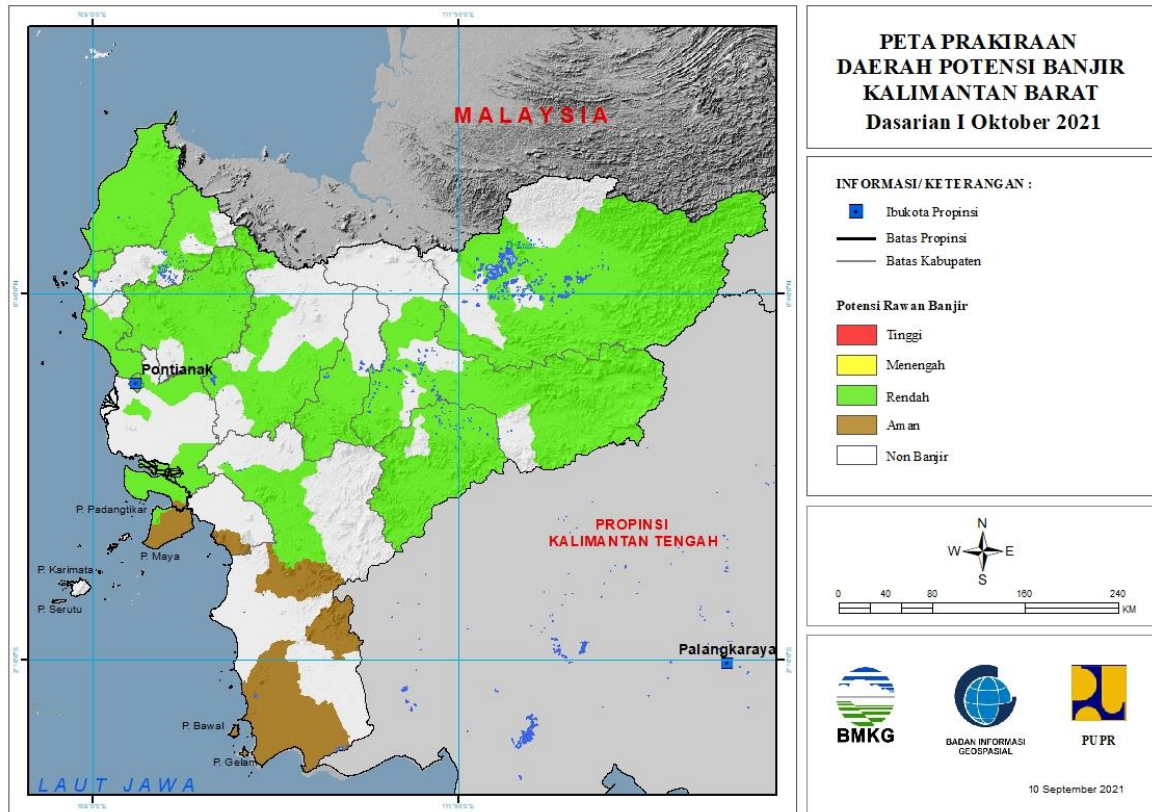


Tabel 19.

| TINGKAT POTENSI BANJIR | | |
|------------------------|----------|--------|
| TINGGI | MENENGAH | RENDAH |
| - | - | - |

20. PRAKIRAAN DAERAH POTENSI BANJIR KALIMANTAN BARAT DASARIAN I OKTOBER 2021

Gambar 21.



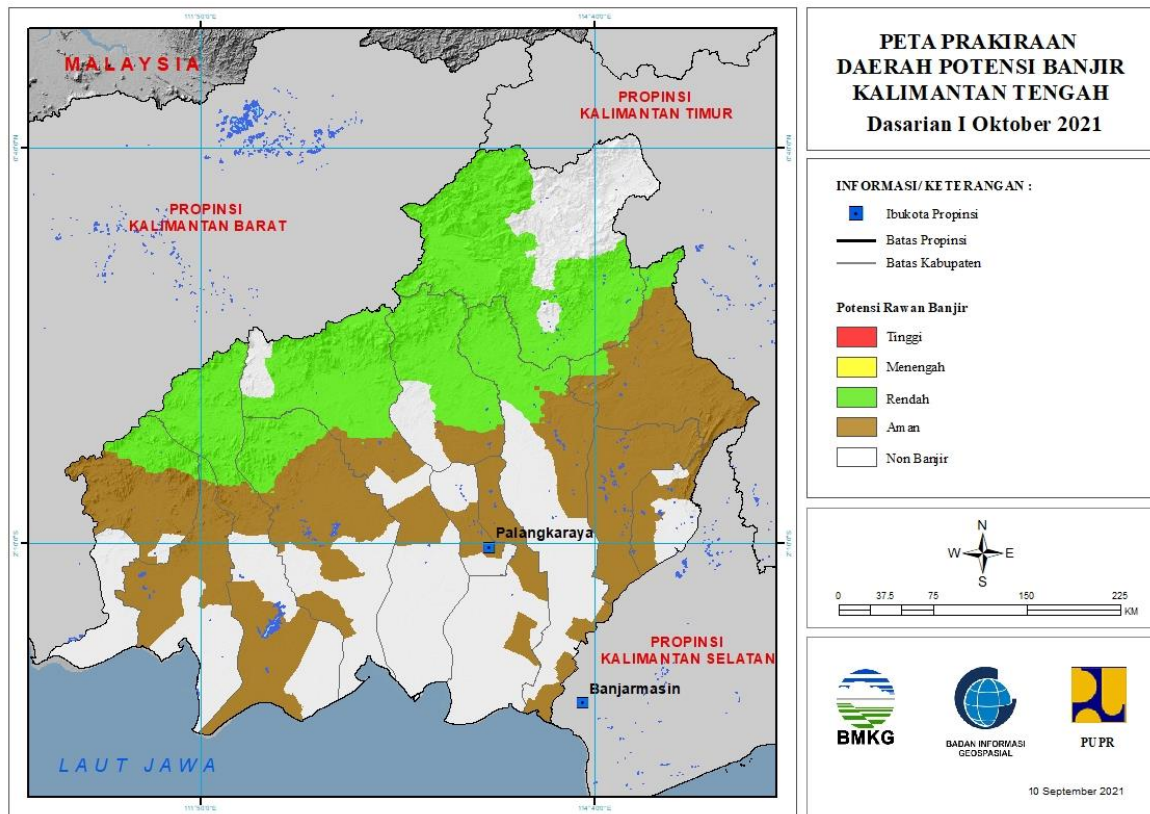
Tabel 20.

| TINGKAT POTENSI BANJIR | | |
|------------------------|----------|---|
| TINGGI | MENENGAH | RENDAH |
| - | - | BENGKAYANG : (Kec. Bengkayang, Jagoibabang, Ledo, Sanggauledo, Seluas, Sungairaya, Sutisemarang) |
| | | KAPUAS HULU : (Kec. Batanglupar, Bika, Boyantanjung, Bunut Hilir, Bunut Hulu, Embaloh Hilir, Hulu Gunung, Kalis, Mentebah, Nanga Badau, Pengkadan, Putussibau Selatan, Putussibau Utara, Selimbau, Silat Hilir, Silat Hulu) |
| | | KAYONG UTARA : (Kec. Pulaumaya) |
| | | KETAPANG : (Kec. Nangatayap, Sandai, Simpang Dua, Sungailaur) |
| | | KOTA PONTIANAK : (Kec. Pontianak Barat, Pontianak Kota, Pontianak Selatan, Pontianak Tenggara, Pontianak Timur, Pontianak Utara) |
| | | KOTA SINGKAWANG : (Kec. Singkawang Barat, Singkawang Selatan, Singkawang Tengah, |

| | | |
|--|--|--|
| | | Singkawang Timur, Singkawang Utara) |
| | | KUBURAYA : (Kec. Batuampar, Rasaujaya, Sungaiambawang) |
| | | LANDAK : (Kec. Airbesar, Banyuke Hulu, Jelimpo, Kualabehe, Mandor, Mempawah Hulu, Menjalin, Menyuke, Meranti, Ngabang, Sengahtemila, Sompak) |
| | | MELAWI : (Kec. Belimbing Hulu, Ella Hilir, Nanga Pinoh, Pinoh Selatan, Pinoh Utara, Sayan, Sokan, Tanahpinoh, Tanahpinoh Barat) |
| | | MEMPAWAH : (Kec. Anjongan, Mempawah Hilir, Mempawah Timur, Segedong, Siantan, Sungai Kunyit, Sungai kunyit, Sungai pinyuh, Toho) |
| | | SAMBAS : (Kec. Galing, Jawai, Jawai Selatan, Paloh, Pemangkat, Sajad, Sajinganbesar, Salatiga, Sambas, Sebawi, Sejangkung, Selakau, Selakau Timur, Semparuk, Subah, Tangaran, Tebas, Tekarang, Telukkeramat) |
| | | SANGGAU : (Kec. Entikong, Kapuas, Meliau, Menyuke, Mukok, Tayan Hilir, Tayan Hulu) |
| | | SEKADAU : (Kec. Nangamahap, Nangataman, Sekadau Hilir, Sekadau Hulu) |
| | | SINTANG : (Kec. Ambalau, Dedai, Kayan Hilir, Kayan Hulu, Ketungau Hilir, Sepauk, Serawai, Sintang, Tempunak) |

21. PRAKIRAAN DAERAH POTENSI BANJIR KALIMANTAN TENGAH DASARIAN I OKTOBER 2021

Gambar 22.



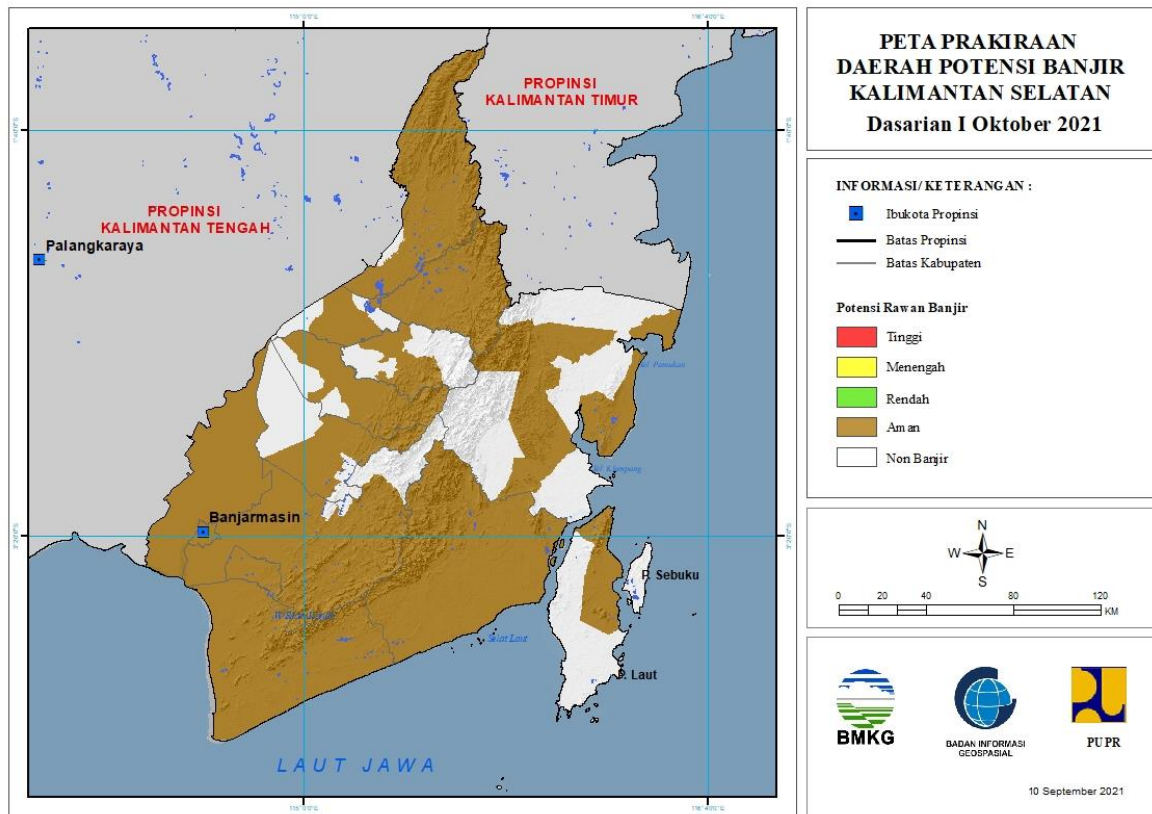
Tabel 21.

| TINGKAT POTENSI BANJIR | | |
|------------------------|----------|---|
| TINGGI | MENENGAH | RENDAH |
| - | - | BARITO UTARA : (Kec. Lahei, Lahei Barat, Teweh Tengah) |
| | | GUNUNG MAS : (Kec. Damangbatu, Kahayanhulu Utara, Kurun, Mihing Raya, Mirimanasa, Rungan, Rungan Hulu, Tewah) |
| | | KAPUAS : (Kec. Kapuas Hulu, Kapuas Tengah, Mandautalawang, Pasaktalawang) |
| | | KATINGAN : (Kec. Katingan Hulu, Katingan Tengah, Marikit, Petakmalai, Sanaman Mantikei) |
| | | KOTAWARINGIN BARAT : (Kec. Arut Utara) |
| | | KOTAWARINGIN TIMUR : (Kec. Antangkalang, Bukitsantuai, Telagaantang) |
| | | LAMANDAU : (Kec. Batangkawa, Belantikan Raya, Bulik Timur, Mentobi Raya) |
| | | MURUNG RAYA : (Kec. Baritotuhup Raya, Laungtuhup, Murung, Permataintan, Seriburiam, Sumberbarito, |

| | | |
|--|--|---|
| | | Tanahsiang, Tanahsiang Selatan) |
| | | SERUYAN : (Kec. Seruyan Hulu, Seruyan Tengah, Sulingtambun) |

22. PRAKIRAAN DAERAH POTENSI BANJIR KALIMANTAN SELATAN DASARIAN I OKTOBER 2021

Gambar 23.

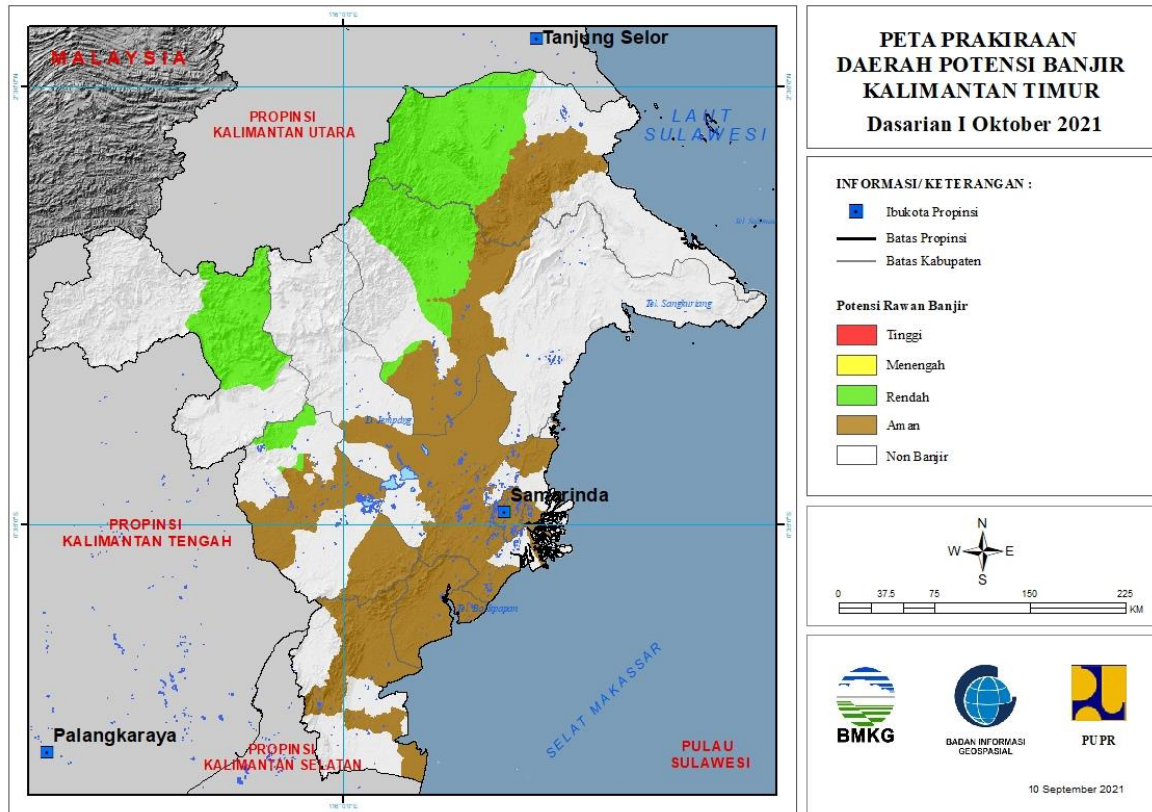


Tabel 22.

| TINGKAT POTENSI BANJIR | | |
|------------------------|----------|--------|
| TINGGI | MENENGAH | RENDAH |
| - | - | - |

23. PRAKIRAAN DAERAH POTENSI BANJIR KALIMANTAN TIMUR DASARIAN I OKTOBER 2021

Gambar 24.

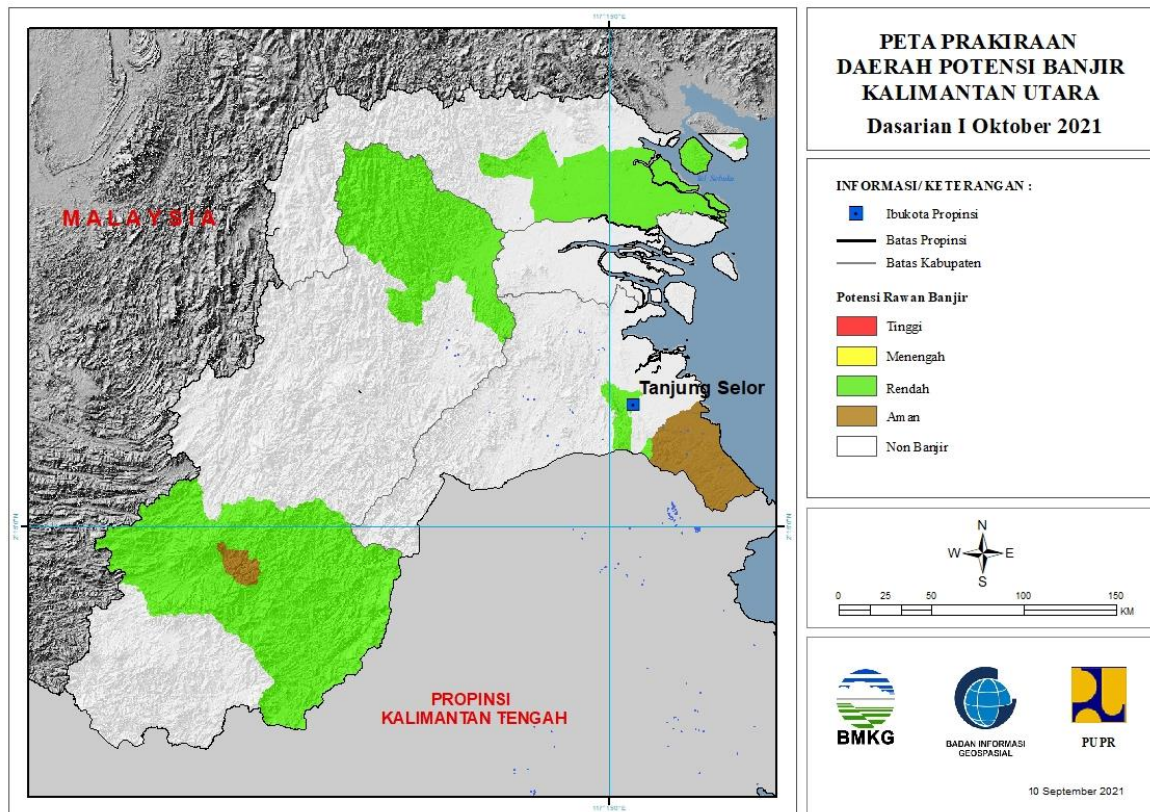


Tabel 23.

| TINGKAT POTENSI BANJIR | | |
|------------------------|----------|---|
| TINGGI | MENENGAH | RENDAH |
| - | - | BERAU : (Kec. Kelay, Segah, Telukbayur) |
| | | KUTAI BARAT : (Kec. Barongtongkok, Longiram) |
| | | KUTAI TIMUR : (Kec. Batuampar, Kombeng, Muaraancalong, Muarawahau, Telen) |
| | | MAHAKAM ULU : (Kec. Longbagun) |

24. PRAKIRAAN DAERAH POTENSI BANJIR KALIMANTAN UTARA DASARIAN I OKTOBER 2021

Gambar 25.

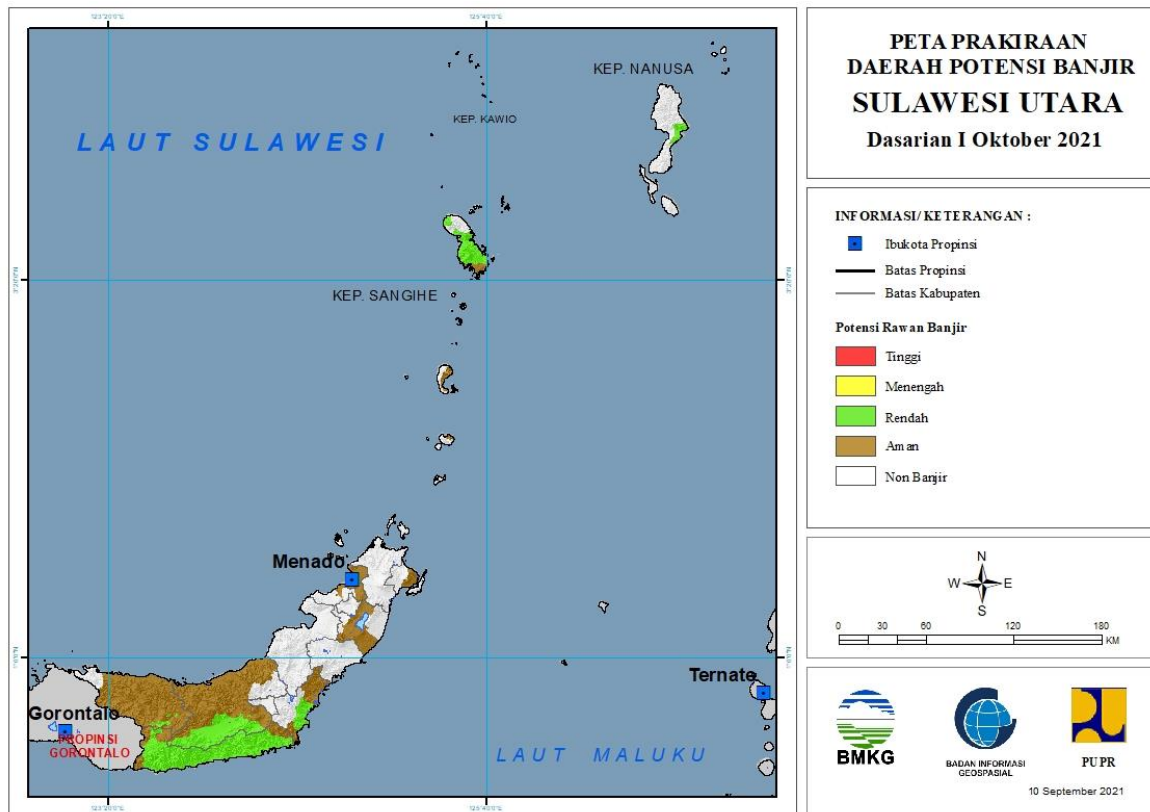


Tabel 24.

| TINGKAT POTENSI BANJIR | | |
|------------------------|----------|---|
| TINGGI | MENENGAH | RENDAH |
| - | - | BULUNGAN : (Kec. Tanjungpalas, Tanjungpalas Timur) |
| | | MALINAU : (Kec. Kayan Hilir, Malinau Barat, Malinau Kota, Malinau Utara, Mentarang, Mentarang Hulu) |
| | | NUNUKAN : (Kec. Nunukan, Nunukan Selatan, Sebatik Timur, Sebuku, Sembakung) |

25. PRAKIRAAN DAERAH POTENSI BANJIR SULAWESI UTARA DASARIAN I OKTOBER 2021

Gambar 26.

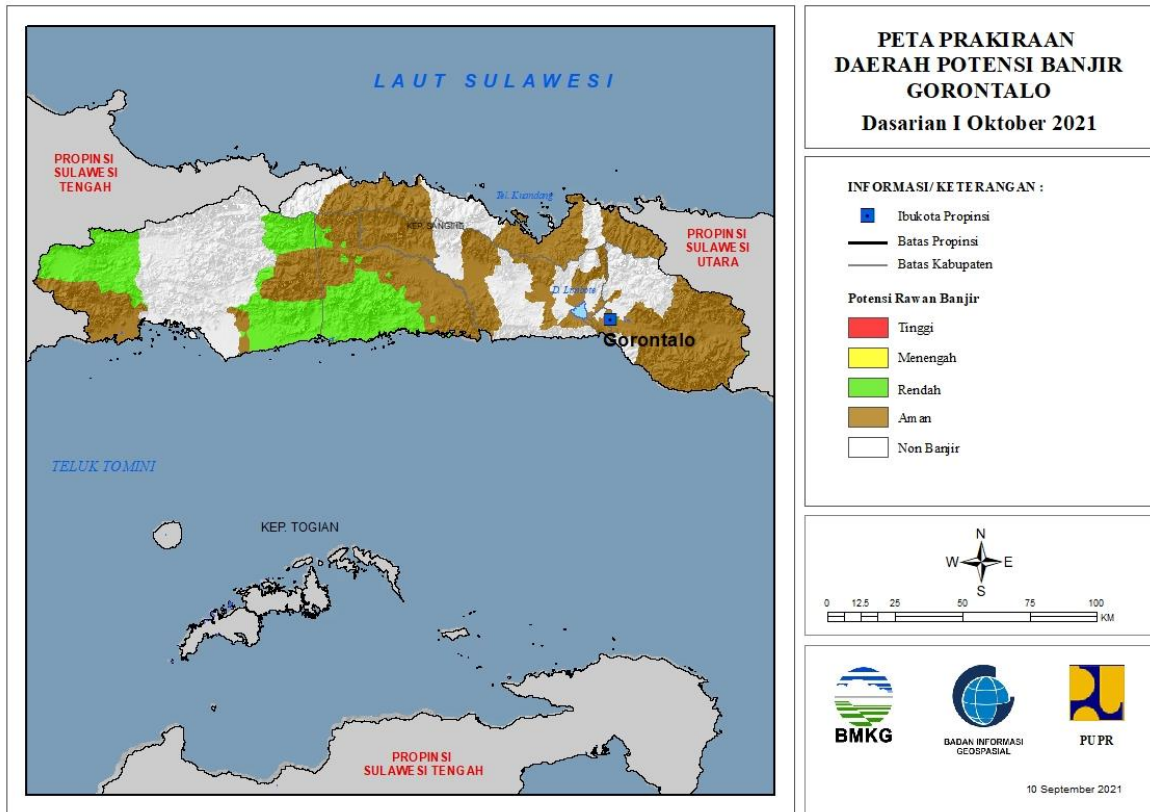


Tabel 25.

| TINGKAT POTENSI BANJIR | | |
|------------------------|----------|---|
| TINGGI | MENENGAH | RENDAH |
| - | - | BOLAANG MONGONDOW : (Kec. Dumoga, Dumoga Barat, Dumoga Tengah, Dumoga Tenggara, Dumoga Timur, Dumoga Utara, Lolayan) |
| | | BOLAANG MONGONDOW SELATAN : (Kec. Bolaang Uki, Pinolosian, Pinolosian Tengah, Pinolosian Timur, Posigadan) |
| | | BOLAANG MONGONDOW TIMUR : (Kec. Nuangan, Tutuyan) |
| | | BOLAANG MONGONDOW UTARA : (Kec. Bintauna, Sangkub) |
| | | KEPULAUAN SANGIHE : (Kec. Kendahe, Manganitu, Manganitu Selatan, Tabukan Selatan, Tabukan Selatan Tengah, Tabukan Selatan Tenggara, Tabukan Tengah, Tahuna, Tahuna Timur, Tamako) |
| | | KEPULAUAN TALAUD : (Kec. Rainis) |

26. PRAKIRAAN DAERAH POTENSI BANJIR GORONTALO DASARIAN I OKTOBER 2021

Gambar 27.

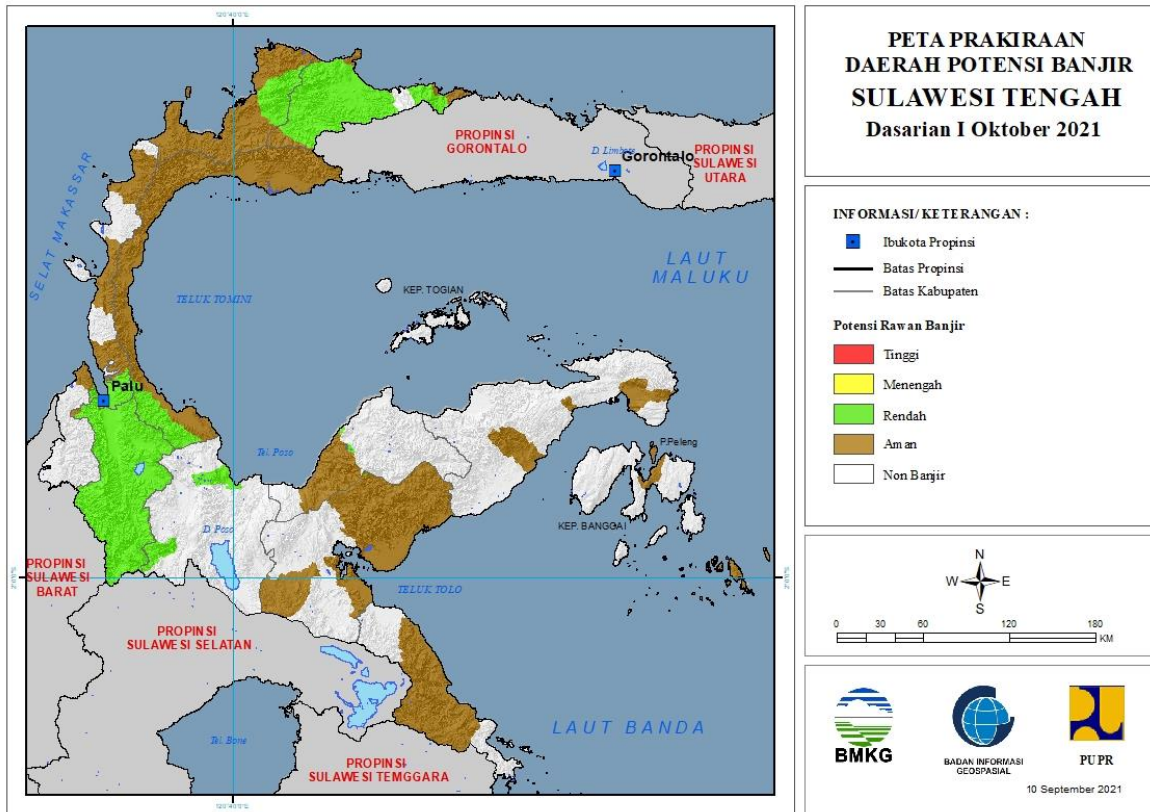


Tabel 26.

| TINGKAT POTENSI BANJIR | | |
|------------------------|----------|--|
| TINGGI | MENENGAH | RENDAH |
| - | - | BOALEMO : (Kec. Botumoita, Dulupi, Manangu, Paguyaman, Paguyaman Pantai, Tilamuta, Wonosari) |
| | | BONE BOLANGO : (Kec. Bone, Pinogu) |
| | | PAHUWATO : (Kec. Buntulia, Dengilo, Duhiadaa, Marisa, Paguat, Patilanggio, Popayato, Popayato Barat, Popayato Timur) |

27. PRAKIRAAN DAERAH POTENSI BANJIR SULAWESI TENGAH DASARIAN I OKTOBER 2021

Gambar 28.



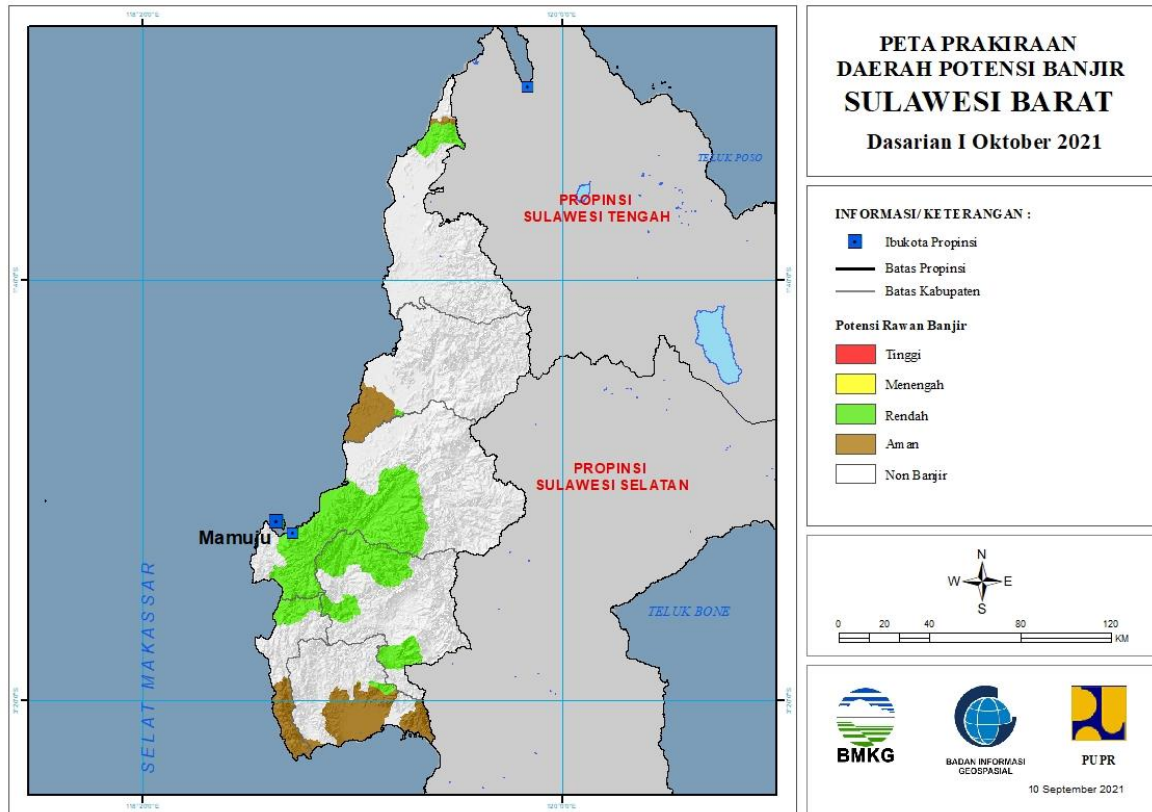
Tabel 27.

| TINGKAT POTENSI BANJIR | | |
|------------------------|----------|--|
| TINGGI | MENENGAH | RENDAH |
| - | - | BUOL : (Kec. Biau, Bokat, Bukal, Bunobogu, Karamat, Lakea, Momunu, Paleleh, Paleleh Barat, Tiluan) |
| | | DONGGALA : (Kec. Banawa, Tanantovea) |
| | | KOTA PALU : (Kec. Mantikulore, Palu Barat, Palu Selatan, Palu Timur, Palu Utara, Tatanga, Ulujadi) |
| | | MOROWALI UTARA : (Kec. Mamosalato) |
| | | PARIGI MOUTONG : (Kec. Balinggi, Parigi Barat, Parigi Selatan, Parigi Tengah, Parigi Utara, Sausu, Torue) |
| | | POSO : (Kec. Lore Barat, Poso Pesisir) |
| | | SIGI : (Kec. Dolo, Dolo Barat, Dolo Selatan, Gumbasa, Kinovaro, Kulawi, Kulawi Selatan, Lindu, Marawola, Marawola Barat, Nokilalaki, Palolo, Pipikoro, Sigi Biromaru, Tanambulava) |

| | | |
|--|--|--|
| | | TOJO UNA-UNA : (Kec. Tojo) |
| | | TOLI TOLI : (Kec. Baolan, Galang, Lampasio, Toli-Toli Utara) |

28. PRAKIRAAN DAERAH POTENSI BANJIR SULAWESI BARAT DASARIAN I OKTOBER 2021

Gambar 29.

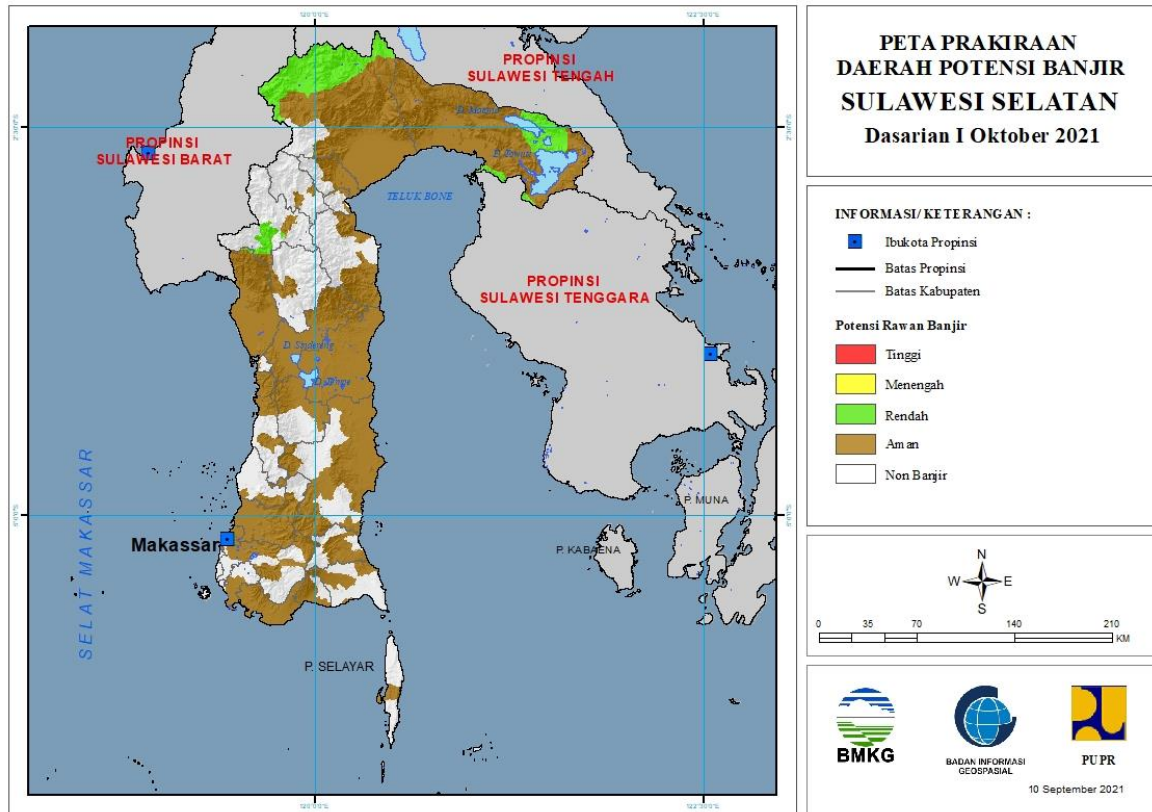


Tabel 28.

| TINGKAT POTENSI BANJIR | | |
|------------------------|----------|---|
| TINGGI | MENENGAH | RENDAH |
| - | - | MAJENE : (Kec. Malunda) |
| | | MAMASA : (Kec. Mambi, Sumarorong, Tabulahan) |
| | | MAMUJU : (Kec. Boneharu, Kalukku, Mamuju, Tapalang) |
| | | MAMUJU TENGAH : (Kec. Budong-Budong) |
| | | MAMUJU UTARA : (Kec. Bambalamotu) |
| | | POLEWALI MANDAR : (Kec. Mapilli, Tapango) |

29. PRAKIRAAN DAERAH POTENSI BANJIR SULAWESI SELATAN DASARIAN I OKTOBER 2021

Gambar 30.

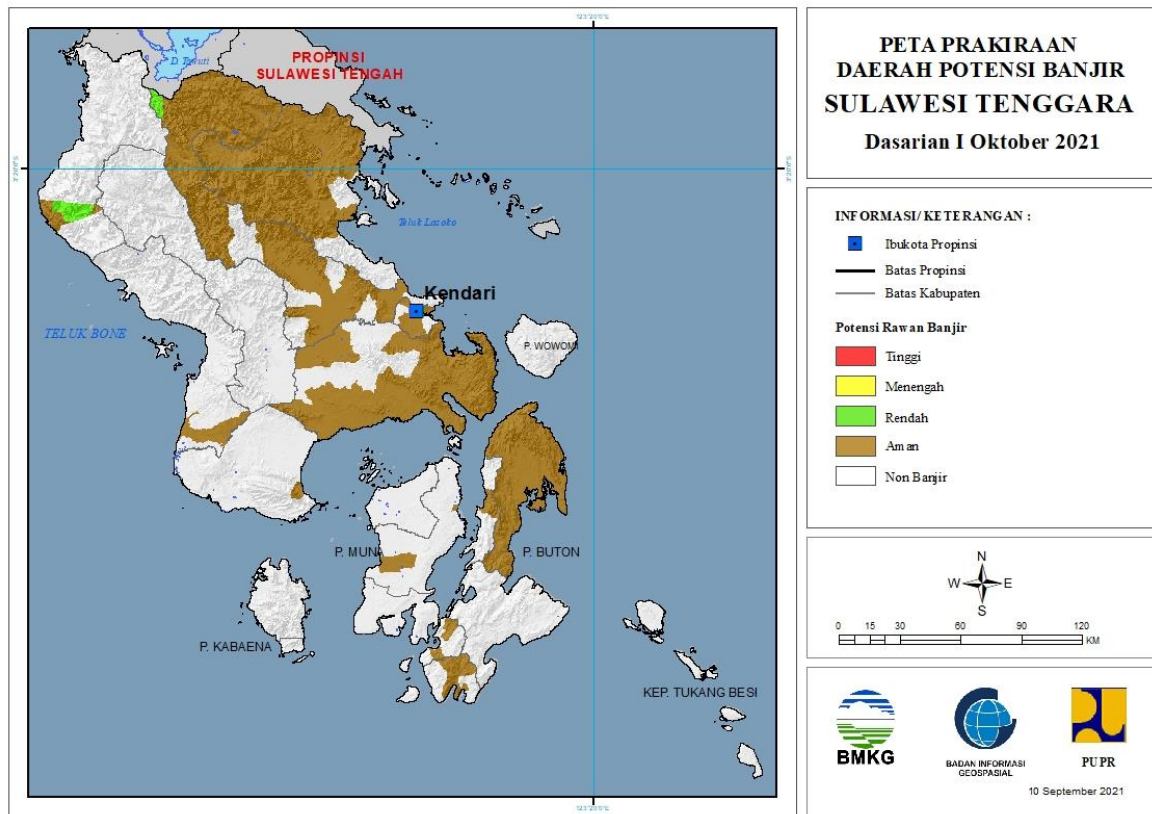


Tabel 29.

| TINGKAT POTENSI BANJIR | | |
|------------------------|----------|--|
| TINGGI | MENENGAH | RENDAH |
| - | - | LUWU TIMUR : (Kec. Malili, Mangkutana, Nuha, Towuti, Wotu) |
| | | LUWU UTARA : (Kec. Rampi, Seko) |
| | | PINRANG : (Kec. Lembang) |
| | | TANA TORAJA : (Kec. Bongkaradeng, Makale Selatan) |

30. PRAKIRAAN DAERAH POTENSI BANJIR SULAWESI TENGGARA DASARIAN I OKTOBER 2021

Gambar 31.

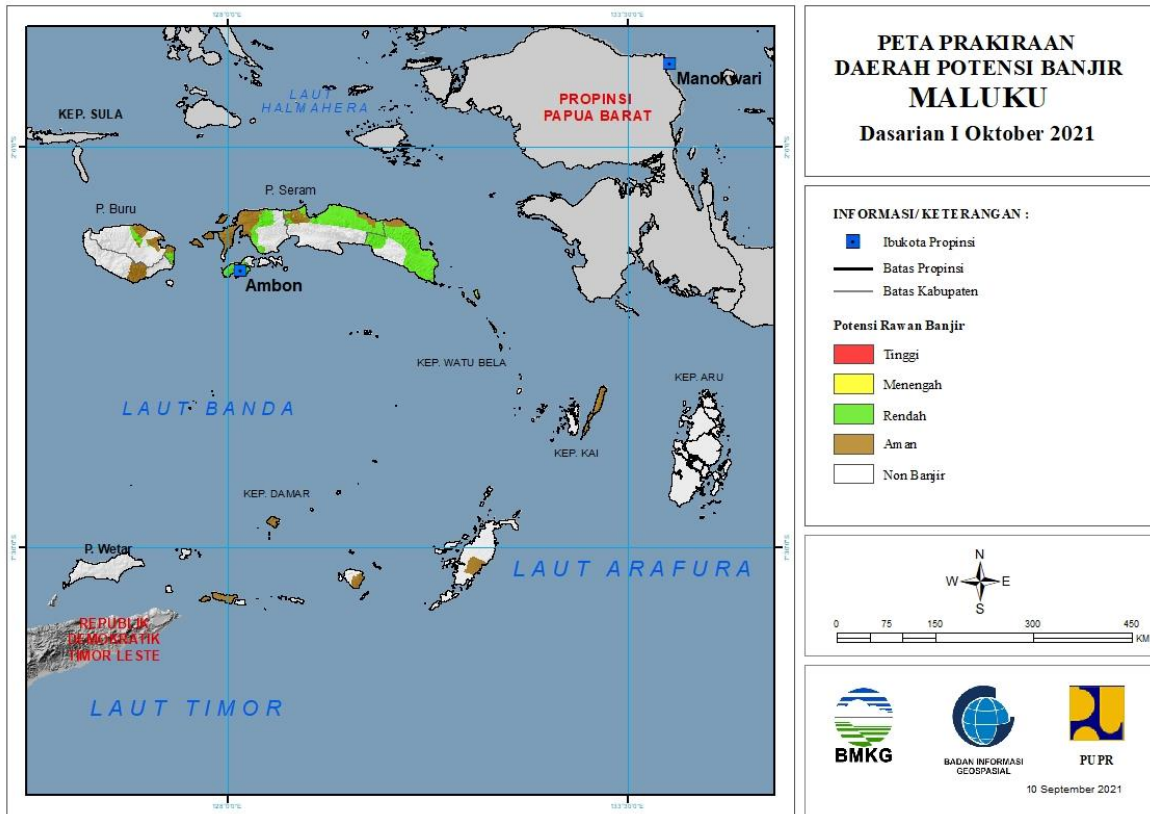


Tabel 30.

| TINGKAT POTENSI BANJIR | | |
|------------------------|----------|-------------------------------|
| TINGGI | MENENGAH | RENDAH |
| - | - | KOLAKA UTARA : (Kec. Lasusua) |
| | | KONAWE : (Kec. Rota) |

31. PRAKIRAAN DAERAH POTENSI BANJIR MALUKU DASARIAN I OKTOBER 2021

Gambar 32.

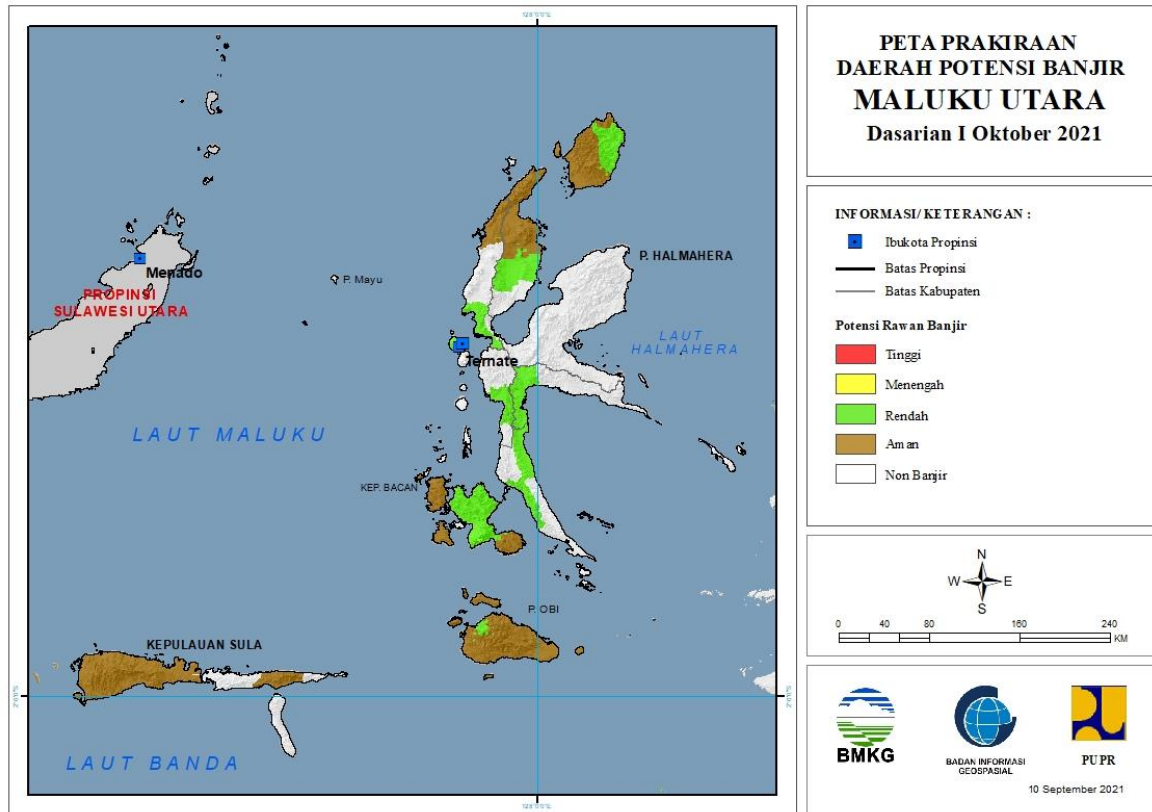


Tabel 31.

| TINGKAT POTENSI BANJIR | | |
|------------------------|----------|---|
| TINGGI | MENENGAH | RENDAH |
| - | - | BURU : (Kec. Batabual, Waeapo, Waplau) |
| | | KOTA AMBON : (Kec. Baguala, Leitimur Selatan, Nusaniwe, Sirimau, Telukambon) |
| | | MALUKU TENGAH : (Kec. Leihitu, Leihitu Barat, Seram Utara, Seram Utara Barat, Seram Utara Timur Kobi, Seram Utara Timur Seti) |
| | | SERAM BAGIAN BARAT : (Kec. Huamual, Kairatu, Kairatu Barat, Seram Barat, Taniwel) |
| | | SERAM BAGIAN TIMUR : (Kec. Bula, Bula Barat, Gorom Timur, Kian Darat, Klimury, Pulau Gorom, Pulau Panjang, Seram Timur, Siwalalat, Tutuktolu) |

32. PRAKIRAAN DAERAH POTENSI BANJIR MALUKU UTARA DASARIAN I OKTOBER 2021

Gambar 33.

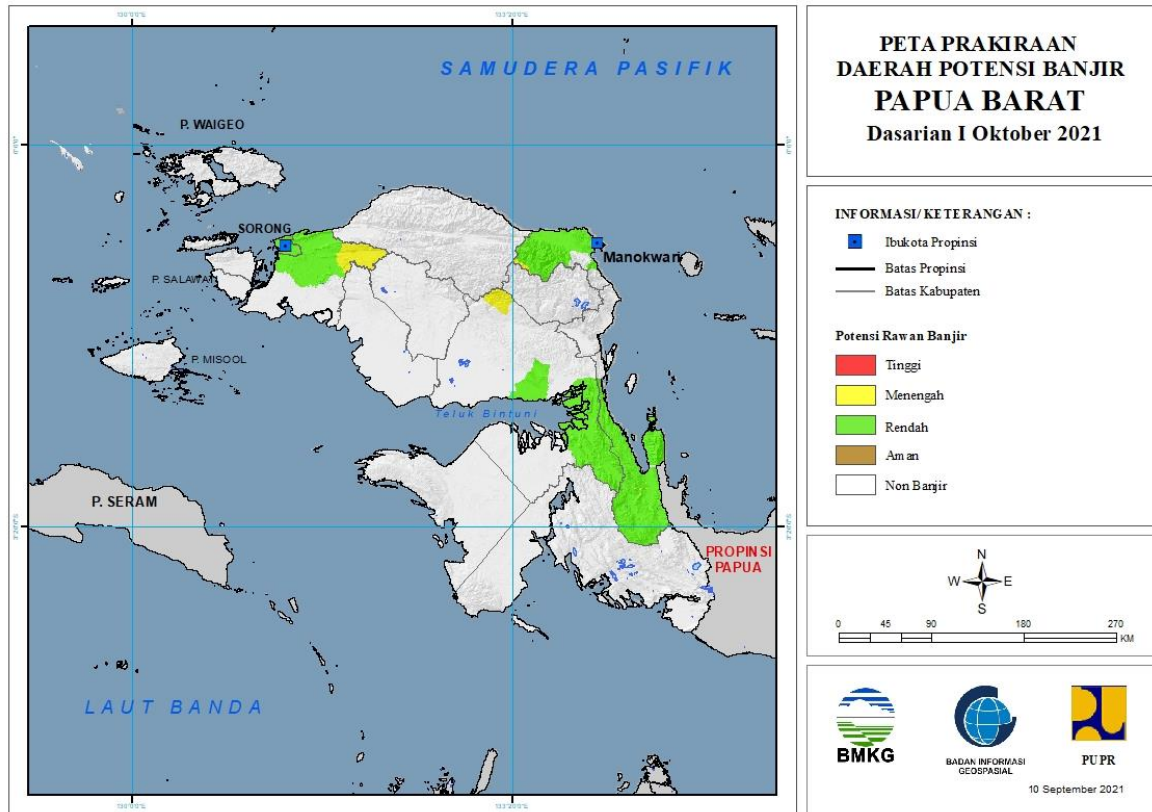


Tabel 32.

| TINGKAT POTENSI BANJIR | | |
|------------------------|----------|--|
| TINGGI | MENENGAH | RENDAH |
| - | - | HALMAHERA BARAT : (Kec. Jailolo, Jailolo Selatan, Loloda) |
| | | HALMAHERA SELATAN : (Kec. Bacan, Bacan Barat, Bacan Barat Utara, Bacan Selatan, Bacan Timur, Bacan Timur Selatan, Bacan Timur Tengah, Gane Barat, Gane Timur, Obi) |
| | | HALMAHERA TENGAH : (Kec. Weda, Weda Selatan, Weda Tengah) |
| | | HALMAHERA UTARA : (Kec. Kao Barat, Kao Utara, Tobelo Barat, Tobelo Selatan, Tobelo Timur) |
| | | KOTA TERNATE : (Kec. Kota Ternate Selatan, Kota Ternate Tengah, Kota Ternate Utara, Pulau Ternate) |
| | | PULAU MOROTAI : (Kec. Morotai Jaya, Morotai Timur, Morotai Utara) |
| | | TIDORE KEPULAUAN : (Kec. Oba) |

33. PRAKIRAAN DAERAH POTENSI BANJIR PAPUA BARAT DASARIAN I OKTOBER 2021

Gambar 34.

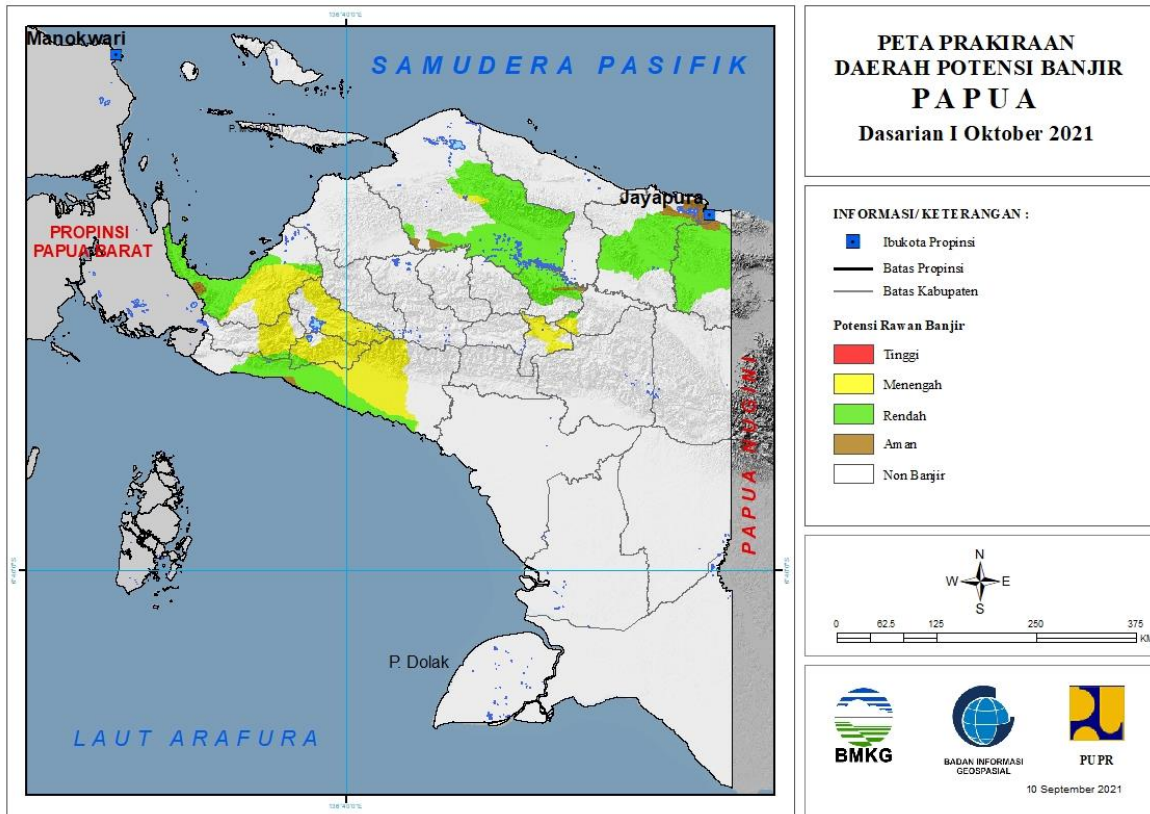


Tabel 33.

| TINGKAT POTENSI BANJIR | | |
|------------------------|--|--|
| TINGGI | MENENGAH | RENDAH |
| - | MANOKWARI : (Kec. Sidey) | KOTA SORONG : (Kec. Sorong, Sorong Barat, Sorong Kepulauan, Sorong Manoi, Sorong Timur, Sorong Utara) |
| | SORONG : (Kec. Sayosa) | MANOKWARI : (Kec. Manokwari Barat, Manokwari Selatan, Manokwari Timur, Manokwari Utara, Masni, Prafi, Sidey) |
| | TELUK BINTUNI : (Kec. Moskona Timur) | SORONG : (Kec. Aimas, Klamono, Makbon, Mayamuk, Sayosa) |
| | TELUK WONDAMA : (Kec. Kuriwamesa, Naikere) | TELUK BINTUNI : (Kec. Bintuni, Kuri, Wamesa) |
| | | TELUK WONDAMA : (Kec. Kuriwamesa, Naikere, Nikiwar, Roon, Teluk Duairi, Wamesa, Wasior, Windesi) |

34. PRAKIRAAN DAERAH POTENSI BANJIR PAPUA DASARIAN I OKTOBER 2021

Gambar 35.



Tabel 34.

| TINGKAT POTENSI BANJIR | | |
|------------------------|--|---|
| TINGGI | MENENGAH | RENDAH |
| - | DEIYAI : (Kec. Bowobado, Kampiraya, Tigi Barat) | DEIYAI : (Kec. Bowobado, Kampiraya) |
| | DOGIYAI : (Kec. Dogiyai, Kamu, Kamu Selatan, Mapia, Mapia Barat, Mapia Tengah) | DOGIYAI : (Kec. Dogiyai, Kamu Selatan, Mapia Tengah) |
| | JAYAWIJAYA : (Kec. Asologaima, Asolokobal, Asotipo, Bolakme, Hubikiak, Hubikosi, Kurulu, Libarek, Maima, Molagalome, Muliama, Musatfak, Piramid, Pisugi, Siepkosi, Silo Karno Doga, Walelagama, Wamena, Wita Waya, Wolo, Yalengga) | JAYAPURA : (Kec. Ebungfao, Gresi Selatan, Kaureh, Kemtuk, Kemtuk Gresi, Sentani Timur, Yapsi) |
| | MAMBERAMO RAYA : (Kec. Mamberamo Tengah) | KEEROM : (Kec. Arso, Arso Barat, Arso Timur, Mannem, Senggi, Skanto, Waris) |
| | MIMIKA : (Kec. Amar, Iwaka, Kuala Kencana, Kwamki Narama, Mimika Barat, Mimika Barat Tengah, Mimika Baru, Mimika Tengah, Mimika Timur, Mimika Timur Jauh, Tembagapura, Wania) | KOTA JAYAPURA : (Kec. Abepura) |

| | | |
|--|--|---|
| | NABIRE : (Kec. Dipa, Makimi, Nabire, Nabire Barat, Siriwo, Teluk Kimi, Uwapa, Wanggar) | MAMBERAMO RAYA : (Kec. Mamberamo Hulu, Mamberamo Tengah, Rufaer) |
| | PANIAI : (Kec. Aradide, Bibida, Bogabaida, Dumadama, Ekadide, Kebo, Paniai Timur) | MAMBERAMO TENGAH : (Kec. Megambilis) |
| | YALIMO : (Kec. Abenaho) | MIMIKA : (Kec. Amar, Iwaka, Mimika Barat, Mimika Barat Tengah, Mimika Tengah, Mimika Timur, Mimika Timur Jauh, Wania) |
| | | NABIRE : (Kec. Makimi, Nabire, Nabire Barat, Teluk Kimi, Teluk Umar, Uwapa, Wanggar, Yaro, Yaur) |
| | | YALIMO : (Kec. Abenaho) |