

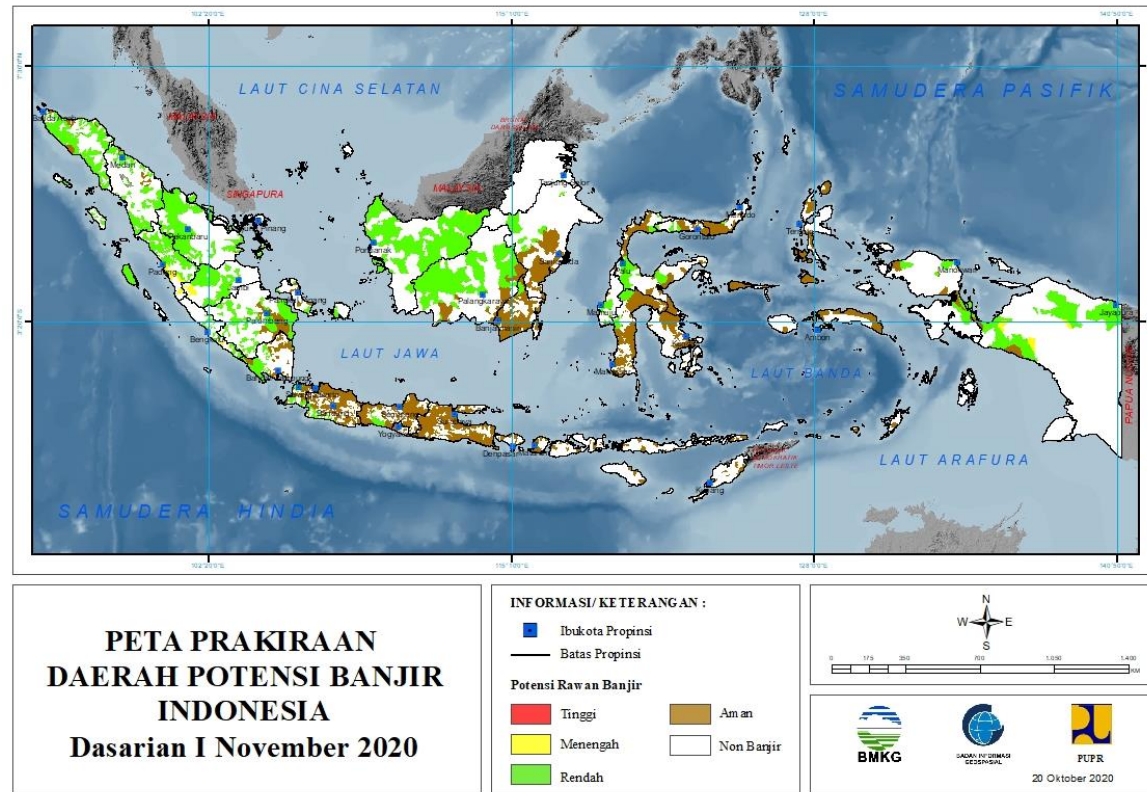
**PRAKIRAAN DAERAH POTENSI BANJIR
UPDATE 20 OKTOBER 2020**



BADAN METEOROLOGI KLIMATOLOGI DAN GEOFISIKA

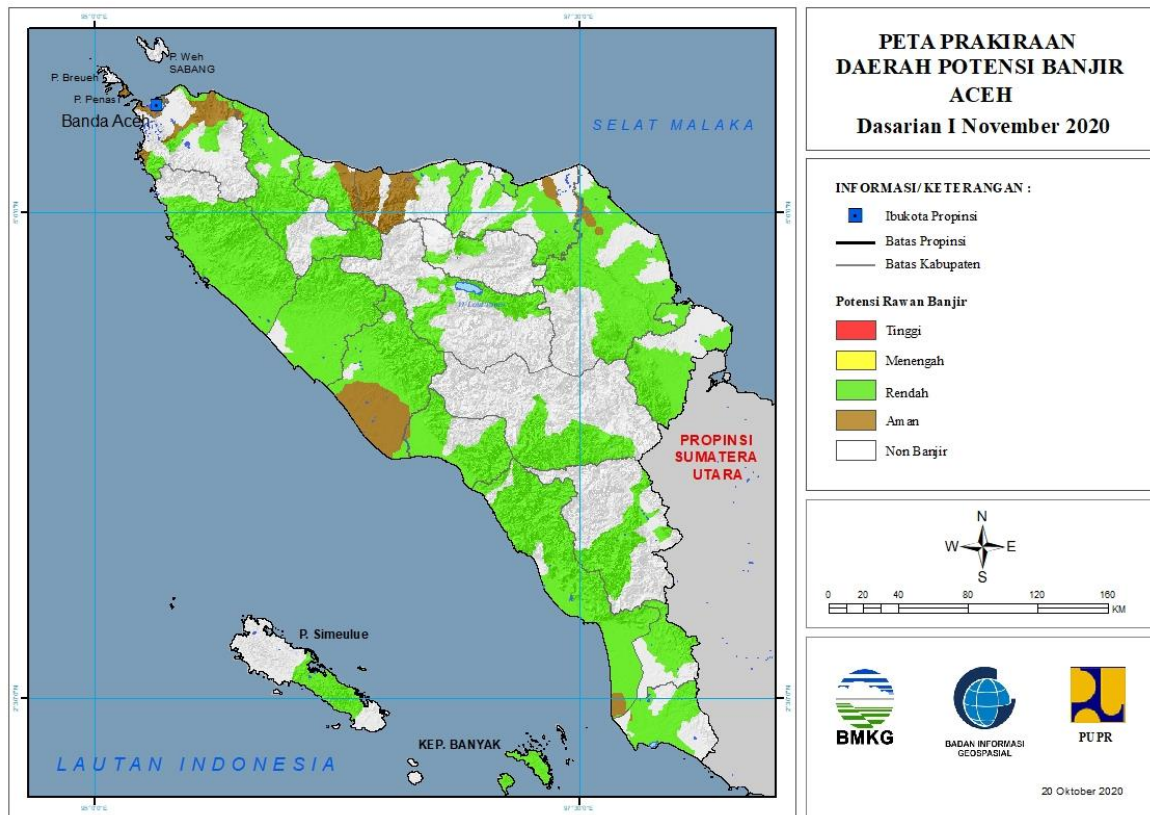
PRAKIRAAN DAERAH POTENSI BANJIR INDONESIA DASARIAN I NOVEMBER 2020

Gambar 1.



1. PRAKIRAAN DAERAH POTENSI BANJIR ACEH DASARIAN I NOVEMBER 2020

Gambar 2.



Tabel 1.

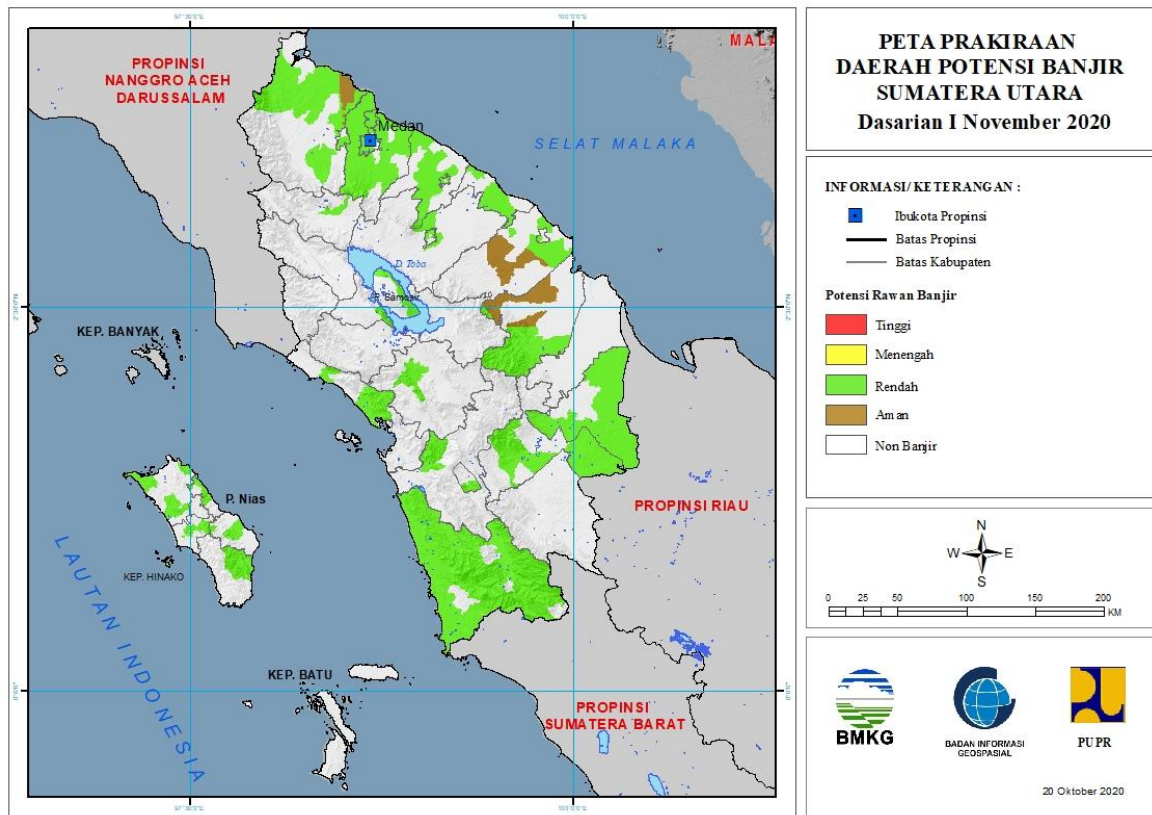
TINGKAT POTENSI BANJIR		
TINGGI	MENENGAH	RENDAH
-	-	ACEH BARAT : (Kec. Bubon, Johan Pahlawan, Kaway XVI, Meureubo, Pante Ceureumen, Panton Reu, Samatiga, Sungai Mas, Woyla, Woyla Barat, Woyla Timur)
		ACEH BARAT DAYA : (Kec. Babahrot, Blang Pidie, Kuala Batee, Lembah Sabil, Manggeng, Setia, Susoh, Tangan-Tangan)
		ACEH BESAR : (Kec. Indrapuri, Lhoong, Mesjid Raya, Seulimeum)
		ACEH JAYA : (Kec. Darul Hikmah, Indrajaya, Krueng Sabee, Panga, Pasie Raya, Sampoiniet, Setia Bhakti, Teunom)
		ACEH SELATAN : (Kec. Bakongan, Bakongan Timur, Kluet Selatan, Kluet Tengah, Kluet Timur, Kluet Utara, Kota Bahagia, Labuhan Haji, Labuhan Haji Barat, Meukek, Sama Dua,

		Sawang, Tapak Tuan, Trumon, Trumon Tengah, Trumon Timur)
		ACEH SINGKIL : (Kec. Gunung Meriah, Kota Baharu, Pulau Panggung, Simpang Kanan, Singkil, Singkil Utara, Suro)
		ACEH TAMIANG : (Kec. Bandar Pusaka, Kejuruan Muda, Seruway, Tamiang Hulu, Tenggulun)
		ACEH TENGAH : (Kec. Bebesen, Bintang, Jagong Jeget, Kebayakan, Pegasing, Silih Nara)
		ACEH TENGGARA : (Kec. Babussalam, Badar, Babel, Lawe Alas, Lawe Sigala-Gala)
		ACEH TIMUR : (Kec. Birem Bayeun, Darul Aman, Idi Rayeuk, Indra Amakmu, Julok, Nurussalam, Pante Beudari, Peunaron, Peureulak, Rantau Selamat, Ranto Peureulak, Simpang Jernih, Simpang Ulim)
		ACEH UTARA : (Kec. Baktiya Barat, Banda Baro, Cot Girek, Kuta Makmur, Langkahan, Lhoksukon, Matangkuli, Meurah Mulia, Pirak Timur, Samudera, Sawang, Syamtalira Aron, Syamtalira Bayu, Tanah Luas, Tanah Pasir)
		BENER MERIAH : (Kec. Permata, Timang Gajah)
		BIREUEN : (Kec. Gandapura, Jeumpa, Kota Juang, Kuala, Kuta Blang, Makmur, Pandrah, Peudada, Peulimbang, Peusangan, Samalanga, Simpang Mamplam)
		GAYOLUES : (Kec. Blang Pegayon, Kuta Panjang, Putri Betung)
		KOTA LANGSA : (Kec. Langsa Barat, Langsa Baro, Langsa Timur)
		KOTA LHOKSEUMAWE : (Kec. Banda Sakti, Blang Mangat, Muara Dua)
		KOTA SUBULUSSALAM : (Kec. Simpang Kiri, Sultan Daulat)
		NAGAN RAYA : (Kec. Beutong, Darul Makmur, Kuala, Kuala Pesisir, Seunagan, Seunagan Timur, Tadu Raya)
		PIDIE : (Kec. Batee, Delima, Geumpang, Glumpang Tiga, Indrajaya, Kembang Tanjong, Mila, Muara Tiga, Mutiara, Padang Tiji, Peukan Baro, Pidie, Sakti, Simpang Tiga, Tangse, Tiro/Truseb, Titeue)
		PIDIE JAYA : (Kec. Bandar Baru, Bandar Dua, Meurah Dua, Meureudu, Ulim)

		SIMEULUE : (Kec. Simeulue Barat, Simeulue Tengah, Simeulue Timur)
--	--	---

2. PRAKIRAAN DAERAH POTENSI BANJIR SUMATERA UTARA DASARIAN I NOVEMBER 2020

Gambar 3.



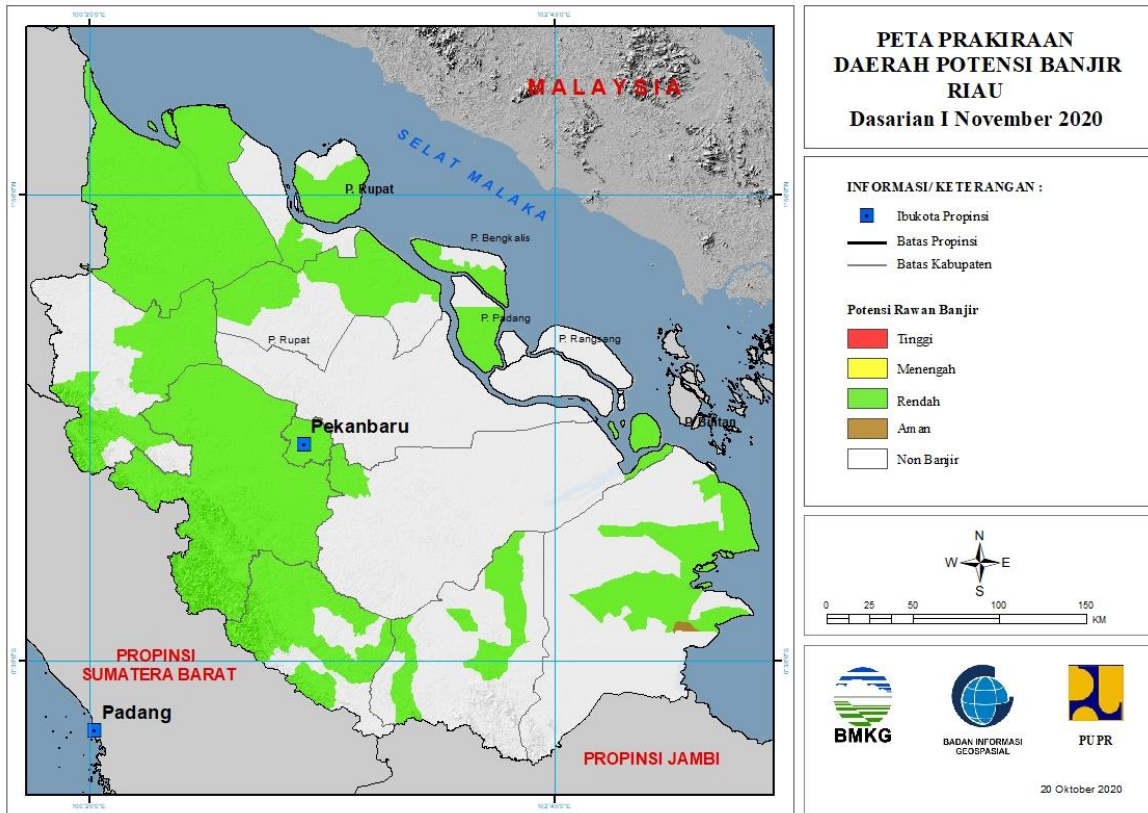
Tabel 2.

TINGKAT POTENSI BANJIR		
TINGGI	MENENGAH	RENDAH
-	MANDAILING NATAL : (Kec. Rantobaek)	ASAHAN : (Kec. Kisaran Barat, Seikepayang, Simpang Empat, Tanjungbalai)
		BATUBARA : (Kec. Limapuluh, Medangderas, Seibalai, Talawi)
		DELI SERDANG : (Kec. Bangunpurba, Beringin, Biru-Biru, Delitua, Hampanperak, Kutalimbaru, Labuhandeli, Lubukpakam, Namorambe, Pagarmerbau, Pancurbatu, Pantailabu, Percutseituan, Senembahtanjungmuda Hilir, Sibolangit, Sunggal, Tanjungmorawa)
		KARO : (Kec. Berastagi, Payung, Simpang Empat)
		KOTA BINJAI : (Kec. Binjai Selatan, Binjai Timur, Binjikota)
		KOTA GUNUNG SITOLI : (Kec. Gunung Sitoli)
		KOTA MEDAN : (Kec. Medan Barat, Medanbaru, Medanbelawan, Medandeli, Medanhelvetia, Medanjohor, Medanlabuhan, Medanmaimun,

		Medanmarelan, Medanperjuangan, Medanpetisah, Medanpolonia, Medanselayang, Medansunggal, Medantembung, Medantuntungan)
		KOTA PADANGSIDIMPUAN : (Kec. Padangsidimpuan Tenggara)
		KOTA PEMATANGSIANTAR : (Kec. Siantar Barat, Siantar Timur, Siantarmartoba, Siantarsitalasari)
		KOTA TANJUNG BALAI : (Kec. Datukbandar)
		KOTA TEBING TINGGI : (Kec. Bajenis, Padang Hilir, Padang Hulu, Rambutan)
		LABUHANBATU SELATAN : (Kec. Kampungrakyat, Sungai Kanan, Torgamba)
		LABUHANBATU UTARA : (Kec. Aeknatas, Kualuh Hulu, Marbau, Na Sembilan Sepuluh)
		LANGKAT : (Kec. Babalan, Besitang, Binjai, Gebang, Kuala, Padangtualang, Salapian, Sawitseberang, Secanggih, Seilepan, Stabat, Tanjungpura)
		MANDAILING NATAL : (Kec. Batahan, Batangnatal, Bukitmalintang, Kotanopan, Lembahsorikmarapi, Muarabatanggadis, Muarasipongi, Natal, Panyabungan, Panyabungan Barat, Panyabungan Selatan, Panyabungan Timur, Panyabungan Utara, Rantobaek, Siabu, Sinunukan, Tambangan, Ulu-pungkut)
		NIAS : (Kec. Gido, Idano Igawo)
		NIAS BARAT : (Kec. Lolofitu Moi, Mandrehe, Sirombo)
		NIAS SELATAN : (Kec. Gomo, Lahusa)
		NIAS UTARA : (Kec. Alasa, Lahewa, Tuhemberua)
		PADANG LAWAS UTARA : (Kec. Padangbolak, Simangambat)
		SAMOSIR : (Kec. Onanrunngu, Simanindo, Sitio-Tio)
		SERDANG BEDAGAI : (Kec. Dolokmasihul, Pantaicermin, Perbaungan, Seirampah, Sipispis, Tebingtinggi)
		SIMALUNGUN : (Kec. Siantar, Tapiandolok)
		TAPANULI SELATAN : (Kec. Batangtoru)
		TAPANULI TENGAH : (Kec. Andamdewi, Barus, Kolang, Sorkam)
		TAPANULI UTARA : (Kec. Sipoholon, Tarutung)

3. PRAKIRAAN DAERAH POTENSI BANJIR RIAU DASARIAN I NOVEMBER 2020

Gambar 4.



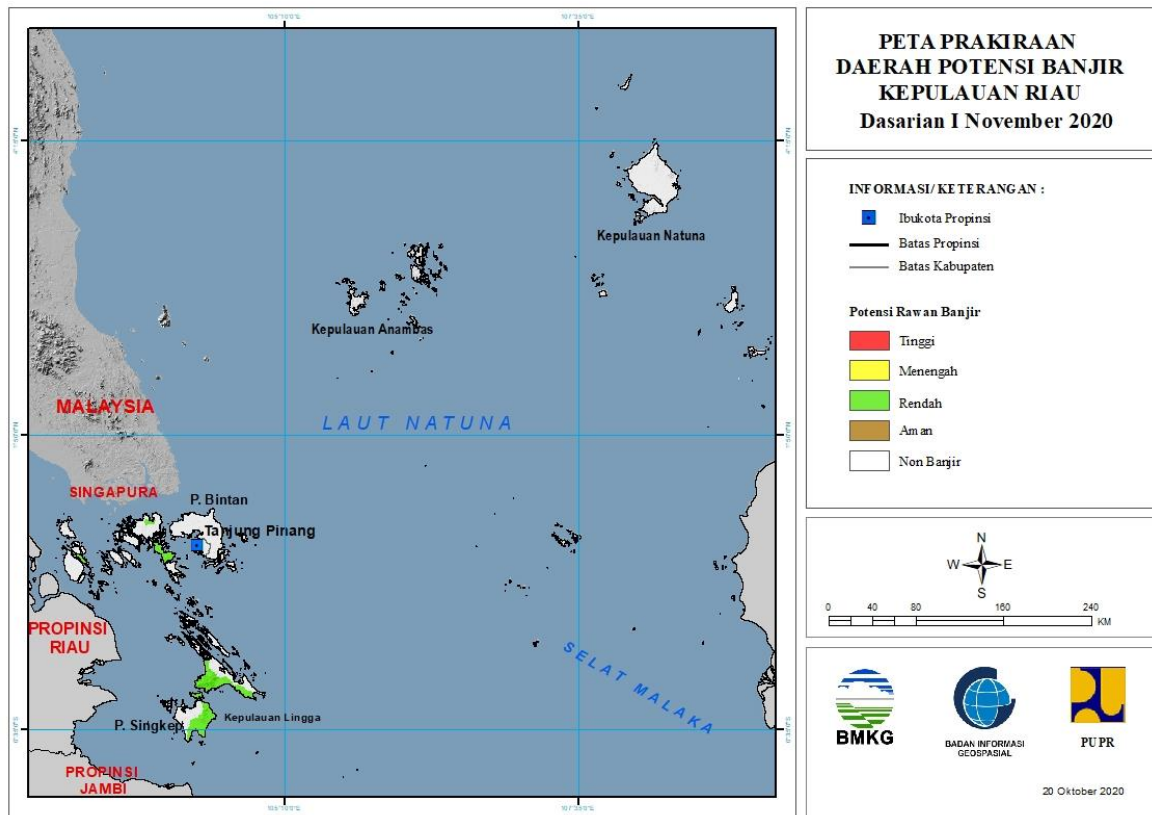
Tabel 3.

TINGKAT POTENSI BANJIR		
TINGGI	MENENGAH	RENDAH
-	-	BENGKALIS : (Kec. Bengkalis, Bukitbatu, Mandau, Rupert)
		INDRAGIRI HILIR : (Kec. Batangtuaka, Gaunganakserka, Kateman, Kuala Indragiri, Mandah, Tembilahan)
		INDRAGIRI HULU : (Kec. Pasir Penyu, Peranap, Rengat, Seberida)
		KAMPAR : (Kec. Bangkinang, Bangkinangseberang, Gunungsahilan, Kampar, Kampar Kiri, Kampar Timur, Kampar Utara, Kamparkiri Hilir, Kamparkiri Hulu, Kamparkiri Tengah, Kotokamparhulu, Kuok, Perhentianraja, Rumbiojaya, Salo, Siak Hulu, Tambang, Tapung, Tapung Hilir, Tapung Hulu, Tigabelaskotokampar)
		KEPULAUAN MERANTI : (Kec. Merbau)
		KOTA DUMAI : (Kec. Bukitkapur, Dumai Barat)
		KOTA PEKANBARU : (Kec. Bukitraya, Limapuluh,

		Marpoyandamai, Payungsekaki, Pekanbaru, Rumbai, Rumbaipeisir, Sail, Senapelan, Sukajadi, Tampan, Tenayanraya)
		KUANTAN SENGINGI : (Kec. Cerenti, Kuantan Hilir, Kuantan Tengah, Kuantanmudik, Logastanahdarat, Singingi, Singingi Hilir)
		PELALAWAN : (Kec. Bandarseikijang, Kualakampar)
		ROKAN HILIR : (Kec. Bagansinembah, Bangko, Bangkopusako, Batuhampar, Kubu, Kububabusalam, Pasirlimaukapas, Pujud, Rantaukopar, Rimbamelintang, Simpang Kanan, Sinaboi, Tanahputih, Tanahputihtanjungmelawan)
		ROKAN HULU : (Kec. Bonaidarussalam, Kepenuhan, Kuntodarussalam, Rambah, Rokanempatkoto, Tandun)

4. PRAKIRAAN DAERAH POTENSI BANJIR KEPULAUAN RIAU DASARIAN I NOVEMBER 2020

Gambar 5.

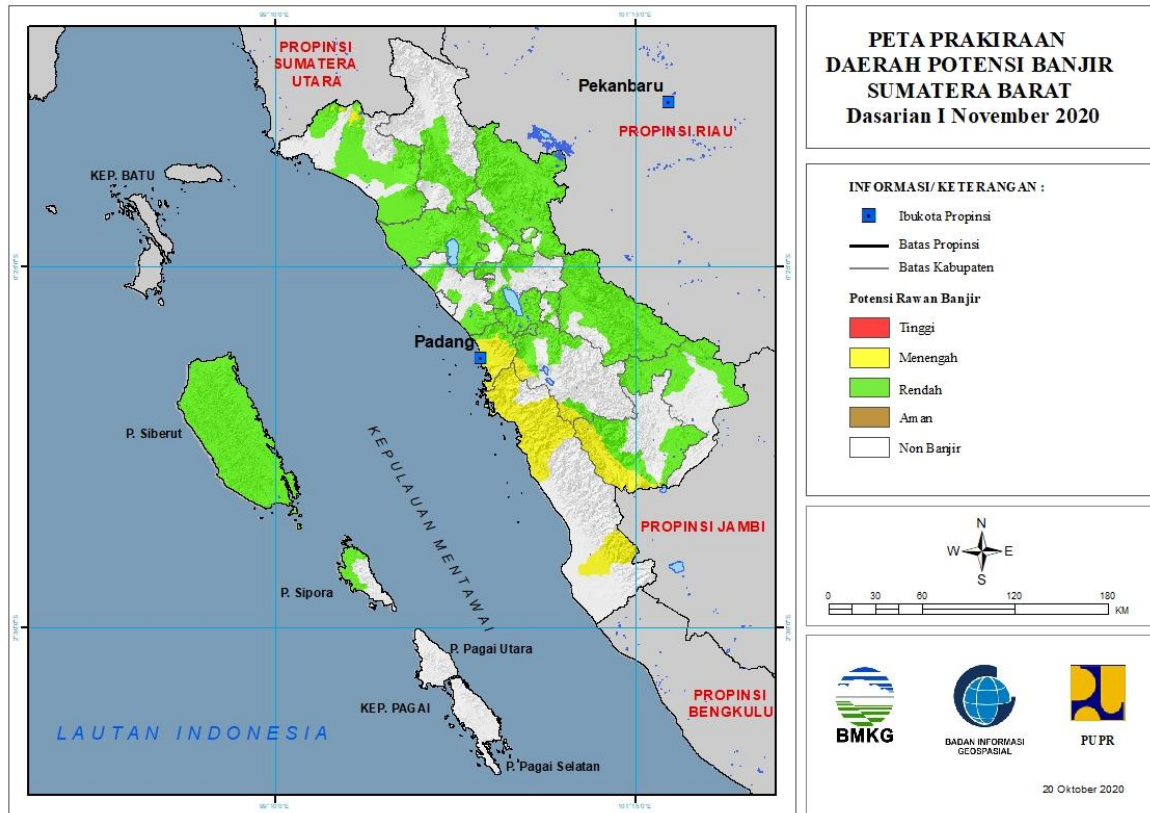


Tabel 4.

TINGKAT POTENSI BANJIR		
TINGGI	MENENGAH	RENDAH
-	-	KARIMUN : (Kec. Kualakampar)
		KOTA BATAM : (Kec. Batamkota, Kualakampar)
		LINGGA : (Kec. Lingga, Singkep)

5. PRAKIRAAN DAERAH POTENSI BANJIR SUMATERA BARAT DASARIAN I NOVEMBER 2020

Gambar 6.



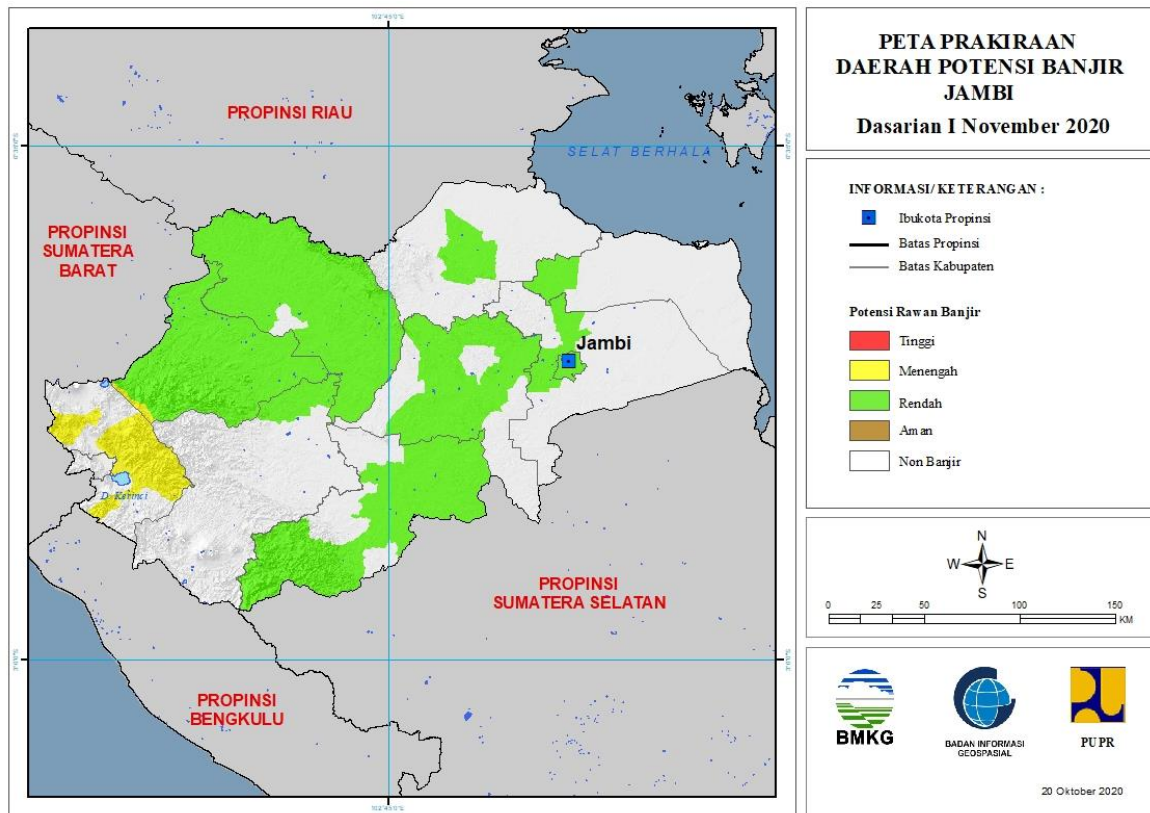
Tabel 5.

TINGKAT POTENSI BANJIR		
TINGGI	MENENGAH	RENDAH
-	KOTA PADANG : (Kec. Bungustelukkabung, Kototengah, Kuranji, Lubukbegalung, Lubukkilangan, Nanggalo, Padang Barat, Padang Selatan, Padang Timur, Padang Utara, Pauh)	AGAM : (Kec. Ampekkoto, Ampeknagari, Banuhampu, Baso, Lubukbasung, Malalak, Matur, Palembayan, Palupuh, Tanjungmutiara, Tanjungraya, Tilatangkamang)
	PASAMAN BARAT : (Kec. Lembahmelintang, Ranahbatahan, Sungaiaur)	DHARMASRAYA : (Kec. Kotosalak, Padanglaweh, Pulaupunjung, Sembilankoto, Timpeh, Tiumang)
	PESISIR SELATAN : (Kec. Basaampekk Balaitapan, Batangkapas, Bayang, Empatjurai, Kotosebelastarusan, Ranahampekkhulutapan, Sutera)	KEPULAUAN MENTAWAI : (Kec. Siberut Barat, Siberut Barat Daya, Siberut Selatan, Siberut Tengah, Siberut Utara, Sipora Utara)
	SOLOK : (Kec. Gunungtalang, Kotobaru, Pantaicermin)	KOTA BUKITTINGGI : (Kec. Aurbirugotigobaleh, Gugukpanjang, Mandianginkotoselayan)
	SOLOK SELATAN : (Kec. Kotoparikgadangdiateh, Pauh Duo, Sangir, Sangirbalaijingga, Sungai pagu)	KOTA PADANG : (Kec. Bungustelukkabung, Kototengah, Kuranji, Lubukbegalung, Lubukkilangan, Padang Barat, Padang Selatan, Padang Utara, Pauh)

		KOTA PAYAKUMBUH : (Kec. Lampositigonagori, Payakumbuh Selatan, Payakumbuh Timur)
		KOTA SAWAHLUNTO : (Kec. Lembahsegar, Talawi)
		KOTA SOLOK : (Kec. Enamsuku, Tanjungpaku)
		LIMA PULUH KOTA : (Kec. Akabiluru, Bukitbarisan, Guguak, Harau, Kapursembilan, Larehsagohalaban, Mungka, Panglankotobaru, Payakumbuh, Situjuahlimonagari, Suliki)
		PADANG PARIAMAN : (Kec. Batanganai, Lubukalung, Sungaigeringing, Sungailimau, Tujuh Koto Sungai Sarik)
		PASAMAN : (Kec. Bonjol, Lubuksikaping, Panti)
		PASAMAN BARAT : (Kec. Kinali, Lembahmelintang, Pasaman, Ranahbatahan, Sungaiaur, Talamau)
		PESISIR SELATAN : (Kec. Batangkapas, Bayang, Empatjurai, Kotosebelastarusan, Sutura)
		SIJUNJUNG : (Kec. Kamangbaru, Kototujuh, Kupitan, Sijunjung, Sumpurkudus, Tanjunggadang)
		SOLOK : (Kec. Gunungtalang, Jujungsirih, Kotobaru, Pantaicermin, Payungsekaki, Sembilankoto Sungailasi, Sepuluhkotodiatas, Sepuluhkotosingkarak)
		SOLOK SELATAN : (Kec. Kotoparigadangdiateh, Pauh Duo, Sangir, Sangirbalaijingo, Sungaiipagu)
		TANAH DATAR : (Kec. Batipuh Selatan, Pariangan, Salimpaung, Sepuluhkoto, Sungaitarab, Sungayang)

6. PRAKIRAAN DAERAH POTENSI BANJIR JAMBI DASARIAN I NOVEMBER 2020

Gambar 7.



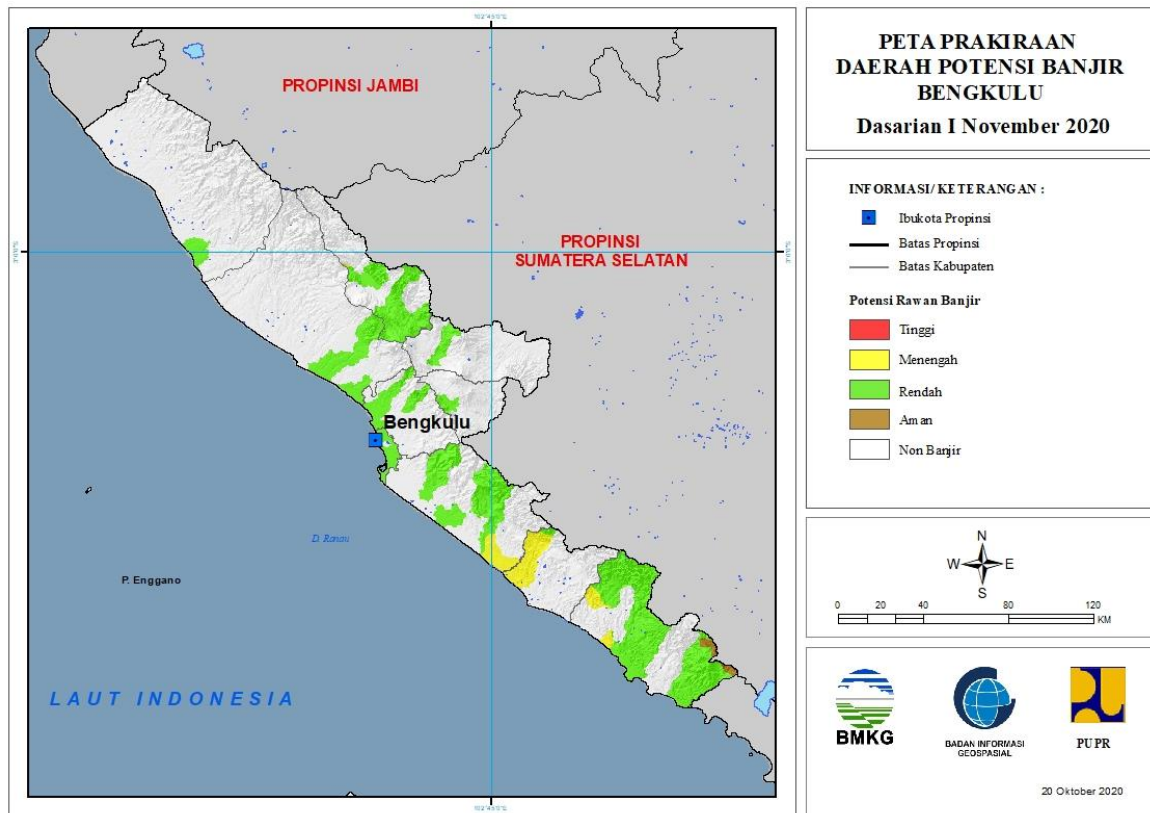
Tabel 6.

TINGKAT POTENSI BANJIR		
TINGGI	MENENGAH	RENDAH
-	BUNGO : (Kec. Limbur Lubuk Mengkuang, Pelepat, Tanah Tumbuh)	BATANGHARI : (Kec. Bathin Dua Puluh Empat, Mersam, Muara Bulian, Muara Tembesi, Pelayung)
	KERINCI : (Kec. Air Hangat, Air Hangat Timur, Batang Merangin, Bukit Kerman, Danau Kerinci, Gunung Kerinci, Situnjau Laut)	BUNGO : (Kec. Bathin Dua Babeko, Bathin Dua Pelayung, Bathin Tiga, Bathin Tiga Ulu, Bungodani, Jujuhan, Jujuhan Ilir, Limbur Lubuk Mengkuang, Muko-Muko Bathin Tujuh, Pasar Muara Bungo, Pelepat, Pelepat Ilir, Rantau Pandan, Rimbo Tengah, Tanah Sepanggal, Tanah Sepanggal Lintas, Tanah Tumbuh)
	KOTA SUNGAIPENUH : (Kec. Koto Baru)	KERINCI : (Kec. Batang Merangin)
		KOTA JAMBI : (Kec. Danau Teluk, Jalutung, Jambi Selatan, Jambi Timur, Kota Baru, Pasar Jambi, Pelayangan, Telanaipura)
		MERANGIN : (Kec. Tabir, Tabir Ilir, Tabir Timur)
		MUARO JAMBI : (Kec. Jambi Luar Kota, Maro Sebo)

		SAROLANGUN : (Kec. Batang Asai, Limun, Mandiangin, Pauh, Pelawan, Sarolangun)
		TANJUNG JABUNG BARAT : (Kec. Tebing Tinggi, Tungkal Ulu)
		TANJUNG JABUNG TIMUR : (Kec. Mendahara Ulu)
		TEBO : (Kec. Koto Ilir Tujuh, Koto Tujuh, Muara Tabir, Rimbo Bujang, Rimbo Ulu, Serai Serumpun, Sumay, Tebo Ilir, Tebo Tengah, Tebo Ulu, Tengah Ilir)

7. PRAKIRAAN DAERAH POTENSI BANJIR BENGKULU DASARIAN I NOVEMBER 2020

Gambar 8.



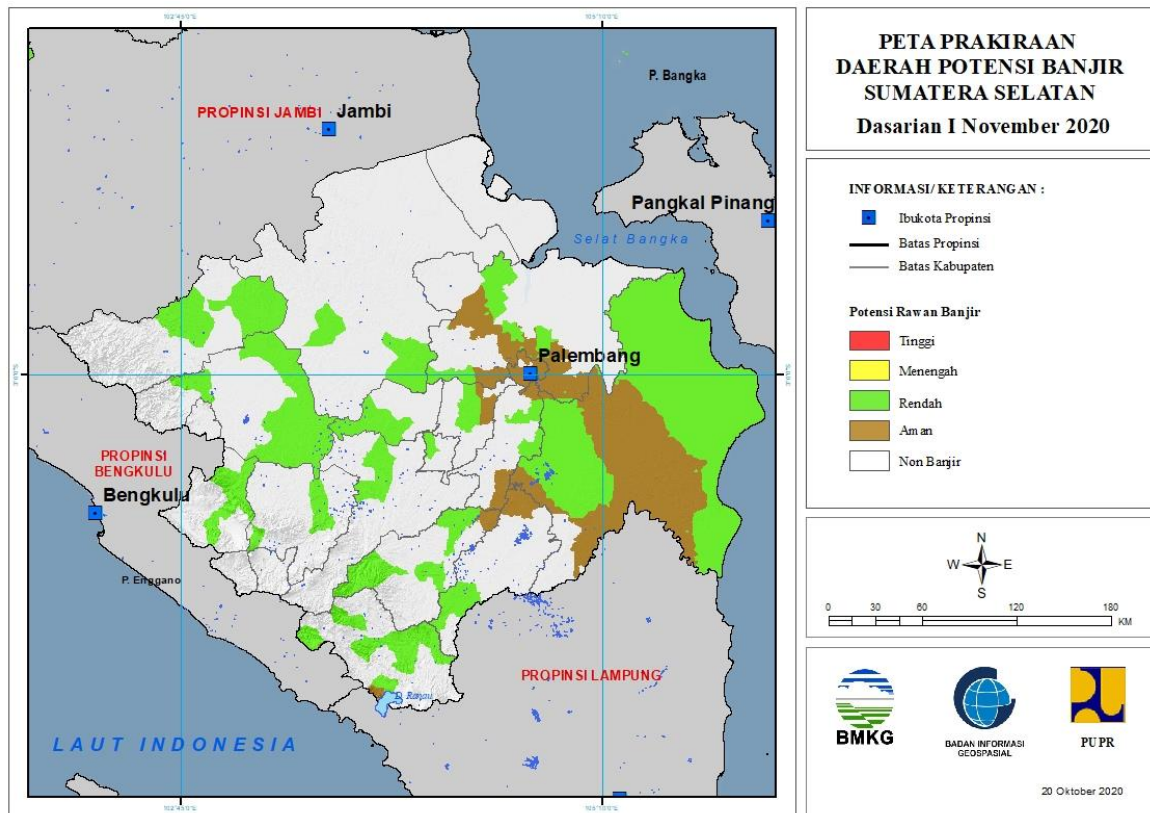
Tabel 7.

TINGKAT POTENSI BANJIR		
TINGGI	MENENGAH	RENDAH
-	BENGKULU SELATAN : (Kec. Pinoraya)	BENGKULU SELATAN : (Kec. Pinoraya)
	KAUR : (Kec. Padang Guci Ulu, Semidang Gumay)	BENGKULU TENGAH : (Kec. Bang Haji, Merigi Sakti, Pondok Kelapa)
	LEBONG : (Kec. Lebong Utara)	BENGKULU UTARA : (Kec. Air Napal, Air Padang, Argamakmur, Lais, Tanjung Agung Palik)
	SELUMA : (Kec. Semidang Alas Maras, Talo Kecil)	KAUR : (Kec. Kaur Selatan, Kaur Tengah, Luas, Muara Sahung, Nasal, Padang Guci Ulu, Semidang Gumay, Tetap)
		KEPAHIANG : (Kec. Kepahiang)
		KOTA BENGKULU : (Kec. Gading Cempaka, Kampung Melayu, Muarabangka Hulu, Ratu Agung, Selebar, Sungai Serut, Teluk Segara)
		LEBONG : (Kec. Amen, Lebong Sakti, Lebong Selatan, Lebong Utara, Rimbo Pengadang, Uram Jaya)
		MUKO-MUKO : (Kec. Ipuh)
		REJANG LEBONG : (Kec. Curup, Curup Utara)

		SELUMA : (Kec. Lubuk Sandi, Seluma Selatan, Seluma Timur, Talo Kecil, Ulu Talo)
--	--	---

8. PRAKIRAAN DAERAH POTENSI BANJIR SUMATERA SELATAN DASARIAN I NOVEMBER 2020

Gambar 9.



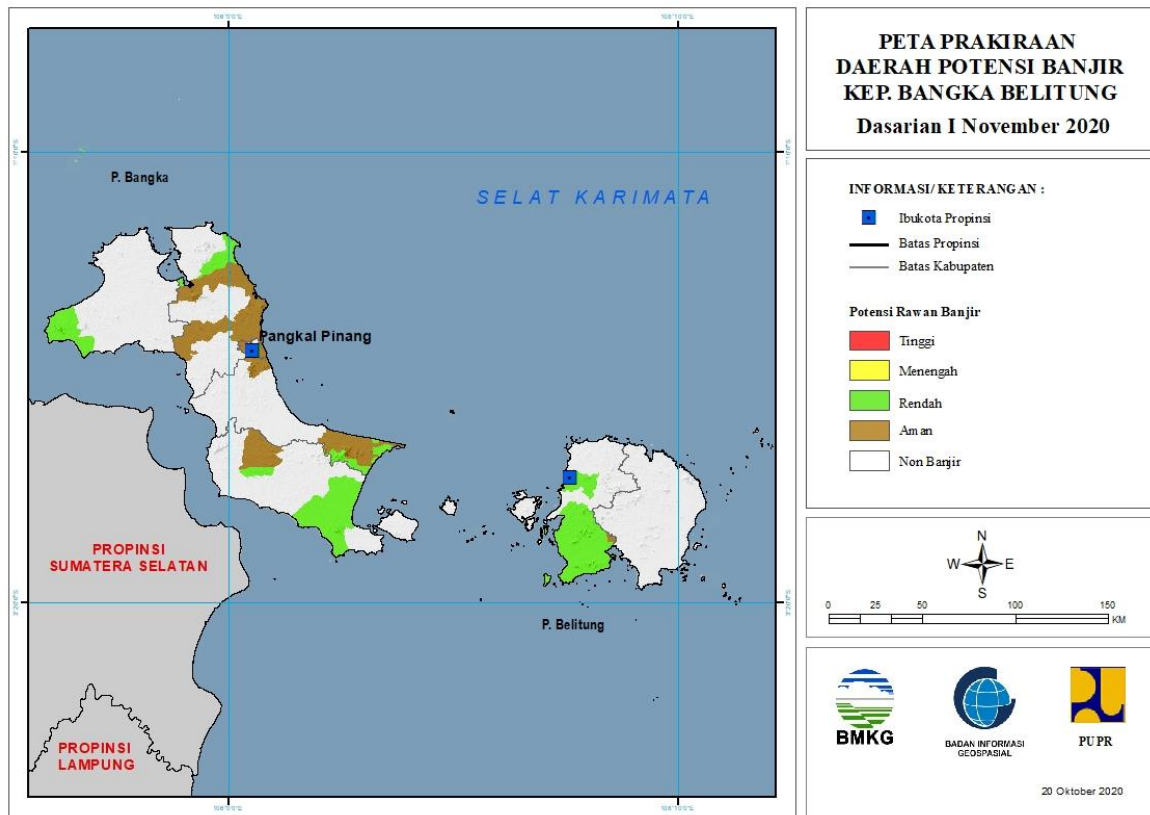
Tabel 8.

TINGKAT POTENSI BANJIR		
TINGGI	MENENGAH	RENDAH
-	-	BANYUASIN : (Kec. Banyuasin Satu, Pulaurimau, Rambutan, Rantaubayur, Talangkelapa)
		EMPAT LAWANG : (Kec. Pendopo, Tebingtinggi)
		KOTA PALEMBANG : (Kec. Sako, Sukarami)
		KOTA PRABUMULIH : (Kec. Prabumulih Barat)
		LAHAT : (Kec. Jarai, Lahat, Pulaupinang)
		MUARA ENIM : (Kec. Gelumbang, Gunungmegang, Muaraenim)
		MUSI BANYUASIN : (Kec. Babattoman, Lais)
		MUSI RAWAS : (Kec. Bulantengahsuku Ulu, Muaralaktan, Sukutengahlaktanuluterawas)
		MUSI RAWAS UTARA : (Kec. Rawas Ilir, Rawas Ulu, Rupit)
		OGAN ILIR : (Kec. Indralaya, Kandis, Pemulutan, Pemulutan)

		Selatan, Rantaualai, Sungaipinang)
		OGAN KOMERING ILIR : (Kec. Airsugihan, Cengal, Jejawi, Kayuagung, Lempuingjaya, Mesujiraya, Pampangan, Pangkalanlampam, Pedamaran, Pedamaran Timur, Sirahpulaupadang, Sungaimenang, Tanjunglubuk, Telukgelam, Tulungselapan)
		OGAN KOMERING ULU : (Kec. Baturaja Barat, Baturaja Timur, Muarajaya, Pengadonan, Peninjauan, Ulu Ogan)
		OGAN KOMERING ULU SELATAN : (Kec. Bandingagung, Buanapemaca, Buayrawan, Buaysandangaji, Muaradua, Simpang, Sungaiare)
		OGAN KOMERING ULU TIMUR : (Kec. Buaypemukapeliung, Bungamayang, Martapura)
		PALI : (Kec. Talangubi)

9. PRAKIRAAN DAERAH POTENSI BANJIR KEPULAUAN BANGKA BELITUNG DASARIAN I NOVEMBER 2020

Gambar 10.

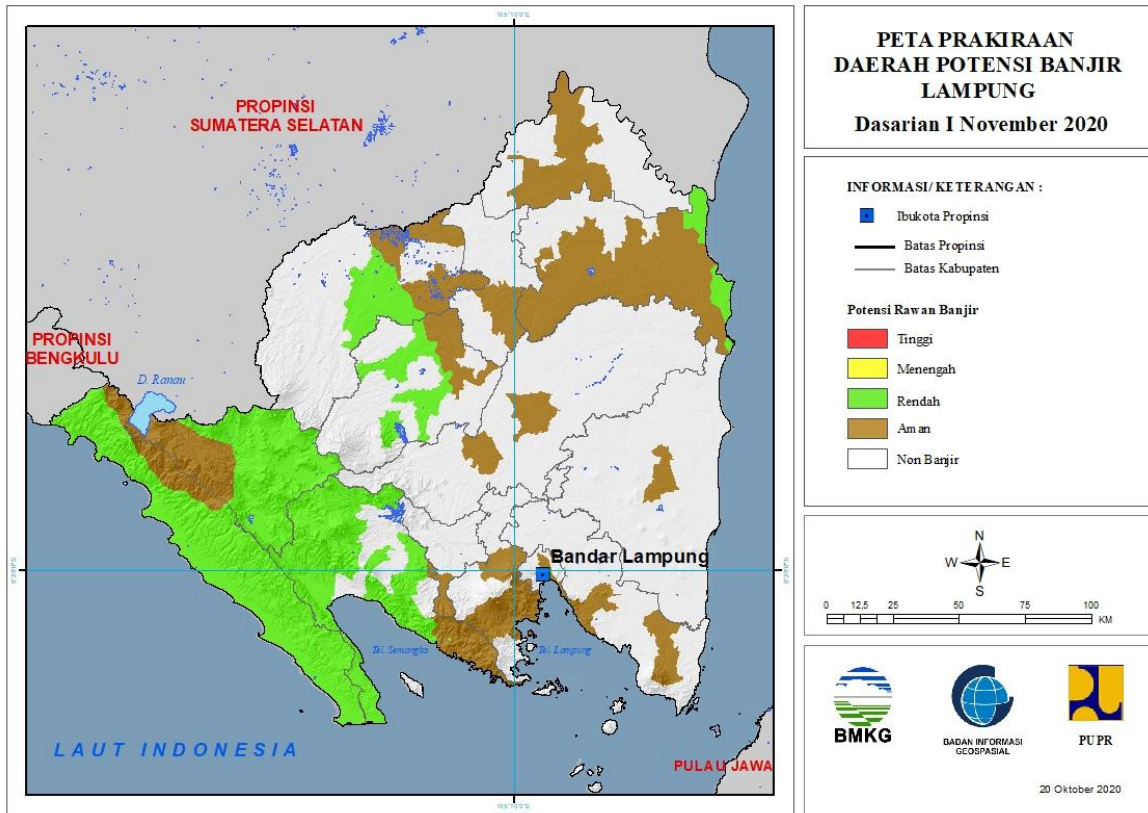


Tabel 9.

TINGKAT POTENSI BANJIR		
TINGGI	MENENGAH	RENDAH
-	-	BANGKA : (Kec. Riausilip)
		BANGKA BARAT : (Kec. Muntok)
		BANGKA SELATAN : (Kec. Payung, Toboali)
		BANGKA TENGAH : (Kec. Lubuk Besar)
		BELITUNG : (Kec. Membalong, Tanjungpandan)

10. PRAKIRAAN DAERAH POTENSI BANJIR LAMPUNG DASARIAN I NOVEMBER 2020

Gambar 11.



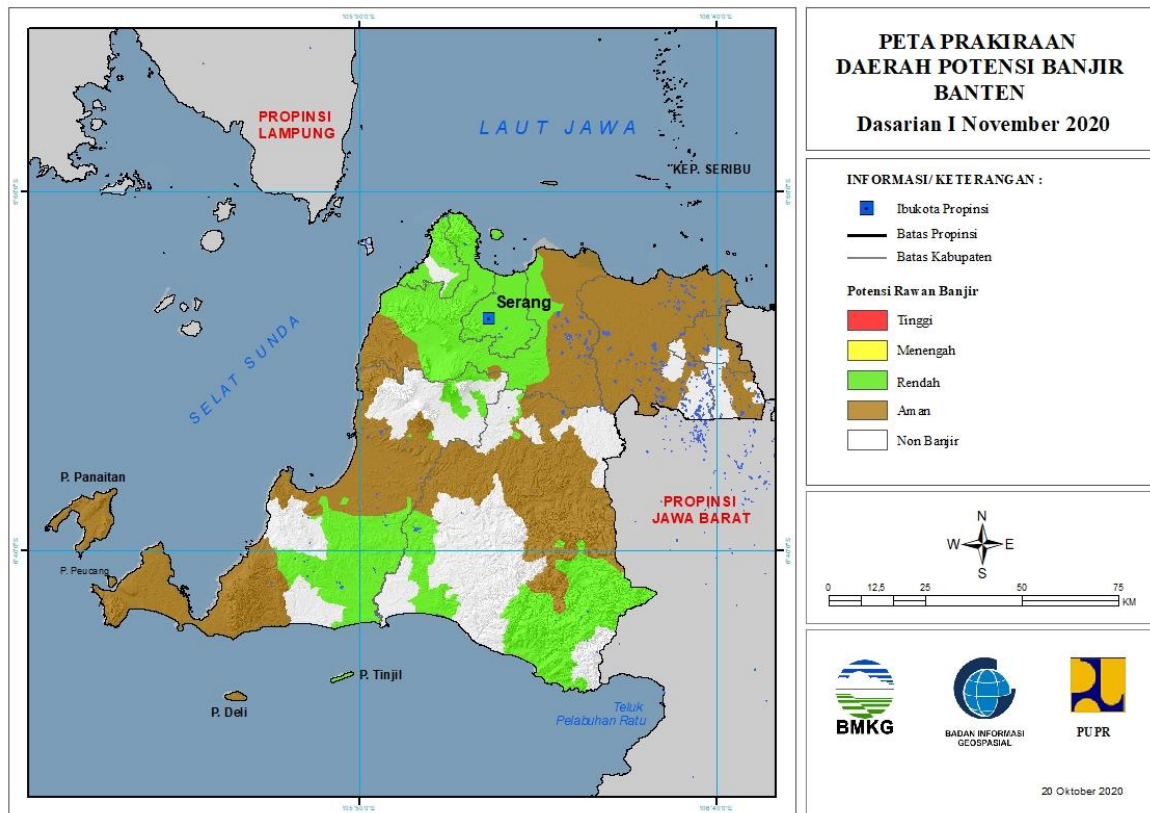
Tabel 10.

TINGKAT POTENSI BANJIR		
TINGGI	MENENGAH	RENDAH
-	-	LAMPUNG BARAT : (Kec. Airhitam, Balikbukit, Bandarnegerisuoh, Batubrak, Batuketulis, Belalau, Gedungsurian, Kebuntebu, Lumbokseminung, Pagardewa, Sekincau, Sukau, Sumberjaya, Suoh, Waytenong)
		LAMPUNG TENGAH : (Kec. Anaktuha)
		LAMPUNG UTARA : (Kec. Abung Tengah, Abung Timur, Bungamayang, Kotabumi, Kotabumi Selatan, Sungkai Selatan, Sungkai Tengah)
		PESISIR BARAT : (Kec. Bengkunt, Bengkuntbelimbing, Karyapenggawa, Krui Selatan, Lemong, Ngambur, Pesisir Selatan, Pesisir Tengah, Pesisir Utara, Waykrui)
		TANGGAMUS : (Kec. Bandarnegerisemuong, Cukuhbalak, Kotaagung Timur, Limau, Pematangsawa, Pugung,

		Semaka, Sumberejo, Ulubelu, Wonosobo)
		TULANG BAWANG : (Kec. Denteteladas, Rawajitu Selatan, Rawajitu Timur)
		WAYKANAN : (Kec. Negeriagung, Pakuanratu)

11. PRAKIRAAN DAERAH POTENSI BANJIR BANTEN DASARIAN I NOVEMBER 2020

Gambar 12.



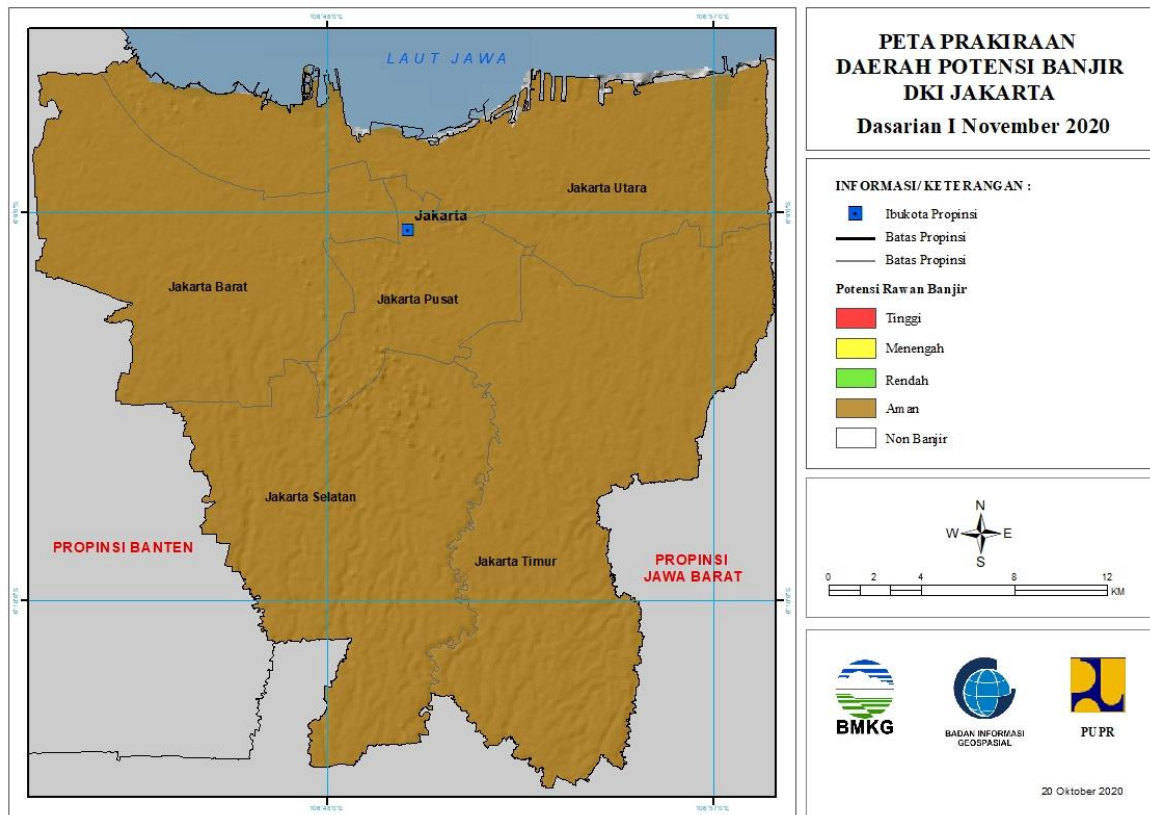
Tabel 11.

TINGKAT POTENSI BANJIR		
TINGGI	MENENGAH	RENDAH
-	-	KOTA CILEGON : (Kec. Cibeber, Ciwandan, Gerogol, Jombang, Pulo Merak, Purwakarta)
		KOTA SERANG : (Kec. Cipocok Jaya, Curug, Kasemen, Serang, Taktakan, Walantaka)
		LEBAK : (Kec. Banjarsari, Bayah, Cibadak, Cibeber, Cileles, Cimarga, Lebak Gedong, Malingping, Panggarangan, Sobang)
		PANDEGLANG : (Kec. Angsana, Bojong, Cadasari, Cibaliung, Cikeusik, Cimangu, Cisata, Kaduhejo, Munjul, Pandeglang, Panimbang, Picung, Saketi, Sindangresmi, Sobang, Sukaresmi)
		SERANG : (Kec. Anyar, Baros, Bojonegara, Carenang, Cikeusal, Cinangka, Ciomas, Ciruas, Gunung Sari, Kasemen, Kragilan, Kramatwatu, Lebak Wangi, Mancak, Pabuaran, Padarincang, Petir, Pontang,

		Pulo Ampel, Tirtayasa, Tunjung Teja, Waringinkurung)
--	--	--

12. PRAKIRAAN DAERAH POTENSI BANJIR DKI JAKARTA DASARIAN I NOVEMBER 2020

Gambar 13.

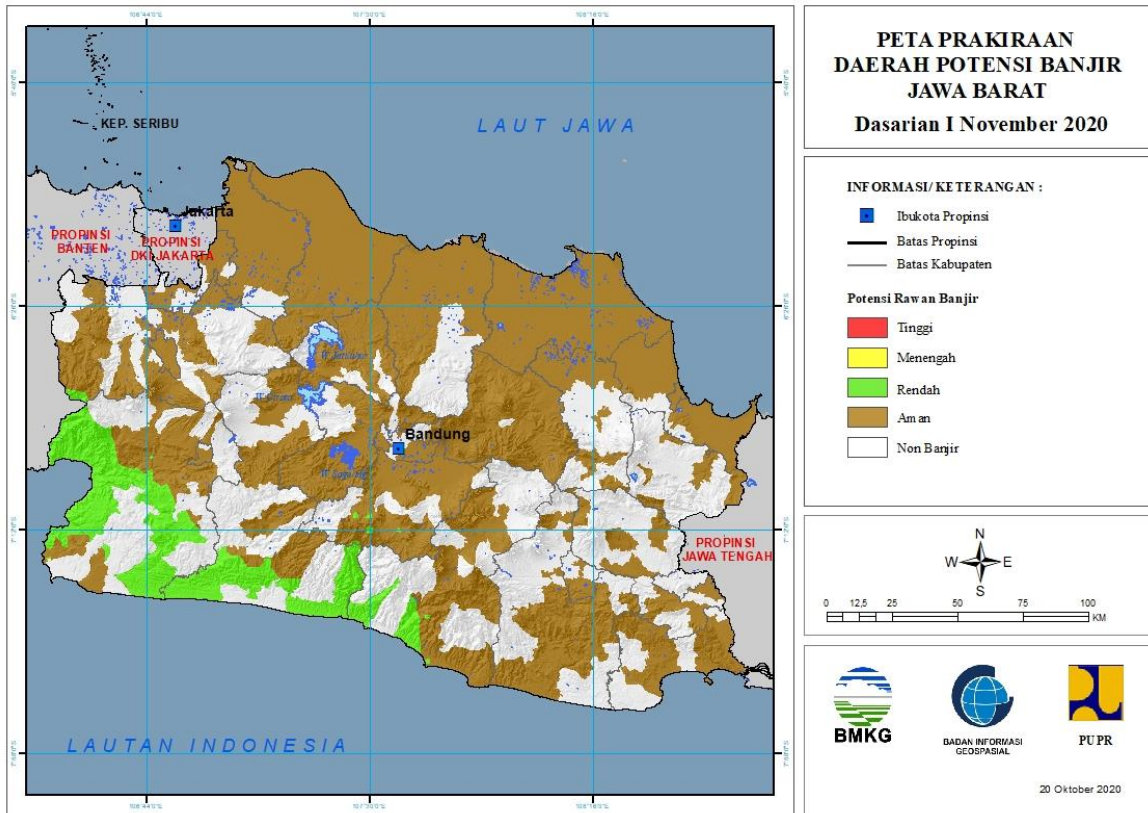


Tabel 12.

TINGKAT POTENSI BANJIR		
TINGGI	MENENGAH	RENDAH
-	-	-

13. PRAKIRAAN DAERAH POTENSI BANJIR JAWA BARAT DASARIAN I NOVEMBER 2020

Gambar 14.

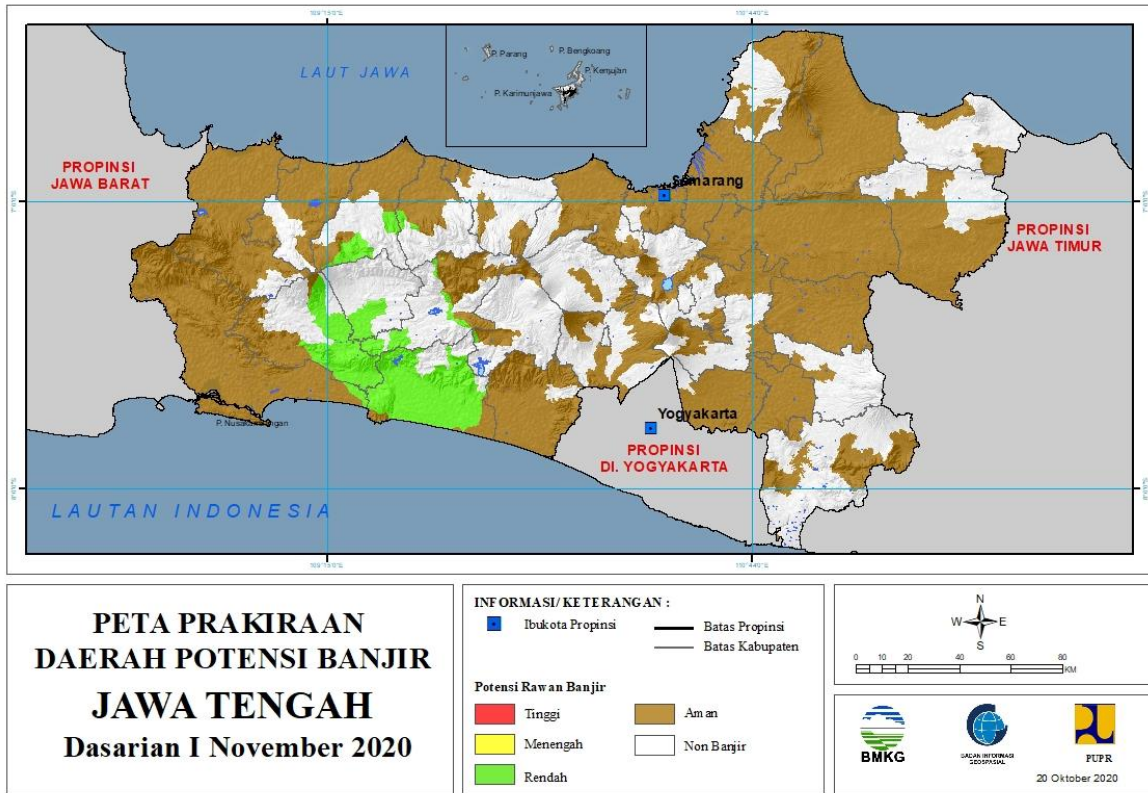


Tabel 13.

TINGKAT POTENSI BANJIR		
TINGGI	MENENGAH	RENDAH
-	-	BANDUNG : (Kec. Pangalengan, Pasir Jambu)
		BOGOR : (Kec. Nanggung, Sukajaya)
		CIANJUR : (Kec. Agrabinta, Cibinong, Cidaun, Cijati, Cikadu, Leles)
		GARUT : (Kec. Caringin, Cikelet, Pakenjeng, Pameungpeuk)
		SUKABUMI : (Kec. Bantargadung, Ciemas, Cikakak, Cikembar, Cikidang, Cisolok, Jampang Tengah, Pabuaran, Pelabuhanratu, Sagaranten, Simpenan, Surade, Tegal Buleud, Warung Kiara)

14. PRAKIRAAN DAERAH POTENSI BANJIR JAWA TENGAH DASARIAN I NOVEMBER 2020

Gambar 15.



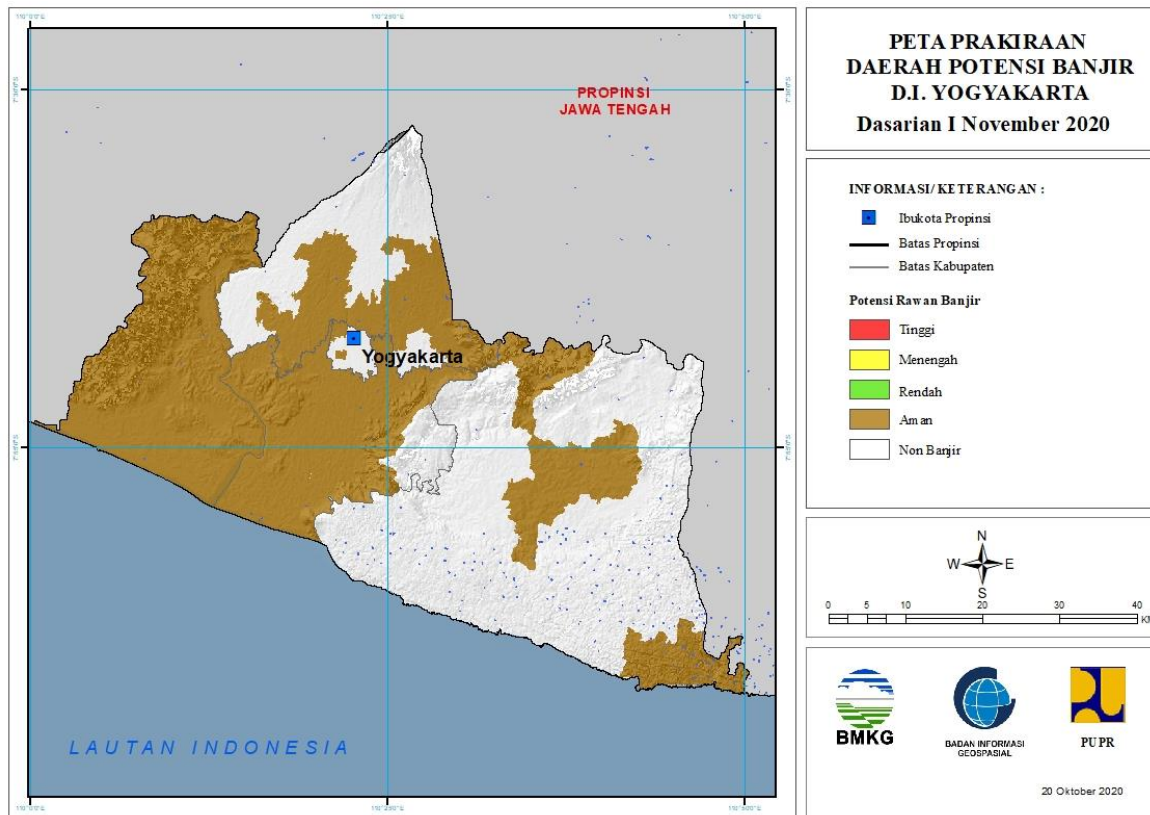
Tabel 14.

TINGKAT POTENSI BANJIR		
TINGGI	MENENGAH	RENDAH
-	-	BANJARNEGARA : (Kec. Banjarnangu, Banjarnegara, Kalibening, Mandiraja, Sigaluh, Susukan)
		BANYUMAS : (Kec. Banyumas, Baturaden, Kalibagor, Kebasen, Kedungbanteng, Kembaran, Kemranjen, Purwokerto Barat, Purwokerto Selatan, Purwokerto Timur, Purwokerto Utara, Rawalo, Sokaraja, Somagede, Sumpiuh, Tampak)
		CILACAP : (Kec. Kroya, Nusawungu)
		KEBUMEN : (Kec. Adimulyo, Alian, Ambal, Ayah, Buayan, Buluspesantren, Gombong, Karanganyar, Karangsambung, Kebumen, Klirong, Kutowinangun, Kuwarasan, Mirit, Pejagoan, Petanahan, Poncowarno, Prembun, Puring, Rowokele, Sempor, Sruweng)
		PEKALONGAN : (Kec. Kajen, Kesesi)

		PEMALANG : (Kec. Belik, Bodeh, Pulosari)
		PURBALINGGA : (Kec. Kaligondang, Kalimanah, Kemangkon, Purbalingga)
		PURWOREJO : (Kec. Pituruh)
		WONOSOBO : (Kec. Kaliwiro)

15. PRAKIRAAN DAERAH POTENSI BANJIR DI YOGYAKARTA DASARIAN I NOVEMBER 2020

Gambar 16.



Tabel 15.

TINGKAT POTENSI BANJIR		
TINGGI	MENENGAH	RENDAH
-	-	-

16. PRAKIRAAN DAERAH POTENSI BANJIR JAWA TIMUR DASARIAN I NOVEMBER 2020

Gambar 17.

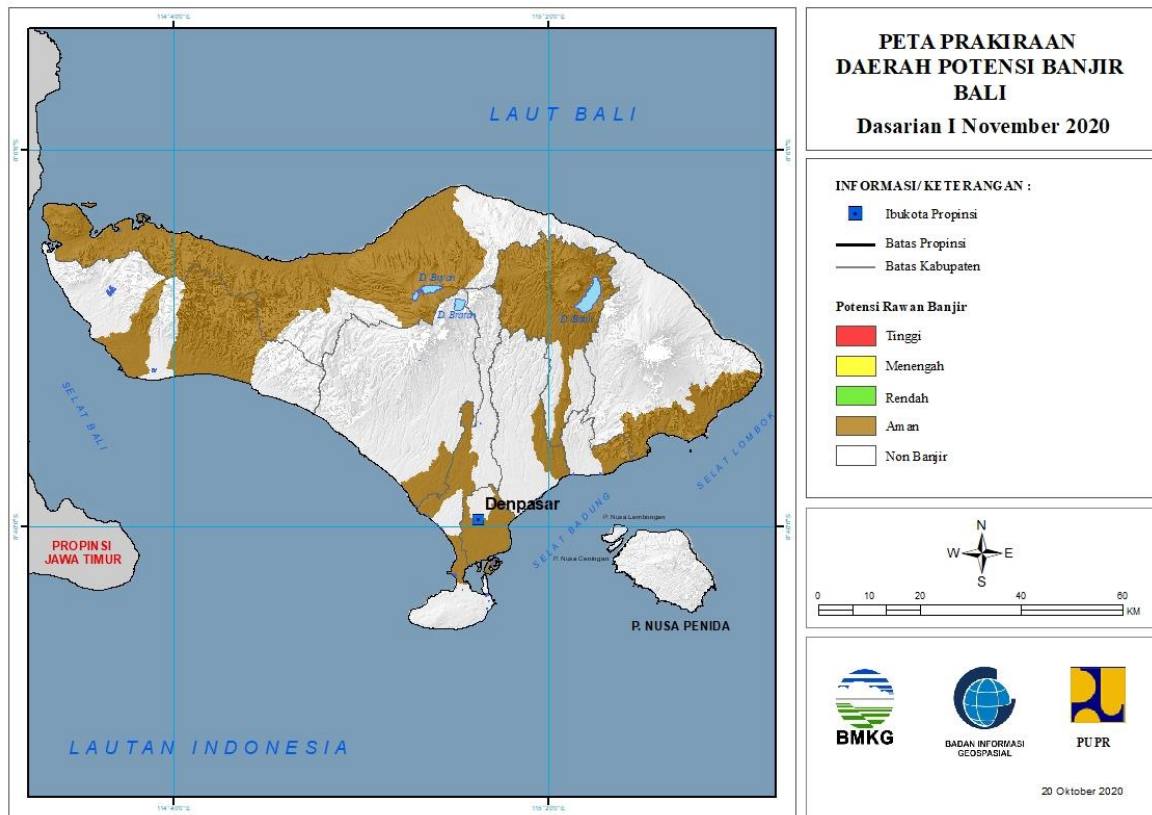


Tabel 16.

TINGKAT POTENSI BANJIR		
TINGGI	MENENGAH	RENDAH
-	-	BLITAR : (Kec. Srengat, Wonodadi)
		KEDIRI : (Kec. Kras)
		TULUNGAGUNG : (Kec. Ngantru)

17. PRAKIRAAN DAERAH POTENSI BANJIR BALI DASARIAN I NOVEMBER 2020

Gambar 18.



Tabel 17.

TINGKAT POTENSI BANJIR		
TINGGI	MENENGAH	RENDAH
-	-	-

18. PRAKIRAAN DAERAH POTENSI BANJIR NUSA TENGGARA BARAT DASARIAN I NOVEMBER 2020

Gambar 19.

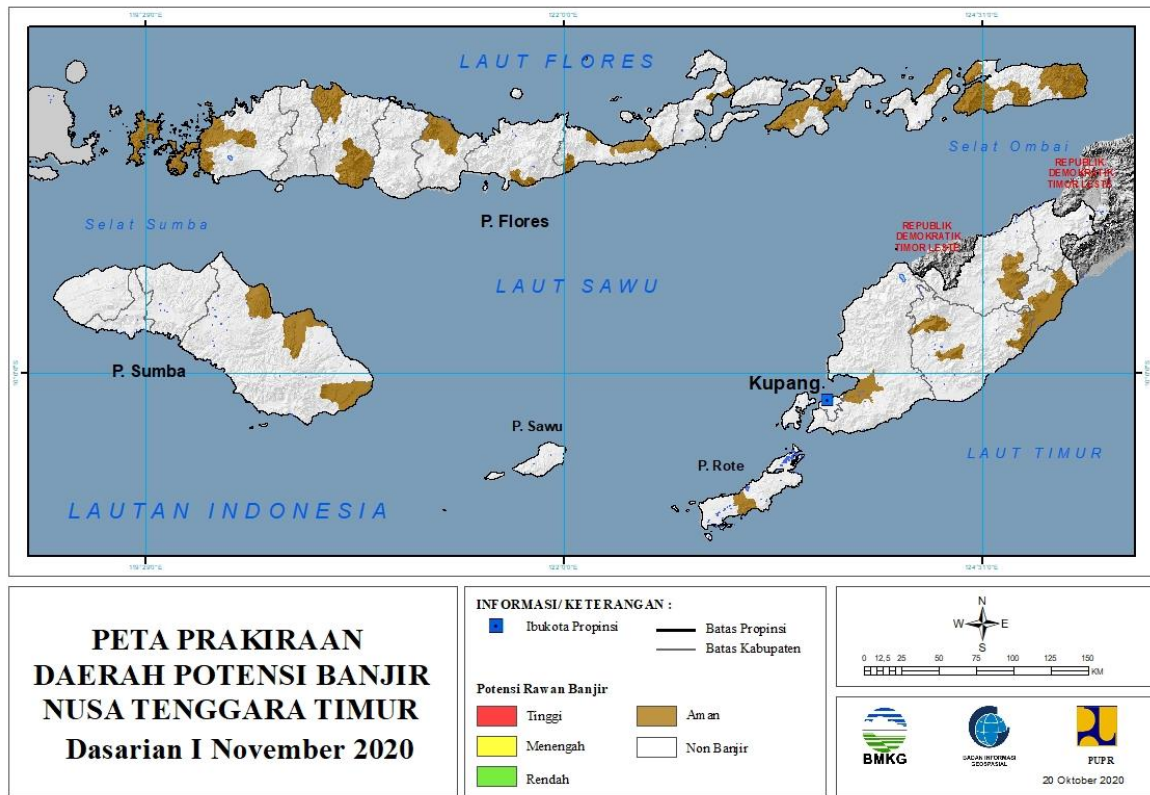


Tabel 18.

TINGKAT POTENSI BANJIR		
TINGGI	MENENGAH	RENDAH
-	-	-

**19. PRAKIRAAN DAERAH POTENSI BANJIR NUSA TENGGARA TIMUR
DASARIAN I NOVEMBER 2020**

Gambar 20.

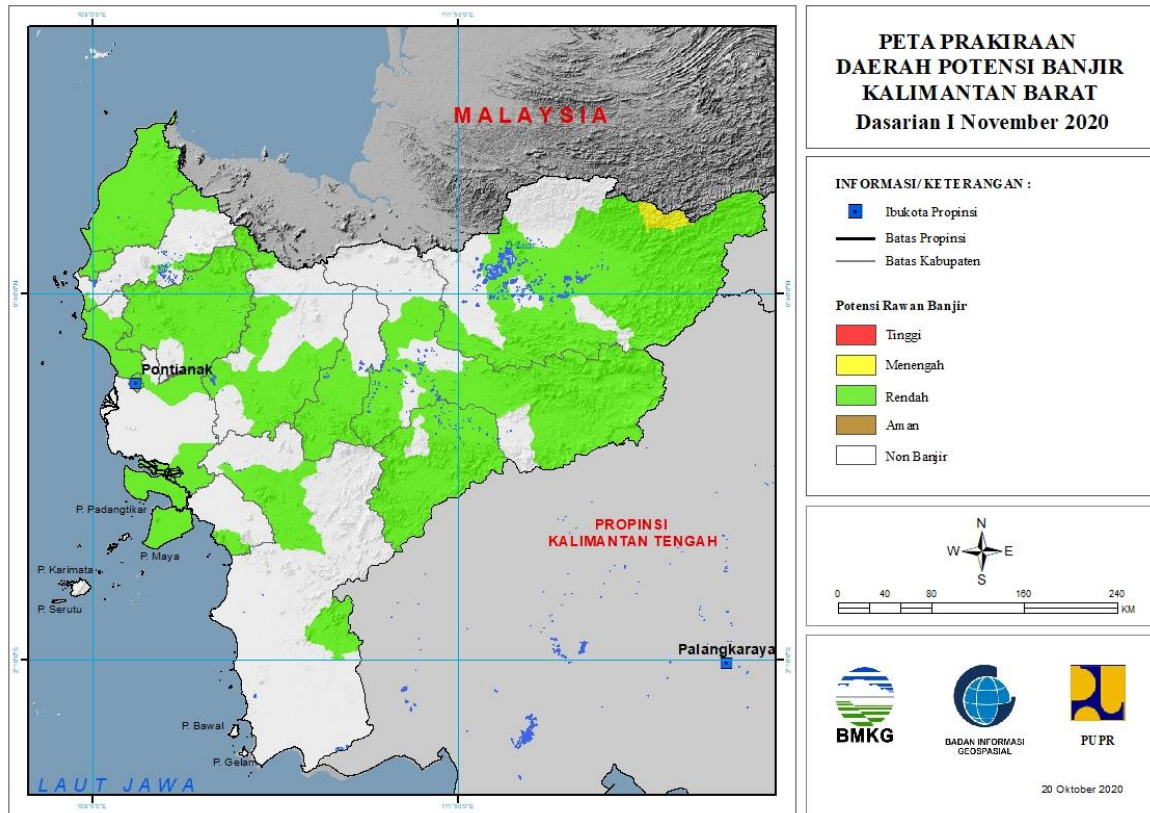


Tabel 19.

TINGKAT POTENSI BANJIR		
TINGGI	MENENGAH	RENDAH
-	-	-

20. PRAKIRAAN DAERAH POTENSI BANJIR KALIMANTAN BARAT DASARIAN I NOVEMBER 2020

Gambar 21.



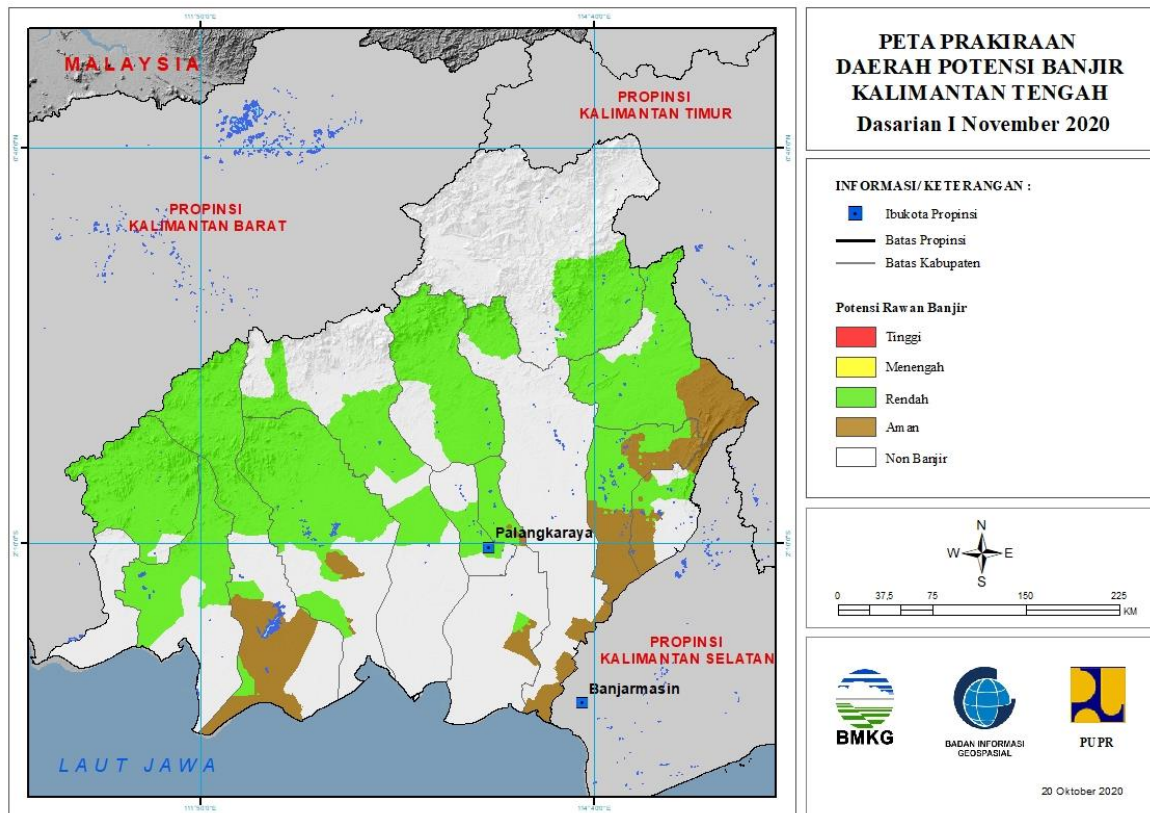
Tabel 20.

TINGKAT POTENSI BANJIR		
TINGGI	MENENGAH	RENDAH
-	KAPUAS HULU : (Kec. Putussibau Selatan, Putussibau Utara)	BENGKAYANG : (Kec. Bengkayang, Jagoibabang, Sungairaya, Sutisemarang)
	SINTANG : (Kec. Kayan Hilir)	KAPUAS HULU : (Kec. Batanglupar, Bika, Boyantanjung, Bunut Hilir, Bunut Hulu, Embaloh Hilir, Hulu Gunung, Kalis, Pengkadan, Putussibau Selatan, Putussibau Utara, Selimbau, Silat Hilir, Silat Hulu)
		KAYONG UTARA : (Kec. Pulaumaya, Sukadana)
		KETAPANG : (Kec. Jelai Hulu, Sandai, Simpang Dua, Sungailaur)
		KOTA PONTIANAK : (Kec. Pontianak Barat, Pontianak Kota, Pontianak Selatan, Pontianak Tenggara, Pontianak Timur, Pontianak Utara)
		KOTA SINGKAWANG : (Kec. Singkawang Barat, Singkawang Selatan, Singkawang Tengah, Singkawang Timur, Singkawang Utara)

		KUBURAYA : (Kec. Batuampar, Sungaiambawang)
		LANDAK : (Kec. Airbesar, Banyuke Hulu, Jelimpo, Kualabehe, Mandor, Mempawah Hulu, Menjalin, Menyuke, Meranti, Ngabang, Sengahtemila, Sompak)
		MELAWI : (Kec. Belimbing Hulu, Ella Hilir, Nanga Pinoh, Pinoh Selatan, Pinoh Utara, Sayan, Sokan, Tanahpinoh, Tanahpinoh Barat)
		MEMPAWAH : (Kec. Anjongan, Mempawah Hilir, Mempawah Timur, Segedong, Siantan, Sungaiunyit, Sungaipinyuh, Toho)
		SAMBAS : (Kec. Galing, Jawai, Jawai Selatan, Paloh, Pemangkat, Sajad, Sajinganbesar, Salatiga, Sambas, Sebawi, Sejangkung, Selakau, Selakau Timur, Semparuk, Subah, Tangaran, Tebas, Tekarang, Telukkeramat)
		SANGGAU : (Kec. Entikong, Kapuas, Meliau, Menyuke, Mukok, Tayan Hilir, Tayan Hulu)
		SEKADAU : (Kec. Nangamahap, Nangataman, Sekadau Hilir, Sekadau Hulu)
		SINTANG : (Kec. Ambalau, Dedai, Kayan Hilir, Kayan Hulu, Ketungau Hilir, Sepauk, Serawai, Sintang, Tempunak)

21. PRAKIRAAN DAERAH POTENSI BANJIR KALIMANTAN TENGAH DASARIAN I NOVEMBER 2020

Gambar 22.



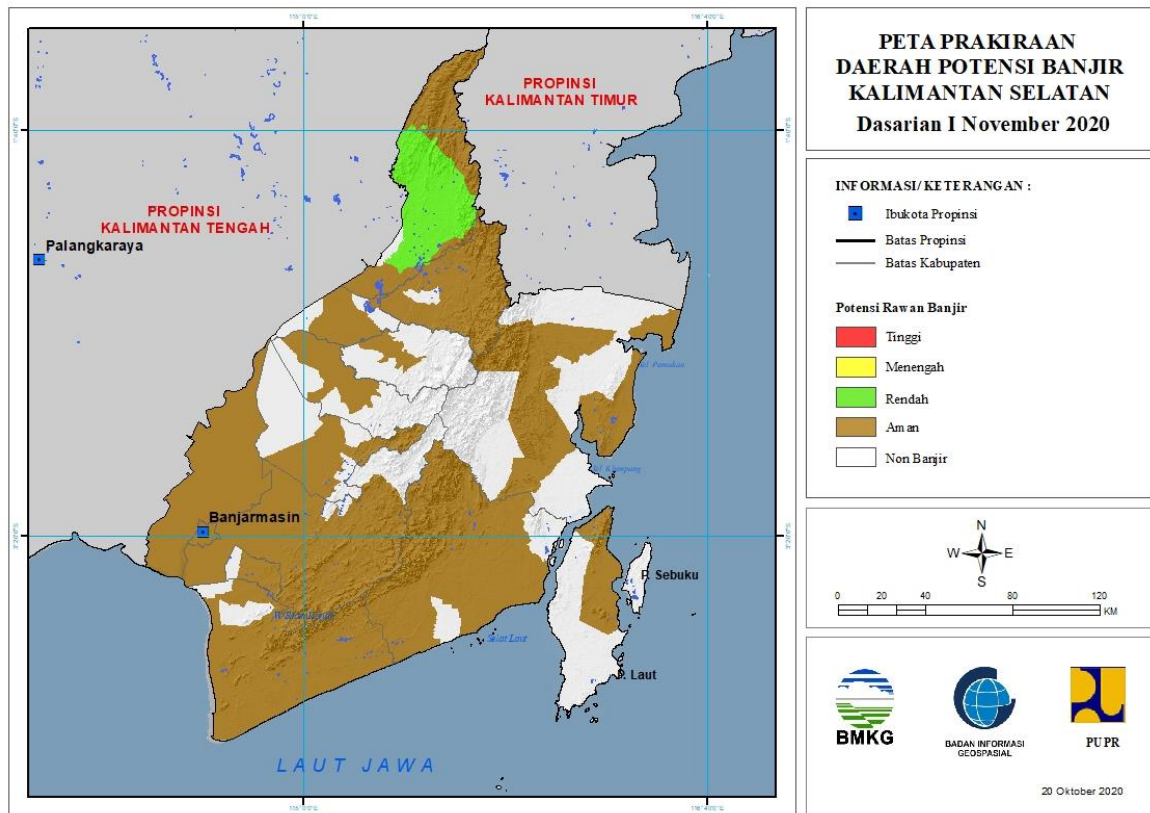
Tabel 21.

TINGKAT POTENSI BANJIR		
TINGGI	MENENGAH	RENDAH
-	-	BARITO SELATAN : (Kec. Dusun Selatan, Dusun Utara, Gunungbintangawai, Karaukuala)
		BARITO TIMUR : (Kec. Dusun Tengah, Karusenjanang, Pajuepat, Pematangkarau)
		BARITO UTARA : (Kec. Gunungtimang, Lahei, Montallat, Teweh Baru, Teweh Selatan, Teweh Tengah, Teweh Timur)
		GUNUNG MAS : (Kec. Damangbatu, Kahayanhulu Utara, Kurun, Mihing Raya, Mirimanasa, Rungan, Rungan Hulu, Sepang Simin, Tewah)
		KAPUAS : (Kec. Mandautalawang)
		KATINGAN : (Kec. Katingan Hilir, Katingan Hulu, Katingan Tengah, Pulaumalan, Sanaman Mantikei, Tasikpayawan)
		KOTA PALANGKARAYA : (Kec. Bukitbatu, Jekan Raya, Pahandut)

		KOTAWARINGIN BARAT : (Kec. Arut Selatan, Arut Utara, Kotawaringin Lama, Pangkalanbanteng)
		KOTAWARINGIN TIMUR : (Kec. Antangkalang, Bukitsantuai, Cempaga Hulu, Kotabesi, Mentaya Hulu, Mentayahilir Utara, Parenggean, Telagaantang, Tualan Hulu)
		LAMANDAU : (Kec. Batangkawa, Belantikan Raya, Bulik, Bulik Timur, Delang, Lamandau, Mentobi Raya)
		MURUNG RAYA : (Kec. Baritotuhup Raya, Laungtuhup, Murung, Tanahsiang)
		PULANG PISAU : (Kec. Banamatingang, Kahayan Tengah, Maluku)
		SERUYAN : (Kec. Danausembuluh, Hanau, Seruyan Hilir, Seruyan Hulu, Seruyan Tengah, Sulingtambun)

22. PRAKIRAAN DAERAH POTENSI BANJIR KALIMANTAN SELATAN DASARIAN I NOVEMBER 2020

Gambar 23.

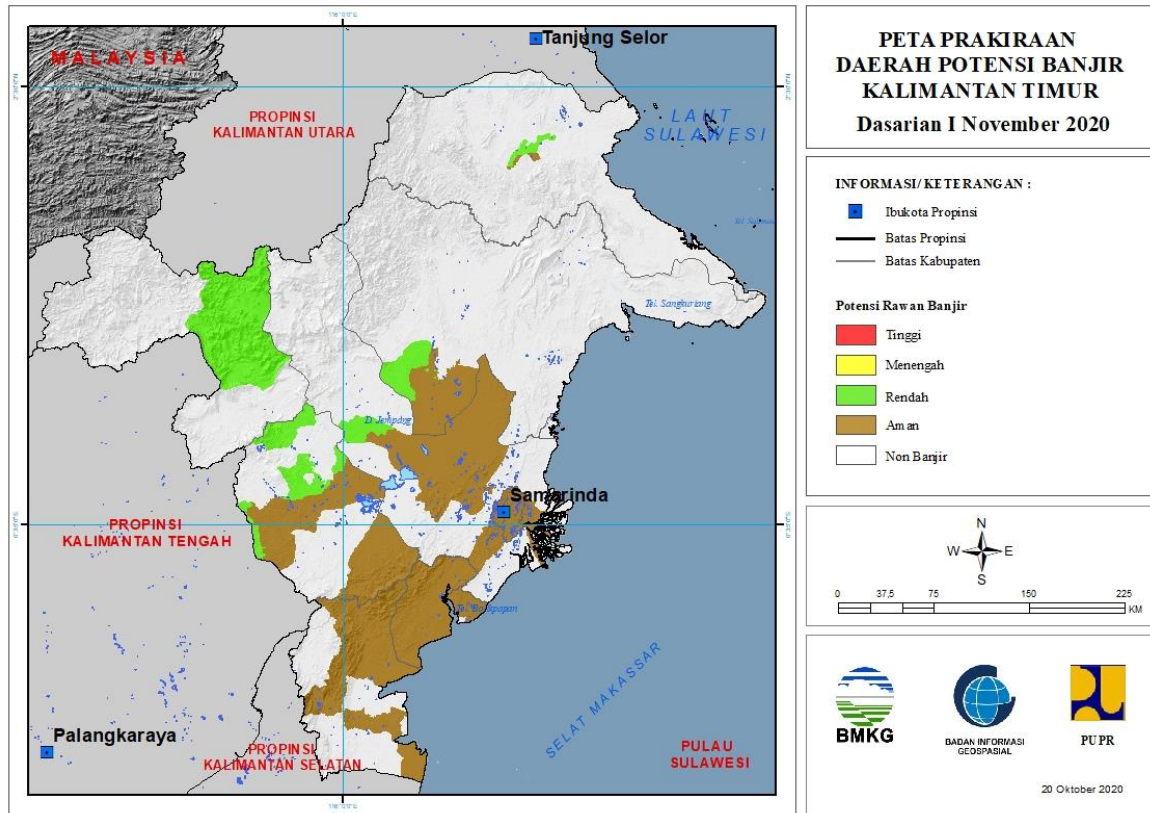


Tabel 22.

TINGKAT POTENSI BANJIR		
TINGGI	MENENGAH	RENDAH
-	-	BALANGAN : (Kec. Halong, Paringin)
		TABALONG : (Kec. Haruai, Jaro, Kelua, Muarauya, Murungpudak, Tanta, Upau)

23. PRAKIRAAN DAERAH POTENSI BANJIR KALIMANTAN TIMUR DASARIAN I NOVEMBER 2020

Gambar 24.

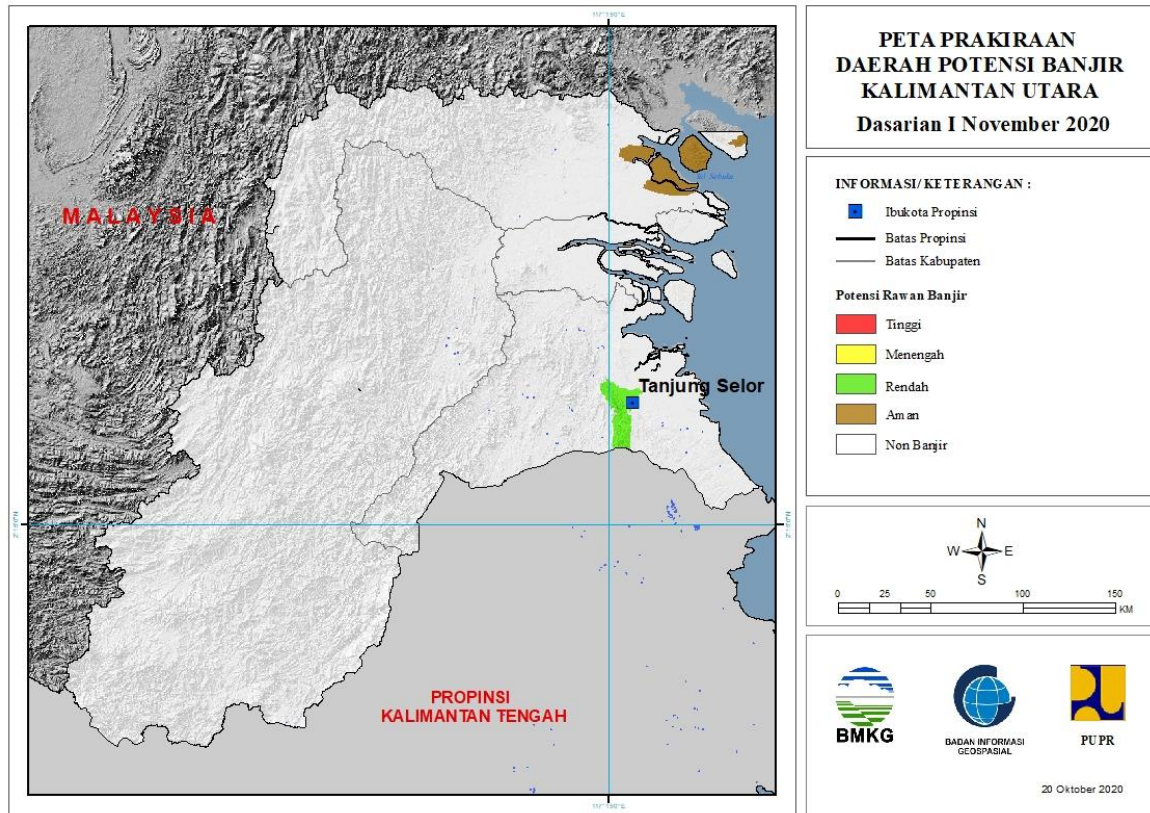


Tabel 23.

TINGKAT POTENSI BANJIR		
TINGGI	MENENGAH	RENDAH
-	-	BERAU : (Kec. Tanjungredeb, Telukbayur)
		KUTAI BARAT : (Kec. Barongtongkok, Damai, Longiram, Melak, Muaralawa, Muarapahu)
		KUTAI KARTANEGARA : (Kec. Konahan, Kotabangun)
		KUTAI TIMUR : (Kec. Muaraancalong)
		MAHAKAM ULU : (Kec. Longbagun)
		PASER : (Kec. Batusopang)

24. PRAKIRAAN DAERAH POTENSI BANJIR KALIMANTAN UTARA DASARIAN I NOVEMBER 2020

Gambar 25.

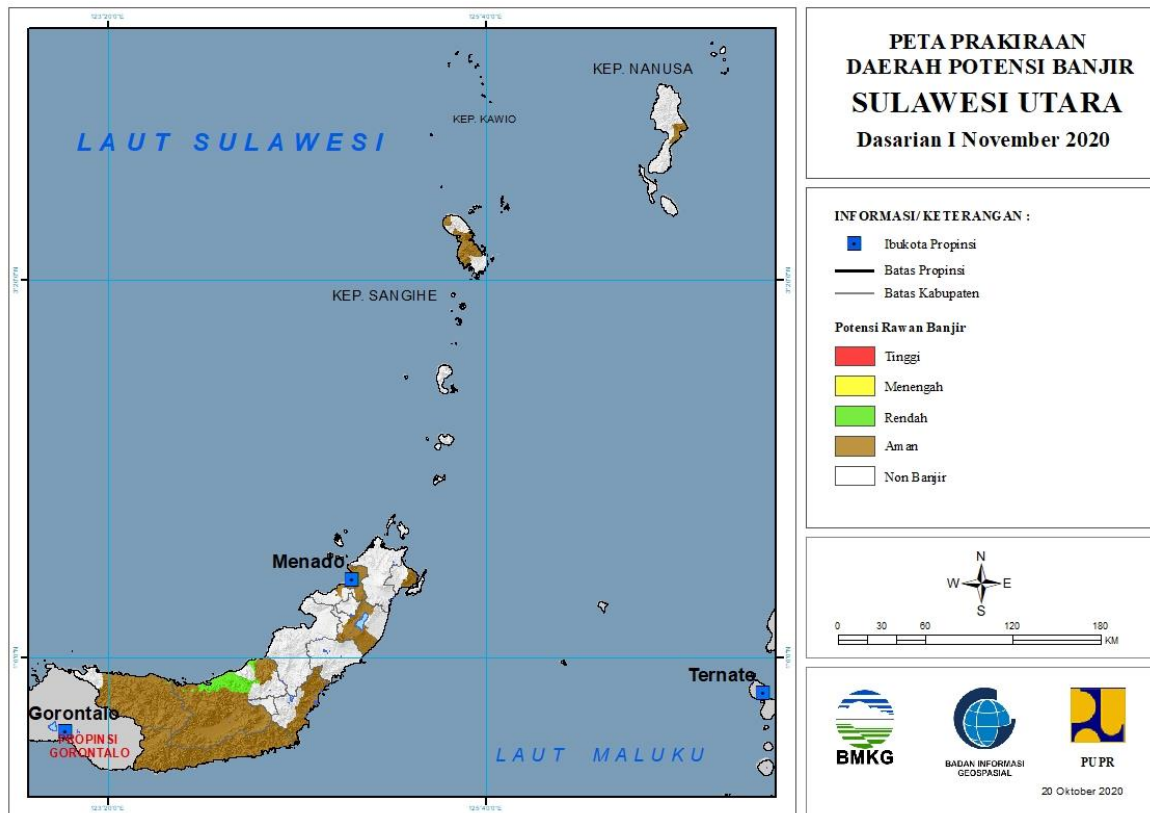


Tabel 24.

TINGKAT POTENSI BANJIR		
TINGGI	MENENGAH	RENDAH
-	-	BULUNGAN : (Kec. Tanjungpalas)

25. PRAKIRAAN DAERAH POTENSI BANJIR SULAWESI UTARA DASARIAN I NOVEMBER 2020

Gambar 26.

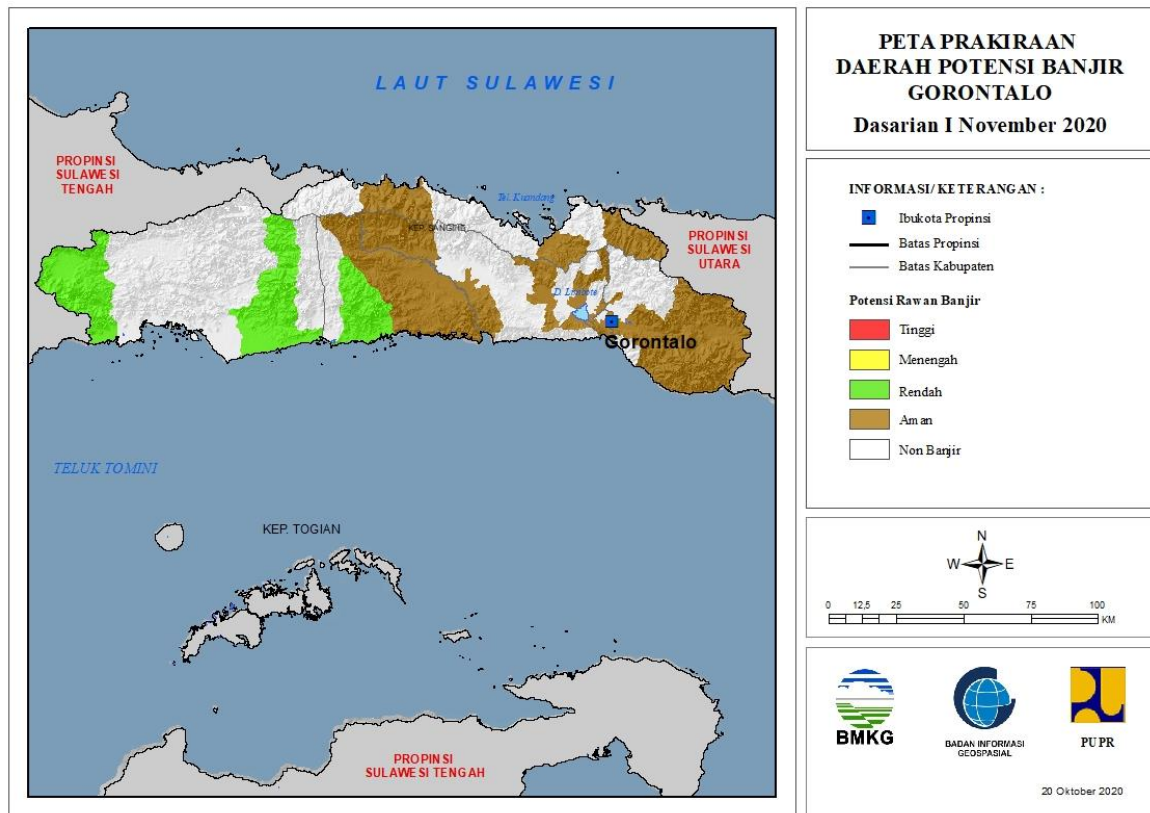


Tabel 25.

TINGKAT POTENSI BANJIR		
TINGGI	MENENGAH	RENDAH
-	-	BOLAANG MONGONDOW : (Kec. Bolaang, Lolak, Poigar, Sang Tombolang)
		BOLAANG MONGONDOW UTARA : (Kec. Bintauna)

26. PRAKIRAAN DAERAH POTENSI BANJIR GORONTALO DASARIAN I NOVEMBER 2020

Gambar 27.

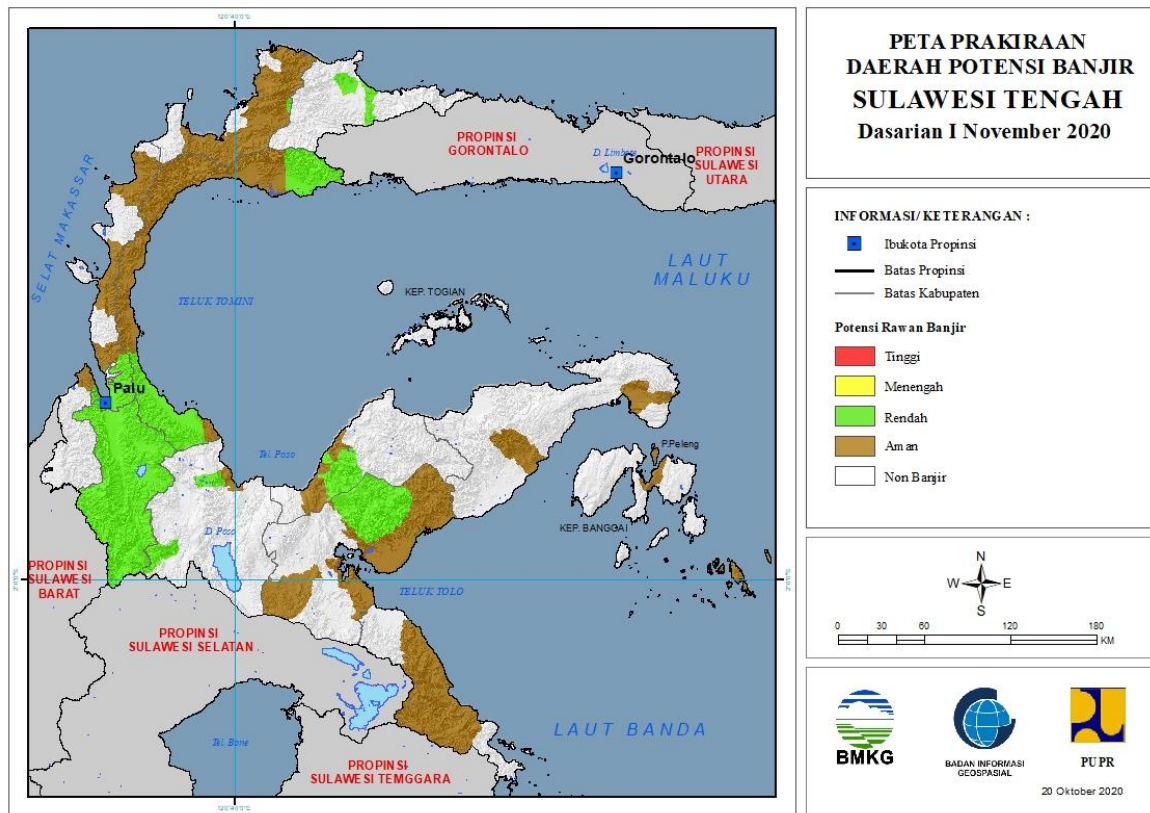


Tabel 26.

TINGKAT POTENSI BANJIR		
TINGGI	MENENGAH	RENDAH
-	-	BOALEMO : (Kec. Botumoita, Dulupi, Tilamuta)
		PAHUWATO : (Kec. Buntulia, Duhiadaa, Marisa, Patilanggio, Popayato Barat)

27. PRAKIRAAN DAERAH POTENSI BANJIR SULAWESI TENGAH DASARIAN I NOVEMBER 2020

Gambar 28.



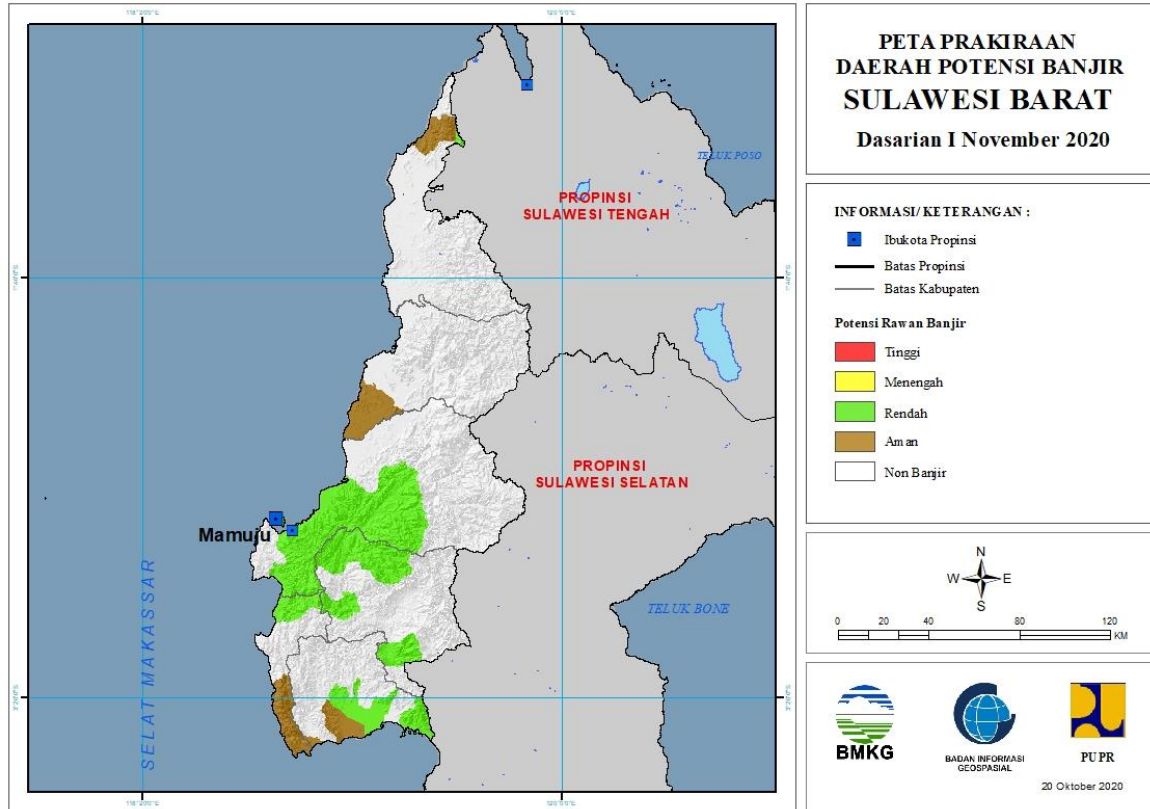
Tabel 27.

TINGKAT POTENSI BANJIR		
TINGGI	MENENGAH	RENDAH
-	-	BUOL : (Kec. Bokat, Momunu)
		DONGGALA : (Kec. Banawa, Labuan, Tanantovea)
		KOTA PALU : (Kec. Mantikulore, Palu Barat, Palu Selatan, Palu Timur, Palu Utara, Tatanga, Ulujadi)
		MOROWALI UTARA : (Kec. Bungku Utara, Mamosalato)
		PARIGI MOUTONG : (Kec. Balinggi, Bolano Lambunu, Moutong, Parigi, Parigi Barat, Parigi Selatan, Parigi Tengah, Parigi Utara, Sausu, Siniu, Taopa, Torue)
		POSO : (Kec. Lore Barat, Poso Pesisir)
		SIGI : (Kec. Dolo, Dolo Barat, Dolo Selatan, Gumbasa, Kinovaro, Kulawi, Kulawi Selatan, Lindu, Marawola, Marawola Barat, Nokilalaki, Palolo, Pipikoro, Sigi Biromaru, Tanambulava)

		TOJO UNA-UNA : (Kec. Tojo)
		TOLI TOLI : (Kec. Baolan, Lampasio)

28. PRAKIRAAN DAERAH POTENSI BANJIR SULAWESI BARAT DASARIAN I NOVEMBER 2020

Gambar 29.

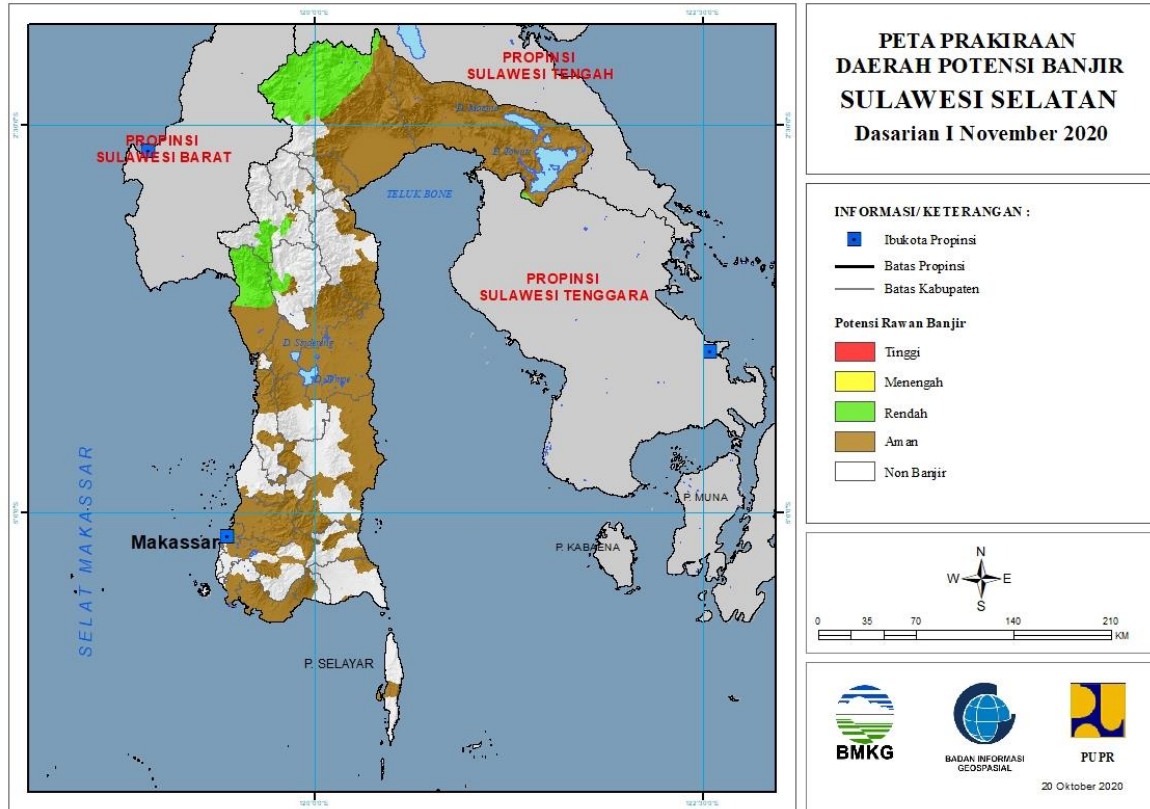


Tabel 28.

TINGKAT POTENSI BANJIR		
TINGGI	MENENGAH	RENDAH
-	-	MAJENE : (Kec. Malunda)
		MAMASA : (Kec. Mambi, Sumarorong, Tabulahan)
		MAMUJU : (Kec. Boneharu, Kalukku, Mamuju, Tapalang)
		MAMUJU UTARA : (Kec. Bambalamotu)
		POLEWALI MANDAR : (Kec. Binuang, Luyo, Mapilli, Matakali, Wonomulyo)

29. PRAKIRAAN DAERAH POTENSI BANJIR SULAWESI SELATAN DASARIAN I NOVEMBER 2020

Gambar 30.

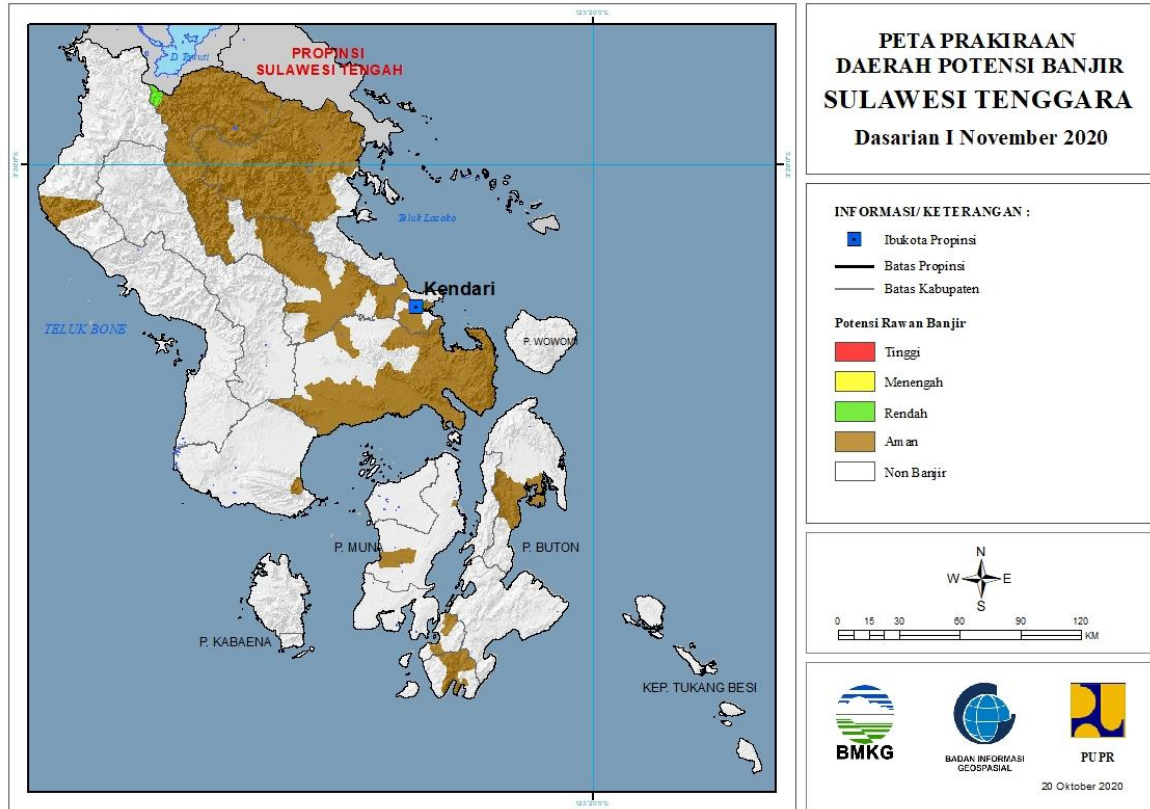


Tabel 29.

TINGKAT POTENSI BANJIR		
TINGGI	MENENGAH	RENDAH
-	-	ENREKANG : (Kec. Enrekang)
		LUWU TIMUR : (Kec. Malili, Towuti)
		LUWU UTARA : (Kec. Baebunta, Masamba, Rampi, Seko)
		PINRANG : (Kec. Batu Lappa, Duampanua, Lembang)
		TANA TORAJA : (Kec. Bongkaradeng, Makale, Makale Selatan)

30. PRAKIRAAN DAERAH POTENSI BANJIR SULAWESI TENGGARA DASARIAN I NOVEMBER 2020

Gambar 31.

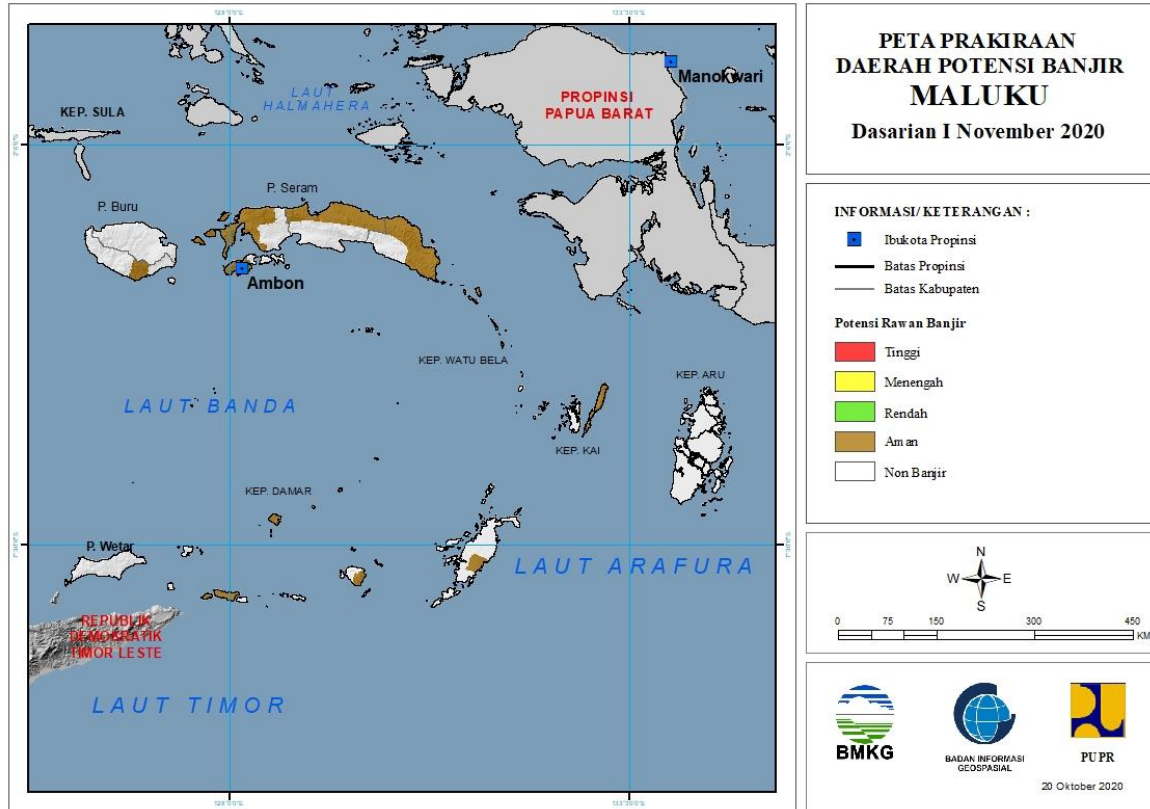


Tabel 30.

TINGKAT POTENSI BANJIR		
TINGGI	MENENGAH	RENDAH
-	-	KONAWE : (Kec. Rوتا)

31. PRAKIRAAN DAERAH POTENSI BANJIR MALUKU DASARIAN I NOVEMBER 2020

Gambar 32.

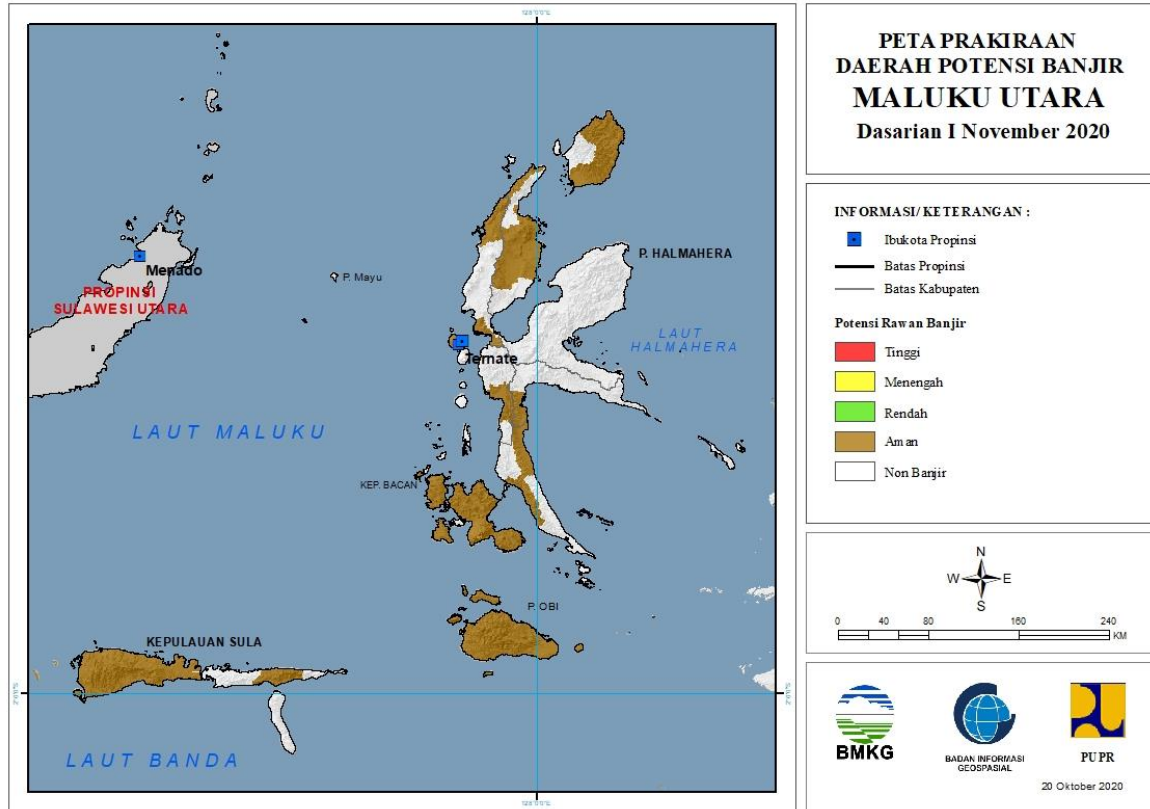


Tabel 31.

TINGKAT POTENSI BANJIR		
TINGGI	MENENGAH	RENDAH
-	-	-

32. PRAKIRAAN DAERAH POTENSI BANJIR MALUKU UTARA DASARIAN I NOVEMBER 2020

Gambar 33.

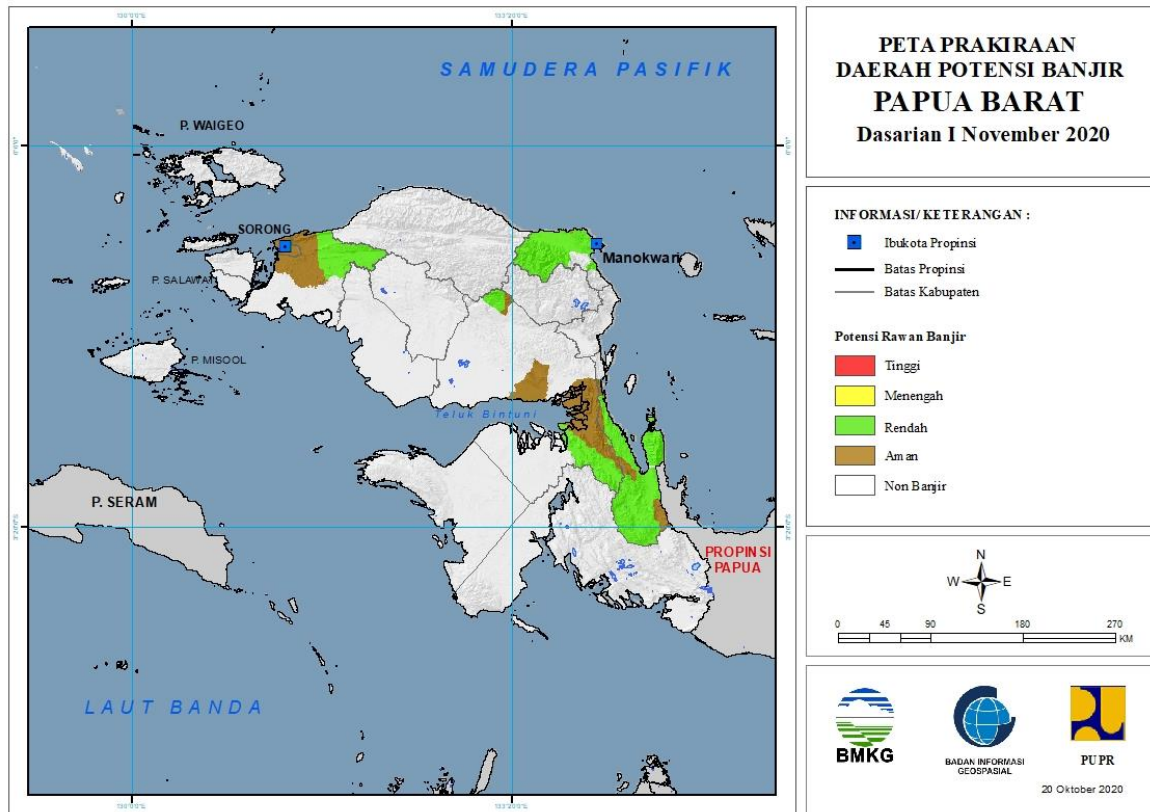


Tabel 32.

TINGKAT POTENSI BANJIR		
TINGGI	MENENGAH	RENDAH
-	-	-

33. PRAKIRAAN DAERAH POTENSI BANJIR PAPUA BARAT DASARIAN I NOVEMBER 2020

Gambar 34.

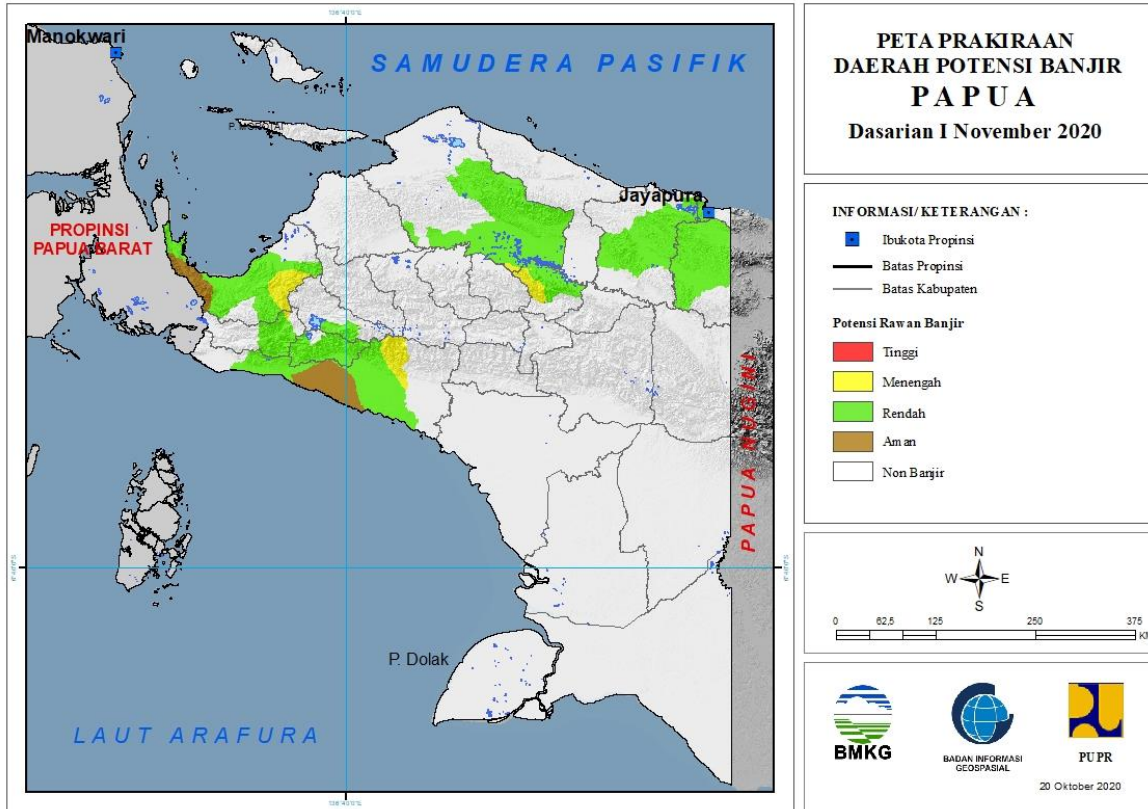


Tabel 33.

TINGKAT POTENSI BANJIR		
TINGGI	MENENGAH	RENDAH
-	-	MANOKWARI : (Kec. Manokwari Barat, Manokwari Selatan, Manokwari Utara, Masni, Prafi, Sidey)
		SORONG : (Kec. Makbon, Sayosa)
		TELUK BINTUNI : (Kec. Kuri, Moskona Timur, Wamesa)
		TELUK WONDAMA : (Kec. Kuriwamesa, Naikere, Nikiwar, Roon, Teluk Duairi, Wamesa, Wasior, Windesi)

34. PRAKIRAAN DAERAH POTENSI BANJIR PAPUA DASARIAN I NOVEMBER 2020

Gambar 35.



Tabel 34.

TINGKAT POTENSI BANJIR		
TINGGI	MENENGAH	RENDAH
-	DOGIYAI : (Kec. Kamu, Mapia)	DEIYAI : (Kec. Bowobado, Kapiroya, Tigi Barat)
	MAMBERAMO RAYA : (Kec. Mamberamo Hulu)	DOGIYAI : (Kec. Dogiyai, Kamu, Kamu Selatan, Mapia, Mapia Barat, Mapia Tengah)
	MAMBERAMO TENGAH : (Kec. Megambilis)	JAYAPURA : (Kec. Ebungfao, Gresi Selatan, Kaureh, Kemtuk, Kemtuk Gresi, Sentani, Sentani Timur, Yapsi)
	MIMIKA : (Kec. Mimika Baru, Tembagapura)	KEEROM : (Kec. Arso, Arso Barat, Arso Timur, Mannem, Senggi, Skanto, Waris)
	NABIRE : (Kec. Makimi, Siriwo, Uwapa)	KOTA JAYAPURA : (Kec. Abepura, Heram, Jayapura Selatan)
	PANIAI : (Kec. Bibida)	MAMBERAMO RAYA : (Kec. Mamberamo Hulu, Mamberamo Tengah, Rufaer)
		MAMBERAMO TENGAH : (Kec. Megambilis)
		MIMIKA : (Kec. Amar, Iwaka, Kuala Kencana, Kwamki Narama, Mimika Barat, Mimika Barat Tengah, Mimika Baru,

		Mimika Timur, Mimika Timur Jauh, Tembagapura, Wania)
		NABIRE : (Kec. Dipa, Makimi, Nabire, Nabire Barat, Siriwo, Teluk Kimi, Teluk Umar, Uwapa, Wanggar, Yaro, Yaur)
		PANIAI : (Kec. Bibida, Paniai Timur)