

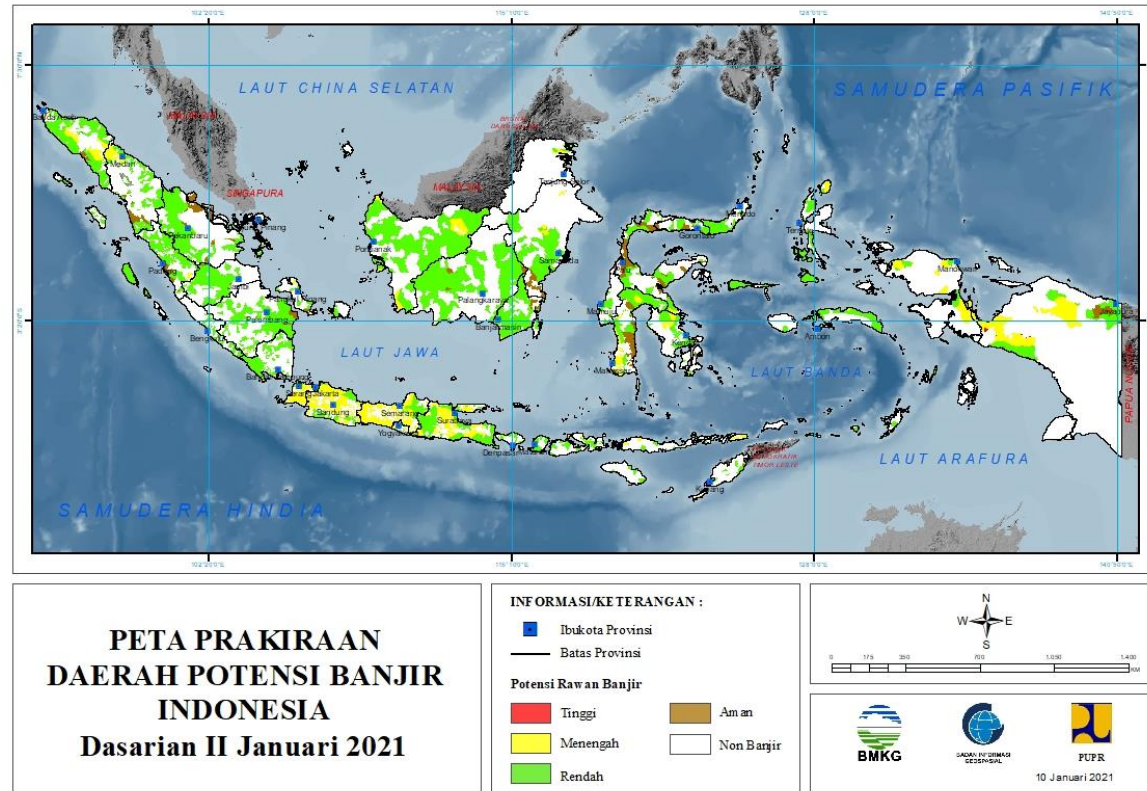
**PRAKIRAAN DAERAH POTENSI BANJIR  
UPDATE 10 JANUARI 2021**



**BADAN METEOROLOGI KLIMATOLOGI DAN GEOFISIKA**

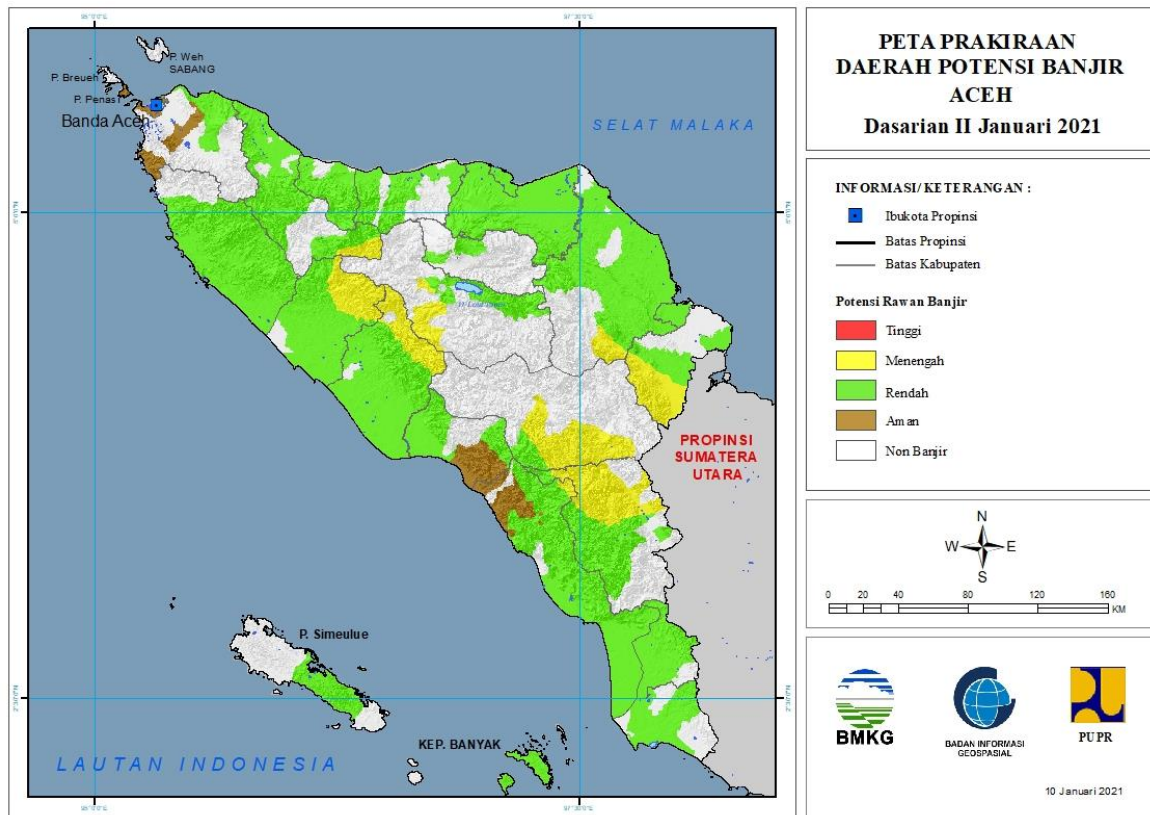
# PRAKIRAAN DAERAH POTENSI BANJIR INDONESIA DASARIAN II JANUARI 2021

Gambar 1.



# 1. PRAKIRAAN DAERAH POTENSI BANJIR ACEH DASARIAN II JANUARI 2021

Gambar 2.



Tabel 1.

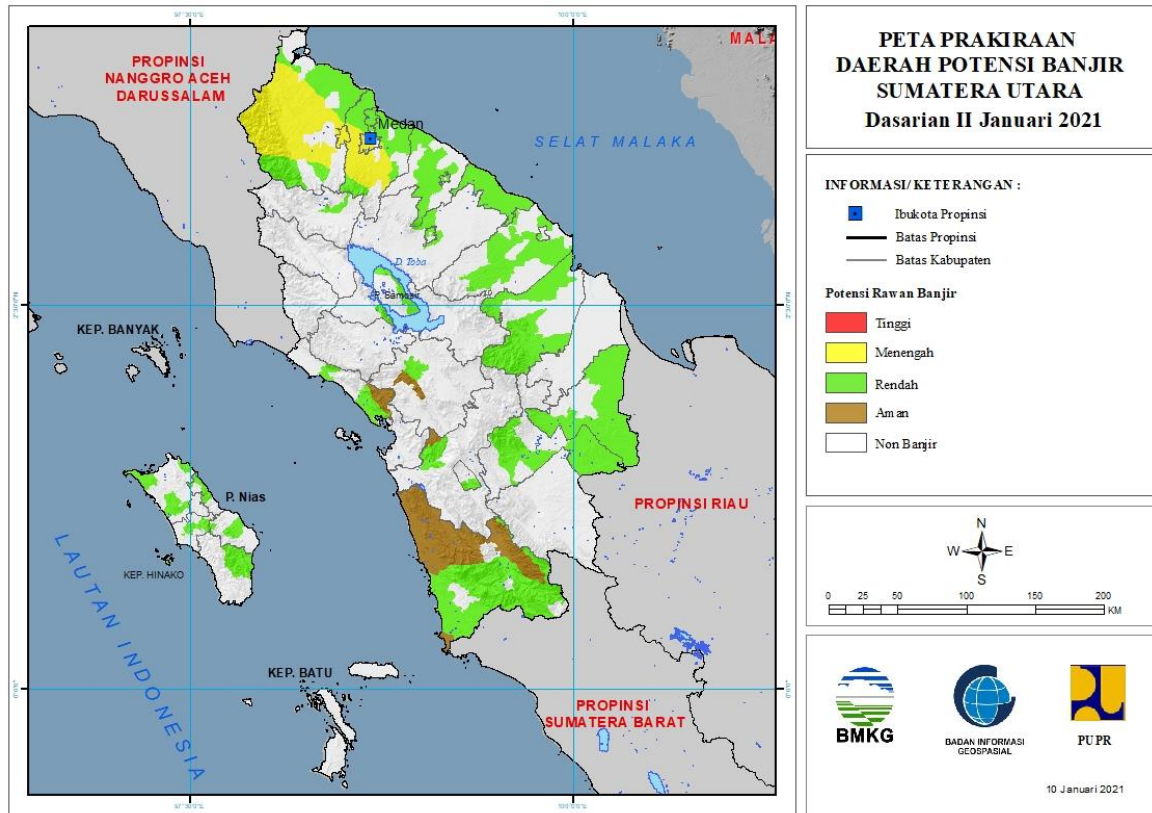
TINGKAT POTENSI BANJIR		
TINGGI	MENENGAH	RENDAH
-	ACEH BARAT : (Kec. Pante Ceureumen, Sungai Mas)	ACEH BARAT : (Kec. Bubon, Johan Pahlawan, Kaway XVI, Meureubo, Pante Ceureumen, Panton Reu, Samatiga, Sungai Mas, Woyla, Woyla Barat, Woyla Timur)
	ACEH SELATAN : (Kec. Kluet Tengah)	ACEH BARAT DAYA : (Kec. Babahrot, Blang Pidie, Kuala Batee, Manggeng, Susoh)
	ACEH TAMIANG : (Kec. Bandar Pusaka, Kejuruan Muda, Tamiang Hulu, Tenggulun)	ACEH BESAR : (Kec. Indrapuri, Mesjid Raya, Seulimeum)
	ACEH TENGAH : (Kec. Jagong Jeget, Pegasing, Silih Nara)	ACEH JAYA : (Kec. Darul Hikmah, Indrajaya, Krueng Sabee, Panga, Pasie Raya, Sampoiniet, Setia Bhakti, Teunom)
	ACEH TENGGARA : (Kec. Babussalam, Badar, Babel, Darul Hasanah, Lawe Alas, Lawe Bulan, Lawe Sumur)	ACEH SELATAN : (Kec. Bakongan, Bakongan Timur, Kluet Selatan, Kluet Tengah, Kluet Timur, Kluet Utara, Kota Bahagia, Labuhan Haji, Labuhan Haji Barat, Meukek, Sama Dua, Sawang, Tapak Tuan, Trumon, Trumon Tengah, Trumon Timur)

	ACEH TIMUR : (Kec. Simpang Jernih)	ACEH SINGKIL : (Kec. Gunung Meriah, Kota Baharu, Pulau Panggung, Simpang Kanan, Singkil, Singkil Utara, Suro)
	GAYOLUES : (Kec. Blang Pegayon, Kuta Panjang, Putri Betung)	ACEH TAMIANG : (Kec. Bandar Pusaka, Kejuruan Muda, Seruway, Tamiang Hulu, Tenggulun)
	NAGAN RAYA : (Kec. Beutong, Seunagan Timur)	ACEH TENGAH : (Kec. Bebesen, Bintang, Kebayakan, Pegasing, Silih Nara)
	PIDIE : (Kec. Geumpang)	ACEH TENGGARA : (Kec. Babel, Darul Hasanah, Lawe Alas, Lawe Sigala-Gala, Lawe Sumur)
		ACEH TIMUR : (Kec. Birem Bayeun, Darul Aman, Darul Ihsan, Idi Rayeuk, Idi Timur, Idi Tunong, Indra Amakmu, Julok, Nurussalam, Pante Beudari, Peudawa, Peunaron, Peureulak, Peureulak Barat, Peureulak Timur, Rantau Selamat, Ranto Peureulak, Simpang Jernih, Simpang Ulim, Sungai Raya)
		ACEH UTARA : (Kec. Baktiya, Baktiya Barat, Banda Baro, Cot Girek, Dewantara, Geurudong Pase, Kuta Makmur, Langkahan, Lapang, Lhoksukon, Matangkuli, Meurah Mulia, Muara Batu, Nibong, Nisam, Nisam Antara, Paya Bakong, Pirak Timur, Samudera, Sawang, Seunuddon, Simpang Keramat, Syamtalira Aron, Syamtalira Bayu, Tanah Jambo Aye, Tanah Luas, Tanah Pasir)
		BENER MERIAH : (Kec. Permata, Timang Gajah)
		BIREUEN : (Kec. Gandapura, Jeumpa, Kota Juang, Kuala, Kuta Blang, Makmur, Pandrah, Peudada, Peulimbang, Peusangan, Samalanga, Simpang Mamplam)
		GAYOLUES : (Kec. Blang Pegayon, Kuta Panjang, Putri Betung)
		KOTA BANDA ACEH : (Kec. Syiah Kuala)
		KOTA LANGSA : (Kec. Langsa Barat, Langsa Baro, Langsa Kota, Langsa Lama, Langsa Timur)
		KOTA LHOKSEUMAWE : (Kec. Banda Sakti, Blang Mangat, Muara Dua, Muara Satu)
		KOTA SUBULUSSALAM : (Kec. Longkib, Rundeng, Simpang Kiri, Sultan Daulat)
		NAGAN RAYA : (Kec. Beutong, Darul Makmur, Kuala, Kuala Pesisir, Seunagan, Seunagan Timur, Tadu Raya, Tripa Makmur)

		PIDIE : (Kec. Batee, Delima, Geumpang, Glumpang Tiga, Indrajaya, Kembang Tanjong, Mila, Muara Tiga, Mutiara, Padang Tiji, Peukan Baro, Pidie, Sakti, Simpang Tiga, Tangse, Tiro/Truseb, Titeue)
		PIDIE JAYA : (Kec. Bandar Baru, Bandar Dua, Meurah Dua, Meureudu, Ulim)
		SIMEULUE : (Kec. Simeulue Barat, Simeulue Tengah, Simeulue Timur)

## 2. PRAKIRAAN DAERAH POTENSI BANJIR SUMATERA UTARA DASARIAN II JANUARI 2021

Gambar 3.



Tabel 2.

TINGKAT POTENSI BANJIR		
TINGGI	MENENGAH	RENDAH
-	DELI SERDANG : (Kec. Bangunpurba, Biru-Biru, Delitua, Hamparanperak, Kutalimbaru, Labuhandeli, Namorambe, Pancurbatu, Percutseituan, Senembahtanjungmuda Hilir, Sibolangit, Sunggal, Tanjungmorawa)	ASAHAN : (Kec. Bandarpulau, Buntupane, Kisaran Barat, Meranti, Rahuning, Seidadap, Seikepayang, Setiajanji, Simpang Empat, Tanjungbalai, Telukdalam, Tinggiraja)
	KOTA BINJAI : (Kec. Binjai Barat, Binjai Selatan, Binjai Timur, Binjai Utara, Binjaikota)	BATUBARA : (Kec. Airputih, Limapuluh, Medangderas, Seibalai, Seisuka, Talawi, Tanjungtiram)
	KOTA MEDAN : (Kec. Medan Barat, Medanbaru, Medanhelvetia, Medanjohor, Medanmaimun, Medanperjuangan, Medanpetisah, Medanpolonia, Medanselayang, Medansunggal, Medantembung, Medantuntungan)	DELI SERDANG : (Kec. Bangunpurba, Beringin, Biru-Biru, Hamparanperak, Kutalimbaru, Labuhandeli, Lubukpakam, Pagarmerbau, Pantailabu, Percutseituan, Senembahtanjungmuda Hilir, Sibolangit, Tanjungmorawa)
	LANGKAT : (Kec. Bahorok, Batangserangan, Besitang, Binjai, Kuala, Padangtualang, Salapian, Sawitseberang, Seilepan, Stabat, Wampu)	KARO : (Kec. Berastagi, Payung, Simpang Empat)

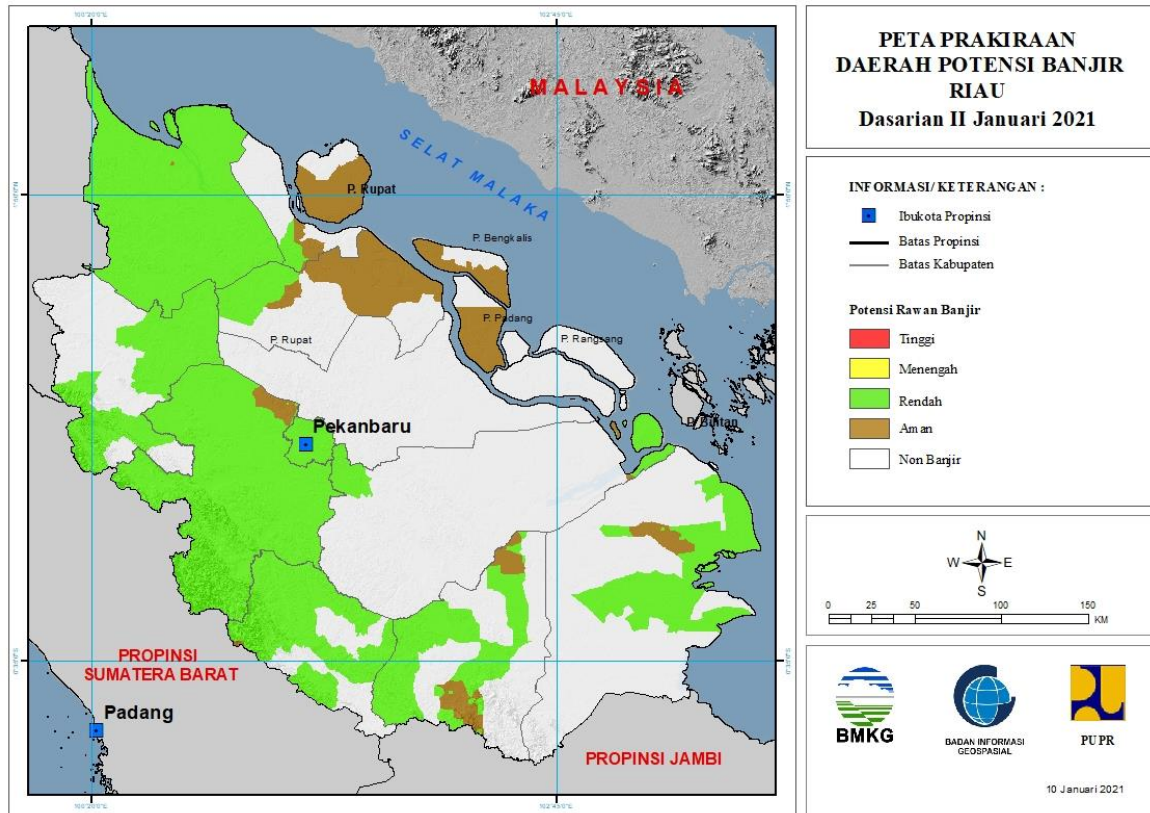
		KOTA GUNUNG SITOLI : (Kec. Gunung Sitoli)
		KOTA MEDAN : (Kec. Medan Barat, Medanbelawan, Medandeli, Medanhelvetia, Medanlabuhan, Medanmarelan, Medanperjuangan, Medantembung)
		KOTA PADANGSIDIMPUAN : (Kec. Padangsidimpuan Tenggara)
		KOTA PEMATANGSIANTAR : (Kec. Siantar Barat, Siantar Timur, Siantarmartoba, Siantarsitalasari)
		KOTA TANJUNG BALAI : (Kec. Datukbandar)
		KOTA TEBING TINGGI : (Kec. Bajenis, Padang Hilir, Padang Hulu, Rambutan)
		LABUHANBATU SELATAN : (Kec. Kampungrakyat, Sungai Kanan, Torgamba)
		LABUHANBATU UTARA : (Kec. Aeknatas, Kualuh Hulu, Kualuhleidong, Marbau, Na Sembilan Sepuluh)
		LANGKAT : (Kec. Babalan, Bahorok, Besitang, Binjai, Gebang, Kuala, Padangtualang, Salapian, Secanggang, Seilepan, Stabat, Tanjungpura, Wampu)
		MANDAILING NATAL : (Kec. Batahan, Batangnatal, Bukitmalintang, Kotanopan, Lembahsorikmarapi, Muarabatanggadis, Muarasipongi, Natal, Panyabungan, Panyabungan Barat, Panyabungan Selatan, Panyabungan Timur, Panyabungan Utara, Rantobaek, Siabu, Sinunukan, Tambangan, Ulupungkut)
		NIAS : (Kec. Gido, Idano Igawo)
		NIAS BARAT : (Kec. Lolofitu Moi, Mandrehe, Sirombo)
		NIAS SELATAN : (Kec. Gomo, Lahusa)
		NIAS UTARA : (Kec. Alasa, Lahewa, Tuhemberua)
		PADANG LAWAS UTARA : (Kec. Padangbolak, Simangambat)
		SAMOSIR : (Kec. Onanrunggu, Simanindo, Sitio-Tio)
		SERDANG BEDAGAI : (Kec. Dolokmasihul, Pantaicermin, Perbaungan, Seirampah, Sipispis, Tebingtinggi)
		SIMALUNGUN : (Kec. Siantar, Tapiandolok)
		TAPANULI SELATAN : (Kec. Batangtoru)

		TAPANULI TENGAH : (Kec. Andamdewi, Barus, Kolang, Sorkam)
		TAPANULI UTARA : (Kec. Sipoholon, Tarutung)



### 3. PRAKIRAAN DAERAH POTENSI BANJIR RIAU DASARIAN II JANUARI 2021

Gambar 4.



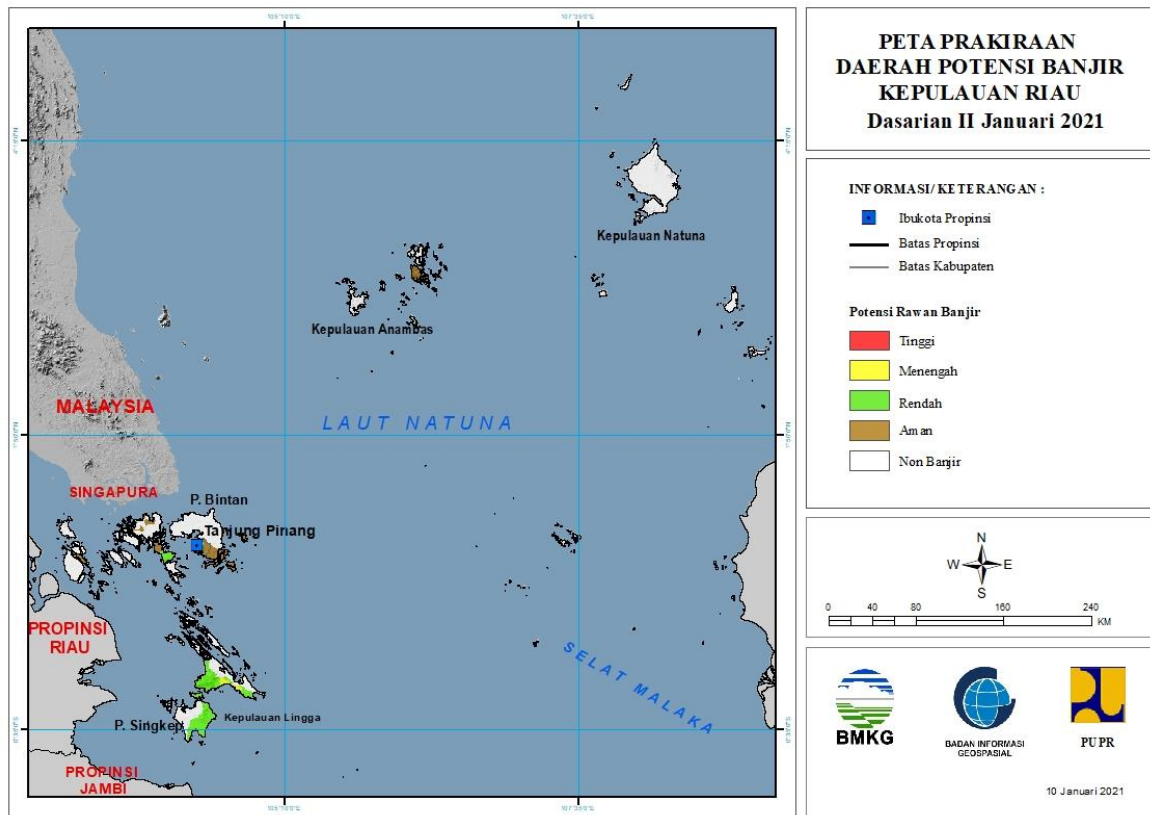
Tabel 3.

TINGKAT POTENSI BANJIR		
TINGGI	MENENGAH	RENDAH
-	-	BENGKALIS : (Kec. Bukitbatu, Mandau)
		INDRAGIRI HILIR : (Kec. Batangtuaka, Gaunganakserka, Kateman, Kuala Indragiri, Mandah, Tembilahan)
		INDRAGIRI HULU : (Kec. Batangcenaku, Batangperanap, Kelayang, Lubuk Batu Jaya, Pasir Penyau, Peranap, Rengat, Seberida, Sungailala)
		KAMPAR : (Kec. Bangkinang, Bangkinangseberang, Gunungsahilan, Kampar, Kampar Kiri, Kampar Timur, Kampar Utara, Kamparkiri Hilir, Kamparkiri Hulu, Kamparkiri Tengah, Kotokamparhulu, Kuok, Perhentianraja, Rumbiojaya, Salo, Siak Hulu, Tambang, Tapung, Tapung Hilir, Tapung Hulu, Tigabelaskotokampar)
		KOTA DUMAI : (Kec. Bukitkapur, Dumai Barat)
		KOTA PEKANBARU : (Kec. Bukitraya, Limapuluh,

		Marpoyandamai, Payungsekaki, Pekanbaru, Rumbai, Rumbaipesisir, Sail, Senapelan, Sukajadi, Tampan, Tenayanraya)
		KUANTAN SENGINGI : (Kec. Cerenti, Kuantan Hilir, Kuantan Tengah, Kuantanmudik, Logastanahdarat, Singingi, Singingi Hilir)
		PELALAWAN : (Kec. Bandarseikijang, Kualakampar)
		ROKAN HILIR : (Kec. Bagansinembah, Bangko, Bangkopusako, Batuhampar, Kubu, Kububabusalam, Pasirlimaukapas, Pujud, Rantaukopar, Rimbamelintang, Simpang Kanan, Sinaboi, Tanahputih, Tanahputihtanjungmelawan)
		ROKAN HULU : (Kec. Bonaidarussalam, Kepenuhan, Kuntodarussalam, Rambah, Rokanempatkota, Tandun)

#### 4. PRAKIRAAN DAERAH POTENSI BANJIR KEPULAUAN RIAU DASARIAN II JANUARI 2021

Gambar 5.

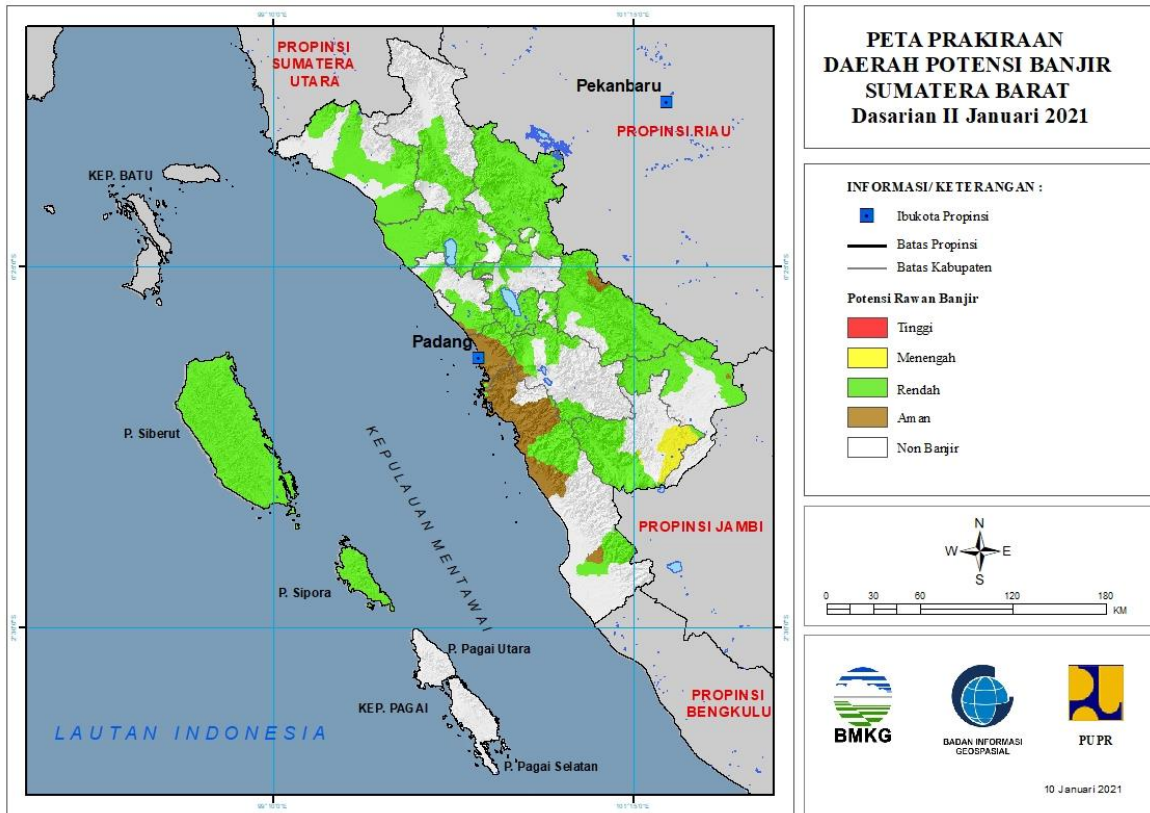


Tabel 4.

TINGKAT POTENSI BANJIR		
TINGGI	MENENGAH	RENDAH
-	LINGGA : (Kec. Lingga)	KOTA BATAM : (Kec. Kualakampar)
		KOTA TANJUNGPINANG : (Kec. Bukitbestari)
		LINGGA : (Kec. Lingga, Singkep)

## 5. PRAKIRAAN DAERAH POTENSI BANJIR SUMATERA BARAT DASARIAN II JANUARI 2021

Gambar 6.



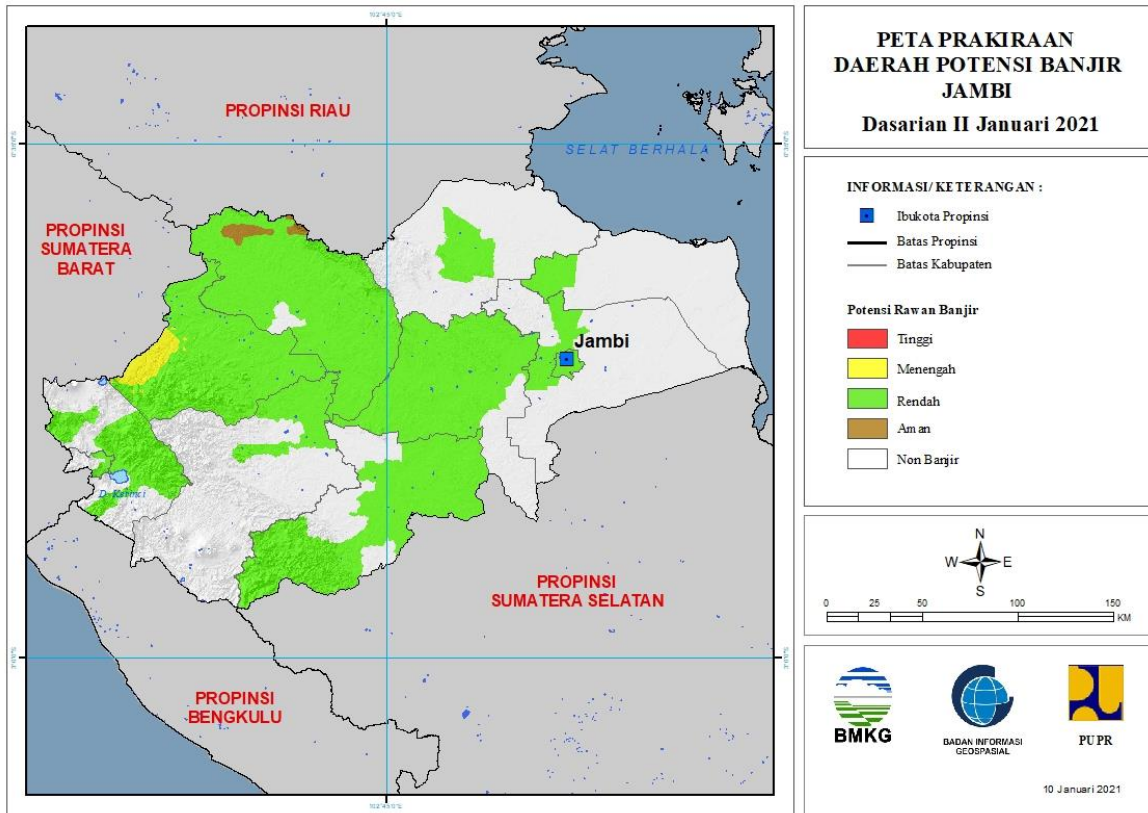
Tabel 5.

TINGKAT POTENSI BANJIR		
TINGGI	MENENGAH	RENDAH
-	SOLOK SELATAN : (Kec. Sangir, Sangirbalaijinggo)	AGAM : (Kec. Ampekkoto, Ampeknagari, Banuhampu, Baso, Lubukbasung, Malalak, Matur, Palembang, Palupuh, Tanjungmutiara, Tanjungraya, Tilatangkamang)
		DHARMASRAYA : (Kec. Kotosalak, Padanglaweh, Pulaupunjung, Sembilankoto, Timpeh, Tiumang)
		KEPULAUAN MENTAWAI : (Kec. Siberut Barat, Siberut Barat Daya, Siberut Selatan, Siberut Tengah, Siberut Utara, Sipora Selatan, Sipora Utara)
		KOTA BUKITTINGGI : (Kec. Aurbirugotigobaleh, Gugukpanjang, Mandianginkotoselayan)
		KOTA PADANG : (Kec. Bungustelukkabung, Kototengah, Kuranji, Lubukkilangan, Padang Barat, Pauh)

		KOTA PAYAKUMBUH : (Kec. Lampositigonagori, Payakumbuh Selatan, Payakumbuh Timur)
		KOTA SAWAHLUNTO : (Kec. Lembahsegar, Talawi)
		KOTA SOLOK : (Kec. Enamsuku, Tanjungpaku)
		LIMA PULUH KOTA : (Kec. Akabiluru, Bukitbarisan, Guguak, Harau, Kapursembilan, Larehsagohalaban, Mungka, Pangkalankotobaru, Payakumbuh, Situjuahlimonagari, Suliki)
		PADANG PARIAMAN : (Kec. Batanganai, Enamlingkung, Lubukalung, Nansabaris, Sintuktobohgadang, Sungaigeringgung, Sungailimau, Tujuh Koto Sungai Sarik, Ulakan Tapakis)
		PASAMAN : (Kec. Bonjol, Lubuksikaping, Panti)
		PASAMAN BARAT : (Kec. Kinali, Lembahmelintang, Pasaman, Ranahbatahan, Sungaiaur, Talamau)
		PESISIR SELATAN : (Kec. Basaampekk Balaitapan, Batangkapas, Kotosebelastarusan, Lengayang, Ranahampekhulutapan, Sutera)
		SIJUNJUNG : (Kec. Kamangbaru, Kototujuh, Kupitan, Sijunjung, Sumpurkudus, Tanjunggadang)
		SOLOK : (Kec. Gunungtalang, Jujungsirih, Kotobaru, Pantaicermin, Payungsekaki, Sembilankoto Sungailasi, Sepuluhkotodiatas, Sepuluhkotosingkarak)
		SOLOK SELATAN : (Kec. Kotoparigadangdiatoh, Pauh Duo, Sangir, Sangirbalaijinggo, Sungaipagu)
		TANAH DATAR : (Kec. Batipuh Selatan, Pariangan, Salimpaung, Sepuluhkoto, Sungaitarab, Sungayang)

## 6. PRAKIRAAN DAERAH POTENSI BANJIR JAMBI DASARIAN II JANUARI 2021

Gambar 7.



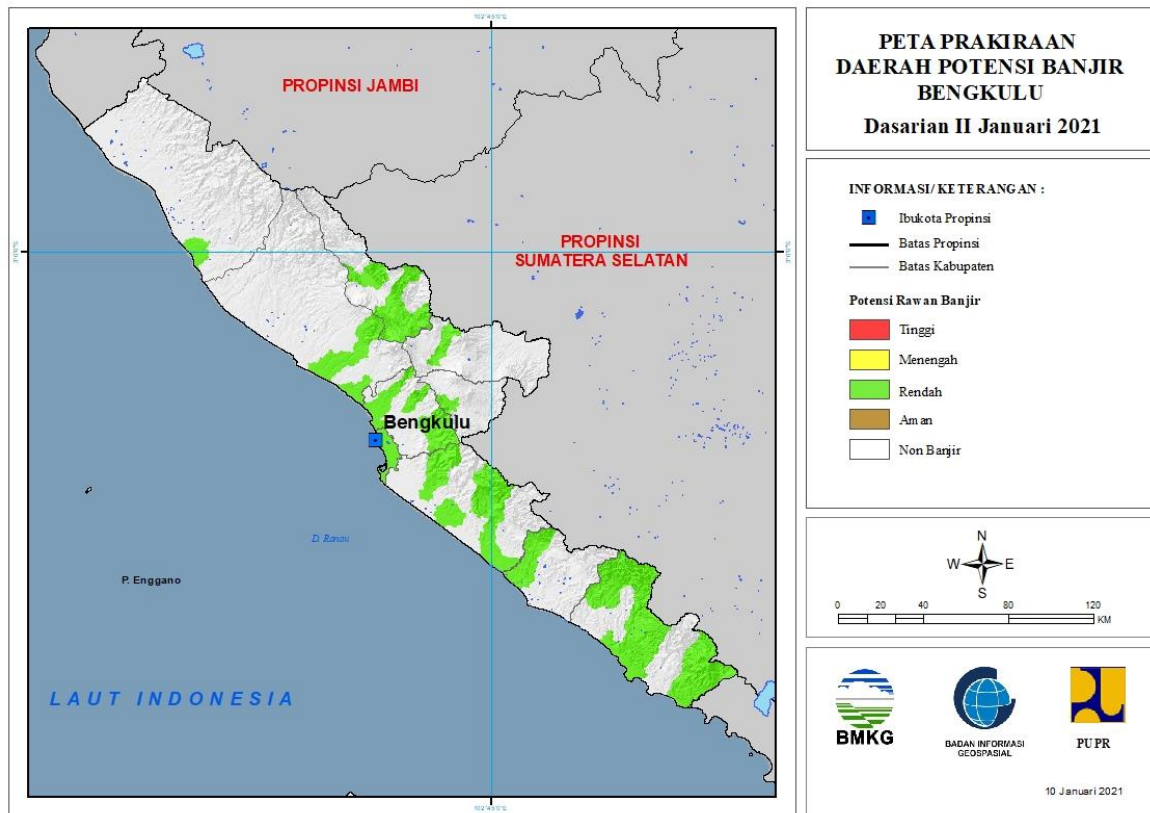
Tabel 6.

TINGKAT POTENSI BANJIR		
TINGGI	MENENGAH	RENDAH
-	BUNGO : (Kec. Bathin Dua Pelayang, Limbur Lubuk Mengkuang, Tanah Tumbuh)	BATANGHARI : (Kec. Bathin Dua Puluh Empat, Marosebo Ilir, Marosebo Ulu, Mersam, Muara Bulian, Muara Tembesi, Pelayung)
		BUNGO : (Kec. Bathin Dua Babeko, Bathin Dua Pelayang, Bathin Tiga, Bathin Tiga Ulu, Bungodani, Jujuhan, Jujuhan Ilir, Limbur Lubuk Mengkuang, Muko-Muko Bathin Tujuh, Pasar Muara Bungo, Pelepat, Pelepat Ilir, Rantau Pandan, Rimbo Tengah, Tanah Sepenggal, Tanah Sepenggal Lintas, Tanah Tumbuh)
		KERINCI : (Kec. Air Hangat, Air Hangat Timur, Batang Merangin, Bukit Kerman, Danau Kerinci, Gunung Kerinci, Situnjau Laut)
		KOTA JAMBI : (Kec. Danau Teluk, Jalutung, Jambi Selatan, Jambi Timur, Kota Baru, Pasar Jambi, Pelayangan, Telanaipura)
		KOTA SUNGAIPENUH : (Kec. Hamparan Rawang, Koto Baru,

		Kumun Debai, Pesisir Bukit, Sungai Bungkal, Sungaipenuh, Tanah Kampung)
		MERANGIN : (Kec. Margo Tabir, Nalo Tatan, Tabir, Tabir Ilir, Tabir Selatan, Tabir Timur)
		MUARO JAMBI : (Kec. Jambi Luar Kota, Maro Sebo)
		SAROLANGUN : (Kec. Batang Asai, Limun, Mandiangin, Pauh, Pelawan, Sarolangun)
		TANJUNG JABUNG BARAT : (Kec. Tebing Tinggi, Tungkal Ulu)
		TANJUNG JABUNG TIMUR : (Kec. Mendahara Ulu)
		TEBO : (Kec. Koto Ilir Tujuh, Koto Tujuh, Muara Tabir, Rimbo Bujang, Rimbo Ulu, Serai Serumpun, Sumay, Tebo Ilir, Tebo Tengah, Tebo Ulu, Tengah Ilir)

## 7. PRAKIRAAN DAERAH POTENSI BANJIR BENGKULU DASARIAN II JANUARI 2021

Gambar 8.



Tabel 7.

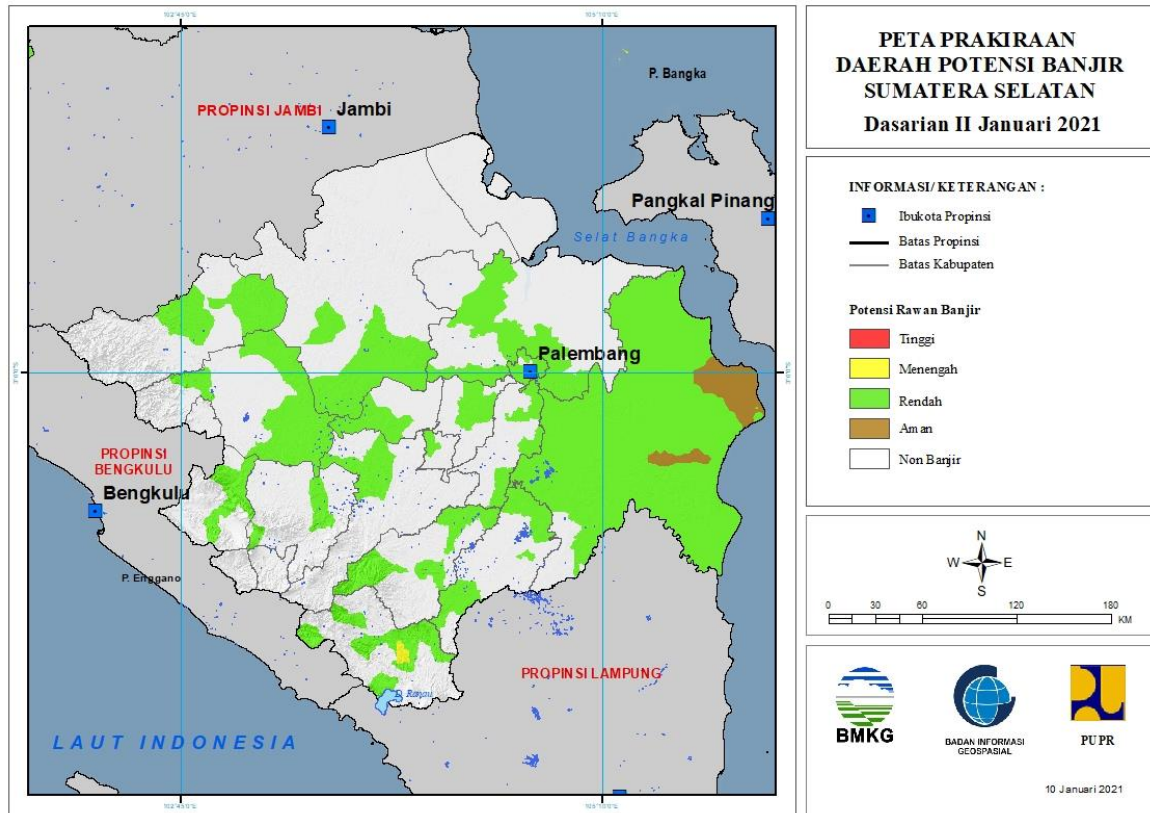
TINGKAT POTENSI BANJIR		
TINGGI	MENENGAH	RENDAH
-	-	BENGKULU SELATAN : (Kec. Pinoraya)
		BENGKULU TENGAH : (Kec. Bang Haji, Merigi Sakti, Pondok Kelapa, Taba Penanjung)
		BENGKULU UTARA : (Kec. Air Napal, Air Padang, Argamakmur, Lais, Tanjung Agung Palik)
		KAUR : (Kec. Kaur Selatan, Kaur Tengah, Luas, Muara Sahung, Nasal, Padang Guci Ulu, Semidang Gumay, Tetap)
		KEPAHIANG : (Kec. Kepahiang)
		KOTA BENGKULU : (Kec. Gading Cempaka, Kampung Melayu, Muarabangka Hulu, Ratu Agung, Ratu Samban, Selebar, Singaran Pati, Sungai Serut, Teluk Segara)
		LEBONG : (Kec. Amen, Lebong Sakti, Lebong Selatan, Lebong Utara, Rimbo Pengadang, Uram Jaya)
		MUKO-MUKO : (Kec. Ipuh)



		REJANG LEBONG : (Kec. Curup, Curup Utara)
		SELUMA : (Kec. Lubuk Sandi, Seluma, Seluma Selatan, Seluma Timur, Semidang Alas Maras, Talo Kecil, Ulu Talo)

## 8. PRAKIRAAN DAERAH POTENSI BANJIR SUMATERA SELATAN DASARIAN II JANUARI 2021

Gambar 9.



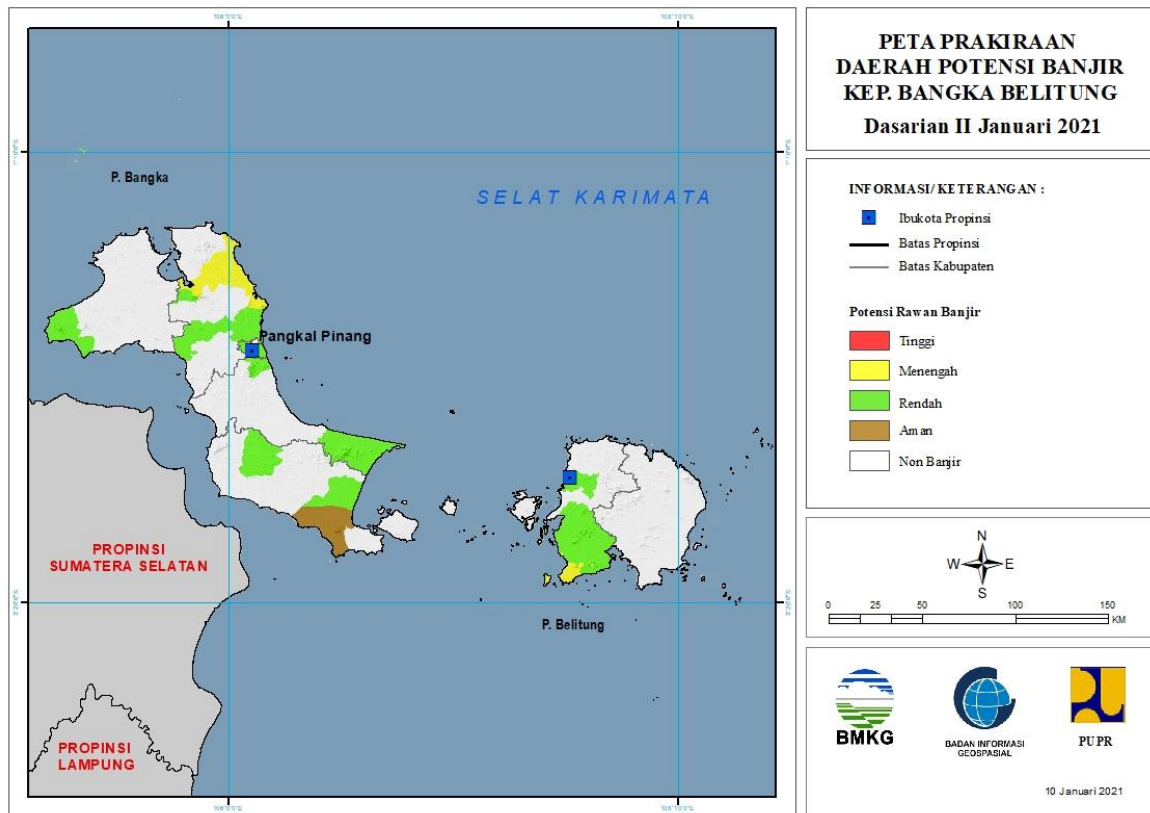
Tabel 8.

TINGKAT POTENSI BANJIR		
TINGGI	MENENGAH	RENDAH
-	OGAN KOMERING ULU SELATAN : (Kec. Buayrawan, Buaysandangaji, Muaradua)	BANYUASIN : (Kec. Banyuasin Satu, Pulaurimau, Rambutan, Rantaubayur, Talangkelapa)
		EMPAT LAWANG : (Kec. Pendopo, Tebingtinggi)
		KOTA PALEMBANG : (Kec. Gandus, Ilirbarat Dua, Ilirbarat Satu, Ilir timur Dua, Ilir timur Satu, Kalidoni, Kertapati, Plaju, Sako, Seberangulu Dua, Seberangulu Satu, Sematangborang, Sukarami)
		KOTA PRABUMULIH : (Kec. Prabumulih Barat, Prabumulih Utara)
		LAHAT : (Kec. Jarai, Lahat, Pulaupinang)
		MUARA ENIM : (Kec. Gelumbang, Gunungmegang, Muaraenim, Ujanmas)
		MUSI BANYUASIN : (Kec. Babattoman, Lais, Sekayu, Sungaikeruh)
		MUSI RAWAS : (Kec. Bulantengahsuku Ulu,

		Muaralakitan, Sukutengahlakitanuluterawas)
		MUSI RAWAS UTARA : (Kec. Rawas Ilir, Rawas Ulu, Rupit)
		OGAN ILIR : (Kec. Indralaya, Kandis, Muarakuang, Pemulutan, Pemulutan Selatan, Rantaualai, Sungaipinang)
		OGAN KOMERING ILIR : (Kec. Airsugihan, Cengal, Jejawi, Kayuagung, Lempuingjaya, Mesuji, Mesujiraya, Pampangan, Pangkalanlampam, Pedamaran, Pedamaran Timur, Sirahpulaupadang, Sungaimenang, Tanjunglubuk, Telukgelam, Tulungselapan)
		OGAN KOMERING ULU : (Kec. Baturaja Barat, Baturaja Timur, Muarajaya, Pengadonan, Peninjauan, Ulu Ogan)
		OGAN KOMERING ULU SELATAN : (Kec. Bandingagung, Buanapemaca, Buayrawan, Buaysandangaji, Muaradua, Simpang, Sungaiare)
		OGAN KOMERING ULU TIMUR : (Kec. Belitangmulya, Buaypemukapeliung, Bungamayang, Cempaka, Martapura, Semendawai Timur)
		PALI : (Kec. Talangubi)

## 9. PRAKIRAAN DAERAH POTENSI BANJIR KEPULAUAN BANGKA BELITUNG DASARIAN II JANUARI 2021

Gambar 10.

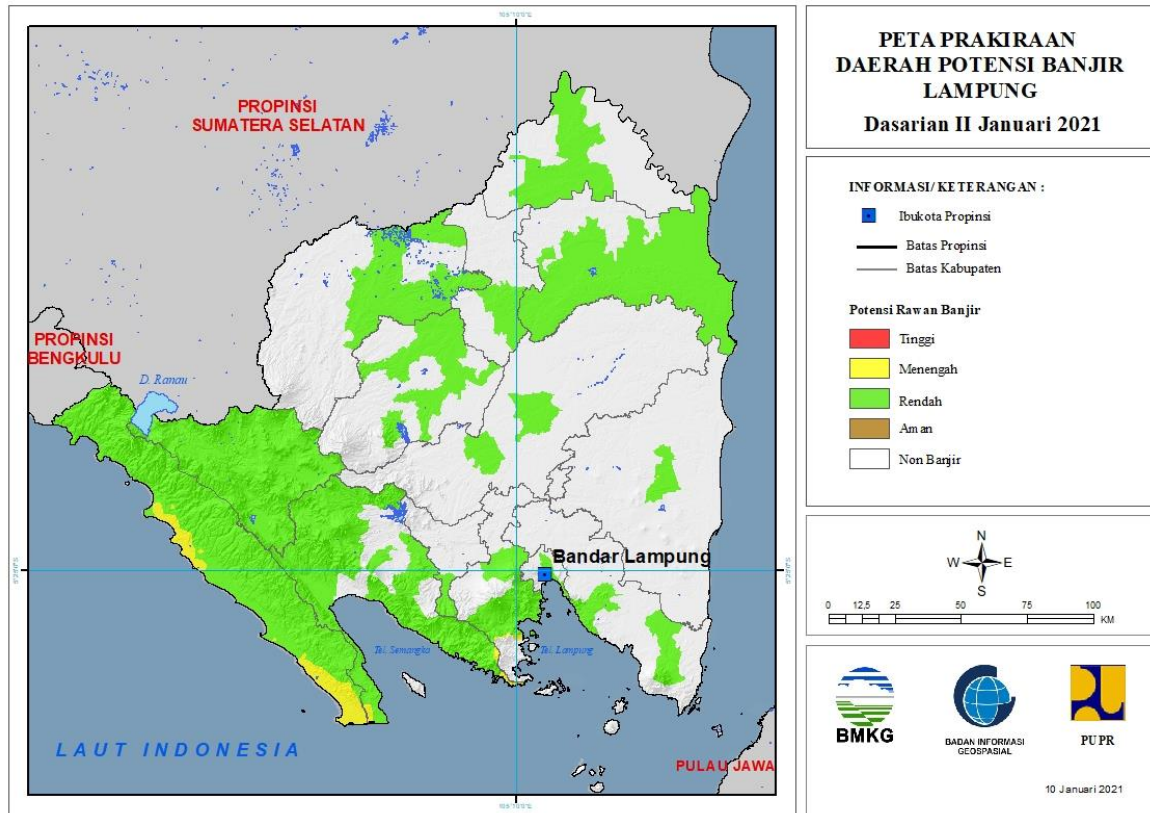


Tabel 9.

TINGKAT POTENSI BANJIR		
TINGGI	MENENGAH	RENDAH
-	BANGKA : (Kec. Riausilip, Sungailiat)	BANGKA : (Kec. Merawang, Pudingbesar, Riausilip, Sungailiat)
	BELITUNG : (Kec. Membalong)	BANGKA BARAT : (Kec. Muntok)
		BANGKA SELATAN : (Kec. Payung, Toboali)
		BANGKA TENGAH : (Kec. Lubuk Besar, Pangkalan Baru)
		BELITUNG : (Kec. Membalong, Tanjungpandan)
		KOTA PANGKALPINANG : (Kec. Bukitintan, Gerunggung, Pangkalbalam, Rangkui, Tamansari)

## 10. PRAKIRAAN DAERAH POTENSI BANJIR LAMPUNG DASARIAN II JANUARI 2021

Gambar 11.



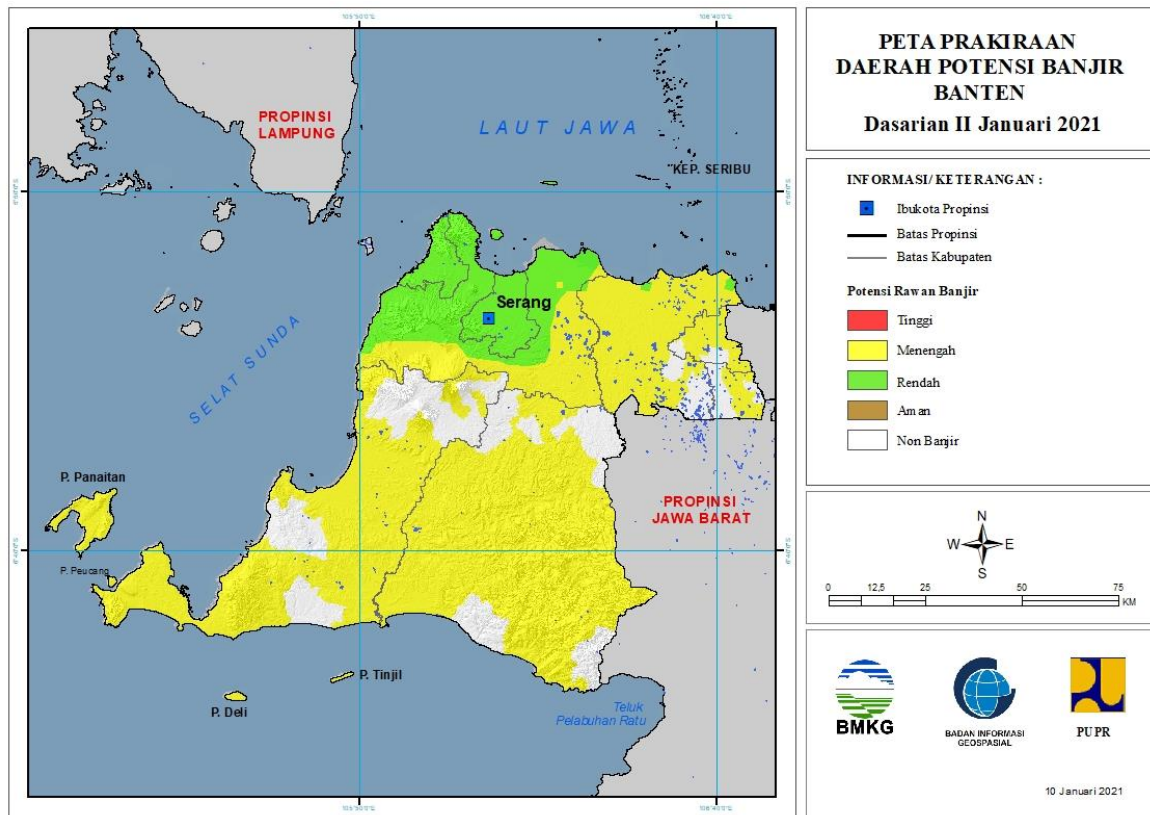
Tabel 10.

TINGKAT POTENSI BANJIR		
TINGGI	MENENGAH	RENDAH
-	LAMPUNG TIMUR : (Kec. Labuhanratu)	KOTA BANDAR LAMPUNG : (Kec. Bumiwaras, Kedamaian, Kedaton, Labuhanratu, Panjang, Tanjungkarang Timur, Telukbetung Selatan, Wayhalim)
	PESAWARAN : (Kec. Padangcermin)	LAMPUNG BARAT : (Kec. Airhitam, Balikbukit, Bandarnegerisuoh, Batubrak, Batuketulis, Belalau, Gedungsurian, Kebuntebu, Lumbokseminung, Pagardewa, Sekincau, Sukau, Sumberjaya, Suoh, Waytenong)
	PESISIR BARAT : (Kec. Bengkuntabelimbing, Kruai Selatan, Ngambur, Pesisir Selatan, Pesisir Tengah)	LAMPUNG SELATAN : (Kec. Katibung, Palas, Penengahan)
	TANGGAMUS : (Kec. Kelumbayan, Pematangsawa)	LAMPUNG TENGAH : (Kec. Anaktuha, Terbanggibesar)
		LAMPUNG TIMUR : (Kec. Labuhanratu)
		LAMPUNG UTARA : (Kec. Abung Tengah, Abung Timur, Bungamayang, Kotabumi, Kotabumi Selatan,

		Muarasungkai, Sungkai Selatan, Sungkai Tengah)
		MESUJI : (Kec. Tanjungraya)
		PESAWARAN : (Kec. Gedongtataan, Padangcermin)
		PESISIR BARAT : (Kec. Bengkunt, Bengkuntbelimbing, Karyapenggawa, Kruai Selatan, Lemong, Ngambur, Pesisir Selatan, Pesisir Tengah, Pesisir Utara, Waykruai)
		PRINGSEWU : (Kec. Pardasuka)
		TANGGAMUS : (Kec. Bandarnegerisemuong, Cukuhbalak, Kelumbayan, Kelumbayan Barat, Kotaagung Timur, Limau, Pematangsawa, Pugung, Semaka, Sumberejo, Ulubelu, Wonosobo)
		TULANG BAWANG : (Kec. Denteteladas, Gedungaji, Gedungmeneng, Menggala, Menggala Timur, Meraksaaji, Rawajitu Selatan, Rawajitu Timur, Rawapitu)
		TULANG BAWANG BARAT : (Kec. Tulangbawang Tengah)
		WAYKANAN : (Kec. Negeriagung, Negeribesar, Pakuanratu)

## 11. PRAKIRAAN DAERAH POTENSI BANJIR BANTEN DASARIAN II JANUARI 2021

Gambar 12.



Tabel 11.

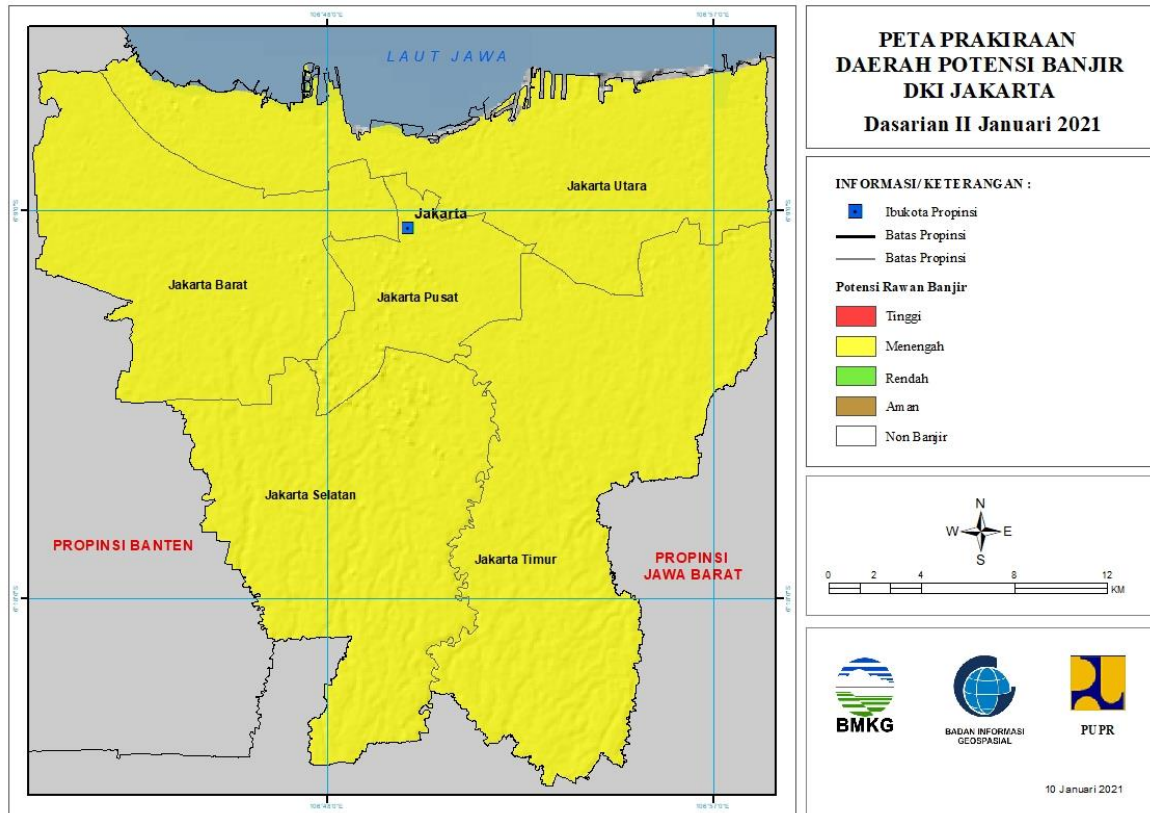
TINGKAT POTENSI BANJIR		
TINGGI	MENENGAH	RENDAH
-	KOTA TANGERANG : (Kec. Batuaceper, Benda, Cibodas, Ciledug, Cipondoh, Karang Tengah, Karawaci, Larangan, Neglasari, Periuk, Tangerang)	KOTA CILEGON : (Kec. Cibeber, Cilegon, Citangkil, Ciwandan, Gerogol, Jombang, Pulo Merak, Purwakarta)
	KOTA TANGERANG SELATAN : (Kec. Ciputat, Pamulang, Pondok Aren)	KOTA SERANG : (Kec. Cipocok Jaya, Curug, Kasemen, Serang, Taktakan, Walantaka)
	LEBAK : (Kec. Banjarsari, Bayah, Bojongmanik, Cibadak, Cibeber, Cigemlong, Cijaku, Cileles, Cimarga, Cipanas, Cirinten, Gunungkencana, Lebak Gedong, Leuwidamar, Malingping, Muncang, Panggarangan, Rangkasbitung, Sajira, Sobang, Wanasalam)	SERANG : (Kec. Anyar, Baros, Bojonegara, Carenang, Cikeusal, Cinangka, Ciruas, Gunung Sari, Kasemen, Kragilan, Kramatwatu, Lebak Wangi, Mancak, Pabuaran, Padarincang, Petir, Pontang, Pulo Ampel, Tanara, Tirtayasa, Waringinkurung)
	PANDEGLANG : (Kec. Angsana, Bojong, Cadasari, Carita, Cibaliung, Cikedal, Cikeusik, Cimanggu, Cisata, Kaduhejo, Labuan, Munjul, Pagelaran, Pandeglang, Panimbang, Patia, Picung, Saketi, Sindangresmi, Sobang, Sukaresmi, Sumur)	TANGERANG : (Kec. Gunung Kaler, Kemiri, Kosambi, Kronjo, Mauk, Mekarbaru, Pakuhaji, Sukadiri, Teluknaga)

	SERANG : (Kec. Bandung, Baros, Binuang, Carenang, Cikande, Cikeusal, Cinangka, Ciomas, Gunung Sari, Jawilan, Kibin, Kopo, Kragilan, Lebak Wangi, Pabuaran, Padarincang, Pamarayan, Petir, Pontang, Tanara, Tunjung Teja)	
	TANGERANG : (Kec. Balaraja, Cikupa, Cisoka, Gunung Kaler, Jambe, Jayanti, Kelapa Dua, Kemiri, Kosambi, Kresek, Kronjo, Legok, Mauk, Mekarbaru, Pakuhaji, Panongan, Pasar Kemis, Rajeg, Sepatan, Sepatan Timur, Sindang Jaya, Solear, Sukadiri, Sukamulya, Teluknaga, Tigaraksa)	



## 12. PRAKIRAAN DAERAH POTENSI BANJIR DKI JAKARTA DASARIAN II JANUARI 2021

Gambar 13.

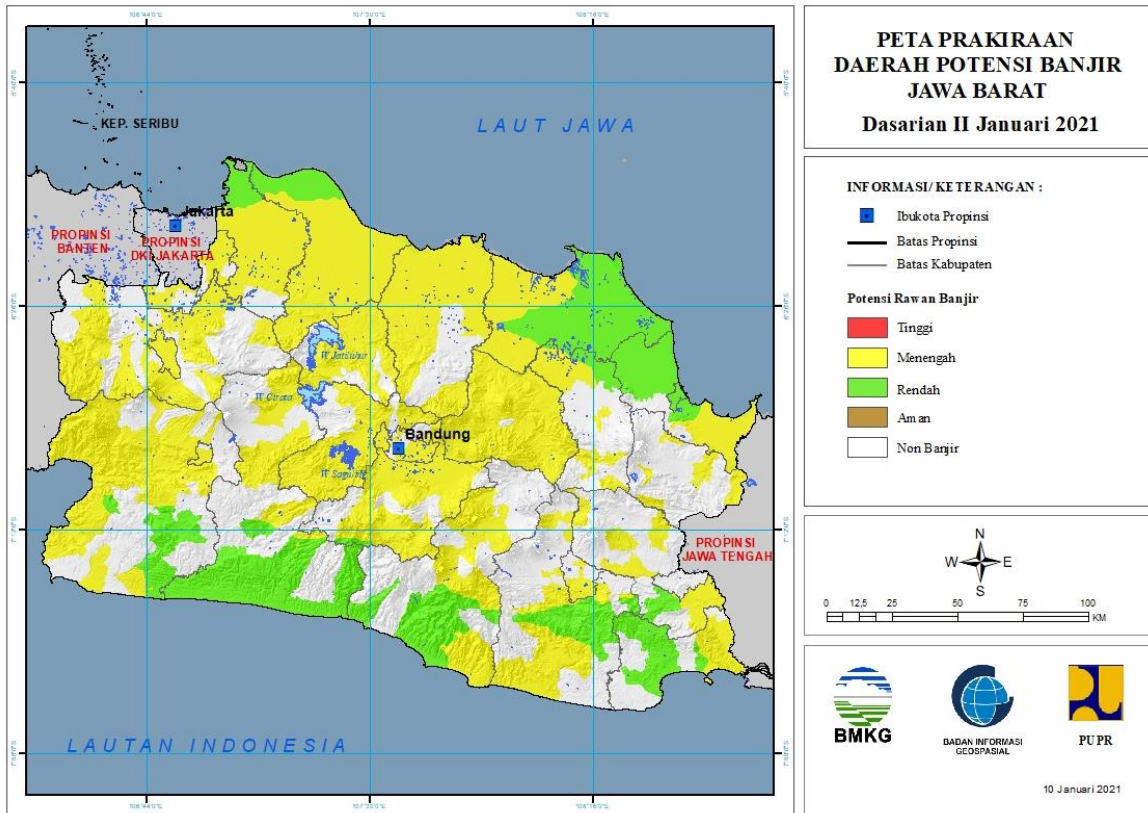


Tabel 12.

TINGKAT POTENSI BANJIR		
TINGGI	MENENGAH	RENDAH
-	KOTA JAKARTA BARAT : (Kec. Cengkareng, Grogol Petamburan, Kalideres, Kebon Jeruk, Kembangan, Palmerah, Taman Sari, Tambora)	-
	KOTA JAKARTA PUSAT : (Kec. Cempaka Putih, Gambir, Johar Baru, Kemayoran, Menteng, Sawah Besar, Senen, Tanah Abang)	
	KOTA JAKARTA SELATAN : (Kec. Cilandak, Jagakarsa, Kebayoran Baru, Kebayoran Lama, Mampang Prapatan, Pancoran, Pasar Minggu, Pesanggrahan, Setia Budi, Tebet)	
	KOTA JAKARTA TIMUR : (Kec. Cakung, Cipayung, Ciracas, Duren Sawit, Jatinegara, Kramatjati, Makasar, Matraman, Pasar Rebo, Pulo Gadung)	
	KOTA JAKARTA UTARA : (Kec. Cilincing, Kelapa Gading, Koja, Pademangan, Penjaringan, Tanjung Priok)	

### 13. PRAKIRAAN DAERAH POTENSI BANJIR JAWA BARAT DASARIAN II JANUARI 2021

Gambar 14.



Tabel 13.

TINGKAT POTENSI BANJIR		
TINGGI	MENENGAH	RENDAH
-	BANDUNG : (Kec. Arjasari, Baleendah, Banjaran, Bojong Soang, Canguang, Cicalengka, Cikancung, Cilengkrang, Cileunyi, Ciparay, Dayeuh Kolot, Ibum, Katapang, Kertasari, Kutawaringin, Majalaya, Margaasih, Margahayu, Pameungpeuk, Pangalengan, Paseh, Pasir Jambu, Rancaekek, Solokan Jeruk, Soreang)	BANDUNG : (Kec. Pangalengan, Pasir Jambu)
	BANDUNG BARAT : (Kec. Batujajar, Cihampelas, Cikalong Wetan, Cililin, Cipongkor, Cisarua, Gununghalu, Lembang, Ngamprah, Padalarang, Rongga, Saguling, Sindangkerta)	BEKASI : (Kec. Babelan, Cabang Bungin, Muara Gembong, Sukawangi, Tarumajaya)
	BEKASI : (Kec. Babelan, Cabang Bungin, Cibitung, Cikarang Barat, Cikarang Pusat, Cikarang Selatan, Cikarang Timur, Cikarang Utara, Karang Bahagia, Kedungwaringin, Pebayuran, Setu, Suka Karya, Sukatani, Sukawangi,	CIAMIS : (Kec. Cijeungjing, Pamarican)

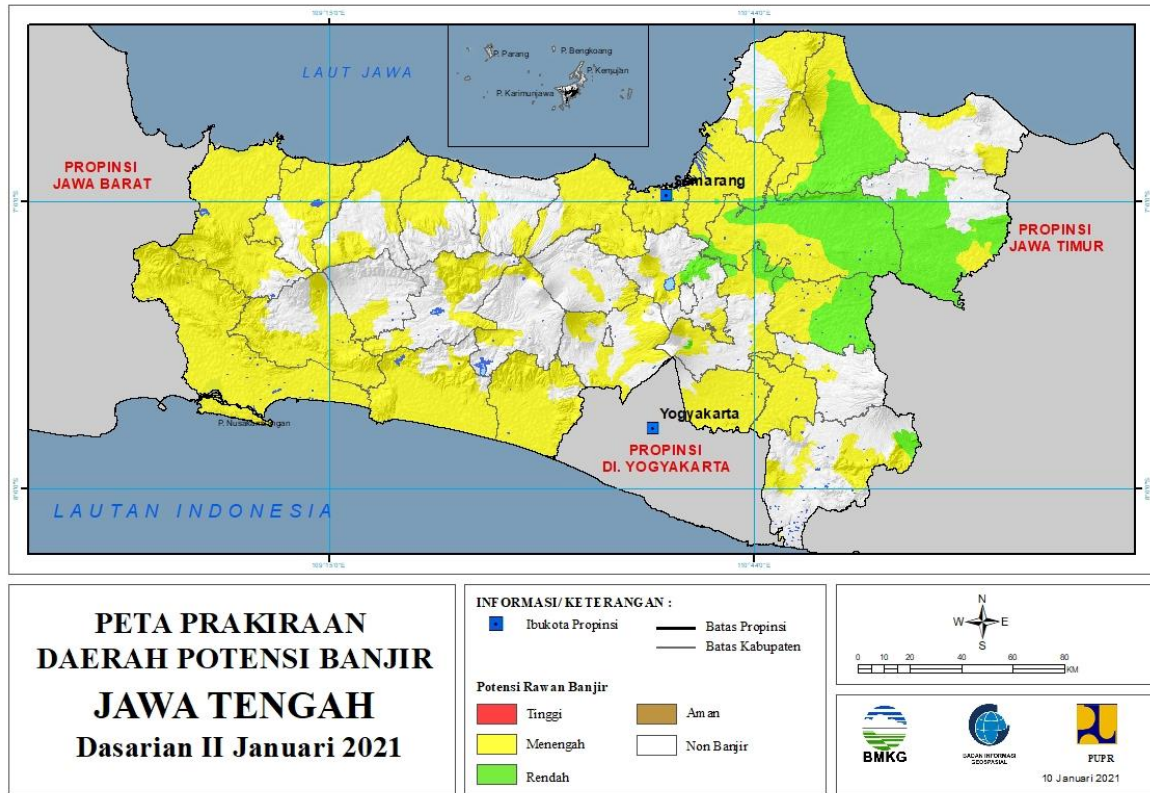
	Tabelang, Tambun Selatan, Tambun Utara, Tarumajaya)	
	BOGOR : (Kec. Babakan Madang, Bojonggede, Caringin, Cariu, Cibinong, Cibungbulang, Cigombong, Cigudeg, Cijeruk, Cileungsi, Cisarua, Citeureup, Dramaga, Gunung Putri, Kemang, Klapanunggal, Leuwisadeng, Nanggung, Pamijahan, Parung Panjang, Sukajaya, Tamansari)	CIANJUR : (Kec. Agrabinta, Cibinong, Cidaun, Cijati, Cikadu, Leles, Pagelaran, Sindangbarang)
	CIAMIS : (Kec. Banjarsari, Ciamis, Cijeungjing, Cipaku, Lakbok, Pamarican, Panumbangan, Purwadadi, Rancah)	CIREBON : (Kec. Arjawinangun, Astanajapura, Ciwaringin, Depok, Gebang, Gegesik, Gempol, Greged, Gunung Jati, Jamblang, Kaliwedi, Kapetakan, Kedawung, Klangeran, Lemahabang, Losari, Mundu, Palimanan, Pangenan, Panguragan, Plered, Plumbon, Suranenggala, Susukan, Tengah Tani, Weru)
	CIANJUR : (Kec. Bojong Picung, Campaka, Cianjur, Cibeber, Cibinong, Cikadu, Cikalong Kulon, Karang Tengah, Mande, Pagelaran)	GARUT : (Kec. Banjarwangi, Caringin, Cibalong, Cikajang, Cikelet, Cisompet, Pakenjeng, Pameungpeuk, Singajaya)
	CIREBON : (Kec. Astanajapura, Babakan, Ciledug, Gebang, Greged, Karangsembung, Karangwareng, Lemahabang, Losari, Pabedilan, Pabuaran, Pangenan, Pasaleman, Susukan Lebak, Waled)	INDRAMAYU : (Kec. Arahana, Balongan, Bangodua, Cantigi, Cikedung, Gabus Wetan, Gantar, Haurgeulis, Indramayu, Jati Barang, Juntinyuat, Kandanghaur, Karangampel, Kedokan Bunder, Kertasemaya, Krangkeng, Kroya, Lelea, Lohbener, Losarang, Pasekan, Patrol, Sindang, Sliyeg, Sukagumiwang, Sukra, Trisi, Tukdana, Widasari)
	GARUT : (Kec. Banjarwangi, Banyuresmi, Bayongbong, Cibalong, Cikajang, Cisompet, Cisarupan, Garut Kota, Kadungora, Karangpawitan, Leles, Pakenjeng, Pameungpeuk, Samarang, Singajaya, Tarogong Kaler, Tarogong Kidul)	KARAWANG : (Kec. Batu Jaya, Cibuaya, Cilamaya Kulon, Cilamaya Wetan, Cilebar, Pakisjaya, Pedes, Tempuran, Tirta Jaya)
	INDRAMAYU : (Kec. Anjatan, Arahana, Bongas, Cantigi, Cikedung, Gabus Wetan, Gantar, Haurgeulis, Kandanghaur, Kroya, Lohbener, Losarang, Patrol, Sukra, Trisi)	KOTA CIREBON : (Kec. Harjamukti, Kejaksan, Kesambi, Lemah Wungkuk, Pekalipan)
	KARAWANG : (Kec. Banyu Sari, Batu Jaya, Ciampel, Cibuaya, Cikampek, Cilamaya Kulon, Cilamaya Wetan, Cilebar, Jatisari, Jayakarta, Karawang Barat, Karawang Timur, Klari, Kotabaru, Kutawaluya, Lemahabang, Majalaya, Pakisjaya, Pangkalan, Pedes, Purwasari, Rawamerta, Rengas Dengklok, Talagasari, Tegalwaru, Telukjambe Barat,	KOTA TASIKMALAYA : (Kec. Tamansari)

	Telukjambe Timur, Tempuran, Tirta Jaya, Tirtamulya)	
	KOTA BANDUNG : (Kec. Andir, Antapani, Arcamanik, Astana Anyar, Bandung Kidul, Batununggal, Bojongloa Kaler, Bojongloa Kidul, Buahbatu, Cibeunying Kidul, Cibiru, Cidadap, Cinambo, Gedebage, Kiaracondong, Lengkong, Mandalajati, Panyileukan, Rancasari, Regol, Sukajadi, Ujungberung)	MAJALENGKA : (Kec. Jati Tujuh, Kertajati, Ligung, Sumber Jaya)
	KOTA BEKASI : (Kec. Bantar Gebang, Bekasi Barat, Bekasi Selatan, Bekasi Timur, Bekasi Utara, Jatiasih, Medan Satria, Pondok Gede, Rawa Lumbu)	PANGANDARAN : (Kec. Cijulang, Kalipucang, Langkaplancar, Pangandaran, Parigi)
	KOTA BOGOR : (Kec. Bogor Barat, Bogor Selatan, Bogor Tengah, Bogor Timur, Bogor Utara, Tanahsareal)	SUKABUMI : (Kec. Ciemas, Jampang Tengah, Pabuaran, Sagarenten, Simpenan, Surade, Tegal Buleud)
	KOTA CIMAHU : (Kec. Cimahi Selatan, Cimahi Tengah, Cimahi Utara)	TASIKMALAYA : (Kec. Bantarkalong, Bojongasih, Cibalong, Cikatomas, Cipatujah, Gunung Tanjung, Jatiwaras, Karang Jaya, Parungponteng, Salopa, Sodonghilir, Sukaraja)
	KOTA DEPOK : (Kec. Beji, Bojongsari, Cimanggis, Cipayung, Pancoran Mas, Sawangan)	
	KOTA SUKABUMI : (Kec. Baros, Cibeureum, Citamiang, Lembursitu, Warudoyong)	
	KOTA TASIKMALAYA : (Kec. Cipedes, Kawalu, Tamansari, Tawang)	
	KUNINGAN : (Kec. Cibingbin, Cidahu, Cigandamekar, Kadugede, Luragung, Selajambe)	
	MAJALENGKA : (Kec. Banjaran, Bantarujeg, Cingambul, Jati Tujuh, Kertajati, Ligung, Sukahaji)	
	PANGANDARAN : (Kec. Kalipucang, Padaherang, Pangandaran)	
	PURWAKARTA : (Kec. Babakancikao, Bojong, Bungursari, Campaka, Cibatu, Jatiluhur, Kiarapedes, Manis, Pasawahan, Plered, Pondoksalam, Purwakarta, Sukatani, Tegalwaru)	
	SUBANG : (Kec. Binong, Blanakan, Ciasem, Cikaum, Cipendeuy, Cipunagara, Cisolak, Compreng, Dawuan, Kali Jati, Legon Kulon, Pabuaran, Pamanukan, Patokbeusi, Purwodadi, Pusakajaya, Pusakanagara, Sagalaherang,	

	Serangpanjang, Sukasari, Tambak Dahan, Tanjung Siang)	
	SUKABUMI : (Kec. Bantargadung, Caringin, Cibadak, Cicantayan, Cicurug, Ciemas, Cikakak, Cikembar, Cikidang, Cisaat, Cisolok, Gunung Guruh, Jampang Tengah, Kabandungan, Nagrak, Nyalindung, Parungkuda, Pelabuhanratu, Simpenan, Sukabumi, Surade, Tegal Buleud, Warung Kiara)	
	SUMEDANG : (Kec. Buahdua, Cibugel, Cimalaka, Cimanggung, Cisitu, Conggeang, Darmaraja, Ganeas, Jatigede, Jatinangor, Jatinuggal, Pamulihan, Paseh, Rancakalong, Situ Raja, Sukasari, Sumedang Selatan, Sumedang Utara, Surian, Tanjung Kerta, Tanjungmedar, Tanjungsari, Tomo, Ujung Jaya, Wado)	
	TASIKMALAYA : (Kec. Bantarkalong, Bojongasih, Ciawi, Cibalong, Cikatomas, Cipatujah, Gunung Tanjung, Jatiwaras, Karang Jaya, Karangnunggal, Parungponteng, Rajapolah, Salopa, Singaparna, Sodonghilir, Sukaraja, Sukaesik, Tanjungjaya)	

## 14. PRAKIRAAN DAERAH POTENSI BANJIR JAWA TENGAH DASARIAN II JANUARI 2021

Gambar 15.



Tabel 14.

TINGKAT POTENSI BANJIR		
TINGGI	MENENGAH	RENDAH
-	BANJARNEGARA : (Kec. Banjarnegara, Banjarnegara, Kalibening, Karangkoar, Mandiraja, Pejawaran, Sigaluh, Susukan, Wanayasa)	BLORA : (Kec. Banjarejo, Cepu, Jati, Kedungtuban, Kradenan, Kunduran, Ngawen, Randublatung, Sambong, Tunjungan)
	BANYUMAS : (Kec. Banyumas, Baturaden, Gumelar, Jatilawang, Kalibagor, Kebasen, Kedungbanteng, Kembaran, Kemranjen, Lumbir, Patikraja, Purwojati, Purwokerto Barat, Purwokerto Selatan, Purwokerto Timur, Purwokerto Utara, Rawalo, Sokaraja, Somagede, Sumpiuh, Tampak, Wangon)	BOYOLALI : (Kec. Cepogo, Juwangi, Kemusu, Wonosegoro)
	BATANG : (Kec. Bandar, Batang, Bawang)	DEMAK : (Kec. Dempet, Guntur, Karangawen, Kebonagung)
	BLORA : (Kec. Cepu, Kedungtuban, Kradenan, Randublatung, Sambong, Tunjungan)	GROBOGAN : (Kec. Brati, Gabus, Geyer, Godong, Grobogan, Gubug, Karangrayung, Kedungjati, Klambu, Kradenan, Ngaringan, Penawangan, Pulokulon, Purwodadi, Tanggunharjo, Tawangharjo, Tegowanu, Toroh, Wirosari)

	BOYOLALI : (Kec. Ampel, Cepogo, Juwangi, Kemusu, Ngemplak, Nogosari, Wonosegoro)	KUDUS : (Kec. Jekulo, Undaan)
	BREBES : (Kec. Banjarharjo, Bantarkawung, Brebes, Bulakamba, Bumiayu, Jatibarang, Kersana, Ketanggungan, Larangan, Losari, Salem, Sirampog, Songgom, Tanjung, Tonjong, Wanasari)	PATI : (Kec. Batangan, Cluwak, Gabus, Gembong, Gunungwungkal, Jaken, Jakenan, Juwana, Kayen, Margorejo, Margoyoso, Pati, Pucakwangi, Sukolilo, Tambakromo, Tayu, Tlogowungu, Trangkil, Wedarijaksa, Winong)
	CILACAP : (Kec. Adipala, Bantarsari, Binangun, Cilacap Selatan, Cilacap Tengah, Cilacap Utara, Cimanggu, Cipari, Dayeuhluhur, Gandrungmangu, Jeruklegi, Kampung Laut, Karangpucung, Kawunganten, Kedungreja, Kesugihan, Kroya, Majenang, Maos, Nusawungu, Patimuan, Sampang, Sidareja, Wanareja)	SEMARANG : (Kec. Bringin, Tuntang)
	DEMAK : (Kec. Bonang, Demak, Dempet, Gajah, Guntur, Karanganyar, Karangawen, Karangtengah, Kebonagung, Mijen, Mranggen, Sayung, Wedung, Wonosalam)	SRAGEN : (Kec. Gesi, Gondang, Jenar, Karangmalang, Kedawung, Masaran, Miri, Ngrampal, Plupuh, Sambirejo, Sambungmacan, Sidoharjo, Sragen, Sukodono, Sumberlawang, Tangen, Tanon)
	GROBOGAN : (Kec. Geyer, Godong, Gubug, Karangrayung, Kedungjati, Klambu, Penawangan, Pulokulon, Purwodadi, Tanggungharjo, Tegowanu, Toroh)	WONOGIRI : (Kec. Kismantoro, Purwantoro)
	JEPARA : (Kec. Donorojo, Kalinyamatan, Keling, Kembang, Mayong, Pecangaan, Tahunan)	
	KARANGANYAR : (Kec. Colomadu, Jaten, Karanganyar)	
	KEBUMEN : (Kec. Adimulyo, Alian, Ambal, Ayah, Bonorowo, Buayan, Buluspesantren, Gombong, Karanganyar, Karangsambung, Kebumen, Klirong, Kutowinangun, Kuwarasan, Mirit, Pejagoan, Petanahan, Poncowarno, Prembun, Puring, Rowokele, Sempor, Sruweng)	
	KENDAL : (Kec. Boja, Brangsong, Cepiring, Gemuh, Kaliwungu, Kaliwungu Selatan, Kangkung, Kendal, Limbangan, Ngampel, Patean, Patebon, Pegandon, Plantungan, Ringinarum, Rowosari, Singorojo, Weleri)	
	KLATEN : (Kec. Bayat, Cawas, Ceper, Delanggu, Gantiwarno, Jatinom, Jogonalan, Juwiring, Kalikotes, Karanganom, Karangdowo, Karangnongko, Kebonarum, Klaten Selatan,	

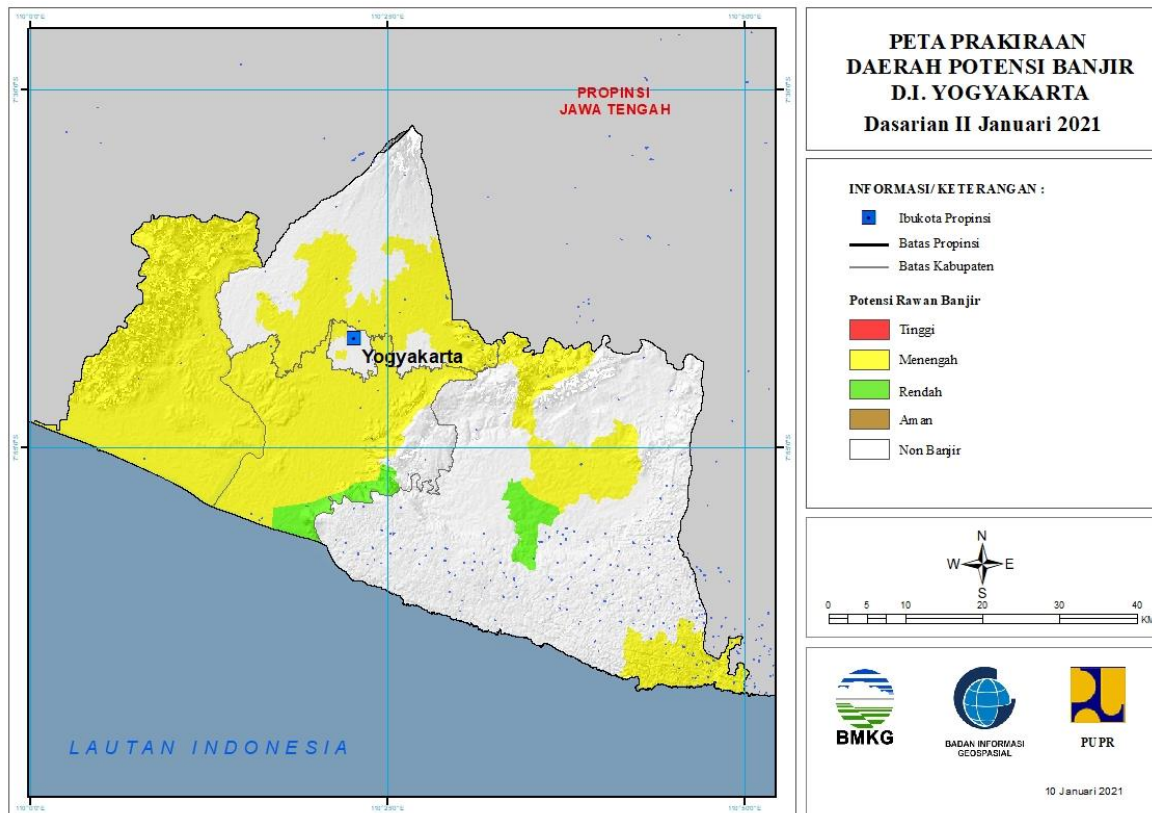
	Klaten Tengah, Klaten Utara, Manisrenggo, Ngawen, Pedan, Polanharjo, Prambanan, Trucuk, Tulung, Wedi, Wonosari)	
	KOTA PEKALONGAN : (Kec. Pekalongan Barat, Pekalongan Selatan, Pekalongan Timur, Pekalongan Utara)	
	KOTA SEMARANG : (Kec. Banyumanik, Candisari, Gajah Mungkur, Gayamsari, Genuk, Gunung Pati, Mijen, Ngaliyan, Pedurungan, Semarang Barat, Semarang Selatan, Semarang Tengah, Semarang Timur, Semarang Utara, Tembalang, Tugu)	
	KOTA SURAKARTA : (Kec. Banjarsari, Jebres, Laweyan, Pasar Kliwon, Serengan)	
	KOTA TEGAL : (Kec. Margadana, Tegal Barat, Tegal Selatan, Tegal Timur)	
	KUDUS : (Kec. Bae, Dawe, Gebog, Jati, Jekulo, Kaliwungu, Kota Kudus, Mejobo, Undaan)	
	MAGELANG : (Kec. Borobudur, Dukun, Grabag, Kaliangkrik, Mertoyudan, Muntilan, Ngluwar, Pakis, Sawangan, Windusari)	
	PATI : (Kec. Batangan, Cluwak, Dukuhseti, Gembong, Gunungwungkal, Jaken, Jakenan, Juwana, Kayen, Margorejo, Margoyoso, Sukolilo, Tayu, Tlogowungu, Trangkil, Wedarijaksa)	
	PEKALONGAN : (Kec. Bojong, Buaran, Kajen, Karanganyar, Karangdadap, Kedungwuni, Kesesi, Siwalan, Sragi, Tirto, Wiradesa, Wonokerto, Wonopringgo)	
	PEMALANG : (Kec. Ampelgading, Belik, Bodeh, Comal, Pemalang, Petarukan, Pulosari, Taman, Ulujami)	
	PURBALINGGA : (Kec. Kaligondang, Kalimanah, Kemangkon, Purbalingga)	
	PURWOREJO : (Kec. Bagelen, Banyuurip, Bayan, Bener, Bruno, Butuh, Gebang, Grabag, Kaligesing, Kemiri, Kutoarjo, Ngombol, Pituruh, Purwodadi, Purworejo)	
	REMBANG : (Kec. Lasem, Rembang, Sale)	
	SEMARANG : (Kec. , Ambarawa, Bandungan, Banyubiru, Kaliwungu, Susukan, Tuntang)	
	SRAGEN : (Kec. Gemolong, Gesi, Kalijambe, Masaran, Miri, Mondokan, Plupuh, Sidoharjo,	



	Sukodono, Sumberlawang, Tangen, Tanon)	
	SUKOHARJO : (Kec. Baki, Bendosari, Bulu, Gatak, Grogol, Kartasura, Mojolaban, Nguter, Polokarto, Sukoharjo, Tawang Sari, Weru)	
	TEGAL : (Kec. , Adiwerna, Bojong, Dukuhturi, Dukuhwaru, Jatinegara, Kedungbanteng, Kramat, Lebaksiu, Margasari, Pangkah, Slawi, Suradadi, Talang, Tarub, Warureja)	
	TEMANGGUNG : (Kec. Kedu, Pringsurat, Temanggung)	
	WONOGIRI : (Kec. , Eromoko, Jatiroto, Kismantoro, Purwantoro, Selogiri, Sidoharjo, Tirtomoyo)	
	WONOSOBO : (Kec. Kaliwiro, Kejajar)	

## 15. PRAKIRAAN DAERAH POTENSI BANJIR DI YOGYAKARTA DASARIAN II JANUARI 2021

Gambar 16.

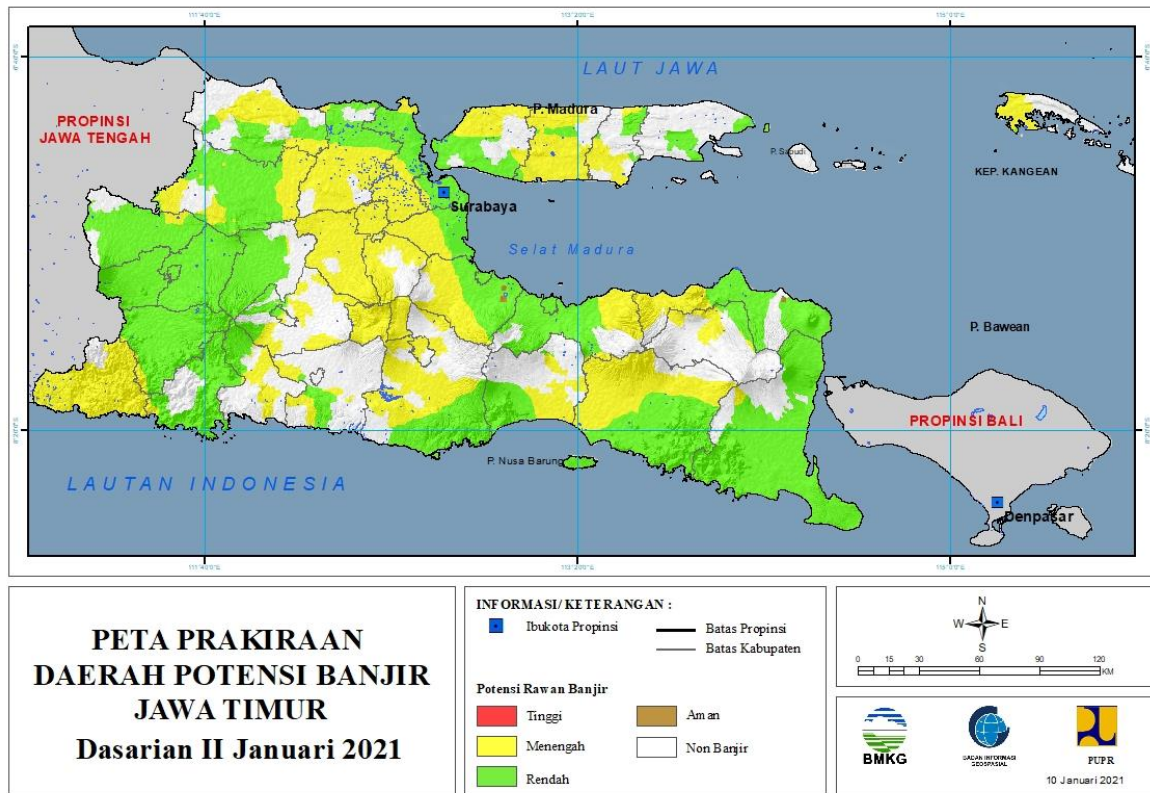


Tabel 15.

TINGKAT POTENSI BANJIR		
TINGGI	MENENGAH	RENDAH
-	BANTUL : (Kec. Bambanglipuro, Banguntapan, Bantul, Imogiri, Jetis, Kasihan, Kretek, Pajangan, Pandak, Piyungan, Pleret, Pundong, Sanden, Sedayu, Sewon, Srandakan)	BANTUL : (Kec. Imogiri, Kretek, Pundong, Sanden)
	GUNUNG KIDUL : (Kec. Gedangsari, Girisubo, Karangmojo, Wonosari)	GUNUNG KIDUL : (Kec. Girisubo, Wonosari)
	KOTA YOGYAKARTA : (Kec. Jetis, Kraton, Tegalrejo)	
	KULONPROGO : (Kec. Galur, Girimulyo, Kalibawang, Kokap, Lendah, Nanggulan, Panjatan, Pengasih, Samigaluh, Sentolo, Temon, Wates)	
	SLEMAN : (Kec. Depok, Gamping, Godean, Kalasan, Mlati, Ngemplak, Prambanan, Sleman)	

## 16. PRAKIRAAN DAERAH POTENSI BANJIR JAWA TIMUR DASARIAN II JANUARI 2021

Gambar 17.



Tabel 16.

TINGKAT POTENSI BANJIR		
TINGGI	MENENGAH	RENDAH
-	BANGKALAN : (Kec. Arosbaya, Bangkalan, Blega, Burneh, Geger, Klampis, Sepulu, Tanah Merah, Tanjung Bumi)	BANGKALAN : (Kec. Arosbaya, Bangkalan, Blega, Burneh, Geger, Kamal, Klampis, Kwanyar, Modung, Socah, Tanah Merah, Tanjung Bumi, Tragah)
	BANYUWANGI : (Kec. Glenmore)	BANYUWANGI : (Kec. Bangorejo, Banyuwangi, Blimbingsari, Cluring, Gambiran, Genteng, Glagah, Glenmore, Kabat, Kalipuro, Muncar, Pesanggaran, Purwoharjo, Rogojampi, Sempu, Siliragung, Singojuruh, Srono, Tegaldlimo, Tegalsari, Wongsorejo)
	BLITAR : (Kec. -, Kademangan, Srengat, Sutojayan, Wonodadi, Wonotirto)	BLITAR : (Kec. Kademangan, Srengat, Sutojayan, Wonotirto)
	BOJONEGORO : (Kec. Balen, Baureno, Gondang, Kalitidu, Kanor, Kedungadem, Kepohbaru, Margomulyo, Ngambon, Ngasem, Ngraho, Padangan, Purwosari, Sekar, Sugihwaras, Sukosewu, Sumberrejo)	BOJONEGORO : (Kec. Balen, Bojonegoro, Bubulan, Dander, Gayam, Gondang, Kalitidu, Kanor, Kapas, Kasiman, Kedungadem, Malo, Margomulyo, Ngambon, Ngasem, Ngraho, Padangan, Purwosari, Sekar, Sugihwaras,

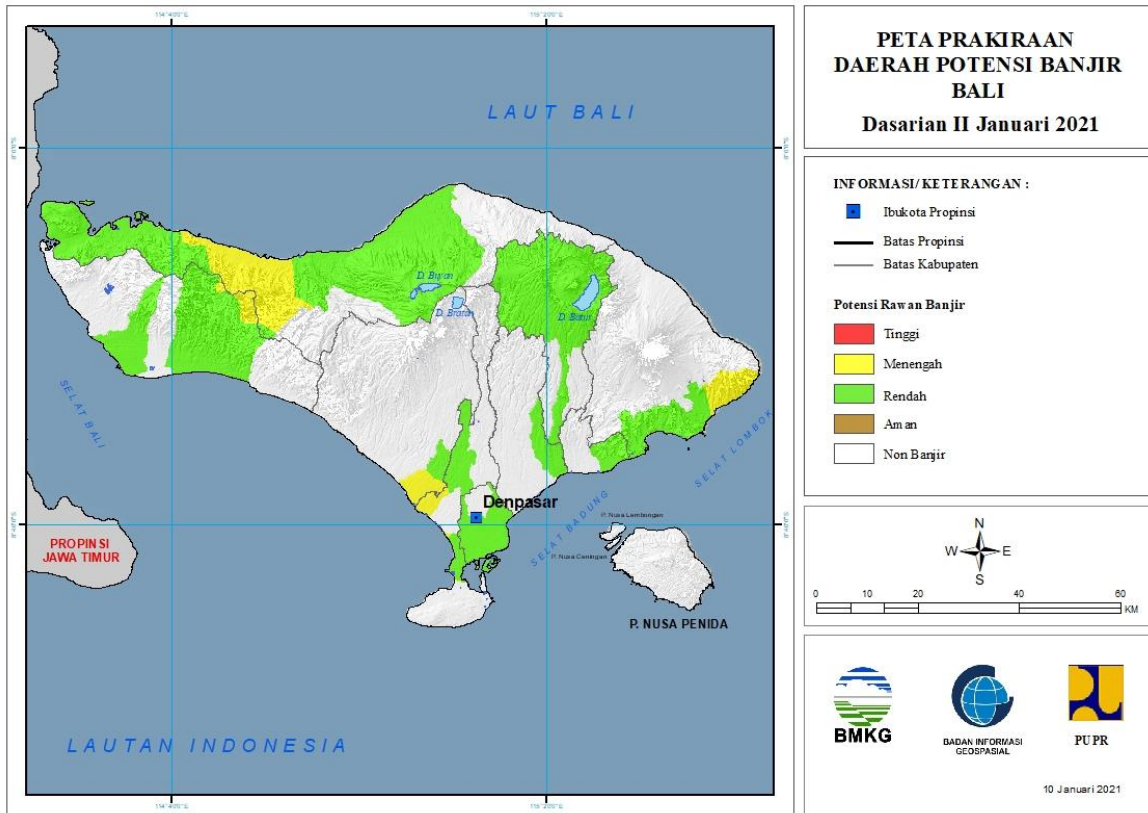
		Sukosewu, Sumberrejo, Temayang, Trucuk)
	BONDOWOSO : (Kec. Cerme, Klabang, Prajekan, Tapen, Wonosari, Wringin)	BONDOWOSO : (Kec. Cerme, Prajekan)
	GRESIK : (Kec. Balongpangang, Benjeng, Cerme, Driyorejo, Duduksampeyan, Kedamean, Menganti, Tambak, Ujungpangkah, Wringinanom)	GRESIK : (Kec. Bungah, Cerme, Duduksampeyan, Dukun, Gresik, Kebomas, Manyar, Panceng, Sidayu, Ujungpangkah)
	JEMBER : (Kec. Ajung, Arjasa, Balung, Bangsalsari, Gumukmas, Jombang, Kalisat, Kaliwates, Kencong, Ledokombo, Mayang, Pakusari, Panti, Patrang, Puger, Rambipuji, Semboro, Silo, Sukorambi, Sumberbaru, Sumpersari, Tanggul, Umbulsari)	JEMBER : (Kec. Ajung, Ambulu, Balung, Gumukmas, Jenggawah, Kaliwates, Kencong, Mayang, Mumbulsari, Pakusari, Panti, Patrang, Puger, Rambipuji, Silo, Sukorambi, Sumpersari, Tempurejo, Wuluhan)
	JOMBANG : (Kec. Bandarkedungmulyo, Bareng, Gudo, Jogoroto, Jombang, Kabuh, Kesamben, Kudu, Megaluh, Mojoagung, Mojowarno, Ngoro, Ngusikan, Perak, Peterongan, Plandaan, Ploso, Sumobito, Tembelang, Wonosalam)	KEDIRI : (Kec. Banyakan, Gampengrejo, Mojo, Papar, Tarokan)
	KEDIRI : (Kec. Gampengrejo, Gurah, Kandangan, Kras, Kunjang, Mojo, Ngancar, Pagu, Papar)	KOTA KEDIRI : (Kec. Kota, Mojoroto)
	KOTA BATU : (Kec. Batu, Bumiaji, Junrejo)	KOTA MADIUN : (Kec. Geger, Jiwan, Kartoharjo, Mangunharjo, Taman)
	KOTA KEDIRI : (Kec. Kota, Mojoroto)	KOTA PASURUAN : (Kec. Bugul Kidul, Gadingrejo, Purworejo)
	KOTA MALANG : (Kec. Blimbing, Klojen, Lowokwaru, Sukun)	KOTA PROBOLINGGO : (Kec. Kademangan, Kanigaran, Kedopok, Mayangan, Wonoasih)
	KOTA MOJOKERTO : (Kec. Magersari, Prajurit Kulon)	KOTA SURABAYA : (Kec. Asem Rowo, Benowo, Bubutan, Bulak, Dukuh Pakis, Gayungan, Genteng, Gubeng, Gunung Anyar, Jambangan, Karangpilang, Kenjeran, Krembangan, Lakarsantri, Mulyorejo, Pabean Cantian, Pakal, Rungkut, Sambikerep, Sawahan, Semampir, Simokerto, Sukolilo, Sukomanunggal, Tambaksari, Tandes, Tegalsari, Tenggilis Mejoyo, Wiyung, Wonocolo, Wonokromo)
	KOTA SURABAYA : (Kec. Benowo, Karangpilang, Lakarsantri, Pakal, Sambikerep, Wiyung)	LAMONGAN : (Kec. Brondong, Deket, Glagah, Kalitengah, Karangbinangun, Karanggeneng, Laren, Maduran, Maduran/Karanggeneng, Paciran, Pucuk, Sekaran, Sekaran/Maduran, Sukodadi, Turi)
	LAMONGAN : (Kec. Babat, Brondong, Deket, Glagah, Karanggeneng, Kedungpring,	LUMAJANG : (Kec. Candipuro, Kedungjajang, Pasirian,

	Kembangbahu, Lamongan, Modo, Ngimbang, Pucuk, Sambeng, Sarirejo, Sekaran, Sugio, Sukodadi, Tikung, Turi)	Pronojiwo, Tempeh, Tempursari, Yosowilangun)
	LUMAJANG : (Kec. Candipuro, Jatiroto, Kedungjajang, Kunir, Lumajang, Pasirian, Tekung, Tempeh, Yosowilangun)	MADIUN : (Kec. Balerejo, Dagangan, Dolopo, Geger, Gemarang, Jiwan, Kare, Kebonsari, Madiun, Mejayan, Pilangkenceng, Saradan, Sawahan, Wonoasri, Wungu)
	MALANG : (Kec. Ampelgading, Bantur, Bululawang, Dampit, Dau, Gedangan, Gondanglegi, Kalipare, Kasembon, Kepanjen, Lawang, Ngajum, Ngantang, Pagak, Pakis, Pakisaji, Pujon, Sumbermanjing Wetan, Sumberpucung, Tirtoyudo, Turen, Wajak, Wonosari)	MAGETAN : (Kec. Barat, Bendo, Karangrejo, Karas, Kartoharjo, Kawedanan, Lembeyan, Magetan, Maospati, Ngariboyo, Nguntoronadi, Panekan, Parang, Plaosan, Poncol, Sidorejo, Sukomoro, Takeran)
	MOJOKERTO : (Kec. Bangsal, Dawarblandong, Gedeg, Gondang, Jatirejo, Jetis, Kemlagi, Mojoanyar, Mojosari, Ngoro, Pungging, Puri, Sooko, Trowulan)	MALANG : (Kec. Ampelgading, Bantur, Dampit, Gedangan, Pagak, Sumbermanjing Wetan, Tirtoyudo)
	NGANJUK : (Kec. Gondang, Tanjunganom)	NGANJUK : (Kec. Bagor, Berbek, Gondang, Loceret, Nganjuk, Ngetos, Pace, Rejoso, Sawahan, Sukomoro, Tanjunganom, Wilangan)
	NGAWI : (Kec. Bringin, Kasreman, Ngawi, Padas)	NGAWI : (Kec. Bringin, Geneng, Gerih, Jogorogo, Karangjati, Kasreman, Kedunggalar, Kendal, Kwadungan, Mantingan, Ngawi, Ngrambe, Padas, Pangkur, Paron, Pitu, Widodaren)
	PACITAN : (Kec. Arjosari, Bandar, Donorojo, Kebonagung, Ngadirojo, Pacitan, Pringkuku, Punung, Sudimoro, Tegalombo, Tulakan)	PACITAN : (Kec. Bandar, Donorojo, Kebonagung, Ngadirojo, Pacitan, Pringkuku, Sudimoro, Tegalombo, Tulakan)
	PAMEKASAN : (Kec. Larangan, Pademawu, Palengaan, Pamekasan, Pasean, Proppo, Waru)	PAMEKASAN : (Kec. Larangan, Pademawu, Palengaan, Pasean, Waru)
	PASURUAN : (Kec. Bangil, Beji, Gempol, Kejayan, Pandaan, Pasrepan, Purwodadi, Purwosari, Puspo, Rembang, Sukorejo, Tosari, Tutar, Wonorejo)	PASURUAN : (Kec. Bangil, Beji, Gondang Wetan, Grati, Kejayan, Kraton, Lekok, Lumbang, Nguling, Pasrepan, Pohjentrek, Puspo, Rejoso, Rembang, Tosari, Winongan, Wonorejo)
	PONOROGO : (Kec. Badegan, Balong, Jambon, Ngrayun, Slahung)	PONOROGO : (Kec. , Babadan, Badegan, Balong, Bungkal, Jambon, Jenangan, Jetis, Kauman, Mlarak, Ngebel, Ngrayun, Ponorogo, Pulung, Sambit, Sampung, Sawoo, Siman, Slahung, Sooko, Sukorejo)
	PROBOLINGGO : (Kec. Besuk, Gading, Kotaanyar, Kraksaan, Krejengan, Paiton, Pakuniran, Tiris)	PROBOLINGGO : (Kec. Bantaran, Banyuanyar, Dringu, Gading, Gending, Kraksaan, Krejengan, Kuripan, Leces, Lumbang, Maron, Paiton, Pajarakan, Sumber,

		Sumberasih, Tegalsiwalan, Tiris, Tongas, Wonomerto)
	SAMPANG : (Kec. Banyuates, Camplong, Jrengik, Kedungdung, Ketapang, Omben, Pangarengan, Robatal, Sampang, Sreseh, Tambelangan, Torjun)	SAMPANG : (Kec. Banyuates, Camplong, Kedungdung, Pangarengan, Robatal, Sampang, Sreseh, Tambelangan)
	SIDOARJO : (Kec. Balongbendo, Buduran, Candi, Gedangan, Jabon, Krembung, Krian, Porong, Prambon, Sidoarjo, Sukodono, Taman, Tanggulangin, Tarik, Tulangan, Wonoayu)	SIDOARJO : (Kec. Buduran, Candi, Gedangan, Jabon, Porong, Sedati, Sidoarjo, Sukodono, Taman, Tanggulangin, Waru)
	SITUBONDO : (Kec. Banyuglugur, Besuki, Bungatan, Jatibanteng, Kendit, Mlandingan, Suboh)	SITUBONDO : (Kec. Arjasa, Banyuglugur, Banyuputih, Besuki, Bungatan, Jangkar, Kapongan, Kendit, Mangaran, Mlandingan, Panarukan, Panji, Situbondo, Suboh)
	SUMENEP : (Kec. Arjasa)	SUMENEP : (Kec. Arjasa, Batuan, Dungkek, Lenteng, Saronggi)
	TRENGGALEK : (Kec. Durenan, Panggul)	TRENGGALEK : (Kec. Bendungan, Durenan, Gandusari, Kampak, Karangan, Munjungan, Panggul, Pogalan, Trenggalek, Tugu, Watulimo)
	TUBAN : (Kec. Bangilan, Kerek, Merakurak, Montong, Plumpang, Rengel, Semanding, Tuban, Widang)	TUBAN : (Kec. Bangilan, Montong, Parengan, Plumpang, Rengel, Semanding, Soko, Widang)
	TULUNGAGUNG : (Kec. Boyolangu, Gondang, Kalidawir, Kedungwaru, Ngantru, Sendang, Tulungagung)	TULUNGAGUNG : (Kec. Gondang, Pagerwojo, Sendang)

## 17. PRAKIRAAN DAERAH POTENSI BANJIR BALI DASARIAN II JANUARI 2021

Gambar 18.

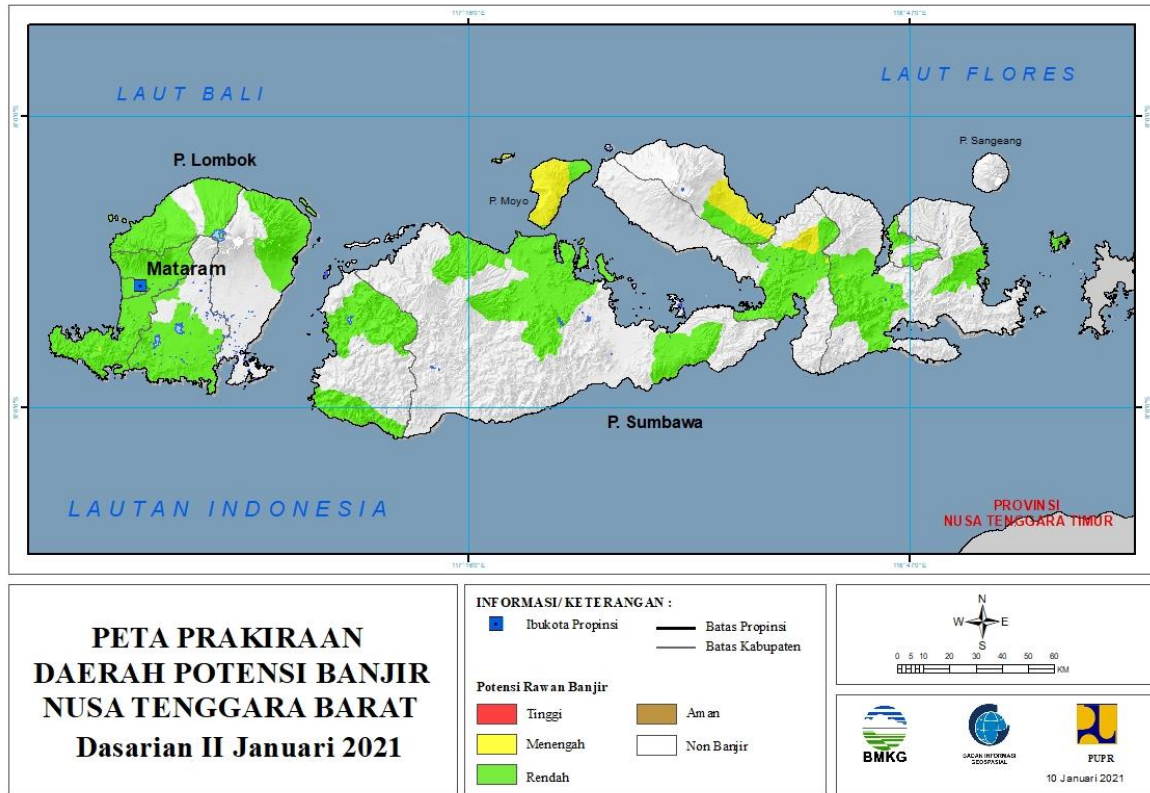


Tabel 17.

TINGKAT POTENSI BANJIR		
TINGGI	MENENGAH	RENDAH
-	BADUNG : (Kec. Kuta, Mengwi)	BADUNG : (Kec. Kuta, Mengwi)
	BULELENG : (Kec. Gerokgak, Seririt)	BANGLI : (Kec. Bangli, Kintamani)
	JEMBRANA : (Kec. Mendoyo)	BULELENG : (Kec. Banjar, Buleleng, Gerokgak, Sawan, Seririt, Sukasada)
	KARANGASEM : (Kec. Karangasem)	GIANYAR : (Kec. Gianyar)
	TABANAN : (Kec. Kediri)	JEMBRANA : (Kec. Mendoyo, Negara)
		KARANGASEM : (Kec. Karangasem, Manggis)
		KLUNGKUNG : (Kec. Dawan)
		KOTA DENPASAR : (Kec. Denpasar Barat, Denpasar Selatan, Denpasar Timur)
		TABANAN : (Kec. Kediri)

## 18. PRAKIRAAN DAERAH POTENSI BANJIR NUSA TENGGARA BARAT DASARIAN II JANUARI 2021

Gambar 19.



Tabel 18.

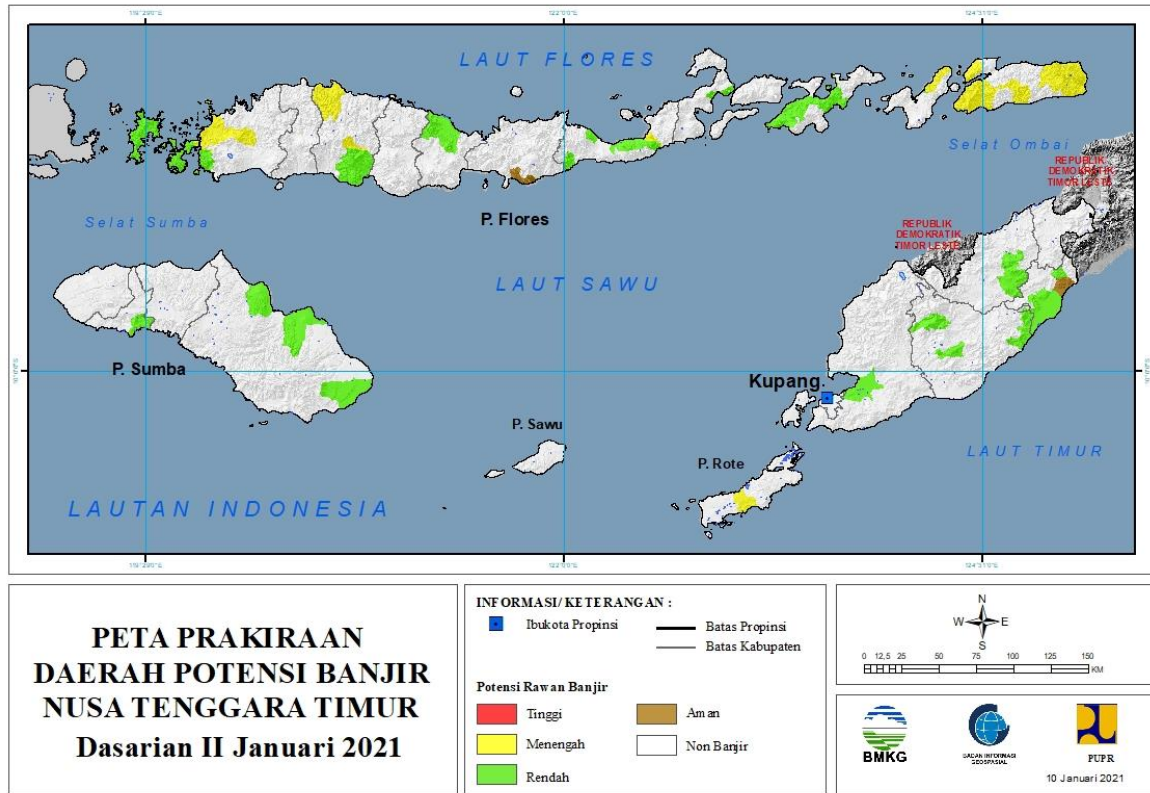
TINGKAT POTENSI BANJIR		
TINGGI	MENENGAH	RENDAH
-	BIMA : (Kec. Madapangga, Sanggar)	BIMA : (Kec. Belo, Bolo, Madapangga, Monta, Sanggar, Sape, Woha)
	DOMPU : (Kec. Dompu, Manggalewa, Woja)	DOMPU : (Kec. Dompu, Manggalewa, Woja)
	LOMBOK BARAT : (Kec. Sekotong)	KOTA BIMA : (Kec. Asakota, Rasanae Barat, Rasanae Timur)
	SUMBAWA : (Kec. Labuhan Badas)	KOTA MATARAM : (Kec. Ampenan, Cakranegara, Mataram, Sandubaya, Sekarbela, Selaparang)
		LOMBOK BARAT : (Kec. Batu Layar, Gerung, Gunungsari, Kediri, Kuripan, Labuapi, Lembar, Lingsar, Narmada, Sekotong)
		LOMBOK TENGAH : (Kec. Praya, Praya Barat, Praya Barat Daya, Praya Tengah, Praya Timur, Pringgarata, Pujut)
		LOMBOK TIMUR : (Kec. Pringgabaya, Sambelia, Suela)
		LOMBOK UTARA : (Kec. Bayan, Gangga, Pemenang, Tanjung)
		SUMBAWA : (Kec. Empang, Labuhan Badas, Lantung, Lape,



		Lopok, Moyo Utara, Moyohilir, Moyohulu, Rhee, Sumbawa)
		SUMBAWA BARAT : (Kec. Brang Rea, Sekongkang, Seteluk, Taliwang)

## 19. PRAKIRAAN DAERAH POTENSI BANJIR NUSA TENGGARA TIMUR DASARIAN II JANUARI 2021

Gambar 20.



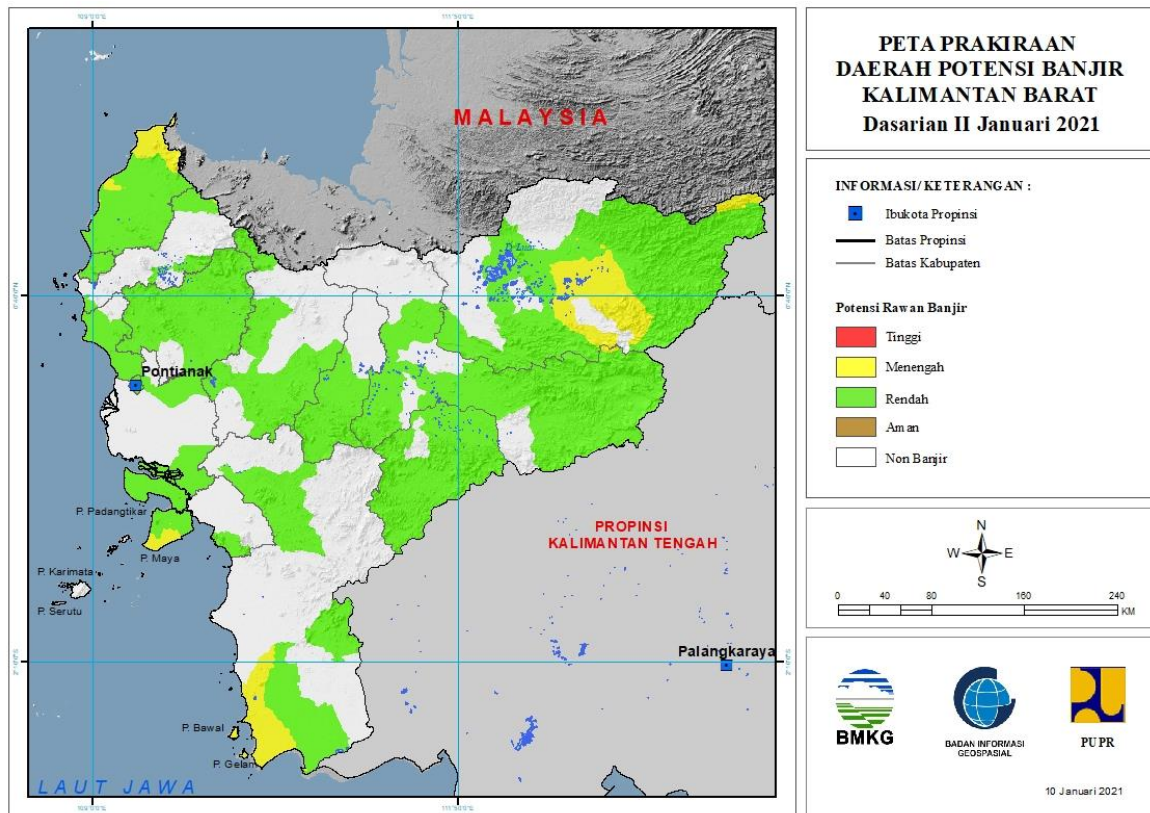
Tabel 19.

TINGKAT POTENSI BANJIR		
TINGGI	MENENGAH	RENDAH
-	ALOR : (Kec. Alor Barat Daya, Alor Barat Laut, Alor Selatan, Alor Timur, Pantar)	ALOR : (Kec. Pantar)
	MANGGARAI BARAT : (Kec. Komodo, Mbeliling)	ENDE : (Kec. Ndona)
	MANGGARAI TIMUR : (Kec. Kotakomba, Lamba Leda)	FLORES TIMUR : (Kec. Larantuka)
	ROTE NDAO : (Kec. Lobalain)	KUPANG : (Kec. Kupang Tengah, Kupang Timur)
	SIKKA : (Kec. Alok Barat, Waigete)	LEMBATA : (Kec. Lebatukan, Nagawutung, Nubatukan)
		MALAKA : (Kec. Kobalima, Malaka Barat, Malaka Tengah, Weliman, Wewiku)
		MANGGARAI BARAT : (Kec. Komodo)
		MANGGARAI TIMUR : (Kec. Kotakomba)
		NAGEKEO : (Kec. Aesesa)
		ROTE NDAO : (Kec. Lobalain)
		SIKKA : (Kec. Alok Barat, Kewapante, Paga, Waigete)
		SUMBA BARAT : (Kec. Wanokaka)

		SUMBA TIMUR : (Kec. Kanatang, Pahunga Lodu, Pandawai)
		TIMOR TENGAH SELATAN : (Kec. Amanuban Barat, Boking, Mollo Utara, Toianas)
		TIMOR TENGAH UTARA : (Kec. Biboki Selatan, Insana)

## 20. PRAKIRAAN DAERAH POTENSI BANJIR KALIMANTAN BARAT DASARIAN II JANUARI 2021

Gambar 21.



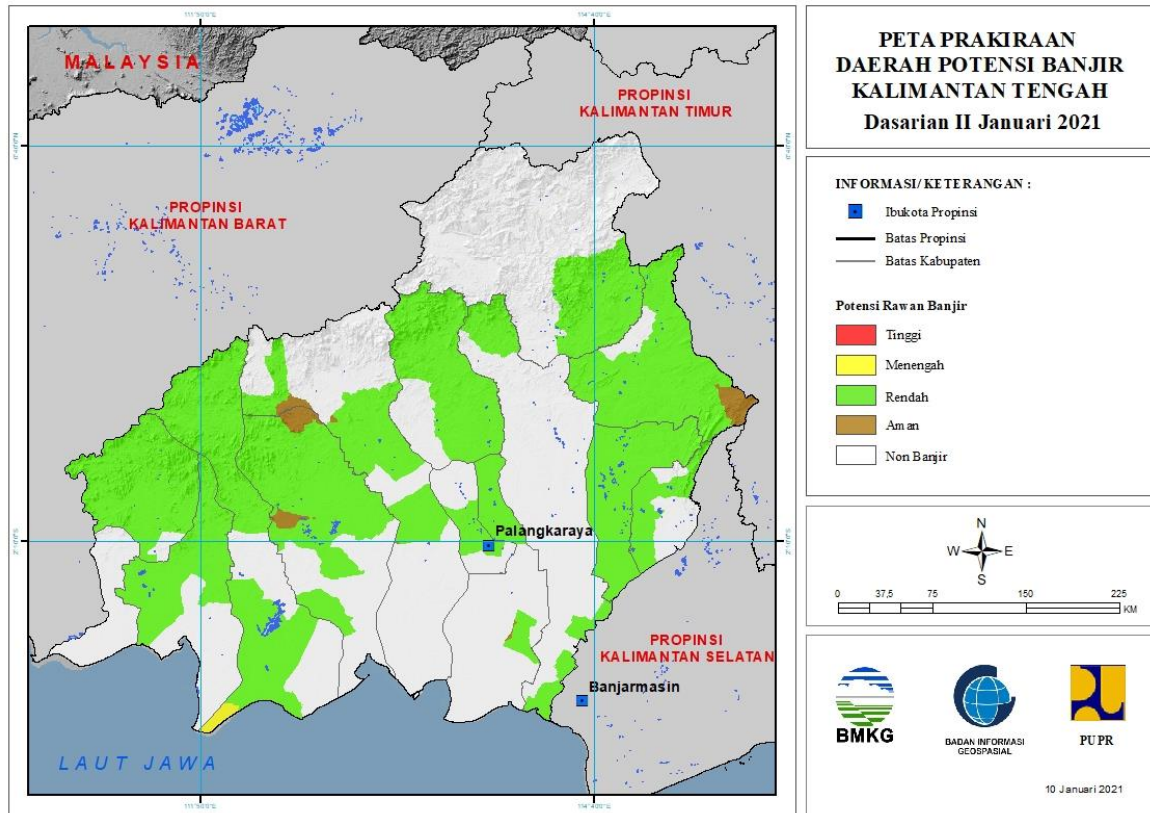
Tabel 20.

TINGKAT POTENSI BANJIR		
TINGGI	MENENGAH	RENDAH
-	BENGKAYANG : (Kec. Jagoibabang)	BENGKAYANG : (Kec. Bengkayang, Jagoibabang, Sungairaya, Sutisemarang)
	KAPUAS HULU : (Kec. Bika, Boyantanjung, Bunut Hilir, Bunut Hulu, Embaloh Hilir, Kalis, Putussibau Selatan, Putussibau Utara)	KAPUAS HULU : (Kec. Batanglupar, Boyantanjung, Bunut Hilir, Bunut Hulu, Embaloh Hilir, Hulu Gunung, Kalis, Pengkadan, Putussibau Selatan, Putussibau Utara, Selimbau, Silat Hilir, Silat Hulu)
	KAYONG UTARA : (Kec. Pulaumaya)	KAYONG UTARA : (Kec. Pulaumaya, Sukadana)
	KETAPANG : (Kec. Kendawangan)	KETAPANG : (Kec. Jelai Hulu, Kendawangan, Sandai, Simpang Dua, Sungailaur)
	SAMBAS : (Kec. Galing, Jawai, Paloh, Sajinganbesar, Tangaran, Telukkeramat)	KOTA PONTIANAK : (Kec. Pontianak Barat, Pontianak Kota, Pontianak Selatan, Pontianak Tenggara, Pontianak Timur, Pontianak Utara)
	SINTANG : (Kec. Ambalau)	KOTA SINGKAWANG : (Kec. Singkawang Barat, Singkawang Selatan, Singkawang Tengah, Singkawang Timur, Singkawang Utara)

		KUBURAYA : (Kec. Batuampar, Sungaiambawang)
		LANDAK : (Kec. Airbesar, Banyuke Hulu, Jelimpo, Kualabehe, Mandor, Mempawah Hulu, Menjalin, Menyuke, Meranti, Ngabang, Sengahtemila, Sompak)
		MELAWI : (Kec. Belimbing Hulu, Ella Hilir, Nanga Pinoh, Pinoh Selatan, Pinoh Utara, Sayan, Sokan, Tanahpinoh, Tanahpinoh Barat)
		MEMPAWAH : (Kec. Anjongan, Mempawah Hilir, Mempawah Timur, Segedong, Siantan, Sungaiunyit, Sungaipinyuh, Toho)
		SAMBAS : (Kec. Galing, Jawai, Jawai Selatan, Paloh, Pemangkat, Sajad, Sajinganbesar, Salatiga, Sambas, Sebawi, Sejangkung, Selakau, Selakau Timur, Semparuk, Subah, Tangaran, Tebas, Tekarang, Telukkeramat)
		SANGGAU : (Kec. Entikong, Kapuas, Meliau, Menyuke, Mukok, Tayan Hilir, Tayan Hulu)
		SEKADAU : (Kec. Nangamahap, Nangataman, Sekadau Hilir, Sekadau Hulu)
		SINTANG : (Kec. Ambalau, Dedai, Kayan Hilir, Kayan Hulu, Ketungau Hilir, Sepauk, Serawai, Sintang, Tempunak)

## 21. PRAKIRAAN DAERAH POTENSI BANJIR KALIMANTAN TENGAH DASARIAN II JANUARI 2021

Gambar 22.



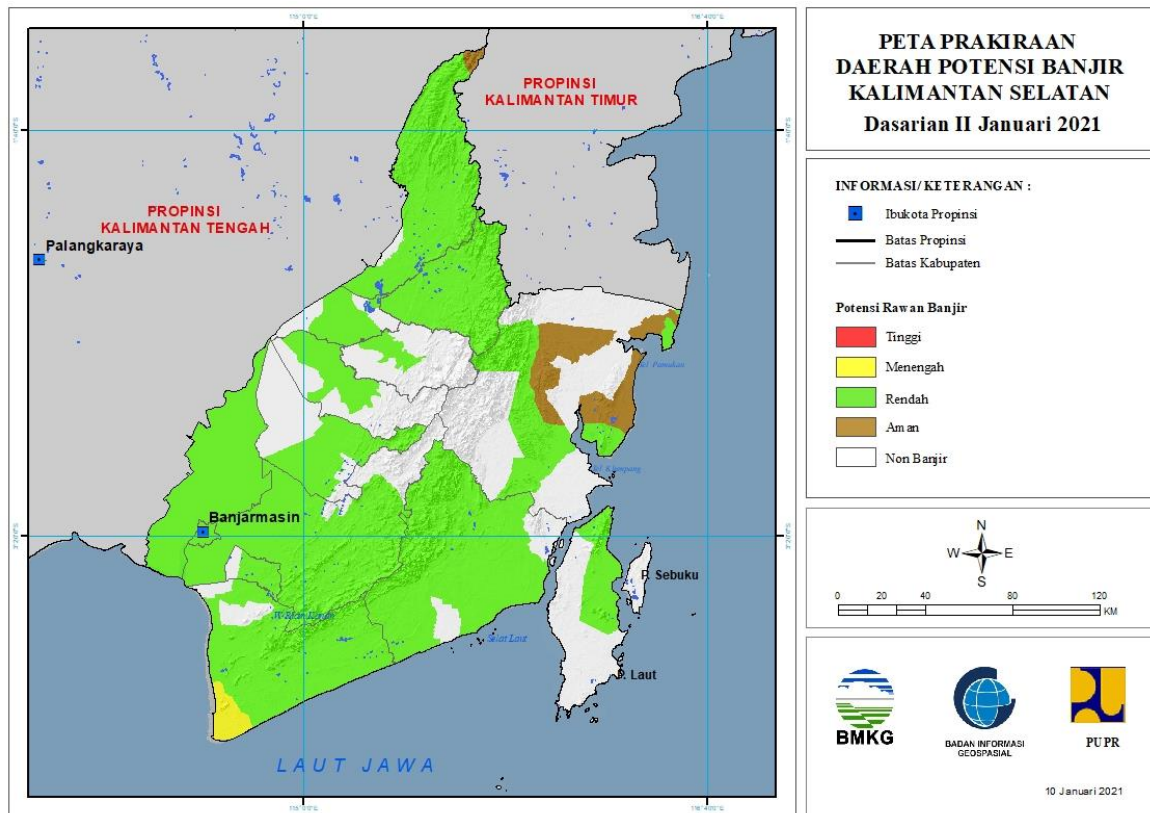
Tabel 21.

TINGKAT POTENSI BANJIR		
TINGGI	MENENGAH	RENDAH
-	SERUYAN : (Kec. Seruyan Hilir)	BARITO SELATAN : (Kec. Dusun Hilir, Dusun Selatan, Dusun Utara, Gunungbintangawai, Jenamas, Karaukuala)
		BARITO TIMUR : (Kec. Dusun Tengah, Karusenjanang, Pajuepat, Pematangkarau)
		BARITO UTARA : (Kec. Gunungpurei, Gunungtimang, Lahei, Montallat, Teweh Baru, Teweh Selatan, Teweh Tengah, Teweh Timur)
		GUNUNG MAS : (Kec. Damangbatu, Kahayanhulu Utara, Kurun, Mihing Raya, Mirimanasa, Rungan, Rungan Hulu, Sepang Simin, Tewah)
		KAPUAS : (Kec. Kapuas Hilir, Kapuas Kuala, Kapuas Murung, Kapuas Timur, Mandautalawang, Tambancatur)
		KATINGAN : (Kec. Katingan Hilir, Katingan Hulu, Katingan Tengah, Pulaumalan, Sanaman Mantikei, Tasikpayawan)

		KOTA PALANGKARAYA : (Kec. Bukitbatu, Jekan Raya, Pahandut)
		KOTAWARINGIN BARAT : (Kec. Arut Selatan, Arut Utara, Kotawaringin Lama, Pangkalanbanteng)
		KOTAWARINGIN TIMUR : (Kec. Antangkalang, Bukitsantuai, Cempaga Hulu, Kotabesi, Mentaya Hulu, Mentayahilir Utara, Parenggean, Telagaantang, Tualan Hulu)
		LAMANDAU : (Kec. Batangkawa, Belantikan Raya, Bulik, Bulik Timur, Delang, Lamandau, Mentobi Raya)
		MURUNG RAYA : (Kec. Baritotuhup Raya, Laungtuhup, Murung, Tanahsiang)
		PULANG PISAU : (Kec. Banamatingang, Kahayan Tengah, Maliku)
		SERUYAN : (Kec. Danausembuluh, Hanau, Seruyan Hilir, Seruyan Hulu, Seruyan Tengah, Sulingtambun)

## 22. PRAKIRAAN DAERAH POTENSI BANJIR KALIMANTAN SELATAN DASARIAN II JANUARI 2021

Gambar 23.



Tabel 22.

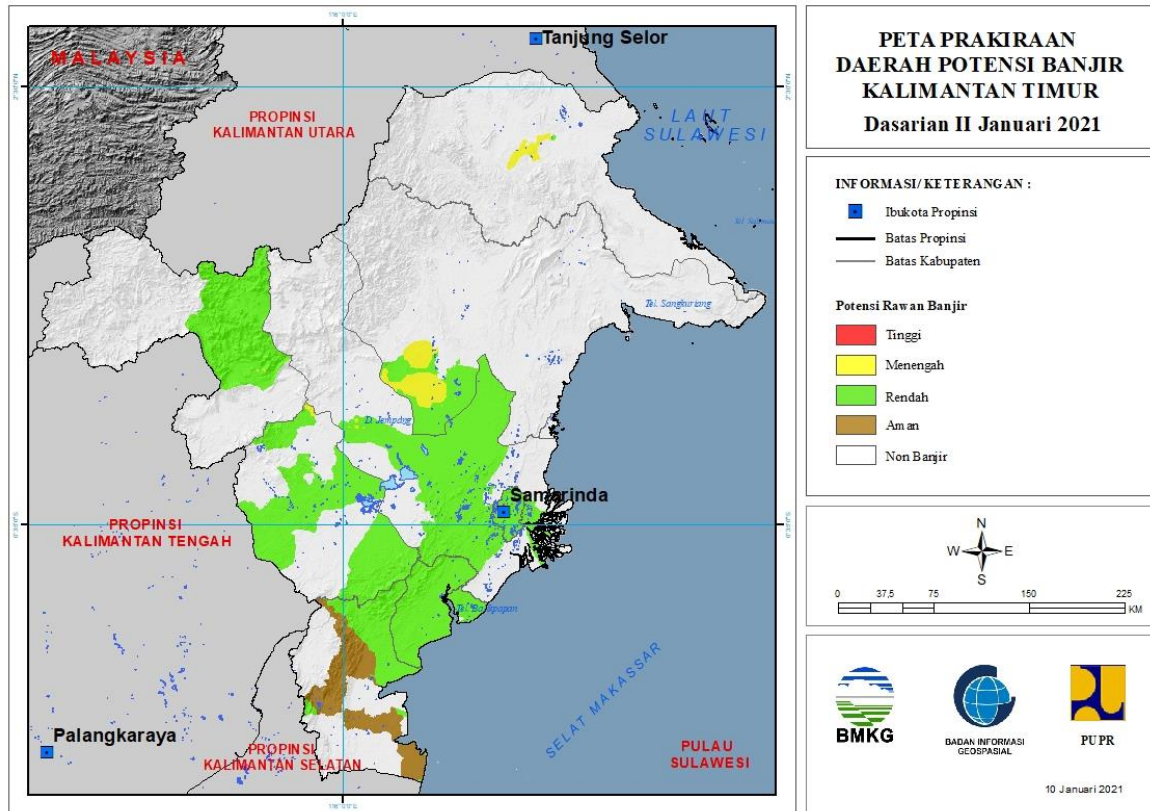
TINGKAT POTENSI BANJIR		
TINGGI	MENENGAH	RENDAH
-	TANAH LAUT : (Kec. Panyipatan, Takisung)	BALANGAN : (Kec. Awayan, Batumandi, Halong, Juai, Lampihong, Paringin, Paringin Selatan, Tebingtinggi)
		BANJAR : (Kec. Aluh-Aluh, Aranio, Astambul, Beruntungbaru, Cintapuridarussalam, Gambut, Karangintan, Kertakhanyar, Martapura, Martapura Barat, Martapura Timur, Mataraman, Pengaron, Simpangempat, Sungaipinang, Sungaitabuk, Tatahmakmur)
		BARITO KUALA : (Kec. Alalak, Anjirmuara, Anjirpasar, Bakumpai, Barambai, Belawang, Cerbon, Jejangkit, Kuripan, Mandastana, Marabahan, Mekarsari, Rantaubadauh, Tabukan, Tabunganen, Tamban, Wanaraya)
		HULU SUNGAI SELATAN : (Kec. Angkinang, Daha Selatan, Daha Utara, Kandangan, Simpur)



		HULU SUNGAI TENGAH : (Kec. Barabai, Batubenawa, Pandawan)
		HULU SUNGAI UTARA : (Kec. Amuntai Selatan, Amuntai Tengah, Amuntai Utara, Babirik, Danaupanggung, Sungaipandan)
		KOTA BANJARBARU : (Kec. Banjarbaru Selatan, Banjarbaru Utara, Cempaka, Landasanulin)
		KOTA BANJARMASIN : (Kec. Banjarmasin Barat, Banjarmasin Selatan, Banjarmasin Tengah, Banjarmasin Timur, Banjarmasin Utara)
		KOTABARU : (Kec. Kelumpang Hulu, Kelumpang Tengah, Kelumpang Utara, Pamukan Selatan, Pulaulaut Timur, Pulaulaut Utara, Sungaidurian)
		TABALONG : (Kec. Banualawas, Haruai, Jaro, Kelua, Muaraharus, Muarauya, Murungpudak, Pugaan, Tanta, Upau)
		TANAH BUMBU : (Kec. Batulicin, Karangbintang, Kuranji, Kusan Hilir, Kusan Hulu, Mantewe, Satui, Sungailoban)
		TANAH LAUT : (Kec. Bajuin, Bati-Bati, Batuampar, Jorong, Kintap, Kurau, Panyipatan, Pelaihari, Takisung)
		TAPIN : (Kec. Bakarangan, Binuang, Bungur, Lokpaikat, Piani, Tapin Selatan, Tapin Tengah, Tapin Utara)

## 23. PRAKIRAAN DAERAH POTENSI BANJIR KALIMANTAN TIMUR DASARIAN II JANUARI 2021

Gambar 24.



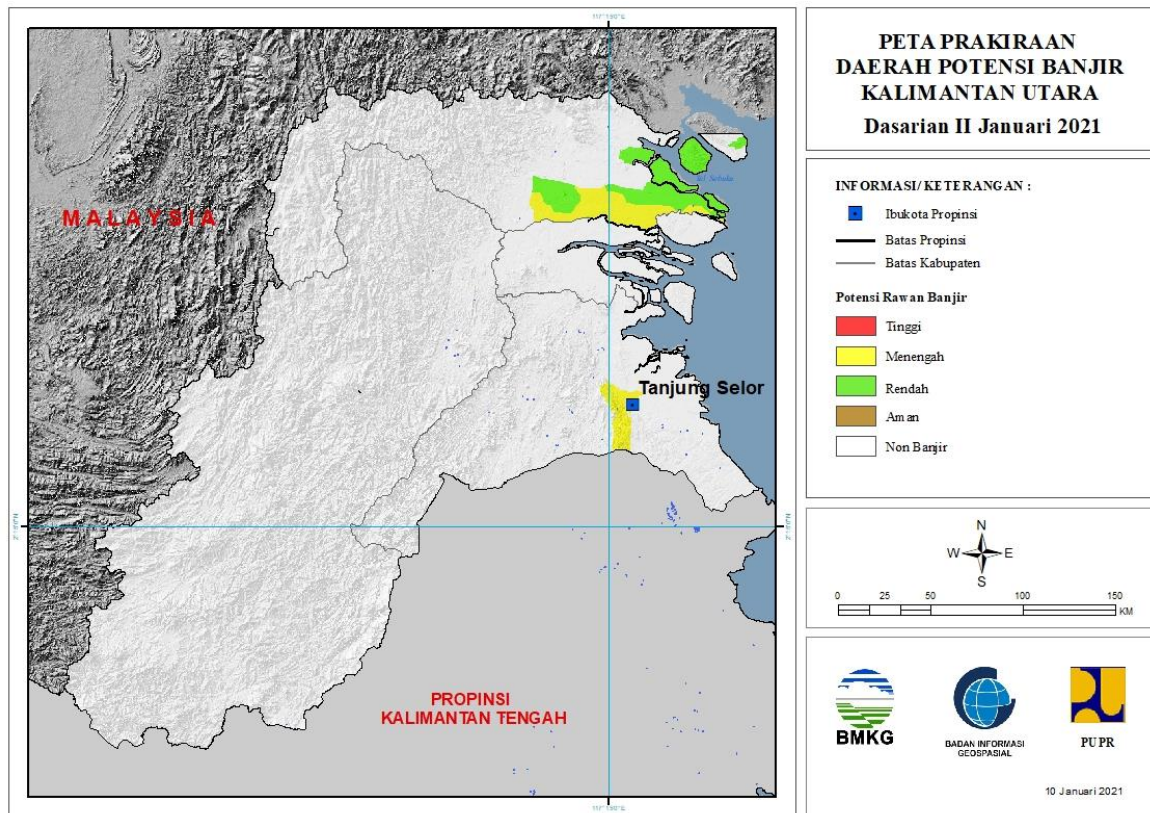
Tabel 23.

TINGKAT POTENSI BANJIR		
TINGGI	MENENGAH	RENDAH
-	BERAU : (Kec. Tanjungredeb, Telukbayur)	BERAU : (Kec. Tanjungredeb)
	KUTAI BARAT : (Kec. Longiram)	KOTA BALIKPAPAN : (Kec. Balikpapan Barat, Balikpapan Kota, Balikpapan Selatan, Balikpapan Timur, Balikpapan Utara)
	KUTAI KARTANEGARA : (Kec. Konahan)	KOTA SAMARINDA : (Kec. Loajanan Hilir, Palaran, Samarinda Ilir, Samarinda Ulu, Samarinda Utara, Samarindakota, Samarindaseberang, Sambutan, Sungaikunjang, Sungaipinang)
	KUTAI TIMUR : (Kec. Muaraancalong, Muarabengkal)	KUTAI BARAT : (Kec. Barongtongkok, Bongan, Damai, Longiram, Melak, Muaralawa, Muarapahu, Penyinggahan)
	MAHAKAM ULU : (Kec. Longbagun)	KUTAI KARTANEGARA : (Kec. Anggana, Konahan, Kotabangun, Loajanan, Loakulu, Muarakaman, Sebulu, Tenggarong)
		KUTAI TIMUR : (Kec. Muaraancalong, Muarabengkal)

		MAHAKAM ULU : (Kec. Longbagun)
		PASER : (Kec. Batusopang, Longikis, Longkali, Pasirbalengkong, Tanjungharapan)
		PENAJAM PASER UTARA : (Kec. Babulu, Penajam, Sepaku, Waru)

## 24. PRAKIRAAN DAERAH POTENSI BANJIR KALIMANTAN UTARA DASARIAN II JANUARI 2021

Gambar 25.

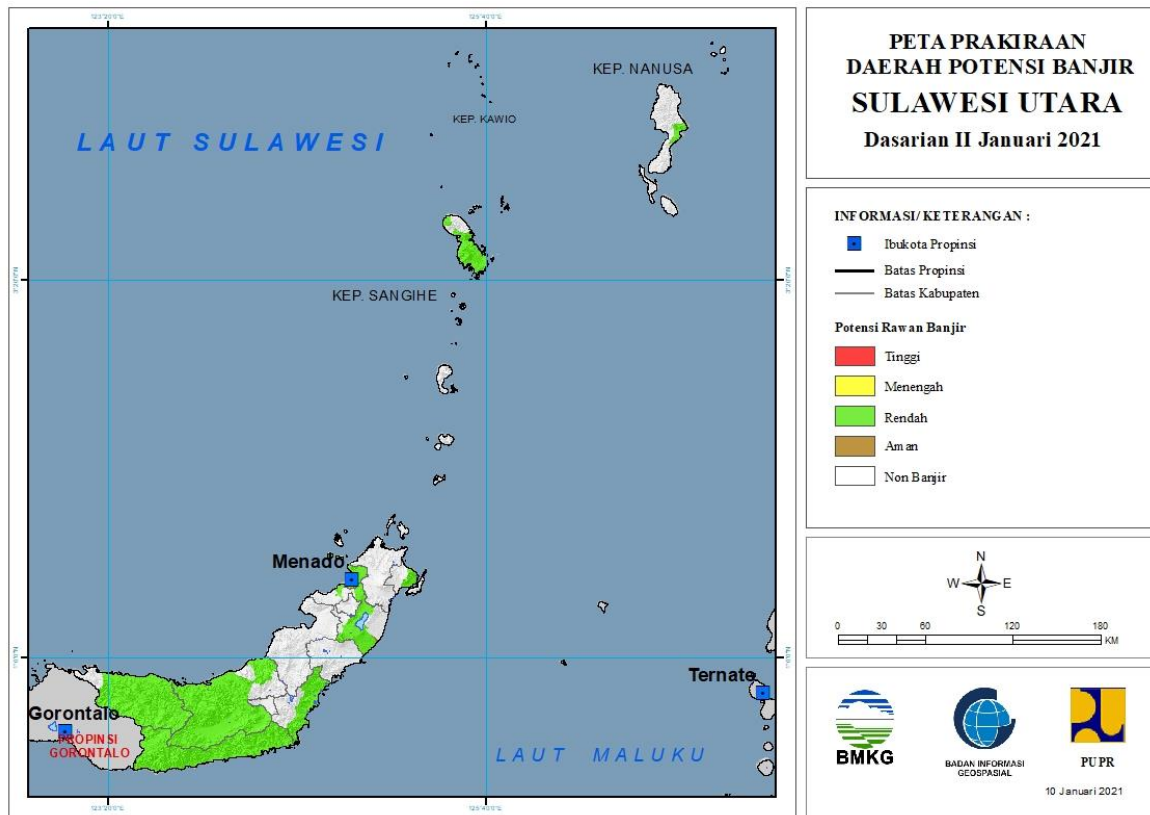


Tabel 24.

TINGKAT POTENSI BANJIR		
TINGGI	MENENGAH	RENDAH
-	BULUNGAN : (Kec. Tanjungpalas)	NUNUKAN : (Kec. Nunukan, Nunukan Selatan, Sebatik Timur, Sembakung)
	NUNUKAN : (Kec. Sembakung)	

## 25. PRAKIRAAN DAERAH POTENSI BANJIR SULAWESI UTARA DASARIAN II JANUARI 2021

Gambar 26.



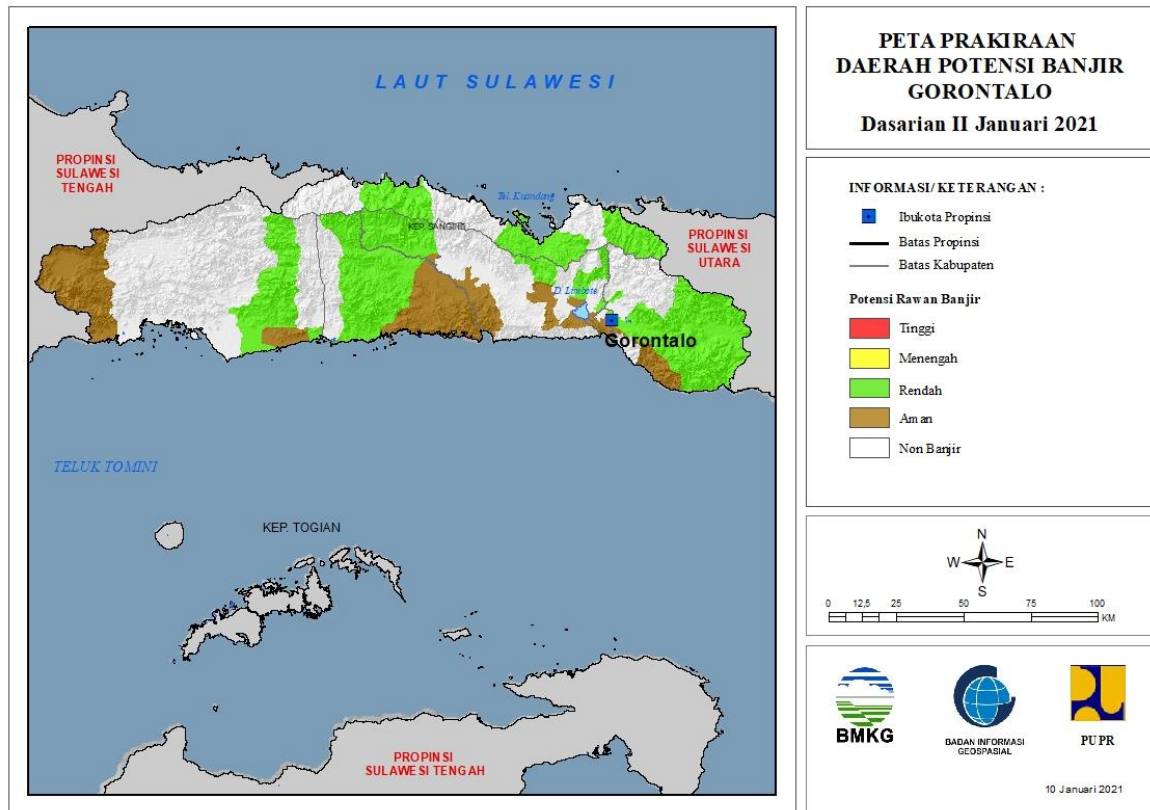
Tabel 25.

TINGKAT POTENSI BANJIR		
TINGGI	MENENGAH	RENDAH
-	-	BOLAANG MONGONDOW : (Kec. Bolaang, Dumoga, Dumoga Barat, Dumoga Tengah, Dumoga Tenggara, Dumoga Timur, Dumoga Utara, Lolak, Lolayan, Poigar, Sang Tombolang)
		BOLAANG MONGONDOW SELATAN : (Kec. Bolaang Uki, Pinolosian, Pinolosian Tengah, Pinolosian Timur, Posigadan)
		BOLAANG MONGONDOW TIMUR : (Kec. Kotabunan, Nuangan, Tutuyan)
		BOLAANG MONGONDOW UTARA : (Kec. Bintauna, Bolangitang Barat, Bolangitang Timur, Sangkub)
		KEPULAUAN SANGIHE : (Kec. Kendahe, Manganitu, Manganitu Selatan, Tabukan Selatan, Tabukan Selatan Tengah, Tabukan Selatan Tenggara, Tabukan Tengah, Tahuna, Tahuna Timur, Tamako)

		KEPULAUAN TALAUD : (Kec. Rainis)
		KOTA BITUNG : (Kec. Aertembaga, Madidir, Maesa)
		KOTA MANADO : (Kec. Bunaken, Bunaken Kepulauan, Malayang, Mapanget, Paal Dua, Sario, Singkil, Tikala, Tuminiting, Wanea, Wenang)
		MINAHASA : (Kec. Kakas, Kakas Barat, Kawangkoan, Langowan Barat, Langowan Selatan, Langowan Timur, Langowan Utara, Mandolang, Remboken, Tombulu, Tompaso, Tompaso Barat, Tondano Barat, Tondano Selatan, Tondano Timur, Tondano Utara)

## 26. PRAKIRAAN DAERAH POTENSI BANJIR GORONTALO DASARIAN II JANUARI 2021

Gambar 27.

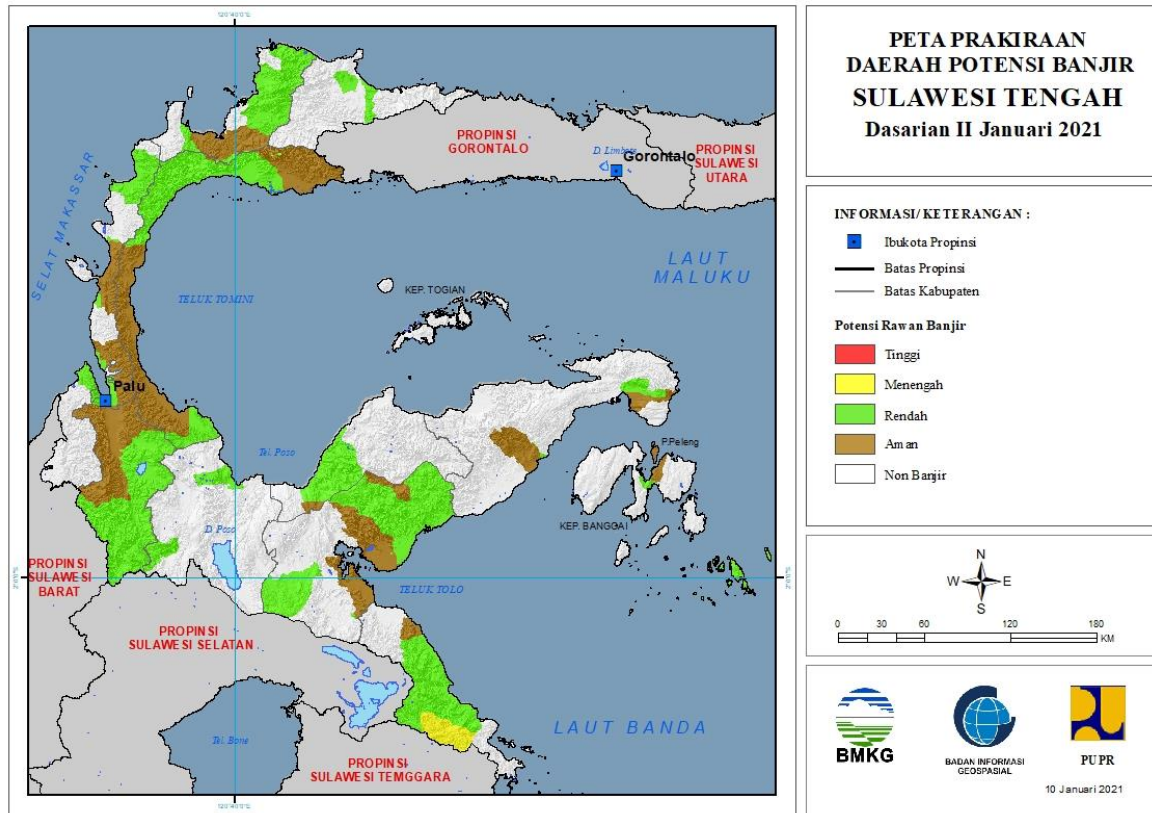


Tabel 26.

TINGKAT POTENSI BANJIR		
TINGGI	MENENGAH	RENDAH
-	-	BOALEMO : (Kec. Botumoita, Dulupi, Tilamuta, Wonosari)
		BONE BOLANGO : (Kec. Bone, Bone Pantai, Bone Raya, Botu Pingge, Bulawa, Kabila, Pinogu, Suwawa, Suwawa Selatan, Suwawa Tengah, Suwawa Timur, Tapa)
		GORONTALO : (Kec. Asparaga, Limboto, Telaga, Tibawa)
		GORONTALO UTARA : (Kec. Angrek, Atinggola, Kwandang, Sumalata)
		KOTA GORONTALO : (Kec. Kota Timur, Kota Utara)
		PAHUWATO : (Kec. Buntulia, Duhiadaa, Marisa, Patilanggio)

## 27. PRAKIRAAN DAERAH POTENSI BANJIR SULAWESI TENGAH DASARIAN II JANUARI 2021

Gambar 28.



Tabel 27.

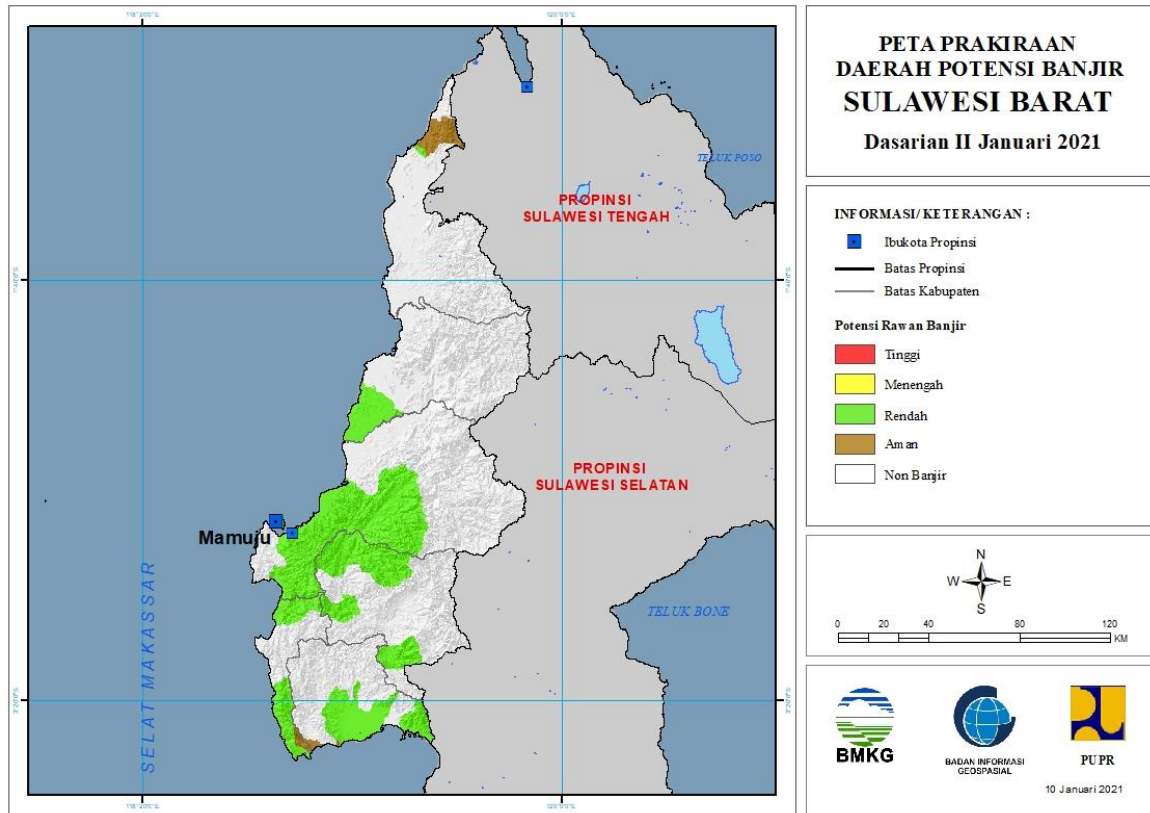
TINGKAT POTENSI BANJIR		
TINGGI	MENENGAH	RENDAH
-	MOROWALI : (Kec. Bahodopi, Bungku Timur)	BANGGAI : (Kec. Balantak, Batui, Lamala, Masama)
		BANGGAI KEPULAUAN : (Kec. Tinangkung)
		BANGGAI LAUT : (Kec. Bokan Kepulauan)
		BUOL : (Kec. Bokat, Momunu)
		DONGGALA : (Kec. Balaesang, Banawa, Banawa Tengah, Labuan, Sindue, Sirenja, Sojol, Tanantovea)
		KOTA PALU : (Kec. Mantikulore, Palu Barat, Palu Selatan, Palu Timur, Palu Utara, Tatanga, Ulujadi)
		MOROWALI : (Kec. Bahodopi, Bungku Barat, Bungku Tengah, Bungku Timur)
		MOROWALI UTARA : (Kec. Bungku Utara, Mamosalato, Mori Atas, Petasia, Petasia Timur)
		PARIGI MOUTONG : (Kec. Balinggi, Bolano, Bolano Lambunu, Mepanga, Ongka)



		Malino, Palasa, Sausu, Sidoan, Taopa, Tinombo, Tinombo Selatan, Tomini, Torue)
		POSO : (Kec. Lore Barat, Poso Pesisir)
		SIGI : (Kec. Gumbasa, Kinovaro, Kulawi, Kulawi Selatan, Lindu, Marawola, Marawola Barat, Nokilalaki, Palolo, Pipikoro)
		TOJO UNA-UNA : (Kec. Tojo)
		TOLI TOLI : (Kec. Baolan, Basidondo, Dondo, Galang, Lampasio, Toli-Toli Utara)

## 28. PRAKIRAAN DAERAH POTENSI BANJIR SULAWESI BARAT DASARIAN II JANUARI 2021

Gambar 29.

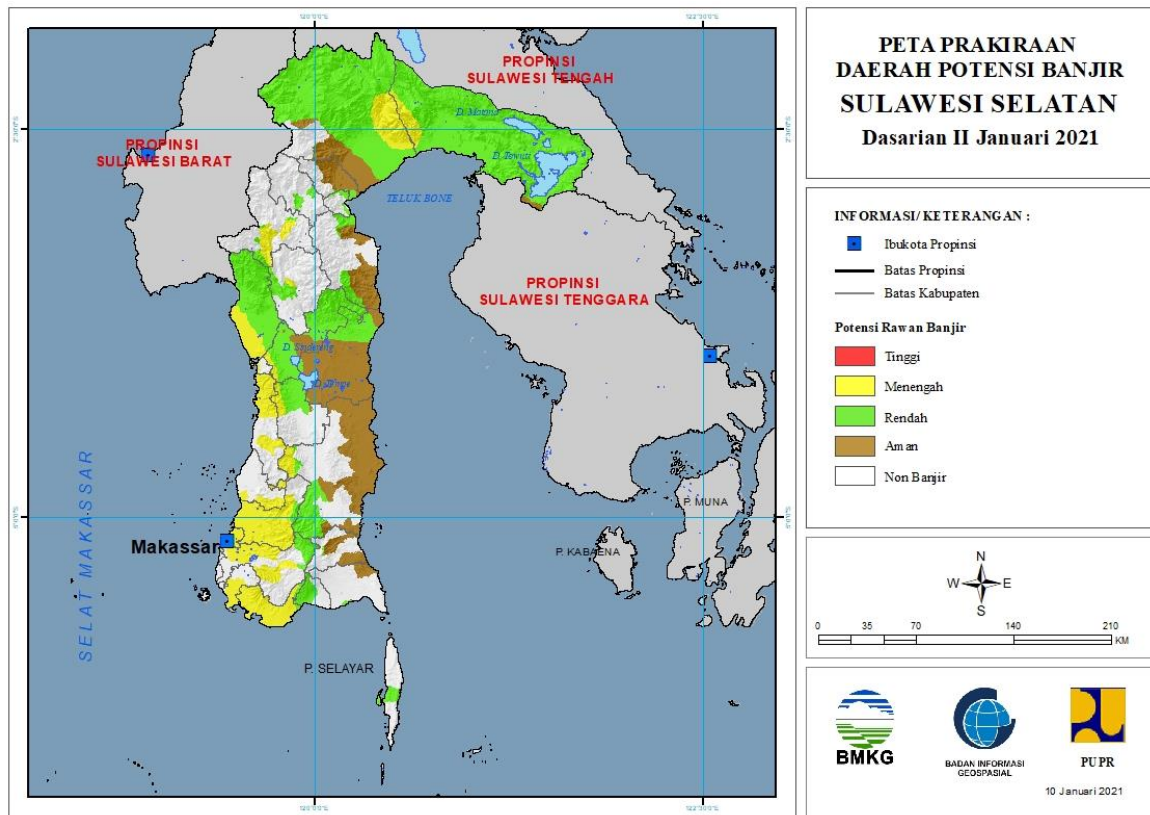


Tabel 28.

TINGKAT POTENSI BANJIR		
TINGGI	MENENGAH	RENDAH
-	-	MAJENE : (Kec. Banggae, Banggae Timur, Malunda, Pamboang, Sendana)
		MAMASA : (Kec. Mambi, Sumarorong, Tabulahan)
		MAMUJU : (Kec. Boneharu, Kalukku, Mamuju, Tapalang)
		MAMUJU TENGAH : (Kec. Budong-Budong, Pangale)
		MAMUJU UTARA : (Kec. Bambalamotu)
		POLEWALI MANDAR : (Kec. Binuang, Campalagian, Luyo, Mapilli, Matakali, Wonomulyo)

## 29. PRAKIRAAN DAERAH POTENSI BANJIR SULAWESI SELATAN DASARIAN II JANUARI 2021

Gambar 30.



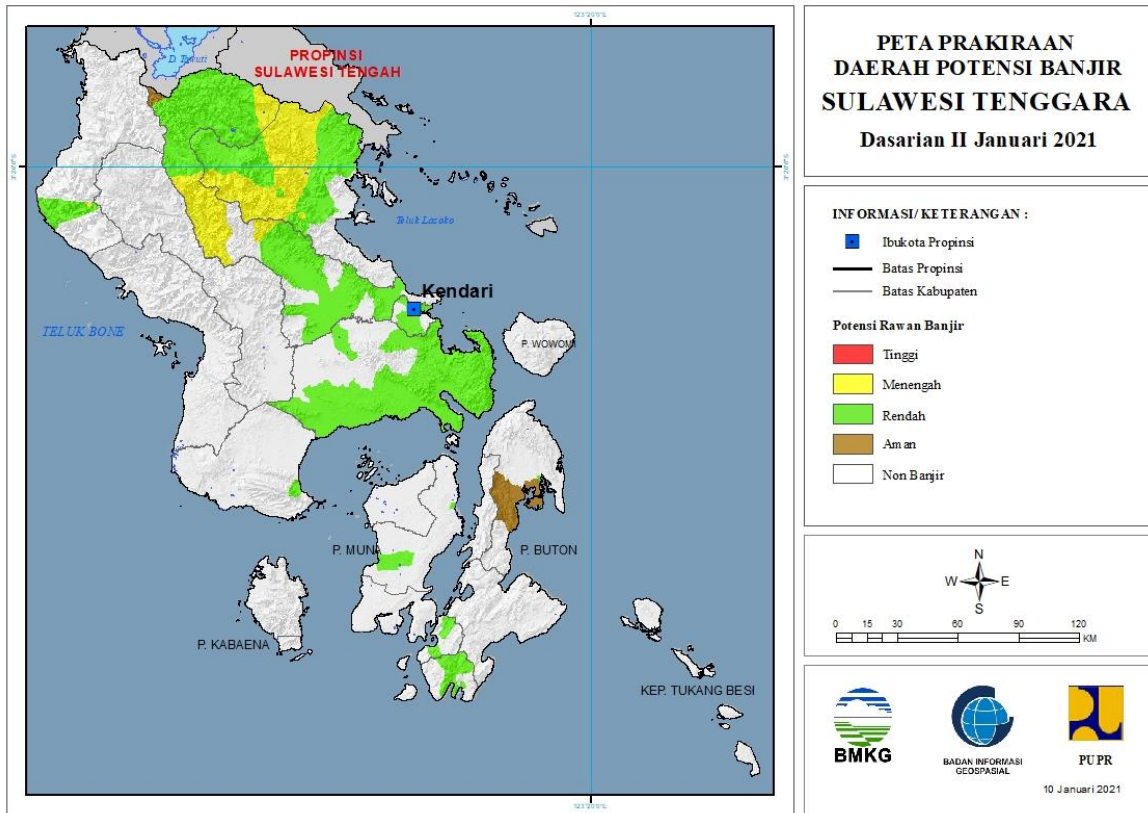
Tabel 29.

TINGKAT POTENSI BANJIR		
TINGGI	MENENGAH	RENDAH
		BANTAENG : (Kec. Bantaeng, Bissapu, Eremerasa, Sinoa, Uluere)
	BARRU : (Kec. Balusu, Mallusetasi, Soppeng Riaja, Tanete Riaja)	BONE : (Kec. Bontocani, Libureng, Tellulimpoe)
	BONE : (Kec. Bontocani, Tellulimpoe)	BULUKUMBA : (Kec. Ujungbulu)
	ENREKANG : (Kec. Enrekang)	ENREKANG : (Kec. Enrekang)
	GOWA : (Kec. Bontomarannu, Bungaya, Palangga, Parangloe, Parigi, Pattallassang, Somba Upu, Tombolopao)	GOWA : (Kec. Parigi, Tombolopao)
	JENEPONTO : (Kec. Arungkeke, Bangkala, Bangkala Barat, Batang, Binamu, Bontoramba, Kelara, Rumbia, Tamalatea, Tarawang, Turatea)	JENEPONTO : (Kec. Arungkeke, Bangkala, Bangkala Barat, Batang, Binamu, Rumbia, Tamalatea, Tarawang)
	KOTA MAKASSAR : (Kec. Biringkanaya, Bontoala, Makasar, Mamajang, Manggala, Mariso, Panakukkang, Rappocini, Tallo, Tamalanrea, Tamalate, Ujung Pandang, Ujung Tanah, Wajo)	KEPULAUAN SELAYAR : (Kec. Benteng, Bontoharu)

	KOTA PARE PARE : (Kec. Bacukiki Barat, Soreang)	KOTA PALOPO : (Kec. Telluwanua, Wara, Wara Selatan, Wara Utara)
	LUWU TIMUR : (Kec. Burau, Mangkutana, Tomoni)	LUWU : (Kec. Bua, Lamasi Timur, Larompong, Larompong Selatan, Ponrang, Suli Barat, Walenrang, Walenrang Timur)
	LUWU UTARA : (Kec. Bone Bone, Mappedeceng, Masamba, Sukamaju, Tanalili)	LUWU TIMUR : (Kec. Angkona, Burau, Kalaena, Malili, Mangkutana, Nuha, Tomoni, Tomoni Timur, Towuti, Wasuponda, Wotu)
	MAROS : (Kec. Bantimurung, Bontoa, Camba, Cenrana, Lau, Mandai, Maros Baru, Marusu, Moncong Loe, Simbang, Tanralili, Tompobulu, Turikale)	LUWU UTARA : (Kec. Baebunta, Bone Bone, Malangke, Malangke Barat, Mappedeceng, Masamba, Rampi, Sabbang, Seko, Sukamaju, Tanalili)
	PANGKAJENE KEPULAUAN : (Kec. Balocci, Pangkajene)	MAROS : (Kec. Camba, Cenrana, Tompobulu)
	PINRANG : (Kec. Cempa, Duampanua, Lansirang, Lembang, Matirro Sompe, Mattiro Bulu, Suppa, Watang Sawito)	PINRANG : (Kec. Batu Lappa, Cempa, Duampanua, Lembang, Mattiro Bulu, Paleteang, Patampanua, Tiroang, Watang Sawito)
	SIDENRENG RAPPANG : (Kec. Panca Lautan, Pitu Raise, Tellu Limpoe, Watang Pulu)	SIDENRENG RAPPANG : (Kec. Baranti, Dua Pitue, Kulo, Maritengngae, Panca Lautan, Panca Rijang, Pitu Raise, Pitu Riawa, Tellu Limpoe, Watang Pulu, Wt. Sidenreng)
	SOPPENG : (Kec. Donri Donri, Marioriawa)	SINJAI : (Kec. Sinjai Tengah)
	TAKALAR : (Kec. Mangarabombang, Pattallassang, Polombangkeng Selatan)	SOPPENG : (Kec. Donri Donri, Ganra, Marioriawa)
	TANA TORAJA : (Kec. Bonggakaradeng, Makale, Makale Selatan)	TANA TORAJA : (Kec. Bonggakaradeng, Makale)
		TORAJA UTARA : (Kec. Balusu, Kesu, Rantepao, Tallunglipu, Tikala)
		WAJO : (Kec. Belawa, Gilireng, Keera, Maniangpajo, Pitumpanua, Sabangparu)

### 30. PRAKIRAAN DAERAH POTENSI BANJIR SULAWESI TENGGARA DASARIAN II JANUARI 2021

Gambar 31.



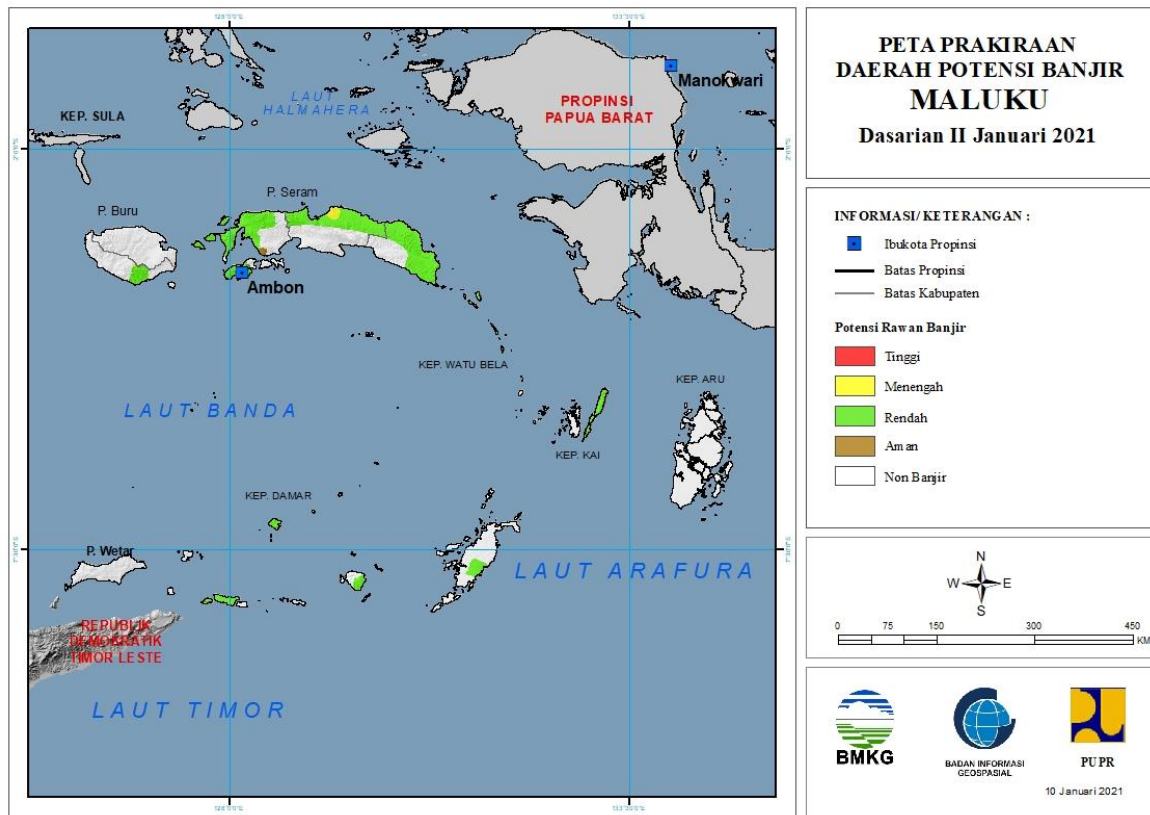
Tabel 30.

TINGKAT POTENSI BANJIR		
TINGGI	MENENGAH	RENDAH
-	KOLAKA UTARA : (Kec. Lasusua)	BOMBANA : (Kec. Rumbia)
	KONAWE : (Kec. Abuki, Latoma, Routa)	BUTON SELATAN : (Kec. Sampolawa)
	KONAWE UTARA : (Kec. Andowia, Asera, Landawe, Oheo, Wiwirano)	BUTON UTARA : (Kec. Bonegunu)
		KOLAKA UTARA : (Kec. Lasusua)
		KONAWE : (Kec. Abuki, Amonggedo, Anggaberu, Bondoala, Kapoiala, Lambuya, Latoma, Pondidaha, Puriala, Routa, Sampara, Tongauna, Unaaha, Wawotobi, Wonggeduku)
		KONAWE SELATAN : (Kec. Andoolo, Kolono, Konda, Laeya, Lainea, Lalembuu, Laonti, Moramo, Moramo Utara, Mowila, Palangga, Palangga Selatan, Tinanggea)
		KONAWE UTARA : (Kec. Andowia, Asera, Landawe, Langgikima, Oheo, Wiwirano)

		KOTA BAU BAU : (Kec. Bungi, Wolio)
		KOTA KENDARI : (Kec. Baruga, Kadia, Kambu, Kendari, Kendari Barat, Mandonga, Poasia, Wua-Wua)
		MUNA : (Kec. Katobu, Parigi)

### 31. PRAKIRAAN DAERAH POTENSI BANJIR MALUKU DASARIAN II JANUARI 2021

Gambar 32.



Tabel 31.

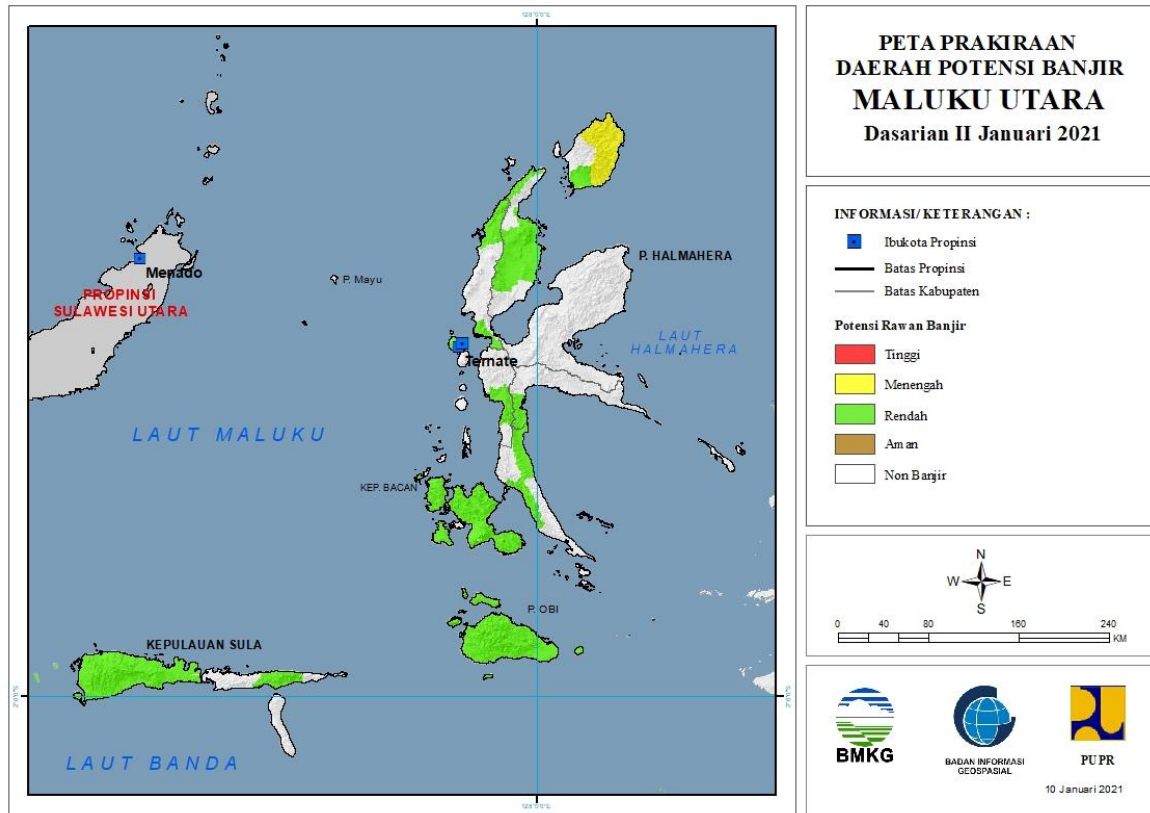
TINGKAT POTENSI BANJIR		
TINGGI	MENENGAH	RENDAH
-	BURU SELATAN : (Kec. Namrole)	BURU SELATAN : (Kec. Namrole)
	MALUKU TENGAH : (Kec. Seram Utara)	KOTA AMBON : (Kec. Baguala, Leitimur Selatan, Nusaniwe, Sirimau, Telukambon)
		MALUKU BARAT DAYA : (Kec. Damer, Moa Lakor, Pulau Leti, Pulau Pulau Babar Timur)
		MALUKU TENGAH : (Kec. Leihitu, Leihitu Barat, Seram Utara, Seram Utara Barat, Seram Utara Timur Kobi, Seram Utara Timur Seti)
		MALUKU TENGGARA : (Kec. Kei Besar, Kei Besar Selatan, Kei Besar Selatan Barat, Kei Besar Utara Barat, Kei Besar Utara Timur)
		MALUKU TENGGARA BARAT : (Kec. Wer Tamrian)
		SERAM BAGIAN BARAT : (Kec. Huamual, Huamual Belakang, Kairatu, Kairatu Barat, Kepulauan Manipa, Seram Barat, Taniwel)

		SERAM BAGIAN TIMUR : (Kec. Bula, Bula Barat, Gorom Timur, Kian Darat, Klimury, Pulau Gorom, Pulau Panjang, Seram Timur, Teor, Tutuktolu, Wakate)
--	--	--



## 32. PRAKIRAAN DAERAH POTENSI BANJIR MALUKU UTARA DASARIAN II JANUARI 2021

Gambar 33.



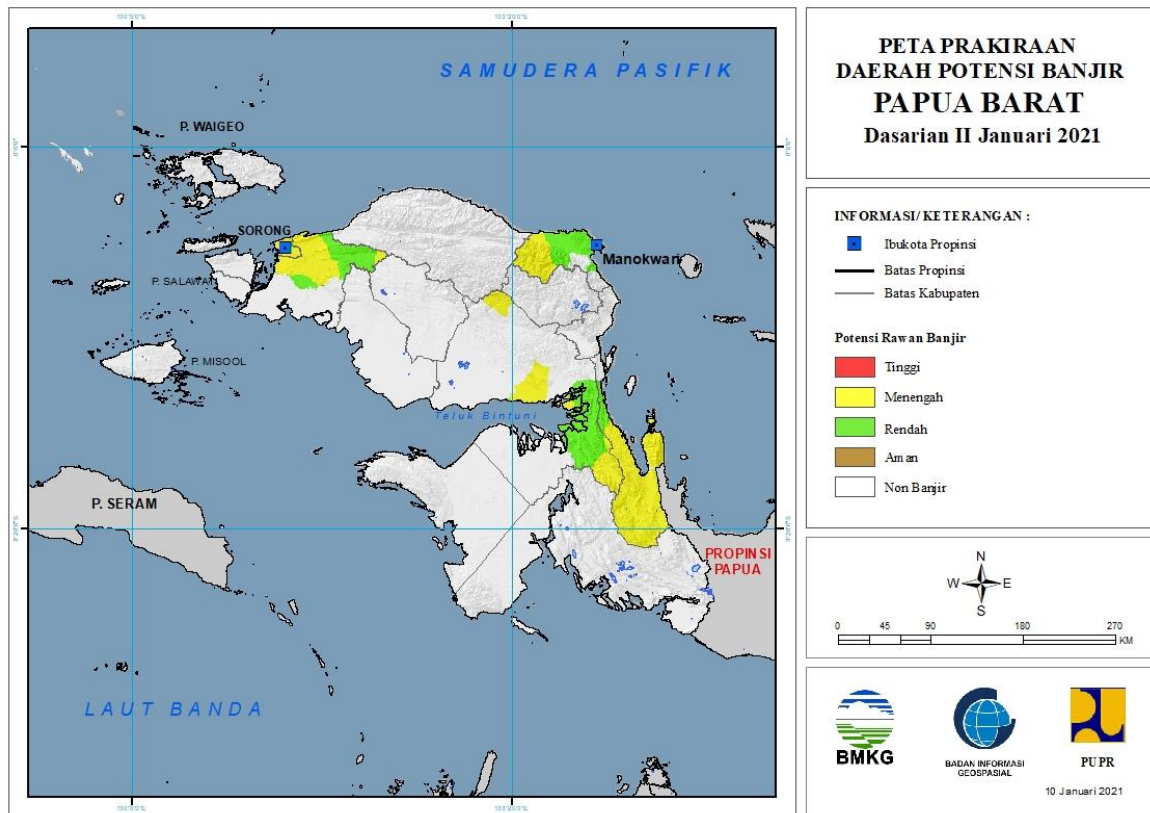
Tabel 32.

TINGKAT POTENSI BANJIR		
TINGGI	MENENGAH	RENDAH
-	PULAU MOROTAI : (Kec. Morotai Jaya, Morotai Selatan, Morotai Timur, Morotai Utara)	HALMAHERA BARAT : (Kec. Jailolo Selatan, Loloda)
		HALMAHERA SELATAN : (Kec. Bacan, Bacan Barat, Bacan Barat Utara, Bacan Selatan, Bacan Timur, Bacan Timur Selatan, Bacan Timur Tengah, Gane Barat, Gane Timur, Kasiruta Barat, Kasiruta Timur, Mandioli Selatan, Mandioli Utara, Obi, Obi Barat, Obi Selatan, Obi Timur, Obi Utara)
		HALMAHERA TENGAH : (Kec. Weda, Weda Selatan)
		HALMAHERA UTARA : (Kec. Galela, Kao Barat, Kao Utara, Loloda Utara, Tobelo, Tobelo Barat, Tobelo Selatan, Tobelo Tengah, Tobelo Timur, Tobelo Utara)
		KEPULAUAN SULA : (Kec. Mangoli Tengah, Mangoli Timur)
		KOTA TERNATE : (Kec. Kota Ternate Selatan, Kota Ternate)

		Tengah, Kota Ternate Utara, Pulau Ternate)
		PULAU MOROTAI : (Kec. Morotai Jaya, Morotai Selatan, Morotai Timur, Morotai Utara)
		PULAU TALIABU : (Kec. Lede, Tabona, Taliabu Barat, Taliabu Barat Laut, Taliabu Selatan, Taliabu Timur, Taliabu Timur Selatan, Taliabu Utara)
		TIDORE KEPULAUAN : (Kec. Oba)

### 33. PRAKIRAAN DAERAH POTENSI BANJIR PAPUA BARAT DASARIAN II JANUARI 2021

Gambar 34.

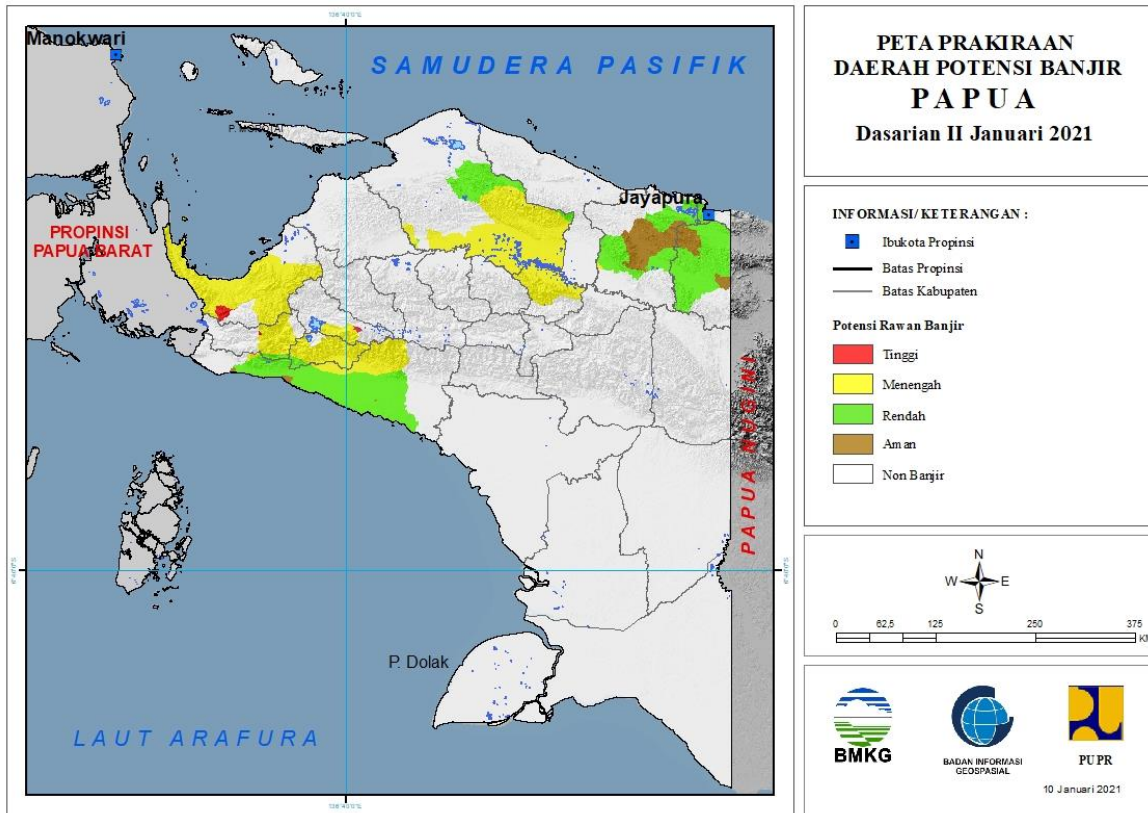


Tabel 33.

TINGKAT POTENSI BANJIR		
TINGGI	MENENGAH	RENDAH
-	KOTA SORONG : (Kec. Sorong, Sorong Barat, Sorong Kepulauan, Sorong Manoi, Sorong Timur, Sorong Utara)	KOTA SORONG : (Kec. Sorong, Sorong Barat, Sorong Kepulauan, Sorong Manoi, Sorong Timur)
	MANOKWARI : (Kec. Masni, Prafi, Sidey)	MANOKWARI : (Kec. Manokwari Barat, Manokwari Selatan, Manokwari Utara, Masni, Prafi, Sidey)
	SORONG : (Kec. Aimas, Klamono, Makbon, Mayamuk, Sayosa)	SORONG : (Kec. Klamono, Makbon, Mayamuk, Sayosa)
	TELUK BINTUNI : (Kec. Bintuni, Kuri, Moskona Timur, Wamesa)	TELUK BINTUNI : (Kec. Bintuni, Kuri, Wamesa)
	TELUK WONDAMA : (Kec. Kuriwamesa, Naikere, Nikiwar, Roon, Teluk Duairi, Wasior, Windesi)	TELUK WONDAMA : (Kec. Nikiwar, Wamesa)

### 34. PRAKIRAAN DAERAH POTENSI BANJIR PAPUA DASARIAN II JANUARI 2021

Gambar 35.



Tabel 34.

TINGKAT POTENSI BANJIR		
TINGGI	MENENGAH	RENDAH
DOGIYAI : (Kec. Mapia Barat)	DEIYAI : (Kec. Bowobado, Kاپiraya, Tigi Barat)	DEIYAI : (Kec. Kاپiraya)
NABIRE : (Kec. Uwapa)	DOGIYAI : (Kec. Dogiyai, Kamu, Kamu Selatan, Mapia, Mapia Barat, Mapia Tengah)	DOGIYAI : (Kec. Kamu Selatan, Mapia Tengah)
PANIAI : (Kec. Bibida)	JAYAPURA : (Kec. Kaureh)	JAYAPURA : (Kec. Ebungfao, Gresi Selatan, Kaureh, Kemtuk, Kemtuk Gresi, Sentani, Sentani Timur, Yapsi)
	MAMBERAMO RAYA : (Kec. Mamberamo Hulu, Mamberamo Tengah, Rufaer)	KEEROM : (Kec. Arso, Arso Barat, Arso Timur, Mannem, Senggi, Skanto, Waris)
	MAMBERAMO TENGAH : (Kec. Megambilis)	KOTA JAYAPURA : (Kec. Abepura, Heram, Jayapura Selatan)
	MIMIKA : (Kec. Amar, Iwaka, Kuala Kencana, Mimika Barat, Mimika Barat Tengah, Tembagapura)	MAMBERAMO RAYA : (Kec. Mamberamo Hulu, Mamberamo Tengah, Rufaer)
	NABIRE : (Kec. Dipa, Makimi, Nabire, Nabire Barat, Siriwo, Teluk Kimi, Teluk Umar, Uwapa, Wanggar, Yaro, Yaur)	MIMIKA : (Kec. Amar, Iwaka, Kuala Kencana, Kwamki Narama, Mimika Barat, Mimika Barat Tengah, Mimika Baru, Mimika Tengah, Mimika Timur, Mimika Timur Jauh, Tembagapura, Wania)

	PANIAI : (Kec. Bibida, Paniai Timur)	
--	--------------------------------------	--