

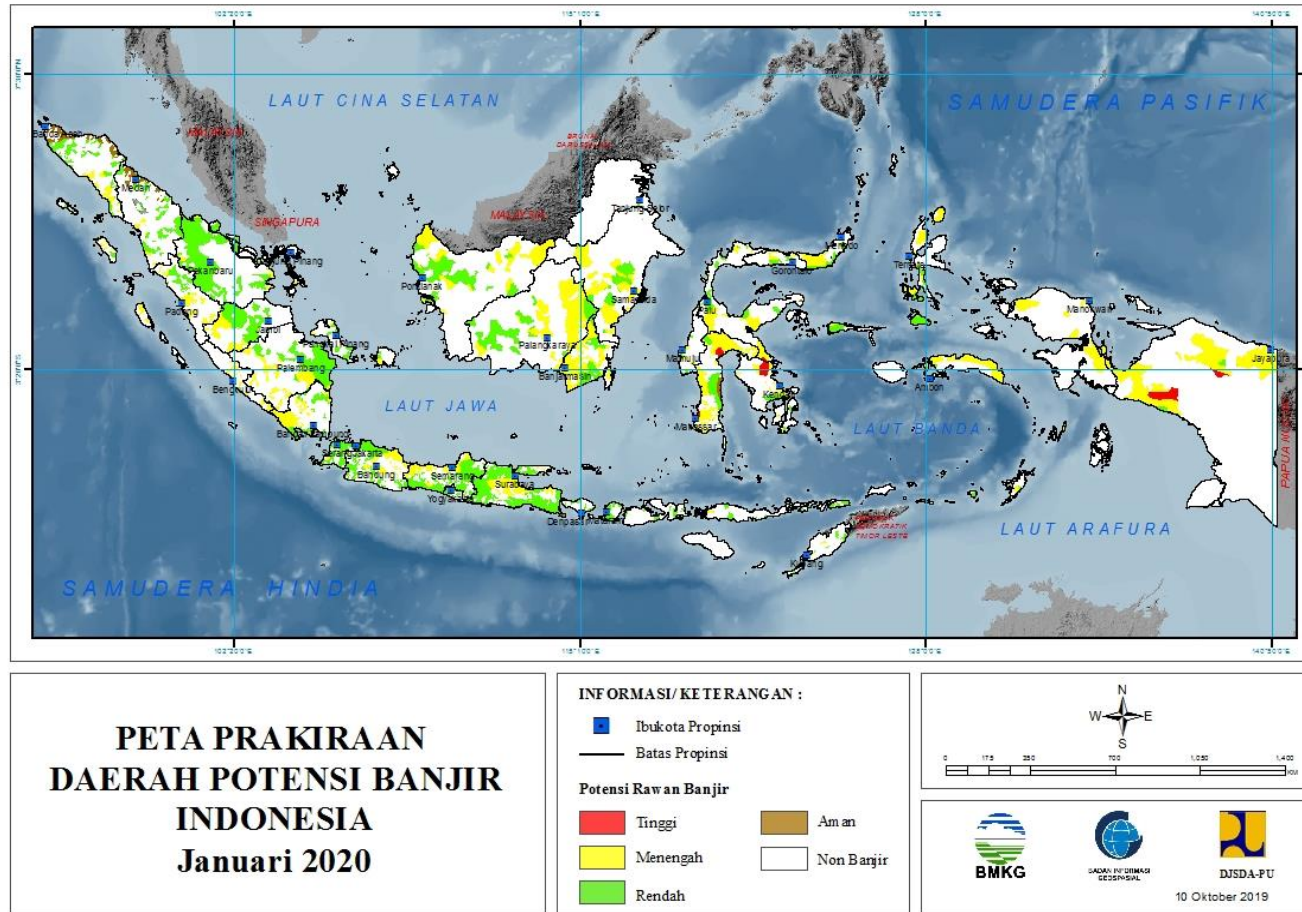
**PRAKIRAAN DAERAH POTENSI BANJIR**  
**UPDATE 10 OKTOBER 2019**



**BADAN METEOROLOGI KLIMATOLOGI DAN GEOFISIKA**

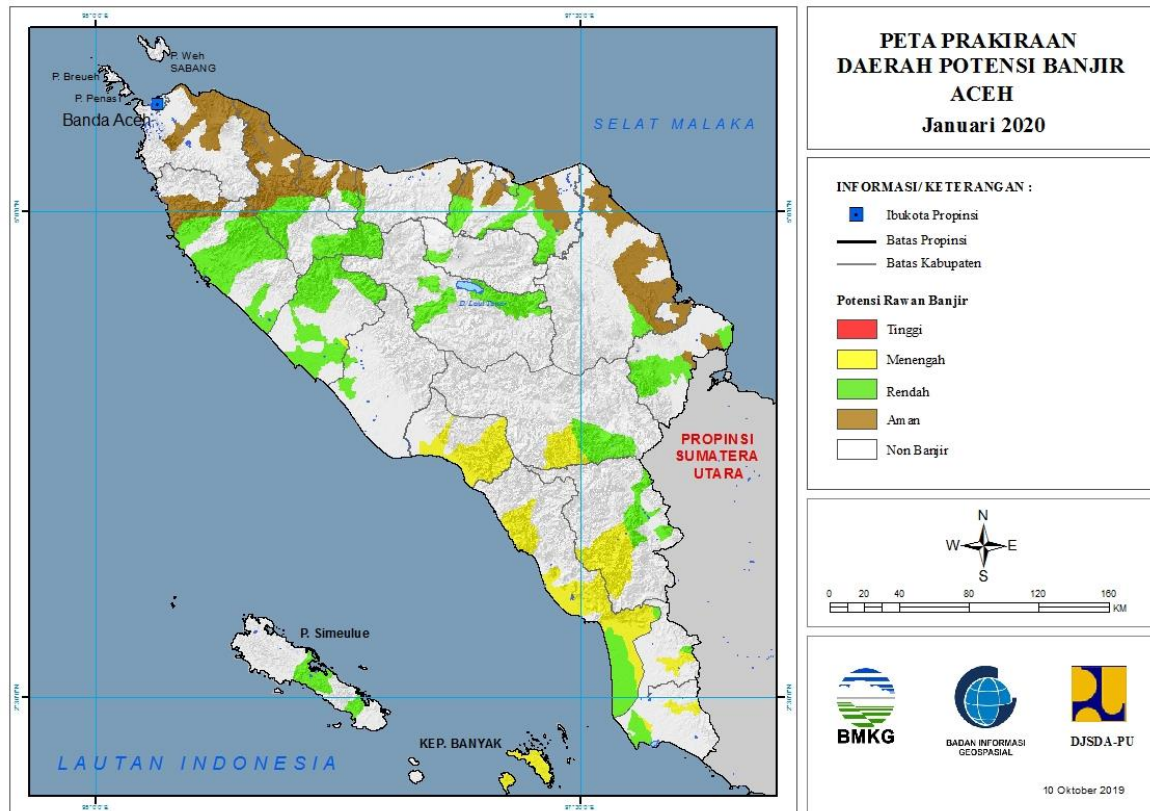
# PRAKIRAAN DAERAH POTENSI BANJIR INDONESIA JANUARI 2020

Gambar 1.



# 1. PRAKIRAAN DAERAH POTENSI BANJIR ACEH JANUARI 2020

Gambar 2.



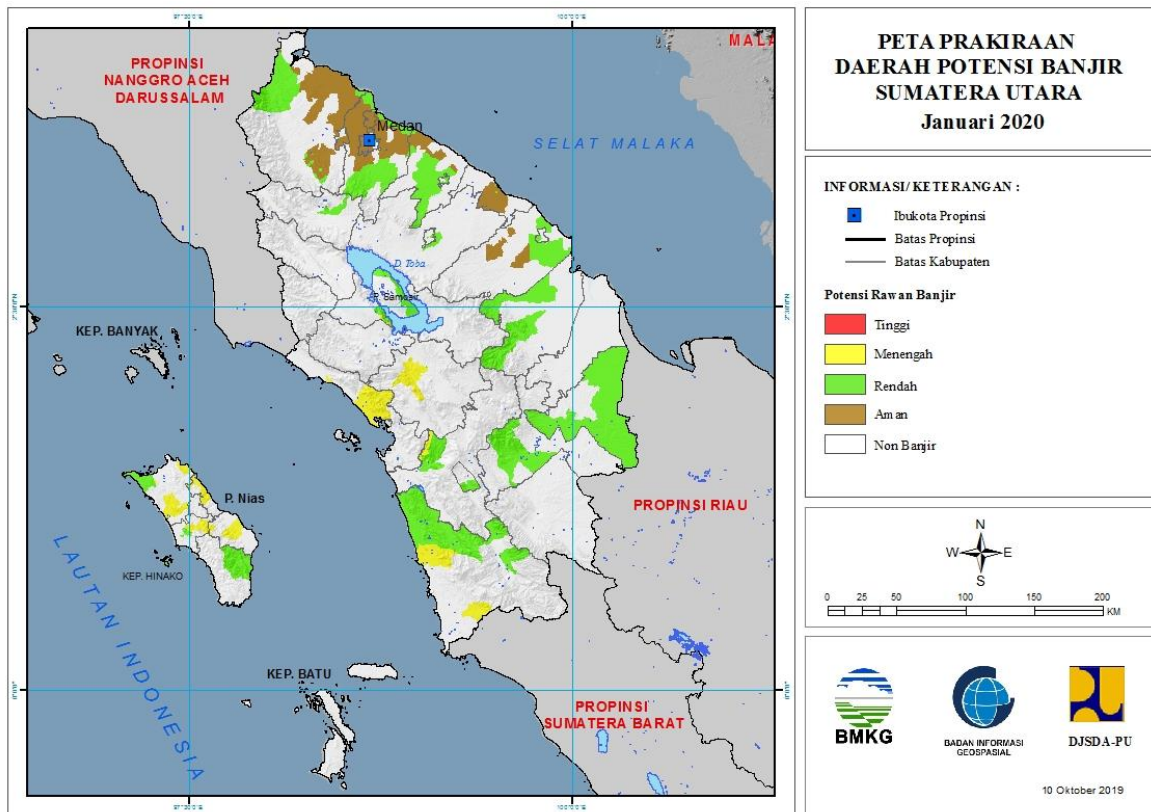
Tabel 1.

TINGKAT POTENSI BANJIR		
TINGGI	MENENGAH	RENDAH
-	ACEH BARAT : (KEC. KAWAY XVI, SUNGAIMAS)	ACEH BARAT : (KEC. JOHANPAHWALAN, KAWAY XVI, SAMATIGA, SUNGAIMAS, WOYLA)
	ACEH BARAT DAYA : (KEC. BLANGPIDIE, KUALABATEE, LEMBAHSABIL, MANGGENG, SETIA, SUSOH, TANGAN-TANGAN)	ACEH BARAT DAYA : (KEC. KUALABATEE, LEMBAHSABIL, MANGGENG, SETIA, SUSOH, TANGAN-TANGAN)
	ACEH SELATAN : (KEC. BAKONGAN, KLUET SELATAN, KLUET UTARA, KOTABAHAGIA, SAMADUA, SAWANG, TAPAKTUAN, TRUMON, TRUMON TENGAH, TRUMON TIMUR)	ACEH SELATAN : (KEC. BAKONGAN, KLUET SELATAN, KLUET UTARA, SAMADUA, SAWANG, TAPAKTUAN, TRUMON, TRUMON TENGAH, TRUMON TIMUR)
	ACEH SINGKIL : (KEC. PULAU PANGGUNG, SIMPANG KANAN, SINGKIL)	ACEH SINGKIL : (KEC. SINGKIL)
	ACEH TENGGARA : (KEC. LAWEALAS)	ACEH TAMIANG : (KEC. KEJURUAN MUDA, SERUWAY, TAMIANG HULU)
	GAYOLUES : (KEC. PUTRIBETUNG)	ACEH TENGAH : (KEC. BINTANG, PEGASING, SILIHNARA)
	SIMEULUE : (KEC. SIMEULUE)	ACEH TENGGARA : (KEC.

	BARAT)	BABUSSALAM, BADAR, BAMBEL, LAWEALAS, LAWESIGALA-GALA)
	SUBULUSSALAM : (KEC. SIMPANG KIRI)	ACEH TIMUR : (KEC. BIREMBAYEUN, RANTAUSELAMAT)
		ACEH UTARA : (KEC. COTGIREK, KUTAMAKMUR, LHOKSUKON, MATANGKULI, MEURAHMULIA, PIRAK TIMUR, SAMUDERA, SAWANG, SYAMTALIRAARON, SYAMTALIRABAYU, TANAHLUAS, TANAHPASIR)
		ACEHJAYA : (KEC. KRUENGSALEE, SAMPOINIET, SETIABAKTI, TEUNOM)
		BENERMERIAH : (KEC. TIMANGGAJAH)
		BIREUEN : (KEC. MAKMUR, SAMALANGA)
		GAYOLUES : (KEC. PUTRIBETUNG)
		LHOKSEUMAWE : (KEC. BLANGMANGAT)
		NAGANRAYA : (KEC. KUALA, SEUNAGAN)
		PIDIE : (KEC. GEUMPANG, TANGSE, TIRO/TRUSEB)
		PIDIEJAYA : (KEC. BANDAR DUA, BANDARBARU, MEUREUDU)
		SIMEULUE : (KEC. SIMEULUE BARAT, SIMEULUE TIMUR)
		SUBULUSSALAM : (KEC. SIMPANG KIRI)

## 2. PRAKIRAAN DAERAH POTENSI BANJIR SUMATERA UTARA JANUARI 2020

Gambar 3.



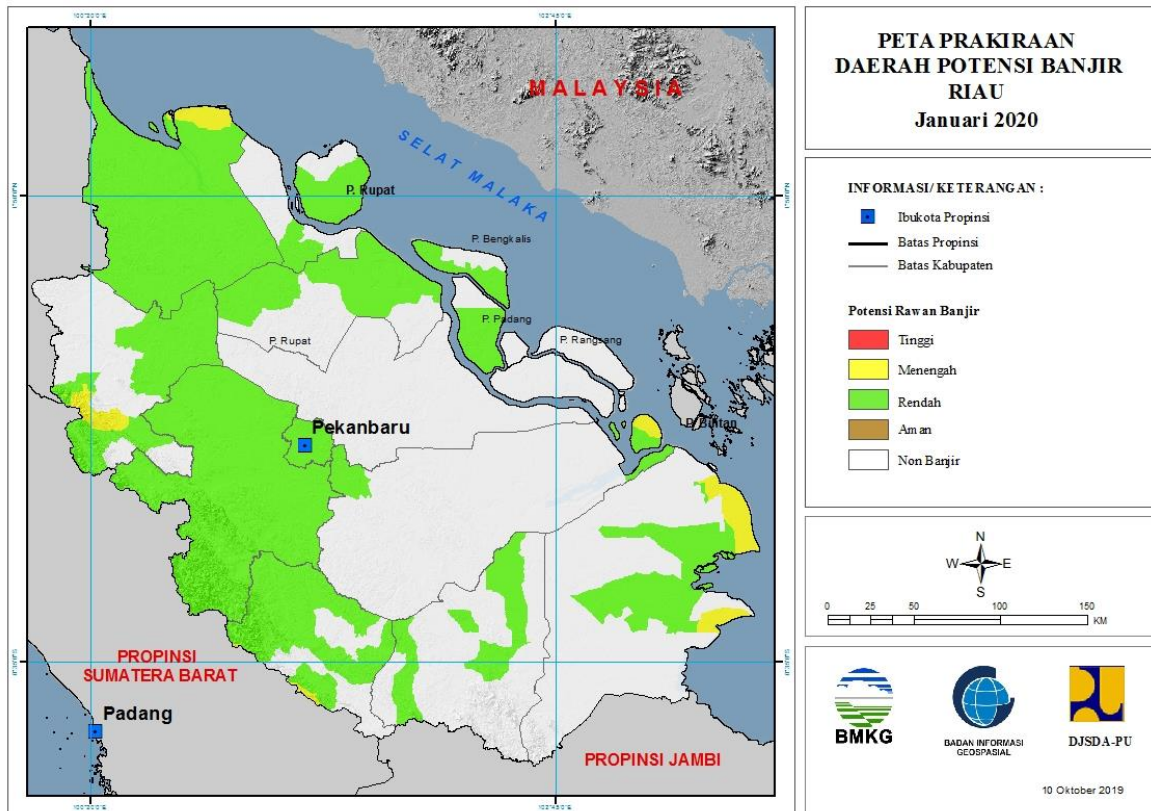
Tabel 2.

TINGKAT POTENSI BANJIR		
TINGGI	MENENGAH	RENDAH
-	KOTA GUNUNG SITOLI : (KEC. GUNUNG SITOLI)	ASAHAN : (KEC. SEIKEPAYANG, SIMPANG EMPAT, TANJUNGBALAI)
	MANDAILINGNATAL : (KEC. MUARABATANGGADIS, RANTOBAEK)	BATUBARA : (KEC. LIMAPULUH, TALAWI)
	NIAS : (KEC. GIDO, IDANO IGAWO)	DELISERDANG : (KEC. BANGUNPURBA, BERINGIN, BIRU-BIRU, HAMPARANPERAK, LABUHANDELI, NAMORAMBE, PAGARMERBAU, PANCURBATU, PANTAILABU, PERCUTSEITUAN, SENEMBAHTANJUNGMUDA HILIR, SIBOLANGIT, TANJUNGMORAWA)
	NIAS BARAT : (KEC. LOLOFITU MOI, MANDREHE)	KARO : (KEC. BERASTAGI, PAYUNG, SIMPANG EMPAT)
	NIAS UTARA : (KEC. ALASA, LAHEWA, TUHEMBERUA)	KOTA TEBINGTINGGI : (KEC. PADANG HILIR, PADANG HULU, RAMBUTAN)
	SAMOSIR : (KEC. SITIO-TIO)	LABUHANBATU SELATAN : (KEC. KAMPUNGRAKYAT, SUNGAI KANAN, TORGAMBA)

	TAPANULI SELATAN : (KEC. BATANGTORU)	LABUHANBATU UTARA : (KEC. AEKNATAS, KUALUH HULU)
	TAPANULI TENGAH : (KEC. BARUS, KOLANG, SORKAM)	LANGKAT : (KEC. BESITANG, KUALA, SALAPIAN, SECANGGANG, SEILEPAN, TANJUNGPURA)
	TAPANULI UTARA : (KEC. SIPOHOLON, TARUTUNG)	MANDAILINGNATAL : (KEC. MUARABATANGGADIS, PANYABUNGAN, SIABU)
		MEDAN : (KEC. MEDANBELAWAN)
		NIAS BARAT : (KEC. MANDREHE, SIROMBO)
		NIAS SELATAN : (KEC. GOMO, LAHUSA)
		NIAS UTARA : (KEC. ALASA, LAHEWA)
		PADANGLAWAS UTARA : (KEC. PADANGBOLAK)
		PADANGSIDIMPUAN : (KEC. PADANGSIDIMPUAN TENGGARA)
		PEMATANGSIANTAR : (KEC. SIANTAR BARAT, SIANTAR TIMUR)
		SAMOSIR : (KEC. ONANRUNGU, SIMANINDO, SITIO-TIO)
		SERDANGBEDAGAI : (KEC. DOLOKMASIHUL, PANTAICERMIN, PERBAUNGAN, SEIRAMPAH, SISPIS, TEBINGTINGGI)
		SIMALUNGUN : (KEC. SIANTAR)
		TANJUNGBALAI : (KEC. DATUKBANDAR)
		TAPANULI SELATAN : (KEC. BATANGTORU)
		TAPANULI UTARA : (KEC. TARUTUNG)

### 3. PRAKIRAAN DAERAH POTENSI BANJIR RIAU JANUARI 2020

Gambar 4.



Tabel 3.

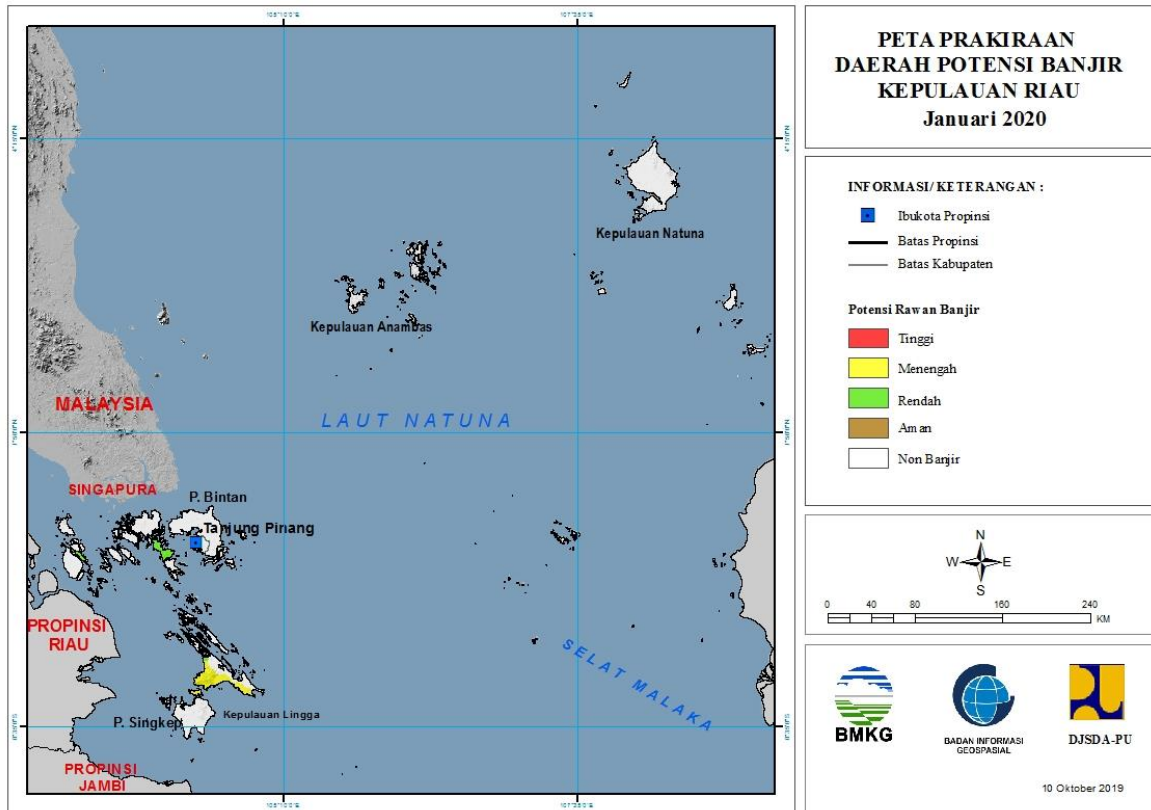
TINGKAT POTENSI BANJIR		
TINGGI	MENENGAH	RENDAH
-	INDRAGIRI HILIR : (KEC. KATEMAN, KUALA INDRAGIRI, MANDAH)	BENGGALIS : (KEC. BENGGALIS, BUKITBATU, MANDAU, RUPAT)
	KAMPAR : (KEC. KOTOKAMPARHULU)	INDRAGIRI HILIR : (KEC. BATANGTUAKA, GAUNGANAKSERKA, KATEMAN, KUALA INDRAGIRI, MANDAH, TEMBILAHAN)
	KUANTANSENGINGI : (KEC. KUANTANMUDIK, SINGINGI)	INDRAGIRI HULU : (KEC. PASIR PENYU, PERANAP, RENGAT, SEBERIDA)
	PELALAWAN : (KEC. KUALAKAMPAR)	KAMPAR : (KEC. BANGKINANG, BANGKINANGSEBERANG, GUNUNGSAHILAN, KAMPAR, KAMPAR KIRI, KAMPAR TIMUR, KAMPAR UTARA, KAMPARKIRI HILIR, KAMPARKIRI HULU, KAMPARKIRI TENGAH, KOTOKAMPARHULU, KUOK, PERHENTIANRAJA, RUMBIOJAYA, SALO, SIAK HULU, TAMBANG, TAPUNG, TAPUNG HILIR, TAPUNG HULU, TIGABELASKOTOKAMPAR)
	ROKAN HILIR : (KEC. BANGKO, SINABOI)	KEPULAUAN MERANTI : (KEC. MERBAU)
	ROKAN HULU : (KEC. RAMBAH,	KOTA DUMAI : (KEC. BUKITKAPUR, DUMAI BARAT)

	ROKANEMPATKOTO, TANDUN)	
		KUANTANSENGINGI : (KEC. CERENTI, KUANTAN HILIR, KUANTAN TENGAH, KUANTANMUDIK, LOGASTANAHDARAT, SINGINGI, SINGINGI HILIR)
		PEKANBARU : (KEC. BUKITRAYA, LIMAPULUH, MARPOYANDAMAI, PAYUNGSEKAKI, PEKANBARUKOTA, RUMBAI, RUMBAIPESISIR, SAIL, SENAPELAN, SUKAJADI, TAMPAN, TENAYANRAYA)
		PELALAWAN : (KEC. BANDARSEIKIJANG, KUALAKAMPAR)
		ROKAN HILIR : (KEC. BAGANSINEMBAH, BANGKO, BANGKOPUSAKO, BATUHAMPAR, KUBU, KUBUBABUSALAM, PASIRLIMAUKAPAS, PUJUD, RANTAUKOPAR, RIMBAMELINTANG, SIMPANG KANAN, SINABOI, TANAHPUTIH, TANAHPUTIHTANJUNGMELOWAN)
		ROKAN HULU : (KEC. BONAIDARUSSALAM, KEPENUHAN, KUNTODARUSSALAM, RAMBAH, ROKANEMPATKOTO, TANDUN)



#### 4. PRAKIRAAN DAERAH POTENSI BANJIR KEPULAUAN RIAU JANUARI 2020

Gambar 5.

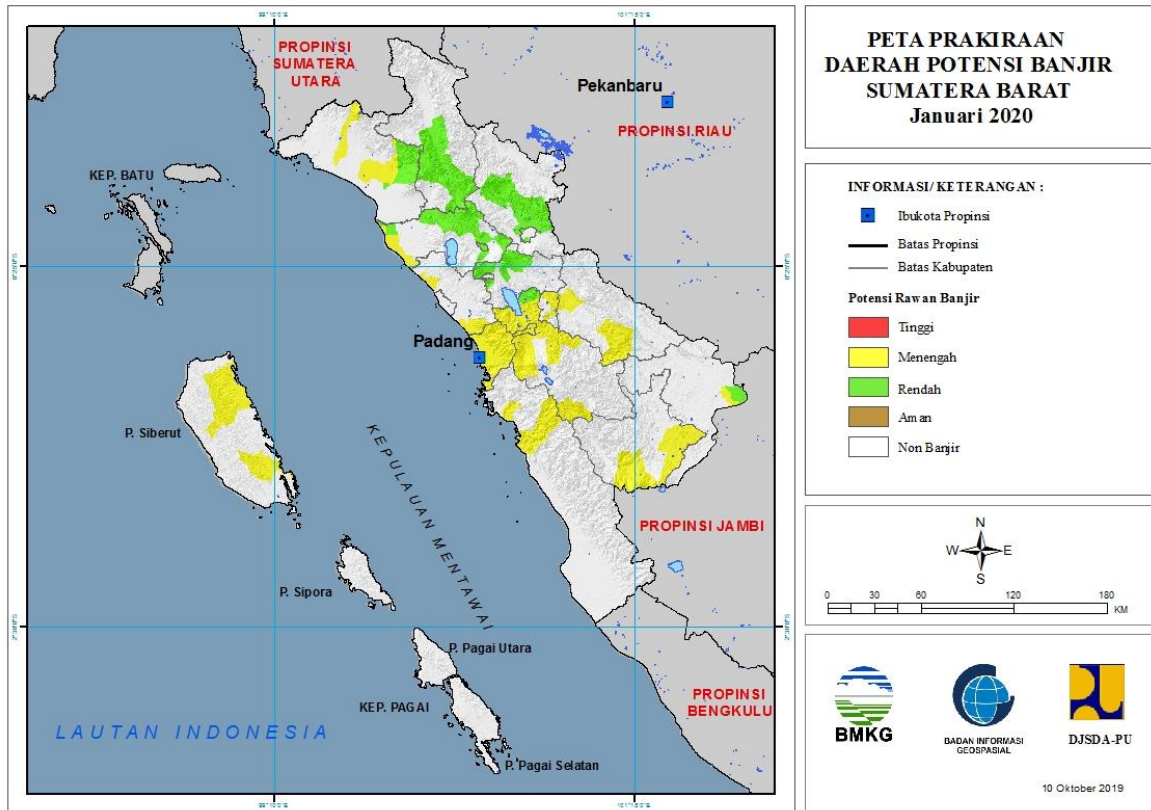


Tabel 4.

TINGKAT POTENSI BANJIR		
TINGGI	MENENGAH	RENDAH
-	LINGGA : (KEC. LINGGA)	KARIMUN : (KEC. KUALAKAMPAR)
		KOTA BATAM : (KEC. KUALAKAMPAR)
		LINGGA : (KEC. LINGGA)

## 5. PRAKIRAAN DAERAH POTENSI BANJIR SUMATERA BARAT JANUARI 2020

Gambar 6.



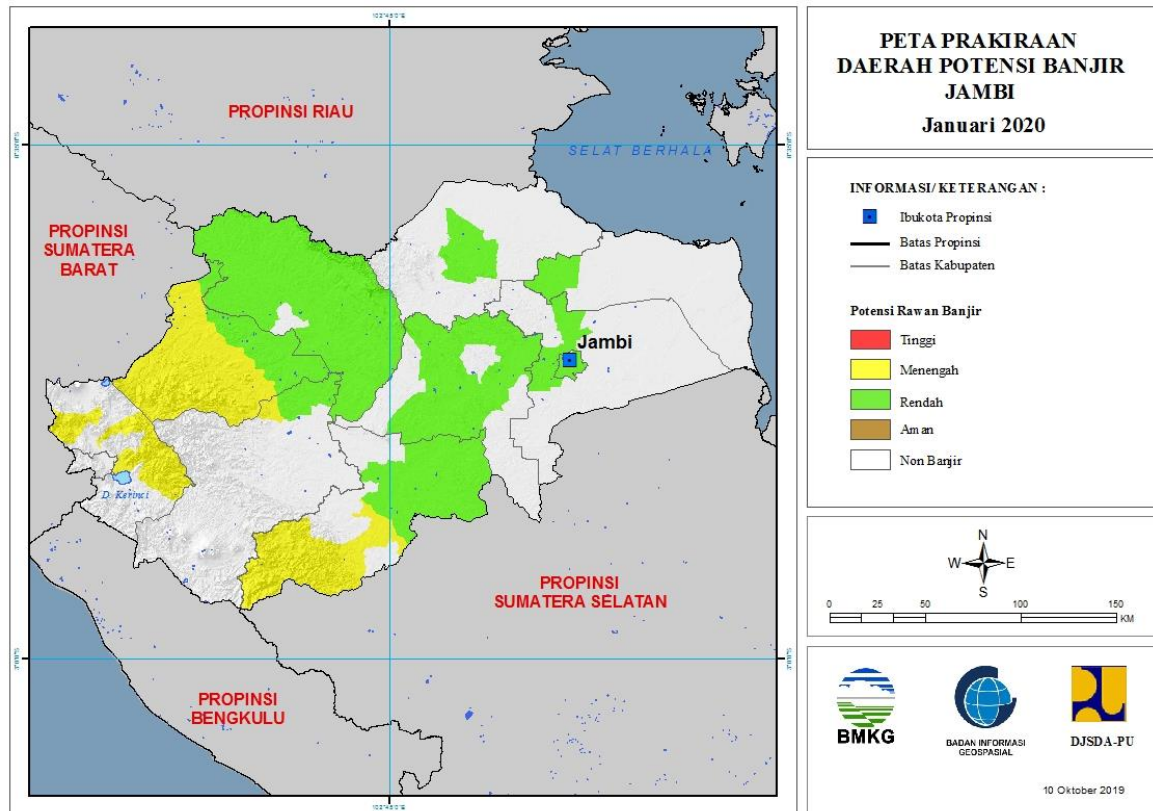
Tabel 5.

TINGKAT POTENSI BANJIR		
TINGGI	MENENGAH	RENDAH
-	AGAM : (KEC. PALEMBAYAN, TANJUNGMUTIARA)	AGAM : (KEC. BANUHAMPU, BASO, PALEMBAYAN, PALUPUH, TANJUNGMUTIARA, TILATANGKAMANG)
	DHARMASRAYA : (KEC. KOTOSALAK)	DHARMASRAYA : (KEC. KOTOSALAK)
	KEPULAUAN MENTAWAI : (KEC. SIBERUT SELATAN, SIBERUT UTARA)	KOTA BUKITTINGGI : (KEC. AURBIRUGOTIGOBALAH, GUGUKPANJANG, MANDIANGINKOTOSELAYAN)
	KOTA PADANG : (KEC. BUNGUSTELUKKABUNG, KOTOTENGAH, KURANJI, LUBUKBEGALUNG, LUBUKKILANGAN, NANGGALO, PADANG BARAT, PADANG SELATAN, PADANG TIMUR, PADANG UTARA, PAUH)	KOTA PAYAKUMBUH : (KEC. LAMPOSITIGONAGORI, PAYAKUMBUH SELATAN)
	KOTA SAWAHLUNTO : (KEC. LEMBAHSEGAR, TALAWI)	KOTA SAWAHLUNTO : (KEC. TALAWI)
	KOTA SOLOK : (KEC. ENAMSUKU, TANJUNGPAKU)	LIMAPULUHKOTA : (KEC. BUKITBARISAN, HARAU, MUNGKA, PAYAKUMBUH)

	PADANG PARIAMAN : (KEC. BATANGANAI, SUNGAILIMAU)	PASAMAN : (KEC. BONJOL, LUBUKSIKAPING, PANTI)
	PASAMAN BARAT : (KEC. LEMBAHMELINTANG, PASAMAN, TALAMAU)	PASAMAN BARAT : (KEC. PASAMAN, TALAMAU)
	PESISIR SELATAN : (KEC. BATANGKAPAS, BAYANG)	SOLOK : (KEC. JUJUNGSIRIH, SEPULHKOTODIATAS, SEPULHKOTOSINGKARAK)
	SIJUNJUNG : (KEC. KOTOTUJUH, TANJUNGGADANG)	TANAHDATAR : (KEC. PARIANGAN, SALIMPAUNG, SEPULHKOTO, SUNGAITARAB, SUNGAYANG)
	SOLOK : (KEC. GUNUNGTALANG, JUJUNGSIRIH, KOTOBARU, PANTAICERMIN, PAYUNGSEKAKI, SEMBILANKOTO SUNGAILASI, SEPULHKOTODIATAS, SEPULHKOTOSINGKARAK)	
	SOLOK SELATAN : (KEC. SANGIR, SANGIRBALAJINGGO)	

## 6. PRAKIRAAN DAERAH POTENSI BANJIR JAMBI JANUARI 2020

Gambar 7.



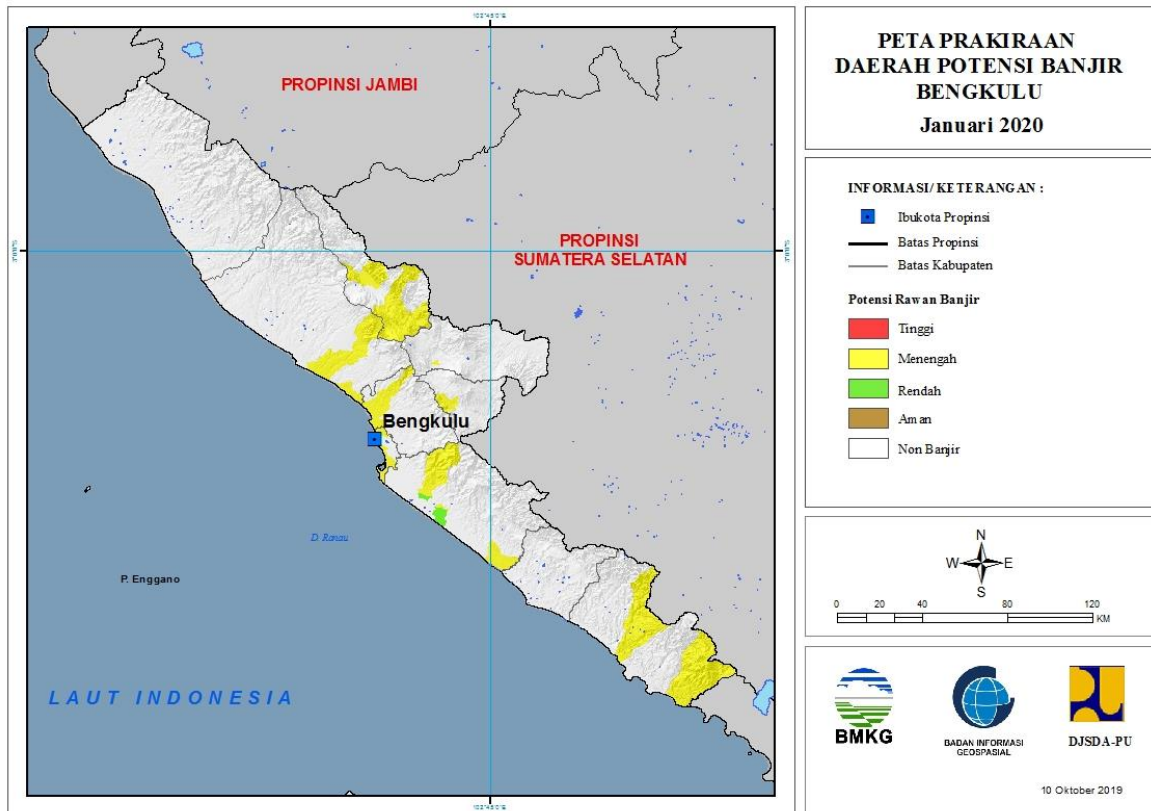
Tabel 6.

TINGKAT POTENSI BANJIR		
TINGGI	MENENGAH	RENDAH
-	BUNGO : (KEC. BATHIN DUA PELAYANG, BATHIN TIGA ULU, JUJUHAN, JUJUHAN ILIR, LIMBURLUBUKMENGKUANG, MUKO-MUKO BATHIN TUJUH, PELEPAT, RANTAUPANDAN, RIMBOTENGAH, TANAHSEPPENGAL, TANAHSEPPENGALLINTAS, TANAHTUMBUH)	BATANGHARI : (KEC. BATHIN DUA PULUH EMPAT, MERSAM, MUARABULIAN, MUARATEMBESI, PEMAYUNG)
	KERINCI : (KEC. AIRHANGAT, BATANGMERANGIN, DANAUKERINCI, GUNUNGKERINCI, SITUNJAULAUT)	BUNGO : (KEC. BATHIN DUA BABEKO, BATHIN TIGA, BUNGODANI, JUJUHAN ILIR, MUKO-MUKO BATHIN TUJUH, PASARMUARABUNGO, PELEPAT, PELEPAT ILIR, RIMBOTENGAH, TANAHSEPPENGAL, TANAHSEPPENGALLINTAS, TANAHTUMBUH)
	MERANGIN : (KEC. TABIR)	KOTA JAMBI : (KEC. JALUTUNG, JAMBI SELATAN, JAMBI TIMUR, KOTABARU, PASAR JAMBI, PELAYANGAN, TELANAIPURA)
	SAROLANGUN : (KEC. BATANGASAI, LIMUN,	MERANGIN : (KEC. TABIR, TABIR ILIR, TABIR TIMUR)

	PELAWAN, SAROLANGUN)	
	TEBO : (KEC. RIMBO ULU)	MUARAJAMBI : (KEC. JAMBILUARKOTA, MAROSEBO)
		SAROLANGUN : (KEC. MANDIANGIN, PAUH, PELAWAN, SAROLANGUN)
		TANJUNGPABUNG BARAT : (KEC. TEBINGTINGGI, TUNGKALULU)
		TANJUNGPABUNG TIMUR : (KEC. MENDAHARA ULU)
		TEBO : (KEC. KOTO ILIR TUJUH, KOTO TUJUH, MUARATABIR, RIMBO ULU, RIMBOBUJANG, SERAISERUMPUN, SUMAY, TEBO ILIR, TEBO TENGAH, TEBO ULU, TENGAH ILIR)

## 7. PRAKIRAAN DAERAH POTENSI BANJIR BENGKULU JANUARI 2020

Gambar 8.

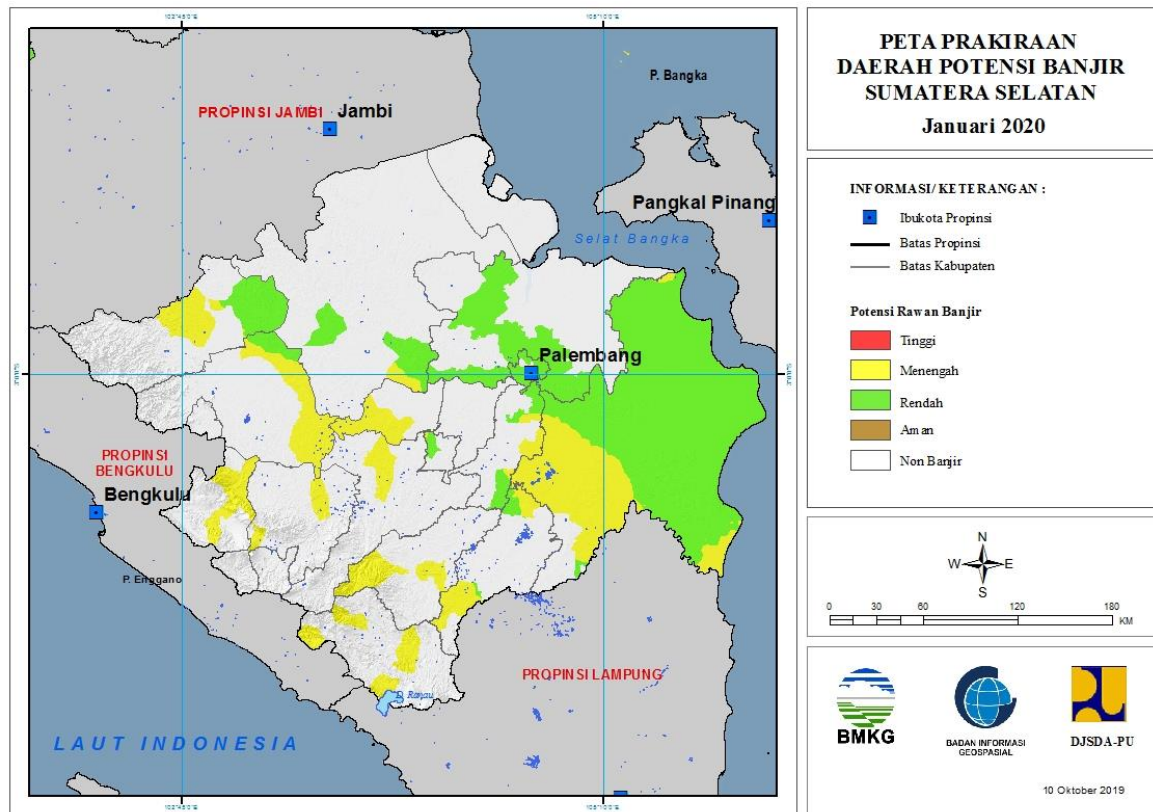


Tabel 7.

TINGKAT POTENSI BANJIR		
TINGGI	MENENGAH	RENDAH
-	BENGKULU : (KEC. GADINGCEMPAKA, KAMPUNGMELAYU, MUARABANGKA HULU, TELUKSEGARA)	BENGKULU : (KEC. KAMPUNGMELAYU)
	BENGKULU TENGAH : (KEC. BANGHAJI, PONDOKKELAPA)	KAUR : (KEC. KAUR TENGAH, NASAL)
	BENGKULU UTARA : (KEC. AIRNAPAL, AIRPADANG, ARGAMAKMUR, LAIS)	SELUMA : (KEC. LUBUKSANDI, SELUMA SELATAN)
	KAUR : (KEC. KAUR TENGAH, LUAS, MUARASAHUNG, NASAL)	
	KEPAHIANG : (KEC. KEPAHIANG)	
	LEBONG : (KEC. AMEN, LEBONG SELATAN, LEBONG UTARA, LEBONGSAKTI, RIMBOPENGADANG, URAMJAYA)	
	REJANG LEBONG : (KEC. CURUP)	
	SELUMA : (KEC. LUBUKSANDI, SELUMA SELATAN, SEMIDANGALASMARAS)	

## 8. PRAKIRAAN DAERAH POTENSI BANJIR SUMATERA SELATAN JANUARI 2020

Gambar 9.



Tabel 8.

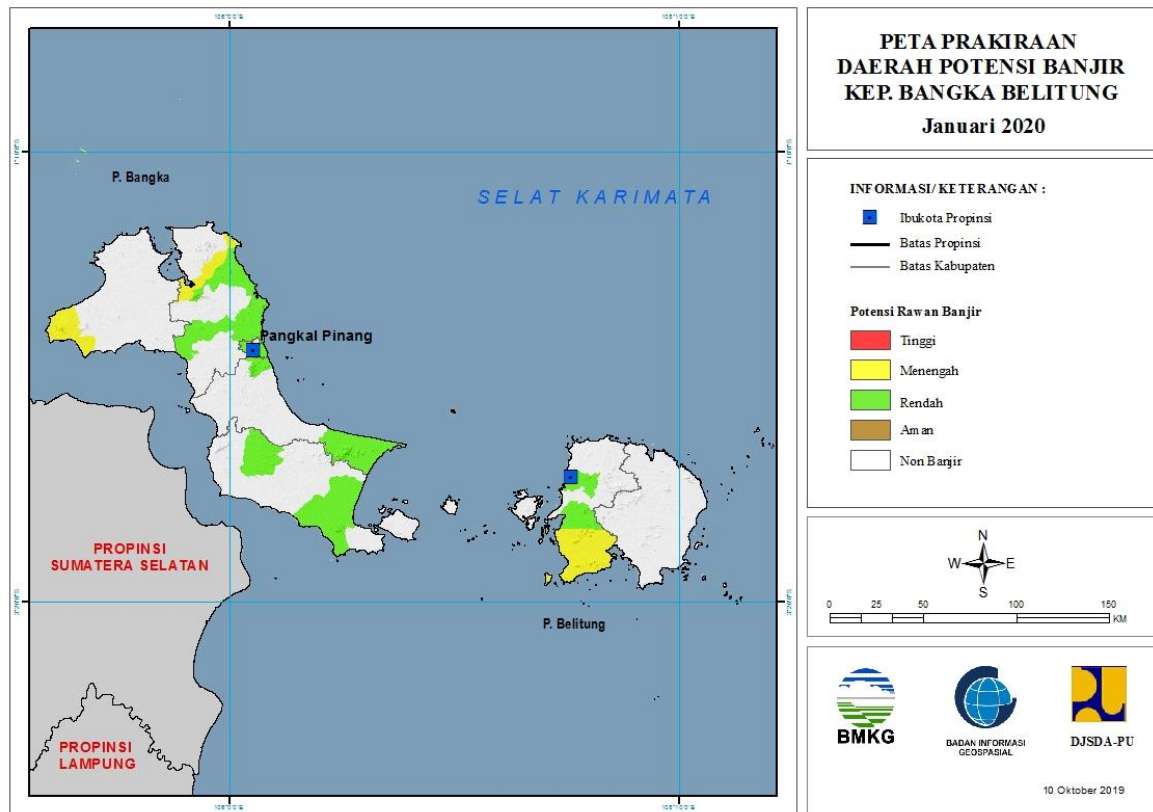
TINGKAT POTENSI BANJIR		
TINGGI	MENENGAH	RENDAH
-	EMPAT LAWANG : (KEC. PENDOPO, TEBINGTINGGI)	BANYUASIN : (KEC. BANYUASIN SATU, PULAU RIMAU, RAMBUTAN, RANTAU BAYUR, TALANGKELAPA)
	LAHAT : (KEC. JARAI, LAHAT)	MUSIBANYUASIN : (KEC. BABATTOMAN, LAIS)
	MUARAENIM : (KEC. GUNUNGMEGANG)	MUSIRAWAS : (KEC. MUARALAKITAN)
	MUSIBANYUASIN : (KEC. BABATTOMAN, LAIS)	MUSIRAWAS UTARA : (KEC. RAWAS ILIR)
	MUSIRAWAS : (KEC. MUARALAKITAN)	OGAN ILIR : (KEC. INDRALAYA, MUARAKUANG, PEMULUTAN, PEMULUTAN SELATAN)
	MUSIRAWAS UTARA : (KEC. RAWAS ILIR, RAWAS ULU, RUPIT)	OGANKOMERING ILIR : (KEC. AIRSUGIHAN, CENGAL, JEJAWI, MESUJI, PAMPANGAN, PANGKALANLAMPAM, PEDAMARAN TIMUR, SIRHPULAUPADANG, SUNGAIMENANG, TANJUNGLUBUK, TULUNGSELAPAN)

	OGAN ILIR : (KEC. INDRALAYA, KANDIS, MUARAKUANG, PEMULUTAN SELATAN, RANTAUALAI, SUNGAIPINANG)	OGANKOMERINGULU TIMUR : (KEC. BUAYPEMUKAPELIUNG, CEMPAKA)
	OGANKOMERING ILIR : (KEC. AIRSUGIHAN, CENGAL, JEJAWI, KAYUAGUNG, LEMPUINGJAYA, MESUJI, MESUJIRAYA, PAMPANGAN, PANGKALANLAMPAM, PEDAMARAN, PEDAMARAN TIMUR, SIRHPULAUPADANG, SUNGAIMENANG, TANJUNGLUBUK, TELUKGELAM)	PALEMBANG : (KEC. GANDUS, ILIRBARAT DUA, ILIRBARAT SATU, ILIRTIMUR DUA, ILIRTIMUR SATU, KALIDONI, KERTAPATI, PLAJU, SAKO, SEBERANGULU DUA, SEBERANGULU SATU, SEMATANGBORANG, SUKARAMI)
	OGANKOMERING ULU : (KEC. BATURAJA BARAT, BATURAJA TIMUR, MUARAJAYA, PENGADONAN, ULU OGAN)	PRABUMULIH : (KEC. PRABUMULIH BARAT)
	OGANKOMERINGULU SELATAN : (KEC. BANDINGAGUNG, BUAYRAWAN, MUARADUA, SUNGAIARE)	
	OGANKOMERINGULU TIMUR : (KEC. BUAYPEMUKAPELIUNG, BUNGAMAYANG, CEMPAKA, MARTAPURA)	
	PALI : (KEC. TALANGUBI)	
	PRABUMULIH : (KEC. PRABUMULIH BARAT)	



## 9. PRAKIRAAN DAERAH POTENSI BANJIR KEPULAUAN BANGKA BELITUNG JANUARI 2020

Gambar 10.

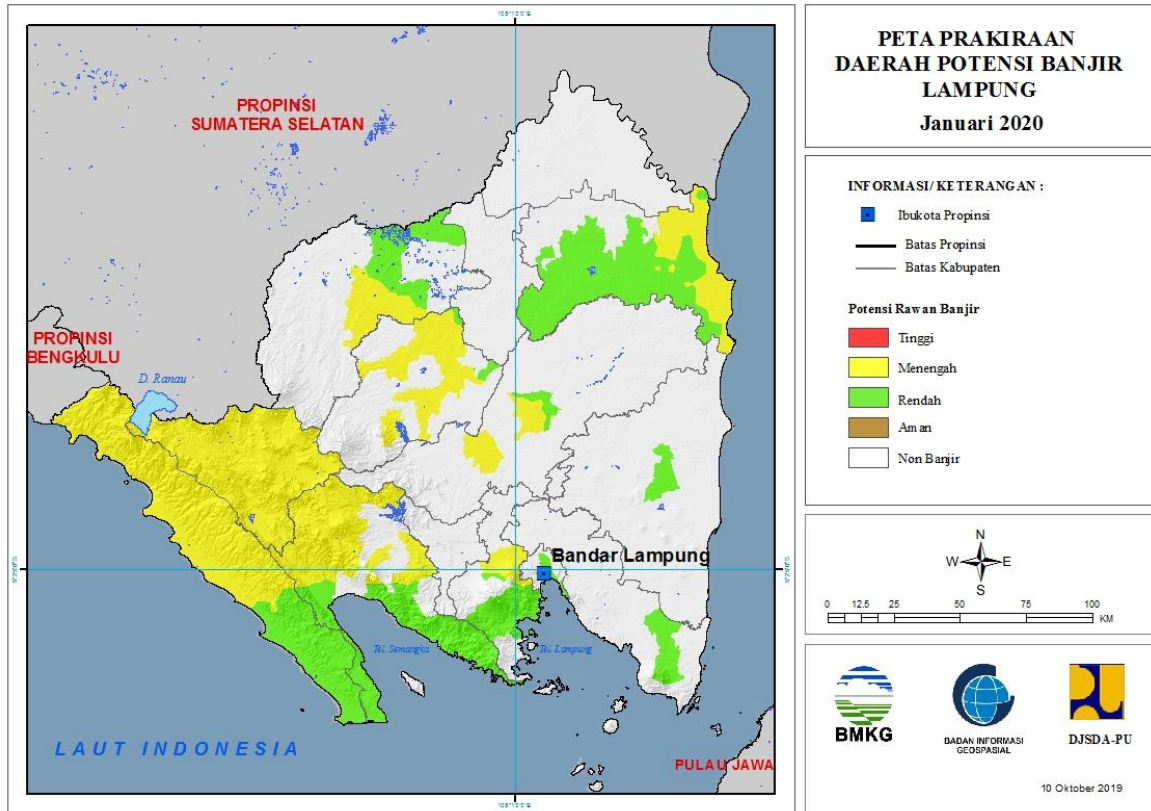


Tabel 9.

TINGKAT POTENSI BANJIR		
TINGGI	MENENGAH	RENDAH
-	BANGKA : (KEC. PUDINGBESAR, RIAUSILIP)	BANGKA : (KEC. MERAWANG, PUDINGBESAR, RIAUSILIP, SUNGAILIAT)
	BANGKA BARAT : (KEC. MUNTOK)	BANGKA BARAT : (KEC. MUNTOK)
	BELITUNG : (KEC. MEMBALONG)	BANGKA SELATAN : (KEC. PAYUNG, TOBOALI)
		BANGKA TENGAH : (KEC. LUBUK BESAR, PANGKALAN BARU)
		BELITUNG : (KEC. MEMBALONG, TANJUNGPANDAN)
		KOTA PANGKALPINANG : (KEC. BUKITINTAN, GERUNGGANG, PANGKALBALAM, RANGKUI, TAMANSARI)

## 10. PRAKIRAAN DAERAH POTENSI BANJIR LAMPUNG JANUARI 2020

Gambar 11.



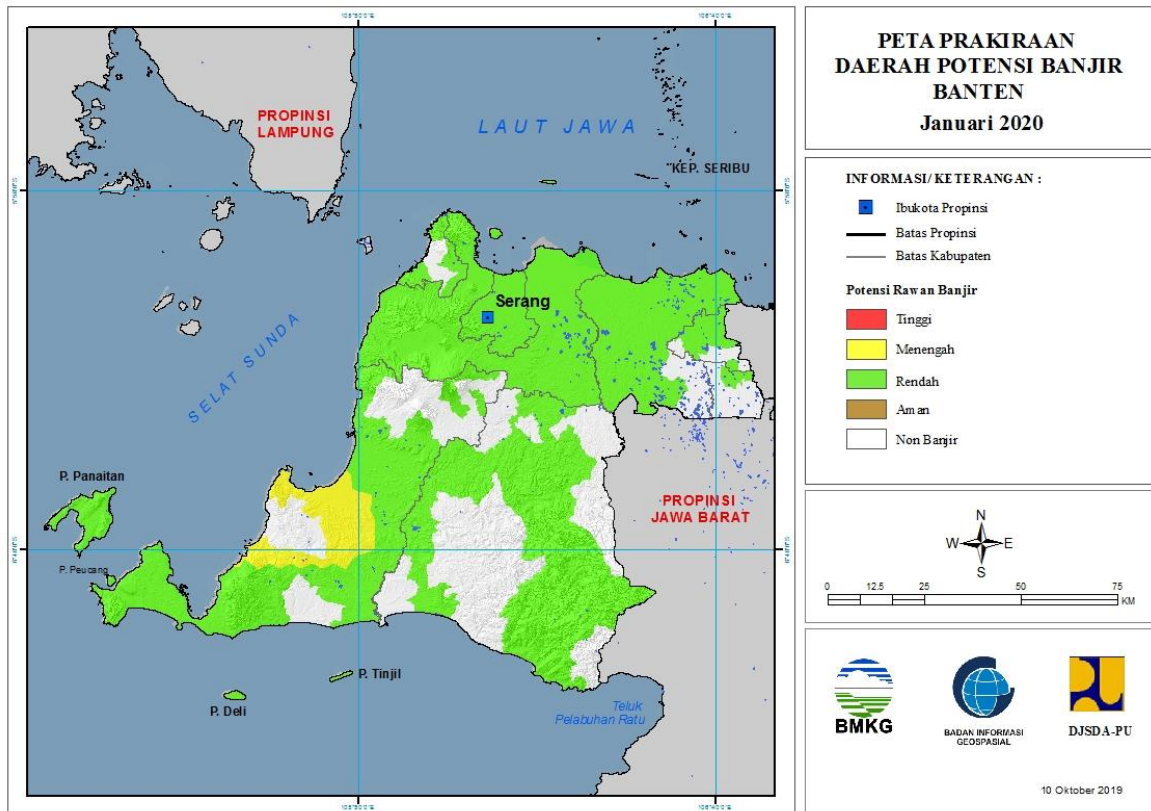
Tabel 10.

TINGKAT POTENSI BANJIR		
TINGGI	MENENGAH	RENDAH
-	BANDARLAMPUNG : (KEC. LABUHANRATU, TELUKBETUNG SELATAN)	BANDARLAMPUNG : (KEC. BUMIWARAS, KEDAMAIAN, KEDATON, LABUHANRATU, PANJANG, TANJUNGPANJANG, TANJUNGPANJANG TIMUR, TELUKBETUNG SELATAN, WAYHALIM)
	LAMPUNG BARAT : (KEC. AIRHITAM, BALIKBUKIT, BANDARNEGERSUOH, BATUBRAK, BATUKETULIS, BELALAU, GEDUNGSURIAN, KEBUNTEBU, LUMBOKSEMINUNG, PAGARDEWA, SEKINCAU, SUKAU, SUMBERJAYA, SUOH, WAYTENONG)	LAMPUNG SELATAN : (KEC. PALAS, PENENGAHAN)
	LAMPUNG TENGAH : (KEC. ANAKTUHA, TERBANGGIBESAR)	LAMPUNG TENGAH : (KEC. TERBANGGIBESAR)
	LAMPUNG UTARA : (KEC. ABUNG TENGAH, ABUNG TIMUR, BUNGAMAYANG, KOTABUMI, KOTABUMI SELATAN, MUARASUNGKAI, SUNGKAI SELATAN, SUNGKAI TENGAH)	LAMPUNG TIMUR : (KEC. LABUHANRATU)

	PESAWARAN : (KEC. GEDONGTATAAN, PADANGCERMIN)	LAMPUNG UTARA : (KEC. ABUNG TIMUR, BUNGAMAYANG, MUARASUNGKAI)
	PESISIR BARAT : (KEC. BENGKUNAT, BENGKUNATBELIMBING, KARYAPENGGAWA, KRUI SELATAN, LEMONG, NGAMBUR, PESISIR SELATAN, PESISIR TENGAH, PESISIR UTARA, WAYKRUI)	PESAWARAN : (KEC. GEDONGTATAAN, PADANGCERMIN)
	TANGGAMUS : (KEC. BANDARNEGERISEMUONG, KOTAAGUNG TIMUR, PUGUNG, SEMAKA, SUMBEREJO, ULUBELU, WONOSOBO)	PESISIR BARAT : (KEC. BENGKUNAT, BENGKUNATBELIMBING, KARYAPENGGAWA, KRUI SELATAN, LEMONG, NGAMBUR, PESISIR SELATAN, PESISIR TENGAH, PESISIR UTARA, WAYKRUI)
	TULANGBAWANG : (KEC. DENTETELADAS, GEDUNG MENENG, RAWAJITU SELATAN, RAWAJITU TIMUR, RAWAPITU)	TANGGAMUS : (KEC. BANDARNEGERISEMUONG, CUKUHBALAK, KELUMBAYAN, KELUMBAYAN BARAT, KOTAAGUNG TIMUR, LIMAU, PEMATANGSAWA, PUGUNG, SEMAKA, WONOSOBO)
	WAYKANAN : (KEC. NEGERIAGUNG, PAKUANRATU)	TULANGBAWANG : (KEC. DENTETELADAS, GEDUNGAJI, GEDUNG MENENG, MENGGALA, MENGGALA TIMUR, MERAKSAAJI, RAWAJITU SELATAN, RAWAJITU TIMUR, RAWAPITU)
		WAYKANAN : (KEC. NEGERIAGUNG, PAKUANRATU)

## 11. PRAKIRAAN DAERAH POTENSI BANJIR BANTEN JANUARI 2020

Gambar 12.



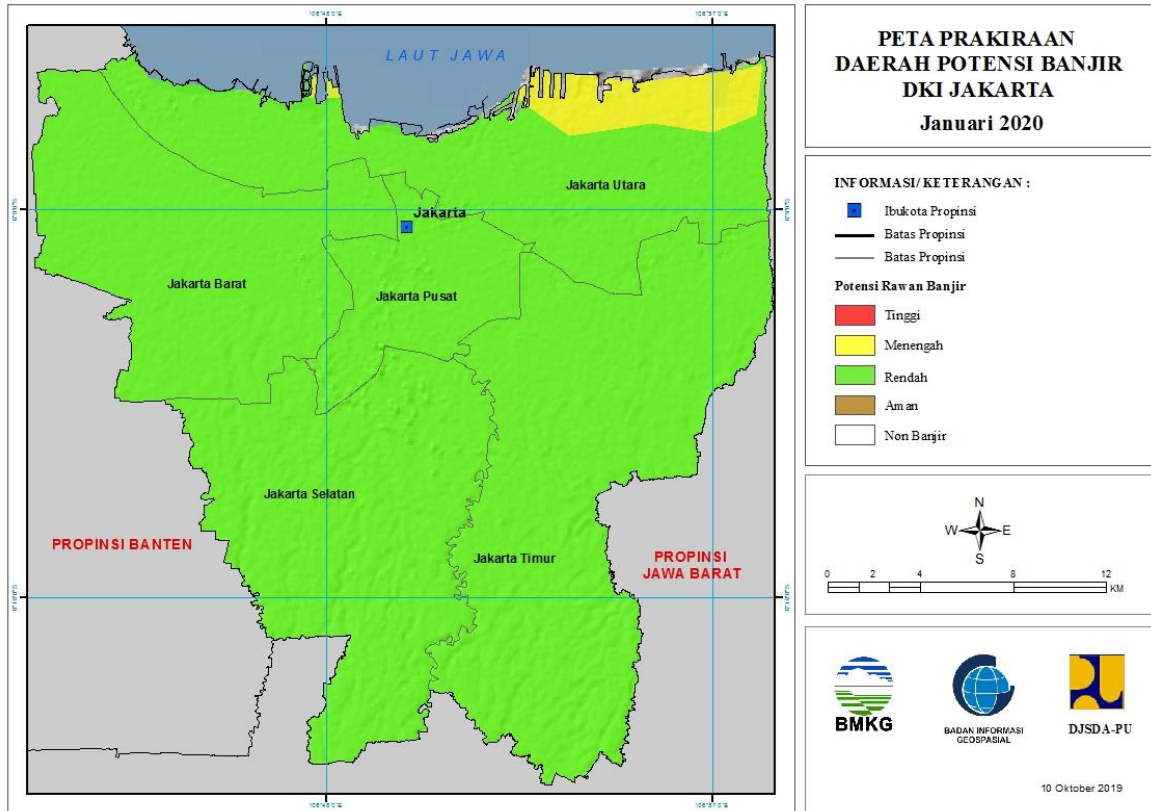
Tabel 11.

TINGKAT POTENSI BANJIR		
TINGGI	MENENGAH	RENDAH
-	PANDEGLANG : (KEC. ANGSANA, CIBALIUNG, CIKEUSIK, CIMANGGU, MUNJUL, PANIMBANG, SINDANGRESMI, SOBANG, SUKARESMI, SUMUR)	KOTA CILEGON : (KEC. CIBEBER, CIWANDAN, JOMBANG, PULOMERAK, PURWAKARTA)
		KOTA SERANG : (KEC. CIPOCOKJAYA, CURUG, KASEMEN, SERANG, TAKTAKAN, WALANTAKA)
		KOTA TANGERANG : (KEC. BATUCEPER, BENDA, CIBODAS, CILEDUG, CIPONDOH, KARAWACI, NEGLASARI, PERIUK, TANGERANG)
		KOTA TANGERANG SELATAN : (KEC. PONDOKAREN)
		LEBAK : (KEC. BANJARSARI, BAYAH, CIBADAK, CIBEBER, CILELES, CIMARGA, LEUWIDAMAR, MALINGPING, MUNCANG, PANGGARANGAN, RANGKASBITUNG, SAJIRA, SOBANG)

		<p>PANDEGLANG : (KEC. ANGSANA, BOJONG, CADASARI, CARITA, CIBALIUNG, CIKEDAL, CIKEUSIK, CIMANGGU, CISATA, KADUHEJO, LABUAN, MUNJUL, PAGELARAN, PANDEGLANG, PANIMBANG, PATIA, PICUNG, SAKETI, SINDANGRESMI, SOBANG, SUKARESMI, SUMUR)</p>
		<p>SERANG : (KEC. ANYAR, BANDUNG, BAROS, BINUANG, BOJONEGARA, CARENANG, CIKANDE, CIKEUSAL, CINANGKA, CIOMAS, CIRUAS, GUNUNGSARI, JAWILAN, KIBIN, KOPO, KRAGILAN, KRAMATWATU, LEBAK WANGI, MANCAK, PABUARAN, PADARINCANG, PAMARAYAN, PETIR, PONTANG, PULOAMPEL, TANARA, TIRTAYASA, TUNJUNGTEJA, WARINGINKURUNG)</p>
		<p>TANGERANG : (KEC. BALARAJA, CIKUPA, CISOKA, GUNUNG KALER, JAMBE, JAYANTI, KEMIRI, KOSAMBI, KRESEK, KRONJO, LEGOK, MAUK, MEKARBARU, PAKUHAJI, PANONGAN, PASARKEMIS, RAJEG, SEPATAN, SEPATAN TIMUR, SINDANGJAYA, SOLEAR, SUKADIRI, SUKAMULYA, TELUKNAGA, TIGARAKSA)</p>

## 12. PRAKIRAAN DAERAH POTENSI BANJIR DKI JAKARTA JANUARI 2020

Gambar 13.



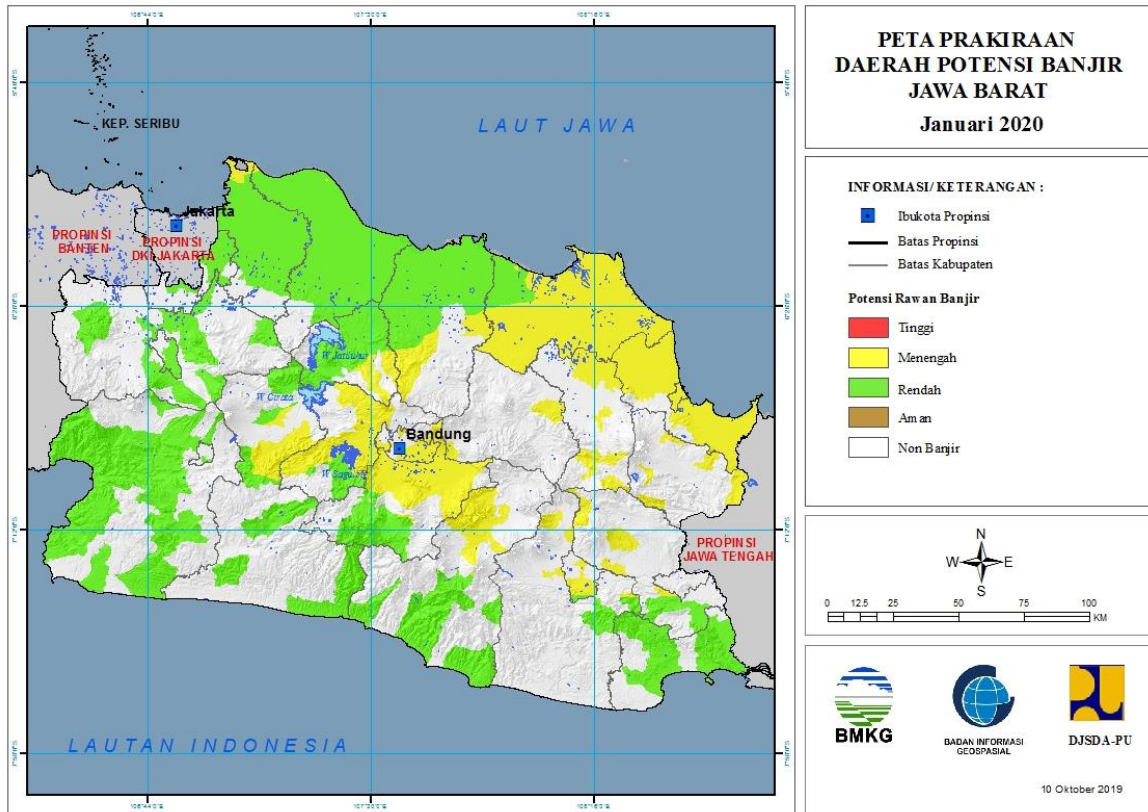
Tabel 12.

TINGKAT POTENSI BANJIR		
TINGGI	MENENGAH	RENDAH
-	KOTA JAKARTA UTARA : (KEC. CILINCING, KOJA, PENJARINGAN, TANJUNG PRIOK)	KOTA JAKARTA BARAT : (KEC. CENGKARENG, GROGOL PETAMBURAN, KALIDERES, KEBON JERUK, KEMBANGAN, PALMERAH, TAMAN SARI, TAMBORA)
		KOTA JAKARTA PUSAT : (KEC. CEMPAKA PUTIH, GAMBIR, JOHAR BARU, KEMAYORAN, MENTENG, SAWAH BESAR, SENEN, TANAH ABANG)
		KOTA JAKARTA SELATAN : (KEC. CILANDAK, JAGAKARSA, KEBAYORAN BARU, KEBAYORAN LAMA, MAMPANG PRAPATAN, PANCORAN, PASAR MINGGU, PESANGGRAHAN, SETIA BUDI, TEBET)
		KOTA JAKARTA TIMUR : (KEC. CAKUNG, CIPAYUNG, CIRACAS, DUREN SAWIT, JATINEGARA, KRAMATJATI, MAKASAR, MATRAMAN, PASAR REBO, PULO GADUNG)

		KOTA JAKARTA UTARA : (KEC. CILINCING, KELAPA GADING, KOJA, PADEMANGAN, PENJARINGAN, TANJUNG PRIOK)
--	--	--

### 13. PRAKIRAAN DAERAH POTENSI BANJIR JAWA BARAT JANUARI 2020

Gambar 14.



Tabel 13.

TINGKAT POTENSI BANJIR		
TINGGI	MENENGAH	RENDAH
-	BANDUNG : (KEC. ARJASARI, BALEENDAH, BANJARAN, BOJONG SOANG, CANGKUANG, CICALENGKA, CIKANCUNG, CILENGKRANG, CILEUNYI, CIPARAY, DAYEUH KOLOT, IBUN, KATAPANG, KUTAWARINGIN, MAJALAYA, MARGAASIH, MARGAHAYU, PAMEUNGPEUK, PANGALENGAN, PASEH, PASIR JAMBU, RANCAEKEK, SOLOKAN JERUK, SOREANG)	BANDUNG : (KEC. CANGKUANG, KUTAWARINGIN, PANGALENGAN, PASIR JAMBU, SOREANG)
	BANDUNG BARAT : (KEC. BATUJAJAR, CIHAMPLAS, CIKALONG WETAN, CILILIN, CIPONGKOR, CISARUA, NGAMPRAH, PADALARANG, RONGGA, SAGULING, SINDANGKERTA)	BANDUNG BARAT : (KEC. CIKALONG WETAN, CILILIN, CIPONGKOR, RONGGA, SINDANGKERTA)
	BEKASI : (KEC. BABELAN, MUARAGEMBONG)	BEKASI : (KEC. BABELAN, CABANG BUNGIN, CIBITUNG, CIKARANG BARAT, CIKARANG PUSAT, CIKARANG SELATAN, CIKARANG TIMUR, CIKARANG UTARA, KARANG BAHAGIA, KEDUNGWARINGIN, MUARAGEMBONG, PEBAYURAN, SUKA KARYA, SUKATANI, SUKAWANGI,

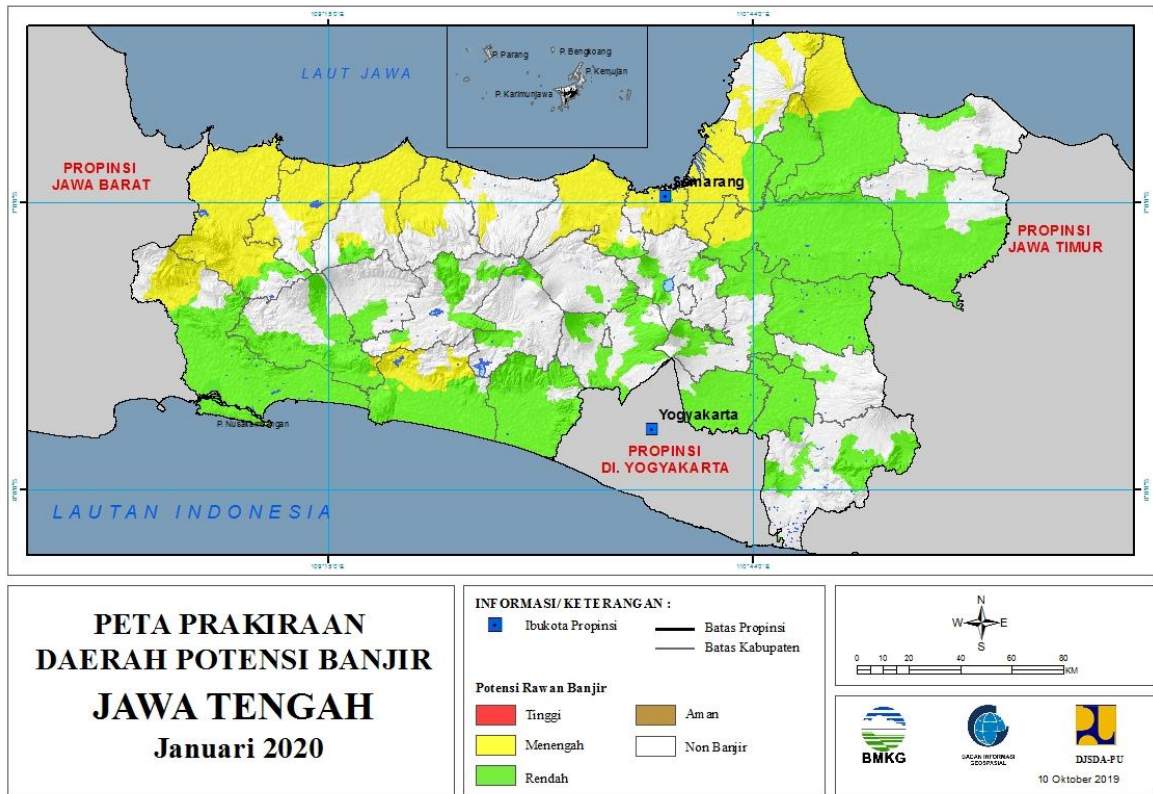


		TABELANG, TAMBUN SELATAN, TAMBUN UTARA, TARUMAJAYA)
	CIAMIS : (KEC. CIAMIS, CIPAKU, PAMARICAN, PANUMBANGAN)	BOGOR : (KEC. BABAKANMADANG, BOJONGGEDE, CARINGIN, CARIU, CIBINONG, CIGUDEG, CIJERUK, CISARUA, CITEUREUP, DRAMAGA, GUNUNGPUTRI, KEMANG, TAMANSARI)
	CIANJUR : (KEC. BOJONGPICUNG, CAMPAKA, CIANJUR, CIBEBER, KARANG TENGAH)	CIAMIS : (KEC. BANJARSARI, PAMARICAN)
	CIMAHI : (KEC. CIMAHI SELATAN)	CIANJUR : (KEC. CAMPAKA, CIANJUR, CIBEBER, CIDAUN, CIKALONG KULON, KARANG TENGAH, LELES, PAGELARAN)
	CIREBON : (KEC. ARJAWINANGUN, ASTANAJAPURA, BABAKAN, CILEDUG, CIWARINGIN, DEPOK, GEBANG, GEGESIK, GEMPOL, GREGED, GUNUNG JATI, JAMBLANG, KALIWEDI, KAPETAKAN, KARANGSEMBUNG, KARANGWARENG, KEDAWUNG, KLANGENAN, LEMAHABANG, LOSARI, MUNDU, PABEDILAN, PABUARAN, PALIMANAN, PANGENAN, PANGURAGAN, PASALEMAN, PLERED, PLUMBON, SURANENGGALA, SUSUKAN, SUSUKAN LEBAK, TENGAH TANI, WALED, WERU)	GARUT : (KEC. CARINGIN, CIBALONG, CIKAJANG, CIKELET, PAKENJENG, SINGAJAYA)
	GARUT : (KEC. BANYURESMI, BAYONGBONG, CIKAJANG, GARUT KOTA, KADUNGORA, LELES, SAMARANG, TAROGONG KALER, TAROGONG KIDUL)	INDRAMAYU : (KEC. ANJATAN, BONGAS, GABUS WETAN, HAURGEULIS, KANDANGHAUR, KROYA, PATROL, SUKRA)
	INDRAMAYU : (KEC. ARAHAN, BALONGAN, BANGODUA, BONGAS, CANTIGI, CIKEDUNG, GABUS WETAN, GANTAR, HAURGEULIS, INDRAMAYU, JATI BARANG, JUNTINYUAT, KANDANGHAUR, KARANGAMPEL, KEDOKAN BUNDER, KERTASEMAYA, KRANGKENG, KROYA, LELEA, LOHBENER, LOSARANG, PASEKAN, PATROL, SINDANG, SLIYEG, SUKAGUMIWANG, TRISI, TUKDANA, WIDASARI)	KARAWANG : (KEC. BANYU SARI, BATU JAYA, CIAMPEL, CIBUAYA, CIKAMPEK, CILAMAYA KULON, CILAMAYA WETAN, CILEBAR, JATISARI, JAYAKERTA, KARAWANG BARAT, KARAWANG TIMUR, KLARI, KOTABARU, KUTAWALUYA, LEMAHABANG, MAJALAYA, PAKISJAYA, PEDES, PURWASARI, RAWAMERTA, RENGAS DENGKLOK, TALAGASARI, TELUKJAMBE BARAT, TELUKJAMBE TIMUR, TEMPURAN, TIRTA JAYA, TIRTAMULYA)
	KARAWANG : (KEC. CIBUAYA, PAKISJAYA)	KOTA BEKASI : (KEC. BANTAR GEBANG, BEKASI BARAT, BEKASI SELATAN, BEKASI

		TIMUR, BEKASI UTARA, JATIASIH, MEDAN SATRIA, PONDOK GEDE, RAWA LUMBU)
	KOTA BANDUNG : (KEC. ANDIR, ANTAPANI, ARCAMANIK, BANDUNG KIDUL, BATUNUNGGAL, BOJONGLOA KIDUL, BUAHBATU, CIBIRU, CIDADAP, CINAMBO, GEDEBAGE, KIARAONDONG, LENGKONG, MANDALAJATI, PANYILEUKAN, RANCASARI, REGOL, UJUNGBERUNG)	KOTA BOGOR : (KEC. BOGOR SELATAN, BOGOR TENGAH, BOGOR TIMUR, BOGOR UTARA)
	KOTA CIREBON : (KEC. HARJAMUKTI, KEJAKSAN, KESAMBI, LEMAH WUNGKUK, PEKALIPAN)	KOTA DEPOK : (KEC. BEJI, CIMANGGIS)
	KOTA TASIKMALAYA : (KEC. CIPEDES, KAWALU, TAMANSARI, TAWANG)	KOTA SUKABUMI : (KEC. BAROS)
	KUNINGAN : (KEC. CIBINGBIN, CIDAHU, CIGANDAMEKAR, KADUGEDE, SELAJAMBE)	KOTA TASIKMALAYA : (KEC. KAWALU, TAMANSARI)
	MAJALENGKA : (KEC. BANJARAN, BANTARUJEG, CINGAMBUL, JATI TUJUH, LIGUNG, SUKAHAJI, SUMBER JAYA)	PANGANDARAN : (KEC. CIJULANG, KALIPUCANG, LANGKAPLANCAR, PADAHERANG, PANGANDARAN, PARIGI)
	PURWAKARTA : (KEC. BOJONG, CIBATU, KIARAPEDES, PASAWAHAN, PLERED, PONDOKSALAM, SUKATANI)	PURWAKARTA : (KEC. BABAKANCIKAO, BUNGURSARI, CAMPAKA, CIBATU, JATILUHUR, KIARAPEDES, MANIS, PASAWAHAN, PLERED, PONDOKSALAM, PURWAKARTA, SUKATANI, TEGALWARU)
	SUBANG : (KEC. CIKAUM, CIPUNAGARA, COMPRENG, DAWUAN, KALI JATI, SAGALAHERANG, SERANGPANJANG)	SUBANG : (KEC. BINONG, BLANAKAN, CIASEM, CIKAUM, CIPENDEUY, CIPUNAGARA, COMPRENG, DAWUAN, KALI JATI, LEGON KULON, PABUARAN, PAMANUKAN, PATOKBEUSI, PURWODADI, PUSAKAJAYA, PUSAKANAGARA, SERANGPANJANG, SUKASARI, TAMBAK DAHAN)
	SUMEDANG : (KEC. JATINANGOR, TOMO)	SUKABUMI : (KEC. BANTARGADUNG, CARINGIN, CIBADAK, CICANTAYAN, CICURUG, CIEMAS, CIKAKAK, CIKEMBAR, CIKIDANG, CISAAT, CISOLOK, JAMPANG TENGAH, NAGRAK, PABUARAN, PELABUHANRATU, SAGARANTEN, SIMPENAN, SUKABUMI, SURADE, TEGAL BULEUD, WARUNG KIARA)
	TASIKMALAYA : (KEC. CIAWI, KARANGJAYA, RAJAPOLAH, SINGAPARNA)	TASIKMALAYA : (KEC. KARANGJAYA, SALOPA)

# 14. PRAKIRAAN DAERAH POTENSI BANJIR JAWA TENGAH JANUARI 2020

Gambar 15.



Tabel 14.

TINGKAT POTENSI BANJIR		
TINGGI	MENENGAH	RENDAH
-	BANJARNEGARA : (KEC. MANDIRAJA)	BANJARNEGARA : (KEC. BANJARMANGU, BANJARNEGARA, KALIBENING, KARANGKOBAR, MANDIRAJA, PEJAWARAN, SIGALUH)
	BANYUMAS : (KEC. SOMAGEDE, SUMPIUH, TAMPAK)	BANYUMAS : (KEC. BANYUMAS, BATURADEN, JATILAWANG, KALIBAGOR, KEBASEN, KEDUNGBANTENG, KEMBARAN, KEMRANJEN, LUMBIR, PURWOJATI, PURWOKERTO BARAT, PURWOKERTO SELATAN, PURWOKERTO TIMUR, PURWOKERTO UTARA, RAWALO, SOKARAJA, SOMAGEDE, SUMPIUH, TAMPAK, WANGON)
	BATANG : (KEC. BANDAR, BATANG)	BLORA : (KEC. BANJAREJO, CEPU, JATI, KEDUNGTUBAN, KRADENAN, KUNDURAN, NGAWEN, RANDUBLATUNG, SAMBONG, TUNJUNGAN)
	BREBES : (KEC. BANJARHARJO, BANTARKAWUNG, BREBES,	BOYOLALI : (KEC. AMPEL, CEPOGO, JUWANGI, KEMUSU, NGEPLAK, NOGOSARI,

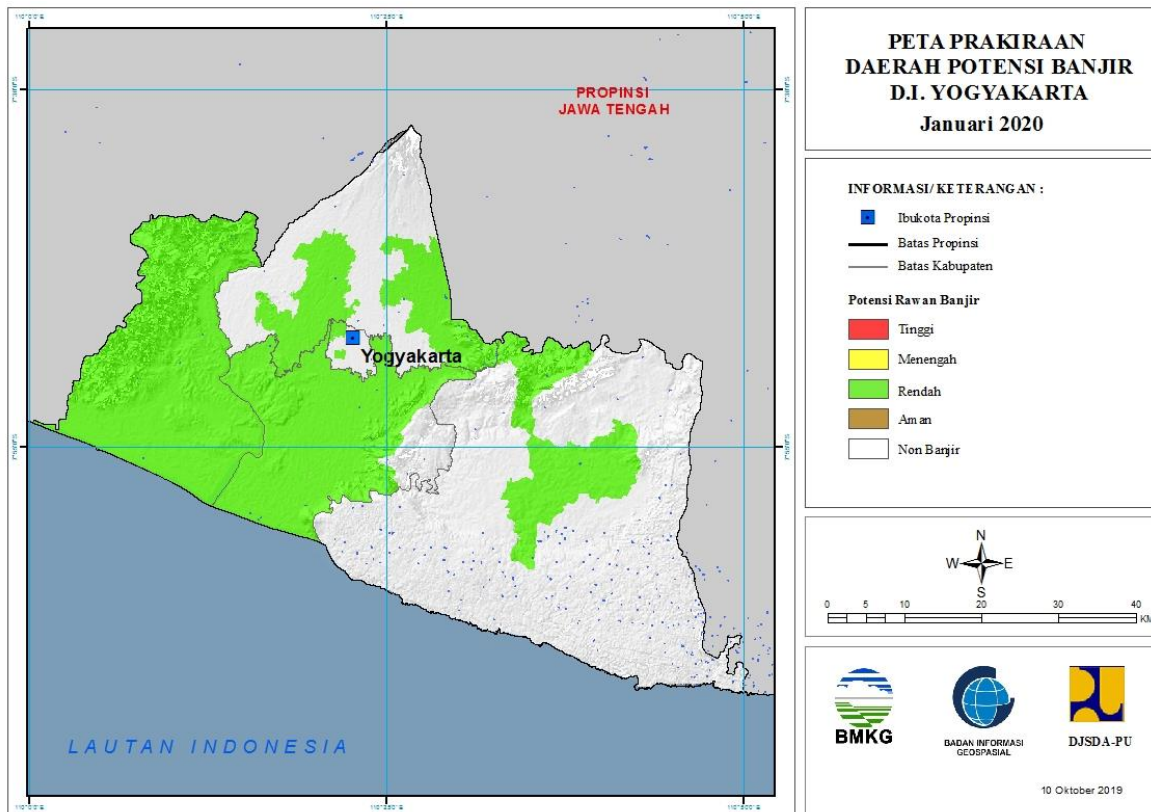
	BULAKAMBA, BUMIAYU, JATIBARANG, KERSANA, KETANGGUNGAN, LARANGAN, LOSARI, SALEM, SIRAMPOG, SONGGOM, TANJUNG, TONJONG, WANASARI)	WONOSEGORO)
	CILACAP : (KEC. CIPARI, KARANGPUCUNG, MAJENANG, WANAREJA)	BREBES : (KEC. BANTARKAWUNG, BUMIAYU, SIRAMPOG, TONJONG)
	DEMAK : (KEC. BONANG, DEMAK, DEMPET, GAJAH, GUNTUR, KARANGAWEN, KARANGTENGAH, KEBONAGUNG, MIJEN, MRANGGEN, SAYUNG, WEDUNG, WONOSALAM)	CILACAP : (KEC. ADIPALA, BANTARSARI, BINANGUN, CILACAP SELATAN, CILACAP TENGAH, CILACAP UTARA, CIPARI, GANDRUNGMANGU, JERUKLEGI, KAMPUNG LAUT, KARANGPUCUNG, KAWUNGAN, KEDUNGREJA, KESUGIHAN, KROYA, MAJENANG, MAOS, NUSAWUNGU, PATIMUAN, SAMPANG, SIDAREJA, WANAREJA)
	GROBOGAN : (KEC. GODONG, GUBUG, KARANGRAYUNG, KEDUNGJATI, TANGGUNG HARJO, TEGOWANU)	DEMAK : (KEC. DEMAK, DEMPET, GAJAH, KARANGANYAR, KARANGAWEN, KEBONAGUNG, MIJEN, WONOSALAM)
	JEPARA : (KEC. DONOROJO, KALINYAMATAN, KEMBANG, MAYONG, PECANGAAN, TAHUNAN)	GROBOGAN : (KEC. BRATI, GABUS, GEYER, GODONG, GROBOGAN, GUBUG, KARANGRAYUNG, KEDUNGJATI, KLAMBU, KRADENAN, NGARINGAN, PENAWANGAN, PULOKULON, PURWODADI, TAWANGHARJO, TOROH, WIROSARI)
	KEBUMEN : (KEC. ADIMULYO, ALIAN, BUAYAN, GOMBONG, KARANGANYAR, KARANGSAMBUNG, KEBUMEN, KUWARASAN, PEJAGOAN, ROWOKELE, SEMPOR, SRUWENG)	JEPARA : (KEC. MAYONG)
	KENDAL : (KEC. BRANGSONG, CEPILING, GEMUH, KALIWUNGU, KALIWUNGU SELATAN, KANGKUNG, KENDAL, LIMBANGAN, NGAMPEL, PATEAN, PATEBON, PEGANDON, RINGINARUM, ROWOSARI, SINGOROJO, WELERI)	KARANGANYAR : (KEC. COLOMADU, JATEN, KARANGANYAR)
	KOTA PEKALONGAN : (KEC. PEKALONGAN BARAT, PEKALONGAN SELATAN, PEKALONGAN TIMUR, PEKALONGAN UTARA)	KEBUMEN : (KEC. ADIMULYO, ALIAN, AMBAL, AYAH, BONOROWO, BUAYAN, BULUSPESANTREN, GOMBONG, KARANGANYAR, KARANGSAMBUNG, KEBUMEN, KLIRONG, KUTOWINANGUN, KUWARASAN, MIRIT, PEJAGOAN, PETANAHAN, PONCOWARNO, PREMBUN,

		PURING, ROWOKELE, SEMPOR, SRUWENG)
	KOTA SEMARANG : (KEC. BANYUMANIK, CANDISARI, GAJAH MUNGKUR, GAYAMSARI, GENUK, GUNUNG PATI, NGALIYAN, PEDURUNGAN, SEMARANG BARAT, SEMARANG SELATAN, SEMARANG TENGAH, SEMARANG TIMUR, SEMARANG UTARA, TEMBALANG, TUGU)	KENDAL : (KEC. LIMBANGAN, SINGOROJO)
	KOTA TEGAL : (KEC. MARGADANA, TEGAL BARAT, TEGAL SELATAN, TEGAL TIMUR)	KLATEN : (KEC. BAYAT, CAWAS, CEPER, DELANGGU, GANTIWARNO, JATINOM, JOGONALAN, JUWIRING, KALIKOTES, KARANGANOM, KARANGDOWO, KARANGNONGKO, KEBONARUM, KLATEN SELATAN, KLATEN TENGAH, KLATEN UTARA, MANISRENGGO, NGAWEN, PEDAN, POLANHARJO, PRAMBANAN, TRUCUK, TULUNG, WEDI, WONOSARI)
	KUDUS : (KEC. DAWE, GEBOG)	KOTA SURAKARTA : (KEC. BANJARSARI, JEBRES, LAWEYAN, PASAR KLIWON, SERENGAN)
	MAGELANG : (KEC. MUNTILAN)	KUDUS : (KEC. BAE, DAWE, GEBOG, JATI, JEKULO, KALIWUNGU, KOTA KUDUS, MEJOBOWAN, UNDAAN)
	PATI : (KEC. CLUWAK, DUKUHSETI, GEMBONG, GUNUNGWUNGKAL, MARGOYOSO, TAYU, TLOGOWUNGU, TRANGKIL, WEDARIJAKSA)	MAGELANG : (KEC. BOROBUDUR, DUKUN, GRABAG, KALIANGKRIK, MERTOYUDAN, MUNTILAN, NGLUWAR, PAKIS, SAWANGAN, WINDUSARI)
	PEKALONGAN : (KEC. BOJONG, BUARAN, KAJEN, KARANGANYAR, KARANGDADAP, KEDUNGWUNI, KESESI, SIWALAN, SRAGI, TIRTO, WIRADESA, WONOKERTO, WONOPRINGGO)	PATI : (KEC. BATANGAN, GABUS, GEMBONG, JAKENAN, JAKENAN, JUWANA, KAYEN, MARGOREJO, MARGOYOSO, PATI, PUCAKWANGI, SUKOLILO, TAMBAKROMO, TLOGOWUNGU, TRANGKIL, WEDARIJAKSA, WINONG)
	PEMALANG : (KEC. AMPELGADING, BELIK, BODEH, COMAL, PEMALANG, PETARUKAN, TAMAN, ULUJAMI)	PEMALANG : (KEC. BELIK)
	TEGAL : (KEC. , ADIWERNA, BOJONG, DUKUHURI, DUKUHWARU, JATINEGARA, KEDUNGBANTENG, KRAMAT, LEBAKSIU, MARGASARI, PANGKAH, SLAWI, SURADADI, TALANG, TARUB, WARUREJA)	PURBALINGGA : (KEC. KALIGONDANG, KALIMANAH, KEMANGKON, PURBALINGGA)
		PURWOREJO : (KEC. BAGELEN, BANYUURIP, BAYAN, BENER, BRUNO, BUTUH, GEBANG, GRABAG,

		KALIGESING, KEMIRI, KUTOARJO, NGOMBOL, PITURUH, PURWODADI, PURWOREJO)
		REMBANG : (KEC. LASEM, REMBANG, SALE)
		SEMARANG : (KEC. , AMBARAWA, BANDUNGAN, BANYUBIRU, BRINGIN, KALIWUNGU)
		SRAGEN : (KEC. GEMOLONG, GESI, GONDANG, JENAR, KALIJAMBE, KARANGMALANG, KEDAWUNG, MASARAN, MIRI, MONDOKAN, NGRAMPAL, PLUPUH, SAMBIREJO, SAMBUNGMACAN, SIDOHARJO, SRAGEN, SUKODONO, SUMBERLAWANG, TANGEN, TANON)
		SUKOHARJO : (KEC. BAKI, BENDOSARI, BULU, GATAK, GROGOL, KARTASURA, MOJOLABAN, NGUTER, POLOKARTO, SUKOHARJO, TAWANGSARI, WERU)
		TEGAL : (KEC. BOJONG)
		TEMANGGUNG : (KEC. PRINGSURAT, TEMANGGUNG)
		WONOGIRI : (KEC. , EROMOKO, JATIROTO, KISMANTORO, PURWANTORO, SELOGIRI, SIDOHARJO, TIRTOMOYO)
		WONOSOBO : (KEC. KALIWIRO, KEJAJAR)

## 15. PRAKIRAAN DAERAH POTENSI BANJIR DI YOGYAKARTA JANUARI 2020

Gambar 16.

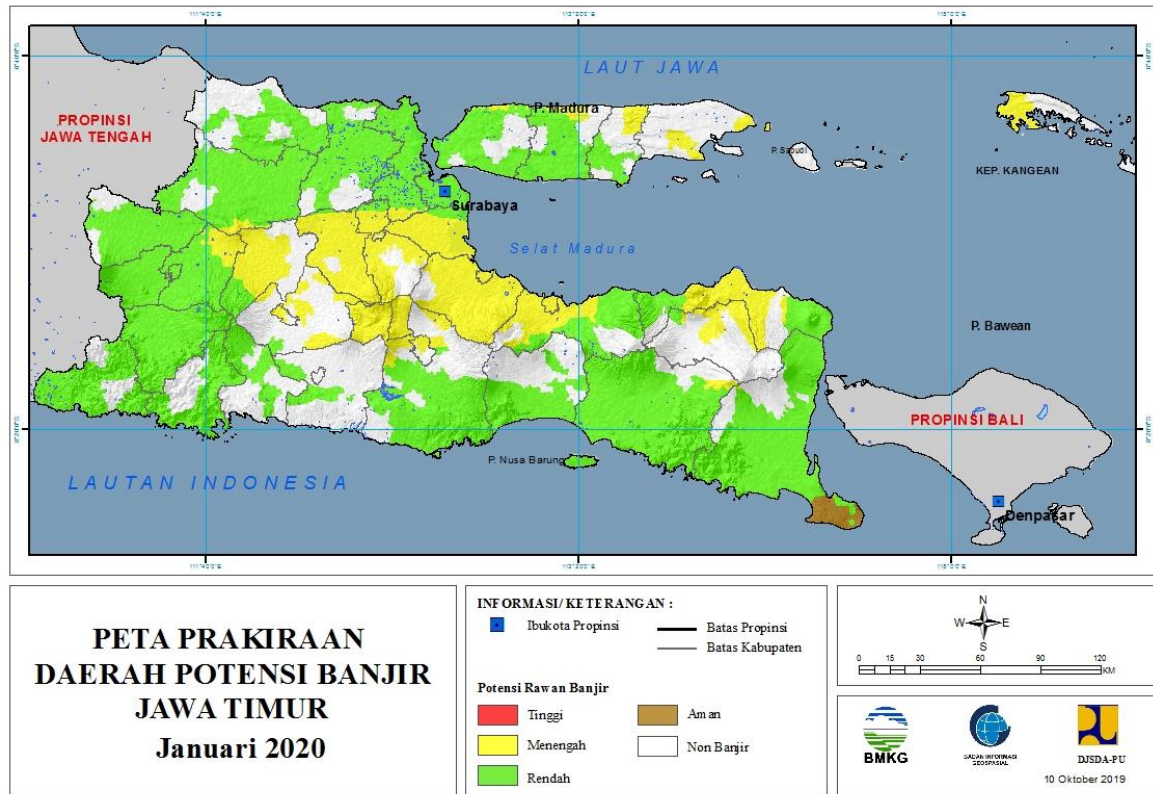


Tabel 15.

TINGKAT POTENSI BANJIR		
TINGGI	MENENGAH	RENDAH
-	-	BANTUL : (KEC. BAMBANGLIPURO, BANGUNTAPAN, BANTUL, IMOIRI, JETIS, KASIHAN, KRETEK, PAJANGAN, PANDAK, PIYUNGAN, PLERET, PUNDONG, SANDEN, SEDAYU, SEWON, SRANDAKAN)
		GUNUNG KIDUL : (KEC. GEDANGSARI, KARANGMOJO, WONOSARI)
		KOTA YOGYAKARTA : (KEC. JETIS, KRATON, TEGALREJO)
		KULONPROGO : (KEC. GALUR, GIRIMULYO, KALIBAWANG, KOKAP, LENDAH, NANGGULAN, PANJATAN, PENGASIH, SAMIGALUH, SENTOLO, TEMON, WATES)
		SLEMAN : (KEC. GAMPING, GODEAN, KALASAN, MLATI, NGEMPLAK, PRAMBANAN, SLEMAN)

## 16. PRAKIRAAN DAERAH POTENSI BANJIR JAWA TIMUR JANUARI 2020

Gambar 17.



Tabel 16.

TINGKAT POTENSI BANJIR		
TINGGI	MENENGAH	RENDAH
-	BANGKALAN : (KEC. KLAMPIS, SEPULU, TANJUNG BUMI)	BANGKALAN : (KEC. AROSBAYA, BANGKALAN, BLEGA, BURNEH, GEGER, KAMAL, KLAMPIS, KWANYAR, MODUNG, SEPULU, SOCAH, TANAH MERAH, TANJUNG BUMI, TRAGAH)
	BANYUWANGI : (KEC. GLENMORE)	BANYUWANGI : (KEC. BANGOREJO, BANYUWANGI, BLIMBINGSARI, CLURING, GAMBIRAN, GENTENG, GLAGAH, GLENMORE, KABAT, KALIPURO, MUNCAR, PESANGGARAN, PURWOHARJO, ROGOJAMPI, SEMPU, SILIRAGUNG, SINGOJURUH, SRONO, TEGALDLIMO, TEGALSARI, WONGSOREJO)
	BOJONEGORO : (KEC. GONDANG, SEKAR, TEMAYANG)	BLITAR : (KEC. -, KADEMANGAN, SRENGAT, SUTOJAYAN, WONODADI)
	BONDOWOSO : (KEC. CERME, KLABANG, PRAJEKAN, TAPEN, WONOSARI, WRINGIN)	BOJONEGORO : (KEC. BALEN, BAURENO, BOJONEGORO, BUBULAN, DANDER, GAYAM, GONDANG, KALITIDU, KANOR, KAPAS, KASIMAN,



		KEDUNGADEM, KEPOHBARU, MALO, MARGOMULYO, NGAMBON, NGASEM, NGRAHO, PADANGAN, PURWOSARI, SEKAR, SUGIHWARAS, SUKOSEWU, SUMBERREJO, TEMAYANG, TRUCUK)
	GRESIK : (KEC. DRIYOREJO, KEDAMEAN, TAMBAK, UJUNGPANGKAH, WRINGINANOM)	BONDOWOSO : (KEC. WRINGIN)
	JEMBER : (KEC. LEDOKOMBO, SILO, SUMBERBARU)	GRESIK : (KEC. BALONGPANGPANG, BENJENG, BUNGAH, CERME, DRIYOREJO, DUDUKSAMPEYAN, DUKUN, GRESIK, KEBOMAS, KEDAMEAN, MANYAR, MENGANTI, PANCENG, SIDAYU, UJUNGPANGKAH, WRINGINANOM)
	JOMBANG : (KEC. BANDARKEDUNG MULYO, BARENG, GUDO, JOGOROTO, JOMBANG, KABUH, KESAMBEN, KUDU, MEGALUH, MOJOAGUNG, MOJOWARNO, NGORO, NGUSIKAN, PERAK, PETERONGAN, PLANDAAN, PLOSO, SUMOBITO, TEMBELANG, WONOSALAM)	JEMBER : (KEC. AJUNG, AMBULU, ARJASA, BALUNG, BANGSALSARI, GUMUKMAS, JENGGAWAH, JOMBANG, KALIWATES, KENCONG, LEDOKOMBO, MAYANG, MUMBULSARI, PAKUSARI, PANTI, PATRANG, PUGER, RAMBIPUJI, SEMBORO, SILO, SUKORAMBI, SUMBERBARU, SUMBERSARI, TANGGUL, TEMPUREJO, UMBULSARI, WULUHAN)
	KEDIRI : (KEC. GAMPENGREJO, GURAH, KANDANGAN, KUNJANG, NGANCAR, PAGU, PAPAN, TAROKAN)	JOMBANG : (KEC. KABUH, NGUSIKAN, PLANDAAN)
	KOTA BATU : (KEC. BATU, BUMIAJI, JUNREJO)	KEDIRI : (KEC. KRAS, NGANCAR, TAROKAN)
	KOTA KEDIRI : (KEC. KOTA, MOJOROTO)	KOTA MADIUN : (KEC. GEGER, JIWAN, KARTOHARJO, MANGUNHARJO, TAMAN)
	KOTA MALANG : (KEC. BLIMBING, KLOJEN, LOWOKWARU)	KOTA MALANG : (KEC. KLOJEN)
	KOTA MOJOKERTO : (KEC. MAGERSARI, PRAJURIT KULON)	KOTA PASURUAN : (KEC. BUGUL KIDUL, PURWOREJO)
	KOTA PASURUAN : (KEC. BUGUL KIDUL, GADINGREJO, PURWOREJO)	KOTA SURABAYA : (KEC. ASEM ROWO, BENOWO, BUBUTAN, BULAK, DUKUH PAKIS, GAYUNGAN, GENTENG, GUBENG, GUNUNG ANYAR, JAMBANGAN, KARANGPILANG, KENJERAN, KREMBANGAN, LAKARSANTRI, MULYOREJO, PABEAN CANTIAN, PAKAL, RUNGKUT, SAMBIKEREK, SAWAHAN, SEMAMPIR, SIMOKERTO, SUKOLILO, SUKOMANUNGGAL,

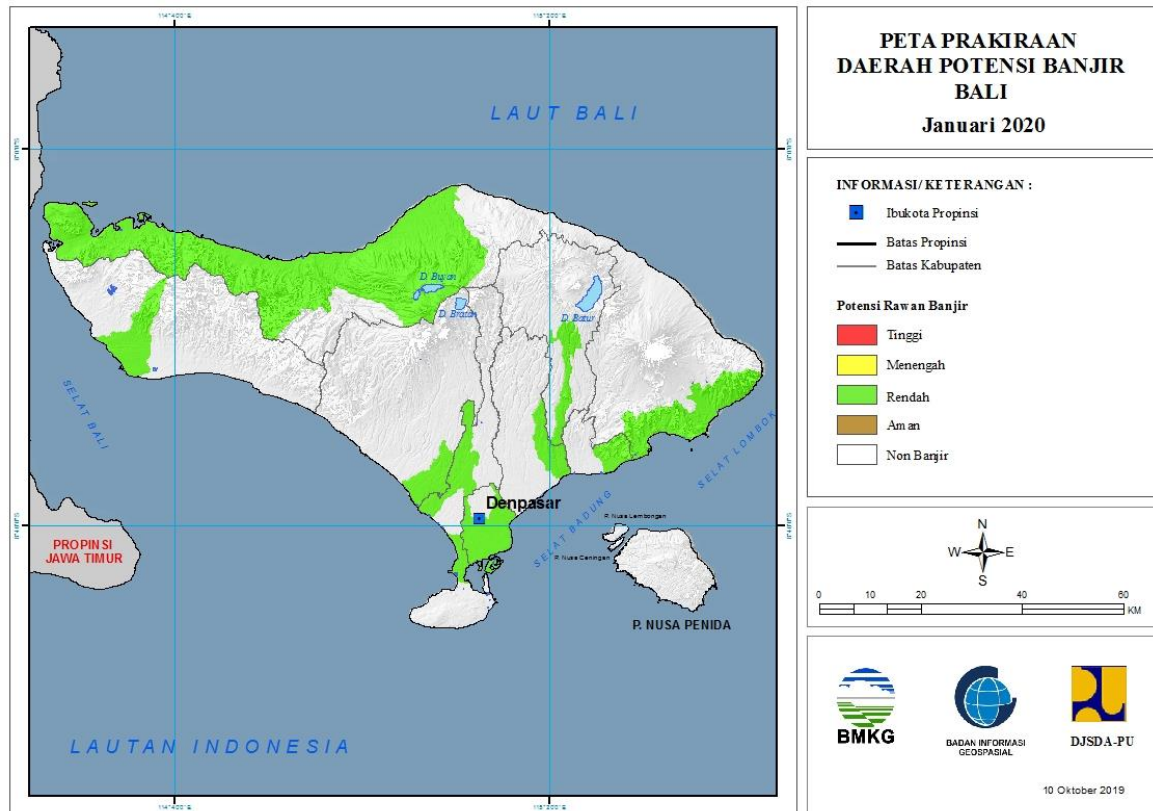
		TAMBAKSARI, TANDES, TEGALSARI, TENGGILIS MEJOYO, WIYUNG, WONOCOLO, WONOKROMO)
	KOTA PROBOLINGGO : (KEC. KADEMANGAN, KANIGARAN, KEDOPOK, MAYANGAN, WONOASIH)	LAMONGAN : (KEC. BABAT, BRONDONG, DEKET, GLAGAH, KALITENGAH, KARANGBINANGUN, KARANGGENENG, KEDUNGPRING, KEMBANGBAHU, LAMONGAN, LAREN, MADURAN, MADURAN/KARANGGENENG, MODO, NGIMBANG, PACIRAN, PUCUK, SARIREJO, SEKARAN, SEKARAN/MADURAN, SUGIO, SUKODADI, TIKUNG, TURI)
	MADIUN : (KEC. GEMARANG, MEJAYAN, PILANGKENCENG, SARADAN)	LUMAJANG : (KEC. CANDIPURO, JATIROTO, KEDUNGJAJANG, KUNIR, LUMAJANG, PASIRIAN, PRONOJIWO, TEKUNG, TEMPEH, TEMPURSARI, YOSOWILANGUN)
	MALANG : (KEC. DAU, KASEMBON, LAWANG, NGAJUM, NGANTANG, PAKIS, PUJON, WONOSARI)	MADIUN : (KEC. BALEREJO, DAGANGAN, DOLOPO, GEGER, GEMARANG, JIWAN, KARE, KEBONSARI, MADIUN, MEJAYAN, PILANGKENCENG, SARADAN, SAWAHAN, WONOASRI, WUNGU)
	MOJOKERTO : (KEC. BANGSAL, DAWARBLANDONG, GEDEG, GONDANG, JATIREJO, JETIS, KEMLAGI, MOJOANYAR, MOJOSARI, NGORO, PUNGGING, PURI, SOOKO, TROWULAN)	MAGETAN : (KEC. BARAT, BENDO, KARANGREJO, KARAS, KARTOHARJO, KAWEDANAN, LEMBEYAN, MAGETAN, MAOSPATI, NGARIBOYO, NGUNTORONADI, PANEKAN, PARANG, PLAOSAN, PONCOL, SIDOREJO, SUKOMORO, TAKERAN)
	NGANJUK : (KEC. BAGOR, BERBEK, GONDANG, LOCERET, NGANJUK, NGETOS, PACE, REJOSO, SUKOMORO, TANJUNGANOM, WILANGAN)	MALANG : (KEC. AMPELGADING, BANTUR, BULULAWANG, DAMPIT, GEDANGAN, GONDANGLEGI, KALIPARE, KEPANJEN, NGAJUM, PAGAK, PAKIS, PAKISAJI, SUMBERMANJING WETAN, SUMBERPUCUNG, TIRTOYUDO, TUREN, WAJAK, WONOSARI)
	NGAWI : (KEC. KARANGJATI)	MOJOKERTO : (KEC. DAWARBLANDONG, JETIS, KEMLAGI)
	PAMEKASAN : (KEC. PASEAN, WARU)	NGANJUK : (KEC. BERBEK, LOCERET, NGETOS, SAWAHAN, WILANGAN)
	PASURUAN : (KEC. BANGIL, BEJI, GEMPOL, GONDANG WETAN, GRATI, KEJAYAN, KRATON, LEKOK, LUMBANG, NGULING, PANDAAN, PASREPAN, POHJENTREK, PURWODADI, PURWOSARI, PUSPO, REJOSO, REMBANG, SUKOREJO, TOSARI, TUTUR,	NGAWI : (KEC. BRINGIN, GENENG, GERIH, JOGOROGO, KARANGJATI, KASREMAN, KEDUNGGALAR, KENDAL, KWADUNGAN, MANTINGAN, NGAWI, NGRAMBE, PADAS, PANGKUR, PARON, PITU, WIDODAREN)

	WINONGAN, WONOREJO)	
	PROBOLINGGO : (KEC. BANTARAN, BANYUANYAR, DRINGU, GADING, GENDING, KRAKSAAN, KREJENGAN, KURIPAN, LECES, LUMBANG, MARON, PAJARAKAN, SUMBER, SUMBERASIH, TEGALSIWALAN, TONGAS, WONOMERTO)	PACITAN : (KEC. ARJOSARI, BANDAR, DONOROJO, KEBONAGUNG, NGADIROJO, PACITAN, PRINGKUKU, PUNUNG, SUDIMORO, TEGALOMBO)
	SAMPANG : (KEC. BANYUATES, KETAPANG, ROBATAL)	PAMEKASAN : (KEC. LARANGAN, PADEMAWU, PALENGAAN, PAMEKASAN, PASEAN, PROPO, WARU)
	SIDOARJO : (KEC. BALONGBENDO, BUDURAN, CANDI, GEDANGAN, JABON, KREMBUNG, KRAN, PORONG, PRAMBON, SEDATI, SIDOARJO, SUKODONO, TAMAN, TANGGULANGIN, TARIK, TULANGAN, WONOAYU)	PASURUAN : (KEC. KRATON, LEKOK, NGULING, REJOSO)
	SITUBONDO : (KEC. ARJASA, BANYUPUTIH, BUNGATAN, JANGKAR, KAPONGAN, KENDIT, MANGARAN, MLANDINGAN, PANARUKAN, PANJI, SITUBONDO)	PONOROGO : (KEC. , BABADAN, BADEGAN, BALONG, BUNGKAL, JAMBON, JENANGAN, JETIS, KAUMAN, MLARAK, NGBEL, NGRAYUN, PONOROGO, PULUNG, SAMBIT, SAMPUNG, SAWOO, SIMAN, SLAHUNG, SOOKO, SUKOREJO)
	SUMENEP : (KEC. ARJASA, DUNGKEK, LENTENG, SARONGGI)	PROBOLINGGO : (KEC. BANTARAN, BANYUANYAR, BESUK, DRINGU, GADING, GENDING, KOTAANYAR, KRAKSAAN, KREJENGAN, KURIPAN, LECES, MARON, PAITON, PAKUNIRAN, SUMBER, SUMBERASIH, TEGALSIWALAN, TIRIS, TONGAS)
		SAMPANG : (KEC. BANYUATES, CAMPLONG, JRENGIK, KEDUNGDUNG, KETAPANG, OMBEN, PANGARENGAN, ROBATAL, SAMPANG, SRESEH, TORJUN)
		SIDOARJO : (KEC. BUDURAN, GEDANGAN, JABON, SEDATI, SUKODONO, TAMAN, WARU)
		SITUBONDO : (KEC. ARJASA, BANYUGLUGUR, BANYUPUTIH, BESUKI, BUNGATAN, JANGKAR, JATIBANTENG, KAPONGAN, KENDIT, MANGARAN, MLANDINGAN, PANARUKAN, SUBOH)
		SUMENEP : (KEC. DUNGKEK)
		TRENGGALEK : (KEC. BENDUNGAN, DURENAN, GANDUSARI, KAMPAK, KARANGAN, MUNJUNGAN, PANGGUL, POGALAN, TRENGGALEK, WATULIMO)

		TUBAN : (KEC. BANGILAN, MERAKURAK, MONTONG, PARENGAN, PLUMPANG, RENDEL, SEMANDING, SOKO, TUBAN, WIDANG)
		TULUNGAGUNG : (KEC. BOYOLANGU, GONDANG, KALIDAWIR, KEDUNGGWARU, NGANTRU, PAGERWOJO, SENDANG, TULUNGAGUNG)

## 17. PRAKIRAAN DAERAH POTENSI BANJIR BALI JANUARI 2020

Gambar 18.

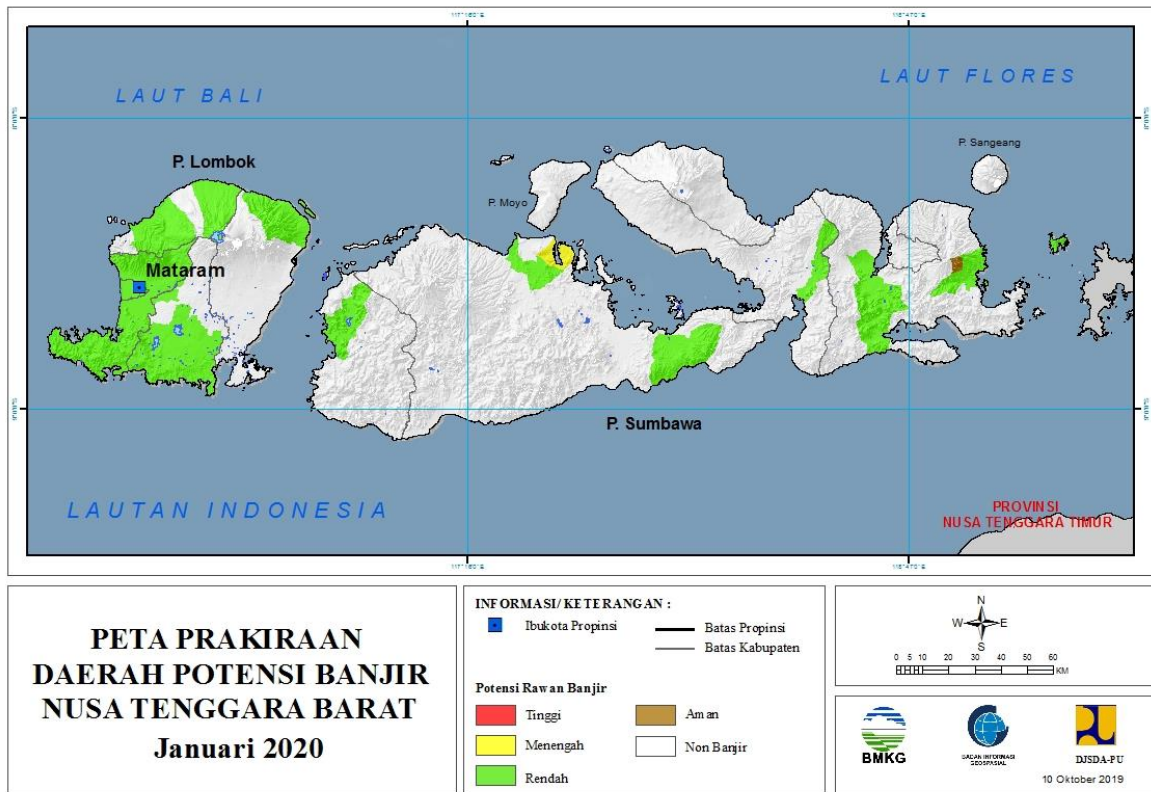


Tabel 17.

TINGKAT POTENSI BANJIR		
TINGGI	MENENGAH	RENDAH
-	-	BADUNG : (KEC. KUTA, MENGWI)
		BANGLI : (KEC. BANGLI)
		BULELENG : (KEC. BANJAR, BULELENG, GEROKGAK, SAWAN, SERIRIT, SUKASADA)
		GIANYAR : (KEC. GIANYAR)
		JEMBRANA : (KEC. NEGARA)
		KARANGASEM : (KEC. KARANGASEM, MANGGIS)
		KLUNGKUNG : (KEC. DAWAN)
		KOTA DENPASAR : (KEC. DENPASAR BARAT, DENPASAR SELATAN, DENPASAR TIMUR)
		TABANAN : (KEC. KEDIRI)

## 18. PRAKIRAAN DAERAH POTENSI BANJIR NUSA TENGGARA BARAT JANUARI 2020

Gambar 19.



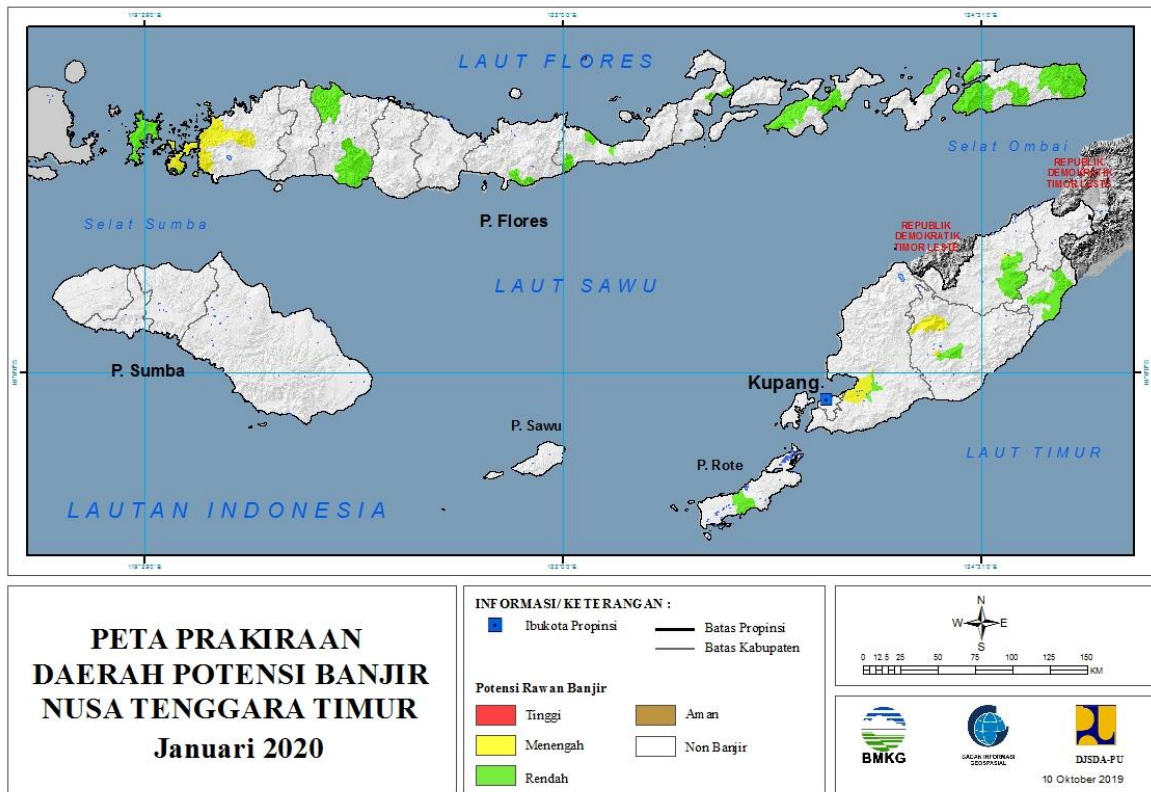
Tabel 18.

TINGKAT POTENSI BANJIR		
TINGGI	MENENGAH	RENDAH
-	SUMBAWA : (KEC. MOYOHILIR, SUMBAWA)	DOMPU : (KEC. DOMPU)
		KABUPATEN BIMA : (KEC. BELO, BOLO, MONTA, SAPE, WOHA)
		KOTA MATARAM : (KEC. AMPENAN, CAKRANEGARA, MATARAM, SANDUBAYA, SEKARBELA, SELAPARANG)
		LOMBOK BARAT : (KEC. BATU LAYAR, GERUNG, GUNUNGSARI, KEDIRI, KURIPAN, LABUAPI, LEMBAR, LINGSAR, NARMADA, SEKOTONG)
		LOMBOK TENGAH : (KEC. PRAYA, PRAYA BARAT, PRAYA BARAT DAYA, PRAYA TENGAH, PRAYA TIMUR, PRINGGARATA, PUJUT)
		LOMBOK TIMUR : (KEC. KECAMATAN SAMBELIA)
		LOMBOK UTARA : (KEC. BAYAN, GANGGA, TANJUNG)

		SUMBAWA : (KEC. EMPANG, MOYOHILIR, SUMBAWA)
		SUMBAWA BARAT : (KEC. SETELUK, TALIWANG)

## 19. PRAKIRAAN DAERAH POTENSI BANJIR NUSA TENGGARA TIMUR JANUARI 2020

Gambar 20.



Tabel 19.

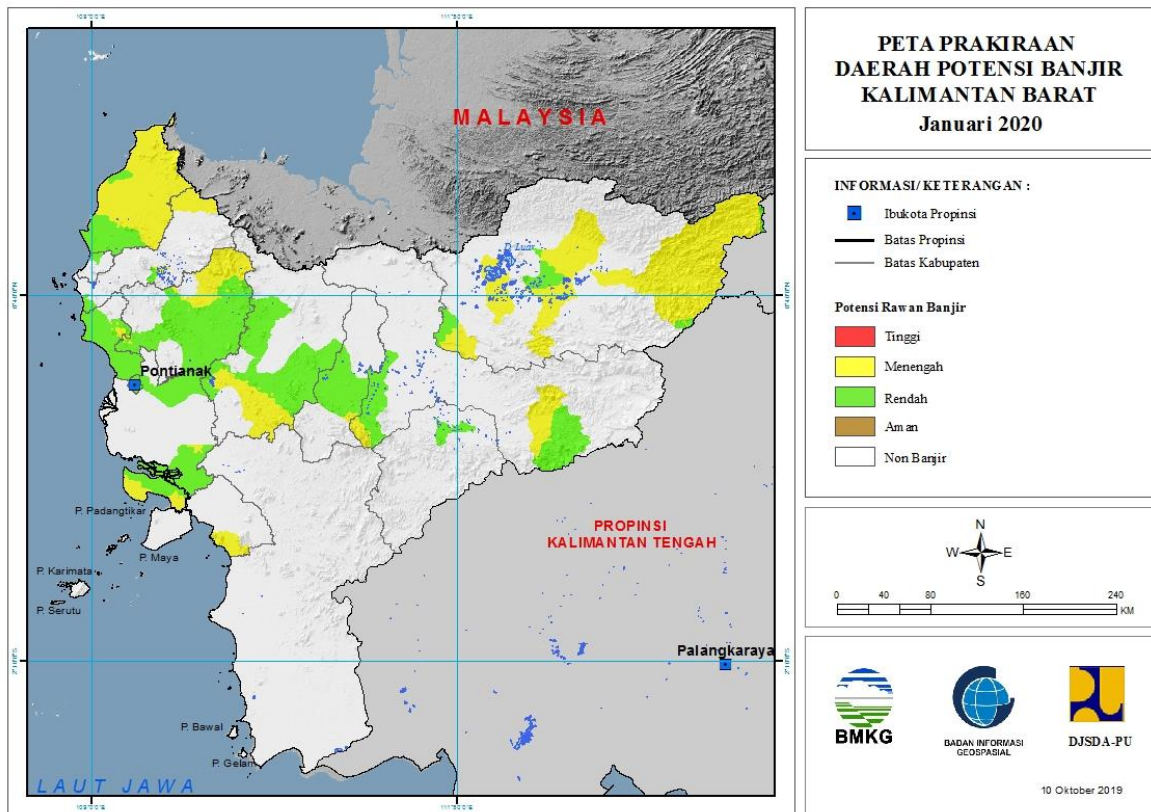
TINGKAT POTENSI BANJIR		
TINGGI	MENENGAH	RENDAH
-	KABUPATEN KUPANG : (KEC. KUPANG TENGAH, KUPANG TIMUR)	ALOR : (KEC. ALOR BARAT DAYA, ALOR BARAT LAUT, ALOR SELATAN, ALOR TIMUR, PANTAR)
	MANGGARAI BARAT : (KEC. KOMODO, MBELILING)	ENDE : (KEC. NDONA)
	TIMOR TENGAH SELATAN : (KEC. AMANUBAN BARAT, MOLLO UTARA)	FLORES TIMUR : (KEC. LARANTUKA)
	TIMOR TENGAH UTARA : (KEC. BIBOKI SELATAN)	KABUPATEN KUPANG : (KEC. KUPANG TENGAH, KUPANG TIMUR)
		LEMBATA : (KEC. LEBATUKAN, NAGAWUTUNG, NUBATUKAN)
		MALAKA : (KEC. KOBALIMA, MALAKA BARAT, MALAKA TENGAH)
		MANGGARAI BARAT : (KEC. KOMODO)
		MANGGARAI TIMUR : (KEC. KOTAKOMBA, LAMBA LEDA)
		ROTE NDAO : (KEC. LOBALAIN)
		SIKKA : (KEC. ALOK BARAT, KEWAPANTE, PAGA)



		TIMOR TENGAH SELATAN : (KEC. AMANUBAN BARAT, MOLLO UTARA)
		TIMOR TENGAH UTARA : (KEC. BIBOKI SELATAN, INSANA)

## 20. PRAKIRAAN DAERAH POTENSI BANJIR KALIMANTAN BARAT JANUARI 2020

Gambar 21.



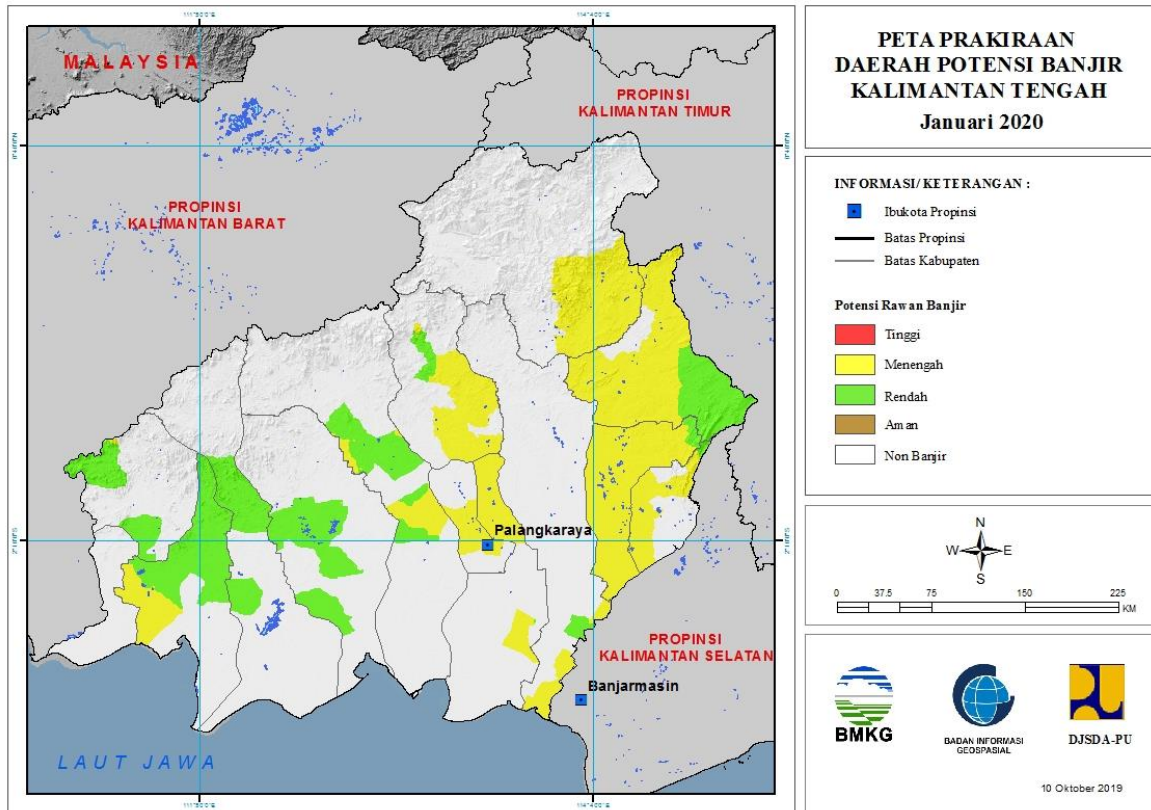
Tabel 20.

TINGKAT POTENSI BANJIR		
TINGGI	MENENGAH	RENDAH
-	BENGKAYANG : (KEC. BENGKAYANG, JAGOIBABANG)	BENGKAYANG : (KEC. BENGKAYANG, JAGOIBABANG, SUNGAI RAYA)
	KAPUAS HULU : (KEC. BOYANTANJUNG, BUNUT HILIR, EMBALOH HILIR, PUTUSSIBAU SELATAN, SELIMBAU, SILAT HILIR)	KAPUAS HULU : (KEC. BUNUT HILIR, EMBALOH HILIR, PUTUSSIBAU SELATAN, SELIMBAU, SILAT HILIR)
	KAYONG UTARA : (KEC. SUKADANA)	KOTA PONTIANAK : (KEC. PONTIANAK BARAT, PONTIANAK KOTA, PONTIANAK SELATAN, PONTIANAK TENGGARA, PONTIANAK TIMUR, PONTIANAK UTARA)
	KUBURAYA : (KEC. BATUAMPAR)	KOTA SINGKAWANG : (KEC. SINGKAWANG UTARA)
	LANDAK : (KEC. AIRBESAR, KUALABEHE, MANDOR, MENYUKE, NGABANG)	KUBURAYA : (KEC. BATUAMPAR, SUNGAIAMBAWANG)
	MEMPAWAH : (KEC. ANJONGAN, TOHO)	LANDAK : (KEC. AIRBESAR, JELIMPO, KUALABEHE, MANDOR, MENYUKE, NGABANG, SENGHEMILA)
	SAMBAS : (KEC. GALING,	MELAWI : (KEC. NANGA

	JAWAI, JAWAI SELATAN, PALOH, SAJAD, SAJINGANBESAR, SAMBAS, SEBAWI, SEJANGKUNG, SUBAH, TANGARAN, TEBAS, TEKARANG, TELUKKERAMAT)	PINOH)
	SANGGAU : (KEC. KAPUAS, MELIAU, TAYAN HILIR)	MEMPAWAH : (KEC. ANJONGAN, MEMPAWAH HILIR, MEMPAWAH TIMUR, SEGEDONG, SIANTAN, SUNGAIPINYUH, TOHO)
	SEKADAU : (KEC. SEKADAU HULU)	SAMBAS : (KEC. GALING, JAWAI, JAWAI SELATAN, PALOH, PEMANGKAT, SAJINGANBESAR, SALATIGA, SEBAWI, SELAKAU, SELAKAU TIMUR, SEMPARUK, SUBAH, TANGARAN, TEBAS, TEKARANG, TELUKKERAMAT)
	SINTANG : (KEC. SEPAUK, SERAWAI)	SANGGAU : (KEC. KAPUAS, MELIAU, MENYUKE, MUKOK, TAYAN HILIR, TAYAN HULU)
		SEKADAU : (KEC. SEKADAU HILIR, SEKADAU HULU)
		SINTANG : (KEC. SEPAUK, SERAWAI)

## 21. PRAKIRAAN DAERAH POTENSI BANJIR KALIMANTAN TENGAH JANUARI 2020

Gambar 22.



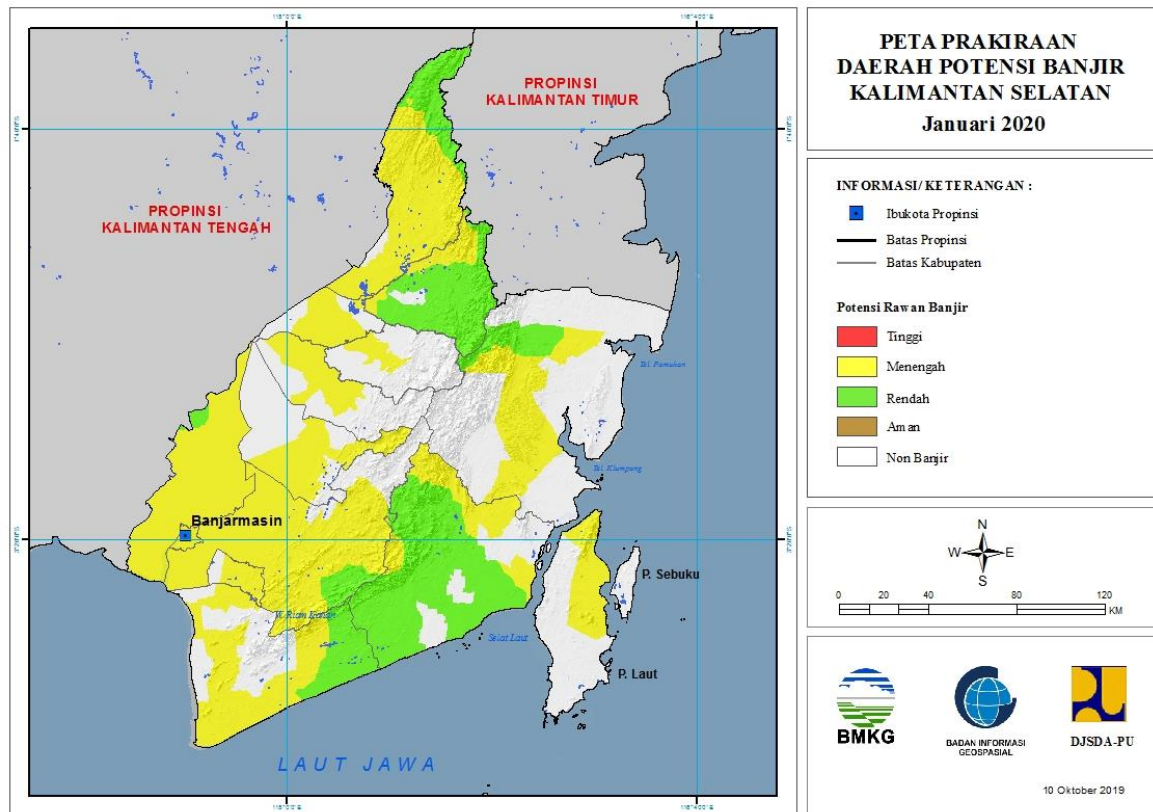
Tabel 21.

TINGKAT POTENSI BANJIR		
TINGGI	MENENGAH	RENDAH
-	BARITO SELATAN : (KEC. DUSUN HILIR, DUSUN SELATAN, DUSUN UTARA, GUNUNGBINTANGAWAI, JENAMAS, KARAUKUALA)	BARITO SELATAN : (KEC. GUNUNGBINTANGAWAI)
	BARITO TIMUR : (KEC. DUSUN TENGAH, KARUSENANANG, PAJUEPAT, PEMATANGKARAU)	BARITO TIMUR : (KEC. DUSUN TENGAH)
	BARITO UTARA : (KEC. GUNUNGTIMANG, LAHEI, MONTALLAT, TEWEH BARU, TEWEH SELATAN, TEWEH TENGAH, TEWEH TIMUR)	BARITO UTARA : (KEC. GUNUNGPUREI, GUNUNGTIMANG, LAHEI, TEWEH BARU, TEWEH TIMUR)
	GUNUNGMAS : (KEC. KAHAYANHULU UTARA, KURUN, RUNGAN, SEPANG SIMIN, TEWAH)	GUNUNGMAS : (KEC. KAHAYANHULU UTARA)
	KAPUAS : (KEC. KAPUAS HILIR, KAPUAS KUALA, KAPUAS MURUNG, KAPUAS TIMUR, TAMBANCATUR)	KAPUAS : (KEC. KAPUAS KUALA, KAPUAS MURUNG)
	KATINGAN : (KEC. KATINGAN HILIR, KATINGAN TENGAH, PULAUMALAN,	KATINGAN : (KEC. KATINGAN HILIR, KATINGAN TENGAH, PULAUMALAN,

	TASIKPAYAWAN)	TASIKPAYAWAN)
	KOTA PALANGKARAYA : (KEC. BUKITBATU, JEKAN RAYA, PAHANDUT)	KOTA PALANGKARAYA : (KEC. JEKAN RAYA)
	KOTAWARINGIN BARAT : (KEC. ARUT SELATAN, KOTAWARINGIN LAMA)	KOTAWARINGIN BARAT : (KEC. ARUT SELATAN, ARUT UTARA, KOTAWARINGIN LAMA, PANGKALANBANTENG)
	KOTAWARINGIN TIMUR : (KEC. KOTABESI, PARENGGEAN)	KOTAWARINGIN TIMUR : (KEC. KOTABESI, MENTAYA HULU, MENTAYAHILIR UTARA, PARENGGEAN)
	LAMANDAU : (KEC. BATANGKAWA)	LAMANDAU : (KEC. BATANGKAWA, BULIK, DELANG)
	MURUNG RAYA : (KEC. BARITOTUHUP RAYA, LAUNGTUHUP, MURUNG, TANAHSIANG)	PULANGPISAU : (KEC. MALIKU)
	PULANGPISAU : (KEC. BANAMATINGANG, KAHAYAN TENGAH, MALIKU)	SERUYAN : (KEC. HANAU, SERUYAN TENGAH)

## 22. PRAKIRAAN DAERAH POTENSI BANJIR KALIMANTAN SELATAN JANUARI 2020

Gambar 23.



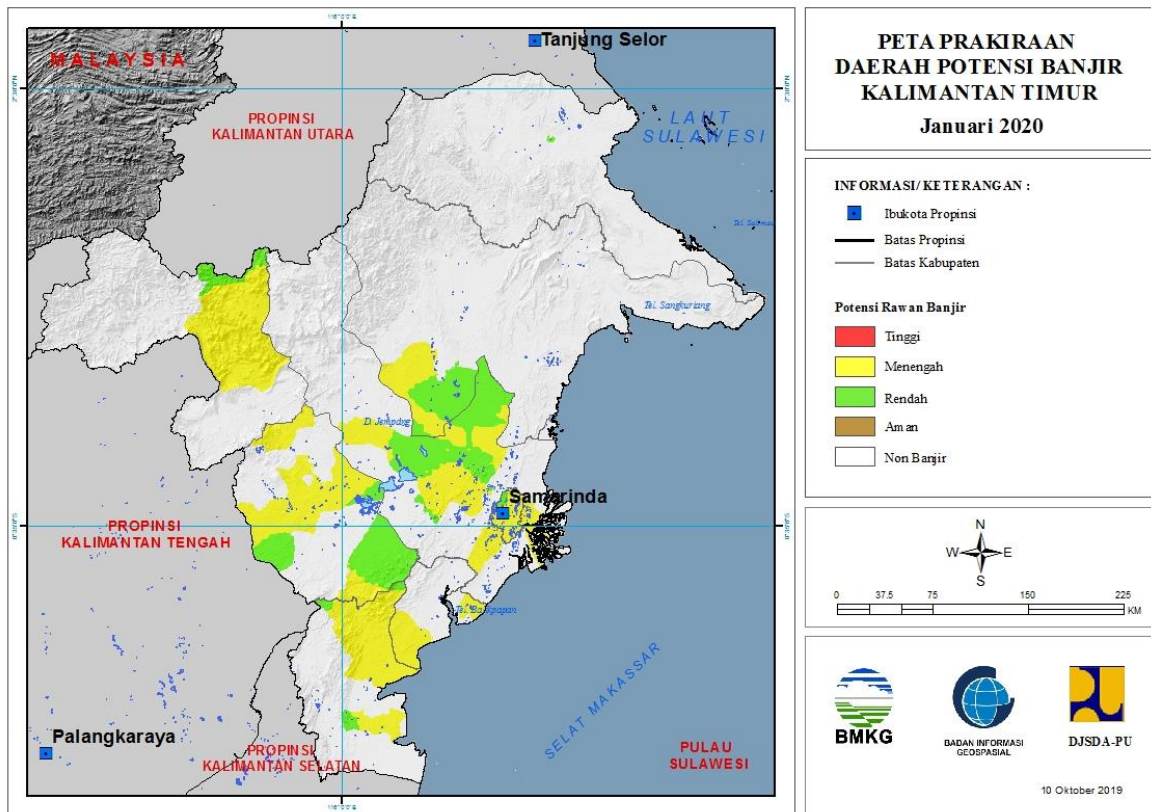
Tabel 22.

TINGKAT POTENSI BANJIR		
TINGGI	MENENGAH	RENDAH
-	BALANGAN : (KEC. BATUMANDI, HALONG, JUAI, LAMPIHONG, PARINGIN)	BALANGAN : (KEC. AWAYAN, BATUMANDI, HALONG, JUAI, LAMPIHONG, PARINGIN, TEBINGTINGGI)
	BANJAR : (KEC. ALUH-ALUH, ARANIO, ASTAMBUL, BERUNTUNGBARU, CINTAPURIDARUSSALAM, GAMBUT, KARANGINTAN, KERTAKHANYAR, MARTAPURA, MARTAPURA BARAT, MARTAPURA TIMUR, MATARAMAN, PENGARON, SIMPANGEMPAT, SUNGAIPINANG, SUNGAI TABUK, TATAHMAKMUR)	BANJAR : (KEC. ALUH-ALUH, ARANIO, SUNGAIPINANG)
	BARITO KUALA : (KEC. ALALAK, ANJIRMUARA, ANJIRPASAR, BAKUMPAI, BARAMBAI, BELAWANG, CERBON, JEJANGKIT, KURIPAN, MANDASTANA, MARABAHAN, MEKARSARI, RANTAUBADAUH, TABUKAN,	BARITO KUALA : (KEC. MARABAHAN, TABUKAN, TABUNGANEN)

	TABUNGANEN, TAMBAN, WANARAYA)	
	HULUSUNGAI SELATAN : (KEC. ANGKINANG, DAHA SELATAN, DAHA UTARA, KANDANGAN, SIMPUR)	KOTABARU : (KEC. SUNGAIDURIAN)
	HULUSUNGAI TENGAH : (KEC. BARABAI, BATUBENAWA, PANDAWAN)	TABALONG : (KEC. JARO, MUARAUYA, TANTA)
	HULUSUNGAI UTARA : (KEC. AMUNTAI SELATAN, AMUNTAI TENGAH, AMUNTAI UTARA, BABIRIK, DANAUPANGGANG, SUNGAIPANDAN)	TANAHBUMBU : (KEC. BATULICIN, KUSAN HILIR, KUSAN HULU, MANTEWE, SATUI, SUNGAILOBAN)
	KOTA BANJARBARU : (KEC. BANJARBARU SELATAN, BANJARBARU UTARA, CEMPAKA, LANDASANULIN)	TANAHLAUT : (KEC. JORONG, KINTAP, KURAU, PANYIPATAN)
	KOTA BANJARMASIN : (KEC. BANJARMASIN BARAT, BANJARMASIN SELATAN, BANJARMASIN TENGAH, BANJARMASIN TIMUR, BANJARMASIN UTARA)	
	KOTABARU : (KEC. KELUMPANG HULU, PULAULAUT TIMUR, PULAULAUT UTARA, SUNGAIDURIAN)	
	TABALONG : (KEC. BANUALAWAS, HARUAI, JARO, KELUA, MUARAHARUS, MUARAUYA, MURUNGPUK, PUGAAN, TANTA, UPAU)	
	TANAHBUMBU : (KEC. BATULICIN, KUSAN HILIR, KUSAN HULU, MANTEWE)	
	TANAHLAUT : (KEC. BATI-BATI, JORONG, KINTAP, KURAU, PANYIPATAN, PELAIHARI)	
	TAPIN : (KEC. BAKARANGAN, BINUANG, BUNGUR, PIANI, TAPIN SELATAN, TAPIN TENGAH, TAPIN UTARA)	

## 23. PRAKIRAAN DAERAH POTENSI BANJIR KALIMANTAN TIMUR JANUARI 2020

Gambar 24.



Tabel 23.

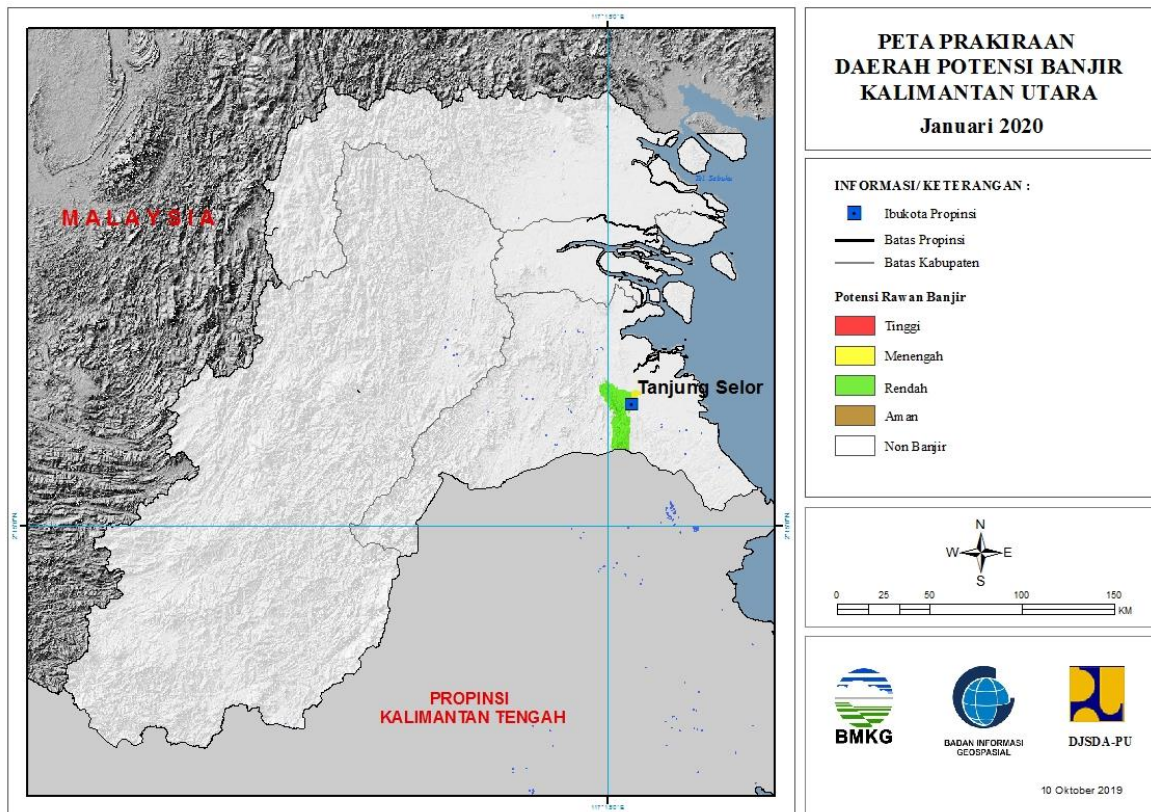
TINGKAT POTENSI BANJIR		
TINGGI	MENENGAH	RENDAH
-	KOTA BALIKPAPAN : (KEC. BALIKPAPAN TIMUR, BALIKPAPAN UTARA)	BERAU : (KEC. TANJUNGREDEB)
	KOTA SAMARINDA : (KEC. LOAJANAN HILIR, PALARAN, SAMARINDA ILIR, SAMARINDA ULU, SAMARINDA UTARA, SAMARINDAKOTA, SAMARINDASEBERANG, SAMBUTAN, SUNGAIKUNJANG, SUNGAI PINANG)	KOTA SAMARINDA : (KEC. SAMARINDA ULU, SAMARINDA UTARA, SUNGAIKUNJANG)
	KUTAI BARAT : (KEC. BARONGTONGKOK, BONGAN, DAMAI, LONGIRAM, MELAK, MUARALAWA, MUARAPAHU, PENYINGGAHAN)	KUTAI BARAT : (KEC. BONGAN, DAMAI, MUARALAWA, MUARAPAHU, PENYINGGAHAN)
	KUTAI TIMUR : (KEC. MUARAANCALONG, MUARABENGKAL)	KUTAI TIMUR : (KEC. MUARAANCALONG, MUARABENGKAL)
	KUTAIKARTANEGARA : (KEC. ANGGANA, KONAHAH, KOTABANGUN, LOAJANAN, MUARAKAMAN, SEBULU, TENGGARONG)	KUTAIKARTANEGARA : (KEC. KONAHAH, KOTABANGUN, MUARAKAMAN, SEBULU, TENGGARONG)



	MAHAKAM ULU : (KEC. LONGBAGUN)	MAHAKAM ULU : (KEC. LONGBAGUN)
	PASER : (KEC. LONGIKIS, LONGKALI, PASIRBALENGKONG)	PASER : (KEC. LONGKALI, PASIRBALENGKONG)
	PENAJAMPASER UTARA : (KEC. BABULU, WARU)	

## 24. PRAKIRAAN DAERAH POTENSI BANJIR KALIMANTAN UTARA JANUARI 2020

Gambar 25.

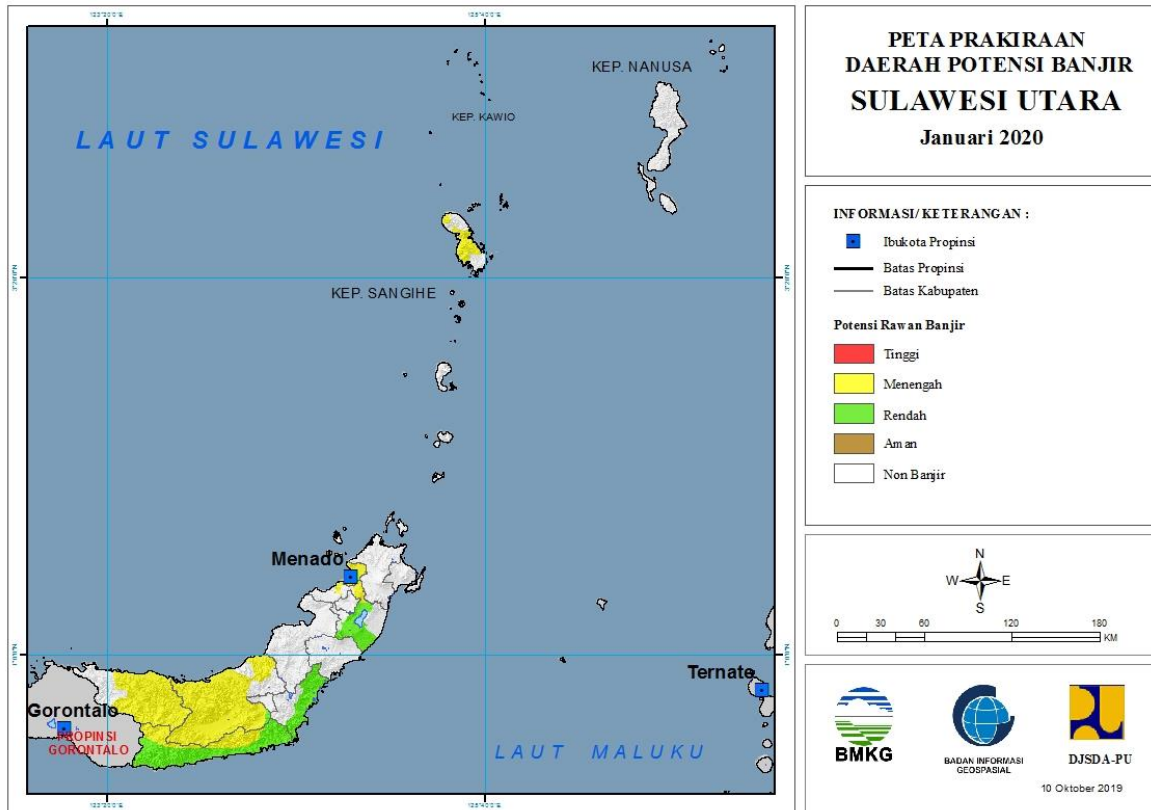


Tabel 24.

TINGKAT POTENSI BANJIR		
TINGGI	MENENGAH	RENDAH
-	BULUNGAN : (KEC. TANJUNGPALAS)	BULUNGAN : (KEC. TANJUNGPALAS)

## 25. PRAKIRAAN DAERAH POTENSI BANJIR SULAWESI UTARA JANUARI 2020

Gambar 26.



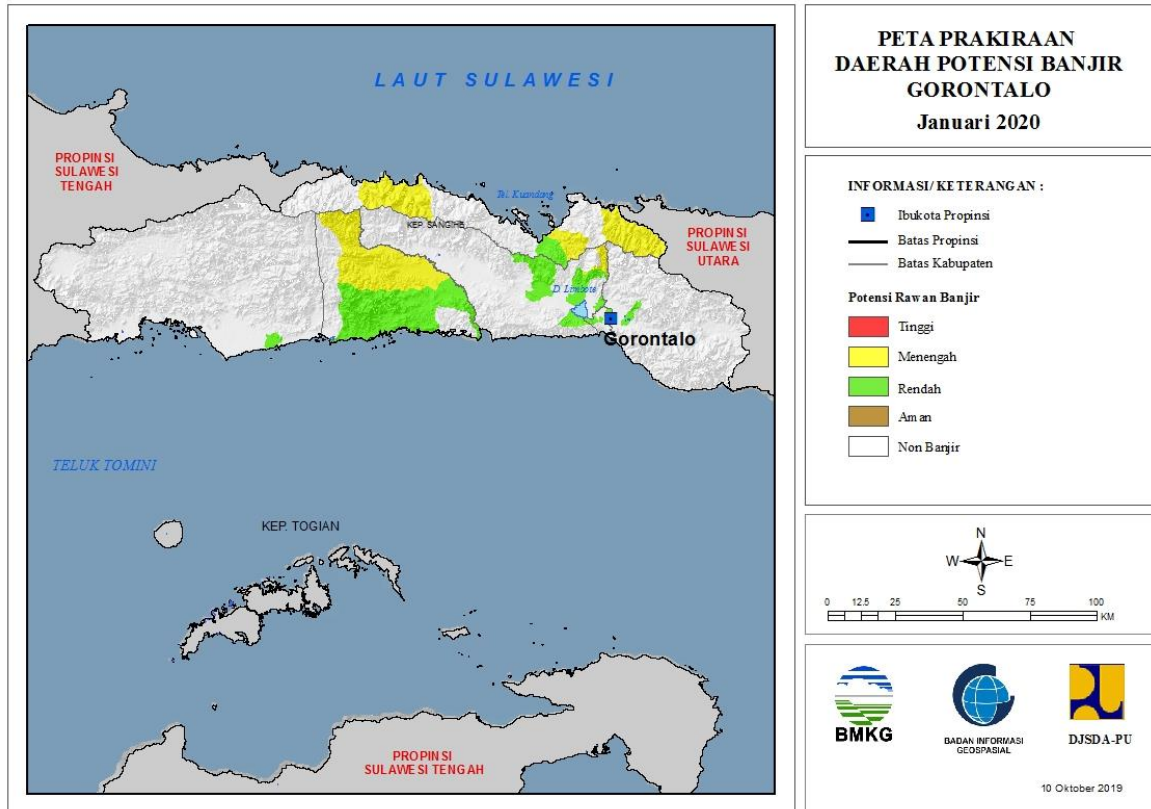
Tabel 25.

TINGKAT POTENSI BANJIR		
TINGGI	MENENGAH	RENDAH
-	BOLAANG MONGONDOW : (KEC. BOLAANG, DUMOGA, DUMOGA BARAT, DUMOGA TENGAH, DUMOGA TENGGARA, DUMOGA TIMUR, DUMOGA UTARA, LOLAK, LOLAYAN, POIGAR, SANG TOMBOLANG)	BOLAANG MONGONDOW : (KEC. LOLAYAN)
	BOLAANG MONGONDOW UTARA : (KEC. BINTAUNA, BOLANGITANG TIMUR, SANGKUB)	BOLAANG MONGONDOW TIMUR : (KEC. KOTABUNAN, NUANGAN, TUTUYAN)
	BOLAANGMONGONDOW SELATAN : (KEC. BOLAANG UKI, PINOLOSIAN, PINOLOSIAN TENGAH, PINOLOSIAN TIMUR, POSIGADAN)	BOLAANGMONGONDOW SELATAN : (KEC. BOLAANG UKI, PINOLOSIAN, PINOLOSIAN TENGAH, PINOLOSIAN TIMUR, POSIGADAN)
	KEPULAUAN SANGIHE : (KEC. KENDAHE, MANGANITU, TABUKAN SELATAN, TABUKAN TENGAH, TAHUNA, TAHUNA TIMUR, TAMAKO)	KEPULAUAN SANGIHE : (KEC. KENDAHE)
	KOTA MANADO : (KEC. BUNAKEN, BUNAKEN)	MINAHASA : (KEC. KAKAS, KAKAS BARAT,

	KEPULAUAN, MALALAYANG, MAPANGET, PAAL DUA, SARIO, SINGKIL, TIKALA, TUMINITING, WANEA, WENANG)	KAWANGKOAN, LANGOWAN BARAT, LANGOWAN SELATAN, LANGOWAN TIMUR, LANGOWAN UTARA, REMBOKEN, TOMPASO, TOMPASO BARAT, TONDANO BARAT, TONDANO SELATAN, TONDANO TIMUR, TONDANO UTARA)
	MINAHASA : (KEC. MANDOLANG, TOMBULU, TONDANO UTARA)	

## 26. PRAKIRAAN DAERAH POTENSI BANJIR GORONTALO JANUARI 2020

Gambar 27.

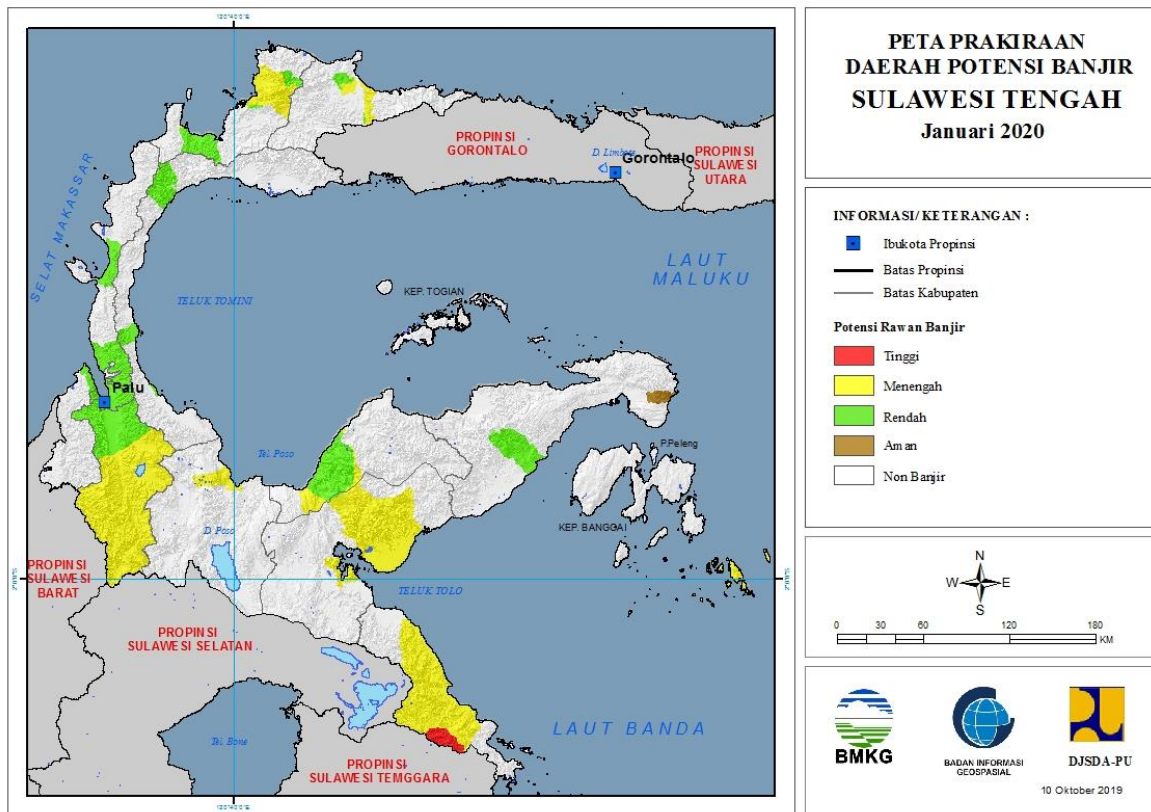


Tabel 26.

TINGKAT POTENSI BANJIR		
TINGGI	MENENGAH	RENDAH
-	BOALEMO : (KEC. BOTUMOITA, DULUPI, PAGUYAMAN, TILAMUTA, WONOSARI)	BOALEMO : (KEC. BOTUMOITA, DULUPI, PAGUYAMAN, TILAMUTA, WONOSARI)
	GORONTALO : (KEC. LIMBOTO, TELAGA)	BONE BOLANGO : (KEC. SUWAWA)
	GORONTALO UTARA : (KEC. ATINGGOLA, KWANDANG, SUMALATA)	GORONTALO : (KEC. BATUDAA, LIMBOTO, TELAGA, TIBAWA)
		GORONTALO UTARA : (KEC. KWANDANG)
		KOTA GORONTALO : (KEC. KOTA BARAT, KOTA SELATAN, KOTA UTARA)
		PAHUWATO : (KEC. MARISA)

## 27. PRAKIRAAN DAERAH POTENSI BANJIR SULAWESI TENGAH JANUARI 2020

Gambar 28.



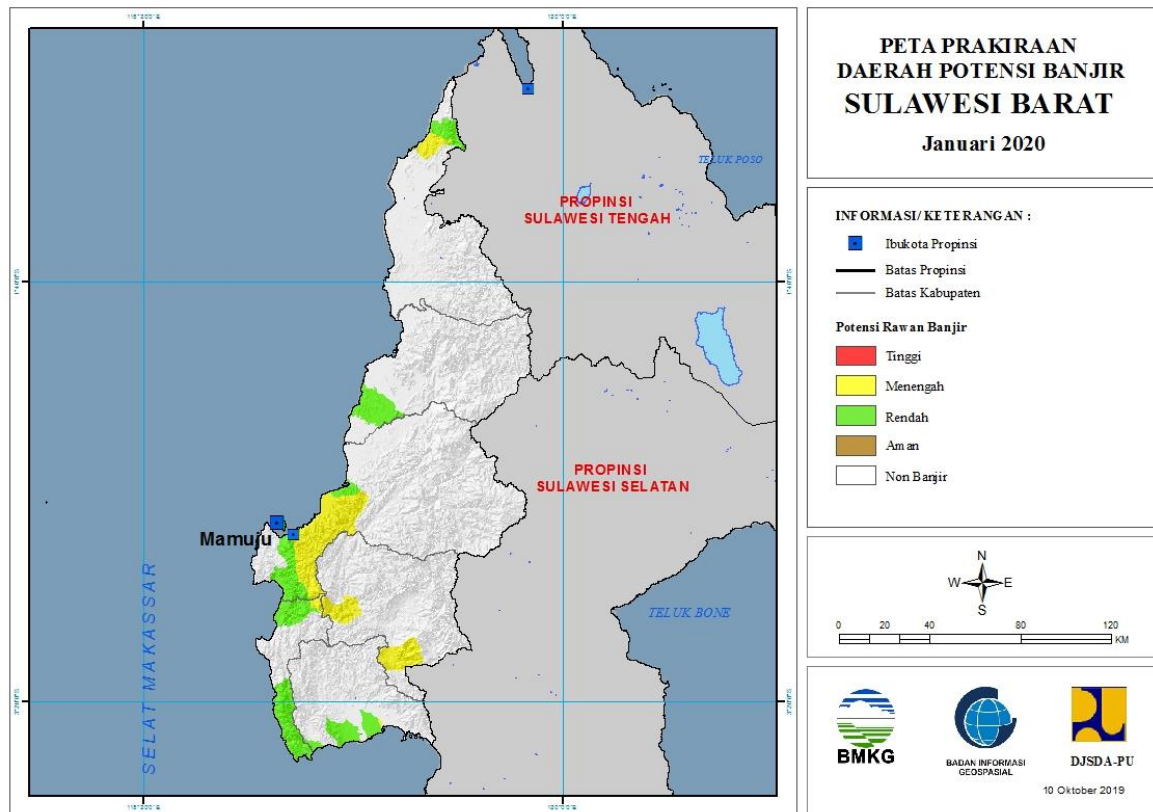
Tabel 27.

TINGKAT POTENSI BANJIR		
TINGGI	MENENGAH	RENDAH
MOROWALI : (KEC. BAHODOPI)	BANGGAI LAUT : (KEC. BOKAN KEPULAUAN)	BANGGAI : (KEC. BATUI)
	BUOL : (KEC. BOKAT, MOMUNU)	BANGGAI LAUT : (KEC. BOKAN KEPULAUAN)
	MOROWALI : (KEC. BAHODOPI, BUNGKU BARAT, BUNGKU TENGAH, BUNGKU TIMUR)	BUOL : (KEC. BOKAT, MOMUNU)
	MOROWALI UTARA : (KEC. BUNGKU UTARA, PETASIA)	DONGGALA : (KEC. BALAESANG, BANAWA, LABUAN, SINDUE, TANANTOVEA)
	POSO : (KEC. POSO PESISIR)	KOTA PALU : (KEC. MANTIKULORE, PALU BARAT, PALU SELATAN, PALU TIMUR, PALU UTARA, TATANGA, ULUJADI)
	SIGI : (KEC. DOLO SELATAN, GUMBASA, KULAWI, KULAWI SELATAN, LINDU, NOKILALAKI, PALOLO, PIPIKORO)	MOROWALI UTARA : (KEC. BUNGKU UTARA)
	TOJO UNA-UNA : (KEC. TOJO)	PARIGI MOUTONG : (KEC. AMPIBABO, PARIGI,

		TINOMBO)
	TOLI TOLI : (KEC. BAOLAN, DONDO, GALANG)	SIGI : (KEC. DOLO, DOLO BARAT, DOLO SELATAN, GUMBASA, KINOVARO, MARAWOLA, MARAWOLA BARAT, PALOLO, SIGI BIROMARU, TANAMBULAVA)
		TOJO UNA-UNA : (KEC. TOJO)
		TOLI TOLI : (KEC. BAOLAN, DONDO, GALANG)

## 28. PRAKIRAAN DAERAH POTENSI BANJIR SULAWESI BARAT JANUARI 2020

Gambar 29.



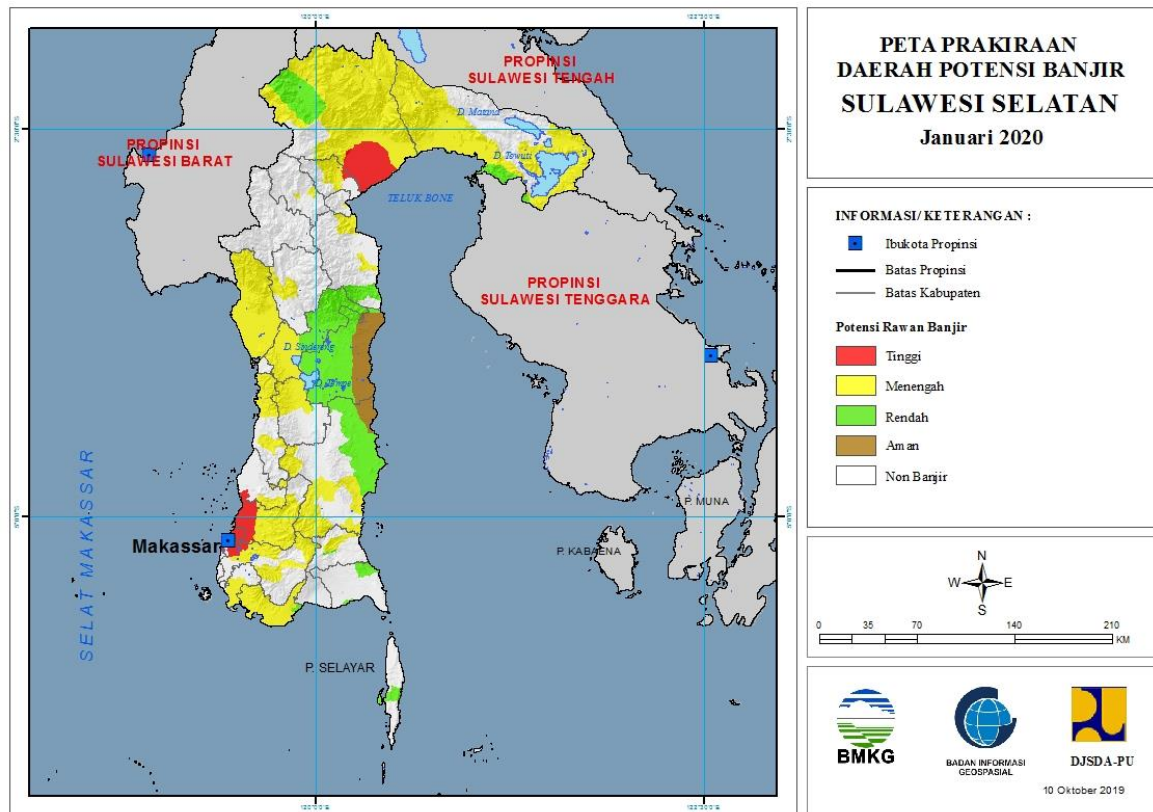
Tabel 28.

TINGKAT POTENSI BANJIR		
TINGGI	MENENGAH	RENDAH
-	MAJENE : (KEC. MALUNDA)	MAJENE : (KEC. BANGGAE, BANGGAE TIMUR, MALUNDA, PAMBOANG, SENDANA)
	MAMASA : (KEC. MAMBI, SUMARORONG)	MAMUJU : (KEC. KALUKKU, MAMUJU, TAPALANG)
	MAMUJU : (KEC. KALUKKU, MAMUJU, TAPALANG)	MAMUJU TENGAH : (KEC. BUDONG-BUDONG)
	MAMUJU UTARA : (KEC. BAMBALAMOTU)	MAMUJU UTARA : (KEC. BAMBALAMOTU)
	POLEWALI MANDAR : (KEC. WONOMULYO)	POLEWALI MANDAR : (KEC. CAMPALAGIAN, TINAMBUNG, WONOMULYO)



## 29. PRAKIRAAN DAERAH POTENSI BANJIR SULAWESI SELATAN JANUARI 2020

Gambar 30.



Tabel 29.

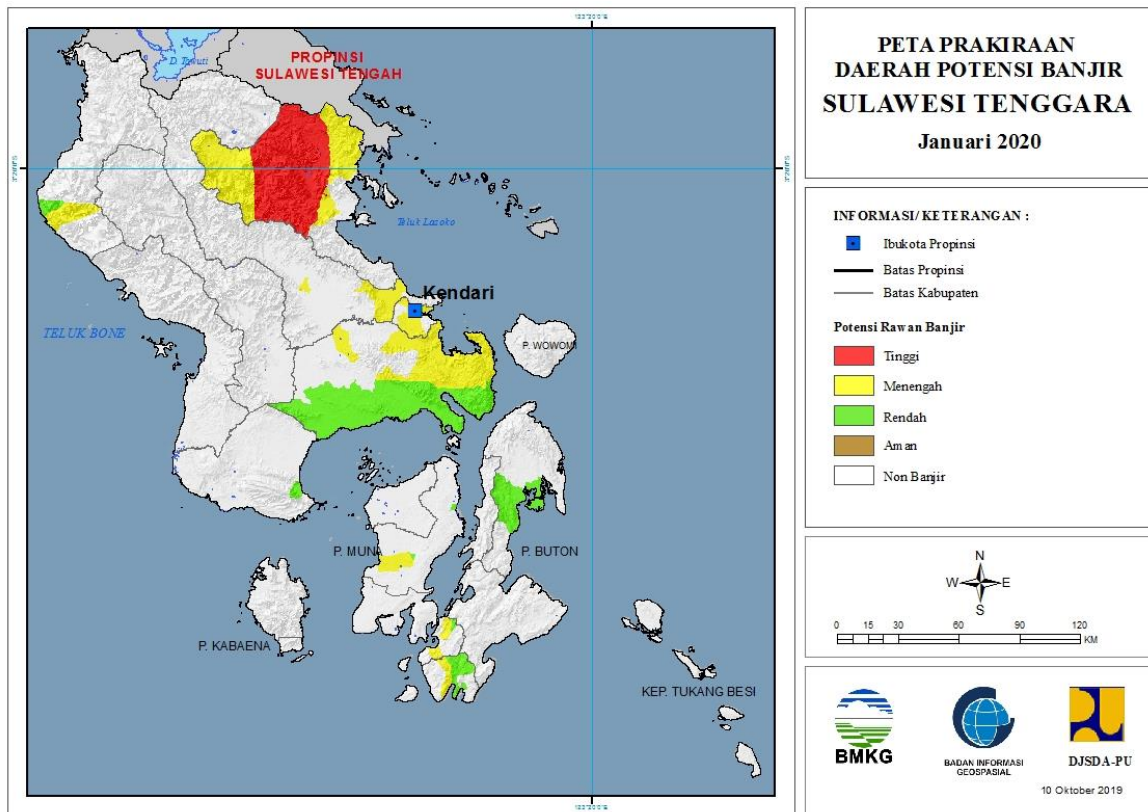
TINGKAT POTENSI BANJIR		
TINGGI	MENENGAH	RENDAH
GOWA : (KEC. BONTOMARANNU, PALANGGA, PARANGLOE, PATTALLASSANG, SOMBA UPU)	BARRU : (KEC. BALUSU, MALLUSETASI, SOPPENG RIAJA, TANETE RIAJA)	BONE : (KEC. AJANGALE, AWANGPONE, BAREBBO, CENRANA, CINA, DUA BOCCOE, KAJUARA, MARE, PALAKKA, SIBULUE, TANETE RIATTANG, TANETE RIATTANG BARAT, TANETE RIATTANG TIMUR, TELLU SIATTINGE, TONRA)
KOTA MAKASSAR : (KEC. BIRINGKANAYA, BONTOALA, MAKASAR, MAMAJANG, MANGGALA, MARISO, PANAKUKKANG, RAPPOCINI, TALLO, TAMALANREA, TAMALATE, UJUNG PANDANG, UJUNG TANAH, WAJO)	BONE : (KEC. BONTOCANI, CINA, KAJUARA, LIBURENG, MARE, TELLULIMPOE, TONRA)	BULUKUMBA : (KEC. KAJANG, UJUNGBULU)
LUWU : (KEC. LAMASI, WALENRANG UTARA)	DANAU : (KEC. DANAU)	DANAU : (KEC. DANAU)
LUWU UTARA : (KEC. BAEBUNTA, MALANGKE, MALANGKE BARAT, MAPPEDECENG, MASAMBA, SABBANG, SUKAMAJU)	ENREKANG : (KEC. ENREKANG)	ENREKANG : (KEC. ENREKANG)

MAROS : (KEC. BANTIMURUNG, BONTOA, LAU, MANDAI, MAROS BARU, MARUSU, MONCONG LOE, SIMBANG, TANRALILI, TURIKALE)	GOWA : (KEC. BONTOMARANNU, BUNGAYA, PALANGGA, PARANGLOE, PARIGI, PATTALLASSANG, TOMBOLOPAO)	JENEPONTO : (KEC. ARUNGKEKE, BANGKALA, BANGKALA BARAT, BATANG, BINAMU, TAMALATEA, TAROWANG)
PANGKAJENE KEPULAUAN : (KEC. BALOCCI, PANGKAJENE)	JENEPONTO : (KEC. ARUNGKEKE, BANGKALA, BANGKALA BARAT, BATANG, BINAMU, BONTORAMBA, KELARA, RUMBIA, TAMALATEA, TAROWANG, TURATEA)	KEPULAUAN SELAYAR : (KEC. BONTOHARU)
	KOTA MAKASSAR : (KEC. BIRINGKANAYA, MARISO, TALLO, TAMALANREA, TAMALATE, UJUNG PANDANG, UJUNG TANAH, WAJO)	LUWU : (KEC. LAROMPONG)
	KOTA PALOPO : (KEC. WARA, WARA UTARA)	LUWU TIMUR : (KEC. ANGKONA, BURAU, MALILI, TOWUTI, WOTU)
	KOTA PARE PARE : (KEC. SOREANG)	LUWU UTARA : (KEC. BONE BONE, MALANGKE, MASAMBA, SEKO, TANALILI)
	LUWU : (KEC. BAJO, BELOPA, BUA, LAMASI, WALENRANG, WALENRANG UTARA)	SIDENRENG RAPPANG : (KEC. DUA PITUE, PANCA LAUTAN, PANCA RIJANG, PITU RAISE, PITU RIAWA, WT. SIDENRENG)
	LUWU TIMUR : (KEC. ANGKONA, BURAU, KALAENA, MALILI, MANGKUTANA, TOMONI, TOMONI TIMUR, TOWUTI, WOTU)	SINJAI : (KEC. SINJAI TENGAH, SINJAI UTARA)
	LUWU UTARA : (KEC. BAEBUNTA, BONE BONE, MALANGKE, MALANGKE BARAT, MAPPEDECENG, MASAMBA, RAMPI, SABBANG, SEKO, SUKAMAJU, TANALILI)	SOPPENG : (KEC. DONRI DONRI, GANRA, MARIORIAWA)
	MAROS : (KEC. BANTIMURUNG, BONTOA, CAMBA, CENRANA, LAU, MARUSU, MONCONG LOE, SIMBANG, TANRALILI, TOMPOBULU)	TAKALAR : (KEC. MANGARABOMBANG)
	PANGKAJENE KEPULAUAN : (KEC. BALOCCI)	WAJO : (KEC. BELAWA, BOLA, GILIRENG, KEERA, MAJAULENG, MANIANGPAJO, PAMMANA, PENRANG, PITUMPANUA, SABANGPARU, SAJOANGING, TAKKALALLA, TANASITOLLO, TEMPE)
	PINRANG : (KEC. BATU LAPPA, CEMPA, DUAMPANUA, LANSIRANG, LEMBANG, MATIRRO SOMPE, MATTIRO BULU, PALETEANG, PATAMPANUA, SUPPA, TIROANG, WATANG SAWITO)	
	SIDENRENG RAPPANG : (KEC. BARANTI, KULO, MARITENGGAE, PANCA LAUTAN, PANCA RIJANG,	

	TELLU LIMPOE, WATANG PULU, WT. SIDENRENG)	
	SINJAI : (KEC. SINJAI TENGAH, SINJAI UTARA)	
	SOPPENG : (KEC. DONRI DONRI, GANRA, MARIORIAWA)	
	TAKALAR : (KEC. MANGARABOMBANG, PATTALLASSANG, POLOMBANGKENG SELATAN)	
	TORAJA UTARA : (KEC. BALUSU, TIKALA)	
	WAJO : (KEC. BELAWA, SABANGPARU)	

### 30. PRAKIRAAN DAERAH POTENSI BANJIR SULAWESI TENGGARA JANUARI 2020

Gambar 31.



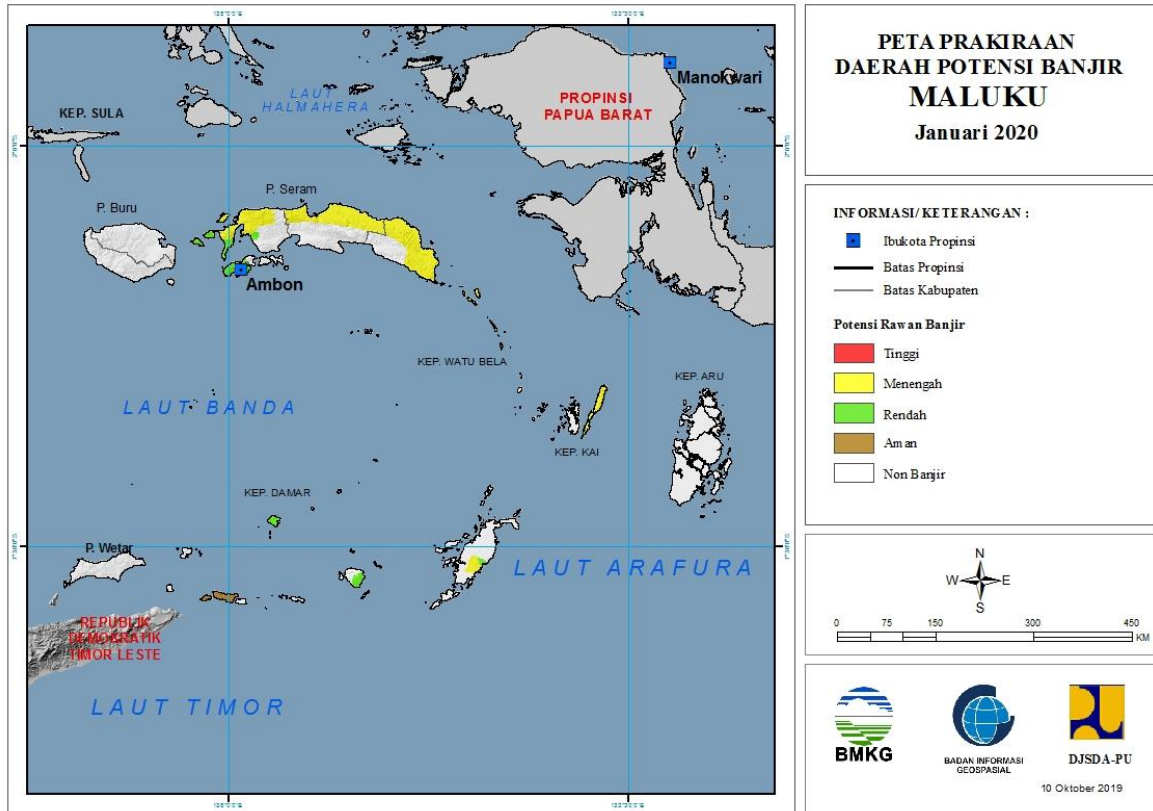
Tabel 30.

TINGKAT POTENSI BANJIR		
TINGGI	MENENGAH	RENDAH
KONAWE UTARA : (KEC. ANDOWIA, ASERA, LANDAWE, LANGGIKIMA, OHEO, WIWIRANO)	BUTON SELATAN : (KEC. SAMPOLAWA)	BOMBANA : (KEC. RUMBIA)
	KOLAKA UTARA : (KEC. LASUSUA)	BUTON SELATAN : (KEC. SAMPOLAWA)
	KONAWE : (KEC. BONDOALA, KAPOIALA, SAMPARA, UNAAHA)	BUTON UTARA : (KEC. BONEGUNU)
	KONAWE SELATAN : (KEC. KOLONO, KONDA, LAEYA, LAINEA, LAONTI, MORAMO, MORAMO UTARA, MOWILA, PALANGGA)	KOLAKA UTARA : (KEC. LASUSUA)
	KONAWE UTARA : (KEC. ANDOWIA, ASERA, LANDAWE, LANGGIKIMA, OHEO, WIWIRANO)	KONAWE SELATAN : (KEC. ANDOLOO, KOLONO, LAEYA, LAINEA, LALEMBUU, LAONTI, PALANGGA, PALANGGA SELATAN, TINANGGEA)
	KOTA BAU BAU : (KEC. BUNGI, WOLIO)	KOTA BAU BAU : (KEC. BUNGI)
	KOTA KENDARI : (KEC. BARUGA, KADIA, KAMBU, KENDARI, KENDARI BARAT,	MUNA : (KEC. KATOBU, PARIGI)

	MANDONGA, POASIA, WUA- WUA)	
	MUNA : (KEC. PARIGI)	

### 31. PRAKIRAAN DAERAH POTENSI BANJIR MALUKU JANUARI 2020

Gambar 32.



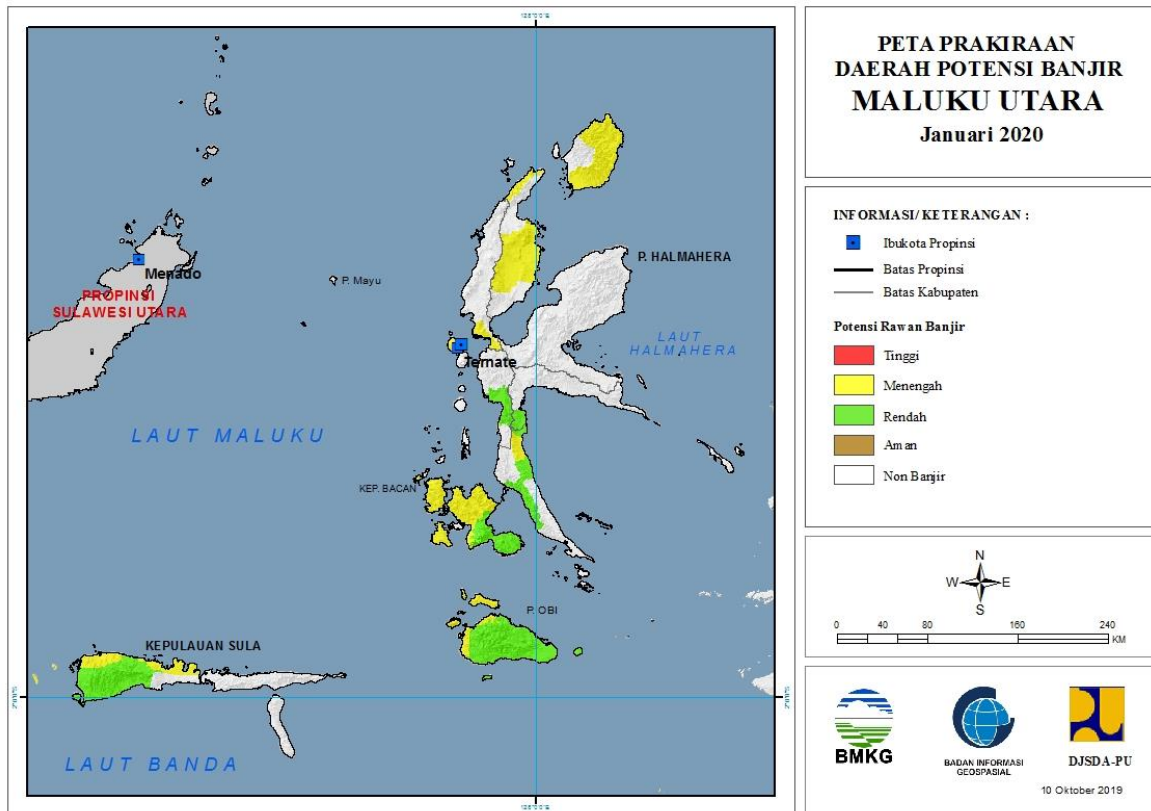
Tabel 31.

TINGKAT POTENSI BANJIR		
TINGGI	MENENGAH	RENDAH
-	MALUKU TENGAH : (KEC. SERAM UTARA, SERAM UTARA BARAT, SERAM UTARA TIMUR KOBI, SERAM UTARA TIMUR SETI)	KOTA AMBON : (KEC. BAGUALA, LEITIMUR SELATAN, NUSANIWE, SIRIMAU, TELUKAMBON)
	MALUKU TENGGARA : (KEC. KEI BESAR, KEI BESAR SELATAN, KEI BESAR SELATAN BARAT, KEI BESAR UTARA BARAT, KEI BESAR UTARA TIMUR)	MALUKU BARAT DAYA : (KEC. DAMER, PULAU PULAU BABAR TIMUR)
	MALUKU TENGGARA BARAT : (KEC. WER TAMRIAN)	MALUKU TENGAH : (KEC. LEIHITU, LEIHITU BARAT)
	SERAM BAGIAN BARAT : (KEC. HUAMUAL, HUAMUAL BELAKANG, KAIRATU BARAT, KEPULAUAN MANIPA, SERAM BARAT, TANIWEL)	MALUKU TENGGARA BARAT : (KEC. WER TAMRIAN)
	SERAM BAGIAN TIMUR : (KEC. BULA, BULA BARAT, GOROM TIMUR, KIAN DARAT, KLIMURY, PULAU GOROM, PULAU PANJANG, SERAM TIMUR, TEOR, TUTUKTOLU, WAKATE)	PERLU KONFIRMASI : (KEC. AREA PERLU KONFIRMASI)

		SERAM BAGIAN BARAT : (KEC. HUAMUAL, HUAMUAL BELAKANG, KAIRATU BARAT, KEPULAUAN MANIPA, SERAM BARAT)
--	--	---

## 32. PRAKIRAAN DAERAH POTENSI BANJIR MALUKU UTARA JANUARI 2020

Gambar 33.



Tabel 32.

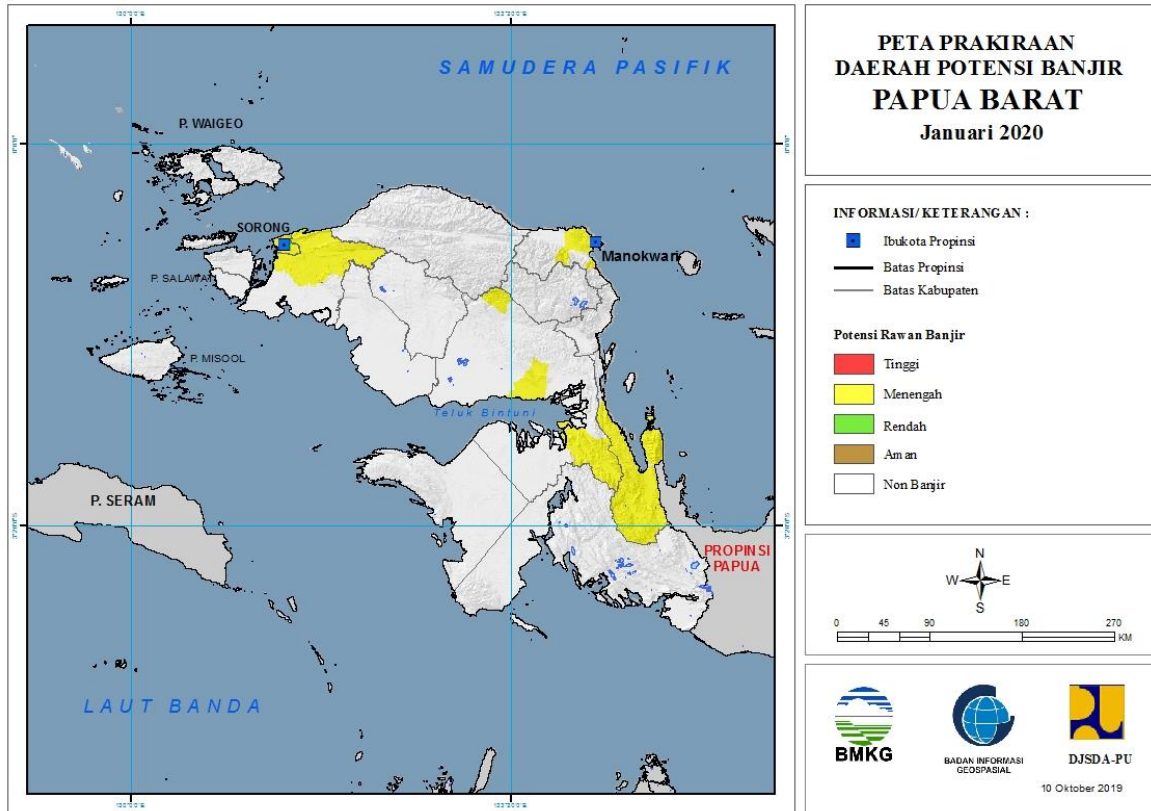
TINGKAT POTENSI BANJIR		
TINGGI	MENENGAH	RENDAH
-	HALMAHERA BARAT : (KEC. JAILOLO SELATAN)	HALMAHERA BARAT : (KEC. JAILOLO SELATAN)
	HALMAHERA SELATAN : (KEC. BACAN, BACAN BARAT, BACAN BARAT UTARA, BACAN SELATAN, BACAN TIMUR, GANE TIMUR, KASIRUTA BARAT, KASIRUTA TIMUR, MANDIOLI SELATAN, MANDIOLI UTARA, OBI, OBI BARAT, OBI SELATAN, OBI UTARA)	HALMAHERA SELATAN : (KEC. BACAN, BACAN SELATAN, BACAN TIMUR, BACAN TIMUR SELATAN, BACAN TIMUR TENGAH, GANE BARAT, GANE TIMUR, OBI, OBI SELATAN, OBI TIMUR)
	HALMAHERA UTARA : (KEC. KAO BARAT, KAO UTARA, LOLODA UTARA, TOBELO, TOBELO BARAT, TOBELO SELATAN, TOBELO TENGAH, TOBELO TIMUR, TOBELO UTARA)	HALMAHERA TENGAH : (KEC. WEDA SELATAN)
	KOTA TERNATE : (KEC. KOTA TERNATE SELATAN, KOTA TERNATE TENGAH, KOTA TERNATE UTARA, PULAU TERNATE)	HALMAHERA UTARA : (KEC. KAO UTARA, TOBELO, TOBELO SELATAN, TOBELO TENGAH, TOBELO TIMUR)
	PULAU MOROTAI : (KEC. MOROTAI JAYA, MOROTAI SELATAN, MOROTAI TIMUR,	PULAU TALIABU : (KEC. LEDE, TABONA, TALIABU BARAT, TALIABU BARAT LAUT,



	MOROTAI UTARA)	TALIABU SELATAN, TALIABU TIMUR, TALIABU UTARA)
	PULAU TALIABU : (KEC. LEDE, TALIABU BARAT LAUT, TALIABU TIMUR, TALIABU UTARA)	TIDORE KEPULAUAN : (KEC. OBA)
	TIDORE KEPULAUAN : (KEC. OBA)	

### 33. PRAKIRAAN DAERAH POTENSI BANJIR PAPUA BARAT JANUARI 2020

Gambar 34.

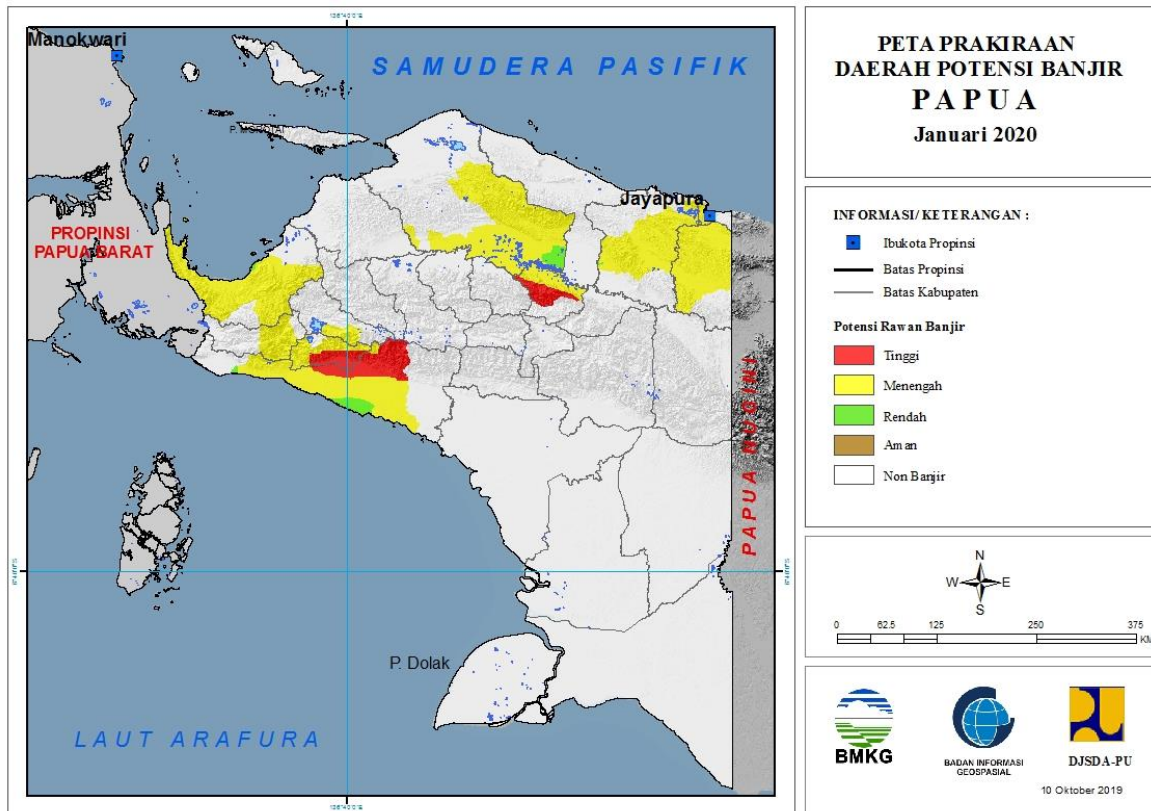


Tabel 33.

TINGKAT POTENSI BANJIR		
TINGGI	MENENGAH	RENDAH
MANOKWARI : (KEC. MANOKWARI SELATAN)	KOTA SORONG : (KEC. SORONG, SORONG BARAT, SORONG KEPULAUAN, SORONG MANOI, SORONG TIMUR, SORONG UTARA)	-
	MANOKWARI : (KEC. MANOKWARI BARAT, MANOKWARI SELATAN, MANOKWARI UTARA, PRAFI)	
	SORONG : (KEC. AIMAS, KLAMONO, MAKBON, MAYAMUK, SAYOSA)	
	TELUK BINTUNI : (KEC. BINTUNI, KURI, MOSKONA TIMUR)	
	TELUK WONDAMA : (KEC. KURIWAMESA, NAIKERE, NIKIWAR, ROON, TELUK DUAIRI, WASIOR, WINDESI)	

### 34. PRAKIRAAN DAERAH POTENSI BANJIR PAPUA JANUARI 2020

Gambar 35.



Tabel 34.

TINGKAT POTENSI BANJIR		
TINGGI	MENENGAH	RENDAH
DEIYAI : (KEC. BOWOBADO, KAPIRAYA)	DEIYAI : (KEC. BOWOBADO, KAPIRAYA, TIGI BARAT)	JAYAPURA : (KEC. KAUREH)
MAMBERAMO TENGAH : (KEC. MEGAMBILIS)	DOGIYAI : (KEC. DOGIYAI, KAMU, KAMU SELATAN, MAPIA, MAPIA BARAT, MAPIA TENGAH)	KEEROM : (KEC. SENGGI, WARIS)
MIMIKA : (KEC. AMAR, IWAKA, KUALA KENCANA, KWAMKI NARAMA, MIMIKA BARAT, MIMIKA BARU, TEMBAGAPURA)	JAYAPURA : (KEC. EBUNGFARO, GRESI SELATAN, KAUREH, KEMTUK, KEMTUK GRESI, SENTANI, SENTANI TIMUR, YAPSI)	MAMBERAMO RAYA : (KEC. MAMBERAMO HULU)
	KEEROM : (KEC. ARSO, ARSO BARAT, ARSO TIMUR, MANNEM, SENGGI, SKANTO, WARIS)	MIMIKA : (KEC. AMAR, MIMIKA BARAT, MIMIKA BARAT TENGAH, MIMIKA TENGAH, MIMIKA TIMUR, MIMIKA TIMUR JAUH, WANIA)
	KOTA JAYAPURA : (KEC. ABEPURA, HERAM, JAYAPURA SELATAN)	NABIRE : (KEC. MAKIMI, TELUK KIMI)
	MAMBERAMO RAYA : (KEC. MAMBERAMO HULU, MAMBERAMO TENGAH, RUFAR)	
	MAMBERAMO TENGAH : (KEC. MEGAMBILIS)	

	MIMIKA : (KEC. AMAR, IWAKA, KUALA KENCANA, KWAMKI NARAMA, MIMIKA BARAT, MIMIKA BARAT TENGAH, MIMIKA BARU, MIMIKA TENGAH, MIMIKA TIMUR, MIMIKA TIMUR JAUH, TEMBAGAPURA, WANIA)	
	NABIRE : (KEC. DIPA, MAKIMI, NABIRE, NABIRE BARAT, SIRIWO, TELUK KIMI, TELUK UMAR, UWAPA, WANGGAR, YARO, YAUR)	
	PANIAI : (KEC. BIBIDA, PANIAI TIMUR)	