

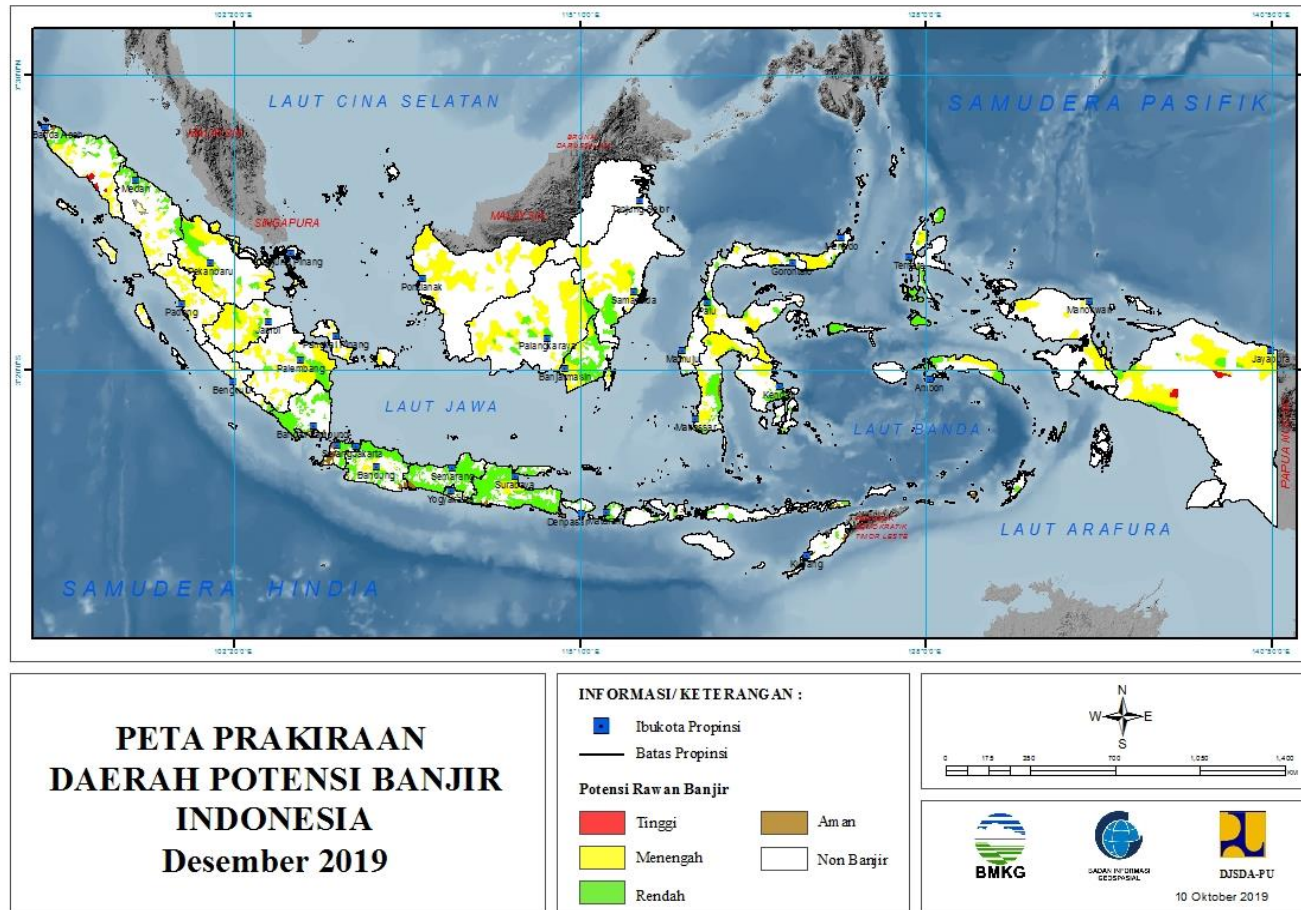
**PRAKIRAAN DAERAH POTENSI BANJIR**  
**UPDATE 10 OKTOBER 2019**



**BADAN METEOROLOGI KLIMATOLOGI DAN GEOFISIKA**

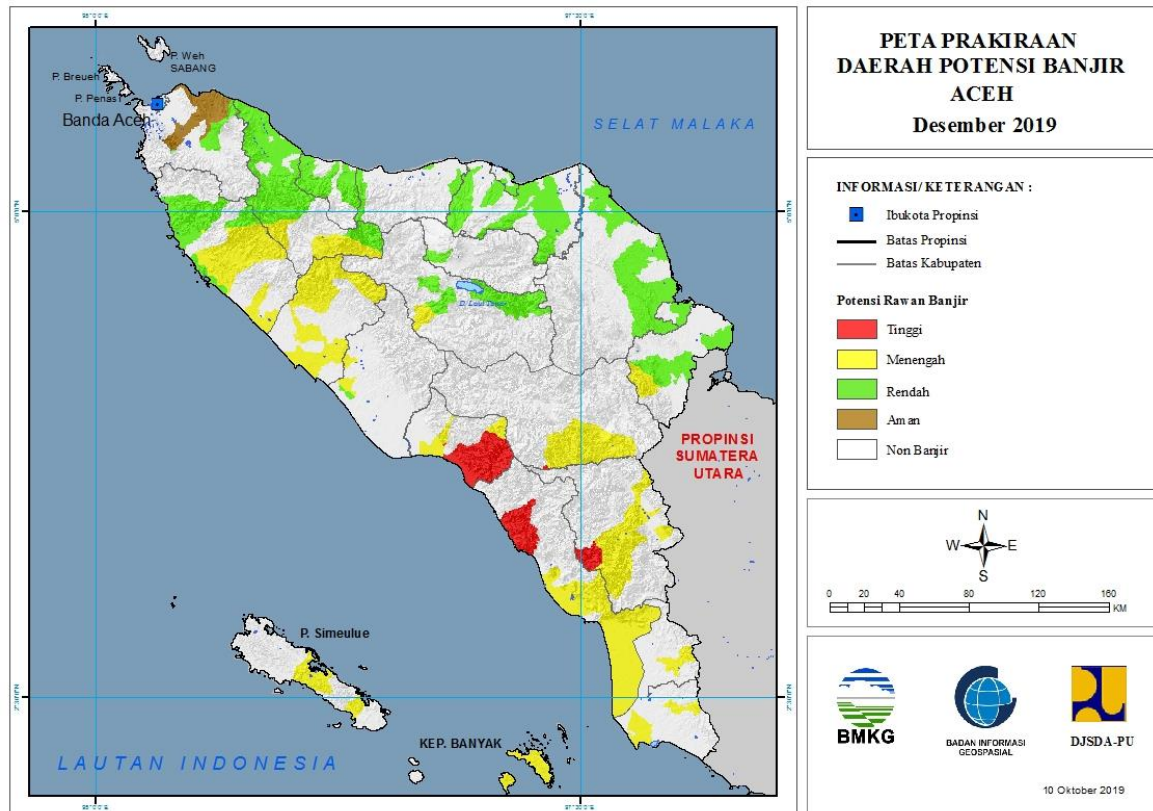
# PRAKIRAAN DAERAH POTENSI BANJIR INDONESIA DESEMBER 2019

Gambar 1.



# 1. PRAKIRAAN DAERAH POTENSI BANJIR ACEH DESEMBER 2019

Gambar 2.



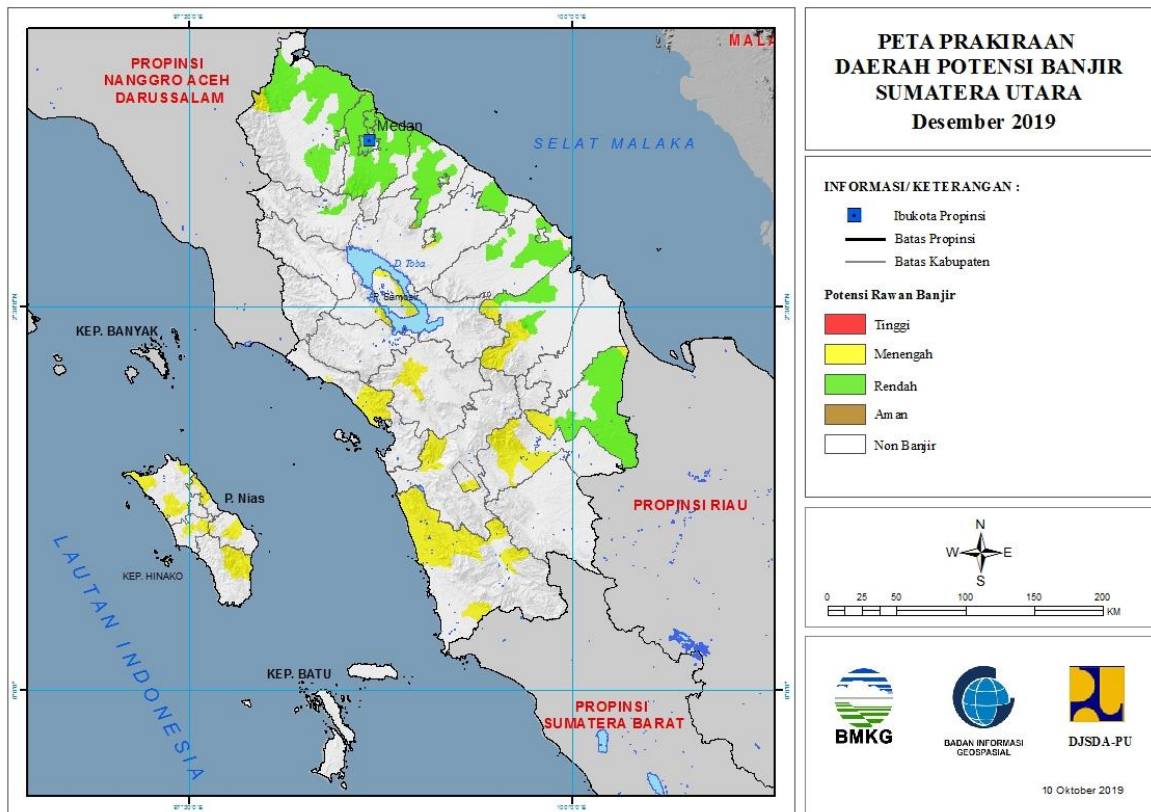
Tabel 1.

TINGKAT POTENSI BANJIR		
TINGGI	MENENGAH	RENDAH
ACEH BARAT DAYA : (KEC. BLANGPIDIE, KUALABATEE, LEMBAHSABIL, MANGGENG, SETIA, SUSOH, TANGAN-TANGAN)	ACEH BARAT : (KEC. JOHANPAHWALAN, KAWAY XVI, SAMATIGA, SUNGAIMAS, WOYLA)	ACEH BARAT : (KEC. JOHANPAHWALAN, SAMATIGA)
ACEH SELATAN : (KEC. SAMADUA, SAWANG, TAPAKTUAN)	ACEH BARAT DAYA : (KEC. BLANGPIDIE, KUALABATEE, LEMBAHSABIL, MANGGENG, SETIA, SUSOH, TANGAN-TANGAN)	ACEH BESAR : (KEC. INDRAPURI, SEULIMEUM)
ACEH TENGGARA : (KEC. LAWEALAS)	ACEH SELATAN : (KEC. BAKONGAN, KLUET SELATAN, KLUET UTARA, KOTABAHAGIA, SAMADUA, SAWANG, TAPAKTUAN, TRUMON, TRUMON TENGAH, TRUMON TIMUR)	ACEH TAMIANG : (KEC. KEJURUAN MUDA, SERUWAY, TAMIANG HULU)
GAYOLUES : (KEC. PUTRIBETUNG)	ACEH SINGKIL : (KEC. PULAU PANGGUNG, SIMPANG KANAN, SINGKIL)	ACEH TENGAH : (KEC. BINTANG, PEGASING, SILIHNARA)
	ACEH TAMIANG : (KEC. TAMIANG HULU)	ACEH TIMUR : (KEC. BIREMBAYEUN, DARULAMAN, IDIRAYEUK, JULOK, NURUSSALAM, PEUREULAK, RANTAUSELAMAT, RANTOPEUREULAK, SIMPANGULIM)

	ACEH TENGAH : (KEC. PEGASING)	ACEH UTARA : (KEC. BAKTIYA BARAT, COTGIREK, KUTAMAKMUR, LHOKSUKON, MATANGKULI, MEURAHMULIA, PIRAK TIMUR, SAMUDERA, SAWANG, SYAMTALIRAARON, SYAMTALIRABAYU, TANAHLUAS, TANAHPASIR)
	ACEH TENGGARA : (KEC. BABUSSALAM, BADAR, BAMBEL, LAWEALAS, LAWESIGALA-GALA)	ACEHJAYA : (KEC. INDRAJAYA, KRUENGSA BEE, SAMPOINIET, SETIABAKTI, TEUNOM)
	ACEHJAYA : (KEC. KRUENGSA BEE, SAMPOINIET, SETIABAKTI, TEUNOM)	BENERMERIAH : (KEC. TIMANGGAJAH)
	GAYOLUES : (KEC. PUTRIBETUNG)	BIREUEN : (KEC. KUALA, MAKMUR, SAMALANGA)
	NAGANRAYA : (KEC. KUALA, SEUNAGAN)	LANGSA : (KEC. LANGSA BARAT, LANGSA TIMUR)
	PIDIE : (KEC. GEUMPANG, TANGSE)	LHOKSEUMAWE : (KEC. BANDASAKTI, BLANGMANGAT)
	SIMEULUE : (KEC. SIMEULUE BARAT, SIMEULUE TIMUR)	NAGANRAYA : (KEC. KUALA)
	SUBULUSSALAM : (KEC. SIMPANG KIRI)	PIDIE : (KEC. BATEE, DELIMA, GEUMPANG, GLUMPANG TIGA, INDRAJAYA, KEMBANGTANJONG, MILA, MUARA TIGA, MUTIARA, PADANGTIJI, PEUKANBARO, PIDIE, SAKTI, SIMPANG TIGA, TANGSE, TIRO/TRUSEB, TITEUE)
		PIDIEJAYA : (KEC. BANDAR DUA, BANDARBARU, MEUREUDU, ULIM)

## 2. PRAKIRAAN DAERAH POTENSI BANJIR SUMATERA UTARA DESEMBER 2019

Gambar 3.



Tabel 2.

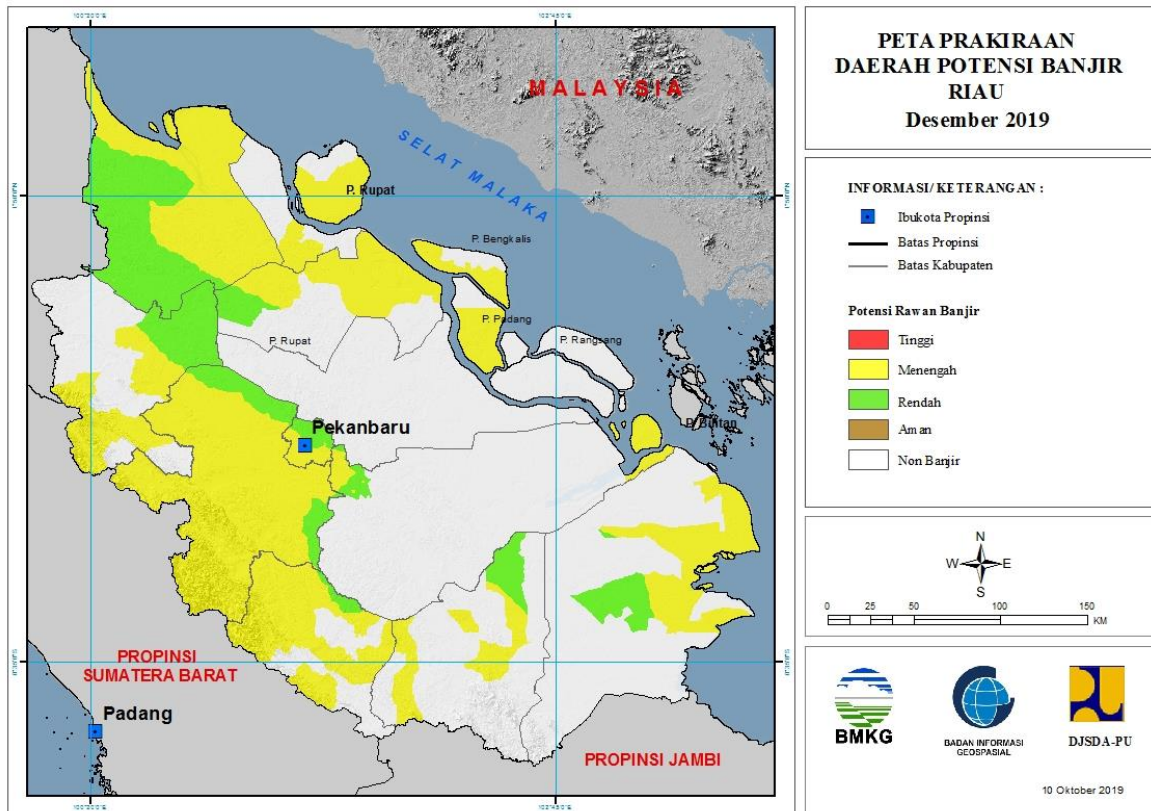
TINGKAT POTENSI BANJIR		
TINGGI	MENENGAH	RENDAH
-	ASAHAN : (KEC. SEIKEPAYANG, TANJUNGBALAI)	ASAHAN : (KEC. BUNTUPANE, KISARAN BARAT, SEIKEPAYANG, SIMPANG EMPAT, TANJUNGBALAI, TELUKDALAM)
	DELISERDANG : (KEC. LABUHANDELI)	BATUBARA : (KEC. LIMAPULUH, TALAWI)
	KOTA GUNUNG SITOLI : (KEC. GUNUNG SITOLI)	BINJAI : (KEC. BINJAI SELATAN, BINJAI TIMUR, BINJAIKOTA)
	LABUHANBATU SELATAN : (KEC. KAMPUNGRAKYAT, SUNGAI KANAN)	DELISERDANG : (KEC. BANGUNPURBA, BERINGIN, BIRU-BIRU, DELITUA, HAMPARANPERAK, LABUHANDELI, LUBUKPAKAM, NAMORAMBE, PAGARMERBAU, PANCURBATU, PANTAILABU, PERCUTSEITUAN, SENEMBAHTANJUNG MUDA HILIR, SIBOLANGIT, SUNGGAL, TANJUNGMORAWA)
	LABUHANBATU UTARA : (KEC. AEKNATAS, KUALUH HULU)	KARO : (KEC. BERASTAGI, PAYUNG, SIMPANG EMPAT)

	LANGKAT : (KEC. BESITANG, SECANGGANG, SEILEPAN)	KOTA TEBINGTINGGI : (KEC. PADANG HILIR, PADANG HULU, RAMBUTAN)
	MANDAILINGNATAL : (KEC. MUARABATANGGADIS, PANYABUNGAN, RANTOBAEK, SIABU)	LABUHANBATU SELATAN : (KEC. KAMPUNGRAKYAT, SUNGAI KANAN, TORGAMBA)
	NIAS : (KEC. GIDO, IDANO IGAWO)	LABUHANBATU UTARA : (KEC. AEKNATAS, KUALUH HULU)
	NIAS BARAT : (KEC. LOLOFITU MOI, MANDREHE, SIROMBO)	LANGKAT : (KEC. BABALAN, BESITANG, BINJAI, GEBANG, KUALA, PADANGTUALANG, SALAPIAN, SECANGGANG, SEILEPAN, STABAT, TANJUNGPURA)
	NIAS SELATAN : (KEC. GOMO, LAHUSA)	MEDAN : (KEC. MEDAN BARAT, MEDANBARU, MEDANBELAWAN, MEDANDELI, MEDANHELVETIA, MEDANJOHOR, MEDANLABUHAN, MEDANMAIMUN, MEDANMARELAN, MEDANPERJUANGAN, MEDANPETISAH, MEDANPOLONIA, MEDANSELAYANG, MEDANSUNGGAL, MEDANTEMBUNG, MEDANTUNTUNGAN)
	NIAS UTARA : (KEC. ALASA, LAHEWA, TUHEMBERUA)	PADANGLAWAS UTARA : (KEC. PADANGBOLAK)
	PADANGLAWAS UTARA : (KEC. PADANGBOLAK)	PEMATANGSIANTAR : (KEC. SIANTAR TIMUR)
	PADANGSIDIMPUAN : (KEC. PADANGSIDIMPUAN TENGGARA)	SERDANGBEDAGAI : (KEC. DOLOKMASIHUL, PANTAICERMIN, PERBAUNGAN, SEIRAMPAH, SIPSISPIS, TEBINGTINGGI)
	PEMATANGSIANTAR : (KEC. SIANTAR BARAT, SIANTAR TIMUR)	SIMALUNGUN : (KEC. SIANTAR)
	SAMOSIR : (KEC. ONANRUNGGU, SIMANINDO, SITIO-TIO)	TANJUNGBALAI : (KEC. DATUKBANDAR)
	SERDANGBEDAGAI : (KEC. SIPSISPIS)	
	SIMALUNGUN : (KEC. SIANTAR)	
	TAPANULI SELATAN : (KEC. BATANGTORU)	
	TAPANULI TENGAH : (KEC. BARUS, KOLANG, SORKAM)	
	TAPANULI UTARA : (KEC. SIPOHOLON, TARUTUNG)	



### 3. PRAKIRAAN DAERAH POTENSI BANJIR RIAU DESEMBER 2019

Gambar 4.



Tabel 3.

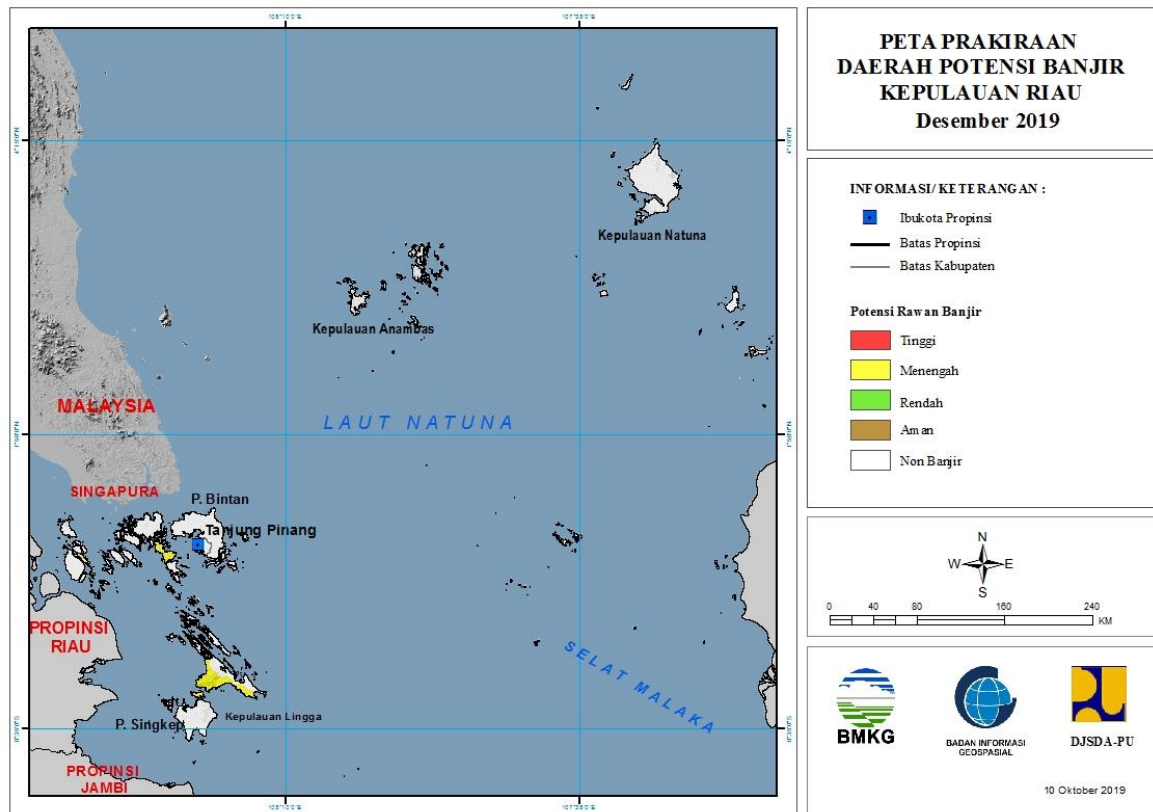
TINGKAT POTENSI BANJIR		
TINGGI	MENENGAH	RENDAH
-	BENGKALIS : (KEC. BENGKALIS, BUKITBATU, MANDAU, RUPAT)	BENGKALIS : (KEC. MANDAU)
	INDRAGIRI HILIR : (KEC. BATANGTUAKA, GAUNGANAKSERKA, KATEMAN, KUALA INDRAGIRI, MANDAH, TEMBILAHAN)	INDRAGIRI HILIR : (KEC. BATANGTUAKA, GAUNGANAKSERKA, KUALA INDRAGIRI, MANDAH, TEMBILAHAN)
	INDRAGIRI HULU : (KEC. PASIR PENYU, PERANAP, RENGAT, SEBERIDA)	INDRAGIRI HULU : (KEC. RENGAT)
	KAMPAR : (KEC. BANGKINANG, BANGKINANGSEBERANG, GUNUNGSAHILAN, KAMPAR, KAMPAR KIRI, KAMPAR TIMUR, KAMPAR UTARA, KAMPARKIRI HILIR, KAMPARKIRI HULU, KAMPARKIRI TENGAH, KOTOKAMPARHULU, KUOK, PERHENTIANRAJA, RUMBIOJAYA, SALO, SIAK HULU, TAMBANG, TAPUNG, TAPUNG HILIR, TAPUNG HULU, TIGABELASKOTOKAMPAR)	KAMPAR : (KEC. KAMPARKIRI HILIR, SIAK HULU, TAPUNG, TAPUNG HILIR, TAPUNG HULU)
	KEPULAUAN MERANTI : (KEC. MERBAU)	KUANTANSENGINGI : (KEC. LOGASTANAHDARAT)
	KOTA DUMAI : (KEC. BUKITKAPUR, DUMAI BARAT)	PEKANBARU : (KEC. RUMBAI, RUMBAIPESISIR, TENAYANRAYA)

	KUANTANSENGINGI : (KEC. CERENTI, KUANTAN HILIR, KUANTAN TENGAH, KUANTANMUDI, LOGASTANAH DARAT, SINGINGI, SINGINGI HILIR)	PELALAWAN : (KEC. BANDARSEIKIJANG)
	PEKANBARU : (KEC. BUKITRAYA, LIMAPULUH, MARPOYANDAMAI, PAYUNGSEKAKI, PEKANBARUKOTA, RUMBAI, RUMBAIPESISIR, SAIL, SENAPELAN, SUKAJADI, TAMPAN, TENAYANRAYA)	ROKAN HILIR : (KEC. BAGANSINEMBAH, BANGKO, BANGKOPUSAKO, KUBU, KUBUBABUSALAM, PASIRLIMAU KAPAS, PUJUD, RANTAU KOPAR, SIMPANG KANAN, TANAHPUTIH)
	PELALAWAN : (KEC. BANDARSEIKIJANG, KUALAKAMPAR)	ROKAN HILIR : (KEC. BONAIDARUSSALAM, KEPENUHAN, KUNTODARUSSALAM)
	ROKAN HILIR : (KEC. BAGANSINEMBAH, BANGKO, BANGKOPUSAKO, BATUHAMPAR, KUBU, KUBUBABUSALAM, PASIRLIMAU KAPAS, PUJUD, RANTAU KOPAR, RIMBAMELINTANG, SINABOI, TANAHPUTIH, TANAHPUTIHTANJUNG MELAWAN)	
	ROKAN HILIR : (KEC. BONAIDARUSSALAM, KEPENUHAN, KUNTODARUSSALAM, RAMBAH, ROKANEMPATKOTO, TANDUN)	



#### 4. PRAKIRAAN DAERAH POTENSI BANJIR KEPULAUAN RIAU DESEMBER 2019

Gambar 5.

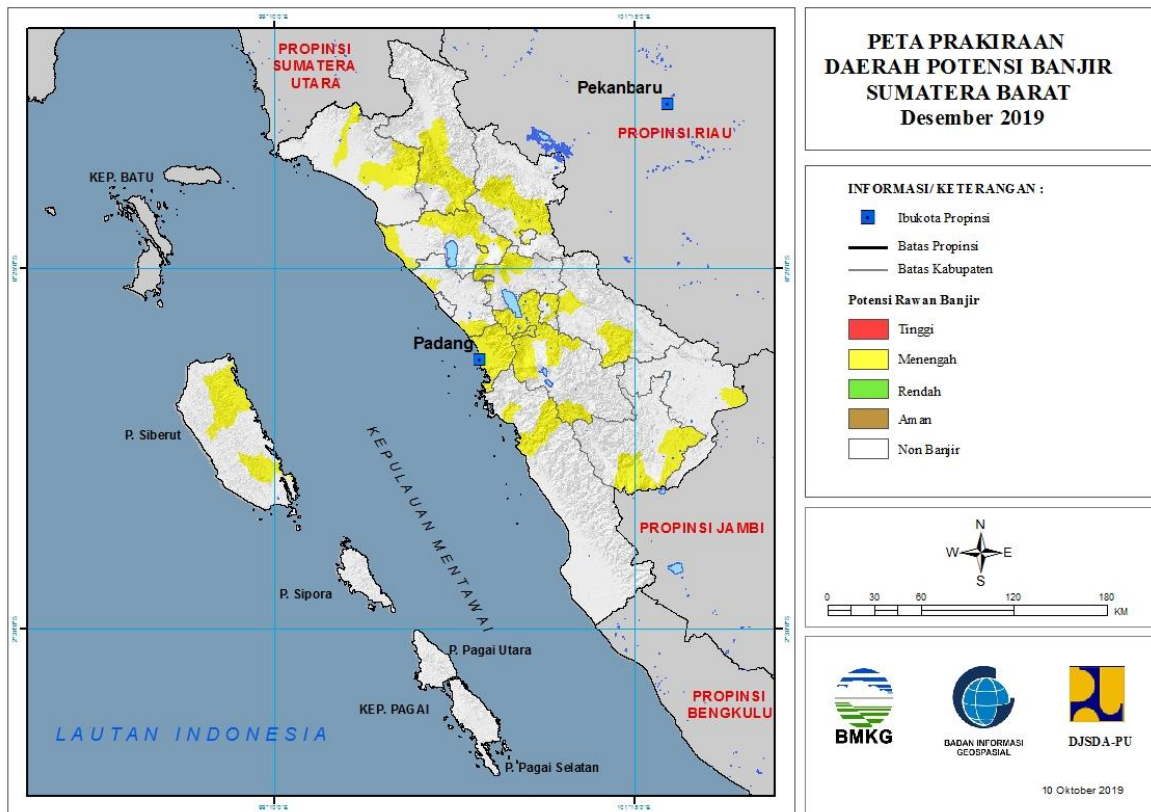


Tabel 4.

TINGKAT POTENSI BANJIR		
TINGGI	MENENGAH	RENDAH
LINGGA : (KEC. LINGGA)	KARIMUN : (KEC. KUALAKAMPAR)	-
	KOTA BATAM : (KEC. KUALAKAMPAR)	
	LINGGA : (KEC. LINGGA)	

## 5. PRAKIRAAN DAERAH POTENSI BANJIR SUMATERA BARAT DESEMBER 2019

Gambar 6.



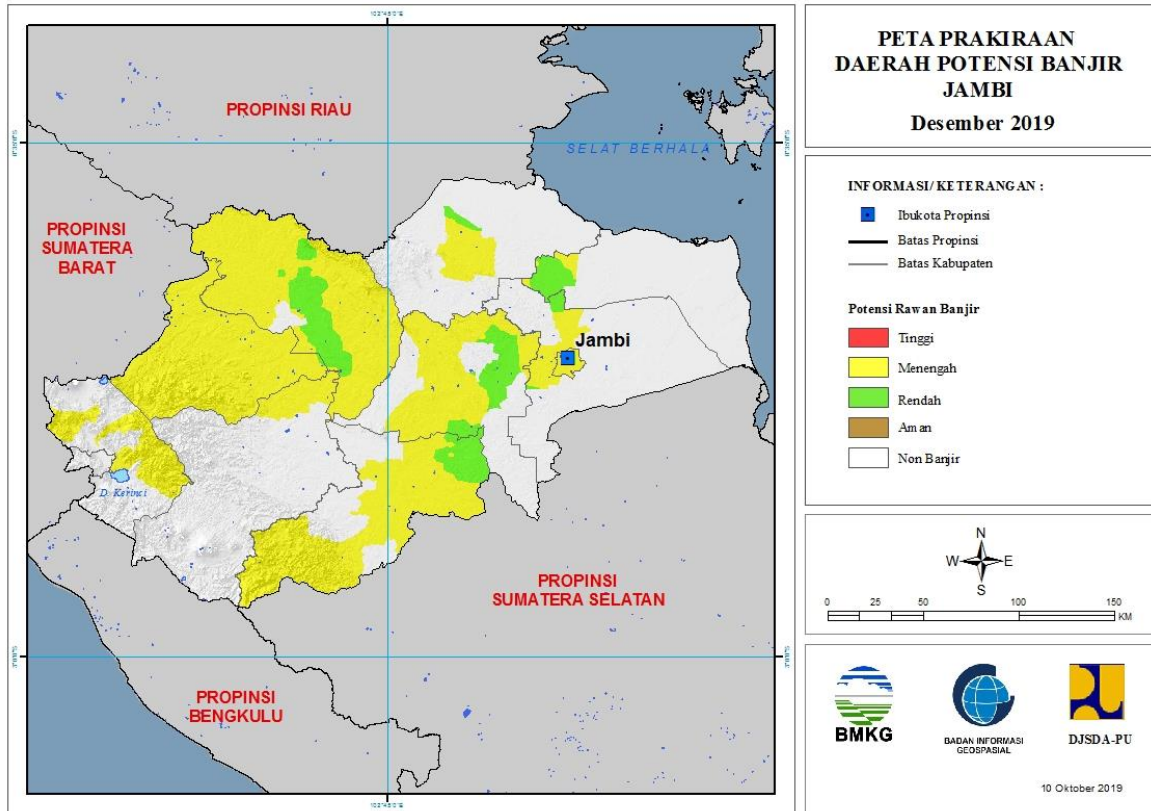
Tabel 5.

TINGKAT POTENSI BANJIR		
TINGGI	MENENGAH	RENDAH
-	AGAM : (KEC. BANUHAMPU, BASO, PALEMBAYAN, PALUPUH, TANJUNGMUTIARA, TILATANGKAMANG)	PESISIR SELATAN : (KEC. BATANGKAPAS)
	DHARMASRAYA : (KEC. KOTOSALAK)	
	KEPULAUAN MENTAWAI : (KEC. SIBERUT SELATAN, SIBERUT UTARA)	
	KOTA BUKITTINGGI : (KEC. AURBIRUGOTIGOBALAH, GUGUKPANJANG, MANDIANGINKOTOSELAYAN)	
	KOTA PADANG : (KEC. BUNGUSTELUKKABUNG, KOTOTENGAH, KURANJI, LUBUKBEGALUNG, LUBUKKILANGAN, NANGGALO, PADANG BARAT, PADANG SELATAN, PADANG TIMUR, PADANG UTARA, PAUH)	
	KOTA PAYAKUMBUH : (KEC. LAMPOSITIGONAGORI,	

	PAYAKUMBUH SELATAN)	
	KOTA SAWAHLUNTO : (KEC. LEMBAHSEGAR, TALAWI)	
	KOTA SOLOK : (KEC. ENAMSUKU, TANJUNGPAKU)	
	LIMAPULUHKOTA : (KEC. BUKITBARISAN, HARAU, MUNGKA, PAYAKUMBUH)	
	PADANG PARIAMAN : (KEC. BATANGANAI, SUNGAILIMAU)	
	PASAMAN : (KEC. BONJOL, LUBUKSIKAPING, PANTI)	
	PASAMAN BARAT : (KEC. LEMBAHMELINTANG, PASAMAN, TALAMAU)	
	PESISIR SELATAN : (KEC. BATANGKAPAS, BAYANG)	
	SIJUNJUNG : (KEC. KOTOTUJUH, TANJUNGGADANG)	
	SOLOK : (KEC. GUNUNGTALANG, JUJUNGSIRIH, KOTOBARU, PANTAICERMIN, PAYUNGSEKAKI, SEMBILANKOTO SUNGAILASI, SEPULUHKOTODIATAS, SEPULUHKOTOSINGKARAK)	
	SOLOK SELATAN : (KEC. SANGIR, SANGIRBALAJINGGO)	
	TANAHDATAR : (KEC. PARIANGAN, SALIMPAUNG, SEPULUHKOTO, SUNGAITARAB, SUNGAYANG)	

## 6. PRAKIRAAN DAERAH POTENSI BANJIR JAMBI DESEMBER 2019

Gambar 7.



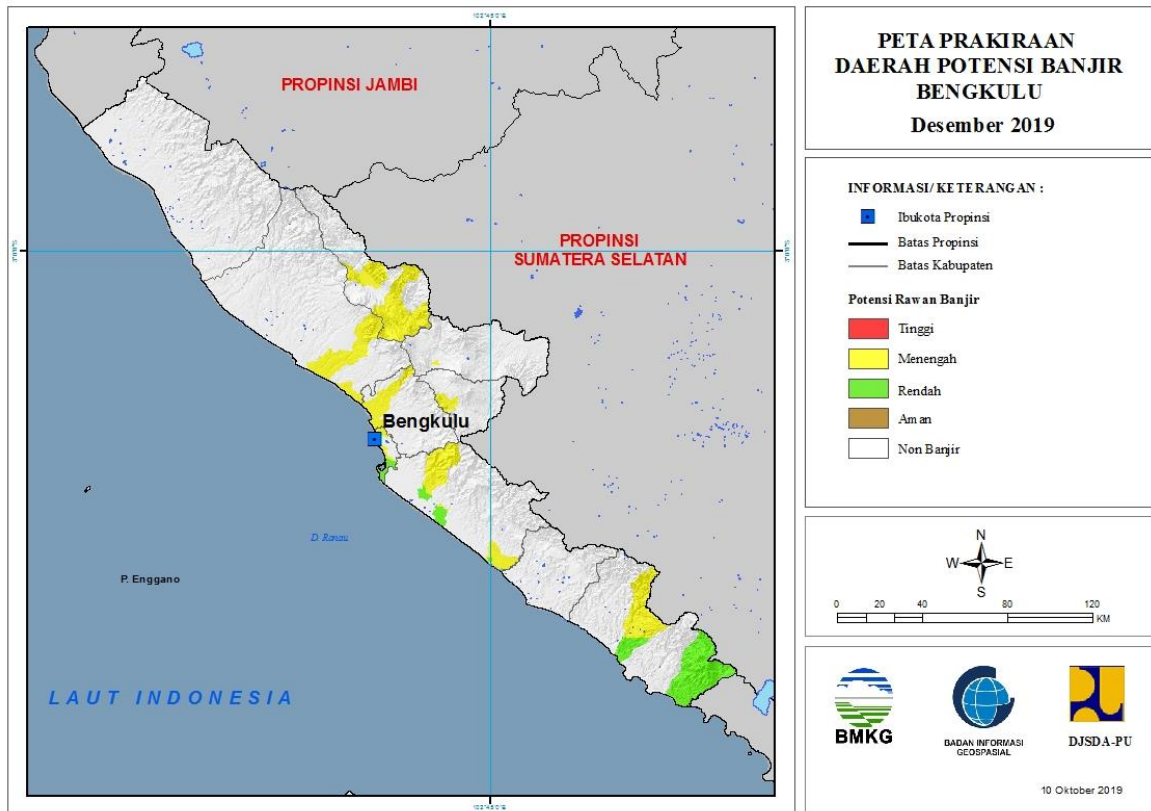
Tabel 6.

TINGKAT POTENSI BANJIR		
TINGGI	MENENGAH	RENDAH
-	BATANGHARI : (KEC. BATHIN DUA PULUH EMPAT, MERSAM, MUARABULIAN, MUARATEMBESI, PEMAYUNG)	BATANGHARI : (KEC. BATHIN DUA PULUH EMPAT, MUARABULIAN, MUARATEMBESI, PEMAYUNG)
	BUNGO : (KEC. BATHIN DUA BABEKO, BATHIN DUA PELAYANG, BATHIN TIGA, BATHIN TIGA ULU, BUNGODANI, JUJAHAN, JUJAHAN ILIR, LIMBURLUBUKMENGKUANG, MUKO-MUKO BATHIN TUJUH, PASARMUARABUNGO, PELEPAT, PELEPAT ILIR, RANTAUPANDAN, RIMBOTENGAH, TANAHSEPENGGAL, TANAHSEPENGGALLINTAS, TANAHTUMBUH)	BUNGO : (KEC. PELEPAT ILIR)
	KERINCI : (KEC. AIRHANGAT, BATANGMERANGIN, DANAUKERINCI, GUNUNGKERINCI, SITUNJAULAUT)	MERANGIN : (KEC. TABIR TIMUR)
	KOTA JAMBI : (KEC. JALUTUNG, JAMBI SELATAN, JAMBI TIMUR, KOTABARU,	MUAROJAMBI : (KEC. JAMBILUARKOTA, MAROSEBO)

	PASAR JAMBI, PELAYANGAN, TELANAIPURA)	
	MERANGIN : (KEC. TABIR, TABIR ILIR, TABIR TIMUR)	SAROLANGUN : (KEC. MANDIANGIN)
	MUARAJAMBI : (KEC. JAMBILUARKOTA, MAROSEBO)	TANJUNGPABUNG BARAT : (KEC. TEBINGTINGGI)
	SAROLANGUN : (KEC. BATANGASAI, LIMUN, MANDIANGIN, PAUH, PELAWAN, SAROLANGUN)	TANJUNGPABUNG TIMUR : (KEC. MENDAHARA ULU)
	TANJUNGPABUNG BARAT : (KEC. TEBINGTINGGI, TUNGKALULU)	TEBO : (KEC. MUARATABIR, SERAISERUMPUN, SUMAY, TEBO TENGAH, TEBO ULU)
	TANJUNGPABUNG TIMUR : (KEC. MENDAHARA ULU)	
	TEBO : (KEC. KOTO ILIR TUJUH, KOTO TUJUH, MUARATABIR, RIMBO ULU, RIMBOBUJANG, SERAISERUMPUN, SUMAY, TEBO ILIR, TEBO TENGAH, TEBO ULU, TENGAH ILIR)	

## 7. PRAKIRAAN DAERAH POTENSI BANJIR BENGKULU DESEMBER 2019

Gambar 8.

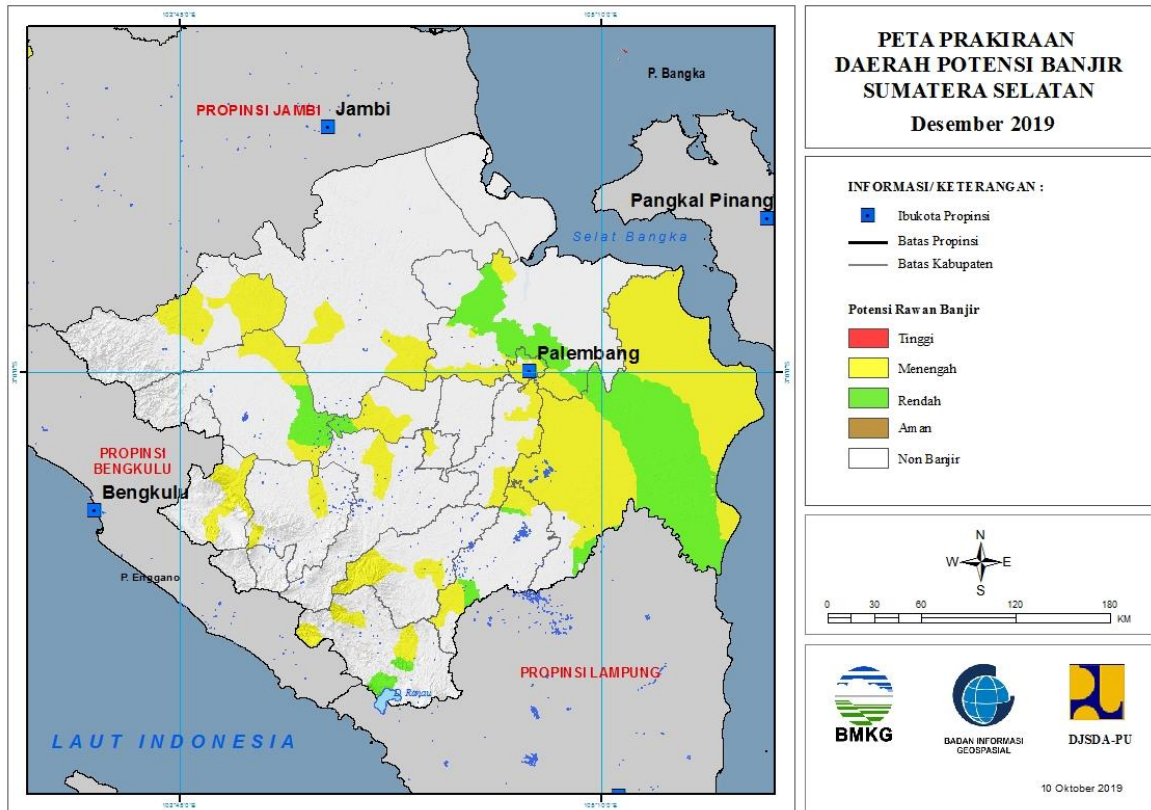


Tabel 7.

TINGKAT POTENSI BANJIR		
TINGGI	MENENGAH	RENDAH
-	BENGKULU : (KEC. GADINGCEMPAKA, KAMPUNGMELAYU, MUARABANGKA HULU, TELUKSEGARA)	BENGKULU : (KEC. KAMPUNGMELAYU)
	BENGKULU TENGAH : (KEC. BANGHAJI, PONDOKKELAPA)	KAUR : (KEC. KAUR TENGAH, LUAS, NASAL)
	BENGKULU UTARA : (KEC. AIRNAPAL, AIRPADANG, ARGAMAKMUR, LAIS)	SELUMA : (KEC. LUBUKSANDI, SELUMA SELATAN, SEMIDANGALASMARAS)
	KAUR : (KEC. LUAS, MUARASAHUNG)	
	KEPAHIANG : (KEC. KEPAHIANG)	
	LEBONG : (KEC. AMEN, LEBONG SELATAN, LEBONG UTARA, LEBONGSAKTI, RIMBOPENGADANG, URAMJAYA)	
	REJANG LEBONG : (KEC. CURUP)	
	SELUMA : (KEC. LUBUKSANDI, SELUMA SELATAN, SEMIDANGALASMARAS)	

## 8. PRAKIRAAN DAERAH POTENSI BANJIR SUMATERA SELATAN DESEMBER 2019

Gambar 9.



Tabel 8.

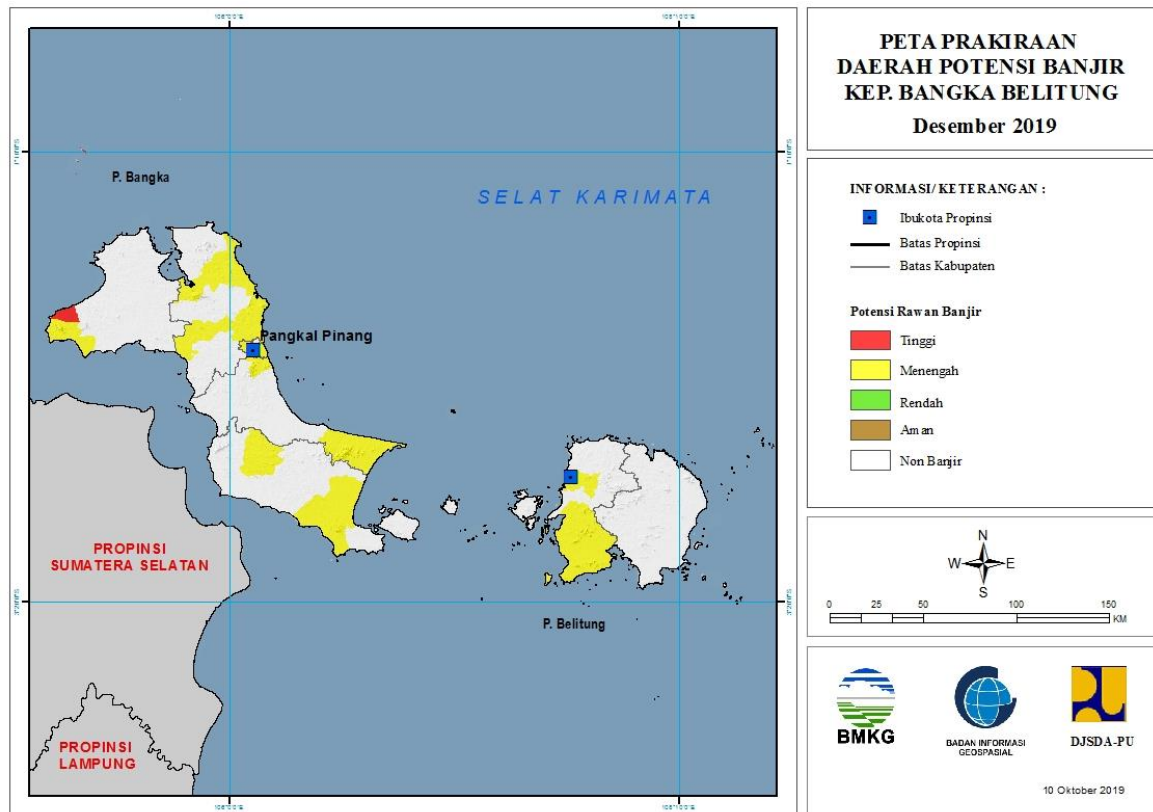
TINGKAT POTENSI BANJIR		
TINGGI	MENENGAH	RENDAH
-	BANYUASIN : (KEC. BANYUASIN SATU, PULAU RIMAU, RAMBUTAN, RANTAU BAYUR, TALANGKELAPA)	BANYUASIN : (KEC. BANYUASIN SATU, PULAU RIMAU, RAMBUTAN, TALANGKELAPA)
	EMPAT LAWANG : (KEC. PENDOPO, TEBINGTINGGI)	MUSIRAWAS : (KEC. MUARALAKITAN)
	LAHAT : (KEC. JARAI, LAHAT)	OGANKOMERING ILIR : (KEC. CENGAL, MESUJI, PANGKALAN LAMPAM, SUNGAIMENANG, TULUNGSELAPAN)
	MUARAENIM : (KEC. GUNUNGMEGANG)	OGANKOMERINGULU SELATAN : (KEC. BANDINGAGUNG, BUAYRAWAN, SUNGAIARE)
	MUSIBANYUASIN : (KEC. BABATTOMAN, LAIS)	OGANKOMERINGULU TIMUR : (KEC. BUAYPEMUKAPELIUNG, CEMPAKA, MARTAPURA)
	MUSIRAWAS : (KEC. MUARALAKITAN)	PALEMBANG : (KEC. KALIDONI, SAKO, SEMATANGBORANG, SUKARAMI)
	MUSIRAWAS UTARA : (KEC. RAWAS ILIR, RAWAS ULU,	PALI : (KEC. TALANGUBI)



	RUPIT)	
	OGAN ILIR : (KEC. INDRALAYA, KANDIS, MUARAKUANG, PEMULUTAN, PEMULUTAN SELATAN, RANTAUALAI, SUNGAIPINANG)	
	OGANKOMERING ILIR : (KEC. AIRSUGIHAN, CENGAL, JEJAWI, KAYUAGUNG, LEMPUINGJAYA, MESUJI, MESUJIRAYA, PAMPANGAN, PANGKALANLAMPAM, PEDAMARAN, PEDAMARAN TIMUR, SIRHPULAUPADANG, SUNGAIMENANG, TANJUNGLUBUK, TELUKGELAM, TULUNGSELAPAN)	
	OGANKOMERING ULU : (KEC. BATURAJA BARAT, BATURAJA TIMUR, MUARAJAYA, PENGADONAN, ULU OGAN)	
	OGANKOMERINGULU SELATAN : (KEC. BUAYRAWAN, MUARADUA, SUNGAIARE)	
	OGANKOMERINGULU TIMUR : (KEC. BUAYPEMUKAPELIUNG, BUNGAMAYANG, CEMPAKA, MARTAPURA)	
	PALEMBANG : (KEC. GANDUS, ILIRBARAT DUA, ILIRBARAT SATU, ILIRTIMUR DUA, ILIRTIMUR SATU, KALIDONI, KERTAPATI, PLAJU, SAKO, SEBERANGULU DUA, SEBERANGULU SATU, SEMATANGBORANG, SUKARAMI)	
	PALI : (KEC. TALANGUBI)	
	PRABUMULIH : (KEC. PRABUMULIH BARAT)	

## 9. PRAKIRAAN DAERAH POTENSI BANJIR KEPULAUAN BANGKA BELITUNG DESEMBER 2019

Gambar 10.

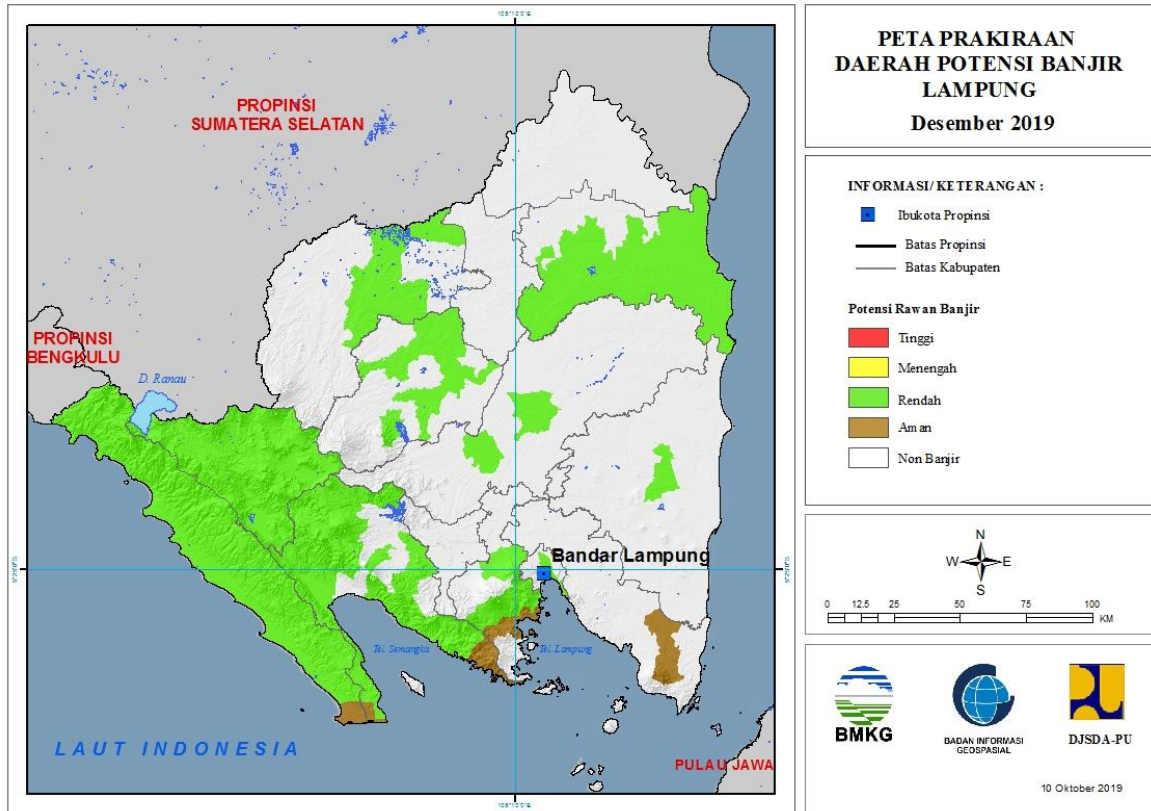


Tabel 9.

TINGKAT POTENSI BANJIR		
TINGGI	MENENGAH	RENDAH
BANGKA BARAT : (KEC. MUNTOK)	BANGKA : (KEC. MERAWANG, PUDINGBESAR, RIAUSILIP, SUNGAILIAT)	-
	BANGKA BARAT : (KEC. MUNTOK)	
	BANGKA SELATAN : (KEC. PAYUNG, TOBOALI)	
	BANGKA TENGAH : (KEC. LUBUK BESAR, PANGKALAN BARU)	
	BELITUNG : (KEC. MEMBALONG, TANJUNGPANDAN)	
	KOTA PANGKALPINANG : (KEC. BUKITINTAN, GERUNGGANG, PANGKALBALAM, RANGKUI, TAMANSARI)	

## 10. PRAKIRAAN DAERAH POTENSI BANJIR LAMPUNG DESEMBER 2019

Gambar 11.



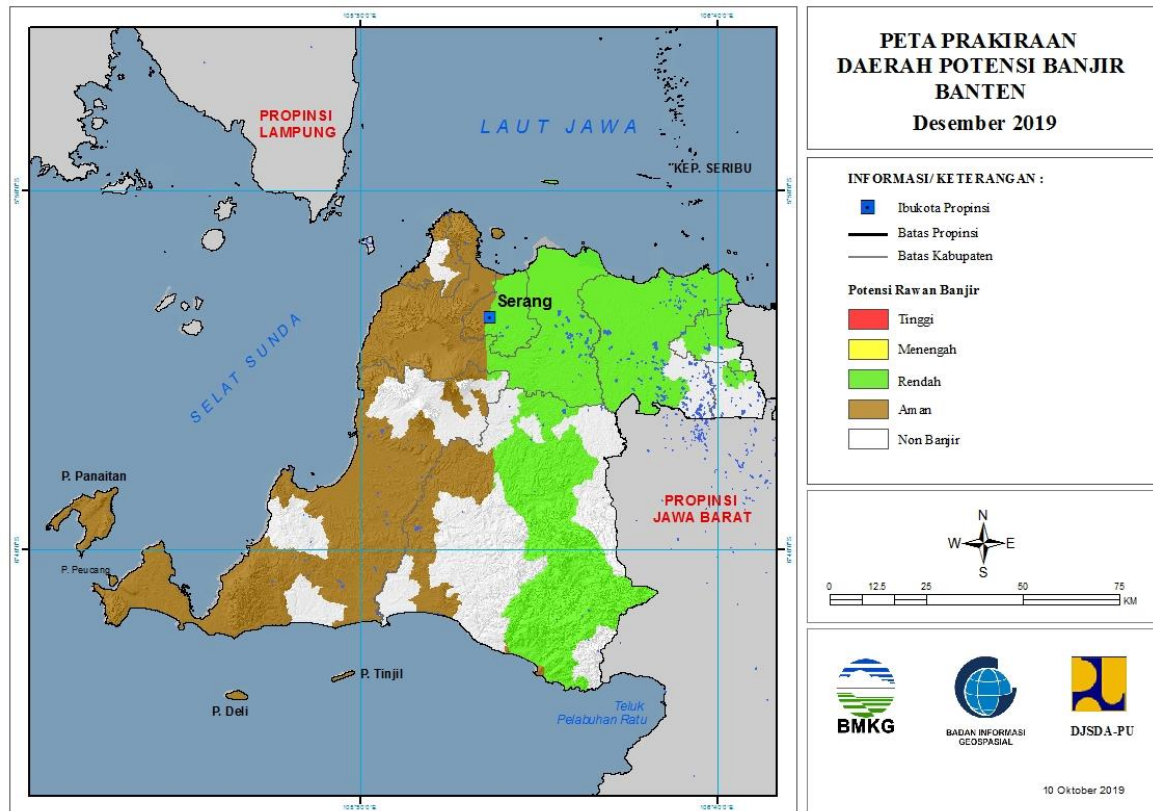
Tabel 10.

TINGKAT POTENSI BANJIR		
TINGGI	MENENGAH	RENDAH
-	LAMPUNG UTARA : (KEC. SINGKAI TENGAH)	BANDARLAMPUNG : (KEC. BUMIWARAS, KEDAMAIAN, KEDATON, LABUHANRATU, PANJANG, TANJUNGPANJANG, TANJUNGPANJANG TIMUR, TELUKBETUNG SELATAN, WAYHALIM)
		LAMPUNG BARAT : (KEC. AIRHITAM, BALIKBUKIT, BANDARNEGERSUOH, BATUBRAK, BATUKETULIS, BELALAU, GEDUNGSURIAN, KEBUNTEBU, LUMBOKSEMINUNG, PAGARDEWA, SEKINCAU, SUKAU, SUMBERJAYA, SUOH, WAYTENONG)
		LAMPUNG TENGAH : (KEC. ANAKTUHA, TERBANGGIBESAR)
		LAMPUNG TIMUR : (KEC. LABUHANRATU)
		LAMPUNG UTARA : (KEC. ABUNG TENGAH, ABUNG TIMUR, BUNGAMAYANG, KOTABUMI, KOTABUMI SELATAN, MUARASUNGKAI, SINGKAI SELATAN, SINGKAI)

		TENGAH)
		PESAWARAN : (KEC. GEDONGTATAAN, PADANGCERMIN)
		PESISIR BARAT : (KEC. BENGKUNAT, BENGKUNATBELIMBING, KARYAPENGGAWA, KRUI SELATAN, LEMONG, NGAMBUR, PESISIR SELATAN, PESISIR TENGAH, PESISIR UTARA, WAYKRUI)
		TANGGAMUS : (KEC. BANDARNEGERISEMUONG, CUKUHBALAK, KELUMBAYAN, KELUMBAYAN BARAT, KOTAAGUNG TIMUR, LIMAU, PEMATANGSAWA, PUGUNG, SEMAKA, SUMBEREJO, ULUBELU, WONOSOBO)
		TULANGBAWANG : (KEC. DENTETELADAS, GEDUNGAJI, GEDUNG MENENG, MENGGALA, MENGGALA TIMUR, MERAKSAAJI, RAWAJITU SELATAN, RAWAJITU TIMUR, RAWAPITU)
		WAYKANAN : (KEC. NEGERIAGUNG, PAKUANRATU)

## 11. PRAKIRAAN DAERAH POTENSI BANJIR BANTEN DESEMBER 2019

Gambar 12.



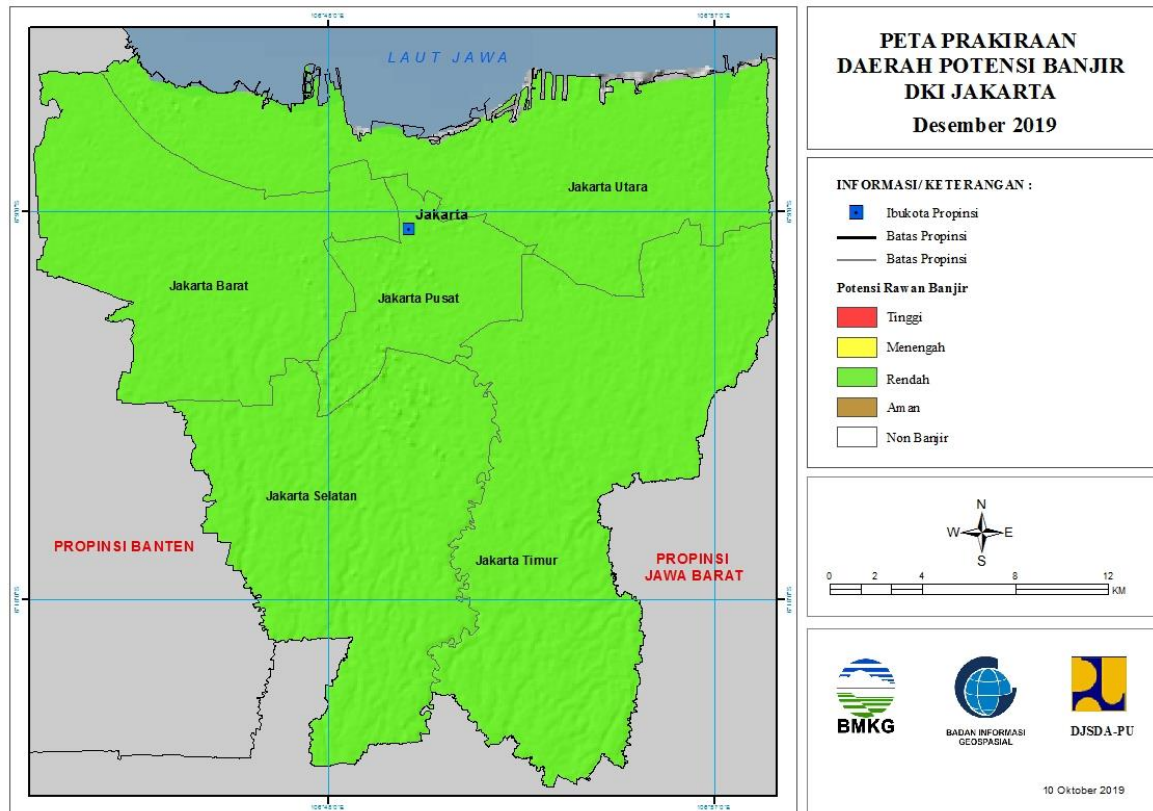
Tabel 11.

TINGKAT POTENSI BANJIR		
TINGGI	MENENGAH	RENDAH
-	-	KOTA SERANG : (KEC. CIPOCOKJAYA, CURUG, KASEMEN, SERANG, TAKTAKAN, WALANTAKA)
		KOTA TANGERANG : (KEC. BATUCEPER, BENDA, CIBODAS, CILEDUG, CIPONDOH, KARAWACI, NEGLASARI, PERIUK, TANGERANG)
		KOTA TANGERANG SELATAN : (KEC. PONDOKAREN)
		LEBAK : (KEC. BAYAH, CIBADAK, CIBEBER, CILELES, CIMARGA, LEUWIDAMAR, MUNCANG, PANGGARANGAN, RANGKASBITUNG, SAJIRA, SOBANG)
		PANDEGLANG : (KEC. CADASARI)
		SERANG : (KEC. BANDUNG, BAROS, BINUANG, CARENANG, CIKANDE, CIKEUSAL, CIRUAS, JAWILAN, KIBIN, KOPO, KRAGILAN, KRAMATWATU, LEBAK WANGI, PABUARAN,

		PAMARAYAN, PETIR, PONTANG, TANARA, TIRTAYASA, TUNJUNGTEJA)
		TANGERANG : (KEC. BALARAJA, CIKUPA, CISOKA, GUNUNG KALER, JAMBE, JAYANTI, KEMIRI, KOSAMBI, KRESEK, KRONJO, LEGOK, MAUK, MEKARBARU, PAKUHAJI, PANONGAN, PASARKEMIS, RAJEG, SEPATAN, SEPATAN TIMUR, SINDANGJAYA, SOLEAR, SUKADIRI, SUKAMULYA, TELUKNAGA, TIGARAKSA)

## 12. PRAKIRAAN DAERAH POTENSI BANJIR DKI JAKARTA DESEMBER 2019

Gambar 13.



Tabel 12.

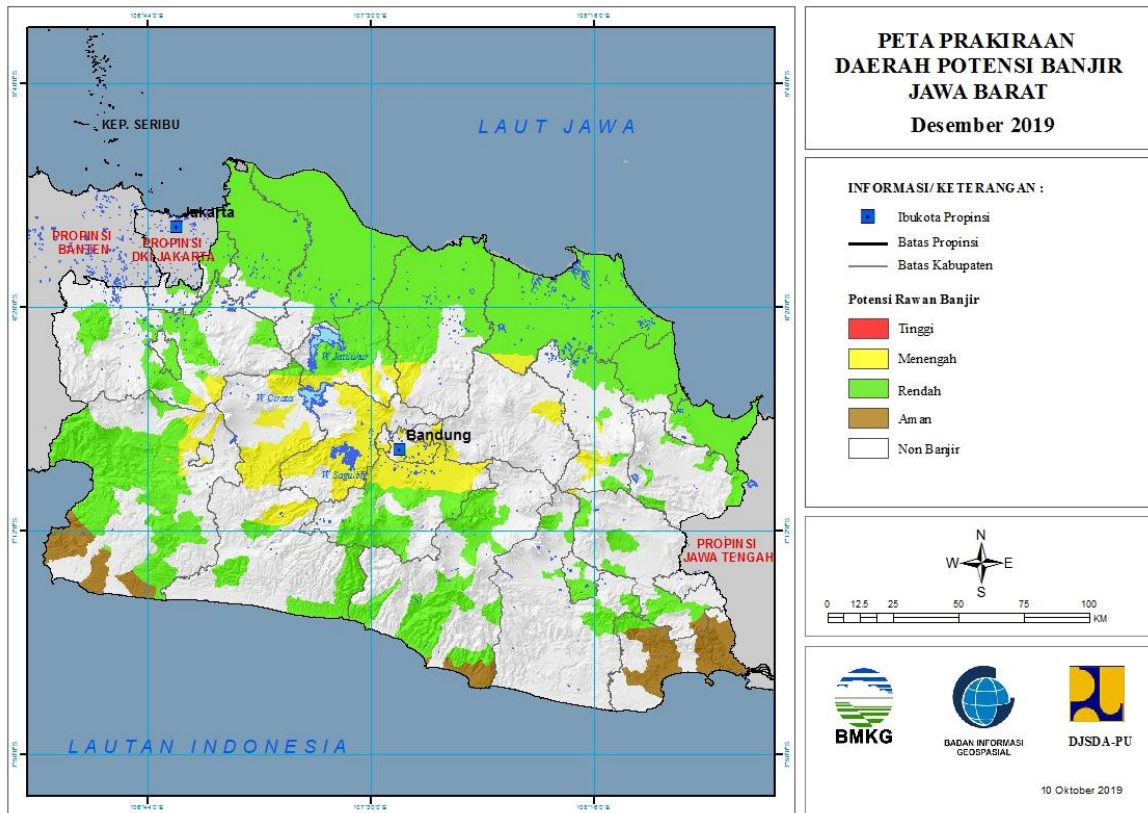
TINGKAT POTENSI BANJIR		
TINGGI	MENENGAH	RENDAH
-	-	KOTA JAKARTA BARAT : (KEC. CENGKARENG, GROGOL PETAMBURAN, KALIDERES, KEBON JERUK, KEMBANGAN, PALMERAH, TAMAN SARI, TAMBORA)
		KOTA JAKARTA PUSAT : (KEC. CEMPAKA PUTIH, GAMBIR, JOHAR BARU, KEMAYORAN, MENTENG, SAWAH BESAR, SENEN, TANAH ABANG)
		KOTA JAKARTA SELATAN : (KEC. CILANDAK, JAGAKARSA, KEBAYORAN BARU, KEBAYORAN LAMA, MAMPANG PRAPATAN, PANCORAN, PASAR MINGGU, PESANGGRAHAN, SETIA BUDI, TEBET)
		KOTA JAKARTA TIMUR : (KEC. CAKUNG, CIPAYUNG, CIRACAS, DUREN SAWIT, JATINEGARA, KRAMATJATI, MAKASAR, MATRAMAN, PASAR REBO, PULO GADUNG)



		KOTA JAKARTA UTARA : (KEC. CILINCING, KELAPA GADING, KOJA, PADEMANGAN, PENJARINGAN, TANJUNG PRIOK)
--	--	--

### 13. PRAKIRAAN DAERAH POTENSI BANJIR JAWA BARAT DESEMBER 2019

Gambar 14.



Tabel 13.

TINGKAT POTENSI BANJIR		
TINGGI	MENENGAH	RENDAH
-	BANDUNG : (KEC. ARJASARI, BALEENDAH, BANJARAN, BOJONG SOANG, CANGKUANG, CICALENGKA, CIKANCUNG, CILENGKRANG, CILEUNYI, CIPARAY, DAYEUH KOLOT, IBUN, KATAPANG, KUTAWARINGIN, MAJALAYA, MARGAASIH, MARGAHAYU, PAMEUNGPEUK, PASEH, RANCAEKEK, SOLOKAN JERUK, SOREANG)	BANDUNG : (KEC. ARJASARI, BANJARAN, CANGKUANG, CIKANCUNG, CIPARAY, IBUN, KUTAWARINGIN, MAJALAYA, PANGALENGAN, PASEH, PASIR JAMBU, SOREANG)
	BANDUNG BARAT : (KEC. BATUJAJAR, CIHAMPLAS, CIKALONG WETAN, CILILIN, CIPONGKOR, CISARUA, NGAMPRAH, PADALARANG, RONGGA, SAGULING, SINDANGKERTA)	BANDUNG BARAT : (KEC. CILILIN, SINDANGKERTA)
	BOGOR : (KEC. CARINGIN, CISARUA)	BEKASI : (KEC. BABELAN, CABANG BUNGIN, CIBITUNG, CIKARANG BARAT, CIKARANG PUSAT, CIKARANG SELATAN, CIKARANG TIMUR, CIKARANG UTARA, KARANG BAHAGIA, KEDUNGWARINGIN, MUARAGEMBONG,

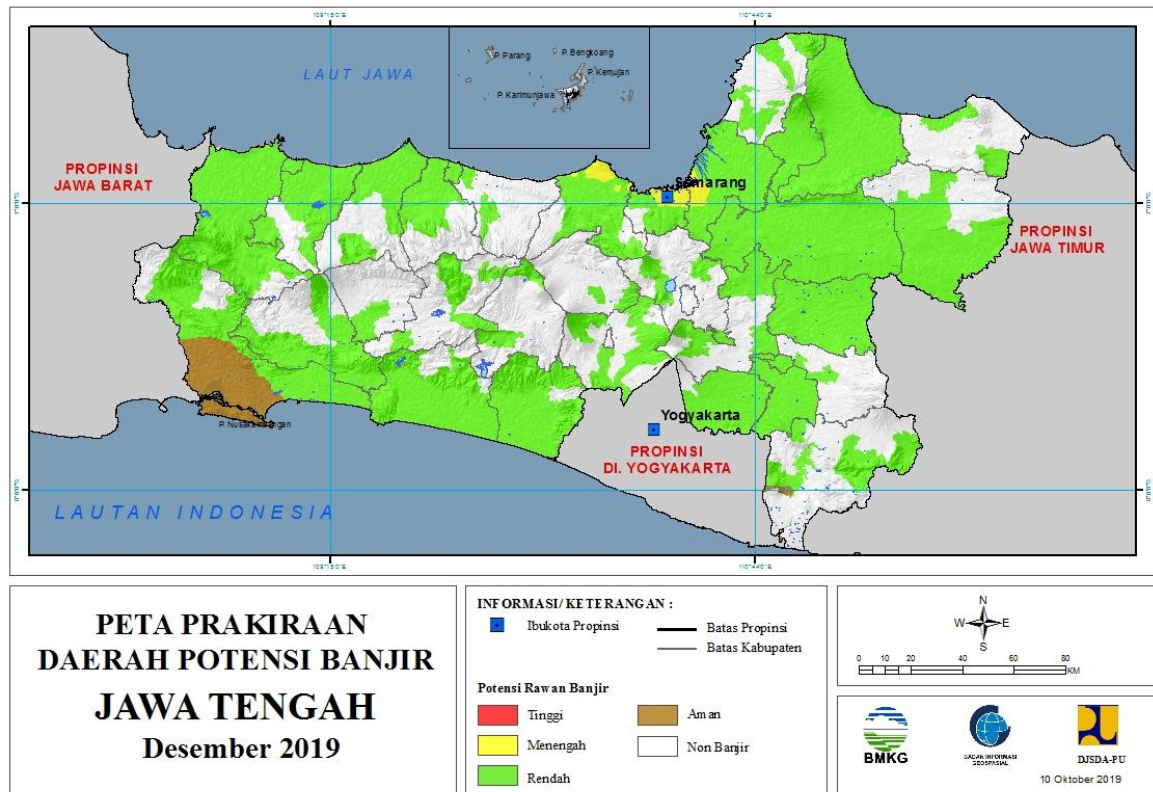
		PEBAYURAN, SUKA KARYA, SUKATANI, SUKAWANGI, TAMBELANG, TAMBUN SELATAN, TAMBUN UTARA, TARUMAJAYA)
	CIAMIS : (KEC. PANUMBANGAN)	BOGOR : (KEC. BABAKANMADANG, BOJONGGEDE, CARINGIN, CARIU, CIBINONG, CIGUDEG, CIJERUK, CISARUA, CITEUREUP, DRAMAGA, GUNUNGPUTRI, KEMANG, TAMANSARI)
	CIANJUR : (KEC. BOJONGPICUNG, CAMPAKA, CIANJUR, CIBEBER, CIKALONG KULON, KARANG TENGAH, PAGELARAN)	CIAMIS : (KEC. BANJARSARI, CIAMIS, CIPAKU, PAMARICAN, PANUMBANGAN)
	CIMAHI : (KEC. CIMAHI SELATAN)	CIANJUR : (KEC. CIDAUN, CIKALONG KULON, LELES, PAGELARAN)
	GARUT : (KEC. KADUNGORA)	CIREBON : (KEC. ARJAWINANGUN, ASTANAJAPURA, BABAKAN, CILEDUG, CIWARINGIN, DEPOK, GEBANG, GEGESIK, GEMPOL, GREGED, GUNUNG JATI, JAMBLANG, KALIWEDI, KAPETAKAN, KARANGSEMBUNG, KARANGWARENG, KEDAWUNG, KLANGENAN, LEMAHABANG, LOSARI, MUNDU, PABEDILAN, PABUARAN, PALIMANAN, PANGENAN, PANGURAGAN, PASALEMAN, PLERED, PLUMBON, SURANENGGALA, SUSUKAN, SUSUKAN LEBAK, TENGAH TANI, WALED, WERU)
	INDRAMAYU : (KEC. GANTAR, TRISI)	GARUT : (KEC. BANYURESMI, BAYONGBONG, CARINGIN, CIBALONG, CIKAJANG, CIKELET, GARUT KOTA, KADUNGORA, LELES, PAKENJENG, SAMARANG, SINGAJAYA, TAROGONG KALER, TAROGONG KIDUL)
	KOTA BANDUNG : (KEC. ANDIR, ANTAPANI, ARCAMANIK, BANDUNG KIDUL, BATUNUNGGAL, BOJONGLOA KIDUL, BUAHBATU, CIBIRU, CIDADAP, CINAMBO, GEDEBAGE, KIARACONDONG, LENGKONG, MANDALAJATI, PANYILEUKAN, RANCASARI, REGOL, UJUNGBERUNG)	INDRAMAYU : (KEC. ANJATAN, ARAHAN, BALONGAN, BANGODUA, BONGAS, CANTIGI, CIKEDUNG, GABUS WETAN, GANTAR, HAURGEULIS, INDRAMAYU, JATI BARANG, JUNTINYUAT, KANDANGHAUR, KARANGAMPEL, KEDOKAN BUNDER, KERTASEMAYA, KRANGKENG, KROYA, LELEA, LOHBENER, LOSARANG, PASEKAN, PATROL, SINDANG, SLIYEG, SUKAGUMIWANG, SUKRA, TRISI, TUKDANA, WIDASARI)
	KOTA SUKABUMI : (KEC.	KARAWANG : (KEC. BANYU

	BAROS)	SARI, BATU JAYA, CIAMPEL, CIBUAYA, CIKAMPEK, CILAMAYA KULON, CILAMAYA WETAN, CILEBAR, JATISARI, JAYAKERTA, KARAWANG BARAT, KARAWANG TIMUR, KLARI, KOTABARU, KUTAWALUYA, LEMAHABANG, MAJALAYA, PAKISJAYA, PEDES, PURWASARI, RAWAMERTA, RENGAS DENGKLOK, TALAGASARI, TELUKJAMBE BARAT, TELUKJAMBE TIMUR, TEMPURAN, TIRTA JAYA, TIRTAMULYA)
	MAJALENGKA : (KEC. BANJARAN, BANTARUJEG, CINGAMBUL, SUKAHAJI)	KOTA BEKASI : (KEC. BANTAR GEBANG, BEKASI BARAT, BEKASI SELATAN, BEKASI TIMUR, BEKASI UTARA, JATIASIH, MEDAN SATRIA, PONDOK GEDE, RAWA LUMBU)
	PURWAKARTA : (KEC. BOJONG, KIARAPEDES, MANIS, PLERED, PONDOKSALAM, SUKATANI, TEGALWARU)	KOTA BOGOR : (KEC. BOGOR SELATAN, BOGOR TENGAH, BOGOR TIMUR, BOGOR UTARA)
	SUBANG : (KEC. DAWUAN, SAGALAHERANG, SERANGPANJANG)	KOTA CIREBON : (KEC. HARJAMUKTI, KEJAKSAN, KESAMBI, LEMAH WUNGKUK, PEKALIPAN)
	SUKABUMI : (KEC. CARINGIN, CICANTAYAN, CICURUG, CIKEMBAR, CISAAT, JAMPANG TENGAH, NAGRAK, SUKABUMI)	KOTA DEPOK : (KEC. BEJI, CIMANGGIS)
	SUMEDANG : (KEC. JATINANGOR, TOMO)	KOTA TASIKMALAYA : (KEC. CIPEDES, KAWALU, TAMANSARI, TAWANG)
		KUNINGAN : (KEC. CIBINGBIN, CIDAHU, CIGANDAMEKAR, KADUGEDE, SELAJAMBE)
		MAJALENGKA : (KEC. BANJARAN, CINGAMBUL, JATI TUJUH, LIGUNG, SUKAHAJI, SUMBER JAYA)
		PANGANDARAN : (KEC. LANGKAPLANCAR)
		PURWAKARTA : (KEC. BABAKANCIKAO, BOJONG, BUNGURSARI, CAMPAKA, CIBATU, JATILUHUR, KIARAPEDES, MANIS, PASAWAHAN, PLERED, PONDOKSALAM, PURWAKARTA, SUKATANI, TEGALWARU)
		SUBANG : (KEC. BINONG, BLANAKAN, CIASEM, CIKAUM, CIPENDEUY, CIPUNAGARA, COMPRENG, DAWUAN, KALI JATI, LEGON KULON, PABUARAN, PAMANUKAN, PATOKBEUSI, PURWODADI, PUSAKAJAYA,

		PUSAKANAGARA, SAGALAHERANG, SERANGPANJANG, SUKASARI, TAMBAK DAHAN)
		SUKABUMI : (KEC. BANTARGADUNG, CARINGIN, CIBADAK, CICANTAYAN, CICURUG, CIEMAS, CIKAKAK, CIKEMBAR, CIKIDANG, CISOLOK, JAMPANG TENGAH, NAGRAK, PABUARAN, PELABUHANRATU, SAGARANTEN, SIMPENAN, SURADE, TEGAL BULEUD, WARUNG KIARA)
		TASIKMALAYA : (KEC. CIAWI, KARANGJAYA, RAJAPOLAH, SALOPA, SINGAPARNA)

# 14. PRAKIRAAN DAERAH POTENSI BANJIR JAWA TENGAH DESEMBER 2019

Gambar 15.



Tabel 14.

TINGKAT POTENSI BANJIR		
TINGGI	MENENGAH	RENDAH
-	DEMAK : (KEC. GUNTUR, KARANGTENGAH, MRANGGEN, SAYUNG)	BANJARNEGARA : (KEC. BANJARMANGU, BANJARNEGARA, KALIBENING, KARANGKOBAR, MANDIRAJA, PEJAWARAN, SIGALUH)
	KENDAL : (KEC. BRANGSONG, CEPIRING, KALIWUNGU, KALIWUNGU SELATAN, KANGKUNG, KENDAL, PATEBON, ROWOSARI)	BANYUMAS : (KEC. BANYUMAS, BATURADEN, JATILAWANG, KALIBAGOR, KEBASEN, KEDUNGBANTENG, KEMBARAN, KEMRANJEN, LUMBIR, PURWOJATI, PURWOKERTO BARAT, PURWOKERTO SELATAN, PURWOKERTO TIMUR, PURWOKERTO UTARA, RAWALO, SOKARAJA, SOMAGEDE, SUMPIUH, TAMPAK, WANGON)
	KOTA SEMARANG : (KEC. CANDISARI, GAJAH MUNGKUR, GAYAMSARI, GENUK, PEDURUNGAN, SEMARANG BARAT, SEMARANG SELATAN,	BATANG : (KEC. BANDAR, BATANG)

	SEMARANG TENGAH, SEMARANG TIMUR, SEMARANG UTARA, TEMBALANG, TUGU)	
		BLORA : (KEC. BANJAREJO, CEPU, JATI, KEDUNGTUBAN, KRADENAN, KUNDURAN, NGAWEN, RANDUBLATUNG, SAMBONG, TUNJUNGAN)
		BOYOLALI : (KEC. AMPEL, CEPOGO, JUWANGI, KEMUSU, NGEMPLAK, NOGOSARI, WONOSEGORO)
		BREBES : (KEC. BANJARHARJO, BANTARKAWUNG, BREBES, BULAKAMBA, BUMIAYU, JATIBARANG, KERSANA, KETANGGUNGAN, LARANGAN, LOSARI, SALEM, SIRAMPOG, SONGGOM, TANJUNG, TONJONG, WANASARI)
		CILACAP : (KEC. ADIPALA, BANTARSARI, BINANGUN, CIPARI, GANDRUNGMANGU, JERUKLEGI, KARANGPUCUNG, KAWUNGANTEN, KEDUNGREJA, KESUGIHAN, KROYA, MAJENANG, MAOS, NUSAWUNGU, SAMPANG, SIDAREJA, WANAREJA)
		DEMAK : (KEC. BONANG, DEMAK, DEMPET, GAJAH, GUNTUR, KARANGANYAR, KARANGAWEN, KARANGTENGAH, KEBONAGUNG, MIJEN, MRANGGEN, SAYUNG, WEDUNG, WONOSALAM)
		GROBOGAN : (KEC. BRATI, GABUS, GEYER, GODONG, GROBOGAN, GUBUG, KARANGRAYUNG, KEDUNGJATI, KLAMBU, KRADENAN, NGARINGAN, PENAWANGAN, PULOKULON, PURWODADI, TANGGUNGHARJO, TAWANGHARJO, TEGOWANU, TOROH, WIROSARI)
		JEPARA : (KEC. DONOROJO, KALINYAMATAN, KEMBANG, MAYONG, PECANGAAN, TAHUNAN)
		KARANGANYAR : (KEC. COLOMADU, JATEN, KARANGANYAR)
		KEBUMEN : (KEC. ADIMULYO, ALIAN, AMBAL, AYAH, BONOROWO, BUAYAN, BULUSPESANTREN, GOMBONG, KARANGANYAR, KARANGSAMBUNG,



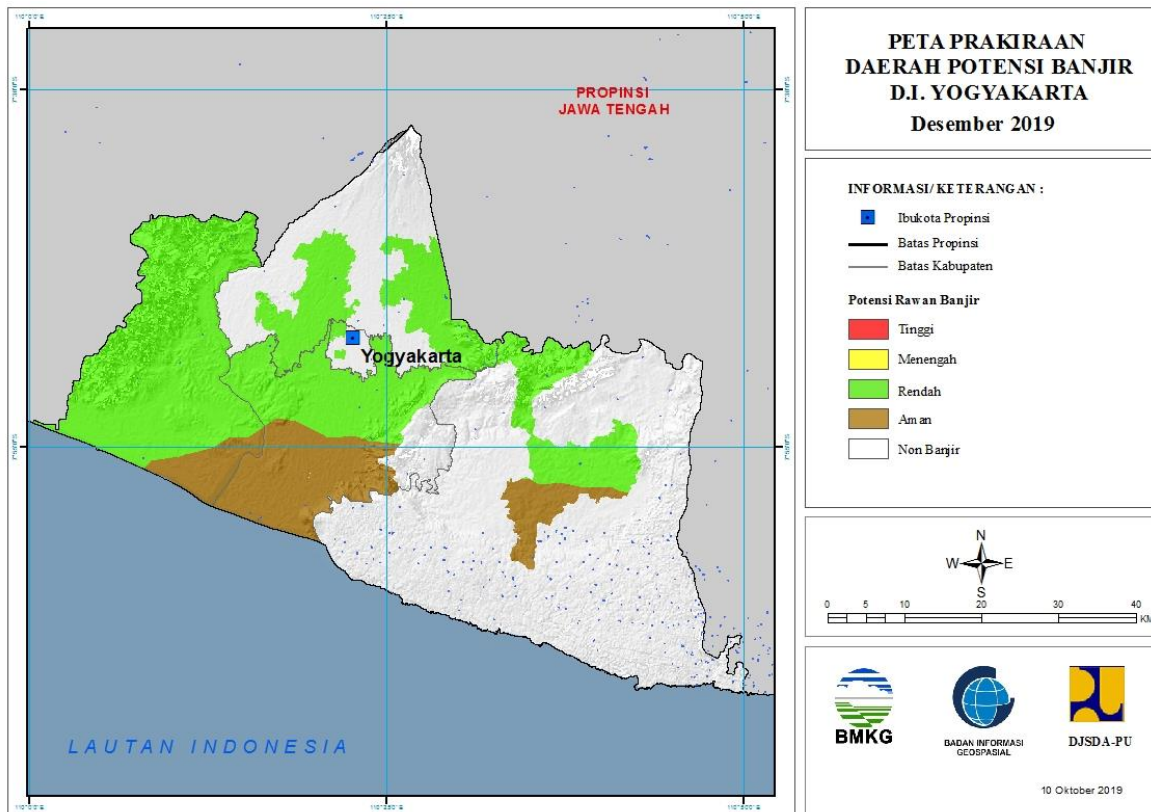
		KEBUMEN, KLIRONG, KUTOWINANGUN, KUWARASAN, MIRIT, PEJAGOAN, PETANAHAAN, PONCOWARNO, PREMBUN, PURING, ROWOKELE, SEMPOR, SRUWENG)
		KENDAL : (KEC. BRANGSONG, CEPIRING, GEMUH, KALIWUNGU, KALIWUNGU SELATAN, KANGKUNG, KENDAL, LIMBANGAN, NGAMPEL, PATEAN, PATEBON, PEGANDON, RINGINARUM, ROWOSARI, SINGOROJO, WELERI)
		KLATEN : (KEC. BAYAT, CAWAS, CEPER, DELANGGU, GANTIWARNO, JATINOM, JOGONALAN, JUWIRING, KALIKOTES, KARANGANOM, KARANGDOWO, KARANGNONGKO, KEBONARUM, KLATEN SELATAN, KLATEN TENGAH, KLATEN UTARA, MANISRENGGO, NGAWEN, PEDAN, POLANHARJO, PRAMBANAN, TRUCUK, TULUNG, WEDI, WONOSARI)
		KOTA PEKALONGAN : (KEC. PEKALONGAN BARAT, PEKALONGAN SELATAN, PEKALONGAN TIMUR, PEKALONGAN UTARA)
		KOTA SEMARANG : (KEC. BANYUMANIK, CANDISARI, GAJAH MUNGKUR, GUNUNG PATI, NGALIYAN, PEDURUNGAN, SEMARANG BARAT, SEMARANG UTARA, TEMBALANG, TUGU)
		KOTA SURAKARTA : (KEC. BANJARSARI, JEBRES, LAWEYAN, PASAR KLIWON, SERENGAN)
		KOTA TEGAL : (KEC. MARGADANA, TEGAL BARAT, TEGAL SELATAN, TEGAL TIMUR)
		KUDUS : (KEC. BAE, DAWE, GEBOG, JATI, JEKULO, KALIWUNGU, KOTA KUDUS, MEJOBOWATI, UNDAAN)
		MAGELANG : (KEC. BOROBUDUR, DUKUN, GRABAG, KALIANGKRIK, MERTOYUDAN, MUNTILAN, NGLUWAR, PAKIS, SAWANGAN, WINDUSARI)
		PATI : (KEC. BATANGAN, CLUWAK, DUKUHSETI, GABUS, GEMBONG, GUNUNGWUNGKAL, JAKEN, JAKENAN, JUWANA, KAYEN, MARGOREJO, MARGOYOSO,

		PATI, PUCAKWANGI, SUKOLILO, TAMBAKROMO, TAYU, TLOGOWUNGU, TRANGKIL, WEDARIJAKSA, WINONG)
		PEKALONGAN : (KEC. BOJONG, BUARAN, KAJEN, KARANGANYAR, KARANGDADAP, KEDUNGWUNI, KESESI, SIWALAN, SRAGI, TIRTO, WIRADESA, WONOKERTO, WONOPRINGGO)
		PEMALANG : (KEC. AMPELGADING, BELIK, BODEH, COMAL, PEMALANG, PETARUKAN, TAMAN, ULUJAMI)
		PURBALINGGA : (KEC. KALIGONDANG, KALIMANAH, KEMANGKON, PURBALINGGA)
		PURWOREJO : (KEC. BAGELEN, BANYUURIP, BAYAN, BENER, BRUNO, BUTUH, GEBANG, GRABAG, KALIGESING, KEMIRI, KUTOARJO, NGOMBOL, PITURUH, PURWODADI, PURWOREJO)
		REMBANG : (KEC. LASEM, REMBANG, SALE)
		SEMARANG : (KEC. , AMBARAWA, BANDUNGAN, BANYUBIRU, BRINGIN, KALIWUNGU)
		SRAGEN : (KEC. GEMOLONG, GESI, GONDANG, JENAR, KALIJAMBE, KARANGMALANG, KEDAWUNG, MASARAN, MIRI, MONDOKAN, NGRAMPAL, PLUPUH, SAMBIREJO, SAMBUNGMACAN, SIDOHARJO, SRAGEN, SUKODONO, SUMBERLAWANG, TANGEN, TANON)
		SUKOHARJO : (KEC. BAKI, BENDOSARI, BULU, GATAK, GROGOL, KARTASURA, MOJOLABAN, NGUTER, POLOKARTO, SUKOHARJO, TAWANGSARI, WERU)
		TEGAL : (KEC. , ADIWERNA, BOJONG, DUKUHTURI, DUKUHWARU, JATINEGARA, KEDUNGBANTENG, KRAMAT, LEBAKSIU, MARGASARI, PANGKAH, SLAWI, SURADADI, TALANG, TARUB, WARUREJA)
		TEMANGGUNG : (KEC. PRINGSURAT, TEMANGGUNG)
		WONOGIRI : (KEC. , EROMOKO, JATIROTO, KISMANTORO,

		PURWANTORO, SELOGIRI, SIDOHARJO, TIRTOMOYO)
		WONOSOBO : (KEC. KALIWIRO, KEJAJAR)

## 15. PRAKIRAAN DAERAH POTENSI BANJIR DI YOGYAKARTA DESEMBER 2019

Gambar 16.

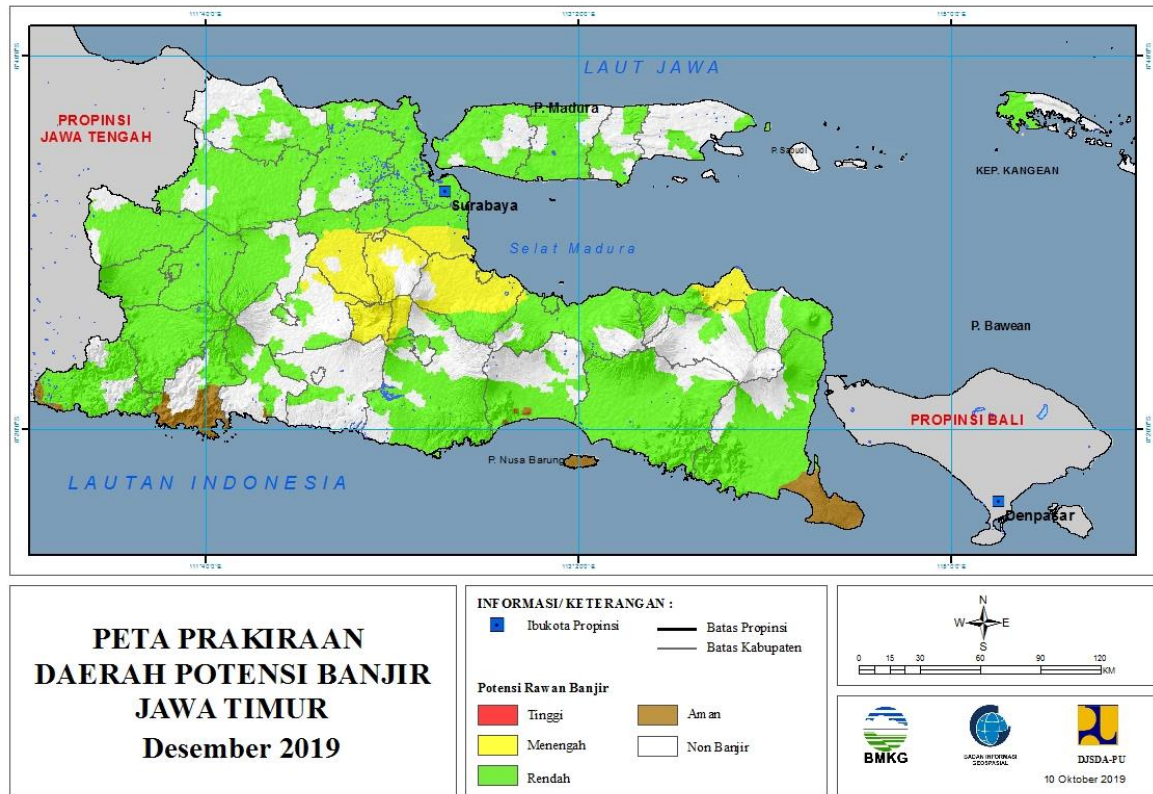


Tabel 15.

TINGKAT POTENSI BANJIR		
TINGGI	MENENGAH	RENDAH
-	-	BANTUL : (KEC. BANGUNTAPAN, BANTUL, IMOIRI, JETIS, KASIHAN, PAJANGAN, PIYUNGAN, PLERET, SEDAYU, SEWON)
		GUNUNG KIDUL : (KEC. GEDANGSARI, KARANGMOJO, WONOSARI)
		KOTA YOGYAKARTA : (KEC. JETIS, KRATON, TEGALREJO)
		KULONPROGO : (KEC. GALUR, GIRIMULYO, KALIBAWANG, KOKAP, LENDAH, NANGGULAN, PANJATAN, PENGASIH, SAMIGALUH, SENTOLO, TEMON, WATES)
		SLEMAN : (KEC. GAMPING, GODEAN, KALASAN, MLATI, NGEMPLAK, PRAMBANAN, SLEMAN)

## 16. PRAKIRAAN DAERAH POTENSI BANJIR JAWA TIMUR DESEMBER 2019

Gambar 17.



Tabel 16.

TINGKAT POTENSI BANJIR		
TINGGI	MENENGAH	RENDAH
-	BONDOWOSO : (KEC. CERME, KLABANG, PRAJEKAN)	BANGKALAN : (KEC. AROSBAYA, BANGKALAN, BLEGA, BURNEH, GEGER, KAMAL, KLAMPIS, KWANYAR, MODUNG, SEPULU, SOCAH, TANAH MERAH, TANJUNG BUMI, TRAGAH)
	GRESIK : (KEC. TAMBAK)	BANYUWANGI : (KEC. BANGOREJO, BANYUWANGI, BLIMBINGSARI, CLURING, GAMBIRAN, GENTENG, GLAGAH, GLENMORE, KABAT, KALIPURO, MUNCAR, PESANGGARAN, PURWOHARJO, ROGOJAMPI, SEMPU, SILIRAGUNG, SINGOJURUH, SRONO, TEGALDLIMO, TEGALSARI, WONGSOREJO)
	JOMBANG : (KEC. BANDARKEDUNG MUYO, BARENG, GUDO, JOGOROTO, JOMBANG, KESAMBEN, KUDU, MEGALUH, MOJOAGUNG, MOJOWARNO, NGORO, NGUSIKAN, PERAK, PETERONGAN, PLANDAAN,	BLITAR : (KEC. -, KADEMANGAN, SRENGAT, SUTOJAYAN, WONODADI)

	PLOSO, SUMOBITO, TEMBELANG, WONOSALAM)	
	KEDIRI : (KEC. GURAH, KANDANGAN, KUNJANG, NGANCAR, PAPAR)	BOJONEGORO : (KEC. BALEN, BAURENO, BOJONEGORO, BUBULAN, DANDER, GAYAM, GONDANG, KALITIDU, KANOR, KAPAS, KASIMAN, KEDUNGADEM, KEPOHBARU, MALO, MARGOMULYO, NGAMBON, NGASEM, NGRAHO, PADANGAN, PURWOSARI, SEKAR, SUGIHWARAS, SUKOSEWU, SUMBERREJO, TEMAYANG, TRUCUK)
	KOTA BATU : (KEC. BATU, BUMIAJI, JUNREJO)	BONDOWOSO : (KEC. CERME, KLABANG, PRAJEKAN, TAPEN, WONOSARI, WRINGIN)
	KOTA MOJOKERTO : (KEC. MAGERSARI, PRAJURIT KULON)	GRESIK : (KEC. BALONGPANGPANG, BENJENG, BUNGAH, CERME, DRIYOREJO, DUDUKSAMPEYAN, DUKUN, GRESIK, KEBOMAS, KEDAMEAN, MANYAR, MENGANTI, PANCENG, SIDAYU, UJUNGPANGKAH, WRINGINANOM)
	KOTA PASURUAN : (KEC. BUGUL KIDUL, GADINGREJO, PURWOREJO)	JEMBER : (KEC. AJUNG, AMBULU, ARJASA, BALUNG, BANGSALSARI, GUMUKMAS, JENGGAWAH, JOMBANG, KALIWATES, KENCONG, LEDOKOMBO, MAYANG, MUMBULSARI, PAKUSARI, PANTI, PATRANG, PUGER, RAMBIPUJI, SEMBORO, SILO, SUKORAMBI, SUMBERBARU, SUMBERSARI, TANGGUL, TEMPUREJO, UMBULSARI, WULUHAN)
	MALANG : (KEC. DAU, KASEMBON, LAWANG, NGANTANG, PUJON)	JOMBANG : (KEC. BANDARKEDUNG MULYO, KABUH, KESAMBEN, KUDU, MEGALUH, NGUSIKAN, PLANDAAN, PLOSO, TEMBELANG)
	MOJOKERTO : (KEC. BANGSAL, GEDEG, GONDANG, JATIREJO, JETIS, KEMLAGI, MOJOANYAR, MOJOSARI, NGORO, PUNGGING, PURI, SOOKO, TROWULAN)	KEDIRI : (KEC. GAMPENGREJO, GURAH, KRAS, NGANCAR, PAGU, PAPAR, TAROKAN)
	PASURUAN : (KEC. BANGIL, BEJI, GEMPOL, GONDANG WETAN, GRATI, KEJAYAN, KRATON, LEKOK, LUMBANG, NGULING, PANDAAN, PASREPAN, POHJENTREK, PURWODADI, PURWOSARI, PUSPO, REJOSO, REMBANG, SUKOREJO, TUTUR, WINONGAN, WONOREJO)	KOTA BATU : (KEC. BATU, BUMIAJI, JUNREJO)
	PROBOLINGGO : (KEC.	KOTA KEDIRI : (KEC. KOTA,

	TONGAS)	MOJOROTO)
	SIDOARJO : (KEC. BUDURAN, CANDI, JABON, KREMBUNG, KRIAN, PORONG, PRAMBON, SEDATI, SIDOARJO, SUKODONO, TANGGULANGIN, TARIK, TULANGAN, WONOAYU)	KOTA MADIUN : (KEC. GEGER, JIWAN, KARTOHARJO, MANGUNHARJO, TAMAN)
	SITUBONDO : (KEC. ARJASA, BUNGATAN, KAPONGAN, KENDIT, MANGARAN, PANARUKAN, PANJI, SITUBONDO)	KOTA MALANG : (KEC. BLIMBING, KLOJEN, LOWOKWARU)
		KOTA PASURUAN : (KEC. BUGUL KIDUL, GADINGREJO, PURWOREJO)
		KOTA PROBOLINGGO : (KEC. KADEMANGAN, KANIGARAN, KEDOPOK, MAYANGAN, WONOASIH)
		KOTA SURABAYA : (KEC. ASEM ROWO, BENOWO, BUBUTAN, BULAK, DUKUH PAKIS, GAYUNGAN, GENTENG, GUBENG, GUNUNG ANYAR, JAMBANGAN, KARANGPILANG, KENJERAN, KREMBANGAN, LAKARSANTRI, MULYOREJO, PABEAN CANTIAN, PAKAL, RUNGKUT, SAMBIKEREK, SAWAHAN, SEMAMPIR, SIMOKERTO, SUKOLILO, SUKOMANUNGGAL, TAMBAKSARI, TANDES, TEGALSARI, TENGGILIS MEJOYO, WIYUNG, WONOCOLO, WONOKROMO)
		LAMONGAN : (KEC. BABAT, BRONDONG, DEKET, GLAGAH, KALITENGAH, KARANGBINANGUN, KARANGGENENG, KEDUNGPRING, KEMBANGBAHU, LAMONGAN, LAREN, MADURAN, MADURAN/KARANGGENENG, MODO, NGIMBANG, PACIRAN, PUCUK, SARIREJO, SEKARAN, SEKARAN/MADURAN, SUGIO, SUKODADI, TIKUNG, TURI)
		LUMAJANG : (KEC. CANDIPURO, JATIROTO, KEDUNGJAJANG, KUNIR, LUMAJANG, PASIRIAN, PRONOJIWO, TEKUNG, TEMPEH, TEMPURSARI, YOSOWILANGUN)
		MADIUN : (KEC. BALEREJO, DAGANGAN, DOLOPO, GEGER, GEMARANG, JIWAN, KARE, KEBONSARI, MADIUN, MEJAYAN, PILANGKENCENG, SARADAN, SAWAHAN,

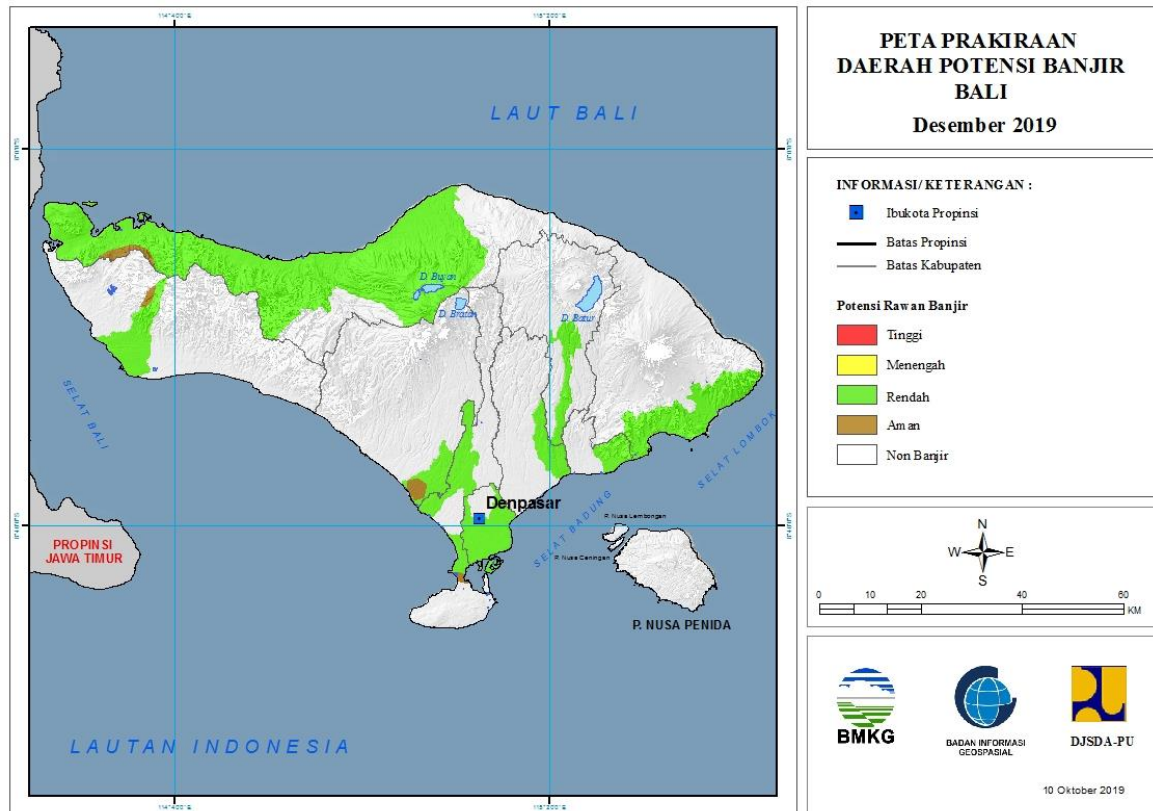
		WONOASRI, WUNGU)
		MAGETAN : (KEC. BARAT, BENDO, KARANGREJO, KARAS, KARTOHARJO, KAWEDANAN, LEMBEYAN, MAGETAN, MAOSPATI, NGARIBOYO, NGUNTORONADI, PANEKAN, PARANG, PLAOSAN, PONCOL, SIDOREJO, SUKOMORO, TAKERAN)
		MALANG : (KEC. AMPELGADING, BANTUR, BULULAWANG, DAMPIT, DAU, GEDANGAN, GONDANGLEGI, KALIPARE, KEPANJEN, LAWANG, NGAJUM, PAGAK, PAKIS, PAKISAJI, SUMBERMANJING WETAN, SUMBERPUCUNG, TIRTOYUDO, TUREN, WAJAK, WONOSARI)
		MOJOKERTO : (KEC. DAWARBLANDONG, GEDEG, JETIS, KEMLAGI)
		NGANJUK : (KEC. BAGOR, BERBEK, GONDANG, LOCERET, NGANJUK, NGETOS, PACE, REJOSO, SAWAHAN, SUKOMORO, TANJUNGANOM, WILANGAN)
		NGAWI : (KEC. BRINGIN, GENENG, GERIH, JOGOROGO, KARANGJATI, KASREMAN, KEDUNGGALAR, KENDAL, KWADUNGAN, MANTINGAN, NGAWI, NGRAMBE, PADAS, PANGKUR, PARON, PITU, WIDODAREN)
		PACITAN : (KEC. ARJOSARI, BANDAR, DONOROJO, KEBONAGUNG, NGADIROJO, PACITAN, PRINGKUKU, PUNUNG, SUDIMORO, TEGALOMBO)
		PAMEKASAN : (KEC. LARANGAN, PADEMAWU, PALENGAAN, PAMEKASAN, PASEAN, PROPO, WARU)
		PASURUAN : (KEC. BANGIL, KRATON, LEKOK, LUMBANG, NGULING, PASREPAN, PURWODADI, PUSPO, REJOSO, TOSARI, TUTUR)
		PONOROGO : (KEC. , BABADAN, BADEGAN, BALONG, BUNGKAL, JAMBON, JENANGAN, JETIS, KAUMAN, MLARAK, NGEBEL, NGRAYUN, PONOROGO, PULUNG, SAMBIT, SAMPUNG, SAWOO, SIMAN, SLAHUNG, SOOKO, SUKOREJO)
		PROBOLINGGO : (KEC. BANTARAN, BANYUANYAR,



		BESUK, DRINGU, GADING, GENDING, KOTAANYAR, KRAKSAAN, KREJENGAN, KURIPAN, LECES, LUMBANG, MARON, PAITON, PAJARAKAN, PAKUNIRAN, SUMBER, SUMBERASIH, TEGALSIWALAN, TIRIS, TONGAS, WONOMERTO)
		SAMPANG : (KEC. BANYUATES, CAMPLONG, JRENGIK, KEDUNGUNG, KETAPANG, OMBEN, PANGARENGAN, ROBATAL, SAMPANG, SRESEH, TORJUN)
		SIDOARJO : (KEC. BALONGBENDO, BUDURAN, GEDANGAN, JABON, KRIAN, PRAMBON, SEDATI, SIDOARJO, SUKODONO, TAMAN, TARIK, WARU, WONOAYU)
		SITUBONDO : (KEC. ARJASA, BANYUGLUGUR, BANYUPUTIH, BESUKI, BUNGATAN, JANGKAR, JATIBANTENG, KAPONGAN, KENDIT, MANGARAN, MLANDINGAN, PANARUKAN, SUBOH)
		SUMENEP : (KEC. ARJASA, DUNGKEK, LENTENG, SARONGGI)
		TRENGGALEK : (KEC. BENDUNGAN, DURENAN, GANDUSARI, KAMPAK, KARANGAN, PANGGUL, POGALAN, TRENGGALEK)
		TUBAN : (KEC. BANGILAN, MERAKURAK, MONTONG, PARENGAN, PLUMPANG, RENGEL, SEMANDING, SOKO, TUBAN, WIDANG)
		TULUNGAGUNG : (KEC. BOYOLANGU, GONDANG, KALIDAWIR, KEDUNGWARU, NGANTRU, PAGERWOJO, SENDANG, TULUNGAGUNG)

## 17. PRAKIRAAN DAERAH POTENSI BANJIR BALI DESEMBER 2019

Gambar 18.

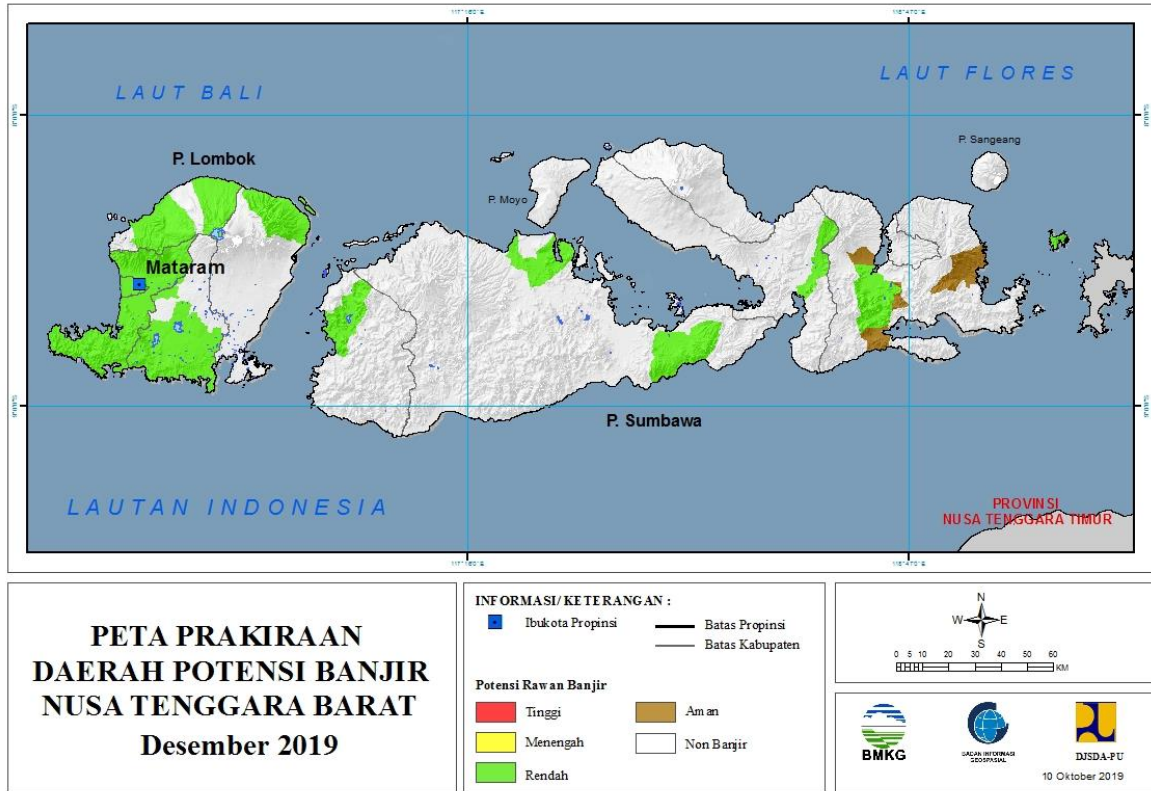


Tabel 17.

TINGKAT POTENSI BANJIR		
TINGGI	MENENGAH	RENDAH
-	-	BADUNG : (KEC. KUTA, MENGWI)
		BANGLI : (KEC. BANGLI)
		BULELENG : (KEC. BANJAR, BULELENG, GEROKGAK, SAWAN, SERIRIT, SUKASADA)
		GIANYAR : (KEC. GIANYAR)
		JEMBRANA : (KEC. NEGARA)
		KARANGASEM : (KEC. KARANGASEM, MANGGIS)
		KLUNGKUNG : (KEC. DAWAN)
		KOTA DENPASAR : (KEC. DENPASAR BARAT, DENPASAR SELATAN, DENPASAR TIMUR)
		TABANAN : (KEC. KEDIRI)

## 18. PRAKIRAAN DAERAH POTENSI BANJIR NUSA TENGGARA BARAT DESEMBER 2019

Gambar 19.



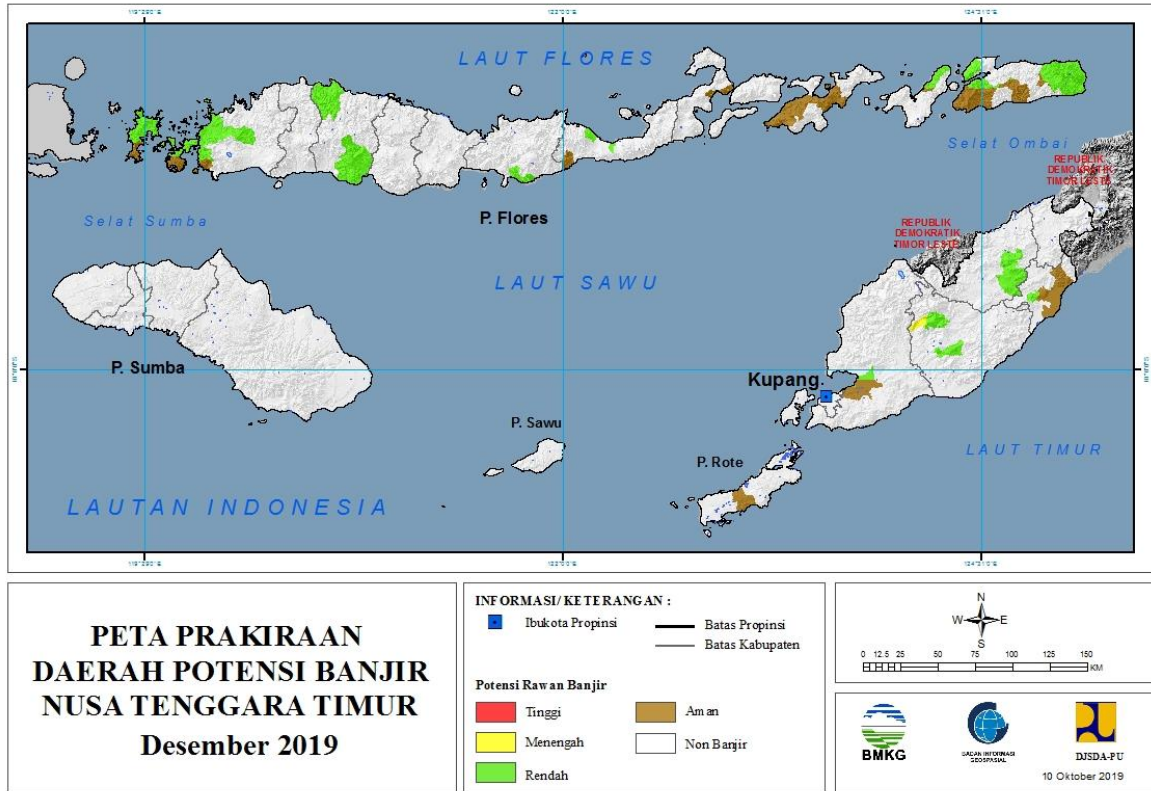
Tabel 18.

TINGKAT POTENSI BANJIR		
TINGGI	MENENGAH	RENDAH
-	-	DOMPU : (KEC. DOMPU)
		KABUPATEN BIMA : (KEC. BELO, BOLO, MONTA, SAPE, WOHA)
		KOTA MATARAM : (KEC. AMPENAN, CAKRANEGARA, MATARAM, SANDUBAYA, SEKARBELA, SELAPARANG)
		LOMBOK BARAT : (KEC. BATU LAYAR, GERUNG, GUNUNGSARI, KEDIRI, KURIPAN, LABUAPI, LEMBAR, LINGSAR, NARMADA, SEKOTONG)
		LOMBOK TENGAH : (KEC. PRAYA, PRAYA BARAT, PRAYA BARAT DAYA, PRAYA TENGAH, PRAYA TIMUR, PRINGGARATA, PUJUT)
		LOMBOK TIMUR : (KEC. KECAMATAN SAMBELIA)
		LOMBOK UTARA : (KEC. BAYAN, GANGGA, TANJUNG)
		SUMBAWA : (KEC. EMPANG,

		MOYOHILIR, SUMBAWA)
		SUMBAWA BARAT : (KEC. SETELUK, TALIWANG)

## 19. PRAKIRAAN DAERAH POTENSI BANJIR NUSA TENGGARA TIMUR DESEMBER 2019

Gambar 20.

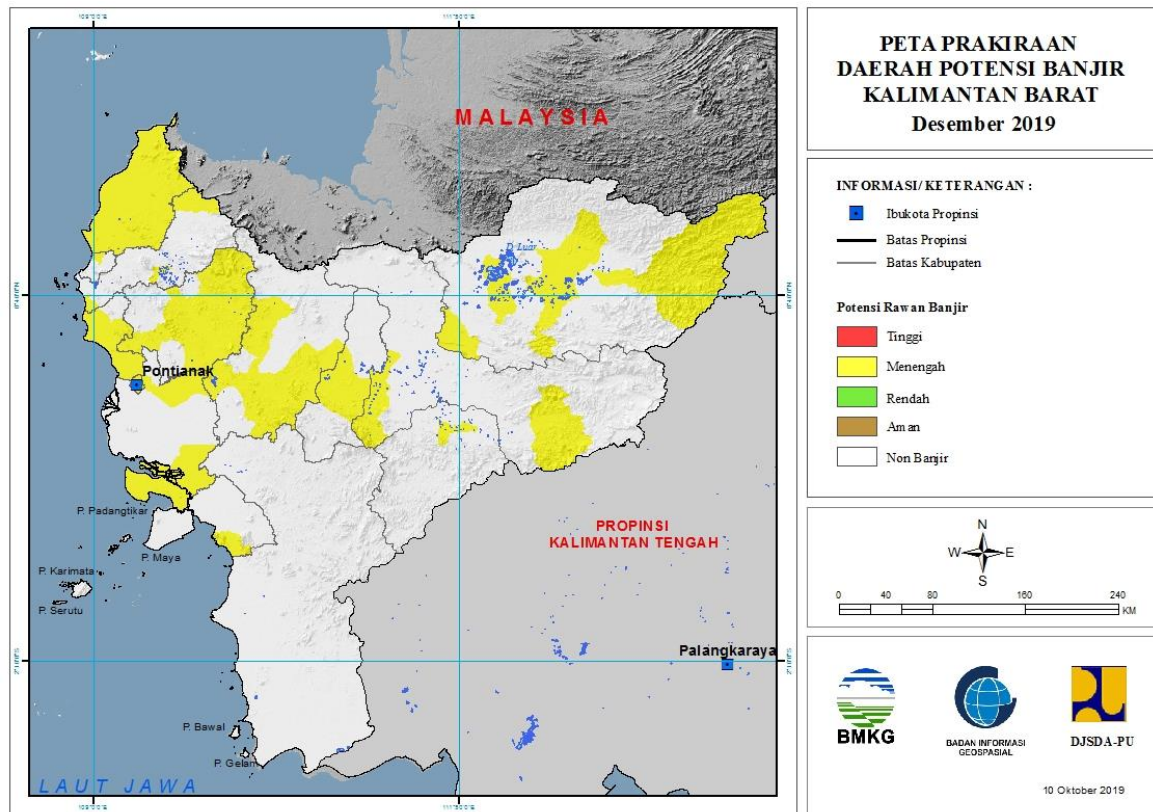


Tabel 19.

TINGKAT POTENSI BANJIR		
TINGGI	MENENGAH	RENDAH
-	TIMOR TENGAH SELATAN : (KEC. MOLLO UTARA)	ALOR : (KEC. ALOR BARAT DAYA, ALOR BARAT LAUT, ALOR SELATAN, ALOR TIMUR, PANTAR)
		ENDE : (KEC. NDONA)
		KABUPATEN KUPANG : (KEC. KUPANG TENGAH, KUPANG TIMUR)
		MALAKA : (KEC. MALAKA TENGAH)
		MANGGARAI BARAT : (KEC. KOMODO, MBELILING)
		MANGGARAI TIMUR : (KEC. KOTAKOMBA, LAMBA LEDA)
		SIKKA : (KEC. ALOK BARAT, KEWAPANTE, PAGA)
		TIMOR TENGAH SELATAN : (KEC. AMANUBAN BARAT, MOLLO UTARA)
		TIMOR TENGAH UTARA : (KEC. BIBOKI SELATAN, INSANA)

## 20. PRAKIRAAN DAERAH POTENSI BANJIR KALIMANTAN BARAT DESEMBER 2019

Gambar 21.



Tabel 20.

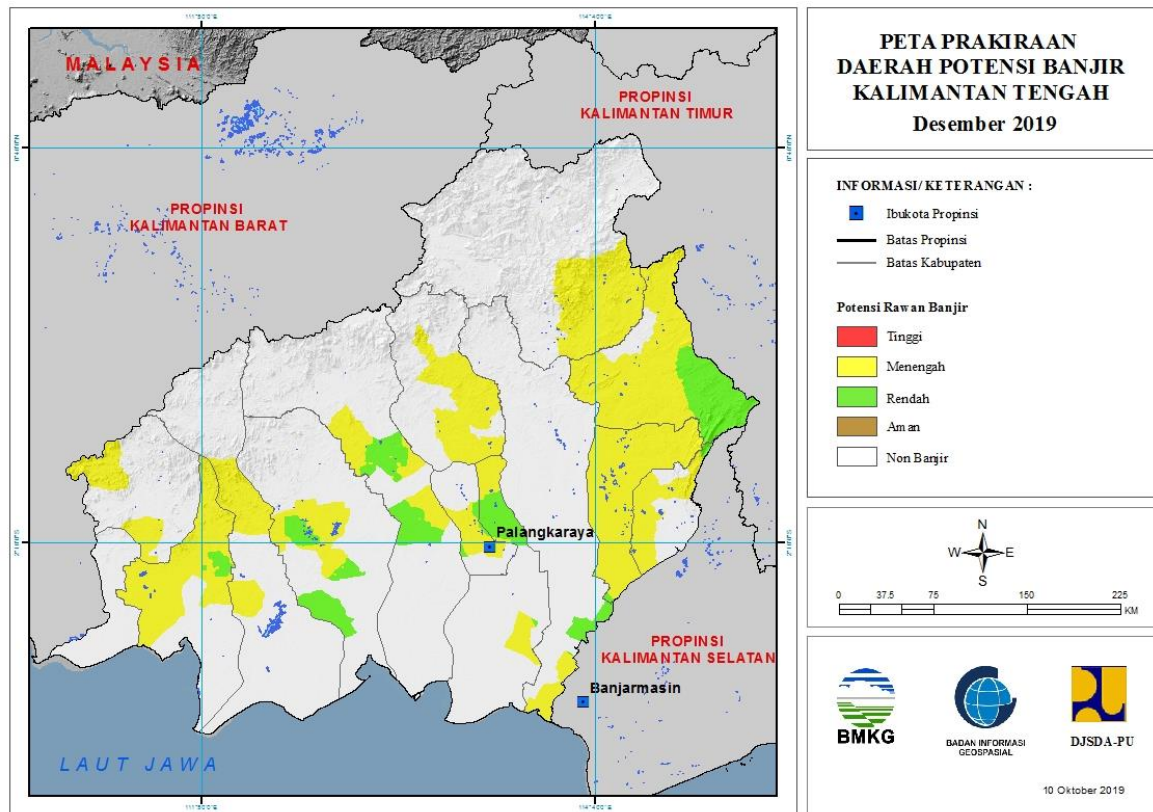
TINGKAT POTENSI BANJIR		
TINGGI	MENENGAH	RENDAH
KUBURAYA : (KEC. BATUAMPAR)	BENGKAYANG : (KEC. BENGKAYANG, JAGOIBABANG, SUNGAI RAYA)	-
	KAPUAS HULU : (KEC. BOYANTANJUNG, BUNUT HILIR, EMBALOH HILIR, PUTUSSIBAU SELATAN, SELIMBAU, SILAT HILIR)	
	KAYONG UTARA : (KEC. SUKADANA)	
	KOTA PONTIANAK : (KEC. PONTIANAK BARAT, PONTIANAK KOTA, PONTIANAK SELATAN, PONTIANAK TENGGARA, PONTIANAK TIMUR, PONTIANAK UTARA)	
	KOTA SINGKAWANG : (KEC. SINGKAWANG UTARA)	
	KUBURAYA : (KEC. BATUAMPAR, SUNGAIAMBawang)	
	LANDAK : (KEC. AIRBESAR, JELIMPO, KUALABEHE, MANDOR, MENYUKE,	

	NGABANG, SENGAHEMILA)	
	MELAWI : (KEC. NANGA PINOH)	
	MEMPAWAH : (KEC. ANJONGAN, MEMPAWAH HILIR, MEMPAWAH TIMUR, SEGEDONG, SIANTAN, SUNGAIKUNYIT, SUNGAIPINYUH, TOHO)	
	SAMBAS : (KEC. GALING, JAWAI, JAWAI SELATAN, PALOH, PEMANGKAT, SAJAD, SAJINGANBESAR, SALATIGA, SAMBAS, SEBAWI, SEJANGKUNG, SELAKAU, SELAKAU TIMUR, SEMPARUK, SUBAH, TANGARAN, TEBAS, TEKARANG, TELUKKERAMAT)	
	SANGGAU : (KEC. KAPUAS, MELIAU, MENYUKE, MUKOK, TAYAN HILIR, TAYAN HULU)	
	SEKADAU : (KEC. SEKADAU HILIR, SEKADAU HULU)	
	SINTANG : (KEC. SEPAUK, SERAWAI)	



## 21. PRAKIRAAN DAERAH POTENSI BANJIR KALIMANTAN TENGAH DESEMBER 2019

Gambar 22.



Tabel 21.

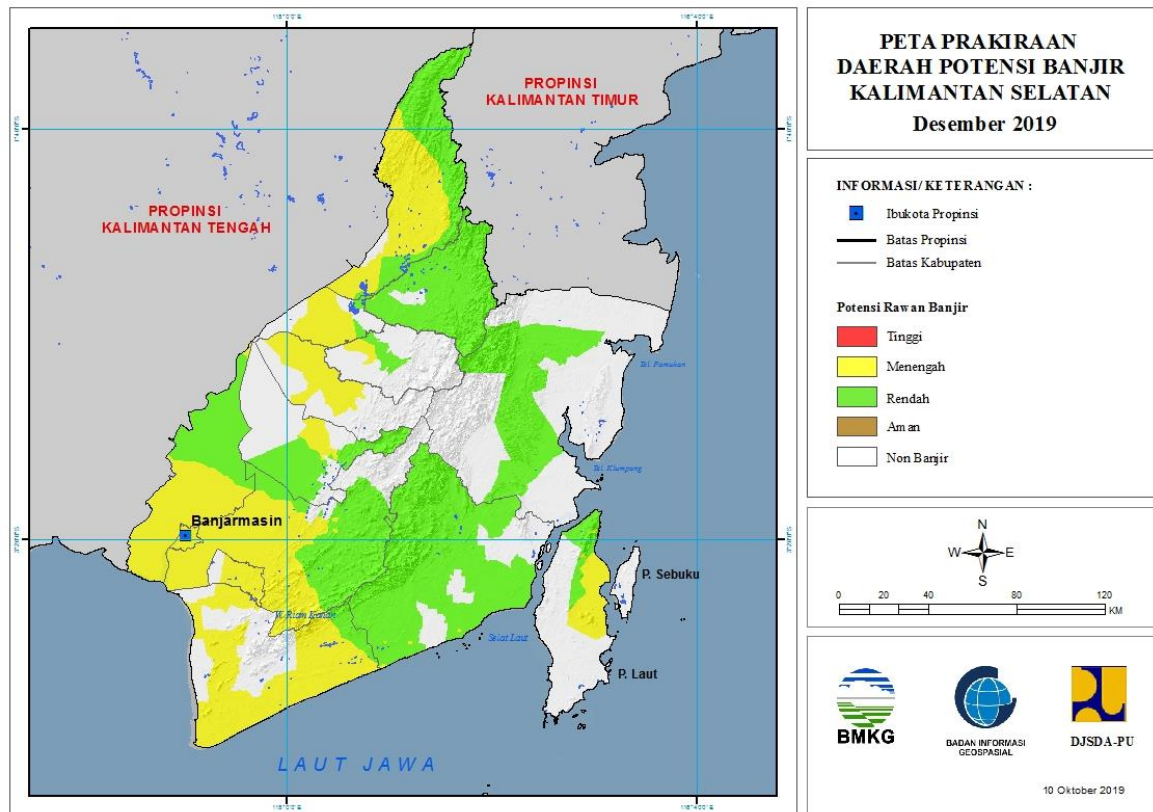
TINGKAT POTENSI BANJIR		
TINGGI	MENENGAH	RENDAH
-	BARITO SELATAN : (KEC. DUSUN HILIR, DUSUN SELATAN, DUSUN UTARA, GUNUNGBINTANGAWAI, JENAMAS, KARAUKUALA)	BARITO SELATAN : (KEC. DUSUN HILIR, GUNUNGBINTANGAWAI, JENAMAS)
	BARITO TIMUR : (KEC. DUSUN TENGAH, KARUSENANANG, PAJUEPAT, PEMATANGKARAU)	BARITO TIMUR : (KEC. DUSUN TENGAH)
	BARITO UTARA : (KEC. GUNUNGPUREI, GUNUNGTIMANG, LAHEI, MONTALLAT, TEWEH BARU, TEWEH SELATAN, TEWEH TENGAH, TEWEH TIMUR)	BARITO UTARA : (KEC. GUNUNGPUREI, GUNUNGTIMANG, LAHEI, TEWEH TIMUR)
	GUNUNGMAS : (KEC. KAHAYANHULU UTARA, KURUN, RUNGAN, SEPANG SIMIN, TEWAH)	KAPUAS : (KEC. KAPUAS HILIR, KAPUAS KUALA, KAPUAS MURUNG)
	KAPUAS : (KEC. KAPUAS HILIR, KAPUAS KUALA, KAPUAS TIMUR, TAMBANCATUR)	KATINGAN : (KEC. KATINGAN HILIR, KATINGAN TENGAH, PULAUMALAN, TASIKPAYAWAN)
	KATINGAN : (KEC. KATINGAN HILIR, KATINGAN TENGAH,	KOTA PALANGKARAYA : (KEC. BUKITBATU, JEKAN RAYA)



	PULAUMALAN, TASIKPAYAWAN)	
	KOTA PALANGKARAYA : (KEC. BUKITBATU, JEKAN RAYA, PAHANDUT)	KOTAWARINGIN BARAT : (KEC. ARUT UTARA, PANGKALANBANTENG)
	KOTAWARINGIN BARAT : (KEC. ARUT SELATAN, ARUT UTARA, KOTAWARINGIN LAMA, PANGKALANBANTENG)	KOTAWARINGIN TIMUR : (KEC. KOTABESI, MENTAYA HULU, MENTAYAHILIR UTARA)
	KOTAWARINGIN TIMUR : (KEC. KOTABESI, MENTAYA HULU, MENTAYAHILIR UTARA, PARENGGEAN)	PULANGPISAU : (KEC. BANAMATINGANG, KAHAYAN TENGAH, MALIKU)
	LAMANDAU : (KEC. BATANGKAWA, BULIK, DELANG)	
	MURUNG RAYA : (KEC. BARITOTUHUP RAYA, LAUNGTUHUP, MURUNG, TANAHSIANG)	
	PULANGPISAU : (KEC. BANAMATINGANG, KAHAYAN TENGAH, MALIKU)	
	SERUYAN : (KEC. HANAU, SERUYAN TENGAH)	

## 22. PRAKIRAAN DAERAH POTENSI BANJIR KALIMANTAN SELATAN DESEMBER 2019

Gambar 23.



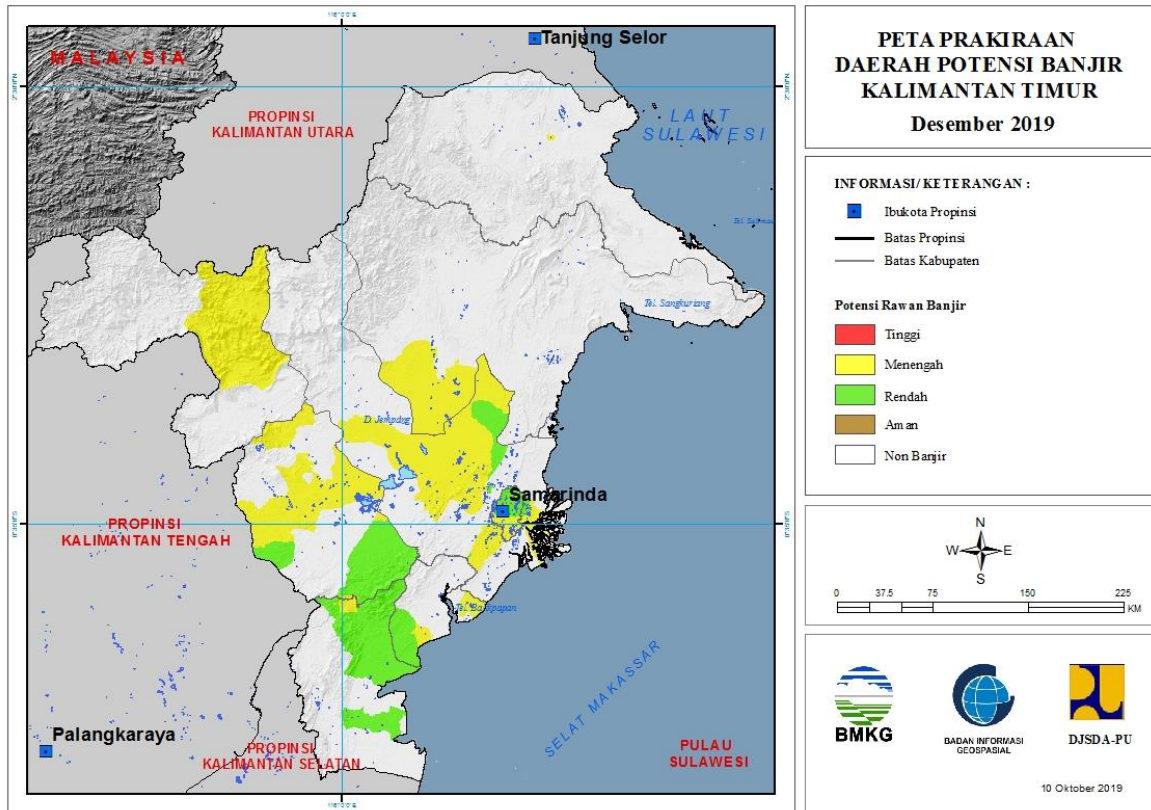
Tabel 22.

TINGKAT POTENSI BANJIR		
TINGGI	MENENGAH	RENDAH
-	BALANGAN : (KEC. LAMPIHONG)	BALANGAN : (KEC. AWAYAN, BATUMANDI, HALONG, JUAI, LAMPIHONG, PARINGIN, TEBINGTINGGI)
	BANJAR : (KEC. ALUH-ALUH, ARANIO, ASTAMBUL, BERUNTUNGBARU, CINTAPURIDARUSSALAM, GAMBUT, KARANGINTAN, KERTAKHANYAR, MARTAPURA, MARTAPURA BARAT, MARTAPURA TIMUR, MATARAMAN, PENGARON, SIMPANGEMPAT, SUNGAI TABUK, TATAHMAKMUR)	BANJAR : (KEC. ALUH-ALUH, ARANIO, CINTAPURIDARUSSALAM, KARANGINTAN, MATARAMAN, PENGARON, SIMPANGEMPAT, SUNGAI PINANG)
	BARITO KUALA : (KEC. ALALAK, ANJIRMUARA, ANJIRPASAR, BARAMBAI, BELAWANG, CERBON, JEJANGKIT, KURIPAN, MANDASTANA, MEKARSARI, RANTAU BADAUH, TABUNGANEN, TAMBAN, WANARAYA)	BARITO KUALA : (KEC. BAKUMPAI, BARAMBAI, BELAWANG, CERBON, JEJANGKIT, KURIPAN, MARABAHAN, RANTAU BADAUH, TABUKAN, TABUNGANEN, WANARAYA)

	HULUSUNGAI SELATAN : (KEC. ANGKINANG, DAHA SELATAN, DAHA UTARA, KANDANGAN, SIMPUR)	HULUSUNGAI TENGAH : (KEC. BARABAI, BATUBENAWA, PANDAWAN)
	HULUSUNGAI TENGAH : (KEC. BARABAI, BATUBENAWA, PANDAWAN)	HULUSUNGAI UTARA : (KEC. AMUNTAI TENGAH, AMUNTAI UTARA)
	HULUSUNGAI UTARA : (KEC. AMUNTAI SELATAN, AMUNTAI TENGAH, AMUNTAI UTARA, BABIRIK, DANAUPANGGANG, SUNGAIPANDAN)	KOTABARU : (KEC. KELUMPANG HULU, PULAULAUT TIMUR, PULAULAUT UTARA, SUNGAIDURIAN)
	KOTA BANJARBARU : (KEC. BANJARBARU SELATAN, BANJARBARU UTARA, CEMPAKA, LANDASANULIN)	TABALONG : (KEC. BANUALAWAS, HARUAI, JARO, MUARAUYA, MURUNGPUK, PUGAAN, TANTA, UPAU)
	KOTA BANJARMASIN : (KEC. BANJARMASIN BARAT, BANJARMASIN SELATAN, BANJARMASIN TENGAH, BANJARMASIN TIMUR, BANJARMASIN UTARA)	TANAHBUMBU : (KEC. BATULICIN, KUSAN HILIR, KUSAN HULU, MANTEWE, SATUI, SUNGAILOBAN)
	KOTABARU : (KEC. PULAULAUT TIMUR, PULAULAUT UTARA)	TANAHLAUT : (KEC. JORONG, KINTAP, KURAU, PANYIPATAN)
	TABALONG : (KEC. BANUALAWAS, HARUAI, JARO, KELUA, MUARAHARUS, MUARAUYA, MURUNGPUK, PUGAAN, TANTA, UPAU)	TAPIN : (KEC. BINUANG, BUNGUR, PIANI, TAPIN SELATAN, TAPIN TENGAH)
	TANAHBUMBU : (KEC. SATUI, SUNGAILOBAN)	
	TANAHLAUT : (KEC. BATI-BATI, JORONG, KINTAP, KURAU, PANYIPATAN, PELAIHARI)	
	TAPIN : (KEC. BAKARANGAN, BUNGUR, TAPIN SELATAN, TAPIN TENGAH, TAPIN UTARA)	

## 23. PRAKIRAAN DAERAH POTENSI BANJIR KALIMANTAN TIMUR DESEMBER 2019

Gambar 24.



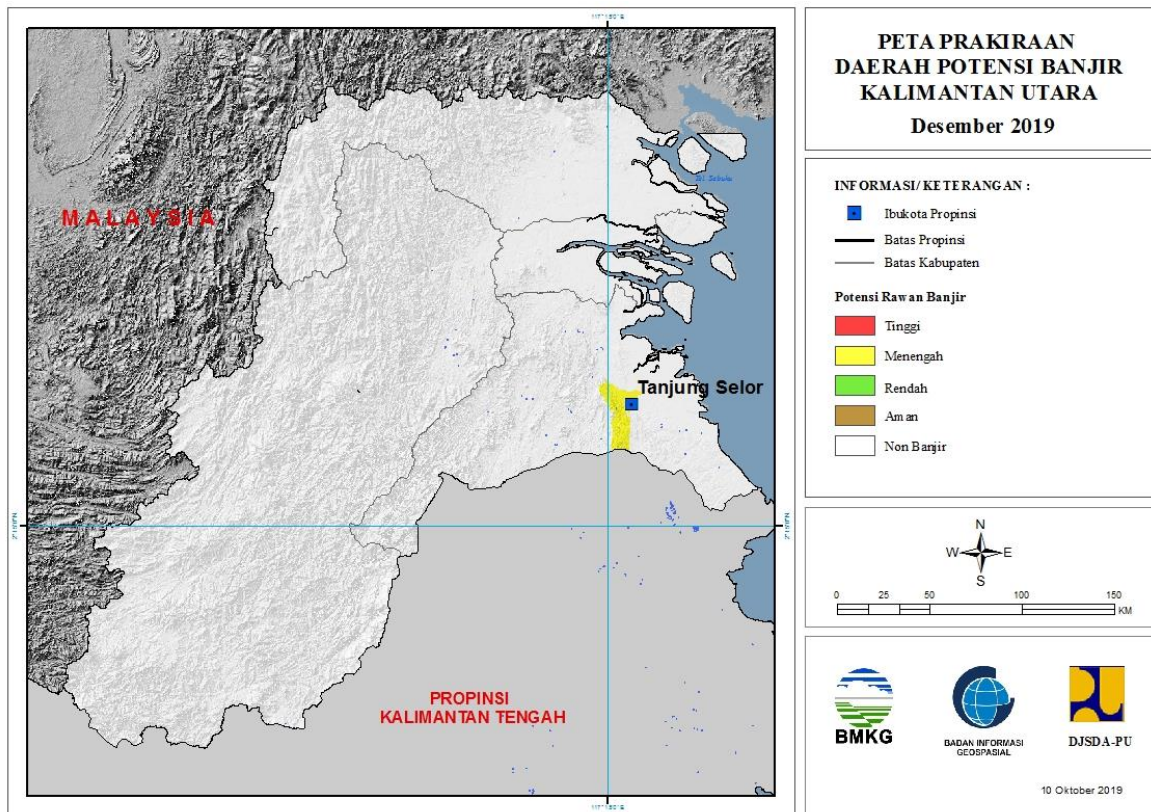
Tabel 23.

TINGKAT POTENSI BANJIR		
TINGGI	MENENGAH	RENDAH
-	BERAU : (KEC. TANJUNGREDEB)	KOTA SAMARINDA : (KEC. LOAJANAN HILIR, PALARAN, SAMARINDA ILIR, SAMARINDA ULU, SAMARINDA UTARA, SAMARINDAKOTA, SAMARINDASEBERANG, SAMBUTAN, SUNGAIKUNJANG, SUNGAIPINANG)
	KOTA BALIKPAPAN : (KEC. BALIKPAPAN TIMUR, BALIKPAPAN UTARA)	KUTAI BARAT : (KEC. BONGAN, DAMAI)
	KOTA SAMARINDA : (KEC. LOAJANAN HILIR, PALARAN, SAMARINDA UTARA, SAMARINDASEBERANG, SAMBUTAN, SUNGAIKUNJANG)	KUTAIKARTANEGARA : (KEC. ANGGANA, LOAJANAN, MUARAKAMAN, SEBULU, TENGGARONG)
	KUTAI BARAT : (KEC. BARONGTONGKOK, BONGAN, DAMAI, LONGIRAM, MELAK, MUARALAWA, MUARAPAHU, PENYINGGAHAN)	PASER : (KEC. LONGIKIS, LONGKALI, PASIRBALENGKONG)
	KUTAI TIMUR : (KEC. MUARAANCALONG,	PENAJAMPASER UTARA : (KEC. BABULU, WARU)

	MUARABENGKAL)	
	KUTAIKARTANEGARA : (KEC. ANGGANA, KONAHAH, KOTABANGUN, LOAJANAN, MUARAKAMAN, SEBULU, TENGGARONG)	
	MAHAKAM ULU : (KEC. LONGBAGUN)	
	PASER : (KEC. LONGKALI)	
	PENAJAMPASER UTARA : (KEC. BABULU, WARU)	

## 24. PRAKIRAAN DAERAH POTENSI BANJIR KALIMANTAN UTARA DESEMBER 2019

Gambar 25.

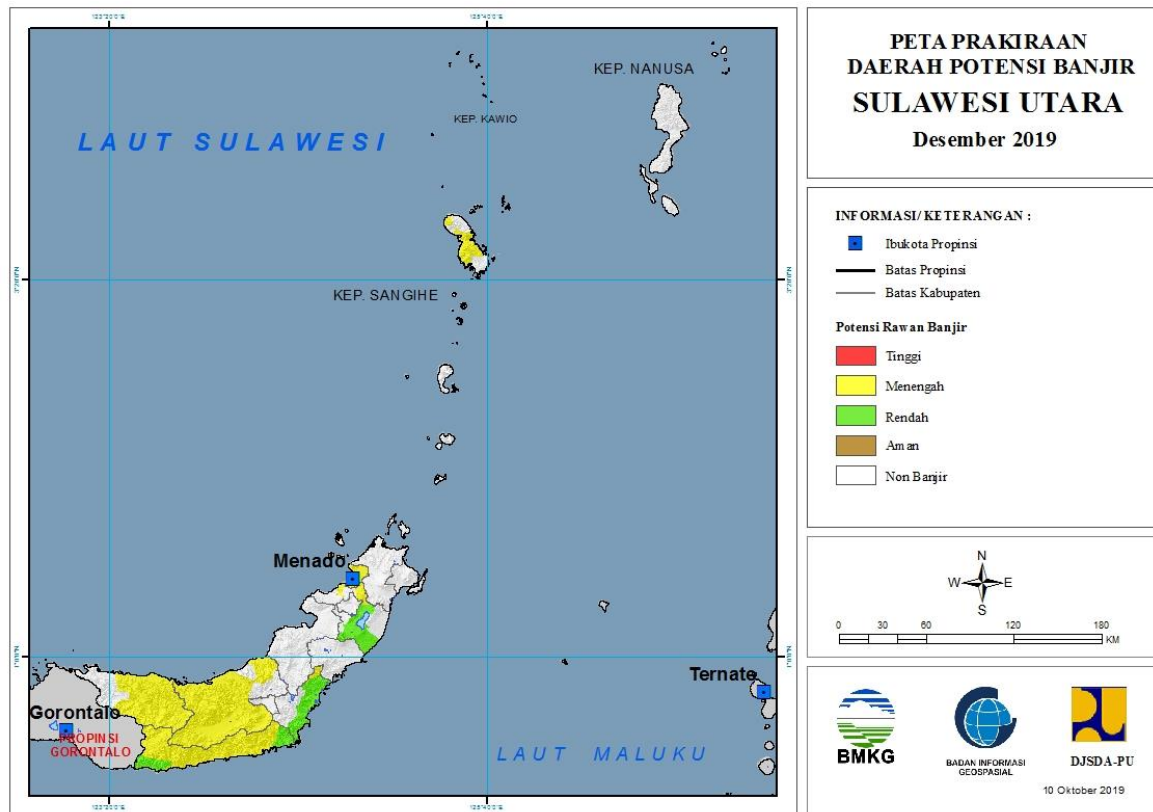


Tabel 24.

TINGKAT POTENSI BANJIR		
TINGGI	MENENGAH	RENDAH
-	BULUNGAN : (KEC. TANJUNGPALAS)	-

## 25. PRAKIRAAN DAERAH POTENSI BANJIR SULAWESI UTARA DESEMBER 2019

Gambar 26.



Tabel 25.

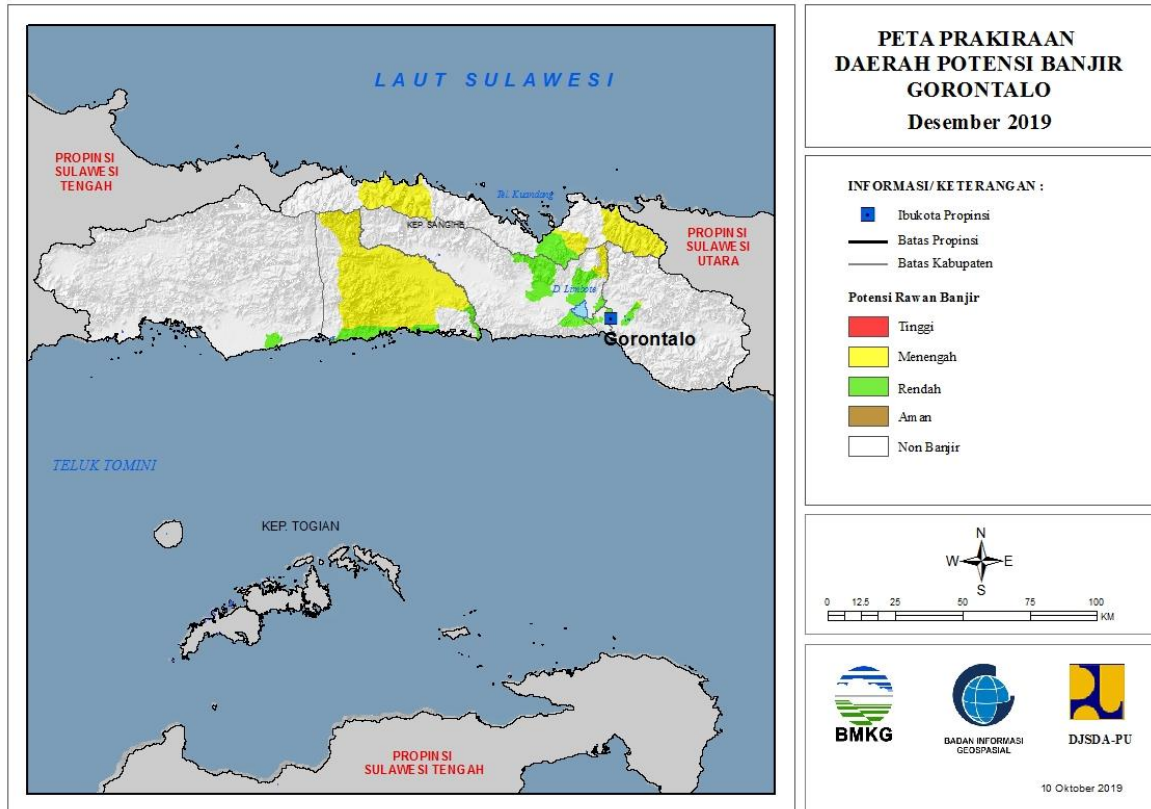
TINGKAT POTENSI BANJIR		
TINGGI	MENENGAH	RENDAH
-	BOLAANG MONGONDOW : (KEC. BOLAANG, DUMOGA, DUMOGA BARAT, DUMOGA TENGAH, DUMOGA TENGGARA, DUMOGA TIMUR, DUMOGA UTARA, LOLAK, LOLAYAN, POIGAR, SANG TOMBOLANG)	BOLAANG MONGONDOW TIMUR : (KEC. KOTABUNAN, NUANGAN, TUTUYAN)
	BOLAANG MONGONDOW TIMUR : (KEC. KOTABUNAN, TUTUYAN)	BOLAANGMONGONDOW SELATAN : (KEC. BOLAANG UKI, PINOLOSIAN, PINOLOSIAN TENGAH, PINOLOSIAN TIMUR, POSIGADAN)
	BOLAANG MONGONDOW UTARA : (KEC. BINTAUNA, BOLANGITANG TIMUR, SANGKUB)	KEPULAUAN SANGIHE : (KEC. KENDAHE)
	BOLAANGMONGONDOW SELATAN : (KEC. BOLAANG UKI, PINOLOSIAN, PINOLOSIAN TENGAH, PINOLOSIAN TIMUR, POSIGADAN)	MINAHASA : (KEC. KAKAS, KAKAS BARAT, KAWANGKOAN, LANGOWAN BARAT, LANGOWAN SELATAN, LANGOWAN TIMUR, LANGOWAN UTARA, REMBOKEN, TOMPASO,

		TOMPASO BARAT, TONDANO BARAT, TONDANO SELATAN, TONDANO TIMUR, TONDANO UTARA)
	KEPULAUAN SANGIHE : (KEC. KENDAHE, MANGANITU, TABUKAN SELATAN, TABUKAN TENGAH, TAHUNA, TAHUNA TIMUR, TAMAKO)	
	KOTA MANADO : (KEC. BUNAKEN, BUNAKEN KEPULAUAN, MALALAYANG, MAPANGET, PAAL DUA, SARIO, SINGKIL, TIKALA, TUMINITING, WANEA, WENANG)	
	MINAHASA : (KEC. MANDOLANG, TOMBULU, TONDANO UTARA)	



## 26. PRAKIRAAN DAERAH POTENSI BANJIR GORONTALO DESEMBER 2019

Gambar 27.

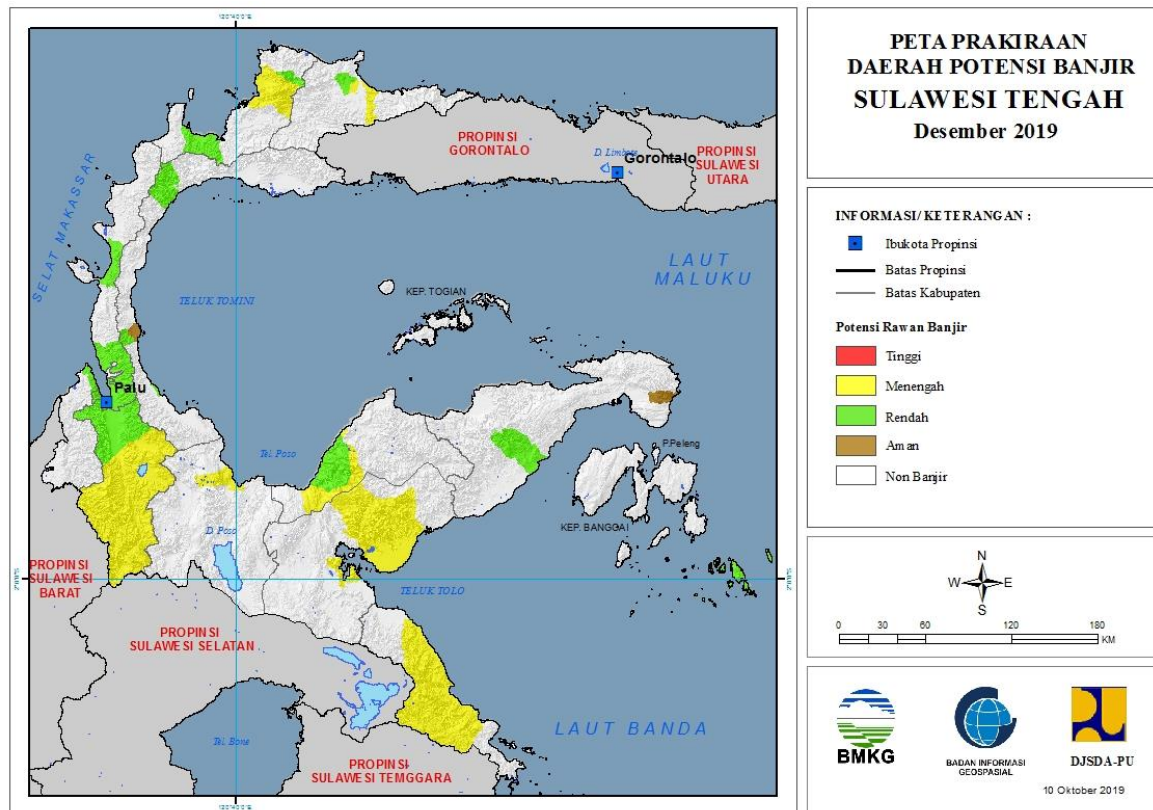


Tabel 26.

TINGKAT POTENSI BANJIR		
TINGGI	MENENGAH	RENDAH
-	BOALEMO : (KEC. BOTUMOITA, DULUPI, PAGUYAMAN, TILAMUTA, WONOSARI)	BOALEMO : (KEC. BOTUMOITA, DULUPI, PAGUYAMAN, TILAMUTA)
	BONE BOLANGO : (KEC. SUWAWA)	BONE BOLANGO : (KEC. SUWAWA)
	GORONTALO : (KEC. TELAGA)	GORONTALO : (KEC. BATUDAA, LIMBOTO, TELAGA, TIBAWA)
	GORONTALO UTARA : (KEC. ATINGGOLA, KWANDANG, SUMALATA)	GORONTALO UTARA : (KEC. KWANDANG)
		KOTA GORONTALO : (KEC. KOTA BARAT, KOTA SELATAN, KOTA UTARA)
		PAHUWATO : (KEC. MARISA)

## 27. PRAKIRAAN DAERAH POTENSI BANJIR SULAWESI TENGAH DESEMBER 2019

Gambar 28.



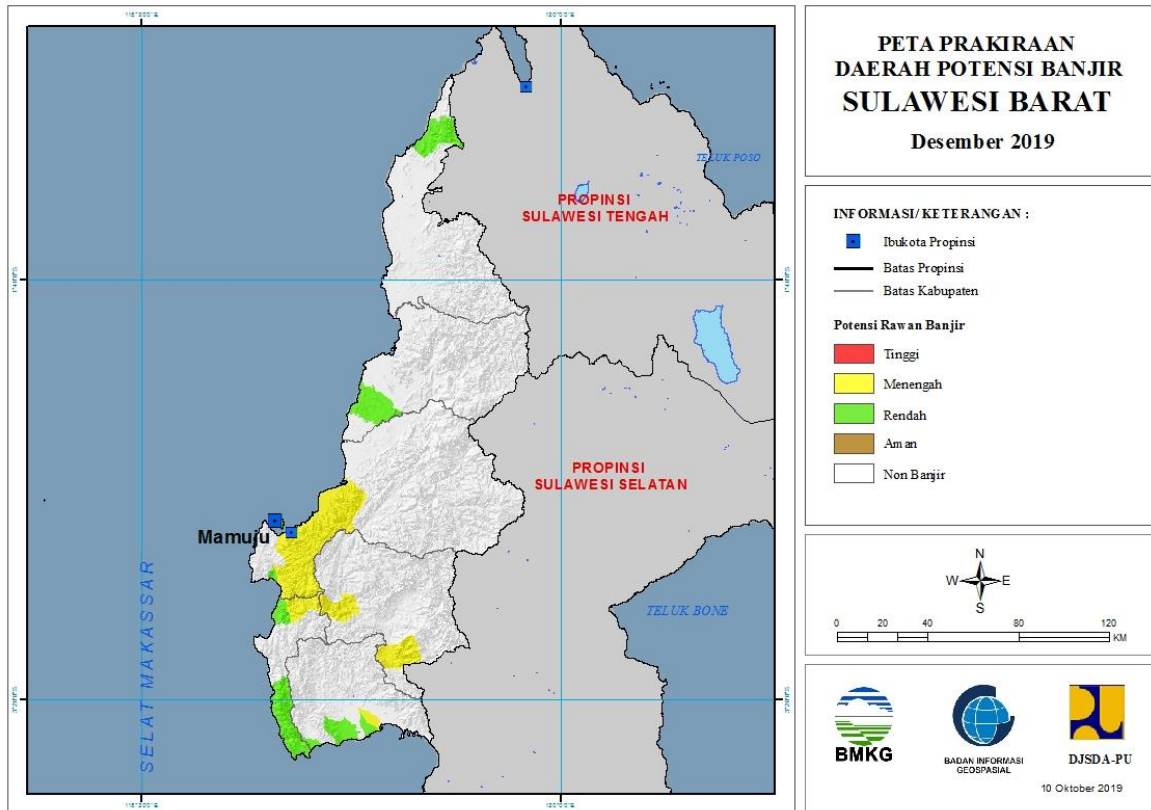
Tabel 27.

TINGKAT POTENSI BANJIR		
TINGGI	MENENGAH	RENDAH
-	BUOL : (KEC. BOKAT, MOMUNU)	BANGGAI : (KEC. BATUI)
	MOROWALI : (KEC. BAHODOPI, BUNGKU BARAT, BUNGKU TENGAH, BUNGKU TIMUR)	BANGGAI LAUT : (KEC. BOKAN KEPULAUAN)
	MOROWALI UTARA : (KEC. BUNGKU UTARA, PETASIA)	BUOL : (KEC. MOMUNU)
	POSO : (KEC. POSO PESISIR)	DONGGALA : (KEC. BALAESANG, BANAWA, LABUAN, SINDUE, TANANTOVEA)
	SIGI : (KEC. DOLO SELATAN, GUMBASA, KULAWI, KULAWI SELATAN, LINDU, NOKILALAKI, PALOLO, PIPIKORO, TANAMBULAVA)	KOTA PALU : (KEC. MANTIKULORE, PALU BARAT, PALU SELATAN, PALU TIMUR, PALU UTARA, TATANGA, ULUJADI)
	TOJO UNA-UNA : (KEC. TOJO)	PARIGI MOUTONG : (KEC. AMPIBABO, PARIGI, TINOMBO)
	TOLI TOLI : (KEC. BAOLAN, GALANG)	SIGI : (KEC. DOLO, DOLO BARAT, DOLO SELATAN, GUMBASA, KINOVARO, MARAWOLA, MARAWOLA BARAT, PALOLO, SIGI)

		BIROMARU, TANAMBULAVA)
		TOJO UNA-UNA : (KEC. TOJO)
		TOLI TOLI : (KEC. DONDO, GALANG)

## 28. PRAKIRAAN DAERAH POTENSI BANJIR SULAWESI BARAT DESEMBER 2019

Gambar 29.

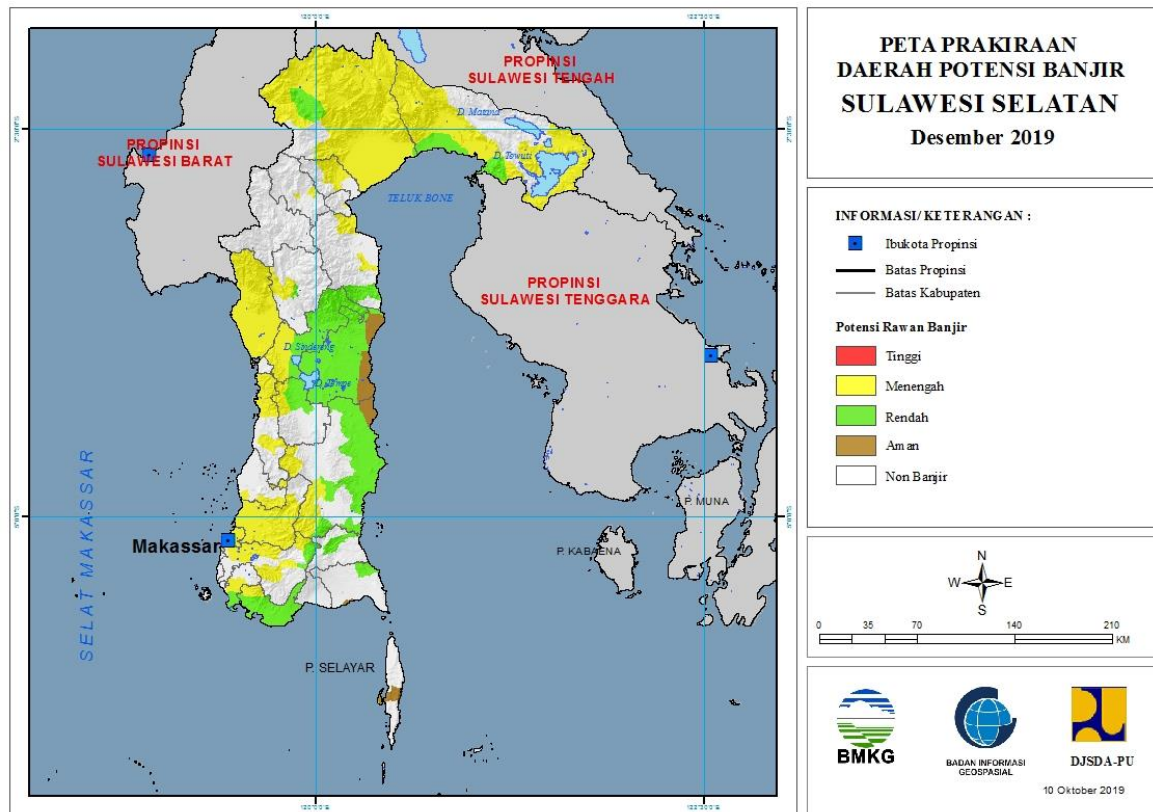


Tabel 28.

TINGKAT POTENSI BANJIR		
TINGGI	MENENGAH	RENDAH
-	MAJENE : (KEC. MALUNDA)	MAJENE : (KEC. BANGGAE, BANGGAE TIMUR, MALUNDA, PAMBOANG, SENDANA)
	MAMASA : (KEC. MAMBI, SUMARORONG)	MAMUJU : (KEC. KALUKKU, MAMUJU, TAPALANG)
	MAMUJU : (KEC. KALUKKU, MAMUJU, TAPALANG)	MAMUJU TENGAH : (KEC. BUDONG-BUDONG)
	POLEWALI MANDAR : (KEC. WONOMULYO)	MAMUJU UTARA : (KEC. BAMBALAMOTU)
		POLEWALI MANDAR : (KEC. CAMPALAGIAN, TINAMBUNG, WONOMULYO)

## 29. PRAKIRAAN DAERAH POTENSI BANJIR SULAWESI SELATAN DESEMBER 2019

Gambar 30.



Tabel 29.

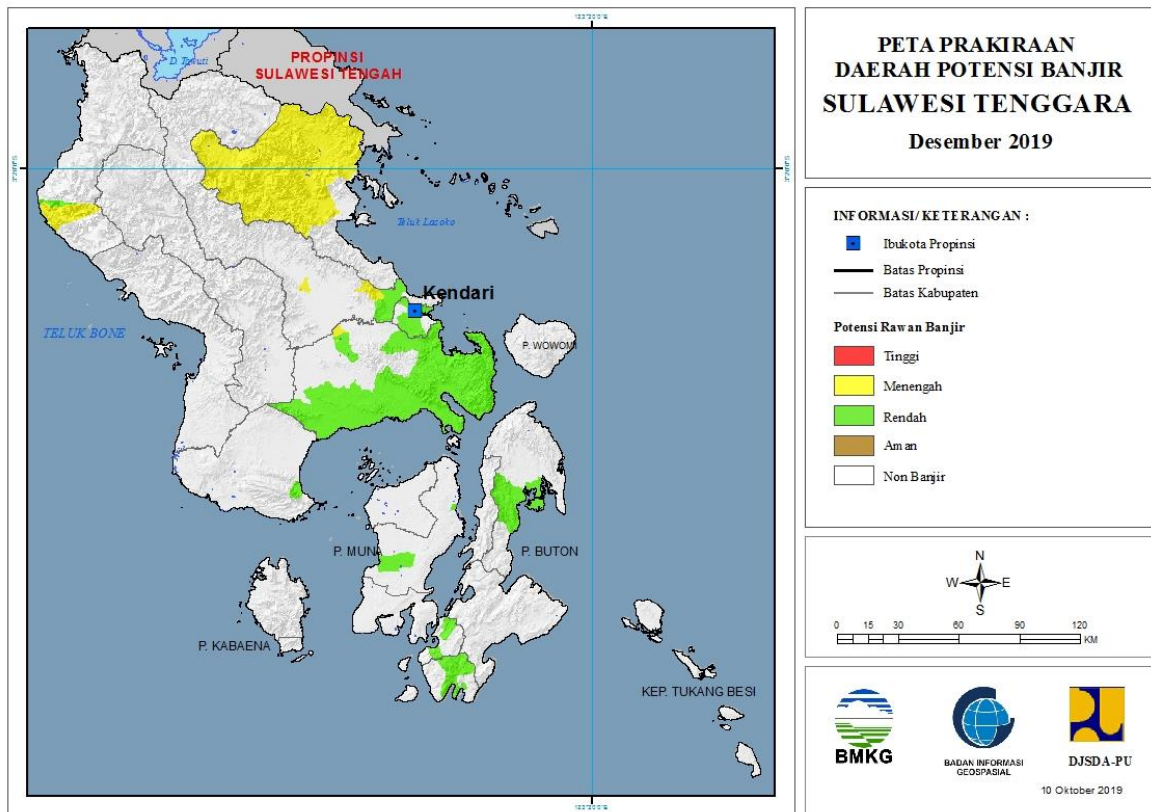
TINGKAT POTENSI BANJIR		
TINGGI	MENENGAH	RENDAH
-	BARRU : (KEC. BALUSU, MALLUSETASI, SOPPENG RIAJA, TANETE RIAJA)	BONE : (KEC. AJANGALE, AWANGPONE, BAREBBO, BONTOCANI, CENRANA, CINA, DUA BOCCOE, KAJUARA, LIBURENG, MARE, PALAKKA, SIBULUE, TANETE RIATTANG, TANETE RIATTANG BARAT, TANETE RIATTANG TIMUR, TELLU SIATTINGE, TONRA)
	BONE : (KEC. BONTOCANI, LIBURENG, TELLULIMPOE)	BULUKUMBA : (KEC. KAJANG, UJUNGBULU)
	ENREKANG : (KEC. ENREKANG)	DANAU : (KEC. DANAU)
	GOWA : (KEC. BONTOMARANNU, BUNGAYA, PALANGGA, PARANGLOE, PARIGI, PATTALLASSANG, SOMBA UPU, TOMBOLOPAO)	ENREKANG : (KEC. ENREKANG)
	JENEPONTO : (KEC. BANGKALA, BANGKALA BARAT)	GOWA : (KEC. PARIGI, TOMBOLOPAO)
	KOTA MAKASSAR : (KEC. BIRINGKANAYA, BONTOALA, MAKASAR, MAMAJANG, MANGGALA, MARISO,	JENEPONTO : (KEC. ARUNGKEKE, BANGKALA, BANGKALA BARAT, BATANG, BINAMU, BONTORAMBA,

	PANAKUKKANG, RAPPOCINI, TALLO, TAMALANREA, TAMALATE, UJUNG PANDANG, UJUNG TANAH, WAJO)	KELARA, RUMBIA, TAMALATEA, TAROWANG, TURATEA)
	KOTA PALOPO : (KEC. WARA, WARA UTARA)	KEPULAUAN SELAYAR : (KEC. BONTOHARU)
	KOTA PARE PARE : (KEC. SOREANG)	KOTA MAKASSAR : (KEC. BIRINGKANAYA, MARISO, TALLO, TAMALANREA, TAMALATE, UJUNG PANDANG, UJUNG TANAH, WAJO)
	LUWU : (KEC. BAJO, BELOPA, BUA, LAMASI, WALENRANG, WALENRANG UTARA)	LUWU : (KEC. BAJO, LAROMPONG)
	LUWU TIMUR : (KEC. ANGKONA, BURAU, KALAENA, MALILI, MANGKUTANA, TOMONI, TOMONI TIMUR, TOWUTI, WOTU)	LUWU TIMUR : (KEC. ANGKONA, BURAU, MALILI, TOMONI, TOMONI TIMUR, WOTU)
	LUWU UTARA : (KEC. BAEBUNTA, BONE BONE, MALANGKE, MALANGKE BARAT, MAPPEDECENG, MASAMBA, RAMPI, SABBANG, SEKO, SUKAMAJU, TANALILI)	LUWU UTARA : (KEC. BONE BONE, MALANGKE, MALANGKE BARAT, MASAMBA, SEKO, TANALILI)
	MAROS : (KEC. BANTIMURUNG, BONTOA, CAMBA, CENRANA, LAU, MANDAI, MAROS BARU, MARUSU, MONCONG LOE, SIMBANG, TANRALILI, TOMPOBULU, TURIKALE)	MAROS : (KEC. MARUSU)
	PANGKAJENE KEPULAUAN : (KEC. BALOCCI, PANGKAJENE)	SIDENRENG RAPPANG : (KEC. DUA PITUE, MARITENGGAE, PANCA LAUTAN, PANCA RIJANG, PITU RAISE, PITU RIAWA, TELLU LIMPOE, WT. SIDENRENG)
	PINRANG : (KEC. BATU LAPPA, CEMPA, DUAMPANUA, LANSIRANG, LEMBANG, MATIRRO SOMPE, MATTIRO BULU, PALETEANG, PATAMPANUA, SUPPA, TIROANG, WATANG SAWITO)	SINJAI : (KEC. SINJAI TENGAH, SINJAI UTARA)
	SIDENRENG RAPPANG : (KEC. BARANTI, KULO, MARITENGGAE, PANCA LAUTAN, PANCA RIJANG, TELLU LIMPOE, WATANG PULU, WT. SIDENRENG)	SOPPENG : (KEC. DONRI DONRI, GANRA, MARIORIAWA)
	SOPPENG : (KEC. DONRI DONRI, MARIORIAWA)	TAKALAR : (KEC. MANGARABOMBANG, POLOMBANGKENG SELATAN)
	TAKALAR : (KEC. MANGARABOMBANG, PATTALLASSANG, POLOMBANGKENG SELATAN)	WAJO : (KEC. BELAWA, BOLA, GILIRENG, KEERA, MAJAULENG, MANIANGPAJO, PAMMANA, PENRANG, PITUMPANUA, SABANGPARU, SAJOANGING, TAKKALALLA, TANASITOLO, TEMPE)
	TORAJA UTARA : (KEC. BALUSU, TIKALA)	



### 30. PRAKIRAAN DAERAH POTENSI BANJIR SULAWESI TENGGARA DESEMBER 2019

Gambar 31.



Tabel 30.

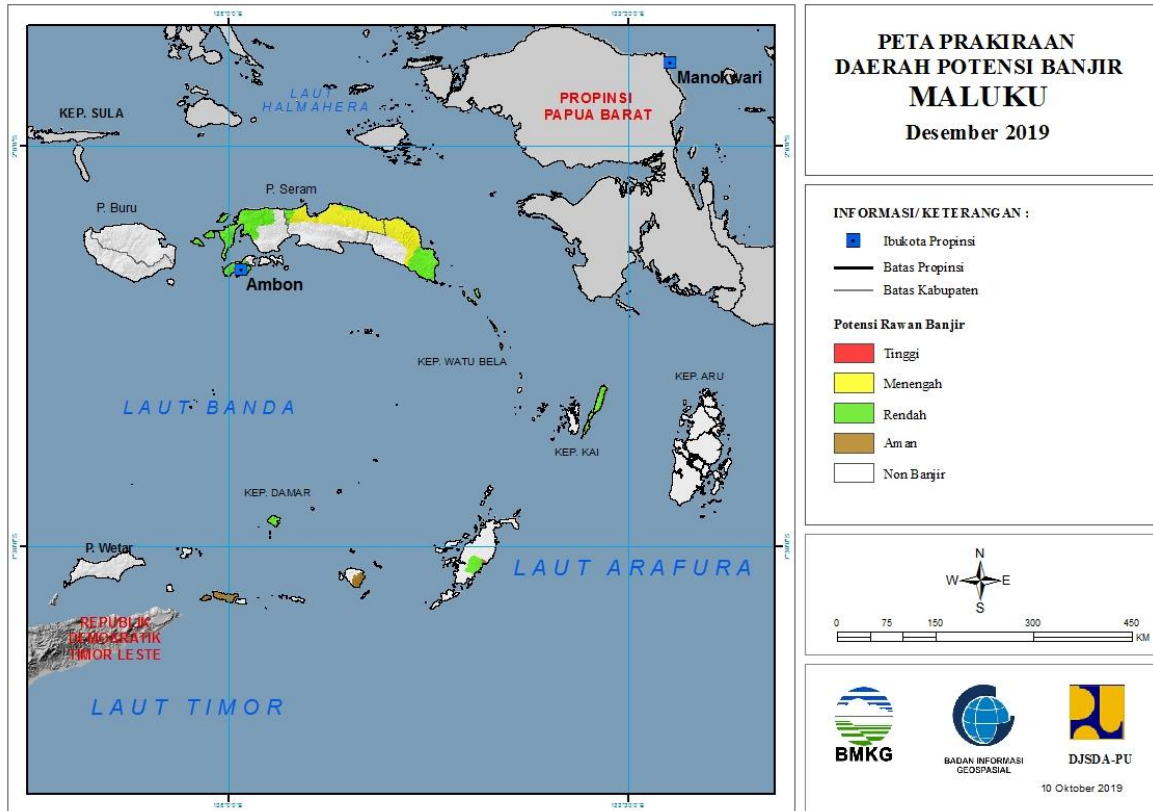
TINGKAT POTENSI BANJIR		
TINGGI	MENENGAH	RENDAH
-	KOLAKA UTARA : (KEC. LASUSUA)	BOMBANA : (KEC. RUMBIA)
	KONAWE : (KEC. BONDOALA, UNAHA)	BUTON SELATAN : (KEC. SAMPOLAWA)
	KONAWE SELATAN : (KEC. MOWILA)	BUTON UTARA : (KEC. BONEGUNU)
	KONAWE UTARA : (KEC. ANDOWIA, ASERA, LANDAWE, LANGGIKIMA, OHEO, WIWIRANO)	KOLAKA UTARA : (KEC. LASUSUA)
		KONAWE : (KEC. BONDOALA, KAPOIALA, SAMPARA)
		KONAWE SELATAN : (KEC. ANDOULO, KOLONO, KONDA, LAEYA, LAINEA, LALEMBUU, LAONTI, MORAMO, MORAMO UTARA, MOWILA, PALANGGA, PALANGGA SELATAN, TINANGGEA)
		KOTA BAU BAU : (KEC. BUNGI, WOLIO)
		KOTA KENDARI : (KEC. BARUGA, KADIA, KAMBU, KENDARI, KENDARI BARAT,

		MANDONGA, POASIA, WUA-WUA)
		MUNA : (KEC. KATOBU, PARIGI)



### 31. PRAKIRAAN DAERAH POTENSI BANJIR MALUKU DESEMBER 2019

Gambar 32.



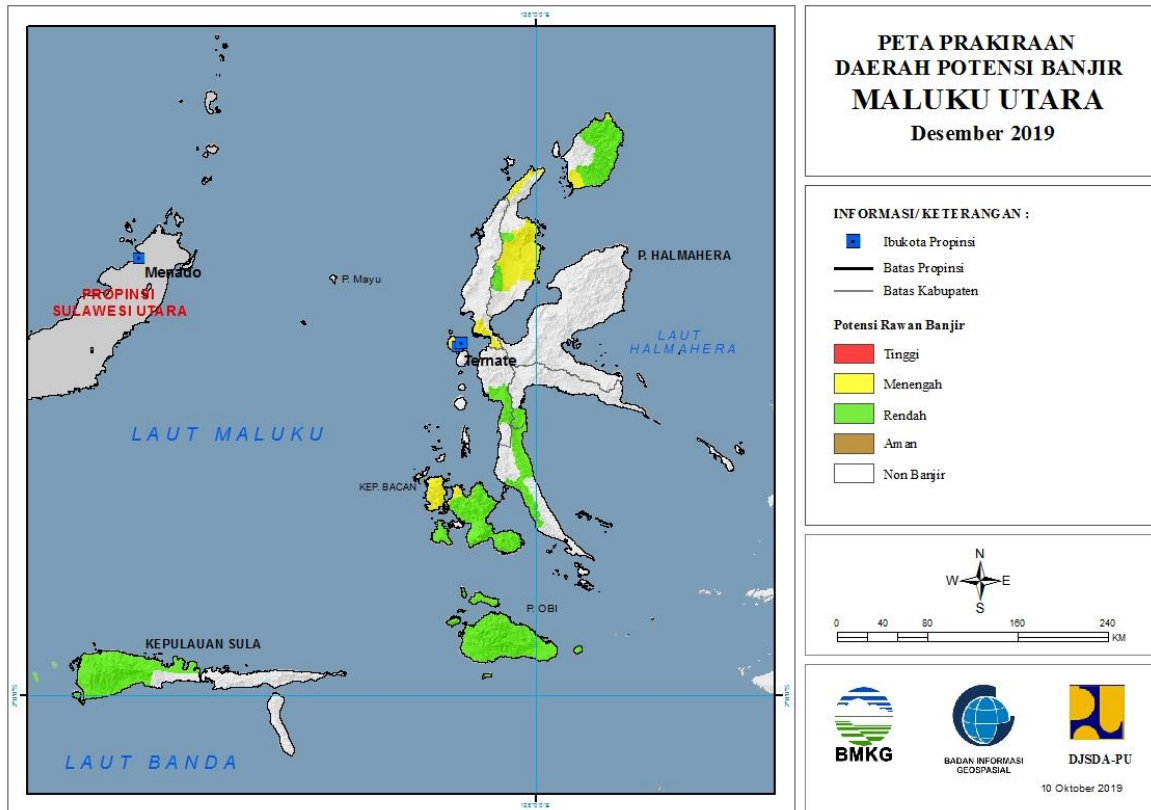
Tabel 31.

TINGKAT POTENSI BANJIR		
TINGGI	MENENGAH	RENDAH
-	MALUKU TENGAH : (KEC. SERAM UTARA, SERAM UTARA BARAT, SERAM UTARA TIMUR KOBI, SERAM UTARA TIMUR SETI)	KOTA AMBON : (KEC. BAGUALA, LEITIMUR SELATAN, NUSANIWE, SIRIMAU, TELUKAMBON)
	SERAM BAGIAN TIMUR : (KEC. BULA, BULA BARAT, KLIMURY)	MALUKU BARAT DAYA : (KEC. DAMER)
		MALUKU TENGAH : (KEC. LEIHITU, LEIHITU BARAT, SERAM UTARA, SERAM UTARA BARAT)
		MALUKU TENGGARA : (KEC. KEI BESAR, KEI BESAR SELATAN, KEI BESAR SELATAN BARAT, KEI BESAR UTARA BARAT, KEI BESAR UTARA TIMUR)
		MALUKU TENGGARA BARAT : (KEC. WER TAMRIAN)
		PERLU KONFIRMASI : (KEC. AREA PERLU KONFIRMASI)
		SERAM BAGIAN BARAT : (KEC. HUAMUAL, HUAMUAL BELAKANG, KAIRATU BARAT,

		KEPULAUAN MANIPA, SERAM BARAT, TANIWEL)
		SERAM BAGIAN TIMUR : (KEC. BULA, BULA BARAT, GOROM TIMUR, KIAN DARAT, KLIMURY, PULAU GOROM, PULAU PANJANG, SERAM TIMUR, TEOR, TUTUKTOLU, WAKATE)

## 32. PRAKIRAAN DAERAH POTENSI BANJIR MALUKU UTARA DESEMBER 2019

Gambar 33.



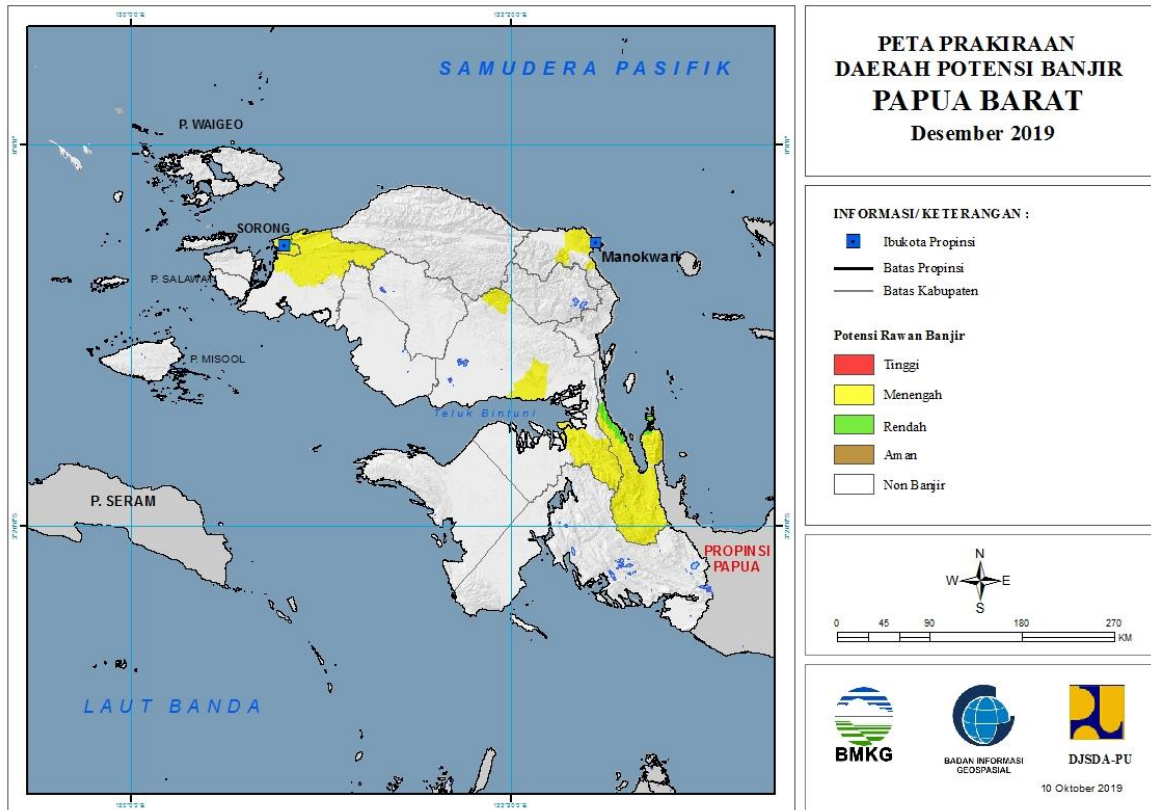
Tabel 32.

TINGKAT POTENSI BANJIR		
TINGGI	MENENGAH	RENDAH
-	HALMAHERA BARAT : (KEC. JAILOLO SELATAN)	HALMAHERA BARAT : (KEC. JAILOLO SELATAN)
	HALMAHERA SELATAN : (KEC. BACAN BARAT, BACAN BARAT UTARA, KASIRUTA BARAT, KASIRUTA TIMUR)	HALMAHERA SELATAN : (KEC. BACAN, BACAN BARAT, BACAN BARAT UTARA, BACAN SELATAN, BACAN TIMUR, BACAN TIMUR SELATAN, BACAN TIMUR TENGAH, GANE BARAT, GANE TIMUR, MANDIOLI SELATAN, MANDIOLI UTARA, OBI, OBI BARAT, OBI SELATAN, OBI TIMUR, OBI UTARA)
	HALMAHERA UTARA : (KEC. KAO BARAT, KAO UTARA, LOLODA UTARA, TOBELO, TOBELO BARAT, TOBELO SELATAN, TOBELO TENGAH, TOBELO TIMUR, TOBELO UTARA)	HALMAHERA TENGAH : (KEC. WEDA SELATAN)
	KOTA TERNATE : (KEC. KOTA TERNATE SELATAN, KOTA TERNATE TENGAH, KOTA TERNATE UTARA, PULAU TERNATE)	HALMAHERA UTARA : (KEC. KAO BARAT, KAO UTARA, LOLODA UTARA, TOBELO, TOBELO BARAT, TOBELO SELATAN, TOBELO TENGAH,

		TOBELO TIMUR, TOBELO UTARA)
	PULAU MOROTAI : (KEC. MOROTAI JAYA, MOROTAI SELATAN)	PULAU MOROTAI : (KEC. MOROTAI JAYA, MOROTAI SELATAN, MOROTAI TIMUR, MOROTAI UTARA)
		PULAU TALIABU : (KEC. LEDE, TABONA, TALIABU BARAT, TALIABU BARAT LAUT, TALIABU SELATAN, TALIABU TIMUR, TALIABU UTARA)
		TIDORE KEPULAUAN : (KEC. OBA)

### 33. PRAKIRAAN DAERAH POTENSI BANJIR PAPUA BARAT DESEMBER 2019

Gambar 34.

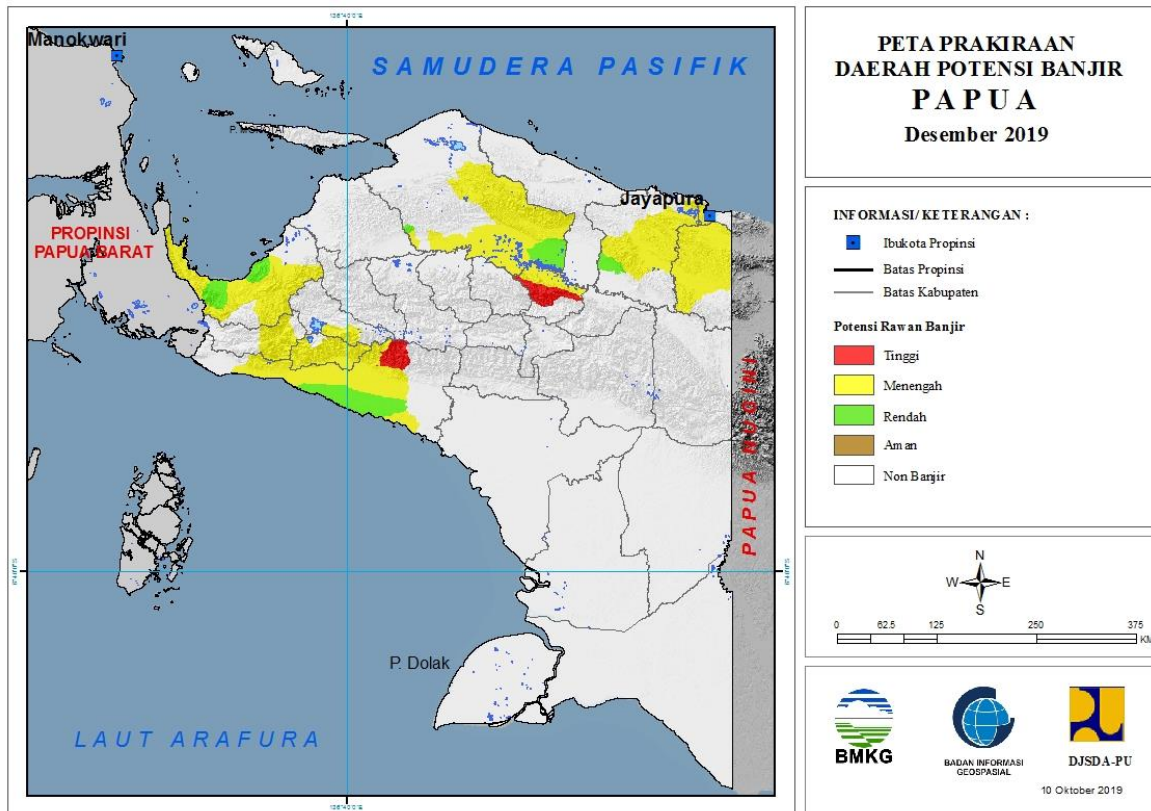


Tabel 33.

TINGKAT POTENSI BANJIR		
TINGGI	MENENGAH	RENDAH
-	KOTA SORONG : (KEC. SORONG, SORONG BARAT, SORONG KEPULAUAN, SORONG MANOI, SORONG TIMUR, SORONG UTARA)	TELUK WONDAMA : (KEC. NIKIWAR, ROON, TELUK DUAIRI, WINDESI)
	MANOKWARI : (KEC. MANOKWARI BARAT, MANOKWARI SELATAN, MANOKWARI UTARA, PRAFI)	
	SORONG : (KEC. AIMAS, KLAMONO, MAKBON, MAYAMUK, SAYOSA)	
	TELUK BINTUNI : (KEC. BINTUNI, KURI, MOSKONA TIMUR)	
	TELUK WONDAMA : (KEC. KURIWAMESA, NAIKERE, NIKIWAR, TELUK DUAIRI, WASIOR, WINDESI)	

### 34. PRAKIRAAN DAERAH POTENSI BANJIR PAPUA DESEMBER 2019

Gambar 35.



Tabel 34.

TINGKAT POTENSI BANJIR		
TINGGI	MENENGAH	RENDAH
MAMBERAMO TENGAH : (KEC. MEGAMBILIS)	DEIYAI : (KEC. BOWOBADO, KAPIRAYA, TIGI BARAT)	JAYAPURA : (KEC. KAUREH)
MIMIKA : (KEC. TEMBAGAPURA)	DOGIYAI : (KEC. DOGIYAI, KAMU, KAMU SELATAN, MAPIA, MAPIA BARAT, MAPIA TENGAH)	KEEROM : (KEC. SENGGI, WARIS)
	JAYAPURA : (KEC. EBUNGFARO, GRESI SELATAN, KAUREH, KEMTUK, KEMTUK GRESI, SENTANI, SENTANI TIMUR, YAPSI)	MAMBERAMO RAYA : (KEC. MAMBERAMO HULU)
	KEEROM : (KEC. ARSO, ARSO BARAT, ARSO TIMUR, MANNEM, SENGGI, SKANTO, WARIS)	MAMBERAMO TENGAH : (KEC. MEGAMBILIS)
	KOTA JAYAPURA : (KEC. ABEPURA, HERAM, JAYAPURA SELATAN)	MIMIKA : (KEC. AMAR, IWAKA, MIMIKA BARAT, MIMIKA BARAT TENGAH, MIMIKA BARU, MIMIKA TENGAH, MIMIKA TIMUR, MIMIKA TIMUR JAUH, WANIA)
	MAMBERAMO RAYA : (KEC. MAMBERAMO HULU, MAMBERAMO TENGAH, RUFARER)	NABIRE : (KEC. MAKIMI, NABIRE, NABIRE BARAT, TELUK KIMI, UWAPA, WANGGAR, YARO, YAUR)

	MAMBERAMO TENGAH : (KEC. MEGAMBILIS)	
	MIMIKA : (KEC. AMAR, IWAKA, KUALA KENCANA, KWAMKI NARAMA, MIMIKA BARAT, MIMIKA BARAT TENGAH, MIMIKA BARU, MIMIKA TENGAH, MIMIKA TIMUR, MIMIKA TIMUR JAUH, TEMBAGAPURA, WANIA)	
	NABIRE : (KEC. DIPA, MAKIMI, NABIRE, NABIRE BARAT, SIRIWO, TELUK UMAR, UWAPA, WANGGAR, YARO, YAUR)	
	PANIAI : (KEC. BIBIDA, PANIAI TIMUR)	