

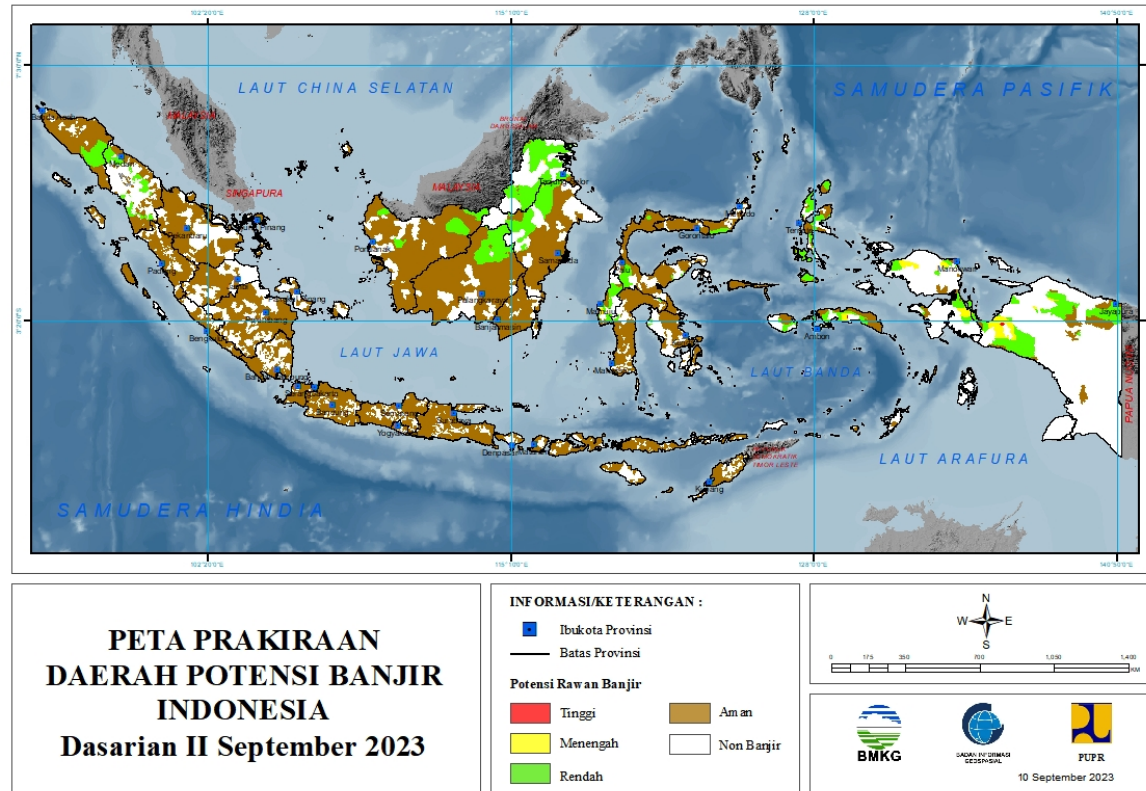
**PRAKIRAAN DAERAH POTENSI BANJIR  
UPDATE 10 SEPTEMBER 2023**



**BADAN METEOROLOGI KLIMATOLOGI DAN GEOFISIKA**

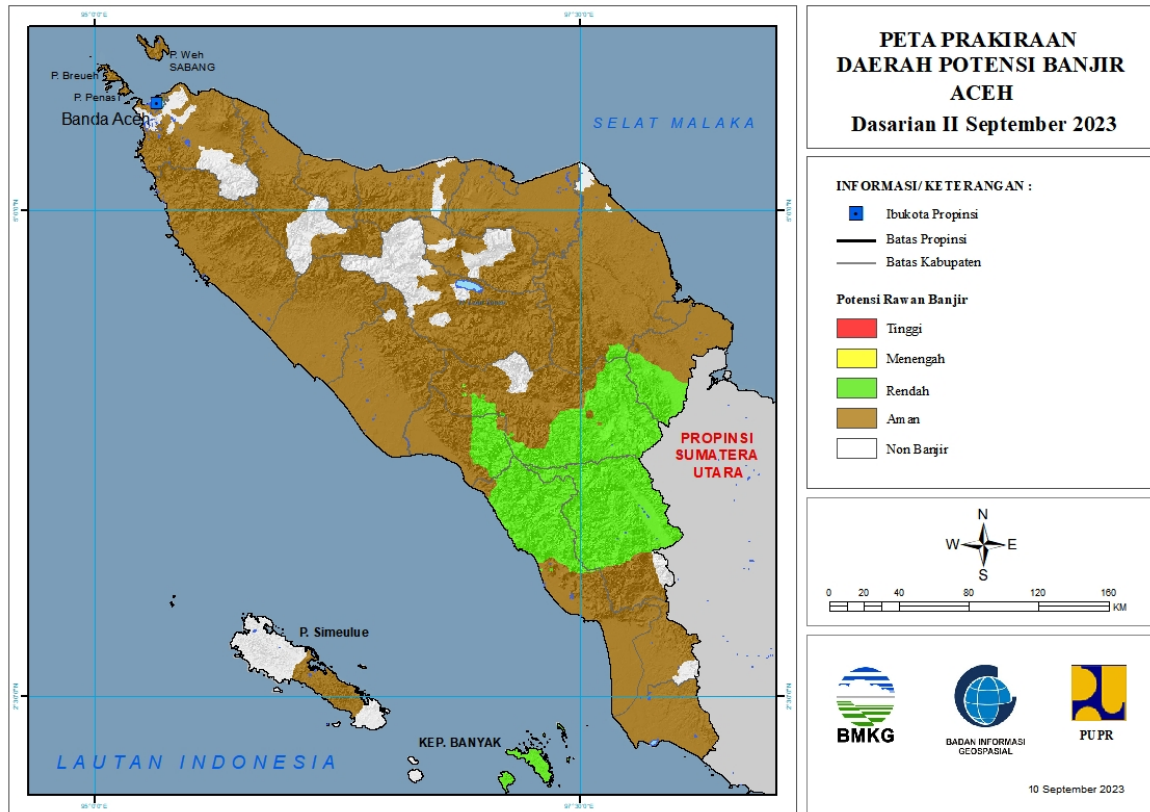
# PRAKIRAAN DAERAH POTENSI BANJIR INDONESIA DASARIAN II SEPTEMBER 2023

Gambar 1.



# 1. PRAKIRAAN DAERAH POTENSI BANJIR ACEH DASARIAN II SEPTEMBER 2023

Gambar 2.



Tabel 1.

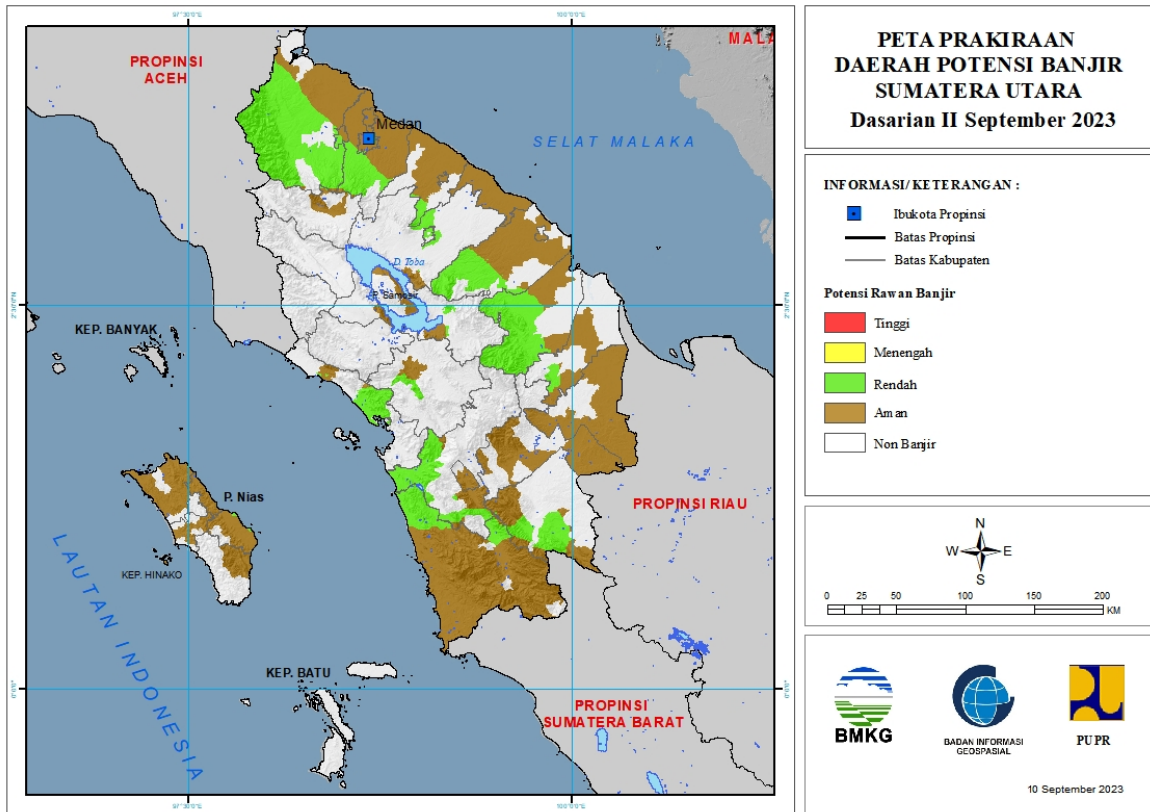
TINGKAT POTENSI BANJIR		
TINGGI	MENENGAH	RENDAH
-	-	ACEH BARAT DAYA : (Kec. Blang Pidie, Jeumpa, Lembah Sabil, Manggeng, Tangan-Tangan)
		ACEH SELATAN : (Kec. Kluet Tengah, Kluet Timur, Kluet Utara, Kota Bahagia, Labuhan Haji, Labuhan Haji Barat, Labuhan Haji Timur, Meukek, Pasie Raja, Sama Dua, Sawang, Tapak Tuan)
		ACEH SINGKIL : (Kec. Pulau Banyak, Pulau Panggung)
		ACEH TAMIANG : (Kec. Bandar Pusaka, Kejuruan Muda, Tamiang Hulu, Tenggulun)
		ACEH TENGGARA : (Kec. Babul Makmur, Babul Rahmah, Babussalam, Badar, Babel, Bukit Tusam, Darul Hasanah, Deleng Pokhkisen, Ketambe, Lawe Alas, Lawe Bulan, Lawe Sigala-Gala, Lawe Sumur, Semadam, Tanoh Alas)
		ACEH TIMUR : (Kec. Simpang Jernih)

		GAYOLUES : (Kec. Blang Jerango, Blang Kejeren, Blang Pegayon, Dabun Gelang, Kuta Panjang, Pining, Putri Betung, Terangun)
--	--	---



## 2. PRAKIRAAN DAERAH POTENSI BANJIR SUMATERA UTARA DASARIAN II SEPTEMBER 2023

Gambar 3.



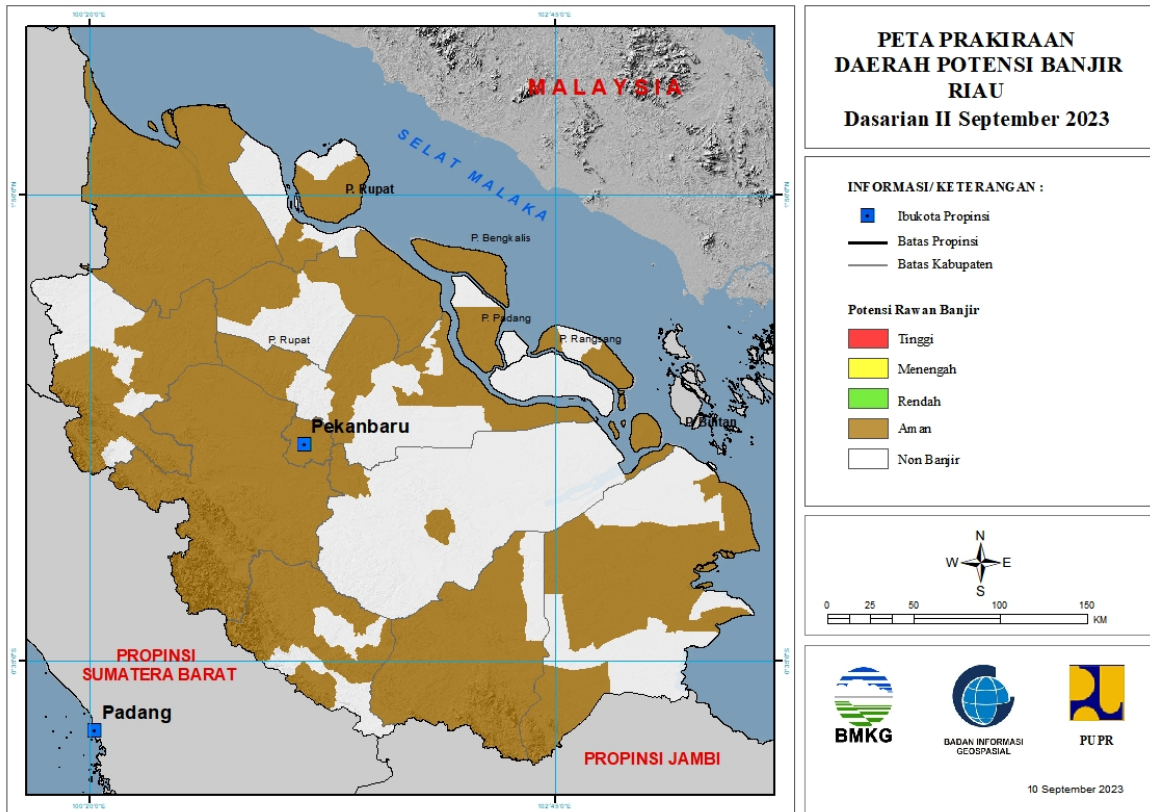
Tabel 2.

TINGKAT POTENSI BANJIR		
TINGGI	MENENGAH	RENDAH
-	-	ASAHAN : (Kec. Aekledong, Bandarpasirmandoge, Bandarpulau, Buntupane, Rahuning, Tinggiraja)
		DELI SERDANG : (Kec. Bangunpurba, Biru-Biru, Kutalimbaru, Namorambe, Pancurbatu, Senembahtanjungmuda Hilir, Sibolangit, Sunggal)
		KARO : (Kec. Berastagi, Tiganderket)
		KOTA BINJAI : (Kec. Binjai Barat, Binjai Selatan, Binjai Timur, Binjaikota)
		KOTA MEDAN : (Kec. Medanjohor, Medantuntungan)
		KOTA PEMATANGSIANTAR : (Kec. Siantar Barat, Siantar Selatan, Siantar Timur, Siantarmartoba, Siantarsitalasari)
		KOTA SIBOLGA : (Kec. Sibolga Selatan)
		LABUHANBATU : (Kec. Bilah Hulu, Rantau Selatan)

		LABUHANBATU UTARA : (Kec. Aeknatas, Kualuh Hulu, Kualuh Selatan, Marbau, Na Sembilan Sepuluh)
		LANGKAT : (Kec. Bahorok, Batangserangan, Besitang, Binjai, Kuala, Padangtualang, Salapian, Sawitseberang, Seibingai, Seilepan, Stabat, Wampu)
		MANDAILING NATAL : (Kec. Bukitmalintang, Muarabatanggadis, Siabu)
		NIAS : (Kec. Bawolato, Gido)
		PADANG LAWAS : (Kec. Barumon, Batanglubuksutam, Sosa, Sosopan, Ulubarumon)
		SERDANG BEDAGAI : (Kec. Dolokmasihul, Sipispis)
		SIMALUNGUN : (Kec. Girsangsipanganbolon, Siantar, Tapiandolok)
		TAPANULI SELATAN : (Kec. Angkolasangkunur, Batangankola, Batangtoru, Muarabatangtoru, Sayurmasinggi)
		TAPANULI TENGAH : (Kec. Andamdewi, Barus, Barus Utara, Kolang, Sorkam)
		TAPANULI UTARA : (Kec. Sipoholon, Tarutung)
		TOBA SAMOSIR : (Kec. Laguboti, Parmaksian)

### 3. PRAKIRAAN DAERAH POTENSI BANJIR RIAU DASARIAN II SEPTEMBER 2023

Gambar 4.

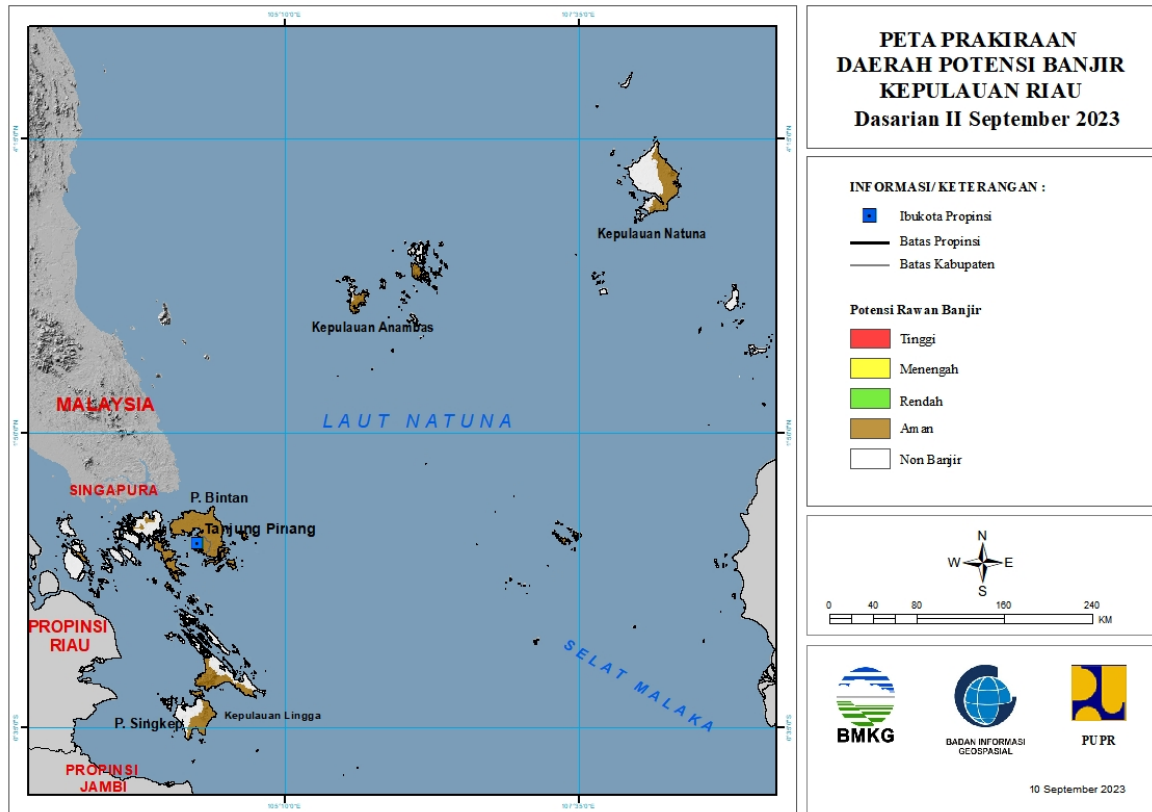


Tabel 3.

TINGKAT POTENSI BANJIR		
TINGGI	MENENGAH	RENDAH
-	-	-

#### 4. PRAKIRAAN DAERAH POTENSI BANJIR KEPULAUAN RIAU DASARIAN II SEPTEMBER 2023

Gambar 5.

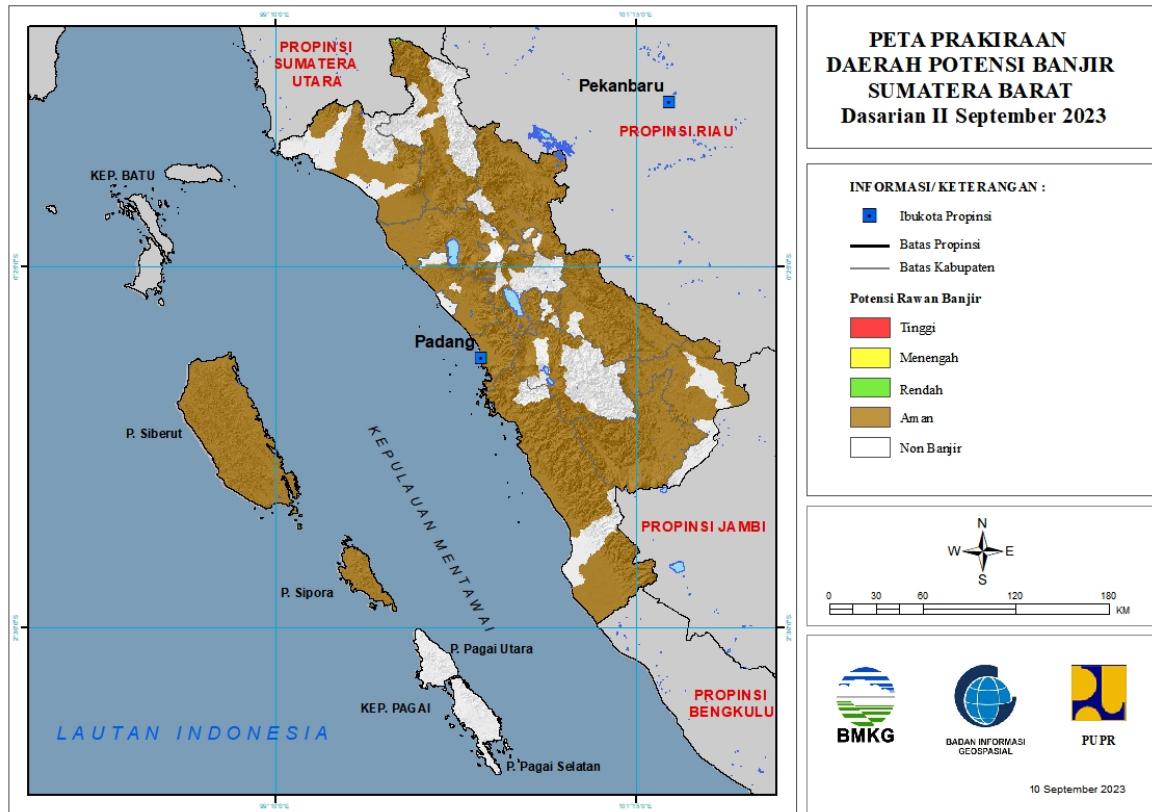


Tabel 4.

TINGKAT POTENSI BANJIR		
TINGGI	MENENGAH	RENDAH
-	-	-

## 5. PRAKIRAAN DAERAH POTENSI BANJIR SUMATERA BARAT DASARIAN II SEPTEMBER 2023

Gambar 6.

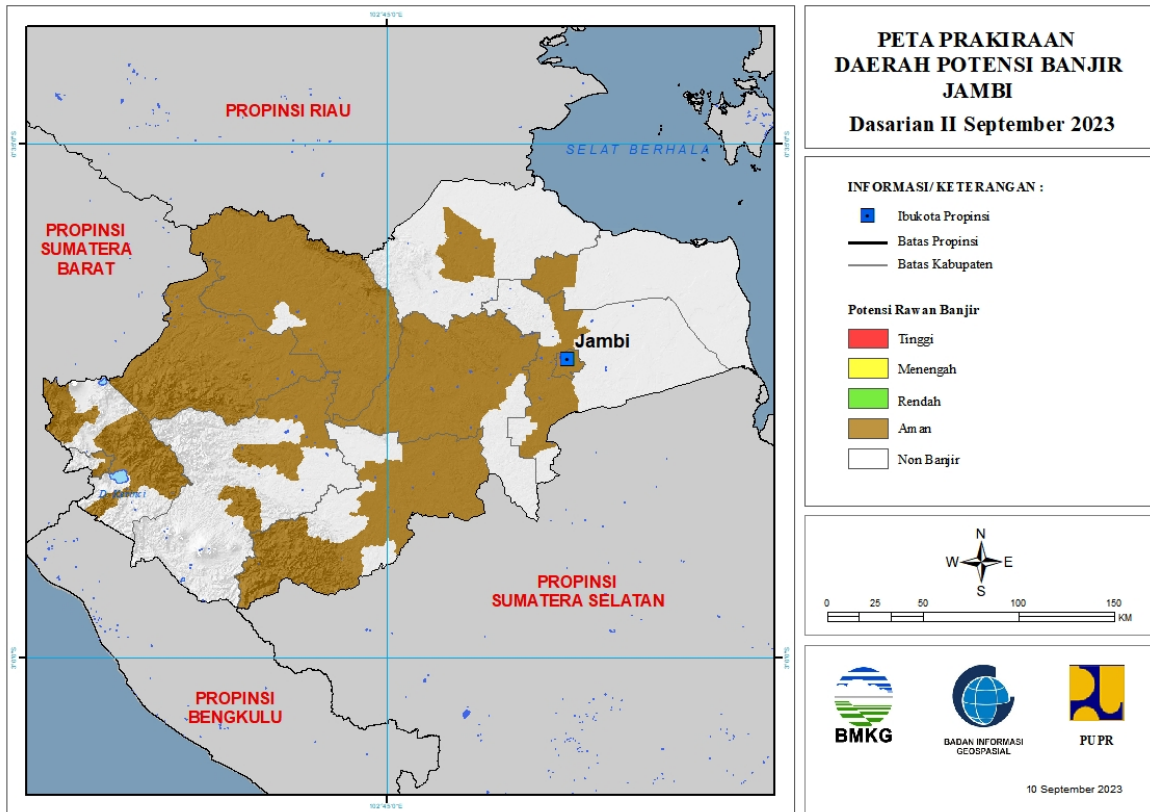


Tabel 5.

TINGKAT POTENSI BANJIR		
TINGGI	MENENGAH	RENDAH
-	-	PASAMAN : (Kec. Rao Utara)

**6. PRAKIRAAN DAERAH POTENSI BANJIR JAMBI DASARIAN II SEPTEMBER 2023**

Gambar 7.

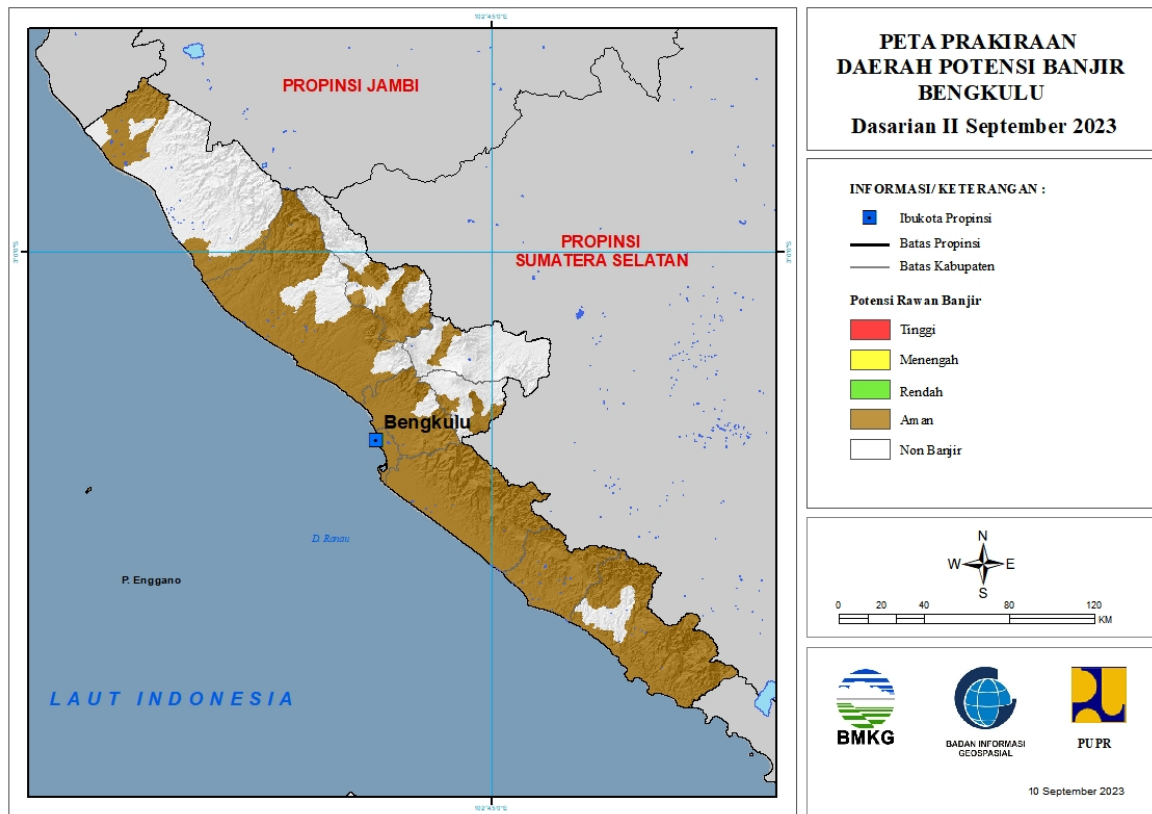


Tabel 6.

TINGKAT POTENSI BANJIR		
TINGGI	MENENGAH	RENDAH
-	-	-

## 7. PRAKIRAAN DAERAH POTENSI BANJIR BENGKULU DASARIAN II SEPTEMBER 2023

Gambar 8.



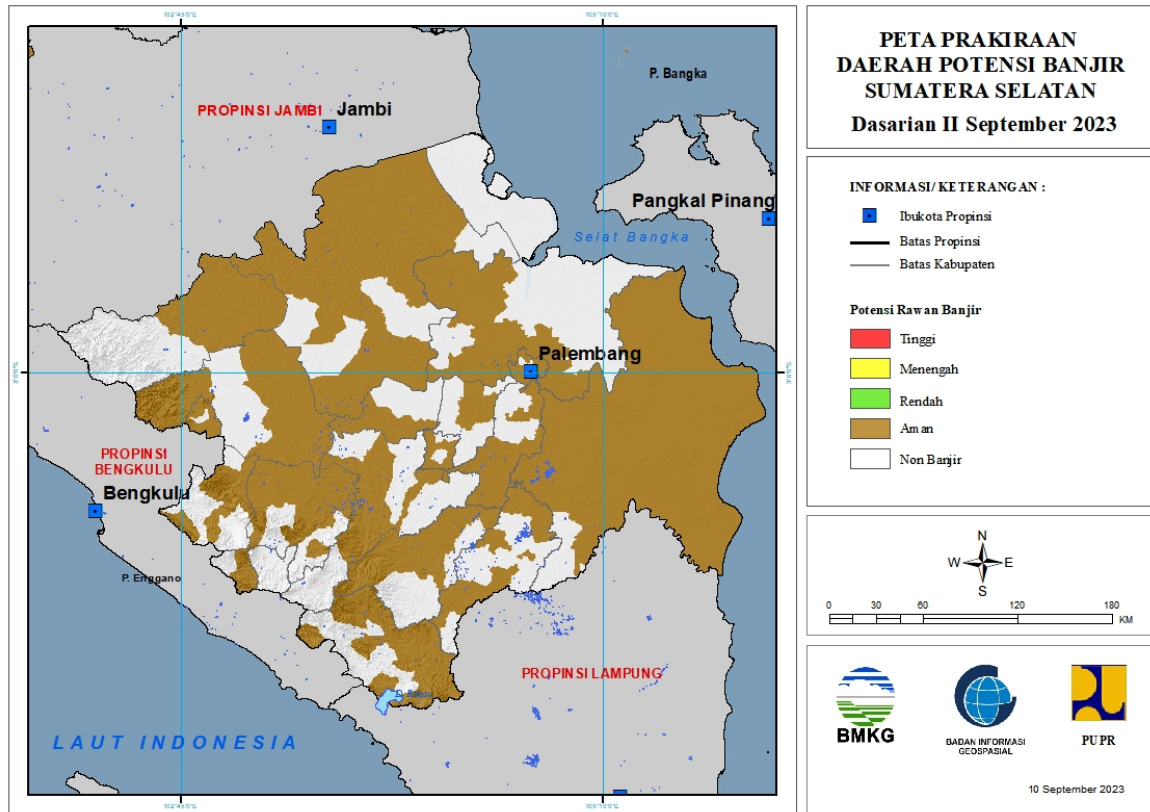
Tabel 7.

TINGKAT POTENSI BANJIR		
TINGGI	MENENGAH	RENDAH
-	-	-



## 8. PRAKIRAAN DAERAH POTENSI BANJIR SUMATERA SELATAN DASARIAN II SEPTEMBER 2023

Gambar 9.



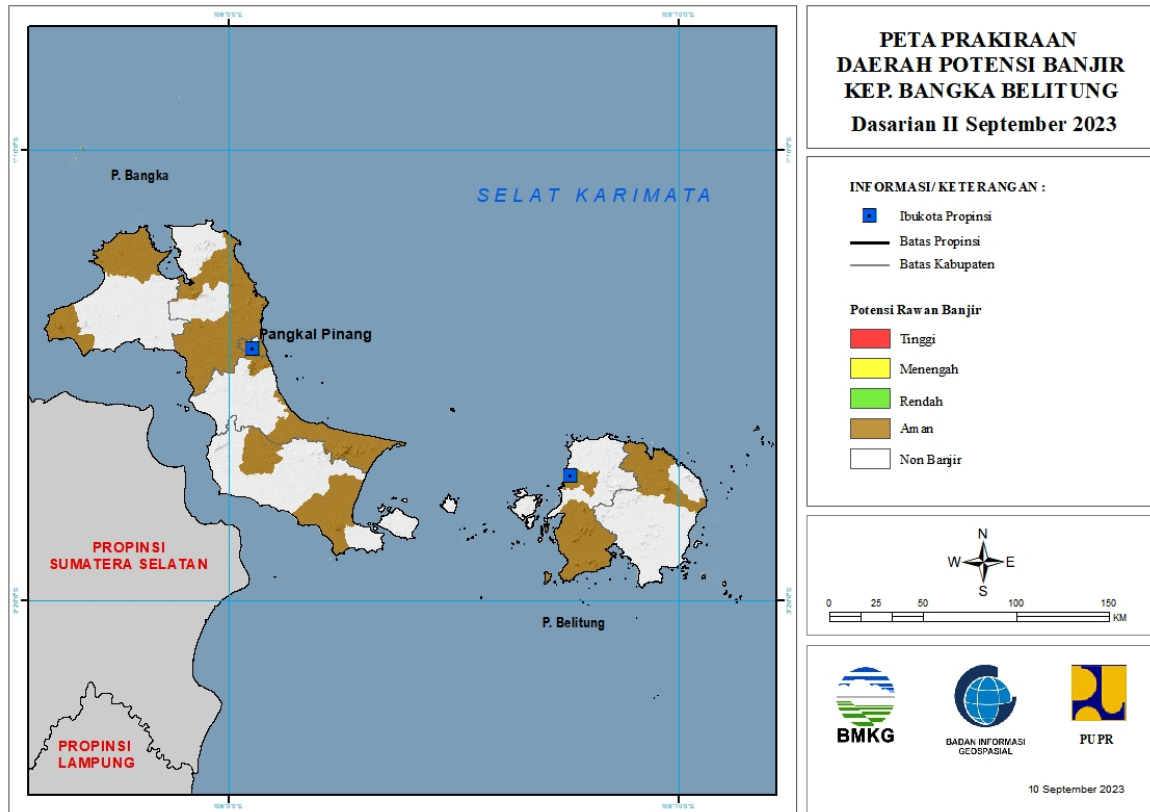
Tabel 8.

TINGKAT POTENSI BANJIR		
TINGGI	MENENGAH	RENDAH
-	-	-



## 9. PRAKIRAAN DAERAH POTENSI BANJIR KEPULAUAN BANGKA BELITUNG DASARIAN II SEPTEMBER 2023

Gambar 10.

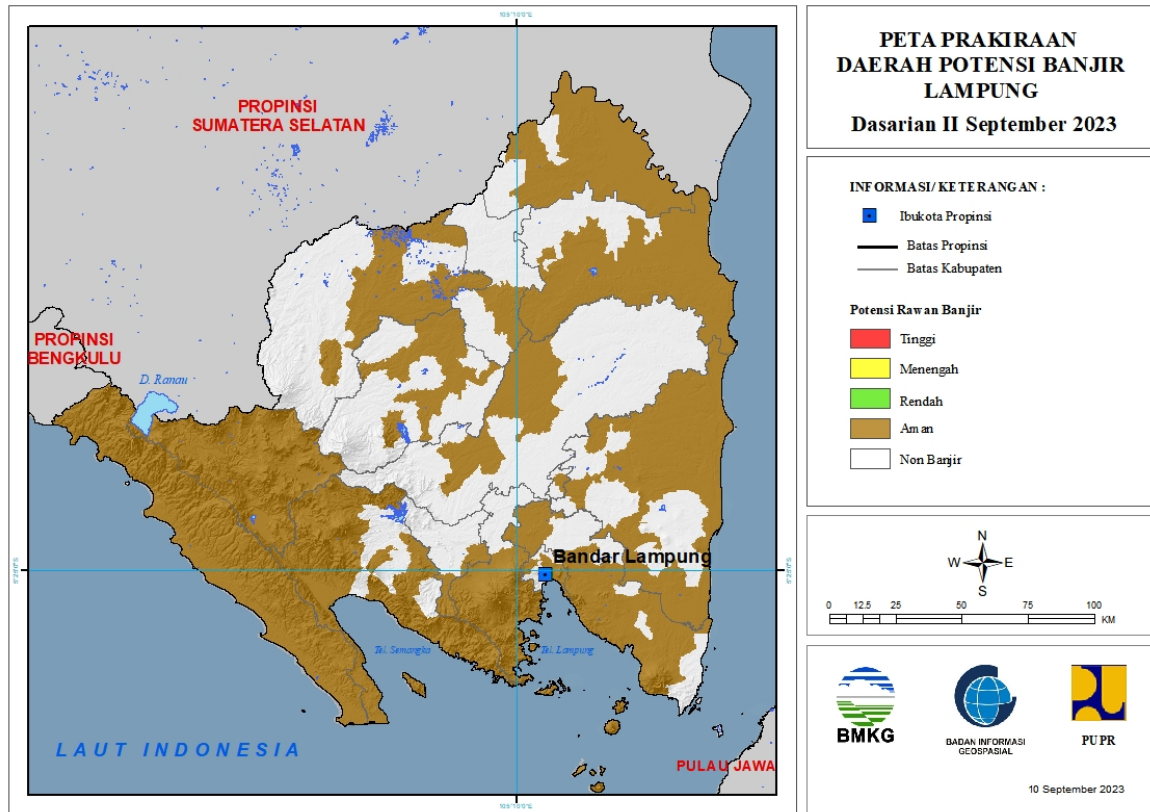


Tabel 9.

TINGKAT POTENSI BANJIR		
TINGGI	MENENGAH	RENDAH
-	-	-

## 10. PRAKIRAAN DAERAH POTENSI BANJIR LAMPUNG DASARIAN II SEPTEMBER 2023

Gambar 11.

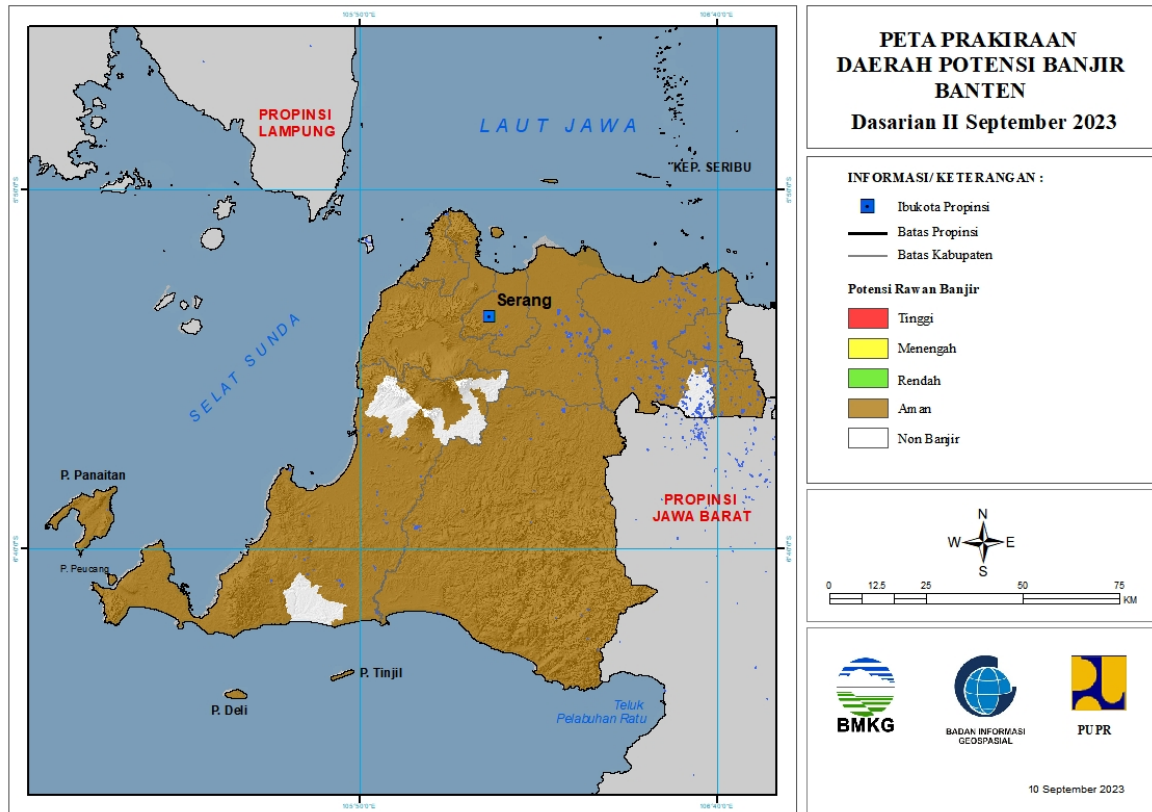


Tabel 10.

TINGKAT POTENSI BANJIR		
TINGGI	MENENGAH	RENDAH
-	-	-

## 11. PRAKIRAAN DAERAH POTENSI BANJIR BANTEN DASARIAN II SEPTEMBER 2023

Gambar 12.

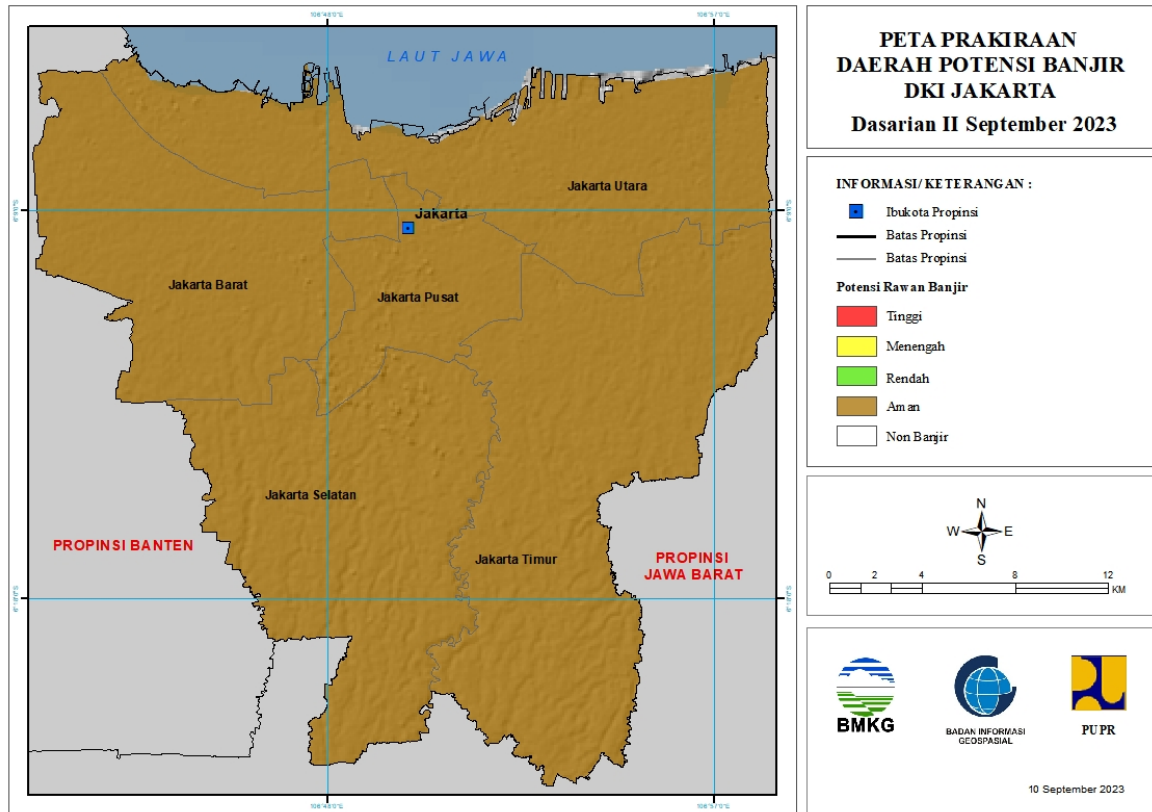


Tabel 11.

TINGKAT POTENSI BANJIR		
TINGGI	MENENGAH	RENDAH
-	-	-

## 12. PRAKIRAAN DAERAH POTENSI BANJIR DKI JAKARTA DASARIAN II SEPTEMBER 2023

Gambar 13.

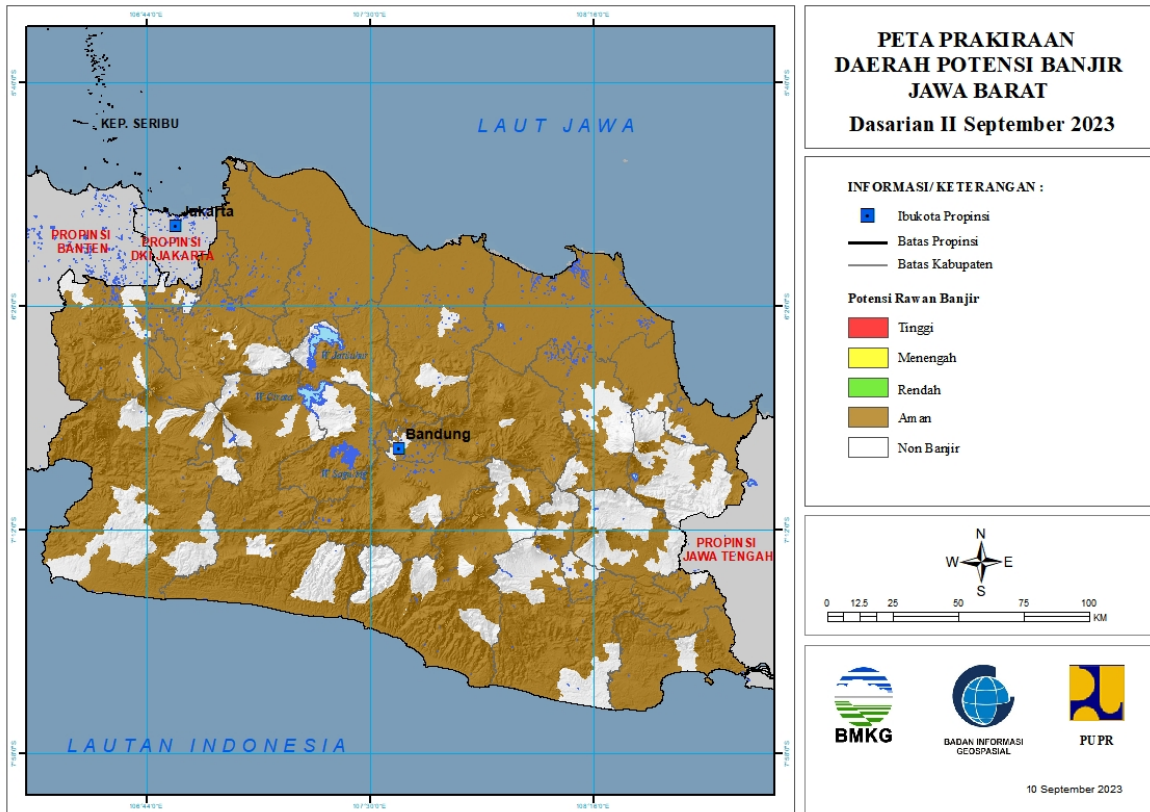


Tabel 12.

TINGKAT POTENSI BANJIR		
TINGGI	MENENGAH	RENDAH
-	-	-

### 13. PRAKIRAAN DAERAH POTENSI BANJIR JAWA BARAT DASARIAN II SEPTEMBER 2023

Gambar 14.

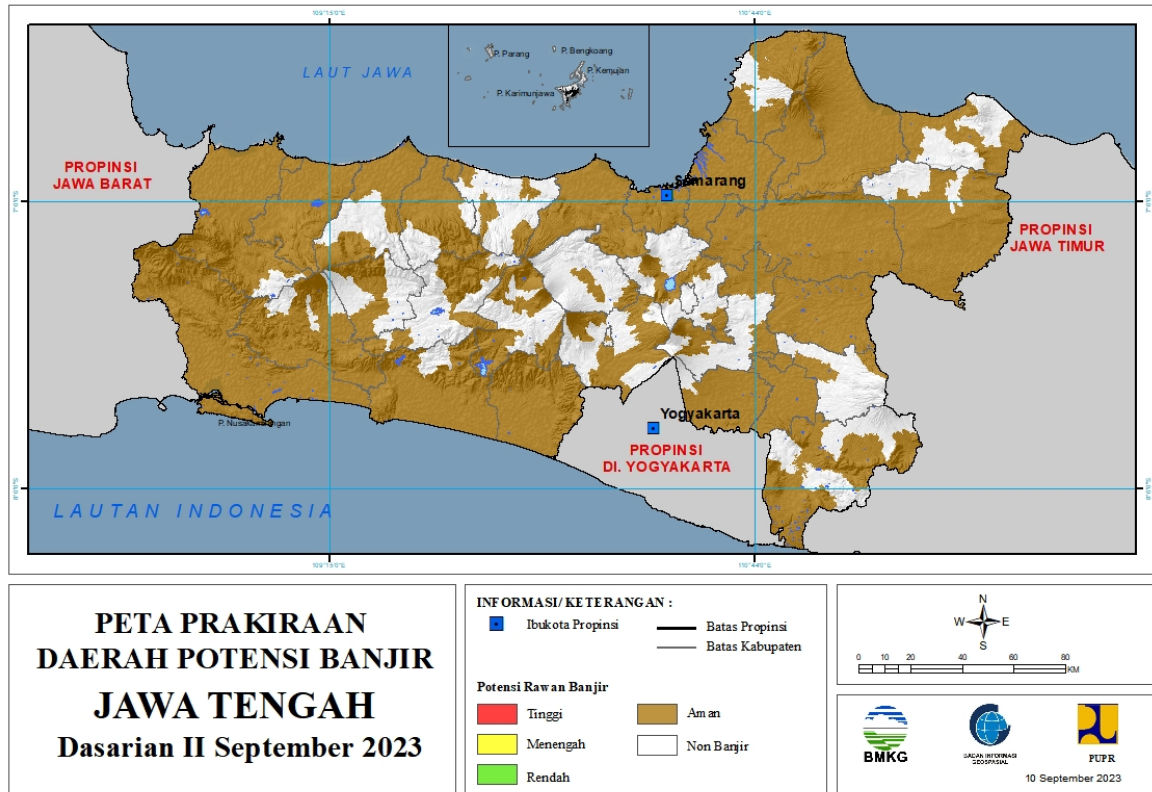


Tabel 13.

TINGKAT POTENSI BANJIR		
TINGGI	MENENGAH	RENDAH
-	-	-

## 14. PRAKIRAAN DAERAH POTENSI BANJIR JAWA TENGAH DASARIAN II SEPTEMBER 2023

Gambar 15.

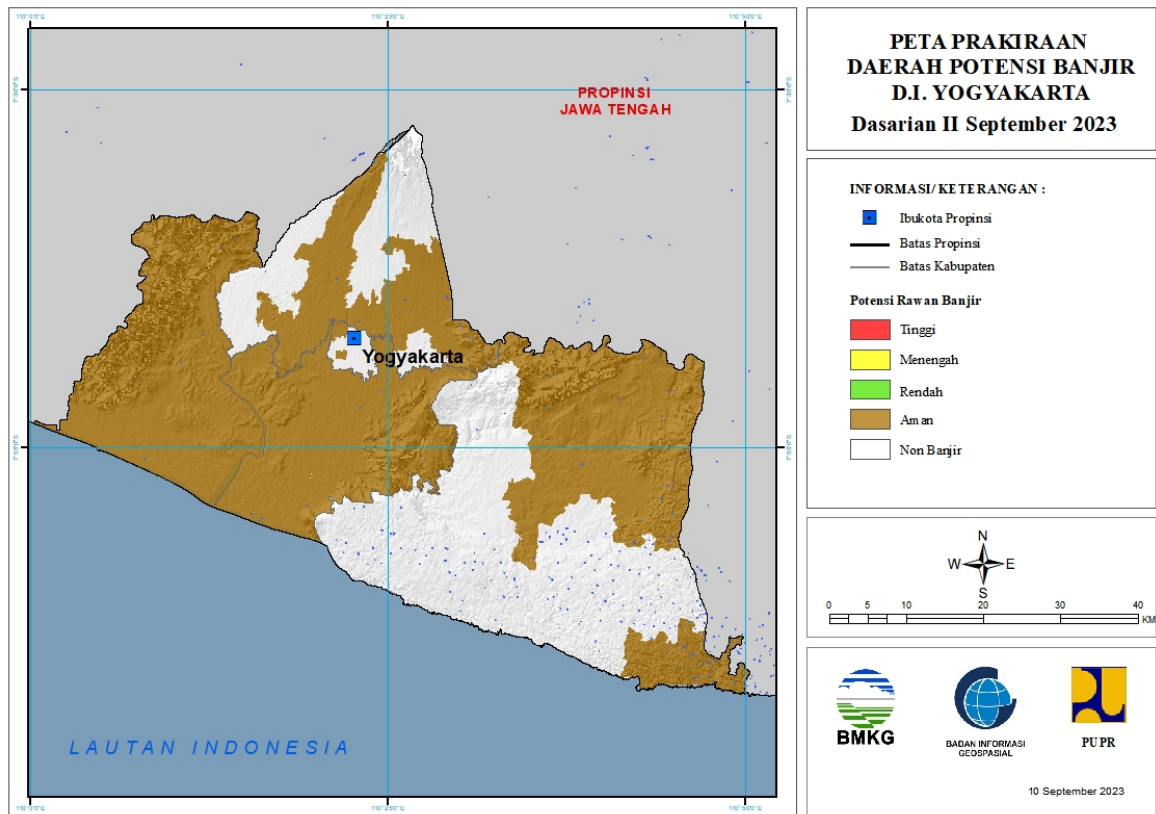


Tabel 14.

TINGKAT POTENSI BANJIR		
TINGGI	MENENGAH	RENDAH
-	-	-

## 15. PRAKIRAAN DAERAH POTENSI BANJIR DI YOGYAKARTA DASARIAN II SEPTEMBER 2023

Gambar 16.



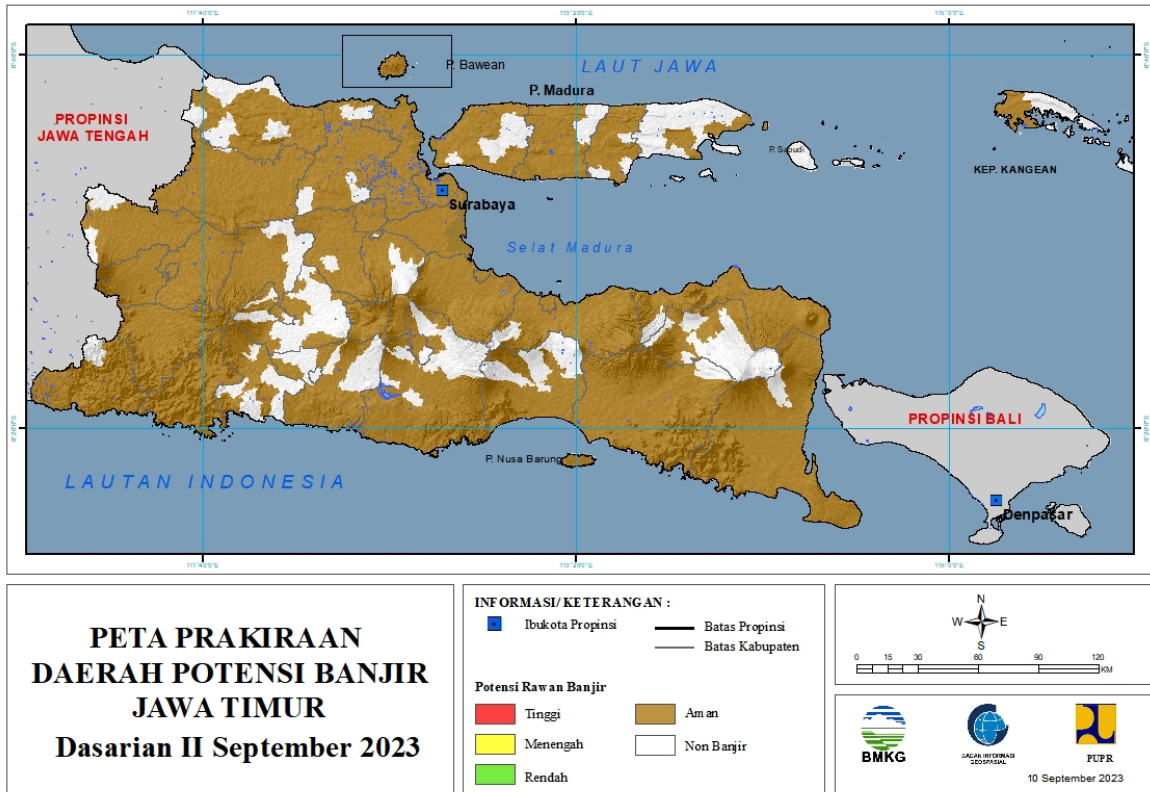
Tabel 15.

TINGKAT POTENSI BANJIR		
TINGGI	MENENGAH	RENDAH
-	-	-



**16. PRAKIRAAN DAERAH POTENSI BANJIR JAWA TIMUR DASARIAN II  
SEPTEMBER 2023**

Gambar 17.



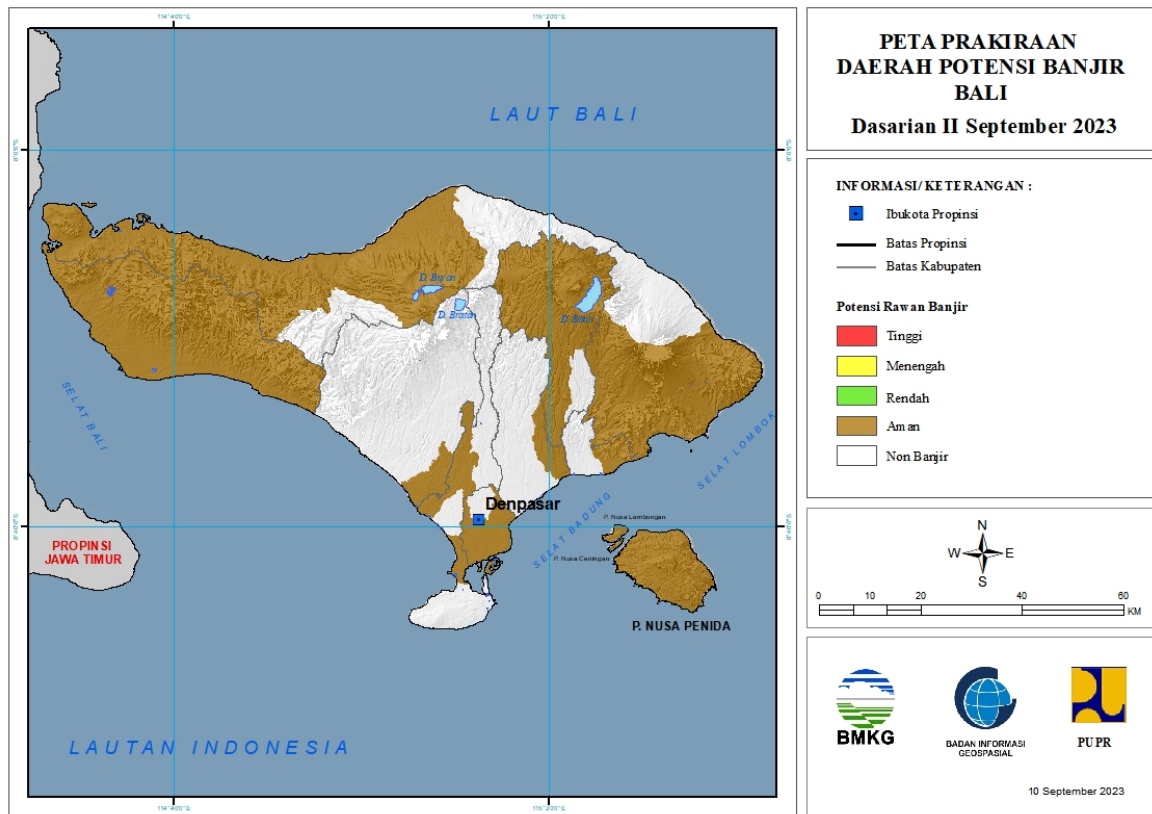
Tabel 16.

TINGKAT POTENSI BANJIR		
TINGGI	MENENGAH	RENDAH
-	-	-



## 17. PRAKIRAAN DAERAH POTENSI BANJIR BALI DASARIAN II SEPTEMBER 2023

Gambar 18.



Tabel 17.

TINGKAT POTENSI BANJIR		
TINGGI	MENENGAH	RENDAH
-	-	-

## 18. PRAKIRAAN DAERAH POTENSI BANJIR NUSA TENGGARA BARAT DASARIAN II SEPTEMBER 2023

Gambar 19.

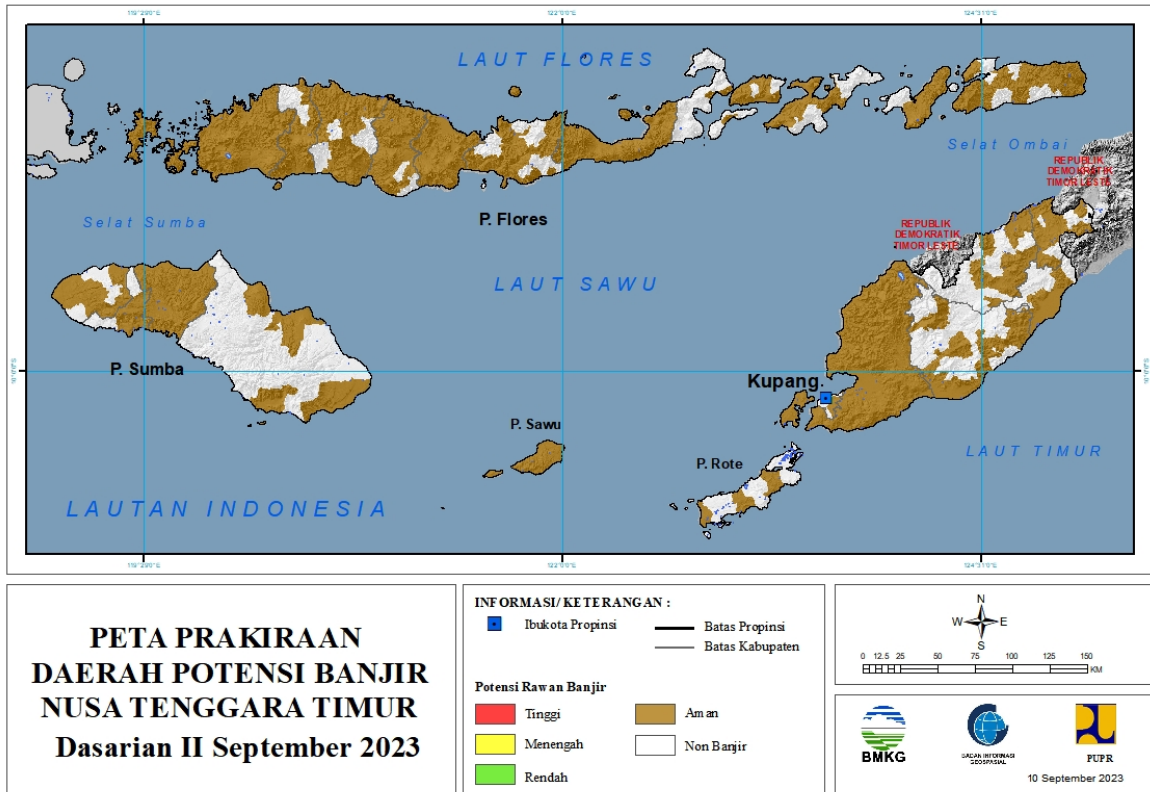


Tabel 18.

TINGKAT POTENSI BANJIR		
TINGGI	MENENGAH	RENDAH
-	-	-

**19. PRAKIRAAN DAERAH POTENSI BANJIR NUSA TENGGARA TIMUR  
DASARIAN II SEPTEMBER 2023**

Gambar 20.

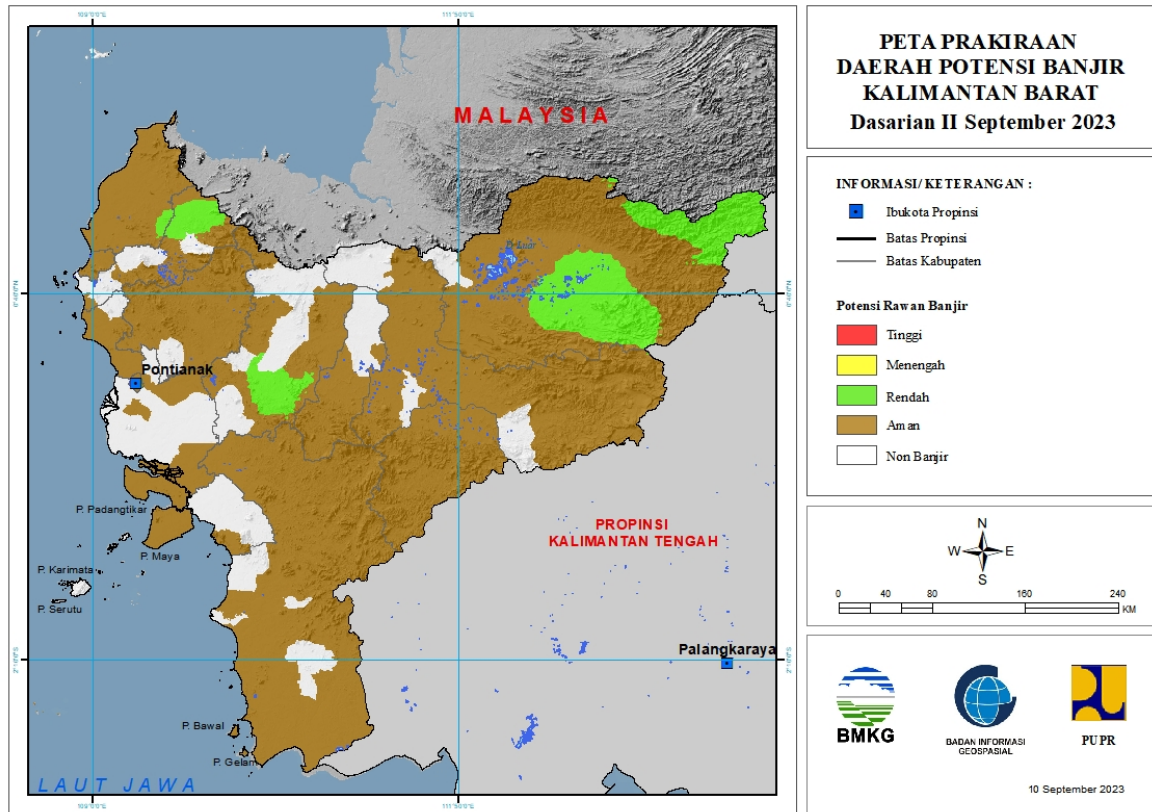


Tabel 19.

TINGKAT POTENSI BANJIR		
TINGGI	MENENGAH	RENDAH
-	-	-

## 20. PRAKIRAAN DAERAH POTENSI BANJIR KALIMANTAN BARAT DASARIAN II SEPTEMBER 2023

Gambar 21.

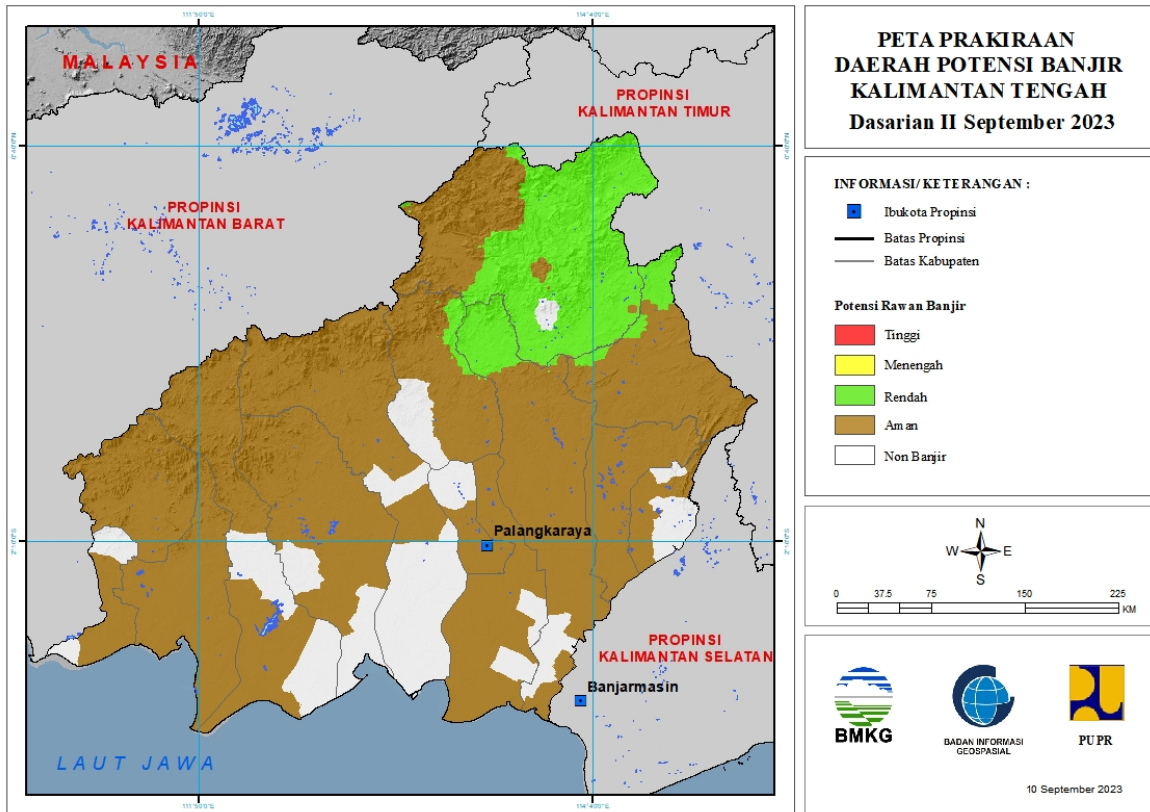


Tabel 20.

TINGKAT POTENSI BANJIR		
TINGGI	MENENGAH	RENDAH
-	-	BENGKAYANG : (Kec. Jagoibabang, Ledo, Sanggauledo, Seluas, Siding)
		KAPUAS HULU : (Kec. Bika, Boyantanjung, Bunut Hilir, Bunut Hulu, Embaloh Hilir, Embaloh Hulu, Jongkong, Kalis, Mentebah, Pengkadan, Putussibau Selatan, Putussibau Utara)
		SAMBAS : (Kec. Sejangkung, Subah)
		SANGGAU : (Kec. Kapuas, Meliau, Mukok, Tayan Hilir, Tayan Hulu)

## 21. PRAKIRAAN DAERAH POTENSI BANJIR KALIMANTAN TENGAH DASARIAN II SEPTEMBER 2023

Gambar 22.

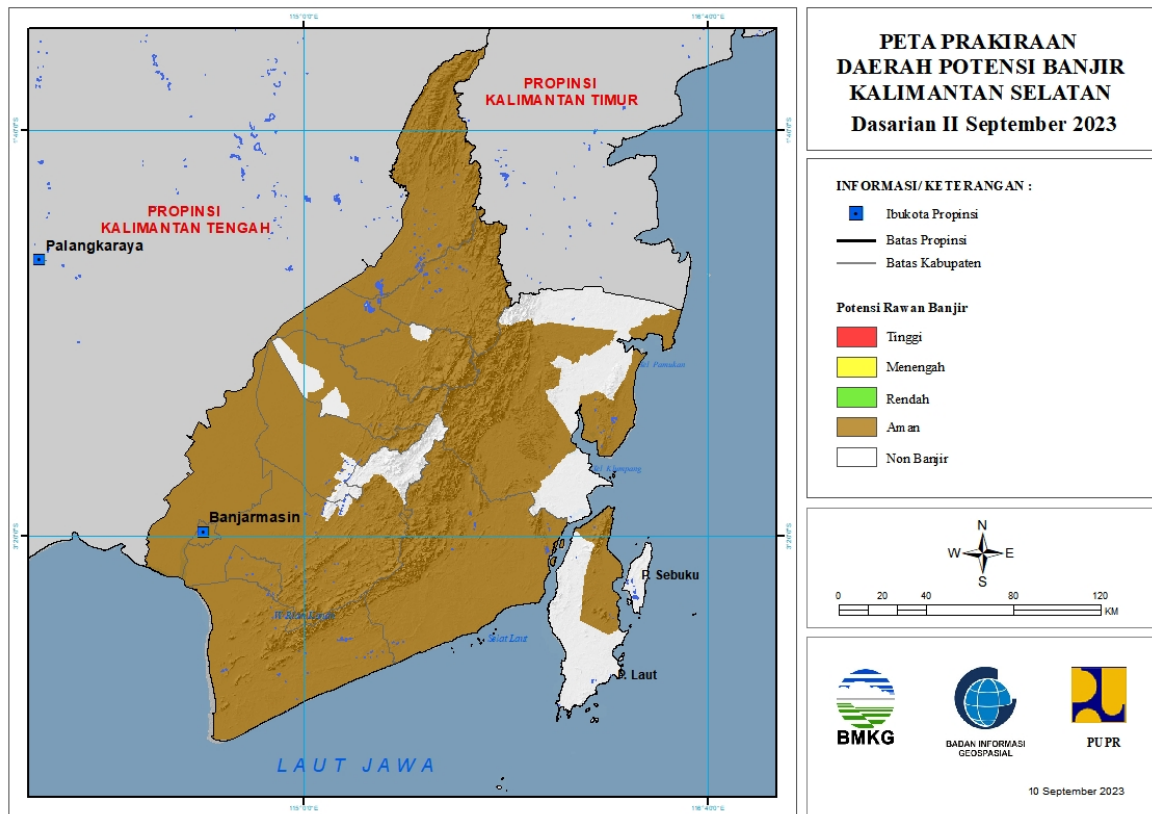


Tabel 21.

TINGKAT POTENSI BANJIR		
TINGGI	MENENGAH	RENDAH
-	-	BARITO UTARA : (Kec. Lahei, Lahei Barat, Teweh Tengah)
		GUNUNG MAS : (Kec. Kurun, Mirimanasa, Tewah)
		KAPUAS : (Kec. Kapuas Hulu, Kapuas Tengah, Mandautalawang, Pasaktalawang)
		MURUNG RAYA : (Kec. Baritotuhup Raya, Laungtuhup, Murung, Permataintan, Seriburiam, Sumberbarito, Tanahsiang, Tanahsiang Selatan, Uutmurung)

## 22. PRAKIRAAN DAERAH POTENSI BANJIR KALIMANTAN SELATAN DASARIAN II SEPTEMBER 2023

Gambar 23.



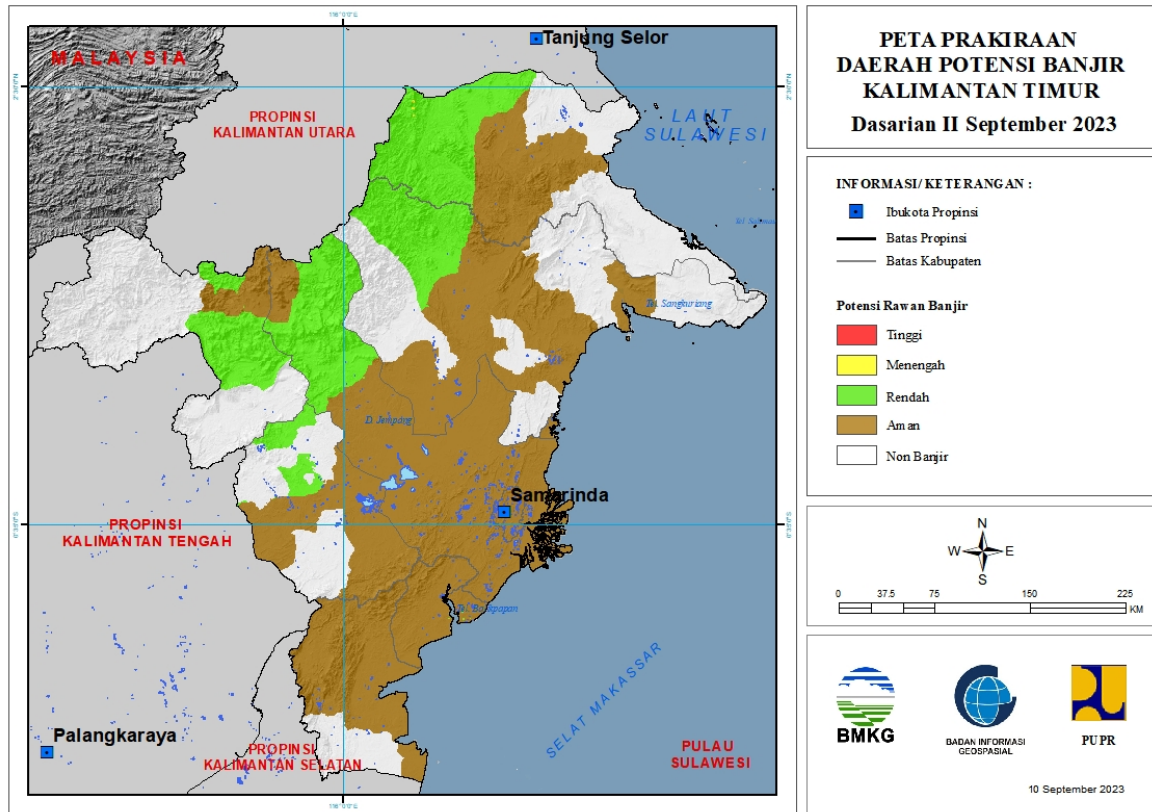
Tabel 22.

TINGKAT POTENSI BANJIR		
TINGGI	MENENGAH	RENDAH
-	-	-



## 23. PRAKIRAAN DAERAH POTENSI BANJIR KALIMANTAN TIMUR DASARIAN II SEPTEMBER 2023

Gambar 24.

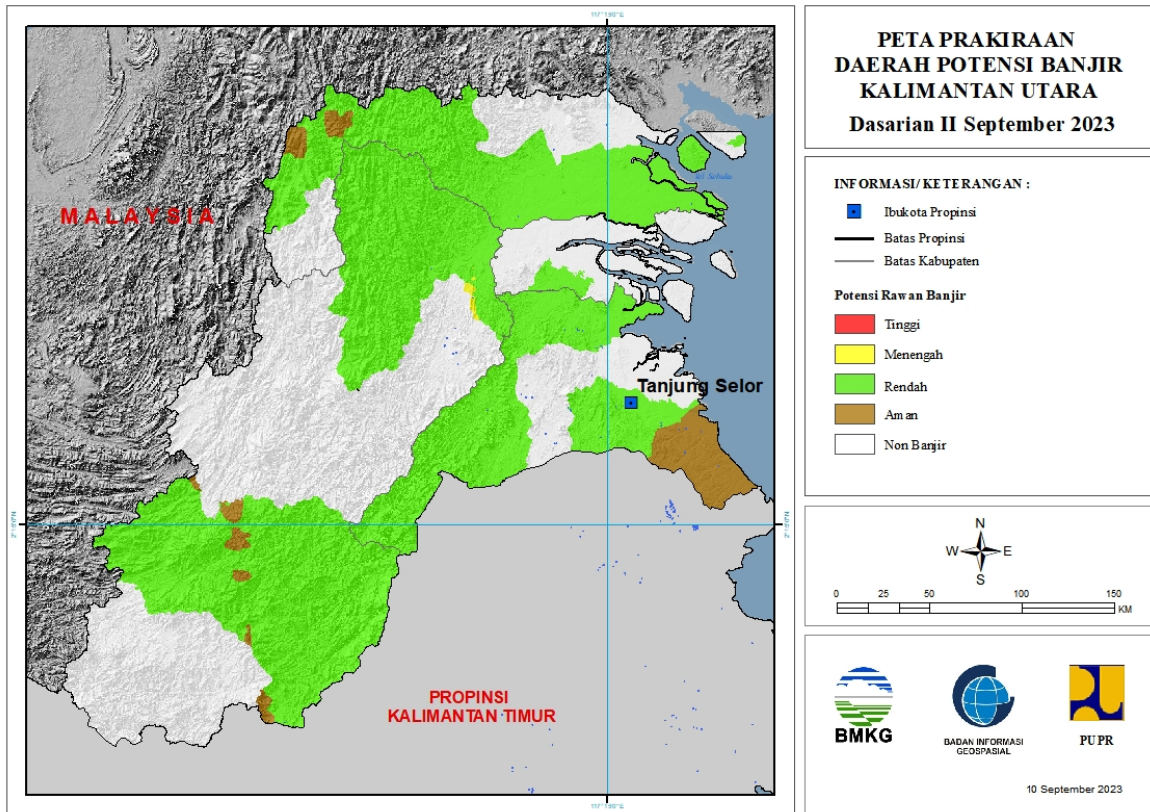


Tabel 23.

TINGKAT POTENSI BANJIR		
TINGGI	MENENGAH	RENDAH
-	BERAU : (Kec. Kelay, Segah)	BERAU : (Kec. Kelay, Segah)
		KOTA BALIKPAPAN : (Kec. Balikpapan Kota, Balikpapan Selatan, Balikpapan Tengah, Balikpapan Utara)
		KUTAI BARAT : (Kec. Barongtongkok, Damai, Longiram, Melak)
		KUTAI KARTANEGARA : (Kec. Kembangjanggut, Tabang)
		KUTAI TIMUR : (Kec. Kombeng, Muarawahau, Telen)
		MAHAKAM ULU : (Kec. Longbagun)
		PENAJAM PASER UTARA : (Kec. Penajam)

## 24. PRAKIRAAN DAERAH POTENSI BANJIR KALIMANTAN UTARA DASARIAN II SEPTEMBER 2023

Gambar 25.



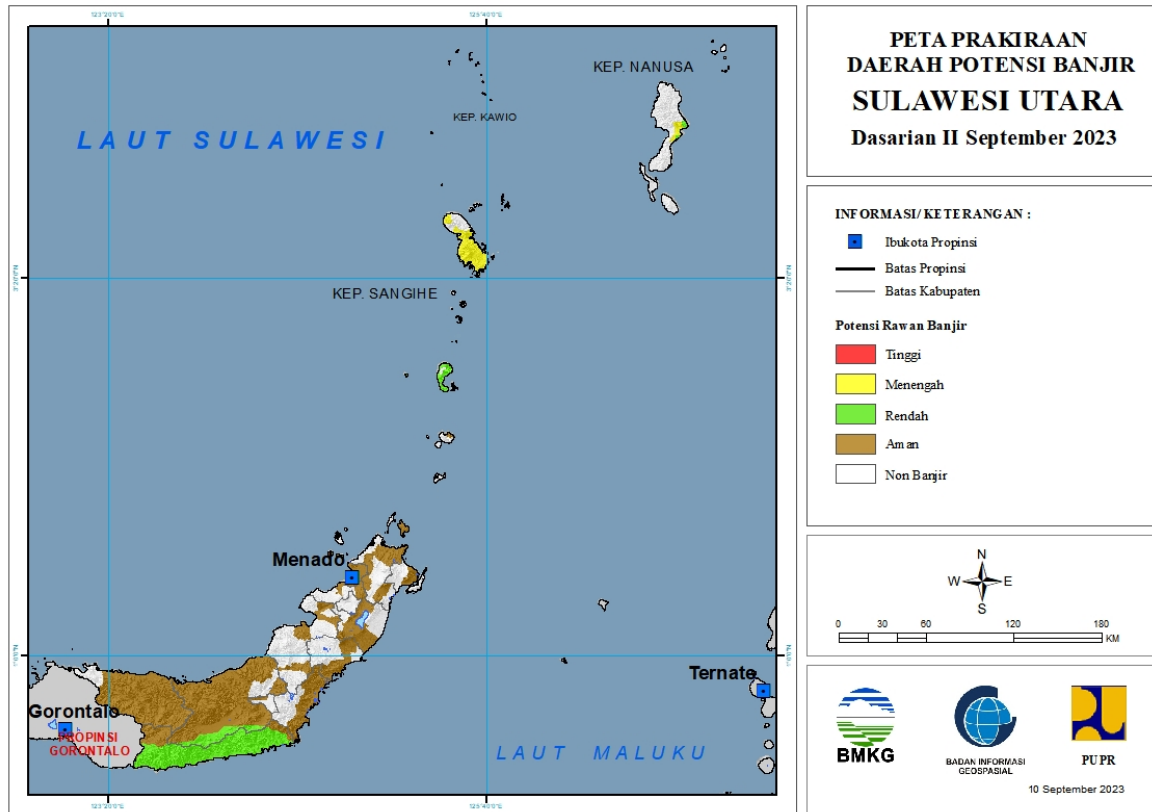
Tabel 24.

TINGKAT POTENSI BANJIR		
TINGGI	MENENGAH	RENDAH
-	MALINAU : (Kec. Malinau Barat)	BULUNGAN : (Kec. Peso, Sekatak, Tanjungpalas, Tanjungpalas Barat, Tanjungpalas Timur, Tanjungselor)
		MALINAU : (Kec. Kayan Hilir, Malinau Barat, Malinau Kota, Malinau Utara, Mentarang, Mentarang Hulu, Sungaitubu)
		NUNUKAN : (Kec. Krayan, Lumbis, Lumbis Ogong, Nunukan, Nunukan Selatan, Sebatik Timur, Sebuku, Sembakung, Sembakung Atulai)
		TANA TIDUNG : (Kec. Betayau)



## 25. PRAKIRAAN DAERAH POTENSI BANJIR SULAWESI UTARA DASARIAN II SEPTEMBER 2023

Gambar 26.

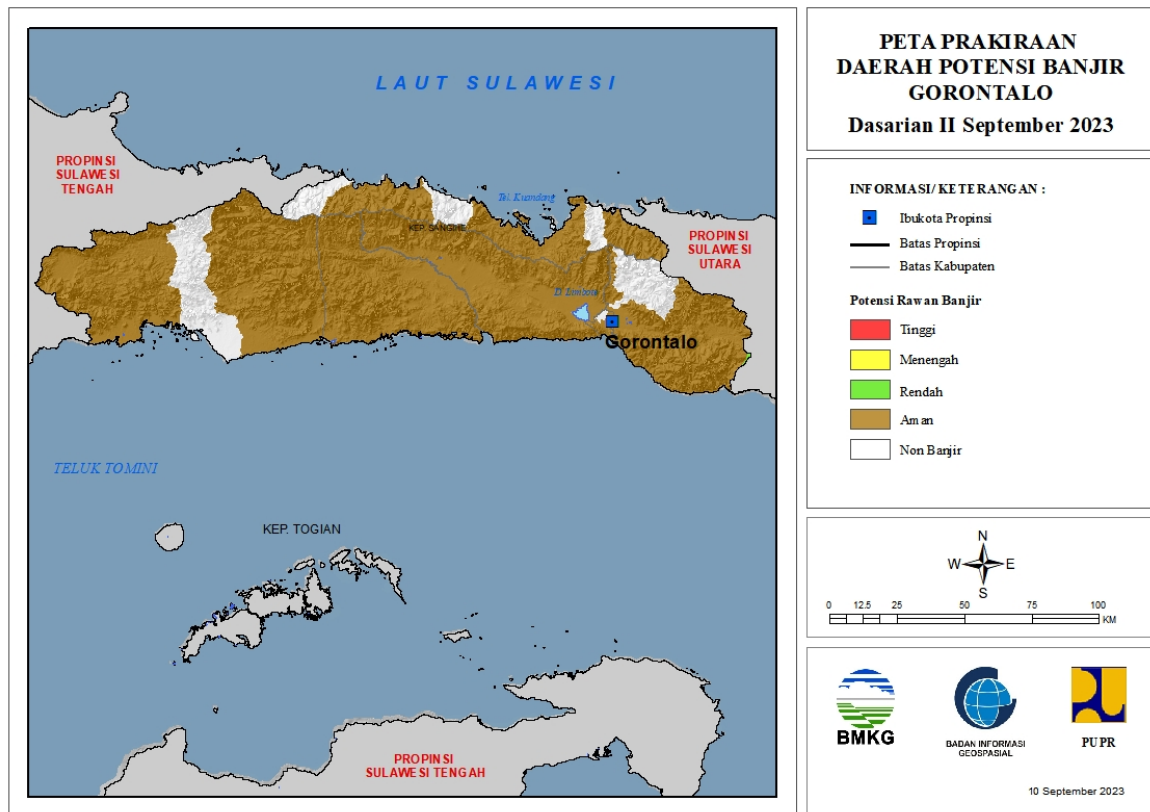


Tabel 25.

TINGKAT POTENSI BANJIR		
TINGGI	MENENGAH	RENDAH
-	KEPULAUAN SANGIHE : (Kec. Kendahe, Manganitu, Manganitu Selatan, Tabukan Selatan, Tabukan Selatan Tengah, Tabukan Selatan Tenggara, Tabukan Tengah, Tahuna, Tahuna Timur, Tamako)	BOLAANG MONGONDOW : (Kec. Dumoga Barat, Dumoga Tengah, Dumoga Timur, Lolayan)
	KEPULAUAN TALAUD : (Kec. Rainis)	BOLAANG MONGONDOW SELATAN : (Kec. Bolaang Uki, Pinolosian, Pinolosian Tengah, Pinolosian Timur, Posigadan)
		BOLAANG MONGONDOW TIMUR : (Kec. Nuangan)
		KEPULAUAN SIAU TAGULANDANG BIARO : (Kec. Siau Barat, Siau Barat Selatan, Siau Barat Utara, Siau Timur, Siau Timur Selatan)
		KEPULAUAN TALAUD : (Kec. Rainis)

## 26. PRAKIRAAN DAERAH POTENSI BANJIR GORONTALO DASARIAN II SEPTEMBER 2023

Gambar 27.

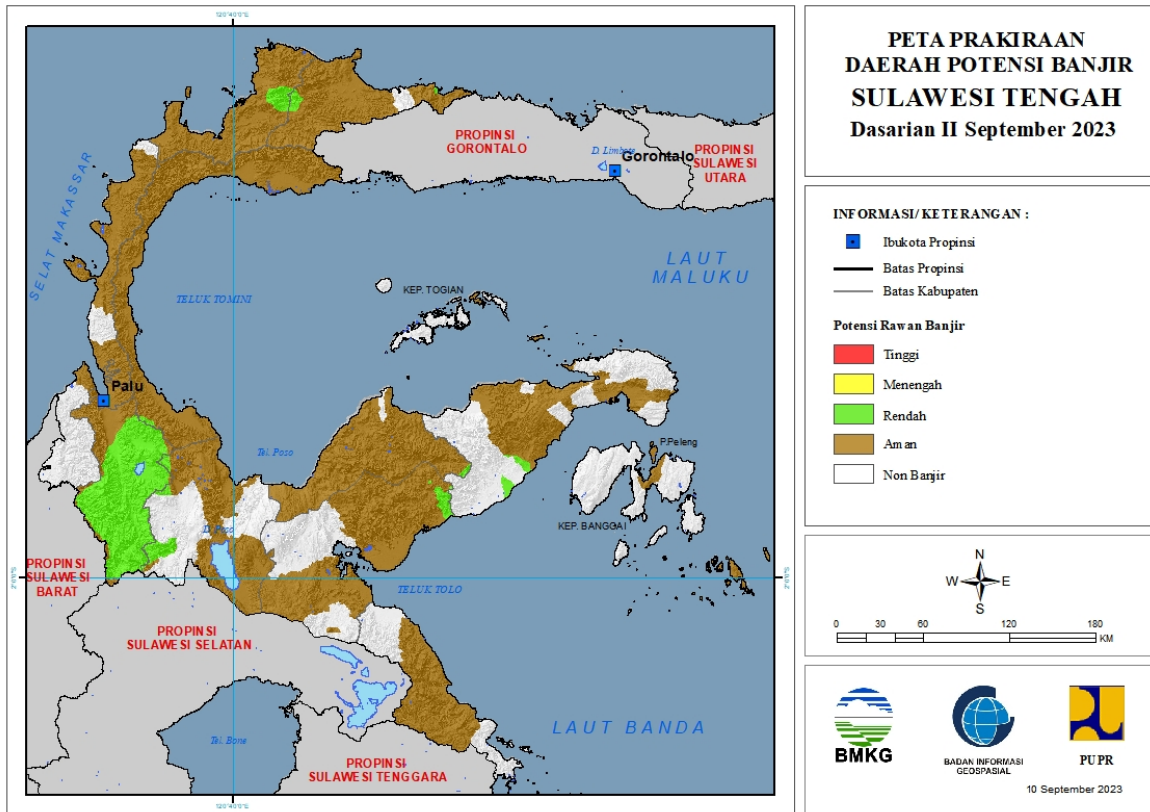


Tabel 26.

TINGKAT POTENSI BANJIR		
TINGGI	MENENGAH	RENDAH
-	-	BONE BOLANGO : (Kec. Bone, Pinogu)

## 27. PRAKIRAAN DAERAH POTENSI BANJIR SULAWESI TENGAH DASARIAN II SEPTEMBER 2023

Gambar 28.

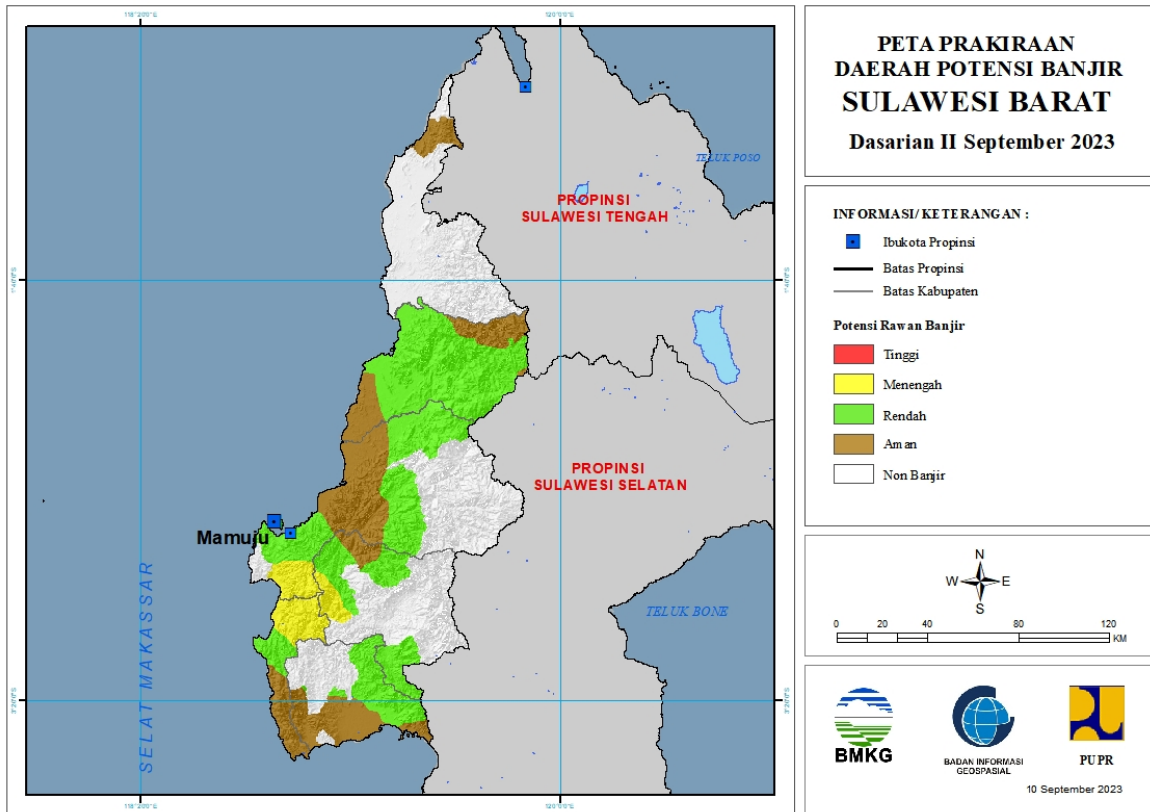


Tabel 27.

TINGKAT POTENSI BANJIR		
TINGGI	MENENGAH	RENDAH
-	-	BANGGAI : (Kec. Batui, Moilong)
		BUOL : (Kec. Paleh, Tiluan)
		MOROWALI UTARA : (Kec. Lembo, Mamosalato)
		PARIGI MOUTONG : (Kec. Parigi Selatan, Torue)
		POSO : (Kec. Lore Barat, Lore Utara)
		SIGI : (Kec. Dolo Selatan, Gumbasa, Kulawi, Kulawi Selatan, Lindu, Nokilalaki, Palolo, Pipikoro, Sigi Biromaru, Tanambulava)
		TOJO UNA-UNA : (Kec. Ampana Tete)
		TOLI TOLI : (Kec. Baolan, Galang, Lampasio)

## 28. PRAKIRAAN DAERAH POTENSI BANJIR SULAWESI BARAT DASARIAN II SEPTEMBER 2023

Gambar 29.

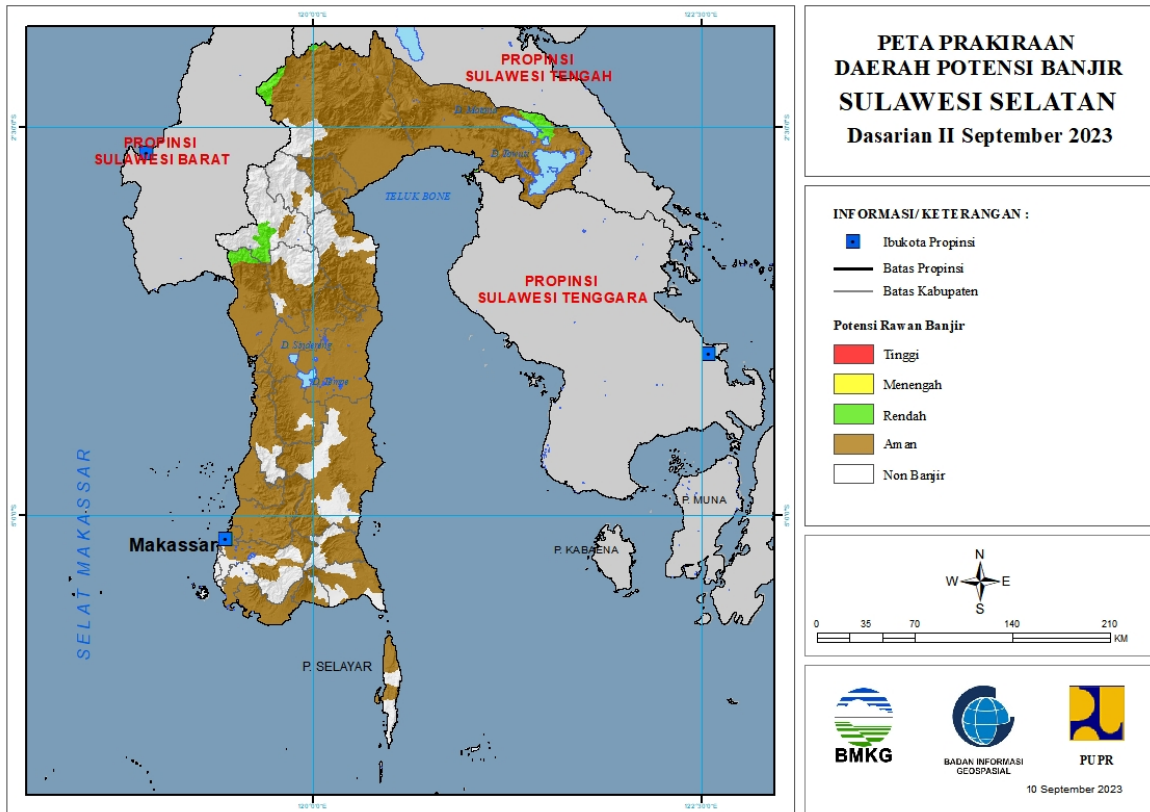


Tabel 28.

TINGKAT POTENSI BANJIR		
TINGGI	MENENGAH	RENDAH
-	MAJENE : (Kec. Malunda, Ulumanda)	MAJENE : (Kec. Malunda, Tammerodo Sendana, Tubo Sendana, Ulumanda)
	MAMASA : (Kec. Aralle, Mambi, Tabulahan)	MAMASA : (Kec. Aralle, Mambi, Messawa, Sumarorong, Tabulahan)
	MAMUJU : (Kec. Mamuju, Simboro, Tapalang)	MAMUJU : (Kec. Boneharu, Kalukku, Mamuju, Sampaga, Simboro, Tapalang, Tommo)
		MAMUJU TENGAH : (Kec. Budong-Budong, Karossa, Tobadak, Topoyo)
		POLEWALI MANDAR : (Kec. Alu, Anreapi, Binuang, Luyo, Mapilli, Matakali, Matangnga, Polewali, Tapango)

## 29. PRAKIRAAN DAERAH POTENSI BANJIR SULAWESI SELATAN DASARIAN II SEPTEMBER 2023

Gambar 30.

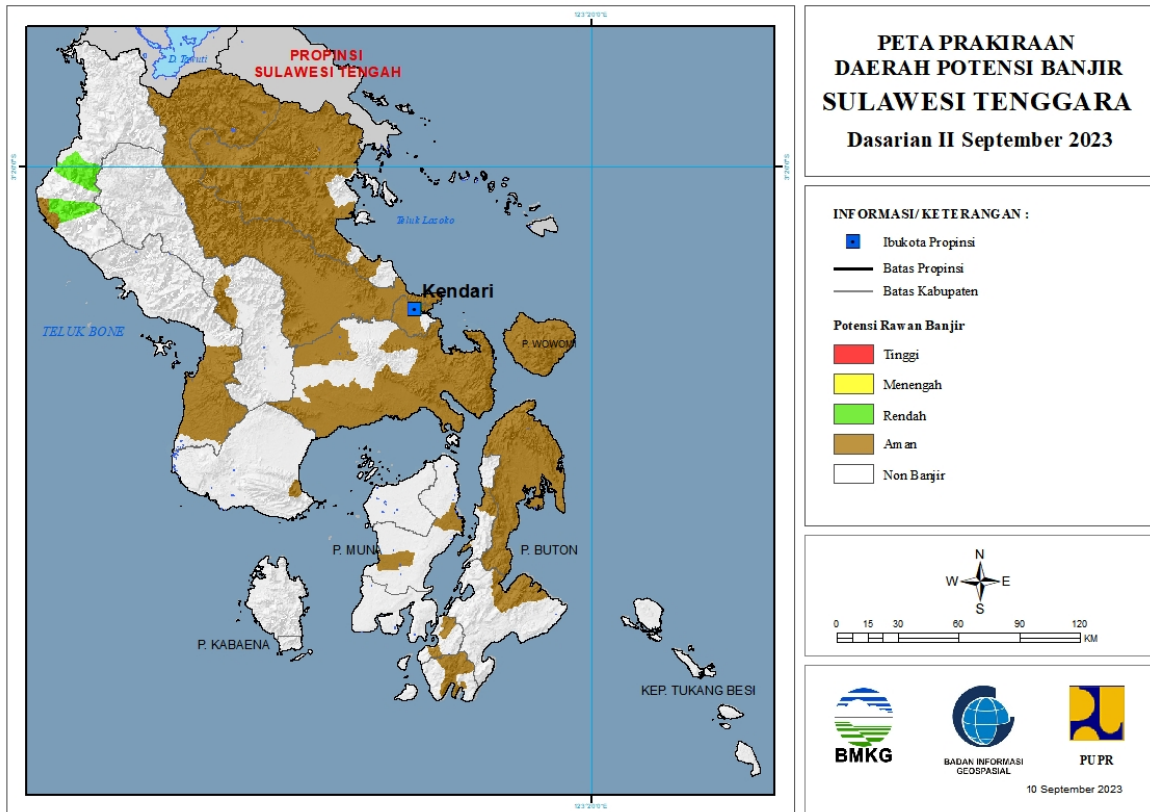


Tabel 29.

TINGKAT POTENSI BANJIR		
TINGGI	MENENGAH	RENDAH
-	-	LUWU TIMUR : (Kec. Malili, Nuha, Towuti)
		LUWU UTARA : (Kec. Seko)
		PINRANG : (Kec. Lembang)
		TANA TORAJA : (Kec. Bongkaradeng)

### 30. PRAKIRAAN DAERAH POTENSI BANJIR SULAWESI TENGGARA DASARIAN II SEPTEMBER 2023

Gambar 31.

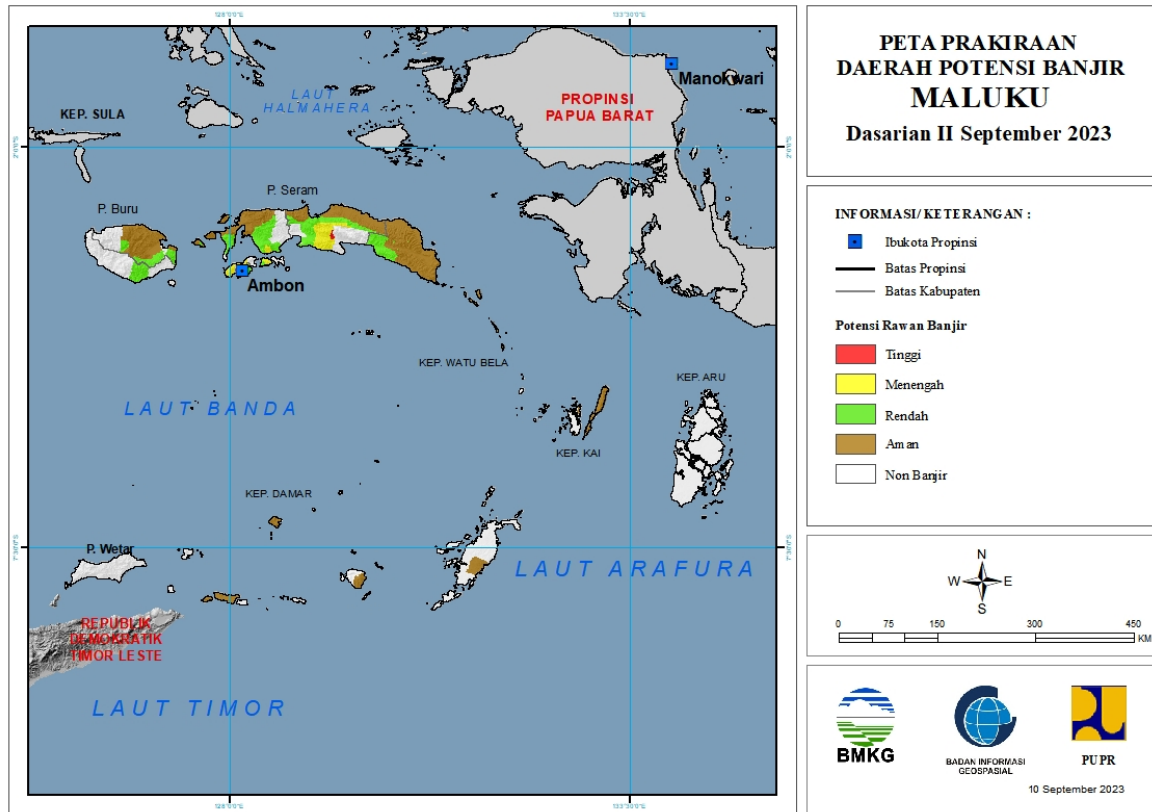


Tabel 30.

TINGKAT POTENSI BANJIR		
TINGGI	MENENGAH	RENDAH
-	-	KOLAKA UTARA : (Kec. Lasusua, Ngapa, Tiwu)

### 31. PRAKIRAAN DAERAH POTENSI BANJIR MALUKU DASARIAN II SEPTEMBER 2023

Gambar 32.



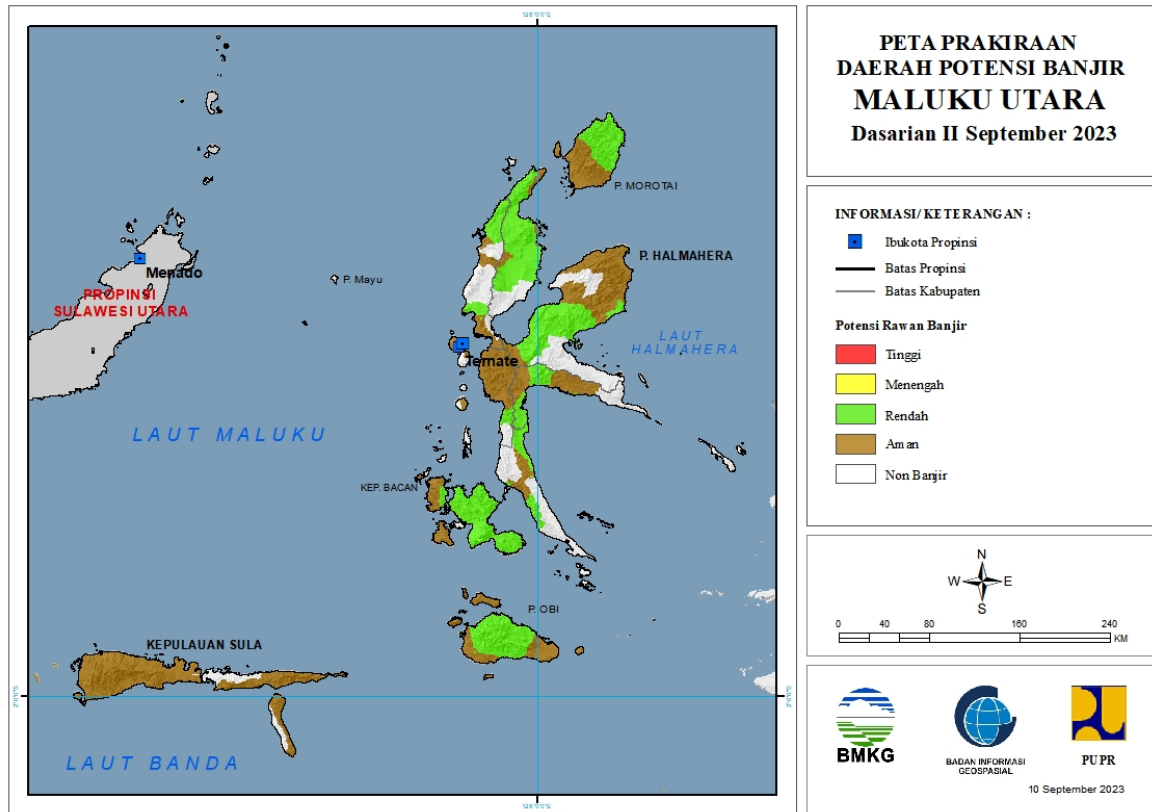
Tabel 31.

TINGKAT POTENSI BANJIR		
TINGGI	MENENGAH	RENDAH
MALUKU TENGAH : (Kec. Amahai)	KOTA AMBON : (Kec. Baguala, Nusaniwe, Telukambon)	BURU : (Kec. Batabual, Fena Leisela, Lolong Guba, Waeapo, Waelata)
	MALUKU TENGAH : (Kec. Amahai, Leihitu, Leihitu Barat, Pulauharuku, Seram Utara)	BURU SELATAN : (Kec. Namrole)
	SERAM BAGIAN BARAT : (Kec. Amalatu, Inamosol, Kairatu)	KOTA AMBON : (Kec. Baguala, Leitimur Selatan, Nusaniwe, Sirimau, Telukambon)
		MALUKU TENGAH : (Kec. Amahai, Leihitu, Leihitu Barat, Pulauharuku, Seram Utara, Seram Utara Barat, Seram Utara Timur Kobi, Seram Utara Timur Seti)
		SERAM BAGIAN BARAT : (Kec. Amalatu, Huamual, Huamual Belakang, Inamosol, Kairatu, Kairatu Barat, Kepulauan Manipa, Seram Barat, Taniwel)
		SERAM BAGIAN TIMUR : (Kec. Bula, Siwalalat, Werinama)



## 32. PRAKIRAAN DAERAH POTENSI BANJIR MALUKU UTARA DASARIAN II SEPTEMBER 2023

Gambar 33.



Tabel 32.

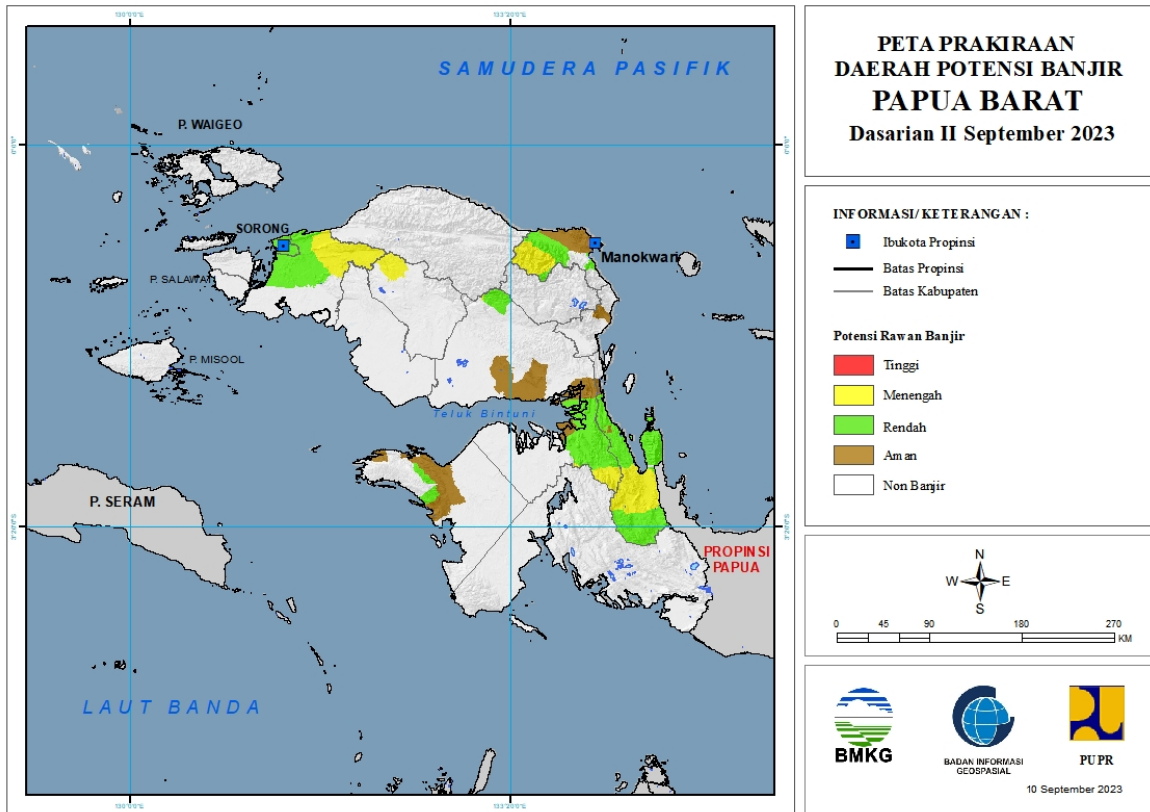
TINGKAT POTENSI BANJIR		
TINGGI	MENENGAH	RENDAH
-	-	HALMAHERA BARAT : (Kec. Jailolo, Loloda)
		HALMAHERA SELATAN : (Kec. Bacan, Bacan Barat, Bacan Barat Utara, Bacan Selatan, Bacan Timur, Bacan Timur Selatan, Bacan Timur Tengah, Gane Barat, Gane Timur, Kasiruta Timur, Obi, Obi Selatan, Obi Timur)
		HALMAHERA TENGAH : (Kec. Weda, Weda Selatan, Weda Tengah, Weda Utara)
		HALMAHERA TIMUR : (Kec. Maba, Maba Tengah, Maba Utara, Wasile, Wasile Selatan, Wasile Timur)
		HALMAHERA UTARA : (Kec. Galela, Galela Barat, Galela Selatan, Galela Utara, Kao Barat, Kao Utara, Loloda Utara, Tobelo, Tobelo Barat, Tobelo Selatan, Tobelo Tengah, Tobelo Timur, Tobelo Utara)
		PULAU MOROTAI : (Kec. Morotai Jaya, Morotai Selatan)



		Barat, Morotai Timur, Morotai Utara)
		TIDORE KEPULAUAN : (Kec. Oba)

### 33. PRAKIRAAN DAERAH POTENSI BANJIR PAPUA BARAT DASARIAN II SEPTEMBER 2023

Gambar 34.

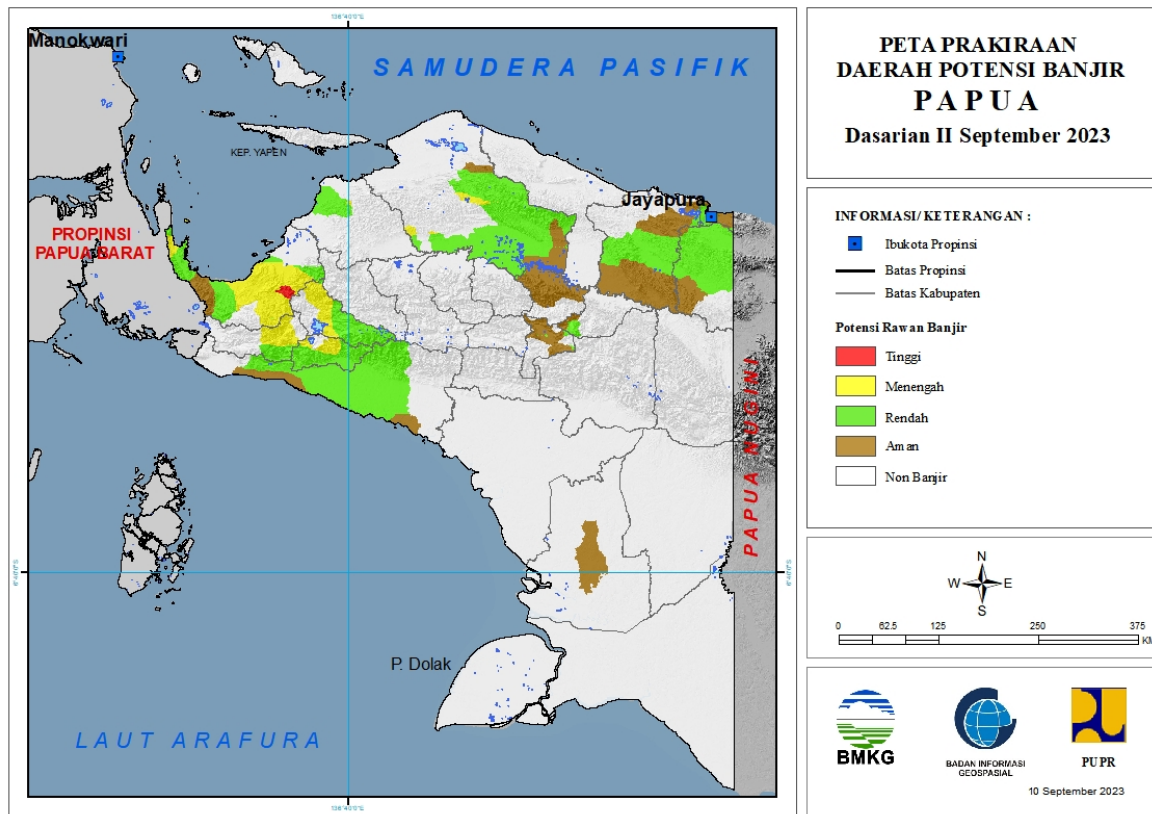


Tabel 33.

TINGKAT POTENSI BANJIR		
TINGGI	MENENGAH	RENDAH
-	MANOKWARI : (Kec. Masni, Prafi, Sidey)	FAK-FAK : (Kec. Arguni, Fak-Fak Timur, Kokas)
	MAYBRAT : (Kec. Mare)	KOTA SORONG : (Kec. Sorong, Sorong Barat, Sorong Kepulauan, Sorong Manoi, Sorong Timur, Sorong Utara)
	SORONG : (Kec. Makbon, Sayosa)	MANOKWARI : (Kec. Manokwari Selatan, Masni, Prafi, Sidey)
	TELUK BINTUNI : (Kec. Kuri, Moskona Timur)	SORONG : (Kec. Aimas, Klamono, Makbon, Mayamuk, Salawati, Sayosa)
	TELUK WONDAMA : (Kec. Kuriwamesa, Naikere)	TELUK BINTUNI : (Kec. Kuri, Moskona Timur, Wamesa)
		TELUK WONDAMA : (Kec. Kuriwamesa, Naikere, Nikiwar, Roon, Teluk Duairi, Wamesa, Wasior, Windesi)

### 34. PRAKIRAAN DAERAH POTENSI BANJIR PAPUA DASARIAN II SEPTEMBER 2023

Gambar 35.



Tabel 34.

TINGKAT POTENSI BANJIR		
TINGGI	MENENGAH	RENDAH
NABIRE : (Kec. Siriwo)	DEIYAI : (Kec. Bowobado, Kampiraya, Tigi Barat)	DEIYAI : (Kec. Bowobado, Kampiraya, Tigi Barat)
	DOGIYAI : (Kec. Dogiyai, Kamu, Kamu Selatan, Mapia, Mapia Barat, Mapia Tengah)	DOGIYAI : (Kec. Dogiyai, Kamu Selatan, Mapia Barat, Mapia Tengah)
	MAMBERAMO RAYA : (Kec. Mamberamo Hulu, Mamberamo Tengah, Rufaer)	JAYAPURA : (Kec. Airu, Ebungfao, Kaureh, Sentani Timur, Yapsi)
	NABIRE : (Kec. Dipa, Makimi, Nabire, Nabire Barat, Siriwo, Teluk Kimi, Teluk Umar, Uwapa, Wanggar, Yaro, Yaur)	JAYAWIJAYA : (Kec. Asologaima, Kurulu, Libarek, Maima, Muliama, Musatfak, Siepkosi, Wita Waya)
	PANIAI : (Kec. Aradide, Bibida, Bogabaida, Ekadide, Kebo, Paniai Timur)	KEEROM : (Kec. Arso, Arso Barat, Arso Timur, Mannem, Senggi, Skanto, Waris)
	WAROPEN : (Kec. Oudate)	KOTA JAYAPURA : (Kec. Abepura, Heram, Jayapura Selatan, Jayapura Utara, Muara Tami)
		MAMBERAMO RAYA : (Kec. Mamberamo Hulu, Mamberamo Tengah, Rufaer)
		MAMBERAMO TENGAH : (Kec. Megambilis)
		MIMIKA : (Kec. Amar, Iwaka, Kuala Kencana, Kwamki)

		Narama, Mimika Barat, Mimika Barat Tengah, Mimika Baru, Mimika Tengah, Mimika Timur, Mimika Timur Jauh, Tembagapura, Wania)
		NABIRE : (Kec. Makimi, Nabire, Nabire Barat, Siriwo, Teluk Kimi, Teluk Umar, Uwapa, Wanggar, Yaro, Yaur)
		PANIAI : (Kec. Aradide, Bibida, Bogabaida, Dumadama, Ekadide, Paniai Timur)
		WAROPEN : (Kec. Oudate)
		YALIMO : (Kec. Abenaho)