

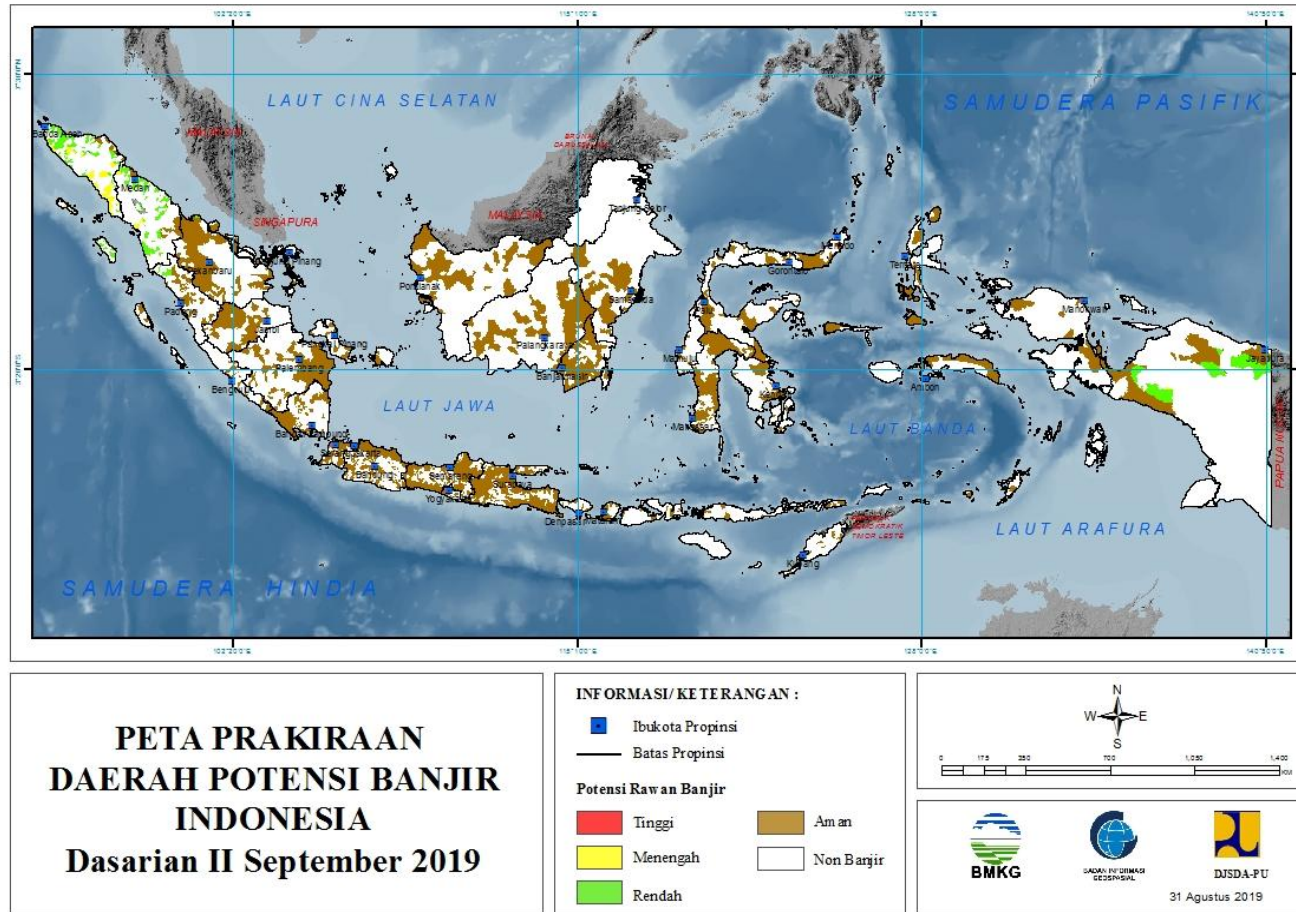
**PRAKIRAAN DAERAH POTENSI BANJIR  
UPDATE 31 AGUSTUS 2019**



**BADAN METEOROLOGI KLIMATOLOGI DAN GEOFISIKA**

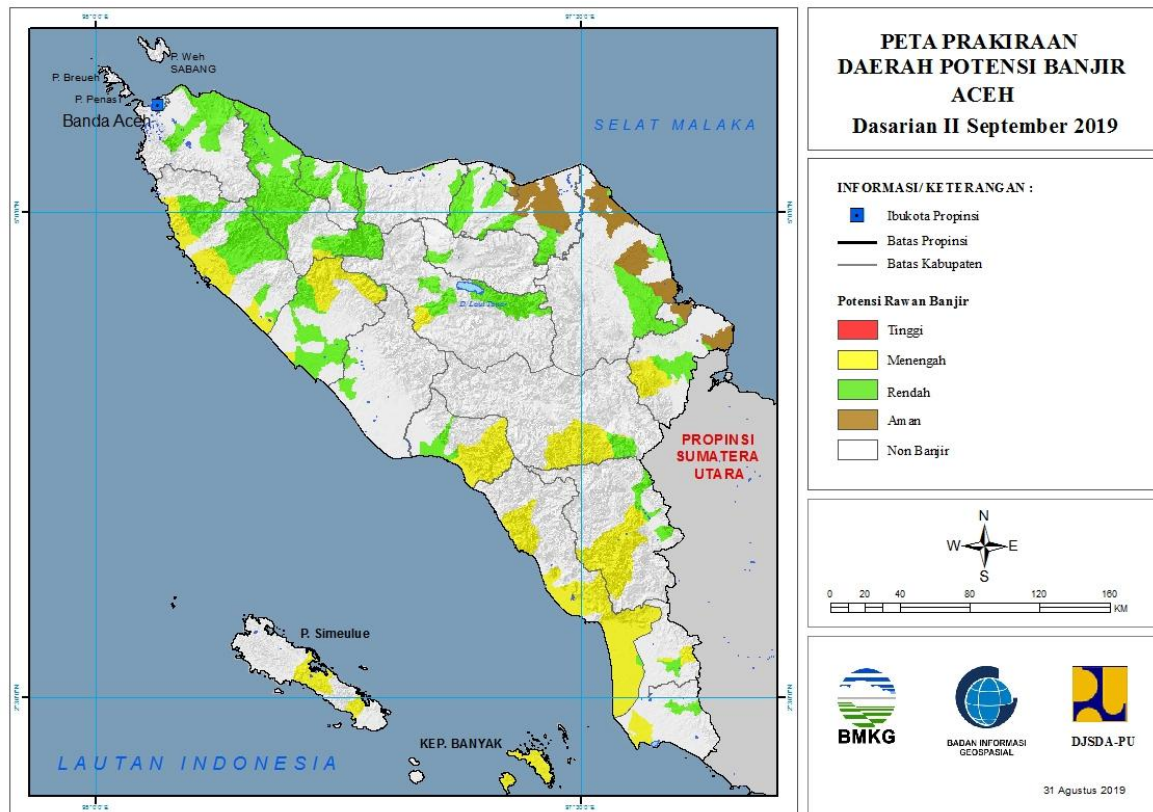
# PRAKIRAAN DAERAH POTENSI BANJIR INDONESIA II SEPTEMBER 2019

Gambar 1.



# 1. PRAKIRAAN DAERAH POTENSI BANJIR ACEH DASARIAN II SEPTEMBER 2019

Gambar 2.



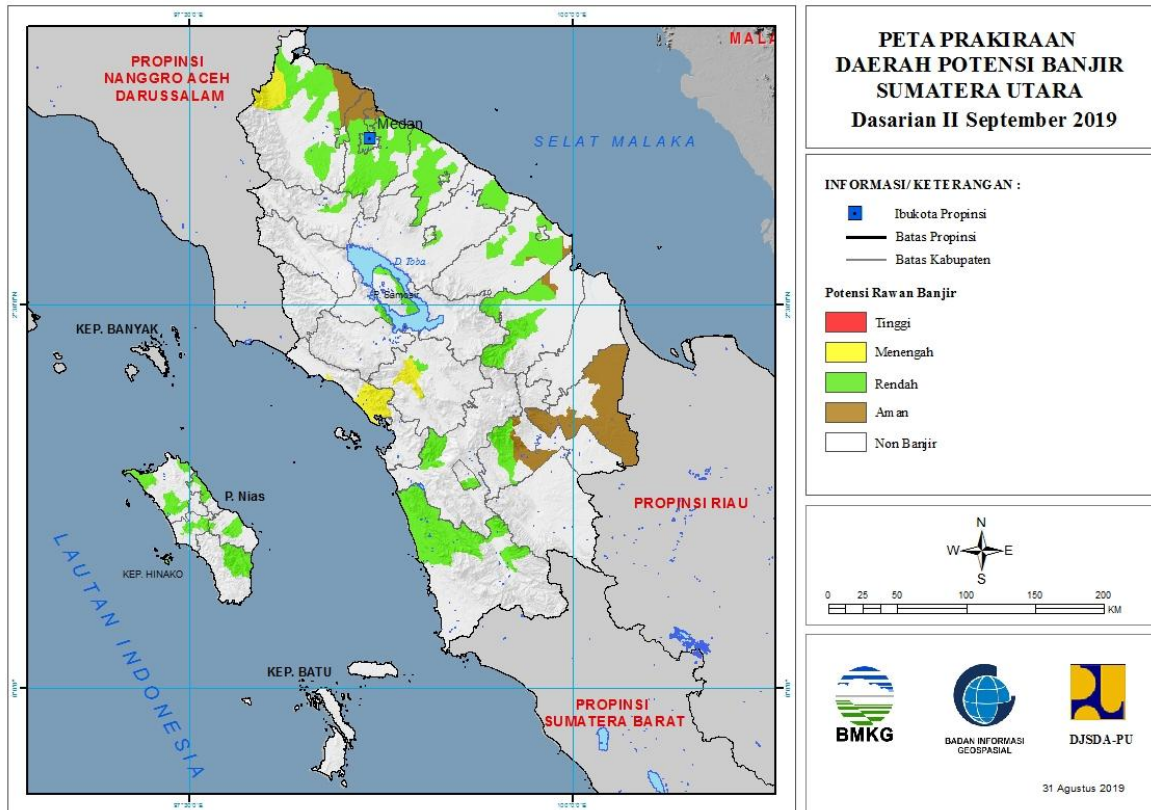
Tabel 1.

TINGKAT POTENSI BANJIR		
TINGGI	MENENGAH	RENDAH
-	ACEH BARAT : (KEC. SAMATIGA, SUNGAIMAS)	ACEH BARAT : (KEC. JOHANPAHWALAN, KAWAY XVI, SAMATIGA, SUNGAIMAS, WOYLA)
	ACEH BARAT DAYA : (KEC. BLANGPIDIE, LEMBAHSABIL, MANGGENG, SETIA, SUSOH, TANGAN-TANGAN)	ACEH BARAT DAYA : (KEC. BLANGPIDIE, KUALABATEE, SETIA, SUSOH)
	ACEH BESAR : (KEC. INDRAPURI)	ACEH BESAR : (KEC. INDRAPURI, MESJIDRAYA, SEULIMEUM)
	ACEH SELATAN : (KEC. BAKONGAN, KLUET SELATAN, KLUET UTARA, KOTABAHAGIA, SAMADUA, SAWANG, TAPAKTUAN, TRUMON, TRUMON TENGAH, TRUMON TIMUR)	ACEH SELATAN : (KEC. TRUMON)
	ACEH SINGKIL : (KEC. PULAU PANGGUNG, SINGKIL)	ACEH SINGKIL : (KEC. SIMPANG KANAN)
	ACEH TAMIANG : (KEC. KEJURUAN MUDA, TAMIANG HULU)	ACEH TAMIANG : (KEC. KEJURUAN MUDA, SERUWAY, TAMIANG HULU)
	ACEH TENGAH : (KEC. BINTANG, PEGASING)	ACEH TENGAH : (KEC. BINTANG, PEGASING,

		SILIHNARA)
	ACEH TENGGARA : (KEC. LAWEALAS)	ACEH TENGGARA : (KEC. BABUSSALAM, BADAR, BAMBEL, LAWEALAS, LAWESIGALA-GALA)
	ACEHJAYA : (KEC. INDRAJAYA, KRUENGSA BEE, SAMPOINIET, SETIABAKTI, TEUNOM)	ACEH TIMUR : (KEC. BIREMBAYEUN, JULOK, PEUREULAK, RANTAUSELAMAT, RANTOPEUREULAK, SIMPANGULIM)
	GAYOLUES : (KEC. PUTRIBETUNG)	ACEH UTARA : (KEC. COTGIREK, KUTAMAKMUR, PIRAK TIMUR, SAWANG, TANAHLUAS)
	PIDIE : (KEC. GEUMPANG)	ACEHJAYA : (KEC. INDRAJAYA, KRUENGSA BEE, SAMPOINIET, SETIABAKTI, TEUNOM)
	SIMEULUE : (KEC. SIMEULUE BARAT, SIMEULUE TIMUR)	BENERMERIAH : (KEC. TIMANGGAJAH)
	SUBULUSSALAM : (KEC. SIMPANG KIRI)	BIREUEN : (KEC. KUALA, MAKMUR, SAMALANGA)
		GAYOLUES : (KEC. PUTRIBETUNG)
		LANGSA : (KEC. LANGSA BARAT, LANGSA TIMUR)
		LHOKSEUMAWE : (KEC. BLANGMANGAT)
		NAGANRAYA : (KEC. KUALA, SEUNAGAN)
		PIDIE : (KEC. BATEE, DELIMA, GEUMPANG, GLUMPANG TIGA, INDRAJAYA, KEMBANGTANJONG, MILA, MUARA TIGA, MUTIARA, PADANGTIJI, PEUKANBARO, PIDIE, SAKTI, SIMPANG TIGA, TANGSE, TIRO/TRUSEB, TITEUE)
		PIDIEJAYA : (KEC. BANDAR DUA, BANDARBARU, MEUREUDU, ULIM)
		SUBULUSSALAM : (KEC. SIMPANG KIRI)

## 2. PRAKIRAAN DAERAH POTENSI BANJIR SUMATERA UTARA DASARIAN II SEPTEMBER 2019

Gambar 3.



Tabel 2.

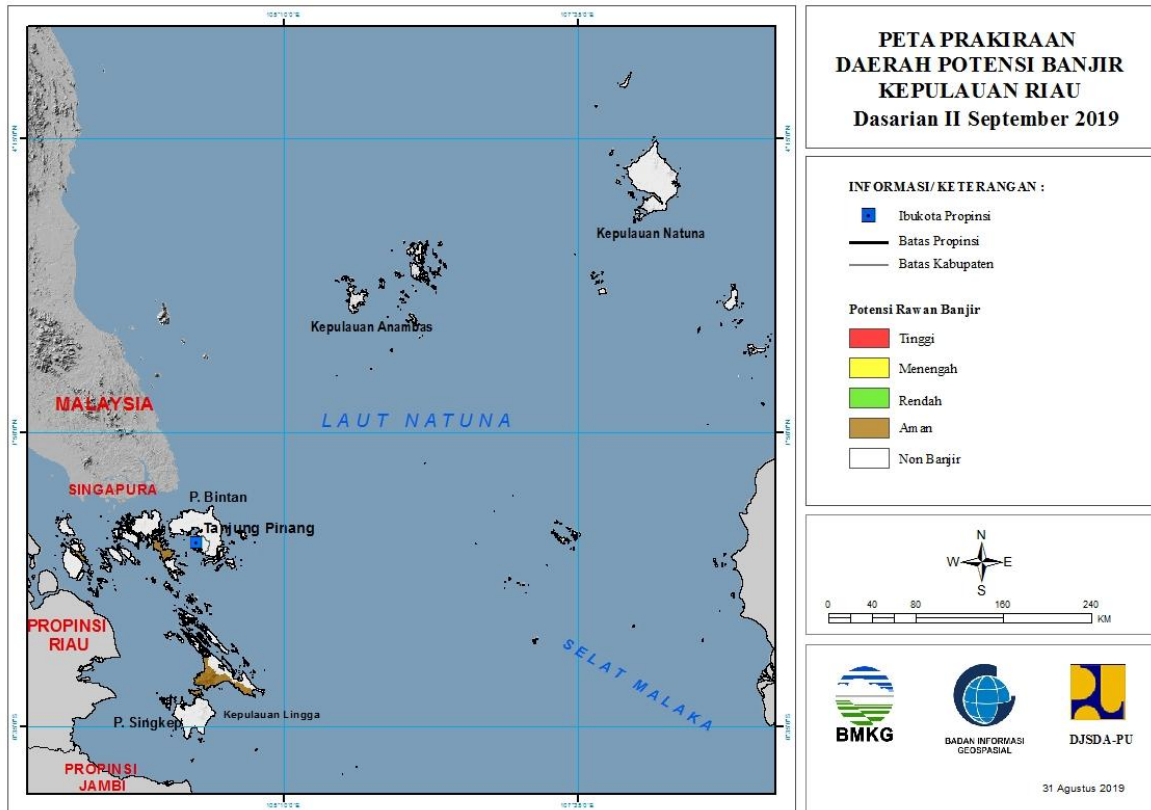
TINGKAT POTENSI BANJIR		
TINGGI	MENENGAH	RENDAH
-	LANGKAT : (KEC. BESITANG, SEILEPAN)	ASAHAN : (KEC. BUNTUPANE, KISARAN BARAT, SEIKEPAYANG, SIMPANG EMPAT, TANJUNGBALAI, TELUKDALAM)
	TAPANULI TENGAH : (KEC. BARUS, KOLANG, SORKAM)	BATUBARA : (KEC. LIMAPULUH, TALAWI)
	TAPANULI UTARA : (KEC. SIPOHOLON, TARUTUNG)	BINJAI : (KEC. BINJAI SELATAN, BINJAI TIMUR, BINJAIKOTA)
		DELISERDANG : (KEC. BANGUNPURBA, BERINGIN, BIRU-BIRU, DELITUA, HAMPARANPERAK, LABUHANDELI, LUBUKPAKAM, NAMORAMBE, PAGARMERBAU, PANCURBATU, PANTAILABU, PERCUTSEITUAN, SENEMBAHTANJUNG MUDA HILIR, SIBOLANGIT, SUNGGAL, TANJUNGMORAWA)
		KARO : (KEC. BERASTAGI, PAYUNG, SIMPANG EMPAT)

		KOTA GUNUNG SITOLI : (KEC. GUNUNG SITOLI)
		KOTA TEBINGTINGGI : (KEC. PADANG HILIR, PADANG HULU, RAMBUTAN)
		LABUHANBATU UTARA : (KEC. AEKNATAS, KUALUH HULU)
		LANGKAT : (KEC. BABALAN, BESITANG, BINJAI, GEBANG, KUALA, PADANGTUALANG, SALAPIAN, SECANGGANG, SEILEPAN, STABAT, TANJUNGPURA)
		MANDAILINGNATAL : (KEC. MUARABATANGGADIS, PANYABUNGAN, SIABU)
		MEDAN : (KEC. MEDAN BARAT, MEDANBARU, MEDANDELI, MEDANHELVETIA, MEDANJOHOR, MEDANLABUHAN, MEDANMAIMUN, MEDANMARELAN, MEDANPETISAH, MEDANPOLONIA, MEDANSELAYANG, MEDANSUNGGAL, MEDANTUNTUNGAN)
		NIAS : (KEC. GIDO, IDANO IGAWO)
		NIAS BARAT : (KEC. LOLOFITU MOI, MANDREHE, SIROMBO)
		NIAS SELATAN : (KEC. GOMO, LAHUSA)
		NIAS UTARA : (KEC. ALASA, LAHEWA, TUHEMBERUA)
		PADANGLAWAS UTARA : (KEC. PADANGBOLAK)
		PADANGSIDIMPUAN : (KEC. PADANGSIDIMPUAN TENGGARA)
		PEMATANGSIANTAR : (KEC. SIANTAR BARAT, SIANTAR TIMUR)
		SAMOSIR : (KEC. ONANRUNGGU, SIMANINDO, SITIO-TIO)
		SERDANGBEDAGAI : (KEC. DOLOKMASIHUL, PANTAICERMIN, PERBAUNGAN, SEIRAMPAH, SIPISPIS, TEBINGTINGGI)
		SIMALUNGUN : (KEC. SIANTAR)
		TANJUNGBALAI : (KEC. DATUKBANDAR)
		TAPANULI SELATAN : (KEC. BATANGTORU)
		TAPANULI UTARA : (KEC. SIPOHOLON, TARUTUNG)



#### 4. PRAKIRAAN DAERAH POTENSI BANJIR KEPULAUAN RIAU DASARIAN II SEPTEMBER 2019

Gambar 5.



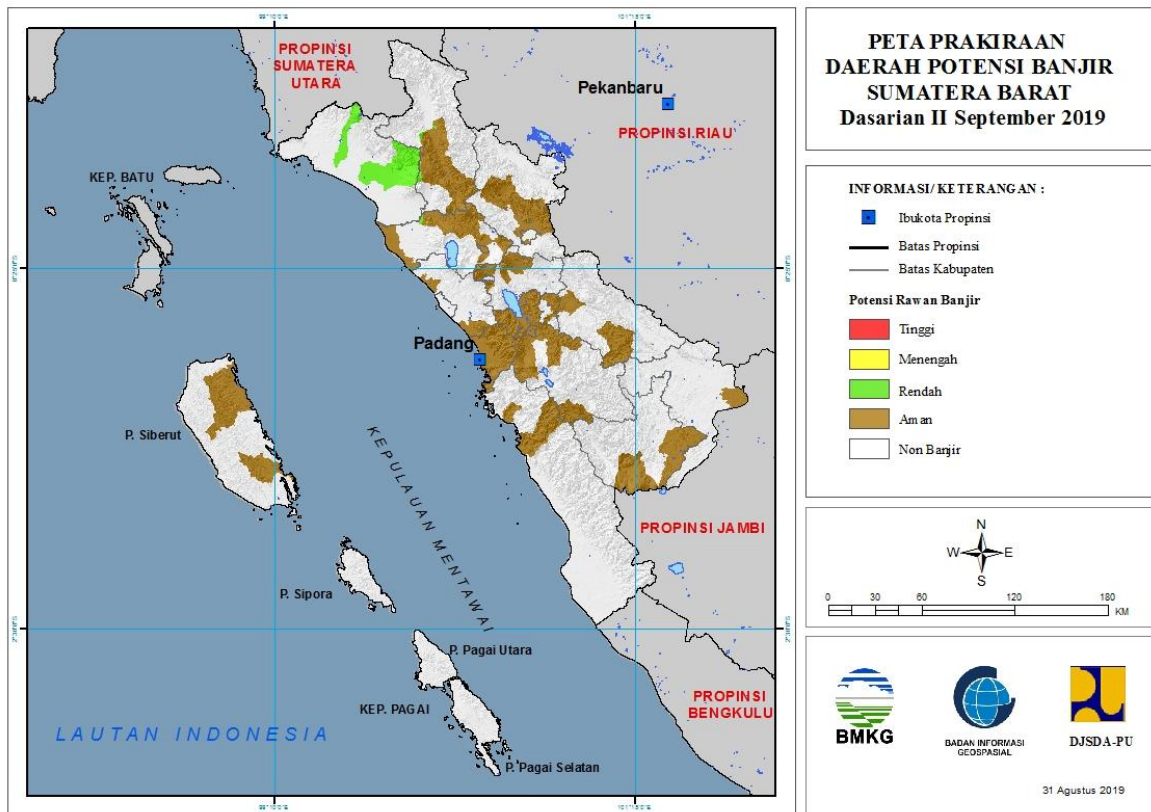
Tabel 4.

TINGKAT POTENSI BANJIR		
TINGGI	MENENGAH	RENDAH
-	-	-



## 5. PRAKIRAAN DAERAH POTENSI BANJIR SUMATERA BARAT DASARIAN II SEPTEMBER 2019

Gambar 6.

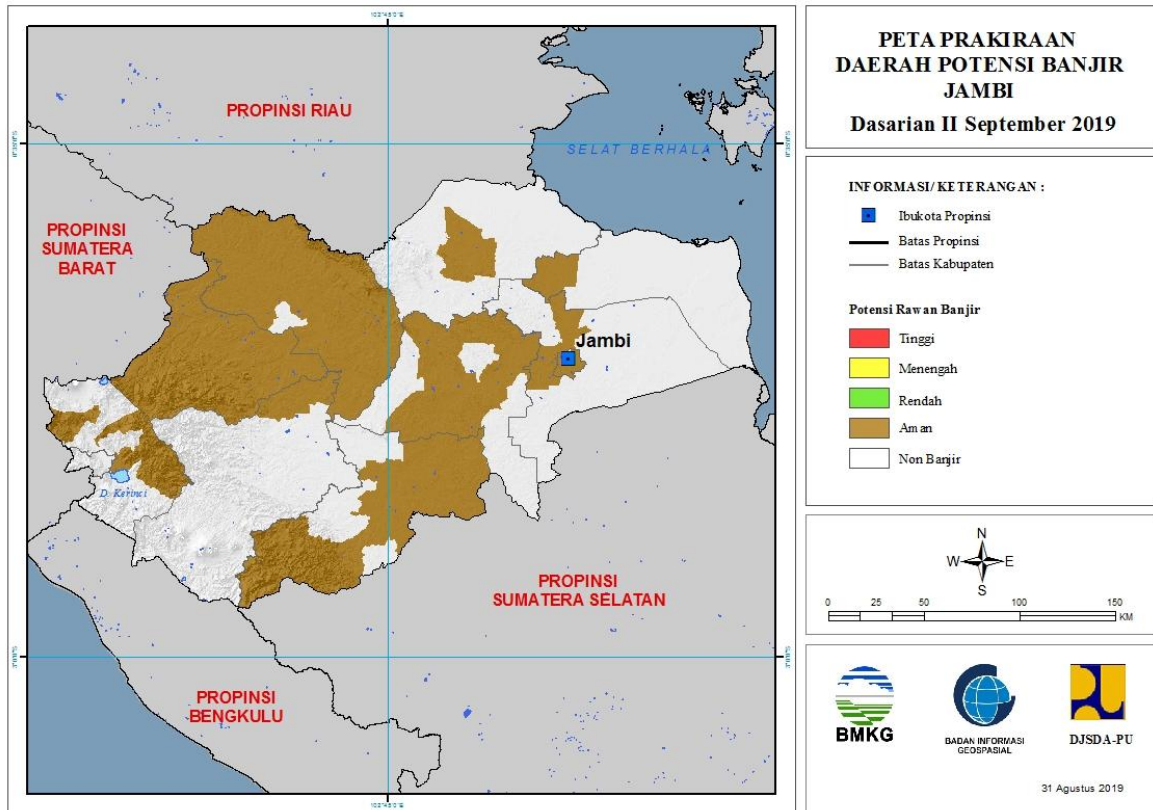


Tabel 5.

TINGKAT POTENSI BANJIR		
TINGGI	MENENGAH	RENDAH
-	-	AGAM : (KEC. PALEMBAYAN, TANJUNGMUTIARA)
		PASAMAN : (KEC. LUBUKSIKAPING, PANTI)
		PASAMAN BARAT : (KEC. LEMBAHMELINTANG, PASAMAN, TALAMAU)

**6. PRAKIRAAN DAERAH POTENSI BANJIR JAMBI DASARIAN II SEPTEMBER 2019**

Gambar 7.

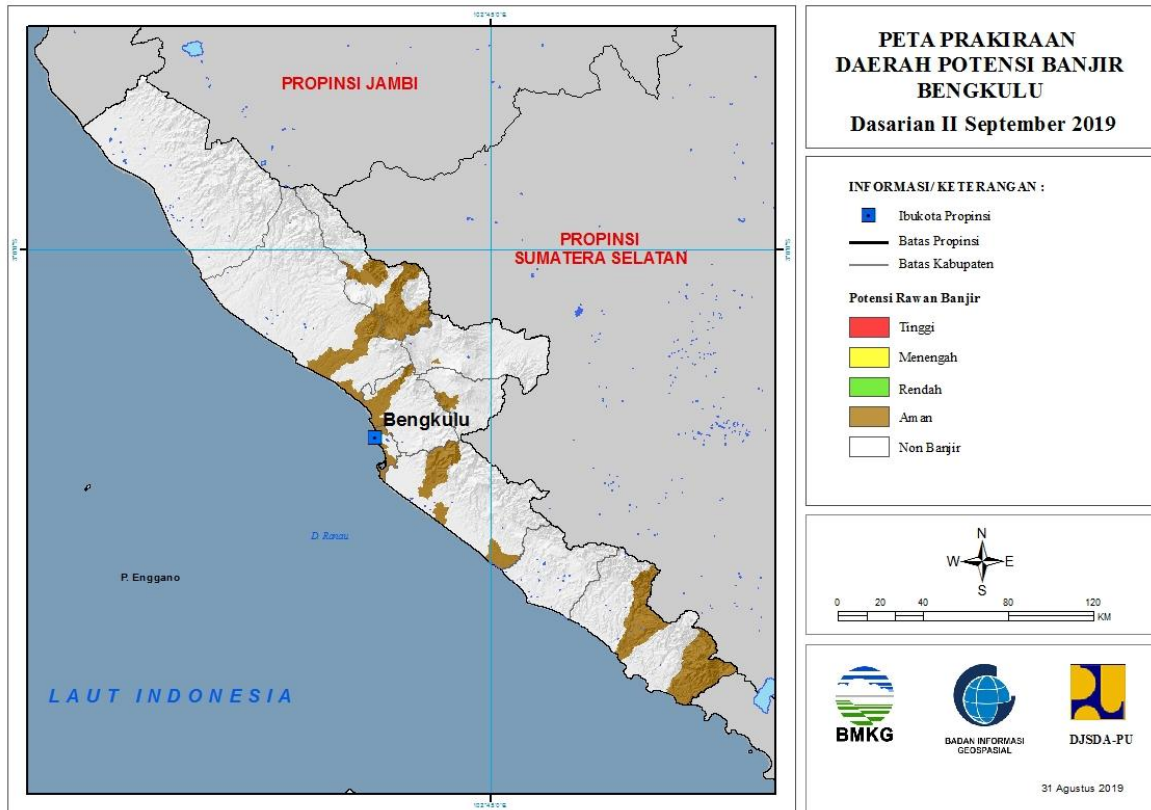


Tabel 6.

TINGKAT POTENSI BANJIR		
TINGGI	MENENGAH	RENDAH
-	-	-

## 7. PRAKIRAAN DAERAH POTENSI BANJIR BENGKULU DASARIAN II SEPTEMBER 2019

Gambar 8.

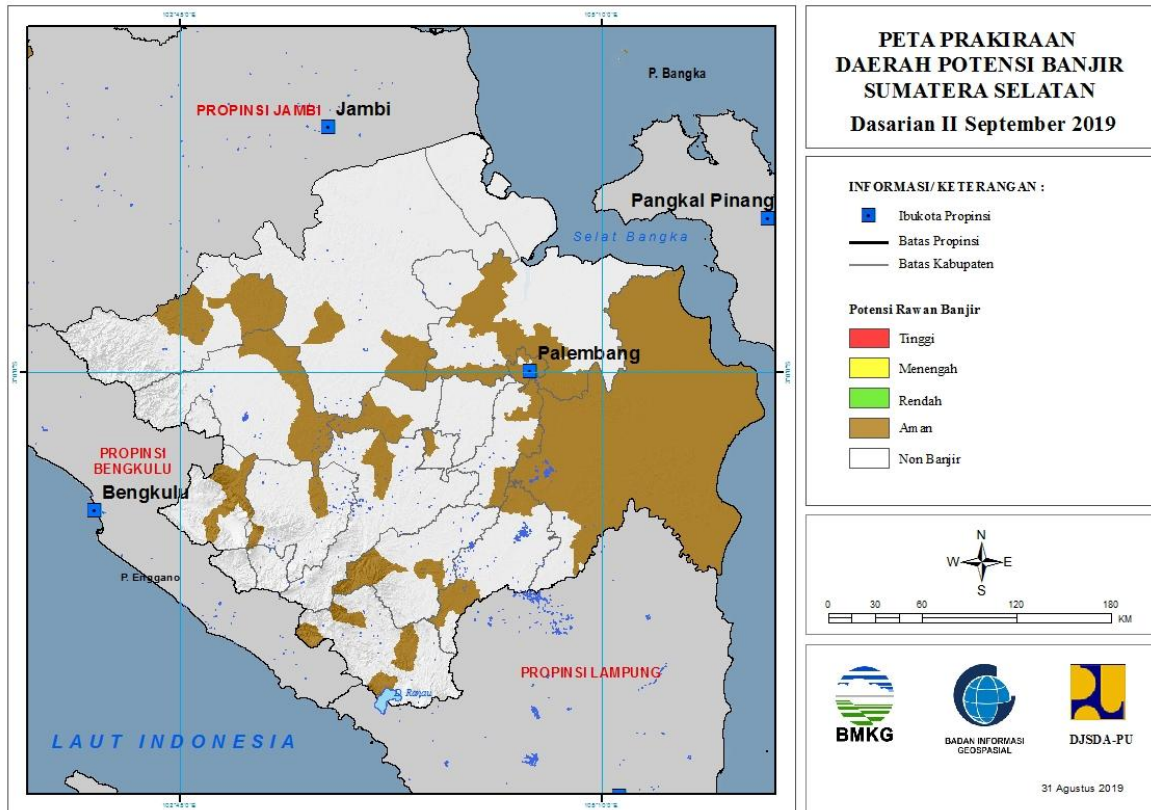


Tabel 7.

TINGKAT POTENSI BANJIR		
TINGGI	MENENGAH	RENDAH
-	-	-

## 8. PRAKIRAAN DAERAH POTENSI BANJIR SUMATERA SELATAN DASARIAN II SEPTEMBER 2019

Gambar 9.

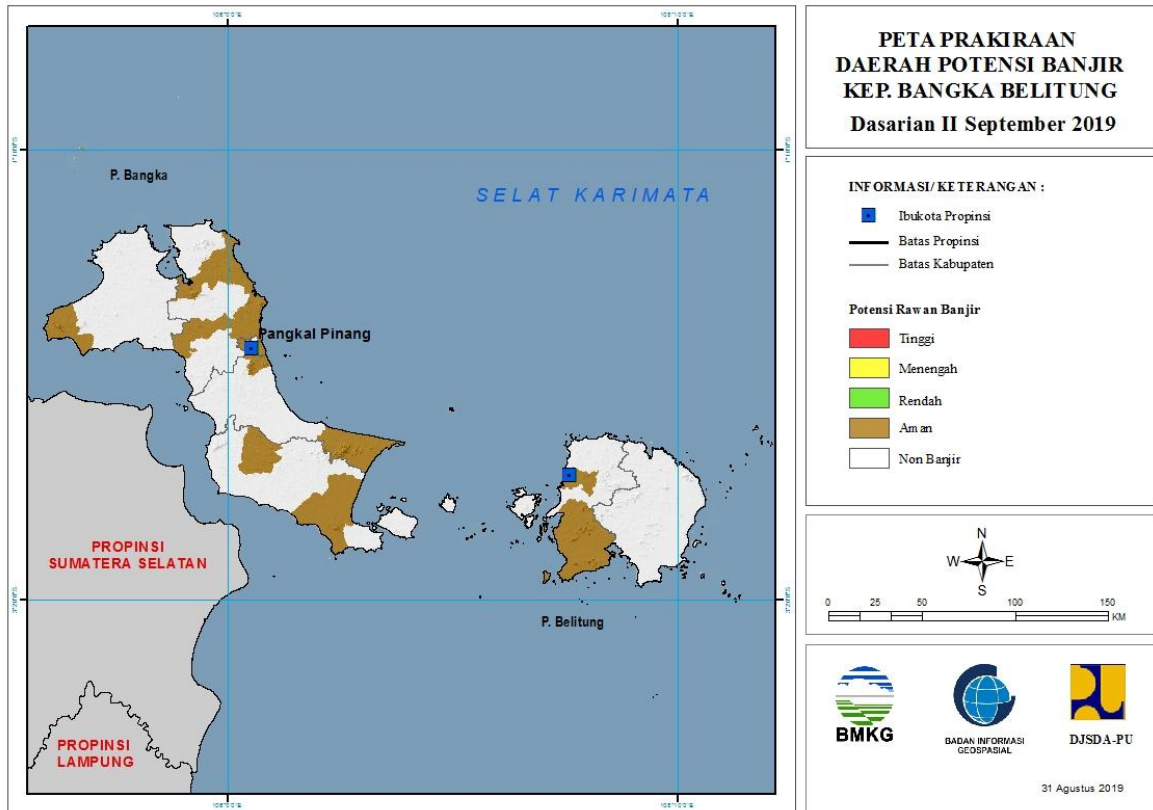


Tabel 8.

TINGKAT POTENSI BANJIR		
TINGGI	MENENGAH	RENDAH
-	-	-

**9. PRAKIRAAN DAERAH POTENSI BANJIR KEPULAUAN BANGKA BELITUNG DASARIAN II SEPTEMBER 2019**

Gambar 10.

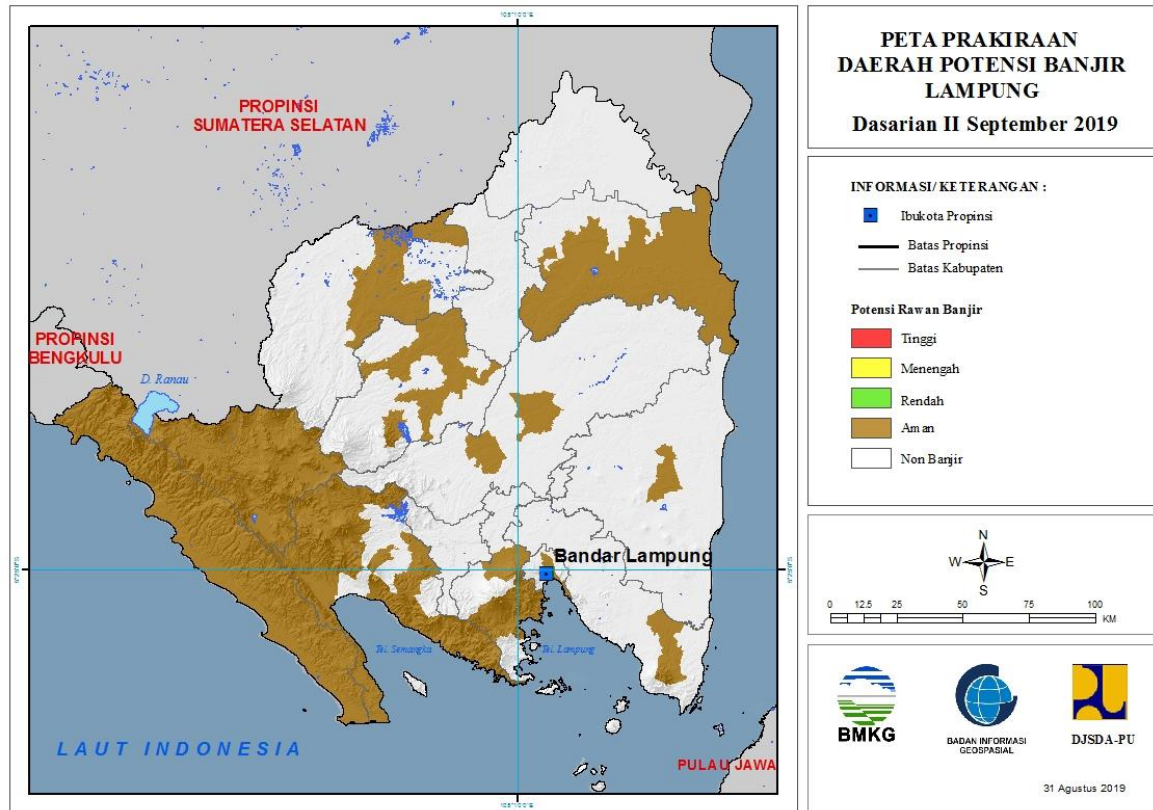


Tabel 9.

TINGKAT POTENSI BANJIR		
TINGGI	MENENGAH	RENDAH
-	-	-

## 10. PRAKIRAAN DAERAH POTENSI BANJIR LAMPUNG DASARIAN II SEPTEMBER 2019

Gambar 11.

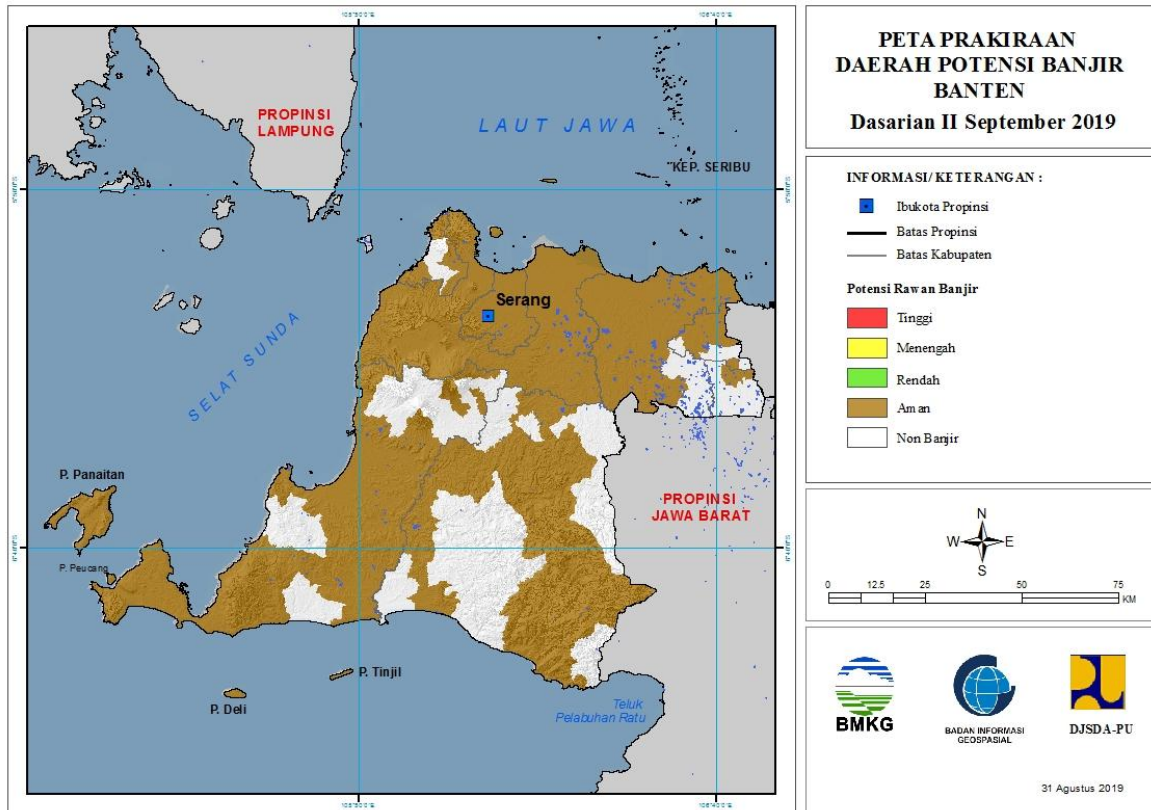


Tabel 10.

TINGKAT POTENSI BANJIR		
TINGGI	MENENGAH	RENDAH
-	-	-

## 11. PRAKIRAAN DAERAH POTENSI BANJIR BANTEN DASARIAN II SEPTEMBER 2019

Gambar 12.

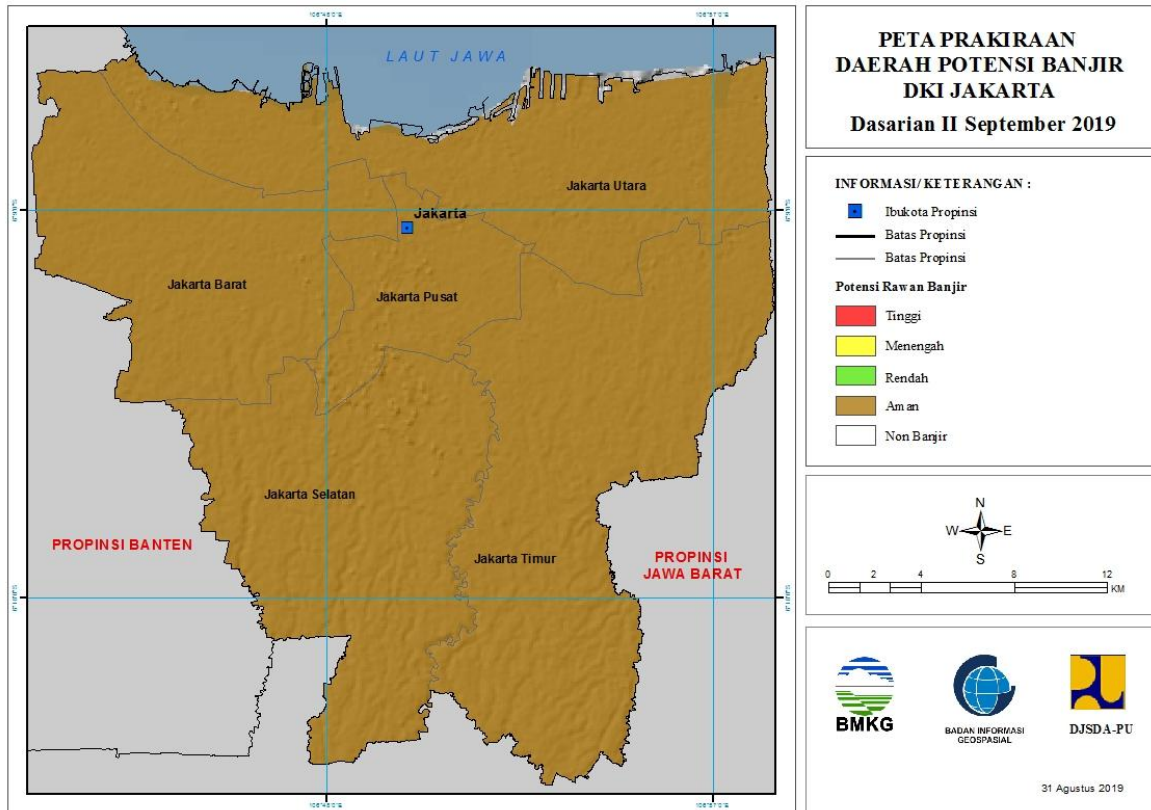


Tabel 11.

TINGKAT POTENSI BANJIR		
TINGGI	MENENGAH	RENDAH
-	-	-

## 12. PRAKIRAAN DAERAH POTENSI BANJIR DKI JAKARTA DASARIAN II SEPTEMBER 2019

Gambar 13.



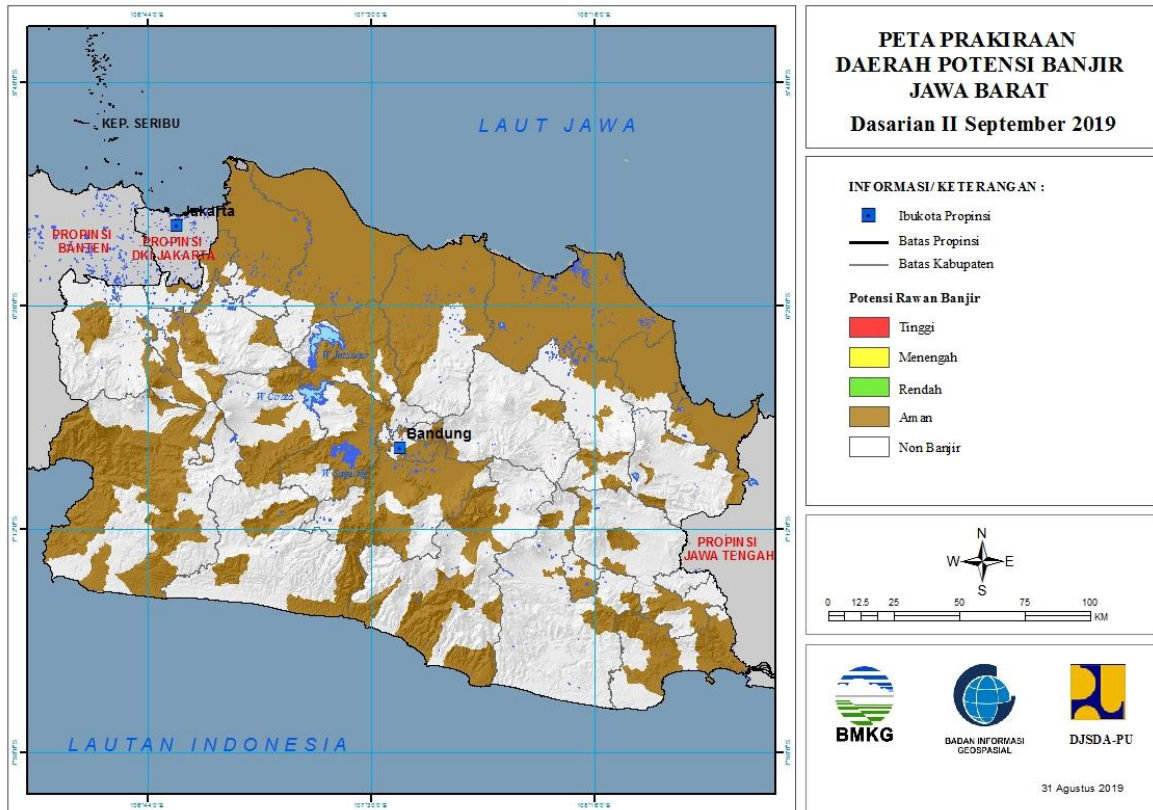
Tabel 12.

TINGKAT POTENSI BANJIR		
TINGGI	MENENGAH	RENDAH
-	-	-



### 13. PRAKIRAAN DAERAH POTENSI BANJIR JAWA BARAT DASARIAN II SEPTEMBER 2019

Gambar 14.



Tabel 13.

TINGKAT POTENSI BANJIR		
TINGGI	MENENGAH	RENDAH
-	-	-

## 14. PRAKIRAAN DAERAH POTENSI BANJIR JAWA TENGAH DASARIAN II SEPTEMBER 2019

Gambar 15.

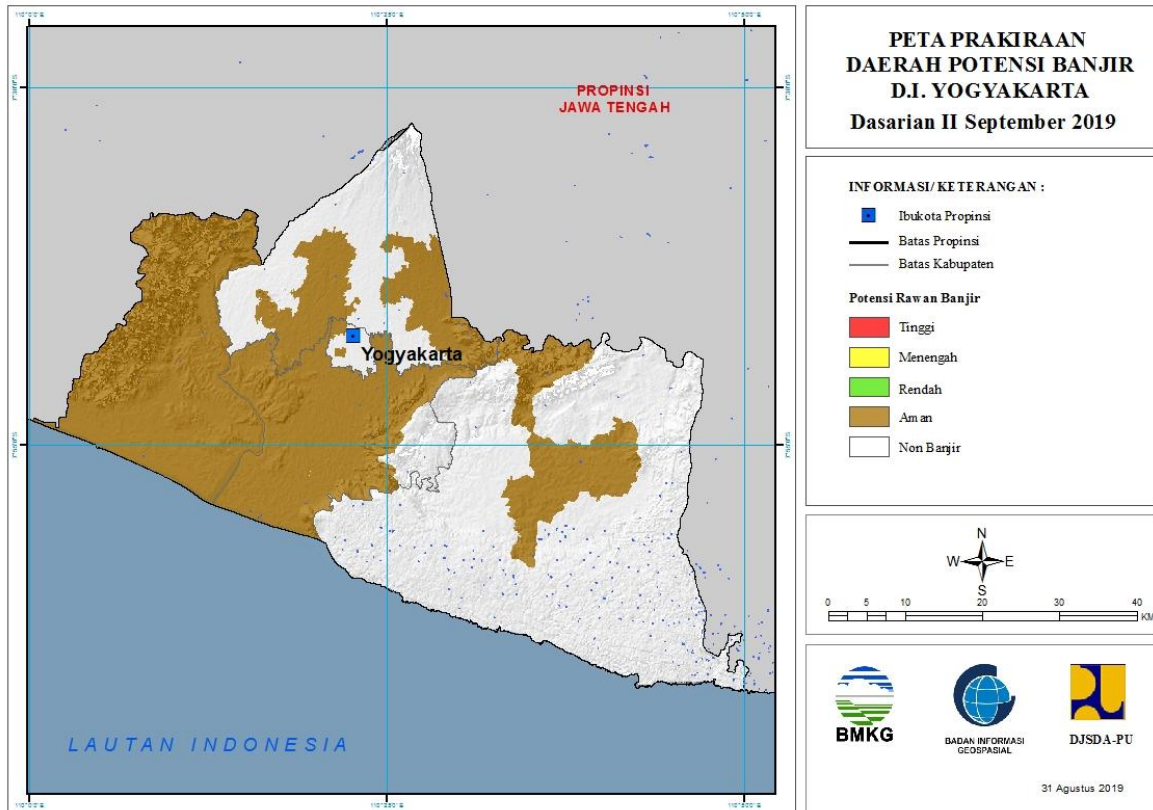


Tabel 14.

TINGKAT POTENSI BANJIR		
TINGGI	MENENGAH	RENDAH
-	-	-

# 15. PRAKIRAAN DAERAH POTENSI BANJIR DI YOGYAKARTA DASARIAN II SEPTEMBER 2019

Gambar 16.

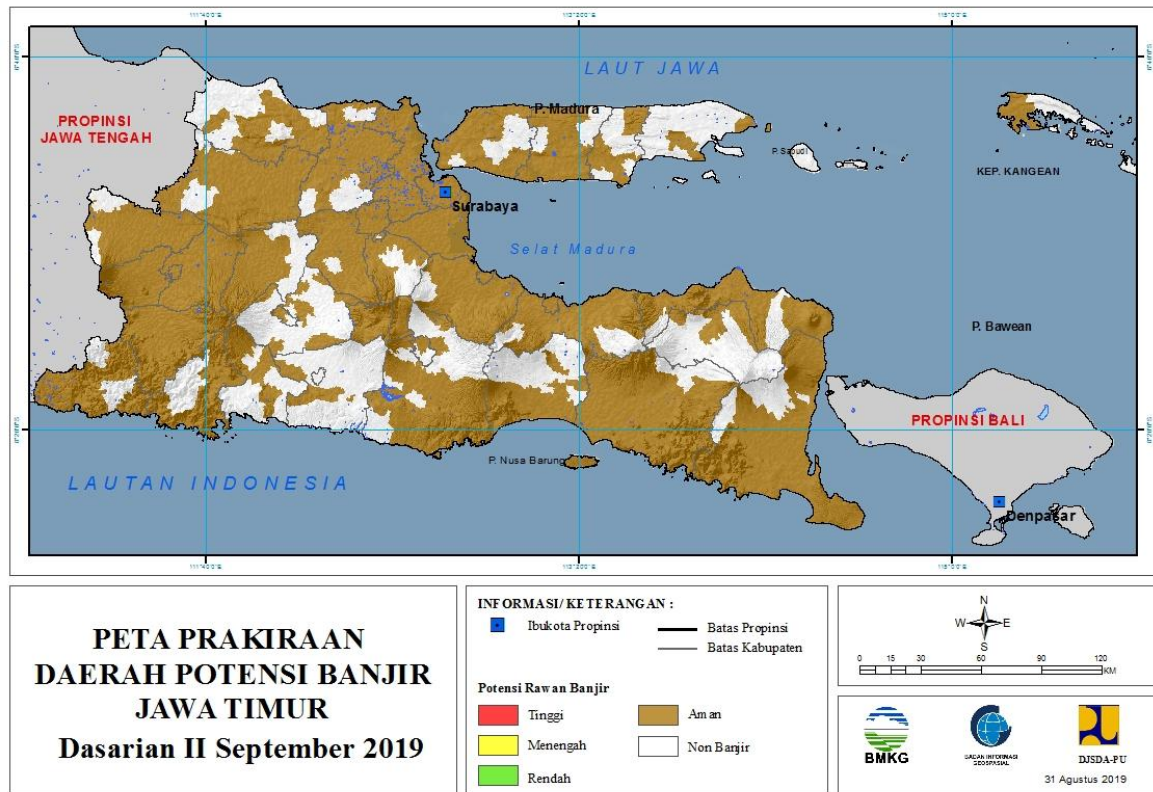


Tabel 15.

TINGKAT POTENSI BANJIR		
TINGGI	MENENGAH	RENDAH
-	-	-

## 16. PRAKIRAAN DAERAH POTENSI BANJIR JAWA TIMUR DASARIAN II SEPTEMBER 2019

Gambar 17.

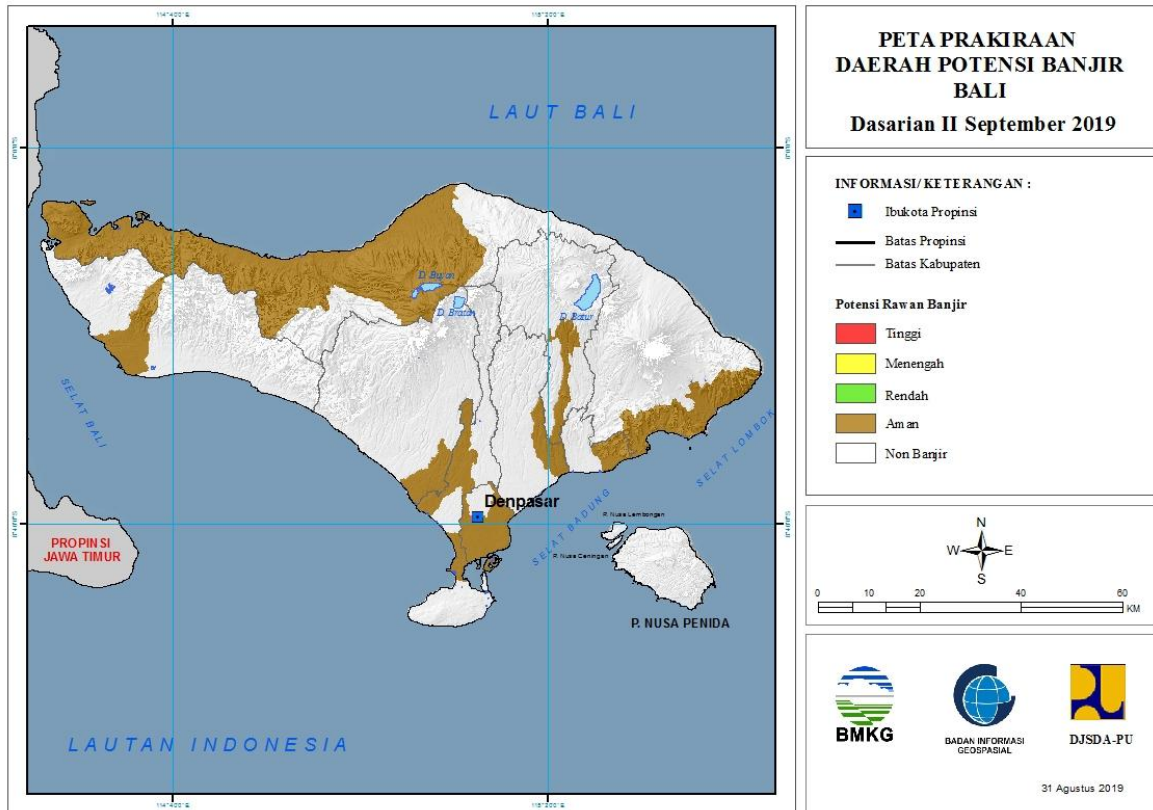


Tabel 16.

TINGKAT POTENSI BANJIR		
TINGGI	MENENGAH	RENDAH
-	-	-

# 17. PRAKIRAAN DAERAH POTENSI BANJIR BALI DASARIAN II SEPTEMBER 2019

Gambar 18.



Tabel 17.

TINGKAT POTENSI BANJIR		
TINGGI	MENENGAH	RENDAH
-	-	-

## 18. PRAKIRAAN DAERAH POTENSI BANJIR NUSA TENGGARA BARAT DASARIAN II SEPTEMBER 2019

Gambar 19.

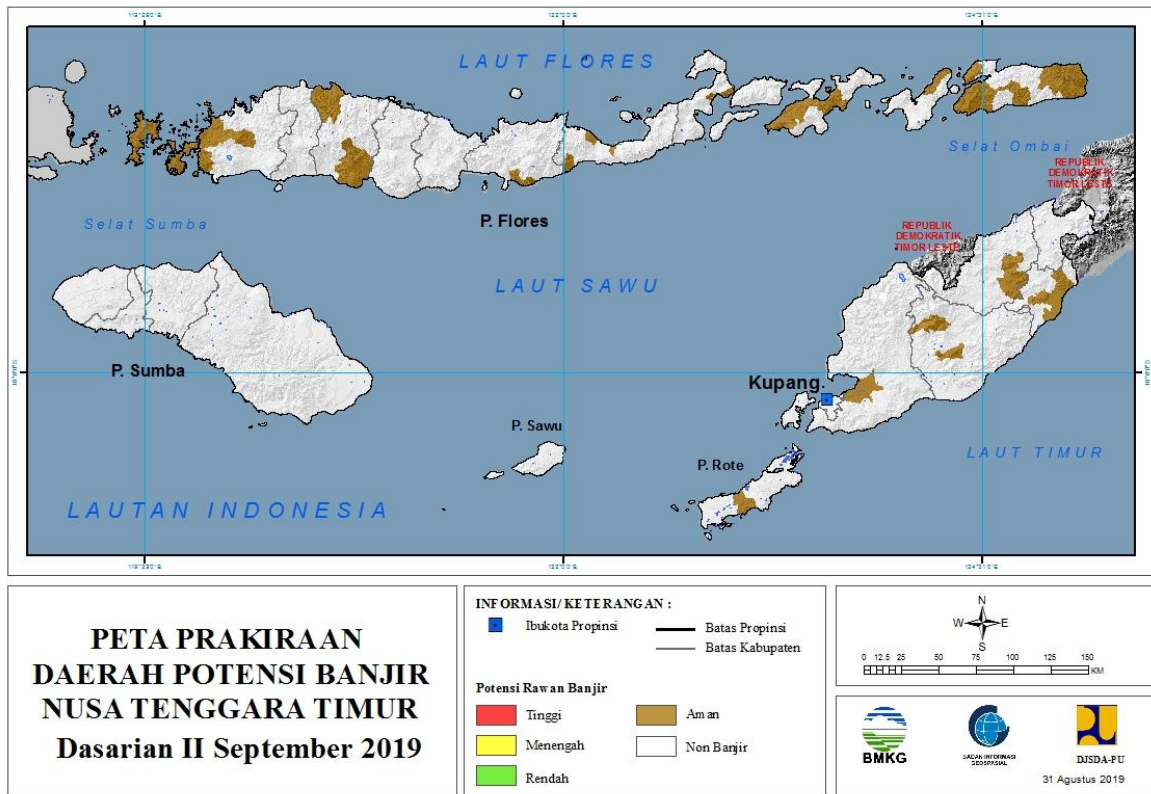


Tabel 18.

TINGKAT POTENSI BANJIR		
TINGGI	MENENGAH	RENDAH
-	-	-

**19. PRAKIRAAN DAERAH POTENSI BANJIR NUSA TENGGARA TIMUR  
DASARIAN II SEPTEMBER 2019**

Gambar 20.

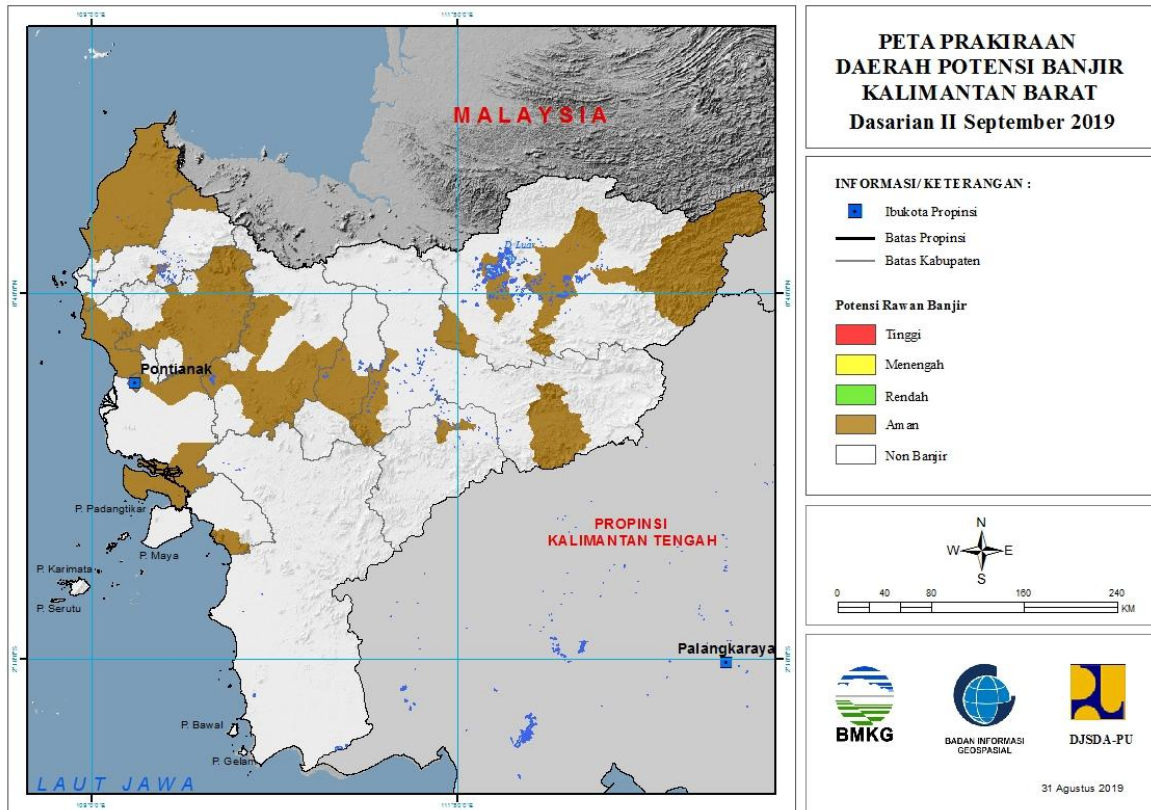


Tabel 19.

TINGKAT POTENSI BANJIR		
TINGGI	MENENGAH	RENDAH
-	-	-

## 20. PRAKIRAAN DAERAH POTENSI BANJIR KALIMANTAN BARAT DASARIAN II SEPTEMBER 2019

Gambar 21.



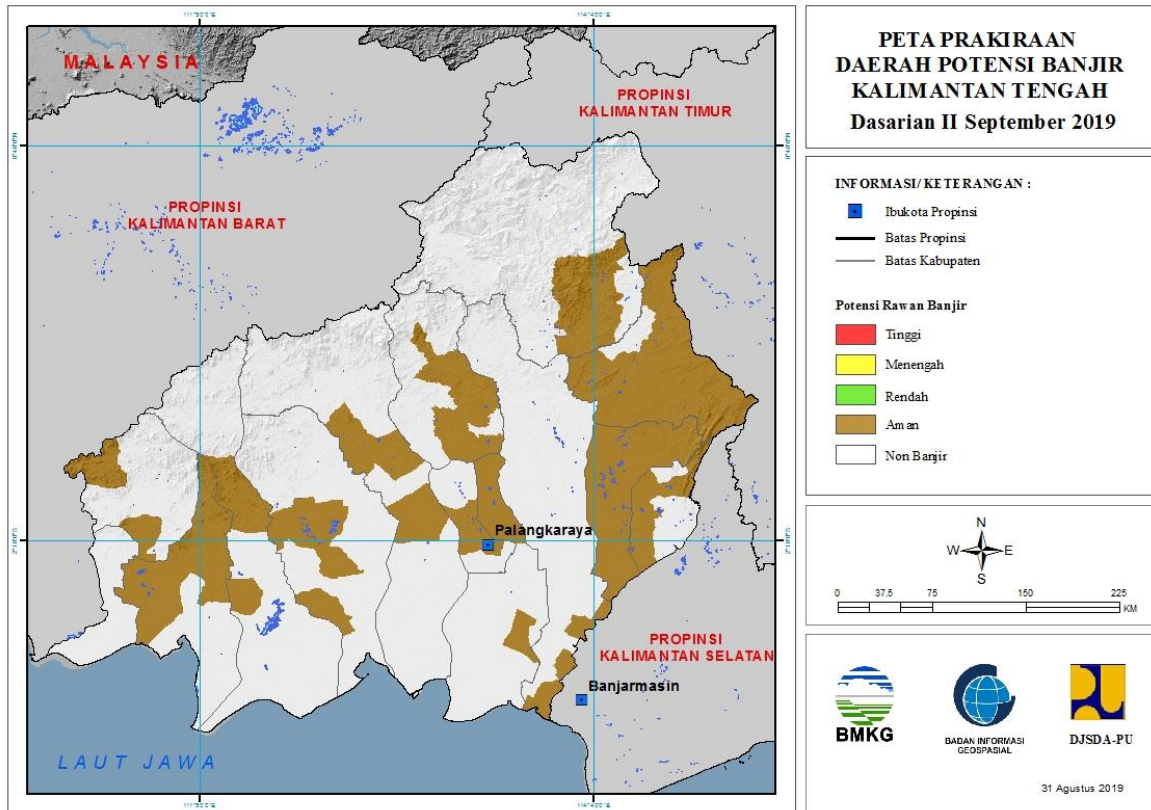
Tabel 20.

TINGKAT POTENSI BANJIR		
TINGGI	MENENGAH	RENDAH
-	-	-



## 21. PRAKIRAAN DAERAH POTENSI BANJIR KALIMANTAN TENGAH DASARIAN II SEPTEMBER 2019

Gambar 22.

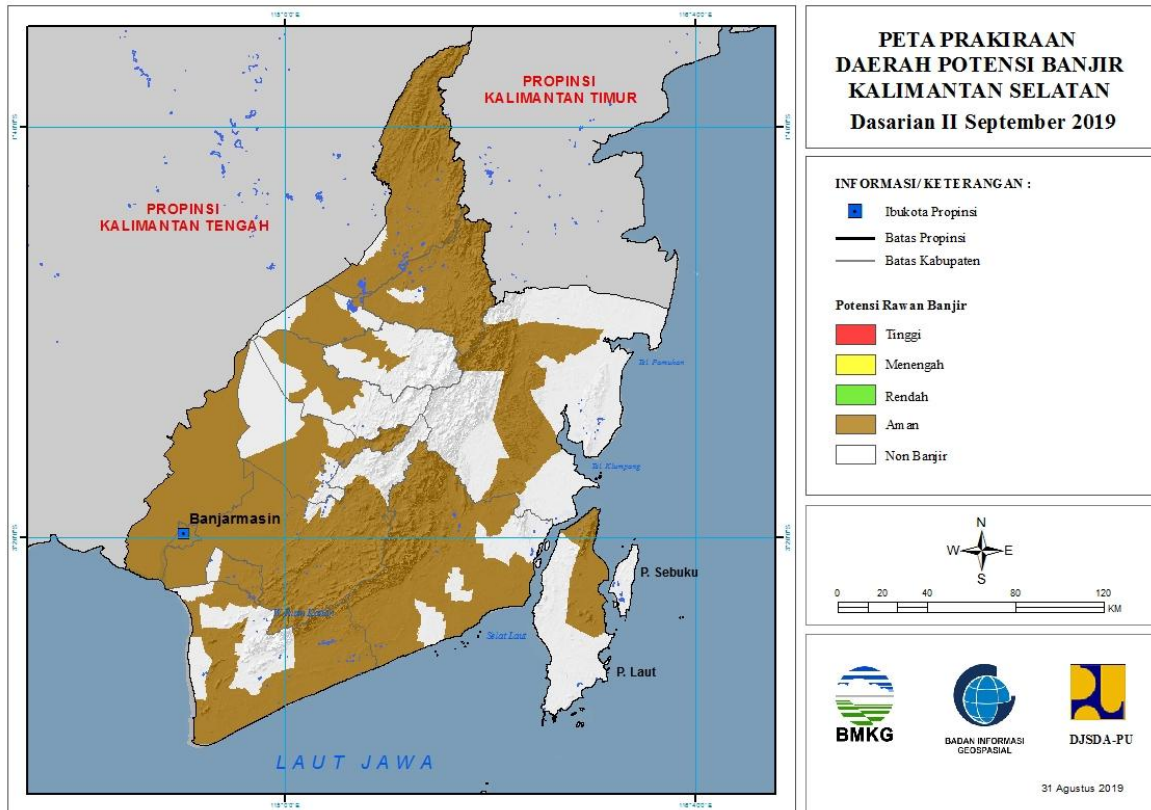


Tabel 21.

TINGKAT POTENSI BANJIR		
TINGGI	MENENGAH	RENDAH
-	-	-

## 22. PRAKIRAAN DAERAH POTENSI BANJIR KALIMANTAN SELATAN DASARIAN II SEPTEMBER 2019

Gambar 23.

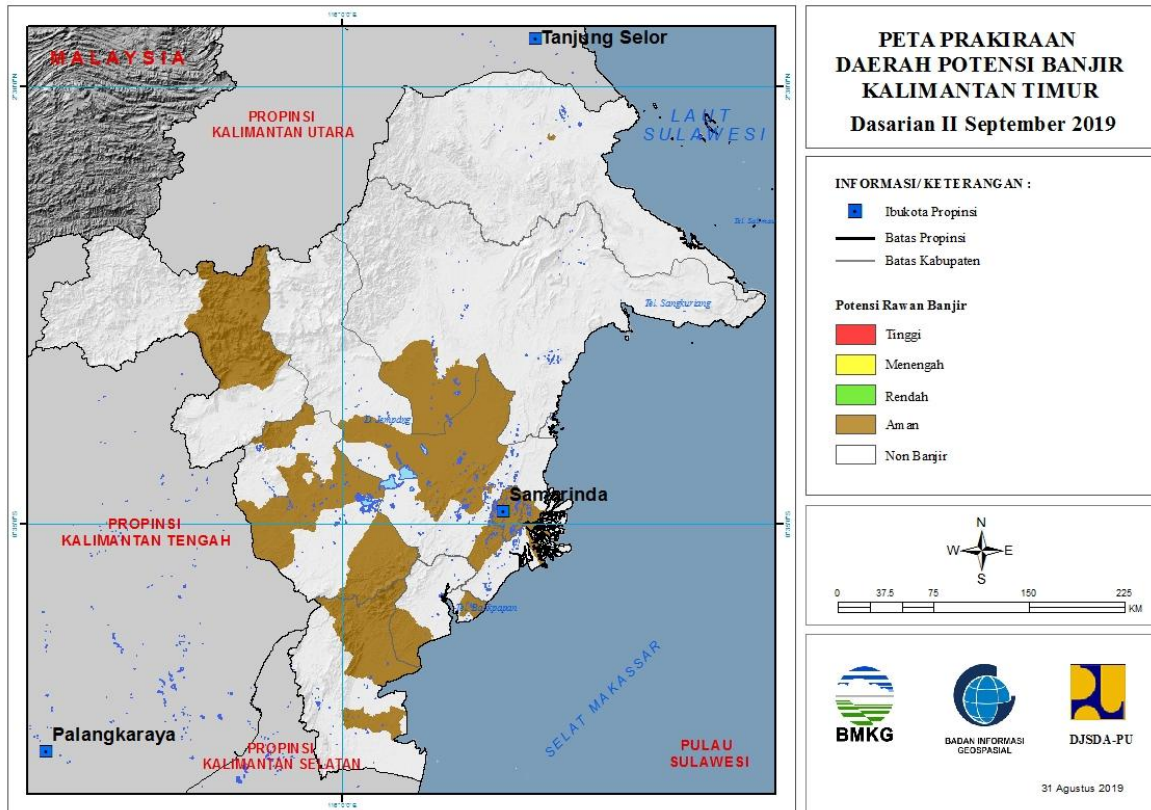


Tabel 22.

TINGKAT POTENSI BANJIR		
TINGGI	MENENGAH	RENDAH
-	-	-

## 23. PRAKIRAAN DAERAH POTENSI BANJIR KALIMANTAN TIMUR DASARIAN II SEPTEMBER 2019

Gambar 24.

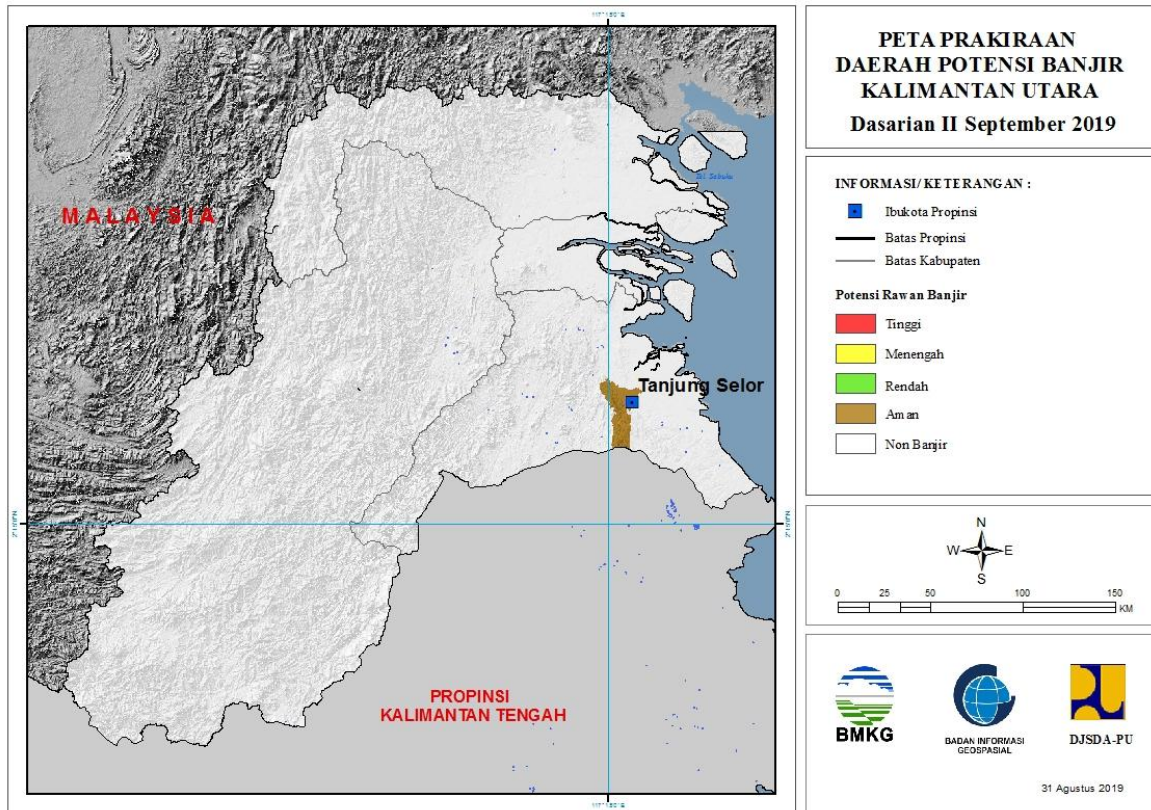


Tabel 23.

TINGKAT POTENSI BANJIR		
TINGGI	MENENGAH	RENDAH
-	-	-

**24. PRAKIRAAN DAERAH POTENSI BANJIR KALIMANTAN UTARA  
DASARIAN II SEPTEMBER 2019**

Gambar 25.

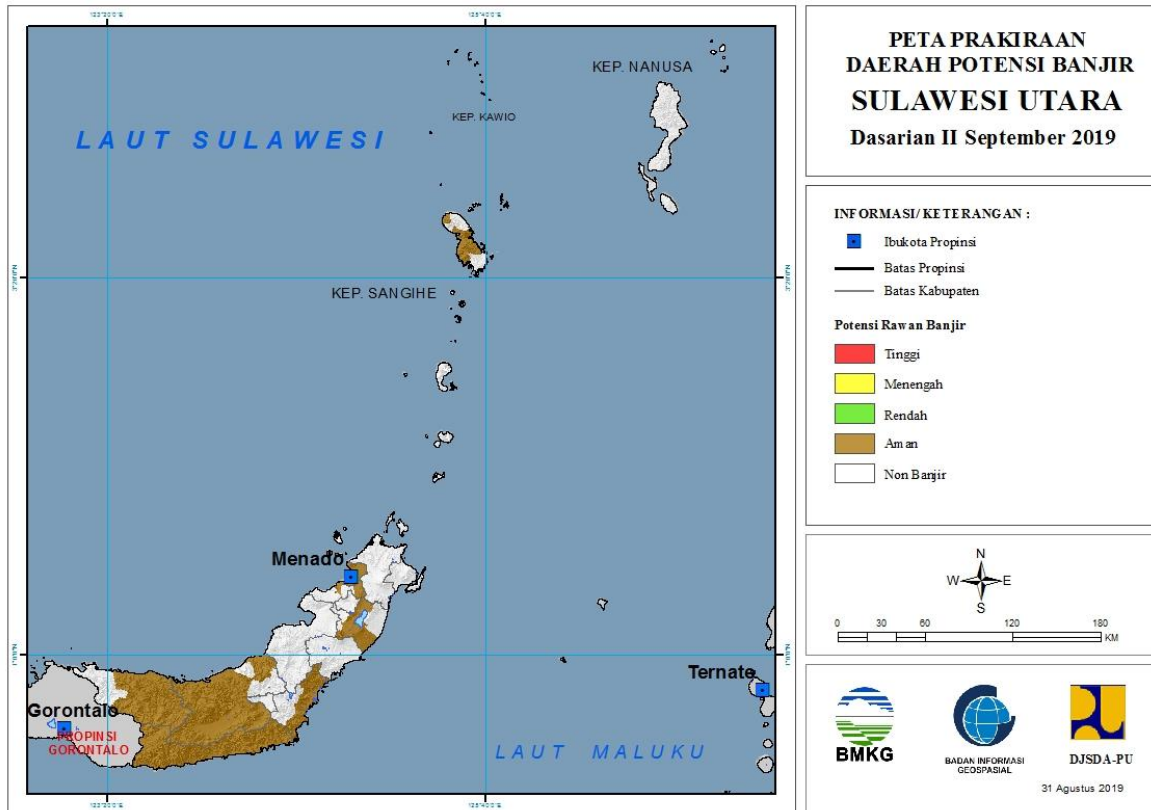


Tabel 24.

TINGKAT POTENSI BANJIR		
TINGGI	MENENGAH	RENDAH
-	-	-

**25. PRAKIRAAN DAERAH POTENSI BANJIR SULAWESI UTARA DASARIAN II SEPTEMBER 2019**

Gambar 26.

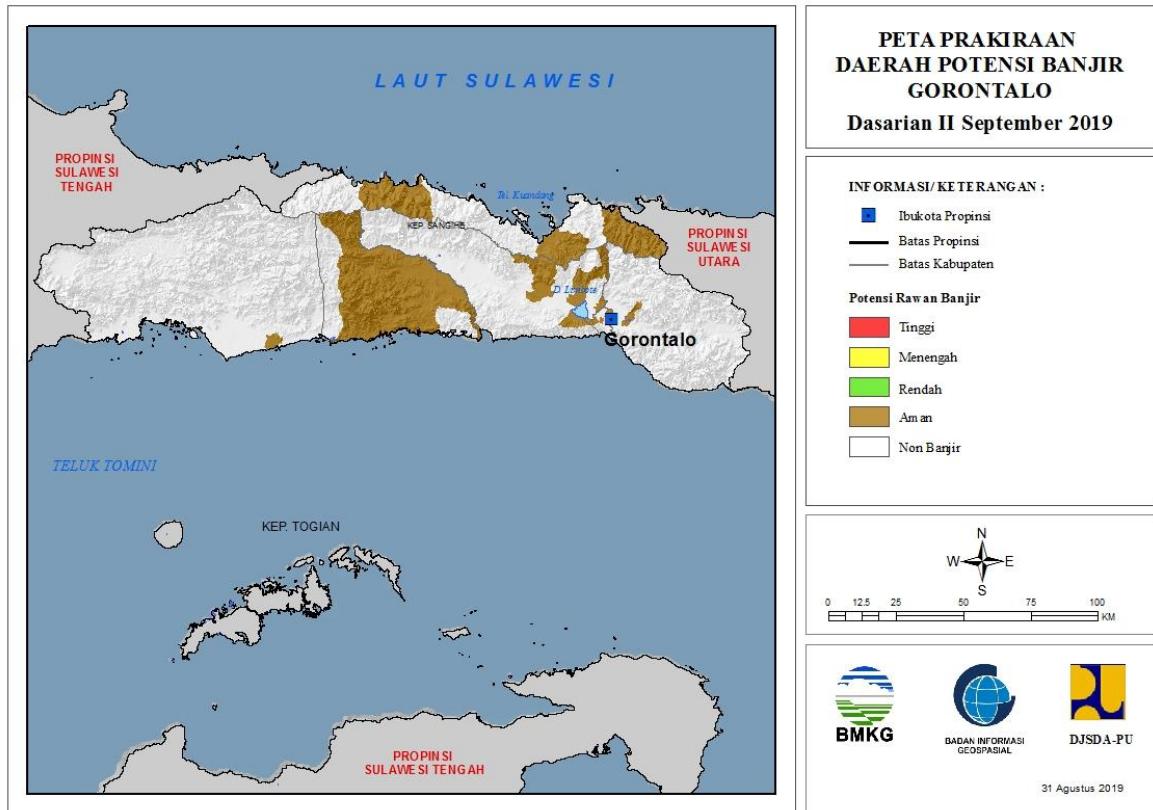


Tabel 25.

TINGKAT POTENSI BANJIR		
TINGGI	MENENGAH	RENDAH
-	-	-

**26. PRAKIRAAN DAERAH POTENSI BANJIR GORONTALO DASARIAN II SEPTEMBER 2019**

Gambar 27.

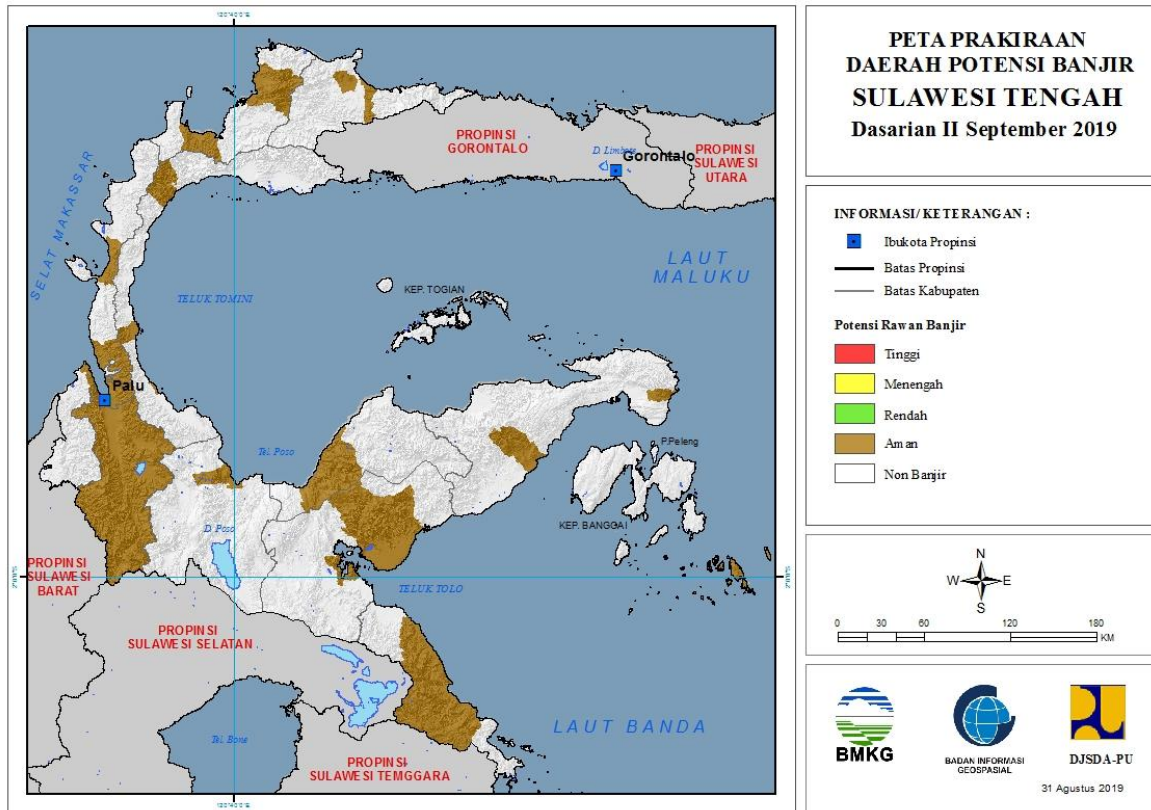


Tabel 26.

TINGKAT POTENSI BANJIR		
TINGGI	MENENGAH	RENDAH
-	-	-

## 27. PRAKIRAAN DAERAH POTENSI BANJIR SULAWESI TENGAH DASARIAN II SEPTEMBER 2019

Gambar 28.

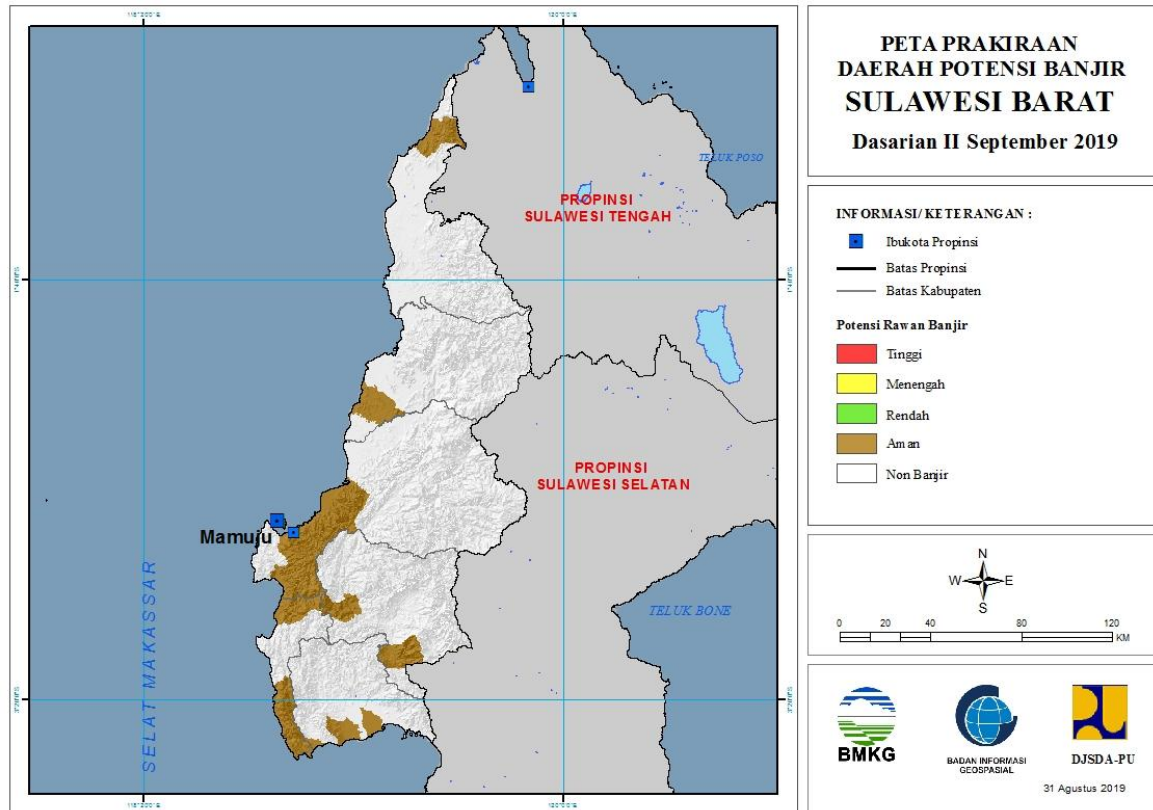


Tabel 27.

TINGKAT POTENSI BANJIR		
TINGGI	MENENGAH	RENDAH
-	-	-

**28. PRAKIRAAN DAERAH POTENSI BANJIR SULAWESI BARAT DASARIAN II SEPTEMBER 2019**

Gambar 29.



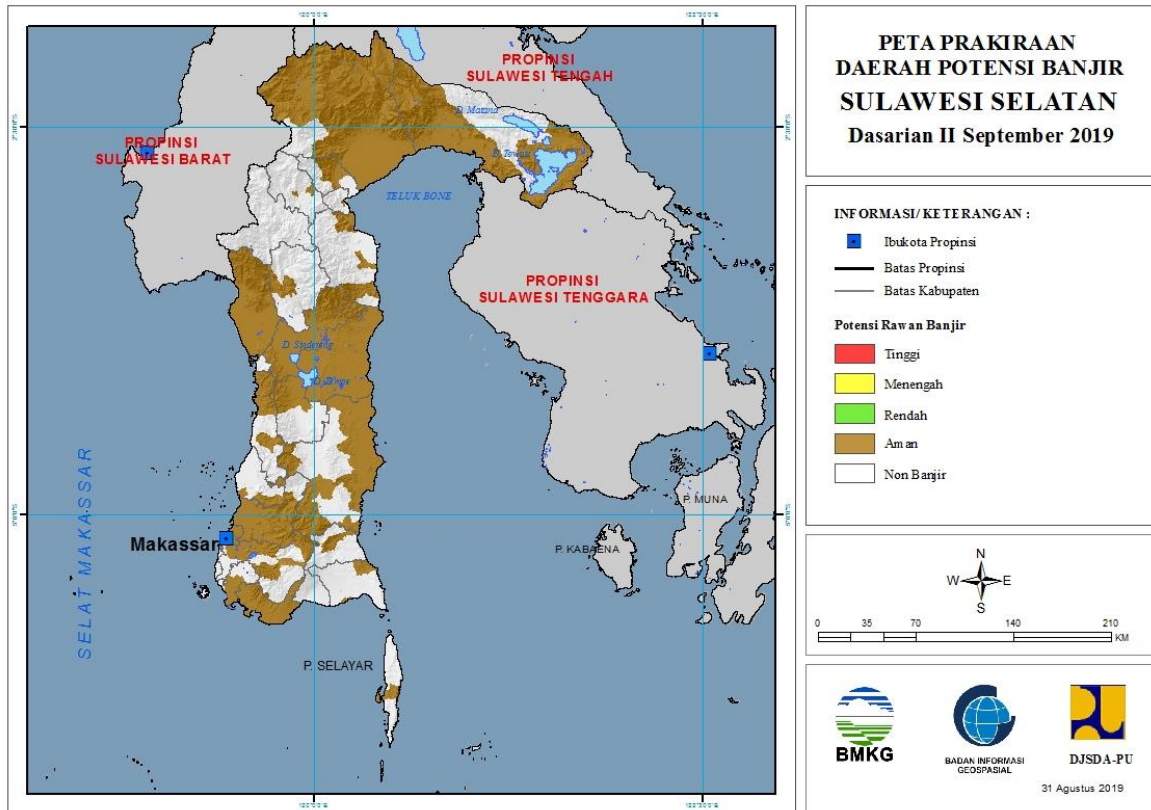
Tabel 28.

TINGKAT POTENSI BANJIR		
TINGGI	MENENGAH	RENDAH
-	-	-



**29. PRAKIRAAN DAERAH POTENSI BANJIR SULAWESI SELATAN  
DASARIAN II SEPTEMBER 2019**

Gambar 30.

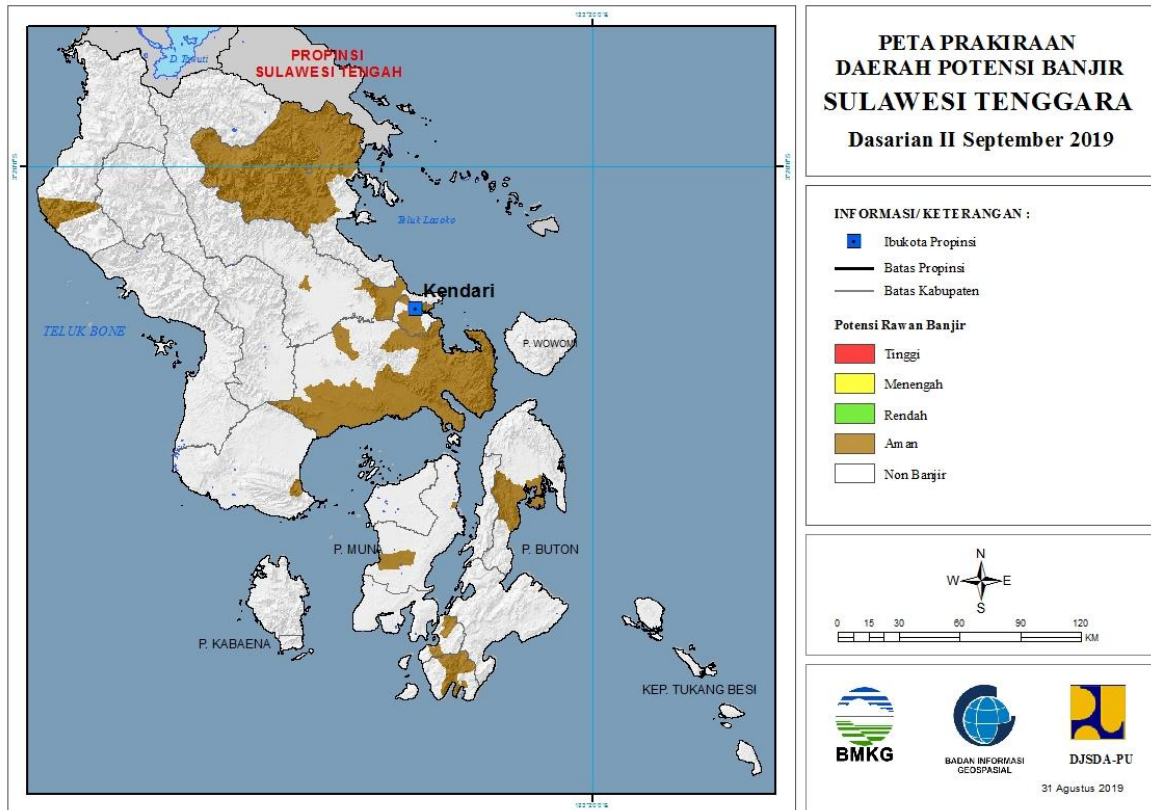


Tabel 29.

TINGKAT POTENSI BANJIR		
TINGGI	MENENGAH	RENDAH
-	-	-

### 30. PRAKIRAAN DAERAH POTENSI BANJIR SULAWESI TENGGARA DASARIAN II SEPTEMBER 2019

Gambar 31.

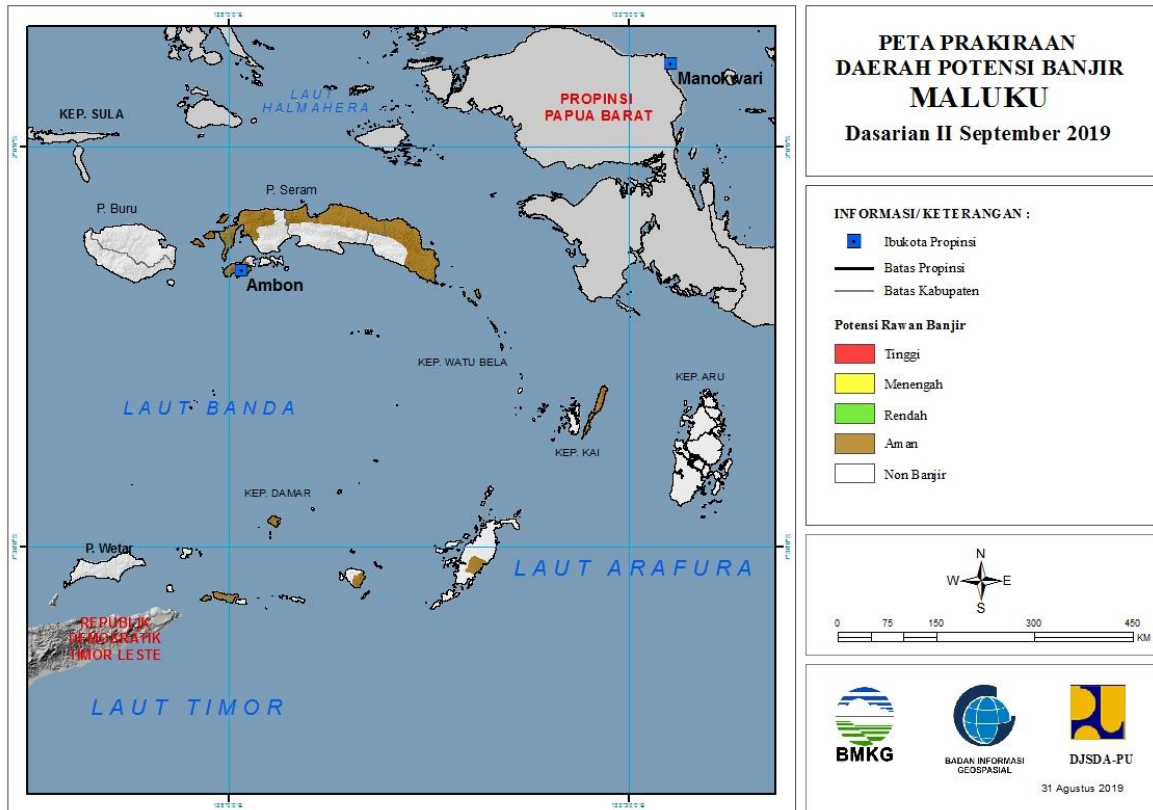


Tabel 30.

TINGKAT POTENSI BANJIR		
TINGGI	MENENGAH	RENDAH
-	-	-

### 31. PRAKIRAAN DAERAH POTENSI BANJIR MALUKU DASARIAN II SEPTEMBER 2019

Gambar 32.

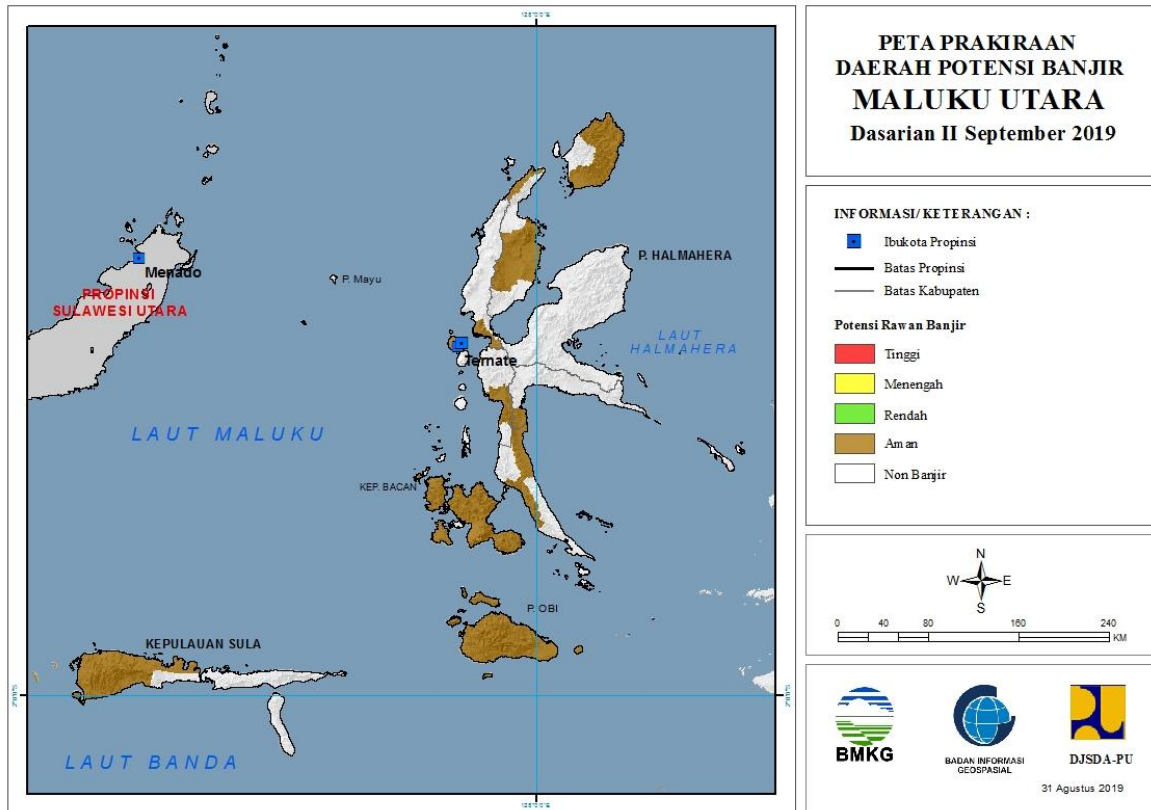


Tabel 31.

TINGKAT POTENSI BANJIR		
TINGGI	MENENGAH	RENDAH
-	-	-

## 32. PRAKIRAAN DAERAH POTENSI BANJIR MALUKU UTARA DASARIAN II SEPTEMBER 2019

Gambar 33.

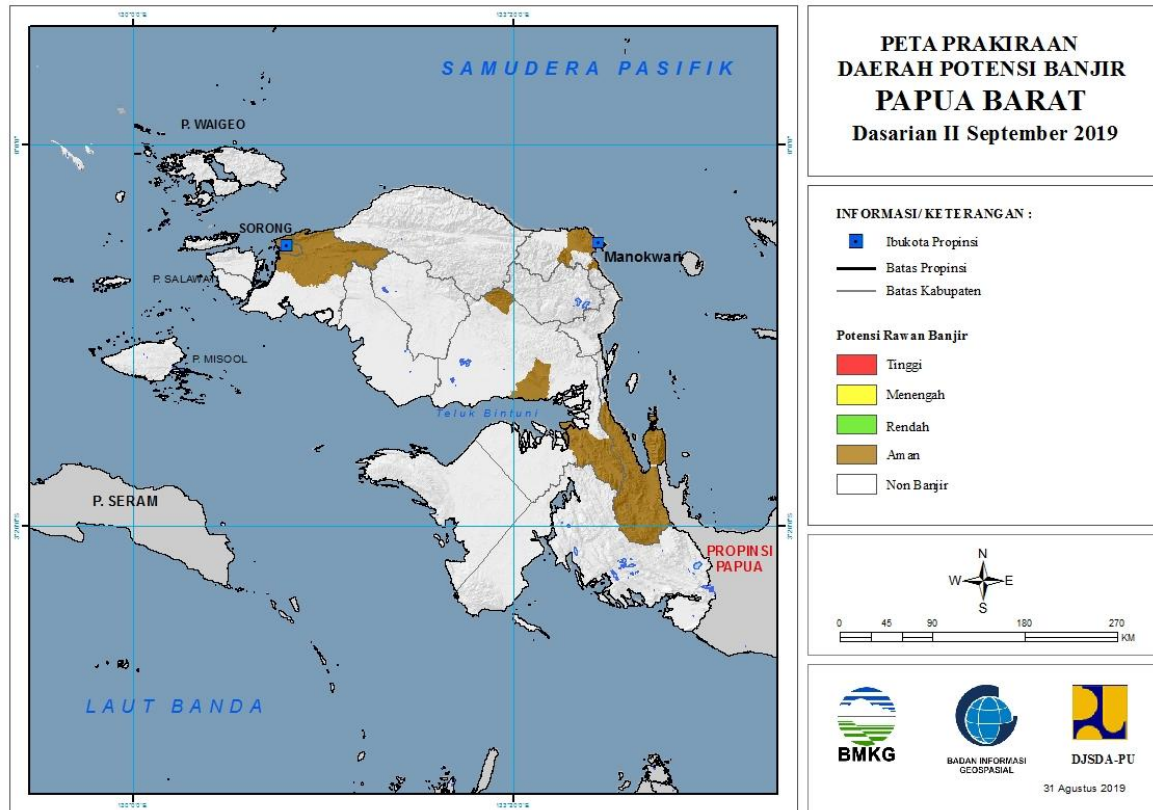


Tabel 32.

TINGKAT POTENSI BANJIR		
TINGGI	MENENGAH	RENDAH
-	-	-

### 33. PRAKIRAAN DAERAH POTENSI BANJIR PAPUA BARAT DASARIAN II SEPTEMBER 2019

Gambar 34.

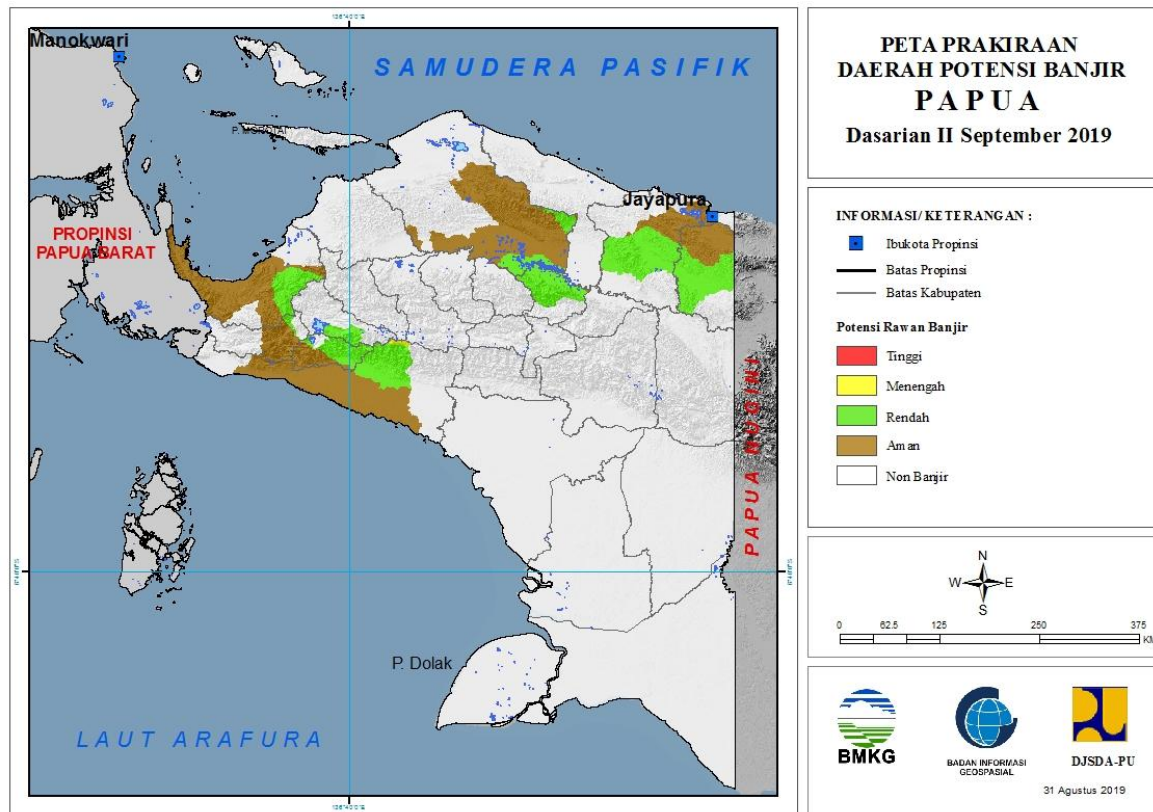


Tabel 33.

TINGKAT POTENSI BANJIR		
TINGGI	MENENGAH	RENDAH
-	-	-

### 34. PRAKIRAAN DAERAH POTENSI BANJIR PAPUA DASARIAN II SEPTEMBER 2019

Gambar 35.



Tabel 34.

TINGKAT POTENSI BANJIR		
TINGGI	MENENGAH	RENDAH
-	MIMIKA : (KEC. TEMBAGAPURA)	DEIYAI : (KEC. BOWOBADO, KAPIRAYA, TIGI BARAT)
		DOGIYAI : (KEC. KAMU, KAMU SELATAN, MAPIA)
		JAYAPURA : (KEC. KAUREH, YAPSI)
		KEEROM : (KEC. ARSO, ARSO TIMUR, SENGGI, SKANTO, WARIS)
		MAMBERAMO RAYA : (KEC. MAMBERAMO HULU)
		MAMBERAMO TENGAH : (KEC. MEGAMBILIS)
		MIMIKA : (KEC. IWAKA, KUALA KENCANA, KWAMKI NARAMA, MIMIKA BARU, TEMBAGAPURA)
		NABIRE : (KEC. MAKIMI, SIRIWO, UWAPA)
		PANIAI : (KEC. BIBIDA, PANIAI TIMUR)

