

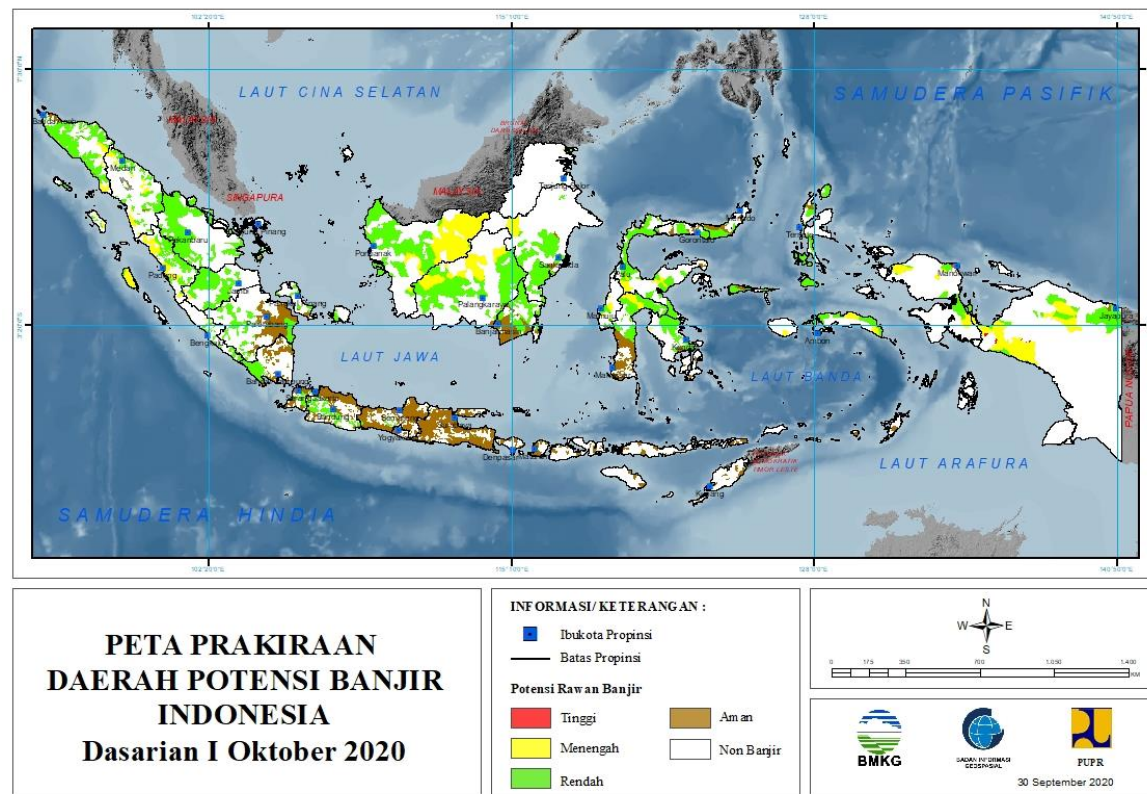
**PRAKIRAAN DAERAH POTENSI BANJIR  
UPDATE 30 SEPTEMBER 2020**



**BADAN METEOROLOGI KLIMATOLOGI DAN GEOFISIKA**

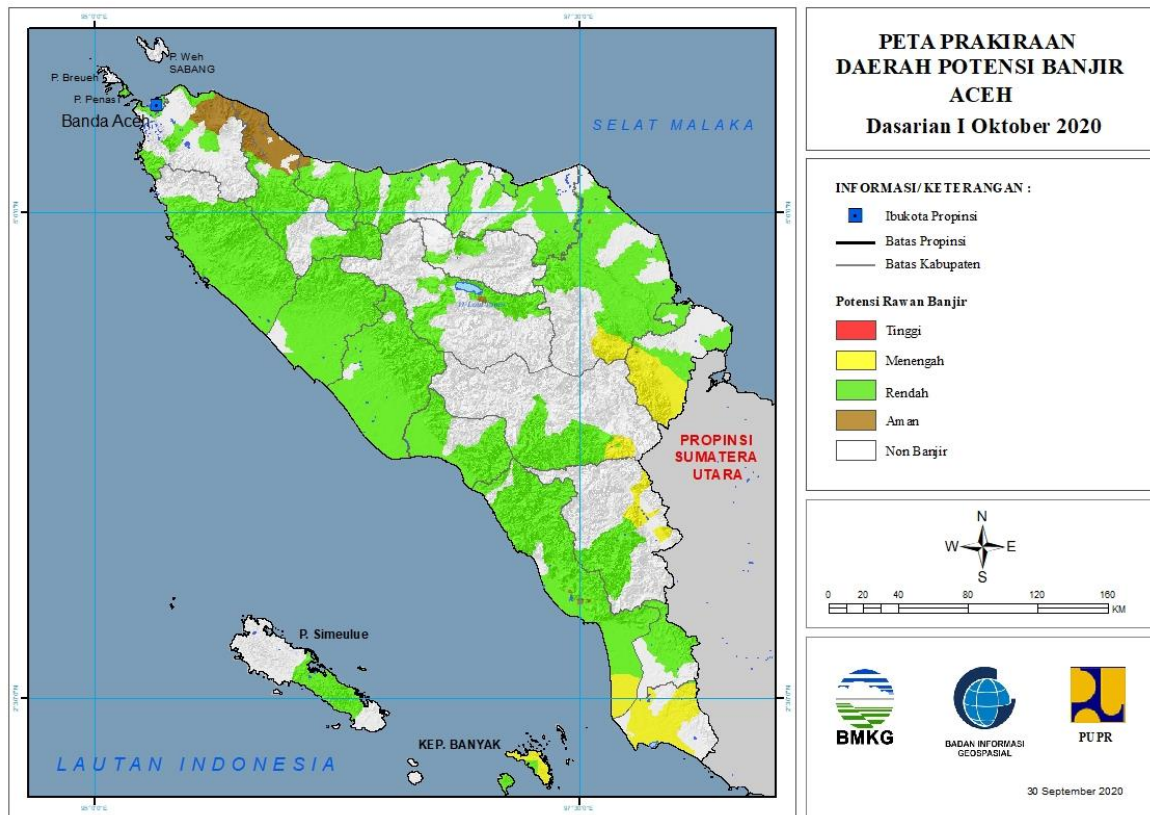
# PRAKIRAAN DAERAH POTENSI BANJIR INDONESIA DASARIAN I OKTOBER 2020

Gambar 1.



# 1. PRAKIRAAN DAERAH POTENSI BANJIR ACEH DASARIAN I OKTOBER 2020

Gambar 2.



Tabel 1.

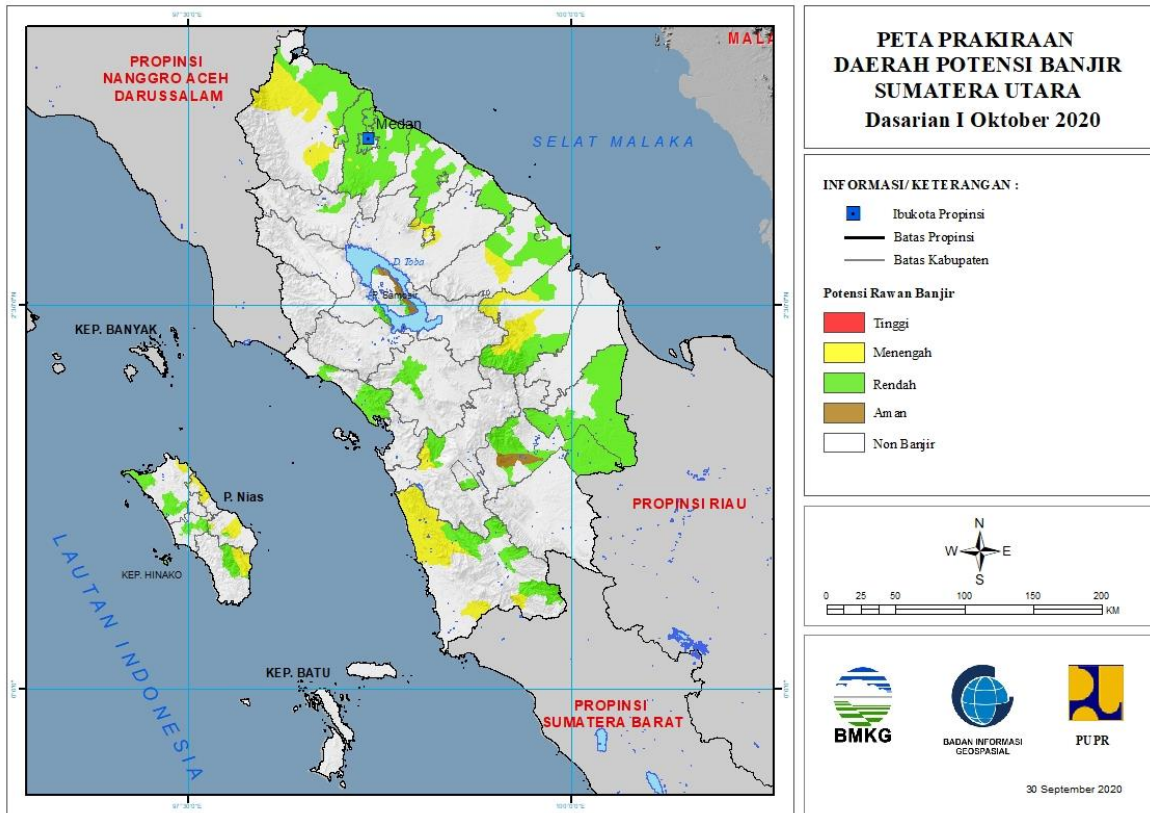
TINGKAT POTENSI BANJIR		
TINGGI	MENENGAH	RENDAH
-	ACEH SELATAN : (Kec. TRUMON)	ACEH BARAT : (Kec. BUBON, JOHANPAHWALAN, KAWAY XVI, MEUREUBO, PANTECEUREUMEN, PANTONREU, SAMATIGA, SUNGAIMAS, WOYLA, WOYLA BARAT, WOYLA TIMUR)
	ACEH SINGKIL : (Kec. GUNUNGMERIAH, KOTABAHARU, PULAU PANGGUNG, SIMPANG KANAN, SINGKIL, SINGKIL UTARA, SURO)	ACEH BARAT DAYA : (Kec. BABAHRIT, BLANGPIDIE, KUALABATEE, LEMBAHSABIL, MANGGENG, SETIA, SUSOH, TANGAN-TANGAN)
	ACEH TAMIANG : (Kec. BANDARPUSAKA, KEJURUAN MUDA, TAMIANG HULU, TENGGULUN)	ACEH BESAR : (Kec. DARULIMARAH, INDRAPURI, LHOONG, MESJIDRAYA, PEUKANBADA, SEULIMEUM)
	ACEH TENGGARA : (Kec. BABUSSALAM, BADAR, BAMBEL, LAWEALAS, LAWESIGALA-GALA)	ACEH SELATAN : (Kec. BAKONGAN, BAKONGAN TIMUR, KLUET SELATAN, KLUET TENGAH, KLUET TIMUR, KLUET UTARA, KOTABAHAGIA, LABUHANHAJI, LABUHANHAJI BARAT, MEUKEK, SAMADUA, SAWANG, TAPAKTUAN,

		TRUMON, TRUMON TENGAH, TRUMON TIMUR)
	ACEH TIMUR : (Kec. SIMPANGJERNIH)	ACEH SINGKIL : (Kec. PULAU PANGGUNG, SINGKIL UTARA, SURO)
	GAYOLUES : (Kec. PUTRIBETUNG)	ACEH TAMIANG : (Kec. BANDARPUSAKA, KEJURUAN MUDA, SERUWAY, TAMIANG HULU, TENGGULUN)
		ACEH TENGAH : (Kec. BEBESAN, BINTANG, JAGONGJEGET, KEBAYAKAN, PEGASING, SILIHNARA)
		ACEH TENGGARA : (Kec. LAWEALAS)
		ACEH TIMUR : (Kec. BIREMBAYEUN, DARULAMAN, IDIRAYEUK, INDRAMAKMU, JULOK, NURUSSALAM, PANTEBIDARI, PEUNARON, PEUREULAK, RANTAUSELAMAT, RANTOPEUREULAK, SIMPANGJERNIH, SIMPANGULIM)
		ACEH UTARA : (Kec. BAKTIYA BARAT, BANDABARO, COTGIREK, KUTAMAKMUR, LANGKAHAN, LHOKSUKON, MATANGKULI, MEURAHMULIA, PIRAK TIMUR, SAMUDERA, SAWANG, SYAMTALIRAARON, SYAMTALIRABAYU, TANAHLUAS, TANAHPASIR)
		ACEHJAYA : (Kec. DARULHIKMAH, INDRAJAYA, KRUENGSAABEE, PANGA, PASIERAYA, SAMPOINIET, SETIABAKTI, TEUNOM)
		BANDA ACEH : (Kec. BAITURRAHMAN, JAYABARU, KUTAALAM, KUTARAJA, LUENGBATA, MEURAXA, SYIAHKUALA)
		BENERMERIAH : (Kec. PERMATA, TIMANGGAJAH)
		BIREUEN : (Kec. GANDAPURA, JEUMPA, KOTAJUANG, KUALA, KUTABLANG, MAKMUR, PANDRAH, PEUDADA, PEULIMBANG, PEUSANGAN, SAMALANGA, SIMPANGMAMPLAM)
		GAYOLUES : (Kec. BLANGPEGAYON, KUTAPANJANG, PUTRIBETUNG)
		LANGSA : (Kec. LANGSA BARAT, LANGSA TIMUR, LANGSABARO)
		LHOKSEUMAWE : (Kec. BANDASAKTI, BLANGMANGAT, MUARA DUA)
		NAGANRAYA : (Kec. BEUTONG, DARULMAKMUR,

		KUALA, KUALAPESISIR, SEUNAGAN, SEUNAGAN TIMUR, TADURAYA, TRIPAMAKMUR)
		PIDIE : (Kec. GEUMPANG, GLUMPANG TIGA, MILA, PADANGTIJI, SAKTI, TANGSE, TIRO/TRUSEB, TITEUE)
		PIDIEJAYA : (Kec. BANDAR DUA, BANDARBARU, MEURAH DUA, MEUREUDU, ULIM)
		SIMEULUE : (Kec. SIMEULUE BARAT, SIMEULUE TENGAH, SIMEULUE TIMUR)
		SUBULUSSALAM : (Kec. SIMPANG KIRI, SULTANDAULAT)

## 2. PRAKIRAAN DAERAH POTENSI BANJIR SUMATERA UTARA DASARIAN I OKTOBER 2020

Gambar 3.



Tabel 2.

TINGKAT POTENSI BANJIR		
TINGGI	MENENGAH	RENDAH
-	ASAHAN : (Kec. BUNTUPANE, RAHUNING, TELUKDALAM, TINGGIRAJA)	ASAHAN : (Kec. BUNTUPANE, KISARAN BARAT, RAHUNING, SEIKEPAYANG, SETIAJANJI, SIMPANG EMPAT, TANJUNGBALAI, TELUKDALAM, TINGGIRAJA)
	BINJAI : (Kec. BINJAI SELATAN, BINJAIKOTA)	BATUBARA : (Kec. LIMAPULUH, MEDANGDERAS, SEIBALAI, TALAWI)
	DELISERDANG : (Kec. BIRU-BIRU, KUTALIMBARU, PANCURBATU)	BINJAI : (Kec. BINJAI SELATAN, BINJAI TIMUR, BINJAIKOTA)
	KOTA GUNUNG SITOLI : (Kec. GUNUNG SITOLI)	DELISERDANG : (Kec. BANGUNPURBA, BERINGIN, BIRU-BIRU, DELITUA, HAMPARANPERAK, KUTALIMBARU, LABUHANDELI, LUBUKPAKAM, NAMORAMBE, PAGARMERBAU, PANCURBATU, PANTAILABU, PERCUTSEITUAN, SENEMBAHTANJUNG MUDA HILIR, SIBOLANGIT, SUNGGAL, TANJUNG MORAWA)

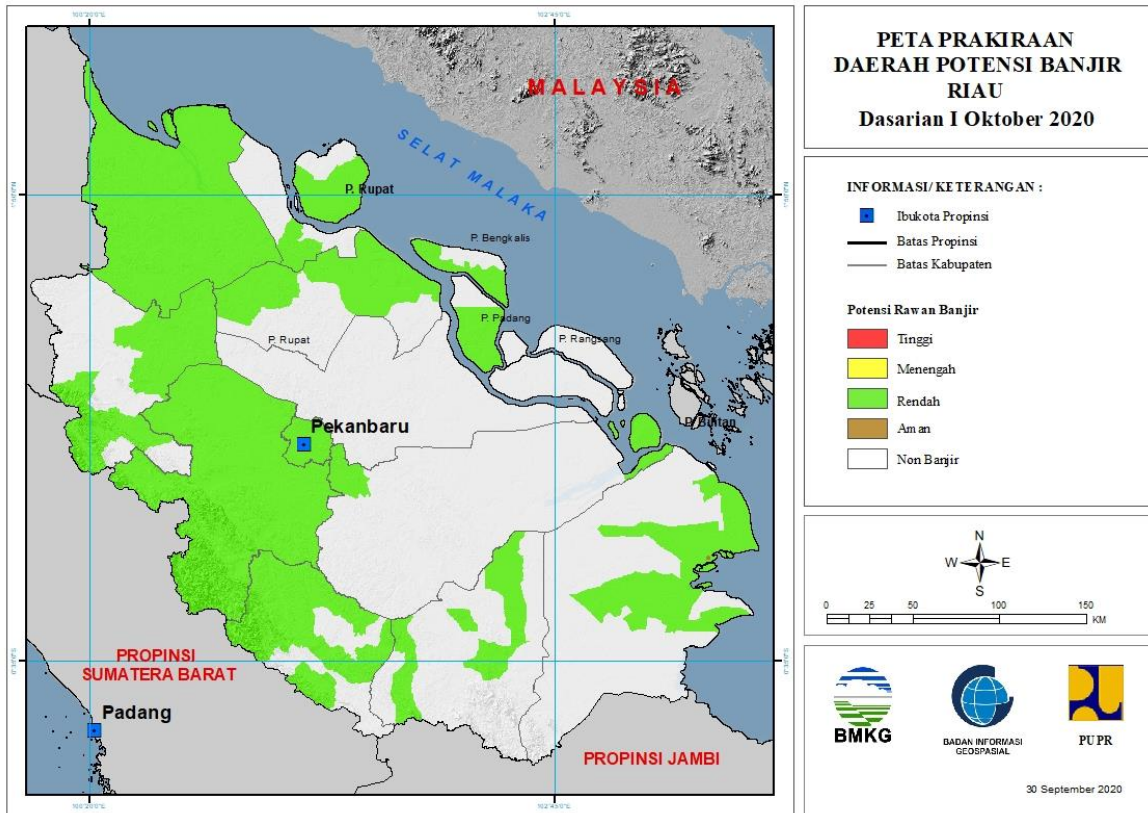
	LABUHANBATU UTARA : (Kec. AEKNATAS, KUALUH HULU, NA SEMBILAN SEPULUH)	KARO : (Kec. BERASTAGI, PAYUNG, SIMPANG EMPAT)
	LANGKAT : (Kec. BESITANG, BINJAI, KUALA, PADANGTUALANG, SALAPIAN, SAWITSEBERANG, SEILEPAN, STABAT)	KOTA GUNUNG SITOLI : (Kec. GUNUNG SITOLI)
	MANDAILINGNATAL : (Kec. KOTANOPAN, MUARABATANGGADIS, RANTOBAEK)	KOTA TEBINGTINGGI : (Kec. BAJENIS, PADANG HILIR, PADANG HULU, RAMBUTAN)
	NIAS : (Kec. GIDO, IDANO IGAWO)	LABUHANBATU SELATAN : (Kec. KAMPUNGRAKYAT, SUNGAI KANAN, TORGAMBA)
	NIAS BARAT : (Kec. LOLOFITU MOI)	LABUHANBATU UTARA : (Kec. AEKNATAS, KUALUH HULU, MARBAU, NA SEMBILAN SEPULUH)
	NIAS SELATAN : (Kec. GOMO, LAHUSA)	LANGKAT : (Kec. BABALAN, BESITANG, BINJAI, GEBANG, KUALA, PADANGTUALANG, SALAPIAN, SAWITSEBERANG, SECANGGANG, SEILEPAN, STABAT, TANJUNGPURA)
	NIAS UTARA : (Kec. ALASA, TUHEMBERUA)	MANDAILINGNATAL : (Kec. KOTANOPAN, MUARABATANGGADIS, MUARASIPONGI, PANYABUNGAN, SIABU)
	PEMATANGSIANTAR : (Kec. SIANTAR BARAT, SIANTAR TIMUR, SIANTARMARTOBA, SIANTARSITALASARI)	MEDAN : (Kec. MEDAN BARAT, MEDANBARU, MEDANBELAWAN, MEDANDELI, MEDANHELVETIA, MEDANJOHOR, MEDANLABUHAN, MEDANMAIMUN, MEDANMARELAN, MEDANPERJUANGAN, MEDANPETISAH, MEDANPOLONIA, MEDANSELAYANG, MEDANSUNGGAL, MEDANTEMBUNG, MEDANTUNTUNGAN)
	SERDANGBEDAGAI : (Kec. SIPISPIS)	NIAS : (Kec. GIDO, IDANO IGAWO)
	SIMALUNGUN : (Kec. SIANTAR, TAPIANDOLOK)	NIAS BARAT : (Kec. LOLOFITU MOI, MANDREHE, SIROMBO)
	TAPANULI SELATAN : (Kec. BATANGTORU)	NIAS SELATAN : (Kec. GOMO, LAHUSA)
		NIAS UTARA : (Kec. ALASA, LAHEWA, TUHEMBERUA)
		PADANGLAWAS UTARA : (Kec. PADANGBOLAK, SIMANGAMBAT)
		PADANGSIDIMPUAN : (Kec. PADANGSIDIMPUAN TENGGARA)
		SAMOSIR : (Kec. ONANRUNGGU, SIMANINDO, SITIO-TIO)
		SERDANGBEDAGAI : (Kec. DOLOKMASIHUL,

		PANTAICERMIN, PERBAUNGAN, SEIRAMPAH, SIPISPIS, TEBINGTINGGI)
		SIMALUNGUN : (Kec. SIANTAR, TAPIANDOLOK)
		TANJUNGBALAI : (Kec. DATUKBANDAR)
		TAPANULI SELATAN : (Kec. BATANGTORU)
		TAPANULI TENGAH : (Kec. ANDAMDEWI, BARUS, KOLANG, SORKAM)
		TAPANULI UTARA : (Kec. SIPOHOLON, TARUTUNG)



### 3. PRAKIRAAN DAERAH POTENSI BANJIR RIAU DASARIAN I OKTOBER 2020

Gambar 4.



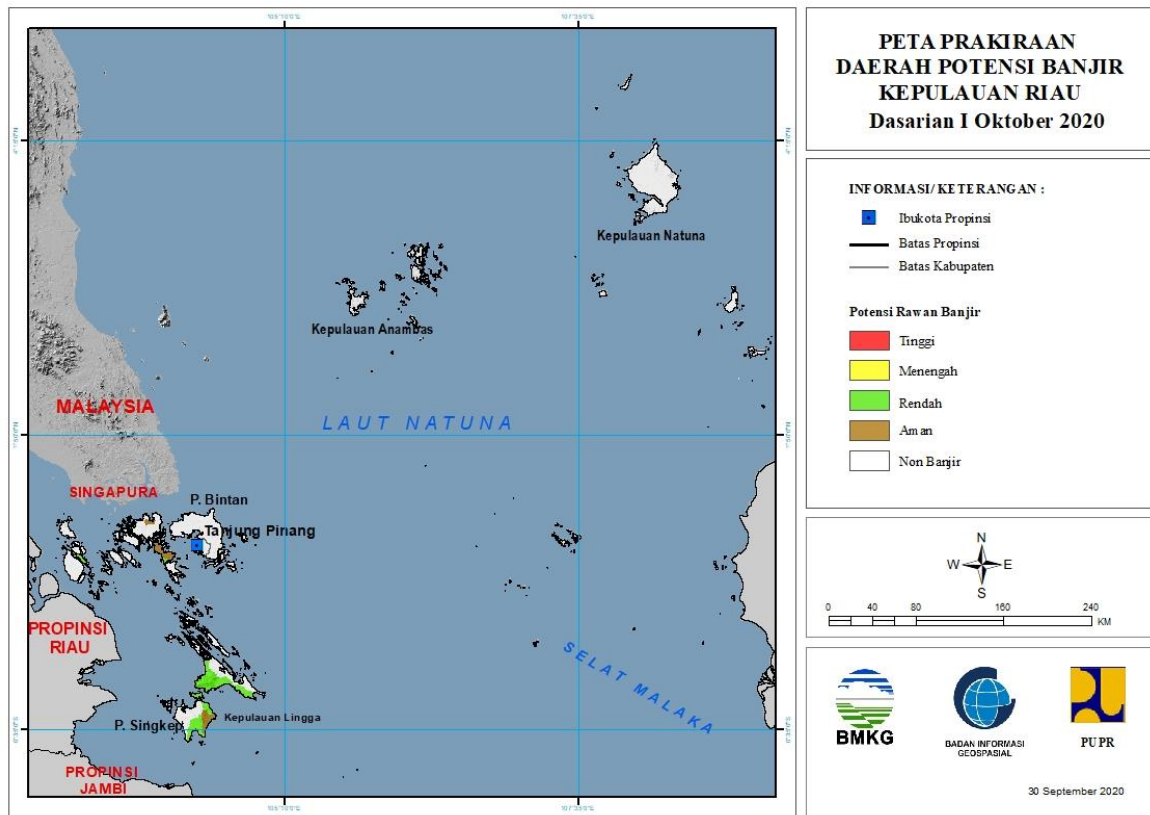
Tabel 3.

TINGKAT POTENSI BANJIR		
TINGGI	MENENGAH	RENDAH
-	-	BENGKALIS : (Kec. BENGKALIS, BUKITBATU, MANDAU, RUPAT)
		INDRAGIRI HILIR : (Kec. BATANGTUAKA, GAUNGANAKSERKA, KATEMAN, KUALA INDRAGIRI, MANDAH, TEMBILAHAN)
		INDRAGIRI HULU : (Kec. PASIR PENYU, PERANAP, RENGAT, SEBERIDA)
		KAMPAR : (Kec. BANGKINANG, BANGKINANGSEBERANG, GUNUNGSAHILAN, KAMPAR, KAMPAR KIRI, KAMPAR TIMUR, KAMPAR UTARA, KAMPARKIRI HILIR, KAMPARKIRI HULU, KAMPARKIRI TENGAH, KOTOKAMPARHULU, KUOK, PERHENTIANRAJA, RUMBIOJAYA, SALO, SIAK HULU, TAMBANG, TAPUNG, TAPUNG HILIR, TAPUNG HULU, TIGABELASKOTOKAMPAR)
		KEPULAUAN MERANTI : (Kec. MERBAU)
		KOTA DUMAI : (Kec. BUKITKAPUR, DUMAI BARAT)

		KUANTANSENGINGI : (Kec. CERENTI, KUANTAN HILIR, KUANTAN TENGAH, KUANTANMUDIK, LOGASTANAHDARAT, SINGINGI, SINGINGI HILIR)
		PEKANBARU : (Kec. BUKITRAYA, LIMAPULUH, MARPOYANDAMAI, PAYUNGSEKAKI, PEKANBARUKOTA, RUMBAI, RUMBAIPESISIR, SAIL, SENAPELAN, SUKAJADI, TAMPAN, TENAYANRAYA)
		PELALAWAN : (Kec. BANDARSEIKIJANG, KUALAKAMPAR)
		ROKAN HILIR : (Kec. BAGANSINEMBAH, BANGKO, BANGKOPUSAKO, BATUHAMPAR, KUBU, KUBUBABUSALAM, PASIRLIMAUKAPAS, PUJUD, RANTAUKOPAR, RIMBAMELINTANG, SIMPANG KANAN, SINABOI, TANAHPUTIH, TANAHPUTIHTANJUNGMELOWAN)
		ROKAN HULU : (Kec. BONAIDARUSSALAM, KEPENUHAN, KUNTODARUSSALAM, RAMBAH, ROKANEMPATKOTO, TANDUN)

#### 4. PRAKIRAAN DAERAH POTENSI BANJIR KEPULAUAN RIAU DASARIAN I OKTOBER 2020

Gambar 5.

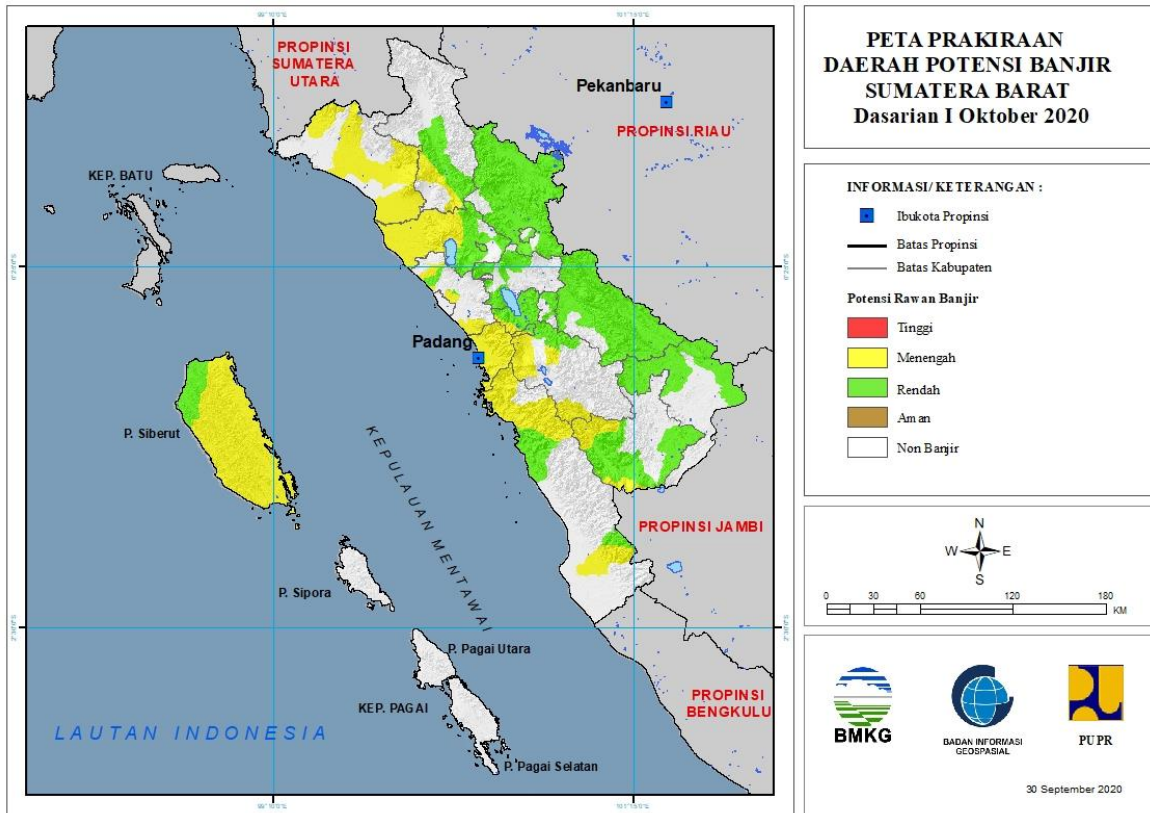


Tabel 4.

TINGKAT POTENSI BANJIR		
TINGGI	MENENGAH	RENDAH
-	-	KARIMUN : (Kec. KUALAKAMPAR)
		KOTA BATAM : (Kec. KUALAKAMPAR)
		LINGGA : (Kec. LINGGA, SINGKEP)

## 5. PRAKIRAAN DAERAH POTENSI BANJIR SUMATERA BARAT DASARIAN I OKTOBER 2020

Gambar 6.



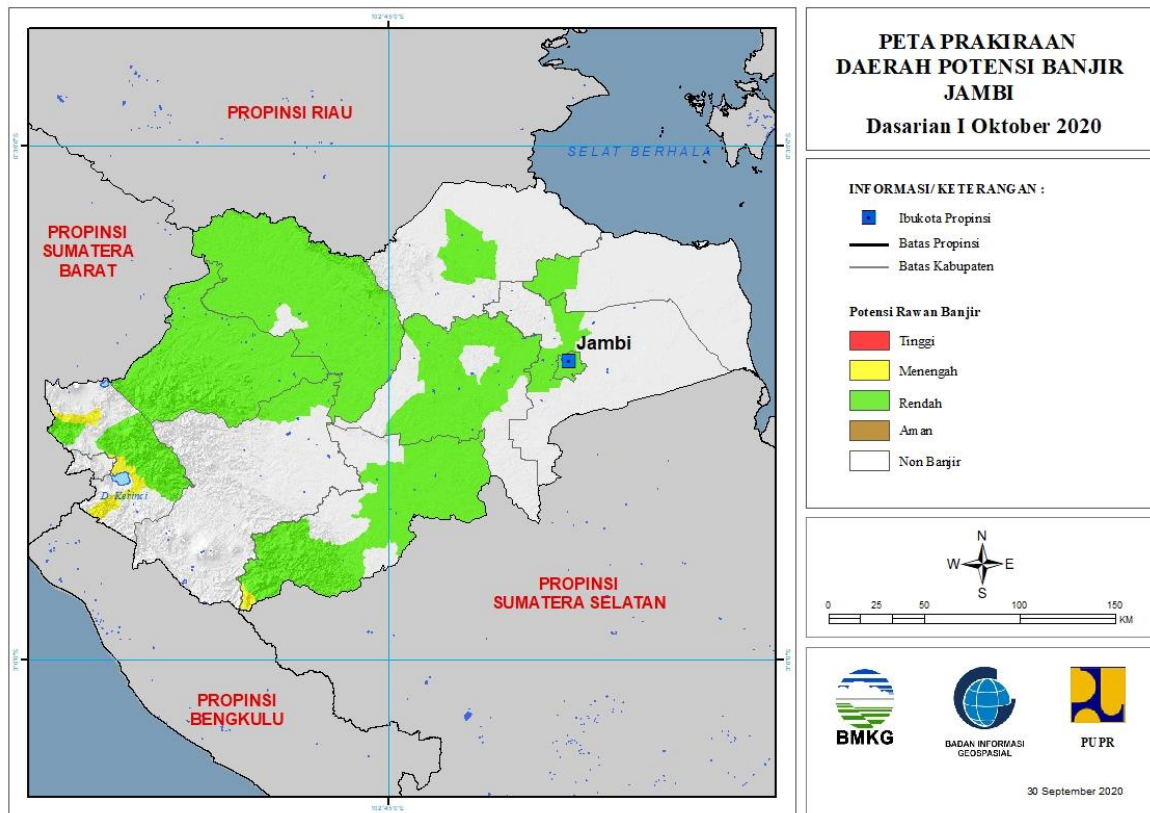
Tabel 5.

TINGKAT POTENSI BANJIR		
TINGGI	MENENGAH	RENDAH
-	AGAM : (Kec. AMPEKNAGARI, LUBUKBASUNG, MATUR, PALEMBAYAN, PALUPUH, TANJUNGMUTIARA, TANJUNGRAYA)	AGAM : (Kec. AMPEKKOTO, BANUHAMPU, BASO, MALALAK, MATUR, PALEMBAYAN, PALUPUH, TANJUNGRAYA, TILATANGKAMANG)
	KEPULAUAN MENTAWAI : (Kec. SIBERUT BARAT, SIBERUT BARAT DAYA, SIBERUT SELATAN, SIBERUT TENGAH, SIBERUT UTARA)	DHARMASRAYA : (Kec. KOTOSALAK, PADANGLAWEH, PULAUPUNJUNG, SEMBILANKOTO, TIMPEH, TIUMANG)
	KOTA PADANG : (Kec. BUNGUSTELUKKABUNG, KOTOTENGAH, KURANJI, LUBUKBEGALUNG, LUBUKKILANGAN, NANGGALO, PADANG BARAT, PADANG SELATAN, PADANG TIMUR, PADANG UTARA, PAUH)	KEPULAUAN MENTAWAI : (Kec. SIBERUT BARAT, SIBERUT TENGAH, SIBERUT UTARA)
	KOTA SOLOK : (Kec. ENAMSUKU)	KOTA BUKITTINGGI : (Kec. AURBIRUGOTIGOBALAH, GUGUKPANJANG, MANDIANGINKOTOSELAYAN)
	PADANG PARIAMAN : (Kec. BATANGANAI,	KOTA PAYAKUMBUH : (Kec. LAMPOSITIGONAGORI,

	SUNGAIGERINGGING, SUNGAILIMAU, TUJUH KOTO SUNGAI SARIK)	PAYAKUMBUH SELATAN, PAYAKUMBUH TIMUR)
	PASAMAN : (Kec. BONJOL, LUBUKSIKAPING)	KOTA SAWAHLUNTO : (Kec. LEBAHSEGAR, TALAWI)
	PASAMAN BARAT : (Kec. KINALI, LEMBAHMELINTANG, PASAMAN, RANAHBATAHAN, SUNGAIAUR, TALAMAU)	KOTA SOLOK : (Kec. ENAMSUKU, TANJUNPAKU)
	PESISIR SELATAN : (Kec. BASAAMPEK BALAITAPAN, BATANGKAPAS, BAYANG, EMPATJURAI, KOTOSEBELASTARUSAN, RANAHAMPEKHULUTAPAN, SUTERA)	LIMPULUHKOTA : (Kec. AKABILURU, BUKITBARISAN, GUGUAK, HARAU, KAPURSEBILAN, LAREHSAGOHALABAN, MUNGKA, PANGKALANKOTOBARU, PAYAKUMBUH, SITUJUAHLIMONAGARI, SULIKI)
	SOLOK : (Kec. GUNUNGTALANG, JUJUNGSIRIH, KOTOBARU, PANTAICERMIN, PAYUNGSEKAKI, SEPULUHKOTOSINGKARAK)	PADANG PARIAMAN : (Kec. SUNGAIGERINGGING, SUNGAILIMAU, TUJUH KOTO SUNGAI SARIK)
	SOLOK SELATAN : (Kec. KOTOPARIKGADANGDIATEH, PAUH DUO, SANGIR)	PASAMAN : (Kec. BONJOL, LUBUKSIKAPING, PANTI)
		PASAMAN BARAT : (Kec. TALAMAU)
		PESISIR SELATAN : (Kec. BASAAMPEK BALAITAPAN, BATANGKAPAS, BAYANG, EMPATJURAI, RANAHAMPEKHULUTAPAN, SUTERA)
		SIJUNJUNG : (Kec. KAMANGBARU, KOTOTUJUH, KUPITAN, SIJUNJUNG, SUMPURKUDUS, TANJUNGGADANG)
		SOLOK : (Kec. JUJUNGSIRIH, KOTOBARU, PAYUNGSEKAKI, SEMBILANKOTO SUNGAILASI, SEPULUHKOTODIATAS, SEPULUHKOTOSINGKARAK)
		SOLOK SELATAN : (Kec. KOTOPARIKGADANGDIATEH, PAUH DUO, SANGIR, SANGIRBALAJINGGO, SUNGAIPAGU)
		TANAHDATAR : (Kec. BATIPUH SELATAN, PARIANGAN, SALIMPAUNG, SEPULUHKOTO, SUNGAITARAB, SUNGAYANG)

## 6. PRAKIRAAN DAERAH POTENSI BANJIR JAMBI DASARIAN I OKTOBER 2020

Gambar 7.



Tabel 6.

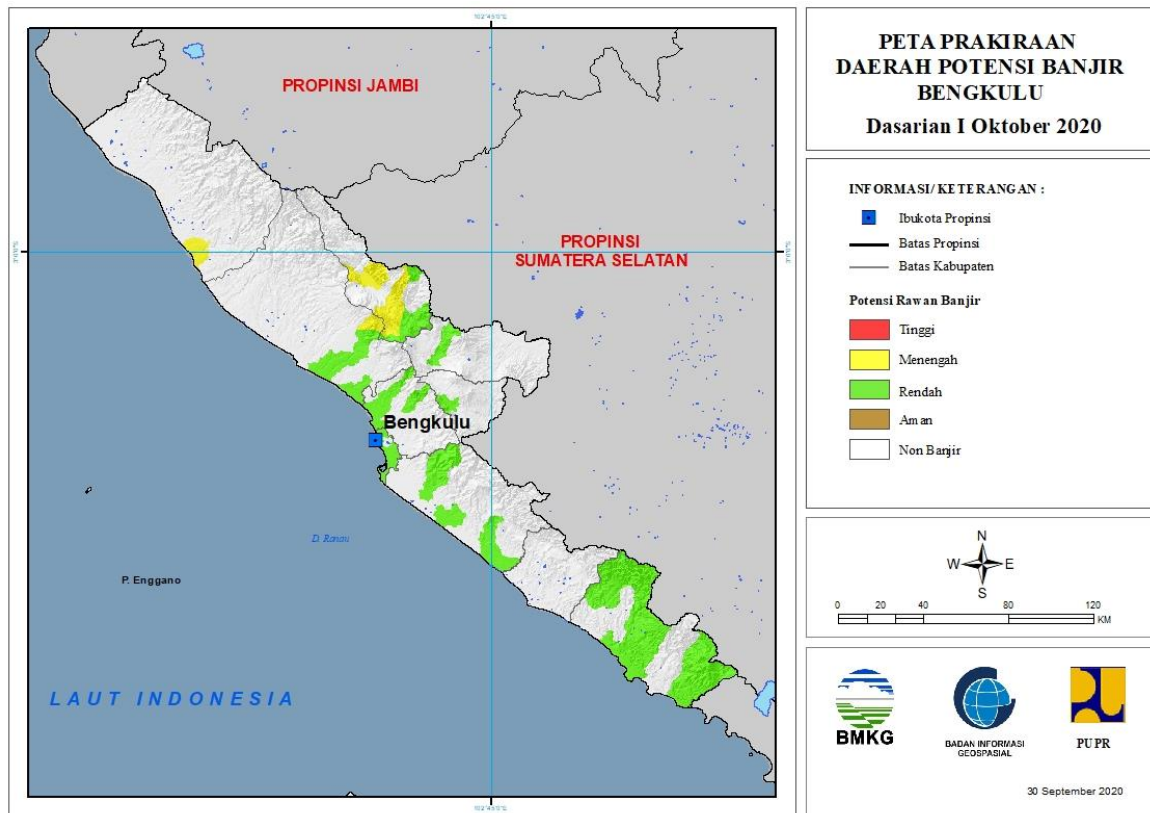
TINGKAT POTENSI BANJIR		
TINGGI	MENENGAH	RENDAH
-	KERINCI : (Kec. AIRHANGAT TIMUR, BATANGMERANGIN, BUKITKERMAN, DANAUKERINCI, GUNUNGKERINCI, SITUNJAULAUT)	BATANGHARI : (Kec. BATHIN DUA PULUH EMPAT, MERSAM, MUARABULIAN, MUARATEMBESI, PEMAYUNG)
	KOTA SUNGAIPENUH : (Kec. KOTOBARU)	BUNGO : (Kec. BATHIN DUA BABEKO, BATHIN DUA PELAYANG, BATHIN TIGA, BATHIN TIGA ULU, BUNGODANI, JUJUHAN, JUJUHAN ILIR, LIMBURLUBUKMENGKUANG, MUKO-MUKO BATHIN TUJUH, PASARMUARABUNGO, PELEPAT, PELEPAT ILIR, RANTAUPANDAN, RIMBOTENGAH, TANAHSEPPENGAL, TANAHSEPPENGALLINTAS, TANAHTUMBUH)
	SAROLANGUN : (Kec. BATANGASAI)	KERINCI : (Kec. AIRHANGAT, AIRHANGAT TIMUR, BATANGMERANGIN, BUKITKERMAN, DANAUKERINCI,

		GUNUNGKERINCI, SITUNJAULAUT)
		KOTA JAMBI : (Kec. DANAUTELUK, JALUTUNG, JAMBI SELATAN, JAMBI TIMUR, KOTABARU, PASAR JAMBI, PELAYANGAN, TELANAIPURA)
		KOTA SUNGAIPENUH : (Kec. KOTOBARU)
		MERANGIN : (Kec. TABIR, TABIR ILIR, TABIR TIMUR)
		MUARAJAMBI : (Kec. JAMBILUARKOTA, MAROSEBO)
		SAROLANGUN : (Kec. BATANGASAI, LIMUN, MANDIANGIN, PAUH, PELAWAN, SAROLANGUN)
		TANJUNGPABUNG BARAT : (Kec. TEBINGTINGGI, TUNGKALULU)
		TANJUNGPABUNG TIMUR : (Kec. MENDAHARA ULU)
		TEBO : (Kec. KOTO ILIR TUJUH, KOTO TUJUH, MUARATABIR, RIMBO ULU, RIMBOBUJANG, SERAISERUMPUN, SUMAY, TEBO ILIR, TEBO TENGAH, TEBO ULU, TENGAH ILIR)



## 7. PRAKIRAAN DAERAH POTENSI BANJIR BENGKULU DASARIAN I OKTOBER 2020

Gambar 8.



Tabel 7.

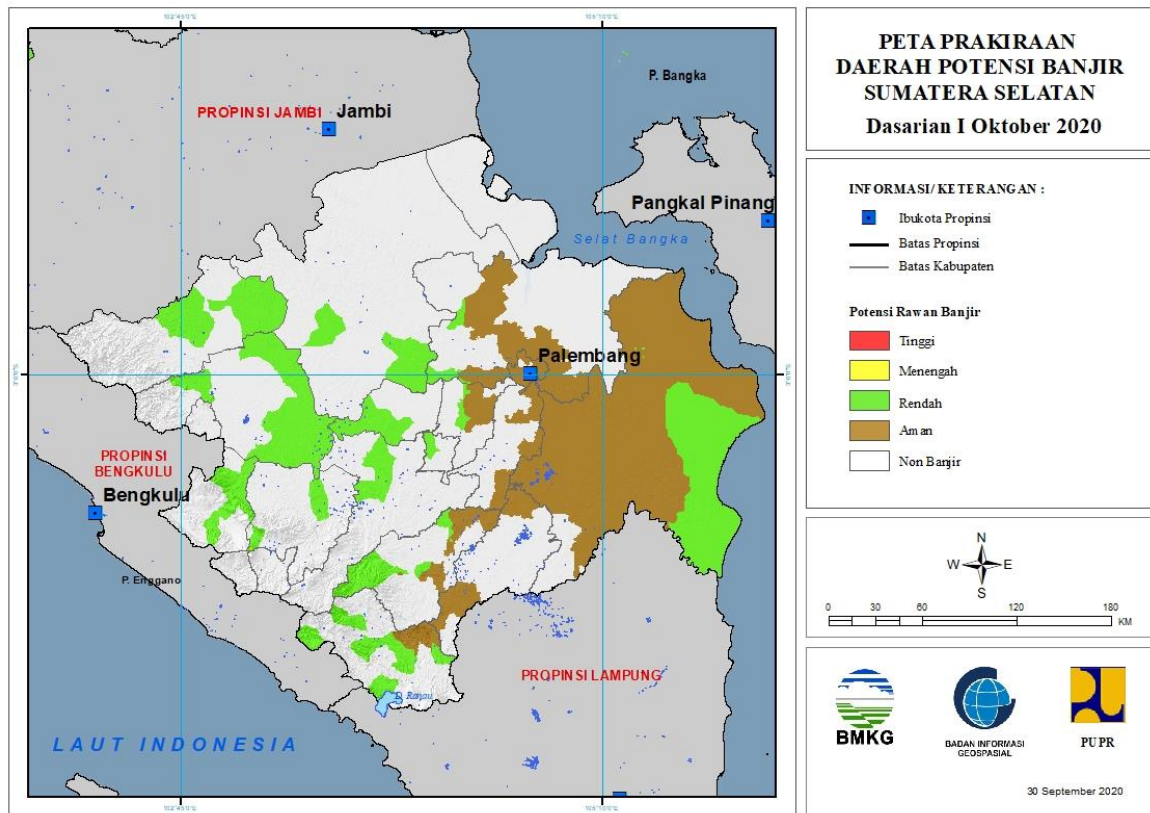
TINGKAT POTENSI BANJIR		
TINGGI	MENENGAH	RENDAH
-	BENGKULU UTARA : (Kec. ARGAMAKMUR)	BENGKULU : (Kec. GADINGCEMPAKA, KAMPUNGMELAYU, MUARABANGKA HULU, RATUAGUNG, SELEBAR, TELUKSEGARA)
	LEBONG : (Kec. AMEN, LEBONG SELATAN, LEBONG UTARA, LEBONGSAKTI, RIMBOPENGADANG, URAMJAYA)	BENGKULU TENGAH : (Kec. BANGHAJI, MERIGISAKTI, PONDOKKELAPA)
	MUKO-MUKO : (Kec. IPUH)	BENGKULU UTARA : (Kec. AIRNAPAL, AIRPADANG, ARGAMAKMUR, LAIS, TANJUNGAGUNGPALIK)
		KAUR : (Kec. KAUR SELATAN, KAUR TENGAH, LUAS, MUARASAHUNG, NASAL, PADANGGUCI ULU, SEMIDANGGUMAY, TETAP)
		KEPAHIANG : (Kec. KEPAHIANG)
		LEBONG : (Kec. LEBONG SELATAN, RIMBOPENGADANG)



		MUKO-MUKO : (Kec. IPUH)
		REJANG LEBONG : (Kec. CURUP, CURUP UTARA)
		SELUMA : (Kec. LUBUKSANDI, SELUMA SELATAN, SELUMA TIMUR, SEMIDANGALASMARAS, TALOKECIL)

## 8. PRAKIRAAN DAERAH POTENSI BANJIR SUMATERA SELATAN DASARIAN I OKTOBER 2020

Gambar 9.



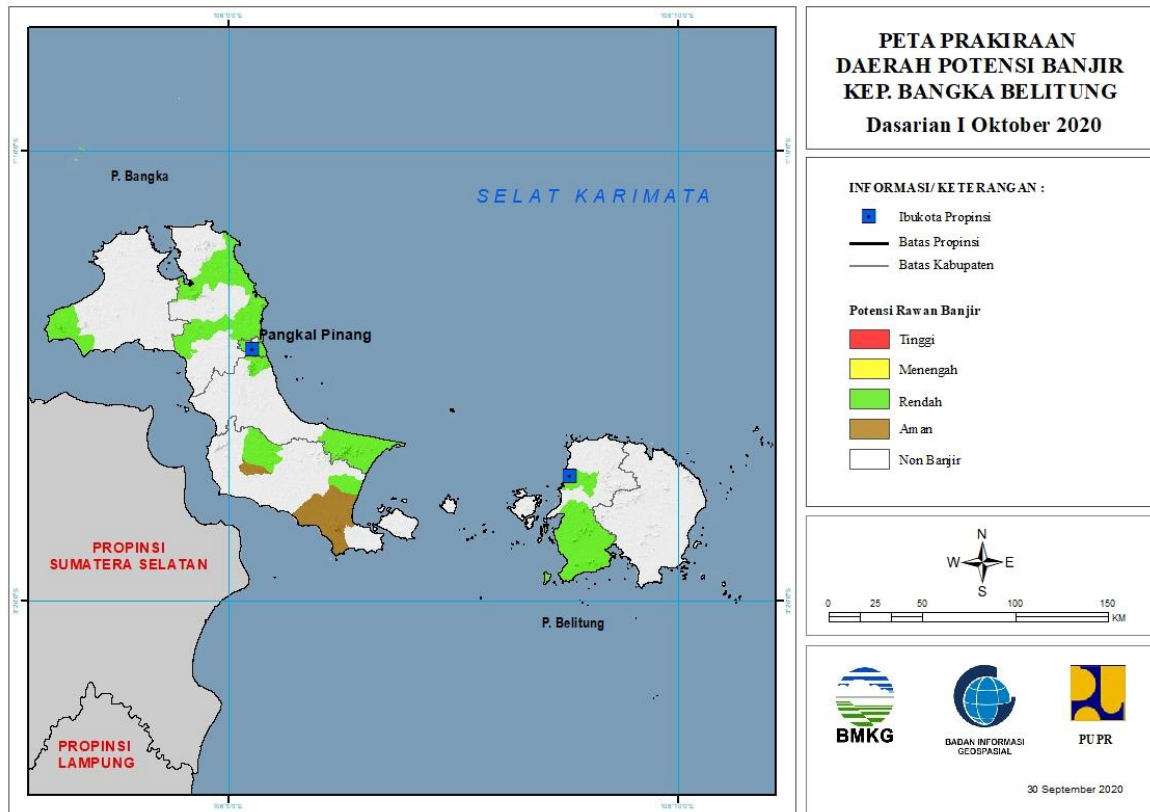
Tabel 8.

TINGKAT POTENSI BANJIR		
TINGGI	MENENGAH	RENDAH
-	LAHAT : (Kec. JARAI)	BANYUASIN : (Kec. PULAU RIMAU, RANTAU BAYUR)
		EMPAT LAWANG : (Kec. PENDOPO, TEBINGTINGGI)
		LAHAT : (Kec. JARAI, LAHAT)
		MUARAENIM : (Kec. GELUMBANG, GUNUNGMEGANG, MUARAENIM)
		MUSIBANYUASIN : (Kec. BABATTOMAN, LAIS)
		MUSIRAWAS : (Kec. BULANTENGAHSUKU ULU, MUARALAKITAN, SUKUTENGAHLAKITANULUTERAWAS)
		MUSIRAWAS UTARA : (Kec. RAWAS ILIR, RAWAS ULU, RUPIT)
		OGANKOMERING ILIR : (Kec. CENGAL, PANGKALANLAMPAM, SUNGAIMENANG, TULUNGSELAPAN)
		OGANKOMERING ULU : (Kec. BATURAJA BARAT, BATURAJA TIMUR, MUARAJAYA, PENGADONAN, PENINJAUAN, ULU OGAN)
		OGANKOMERINGULU SELATAN : (Kec. BANDINGAGUNG, BUANAPEMACA,

		BUAYRAWAN, BUAYSANDANGAJI, MUARADUA, SUNGAIARE)
		PALI : (Kec. TALANGUBI)
		PRABUMULIH : (Kec. PRABUMULIH BARAT)

## 9. PRAKIRAAN DAERAH POTENSI BANJIR KEPULAUAN BANGKA BELITUNG DASARIAN I OKTOBER 2020

Gambar 10.

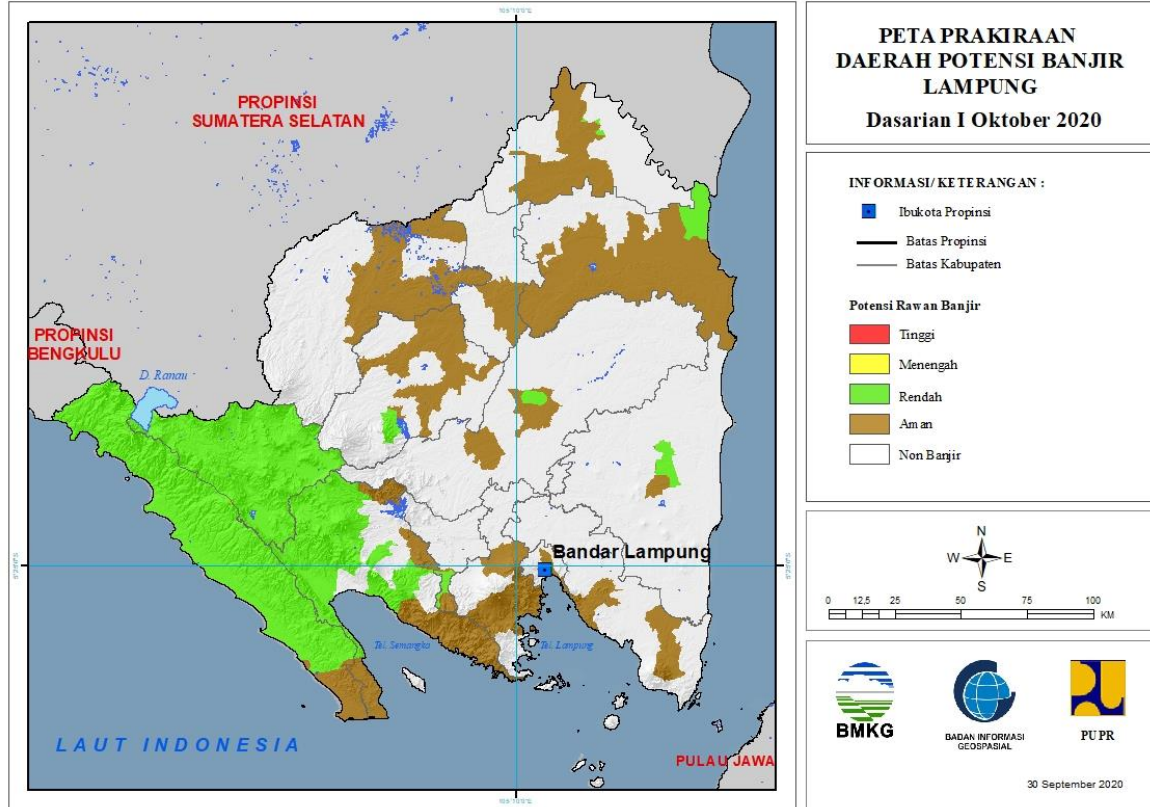


Tabel 9.

TINGKAT POTENSI BANJIR		
TINGGI	MENENGAH	RENDAH
-	-	BANGKA : (Kec. MERAWANG, PUDINGBESAR, RIAUSILIP, SUNGAILIAT)
		BANGKA BARAT : (Kec. MUNTOK)
		BANGKA SELATAN : (Kec. PAYUNG, TOBOALI)
		BANGKA TENGAH : (Kec. LUBUK BESAR, PANGKALAN BARU)
		BELITUNG : (Kec. MEMBALONG, TANJUNGPANDAN)
		KOTA PANGKALPINANG : (Kec. BUKITINTAN, GERUNGGANG, PANGKALBALAM, RANGKUI, TAMANSARI)

## 10. PRAKIRAAN DAERAH POTENSI BANJIR LAMPUNG DASARIAN I OKTOBER 2020

Gambar 11.



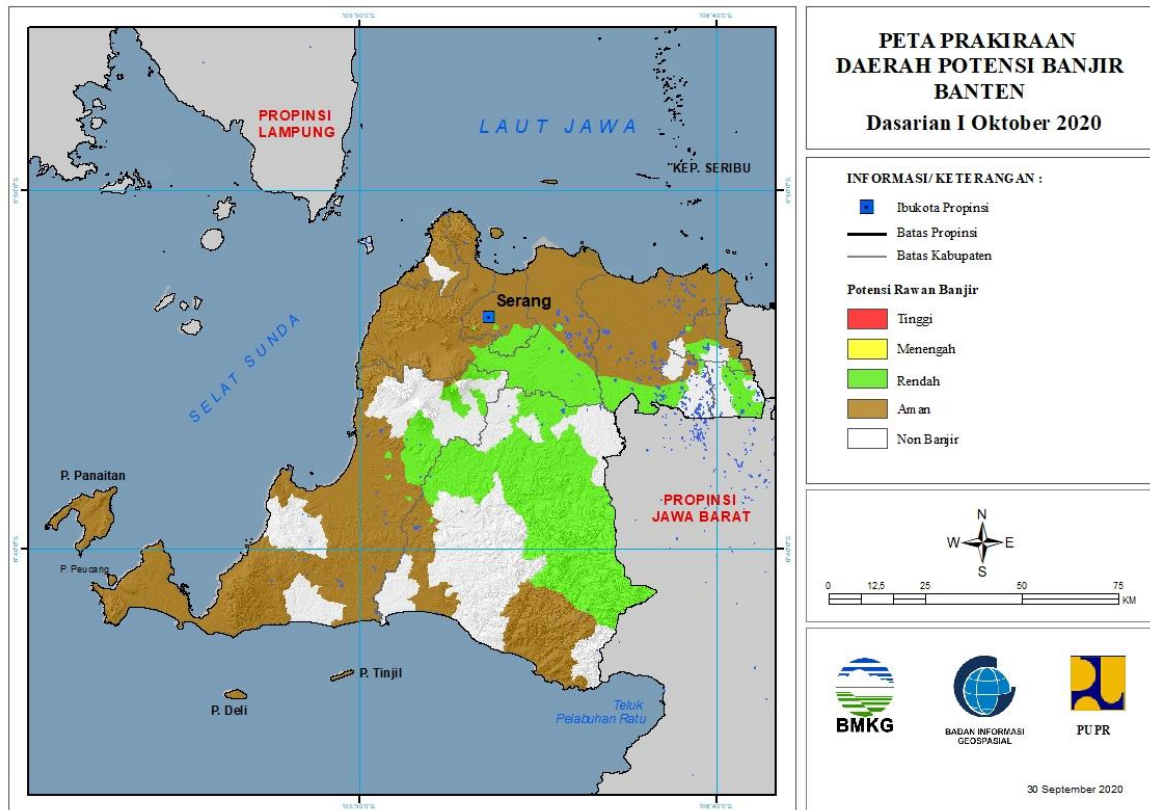
Tabel 10.

TINGKAT POTENSI BANJIR		
TINGGI	MENENGAH	RENDAH
-	-	LAMPUNG BARAT : (Kec. AIRHITAM, BALIKBUKIT, BANDARNEGERISUOH, BATUBRAK, BATUKETULIS, BELALAU, GEDUNGSURIAN, KEBUNTEBU, LUMBOKSEMINUNG, PAGARDEWA, SEKINCAU, SUKAU, SUMBERJAYA, SUOH, WAYTENONG)
		LAMPUNG TENGAH : (Kec. TERBANGGIBESAR)
		LAMPUNG TIMUR : (Kec. LABUHANRATU)
		LAMPUNG UTARA : (Kec. ABUNG TENGAH)
		MESUJI : (Kec. TANJUNGRAYA)
		PESAWARAN : (Kec. GEDONGTATAAN)
		PESISIR BARAT : (Kec. BENGKUNAT, BENGKUNATBELIMBING, KARYAPENGGAWA, KRUI)

		SELATAN, LEMONG, NGAMBUR, PESISIR SELATAN, PESISIR TENGAH, PESISIR UTARA, WAYKRUI)
		PRINGSEWU : (Kec. PARDASUKA)
		TANGGAMUS : (Kec. BANDARNEGERISEMUONG, KOTAAGUNG TIMUR, LIMAU, PEMATANGSAWA, PUGUNG, SEMAKA, SUMBEREJO, ULUBELU, WONOSOBO)
		TULANGBAWANG : (Kec. DENTETELADAS, GEDUNG MENENG, RAWAJITU SELATAN, RAWAJITU TIMUR)

## 11. PRAKIRAAN DAERAH POTENSI BANJIR BANTEN DASARIAN I OKTOBER 2020

Gambar 12.



Tabel 11.

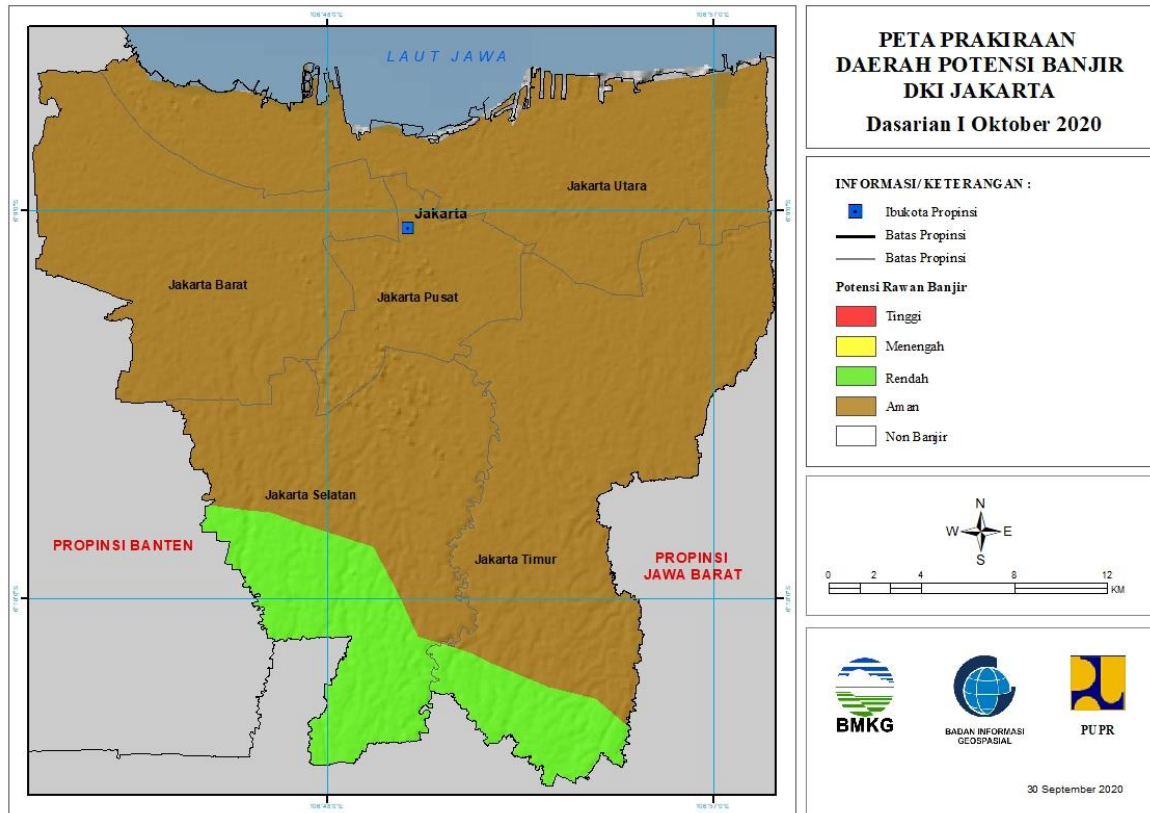
TINGKAT POTENSI BANJIR		
TINGGI	MENENGAH	RENDAH
-	-	KOTA SERANG : (Kec. CIPOCOKJAYA, CURUG, TAKTAKAN, WALANTAKA)
		KOTA TANGERANG : (Kec. BATUCEPER, CIBODAS, CILEDUG, CIPONDOH, KARANG TENGAH, KARAWACI, LARANGAN, PERIUK, TANGERANG)
		KOTA TANGERANG SELATAN : (Kec. CIPUTAT, PAMULANG, PONDOKAREN)
		LEBAK : (Kec. BANJARSARI, CIBADAK, CIBEBER, CILELES, CIMARGA, CIPANAS, LEBAKGEDONG, LEUWIDAMAR, MUNCANG, PANGGARANGAN, RANGKASBITUNG, SAJIRA, SOBANG)
		PANDEGLANG : (Kec. BOJONG, CADASARI, CISATA, KADUHEJO, PANDEGLANG,

		PATIA, PICUNG, SAKETI, SINDANGRESMI)
		SERANG : (Kec. BANDUNG, BAROS, CIKANDE, CIKEUSAL, CIRUAS, JAWILAN, KIBIN, KOPO, KRAGILAN, LEBAK WANGI, PABUARAN, PAMARAYAN, PETIR, TUNJUNGTEJA)
		TANGERANG : (Kec. CISOKA, JAMBE, KELAPA DUA, LEGOK, PANONGAN, SEPATAN, SEPATAN TIMUR, SOLEAR, TIGARAKSA)



## 12. PRAKIRAAN DAERAH POTENSI BANJIR DKI JAKARTA DASARIAN I OKTOBER 2020

Gambar 13.

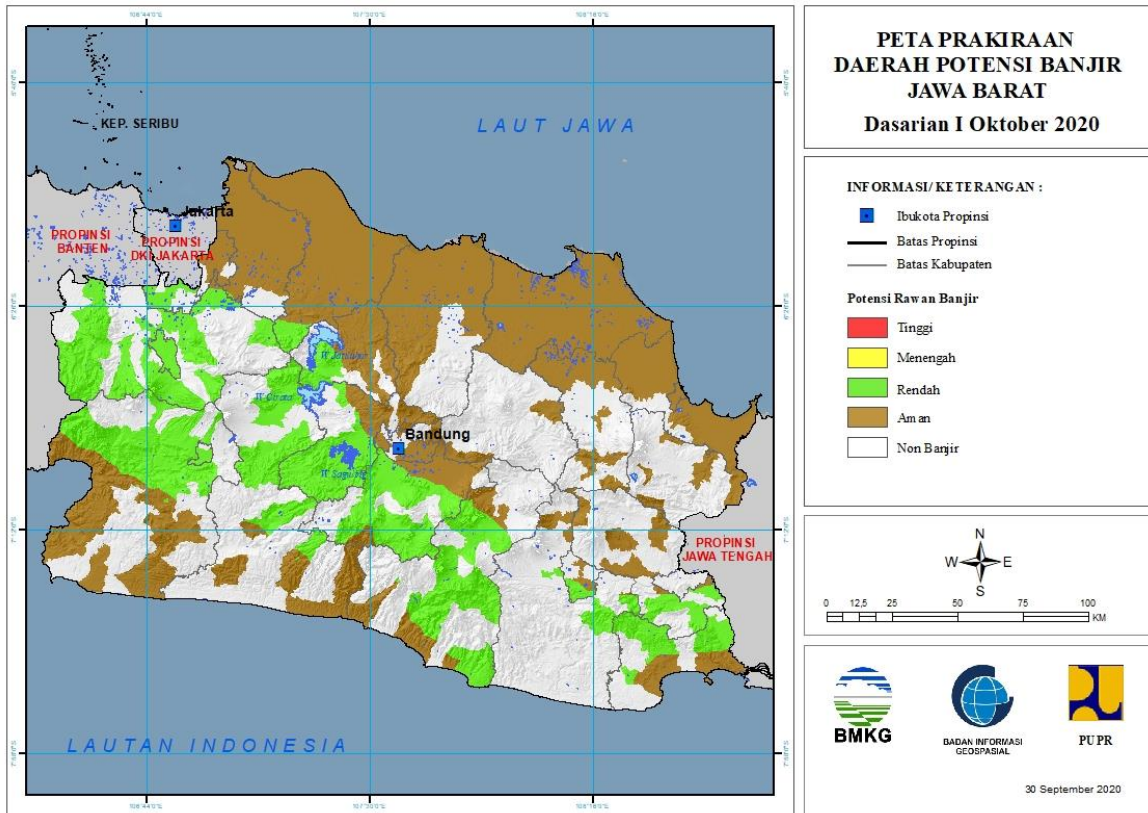


Tabel 12.

TINGKAT POTENSI BANJIR		
TINGGI	MENENGAH	RENDAH
-	-	KOTA JAKARTA SELATAN : (Kec. CILANDAK, JAGAKARSA, KEBAYORAN LAMA, PASAR MINGGU, PESANGGRAHAN)
		KOTA JAKARTA TIMUR : (Kec. CIPAYUNG, CIRACAS, PASAR REBO)

### 13. PRAKIRAAN DAERAH POTENSI BANJIR JAWA BARAT DASARIAN I OKTOBER 2020

Gambar 14.



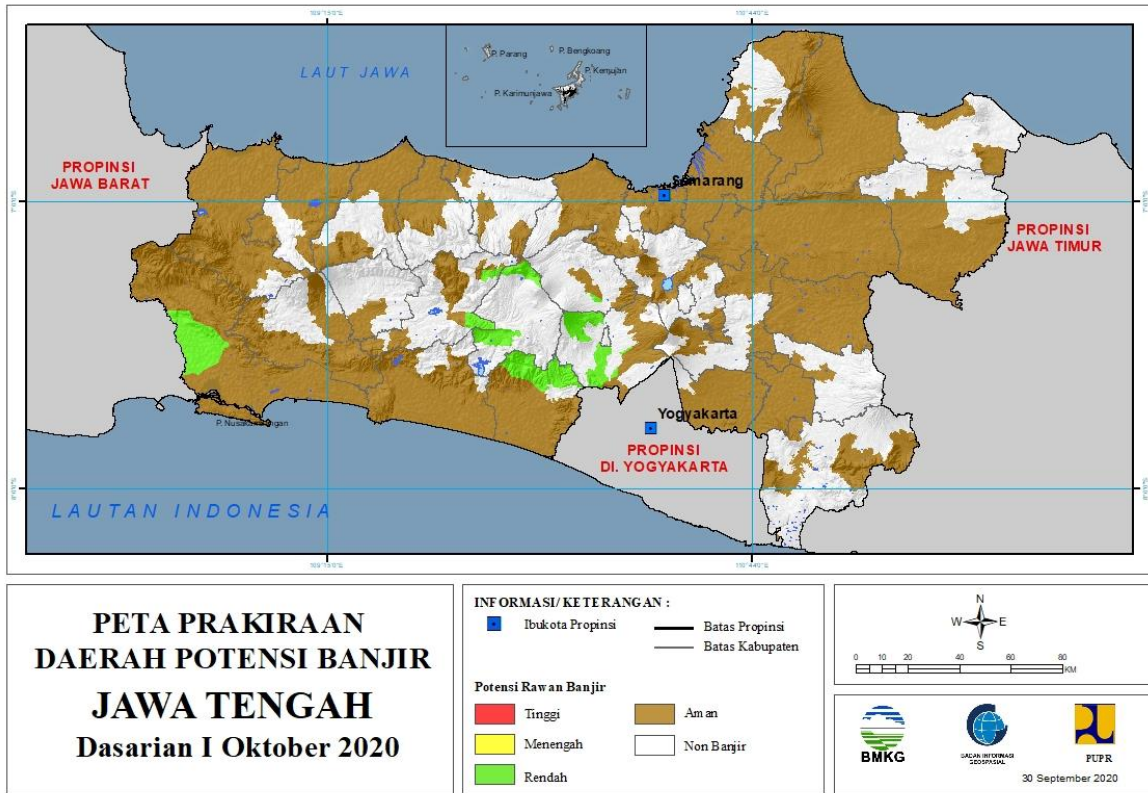
Tabel 13.

TINGKAT POTENSI BANJIR		
TINGGI	MENENGAH	RENDAH
-	-	BANDUNG : (Kec. ARJASARI, BALEENDAH, BANJARAN, CANGKUANG, CIPARAY, DAYEUH KOLOT, IBUN, KATAPANG, KERTASARI, KUTAWARINGIN, MAJALAYA, MARGAASIH, MARGAHAYU, PAMEUNGPEUK, PANGALENGAN, PASEH, PASIR JAMBU, SOREANG)
		BANDUNG BARAT : (Kec. BATUJAJAR, CIHAMPLAS, CIKALONG WETAN, CILILIN, CIPONGKOR, GUNUNGHALU, NGAMPRAH, PADALARANG, RONGGA, SAGULING, SINDANGKERTA)
		BEKASI : (Kec. SETU)
		BOGOR : (Kec. BABAKANMADANG, BOJONGGEDE, CARINGIN, CARIU, CIBINONG, CIBUNGBULANG, CIGOMBONG, CIGUDEG, CIJERUK, CILEUNGSU,

		CISARUA, CITEUREUP, DRAMAGA, GUNUNGPUTRI, KEMANG, LEUWISADENG, NANGGUNG, PAMIJAHAN, PARUNGPANJANG, SUKAJAYA, TAMANSARI)
		CIAMIS : (Kec. BANJARSARI, LAKBOK, PAMARICAN)
		CIANJUR : (Kec. BOJONGPICUNG, CAMPAKA, CIANJUR, CIBEBER, CIKADU, CIKALONG KULON, KARANG TENGAH, MANDE, PAGELARAN)
		CIMAHI : (Kec. CIMAHI SELATAN)
		GARUT : (Kec. BANJARWANGI, BANYURESMI, BAYONGBONG, CARINGIN, CIBALONG, CIKAJANG, CIKELET, CISURUPAN, GARUT KOTA, KARANGPAWITAN, LELES, PAKENJENG, SAMARANG, SINGAJAYA, TAROGONG KALER, TAROGONG KIDUL)
		KARAWANG : (Kec. CIAMPEL, PANGKALAN, TEGALWARU)
		KOTA BOGOR : (Kec. BOGOR BARAT, BOGOR SELATAN, BOGOR TENGAH, BOGOR TIMUR, BOGOR UTARA, TANAHSAREAL)
		KOTA DEPOK : (Kec. BEJI, BOJONGSARI, CIMANGGIS, CIPAYUNG, PANCORANMAS, SAWANGAN)
		KOTA SUKABUMI : (Kec. BAROS, CIBEUREUM, CITAMIANG, LEMBURSITU, WARUDROYONG)
		KOTA TASIKMALAYA : (Kec. KAWALU, TAMANSARI)
		PANGANDARAN : (Kec. CIJULANG, KALIPUCANG, LANGKAPLANCAR, PADAHERANG, PANGANDARAN, PARIGI)
		PURWAKARTA : (Kec. MANIS, PLERED, SUKATANI, TEGALWARU)
		SUKABUMI : (Kec. BANTARGADUNG, CARINGIN, CIBADAK, CICANTAYAN, CICURUG, CIKAKAK, CIKEMBAR, CIKIDANG, CISAAT, CISOLOK, GUNUNG GURUH, JAMPANG TENGAH, NAGRAK, NYALINDUNG, PARUNGKUDA, PELABUHANRATU, SUKABUMI, WARUNG KIARA)
		TASIKMALAYA : (Kec. KARANGJAYA, SALOPA, SINGAPARNA)

# 14. PRAKIRAAN DAERAH POTENSI BANJIR JAWA TENGAH DASARIAN I OKTOBER 2020

Gambar 15.

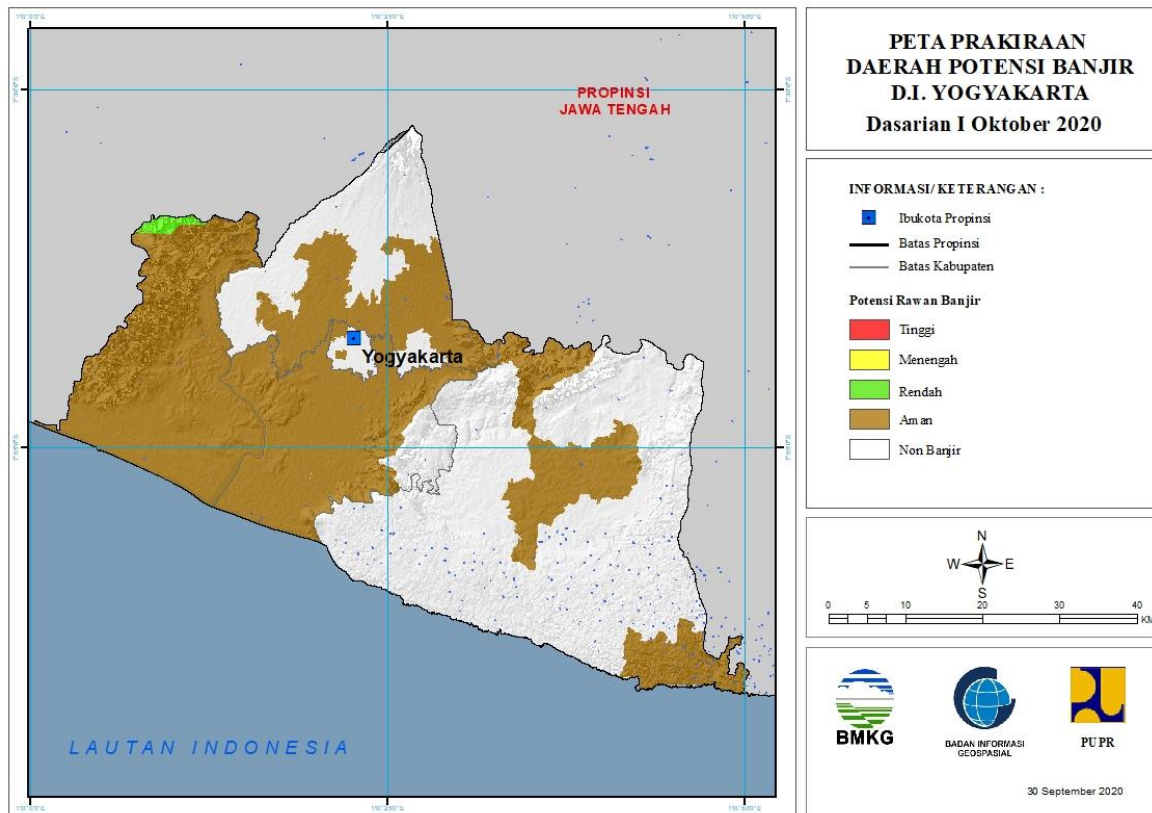


Tabel 14.

TINGKAT POTENSI BANJIR		
TINGGI	MENENGAH	RENDAH
-	-	BANJARNEGARA : (Kec. BANJARNEGARA, PEJAWARAN, SIGALUH)
		CILACAP : (Kec. BANTARSARI, CIPARI, GANDRUNGMANGU, KEDUNGREJA, PATIMUAN, SIDAREJA, WANAREJA)
		MAGELANG : (Kec. BOROBUDUR, KALIANGKRIK, MERTOYUDAN, MUNTILAN, SAWANGAN, WINDUSARI)
		PURWOREJO : (Kec. BENER, BRUNO, GEBANG, KEMIRI, PITURUH)
		TEMANGGUNG : (Kec. KEDU, PRINGSURAT, TEMANGGUNG)
		WONOSOBO : (Kec. KALIWIRO, KEJAJAR)

## 15. PRAKIRAAN DAERAH POTENSI BANJIR DI YOGYAKARTA DASARIAN I OKTOBER 2020

Gambar 16.



Tabel 15.

TINGKAT POTENSI BANJIR		
TINGGI	MENENGAH	RENDAH
-	-	KULONPROGO : (Kec. KALIBAWANG, SAMIGALUH)



## 16. PRAKIRAAN DAERAH POTENSI BANJIR JAWA TIMUR DASARIAN I OKTOBER 2020

Gambar 17.

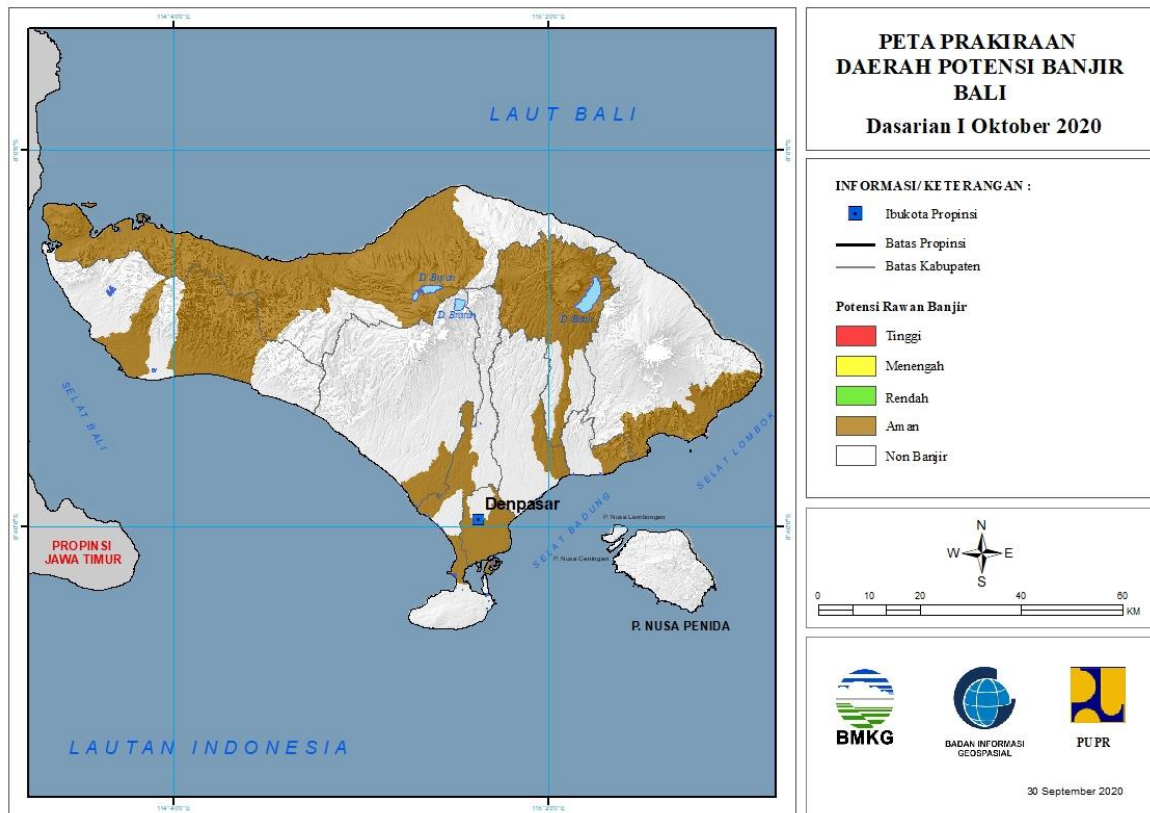


Tabel 16.

TINGKAT POTENSI BANJIR		
TINGGI	MENENGAH	RENDAH
-	-	JEMBER : (Kec. BANGSALSARI, PANTI, TANGGUL)
		PROBOLINGGO : (Kec. TIRIS)

## 17. PRAKIRAAN DAERAH POTENSI BANJIR BALI DASARIAN I OKTOBER 2020

Gambar 18.



Tabel 17.

TINGKAT POTENSI BANJIR		
TINGGI	MENENGAH	RENDAH
-	-	-

## 18. PRAKIRAAN DAERAH POTENSI BANJIR NUSA TENGGARA BARAT DASARIAN I OKTOBER 2020

Gambar 19.



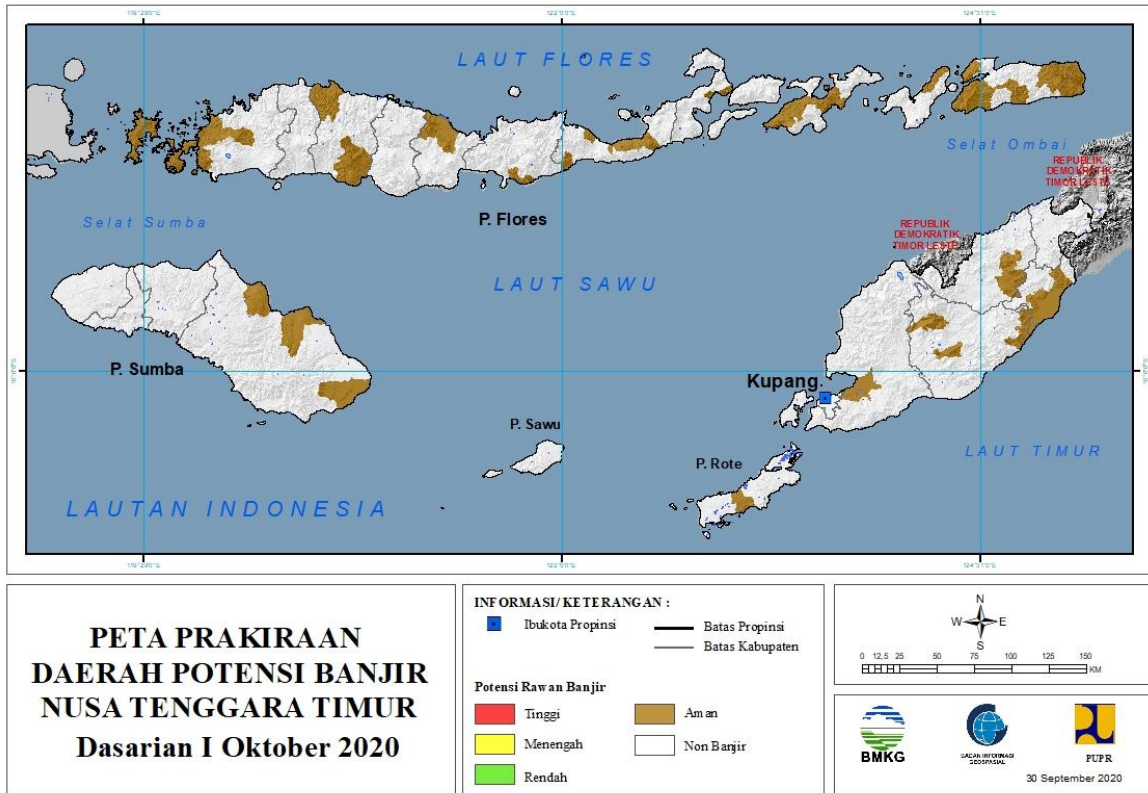
Tabel 18.

TINGKAT POTENSI BANJIR		
TINGGI	MENENGAH	RENDAH
-	-	-



**19. PRAKIRAAN DAERAH POTENSI BANJIR NUSA TENGGARA TIMUR  
DASARIAN I OKTOBER 2020**

Gambar 20.

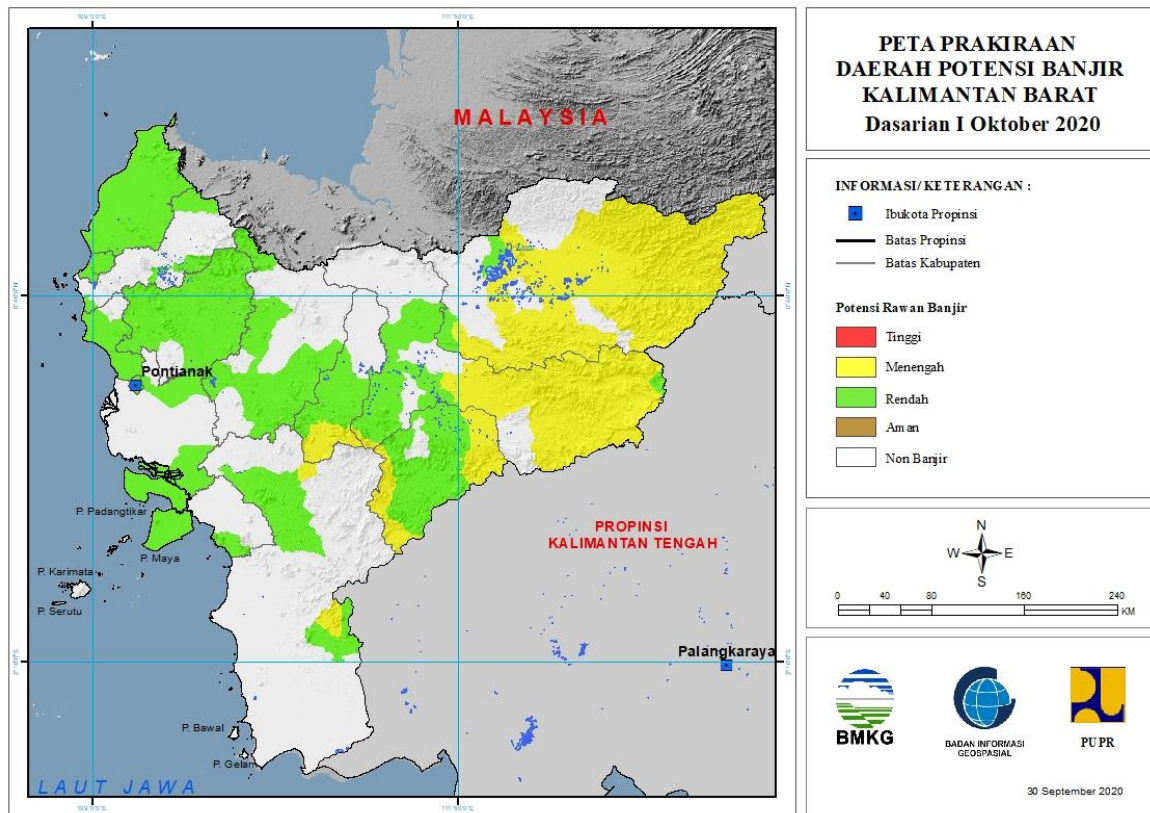


Tabel 19.

TINGKAT POTENSI BANJIR		
TINGGI	MENENGAH	RENDAH
-	-	-

## 20. PRAKIRAAN DAERAH POTENSI BANJIR KALIMANTAN BARAT DASARIAN I OKTOBER 2020

Gambar 21.



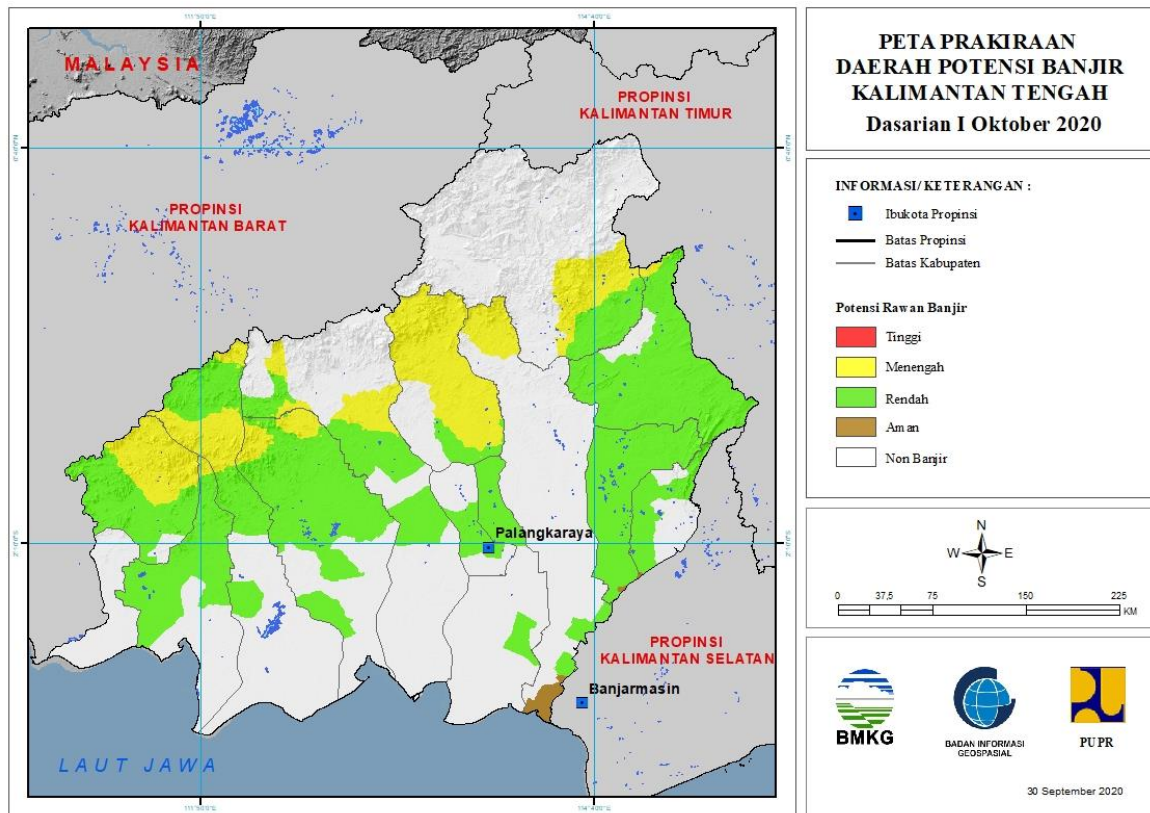
Tabel 20.

TINGKAT POTENSI BANJIR		
TINGGI	MENENGAH	RENDAH
-	KAPUAS HULU : (Kec. BATANGLUPAR, BIKA, BOYANTANJUNG, BUNUT HILIR, BUNUT HULU, EMBALOH HILIR, HULU GUNUNG, KALIS, PENGKADAN, PUTUSSIBAU SELATAN, PUTUSSIBAU UTARA, SELIMBAU, SILAT HILIR, SILAT HULU)	BENGKAYANG : (Kec. BENGKAYANG, JAGOIBABANG, SUNGAI RAYA, SUTISEMARANG)
	KETAPANG : (Kec. JELAI HULU, SUNGAILAUR)	KAPUAS HULU : (Kec. BATANGLUPAR, PUTUSSIBAU SELATAN, PUTUSSIBAU UTARA, SELIMBAU, SILAT HILIR)
	LANDAK : (Kec. AIRBESAR)	KAYONG UTARA : (Kec. PULAUMAYA, SUKADANA)
	MELAWI : (Kec. BELIMBING HULU, ELLA HILIR, NANGA PINOH, PINOH SELATAN, PINOH UTARA, SOKAN, TANAH PINOH BARAT)	KETAPANG : (Kec. JELAI HULU, SANDAI, SIMPANG DUA, SUNGAILAUR)
	SANGGAU : (Kec. MENYUKE)	KOTA PONTIANAK : (Kec. PONTIANAK BARAT, PONTIANAK KOTA, PONTIANAK SELATAN,

		PONTIANAK TENGGARA, PONTIANAK TIMUR, PONTIANAK UTARA)
	SEKADAU : (Kec. NANGAMAHAP, NANGATAMAN, SEKADAU HULU)	KOTA SINGKAWANG : (Kec. SINGKAWANG BARAT, SINGKAWANG SELATAN, SINGKAWANG TENGAH, SINGKAWANG TIMUR, SINGKAWANG UTARA)
	SINTANG : (Kec. AMBALAU, DEDAI, KAYAN HILIR, KAYAN HULU, SEPAUK, SERAWAI)	KUBURAYA : (Kec. BATUAMPAR, SUNGAIAMBAWANG)
		LANDAK : (Kec. AIRBESAR, BANYUKE HULU, JELIMPO, KUALABEHE, MANDOR, MEMPAWAH HULU, MENJALIN, MENYUKE, MERANTI, NGABANG, SENGAHEMILA, SOMPAK)
		MELAWI : (Kec. BELIMBING HULU, ELLA HILIR, NANGA PINOH, PINOH SELATAN, PINOH UTARA, SAYAN, SOKAN, TANAH PINOH, TANAH PINOH BARAT)
		MEMPAWAH : (Kec. ANJONGAN, MEMPAWAH HILIR, MEMPAWAH TIMUR, SEGEDONG, SIANTAN, SUNGAIKUNYIT, SUNGAIPINYUH, TOHO)
		SAMBAS : (Kec. GALING, JAWAI, JAWAI SELATAN, PALOH, PEMANGKAT, SAJAD, SAJINGAN BESAR, SALATIGA, SAMBAS, SEBAWI, SEJANGKUNG, SELAKAU, SELAKAU TIMUR, SEMPARUK, SUBAH, TANGARAN, TEBAS, TEKARANG, TELUKKERAMAT)
		SANGGAU : (Kec. ENTIKONG, KAPUAS, MELIAU, MENYUKE, MUKOK, TAYAN HILIR, TAYAN HULU)
		SEKADAU : (Kec. NANGAMAHAP, NANGATAMAN, SEKADAU HILIR, SEKADAU HULU)
		SINTANG : (Kec. AMBALAU, DEDAI, KAYAN HILIR, KETUNGAU HILIR, SEPAUK, SINTANG, TEMPUNAK)

## 21. PRAKIRAAN DAERAH POTENSI BANJIR KALIMANTAN TENGAH DASARIAN I OKTOBER 2020

Gambar 22.



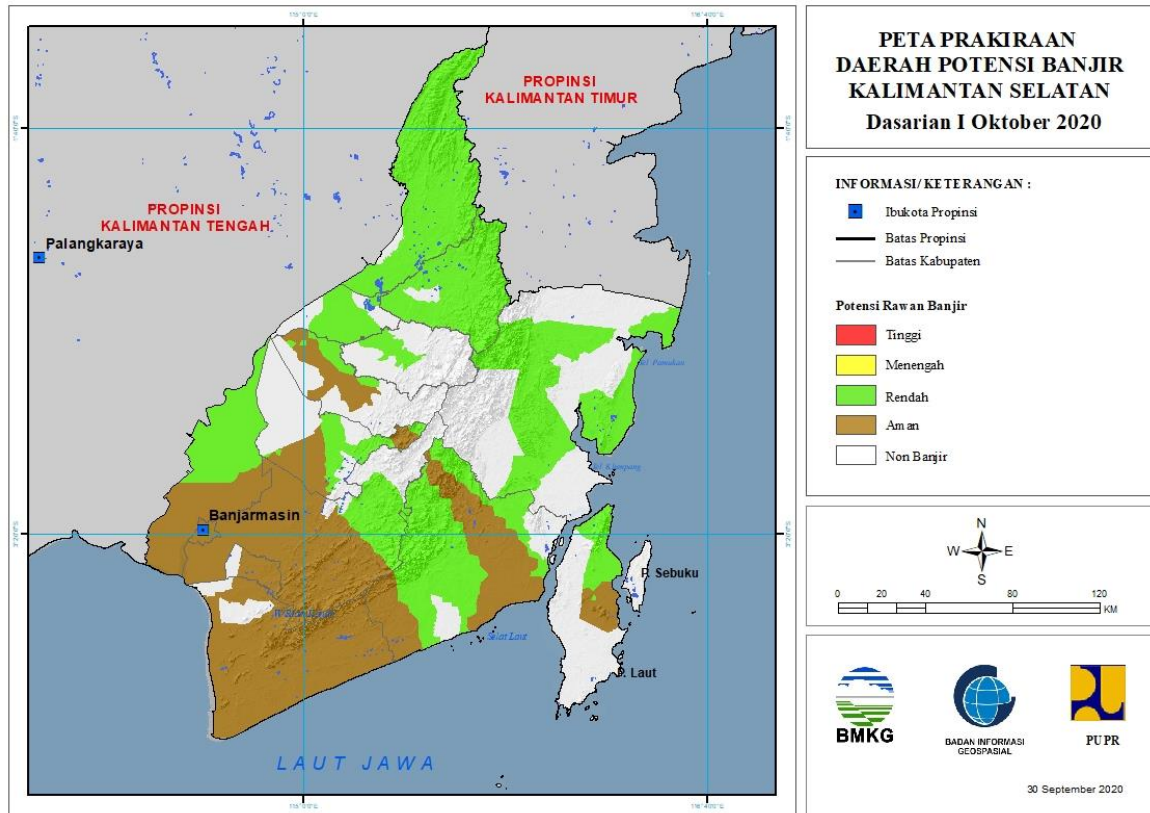
Tabel 21.

TINGKAT POTENSI BANJIR		
TINGGI	MENENGAH	RENDAH
-	BARITO UTARA : (Kec. LAHEI, TEWEH TENGAH)	BARITO SELATAN : (Kec. DUSUN HILIR, DUSUN SELATAN, DUSUN UTARA, GUNUNGBINTANGAWAI, JENAMAS, KARAUKUALA)
	GUNUNGMAS : (Kec. DAMANGBATU, KAHAYANHULU UTARA, KURUN, MIHING RAYA, MIRIMANASA, RUNGAN, RUNGAN HULU, SEPANG SIMIN, TEWAH)	BARITO TIMUR : (Kec. DUSUN TENGAH, KARUSENANJANG, PAJUEPAT, PEMATANGKARAU)
	KAPUAS : (Kec. MANDAUTALAWANG)	BARITO UTARA : (Kec. GUNUNGPUREI, GUNUNGTIMANG, LAHEI, MONTALLAT, TEWEH BARU, TEWEH SELATAN, TEWEH TENGAH, TEWEH TIMUR)
	KATINGAN : (Kec. KATINGAN HULU, KATINGAN TENGAH, SANAMAN MANTIKEI)	GUNUNGMAS : (Kec. MIHING RAYA, RUNGAN, SEPANG SIMIN)
	KOTAWARINGIN BARAT : (Kec. ARUT UTARA)	KAPUAS : (Kec. KAPUAS HILIR, KAPUAS MURUNG, KAPUAS TIMUR)
	KOTAWARINGIN TIMUR : (Kec. ANTANGKALANG,	KATINGAN : (Kec. KATINGAN HILIR, KATINGAN HULU,

	BUKITSANTUAI, TELAGAANTANG)	KATINGAN TENGAH, PULAUMALAN, SANAMAN MANTIKI, TASIKPAYAWAN)
	LAMANDAU : (Kec. BATANGKAWA, BELANTIKAN RAYA, BULIK TIMUR, DELANG, MENTHOBI RAYA)	KOTA PALANGKARAYA : (Kec. BUKITBATU, JEKAN RAYA, PAHANDUT)
	MURUNG RAYA : (Kec. BARITOTUHUP RAYA, LAUNGTUHUP, MURUNG, TANAHSIANG)	KOTAWARINGIN BARAT : (Kec. ARUT SELATAN, ARUT UTARA, KOTAWARINGIN LAMA, PANGKALANBANTENG)
	SERUYAN : (Kec. SERUYAN HULU, SERUYAN TENGAH, SULINGTAMBUN)	KOTAWARINGIN TIMUR : (Kec. ANTANGKALANG, BUKITSANTUAI, CEMPAGA HULU, KOTABESI, MENTAYA HULU, MENTAYAHILIR UTARA, PARENGGEAN, TELAGAANTANG, TUALAN HULU)
		LAMANDAU : (Kec. BATANGKAWA, BELANTIKAN RAYA, BULIK, BULIK TIMUR, DELANG, LAMANDAU, MENTHOBI RAYA)
		MURUNG RAYA : (Kec. BARITOTUHUP RAYA, LAUNGTUHUP, MURUNG, TANAHSIANG)
		PULANGPISAU : (Kec. BANAMATINGANG, KAHAYAN TENGAH, MALIKU)
		SERUYAN : (Kec. HANAU, SERUYAN HULU, SERUYAN TENGAH, SULINGTAMBUN)

## 22. PRAKIRAAN DAERAH POTENSI BANJIR KALIMANTAN SELATAN DASARIAN I OKTOBER 2020

Gambar 23.



Tabel 22.

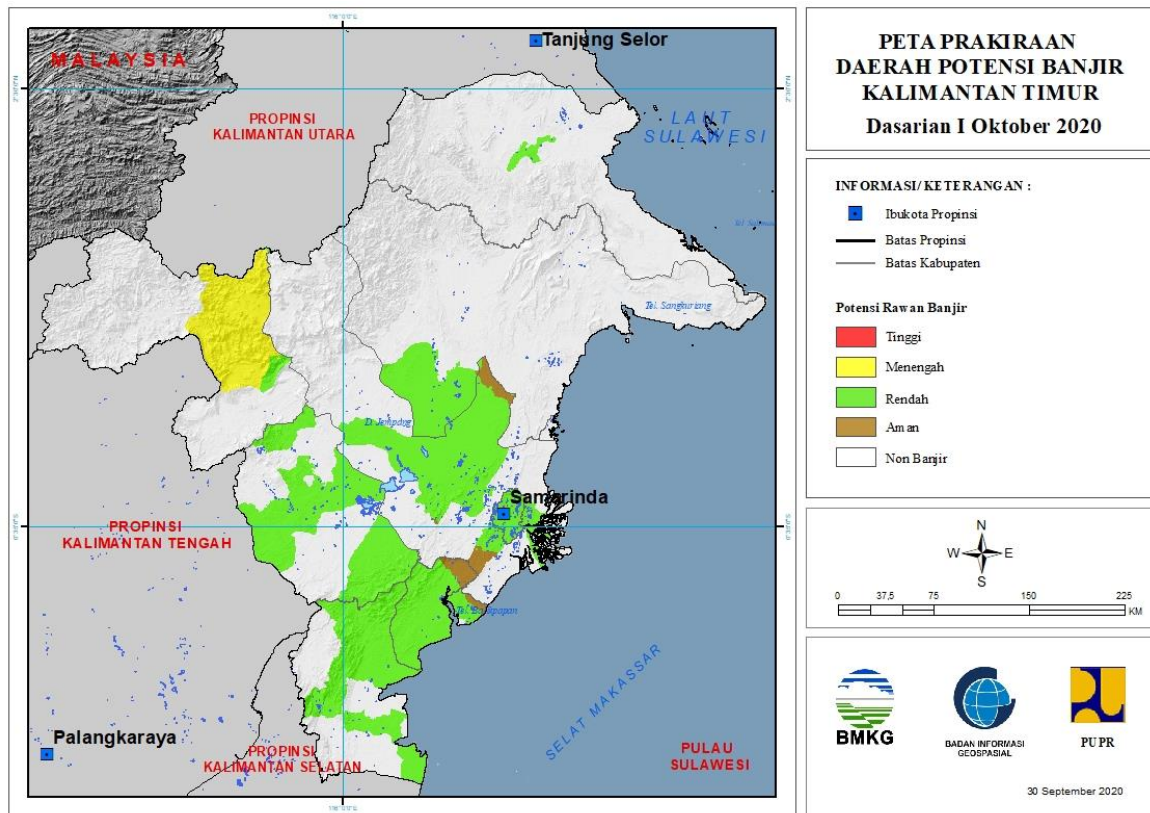
TINGKAT POTENSI BANJIR		
TINGGI	MENENGAH	RENDAH
-	-	BALANGAN : (Kec. AWAYAN, BATUMANDI, HALONG, JUAI, LAMPIHONG, PARINGIN, TEBINGTINGGI)
		BANJAR : (Kec. ARANIO, CINTAPURIDARUSSALAM, PENGARON, SUNGAIPINANG)
		BARITO KUALA : (Kec. ANJIRPASAR, BAKUMPAI, BARAMBAI, BELAWANG, CERBON, KURIPAN, MARABAHAN, RANTAU BADAUH, TABUKAN, WANARAYA)
		HULUSUNGAI SELATAN : (Kec. ANGKINANG, DAHA SELATAN, DAHA UTARA, KANDANGAN)
		HULUSUNGAI TENGAH : (Kec. BARABAI, BATUBENAWA, PANDAWAN)
		HULUSUNGAI UTARA : (Kec. AMUNTAI SELATAN, AMUNTAI TENGAH, AMUNTAI UTARA, BABIRIK, DANAUPANGGANG, SUNGAIPANDAN)

		KOTABARU : (Kec. KELUMPANG HULU, KELUMPANG TENGAH, KELUMPANG UTARA, PAMUKAN SELATAN, PULAULAUT TIMUR, PULAULAUT UTARA, SUNGAIDURIAN)
		TABALONG : (Kec. BANUALAWAS, HARUAI, JARO, KELUA, MUARAHARUS, MUARAUYA, MURUNGPUDAK, PUGAAN, TANTA, UPAU)
		TANAHBUMBU : (Kec. BATULICIN, KARANGBINTANG, KURANJI, KUSAN HILIR, KUSAN HULU, MANTEWE, SATUI, SUNGAILOBAN)
		TAPIN : (Kec. BAKARANGAN, BINUANG, BUNGUR, PIANI, TAPIN SELATAN, TAPIN TENGAH, TAPIN UTARA)



## 23. PRAKIRAAN DAERAH POTENSI BANJIR KALIMANTAN TIMUR DASARIAN I OKTOBER 2020

Gambar 24.



Tabel 23.

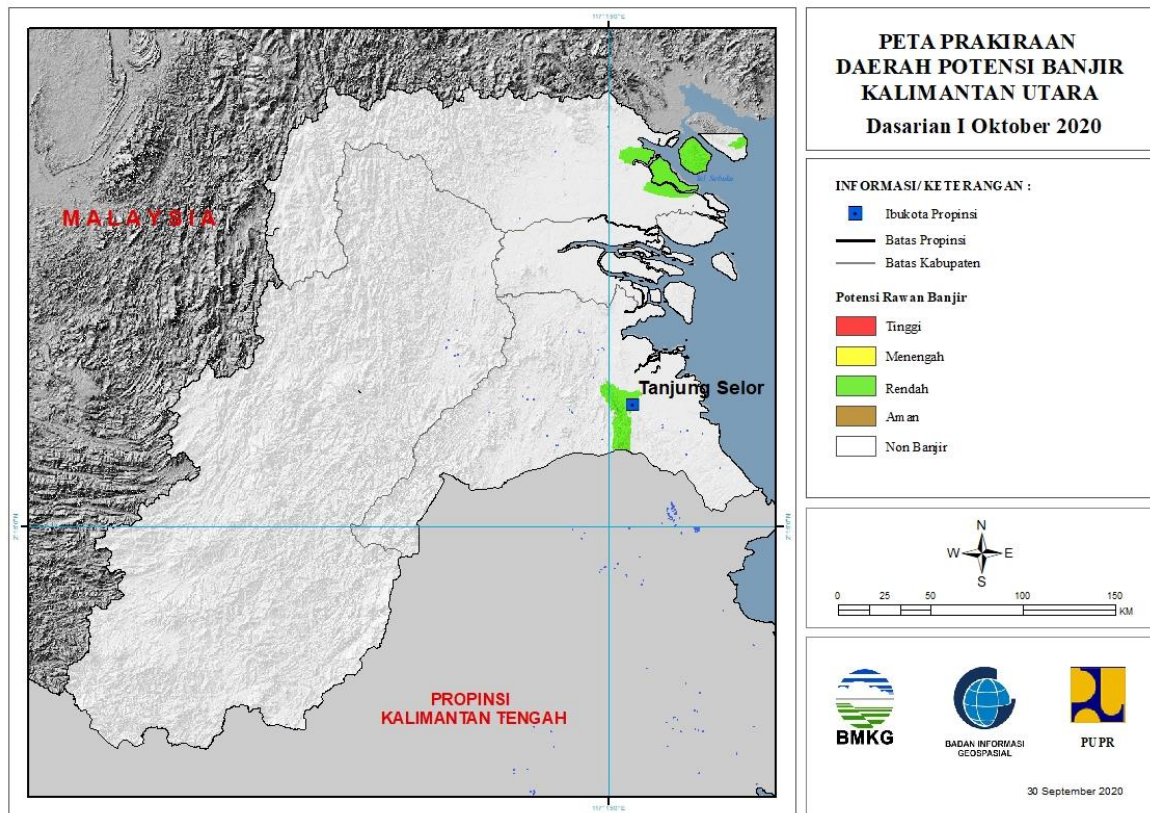
TINGKAT POTENSI BANJIR		
TINGGI	MENENGAH	RENDAH
-	MAHAKAM ULU : (Kec. LONGBAGUN)	BERAU : (Kec. TANJUNGREDEB, TELUKBAYUR)
		KOTA BALIKPAPAN : (Kec. BALIKPAPAN BARAT, BALIKPAPAN SELATAN, BALIKPAPAN TIMUR, BALIKPAPAN UTARA)
		KOTA SAMARINDA : (Kec. LOAJANAN HILIR, PALARAN, SAMARINDA ILIR, SAMARINDA ULU, SAMARINDA UTARA, SAMARINDAKOTA, SAMARINDASEBERANG, SAMBUTAN, SUNGAIKUNJANG, SUNGAIPINANG)
		KUTAI BARAT : (Kec. BARONGTONGKOK, BONGAN, DAMAI, LONGIRAM, MELAK, MUARALAWA, MUARAPAHU, PENYINGGAHAN)
		KUTAI TIMUR : (Kec. MUARAANCALONG, MUARABENGGAL)



		KUTAIKARTANEGARA : (Kec. ANGGANA, KONAHAAN, KOTABANGUN, LOAJANAN, MUARAKAMAN, SEBULU, TENGGARONG)
		MAHAKAM ULU : (Kec. LONGBAGUN)
		PASER : (Kec. BATUSOPANG, LONGIKIS, LONGKALI, PASIRBALENGKONG, TANJUNGHARAPAN)
		PENAJAMPASER UTARA : (Kec. BABULU, PENAJAM, SEPAKU, WARU)

## 24. PRAKIRAAN DAERAH POTENSI BANJIR KALIMANTAN UTARA DASARIAN I OKTOBER 2020

Gambar 25.

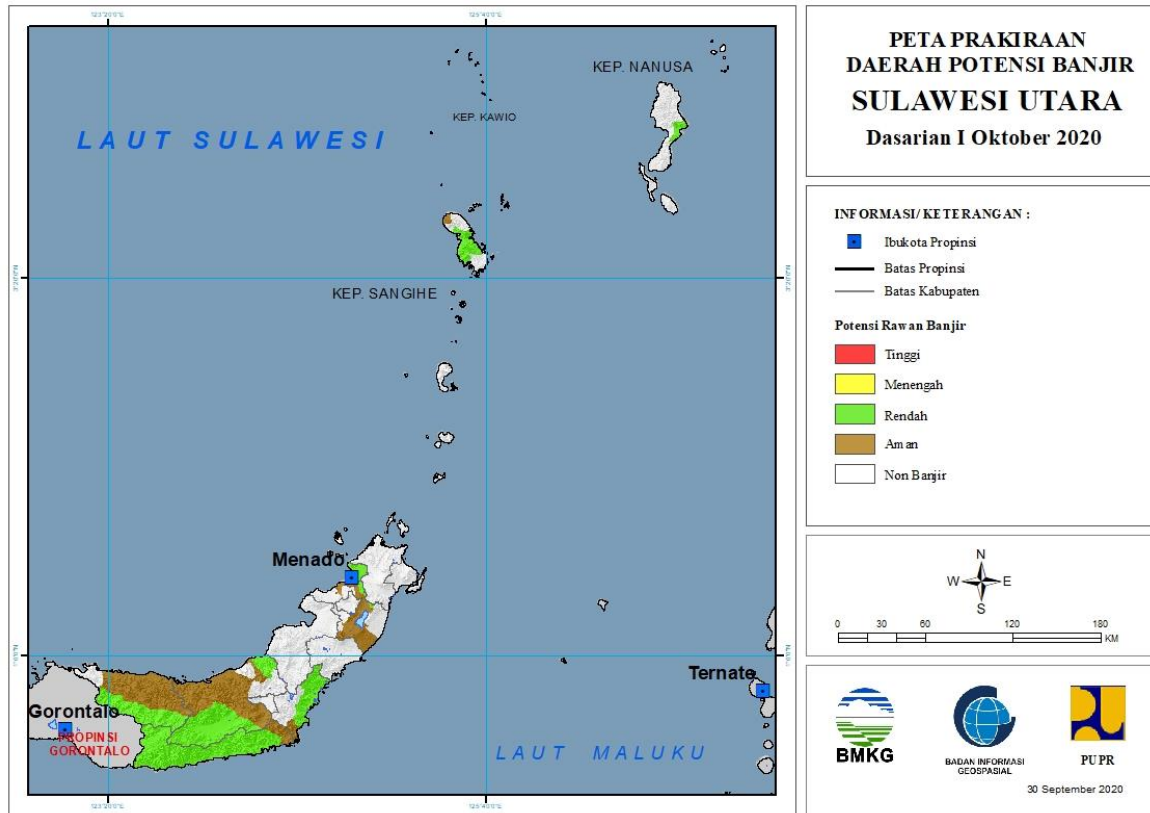


Tabel 24.

TINGKAT POTENSI BANJIR		
TINGGI	MENENGAH	RENDAH
-	-	BULUNGAN : (Kec. TANJUNGPALAS)
		NUNUKAN : (Kec. NUNUKAN, NUNUKAN SELATAN, SEBATIK TIMUR)

## 25. PRAKIRAAN DAERAH POTENSI BANJIR SULAWESI UTARA DASARIAN I OKTOBER 2020

Gambar 26.



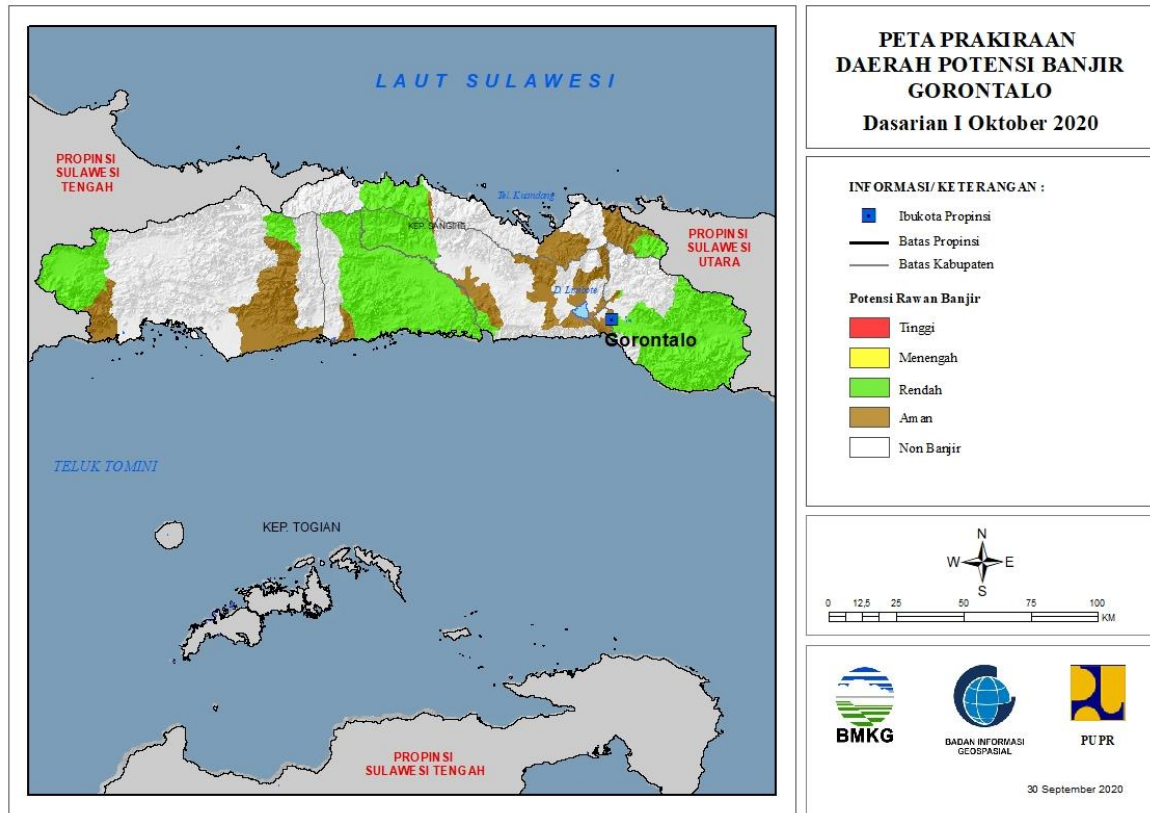
Tabel 25.

TINGKAT POTENSI BANJIR		
TINGGI	MENENGAH	RENDAH
-	-	BOLAANG MONGONDOW : (Kec. DUMOGA, DUMOGA BARAT, DUMOGA TENGAH, DUMOGA TENGGARA, DUMOGA TIMUR, DUMOGA UTARA, LOLAK, LOLAYAN, POIGAR)
		BOLAANG MONGONDOW TIMUR : (Kec. KOTABUNAN, NUANGAN, TUTUYAN)
		BOLAANG MONGONDOW UTARA : (Kec. BINTAUNA, BOLANGITANG BARAT, BOLANGITANG TIMUR, SANGKUB)
		BOLAANGMONGONDOW SELATAN : (Kec. BOLAANG UKI, PINOLOSIAN, PINOLOSIAN TENGAH, PINOLOSIAN TIMUR, POSIGADAN)
		KEPULAUAN SANGIHE : (Kec. MANGANITU, TABUKAN SELATAN, TABUKAN TENGAH, TAHUNA, TAHUNA TIMUR, TAMAKO)

		KEPULAUAN TALAUD : (Kec. RAINIS)
		KOTA MANADO : (Kec. BUNAKEN, BUNAKEN KEPULAUAN, MAPANGET, PAAL DUA, SARIO, SINGKIL, TIKALA, TUMINITING, WANEA, WENANG)
		MINAHASA : (Kec. TOMBULU, TONDANO TIMUR, TONDANO UTARA)

## 26. PRAKIRAAN DAERAH POTENSI BANJIR GORONTALO DASARIAN I OKTOBER 2020

Gambar 27.

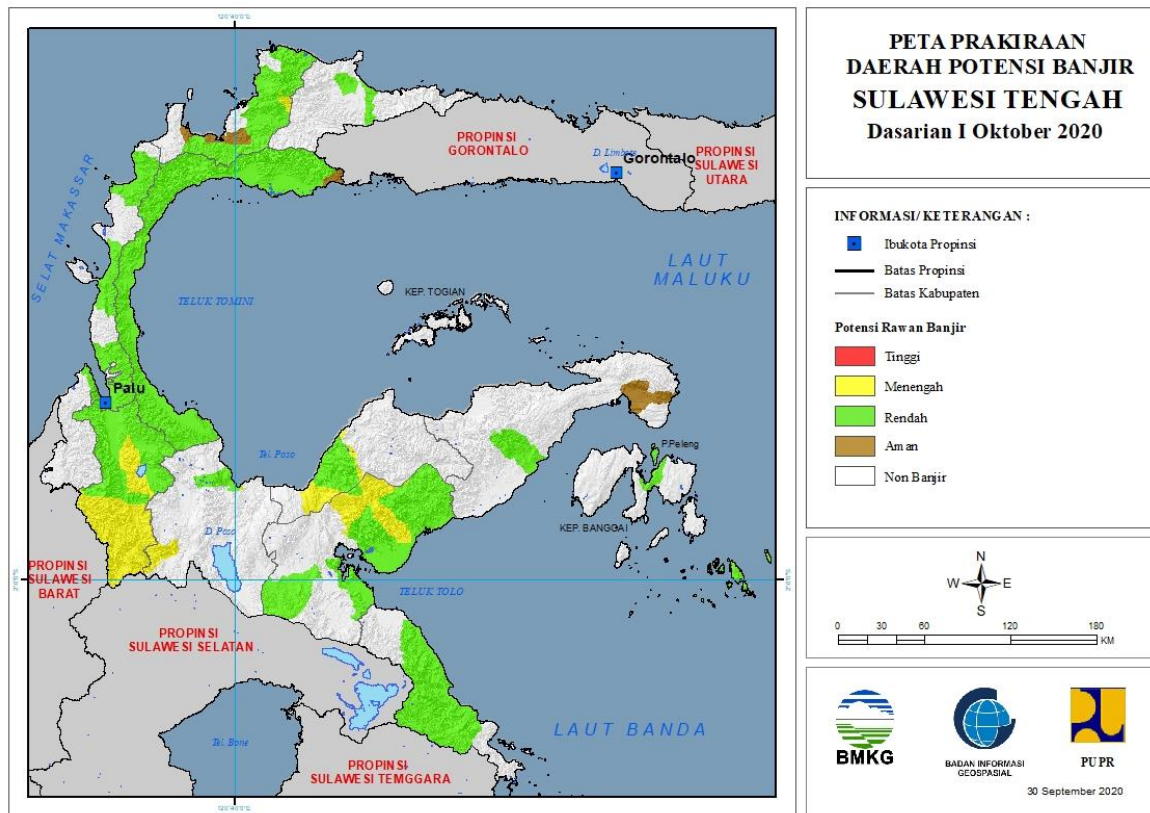


Tabel 26.

TINGKAT POTENSI BANJIR		
TINGGI	MENENGAH	RENDAH
-	-	BOALEMO : (Kec. BOTUMOITA, DULUPI, PAGUYAMAN, PAGUYAMAN PANTAI, TILAMUTA, WONOSARI)
		BONE BOLANGO : (Kec. BONE, BONE RAYA, BONEPANTAI, BOTUPINGGE, BULAWA, KABILA, PINOGU, SUWAWA, SUWAWA SELATAN, SUWAWA TENGAH, SUWAWA TIMUR, TAPA)
		GORONTALO : (Kec. ASPARAGA, BILATO, BOLIOHUTO)
		GORONTALO UTARA : (Kec. ATINGGOLA, SUMALATA)
		KOTA GORONTALO : (Kec. DUMBO RAYA)
		PAHUWATO : (Kec. BUNTULIA, POPAYATO BARAT)

## 27. PRAKIRAAN DAERAH POTENSI BANJIR SULAWESI TENGAH DASARIAN I OKTOBER 2020

Gambar 28.



Tabel 27.

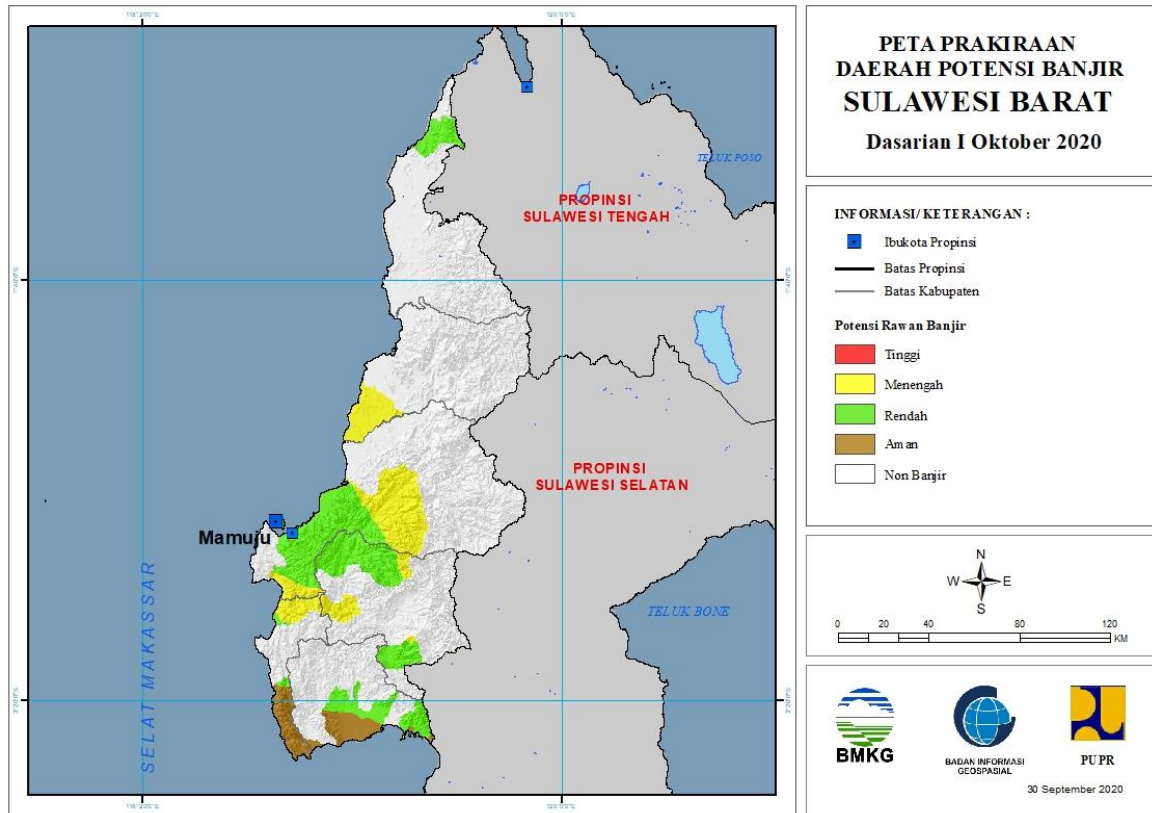
TINGKAT POTENSI BANJIR		
TINGGI	MENENGAH	RENDAH
-	MOROWALI UTARA : (Kec. BUNGKU UTARA, MAMOSALATO)	BANGGAI : (Kec. BATUI)
	POSO : (Kec. LORE BARAT, POSO PESISIR)	BANGGAI KEPULAUAN : (Kec. TINANGKUNG)
	SIGI : (Kec. DOLO SELATAN, GUMBASA, KULAWI, KULAWI SELATAN, LINDU, NOKILALAKI, PALOLO, PIPIKORO, SIGI BIROMARU, TANAMBULAVA)	BANGGAI LAUT : (Kec. BOKAN KEPULAUAN)
	TOJO UNA-UNA : (Kec. TOJO)	BUOL : (Kec. BOKAT, MOMUNU)
	TOLI TOLI : (Kec. BAOLAN, GALANG)	DONGGALA : (Kec. BALAESANG, BANAWA, LABUAN, SINDUE, SIRENJA, SOJOL, TANANTOVEA)
		KOTA PALU : (Kec. MANTIKULORE, PALU BARAT, PALU SELATAN, PALU TIMUR, PALU UTARA, TATANGA, ULUJADI)
		MOROWALI : (Kec. BAHODOPI, BUNGKU BARAT, BUNGKU TENGAH, BUNGKU TIMUR)

		MOROWALI UTARA : (Kec. BUNGKU UTARA, MAMOSALATO, MORI ATAS, PETASIA, PETASIA TIMUR)
		PARIGI MOUTONG : (Kec. AMPIBABO, BALINGGI, BOLANO, BOLANO LAMBUNU, KASIMBAR, MEPANGA, MOUTONG, ONGKA MALINO, PALASA, PARIGI, PARIGI BARAT, PARIGI SELATAN, PARIGI TENGAH, PARIGI UTARA, SAUSU, SIDOAN, SINIU, TAOPA, TINOMBO, TINOMBO SELATAN, TOMINI, TORIBULU, TORUE)
		POSO : (Kec. POSO PESISIR)
		SIGI : (Kec. DOLO, DOLO BARAT, DOLO SELATAN, GUMBASA, KINOVARO, KULAWI, LINDU, MARAWOLA, MARAWOLA BARAT, NOKILALAKI, PALOLO, SIGI BIROMARU, TANAMBULAVA)
		TOJO UNA-UNA : (Kec. TOJO)
		TOLI TOLI : (Kec. BAOLAN, BASIDONDO, DONDO, GALANG, LAMPASIO, TOLI-TOLI UTARA)



## 28. PRAKIRAAN DAERAH POTENSI BANJIR SULAWESI BARAT DASARIAN I OKTOBER 2020

Gambar 29.

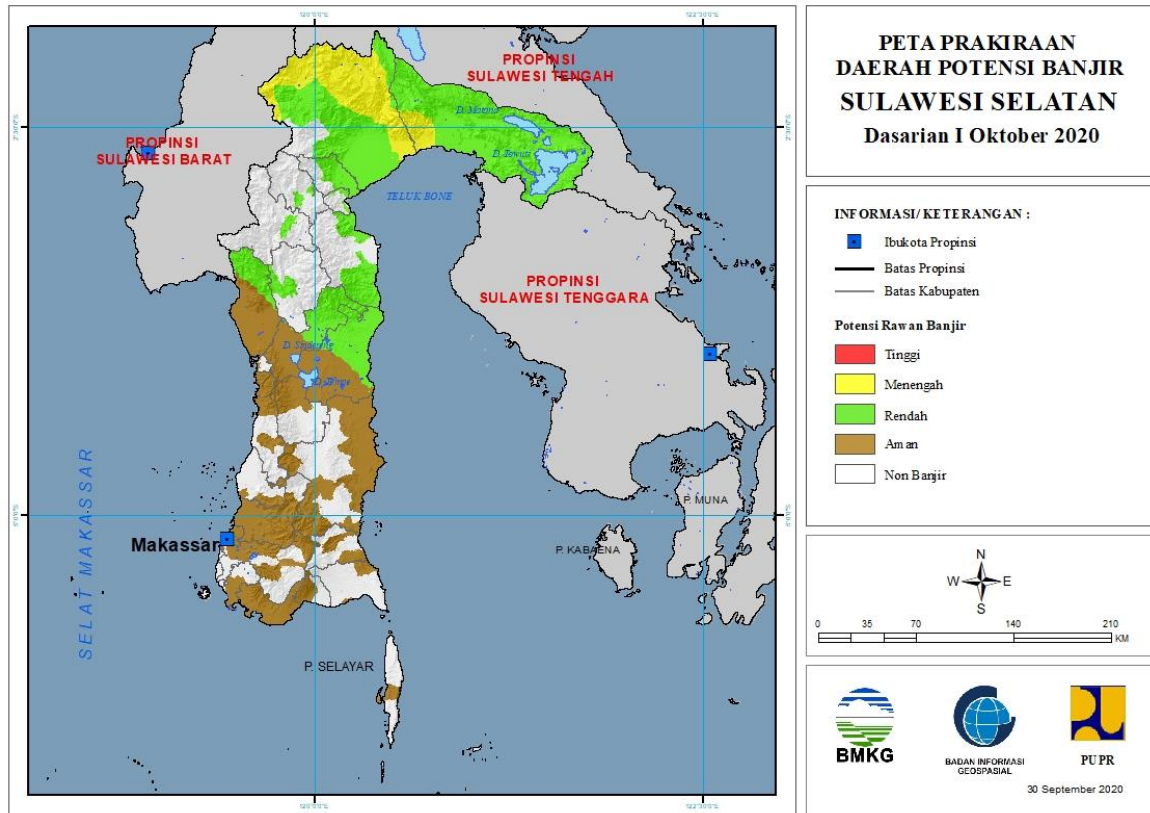


Tabel 28.

TINGKAT POTENSI BANJIR		
TINGGI	MENENGAH	RENDAH
-	MAJENE : (Kec. MALUNDA)	MAJENE : (Kec. MALUNDA, SENDANA)
	MAMASA : (Kec. MAMBI, SUMARORONG, TABULAHAN)	MAMASA : (Kec. SUMARORONG, TABULAHAN)
	MAMUJU : (Kec. BONEHARU, KALUKKU, TAPALANG)	MAMUJU : (Kec. BONEHARU, KALUKKU, MAMUJU, TAPALANG)
	MAMUJU TENGAH : (Kec. BUDONG-BUDONG, PANGALE)	MAMUJU UTARA : (Kec. BAMBALAMOTU)
		POLEWALI MANDAR : (Kec. BINUANG, LUYO, MAPILLI, MATAKALI, WONOMULYO)

## 29. PRAKIRAAN DAERAH POTENSI BANJIR SULAWESI SELATAN DASARIAN I OKTOBER 2020

Gambar 30.



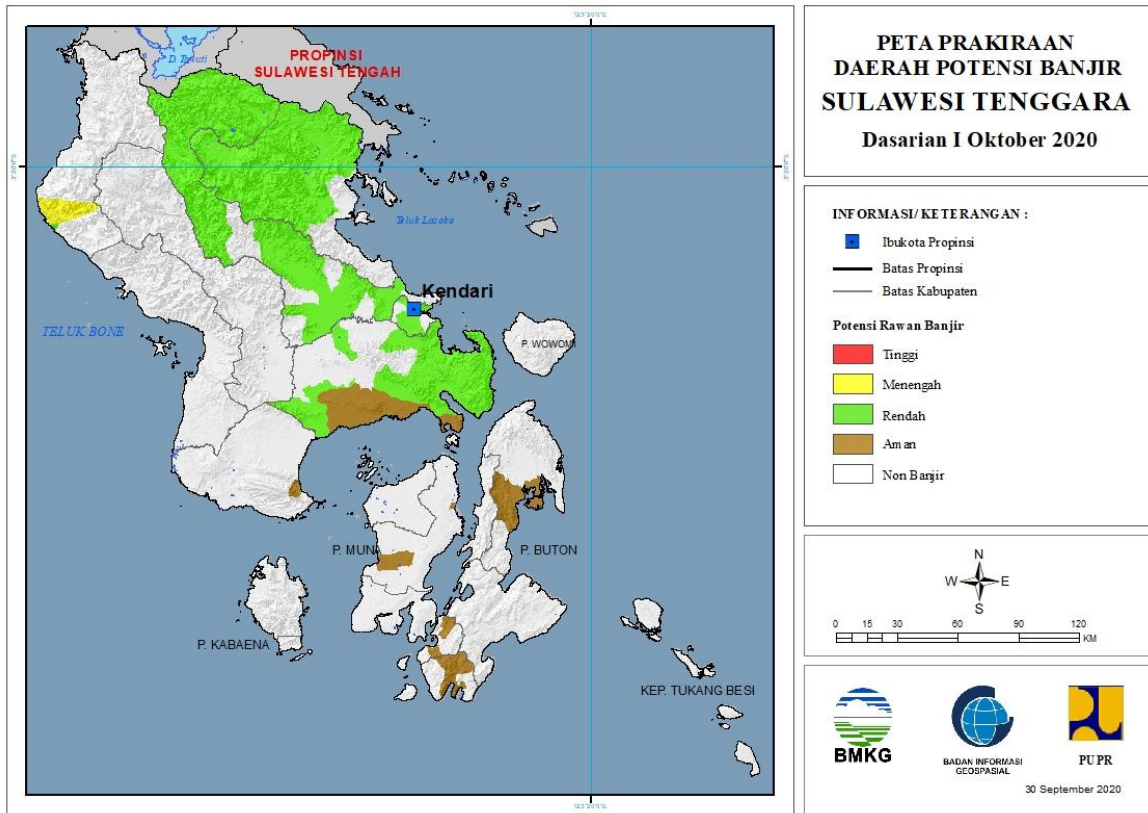
Tabel 29.

TINGKAT POTENSI BANJIR		
TINGGI	MENENGAH	RENDAH
-	LUWU TIMUR : (Kec. BURAU, MANGKUTANA, TOMONI, WOTU)	ENREKANG : (Kec. ENREKANG)
	LUWU UTARA : (Kec. BAEBUNTA, BONE BONE, MALANGKE, MAPPEDECENG, MASAMBA, RAMPI, SEKO, SUKAMAJU, TANALILI)	KOTA PALOPO : (Kec. TELLUWANUA, WARU, WARU SELATAN, WARU UTARA)
	SIDENRENG RAPPANG : (Kec. PITU RAISE)	LUWU : (Kec. BAJU, BELOPA, BUA, LAMASI, LAMASI TIMUR, LAROMPONG, LAROMPONG SELATAN, PONRANG, SULI, SULI BARAT, WALENRANG, WALENRANG TIMUR, WALENRANG UTARA)
	TANA TORAJA : (Kec. MAKALE SELATAN)	LUWU TIMUR : (Kec. ANGKONA, BURAU, KALAENA, MALILI, MANGKUTANA, NUHA, TOMONI, TOMONI TIMUR, TOWUTI, WASUPONDA, WOTU)
		LUWU UTARA : (Kec. BAEBUNTA, BONE BONE, MALANGKE, MALANGKE BARAT, MAPPEDECENG,

		MASAMBA, RAMPI, SABBANG, SEKO, SUKAMAJU, TANALILI)
		PINRANG : (Kec. BATU LAPPA, DUAMPANUA, LEMBANG, PATAMPANUA)
		SIDENRENG RAPPANG : (Kec. DUA PITUE, KULO, PANCA RIJANG, PITU RAISE, PITU RIAWA)
		TANA TORAJA : (Kec. MAKALE, MAKALE SELATAN)
		TORAJA UTARA : (Kec. BALUSU, KESU, RANTEPAO, TALLUNGLIPU, TIKALA)
		WAJO : (Kec. BOLA, GILIRENG, KEERA, MAJAULENG, MANIANGPAJO, PENRANG, PITUMPANUA, SAJOANGING, TAKKALALLA)

### 30. PRAKIRAAN DAERAH POTENSI BANJIR SULAWESI TENGGARA DASARIAN I OKTOBER 2020

Gambar 31.

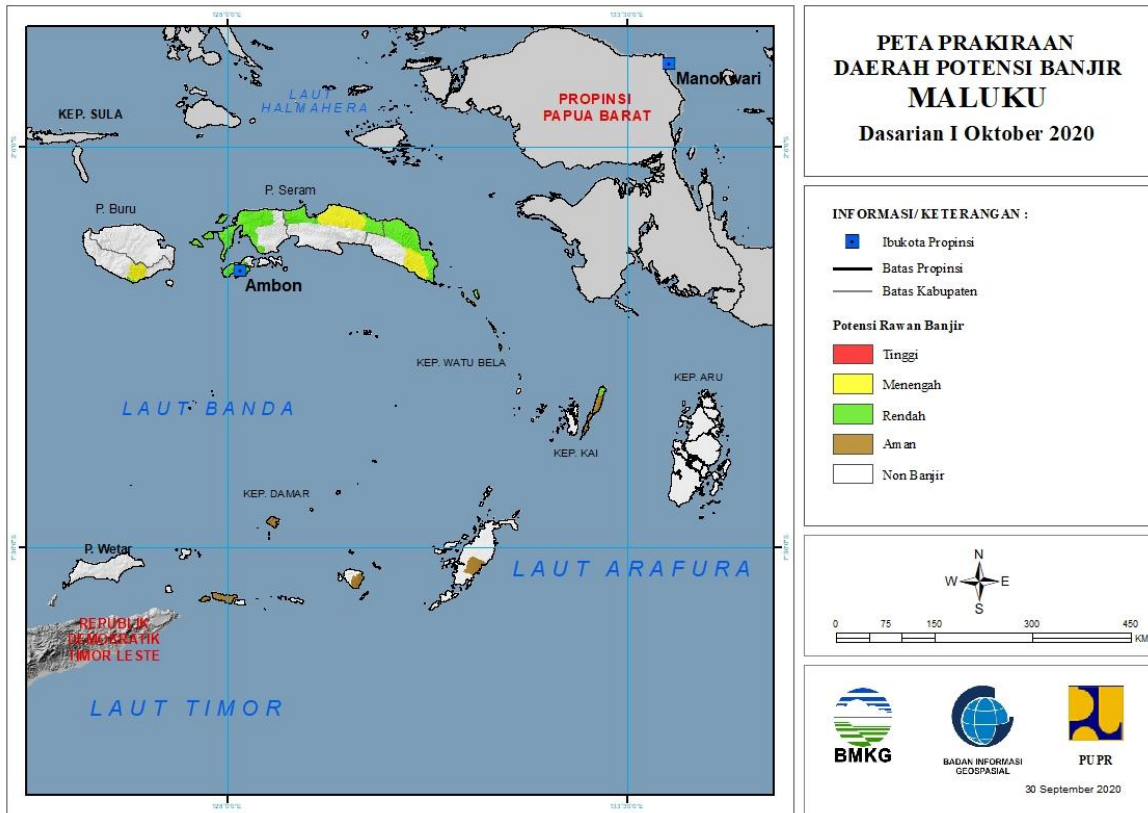


Tabel 30.

TINGKAT POTENSI BANJIR		
TINGGI	MENENGAH	RENDAH
-	KOLAKA UTARA : (Kec. LASUSUA)	KOLAKA UTARA : (Kec. LASUSUA)
		KONAWA : (Kec. ABUKI, AMONGGEDO, ANGGABERI, BONDOALA, KAPOIALA, LAMBUYA, LATOMA, PONDIDAHA, PURIALA, ROUTA, SAMPARA, TONGAUNA, UNAAHA, WAWOTOB, WONGGEDUKU)
		KONAWA SELATAN : (Kec. ANDOOL, KOLONO, KONDA, LAEYA, LAINEA, LALEMBUU, LAONTI, MORAMO, MORAMO UTARA, MOWILA, PALANGGA, TINANGGEEA)
		KONAWA UTARA : (Kec. ANDOWIA, ASERA, LANDAWE, LANGGIKIMA, OHEO, WIWIRANO)
		KOTA KENDARI : (Kec. BARUGA, KADIA, KAMBU, KENDARI, KENDARI BARAT, MANDONGA, POASIA, WUA-WUA)

### 31. PRAKIRAAN DAERAH POTENSI BANJIR MALUKU DASARIAN I OKTOBER 2020

Gambar 32.



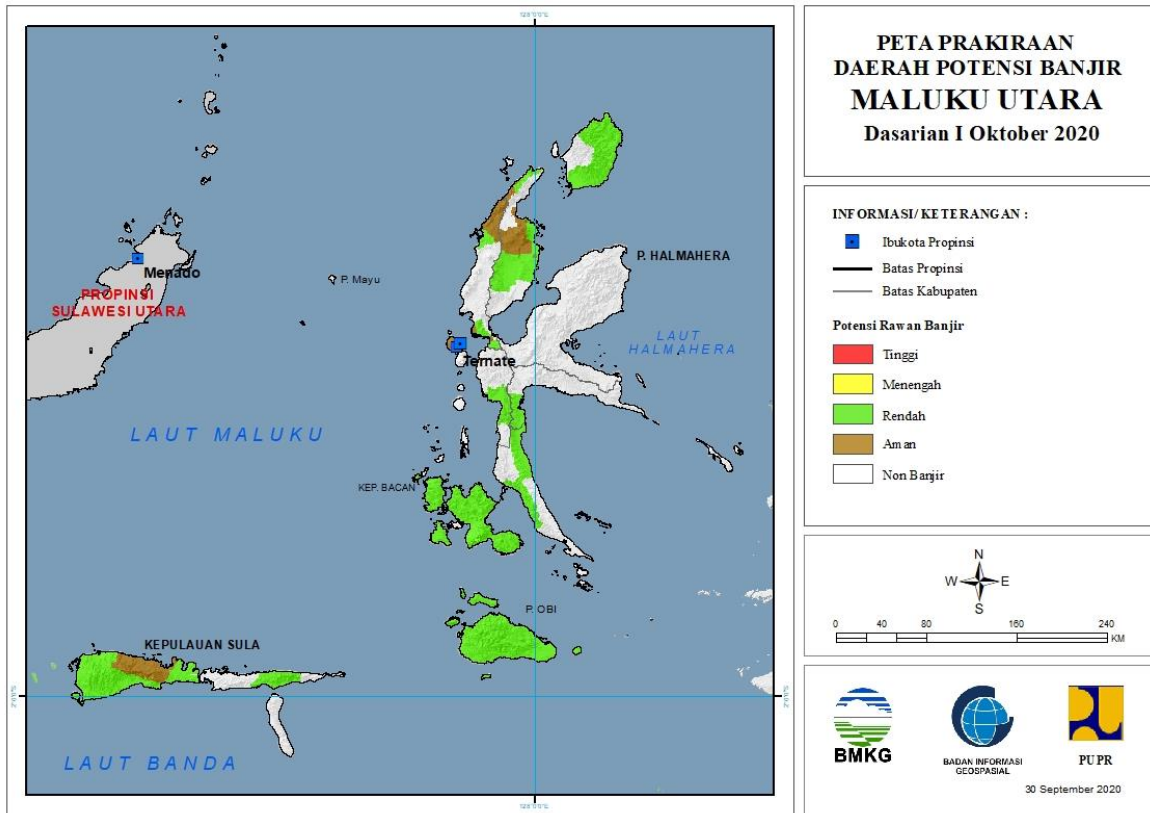
Tabel 31.

TINGKAT POTENSI BANJIR		
TINGGI	MENENGAH	RENDAH
-	BURU SELATAN : (Kec. NAMROLE)	BURU SELATAN : (Kec. NAMROLE)
	MALUKU TENGAH : (Kec. SERAM UTARA, SERAM UTARA TIMUR KOBI, SERAM UTARA TIMUR SETI)	KOTA AMBON : (Kec. BAGUALA, LEITIMUR SELATAN, NUSANIWE, SIRIMAU, TELUKAMBON)
	SERAM BAGIAN TIMUR : (Kec. BULA, KIAN DARAT, KLIMURY, SERAM TIMUR, TUTUKTOLU)	MALUKU TENGAH : (Kec. LEIHITU, LEIHITU BARAT, SERAM UTARA, SERAM UTARA BARAT, SERAM UTARA TIMUR KOBI, SERAM UTARA TIMUR SETI)
		MALUKU TENGGARA : (Kec. KEI BESAR UTARA BARAT, KEI BESAR UTARA TIMUR)
		SERAM BAGIAN BARAT : (Kec. HUAMUAL, HUAMUAL BELAKANG, KAIRATU, KAIRATU BARAT, KEPULAUAN MANIPA, SERAM BARAT, TANIWEL)
		SERAM BAGIAN TIMUR : (Kec. BULA, BULA BARAT, GOROM TIMUR, KIAN DARAT, KLIMURY, PULAU GOROM, PULAU PANJANG, SERAM

		TIMUR, TEOR, TUTUKTOLU, WAKATE)
--	--	------------------------------------

### 32. PRAKIRAAN DAERAH POTENSI BANJIR MALUKU UTARA DASARIAN I OKTOBER 2020

Gambar 33.



Tabel 32.

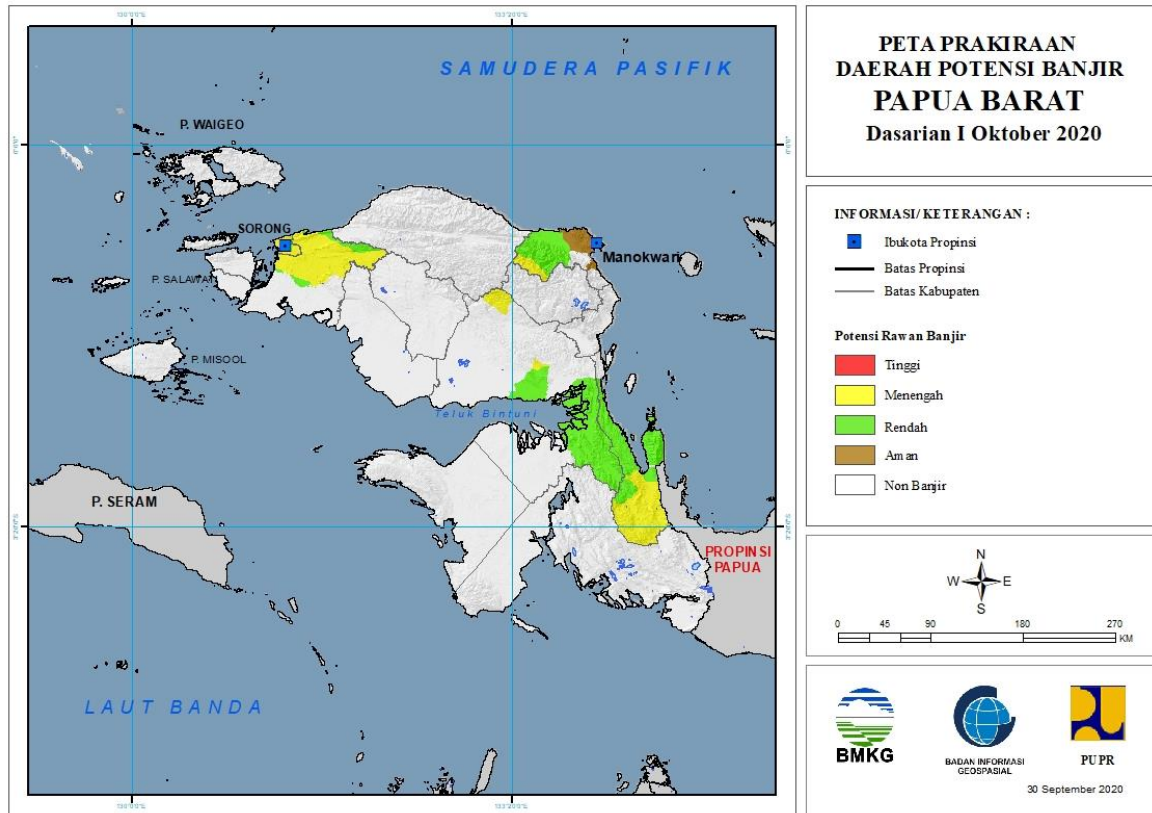
TINGKAT POTENSI BANJIR		
TINGGI	MENENGAH	RENDAH
-	-	HALMAHERA BARAT : (Kec. JAILOLO SELATAN, LOLODA)
		HALMAHERA SELATAN : (Kec. BACAN, BACAN BARAT, BACAN BARAT UTARA, BACAN SELATAN, BACAN TIMUR, BACAN TIMUR SELATAN, BACAN TIMUR TENGAH, GANE BARAT, GANE TIMUR, KASIRUTA BARAT, KASIRUTA TIMUR, MANDIOLI SELATAN, MANDIOLI UTARA, OBI, OBI BARAT, OBI SELATAN, OBI TIMUR, OBI UTARA)
		HALMAHERA TENGAH : (Kec. WEDA, WEDA SELATAN)
		HALMAHERA UTARA : (Kec. GALELA, KAO BARAT, KAO UTARA, LOLODA UTARA, TOBELO, TOBELO BARAT, TOBELO SELATAN, TOBELO TENGAH, TOBELO TIMUR, TOBELO UTARA)



		KEPULAUAN SULA : (Kec. MANGOLI TENGAH, MANGOLI TIMUR)
		PULAU MOROTAI : (Kec. MOROTAI JAYA, MOROTAI SELATAN, MOROTAI TIMUR, MOROTAI UTARA)
		PULAU TALIABU : (Kec. LEDE, TABONA, TALIABU BARAT, TALIABU BARAT LAUT, TALIABU SELATAN, TALIABU TIMUR, TALIABU TIMUR SELATAN, TALIABU UTARA)
		TIDORE KEPULAUAN : (Kec. OBA)

### 33. PRAKIRAAN DAERAH POTENSI BANJIR PAPUA BARAT DASARIAN I OKTOBER 2020

Gambar 34.

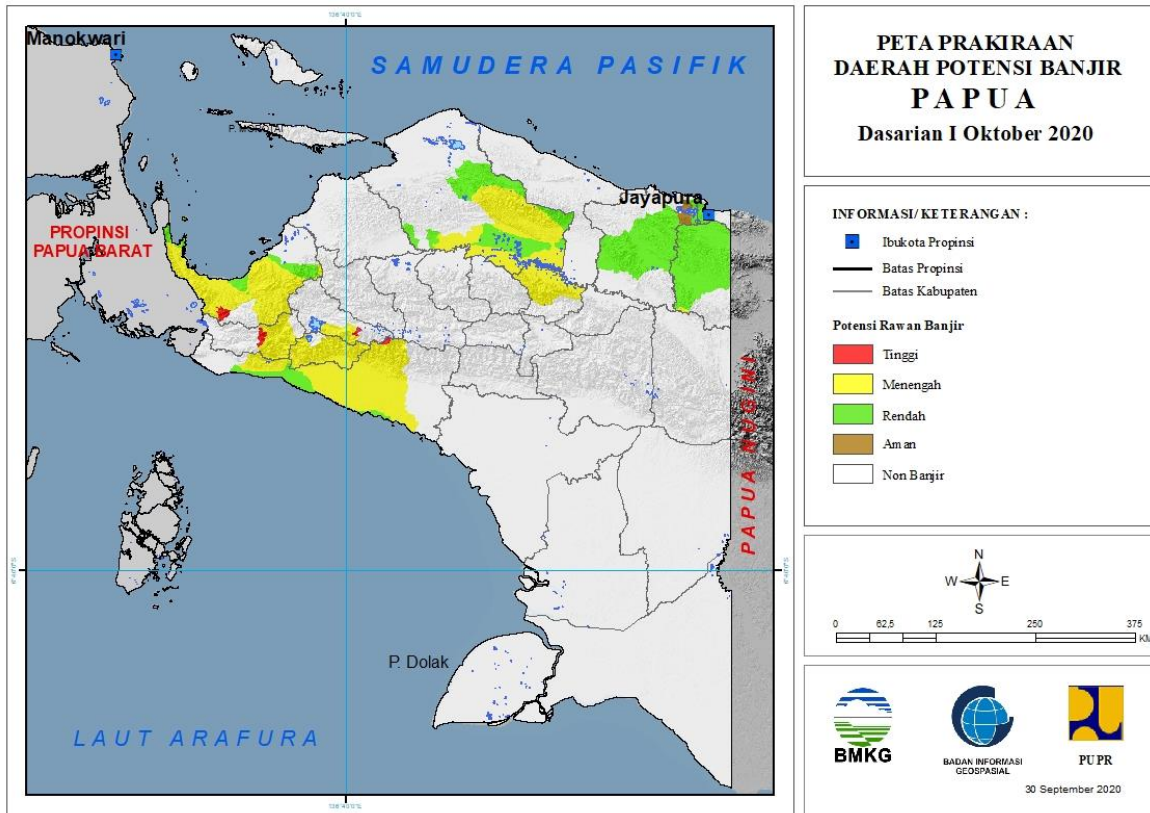


Tabel 33.

TINGKAT POTENSI BANJIR		
TINGGI	MENENGAH	RENDAH
-	KOTA SORONG : (Kec. SORONG, SORONG BARAT, SORONG KEPULAUAN, SORONG MANOI, SORONG TIMUR, SORONG UTARA)	KOTA SORONG : (Kec. SORONG KEPULAUAN)
	MANOKWARI : (Kec. SIDEY)	MANOKWARI : (Kec. MASNI, PRAFI, SIDEY)
	SORONG : (Kec. AIMAS, KLAMONO, MAKBON, MAYAMUK, SAYOSA)	SORONG : (Kec. KLAMONO, MAKBON, MAYAMUK, SAYOSA)
	TELUK BINTUNI : (Kec. BINTUNI, KURI, MOSKONA TIMUR)	TELUK BINTUNI : (Kec. BINTUNI, KURI, WAMESA)
	TELUK WONDAMA : (Kec. KURIWAMESA, NAIKERE)	TELUK WONDAMA : (Kec. KURIWAMESA, NAIKERE, NIKIWAR, ROON, TELUK DUAIRI, WAMESA, WASIOR, WINDESI)

### 34. PRAKIRAAN DAERAH POTENSI BANJIR PAPUA DASARIAN I OKTOBER 2020

Gambar 35.



Tabel 34.

TINGKAT POTENSI BANJIR		
TINGGI	MENENGAH	RENDAH
DOGIYAI : (Kec. MAPIA BARAT, MAPIA TENGAH)	DEIYAI : (Kec. BOWOBADO, KAPIRAYA, TIGI BARAT)	DEIYAI : (Kec. KAPIRAYA)
MIMIKA : (Kec. TEMBAGAPURA)	DOGIYAI : (Kec. DOGIYAI, KAMU, KAMU SELATAN, MAPIA, MAPIA BARAT, MAPIA TENGAH)	JAYAPURA : (Kec. EBUNGFAO, GRESI SELATAN, KAUREH, KEMTUK, KEMTUK GRESI, SENTANI, SENTANI TIMUR, YAPSI)
NABIRE : (Kec. UWAPA)	KEEROM : (Kec. SENGGI)	KEEROM : (Kec. ARSO, ARSO BARAT, ARSO TIMUR, MANNEM, SENGGI, SKANTO, WARIS)
PANIAI : (Kec. BIBIDA)	MAMBERAMO RAYA : (Kec. MAMBERAMO HULU, MAMBERAMO TENGAH, RUFAER)	KOTA JAYAPURA : (Kec. ABEPURA, HERAM, JAYAPURA SELATAN)
	MAMBERAMO TENGAH : (Kec. MEGAMBILIS)	MAMBERAMO RAYA : (Kec. MAMBERAMO HULU, MAMBERAMO TENGAH, RUFAER)
	MIMIKA : (Kec. AMAR, IWAKA, KUALA KENCANA, KWAMKI NARAMA, MIMIKA BARAT, MIMIKA BARAT TENGAH, MIMIKA BARU, MIMIKA TENGAH, MIMIKA TIMUR,	MIMIKA : (Kec. AMAR, MIMIKA BARAT, MIMIKA BARAT TENGAH, MIMIKA TIMUR JAUH, WANIA)

	MIMIKA TIMUR JAUH, TEMBAGAPURA, WANIA)	
	NABIRE : (Kec. DIPA, MAKIMI, NABIRE, SIRIWO, TELUK KIMI, TELUK UMAR, UWAPA, WANGGAR, YARO, YAUUR)	NABIRE : (Kec. DIPA, MAKIMI, NABIRE, NABIRE BARAT, TELUK KIMI, TELUK UMAR, UWAPA, WANGGAR, YARO, YAUUR)
	PANIAI : (Kec. BIBIDA, PANIAI TIMUR)	

