

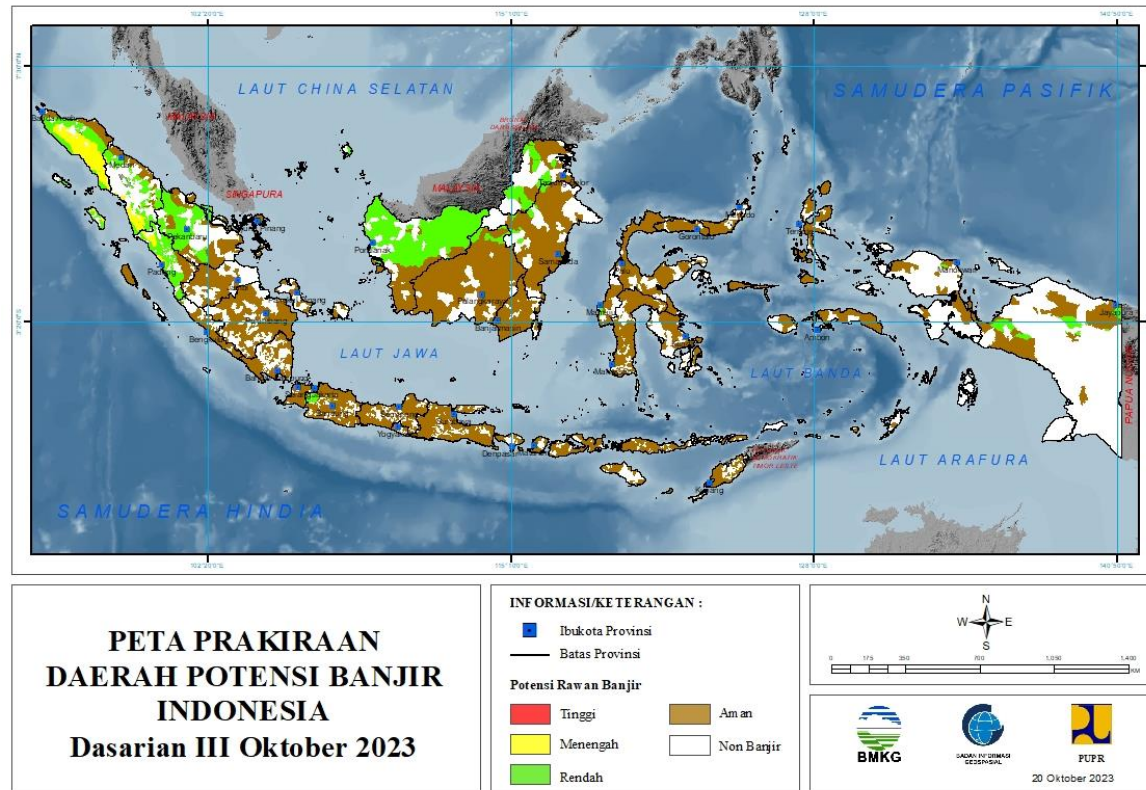
**PRAKIRAAN DAERAH POTENSI BANJIR
UPDATE 20 OKTOBER 2023**



BADAN METEOROLOGI KLIMATOLOGI DAN GEOFISIKA

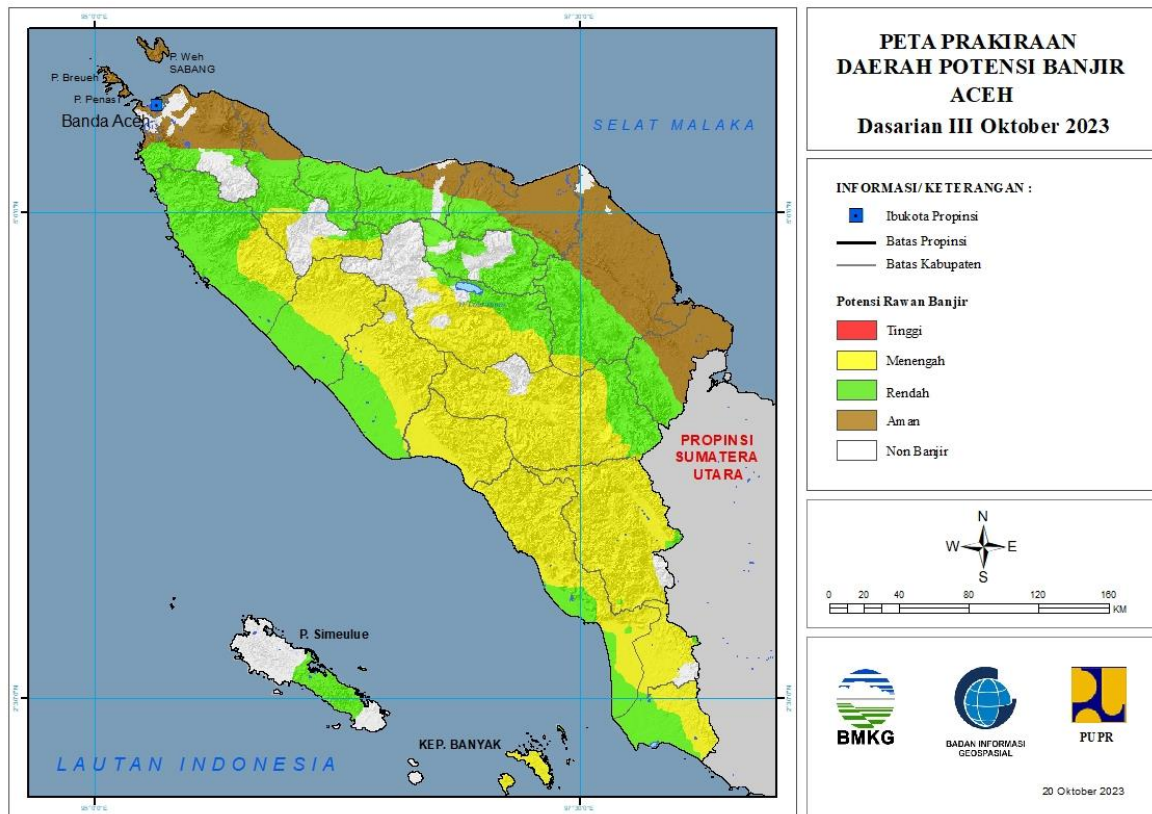
PRAKIRAAN DAERAH POTENSI BANJIR INDONESIA DASARIAN III OKTOBER 2023

Gambar 1.



1. PRAKIRAAN DAERAH POTENSI BANJIR ACEH DASARIAN III OKTOBER 2023

Gambar 2.



Tabel 1.

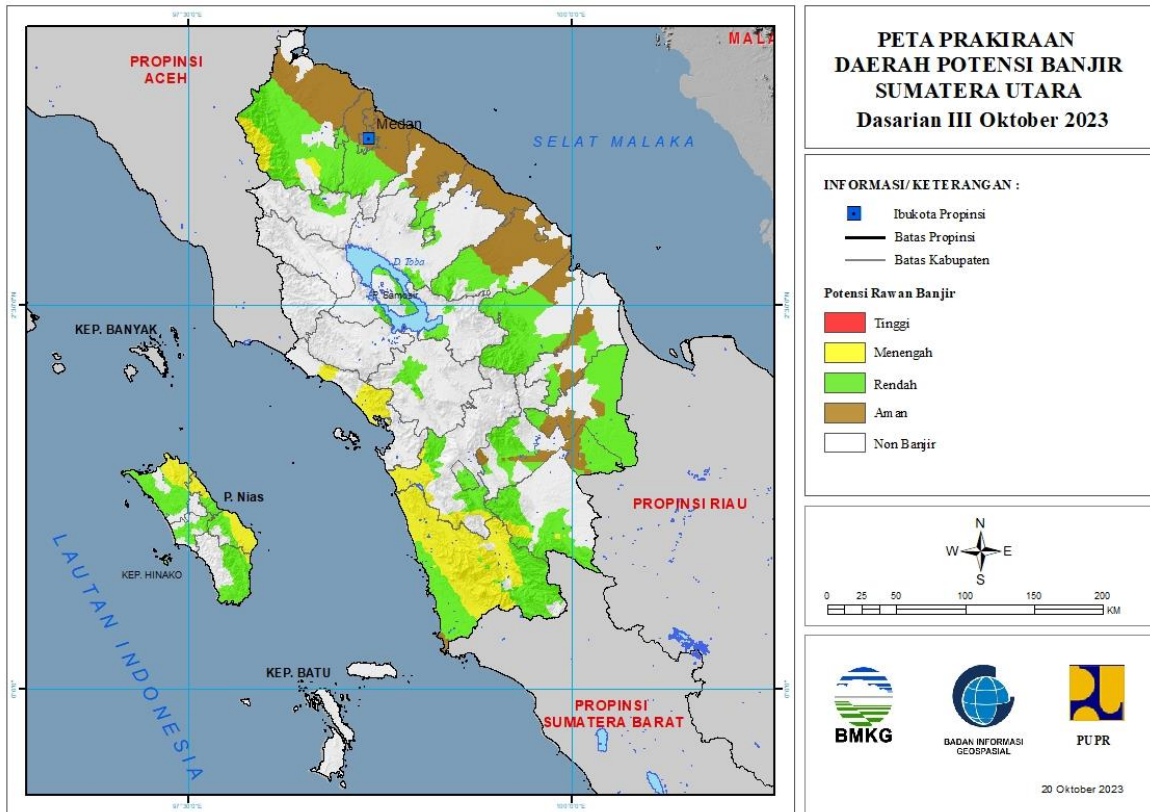
TINGKAT POTENSI BANJIR		
TINGGI	MENENGAH	RENDAH
-	ACEH BARAT : (Kec. Kaway XVI, Pante Ceureumen, Panton Reu, Sungai Mas, Woyla, Woyla Timur)	ACEH BARAT : (Kec. Arongan Lambalek, Bubon, Johan Pahlawan, Kaway XVI, Meureubo, Pante Ceureumen, Panton Reu, Samatiga, Sungai Mas, Woyla, Woyla Barat, Woyla Timur)
	ACEH BARAT DAYA : (Kec. Babahrot, Blang Pidie, Jeumpa, Kuala Batee, Lembah Sabil, Manggeng, Setia, Susoh, Tangan-Tangan)	ACEH BARAT DAYA : (Kec. Babahrot, Kuala Batee, Lembah Sabil, Manggeng, Setia, Susoh, Tangan-Tangan)
	ACEH JAYA : (Kec. Krueng Sabee, Panga, Pasie Raya, Teunom)	ACEH BESAR : (Kec. Indrapuri, Kota Cotglie, Lemb Seulawah, Leupung, Lhoong, Seulimeum)
	ACEH SELATAN : (Kec. Bakongan Timur, Kluet Selatan, Kluet Tengah, Kluet Timur, Kluet Utara, Kota Bahagia, Labuhan Haji, Labuhan Haji Barat, Labuhan Haji Timur, Meukek, Pasie Raja, Sama Dua, Sawang, Tapak Tuan, Trumon, Trumon Tengah, Trumon Timur)	ACEH JAYA : (Kec. Darul Hikmah, Indrajaya, Jaya, Krueng Sabee, Panga, Pasie Raya, Sampoiniet, Setia Bhakti, Teunom)
	ACEH SINGKIL : (Kec. Danau Paris, Gunung Meriah, Kota	ACEH SELATAN : (Kec. Bakongan, Bakongan Timur,

	Baharu, Pulau Panggung, Simpang Kanan, Singkil Utara, Singkohor, Suro)	Kluet Selatan, Kluet Timur, Kluet Utara, Kota Bahagia, Labuhan Haji, Labuhan Haji Timur, Meukek, Pasie Raja, Sama Dua, Sawang, Tapak Tuan, Trumon, Trumon Tengah, Trumon Timur)
	ACEH TENGAH : (Kec. Bebesen, Bies, Jagong Jeget, Linge, Pegasing, Silih Nara)	ACEH SINGKIL : (Kec. Danau Paris, Gunung Meriah, Kota Baharu, Kuala Baru, Pulau Banyak, Simpang Kanan, Singkil, Singkil Utara, Singkohor)
	ACEH TENGGARA : (Kec. Babul Makmur, Babul Rahmah, Babussalam, Badar, Bambel, Bukit Tusam, Darul Hasanah, Deleng Pokhkisen, Ketambe, Lawe Alas, Lawe Bulan, Lawe Sigala-Gala, Lawe Sumur, Semadam, Tanoh Alas)	ACEH TAMIANG : (Kec. Bandar Pusaka, Banyak Payed, Sekerak, Tamiang Hulu, Tenggulun)
	ACEH TIMUR : (Kec. Serbajadi)	ACEH TENGAH : (Kec. Bebesen, Bies, Bintang, Kebayakan, Kute Panang, Linge, Pegasing, Silih Nara)
	BIREUEN : (Kec. Peulimbang)	ACEH TENGGARA : (Kec. Babul Makmur, Babul Rahmah, Ketambe, Lawe Alas)
	GAYOLUES : (Kec. Blang Jerango, Blang Kejeran, Blang Pegayon, Dabun Gelang, Kuta Panjang, Pining, Putri Betung, Rikit Gaib, Terangun, Tripe Jaya)	ACEH TIMUR : (Kec. Birem Bayeun, Pante Beudari, Peunaron, Serbajadi, Simpang Jernih)
	KOTA SUBULUSSALAM : (Kec. Longkib, Rundeng, Simpang Kiri, Sultan Daulat)	ACEH UTARA : (Kec. Cot Girek, Geurudong Pase, Kuta Makmur, Langkahan, Nisam Antara, Paya Bakong, Sawang, Simpang Keramat, Tanah Luas)
	NAGAN RAYA : (Kec. Beutong, Darul Makmur, Seunagan, Seunagan Timur, Suka Makmue, Tadu Raya)	BENER MERIAH : (Kec. Bukit, Permata, Pintu Rime Gayo, Syiah Utama, Timang Gajah, Wih Pesam)
	PIDIE : (Kec. Geumpang, Tangse)	BIREUEN : (Kec. Jeumpa, Jeunieb, Juli, Makmur, Pandrah, Peudada, Peulimbang, Peusangan Sibling Krueng, Samalanga, Simpang Mamplam)
	SIMEULUE : (Kec. Simeulue Tengah)	GAYOLUES : (Kec. Dabun Gelang, Pining, Putri Betung)
		KOTA SUBULUSSALAM : (Kec. Longkib, Sultan Daulat)
		NAGAN RAYA : (Kec. Beutong, Darul Makmur, Kuala, Kuala Pesisir, Seunagan, Seunagan Timur, Suka Makmue, Tadu Raya, Tripa Makmur)
		PIDIE : (Kec. Geumpang, Glumpang Baro, Glumpang Tiga, Keumala, Mila, Mutiara, Mutiara Timur, Padang Tiji, Sakti, Tangse, Tiro/Truseb, Titeue)
		PIDIE JAYA : (Kec. Bandar Baru, Bandar Dua, Jangka Buya, Meurah Dua, Meureudu, Panteraja, Trienggadeng, Ulim)

		SIMEULUE : (Kec. Simeulue Barat, Simeulue Tengah, Simeulue Timur)
--	--	---

2. PRAKIRAAN DAERAH POTENSI BANJIR SUMATERA UTARA DASARIAN III OKTOBER 2023

Gambar 3.



Tabel 2.

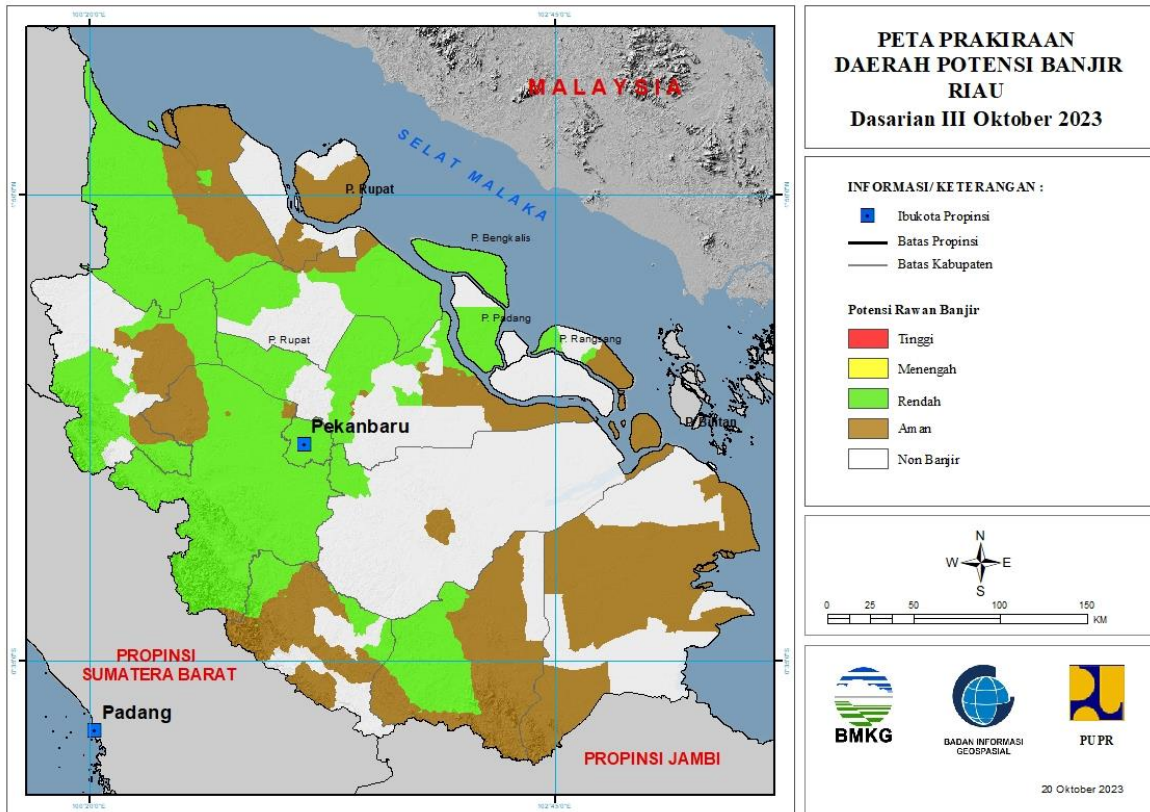
TINGKAT POTENSI BANJIR		
TINGGI	MENENGAH	RENDAH
-	KOTA GUNUNG SITOLI : (Kec. Gunung Sitoli, Gunung Sitoli Alo'Oa, Gunung Sitoli Selatan, Gunung Sitoliidanoi)	ASAHAN : (Kec. Aekledong, Bandarpasirmandoge, Bandarpulau, Rahuning)
	KOTA SIBOLGA : (Kec. Sibolga Selatan)	DELI SERDANG : (Kec. Bangunpurba, Biru-Biru, Delitua, Galang, Kutalimbaru, Namorambe, Pancurbatu, Patumbak, Senembahtanjungmuda Hilir, Sibolangit, Sunggal)
	LANGKAT : (Kec. Bahorok, Batangserangan, Kuala, Salapian)	KARO : (Kec. Berastagi, Kabanjahe, Payung, Simpang Empat, Tiganderket)
	MANDAILING NATAL : (Kec. Batangnatal, Bukitmalintang, Hutabargot, Kotanopan, Lembahsorikmarapi, Linggabayu, Muarabatanggadis, Natal, Panyabungan, Panyabungan Barat, Panyabungan Selatan, Panyabungan Timur, Panyabungan Utara, Rantobaek, Siabu, Tambangan, Ulupungkut)	KOTA BINJAI : (Kec. Binjai Barat, Binjai Selatan, Binjai Timur, Binjai Utara, Binjaikota)

	NIAS : (Kec. Bawolato, Gido, Idano Igawo)	KOTA GUNUNG SITOLI : (Kec. Gunung Sitoli, Gunung Sitoli Alo'Oa, Gunung Sitoli Selatan, Gunung Sitoliidanoi)
	NIAS SELATAN : (Kec. Gomo, Lahusa)	KOTA MEDAN : (Kec. Medanjohor, Medanselayang, Medantuntungan)
	NIAS UTARA : (Kec. Alasa Taumuzoi, Lotu, Namoha Esiwa, Sawo, Sitolu Ori, Tuhemberua)	KOTA PADANGSIDIMPUAN : (Kec. Padangsidimpuan Batunadua, Padangsidimpuan Selatan, Padangsidimpuan Tenggara, Padangsidimpuan Utara)
	PADANG LAWAS : (Kec. Barumun, Sosa, Sosopan, Ulubarumun)	KOTA PEMATANGSIANTAR : (Kec. Siantar Barat, Siantar Selatan, Siantar Timur, Siantarmartoba, Siantarsitalasari)
	TAPANULI SELATAN : (Kec. Angkolasangkunur, Batangtoru, Muarabatangtoru, Sayurmatinggi)	LABUHANBATU : (Kec. Bilah Hilir, Bilah Hulu, Rantau Selatan)
	TAPANULI TENGAH : (Kec. Andamdewi, Barus, Barus Utara, Kolang, Sorkam)	LABUHANBATU SELATAN : (Kec. Kampungrakyat, Sungai Kanan, Torgamba)
	TAPANULI UTARA : (Kec. Sipoholon, Tarutung)	LABUHANBATU UTARA : (Kec. Aeknatas, Kualuh Hulu, Kualuh Selatan, Marbau, Na Sembilan Sepuluh)
		LANGKAT : (Kec. Bahorok, Batangserangan, Besitang, Binjai, Kuala, Padangtualang, Salapian, Sawitseberang, Seibingai, Seilepan, Wampu)
		MANDAILING NATAL : (Kec. Batahan, Batangnatal, Bukitmalintang, Hutabargot, Kotanopan, Linggabayu, Muarabatanggadis, Muarasipongi, Natal, Panyabungan, Panyabungan Barat, Panyabungan Selatan, Panyabungan Timur, Panyabungan Utara, Rantobaek, Siabu, Sinunukan, Tambangan, Ulupungkut)
		NIAS : (Kec. Bawolato, Gido, Idano Igawo)
		NIAS BARAT : (Kec. Lahomi, Lolofitu Moi, Mandrehe, Mandrehe Barat, Sirombo)
		NIAS SELATAN : (Kec. Fanayama, Gomo, Lahusa)
		NIAS UTARA : (Kec. Afulu, Alasa, Alasa Taumuzoi, Lahewa, Lotu, Namoha Esiwa)
		PADANG LAWAS : (Kec. Barumun, Batanglubuksutam, Sosa, Sosopan, Ulubarumun)
		PADANG LAWAS UTARA : (Kec. Hulusihapas, Padangbolak, Simangambat)
		SAMOSIR : (Kec. Onanrunggu, Simanindo, Sitio-Tio)

		SERDANG BEDAGAI : (Kec. Bintangbayu, Dolokmasihul, Sipispis)
		SIMALUNGUN : (Kec. Girsangsipanganbolon, Siantar, Tapiandolok)
		TAPANULI SELATAN : (Kec. Angkolasangkunur, Batangangkola, Batangtoru, Sayurmatinggi)
		TAPANULI UTARA : (Kec. Sipoholon, Tarutung)
		TOBA SAMOSIR : (Kec. Balige, Laguboti, Parmaksian)

3. PRAKIRAAN DAERAH POTENSI BANJIR RIAU DASARIAN III OKTOBER 2023

Gambar 4.



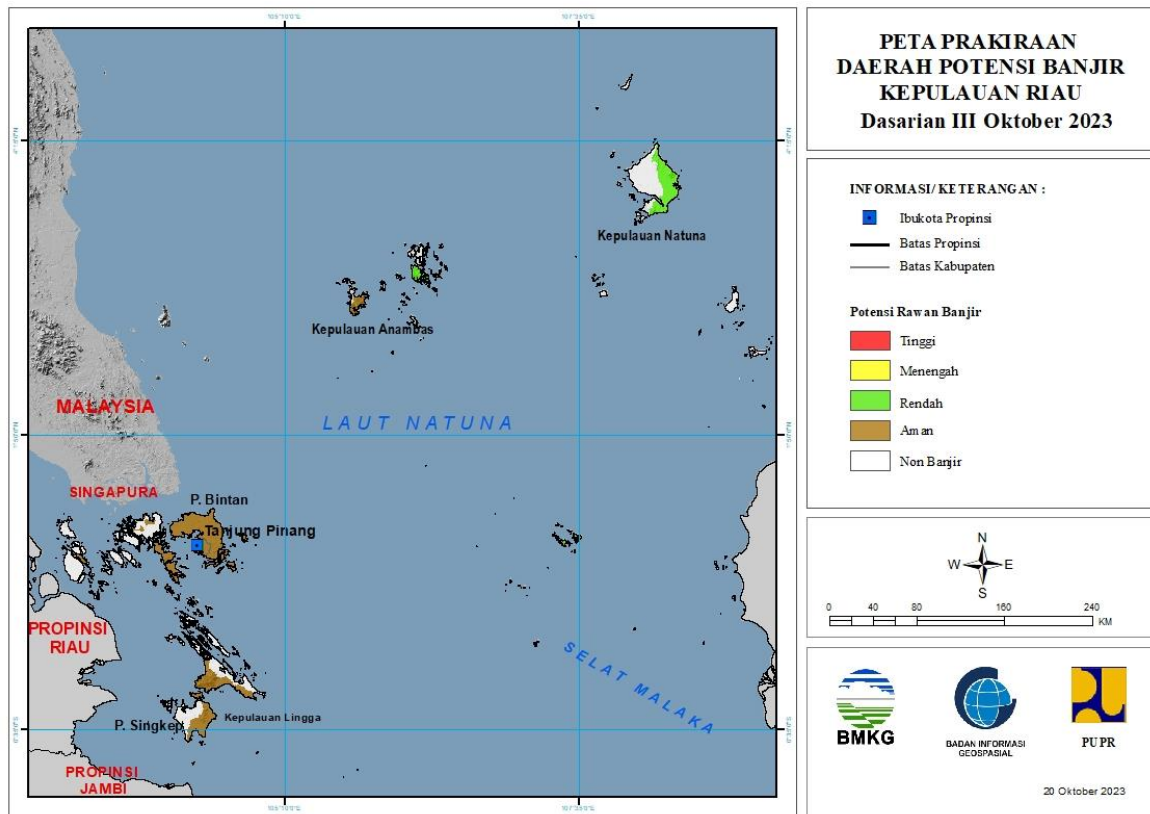
Tabel 3.

TINGKAT POTENSI BANJIR		
TINGGI	MENENGAH	RENDAH
-	-	BENGKALIS : (Kec. Bantan, Bengkalis, Bukitbatu, Mandau, Siakkecil)
		INDRAGIRI HULU : (Kec. Batangcenaku, Batangperanap, Kelayang, Lirik, Lubuk Batu Jaya, Pasir Penyu, Peranap, Rakitkulim, Seberida, Sungailala)
		KAMPAR : (Kec. Bangkinang, Bangkinangseberang, Gunungsahilan, Kampar, Kampar Kiri, Kampar Timur, Kamparkiri Hulu, Kamparkiri Hilir, Kamparkiri Tengah, Kotokamparhulu, Kuok, Perhentianraja, Rumbiojaya, Salo, Siak Hulu, Tambang, Tapung, Tapung Hilir, Tapung Hulu, Tigabelaskotokampar)
		KEPULAUAN MERANTI : (Kec. Merbau, Rangsang, Rangsang Barat)
		KOTA PEKANBARU : (Kec. Bukitraya, Limapuluh, Marpoyandamai, Payungsekaki,

		Pekanbarukota, Rumbai, Rumbaipesisir, Sail, Senapelan, Sukajadi, Tampan, Tenayanraya)
		KUANTAN SENGINGI : (Kec. Cerenti, Kuantan Hilir, Logastanahdarat, Singingi, Singingi Hilir)
		PELALAWAN : (Kec. Bandarseikijang)
		ROKAN HILIR : (Kec. Bagansinembah, Bangko, Bangkopusako, Batuhampar, Kubu, Kububabusalam, Pasirlimaukapas, Pujud, Rantaukopar, Rimbamelintang, Simpang Kanan, Tanahputih)
		ROKAN HULU : (Kec. Bangunpurba, Bonaidarussalam, Kabun, Kepenuhan, Kuntodarussalam, Rambah, Rambahhilir, Rambahsamo, Rokanempatkota, Tandun)
		SIAK : (Kec. Bungaraya, Kandis, Mempura, Sungaiapit, Sungaimandau, Tualang)

4. PRAKIRAAN DAERAH POTENSI BANJIR KEPULAUAN RIAU DASARIAN III OKTOBER 2023

Gambar 5.

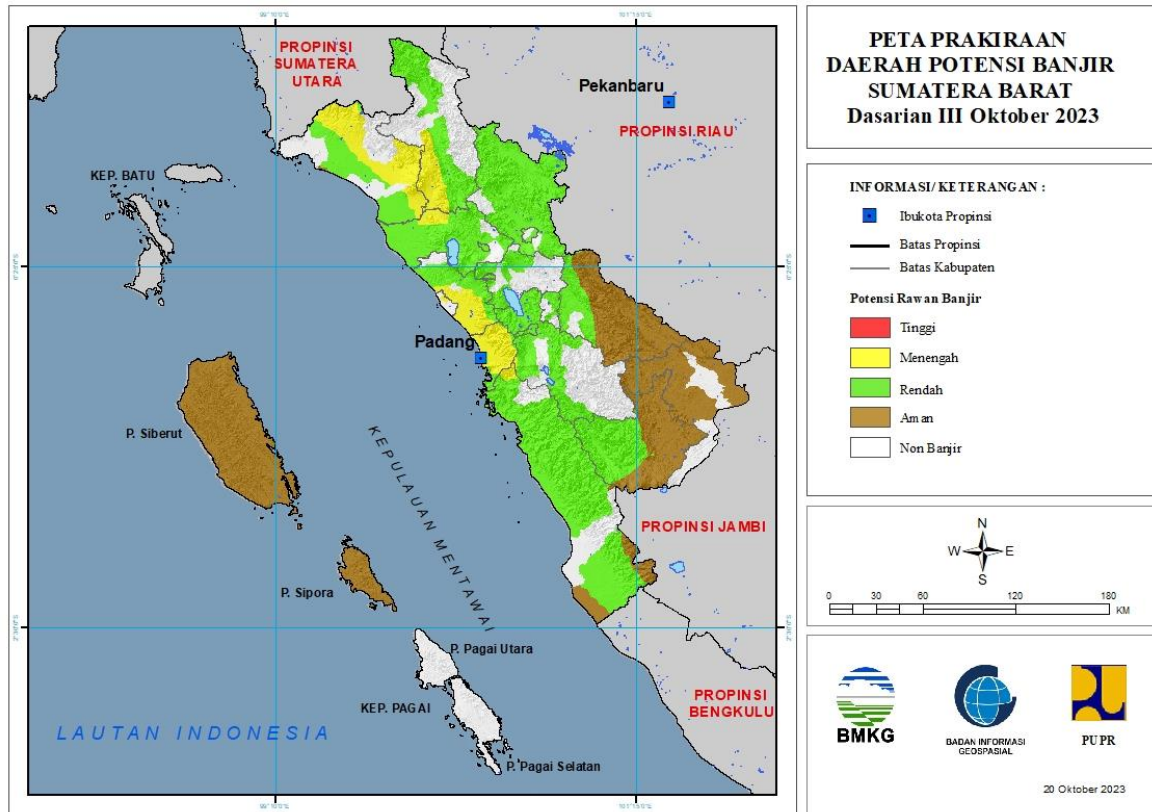


Tabel 4.

TINGKAT POTENSI BANJIR		
TINGGI	MENENGAH	RENDAH
-	-	BINTAN : (Kec. Tambelan)
		KEPULAUAN ANAMBAS : (Kec. Jemaja Timur, Siantan, Siantan Timur)
		NATUNA : (Kec. Bungunan Timur)

5. PRAKIRAAN DAERAH POTENSI BANJIR SUMATERA BARAT DASARIAN III OKTOBER 2023

Gambar 6.



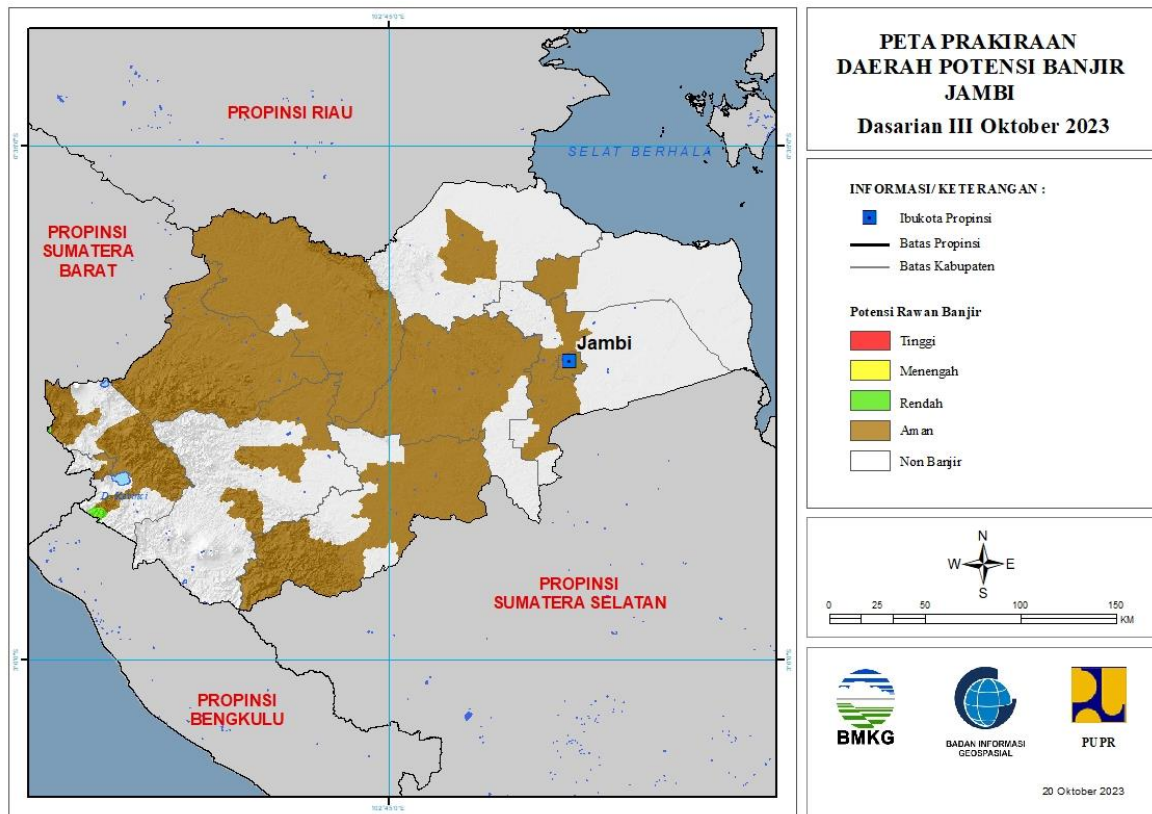
Tabel 5.

TINGKAT POTENSI BANJIR		
TINGGI	MENENGAH	RENDAH
-	AGAM : (Kec. Ampeknagari, Palembayan)	AGAM : (Kec. Ampekkoto, Ampeknagari, Banuhampu, Baso, Lubukbasung, Malalak, Matur, Palembayan, Palupuh, Tanjungmutiara, Tanjungraya, Tilatangkamang)
	KOTA PADANG : (Kec. Bungustelukabung, Kototengah, Kuranji, Lubukbegalung, Lubukkilangan, Nanggalo, Padang Barat, Padang Selatan, Padang Timur, Padang Utara, Pauh)	KOTA BUKITTINGGI : (Kec. Aurbirugotigobaleh, Gugukpanjang, Mandianginkotoselayan)
	KOTA PARIAMAN : (Kec. Pariaman Timur)	KOTA PADANG : (Kec. Bungustelukabung, Kototengah, Lubukbegalung, Lubukkilangan, Padang Barat, Padang Selatan, Pauh)
	PADANG PARIAMAN : (Kec. Batanganai, Duakalisebelas Enamlingkung, Duakalisebelas Kayutanam, Enamlingkung, Limakoto Kampungdalam, Limakoto Timur, Lubukalung, Nansabaris, Patamuan, Sintuktobohgadang,	KOTA PADANGPANJANG : (Kec. Padangpanjang Barat, Padangpanjang Timur)

	Sungailimau, Tujuh Koto Sungai Sarik, Ulakan Tapakis)	
	PASAMAN : (Kec. Bonjol, Lubuksikaping, Panti, Simpangalahanmati, Tigonagari)	KOTA PAYAKUMBUH : (Kec. Lampositigonagori, Payakumbuh Selatan, Payakumbuh Timur)
	PASAMAN BARAT : (Kec. Kinali, Kotobalingka, Lembahmelintang, Pasaman, Ranahbatahan, Sungaiaur, Talamau)	KOTA SAWAHLUNTO : (Kec. Lembahsegar, Talawi)
	PESISIR SELATAN : (Kec. Kotosebelastarusan)	KOTA SOLOK : (Kec. Enamsuku, Tanjungpaku)
	SOLOK : (Kec. Gunungtalang, Sepuluhkotosingkarak)	LIMA PULUH KOTA : (Kec. Akabiluru, Bukitbarisan, Guguak, Harau, Kapursembilan, Larehsagohalaban, Mungka, Pangkalankotobaru, Payakumbuh, Situjuhlimonagari, Suliki)
		PADANG PARIAMAN : (Kec. Batanggasan, Duakalisebelas Kayutanam, Limakoto Kampungdalam, Limakoto Timur, Lubukalung, Patamuan, Sungaigeringgung, Sungailimau)
		PASAMAN : (Kec. Bonjol, Lubuksikaping, Panti, Rao Selatan, Rao Utara, Simpangalahanmati)
		PASAMAN BARAT : (Kec. Kinali, Kotobalingka, Lembahmelintang, Pasaman, Ranahbatahan, Sungaiaur)
		PESISIR SELATAN : (Kec. Basaampekk Balaitapan, Batangkapas, Bayang, Empatjurai, Kotosebelastarusan, Lengayang, Linggosaribaganti, Lunang, Ranahampekhulutapan, Ranahpesisir, Silaut, Sutera)
		SIJUNJUNG : (Kec. Kototujuh, Kupitan, Lubuktarok, Sijunjung, Sumpurkudus)
		SOLOK : (Kec. Gunungtalang, Jujungsirih, Kotobaru, Lembahgumanti, Pantaicermin, Payungsekaki, Sembilankoto Sungailasi, Sepuluhkotodiatas, Sepuluhkotosingkarak)
		SOLOK SELATAN : (Kec. Kotoparikgadangdiateh, Pauh Duo, Sangir, Sangirbatanghari, Sangirjujuhan, Sungaipagu)
		TANAH DATAR : (Kec. Batipuh Selatan, Pariangan, Salimpaung, Sepuluhkoto, Sungaitarab, Sungayang)

6. PRAKIRAAN DAERAH POTENSI BANJIR JAMBI DASARIAN III OKTOBER 2023

Gambar 7.

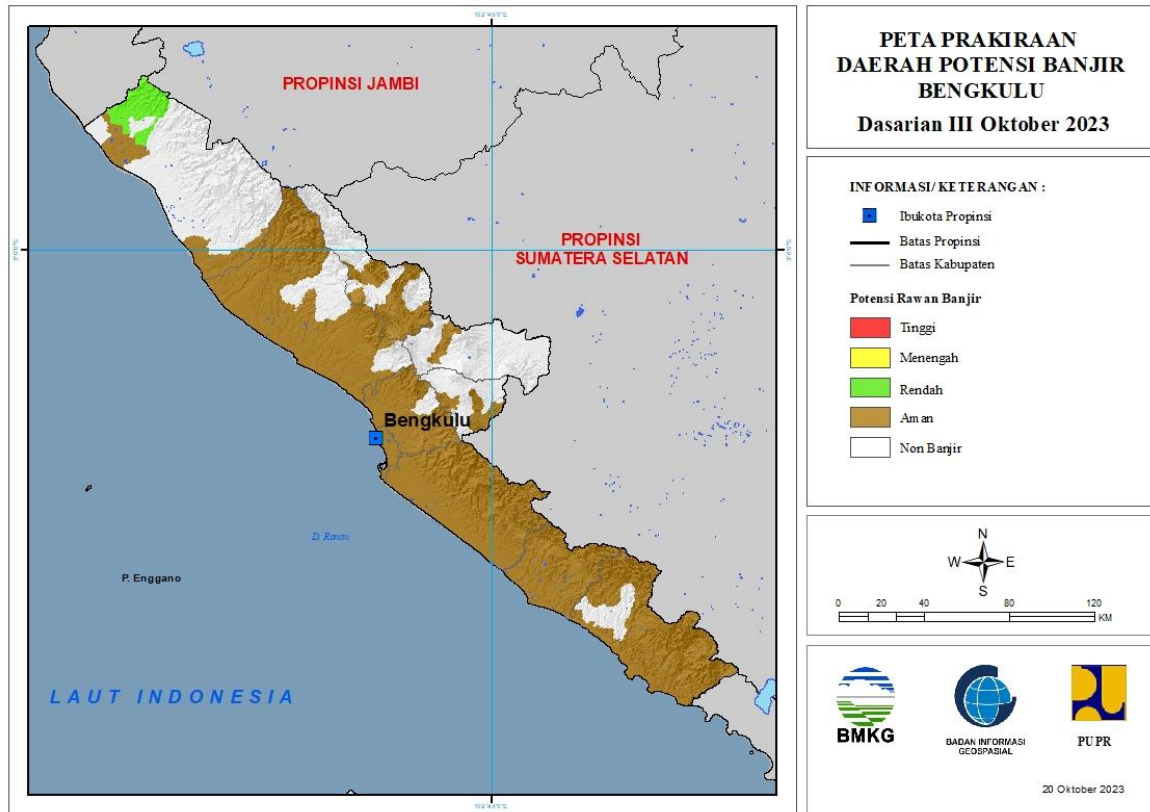


Tabel 6.

TINGKAT POTENSI BANJIR		
TINGGI	MENENGAH	RENDAH
-	-	KERINCI : (Kec. Bukit Kerman, Gunung Kerinci)

7. PRAKIRAAN DAERAH POTENSI BANJIR BENGKULU DASARIAN III OKTOBER 2023

Gambar 8.

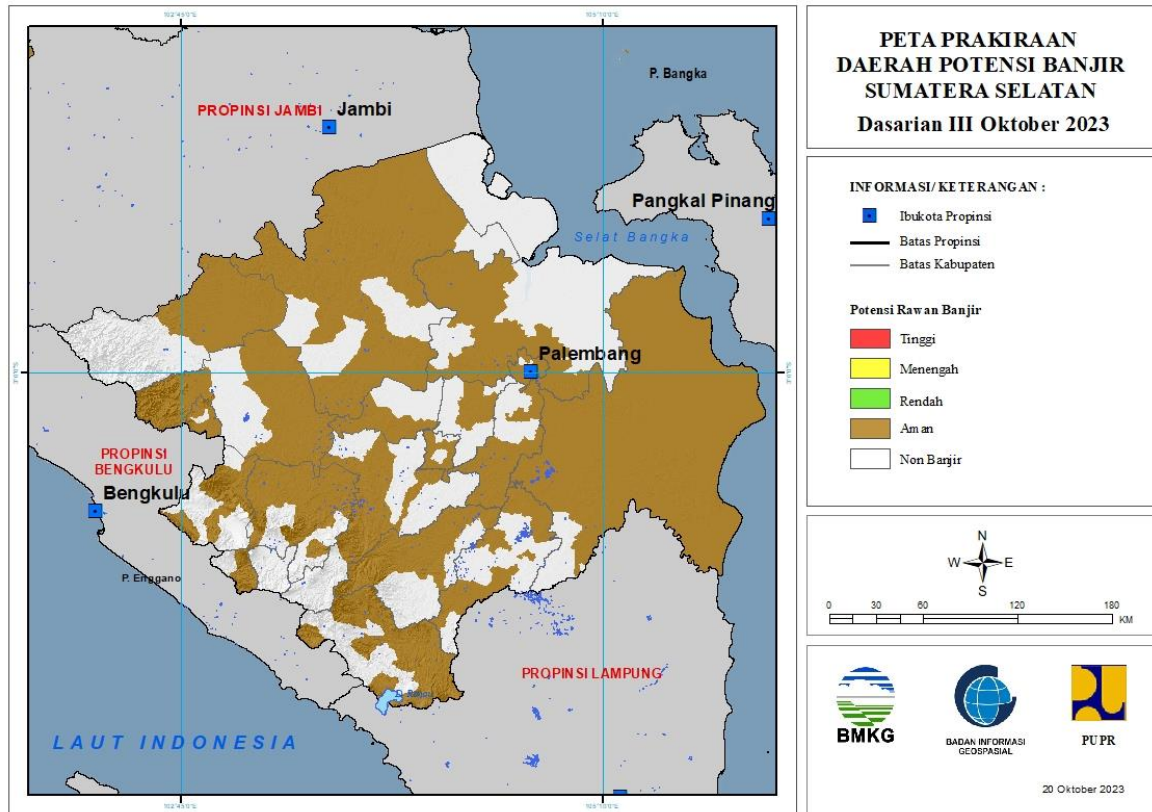


Tabel 7.

TINGKAT POTENSI BANJIR		
TINGGI	MENENGAH	RENDAH
-	-	MUKO-MUKO : (Kec. Air Manjuto, Kota Muko-Muko, Lubuk Pinang, Teras Terunjam)

8. PRAKIRAAN DAERAH POTENSI BANJIR SUMATERA SELATAN DASARIAN III OKTOBER 2023

Gambar 9.

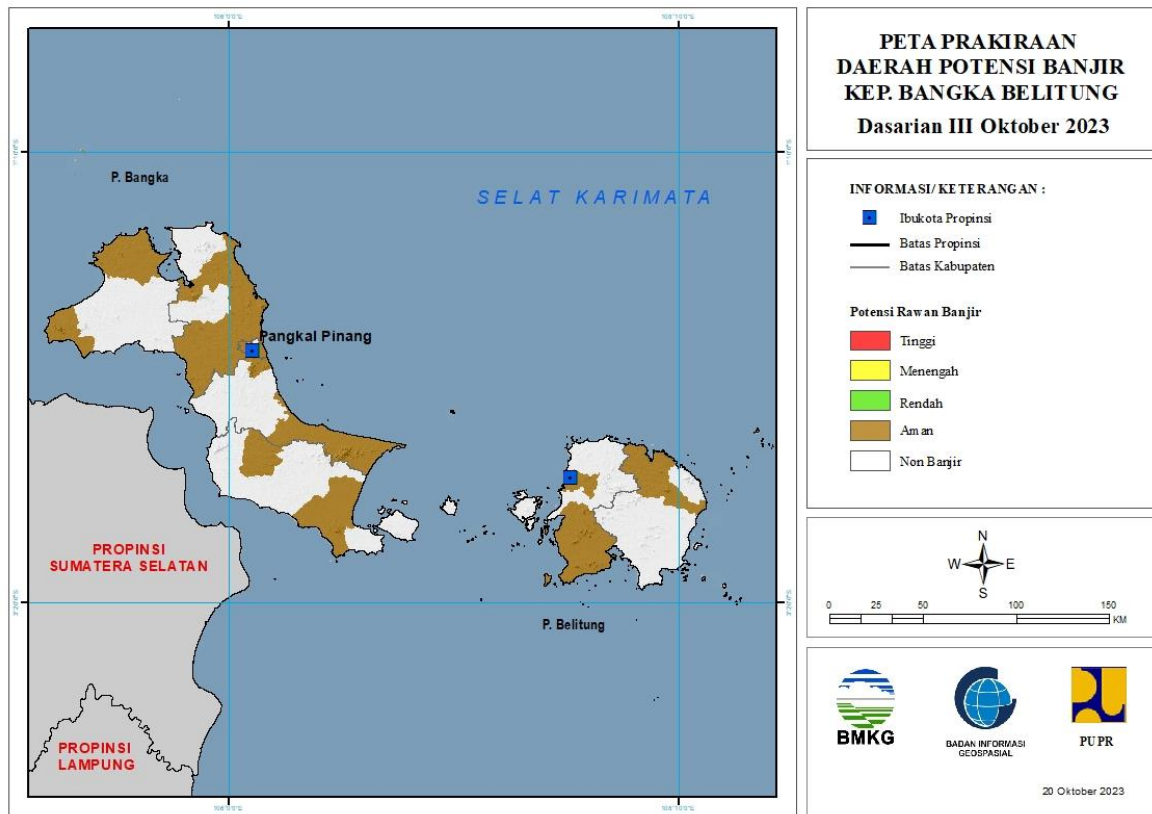


Tabel 8.

TINGKAT POTENSI BANJIR		
TINGGI	MENENGAH	RENDAH
-	-	-

9. PRAKIRAAN DAERAH POTENSI BANJIR KEPULAUAN BANGKA BELITUNG DASARIAN III OKTOBER 2023

Gambar 10.

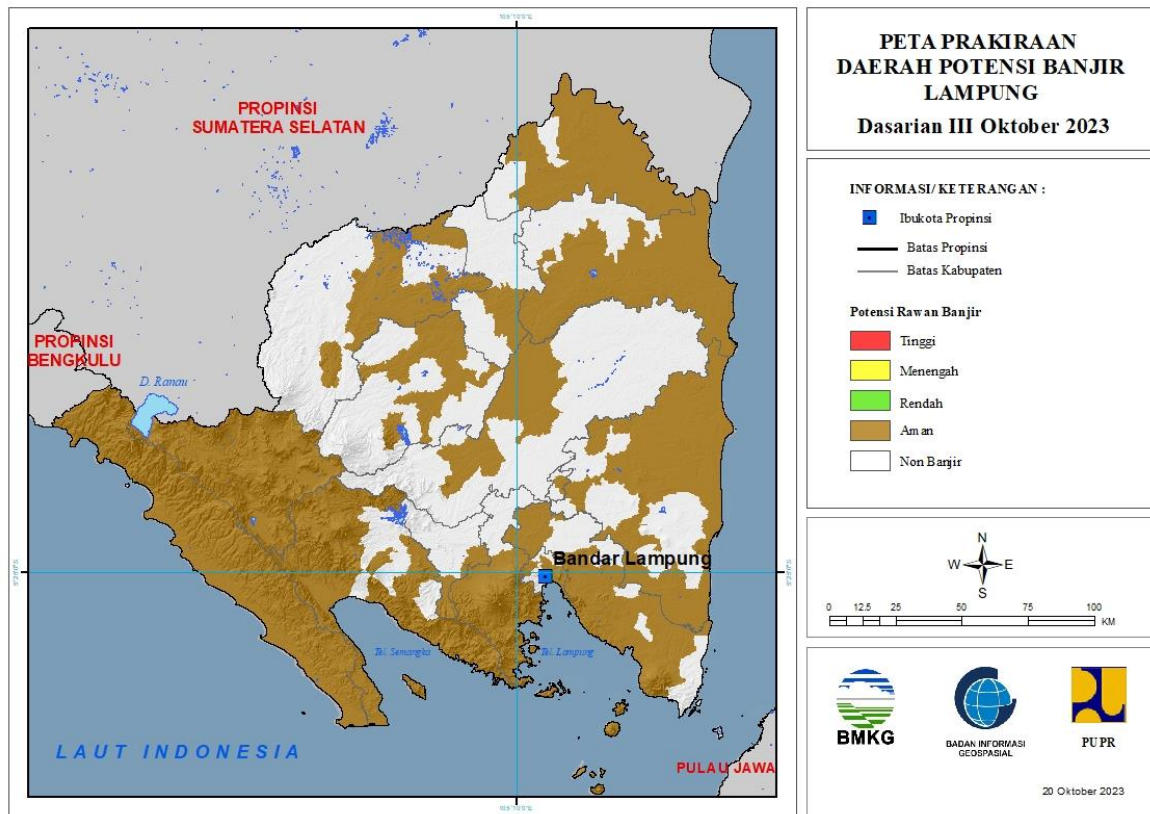


Tabel 9.

TINGKAT POTENSI BANJIR		
TINGGI	MENENGAH	RENDAH
-	-	-

10. PRAKIRAAN DAERAH POTENSI BANJIR LAMPUNG DASARIAN III OKTOBER 2023

Gambar 11.

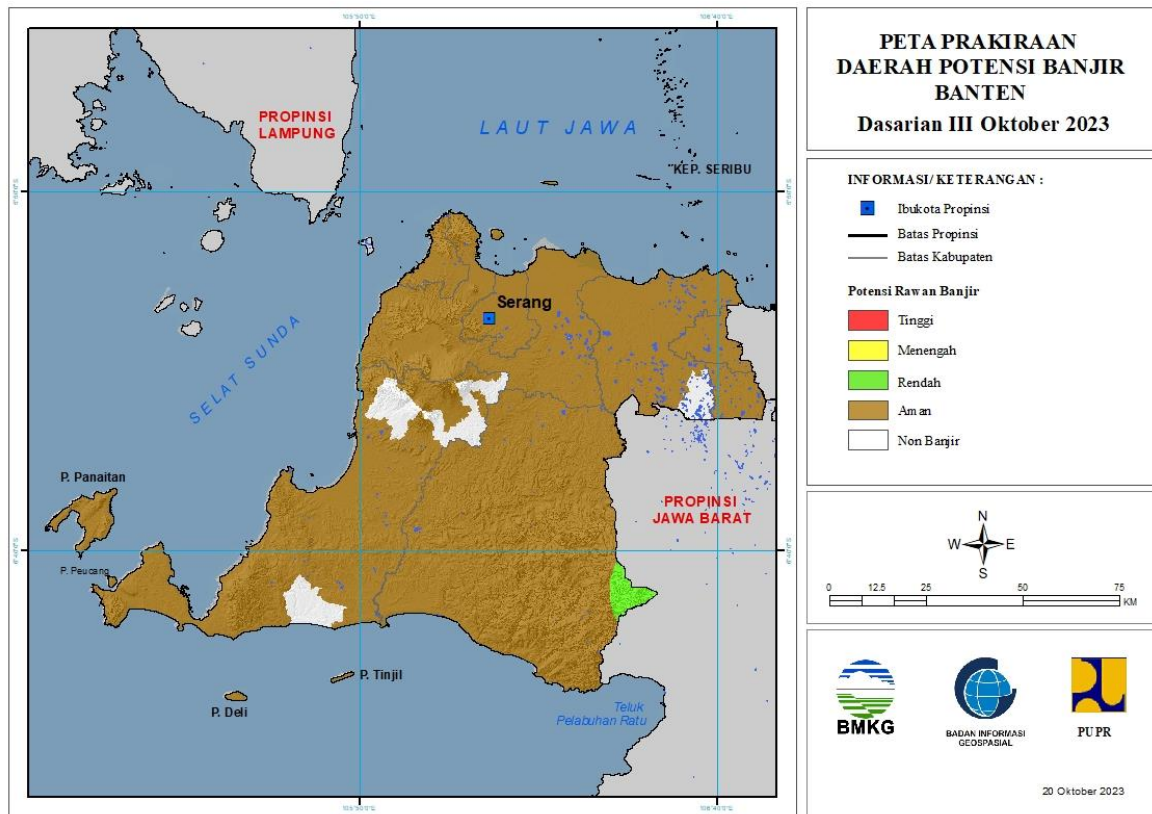


Tabel 10.

TINGKAT POTENSI BANJIR		
TINGGI	MENENGAH	RENDAH
-	-	-

11. PRAKIRAAN DAERAH POTENSI BANJIR BANTEN DASARIAN III OKTOBER 2023

Gambar 12.

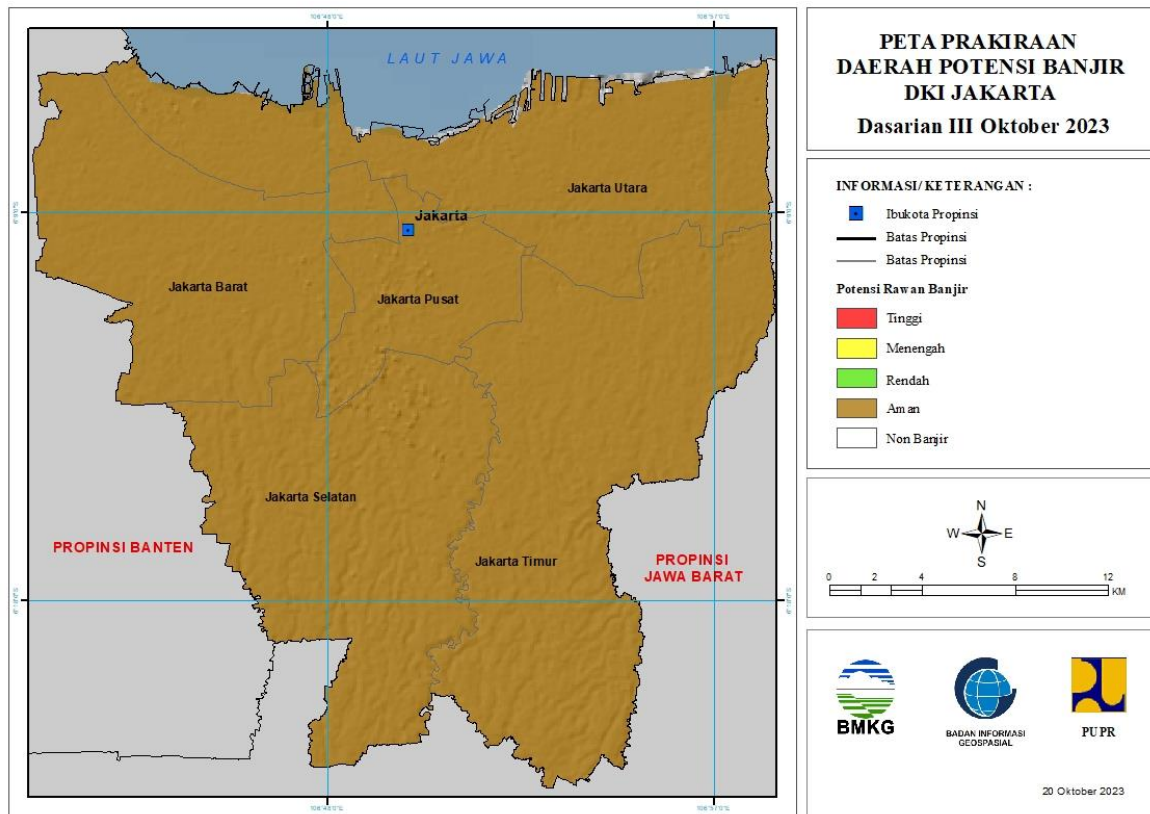


Tabel 11.

TINGKAT POTENSI BANJIR		
TINGGI	MENENGAH	RENDAH
-	-	LEBAK : (Kec. Cibeber, Lebak Gedong)

12. PRAKIRAAN DAERAH POTENSI BANJIR DKI JAKARTA DASARIAN III OKTOBER 2023

Gambar 13.

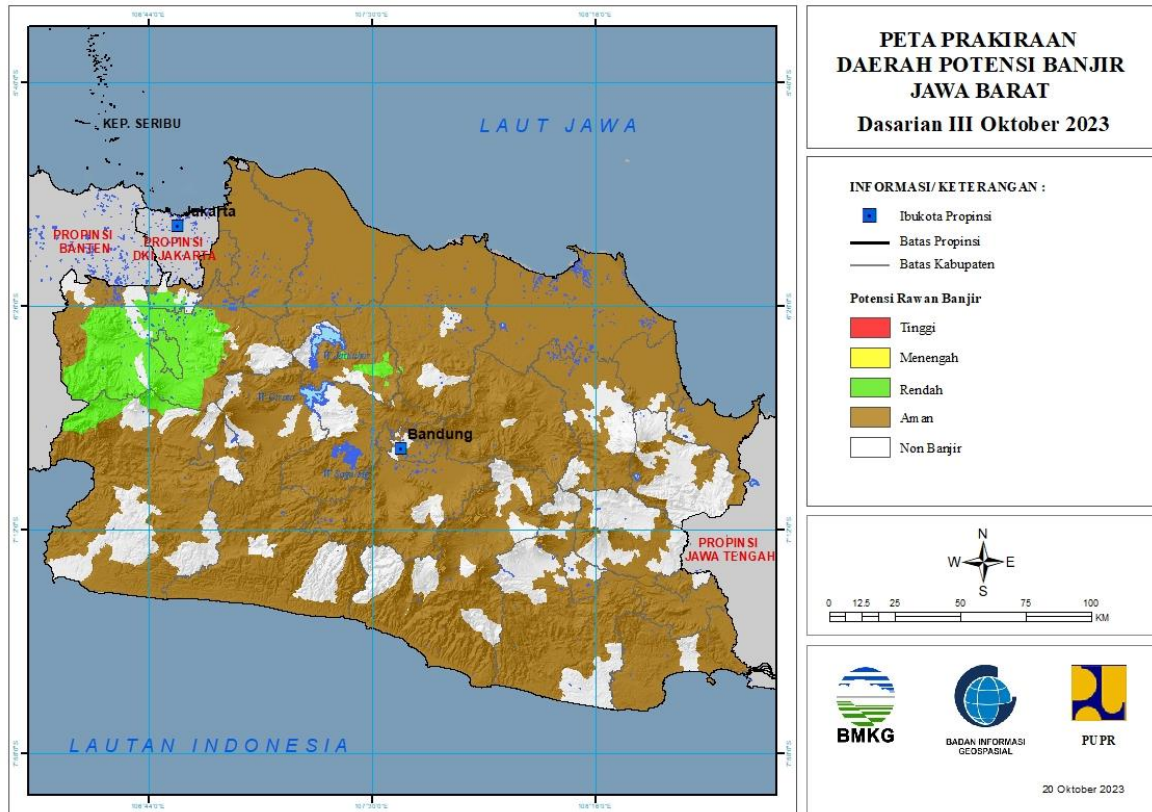


Tabel 12.

TINGKAT POTENSI BANJIR		
TINGGI	MENENGAH	RENDAH
-	-	-

13. PRAKIRAAN DAERAH POTENSI BANJIR JAWA BARAT DASARIAN III OKTOBER 2023

Gambar 14.



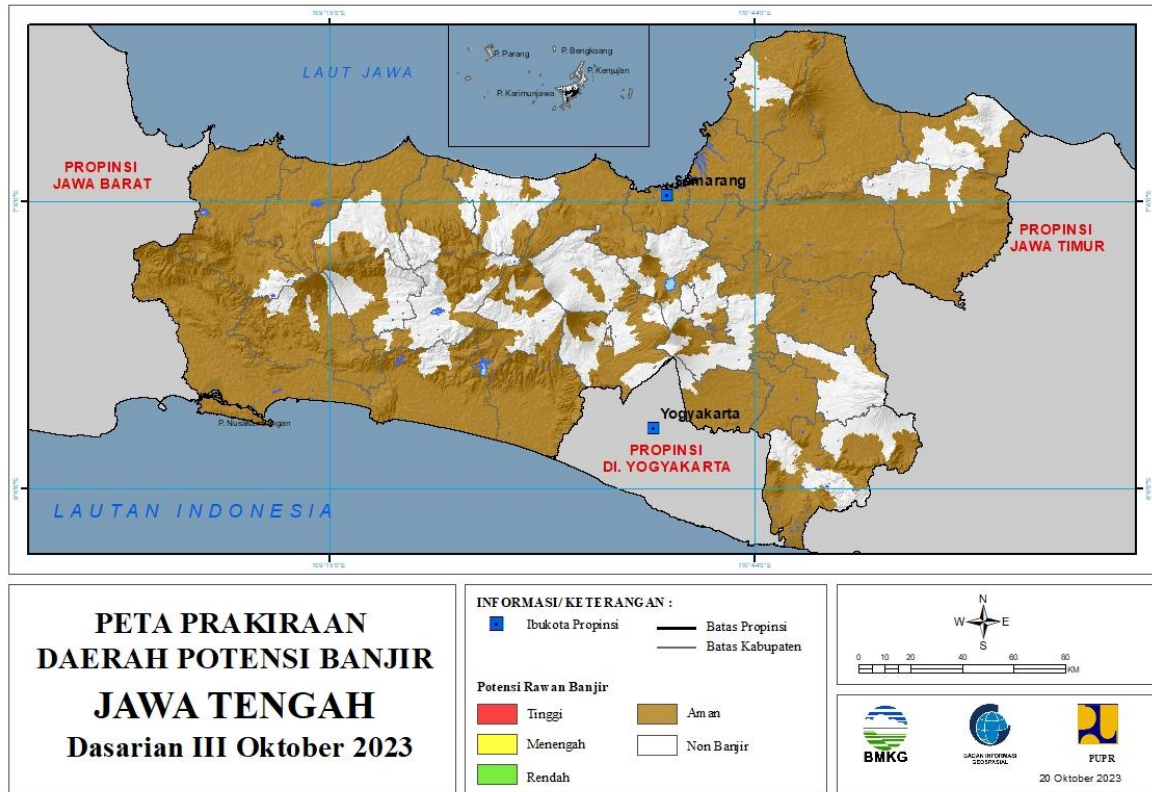
Tabel 13.

TINGKAT POTENSI BANJIR		
TINGGI	MENENGAH	RENDAH
-	-	BOGOR : (Kec. Babakan Madang, Bojonggede, Caringin, Ciampea, Ciawi, Cibinong, Cibungbulang, Cigombong, Cigudeg, Cijeruk, Ciomas, Cisarua, Citeureup, Dramaga, Gunung Putri, Jasinga, Jonggol, Kemang, Klapanunggal, Leuwiliang, Leuwisadeng, Megamendung, Nanggung, Pamijahan, Parung, Rumpin, Sukajaya, Sukamakmur, Sukaraja, Tajur Halang, Tamansari)
		KOTA BOGOR : (Kec. Bogor Barat, Bogor Selatan, Bogor Tengah, Bogor Timur, Bogor Utara, Tanahsareal)
		KOTA DEPOK : (Kec. Beji, Bojongsari, Cilodong, Cipayung, Pancoran Mas, Sawangan)
		PURWAKARTA : (Kec. Bojong, Jatiluhur, Kiarapedes, Pasawahan, Plered, Pondoksalam, Sukatani, Wanayasa)

		SUBANG : (Kec. Serangpanjang)
		SUKABUMI : (Kec. Cicurug, Cidahu, Cikakak, Cikidang, Cisolok, Kabandungan, Nagrak)

14. PRAKIRAAN DAERAH POTENSI BANJIR JAWA TENGAH DASARIAN III OKTOBER 2023

Gambar 15.

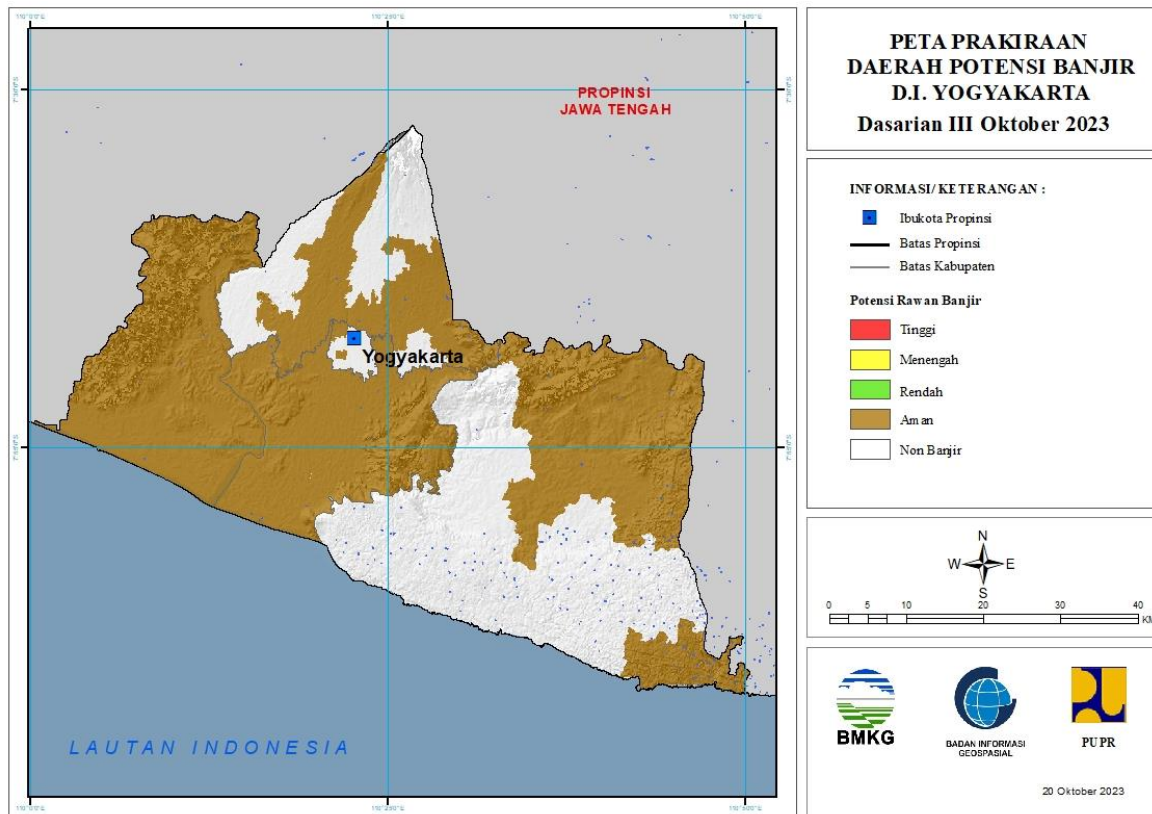


Tabel 14.

TINGKAT POTENSI BANJIR		
TINGGI	MENENGAH	RENDAH
-	-	-

15. PRAKIRAAN DAERAH POTENSI BANJIR DI YOGYAKARTA DASARIAN III OKTOBER 2023

Gambar 16.



Tabel 15.

TINGKAT POTENSI BANJIR		
TINGGI	MENENGAH	RENDAH
-	-	-

16. PRAKIRAAN DAERAH POTENSI BANJIR JAWA TIMUR DASARIAN III OKTOBER 2023

Gambar 17.

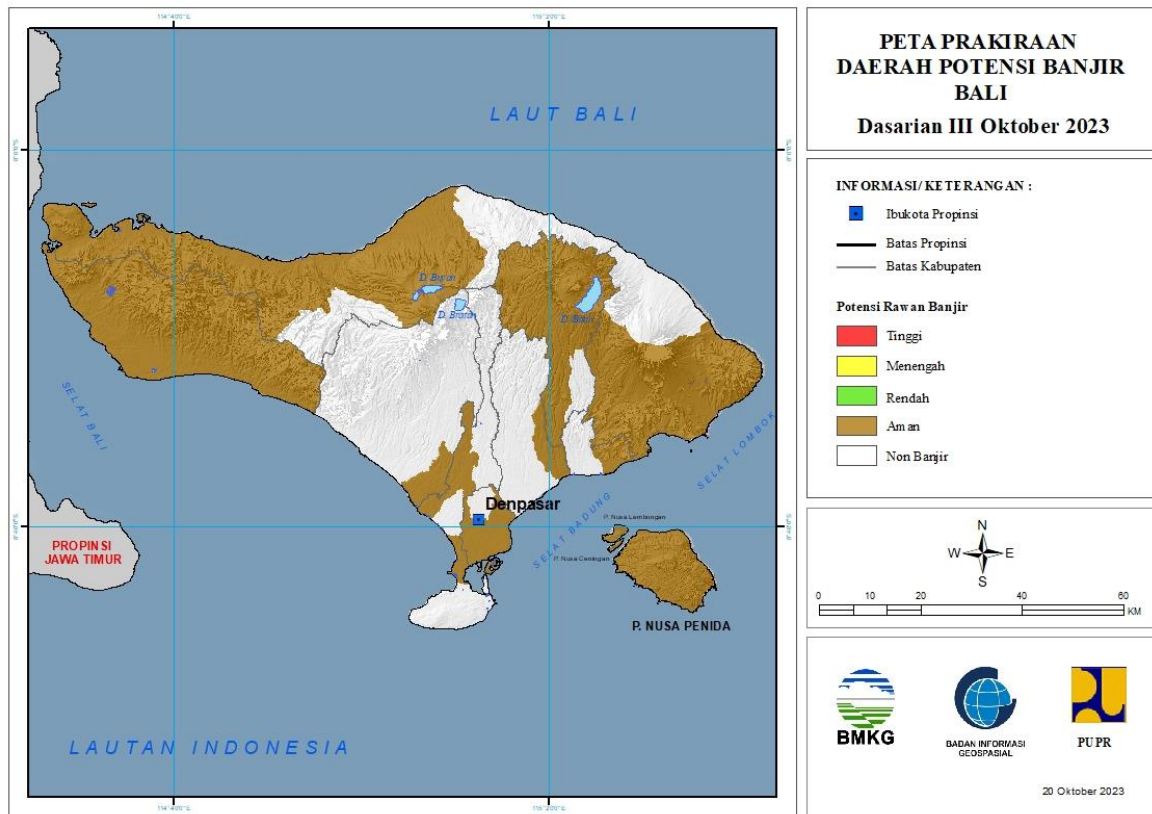


Tabel 16.

TINGKAT POTENSI BANJIR		
TINGGI	MENENGAH	RENDAH
-	-	-

17. PRAKIRAAN DAERAH POTENSI BANJIR BALI DASARIAN III OKTOBER 2023

Gambar 18.



Tabel 17.

TINGKAT POTENSI BANJIR		
TINGGI	MENENGAH	RENDAH
-	-	-

18. PRAKIRAAN DAERAH POTENSI BANJIR NUSA TENGGARA BARAT DASARIAN III OKTOBER 2023

Gambar 19.

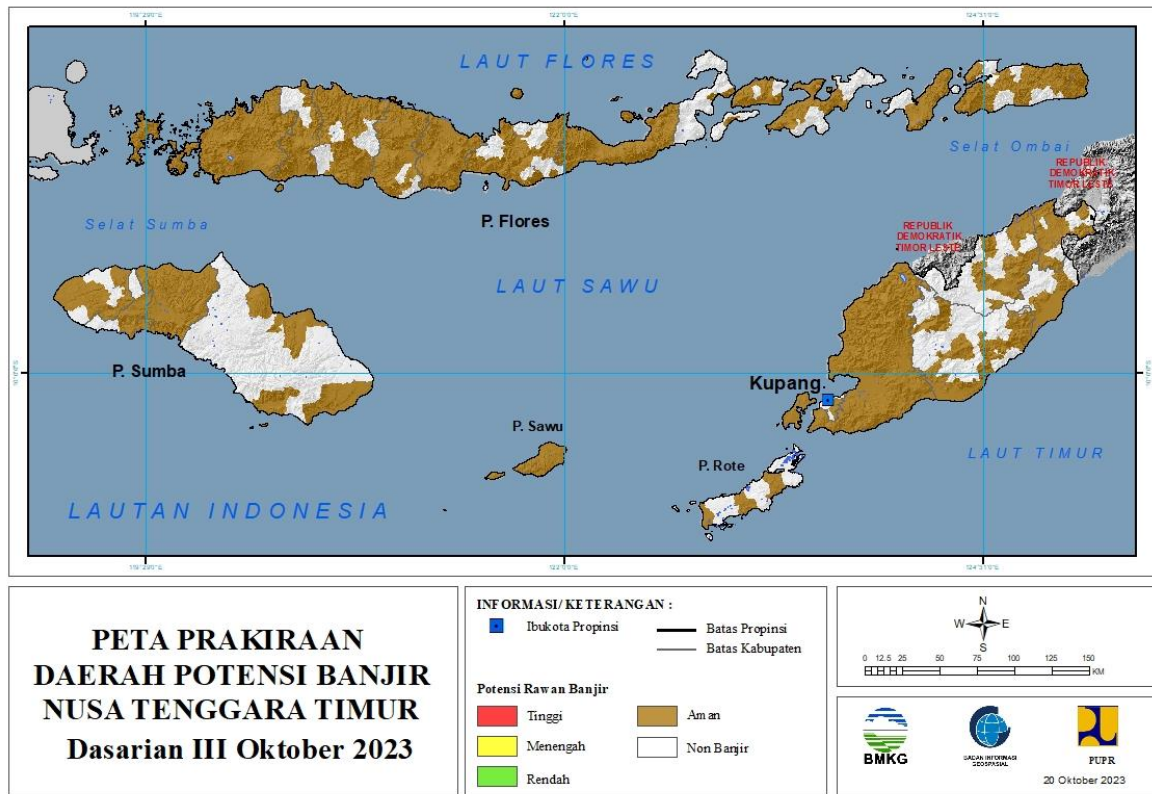


Tabel 18.

TINGKAT POTENSI BANJIR		
TINGGI	MENENGAH	RENDAH
-	-	-

**19. PRAKIRAAN DAERAH POTENSI BANJIR NUSA TENGGARA TIMUR
DASARIAN III OKTOBER 2023**

Gambar 20.

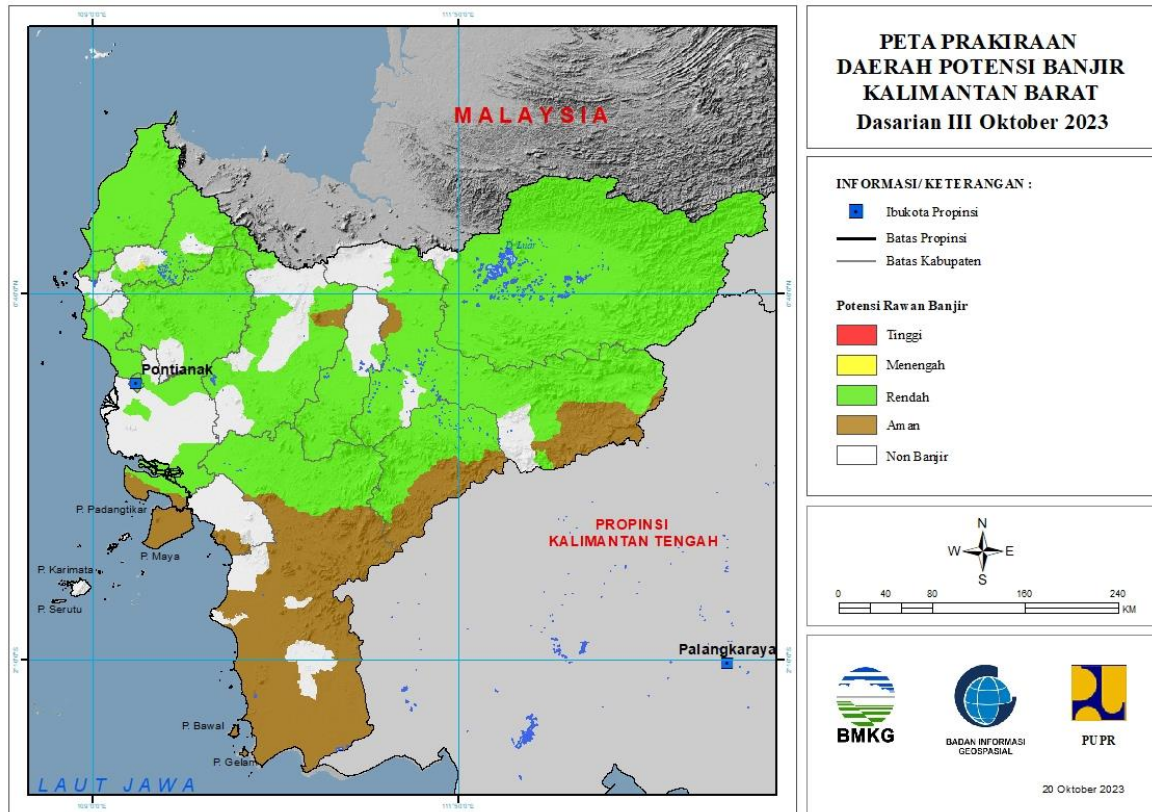


Tabel 19.

TINGKAT POTENSI BANJIR		
TINGGI	MENENGAH	RENDAH
-	-	-

20. PRAKIRAAN DAERAH POTENSI BANJIR KALIMANTAN BARAT DASARIAN III OKTOBER 2023

Gambar 21.



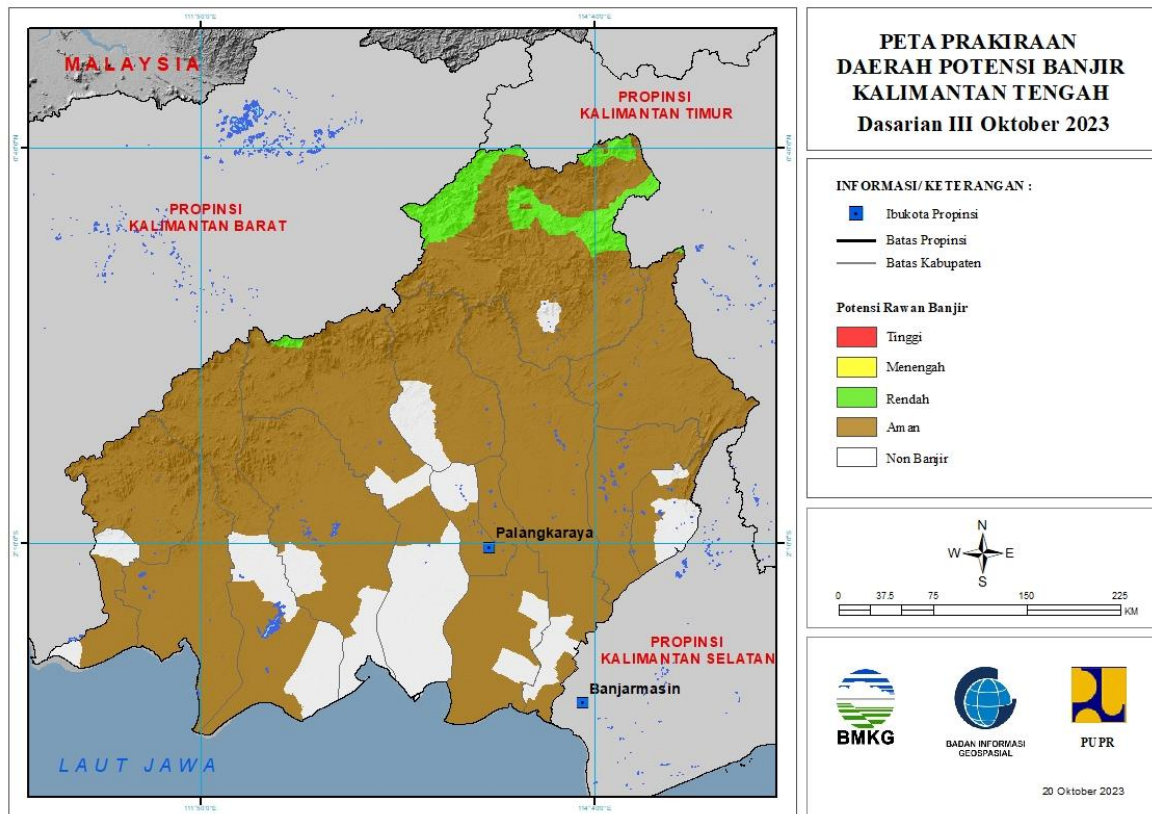
Tabel 20.

TINGKAT POTENSI BANJIR		
TINGGI	MENENGAH	RENDAH
-	BENGKAYANG : (Kec. Bengkayang, Samalantan, Sungaibetung)	BENGKAYANG : (Kec. Bengkayang, Jagoibabang, Ledo, Samalantan, Sanggauledo, Seluas, Siding, Sungaibetung, Sungairaya, Sutisemarang, Teriak)
		KAPUAS HULU : (Kec. Batanglupar, Bika, Boyantanjung, Bunut Hilir, Bunut Hulu, Embaloh Hilir, Embaloh Hulu, Empanang, Hulu Gunung, Jongkong, Kalis, Mentebah, Nanga Badau, Pengkadan, Putussibau Selatan, Putussibau Utara, Seberuang, Selimbau, Semitau, Silat Hilir, Silat Hulu, Suhaid)
		KETAPANG : (Kec. Hulusungai, Sandai, Simpang Dua, Simpang Hulu, Sungailaur)
		KOTA PONTIANAK : (Kec. Pontianak Barat, Pontianak Kota, Pontianak Selatan, Pontianak Tenggara, Pontianak Timur, Pontianak Utara)

		KOTA SINGKAWANG : (Kec. Singkawang Barat, Singkawang Selatan, Singkawang Tengah, Singkawang Timur, Singkawang Utara)
		KUBURAYA : (Kec. Batuampar, Rasaujaya, Sungaiambawang)
		LANDAK : (Kec. Airbesar, Banyuke Hulu, Jelimpo, Kualabehe, Mandor, Mempawah Hulu, Menjalin, Menyuke, Meranti, Ngabang, Sengahtemila, Sompak)
		MELAWI : (Kec. Belimbing, Belimbing Hulu, Ella Hilir, Nanga Pinoh, Pinoh Selatan, Pinoh Utara, Sayan, Soka, Tanahpinoh, Tanahpinoh Barat)
		MEMPAWAH : (Kec. Anjongan, Mempawah Hilir, Mempawah Timur, Segedong, Siantan, Sungai Kunyit, Sangaikunyit, Sangaipinyuh, Toho)
		SAMBAS : (Kec. Galing, Jawai, Jawai Selatan, Paloh, Pemangkat, Sajad, Sajinganbesar, Salatiga, Sambas, Sebawi, Sejangkung, Selakau, Selakau Timur, Semparuk, Subah, Tangaran, Tebas, Tekarang, Telukkeramat)
		SANGGAU : (Kec. Entikong, Jangkang, Kapuas, Meliau, Menyuke, Mukok, Tayan Hilir, Tayan Hulu)
		SEKADAU : (Kec. Belitang, Nangamahap, Nangataman, Sekadau Hilir, Sekadau Hulu)
		SINTANG : (Kec. Ambalau, Binjai Hulu, Dedai, Kayan Hilir, Kayan Hulu, Kelam Permai, Ketungau Hilir, Ketungau Tengah, Sepauk, Serawai, Sintang, Tempunak)

21. PRAKIRAAN DAERAH POTENSI BANJIR KALIMANTAN TENGAH DASARIAN III OKTOBER 2023

Gambar 22.

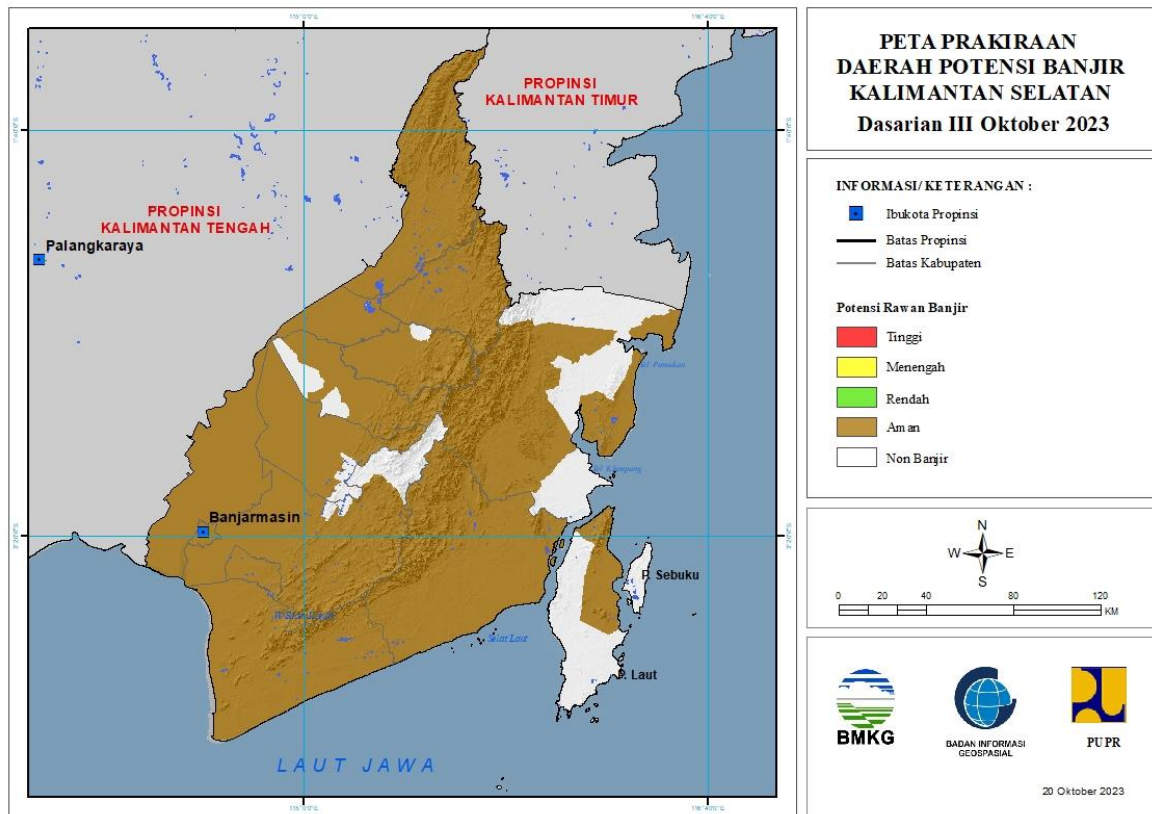


Tabel 21.

TINGKAT POTENSI BANJIR		
TINGGI	MENENGAH	RENDAH
-	-	BARITO UTARA : (Kec. Lahei)
		KATINGAN : (Kec. Bukit Raya, Katingan Hulu, Marikit)
		MURUNG RAYA : (Kec. Laungtuhup, Seriburiam, Sumberbarito, Tanahsiang, Uutmurung)

22. PRAKIRAAN DAERAH POTENSI BANJIR KALIMANTAN SELATAN DASARIAN III OKTOBER 2023

Gambar 23.

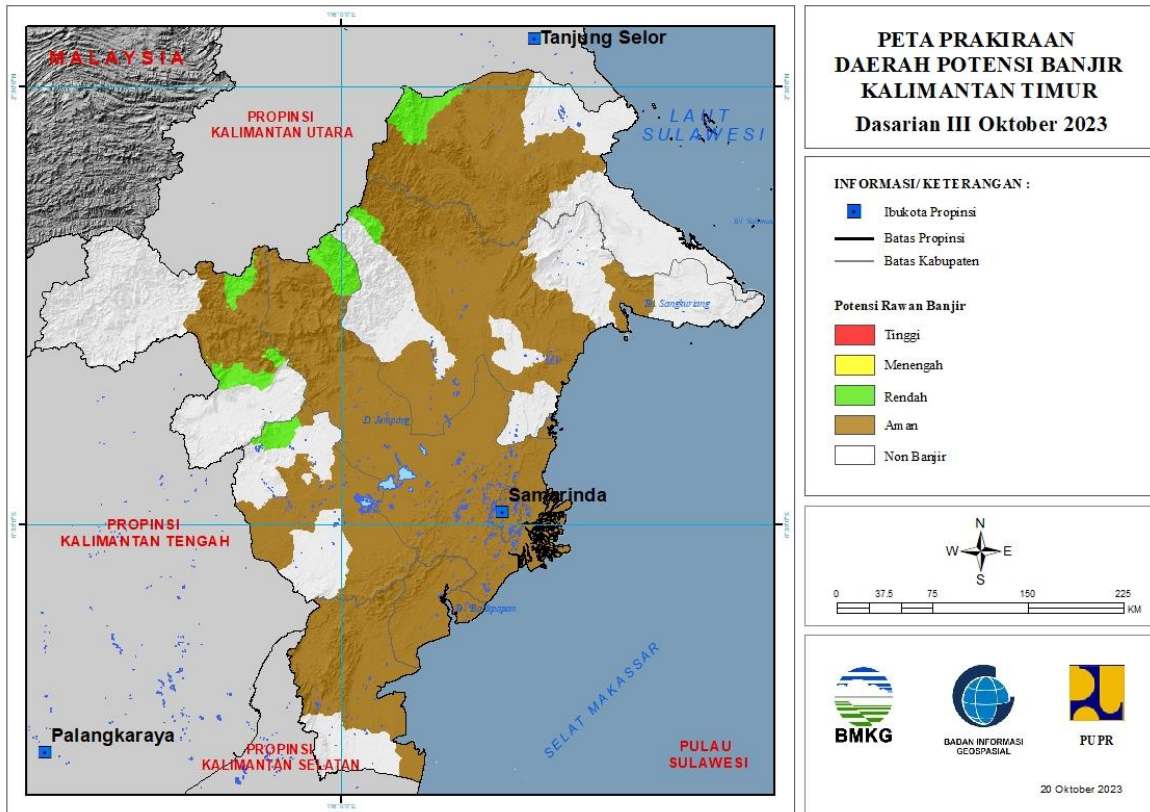


Tabel 22.

TINGKAT POTENSI BANJIR		
TINGGI	MENENGAH	RENDAH
-	-	-

23. PRAKIRAAN DAERAH POTENSI BANJIR KALIMANTAN TIMUR DASARIAN III OKTOBER 2023

Gambar 24.

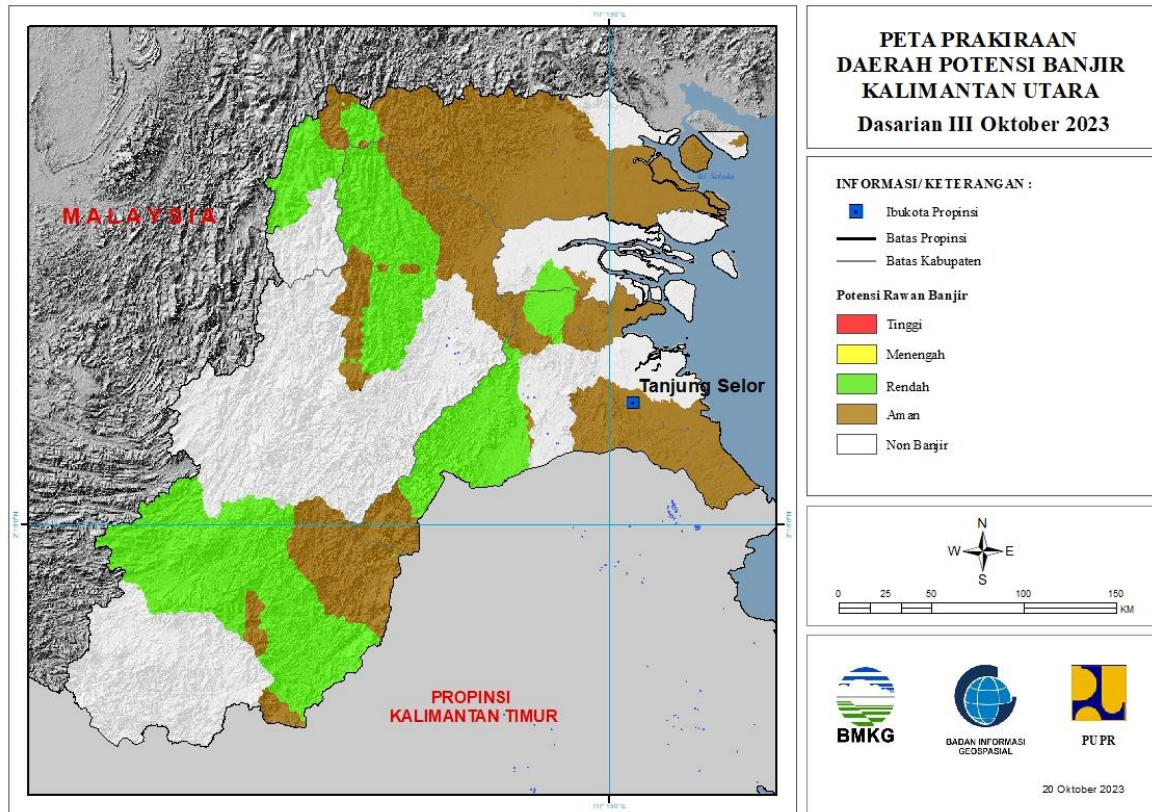


Tabel 23.

TINGKAT POTENSI BANJIR		
TINGGI	MENENGAH	RENDAH
-	-	BERAU : (Kec. Kelay, Segah)
		KUTAI BARAT : (Kec. Longiram)
		KUTAI KARTANEGARA : (Kec. Tabang)
		KUTAI TIMUR : (Kec. Muarawahau)
		MAHAKAM ULU : (Kec. Longbagun)

24. PRAKIRAAN DAERAH POTENSI BANJIR KALIMANTAN UTARA DASARIAN III OKTOBER 2023

Gambar 25.

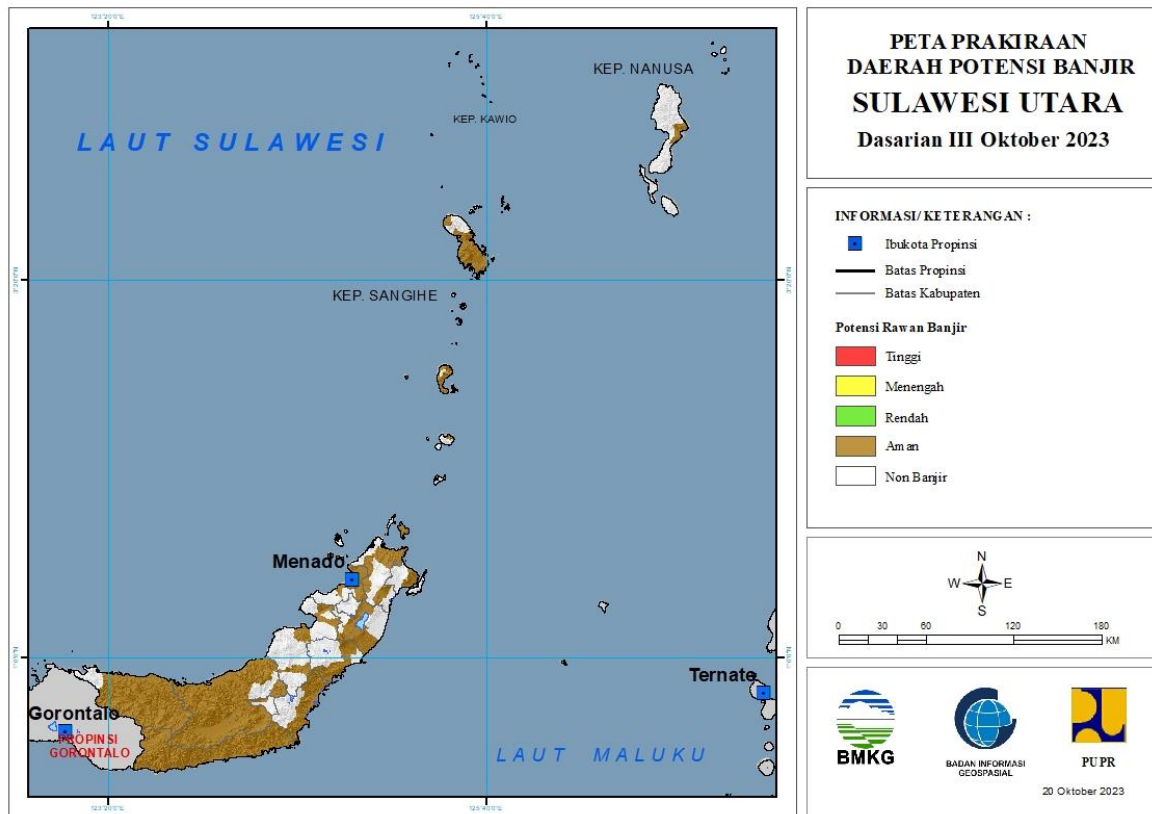


Tabel 24.

TINGKAT POTENSI BANJIR		
TINGGI	MENENGAH	RENDAH
-	-	BULUNGAN : (Kec. Peso, Sekatak)
		MALINAU : (Kec. Kayan Hilir, Malinau Barat, Malinau Utara, Mentarang, Mentarang Hulu, Sungaitubu)
		NUNUKAN : (Kec. Krayan, Lumbis Ogong)
		TANA TIDUNG : (Kec. Betayau)

25. PRAKIRAAN DAERAH POTENSI BANJIR SULAWESI UTARA DASARIAN III OKTOBER 2023

Gambar 26.

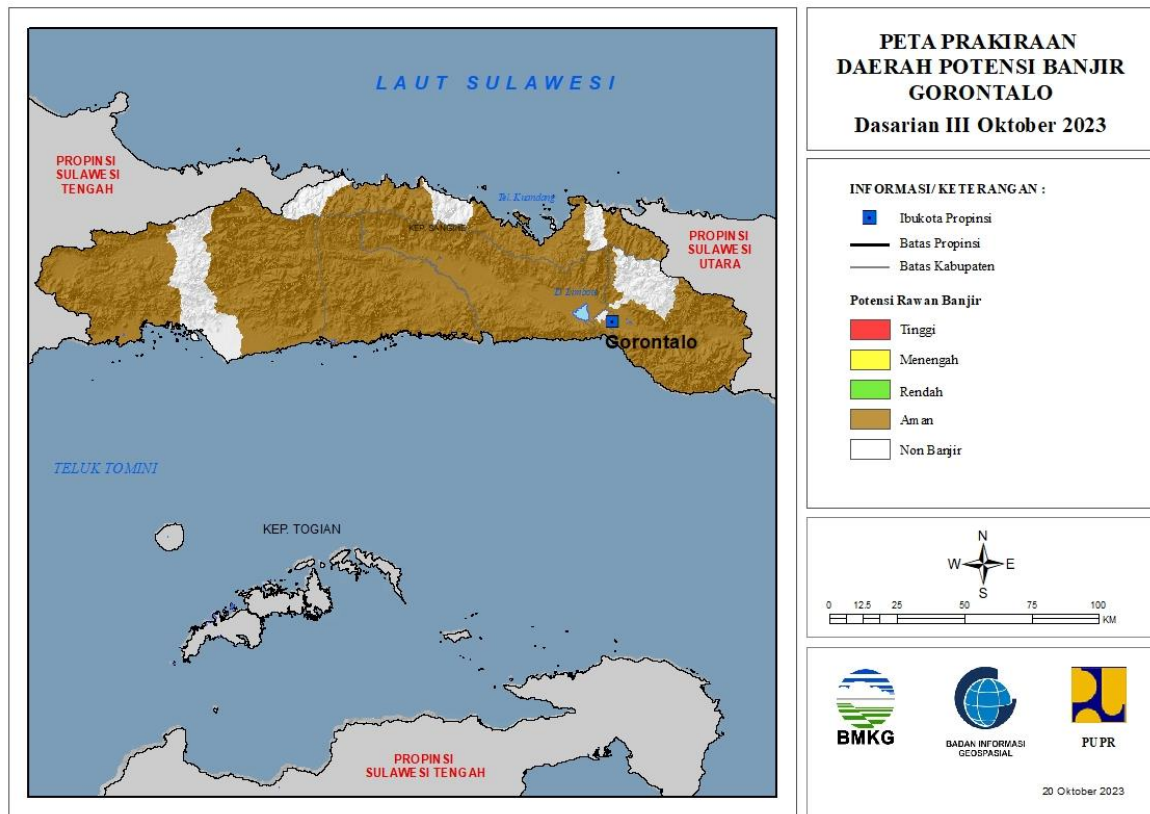


Tabel 25.

TINGKAT POTENSI BANJIR		
TINGGI	MENENGAH	RENDAH
-	-	-

26. PRAKIRAAN DAERAH POTENSI BANJIR GORONTALO DASARIAN III OKTOBER 2023

Gambar 27.

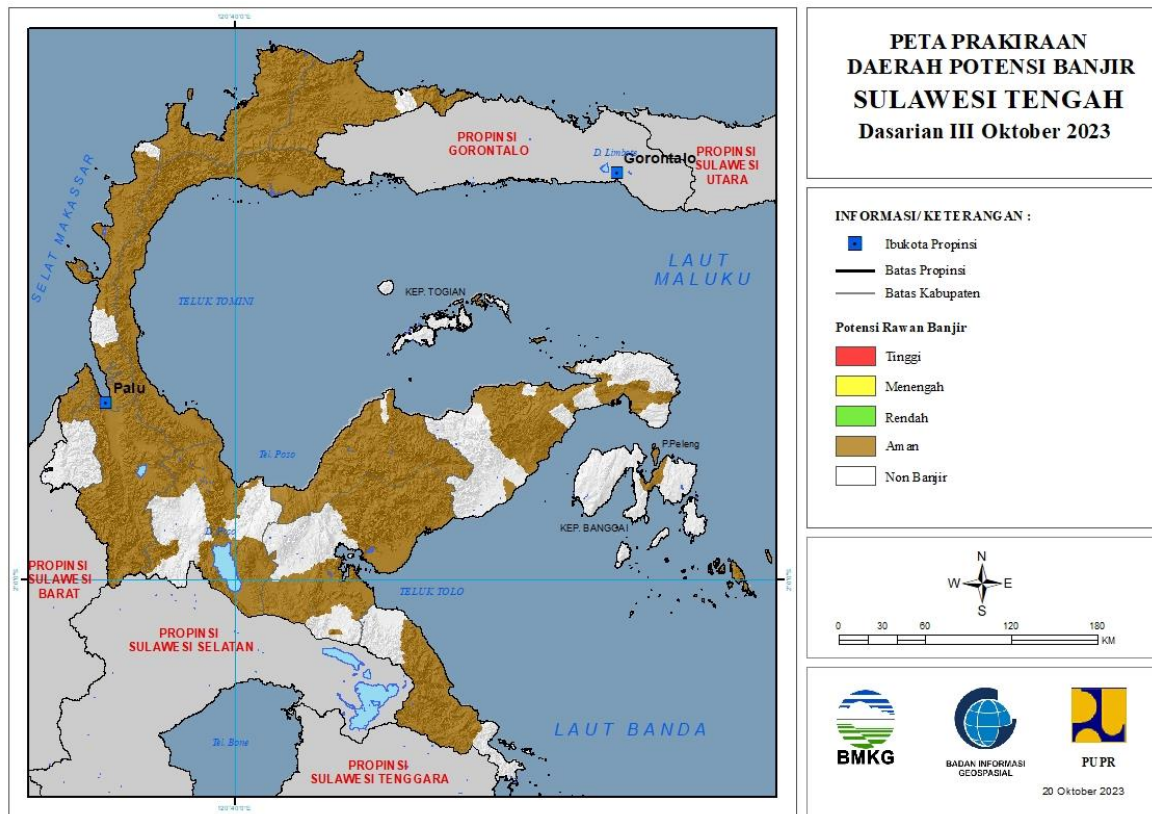


Tabel 26.

TINGKAT POTENSI BANJIR		
TINGGI	MENENGAH	RENDAH
-	-	-

27. PRAKIRAAN DAERAH POTENSI BANJIR SULAWESI TENGAH DASARIAN III OKTOBER 2023

Gambar 28.

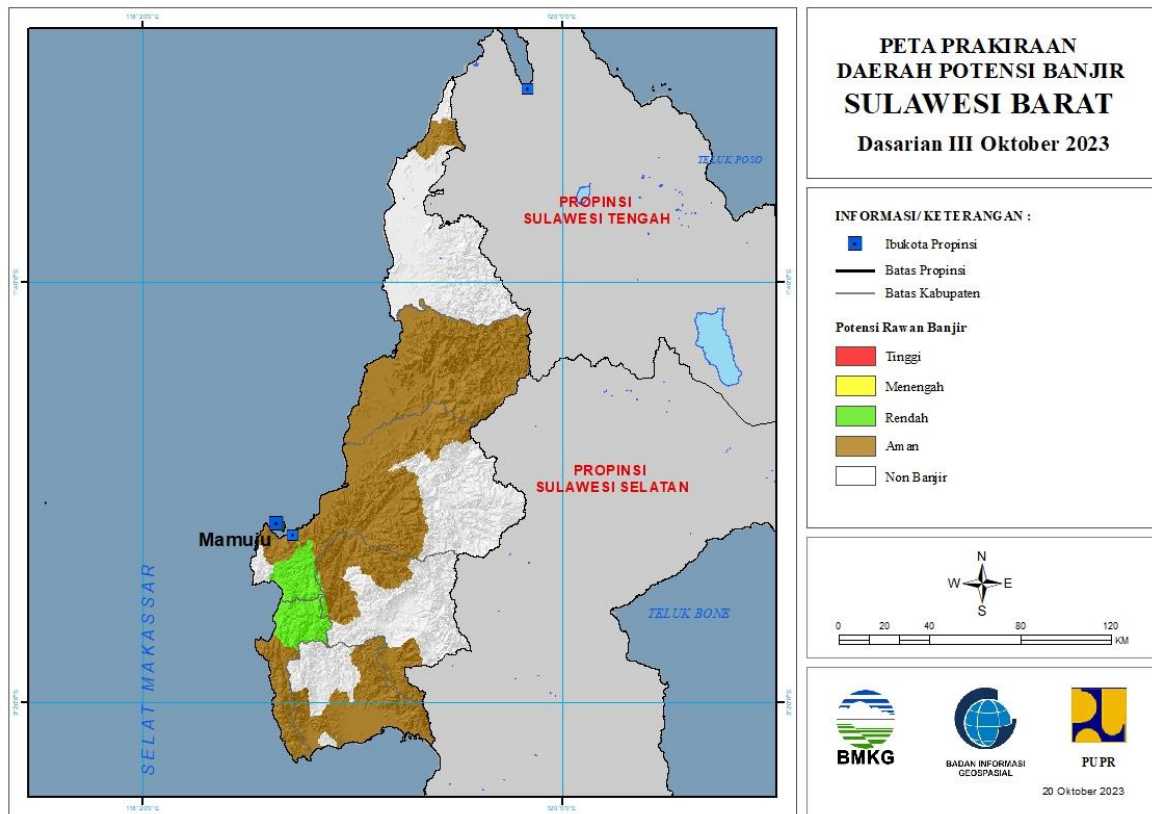


Tabel 27.

TINGKAT POTENSI BANJIR		
TINGGI	MENENGAH	RENDAH
-	-	-

28. PRAKIRAAN DAERAH POTENSI BANJIR SULAWESI BARAT DASARIAN III OKTOBER 2023

Gambar 29.

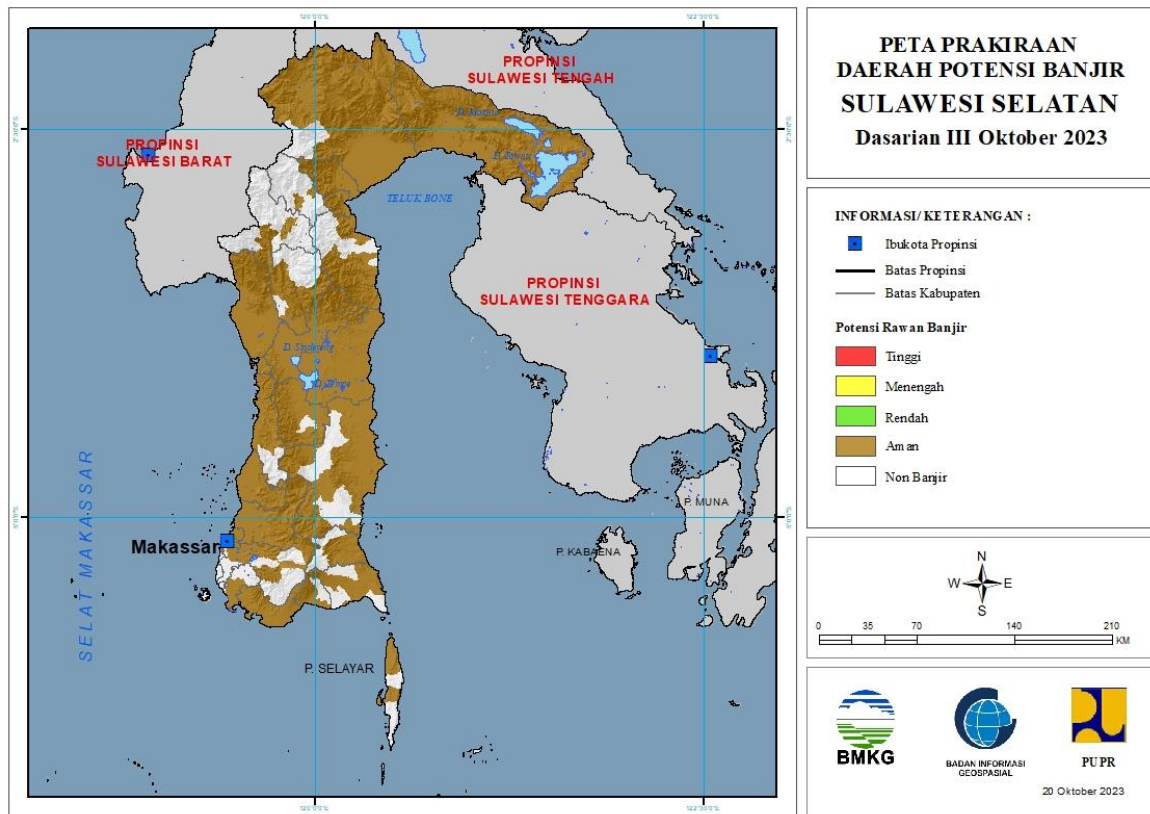


Tabel 28.

TINGKAT POTENSI BANJIR		
TINGGI	MENENGAH	RENDAH
-	-	MAJENE : (Kec. Malunda, Ulumanda)
		MAMASA : (Kec. Aralle, Mambi, Tabulahan)
		MAMUJU : (Kec. Kalukku, Mamuju, Simboro, Tapalang)

29. PRAKIRAAN DAERAH POTENSI BANJIR SULAWESI SELATAN DASARIAN III OKTOBER 2023

Gambar 30.

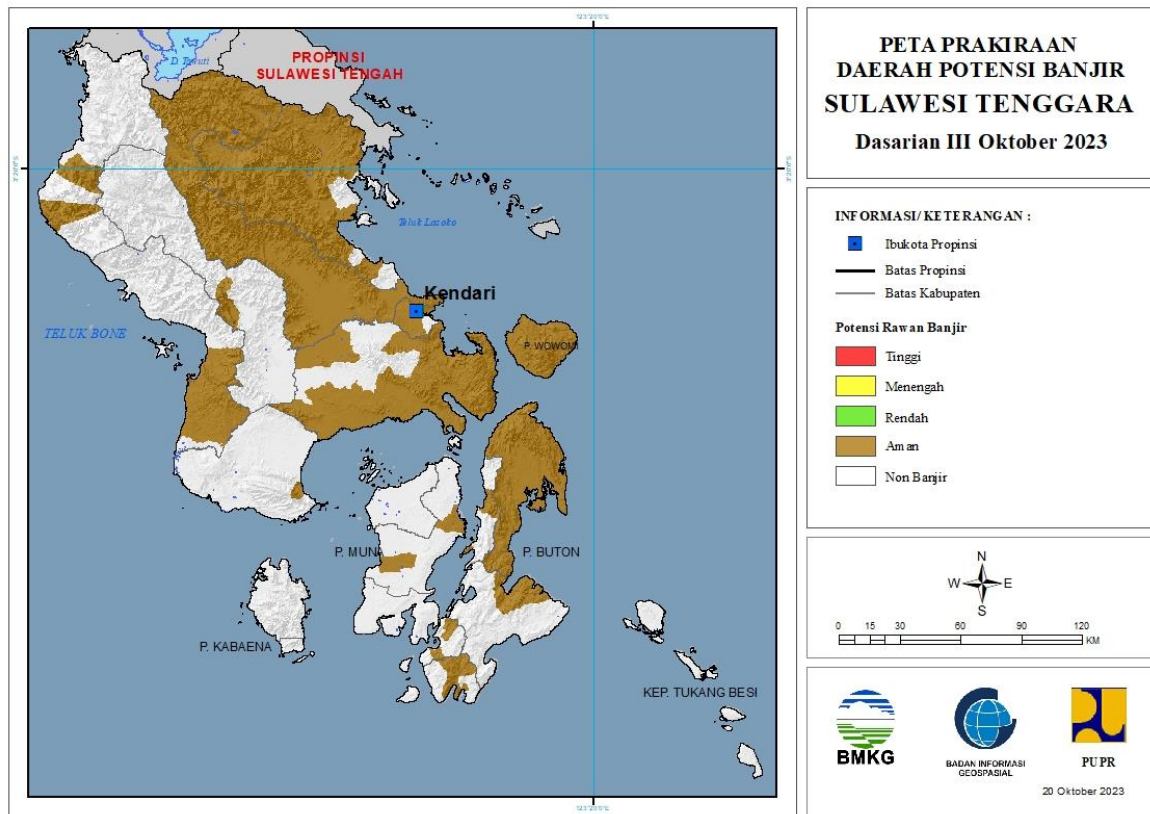


Tabel 29.

TINGKAT POTENSI BANJIR		
TINGGI	MENENGAH	RENDAH
-	-	-

30. PRAKIRAAN DAERAH POTENSI BANJIR SULAWESI TENGGARA DASARIAN III OKTOBER 2023

Gambar 31.

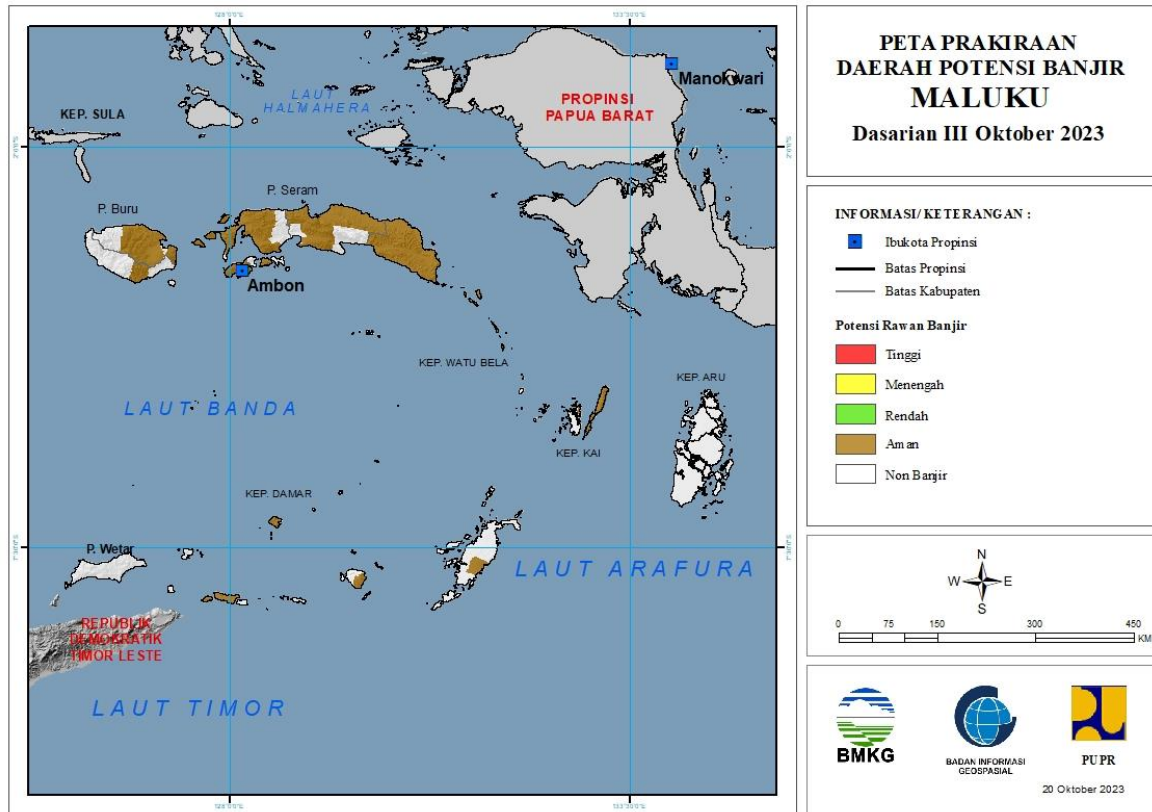


Tabel 30.

TINGKAT POTENSI BANJIR		
TINGGI	MENENGAH	RENDAH
-	-	-

31. PRAKIRAAN DAERAH POTENSI BANJIR MALUKU DASARIAN III OKTOBER 2023

Gambar 32.

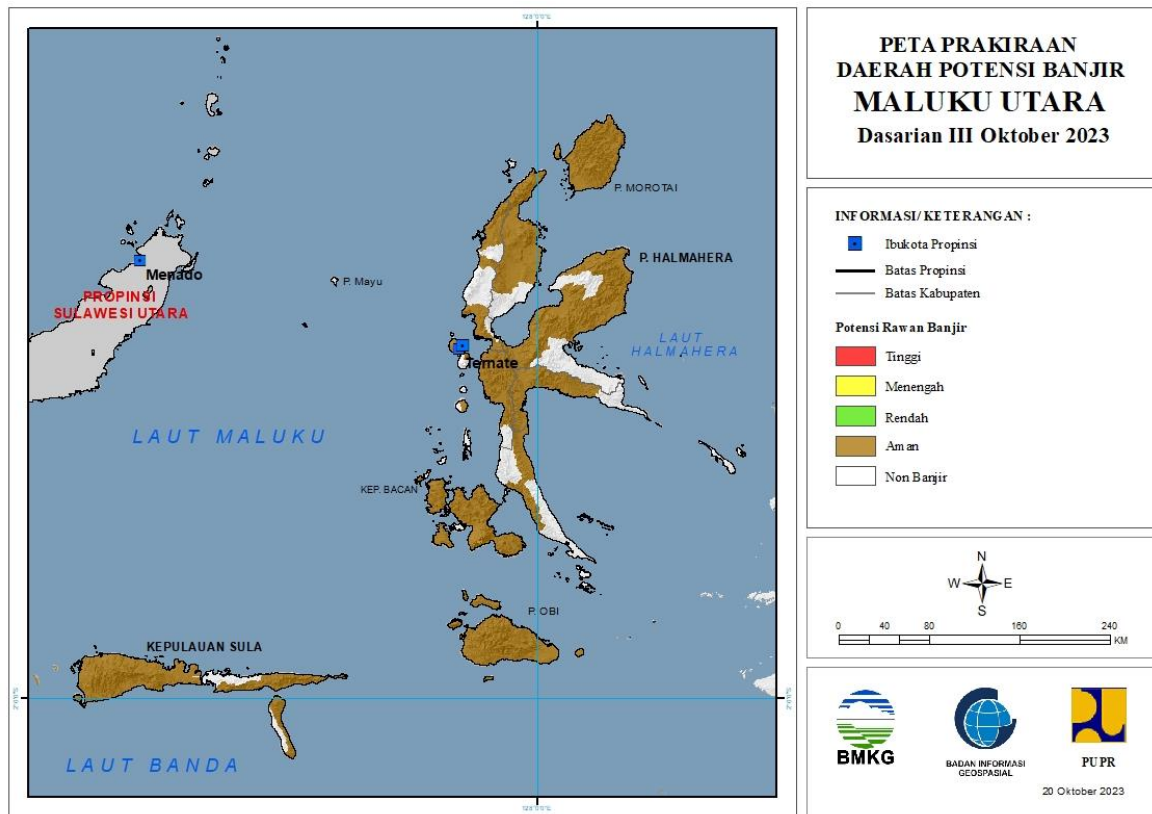


Tabel 31.

TINGKAT POTENSI BANJIR		
TINGGI	MENENGAH	RENDAH
-	-	-

32. PRAKIRAAN DAERAH POTENSI BANJIR MALUKU UTARA DASARIAN III OKTOBER 2023

Gambar 33.

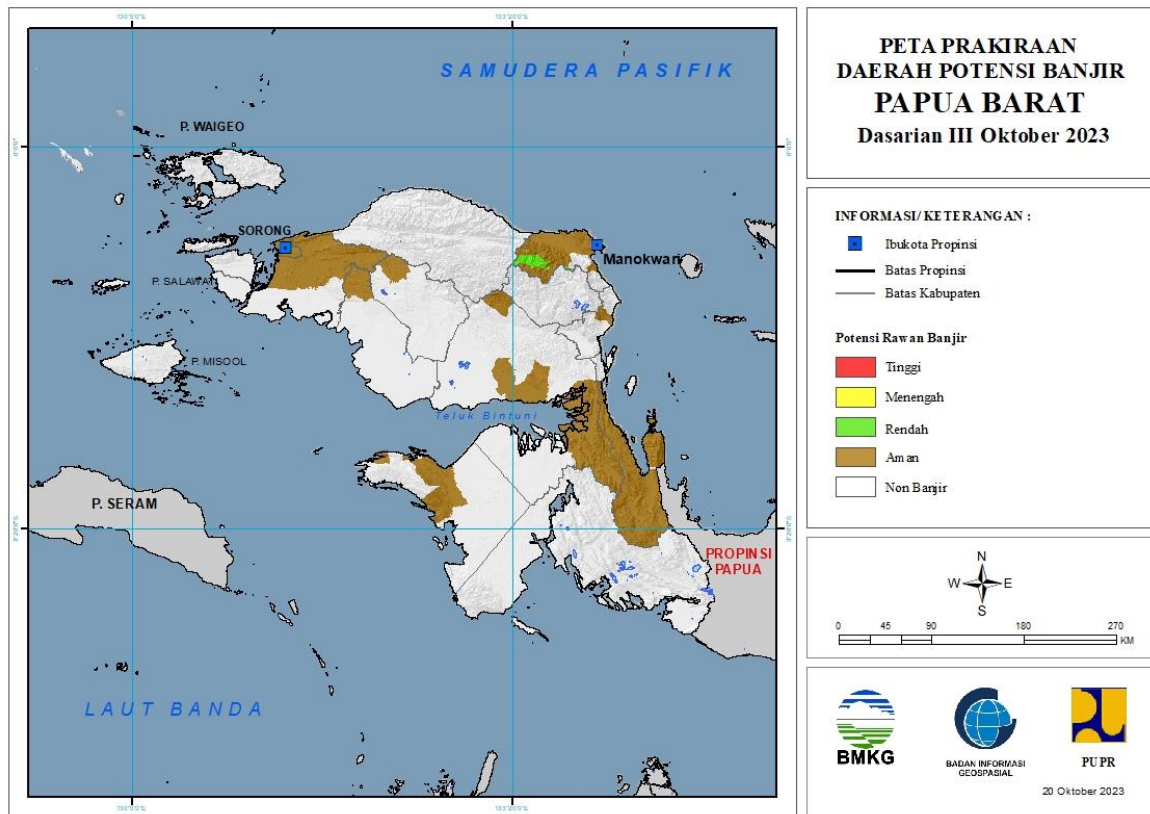


Tabel 32.

TINGKAT POTENSI BANJIR		
TINGGI	MENENGAH	RENDAH
-	-	-

33. PRAKIRAAN DAERAH POTENSI BANJIR PAPUA BARAT DASARIAN III OKTOBER 2023

Gambar 34.

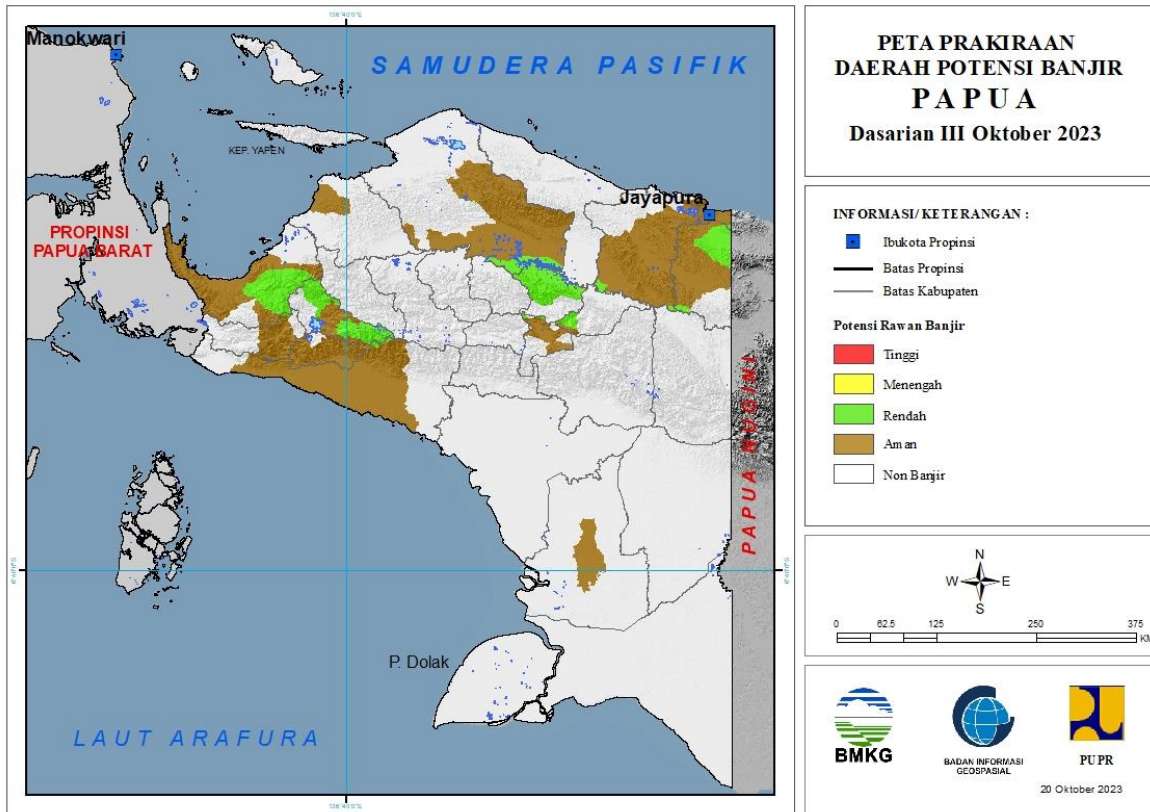


Tabel 33.

TINGKAT POTENSI BANJIR		
TINGGI	MENENGAH	RENDAH
-	-	MANOKWARI : (Kec. Prafi, Sidey)

34. PRAKIRAAN DAERAH POTENSI BANJIR PAPUA DASARIAN III OKTOBER 2023

Gambar 35.



Tabel 34.

TINGKAT POTENSI BANJIR		
TINGGI	MENENGAH	RENDAH
-	-	DEIYAI : (Kec. Bowobado)
		DOGIYAI : (Kec. Mapia)
		JAYAPURA : (Kec. Airu)
		JAYAWIJAYA : (Kec. Bolakme, Wolo, Yalengga)
		KEEROM : (Kec. Arso, Arso Barat, Arso Timur, Mannem, Senggi, Skanto, Waris)
		KOTA JAYAPURA : (Kec. Muara Tami)
		MAMBERAMO RAYA : (Kec. Mamberamo Hulu, Mamberamo Tengah)
		MAMBERAMO TENGAH : (Kec. Megambilis)
		MIMIKA : (Kec. Tembagapura)
		NABIRE : (Kec. Dipa, Makimi, Nabire, Nabire Barat, Siriwo, Uwapa)
		PANIAI : (Kec. Aradide, Bibida, Bogabaida, Dumadama, Ekadide, Kebo)
		YALIMO : (Kec. Abenaho)

