

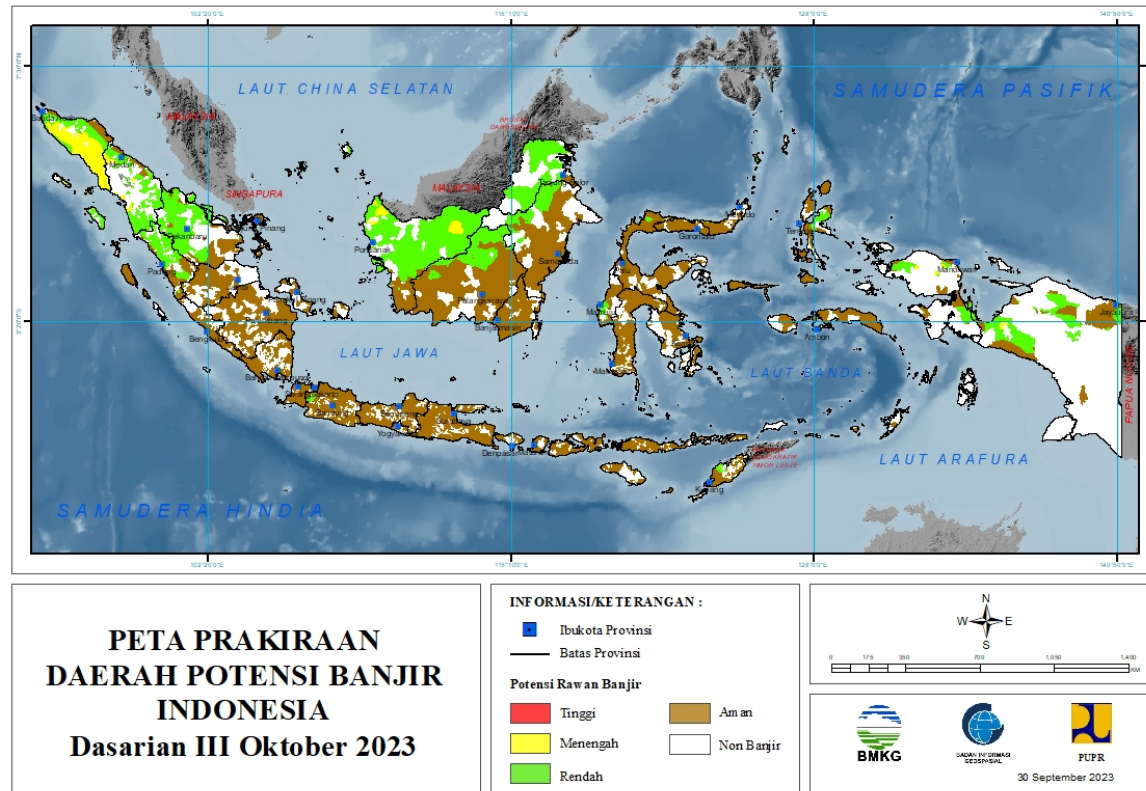
**PRAKIRAAN DAERAH POTENSI BANJIR  
UPDATE 30 SEPTEMBER 2023**



**BADAN METEOROLOGI KLIMATOLOGI DAN GEOFISIKA**

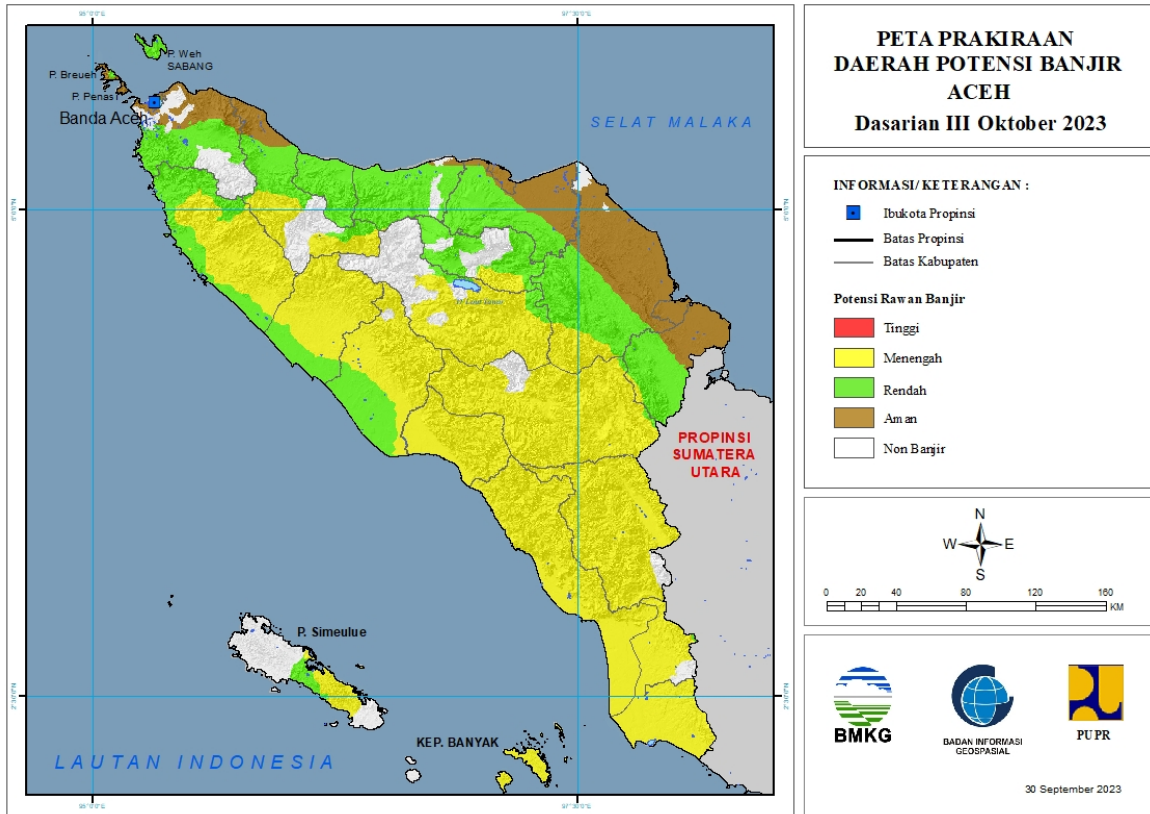
# PRAKIRAAN DAERAH POTENSI BANJIR INDONESIA DASARIAN III OKTOBER 2023

Gambar 1.



# 1. PRAKIRAAN DAERAH POTENSI BANJIR ACEH DASARIAN III OKTOBER 2023

Gambar 2.



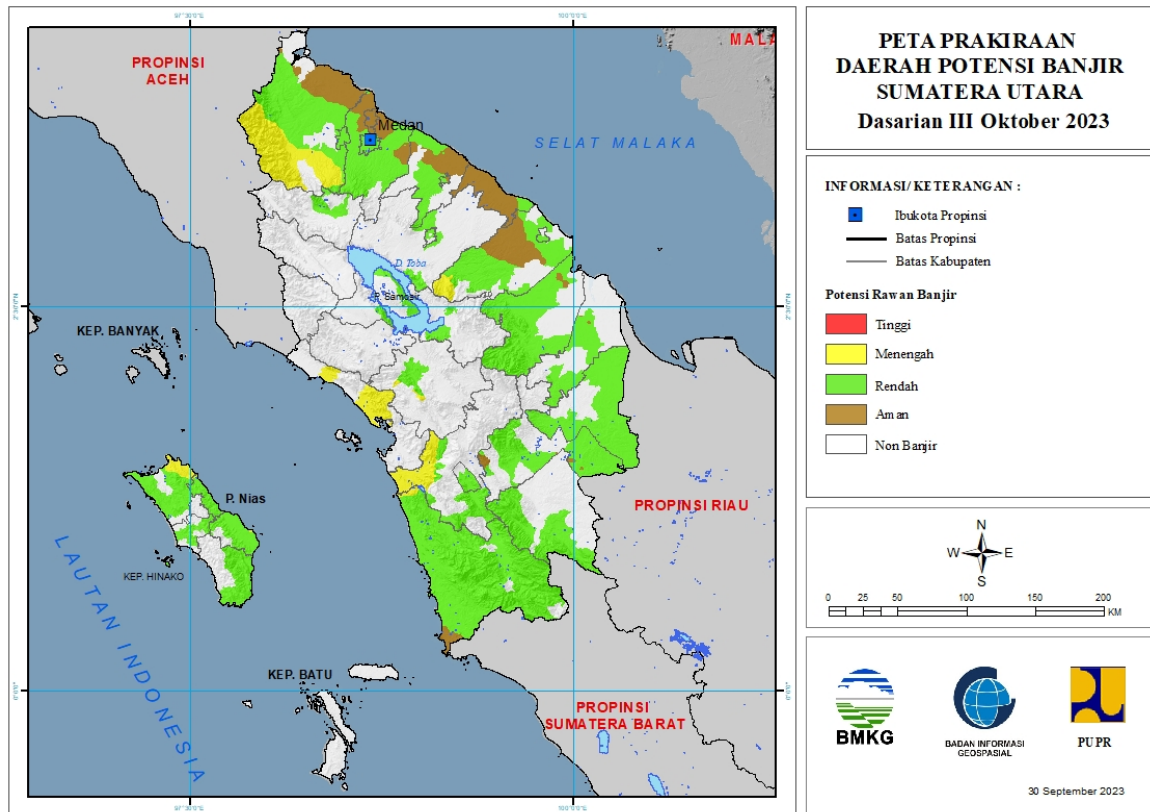
Tabel 1.

TINGKAT POTENSI BANJIR		
TINGGI	MENENGAH	RENDAH
-	ACEH BARAT : (Kec. Arongan Lambalek, Bubon, Kaw ay XVI, Meureubo, Pante Ceureumen, Panton Reu, Samatiga, Sungai Mas, Woyla, Woyla Barat, Woyla Timur)	ACEH BARAT : (Kec. Arongan Lambalek, Bubon, Johan Pahlaw an, Kaw ay XVI, Meureubo, Samatiga, Woyla, Woyla Barat)
	ACEH BARAT DAYA : (Kec. Babahrot, Blang Pidie, Jeumpa, Kuala Batee, Lembah Sabil, Manggeng, Setia, Susoh, Tangan-Tangan)	ACEH BESAR : (Kec. Indrapuri, Kota Cotglie, Lemb Seulawah, Leupung, Lhoong, Pulo Aceh, Seulimeum, Simpang Tiga, Suka Makmur)
	ACEH JAYA : (Kec. Darul Hikmah, Indrajaya, Jaya, Krueng Sabee, Panga, Pasie Raya, Sampoiniet, Setia Bhakti, Teunom)	ACEH JAYA : (Kec. Darul Hikmah, Indrajaya, Jaya, Krueng Sabee, Panga, Pasie Raya, Sampoiniet, Setia Bhakti, Teunom)
	ACEH SELATAN : (Kec. Bakongan, Bakongan Timur, Kluet Selatan, Kluet Tengah, Kluet Timur, Kluet Utara, Kota Bahagia, Labuhan Haji, Labuhan Haji Barat, Labuhan Haji Timur, Meukek, Pasie Raja, Sama Dua, Saw ang, Tapak Tuan, Trumon, Trumon Tengah, Trumon Timur)	ACEH TAMIANG : (Kec. Bandar Pusaka, Kejuruan Muda, Manyak Payed, Sekerak, Tamiang Hulu, Tenggulun)

	ACEH SINGKIL : (Kec. Danau Paris, Gunung Meriah, Kota Baharu, Kuala Baru, Pulau Banyak, Pulau Panggung, Simpang Kanan, Singkil, Singkil Utara, Singkohor, Suro)	ACEH TENGAH : (Kec. Bebesen, Bintang, Kebayakan, Kute Panang, Linge, Silih Nara)
	ACEH TAMIANG : (Kec. Tamiang Hulu, Tenggulun)	ACEH TIMUR : (Kec. Birem Bayeun, Indra Amakmu, Pante Beudari, Peunaron, Serbajadi, Simpang Jernih)
	ACEH TENGAH : (Kec. Bebesen, Bies, Bintang, Jagong Jeget, Kute Panang, Linge, Pegasing, Silih Nara)	ACEH UTARA : (Kec. Banda Baro, Cot Girek, Dewantara, Geurudong Pase, Kuta Makmur, Langkahan, Meurah Mulia, Muara Batu, Nibong, Nisam, Nisam Antara, Paya Bakong, Pirak Timur, Sawang, Simpang Keramat, Syamtalira Bayu, Tanah Luas)
	ACEH TENGGARA : (Kec. Babul Makmur, Babul Rahmah, Babussalam, Badar, Babel, Bukit Tusam, Darul Hasanah, Deleng Pokhkisen, Ketambe, Lawe Alas, Lawe Bulan, Lawe Sigala-Gala, Lawe Sumur, Semadam, Tanoh Alas)	BENER MERIAH : (Kec. Bukit Permata, Pintu Rime Gayo, Syiah Utama, Timang Gajah, Wih Pesam)
	ACEH TIMUR : (Kec. Serbajadi, Simpang Jernih)	BIREUEN : (Kec. Gandapura, Jeumpa, Jeunieb, Juli, Kota Juang, Kuala, Kuta Blang, Makmur, Pandrah, Peudada, Peulimbang, Peusangan, Peusangan Sibling Krueng, Samalanga, Simpang Mamplam)
	BENER MERIAH : (Kec. Syiah Utama)	GAYOLUES : (Kec. Pning)
	BIREUEN : (Kec. Peulimbang)	KOTA LHOKSEUMAWE : (Kec. Blang Mangat)
	GAYOLUES : (Kec. Blang Jerango, Blang Kejeren, Blang Pegayon, Dabun Gelang, Kuta Panjang, Pning, Putri Betung, Rikit Gaib, Terangun, Tripe Jaya)	KOTA SABANG : (Kec. Sukajaya, Sukakarya)
	KOTA SUBULUSSALAM : (Kec. Longkib, Rundeng, Simpang Kiri, Sultan Daulat)	KOTA SUBULUSSALAM : (Kec. Sultan Daulat)
	NAGAN RAYA : (Kec. Beutong, Darul Makmur, Seunagan, Seunagan Timur, Suka Makmue, Tadu Raya)	NAGAN RAYA : (Kec. Beutong, Darul Makmur, Kuala, Kuala Pesisir, Seunagan, Suka Makmue, Tadu Raya, Tripa Makmur)
	PIDIE : (Kec. Geumpang, Tangse, Tiro/Truseb)	PIDIE : (Kec. Delima, Geumpang, Glumpang Baro, Glumpang Tiga, Indrajaya, Kembang Tanjong, Keumala, Mila, Mutiara, Mutiara Timur, Padang Tiji, Peukan Baro, Sakti, Simpang Tiga, Tangse, Tiro/Truseb, Titeue)
	SIMEULUE : (Kec. Simeulue Barat, Simeulue Tengah, Simeulue Timur)	PIDIE JAYA : (Kec. Bandar Baru, Bandar Dua, Jangka Buya, Meurah Dua, Meureudu, Panteraja, Trienggadeng, Ulim)
		SIMEULUE : (Kec. Simeulue Barat, Simeulue Tengah)

## 2. PRAKIRAAN DAERAH POTENSI BANJIR SUMATERA UTARA DASARIAN III OKTOBER 2023

Gambar 3.



Tabel 2.

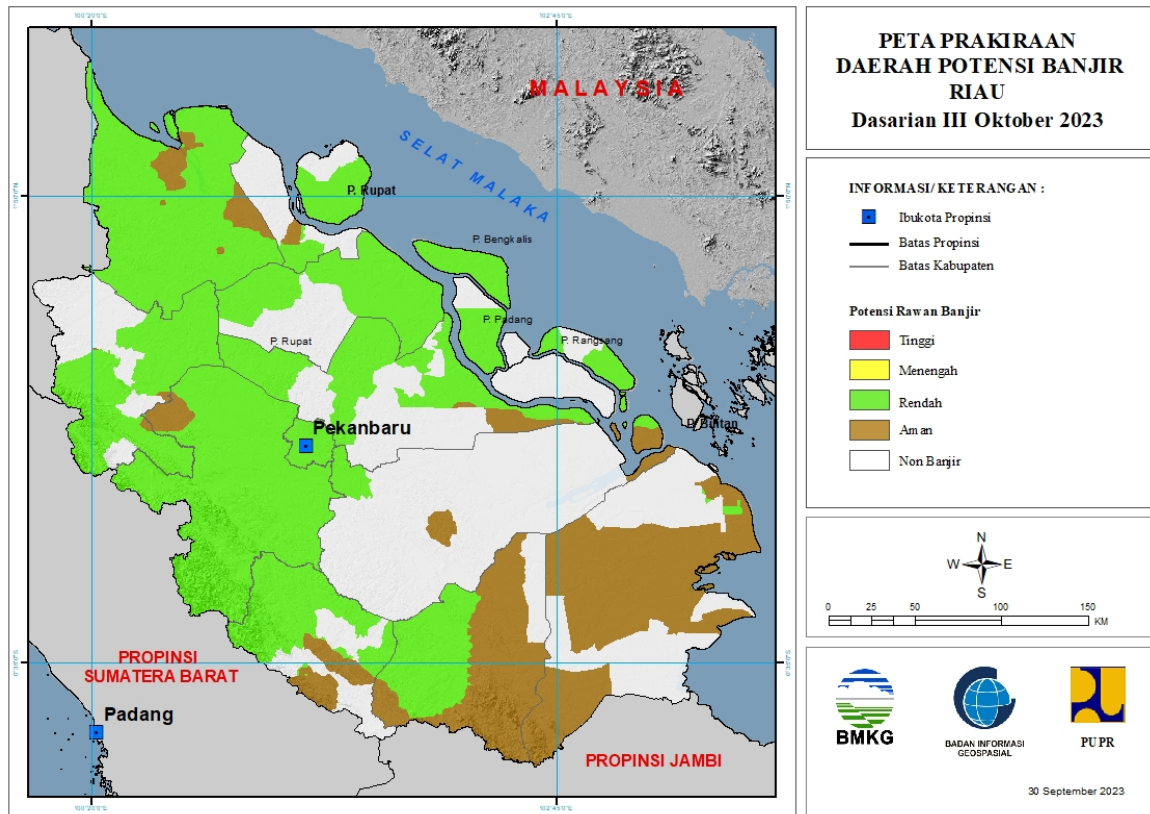
TINGKAT POTENSI BANJIR		
TINGGI	MENENGAH	RENDAH
	ASAHAN : (Kec. Bandarpasirmandoge)	ASAHAN : (Kec. Aekledong, Airjoman, Bandarpasirmandoge, Bandarpulau, Buntupane, Meranti, Rahuning, Raw angpancaarga, Seidadap, Seikepayang, Simpang Empat, Tanjungbalai, Telukdalam, Tinggiraja)
	KOTA GUNUNG SITOLI : (Kec. Gunung Sitoli)	BATUBARA : (Kec. Tanjungtiram)
	KOTA SIBOLGA : (Kec. Sibolga Selatan)	DELI SERDANG : (Kec. Bangunpurba, Batangkuis, Beringin, Biru-Biru, Delitua, Galang, Hamparanperak, Kutalimbaru, Labuhandeli, Lubukpakam, Namorambe, Pagarmerbau, Pancurbatu, Pantailabu, Patumbak, Percutseituan, Senembahtanjungmuda Hilir, Sibolangit, Sunggal, Tanjungmoraw a)
	LANGKAT : (Kec. Bahorok, Batangserangan, Besitang, Kuala, Salapian, Seibingai)	KARO : (Kec. Berastagi, Kabanjahe, Payung, Simpang Empat, Tiganderket)

	MANDAILING NATAL : (Kec. Muarabatanggadis)	KOTA BINJAI : (Kec. Binjai Barat, Binjai Selatan, Binjai Timur, Binjai Utara, Binjaikota)
	NIAS : (Kec. Bawolato)	KOTA GUNUNG SITOLI : (Kec. Gunung Sitoli, Gunung Sitoli Alo'Oa, Gunung Sitoli Selatan, Gunung Sitolidanoi)
	NIAS UTARA : (Kec. Lotu, Namoha Esiw a, Saw o, Sitolu Ori, Tuhemberua)	KOTA MEDAN : (Kec. Medan Barat, Medan Timur, Medanampas, Medanarea, Medanbaru, Medandeli, Medandenai, Medanhelvetia, Medanjohor, Medankota, Medanmaimun, Medanperjuangan, Medanpetisah, Medanpolonia, Medanselayang, Medansunggal, Medantembung, Medantuntungan)
	TAPANULI SELATAN : (Kec. Angkolasangkunur, Batangtoru, Muarabatangtoru)	KOTA PADANGSIDIMPUAN : (Kec. Padangsidimpuan Batunadua, Padangsidimpuan Selatan, Padangsidimpuan Tenggara, Padangsidimpuan Utara)
	TAPANULI TENGAH : (Kec. Andamdew i, Barus, Barus Utara, Kolang, Sorkam)	KOTA PEMATANGSIANTAR : (Kec. Siantar Barat, Siantar Selatan, Siantar Timur, Siantarmartoba, Siantarsitalasari)
	TAPANULI UTARA : (Kec. Sipoholon, Tarutung)	KOTA TANJUNG BALAI : (Kec. Datukbandar, Datukbandar Timur)
		KOTA TEBING TINGGI : (Kec. Bajenis, Kota Tebingtinggi, Padang Hilir, Padang Hulu, Rambutan)
		LABUHANBATU : (Kec. Bilah Hilir, Bilah Hulu, Rantau Selatan)
		LABUHANBATU SELATAN : (Kec. Kampungrakayat, Sungai Kanan, Torgamba)
		LABUHANBATU UTARA : (Kec. Aeknatas, Kualuh Hulu, Kualuh Selatan, Kualuhleidong, Marbau, Na Sembilan Sepuluh)
		LANGKAT : (Kec. Bahorok, Batangserangan, Besitang, Binjai, Hinai, Kuala, Padangtualang, Salopian, Saw itseberang, Secanggang, Seibingai, Seilepan, Stabat, Wampu)
		MANDAILING NATAL : (Kec. Batahan, Batangnatal, Bukitmalintang, Hutabargot, Kotanopan, Lembahsorikmarapi, Lingabayu, Muarabatanggadis, Muarasipongi, Natal, Panyabungan, Panyabungan Barat, Panyabungan Selatan, Panyabungan Timur, Panyabungan Utara, Rantobaek, Siabu, Sinunukan, Tambangan, Ulupungkut)

		NIAS : (Kec. Bawolato, Gido, Idanogawo)
		NIAS BARAT : (Kec. Lahomi, Lolofitu Moi, Mandrehe, Mandrehe Barat, Sirombo)
		NIAS SELATAN : (Kec. Fanayama, Gomo, Lahusa)
		NIAS UTARA : (Kec. Afulu, Alasa, Alasa Taumuzoi, Lahewa, Lotu, Namoha Esiwa, Sitolu Ori)
		PADANG LAWAS : (Kec. Barumun, Batanglubuksutam, Sosa, Sosopan, Ulubarumun)
		PADANG LAWAS UTARA : (Kec. Hulusihapas, Padangbolak, Simangambat)
		SAMOSIR : (Kec. Onanrunggu, Simanindo, Sitio-Tio)
		SERDANG BEDAGAI : (Kec. Dolokmasihul, Pantaicermin, Perbaungan, Seirampah, Sipispis, Tanjungberingin, Tebingtinggi, Telukmengkudu)
		SIMALUNGUN : (Kec. Girsangsipanganbolon, Siantar, Tapiandolok)
		TAPANULI SELATAN : (Kec. Angkolasangkunur, Batangangkola, Batangtoru, Sayurmasinggi)
		TAPANULI UTARA : (Kec. Sipoholon, Tarutung)
		TOBA SAMOSIR : (Kec. Balige, Laguboti, Parmaksian)

### 3. PRAKIRAAN DAERAH POTENSI BANJIR RIAU DASARIAN III OKTOBER 2023

Gambar 4.



Tabel 3.

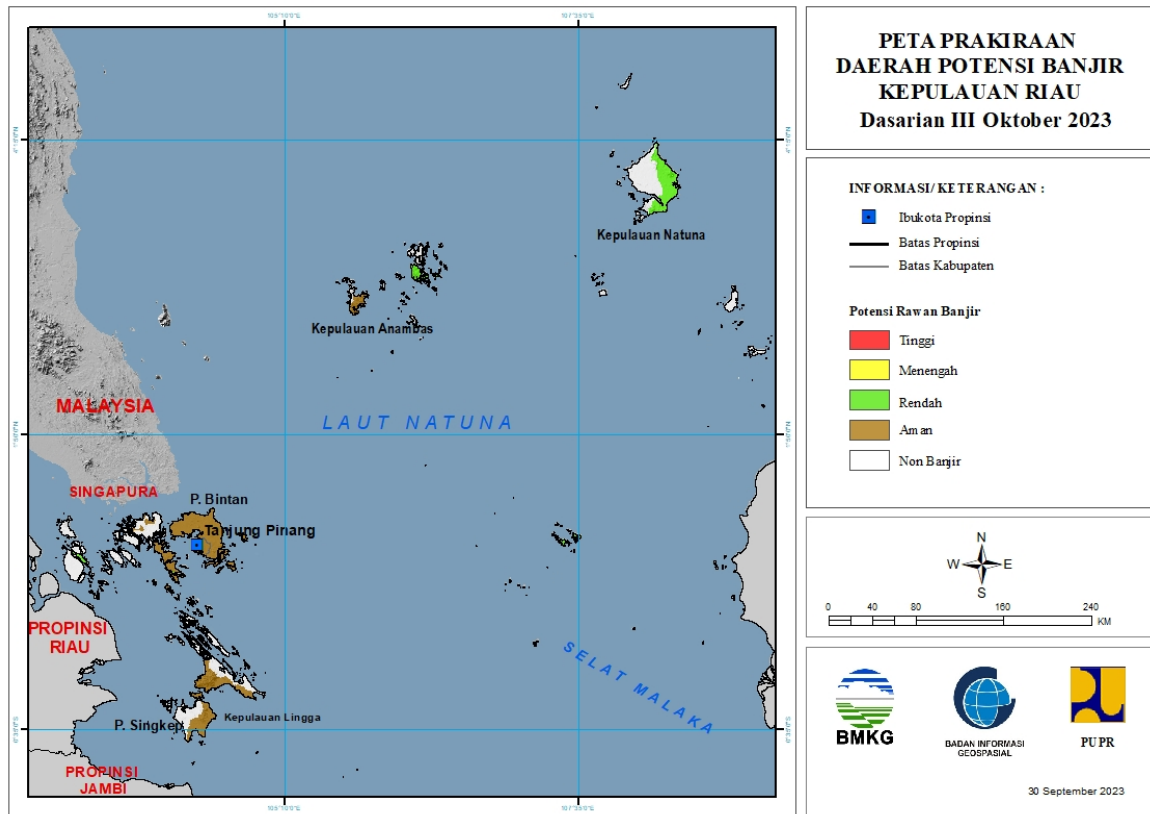
TINGKAT POTENSI BANJIR		
TINGGI	MENENGAH	RENDAH
-	-	BENGKALIS : (Kec. Bantan, Bengkalis, Bukitbatu, Mandau, Rupert, Siakkecil)
		INDRAGIRI HILIR : (Kec. Kateman)
		INDRAGIRI HULU : (Kec. Batangcenaku, Batangperanap, Kelayang, Lirik, Lubuk Batu Jaya, Pasir Penyu, Peranap, Rakitkulim, Rengat Barat, Seberida, Sungailala)
		KAMPAR : (Kec. Bangkinang, Bangkinangseberang, Gunungsahilan, Kampar, Kampar Kiri, Kampar Timur, Kampar Utara, Kamparkiri Hilir, Kamparkiri Hulu, Kamparkiri Tengah, Kotokamparhulu, Kuok, Perhentianraja, Rumbiojaya, Salo, Siak Hulu, Tambang, Tapung, Tapung Hilir, Tapung Hulu, Tigabelaskotokampar)
		KEPULAUAN MERANTI : (Kec. Merbau, Rangsang, Rangsang Barat)



		KOTA DUMAI : (Kec. Bukitkapur, Dumai Barat)
		KOTA PEKANBARU : (Kec. Bukitraya, Limapuluh, Marpoyandamai, Payungsekaki, Pekanbaru kota, Rumbai, Rumbai pesisir, Sail, Senapelan, Sukajadi, Tampan, Tenayanraya)
		KUANTAN SINGINGI : (Kec. Cerenti, Kuantan Hilir, Kuantan Tengah, Kuantan mudik, Logastanahdarat, Singingi, Singingi Hilir)
		PELALAWAN : (Kec. Bandarseikijang, Kualakampar)
		ROKAN HILIR : (Kec. Bagansinembah, Bangko, Bangkopusako, Batuhampar, Kubu, Kububabusalam, Pasirlimau kapas, Pujud, Rantaukopar, Rimbamelintang, Simpang Kanan, Sinaboi, Tanahputih, Tanahputihtanjungmelawan)
		ROKAN HULU : (Kec. Bangunpurba, Bonaidarussalam, Kabun, Kepenuhan, Kuntodarussalam, Rambah, Rambahhilir, Rambahsamo, Rokanempatkoto, Tandun)
		SIAK : (Kec. Bungaraya, Kandis, Mempura, Sungaiapit, Sungaimandau, Tualang)

#### 4. PRAKIRAAN DAERAH POTENSI BANJIR KEPULAUAN RIAU DASARIAN III OKTOBER 2023

Gambar 5.

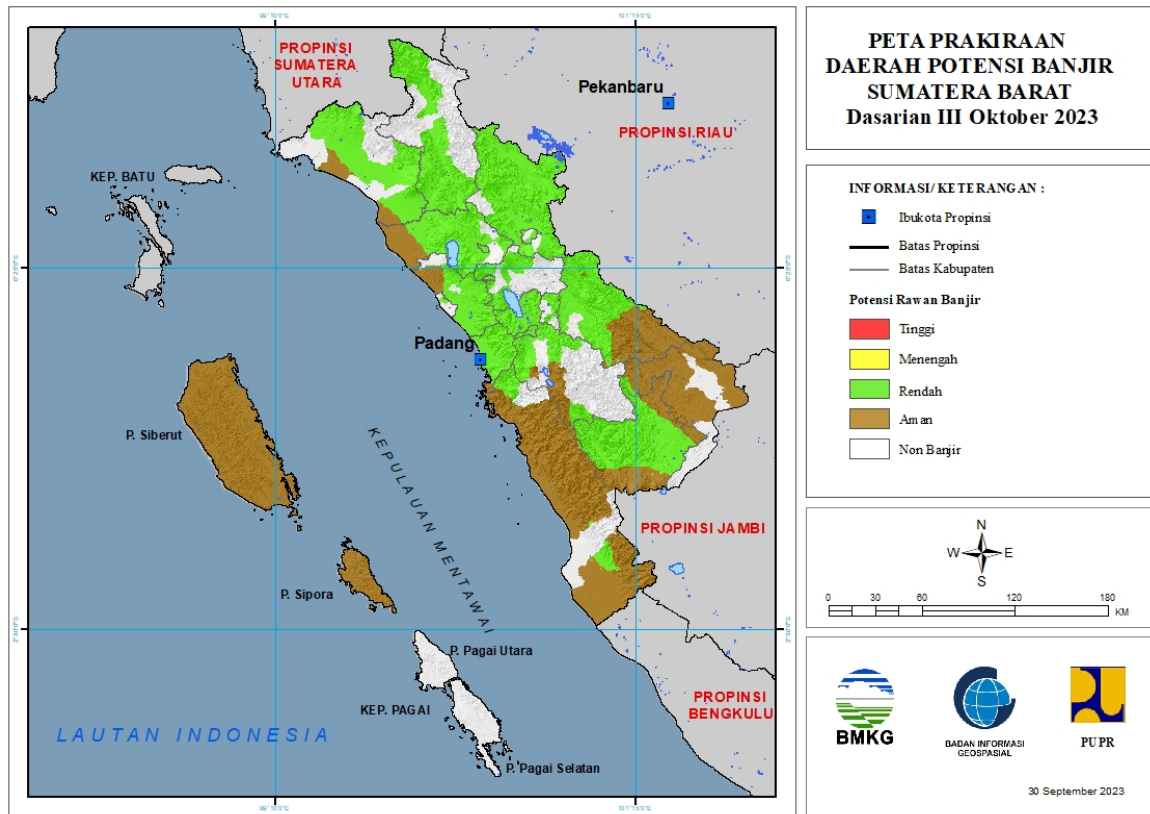


Tabel 4.

TINGKAT POTENSI BANJIR		
TINGGI	MENENGAH	RENDAH
-	-	BINTAN : (Kec. Tambelan)
		KARIMUN : (Kec. Kualakampar)
		KEPULAUAN ANAMBAS : (Kec. Siantan, Siantan Timur)
		KOTA BATAM : (Kec. Galang)
		LINGGA : (Kec. Lingga)
		NATUNA : (Kec. Bungunan Timur)

## 5. PRAKIRAAN DAERAH POTENSI BANJIR SUMATERA BARAT DASARIAN III OKTOBER 2023

Gambar 6.



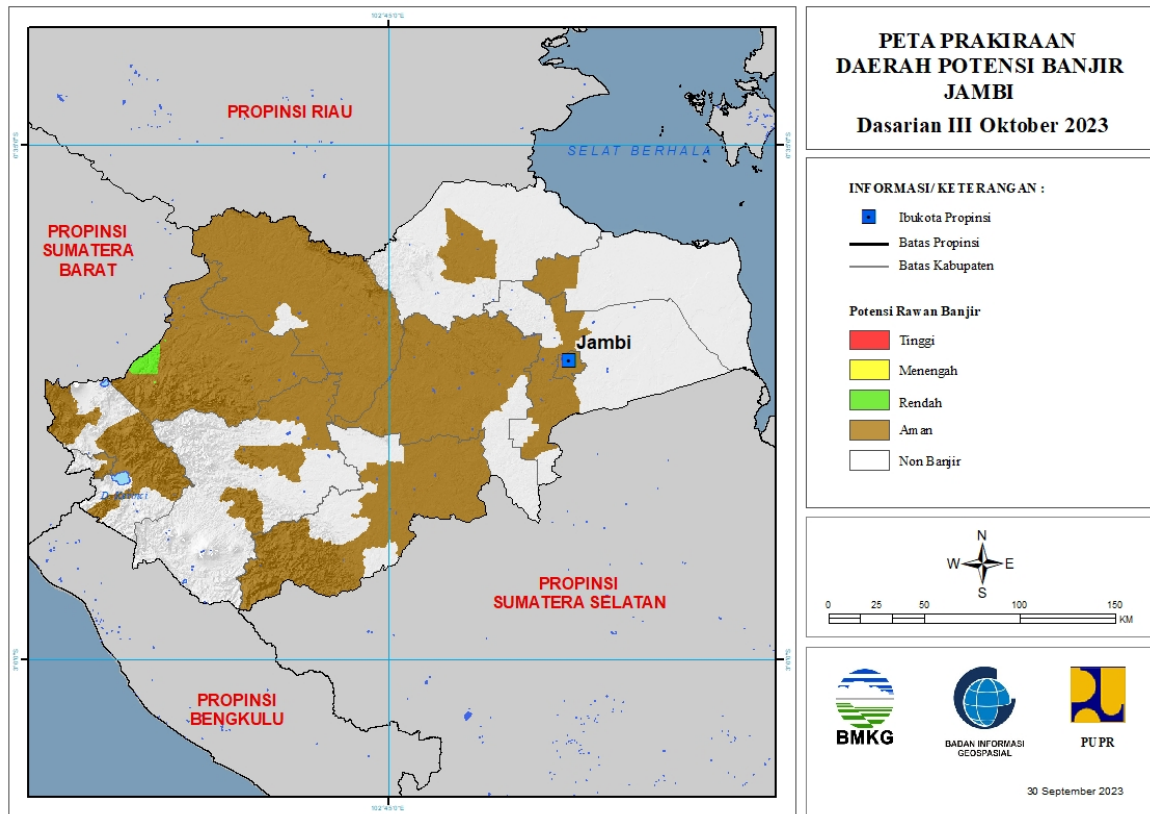
Tabel 5.

TINGKAT POTENSI BANJIR		
TINGGI	MENENGAH	RENDAH
		AGAM : (Kec. Ampekkoto, Ampeknagari, Banuhampu, Baso, Lubukbasung, Malalak, Matur, Palembayan, Palupuh, Tanjungraya, Tilatangkamang)
		DHARMASRAYA : (Kec. Sembilankoto)
		KOTA BUKITTINGGI : (Kec. Aurbirugotigobaleh, Gugukpanjang, Mandianginkotose layan)
		KOTA PADANG : (Kec. Bungustelukkabung, Kototengah, Kuranji, Lubukbegalung, Lubukkilangan, Nanggalo, Padang Barat, Padang Selatan, Padang Timur, Padang Utara, Pauh)
		KOTA PADANGPANJANG : (Kec. Padangpanjang Barat, Padangpanjang Timur)
		KOTA PARIAMAN : (Kec. Pariaman Timur)
		KOTA PAYAKUMBUH : (Kec. Lampositigonagori, Payakumbuh Selatan, Payakumbuh Timur)

		KOTA SAWAHLUNTO : (Kec. Lembahsegar, Talawi)
		KOTA SOLOK : (Kec. Enamsuku, Tanjungpaku)
		LIMA PULUH KOTA : (Kec. Akabiluru, Bukitbarisan, Guguak, Harau, Kapursembilan, Larehsagohalaban, Mungka, Pangkalankotobaru, Payakumbuh, Situajuahlimonagari, Suliki)
		PADANG PARIAMAN : (Kec. Batanganai, Duakalisebelas Enamlingkung, Duakalisebelas Kayutanam, Enamlingkung, Limakoto Kampungdalam, Limakoto Timur, Lubukalung, Nansabaris, Patamuan, Sintuktobohgadang, Sungaigeringging, Tujuh Koto Sungai Sarik, Ulakan Tapakis)
		PASAMAN : (Kec. Bonjol, Lubuksikaping, Panti, Rao Selatan, Rao Utara, Simpangalahanmati, Tigonagari)
		PASAMAN BARAT : (Kec. Kinali, Kotobalingka, Lembahmelintang, Pasaman, Ranahbatahan, Sungaiaur, Talamau)
		PESISIR SELATAN : (Kec. Basaampekk Balaitapan, Bayang, Empatjurai, Kotosebelastarusan, Lengayang, Linggosaribaganti, Lunang, Ranahampekhulutapan, Ranahpesisir, Sutera)
		SIJUNJUNG : (Kec. Kamangbaru, Kototujuh, Kupitan, Lubuktarak, Sijunjung, Sumpurkudus, Tanjunggadang)
		SOLOK : (Kec. Gunungtalang, Jujungsirih, Kotobaru, Pantaicermin, Payungsekaki, Sembilankoto Sungailasi, Sepuluhkotodiatas, Sepuluhkotosingkarak)
		SOLOK SELATAN : (Kec. Kotoparikgadangdiatoh, Pauh Duo, Sangir, Sangirbalaijinggo, Sangirbatanghari, Sangirjujuhan, Sungaipagu)
		TANAH DATAR : (Kec. Batipuh Selatan, Pariangan, Salimpaung, Sepuluhkoto, Sungaitarab, Sungayang)

## 6. PRAKIRAAN DAERAH POTENSI BANJIR JAMBI DASARIAN III OKTOBER 2023

Gambar 7.

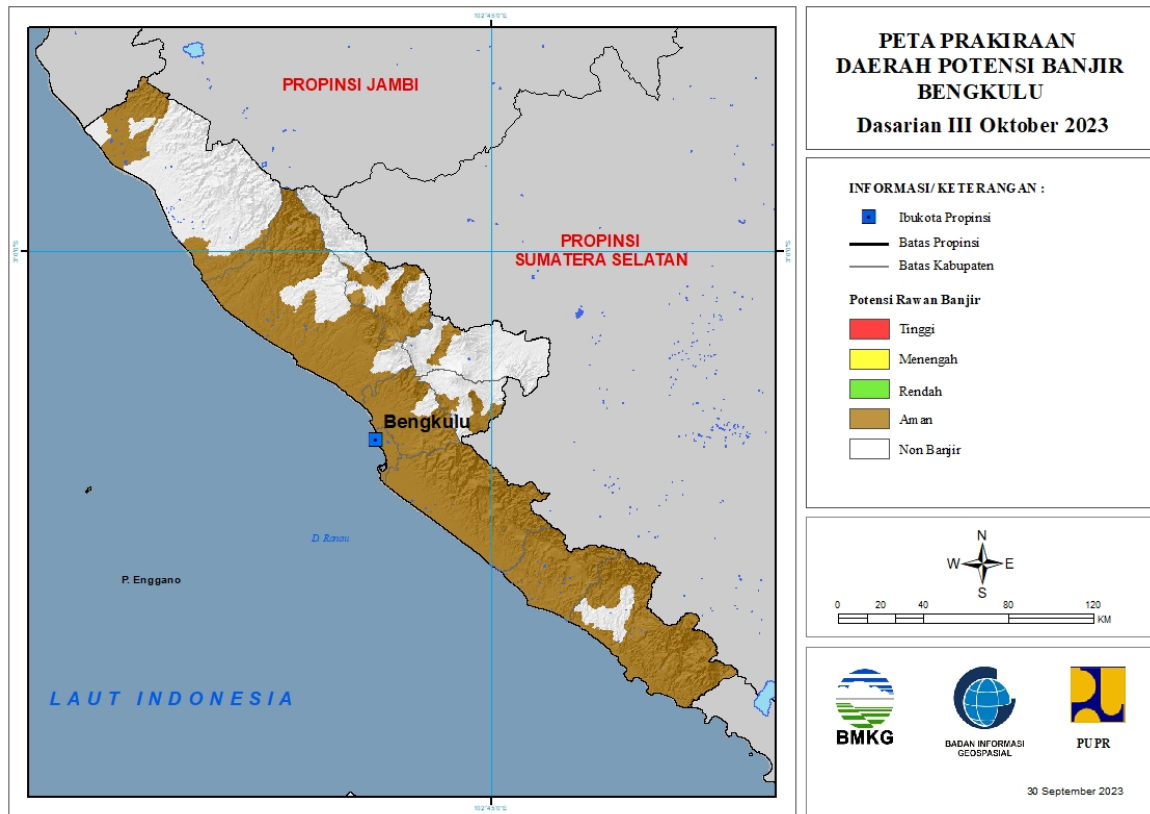


Tabel 6.

TINGKAT POTENSI BANJIR		
TINGGI	MENENGAH	RENDAH
-	-	BUNGO : (Kec. Limbur Lubuk Mengkuang)

## 7. PRAKIRAAN DAERAH POTENSI BANJIR BENGKULU DASARIAN III OKTOBER 2023

Gambar 8.

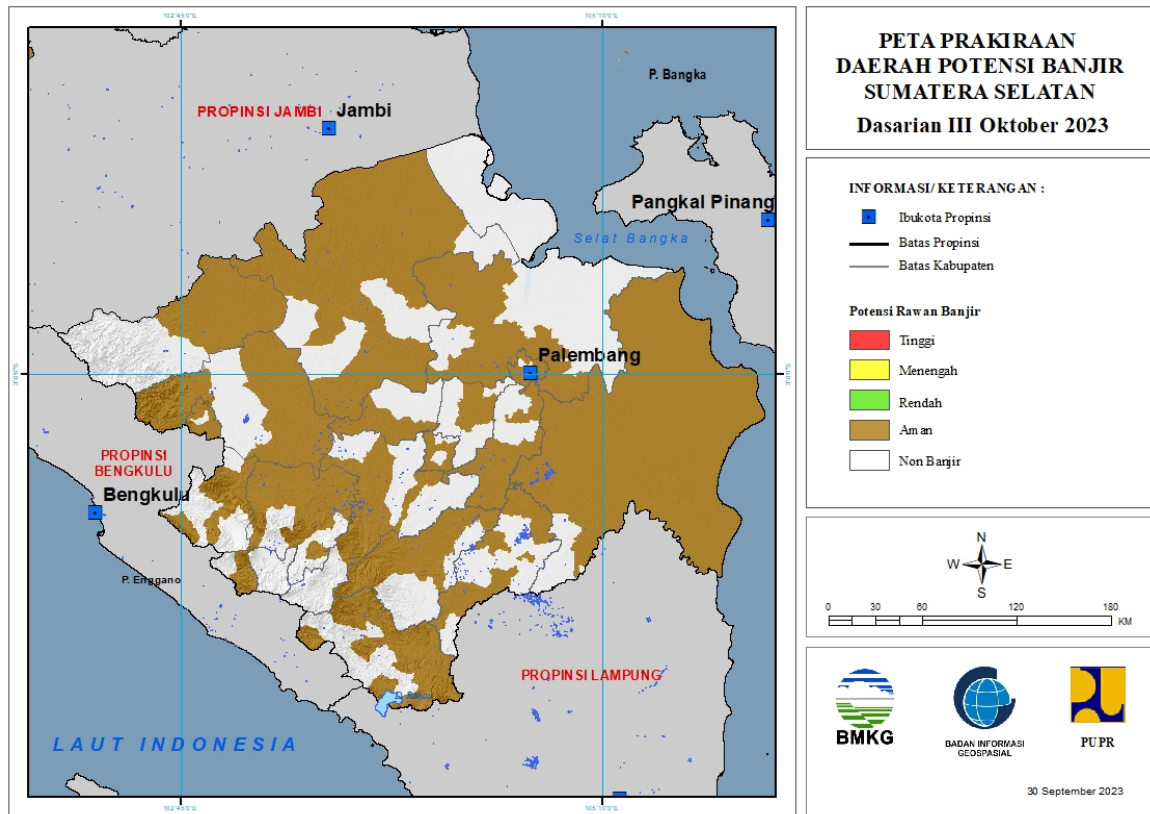


Tabel 7.

TINGKAT POTENSI BANJIR		
TINGGI	MENENGAH	RENDAH
-	-	-

## 8. PRAKIRAAN DAERAH POTENSI BANJIR SUMATERA SELATAN DASARIAN III OKTOBER 2023

Gambar 9.

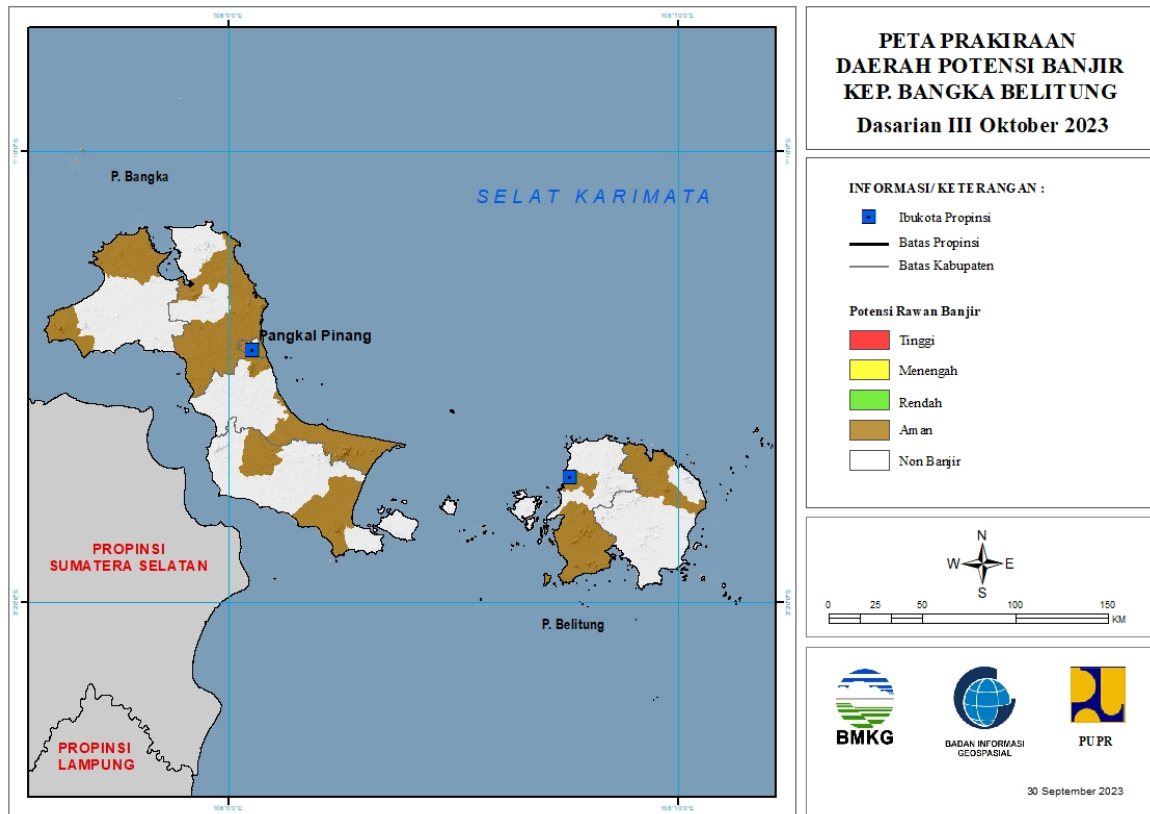


Tabel 8.

TINGKAT POTENSI BANJIR		
TINGGI	MENENGAH	RENDAH
-	-	-

**9. PRAKIRAAN DAERAH POTENSI BANJIR KEPULAUAN BANGKA BELITUNG DASARIAN III OKTOBER 2023**

Gambar 10.



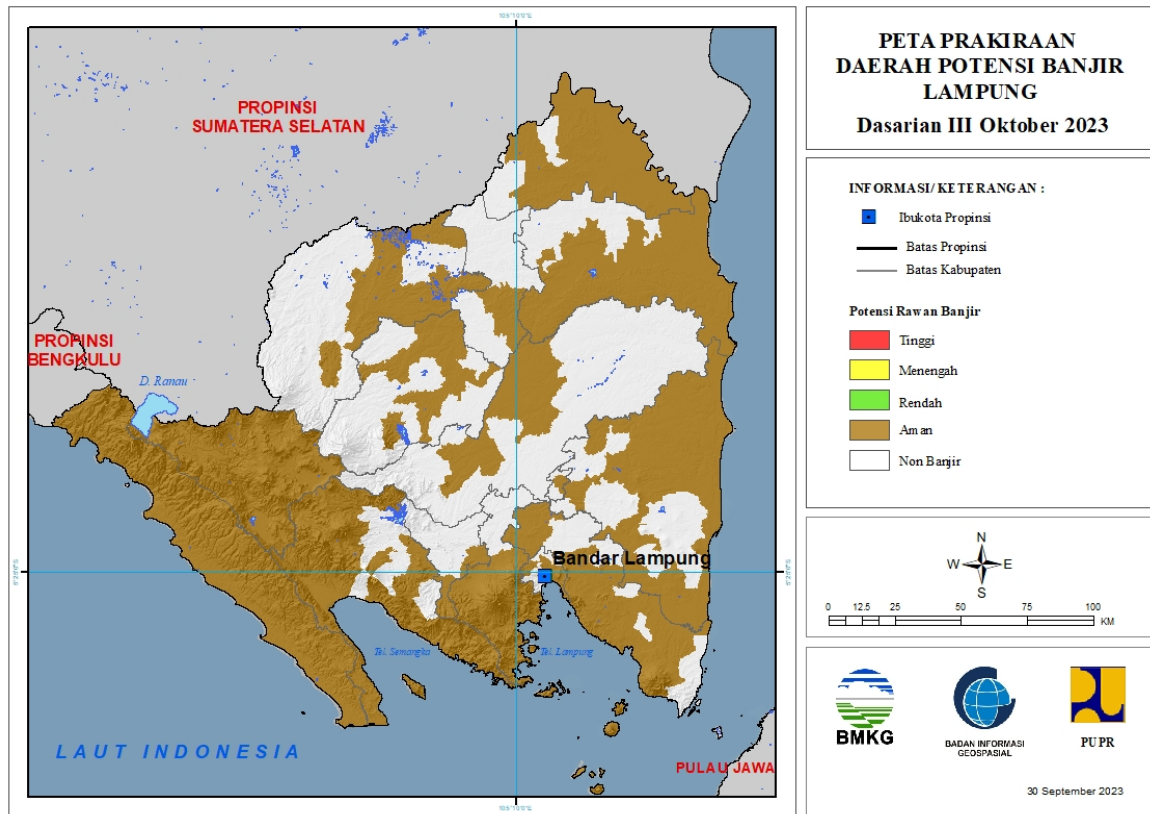
Tabel 9.

TINGKAT POTENSI BANJIR		
TINGGI	MENENGAH	RENDAH
-	-	-



## 10. PRAKIRAAN DAERAH POTENSI BANJIR LAMPUNG DASARIAN III OKTOBER 2023

Gambar 11.

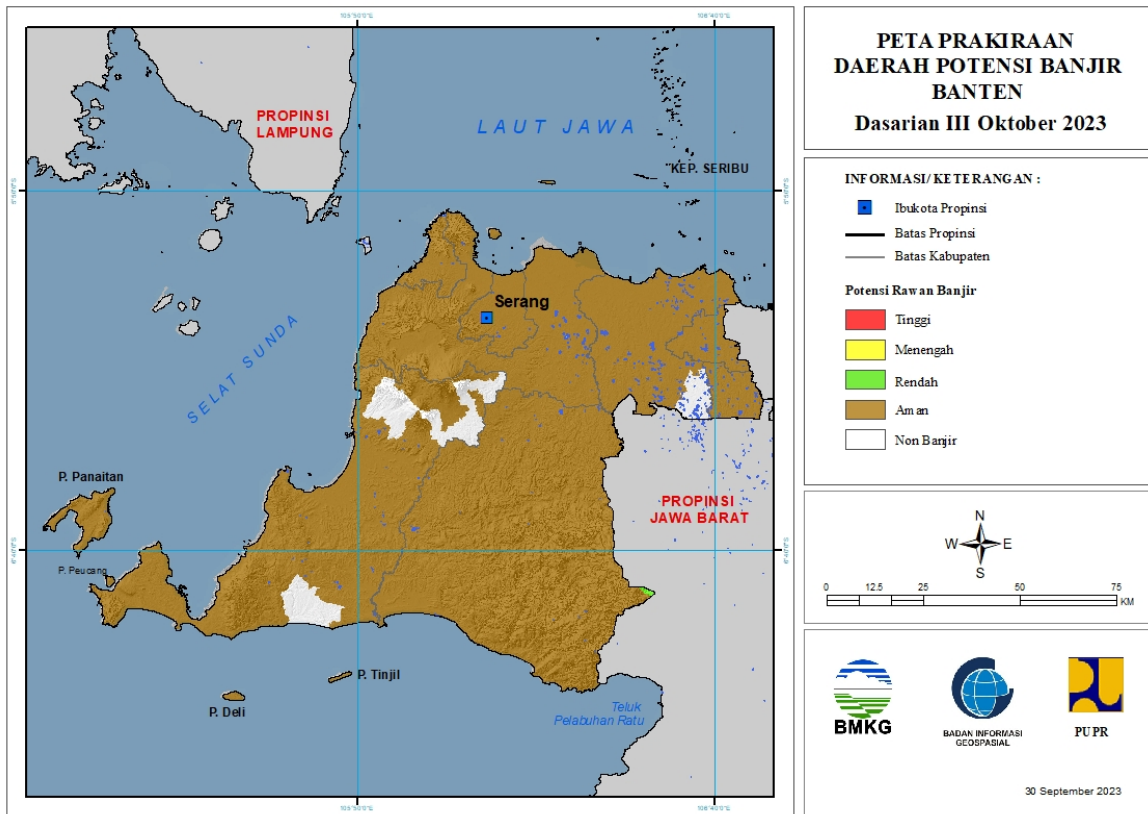


Tabel 10.

TINGKAT POTENSI BANJIR		
TINGGI	MENENGAH	RENDAH
-	-	-

# 11. PRAKIRAAN DAERAH POTENSI BANJIR BANTEN DASARIAN III OKTOBER 2023

Gambar 12.

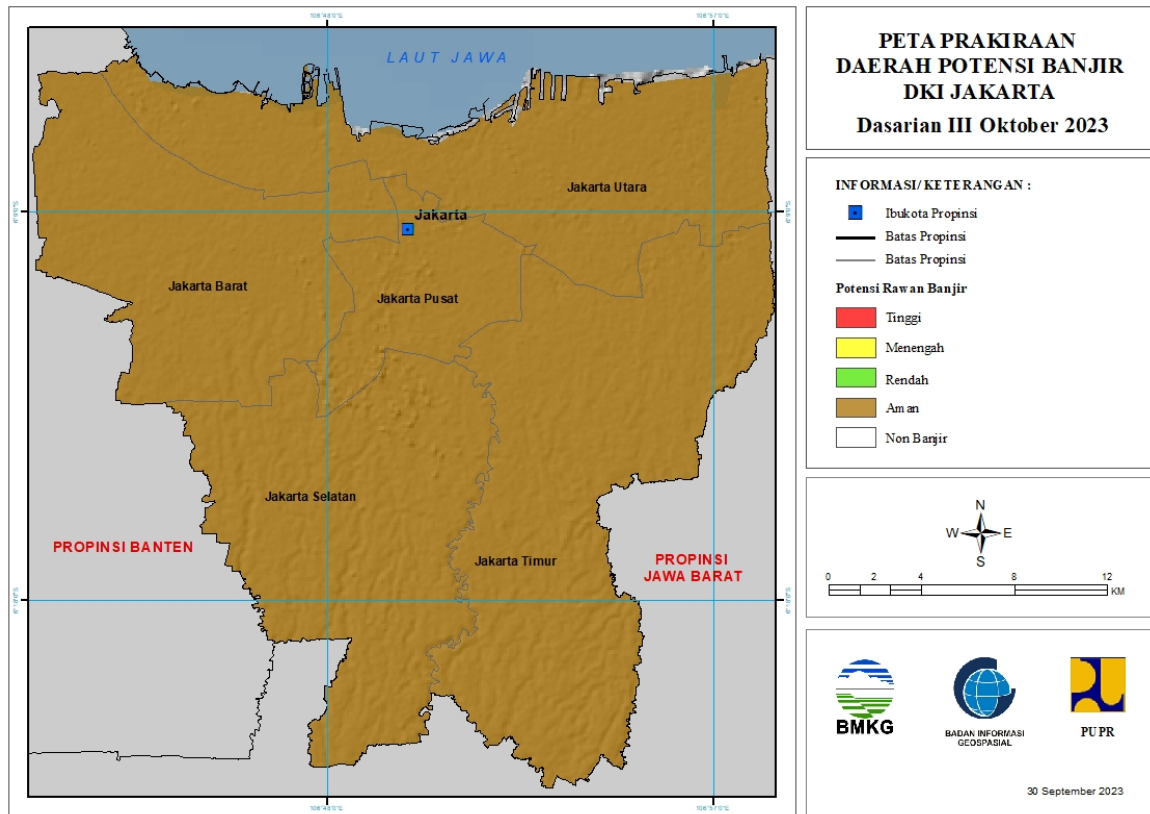


Tabel 11.

TINGKAT POTENSI BANJIR		
TINGGI	MENENGAH	RENDAH
-	-	LEBAK : (Kec. Cibeber)

## 12. PRAKIRAAN DAERAH POTENSI BANJIR DKI JAKARTA DASARIAN III OKTOBER 2023

Gambar 13.

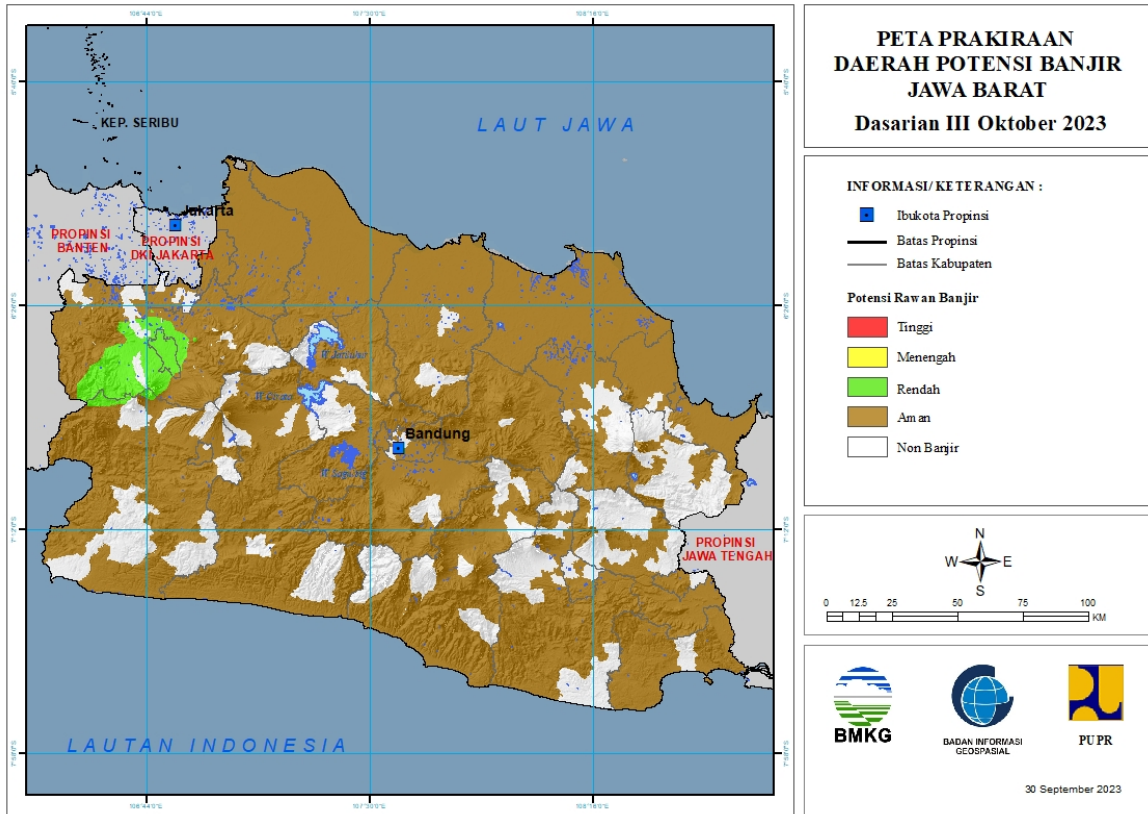


Tabel 12.

TINGKAT POTENSI BANJIR		
TINGGI	MENENGAH	RENDAH
-	-	-

### 13. PRAKIRAAN DAERAH POTENSI BANJIR JAWA BARAT DASARIAN III OKTOBER 2023

Gambar 14.

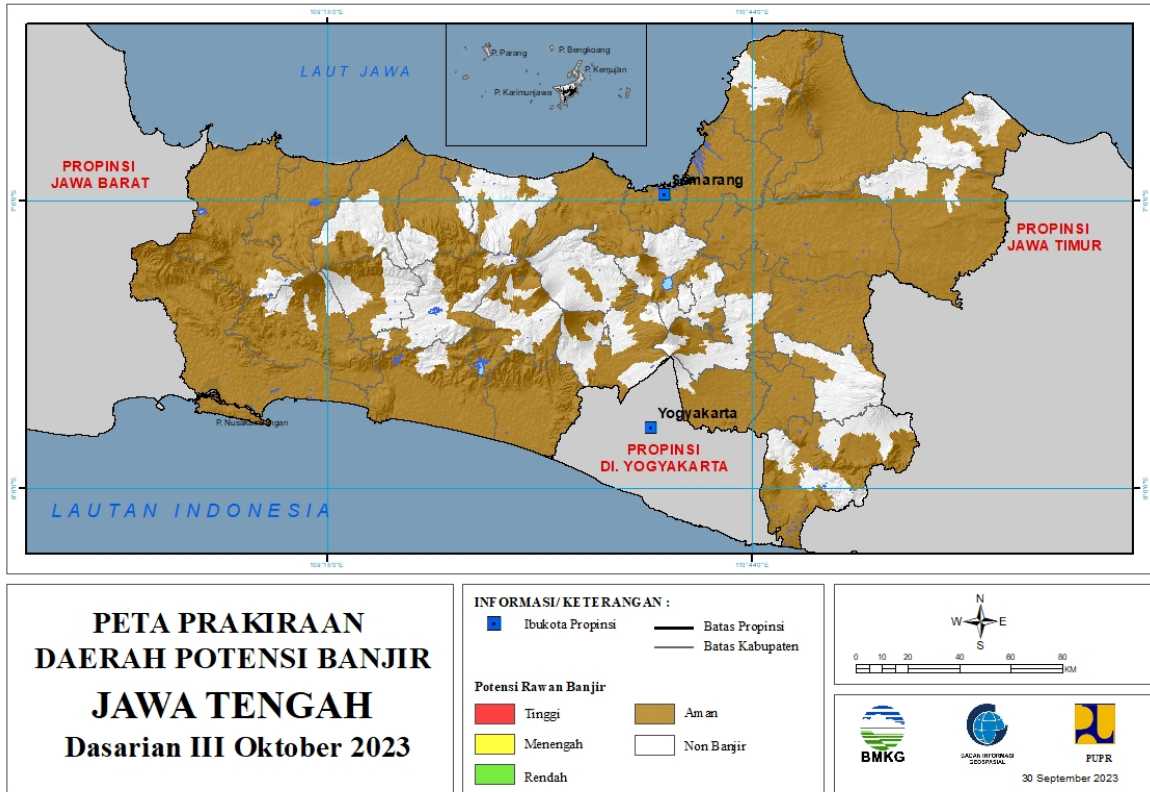


Tabel 13.

TINGKAT POTENSI BANJIR		
TINGGI	MENENGAH	RENDAH
-	-	BOGOR : (Kec. Babakan Madang, Bojonggede, Caringin, Ciampea, Ciawi, Cibinong, Cibungbulang, Cigombong, Cijeruk, Ciomas, Citeureup, Dramaga, Kemang, Leuwiliang, Leuwisadeng, Megamendung, Nanggung, Pamijahan, Rumpin, Sukajaya, Sukaraja, Tajur Halang, Tamansari)
		KOTA BOGOR : (Kec. Bogor Barat, Bogor Selatan, Bogor Tengah, Bogor Timur, Bogor Utara, Tanahsareal)
		SUKABUMI : (Kec. Cicurug, Cidahu, Cisolok, Kabandungan)

**14. PRAKIRAAN DAERAH POTENSI BANJIR JAWA TENGAH DASARIAN III OKTOBER 2023**

Gambar 15.

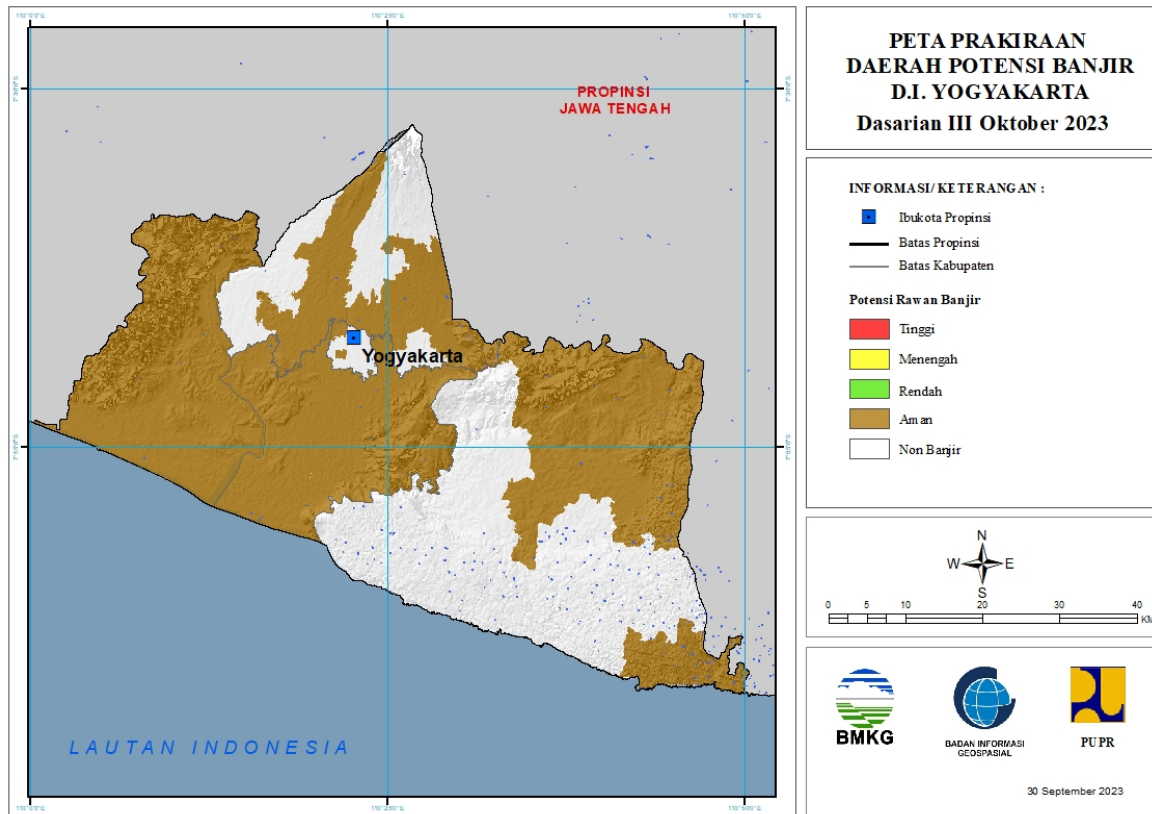


Tabel 14.

TINGKAT POTENSI BANJIR		
TINGGI	MENENGAH	RENDAH
-	-	-

# 15. PRAKIRAAN DAERAH POTENSI BANJIR DI YOGYAKARTA DASARIAN III OKTOBER 2023

Gambar 16.

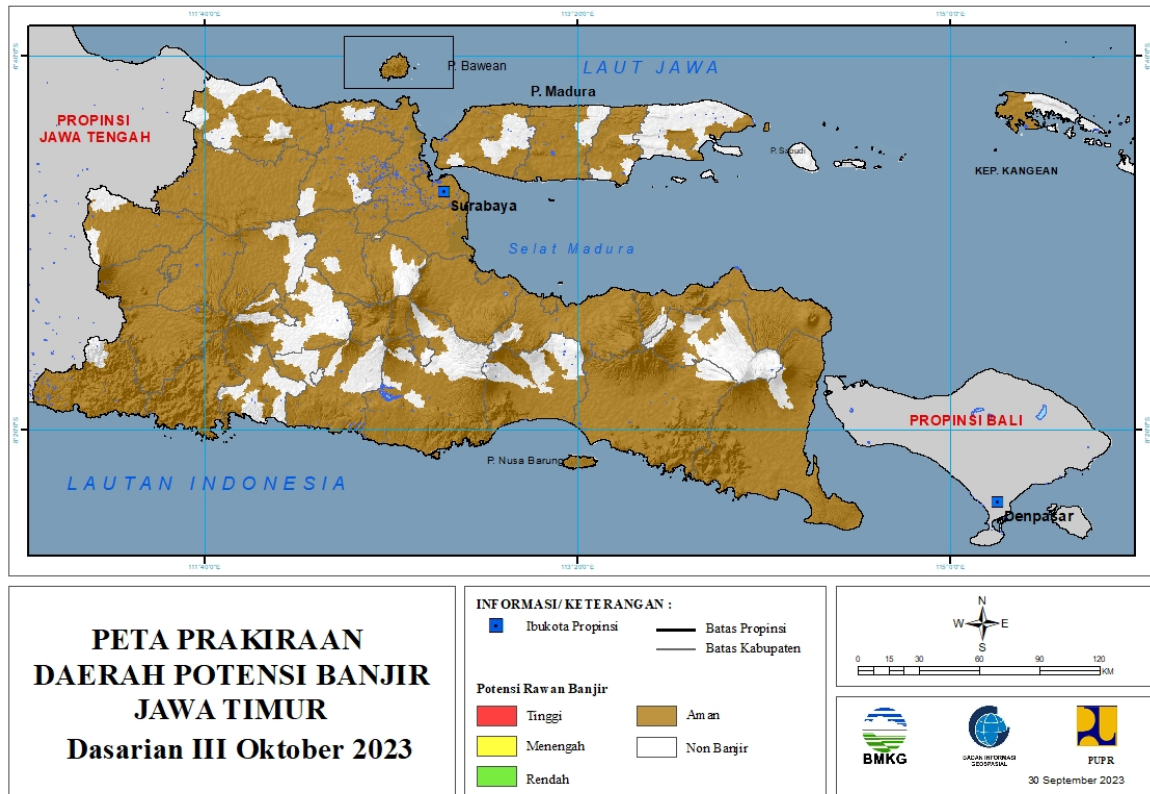


Tabel 15.

TINGKAT POTENSI BANJIR		
TINGGI	MENENGAH	RENDAH
-	-	-

**16. PRAKIRAAN DAERAH POTENSI BANJIR JAWA TIMUR DASARIAN III OKTOBER 2023**

Gambar 17.

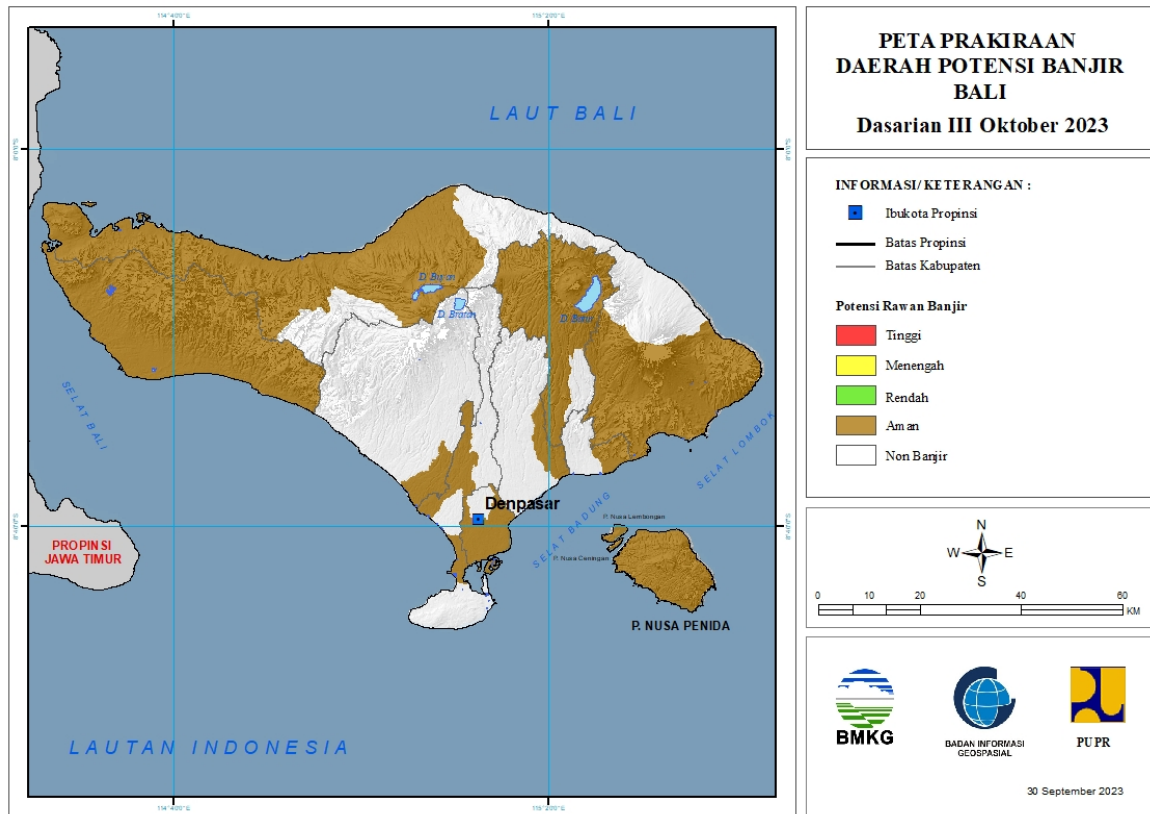


Tabel 16.

TINGKAT POTENSI BANJIR		
TINGGI	MENENGAH	RENDAH
-	-	-

## 17. PRAKIRAAN DAERAH POTENSI BANJIR BALI DASARIAN III OKTOBER 2023

Gambar 18.



Tabel 17.

TINGKAT POTENSI BANJIR		
TINGGI	MENENGAH	RENDAH
-	-	-



**18. PRAKIRAAN DAERAH POTENSI BANJIR NUSA TENGGARA BARAT  
DASARIAN III OKTOBER 2023**

Gambar 19.

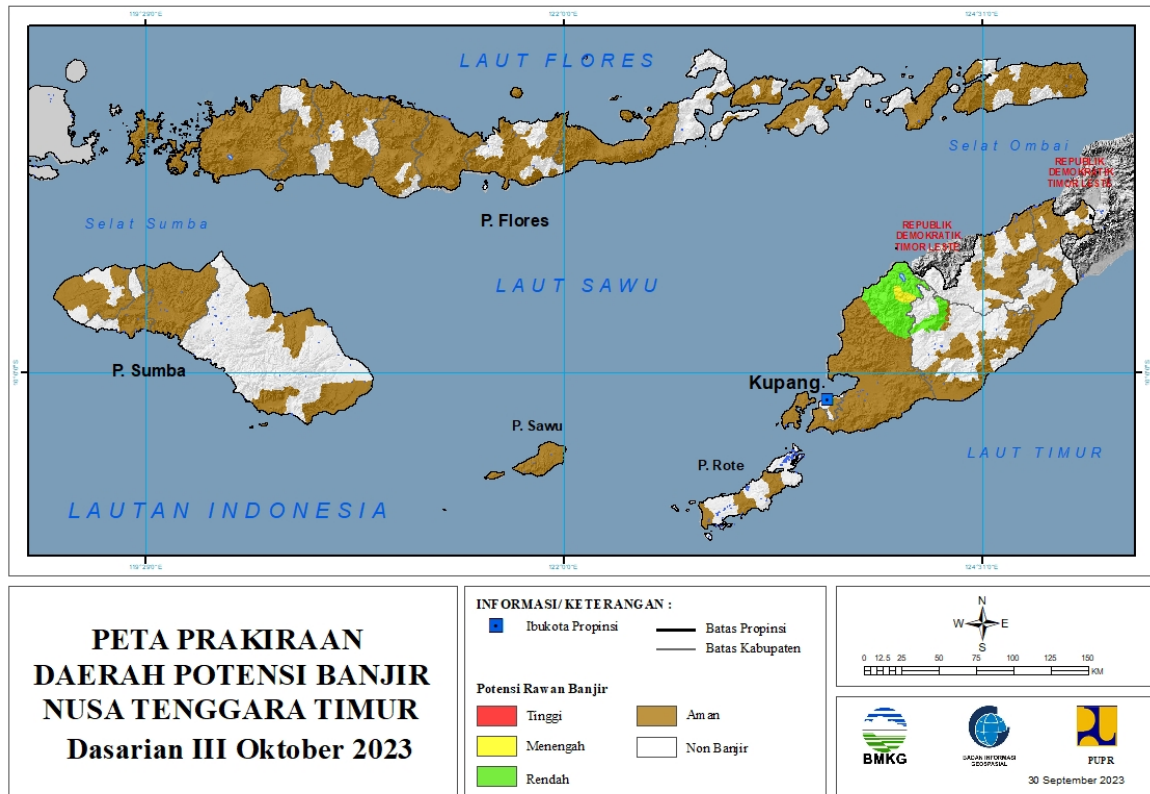


Tabel 18.

TINGKAT POTENSI BANJIR		
TINGGI	MENENGAH	RENDAH
-	-	-

**19. PRAKIRAAN DAERAH POTENSI BANJIR NUSA TENGGARA TIMUR  
DASARIAN III OKTOBER 2023**

Gambar 20.

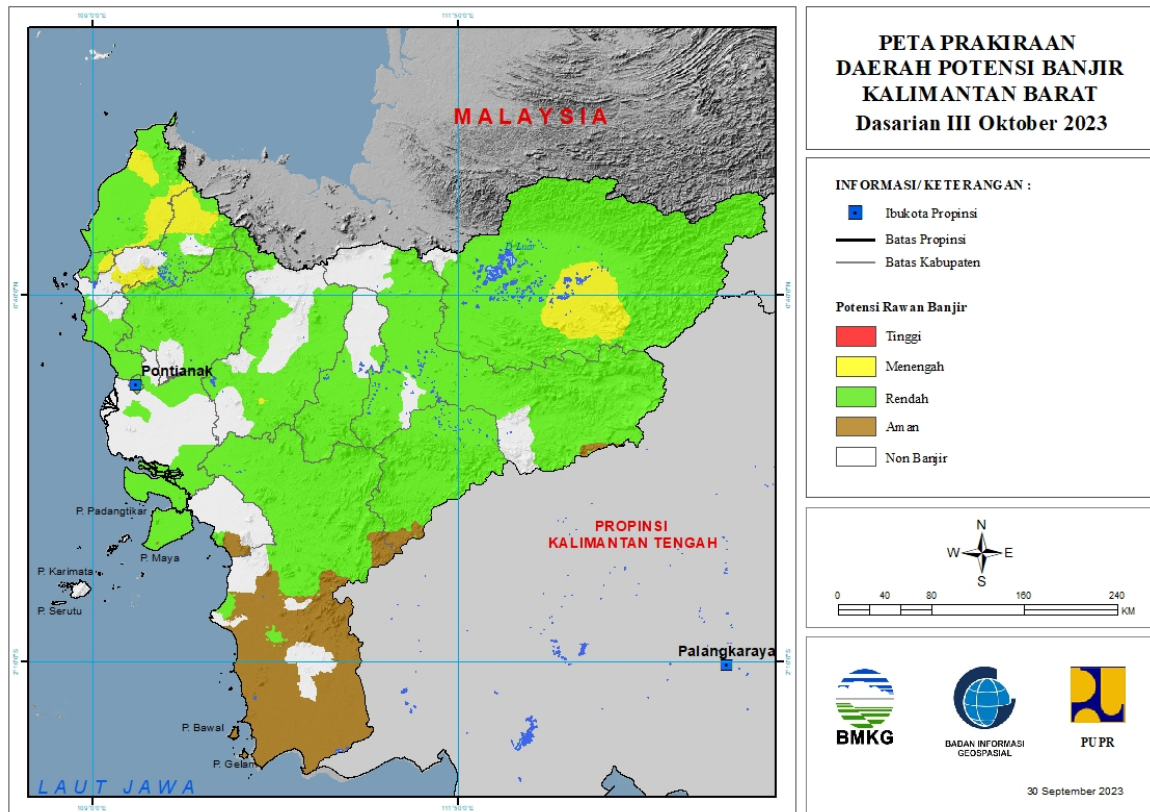


Tabel 19.

TINGKAT POTENSI BANJIR		
TINGGI	MENENGAH	RENDAH
-	KUPANG : (Kec. Amfoang Tengah, Amfoang Timur)	KUPANG : (Kec. Amfoang Barat Laut, Amfoang Selatan, Amfoang Tengah, Amfoang Timur, Amfoang Utara, Takari)
		TIMOR TENGAH SELATAN : (Kec. Mollo Utara, Tobu)

## 20. PRAKIRAAN DAERAH POTENSI BANJIR KALIMANTAN BARAT DASARIAN III OKTOBER 2023

Gambar 21.



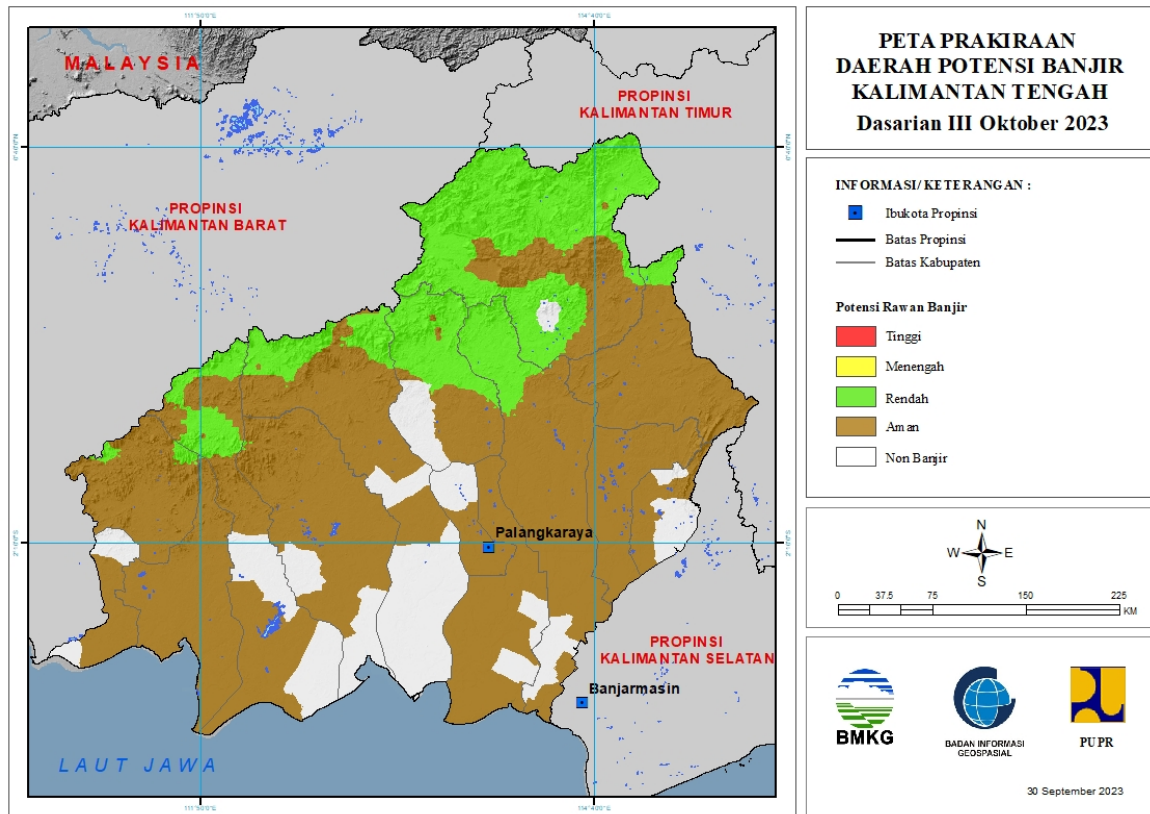
Tabel 20.

TINGKAT POTENSI BANJIR		
TINGGI	MENENGAH	RENDAH
	BENGKAYANG : (Kec. Bengkayang, Jagoibabang, Ledo, Samalantan, Sanggauledo, Seluas, Siding, Sungaibetung, Teriak)	BENGKAYANG : (Kec. Bengkayang, Jagoibabang, Ledo, Sanggauledo, Seluas, Siding, Sungaibetung, Sungairaya, Sutisemarang, Teriak)
	KAPUAS HULU : (Kec. Bika, Boyantanjung, Bunut Hilir, Bunut Hulu, Embaloh Hilir, Jongkong, Kalis, Mentebah, Putussibau Selatan, Putussibau Utara)	KAPUAS HULU : (Kec. Batanglupar, Boyantanjung, Bunut Hilir, Bunut Hulu, Embaloh Hilir, Embaloh Hulu, Empanang, Hulu Gunung, Jongkong, Kalis, Mentebah, Nanga Badau, Pengkadan, Putussibau Selatan, Putussibau Utara, Seberuang, Selimbau, Semitau, Silat Hilir, Silat Hulu, Suhaid)
	KOTA SINGKAWANG : (Kec. Singkaw ang Selatan, Singkaw ang Timur, Singkaw ang Utara)	KAYONG UTARA : (Kec. Pulaumaya, Sukadana)
	LANDAK : (Kec. Airbesar, Mempawah Hulu)	KETAPANG : (Kec. Hulusungai, Kendawangan, Matanhilir Selatan, Muarapawan, Nangatayap, Sandai, Simpang Dua, Simpang Hulu, Sungailaur, Tumbangtiti)

	SAMBAS : (Kec. Galing, Paloh, Sajad, Sajinganbesar, Sejangkung, Selakau Timur, Subah, Tebas)	KOTA PONTIANAK : (Kec. Pontianak Barat, Pontianak Kota, Pontianak Selatan, Pontianak Tenggara, Pontianak Timur, Pontianak Utara)
	SANGGAU : (Kec. Meliau)	KOTA SINGKAWANG : (Kec. Singkawang Barat, Singkawang Selatan, Singkawang Tengah, Singkawang Timur, Singkawang Utara)
		KUBURAYA : (Kec. Batuampar, Rasaujaya, Sungaiambawang)
		LANDAK : (Kec. Airbesar, Banyuke Hulu, Jelimpo, Kualabehe, Mandor, Mempawah Hulu, Menjalin, Menyuke, Meranti, Ngabang, Sengahtemila, Sompak)
		MELAWI : (Kec. Belimbing, Belimbing Hulu, Ela Hilir, Nanga Pinoh, Pinoh Selatan, Pinoh Utara, Sayan, Sokan, Tanahpinoh, Tanahpinoh Barat)
		MEMPAWAH : (Kec. Anjongan, Mempawah Hilir, Mempawah Timur, Segedong, Siantan, Sungai Kunyit, Sungai kunyit, Sungai pinyuh, Toho)
		SAMBAS : (Kec. Galing, Jawai, Jawai Selatan, Paloh, Pemangkat, Sajad, Sajinganbesar, Salatiga, Sambas, Sebawai, Sejangkung, Selakau, Selakau Timur, Semparuk, Subah, Tangaran, Tebas, Tekarang, Telukkeramat)
		SANGGAU : (Kec. Entikong, Jangkang, Kapuas, Meliau, Menyuke, Mukok, Tayan Hilir, Tayan Hulu)
		SEKADAU : (Kec. Belitang, Nangamahap, Nangataman, Sekadau Hilir, Sekadau Hulu)
		SINTANG : (Kec. Ambalau, Binjai Hulu, Dedai, Kayan Hilir, Kayan Hulu, Kelam Permai, Ketungau Hilir, Ketungau Tengah, Sepauk, Serawai, Sintang, Tempunak)

## 21. PRAKIRAAN DAERAH POTENSI BANJIR KALIMANTAN TENGAH DASARIAN III OKTOBER 2023

Gambar 22.



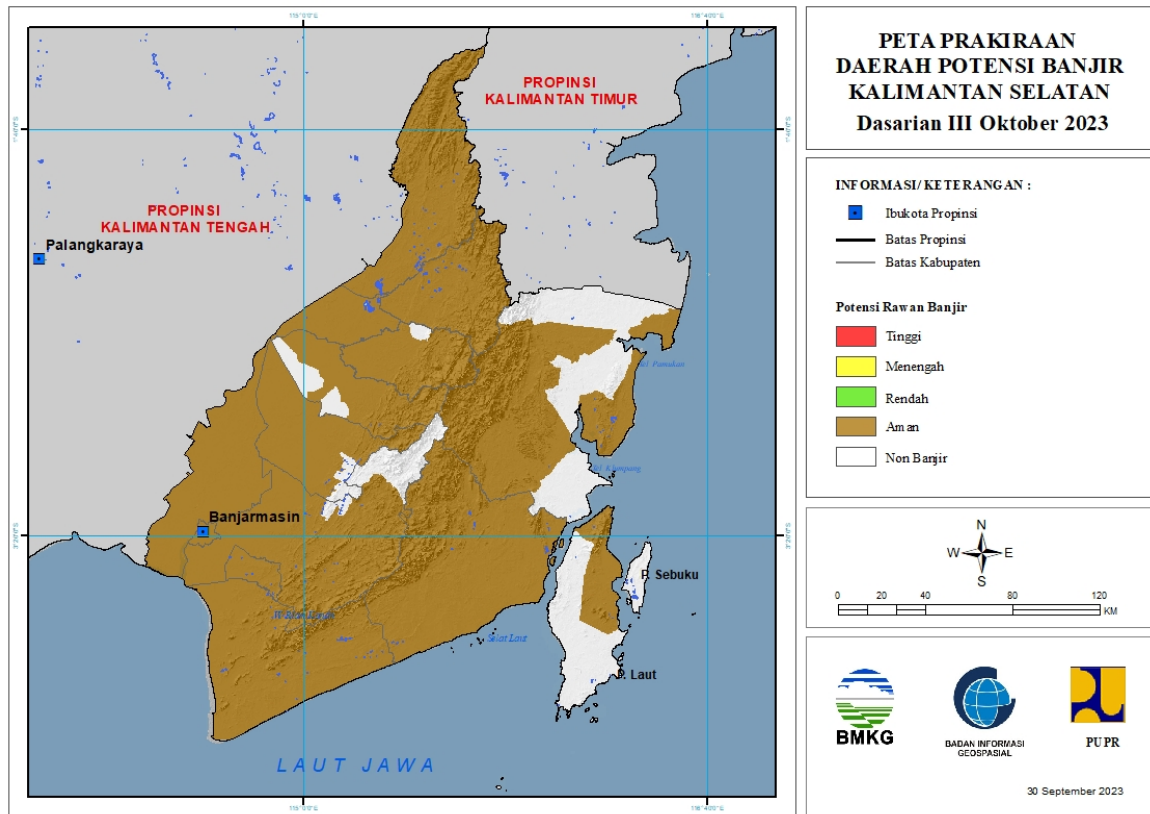
Tabel 21.

TINGKAT POTENSI BANJIR		
TINGGI	MENENGAH	RENDAH
-	-	BARITO UTARA : (Kec. Lahei)
		GUNUNG MAS : (Kec. Damangbatu, Kahayanhulu Utara, Kurun, Mihing Raya, Mirimanasa, Rungan Hulu, Tew ah)
		KAPUAS : (Kec. Kapuas Hulu, Kapuas Tengah, Mandautalaw ang, Mantangai, Pasaktalaw ang)
		KATINGAN : (Kec. Bukit Raya, Katingan Hulu, Marikit, Petakmalai)
		KOTAWARINGIN BARAT : (Kec. Arut Utara)
		KOTAWARINGIN TIMUR : (Kec. Bukitsantuai, Telagaantang)
		LAMANDAU : (Kec. Batangkaw a, Belantikan Raya, Bulik Timur, Delang)
		MURUNG RAYA : (Kec. Baritotuhup Raya, Laungtuhup, Murung, Permataintan, Seriburiam, Sumberbarito,

		Tanahsiang, Tanahsiang Selatan, Uutmurung)
		SERUYAN : (Kec. Seruyan Hulu, Seruyan Tengah, Sulingtambun)

## 22. PRAKIRAAN DAERAH POTENSI BANJIR KALIMANTAN SELATAN DASARIAN III OKTOBER 2023

Gambar 23.

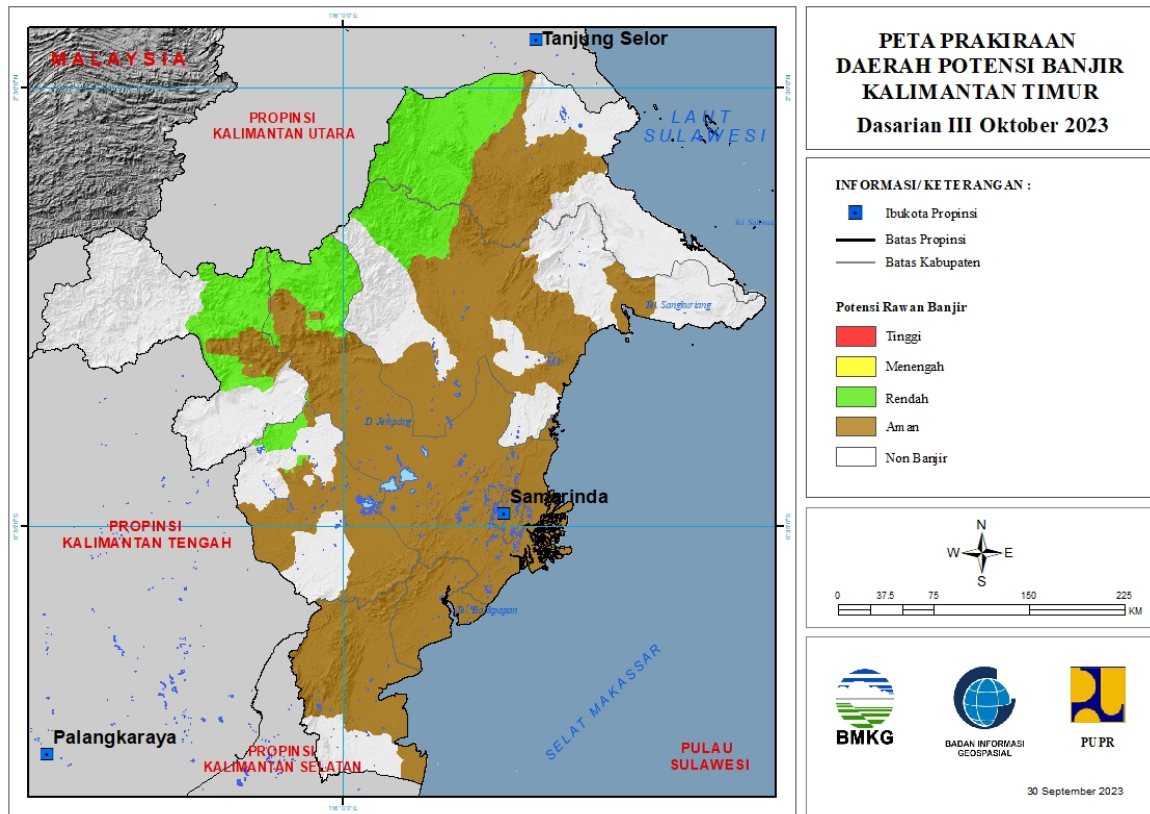


Tabel 22.

TINGKAT POTENSI BANJIR		
TINGGI	MENENGAH	RENDAH
-	-	-

## 23. PRAKIRAAN DAERAH POTENSI BANJIR KALIMANTAN TIMUR DASARIAN III OKTOBER 2023

Gambar 24.



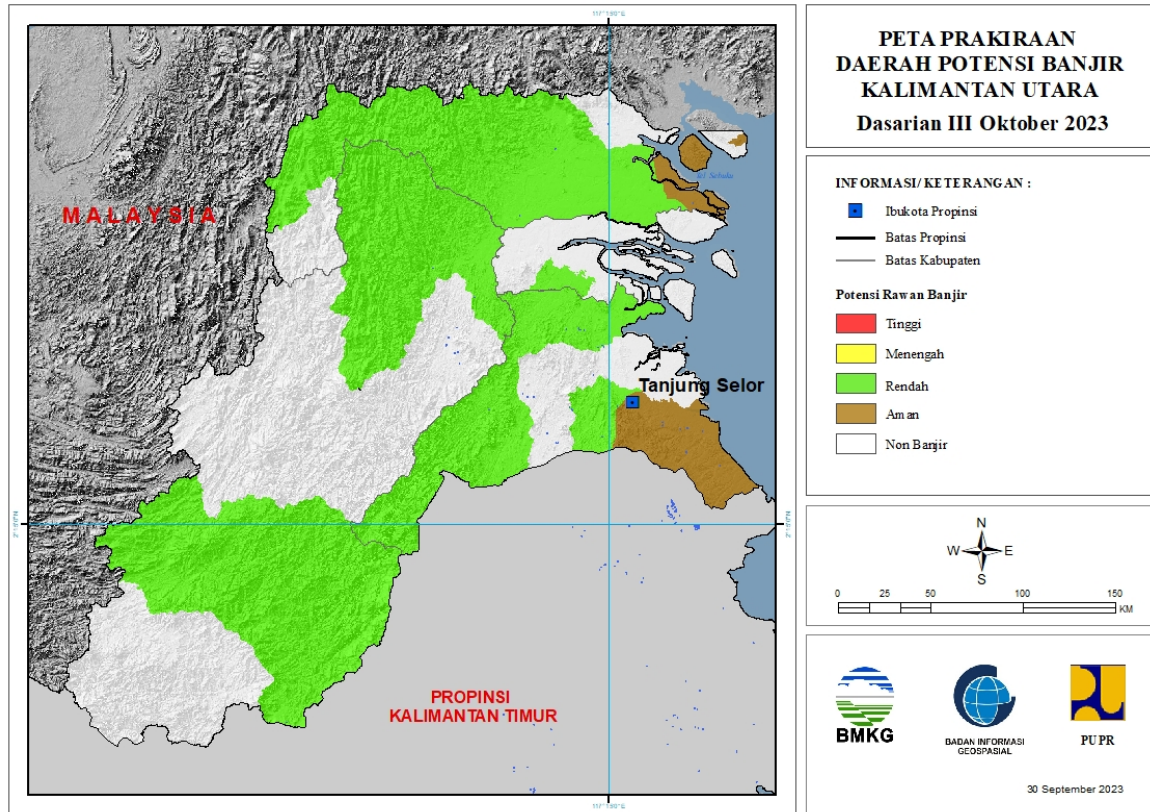
Tabel 23.

TINGKAT POTENSI BANJIR		
TINGGI	MENENGAH	RENDAH
-	-	BERAU : (Kec. Kelay, Segah)
		KUTAI BARAT : (Kec. Barongtongkok, Longiram)
		KUTAI KARTANEGARA : (Kec. Kembangianggut, Tabang)
		KUTAI TIMUR : (Kec. Muarawahau, Telen)
		MAHAKAM ULU : (Kec. Longbagun)



**24. PRAKIRAAN DAERAH POTENSI BANJIR KALIMANTAN UTARA  
DASARIAN III OKTOBER 2023**

Gambar 25.

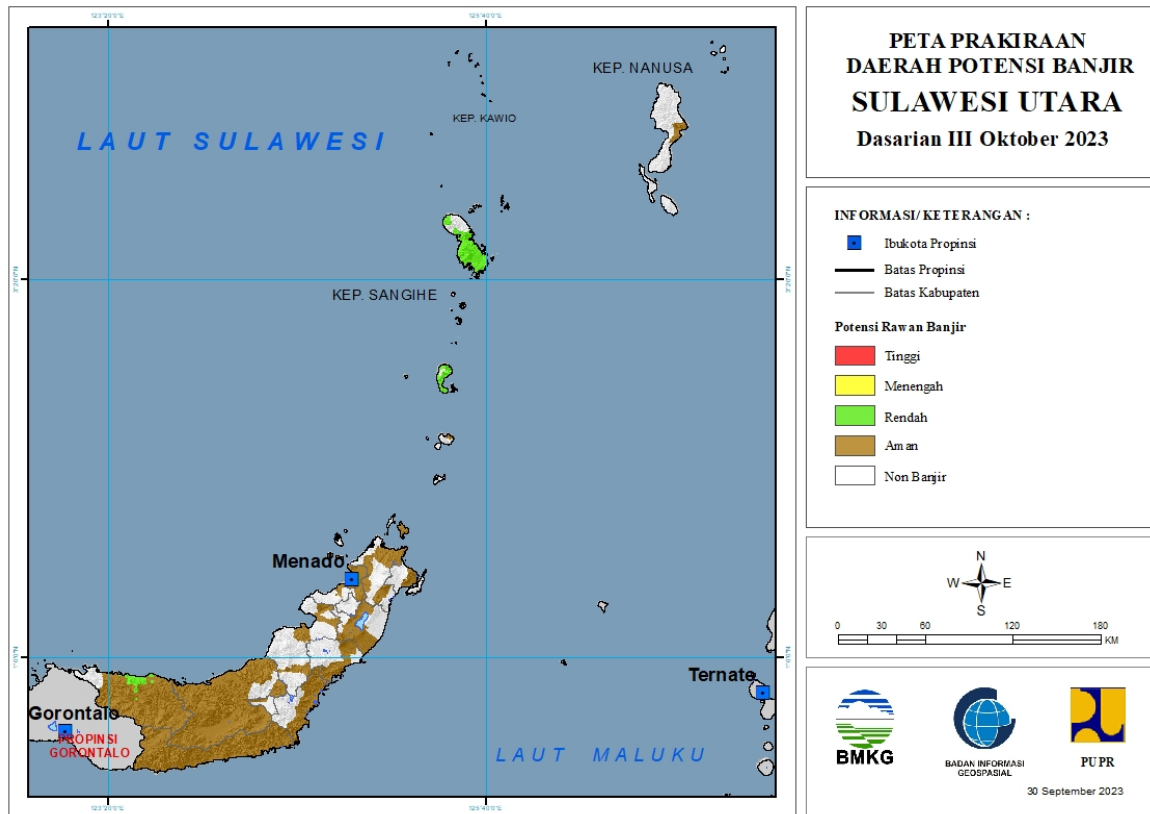


Tabel 24.

TINGKAT POTENSI BANJIR		
TINGGI	MENENGAH	RENDAH
-	-	BULUNGAN : (Kec. Peso, Sekatak, Tanjungpalas, Tanjungpalas Barat)
		MALINAU : (Kec. Kayan Hilir, Malinau Barat, Malinau Kota, Malinau Utara, Mentarang, Mentarang Hulu, Sungaitubu)
		NUNUKAN : (Kec. Krayan, Lumbis, Lumbis Ogong, Nunukan, Sebuku, Sembakung, Sembakung Atulai, Tulinonsoi)
		TANA TIDUNG : (Kec. Betayau)

## 25. PRAKIRAAN DAERAH POTENSI BANJIR SULAWESI UTARA DASARIAN III OKTOBER 2023

Gambar 26.

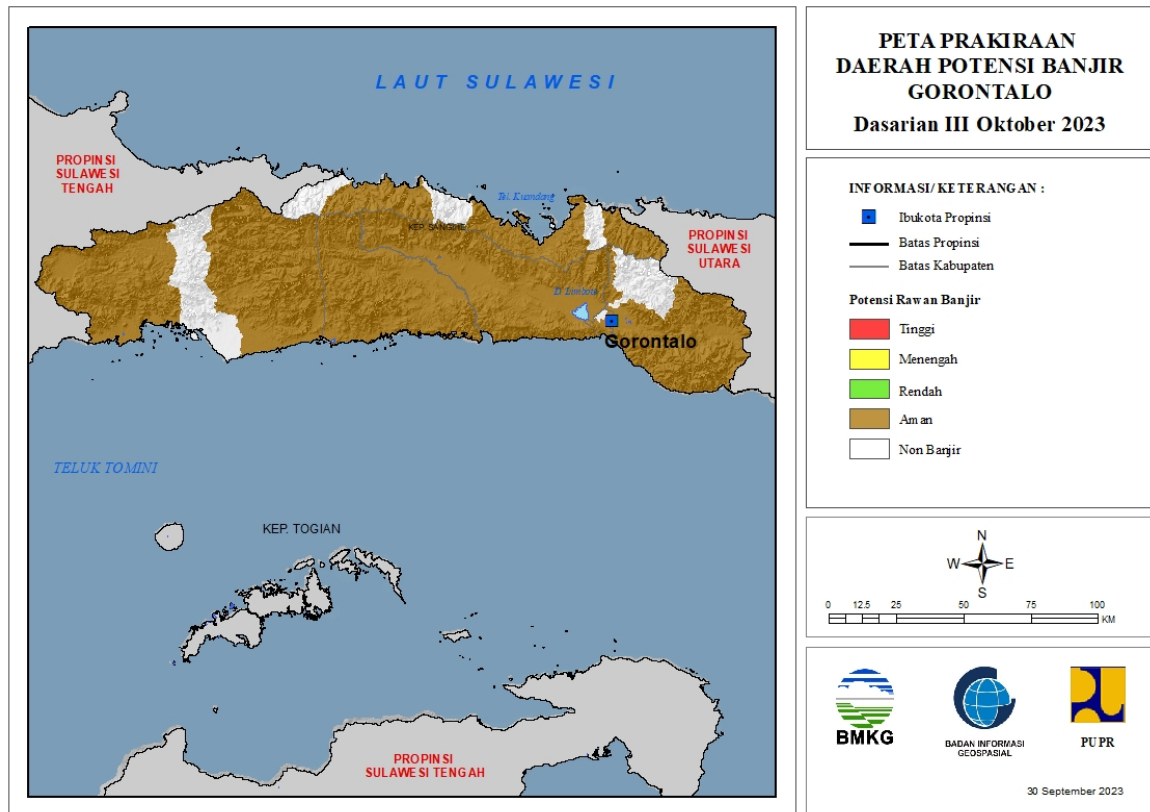


Tabel 25.

TINGKAT POTENSI BANJIR		
TINGGI	MENENGAH	RENDAH
-	-	BOLAANG MONGONDOW UTARA : (Kec. Bintauna, Bolangitang Timur)
		KEPULAUAN SANGIHE : (Kec. Kendahe, Manganitu, Manganitu Selatan, Tabukan Selatan, Tabukan Selatan Tengah, Tabukan Selatan Tenggara, Tabukan Tengah, Tahuna, Tahuna Timur, Tamako)
		KEPULAUAN SIAU TAGULANDANG BIARO : (Kec. Siau Barat, Siau Barat Selatan, Siau Barat Utara, Siau Timur, Siau Timur Selatan)

## 26. PRAKIRAAN DAERAH POTENSI BANJIR GORONTALO DASARIAN III OKTOBER 2023

Gambar 27.

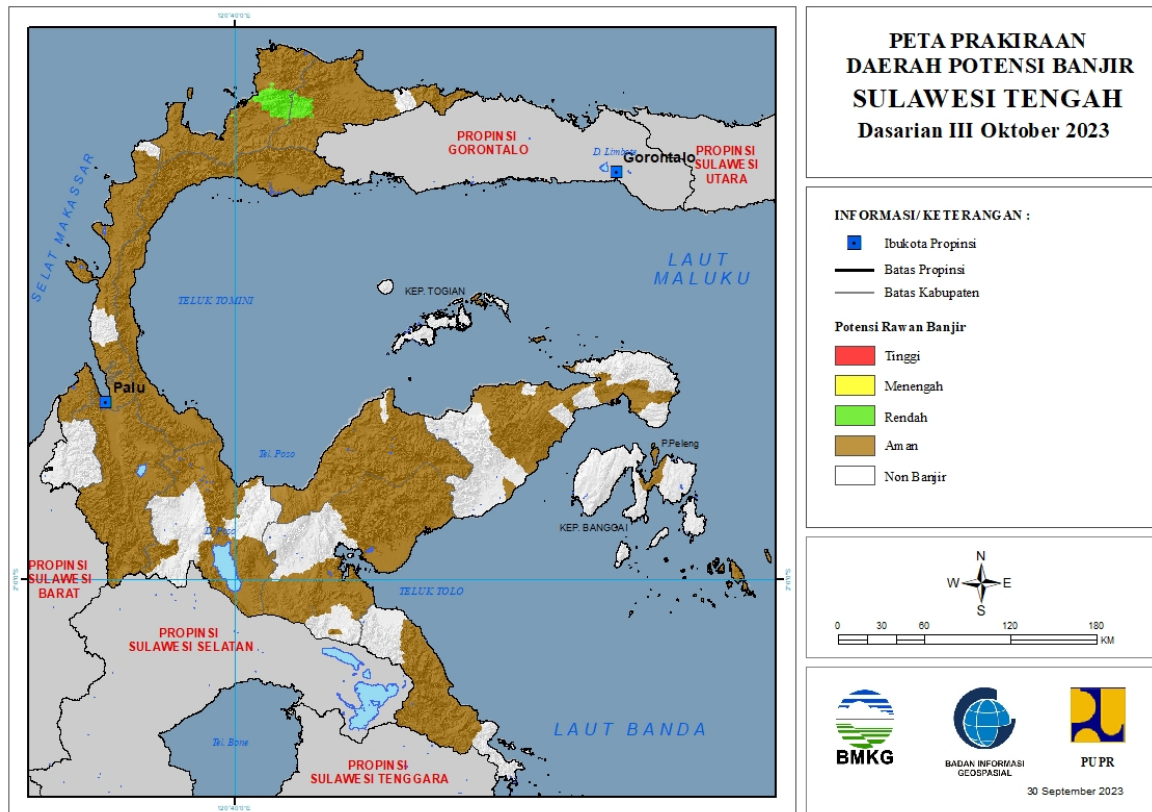


Tabel 26.

TINGKAT POTENSI BANJIR		
TINGGI	MENENGAH	RENDAH
-	-	-

## 27. PRAKIRAAN DAERAH POTENSI BANJIR SULAWESI TENGAH DASARIAN III OKTOBER 2023

Gambar 28.

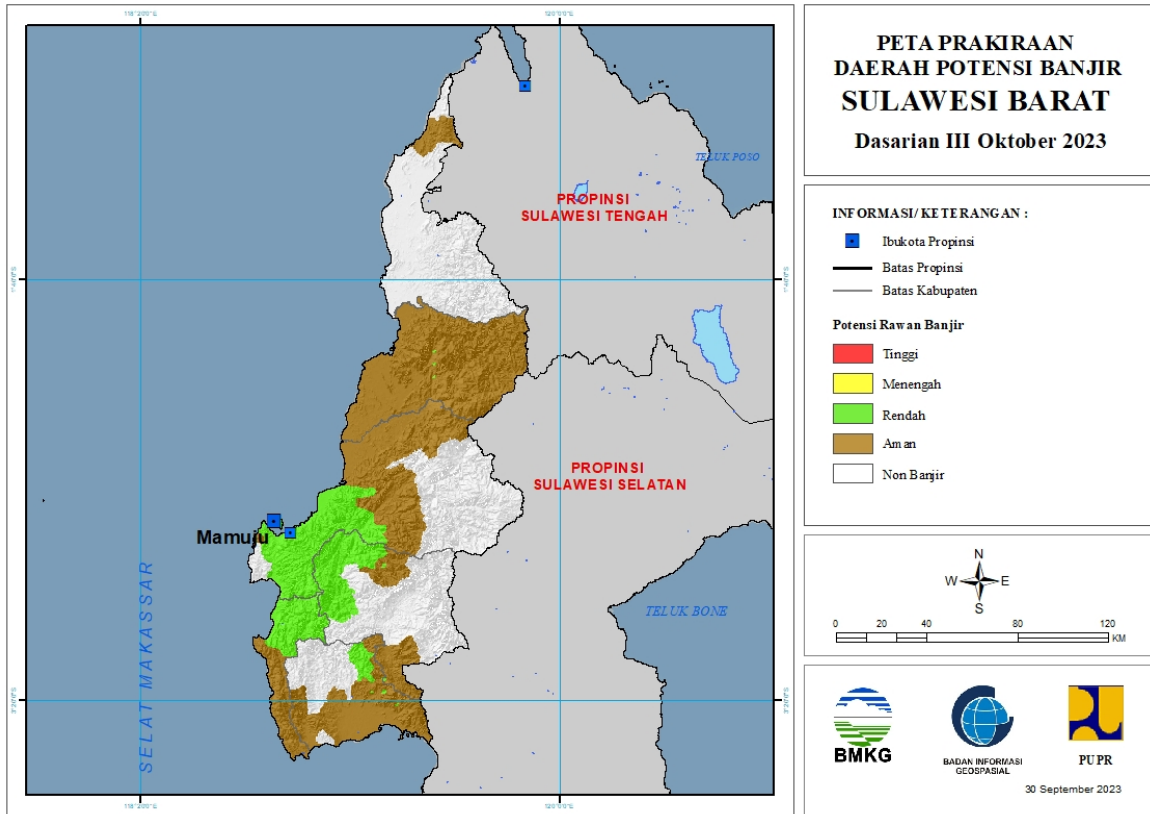


Tabel 27.

TINGKAT POTENSI BANJIR		
TINGGI	MENENGAH	RENDAH
-	-	BUOL : (Kec. Tiloan)
		TOLI TOLI : (Kec. Baolan, Galang, Lampasio, Ogodeide)

**28. PRAKIRAAN DAERAH POTENSI BANJIR SULAWESI BARAT DASARIAN III OKTOBER 2023**

Gambar 29.

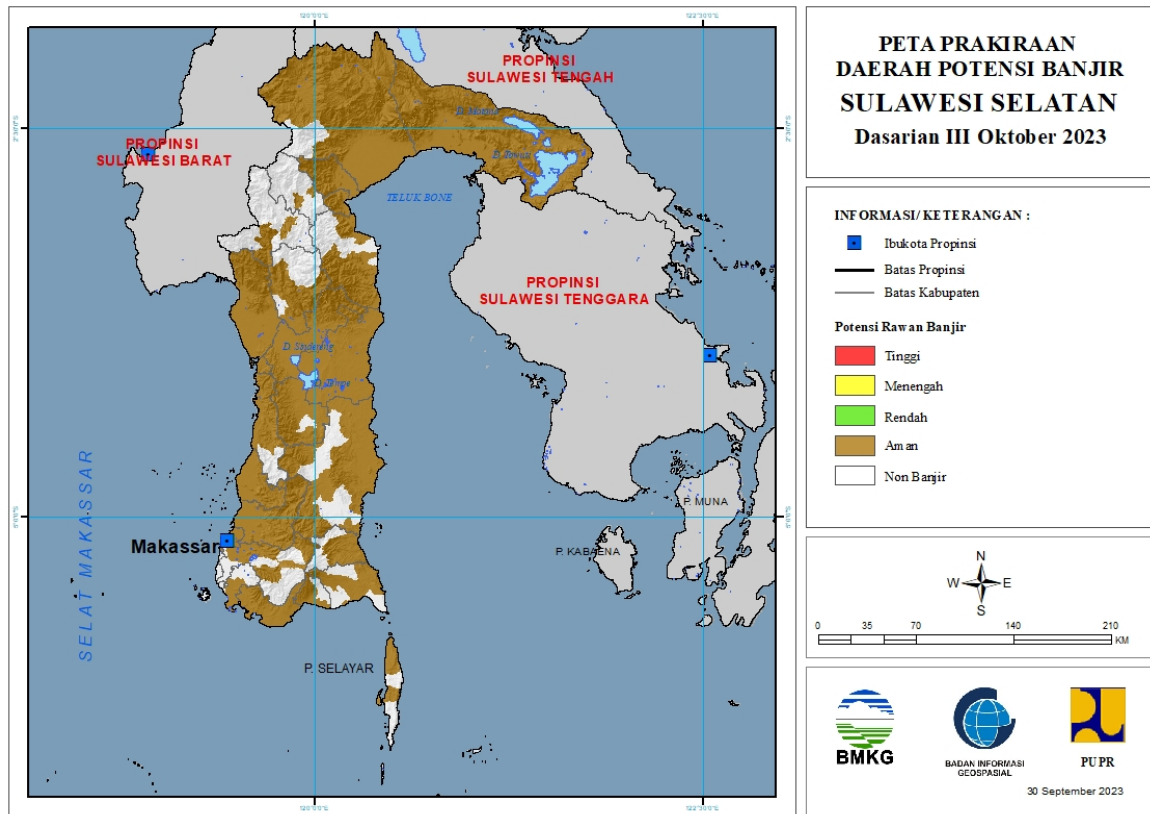


Tabel 28.

TINGKAT POTENSI BANJIR		
TINGGI	MENENGAH	RENDAH
-	-	MAJENE : (Kec. Malunda, Tubo Sendana, Ulumanda)
		MAMASA : (Kec. Aralle, Mambi, Messawa, Tabulahan)
		MAMUJU : (Kec. Boneharu, Kalukku, Mamuju, Papalang, Simboro, Tapalang)
		MAMUJU TENGAH : (Kec. Karossa, Tobadak, Topoyo)
		POLEWALI MANDAR : (Kec. Anreapi, Mapilli, Matangnga, Tapango)

## 29. PRAKIRAAN DAERAH POTENSI BANJIR SULAWESI SELATAN DASARIAN III OKTOBER 2023

Gambar 30.

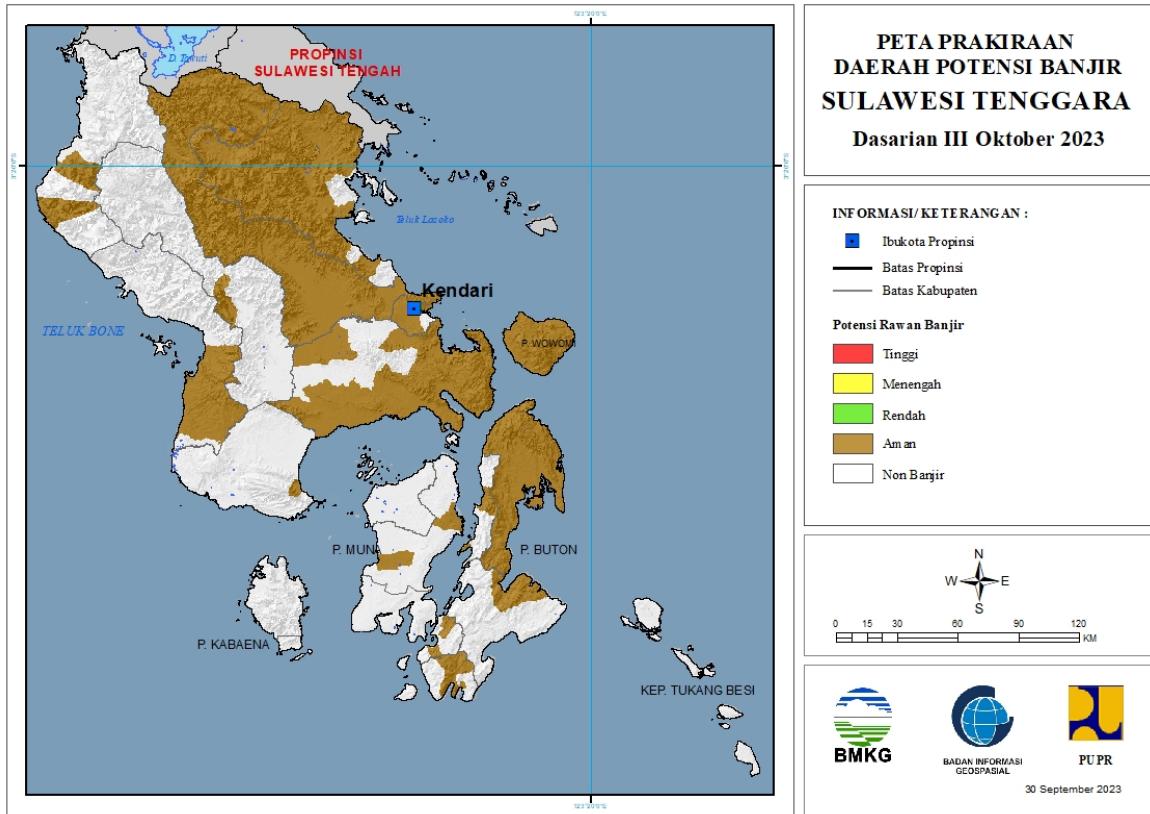


Tabel 29.

TINGKAT POTENSI BANJIR		
TINGGI	MENENGAH	RENDAH
-	-	-

### 30. PRAKIRAAN DAERAH POTENSI BANJIR SULAWESI TENGGARA DASARIAN III OKTOBER 2023

Gambar 31.

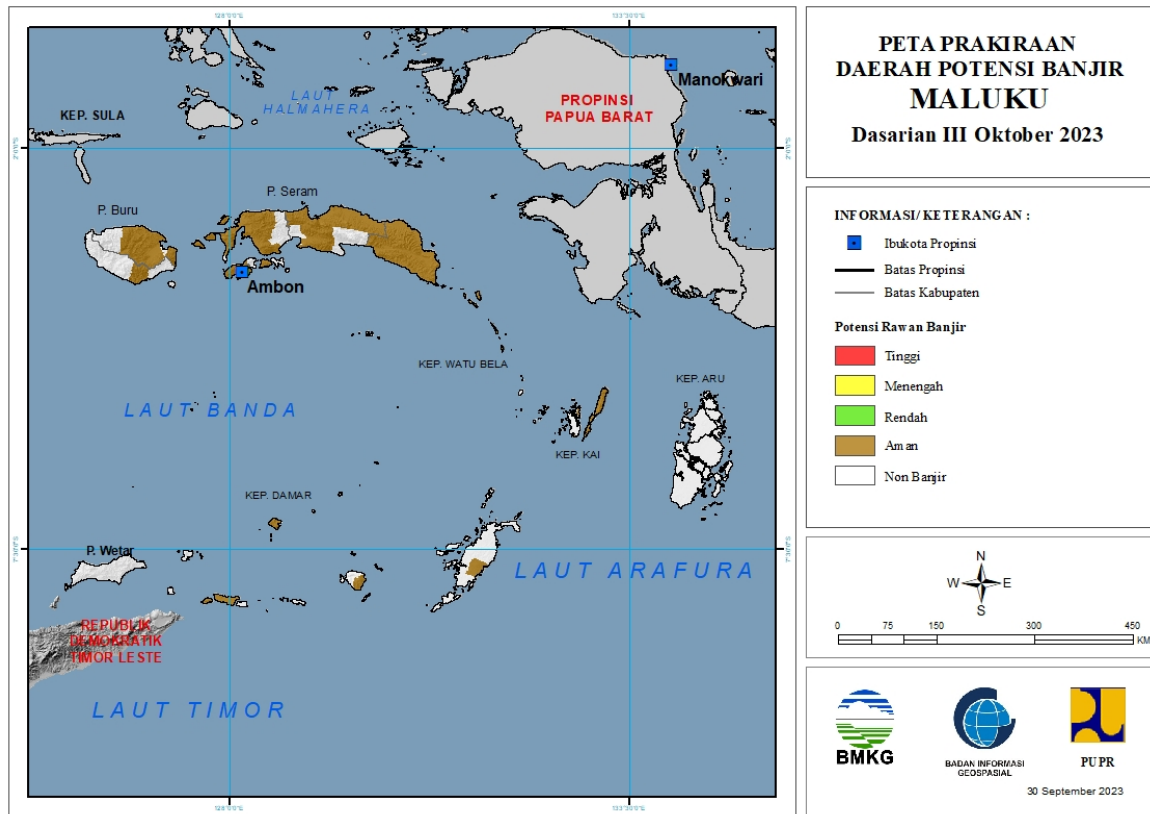


Tabel 30.

TINGKAT POTENSI BANJIR		
TINGGI	MENENGAH	RENDAH
-	-	-

### 31. PRAKIRAAN DAERAH POTENSI BANJIR MALUKU DASARIAN III OKTOBER 2023

Gambar 32.



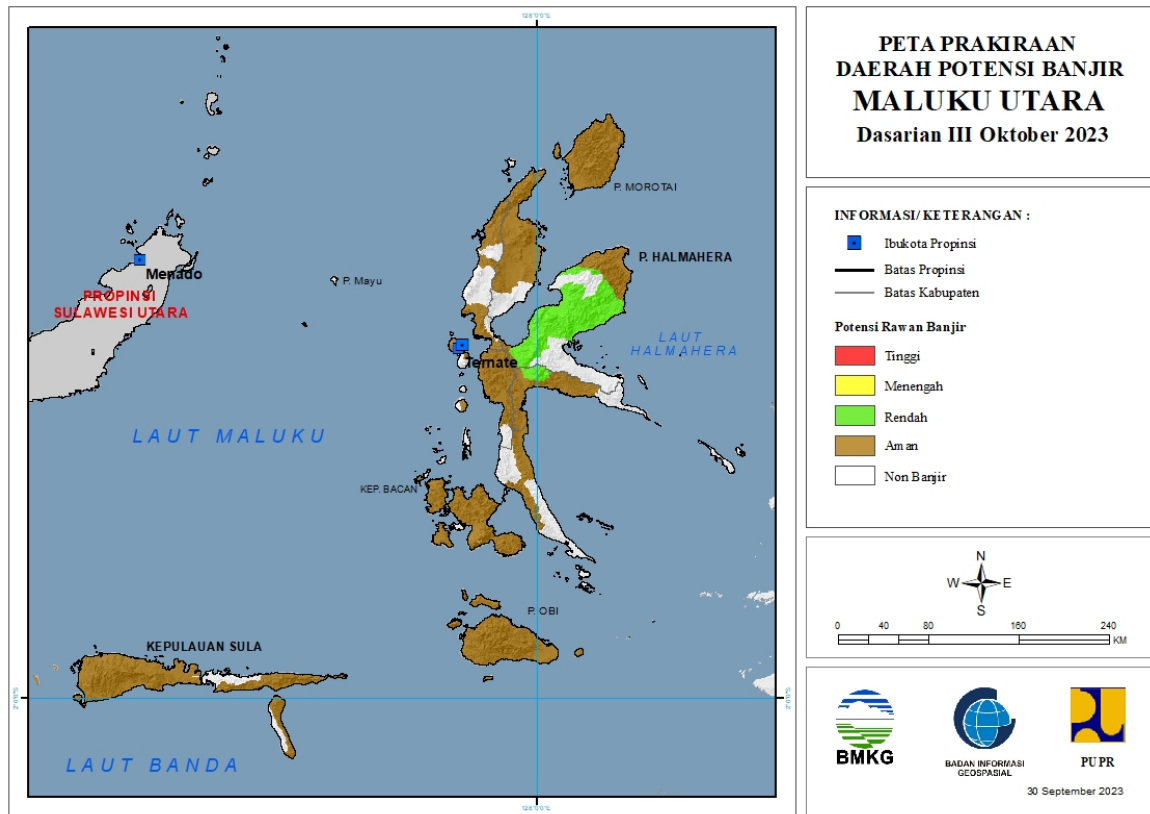
Tabel 31.

TINGKAT POTENSI BANJIR		
TINGGI	MENENGAH	RENDAH
-	-	-



### 32. PRAKIRAAN DAERAH POTENSI BANJIR MALUKU UTARA DASARIAN III OKTOBER 2023

Gambar 33.

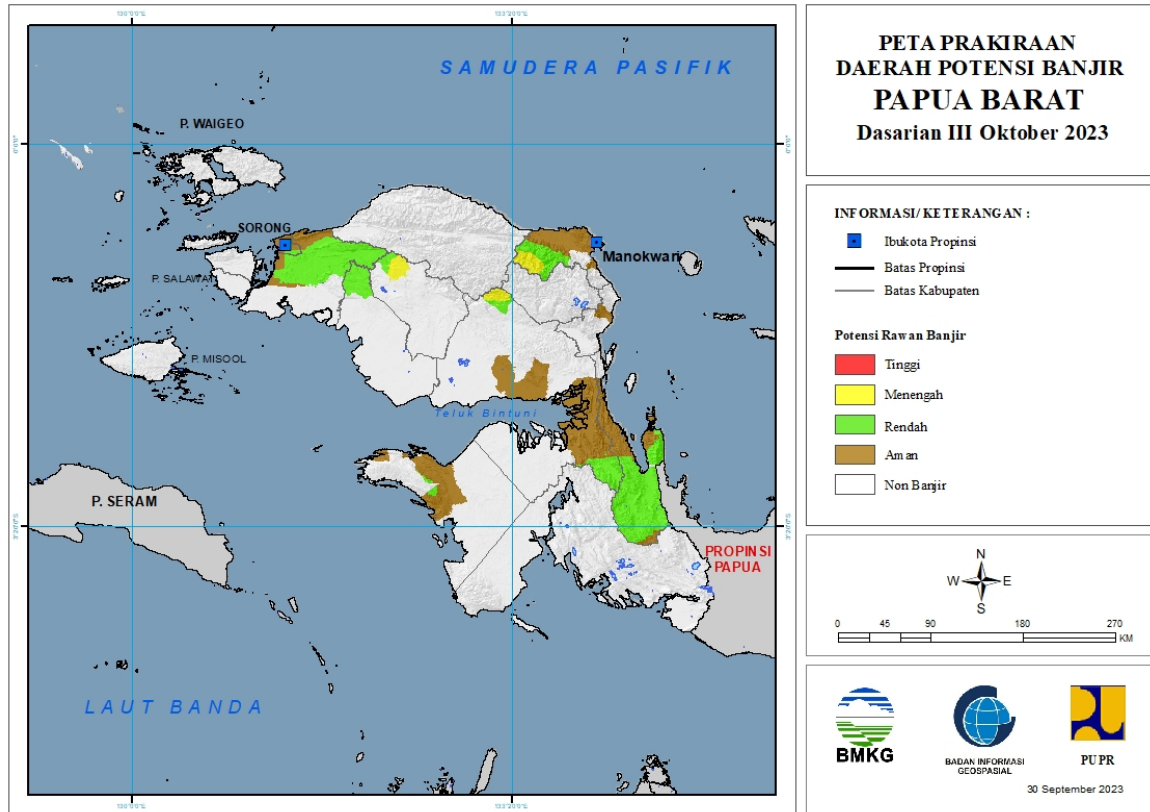


Tabel 32.

TINGKAT POTENSI BANJIR		
TINGGI	MENENGAH	RENDAH
-	-	HALMAHERA TENGAH : (Kec. Weda Tengah, Weda Utara)
		HALMAHERA TIMUR : (Kec. Maba, Maba Tengah, Maba Utara, Wasile, Wasile Selatan, Wasile Timur, Wasile Utara)

### 33. PRAKIRAAN DAERAH POTENSI BANJIR PAPUA BARAT DASARIAN III OKTOBER 2023

Gambar 34.

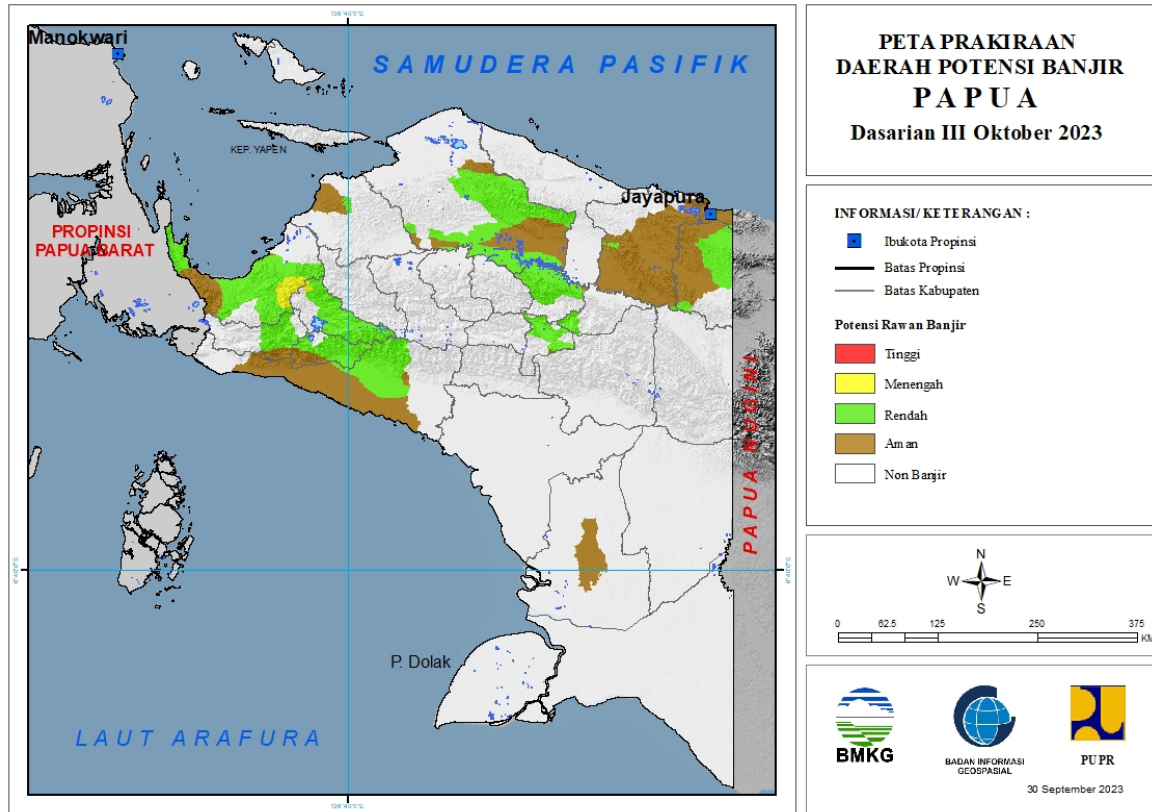


Tabel 33.

TINGKAT POTENSI BANJIR		
TINGGI	MENENGAH	RENDAH
-	MANOKWARI : (Kec. Sidey)	FAK-FAK : (Kec. Fak-Fak Timur, Kokas)
	MAYBRAT : (Kec. Mare)	KOTA SORONG : (Kec. Sorong Timur)
	TELUK BINTUNI : (Kec. Moskona Timur)	MANOKWARI : (Kec. Manokwari Selatan, Masni, Prafi, Sidey)
		MAYBRAT : (Kec. Mare)
		SORONG : (Kec. Aimas, Klamono, Makbon, Mayamuk, Salawati, Sayosa)
		SORONG SELATAN : (Kec. Sawiat)
		TELUK BINTUNI : (Kec. Kuri, Moskona Timur)
		TELUK WONDAMA : (Kec. Kuriwamesa, Naikere, Roon, Teluk Duairi, Wasior, Windesi)

### 34. PRAKIRAAN DAERAH POTENSI BANJIR PAPUA DASARIAN III OKTOBER 2023

Gambar 35.



Tabel 34.

TINGKAT POTENSI BANJIR		
TINGGI	MENENGAH	RENDAH
-	NABIRE : (Kec. Makimi, Siriwo)	DEYAI : (Kec. Bow obado, Kapiroya, Tigi Barat)
	PANIAI : (Kec. Bibida, Bogabaida, Dumadama)	DOGIYAI : (Kec. Dogiyai, Kamu, Kamu Selatan, Mapia, Mapia Barat, Mapia Tengah)
		JAYAPURA : (Kec. Airu, Kaureh)
		JAYAWIJAYA : (Kec. Asologaima, Asolokobal, Asotipo, Bolakme, Hubikiak, Hubikosi, Kurulu, Libarek, Maima, Molagalome, Muliama, Musatfak, Piramid, Pisugi, Siepkosi, Silo Karno Doga, Walelagama, Wamena, Wita Waya, Wolo, Yalengga)
		KEEROM : (Kec. Arso, Arso Barat, Arso Timur, Mannem, Senggi, Skanto, Waris)
		KOTA JAYAPURA : (Kec. Muara Tami)
		MABERAMO RAYA : (Kec. Mamberamo Hulu, Mamberamo Tengah, Rufaer)
		MABERAMO TENGAH : (Kec. Megambilis)

		MIMIKA : (Kec. Iwaka, Kuala Kencana, Kwamki Narama, Mimika Barat, Mimika Barat Tengah, Mimika Baru, Mimika Timur Jauh, Tembapapura, Wania)
		NABIRE : (Kec. Dipa, Makimi, Nabire, Nabire Barat, Siriw o, Teluk Kimi, Teluk Umar, Uwapa, Wanggar, Yaro, Yaur)
		PANIAI : (Kec. Aradide, Bibida, Bogabaida, Dumadama, Ekadide, Kebo, Paniai Timur)
		WAROPEN : (Kec. Oudate)
		YALIMO : (Kec. Abenaho)