

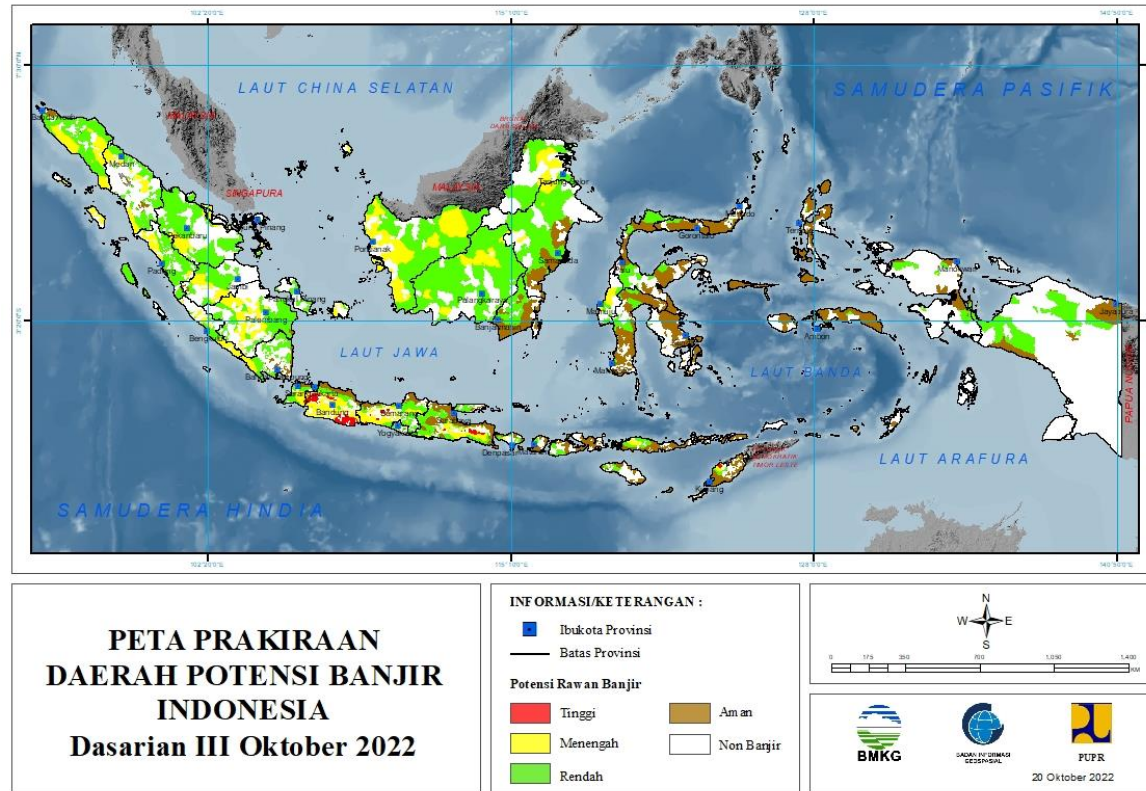
**PRAKIRAAN DAERAH POTENSI BANJIR
UPDATE 20 OKTOBER 2022**



BADAN METEOROLOGI KLIMATOLOGI DAN GEOFISIKA

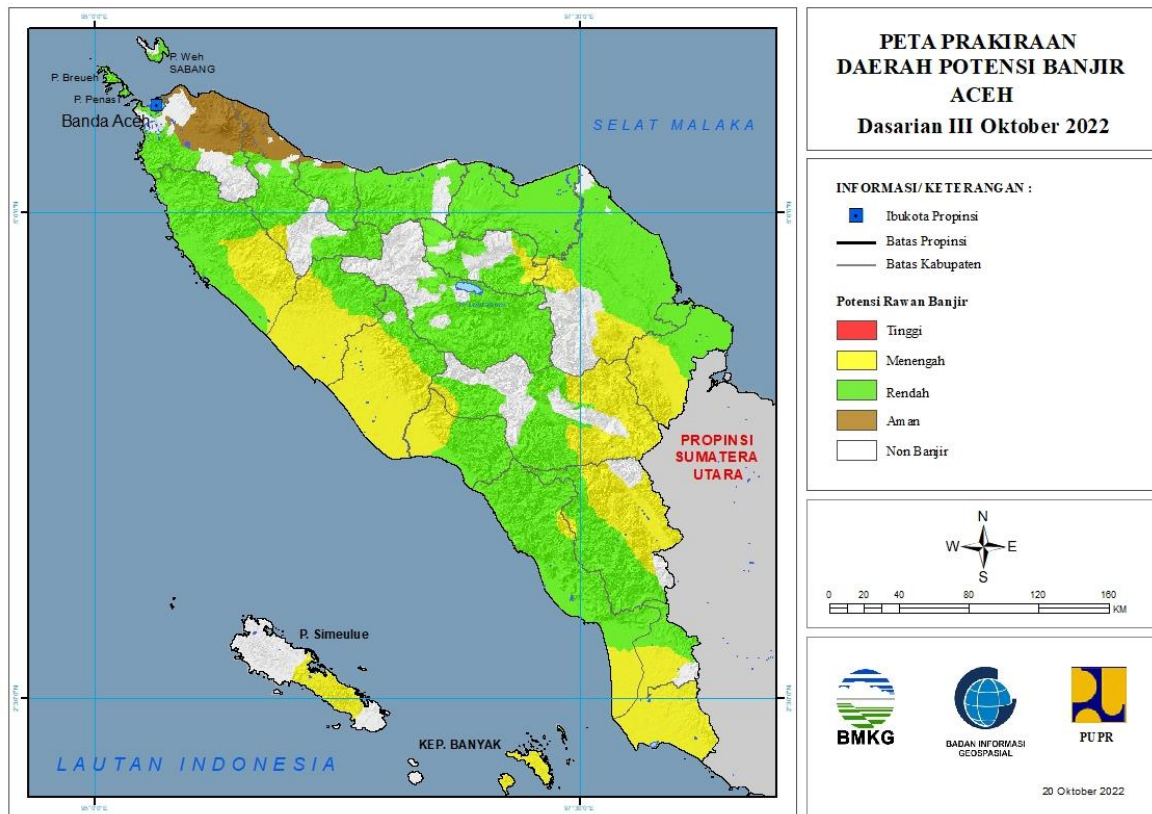
PRAKIRAAN DAERAH POTENSI BANJIR INDONESIA III OKTOBER 2022

Gambar 1.



1. PRAKIRAAN DAERAH POTENSI BANJIR ACEH DASARIAN III OKTOBER 2022

Gambar 2.



Tabel 1.

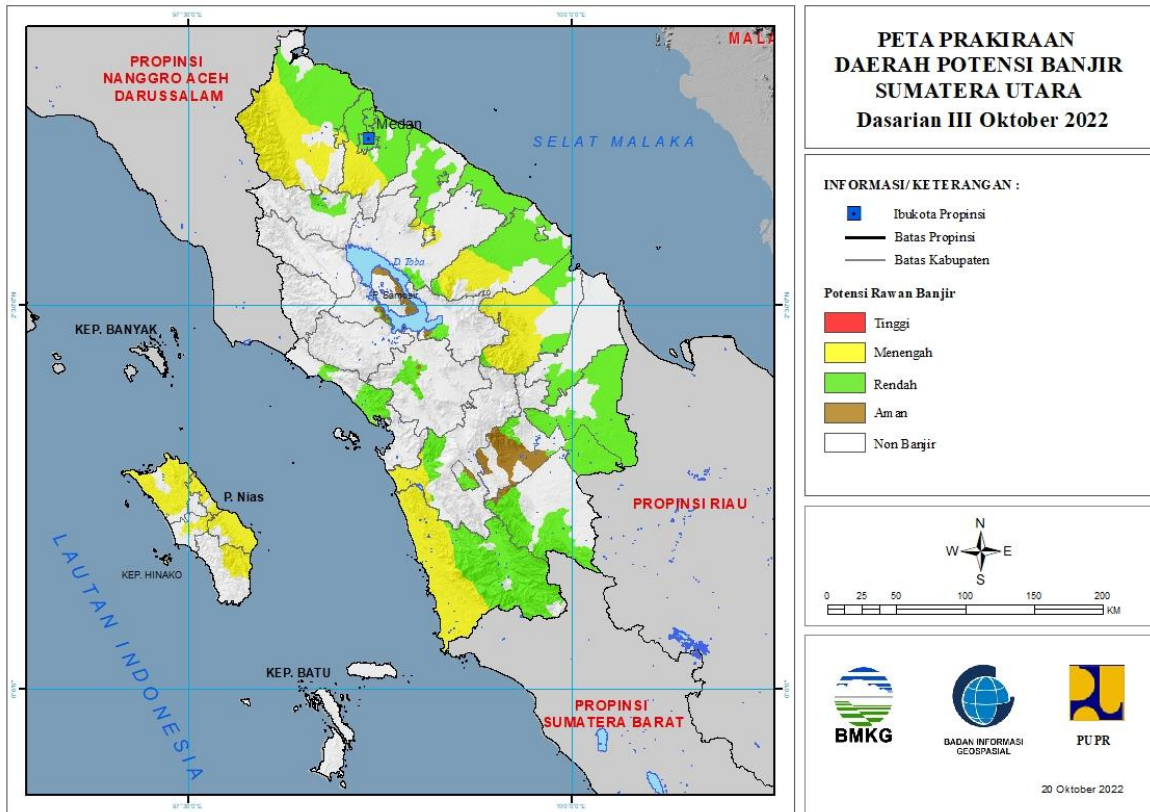
| TINGKAT POTENSI BANJIR | | |
|------------------------|--|---|
| TINGGI | MENENGAH | RENDAH |
| - | ACEH BARAT : (Kec. Arongan Lambalek, Bubon, Johan Pahlawan, Kaway XVI, Meureubo, Pante Ceureumen, Panton Reu, Samatiga, Sungai Mas, Woyla, Woyla Barat, Woyla Timur) | ACEH BARAT : (Kec. Arongan Lambalek, Pante Ceureumen, Sungai Mas) |
| | ACEH BARAT DAYA : (Kec. Babahrot, Jeumpa, Kuala Batee) | ACEH BARAT DAYA : (Kec. Blang Pidie, Jeumpa, Kuala Batee, Lembah Sabil, Manggeng, Setia, Susoh, Tangan-Tangan) |
| | ACEH JAYA : (Kec. Darul Hikmah, Krueng Sabee, Panga, Pasie Raya, Setia Bhakti, Teunom) | ACEH BESAR : (Kec. Darul Imarah, Indrapuri, Kota Cotglie, Lemb Seulawah, Leupung, Lhoong, Peukan Bada, Pulo Aceh, Seulimeum, Suka Makmur) |
| | ACEH SELATAN : (Kec. Kluet Tengah, Kluet Timur, Trumon) | ACEH JAYA : (Kec. Darul Hikmah, Indrajaya, Jaya, Krueng Sabee, Panga, Pasie Raya, Sampoiniet, Setia Bhakti, Teunom) |
| | ACEH SINGKIL : (Kec. Danau Paris, Gunung Meriah, Kota Baharu, Kuala Baru, Pulau) | ACEH SELATAN : (Kec. Bakongan, Bakongan Timur, Kluet Selatan, Kluet Tengah, |

| | | |
|--|---|--|
| | Banyak, Pulau Panggung, Simpang Kanan, Singkil, Singkil Utara, Singkohor, Suro) | Kluet Timur, Kluet Utara, Kota Bahagia, Labuhan Haji, Labuhan Haji Barat, Labuhan Haji Timur, Meukek, Pasie Raja, Sama Dua, Sawang, Tapak Tuan, Trumon, Trumon Tengah, Trumon Timur) |
| | ACEH TAMIANG : (Kec. Bandar Pusaka, Kejuruan Muda, Banyak Payed, Sekerak, Tamiang Hulu, Tenggulun) | ACEH TAMIANG : (Kec. Banda Mulia, Bandar Pusaka, Bendahara, Karang Baru, Kejuruan Muda, Kuala Simpang, Banyak Payed, Rantau, Sekerak, Seruway, Tenggulun) |
| | ACEH TENGAH : (Kec. Linge) | ACEH TENGAH : (Kec. Bebesen, Bintang, Jagong Jeget, Kebayakan, Kute Panang, Linge, Pegasing, Silih Nara) |
| | ACEH TENGGARA : (Kec. Babul Makmur, Babul Rahmah, Babussalam, Badar, Babel, Bukit Tusam, Darul Hasanah, Deleng Pokhkisen, Lawe Alas, Lawe Bulan, Lawe Sigala-Gala, Lawe Sumur, Semadam, Tanoh Alas) | ACEH TENGGARA : (Kec. Babul Rahmah, Darul Hasanah, Lawe Alas) |
| | ACEH TIMUR : (Kec. Birem Bayeun, Pante Beudari, Peunaron, Simpang Jernih) | ACEH TIMUR : (Kec. Banda Alam, Birem Bayeun, Darul Aman, Darul Ihsan, Idi Rayeuk, Idi Timur, Idi Tunong, Indra Amakmu, Julok, Nurussalam, Pante Beudari, Peudawa, Peunaron, Peureulak, Peureulak Barat, Peureulak Timur, Rantau Selamat, Ranto Peureulak, Simpang Jernih, Simpang Ulim, Sungai Raya) |
| | ACEH UTARA : (Kec. Cot Girek) | ACEH UTARA : (Kec. Baktiya, Baktiya Barat, Banda Baro, Cot Girek, Dewantara, Geurudong Pase, Kuta Makmur, Langkahan, Lapang, Lhoksukon, Matangkuli, Meurah Mulia, Muara Batu, Nibong, Nisam, Nisam Antara, Paya Bakong, Pirak Timur, Samudera, Sawang, Seunuddon, Simpang Keramat, Syamtalira Aron, Syamtalira Bayu, Tanah Jambo Aye, Tanah Luas, Tanah Pasir) |
| | BENER MERIAH : (Kec. Syiah Utama) | BENER MERIAH : (Kec. Bukit, Permata, Pintu Rime Gayo, Syiah Utama, Timang Gajah, Wih Pesam) |
| | GAYOLUES : (Kec. Blang Kejeren, Pining, Putri Betung, Rikit Gaib, Terangun) | BIREUEN : (Kec. Gandapura, Jeumpa, Jeunieb, Juli, Kota Juang, Kuala, Kuta Blang, Makmur, Pandrah, Peudada, Peulimbang, Peusangan, Samalanga, Simpang Mamplam) |
| | KOTA SUBULUSSALAM : (Kec. Longkib, Rundeng, Simpang Kiri, Sultan Daulat) | GAYOLUES : (Kec. Blang Kejeren, Blang Pegayon, Kuta Panjang, Pining, Putri Betung, Rikit Gaib, Terangun) |
| | NAGAN RAYA : (Kec. Beutong, Darul Makmur, Kuala, Kuala Pesisir, Seunagan, Seunagan) | KOTA BANDA ACEH : (Kec. Baiturrahman, Jaya Baru, Kuta Alam, Kuta Raja, Lueng Bata, Meuraxa) |

| | | |
|--|---|--|
| | Timur, Suka Makmue, Tadu Raya, Tripa Makmur) | |
| | PIDIE : (Kec. Tangse) | KOTA LANGSA : (Kec. Langsa Barat, Langsa Baro, Langsa Kota, Langsa Lama, Langsa Timur) |
| | SIMEULUE : (Kec. Simeulue Barat, Simeulue Tengah, Simeulue Timur) | KOTA LHOKSEUMAWE : (Kec. Banda Sakti, Blang Mangat, Muara Dua, Muara Satu) |
| | | KOTA SABANG : (Kec. Sukajaya) |
| | | KOTA SUBULUSSALAM : (Kec. Rundeng, Simpang Kiri, Sultan Daulat) |
| | | NAGAN RAYA : (Kec. Beutong, Darul Makmur, Seunagan Timur) |
| | | PIDIE : (Kec. Geumpang, Glumpang Tiga, Mila, Mutiara, Padang Tiji, Sakti, Tangse, Tiro/Truseb, Titeue) |
| | | PIDIE JAYA : (Kec. Bandar Baru, Bandar Dua, Meurah Dua, Meureudu, Trienggadeng, Ulim) |

2. PRAKIRAAN DAERAH POTENSI BANJIR SUMATERA UTARA DASARIAN III OKTOBER 2022

Gambar 3.



Tabel 2.

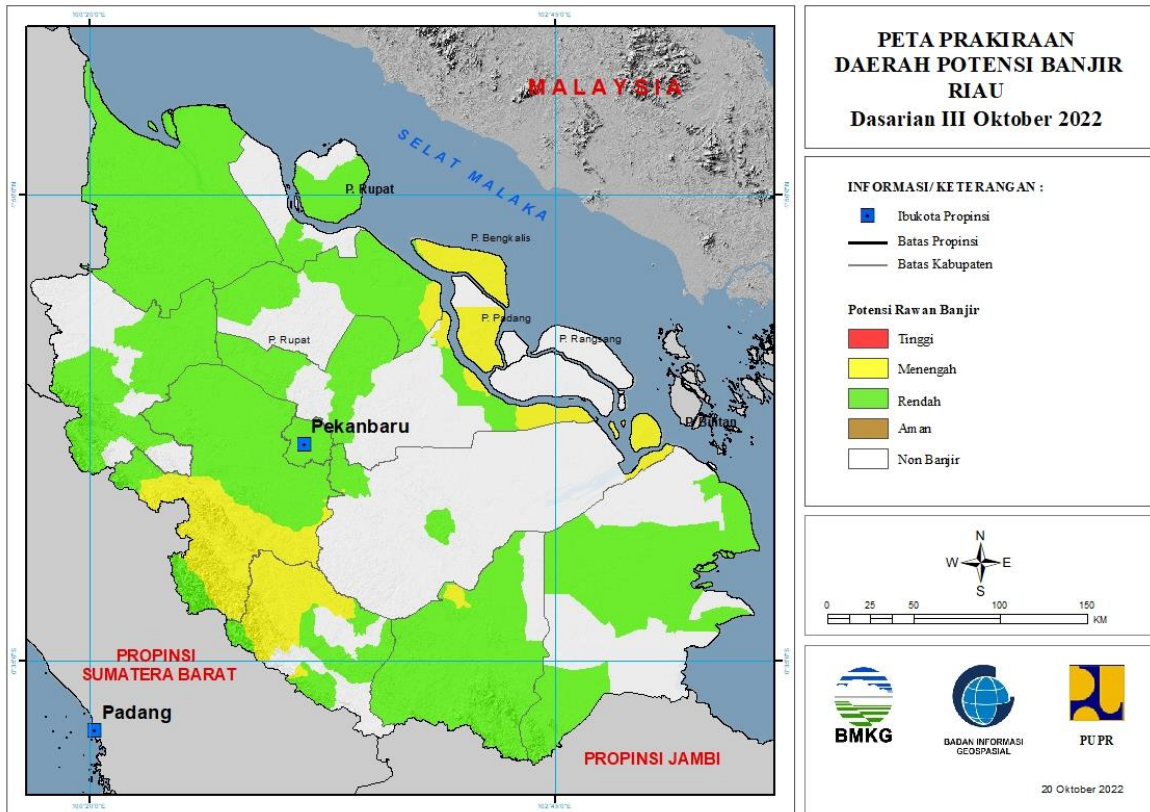
| TINGKAT POTENSI BANJIR | | |
|------------------------|--|--|
| TINGGI | MENENGAH | RENDAH |
| - | ASAHAN : (Kec. Bandarpasirmandoge, Bandarpulau, Rahuning, Tinggiraja) | ASAHAN : (Kec. Airbatu, Airjoman, Bandarpasirmandoge, Buntupane, Kisaran Barat, Kisaran Timur, Meranti, Pulobandring, Rahuning, Rawangpancaarga, Seidadap, Seikepayang, Setiajanji, Simpang Empat, Tanjungbalai, Telukdalam, Tinggiraja) |
| | DELI SERDANG : (Kec. Bangunpurba, Biru-Biru, Kutalimbaru, Namorambe, Pancurbatu, Senembahtanjungmuda Hilir, Sibolangit, Sunggal) | BATUBARA : (Kec. Airputih, Limapuluh, Medangderas, Seibalai, Seisuka, Talawi, Tanjungtiram) |
| | KARO : (Kec. Berastagi, Tiganderket) | DELI SERDANG : (Kec. Bangunpurba, Beringin, Biru-Biru, Delitua, Galang, Hampanperak, Kutalimbaru, Labuhandeli, Lubukpakam, Namorambe, Pagarmerbau, Pancurbatu, Pantailabu, Percutseituan, Senembahtanjungmuda Hilir, Sibolangit, Sunggal, Tanjungmorawa) |

| | | |
|--|--|--|
| | KOTA BINJAI : (Kec. Binjai Barat, Binjai Selatan, Binjai Timur, Binjai Utara, Binjaikota) | KARO : (Kec. Berastagi, Kabanjahe, Payung, Simpang Empat, Tiganderket) |
| | KOTA GUNUNG SITOLI : (Kec. Gunung Sitoli, Gunung Sitoli Alo'Oa, Gunung Sitoliidanoi) | KOTA BINJAI : (Kec. Binjai Barat, Binjai Timur, Binjai Utara) |
| | KOTA MEDAN : (Kec. Medanjohor, Medantuntungan) | KOTA MEDAN : (Kec. Medan Barat, Medan Timur, Medanampas, Medanarea, Medanbaru, Medanbelawan, Medandeli, Medandenai, Medanhelvetia, Medanjohor, Medankota, Medanlabuhan, Medanmaimun, Medanmarelan, Medanperjuangan, Medanpetisah, Medanpolonia, Medanselayang, Medansunggal, Medantembung, Medantuntungan) |
| | KOTA PEMATANGSIANTAR : (Kec. Siantar Barat, Siantar Timur, Siantarmartoba, Siantarsitalasari) | KOTA PADANGSIDIMPUAN : (Kec. Padangsidimpuan Batunadua, Padangsidimpuan Selatan, Padangsidimpuan Tenggara) |
| | LABUHANBATU UTARA : (Kec. Aeknatas, Kualuh Hulu, Kualuh Selatan, Marbau, Na Sembilan Sepuluh) | KOTA PEMATANGSIANTAR : (Kec. Siantarmartoba) |
| | LANGKAT : (Kec. Bahorok, Batangserangan, Besitang, Binjai, Kuala, Padangtualang, Salapian, Sawitseberang, Seilepan, Wampu) | KOTA TANJUNG BALAI : (Kec. Datukbandar, Datukbandar Timur) |
| | MANDAILING NATAL : (Kec. Batahan, Batangnatal, Linggabayu, Muarabatanggadis, Natal, Rantobaek, Sinunukan) | KOTA TEBING TINGGI : (Kec. Bajenis, Kota Tebingtinggi, Padang Hilir, Padang Hulu, Rambutan) |
| | NIAS : (Kec. Bawolato, Gido, Idano Igawo) | LABUHANBATU : (Kec. Bilah Hulu, Rantau Selatan) |
| | NIAS BARAT : (Kec. Lolofitu Moi, Mandrehe, Sirombo) | LABUHANBATU SELATAN : (Kec. Kampungrakayat, Sungai Kanan, Torgamba) |
| | NIAS SELATAN : (Kec. Gomo, Lahusa) | LABUHANBATU UTARA : (Kec. Aeknatas, Kualuh Hulu, Kualuh Selatan, Kualuhleidong, Marbau, Na Sembilan Sepuluh) |
| | NIAS UTARA : (Kec. Afulu, Alasa, Alasa Taumuzoi, Lahewa, Lotu, Namoha Esiwa, Sawo, Sitolu Ori, Tuhemberua) | LANGKAT : (Kec. Babalan, Batangserangan, Besitang, Binjai, Gebang, Hinai, Padangtualang, Sawitseberang, Secanggih, Seilepan, Stabat, Tanjungpura, Wampu) |
| | PADANG LAWAS : (Kec. Batanglubuksutam, Sosa) | MANDAILING NATAL : (Kec. Batahan, Batangnatal, Bukitmalintang, Hutabargot, Kotanopan, Lembahsorikmarapi, Muarabatanggadis, Muarasipongi, Natal, Panyabungan, Panyabungan Barat, Panyabungan Selatan, Panyabungan Timur, Panyabungan Utara, Rantobaek, Siabu, Tambangan, Ulupungkut) |
| | SERDANG BEDAGAI : (Kec. Sipispis) | PADANG LAWAS : (Kec. Barumun, Batanglubuksutam, Sosa, Sosopan, Ulubarumun) |

| | | |
|--|---|--|
| | SIMALUNGUN : (Kec. Siantar, Tapiandolok) | PADANG LAWAS UTARA : (Kec. Padangbolak, Simangambat) |
| | TAPANULI SELATAN : (Kec. Angkolasangkunur, Batangtoru, Muarabatangtoru) | SAMOSIR : (Kec. Simanindo, Sitio-Tio) |
| | TAPANULI TENGAH : (Kec. Andamdewi, Kolang) | SERDANG BEDAGAI : (Kec. Dolokmasihul, Pantaicermin, Perbaungan, Seirampah, Sipispis, Tebingtinggi) |
| | | SIMALUNGUN : (Kec. Girsangsipanganbolon, Siantar, Tapiandolok) |
| | | TAPANULI SELATAN : (Kec. Angkolasangkunur, Batangtoru, Muarabatangtoru) |
| | | TAPANULI TENGAH : (Kec. Andamdewi, Barus, Kolang, Sorkam) |
| | | TAPANULI UTARA : (Kec. Sipoholon, Tarutung) |
| | | TOBA SAMOSIR : (Kec. Balige, Laguboti) |

3. PRAKIRAAN DAERAH POTENSI BANJIR RIAU DASARIAN III OKTOBER 2022

Gambar 4.



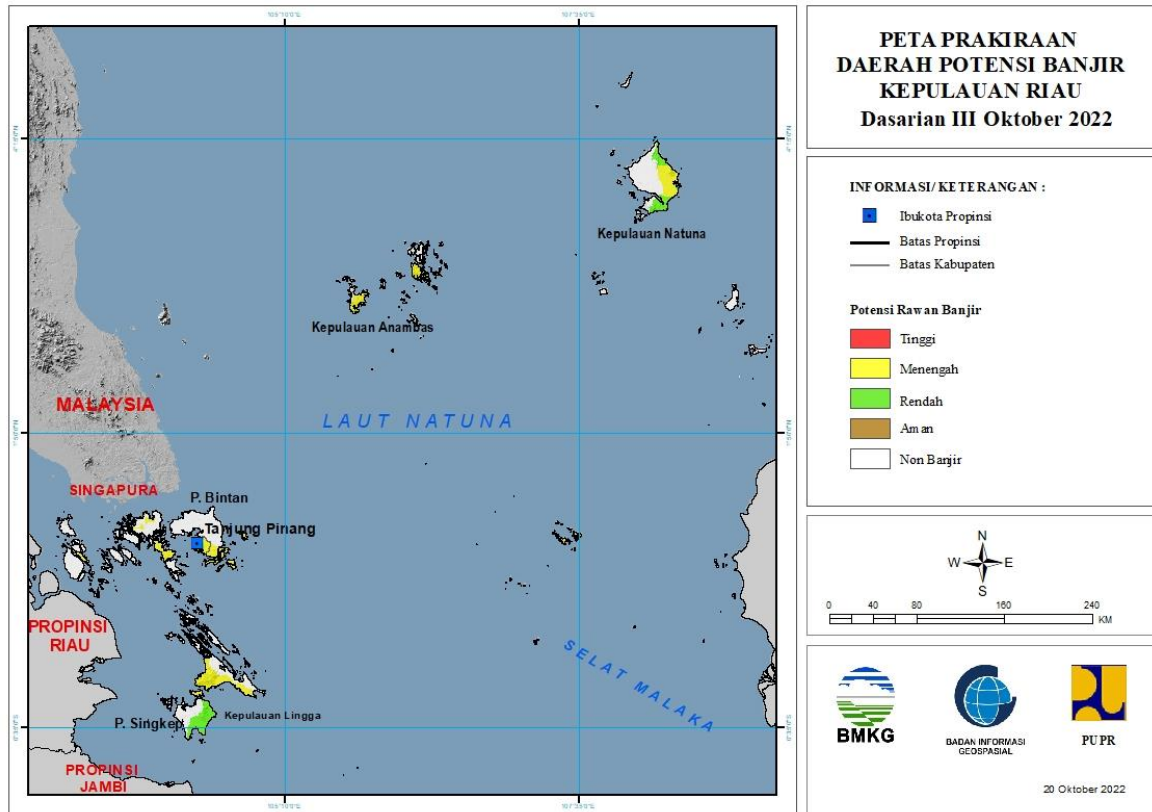
Tabel 3.

| TINGKAT POTENSI BANJIR | | |
|------------------------|---|---|
| TINGGI | MENENGAH | RENDAH |
| - | BENGKALIS : (Kec. Bantan, Bengkalis, Bukitbatu, Siakkecil) | BENGKALIS : (Kec. Bantan, Bengkalis, Bukitbatu, Mandau, Rupat, Siakkecil) |
| | INDRAGIRI HULU : (Kec. Lirik) | INDRAGIRI HILIR : (Kec. Batangtuaka, Gaung, Gaunganakserka, Kateman, Kemuning, Keritang, Kuala Indragiri, Mandah, Tembilihan, Tembilihan Hulu) |
| | KAMPAR : (Kec. Bangkinang, Bangkinangseberang, Gunungsahilan, Kampar, Kampar Kiri, Kamparkiri Hilir, Kamparkiri Hulu, Kamparkiri Tengah, Kotokamparhulu, Kuok, Salo, Tigabelaskotokampar) | INDRAGIRI HULU : (Kec. Batangcenuk, Batanggansal, Batangperanap, Kelayang, Lirik, Lubuk Batu Jaya, Pasir Penyau, Peranap, Rakitkulim, Rengat, Rengat Barat, Seberida, Sungailala) |
| | KEPULAUAN MERANTI : (Kec. Merbau) | KAMPAR : (Kec. Bangkinang, Bangkinangseberang, Gunungsahilan, Kampar, Kampar Timur, Kampar Utara, Kamparkiri Hilir, Kamparkiri Hulu, Kamparkiri Tengah, Kotokamparhulu, Kuok, Perhentianraja, Rumbiojaya, Salo, Siak Hulu, Tambang, |

| | | |
|--|---|--|
| | | Tapung, Tapung Hilir, Tapung Hulu, Tigabelaskotokampar) |
| | KUANTAN SENGINGI : (Kec. Kuantanmudik, Logastanahdarat, Singingi, Singingi Hilir) | KOTA DUMAI : (Kec. Bukitkapur, Dumai Barat) |
| | PELALAWAN : (Kec. Bandarseikijang, Kualakampar) | KOTA PEKANBARU : (Kec. Bukitraya, Limapuluh, Marpoyandamai, Payungsekaki, Pekanbaru kota, Rumbai, Rumbaipesisir, Sail, Senapelan, Sukajadi, Tampan, Tenayanraya) |
| | SIAK : (Kec. Sungaiapit) | KUANTAN SENGINGI : (Kec. Cerenti, Kuantan Hilir, Kuantan Tengah, Kuantanmudik, Logastanahdarat, Singingi) |
| | | PELALAWAN : (Kec. Bandarpetalangan, Bandarseikijang, Kualakampar) |
| | | ROKAN HILIR : (Kec. Bagansinembah, Bangko, Bangkopusako, Batuhampar, Kubu, Kububabusalam, Pasirlimaukapas, Pujud, Rantaukopar, Rimbamelintang, Simpang Kanan, Sinaboi, Tanahputih, Tanahputihtanjungmelawan) |
| | | ROKAN HULU : (Kec. Bangunpurba, Bonaidarussalam, Kepenuhan, Kuntodarussalam, Rambah, Rambahhilir, Rambahsamo, Rokanempatkota, Tandun) |
| | | SIAK : (Kec. Kandis, Sungaiapit, Sungaimandau, Tualang) |

4. PRAKIRAAN DAERAH POTENSI BANJIR KEPULAUAN RIAU DASARIAN III OKTOBER 2022

Gambar 5.

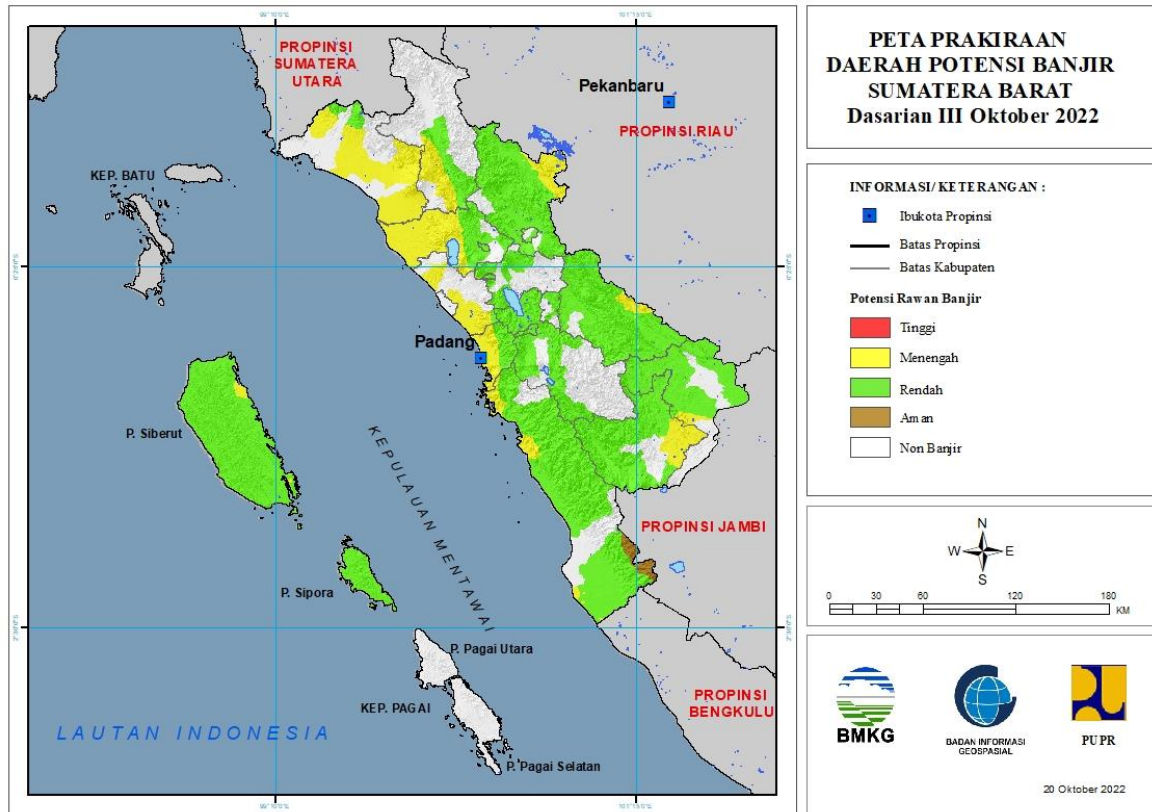


Tabel 4.

| TINGKAT POTENSI BANJIR | | |
|------------------------|---|--|
| TINGGI | MENENGAH | RENDAH |
| - | BINTAN : (Kec. Bintan Timur, Tambelan) | BINTAN : (Kec. Tambelan) |
| | KARIMUN : (Kec. Kualakampar) | KEPULAUAN ANAMBAS : (Kec. Jemaja Timur, Siantan Timur) |
| | KEPULAUAN ANAMBAS : (Kec. Jemaja Timur, Siantan, Siantan Timur) | LINGGA : (Kec. Lingga, Singkep) |
| | KOTA BATAM : (Kec. Batamkota, Batuaji, Batuampar, Kualakampar) | NATUNA : (Kec. Bungunan Timur) |
| | KOTA TANJUNGPINANG : (Kec. Bukitbestari, Tanjungpinang Kota, Tanjungpinang Timur) | |
| | LINGGA : (Kec. Lingga, Singkep) | |
| | NATUNA : (Kec. Bungunan Timur) | |

5. PRAKIRAAN DAERAH POTENSI BANJIR SUMATERA BARAT DASARIAN III OKTOBER 2022

Gambar 6.



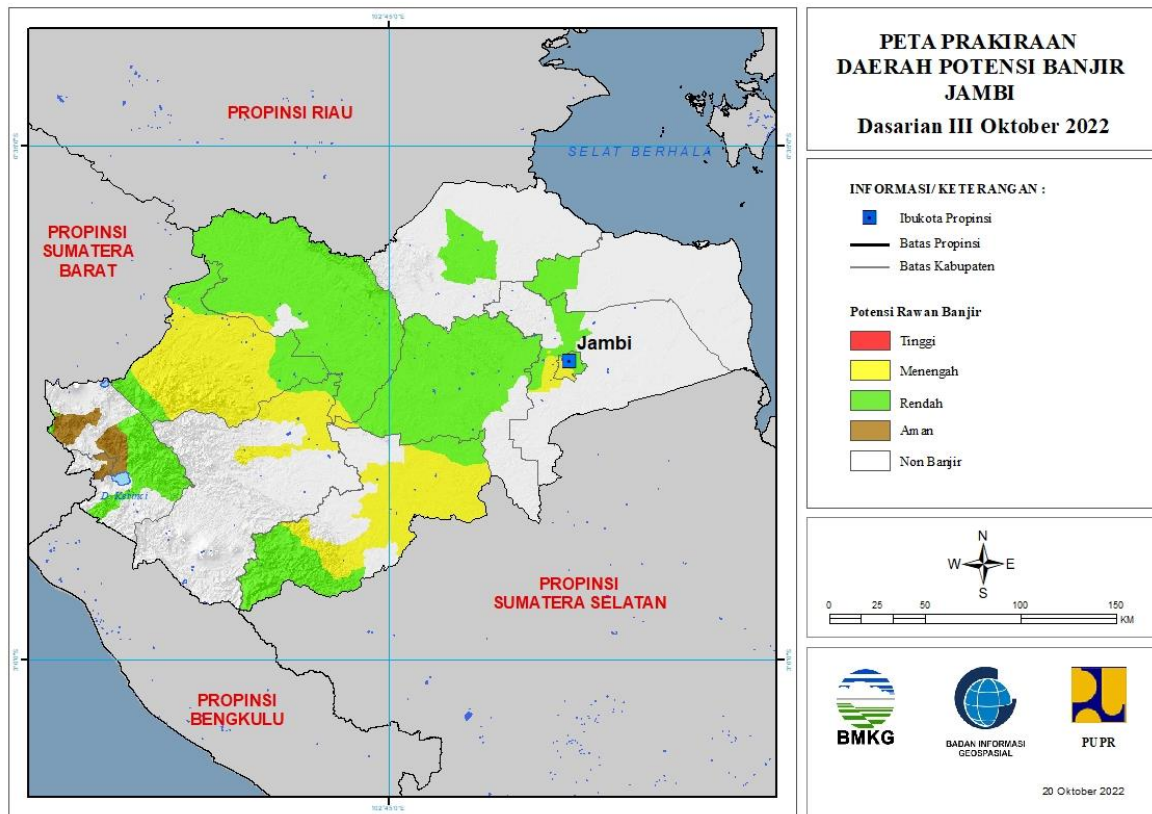
Tabel 5.

| TINGKAT POTENSI BANJIR | | |
|------------------------|--|---|
| TINGGI | MENENGAH | RENDAH |
| - | AGAM : (Kec. Ampekkoto, Ampeknagari, Lubukbasung, Malalak, Matur, Palembang, Palupuh, Tanjungmutiara, Tanjungraya) | AGAM : (Kec. Ampekkoto, Banuhampu, Baso, Malalak, Matur, Palembang, Palupuh, Tanjungraya, Tiltangkamang) |
| | DHARMASRAYA : (Kec. Kotobesar) | DHARMASRAYA : (Kec. Kotobesar, Kotosalak, Padanglaweh, Pulaupunjung, Sembilankoto, Timpeh, Tiumang) |
| | KEPULAUAN MENTAWAI : (Kec. Siberut Barat Daya, Siberut Selatan, Siberut Utara, Sipora Selatan, Sipora Utara) | KEPULAUAN MENTAWAI : (Kec. Siberut Barat, Siberut Barat Daya, Siberut Selatan, Siberut Tengah, Siberut Utara, Sipora Selatan, Sipora Utara) |
| | KOTA PADANG : (Kec. Bungustelukabung, Kototengah, Kuranji, Lubukbegalung, Lubukkilangan, Nanggalo, Padang Barat, Padang Selatan, Padang Timur, Padang Utara, Pauh) | KOTA BUKITTINGGI : (Kec. Aurbirugotigobaleh, Gugukpanjang, Mandianginkotoselayan) |
| | LIMA PULUH KOTA : (Kec. Kapursembilan, Pangkalankotobaru) | KOTA PADANG : (Kec. Bungustelukabung, Kototengah, Kuranji, Lubukkilangan, Pauh) |

| | | |
|--|---|---|
| | PADANG PARIAMAN : (Kec. Batanganai, Enamlingkung, Lubukalung, Nansabaris, Sintuktobohgadang, Sungaigeringing, Sungailimau, Tujuh Koto Sungai Sarik, Ulakan Tapakis) | KOTA PADANGPANJANG : (Kec. Padangpanjang Barat, Padangpanjang Timur) |
| | PASAMAN : (Kec. Bonjol, Lubuksikaping, Panti, Simpangalahanmati) | KOTA PAYAKUMBUH : (Kec. Lampositigonagori, Payakumbuh Selatan, Payakumbuh Timur) |
| | PASAMAN BARAT : (Kec. Kinali, Lembahmelintang, Pasaman, Ranahbatahan, Sungaiaur, Talamau) | KOTA SAWAHLUNTO : (Kec. Lembahsegar, Talawi) |
| | PESISIR SELATAN : (Kec. Batangkapas, Bayang, Empatjurai, Kotosebelastarusan, Lunang, Silaut, Sutera) | KOTA SOLOK : (Kec. Enamsuku, Tanjungpaku) |
| | SIJUNJUNG : (Kec. Kamangbaru, Sijunjung, Sumpurkudus) | LIMA PULUH KOTA : (Kec. Akabiluru, Bukitbarisan, Guguak, Harau, Kapursembilan, Larehsagohalaban, Mungka, Pangkalankotobaru, Payakumbuh, Situjuahlimonagari, Suliki) |
| | SOLOK SELATAN : (Kec. Sangirbalaijinggo, Sangirbatanghari) | PADANG PARIAMAN : (Kec. Lubukalung) |
| | TANAH DATAR : (Kec. Batipuh Selatan, Sepuluhkoto) | PASAMAN : (Kec. Bonjol, Lubuksikaping, Panti) |
| | | PASAMAN BARAT : (Kec. Lembahmelintang, Ranahbatahan, Sungaiaur) |
| | | PESISIR SELATAN : (Kec. Basaampekkalaitapan, Batangkapas, Bayang, Empatjurai, Kotosebelastarusan, Lembang, Linggosaribaganti, Lunang, Ranahampekkhulutapan, Ranahpesisir, Silaut, Sutera) |
| | | SIJUNJUNG : (Kec. Kamangbaru, Kototujuh, Kupitan, Lubuktarak, Sijunjung, Sumpurkudus, Tanjunggadang) |
| | | SOLOK : (Kec. Gunungtalang, Jujungsirih, Kotobaru, Lembahgumanti, Pantaicermin, Payungsekaki, Sembilankoto Sungailasi, Sepuluhkotodiatas, Sepuluhkotosingkarak) |
| | | SOLOK SELATAN : (Kec. Kotoparikgadangdiateh, Pauh Duo, Sangir, Sangirbalaijinggo, Sangirbatanghari, Sungaipagu) |
| | | TANAH DATAR : (Kec. Batipuh Selatan, Pariangan, Salimpaung, Sepuluhkoto, Sungaitarab, Sungayang) |

6. PRAKIRAAN DAERAH POTENSI BANJIR JAMBI DASARIAN III OKTOBER 2022

Gambar 7.



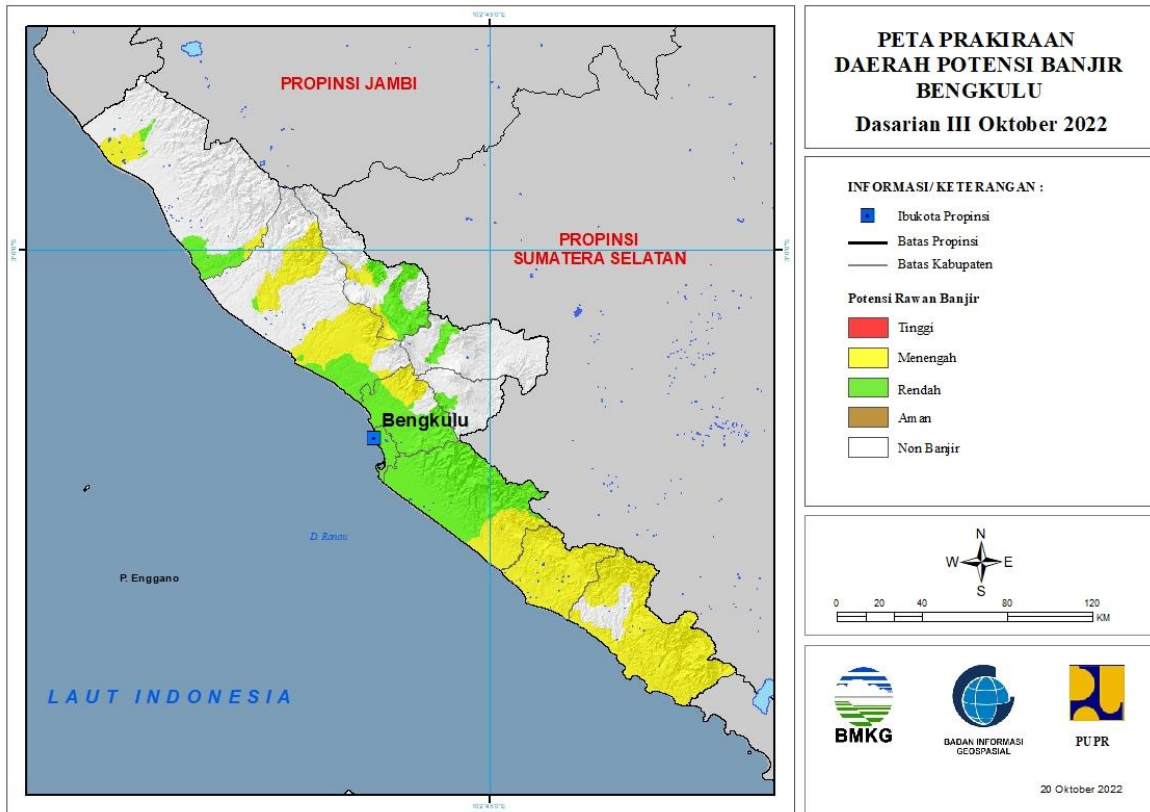
Tabel 6.

| TINGKAT POTENSI BANJIR | | |
|------------------------|---|---|
| TINGGI | MENENGAH | RENDAH |
| - | BATANGHARI : (Kec. Bathin Dua Puluh Empat, Marosebo Ulu) | BATANGHARI : (Kec. Bathin Dua Puluh Empat, Marosebo Ilir, Marosebo Ulu, Mersam, Muara Bulian, Muara Tembesi, Pelayung) |
| | BUNGO : (Kec. Bathin Dua Babeko, Bathin Dua Pelayang, Bathin Tiga, Bathin Tiga Ulu, Bungodani, Jujuhan, Limbur Lubuk Mengkuang, Muko-Muko Bathin Tujuh, Pasar Muara Bungo, Pelepat, Pelepat Ilir, Rantau Pandan, Rimbo Tengah, Tanah Sepanggal, Tanah Sepanggal Lintas, Tanah Tumbuh) | BUNGO : (Kec. Bathin Dua Babeko, Bathin Dua Pelayang, Jujuhan, Jujuhan Ilir, Limbur Lubuk Mengkuang, Pelepat, Pelepat Ilir, Rimbo Tengah, Tanah Sepanggal Lintas, Tanah Tumbuh) |
| | KOTA JAMBI : (Kec. Jalutung, Jambi Selatan, Kota Baru, Telanaipura) | KERINCI : (Kec. Air Hangat, Air Hangat Timur, Batang Merangin, Bukit Kerman, Danau Kerinci, Gunung Kerinci, Situnjau Laut) |
| | MERANGIN : (Kec. Margo Tabir, Nalo Tatan, Tabir, Tabir Ilir, Tabir Selatan) | KOTA JAMBI : (Kec. Danau Teluk, Jalutung, Jambi Selatan, Jambi Timur, Kota Baru, Pasar Jambi, Pelayangan, Telanaipura) |
| | MUARO JAMBI : (Kec. Jambi Luar Kota) | MERANGIN : (Kec. Tabir, Tabir Ilir, Tabir Timur) |

| | | |
|--|---|---|
| | SAROLANGUN : (Kec. Batang Asai, Limun, Mandiangin, Pauh, Pelawan, Sarolangun) | MUARO JAMBI : (Kec. Jambi Luar Kota, Maro Sebo) |
| | TEBO : (Kec. Muara Tabir, Rimbo Bujang, Rimbo Ulu) | SAROLANGUN : (Kec. Batang Asai, Limun, Mandiangin) |
| | | TANJUNG JABUNG BARAT : (Kec. Tebing Tinggi, Tungkal Ulu) |
| | | TANJUNG JABUNG TIMUR : (Kec. Mendahara Ulu) |
| | | TEBO : (Kec. Koto Ilir Tujuh, Koto Tujuh, Muara Tabir, Rimbo Bujang, Rimbo Ulu, Serai Serumpun, Sumay, Tebo Ilir, Tebo Tengah, Tebo Ulu, Tengah Ilir) |

7. PRAKIRAAN DAERAH POTENSI BANJIR BENGKULU DASARIAN III OKTOBER 2022

Gambar 8.



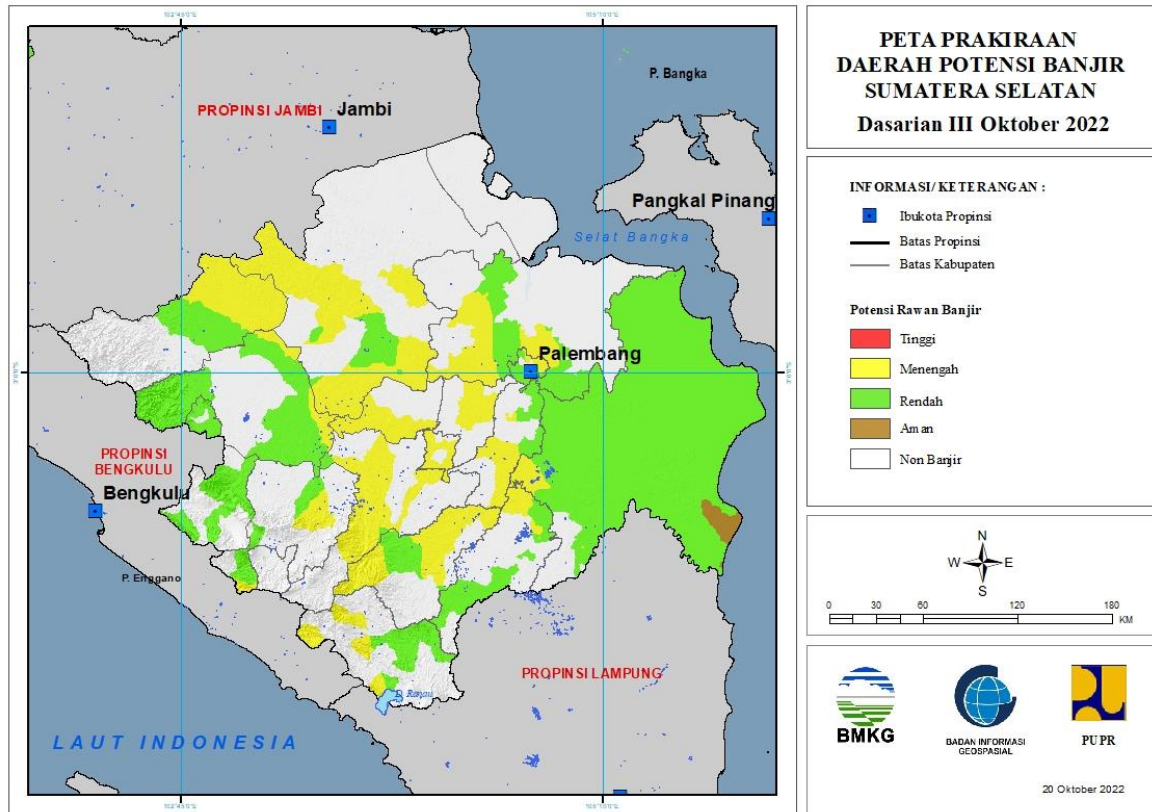
Tabel 7.

| TINGKAT POTENSI BANJIR | | |
|------------------------|---|--|
| TINGGI | MENENGAH | RENDAH |
| - | BENGKULU SELATAN : (Kec. Air Nipis, Bunga Mas, Kedurang, Kedurang Ilir, Kota Manna, Manna, Pasar Manna, Pino, Pinoraya, Seginim, Ulu Manna) | BENGKULU SELATAN : (Kec. Bunga Mas, Kedurang Ilir, Kota Manna, Manna, Pinoraya) |
| | BENGKULU TENGAH : (Kec. Bang Haji, Merigi Sakti, Pagar Jati, Pematang Tiga) | BENGKULU TENGAH : (Kec. Bang Haji, Karang Tinggi, Merigi Sakti, Pagar Jati, Pematang Tiga, Pondok Kelapa, Pondok Kubang, Taba Penanjung, Talang Empat) |
| | BENGKULU UTARA : (Kec. Air Padang, Argamakmur, Arma Jaya, Batik Nau, Giri Mulya, Kerkap, Padang Jaya, Ulokkupai) | BENGKULU UTARA : (Kec. Air Besi, Air Napal, Air Padang, Argamakmur, Arma Jaya, Batik Nau, Kerkap, Lais, Tanjung Agung Palik, Ulokkupai) |
| | KAUR : (Kec. Kaur Selatan, Kaur Tengah, Luas, Maje, Muara Sahung, Nasal, Padang Guci Ulu, Semidang Gumay, Tanjung Kemuning, Tetap) | KAUR : (Kec. Kaur Selatan, Kaur Tengah, Maje, Nasal, Semidang Gumay, Tanjung Kemuning, Tetap) |
| | KEPAHIANG : (Kec. Kepahiang) | KEPAHIANG : (Kec. Kepahiang) |
| | LEBONG : (Kec. Amen, Lebong Sakti, Lebong Selatan, Lebong | KOTA BENGKULU : (Kec. Gading Cempaka, Kampung Melayu, Muarabangka Hulu, |

| | | |
|--|---|---|
| | Utara, Rimbo Pengadang, Uram Jaya) | Ratu Agung, Ratu Samban, Selebar, Singaran Pati, Sungai Serut, Teluk Segara) |
| | MUKO-MUKO : (Kec. Air Rami, Kota Muko-Muko, Teras Terunjam) | LEBONG : (Kec. Lebong Sakti, Lebong Selatan, Rimbo Pengadang, Uram Jaya) |
| | SELUMA : (Kec. Ilir Talo, Semidang Alas, Semidang Alas Maras, Talo, Talo Kecil, Ulu Talo) | MUKO-MUKO : (Kec. Air Rami, Ipuh, Kota Muko-Muko, Teras Terunjam) |
| | | REJANG LEBONG : (Kec. Curup, Curup Utara) |
| | | SELUMA : (Kec. Air Periukan, Ilir Talo, Lubuk Sandi, Seluma, Seluma Barat, Seluma Selatan, Seluma Timur, Seluma Utara, Semidang Alas, Sukaraja, Talo, Talo Kecil, Ulu Talo) |

8. PRAKIRAAN DAERAH POTENSI BANJIR SUMATERA SELATAN DASARIAN III OKTOBER 2022

Gambar 9.



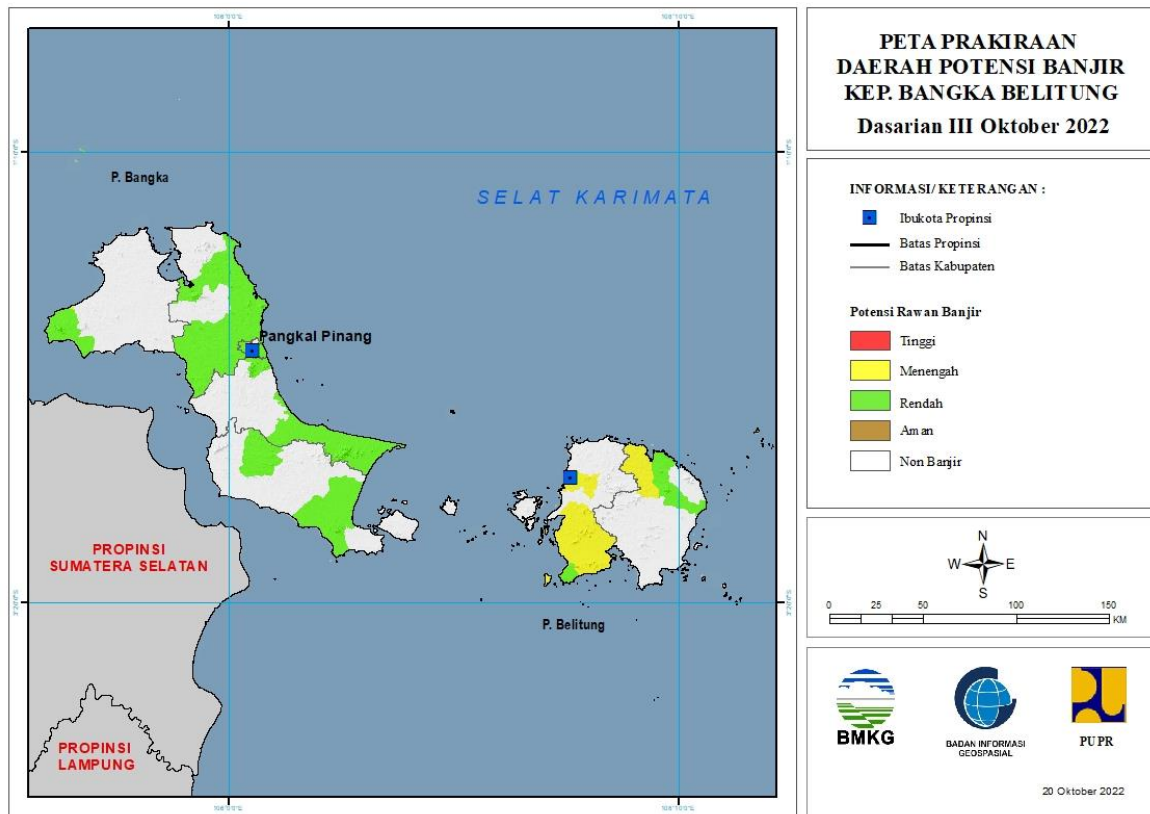
Tabel 8.

| TINGKAT POTENSI BANJIR | | |
|------------------------|---|--|
| TINGGI | MENENGAH | RENDAH |
| - | BANYUASIN : (Kec. Banyuasin Satu, Banyuasin Tiga, Pulaurimau, Rantaubayur, Sembawa, Talangkelapa) | BANYUASIN : (Kec. Banyuasin Satu, Pulaurimau, Rambutan, Rantaubayur, Sembawa, Talangkelapa) |
| | KOTA PALEMBANG : (Kec. Ilirbarat Satu, Ilirtimur Dua, Ilirtimur Satu, Kalidoni, Plaju, Sako, Seberangulu Dua, Seberangulu Satu, Sematangborang, Sukarami) | EMPAT LAWANG : (Kec. Pasemahairkeruh, Pendopo, Talangpadang, Tebingtinggi) |
| | KOTA PRABUMULIH : (Kec. Prabumulih Barat, Prabumulih Timur, Prabumulih Utara, Rambangkapak Tengah) | KOTA LUBUK LINGGAU : (Kec. Lubuklinggau Barat Dua, Lubuklinggau Barat Satu, Lubuklinggau Selatan Dua, Lubuklinggau Selatan Satu, Lubuklinggau Timur Dua, Lubuklinggau Timur Satu, Lubuklinggau Utara Satu) |
| | LAHAT : (Kec. Gumaytalang, Lahat, Pulaupinang, Tanjungsaktipumi) | KOTA PALEMBANG : (Kec. Gandus, Ilirbarat Dua, Ilirbarat Satu, Ilirtimur Satu, Kalidoni, Kertapati, Plaju, Seberangulu Dua, Seberangulu Satu, Sukarami) |
| | MUARA ENIM : (Kec. Gelumbang, Gunungmegang, | LAHAT : (Kec. Gumaytalang, Jarai, Lahat, Tanjungsaktipumi) |

| | | |
|--|--|--|
| | Lawang Kidul, Muaraenim, Rambang, Tanjungagung, Ujanmas) | |
| | MUSI BANYUASIN : (Kec. Babattoman, Batanghari Leko, Lais, Sekayu, Sungaikeruh, Sungaililin) | MUARA ENIM : (Kec. Rambang, Tanjungagung, Ujanmas) |
| | MUSI RAWAS : (Kec. Muaralaktan) | MUSI BANYUASIN : (Kec. Babattoman, Batanghari Leko, Lais, Sekayu, Sungaikeruh) |
| | MUSI RAWAS UTARA : (Kec. Karangdapo, Nibung, Rawas Ilir, Rawas Ulu) | MUSI RAWAS : (Kec. Bulantengahsuku Ulu, Muaralaktan, Selangit, Sukutengahlaktanuluterawas) |
| | OGAN ILIR : (Kec. Indralaya, Lubukkeliat, Muarakuang, Payaraman, Rantaualai) | MUSI RAWAS UTARA : (Kec. Karangdapo, Rawas Ilir, Rawas Ulu, Rupit) |
| | OGAN KOMERING ILIR : (Kec. Lempuingjaya, Mesuji, Pedamaran, Tanjunglubuk, Telukgelam) | OGAN ILIR : (Kec. Indralaya, Kandis, Lubukkeliat, Pemulutan, Pemulutan Selatan, Rantaualai, Sungaipinang) |
| | OGAN KOMERING ULU : (Kec. Baturaja Barat, Baturaja Timur, Lubukbatang, Muarajaya, Pengadonan, Peninjauan, Semidangaji, Ulu Ogan) | OGAN KOMERING ILIR : (Kec. Airsugihan, Cengal, Jejawi, Kayuagung, Lempuingjaya, Mesuji, Mesujiraya, Pampangan, Pangkalanlampam, Pedamaran, Pedamaran Timur, Sirahpulaupadang, Sungaimenang, Tanjunglubuk, Telukgelam, Tulungselapan) |
| | OGAN KOMERING ULU SELATAN : (Kec. Bandingagung, Buaysandangaji, Muaradua, Sungaiare) | OGAN KOMERING ULU : (Kec. Baturaja Barat, Baturaja Timur, Lubukbatang, Pengadonan, Semidangaji, Ulu Ogan) |
| | OGAN KOMERING ULU TIMUR : (Kec. Cempaka, Semendawai Timur) | OGAN KOMERING ULU SELATAN : (Kec. Bandingagung, Buanapemaca, Buayrawan, Buaysandangaji, Muaradua, Simpang) |
| | PALI : (Kec. Talangubi, Tanahabang) | OGAN KOMERING ULU TIMUR : (Kec. Belitang, Belitangmulya, Buaymadang, Buaymadang Timur, Buaypemukapeliung, Bungamayang, Cempaka, Martapura, Semendawai Timur) |

9. PRAKIRAAN DAERAH POTENSI BANJIR KEPULAUAN BANGKA BELITUNG DASARIAN III OKTOBER 2022

Gambar 10.

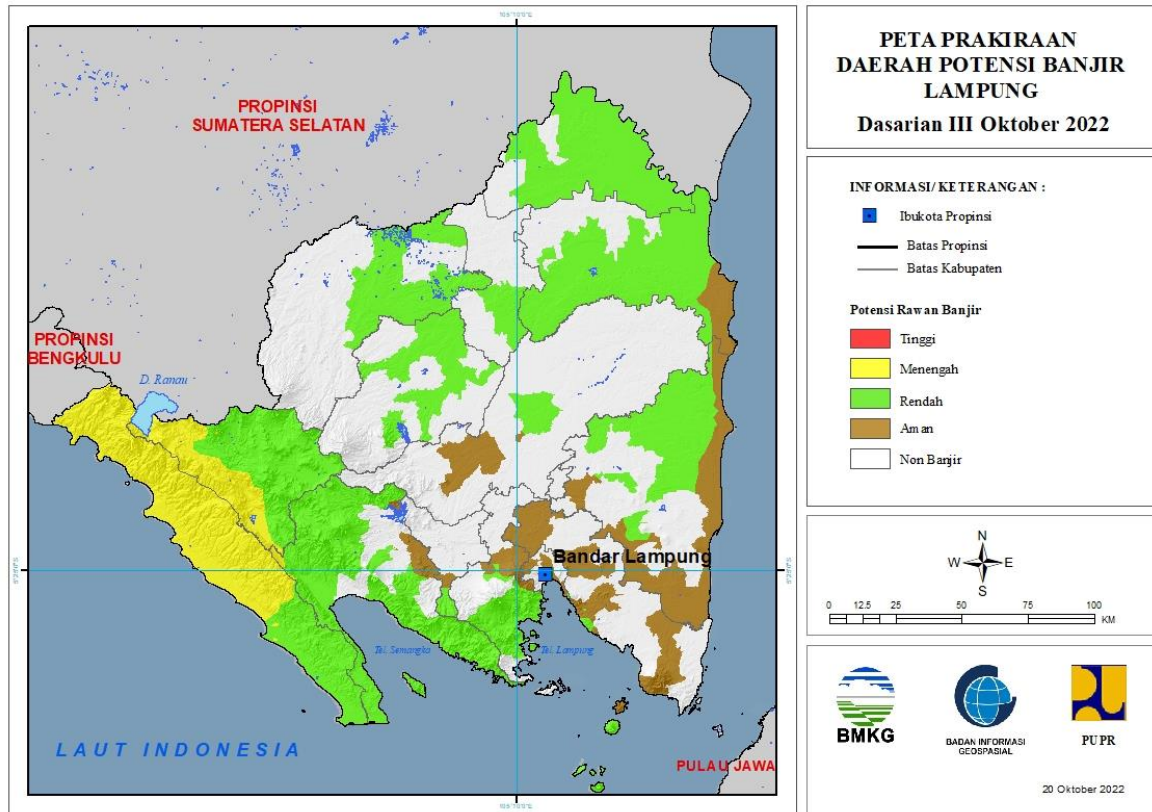


Tabel 9.

| TINGKAT POTENSI BANJIR | | |
|------------------------|--|--|
| TINGGI | MENENGAH | RENDAH |
| - | BANGKA BARAT : (Kec. Muntok) | BANGKA : (Kec. Mendo Barat, Merawang, Pemali, Pudingbesar, Riausilip, Sungailiat) |
| | BELITUNG : (Kec. Membalong, Tanjungpandan) | BANGKA BARAT : (Kec. Muntok) |
| | BELITUNG TIMUR : (Kec. Kelapakampit) | BANGKA SELATAN : (Kec. Payung, Tobaoli) |
| | | BANGKA TENGAH : (Kec. Koba, Lubuk Besar, Pangkalan Baru) |
| | | BELITUNG : (Kec. Membalong, Tanjungpandan) |
| | | BELITUNG TIMUR : (Kec. Kelapakampit, Manggar) |
| | | KOTA PANGKALPINANG : (Kec. Bukitintan, Gerunggang, Pangkalbalam, Rangkui, Tamansari) |

10. PRAKIRAAN DAERAH POTENSI BANJIR LAMPUNG DASARIAN III OKTOBER 2022

Gambar 11.



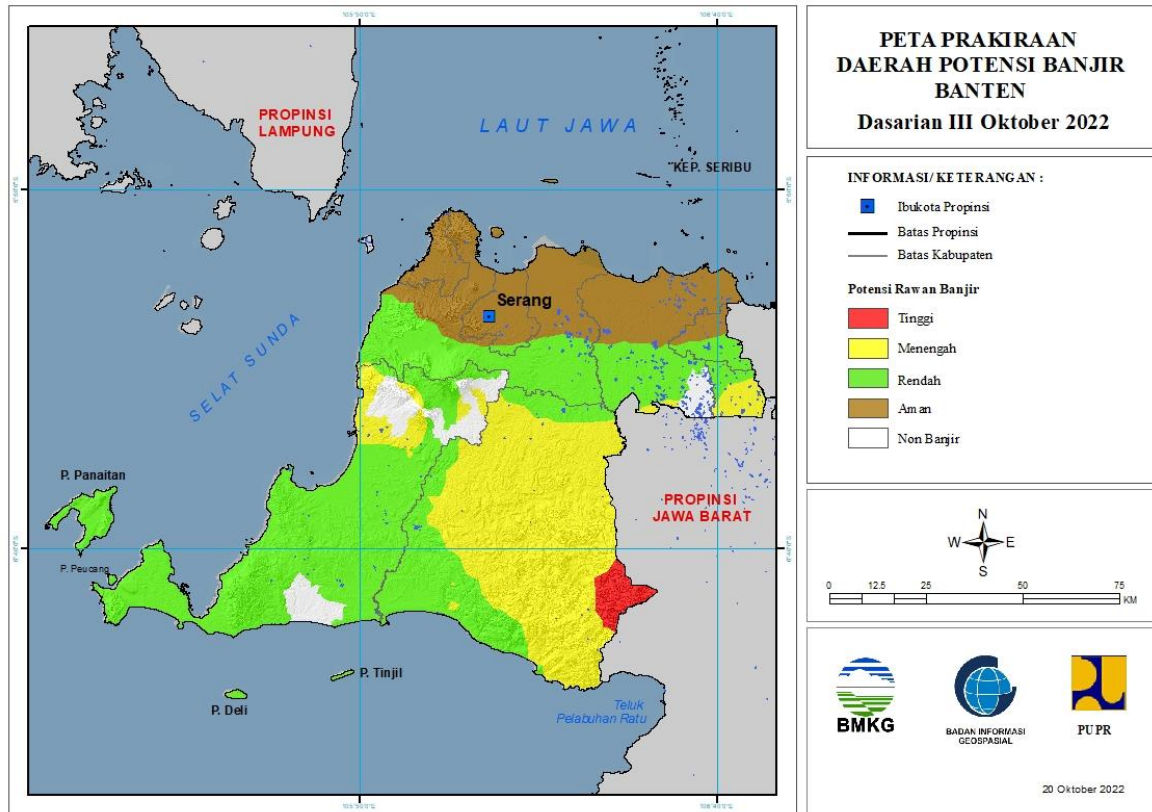
Tabel 10.

| TINGKAT POTENSI BANJIR | | |
|------------------------|---|---|
| TINGGI | MENENGAH | RENDAH |
| - | LAMPUNG BARAT : (Kec. Balikbukit, Bandarnegerisuoh, Batubrak, Batuketulis, Belalau, Lumbokseminung, Sekincau, Sukau, Suoh) | KOTA BANDAR LAMPUNG : (Kec. Panjang) |
| | MESUJI : (Kec. Simpangpematang) | LAMPUNG BARAT : (Kec. Airhitam, Balikbukit, Bandarnegerisuoh, Batubrak, Batuketulis, Belalau, Gedungsurian, Kebuntebu, Pagardewa, Sekincau, Sukau, Sumberjaya, Suoh, Waytenong) |
| | PESISIR BARAT : (Kec. Bengkunt, Bengkuntbelimbing, Karyapenggawa, Kruai Selatan, Lemong, Ngambur, Pesisir Selatan, Pesisir Tengah, Pesisir Utara, Waykruai) | LAMPUNG SELATAN : (Kec. Katibung, Rajabasa) |
| | TANGGAMUS : (Kec. Semaka, Ulubelu) | LAMPUNG TENGAH : (Kec. Terbanggibesar) |
| | | LAMPUNG TIMUR : (Kec. Bumiagung, Labuhanmaringgai, Labuhanratu, Raman Utara, Sekampungudik, Waybungur) |

| | | |
|--|--|--|
| | | LAMPUNG UTARA : (Kec. Abung Tengah, Abung Timur, Bungamayang, Kotabumi, Kotabumi Selatan, Muarasungkai, Sungkai Selatan, Sungkai Tengah) |
| | | MESUJI : (Kec. Mesuji, Mesuji Timur, Rawajitu Utara, Simpangpematang, Tanjungraya) |
| | | PESAWARAN : (Kec. Gedongtataan, Margapunduh, Padangcermin) |
| | | PESISIR BARAT : (Kec. Bengkunt, Bengkuntbelimbing, Karyapenggawa, Krui Selatan, Lemong, Ngambur, Pesisir Selatan, Pesisir Tengah, Pesisir Utara, Waykru) |
| | | PRINGSEWU : (Kec. Pardasuka) |
| | | TANGGAMUS : (Kec. Bandarnegerisemuong, Cukuhbalak, Kelumbayan, Kelumbayan Barat, Kotaagung Timur, Limau, Pematangsawa, Pugung, Semaka, Sumberejo, Ulubelu, Wonosobo) |
| | | TULANG BAWANG : (Kec. Denteteladas, Gedungaji, Gedungmeneng, Menggala, Menggala Timur, Meraksaaji, Rawajitu Selatan, Rawajitu Timur, Rawapitu) |
| | | TULANG BAWANG BARAT : (Kec. Tulangbawang Tengah) |
| | | WAYKANAN : (Kec. Negeriagung, Negeribesar, Pakuanratu) |

11. PRAKIRAAN DAERAH POTENSI BANJIR BANTEN DASARIAN III OKTOBER 2022

Gambar 12.



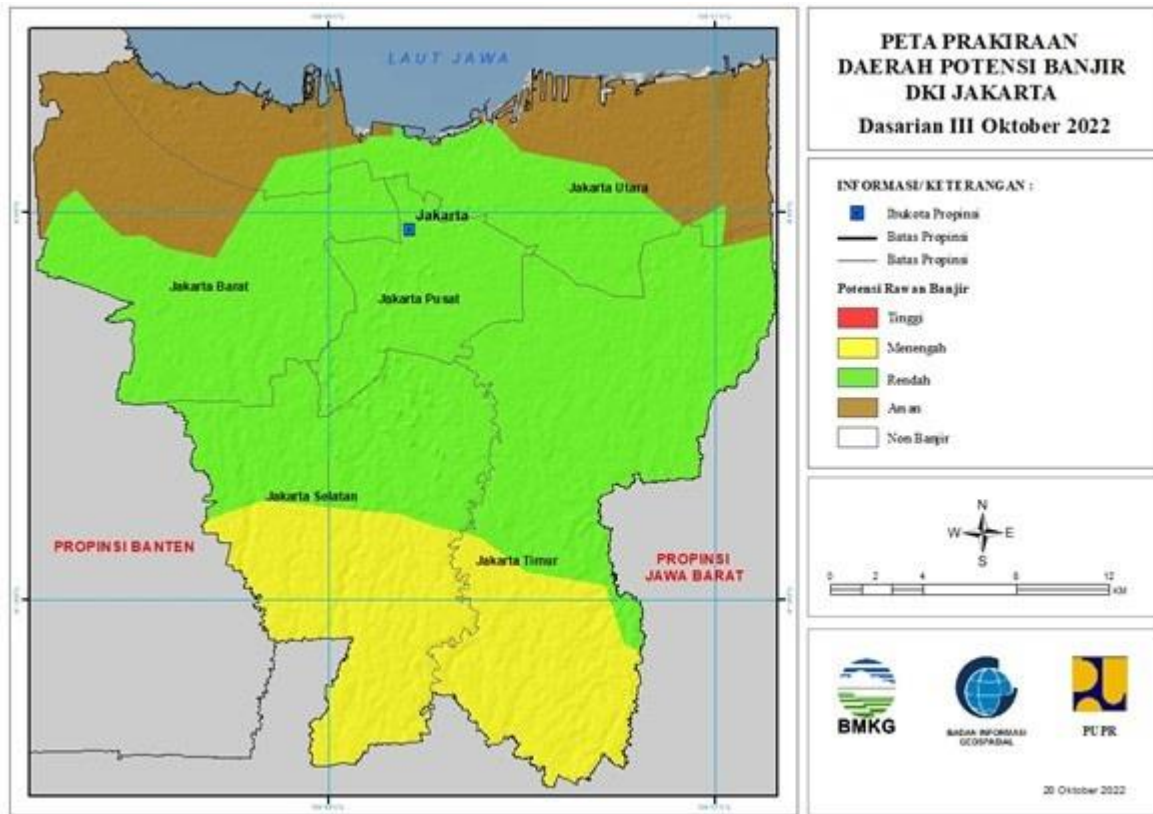
Tabel 11.

| TINGKAT POTENSI BANJIR | | |
|---|---|---|
| TINGGI | MENENGAH | RENDAH |
| LEBAK : (Kec. Cibeber, Ciligrang, Lebak Gedong) | KOTA TANGERANG SELATAN : (Kec. Ciputat, Ciputat Timur, Pamulang, Pondok Aren, Serpong, Setu) | KOTA SERANG : (Kec. Curug, Walantaka) |
| | LEBAK : (Kec. Banjarsari, Bayah, Bojongmanik, Cibadak, Cibeber, Cigemlong, Cihara, Cijaku, Cikulur, Cileles, Ciligrang, Cimarga, Cipanas, Cirinten, Curugbitung, Gunungkencana, Kalang Anyar, Lebak Gedong, Leuwidamar, Maja, Malingping, Muncang, Panggarangan, Rangkasbitung, Sajira, Sobang, Warunggunung) | KOTA TANGERANG : (Kec. Batuaceper, Cibodas, Ciledug, Cipondoh, Jatiuwung, Karang Tengah, Karawaci, Larangan, Periuk, Pinang, Tangerang) |
| | PANDEGLANG : (Kec. Carita, Cikedal, Cimanuk, Cisata, Kaduhejo, Labuan, Mandalawangi, Pagelaran, Pandeglang, Saketi) | KOTA TANGERANG SELATAN : (Kec. Ciputat, Ciputat Timur, Pondok Aren, Serpong, Serpong Utara) |
| | SERANG : (Kec. Cinangka) | LEBAK : (Kec. Banjarsari, Bayah, Cibadak, Cigemlong, Cihara, Cijaku, Cileles, Curugbitung, Gunungkencana, Kalang Anyar, Maja, Malingping, |

| | | |
|--|---------------------------------|--|
| | | Panggarangan, Rangkasbitung, Wanasalam, Warunggunung) |
| | TANGERANG : (Kec. Jambe, Legok) | PANDEGLANG : (Kec. Angsana, Bojong, Cadasari, Carita, Cibaliung, Cigeulis, Cikeusik, Cimanggu, Cimanuk, Cisata, Kaduhejo, Labuan, Mandalawangi, Munjul, Pagelaran, Panimbang, Patia, Picung, Saketi, Sindangresmi, Sobang, Sukaresmi, Sumur) |
| | | SERANG : (Kec. Anyar, Bandung, Baros, Cikande, Cikeusal, Cinangka, Ciomas, Gunung Sari, Jawilan, Kibin, Kopo, Kragilan, Mancak, Pabuaran, Padarincang, Pamarayan, Petir, Tunjung Teja) |
| | | TANGERANG : (Kec. Balaraja, Cikupa, Cisoka, Curug, Jambe, Jayanti, Kelapa Dua, Legok, Panongan, Pasar Kemis, Sindang Jaya, Solear, Sukamulya, Tigaraksa) |

12. PRAKIRAAN DAERAH POTENSI BANJIR DKI JAKARTA DASARIAN III OKTOBER 2022

Gambar 13.

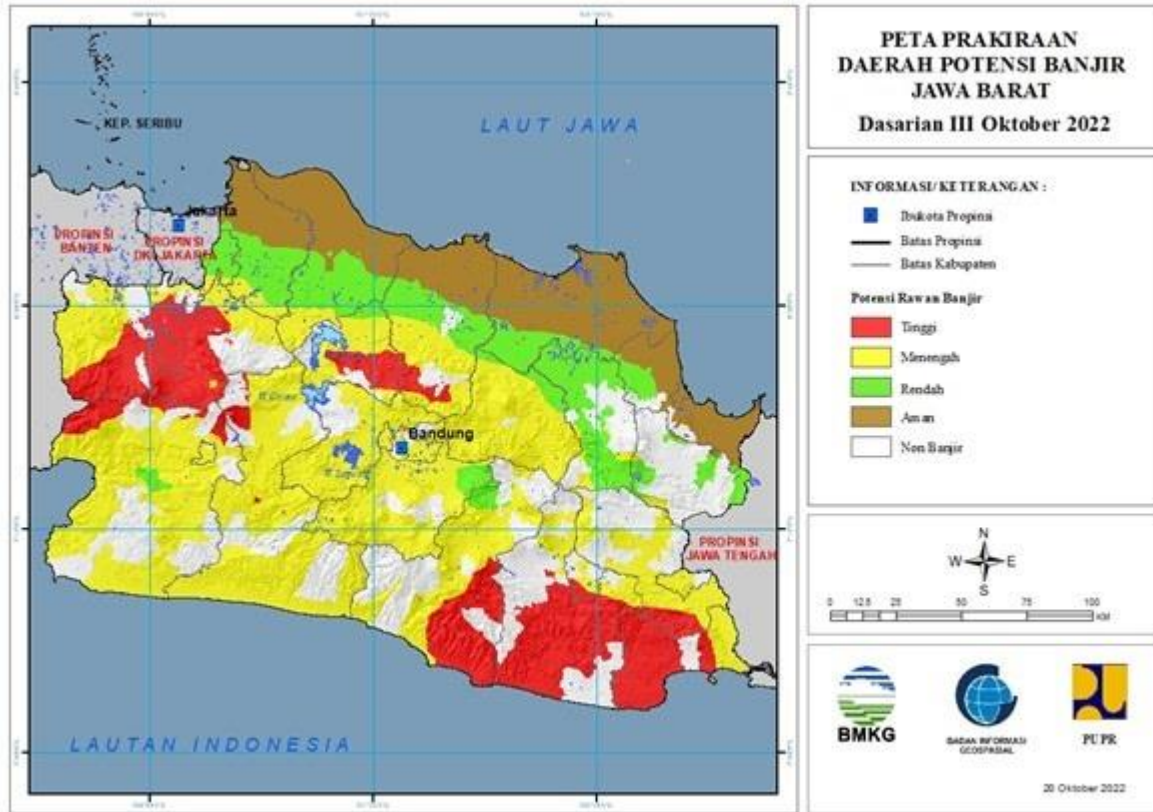


Tabel 12.

| TINGKAT POTENSI BANJIR | | |
|------------------------|--|--|
| TINGGI | MENENGAH | RENDAH |
| - | KOTA JAKARTA SELATAN : (Kec. Cilandak, Jagakarsa, Kebayoran Lama, Mampang Prapatan, Pancoran, Pasar Minggu, Pesanggrahan) | KOTA JAKARTA BARAT : (Kec. Cengkareng, Grogol Petamburan, Kalideres, Kebon Jeruk, Kembangan, Palmerah, Taman Sari, Tambora) |
| | KOTA JAKARTA TIMUR : (Kec. Cipayung, Ciracas, Kramatjati, Makasar, Pasar Rebo) | KOTA JAKARTA PUSAT : (Kec. Cempaka Putih, Gambir, Johar Baru, Kemayoran, Menteng, Sawah Besar, Senen, Tanah Abang) |
| | | KOTA JAKARTA SELATAN : (Kec. Cilandak, Kebayoran Baru, Kebayoran Lama, Mampang Prapatan, Pancoran, Pasar Minggu, Pesanggrahan, Setia Budi, Tebet) |
| | | KOTA JAKARTA TIMUR : (Kec. Cakung, Cipayung, Duren Sawit, Jatinegara, Kramatjati, Makasar, Matraman, Pulo Gadung) |
| | | KOTA JAKARTA UTARA : (Kec. Cilincing, Kelapa Gading, Koja, Pademangan, Penjaringan, Tanjung Priok) |

13. PRAKIRAAN DAERAH POTENSI BANJIR JAWA BARAT DASARIAN III OKTOBER 2022

Gambar 14.



Tabel 13.

| TINGKAT POTENSI BANJIR | | |
|--|--|--|
| TINGGI | MENENGAH | RENDAH |
| BANDUNG BARAT : (Kec. Cikalong Wetan) | BANDUNG : (Kec. Arjasari, Baleendah, Banjaran, Bojong Soang, Canguang, Cicalengka, Cilengkrang, Cileunyi, Ciparay, Ciwidey, Dayeuh Kolot, Ibun, Katapang, Kertasari, Kutawaringin, Majalaya, Margaasih, Margahayu, Pameungpeuk, Pangalengan, Paseh, Pasir Jambu, Rancabali, Rancaekek, Solokan Jeruk, Soreang) | BANDUNG : (Kec. Cicalengka, Cikancung, Nagreg, Paseh, Rancaekek) |
| BOGOR : (Kec. Babakan Madang, Bojonggede, Caringin, Ciampea, Ciawi, Cibinong, Cibungbulang, Cigombong, Cijeruk, Cileungsi, Ciomas, Cisarua, Citeureup, Dramaga, Gunung Putri, Jonggol, Kemang, Klapanunggal, Leuwiliang, Leuwisadeng, Megamendung, Nanggung, Pamijahan, Rumpin, Sukajaya, Sukaraja, Tajur Halang, Tamansari) | BANDUNG BARAT : (Kec. Batujajar, Cihampelas, Cikalong Wetan, Cililin, Cipongkor, Cisarua, Gununghalu, Lembang, Ngamprah, Padalarang, Parongpong, Rongga, Saguling, Sindangkereta) | BEKASI : (Kec. Babelan, Bojongmangu, Cibitung, Cikarang Barat, Cikarang Pusat, Cikarang Selatan, Cikarang Timur, Cikarang Utara, Karang Bahagia, Kedungwaringin, Serang Baru, Setu, Sukatani, Tambelang, Tambun Selatan, Tambun Utara, Tarumajaya) |
| CIAMIS : (Kec. Banjaranyar, Banjarsari, Cidolog, Pamarican) | BEKASI : (Kec. Bojongmangu, Cibusrah, Cikarang Barat, | BOGOR : (Kec. Gunung Putri, Parung Panjang) |

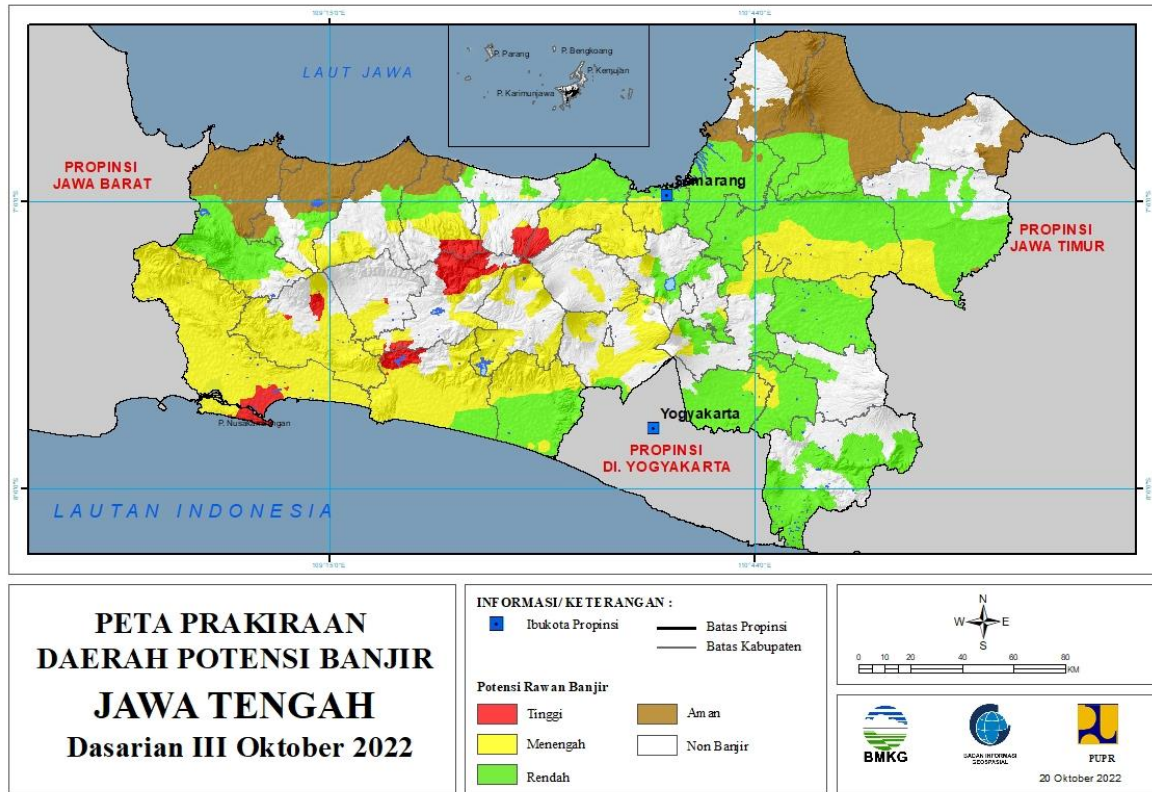
| | | |
|--|---|---|
| | Cikarang Selatan, Serang Baru, Setu) | |
| CIANJUR : (Kec. Cibeber, Cugenang, Sukanagara, Sukaresmi, Warungkondang) | BOGOR : (Kec. Cariu, Cigudeg, Cileungsi, Cisarua, Gunung Putri, Jasinga, Jonggol, Kemang, Klapanunggal, Leuwiliang, Leuwisadeng, Nanggung, Parung Panjang, Rumpin, Sukajaya) | CIREBON : (Kec. Arjawinangun, Ciwaringin, Depok, Gegesik, Gempol, Jamblang, Karangwareng, Klagenan, Palimanan, Pasaleman, Plumbon, Susukan, Talun, Weru) |
| GARUT : (Kec. Banjarwangi, Cibalong, Cikajang, Cikelet, Cilawu, Cisompet, Pakenjeng, Pameungpeuk, Singajaya) | CIAMIS : (Kec. Banjarnyar, Banjarsari, Ciamis, Cidolog, Cihaurbeuti, Cijeungjing, Cimaragas, Cipaku, Lakbok, Pamarican, Panumbangan, Purwadadi, Rancah, Sukadana) | GARUT : (Kec. Banyuresmi, Cibatu, Kadungora, Leles) |
| KOTA BOGOR : (Kec. Bogor Barat, Bogor Selatan, Bogor Tengah, Bogor Timur, Bogor Utara, Tanahsareal) | CIANJUR : (Kec. Agrabinta, Bojong Picung, Campaka, Campaka Mulya, Cianjur, Cibeber, Cibinong, Cidaun, Cijati, Cikadu, Cikalong Kulon, Cilaku, Cugenang, Karang Tengah, Leles, Mande, Pagelaran, Sindangbarang, Sukanagara, Sukaresmi, Takokak, Warungkondang) | INDRAMAYU : (Kec. Cikedung, Gabus Wetan, Gantar, Haurgeulis, Kroya, Lelea, Sukagumiwang, Trisi, Tukdana) |
| KOTA DEPOK : (Kec. Bojongsari, Cilodong, Cipayung, Pancoran Mas, Sawangan) | GARUT : (Kec. Banjarwangi, Banyuresmi, Bayongbong, Caringin, Cibalong, Cibatu, Cikajang, Cikelet, Cilawu, Cisarupan, Garut Kota, Karangpawitan, Karangtengah, Leles, Pakenjeng, Pameungpeuk, Pasirwangi, Samarang, Selaawi, Sukaresmi, Sukawening, Tarogong Kaler, Tarogong Kidul) | KARAWANG : (Kec. Banyu Sari, Ciampel, Cikampek, Jatisari, Karawang Barat, Karawang Timur, Klari, Kotabaru, Lemahabang, Majalaya, Pangkalan, Purwasari, Rawamerta, Talagasari, Telukjambe Barat, Telukjambe Timur, Tempuran, Tirtamulya) |
| KOTA TASIKMALAYA : (Kec. Kawalu, Tamansari) | INDRAMAYU : (Kec. Gantar) | KOTA BEKASI : (Kec. Bantar Gebang, Bekasi Barat, Bekasi Selatan, Bekasi Timur, Bekasi Utara, Jatiasih, Medan Satria, Mustika Jaya, Pondok Gede, Pondok Melati, Rawa Lumbu) |
| PANGANDARAN : (Kec. Cigugur, Cijulang, Cimerak, Kalipucang, Langkaplancar, Padaherang, Pangandaran, Parigi) | KARAWANG : (Kec. Ciampel, Klari, Pangkalan, Tegalwaru) | KUNINGAN : (Kec. Cibingbin, Cidahu, Cigandamekar, Darma, Kadugede, Luragung, Nusaherang, Selajambe) |
| PURWAKARTA : (Kec. Bojong, Cibatu, Jatiluhur, Kiarapedes, Pasawahan, Plered, Pondoksalam, Sukatani, Tegalwaru, Wanayasa) | KOTA BANDUNG : (Kec. Andir, Antapani, Arcamanik, Astana Anyar, Bandung Kidul, Batununggal, Bojongloa Kaler, Bojongloa Kidul, Buahbatu, Cibeunying Kidul, Cibiru, Cidadap, Cinambo, Gedebage, Kiaracandong, Lengkong, Mandalajati, Panyileukan, Rancasari, Regol, Sukajadi, Ujungberung) | MAJALENGKA : (Kec. Banjaran, Bantarujeg, Cikijing, Cingambul, Dawuan, Jati Tujuh, Kadipaten, Kasokandel, Kertajati, Ligung, Maja, Majalengka, Malausma, Sukahaji, Sumber Jaya, Talaga) |
| SUBANG : (Kec. Ciater, Cisolak, Sagalaherang, Serangpanjang) | KOTA BANJAR : (Kec. Banjar, Pataruman, Purwaharja) | PURWAKARTA : (Kec. Babakancikao, Bungursari, Campaka) |
| SUKABUMI : (Kec. Caringin, Cicurug, Cidahu, Cikakak, Cikidang, Cireunghas, Cisolok, Kabandungan, Nagrak, Sukabumi, Sukaraja) | KOTA BEKASI : (Kec. Bantar Gebang, Jatiasih, Jatisampurna, Mustika Jaya, Pondok Melati) | SUBANG : (Kec. Binong, Ciasem, Cibogo, Cikaum, Cipendeuy, Cipunagara, Dawuan, Kali Jati, Pabuaran, |

| | | |
|---|--|--|
| | | Pagaden, Pamanukan, Patokbeusi, Purwodadi, Subang) |
| TASIKMALAYA : (Kec. Bantarkalong, Bojongasih, Cibalong, Cikatomas, Cineam, Cipatujah, Culamega, Gunung Tanjung, Jatiwaras, Karang Jaya, Karangnunggal, Parungponteng, Salopa, Singaparna, Sodonghilir, Sukaraja, Tanjungjaya) | KOTA CIMAH I : (Kec. Cimahi Selatan, Cimahi Tengah, Cimahi Utara) | SUKABUMI : (Kec. Bantargadung, Cikembar, Jampang Tengah, Warung Kiara) |
| | KOTA DEPOK : (Kec. Beji, Bojongsari, Cilandong, Cimanggis, Pancoran Mas, Sawangan) | SUMEDANG : (Kec. Buahdua, Conggeang, Jatigede, Surian, Tomo, Ujung Jaya) |
| | KOTA SUKABUMI : (Kec. Baros, Cibeureum, Citamiang, Gunungpuyuh, Lembursitu, Warudoyong) | |
| | KOTA TASIKMALAYA : (Kec. Cihideung, Cipedes, Kawalu, Tamansari, Tawang) | |
| | KUNINGAN : (Kec. Darma, Selajambe) | |
| | MAJALENGKA : (Kec. Banjaran, Bantarujeg, Cikijing, Maja, Majalengka, Malausma, Sukahaji, Talaga) | |
| | PANGANDARAN : (Kec. Cijulang, Cimerak, Kalipucang, Mangunjaya, Padaherang, Pangandaran, Parigi) | |
| | PURWAKARTA : (Kec. Babakancikao, Bojong, Bungursari, Campaka, Cibatu, Jatiluhur, Kiarapedes, Manis, Pasawahan, Plered, Pondoksalam, Purwakarta, Sukatani, Tegalwaru, Wanayasa) | |
| | SUBANG : (Kec. Ciater, Cibogo, Cijambe, Cipeudeuy, Cisolak, Dawuan, Kali Jati, Pabuaran, Purwodadi, Sagalaherang, Serangpanjang, Subang, Tanjung Siang) | |
| | SUKABUMI : (Kec. Bantargadung, Caringin, Cibadak, Cibitung, Cicantayan, Cicurug, Cidahu, Ciemas, Cikakak, Cikembar, Cikidang, Cireunghas, Cisaat, Cisolok, Gunung Guruh, Jampang Tengah, Kabandungan, Kebonpedes, Nagrak, Nyalindung, Pabuaran, Parungkuda, Pelabuhanratu, Purabaya, Sagaranten, Simpenan, Sukabumi, Sukaraja, Surade, Tegal Buleud, Warung Kiara) | |
| | SUMEDANG : (Kec. Buahdua, Cibugel, Cimalaka, Cimanggung, Cisitu, Conggeang, Darmaraja, Ganeas, Jatigede, Jatinangor, | |

| | | |
|--|---|--|
| | Jatinuggal, Pamulihan, Paseh, Rancakalong, Situ Raja, Sukasari, Sumedang Selatan, Sumedang Utara, Surian, Tanjung Kerta, Tanjungmedar, Tanjungsari, Tomo, Ujung Jaya, Wado) | |
| | TASIKMALAYA : (Kec. Ciawi, Cineam, Cipatujah, Cisayong, Gunung Tanjung, Karang Jaya, Rajapolah, Singaparna, Sukaratu, Sukaresik) | |

14. PRAKIRAAN DAERAH POTENSI BANJIR JAWA TENGAH DASARIAN III OKTOBER 2022

Gambar 15.



Tabel 14.

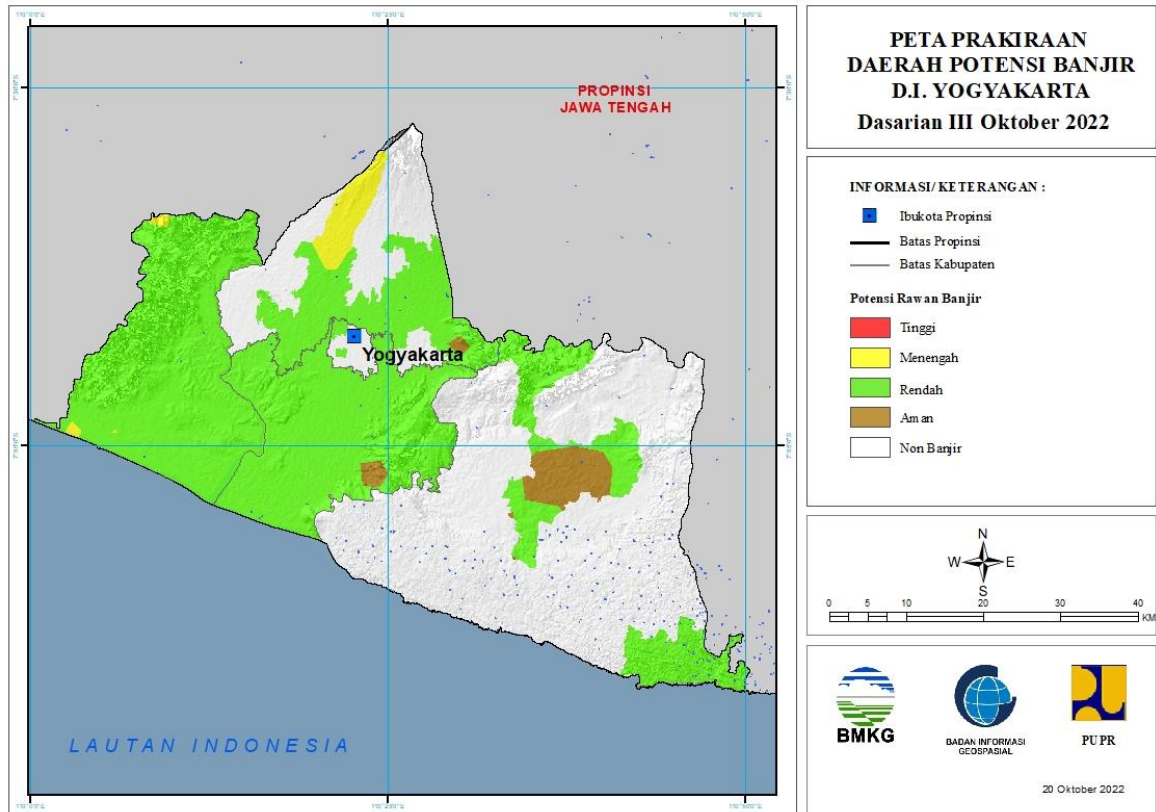
| TINGKAT POTENSI BANJIR | | |
|---|--|--|
| TINGGI | MENENGAH | RENDAH |
| BANJARNEGARA : (Kec. Banjarnegara, Kalibening, Karangobar, Mandiraja, Pejawaran, Susukan, Wanayasa) | BANJARNEGARA : (Kec. Banjarnegara, Karangobar, Mandiraja, Pejawaran, Sigaluh, Susukan, Wanayasa) | BATANG : (Kec. Bandar, Banyuputih, Batang) |
| BANYUMAS : (Kec. Ajibarang, Baturaden, Kedungbanteng, Purwokerto Barat, Purwokerto Utara, Tampak) | BANYUMAS : (Kec. Ajibarang, Banyumas, Baturaden, Gumelar, Jatilawang, Kalibagor, Kebasen, Kedungbanteng, Kembaran, Kemranjen, Lumbir, Patikraja, Purwojati, Purwokerto Barat, Purwokerto Selatan, Purwokerto Timur, Purwokerto Utara, Rawalo, Sokaraja, Somagede, Sumpiuh, Tampak, Wangon) | BLORA : (Kec. Banjarejo, Cepu, Jati, Jepon, Kedungtuban, Kradenan, Kunduran, Ngawen, Randublatung, Sambong, Tunjungan) |
| BATANG : (Kec. Bandar, Bawang) | BATANG : (Kec. Bandar, Banyuputih, Bawang) | BOYOLALI : (Kec. Ampel, Cepogo, Juwangi, Kemusu, Ngemplak, Nogosari, Wonosegoro) |
| CILACAP : (Kec. Cilacap Selatan, Cilacap Tengah, Cilacap Utara, Jeruklegi, Kampung Laut, Kesugihan) | BLORA : (Kec. Jati, Kradenan, Kunduran, Randublatung) | BREBES : (Kec. Banjarharjo, Bantarkawung, Bumiayu, Kersana, Ketanggungan, Larangan, Salem, Sirampog, Tonjong) |

| | | |
|--|--|---|
| KEBUMEN : (Kec. Buayan, Karanganyar, Rowokele, Sempor) | BOYOLALI : (Kec. Ampel, Cepogo, Juwangi, Kemusu, Wonosegoro) | CILACAP : (Kec. Adipala, Binangun, Cilacap Selatan, Cilacap Utara, Cimanggu, Kesugihan, Majenang, Nusawungu) |
| KENDAL : (Kec. Patean, Plantungan, Sukorejo) | BREBES : (Kec. Bantarkawung, Bumiayu, Salem, Sirampog) | DEMAK : (Kec. Bonang, Demak, Dempet, Gajah, Guntur, Karanganyar, Karangawen, Karangtengah, Kebonagung, Mijen, Mranggen, Sayung, Wedung, Wonosalam) |
| PEKALONGAN : (Kec. Lebakbarang, Petungkriyono) | CILACAP : (Kec. Adipala, Bantarsari, Binangun, Cilacap Selatan, Cilacap Tengah, Cilacap Utara, Cimanggu, Cipari, Dayeuhluhur, Gandrungmangu, Jeruklegi, Kampung Laut, Karangpucung, Kawunganten, Kedungreja, Kesugihan, Kroya, Majenang, Maos, Nusawungu, Patimuan, Sampang, Sidareja, Wanareja) | GROBOGAN : (Kec. Brati, Gabus, Geyer, Godong, Grobogan, Gubug, Karangrayung, Kedungjati, Klambu, Kradenan, Ngaringan, Penawangan, Pulokulon, Purwodadi, Tanggunharjo, Tawangharjo, Tegowanu, Toroh, Wirosari) |
| PURBALINGGA : (Kec. Kaligondang) | GROBOGAN : (Kec. Brati, Gabus, Geyer, Godong, Gubug, Karangrayung, Kedungjati, Kradenan, Penawangan, Pulokulon, Purwodadi, Toroh) | JEPARA : (Kec. Mayong, Nalumsari) |
| WONOSOBO : (Kec. Kejajar) | KEBUMEN : (Kec. Adimulyo, Alian, Ambal, Ayah, Buayan, Buluspesantren, Gombong, Karanganyar, Karangsambung, Kebumen, Klirong, Kutowinangun, Kuwarasan, Mirit, Padureso, Pejagoan, Petanahan, Poncowarno, Prembun, Puring, Rowokele, Sadang, Sempor, Sruweng) | KARANGANYAR : (Kec. Colomadu, Jaten, Karanganyar, Tasikmadu) |
| | KENDAL : (Kec. Boja, Brangsong, Gemuh, Kaliwungu Selatan, Limbangan, Ngampel, Pageruyung, Patean, Pegandon, Plantungan, Ringinarum, Singorojo, Sukorejo, Weleri) | KEBUMEN : (Kec. Ambal, Ayah, Bonorowo, Buayan, Buluspesantren, Klirong, Kutowinangun, Mirit, Petanahan, Prembun, Puring) |
| | KLATEN : (Kec. Delanggu, Juwiring, Karangdowo, Manisrenggo, Pedan, Polanharjo, Wonosari) | KENDAL : (Kec. Brangsong, Cepiring, Gemuh, Kaliwungu, Kaliwungu Selatan, Kangkung, Kendal, Ngampel, Pageruyung, Patebon, Pegandon, Ringinarum, Rowosari, Weleri) |
| | KOTA SEMARANG : (Kec. Banyumanik, Gajah Mungkur, Gunung Pati, Mijen, Ngaliyan, Semarang Barat, Semarang Selatan, Tugu) | KLATEN : (Kec. Bayat, Cawas, Ceper, Delanggu, Gantiwarno, Jatinom, Jogonalan, Juwiring, Kalikotes, Karanganom, Karangdowo, Karangnongko, Kebonarum, Klaten Selatan, Klaten Tengah, Klaten Utara, Manisrenggo, Ngawen, Pedan, Polanharjo, Prambanan, Trucuk, Tulung, Wedi, Wonosari) |
| | KOTA SURAKARTA : (Kec. Banjarsari) | KOTA PEKALONGAN : (Kec. Pekalongan Selatan, Pekalongan Timur) |
| | MAGELANG : (Kec. Borobudur, Dukun, Grabag, Kaliangkrik, Mertoyudan, Mungkid, Muntilan, | KOTA SEMARANG : (Kec. Banyumanik, Candisari, Gajah Mungkur, Gayamsari, Genuk, Gunung Pati, Ngaliyan, |

| | | |
|--|---|---|
| | Ngluwar, Pakis, Sawangan, Windusari) | Pedurungan, Semarang Barat, Semarang Selatan, Semarang Tengah, Semarang Timur, Semarang Utara, Tembalang, Tugu) |
| | PEKALONGAN : (Kec. Doro, Kajen, Karanganyar, Kesesi, Lebakbarang, Petungkriyono) | KOTA SURAKARTA : (Kec. Banjarsari, Jebres, Laweyan, Pasar Kliwon, Serengan) |
| | PEMALANG : (Kec. Belik, Bodeh, Pulosari) | KUDUS : (Kec. Bae, Dawe, Gebog, Jati, Jekulo, Kaliwungu, Kota Kudus, Mejobo, Undaan) |
| | PURBALINGGA : (Kec. Kaligondang, Kalimanah, Kemangkun, Purbalingga) | MAGELANG : (Kec. Borobudur, Grabag, Mungkid, Muntilan, Ngluwar) |
| | PURWOREJO : (Kec. Bagelen, Bayan, Bener, Bruno, Gebang, Kemiri, Kutoarjo, Loano, Ngombol, Pituruh, Purwodadi) | PATI : (Kec. Gabus, Kayen, Margorejo, Pati, Sukolilo, Tambakromo, Winong) |
| | SEMARANG : (Kec. , Ambarawa, Bandungan, Banyubiru, Susukan, Tuntang) | PEKALONGAN : (Kec. Bojong, Buaran, Doro, Kajen, Karanganyar, Karangdadap, Kedungwuni, Kesesi, Sragi, Wonopringgo) |
| | SRAGEN : (Kec. Gesi, Jenar, Miri, Mondokan, Sambungmacan, Sukodono, Sumberlawang, Tangen) | PEMALANG : (Kec. Ampelgading, Belik, Bodeh, Petarukan, Taman) |
| | SUKOHARJO : (Kec. Baki, Gatak, Grogol, Kartasura, Sukoharjo, Tawang Sari) | PURWOREJO : (Kec. Bagelen, Banyuurip, Bayan, Bener, Butuh, Gebang, Grabag, Kaligesing, Kemiri, Kutoarjo, Loano, Ngombol, Pituruh, Purwodadi, Purworejo) |
| | TEGAL : (Kec. Bojong, Jatinegara) | REMBANG : (Kec. Kaliori, Sumber) |
| | TEMANGGUNG : (Kec. Kedu, Pringsurat, Temanggung) | SEMARANG : (Kec. , Ambarawa, Bandungan, Banyubiru, Bringin, Kaliwungu, Susukan, Tuntang) |
| | WONOSOBO : (Kec. Garung, Kaliwiro, Kejajar, Kepil, Kertek, Wadaslintang, Watumalang) | SRAGEN : (Kec. Gemolong, Gesi, Gondang, Jenar, Kalijambe, Karangmalang, Kedawung, Masaran, Miri, Mondokan, Ngrampal, Plupuh, Sambirejo, Sambungmacan, Sidoharjo, Sragen, Sukodono, Sumberlawang, Tangen, Tanon) |
| | | SUKOHARJO : (Kec. Baki, Bendosari, Bulu, Gatak, Grogol, Kartasura, Mojolaban, Nguter, Polokarto, Sukoharjo, Tawang Sari, Weru) |
| | | TEGAL : (Kec. Bojong, Jatinegara, Lebaksiu, Margasari, Pangkah) |
| | | WONOGIRI : (Kec. , Eromoko, Giritontro, Giriwoyo, Jatiroto, Jatisrono, Kismantoro, Nguntoronadi, Paranggupito, Pracimantoro, Purwantoro, Selogiri, Sidoharjo, Tirtomoyo) |

15. PRAKIRAAN DAERAH POTENSI BANJIR DI YOGYAKARTA DASARIAN III OKTOBER 2022

Gambar 16.

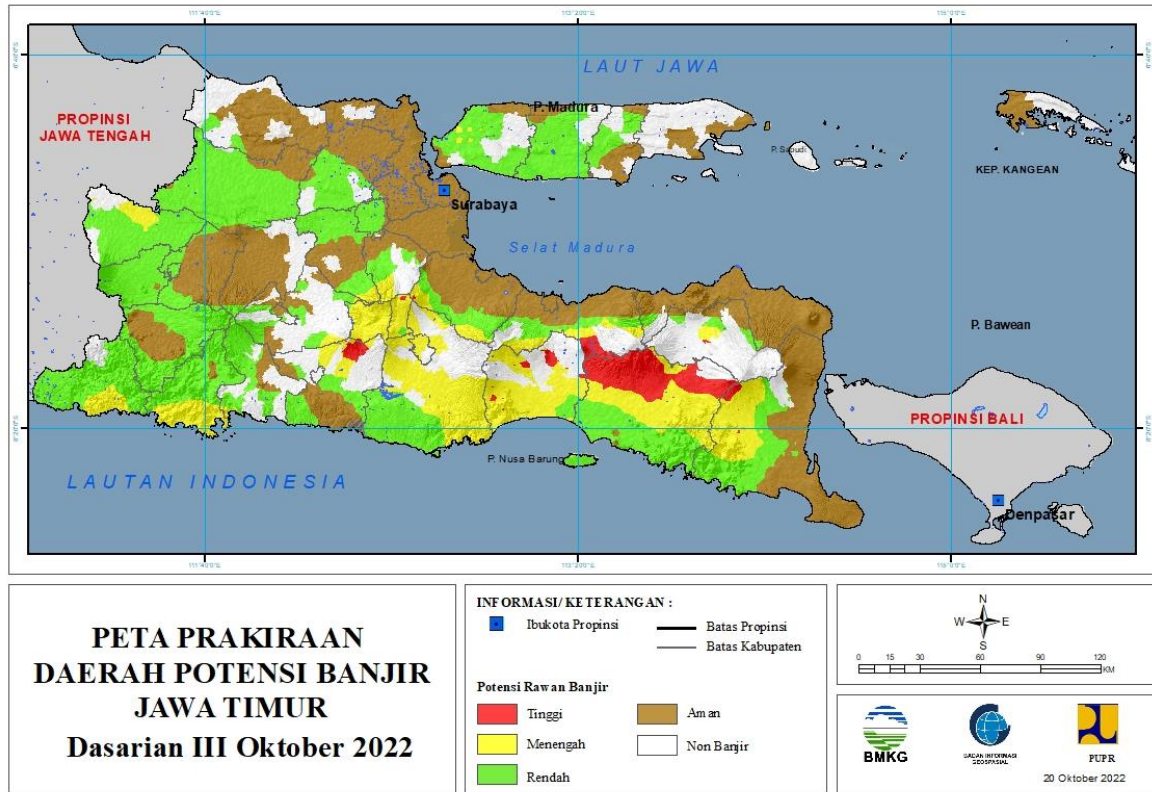


Tabel 15.

| TINGKAT POTENSI BANJIR | | |
|------------------------|--|--|
| TINGGI | MENENGAH | RENDAH |
| - | KULONPROGO : (Kec. Samigaluh, Temon) | BANTUL : (Kec. Bambanglipuro, Banguntapan, Bantul, Dlingo, Imogiri, Jetis, Kasihan, Kretek, Pajangan, Pandak, Piyungan, Pleret, Pundong, Sanden, Sedayu, Sewon, Srandakan) |
| | SLEMAN : (Kec. Ngemplak, Sleman, Turi) | GUNUNG KIDUL : (Kec. Gedangsari, Girisubo, Karangmojo, Wonosari) |
| | | KOTA YOGYAKARTA : (Kec. Jetis, Kraton, Tegalrejo) |
| | | KULONPROGO : (Kec. Galur, Girimulyo, Kalibawang, Kokap, Lendah, Nanggulan, Panjatan, Pengasih, Samigaluh, Sentolo, Temon, Wates) |
| | | SLEMAN : (Kec. Depok, Gamping, Godean, Kalasan, Mlati, Ngemplak, Prambanan, Sleman) |

16. PRAKIRAAN DAERAH POTENSI BANJIR JAWA TIMUR DASARIAN III OKTOBER 2022

Gambar 17.



Tabel 16.

| TINGKAT POTENSI BANJIR | | |
|--|---|---|
| TINGGI | MENENGAH | RENDAH |
| BANYUWANGI : (Kec. Glenmore, Kalibaru, Songgon) | BANGKALAN : (Kec. Arosbaya, Bangkalan, Blega, Burneh, Geger, Tanah Merah) | BANGKALAN : (Kec. Arosbaya, Bangkalan, Blega, Burneh, Geger, Kamal, Klampis, Kwanyar, Modung, Sepulu, Socah, Tanah Merah, Tanjung Bumi, Tragah) |
| BLITAR : (Kec. Gandusari, Nglegok) | BANYUWANGI : (Kec. Gambiran, Genteng, Glenmore, Kalibaru, Pesanggaran, Sempu, Siliragung, Songgon, Tegalsari) | BANYUWANGI : (Kec. Bangorejo, Blimbingsari, Cluring, Gambiran, Genteng, Glagah, Kabat, Muncar, Pesanggaran, Purwoharjo, Sempu, Siliragung, Singojuruh, Songgon, Srono, Tegaldlimo, Tegalsari) |
| BONDOWOSO : (Kec. Tapen, Wonosari) | BLITAR : (Kec. Gandusari, Kanigoro, Nglegok, Talun) | BLITAR : (Kec. -, Bakung, Binangun, Kademangan, Kanigoro, Nglegok, Panggungrejo, Srengat, Sutojayan, Talun, Wates, Wonotirto) |
| JEMBER : (Kec. Ajung, Arjasa, Bangsalsari, Jelbuk, Kalisat, Kaliwates, Ledokombo, Mayang, Pakusari, Panti, Patrang, Rambipuji, Semboro, Silo, Sukorambi, Sukowono, | BONDOWOSO : (Kec. Klabang, Tapen, Wonosari) | BOJONEGORO : (Kec. Balen, Baureno, Bojonegoro, Bubulan, Dander, Gayam, Gondang, Kalitidu, Kapas, Kasiman, Kedewan, Kedungadem, Kepohbaru, Malo, Margomulyo, Ngambon, Ngasem, Ngraho, |

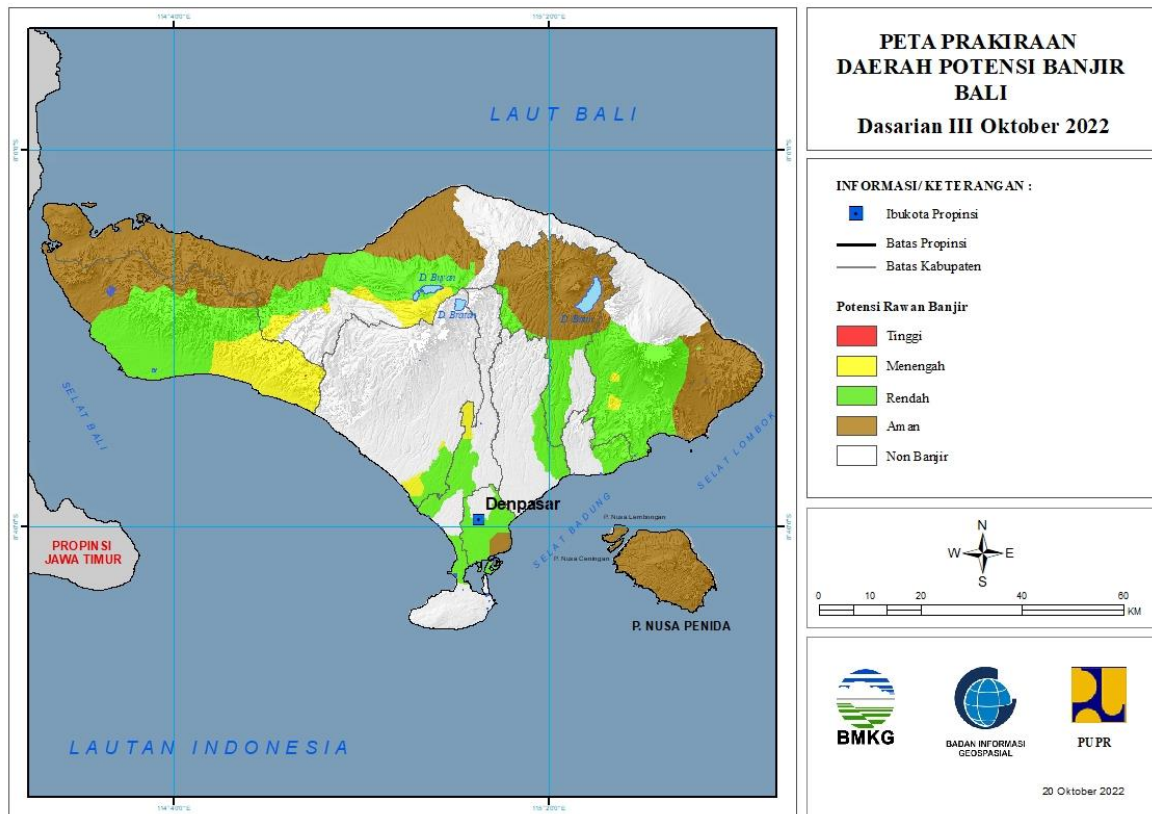
| | | |
|--|--|--|
| Sumberbaru, Sumpersari, Tanggul) | | Padangan, Purwosari, Sekar, Sugihwaras, Sukosewu, Sumberrejo, Tambakrejo, Temayang, Trucuk) |
| KOTA BATU : (Kec. Bumiaji) | JEMBER : (Kec. Ajung, Ambulu, Arjasa, Balung, Bangsalsari, Jelbuk, Jenggawah, Jombang, Kalisat, Kaliwates, Kencong, Ledokombo, Mayang, Mumbulsari, Pakusari, Panti, Patrang, Puger, Rambipuji, Semboro, Silo, Sukorambi, Sukowono, Sumberbaru, Sumpersari, Tanggul, Tempurejo, Umbulsari, Wuluhan) | BONDOWOSO : (Kec. Cerme, Klabang, Prajekan, Tapen, Wonosari, Wringin) |
| LUMAJANG : (Kec. Jatiroto, Kedungjajang, Pronojiwo, Senduro, Tempursari) | JOMBANG : (Kec. Wonosalam) | GRESIK : (Kec. Balongpangpang, Benjeng, Bungah, Sangkapura, Tambak) |
| MALANG : (Kec. Karangploso, Ngantang) | KEDIRI : (Kec. Kandangan, Ngancar) | JEMBER : (Kec. Ambulu, Balung, Bangsalsari, Gumukmas, Jenggawah, Jombang, Kencong, Puger, Rambipuji, Semboro, Silo, Tempurejo, Umbulsari, Wuluhan) |
| PASURUAN : (Kec. Prigen, Purwosari) | KOTA BATU : (Kec. Batu, Bumiaji, Junrejo) | JOMBANG : (Kec. Bareng, Jombang, Kabuh, Kesamben, Kudu, Megaluh, Mojoagung, Mojowarno, Ngoro, Ngusikan, Peterongan, Plandaan, Ploso, Sumobito, Tembelang, Wonosalam) |
| PROBOLINGGO : (Kec. Tiris) | KOTA MALANG : (Kec. Blimbing, Klojen, Lowokwaru, Sukun) | KEDIRI : (Kec. Banyakan, Gurah, Kandangan, Mojo, Ngancar, Ngasem, Pagu, Papar) |
| | LUMAJANG : (Kec. Candipuro, Jatiroto, Kedungjajang, Kunir, Lumajang, Pasirian, Pronojiwo, Rowokangkung, Senduro, Sukodono, Tekung, Tempeh, Tempursari, Yosowilangun) | KOTA BATU : (Kec. Batu, Junrejo) |
| | MALANG : (Kec. Ampelgading, Bululawang, Dampit, Dau, Gedangan, Gondanglegi, Kalipare, Karangploso, Kasembon, Kepanjen, Lawang, Ngajum, Ngantang, Pagak, Pakis, Pakisaji, Pujon, Sumbermanjing Wetan, Sumberpucung, Tirtoyudo, Turen, Wajak, Wonosari) | KOTA KEDIRI : (Kec. Kota, Mojoroto) |
| | MOJOKERTO : (Kec. Gondang, Jatirejo) | KOTA MADIUN : (Kec. Geger, Jiwan, Kartoharjo, Mangunharjo, Taman) |
| | NGAWI : (Kec. Geneng, Kedunggalur, Mantingan, Ngawi, Paron, Pitu, Widodaren) | KOTA MOJOKERTO : (Kec. Magersari, Prajurit Kulon) |
| | PACITAN : (Kec. Kebonagung, Ngadirojo, Pacitan, Sudimoro, Tulakan) | LAMONGAN : (Kec. Babat, Kedungpring, Kembangbahu, Modo, Ngimbang, Pucuk, Sambeng, Sugio, Tikung) |
| | PAMEKASAN : (Kec. Palengaan) | LUMAJANG : (Kec. Kunir, Pasirian, Rowokangkung, Tekung, Tempeh, Tempursari, Yosowilangun) |

| | | |
|--|--|--|
| | PASURUAN : (Kec. Prigen, Purwodadi, Purwosari, Puspo, Tosari, Tuttur) | MADIUN : (Kec. Balerejo, Dagangan, Dolopo, Geger, Jiwan, Kare, Kebonsari, Madiun, Pilangkenceng, Saradan, Sawahan, Wungu) |
| | PROBOLINGGO : (Kec. Bantaran, Banyuanyar, Gading, Kuripan, Leces, Maron, Pakuniran, Sumber, Tegalsiwalan, Tiris) | MAGETAN : (Kec. Barat, Bendo, Karangrejo, Karas, Kartoharjo, Kawedanan, Lembeyan, Magetan, Maospati, Ngariboyo, Nguntoronadi, Panekan, Parang, Plaosan, Poncol, Sidorejo, Sukomoro, Takeran) |
| | SITUBONDO : (Kec. Jatibanteng) | MALANG : (Kec. Ampelgading, Bantur, Dau, Donomulyo, Gedangan, Kalipare, Kasembon, Kepanjen, Lawang, Pagak, Sumbermanjing Wetan, Sumberpucung, Tirtoyudo) |
| | TRENGGALEK : (Kec. Dongko, Kampak, Munjungan, Panggul, Watulimo) | MOJOKERTO : (Kec. Bangsal, Dawarblandong, Dlanggu, Gedeg, Gondang, Jatirejo, Jetis, Kemlagi, Mojoanyar, Mojosari, Ngoro, Pungging, Puri, Sooko, Trowulan) |
| | TULUNGAGUNG : (Kec. Besuki) | NGANJUK : (Kec. Loceret, Ngetos, Rejos, Sawahan) |
| | | NGAWI : (Kec. Bringin, Geneng, Gerih, Jogorogo, Karangjati, Kasreman, Kedunggalar, Kendal, Kwadungan, Mantingan, Ngawi, Ngrambe, Padas, Pangkur, Paron, Pitu, Widodaren) |
| | | PACITAN : (Kec. Arjosari, Bandar, Donorojo, Kebonagung, Ngadirojo, Pacitan, Pringkuku, Punung, Sudimoro, Tegalombo, Tulakan) |
| | | PAMEKASAN : (Kec. Kadur, Palengaan, Pasean, Pegantenan, Proppo, Waru) |
| | | PASURUAN : (Kec. Gempol, Lumbang, Pasrepan, Prigen, Purwodadi, Purwosari, Puspo, Sukorejo, Tosari, Tuttur) |
| | | PONOROGO : (Kec. , Babadan, Badegan, Balong, Bungkal, Jambon, Jenangan, Mlarak, Ngebel, Ngrayun, Ponorogo, Pulung, Sambit, Sampung, Sawoo, Siman, Slahung, Sooko, Sukorejo) |
| | | PROBOLINGGO : (Kec. Bantaran, Banyuanyar, Besuk, Gading, Kuripan, Leces, Lumbang, Maron, Pakuniran, Sumber, Tegalsiwalan, Tiris, Wonomerto) |
| | | SAMPANG : (Kec. Banyuates, Camplong, Jrengik, Kedungdung, Ketapang, Omben, Pangarengan, Robatal, Sampang, Sreseh, Tambelangan, Torjun) |
| | | SIDOARJO : (Kec. Tarik) |

| | | |
|--|--|---|
| | | SITUBONDO : (Kec. Arjasa, Jatibanteng) |
| | | TRENGGALEK : (Kec. Bendungan, Dongko, Durenan, Gandusari, Kampak, Karangan, Munjungan, Panggul, Pogalan, Pule, Suruh, Trenggalek, Tugu, Watulimo) |
| | | TUBAN : (Kec. Bangilan, Montong, Parengan) |
| | | TULUNGAGUNG : (Kec. Besuki, Boyolangu, Campurdarat, Gondang, Kalidawir, Kauman, Kedungwaru, Ngantru, Pagerwojo, Sendang, Tulungagung) |

17. PRAKIRAAN DAERAH POTENSI BANJIR BALI DASARIAN III OKTOBER 2022

Gambar 18.



Tabel 17.

| TINGKAT POTENSI BANJIR | | |
|-----------------------------|---|---|
| TINGGI | MENENGAH | RENDAH |
| JEMBRANA : (Kec. Pekutatan) | BADUNG : (Kec. Mengwi) | BADUNG : (Kec. Kuta, Mengwi) |
| | BULELENG : (Kec. Banjar, Gerokgak, Seririt, Sukasada) | BANGLI : (Kec. Bangli, Kintamani, Susut) |
| | JEMBRANA : (Kec. Mendoyo, Pekutatan) | BULELENG : (Kec. Banjar, Gerokgak, Sawan, Seririt, Sukasada) |
| | KARANGASEM : (Kec. Rendang, Selat, Sidemen) | GIANYAR : (Kec. Gianyar) |
| | TABANAN : (Kec. Kediri) | JEMBRANA : (Kec. Jembrana, Melaya, Mendoyo, Negara, Pekutatan) |
| | | KARANGASEM : (Kec. Abang, Bebandem, Manggis, Rendang, Selat, Sidemen) |
| | | KLUNGKUNG : (Kec. Dawan) |
| | | KOTA DENPASAR : (Kec. Denpasar Barat, Denpasar Selatan, Denpasar Timur) |
| | | TABANAN : (Kec. Kediri) |

18. PRAKIRAAN DAERAH POTENSI BANJIR NUSA TENGGARA BARAT DASARIAN III OKTOBER 2022

Gambar 19.

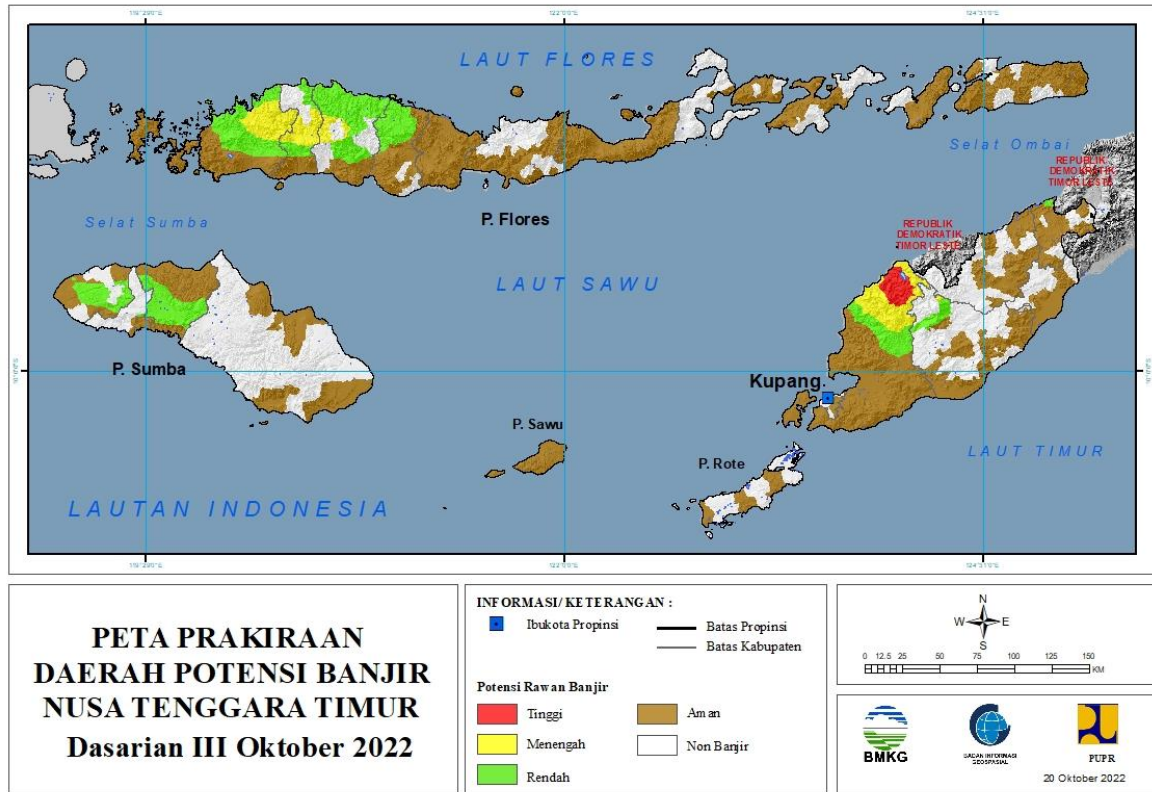


Tabel 18.

| TINGKAT POTENSI BANJIR | | |
|------------------------|---|---|
| TINGGI | MENENGAH | RENDAH |
| - | LOMBOK BARAT : (Kec. Batu Layar, Gunungsari, Lingsar) | KOTA MATARAM : (Kec. Ampenan, Cakranegara, Mataram, Sandubaya, Sekarbela, Selaparang) |
| | SUMBAWA BARAT : (Kec. Brang Rea, Seteluk, Taliwang) | LOMBOK BARAT : (Kec. Batu Layar, Gerung, Gunungsari, Kediri, Labuapi, Lingsar, Narmada, Sekotong) |
| | | LOMBOK TENGAH : (Kec. Jonggat, Pringgarata) |
| | | LOMBOK UTARA : (Kec. Bayan, Gangga, Pemenang, Tanjung) |
| | | SUMBAWA : (Kec. Alas, Alas Barat, Lunyuk, Moyohulu, Ropang) |
| | | SUMBAWA BARAT : (Kec. Brang Rea, Maluku, Sekongkang, Seteluk, Taliwang) |

**19. PRAKIRAAN DAERAH POTENSI BANJIR NUSA TENGGARA TIMUR
DASARIAN III OKTOBER 2022**

Gambar 20.



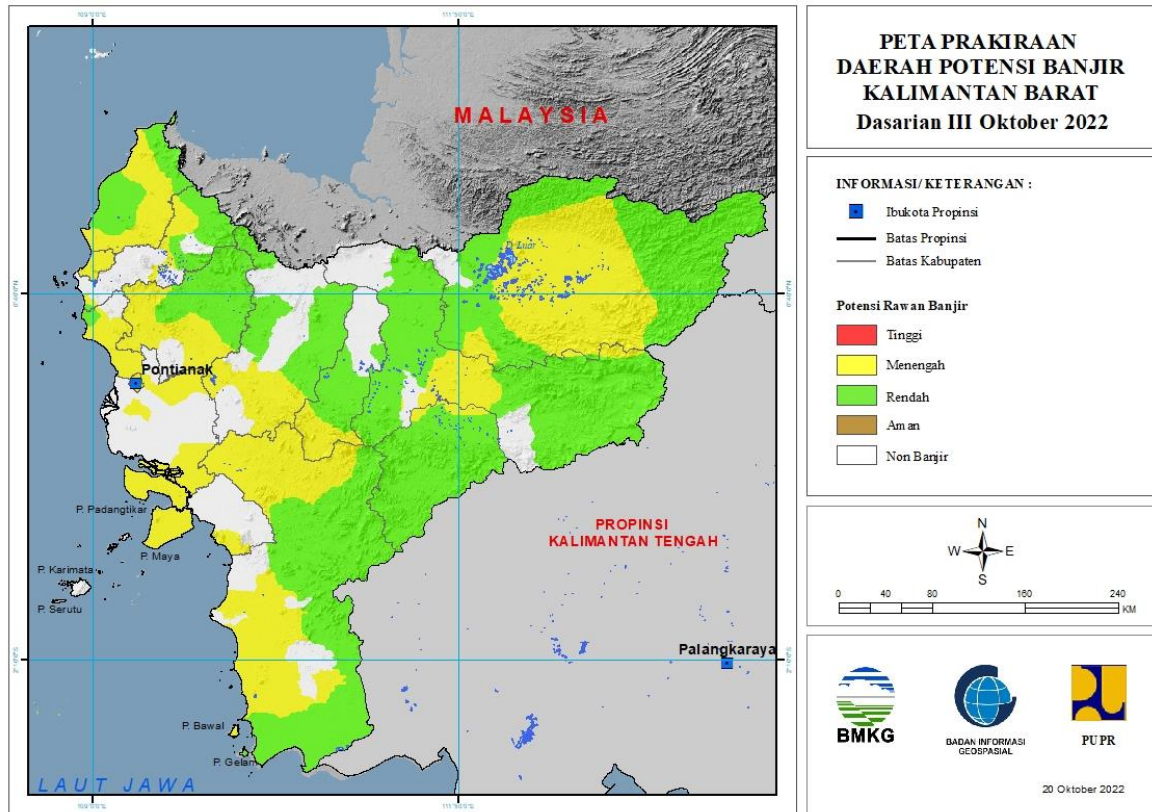
Tabel 19.

| TINGKAT POTENSI BANJIR | | |
|--|---|--|
| TINGGI | MENENGAH | RENDAH |
| KUPANG : (Kec. Amfoang Barat Laut, Amfoang Tengah, Amfoang Timur, Amfoang Utara) | KUPANG : (Kec. Amfoang Barat Daya, Amfoang Barat Laut, Amfoang Selatan, Amfoang Tengah, Amfoang Timur, Amfoang Utara, Takari) | BELU : (Kec. Kakuluk Mesak, Raihat, Tasifeto Timur) |
| | MANGGARAI : (Kec. Cibai, Langke Rembong, Lelak, Rahong Utara, Reok, Ruteng, Satar Mese, Wae Rii) | KUPANG : (Kec. Amfoang Barat Daya, Amfoang Barat Laut, Amfoang Selatan, Amfoang Tengah, Fatuleu, Fatuleu Tengah, Takari) |
| | MANGGARAI BARAT : (Kec. Boleng, Kuwus, Macang Pacar, Mbeliling, Ndosos, Welak) | MANGGARAI : (Kec. Cibai, Langke Rembong, Lelak, Reok, Ruteng, Satar Mese, Satar Mese Barat) |
| | MANGGARAI TIMUR : (Kec. Borong, Elar, Kotakomba, Lamba Leda, Poco Ranaka, Sambi Rampas) | MANGGARAI BARAT : (Kec. Boleng, Komodo, Lembor, Lembor Selatan, Macang Pacar, Mbeliling, Sanonggoang, Welak) |
| | TIMOR TENGAH SELATAN : (Kec. Mollo Utara, Tobu) | MANGGARAI TIMUR : (Kec. Borong, Elar, Kotakomba, Lamba Leda, Poco Ranaka, Sambi Rampas) |
| | | NGADA : (Kec. Bajawa Utara, Riung, Riung Barat, Wolomeze) |
| | | SUMBA BARAT : (Kec. Wanokaka) |

| | | |
|--|--|---|
| | | SUMBA BARAT DAYA : (Kec. Kodi Bangedo, Kodi Utara, Loura, Wawewa Selatan, Wewewa Barat, Wewewa Timur, Wewewa Utara) |
| | | SUMBA TENGAH : (Kec. Katiku Tana, Katiku Tana Selatan, Mamboro, Umbu Ratu Nggay, Umbu Ratu Nggay Barat) |
| | | TIMOR TENGAH SELATAN : (Kec. Mollo Utara, Tobu) |

20. PRAKIRAAN DAERAH POTENSI BANJIR KALIMANTAN BARAT DASARIAN III OKTOBER 2022

Gambar 21.



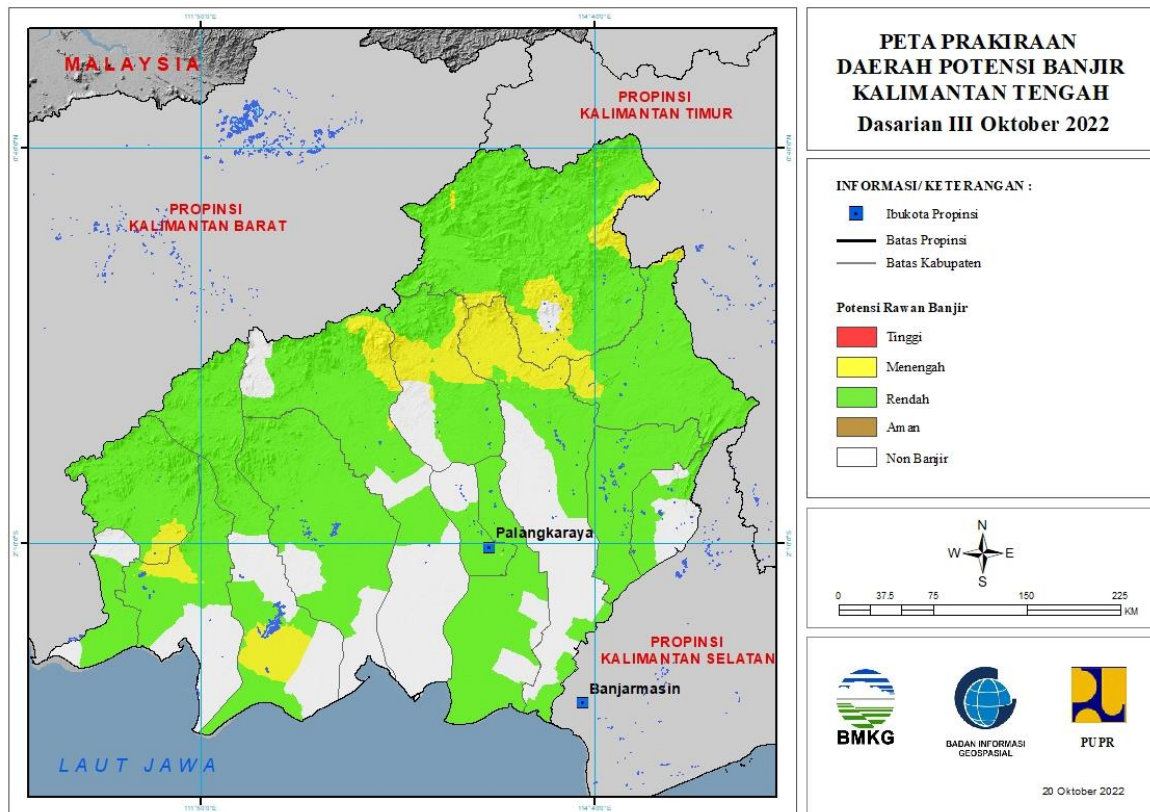
Tabel 20.

| TINGKAT POTENSI BANJIR | | |
|------------------------|---|--|
| TINGGI | MENENGAH | RENDAH |
| - | BENGKAYANG : (Kec. Bengkayang, Jagoibabang, Ledo, Sanggauledo, Seluas, Sungairaya, Sutisemarang) | BENGKAYANG : (Kec. Jagoibabang, Ledo, Sanggauledo, Seluas, Siding, Sungairaya, Sutisemarang) |
| | KAPUAS HULU : (Kec. Batanglupar, Bika, Boyantanjung, Bunut Hilir, Bunut Hulu, Embaloh Hilir, Embaloh Hulu, Hulu Gunung, Jongkong, Kalis, Mentebah, Pengkadan, Putussibau Selatan, Putussibau Utara, Seberuang, Selimbau, Silat Hilir, Silat Hulu) | KAPUAS HULU : (Kec. Batanglupar, Boyantanjung, Bunut Hulu, Embaloh Hulu, Hulu Gunung, Kalis, Nanga Badau, Putussibau Selatan, Putussibau Utara, Seberuang, Selimbau, Semitau, Silat Hilir, Silat Hulu, Suhaid) |
| | KAYONG UTARA : (Kec. Pulaumaya, Sukadana) | KETAPANG : (Kec. Airupas, Hulusungai, Jelai Hulu, Kendawangan, Manismata, Matanhilir Selatan, Nangatayap, Sandai, Simpang Dua, Sungailaur, Tumbangtiti) |
| | KETAPANG : (Kec. Airupas, Hulusungai, Jelai Hulu, Kendawangan, Manismata, Matanhilir Selatan, Muarapawan, Nangatayap, Simpang Dua, Simpang Hulu, Sungailaur, | KOTA SINGKAWANG : (Kec. Singkawang Selatan, Singkawang Utara) |

| | | |
|--|--|---|
| | Sungaimelayurayak, Tumbangtiti) | |
| | KOTA PONTIANAK : (Kec. Pontianak Barat, Pontianak Kota, Pontianak Selatan, Pontianak Tenggara, Pontianak Timur, Pontianak Utara) | LANDAK : (Kec. Airbesar, Banyuke Hulu, Jelimpo, Kualabehe, Menyuke, Meranti, Ngabang, Sengahtemila, Sompak) |
| | KOTA SINGKAWANG : (Kec. Singkawang Barat, Singkawang Selatan, Singkawang Tengah, Singkawang Timur, Singkawang Utara) | MELAWI : (Kec. Belimbing, Belimbing Hulu, Ella Hilir, Nanga Pinoh, Pinoh Selatan, Pinoh Utara, Sayan, Sokan, Tanahpinoh, Tanahpinoh Barat) |
| | KUBURAYA : (Kec. Batuampar, Rasaujaya, Sungaiambawang) | MEMPAWAH : (Kec. Mempawah Hilir, Mempawah Timur, Segedong, Siantan, Sungai Kunyit, Sungaikunyt, Sungaipinyuh) |
| | LANDAK : (Kec. Banyuke Hulu, Jelimpo, Mandor, Mempawah Hulu, Menjalin, Menyuke, Ngabang, Sengahtemila, Sompak) | SAMBAS : (Kec. Galing, Jawai, Jawai Selatan, Paloh, Pemangkat, Sajad, Sajinganbesar, Sambas, Sebawi, Sejangkung, Selakau, Semparuk, Subah, Tangaran, Tebas, Tekarang, Telukkeramat) |
| | MELAWI : (Kec. Belimbing, Belimbing Hulu, Pinoh Utara) | SANGGAU : (Kec. Entikong, Jangkang, Kapuas, Menyuke, Mukok, Tayan Hilir, Tayan Hulu) |
| | MEMPAWAH : (Kec. Anjongan, Mempawah Hilir, Mempawah Timur, Segedong, Siantan, Sungai Kunyit, Sungaikunyt, Sungaipinyuh, Toho) | SEKADAU : (Kec. Belitang, Nangataman, Sekadau Hilir, Sekadau Hulu) |
| | SAMBAS : (Kec. Galing, Paloh, Pemangkat, Sajad, Sajinganbesar, Salatiga, Sambas, Sejangkung, Selakau, Selakau Timur, Semparuk, Subah, Tebas, Telukkeramat) | SINTANG : (Kec. Ambalau, Binjai Hulu, Kayan Hilir, Kayan Hulu, Kelam Permai, Ketungau Hilir, Ketungau Tengah, Sepauk, Serawai, Sintang, Tempunak) |
| | SANGGAU : (Kec. Kapuas, Meliau, Tayan Hilir) | |
| | SEKADAU : (Kec. Nangamahap, Nangataman) | |
| | SINTANG : (Kec. Ambalau, Dedai, Kayan Hilir, Kayan Hulu, Kelam Permai, Sepauk, Sintang, Tempunak) | |

21. PRAKIRAAN DAERAH POTENSI BANJIR KALIMANTAN TENGAH DASARIAN III OKTOBER 2022

Gambar 22.



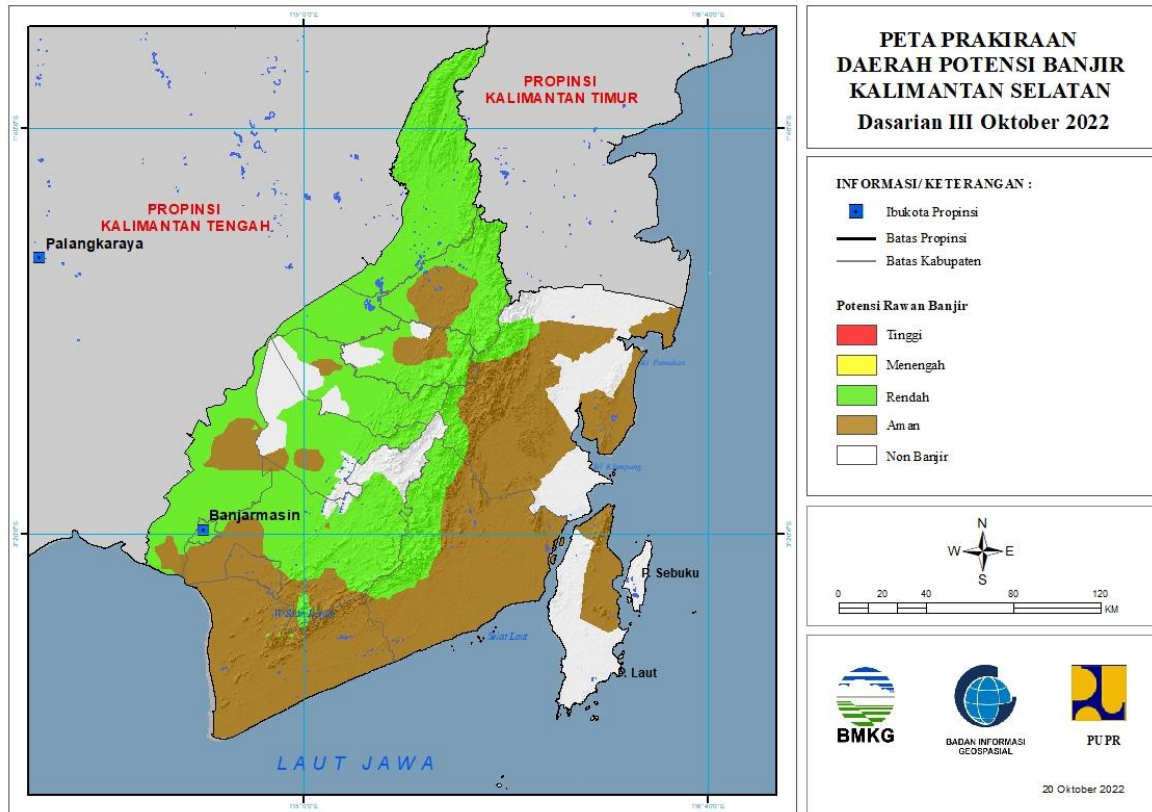
Tabel 21.

| TINGKAT POTENSI BANJIR | | |
|------------------------|--|---|
| TINGGI | MENENGAH | RENDAH |
| - | BARITO UTARA : (Kec. Lahei, Teweh Tengah) | BARITO SELATAN : (Kec. Dusun Hilir, Dusun Selatan, Dusun Utara, Gunungbintangawai, Jenamas, Karaukuala) |
| | GUNUNG MAS : (Kec. Damangbatu, Kahayanhulu Utara, Kurun, Mirimanasa, Rungan, Rungan Hulu, Tewah) | BARITO TIMUR : (Kec. Dusun Tengah, Karusenjanang, Pajuepat, Pematangkarau) |
| | KAPUAS : (Kec. Kapuas Hulu, Kapuas Tengah, Mandautalawang, Pasaktalawang, Timpah) | BARITO UTARA : (Kec. Gunungpurei, Gunungtimbang, Lahei, Lahei Barat, Montallat, Teweh Baru, Teweh Selatan, Teweh Tengah, Teweh Timur) |
| | KATINGAN : (Kec. Petakmalai, Sanaman Mantikei) | GUNUNG MAS : (Kec. Damangbatu, Kahayanhulu Utara, Kurun, Mihing Raya, Mirimanasa, Rungan, Rungan Hulu, Sepang Simin, Tewah) |
| | KOTA PALANGKARAYA : (Kec. Jekan Raya, Pahandut, Sabangau) | KAPUAS : (Kec. Kapuas Hilir, Kapuas Hulu, Kapuas Kuala, Kapuas Murung, Kapuas Tengah, Kapuas Timur, Mandautalawang, Pasaktalawang, Tambancatur, Timpah) |

| | | |
|--|--|--|
| | KOTAWARINGIN BARAT : (Kec. Arut Selatan, Arut Utara, Kotawaringin Lama, Pangkalanbanteng, Pangkalanlada) | KATINGAN : (Kec. Katingan Hilir, Katingan Hulu, Katingan Tengah, Marikit, Petakmalai, Pulaumalan, Sanaman Mantikei, Tasikpayawan) |
| | LAMANDAU : (Kec. Bulik, Mentohi Raya, Sematu Jaya) | KOTA PALANGKARAYA : (Kec. Bukitbatu, Jekan Raya, Pahandut, Sabangau) |
| | MURUNG RAYA : (Kec. Baritotuhup Raya, Laungtuhup, Murung, Permataintan, Seriburiam, Sumberbarito, Tanahsiang, Tanahsiang Selatan, Uutmurung) | KOTAWARINGIN BARAT : (Kec. Arut Selatan, Arut Utara, Kotawaringin Lama, Pangkalanbanteng, Pangkalanlada) |
| | SERUYAN : (Kec. Danausembuluh, Seruyan Hilir) | KOTAWARINGIN TIMUR : (Kec. Antangkalang, Baamang, Bukitsantuai, Cempaga, Cempaga Hulu, Kotabesi, Mentawabaruketapang, Mentaya Hulu, Mentayahilir Utara, Parenggean, Telagaantang, Tualan Hulu) |
| | | LAMANDAU : (Kec. Batangkawa, Belantikan Raya, Bulik, Bulik Timur, Delang, Lamandau, Mentohi Raya) |
| | | MURUNG RAYA : (Kec. Baritotuhup Raya, Laungtuhup, Murung, Permataintan, Seriburiam, Sumberbarito, Tanahsiang, Uutmurung) |
| | | PULANG PISAU : (Kec. Banamatingang, Jabiren, Kahayan Kuala, Kahayan Tengah, Maliku, Sebangau Kuala) |
| | | SERUYAN : (Kec. Danausembuluh, Hanau, Seruyan Hilir, Seruyan Hulu, Seruyan Tengah, Sulingtambun) |
| | | SUKAMARA : (Kec. Balairiam, Pantailunci, Sukamara) |

22. PRAKIRAAN DAERAH POTENSI BANJIR KALIMANTAN SELATAN DASARIAN III OKTOBER 2022

Gambar 23.



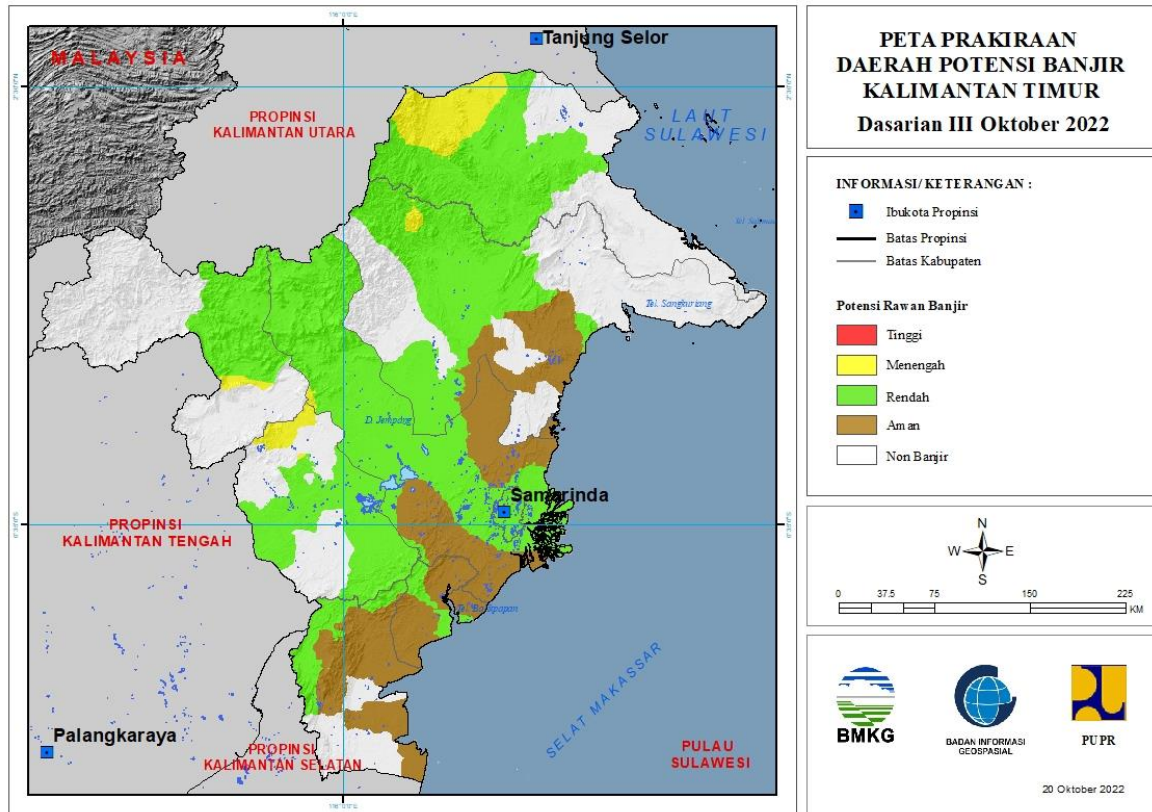
Tabel 22.

| TINGKAT POTENSI BANJIR | | |
|------------------------|----------|---|
| TINGGI | MENENGAH | RENDAH |
| - | - | BALANGAN : (Kec. Batumandi, Halong, Juai, Lampihong, Paringin, Paringin Selatan, Tebingtinggi) |
| | | BANJAR : (Kec. Aluh-Aluh, Aranio, Astambul, Cintapuridarussalam, Karangintan, Kertakhanyar, Martapura, Martapura Barat, Martapura Timur, Mataraman, Pengaron, Simpangempat, Sungaipinang, Sungaitabuk, Tatahmakmur) |
| | | BARITO KUALA : (Kec. Alalak, Anjirmuara, Anjirpasar, Bakumpai, Barambai, Belawang, Cerbon, Jejangkit, Kuripan, Mandastana, Marabahan, Mekarsari, Rantaubadauh, Tabukan, Tabunganen, Tamban, Wanaraya) |
| | | HULU SUNGAI SELATAN : (Kec. Angkinang, Daha Selatan, Daha Utara, Kandangan, Loksado, Padangbatung, |

| | | |
|--|--|---|
| | | Simpur, Sungairaya, Telagalangsar) |
| | | HULU SUNGAI TENGAH : (Kec. Barabai, Batangalai Timur, Batangalai Utara, Batubenawa, Hantakan, Haruyan, Labuanamas Selatan, Pandawan) |
| | | HULU SUNGAI UTARA : (Kec. Amuntai Selatan, Amuntai Tengah, Amuntai Utara, Babirik, Banjang, Danaupanggung, Hargading, Paminggir, Sungai Pandan) |
| | | KOTA BANJARBARU : (Kec. Banjarbaru Utara, Cempaka) |
| | | KOTA BANJARMASIN : (Kec. Banjarmasin Barat, Banjarmasin Selatan, Banjarmasin Tengah, Banjarmasin Timur, Banjarmasin Utara) |
| | | KOTABARU : (Kec. Hampang, Sungaidurian) |
| | | TABALONG : (Kec. Banualawas, Haruai, Jaro, Kelua, Muaraharus, Muarauya, Murungpudak, Pugaan, Tanjung, Tanta, Upau) |
| | | TANAH BUMBU : (Kec. Kusan Hulu, Mantewe, Satui) |
| | | TANAH LAUT : (Kec. Bajuin, Batuampar, Kintap) |
| | | TAPIN : (Kec. Bakarangan, Binuang, Bungur, Candilaras Selatan, Lokpaikat, Piani, Tapin Selatan, Tapin Tengah, Tapin Utara) |

23. PRAKIRAAN DAERAH POTENSI BANJIR KALIMANTAN TIMUR DASARIAN III OKTOBER 2022

Gambar 24.



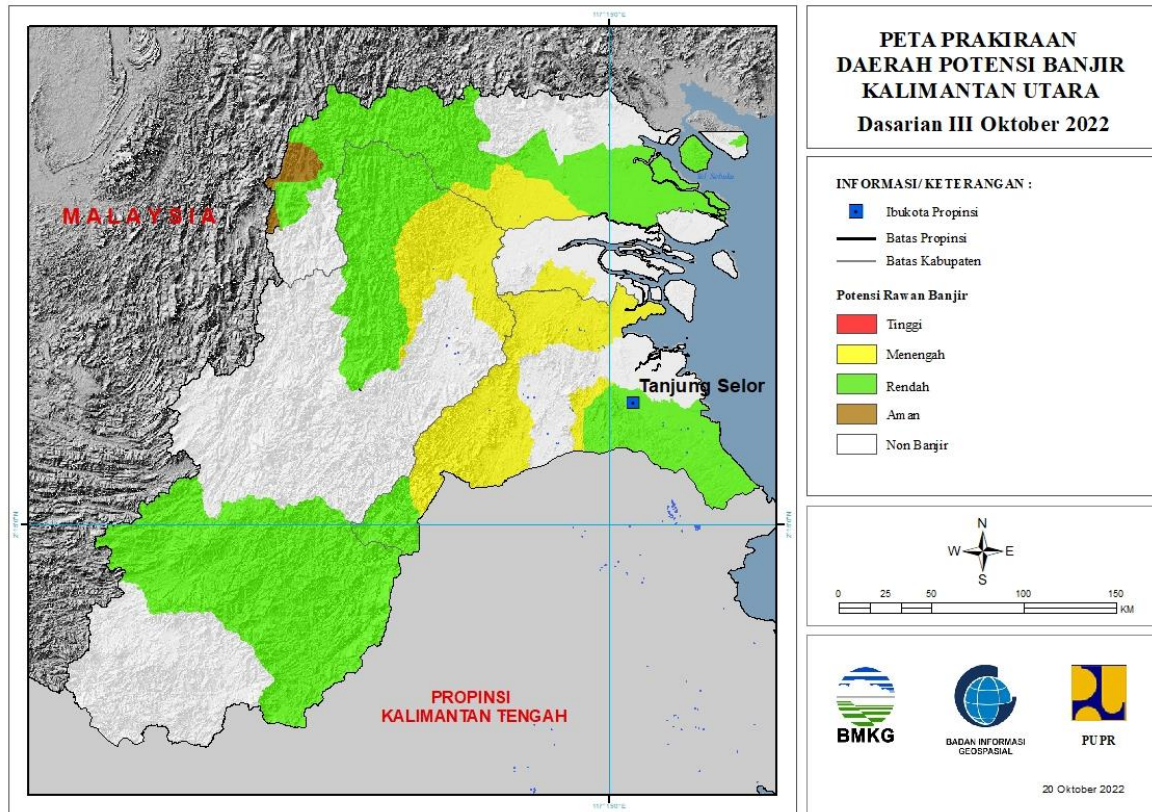
Tabel 23.

| TINGKAT POTENSI BANJIR | | |
|------------------------|---|--|
| TINGGI | MENENGAH | RENDAH |
| - | BERAU : (Kec. Kelay, Segah) | BERAU : (Kec. Kelay, Sambaliung, Segah, Tanjungredeb, Telukbayur) |
| | KUTAI BARAT : (Kec. Barongtongkok, Longiram) | KOTA BALIKPAPAN : (Kec. Balikpapan Barat, Balikpapan Kota, Balikpapan Selatan, Balikpapan Tengah, Balikpapan Utara) |
| | KUTAI KARTANEGARA : (Kec. Kembangjanggut, Tabang) | KOTA SAMARINDA : (Kec. Loajanan Hilir, Palaran, Samarinda Ilir, Samarinda Ulu, Samarinda Utara, Samarindakota, Samarindaseberang, Sambutan, Sungaikunjang, Sungaipinang) |
| | KUTAI TIMUR : (Kec. Muarawahau) | KUTAI BARAT : (Kec. Barongtongkok, Bongan, Damai, Jempang, Longiram, Melak, Muaralawa, Muarapahu, Penyinggahan) |
| | MAHAKAM ULU : (Kec. Longbagun) | KUTAI KARTANEGARA : (Kec. Anggana, Kembangjanggut, Konahan, Kotabangun, Loajanan, Loakulu, Marangkayu, Muarabadak, Muarajawa, Muarakaman, Muaramuntai, |

| | | |
|--|--|---|
| | | Muarawis, Sanga- Sanga, Sebulu, Tabang, Tenggara, Tenggara Seberang) |
| | | KUTAI TIMUR : (Kec. Batuampar, Bengalon, Kombeng, Muaraancalong, Muarabangkal, Muarawahau, Telen) |
| | | MAHAKAM ULU : (Kec. Longbagun) |
| | | PASER : (Kec. Batusopang, Longikis, Longkali, Muarakomam) |
| | | PENAJAM PASER UTARA : (Kec. Penajam, Sepaku) |

24. PRAKIRAAN DAERAH POTENSI BANJIR KALIMANTAN UTARA DASARIAN III OKTOBER 2022

Gambar 25.

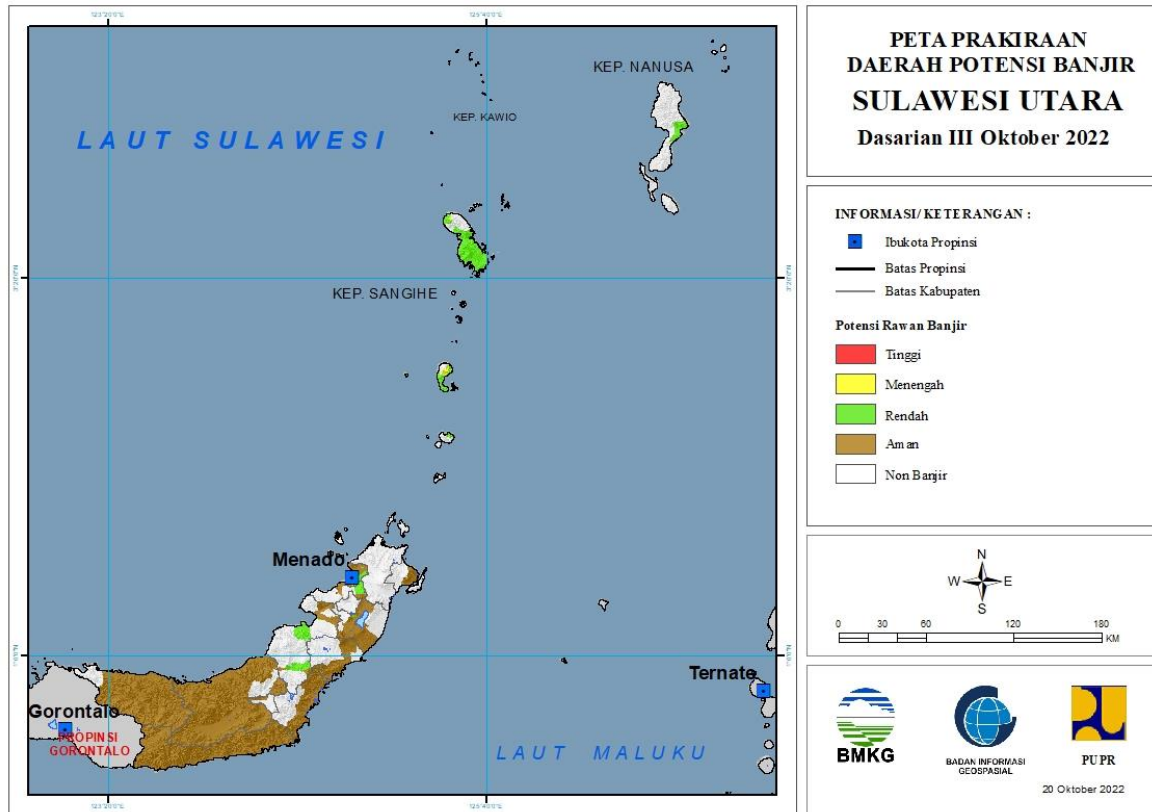


Tabel 24.

| TINGKAT POTENSI BANJIR | | |
|------------------------|--|---|
| TINGGI | MENENGAH | RENDAH |
| - | BULUNGAN : (Kec. Peso, Sekatak, Tanjungpalas, Tanjungpalas Barat) | BULUNGAN : (Kec. Peso, Tanjungpalas, Tanjungpalas Barat, Tanjungpalas Timur, Tanjungselor) |
| | MALINAU : (Kec. Malinau Barat, Malinau Kota, Malinau Utara, Mentarang, Mentarang Hulu, Sungaitubu) | MALINAU : (Kec. Kayan Hilir, Malinau Utara, Mentarang, Mentarang Hulu, Sungaitubu) |
| | NUNUKAN : (Kec. Lumbis, Sebuku, Sembakung, Sembakung Atulai) | NUNUKAN : (Kec. Krayan, Lumbis, Lumbis Ogong, Nunukan, Nunukan Selatan, Sebatik Timur, Sebuku, Sembakung, Sembakung Atulai) |
| | TANA TIDUNG : (Kec. Betayau) | |

25. PRAKIRAAN DAERAH POTENSI BANJIR SULAWESI UTARA DASARIAN III OKTOBER 2022

Gambar 26.

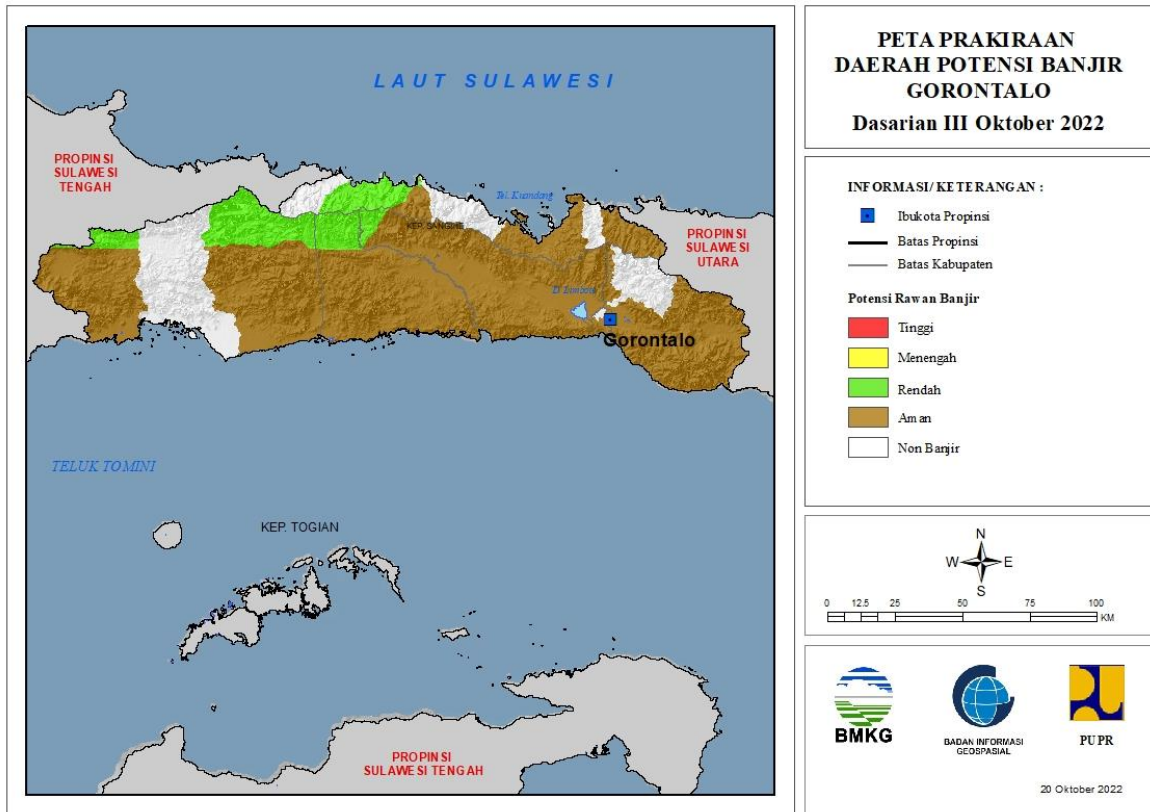


Tabel 25.

| TINGKAT POTENSI BANJIR | | |
|------------------------|---|---|
| TINGGI | MENENGAH | RENDAH |
| - | KEPULAUAN SANGIHE : (Kec. Kendahe) | KEPULAUAN SANGIHE : (Kec. Kendahe, Manganitu, Manganitu Selatan, Tabukan Selatan, Tabukan Selatan Tengah, Tabukan Selatan Tenggara, Tabukan Tengah, Tahuna, Tahuna Timur, Tamako) |
| | KEPULAUAN SIAU TAGULANDANG BIARO : (Kec. Siau Barat, Siau Timur) | KEPULAUAN SIAU TAGULANDANG BIARO : (Kec. Siau Barat, Siau Barat Selatan, Siau Timur, Siau Timur Selatan, Tagulandang Utara) |
| | | KEPULAUAN TALAUD : (Kec. Rainis) |
| | | KOTA BITUNG : (Kec. Madidir) |
| | | KOTA MANADO : (Kec. Malayang, Mapanget, Paal Dua, Sario, Singkil, Tikala, Tuminiting, Wanea, Wenang) |
| | | MINAHASA : (Kec. Remboken, Tombulu, Tondano Selatan) |
| | | MINAHASA SELATAN : (Kec. Amurang Barat, Tareran, Tompaso Baru, Tumpa) |

26. PRAKIRAAN DAERAH POTENSI BANJIR GORONTALO DASARIAN III OKTOBER 2022

Gambar 27.

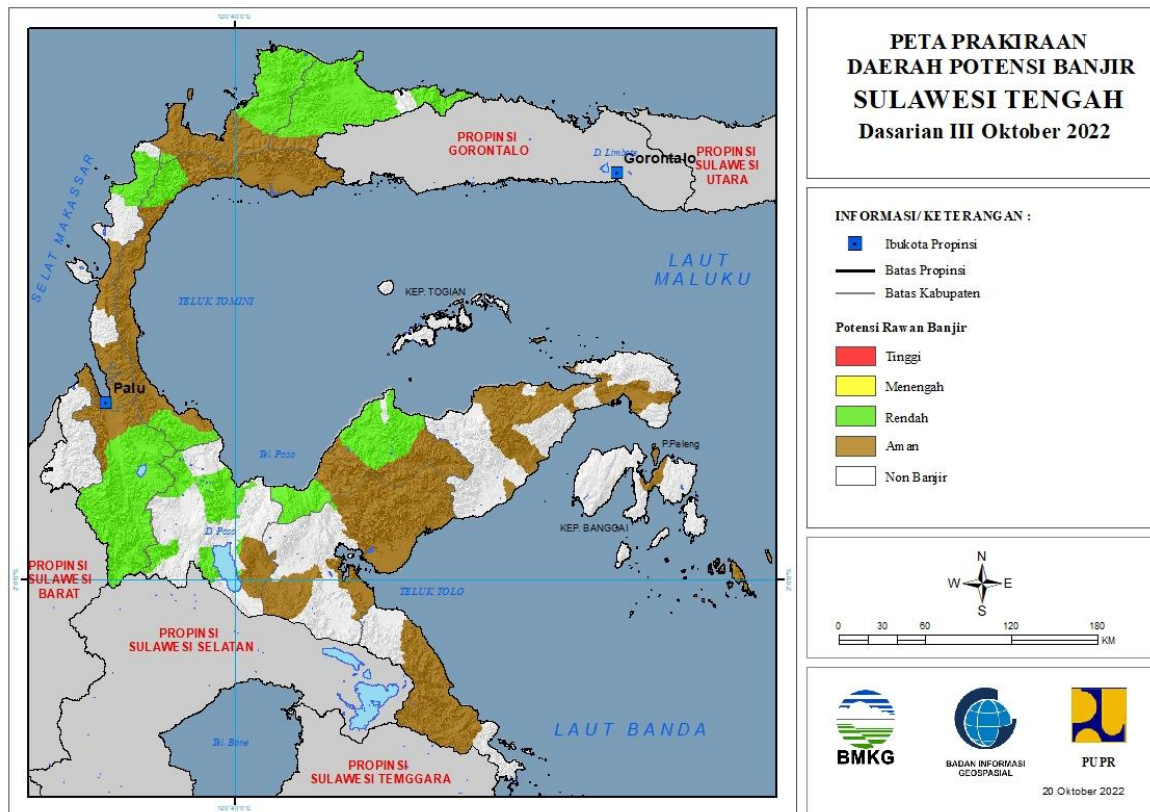


Tabel 26.

| TINGKAT POTENSI BANJIR | | |
|------------------------|----------|---|
| TINGGI | MENENGAH | RENDAH |
| - | - | BOALEMO : (Kec. Botumoita, Mananggu) |
| | | GORONTALO : (Kec. Asparaga) |
| | | GORONTALO UTARA : (Kec. Biau, Sumalata) |
| | | PAHUWATO : (Kec. Buntulia, Dengilo, Popayato, Popayato Barat, Popayato Timur, Taluditi) |

27. PRAKIRAAN DAERAH POTENSI BANJIR SULAWESI TENGAH DASARIAN III OKTOBER 2022

Gambar 28.



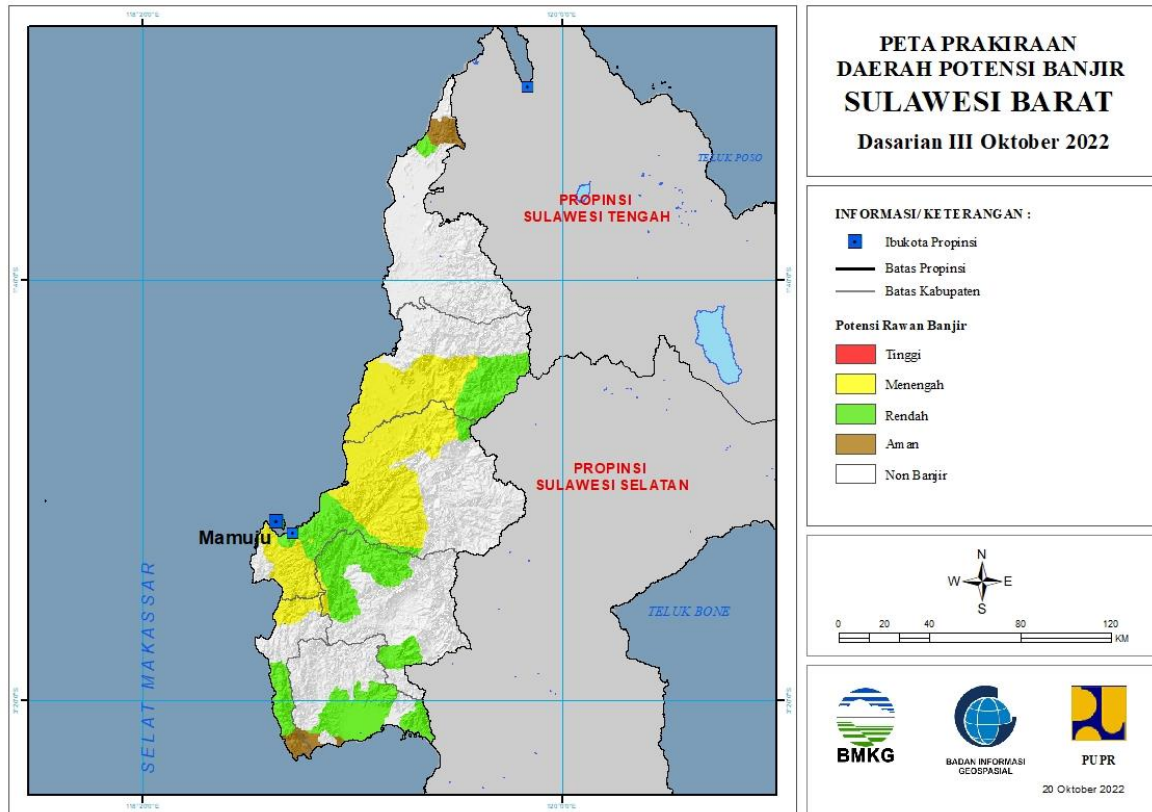
Tabel 27.

| TINGKAT POTENSI BANJIR | | |
|------------------------|----------------------------|--|
| TINGGI | MENENGAH | RENDAH |
| - | POSO : (Kec. Poso Pesisir) | BUOL : (Kec. Biau, Bokat, Bukal, Bunobogu, Karamat, Lakea, Momunu, Paleleh, Paleleh Barat, Tiloan) |
| | | DONGGALA : (Kec. Sojol) |
| | | MOROWALI UTARA : (Kec. Bungku Utara) |
| | | PARIGI MOUTONG : (Kec. Balinggi, Palasa, Parigi Selatan, Sausu, Sidoan, Tinombo, Torue) |
| | | POSO : (Kec. Lore Barat, Lore Utara, Pamona Barat, Pamona Tenggara, Pamona Timur, Poso Kota Selatan, Poso Pesisir, Poso Pesisir Selatan) |
| | | SIGI : (Kec. Dolo Selatan, Gumbasa, Kulawi, Kulawi Selatan, Lindu, Nokilalaki, Palolo, Pipikoro, Sigi Biromaru, Tanambulava) |
| | | TOJO UNA-UNA : (Kec. Ampana Kota, Ampana Tete, Tojo, Tojo Barat, Ulubongka) |
| | | TOLI TOLI : (Kec. Baolan, Dako Pemean, Dampal Selatan, |

| | | |
|--|--|---|
| | | Galang, Lampasio, Ogodeide, Toli-Toli Utara) |
|--|--|---|

28. PRAKIRAAN DAERAH POTENSI BANJIR SULAWESI BARAT DASARIAN III OKTOBER 2022

Gambar 29.

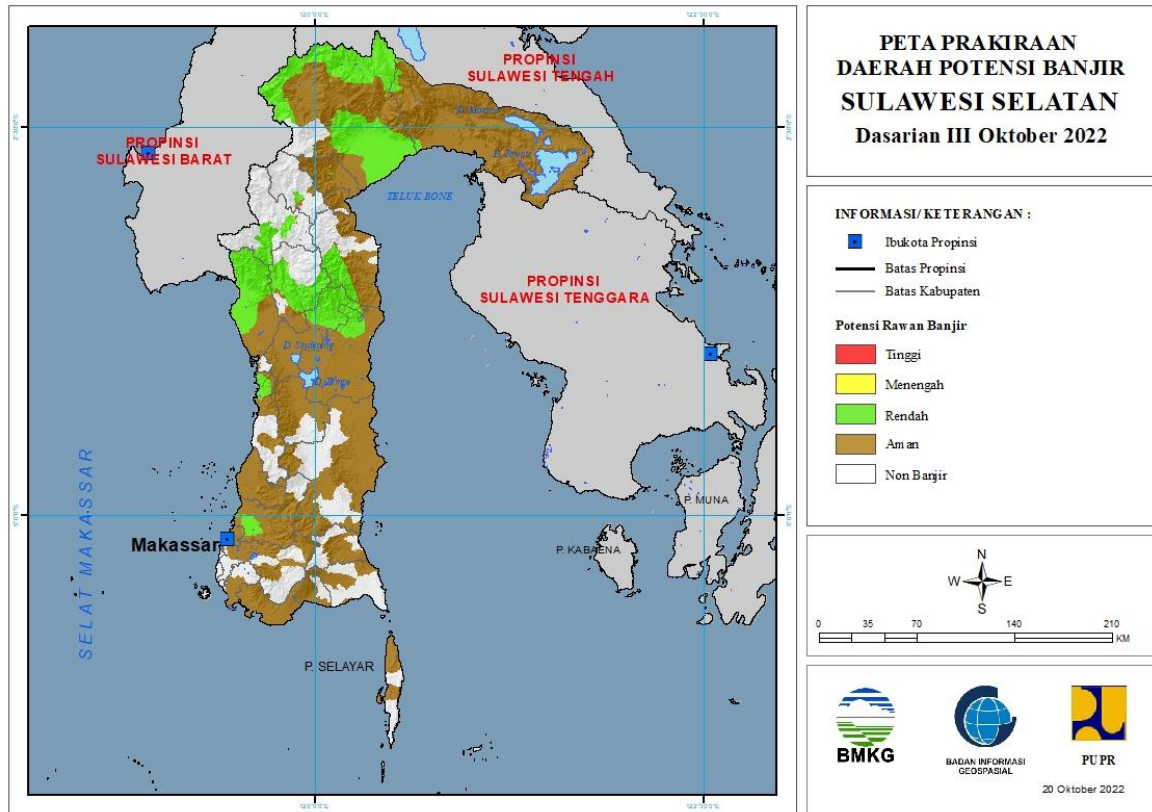


Tabel 28.

| TINGKAT POTENSI BANJIR | | |
|------------------------|--|---|
| TINGGI | MENENGAH | RENDAH |
| - | MAJENE : (Kec. Malunda) | MAJENE : (Kec. Pamboang, Sendana, Tammerodo Sendana) |
| | MAMASA : (Kec. Aralle, Mambi, Tabulahan) | MAMASA : (Kec. Aralle, Mambi, Sumarorong, Tabulahan) |
| | MAMUJU : (Kec. Boneharu, Kalukku, Mamuju, Papalang, Sampaga, Simboro, Tapalang, Tommo) | MAMUJU : (Kec. Boneharu, Kalukku, Mamuju, Simboro, Tommo) |
| | MAMUJU TENGAH : (Kec. Budong-Budong, Pangale, Tobadak, Topoyo) | MAMUJU TENGAH : (Kec. Tobadak, Topoyo) |
| | | MAMUJU UTARA : (Kec. Bambalamotu) |
| | | POLEWALI MANDAR : (Kec. Binuang, Campalagian, Limboro, Luyo, Mapilli, Matakali, Tapango, Wonomulyo) |

29. PRAKIRAAN DAERAH POTENSI BANJIR SULAWESI SELATAN DASARIAN III OKTOBER 2022

Gambar 30.



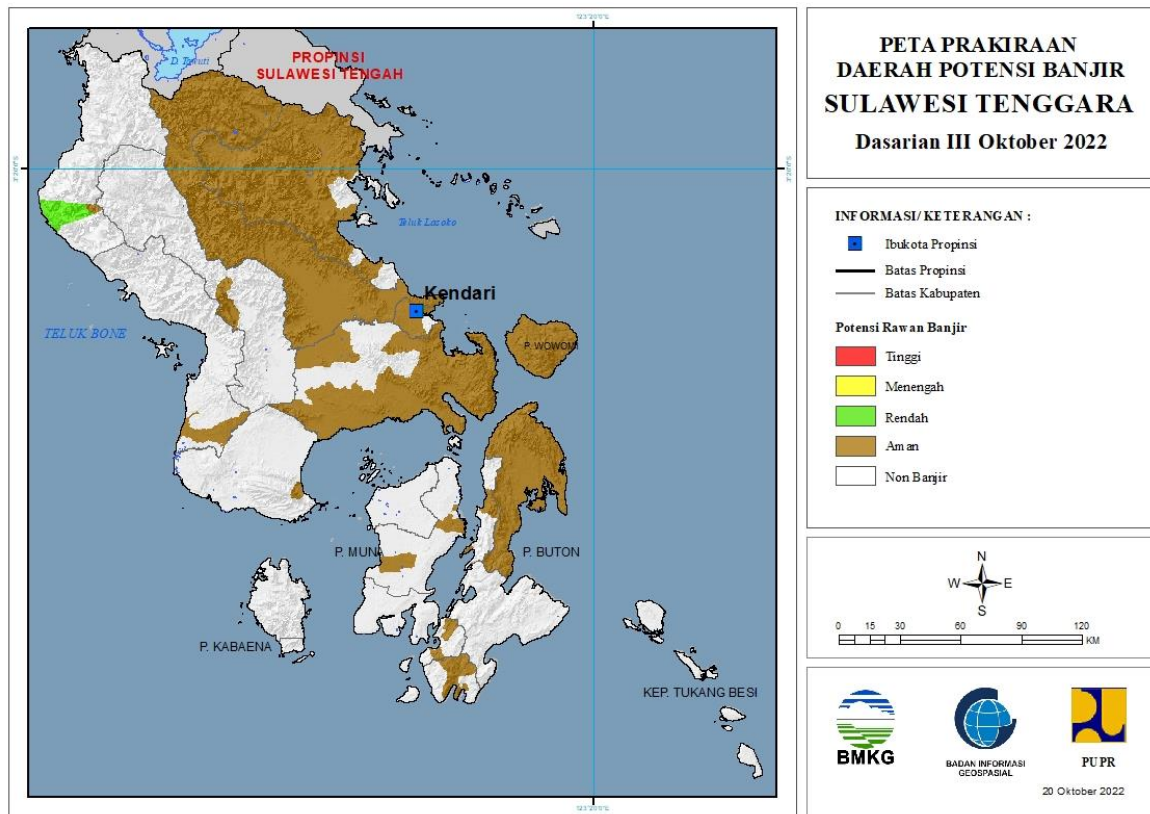
Tabel 29.

| TINGKAT POTENSI BANJIR | | |
|------------------------|----------|---|
| TINGGI | MENENGAH | RENDAH |
| - | - | BARRU : (Kec. Mallusetasi, Soppeng Riaja) |
| | | ENREKANG : (Kec. Anggeraja, Bungin, Enrekang, Maiwa) |
| | | KOTA MAKASSAR : (Kec. Biringkanaya) |
| | | LUWU : (Kec. Bajo Barat, Larompong, Larompong Selatan, Latimojong, Suli Barat, Walenrang, Walenrang Barat, Walenrang Utara) |
| | | LUWU TIMUR : (Kec. Burau, Mangkutana) |
| | | LUWU UTARA : (Kec. Baebunta, Bone Bone, Malangke, Malangke Barat, Mappedeceng, Masamba, Rampi, Sabbang, Seko, Sukamaju, Tanalili) |
| | | MAROS : (Kec. Bantimurung, Mandai, Maros Baru, Marusu, Moncong Loe, Simbang, Tanrallili, Tompobulu, Turikale) |
| | | PINRANG : (Kec. Batu Lappa, Cempa, Duampanua, Lembang, Matirro Sompe, Matirro Bulu, Patampanua, Watang Sawito) |

| | | |
|--|--|---|
| | | SIDENRENG RAPPANG : (Kec. Pitu Raise, Pitu Riawa) |
| | | TANA TORAJA : (Kec. Bonggakaradeng, Makale, Makale Selatan) |
| | | TORAJA UTARA : (Kec. Balusu, Rantepao, Tallunglipu, Tikala) |
| | | WAJO : (Kec. Gilireng, Keera, Maniangpajo, Pitumpanua) |

30. PRAKIRAAN DAERAH POTENSI BANJIR SULAWESI TENGGARA DASARIAN III OKTOBER 2022

Gambar 31.

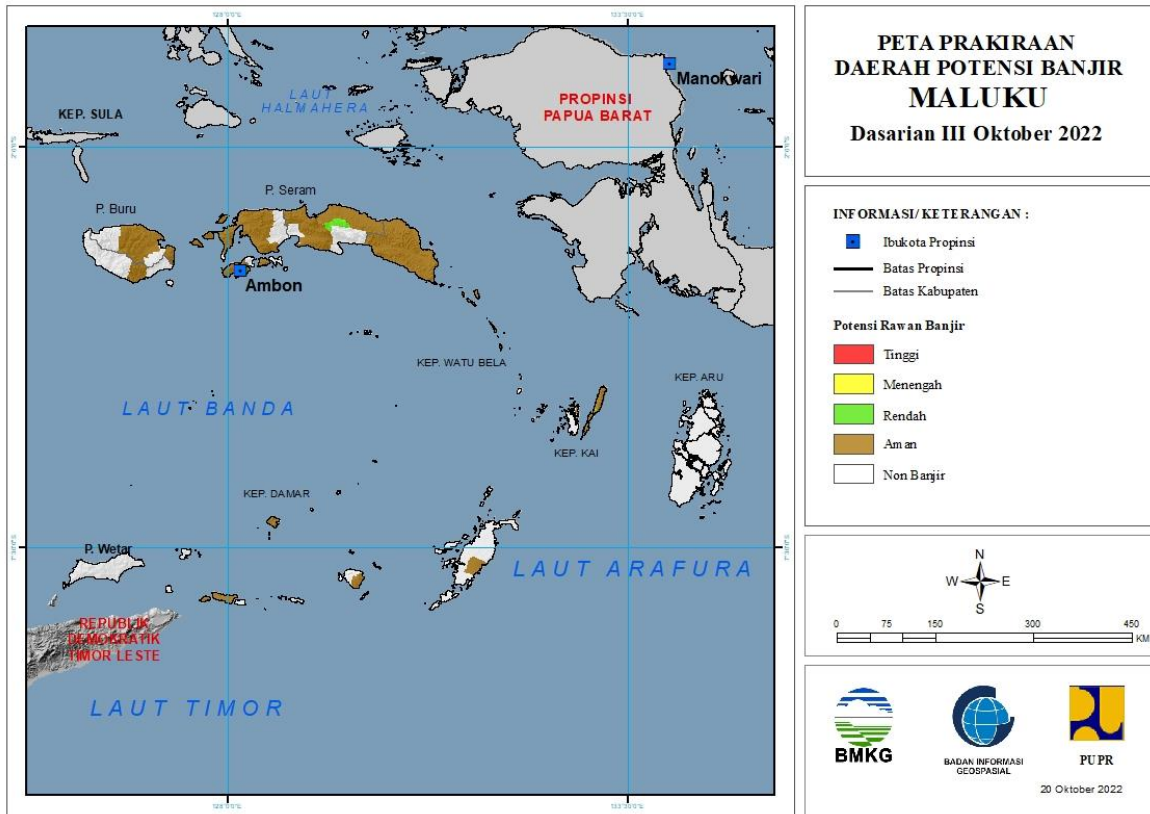


Tabel 30.

| TINGKAT POTENSI BANJIR | | |
|------------------------|----------|-------------------------------|
| TINGGI | MENENGAH | RENDAH |
| - | - | KOLAKA UTARA : (Kec. Lasusua) |

31. PRAKIRAAN DAERAH POTENSI BANJIR MALUKU DASARIAN III OKTOBER 2022

Gambar 32.

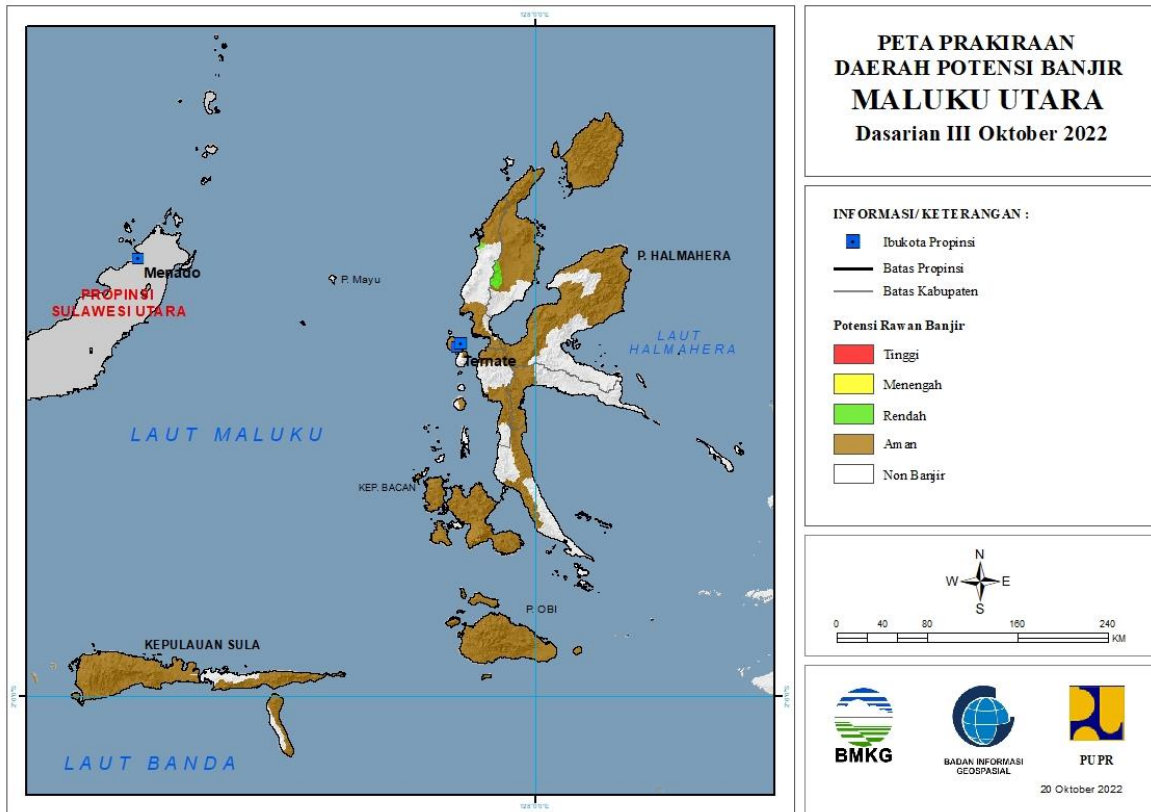


Tabel 31.

| TINGKAT POTENSI BANJIR | | |
|------------------------|----------|---|
| TINGGI | MENENGAH | RENDAH |
| - | - | BURU : (Kec. Fena Leisela) |
| | | MALUKU TENGAH : (Kec. Amahai, Seram Utara) |
| | | MALUKU TENGGARA : (Kec. Kei Besar, Kei Besar Utara Barat) |

32. PRAKIRAAN DAERAH POTENSI BANJIR MALUKU UTARA DASARIAN III OKTOBER 2022

Gambar 33.

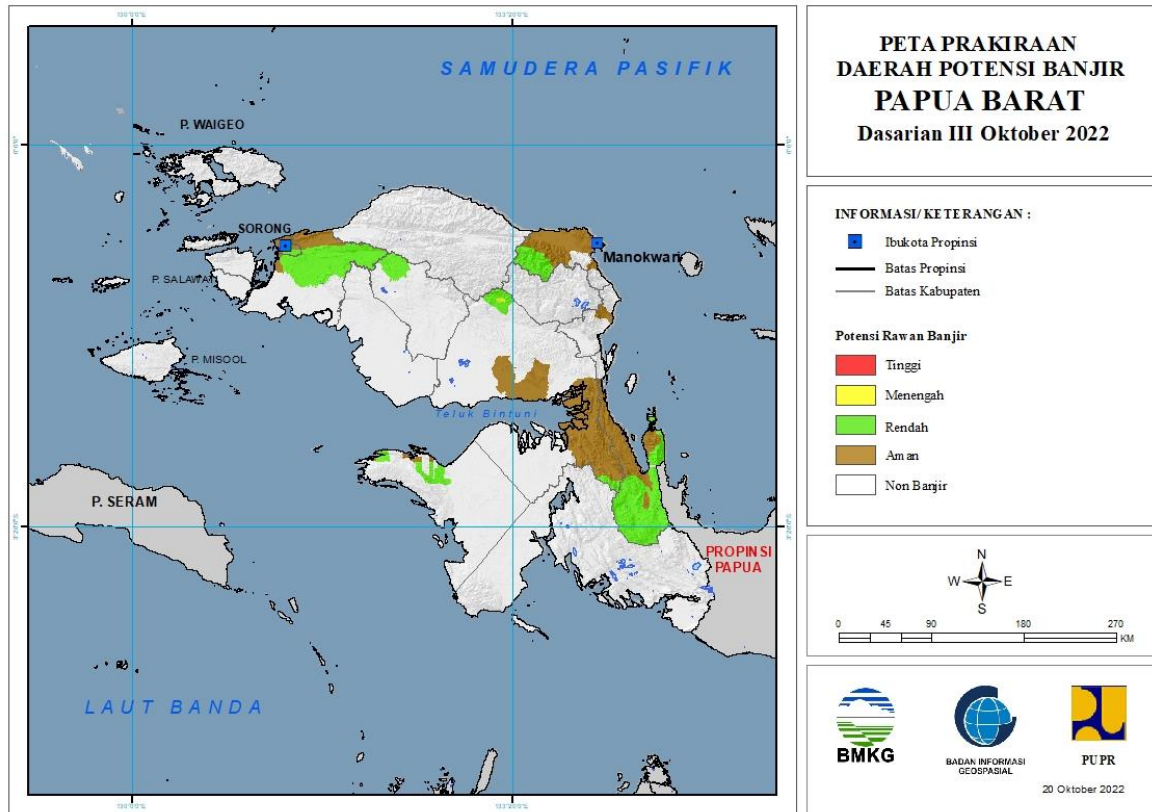


Tabel 32.

| TINGKAT POTENSI BANJIR | | |
|------------------------|----------|------------------------------------|
| TINGGI | MENENGAH | RENDAH |
| - | - | HALMAHERA BARAT : (Kec. Loloda) |
| | | HALMAHERA UTARA : (Kec. Kao Barat) |

33. PRAKIRAAN DAERAH POTENSI BANJIR PAPUA BARAT DASARIAN III OKTOBER 2022

Gambar 34.

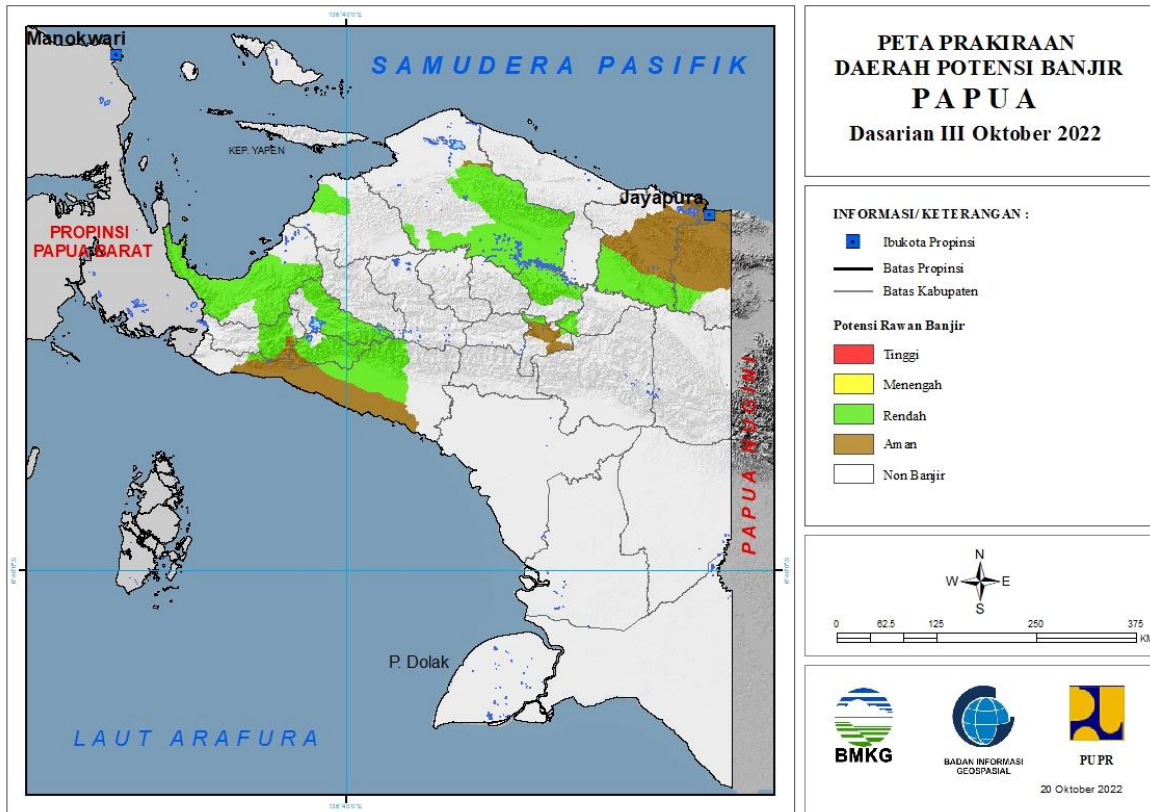


Tabel 33.

| TINGKAT POTENSI BANJIR | | |
|------------------------|--------------------------------------|--|
| TINGGI | MENENGAH | RENDAH |
| - | FAK-FAK : (Kec. Kokas) | FAK-FAK : (Kec. Kokas, Teluk Patipi) |
| | TELUK BINTUNI : (Kec. Moskona Timur) | KOTA SORONG : (Kec. Sorong Timur, Sorong Utara) |
| | | MANOKWARI : (Kec. Prafi, Sidey) |
| | | MAYBRAT : (Kec. Mare) |
| | | SORONG : (Kec. Aimas, Klamono, Makbon, Mayamuk, Sayosa) |
| | | TELUK BINTUNI : (Kec. Kuri, Moskona Timur) |
| | | TELUK WONDAMA : (Kec. Kuriwamesa, Naikere, Roon, Teluk Duairi, Wasior) |

34. PRAKIRAAN DAERAH POTENSI BANJIR PAPUA DASARIAN III OKTOBER 2022

Gambar 35.



Tabel 34.

| TINGKAT POTENSI BANJIR | | |
|------------------------|-----------------------|--|
| TINGGI | MENENGAH | RENDAH |
| - | NABIRE : (Kec. Uwapa) | DEIYAI : (Kec. Bowobado, Kampiraya, Tigi Barat) |
| | | DOGIYAI : (Kec. Dogiyai, Kamu, Kamu Selatan, Mapia, Mapia Barat, Mapia Tengah) |
| | | JAYAPURA : (Kec. Airu, Kaureh) |
| | | JAYAWIJAYA : (Kec. Bolakme, Kurulu, Maima, Molagalome, Siepkosi, Wolo, Yalengga) |
| | | KEEROM : (Kec. Senggi) |
| | | KEPULAUAN YAPEN : (Kec. Yapen Selatan) |
| | | MAMBERAMO RAYA : (Kec. Mamberamo Hulu, Mamberamo Tengah, Rufaer) |
| | | MAMBERAMO TENGAH : (Kec. Megambilis) |
| | | MIMIKA : (Kec. Amar, Iwaka, Kuala Kencana, Kwamki Narama, Mimika Barat, Mimika Barat Tengah, Mimika Baru, Mimika Timur Jauh, Tembagapura, Wania) |
| | | NABIRE : (Kec. Dipa, Makimi, Nabire, Nabire Barat, Siriwo, |

| | | |
|--|--|---|
| | | Teluk Kimi, Teluk Umar, Uwapa, Wanggar, Yaro, Yaur) |
| | | PANIAI : (Kec. Aradide, Bibida, Bogabaida, Dumadama, Ekadide, Kebo, Paniai Timur) |
| | | WAROPEN : (Kec. Oudate) |
| | | YALIMO : (Kec. Abenaho) |