

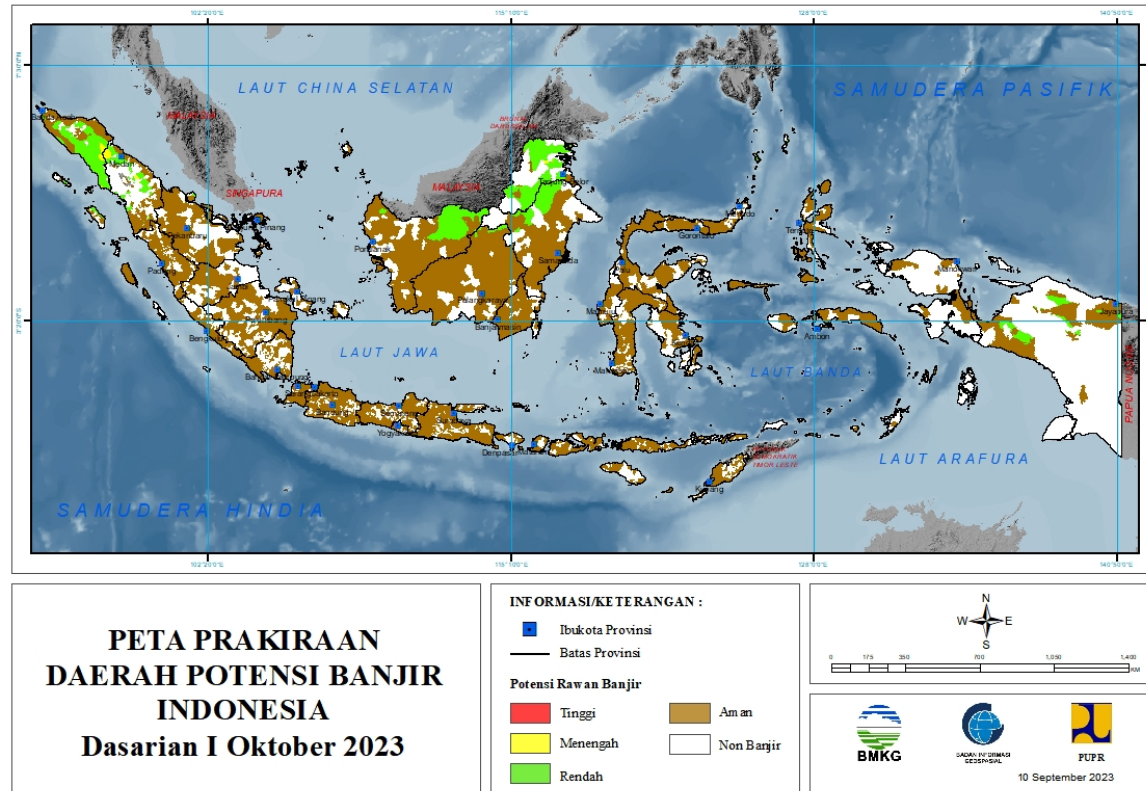
**PRAKIRAAN DAERAH POTENSI BANJIR  
UPDATE 10 SEPTEMBER 2023**



**BADAN METEOROLOGI KLIMATOLOGI DAN GEOFISIKA**

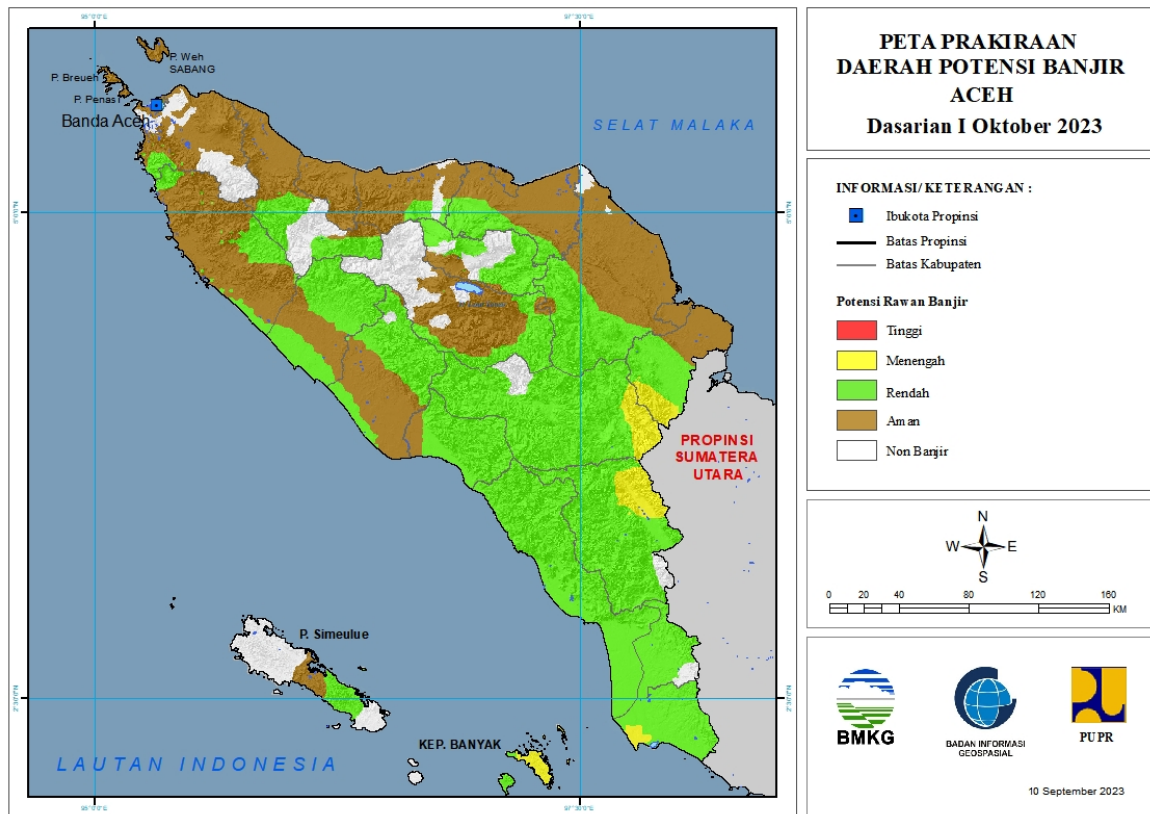
# PRAKIRAAN DAERAH POTENSI BANJIR INDONESIA DASARIAN I OKTOBER 2023

Gambar 1.



# 1. PRAKIRAAN DAERAH POTENSI BANJIR ACEH DASARIAN I OKTOBER 2023

Gambar 2.



Tabel 1.

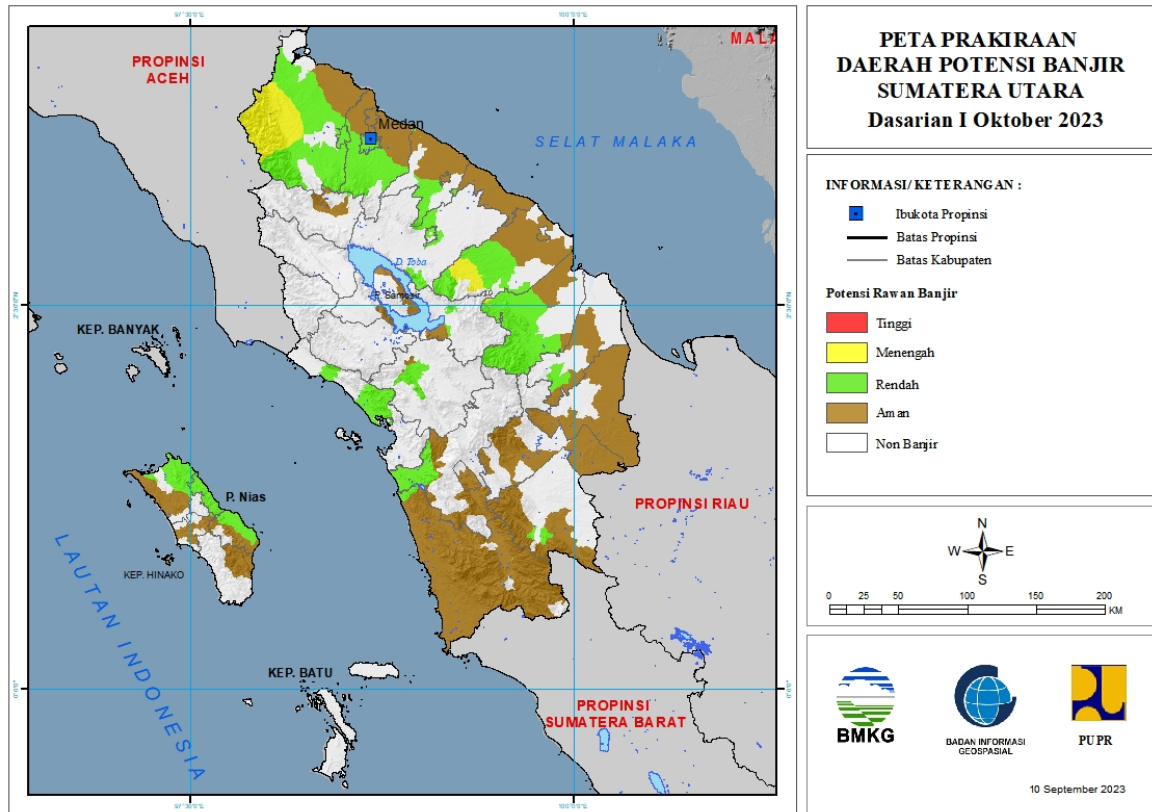
TINGKAT POTENSI BANJIR		
TINGGI	MENENGAH	RENDAH
-	ACEH SINGKIL : (Kec. Kuala Baru, Pulau Banyak, Pulau Pangung, Singkil, Singkil Utara)	ACEH BARAT : (Kec. Arongan Lambalek, Bubon, Johan Pahlawan, Kaway XVI, Meureubo, Pante Ceureumen, Panton Reu, Samatiga, Sungai Mas, Woyla, Woyla Barat, Woyla Timur)
	ACEH TAMIANG : (Kec. Tamiang Hulu, Tenggulun)	ACEH BARAT DAYA : (Kec. Babahrot, Blang Pidie, Jeumpa, Kuala Batee, Lembah Sabil, Manggeng, Setia, Susoh, Tangan-Tangan)
	ACEH TENGGARA : (Kec. Babussalam, Badar, Babel, Bukit Tusam, Darul Hasanah, Deleng Pokhkisen, Ketambe, Lawe Alas, Lawe Bulan, Lawe Sumur, Semadam)	ACEH BESAR : (Kec. Indrapuri, Kota Cotglie, Leupung, Lhoong)
	GAYOLUES : (Kec. Pining, Putri Betung)	ACEH JAYA : (Kec. Darul Hikmah, Indrajaya, Jaya, Krueng Sabee, Panga, Pasie Raya, Sampoiniet, Setia Bhakti, Teunom)
		ACEH SELATAN : (Kec. Bakongan, Bakongan Timur, Kluet Selatan, Kluet Tengah,

		Kluet Timur, Kluet Utara, Kota Bahagia, Labuhan Haji, Labuhan Haji Barat, Labuhan Haji Timur, Meukek, Pasie Raja, Sama Dua, Sawang, Tapak Tuan, Trumon, Trumon Tengah, Trumon Timur)
		ACEH SINGKIL : (Kec. Danau Paris, Gunung Meriah, Kota Baharu, Kuala Baru, Pulau Panggung, Simpang Kanan, Singkil, Singkil Utara, Singkohor, Suro)
		ACEH TAMIANG : (Kec. Bandar Pusaka, Kejuruan Muda, Manyak Payed, Sekerak, Tamiang Hulu, Tenggulun)
		ACEH TENGAH : (Kec. Bies, Bintang, Jagong Jeget, Linge, Pegasing)
		ACEH TENGGARA : (Kec. Babul Makmur, Babul Rahmah, Babel, Bukit Tusam, Darul Hasanah, Ketambe, Lawe Alas, Lawe Sigala-Gala, Semadam, Tanah Alas)
		ACEH TIMUR : (Kec. Birem Bayeun, Pante Beudari, Peunaron, Serbajadi, Simpang Jernih)
		ACEH UTARA : (Kec. Cot Girek, Geurudong Pase, Kuta Makmur, Langkahan, Nisam Antara, Paya Bakong, Sawang, Simpang Keramat, Tanah Luas)
		BENER MERIAH : (Kec. Bukit, Permata, Pintu Rime Gayo, Syiah Utama, Timang Gajah)
		BIREUEN : (Kec. Jeumpa, Juli, Peudada, Peusangan Sibling Krueng)
		GAYOLUES : (Kec. Blang Jerango, Blang Kejeren, Blang Pegayon, Dabun Gelang, Kuta Panjang, Pining, Putri Betung, Rikit Gaib, Terangun, Tripe Jaya)
		KOTA SUBULUSSALAM : (Kec. Longkib, Rundeng, Simpang Kiri, Sultan Daulat)
		NAGAN RAYA : (Kec. Beutong, Darul Makmur, Kuala, Kuala Pesisir, Seunagan Timur, Tadu Raya, Tripa Makmur)
		PIDIE : (Kec. Geumpang, Tangse, Tiro/Truseb)
		PIDIE JAYA : (Kec. Meurah Dua)
		SIMEULUE : (Kec. Simeulue Barat, Simeulue Tengah, Simeulue Timur)



## 2. PRAKIRAAN DAERAH POTENSI BANJIR SUMATERA UTARA DASARIAN I OKTOBER 2023

Gambar 3.



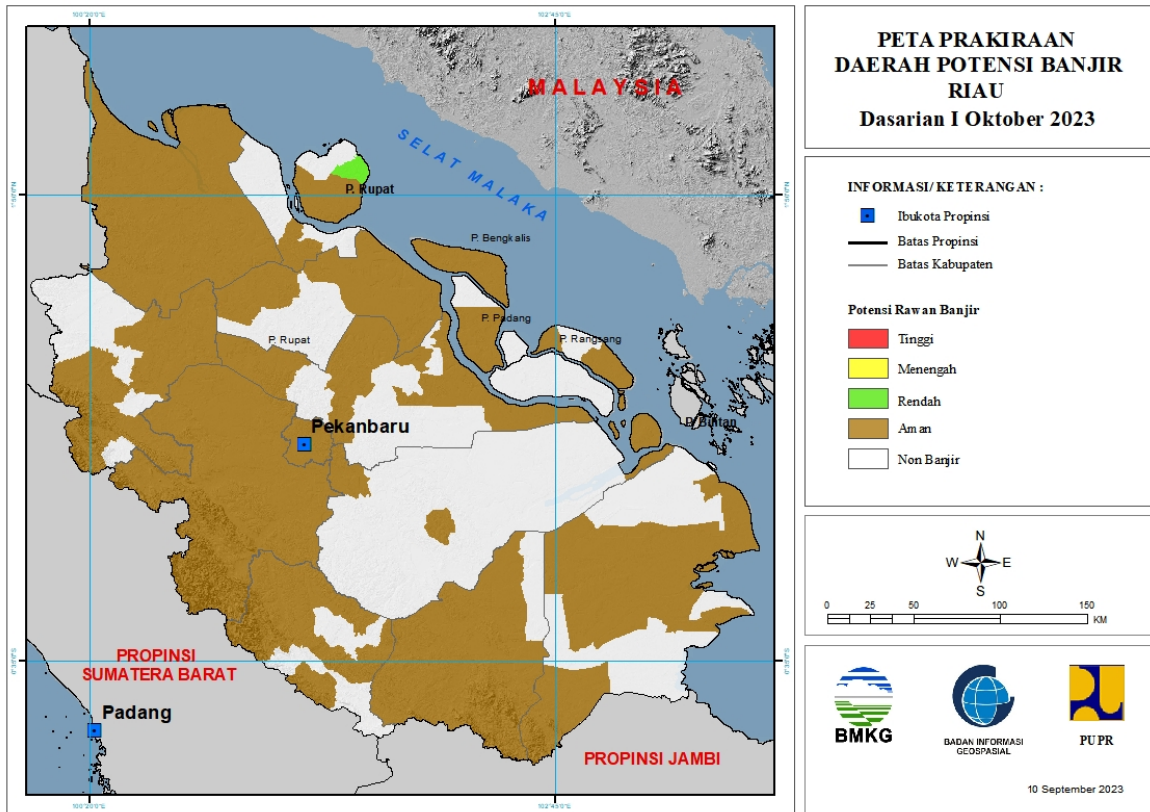
Tabel 2.

TINGKAT POTENSI BANJIR		
TINGGI	MENENGAH	RENDAH
-	ASAHAN : (Kec. Bandarpasirmandoge, Bandarpulau)	ASAHAN : (Kec. Aekledong, Airbatu, Bandarpasirmandoge, Bandarpulau, Buntupane, Rahuning, Setiajanji, Telukdalam, Tinggiraja)
	LABUHANBATU UTARA : (Kec. Kualuh Hulu)	BATUBARA : (Kec. Seisuka)
	LANGKAT : (Kec. Bahorok, Batangserangan, Besitang, Sawitserberang, Seilepan, Wampu)	DELI SERDANG : (Kec. Bangunpurba, Biru-Biru, Delitua, Galang, Hamparanperak, Kutalimbaru, Namorambe, Pancurbatu, Pantailabu, Patumbak, Percutseituan, Senembahtanjungmuda Hilir, Sibolangit, Sunggal, Tanjungmorawa)
		KARO : (Kec. Berastagi, Tiganderket)
		KOTA BINJAI : (Kec. Binjai Barat, Binjai Selatan, Binjai Timur, Binjai Utara, Binjaikota)
		KOTA GUNUNG SITOLI : (Kec. Gunung Sitoli, Gunung Sitoli Alo'Oa, Gunung Sitoli Selatan, Gunung Sitolidanoi)

		KOTA MEDAN : (Kec. Medanampas, Medanarea, Medanbaru, Medandenai, Medanhelvetia, Medanjohor, Medankota, Medanmaimun, Medanpetisah, Medanpolonia, Medanselayang, Medansunggal, Medantuntungan)
		KOTA PEMATANGSIANTAR : (Kec. Siantar Barat, Siantar Selatan, Siantar Timur, Siantarmartoba, Siantarsitalasari)
		KOTA SIBOLGA : (Kec. Sibolga Selatan)
		KOTA TEBING TINGGI : (Kec. Padang Hulu)
		LABUHANBATU : (Kec. Bilah Hulu, Rantau Selatan)
		LABUHANBATU UTARA : (Kec. Aeknatas, Kualuh Hulu, Kualuh Selatan, Marbau, Na Sembilan Sepuluh)
		LANGKAT : (Kec. Babalan, Bahorok, Batangserangan, Besitang, Binjai, Gebang, Hinai, Kuala, Padangtualang, Salapian, Sawitseberang, Seibingai, Seilepan, Stabat, Wampu)
		MANDAILING NATAL : (Kec. Muarabatanggadis, Panyabungan, Panyabungan Timur)
		NIAS : (Kec. Bawolato, Gido, Idano Igawo)
		NIAS UTARA : (Kec. Alasa Taumuzoi, Lahewa, Lotu, Namoha Esiwa, Sawo, Sitolu Ori, Tuhemberua)
		PADANG LAWAS : (Kec. Barumon, Sosa)
		SERDANG BEDAGAI : (Kec. Dolokmasihul, Pantaicermin, Perbaungan, Sipispis, Tebingtinggi)
		SIMALUNGUN : (Kec. Girsangsipanganbolon, Siantar, Tapiandolok)
		TAPANULI SELATAN : (Kec. Angkolasangkunur, Batangtoru, Muarabatangtoru)
		TAPANULI TENGAH : (Kec. Andamdewi, Barus, Barus Utara, Kolang, Sorkam)
		TAPANULI UTARA : (Kec. Sipoholon, Tarutung)
		TOBA SAMOSIR : (Kec. Laguboti, Parmaksian)

### 3. PRAKIRAAN DAERAH POTENSI BANJIR RIAU DASARIAN I OKTOBER 2023

Gambar 4.

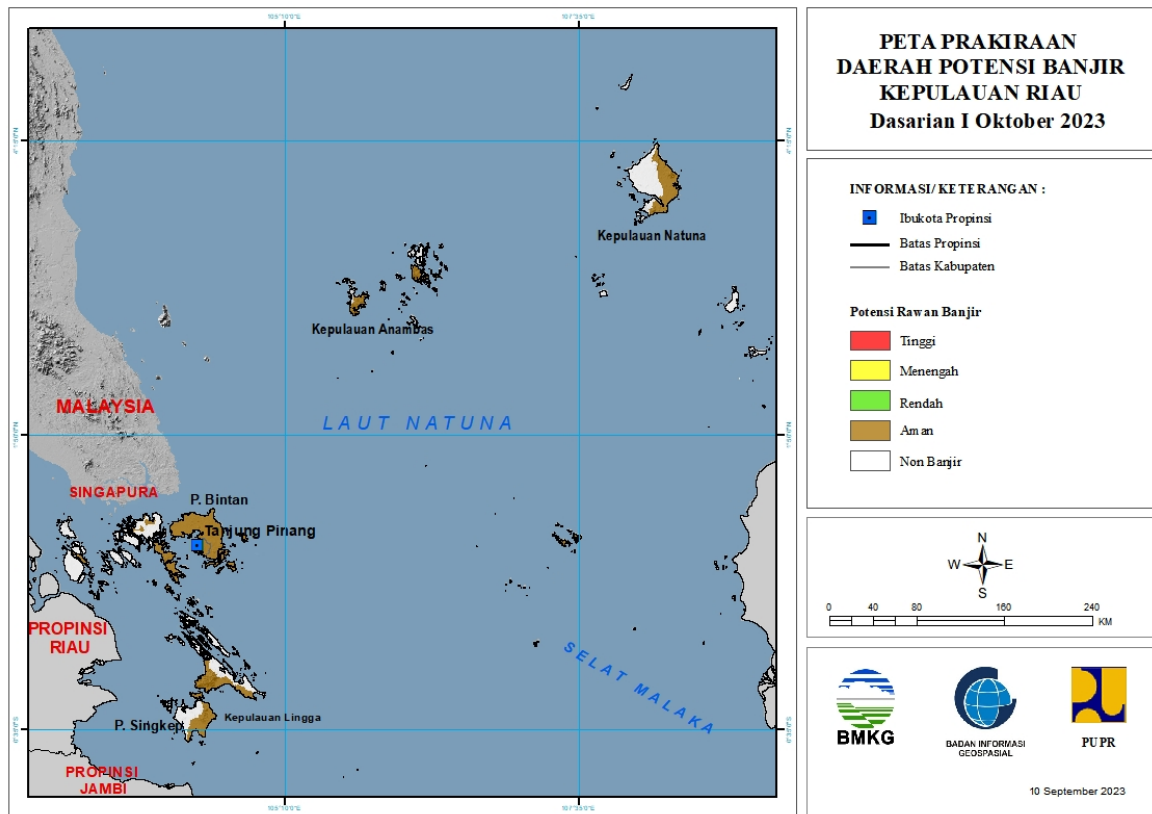


Tabel 3.

TINGKAT POTENSI BANJIR		
TINGGI	MENENGAH	RENDAH
-	-	BENGKALIS : (Kec. Rupat)

#### 4. PRAKIRAAN DAERAH POTENSI BANJIR KEPULAUAN RIAU DASARIAN I OKTOBER 2023

Gambar 5.

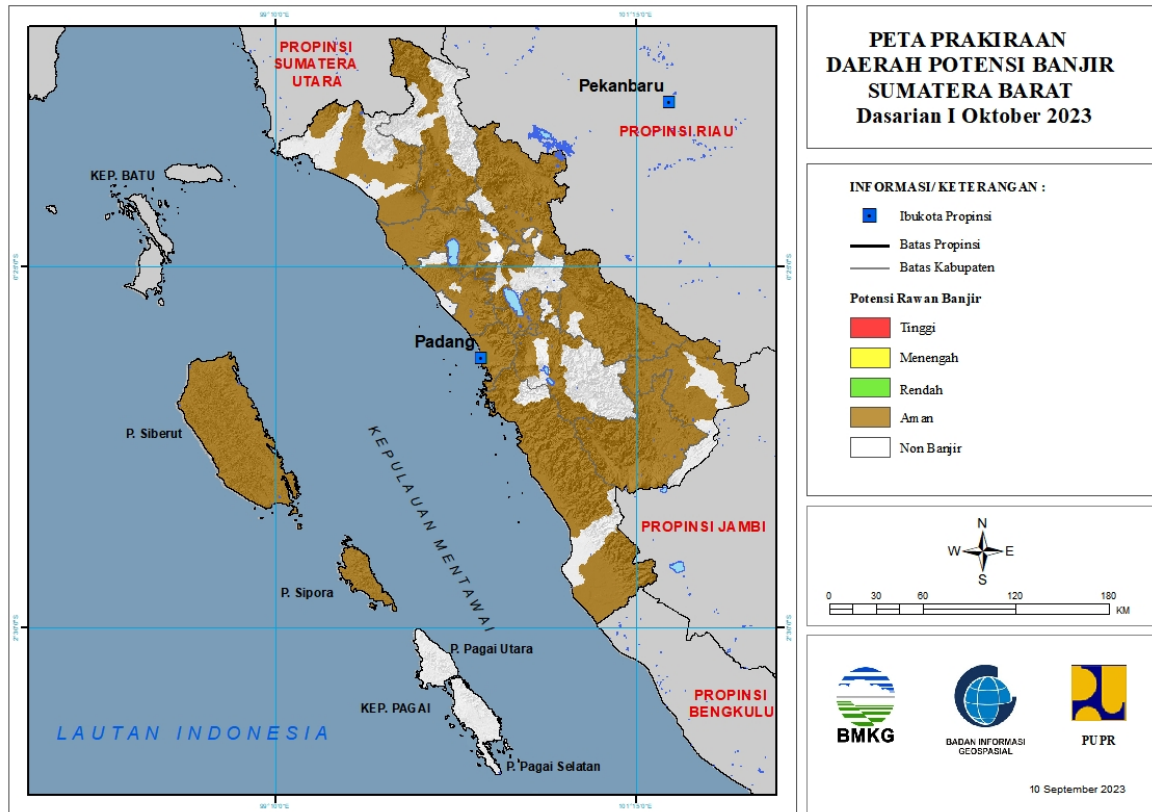


Tabel 4.

TINGKAT POTENSI BANJIR		
TINGGI	MENENGAH	RENDAH
-	-	-

## 5. PRAKIRAAN DAERAH POTENSI BANJIR SUMATERA BARAT DASARIAN I OKTOBER 2023

Gambar 6.

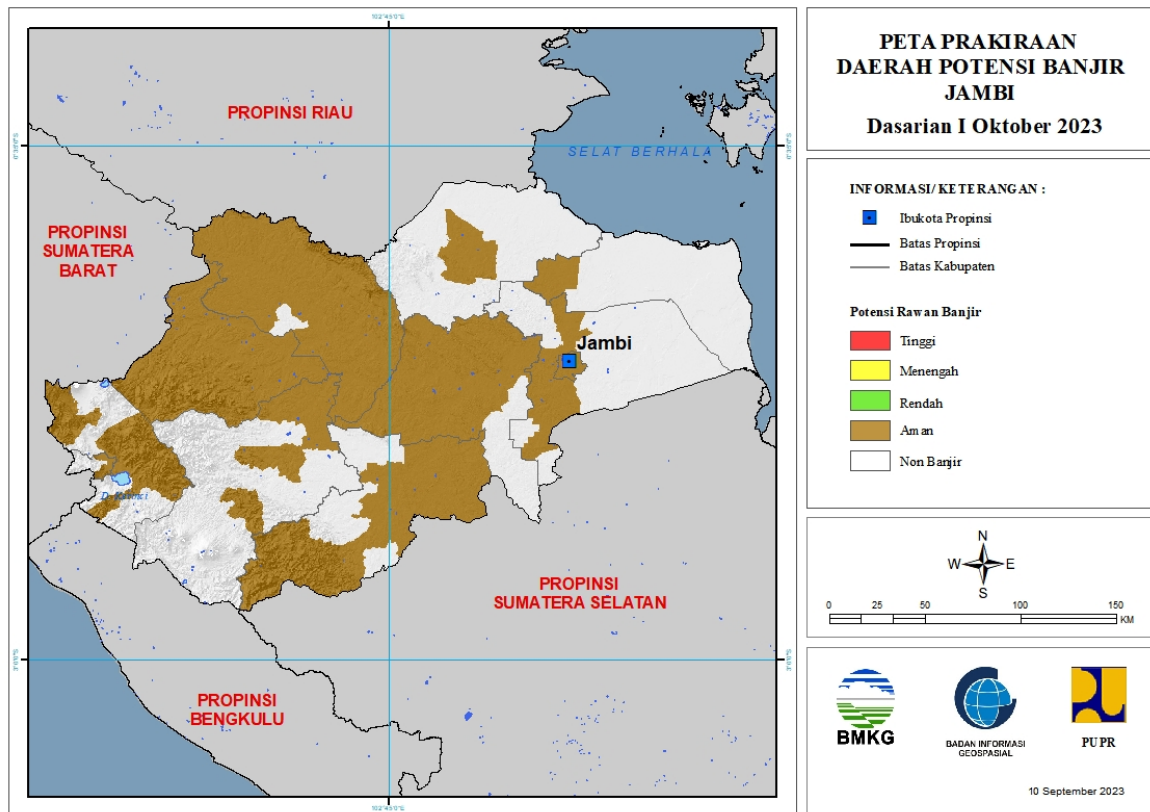


Tabel 5.

TINGKAT POTENSI BANJIR		
TINGGI	MENENGAH	RENDAH
-	-	-

## 6. PRAKIRAAN DAERAH POTENSI BANJIR JAMBI DASARIAN I OKTOBER 2023

Gambar 7.

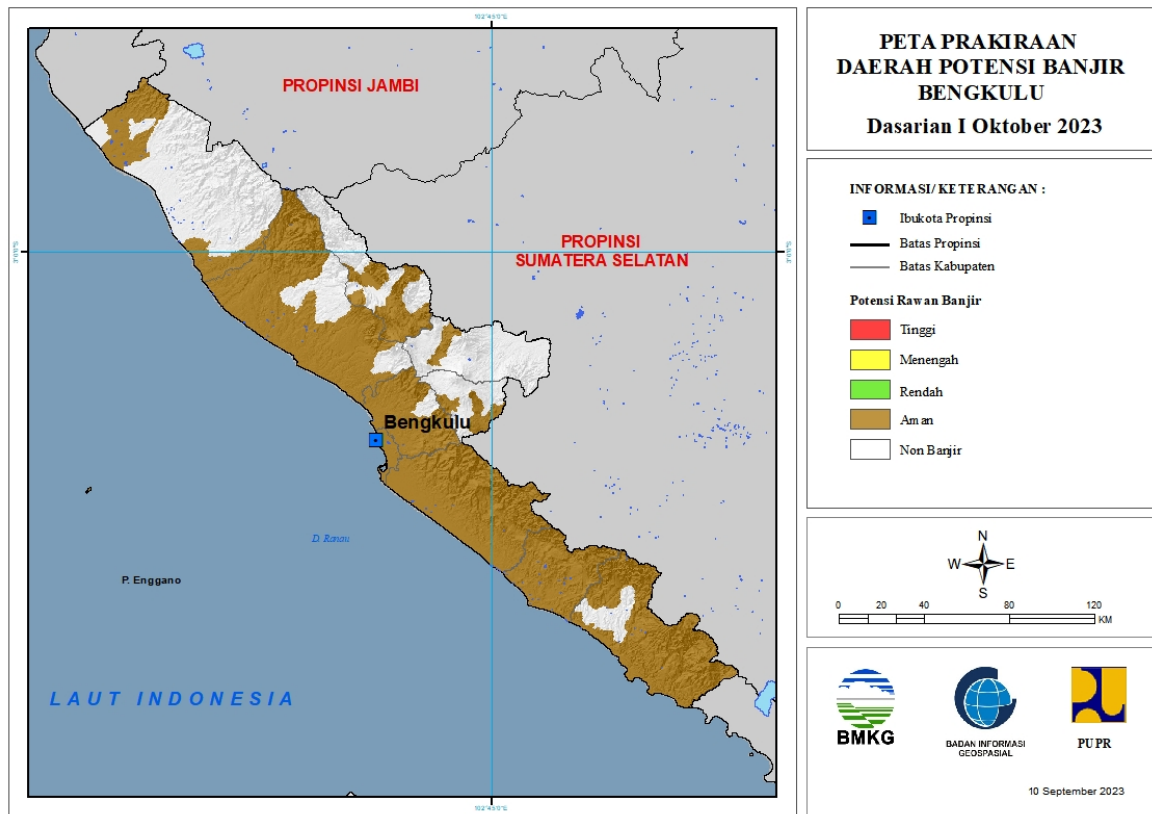


Tabel 6.

TINGKAT POTENSI BANJIR		
TINGGI	MENENGAH	RENDAH
-	-	-

## 7. PRAKIRAAN DAERAH POTENSI BANJIR BENGKULU DASARIAN I OKTOBER 2023

Gambar 8.



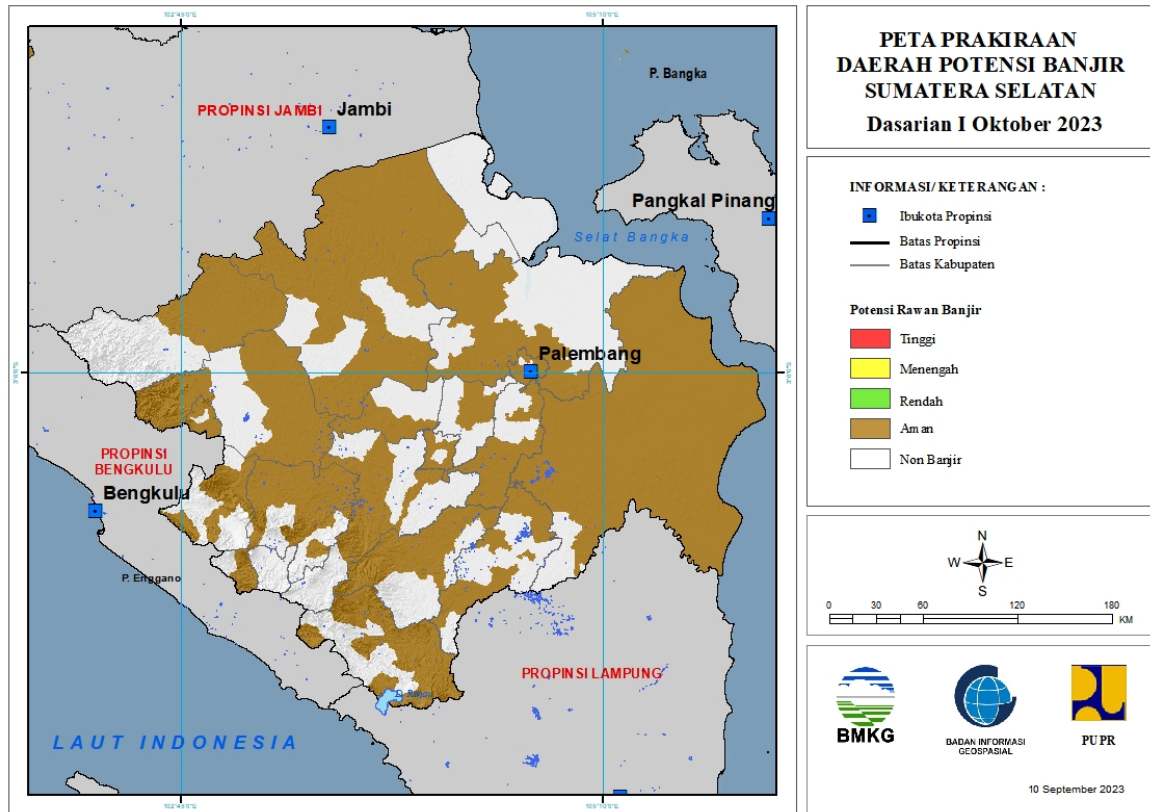
Tabel 7.

TINGKAT POTENSI BANJIR		
TINGGI	MENENGAH	RENDAH
-	-	-



## 8. PRAKIRAAN DAERAH POTENSI BANJIR SUMATERA SELATAN DASARIAN I OKTOBER 2023

Gambar 9.



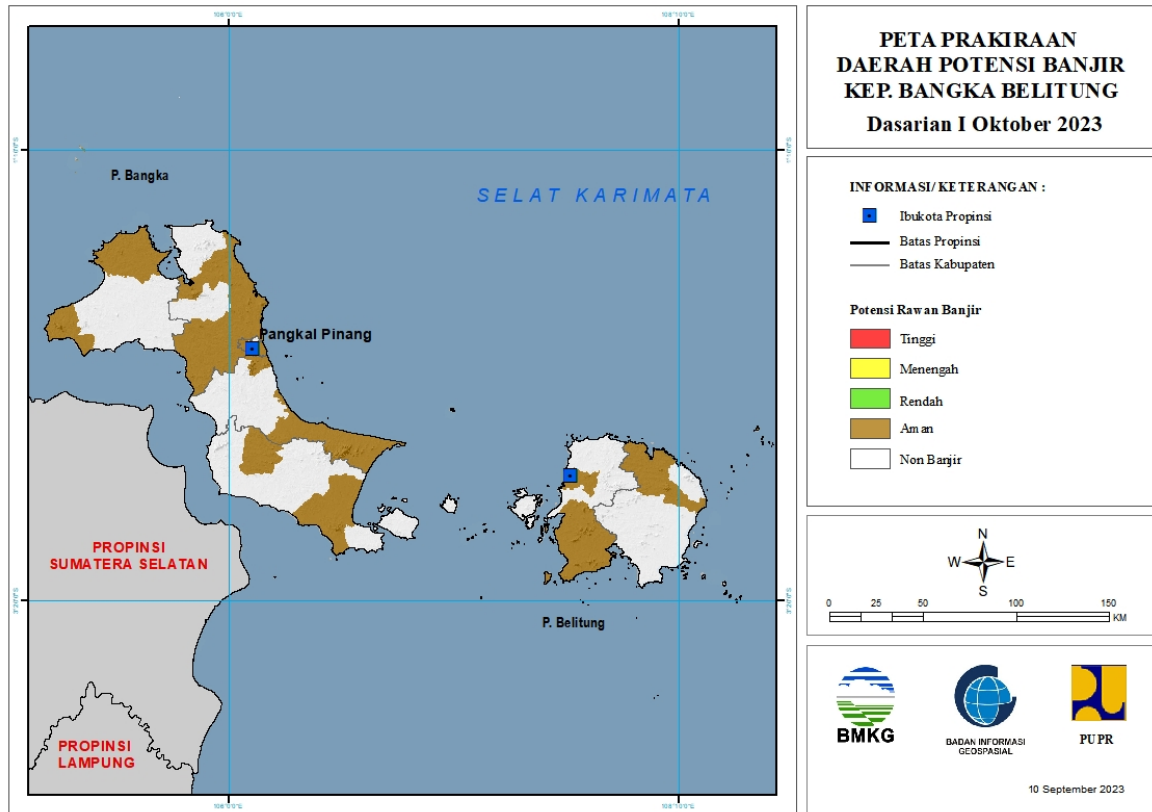
Tabel 8.

TINGKAT POTENSI BANJIR		
TINGGI	MENENGAH	RENDAH
-	-	-



## 9. PRAKIRAAN DAERAH POTENSI BANJIR KEPULAUAN BANGKA BELITUNG DASARIAN I OKTOBER 2023

Gambar 10.

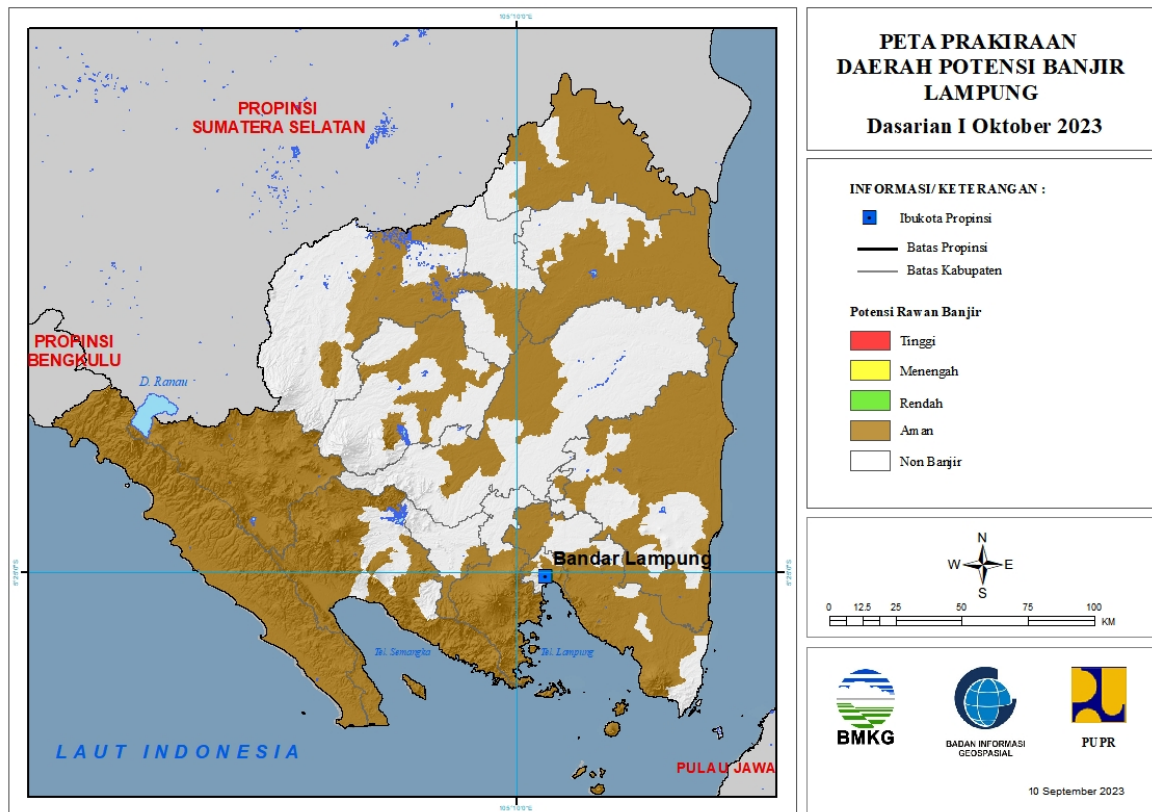


Tabel 9.

TINGKAT POTENSI BANJIR		
TINGGI	MENENGAH	RENDAH
-	-	-

## 10. PRAKIRAAN DAERAH POTENSI BANJIR LAMPUNG DASARIAN I OKTOBER 2023

Gambar 11.

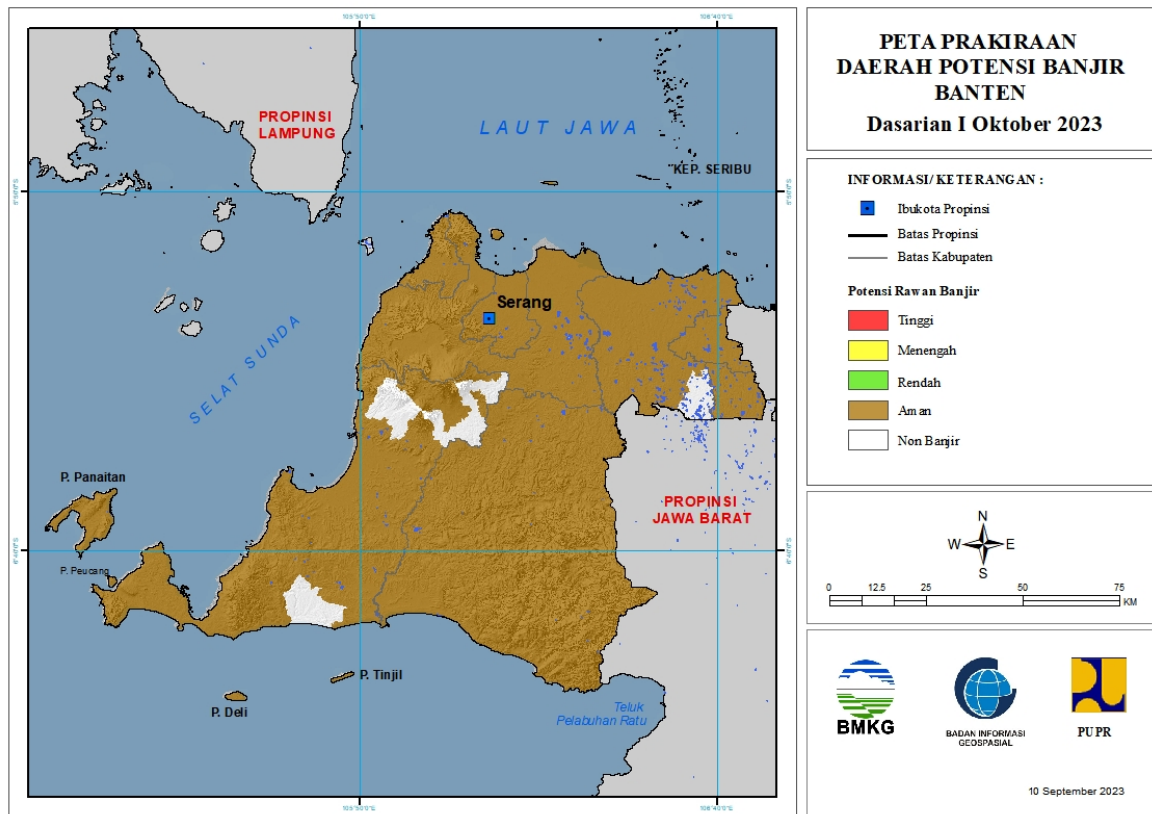


Tabel 10.

TINGKAT POTENSI BANJIR		
TINGGI	MENENGAH	RENDAH
-	-	-

# 11. PRAKIRAAN DAERAH POTENSI BANJIR BANTEN DASARIAN I OKTOBER 2023

Gambar 12.

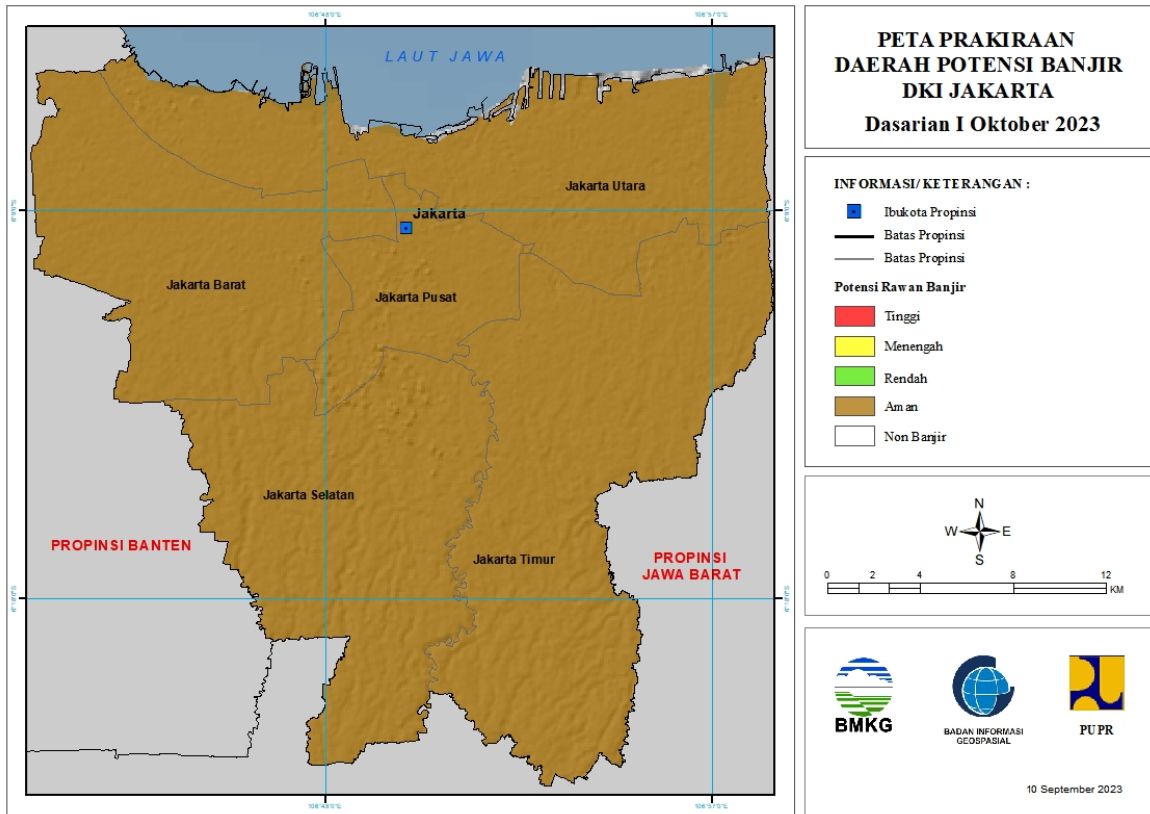


Tabel 11.

TINGKAT POTENSI BANJIR		
TINGGI	MENENGAH	RENDAH
-	-	-

## 12. PRAKIRAAN DAERAH POTENSI BANJIR DKI JAKARTA DASARIAN I OKTOBER 2023

Gambar 13.

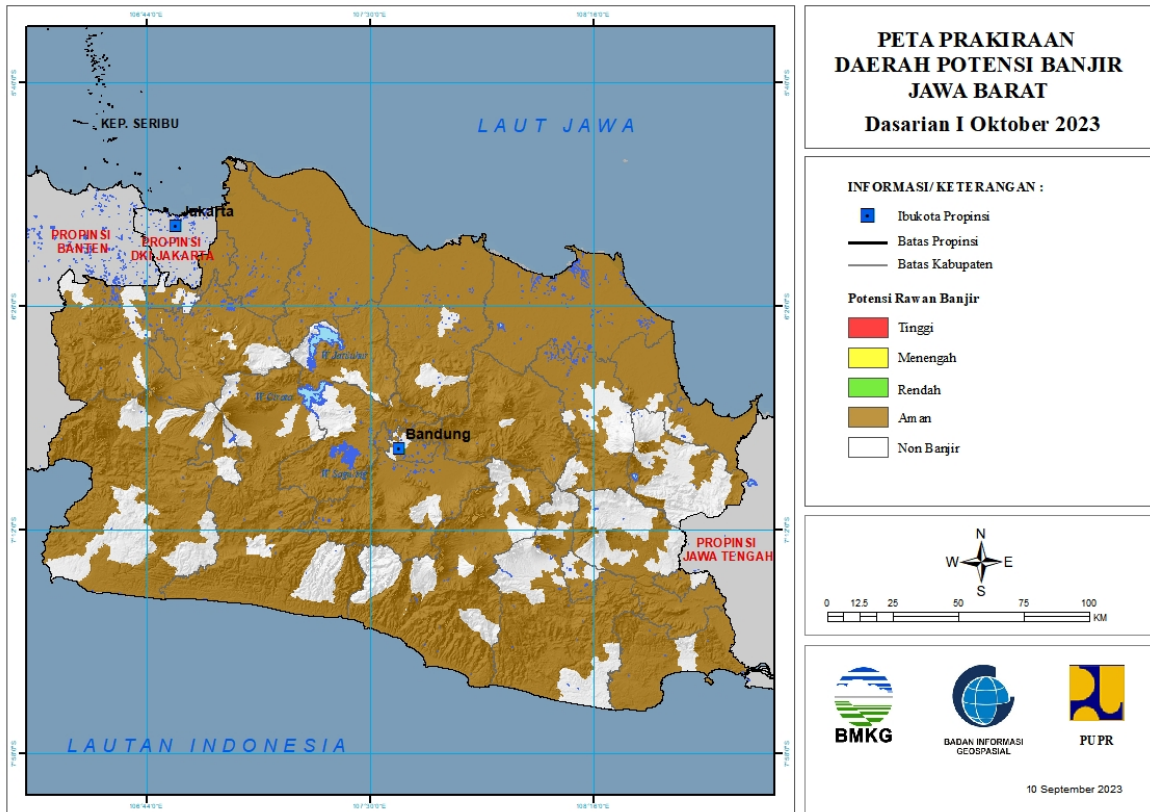


Tabel 12.

TINGKAT POTENSI BANJIR		
TINGGI	MENENGAH	RENDAH
-	-	-

### 13. PRAKIRAAN DAERAH POTENSI BANJIR JAWA BARAT DASARIAN I OKTOBER 2023

Gambar 14.

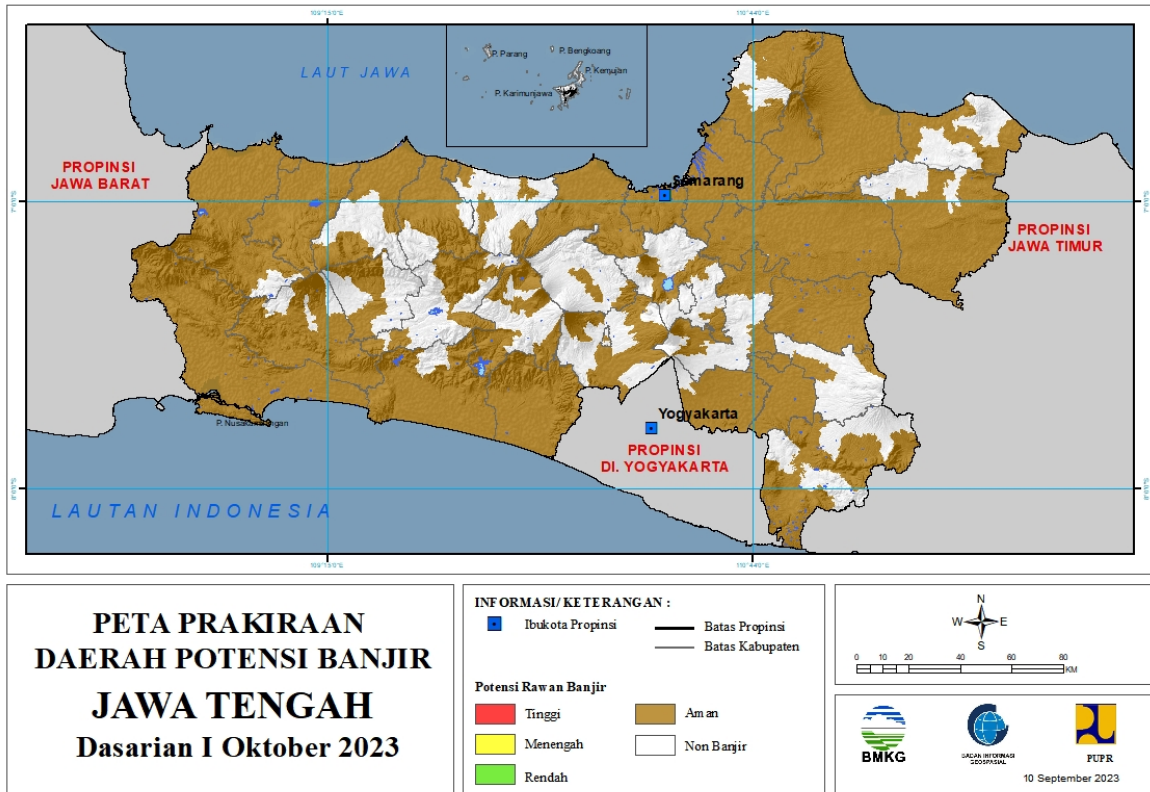


Tabel 13.

TINGKAT POTENSI BANJIR		
TINGGI	MENENGAH	RENDAH
-	-	-

**14. PRAKIRAAN DAERAH POTENSI BANJIR JAWA TENGAH DASARIAN I OKTOBER 2023**

Gambar 15.

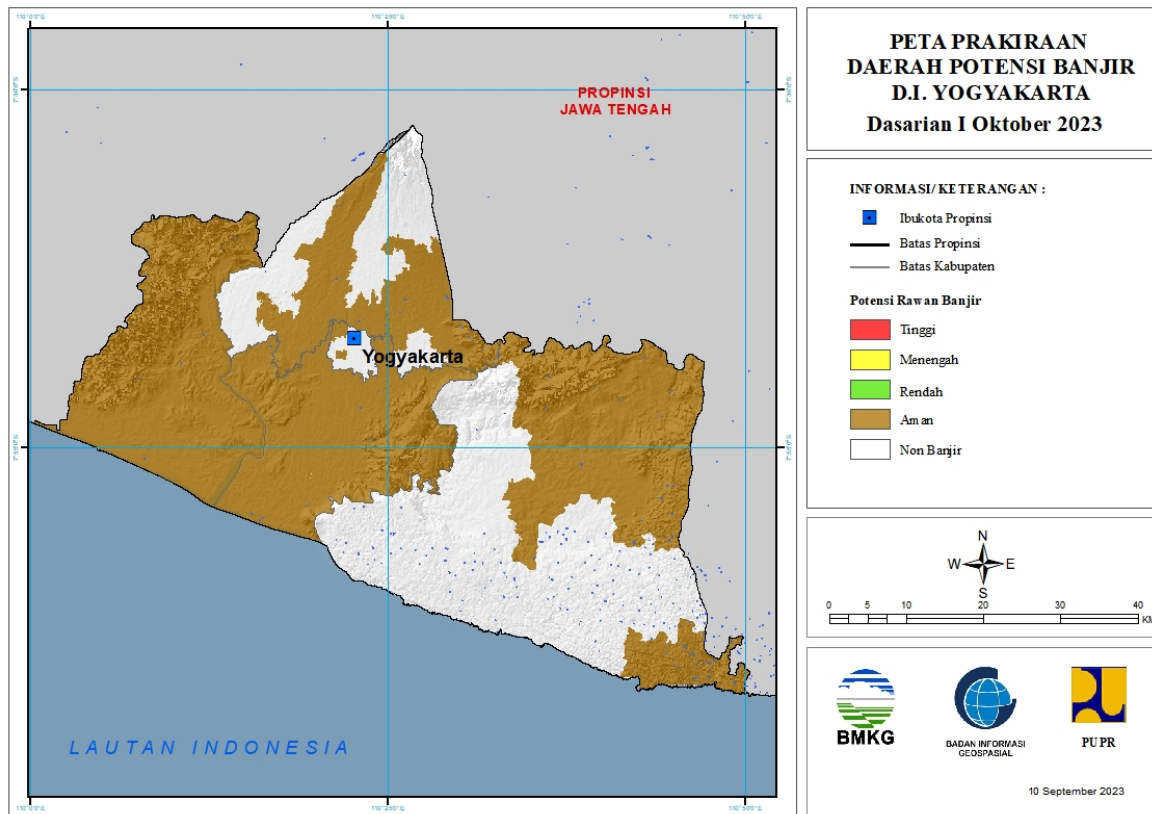


Tabel 14.

TINGKAT POTENSI BANJIR		
TINGGI	MENENGAH	RENDAH
-	-	-

# 15. PRAKIRAAN DAERAH POTENSI BANJIR DI YOGYAKARTA DASARIAN I OKTOBER 2023

Gambar 16.



Tabel 15.

TINGKAT POTENSI BANJIR		
TINGGI	MENENGAH	RENDAH
-	-	-



**16. PRAKIRAAN DAERAH POTENSI BANJIR JAWA TIMUR DASARIAN I OKTOBER 2023**

Gambar 17.



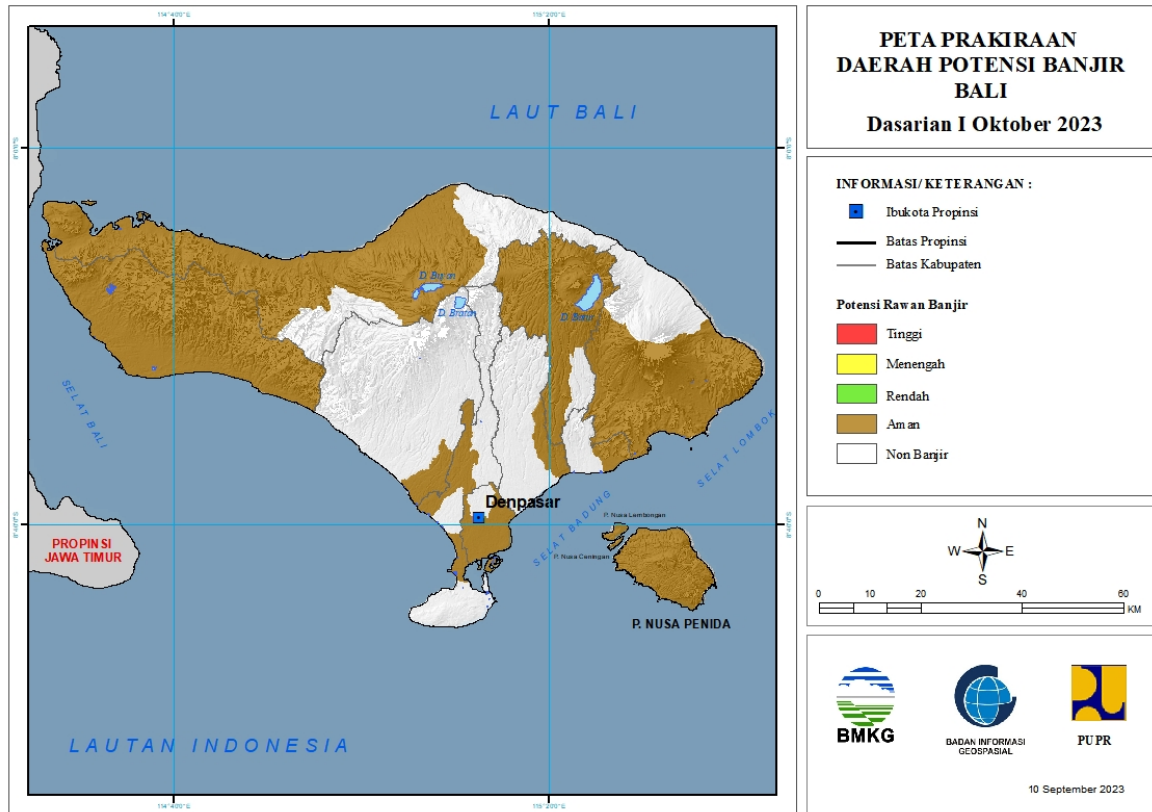
Tabel 16.

TINGKAT POTENSI BANJIR		
TINGGI	MENENGAH	RENDAH
-	-	-



# 17. PRAKIRAAN DAERAH POTENSI BANJIR BALI DASARIAN I OKTOBER 2023

Gambar 18.



Tabel 17.

TINGKAT POTENSI BANJIR		
TINGGI	MENENGAH	RENDAH
-	-	-

**18. PRAKIRAAN DAERAH POTENSI BANJIR NUSA TENGGARA BARAT  
DASARIAN I OKTOBER 2023**

Gambar 19.

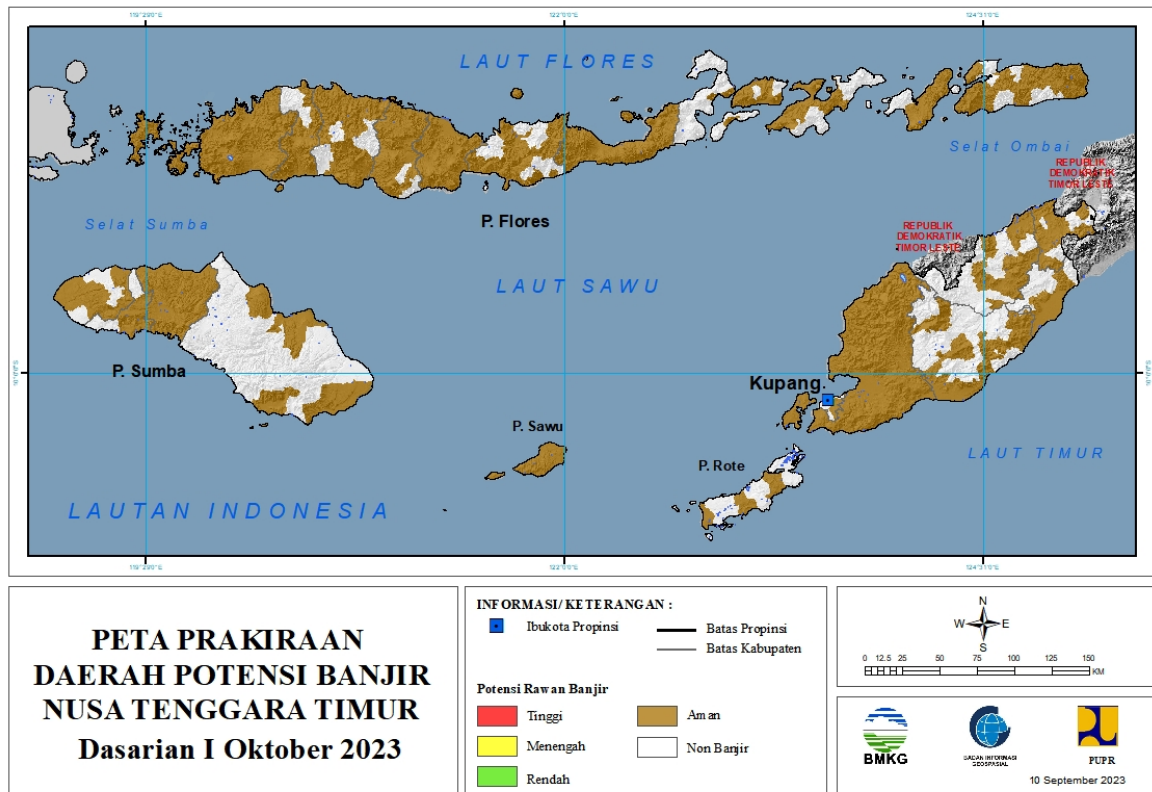


Tabel 18.

TINGKAT POTENSI BANJIR		
TINGGI	MENENGAH	RENDAH
-	-	-

## 19. PRAKIRAAN DAERAH POTENSI BANJIR NUSA TENGGARA TIMUR DASARIAN I OKTOBER 2023

Gambar 20.

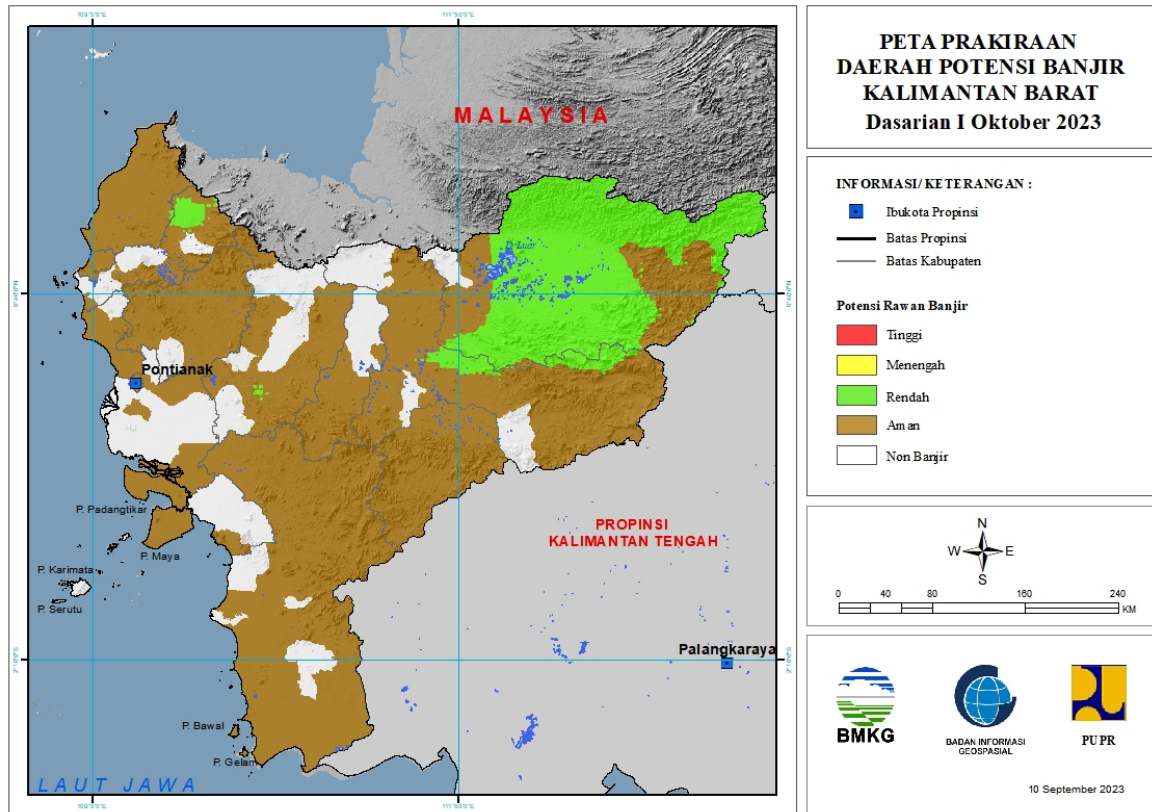


Tabel 19.

TINGKAT POTENSI BANJIR		
TINGGI	MENENGAH	RENDAH
-	-	-

## 20. PRAKIRAAN DAERAH POTENSI BANJIR KALIMANTAN BARAT DASARIAN I OKTOBER 2023

Gambar 21.

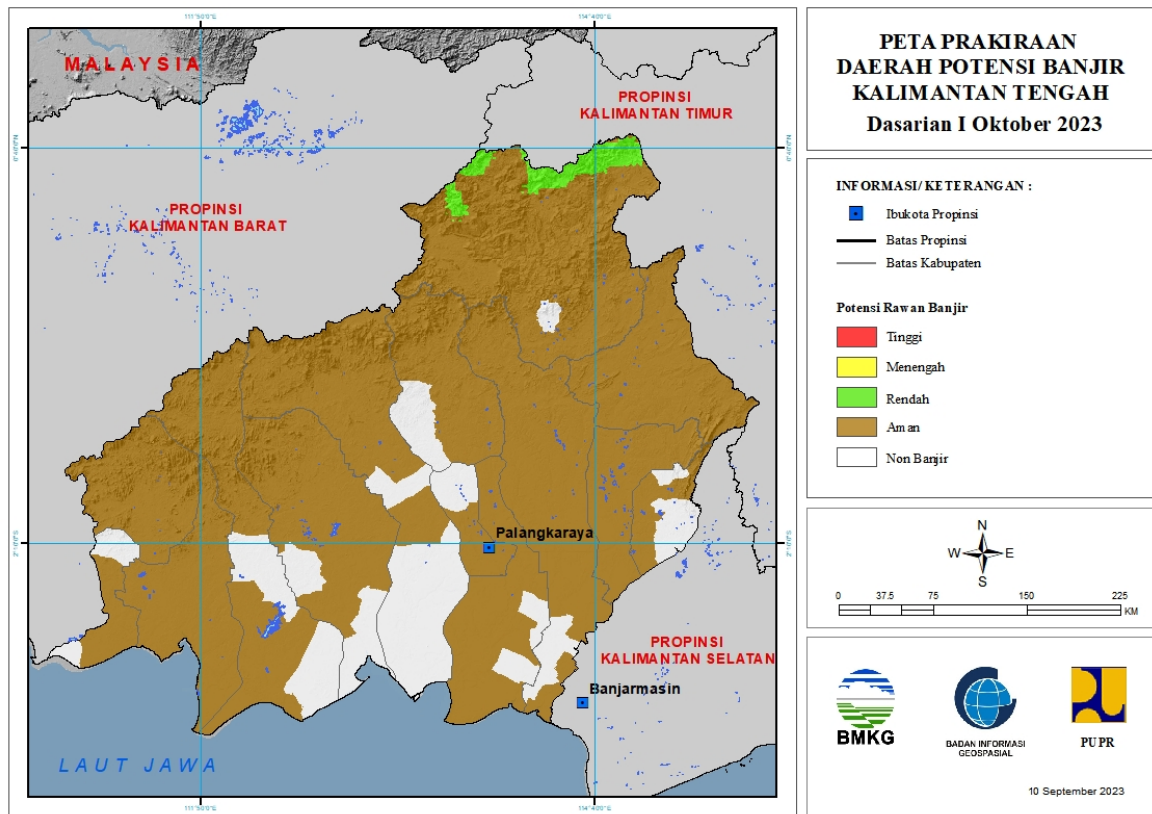


Tabel 20.

TINGKAT POTENSI BANJIR		
TINGGI	MENENGAH	RENDAH
-	-	BENGKAYANG : (Kec. Jagoibabang, Samalantan, Sanggauledo, Seluas, Siding)
		KAPUAS HULU : (Kec. Batanglupar, Bika, Boyantanjung, Bunut Hilir, Bunut Hulu, Embaloh Hilir, Embaloh Hulu, Hulu Gunung, Jongkong, Kalis, Mentebah, Nanga Badau, Pengkadan, Putussibau Selatan, Putussibau Utara, Seberuang, Selimbau, Semitau, Silat Hilir, Silat Hulu, Suhaid)
		SAMBAS : (Kec. Sejangkung, Subah)
		SANGGAU : (Kec. Meliau, Tayan Hilir)
		SINTANG : (Kec. Ambalau, Binjai Hulu, Dedai, Kayan Hilir, Kayan Hulu, Kelam Permai)

## 21. PRAKIRAAN DAERAH POTENSI BANJIR KALIMANTAN TENGAH DASARIAN I OKTOBER 2023

Gambar 22.

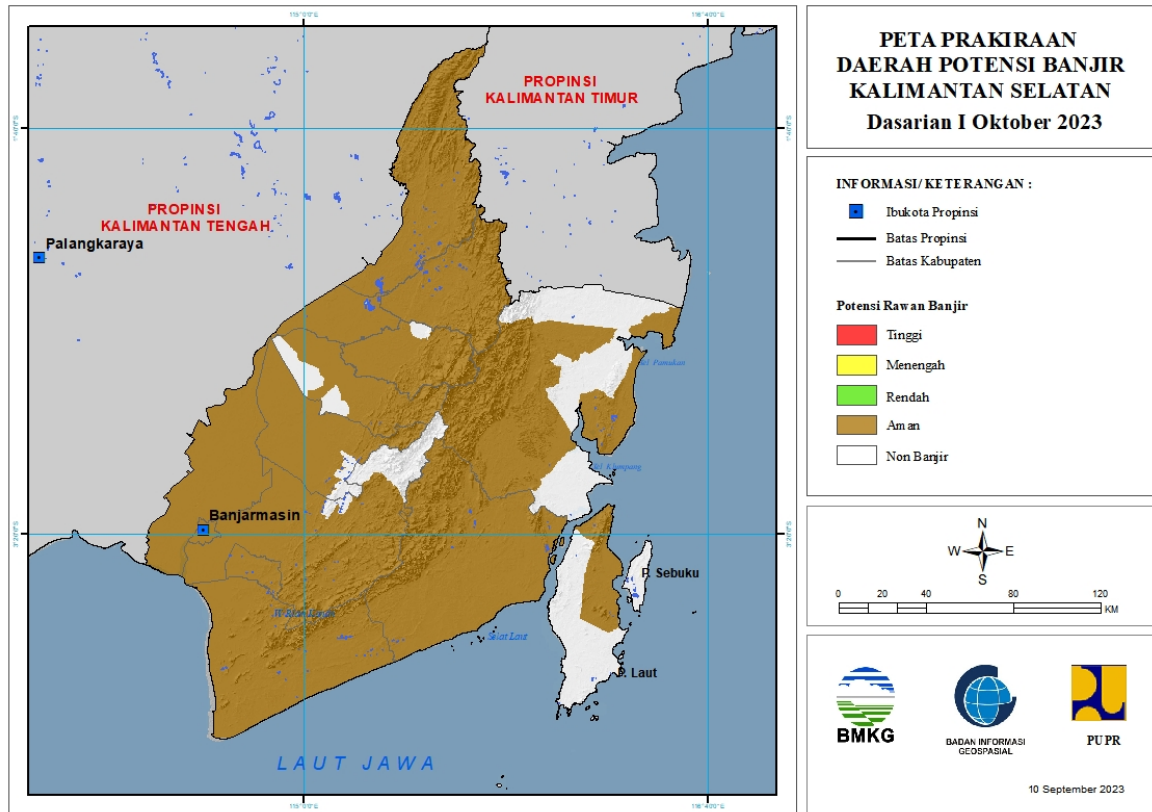


Tabel 21.

TINGKAT POTENSI BANJIR		
TINGGI	MENENGAH	RENDAH
-	-	MURUNG RAYA : (Kec. Seriburiam, Uutmurung)

## 22. PRAKIRAAN DAERAH POTENSI BANJIR KALIMANTAN SELATAN DASARIAN I OKTOBER 2023

Gambar 23.



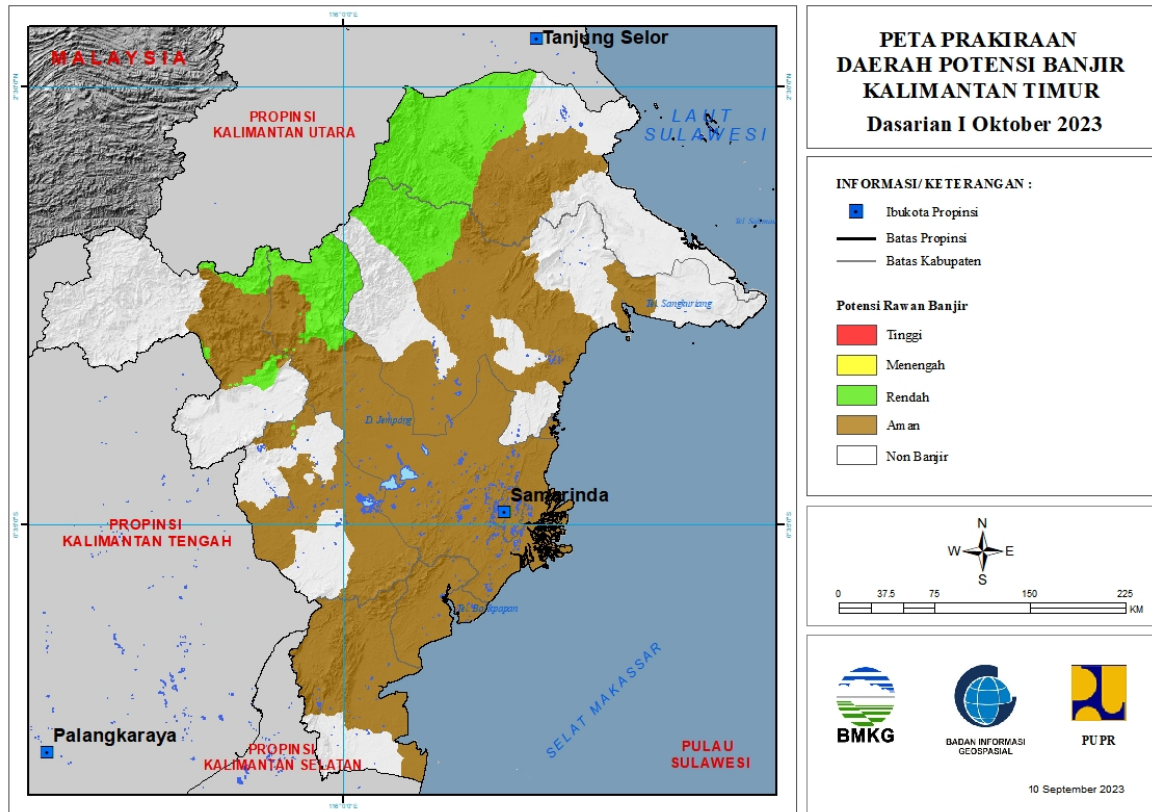
Tabel 22.

TINGKAT POTENSI BANJIR		
TINGGI	MENENGAH	RENDAH
-	-	-



## 23. PRAKIRAAN DAERAH POTENSI BANJIR KALIMANTAN TIMUR DASARIAN I OKTOBER 2023

Gambar 24.

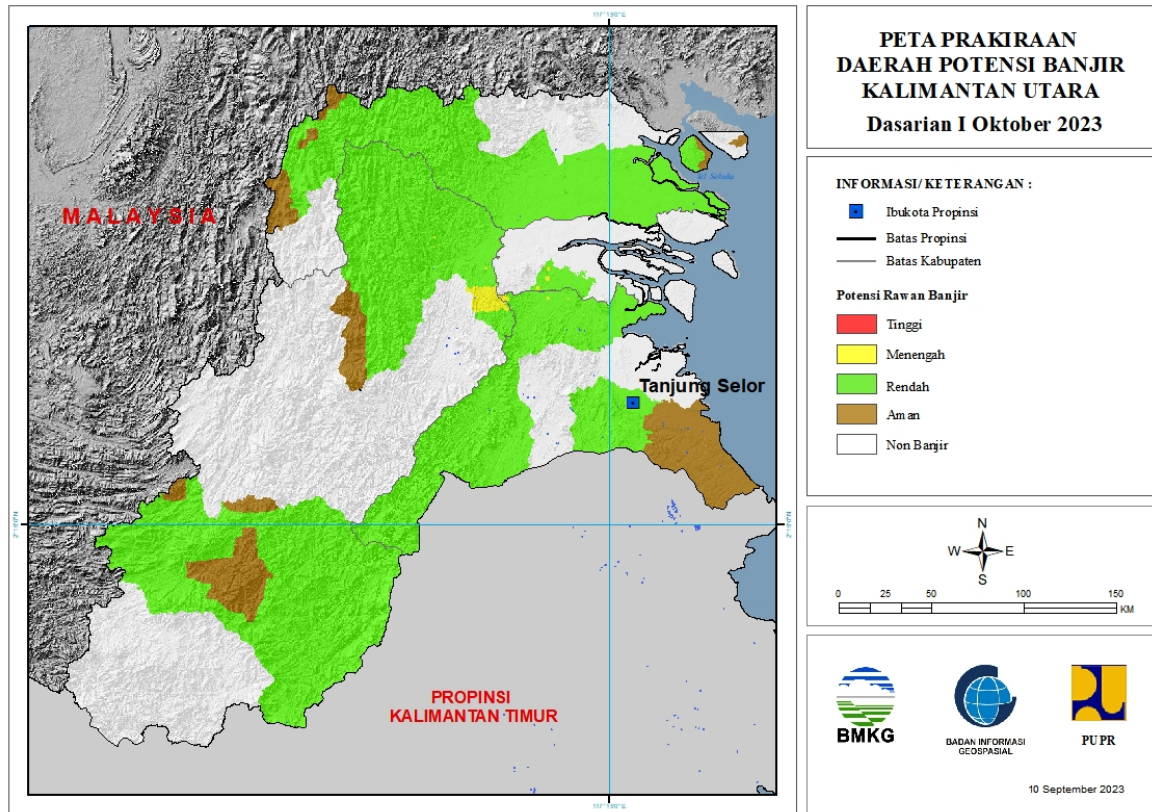


Tabel 23.

TINGKAT POTENSI BANJIR		
TINGGI	MENENGAH	RENDAH
-	-	BERAU : (Kec. Kelay, Segah)
		KUTAI BARAT : (Kec. Longiram)
		KUTAI KARTANEGARA : (Kec. Tabang)
		KUTAI TIMUR : (Kec. Muarawahau, Telen)
		MAHAKAM ULU : (Kec. Longbagun)

## 24. PRAKIRAAN DAERAH POTENSI BANJIR KALIMANTAN UTARA DASARIAN I OKTOBER 2023

Gambar 25.



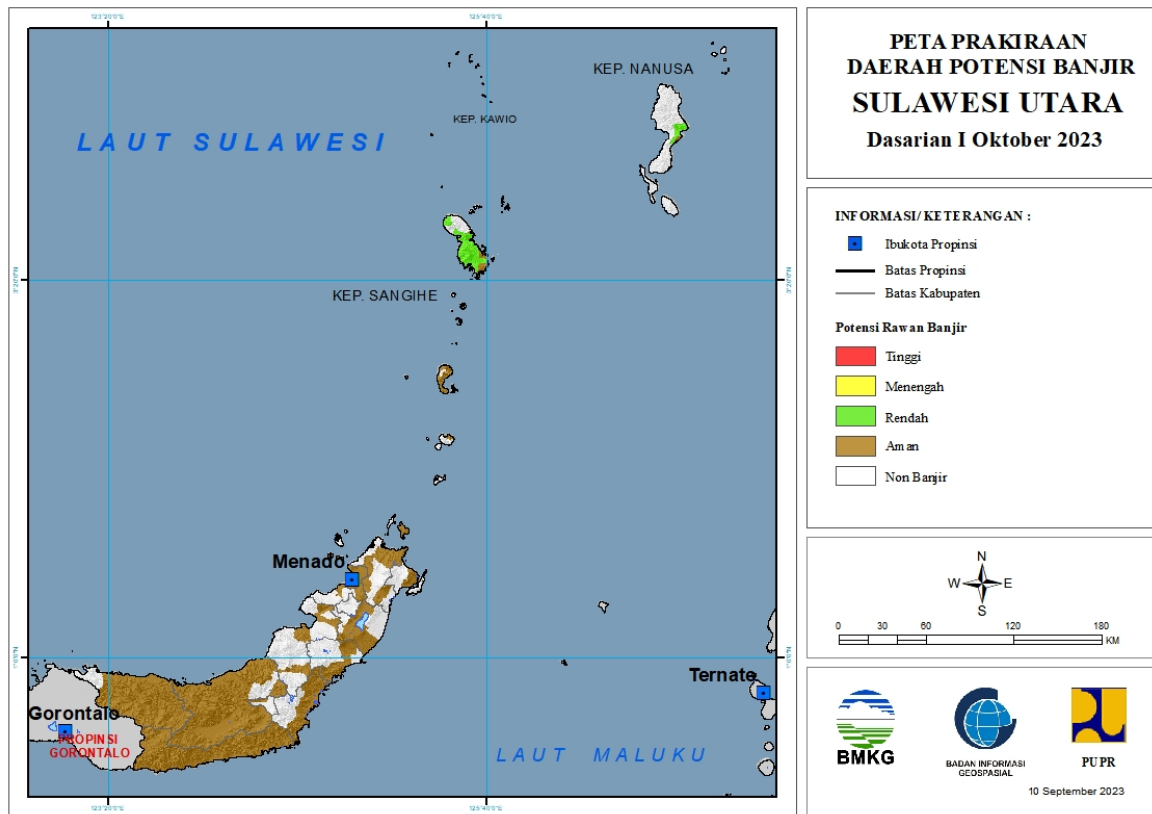
Tabel 24.

TINGKAT POTENSI BANJIR		
TINGGI	MENENGAH	RENDAH
-	BULUNGAN : (Kec. Sekatak)	BULUNGAN : (Kec. Peso, Sekatak, Tanjungpalas, Tanjungpalas Barat, Tanjungpalas Timur, Tanjungselor)
	MALINAU : (Kec. Malinau Barat, Malinau Utara, Mentarang)	MALINAU : (Kec. Kayan Hilir, Malinau Barat, Malinau Kota, Malinau Utara, Mentarang, Mentarang Hulu, Sungaitubu)
	TANA TIDUNG : (Kec. Betayau)	NUNUKAN : (Kec. Krayan, Lumbis, Lumbis Ogong, Nunukan, Nunukan Selatan, Sebuku, Sembakung, Sembakung Atulai)
		TANA TIDUNG : (Kec. Betayau)



## 25. PRAKIRAAN DAERAH POTENSI BANJIR SULAWESI UTARA DASARIAN I OKTOBER 2023

Gambar 26.

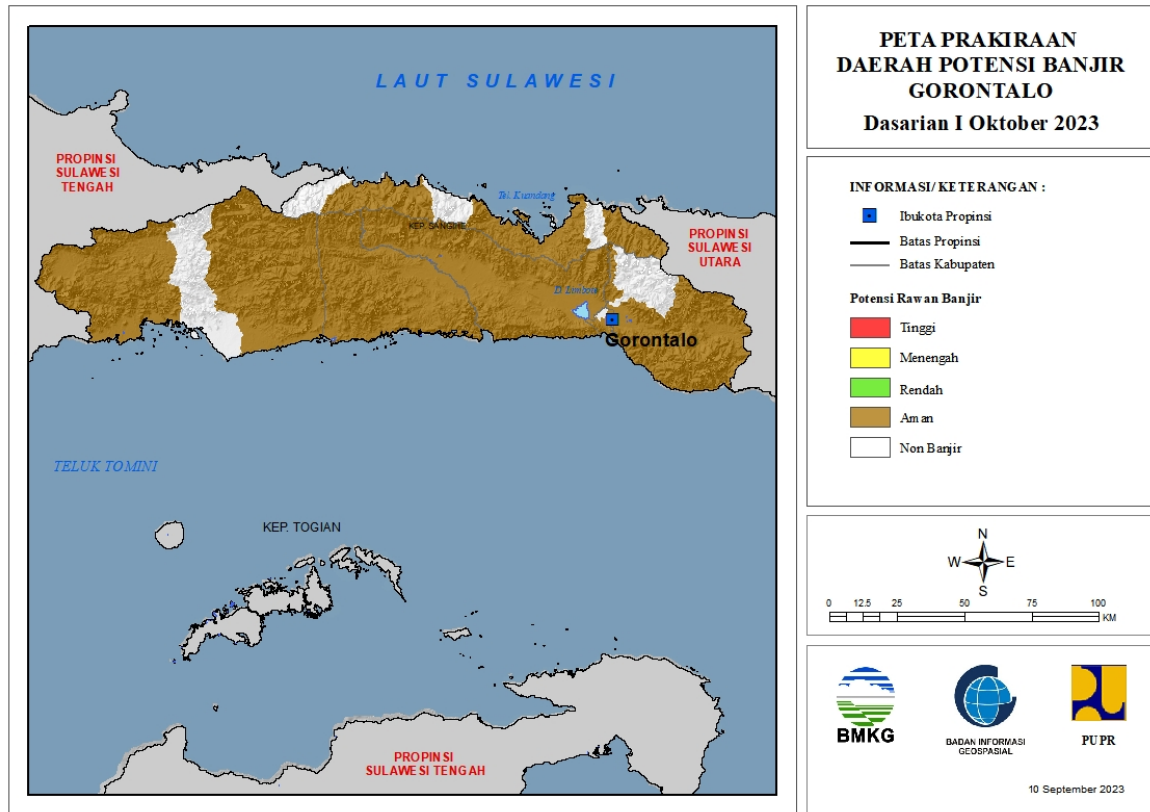


Tabel 25.

TINGKAT POTENSI BANJIR		
TINGGI	MENENGAH	RENDAH
-	-	KEPULAUAN SANGIHE : (Kec. Kendahe, Manganitu, Manganitu Selatan, Tabukan Selatan, Tabukan Selatan Tengah, Tabukan Selatan Tenggara, Tabukan Tengah, Tahuna, Tahuna Timur, Tamako)
		KEPULAUAN TALAUD : (Kec. Rainis)

## 26. PRAKIRAAN DAERAH POTENSI BANJIR GORONTALO DASARIAN I OKTOBER 2023

Gambar 27.

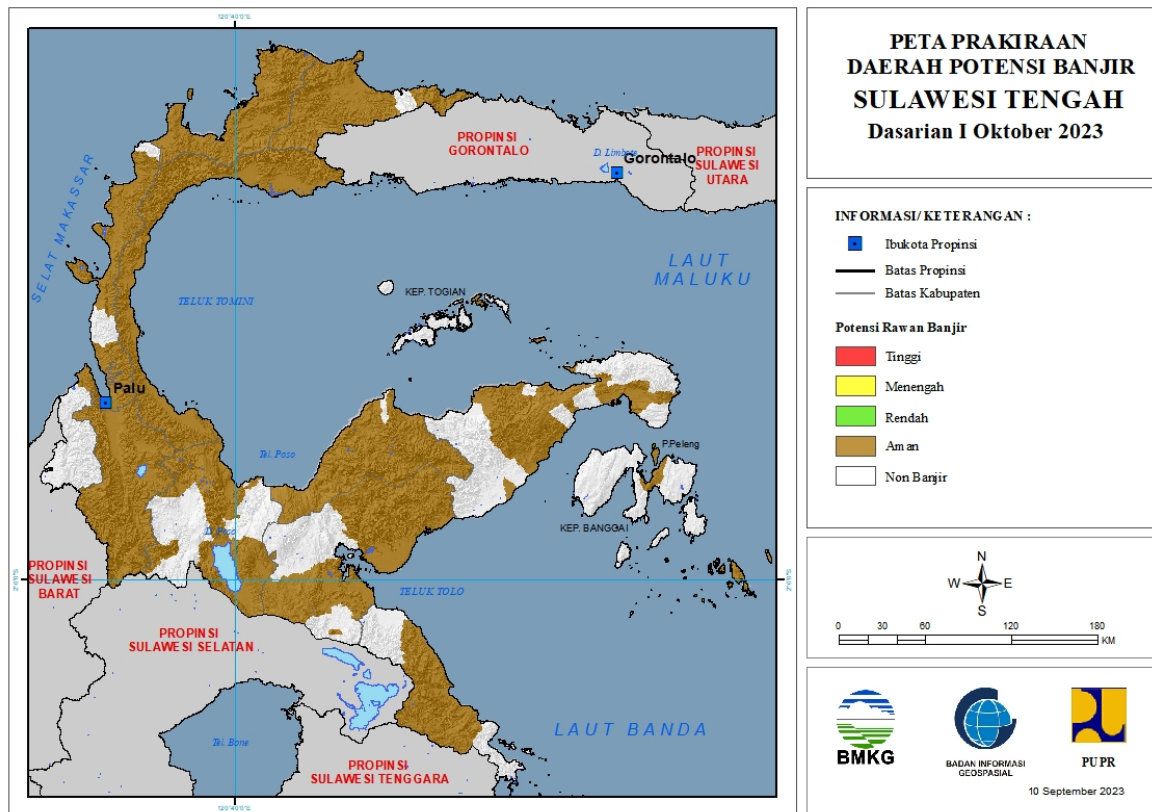


Tabel 26.

TINGKAT POTENSI BANJIR		
TINGGI	MENENGAH	RENDAH
-	-	-

## 27. PRAKIRAAN DAERAH POTENSI BANJIR SULAWESI TENGAH DASARIAN I OKTOBER 2023

Gambar 28.

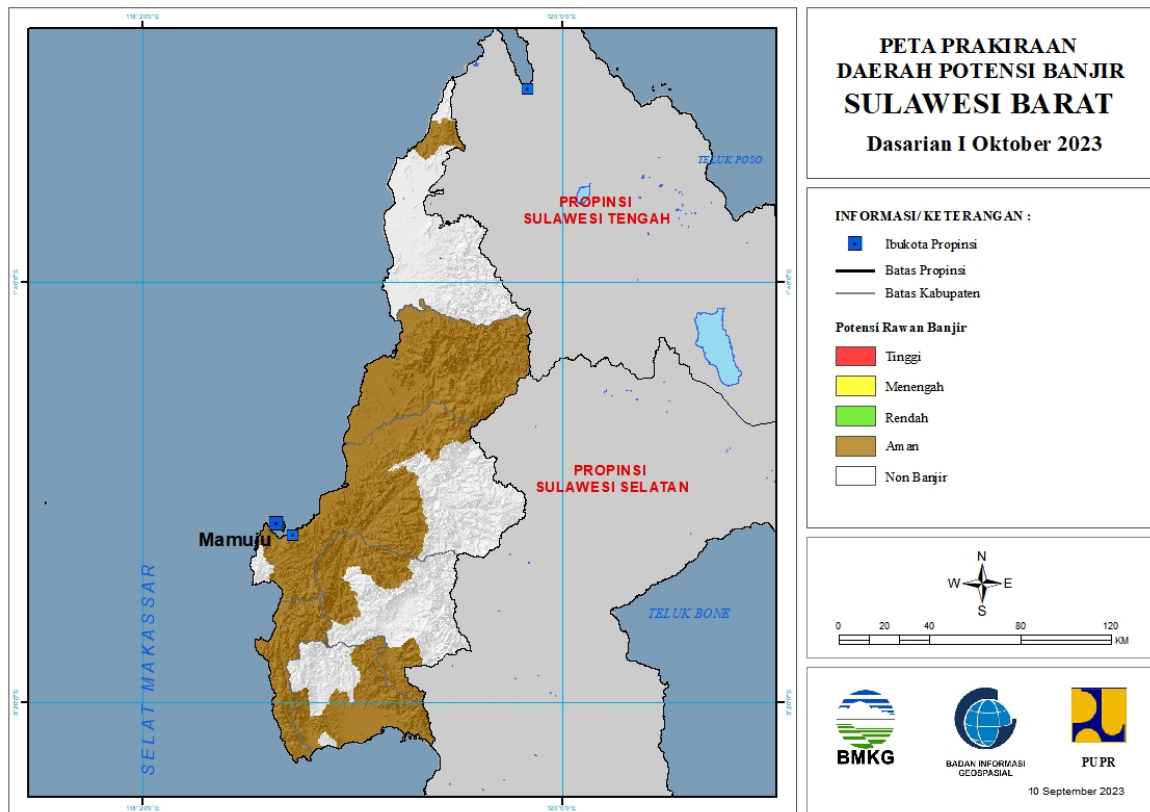


Tabel 27.

TINGKAT POTENSI BANJIR		
TINGGI	MENENGAH	RENDAH
-	-	-

## 28. PRAKIRAAN DAERAH POTENSI BANJIR SULAWESI BARAT DASARIAN I OKTOBER 2023

Gambar 29.

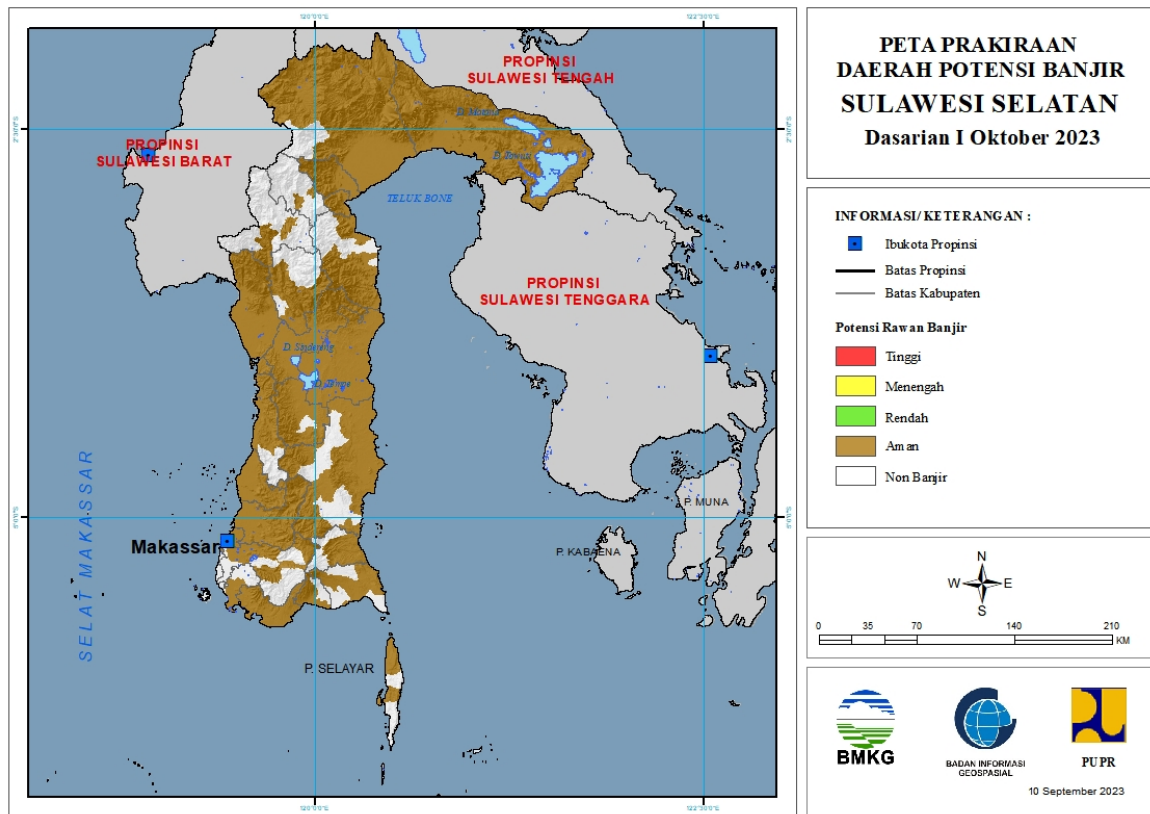


Tabel 28.

TINGKAT POTENSI BANJIR		
TINGGI	MENENGAH	RENDAH
-	-	-

## 29. PRAKIRAAN DAERAH POTENSI BANJIR SULAWESI SELATAN DASARIAN I OKTOBER 2023

Gambar 30.

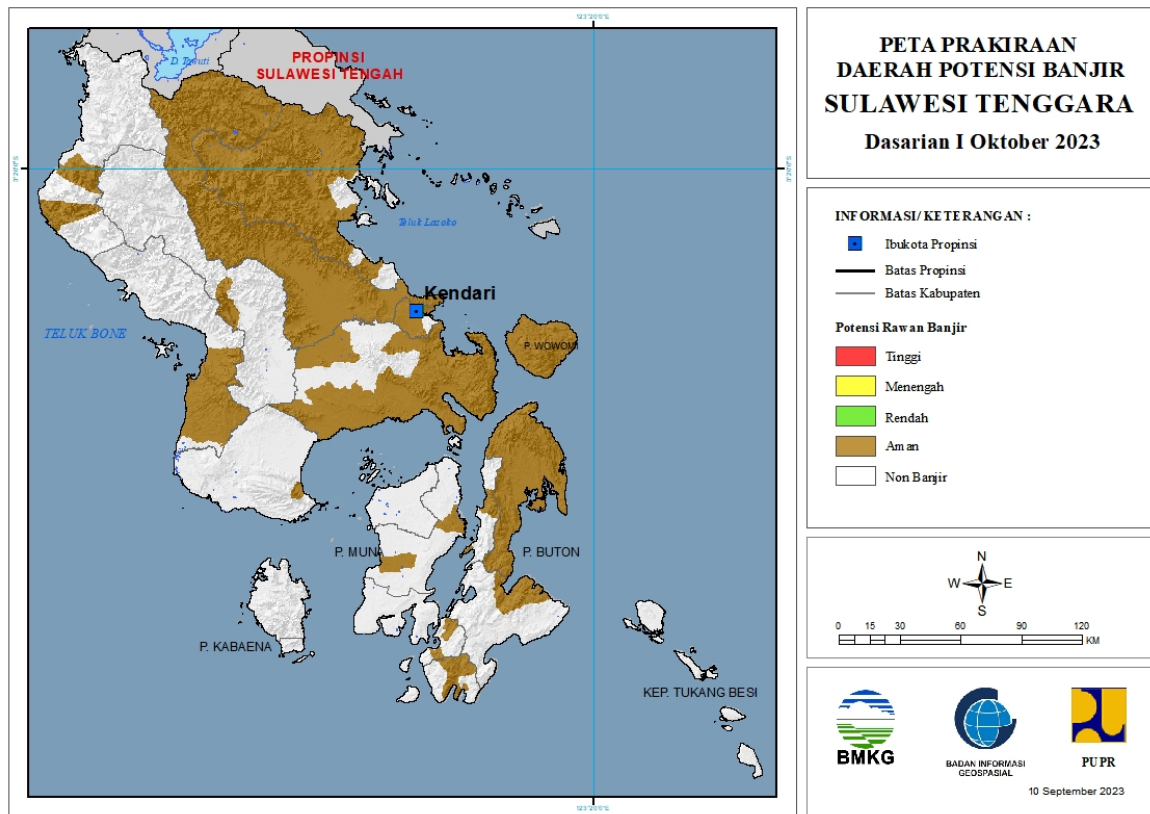


Tabel 29.

TINGKAT POTENSI BANJIR		
TINGGI	MENENGAH	RENDAH
-	-	-

### 30. PRAKIRAAN DAERAH POTENSI BANJIR SULAWESI TENGGARA DASARIAN I OKTOBER 2023

Gambar 31.

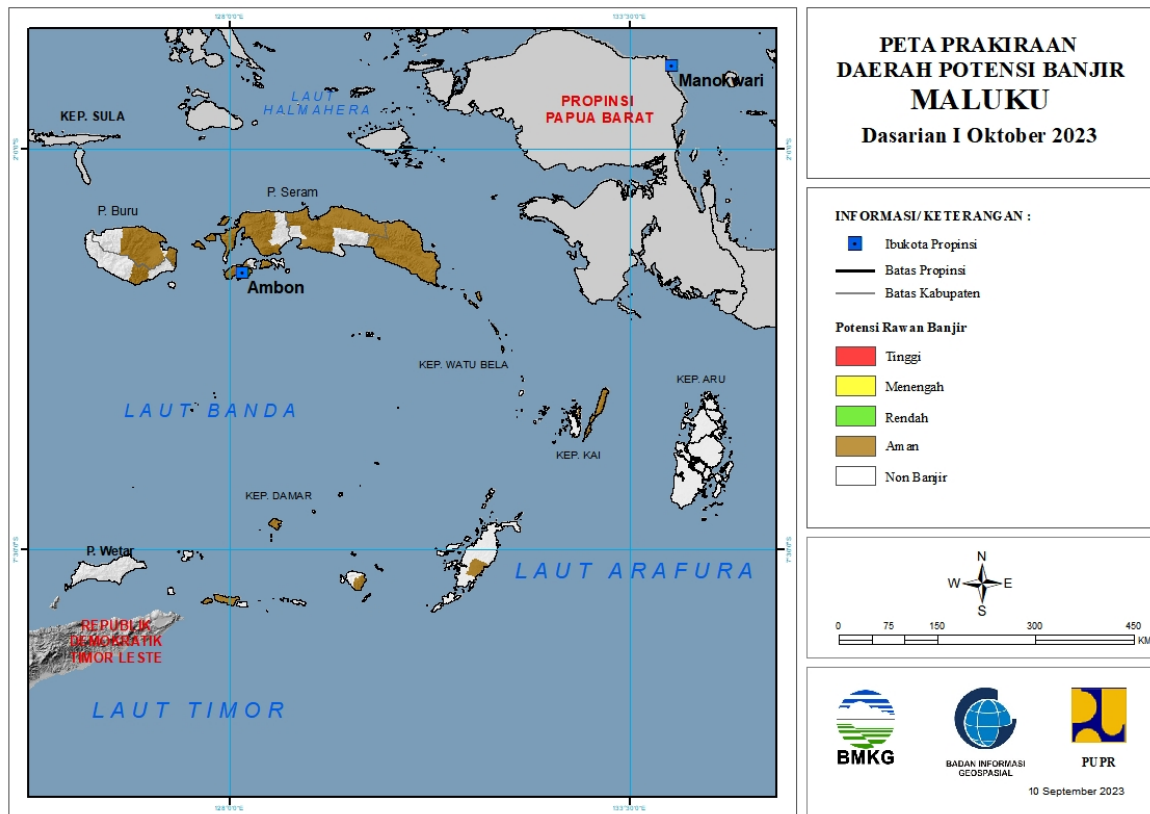


Tabel 30.

TINGKAT POTENSI BANJIR		
TINGGI	MENENGAH	RENDAH
-	-	-

### 31. PRAKIRAAN DAERAH POTENSI BANJIR MALUKU DASARIAN I OKTOBER 2023

Gambar 32.

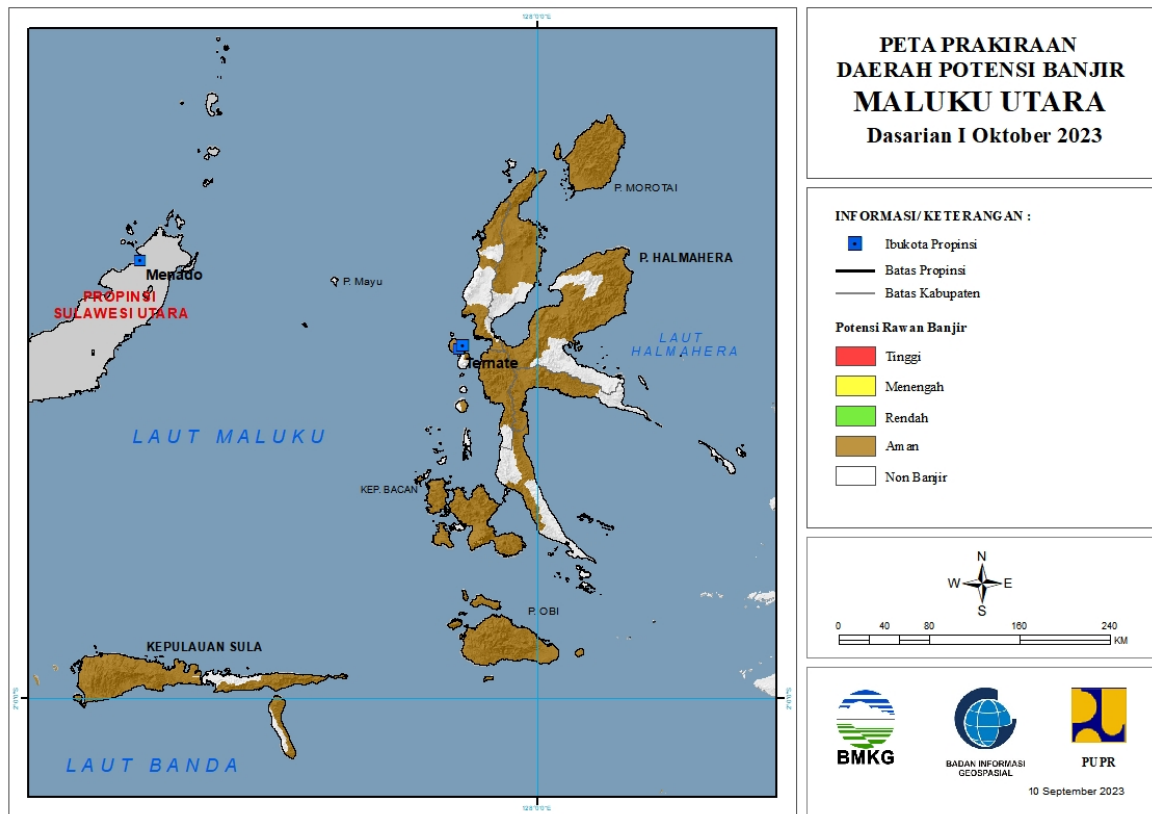


Tabel 31.

TINGKAT POTENSI BANJIR		
TINGGI	MENENGAH	RENDAH
-	-	-

### 32. PRAKIRAAN DAERAH POTENSI BANJIR MALUKU UTARA DASARIAN I OKTOBER 2023

Gambar 33.



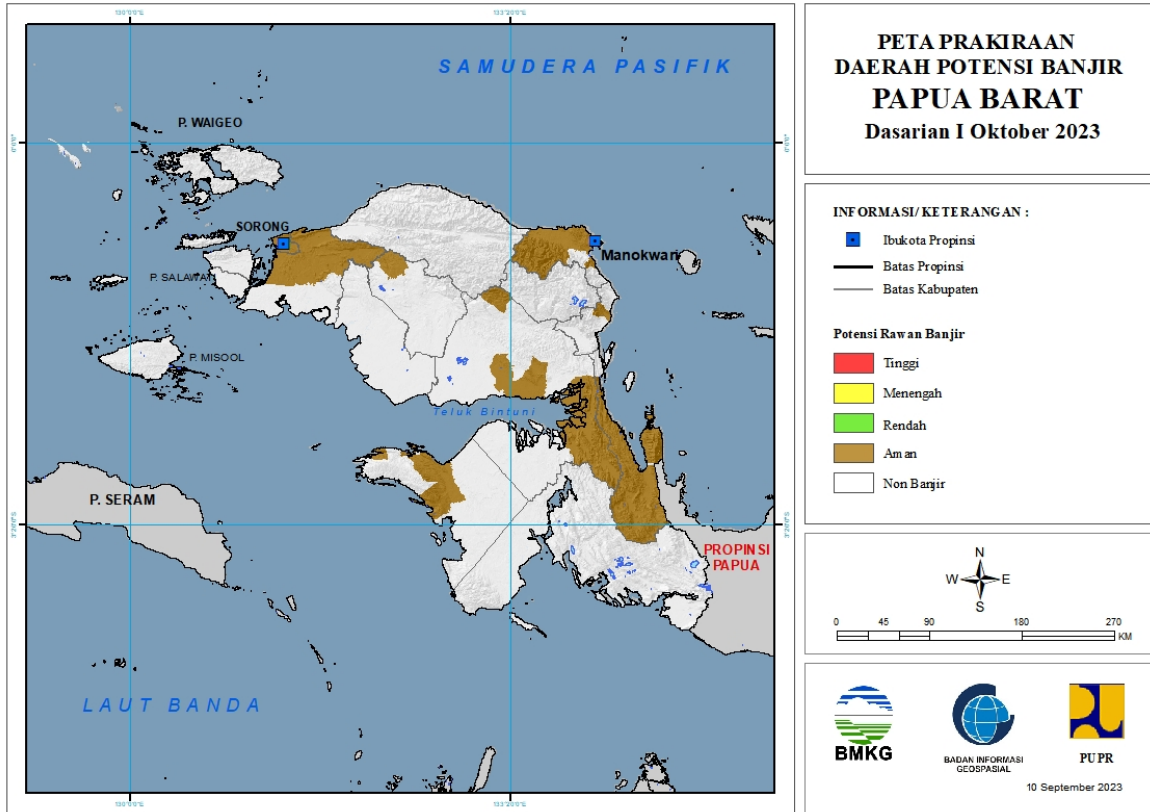
Tabel 32.

TINGKAT POTENSI BANJIR		
TINGGI	MENENGAH	RENDAH
-	-	-



### 33. PRAKIRAAN DAERAH POTENSI BANJIR PAPUA BARAT DASARIAN I OKTOBER 2023

Gambar 34.

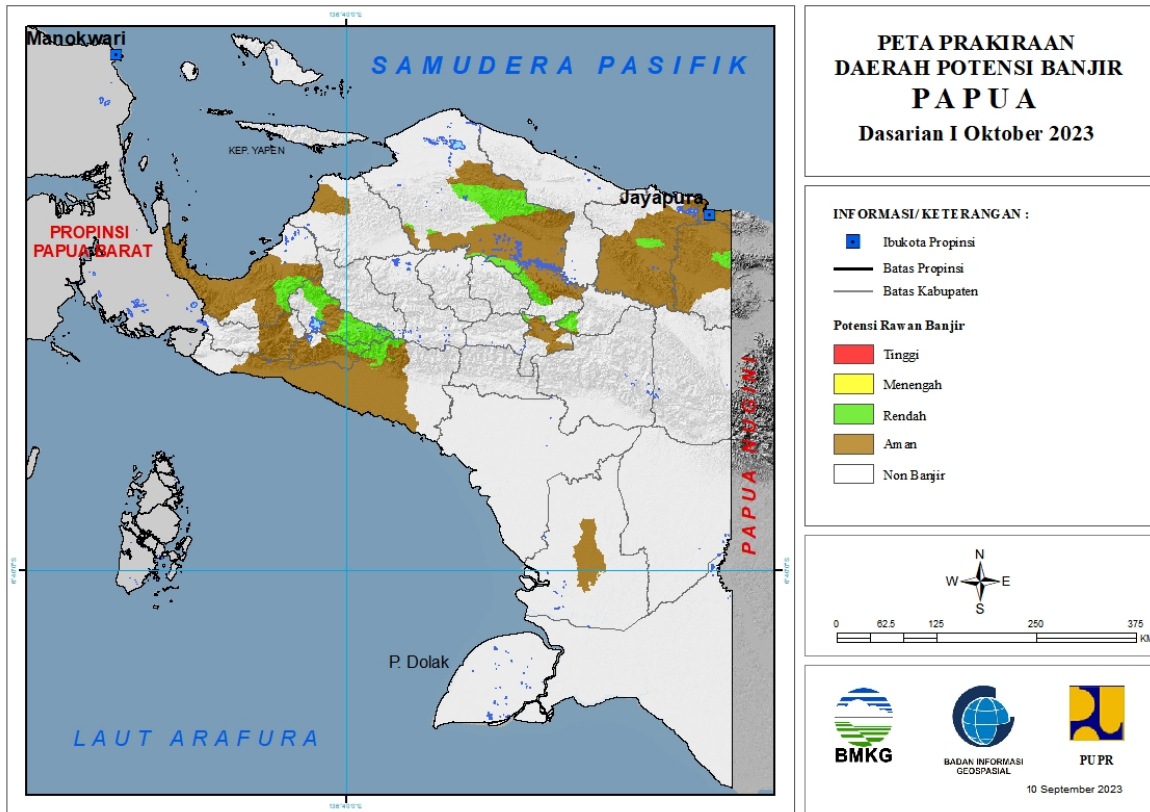


Tabel 33.

TINGKAT POTENSI BANJIR		
TINGGI	MENENGAH	RENDAH
-	-	-

### 34. PRAKIRAAN DAERAH POTENSI BANJIR PAPUA DASARIAN I OKTOBER 2023

Gambar 35.



Tabel 34.

TINGKAT POTENSI BANJIR		
TINGGI	MENENGAH	RENDAH
-	-	DEIYAI : (Kec. Bowobado)
		JAYAPURA : (Kec. Kaureh, Yapsi)
		JAYAWIJAYA : (Kec. Bolakme, Molagalome, Piramid, Wolo, Yalengga)
		KEEROM : (Kec. Arso, Arso Timur, Mannem, Waris)
		MAMBERAMO RAYA : (Kec. Mamberamo Hulu, Mamberamo Tengah, Rufaer)
		MAMBERAMO TENGAH : (Kec. Megambilis)
		MIMIKA : (Kec. Kuala Kencana, Tembapapura)
		NABIRE : (Kec. Makimi, Siriwo)
		PANIAI : (Kec. Aradide, Bibida, Bogabaida, Dumadama, Ekadide, Kebo, Paniai Timur)
		YALIMO : (Kec. Abenaho)