

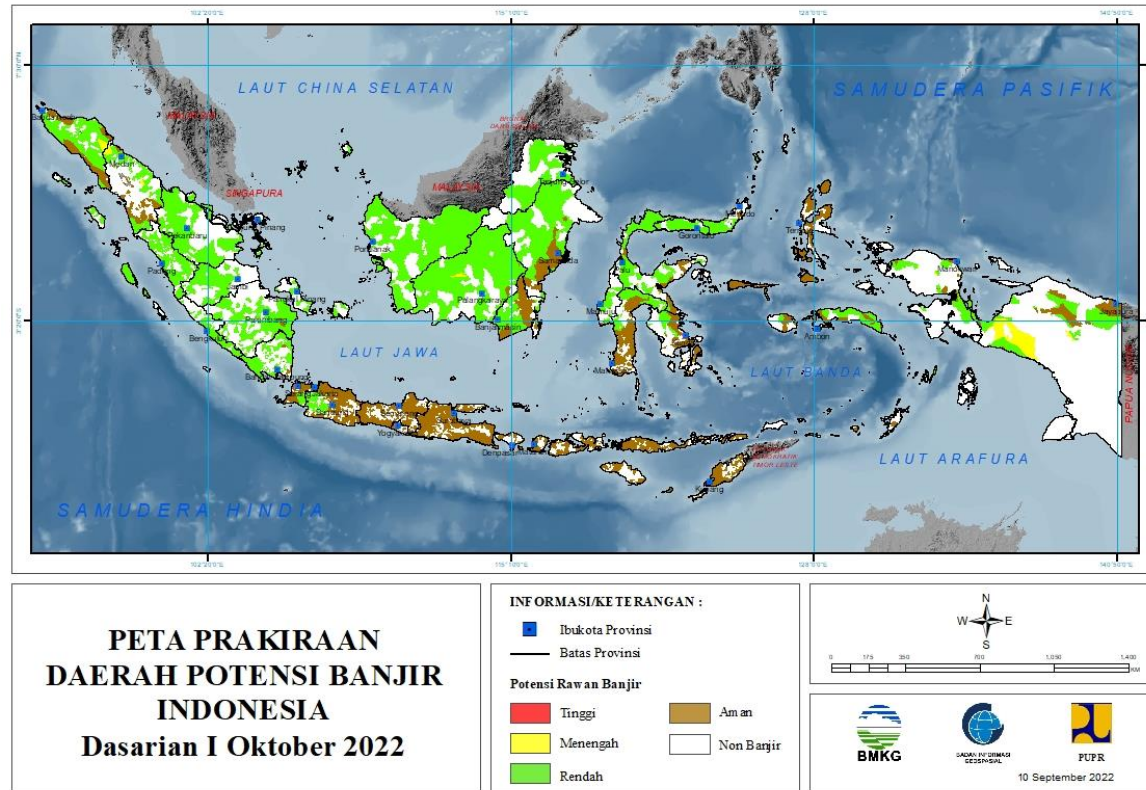
**PRAKIRAAN DAERAH POTENSI BANJIR  
UPDATE 10 SEPTEMBER 2022**



**BADAN METEOROLOGI KLIMATOLOGI DAN GEOFISIKA**

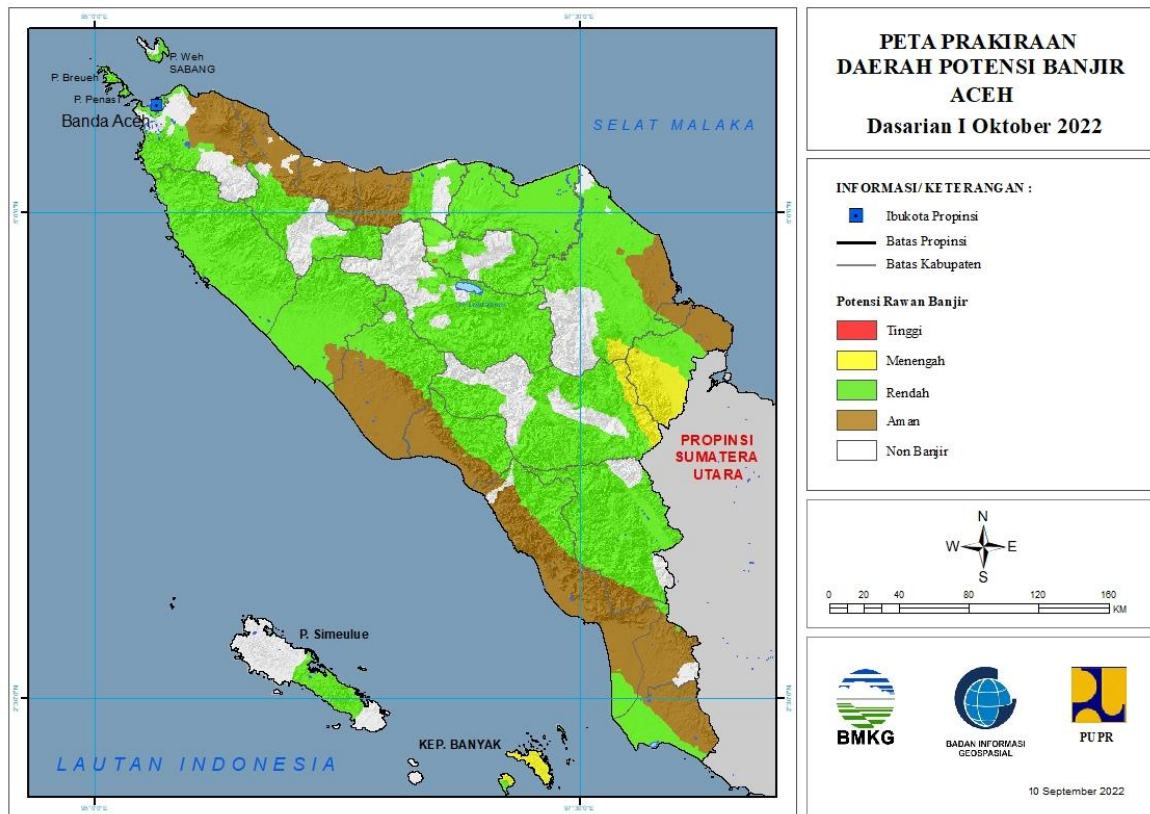
# PRAKIRAAN DAERAH POTENSI BANJIR INDONESIA DASARIAN I OKTOBER 2022

Gambar 1.



# 1. PRAKIRAAN DAERAH POTENSI BANJIR ACEH DASARIAN I OKTOBER 2022

Gambar 2.



Tabel 1.

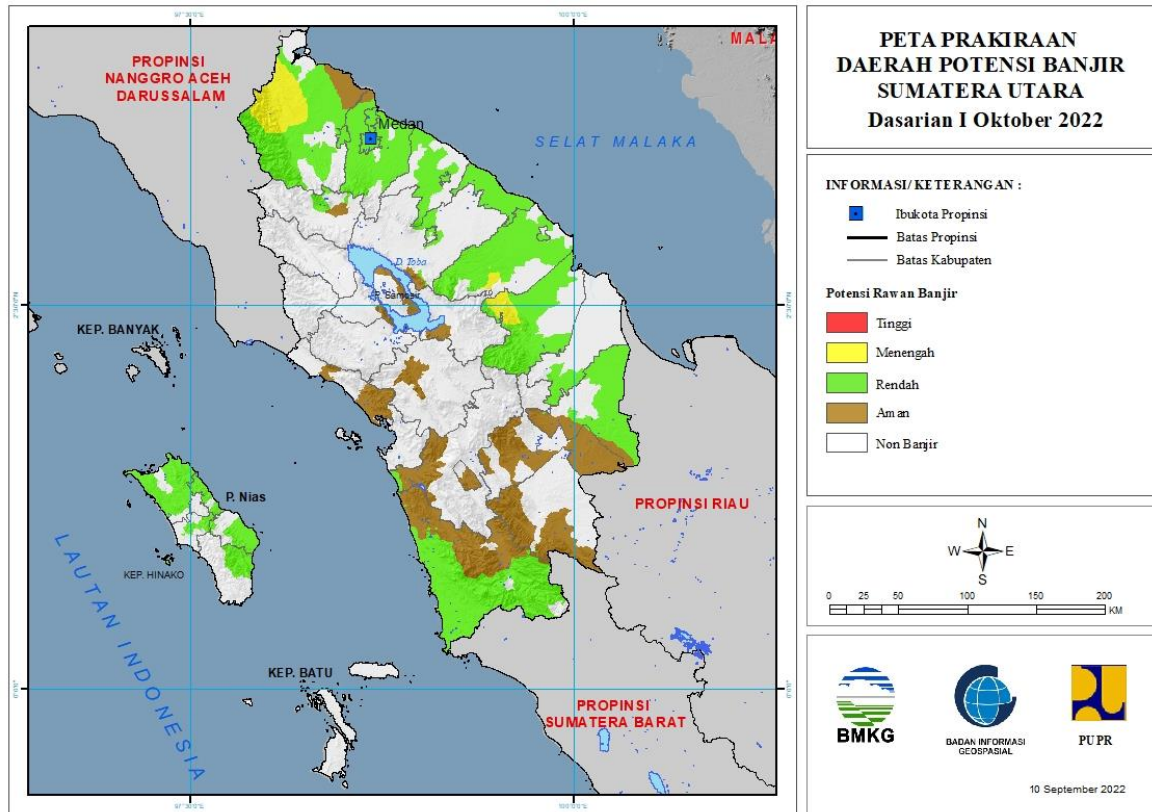
TINGKAT POTENSI BANJIR		
TINGGI	MENENGAH	RENDAH
-	ACEH SINGKIL : (Kec. Pulau Panggung)	ACEH BARAT : (Kec. Arongan Lambalek, Bubon, Johan Pahlawan, Kaway XVI, Meureubo, Pante Ceureumen, Panton Reu, Samatiga, Sungai Mas, Woyla, Woyla Barat, Woyla Timur)
	ACEH TAMIANG : (Kec. Bandar Pusaka, Kejuruan Muda, Tamiang Hulu, Tenggulun)	ACEH BARAT DAYA : (Kec. Babahrot, Blang Pidie, Jeumpa, Kuala Batee, Lembah Sabil, Manggeng, Setia)
	ACEH TIMUR : (Kec. Simpang Jernih)	ACEH BESAR : (Kec. Baitussalam, Darul Imarah, Indrapuri, Kota Cotglie, Lemb Seulawah, Leupung, Lhoong, Mesjid Raya, Peukan Bada, Pulo Aceh, Seulimeum, Suka Makmur)
	GAYOLUES : (Kec. Pining)	ACEH JAYA : (Kec. Darul Hikmah, Indrajaya, Jaya, Krueng Sabee, Panga, Pasie Raya, Sampoiniet, Setia Bhakti, Teunom)
		ACEH SELATAN : (Kec. Kluet Tengah, Kluet Timur, Kota Bahagia, Labuhan Haji, Labuhan

		Haji Barat, Meukek, Sawang, Trumon, Trumon Timur)
		ACEH SINGKIL : (Kec. Danau Paris, Gunung Meriah, Kota Baharu, Kuala Baru, Pulau Banyak, Pulau Panggung, Singkil, Singkil Utara, Singkohor)
		ACEH TAMIANG : (Kec. Bandar Pusaka, Karang Baru, Kejuruan Muda, Kuala Simpang, Manyak Payed, Rantau, Sekerak, Tamiang Hulu, Tenggulun)
		ACEH TENGAH : (Kec. Bebesen, Bintang, Jagong Jeget, Kebayakan, Kute Panang, Linge, Pegasing, Silih Nara)
		ACEH TENGGARA : (Kec. Babul Makmur, Babul Rahmah, Babussalam, Badar, Babel, Bukit Tusam, Darul Hasanah, Deleng Pokhkisen, Lawe Alas, Lawe Bulan, Lawe Sigala-Gala, Lawe Sumur, Semadam, Tanoh Alas)
		ACEH TIMUR : (Kec. Banda Alam, Birem Bayeun, Darul Aman, Darul Ihsan, Idi Rayeuk, Idi Timur, Idi Tunong, Indra Amakmu, Julok, Nurussalam, Pante Beudari, Peudawa, Peunaron, Peureulak, Peureulak Barat, Rantau Selamat, Ranto Peureulak, Simpang Jernih, Simpang Ulim, Sungai Raya)
		ACEH UTARA : (Kec. Baktiya, Baktiya Barat, Banda Baro, Cot Girek, Dewantara, Geurudong Pase, Kuta Makmur, Langkahan, Lapang, Lhoksukon, Matangkuli, Meurah Mulia, Muara Batu, Nibong, Nisam, Nisam Antara, Paya Bakong, Pirak Timur, Samudera, Sawang, Seunuddon, Simpang Keramat, Syamtalira Aron, Syamtalira Bayu, Tanah Jambo Aye, Tanah Luas, Tanah Pasir)
		BENER MERIAH : (Kec. Bukit, Permata, Pintu Rime Gayo, Syiah Utama, Timang Gajah, Wih Pesam)
		BIREUEN : (Kec. Gandapura, Jeumpa, Jeunieb, Juli, Kota Juang, Kuala, Kuta Blang, Makmur, Peudada, Peulimbang, Peusangan)
		GAYOLUES : (Kec. Blang Kejeren, Blang Pegayon, Kuta Panjang, Pining, Putri Betung, Rikit Gaib, Terangun)
		KOTA BANDA ACEH : (Kec. Baiturrahman, Jaya Baru, Kuta Alam, Kuta Raja, Lueng Bata, Meuraxa, Syiah Kuala)

		KOTA LANGSA : (Kec. Langsa Baro, Langsa Lama, Langsa Timur)
		KOTA LHOKEUMAWE : (Kec. Banda Sakti, Blang Mangat, Muara Dua, Muara Satu)
		KOTA SABANG : (Kec. Sukajaya)
		KOTA SUBULUSSALAM : (Kec. Longkib, Sultan Daulat)
		NAGAN RAYA : (Kec. Beutong, Darul Makmur, Kuala Pesisir, Seunagan Timur, Tripa Makmur)
		PIDIE : (Kec. Geumpang, Padang Tiji, Tangse, Tiro/Truseb, Titeue)
		PIDIE JAYA : (Kec. Meurah Dua)
		SIMEULUE : (Kec. Simeulue Barat, Simeulue Tengah, Simeulue Timur)

## 2. PRAKIRAAN DAERAH POTENSI BANJIR SUMATERA UTARA DASARIAN I OKTOBER 2022

Gambar 3.



Tabel 2.

TINGKAT POTENSI BANJIR		
TINGGI	MENENGAH	RENDAH
-	ASAHAN : (Kec. Bandarpulau, Rahuning)	ASAHAN : (Kec. Airbatu, Airjoman, Bandarpasirmandoge, Bandarpulau, Buntupane, Kisaran Barat, Kisaran Timur, Meranti, Pulobandring, Rahuning, Rawangpancaarga, Seidadap, Seikepayang, Setiajanji, Simpang Empat, Tanjungbalai, Telukdalam, Tinggiraja)
	LABUHANBATU UTARA : (Kec. Aeknatas, Kualuh Hulu, Kualuh Selatan)	BATUBARA : (Kec. Airputih, Limapuluh, Medangderas, Seibalai, Seisuka, Talawi, Tanjungtiram)
	LANGKAT : (Kec. Batangserangan, Besitang, Padangtualang, Sawitseberang, Seilepan)	DELI SERDANG : (Kec. Bangunpurba, Beringin, Biru-Biru, Delitua, Galang, Hamparanperak, Kutalimbaru, Labuhandeli, Lubukpakam, Namorambe, Pagarmerbau, Pancurbatu, Pantailabu, Percutseituan, Senembahtanjungmuda Hilir, Sibolangit, Sunggal, Tanjungmorawa)

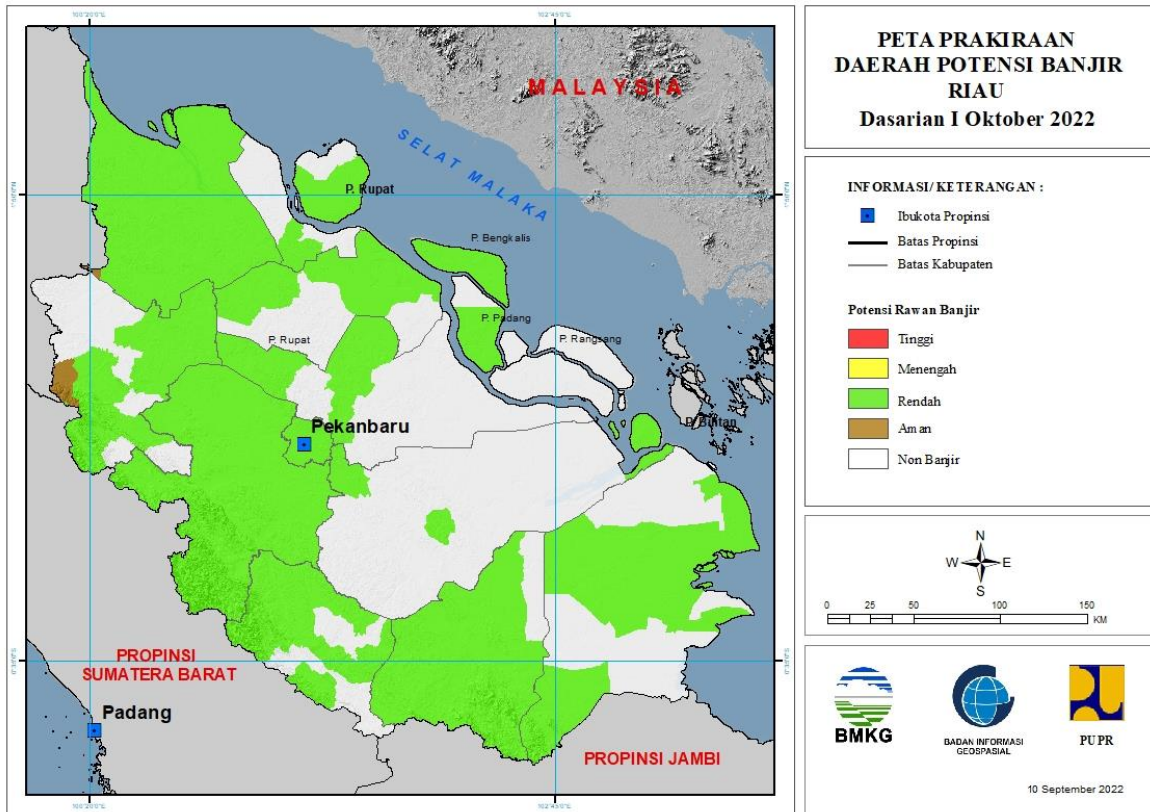
		KARO : (Kec. Berastagi, Payung, Simpang Empat, Tiganderket)
		KOTA BINJAI : (Kec. Binjai Barat, Binjai Selatan, Binjai Timur, Binjai Utara, Binjaikota)
		KOTA GUNUNG SITOLI : (Kec. Gunung Sitoli, Gunung Sitoli Alo'Oa, Gunung Sitoliidanoi)
		KOTA MEDAN : (Kec. Medan Barat, Medan Timur, Medanamplas, Medanarea, Medanbaru, Medanbelawan, Medandeli, Medandenai, Medanhelvetia, Medanjohor, Medankota, Medanlabuhan, Medanmaimun, Medanmarelan, Medanperjuangan, Medanpetisah, Medanpolonia, Medanselayang, Medansunggal, Medantembung, Medantuntungan)
		KOTA PEMATANGSIANTAR : (Kec. Siantar Barat, Siantar Timur, Siantarmartoba, Siantarsitalasari)
		KOTA TANJUNG BALAI : (Kec. Datukbandar, Datukbandar Timur)
		KOTA TEBING TINGGI : (Kec. Bajenis, Kota Tebingtinggi, Padang Hilir, Padang Hulu, Rambutan)
		LABUHANBATU : (Kec. Bilah Hulu, Rantau Selatan)
		LABUHANBATU SELATAN : (Kec. Kampungrakyat, Sungai Kanan, Torgamba)
		LABUHANBATU UTARA : (Kec. Aeknatas, Kualuh Hulu, Kualuh Selatan, Kualuhleidong, Marbau, Na Sembilan Sepuluh)
		LANGKAT : (Kec. Babalan, Bahorok, Batangserangan, Besitang, Binjai, Gebang, Hinai, Kuala, Padangtualang, Salopian, Sawitseberang, Secanggang, Seilepan, Stabat, Tanjungpura, Wampu)
		MANDAILING NATAL : (Kec. Batahan, Batangnatal, Kotanopan, Lembahsorikmarapi, Linggabayu, Muarabatangadis, Muarasipongi, Natal, Panyabungan, Panyabungan Selatan, Panyabungan Timur, Rantobaek, Sinunukan, Tambangan, Ulupungkut)
		NIAS : (Kec. Bawolato, Gido, Idano Igawo)
		NIAS BARAT : (Kec. Lolofitu Moi, Mandrehe, Sirombo)
		NIAS SELATAN : (Kec. Gomo, Lahusa)
		NIAS UTARA : (Kec. Afulu, Alasa, Alasa Taumuzoi, Lahewa,

		Lotu, Namoha Esiwa, Sawo, Sitolu Ori, Tuhemberua)
		PADANG LAWAS : (Kec. Batanglubuksutam, Sosa)
		PADANG LAWAS UTARA : (Kec. Simangambat)
		SERDANG BEDAGAI : (Kec. Dolokmasihul, Pantaicermin, Perbaungan, Seirampah, Sipispis, Tebingtinggi)
		SIMALUNGUN : (Kec. Girsangsipanganbolon, Siantar, Tapiandolok)
		TAPANULI SELATAN : (Kec. Muarabatangtoru)



### 3. PRAKIRAAN DAERAH POTENSI BANJIR RIAU DASARIAN I OKTOBER 2022

Gambar 4.



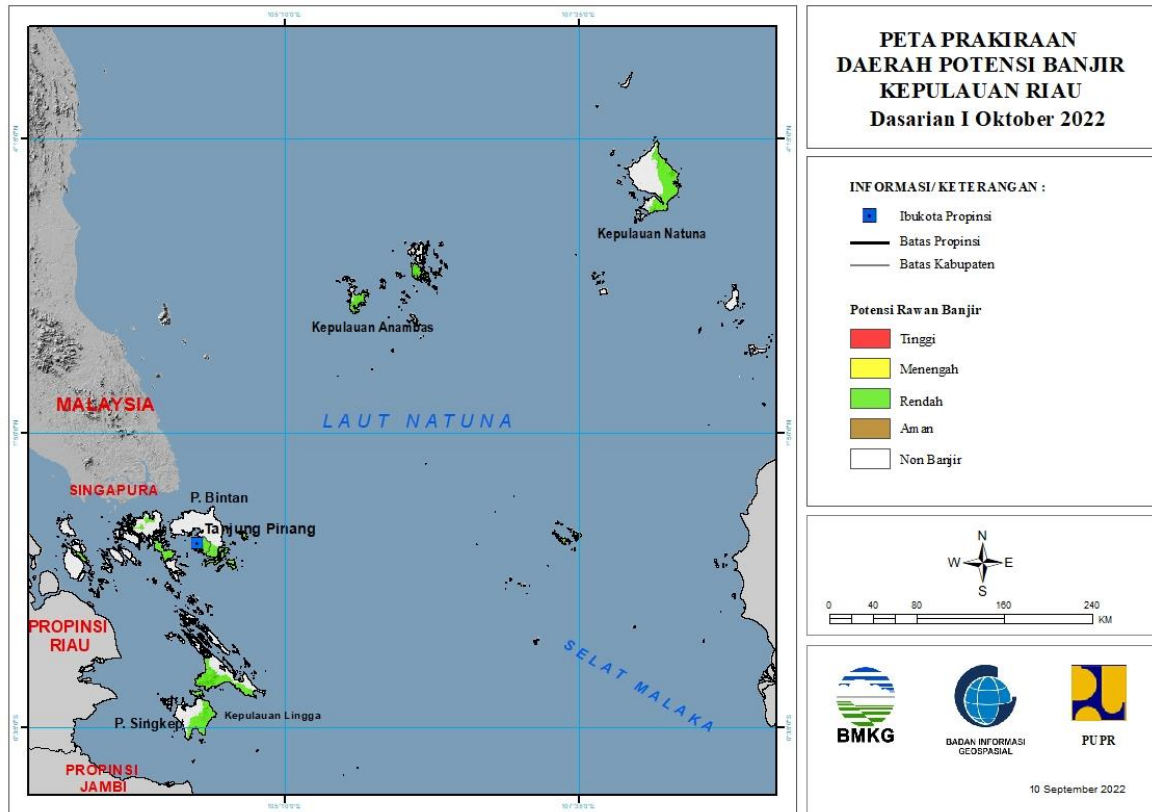
Tabel 3.

TINGKAT POTENSI BANJIR		
TINGGI	MENENGAH	RENDAH
-	-	BENGKALIS : (Kec. Bantan, Bengkalis, Bukitbatu, Mandau, Rupert)
		INDRAGIRI HILIR : (Kec. Batangtuaka, Gaung, Gaunganakserka, Kateman, Kemuning, Keritang, Kuala Indragiri, Mandah, Tembilahan, Tembilahan Hulu)
		INDRAGIRI HULU : (Kec. Batangcenuk, Batanggansal, Batangperanap, Kelayang, Lirik, Lubuk Batu Jaya, Pasir Penyu, Peranap, Rakitkulim, Rengat, Rengat Barat, Seberida, Sungailala)
		KAMPAR : (Kec. Bangkinang, Bangkinangseberang, Gunungshilan, Kampar, Kampar Kiri, Kampar Timur, Kampar Utara, Kamparkiri Hilir, Kamparkiri Hulu, Kamparkiri Tengah, Kotokamparhulu, Kuok, Perhentianraja, Rumbiojaya, Salo, Siak Hulu, Tambang,

		Tapung, Tapung Hilir, Tapung Hulu, Tigabelaskotokampar)
		KEPULAUAN MERANTI : (Kec. Merbau)
		KOTA DUMAI : (Kec. Bukitkapur, Dumai Barat)
		KOTA PEKANBARU : (Kec. Bukitraya, Limapuluh, Marpoyandamai, Payungsekaki, Pekanbaru kota, Rumbai, Rumbaipesisir, Sail, Senapelan, Sukajadi, Tampan, Tenayanraya)
		KUANTAN SENGINGI : (Kec. Cerenti, Kuantan Hilir, Kuantan Tengah, Kuantanmudik, Logastanahdarat, Singingi, Singingi Hilir)
		PELALAWAN : (Kec. Bandarpetalangan, Bandarseikijang, Kualakampar)
		ROKAN HILIR : (Kec. Bagansinembah, Bangko, Bangkopusako, Batuhampar, Kubu, Kububabusalam, Pasirlimaupapas, Pujud, Rantaukopar, Rimbamelintang, Simpang Kanan, Sinaboi, Tanahputih, Tanahputihtanjungmelawan)
		ROKAN HULU : (Kec. Bangunpurba, Bonaidarussalam, Kepenuhan, Kuntodarussalam, Rambah, Rambahhilir, Rambahsamo, Rokanempatkoto, Tandun)
		SIAK : (Kec. Kandis, Sungaimandau, Tualang)

#### 4. PRAKIRAAN DAERAH POTENSI BANJIR KEPULAUAN RIAU DASARIAN I OKTOBER 2022

Gambar 5.

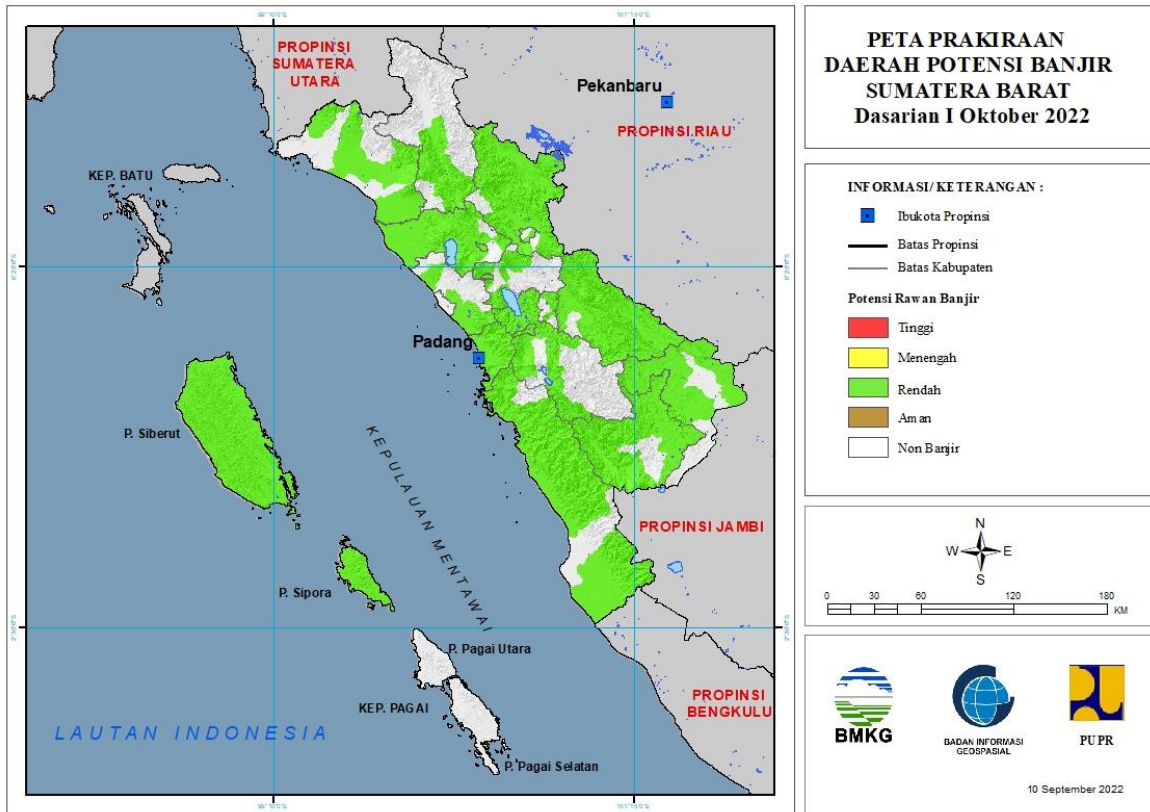


Tabel 4.

TINGKAT POTENSI BANJIR		
TINGGI	MENENGAH	RENDAH
-	-	BINTAN : (Kec. Bintan Timur, Tambelan)
		KARIMUN : (Kec. Kualakampar)
		KEPULAUAN ANAMBAS : (Kec. Jemaja Timur, Siantan, Siantan Timur)
		KOTA BATAM : (Kec. Batamkota, Batuaji, Batuampar, Kualakampar)
		KOTA TANJUNGPINANG : (Kec. Bukitbestari, Tanjungpinang Kota, Tanjungpinang Timur)
		LINGGA : (Kec. Lingga, Singkep)
		NATUNA : (Kec. Bungunan Timur)

## 5. PRAKIRAAN DAERAH POTENSI BANJIR SUMATERA BARAT DASARIAN I OKTOBER 2022

Gambar 6.



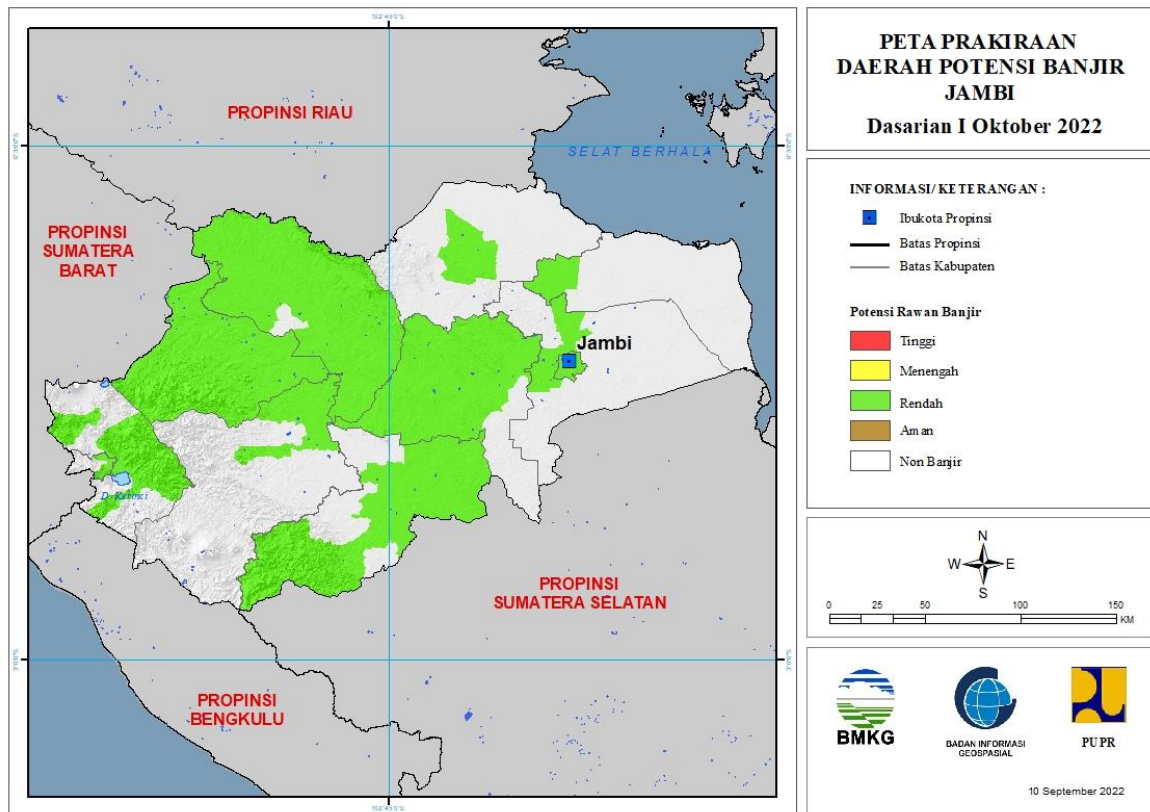
Tabel 5.

TINGKAT POTENSI BANJIR		
TINGGI	MENENGAH	RENDAH
-	-	AGAM : (Kec. Ampekkoto, Ampeknagari, Banuhampu, Baso, Lubukbasung, Malalak, Matur, Palembang, Palupuh, Tanjungmutiara, Tanjungraya, Tilatangkamang)
		DHARMASRAYA : (Kec. Kotobesar, Kotosalak, Padanglaweh, Pulaupunjung, Sembilankoto, Timpeh, Tiumbang)
		KEPULAUAN MENTAWAI : (Kec. Siberut Barat, Siberut Barat Daya, Siberut Selatan, Siberut Tengah, Siberut Utara, Sipora Selatan, Sipora Utara)
		KOTA BUKITTINGGI : (Kec. Aurbirugotigobaleh, Gugukpanjang, Mandianginkotoselayan)
		KOTA PADANG : (Kec. Bungustelukkabung, Kototengah, Kuranji, Lubukbegalung, Lubukkilangan, Nanggalo, Padang Barat,

		Padang Selatan, Padang Timur, Padang Utara, Pauh)
		KOTA PADANGPANJANG : (Kec. Padangpanjang Barat, Padangpanjang Timur)
		KOTA PAYAKUMBUH : (Kec. Lampositigonagori, Payakumbuh Selatan, Payakumbuh Timur)
		KOTA SAWAHLUNTO : (Kec. Lembahsegar, Talawi)
		KOTA SOLOK : (Kec. Enamsuku, Tanjungpaku)
		LIMA PULUH KOTA : (Kec. Akabiluru, Bukitbarisan, Guguak, Harau, Kapursembilan, Larehsagohalaban, Mungka, Pangkalankotobaru, Payakumbuh, Situjuahlimonagari, Suliki)
		PADANG PARIAMAN : (Kec. Batanganai, Enamlingkung, Lubukalung, Nansabaris, Sintuktobohgadang, Sungaigeringging, Sungailimau, Tujuh Koto Sungai Sarik, Ulakan Tapakis)
		PASAMAN : (Kec. Bonjol, Lubuksikaping, Panti, Simpangalahanmati)
		PASAMAN BARAT : (Kec. Kinali, Lembahmelintang, Pasaman, Ranahbatahan, Sungaiaur, Talamau)
		PESISIR SELATAN : (Kec. Basaampekk Balaitapan, Batangkapas, Bayang, Empatjurai, Kotosebelastarusan, Lengayang, Linggosaribaganti, Lunang, Ranahampekhulutapan, Ranahpesisir, Silaut, Sutera)
		SIJUNJUNG : (Kec. Kamangbaru, Kototujuh, Kupitan, Lubuktarok, Sijunjung, Sumpurkudus, Tanjunggadang)
		SOLOK : (Kec. Gunungtalang, Jujungsirih, Kotobaru, Lembahgumanti, Pantaicermin, Payungsekaki, Sembilankoto Sungailasi, Sepuluhkotodiatas, Sepuluhkotosingkarak)
		SOLOK SELATAN : (Kec. Kotoparikgadangdiateh, Pauh Duo, Sangir, Sangirbalaijinggo, Sangirbatanghari, Sungaipagu)
		TANAH DATAR : (Kec. Batipuh Selatan, Pariangan, Salimpaung, Sepuluhkoto, Sungaitarab, Sungayang)

## 6. PRAKIRAAN DAERAH POTENSI BANJIR JAMBI DASARIAN I OKTOBER 2022

Gambar 7.



Tabel 6.

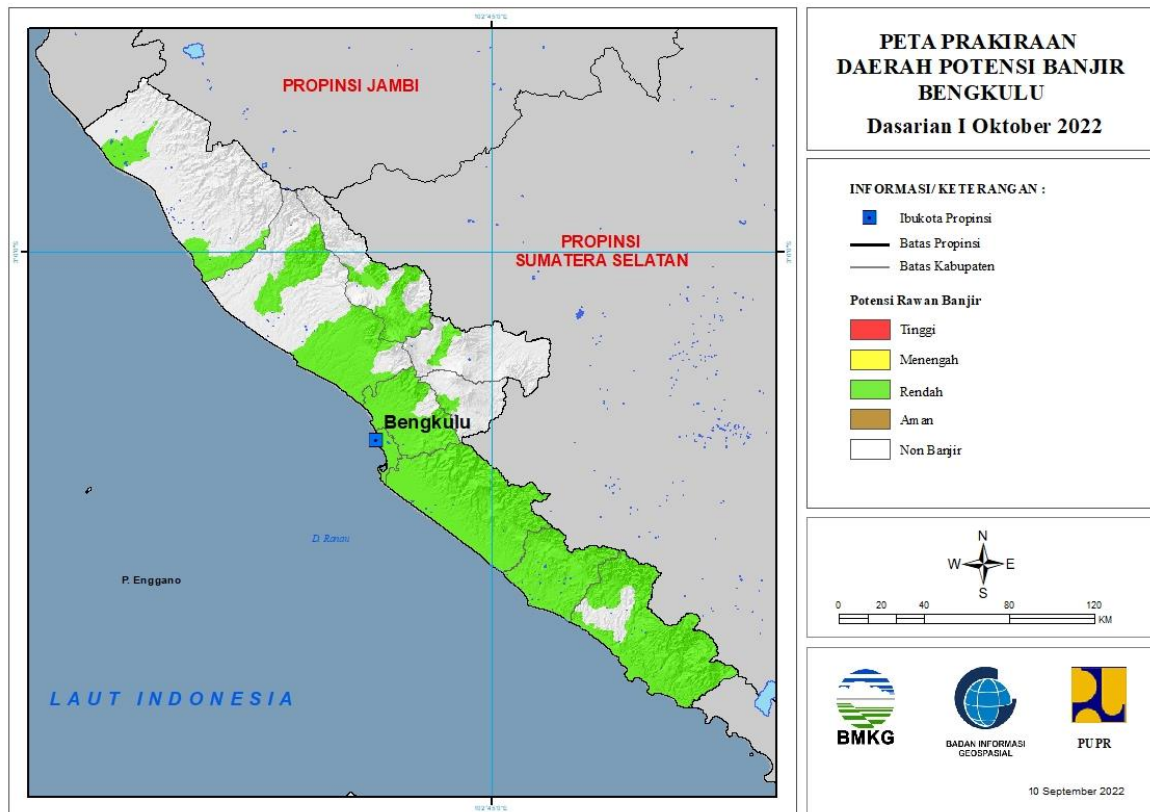
TINGKAT POTENSI BANJIR		
TINGGI	MENENGAH	RENDAH
-	-	BATANGHARI : (Kec. Bathin Dua Puluh Empat, Marosebo Ilir, Marosebo Ulu, Mersam, Muara Bulian, Muara Tembesi, Pelayung)
		BUNGO : (Kec. Bathin Dua Babeko, Bathin Dua Pelayang, Bathin Tiga, Bathin Tiga Ulu, Bungodani, Jujuhan, Jujuhan Ilir, Limbur Lubuk Mengkuang, Muko-Muko Bathin Tujuh, Pasar Muara Bungo, Pelepat, Pelepat Ilir, Rantau Pandan, Rimbo Tengah, Tanah Sepenggal, Tanah Sepenggal Lintas, Tanah Tumbuh)
		KERINCI : (Kec. Air Hangat, Air Hangat Timur, Batang Merangin, Bukit Kerman, Danau Kerinci, Gunung Kerinci, Situnjau Laut)
		KOTA JAMBI : (Kec. Danau Teluk, Jalutung, Jambi Selatan, Jambi Timur, Kota Baru, Pasar Jambi, Pelayangan, Telanaipura)
		KOTA SUNGAIPENUH : (Kec. Hamparan Rawang, Koto Baru,

		Kumun Debai, Pesisir Bukit, Sungai Bungkal, Sungaipenuh, Tanah Kampung)
		MERANGIN : (Kec. Margo Tabir, Nalo Tatan, Tabir, Tabir Ilir, Tabir Selatan, Tabir Timur)
		MUARO JAMBI : (Kec. Jambi Luar Kota, Maro Sebo)
		SAROLANGUN : (Kec. Batang Asai, Limun, Mandiangin, Pauh, Pelawan, Sarolangun)
		TANJUNG JABUNG BARAT : (Kec. Tebing Tinggi, Tungkal Ulu)
		TANJUNG JABUNG TIMUR : (Kec. Mendahara Ulu)
		TEBO : (Kec. Koto Ilir Tujuh, Koto Tujuh, Muara Tabir, Rimbo Bujang, Rimbo Ulu, Serai Serumpun, Sumay, Tebo Ilir, Tebo Tengah, Tebo Ulu, Tengah Ilir)



## 7. PRAKIRAAN DAERAH POTENSI BANJIR BENGKULU DASARIAN I OKTOBER 2022

Gambar 8.



Tabel 7.

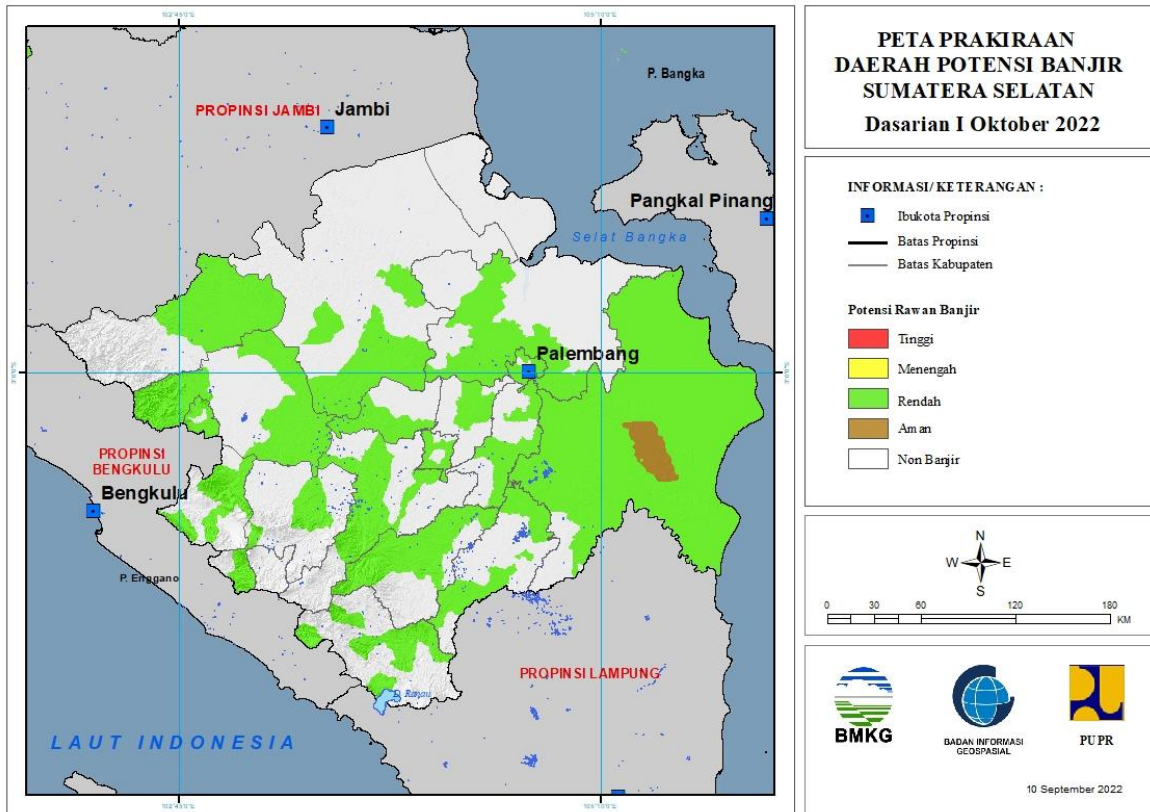
TINGKAT POTENSI BANJIR		
TINGGI	MENENGAH	RENDAH
-	-	BENGKULU SELATAN : (Kec. Air Nipis, Bunga Mas, Kedurang, Kedurang Ilir, Kota Manna, Manna, Pasar Manna, Pino, Pinoraya, Seginim, Ulu Manna)
		BENGKULU TENGAH : (Kec. Bang Haji, Karang Tinggi, Merigi Sakti, Pagar Jati, Pematang Tiga, Pondok Kelapa, Pondok Kubang, Taba Penanjung, Talang Empat)
		BENGKULU UTARA : (Kec. Air Besi, Air Napal, Air Padang, Argamakmur, Arma Jaya, Batik Nau, Giri Mulya, Kerkap, Lais, Padang Jaya, Tanjung Agung Palik, Ulokkupai)
		KAUR : (Kec. Kaur Selatan, Kaur Tengah, Luas, Maje, Muara Sahung, Nasal, Padang Guci Ulu, Semidang Gumay, Tanjung Kemuning, Tetap)
		KEPAHIANG : (Kec. Kepahiang)
		KOTA BENGKULU : (Kec. Gading Cempaka, Kampung



		Melayu, Muarabangka Hulu, Ratu Agung, Ratu Samban, Selebar, Singaran Pati, Sungai Serut, Teluk Segara)
		LEBONG : (Kec. Amen, Lebong Sakti, Lebong Selatan, Lebong Utara, Rimbo Pengadang, Uram Jaya)
		MUKO-MUKO : (Kec. Air Rami, Ipuh, Kota Muko-Muko, Teras Terunjam)
		REJANG LEBONG : (Kec. Curup, Curup Utara)
		SELUMA : (Kec. Air Periukan, Ilir Talo, Lubuk Sandi, Seluma, Seluma Barat, Seluma Selatan, Seluma Timur, Seluma Utara, Semidang Alas, Semidang Alas Maras, Sukaraja, Talo, Talo Kecil, Ulu Talo)

## 8. PRAKIRAAN DAERAH POTENSI BANJIR SUMATERA SELATAN DASARIAN I OKTOBER 2022

Gambar 9.



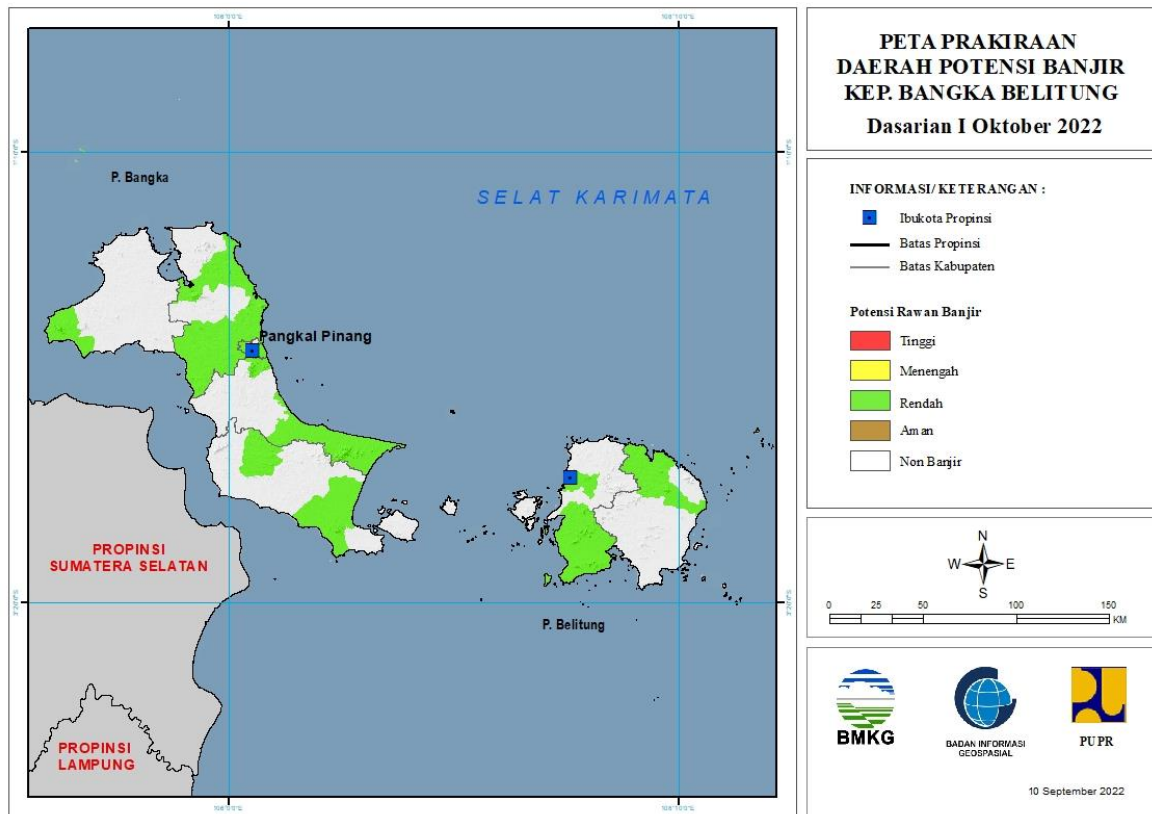
Tabel 8.

TINGKAT POTENSI BANJIR		
TINGGI	MENENGAH	RENDAH
-	-	BANYUASIN : (Kec. Banyuasin Satu, Banyuasin Tiga, Pulaurimau, Rambutan, Rantaubayur, Sembawa, Talangkelapa)
		EMPAT LAWANG : (Kec. Pasemahairkeruh, Pendopo, Talangpadang, Tebingtinggi)
		KOTA LUBUK LINGGAU : (Kec. Lubuklinggau Barat Dua, Lubuklinggau Barat Satu, Lubuklinggau Selatan Dua, Lubuklinggau Selatan Satu, Lubuklinggau Timur Dua, Lubuklinggau Timur Satu, Lubuklinggau Utara Satu)
		KOTA PALEMBANG : (Kec. Gandus, Ilirbarat Dua, Ilirbarat Satu, Ilirtimur Dua, Ilirtimur Satu, Kalidoni, Kertapati, Plaju, Sako, Seberangulu Dua, Seberangulu Satu, Sematangborang, Sukarami)
		KOTA PRABUMULIH : (Kec. Prabumulih Barat, Prabumulih)

		Timur, Prabumulih Utara, Rambangkapak Tengah)
		LAHAT : (Kec. Gumaytalang, Jarai, Lahat, Pulaupinang, Tanjungsaktipumi)
		MUARA ENIM : (Kec. Gelumbang, Gunungmegang, Lawang Kidul, Muaraenim, Rambang, Tanjungagung, Ujanmas)
		MUSI BANYUASIN : (Kec. Babattoman, Lais, Sekayu, Sungaikeruh, Sungaililin)
		MUSI RAWAS : (Kec. Bulantengahsuku Ulu, Muaralaktan, Selangit, Sukutengahlakitanuluterawas)
		MUSI RAWAS UTARA : (Kec. Karangdapo, Nibung, Rawas Ilir, Rawas Ulu, Rupit)
		OGAN ILIR : (Kec. Indralaya, Kandis, Lubukkeliat, Muarakuang, Payaraman, Pemulutan, Pemulutan Selatan, Rantaualai, Sungaipinang)
		OGAN KOMERING ILIR : (Kec. Airsugihan, Cengal, Jejawi, Kayuagung, Lempuingjaya, Mesuji, Mesujiraya, Pampangan, Pangkalanlampam, Pedamaran, Pedamaran Timur, Sirahpulaupadang, Sungaimenang, Tanjunglubuk, Telukgelam, Tulungselapan)
		OGAN KOMERING ULU : (Kec. Baturaja Barat, Baturaja Timur, Lubukbatang, Muarajaya, Pengadonan, Peninjauan, Semidangaji, Ulu Ogan)
		OGAN KOMERING ULU SELATAN : (Kec. Bandingagung, Buanapemaca, Buayrawan, Buaysandangaji, Muaradua, Simpang, Sungaiare)
		OGAN KOMERING ULU TIMUR : (Kec. Belitang, Belitangmulya, Buaymadang, Buaymadang Timur, Buaypemukapeliung, Bungamayang, Cempaka, Martapura, Semendawai Timur)
		PALI : (Kec. Talangubi, Tanahabang)

## 9. PRAKIRAAN DAERAH POTENSI BANJIR KEPULAUAN BANGKA BELITUNG DASARIAN I OKTOBER 2022

Gambar 10.

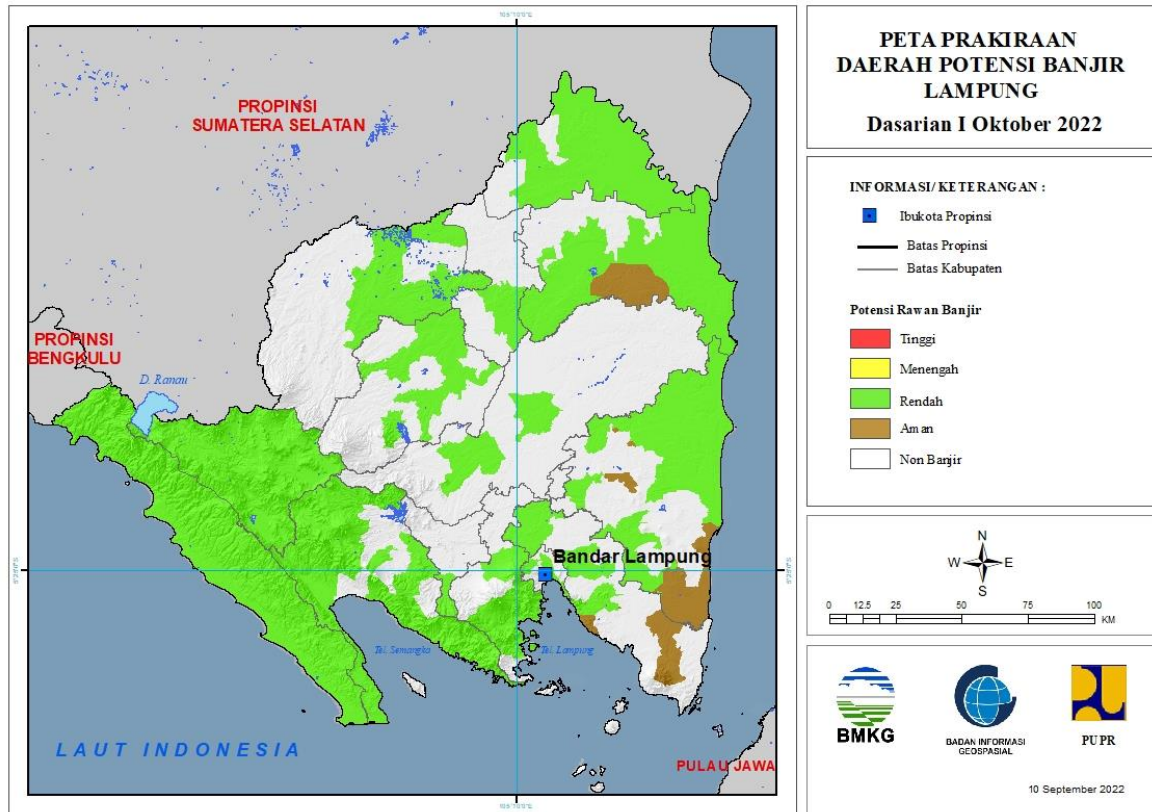


Tabel 9.

TINGKAT POTENSI BANJIR		
TINGGI	MENENGAH	RENDAH
-	-	BANGKA : (Kec. Mendo Barat, Merawang, Pudingbesar, Riausilip, Sungailiat)
		BANGKA BARAT : (Kec. Muntok)
		BANGKA SELATAN : (Kec. Payung, Toboali)
		BANGKA TENGAH : (Kec. Koba, Lubuk Besar, Pangkalan Baru)
		BELITUNG : (Kec. Membalong, Tanjungpandan)
		BELITUNG TIMUR : (Kec. Kelapakampit, Manggar)
		KOTA PANGKALPINANG : (Kec. Bukitintan, Gerunggung, Pangkalbalam, Rangkui, Tamansari)

## 10. PRAKIRAAN DAERAH POTENSI BANJIR LAMPUNG DASARIAN I OKTOBER 2022

Gambar 11.



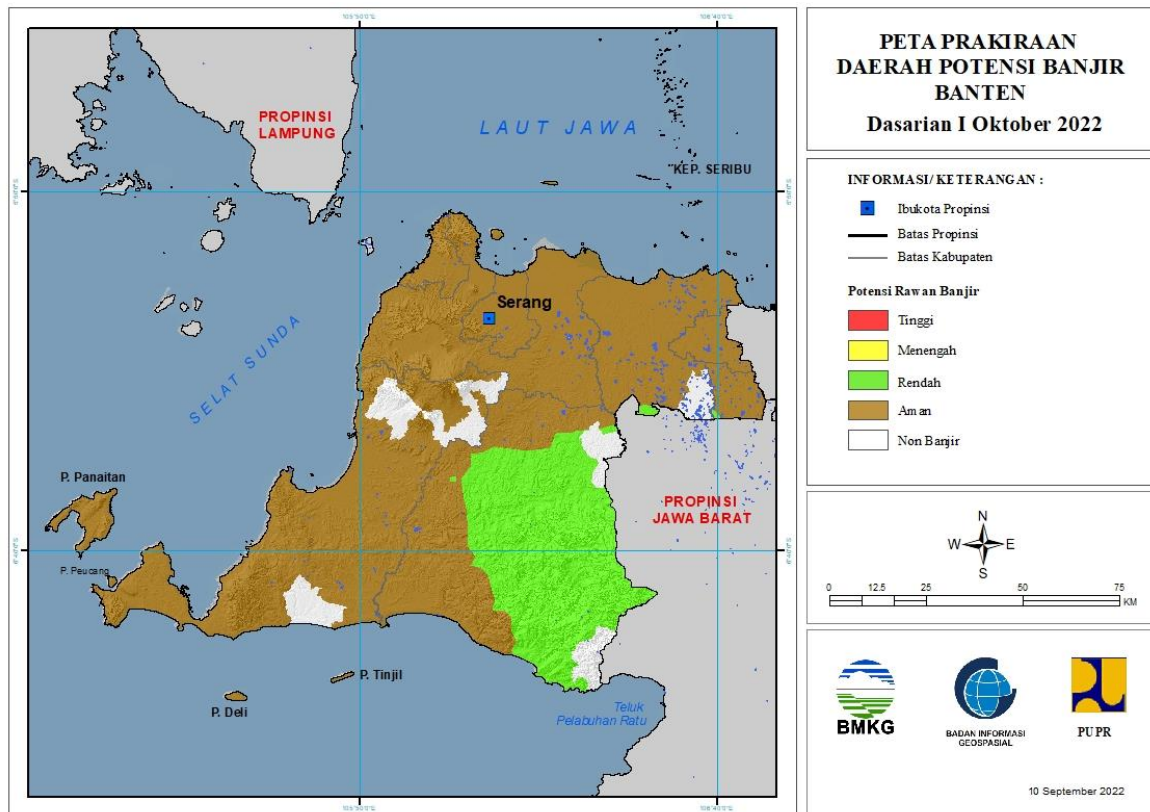
Tabel 10.

TINGKAT POTENSI BANJIR		
TINGGI	MENENGAH	RENDAH
-	-	KOTA BANDAR LAMPUNG : (Kec. Bumiwaras, Kedamaian, Kedaton, Kemiling, Labuhanratu, Langkapura, Panjang, Tanjungkarang Timur, Telukbetung Selatan, Wayhalim)
		LAMPUNG BARAT : (Kec. Airhitam, Balikbukit, Bandarnegerisuoh, Batubrak, Batuketulis, Belalau, Gedungsurian, Kebuntebu, Lumbokseminung, Pagardewa, Sekincau, Sukau, Sumberjaya, Suoh, Waytenong)
		LAMPUNG SELATAN : (Kec. Katibung, Natar, Tanjungbintang)
		LAMPUNG TENGAH : (Kec. Anaktuha, Padangratu, Terbanggibesar)
		LAMPUNG TIMUR : (Kec. Batanghari, Bumiagung, Jabung, Labuhanmaringgai, Labuhanratu, Raman Utara, Sekampungudik, Wawaykarya, Waybungur)

		LAMPUNG UTARA : (Kec. Abung Tengah, Abung Timur, Bungamayang, Kotabumi, Kotabumi Selatan, Muarasungkai, Sungkai Selatan, Sungkai Tengah)
		MESUJI : (Kec. Mesuji, Mesuji Timur, Rawajitu Utara, Simpangpematang, Tanjungraya)
		PESAWARAN : (Kec. Gedongtataan, Margapunduh, Padangcermin)
		PESISIR BARAT : (Kec. Bengkunt, Bengkuntbelimbing, Karyapenggawa, Krui Selatan, Lemong, Ngambur, Pesisir Selatan, Pesisir Tengah, Pesisir Utara, Waykrui)
		PRINGSEWU : (Kec. Pardasuka)
		TANGGAMUS : (Kec. Bandarnegerisemuong, Cukuhbalak, Kelumbayan, Kelumbayan Barat, Kotaagung Timur, Limau, Pematangsawa, Pugung, Semaka, Sumberejo, Ulubelu, Wonosobo)
		TULANG BAWANG : (Kec. Denteteladas, Gedungaji, Gedungmeneng, Menggala, Menggala Timur, Meraksaaji, Rawajitu Selatan, Rawajitu Timur, Rawapitu)
		TULANG BAWANG BARAT : (Kec. Tulangbawang Tengah)
		WAYKANAN : (Kec. Negeriagung, Negeribesar, Pakuanratu)

## 11. PRAKIRAAN DAERAH POTENSI BANJIR BANTEN DASARIAN I OKTOBER 2022

Gambar 12.



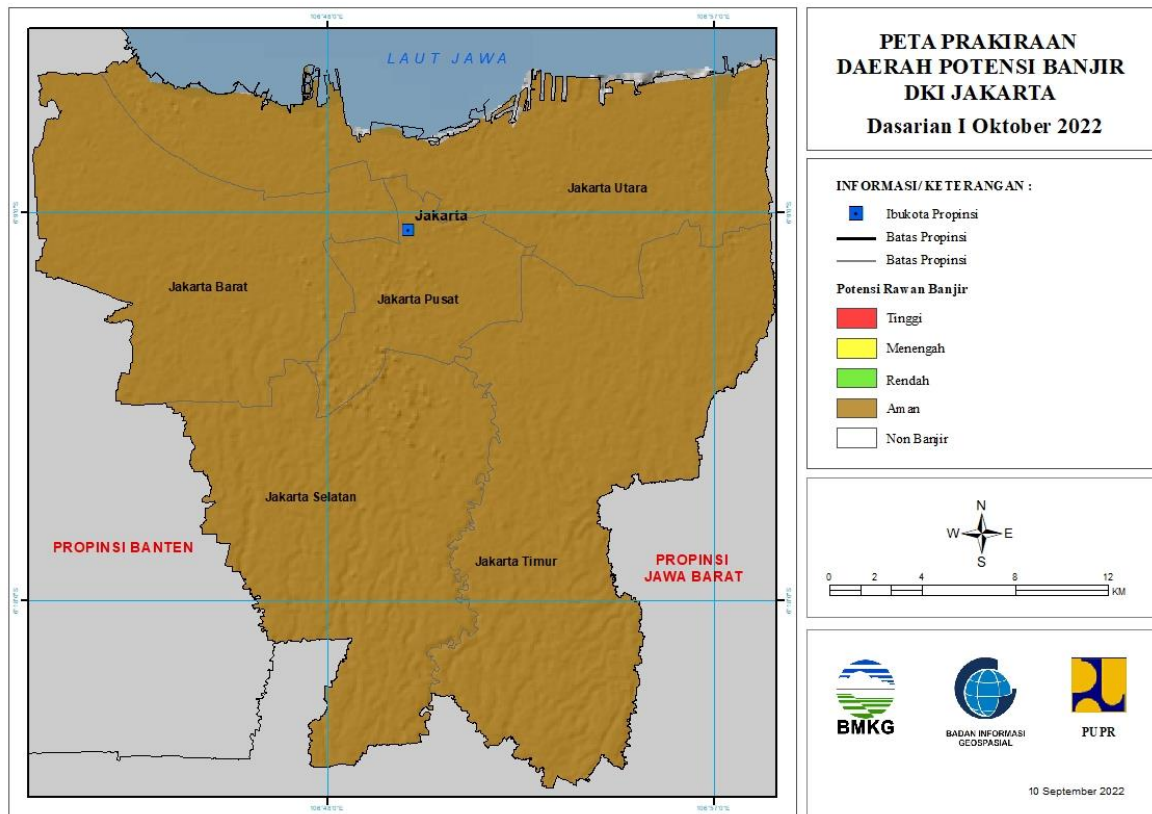
Tabel 11.

TINGKAT POTENSI BANJIR		
TINGGI	MENENGAH	RENDAH
-	-	KOTA TANGERANG SELATAN : (Kec. Setu)
		LEBAK : (Kec. Bayah, Bojongmanik, Cibeber, Cigemlong, Cihara, Cijaku, Cikulur, Cileles, Cimarga, Cipanas, Cirinten, Gunungkencana, Lebak Gedong, Leuwidamar, Maja, Muncang, Panggarangan, Rangkasbitung, Sajira, Sobang)
		TANGERANG : (Kec. Jambe, Legok)



## 12. PRAKIRAAN DAERAH POTENSI BANJIR DKI JAKARTA DASARIAN I OKTOBER 2022

Gambar 13.



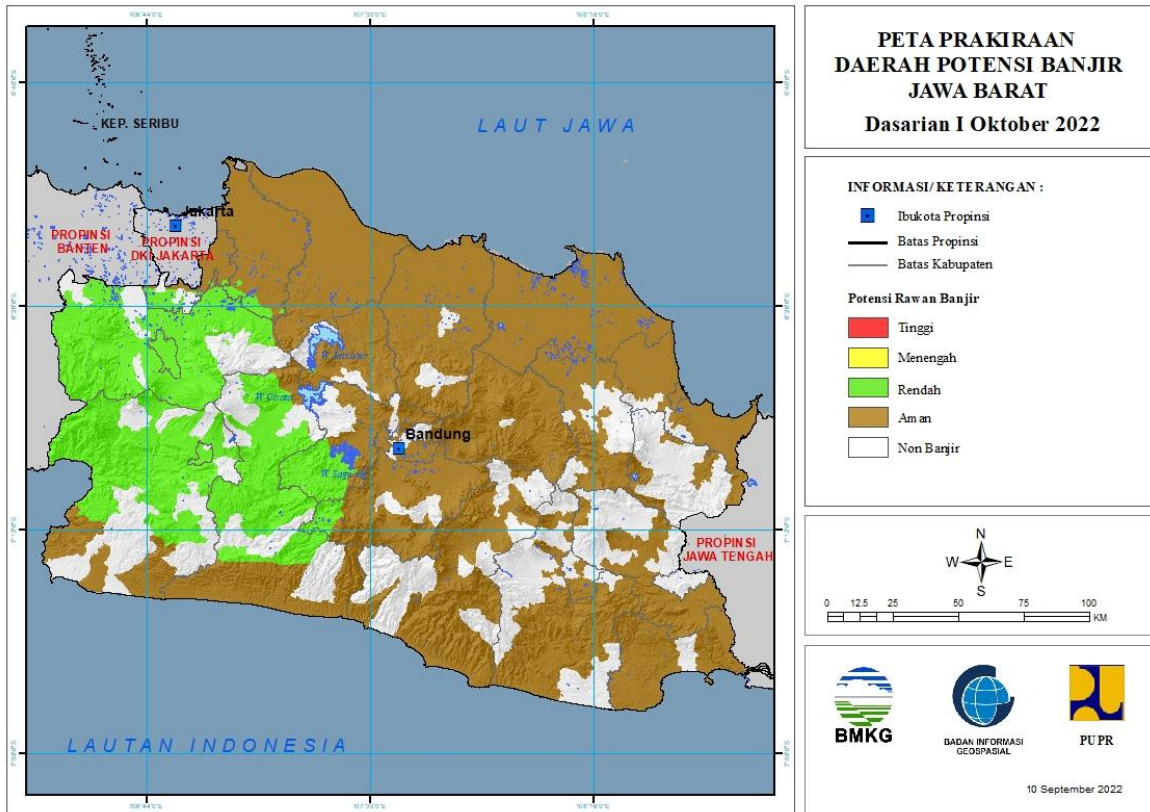
Tabel 12.

TINGKAT POTENSI BANJIR		
TINGGI	MENENGAH	RENDAH
-	-	-



### 13. PRAKIRAAN DAERAH POTENSI BANJIR JAWA BARAT DASARIAN I OKTOBER 2022

Gambar 14.



Tabel 13.

TINGKAT POTENSI BANJIR		
TINGGI	MENENGAH	RENDAH
-	-	BANDUNG : (Kec. Ciwidey, Rancabali)
		BANDUNG BARAT : (Kec. Cililin, Cipongkor, Gununghalu, Rongga, Saguling, Sindangkerta)
		BEKASI : (Kec. Bojongmanggu, Cibarusah, Cikarang Barat, Serang Baru, Setu)
		BOGOR : (Kec. Babakan Madang, Bojonggede, Caringin, Cariu, Ciampea, Ciawi, Cibinong, Cibungbulang, Cigombong, Cigudeg, Cijeruk, Cileungsi, Ciomas, Cisarua, Citeureup, Dramaga, Gunung Putri, Jasinga, Jonggol, Kemang, Klapanunggal, Leuwiliang, Leuwisadeng, Megamendung, Nanggung, Pamijahan, Parung Panjang, Rumpin, Sukajaya, Sukaraja, Tajur Halang, Tamansari)
		CIANJUR : (Kec. Bojong Picung, Campaka, Campaka Mulya, Cianjur, Cibeber, Cibinong,

		Cijati, Cikadu, Cikalong Kulon, Cilaku, Karang Tengah, Leles, Mande, Pagelaran, Sukanagara, Sukaresmi, Takokak, Warungkondang)
		KOTA BEKASI : (Kec. Bantar Gebang, Jatiasih, Jatisampurna)
		KOTA BOGOR : (Kec. Bogor Barat, Bogor Selatan, Bogor Tengah, Bogor Timur, Bogor Utara, Tanahsareal)
		KOTA DEPOK : (Kec. Beji, Bojongsari, Cilodong, Cimanggis, Cipayung, Pancoran Mas, Sawangan)
		KOTA SUKABUMI : (Kec. Baros, Cibeureum, Citamiang, Gunungpuyuh, Lembursitu, Warudoyong)
		PURWAKARTA : (Kec. Manis, Tegalwaru)
		SUKABUMI : (Kec. Bantargadung, Caringin, Cibadak, Cicantayan, Cicurug, Cidahu, Ciemas, Cikakak, Cikembar, Cikidang, Cireunghas, Cisaat, Cisolok, Gunung Guruh, Jampang Tengah, Kabandungan, Kebonpedes, Nagrak, Nyalindung, Pabuaran, Parungkuda, Pelabuhanratu, Sagaranten, Simpenan, Sukabumi, Sukaraja, Tegal Buleud, Warung Kiara)

# 14. PRAKIRAAN DAERAH POTENSI BANJIR JAWA TENGAH DASARIAN I OKTOBER 2022

Gambar 15.

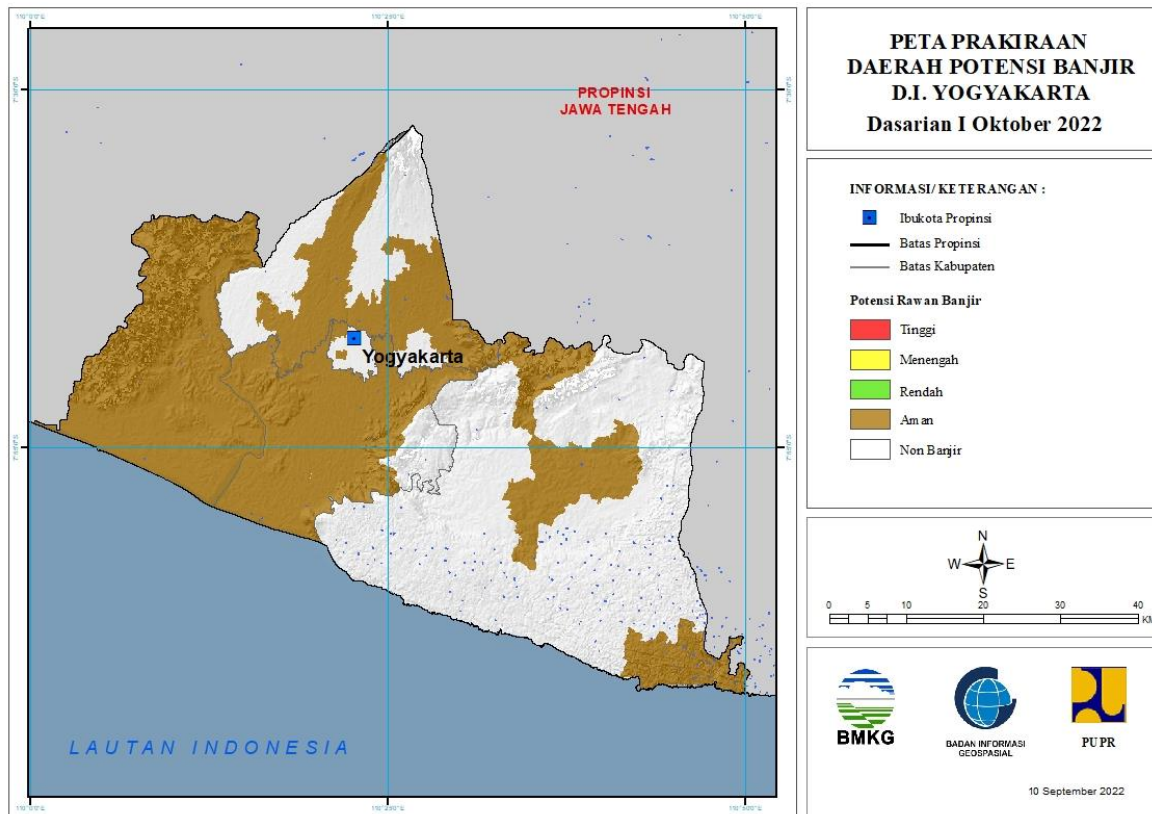


Tabel 14.

TINGKAT POTENSI BANJIR		
TINGGI	MENENGAH	RENDAH
-	-	-

# 15. PRAKIRAAN DAERAH POTENSI BANJIR DI YOGYAKARTA DASARIAN I OKTOBER 2022

Gambar 16.



Tabel 15.

TINGKAT POTENSI BANJIR		
TINGGI	MENENGAH	RENDAH
-	-	-

**16. PRAKIRAAN DAERAH POTENSI BANJIR JAWA TIMUR DASARIAN I OKTOBER 2022**

Gambar 17.

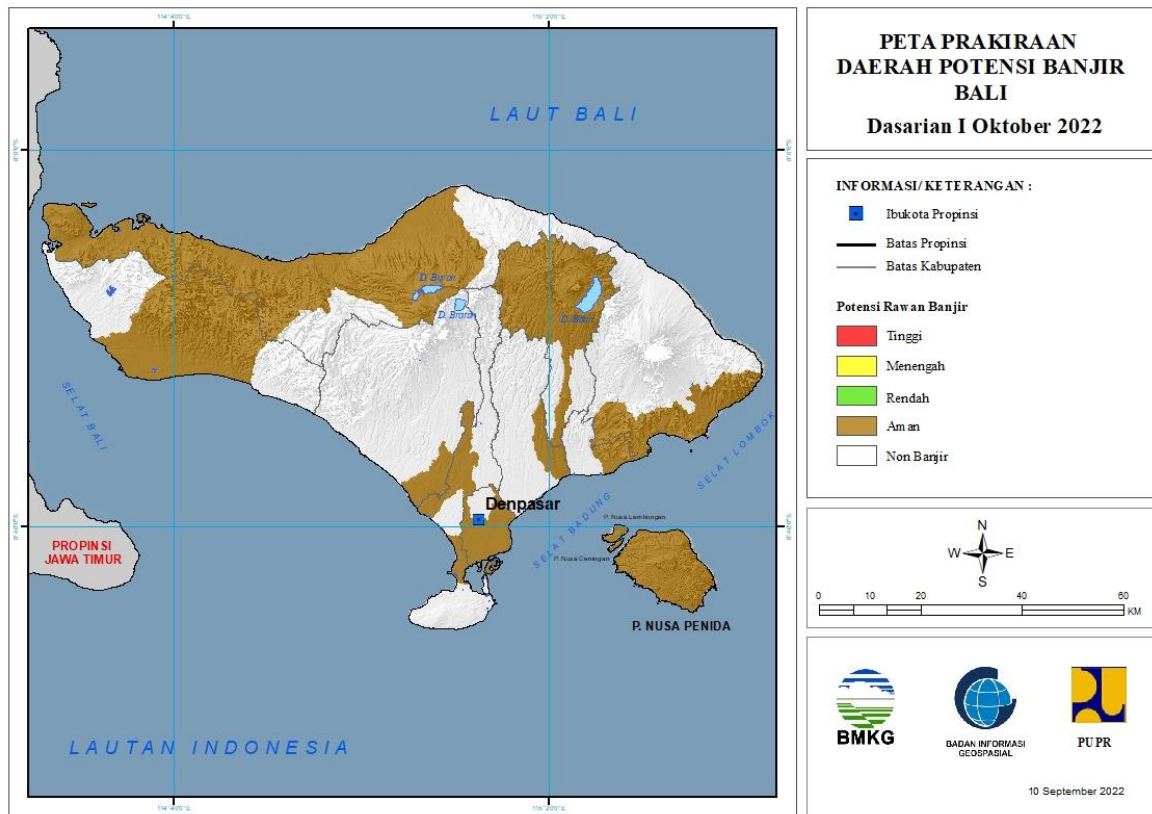


Tabel 16.

TINGKAT POTENSI BANJIR		
TINGGI	MENENGAH	RENDAH
-	-	-

## 17. PRAKIRAAN DAERAH POTENSI BANJIR BALI DASARIAN I OKTOBER 2022

Gambar 18.



Tabel 17.

TINGKAT POTENSI BANJIR		
TINGGI	MENENGAH	RENDAH
-	-	-



## 18. PRAKIRAAN DAERAH POTENSI BANJIR NUSA TENGGARA BARAT DASARIAN I OKTOBER 2022

Gambar 19.

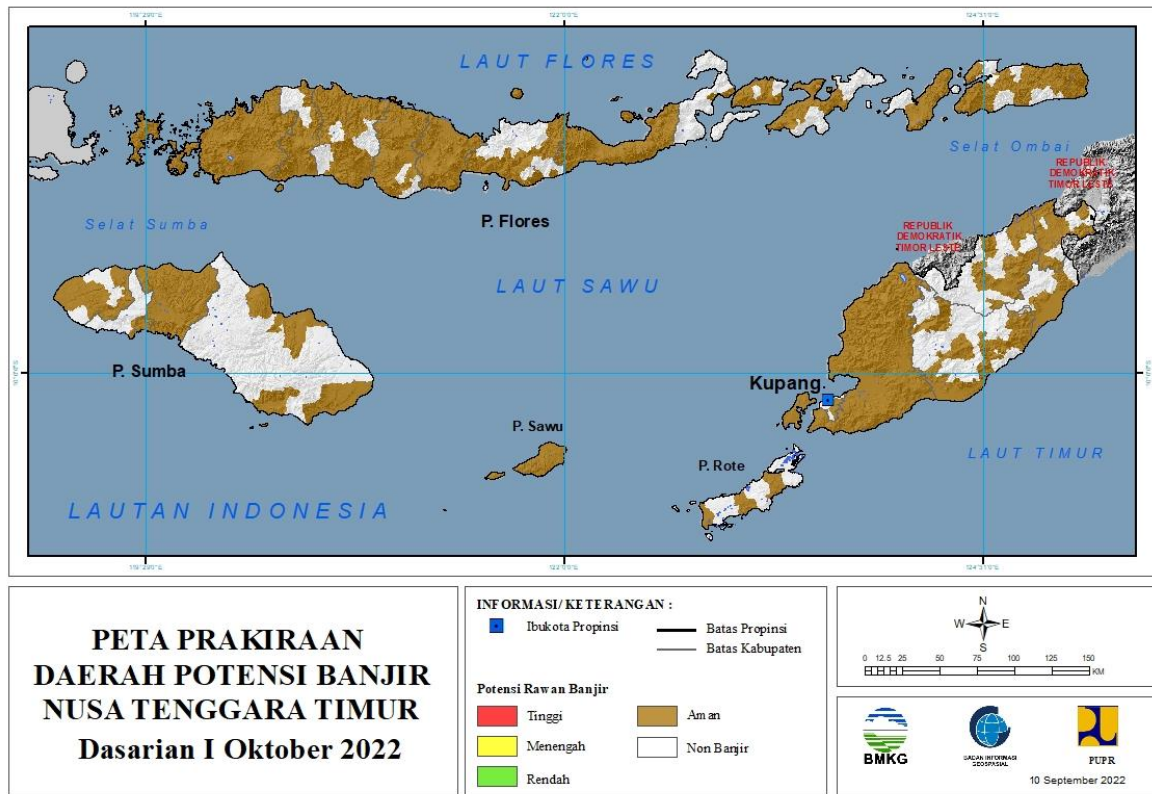


Tabel 18.

TINGKAT POTENSI BANJIR		
TINGGI	MENENGAH	RENDAH
-	-	-

**19. PRAKIRAAN DAERAH POTENSI BANJIR NUSA TENGGARA TIMUR  
DASARIAN I OKTOBER 2022**

Gambar 20.



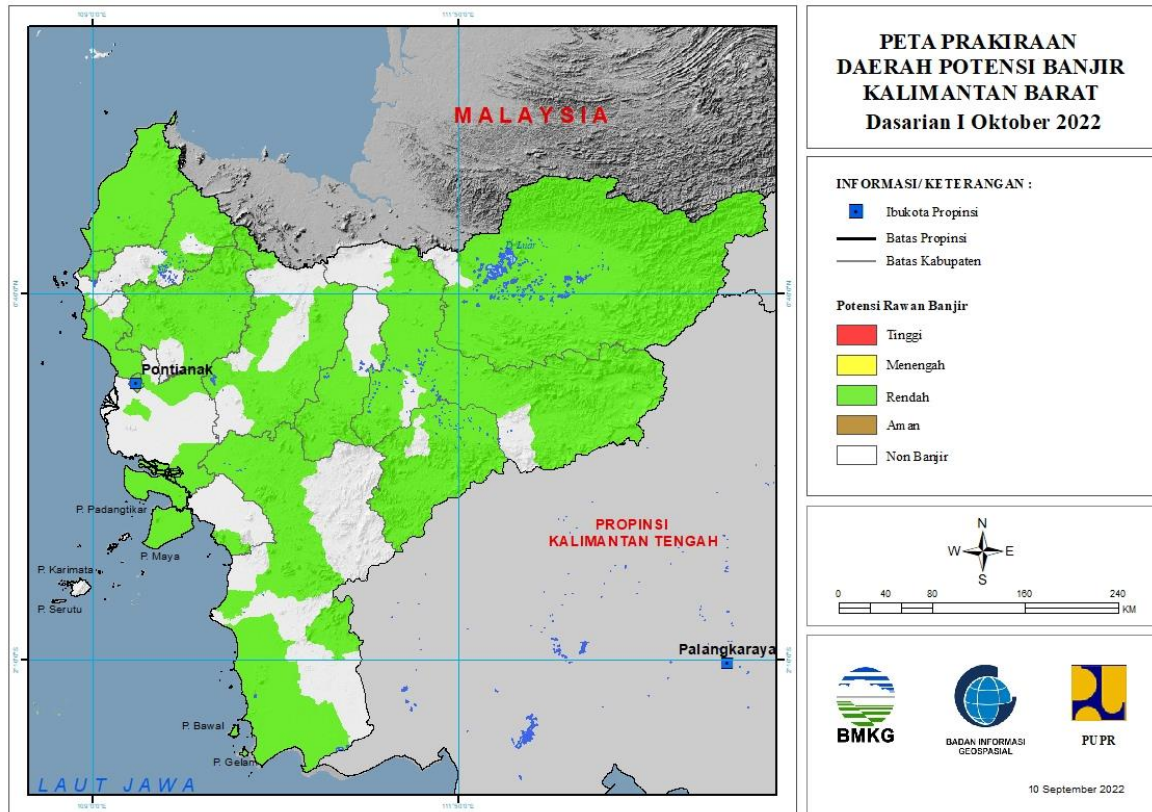
Tabel 19.

TINGKAT POTENSI BANJIR		
TINGGI	MENENGAH	RENDAH
-	-	-



## 20. PRAKIRAAN DAERAH POTENSI BANJIR KALIMANTAN BARAT DASARIAN I OKTOBER 2022

Gambar 21.



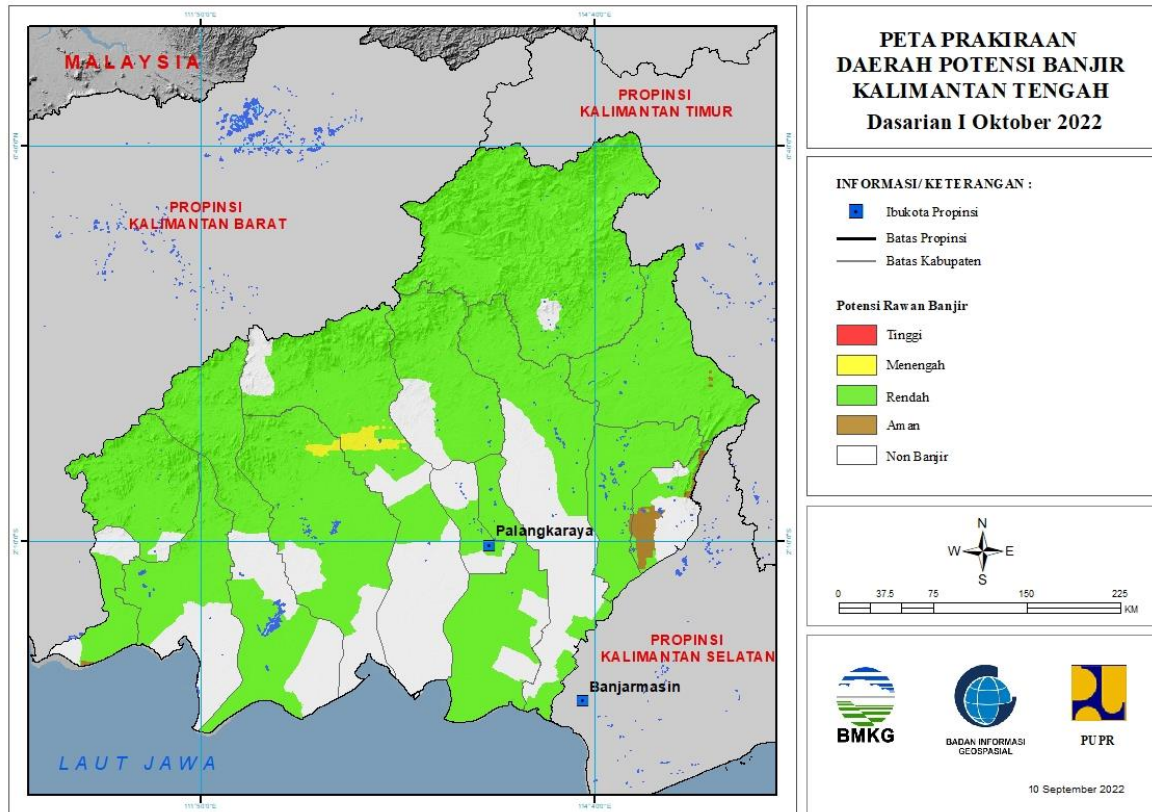
Tabel 20.

TINGKAT POTENSI BANJIR		
TINGGI	MENENGAH	RENDAH
-	-	BENGKAYANG : (Kec. Bengkayang, Jagoibabang, Ledo, Sanggauledo, Seluas, Siding, Sungairaya, Sutisemarang)
		KAPUAS HULU : (Kec. Batanglupar, Bika, Boyantanjung, Bunut Hilir, Bunut Hulu, Embaloh Hilir, Embaloh Hulu, Hulu Gunung, Jongkong, Kalis, Mentebah, Nanga Badau, Pengkadan, Putussibau Selatan, Putussibau Utara, Seberuang, Selimbau, Semitau, Silat Hilir, Silat Hulu, Suhaid)
		KAYONG UTARA : (Kec. Pulaumaya, Sukadana)
		KETAPANG : (Kec. Jelai Hulu, Kendawangan, Matanhilir Selatan, Muarapawan, Nangatayap, Sandai, Simpang Dua, Simpang Hulu, Sungailaur)
		KOTA PONTIANAK : (Kec. Pontianak Barat, Pontianak Kota, Pontianak Selatan,

		Pontianak Tenggara, Pontianak Timur, Pontianak Utara)
		KOTA SINGKAWANG : (Kec. Singkawang Barat, Singkawang Selatan, Singkawang Tengah, Singkawang Timur, Singkawang Utara)
		KUBURAYA : (Kec. Batuampar, Rasaujaya, Sungaiambawang)
		LANDAK : (Kec. Airbesar, Banyuke Hulu, Jelimpo, Kualabehe, Mandor, Mempawah Hulu, Menjalin, Menyuke, Meranti, Ngabang, Sengahtemila, Sompok)
		MELAWI : (Kec. Belimbing Hulu, Ella Hilir, Nanga Pinoh, Pinoh Selatan, Pinoh Utara, Sayan, Soka, Tanahpinoh, Tanahpinoh Barat)
		MEMPAWAH : (Kec. Anjongan, Mempawah Hilir, Mempawah Timur, Segedong, Siantan, Sungai Kunyit, Sungai kunyit, Sungai pinyuh, Toho)
		SAMBAS : (Kec. Galing, Jawai, Jawai Selatan, Paloh, Pemangkat, Sajad, Sajinganbesar, Salatiga, Sambas, Sebawi, Sejangkung, Selakau, Selakau Timur, Semparuk, Subah, Tangaran, Tebas, Tekarang, Telukkeramat)
		SANGGAU : (Kec. Entikong, Jangkang, Kapuas, Meliau, Menyuke, Mukok, Tayan Hilir, Tayan Hulu)
		SEKADAU : (Kec. Belitang, Nangamahap, Nangataman, Sekadau Hilir, Sekadau Hulu)
		SINTANG : (Kec. Ambalau, Binjai Hulu, Dedai, Kayan Hilir, Kayan Hulu, Kelam Permai, Ketungau Hilir, Ketungau Tengah, Sepauk, Serawai, Sintang, Tempunak)

## 21. PRAKIRAAN DAERAH POTENSI BANJIR KALIMANTAN TENGAH DASARIAN I OKTOBER 2022

Gambar 22.



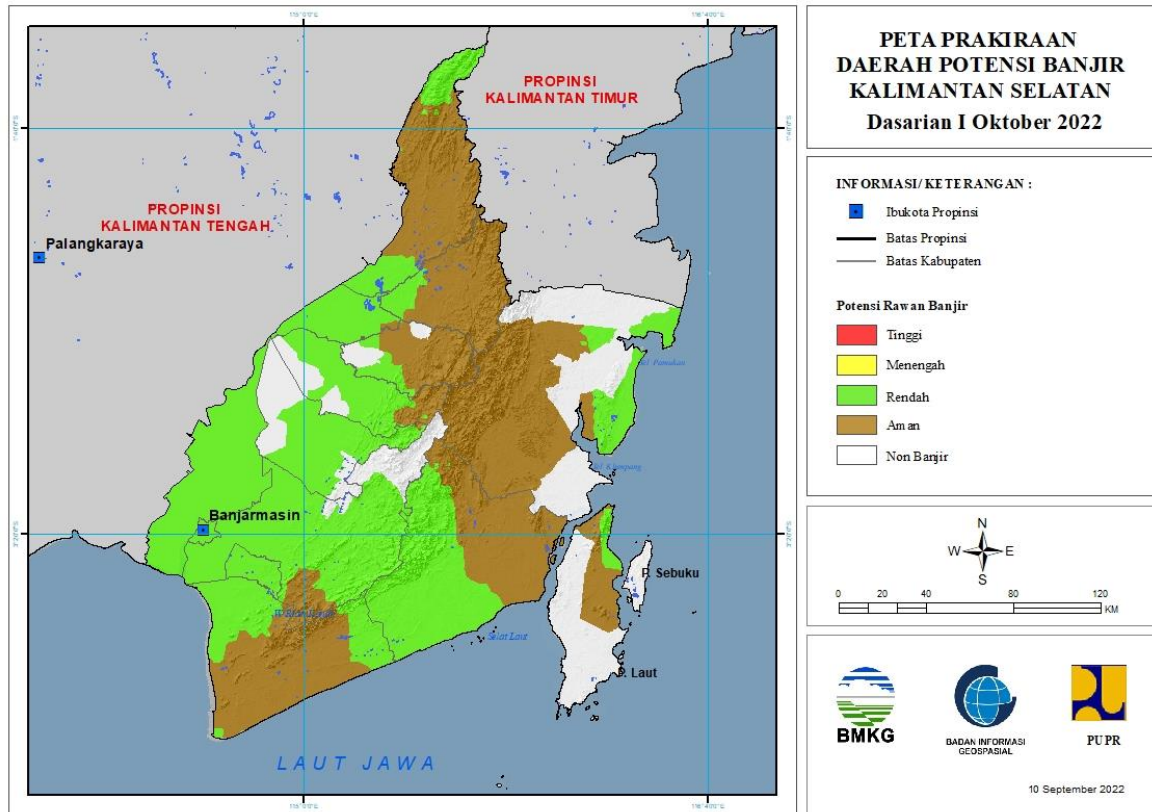
Tabel 21.

TINGKAT POTENSI BANJIR		
TINGGI	MENENGAH	RENDAH
-	GUNUNG MAS : (Kec. Mirimanasa)	BARITO SELATAN : (Kec. Dusun Hilir, Dusun Selatan, Dusun Utara, Gunungbintangawai, Jenamas, Karaukuala)
	KATINGAN : (Kec. Katingan Tengah, Marikit, Pulaumalan, Sanaman Mantikei)	BARITO TIMUR : (Kec. Dusun Tengah, Karusenjanang, Pajuepat, Pematangkarau)
	KOTAWARINGIN TIMUR : (Kec. Antangkalang, Tualan Hulu)	BARITO UTARA : (Kec. Gunungpurei, Gunungtimang, Lahei, Lahei Barat, Montallat, Teweh Baru, Teweh Selatan, Teweh Tengah, Teweh Timur)
		GUNUNG MAS : (Kec. Damangbatu, Kahayanhulu Utara, Kurun, Mihing Raya, Mirimanasa, Rungan, Rungan Hulu, Sepang Simin, Tewah)
		KAPUAS : (Kec. Kapuas Hilir, Kapuas Hulu, Kapuas Kuala, Kapuas Murung, Kapuas Tengah, Kapuas Timur, Mandautalawang, Pasaktalawang, Tambancatur, Timpah)

		KATINGAN : (Kec. Katingan Hilir, Katingan Hulu, Katingan Tengah, Marikit, Petakmalai, Pulaumalan, Sanaman Mantikei, Tasikpayawan)
		KOTA PALANGKARAYA : (Kec. Bukitbatu, Jekan Raya, Pahandut)
		KOTAWARINGIN BARAT : (Kec. Arut Selatan, Arut Utara, Kotawaringin Lama, Pangkalanbanteng, Pangkalanlada)
		KOTAWARINGIN TIMUR : (Kec. Antangkalang, Baamang, Bukitsantuai, Cempaga, Cempaga Hulu, Kotabesi, Mentawabaruketapang, Mentaya Hulu, Mentayahilir Utara, Parenggean, Telagaantang, Tualan Hulu)
		LAMANDAU : (Kec. Batangkawa, Belantikan Raya, Bulik, Bulik Timur, Delang, Lamandau, Mentobi Raya)
		MURUNG RAYA : (Kec. Baritotuhup Raya, Laungtuhup, Murung, Permataintan, Seriburiam, Sumberbarito, Tanahsiang, Tanahsiang Selatan, Uutmurung)
		PULANG PISAU : (Kec. Banamatingang, Jabiren, Kahayan Kuala, Kahayan Tengah, Maliku, Sebangau Kuala)
		SERUYAN : (Kec. Danausembuluh, Hanau, Seruyan Hilir, Seruyan Hulu, Seruyan Tengah, Sulingtambun)
		SUKAMARA : (Kec. Balairiam, Pantailunci, Sukamara)

## 22. PRAKIRAAN DAERAH POTENSI BANJIR KALIMANTAN SELATAN DASARIAN I OKTOBER 2022

Gambar 23.



Tabel 22.

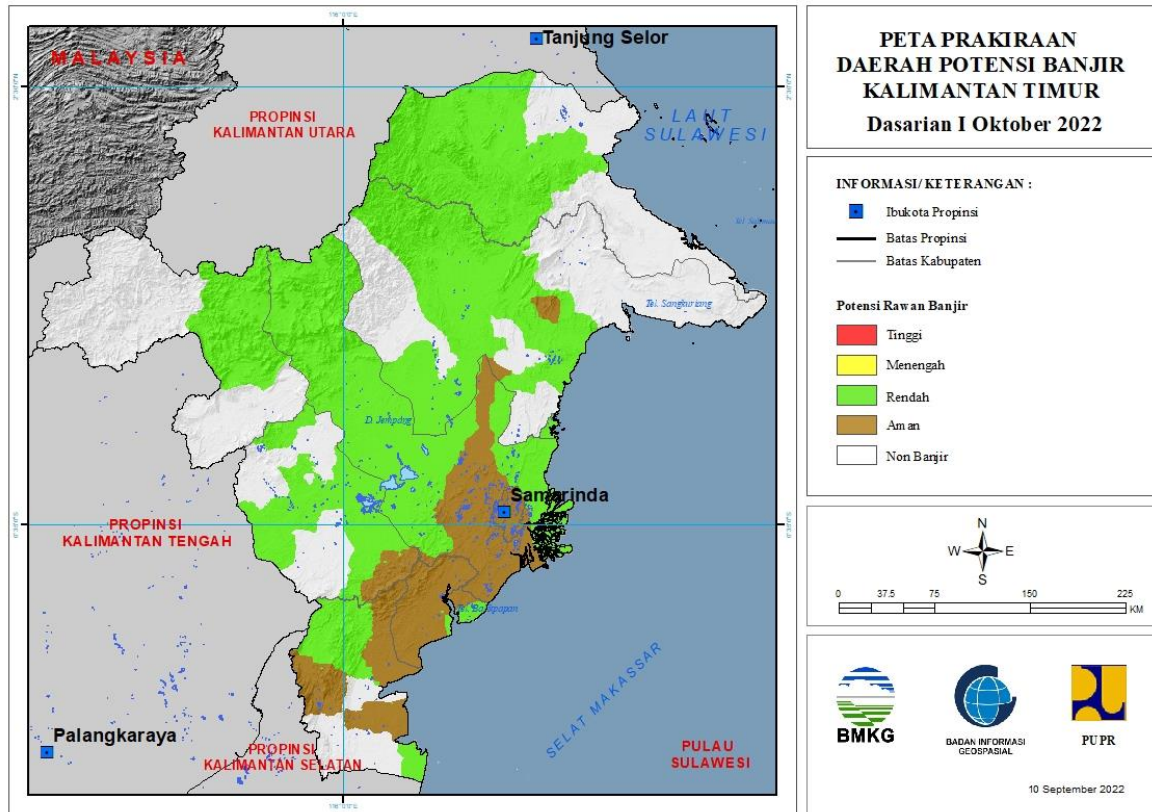
TINGKAT POTENSI BANJIR		
TINGGI	MENENGAH	RENDAH
-	-	BALANGAN : (Kec. Batumandi, Lampihong, Paringin, Paringin Selatan)
		BANJAR : (Kec. Aluh-Aluh, Aranio, Astambul, Beruntungbaru, Cintapuridarussalam, Gambut, Karangintan, Kertakhanyar, Martapura, Martapura Barat, Martapura Timur, Mataraman, Pengaron, Simpangempat, Sungaipinang, Sungaitabuk, Tatahmakmur)
		BARITO KUALA : (Kec. Alalak, Anjirmuara, Anjirpasar, Bakumpai, Barambai, Belawang, Cerbon, Jejangkit, Kuripan, Mandastana, Marabahan, Mekarsari, Rantaubadauh, Tabukan, Tabunganen, Tamban, Wanaraya)
		HULU SUNGAI SELATAN : (Kec. Angkinang, Daha Selatan, Daha Utara, Kandangan, Loksado, Padangbatung,

		Simpur, Sungairaya, Telagalangsat)
		HULU SUNGAI TENGAH : (Kec. Barabai, Batangalai Utara, Batubenawa, Hantakan, Haruyan, Labuanamas Selatan, Pandawan)
		HULU SUNGAI UTARA : (Kec. Amuntai Selatan, Amuntai Tengah, Amuntai Utara, Babirik, Banjang, Danaupanggung, Hargading, Paminggir, Sungaipandan)
		KOTA BANJARBARU : (Kec. Banjarbaru Selatan, Banjarbaru Utara, Cempaka, Landasanulin, Liangganggang)
		KOTA BANJARMASIN : (Kec. Banjarmasin Barat, Banjarmasin Selatan, Banjarmasin Tengah, Banjarmasin Timur, Banjarmasin Utara)
		KOTABARU : (Kec. Kelumpang Tengah, Kelumpang Utara, Pamukan Selatan, Pulaulaut Timur, Pulaulaut Utara, Sungaidurian)
		TABALONG : (Kec. Banualawas, Haruai, Kelua, Muaraharus, Muarauya, Murungpudak, Pugaan, Tanjung, Tanta)
		TANAH BUMBU : (Kec. Angsana, Kuranji, Kusan Hilir, Kusan Hulu, Mantewe, Satui, Sungailoban)
		TANAH LAUT : (Kec. Bajuin, Bati-Bati, Bumimakmur, Kintap, Kurau, Panyipatan, Pelaihari, Takisung, Tambangulang)
		TAPIN : (Kec. Bakarangan, Binuang, Bungur, Candilaras Selatan, Lokpaikat, Piani, Tapin Selatan, Tapin Tengah, Tapin Utara)



## 23. PRAKIRAAN DAERAH POTENSI BANJIR KALIMANTAN TIMUR DASARIAN I OKTOBER 2022

Gambar 24.



Tabel 23.

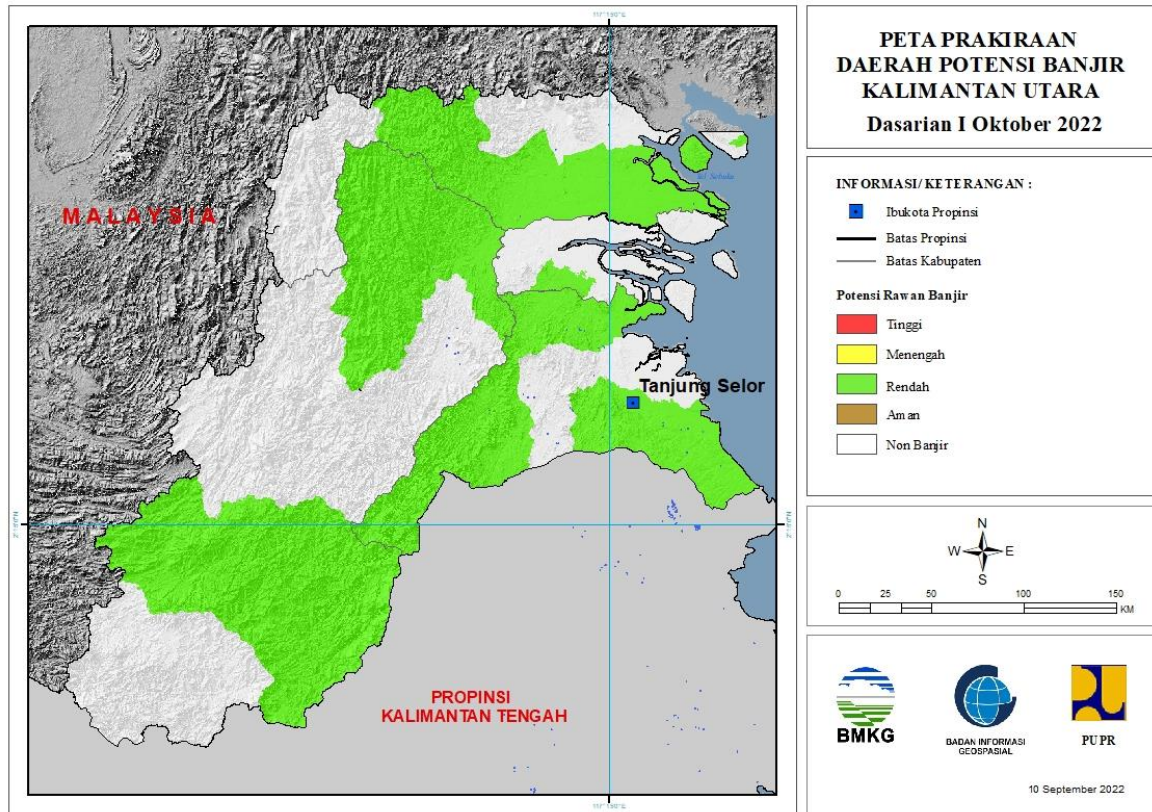
TINGKAT POTENSI BANJIR		
TINGGI	MENENGAH	RENDAH
-	-	BERAU : (Kec. Kelay, Sambaliung, Segah, Tanjungredeb, Telukbayur)
		KOTA BALIKPAPAN : (Kec. Balikpapan Barat, Balikpapan Kota, Balikpapan Selatan, Balikpapan Tengah, Balikpapan Timur, Balikpapan Utara)
		KOTA BONTANG : (Kec. Bontang Barat, Bontang Selatan, Bontang Utara)
		KOTA SAMARINDA : (Kec. Samarinda Utara)
		KUTAI BARAT : (Kec. Barongtongkok, Bongan, Damai, Jempang, Longiram, Melak, Muaralawa, Muarapahu, Penyinggahan)
		KUTAI KARTANEGARA : (Kec. Anggana, Kembangjanggut, Konahan, Kotabangun, Loakulu, Marangkayu, Muarabadak, Muarakaman, Muaramuntai, Muarawis, Samboja, Sebulu, Tabang, Tenggaraong Seberang)

		KUTAI TIMUR : (Kec. Batuampar, Bengalon, Kombeng, Muaraancalong, Muarabengkal, Muarawahau, Sangatta Selatan, Sangatta Utara, Telen)
		MAHAKAM ULU : (Kec. Longbagun)
		PASER : (Kec. Batusopang, Longikis, Longkali, Muarakomam, Tanahgrogot, Tanjungharapan)
		PENAJAM PASER UTARA : (Kec. Penajam, Sepaku)



## 24. PRAKIRAAN DAERAH POTENSI BANJIR KALIMANTAN UTARA DASARIAN I OKTOBER 2022

Gambar 25.

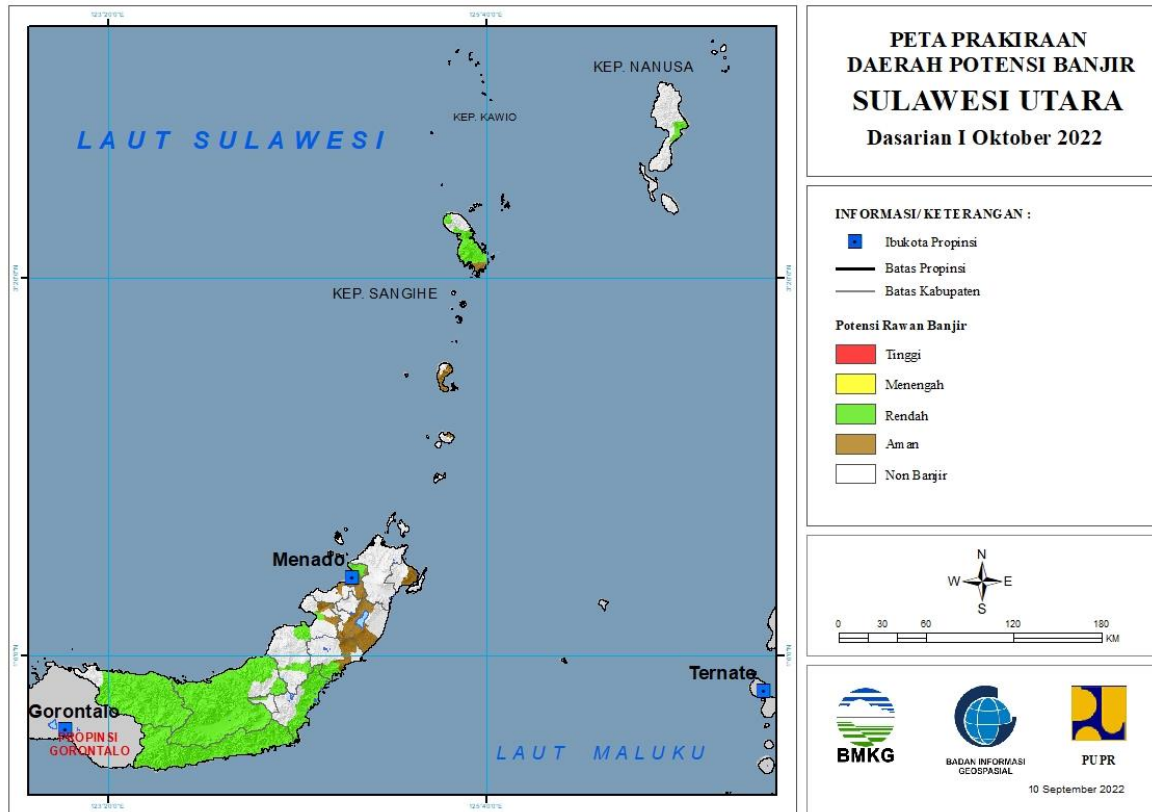


Tabel 24.

TINGKAT POTENSI BANJIR		
TINGGI	MENENGAH	RENDAH
-	-	BULUNGAN : (Kec. Peso, Sekatak, Tanjungpalas, Tanjungpalas Barat, Tanjungpalas Timur, Tanjungselor)
		MALINAU : (Kec. Kayan Hilir, Malinau Barat, Malinau Kota, Malinau Utara, Mentarang, Mentarang Hulu, Sungaitubu)
		NUNUKAN : (Kec. Lumbis, Lumbis Ogong, Nunukan, Nunukan Selatan, Sebatik Timur, Sebuku, Sembakung, Sembakung Atulai)
		TANA TIDUNG : (Kec. Betayau)

## 25. PRAKIRAAN DAERAH POTENSI BANJIR SULAWESI UTARA DASARIAN I OKTOBER 2022

Gambar 26.



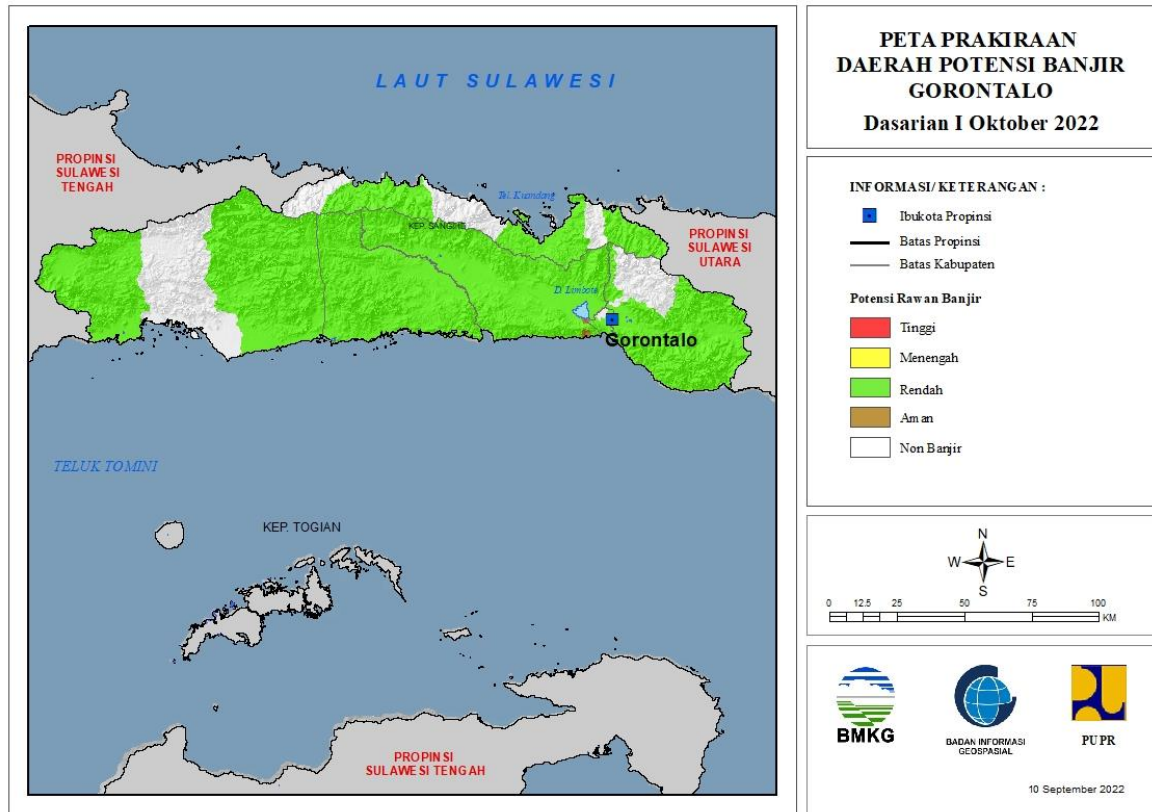
Tabel 25.

TINGKAT POTENSI BANJIR		
TINGGI	MENENGAH	RENDAH
-	-	BOLAANG MONGONDOW : (Kec. Bolaang, Bolaang Timur, Dumoga, Dumoga Barat, Dumoga Tengah, Dumoga Tenggara, Dumoga Timur, Dumoga Utara, Lolak, Lolayan, Passi Timur, Poigar, Sang Tombolang)
		BOLAANG MONGONDOW SELATAN : (Kec. Bolaang Uki, Pinolosian, Pinolosian Tengah, Pinolosian Timur, Posigadan)
		BOLAANG MONGONDOW TIMUR : (Kec. Kotabunan, Nuangan, Tutuyan)
		BOLAANG MONGONDOW UTARA : (Kec. Bintauna, Bolangitang Barat, Bolangitang Timur, Sangkub)
		KEPULAUAN SANGIHE : (Kec. Kendahe, Manganitu, Manganitu Selatan, Tabukan Selatan, Tabukan Selatan Tengah, Tabukan Selatan Tenggara, Tabukan Tengah, Tahuna, Tahuna Timur, Tamako)

		KEPULAUAN TALAUD : (Kec. Rainis)
		KOTA KOTAMOBAGU : (Kec. Kotamobagu Barat)
		KOTA MANADO : (Kec. Bunaken, Mapanget, Singkil, Tuminiting, Wenang)
		MINAHASA SELATAN : (Kec. Amurang Barat, Tareran, Tompaso Baru, Tumpaan)
		MINAHASA TENGGARA : (Kec. Belang, Ratatotok)

## 26. PRAKIRAAN DAERAH POTENSI BANJIR GORONTALO DASARIAN I OKTOBER 2022

Gambar 27.



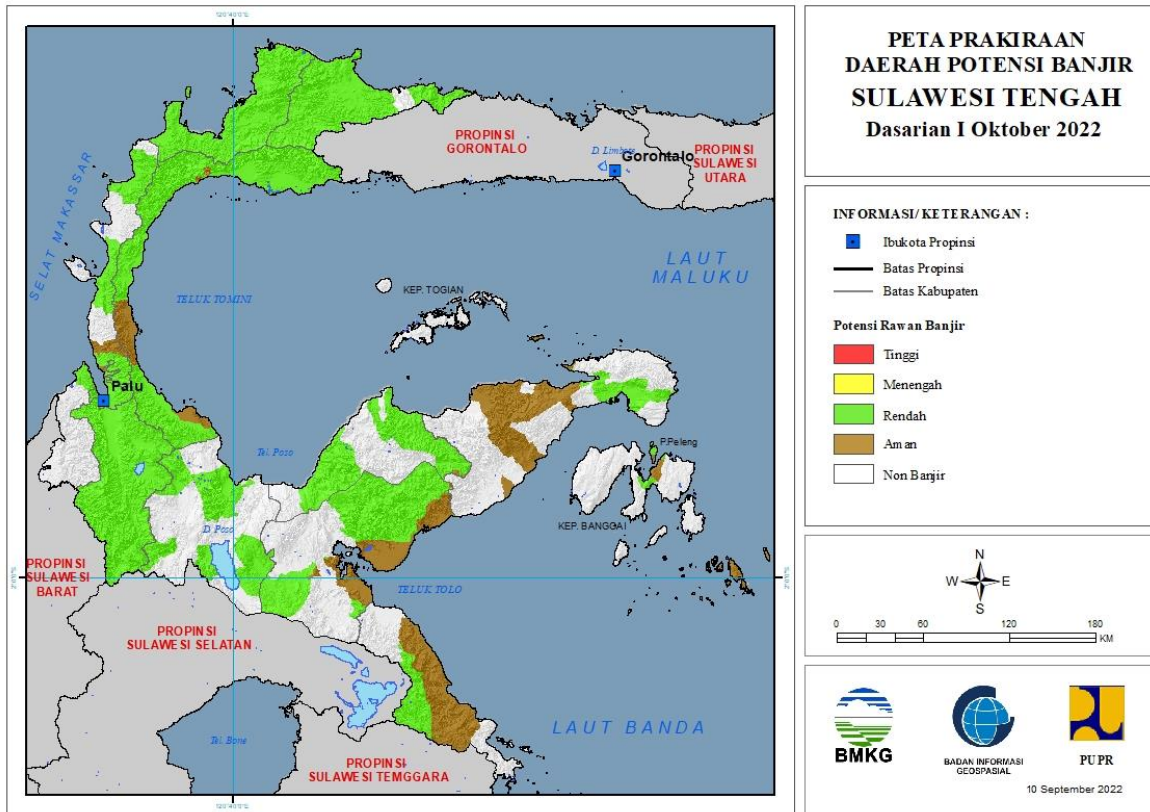
Tabel 26.

TINGKAT POTENSI BANJIR		
TINGGI	MENENGAH	RENDAH
-	-	BOALEMO : (Kec. Botumoita, Dulupi, Manangu, Paguyaman, Paguyaman Pantai, Tilamuta, Wonosari)
		BONE BOLANGO : (Kec. Bone, Bone Pantai, Bone Raya, Botu Pingge, Bulango Selatan, Bulango Utara, Bulawa, Kabila, Kabila Bone, Pinogu, Suwawa, Suwawa Selatan, Suwawa Tengah, Suwawa Timur, Tapa, Tilongkabila)
		GORONTALO : (Kec. Asparaga, Batudaa, Batudaa Pantai, Bilato, Biluhu, Boliyohuto, Bongomeme, Dungaliyo, Limboto, Limboto Barat, Mootilango, Pulubala, Tabongo, Talaga Jaya, Telaga, Telaga Biru, Tibawa, Tilango, Tolangohula)
		GORONTALO UTARA : (Kec. Angrek, Atinggola, Biau, Kwandang, Sumalata, Tomilito)
		KOTA GORONTALO : (Kec. Dumbo Raya, Hulonthalangi,

		Kota Barat, Kota Selatan, Kota Timur, Kota Utara)
		PAHUWATO : (Kec. Buntulia, Dengilo, Duhiadaa, Marisa, Paguat, Patilanggio, Popayato, Popayato Barat, Popayato Timur, Taluditi)

## 27. PRAKIRAAN DAERAH POTENSI BANJIR SULAWESI TENGAH DASARIAN I OKTOBER 2022

Gambar 28.



Tabel 27.

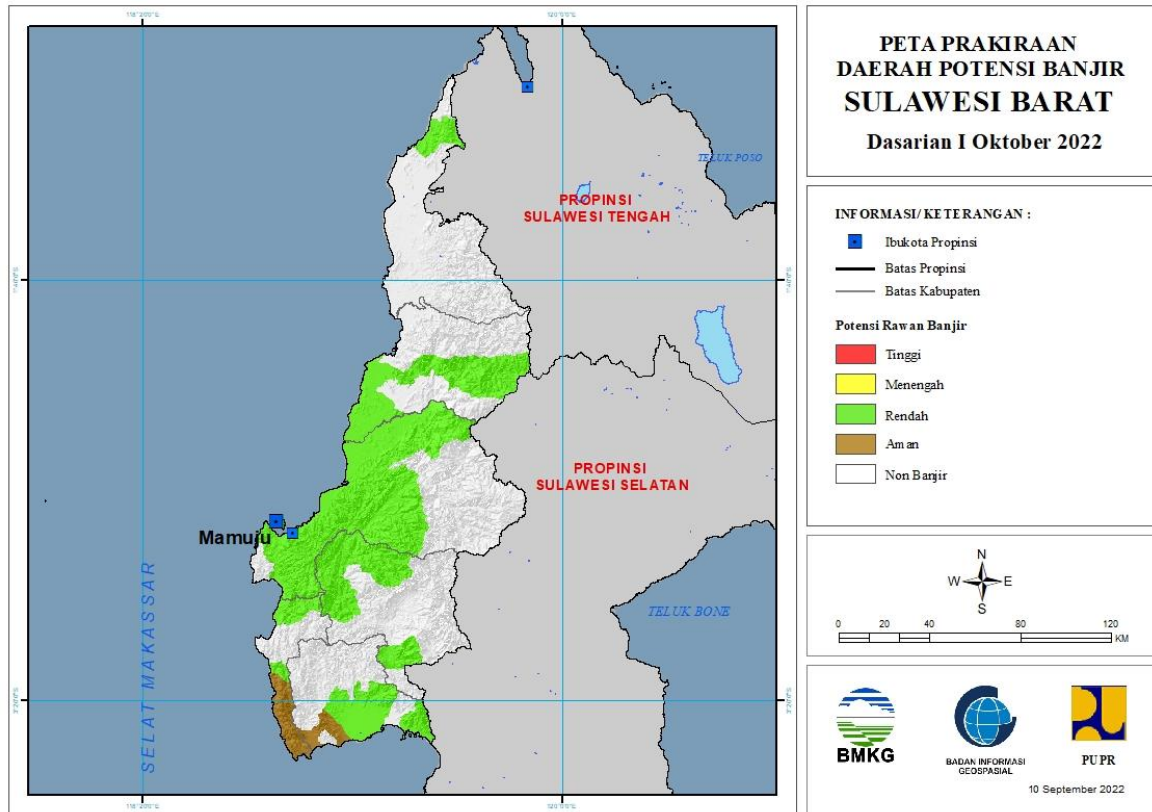
TINGKAT POTENSI BANJIR		
TINGGI	MENENGAH	RENDAH
-	-	BANGGAI : (Kec. Balantak, Lamala, Luwuk Timur, Masama, Pagimana)
		BANGGAI KEPULAUAN : (Kec. Tinangkung)
		BANGGAI LAUT : (Kec. Bokan Kepulauan)
		BUOL : (Kec. Biau, Bokot, Bukal, Bunobogu, Karamat, Lakea, Momunu, Paleleh, Paleleh Barat, Tiloan)
		DONGGALA : (Kec. Balaesang, Banawa, Banawa Tengah, Labuan, Sindue, Sirenja, Sojol, Tanantovea)
		KOTA PALU : (Kec. Mantikulore, Palu Barat, Palu Selatan, Palu Timur, Palu Utara, Tatanga, Tawaeli, Ulujadi)
		MOROWALI : (Kec. Bahodopi, Bungku Barat, Bungku Tengah, Bungku Timur)
		MOROWALI UTARA : (Kec. Bungku Utara, Mamosalato, Mori Atas, Petasia, Petasia Timur)

		PARIGI MOUTONG : (Kec. Balinggi, Bolano, Bolano Lambunu, Kasimbar, Mepanga, Moutong, Ongka Malino, Palasa, Parigi, Parigi Barat, Parigi Selatan, Parigi Tengah, Parigi Utara, Sausu, Sidoan, Siniu, Taopa, Tinombo, Tinombo Selatan, Tomini, Toribulu, Torue)
		POSO : (Kec. Lore Barat, Lore Utara, Pamona Barat, Pamona Tenggara, Pamona Timur, Poso Kota Selatan, Poso Pesisir, Poso Pesisir Selatan)
		SIGI : (Kec. Dolo, Dolo Barat, Dolo Selatan, Gumbasa, Kinovaro, Kulawi, Kulawi Selatan, Lindu, Marawola, Marawola Barat, Nokilalaki, Palolo, Pipikoro, Sigi Biromaru, Tanambulava)
		TOJO UNA-UNA : (Kec. Ampana Kota, Ampana Tete, Tojo)
		TOLI TOLI : (Kec. Baolan, Basidondo, Dako Pemean, Dampal Selatan, Dampal Utara, Dondo, Galang, Lampasio, Ogodeide, Toli-Toli Utara)



## 28. PRAKIRAAN DAERAH POTENSI BANJIR SULAWESI BARAT DASARIAN I OKTOBER 2022

Gambar 29.

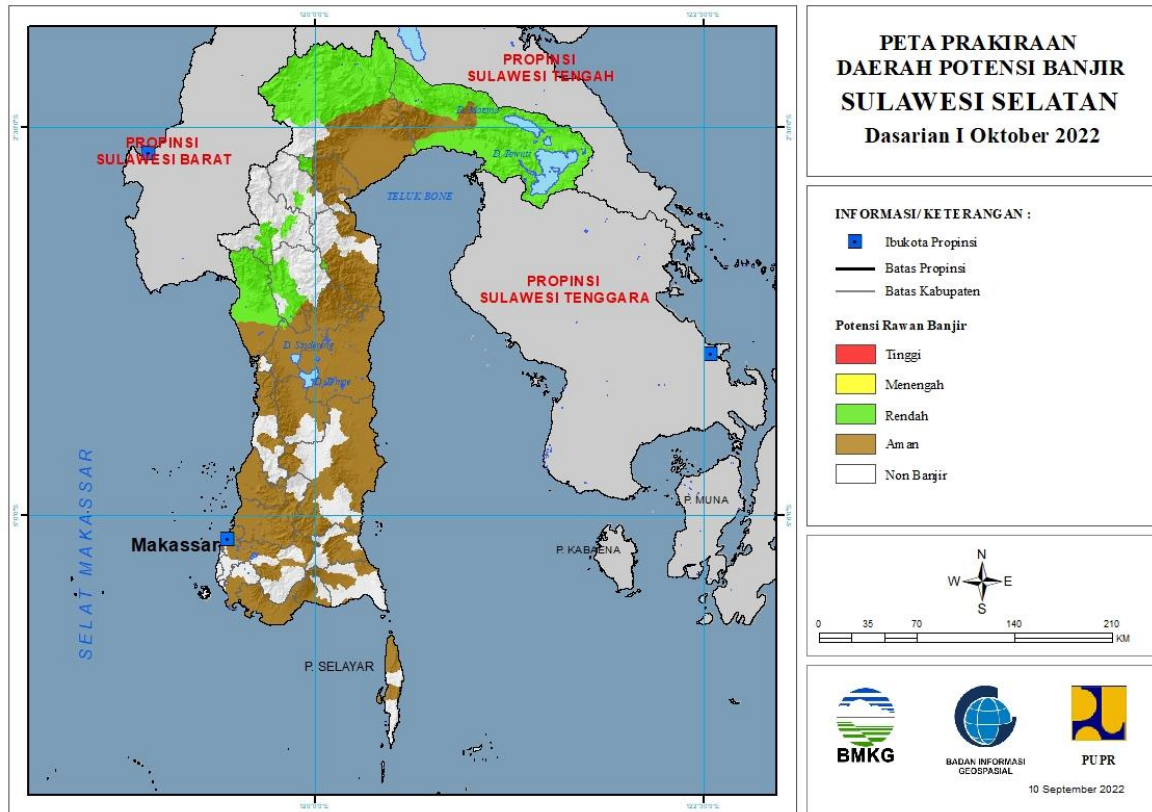


Tabel 28.

TINGKAT POTENSI BANJIR		
TINGGI	MENENGAH	RENDAH
-	-	MAJENE : (Kec. Malunda, Sendana, Tammerodo Sendana)
		MAMASA : (Kec. Aralle, Mambi, Sumarorong, Tabulahan)
		MAMUJU : (Kec. Boneharu, Kalukku, Mamuju, Papalang, Sampaga, Simboro, Tapalang, Tommo)
		MAMUJU TENGAH : (Kec. Budong-Budong, Pangale, Topoyo)
		MAMUJU UTARA : (Kec. Bambalamotu)
		POLEWALI MANDAR : (Kec. Binuang, Campalagian, Luyo, Mapilli, Matakali, Tapango, Wonomulyo)

## 29. PRAKIRAAN DAERAH POTENSI BANJIR SULAWESI SELATAN DASARIAN I OKTOBER 2022

Gambar 30.

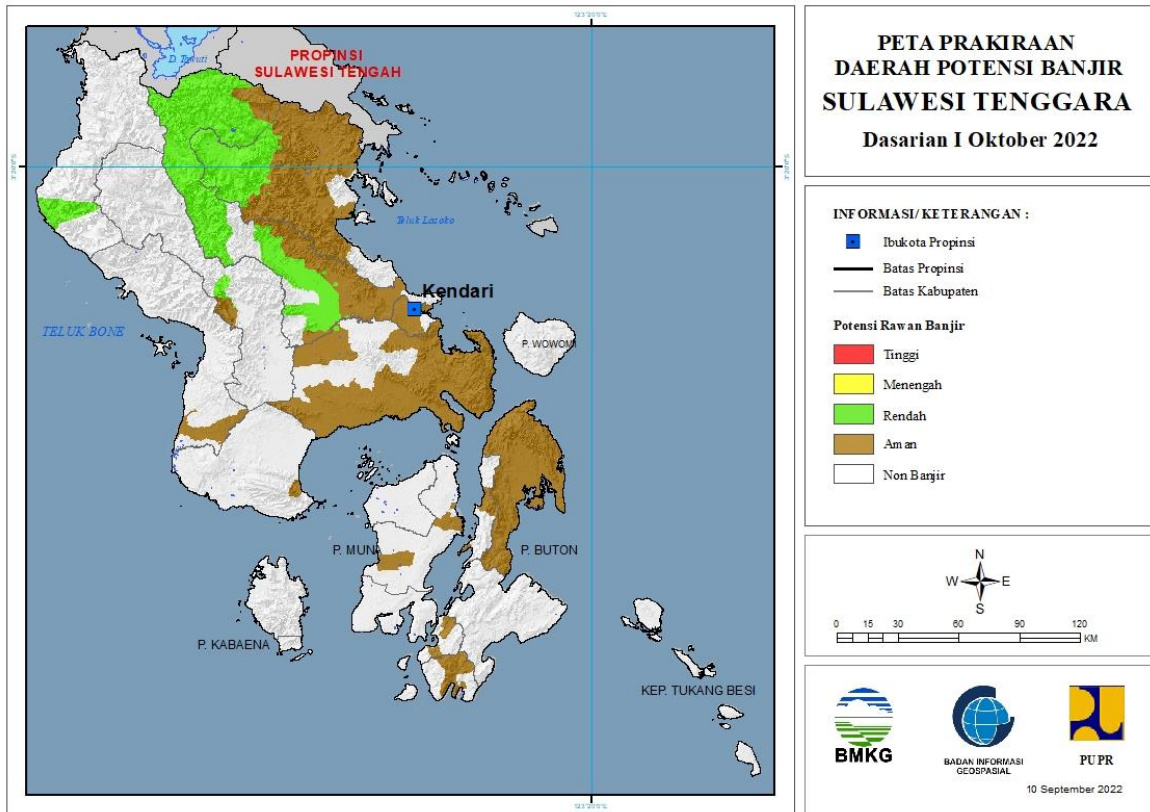


Tabel 29.

TINGKAT POTENSI BANJIR		
TINGGI	MENENGAH	RENDAH
-	-	ENREKANG : (Kec. Anggeraja, Enrekang, Maiwa)
		LUWU : (Kec. Latimojong, Walenrang Barat)
		LUWU TIMUR : (Kec. Angkona, Burau, Kalaena, Malili, Mangkutana, Nuha, Tomoni, Tomoni Timur, Towuti, Wasuponda, Wotu)
		LUWU UTARA : (Kec. Baebunta, Masamba, Rampi, Sabbang, Seko, Tanalili)
		PINRANG : (Kec. Batu Lappa, Cempa, Duampanua, Lembang, Matirro Sompe, Paleteang, Patampanua, Tiroang, Watang Sawito)
		SIDENRENG RAPPANG : (Kec. Kulo, Pitu Raise)
		TANA TORAJA : (Kec. Bonggakaradeng, Makale, Makale Selatan)
		TORAJA UTARA : (Kec. Balusu, Kesu, Rantepao, Tallunglipu, Tikala)

### 30. PRAKIRAAN DAERAH POTENSI BANJIR SULAWESI TENGGARA DASARIAN I OKTOBER 2022

Gambar 31.

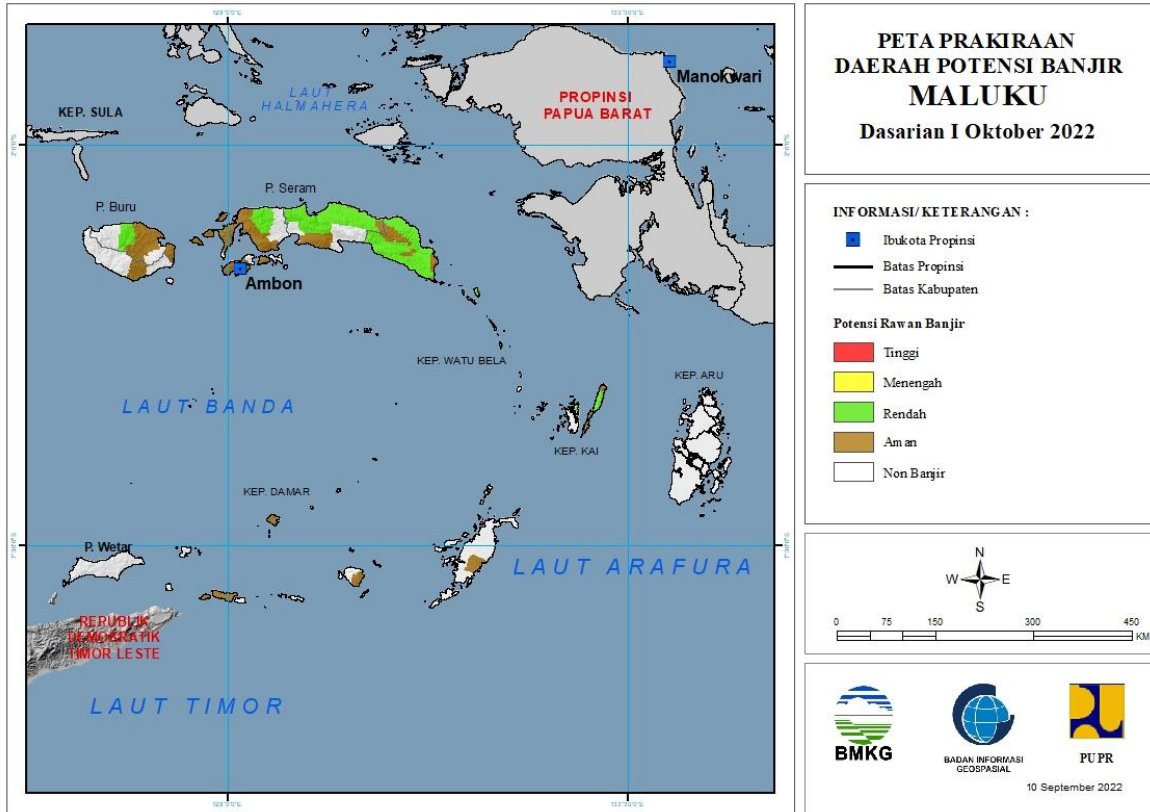


Tabel 30.

TINGKAT POTENSI BANJIR		
TINGGI	MENENGAH	RENDAH
-	-	KOLAKA TIMUR : (Kec. Mowewe)
		KOLAKA UTARA : (Kec. Lasusua)
		KONAWE : (Kec. Abuki, Amonggedo, Anggaberu, Lambuya, Latoma, Meluhu, Pondidaha, Puriala, Rota, Tongauna, Unaaha, Wawotobi, Wonggeduku)
		KONAWE SELATAN : (Kec. Mowila)
		KONAWE UTARA : (Kec. Asera, Oheo, Wiwirano)

### 31. PRAKIRAAN DAERAH POTENSI BANJIR MALUKU DASARIAN I OKTOBER 2022

Gambar 32.

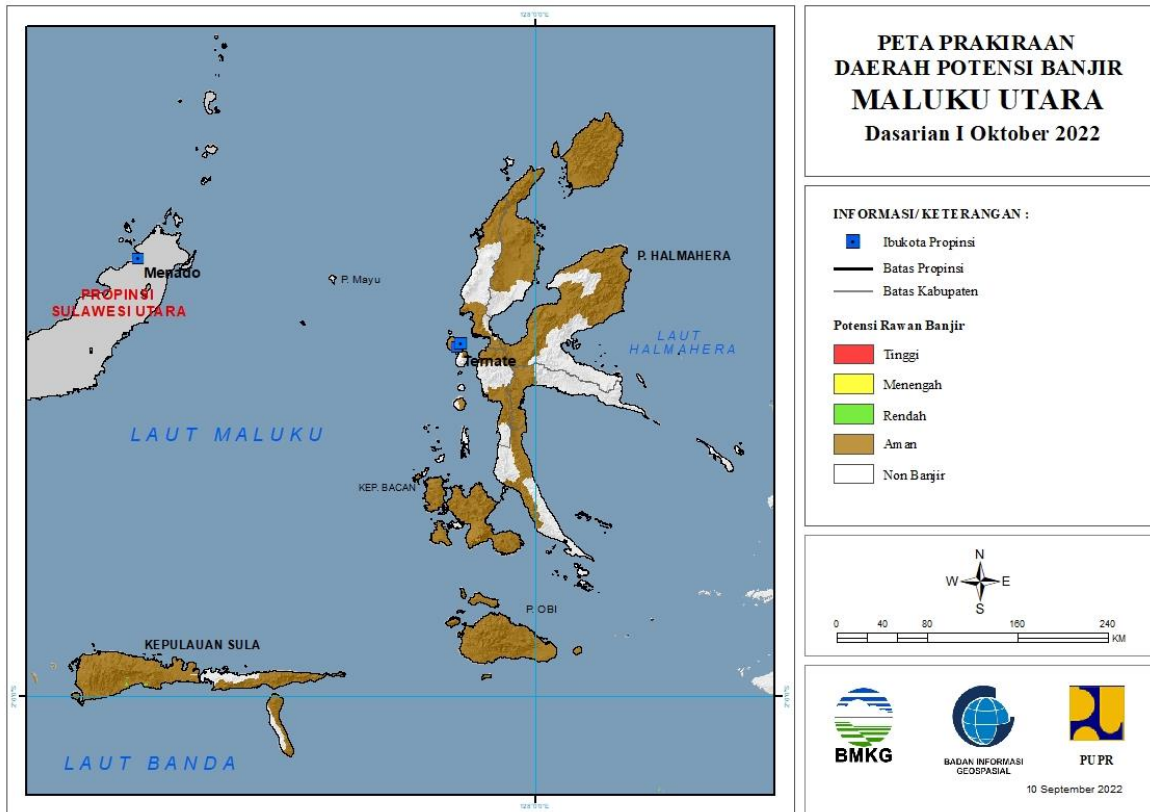


Tabel 31.

TINGKAT POTENSI BANJIR		
TINGGI	MENENGAH	RENDAH
-	-	BURU : (Kec. Fena Leisela, Lolong Guba, Waplau)
		KOTA TUAL : (Kec. Pulau Dullah Utara)
		MALUKU TENGAH : (Kec. Amahai, Seram Utara, Seram Utara Barat, Seram Utara Timur Kobi, Seram Utara Timur Seti)
		MALUKU TENGGARA : (Kec. Kei Besar, Kei Besar Utara Barat, Kei Besar Utara Timur)
		SERAM BAGIAN BARAT : (Kec. Inamosol, Seram Barat, Taniwel)
		SERAM BAGIAN TIMUR : (Kec. Bula, Bula Barat, Gorom Timur, Kian Darat, Klimury, Pulau Gorom, Seram Timur, Siwalalat, Teor, Tutuktolu, Wakate, Werinama)

### 32. PRAKIRAAN DAERAH POTENSI BANJIR MALUKU UTARA DASARIAN I OKTOBER 2022

Gambar 33.



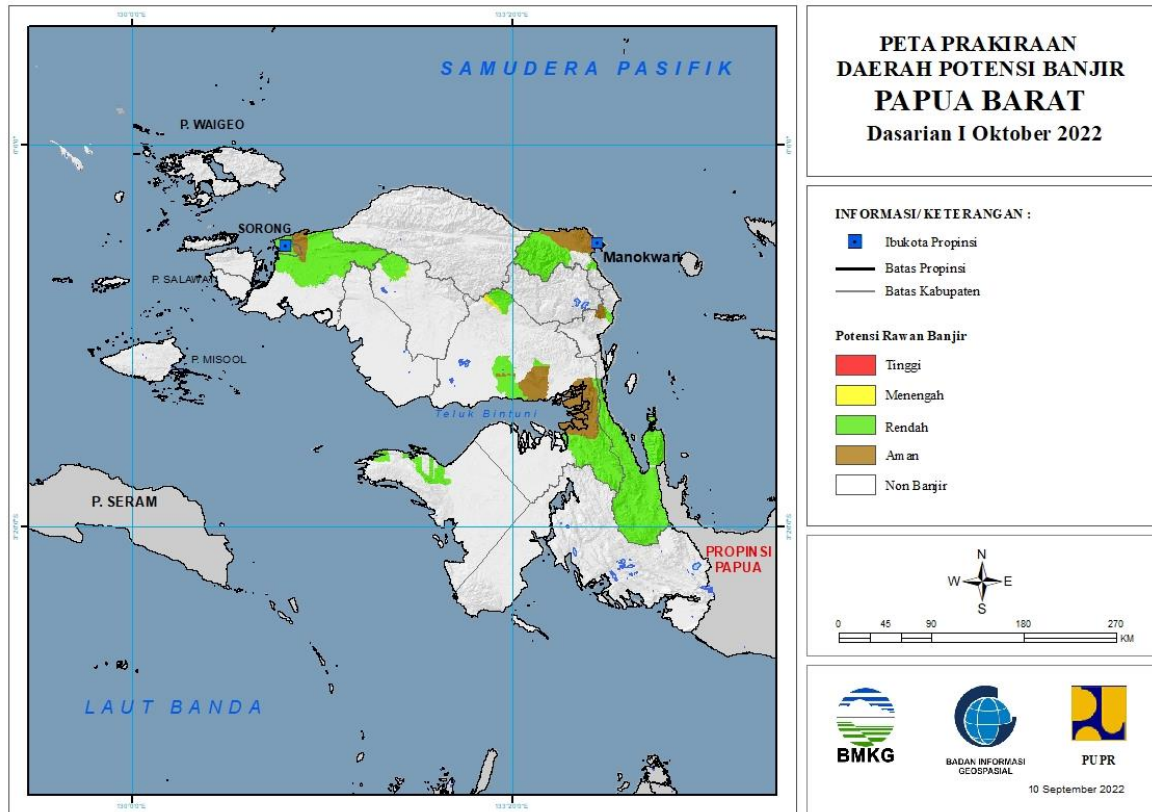
Tabel 32.

TINGKAT POTENSI BANJIR		
TINGGI	MENENGAH	RENDAH
-	-	PULAU TALIABU : (Kec. Tabona, Taliabu Selatan)



### 33. PRAKIRAAN DAERAH POTENSI BANJIR PAPUA BARAT DASARIAN I OKTOBER 2022

Gambar 34.

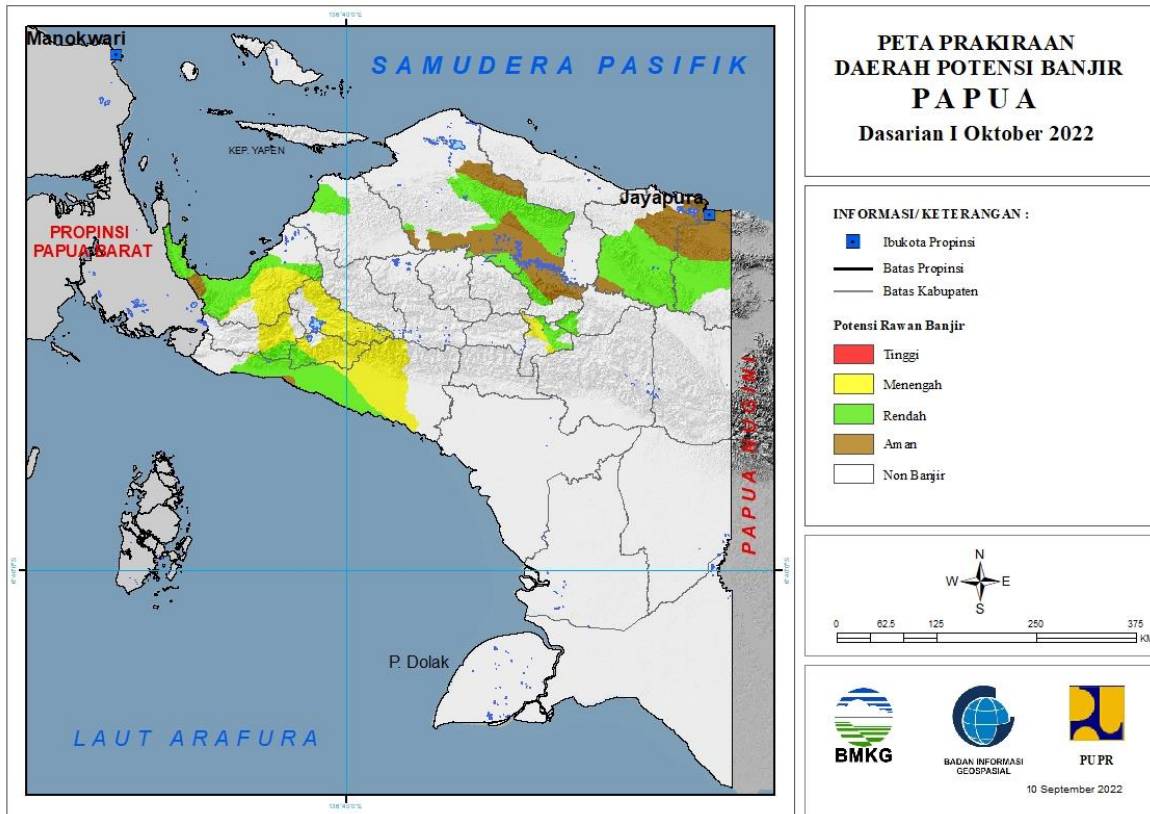


Tabel 33.

TINGKAT POTENSI BANJIR		
TINGGI	MENENGAH	RENDAH
-	MAYBRAT : (Kec. Mare)	FAK-FAK : (Kec. Kokas, Teluk Patipi)
	TELUK BINTUNI : (Kec. Moskona Timur)	KOTA SORONG : (Kec. Sorong, Sorong Barat, Sorong Kepulauan, Sorong Manoi, Sorong Timur, Sorong Utara)
		MANOKWARI : (Kec. Manokwari Selatan, Masni, Prafi, Sidey)
		MANOKWARI SELATAN : (Kec. Ransiki)
		MAYBRAT : (Kec. Mare)
		SORONG : (Kec. Aimas, Klamono, Makbon, Mayamuk, Sayosa)
		TELUK BINTUNI : (Kec. Bintuni, Kuri, Moskona Timur, Tembuni, Wamesa)
		TELUK WONDAMA : (Kec. Kuriwamesa, Naikere, Nikiwar, Roon, Teluk Duairi, Wamesa, Wasior, Windesi)

### 34. PRAKIRAAN DAERAH POTENSI BANJIR PAPUA DASARIAN I OKTOBER 2022

Gambar 35.



Tabel 34.

TINGKAT POTENSI BANJIR		
TINGGI	MENENGAH	RENDAH
-	DEIYAI : (Kec. Bowobado, Kampiraya, Tigi Barat)	DEIYAI : (Kec. Bowobado, Kampiraya, Tigi Barat)
	DOGIYAI : (Kec. Dogiyai, Kamu, Kamu Selatan, Mapia, Mapia Barat, Mapia Tengah)	DOGIYAI : (Kec. Dogiyai, Kamu Selatan, Mapia Tengah)
	JAYAWIJAYA : (Kec. Asologaima, Asolokobal, Asotipo, Bolakme, Hubikiak, Hubikosi, Kurulu, Maima, Molagalome, Muliama, Musatfak, Piramid, Pisugi, Silo Karno Doga, Wamena, Wita Waya, Wolo, Yalengga)	JAYAPURA : (Kec. Airu, Kaureh, Yapsi)
	MIMIKA : (Kec. Iwaka, Kuala Kencana, Kwamki Narama, Mimika Barat, Mimika Barat Tengah, Mimika Baru, Mimika Timur, Mimika Timur Jauh, Tembagapura, Wania)	JAYAWIJAYA : (Kec. Asolokobal, Asotipo, Hubikiak, Kurulu, Libarek, Maima, Musatfak, Pisugi, Siepkosi, Walelagama, Wamena, Wita Waya, Wolo, Yalengga)
	NABIRE : (Kec. Dipa, Makimi, Siriwo, Uwapa)	KEEROM : (Kec. Arso, Senggi, Waris)
	PANIAI : (Kec. Aradide, Bibida, Bogabaida, Dumadama, Ekadide, Kebo, Paniai Timur)	MAMBERAMO RAYA : (Kec. Mamberamo Hulu, Mamberamo Tengah, Rufaer)



		MAMBERAMO TENGAH : (Kec. Megambilis)
		MIMIKA : (Kec. Amar, Iwaka, Mimika Barat, Mimika Barat Tengah, Mimika Tengah, Mimika Timur, Mimika Timur Jauh, Wania)
		NABIRE : (Kec. Makimi, Nabire, Nabire Barat, Teluk Kimi, Teluk Umar, Uwapa, Wanggar, Yaro, Yaur)
		PANIAI : (Kec. Bogabaida)
		WAROPEN : (Kec. Oudate)
		YALIMO : (Kec. Abenaho)