

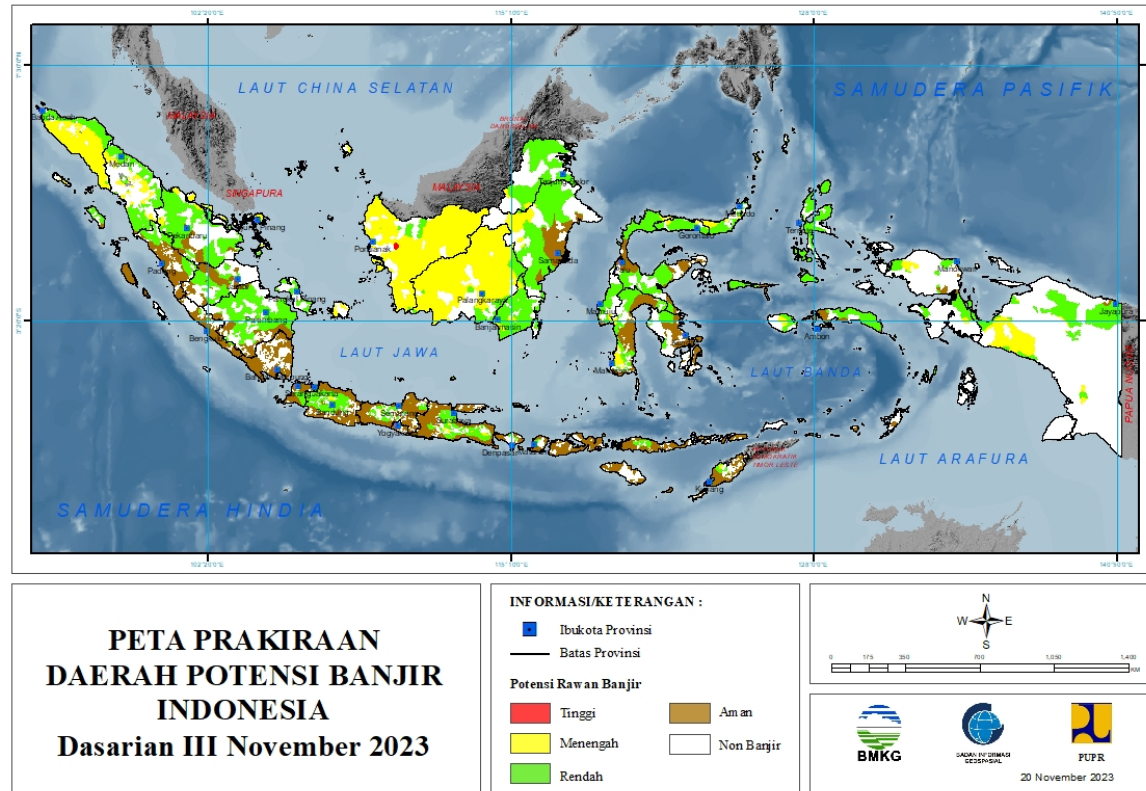
**PRAKIRAAN DAERAH POTENSI BANJIR
UPDATE 20 NOVEMBER 2023**



BADAN METEOROLOGI KLIMATOLOGI DAN GEOFISIKA

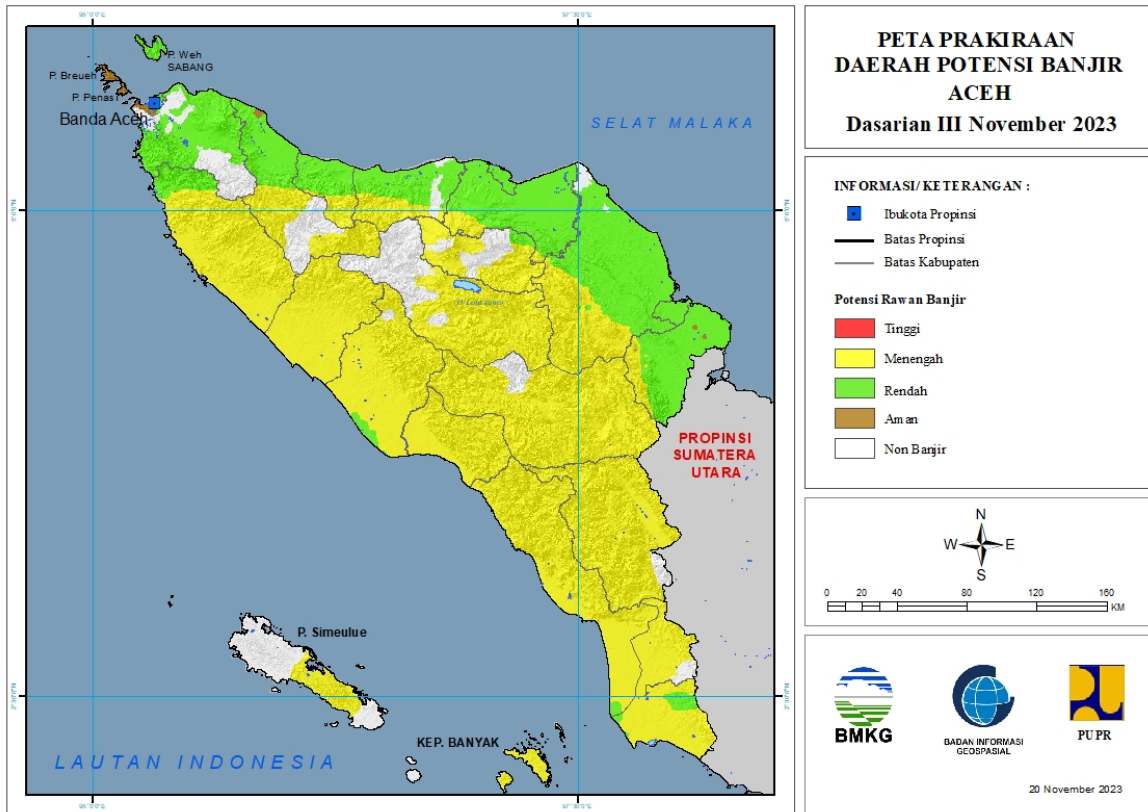
PRAKIRAAN DAERAH POTENSI BANJIR INDONESIA DASARIAN III NOVEMBER 2023

Gambar 1.



1. PRAKIRAAN DAERAH POTENSI BANJIR ACEH DASARIAN III NOVEMBER 2023

Gambar 2.



Tabel 1.

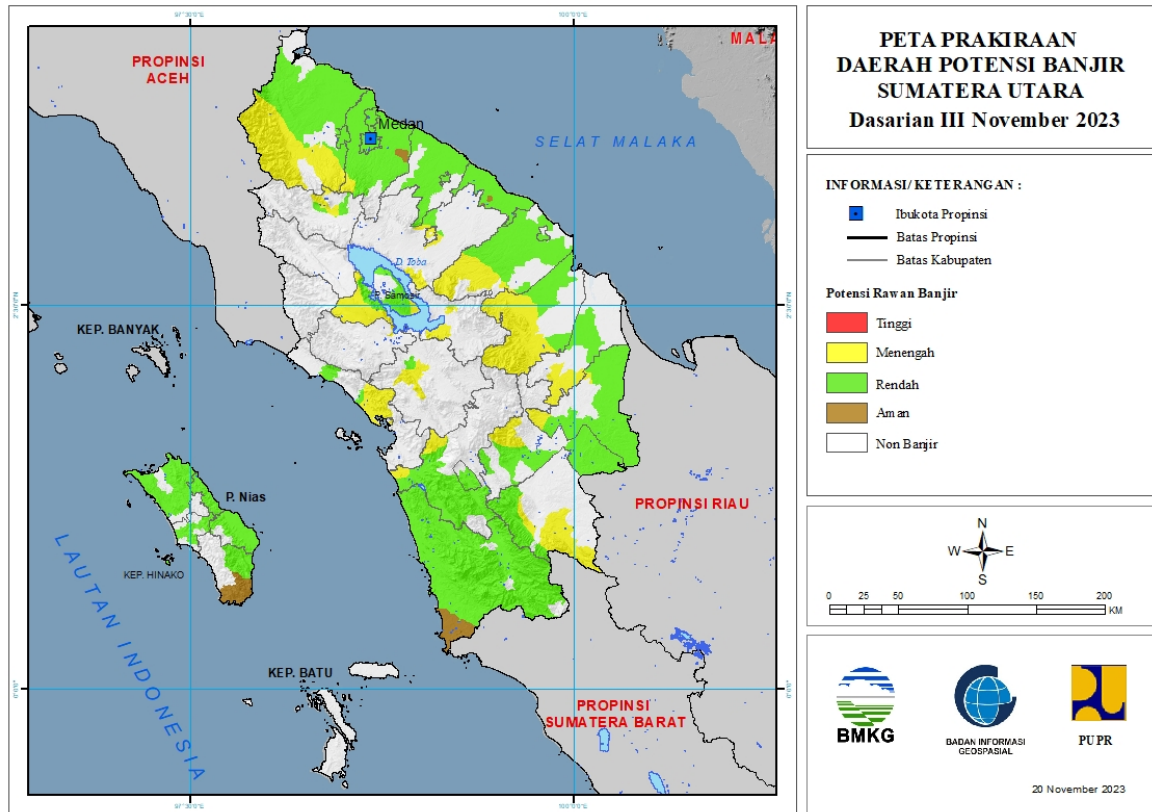
TINGKAT POTENSI BANJIR		
TINGGI	MENENGAH	RENDAH
-	ACEH BARAT : (Kec. Arongan Lambalek, Bubon, Johan Pahlawan, Kaway XVI, Meureubo, Pante Ceureumen, Panton Reu, Samatiga, Sungai Mas, Woyla, Woyla Barat, Woyla Timur)	ACEH BESAR : (Kec. Baitussalam, Blang Bintang, Darul Imarah, Indrapuri, Kota Cotglie, Lemb Seulawah, Leupung, Lhoong, Mesjid Raya, Peukan Bada, Seulimeum, Simpang Tiga, Suka Makmur)
	ACEH BARAT DAYA : (Kec. Babahrot, Blang Pidie, Jeumpa, Kuala Batee, Lembah Sabil, Manggeng, Setia, Susoh, Tangan-Tangan)	ACEH JAYA : (Kec. Indrajaya, Jaya)
	ACEH JAYA : (Kec. Darul Hikmah, Indrajaya, Jaya, Krueng Sabee, Panga, Pasie Raya, Sampoiniet, Setia Bhakti, Teunom)	ACEH SELATAN : (Kec. Bakongan, Bakongan Timur, Kluet Selatan, Kluet Utara, Labuhan Haji, Labuhan Haji Timur, Meukek, Pasie Raja, Sama Dua, Sawang, Tapak Tuan, Trumon, Trumon Tengah)
	ACEH SELATAN : (Kec. Bakongan, Bakongan Timur, Kluet Selatan, Kluet Tengah, Kluet Timur, Kluet Utara, Kota Bahagia, Labuhan Haji, Labuhan Haji Barat, Labuhan Haji Timur, Meukek, Pasie Raja, Sama Dua,	ACEH SINGKIL : (Kec. Gunung Meriah, Kuala Baru, Simpang Kanan, Singkil, Singkohor, Suro)

	Sawang, Tapak Tuan, Trumon, Trumon Tengah, Trumon Timur)	
	ACEH SINGKIL : (Kec. Danau Paris, Gunung Meriah, Kota Baharu, Kuala Baru, Pulau Banyak, Pulau Panggung, Simpang Kanan, Singkil, Singkil Utara, Singkohor, Suro)	ACEH TAMIANG : (Kec. Banda Mulia, Bandar Pusaka, Bendahara, Karang Baru, Kejuruan Muda, Kuala Simpang, Manyak Payed, Rantau, Sekerak, Seruway, Tamiang Hulu, Tenggulun)
	ACEH TAMIANG : (Kec. Bandar Pusaka, Sekerak, Tamiang Hulu, Tenggulun)	ACEH TIMUR : (Kec. Banda Alam, Birem Bayeun, Darul Aman, Darul Ihsan, Idi Rayeuk, Idi Timur, Idi Tunong, Indra Amakmu, Julok, Nurussalam, Pante Beudari, Peudawa, Peunaron, Peureulak, Peureulak Barat, Peureulak Timur, Rantau Selamat, Ranto Peureulak, Serbajadi, Simpang Jernih, Simpang Ulim, Sungai Raya)
	ACEH TENGAH : (Kec. Bebesen, Bies, Bintang, Jagong Jeget, Kebayakan, Kute Panang, Laut Tawar, Linge, Pegasing, Silih Nara)	ACEH UTARA : (Kec. Baktiya, Baktiya Barat, Banda Baro, Cot Girek, Dewantara, Geurudong Pase, Kuta Makmur, Langkahan, Lapang, Lhoksukon, Matangkuli, Meurah Mulia, Muara Batu, Nibong, Nisam, Nisam Antara, Paya Bakong, Pirak Timur, Samudera, Sawang, Seunuddon, Simpang Keramat, Syamtalira Aron, Syamtalira Bayu, Tanah Jambo Aye, Tanah Luas, Tanah Pasir)
	ACEH TENGGARA : (Kec. Babul Makmur, Babul Rahmah, Babussalam, Badar, Bambel, Bukit Tusam, Darul Hasanah, Deleng Pokhkisen, Ketambe, Lawe Alas, Lawe Bulan, Lawe Sigala-Gala, Lawe Sumur, Semadam, Tanoh Alas)	BENER MERIAH : (Kec. Syiah Utama)
	ACEH TIMUR : (Kec. Birem Bayeun, Pante Beudari, Peunaron, Serbajadi, Simpang Jernih)	BIREUEN : (Kec. Gandapura, Jeumpa, Jeunieb, Juli, Kota Juang, Kuala, Kuta Blang, Makmur, Pandrah, Peudada, Peulimbang, Peusangan, Peusangan Sibleng Krueng, Samalanga, Simpang Mamplam)
	ACEH UTARA : (Kec. Cot Girek, Geurudong Pase, Nisam Antara, Sawang, Tanah Luas)	KOTA BANDA ACEH : (Kec. Baiturrahman, Jaya Baru, Kuta Alam, Kuta Raja, Lueng Bata, Meuraxa, Syiah Kuala)
	BENER MERIAH : (Kec. Bukit, Permata, Pintu Rime Gayo, Syiah Utama, Timang Gajah, Wih Pesam)	KOTA LANGSA : (Kec. Langsa Barat, Langsa Baro, Langsa Kota, Langsa Lama, Langsa Timur)
	BIREUEN : (Kec. Jeumpa, Jeunieb, Juli, Pandrah, Peudada, Peulimbang, Peusangan Sibleng Krueng, Samalanga, Simpang Mamplam)	KOTA LHOKSEUMAWE : (Kec. Banda Sakti, Blang Mangat, Muara Dua, Muara Satu)
	GAYOLUES : (Kec. Blang Jerango, Blang Kejeren, Blang Pegayon, Dabun Gelang, Kuta Panjang, Pining, Putri Betung,	KOTA SABANG : (Kec. Sukajaya, Sukakarya)

	Rikit Gaib, Terangun, Tripe Jaya)	
	KOTA SUBULUSSALAM : (Kec. Longkib, Rundeng, Simpang Kiri, Sultan Daulat)	NAGAN RAYA : (Kec. Darul Makmur, Kuala Pesisir, Tadu Raya, Tripa Makmur)
	NAGAN RAYA : (Kec. Beutong, Darul Makmur, Kuala, Kuala Pesisir, Seunagan, Seunagan Timur, Suka Makmue, Tadu Raya, Tripa Makmur)	PIDIE : (Kec. Batee, Delima, Glumpang Baro, Glumpang Tiga, Grong-Grong, Indrajaya, Kembang Tanjong, Keumala, Kota Sigli, Mila, Muara Tiga, Mutiara, Mutiara Timur, Padang Tiji, Peukan Baro, Pidie, Sakti, Simpang Tiga, Tangse, Tiro/Truseb, Titeue)
	PIDIE : (Kec. Geumpang, Tangse, Tiro/Truseb)	PIDIE JAYA : (Kec. Bandar Baru, Bandar Dua, Jangka Buya, Meurah Dua, Meureudu, Panteraja, Trienggadeng, Ulim)
	PIDIE JAYA : (Kec. Bandar Baru, Bandar Dua, Meurah Dua, Meureudu)	SIMEULUE : (Kec. Simeulue Barat, Simeulue Tengah)
	SIMEULUE : (Kec. Simeulue Barat, Simeulue Tengah, Simeulue Timur)	

2. PRAKIRAAN DAERAH POTENSI BANJIR SUMATERA UTARA DASARIAN III NOVEMBER 2023

Gambar 3.



Tabel 2.

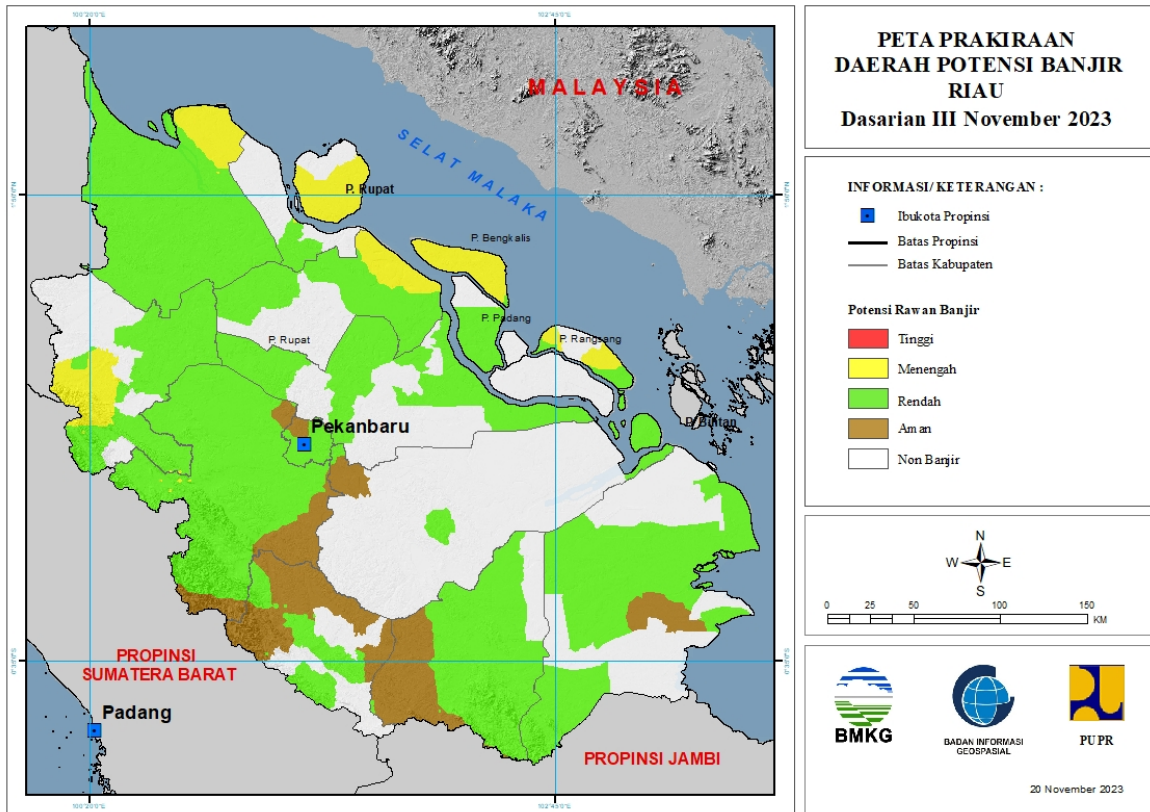
TINGKAT POTENSI BANJIR		
TINGGI	MENENGAH	RENDAH
-	ASAHAN : (Kec. Aekledong, Bandarpasirmandoge, Bandarpulau, Rahuning)	ASAHAN : (Kec. Aekledong, Airbatu, Airjoman, Bandarpasirmandoge, Bandarpulau, Buntupane, Kisaran Barat, Kisaran Timur, Meranti, Pulobandring, Rahuning, Rawangpancaarga, Seidadap, Seikepayang, Setiajanji, Simpang Empat, Tanjungbalai, Telukdalam, Tinggiraja)
	DELI SERDANG : (Kec. Kutalimbaru, Sibolangit)	BATUBARA : (Kec. Airputih, Limapuluh, Medangderas, Seibalai, Seisuka, Talawi, Tanjungtiram)
	HUMBANG HASUNDUTAN : (Kec. Baktiraja)	DELI SERDANG : (Kec. Bangunpurba, Batangkuis, Beringin, Biru-Biru, Delitua, Galang, Hamparanperak, Kutalimbaru, Labuhandeli, Lubukpakam, Namorambe, Pagarmerbau, Pancurbatu, Pantailabu, Patumbak, Percutseituan, Senembahtanjungmuda Hilir,

		Sibolangit, Sunggal, Tanjungmorawa)
	KARO : (Kec. Berastagi, Kabanjahe, Payung, Simpang Empat, Tiganderket)	KARO : (Kec. Berastagi, Kabanjahe, Payung, Simpang Empat, Tiganderket)
	KOTA PEMATANGSIANTAR : (Kec. Siantar Barat, Siantar Selatan, Siantar Timur, Siantarmartoba, Siantarsitalasari)	KOTA BINJAI : (Kec. Binjai Barat, Binjai Selatan, Binjai Timur, Binjai Utara, Binjaikota)
	KOTA SIBOLGA : (Kec. Sibolga Selatan)	KOTA GUNUNG SITOLI : (Kec. Gunung Sitoli, Gunung Sitoli Alo'Oa, Gunung Sitoli Selatan, Gunung Sitoliidanoi)
	LABUHANBATU : (Kec. Bilah Hulu, Rantau Selatan)	KOTA MEDAN : (Kec. Medan Barat, Medan Timur, Medanampas, Medanarea, Medanbaru, Medanbelawan, Medandeli, Medandenai, Medanhelvetia, Medanjohor, Medankota, Medanlabuhan, Medanmaimun, Medanmarelan, Medanperjuangan, Medanpetisah, Medanpolonia, Medanselayang, Medansunggal, Medantembung, Medantuntungan)
	LABUHANBATU SELATAN : (Kec. Kampungrakayat, Sungai Kanan)	KOTA PADANGSIDIMPUAN : (Kec. Padangsidimpuan Batunadua, Padangsidimpuan Selatan, Padangsidimpuan Tenggara, Padangsidimpuan Utara)
	LABUHANBATU UTARA : (Kec. Aeknatas, Kualuh Hulu, Kualuh Selatan, Marbau, Na Sembilan Sepuluh)	KOTA PEMATANGSIANTAR : (Kec. Siantarmartoba)
	LANGKAT : (Kec. Bahorok, Batangserangan, Besitang, Kuala, Salapian, Seibingai, Seilepan)	KOTA SIBOLGA : (Kec. Sibolga Selatan)
	PADANG LAWAS : (Kec. Barumun, Batanglubuksutam, Sosa, Sosopan, Ulubarumun)	KOTA TANJUNG BALAI : (Kec. Datukbandar, Datukbandar Timur)
	PADANG LAWAS UTARA : (Kec. Padangbolak)	KOTA TEBING TINGGI : (Kec. Bajenis, Kota Tebingtinggi, Padang Hilir, Padang Hulu, Rambutan)
	SAMOSIR : (Kec. Harian, Onanrunggu, Palipi, Sitio-Tio)	LABUHANBATU : (Kec. Bilah Hilir)
	SERDANG BEDAGAI : (Kec. Sipispis)	LABUHANBATU SELATAN : (Kec. Kampungrakayat, Sungai Kanan, Torgamba)
	SIMALUNGUN : (Kec. Girsangsipanganbolon, Siantar, Tapiandolok)	LABUHANBATU UTARA : (Kec. Aeknatas, Kualuh Hulu, Kualuh Selatan, Kualuhleidong, Marbau, Na Sembilan Sepuluh)
	TAPANULI SELATAN : (Kec. Batangtoru, Muarabatangtoru)	LANGKAT : (Kec. Babalan, Bahorok, Batangserangan, Besitang, Binjai, Gebang, Hinai, Kuala, Padangtualang, Salapian, Sawitseberang, Secanggang, Seibingai, Seilepan, Stabat, Tanjungpura, Wampu)
	TAPANULI TENGAH : (Kec. Andamdewi, Kolang, Sorkam)	MANDAILING NATAL : (Kec. Batahan, Batangnatal,

		Bukitmalintang, Hutabargot, Kotanopan, Lembahsorikmarapi, Linggabayu, Muarabatanggadis, Muarasipongi, Natal, Panyabungan, Panyabungan Barat, Panyabungan Selatan, Panyabungan Timur, Panyabungan Utara, Rantobaek, Siabu, Sinunukan, Tambangan, Ulupungkut)
	TAPANULI UTARA : (Kec. Sipoholon, Tarutung)	NIAS : (Kec. Bawolato, Gido, Idano Igawo)
	TOBA SAMOSIR : (Kec. Balige, Laguboti, Parmaksian)	NIAS BARAT : (Kec. Lahomi, Lolofitu Moi, Mandrehe, Mandrehe Barat, Sirombo)
		NIAS SELATAN : (Kec. Fanayama, Gomo, Lahusa)
		NIAS UTARA : (Kec. Afulu, Alasa, Alasa Taumuzoi, Lahewa, Lotu, Namoha Esiwa, Sawo, Sitolu Ori, Tuhemberua)
		PADANG LAWAS : (Kec. Barumon, Sosa, Sosopan, Ulubarumon)
		PADANG LAWAS UTARA : (Kec. Hulusihapas, Padangbolak, Simangambat)
		SAMOSIR : (Kec. Harian, Nainggolan, Onanrunggu, Palipi, Simanindo, Sitio-Tio)
		SERDANG BEDAGAI : (Kec. Bandarkhalifah, Bintangbayu, Dolokmasihul, Pantaicermin, Perbaungan, Seibamban, Seirampah, Sipispis, Tanjungberingin, Tebingtinggi, Telukmengkudu)
		SIMALUNGUN : (Kec. Girsangsipanganbolon, Siantar, Tapiandolok)
		TAPANULI SELATAN : (Kec. Angkola Selatan, Angkolasangkunur, Batangankola, Batangtoru, Muarabatangtoru, Sayurmasinggi)
		TAPANULI TENGAH : (Kec. Andamdewi, Barus, Barus Utara, Kolang, Sorkam)
		TAPANULI UTARA : (Kec. Sipoholon, Tarutung)

3. PRAKIRAAN DAERAH POTENSI BANJIR RIAU DASARIAN III NOVEMBER 2023

Gambar 4.



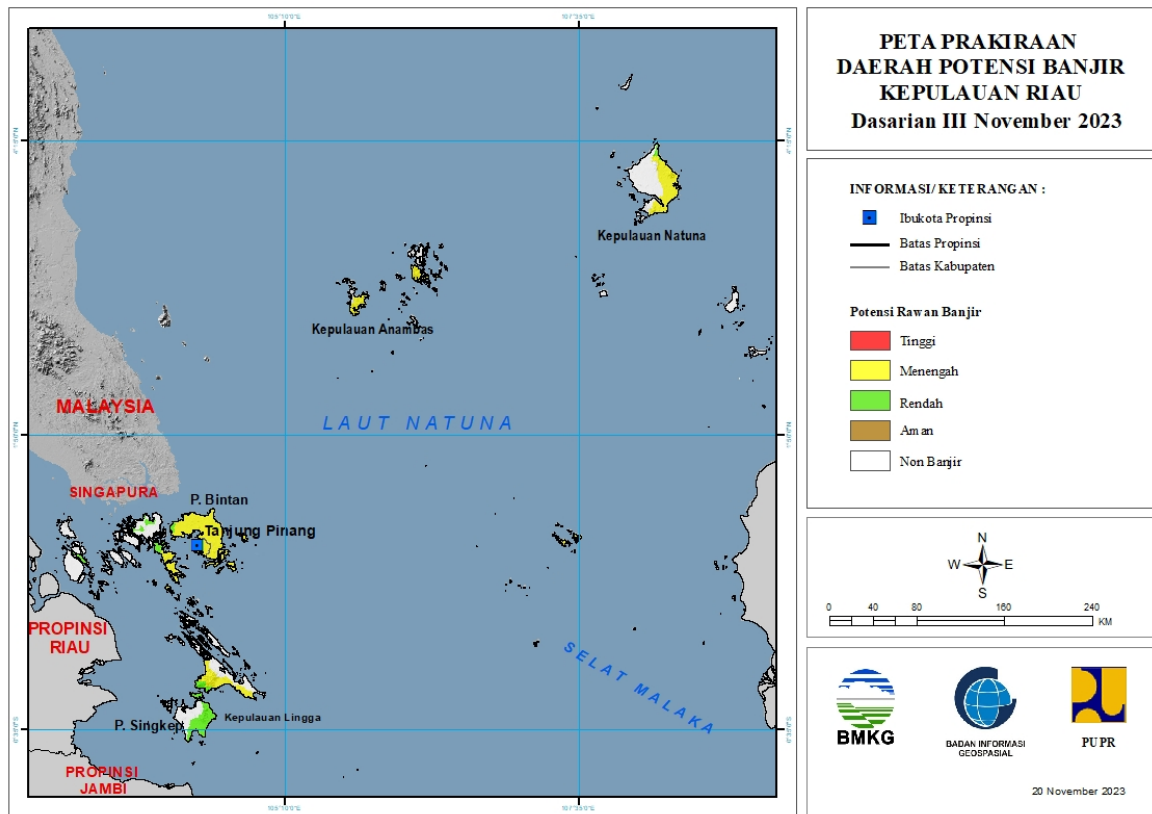
Tabel 3.

TINGKAT POTENSI BANJIR		
TINGGI	MENENGAH	RENDAH
-	BENGKALIS : (Kec. Bantan, Bengkalis, Bukitbatu, Rupal)	BENGKALIS : (Kec. Bengkalis, Bukitbatu, Mandau, Siakkecil)
	KAMPAR : (Kec. Kuok, Tigabelaskotokampar)	INDRAGIRI HILIR : (Kec. Batangtuaka, Gaung, Gaunganakserka, Kateman, Kemuning, Keritang, Kuala Indragiri, Mandah, Tembilahan, Tembilahan Hulu, Tempuling)
	KEPULAUAN MERANTI : (Kec. Merbau, Rangsang, Rangsang Barat)	INDRAGIRI HULU : (Kec. Batangcenaku, Batanggansal, Batangperanap, Kelayang, Lirik, Lubuk Batu Jaya, Pasir Penyu, Rakitkulim, Rengat, Rengat Barat, Seberida, Sungailala)
	KOTA DUMAI : (Kec. Dumai Barat)	KAMPAR : (Kec. Bangkinang, Bangkinangseberang, Gunungsahilan, Kampar, Kampar Kiri, Kampar Timur, Kampar Utara, Kamparkiri Hilir, Kamparkiri Hulu, Kamparkiri Tengah, Kotokamparhulu, Kuok, Perhentianraja, Rumbiojaya, Salo, Siak Hulu, Tambang, Tapung, Tapung Hilir, Tapung Hulu, Tigabelaskotokampar)

	ROKAN HILIR : (Kec. Bangko, Batuhampar, Sinaboi)	KEPULAUAN MERANTI : (Kec. Merbau, Rangsang, Rangsang Barat)
	ROKAN HULU : (Kec. Bangunpurba, Kabun, Kepenuhan, Rambah, Rambahhilir, Rambahsamo, Rokanempatkota)	KOTA DUMAI : (Kec. Bukitkapur, Dumai Barat)
		KOTA PEKANBARU : (Kec. Bukitraya, Limapuluh, Marpoyandamai, Payungsekaki, Pekanbaru, Rumbai, Rumbaipesisir, Sail, Senapelan, Sukajadi, Tampan, Tenayanraya)
		KUANTAN SENGINGI : (Kec. Cerenti, Kuantan Tengah, Kuantanmudik, Singingi, Singingi Hilir)
		PELALAWAN : (Kec. Bandarpetalangan, Bandarseikijang, Kualakampar)
		ROKAN HILIR : (Kec. Bagansinembah, Bangko, Bangkopusako, Batuhampar, Kubu, Kububabusalam, Pasirlimaukapas, Pujud, Rantaukopar, Rimbamelintang, Simpang Kanan, Sinaboi, Tanahputih, Tanahputihtanjungmelawan)
		ROKAN HULU : (Kec. Bangunpurba, Bonaidarussalam, Kabun, Kepenuhan, Kuntodarussalam, Rambahhilir, Rambahsamo, Rokanempatkota, Tandun)
		SIAK : (Kec. Bungaraya, Kandis, Mempura, Sungaiapit, Sungaimandau, Tualang)

4. PRAKIRAAN DAERAH POTENSI BANJIR KEPULAUAN RIAU DASARIAN III NOVEMBER 2023

Gambar 5.

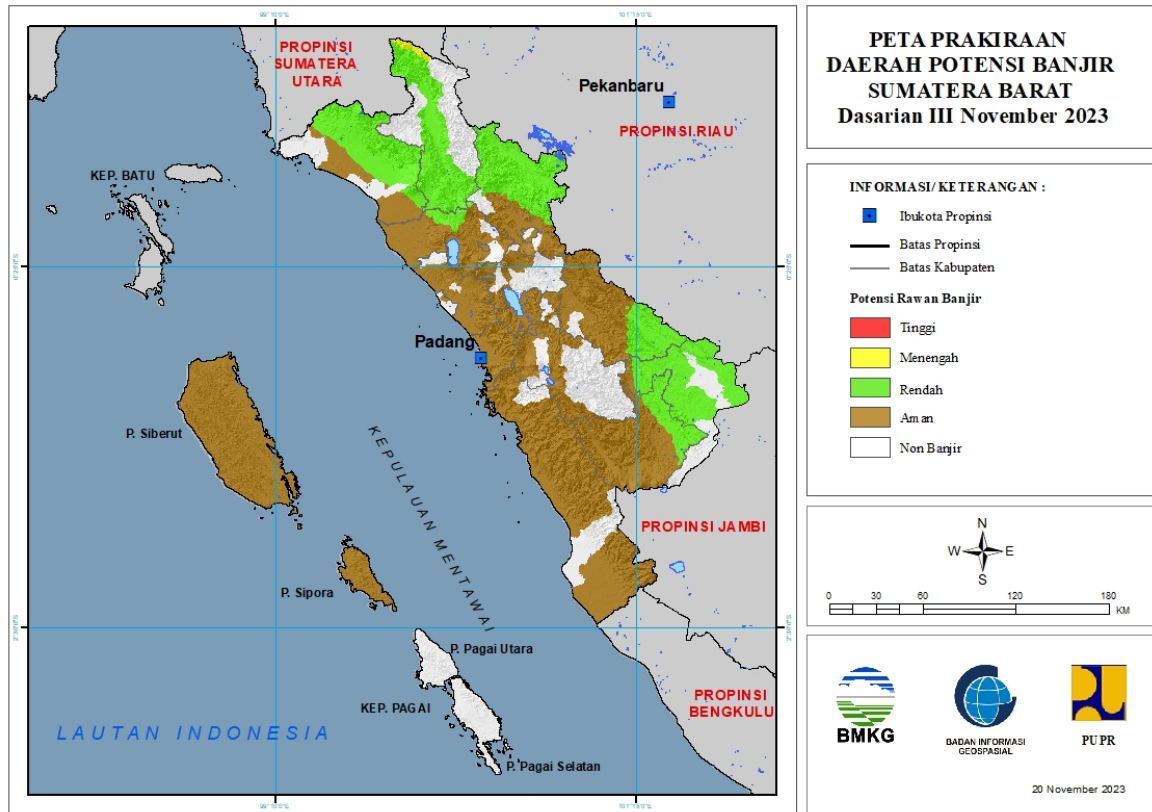


Tabel 4.

TINGKAT POTENSI BANJIR		
TINGGI	MENENGAH	RENDAH
-	BINTAN : (Kec. Bintan Timur, Bintan Utara, Gunungkijang, Tambelan, Teluksebong)	BINTAN : (Kec. Bintan Utara, Teluksebong)
	KEPULAUAN ANAMBAS : (Kec. Jemaja Timur, Siantan, Siantan Timur)	KARIMUN : (Kec. Kualakampar)
	KOTA BATAM : (Kec. Galang, Kualakampar)	KOTA BATAM : (Kec. Batamkota, Batuaji, Batuampar, Galang, Kualakampar)
	KOTA TANJUNGPINANG : (Kec. Bukitbestari, Tanjungpinang Kota, Tanjungpinang Timur)	LINGGA : (Kec. Lingga, Singkep)
	LINGGA : (Kec. Lingga)	NATUNA : (Kec. Bungunan Timur)
	NATUNA : (Kec. Bungunan Timur)	

5. PRAKIRAAN DAERAH POTENSI BANJIR SUMATERA BARAT DASARIAN III NOVEMBER 2023

Gambar 6.

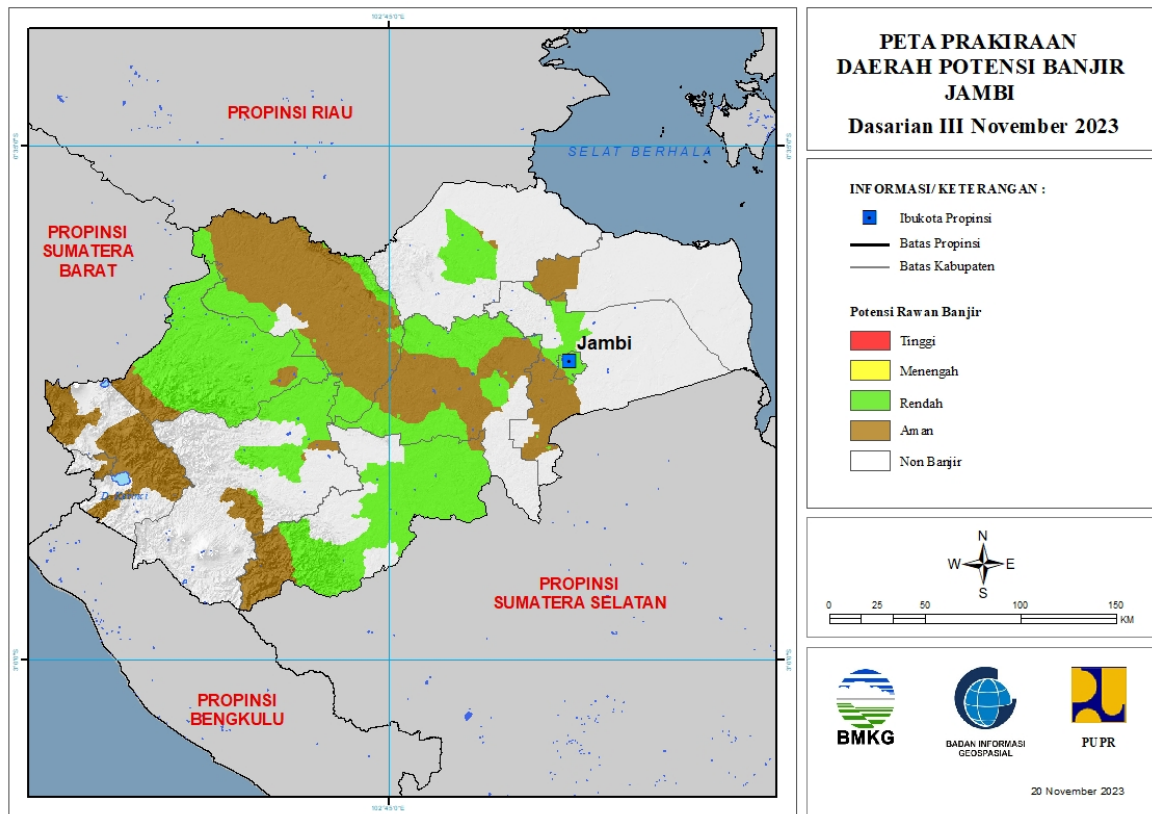


Tabel 5.

TINGKAT POTENSI BANJIR		
TINGGI	MENENGAH	RENDAH
-	LIMA PULUH KOTA : (Kec. Pangkalankotobaru)	AGAM : (Kec. Palembayan, Palupuh, Tanjungraya)
	PASAMAN : (Kec. Rao Utara)	DHARMASRAYA : (Kec. Kotobesar, Kotosalak, Padanglaweh, Pulaupunjung, Sembilankoto, Timpeh, Tiumbang)
		LIMA PULUH KOTA : (Kec. Bukitbarisan, Harau, Kapursembilan, Mungka, Pangkalankotobaru)
		PASAMAN : (Kec. Bonjol, Lubuksikaping, Padanggelugur, Panti, Rao Selatan, Rao Utara, Simpangalahanmati, Tigonagari)
		PASAMAN BARAT : (Kec. Gunungtuleh, Kinali, Kotobalingka, Lembahmelintang, Pasaman, Ranahbatahan, Sungaiaur, Talamau)
		SIJUNJUNG : (Kec. Kamangbaru, Sijunjung, Tanjunggadang)
		SOLOK SELATAN : (Kec. Sangirbalaijinggo, Sangirbatanghari)

6. PRAKIRAAN DAERAH POTENSI BANJIR JAMBI DASARIAN III NOVEMBER 2023

Gambar 7.



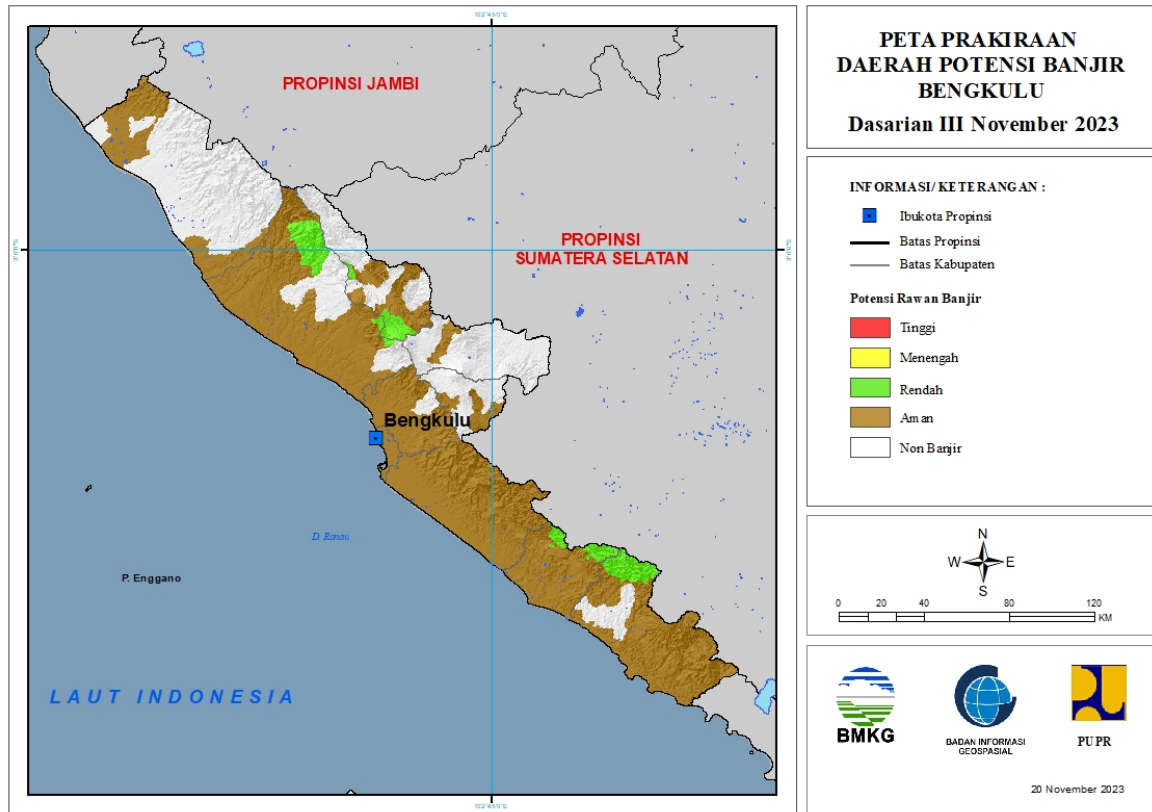
Tabel 6.

TINGKAT POTENSI BANJIR		
TINGGI	MENENGAH	RENDAH
-	-	BATANGHARI : (Kec. Bathin Dua Puluh Empat, Marosebo Ilir, Marosebo Ulu, Mersam, Muara Bulian, Muara Tembesi, Pelayung)
		BUNGO : (Kec. Bathin Dua Babeko, Bathin Dua Pelayang, Bathin Tiga, Bathin Tiga Ulu, Bungodani, Jujuhan, Jujuhan Ilir, Limbur Lubuk Mengkuang, Muko-Muko Bathin Tujuh, Pasar Muara Bungo, Pelepat, Pelepat Ilir, Rantau Pandan, Rimbo Tengah, Tanah Sepenggal, Tanah Sepenggal Lintas, Tanah Tumbuh)
		KOTA JAMBI : (Kec. Danau Teluk, Jalutung, Jambi Selatan, Jambi Timur, Kota Baru, Pasar Jambi, Pelayangan, Telanaipura)
		MERANGIN : (Kec. Bangko, Batang Masumai, Margo Tabir, Muara Siau, Nalo Tatan, Tabir, Tabir Ilir, Tabir Selatan, Tabir Timur)

		MUARU JAMBI : (Kec. Jambi Luar Kota, Maro Sebo, Mestong, Sungai Bahar)
		SAROLANGUN : (Kec. Batang Asai, Limun, Mandiangin, Pauh, Pelawan, Sarolangun)
		TANJUNG JABUNG BARAT : (Kec. Tebing Tinggi, Tungkal Ulu)
		TANJUNG JABUNG TIMUR : (Kec. Mendahara Ulu)
		TEBO : (Kec. Koto Tujuh, Muara Tabir, Rimbo Bujang, Rimbo Ulu, Sumay, Tebo Ilir, Tebo Tengah, Tengah Ilir)

7. PRAKIRAAN DAERAH POTENSI BANJIR BENGKULU DASARIAN III NOVEMBER 2023

Gambar 8.

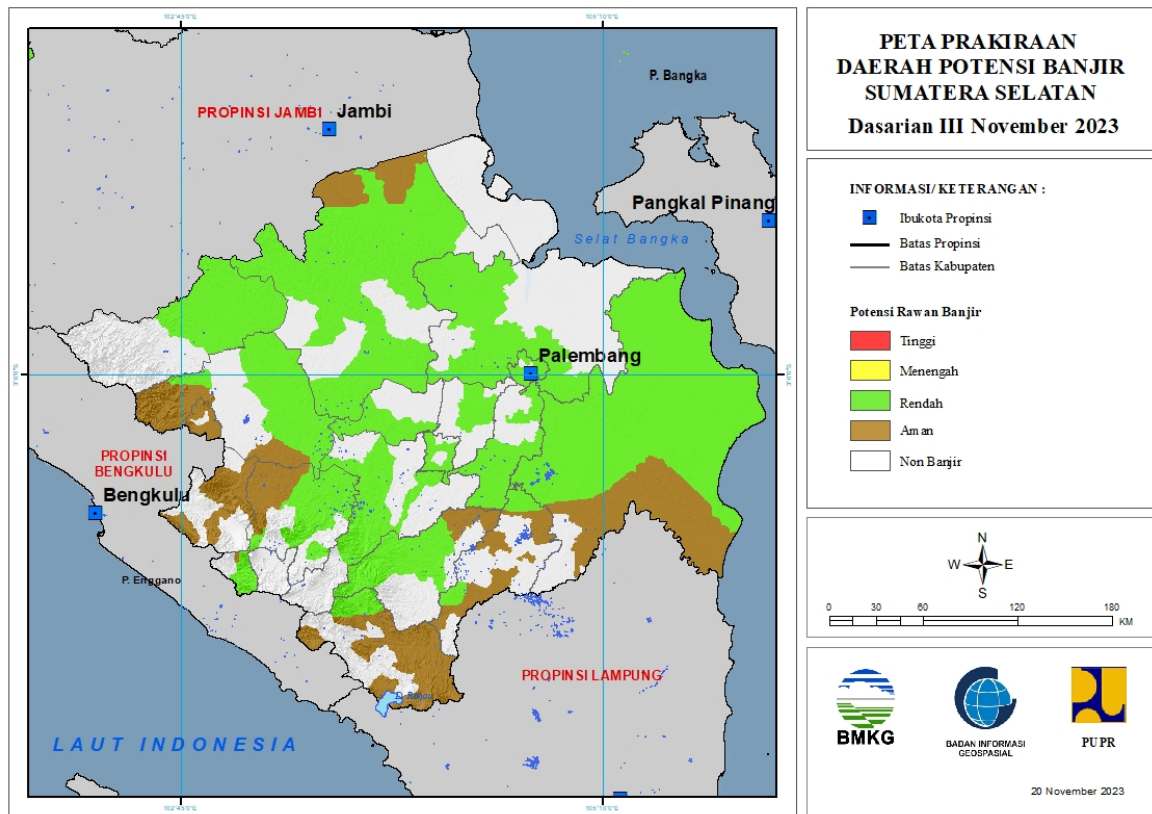


Tabel 7.

TINGKAT POTENSI BANJIR		
TINGGI	MENENGAH	RENDAH
-	-	BENGKULU SELATAN : (Kec. Air Nipis, Kedurang, Pinoraya, Ulu Manna)
		BENGKULU UTARA : (Kec. Argamakmur, Arma Jaya, Padang Jaya, Putri Hijau, Ulokkupai)
		KAUR : (Kec. Muara Sahung, Padang Guci Ulu)
		LEBONG : (Kec. Lebong Atas, Lebong Selatan, Lebong Utara, Rimbo Pengadang)
		SELUMA : (Kec. Semidang Alas)

8. PRAKIRAAN DAERAH POTENSI BANJIR SUMATERA SELATAN DASARIAN III NOVEMBER 2023

Gambar 9.



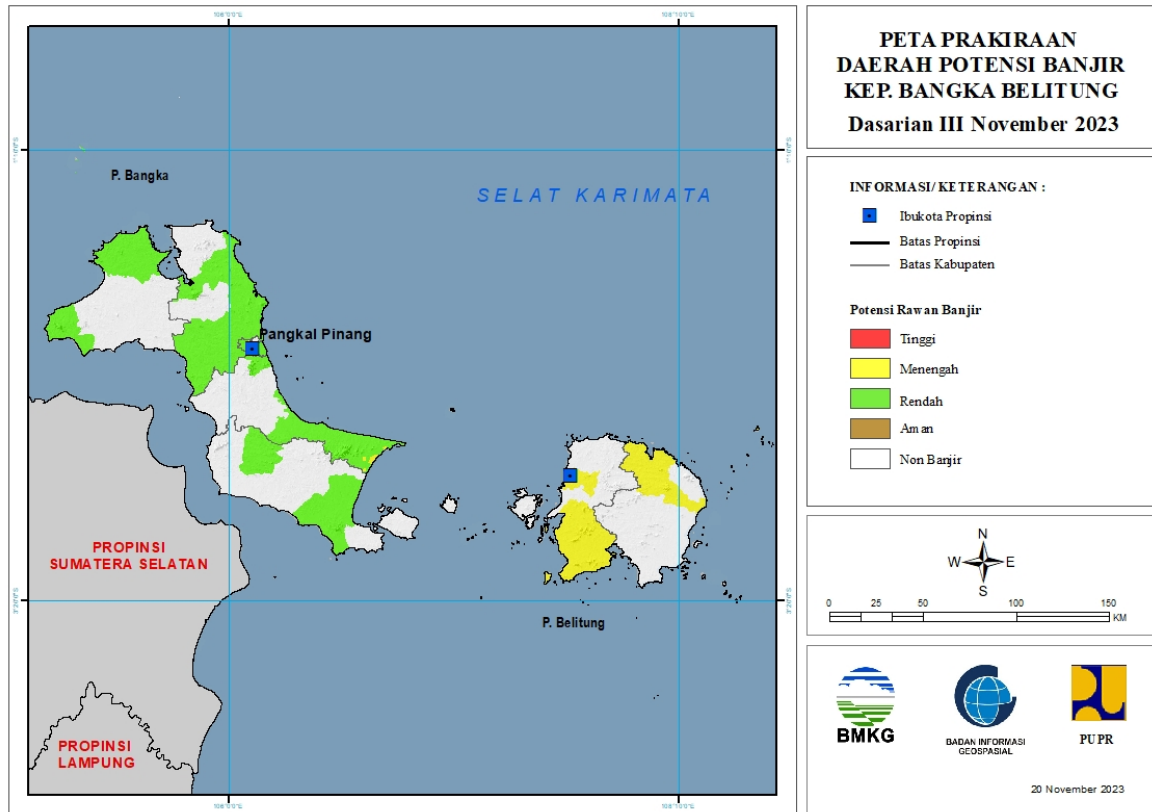
Tabel 8.

TINGKAT POTENSI BANJIR		
TINGGI	MENENGAH	RENDAH
-	-	BANYUASIN : (Kec. Banyuasin Satu, Banyuasin Tiga, Pulaurimau, Rambutan, Rantaubayur, Sembawa, Talangkelapa, Tungkal Ilir)
		KOTA PALEMBANG : (Kec. Gandus, Ilirbarat Dua, Ilirbarat Satu, Ilirtimur Dua, Ilirtimur Satu, Kalidoni, Kertapati, Plaju, Sako, Seberangulu Dua, Seberangulu Satu, Sematangborang, Sukarami)
		KOTA PRABUMULIH : (Kec. Prabumulih Barat, Prabumulih Timur, Prabumulih Utara, Rambangkapak Tengah)
		LAHAT : (Kec. Gumay Ulu, Gumaytalang, Jarai, Kikim Selatan, Kikim Timur, Lahat, Merapi Barat, Merapi Timur, Mulak Ulu, Pulaupinang, Tanjungsaktipumi)
		MUARA ENIM : (Kec. Gelumbang, Gunungmegang, Lawang Kidul, Muaraenim,

		Rambang, Tanjungagung, Ujanmas)
		MUSI BANYUASIN : (Kec. Babattoman, Batanghari Leko, Bayunglencir, Lais, Sekayu, Sungai keruh, Sungaililin, Tungkajaya)
		MUSI RAWAS : (Kec. Bulantengahsuku Ulu, Muarakelingi, Muaraklitan, Selangit, Sukutengahlakitanuluterawas)
		MUSI RAWAS UTARA : (Kec. Karangdapo, Nibung, Rawas Ilir, Rawas Ulu, Rupit)
		OGAN ILIR : (Kec. Indralaya, Kandis, Lubukkeliat, Muarakuang, Payaraman, Pemulutan, Pemulutan Selatan, Rambanguang, Rantaualai, Sungai pinang)
		OGAN KOMERING ILIR : (Kec. Airsugihan, Cengal, Jejawi, Kayuagung, Lempuingjaya, Mesujiraya, Pampangan, Pangkalanlampam, Pedamaran, Pedamaran Timur, Sirahpulaupadang, Sungaimenang, Tanjunglubuk, Telukgelam, Tulungselapan)
		OGAN KOMERING ULU : (Kec. Baturaja Barat, Baturaja Timur, Lubukbatang, Muarajaya, Pengadonan, Peninjauan, Semidangaji, Ulu Ogan)
		OGAN KOMERING ULU SELATAN : (Kec. Kisamtinggi, Muaradua, Runjungagung)
		OGAN KOMERING ULU TIMUR : (Kec. Buaypemukapeliung, Bungamayang, Cempaka, Martapura, Semendawai Timur)
		PALI : (Kec. Talangubi, Tanahabang)

9. PRAKIRAAN DAERAH POTENSI BANJIR KEPULAUAN BANGKA BELITUNG DASARIAN III NOVEMBER 2023

Gambar 10.

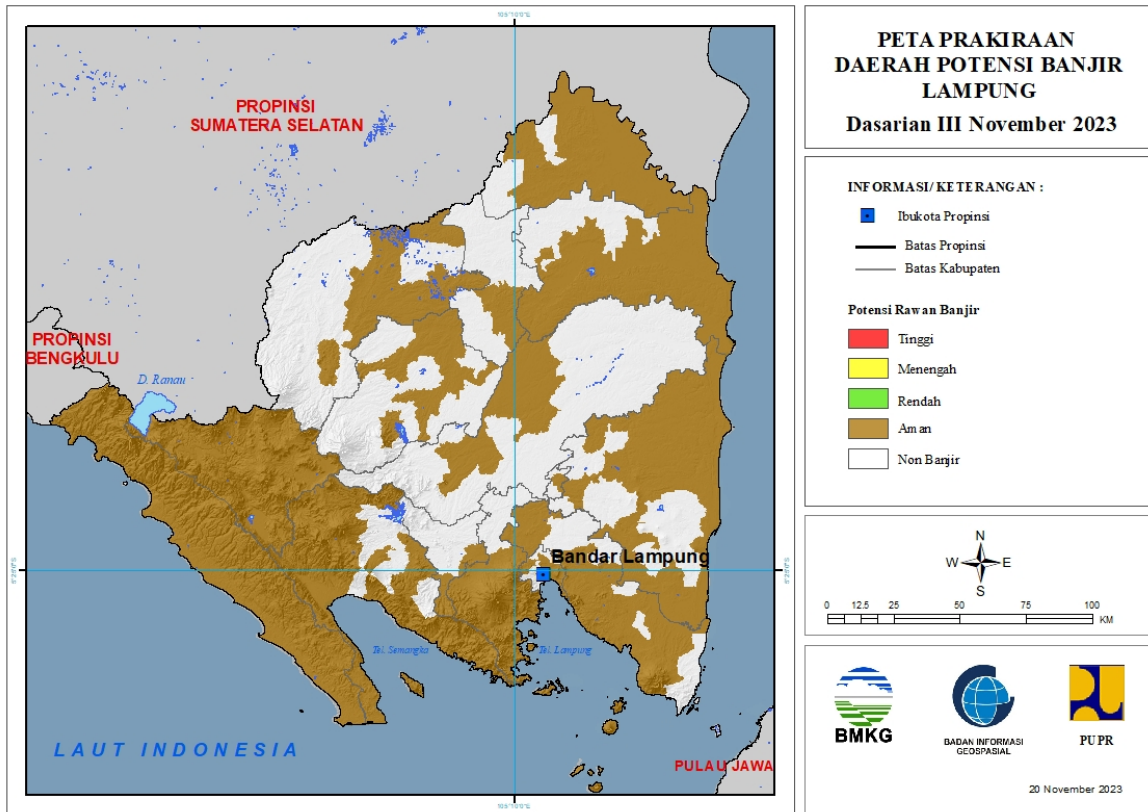


Tabel 9.

TINGKAT POTENSI BANJIR		
TINGGI	MENENGAH	RENDAH
-	BANGKA TENGAH : (Kec. Lubuk Besar)	BANGKA : (Kec. Mendo Barat, Merawang, Pemali, Pudingbesar, Riausilip, Sungailiat)
	BELITUNG : (Kec. Membalong, Tanjungpandan)	BANGKA BARAT : (Kec. Jebus, Muntok, Parit Tiga)
	BELITUNG TIMUR : (Kec. Kelapakampit, Manggar)	BANGKA SELATAN : (Kec. Payung, Tobaoli)
		BANGKA TENGAH : (Kec. Koba, Lubuk Besar, Pangkalan Baru)
		KOTA PANGKALPINANG : (Kec. Bukitintan, Gerunggung, Pangkalbalam, Rangku, Tamansari)

10. PRAKIRAAN DAERAH POTENSI BANJIR LAMPUNG DASARIAN III NOVEMBER 2023

Gambar 11.

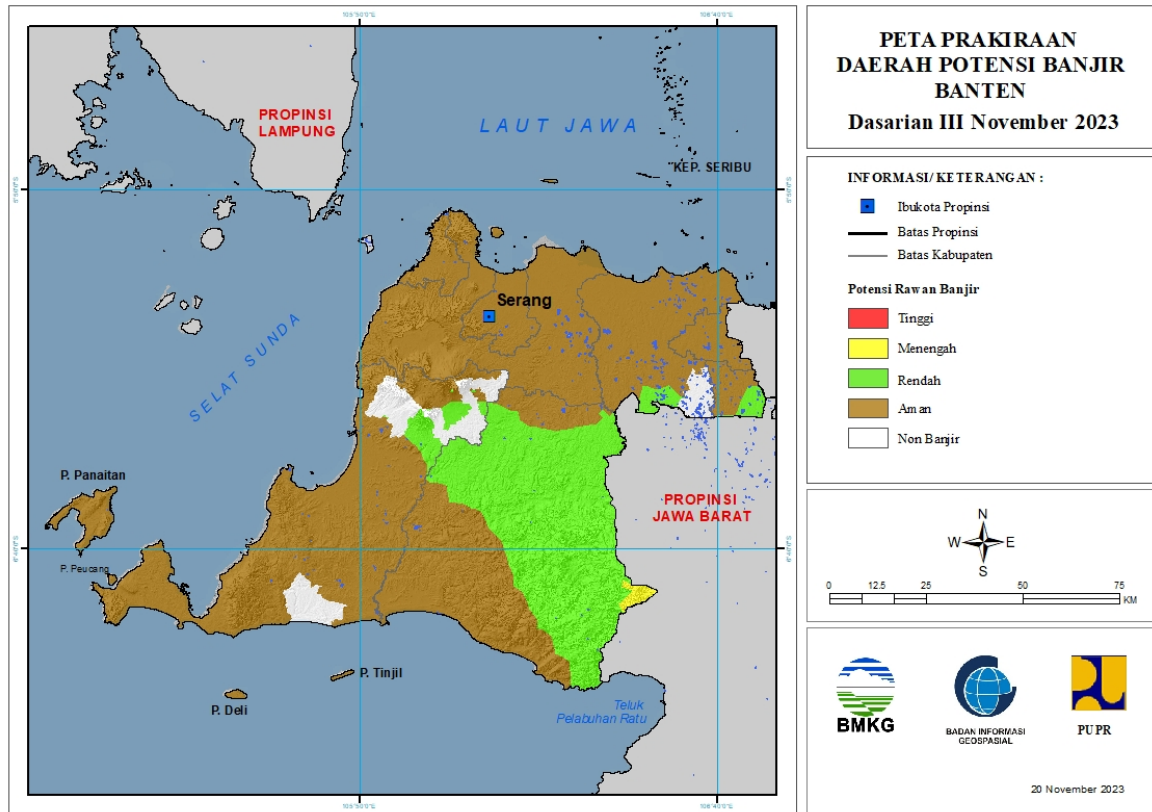


Tabel 10.

TINGKAT POTENSI BANJIR		
TINGGI	MENENGAH	RENDAH
-	-	-

11. PRAKIRAAN DAERAH POTENSI BANJIR BANTEN DASARIAN III NOVEMBER 2023

Gambar 12.

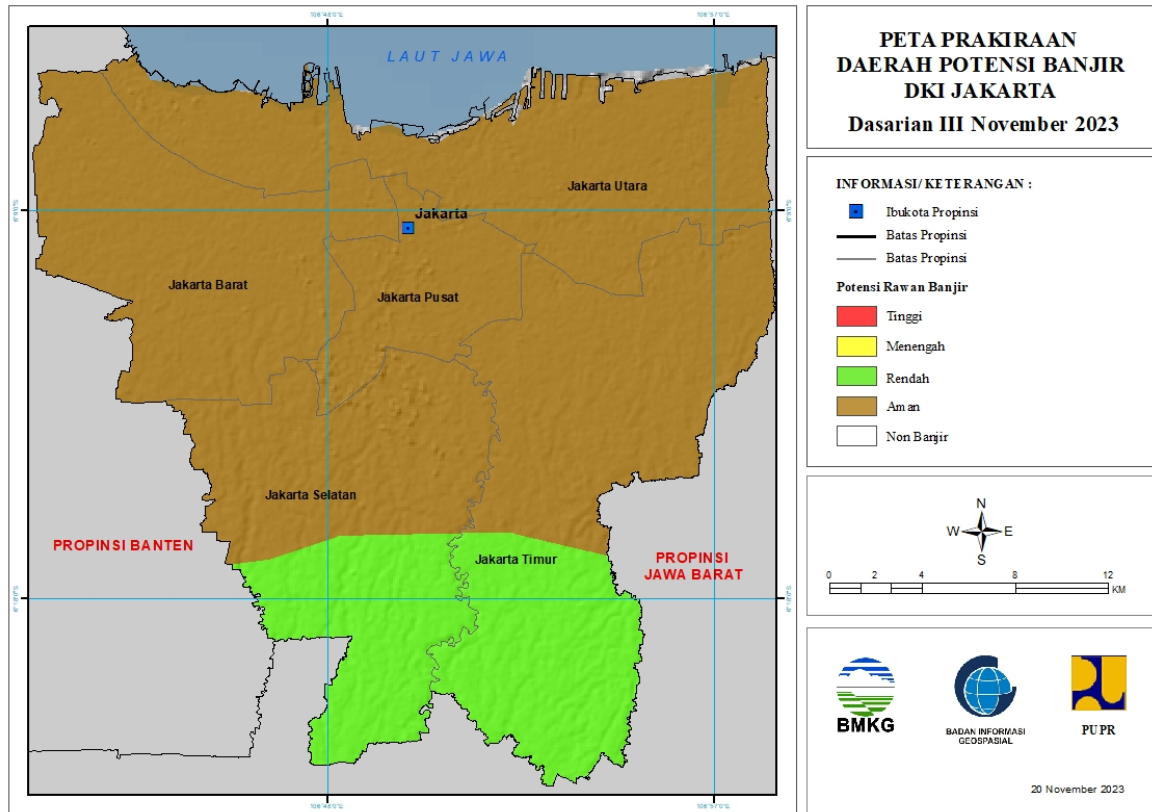


Tabel 11.

TINGKAT POTENSI BANJIR		
TINGGI	MENENGAH	RENDAH
-	LEBAK : (Kec. Cibeber)	KOTA TANGERANG SELATAN : (Kec. Ciputat, Ciputat Timur, Pamulang, Setu)
		LEBAK : (Kec. Banjarsari, Bayah, Bojongmanik, Cibadak, Cibeber, Cigemlong, Cikulur, Cileles, Ciligrang, Cimarga, Cipanas, Cirinten, Curugbitung, Gunungkencana, Kalang Anyar, Lebak Gedong, Leuwidamar, Maja, Muncang, Panggarangan, Rangkasbitung, Sajira, Sobang, Warunggunung)
		PANDEGLANG : (Kec. Bojong, Cikedal, Cimanuk, Cisata, Kaduhejo, Mandalawangji, Pandeglang, Picung, Saketi)
		TANGERANG : (Kec. Jambe, Legok, Panongan, Solear, Tigaraksa)

12. PRAKIRAAN DAERAH POTENSI BANJIR DKI JAKARTA DASARIAN III NOVEMBER 2023

Gambar 13.

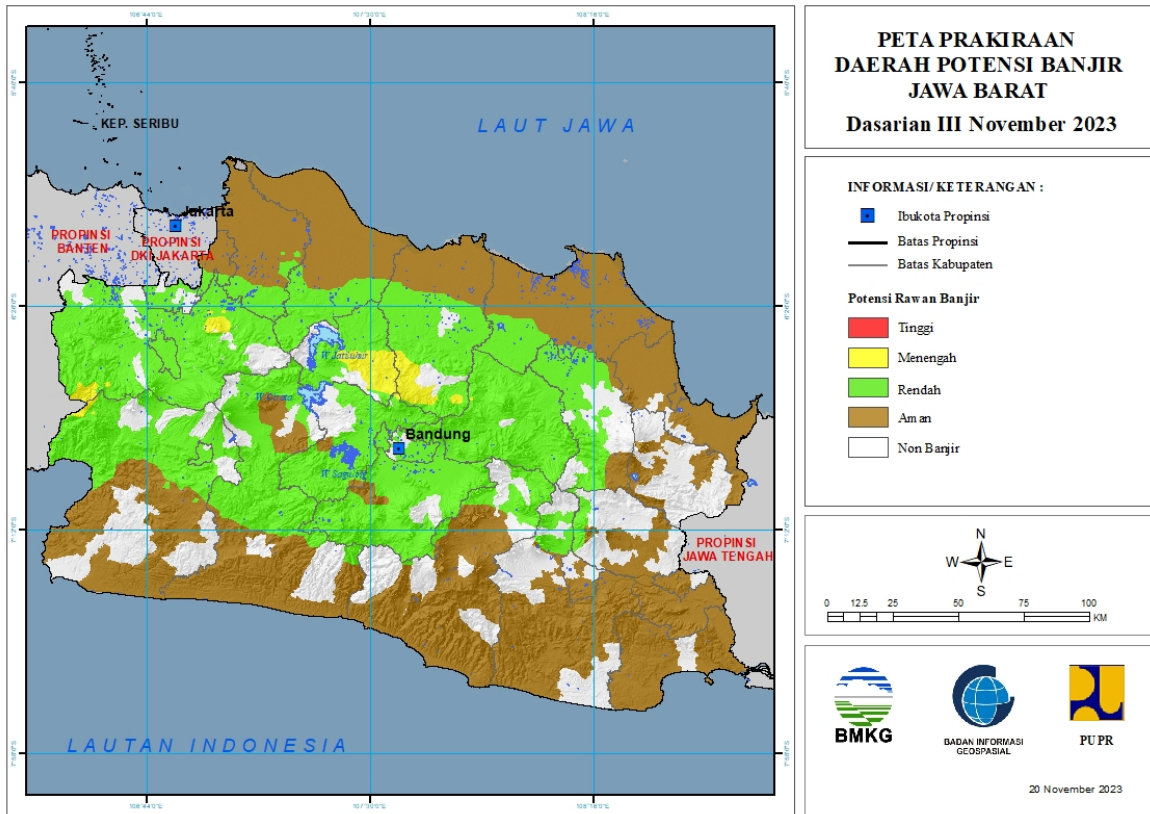


Tabel 12.

TINGKAT POTENSI BANJIR		
TINGGI	MENENGAH	RENDAH
-	-	KOTA JAKARTA SELATAN : (Kec. Cilandak, Jagakarsa, Kebayoran Lama, Pasar Minggu, Pesanggrahan)
		KOTA JAKARTA TIMUR : (Kec. Cipayung, Ciracas, Kramatjati, Makasar, Pasar Rebo)

13. PRAKIRAAN DAERAH POTENSI BANJIR JAWA BARAT DASARIAN III NOVEMBER 2023

Gambar 14.



Tabel 13.

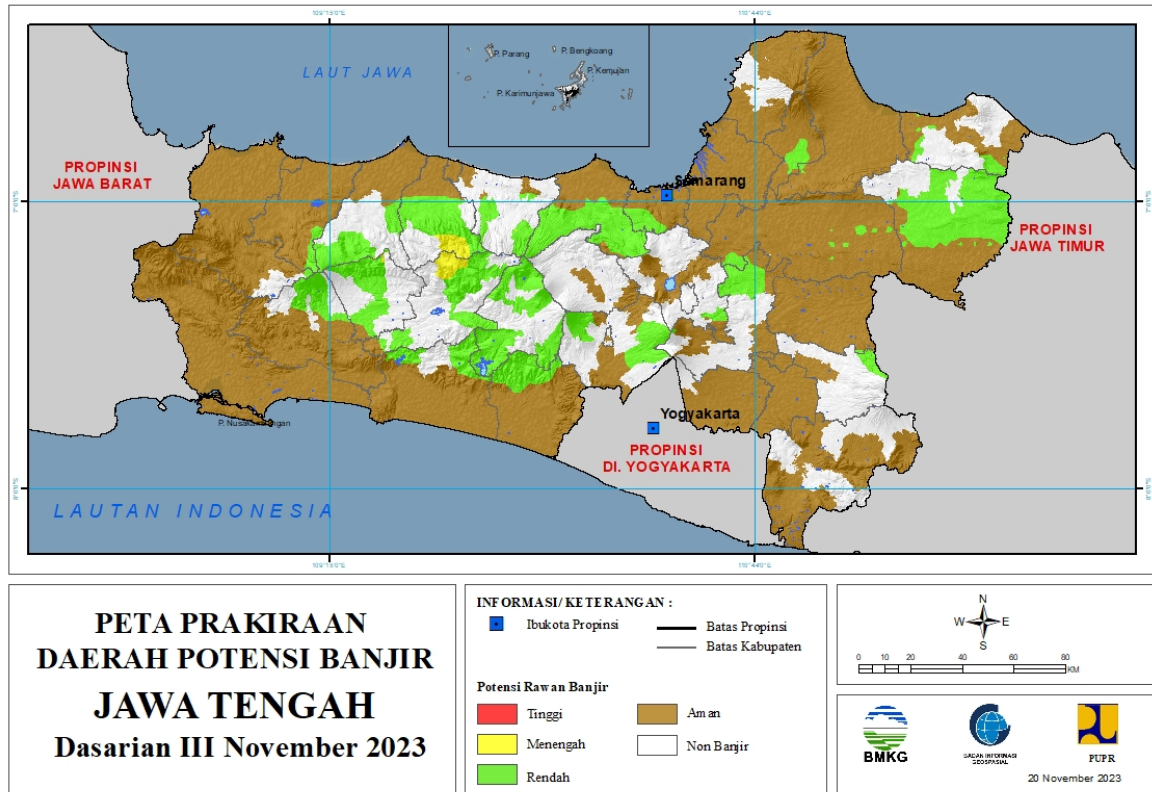
TINGKAT POTENSI BANJIR		
TINGGI	MENENGAH	RENDAH
-	BANDUNG BARAT : (Kec. Parongpong)	BANDUNG : (Kec. Arjasari, Baleendah, Banjaran, Bojong Soang, Canguang, Cicalengka, Cikancung, Cilengkrang, Cileunyi, Cimaung, Cimenyan, Ciparay, Ciwidey, Dayeuh Kolot, Ibum, Katapang, Kertasari, Kutawaringin, Majalaya, Margaasih, Margahayu, Nagreg, Pameungpeuk, Pangalengan, Paseh, Pasir Jambu, Rancabali, Rancaekek, Solokan Jeruk, Soreang)
	BOGOR : (Kec. Cileungsi, Jonggol, Klapanunggal, Leuwiliang, Nanggung, Sukajaya, Sukamakmur)	BANDUNG BARAT : (Kec. Batujajar, Cihampelas, Cicalong Wetan, Cililin, Cipongkor, Cisarua, Gununghalu, Lembang, Ngamprah, Padalarang, Parongpong, Rongga, Saguling, Sindangkerta)
	PURWAKARTA : (Kec. Bojong, Cibatu, Jatiluhur, Kiarapedes, Pasawahan, Pondoksalam, Sukatani, Wanayasa)	BEKASI : (Kec. Bojongmangu, Cibarusah, Cikarang Barat, Cikarang Pusat, Cikarang Selatan, Cikarang Timur, Cikarang Utara, Karang

		Bahagia, Kedungwaringin, Serang Baru, Setu)
	SUBANG : (Kec. Ciater, Cisolak, Dawuan, Sagalaherang, Serangpanjang, Tanjung Siang)	BOGOR : (Kec. Babakan Madang, Bojonggede, Caringin, Cariu, Ciampea, Ciawi, Cibinong, Cibungbulang, Cigombong, Cigudeg, Cijeruk, Cileungsi, Ciomas, Cisarua, Citeureup, Dramaga, Gunung Putri, Jasinga, Jonggol, Kemang, Klapanunggal, Leuwiliang, Leuwisadeng, Megamendung, Nanggung, Pamijahan, Parung, Parung Panjang, Rumpin, Sukajaya, Sukamakmur, Sukaraja, Tajur Halang, Tamansari)
	SUKABUMI : (Kec. Cisolok, Kabandungan)	CIAMIS : (Kec. Cihaurbeuti, Panumbangan)
	SUMEDANG : (Kec. Tanjungmedar)	CIANJUR : (Kec. Bojong Picung, Campaka, Campaka Mulya, Cianjur, Cibeber, Cibinong, Cidaun, Cikadu, Cikalong Kulon, Cilaku, Ciranjang, Cugenang, Kadupandak, Karang Tengah, Mande, Pacet, Pagelaran, Pasirkuda, Sukanagara, Sukaresmi, Takokak, Warungkondang)
		CIREBON : (Kec. Dukupuntang)
		GARUT : (Kec. Banyuresmi, Bungbulang, Cibatu, Kadungora, Karangtengah, Leles, Malangbong, Pasirwangi, Samarang, Selaawi, Sukaresmi, Sukawening)
		INDRAMAYU : (Kec. Cikedung, Gantar, Haurgeulis, Kroya, Trisi, Tukdana)
		KARAWANG : (Kec. Banyu Sari, Ciampel, Cikampek, Jatisari, Klari, Kotabaru, Pangkalan, Purwasari, Tegalwaru, Telukjambe Barat, Telukjambe Timur, Tirtamulya)
		KOTA BANDUNG : (Kec. Andir, Antapani, Arcamanik, Astana Anyar, Bandung Kidul, Batununggal, Bojongloa Kaler, Bojongloa Kidul, Buahbatu, Cibeunying Kidul, Cibiru, Cidadap, Cinambo, Gedebage, Kiaracondong, Lengkong, Mandalajati, Panyileukan, Rancasari, Regol, Sukajadi, Ujungberung)
		KOTA BEKASI : (Kec. Bantar Gebang, Jatiasih, Jatisampurna, Mustika Jaya, Pondok Gede, Pondok Melati)
		KOTA BOGOR : (Kec. Bogor Barat, Bogor Selatan, Bogor Tengah, Bogor Timur, Bogor Utara, Tanahsareal)

		KOTA CIMAHI : (Kec. Cimahi Selatan, Cimahi Tengah, Cimahi Utara)
		KOTA DEPOK : (Kec. Beji, Bojongsari, Cilodong, Cimanggis, Cipayung, Pancoran Mas, Sawangan)
		KOTA SUKABUMI : (Kec. Baros, Cibeureum, Citamiang, Gunungpuyuh, Lembursitu, Warudoyong)
		MAJALENGKA : (Kec. Banjaran, Bantarujeg, Cingambul, Dawuan, Jati Tujuh, Kadipaten, Kasokandel, Kertajati, Ligung, Maja, Majalengka, Malausma, Sukahaji, Sumber Jaya, Talaga)
		PURWAKARTA : (Kec. Babakancikao, Bojong, Bungursari, Campaka, Cibatu, Jatiluhur, Kiarapedes, Manis, Pasawahan, Plered, Pondoksalam, Purwakarta, Sukatani, Tegalwaru, Wanayasa)
		SUBANG : (Kec. Binong, Ciater, Cibogo, Cijambe, Cikaum, Cipendeuy, Cipunagara, Cisolak, Compreng, Dawuan, Kali Jati, Pabuaran, Pagaden, Patokbeusi, Purwodadi, Sagalaherang, Serangpanjang, Subang, Tanjung Siang)
		SUKABUMI : (Kec. Bantargadung, Caringin, Cibadak, Cicantayan, Cicurug, Cidahu, Cikakak, Cikembar, Cikidang, Cireunghas, Cisaat, Cisolok, Gunung Guruh, Jampang Tengah, Kabandungan, Kebonpedes, Nagrak, Nyalindung, Parungkuda, Pelabuhanratu, Purabaya, Simpenan, Sukabumi, Sukaraja, Warung Kiara)
		SUMEDANG : (Kec. Buahdua, Cibugel, Cimalaka, Cimanggung, Cisitu, Conggeang, Darmaraja, Ganeas, Jatigede, Jatinangor, Jatinuggal, Pamulihan, Paseh, Rancakalong, Situ Raja, Sukasari, Sumedang Selatan, Sumedang Utara, Surian, Tanjung Kerta, Tanjungmedar, Tanjungsari, Tomo, Ujung Jaya, Wado)
		TASIKMALAYA : (Kec. Ciawi, Cisayong, Rajapolah, Sukaratu, Sukaresik)

**14. PRAKIRAAN DAERAH POTENSI BANJIR JAWA TENGAH DASARIAN III
NOVEMBER 2023**

Gambar 15.



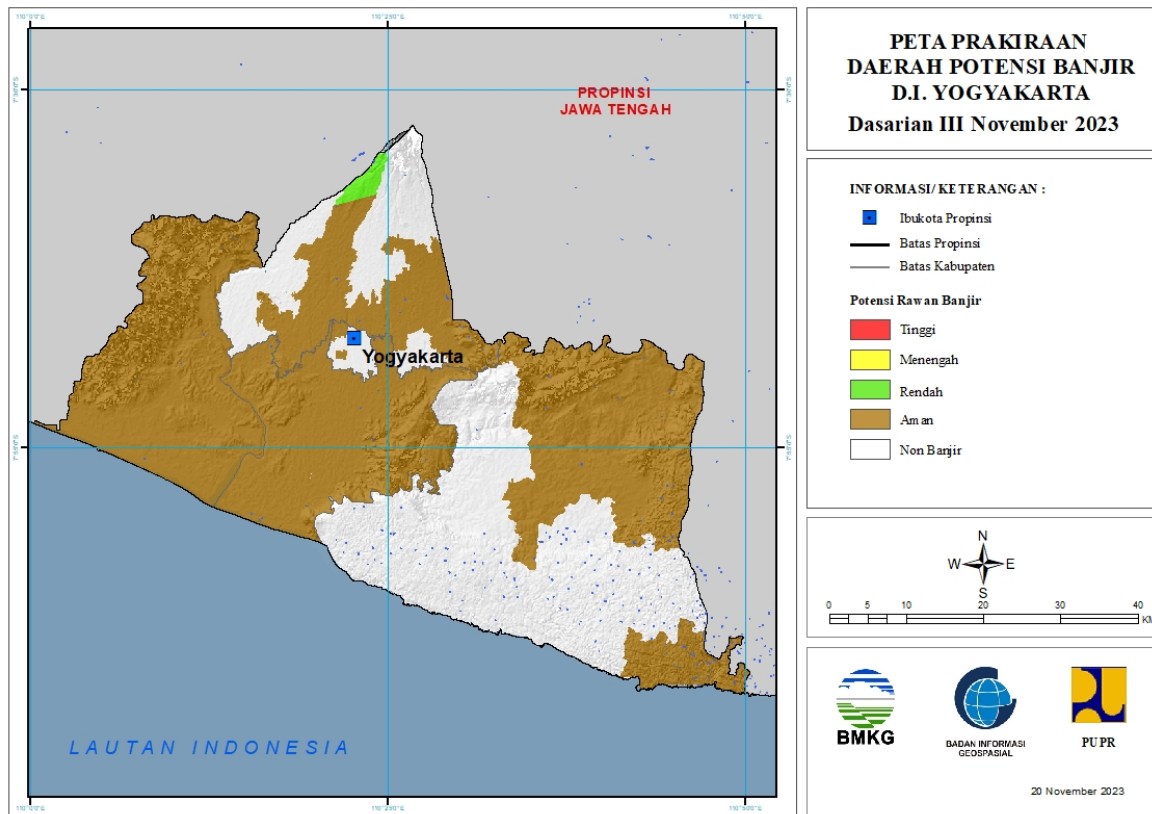
Tabel 14.

TINGKAT POTENSI BANJIR		
TINGGI	MENENGAH	RENDAH
-	BANJARNEGARA : (Kec. Kalibening, Karangkoar, Wanayasa)	BANJARNEGARA : (Kec. Banjarnangu, Banjarnegara, Kalibening, Karangkoar, Mandiraja, Pejawaran, Sigaluh, Susukan, Wanayasa)
	BATANG : (Kec. Bawang)	BANYUMAS : (Kec. Baturaden, Cilongok, Kedungbanteng, Kembaran, Purwokerto Timur, Purwokerto Utara, Sokaraja)
	PEKALONGAN : (Kec. Doro, Kajen, Karanganyar, Lebakbarang, Petungkriyono)	BATANG : (Kec. Bandar, Banyuputih, Bawang)
	PEMALANG : (Kec. Belik)	BLORA : (Kec. Banjarejo, Bogorejo, Cepu, Jati, Jepon, Jiken, Kedungtuban, Kunduran, Ngawen, Randublatung, Sambong, Tunjungan)
	PURBALINGGA : (Kec. Karangjambu)	BOYOLALI : (Kec. Ampel, Juwangi, Kemusu, Wonosegoro)
		BREBES : (Kec. Sirampog)
		GROBOGAN : (Kec. Gabus, Geyer, Karangrayung, Kedungjati, Kradenan,

		Ngaringan, Pulokulon, Tawangharjo, Toroh, Wirosari)
		KARANGANYAR : (Kec. Jenawi)
		KEBUMEN : (Kec. Alian, Karanganyar, Karangsembung, Padureso, Rowokele, Sadang, Sempor)
		KENDAL : (Kec. Boja, Brangsong, Gemuh, Kaliwungu Selatan, Limbangan, Ngampel, Pageruyung, Patean, Pegandon, Plantungan, Ringinarum, Singorojo, Sukorejo, Weleri)
		KOTA SEMARANG : (Kec. Banyumanik, Gunung Pati, Mijen)
		KUDUS : (Kec. Bae, Jati, Jekulo, Mejobo, Undaan)
		MAGELANG : (Kec. Dukun, Grabag, Kaliangkrik, Mungkid, Muntilan, Pakis, Sawangan, Windusari)
		PATI : (Kec. Sukolilo)
		PEKALONGAN : (Kec. Bojong, Doro, Kajen, Karanganyar, Karangdadap, Kedungwuni, Kesesi, Lebakbarang, Petungkriyono, Wonopringgo)
		PEMALANG : (Kec. Ampelgading, Belik, Bodeh, Pulosari)
		PURBALINGGA : (Kec. Bobotsari, Kaligondang, Kalimanah, Karanganyar, Karangjambu, Karangreja, Kemangkon, Kertanegara, Purbalingga)
		PURWOREJO : (Kec. Bener, Bruno, Gebang, Kemiri, Pituruh)
		REMBANG : (Kec. Kaliori, Rembang, Sale, Sumber)
		SEMARANG : (Kec. Bandungan, Susukan)
		SRAGEN : (Kec. Kedawung, Sambirejo)
		TEGAL : (Kec. Bojong, Bumijawa, Jatinegara)
		WONOSOBO : (Kec. Garung, Kaliwiro, Kejajar, Kepil, Kertek, Wadaslintang, Watumalang, Wonosobo)

15. PRAKIRAAN DAERAH POTENSI BANJIR DI YOGYAKARTA DASARIAN III NOVEMBER 2023

Gambar 16.

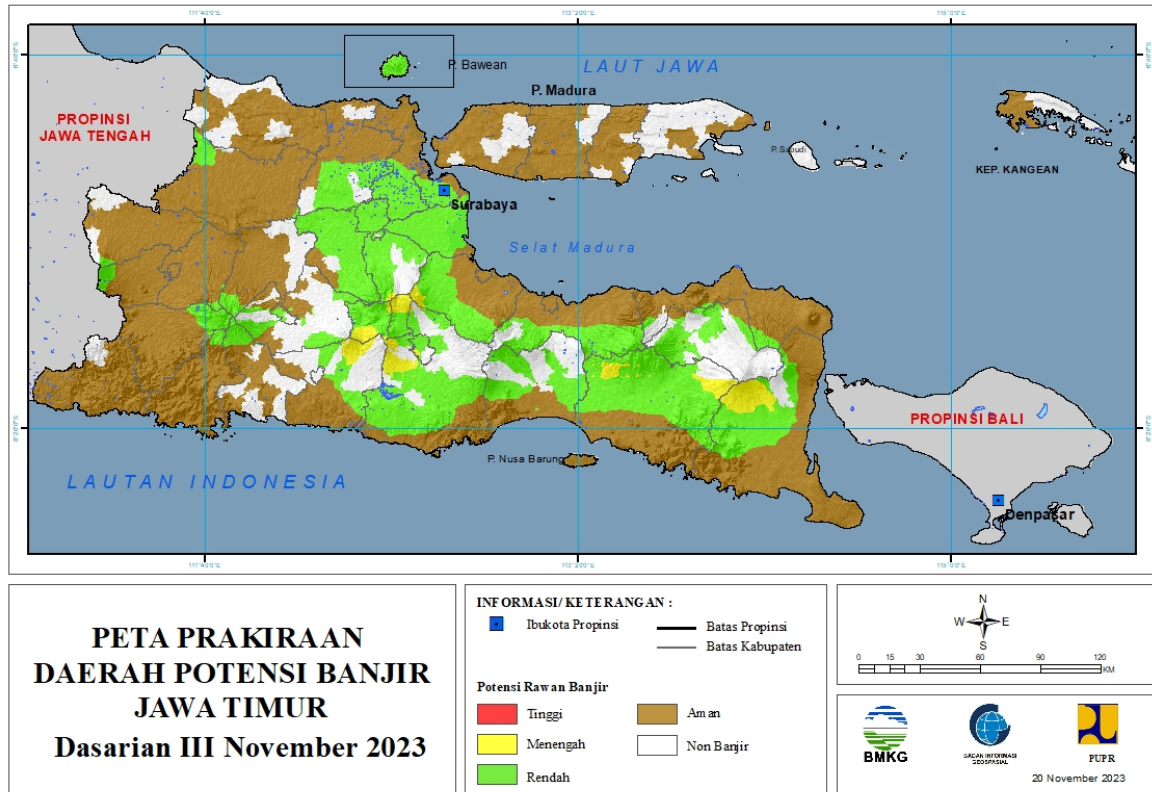


Tabel 15.

TINGKAT POTENSI BANJIR		
TINGGI	MENENGAH	RENDAH
-	-	SLEMAN : (Kec. Turi)

16. PRAKIRAAN DAERAH POTENSI BANJIR JAWA TIMUR DASARIAN III NOVEMBER 2023

Gambar 17.



Tabel 16.

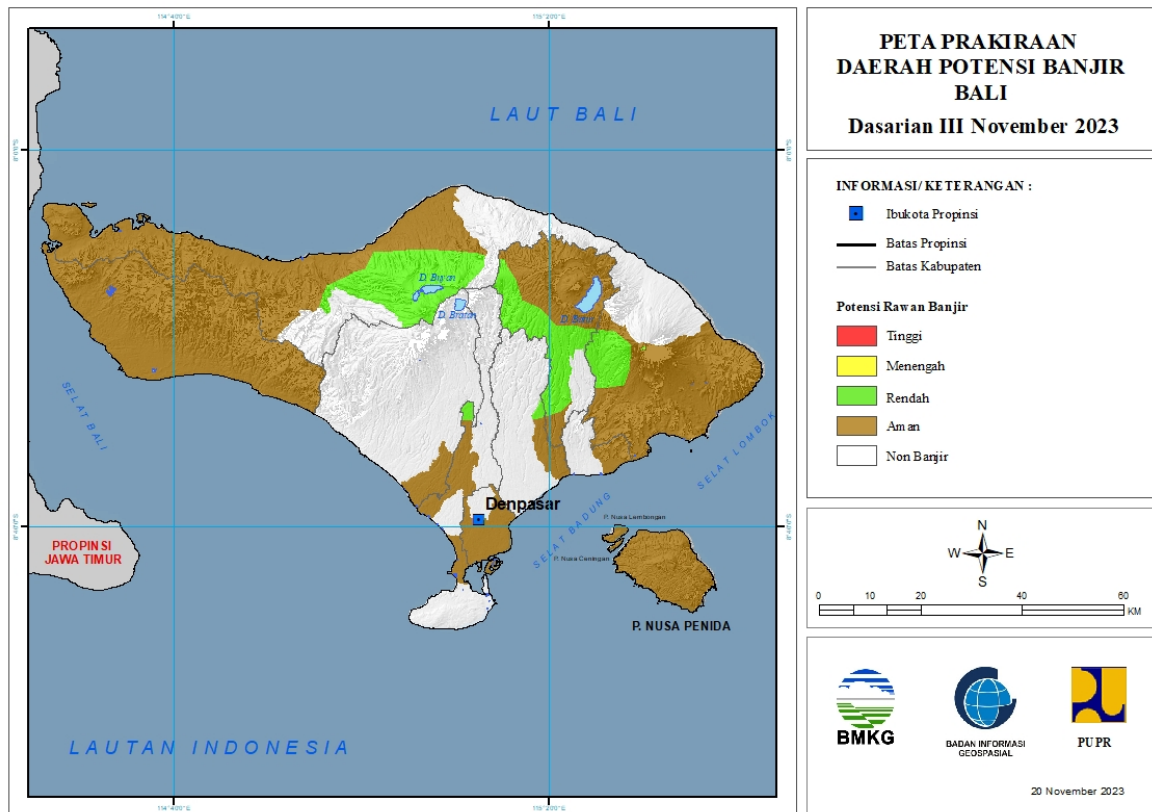
TINGKAT POTENSI BANJIR		
TINGGI	MENENGAH	RENDAH
-	BANYUWANGI : (Kec. Glenmore, Kalibaru, Sempu, Singojuruh, Songgon)	BANYUWANGI : (Kec. Cluring, Gambiran, Genteng, Giri, Glagah, Glenmore, Kabat, Kalibaru, Kalipuro, Pesanggaran, Rogojampi, Sempu, Siliragung, Singojuruh, Songgon, Srono, Tegalsari, Wongsorejo)
	BLITAR : (Kec. Gandusari, Nglegok)	BLITAR : (Kec. -, Binangun, Gandusari, Kanigoro, Nglegok, Panggungrejo, Srengat, Sutojayan, Talun, Wates)
	JEMBER : (Kec. Bangsalsari, Ledokombo, Panti, Semboro, Silo, Sukorambi, Sukowono, Sumberbaru, Tanggul)	BOJONEGORO : (Kec. Gayam, Kalitidu, Kasiman, Kedewan, Kedungadem, Malo, Padangan, Sekar)
	KOTA BATU : (Kec. Batu, Bumiaji)	BONDOWOSO : (Kec. Binakal, Bondowoso, Cerme, Curahdami, Grujugan, Jambesari Darus Sholah, Klabang, Maesan, Prajekan, Tapen, Wonosari, Wringin)
	KOTA MALANG : (Kec. Blimbing, Klojen, Sukun)	GRESIK : (Kec. Balongpangpang, Benjeng, Cerme, Driyorejo, Duduksampeyan, Kebomas, Kedamean, Menganti,

		Sangkapura, Tambak, Wringinanom)
	MALANG : (Kec. Dau, Karangploso, Kepanjen, Lawang, Ngajum, Ngantang, Pakisaji, Pujon, Wonosari)	JEMBER : (Kec. Ajung, Arjasa, Balung, Bangsalsari, Jelbuk, Jenggawah, Jombang, Kalisat, Kaliwates, Kencong, Ledokombo, Mayang, Mumbulsari, Pakusari, Panti, Patrang, Rambipuji, Semboro, Silo, Sukorambi, Sukowono, Sumberbaru, Sumpersari, Tanggul, Tempurejo, Umbulsari)
	MOJOKERTO : (Kec. Gondang)	JOMBANG : (Kec. Bandarkedungmulyo, Bareng, Jogoroto, Jombang, Kabuh, Kesamben, Kudu, Megaluh, Mojoagung, Mojowarno, Ngoro, Ngusikan, Perak, Peterongan, Plandaan, Ploso, Sumobito, Tembelang, Wonosalam)
	PASURUAN : (Kec. Prigen, Purwodadi, Purwosari)	KEDIRI : (Kec. Banyakan, Gurah, Kandangan, Mojo, Ngancar, Ngasem)
	PROBOLINGGO : (Kec. Tiris)	KOTA BATU : (Kec. Batu, Bumiaji, Junrejo)
		KOTA KEDIRI : (Kec. Kota, Mojoroto)
		KOTA MALANG : (Kec. Blimbing, Klojen, Lowokwaru, Sukun)
		KOTA MOJOKERTO : (Kec. Magersari, Prajurit Kulon)
		KOTA SURABAYA : (Kec. Asem Rowo, Benowo, Bubutan, Dukuh Pakis, Gayungan, Genteng, Gubeng, Gunung Anyar, Jambangan, Karangpilang, Krembangan, Lakarsantri, Mulyorejo, Pabean Cantian, Pakal, Rungkut, Sambikerep, Sawahan, Simokerto, Sukolilo, Sukomanunggal, Tambaksari, Tandes, Tegalsari, Tenggilis Mejoyo, Wiyung, Wonocolo, Wonokromo)
		LAMONGAN : (Kec. Babat, Kedungpring, Kembangbahu, Lamongan, Modo, Ngimbang, Sambeng, Sarirejo, Sugio, Sukodadi, Tikung)
		LUMAJANG : (Kec. Candipuro, Jatiroto, Kedungjajang, Kunir, Lumajang, Pasirian, Pronojiwo, Rowokangkung, Senduro, Sukodono, Tekung, Tempeh, Yosowilangun)
		MADIUN : (Kec. Balerejo, Dolopo, Gemarang, Kare, Madiun, Pilangkenceng, Sawahan)
		MAGETAN : (Kec. Panekan, Plaosan, Poncol, Sidorejo)
		MALANG : (Kec. Ampelgading, Bantur, Bululawang, Dampit, Dau, Donomulyo, Gedangan, Gondanglegi, Kalipare,

		Karangploso, Kasembon, Kapanjen, Lawang, Ngajum, Ngantang, Pagak, Pakis, Pakisaji, Pujon, Sumbermanjing Wetan, Sumberpucung, Tirtoyudo, Turen, Wajak, Wonosari)
		MOJOKERTO : (Kec. Bangsal, Dawarblandong, Dlanggu, Gedeg, Gondang, Jatirejo, Jetis, Kemlagi, Mojoanyar, Mojosari, Ngoro, Pungging, Puri, Sooko, Trowulan)
		NGANJUK : (Kec. Gondang, Loceret, Ngetos, Rejoso, Sawahan)
		NGAWI : (Kec. Jogorogo, Karangjati, Kendal, Ngrambe)
		PASURUAN : (Kec. Bangil, Beji, Gempol, Kejayan, Lumbang, Nguling, Pandaan, Pasrepan, Prigen, Purwodadi, Purwosari, Puspo, Rembang, Sukorejo, Tosari, Tukur, Wonorejo)
		PONOROGO : (Kec. Jenangan, Ngebel, Pulung, Sooko)
		PROBOLINGGO : (Kec. Bantaran, Banyuanar, Gading, Krucil, Kuripan, Leces, Lumbang, Maron, Pakuniran, Sumber, Tegalsiwalan, Tiris, Tongas, Wonomerto)
		SIDOARJO : (Kec. Balongbendo, Buduran, Candi, Gedangan, Jabon, Krembung, Krian, Porong, Prambon, Sedati, Sidoarjo, Sukodono, Taman, Tanggulangin, Tarik, Tulangan, Waru, Wonoayu)
		SITUBONDO : (Kec. Arjasa, Asembagus, Jatibanteng, Kendit, Mlandingan)
		TRENGGALEK : (Kec. Bendungan)
		TULUNGAGUNG : (Kec. Pagerwojo, Sendang)

17. PRAKIRAAN DAERAH POTENSI BANJIR BALI DASARIAN III NOVEMBER 2023

Gambar 18.



Tabel 17.

TINGKAT POTENSI BANJIR		
TINGGI	MENENGAH	RENDAH
-	-	BADUNG : (Kec. Mengwi)
		BANGLI : (Kec. Bangli, Kintamani, Susut)
		BULELENG : (Kec. Banjar, Sawan, Seririt, Sukasada)
		GIANYAR : (Kec. Gianyar)
		KARANGASEM : (Kec. Rendang, Selat)

**18. PRAKIRAAN DAERAH POTENSI BANJIR NUSA TENGGARA BARAT
DASARIAN III NOVEMBER 2023**

Gambar 19.

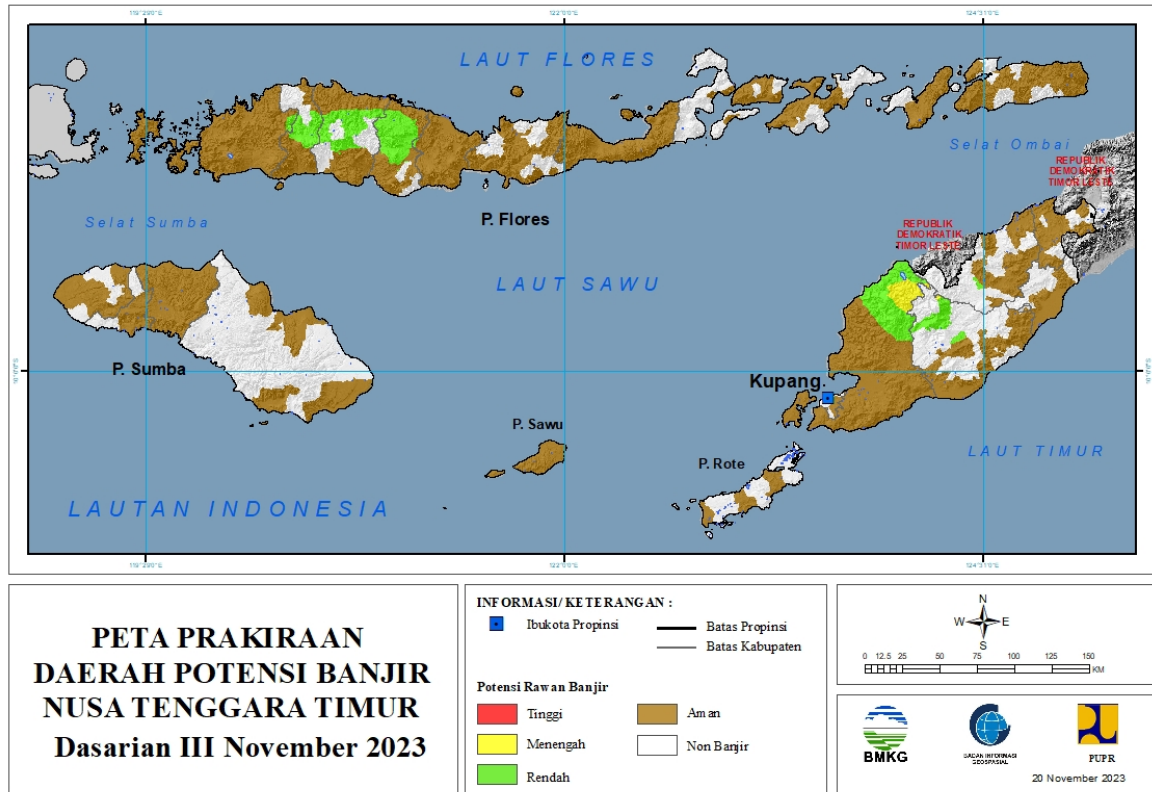


Tabel 18.

TINGKAT POTENSI BANJIR		
TINGGI	MENENGAH	RENDAH
-	-	KOTA MATARAM : (Kec. Cakranegara, Sandubaya)
		LOMBOK BARAT : (Kec. Batu Layar, Gunungsari, Lingsar, Narmada)
		LOMBOK TENGAH : (Kec. Jonggat, Praya, Praya Tengah, Pringgarata)
		LOMBOK TIMUR : (Kec. Suela)
		LOMBOK UTARA : (Kec. Bayan, Gangga, Kayangan, Pemenang, Tanjung)

19. PRAKIRAAN DAERAH POTENSI BANJIR NUSA TENGGARA TIMUR DASARIAN III NOVEMBER 2023

Gambar 20.

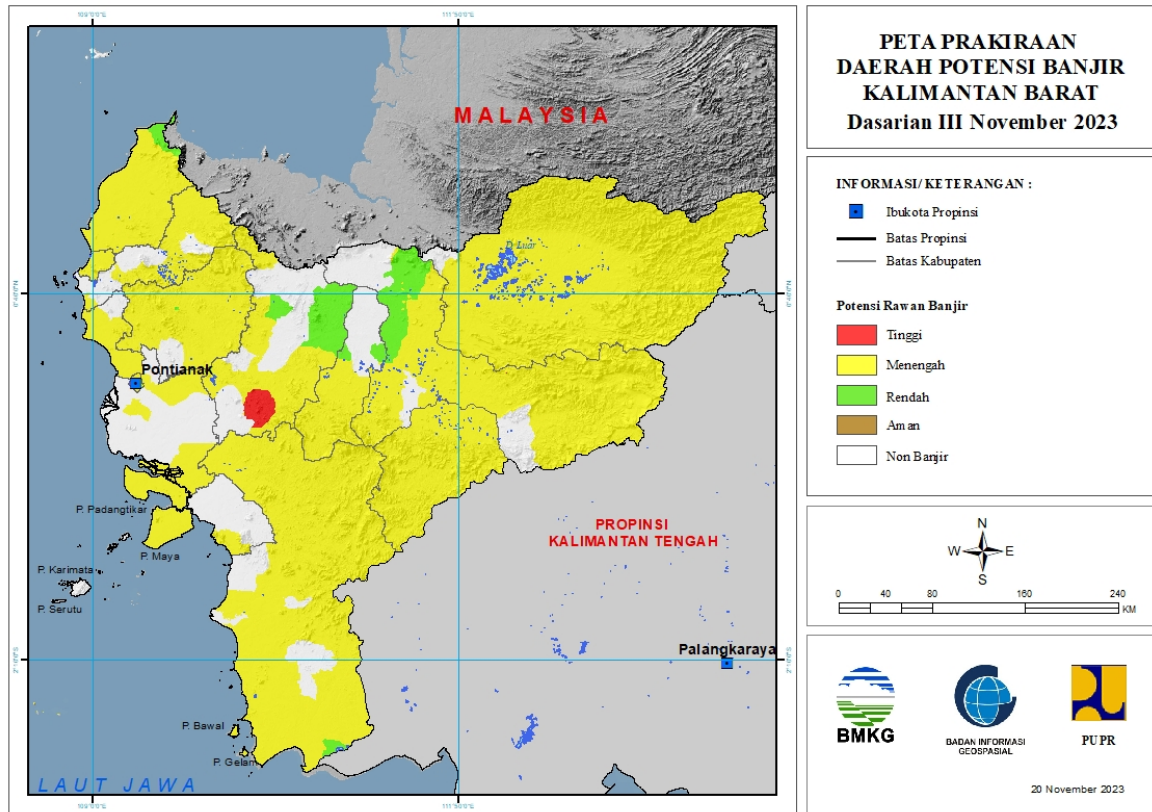


Tabel 19.

TINGKAT POTENSI BANJIR		
TINGGI	MENENGAH	RENDAH
-	KUPANG : (Kec. Amfoang Tengah, Amfoang Timur, Amfoang Utara)	KUPANG : (Kec. Amfoang Barat Laut, Amfoang Selatan, Amfoang Tengah, Amfoang Timur, Amfoang Utara, Takari)
	TIMOR TENGAH SELATAN : (Kec. Tobu)	MANGGARAI : (Kec. Cibal, Langke Rembong, Lelak, Rahong Utara, Ruteng, Satar Mese, Wae Rii)
		MANGGARAI BARAT : (Kec. Kuwus, Ndoso)
		MANGGARAI TIMUR : (Kec. Borong, Elar, Kotakomba, Lamba Leda, Poco Ranaka, Sambu Rampas)
		NAGEKEO : (Kec. Boawae)
		NGADA : (Kec. Aimere, Bajawa, Bajawa Utara, Riung, Riung Barat, Soa, Wolomeze)
		TIMOR TENGAH SELATAN : (Kec. Kuantana, Mollo Utara, Tobu)
		TIMOR TENGAH UTARA : (Kec. Kota Kefamenanu, Miomaffo Timur)

20. PRAKIRAAN DAERAH POTENSI BANJIR KALIMANTAN BARAT DASARIAN III NOVEMBER 2023

Gambar 21.



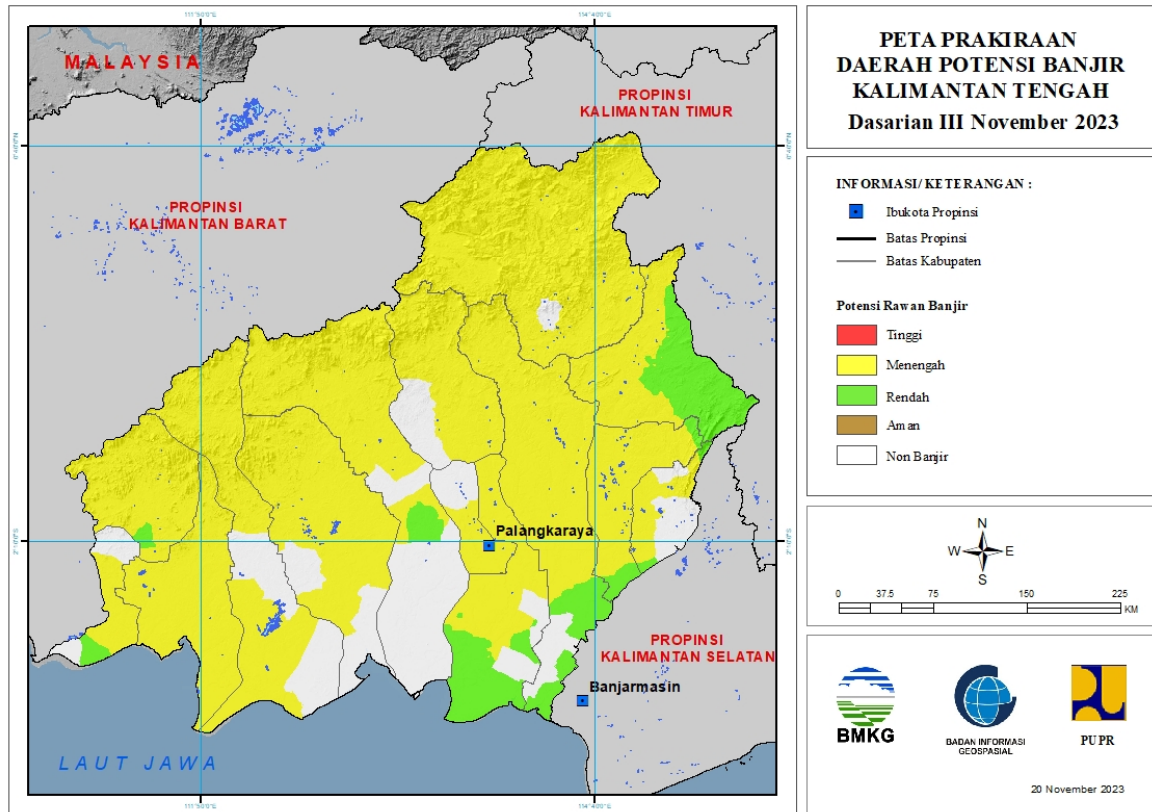
Tabel 20.

TINGKAT POTENSI BANJIR		
TINGGI	MENENGAH	RENDAH
SANGGAU : (Kec. Meliau, Tayan Hilir)	BENGKAYANG : (Kec. Bengkayang, Jagoibabang, Ledo, Samalantan, Sanggauledo, Seluas, Siding, Sungai betung, Sungairaya, Sutisemarang, Teriak)	KETAPANG : (Kec. Kendawangan)
	KAPUAS HULU : (Kec. Batanglupar, Bika, Boyantanjung, Bunut Hilir, Bunut Hulu, Embaloh Hilir, Embaloh Hulu, Empanang, Hulu Gunung, Jongkong, Kalis, Mentebah, Nanga Badau, Pengkadan, Putussibau Selatan, Putussibau Utara, Seberuang, Selimbau, Semitau, Silat Hilir, Silat Hulu, Suhaid)	LANDAK : (Kec. Menyuke)
	KAYONG UTARA : (Kec. Pulaumaya, Sukadana)	SAMBAS : (Kec. Paloh, Sajinganbesar)
	KETAPANG : (Kec. Airupas, Hulusungai, Jelai Hulu, Kendawangan, Manismata, Matanhilir Selatan, Muarapawan, Nangatayap, Sandai, Simpang Dua, Simpang Hulu, Sungailaur,	SANGGAU : (Kec. Entikong, Jangkang, Kapuas, Menyuke, Mukok)

	Sungaimelayurayak, Tumbangtiti)	
	KOTA PONTIANAK : (Kec. Pontianak Barat, Pontianak Kota, Pontianak Selatan, Pontianak Tenggara, Pontianak Timur, Pontianak Utara)	SEKADAU : (Kec. Belitang, Sekadau Hilir)
	KOTA SINGKAWANG : (Kec. Singkawang Barat, Singkawang Selatan, Singkawang Tengah, Singkawang Timur, Singkawang Utara)	SINTANG : (Kec. Binjai Hulu, Ketungau Hilir, Ketungau Tengah, Sepauk)
	KUBURAYA : (Kec. Batuampar, Rasaujaya, Sungaiambawang)	
	LANDAK : (Kec. Airbesar, Banyuke Hulu, Jelimpo, Kualabehe, Mandor, Mempawah Hulu, Menjalin, Menyuke, Meranti, Ngabang, Sengahtemila, Sompak)	
	MELAWI : (Kec. Belimbing, Belimbing Hulu, Ella Hilir, Nanga Pinoh, Pinoh Selatan, Pinoh Utara, Sayan, Sokan, Tanahpinoh, Tanahpinoh Barat)	
	MEMPAWAH : (Kec. Anjongan, Mempawah Hilir, Mempawah Timur, Segedong, Siantan, Sungai Kunyit, SungaiKunyit, SungaiPinyuh, Toho)	
	SAMBAS : (Kec. Galing, Jawai, Jawai Selatan, Paloh, Pemangkat, Sajad, Sajinganbesar, Salatiga, Sambas, Sebawi, Sejangkung, Selakau, Selakau Timur, Semparuk, Subah, Tangaran, Tebas, Tekarang, Telukkeramat)	
	SANGGAU : (Kec. Entikong, Jangkang, Kapuas, Meliau, Menyuke, Mukok, Tayan Hilir, Tayan Hulu)	
	SEKADAU : (Kec. Belitang, Nangamahap, Nangataman, Sekadau Hilir, Sekadau Hulu)	
	SINTANG : (Kec. Ambalau, Binjai Hulu, Dedai, Kayan Hilir, Kayan Hulu, Kelam Permai, Ketungau Hilir, Ketungau Tengah, Sepauk, Serawai, Sintang, Tempunak)	

21. PRAKIRAAN DAERAH POTENSI BANJIR KALIMANTAN TENGAH DASARIAN III NOVEMBER 2023

Gambar 22.



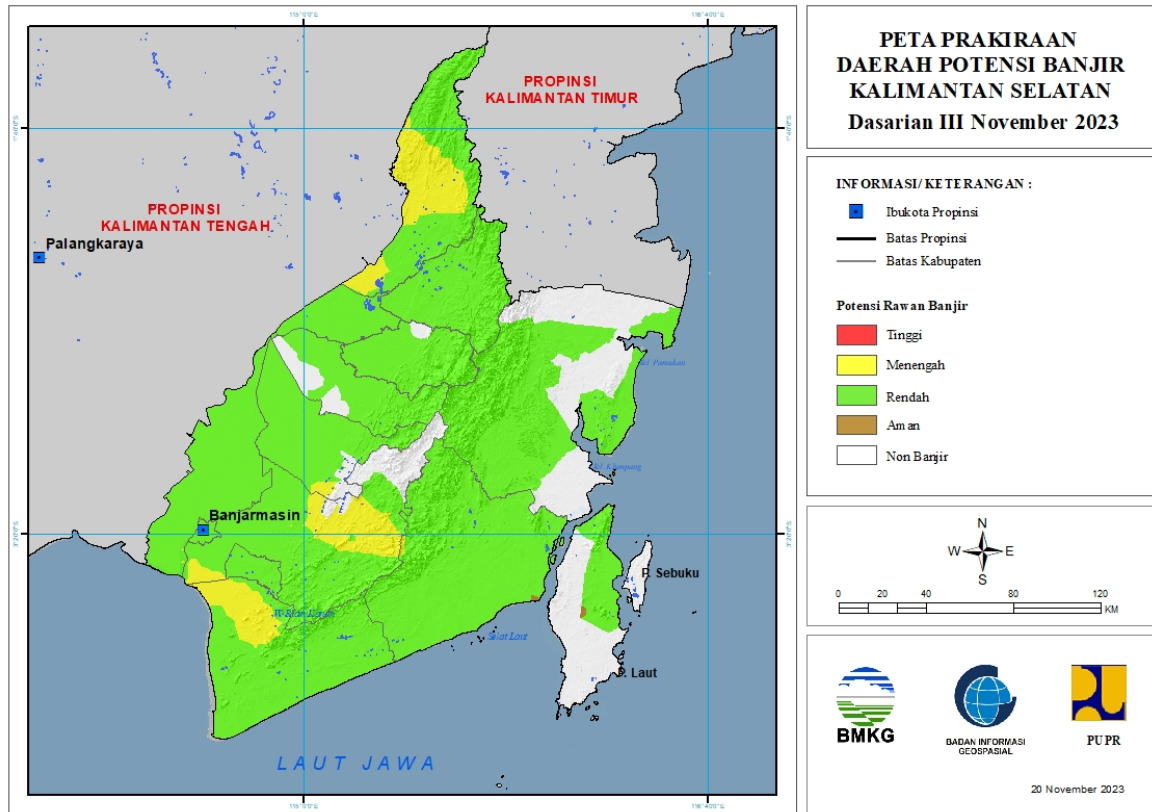
Tabel 21.

TINGKAT POTENSI BANJIR		
TINGGI	MENENGAH	RENDAH
-	BARITO SELATAN : (Kec. Dusun Hilir, Dusun Selatan, Dusun Utara, Gunungbintangawai, Jenamas, Karaukuala)	BARITO SELATAN : (Kec. Dusun Hilir, Gunungbintangawai, Jenamas)
	BARITO TIMUR : (Kec. Dusun Tengah, Karusenjanang, Pajuepat, Pematangkarau)	BARITO TIMUR : (Kec. Dusun Tengah, Pajuepat)
	BARITO UTARA : (Kec. Gunungtimang, Lahei, Lahei Barat, Montallat, Teweh Baru, Teweh Selatan, Teweh Tengah)	BARITO UTARA : (Kec. Gunungpurei, Gunungtimang, Lahei, Teweh Baru, Teweh Timur)
	GUNUNG MAS : (Kec. Damangbatu, Kahayanhulu Utara, Kurun, Mihing Raya, Mirimanasa, Rungan, Rungan Hulu, Sepang Simin, Tewah)	KAPUAS : (Kec. Dadahup, Kapuas Hilir, Kapuas Kuala, Kapuas Murung, Kapuas Timur, Mantangai, Tambancatur)
	KAPUAS : (Kec. Dadahup, Kapuas Hulu, Kapuas Tengah, Mandautalawang, Mantangai, Pasaktalawang, Timpah)	KATINGAN : (Kec. Katingan Hilir, Tasikpayawan)
	KATINGAN : (Kec. Bukit Raya, Katingan Hilir, Katingan Hulu, Katingan Tengah, Marikit, Petakmalai, Pulaumalan,	LAMANDAU : (Kec. Bulik, Sematu Jaya)

	Sanaman Mantikei, Tasikpayawan)	
	KOTA PALANGKARAYA : (Kec. Bukitbatu, Jekan Raya, Pahandut, Sabangau)	PULANG PISAU : (Kec. Kahayan Kuala, Maliku, Sebangau Kuala)
	KOTAWARINGIN BARAT : (Kec. Arut Selatan, Arut Utara, Kotawaringin Lama, Kumai, Pangkalanbanteng, Pangkalanlada)	SUKAMARA : (Kec. Pantailunci)
	KOTAWARINGIN TIMUR : (Kec. Antangkalang, Baamang, Bukitsantuai, Cempaga, Cempaga Hulu, Kotabesi, Mentawabaruketapang, Mentaya Hulu, Mentayahilir Utara, Parenggean, Telagaantang, Tualan Hulu)	
	LAMANDAU : (Kec. Batangkawa, Belantikan Raya, Bulik, Bulik Timur, Delang, Lamandau, Mentobi Raya, Sematu Jaya)	
	MURUNG RAYA : (Kec. Baritotuhup Raya, Laungtuhup, Murung, Permataintan, Seriburiam, Sumberbarito, Tanahsiang, Tanahsiang Selatan, Uutmurung)	
	PULANG PISAU : (Kec. Banamatingang, Jabiren, Kahayan Tengah, Maliku, Sebangau Kuala)	
	SERUYAN : (Kec. Danausembuluh, Hanau, Seruyan Hilir, Seruyan Hulu, Seruyan Tengah, Sulingtambun)	
	SUKAMARA : (Kec. Balairiam, Pantailunci, Sukamara)	

22. PRAKIRAAN DAERAH POTENSI BANJIR KALIMANTAN SELATAN DASARIAN III NOVEMBER 2023

Gambar 23.



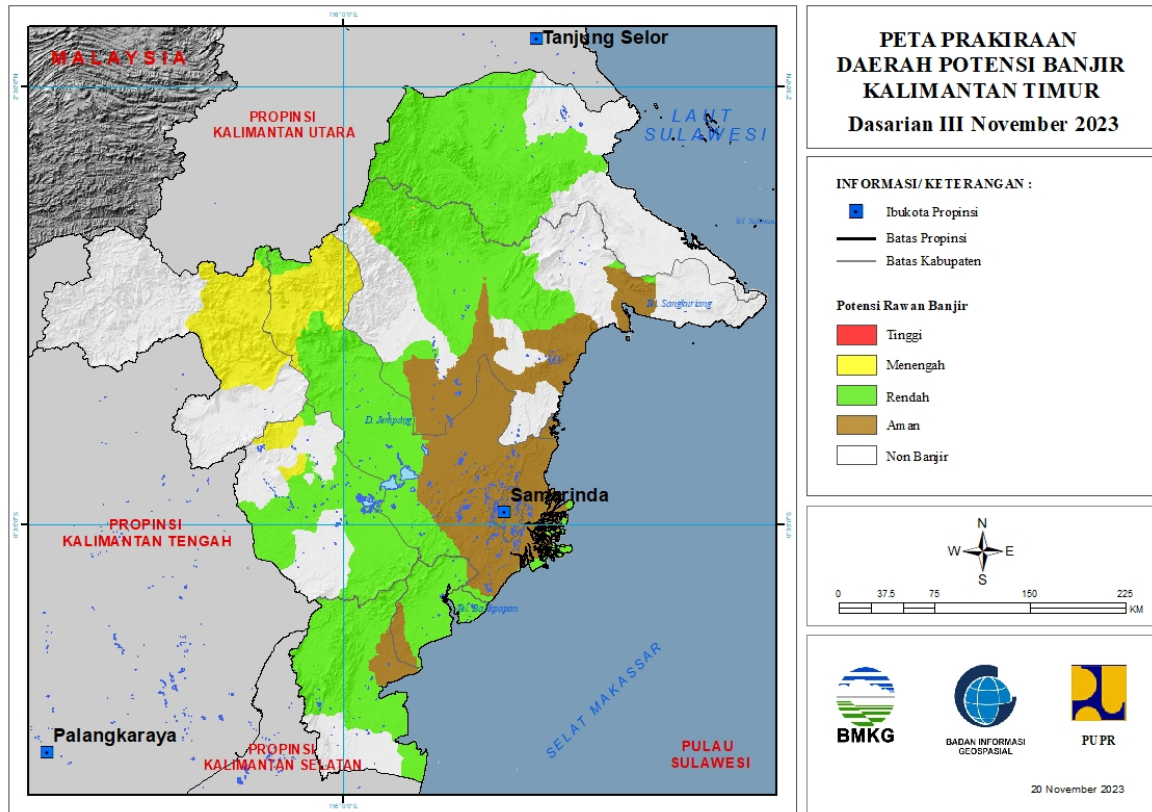
Tabel 22.

TINGKAT POTENSI BANJIR		
TINGGI	MENENGAH	RENDAH
-	BANJAR : (Kec. Aluh-Aluh, Aranio, Beruntungbaru, Cintapuridarussalam, Gambut, Mataraman, Pengaron, Simpangempat, Sungaipinang, Tatahmakmur)	BALANGAN : (Kec. Awayan, Batumandi, Halong, Juai, Lampihong, Paringin, Paringin Selatan, Tebingtinggi)
	BARITO KUALA : (Kec. Tabunganen)	BANJAR : (Kec. Aluh-Aluh, Aranio, Astambul, Beruntungbaru, Cintapuridarussalam, Gambut, Karangintan, Kertakhanyar, Martapura, Martapura Barat, Martapura Timur, Mataraman, Pengaron, Simpangempat, Sungaipinang, Sungaitabuk, Tatahmakmur)
	KOTA BANJARBARU : (Kec. Liangganggang)	BARITO KUALA : (Kec. Alalak, Anjirmuara, Anjirpasar, Bakumpai, Barambai, Belawang, Cerbon, Jejangkit, Kuripan, Mandastana, Marabahan, Mekarsari, Rantaubadauh, Tabukan, Tabunganen, Tamban, Wanaraya)
	TABALONG : (Kec. Banualawas, Haruai, Jaro, Kelua,	HULU SUNGAI SELATAN : (Kec. Angkinang, Daha Selatan,

	Muaraharus, Muarauya, Pugaan, Tanjung, Tanta, Upau)	Daha Utara, Kandangan, Loksado, Padangbatung, Simpung, Sungairaya, Telagalangsar)
	TANAH BUMBU : (Kec. Kusan Hulu)	HULU SUNGAI TENGAH : (Kec. Barabai, Batangalai Selatan, Batangalai Timur, Batangalai Utara, Batubenawa, Hantakan, Haruyan, Labuanamas Selatan, Labuanamas Utara, Pandawan)
	TANAH LAUT : (Kec. Bajuin, Bati-Bati, Bumimakmur, Kurau, Pelaihari, Tambangulang)	HULU SUNGAI UTARA : (Kec. Amuntai Selatan, Amuntai Tengah, Amuntai Utara, Babirik, Banjang, Danaupanggang, Hargading, Paminggir, Sungai Pandan)
	TAPIN : (Kec. Binuang)	KOTA BANJARBARU : (Kec. Banjarbaru Selatan, Banjarbaru Utara, Cempaka, Landasanulin, Lianggang)
		KOTA BANJARMASIN : (Kec. Banjarmasin Barat, Banjarmasin Selatan, Banjarmasin Tengah, Banjarmasin Timur, Banjarmasin Utara)
		KOTABARU : (Kec. Hampang, Kelumpang Hulu, Kelumpang Tengah, Kelumpang Utara, Pamukan Selatan, Pulaulaut Timur, Pulaulaut Utara, Sungaidurian)
		TABALONG : (Kec. Banualawas, Haruai, Jaro, Kelua, Muaraharus, Muarauya, Murungpudak, Pugaan, Tanjung, Tanta, Upau)
		TANAH BUMBU : (Kec. Angsana, Batulicin, Karangbintang, Kuranji, Kusan Hilir, Kusan Hulu, Mantewe, Satui, Simpangempat, Sungailoban)
		TANAH LAUT : (Kec. Bajuin, Bati-Bati, Batuampar, Bumimakmur, Jorong, Kintap, Kurau, Panyipatan, Pelaihari, Takisung, Tambangulang)
		TAPIN : (Kec. Bakarangan, Binuang, Bungur, Candilaras Selatan, Candilaras Utara, Lokpaikat, Piani, Tapin Selatan, Tapin Tengah, Tapin Utara)

23. PRAKIRAAN DAERAH POTENSI BANJIR KALIMANTAN TIMUR DASARIAN III NOVEMBER 2023

Gambar 24.



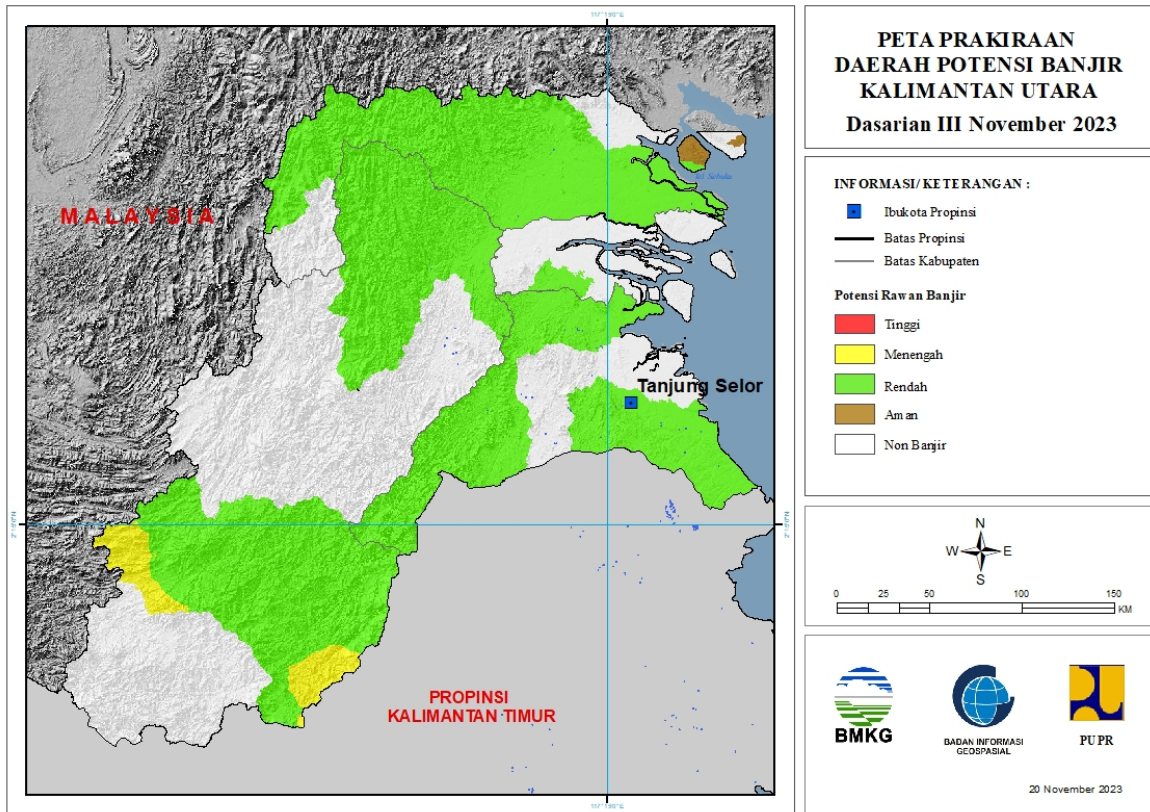
Tabel 23.

TINGKAT POTENSI BANJIR		
TINGGI	MENENGAH	RENDAH
-	KUTAI BARAT : (Kec. Barongtongkok, Longiram)	BERAU : (Kec. Kelay, Sambaliung, Segah, Tanjungredeb, Telukbayur)
	KUTAI KARTANEGARA : (Kec. Tabang)	KOTA BALIKPAPAN : (Kec. Balikpapan Barat, Balikpapan Kota, Balikpapan Selatan, Balikpapan Tengah, Balikpapan Timur, Balikpapan Utara)
	KUTAI TIMUR : (Kec. Muarawahau)	KUTAI BARAT : (Kec. Barongtongkok, Bongan, Damai, Jempang, Longiram, Melak, Muaralawa, Muarapahu, Penyinggahan)
	MAHAKAM ULU : (Kec. Longbagun)	KUTAI KARTANEGARA : (Kec. Anggana, Kembangjanggut, Konahan, Kotabangun, Loakulu, Muarabadak, Muarajawa, Muarakaman, Muaramuntai, Muarawis, Samboja, Tabang)
		KUTAI TIMUR : (Kec. Batuampar, Bengalon, Kombeng, Muaraancalong, Muarawahau, Sangkulirang, Telen)
		MAHAKAM ULU : (Kec. Longbagun)

		PASER : (Kec. Batusopang, Kuaro, Longikis, Longkali, Muarakomam, Pasirbalengkong, Tanahgrogot, Tanjungharapan)
		PENAJAM PASER UTARA : (Kec. Babulu, Penajam, Sepaku, Waru)

**24. PRAKIRAAN DAERAH POTENSI BANJIR KALIMANTAN UTARA
DASARIAN III NOVEMBER 2023**

Gambar 25.

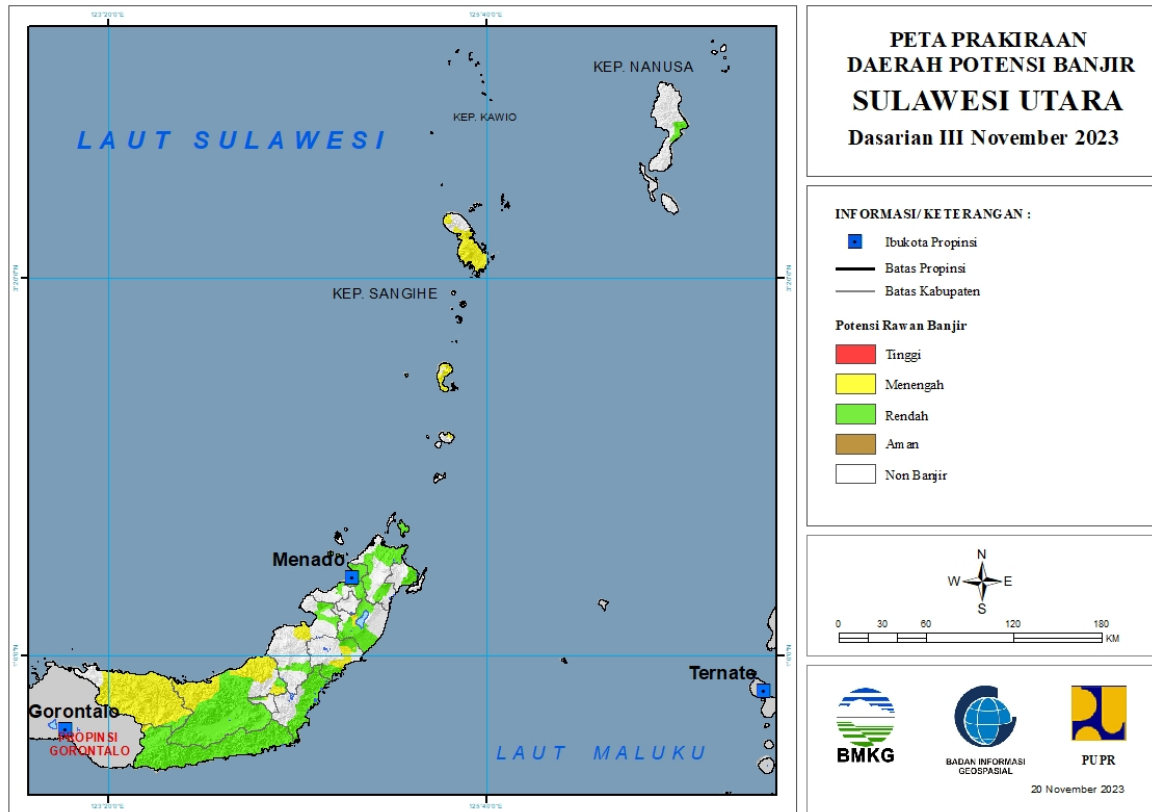


Tabel 24.

TINGKAT POTENSI BANJIR		
TINGGI	MENENGAH	RENDAH
-	MALINAU : (Kec. Kayan Hilir)	BULUNGAN : (Kec. Peso, Sekatak, Tanjungpalas, Tanjungpalas Barat, Tanjungpalas Timur, Tanjungselor)
		MALINAU : (Kec. Kayan Hilir, Malinau Barat, Malinau Kota, Malinau Utara, Mentarang, Mentarang Hulu, Sungaitubu)
		NUNUKAN : (Kec. Krayan, Lumbis, Lumbis Ogong, Nunukan, Nunukan Selatan, Sebuku, Sembakung, Sembakung Atulai, Tulinonsoi)
		TANA TIDUNG : (Kec. Betayau)

25. PRAKIRAAN DAERAH POTENSI BANJIR SULAWESI UTARA DASARIAN III NOVEMBER 2023

Gambar 26.



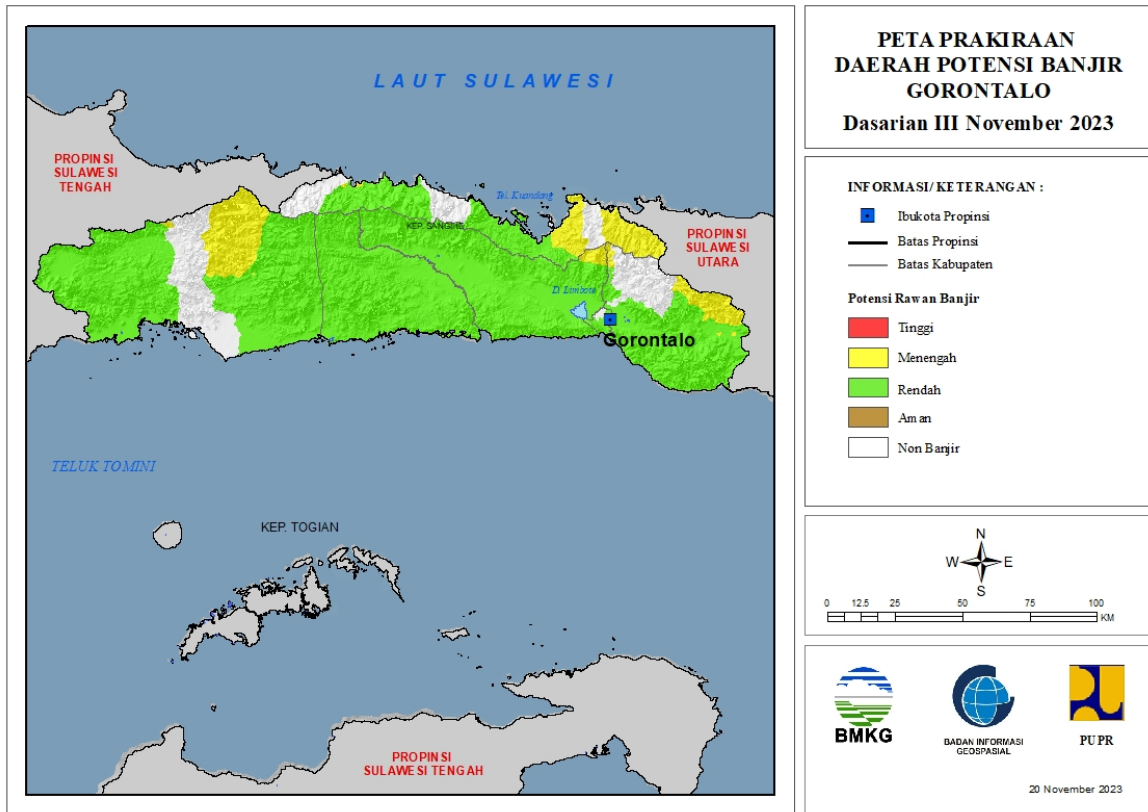
Tabel 25.

TINGKAT POTENSI BANJIR		
TINGGI	MENENGAH	RENDAH
-	BOLAANG MONGONDOW : (Kec. Bolaang, Bolaang Timur, Dumoga Utara, Lolak, Lolayan, Passi Timur, Poigar, Sang Tombolang)	BOLAANG MONGONDOW : (Kec. Bolaang, Bolaang Timur, Dumoga, Dumoga Barat, Dumoga Tengah, Dumoga Tenggara, Dumoga Timur, Dumoga Utara, Lolak, Lolayan, Passi Timur, Poigar, Sang Tombolang)
	BOLAANG MONGONDOW SELATAN : (Kec. Posigadan)	BOLAANG MONGONDOW SELATAN : (Kec. Bolaang Uki, Pinolosian, Pinolosian Tengah, Pinolosian Timur, Posigadan)
	BOLAANG MONGONDOW UTARA : (Kec. Bintauna, Bolangitang Barat, Bolangitang Timur, Sangkub)	BOLAANG MONGONDOW TIMUR : (Kec. Kotabunan, Nuangan, Tutuyan)
	KEPULAUAN SANGIHE : (Kec. Kendahe, Manganitu, Manganitu Selatan, Tabukan Selatan, Tabukan Selatan Tengah, Tabukan Selatan Tenggara, Tabukan Tengah, Tahuna, Tahuna Timur, Tamako)	BOLAANG MONGONDOW UTARA : (Kec. Bintauna, Bolangitang Barat, Bolangitang Timur, Sangkub)
	KEPULAUAN SIAU TAGULANDANG BIARO : (Kec. Siau Barat, Siau Barat Selatan,	KEPULAUAN TALAUD : (Kec. Rainis)

	Siau Barat Utara, Siau Timur, Siau Timur Selatan, Tagulandang Utara)	
	KOTA KOTAMOBAGU : (Kec. Kotamobagu Barat)	KOTA BITUNG : (Kec. Aertembaga, Madidir, Maesa)
	MINAHASA : (Kec. Kakas Barat, Remboken, Tondano Selatan)	KOTA KOTAMOBAGU : (Kec. Kotamobagu Barat)
	MINAHASA SELATAN : (Kec. Amurang Barat)	KOTA MANADO : (Kec. Bunaken, Bunaken Kepulauan, Malalayang, Mapanget, Paal Dua, Sario, Singkil, Tikala, Tuminiting, Wanea, Wenang)
	MINAHASA TENGGARA : (Kec. Belang, Ratahan, Ratahan Timur, Ratahotok)	MINAHASA : (Kec. Kakas, Kakas Barat, Kawangkoan, Langowan Barat, Langowan Selatan, Langowan Timur, Langowan Utara, Mandolang, Remboken, Tombulu, Tompasso, Tompasso Barat, Tondano Barat, Tondano Selatan, Tondano Timur, Tondano Utara)
		MINAHASA SELATAN : (Kec. Amurang Barat, Tareran, Tompasso Baru, Tumpaan)
		MINAHASA TENGGARA : (Kec. Belang, Ratahan, Ratahan Timur, Ratahotok)
		MINAHASA UTARA : (Kec. Kalawat, Kauditan, Likupang Selatan, Likupang Timur, Talawaan)

26. PRAKIRAAN DAERAH POTENSI BANJIR GORONTALO DASARIAN III NOVEMBER 2023

Gambar 27.



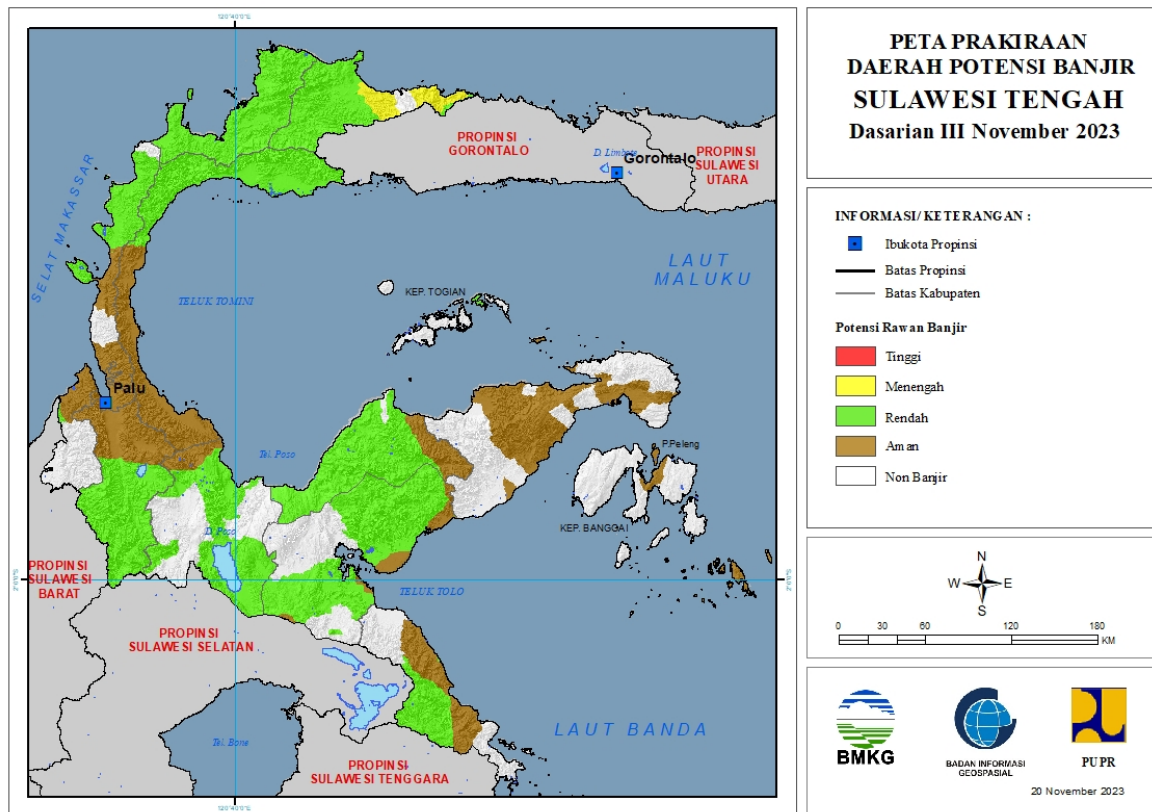
Tabel 26.

TINGKAT POTENSI BANJIR		
TINGGI	MENENGAH	RENDAH
-	BONE BOLANGO : (Kec. Bulango Utara, Pinogu, Suwawa Timur)	BOALEMO : (Kec. Botumoita, Dulupi, Mananggu, Paguyaman, Paguyaman Pantai, Tilamuta, Wonosari)
	GORONTALO : (Kec. Limboto Barat, Telaga, Telaga Biru)	BONE BOLANGO : (Kec. Bone, Bone Pantai, Bone Raya, Botu Pingge, Bulango Selatan, Bulango Utara, Bulawa, Kabila, Kabila Bone, Pinogu, Suwawa, Suwawa Selatan, Suwawa Tengah, Suwawa Timur, Tapa, Tilongkabila)
	GORONTALO UTARA : (Kec. Atinggola, Biau, Kwandang, Sumalata, Tomilito)	GORONTALO : (Kec. Asparaga, Batudaa, Batudaa Pantai, Bilato, Biluhu, Boliyohuto, Bongomeme, Dungaliyo, Limboto, Limboto Barat, Mootilango, Pulubala, Tabongo, Talaga Jaya, Telaga, Telaga Biru, Tibawa, Tilango, Tolangohula)
	PAHUWATO : (Kec. Buntulia, Lemito, Taluditi)	GORONTALO UTARA : (Kec. Anggrek, Biau, Kwandang, Monano, Sumalata)
		KOTA GORONTALO : (Kec. Dumbo Raya, Hulonthalangi,

		Kota Barat, Kota Selatan, Kota Timur, Kota Utara)
		PAHUWATO : (Kec. Buntulia, Dengilo, Duhiadaa, Lemito, Marisa, Paguat, Patilanggio, Popayato, Popayato Barat, Popayato Timur, Taluditi)

27. PRAKIRAAN DAERAH POTENSI BANJIR SULAWESI TENGAH DASARIAN III NOVEMBER 2023

Gambar 28.



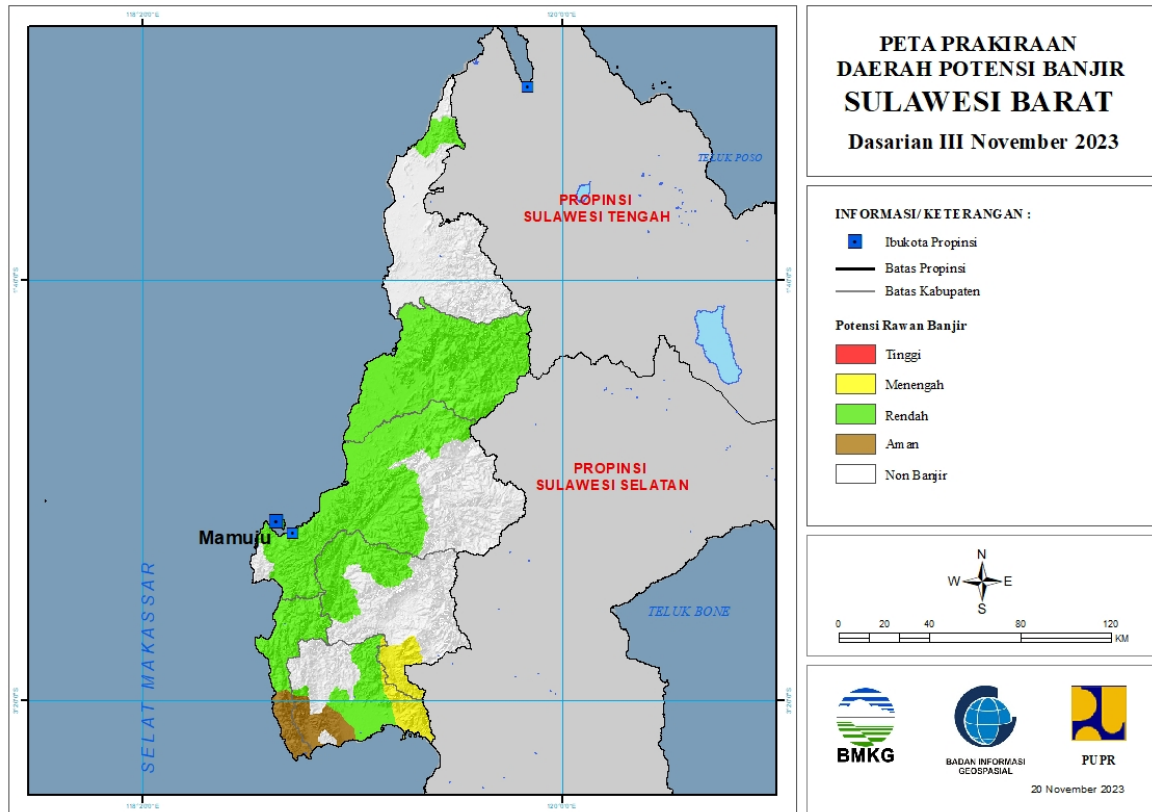
Tabel 27.

TINGKAT POTENSI BANJIR		
TINGGI	MENENGAH	RENDAH
-	BUOL : (Kec. Bokat, Bukal, Bunobogu, Momunu, Paleleh, Paleleh Barat)	BUOL : (Kec. Biau, Bokat, Bukal, Bunobogu, Karamat, Lakea, Momunu, Paleleh, Tilolan)
		DONGGALA : (Kec. Balaesang, Balaesang Tanjung, Banawa Selatan, Dampelas, Sojol)
		MOROWALI : (Kec. Bahodopi, Bungku Barat, Bungku Tengah, Bungku Timur)
		MOROWALI UTARA : (Kec. Bungku Utara, Lembo, Mamosalato, Mori Atas, Petasia, Petasia Barat, Petasia Timur)
		PARIGI MOUTONG : (Kec. Bolano, Bolano Lambunu, Mepanga, Moutong, Ongka Malino, Palasa, Sidoan, Taopa, Tinombo, Tinombo Selatan, Tomini)
		POSO : (Kec. Lore Barat, Lore Utara, Pamona Barat, Pamona Puselemba, Pamona Selatan, Pamona Tenggara, Pamona Timur, Poso Kota Selatan, Poso Kota Utara, Poso Pesisir, Poso

		Pesisir Selatan, Poso Pesisir Utara)
		SIGI : (Kec. Dolo Selatan, Gumbasa, Kulawi, Kulawi Selatan, Lindu, Pipikoro)
		TOJO UNA-UNA : (Kec. Ampana Kota, Ampana Tete, Tojo, Tojo Barat, Ulubongka, Walea Kepulauan)
		TOLI TOLI : (Kec. Baolan, Basidondo, Dako Pemean, Dampal Selatan, Dampal Utara, Dondo, Galang, Lampasio, Ogodeide, Toli-Toli Utara)

28. PRAKIRAAN DAERAH POTENSI BANJIR SULAWESI BARAT DASARIAN III NOVEMBER 2023

Gambar 29.

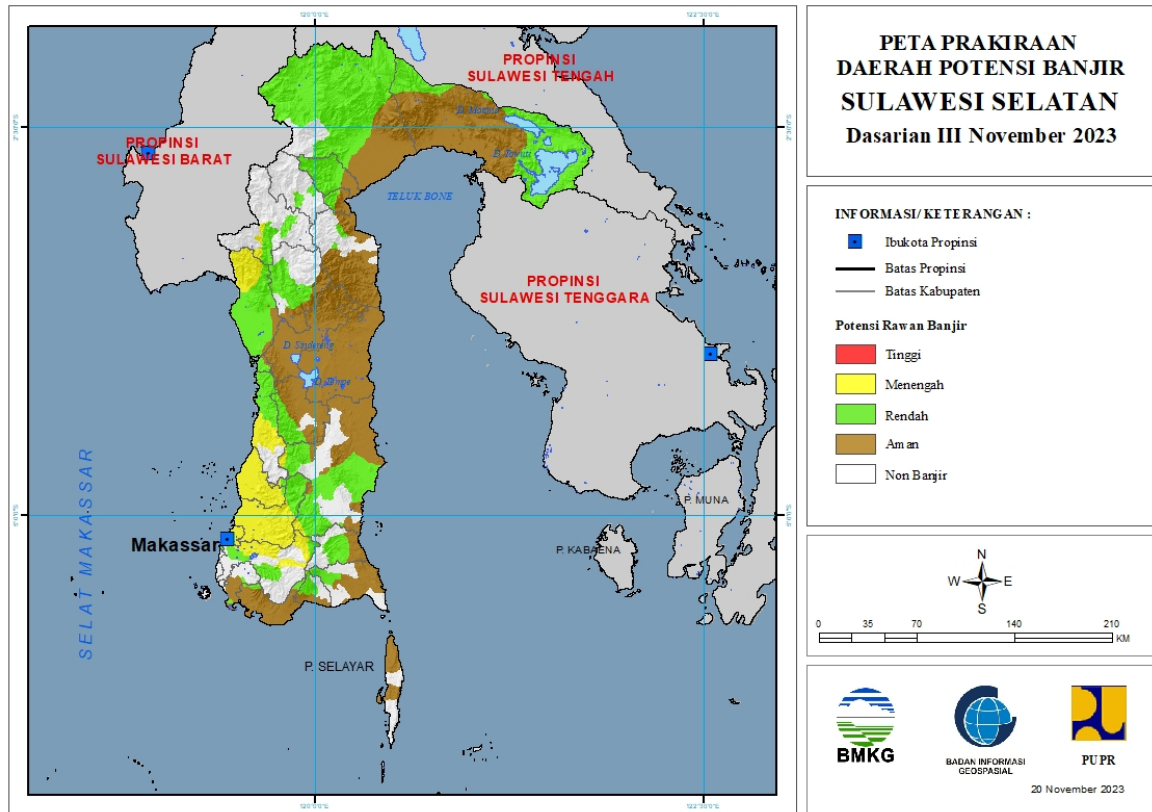


Tabel 28.

TINGKAT POTENSI BANJIR		
TINGGI	MENENGAH	RENDAH
-	MAMASA : (Kec. Messawa, Sumarorong)	MAJENE : (Kec. Malunda, Sendana, Tammerodo Sendana, Tubo Sendana, Ulumanda)
	POLEWALI MANDAR : (Kec. Anreapi, Binuang, Matakali, Matangnga, Polewali, Tapango)	MAMASA : (Kec. Aralle, Mambi, Sumarorong, Tabulahan)
		MAMUJU : (Kec. Boneharu, Kalukku, Mamuju, Papalang, Sampaga, Simboro, Tapalang, Tommo)
		MAMUJU TENGAH : (Kec. Budong-Budong, Karossa, Pangale, Tobadak, Topoyo)
		MAMUJU UTARA : (Kec. Bambalamotu)
		POLEWALI MANDAR : (Kec. Alu, Anreapi, Campalagian, Luyo, Mapilli, Matakali, Matangnga, Polewali, Tapango, Wonomulyo)

29. PRAKIRAAN DAERAH POTENSI BANJIR SULAWESI SELATAN DASARIAN III NOVEMBER 2023

Gambar 30.



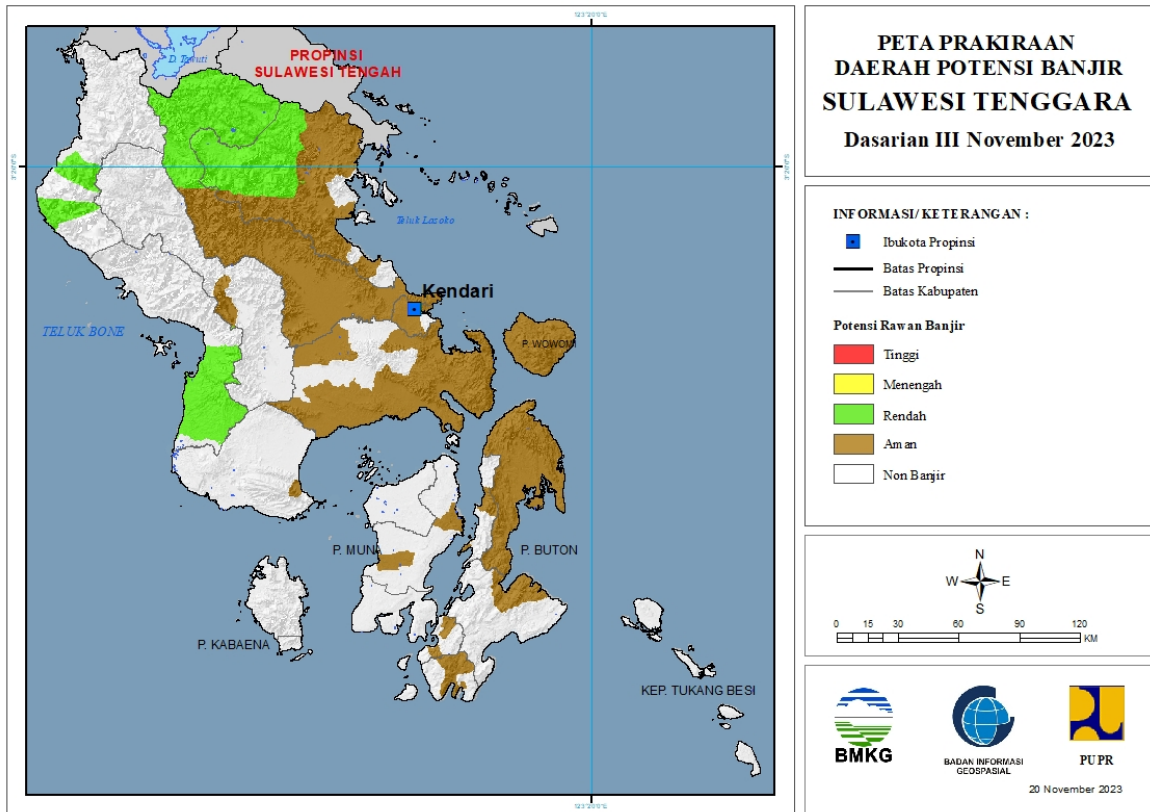
Tabel 29.

TINGKAT POTENSI BANJIR		
TINGGI	MENENGAH	RENDAH
-	BANTAENG : (Kec. Uluere)	BANTAENG : (Kec. Bantaeng, Eremerasa, Pajukukang, Sinoa, Uluere)
	BARRU : (Kec. Balusu, Barru, Tanete Riaja, Tanete Rilau)	BARRU : (Kec. Balusu, Barru, Mallusetasi, Soppeng Riaja, Tanete Riaja, Tanete Rilau)
	BONE : (Kec. Bontocani, Tellulimpoe)	BONE : (Kec. Barebbo, Bontocani, Cina, Kajuara, Lamuru, Libureng, Mare, Ponre, Sibulue, Tellulimpoe, Tonra)
	BULUKUMBA : (Kec. Kindang)	BULUKUMBA : (Kec. Kindang, Rilauale)
	GOWA : (Kec. Bontomarannu, Bungaya, Parangloe, Parigi, Pattallassang, Somba Upu, Tombolopao)	ENREKANG : (Kec. Anggeraja, Bungin, Enrekang, Maiwa)
	KOTA MAKASSAR : (Kec. Biringkanaya, Bontoala, Makasar, Mamajang, Manggala, Mariso, Panakukkang, Rappocini, Tallo, Tamalanrea, Tamalate, Ujung Pandang, Ujung Tanah, Wajo)	GOWA : (Kec. Bontomarannu, Bungaya, Palangga, Parangloe, Somba Upu, Tombolopao)
	MAROS : (Kec. Bantimurung, Bontoa, Camba, Cenrana, Lau, Mandai, Maros Baru, Marusu,	JENEPONTO : (Kec. Bangkala, Bangkala Barat, Rumbia)

	Moncong Loe, Simbang, Tanralili, Tompobulu, Turikale)	
	PANGKAJENE KEPULAUAN : (Kec. Balocci, Bungoro, Labakkang, Mandalle, Marang, Minasa Tene, Pangkajene, Segeri, Tondong Tallasa)	KOTA MAKASSAR : (Kec. Biringkanaya, Mamajang, Mariso, Rappocini, Tallo, Tamalanrea, Tamalate, Ujung Tanah, Wajo)
	PINRANG : (Kec. Duampanua, Lembang)	KOTA PALOPO : (Kec. Mungkajang, Sendana, Telluwanua, Wara Barat)
	SOPPENG : (Kec. Lalabata, Marioriwawo)	KOTA PARE PARE : (Kec. Bacukiki, Bacukiki Barat, Soreang, Ujung)
	TANA TORAJA : (Kec. Bonggakaradeng)	LUWU : (Kec. Bua, Lamasi, Latimojong, Ponrang, Walenrang, Walenrang Barat, Walenrang Timur, Walenrang Utara)
	TORAJA UTARA : (Kec. Tikala)	LUWU TIMUR : (Kec. Malili, Mangkutana, Nuha, Towuti, Wasuponda)
		LUWU UTARA : (Kec. Baebunta, Mappedeceng, Masamba, Rampi, Sabbang, Seko)
		MAROS : (Kec. Bontoa, Camba, Lau, Mallawa, Marusu)
		PANGKAJENE KEPULAUAN : (Kec. Bungoro, Labakkang, Mandalle, Marang, Tondong Tallasa)
		PINRANG : (Kec. Batu Lappa, Cempa, Duampanua, Lansirang, Lembang, Matirro Sompe, Mattiro Bulu, Paleteang, Patampanua, Suppa, Tiroang, Watang Sawito)
		SINJAI : (Kec. Sinjai Selatan, Sinjai Tengah, Sinjai Timur, Sinjai Utara, Tellu Limpoe)
		SOPPENG : (Kec. Donri Donri, Lalabata, Marioriawa, Marioriwawo)
		TAKALAR : (Kec. Mangarabombang, Polombangkeng Selatan)
		TANA TORAJA : (Kec. Bonggakaradeng, Makale, Makale Selatan)
		TORAJA UTARA : (Kec. Balusu, Kesu, Rantepao, Tallunglipu, Tikala)

30. PRAKIRAAN DAERAH POTENSI BANJIR SULAWESI TENGGARA DASARIAN III NOVEMBER 2023

Gambar 31.

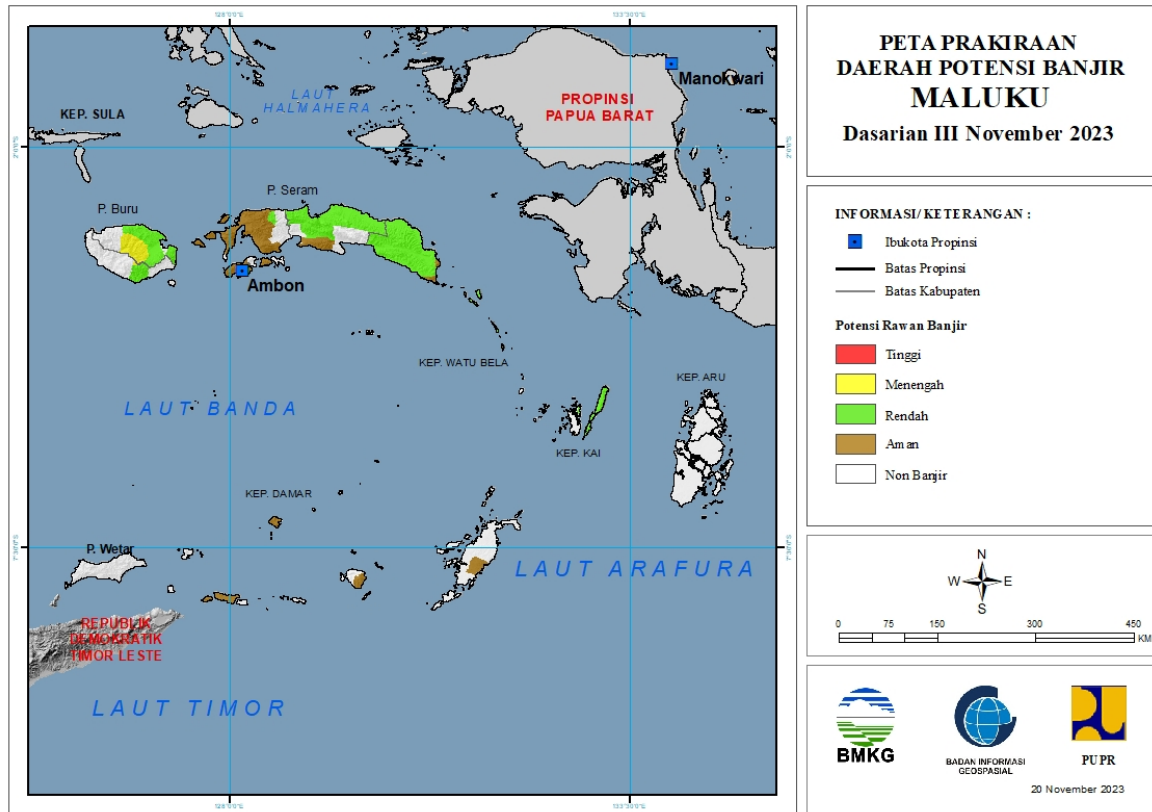


Tabel 30.

TINGKAT POTENSI BANJIR		
TINGGI	MENENGAH	RENDAH
-	-	KOLAKA : (Kec. Baula, Polinggona, Pomalaa, Tanggetada, Watubangga)
		KOLAKA TIMUR : (Kec. Mowewe)
		KOLAKA UTARA : (Kec. Lasusua, Ngapa, Tiwu)
		KONAWE : (Kec. Latoma, Rوتا)
		KONAWE UTARA : (Kec. Asera, Landawe, Oheo, Wiwirano)

31. PRAKIRAAN DAERAH POTENSI BANJIR MALUKU DASARIAN III NOVEMBER 2023

Gambar 32.

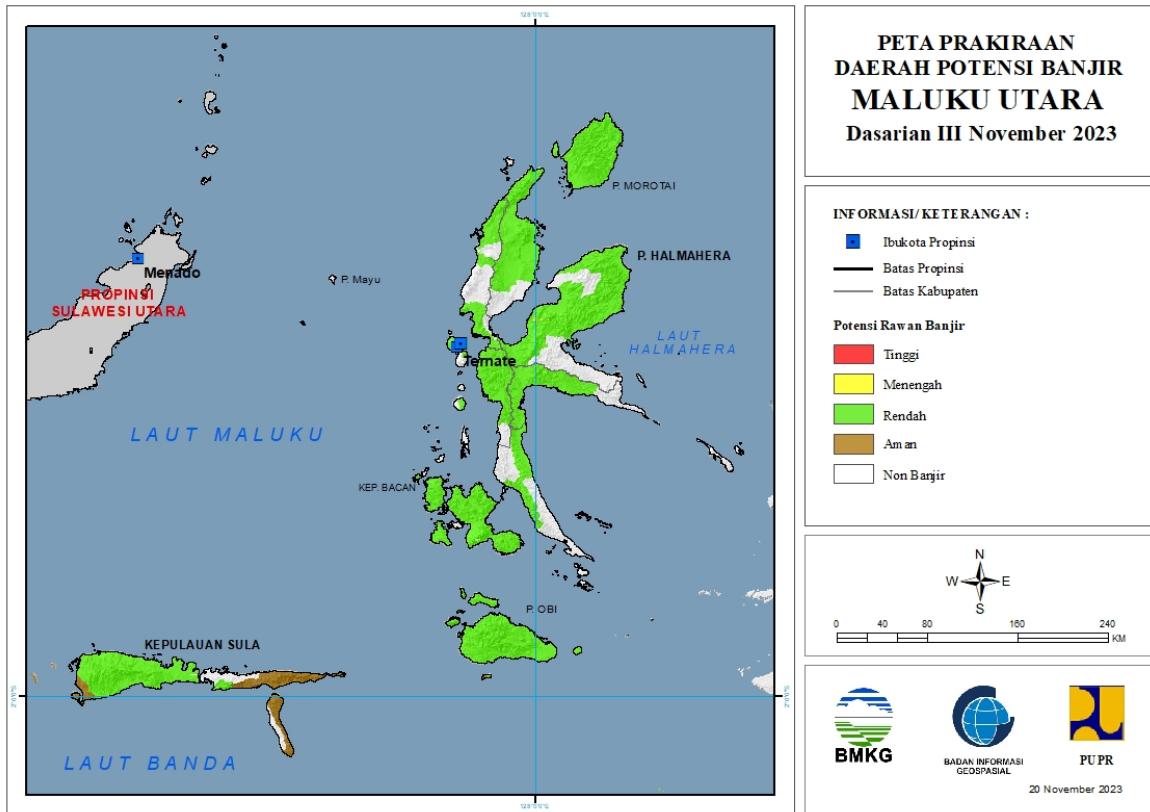


Tabel 31.

TINGKAT POTENSI BANJIR		
TINGGI	MENENGAH	RENDAH
-	BURU : (Kec. Fena Leisela, Lolong Guba, Waelata, Waplau)	BURU : (Kec. Batabual, Fena Leisela, Lilialy, Lolong Guba, Namlea, Waeapo, Waelata, Waplau)
	BURU SELATAN : (Kec. Namrole)	BURU SELATAN : (Kec. Namrole)
		KOTA TUAL : (Kec. Pulau Dullah Utara)
		MALUKU TENGAH : (Kec. Amahai, Seram Utara, Seram Utara Barat, Seram Utara Timur Kobi, Seram Utara Timur Seti)
		MALUKU TENGGARA : (Kec. Kei Besar, Kei Besar Selatan, Kei Besar Selatan Barat, Kei Besar Utara Barat, Kei Besar Utara Timur)
		SERAM BAGIAN BARAT : (Kec. Taniwel)
		SERAM BAGIAN TIMUR : (Kec. Bula, Bula Barat, Gorom Timur, Kian Darat, Klimury, Pulau Gorom, Pulau Panjang, Seram Timur, Siwalalat, Tutuktolu, Wakate, Werinama)

32. PRAKIRAAN DAERAH POTENSI BANJIR MALUKU UTARA DASARIAN III NOVEMBER 2023

Gambar 33.



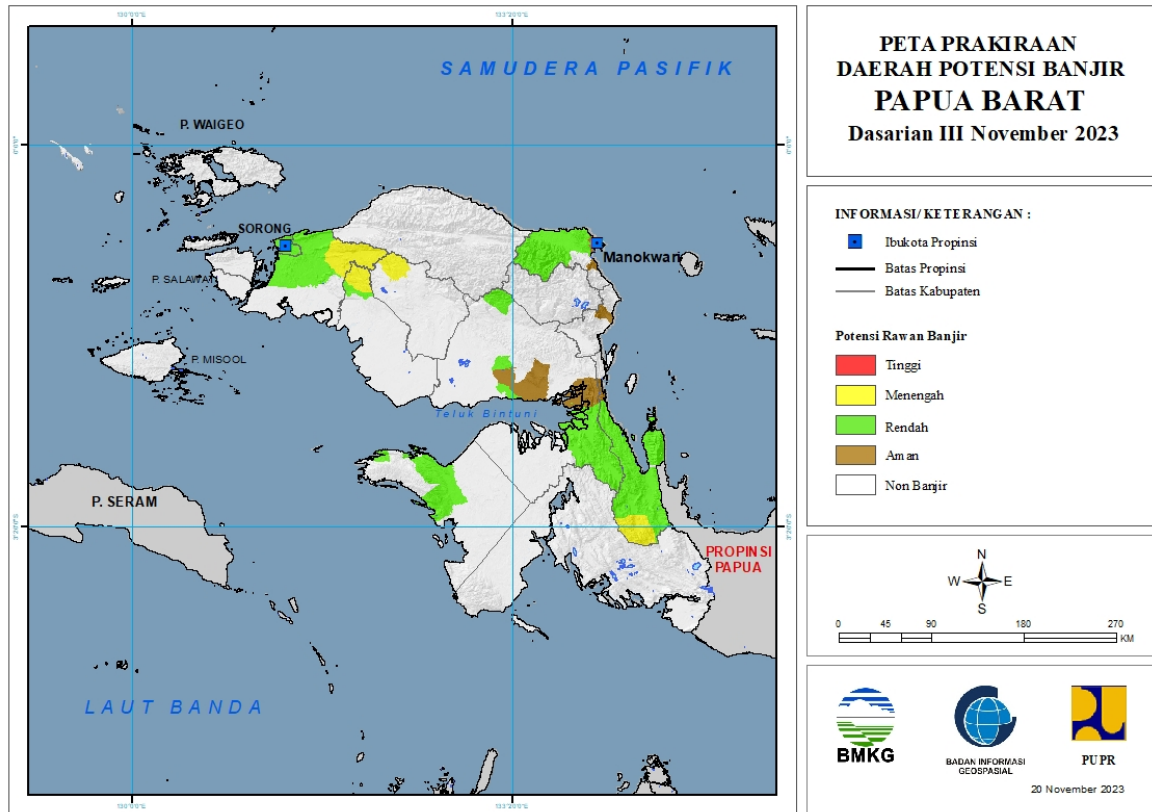
Tabel 32.

TINGKAT POTENSI BANJIR		
TINGGI	MENENGAH	RENDAH
-	HALMAHERA TIMUR : (Kec. Wasile, Wasile Selatan)	HALMAHERA BARAT : (Kec. Ibu, Jailolo, Jailolo Selatan, Loloda)
		HALMAHERA SELATAN : (Kec. Bacan, Bacan Barat, Bacan Barat Utara, Bacan Selatan, Bacan Timur, Bacan Timur Selatan, Bacan Timur Tengah, Gane Barat, Gane Timur, Kasiruta Barat, Kasiruta Timur, Mandioli Selatan, Mandioli Utara, Obi, Obi Barat, Obi Selatan, Obi Timur, Obi Utara, Pulau Makian)
		HALMAHERA TENGAH : (Kec. Weda, Weda Selatan, Weda Tengah, Weda Utara)
		HALMAHERA TIMUR : (Kec. Maba, Maba Tengah, Maba Utara, Wasile, Wasile Selatan, Wasile Timur, Wasile Utara)
		HALMAHERA UTARA : (Kec. Galela, Galela Barat, Galela Selatan, Galela Utara, Kao Barat, Kao Utara, Loloda Utara, Tobelo, Tobelo Barat, Tobelo)

		Selatan, Tobelo Tengah, Tobelo Timur, Tobelo Utara)
		KEPULAUAN SULA : (Kec. Mangoli Selatan)
		KOTA TERNATE : (Kec. Kota Ternate Selatan, Kota Ternate Tengah, Kota Ternate Utara, Pulau Ternate)
		PULAU MOROTAI : (Kec. Morotai Jaya, Morotai Selatan, Morotai Selatan Barat, Morotai Timur, Morotai Utara)
		PULAU TALIABU : (Kec. Ledo, Tabona, Taliabu Barat, Taliabu Barat Laut, Taliabu Selatan, Taliabu Timur, Taliabu Timur Selatan, Taliabu Utara)
		TIDORE KEPULAUAN : (Kec. Oba, Oba Tengah, Oba Utara, Tidore Timur)

33. PRAKIRAAN DAERAH POTENSI BANJIR PAPUA BARAT DASARIAN III NOVEMBER 2023

Gambar 34.

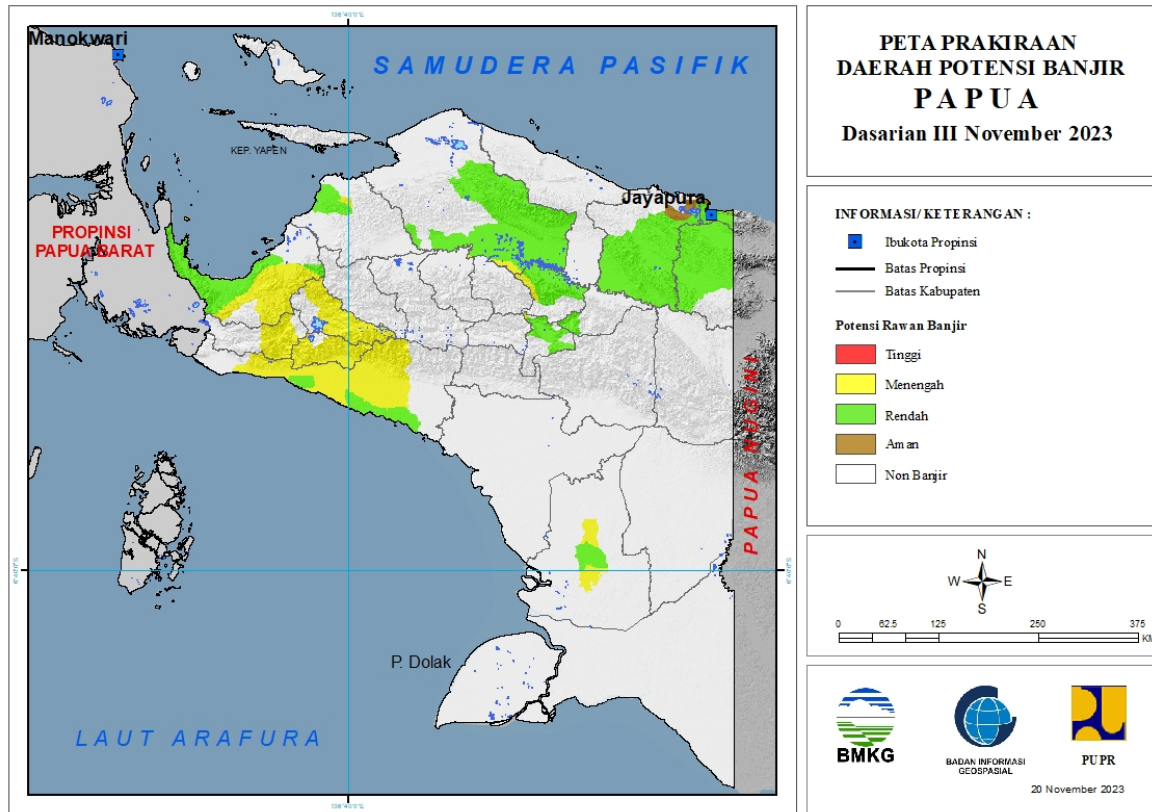


Tabel 33.

TINGKAT POTENSI BANJIR		
TINGGI	MENENGAH	RENDAH
-	MAYBRAT : (Kec. Mare)	FAK-FAK : (Kec. Arguni, Fak-Fak Timur, Kokas, Mbahamdandara, Teluk Patipi)
	SORONG : (Kec. Makbon, Sayosa)	KOTA SORONG : (Kec. Sorong, Sorong Barat, Sorong Kepulauan, Sorong Manoi, Sorong Timur, Sorong Utara)
	SORONG SELATAN : (Kec. Sawiat)	MANOKWARI : (Kec. Manokwari Barat, Manokwari Selatan, Manokwari Utara, Masni, Prafi, Sidey)
	TELUK WONDAMA : (Kec. Naikere)	SORONG : (Kec. Aimas, Klamono, Makbon, Mayamuk, Salawati, Sayosa)
		SORONG SELATAN : (Kec. Sawiat)
		TELUK BINTUNI : (Kec. Bintuni, Kuri, Moskona Timur, Tembuni, Wamesa)
		TELUK WONDAMA : (Kec. Kuriwamesa, Naikere, Nikiwar, Roon, Teluk Duairi, Wamesa, Wasior, Windesi)

34. PRAKIRAAN DAERAH POTENSI BANJIR PAPUA DASARIAN III NOVEMBER 2023

Gambar 35.



Tabel 34.

TINGKAT POTENSI BANJIR		
TINGGI	MENENGAH	RENDAH
-	DEIYAI : (Kec. Bowobado, Kampiraya, Tigi Barat)	JAYAPURA : (Kec. Airu, Ebungfao, Gresi Selatan, Kaureh, Kentuk, Kentuk Gresi, Sentani Timur, Yapsi)
	DOGIYAI : (Kec. Dogiyai, Kamu, Kamu Selatan, Mapia, Mapia Barat, Mapia Tengah)	JAYAWIJAYA : (Kec. Asologaima, Asolokobal, Asotipo, Bolakme, Hubikiak, Hubikosi, Kurulu, Libarek, Maima, Molagalome, Muliama, Musatfak, Piramid, Pisugi, Siepkosi, Silo Karno Doga, Walelagama, Wamena, Wita Waya, Wolo, Yalengga)
	JAYAWIJAYA : (Kec. Bolakme)	KEEROM : (Kec. Arso, Arso Barat, Arso Timur, Mannem, Senggi, Skanto, Waris)
	MAMBERAMO RAYA : (Kec. Mamberamo Hulu, Rufaer)	KEPULAUAN YAPEN : (Kec. Yapen Selatan)
	MAMBERAMO TENGAH : (Kec. Megambilis)	KOTA JAYAPURA : (Kec. Abepura, Heram, Jayapura Selatan, Jayapura Utara, Muara Tami)
	MAPPI : (Kec. Obaa)	MAMBERAMO RAYA : (Kec. Mamberamo Hulu, Mamberamo Tengah, Rufaer)

	MIMIKA : (Kec. Amar, Iwaka, Kuala Kencana, Kwamki Narama, Mimika Barat, Mimika Barat Tengah, Mimika Baru, Mimika Tengah, Mimika Timur, Mimika Timur Jauh, Tembagaपुरa, Wania)	MAMBERAMO TENGAH : (Kec. Megambilis)
	NABIRE : (Kec. Dipa, Makimi, Nabire, Siriwo, Teluk Kimi, Teluk Umar, Uwapa, Yaur)	MAPPI : (Kec. Obaa)
	PANIAI : (Kec. Aradide, Bibida, Bogabaida, Dumadama, Ekadide, Kebo, Paniai Timur)	MIMIKA : (Kec. Amar, Iwaka, Mimika Barat Tengah, Mimika Tengah, Mimika Timur, Mimika Timur Jauh, Wania)
	WAROPEN : (Kec. Oudate)	NABIRE : (Kec. Makimi, Nabire, Nabire Barat, Teluk Kimi, Teluk Umar, Uwapa, Wanggar, Yaro, Yaur)
		PANIAI : (Kec. Bogabaida)
		WAROPEN : (Kec. Oudate)
		YALIMO : (Kec. Abenaho)