

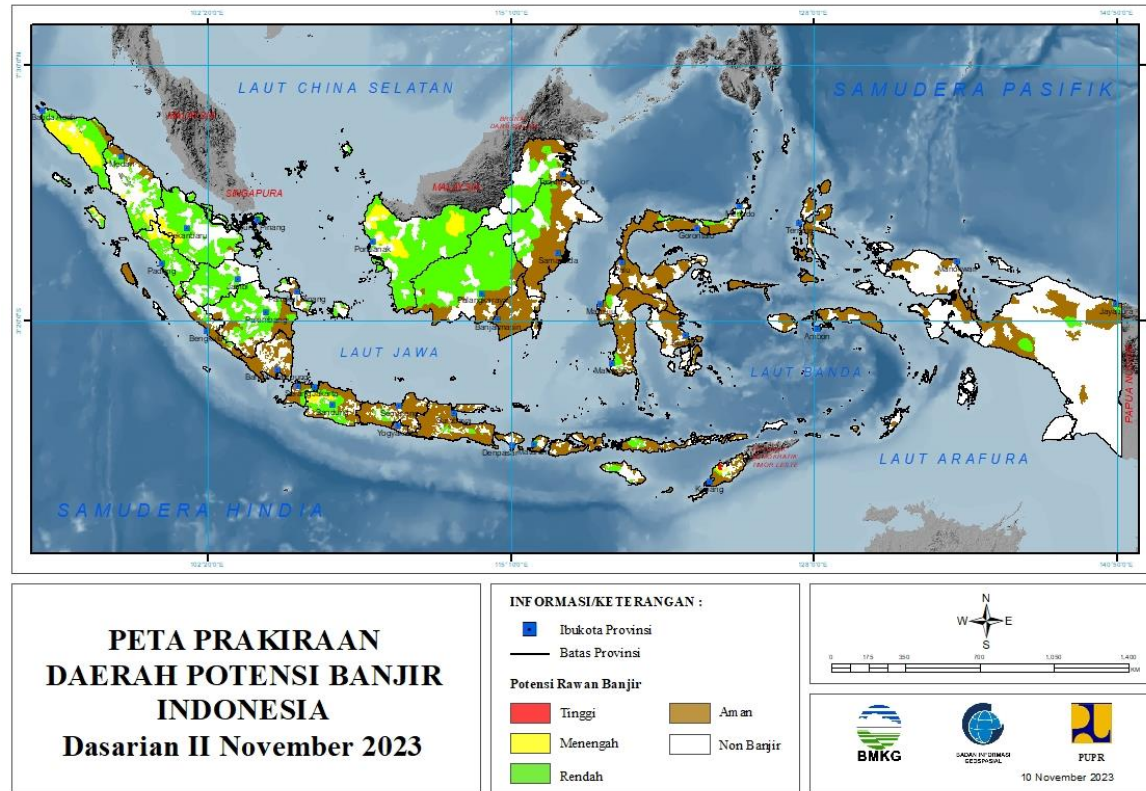
**PRAKIRAAN DAERAH POTENSI BANJIR
UPDATE 10 NOVEMBER 2023**



BADAN METEOROLOGI KLIMATOLOGI DAN GEOFISIKA

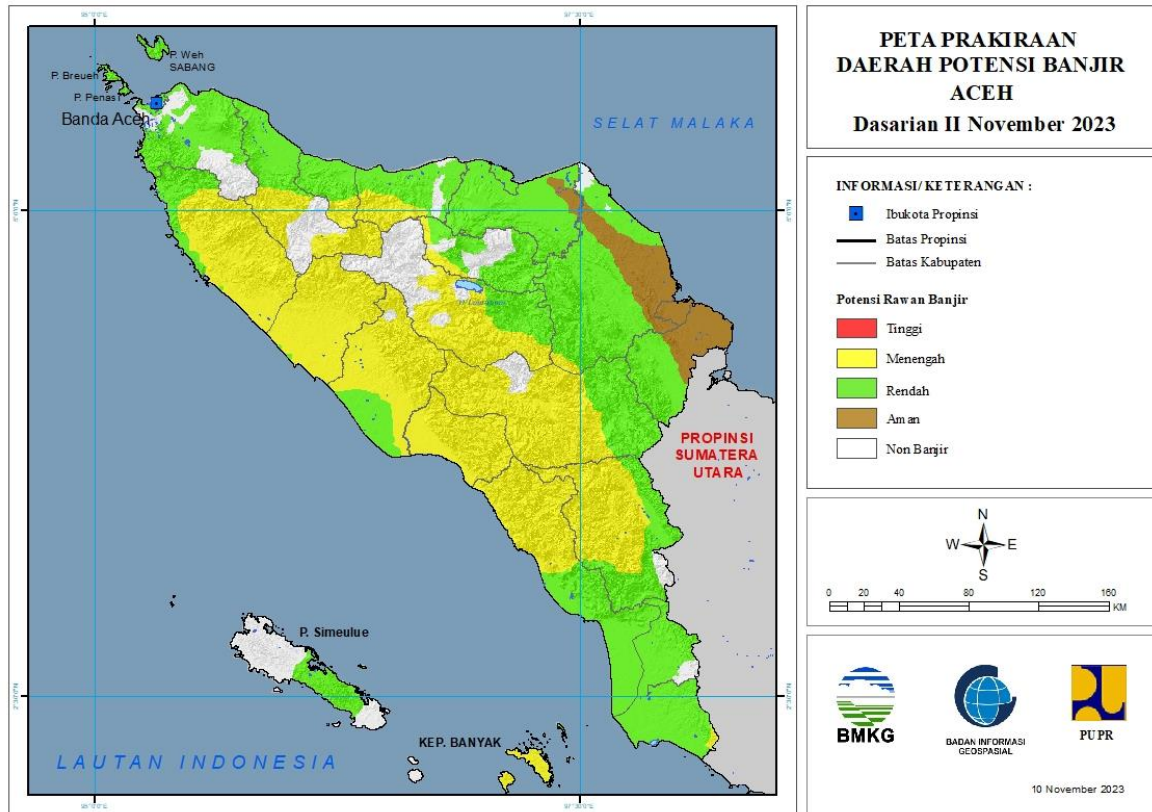
PRAKIRAAN DAERAH POTENSI BANJIR INDONESIA DASARIAN II NOVEMBER 2023

Gambar 1.



1. PRAKIRAAN DAERAH POTENSI BANJIR ACEH DASARIAN II NOVEMBER 2023

Gambar 2.



Tabel 1.

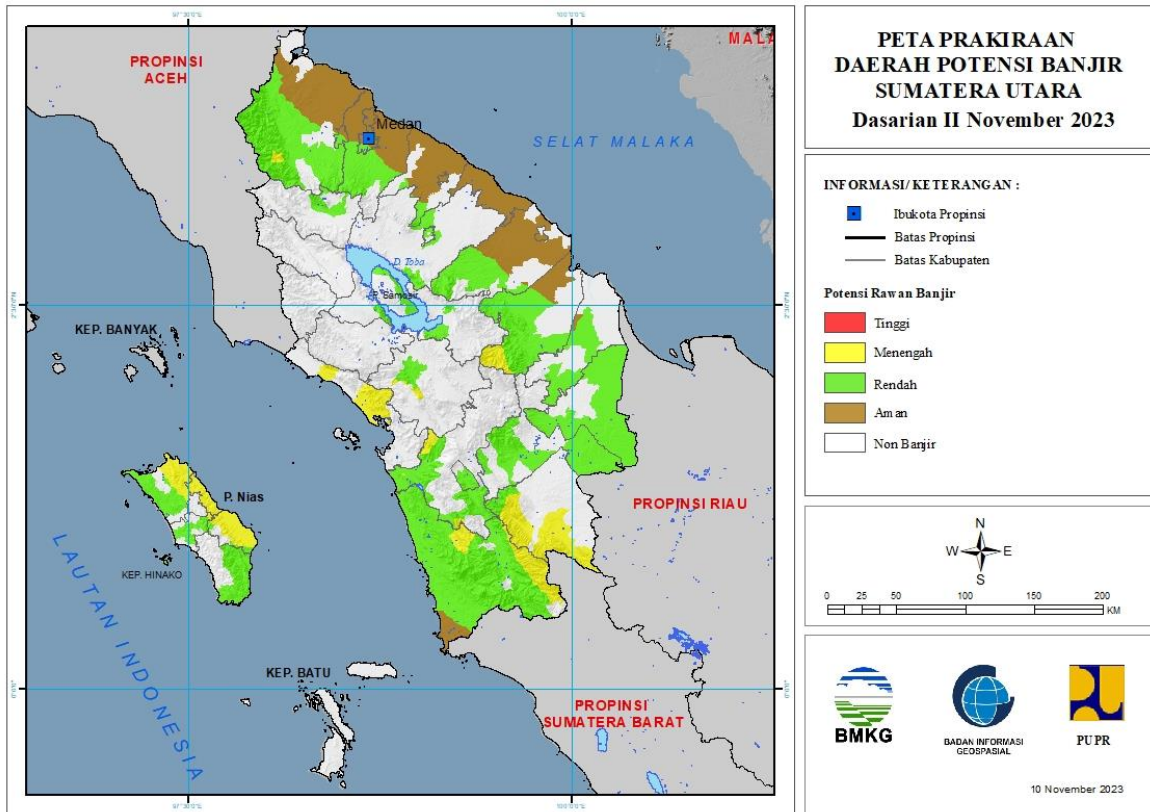
TINGKAT POTENSI BANJIR		
TINGGI	MENENGAH	RENDAH
-	ACEH BARAT : (Kec. Arongan Lambalek, Bubon, Johan Pahlawan, Kaway XVI, Meureubo, Pante Ceureumen, Panton Reu, Samatiga, Sungai Mas, Woyla, Woyla Barat, Woyla Timur)	ACEH BARAT : (Kec. Arongan Lambalek, Johan Pahlawan, Meureubo, Samatiga)
	ACEH BARAT DAYA : (Kec. Babahrot, Blang Pidie, Jeumpa, Kuala Batee, Lembah Sabil, Manggeng, Setia, Susoh, Tangan-Tangan)	ACEH BARAT DAYA : (Kec. Babahrot, Kuala Batee, Lembah Sabil, Manggeng, Setia, Susoh, Tangan-Tangan)
	ACEH JAYA : (Kec. Darul Hikmah, Indrajaya, Jaya, Krueng Sabee, Panga, Pasie Raya, Sampoiniet, Setia Bhakti, Teunom)	ACEH BESAR : (Kec. Baitussalam, Blang Bintang, Darul Imarah, Indrapuri, Kota Cotglie, Lemb Seulawah, Leupung, Lhoong, Mesjid Raya, Peukan Bada, Pulo Aceh, Seulimeum, Simpang Tiga, Suka Makmur)
	ACEH SELATAN : (Kec. Kluet Tengah, Kluet Timur, Kluet Utara, Labuhan Haji, Labuhan Haji Barat, Labuhan Haji Timur, Meukek, Pasie Raja, Sama Dua, Sawang, Tapak Tuan)	ACEH JAYA : (Kec. Darul Hikmah, Indrajaya, Jaya, Krueng Sabee, Panga, Sampoiniet, Setia Bhakti, Teunom)

	ACEH SINGKIL : (Kec. Danau Paris, Pulau Panggung)	ACEH SELATAN : (Kec. Bakongan, Bakongan Timur, Kluet Selatan, Kluet Timur, Kluet Utara, Kota Bahagia, Labuhan Haji, Labuhan Haji Timur, Meukek, Pasie Raja, Sama Dua, Sawang, Tapak Tuan, Trumon, Trumon Tengah, Trumon Timur)
	ACEH TENGAH : (Kec. Bebesen, Bies, Bintang, Jagong Jeget, Kebayakan, Kute Panang, Linge, Pegasing, Silih Nara)	ACEH SINGKIL : (Kec. Danau Paris, Gunung Meriah, Kota Baharu, Kuala Baru, Pulau Banyak, Pulau Panggung, Simpang Kanan, Singkil, Singkil Utara, Singkohor, Suro)
	ACEH TENGGARA : (Kec. Babul Rahmah, Babussalam, Badar, Babel, Bukit Tusam, Darul Hasanah, Deleng Pokhkisen, Ketambe, Lawe Alas, Lawe Bulan, Lawe Sumur, Tanoh Alas)	ACEH TAMIANG : (Kec. Bandar Pusaka, Kejuruan Muda, Manyak Payed, Sekerak, Tamiang Hulu, Tenggulun)
	ACEH TIMUR : (Kec. Serbajadi)	ACEH TENGAH : (Kec. Bintang, Linge)
	BENER MERIAH : (Kec. Bukit, Pintu Rime Gayo, Syiah Utama, Timang Gajah, Wih Pesam)	ACEH TENGGARA : (Kec. Babul Makmur, Babul Rahmah, Badar, Babel, Bukit Tusam, Deleng Pokhkisen, Ketambe, Lawe Alas, Lawe Bulan, Lawe Sigala-Gala, Lawe Sumur, Semadam, Tanoh Alas)
	BIREUEN : (Kec. Jeunieb, Juli, Pandrah, Peudada, Peulimbang, Samalanga, Simpang Mamplam)	ACEH TIMUR : (Kec. Banda Alam, Birem Bayeun, Darul Aman, Darul Ihsan, Idi Rayeuk, Idi Timur, Idi Tunong, Indra Amakmu, Julok, Nurussalam, Pante Beudari, Peudawa, Peunaron, Peureulak, Peureulak Barat, Rantau Selamat, Ranto Peureulak, Serbajadi, Simpang Jernih, Simpang Ulim)
	GAYOLUES : (Kec. Blang Jerango, Blang Kejeren, Blang Pegayon, Dabun Gelang, Kuta Panjang, Pining, Putri Betung, Rikit Gaib, Terangun, Tripe Jaya)	ACEH UTARA : (Kec. Baktiya, Baktiya Barat, Banda Baro, Cot Girek, Dewantara, Geurudong Pase, Kuta Makmur, Langkahan, Lapang, Lhoksukon, Matangkuli, Meurah Mulia, Muara Batu, Nibong, Nisam, Nisam Antara, Paya Bakong, Pirak Timur, Samudera, Sawang, Seunuddon, Simpang Keramat, Syamtalira Aron, Syamtalira Bayu, Tanah Jambo Aye, Tanah Luas, Tanah Pasir)
	KOTA SUBULUSSALAM : (Kec. Simpang Kiri)	BENER MERIAH : (Kec. Bukit, Permata, Pintu Rime Gayo, Syiah Utama, Timang Gajah, Wih Pesam)
	NAGAN RAYA : (Kec. Beutong, Darul Makmur, Kuala, Kuala Pesisir, Seunagan, Seunagan Timur, Suka Makmue, Tadu Raya)	BIREUEN : (Kec. Gandapura, Jeumpa, Jeunieb, Juli, Kota Juang, Kuala, Kuta Blang, Makmur, Pandrah, Peudada, Peulimbang, Peusangan, Peusangan Sibling Krueng, Samalanga, Simpang Mamplam)
	PIDIE : (Kec. Geumpang, Tangse, Tiro/Truseb)	GAYOLUES : (Kec. Dabun Gelang, Pining, Putri Betung)

	PIDIE JAYA : (Kec. Bandar Dua, Meurah Dua)	KOTA BANDA ACEH : (Kec. Baiturrahman, Jaya Baru, Kuta Alam, Kuta Raja, Lueng Bata, Meuraxa, Syiah Kuala)
		KOTA LHOKSEUMAWE : (Kec. Banda Sakti, Blang Mangat, Muara Dua, Muara Satu)
		KOTA SABANG : (Kec. Sukajaya, Sukakarya)
		KOTA SUBULUSSALAM : (Kec. Longkib, Rundeng, Simpang Kiri, Sultan Daulat)
		NAGAN RAYA : (Kec. Darul Makmur, Kuala, Kuala Pesisir, Tadu Raya, Tripa Makmur)
		PIDIE : (Kec. Batee, Delima, Glumpang Baro, Glumpang Tiga, Grong-Grong, Indrajaya, Kembang Tanjong, Keumala, Kota Sigli, Mila, Muara Tiga, Mutiara, Mutiara Timur, Padang Tiji, Peukan Baro, Pidie, Sakti, Simpang Tiga, Tangse, Tiro/Truseb, Titeue)
		PIDIE JAYA : (Kec. Bandar Baru, Bandar Dua, Jangka Buya, Meurah Dua, Meureudu, Panteraja, Trienggadeng, Ulim)
		SIMEULUE : (Kec. Simeulue Barat, Simeulue Tengah, Simeulue Timur)

2. PRAKIRAAN DAERAH POTENSI BANJIR SUMATERA UTARA DASARIAN II NOVEMBER 2023

Gambar 3.



Tabel 2.

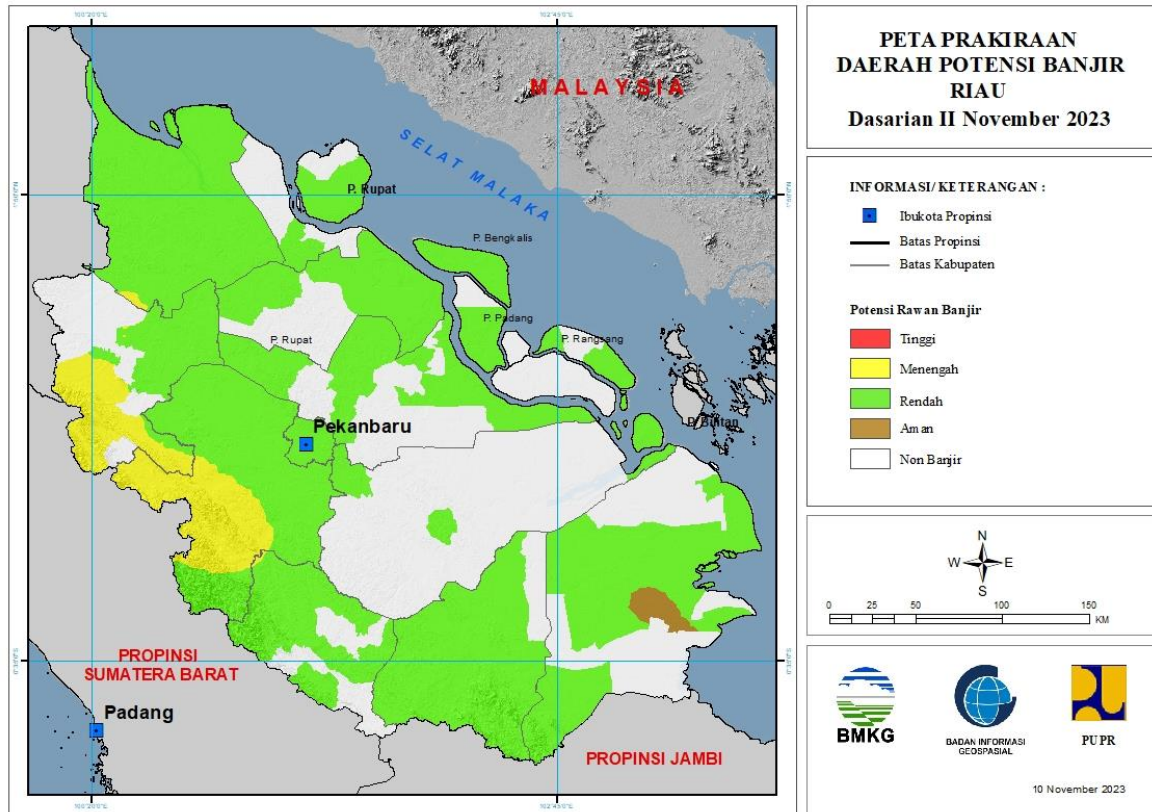
TINGKAT POTENSI BANJIR		
TINGGI	MENENGAH	RENDAH
-	KOTA GUNUNG SITOLI : (Kec. Gunung Sitoli, Gunung Sitoli Alo'Oa, Gunung Sitoli Selatan, Gunung Sitoliidanoi)	ASAHAN : (Kec. Aekledong, Bandarpasirmandoge, Bandarpulau, Buntupane, Rahuning, Tinggiraja)
	KOTA SIBOLGA : (Kec. Sibolga Selatan)	DELI SERDANG : (Kec. Bangunpurba, Biru-Biru, Delitua, Galang, Kutalimbaru, Namorambe, Pancurbatu, Patumbak, Senembahtanjungmuda Hilir, Sibolangit, Sunggal)
	LABUHANBATU UTARA : (Kec. Aeknatas, Na Sembilan Sepuluh)	KARO : (Kec. Berastagi, Kabanjahe, Payung, Simpang Empat, Tiganderket)
	LANGKAT : (Kec. Bahorok, Batangserangan)	KOTA BINJAI : (Kec. Binjai Barat, Binjai Selatan, Binjai Timur, Binjai Utara, Binjaikota)
	MANDAILING NATAL : (Kec. Bukitmalintang, Kotanopan, Muarabatanggadis, Muarasipongi, Panyabungan, Panyabungan Timur, Panyabungan Utara, Siabu, Tambangan, Ulupungkut)	KOTA GUNUNG SITOLI : (Kec. Gunung Sitoliidanoi)
	NIAS : (Kec. Bawolato, Gido, Idano Igawo)	KOTA MEDAN : (Kec. Medanbaru, Medanjohor,

		Medanpolonia, Medanselayang, Medansunggal, Medantuntungan)
	NIAS BARAT : (Kec. Lolofitu Moi)	KOTA PADANGSIDIMPUAN : (Kec. Padangsidimpuan Batunadua, Padangsidimpuan Selatan, Padangsidimpuan Tenggara, Padangsidimpuan Utara)
	NIAS UTARA : (Kec. Alasa, Alasa Taumuzoi, Lotu, Namoha Esiwa, Sawo, Sitolu Ori, Tuhemberua)	KOTA PEMATANGSIANTAR : (Kec. Siantar Barat, Siantar Selatan, Siantar Timur, Siantarmartoba, Siantarsitalasari)
	PADANG LAWAS : (Kec. Barumun, Batanglubuksutam, Sosa, Sosopan, Ulubarumun)	LABUHANBATU : (Kec. Bilah Hilir, Bilah Hulu, Rantau Selatan)
	TAPANULI SELATAN : (Kec. Batangtoru, Muarabatangtoru, Sayurmatinggi)	LABUHANBATU SELATAN : (Kec. Kampungrakyat, Sungai Kanan, Torgamba)
	TAPANULI TENGAH : (Kec. Andamdewi, Barus, Barus Utara, Kolang, Sorkam)	LABUHANBATU UTARA : (Kec. Aeknatas, Kualuh Hulu, Kualuh Selatan, Marbau, Na Sembilan Sepuluh)
	TAPANULI UTARA : (Kec. Sipoholon, Tarutung)	LANGKAT : (Kec. Bahorok, Batangserangan, Besitang, Binjai, Kuala, Padangtualang, Salapian, Sawitseberang, Seibingai, Seilepan, Wampu)
		MANDAILING NATAL : (Kec. Batahan, Batangnatal, Bukitmalintang, Hutabargot, Kotanopan, Lembahsorikmarapi, Linggabayu, Muarabatanggadis, Muarasipongi, Natal, Panyabungan, Panyabungan Barat, Panyabungan Selatan, Panyabungan Timur, Panyabungan Utara, Rantobaek, Siabu, Sinunukan, Tambangan, Ulupungkut)
		NIAS : (Kec. Bawolato, Gido, Idano Igawo)
		NIAS BARAT : (Kec. Lahomi, Lolofitu Moi, Mandrehe, Mandrehe Barat, Sirombo)
		NIAS SELATAN : (Kec. Fanayama, Gomo, Lahusa)
		NIAS UTARA : (Kec. Afulu, Alasa, Alasa Taumuzoi, Lahewa, Lotu, Namoha Esiwa)
		PADANG LAWAS : (Kec. Sosopan)
		PADANG LAWAS UTARA : (Kec. Hulusihapas, Padangbolak, Simangambat)
		SAMOSIR : (Kec. Onanrunggu, Simanindo, Sitio-Tio)
		SERDANG BEDAGAI : (Kec. Bintangbayu, Dolokmasihul, Sipispis)
		SIMALUNGUN : (Kec. Girsangsipanganbolon, Siantar, Tapiandolok)
		TAPANULI SELATAN : (Kec. Angkolasangkunur,

		Batangankola, Batangtoru, Muarabatangtoru, Sayurmatinggi)
		TAPANULI TENGAH : (Kec. Andamdewi)
		TAPANULI UTARA : (Kec. Sipoholon, Tarutung)
		TOBA SAMOSIR : (Kec. Balige, Laguboti, Parmaksian)

3. PRAKIRAAN DAERAH POTENSI BANJIR RIAU DASARIAN II NOVEMBER 2023

Gambar 4.



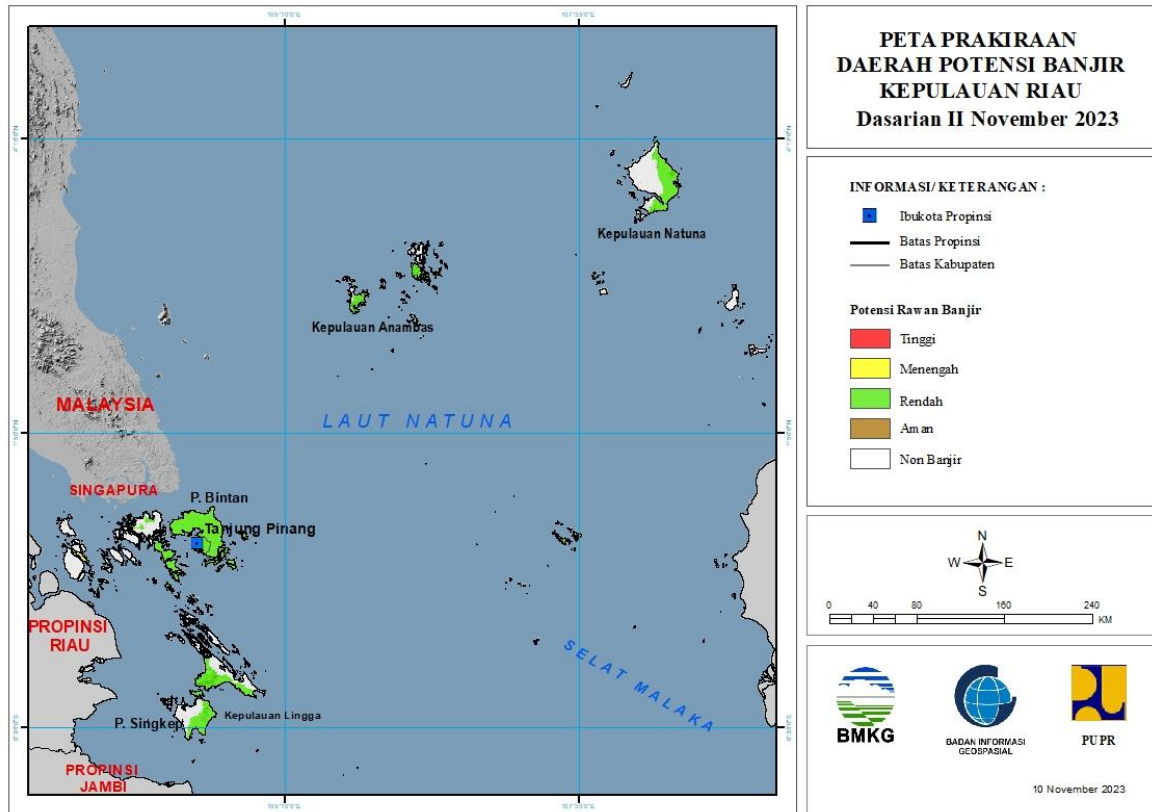
Tabel 3.

TINGKAT POTENSI BANJIR		
TINGGI	MENENGAH	RENDAH
-	KAMPAR : (Kec. Bangkinang, Bangkinangseberang, Gunungsahilan, Kampar, Kampar Kiri, Kampar Timur, Kampar Utara, Kamparkiri Hulu, Kamparkiri Tengah, Kotokamparhulu, Kuok, Salo, Tapung, Tigabelaskotokampar)	BENGKALIS : (Kec. Bantan, Bengkalis, Bukitbatu, Mandau, Rupert, Siakkecil)
	KUANTAN SENGINGI : (Kec. Singingi Hilir)	INDRAGIRI HILIR : (Kec. Batangtuaka, Gaung, Gaunganakserka, Kateman, Kemuning, Keritang, Kuala Indragiri, Mandah, Tembilahan, Tembilahan Hulu, Tempuling)
	ROKAN HILIR : (Kec. Pujud)	INDRAGIRI HULU : (Kec. Batangcenaku, Batanggansal, Batangperanap, Kelayang, Lirik, Lubuk Batu Jaya, Pasir Penyu, Peranap, Rakitkulim, Rengat, Rengat Barat, Seberida, Sungailala)
	ROKAN HULU : (Kec. Bangunpurba, Kabun, Kepenuhan, Rambah, Rambahhilir, Rambahsamo, Rokanempatkota, Tandun)	KAMPAR : (Kec. Bangkinangseberang, Gunungsahilan, Kampar, Kampar Kiri, Kampar Timur, Kampar Utara, Kamparkiri Hilir,

		Kamparkiri Hulu, Kamparkiri Tengah, Perhentianraja, Rumbiojaya, Siak Hulu, Tambang, Tapung, Tapung Hilir, Tapung Hulu)
		KEPULAUAN MERANTI : (Kec. Merbau, Rangsang, Rangsang Barat)
		KOTA DUMAI : (Kec. Bukitkapur, Dumai Barat)
		KOTA PEKANBARU : (Kec. Bukitraya, Limapuluh, Marpoyandamai, Payungsekaki, Pekanbaru kota, Rumbai, Rumbaipesisir, Sail, Senapelan, Sukajadi, Tampan, Tenayanraya)
		KUANTAN SENGINGI : (Kec. Cerenti, Kuantan Hilir, Kuantan Tengah, Kuantanmudik, Logastanahdarat, Singingi, Singingi Hilir)
		PELALAWAN : (Kec. Bandarpetalangan, Bandarseikijang, Kualakampar)
		ROKAN HILIR : (Kec. Bagansinembah, Bangko, Bangkopusako, Batuhampar, Kubu, Kububabusalam, Pasirlimaupapas, Pujud, Rantaukopar, Rimbamelintang, Simpang Kanan, Sinaboi, Tanahputih, Tanahputihtanjungmelawan)
		ROKAN HULU : (Kec. Bonaidarussalam, Kabun, Kepenuhan, Kuntodarussalam, Rambahhilir, Rambahsamo, Tandun)
		SIAK : (Kec. Bungaraya, Kandis, Mempura, Sungaiapit, Sungaimandau, Tualang)

4. PRAKIRAAN DAERAH POTENSI BANJIR KEPULAUAN RIAU DASARIAN II NOVEMBER 2023

Gambar 5.

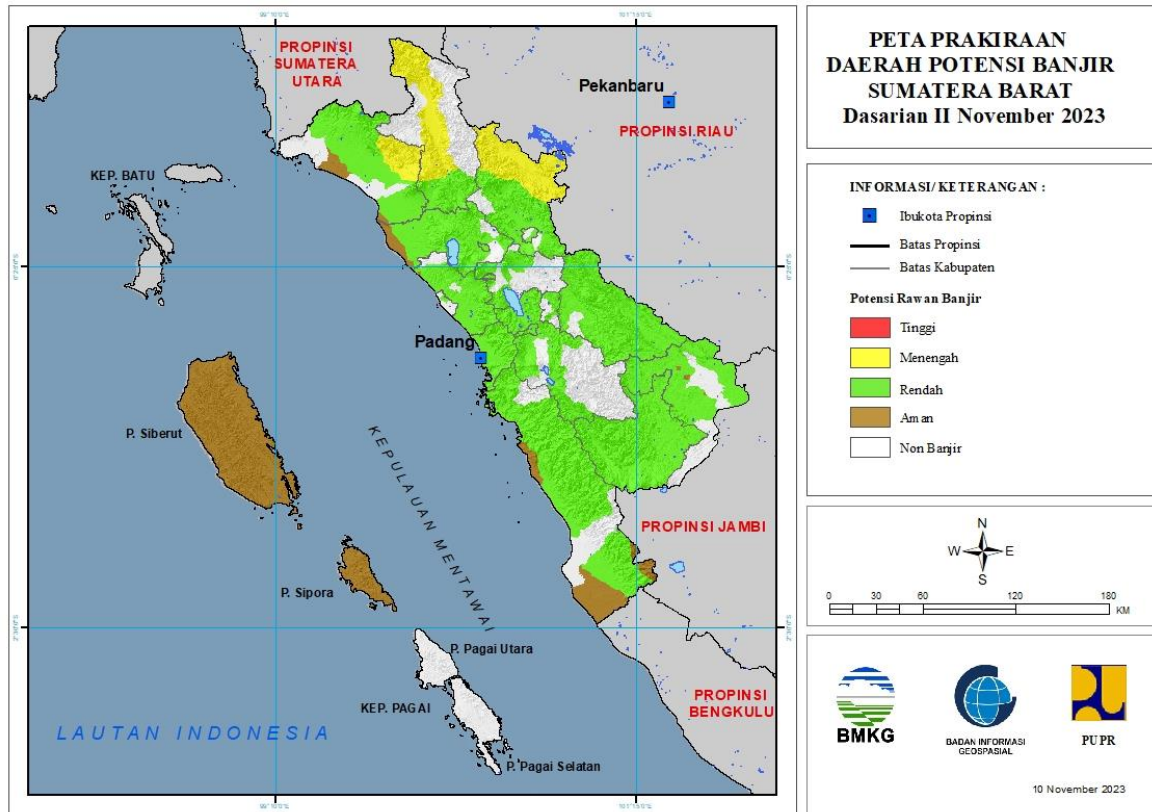


Tabel 4.

TINGKAT POTENSI BANJIR		
TINGGI	MENENGAH	RENDAH
-	-	BINTAN : (Kec. Bintan Timur, Bintan Utara, Gunungkijang, Tambelan, Teluksebong)
		KEPULAUAN ANAMBAS : (Kec. Jemaja Timur, Siantan, Siantan Timur)
		KOTA BATAM : (Kec. Batamkota, Batuaji, Batuampar, Galang, Kualakampar)
		KOTA TANJUNGPINANG : (Kec. Bukitbestari, Tanjungpinang Kota, Tanjungpinang Timur)
		LINGGA : (Kec. Lingga, Singkep)
		NATUNA : (Kec. Bungunan Timur)

5. PRAKIRAAN DAERAH POTENSI BANJIR SUMATERA BARAT DASARIAN II NOVEMBER 2023

Gambar 6.



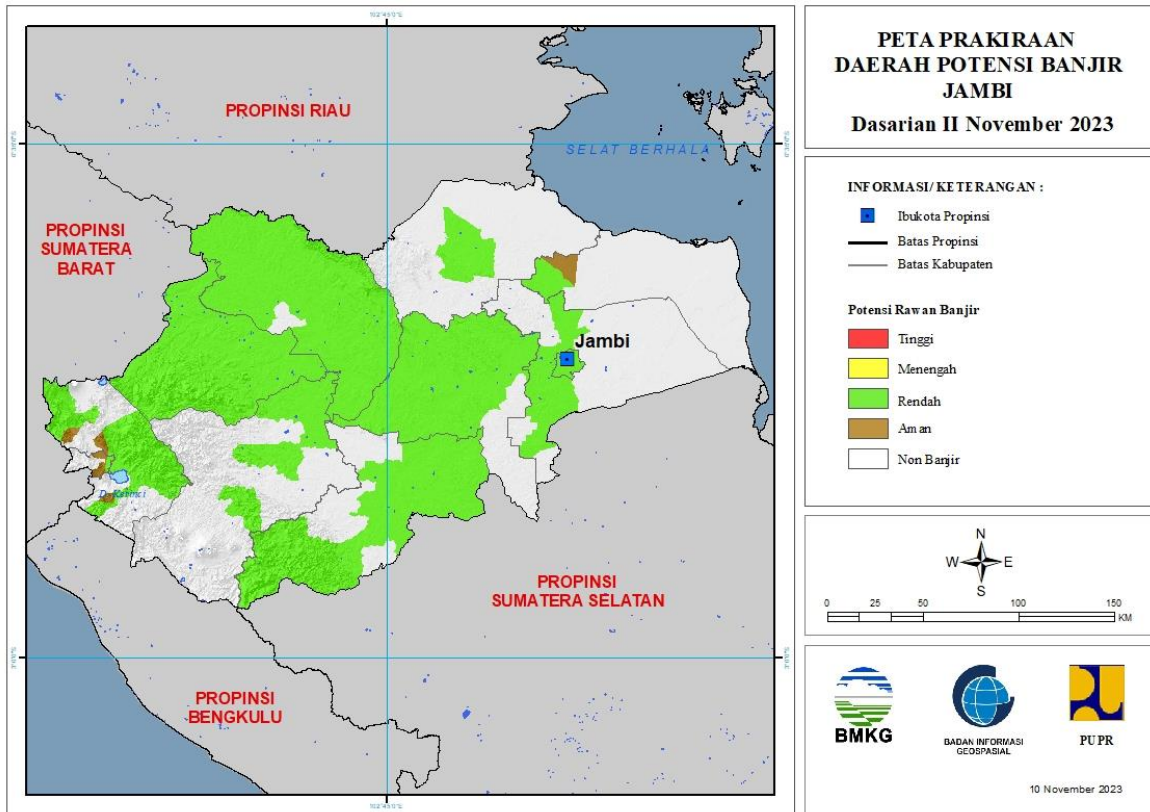
Tabel 5.

TINGKAT POTENSI BANJIR		
TINGGI	MENENGAH	RENDAH
-	LIMA PULUH KOTA : (Kec. Bukitbarisan, Harau, Kapursembilan, Pangkalankotobaru)	AGAM : (Kec. Ampekkoto, Ampeknagari, Banuhampu, Baso, Lubukbasung, Malalak, Matur, Palembang, Palupuh, Tanjungmutiara, Tanjungraya, Tilatangkamang)
	PASAMAN : (Kec. Lubuksikaping, Padanggalur, Panti, Rao Selatan, Rao Utara, Tigonagari)	DHARMASRAYA : (Kec. Kotobesar, Kotosalak, Padanglaweh, Pulaupunjung, Sembilankoto, Timpeh, Tiumbang)
	PASAMAN BARAT : (Kec. Gunungtuleh, Pasaman, Talamau)	KOTA BUKITTINGGI : (Kec. Aurbirugotigobaleh, Gugukpanjang, Mandianginkotoselayan)
		KOTA PADANG : (Kec. Bungustelukkabung, Kototengah, Kuranji, Lubukbegalung, Lubukkilangan, Nanggalo, Padang Barat, Padang Selatan, Padang Timur, Padang Utara, Pauh)
		KOTA PADANGPANJANG : (Kec. Padangpanjang Barat, Padangpanjang Timur)

		KOTA PARIAMAN : (Kec. Pariaman Timur)
		KOTA PAYAKUMBUH : (Kec. Lampositigonagori, Payakumbuh Selatan, Payakumbuh Timur)
		KOTA SAWAHLUNTO : (Kec. Lembahsegar, Talawi)
		KOTA SOLOK : (Kec. Enamsuku, Tanjungpaku)
		LIMA PULUH KOTA : (Kec. Akabiluru, Bukitbarisan, Guguak, Harau, Kapursembilan, Larehsagohalaban, Mungka, Pangkalankotobaru, Payakumbuh, Situjuahlimonagari, Suliki)
		PADANG PARIAMAN : (Kec. Batanganai, Batangasan, Duakalisebelas Enamlingkung, Duakalisebelas Kayutanam, Enamlingkung, Limakoto Kampungdalam, Limakoto Timur, Lubukalung, Nansabaris, Patamuan, Sintuktobohgadang, Sungaigeringing, Sungailimau, Tujuh Koto Sungai Sarik, Ulakan Tapakis)
		PASAMAN : (Kec. Bonjol, Lubuksikaping, Simpangalahanmati, Tigonagari)
		PASAMAN BARAT : (Kec. Gunungtuleh, Kinali, Kotobalingka, Lembahmelintang, Pasaman, Ranahbatahan, Sungaiaur)
		PESISIR SELATAN : (Kec. Basaampekk Balaitapan, Batangkapas, Bayang, Empatjurai, Kotosebelastarusan, Lengayang, Linggosaribaganti, Lunang, Ranahampekkhulutapan, Ranahpesisir, Silaut, Sutera)
		SIJUNJUNG : (Kec. Kamangbaru, Kototujuh, Kupitan, Lubuktarak, Sijunjung, Sumpurkudus, Tanjunggadang)
		SOLOK : (Kec. Gunungtalang, Jujungsirih, Kotobaru, Lembahgumanti, Pantaicermin, Payungsekaki, Sembilankoto Sungailasi, Sepuluhkotodiatas, Sepuluhkotosingkarak)
		SOLOK SELATAN : (Kec. Kotoparikgadangdiateh, Pauh Duo, Sangir, Sangirbalaijinggo, Sangirbatanghari, Sangirjujuhan, Sungaipagu)
		TANAH DATAR : (Kec. Batipuh Selatan, Pariangan, Salimpaung, Sepuluhkoto, Sungaitarab, Sungayang)

6. PRAKIRAAN DAERAH POTENSI BANJIR JAMBI DASARIAN II NOVEMBER 2023

Gambar 7.



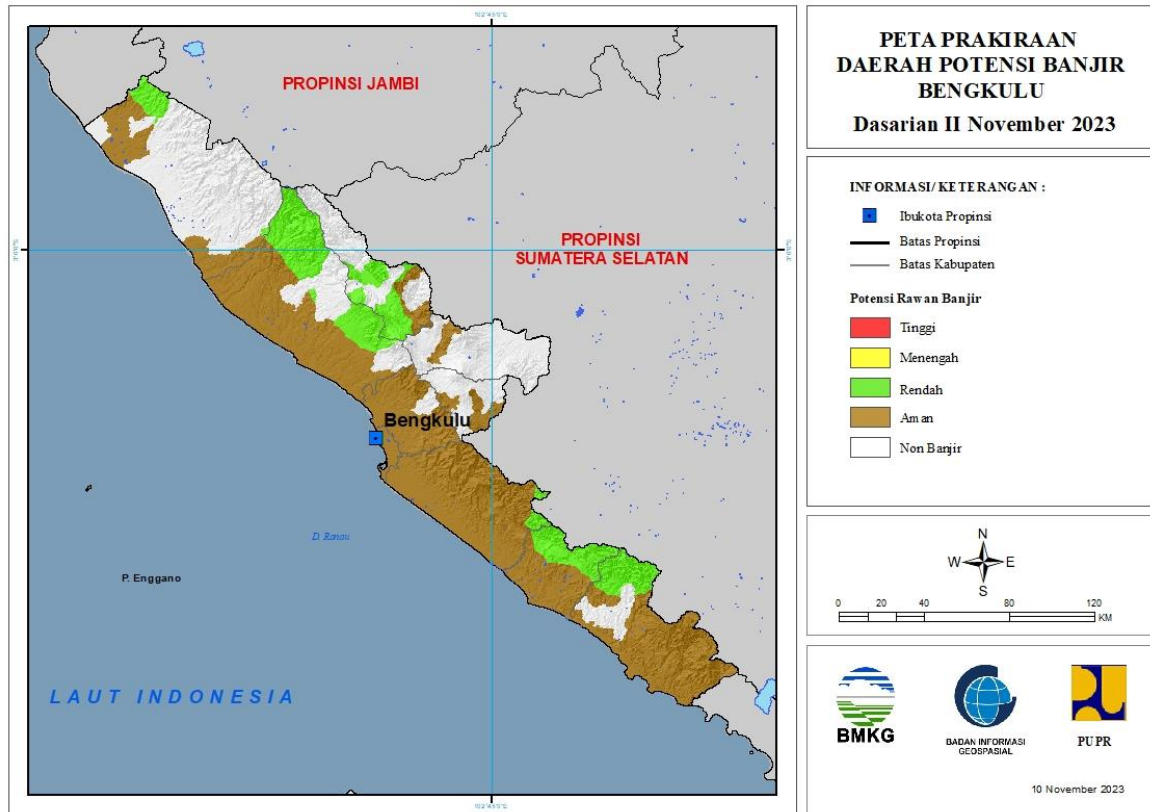
Tabel 6.

TINGKAT POTENSI BANJIR		
TINGGI	MENENGAH	RENDAH
-	-	BATANGHARI : (Kec. Bathin Dua Puluh Empat, Marosebo Ilir, Marosebo Ulu, Mersam, Muara Bulian, Muara Tembesi, Pelayung)
		BUNGO : (Kec. Bathin Dua Babeko, Bathin Dua Pelayang, Bathin Tiga, Bathin Tiga Ulu, Bungodani, Jujuhan, Jujuhan Ilir, Limbur Lubuk Mengkuang, Muko-Muko Bathin Tujuh, Pasar Muara Bungo, Pelepat, Pelepat Ilir, Rantau Pandan, Rimbo Tengah, Tanah Sepenggal, Tanah Sepenggal Lintas, Tanah Tumbuh)
		KERINCI : (Kec. Air Hangat, Air Hangat Timur, Batang Merangin, Bukit Kerman, Danau Kerinci, Gunung Kerinci, Kayuaro Barat, Situnjau Laut)
		KOTA JAMBI : (Kec. Danau Teluk, Jalutung, Jambi Selatan, Jambi Timur, Kota Baru, Pasar Jambi, Pelayangan, Telanaipura)

		KOTA SUNGAIPENUH : (Kec. Kumun Debai, Tanah Kampung)
		MERANGIN : (Kec. Bangko, Batang Masumai, Margo Tabir, Muara Siau, Nalo Tatan, Tabir, Tabir Ilir, Tabir Selatan, Tabir Timur)
		MUARO JAMBI : (Kec. Jambi Luar Kota, Maro Sebo, Mestong, Sungai Bahar)
		SAROLANGUN : (Kec. Batang Asai, Limun, Mandiangin, Pauh, Pelawan, Sarolangun)
		TANJUNG JABUNG BARAT : (Kec. Tebing Tinggi, Tungkal Ulu)
		TANJUNG JABUNG TIMUR : (Kec. Mendahara Ulu)
		TEBO : (Kec. Koto Ilir Tujuh, Koto Tujuh, Muara Tabir, Rimbo Bujang, Rimbo Ulu, Serai Serumpun, Sumay, Tebo Ilir, Tebo Tengah, Tebo Ulu, Tengah Ilir)

7. PRAKIRAAN DAERAH POTENSI BANJIR BENGKULU DASARIAN II NOVEMBER 2023

Gambar 8.

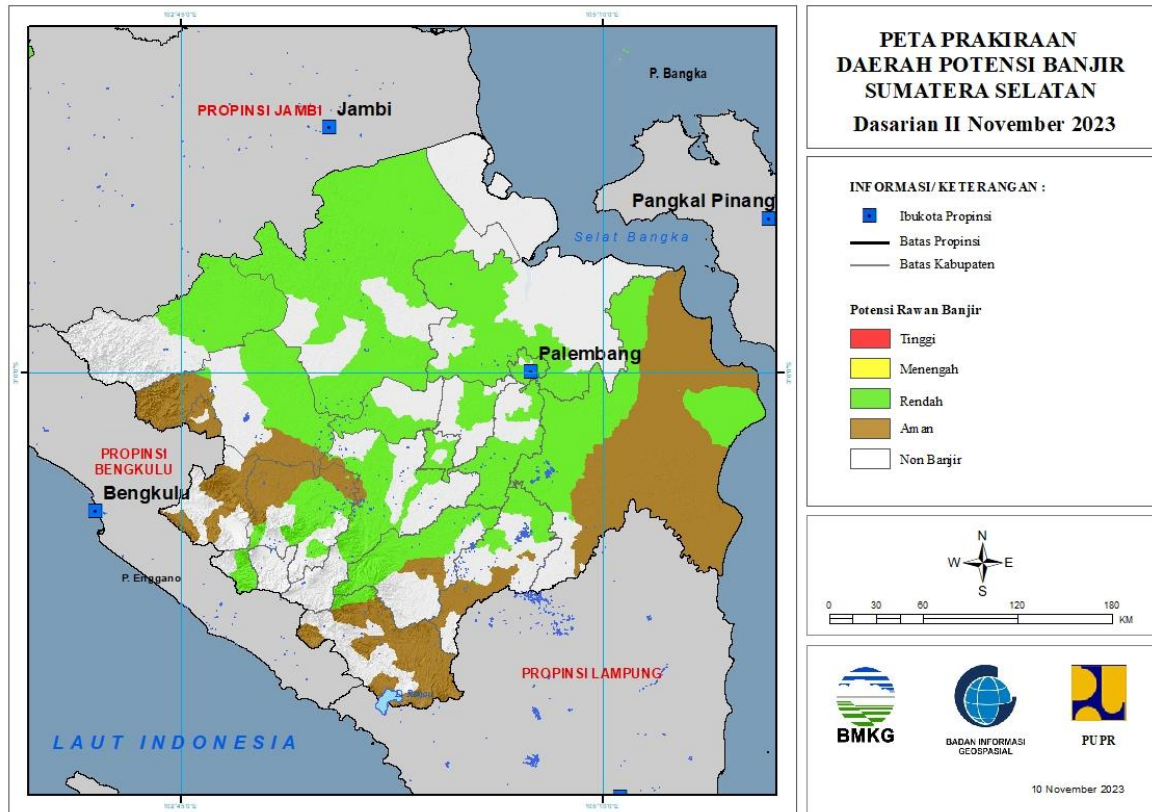


Tabel 7.

TINGKAT POTENSI BANJIR		
TINGGI	MENENGAH	RENDAH
-	-	BENGKULU SELATAN : (Kec. Air Nipis, Kedurang, Pinoraya, Ulu Manna)
		BENGKULU UTARA : (Kec. Argamakmur, Arma Jaya, Giri Mulya, Ketahun, Padang Jaya, Putri Hijau, Ulokkupai)
		KAUR : (Kec. Muara Sahung, Padang Guci Ulu)
		LEBONG : (Kec. Amen, Lebong Atas, Lebong Sakti, Lebong Selatan, Lebong Utara, Rimbo Pengadang, Uram Jaya)
		MUKO-MUKO : (Kec. Air Rami, Lubuk Pinang, Teras Terunjam)
		SELUMA : (Kec. Semidang Alas)

8. PRAKIRAAN DAERAH POTENSI BANJIR SUMATERA SELATAN DASARIAN II NOVEMBER 2023

Gambar 9.



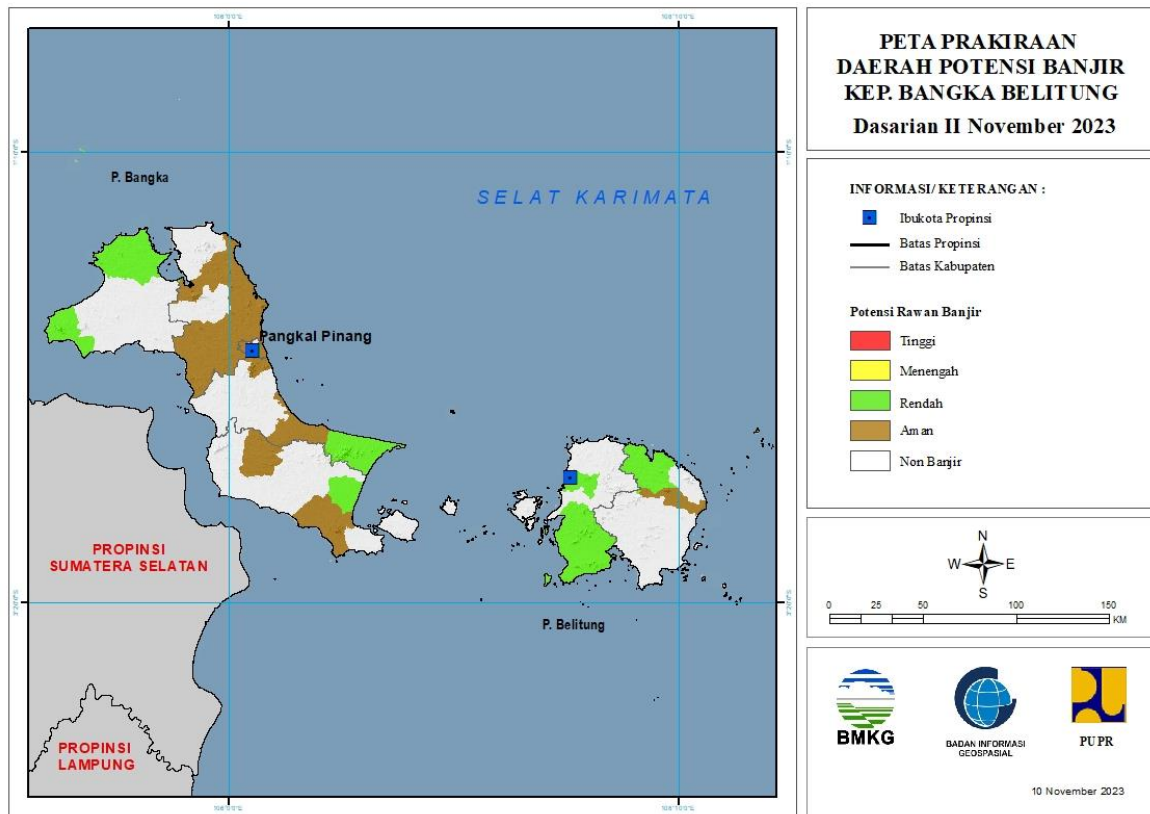
Tabel 8.

TINGKAT POTENSI BANJIR		
TINGGI	MENENGAH	RENDAH
-	-	BANYUASIN : (Kec. Banyuasin Satu, Banyuasin Tiga, Pulaurimau, Rambutan, Rantaubayur, Sembawa, Talangkelapa, Tungkal Ilir)
		EMPAT LAWANG : (Kec. Pendopo)
		KOTA PALEMBANG : (Kec. Gandus, Ilirbarat Dua, Ilirbarat Satu, Ilirtimur Dua, Ilirtimur Satu, Kalidoni, Kertapati, Plaju, Sako, Seberangulu Dua, Seberangulu Satu, Sematangborang, Sukarami)
		KOTA PRABUMULIH : (Kec. Prabumulih Barat, Prabumulih Timur, Prabumulih Utara, Rambangkapak Tengah)
		LAHAT : (Kec. Gumay Ulu, Gumaytalang, Jarai, Kikim Selatan, Kikim Timur, Lahat, Merapi Barat, Merapi Timur, Mulak Ulu, Pulaupinang, Tanjungsaktipumi)
		MUARA ENIM : (Kec. Gelumbang, Gunungmegang,

		Lawang Kidul, Muaraenim, Rambang, Tanjungagung, Ujanmas)
		MUSI BANYUASIN : (Kec. Babattoman, Batanghari Leko, Bayunglencir, Lais, Sekayu, Sungaikeruh, Sungaililin, Tungkajaya)
		MUSI RAWAS : (Kec. Bulantengahsuku Ulu, Muarakelingi, Muaralaktan, Selangit, Sukutengahlakitanuluterawas)
		MUSI RAWAS UTARA : (Kec. Karangdapo, Nibung, Rawas Ilir, Rawas Ulu, Rupit)
		OGAN ILIR : (Kec. Indralaya, Kandis, Lubukkeliat, Muarakuang, Payaraman, Pemulutan, Pemulutan Selatan, Rambangkuang, Rantaualai, Sungaipinang)
		OGAN KOMERING ILIR : (Kec. Airsugihan, Cengal, Jejawi, Kayuagung, Lempuingjaya, Mesujiraya, Pampangan, Pangkalanlampam, Pedamaran, Pedamaran Timur, Sirahpulaupadang, Tanjunglubuk, Telukgelam, Tulungselapan)
		OGAN KOMERING ULU : (Kec. Lubukbatang, Muarajaya, Pengadonan, Peninjauan, Semidangaji, Ulu Ogan)
		OGAN KOMERING ULU SELATAN : (Kec. Kisamtinggi, Muaradua)
		OGAN KOMERING ULU TIMUR : (Kec. Belitangmulya, Buaymadang, Buaypemukapeliung, Cempaka, Madangsuku Satu, Semendawai Timur)
		PALI : (Kec. Talangubi, Tanahabang)

9. PRAKIRAAN DAERAH POTENSI BANJIR KEPULAUAN BANGKA BELITUNG DASARIAN II NOVEMBER 2023

Gambar 10.

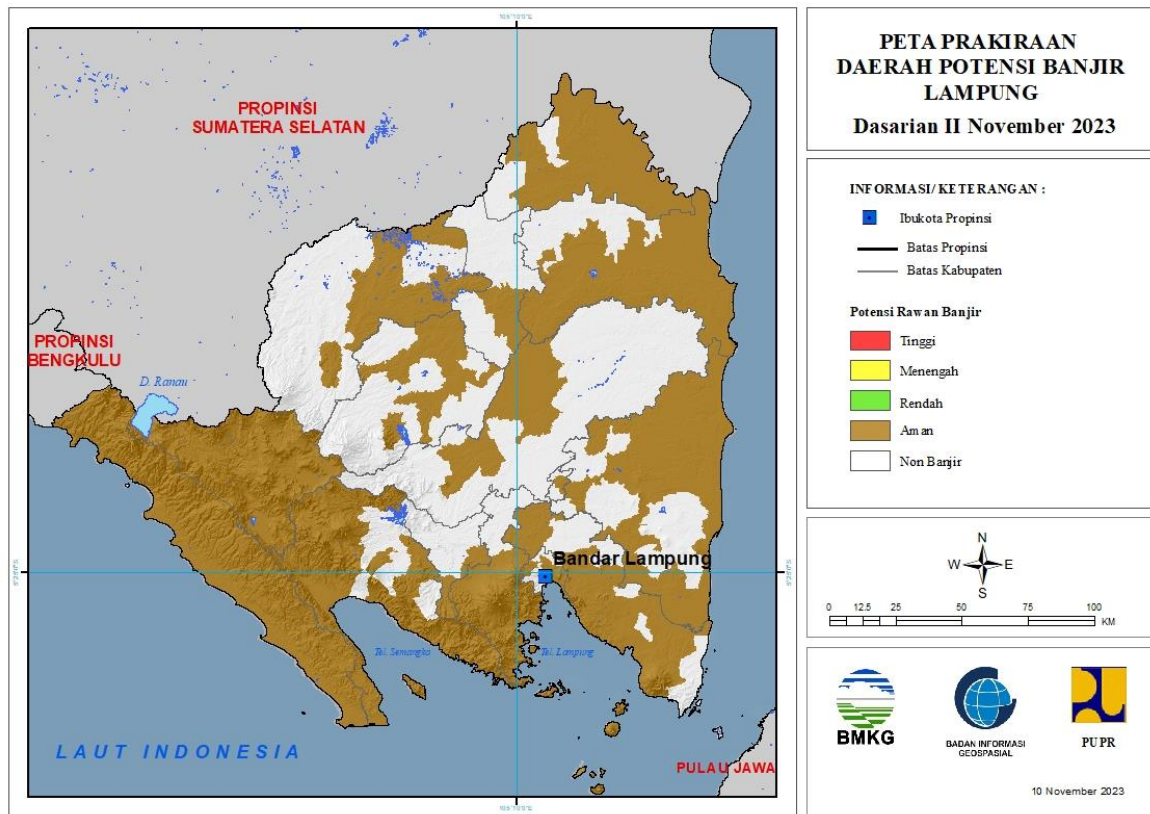


Tabel 9.

TINGKAT POTENSI BANJIR		
TINGGI	MENENGAH	RENDAH
-	-	BANGKA : (Kec. Riausilip)
		BANGKA BARAT : (Kec. Jebus, Muntok, Parit Tiga)
		BANGKA SELATAN : (Kec. Toboali)
		BANGKA TENGAH : (Kec. Lubuk Besar)
		BELITUNG : (Kec. Membalong, Tanjungpandan)
		BELITUNG TIMUR : (Kec. Kelapakampit, Manggar)

10. PRAKIRAAN DAERAH POTENSI BANJIR LAMPUNG DASARIAN II NOVEMBER 2023

Gambar 11.

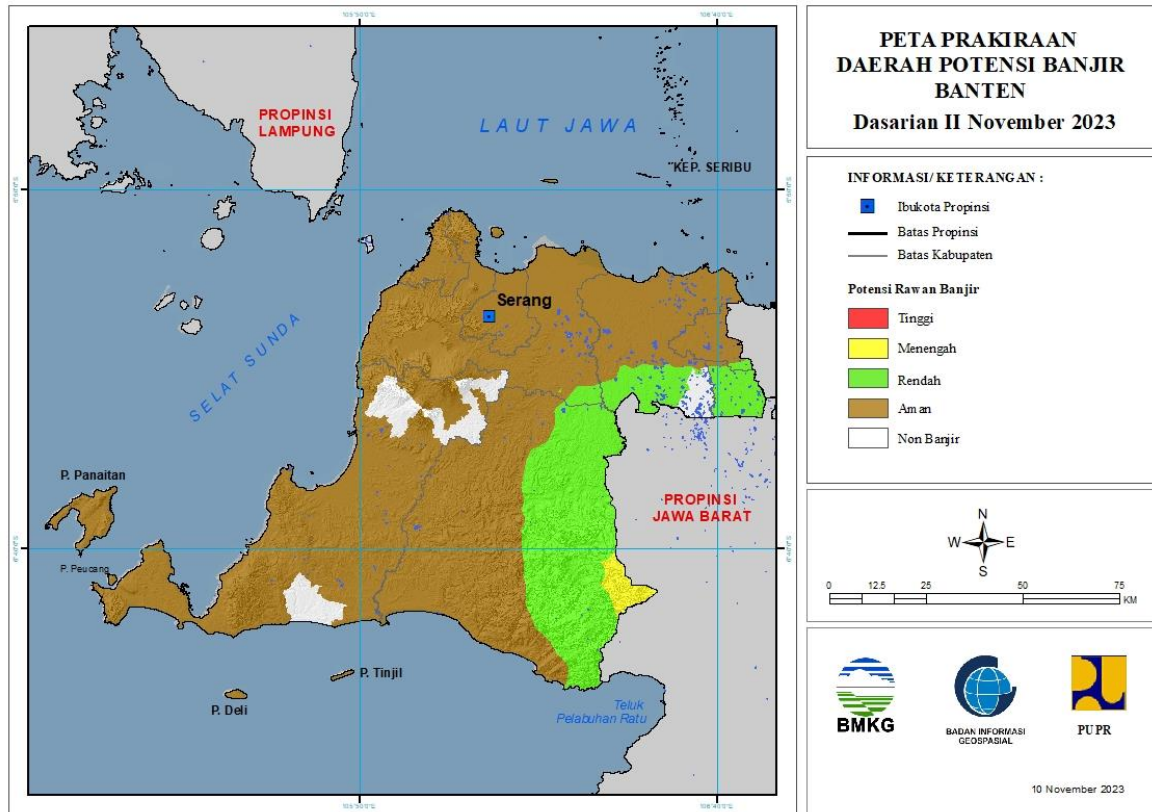


Tabel 10.

TINGKAT POTENSI BANJIR		
TINGGI	MENENGAH	RENDAH
-	-	-

11. PRAKIRAAN DAERAH POTENSI BANJIR BANTEN DASARIAN II NOVEMBER 2023

Gambar 12.

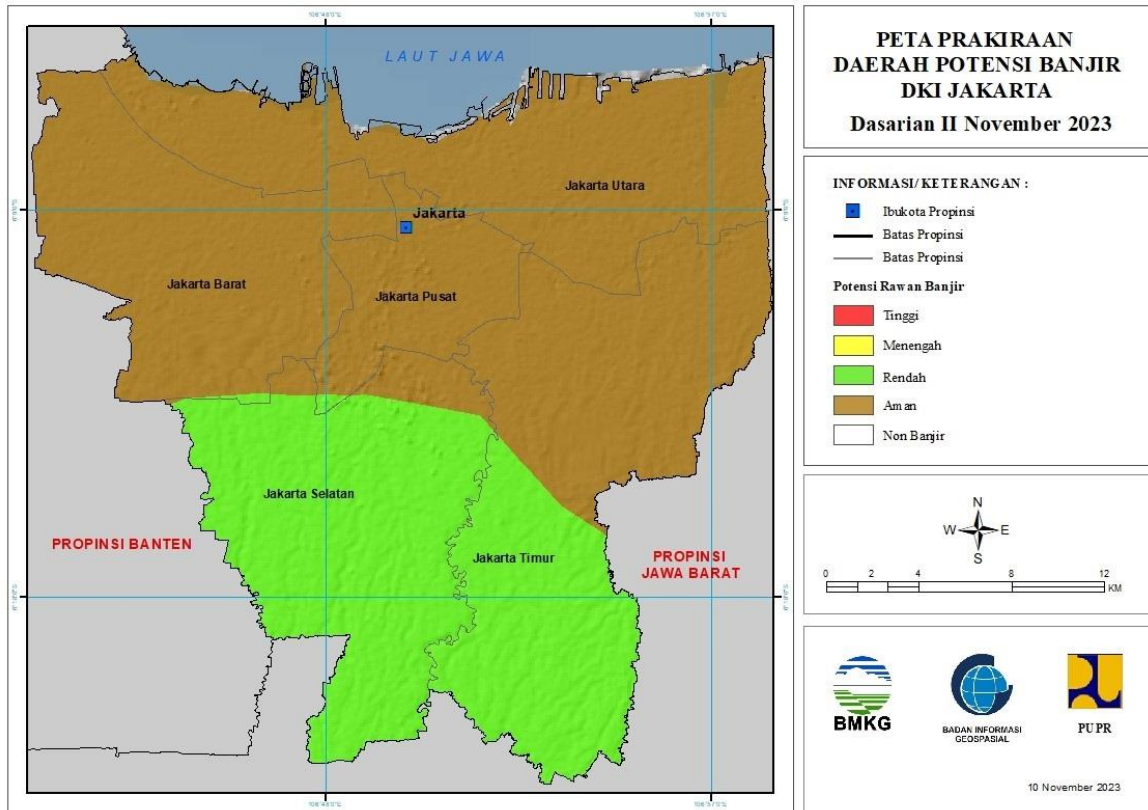


Tabel 11.

TINGKAT POTENSI BANJIR		
TINGGI	MENENGAH	RENDAH
-	LEBAK : (Kec. Cibeber, Lebak Gedong, Sobang)	KOTA TANGERANG : (Kec. Ciledug, Larangan)
		KOTA TANGERANG SELATAN : (Kec. Ciputat, Ciputat Timur, Pamulang, Pondok Aren, Serpong, Serpong Utara, Setu)
		LEBAK : (Kec. Bayah, Bojongmanik, Cibeber, Cigemlong, Ciligrang, Cimarga, Cipanas, Cirinten, Curugbitung, Lebak Gedong, Leuwidamar, Maja, Muncang, Panggarangan, Rangkasbitung, Sajira, Sobang)
		SERANG : (Kec. Jawilan, Kopo, Pamarayan)
		TANGERANG : (Kec. Cikupa, Cisoka, Curug, Jambe, Kelapa Dua, Legok, Panongan, Solear, Tigaraksa)

12. PRAKIRAAN DAERAH POTENSI BANJIR DKI JAKARTA DASARIAN II NOVEMBER 2023

Gambar 13.

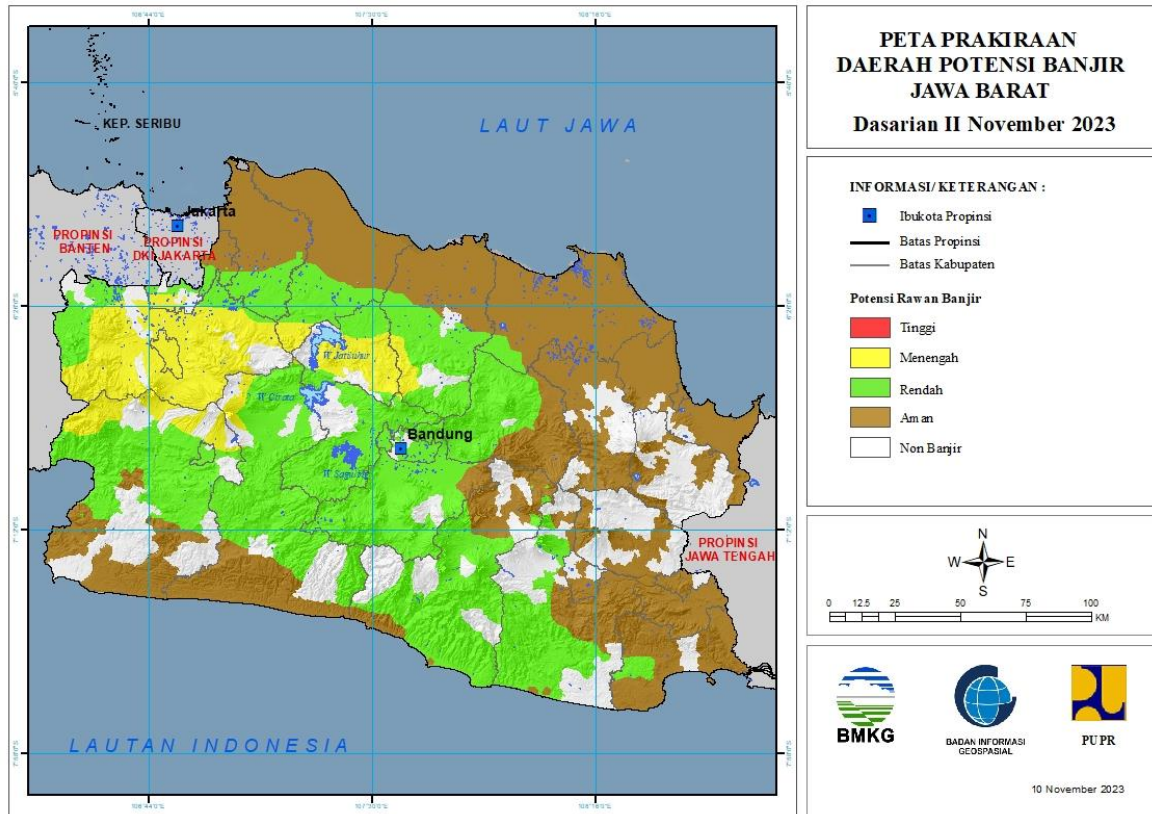


Tabel 12.

TINGKAT POTENSI BANJIR		
TINGGI	MENENGAH	RENDAH
-	-	KOTA JAKARTA BARAT : (Kec. Kebon Jeruk, Kembangan)
		KOTA JAKARTA PUSAT : (Kec. Tanah Abang)
		KOTA JAKARTA SELATAN : (Kec. Cilandak, Jagakarsa, Kebayoran Baru, Kebayoran Lama, Mampang Prapatan, Pancoran, Pasar Minggu, Pesanggrahan, Setia Budi, Tebet)
		KOTA JAKARTA TIMUR : (Kec. Cipayung, Ciracas, Jatinegara, Kramatjati, Makasar, Pasar Rebo)

13. PRAKIRAAN DAERAH POTENSI BANJIR JAWA BARAT DASARIAN II NOVEMBER 2023

Gambar 14.



Tabel 13.

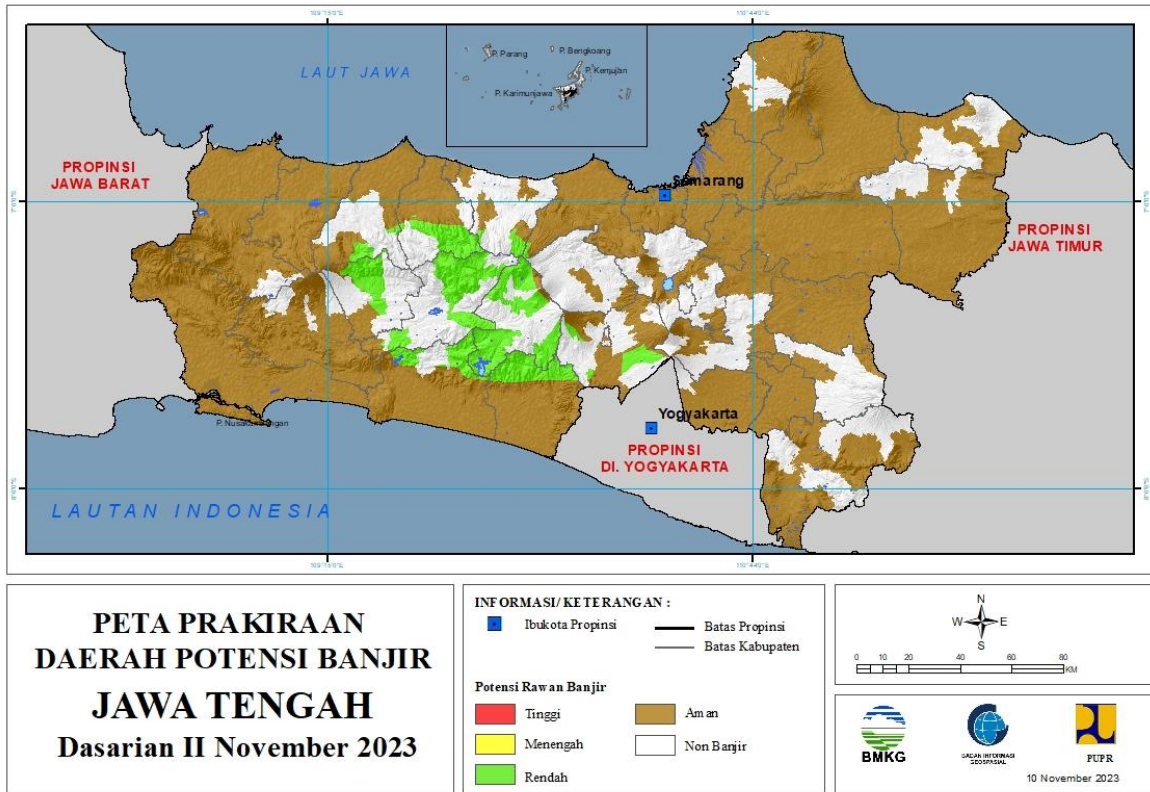
TINGKAT POTENSI BANJIR		
TINGGI	MENENGAH	RENDAH
-	BANDUNG BARAT : (Kec. Cicalong Wetan, Parongpong)	BANDUNG : (Kec. Arjasari, Baleendah, Banjaran, Bojong Soang, Canguang, Cicalengka, Cikancung, Cilengkrang, Cileunyi, Cimaung, Cimenyan, Ciparay, Ciwidey, Dayeuh Kolot, Ibum, Katapang, Kertasari, Kutawaringin, Majalaya, Margaasih, Margahayu, Pameungpeuk, Pangalengan, Paseh, Pasir Jambu, Rancabali, Rancaekek, Solokan Jeruk, Soreang)
	BOGOR : (Kec. Babakan Madang, Bojonggede, Caringin, Cariu, Ciampea, Ciawi, Cibinong, Cibungbulang, Cigombong, Cigudeg, Cijeruk, Cileungsi, Ciomas, Cisarua, Citeureup, Dramaga, Gunung Putri, Jonggol, Kemang, Klapanunggal, Leuwiliang, Leuwisadeng, Megamendung, Nanggung, Pamijahan, Parung, Rumpin, Sukajaya,	BANDUNG BARAT : (Kec. Batujajar, Cihampelas, Cicalong Wetan, Cillilin, Cipongkor, Cisarua, Gununghalu, Lembang, Ngamprah, Padalarang, Parongpong, Rongga, Saguling, Sindangkerta)

	Sukamakmur, Sukaraja, Tajur Halang, Tamansari)	
	CIANJUR : (Kec. Cibeber, Cikalong Kulon, Cugenang, Pacet, Sukaresmi, Warungkondang)	BEKASI : (Kec. Bojongmangu, Cibarusah, Cikarang Barat, Cikarang Pusat, Cikarang Selatan, Cikarang Timur, Cikarang Utara, Karang Bahagia, Kedungwaringin, Serang Baru, Setu, Tambun Selatan)
	KARAWANG : (Kec. Ciampel, Pangkalan, Tegalwaru)	BOGOR : (Kec. Cariu, Cigudeg, Cileungsi, Gunung Putri, Jasinga, Jonggol, Klapanunggal, Nanggung, Parung Panjang, Rumpin, Sukajaya)
	KOTA BOGOR : (Kec. Bogor Barat, Bogor Selatan, Bogor Tengah, Bogor Timur, Bogor Utara, Tanahsareal)	CIANJUR : (Kec. Bojong Picung, Campaka, Campaka Mulya, Cianjur, Cibeber, Cibinong, Cidaun, Cijati, Cikadu, Cikalong Kulon, Cilaku, Ciranjang, Cugenang, Kadupandak, Karang Tengah, Mande, Pacet, Pagelaran, Pasirkuda, Sukanagara, Sukaresmi, Takokak, Warungkondang)
	KOTA DEPOK : (Kec. Beji, Bojongsari, Cilodong, Cipayung, Pancoran Mas, Sawangan)	GARUT : (Kec. Banjarwangi, Bayongbong, Bungbulang, Caringin, Cibalong, Cikajang, Cikelet, Cilawu, Cisompet, Cisurepan, Garut Kota, Karangpawitan, Karangtengah, Leles, Malangbong, Mekarmukti, Pakenjeng, Pameungpeuk, Pasirwangi, Samarang, Singajaya, Sukaresmi, Tarogong Kaler, Tarogong Kidul)
	KOTA SUKABUMI : (Kec. Cibeureum)	INDRAMAYU : (Kec. Gantar, Trisi)
	PURWAKARTA : (Kec. Bojong, Campaka, Cibatu, Jatiluhur, Kiarapedes, Manis, Pasawahan, Plered, Pondoksalam, Purwakarta, Sukatani, Tegalwaru, Wanayasa)	KARAWANG : (Kec. Ciampel, Cikampek, Jatisari, Karawang Barat, Karawang Timur, Klari, Kotabaru, Majalaya, Pangkalan, Purwasari, Tegalwaru, Telukjambe Barat, Telukjambe Timur, Tirtamulya)
	SUBANG : (Kec. Ciater, Cipendeuy, Dawuan, Kali Jati, Sagalaherang, Serangpanjang)	KOTA BANDUNG : (Kec. Andir, Antapani, Arcamanik, Astana Anyar, Bandung Kidul, Batununggal, Bojongloa Kaler, Bojongloa Kidul, Buahbatu, Cibeunying Kidul, Cibiru, Cidadap, Cinambo, Gedebage, Kiaracandong, Lengkong, Mandalajati, Panyileukan, Rancasari, Regol, Sukajadi, Ujungberung)
	SUKABUMI : (Kec. Caringin, Cicurug, Cidahu, Cikakak, Cikidang, Cireunghas, Cisaat, Cisolok, Kabandungan, Kebonpedes, Nagrak, Parungkuda, Sukabumi, Sukaraja)	KOTA BEKASI : (Kec. Bantar Gebang, Jatisiah, Jatisampurna, Mustika Jaya, Pondok Gede, Pondok Melati, Rawa Lumbu)

		KOTA CIMAHU : (Kec. Cimahi Selatan, Cimahi Tengah, Cimahi Utara)
		KOTA DEPOK : (Kec. Beji, Bojongsari, Cimanggis, Pancoran Mas, Sawangan)
		KOTA SUKABUMI : (Kec. Baros, Cibeureum, Citamiang, Gunungpuyuh, Lembursitu, Warudoyong)
		PANGANDARAN : (Kec. Cigugur, Cijulang, Cimerak, Langkaplancar, Parigi)
		PURWAKARTA : (Kec. Babakancikao, Bojong, Bungursari, Campaka, Cibatu, Jatiluhur, Manis, Pasawahan, Plered, Purwakarta, Tegalwaru, Wanayasa)
		SUBANG : (Kec. Ciater, Cibogo, Cijambe, Cikaum, Cipendeuy, Cipunagara, Cisolak, Dawuan, Kali Jati, Pabuaran, Pagaden, Patokbeusi, Purwodadi, Sagalaherang, Serangpanjang, Subang, Tanjung Siang)
		SUKABUMI : (Kec. Bantargadung, Caringin, Cibadak, Cicantayan, Ciemas, Cikakak, Cikembar, Cikidang, Cireunghas, Cisaat, Cisolok, Gunung Guruh, Jampang Tengah, Kabandungan, Kebonpedes, Nagrak, Nyalindung, Pabuaran, Parungkuda, Pelabuhanratu, Purabaya, Sagaranten, Simpenan, Sukabumi, Sukaraja, Warung Kiara)
		SUMEDANG : (Kec. Buahdua, Cimalaka, Cimanggung, Cisitu, Conggeang, Ganeas, Jatinangor, Pamulihan, Paseh, Rancakalong, Situ Raja, Sukasari, Sumedang Selatan, Sumedang Utara, Surian, Tanjung Kerta, Tanjungmedar, Tanjungsari, Tomo, Ujung Jaya)
		TASIKMALAYA : (Kec. Bantarkalong, Bojongasih, Bojonggambir, Ciawi, Cibalong, Cikatomas, Cipatujah, Cisayong, Culamega, Jatiwaras, Karangnunggal, Mangunreja, Parungponteng, Singaparna, Sodonghilir, Sukaratu, Tanjungjaya, Taraju)

14. PRAKIRAAN DAERAH POTENSI BANJIR JAWA TENGAH DASARIAN II NOVEMBER 2023

Gambar 15.



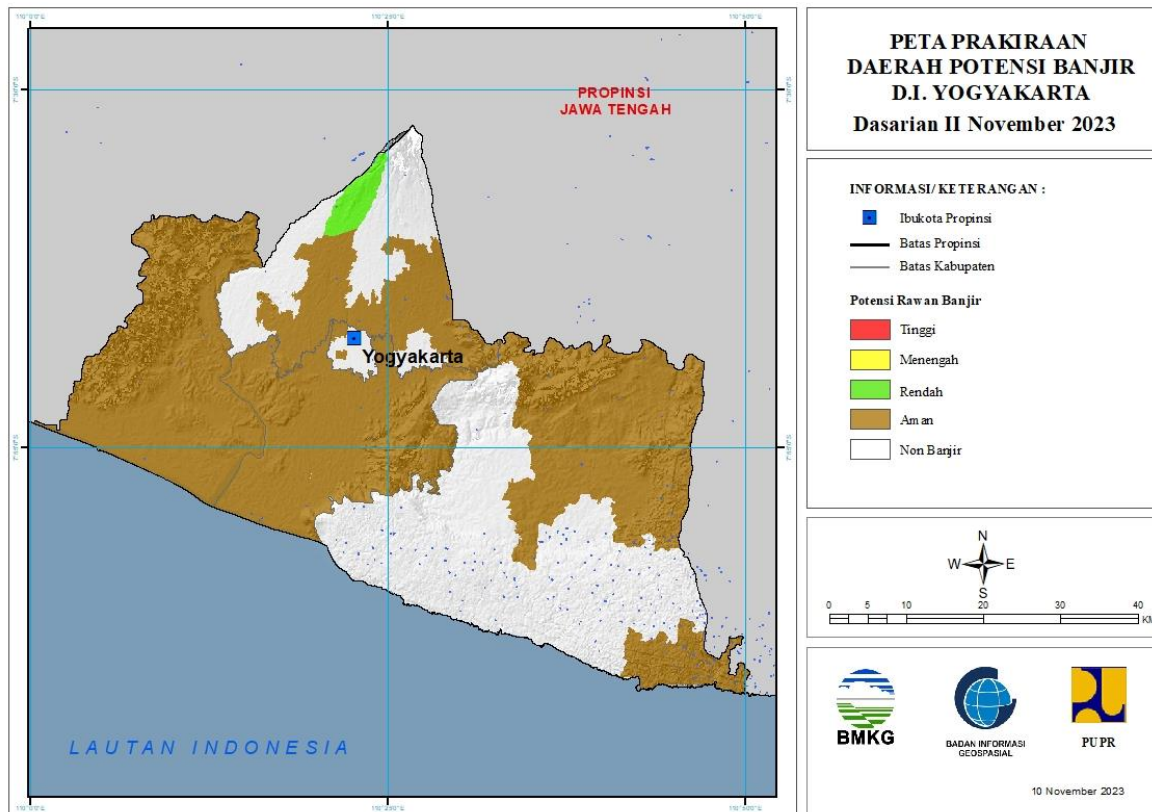
Tabel 14.

TINGKAT POTENSI BANJIR		
TINGGI	MENENGAH	RENDAH
-	-	BANJARNEGARA : (Kec. Banjarnegara, Banjarnegara, Kalibening, Karangkoar, Mandiraja, Pejawaran, Sigaluh, Susukan, Wanayasa)
		BATANG : (Kec. Bandar, Bawang)
		KEBUMEN : (Kec. Alian, Karanganyar, Karangsembung, Padureso, Pejagoan, Sadang, Sempor)
		KENDAL : (Kec. Plantungan, Sukorejo)
		MAGELANG : (Kec. Borobudur, Dukun, Kaliangkrik, Mungkid, Muntilan, Sawangan)
		PEKALONGAN : (Kec. Doro, Kajen, Karanganyar, Kesesi, Lebakbarang, Petungkriyono)
		PEMALANG : (Kec. Belik, Bodeh)
		PURBALINGGA : (Kec. Bobotsari, Kaligondang, Karanganyar, Karangjambu, Karangreja, Kertanegara)

		PURWOREJO : (Kec. Bener, Bruno, Gebang, Kemiri, Pituruh)
		WONOSOBO : (Kec. Garung, Kaliwiro, Kejajar, Kepil, Kertek, Wadaslintang, Watumalang, Wonosobo)

15. PRAKIRAAN DAERAH POTENSI BANJIR DI YOGYAKARTA DASARIAN II NOVEMBER 2023

Gambar 16.

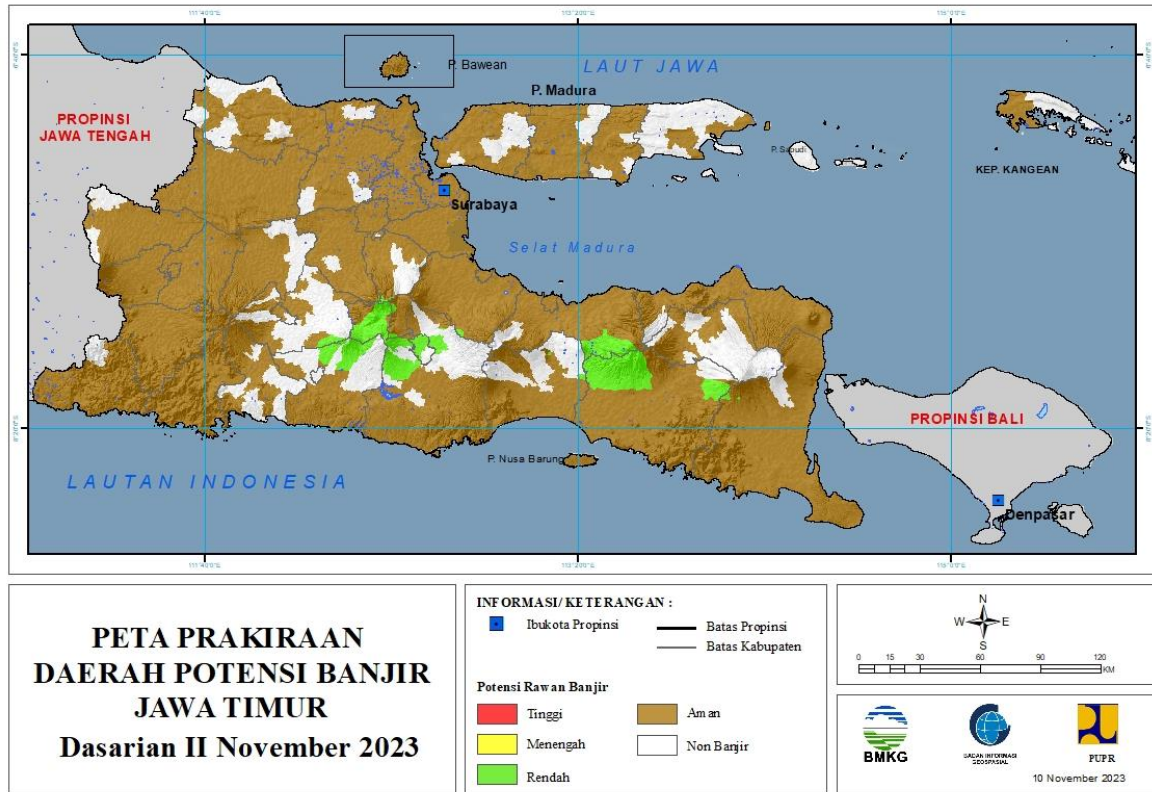


Tabel 15.

TINGKAT POTENSI BANJIR		
TINGGI	MENENGAH	RENDAH
-	-	SLEMAN : (Kec. Sleman, Turi)

**16. PRAKIRAAN DAERAH POTENSI BANJIR JAWA TIMUR DASARIAN II
NOVEMBER 2023**

Gambar 17.



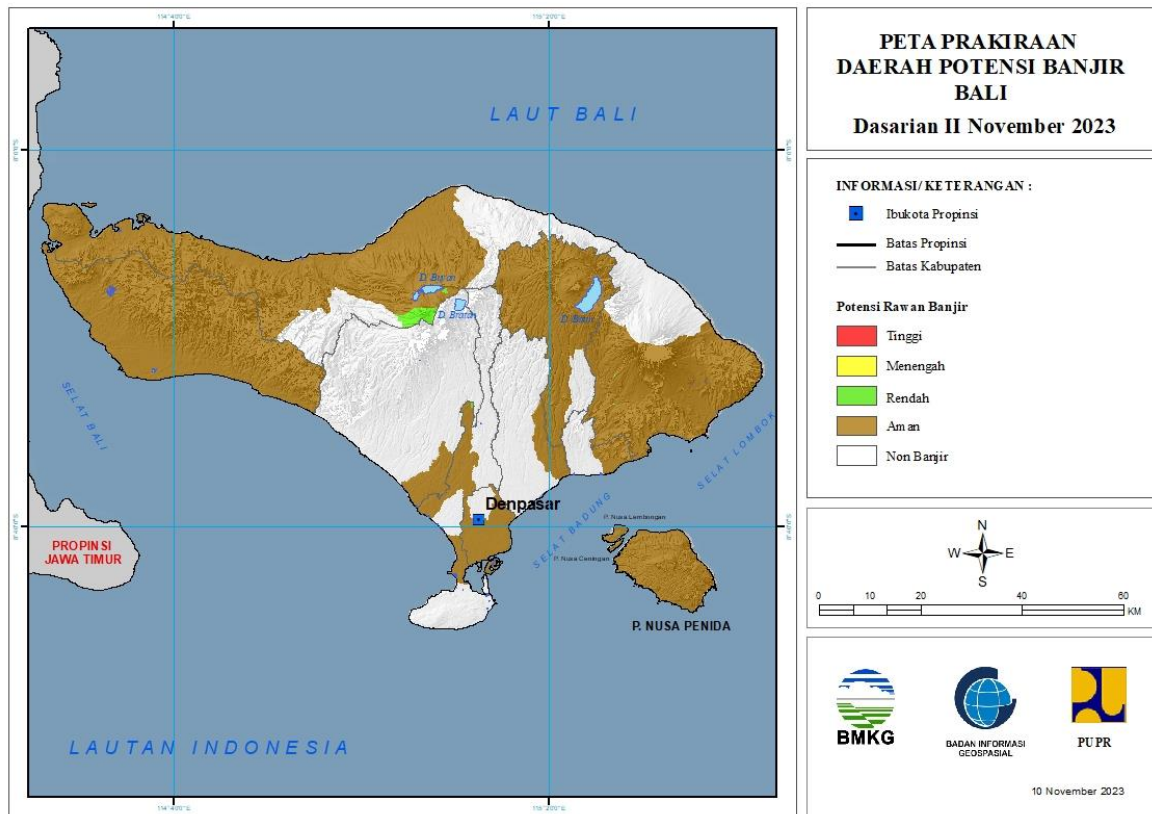
Tabel 16.

TINGKAT POTENSI BANJIR		
TINGGI	MENENGAH	RENDAH
-	-	BANYUWANGI : (Kec. Glenmore, Kalibaru)
		BLITAR : (Kec. Gandusari, Nglegok, Talun)
		JEMBER : (Kec. Bangsalsari, Ledokombo, Panti, Semboro, Silo, Sukorambi, Sumberbaru, Tanggul)
		JOMBANG : (Kec. Wonosalam)
		KEDIRI : (Kec. Ngancar)
		KOTA BATU : (Kec. Batu, Bumiaji)
		KOTA MALANG : (Kec. Blimbing, Klojen, Lowokwaru, Sukun)
		LUMAJANG : (Kec. Jatiroto, Kedungjajang)
		MALANG : (Kec. Dau, Karangploso, Kepanjen, Lawang, Ngajum, Ngantang, Pakis, Pakisaji, Pujon, Wonosari)
		MOJOKERTO : (Kec. Gondang, Jatilejo)
		PASURUAN : (Kec. Purwodadi, Tuttur)

		PROBOLINGGO : (Kec. Krucil, Tiris)
--	--	---------------------------------------

17. PRAKIRAAN DAERAH POTENSI BANJIR BALI DASARIAN II NOVEMBER 2023

Gambar 18.



Tabel 17.

TINGKAT POTENSI BANJIR		
TINGGI	MENENGAH	RENDAH
-	-	BADUNG : (Kec. Mengwi)
		BULELENG : (Kec. Banjar, Sukasada)
		KARANGASEM : (Kec. Rendang, Selat, Sidemen)

18. PRAKIRAAN DAERAH POTENSI BANJIR NUSA TENGGARA BARAT DASARIAN II NOVEMBER 2023

Gambar 19.

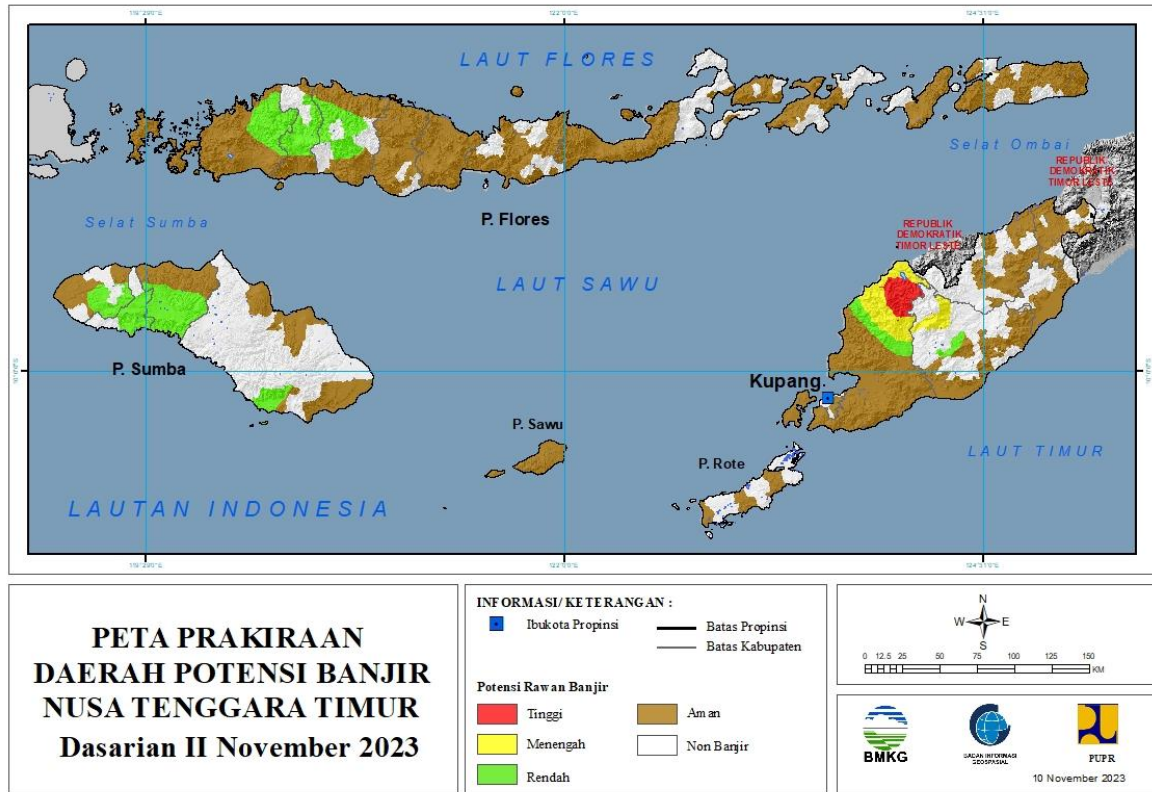


Tabel 18.

TINGKAT POTENSI BANJIR		
TINGGI	MENENGAH	RENDAH
-	-	KOTA MATARAM : (Kec. Ampenan, Cakranegara, Mataram, Sandubaya, Sekarbela, Selaparang)
		LOMBOK BARAT : (Kec. Batu Layar, Gunungsari, Kediri, Kuripan, Labuapi, Lingsar, Narmada)
		LOMBOK TENGAH : (Kec. Jonggat, Praya, Praya Barat, Praya Barat Daya, Praya Tengah, Pringgarata)
		LOMBOK UTARA : (Kec. Gangga, Kayangan, Pemenang, Tanjung)

**19. PRAKIRAAN DAERAH POTENSI BANJIR NUSA TENGGARA TIMUR
DASARIAN II NOVEMBER 2023**

Gambar 20.



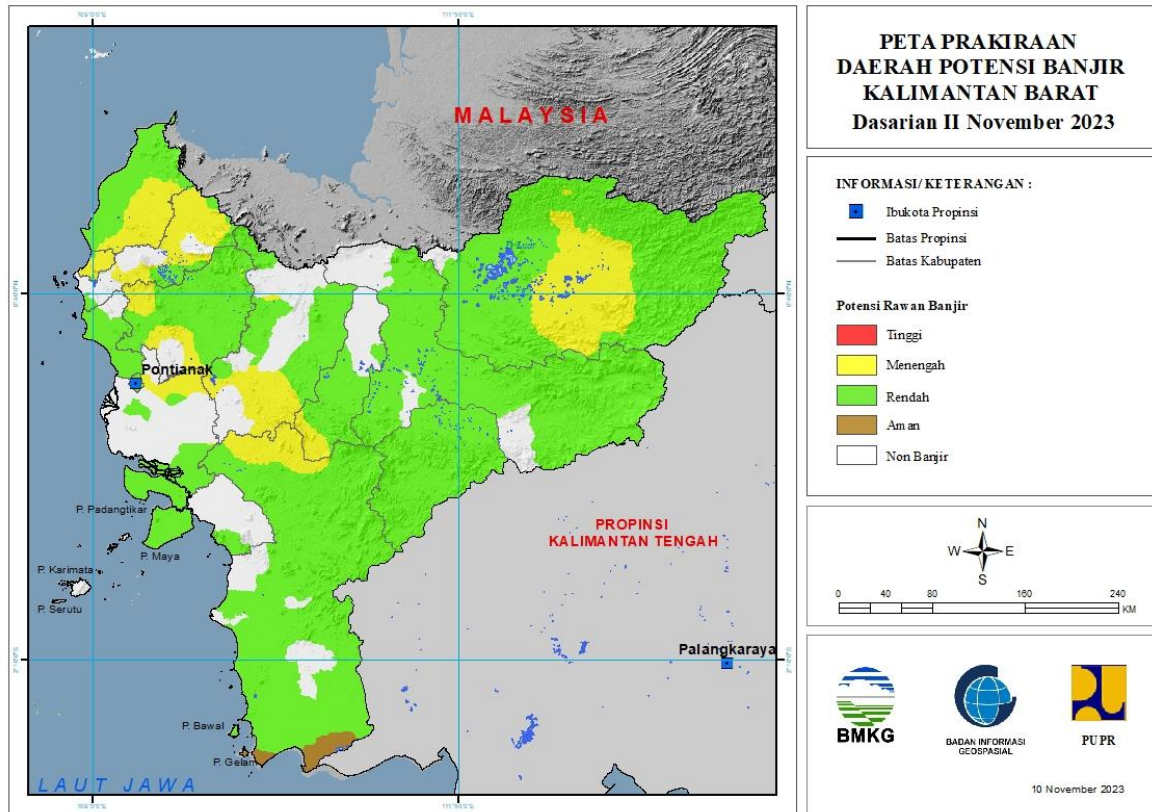
Tabel 19.

TINGKAT POTENSI BANJIR		
TINGGI	MENENGAH	RENDAH
KUPANG : (Kec. Amfoang Barat Laut, Amfoang Tengah, Amfoang Timur, Amfoang Utara)	KUPANG : (Kec. Amfoang Barat Daya, Amfoang Barat Laut, Amfoang Selatan, Amfoang Tengah, Amfoang Timur, Amfoang Utara, Takari)	KUPANG : (Kec. Amfoang Barat Daya, Amfoang Barat Laut, Amfoang Selatan, Amfoang Utara, Takari)
TIMOR TENGAH SELATAN : (Kec. Mollo Utara)	TIMOR TENGAH SELATAN : (Kec. Mollo Utara, Tobu)	MANGGARAI : (Kec. Cibal, Langke Rembong, Lelak, Rahong Utara, Reok, Ruteng, Satar Mese, Satar Mese Barat, Wae Rii)
		MANGGARAI BARAT : (Kec. Boleng, Kuwus, Lembor, Macang Pacar, Mbeliling, Ndosor, Welak)
		MANGGARAI TIMUR : (Kec. Borong, Elar, Kotakomba, Lamba Leda, Poco Ranaka, Sambi Rampas)
		SUMBA BARAT : (Kec. Kota Waikabubak, Lamboya, Loli, Wanokaka)
		SUMBA BARAT DAYA : (Kec. Loura, Wawewa Selatan, Wewewa Barat, Wewewa Timur, Wewewa Utara)

		SUMBA TENGAH : (Kec. Katiku Tana, Katiku Tana Selatan, Mamboro, Umbu Ratu Nggay, Umbu Ratu Nggay Barat)
		SUMBA TIMUR : (Kec. Karera)
		TIMOR TENGAH SELATAN : (Kec. Amanuban Barat, Kuatnana, Mollo Utara)

20. PRAKIRAAN DAERAH POTENSI BANJIR KALIMANTAN BARAT DASARIAN II NOVEMBER 2023

Gambar 21.



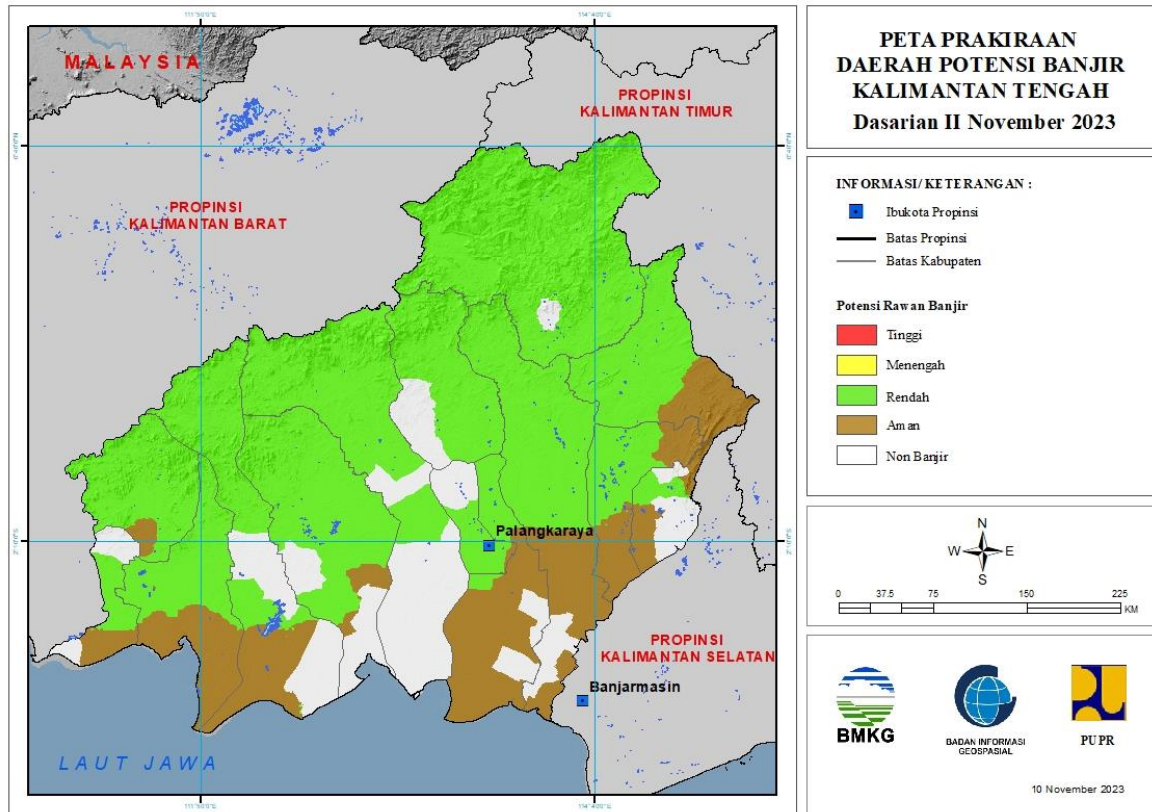
Tabel 20.

TINGKAT POTENSI BANJIR		
TINGGI	MENENGAH	RENDAH
-	BENGKAYANG : (Kec. Bengkayang, Jagoibabang, Ledo, Samalantan, Sanggauledo, Seluas, Siding, Sungaiabetung, Sutisemarang)	BENGKAYANG : (Kec. Bengkayang, Jagoibabang, Ledo, Seluas, Siding, Sungaiabetung, Sungairaya, Sutisemarang, Teriak)
	KAPUAS HULU : (Kec. Bika, Boyantanjung, Bunut Hilir, Bunut Hulu, Embaloh Hilir, Jongkong, Kalis, Mentebah, Pengkadan, Putussibau Selatan, Putussibau Utara)	KAPUAS HULU : (Kec. Batanglupar, Boyantanjung, Bunut Hilir, Bunut Hulu, Embaloh Hilir, Embaloh Hulu, Empanang, Hulu Gunung, Jongkong, Kalis, Mentebah, Nanga Badau, Pengkadan, Putussibau Selatan, Putussibau Utara, Seberuang, Selimbau, Semitau, Silat Hilir, Silat Hulu, Suhaid)
	KETAPANG : (Kec. Hulusungai, Muarapawan, Simpang Dua, Simpang Hulu, Sungailaur)	KAYONG UTARA : (Kec. Pulaumaya, Sukadana)
	KOTA PONTIANAK : (Kec. Pontianak Timur, Pontianak Utara)	KETAPANG : (Kec. Airupas, Hulusungai, Jelai Hulu, Kendawangan, Manismata, Matanhilir Selatan, Muarapawan, Nangatayap, Sandai, Simpang Dua, Simpang Hulu, Sungailaur, Sungaimelayurayak, Tumbangtiti)

	KOTA SINGKAWANG : (Kec. Singkawang Barat, Singkawang Selatan, Singkawang Tengah, Singkawang Timur, Singkawang Utara)	KOTA PONTIANAK : (Kec. Pontianak Barat, Pontianak Kota, Pontianak Selatan, Pontianak Tenggara, Pontianak Timur, Pontianak Utara)
	KUBURAYA : (Kec. Batuampar, Sungaiambawang)	KOTA SINGKAWANG : (Kec. Singkawang Selatan, Singkawang Tengah, Singkawang Utara)
	LANDAK : (Kec. Airbesar, Banyuke Hulu, Mandor, Mempawah Hulu, Menjalin, Ngabang, Sengahtemila, Sompak)	KUBURAYA : (Kec. Batuampar, Rasaujaya, Sungaiambawang)
	MEMPAWAH : (Kec. Segedong, Siantan)	LANDAK : (Kec. Airbesar, Banyuke Hulu, Jelimpo, Kualabehe, Mandor, Mempawah Hulu, Menjalin, Menyuke, Meranti, Ngabang, Sengahtemila, Sompak)
	SAMBAS : (Kec. Galing, Sajad, Sajinganbesar, Sambas, Sebawi, Sejangkung, Selakau, Selakau Timur, Semparuk, Subah, Tebas)	MELAWI : (Kec. Belimbing, Belimbing Hulu, Ella Hilir, Nanga Pinoh, Pinoh Selatan, Pinoh Utara, Sayan, Sokan, Tanahpinoh, Tanahpinoh Barat)
	SANGGAU : (Kec. Kapuas, Meliau, Menyuke, Tayan Hilir)	MEMPAWAH : (Kec. Anjongan, Mempawah Hilir, Mempawah Timur, Segedong, Siantan, Sungai Kunyit, Sungai kunyit, Sungaipinyuh, Toho)
	SEKADAU : (Kec. Nangamahap, Nangataman)	SAMBAS : (Kec. Galing, Jawai, Jawai Selatan, Paloh, Pemangkat, Sajinganbesar, Salatiga, Sambas, Sebawi, Sejangkung, Selakau, Selakau Timur, Semparuk, Tangaran, Tebas, Tekarang, Telukkeramat)
	SINTANG : (Kec. Ambalau)	SANGGAU : (Kec. Entikong, Jangkang, Kapuas, Meliau, Menyuke, Mukok, Tayan Hilir, Tayan Hulu)
		SEKADAU : (Kec. Belitang, Nangamahap, Nangataman, Sekadau Hilir, Sekadau Hulu)
		SINTANG : (Kec. Ambalau, Binjai Hulu, Dedai, Kayan Hilir, Kayan Hulu, Kelam Permai, Ketungau Hilir, Ketungau Tengah, Sepauk, Serawai, Sintang, Tempunak)

21. PRAKIRAAN DAERAH POTENSI BANJIR KALIMANTAN TENGAH DASARIAN II NOVEMBER 2023

Gambar 22.



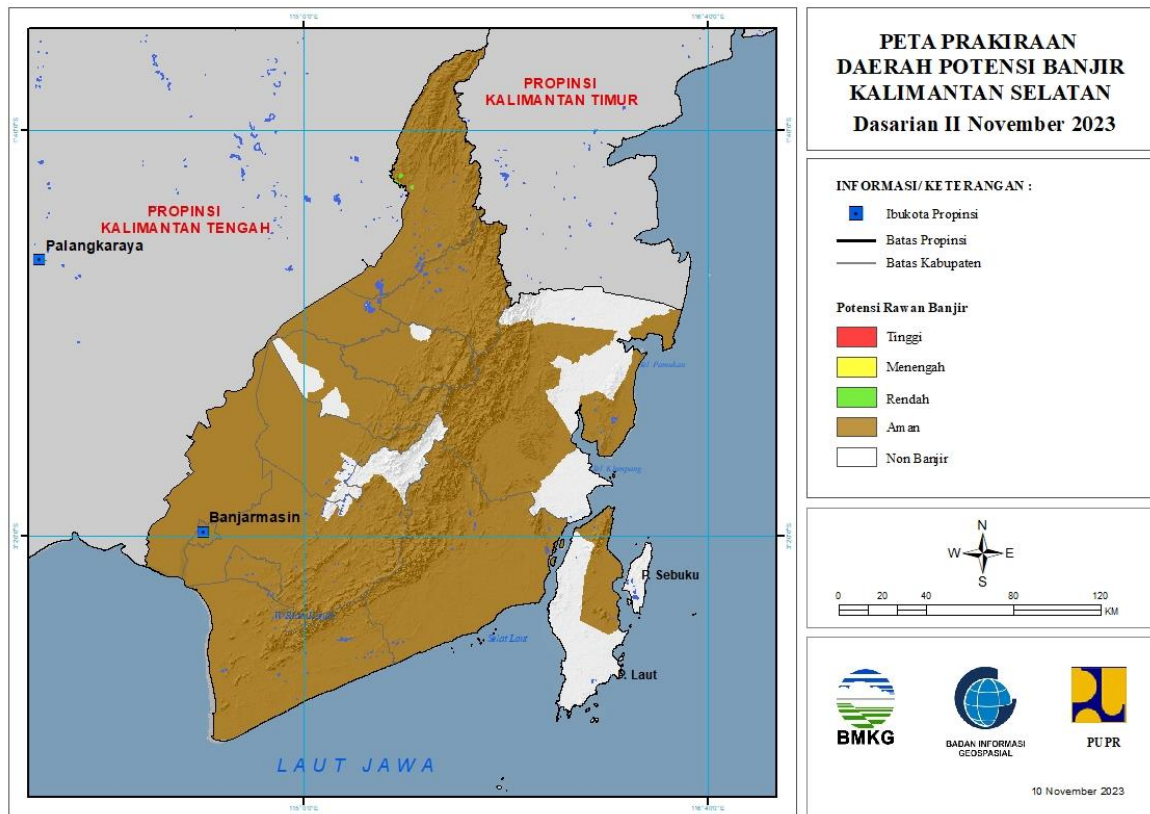
Tabel 21.

TINGKAT POTENSI BANJIR		
TINGGI	MENENGAH	RENDAH
-	-	BARITO SELATAN : (Kec. Dusun Hilir, Dusun Selatan, Dusun Utara, Gunungbintangawai, Karaukuala)
		BARITO TIMUR : (Kec. Dusun Tengah, Karusenjanang, Pematangkarau)
		BARITO UTARA : (Kec. Gunungtimang, Lahei, Lahei Barat, Montallat, Teweh Baru, Teweh Selatan, Teweh Tengah, Teweh Timur)
		GUNUNG MAS : (Kec. Damangbatu, Kahayanhulu Utara, Kurun, Mihing Raya, Mirimanasa, Rungan, Rungan Hulu, Sepang Simin, Tewah)
		KAPUAS : (Kec. Kapuas Hulu, Kapuas Tengah, Mandautalawang, Mantangai, Pasaktalawang, Timpah)
		KATINGAN : (Kec. Bukit Raya, Katingan Hilir, Katingan Hulu, Katingan Tengah, Marikit, Petakmalai, Pulaumalan,

		Sanaman Mantikei, Tasikpayawan)
		KOTA PALANGKARAYA : (Kec. Bukitbatu, Jekan Raya, Pahandut, Sabangau)
		KOTAWARINGIN BARAT : (Kec. Arut Selatan, Arut Utara, Kotawaringin Lama, Kumai, Pangkalanbanteng, Pangkalanlada)
		KOTAWARINGIN TIMUR : (Kec. Antangkalang, Baamang, Bukitsantuai, Cempaga, Cempaga Hulu, Kotabesi, Mentawabaruketapang, Mentaya Hulu, Mentayahilir Utara, Parenggean, Telagaantang, Tualan Hulu)
		LAMANDAU : (Kec. Batangkawa, Belantikan Raya, Bulik, Bulik Timur, Delang, Lamandau, Mentobi Raya, Sematu Jaya)
		MURUNG RAYA : (Kec. Baritotuhup Raya, Laungtuhup, Murung, Permataintan, Seriburiam, Sumberbarito, Tanahsiang, Tanahsiang Selatan, Uutmurung)
		PULANG PISAU : (Kec. Banamatingang, Kahayan Tengah, Sebangau Kuala)
		SERUYAN : (Kec. Danausembuluh, Hanau, Seruyan Hilir, Seruyan Hulu, Seruyan Tengah, Sulingtambun)
		SUKAMARA : (Kec. Balairiam, Pantailunci, Sukamara)

22. PRAKIRAAN DAERAH POTENSI BANJIR KALIMANTAN SELATAN DASARIAN II NOVEMBER 2023

Gambar 23.

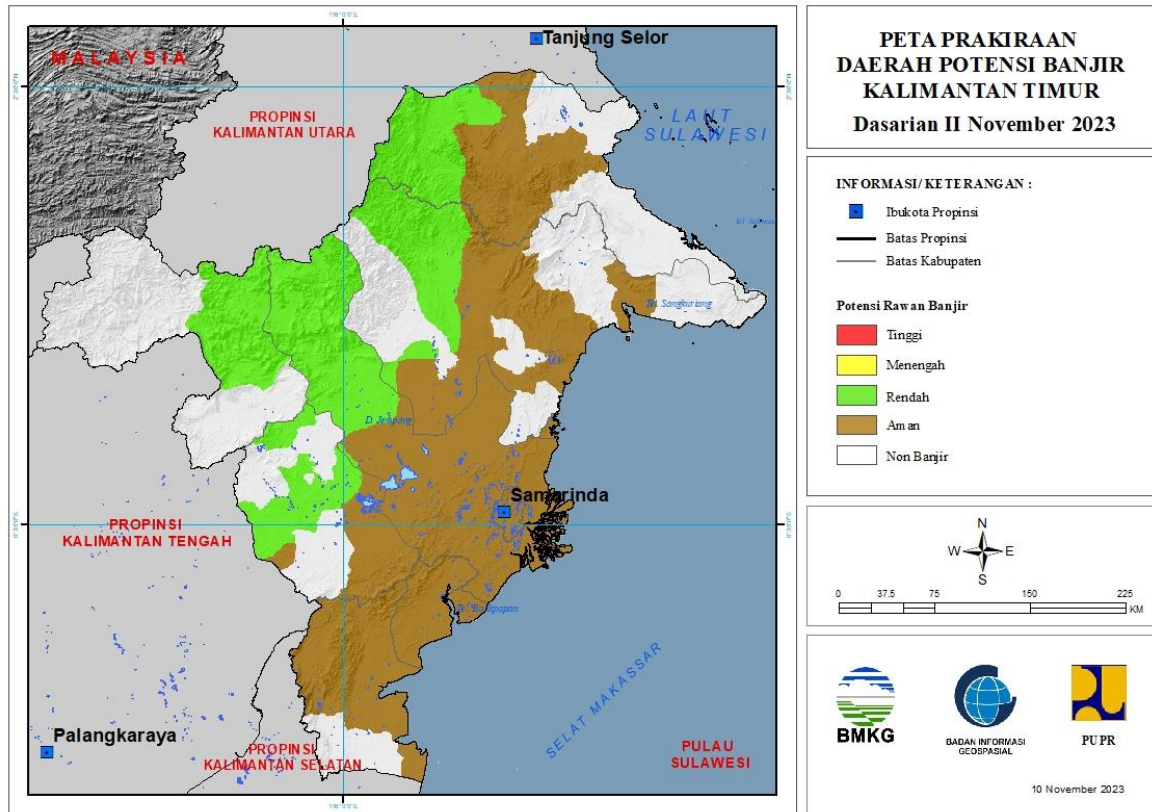


Tabel 22.

TINGKAT POTENSI BANJIR		
TINGGI	MENENGAH	RENDAH
-	-	TABALONG : (Kec. Haruai)

23. PRAKIRAAN DAERAH POTENSI BANJIR KALIMANTAN TIMUR DASARIAN II NOVEMBER 2023

Gambar 24.

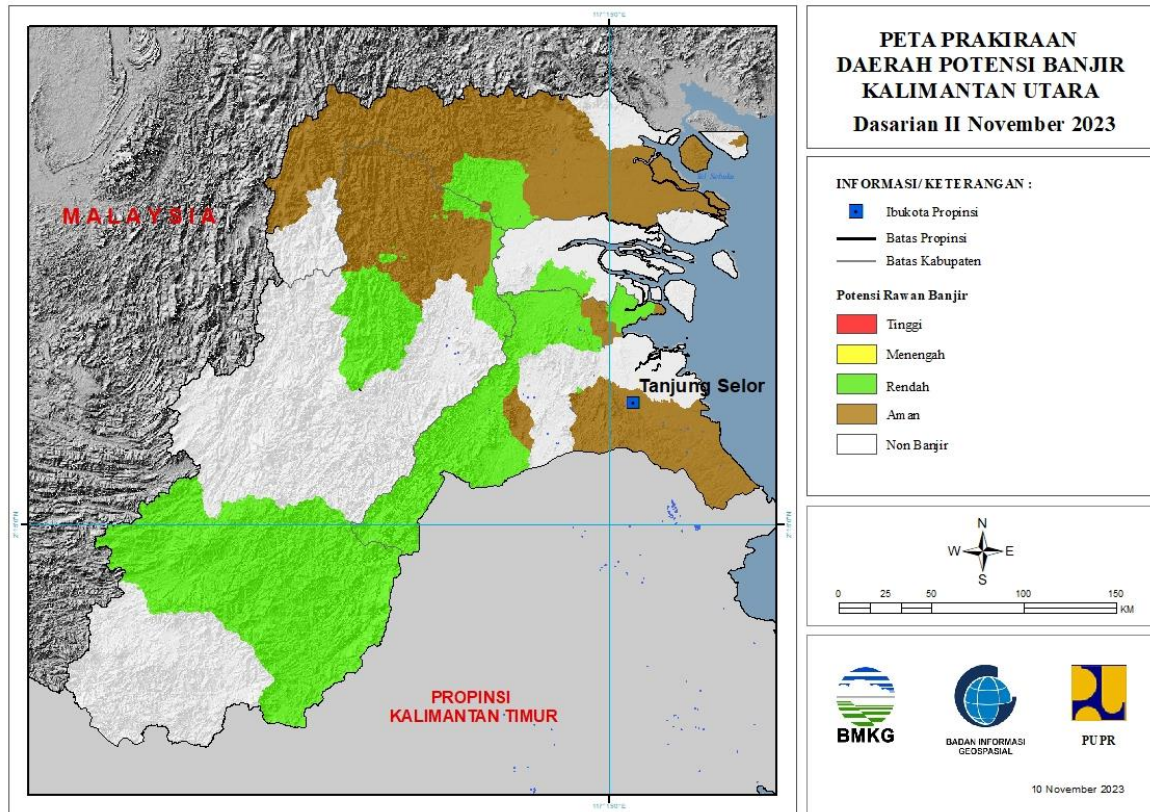


Tabel 23.

TINGKAT POTENSI BANJIR		
TINGGI	MENENGAH	RENDAH
-	-	BERAU : (Kec. Kelay, Segah)
		KUTAI BARAT : (Kec. Barongtongkok, Damai, Longiram, Melak, Muaralawa, Muarapahu)
		KUTAI KARTANEGARA : (Kec. Kembangjanggut, Konahan, Muarawis, Tabang)
		KUTAI TIMUR : (Kec. Batuampar, Kombeng, Muaraancalong, Muarawahau, Telen)
		MAHAKAM ULU : (Kec. Longbagun)

24. PRAKIRAAN DAERAH POTENSI BANJIR KALIMANTAN UTARA DASARIAN II NOVEMBER 2023

Gambar 25.

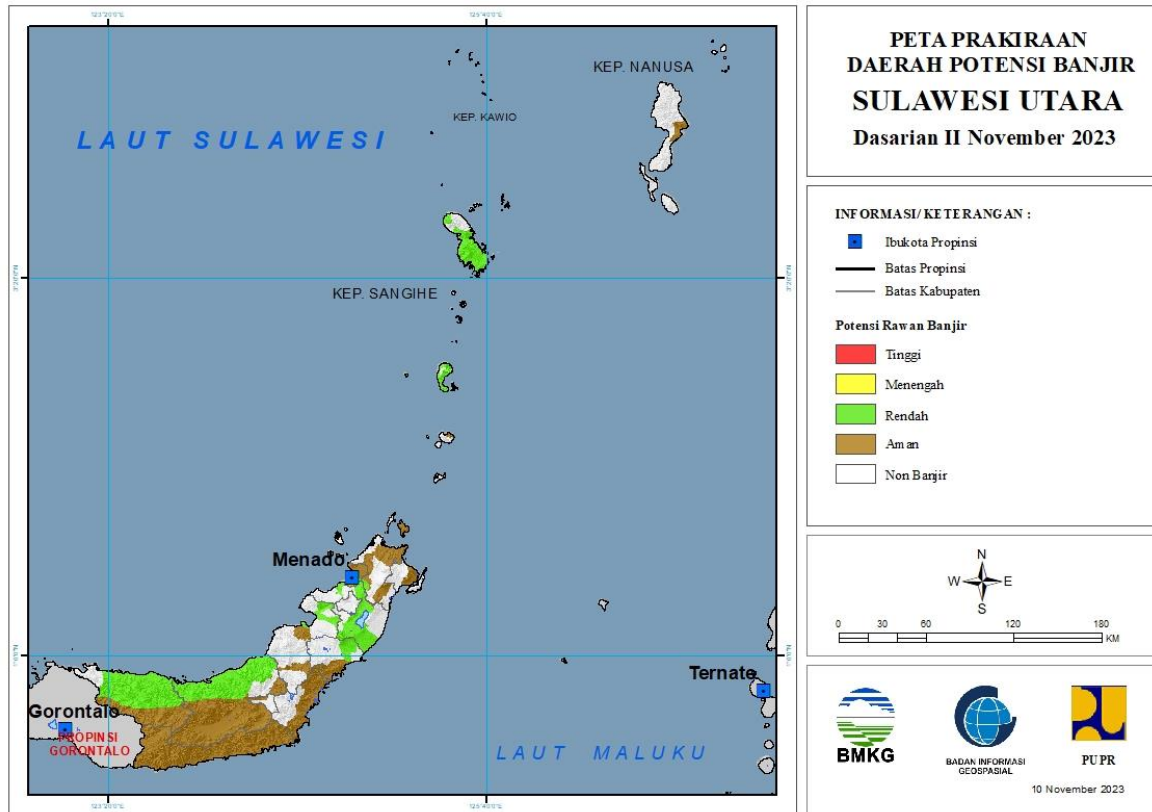


Tabel 24.

TINGKAT POTENSI BANJIR		
TINGGI	MENENGAH	RENDAH
-	-	BULUNGAN : (Kec. Peso, Sekatak, Tanjungpalas Barat)
		MALINAU : (Kec. Kayan Hilir, Malinau Barat, Malinau Kota, Malinau Utara, Mentarang, Mentarang Hulu, Sungaitubu)
		NUNUKAN : (Kec. Lumbis, Lumbis Ogong, Sebuku, Sembakung, Sembakung Atulai)
		TANA TIDUNG : (Kec. Betayau)

25. PRAKIRAAN DAERAH POTENSI BANJIR SULAWESI UTARA DASARIAN II NOVEMBER 2023

Gambar 26.



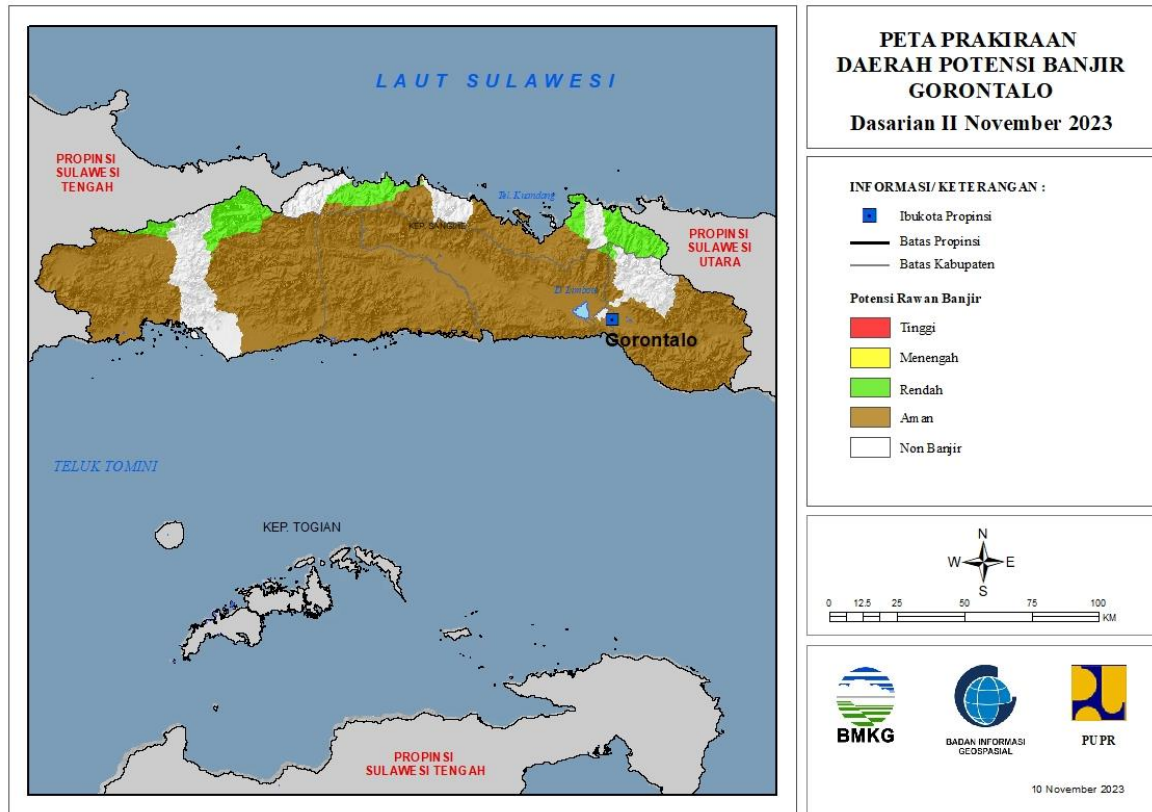
Tabel 25.

TINGKAT POTENSI BANJIR		
TINGGI	MENENGAH	RENDAH
-	-	BOLAANG MONGONDOW : (Kec. Bolaang, Bolaang Timur, Dumoga, Lolak, Poigar, Sang Tombolang)
-	-	BOLAANG MONGONDOW UTARA : (Kec. Bintauna, Bolangitang Barat, Bolangitang Timur, Sangkub)
-	-	KEPULAUAN SANGIHE : (Kec. Kendahe, Manganitu, Manganitu Selatan, Tabukan Selatan, Tabukan Selatan Tengah, Tabukan Selatan Tenggara, Tabukan Tengah, Tahuna, Tahuna Timur, Tamako)
-	-	KEPULAUAN SIAU TAGULANDANG BIARO : (Kec. Siau Barat, Siau Barat Selatan, Siau Barat Utara, Siau Timur, Siau Timur Selatan)
-	-	KOTA MANADO : (Kec. Malalayang, Paal Dua, Sario, Singkil, Tikala, Tuminiting, Wanea, Wenang)
-	-	MINAHASA : (Kec. Kakas, Kakas Barat, Kawangkoan,

		Langowan Barat, Langowan Selatan, Langowan Timur, Langowan Utara, Mandolang, Remboken, Tombulu, Tompaso, Tompaso Barat, Tondano Barat, Tondano Selatan, Tondano Timur, Tondano Utara)
		MINAHASA SELATAN : (Kec. Amurang Barat, Tareran, Tumpaan)
		MINAHASA TENGGARA : (Kec. Belang, Ratahan, Ratahan Timur)
		MINAHASA UTARA : (Kec. Kalawat)

26. PRAKIRAAN DAERAH POTENSI BANJIR GORONTALO DASARIAN II NOVEMBER 2023

Gambar 27.

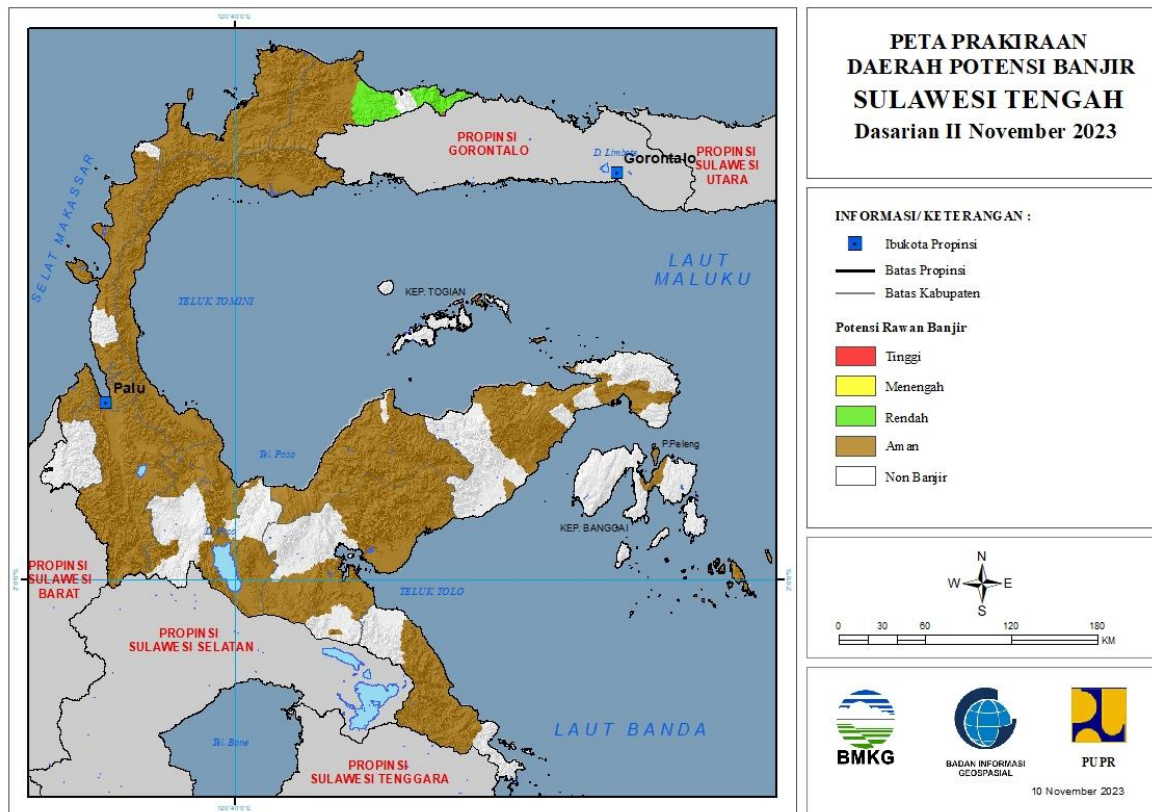


Tabel 26.

TINGKAT POTENSI BANJIR		
TINGGI	MENENGAH	RENDAH
-	-	BONE BOLANGO : (Kec. Bulango Utara)
		GORONTALO : (Kec. Asparaga, Telaga, Telaga Biru)
		GORONTALO UTARA : (Kec. Atinggola, Biau, Kwandang, Sumalata, Tomilito)
		PAHUWATO : (Kec. Buntulia, Lemito, Popayato, Popayato Timur, Taluditi)

27. PRAKIRAAN DAERAH POTENSI BANJIR SULAWESI TENGAH DASARIAN II NOVEMBER 2023

Gambar 28.

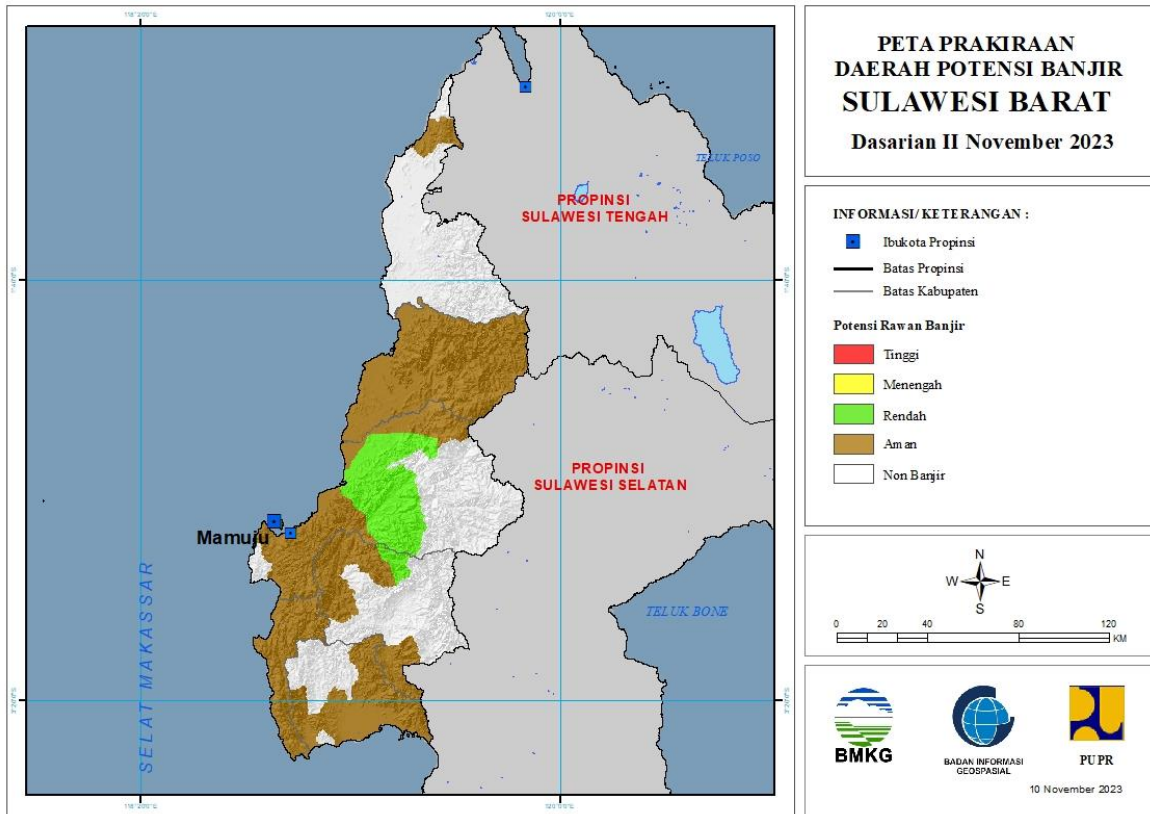


Tabel 27.

TINGKAT POTENSI BANJIR		
TINGGI	MENENGAH	RENDAH
-	-	BUOL : (Kec. Biau, Bokot, Bukal, Bunobogu, Momunu, Paleleh, Paleleh Barat)

28. PRAKIRAAN DAERAH POTENSI BANJIR SULAWESI BARAT DASARIAN II NOVEMBER 2023

Gambar 29.

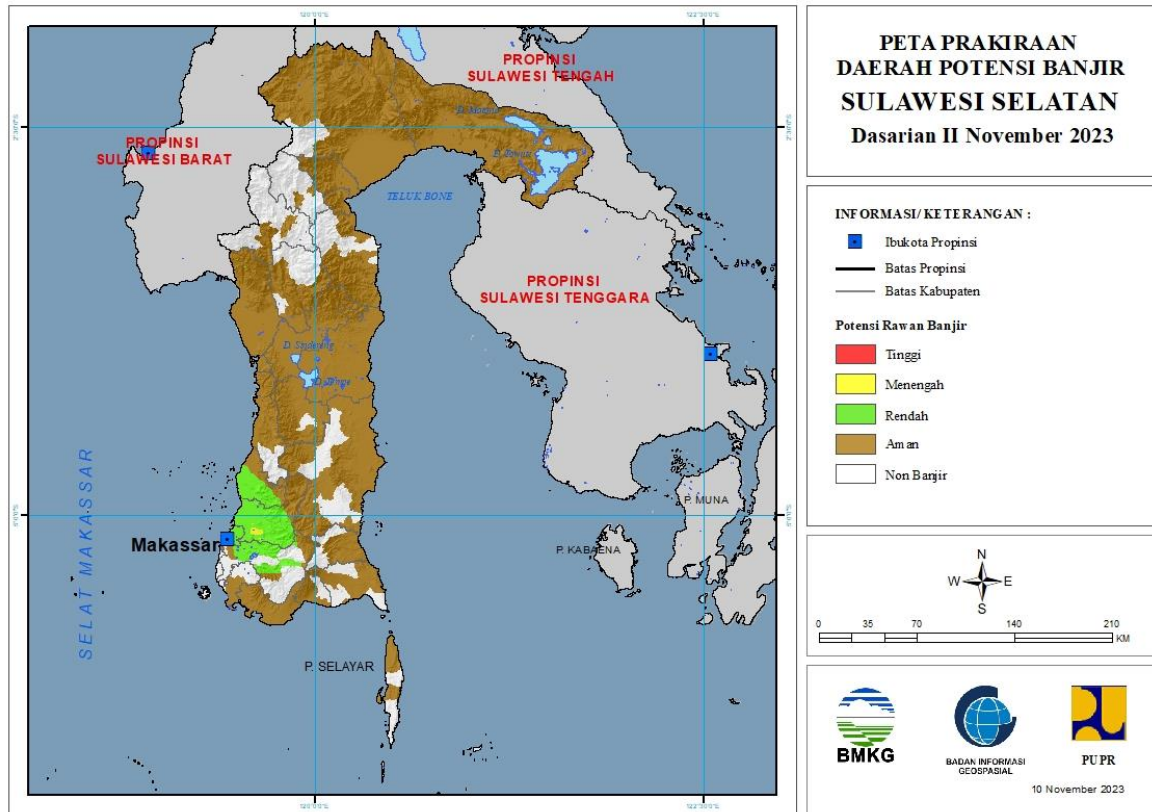


Tabel 28.

TINGKAT POTENSI BANJIR		
TINGGI	MENENGAH	RENDAH
-	-	MAMASA : (Kec. Sumarorong, Tabulahan)
		MAMUJU : (Kec. Boneharu, Kalukku, Papalang, Sampaga, Tommo)

29. PRAKIRAAN DAERAH POTENSI BANJIR SULAWESI SELATAN DASARIAN II NOVEMBER 2023

Gambar 30.

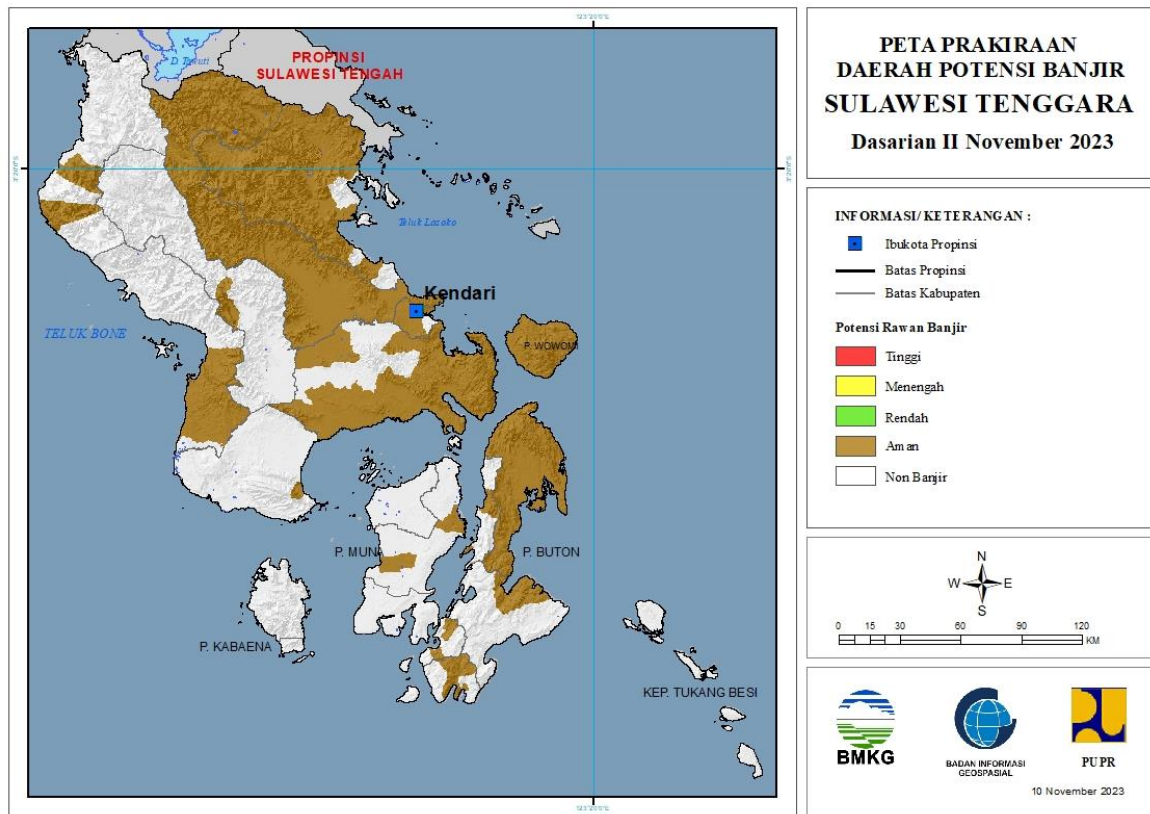


Tabel 29.

TINGKAT POTENSI BANJIR		
TINGGI	MENENGAH	RENDAH
-	MAROS : (Kec. Mandai, Simbang, Tanralili, Tompobulu)	BONE : (Kec. Bontocani)
		GOWA : (Kec. Bontomarannu, Bungaya, Palangga, Parangloe, Parigi, Pattallassang, Somba Upu, Tombolopao)
		KOTA MAKASSAR : (Kec. Biringkanaya, Manggala, Panakukkang, Tallo, Tamalanrea)
		MAROS : (Kec. Bantimurung, Bontoa, Camba, Cenrana, Lau, Mandai, Maros Baru, Marusu, Moncong Loe, Simbang, Tanralili, Tompobulu, Turikale)
		PANGKAJENE KEPULAUAN : (Kec. Balocci, Bungoro, Labakkang, Marang, Minasa Tene, Pangkajene, Tondong Tallasa)
		PINRANG : (Kec. Lembang)

30. PRAKIRAAN DAERAH POTENSI BANJIR SULAWESI TENGGARA DASARIAN II NOVEMBER 2023

Gambar 31.

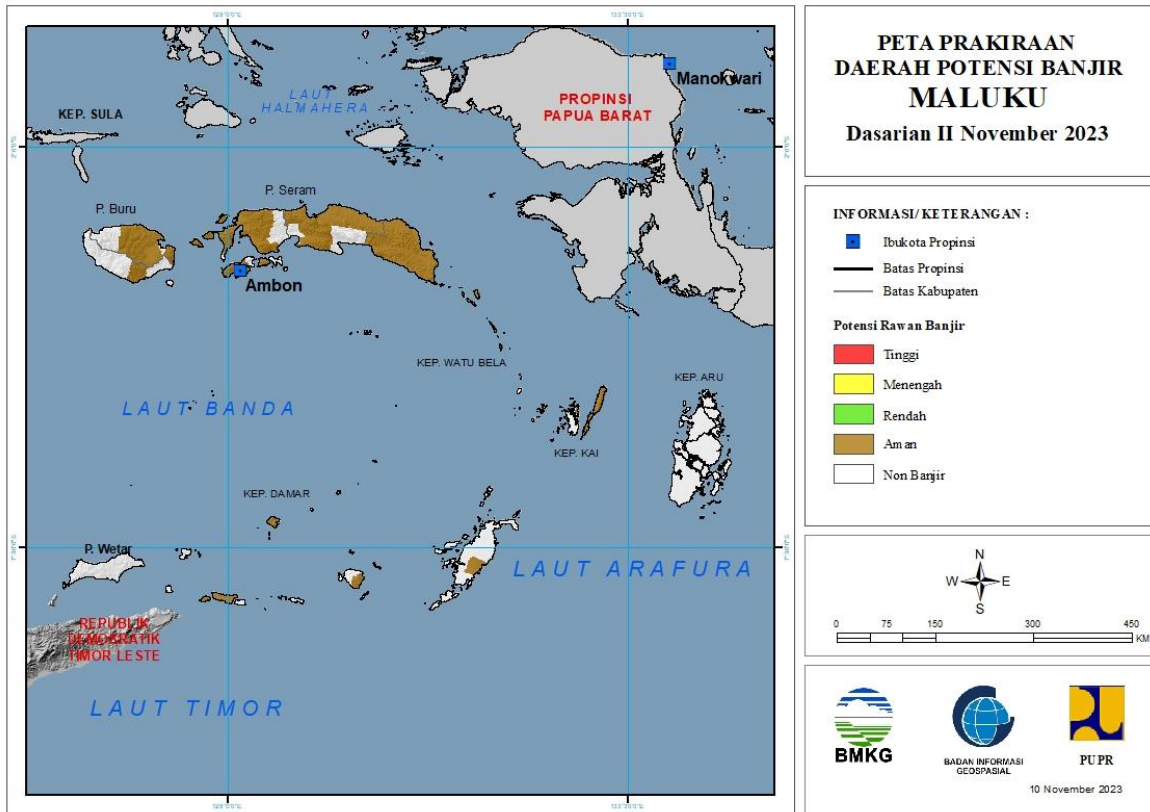


Tabel 30.

TINGKAT POTENSI BANJIR		
TINGGI	MENENGAH	RENDAH
-	-	-

**31. PRAKIRAAN DAERAH POTENSI BANJIR MALUKU DASARIAN II
NOVEMBER 2023**

Gambar 32.

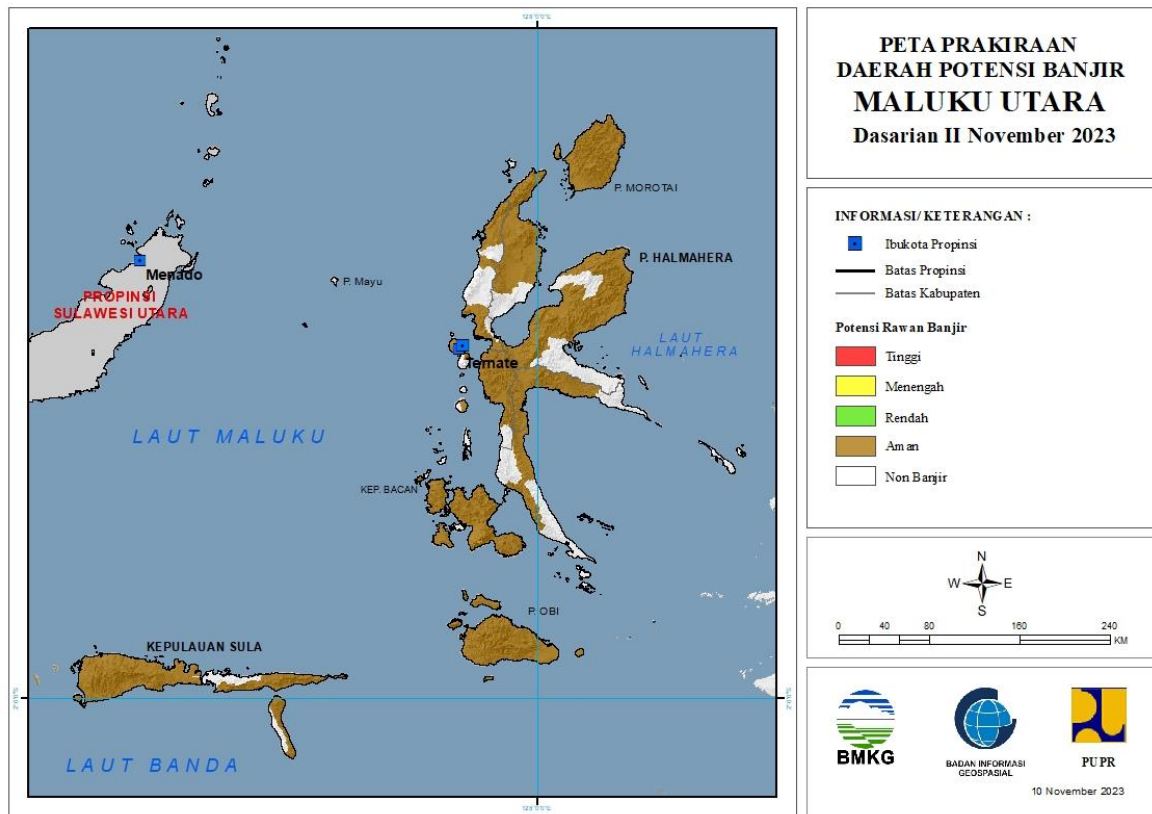


Tabel 31.

TINGKAT POTENSI BANJIR		
TINGGI	MENENGAH	RENDAH
-	-	-

32. PRAKIRAAN DAERAH POTENSI BANJIR MALUKU UTARA DASARIAN II NOVEMBER 2023

Gambar 33.

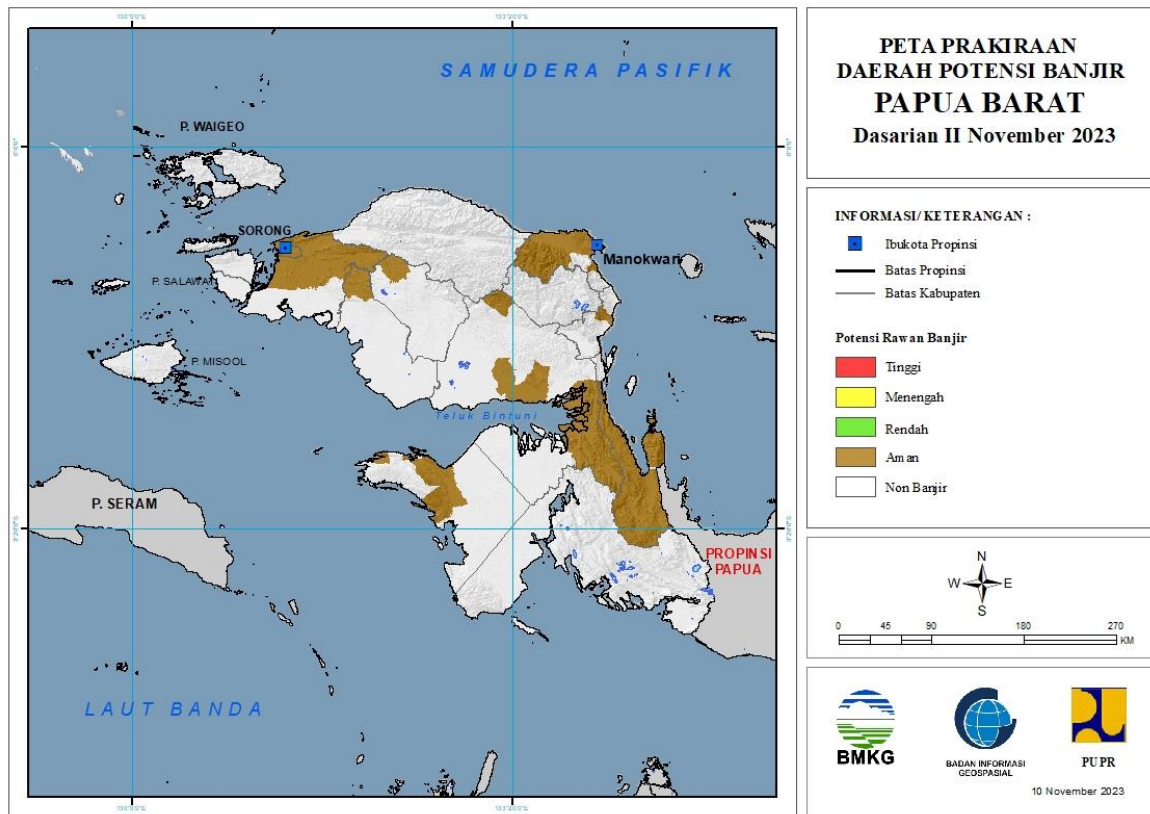


Tabel 32.

TINGKAT POTENSI BANJIR		
TINGGI	MENENGAH	RENDAH
-	-	-

33. PRAKIRAAN DAERAH POTENSI BANJIR PAPUA BARAT DASARIAN II NOVEMBER 2023

Gambar 34.

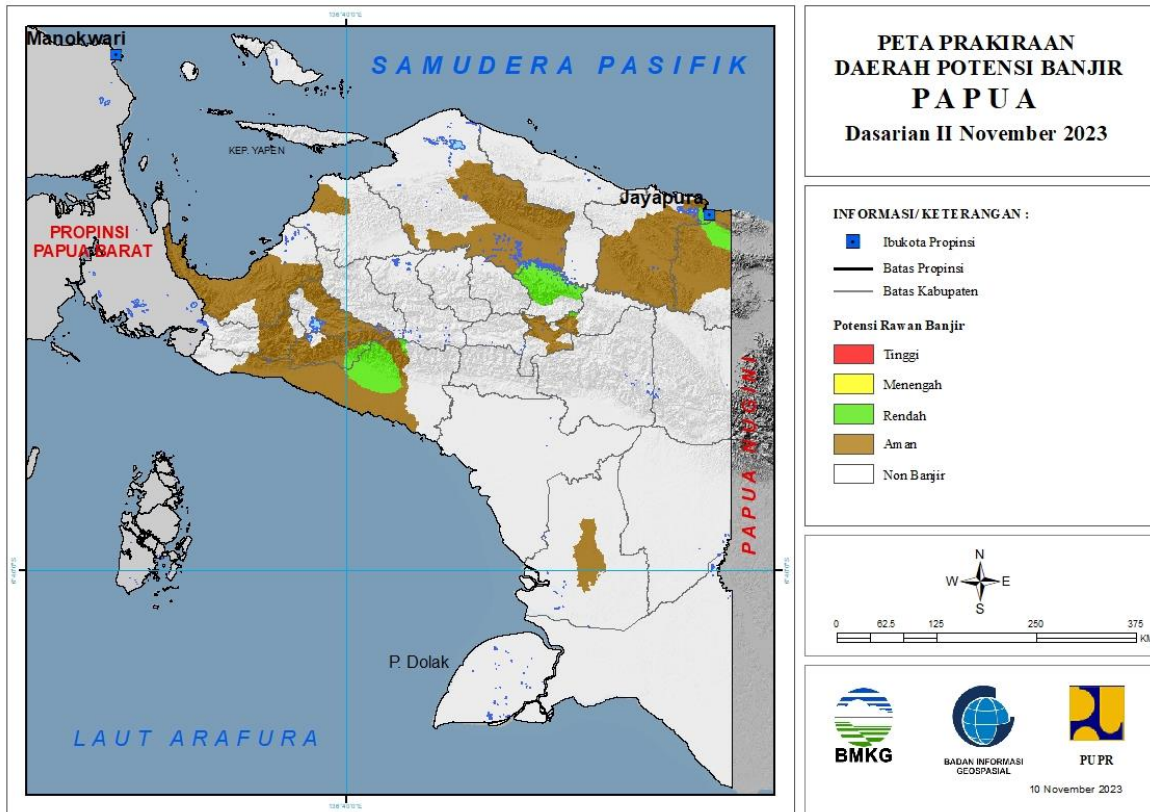


Tabel 33.

TINGKAT POTENSI BANJIR		
TINGGI	MENENGAH	RENDAH
-	-	-

34. PRAKIRAAN DAERAH POTENSI BANJIR PAPUA DASARIAN II NOVEMBER 2023

Gambar 35.



Tabel 34.

TINGKAT POTENSI BANJIR		
TINGGI	MENENGAH	RENDAH
-	-	DEIYAI : (Kec. Bowobado)
		JAYAPURA : (Kec. Sentani Timur)
		KEEROM : (Kec. Arso, Arso Barat, Arso Timur, Mannem, Skanto)
		KOTA JAYAPURA : (Kec. Abepura, Heram, Jayapura Selatan, Muara Tami)
		MAMBERAMO RAYA : (Kec. Mamberamo Hulu)
		MAMBERAMO TENGAH : (Kec. Megambilis)
		MIMIKA : (Kec. Iwaka, Kuala Kencana, Kwamki Narama, Mimika Baru, Tembagapura, Wania)
		PANIAI : (Kec. Dumadama)
		YALIMO : (Kec. Abenaho)