

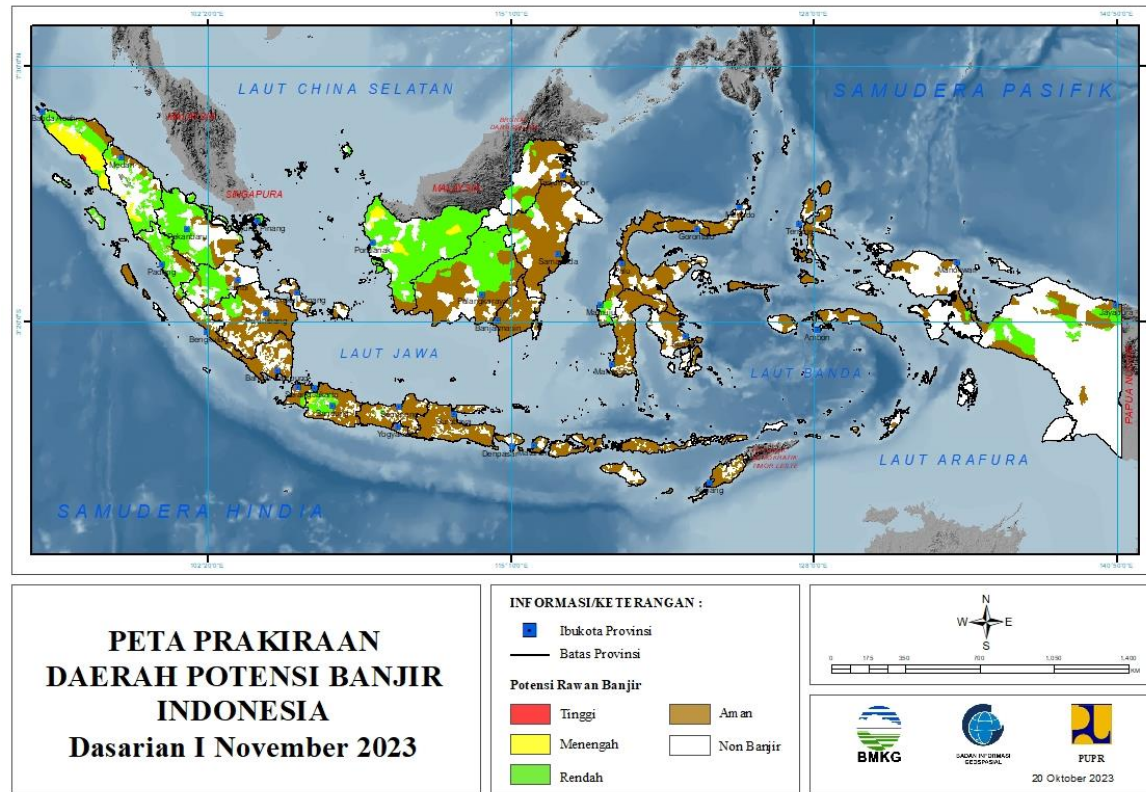
**PRAKIRAAN DAERAH POTENSI BANJIR
UPDATE 20 OKTOBER 2023**



BADAN METEOROLOGI KLIMATOLOGI DAN GEOFISIKA

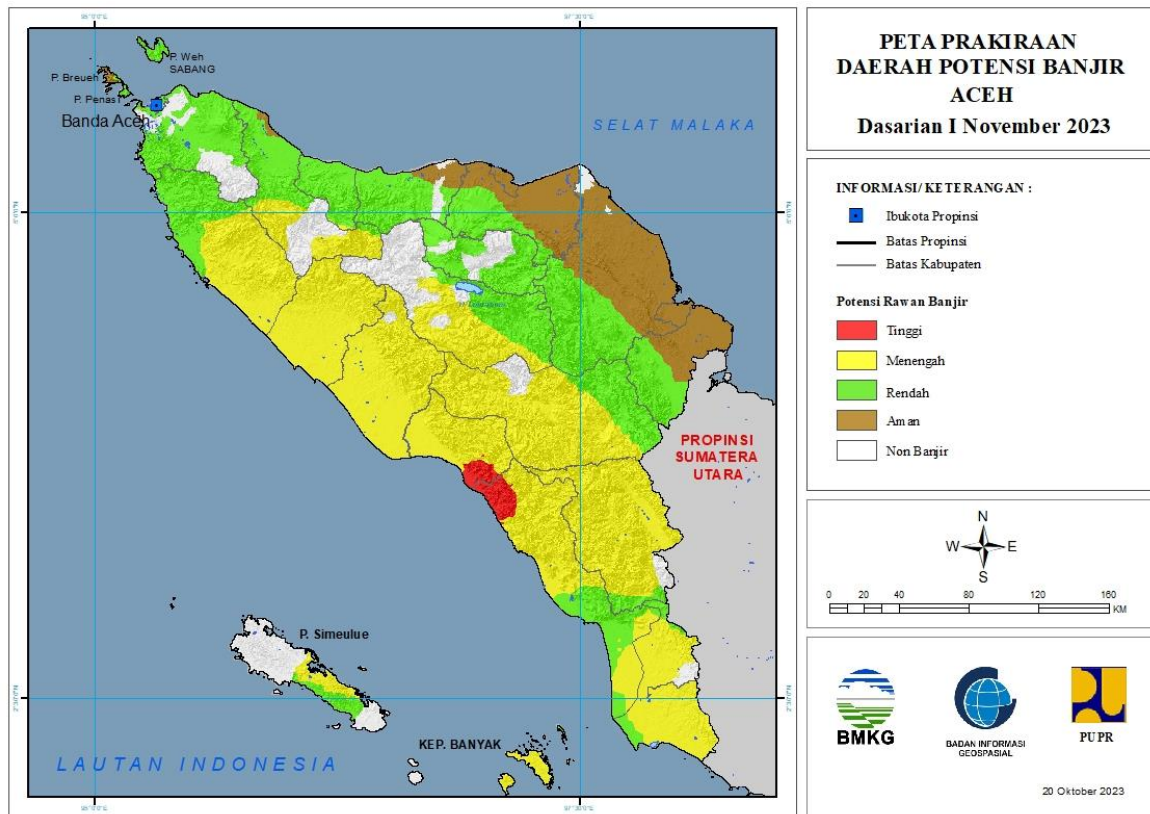
PRAKIRAAN DAERAH POTENSI BANJIR INDONESIA DASARIAN I NOVEMBER 2023

Gambar 1.



1. PRAKIRAAN DAERAH POTENSI BANJIR ACEH DASARIAN I NOVEMBER 2023

Gambar 2.



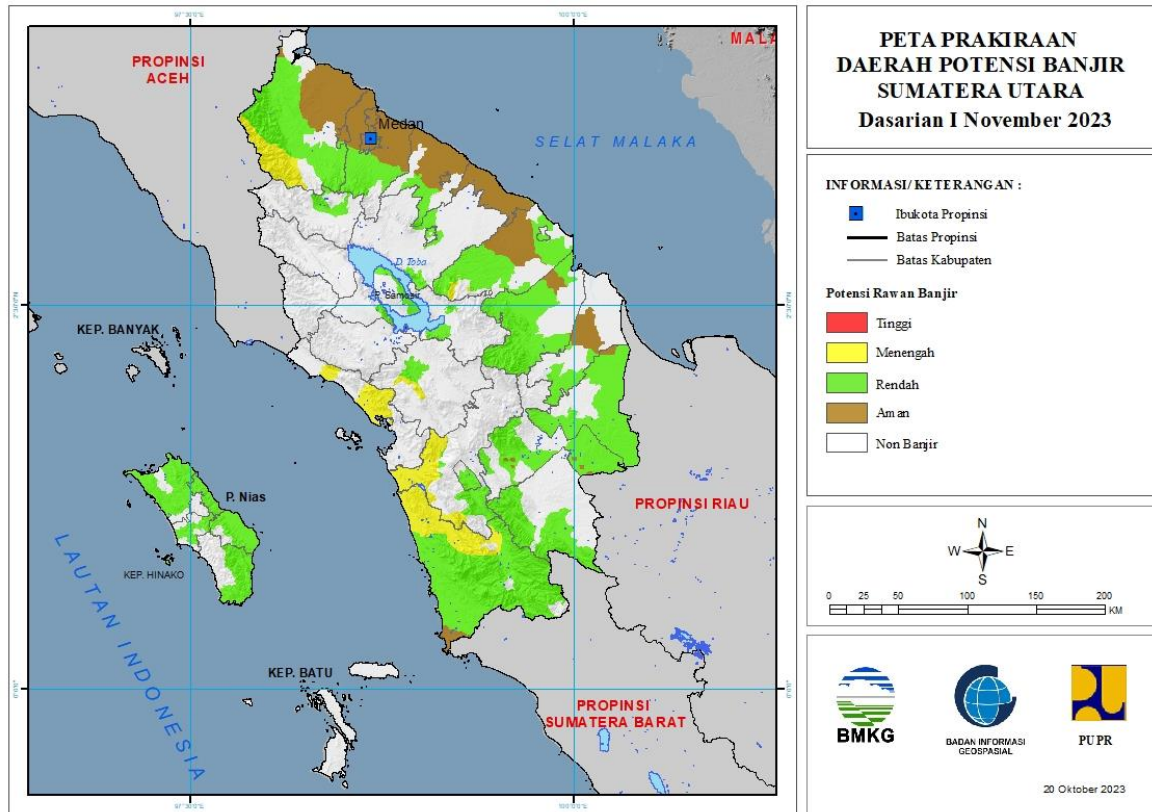
Tabel 1.

TINGKAT POTENSI BANJIR		
TINGGI	MENENGAH	RENDAH
ACEH BARAT DAYA : (Kec. Blang Pidie, Lembah Sabil, Manggeng, Setia, Tangan-Tangan)	ACEH BARAT : (Kec. Arongan Lambalek, Bubon, Johan Pahlawan, Kaway XVI, Meureubo, Pante Ceureumen, Panton Reu, Samatiga, Sungai Mas, Woyla, Woyla Barat, Woyla Timur)	ACEH BESAR : (Kec. Baitussalam, Blang Bintang, Darul Imarah, Indrapuri, Kota Cotglie, Lemb Seulawah, Leupung, Lhoong, Masjid Raya, Peukan Bada, Pulo Aceh, Seulimeum, Simpang Tiga, Suka Makmur)
ACEH SELATAN : (Kec. Labuhan Haji, Labuhan Haji Barat, Labuhan Haji Timur, Meukek, Sawang)	ACEH BARAT DAYA : (Kec. Babahrot, Blang Pidie, Jeumpa, Kuala Batee, Lembah Sabil, Manggeng, Setia, Susoh, Tangan-Tangan)	ACEH JAYA : (Kec. Darul Hikmah, Indrajaya, Jaya, Sampoiniet, Setia Bhakti)
	ACEH JAYA : (Kec. Darul Hikmah, Krueng Sabee, Panga, Pasie Raya, Sampoiniet, Setia Bhakti, Teunom)	ACEH SELATAN : (Kec. Bakongan, Bakongan Timur, Kluet Selatan, Kota Bahagia, Trumon, Trumon Tengah, Trumon Timur)
	ACEH SELATAN : (Kec. Kluet Selatan, Kluet Tengah, Kluet Timur, Kluet Utara, Kota Bahagia, Labuhan Haji, Labuhan Haji Barat, Labuhan Haji Timur, Meukek, Pasie Raja, Sama Dua, Sawang, Tapak Tuan, Trumon, Trumon Timur)	ACEH SINGKIL : (Kec. Kuala Baru, Pulau Banyak, Singkil)

	ACEH SINGKIL : (Kec. Danau Paris, Gunung Meriah, Kota Baharu, Kuala Baru, Pulau Banyak, Pulau Panggung, Simpang Kanan, Singkil, Singkil Utara, Singkohor, Suro)	ACEH TAMIANG : (Kec. Bandar Pusaka, Kejuruan Muda, Manyak Payed, Sekerak, Tamiang Hulu, Tenggulun)
	ACEH TENGAH : (Kec. Bebesen, Bies, Jagong Jeget, Linge, Pegasing, Silih Nara)	ACEH TENGAH : (Kec. Bebesen, Bintang, Kebayakan, Kute Panang, Linge, Silih Nara)
	ACEH TENGGARA : (Kec. Babul Makmur, Babul Rahmah, Babussalam, Badar, Babel, Bukit Tusam, Darul Hasanah, Deleng Pokhkisen, Ketambe, Lawe Alas, Lawe Bulan, Lawe Sigala-Gala, Lawe Sumur, Semadam, Tanoh Alas)	ACEH TENGGARA : (Kec. Babul Rahmah, Lawe Alas)
	ACEH TIMUR : (Kec. Serbajadi)	ACEH TIMUR : (Kec. Birem Bayeun, Pante Beudari, Peunaron, Serbajadi, Simpang Jernih)
	GAYOLUES : (Kec. Blang Jerango, Blang Kejeren, Blang Pegayon, Dabun Gelang, Kuta Panjang, Pining, Putri Betung, Rikit Gaib, Terangun, Tripe Jaya)	ACEH UTARA : (Kec. Cot Girek, Geurudong Pase, Kuta Makmur, Langkahan, Nisam, Nisam Antara, Paya Bakong, Sawang, Simpang Keramat, Tanah Luas)
	KOTA SUBULUSSALAM : (Kec. Longkib, Rundeng, Simpang Kiri, Sultan Daulat)	BENER MERIAH : (Kec. Bukit, Permata, Pintu Rime Gayo, Syiah Utama, Timang Gajah, Wih Pesam)
	NAGAN RAYA : (Kec. Beutong, Darul Makmur, Kuala, Kuala Pesisir, Seunagan, Seunagan Timur, Suka Makmue, Tadu Raya, Tripa Makmur)	BIREUEN : (Kec. Jeumpa, Jeunieb, Juli, Makmur, Pandrah, Peudada, Peulimbang, Peusangan Sibleng Krueng, Samalanga, Simpang Mamplam)
	PIDIE : (Kec. Geumpang, Tangse, Tiro/Truseb)	GAYOLUES : (Kec. Dabun Gelang, Pining, Putri Betung, Rikit Gaib)
	PIDIE JAYA : (Kec. Meurah Dua)	KOTA BANDA ACEH : (Kec. Baiturrahman, Jaya Baru, Kuta Alam, Kuta Raja, Lueng Bata, Meuraxa, Syiah Kuala)
	SIMEULUE : (Kec. Simeulue Barat, Simeulue Tengah, Simeulue Timur)	KOTA SABANG : (Kec. Sukajaya, Sukakarya)
		KOTA SUBULUSSALAM : (Kec. Rundeng, Sultan Daulat)
		PIDIE : (Kec. Batee, Delima, Geumpang, Glumpang Baro, Glumpang Tiga, Grong-Grong, Indrajaya, Kembang Tanjong, Keumala, Kota Sigli, Mila, Muara Tiga, Mutiara, Mutiara Timur, Padang Tiji, Peukan Baro, Pidie, Sakti, Simpang Tiga, Tangse, Tiro/Truseb, Titeue)
		PIDIE JAYA : (Kec. Bandar Baru, Bandar Dua, Jangka Buya, Meurah Dua, Meureudu, Panteraja, Trienggadeng, Ulim)
		SIMEULUE : (Kec. Simeulue Barat, Simeulue Tengah, Simeulue Timur)

2. PRAKIRAAN DAERAH POTENSI BANJIR SUMATERA UTARA DASARIAN I NOVEMBER 2023

Gambar 3.



Tabel 2.

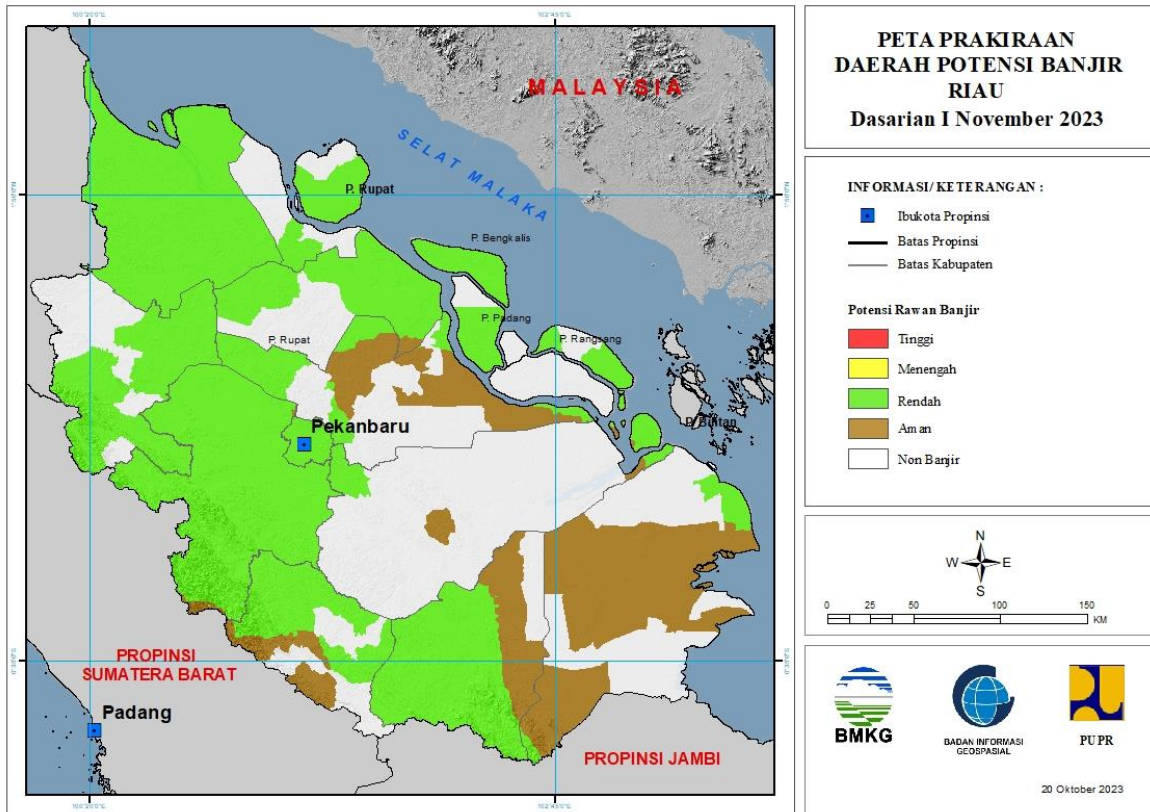
TINGKAT POTENSI BANJIR		
TINGGI	MENENGAH	RENDAH
-	ASAHAN : (Kec. Bandarpasirmandoge, Bandarpulau)	ASAHAN : (Kec. Aekledong, Airbatu, Airjoman, Bandarpasirmandoge, Bandarpulau, Buntupane, Rahuning, Seikepayang, Simpang Empat, Tanjungbalai, Telukdalam, Tinggiraja)
	KOTA SIBOLGA : (Kec. Sibolga Selatan)	BATUBARA : (Kec. Tanjungtiram)
	LANGKAT : (Kec. Bahorok, Batangserangan, Salapian)	DELI SERDANG : (Kec. Bangunpurba, Biru-Biru, Delitua, Galang, Kutalimbaru, Namorambe, Pancurbatu, Patumbak, Senembahtanjungmuda Hilir, Sibolangit, Sunggal)
	MANDAILING NATAL : (Kec. Bukitmalintang, Hutabargot, Muarabatanggadis, Natal, Panyabungan Utara, Siabu)	KARO : (Kec. Berastagi, Kabanjahe, Payung, Simpang Empat, Tiganderket)
	TAPANULI SELATAN : (Kec. Angkolasangkunur, Batangtoru, Muarabatangtoru, Sayurmatinggi)	KOTA BINJAI : (Kec. Binjai Selatan)

	TAPANULI TENGAH : (Kec. Andamdewi, Barus, Barus Utara, Kolang, Sorkam)	KOTA GUNUNG SITOLI : (Kec. Gunung Sitoli, Gunung Sitoli Alo'Oa, Gunung Sitoli Selatan, Gunung Sitolidanoi)
	TAPANULI UTARA : (Kec. Sipoholon, Tarutung)	KOTA MEDAN : (Kec. Medantuntungan)
		KOTA PADANGSIDIMPUAN : (Kec. Padangsidimpuan Batunadua, Padangsidimpuan Selatan, Padangsidimpuan Tenggara, Padangsidimpuan Utara)
		KOTA PEMATANGSIANTAR : (Kec. Siantar Barat, Siantar Selatan, Siantar Timur, Siantarmartoba, Siantarsitalasari)
		KOTA TANJUNG BALAI : (Kec. Datukbandar, Datukbandar Timur)
		LABUHANBATU : (Kec. Bilah Hilir, Bilah Hulu, Rantau Selatan)
		LABUHANBATU SELATAN : (Kec. Kampungrakyat, Sungai Kanan, Torgamba)
		LABUHANBATU UTARA : (Kec. Aeknatas, Kualuh Hulu, Kualuh Selatan, Kualuhleidong, Marbau, Na Sembilan Sepuluh)
		LANGKAT : (Kec. Bahorok, Batangserangan, Besitang, Kuala, Padangtualang, Salapian, Sawitseberang, Seibingai, Seilepan, Wampu)
		MANDAILING NATAL : (Kec. Batahan, Batangnatal, Bukitmalintang, Hutabargot, Kotanopan, Lembahsorikmarapi, Linggabayu, Muarabatanggadis, Muarasipongi, Natal, Panyabungan, Panyabungan Barat, Panyabungan Selatan, Panyabungan Timur, Panyabungan Utara, Rantobaek, Siabu, Sinunukan, Tambangan, Ulupungkut)
		NIAS : (Kec. Bawolato, Gido, Idano Igawo)
		NIAS BARAT : (Kec. Lahomi, Lolofitu Moi, Mandrehe, Mandrehe Barat, Sirombo)
		NIAS SELATAN : (Kec. Fanayama, Gomo, Lahusa)
		NIAS UTARA : (Kec. Afulu, Alasa, Alasa Taumuzoi, Lahewa, Lotu, Namoha Esiwa, Sawo, Sitolu Ori, Tuhemberua)
		PADANG LAWAS : (Kec. Barumun, Batanglubuksutam, Sosa, Sosopan, Ulubarumun)
		PADANG LAWAS UTARA : (Kec. Hulusihapas, Padangbolak, Simangambat)
		SAMOSIR : (Kec. Onanrunggu, Simanindo, Sitio-Tio)

		SERDANG BEDAGAI : (Kec. Bintangbayu, Dolokmasihul, Sipispis, Tebingtinggi, Telukmengkudu)
		SIMALUNGUN : (Kec. Girsangsipanganbolon, Siantar, Tapiandolok)
		TAPANULI SELATAN : (Kec. Angkolasangkunur, Batangankola, Batangtoru, Sayurmasinggi)
		TAPANULI UTARA : (Kec. Sipoholon, Tarutung)
		TOBA SAMOSIR : (Kec. Balige, Laguboti, Parmaksian)

3. PRAKIRAAN DAERAH POTENSI BANJIR RIAU DASARIAN I NOVEMBER 2023

Gambar 4.



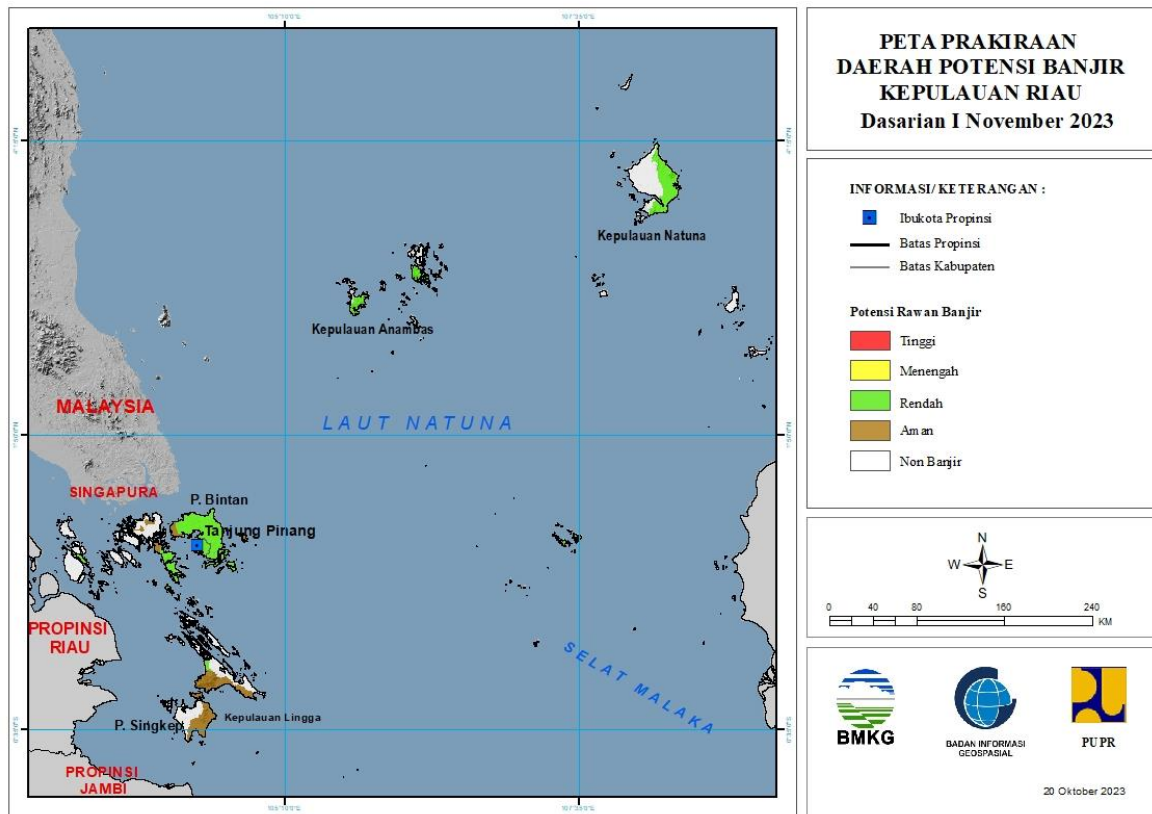
Tabel 3.

TINGKAT POTENSI BANJIR		
TINGGI	MENENGAH	RENDAH
-	-	BENGKALIS : (Kec. Bantan, Bengkalis, Bukitbatu, Mandau, Rupert, Siakkecil)
		INDRAGIRI HILIR : (Kec. Kateman, Kemuning, Mandah)
		INDRAGIRI HULU : (Kec. Batangcenaku, Batanggansal, Batangperanap, Kelayang, Lirik, Lubuk Batu Jaya, Pasir Penyu, Peranap, Rakitkulim, Rengat, Rengat Barat, Seberida, Sungailala)
		KAMPAR : (Kec. Bangkinang, Bangkinangseberang, Gunungsahilan, Kampar, Kampar Kiri, Kampar Timur, Kampar Utara, Kamparkiri Hilir, Kamparkiri Hulu, Kamparkiri Tengah, Kotokamparhulu, Kuok, Perhentianraja, Rumbiojaya, Salo, Siak Hulu, Tambang, Tapung, Tapung Hilir, Tapung Hulu, Tigabelaskotokampar)
		KEPULAUAN MERANTI : (Kec. Merbau, Rangsang, Rangsang Barat)

		KOTA DUMAI : (Kec. Bukitkapur, Dumai Barat)
		KOTA PEKANBARU : (Kec. Bukitraya, Limapuluh, Marpoyandamai, Payungsekaki, Pekanbaru kota, Rumbai, Rumbaipesisir, Sail, Senapelan, Sukajadi, Tampan, Tenayanraya)
		KUANTAN SENGINGI : (Kec. Cerenti, Kuantan Hilir, Kuantan Tengah, Kuantanmudik, Logastanahdarat, Singingi, Singingi Hilir)
		PELALAWAN : (Kec. Bandarseikijang, Kualakampar)
		ROKAN HILIR : (Kec. Bagansinembah, Bangko, Bangkopusako, Batuhampar, Kubu, Kububabusalam, Pasirlimaukapas, Pujud, Rantaukopar, Rimbamelintang, Simpang Kanan, Sinaboi, Tanahputih, Tanahputihtanjungmelawan)
		ROKAN HULU : (Kec. Bangunpurba, Bonaidarussalam, Kabun, Kepenuhan, Kuntodarussalam, Rambah, Rambahhilir, Rambahsamo, Rokanempatkota, Tandun)
		SIAK : (Kec. Bungaraya, Kandis, Sungaiapit, Sungaimandau, Tualang)

4. PRAKIRAAN DAERAH POTENSI BANJIR KEPULAUAN RIAU DASARIAN I NOVEMBER 2023

Gambar 5.

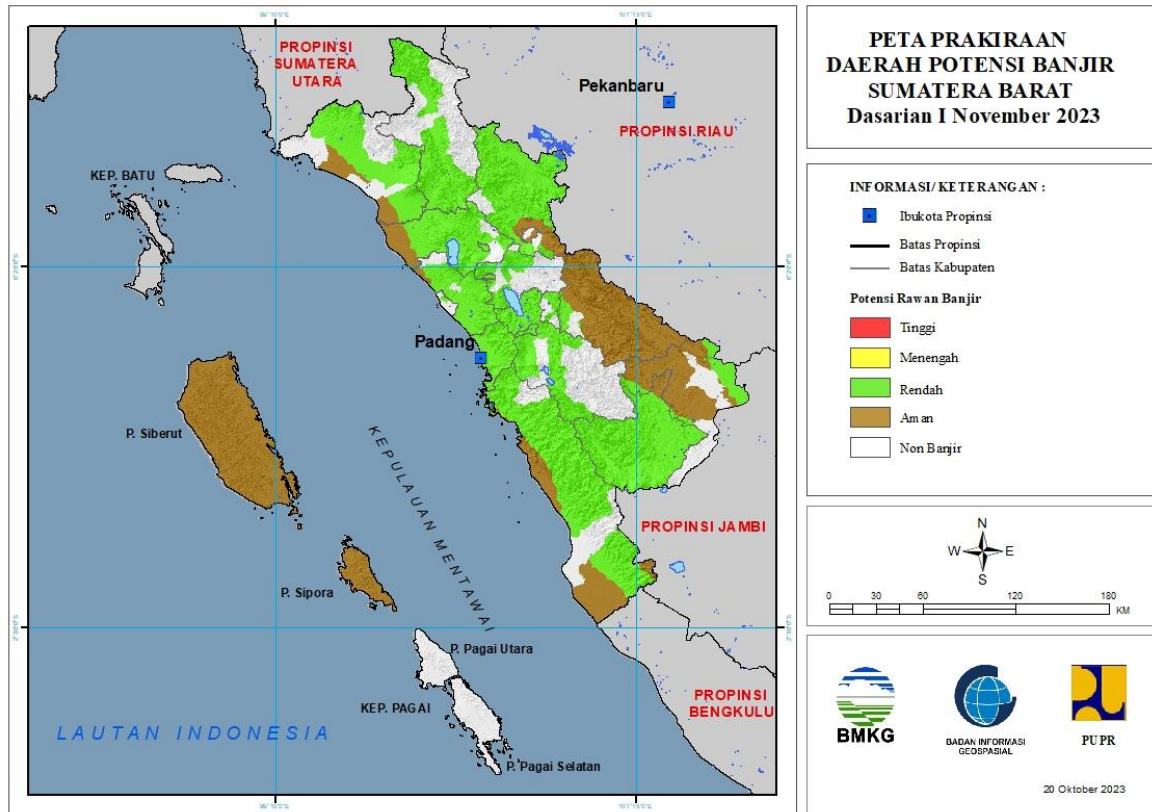


Tabel 4.

TINGKAT POTENSI BANJIR		
TINGGI	MENENGAH	RENDAH
-	-	BINTAN : (Kec. Bintan Timur, Bintan Utara, Gunungkijang, Tambelan, Teluksebong)
		KARIMUN : (Kec. Kualakampar)
		KEPULAUAN ANAMBAS : (Kec. Jemaja Timur, Siantan, Siantan Timur)
		KOTA BATAM : (Kec. Galang, Kualakampar)
		KOTA TANJUNGPINANG : (Kec. Bukitbestari, Tanjungpinang Kota, Tanjungpinang Timur)
		LINGGA : (Kec. Lingga)
		NATUNA : (Kec. Bungunan Timur)

5. PRAKIRAAN DAERAH POTENSI BANJIR SUMATERA BARAT DASARIAN I NOVEMBER 2023

Gambar 6.



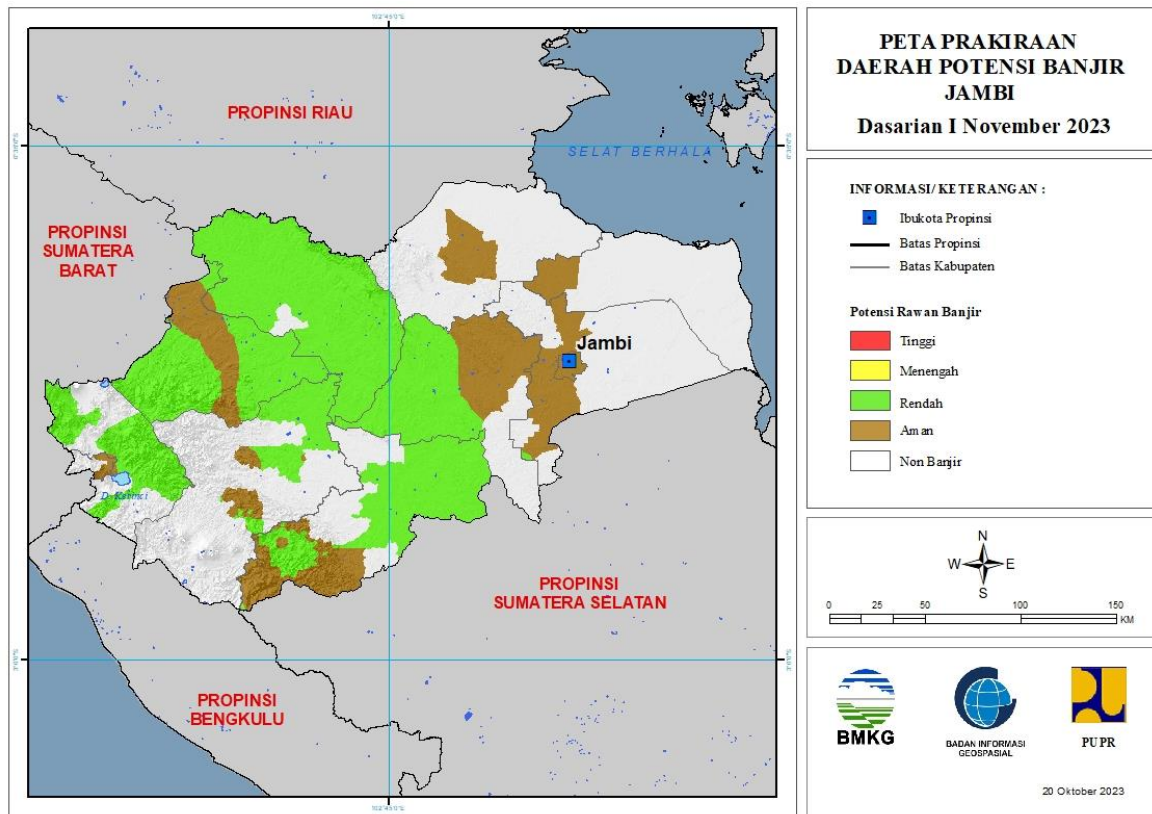
Tabel 5.

TINGKAT POTENSI BANJIR		
TINGGI	MENENGAH	RENDAH
-	-	AGAM : (Kec. Ampekkoto, Ampeknagari, Banuhampu, Baso, Lubukbasung, Malalak, Matur, Palembayan, Palupuh, Tanjungraya, Tiliatangkamang)
		DHARMASRAYA : (Kec. Kotobesar, Kotosalak, Padanglaweh, Sembilankoto, Timpeh, Tiumbang)
		KOTA BUKITTINGGI : (Kec. Aurbirugotigobaleh, Gugukpanjang, Mandianginkotoselayan)
		KOTA PADANG : (Kec. Bungustelukabung, Kototengah, Kuranji, Lubukbegalung, Lubukkilangan, Nanggalo, Padang Barat, Padang Selatan, Padang Timur, Padang Utara, Pauh)
		KOTA PADANGPANJANG : (Kec. Padangpanjang Barat, Padangpanjang Timur)
		KOTA PARIAMAN : (Kec. Pariaman Timur)

		KOTA PAYAKUMBUH : (Kec. Payakumbuh Selatan)
		KOTA SAWAHLUNTO : (Kec. Lembahsegar, Talawi)
		KOTA SOLOK : (Kec. Enamsuku, Tanjungpaku)
		LIMA PULUH KOTA : (Kec. Akabiluru, Bukitbarisan, Guguak, Harau, Kapursembilan, Larehsagohalaban, Mungka, Pangkalankotobaru, Payakumbuh, Situjuahlimonagari, Suliki)
		PADANG PARIAMAN : (Kec. Batanganai, Batanggasan, Duakalisebelas Enamlingkung, Duakalisebelas Kayutanam, Enamlingkung, Limakoto Kampungdalam, Limakoto Timur, Lubukalung, Nansabaris, Patamuan, Sintuktobohgadang, Sungaigeringing, Sungailimau, Tujuh Koto Sungai Sarik, Ulakan Tapakis)
		PASAMAN : (Kec. Bonjol, Lubuksikaping, Panti, Rao Selatan, Rao Utara, Simpangalahanmati, Tigonagari)
		PASAMAN BARAT : (Kec. Kinali, Kotobalingka, Lembahmelintang, Pasaman, Ranahbatahan, Sungaiaur, Talamau)
		PESISIR SELATAN : (Kec. Basaampekk Balaitapan, Batangkapas, Bayang, Empatjurai, Kotosebelastarusan, Lengayang, Linggosaribaganti, Lunang, Ranahampekhulutapan, Ranahpesisir, Silaut, Sutera)
		SIJUNJUNG : (Kec. Kototujuh, Kupitan, Lubuktarak, Sijunjung, Sumpurkudus)
		SOLOK : (Kec. Gunungtalang, Jujungsirih, Kotobaru, Lembahgumanti, Pantaicermin, Payungsekaki, Sembilankoto Sungailasi, Sepuluhkotodiatas, Sepuluhkotosingkarak)
		SOLOK SELATAN : (Kec. Kotoparikgadangdiateh, Pauh Duo, Sangir, Sangirbalaijinggo, Sangirbatanghari, Sangirjujuhan, Sungaipagu)
		TANAH DATAR : (Kec. Batipuh Selatan, Pariangan, Salimpaung, Sepuluhkoto, Sungaitarab, Sungayang)

6. PRAKIRAAN DAERAH POTENSI BANJIR JAMBI DASARIAN I NOVEMBER 2023

Gambar 7.



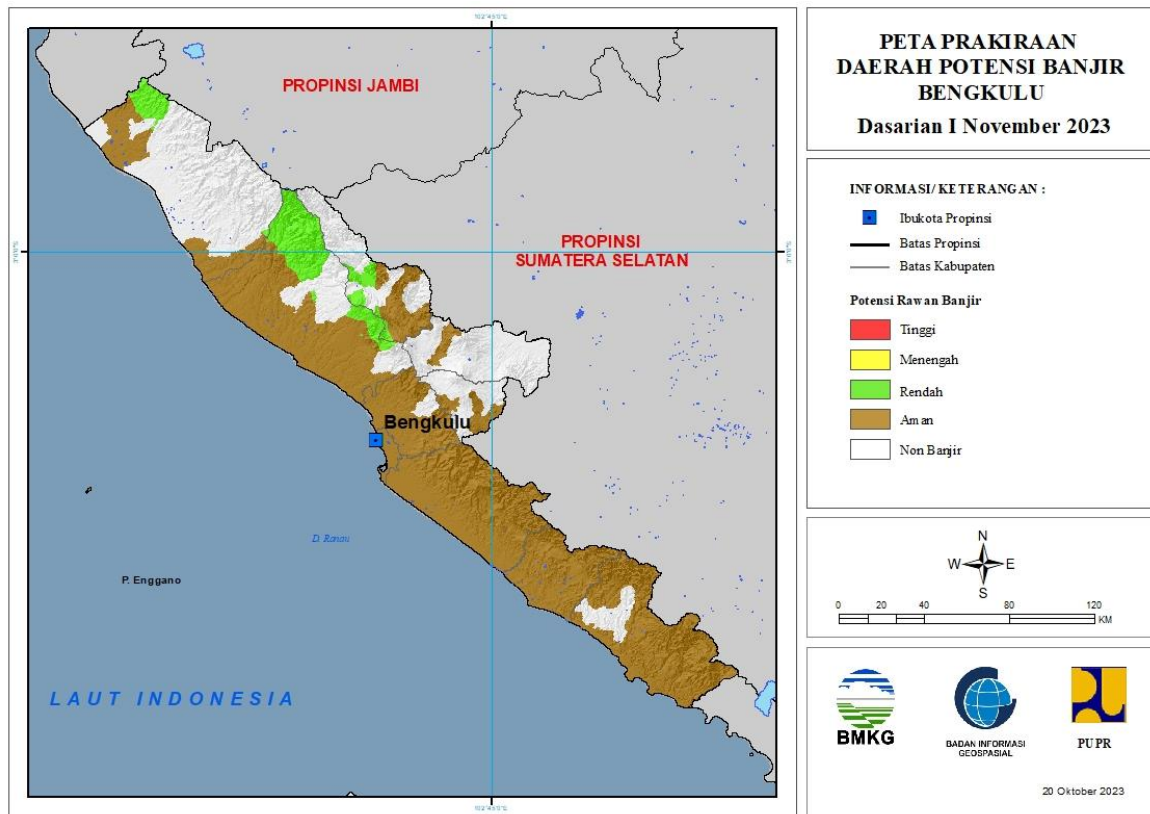
Tabel 6.

TINGKAT POTENSI BANJIR		
TINGGI	MENENGAH	RENDAH
-	-	BATANGHARI : (Kec. Bathin Dua Puluh Empat, Marosebo Ulu, Mersam, Muara Bulian, Muara Tembesi, Pelayung)
		BUNGO : (Kec. Bathin Dua Babeko, Bathin Dua Pelayang, Bathin Tiga, Bathin Tiga Ulu, Bungodani, Jujuhan, Jujuhan Ilir, Limbur Lubuk Mengkuang, Muko-Muko Bathin Tujuh, Pasar Muara Bungo, Pelepat, Pelepat Ilir, Rantau Pandan, Rimbo Tengah, Tanah Sepenggal, Tanah Sepenggal Lintas, Tanah Tumbuh)
		KERINCI : (Kec. Air Hangat, Air Hangat Timur, Batang Merangin, Bukit Kerman, Danau Kerinci, Gunung Kerinci, Kayuaro Barat, Situnjau Laut)
		KOTA SUNGAIPENUH : (Kec. Hamparan Rawang, Koto Baru, Pesisir Bukit, Tanah Kampung)
		MERANGIN : (Kec. Bangko, Batang Masumai, Margo Tabir, Muara Siau, Nalo Tatan, Tabir,

		Tabir Ilir, Tabir Selatan, Tabir Timur)
		MUARU JAMBI : (Kec. Sungai Bahar)
		SAROLANGUN : (Kec. Batang Asai, Limun, Mandiangin, Pauh, Pelawan, Sarolangun)
		TEBO : (Kec. Koto Ilir Tujuh, Koto Tujuh, Muara Tabir, Rimbo Bujang, Rimbo Ulu, Serai Serumpun, Sumay, Tebo Ilir, Tebo Tengah, Tebo Ulu, Tengah Ilir)

7. PRAKIRAAN DAERAH POTENSI BANJIR BENGKULU DASARIAN I NOVEMBER 2023

Gambar 8.

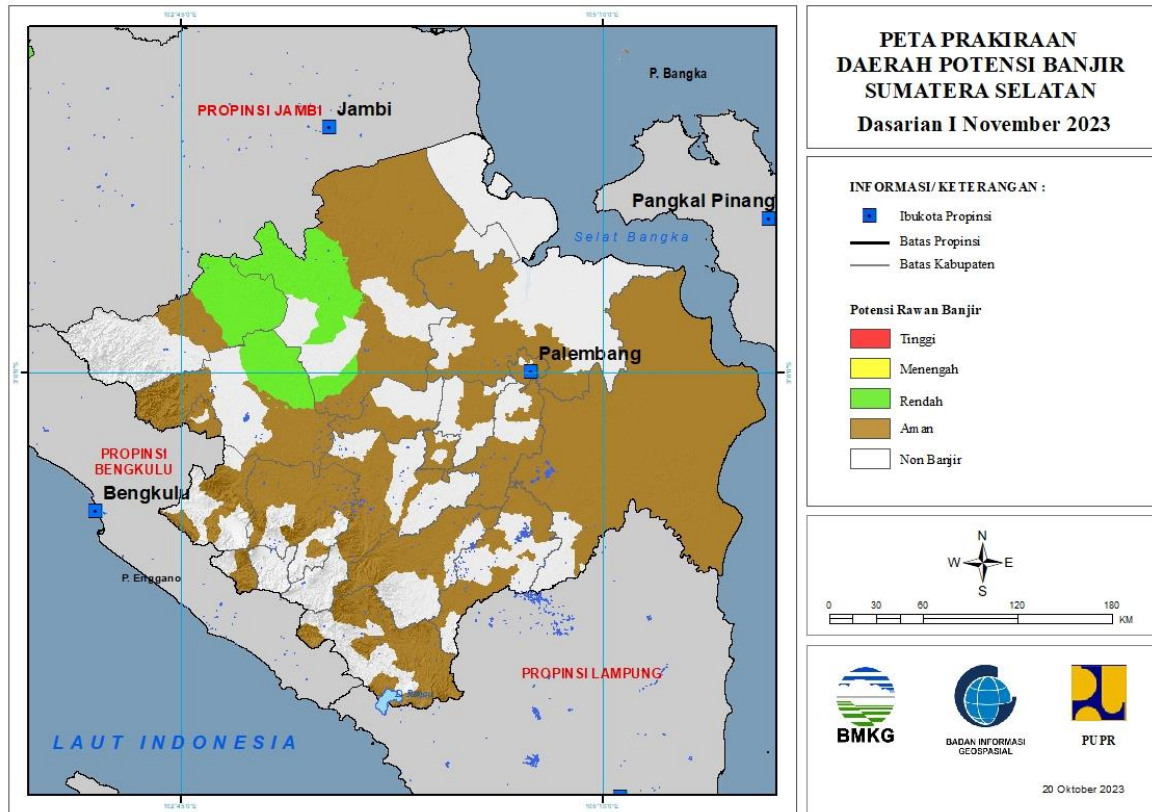


Tabel 7.

TINGKAT POTENSI BANJIR		
TINGGI	MENENGAH	RENDAH
-	-	BENGKULU UTARA : (Kec. Argamakmur, Arma Jaya, Giri Mulya, Ketahun, Padang Jaya, Putri Hijau, Ulökkupai)
		LEBONG : (Kec. Amen, Lebong Atas, Lebong Sakti, Lebong Selatan, Lebong Utara, Rimbo Pengadang, Uram Jaya)
		MUKO-MUKO : (Kec. Air Rami, Lubuk Pinang, Teras Terunjam)

8. PRAKIRAAN DAERAH POTENSI BANJIR SUMATERA SELATAN DASARIAN I NOVEMBER 2023

Gambar 9.

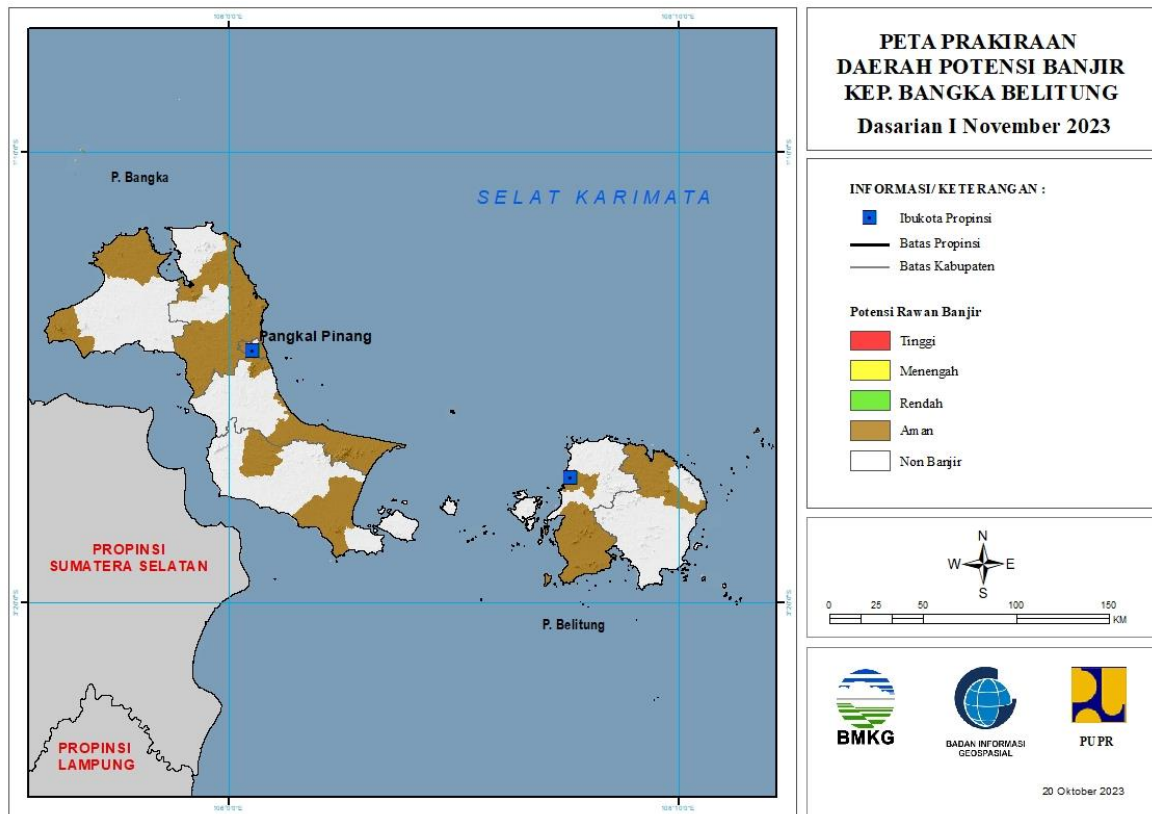


Tabel 8.

TINGKAT POTENSI BANJIR		
TINGGI	MENENGAH	RENDAH
-	-	MUSI BANYUASIN : (Kec. Babattoman, Batanghari Leko, Bayunglencir, Sekayu, Sungaikeruh, Tunggaljaya)
		MUSI RAWAS : (Kec. Bulantengahsuku Ulu, Muarakelingi, Muaralakitan)
		MUSI RAWAS UTARA : (Kec. Karangdapo, Nibung, Rawas Ilir, Rawas Ulu, Rupit)

9. PRAKIRAAN DAERAH POTENSI BANJIR KEPULAUAN BANGKA BELITUNG DASARIAN I NOVEMBER 2023

Gambar 10.

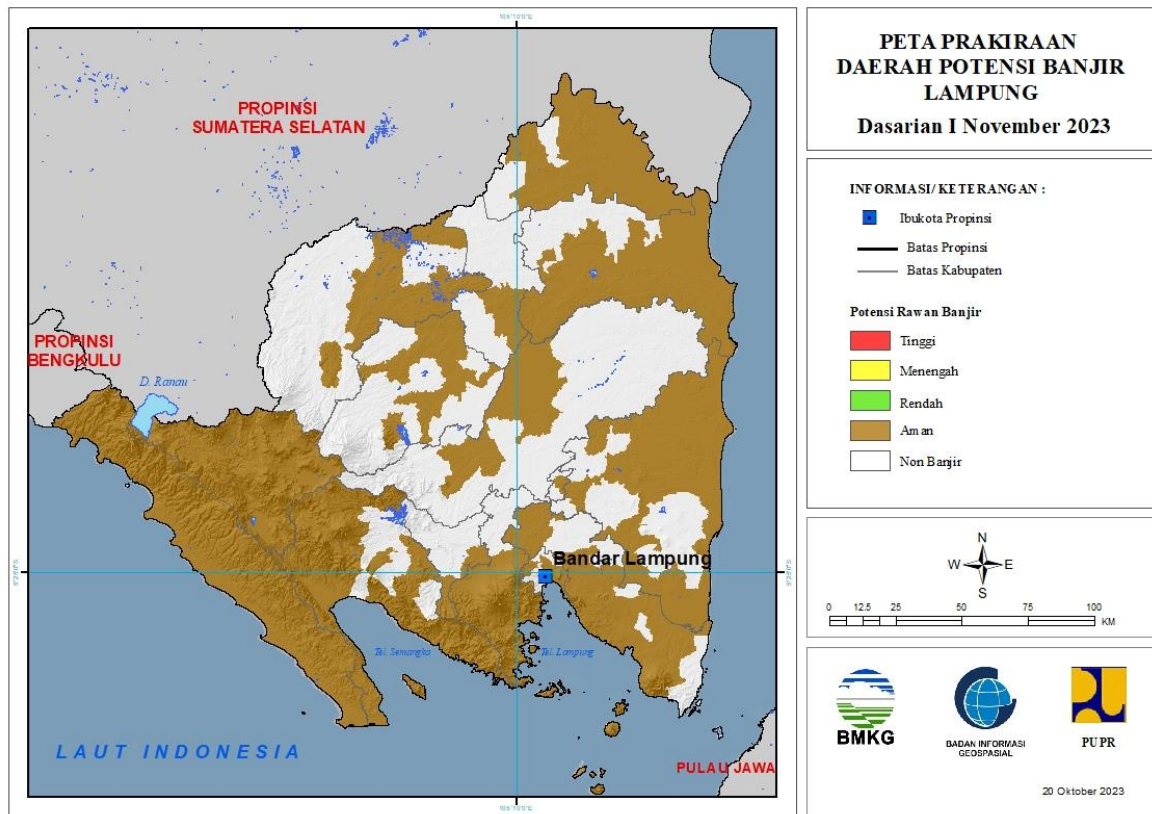


Tabel 9.

TINGKAT POTENSI BANJIR		
TINGGI	MENENGAH	RENDAH
-	-	-

10. PRAKIRAAN DAERAH POTENSI BANJIR LAMPUNG DASARIAN I NOVEMBER 2023

Gambar 11.

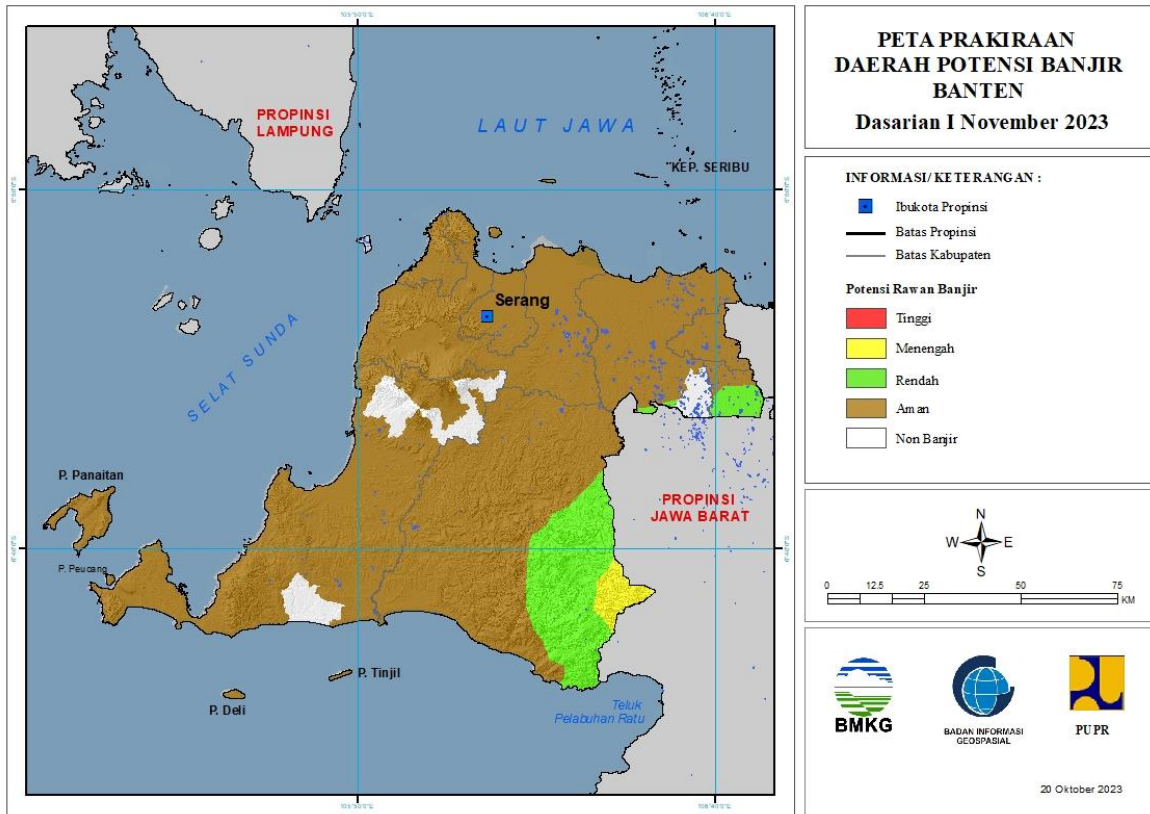


Tabel 10.

TINGKAT POTENSI BANJIR		
TINGGI	MENENGAH	RENDAH
-	-	-

11. PRAKIRAAN DAERAH POTENSI BANJIR BANTEN DASARIAN I NOVEMBER 2023

Gambar 12.

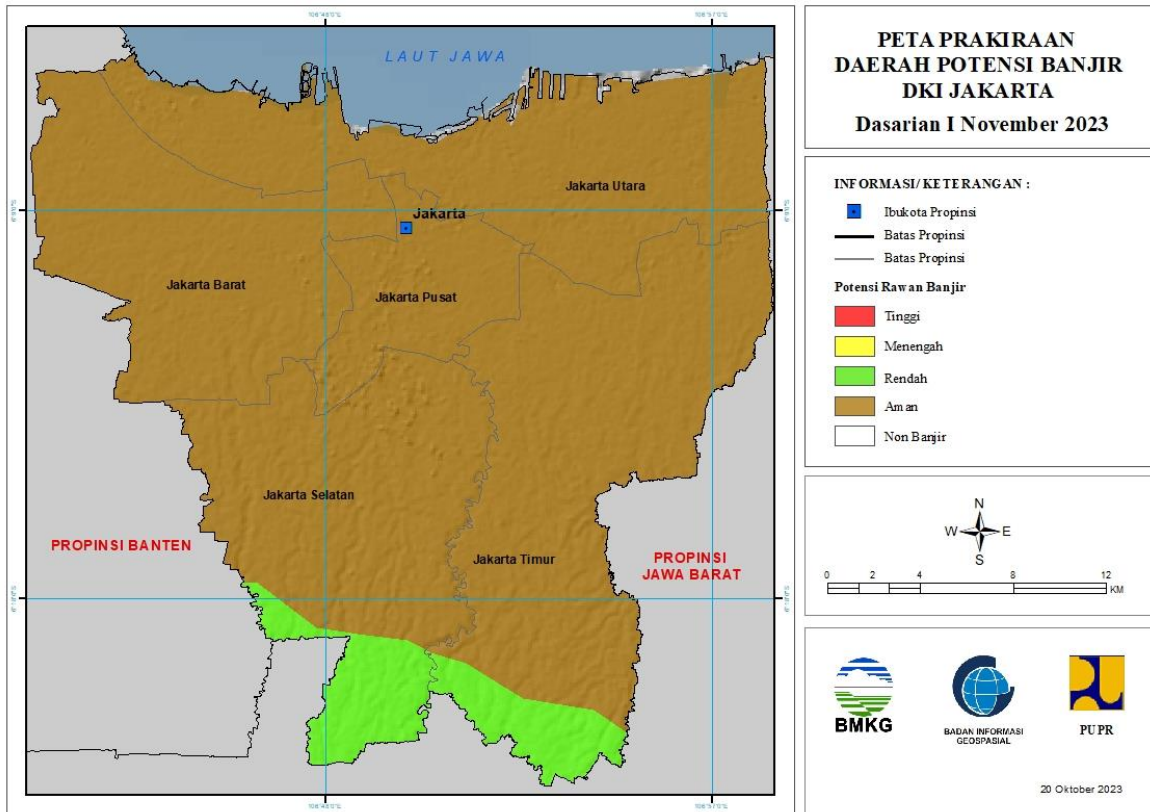


Tabel 11.

TINGKAT POTENSI BANJIR		
TINGGI	MENENGAH	RENDAH
-	LEBAK : (Kec. Cibeber, Cilograng, Lebak Gedong)	KOTA TANGERANG SELATAN : (Kec. Ciputat, Ciputat Timur, Pamulang, Pondok Aren, Serpong, Setu)
		LEBAK : (Kec. Bayah, Cibeber, Cigemlong, Cilograng, Cipanas, Curugbitung, Lebak Gedong, Leuwidamar, Muncang, Panggarangan, Sajira, Sobang)
		TANGERANG : (Kec. Jambe, Legok)

12. PRAKIRAAN DAERAH POTENSI BANJIR DKI JAKARTA DASARIAN I NOVEMBER 2023

Gambar 13.

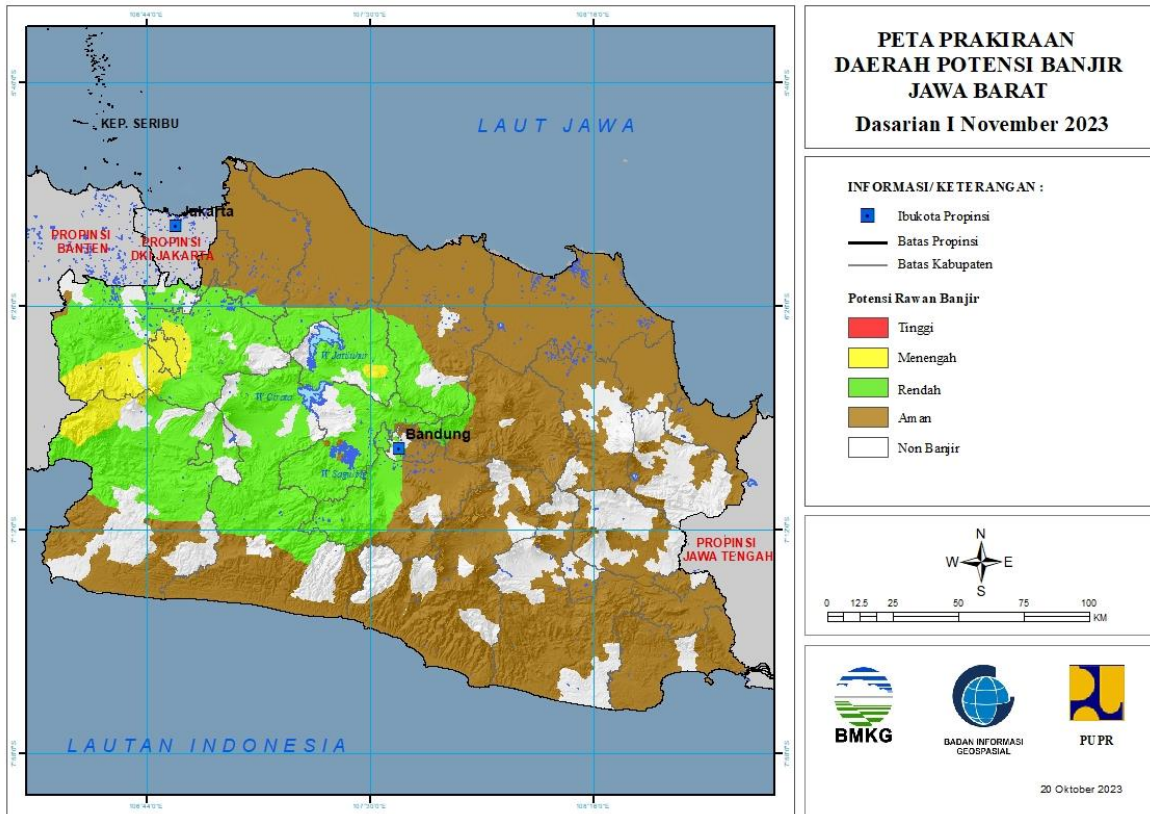


Tabel 12.

TINGKAT POTENSI BANJIR		
TINGGI	MENENGAH	RENDAH
-	-	KOTA JAKARTA SELATAN : (Kec. Cilandak, Jagakarsa, Pasar Minggu)
		KOTA JAKARTA TIMUR : (Kec. Cipayung, Ciracas, Pasar Rebo)

13. PRAKIRAAN DAERAH POTENSI BANJIR JAWA BARAT DASARIAN I NOVEMBER 2023

Gambar 14.



Tabel 13.

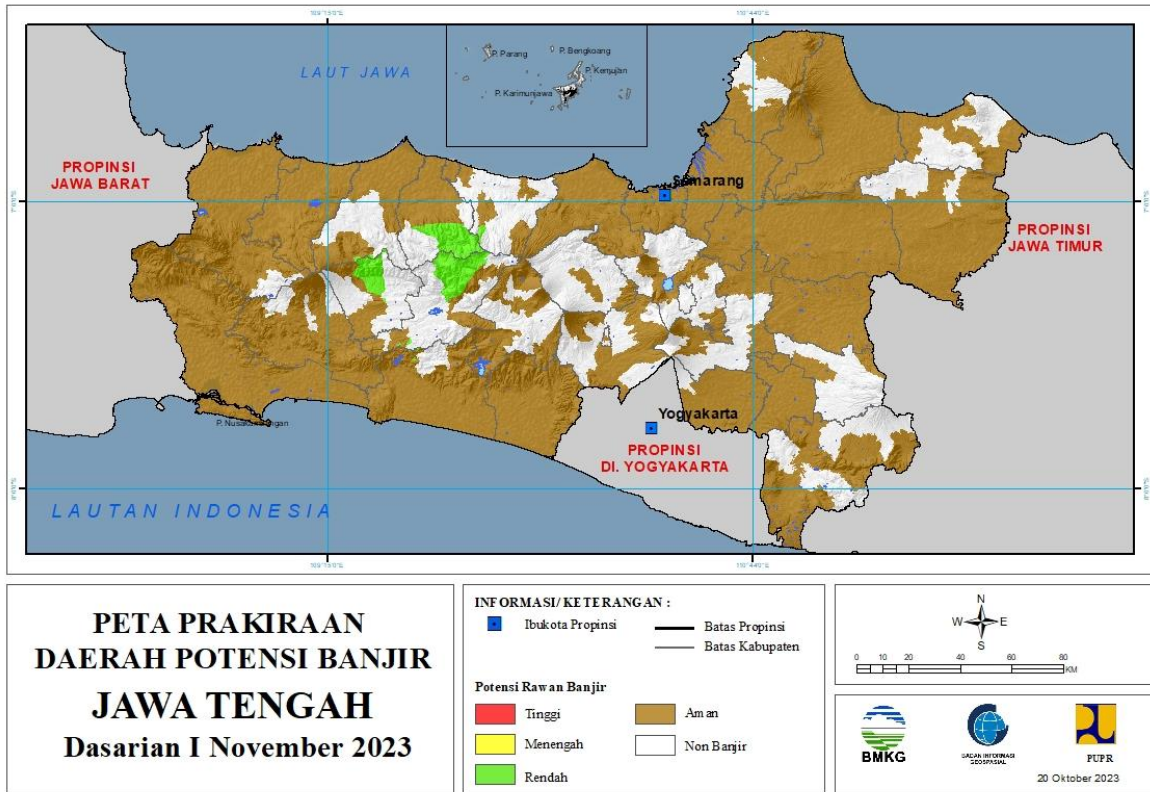
TINGKAT POTENSI BANJIR		
TINGGI	MENENGAH	RENDAH
-	BOGOR : (Kec. Babakan Madang, Bojonggede, Caringin, Ciampea, Ciawi, Cibinong, Cibungbulang, Cigombong, Cijeruk, Ciomas, Citeureup, Dramaga, Kemang, Leuwiliang, Leuwisadeng, Megamendung, Nanggung, Pamijahan, Sukajaya, Sukaraja, Tajur Halang, Tamansari)	BANDUNG : (Kec. Arjasari, Baleendah, Banjaran, Cangkuang, Cilengkrang, Cileunyi, Cimaung, Cimenyan, Ciwidey, Dayeuh Kolot, Katapang, Kutawaringin, Margaasih, Margahayu, Pameungpeuk, Pangalengan, Pasir Jambu, Rancabali, Soreang)
	KOTA BOGOR : (Kec. Bogor Barat, Bogor Selatan, Bogor Tengah, Bogor Timur, Bogor Utara, Tanahsareal)	BANDUNG BARAT : (Kec. Batujajar, Cihampelas, Cicalong Wetan, Cililin, Cipongkor, Cisarua, Gununghalu, Lembang, Ngamprah, Padalarang, Parongpong, Rongga, Saguling, Sindangkerta)
	PURWAKARTA : (Kec. Bojong, Kiarapedes, Pondoksalam, Wanayasa)	BEKASI : (Kec. Bojongmangu, Cibarusah, Serang Baru, Setu)
	SUKABUMI : (Kec. Cicurug, Cidahu, Cikakak, Cikidang, Cisolok, Kabandungan, Sukabumi, Sukaraja)	BOGOR : (Kec. Babakan Madang, Bojonggede, Caringin, Cariu, Ciampea, Ciawi, Cibinong, Cibungbulang, Cigombong, Cigudeg, Cijeruk, Cileungsi, Cisarua, Citeureup,

		Dramaga, Gunung Putri, Jasinga, Jonggol, Kemang, Klapanunggal, Leuwiliang, Leuwisadeng, Megamendung, Nanggung, Parung, Parung Panjang, Rumpin, Sukajaya, Sukamakmur, Sukaraja, Tajur Halang)
		CIANJUR : (Kec. Bojong Picung, Campaka, Campaka Mulya, Cianjur, Cibeber, Cibinong, Cidaun, Cikadu, Cikalong Kulon, Cilaku, Ciranjang, Cugenang, Kadupandak, Karang Tengah, Mande, Pacet, Pagelaran, Pasirkuda, Sukanagara, Sukaresmi, Takokak, Warungkondang)
		KARAWANG : (Kec. Ciampel, Cikampek, Klari, Pangkalan, Tegalwaru)
		KOTA BANDUNG : (Kec. Andir, Astana Anyar, Bandung Kidul, Bojongloa Kaler, Bojongloa Kidul, Cibiru, Cidadap, Lengkong, Regol, Sukajadi)
		KOTA BEKASI : (Kec. Bantar Gebang, Jatisampurna)
		KOTA BOGOR : (Kec. Bogor Selatan, Tanahsareal)
		KOTA CIMAHI : (Kec. Cimahi Selatan, Cimahi Tengah, Cimahi Utara)
		KOTA DEPOK : (Kec. Beji, Bojongsari, Cilodong, Cimanggis, Cipayung, Pancoran Mas, Sawangan)
		KOTA SUKABUMI : (Kec. Baros, Cibeureum, Citamiang, Gunungpuyuh, Lembursitu, Warudoyong)
		PURWAKARTA : (Kec. Babakancikao, Bojong, Bungursari, Campaka, Cibatu, Jatiluhur, Kiarapedes, Manis, Pasawahan, Plered, Pondoksalam, Purwakarta, Sukatani, Tegalwaru, Wanayasa)
		SUBANG : (Kec. Ciater, Cijambe, Cipendeuy, Cisolak, Dawuan, Kali Jati, Pabuaran, Sagalaherang, Serangpanjang, Subang, Tanjung Siang)
		SUKABUMI : (Kec. Bantargadung, Caringin, Cibadak, Cicantayan, Cicurug, Cidahu, Cikakak, Cikembar, Cikidang, Cireunghas, Cisaat, Cisolok, Gunung Guruh, Jampang Tengah, Kabandungan, Kebonpedes, Nagrak, Nyalindung, Pabuaran, Parungkuda, Pelabuhanratu, Purabaya, Sagaranten,

		Simpenan, Sukabumi, Sukaraja, Warung Kiara)
		SUMEDANG : (Kec. Jatinangor, Pamulihan, Rancakalong, Sukasari, Tanjungmedar, Tanjungsari)

14. PRAKIRAAN DAERAH POTENSI BANJIR JAWA TENGAH DASARIAN I NOVEMBER 2023

Gambar 15.

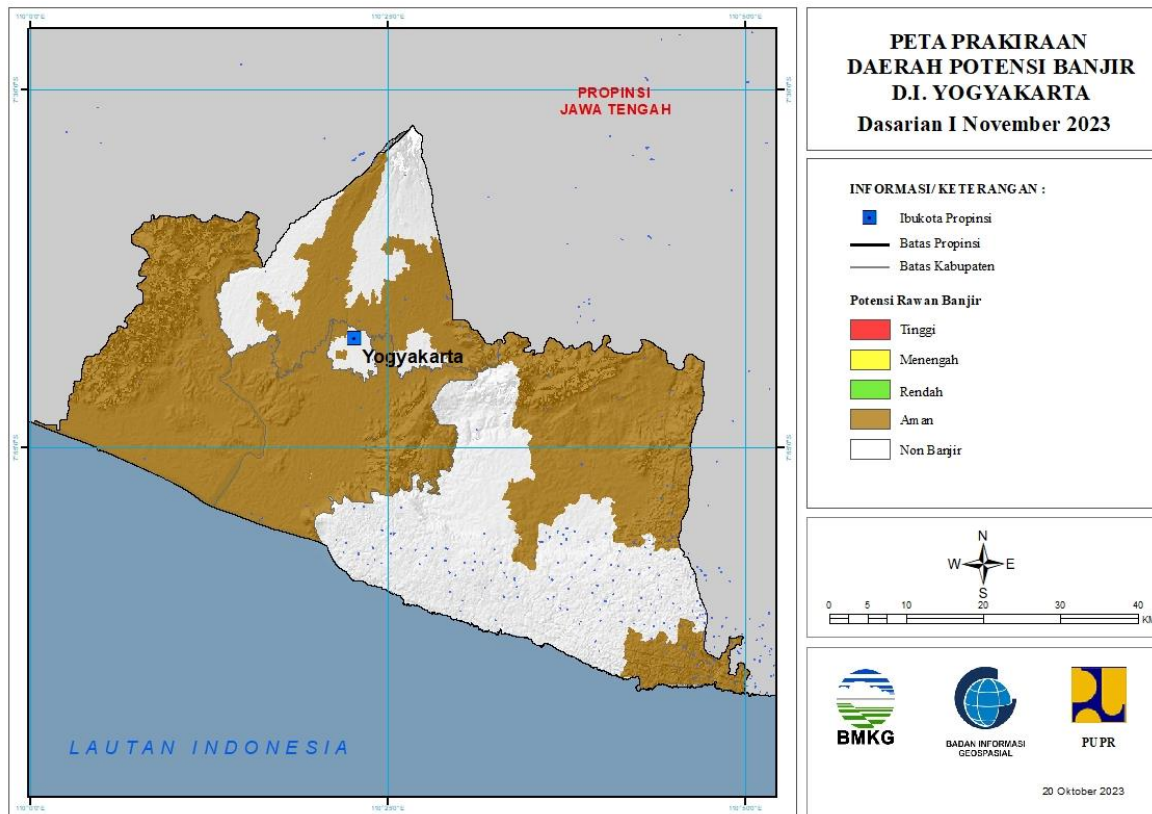


Tabel 14.

TINGKAT POTENSI BANJIR		
TINGGI	MENENGAH	RENDAH
-	-	BANJARNEGARA : (Kec. Banjarmangu, Kalibening, Karangobar, Mandiraja, Pejawaran, Wanayasa)
		BATANG : (Kec. Bandar)
		KEBUMEN : (Kec. Sempor)
		PEKALONGAN : (Kec. Doro, Kajen, Karanganyar, Lebakbarang, Petungkriyono)
		PEMALANG : (Kec. Belik)
		PURBALINGGA : (Kec. Bobotsari, Kaligondang, Karanganyar, Karangjambu, Karangreja, Kertanegara)

15. PRAKIRAAN DAERAH POTENSI BANJIR DI YOGYAKARTA DASARIAN I NOVEMBER 2023

Gambar 16.

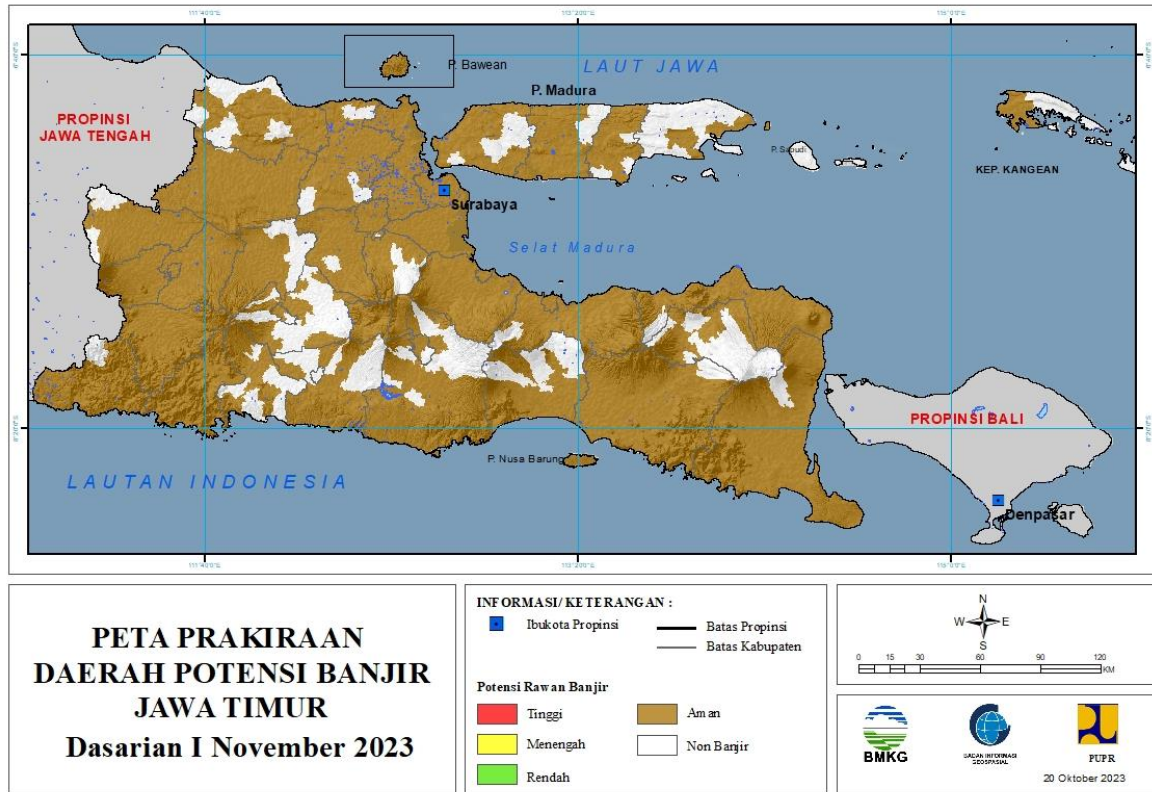


Tabel 15.

TINGKAT POTENSI BANJIR		
TINGGI	MENENGAH	RENDAH
-	-	-

16. PRAKIRAAN DAERAH POTENSI BANJIR JAWA TIMUR DASARIAN I NOVEMBER 2023

Gambar 17.

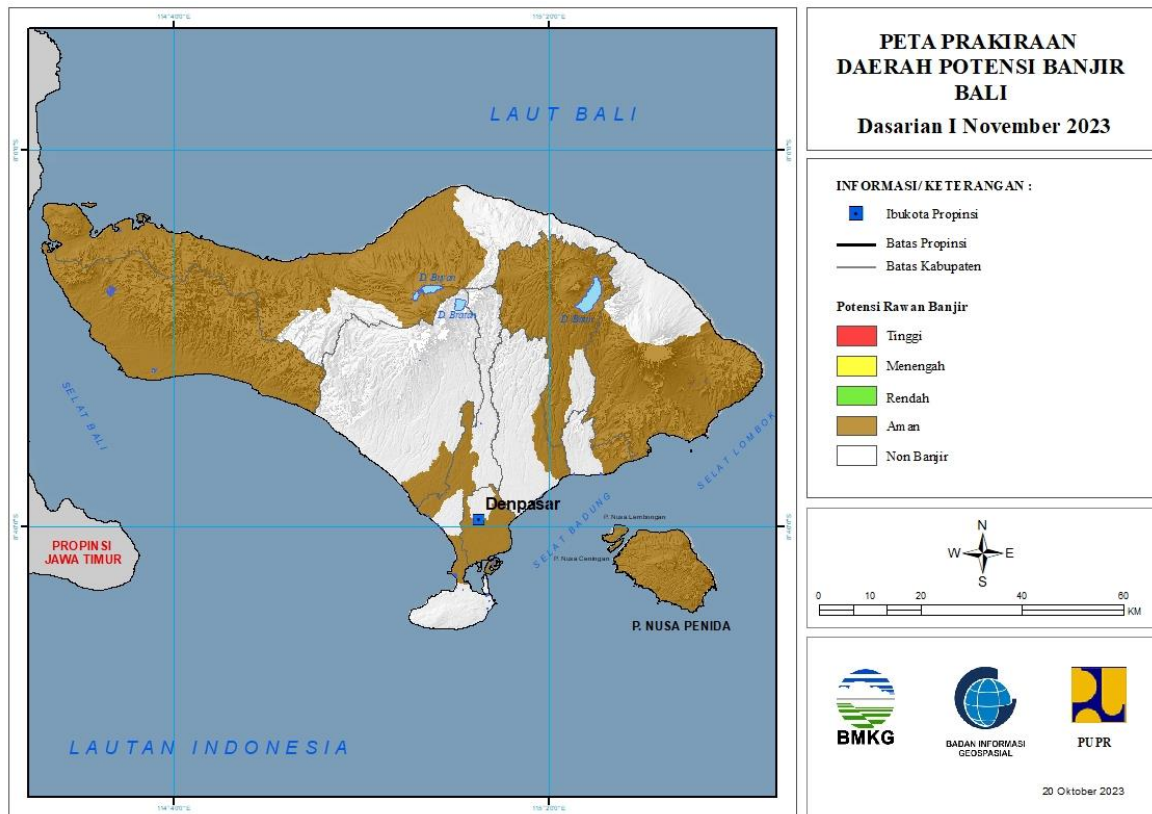


Tabel 16.

TINGKAT POTENSI BANJIR		
TINGGI	MENENGAH	RENDAH
-	-	-

17. PRAKIRAAN DAERAH POTENSI BANJIR BALI DASARIAN I NOVEMBER 2023

Gambar 18.



Tabel 17.

TINGKAT POTENSI BANJIR		
TINGGI	MENENGAH	RENDAH
-	-	-

18. PRAKIRAAN DAERAH POTENSI BANJIR NUSA TENGGARA BARAT DASARIAN I NOVEMBER 2023

Gambar 19.

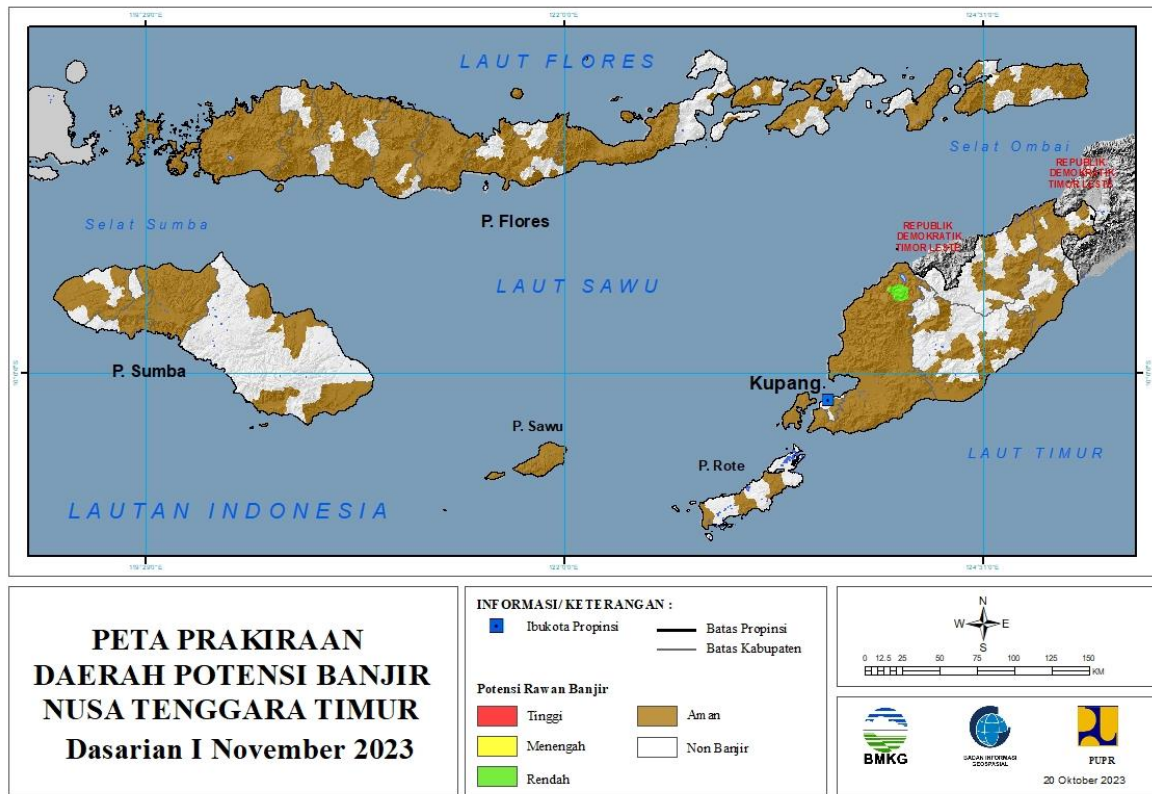


Tabel 18.

TINGKAT POTENSI BANJIR		
TINGGI	MENENGAH	RENDAH
-	-	-

**19. PRAKIRAAN DAERAH POTENSI BANJIR NUSA TENGGARA TIMUR
DASARIAN I NOVEMBER 2023**

Gambar 20.

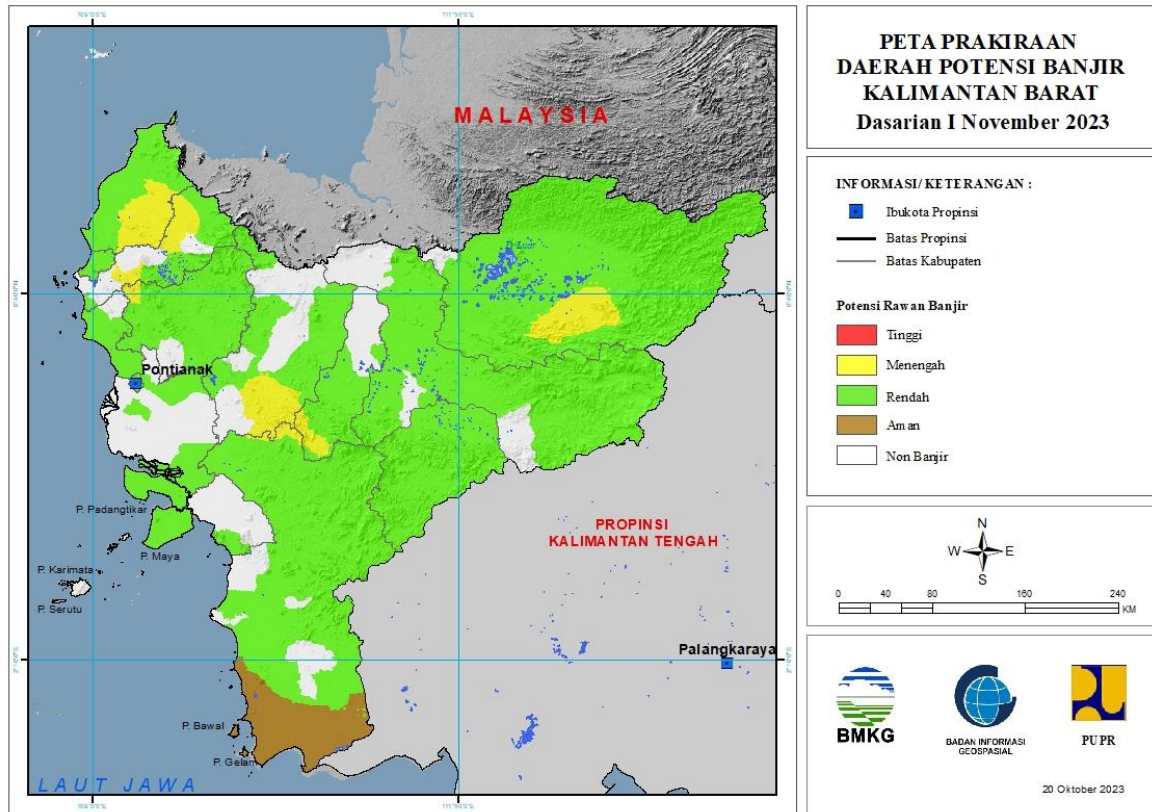


Tabel 19.

TINGKAT POTENSI BANJIR		
TINGGI	MENENGAH	RENDAH
-	-	KUPANG : (Kec. Amfoang Tengah, Amfoang Timur, Amfoang Utara)

20. PRAKIRAAN DAERAH POTENSI BANJIR KALIMANTAN BARAT DASARIAN I NOVEMBER 2023

Gambar 21.



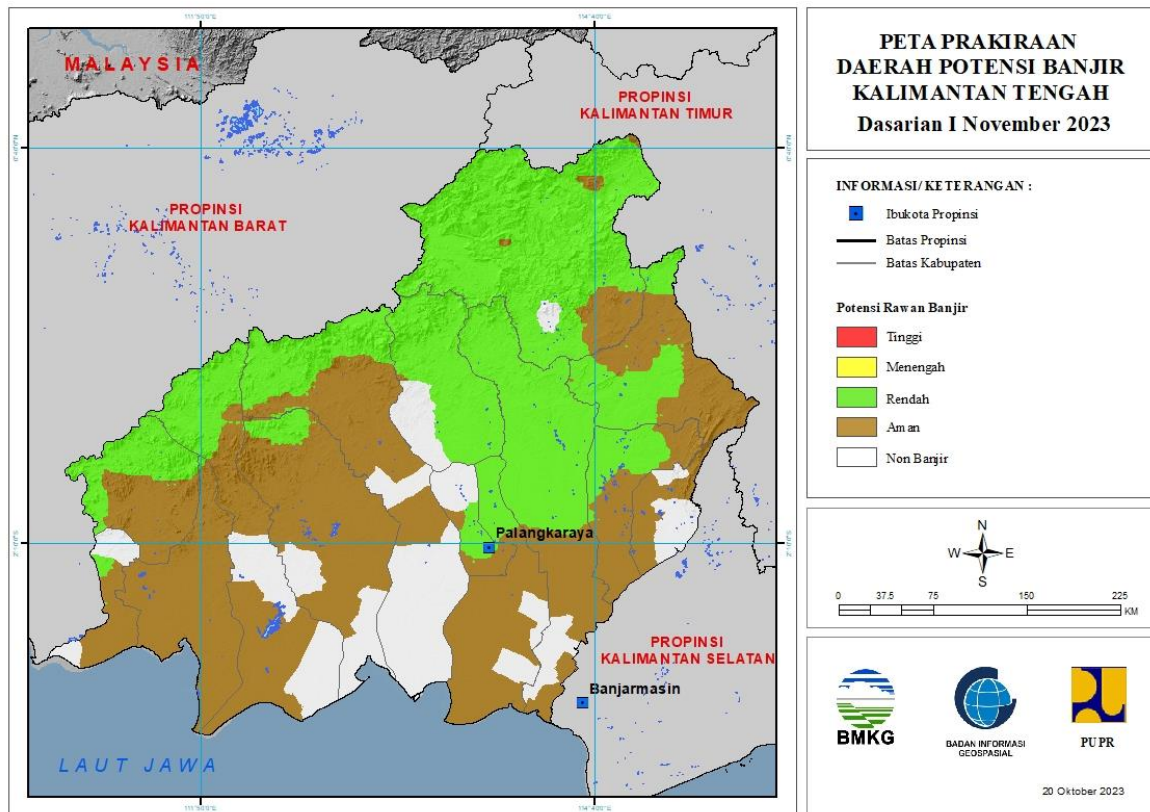
Tabel 20.

TINGKAT POTENSI BANJIR		
TINGGI	MENENGAH	RENDAH
-	BENGKAYANG : (Kec. Jagoibabang, Ledo, Samalantan, Sanggauledo, Seluas, Sungaibetung)	BENGKAYANG : (Kec. Bengkayang, Jagoibabang, Ledo, Samalantan, Seluas, Siding, Sungaibetung, Sungairaya, Sutisemarang, Teriak)
	KAPUAS HULU : (Kec. Bika, Boyantanjung, Bunut Hilir, Bunut Hulu, Hulu Gunung, Kalis, Mentebah, Pengkadan)	KAPUAS HULU : (Kec. Batanglupar, Bika, Boyantanjung, Bunut Hilir, Bunut Hulu, Embaloh Hilir, Embaloh Hulu, Empanang, Hulu Gunung, Jongkong, Kalis, Mentebah, Nanga Badau, Pengkadan, Putussibau Selatan, Putussibau Utara, Seberuang, Selimbau, Semitau, Silat Hilir, Silat Hulu, Suhaid)
	KETAPANG : (Kec. Hulusungai, Simpang Hulu)	KAYONG UTARA : (Kec. Pulaumaya, Sukadana)
	KOTA SINGKAWANG : (Kec. Singkawang Timur)	KETAPANG : (Kec. Airupas, Hulusungai, Jelai Hulu, Kendawangan, Manismata, Matanhilir Selatan, Muarapawan, Nangatayap, Sandai, Simpang Dua, Simpang Hulu, Sungailaur,

		Sungaimelayurayak, Tumbangtiti)
	LANDAK : (Kec. Mempawah Hulu)	KOTA PONTIANAK : (Kec. Pontianak Barat, Pontianak Kota, Pontianak Selatan, Pontianak Tenggara, Pontianak Timur, Pontianak Utara)
	SAMBAS : (Kec. Galing, Sajad, Sajinganbesar, Sambas, Sebawi, Sejangkung, Selakau Timur, Subah, Tebas)	KOTA SINGKAWANG : (Kec. Singkawang Barat, Singkawang Selatan, Singkawang Tengah, Singkawang Timur, Singkawang Utara)
	SANGGAU : (Kec. Kapuas, Meliau, Tayan Hilir)	KUBURAYA : (Kec. Batuampar, Rasaujaya, Sungaiambawang)
	SEKADAU : (Kec. Nangamahap, Nangataman)	LANDAK : (Kec. Airbesar, Banyuke Hulu, Jelimpo, Kualabehe, Mandor, Mempawah Hulu, Menjalin, Menyuke, Meranti, Ngabang, Sengahtemila, Sompak)
		MELAWI : (Kec. Belimbing, Belimbing Hulu, Ella Hilir, Nanga Pinoh, Pinoh Selatan, Pinoh Utara, Sayan, Sokan, Tanahpinoh, Tanahpinoh Barat)
		MEMPAWAH : (Kec. Anjongan, Mempawah Hilir, Mempawah Timur, Segedong, Siantan, Sungai Kunyit, SungaiKunyit, Sungaipinyuh, Toho)
		SAMBAS : (Kec. Galing, Jawai, Jawai Selatan, Paloh, Pemangkat, Sajad, Sajinganbesar, Salatiga, Sambas, Sebawi, Sejangkung, Selakau, Selakau Timur, Semparuk, Tangaran, Tebas, Tekarang, Telukkeramat)
		SANGGAU : (Kec. Entikong, Jangkang, Kapuas, Meliau, Menyuke, Mukok, Tayan Hilir, Tayan Hulu)
		SEKADAU : (Kec. Belitang, Nangamahap, Nangataman, Sekadau Hilir, Sekadau Hulu)
		SINTANG : (Kec. Ambalau, Binjai Hulu, Dedai, Kayan Hilir, Kayan Hulu, Kelam Permai, Ketungau Hilir, Ketungau Tengah, Sepauk, Serawai, Sintang, Tempunak)

21. PRAKIRAAN DAERAH POTENSI BANJIR KALIMANTAN TENGAH DASARIAN I NOVEMBER 2023

Gambar 22.



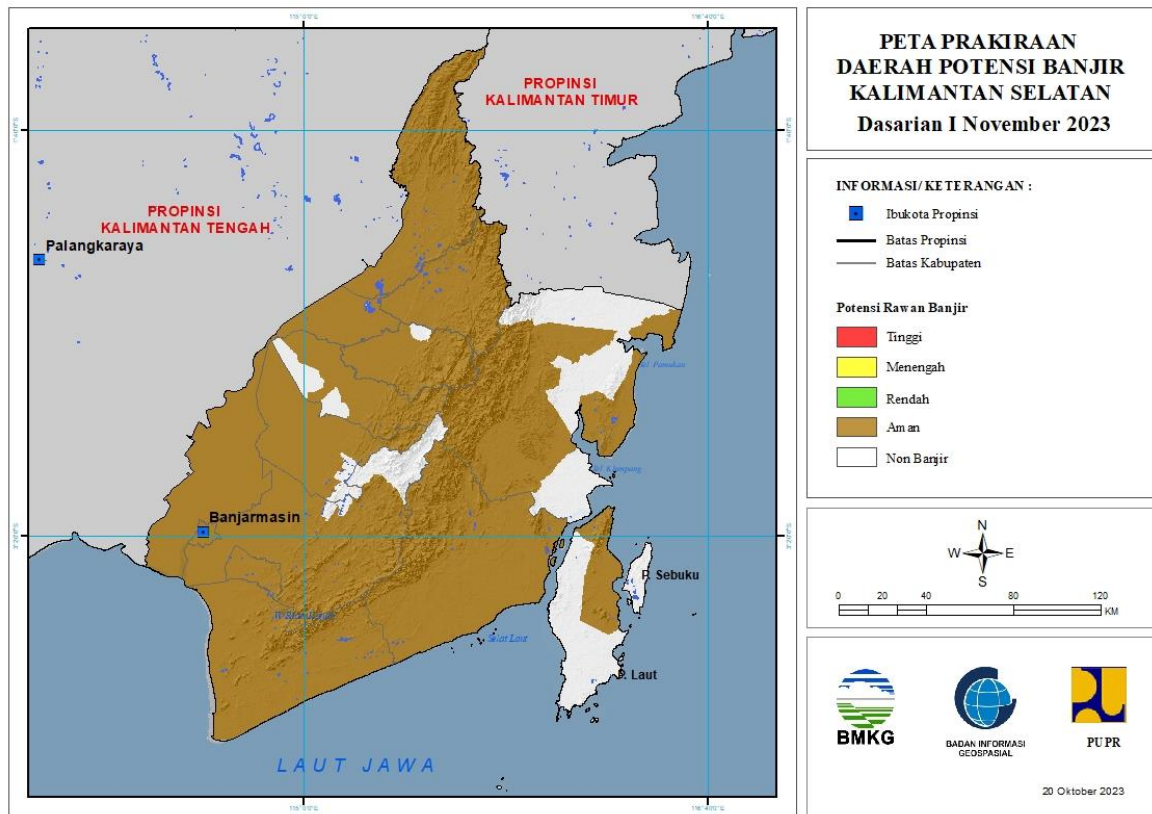
Tabel 21.

TINGKAT POTENSI BANJIR		
TINGGI	MENENGAH	RENDAH
-	-	BARITO SELATAN : (Kec. Dusun Hilir, Dusun Selatan, Dusun Utara, Gunungbintangawai, Karaukuala)
		BARITO UTARA : (Kec. Gunungtimang, Lahei, Lahei Barat, Montallat, Teweh Baru, Teweh Selatan, Teweh Tengah, Teweh Timur)
		GUNUNG MAS : (Kec. Damangbatu, Kahayanhulu Utara, Kurun, Mihing Raya, Mirimanasa, Rungan, Rungan Hulu, Sepang Simin, Tawah)
		KAPUAS : (Kec. Kapuas Hulu, Kapuas Tengah, Mandautalawang, Mantangai, Pasaktalawang, Timpah)
		KATINGAN : (Kec. Bukit Raya, Katingan Hulu, Marikit, Petakmalai)
		KOTA PALANGKARAYA : (Kec. Bukitbatu, Jekan Raya, Pahandut, Sabangau)

		KOTAWARINGIN BARAT : (Kec. Arut Utara)
		KOTAWARINGIN TIMUR : (Kec. Antangkalang, Telagaantang)
		LAMANDAU : (Kec. Batangkawa, Belantikan Raya, Bulik Timur, Delang, Lamandau, Mentobi Raya)
		MURUNG RAYA : (Kec. Baritotuhup Raya, Laungtuhup, Murung, Permataintan, Seriburiam, Sumberbarito, Tanahsiang, Tanahsiang Selatan, Uutmurung)
		PULANG PISAU : (Kec. Banamatingang, Kahayan Tengah)
		SERUYAN : (Kec. Seruyan Hulu, Seruyan Tengah, Sulingtambun)
		SUKAMARA : (Kec. Balairiam, Sukamara)

22. PRAKIRAAN DAERAH POTENSI BANJIR KALIMANTAN SELATAN DASARIAN I NOVEMBER 2023

Gambar 23.

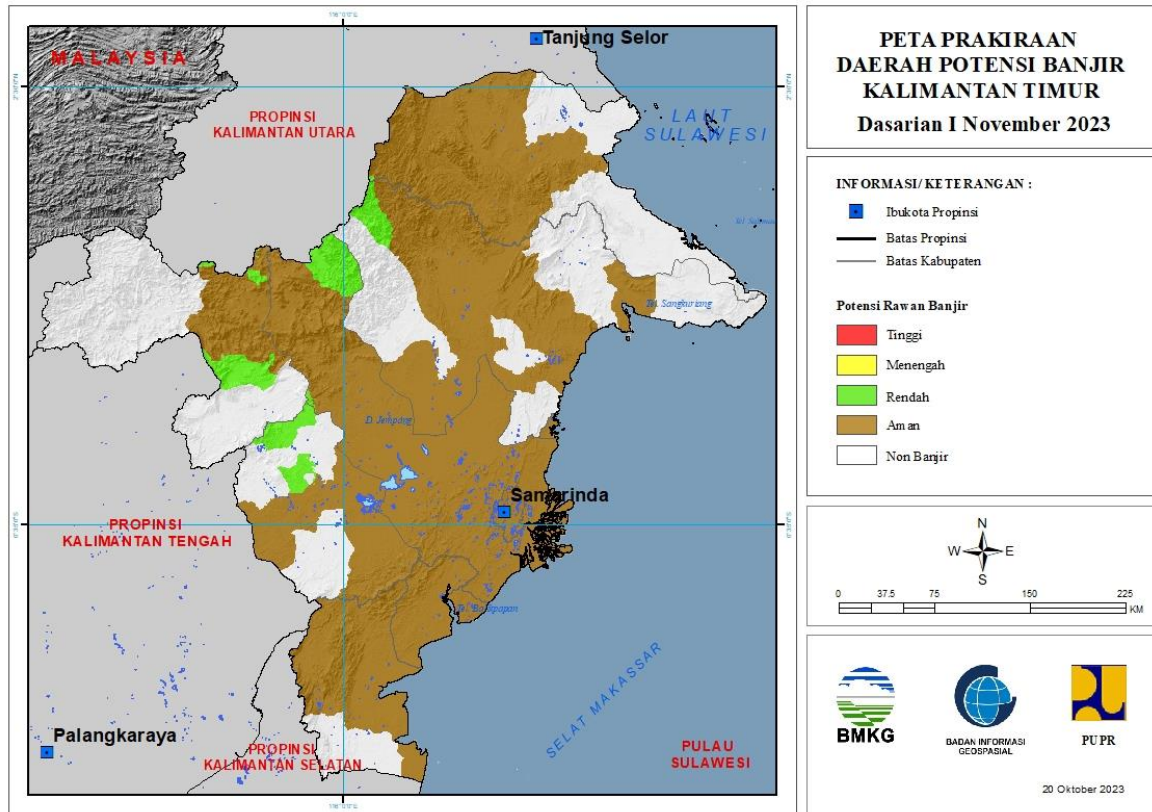


Tabel 22.

TINGKAT POTENSI BANJIR		
TINGGI	MENENGAH	RENDAH
-	-	-

23. PRAKIRAAN DAERAH POTENSI BANJIR KALIMANTAN TIMUR DASARIAN I NOVEMBER 2023

Gambar 24.

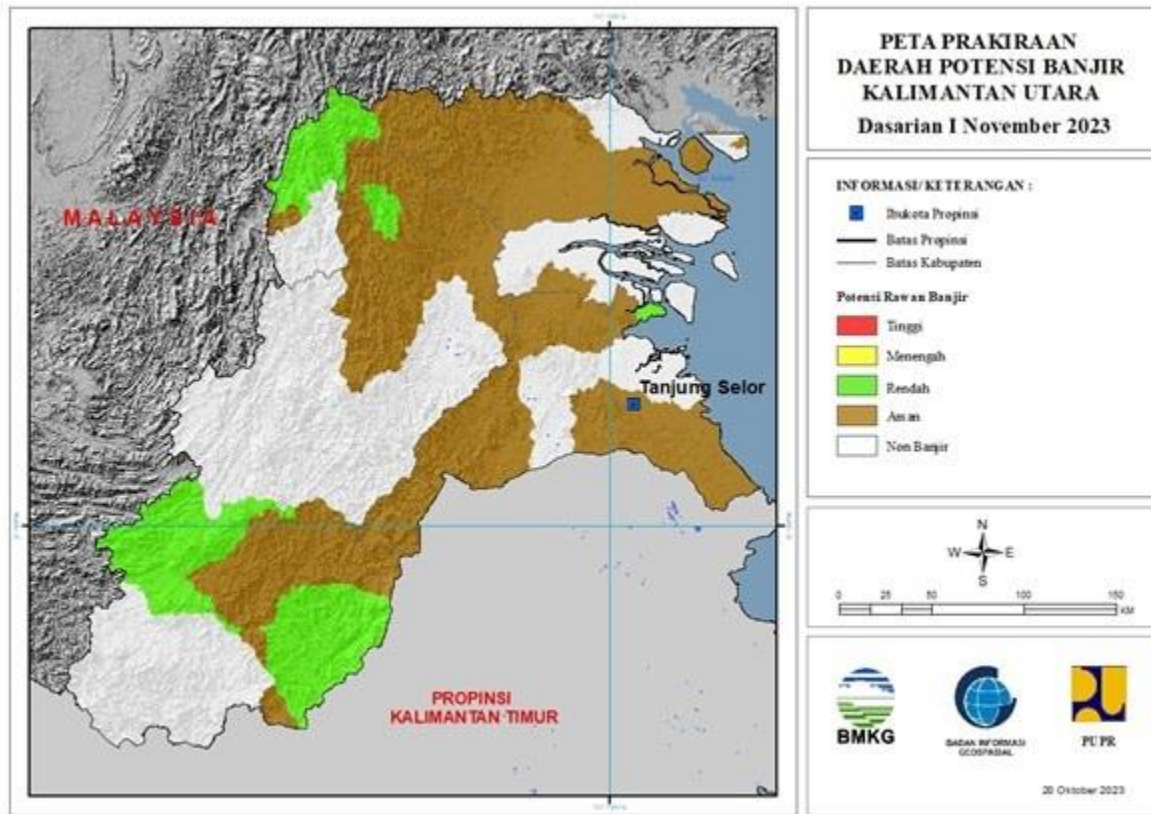


Tabel 23.

TINGKAT POTENSI BANJIR		
TINGGI	MENENGAH	RENDAH
-	-	BERAU : (Kec. Kelay)
		KUTAI BARAT : (Kec. Barongtongkok, Damai, Longiram, Melak)
		KUTAI KARTANEGARA : (Kec. Kembangjanggut, Tabang)
		KUTAI TIMUR : (Kec. Muarawahau)
		MAHAKAM ULU : (Kec. Longbagun)

24. PRAKIRAAN DAERAH POTENSI BANJIR KALIMANTAN UTARA DASARIAN I NOVEMBER 2023

Gambar 25.

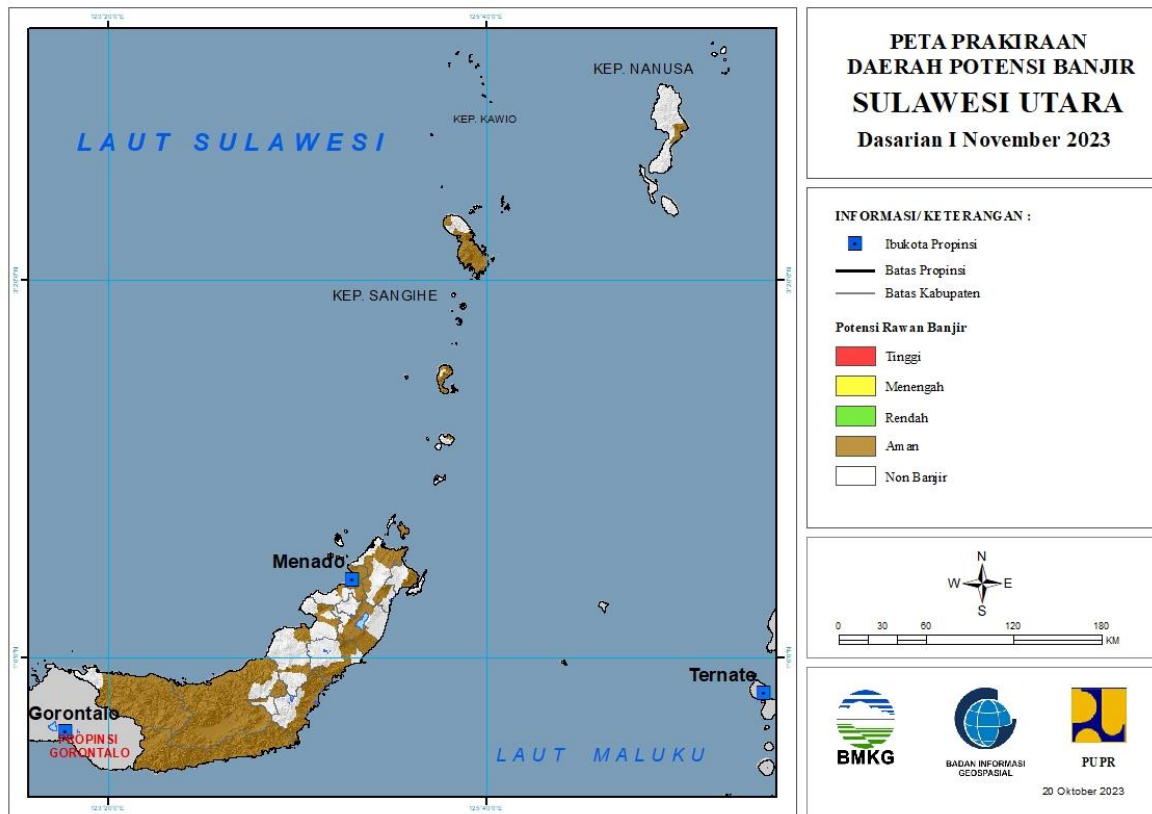


Tabel 24.

TINGKAT POTENSI BANJIR		
TINGGI	MENENGAH	RENDAH
-	-	BULUNGAN : (Kec. Sekatak)
		MALINAU : (Kec. Kayan Hilir, Mentarang Hulu)
		NUNUKAN : (Kec. Krayan, Lumbis Ogong)

25. PRAKIRAAN DAERAH POTENSI BANJIR SULAWESI UTARA DASARIAN I NOVEMBER 2023

Gambar 26.

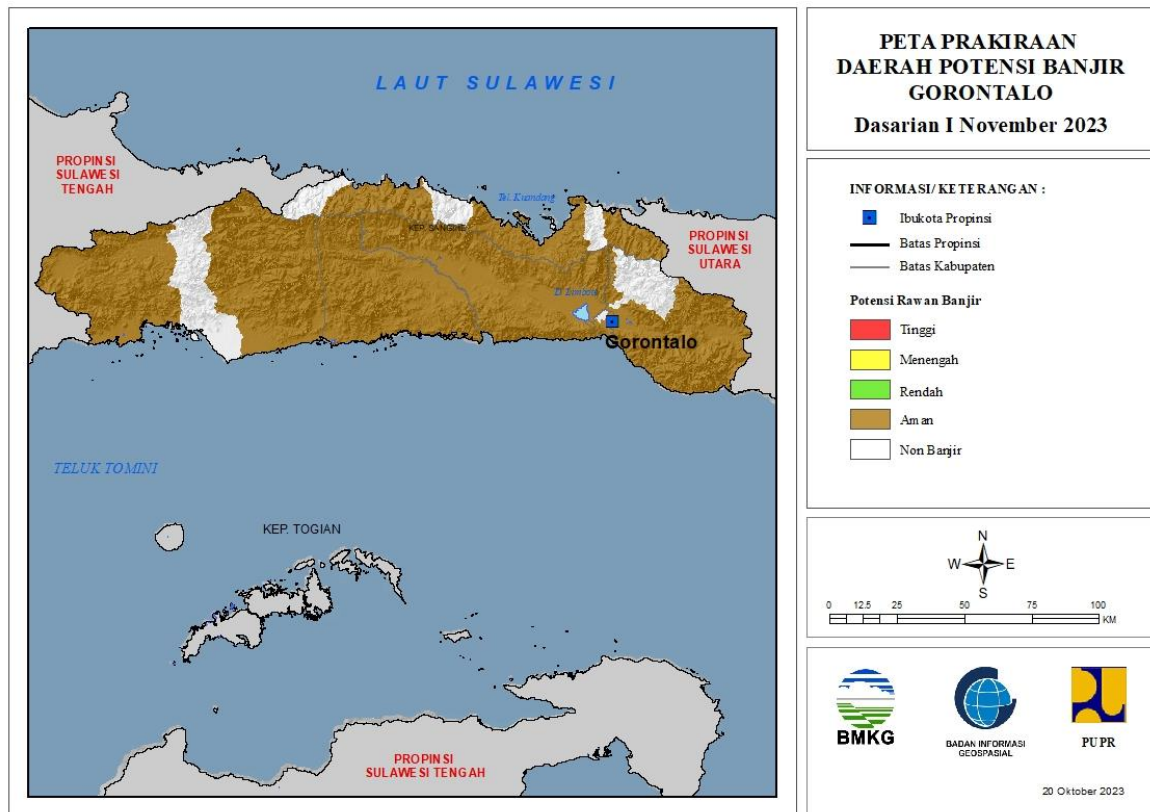


Tabel 25.

TINGKAT POTENSI BANJIR		
TINGGI	MENENGAH	RENDAH
-	-	-

26. PRAKIRAAN DAERAH POTENSI BANJIR GORONTALO DASARIAN I NOVEMBER 2023

Gambar 27.

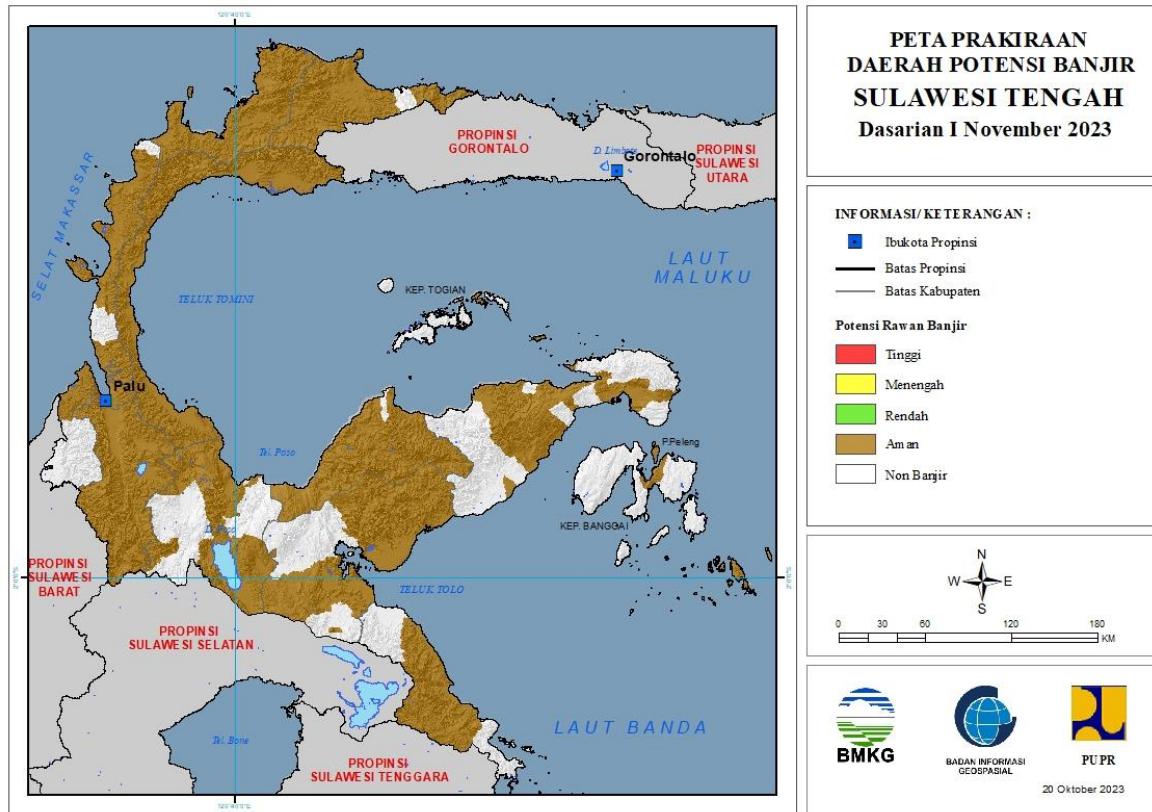


Tabel 26.

TINGKAT POTENSI BANJIR		
TINGGI	MENENGAH	RENDAH
-	-	-

27. PRAKIRAAN DAERAH POTENSI BANJIR SULAWESI TENGAH DASARIAN I NOVEMBER 2023

Gambar 28.

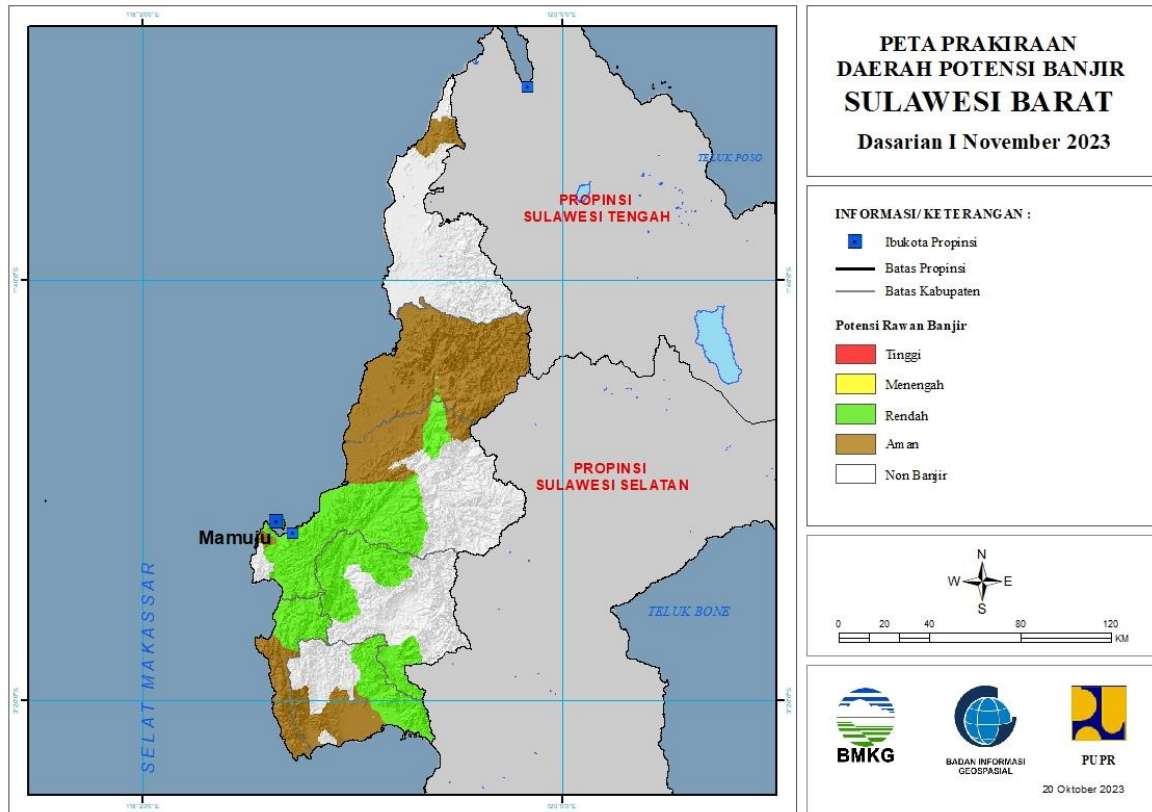


Tabel 27.

TINGKAT POTENSI BANJIR		
TINGGI	MENENGAH	RENDAH
-	-	-

28. PRAKIRAAN DAERAH POTENSI BANJIR SULAWESI BARAT DASARIAN I NOVEMBER 2023

Gambar 29.

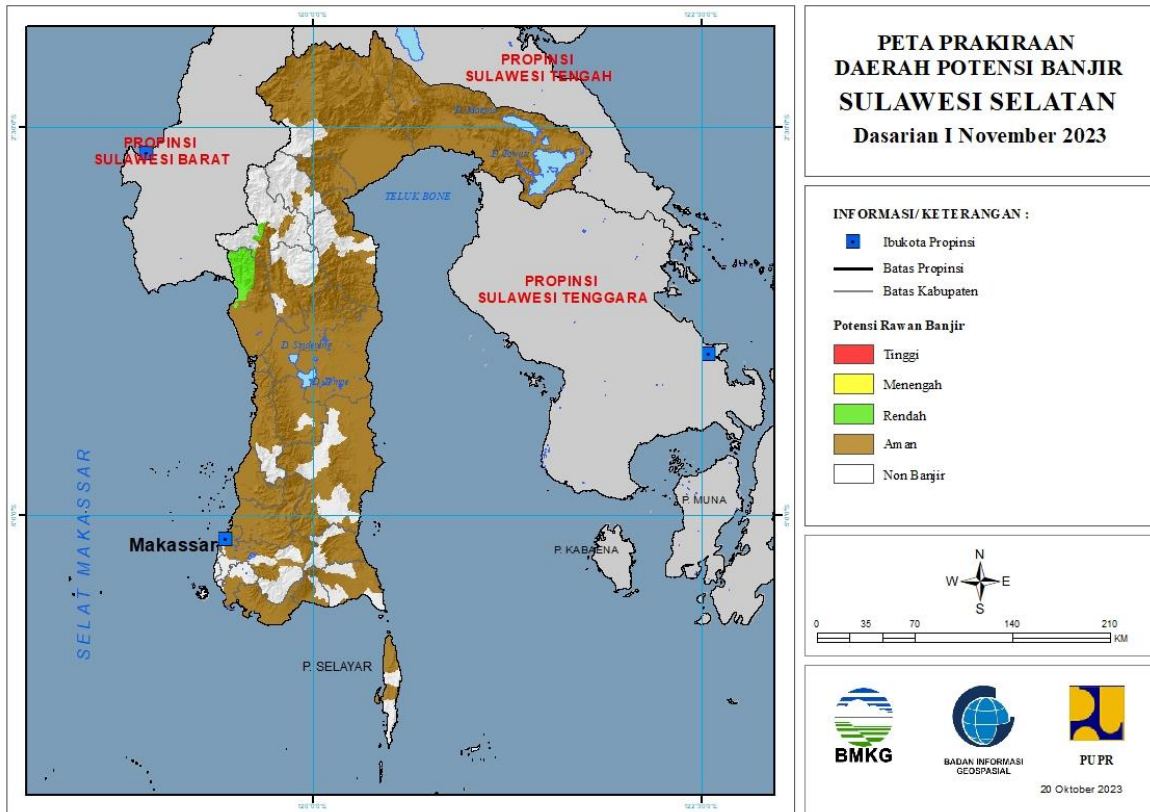


Tabel 28.

TINGKAT POTENSI BANJIR		
TINGGI	MENENGAH	RENDAH
-	-	MAJENE : (Kec. Malunda, Ulumanda)
		MAMASA : (Kec. Aralle, Mambi, Messawa, Sumarorong, Tabulahan)
		MAMUJU : (Kec. Boneharu, Kalukku, Mamuju, Papalang, Simboro, Tapalang, Tommo)
		MAMUJU TENGAH : (Kec. Tobadak, Topoyo)
		POLEWALI MANDAR : (Kec. Anreapi, Binuang, Mapilli, Matakali, Matangnga, Polewali, Tapango, Wonomulyo)

29. PRAKIRAAN DAERAH POTENSI BANJIR SULAWESI SELATAN DASARIAN I NOVEMBER 2023

Gambar 30.

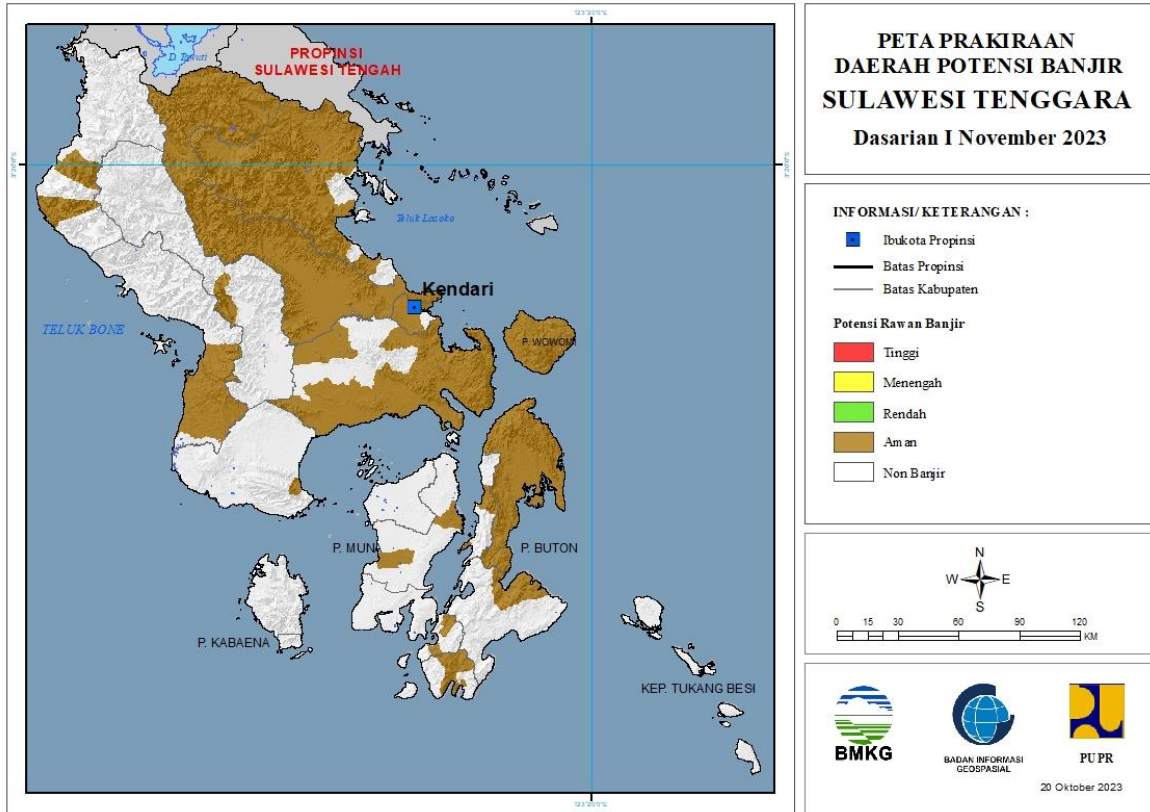


Tabel 29.

TINGKAT POTENSI BANJIR		
TINGGI	MENENGAH	RENDAH
-	-	PINRANG : (Kec. Duampanua, Lembang)
		TANA TORAJA : (Kec. Bongkaradeng)

30. PRAKIRAAN DAERAH POTENSI BANJIR SULAWESI TENGGARA DASARIAN I NOVEMBER 2023

Gambar 31.

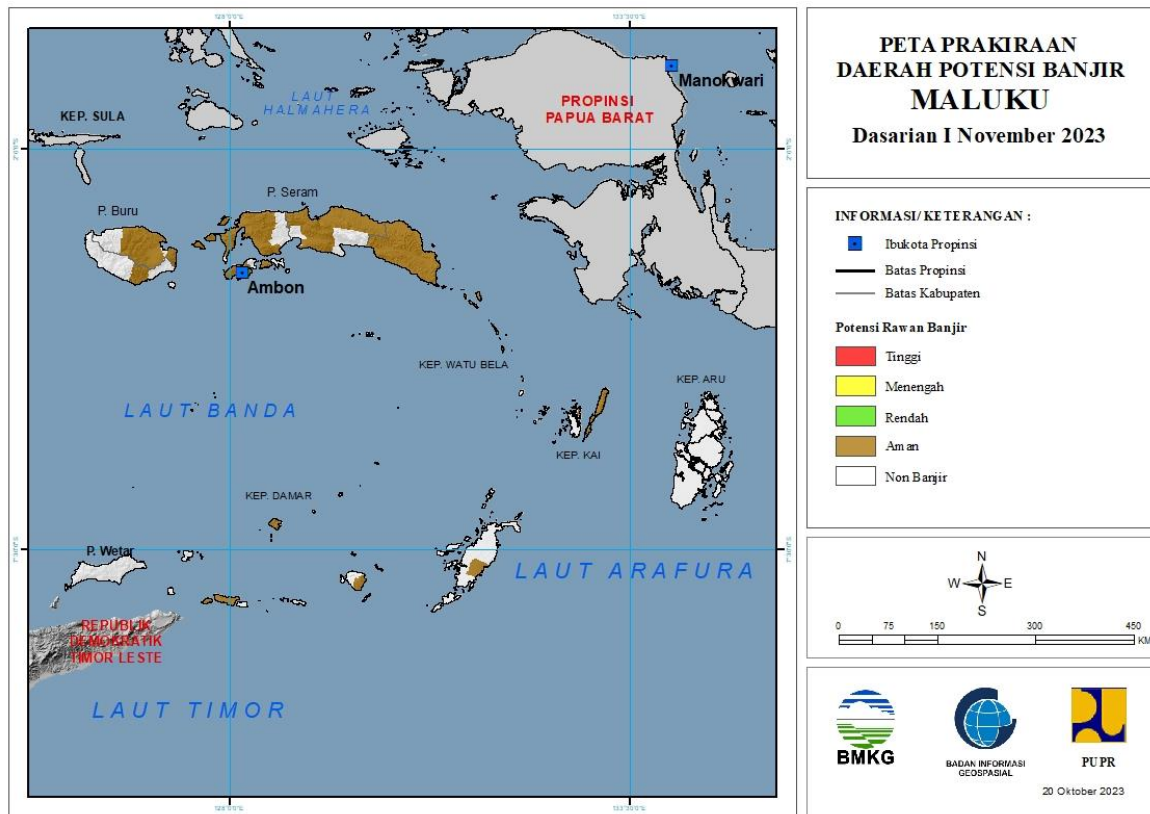


Tabel 30.

TINGKAT POTENSI BANJIR		
TINGGI	MENENGAH	RENDAH
-	-	-

31. PRAKIRAAN DAERAH POTENSI BANJIR MALUKU DASARIAN I NOVEMBER 2023

Gambar 32.

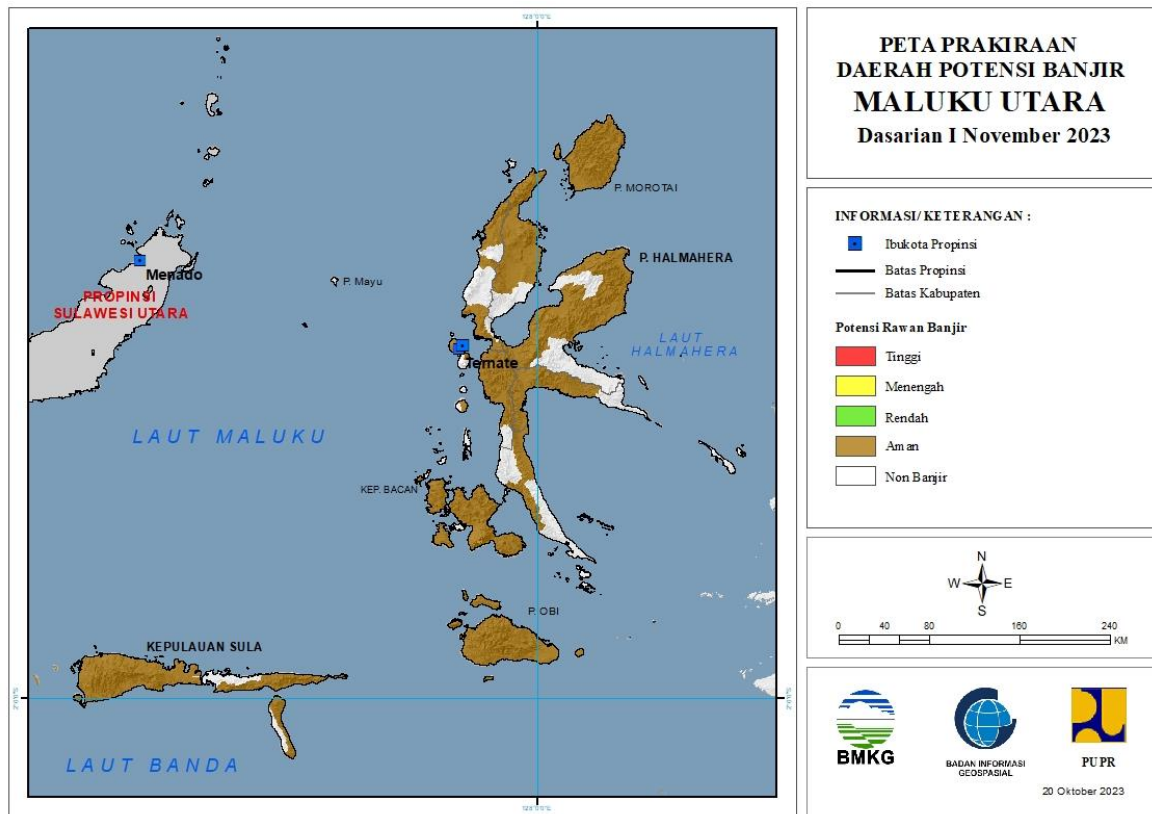


Tabel 31.

TINGKAT POTENSI BANJIR		
TINGGI	MENENGAH	RENDAH
-	-	-

32. PRAKIRAAN DAERAH POTENSI BANJIR MALUKU UTARA DASARIAN I NOVEMBER 2023

Gambar 33.

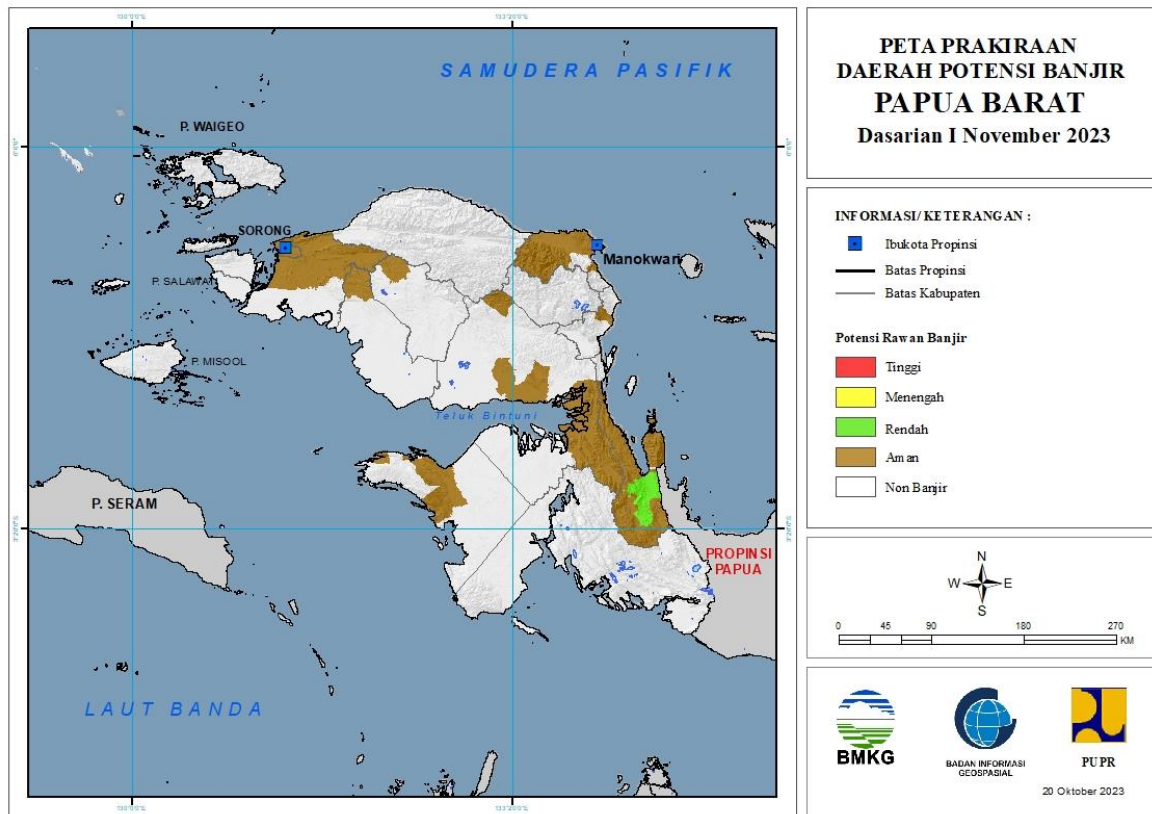


Tabel 32.

TINGKAT POTENSI BANJIR		
TINGGI	MENENGAH	RENDAH
-	-	-

33. PRAKIRAAN DAERAH POTENSI BANJIR PAPUA BARAT DASARIAN I NOVEMBER 2023

Gambar 34.

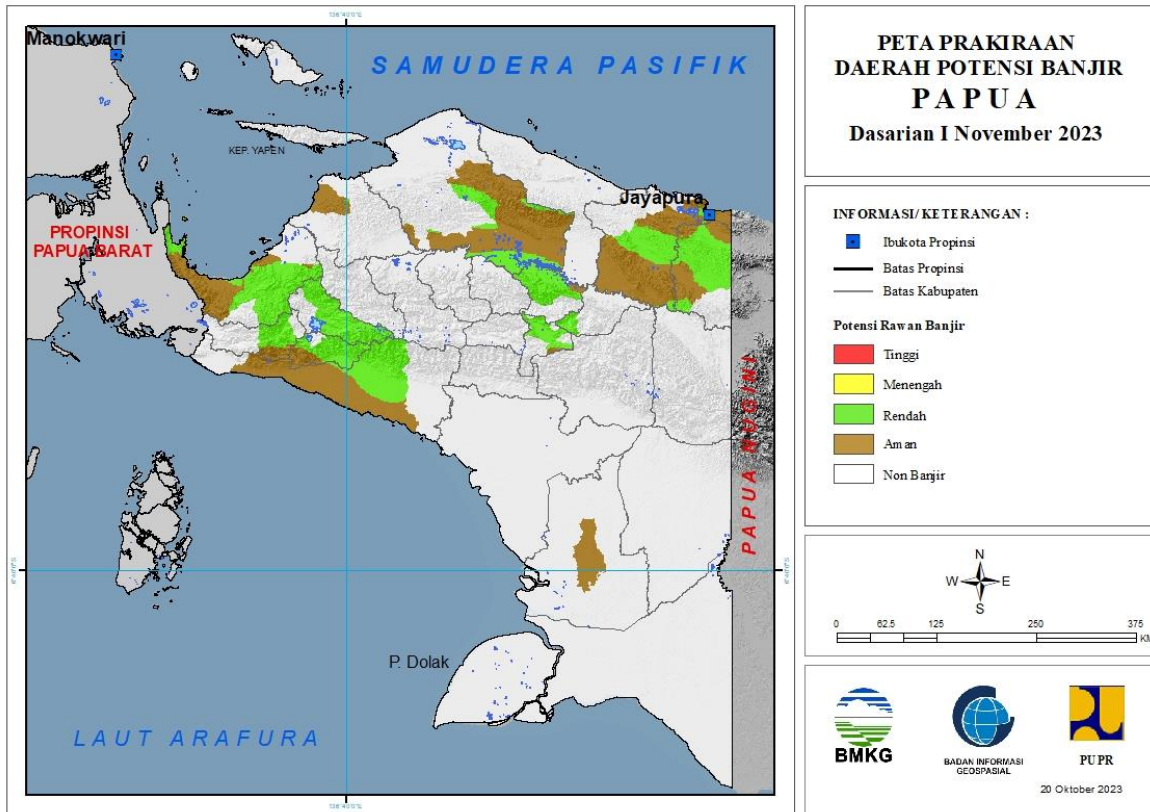


Tabel 33.

TINGKAT POTENSI BANJIR		
TINGGI	MENENGAH	RENDAH
-	-	TELUK WONDAMA : (Kec. Kuriwamesa, Naikere, Teluk Duairi)

34. PRAKIRAAN DAERAH POTENSI BANJIR PAPUA DASARIAN I NOVEMBER 2023

Gambar 35.



Tabel 34.

TINGKAT POTENSI BANJIR		
TINGGI	MENENGAH	RENDAH
-	-	DEIYAI : (Kec. Bowobado, Kampiraya, Tigi Barat)
		DOGIYAI : (Kec. Dogiyai, Kamu, Kamu Selatan, Mapia, Mapia Barat, Mapia Tengah)
		JAYAPURA : (Kec. Airu, Kaureh, Sentani Timur, Yapsi)
		JAYAWIJAYA : (Kec. Asologaima, Asolokobal, Bolakme, Hubikiak, Hubikosi, Kurulu, Libarek, Maima, Molagalome, Muliama, Musatfak, Pyramid, Pisugi, Siepkosi, Silo Karno Doga, Walelagama, Wamena, Wita Waya, Wolo, Yalengga)
		KEEROM : (Kec. Arso, Arso Barat, Arso Timur, Mannem, Senggi, Skanto, Waris)
		KOTA JAYAPURA : (Kec. Abepura, Heram, Jayapura Selatan)
		MAMBERAMO RAYA : (Kec. Mamberamo Hulu, Mamberamo Tengah, Rufaer)

		MAMBERAMO TENGAH : (Kec. Megambilis)
		MIMIKA : (Kec. Iwaka, Kuala Kencana, Kwamki Narama, Mimika Barat, Mimika Baru, Mimika Timur Jauh, Tembagapura, Wania)
		NABIRE : (Kec. Dipa, Makimi, Nabire, Nabire Barat, Siriwo, Teluk Kimi, Teluk Umar, Uwapa, Wanggar, Yaro, Yaur)
		PANIAI : (Kec. Aradide, Bibida, Bogabaida, Dumadama, Ekadide, Kebo, Paniai Timur)
		WAROPEN : (Kec. Oudate)
		YALIMO : (Kec. Abenaho)