

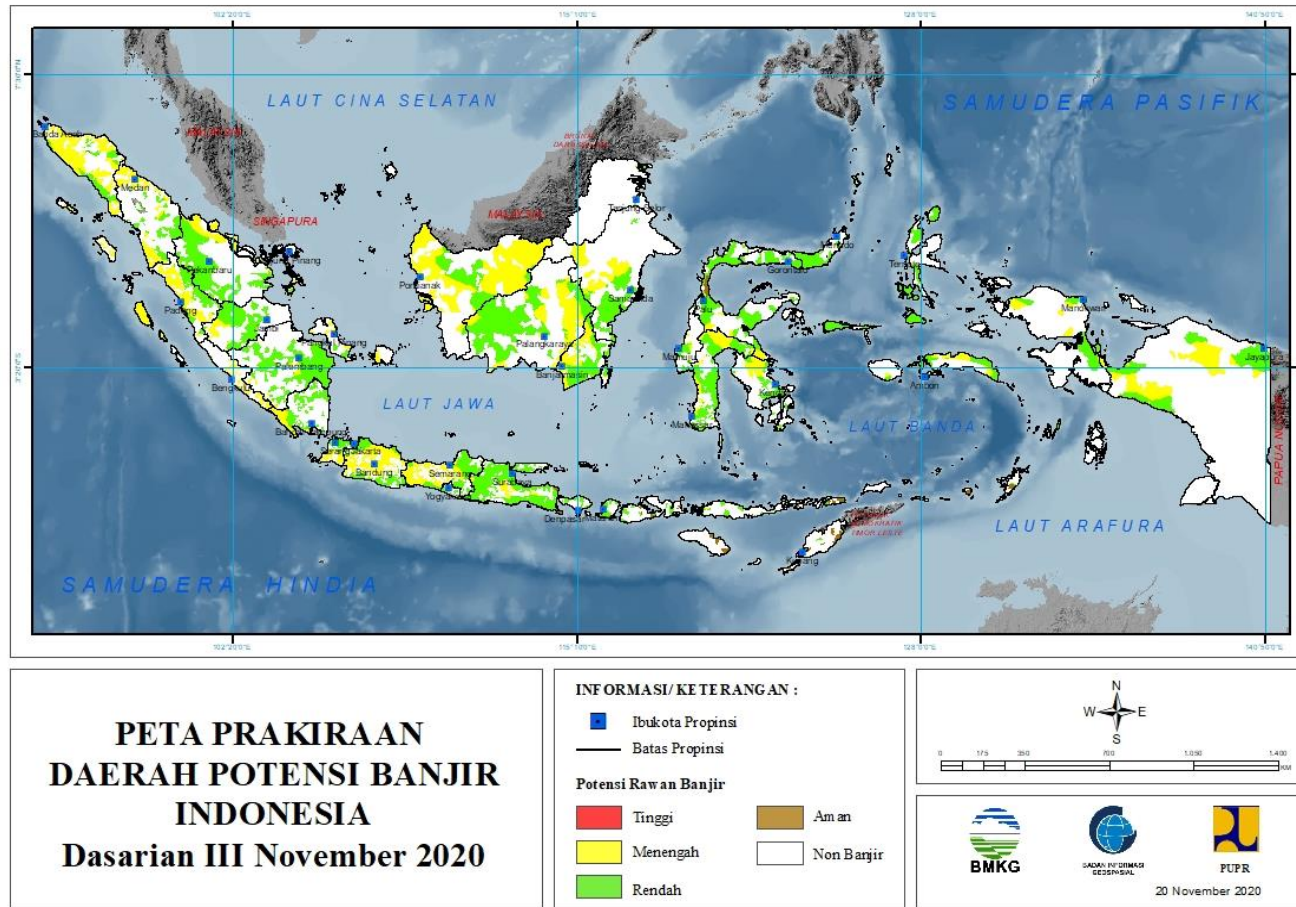
**PRAKIRAAN DAERAH POTENSI BANJIR
UPDATE 20 NOVEMBER 2020**



BADAN METEOROLOGI KLIMATOLOGI DAN GEOFISIKA

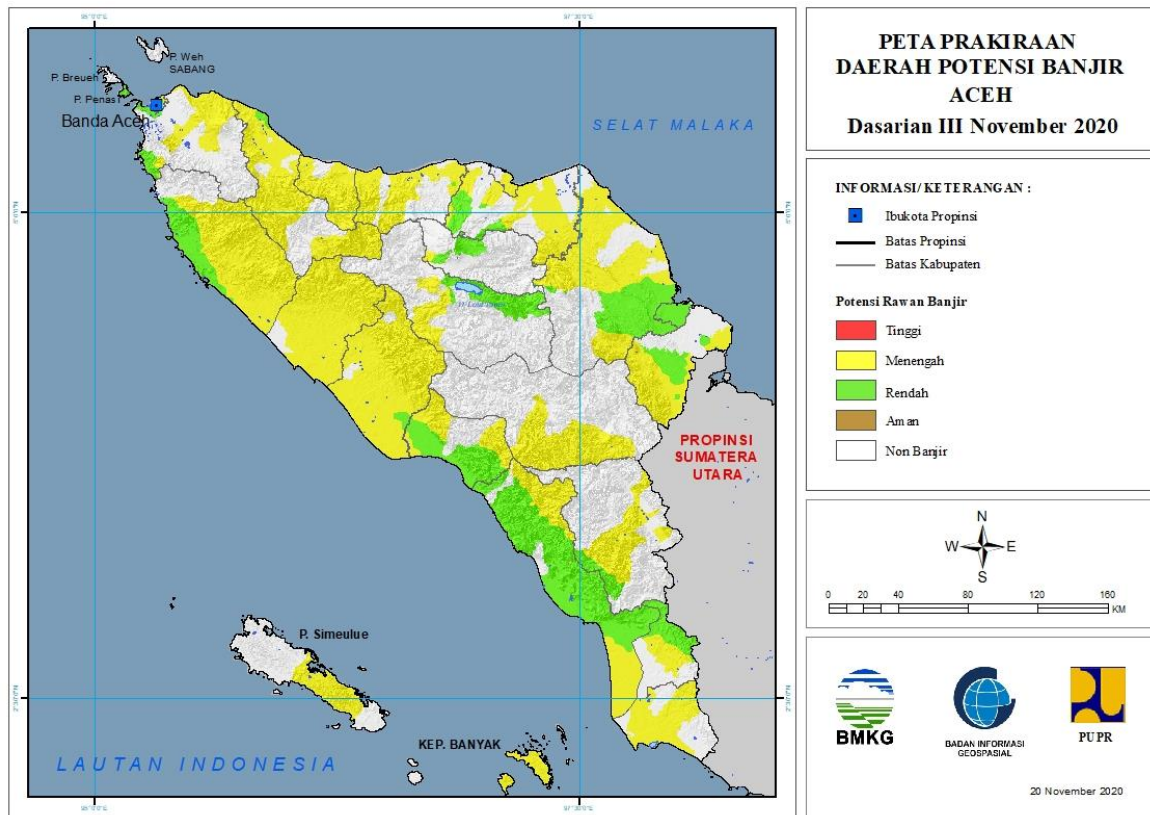
PRAKIRAAN DAERAH POTENSI BANJIR INDONESIA DASARIAN III NOVEMBER 2020

Gambar 1.



1. PRAKIRAAN DAERAH POTENSI BANJIR ACEH DASARIAN III NOVEMBER 2020

Gambar 2.



Tabel 1.

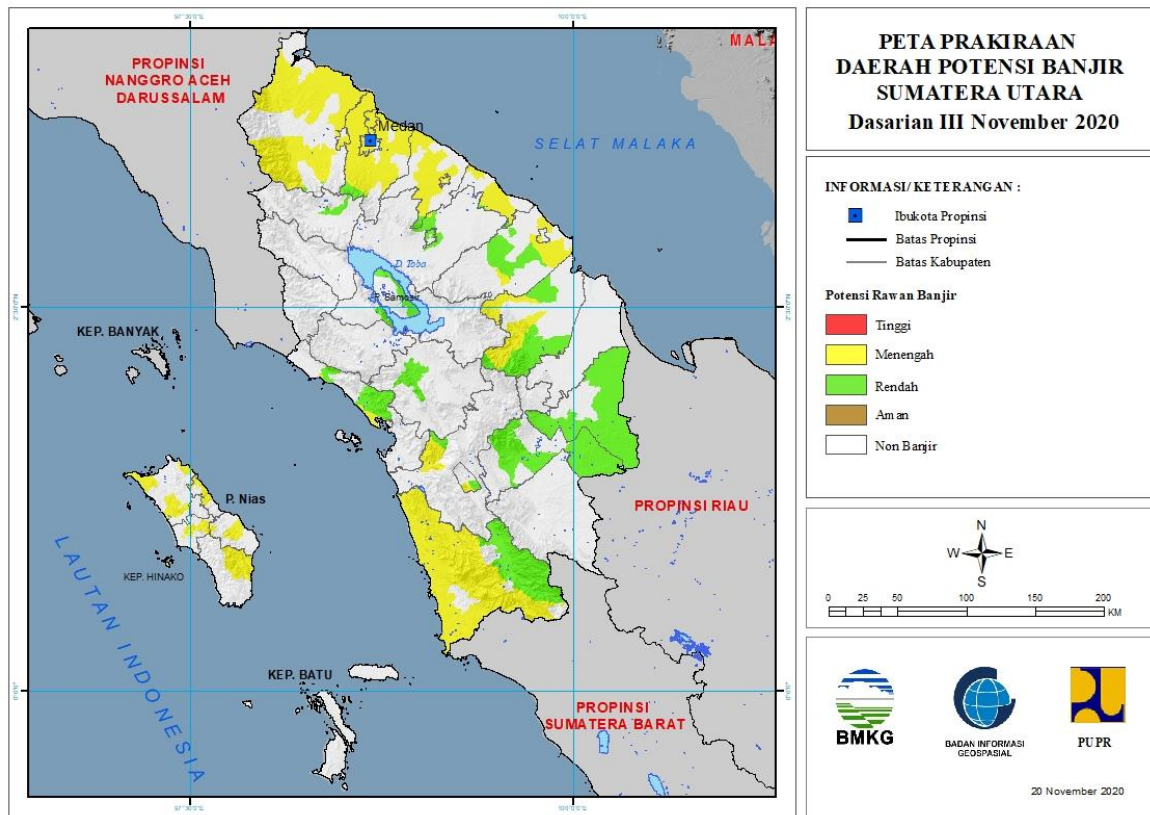
TINGKAT POTENSI BANJIR		
TINGGI	MENENGAH	RENDAH
-	ACEH BARAT : (Kec. Bubon, Johan Pahlawan, Kaway XVI, Meureubo, Pante Ceureumen, Panton Reu, Samatiga, Sungai Mas, Woyla, Woyla Barat, Woyla Timur)	ACEH BARAT DAYA : (Kec. Babahrot, Blang Pidie, Kuala Batee, Lembah Sabil, Manggeng, Setia, Susoh, Tangan-Tangan)
	ACEH BARAT DAYA : (Kec. Babahrot, Blang Pidie, Kuala Batee, Manggeng)	ACEH BESAR : (Kec. Darul Imarah, Lhoong, Mesjid Raya, Peukan Bada, Seulimeum)
	ACEH BESAR : (Kec. Darul Imarah, Indrapuri, Lhoong, Mesjid Raya, Seulimeum)	ACEH JAYA : (Kec. Darul Hikmah, Indrajaya, Krueng Sabee, Panga, Sampoiniet, Setia Bhakti)
	ACEH JAYA : (Kec. Darul Hikmah, Indrajaya, Krueng Sabee, Panga, Pasie Raya, Sampoiniet, Setia Bhakti, Teunom)	ACEH SELATAN : (Kec. Bakongan, Bako ngan Timur, Kluet Selatan, Kluet Tengah, Kluet Timur, Kluet Utara, Kota Bahagia, Labuhan Haji, Labuhan Haji Barat, Meukek, Sama Dua, Sawang, Tapak Tuan, Trumon, Trumon Tengah, Trumon Timur)
	ACEH SELATAN : (Kec. Kluet Tengah, Kluet Timur, Labuhan Haji, Labuhan Haji Barat, Meukek, Sawang, Tapak Tuan, Trumon, Trumon Timur)	ACEH TAMIANG : (Kec. Bandar Pusaka, Kejuruan Muda, Seruway, Tamiang Hulu, Tenggulun)

	ACEH SINGKIL : (Kec. Gunung Meriah, Kota Baharu, Pulau Panggung, Simpang Kanan, Singkil, Singkil Utara, Suro)	ACEH TENGAH : (Kec. Bebesen, Bintang, Kebayakan, Pegasing, Silih Nara)
	ACEH TAMIANG : (Kec. Bandar Pusaka, Kejuruan Muda, Seruway, Tamiang Hulu, Tenggulun)	ACEH TENGGARA : (Kec. Lawe Alas)
	ACEH TENGAH : (Kec. Bebesen, Jagong Jeget, Pegasing, Silih Nara)	ACEH TIMUR : (Kec. Birem Bayeun, Peunaron, Rantau Selamat, Simpang Jernih, Sungai Raya)
	ACEH TENGGARA : (Kec. Babussalam, Badar, Babel, Lawe Alas, Lawe Sigala-Gala)	ACEH UTARA : (Kec. Kuta Makmur, Sawang, Tanah Luas)
	ACEH TIMUR : (Kec. Birem Bayeun, Darul Aman, Idi Rayeuk, Indra Amakmu, Julok, Nurussalam, Pante Beudari, Peunaron, Peureulak, Rantau Selamat, Ranto Peureulak, Simpang Jernih, Simpang Ulim, Sungai Raya)	BENER MERIAH : (Kec. Permata, Timang Gajah)
	ACEH UTARA : (Kec. Baktiya Barat, Banda Baro, Cot Girek, Kuta Makmur, Langkahan, Lhoksukon, Matangkuli, Meurah Mulia, Pirak Timur, Samudera, Sawang, Syamtalira Aron, Syamtalira Bayu, Tanah Luas, Tanah Pasir)	BIREUEN : (Kec. Makmur)
	BENER MERIAH : (Kec. Timang Gajah)	KOTA BANDA ACEH : (Kec. Baiturrahman, Jaya Baru, Kuta Alam, Kuta Raja, Lueng Bata, Meuraxa, Syiah Kuala)
	BIREUEN : (Kec. Gandapura, Jeumpa, Kota Juang, Kuala, Kuta Blang, Makmur, Pandrah, Peudada, Peulimbang, Peusangan, Samalanga, Simpang Mamplam)	KOTA LANGSA : (Kec. Langsa Barat, Langsa Baro, Langsa Kota, Langsa Lama, Langsa Timur)
	GAYOLUES : (Kec. Blang Pegayon, Kuta Panjang, Putri Betung)	KOTA SUBULUSSALAM : (Kec. Simpang Kiri, Sultan Daulat)
	KOTA BANDA ACEH : (Kec. Baiturrahman, Kuta Alam, Kuta Raja, Lueng Bata, Syiah Kuala)	NAGAN RAYA : (Kec. Darul Makmur)
	KOTA LHOKSEUMAWE : (Kec. Banda Sakti, Blang Mangat, Muara Dua)	PIDIE : (Kec. Batee, Muara Tiga)
	KOTA SUBULUSSALAM : (Kec. Simpang Kiri, Sultan Daulat)	
	NAGAN RAYA : (Kec. Beutong, Darul Makmur, Kuala, Kuala Pesisir, Seunagan, Seunagan Timur, Tadu Raya, Tripa Makmur)	
	PIDIE : (Kec. Batee, Delima, Geumpang, Glumpang Tiga, Indrajaya, Kembang Tanjong, Mila, Muara Tiga, Mutiara, Padang Tiji, Peukan Baro, Pidie, Sakti, Simpang Tiga, Tangse, Tiro/Truseb, Titeue)	

	PIDIE JAYA : (Kec. Bandar Baru, Bandar Dua, Meurah Dua, Meureudu, Ulim)	
	SIMEULUE : (Kec. Simeulue Barat, Simeulue Tengah, Simeulue Timur)	

2. PRAKIRAAN DAERAH POTENSI BANJIR SUMATERA UTARA DASARIAN III NOVEMBER 2020

Gambar 3.



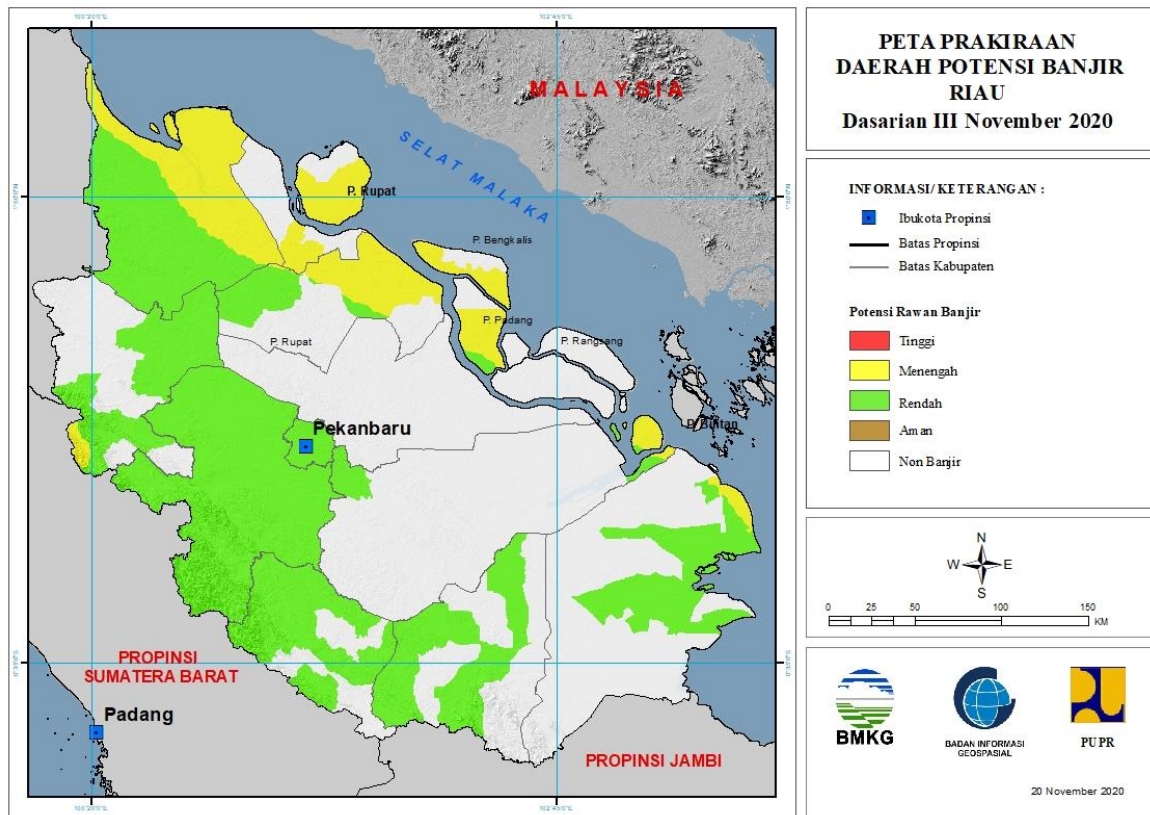
Tabel 2.

TINGKAT POTENSI BANJIR		
TINGGI	MENENGAH	RENDAH
-	ASAHAN : (Kec. Rahuning, Seikepayang, Simpang Empat, Tanjungbalai, Tinggiraja)	ASAHAN : (Kec. Buntupane, Kisaran Barat, Rahuning, Seikepayang, Setiajanji, Simpang Empat, Telukdalam, Tinggiraja)
	BATUBARA : (Kec. Limapuluh, Medangderas, Seibalai, Talawi)	BATUBARA : (Kec. Limapuluh, Seibalai)
	DELI SERDANG : (Kec. Bangunpurba, Beringin, Biru-Biru, Delitua, Hamparanperak, Kotalimbaru, Labuhandeli, Lubukpakam, Namorambe, Pagarmerbau, Pancurbatu, Pantailabu, Percutseituan, Senembahtanjungmuda Hilir, Sibolangit, Sunggal, Tanjungmorawa)	DELI SERDANG : (Kec. Kotalimbaru, Senembahtanjungmuda Hilir, Sibolangit)
	KOTA BINJAI : (Kec. Binjai Selatan, Binjai Timur, Binjaikota)	KARO : (Kec. Berastagi, Payung, Simpang Empat)
	KOTA GUNUNG SITOLI : (Kec. Gunung Sitoli)	KOTA PADANGSIDIMPUAN : (Kec. Padangsidimpuan Tenggara)
	KOTA MEDAN : (Kec. Medan Barat, Medanbaru, Medanbelawan, Medandeli, Medanhelvetia, Medanjohor,	KOTA PEMATANGSIANTAR : (Kec. Siantar Barat, Siantar Timur, Siantarmartoba, Siantarsitalasari)

	Medanlabuhan, Medanmaimun, Medanmarelan, Medanperjuangan, Medanpetisah, Medanpolonia, Medanselayang, Medansunggal, Medantembung, Medantuntungan)	
	KOTA PADANGSIDIMPUAN : (Kec. Padangsidimpuan Tenggara)	LABUHANBATU SELATAN : (Kec. Kampungrakayat, Sungai Kanan, Torgamba)
	KOTA TANJUNG BALAI : (Kec. Datukbandar)	LABUHANBATU UTARA : (Kec. Aeknatas, Kualuh Hulu, Marbau, Na Sembilan Sepuluh)
	KOTA TEBING TINGGI : (Kec. Bajenis, Padang Hilir, Padang Hulu, Rambutan)	LANGKAT : (Kec. Bahorok, Kuala, Salapian)
	LABUHANBATU UTARA : (Kec. Aeknatas, Kualuh Hulu, Na Sembilan Sepuluh)	MANDAILING NATAL : (Kec. Batahan, Bukitmalintang, Kotanopan, Lembahsorikmarapi, Muarabatanggadis, Muarasipongi, Natal, Panyabungan, Panyabungan Barat, Panyabungan Selatan, Panyabungan Timur, Panyabungan Utara, Siabu, Tambangan, Ulupungkut)
	LANGKAT : (Kec. Babalan, Bahorok, Besitang, Binjai, Gebang, Kuala, Padangtualang, Salapian, Sawitseberang, Secanggih, Seilepan, Stabat, Tanjungpura)	PADANG LAWAS UTARA : (Kec. Padangbolak, Simangambat)
	MANDAILING NATAL : (Kec. Batahan, Batangnatal, Kotanopan, Muarabatanggadis, Muarasipongi, Natal, Panyabungan Barat, Panyabungan Selatan, Rantobaek, Siabu, Sinunukan, Tambangan, Ulupungkut)	SAMOSIR : (Kec. Onanrunggu, Simanindo, Sitio-Tio)
	NIAS : (Kec. Gido, Idano Igawo)	SERDANG BEDAGAI : (Kec. Sipispis)
	NIAS BARAT : (Kec. Lolofitu Moi, Mandrehe, Sirombo)	SIMALUNGUN : (Kec. Siantar, Tapiandolok)
	NIAS SELATAN : (Kec. Gomo, Lahusa)	TAPANULI SELATAN : (Kec. Batangtoru)
	NIAS UTARA : (Kec. Alasa, Lahewa, Tuhemberua)	TAPANULI TENGAH : (Kec. Andamdewi, Barus, Kolang, Sorkam)
	SERDANG BEDAGAI : (Kec. Dolokmasihul, Pantaicermin, Perbaungan, Seirampah, Sipispis, Tebingtinggi)	TAPANULI UTARA : (Kec. Sipoholon, Tarutung)
	SIMALUNGUN : (Kec. Tapiandolok)	
	TAPANULI SELATAN : (Kec. Batangtoru)	
	TAPANULI TENGAH : (Kec. Andamdewi, Kolang, Sorkam)	

3. PRAKIRAAN DAERAH POTENSI BANJIR RIAU DASARIAN III NOVEMBER 2020

Gambar 4.



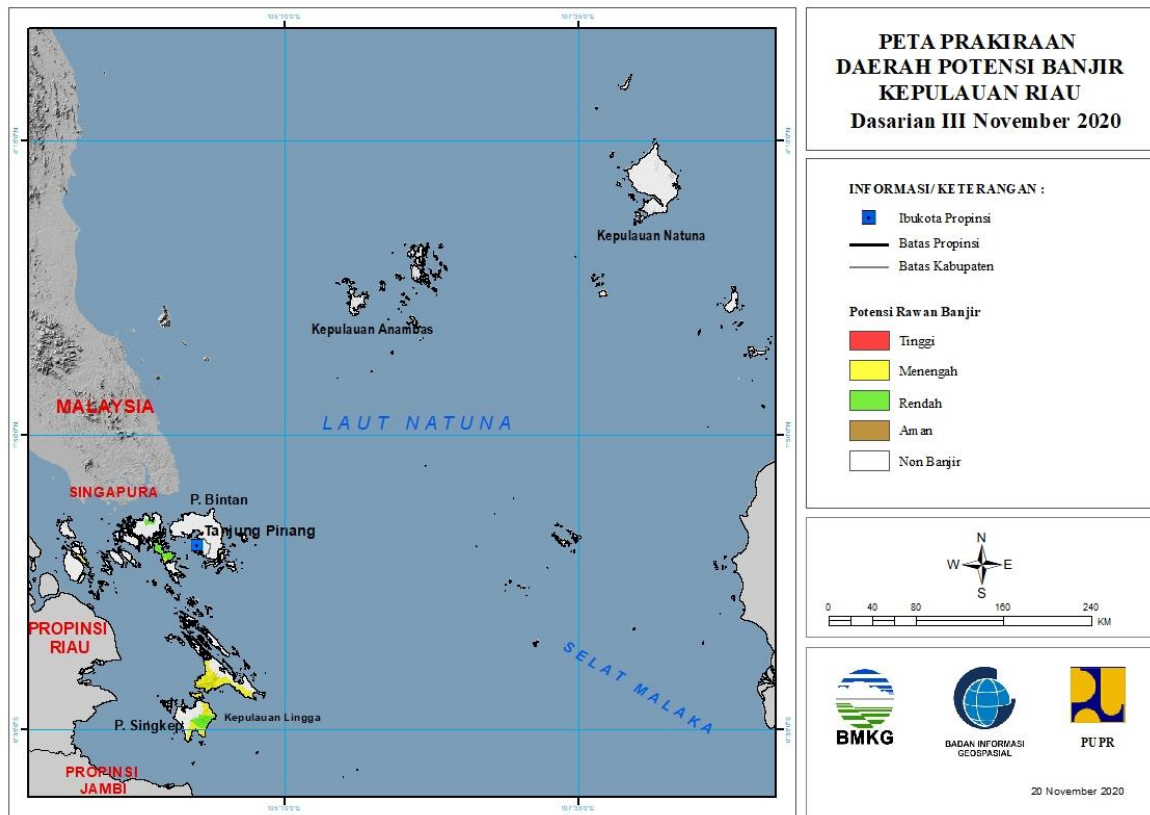
Tabel 3.

TINGKAT POTENSI BANJIR		
TINGGI	MENENGAH	RENDAH
-	BENGKALIS : (Kec. Bengkalis, Bukitbatu, Mandau, Rupert)	BENGKALIS : (Kec. Bukitbatu, Mandau)
	INDRAGIRI HILIR : (Kec. Kateman)	INDRAGIRI HILIR : (Kec. Batangtuaka, Gaunganakserka, Kateman, Kuala Indragiri, Mandah, Tembilahan)
	KEPULAUAN MERANTI : (Kec. Merbau)	INDRAGIRI HULU : (Kec. Batangcenaku, Batangperanap, Kelayang, Lubuk Batu Jaya, Pasir Penyau, Peranap, Rengat, Seberida, Sungailala)
	KOTA DUMAI : (Kec. Bukitkapur, Dumai Barat)	KAMPAR : (Kec. Bangkinang, Bangkinangseberang, Gunungsahilan, Kampar, Kampar Kiri, Kampar Timur, Kampar Utara, Kamparkiri Hilir, Kamparkiri Hulu, Kamparkiri Tengah, Kotokamparhulu, Kuok, Perhentianraja, Rumbiojaya, Salo, Siak Hulu, Tambang, Tapung, Tapung Hilir, Tapung Hulu, Tigabelaskotokampar)
	PELALAWAN : (Kec. Kualakampar)	KEPULAUAN MERANTI : (Kec. Merbau)
	ROKAN HILIR : (Kec. Bangko, Bangkopusako, Batuhampar,	KOTA PEKANBARU : (Kec. Bukitraya, Limapuluh,

	Kubu, Kububabusalam, Pasirlimaukapas, Rimbamelintang, Sinaboi, Tanahputih, Tanahputihtanjungmelawan)	Marpoyandamai, Payungsekaki, Pekanbarukota, Rumbai, Rumbaipesisir, Sail, Senapelan, Sukajadi, Tampan, Tenayanraya)
	ROKAN HULU : (Kec. Rokanempatkota)	KUANTAN SENGINGI : (Kec. Cerenti, Kuantan Hilir, Kuantan Tengah, Kuantanmudik, Logastanahdarat, Singingi, Singingi Hilir)
		PELALAWAN : (Kec. Bandarseikijang, Kualakampar)
		ROKAN HILIR : (Kec. Bagansinembah, Bangkopusako, Kubu, Kububabusalam, Pasirlimaukapas, Pujud, Rantaukopar, Simpang Kanan, Tanahputih)
		ROKAN HULU : (Kec. Bonaidarussalam, Kepenuhan, Kuntodarussalam, Rambah, Rokanempatkota, Tandun)

4. PRAKIRAAN DAERAH POTENSI BANJIR KEPULAUAN RIAU DASARIAN III NOVEMBER 2020

Gambar 5.

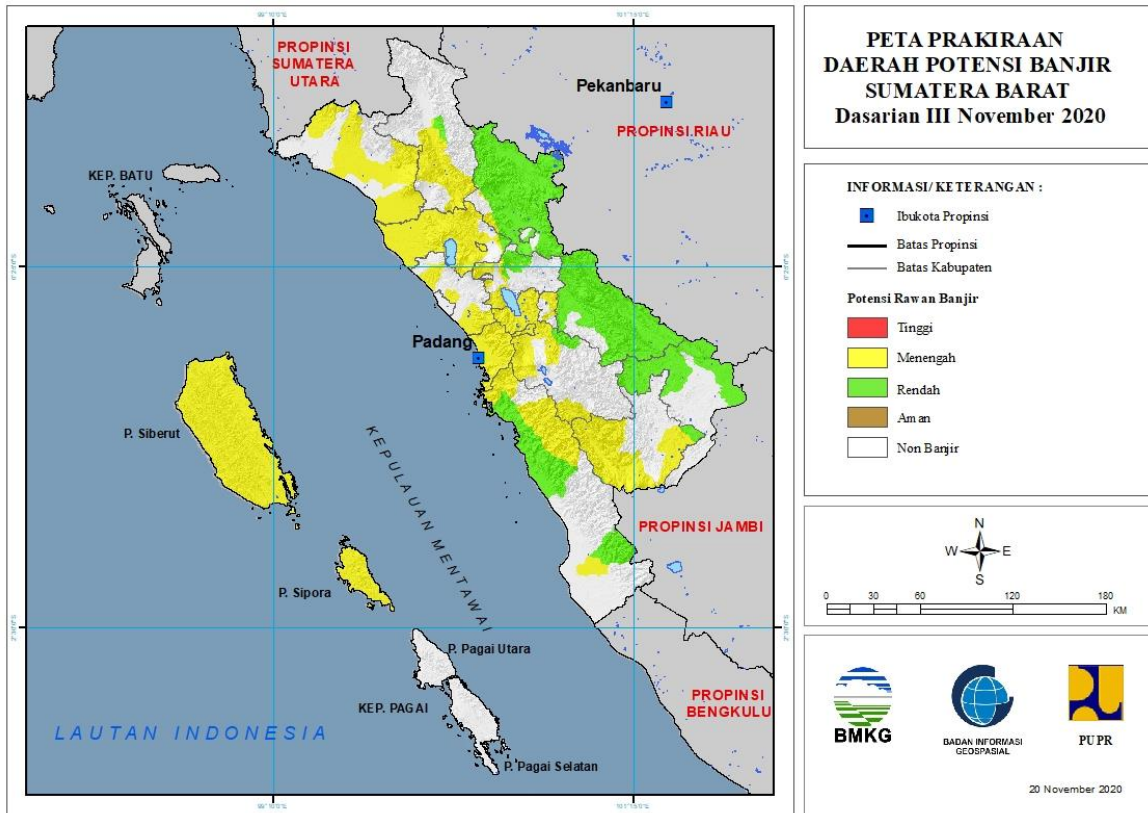


Tabel 4.

TINGKAT POTENSI BANJIR		
TINGGI	MENENGAH	RENDAH
-	KARIMUN : (Kec. Kualakampar)	KOTA BATAM : (Kec. Batamkota, Kualakampar)
	KOTA BATAM : (Kec. Kualakampar)	LINGGA : (Kec. Singkep)
	LINGGA : (Kec. Lingga, Singkep)	

5. PRAKIRAAN DAERAH POTENSI BANJIR SUMATERA BARAT DASARIAN III NOVEMBER 2020

Gambar 6.



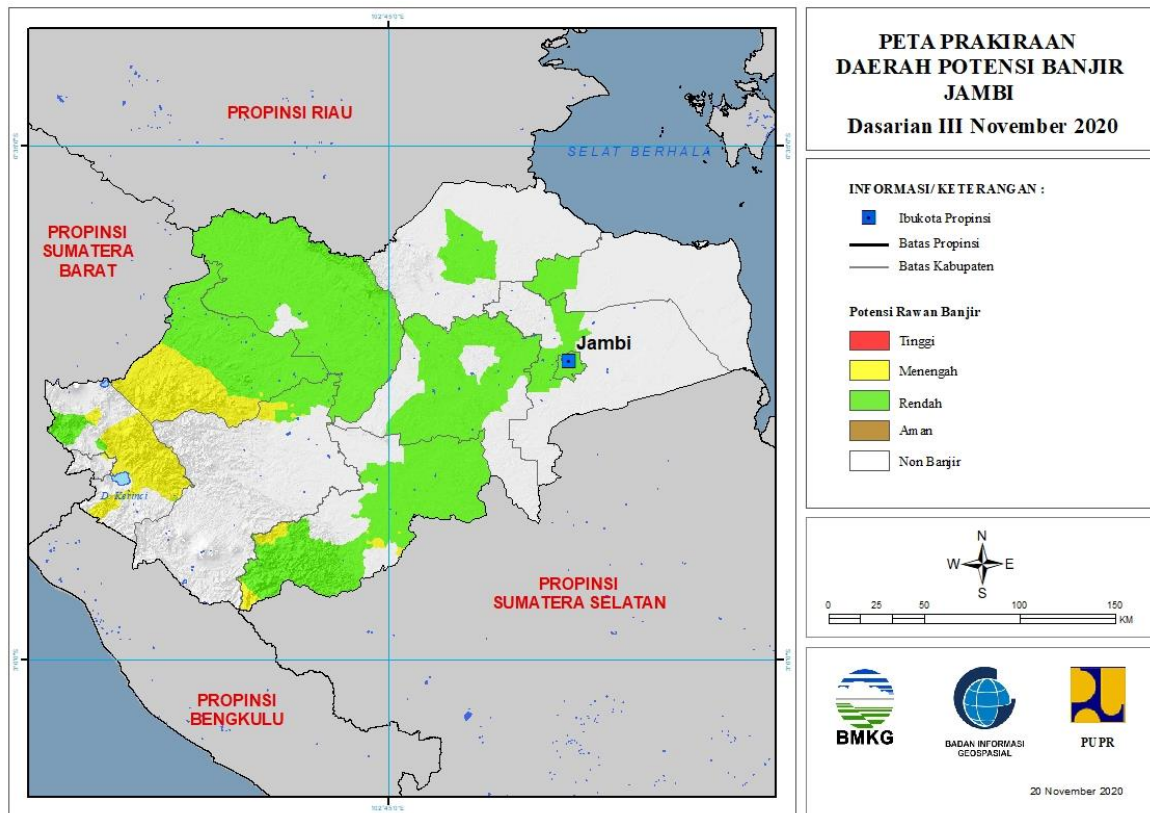
Tabel 5.

TINGKAT POTENSI BANJIR		
TINGGI	MENENGAH	RENDAH
-	AGAM : (Kec. Ampekkoto, Ampeknagari, Banuhampu, Baso, Lubukbasung, Malalak, Matur, Palembayan, Palupuh, Tanjungmutiara, Tanjungraya, Tilatangkamang)	AGAM : (Kec. Baso)
	KEPULAUAN MENTAWAI : (Kec. Siberut Barat, Siberut Barat Daya, Siberut Selatan, Siberut Tengah, Siberut Utara, Sipora Selatan, Sipora Utara)	DHARMASRAYA : (Kec. Kotosalak, Padanglaweh, Pulaupunjung, Sembilankoto, Timpeh, Tiumang)
	KOTA BUKITTINGGI : (Kec. Aurbirugotigobaleh, Gugukpanjang, Mandianginkotoselayan)	KOTA PAYAKUMBUH : (Kec. Lampositigonagori, Payakumbuh Selatan, Payakumbuh Timur)
	KOTA PADANG : (Kec. Bungustelukkabung, Kototengah, Kuranji, Lubukbegalung, Lubukkilangan, Nanggalo, Padang Barat, Padang Selatan, Padang Timur, Padang Utara, Pauh)	KOTA SAWAHLUNTO : (Kec. Talawi)
	KOTA SAWAHLUNTO : (Kec. Lembahsegar, Talawi)	LIMA PULUH KOTA : (Kec. Akabiluru, Bukitbarisan, Guguk, Harau, Kapursembilan, Larehsagohalaban, Mungka,

		Pangkalankotobaru, Payakumbuh, Situjuhlimonagari, Suliki)
	KOTA SOLOK : (Kec. Enamsuku, Tanjungpaku)	PASAMAN : (Kec. Bonjol, Panti)
	LIMA PULUH KOTA : (Kec. Akabiluru, Bukitbarisan, Kapursembilan, Suliki)	PESISIR SELATAN : (Kec. Basaampek Balaitapan, Batangkapas, Bayang, Empatjurai, Kotosebelastarusan, Lengayang, Ranahampekhulutapan, Sutera)
	PADANG PARIAMAN : (Kec. Batanganai, Lubukalung, Sungaigeringing, Sungailimau, Tujuh Koto Sungai Sarik)	SIJUNJUNG : (Kec. Kamangbaru, Kototujuh, Kupitan, Sijunjung, Sumpurkudus, Tanjunggadang)
	PASAMAN : (Kec. Bonjol, Lubuksikaping, Panti)	SOLOK : (Kec. Payungsekaki, Sembilankoto Sungailasi, Sepuluhkotodiatas)
	PASAMAN BARAT : (Kec. Kinali, Lembahmelintang, Pasaman, Ranahbatahan, Sungaiaur, Talamau)	SOLOK SELATAN : (Kec. Pauh Duo, Sangirbalaijinggo)
	PESISIR SELATAN : (Kec. Basaampek Balaitapan, Batangkapas, Bayang, Empatjurai, Kotosebelastarusan, Lengayang, Ranahampekhulutapan, Sutera)	TANAH DATAR : (Kec. Batipuh Selatan, Pariangan, Salimpaung, Sungaitarab, Sungayang)
	SIJUNJUNG : (Kec. Kototujuh, Kupitan, Sumpurkudus)	
	SOLOK : (Kec. Gunungtalang, Jujungsirih, Kotobaru, Pantaicermin, Payungsekaki, Sembilankoto Sungailasi, Sepuluhkotodiatas, Sepuluhkotosingkarak)	
	SOLOK SELATAN : (Kec. Kotoparikgadangdiateh, Pauh Duo, Sangir, Sangirbalaijinggo, Sungaipagu)	
	TANAH DATAR : (Kec. Batipuh Selatan, Pariangan, Salimpaung, Sepuluhkoto, Sungaitarab, Sungayang)	

6. PRAKIRAAN DAERAH POTENSI BANJIR JAMBI DASARIAN III NOVEMBER 2020

Gambar 7.



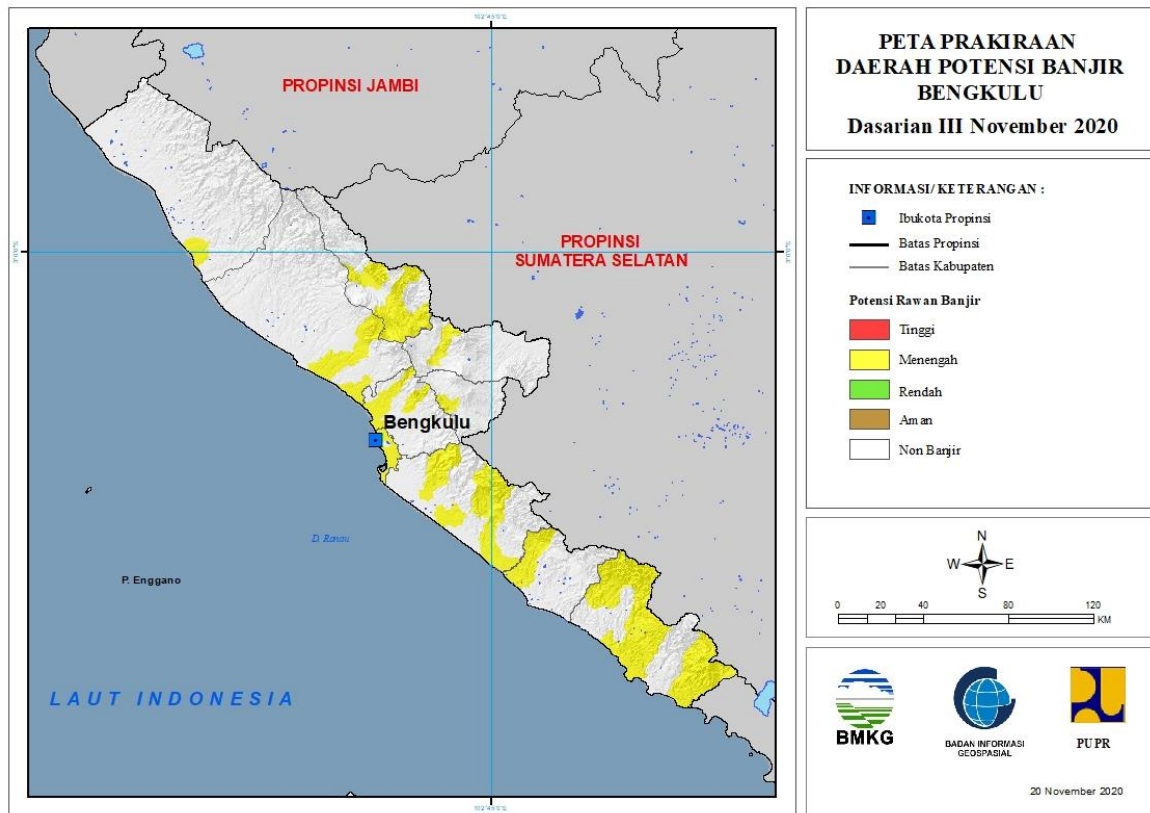
Tabel 6.

TINGKAT POTENSI BANJIR		
TINGGI	MENENGAH	RENDAH
-	BUNGO : (Kec. Bathin Tiga Ulu, Limbur Lubuk Mengkuang, Pelepat, Rantau Pandan, Tanah Tumbuh)	BATANGHARI : (Kec. Bathin Dua Puluh Empat, Mersam, Muara Bulian, Muara Tembesi, Pelayung)
	KERINCI : (Kec. Air Hangat, Air Hangat Timur, Batang Merangin, Bukit Kerman, Danau Kerinci, Gunung Kerinci, Situnjau Laut)	BUNGO : (Kec. Bathin Dua Babeko, Bathin Dua Pelayang, Bathin Tiga Ulu, Bungodani, Jujuhan, Jujuhan Ilir, Limbur Lubuk Mengkuang, Muko-Muko Bathin Tujuh, Pasar Muara Bungo, Pelepat, Pelepat Ilir, Rantau Pandan, Rimbo Tengah, Tanah Sepenggal, Tanah Sepenggal Lintas, Tanah Tumbuh)
	KOTA SUNGAIPENUH : (Kec. Hamparan Rawang, Koto Baru)	KERINCI : (Kec. Air Hangat, Air Hangat Timur, Batang Merangin, Gunung Kerinci)
	MERANGIN : (Kec. Tabir)	KOTA JAMBI : (Kec. Danau Teluk, Jalutung, Jambi Selatan, Jambi Timur, Kota Baru, Pasar Jambi, Pelayangan, Telanaipura)
	SAROLANGUN : (Kec. Batang Asai, Limun, Pelawan)	KOTA SUNGAIPENUH : (Kec. Hamparan Rawang, Koto Baru)

		MERANGIN : (Kec. Tabir, Tabir Ilir, Tabir Timur)
		MUARO JAMBI : (Kec. Jambi Luar Kota, Maro Sebo)
		SAROLANGUN : (Kec. Batang Asai, Limun, Mandiangin, Pauh, Pelawan, Sarolangun)
		TANJUNG JABUNG BARAT : (Kec. Tebing Tinggi, Tungkak Ulu)
		TANJUNG JABUNG TIMUR : (Kec. Mendahara Ulu)
		TEBO : (Kec. Koto Ilir Tujuh, Koto Tujuh, Muara Tabir, Rimbo Bujang, Rimbo Ulu, Serai Serumpun, Sumay, Tebo Ilir, Tebo Tengah, Tebo Ulu, Tengah Ilir)

7. PRAKIRAAN DAERAH POTENSI BANJIR BENGKULU DASARIAN III NOVEMBER 2020

Gambar 8.



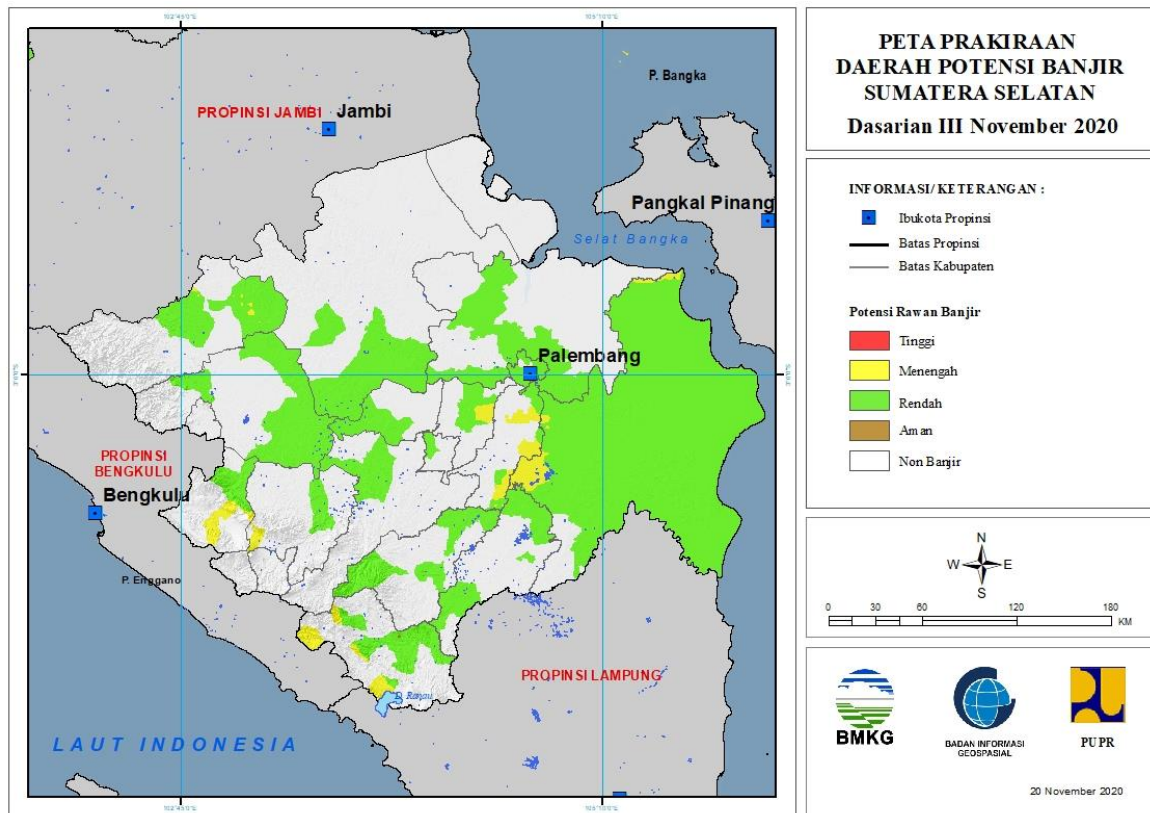
Tabel 7.

TINGKAT POTENSI BANJIR		
TINGGI	MENENGAH	RENDAH
-	BENGKULU SELATAN : (Kec. Pinoraya)	
	BENGKULU TENGAH : (Kec. Bang Haji, Merigi Sakti, Pondok Kelapa)	
	BENGKULU UTARA : (Kec. Air Napal, Air Padang, Argamakmur, Lais, Tanjung Agung Palik)	
	KAUR : (Kec. Kaur Selatan, Kaur Tengah, Luas, Muara Sahung, Nasal, Padang Guci Ulu, Semidang Gumay, Tetap)	
	KEPAHIANG : (Kec. Kepahiang)	
	KOTA BENGKULU : (Kec. Gading Cempaka, Kampung Melayu, Muarabangka Hulu, Ratu Agung, Selebar, Sungai Serut, Teluk Segara)	
	LEBONG : (Kec. Amen, Lebong Sakti, Lebong Selatan, Lebong Utara, Rimbo Pengadang, Uram Jaya)	
	MUKO-MUKO : (Kec. Ipuh)	
	REJANG LEBONG : (Kec. Curup, Curup Utara)	

	SELUMA : (Kec. Lubuk Sandi, Seluma Selatan, Seluma Timur, Semidang Alas Maras, Talo Kecil, Ulu Talo)	
--	---	--

8. PRAKIRAAN DAERAH POTENSI BANJIR SUMATERA SELATAN DASARIAN III NOVEMBER 2020

Gambar 9.



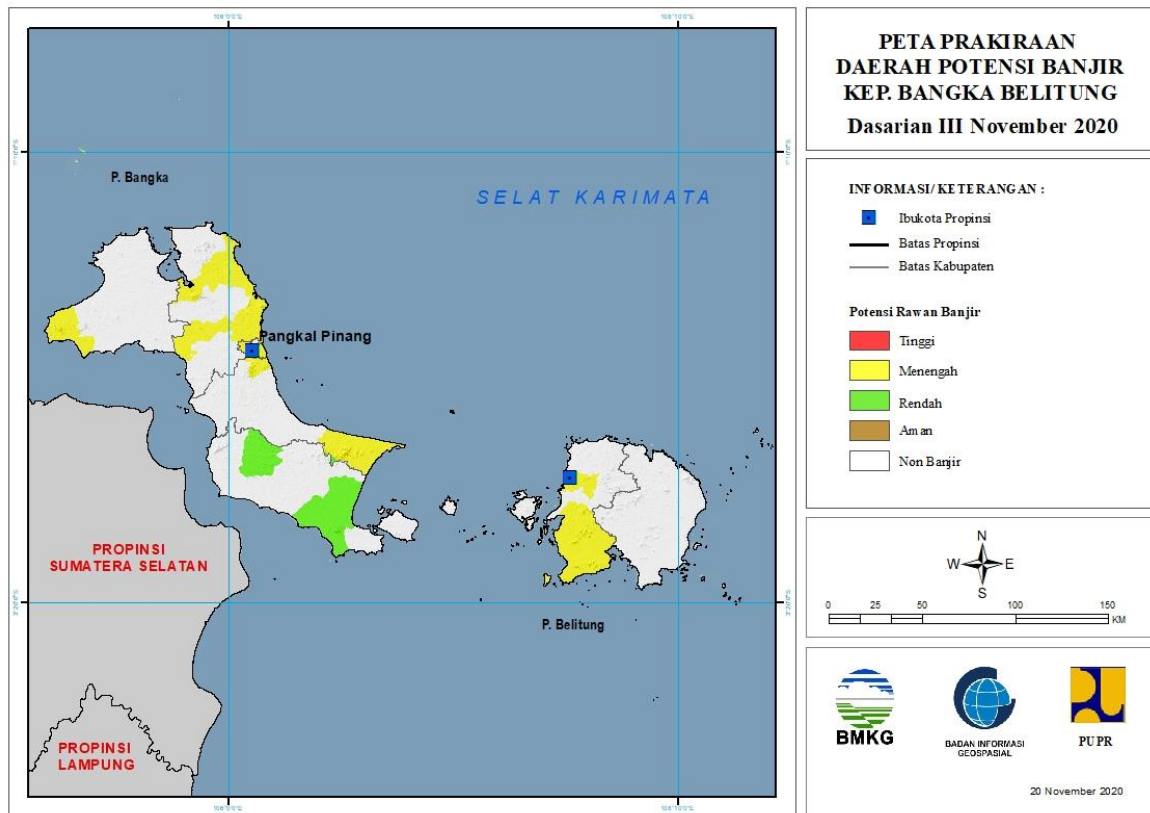
Tabel 8.

TINGKAT POTENSI BANJIR		
TINGGI	MENENGAH	RENDAH
-	EMPAT LAWANG : (Kec. Pendopo, Tebingtinggi)	BANYUASIN : (Kec. Banyuasin Satu, Pulaurimau, Rambutan, Rantaubayur, Talangkelapa)
	LAHAT : (Kec. Jarai)	EMPAT LAWANG : (Kec. Pendopo, Tebingtinggi)
	MUSI RAWAS UTARA : (Kec. Rawas Ilir, Rawas Ulu)	KOTA PALEMBANG : (Kec. Gandus, Ilirbarat Dua, Ilirbarat Satu, Ilir Timur Dua, Ilir Timur Satu, Kalidoni, Kertapati, Plaju, Sako, Seberangulu Dua, Seberangulu Satu, Sematangborang, Sukarami)
	OGAN ILIR : (Kec. Indralaya, Kandis, Muarakuang, Pemulutan, Pemulutan Selatan, Rantaualai, Sungaipinang)	KOTA PRABUMULIH : (Kec. Prabumulih Barat)
	OGAN KOMERING ILIR : (Kec. Airsugihan, Jejawi, Kayuagung, Lempuingjaya, Pedamaran, Sirahpulaupadang, Tanjunglubuk, Telukgelam)	LAHAT : (Kec. Lahat, Pulaupinang)
	OGAN KOMERING ULU SELATAN : (Kec. Bandingagung, Buaysandangaji, Muaradua, Sungaiare)	MUARA ENIM : (Kec. Gelumbang, Gunungmegang, Muaraenim, Ujanmas)

		MUSI BANYUASIN : (Kec. Babattoman, Lais, Sekayu, Sungai keruh)
		MUSI RAWAS : (Kec. Bulantengahsuku Ulu, Muaralaktan, Sukutengahlakitanuluterawas)
		MUSI RAWAS UTARA : (Kec. Rawas Ilir, Rawas Ulu, Rupit)
		OGAN ILIR : (Kec. Kandis, Muarakuang, Pemulutan, Pemulutan Selatan, Sungaipinang)
		OGAN KOMERING ILIR : (Kec. Airsugihan, Cengal, Jejawi, Kayuagung, Lempuingjaya, Mesuji, Mesujiraya, Pampangan, Pangkalanlampam, Pedamaran, Pedamaran Timur, Sirahpulaupadang, Sungaimenang, Tanjunglubuk, Telukgelam, Tulungselapan)
		OGAN KOMERING ULU : (Kec. Baturaja Barat, Baturaja Timur, Muarajaya, Pengadonan, Peninjauan, Ulu Ogan)
		OGAN KOMERING ULU SELATAN : (Kec. Bandingagung, Buanapemaca, Buayrawan, Buaysandangaji, Muaradua, Simpang)
		OGAN KOMERING ULU TIMUR : (Kec. Belitangmulya, Buaypemukapeliung, Bungamayang, Cempaka, Martapura, Semendawai Timur)
		PALI : (Kec. Talangubi)

9. PRAKIRAAN DAERAH POTENSI BANJIR KEPULAUAN BANGKA BELITUNG DASARIAN III NOVEMBER 2020

Gambar 10.

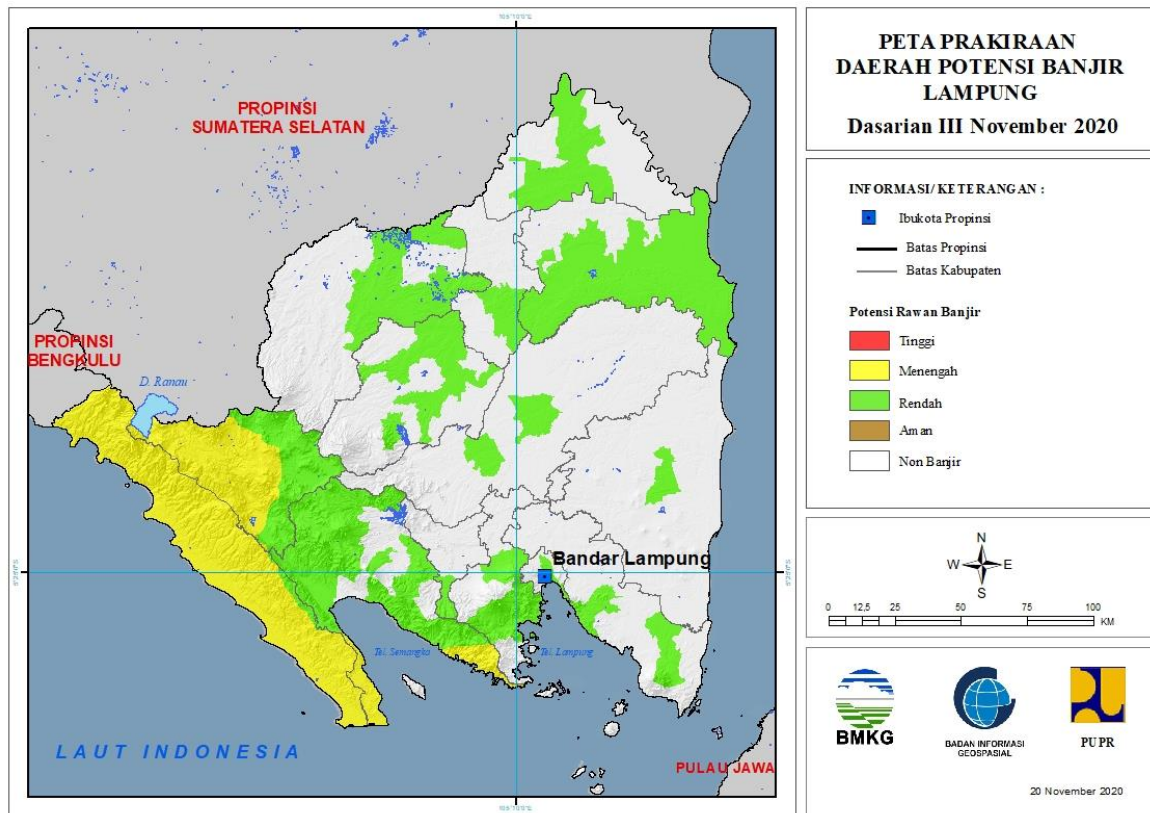


Tabel 9.

TINGKAT POTENSI BANJIR		
TINGGI	MENENGAH	RENDAH
-	BANGKA : (Kec. Merawang, Pudingbesar, Riausilip, Sungailiat)	BANGKA SELATAN : (Kec. Payung, Toboali)
	BANGKA BARAT : (Kec. Muntok)	BANGKA TENGAH : (Kec. Lubuk Besar)
	BANGKA TENGAH : (Kec. Lubuk Besar, Pangkalan Baru)	
	BELITUNG : (Kec. Membalong, Tanjungpandan)	
	KOTA PANGKALPINANG : (Kec. Bukitintan, Gerunggang, Pangkalbalam, Rangkui, Tamansari)	

10. PRAKIRAAN DAERAH POTENSI BANJIR LAMPUNG DASARIAN III NOVEMBER 2020

Gambar 11.



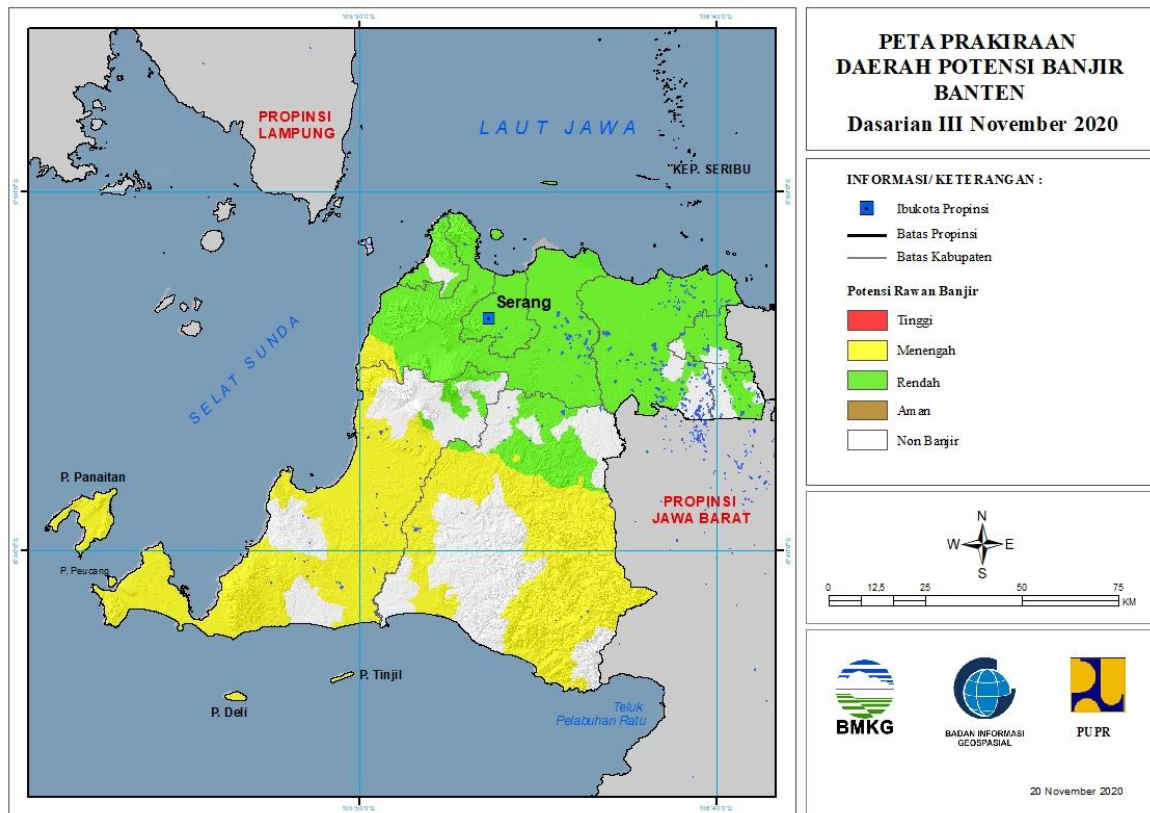
Tabel 10.

TINGKAT POTENSI BANJIR		
TINGGI	MENENGAH	RENDAH
-	LAMPUNG BARAT : (Kec. Airhitam, Balikbukit, Bandarnegerisuoh, Batubrak, Batuketulis, Belalau, Lumbokseminung, Pagardewa, Sekincau, Sukau, Suoh, Waytenong)	KOTA BANDAR LAMPUNG : (Kec. Bumiwaras, Kedamaian, Kedaton, Labuhanratu, Panjang, Tanjungkarang Timur, Telukbetung Selatan, Wayhalim)
	PESAWARAN : (Kec. Padangcermin)	LAMPUNG BARAT : (Kec. Airhitam, Bandarnegerisuoh, Batuketulis, Belalau, Gedungsurian, Kebuntebu, Pagardewa, Sumberjaya, Suoh, Waytenong)
	PESISIR BARAT : (Kec. Bengkunt, Bengkuntbelimbing, Karyapenggawa, Krui Selatan, Lemong, Ngambur, Pesisir Selatan, Pesisir Tengah, Pesisir Utara, Waykru)	LAMPUNG SELATAN : (Kec. Katibung, Palas, Penengahan)
	TANGGAMUS : (Kec. Cukuhbalak, Kelumbayan, Kelumbayan Barat, Pematangsawa, Ulubelu)	LAMPUNG TENGAH : (Kec. Anaktuha, Terbanggibesar)
		LAMPUNG TIMUR : (Kec. Labuhanratu)

		LAMPUNG UTARA : (Kec. Abung Tengah, Abung Timur, Bungamayang, Kotabumi, Kotabumi Selatan, Muarasungkai, Sungkai Selatan, Sungkai Tengah)
		MESUJI : (Kec. Tanjungraya)
		PESAWARAN : (Kec. Gedongtataan, Padangcermin)
		PESISIR BARAT : (Kec. Bengkunt, Bengkuntbelimbing, Karyapenggawa, Krui Selatan, Lemong, Ngambur, Pesisir Selatan, Pesisir Tengah, Pesisir Utara)
		PRINGSEWU : (Kec. Pardasuka)
		TANGGAMUS : (Kec. Bandarnegerisemuong, Cukuhbalak, Kelumbayan, Kelumbayan Barat, Kotaagung Timur, Limau, Pematangsawa, Pugung, Semaka, Sumberejo, Ulubelu, Wonosobo)
		TULANG BAWANG : (Kec. Denteteladas, Gedungaji, Gedungmeneng, Menggala, Menggala Timur, Meraksaaji, Rawajitu Selatan, Rawajitu Timur, Rawapitu)
		TULANG BAWANG BARAT : (Kec. Tulangbawang Tengah)
		WAYKANAN : (Kec. Negeriagung, Negeribesar, Pakuanratu)

11. PRAKIRAAN DAERAH POTENSI BANJIR BANTEN DASARIAN III NOVEMBER 2020

Gambar 12.



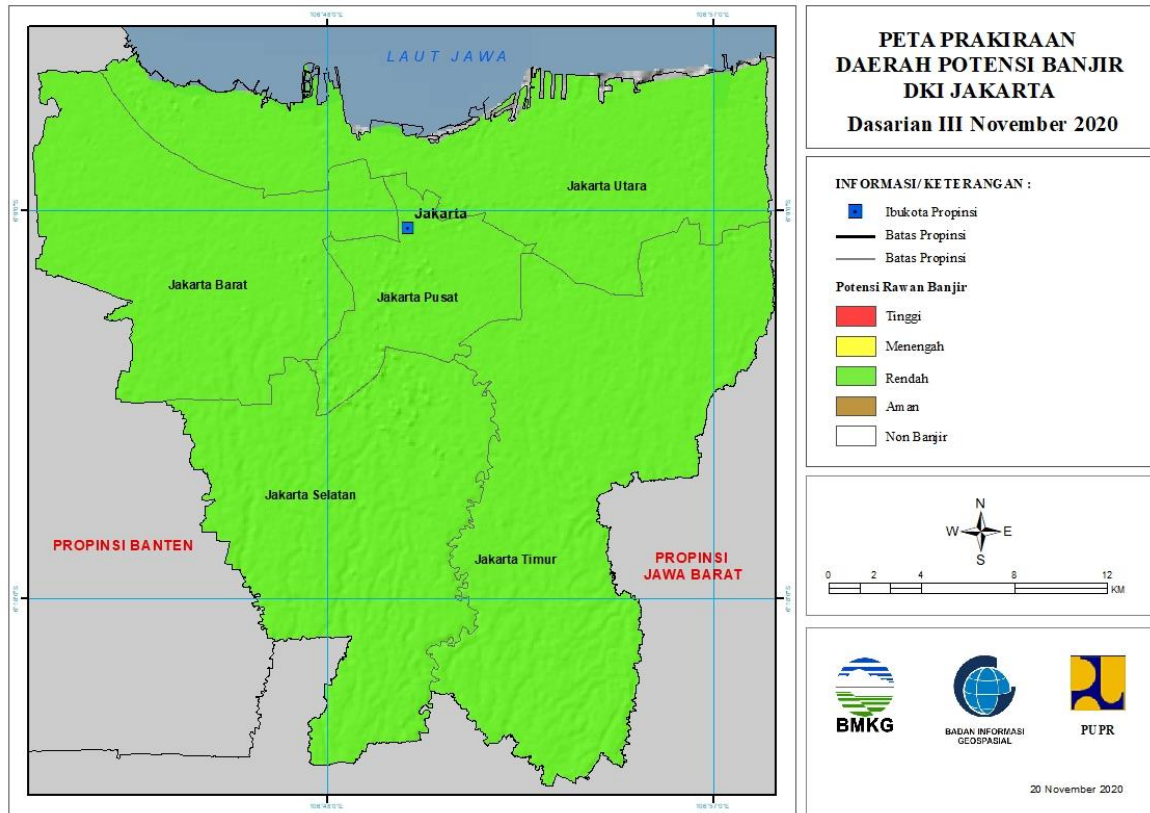
Tabel 11.

TINGKAT POTENSI BANJIR		
TINGGI	MENENGAH	RENDAH
-	LEBAK : (Kec. Banjarsari, Bayah, Cibeber, Cileles, Cimarga, Cipanas, Lebak Gedong, Leuwidamar, Malingping, Muncang, Panggarangan, Sajira, Sobang)	KOTA CILEGON : (Kec. Cibeber, Ciwandan, Gerogol, Jombang, Pulo Merak, Purwakarta)
	PANDEGLANG : (Kec. Angsana, Bojong, Carita, Cibaliung, Cikedal, Cikeusik, Cimanggu, Cisata, Labuan, Munjul, Pagelaran, Panimbang, Patia, Picung, Saketi, Sindangresmi, Sobang, Sukaresmi, Sumur)	KOTA SERANG : (Kec. Cipocok Jaya, Curug, Kasemen, Serang, Taktakan, Walantaka)
	SERANG : (Kec. Cinangka, Padarincang)	KOTA TANGERANG : (Kec. Batuaceper, Benda, Cibodas, Ciledug, Cipondoh, Karang Tengah, Karawaci, Larangan, Neglasari, Periuk, Tangerang)
		KOTA TANGERANG SELATAN : (Kec. Ciputat, Pamulang, Pondok Aren)
		LEBAK : (Kec. Cibadak, Cileles, Cimarga, Cipanas, Muncang, Rangkasbitung, Sajira)

		PANDEGLANG : (Kec. Cadasari, Carita, Cisata, Kaduhejo, Pandeglang, Saketi)
		SERANG : (Kec. Anyar, Bandung, Baros, Binuang, Bojonegara, Carenang, Cikande, Cikeusal, Cinangka, Ciomas, Ciruas, Gunung Sari, Jawilan, Kasemen, Kibin, Kopo, Kragilan, Kramatwatu, Lebak Wangi, Mancak, Pabuaran, Padarincang, Pamarayan, Petir, Pontang, Pulo Ampel, Tanara, Tirtayasa, Tunjung Teja, Waringinkurung)
		TANGERANG : (Kec. Balaraja, Cikupa, Cisoka, Gunung Kaler, Jambe, Jayanti, Kelapa Dua, Kemiri, Kosambi, Kresek, Kronjo, Legok, Mauk, Mekarbaru, Pakuhaji, Panongan, Pasar Kemis, Rajeg, Sepatan, Sepatan Timur, Sindang Jaya, Solear, Sukadiri, Sukamulya, Teluknaga, Tigaraksa)

12. PRAKIRAAN DAERAH POTENSI BANJIR DKI JAKARTA DASARIAN III NOVEMBER 2020

Gambar 13.

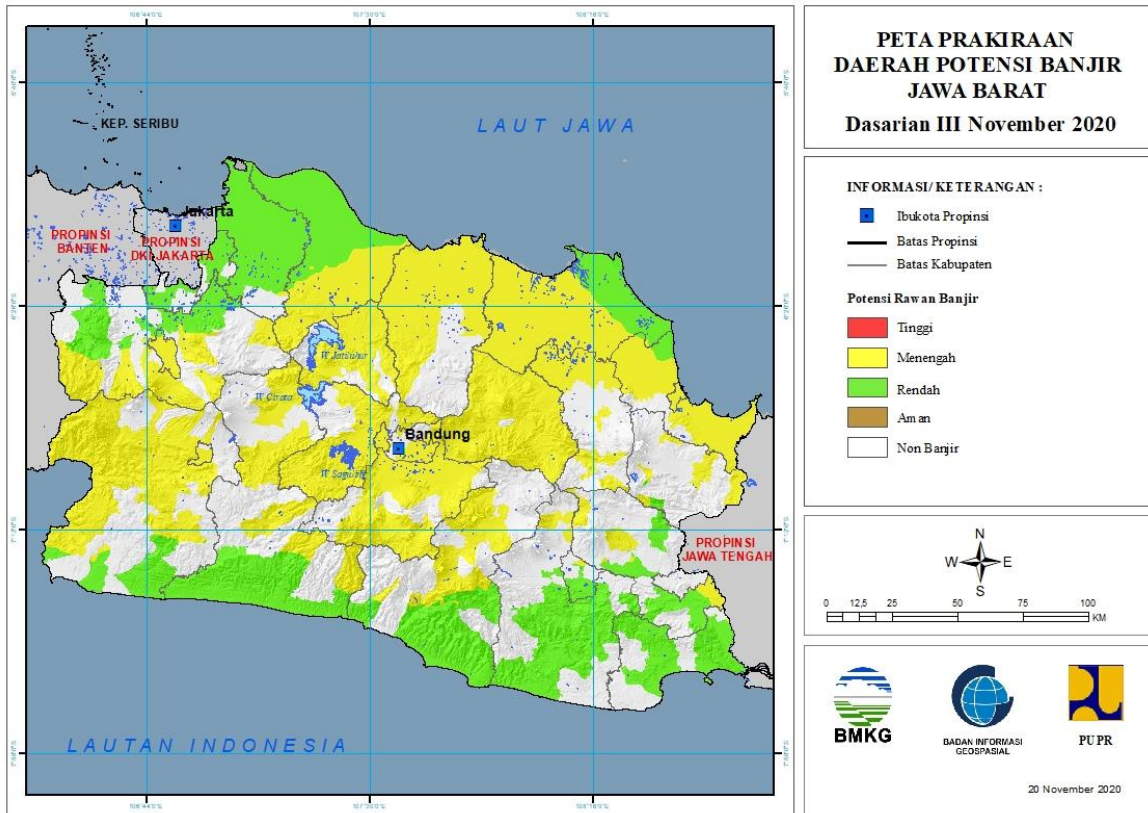


Tabel 12.

TINGKAT POTENSI BANJIR		
TINGGI	MENENGAH	RENDAH
-	-	KOTA JAKARTA BARAT : (Kec. Cengkareng, Grogol Petamburan, Kalideres, Kebon Jeruk, Kembangan, Palmerah, Taman Sari, Tambora)
		KOTA JAKARTA PUSAT : (Kec. Cempaka Putih, Gambir, Johar Baru, Kemayoran, Menteng, Sawah Besar, Senen, Tanah Abang)
		KOTA JAKARTA SELATAN : (Kec. Cilandak, Jagakarsa, Kebayoran Baru, Kebayoran Lama, Mampang Prapatan, Pancoran, Pasar Minggu, Pesanggrahan, Setia Budi, Tebet)
		KOTA JAKARTA TIMUR : (Kec. Cakung, Cipayung, Ciracas, Duren Sawit, Jatinegara, Kramatjati, Makasar, Matraman, Pasar Rebo, Pulo Gadung)
		KOTA JAKARTA UTARA : (Kec. Cilincing, Kelapa Gading, Koja, Pademangan, Penjaringan, Tanjung Priok)

13. PRAKIRAAN DAERAH POTENSI BANJIR JAWA BARAT DASARIAN III NOVEMBER 2020

Gambar 14.



Tabel 13.

TINGKAT POTENSI BANJIR		
TINGGI	MENENGAH	RENDAH
-	BANDUNG : (Kec. Arjasari, Baleendah, Banjaran, Bojong Soang, Canguang, Cicalengka, Cikancung, Cilengkrang, Cileunyi, Ciparay, Dayeuh Kolot, Ibum, Katapang, Kertasari, Kutawaringin, Majalaya, Margaasih, Margahayu, Pameungpeuk, Pangalengan, Paseh, Pasir Jambu, Rancaekek, Solokan Jeruk, Soreang)	BEKASI : (Kec. Babelan, Cabang Bungin, Cibitung, Cikarang Barat, Cikarang Pusat, Cikarang Selatan, Cikarang Timur, Cikarang Utara, Karang Bahagia, Kedungwaringin, Muara Gembong, Pebayuran, Setu, Suka Karya, Sukatani, Sukawangi, Tambelang, Tambun Selatan, Tambun Utara, Tarumajaya)
	BANDUNG BARAT : (Kec. Batujajar, Cihampelas, Cikalong Wetan, Cililin, Cipongkor, Cisarua, Gununghalu, Lembang, Ngamprah, Padalarang, Rongga, Saguling, Sindangkerta)	BOGOR : (Kec. Babakan Madang, Bojonggede, Cibinong, Cibungbulang, Cigudeg, Cileungsi, Citeureup, Dramaga, Gunung Putri, Kemang, Klapanunggal, Leuwisadeng, Nanggung, Parung Panjang, Sukajaya)
	BEKASI : (Kec. Cikarang Pusat)	CIAMIS : (Kec. Banjarsari, Ciamis, Cijeungjing, Cipaku, Lakbok, Pamarican, Purwadadi, Rancah)
	BOGOR : (Kec. Babakan Madang, Caringin, Cariu,	CIANJUR : (Kec. Agrabinta, Cibinong, Cidaun, Cijati, Cikadu,

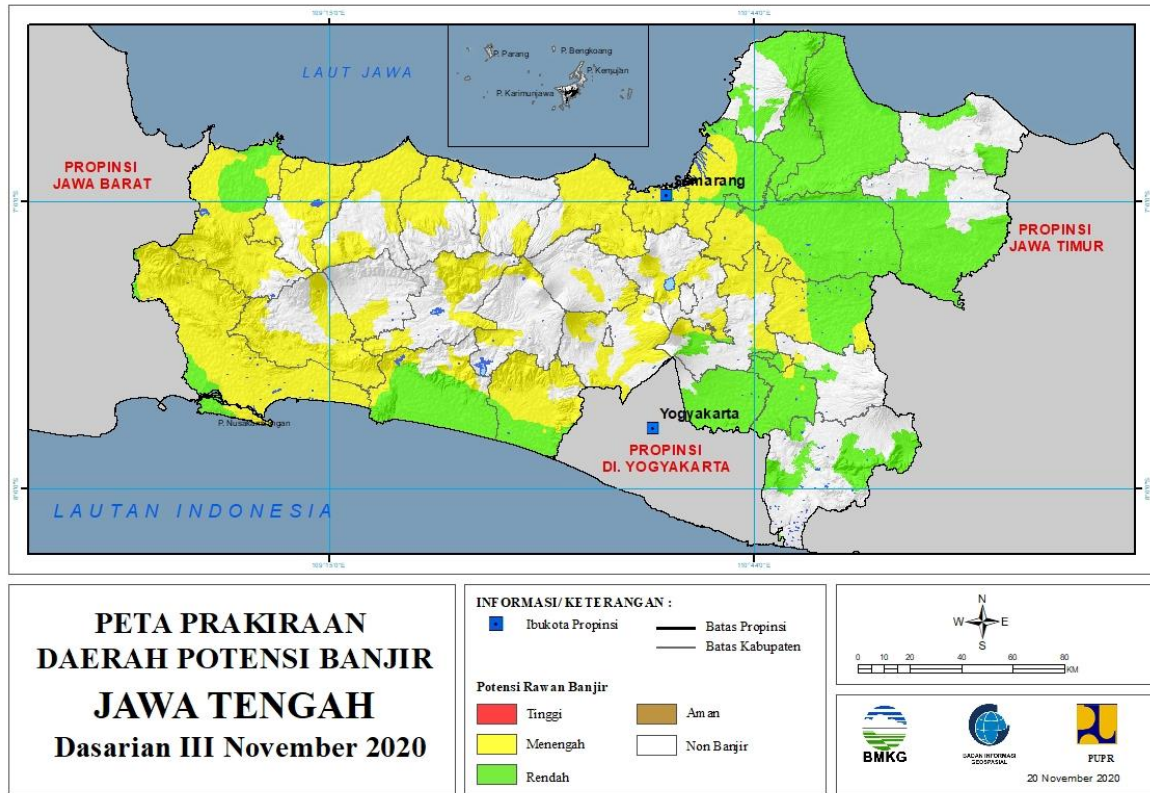
	Cibinong, Cibungbulang, Cigombong, Cigudeg, Cijeruk, Cisarua, Citeureup, Dramaga, Kemang, Klapanunggal, Leuwisadeng, Nanggung, Pamijahan, Sukajaya, Tamansari)	Leles, Pagelaran, Sindangbarang)
	CIAMIS : (Kec. Ciamis, Cijeungjing, Cipaku, Lakbok, Panumbangan, Purwadadi, Rancah)	CIREBON : (Kec. Astanajapura, Gegecik, Gunung Jati, Kapetakan, Losari, Mundu, Pangenan, Panguragan, Suranenggala)
	CIANJUR : (Kec. Bojong Picung, Campaka, Cianjur, Cibeber, Cibinong, Cidaun, Cikadu, Cikalong Kulon, Karang Tengah, Mande, Pagelaran)	GARUT : (Kec. Banjarwangi, Caringin, Cibalong, Cikajang, Cikelet, Cisompet, Pakenjeng, Pameungpeuk, Singajaya)
	CIREBON : (Kec. Arjawinangun, Astanajapura, Babakan, Ciledug, Ciwaringin, Depok, Gebang, Gegecik, Gempol, Gregec, Gunung Jati, Jamblang, Kaliwedi, Kapetakan, Karangsembung, Karangwareng, Kedawung, Klagenan, Lemahabang, Losari, Mundu, Pabedilan, Pabuaran, Palimanan, Pangenan, Panguragan, Pasaleman, Plered, Plumbon, Suranenggala, Susukan, Susukan Lebak, Tengah Tani, Waled, Weru)	INDRAMAYU : (Kec. Arahana, Balongan, Cantigi, Indramayu, Jati Barang, Juntinyuat, Kandanghaur, Karangampel, Kedokan Bunder, Kertasemaya, Krangkeng, Lohbener, Pasekan, Patrol, Sindang, Sliyeg, Sukra)
	GARUT : (Kec. Banjarwangi, Banyuresmi, Bayongbong, Caringin, Cikajang, Cisompet, Cisarupan, Garut Kota, Kadungora, Karangpawitan, Leles, Pakenjeng, Samarang, Tarogong Kaler, Tarogong Kidul)	KARAWANG : (Kec. Batu Jaya, Cibuaya, Cilamaya Kulon, Cilamaya Wetan, Cilebar, Jayakarta, Karawang Barat, Karawang Timur, Kutawaluya, Lemahabang, Majalaya, Pakisjaya, Pedes, Rawamerta, Rengas Dengklok, Talagasari, Telukjambe Barat, Telukjambe Timur, Tempuran, Tirta Jaya)
	INDRAMAYU : (Kec. Anjatan, Arahana, Bangodua, Bongas, Cantigi, Cikedung, Gabus Wetan, Gantar, Haurgeulis, Jati Barang, Kandanghaur, Kedokan Bunder, Kertasemaya, Krangkeng, Kroya, Lelea, Lohbener, Losarang, Patrol, Sliyeg, Sukagumiwang, Sukra, Trisi, Tukdana, Widasari)	KOTA BEKASI : (Kec. Bantar Gebang, Bekasi Barat, Bekasi Selatan, Bekasi Timur, Bekasi Utara, Jatiasih, Medan Satria, Pondok Gede, Rawa Lumbu)
	KARAWANG : (Kec. Banyu Sari, Ciampel, Cikampek, Cilamaya Kulon, Cilamaya Wetan, Jatisari, Karawang Barat, Karawang Timur, Klari, Kotabaru, Lemahabang, Majalaya, Pangkalan, Purwasari, Talagasari, Tegalwaru, Telukjambe Barat, Telukjambe Timur, Tempuran, Tirtamulya)	KOTA BOGOR : (Kec. Bogor Barat, Tanahsareal)
	KOTA BANDUNG : (Kec. Andir, Antapani, Arcamanik, Astana Anyar, Bandung Kidul, Batununggal, Bojongloa Kidul, Buahbatu, Cibeunying Kidul,	KOTA CIREBON : (Kec. Kejaksan, Lemah Wungkuk)

	Cibiru, Cidadap, Cinambo, Gedebage, Kiaracondong, Lengkong, Mandalajati, Panyileukan, Rancasari, Regol, Ujungberung)	
	KOTA BOGOR : (Kec. Bogor Barat, Bogor Selatan, Bogor Tengah, Bogor Timur, Bogor Utara, Tanahsareal)	KOTA DEPOK : (Kec. Beji, Bojongsari, Cimanggis, Cipayung, Pancoran Mas, Sawangan)
	KOTA CIMAHU : (Kec. Cimahi Selatan, Cimahi Tengah, Cimahi Utara)	KOTA TASIKMALAYA : (Kec. Cipedes, Kawalu, Tamansari, Tawang)
	KOTA CIREBON : (Kec. Harjamukti, Kejaksan, Kesambi, Lemah Wungkuk, Pekalipan)	KUNINGAN : (Kec. Kadugede, Selajambe)
	KOTA SUKABUMI : (Kec. Baros, Cibeureum, Citamiang, Lembursitu, Warudoyong)	PANGANDARAN : (Kec. Cijulang, Kalipucang, Langkaplancar, Padaherang, Pangandaran, Parigi)
	KOTA TASIKMALAYA : (Kec. Cipedes, Tawang)	SUBANG : (Kec. Blanakan, Legon Kulon, Pusakanagara, Sukasari)
	KUNINGAN : (Kec. Cibingbin, Cidahu, Cigandamekar, Kadugede, Luragung, Selajambe)	SUKABUMI : (Kec. Ciemas, Pabuaran, Sagaranten, Surade, Tegal Buleud)
	MAJALENGKA : (Kec. Banjaran, Bantarujeg, Cingambul, Jati Tujuh, Kertajati, Ligung, Sukahaji, Sumber Jaya)	TASIKMALAYA : (Kec. Bantarkalong, Bojongasih, Cibalong, Cikatomas, Cipatujah, Gunung Tanjung, Jatiwaras, Karang Jaya, Karangnunggal, Parungponteng, Salopa, Singaparna, Sodonghilir, Sukaraja, Tanjungjaya)
	PANGANDARAN : (Kec. Padaherang)	
	PURWAKARTA : (Kec. Babakancikao, Bojong, Bungursari, Campaka, Cibatu, Jatiluhur, Kiarapedes, Manis, Pasawahan, Plered, Pondoksalam, Purwakarta, Sukatani, Tegalwaru)	
	SUBANG : (Kec. Binong, Blanakan, Ciasem, Cikaum, Cipendeuy, Cipunagara, Compreng, Dawuan, Kali Jati, Legon Kulon, Pabuaran, Pamanukan, Patokbeusi, Purwodadi, Pusakajaya, Pusakanagara, Sagalaherang, Serangpanjang, Sukasari, Tambak Dahan)	
	SUKABUMI : (Kec. Bantargadung, Caringin, Cibadak, Cicantayan, Cicurug, Ciemas, Cikakak, Cikembar, Cikidang, Cisaat, Cisolok, Gunung Guruh, Jampang Tengah, Kabandungan, Nagrak, Nyalindung, Pabuaran, Parungkuda, Pelabuhanratu, Sagaranten, Simpenan, Sukabumi, Surade, Warung Kiara)	

	SUMEDANG : (Kec. Buahdua, Cibugel, Cimalaka, Cimanggung, Cisitu, Conggeang, Darmaraja, Ganeas, Jatigede, Jatinangor, Jatinuggal, Pamulihan, Paseh, Rancakalong, Situ Raja, Sukasari, Sumedang Selatan, Sumedang Utara, Surian, Tanjung Kerta, Tanjungmedar, Tanjungsari, Tomo, Ujung Jaya, Wado)	
	TASIKMALAYA : (Kec. Ciawi, Rajapolah, Sukaresik)	

14. PRAKIRAAN DAERAH POTENSI BANJIR JAWA TENGAH DASARIAN III NOVEMBER 2020

Gambar 15.



Tabel 14.

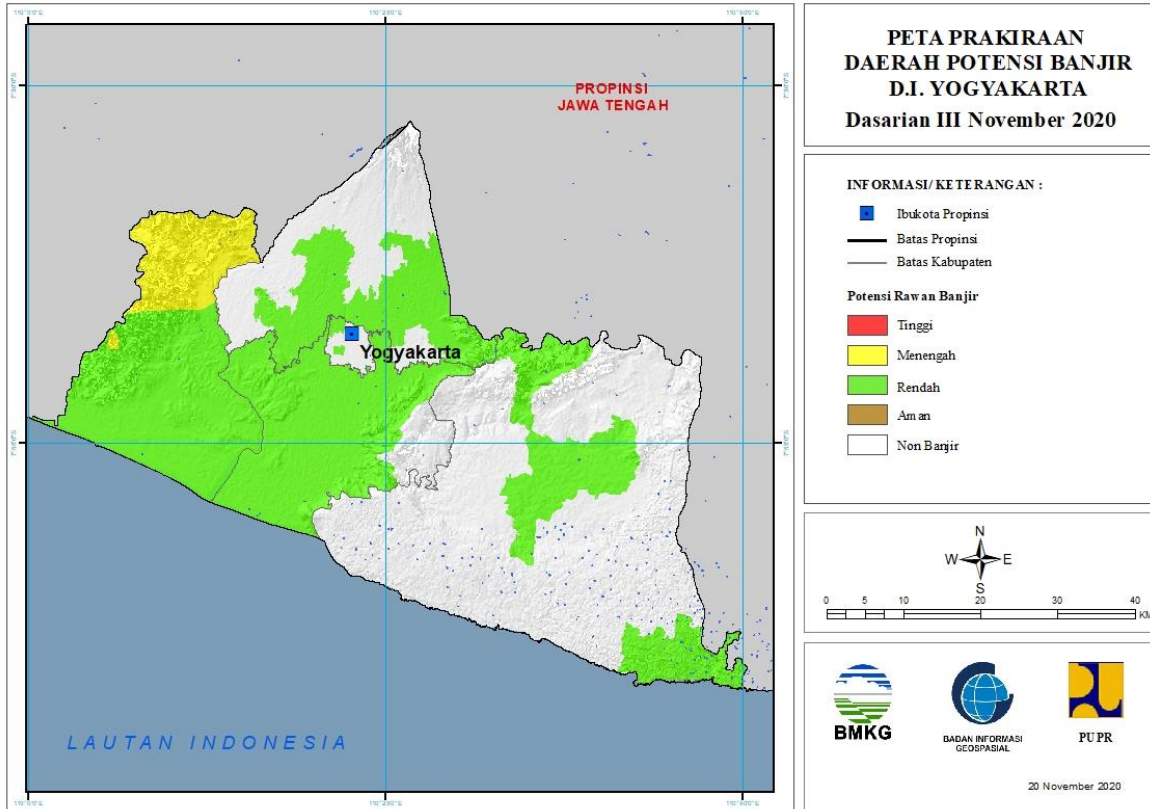
TINGKAT POTENSI BANJIR		
TINGGI	MENENGAH	RENDAH
-	BANJARNEGARA : (Kec. Banjarnegara, Banjarnegara, Kalibening, Karangkoar, Mandiraja, Pejawaran, Sigaluh, Susukan, Wanayasa)	BLORA : (Kec. Banjarejo, Cepu, Jati, Kedungtuban, Kradenan, Kunduran, Ngawen, Randublatung, Sambong, Tunjungan)
	BANYUMAS : (Kec. Banyumas, Baturaden, Gumelar, Jatilawang, Kalibagor, Kebasen, Kedungbanteng, Kembaran, Kemranjen, Lumbir, Purwojati, Purwokerto Barat, Purwokerto Selatan, Purwokerto Timur, Purwokerto Utara, Rawalo, Sokaraja, Somagede, Sumpiuh, Tampak, Wangon)	BOYOLALI : (Kec. Ampel, Cepogo, Ngemplak)
	BATANG : (Kec. Bandar, Batang, Bawang)	BREBES : (Kec. Banjarharjo, Brebes, Bulakamba, Jatibarang, Kersana, Ketanggungan, Larangan, Losari, Songgom, Tanjung, Wanasari)
	BOYOLALI : (Kec. Ampel, Cepogo, Juwangi, Kemusu, Ngemplak, Nogosari, Wonosegoro)	CILACAP : (Kec. Adipala, Binangun, Cilacap Selatan, Cilacap Utara, Dayeuhluhur, Kampung Laut, Kedungreja, Kesugihan, Nusawungu, Patimuan)

	BREBES : (Kec. Banjarharjo, Bantarkawung, Brebes, Bulakamba, Bumiayu, Jatibarang, Kersana, Ketanggungan, Larangan, Losari, Salem, Sirampog, Songgom, Tanjung, Tonjong, Wanasari)	DEMAK : (Kec. Bonang, Demak, Dempet, Gajah, Guntur, Karanganyar, Karangawen, Karangtengah, Kebonagung, Mijen, Mranggen, Sayung, Wedung, Wonosalam)
	CILACAP : (Kec. Adipala, Bantarsari, Binangun, Cilacap Selatan, Cilacap Tengah, Cilacap Utara, Cimanggu, Cipari, Dayeuhluhur, Gandrungmangu, Jeruklegi, Kampung Laut, Karangpucung, Kawunganten, Kedungreja, Kesugihan, Kroya, Majenang, Maos, Nusawungu, Patimuan, Sampang, Sidareja, Wanareja)	GROBOGAN : (Kec. Brati, Gabus, Geyer, Godong, Grobogan, Gubug, Karangrayung, Klambu, Kradenan, Ngaringan, Penawangan, Pulokulon, Purwodadi, Tawangharjo, Tegowanu, Toroh, Wirosari)
	DEMAK : (Kec. Bonang, Demak, Guntur, Karangawen, Karangtengah, Kebonagung, Mijen, Mranggen, Sayung, Wedung, Wonosalam)	JEPARA : (Kec. Donorojo, Kalinyamatan, Keling, Kembang, Mayong, Pecangaan, Tahunan)
	GROBOGAN : (Kec. Geyer, Godong, Gubug, Karangrayung, Kedungjati, Penawangan, Tanggungharjo, Tegowanu, Toroh)	KARANGANYAR : (Kec. Colomadu, Jaten, Karanganyar)
	KARANGANYAR : (Kec. Jaten)	KEBUMEN : (Kec. Adimulyo, Alian, Ambal, Ayah, Bonorowo, Buayan, Buluspesantren, Gombong, Karanganyar, Karangsambung, Kebumen, Klirong, Kutowinangun, Kuwarasan, Mirit, Pejagoan, Petanahan, Poncowarno, Prembun, Puring, Rowokele, Sempor, Sruweng)
	KEBUMEN : (Kec. Alian, Ayah, Buayan, Karanganyar, Karangsambung, Pejagoan, Poncowarno, Prembun, Rowokele, Sempor)	KLATEN : (Kec. Bayat, Cawas, Ceper, Delanggu, Gantiwarno, Jatinom, Jogonalan, Juwiring, Kalikotes, Karangnom, Karangdowo, Karangnongko, Kebonarum, Klaten Selatan, Klaten Tengah, Klaten Utara, Manisrenggo, Ngawen, Pedan, Polanharjo, Prambanan, Trucuk, Tulung, Wedi, Wonosari)
	KENDAL : (Kec. Boja, Brangsong, Cepiring, Gemuh, Kaliwungu, Kaliwungu Selatan, Kangkung, Kendal, Limbangan, Ngampel, Patean, Patebon, Pegandon, Ringinarum, Rowosari, Singorojo, Weleri)	KOTA SEMARANG : (Kec. Genuk, Pedurungan)
	KOTA PEKALONGAN : (Kec. Pekalongan Barat, Pekalongan Selatan, Pekalongan Timur, Pekalongan Utara)	KOTA SURAKARTA : (Kec. Banjarsari, Jebres, Laweyan, Pasar Kliwon, Serengan)
	KOTA SEMARANG : (Kec. Banyumanik, Candisari, Gajah Mungkur, Gayamsari, Genuk, Gunung Pati, Mijen, Ngaliyan, Pedurungan, Semarang Barat, Semarang Selatan, Semarang	

	Tengah, Semarang Timur, Semarang Utara, Tembalang, Tugu)	
	KOTA SURAKARTA : (Kec. Banjarsari, Jebres, Pasar Kliwon)	KUDUS : (Kec. Bae, Dawe, Gebog, Jati, Jekulo, Kaliwungu, Kota Kudus, Mejobo, Undaan)
	KOTA TEGAL : (Kec. Margadana, Tegal Barat, Tegal Selatan, Tegal Timur)	PATI : (Kec. Batangan, Cluwak, Dukuhseti, Gabus, Gembong, Gunungwungkal, Jaken, Jakenan, Juwana, Kayen, Margorejo, Margoyoso, Pati, Pucakwangi, Sukolilo, Tambakromo, Tayu, Tlogowungu, Trangkil, Wedarijaksa, Winong)
	MAGELANG : (Kec. Borobudur, Dukun, Grabag, Kaliangkrik, Mertoyudan, Muntilan, Ngluwar, Pakis, Sawangan, Windusari)	PURWOREJO : (Kec. Bagelen, Banyuurip, Bayan, Butuh, Grabag, Kaligesing, Kutoarjo, Ngombol, Pituruh, Purwodadi)
	PEKALONGAN : (Kec. Bojong, Buaran, Kajen, Karanganyar, Karangdadap, Kedungwuni, Kesesi, Siwalan, Sragi, Tirto, Wiradesa, Wonokerto, Wonopringgo)	REMBANG : (Kec. Lasem, Rembang, Sale)
	PEMALANG : (Kec. Ampelgading, Belik, Bodeh, Comal, Pemalang, Petarukan, Pulosari, Taman, Ulujami)	SEMARANG : (Kec. Kaliwungu)
	PURBALINGGA : (Kec. Kaligondang, Kalimanah, Kemangkong, Purbalingga)	SRAGEN : (Kec. Gesi, Gondang, Jenar, Karangmalang, Kedawung, Masaran, Mondokan, Ngrampal, Plupuh, Sambirejo, Sambungmacan, Sidoharjo, Sragen, Sukodono, Tangen, Tanon)
	PURWOREJO : (Kec. Bagelen, Banyuurip, Bayan, Bener, Bruno, Butuh, Gebang, Kaligesing, Kemiri, Kutoarjo, Pituruh, Purwodadi, Purworejo)	SUKOHARJO : (Kec. Baki, Bendosari, Bulu, Gatak, Grogol, Kartasura, Mojolaban, Nguter, Polokarto, Sukoharjo, Tawang Sari, Weru)
	SEMARANG : (Kec. , Ambarawa, Bandungan, Banyubiru, Bringin, Kaliwungu, Susukan, Tuntang)	WONOGIRI : (Kec. , Eromoko, Jatiroto, Kismantoro, Purwantoro, Selogiri, Sidoharjo, Tirtomoyo)
	SRAGEN : (Kec. Gemolong, Gondang, Kalijambe, Karangmalang, Kedawung, Masaran, Miri, Mondokan, Ngrampal, Plupuh, Sambirejo, Sambungmacan, Sidoharjo, Sumberlawang, Tanon)	
	SUKOHARJO : (Kec. Grogol, Mojolaban, Polokarto)	
	TEGAL : (Kec. , Adiwerna, Bojong, Dukuhturi, Dukuhwaru, Jatinegara, Kedungbanteng, Kramat, Lebaksiu, Margasari, Pangkah, Slawi, Suradadi, Talang, Tarub, Warureja)	
	TEMANGGUNG : (Kec. Kedu, Pringsurat, Temanggung)	
	WONOSOBO : (Kec. Kaliwiro, Kejajar)	

15. PRAKIRAAN DAERAH POTENSI BANJIR DI YOGYAKARTA DASARIAN III NOVEMBER 2020

Gambar 16.

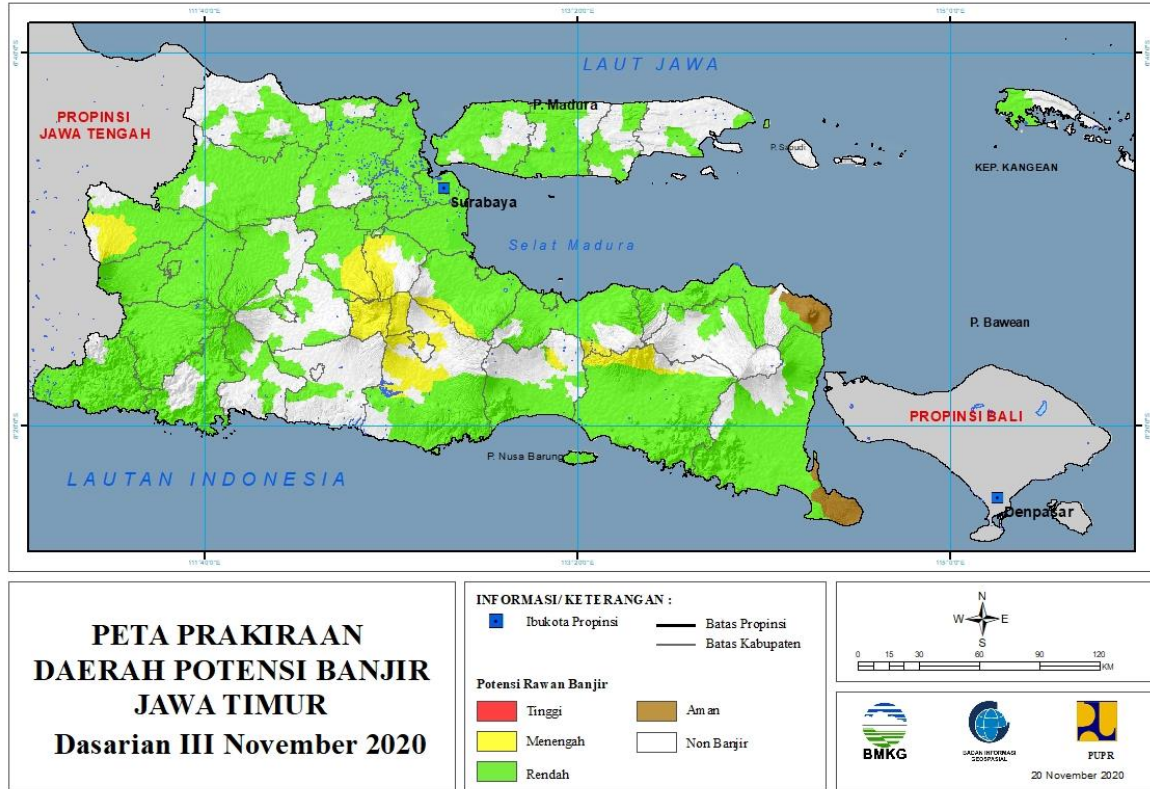


Tabel 15.

TINGKAT POTENSI BANJIR		
TINGGI	MENENGAH	RENDAH
-	KULONPROGO : (Kec. Girimulyo, Kalibawang, Kokap, Nanggulan, Pengasih, Samigaluh)	BANTUL : (Kec. Bambanglipuro, Banguntapan, Bantul, Imogiri, Jetis, Kasihan, Kretek, Pajangan, Pandak, Piyungan, Pleret, Pundong, Sanden, Sedayu, Sewon, Srandakan)
		GUNUNG KIDUL : (Kec. Gedangsari, Girisubo, Karangmojo, Wonosari)
		KOTA YOGYAKARTA : (Kec. Jetis, Kraton, Tegalrejo)
		KULONPROGO : (Kec. Galur, Girimulyo, Kokap, Lendah, Nanggulan, Panjatan, Pengasih, Sentolo, Temon, Wates)
		SLEMAN : (Kec. Depok, Gamping, Godean, Kalasan, Mlati, Ngemplak, Prambanan, Sleman)

**16. PRAKIRAAN DAERAH POTENSI BANJIR JAWA TIMUR DASARIAN III
NOVEMBER 2020**

Gambar 17.



Tabel 16.

TINGKAT POTENSI BANJIR		
TINGGI	MENENGAH	RENDAH
-	JEMBER : (Kec. Arjasa, Bangsalsari, Kalisat, Ledokombo, Panti, Patrang, Sukorambi, Sumberbaru, Tanggul)	BANGKALAN : (Kec. Arosbaya, Bangkalan, Blega, Burneh, Geger, Kamal, Klampis, Kwanyar, Modung, Sepulu, Socah, Tanah Merah, Tanjung Bumi, Tragah)
	JOMBANG : (Kec. Bareng, Jogoroto, Mojoagung, Mojowarno, Ngoro, Sumobito, Wonosalam)	BANYUWANGI : (Kec. Bangorejo, Banyuwangi, Blimbingsari, Cluring, Gambiran, Genteng, Glagah, Glenmore, Kabat, Kalipuro, Muncar, Pesanggaran, Purwoharjo, Rogojampi, Sempu, Siliragung, Singojuruh, Srono, Tegaldlimo, Tegalsari, Wongsorejo)
	KEDIRI : (Kec. Kandangan)	BLITAR : (Kec. -, Kademangan, Srengat, Sutojayan, Wonodadi)
	KOTA BATU : (Kec. Batu, Bumiaji, Junrejo)	BOJONEGORO : (Kec. Balen, Baureno, Bojonegoro, Bubulan, Dander, Gayam, Gondang, Kalitidu, Kanor, Kapas, Kasiman, Kedungadem, Kepohbaru, Malo, Margomulyo, Ngambon, Ngasem, Ngraho, Padangan,

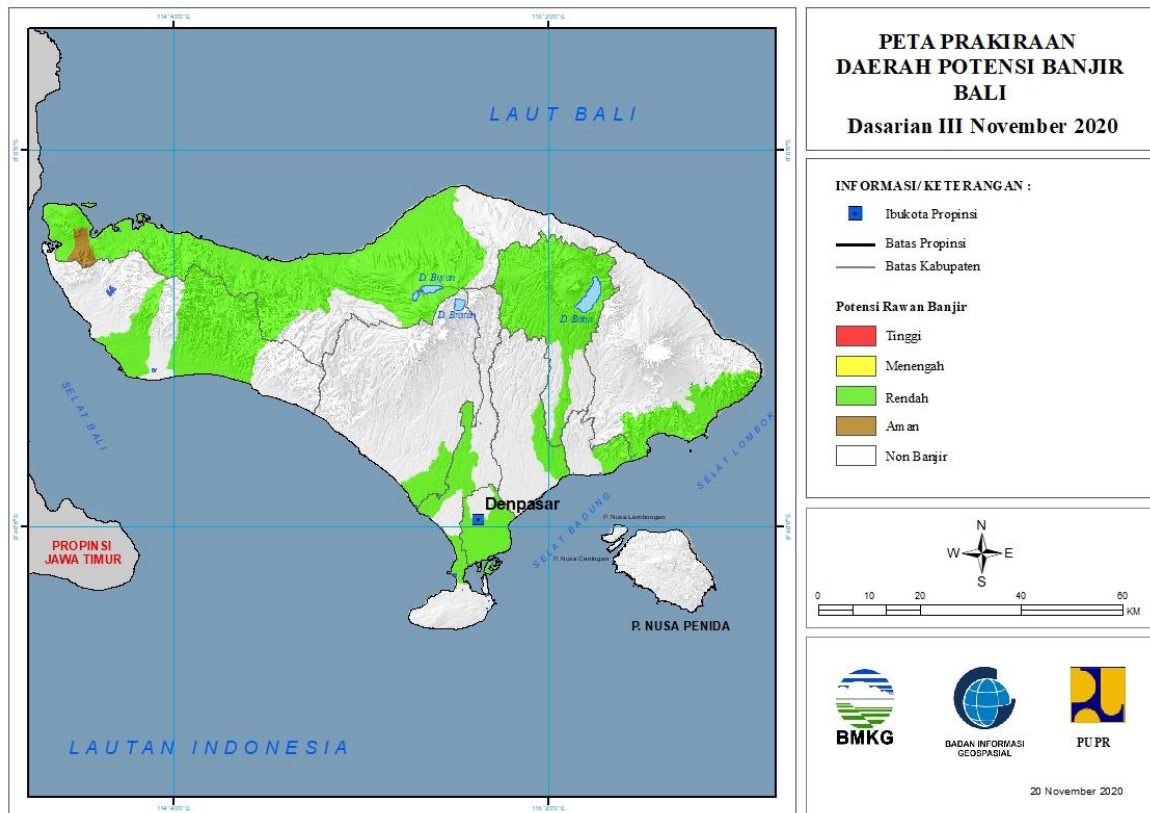
		Purwosari, Sekar, Sugihwaras, Sukosewu, Sumberrejo, Temayang, Trucuk)
	KOTA MALANG : (Kec. Blimbing, Klojen, Lowokwaru)	BONDOWOSO : (Kec. Cerme, Klabang, Prajekan, Tapen, Wonosari, Wringin)
	KOTA MOJOKERTO : (Kec. Prajurit Kulon)	GRESIK : (Kec. Balongpangpang, Benjeng, Bungah, Cerme, Driyorejo, Duduksampeyan, Dukun, Gresik, Kebomas, Kedamean, Manyar, Menganti, Panceng, Sidayu, Tambak, Ujungpangkah, Wringinanom)
	LUMAJANG : (Kec. Kedungjajang)	JEMBER : (Kec. Ajung, Ambulu, Arjasa, Balung, Bangsalsari, Gumukmas, Jenggawah, Jombang, Kalisat, Kaliwates, Kencong, Ledokombo, Mayang, Mumbulsari, Pakusari, Panti, Patrang, Puger, Rambipuji, Semboro, Silo, Sukorambi, Sumberbaru, Sumpersari, Tanggul, Tempurejo, Umbulsari, Wuluhan)
	MALANG : (Kec. Bantur, Bululawang, Dau, Gondanglegi, Kalipare, Kasembon, Kepanjen, Lawang, Ngajum, Ngantang, Pagak, Pakis, Pakisaji, Pujon, Sumberpucung, Turen, Wajak, Wonosari)	JOMBANG : (Kec. Bandarkedungmulyo, Bareng, Gudo, Jogoroto, Jombang, Kabuh, Kesamben, Kudu, Megaluh, Mojoagung, Mojowarno, Ngoro, Ngusikan, Perak, Peterongan, Plandaan, Ploso, Sumobito, Tembelang)
	MOJOKERTO : (Kec. Bangsal, Gondang, Jatirejo, Mojoanyar, Mojosari, Puri, Sooko, Trowulan)	KEDIRI : (Kec. Banyakan, Gampengrejo, Gurah, Kandangan, Kras, Kunjang, Ngancar, Pagu, Papar, Tarokan)
	NGAWI : (Kec. Jogorogo, Kedunggal, Kendal, Mantingan, Ngrambe, Paron, Pitu, Widodaren)	KOTA KEDIRI : (Kec. Kota, Mojaroto)
	PASURUAN : (Kec. Purwodadi, Purwosari, Puspo, Tosari, Tutur)	KOTA MADIUN : (Kec. Geger, Jiwan, Kartoharjo, Mangunharjo, Taman)
	PROBOLINGGO : (Kec. Gading, Tiris)	KOTA MOJOKERTO : (Kec. Magersari, Prajurit Kulon)
		KOTA PASURUAN : (Kec. Bugul Kidul, Gadingrejo, Purworejo)
		KOTA PROBOLINGGO : (Kec. Kademangan, Kanigaran, Kedopok, Mayangan, Wonoasih)
		KOTA SURABAYA : (Kec. Asem Rowo, Benowo, Bubutan, Bulak, Dukuh Pakis, Gayungan, Genteng, Gubeng, Gunung Anyar, Jambangan, Karangpilang, Kenjeran, Krembangan, Lakarsantri, Mulyorejo, Pabean Cantian, Pakal, Rungkut, Sambikerep, Sawahan, Semampir, Simokerto, Sukolilo, Sukomanunggal, Tambaksari, Tandes, Tegalsari, Tenggilis Mejoyo, Wiyung, Wonocolo, Wonokromo)

		LAMONGAN : (Kec. Babat, Brondong, Deket, Glagah, Kalitengah, Karangbinangun, Karanggeneng, Kedungpring, Kembangbahu, Lamongan, Laren, Maduran, Maduran/Karanggeneng, Modo, Ngimbang, Paciran, Pucuk, Sarirejo, Sekaran, Sekaran/Maduran, Sugio, Sukodadi, Tikung, Turi)
		LUMAJANG : (Kec. Candipuro, Jatiroto, Kedungjajang, Kunir, Lumajang, Pasirian, Pronojiwo, Tekung, Tempeh, Tempursari, Yosowilangun)
		MADIUN : (Kec. Balerejo, Dagangan, Dolopo, Geger, Gemarang, Jiwan, Kare, Kebonsari, Madiun, Mejayan, Pilangkenceng, Saradan, Sawahan, Wonoasri, Wungu)
		MAGETAN : (Kec. Barat, Bendo, Karangrejo, Karas, Kartoharjo, Kawedanan, Lembeyan, Magetan, Maospati, Ngariboyo, Nguntoronadi, Panekan, Parang, Plaosan, Poncol, Sidorejo, Sukomoro, Takeran)
		MALANG : (Kec. Ampelgading, Bantur, Dampit, Gedangan, Gondanglegi, Kalipare, Kasembon, Ngantang, Pagak, Sumbermanjing Wetan, Sumberpucung, Tirtoyudo, Turen, Wajak)
		MOJOKERTO : (Kec. Bangsal, Dawarblandong, Gedeg, Jetis, Kemlagi, Mojoanyar, Mojosari, Ngoro, Pungging, Puri, Sooko, Trowulan)
		NGANJUK : (Kec. Bagor, Berbek, Gondang, Loceret, Nganjuk, Ngetos, Pace, Rejoso, Sawahan, Sukomoro, Tanjunganom, Wilangan)
		NGAWI : (Kec. Bringin, Geneng, Gerih, Jogorogo, Karangjati, Kasreman, Kedunggalar, Kendal, Kwadungan, Mantingan, Ngawi, Padas, Pangkur, Paron, Pitu, Widodaren)
		PACITAN : (Kec. Arjosari, Bandar, Donorojo, Kebonagung, Ngadirojo, Pacitan, Pringkuku, Punung, Sudimoro, Tegalombo, Tulakan)
		PAMEKASAN : (Kec. Larangan, Pademawu, Palengaan, Pamekasan, Pasean, Proppo, Waru)
		PASURUAN : (Kec. Bangil, Beji, Gempol, Gondang Wetan, Grati, Kejayan, Kraton, Lekok, Lumbang, Nguling, Pandaan, Pasrepan, Pohjentrek,

		Purwodadi, Purwosari, Puspo, Rejoso, Rembang, Sukorejo, Tosari, Tukur, Winongan, Wonorejo)
		PONOROGO : (Kec. , Babadan, Badegan, Balong, Bungal, Jambon, Jenangan, Jetis, Kauman, Mlarak, Ngebel, Ngrayun, Ponorogo, Pulung, Sambit, Sampung, Sawoo, Siman, Slahung, Sooko, Sukorejo)
		PROBOLINGGO : (Kec. Bantaran, Banyuanyar, Besuk, Dringu, Gading, Gending, Kotaanyar, Kraksaan, Krejengan, Kuripan, Leces, Lumbang, Maron, Paiton, Pajajaran, Pakuniran, Sumber, Sumberasih, Tegalsiwalan, Tiris, Tongas, Wonomerto)
		SAMPANG : (Kec. Banyuates, Camplong, Jrengik, Kedungdung, Ketapang, Omben, Pangarengan, Robatal, Sampang, Sreseh, Torjun)
		SIDOARJO : (Kec. Balongbendo, Buduran, Candi, Gedangan, Jabon, Krembung, Krian, Porong, Prambon, Sedati, Sidoarjo, Sukodono, Taman, Tanggulangin, Tarik, Tulangan, Waru, Wonoayu)
		SITUBONDO : (Kec. Arjasa, Banyuglugur, Banyuputih, Besuki, Bungatan, Jangkar, Jatibanteng, Kapongan, Kendit, Mangaran, Mlandingan, Panarukan, Panji, Situbondo, Suboh)
		SUMENEP : (Kec. Arjasa, Dungkek, Lenteng, Saronggi)
		TRENGGALEK : (Kec. Bendungan, Durenan, Gandusari, Kampak, Karang, Munjungan, Panggul, Pogalan, Trenggalek, Tugu, Watulimo)
		TUBAN : (Kec. Bangilan, Merakurak, Montong, Parengan, Plumpang, Rengel, Semanding, Soko, Tuban, Widang)
		TULUNGAGUNG : (Kec. Boyolangu, Gondang, Kalidawir, Kedungwaru, Ngantru, Pagerwojo, Sendang, Tulungagung)

17. PRAKIRAAN DAERAH POTENSI BANJIR BALI DASARIAN III NOVEMBER 2020

Gambar 18.

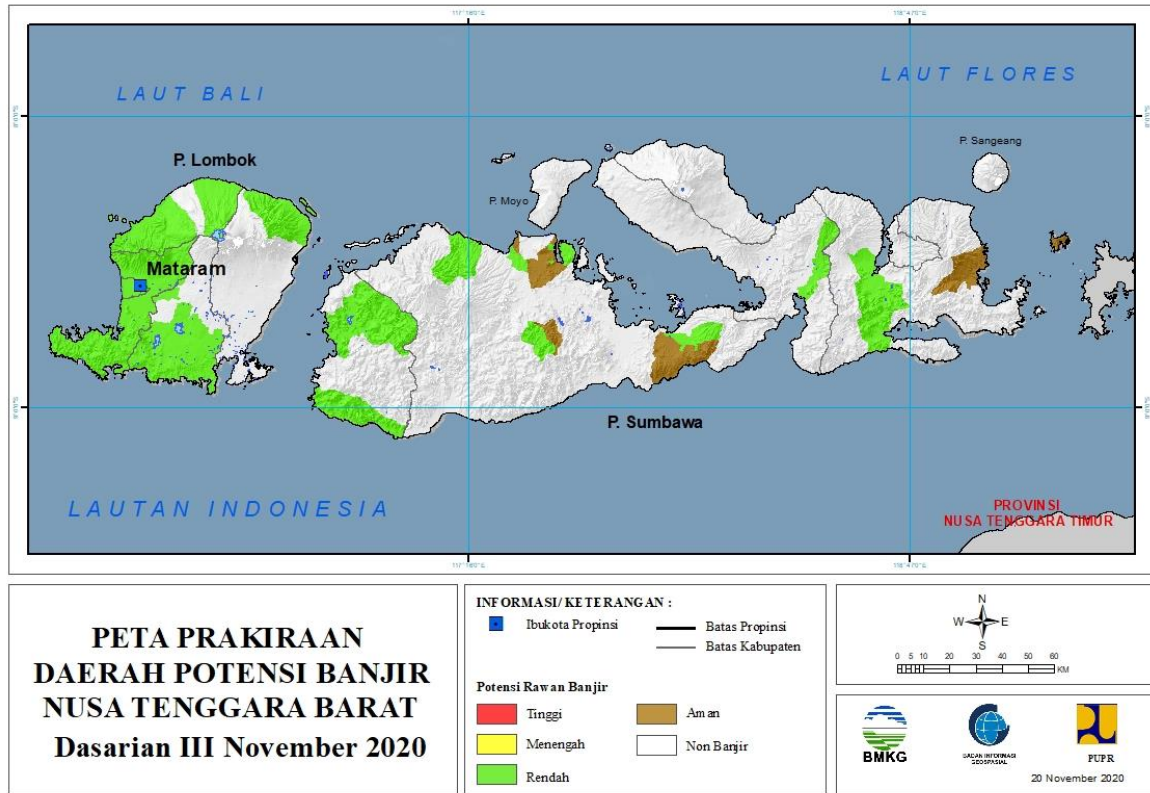


Tabel 17.

TINGKAT POTENSI BANJIR		
TINGGI	MENENGAH	RENDAH
-	-	BADUNG : (Kec. Kuta, Mengwi)
		BANGLI : (Kec. Bangli, Kintamani)
		BULELENG : (Kec. Banjar, Buleleng, Gerokgak, Sawan, Seririt, Sukasada)
		GIANYAR : (Kec. Gianyar)
		JEMBRANA : (Kec. Mendoyo, Negara)
		KARANGASEM : (Kec. Karangasem, Manggis)
		KLUNGKUNG : (Kec. Dawan)
		KOTA DENPASAR : (Kec. Denpasar Barat, Denpasar Selatan, Denpasar Timur)
		TABANAN : (Kec. Kediri)

18. PRAKIRAAN DAERAH POTENSI BANJIR NUSA TENGGARA BARAT DASARIAN III NOVEMBER 2020

Gambar 19.



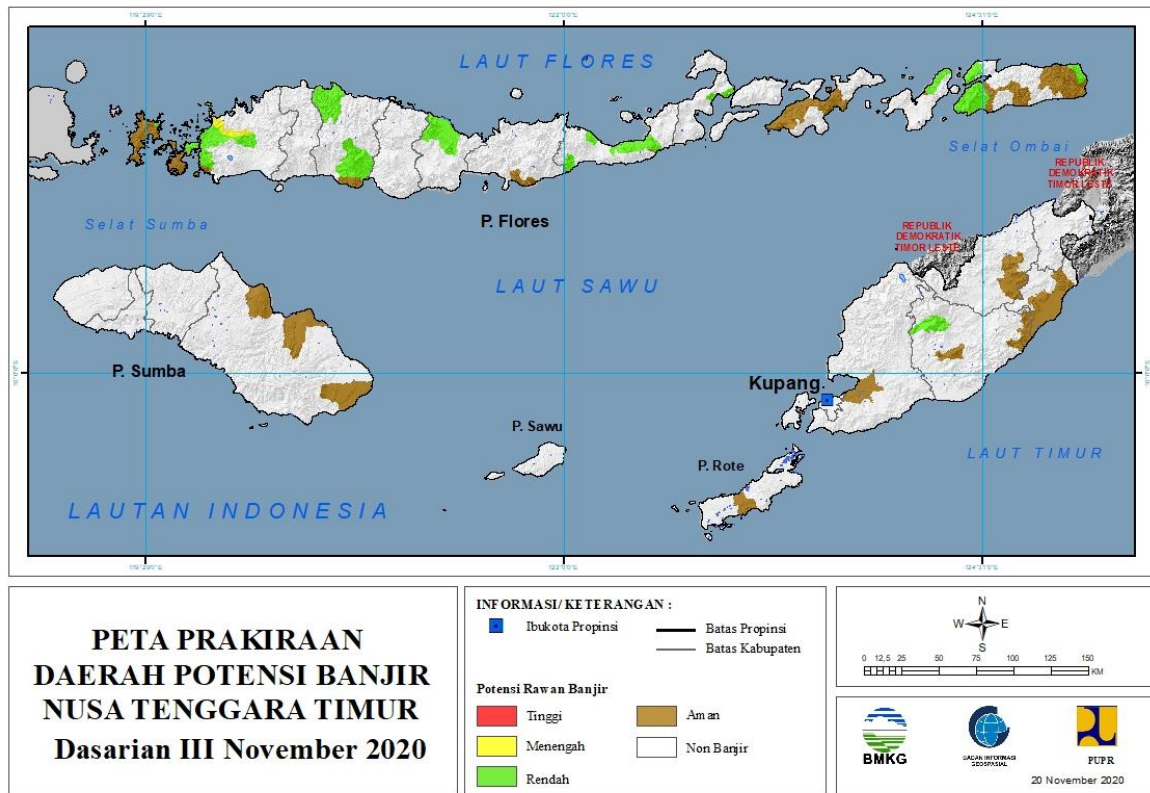
Tabel 18.

TINGKAT POTENSI BANJIR		
TINGGI	MENENGAH	RENDAH
-	-	BIMA : (Kec. Belo, Bolo, Monta, Woha)
		DOMPU : (Kec. Dompu)
		KOTA MATARAM : (Kec. Ampenan, Cakranegara, Mataram, Sandubaya, Sekarbela, Selaparang)
		LOMBOK BARAT : (Kec. Batu Layar, Gerung, Gunungsari, Kediri, Kuripan, Labuapi, Lembar, Lingsar, Narmada, Sekotong)
		LOMBOK TENGAH : (Kec. Praya, Praya Barat, Praya Barat Daya, Praya Tengah, Praya Timur, Pringgarata, Pujut)
		LOMBOK TIMUR : (Kec. Sambelia)
		LOMBOK UTARA : (Kec. Bayan, Gangga, Pemenang, Tanjung)
		SUMBAWA : (Kec. Empang, Lantung, Moyohilir, Rhee, Sumbawa)

		SUMBAWA BARAT : (Kec. Brang Rea, Sekongkang, Seteluk, Taliwang)
--	--	---

19. PRAKIRAAN DAERAH POTENSI BANJIR NUSA TENGGARA TIMUR DASARIAN III NOVEMBER 2020

Gambar 20.

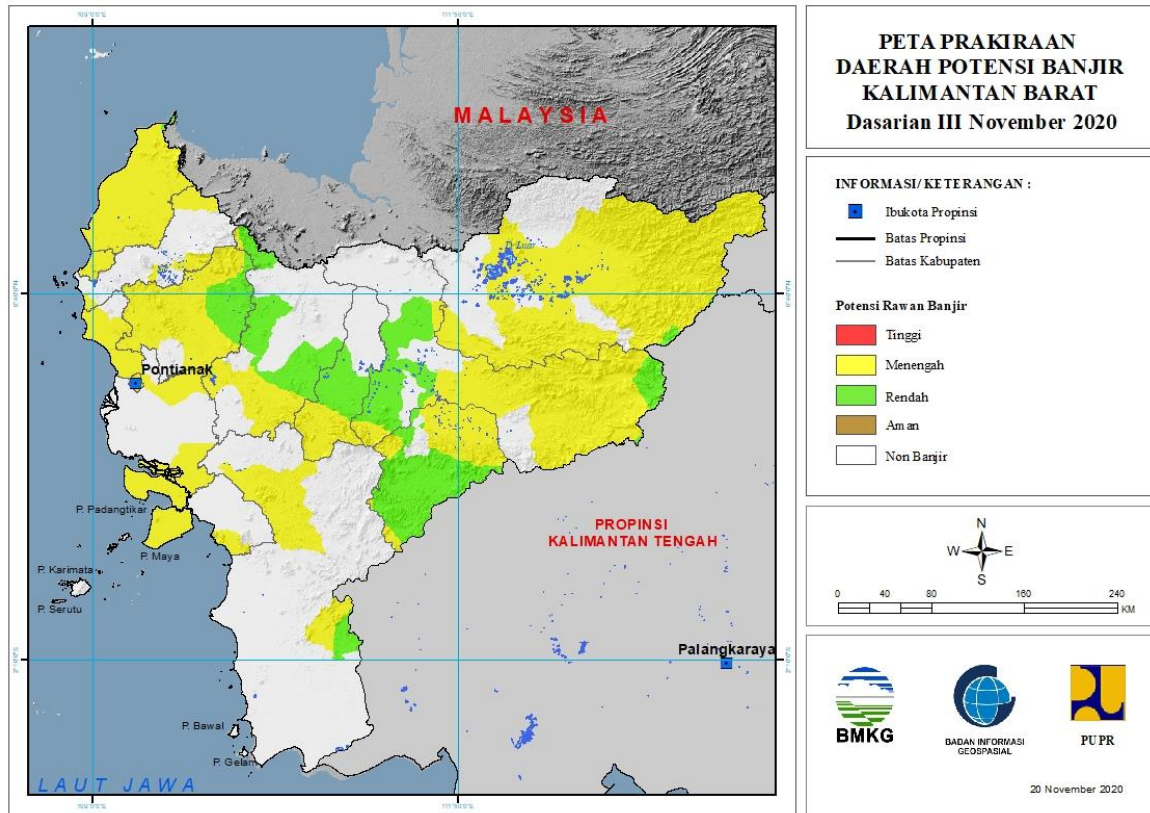


Tabel 19.

TINGKAT POTENSI BANJIR		
TINGGI	MENENGAH	RENDAH
-	MANGGARAI BARAT : (Kec. Komodo, Mbeliling)	ALOR : (Kec. Alor Barat Daya, Alor Barat Laut, Alor Timur, Pantar)
		FLORES TIMUR : (Kec. Larantuka)
		MANGGARAI BARAT : (Kec. Komodo, Mbeliling)
		MANGGARAI TIMUR : (Kec. Kotakomba, Lamba Leda)
		NAGEKEO : (Kec. Aesesa)
		SIKKA : (Kec. Alok Barat, Kewapante, Paga, Waigete)
		TIMOR TENGAH SELATAN : (Kec. Mollo Utara)

20. PRAKIRAAN DAERAH POTENSI BANJIR KALIMANTAN BARAT DASARIAN III NOVEMBER 2020

Gambar 21.



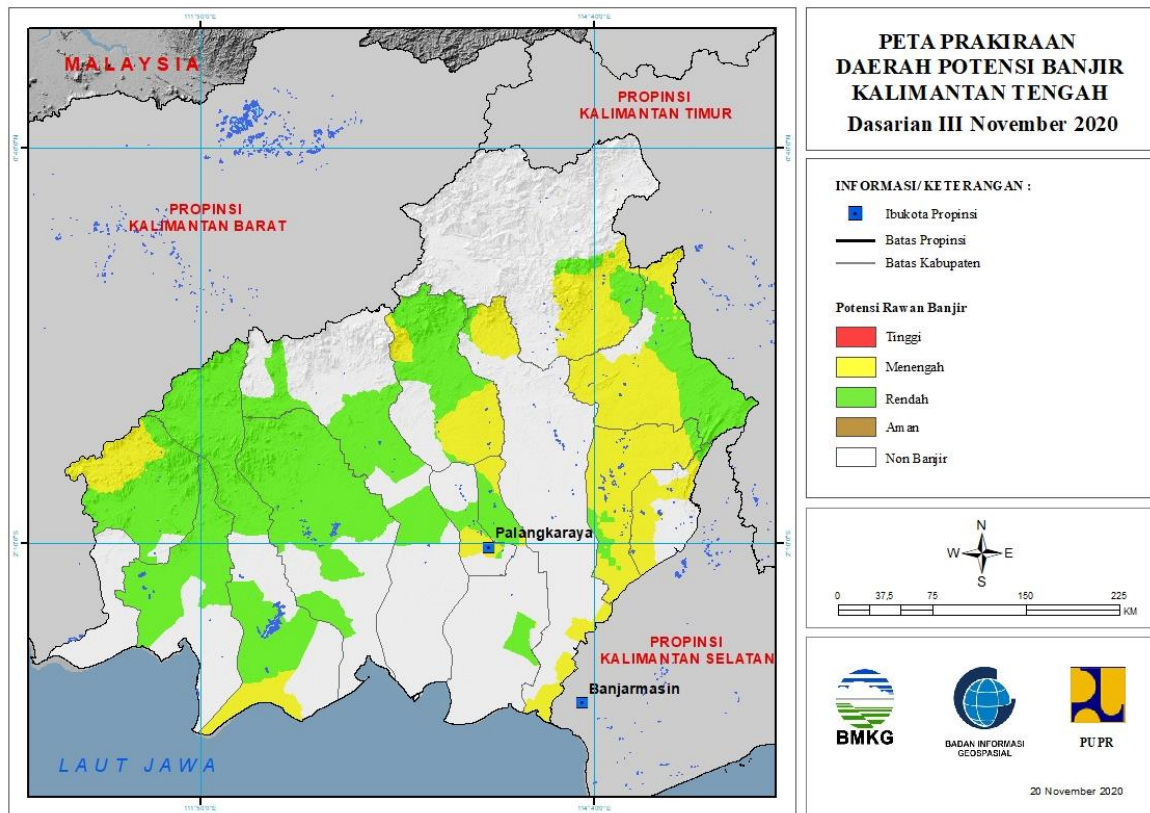
Tabel 20.

TINGKAT POTENSI BANJIR		
TINGGI	MENENGAH	RENDAH
-	BENGKAYANG : (Kec. Bengkayang, Jagoibabang, Sungairaya, Sutisemarang)	BENGKAYANG : (Kec. Jagoibabang)
	KAPUAS HULU : (Kec. Batanglupar, Bika, Boyantanjung, Bunut Hilir, Bunut Hulu, Embaloh Hilir, Hulu Gunung, Kalis, Pengkadan, Putussibau Selatan, Putussibau Utara, Selimbau, Silat Hilir, Silat Hulu)	KAPUAS HULU : (Kec. Kalis, Putussibau Selatan, Silat Hilir)
	KAYONG UTARA : (Kec. Pulaumaya, Sukadana)	KETAPANG : (Kec. Jelai Hulu)
	KETAPANG : (Kec. Jelai Hulu, Sandai, Simpang Dua, Sungailaur)	LANDAK : (Kec. Airbesar, Jelimpo, Kualabehe, Ngabang)
	KOTA PONTIANAK : (Kec. Pontianak Barat, Pontianak Kota, Pontianak Selatan, Pontianak Tenggara, Pontianak Timur, Pontianak Utara)	MELAWI : (Kec. Belimbing Hulu, Ella Hilir, Pinoh Selatan, Sayan, Sokan, Tanahpinoh, Tanahpinoh Barat)
	KOTA SINGKAWANG : (Kec. Singkawang Barat, Singkawang Selatan, Singkawang Tengah, Singkawang Timur, Singkawang Utara)	SAMBAS : (Kec. Paloh, Sajinganbesar)

	KUBURAYA : (Kec. Batuampar, Sungaiambawang)	SANGGAU : (Kec. Entikong, Kapuas, Meliau, Menyuke, Mukok, Tayan Hilir, Tayan Hulu)
	LANDAK : (Kec. Airbesar, Banyuke Hulu, Jelimpo, Kualabehe, Mandor, Mempawah Hulu, Menjalin, Menyuke, Meranti, Ngabang, Sengahtemila, Sompak)	SEKADAU : (Kec. Nangataman, Sekadau Hilir, Sekadau Hulu)
	MELAWI : (Kec. Belimbing Hulu, Ella Hilir, Nanga Pinoh, Pinoh Selatan, Pinoh Utara, Sayan, Soka)	SINTANG : (Kec. Ambalau, Dedai, Ketungau Hilir, Sepauk, Sintang, Tempunak)
	MEMPAWAH : (Kec. Anjongan, Mempawah Hilir, Mempawah Timur, Segedong, Siantan, Sungaikunyit, Sungaipinyuh, Toho)	
	SAMBAS : (Kec. Galing, Jawai, Jawai Selatan, Paloh, Pemangkat, Sajad, Sajinganbesar, Salatiga, Sambas, Sebawi, Sejangkung, Selakau, Selakau Timur, Semparuk, Subah, Tangaran, Tebas, Tekarang, Telukkeramat)	
	SANGGAU : (Kec. Entikong, Kapuas, Meliau, Tayan Hilir, Tayan Hulu)	
	SEKADAU : (Kec. Nangamahap, Nangataman, Sekadau Hulu)	
	SINTANG : (Kec. Ambalau, Dedai, Kayan Hilir, Kayan Hulu, Ketungau Hilir, Sepauk, Serawai, Tempunak)	

21. PRAKIRAAN DAERAH POTENSI BANJIR KALIMANTAN TENGAH DASARIAN III NOVEMBER 2020

Gambar 22.



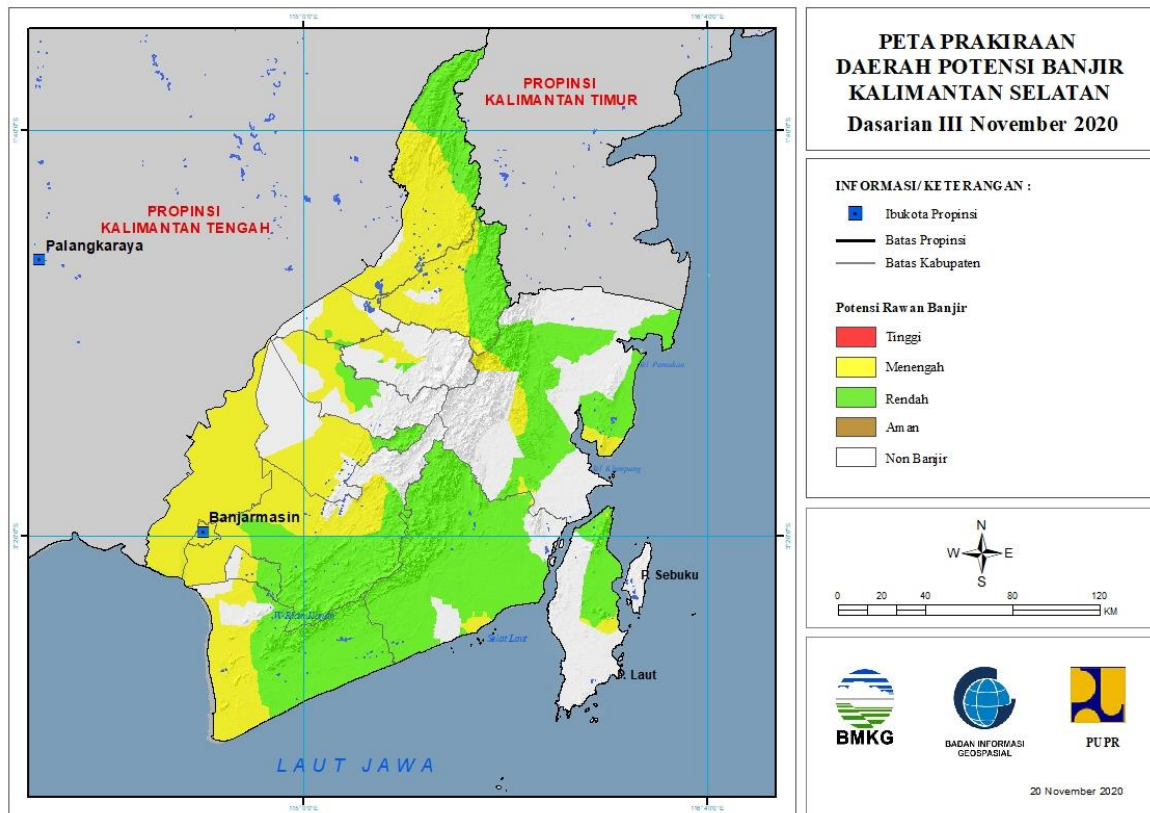
Tabel 21.

TINGKAT POTENSI BANJIR		
TINGGI	MENENGAH	RENDAH
-	BARITO SELATAN : (Kec. Dusun Hilir, Dusun Selatan, Dusun Utara, Gunungbintangawai, Jenamas, Karaukuala)	BARITO SELATAN : (Kec. Dusun Hilir, Gunungbintangawai, Jenamas, Karaukuala)
	BARITO TIMUR : (Kec. Dusun Tengah, Karusenjanang, Pajuepat, Pematangkarau)	BARITO TIMUR : (Kec. Dusun Tengah)
	BARITO UTARA : (Kec. Gunungtimang, Lahei, Montallat, Teweh Baru, Teweh Selatan, Teweh Tengah, Teweh Timur)	BARITO UTARA : (Kec. Gunungpurei, Gunungtimang, Lahei, Teweh Baru, Teweh Timur)
	GUNUNG MAS : (Kec. Damangbatu, Kahayanhulu Utara, Kurun, Mihing Raya, Rungan, Rungan Hulu, Sepang Simin, Tewah)	GUNUNG MAS : (Kec. Damangbatu, Kahayanhulu Utara, Kurun, Mirimanasa, Rungan, Rungan Hulu, Tewah)
	KAPUAS : (Kec. Kapuas Hilir, Kapuas Kuala, Kapuas Murung, Kapuas Timur, Mandautalawang, Tambancatur)	KAPUAS : (Kec. Kapuas Kuala, Mandautalawang)
	KOTA PALANGKARAYA : (Kec. Bukitbatu, Jekan Raya, Pahandut)	KATINGAN : (Kec. Katingan Hilir, Katingan Hulu, Katingan Tengah, Pulaumalan, Sanaman Mantikei, Tasikpayawan)

	LAMANDAU : (Kec. Batangkawa, Belantikan Raya, Bulik Timur, Delang, Lamandau)	KOTA PALANGKARAYA : (Kec. Bukitbatu, Jekan Raya, Pahandut)
	MURUNG RAYA : (Kec. Baritotuhup Raya, Laungtuhup, Murung, Tanahsiang)	KOTAWARINGIN BARAT : (Kec. Arut Selatan, Arut Utara, Kotawaringin Lama, Pangkalanbanteng)
	PULANG PISAU : (Kec. Banamatingang, Kahayan Tengah, Maluku)	KOTAWARINGIN TIMUR : (Kec. Antangkalang, Bukitsantuai, Cempaga Hulu, Kotabesi, Mentaya Hulu, Mentayahilir Utara, Parenggean, Telagaantang, Tualan Hulu)
	SERUYAN : (Kec. Seruyan Hilir)	LAMANDAU : (Kec. Batangkawa, Belantikan Raya, Bulik, Bulik Timur, Lamandau, Mentobi Raya)
		MURUNG RAYA : (Kec. Baritotuhup Raya, Laungtuhup, Tanahsiang)
		PULANG PISAU : (Kec. Banamatingang, Kahayan Tengah, Maluku)
		SERUYAN : (Kec. Danausembuluh, Hanau, Seruyan Hilir, Seruyan Hulu, Seruyan Tengah, Sulingtambun)

22. PRAKIRAAN DAERAH POTENSI BANJIR KALIMANTAN SELATAN DASARIAN III NOVEMBER 2020

Gambar 23.



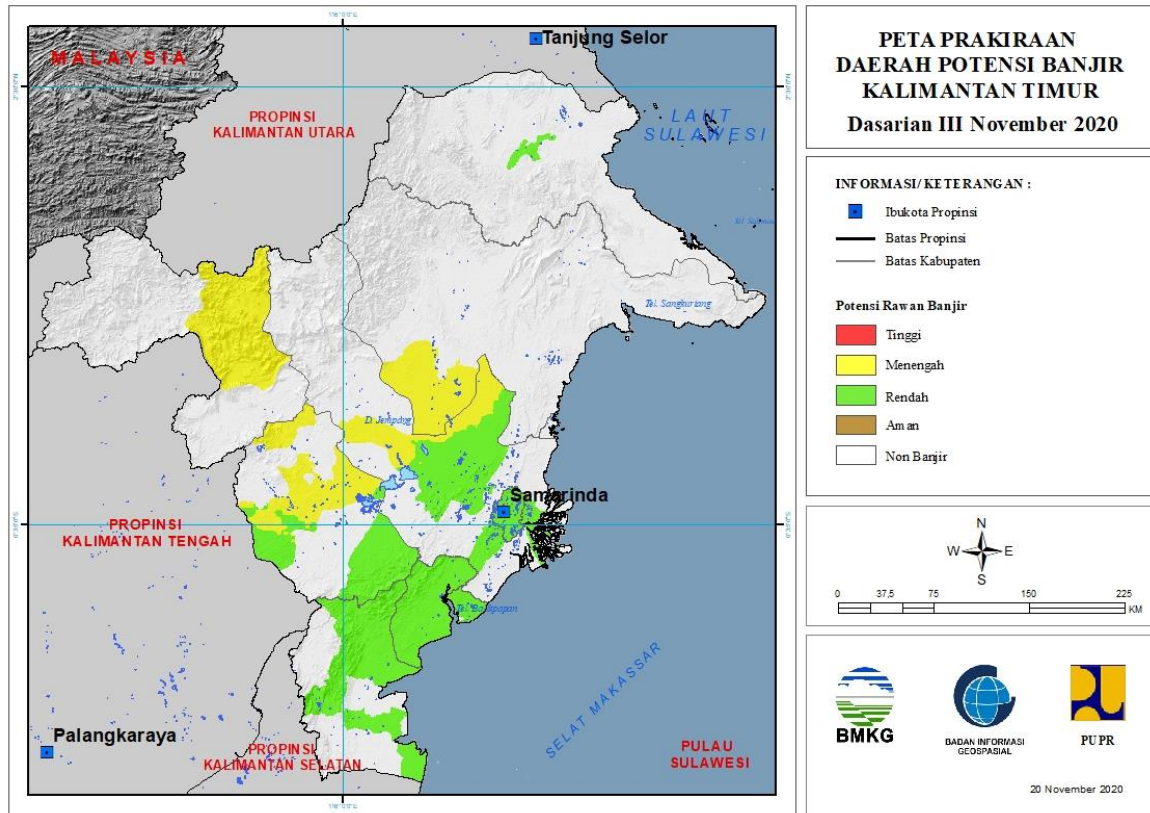
Tabel 22.

TINGKAT POTENSI BANJIR		
TINGGI	MENENGAH	RENDAH
-	BALANGAN : (Kec. Awayan, Baturandi, Halong, Juai, Lampihong, Paringin, Tebingtinggi)	BALANGAN : (Kec. Halong, Juai, Tebingtinggi)
	BANJAR : (Kec. Aluh-Aluh, Astambul, Beruntungbaru, Cintapuridarussalam, Gambut, Kertakhanyar, Martapura, Martapura Barat, Mataraman, Pengaron, Simpangempat, Sungaipinang, Sungaitabuk, Tatahmakmur)	BANJAR : (Kec. Aluh-Aluh, Aranio, Astambul, Cintapuridarussalam, Karangintan, Martapura, Martapura Barat, Martapura Timur, Mataraman, Pengaron, Simpangempat, Sungaipinang, Sungaitabuk)
	BARITO KUALA : (Kec. Alalak, Anjirmuara, Anjirpasar, Bakumpai, Barambai, Belawang, Cerbon, Jejangkit, Kuripan, Mandastana, Marabahan, Mekarsari, Rantaubadauh, Tabukan, Tabunganen, Tamban, Wanaraya)	BARITO KUALA : (Kec. Jejangkit, Tabunganen)
	HULU SUNGAI SELATAN : (Kec. Daha Selatan, Daha Utara, Kandangan, Simpung)	HULU SUNGAI SELATAN : (Kec. Angkinang, Daha Selatan, Daha Utara, Kandangan, Simpung)

	HULU SUNGAI TENGAH : (Kec. Barabai, Batubenawa, Pandawan)	HULU SUNGAI TENGAH : (Kec. Barabai, Batubenawa, Pandawan)
	HULU SUNGAI UTARA : (Kec. Amuntai Selatan, Amuntai Tengah, Amuntai Utara, Babirik, Danaupanggung, Sungaipandan)	HULU SUNGAI UTARA : (Kec. Babirik, Danaupanggung, Sungaipandan)
	KOTA BANJARBARU : (Kec. Banjarbaru Selatan, Banjarbaru Utara, Cempaka, Landasanulin)	KOTA BANJARBARU : (Kec. Banjarbaru Selatan, Banjarbaru Utara, Cempaka, Landasanulin)
	KOTA BANJARMASIN : (Kec. Banjarmasin Barat, Banjarmasin Selatan, Banjarmasin Tengah, Banjarmasin Timur, Banjarmasin Utara)	KOTABARU : (Kec. Kelumpang Hulu, Kelumpang Tengah, Kelumpang Utara, Pamukan Selatan, Pulaulaut Timur, Pulaulaut Utara, Sungaidurian)
	KOTABARU : (Kec. Kelumpang Hulu, Kelumpang Tengah, Kelumpang Utara, Pulaulaut Timur, Pulaulaut Utara, Sungaidurian)	TABALONG : (Kec. Jaro, Muarauya, Upau)
	TABALONG : (Kec. Banualawas, Haruai, Jaro, Kelua, Muaraharus, Muarauya, Murungpudak, Pugaan, Tanta, Upau)	TANAH BUMBU : (Kec. Batulicin, Karangbintang, Kuranji, Kusan Hilir, Kusan Hulu, Mantewe, Satui, Sungailoban)
	TANAH BUMBU : (Kec. Mantewe, Sungailoban)	TANAH LAUT : (Kec. Bajuin, Bati-Bati, Batuampar, Jorong, Kintap, Kurau, Panyipatan, Pelaihari, Takisung)
	TANAH LAUT : (Kec. Bati-Bati, Batuampar, Jorong, Kurau, Panyipatan, Pelaihari, Takisung)	TAPIN : (Kec. Lokpaikat, Piani)
	TAPIN : (Kec. Bakarangan, Binuang, Bungur, Lokpaikat, Piani, Tapin Selatan, Tapin Tengah, Tapin Utara)	

23. PRAKIRAAN DAERAH POTENSI BANJIR KALIMANTAN TIMUR DASARIAN III NOVEMBER 2020

Gambar 24.



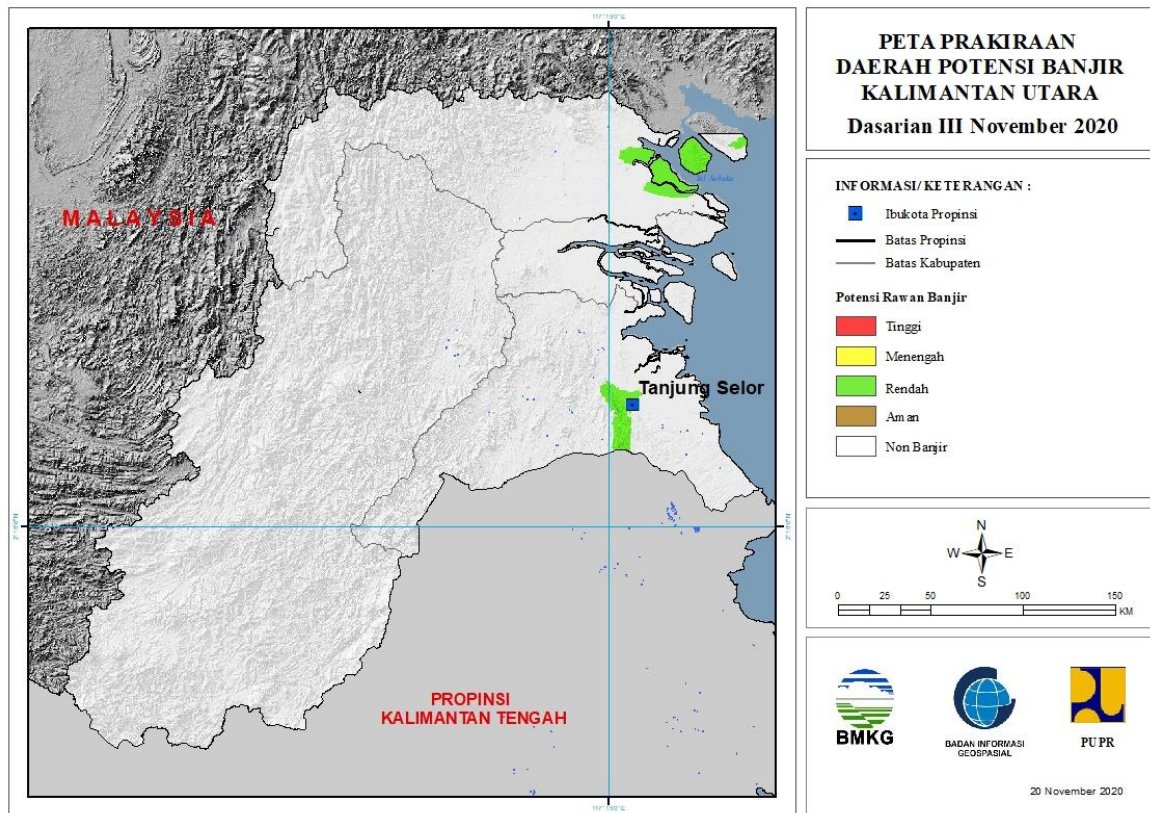
Tabel 23.

TINGKAT POTENSI BANJIR		
TINGGI	MENENGAH	RENDAH
-	KUTAI BARAT : (Kec. Barongtongkok, Bongan, Damai, Longiram, Melak, Muaralawa, Muarapahu, Penyinggahan)	BERAU : (Kec. Tanjungredeb, Telukbayur)
	KUTAI KARTANEGARA : (Kec. Konahan, Kotabangun, Muarakaman)	KOTA BALIKPAPAN : (Kec. Balikpapan Barat, Balikpapan Kota, Balikpapan Selatan, Balikpapan Timur, Balikpapan Utara)
	KUTAI TIMUR : (Kec. Muaraancalong, Muarabengkal)	KOTA SAMARINDA : (Kec. Loajanan Hilir, Palaran, Samarinda Ilir, Samarinda Ulu, Samarinda Utara, Samarindakota, Samarindaseberang, Sambutan, Sungaikunjang, Sungaipinang)
	MAHAKAM ULU : (Kec. Longbagun)	KUTAI BARAT : (Kec. Bongan, Damai, Muaralawa, Penyinggahan)
		KUTAI KARTANEGARA : (Kec. Anggana, Konahan, Kotabangun, Loajanan, Muarakaman, Sebulu, Tenggarong)
		PASER : (Kec. Batusopang, Longikis, Longkali,

		Pasirbalengkong, Tanjungharapan)
		PENAJAM PASER UTARA : (Kec. Babulu, Penajam, Sepaku, Waru)

24. PRAKIRAAN DAERAH POTENSI BANJIR KALIMANTAN UTARA DASARIAN III NOVEMBER 2020

Gambar 25.

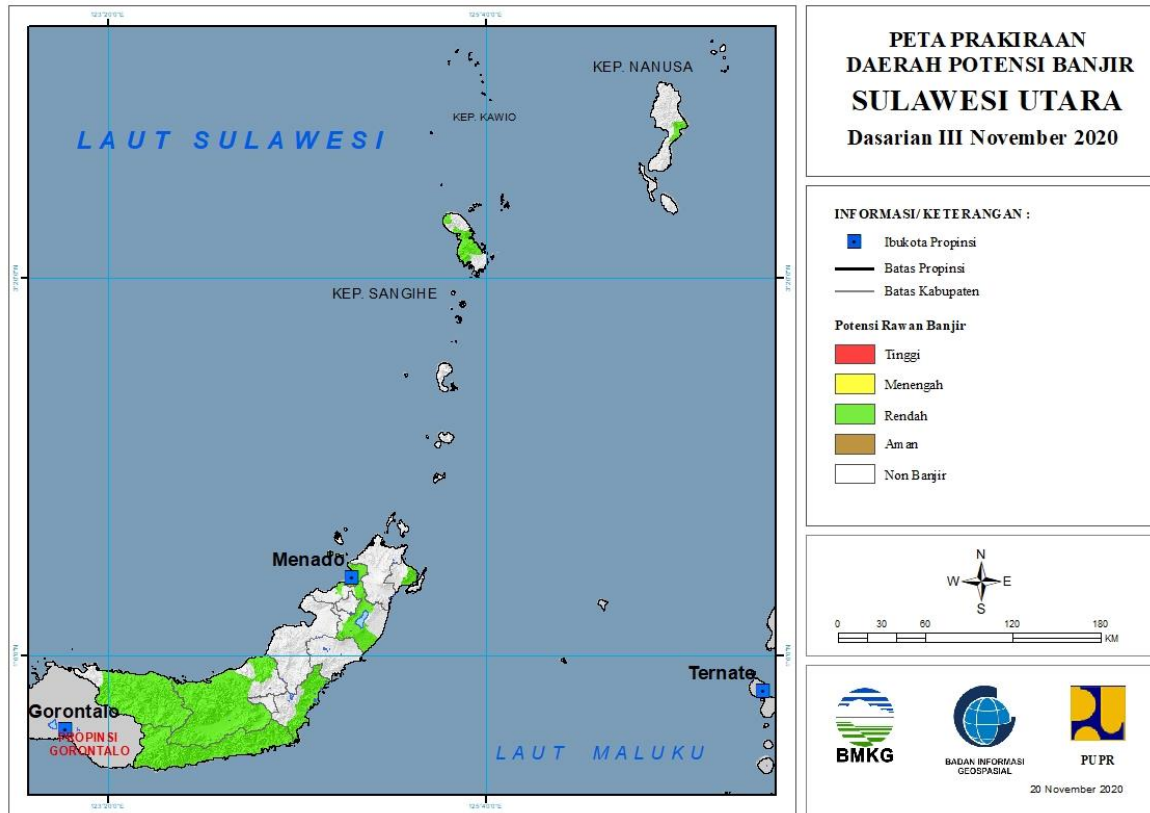


Tabel 24.

TINGKAT POTENSI BANJIR		
TINGGI	MENENGAH	RENDAH
-	-	BULUNGAN : (Kec. Tanjungpalas)
		NUNUKAN : (Kec. Nunukan, Nunukan Selatan, Sebatik Timur)

25. PRAKIRAAN DAERAH POTENSI BANJIR SULAWESI UTARA DASARIAN III NOVEMBER 2020

Gambar 26.



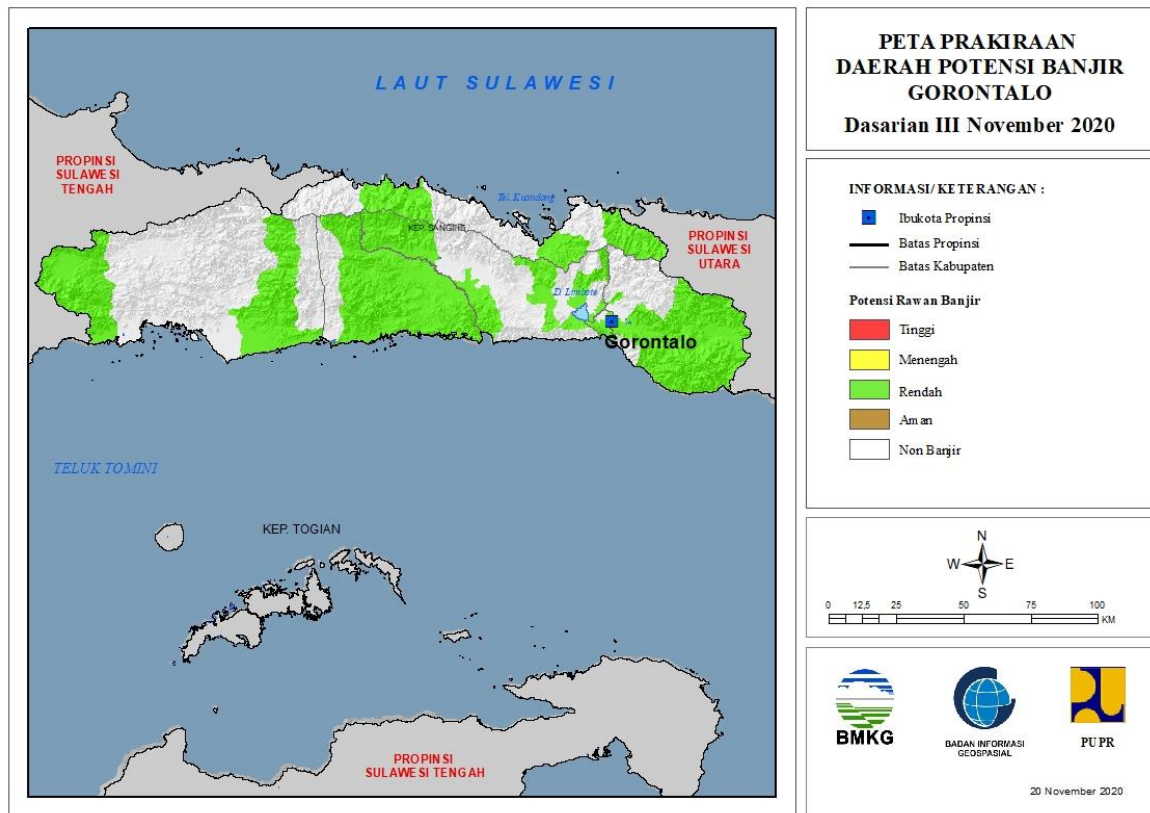
Tabel 25.

TINGKAT POTENSI BANJIR		
TINGGI	MENENGAH	RENDAH
-	-	BOLAANG MONGONDOW : (Kec. Bolaang, Dumoga, Dumoga Barat, Dumoga Tengah, Dumoga Tenggara, Dumoga Timur, Dumoga Utara, Lolak, Lolayan, Poigar, Sang Tombolang)
		BOLAANG MONGONDOW SELATAN : (Kec. Bolaang Uki, Pinolosian, Pinolosian Tengah, Pinolosian Timur, Posigadan)
		BOLAANG MONGONDOW TIMUR : (Kec. Kotabunan, Nuangan, Tutuyan)
		BOLAANG MONGONDOW UTARA : (Kec. Bintauna, Bolangitang Barat, Bolangitang Timur, Sangkub)
		KEPULAUAN SANGIHE : (Kec. Kendahe, Manganitu, Tabukan Selatan, Tabukan Tengah, Tahuna, Tahuna Timur, Tamako)
		KEPULAUAN TALAUD : (Kec. Rainis)
		KOTA BITUNG : (Kec. Aertembaga, Madidir, Maesa)

		KOTA MANADO : (Kec. Bunaken, Bunaken Kepulauan, Malalayang, Mapanget, Paal Dua, Sario, Singkil, Tikala, Tuminiting, Wanea, Wenang)
		MINAHASA : (Kec. Kakas, Kakas Barat, Kawangkoan, Langowan Barat, Langowan Selatan, Langowan Timur, Langowan Utara, Mandolang, Remboken, Tombulu, Tompaso, Tompaso Barat, Tondano Barat, Tondano Selatan, Tondano Timur, Tondano Utara)

26. PRAKIRAAN DAERAH POTENSI BANJIR GORONTALO DASARIAN III NOVEMBER 2020

Gambar 27.

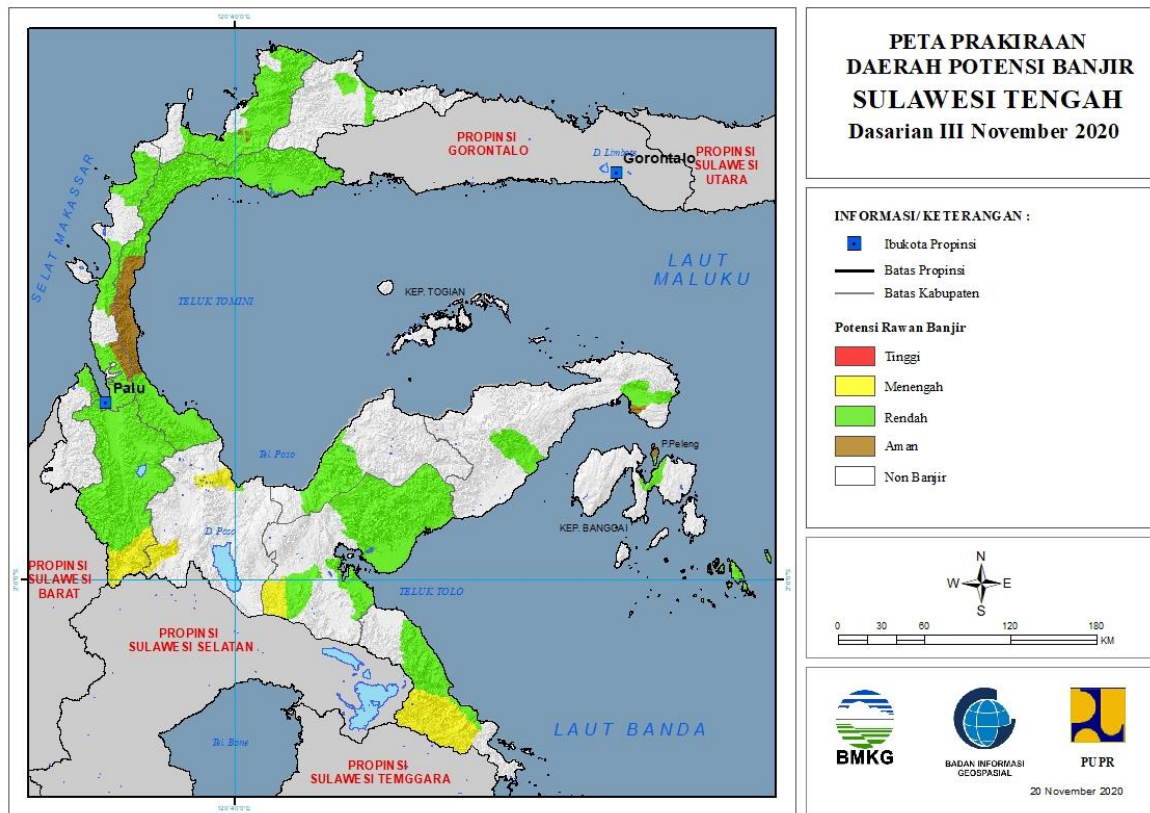


Tabel 26.

TINGKAT POTENSI BANJIR		
TINGGI	MENENGAH	RENDAH
-	-	BOALEMO : (Kec. Botumoita, Dulupi, Paguyaman, Paguyaman Pantai, Tilamuta, Wonosari)
		BONE BOLANGO : (Kec. Bone, Bone Pantai, Bone Raya, Botu Pingge, Bulawa, Kabila, Pinogu, Suwawa, Suwawa Selatan, Suwawa Tengah, Suwawa Timur, Tapa)
		GORONTALO : (Kec. Asparaga, Batudaa, Bilato, Boliyohuto, Dungaliyo, Limboto, Telaga, Tibawa, Tilango)
		GORONTALO UTARA : (Kec. Atinggola, Kwandang, Sumalata)
		KOTA GORONTALO : (Kec. Dumbo Raya, Hulonthalangi, Kota Barat, Kota Selatan, Kota Timur, Kota Utara)
		PAHUWATO : (Kec. Buntulia, Duhiadaa, Marisa, Patilanggio, Popayato Barat)

27. PRAKIRAAN DAERAH POTENSI BANJIR SULAWESI TENGAH DASARIAN III NOVEMBER 2020

Gambar 28.



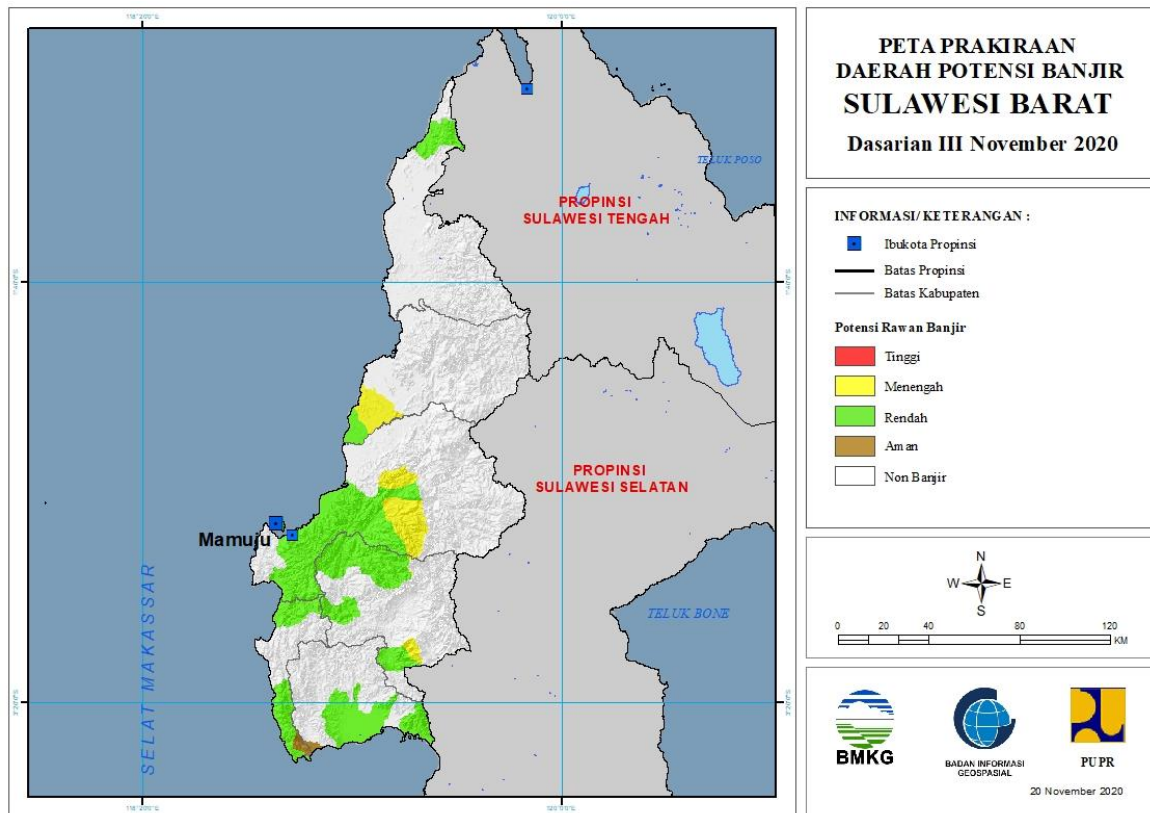
Tabel 27.

TINGKAT POTENSI BANJIR		
TINGGI	MENENGAH	RENDAH
-	MOROWALI : (Kec. Bahodopi, Bungku Tengah, Bungku Timur)	BANGGAI : (Kec. Balantak, Batui, Lamala, Masama)
	MOROWALI UTARA : (Kec. Mori Atas)	BANGGAI KEPULAUAN : (Kec. Tinangkung)
	POSO : (Kec. Lore Barat, Poso Pesisir)	BANGGAI LAUT : (Kec. Bokan Kepulauan)
	SIGI : (Kec. Kulawi Selatan, Pipikoro)	BUOL : (Kec. Bokat, Momunu)
		DONGGALA : (Kec. Balaesang, Banawa, Banawa Tengah, Labuan, Sindue, Sirenja, Sojol, Tanantovea)
		KOTA PALU : (Kec. Mantikulore, Palu Barat, Palu Selatan, Palu Timur, Palu Utara, Tatanga, Ulujadi)
		MOROWALI : (Kec. Bahodopi, Bungku Barat, Bungku Tengah, Bungku Timur)
		MOROWALI UTARA : (Kec. Bungku Utara, Mamosalato, Mori Atas, Petasia, Petasia Timur)
		PARIGI MOUTONG : (Kec. Balinggi, Bolano, Bolano Lambunu, Kasimbar, Mepanga,

		Moutong, Ongka Malino, Palasa, Parigi, Parigi Barat, Parigi Selatan, Parigi Tengah, Parigi Utara, Sausu, Sidoan, Taopa, Tinombo, Tinombo Selatan, Tomini, Torue)
		POSO : (Kec. Poso Pesisir)
		SIGI : (Kec. Dolo, Dolo Barat, Dolo Selatan, Gumbasa, Kinovaro, Kulawi, Kulawi Selatan, Lindu, Marawola, Marawola Barat, Nokilalaki, Palolo, Pipikoro, Sigi Biromaru, Tanambulava)
		TOJO UNA-UNA : (Kec. Tojo)
		TOLI TOLI : (Kec. Baolan, Basidondo, Dondo, Galang, Lampasio, Toli-Toli Utara)

28. PRAKIRAAN DAERAH POTENSI BANJIR SULAWESI BARAT DASARIAN III NOVEMBER 2020

Gambar 29.

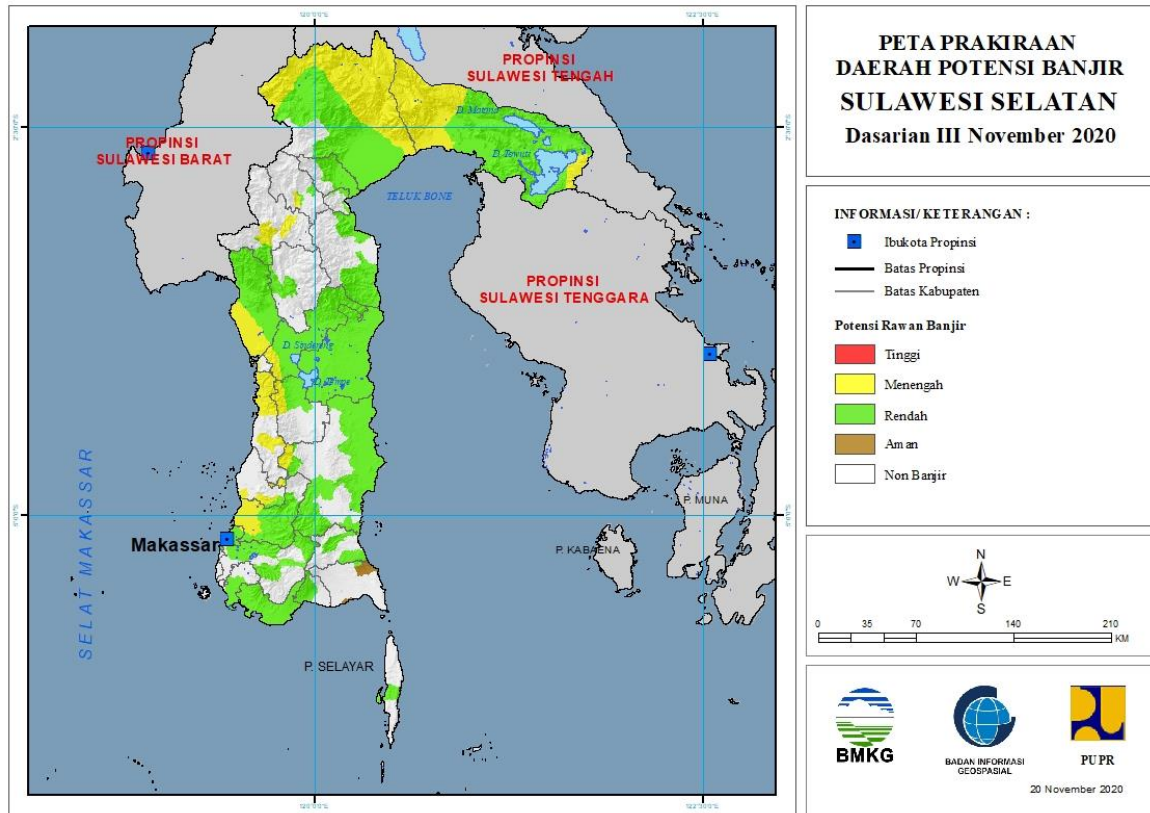


Tabel 28.

TINGKAT POTENSI BANJIR		
TINGGI	MENENGAH	RENDAH
-	MAMASA : (Kec. Sumarorong, Tabulahan)	MAJENE : (Kec. Banggae, Banggae Timur, Malunda, Pamboang, Sendana)
	MAMUJU : (Kec. Boneharu)	MAMASA : (Kec. Mambi, Sumarorong, Tabulahan)
	MAMUJU TENGAH : (Kec. Budong-Budong, Pangale)	MAMUJU : (Kec. Boneharu, Kalukku, Mamuju, Tapalang)
		MAMUJU TENGAH : (Kec. Budong-Budong, Pangale)
		MAMUJU UTARA : (Kec. Bambalamotu)
		POLEWALI MANDAR : (Kec. Binuang, Campalagian, Luyo, Mapilli, Matakali, Wonomulyo)

29. PRAKIRAAN DAERAH POTENSI BANJIR SULAWESI SELATAN DASARIAN III NOVEMBER 2020

Gambar 30.



Tabel 29.

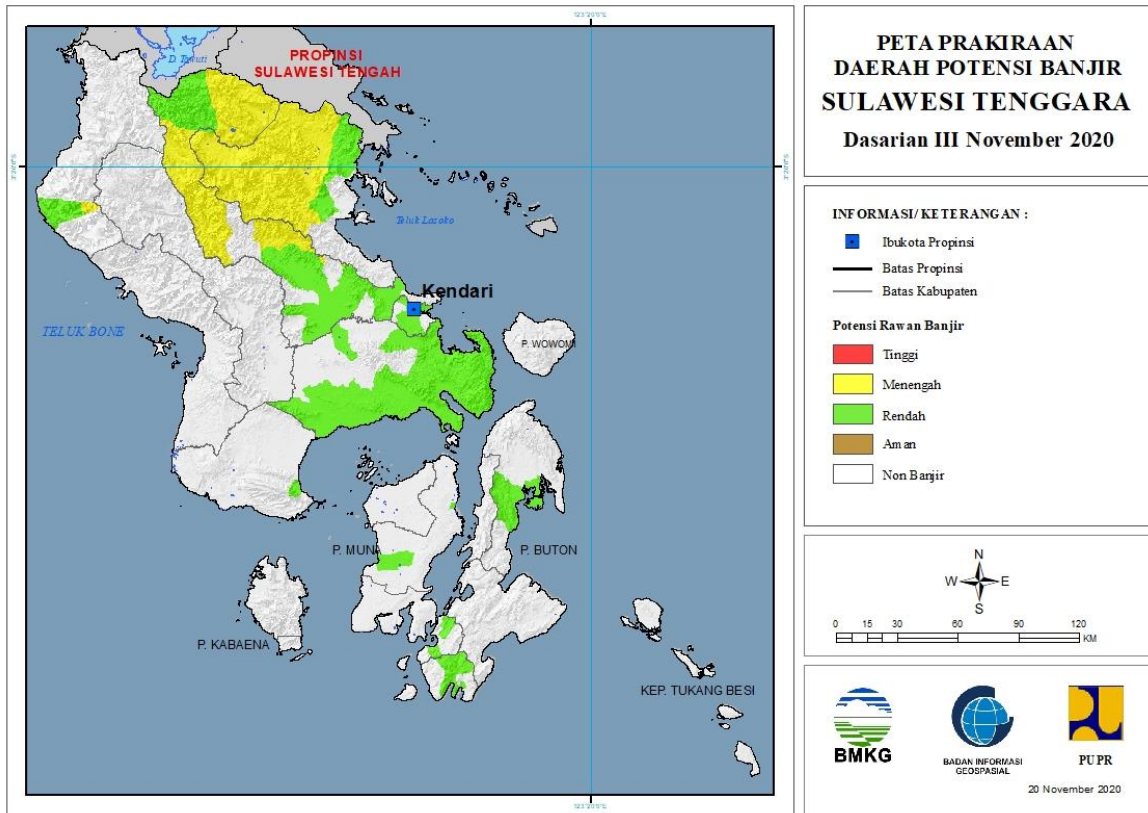
TINGKAT POTENSI BANJIR		
TINGGI	MENENGAH	RENDAH
-	BARRU : (Kec. Balusu, Mallusetasi, Soppeng Riaja, Tanete Riaja)	BANTAENG : (Kec. Bantaeng, Bissapu, Eremerasa, Sinoa, Uluere)
	BONE : (Kec. Tellulimpoe)	BONE : (Kec. Ajangale, Awangpone, Barebbo, Bontocani, Cenrana, Cina, Dua Boccoe, Kajuara, Libureng, Mare, Palakka, Sibulue, Tanete Riattang, Tanete Riattang Barat, Tanete Riattang Timur, Tellu Siattinge, Tellulimpoe, Tonra)
	KOTA MAKASSAR : (Kec. Biringkanaya)	BULUKUMBA : (Kec. Kajang)
	KOTA PARE PARE : (Kec. Bacukiki Barat, Soreang)	ENREKANG : (Kec. Enrekang)
	LUWU TIMUR : (Kec. Angkona, Burau, Kalaena, Mangkutana, Tomoni, Tomoni Timur, Towuti, Wasuponda, Wotu)	GOWA : (Kec. Bontomarannu, Bungaya, Palangga, Parangloe, Parigi, Pattallassang, Somba Upu, Tombolopao)
	LUWU UTARA : (Kec. Bone Bone, Mappedeceng, Masamba, Rampi, Seko, Sukamaju, Tanalili)	JENEPONTO : (Kec. Arungkeke, Bangkala, Bangkala Barat, Batang, Binamu, Bontoramba, Kelara, Rumbia, Tamalatea, Tarowang, Turatea)
	MAROS : (Kec. Bantimurung, Bontoa, Lau, Mandai, Maros)	KEPULAUAN SELAYAR : (Kec. Benteng, Bontoharu)

	Baru, Marusu, Moncong Loe, Simbang, Tanralili, Tompobulu, Turikale)	
	PANGKAJENE KEPULAUAN : (Kec. Balocci, Pangkajene)	KOTA MAKASSAR : (Kec. Biringkanaya, Bontoala, Makasar, Mamajang, Manggala, Mariso, Panakukkang, Rappocini, Tallo, Tamalanrea, Tamalate, Ujung Pandang, Ujung Tanah, Wajo)
	PINRANG : (Kec. Cempa, Duampanua, Lansirang, Matirro Sompe, Mattiro Bulu, Paleteang, Patampanua, Suppa, Tiroang, Watang Sawito)	KOTA PALOPO : (Kec. Telluwanua, Wara, Wara Selatan, Wara Utara)
	SIDENRENG RAPPANG : (Kec. Panca Lautan, Tellu Limpoe, Watang Pulu)	LUWU : (Kec. Bajo, Belopa, Bua, Lamasi, Lamasi Timur, Larompong, Larompong Selatan, Ponrang, Suli, Suli Barat, Walenrang, Walenrang Timur, Walenrang Utara)
	SOPPENG : (Kec. Donri Donri, Marioriawa)	LUWU TIMUR : (Kec. Angkona, Burau, Kalaena, Malili, Mangkutana, Nuha, Tomoni, Tomoni Timur, Towuti, Wasuponda, Wotu)
	TANA TORAJA : (Kec. Bonggakaradeng, Makale, Makale Selatan)	LUWU UTARA : (Kec. Baebunta, Bone Bone, Malangke, Malangke Barat, Mappedeceng, Masamba, Rampi, Sabbang, Seko, Sukamaju, Tanalili)
	TORAJA UTARA : (Kec. Kesu, Rantepao, Tallunglipu, Tikala)	MAROS : (Kec. Bantimurung, Camba, Cenrana, Mandai, Marusu, Moncong Loe, Simbang, Tanralili, Tompobulu)
		PANGKAJENE KEPULAUAN : (Kec. Balocci)
		PINRANG : (Kec. Batu Lappa, Cempa, Duampanua, Lembang, Mattiro Bulu, Paleteang, Patampanua, Tiroang, Watang Sawito)
		SIDENRENG RAPPANG : (Kec. Baranti, Dua Pitue, Kulo, Maritengngae, Panca Lautan, Panca Rijang, Pitu Raise, Pitu Riawa, Tellu Limpoe, Watang Pulu, Wt. Sidenreng)
		SINJAI : (Kec. Sinjai Tengah, Sinjai Utara, Tellu Limpoe)
		SOPPENG : (Kec. Donri Donri, Ganra, Marioriawa)
		TAKALAR : (Kec. Mangarabombang, Pattallassang, Polombangkeng Selatan)
		TANA TORAJA : (Kec. Bonggakaradeng)
		TORAJA UTARA : (Kec. Balusu, Kesu, Rantepao, Tallunglipu, Tikala)
		WAJO : (Kec. Belawa, Bola, Gilireng, Keera, Majauleng, Maniangpajo, Pammana, Penrang, Pitumpanua,

		Sabangparu, Sajoanging, Takkalalla, Tanasitolo, Tempe)
--	--	---

30. PRAKIRAAN DAERAH POTENSI BANJIR SULAWESI TENGGARA DASARIAN III NOVEMBER 2020

Gambar 31.



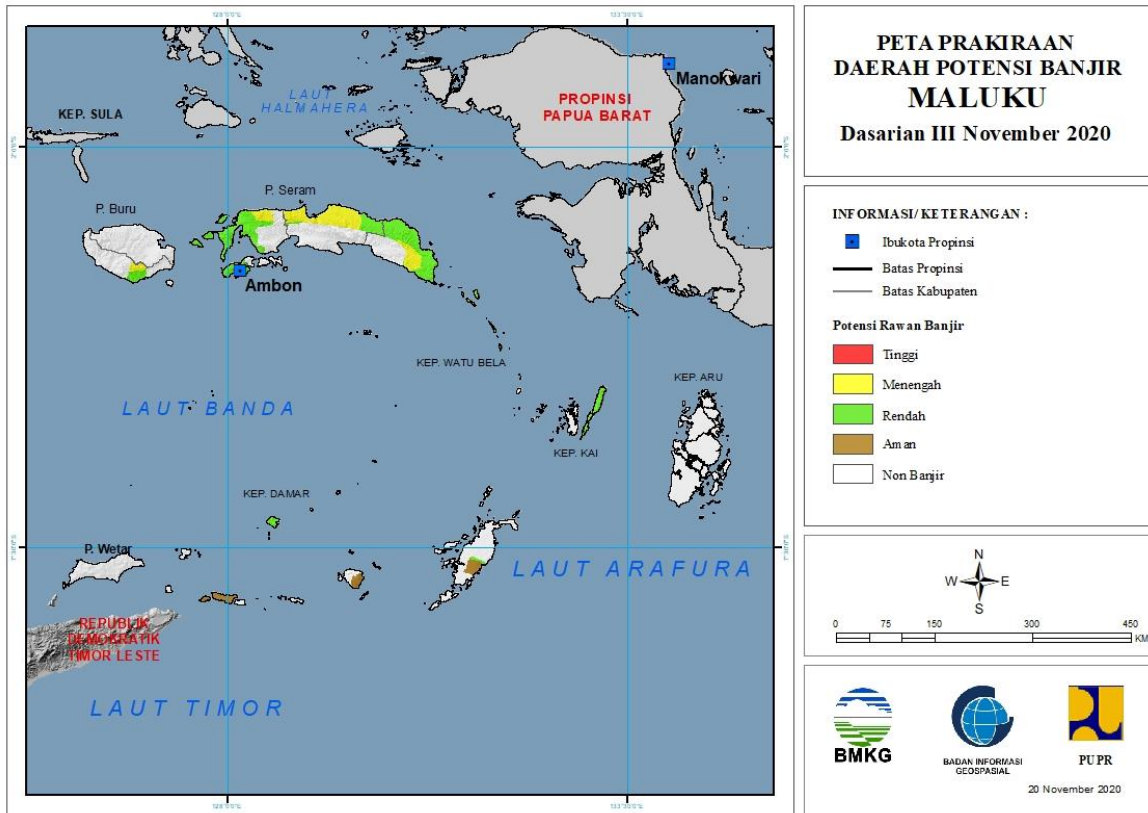
Tabel 30.

TINGKAT POTENSI BANJIR		
TINGGI	MENENGAH	RENDAH
-	KOLAKA UTARA : (Kec. Lasusua)	BOMBANA : (Kec. Rumbia)
	KONAWE : (Kec. Abuki, Amonggedo, Anggaber, Latoma, Rota, Tongauna, Wawotobi)	BUTON SELATAN : (Kec. Sampolawa)
	KONAWE UTARA : (Kec. Andowia, Asera, Landawe, Langgikima, Oheo, Wiwirano)	BUTON UTARA : (Kec. Bonegunu)
		KOLAKA UTARA : (Kec. Lasusua)
		KONAWE : (Kec. Abuki, Amonggedo, Anggaber, Bondoala, Kapoiala, Lambuya, Latoma, Pondidaha, Puriala, Rota, Sampara, Tongauna, Unaaha, Wawotobi, Wonggeduku)
		KONAWE SELATAN : (Kec. Andoolo, Kolono, Konda, Laeya, Lainea, Lalembuu, Laonti, Moramo, Moramo Utara, Mowila, Palangga, Palangga Selatan, Tinanggea)

		KONAWE UTARA : (Kec. Andowia, Asera, Landawe, Langgikima, Oheo, Wiwirano)
		KOTA BAU BAU : (Kec. Bungi, Wolio)
		KOTA KENDARI : (Kec. Baruga, Kadia, Kambu, Kendari, Kendari Barat, Mandonga, Poasia, Wua-Wua)
		MUNA : (Kec. Katobu, Parigi)

31. PRAKIRAAN DAERAH POTENSI BANJIR MALUKU DASARIAN III NOVEMBER 2020

Gambar 32.



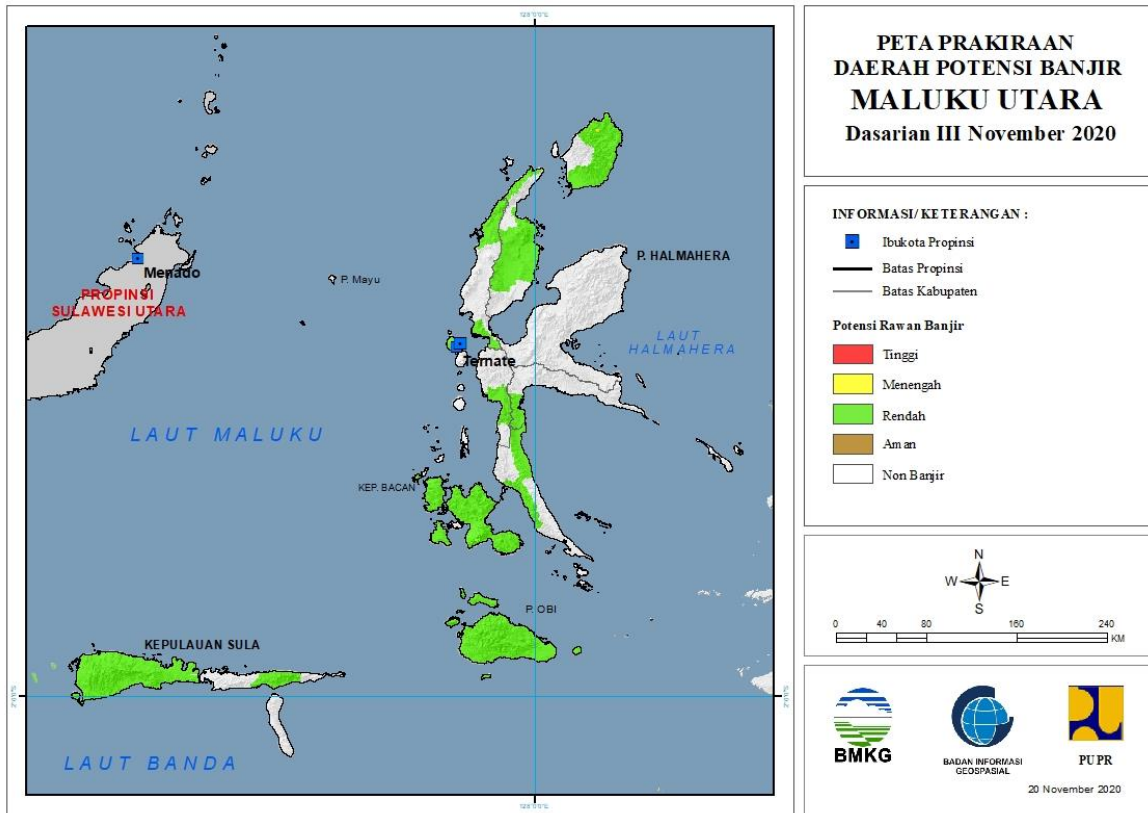
Tabel 31.

TINGKAT POTENSI BANJIR		
TINGGI	MENENGAH	RENDAH
-	BURU SELATAN : (Kec. Namrole)	BURU SELATAN : (Kec. Namrole)
	MALUKU TENGAH : (Kec. Seram Utara, Seram Utara Barat, Seram Utara Timur Kobi)	KOTA AMBON : (Kec. Baguala, Leitimur Selatan, Nusaniwe, Sirimau, Telukambon)
	SERAM BAGIAN BARAT : (Kec. Taniwel)	MALUKU BARAT DAYA : (Kec. Damer)
	SERAM BAGIAN TIMUR : (Kec. Bula, Klimury, Tutuktolu)	MALUKU TENGAH : (Kec. Leihitu, Leihitu Barat, Seram Utara, Seram Utara Barat, Seram Utara Timur Kobi, Seram Utara Timur Seti)
		MALUKU TENGGARA : (Kec. Kei Besar, Kei Besar Selatan, Kei Besar Selatan Barat, Kei Besar Utara Barat, Kei Besar Utara Timur)
		MALUKU TENGGARA BARAT : (Kec. Wer Tamrian)
		SERAM BAGIAN BARAT : (Kec. Huamual, Huamual Belakang, Kairatu, Kairatu Barat, Kepulauan Manipa, Seram Barat, Taniwel)
		SERAM BAGIAN TIMUR : (Kec. Bula, Bula Barat, Gorom Timur,

		Kian Darat, Klimury, Pulau Gorom, Pulau Panjang, Seram Timur, Teor, Tutuktolu, Wakate)

32. PRAKIRAAN DAERAH POTENSI BANJIR MALUKU UTARA DASARIAN III NOVEMBER 2020

Gambar 33.



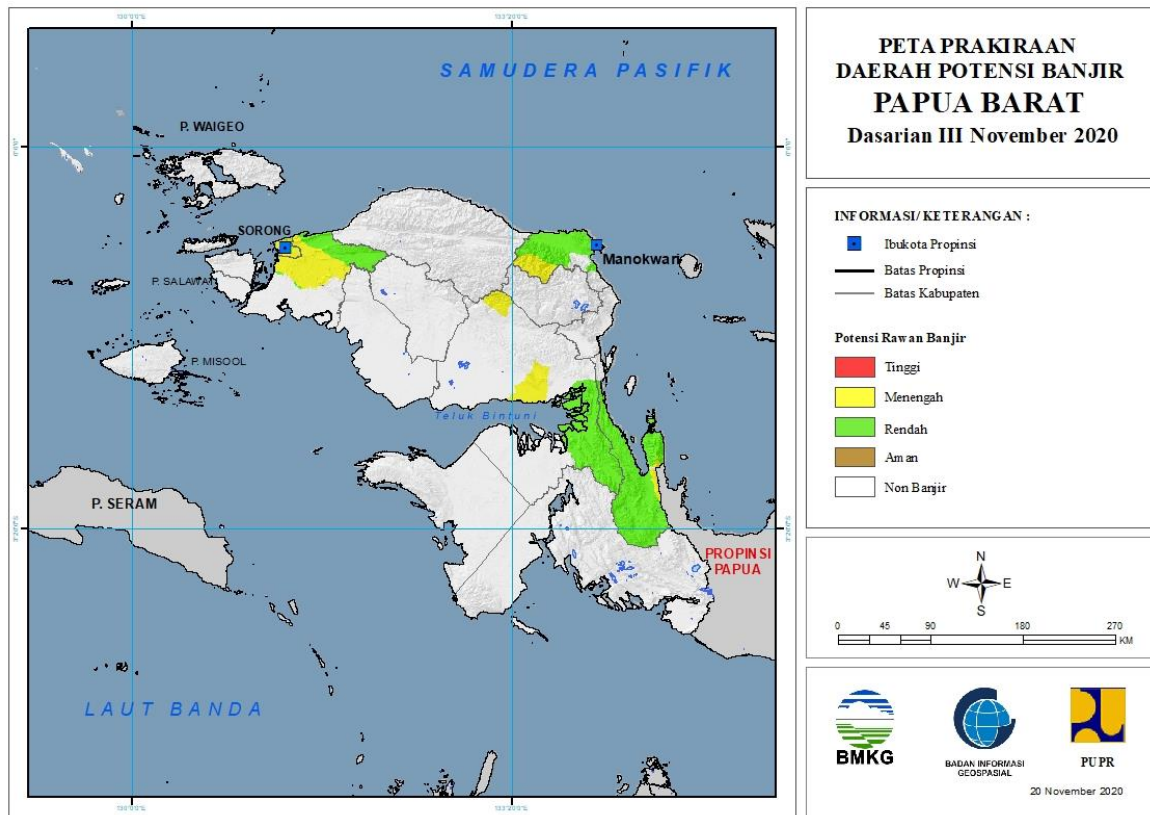
Tabel 32.

TINGKAT POTENSI BANJIR		
TINGGI	MENENGAH	RENDAH
-	PULAU MOROTAI : (Kec. Morotai Jaya)	HALMAHERA BARAT : (Kec. Jailolo Selatan, Loloda)
		HALMAHERA SELATAN : (Kec. Bacan, Bacan Barat, Bacan Barat Utara, Bacan Selatan, Bacan Timur, Bacan Timur Selatan, Bacan Timur Tengah, Gane Barat, Gane Timur, Kasiruta Barat, Kasiruta Timur, Mandioli Selatan, Mandioli Utara, Obi, Obi Barat, Obi Selatan, Obi Timur, Obi Utara)
		HALMAHERA TENGAH : (Kec. Weda, Weda Selatan)
		HALMAHERA UTARA : (Kec. Galela, Kao Barat, Kao Utara, Loloda Utara, Tobelo, Tobelo Barat, Tobelo Selatan, Tobelo Tengah, Tobelo Timur, Tobelo Utara)
		KEPULAUAN SULA : (Kec. Mangoli Tengah, Mangoli Timur)
		KOTA TERNATE : (Kec. Kota Ternate Selatan, Kota Ternate)

		Tengah, Kota Ternate Utara, Pulau Ternate)
		PULAU MOROTAI : (Kec. Morotai Jaya, Morotai Selatan, Morotai Timur, Morotai Utara)
		PULAU TALIABU : (Kec. Lede, Tabona, Taliabu Barat, Taliabu Barat Laut, Taliabu Selatan, Taliabu Timur, Taliabu Timur Selatan, Taliabu Utara)
		TIDORE KEPULAUAN : (Kec. Oba)

33. PRAKIRAAN DAERAH POTENSI BANJIR PAPUA BARAT DASARIAN III NOVEMBER 2020

Gambar 34.

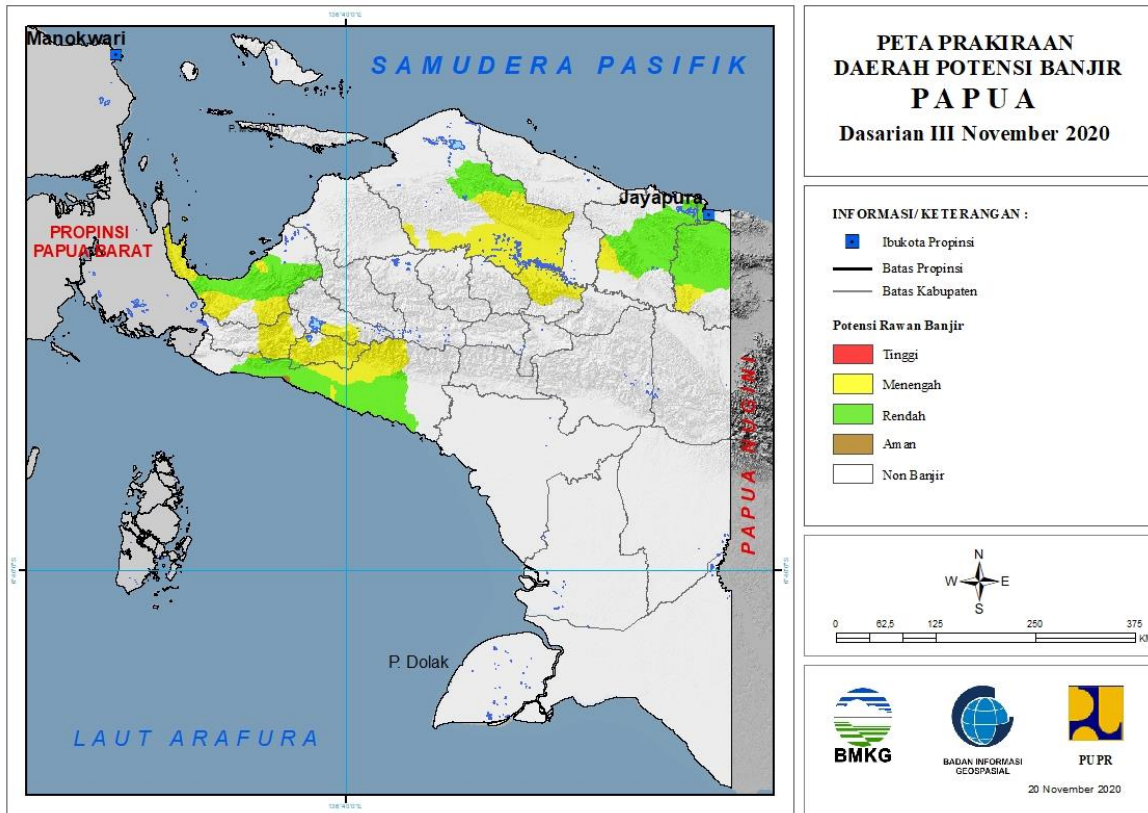


Tabel 33.

TINGKAT POTENSI BANJIR		
TINGGI	MENENGAH	RENDAH
-	KOTA SORONG : (Kec. Sorong, Sorong Barat, Sorong Kepulauan, Sorong Manoi, Sorong Timur, Sorong Utara)	KOTA SORONG : (Kec. Sorong, Sorong Barat, Sorong Kepulauan, Sorong Manoi, Sorong Timur)
	MANOKWARI : (Kec. Prafi, Sidey)	MANOKWARI : (Kec. Manokwari Barat, Manokwari Selatan, Manokwari Utara, Masni, Prafi, Sidey)
	SORONG : (Kec. Aimas, Klamono, Makbon, Mayamuk, Sayosa)	SORONG : (Kec. Klamono, Makbon, Mayamuk, Sayosa)
	TELUK BINTUNI : (Kec. Bintuni, Moskona Timur, Wamesa)	TELUK BINTUNI : (Kec. Bintuni, Kuri, Wamesa)
	TELUK WONDAMA : (Kec. Kuriwamesa, Naikere, Wasior)	TELUK WONDAMA : (Kec. Kuriwamesa, Naikere, Nikiwar, Roon, Teluk Duairi, Wamesa, Wasior, Windesi)

34. PRAKIRAAN DAERAH POTENSI BANJIR PAPUA DASARIAN III NOVEMBER 2020

Gambar 35.



Tabel 34.

TINGKAT POTENSI BANJIR		
TINGGI	MENENGAH	RENDAH
-	DEIYAI : (Kec. Bowobado, Kاپiraya, Tigi Barat)	DEIYAI : (Kec. Kاپiraya)
	DOGIYAI : (Kec. Dogiyai, Kamu, Kamu Selatan, Mapia, Mapia Barat, Mapia Tengah)	DOGIYAI : (Kec. Kamu Selatan, Mapia Tengah)
	JAYAPURA : (Kec. Kaureh)	JAYAPURA : (Kec. Ebungfao, Gresi Selatan, Kaureh, Kemtuk, Kemtuk Gresi, Sentani, Sentani Timur, Yapsi)
	KEEROM : (Kec. Senggi)	KEEROM : (Kec. Arso, Arso Barat, Arso Timur, Mannem, Senggi, Skanto, Waris)
	MAMBERAMO RAYA : (Kec. Mamberamo Hulu, Mamberamo Tengah, Rufaer)	KOTA JAYAPURA : (Kec. Abepura, Heram, Jayapura Selatan)
	MAMBERAMO TENGAH : (Kec. Megambilis)	MAMBERAMO RAYA : (Kec. Mamberamo Tengah)
	MIMIKA : (Kec. Amar, Iwaka, Kuala Kencana, Kwamki Narama, Mimika Barat, Mimika Barat Tengah, Mimika Baru, Mimika Tengah, Tembagapura)	MIMIKA : (Kec. Amar, Iwaka, Mimika Barat, Mimika Barat Tengah, Mimika Baru, Mimika Tengah, Mimika Timur, Mimika Timur Jauh, Tembagapura, Wania)
	NABIRE : (Kec. Dipa, Makimi, Siriwo, Teluk Kimi, Teluk Umar, Uwapa, Yaro, Yaur)	NABIRE : (Kec. Dipa, Makimi, Nabire, Nabire Barat, Siriwo,

		Teluk Kimi, Uwapa, Wanggar, Yaro, Yaur)
	PANIAI : (Kec. Bibida, Paniai Timur)	