

PRAKIRAAN DAERAH POTENSI BANJIR

UPDATE 30 APRIL 2020

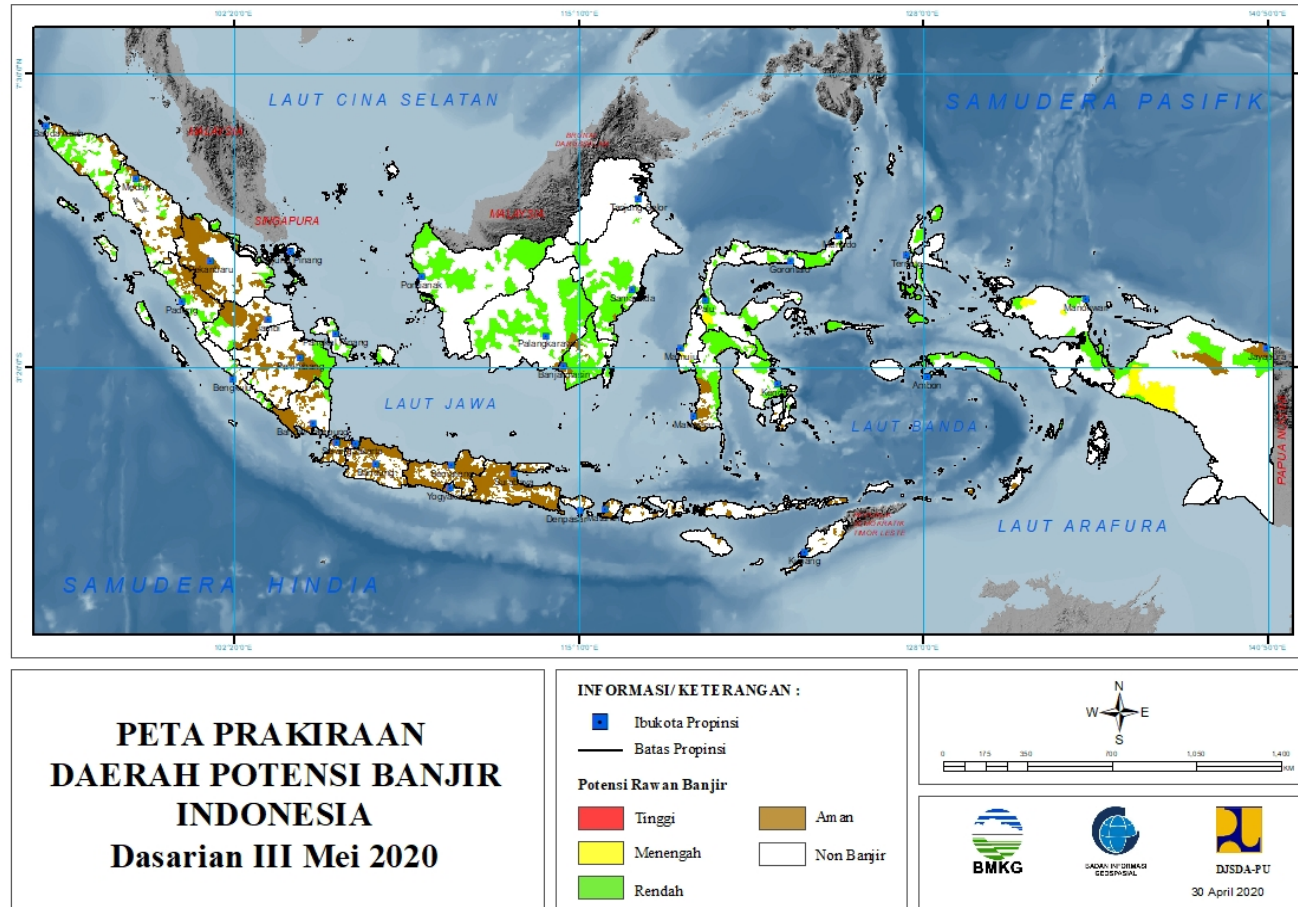
DASARIAN 3 MEI 2020



BADAN METEOROLOGI KLIMATOLOGI DAN GEOFISIKA

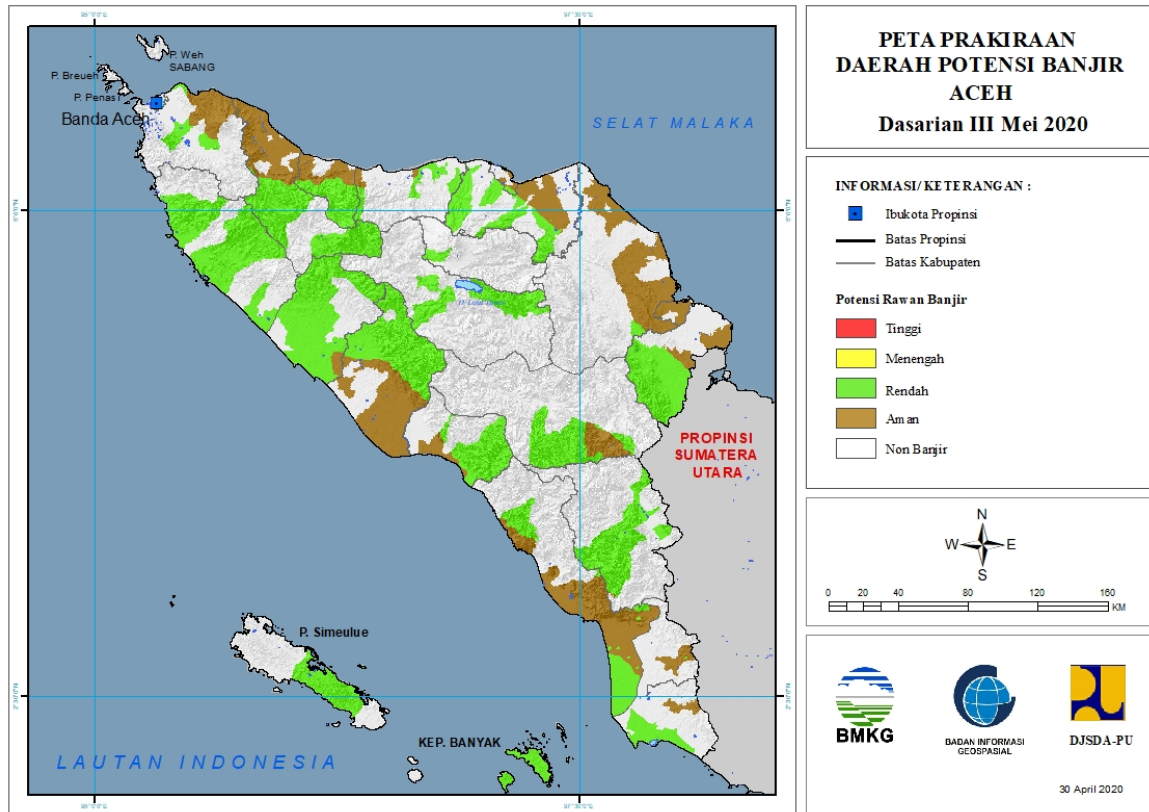
PRAKIRAAN DAERAH POTENSI BANJIR INDONESIA III MEI 2020

Gambar 1.



1. PRAKIRAAN DAERAH POTENSI BANJIR ACEH DASARIAN III MEI 2020

Gambar 2.



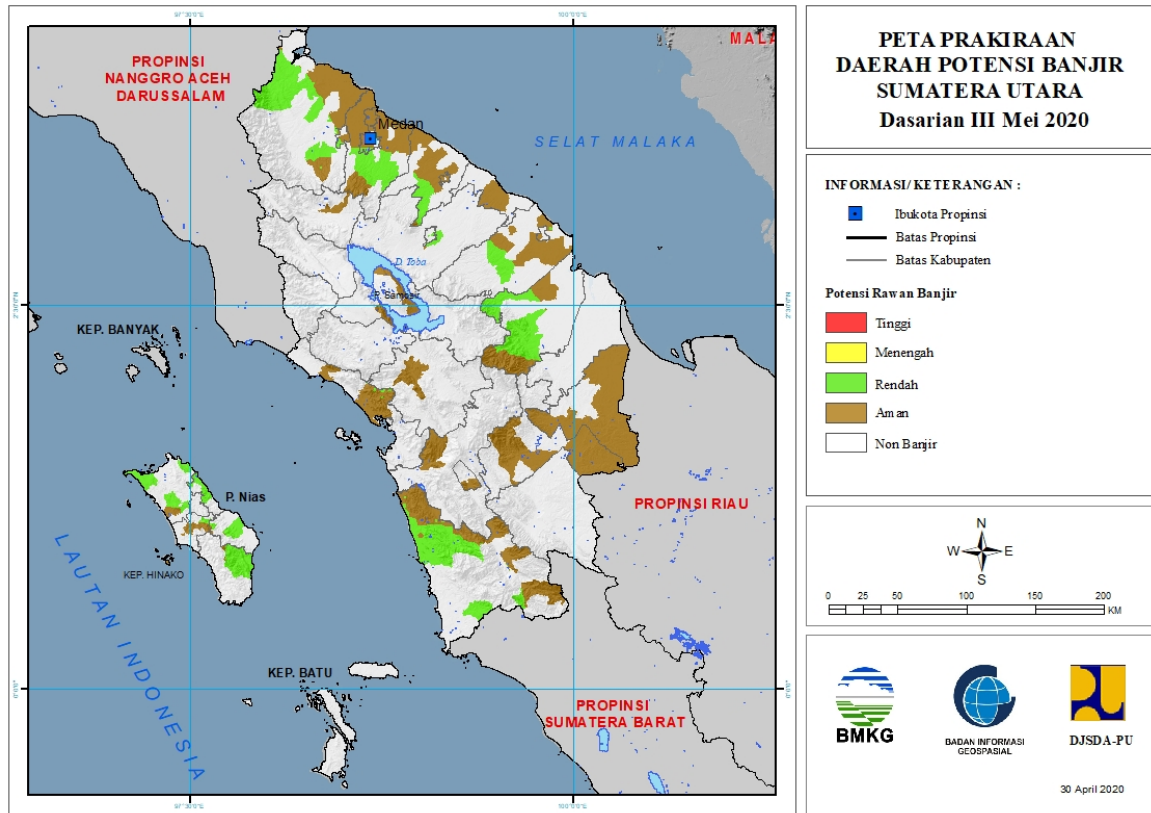
Tabel 1.

TINGKAT POTENSI BANJIR		
TINGGI	MENENGAH	RENDAH
-	-	ACEH BARAT : (Kec. BUBON, JOHANPAHWALAN, KAWAY XVI, MEUREUBO, PANTONREU, SAMATIGA, SUNGAIMAS, WOYLA, WOYLA BARAT, WOYLA TIMUR)
		ACEH BARAT DAYA : (Kec. BLANGPIDIE, KUALABATEE, LEMBAHSABIL, MANGGENG, SETIA, SUSOH, TANGAN-TANGAN)
		ACEH BESAR : (Kec. INDRAPURI, MESJIDRAYA, SEULIMEUM)
		ACEH SELATAN : (Kec. KOTABAHAGIA, SAMADUA, SAWANG, TAPAKTUAN, TRUMON, TRUMON TIMUR)
		ACEH SINGKIL : (Kec. PULAU PANGGUNG, SINGKIL, SINGKIL UTARA)
		ACEH TAMIANG : (Kec. BANDARPUSAKA, KEJURUAN MUDA, TAMIANG HULU, TENGGULUN)

		ACEH TENGAH : (Kec. BINTANG, PEGASING, SILIHNARA)
		ACEH TENGGARA : (Kec. BABUSSALAM, BADAR, BAMBEL, LAWEALAS, LAWESIGALA-GALA)
		ACEH TIMUR : (Kec. BIREMBAYEUN)
		ACEH UTARA : (Kec. COTGIREK, KUTAMAKMUR, LHOKSUKON, MATANGKULI, MEURAHMULIA, PIRAK TIMUR, SAWANG, SYAMTALIRABAYU, TANAHLUAS)
		ACEHJAYA : (Kec. INDRAJAYA, KRUENGSAABEE, SAMPOINIET, SETIABAKTI, TEUNOM)
		BENERMERIAH : (Kec. TIMANGGAJAH)
		BIREUEN : (Kec. JEUMPA, KUALA, MAKMUR, PEUSANGAN, SAMALANGA)
		GAYOLUES : (Kec. BLANGPEGAYON, PUTRIBETUNG)
		LHOKSEUMAWE : (Kec. BLANGMANGAT)
		NAGANRAYA : (Kec. BEUTONG, DARULMAKMUR, KUALA, SEUNAGAN, SEUNAGAN TIMUR)
		PIDIE : (Kec. GEUMPANG, TANGSE, TIRO/TRUSEB, TITEUE)
		PIDIEJAYA : (Kec. BANDAR DUA, BANDARBARU, MEURAH DUA, MEUREUDU, ULIM)
		SIMEULUE : (Kec. SIMEULUE BARAT, SIMEULUE TENGAH, SIMEULUE TIMUR)
		SUBULUSSALAM : (Kec. SIMPANG KIRI)

2. PRAKIRAAN DAERAH POTENSI BANJIR SUMATERA UTARA DASARIAN III MEI 2020

Gambar 3.



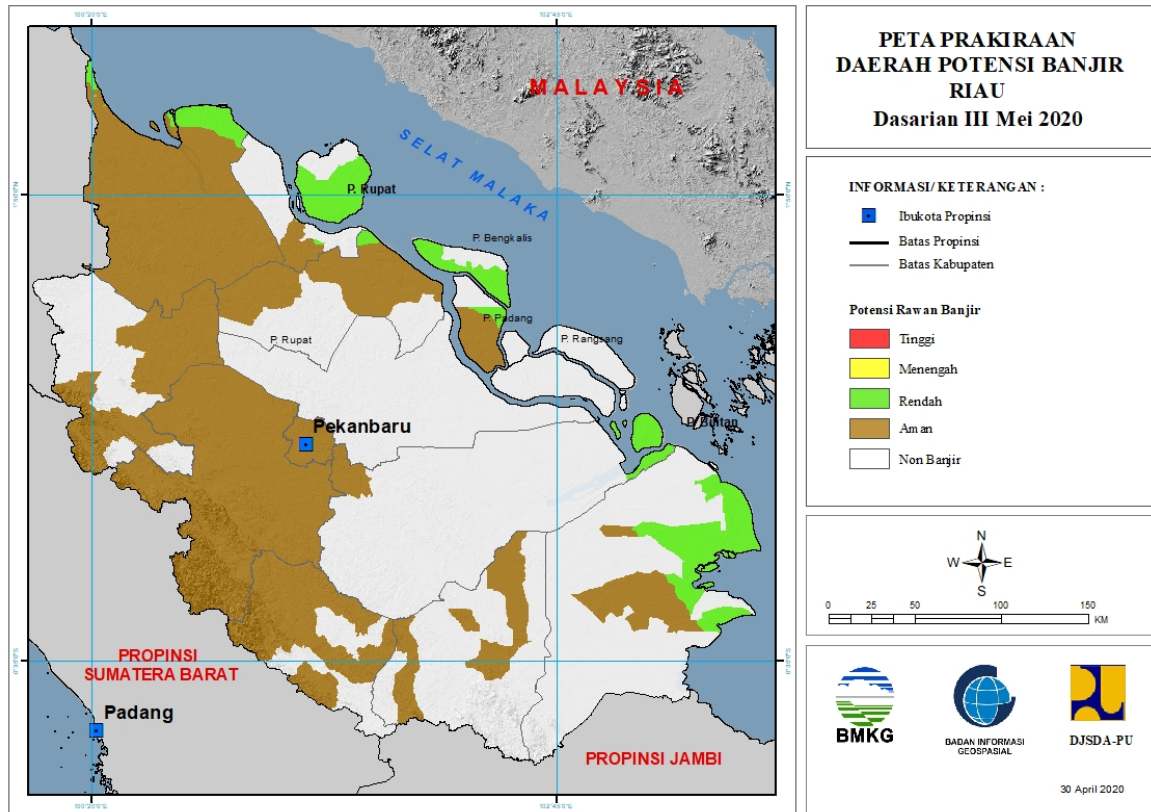
Tabel 2.

TINGKAT POTENSI BANJIR		
TINGGI	MENENGAH	RENDAH
-	-	ASAHAN : (Kec. BUNTUPANE, RAHUNING, SETIAJANJI, TANJUNGBALAI, TELUKDALAM, TINGGIRAJA)
		BINJAI : (Kec. BINJAI SELATAN, BINJAIKOTA)
		DELISERDANG : (Kec. BANGUNPURBA, BIRU-BIRU, DELITUA, NAMORAMBE, PAGARMERBAU, PANCURBATU, SENEMBAHTANJUNG MUDA HILIR, SIBOLANGIT, SUNGGAL, TANJUNGMORAWA)
		KOTA GUNUNG SITOLI : (Kec. GUNUNG SITOLI)
		LABUHANBATU UTARA : (Kec. AEKNATAS, KUALUH HULU, NA SEMBILAN SEPULUH)
		LANGKAT : (Kec. BESITANG, BINJAI, GEBANG, KUALA, PADANGTUALANG, SALAPIAN, SEILEPAN, STABAT)
		MANDAILINGNATAL : (Kec. KOTANOPAN,

		MUARABATANGGADIS, PANYABUNGAN, RANTOBAEK, SIABU)
		MEDAN : (Kec. MEDANJOHOR, MEDANSELAYANG, MEDANTUNTUNGAN)
		NIAS : (Kec. GIDO, IDANO IGAWO)
		NIAS BARAT : (Kec. LOLOFITU MOI, MANDREHE)
		NIAS SELATAN : (Kec. GOMO, LAHUSA)
		NIAS UTARA : (Kec. ALASA, LAHEWA, TUHEMBERUA)
		PEMATANGSIANTAR : (Kec. SIANTAR BARAT, SIANTAR TIMUR)
		SERDANGBEDAGAI : (Kec. DOLOKMASIHUL, SIPISPIS, TEBINGTINGGI)
		SIMALUNGUN : (Kec. SIANTAR)
		TAPANULI TENGAH : (Kec. KOLANG, SORKAM)

3. PRAKIRAAN DAERAH POTENSI BANJIR RIAU DASARIAN III MEI 2020

Gambar 4.

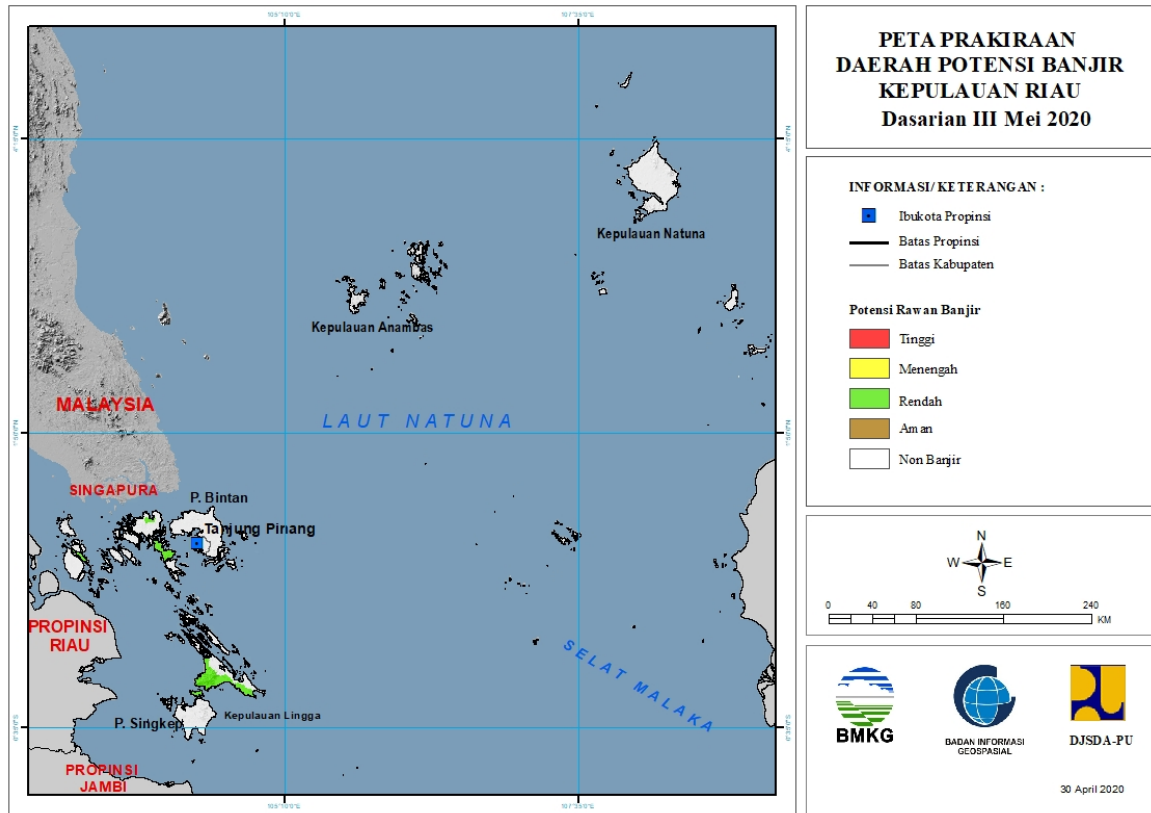


Tabel 3.

TINGKAT POTENSI BANJIR		
TINGGI	MENENGAH	RENDAH
-	-	BENGKALIS : (Kec. BENGKALIS, BUKITBATU, RUPAT)
		INDRAGIRI HILIR : (Kec. BATANGTUAKA, GAUNGANAKSERKA, KATEMAN, KUALA INDRAGIRI, MANDAH)
		KEPULAUAN MERANTI : (Kec. MERBAU)
		KOTA DUMAI : (Kec. BUKITKAPUR, DUMAI BARAT)
		PELALAWAN : (Kec. KUALAKAMPAR)
		ROKAN HILIR : (Kec. BANGKO, PASIRLIMAUKAPAS, SINABOI)

4. PRAKIRAAN DAERAH POTENSI BANJIR KEPULAUAN RIAU DASARIAN III MEI 2020

Gambar 5.

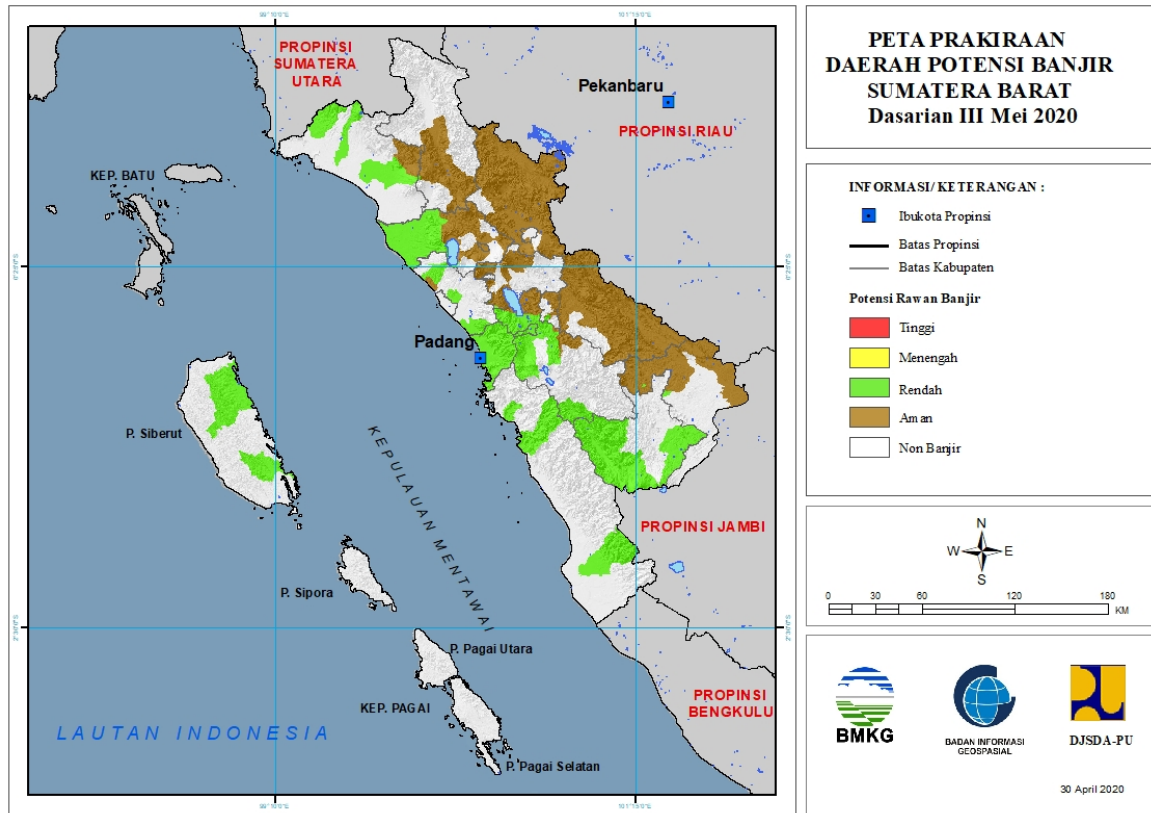


Tabel 4.

TINGKAT POTENSI BANJIR		
TINGGI	MENENGAH	RENDAH
-	-	KARIMUN : (Kec. KUALAKAMPAR)
		KOTA BATAM : (Kec. BATAMKOTA, KUALAKAMPAR)
		LINGGA : (Kec. LINGGA)

5. PRAKIRAAN DAERAH POTENSI BANJIR SUMATERA BARAT DASARIAN III MEI 2020

Gambar 6.



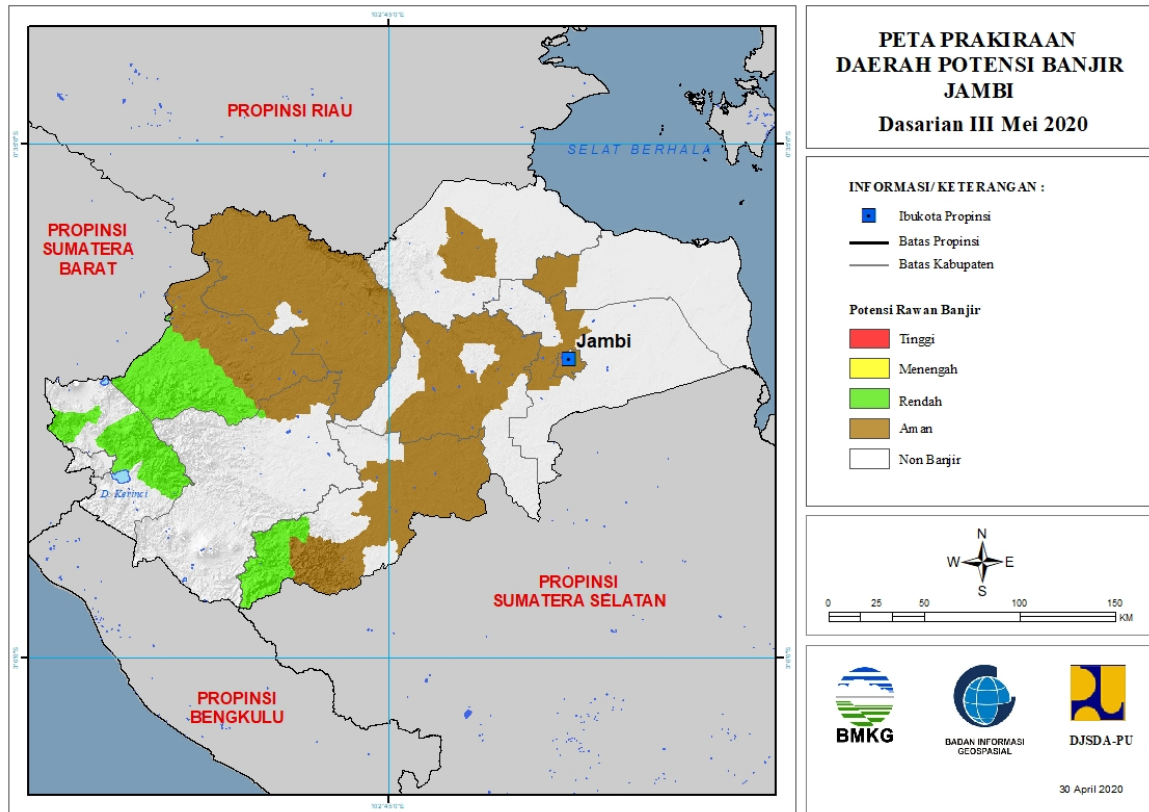
Tabel 5.

TINGKAT POTENSI BANJIR		
TINGGI	MENENGAH	RENDAH
-	-	AGAM : (Kec. AMPEKNAGARI, LUBUKBASUNG, PALEMBAYAN, TANJUNGMUTIARA, TANJUNGRAYA)
		DHARMASRAYA : (Kec. PULAUPUNJUNG, SEMBILANKOTO)
		KEPULAUAN MENTAWAI : (Kec. SIBERUT SELATAN, SIBERUT UTARA)
		KOTA PADANG : (Kec. BUNGUSTELUKKABUNG, KOTOTENGAH, KURANJI, LUBUKBEGALUNG, LUBUKKILANGAN, NANGGALO, PADANG BARAT, PADANG SELATAN, PADANG TIMUR, PADANG UTARA, PAUH)
		KOTA SAWAHLUNTO : (Kec. LEMBAHSEGAR)
		KOTA SOLOK : (Kec. ENAMSUKU, TANJUNGPAKU)
		PADANG PARIAMAN : (Kec. BATANGANAI,

		SUNGAIGERINGGING, SUNGAILIMAU, TUJUH KOTO SUNGAI SARIK)
		PASAMAN : (Kec. LUBUKSIKAPING)
		PASAMAN BARAT : (Kec. LEBAHMELINTANG, PASAMAN, RANAHBATAHAN, TALAMAU)
		PESISIR SELATAN : (Kec. BASAAMPEK BALAITAPAN, BATANGKAPAS, BAYANG, RANAHAMPEKHULUTAPAN)
		SIJUNJUNG : (Kec. KUPITAN)
		SOLOK : (Kec. GUNUNGTALANG, JUJUNGSIRIH, KOTOBARU, PANTAICERMIN, PAYUNGSEKAKI, SEMBILANKOTO SUNGAILASI, SEPULUHKOTODIATAS, SEPULUHKOTOSINGKARAK)
		SOLOK SELATAN : (Kec. KOTOPARIKGADANGDIATEH, PAUH DUO, SANGIR, SANGIRBALAIJINGGO, SUNGAIPAGU)
		TANAHDATAR : (Kec. BATIPUH SELATAN)

6. PRAKIRAAN DAERAH POTENSI BANJIR JAMBI DASARIAN III MEI 2020

Gambar 7.

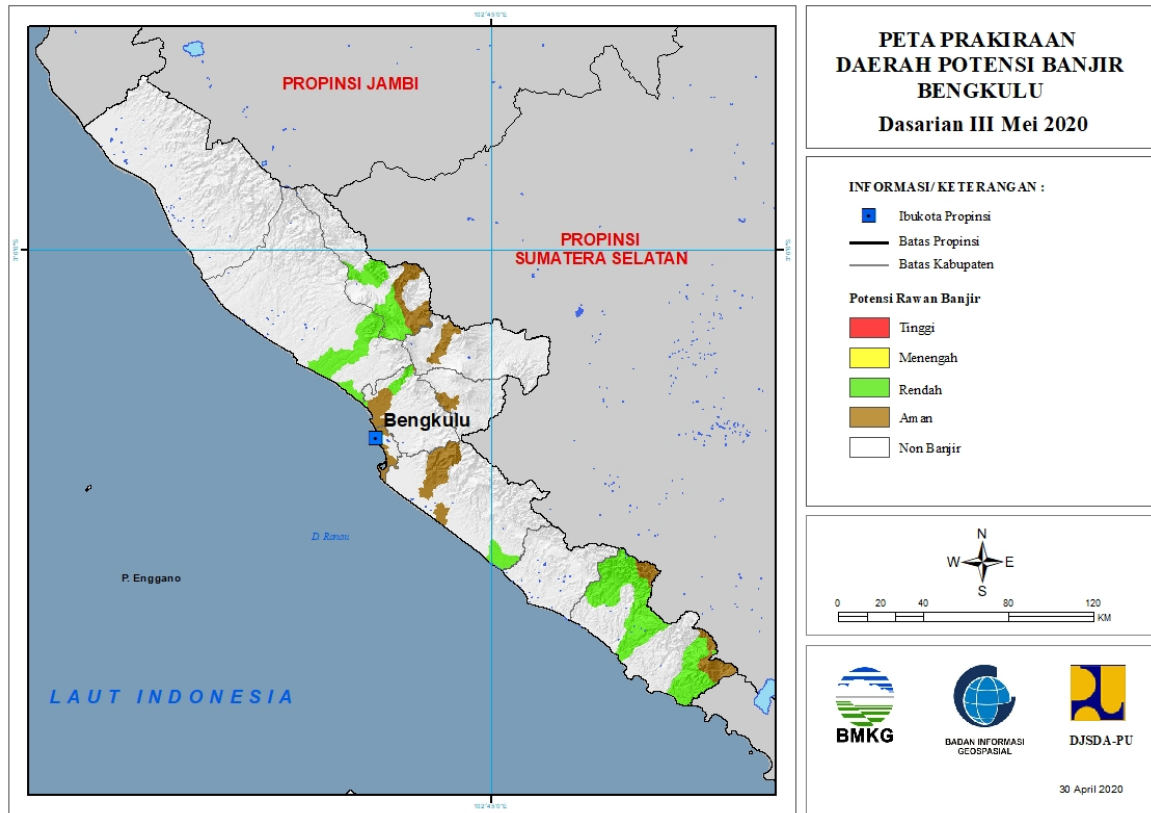


Tabel 6.

TINGKAT POTENSI BANJIR		
TINGGI	MENENGAH	RENDAH
-	-	BUNGO : (Kec. BATHIN DUA PELAYANG, BATHIN TIGA ULU, JUJUHAN, LIMBURLUBUKMENGKUANG, MUKO-MUKO BATHIN TUJUH, PELEPAT, RANTAUPANDAN, TANAHTUMBUH)
		KERINCI : (Kec. AIRHANGAT, AIRHANGAT TIMUR, BATANGMERANGIN, DANAUKERINCI, GUNUNGKERINCI, SITUNJAULAUT)
		MERANGIN : (Kec. TABIR)
		SAROLANGUN : (Kec. BATANGASAI, LIMUN)

7. PRAKIRAAN DAERAH POTENSI BANJIR BENGKULU DASARIAN III MEI 2020

Gambar 8.

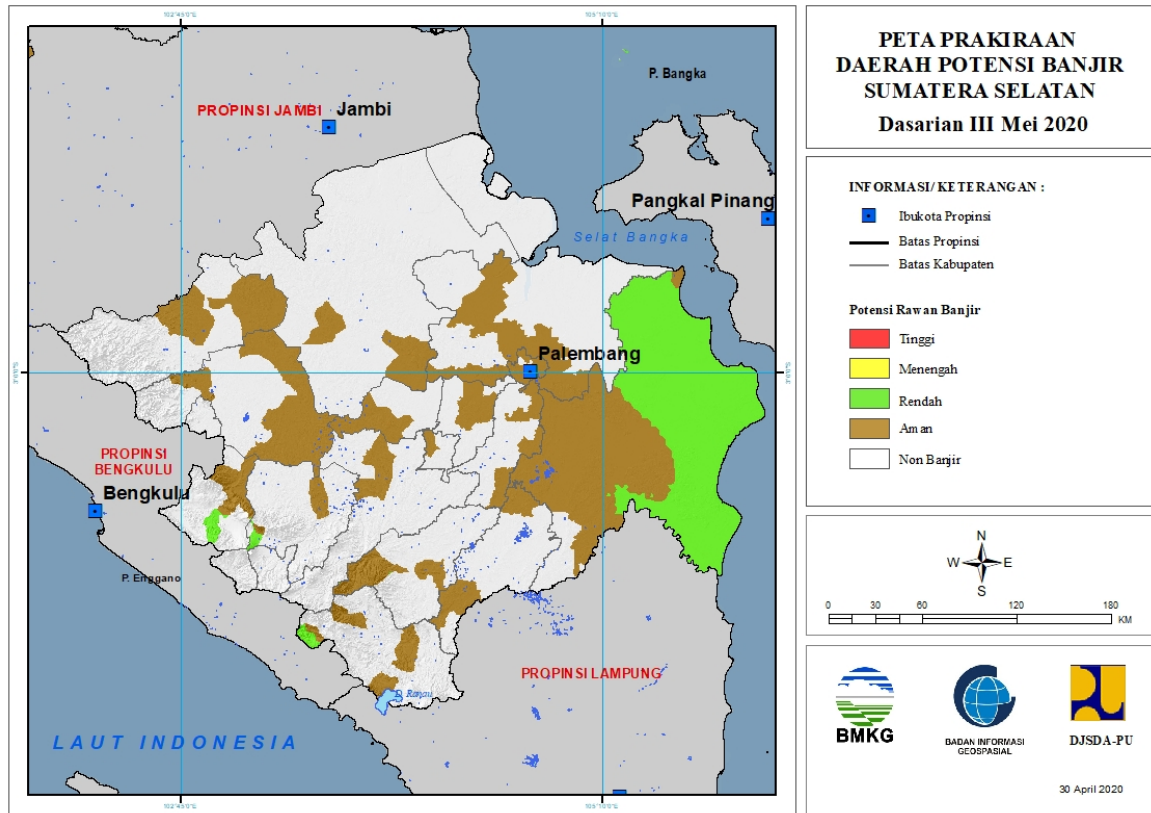


Tabel 7.

TINGKAT POTENSI BANJIR		
TINGGI	MENENGAH	RENDAH
-	-	BENGKULU TENGAH : (Kec. BANGHAJI, PONDOKKELAPA)
		BENGKULU UTARA : (Kec. AIRNAPAL, AIRPADANG, ARGAMAKMUR, LAIS)
		KAUR : (Kec. KAUR TENGAH, LUAS, MUARASAHUNG, NASAL, PADANGGUCI ULU)
		LEBONG : (Kec. AMEN, LEBONG SELATAN, LEBONG UTARA, LEBONGSAKTI, RIMBOPENGADANG, URAMJAYA)
		SELUMA : (Kec. SEMIDANGALASMARAS)

8. PRAKIRAAN DAERAH POTENSI BANJIR SUMATERA SELATAN DASARIAN III MEI 2020

Gambar 9.

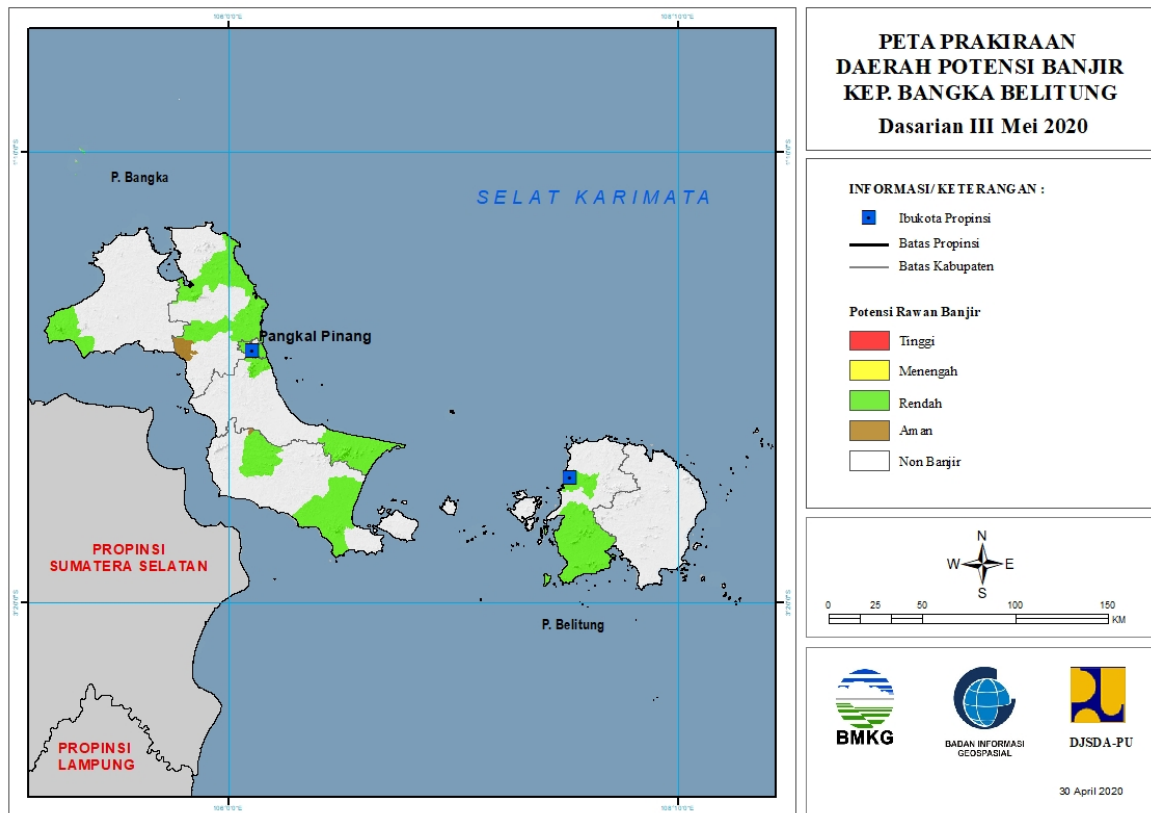


Tabel 8.

TINGKAT POTENSI BANJIR		
TINGGI	MENENGAH	RENDAH
-	-	EMPAT LAWANG : (Kec. PENDOPO, TEBINGTINGGI)
		LAHAT : (Kec. JARAI)
		OGANKOMERING ILIR : (Kec. AIRSUGIHAN, CENGAL, MESUJI, MESUJIRAYA, PANGKALANLAMPAM, SUNGAIMENANG, TULUNGSELAPAN)
		OGANKOMERING ULU : (Kec. PENGADONAN, ULU OGAN)
		OGANKOMERINGULU SELATAN : (Kec. SUNGAIARE)

9. PRAKIRAAN DAERAH POTENSI BANJIR KEPULAUAN BANGKA BELITUNG DASARIAN III MEI 2020

Gambar 10.

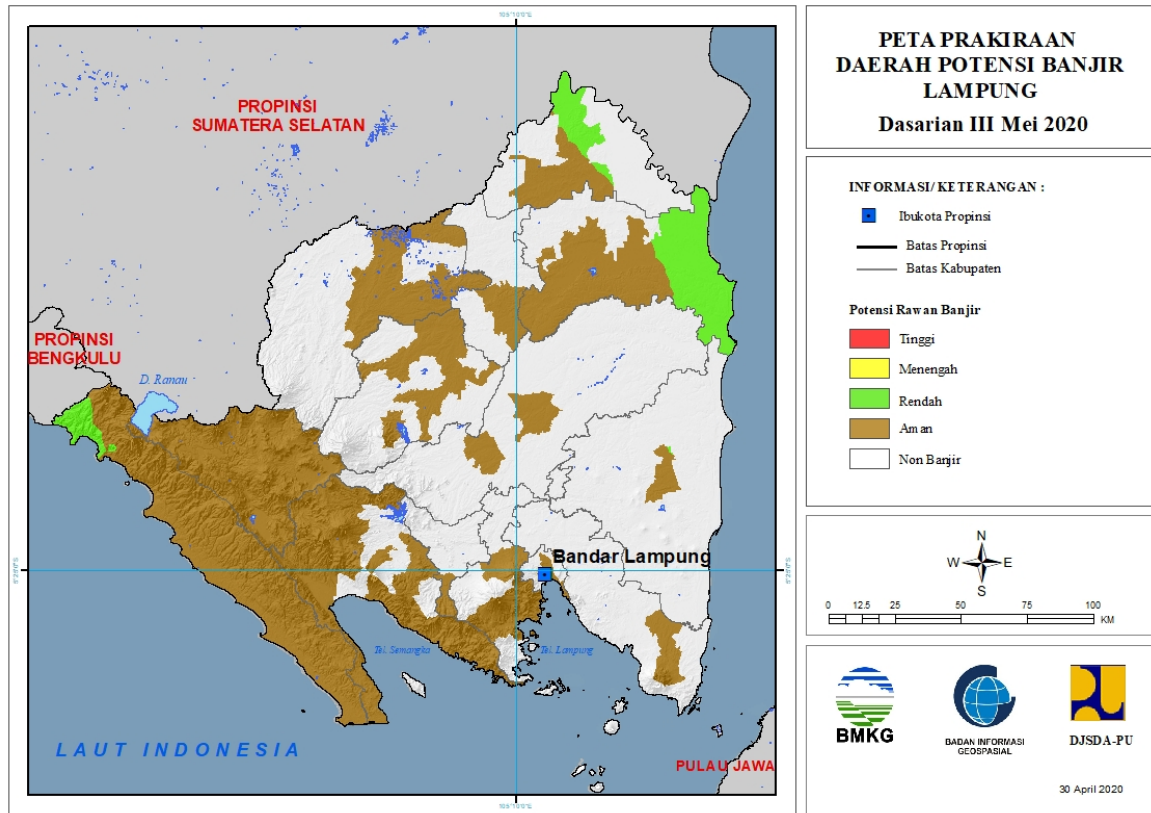


Tabel 9.

TINGKAT POTENSI BANJIR		
TINGGI	MENENGAH	RENDAH
-	-	BANGKA : (Kec. MERAWANG, PUDINGBESAR, RIAUSILIP, SUNGAILIAT)
		BANGKA BARAT : (Kec. MUNTOK)
		BANGKA SELATAN : (Kec. PAYUNG, TOBOALI)
		BANGKA TENGAH : (Kec. LUBUK BESAR, PANGKALAN BARU)
		BELITUNG : (Kec. MEMBALONG, TANJUNGPANDAN)
		KOTA PANGKALPINANG : (Kec. BUKITINTAN, GERUNGGANG, PANGKALBALAM, RANGKUI, TAMANSARI)

10. PRAKIRAAN DAERAH POTENSI BANJIR LAMPUNG DASARIAN III MEI 2020

Gambar 11.

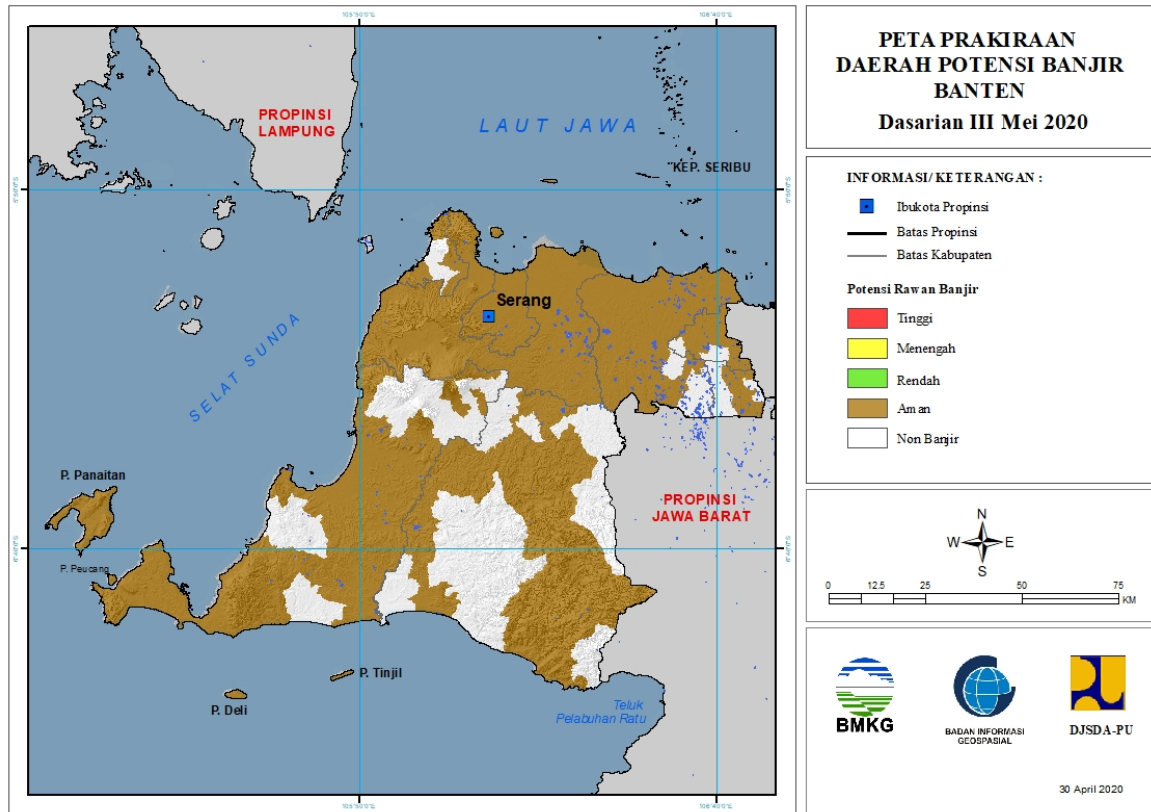


Tabel 10.

TINGKAT POTENSI BANJIR		
TINGGI	MENENGAH	RENDAH
-	-	LAMPUNG TIMUR : (Kec. LABUHANRATU)
		MESUJI : (Kec. TANJUNGRAYA)
		PESISIR BARAT : (Kec. LEMONG, PESISIR UTARA)
		TULANGBAWANG : (Kec. DENTETELADAS, GEDUNG MENENG, RAWAJITU SELATAN, RAWAJITU TIMUR, RAWAPITU)

11. PRAKIRAAN DAERAH POTENSI BANJIR BANTEN DASARIAN III MEI 2020

Gambar 12.

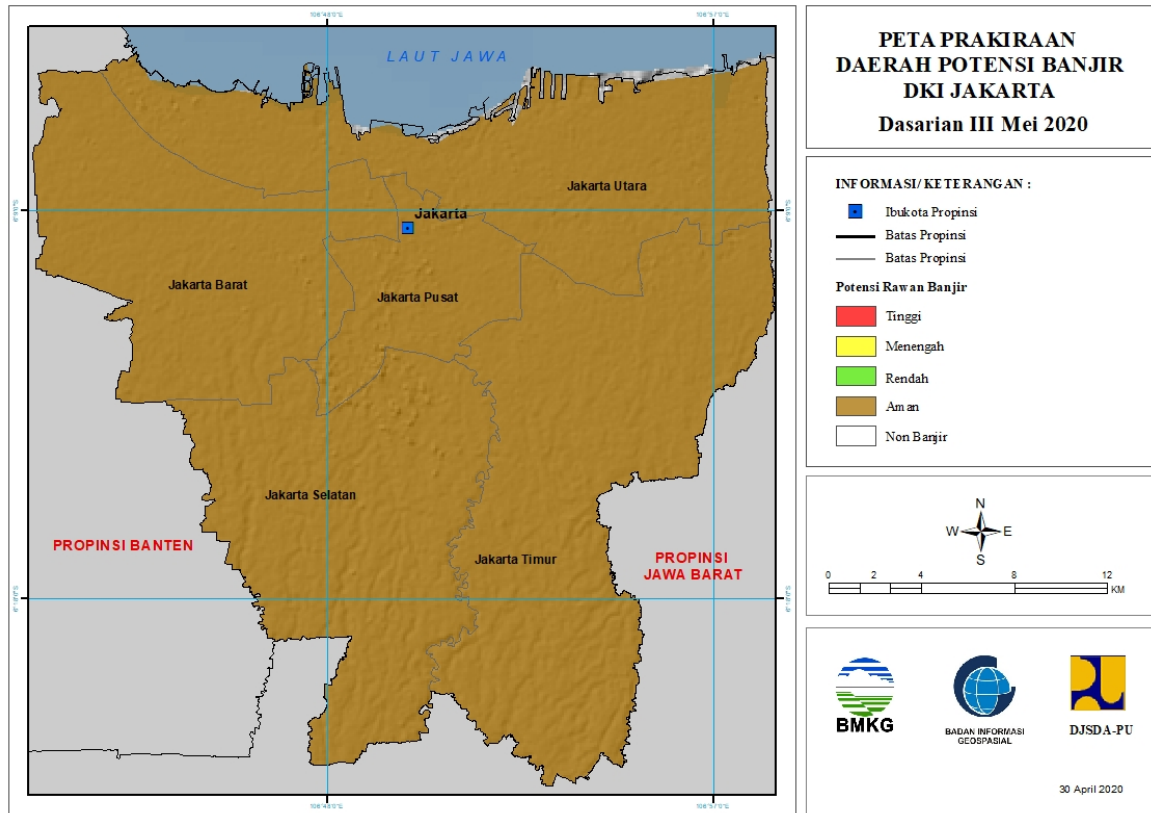


Tabel 11.

TINGKAT POTENSI BANJIR		
TINGGI	MENENGAH	RENDAH
-	-	-

12. PRAKIRAAN DAERAH POTENSI BANJIR DKI JAKARTA DASARIAN III MEI 2020

Gambar 13.

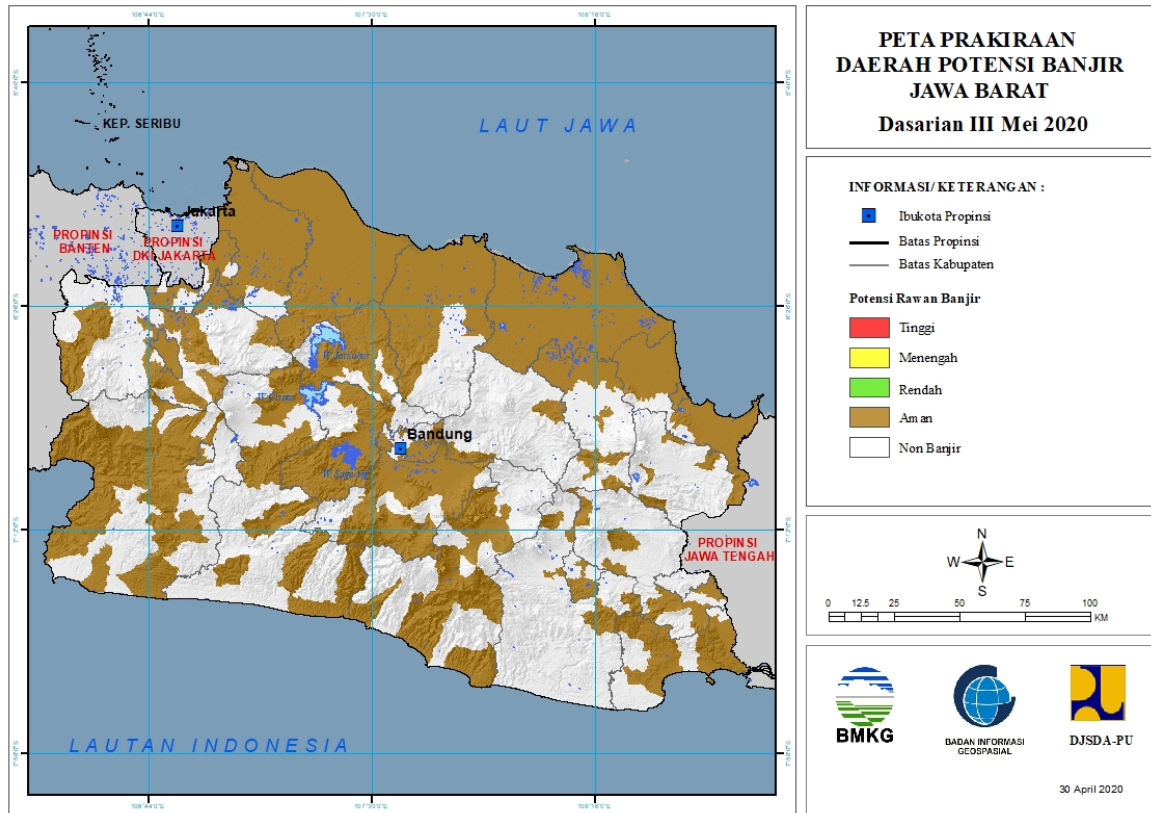


Tabel 12.

TINGKAT POTENSI BANJIR		
TINGGI	MENENGAH	RENDAH
-	-	-

13. PRAKIRAAN DAERAH POTENSI BANJIR JAWA BARAT DASARIAN III MEI 2020

Gambar 14.

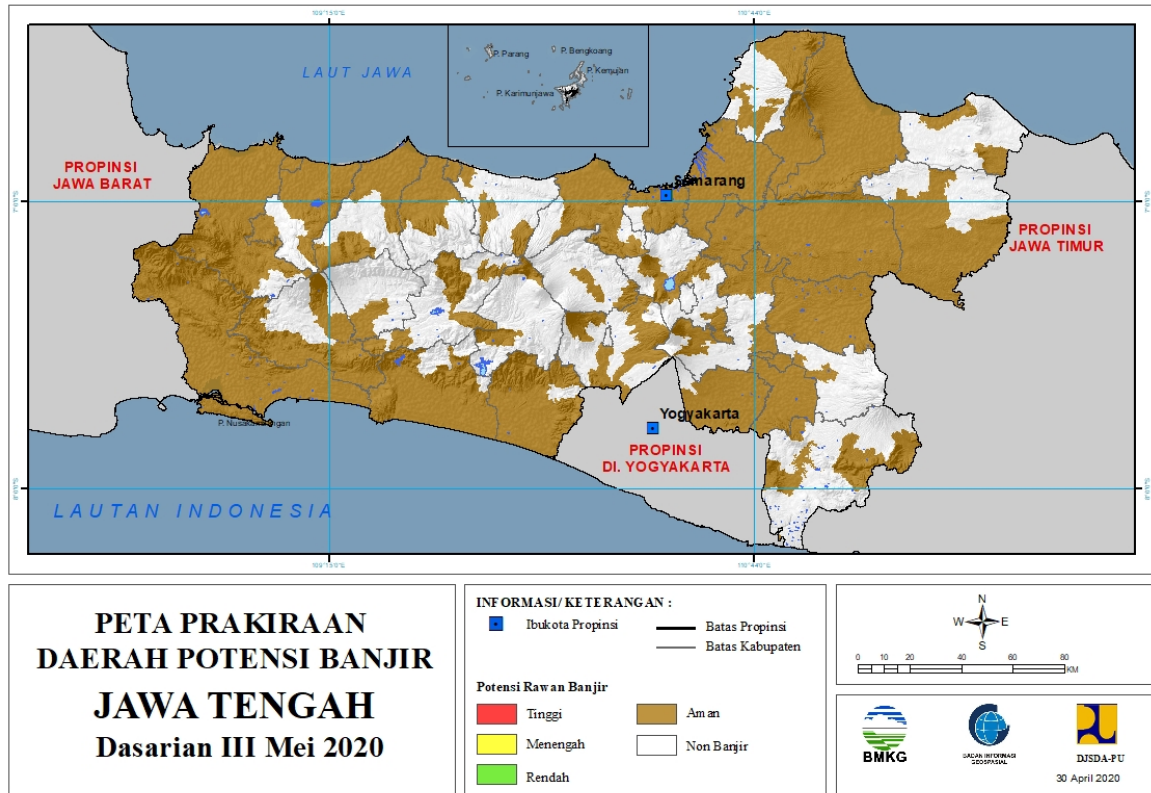


Tabel 13.

TINGKAT POTENSI BANJIR		
TINGGI	MENENGAH	RENDAH
-	-	-

14. PRAKIRAAN DAERAH POTENSI BANJIR JAWA TENGAH DASARIAN III MEI 2020

Gambar 15.

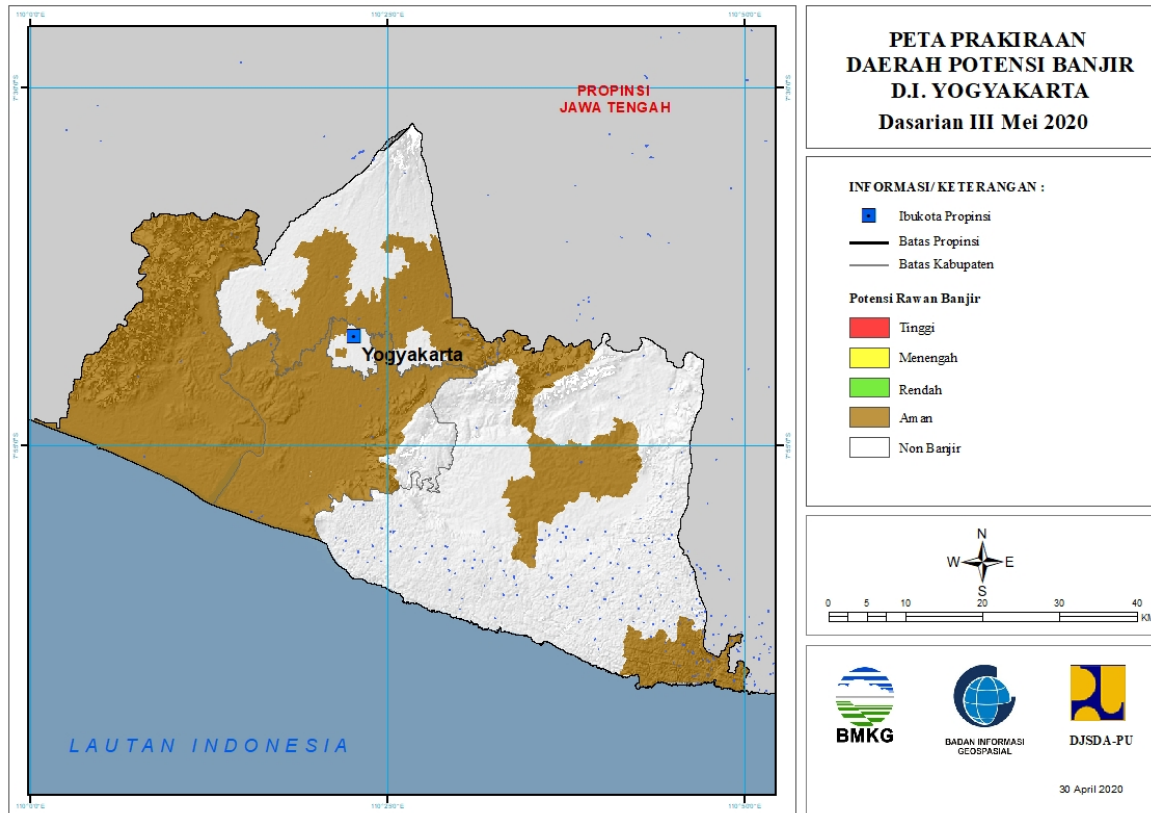


Tabel 14.

TINGKAT POTENSI BANJIR		
TINGGI	MENENGAH	RENDAH
-	-	-

15. PRAKIRAAN DAERAH POTENSI BANJIR DI YOGYAKARTA DASARIAN III MEI 2020

Gambar 16.



Tabel 15.

TINGKAT POTENSI BANJIR		
TINGGI	MENENGAH	RENDAH
-	-	-

16. PRAKIRAAN DAERAH POTENSI BANJIR JAWA TIMUR DASARIAN III MEI 2020

Gambar 17.

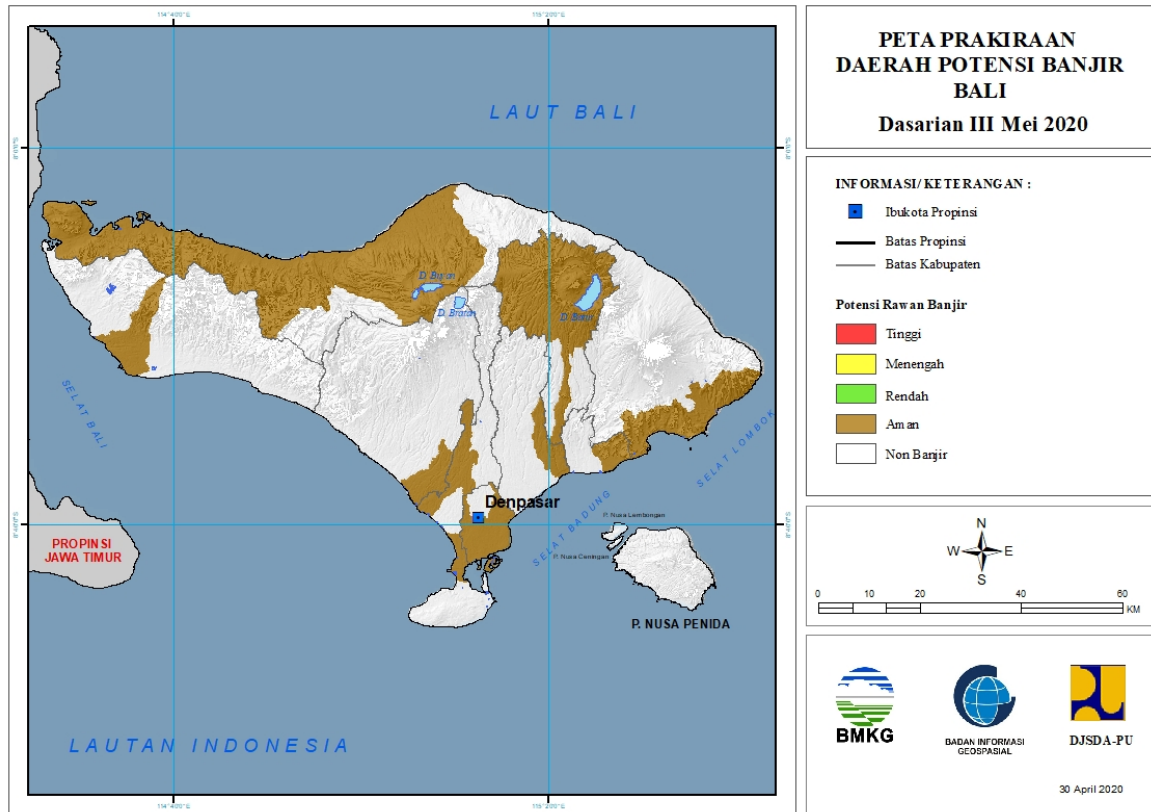


Tabel 16.

TINGKAT POTENSI BANJIR		
TINGGI	MENENGAH	RENDAH
-	-	-

17. PRAKIRAAN DAERAH POTENSI BANJIR BALI DASARIAN III MEI 2020

Gambar 18.



Tabel 17.

TINGKAT POTENSI BANJIR		
TINGGI	MENENGAH	RENDAH
-	-	-

18. PRAKIRAAN DAERAH POTENSI BANJIR NUSA TENGGARA BARAT DASARIAN III MEI 2020

Gambar 19.

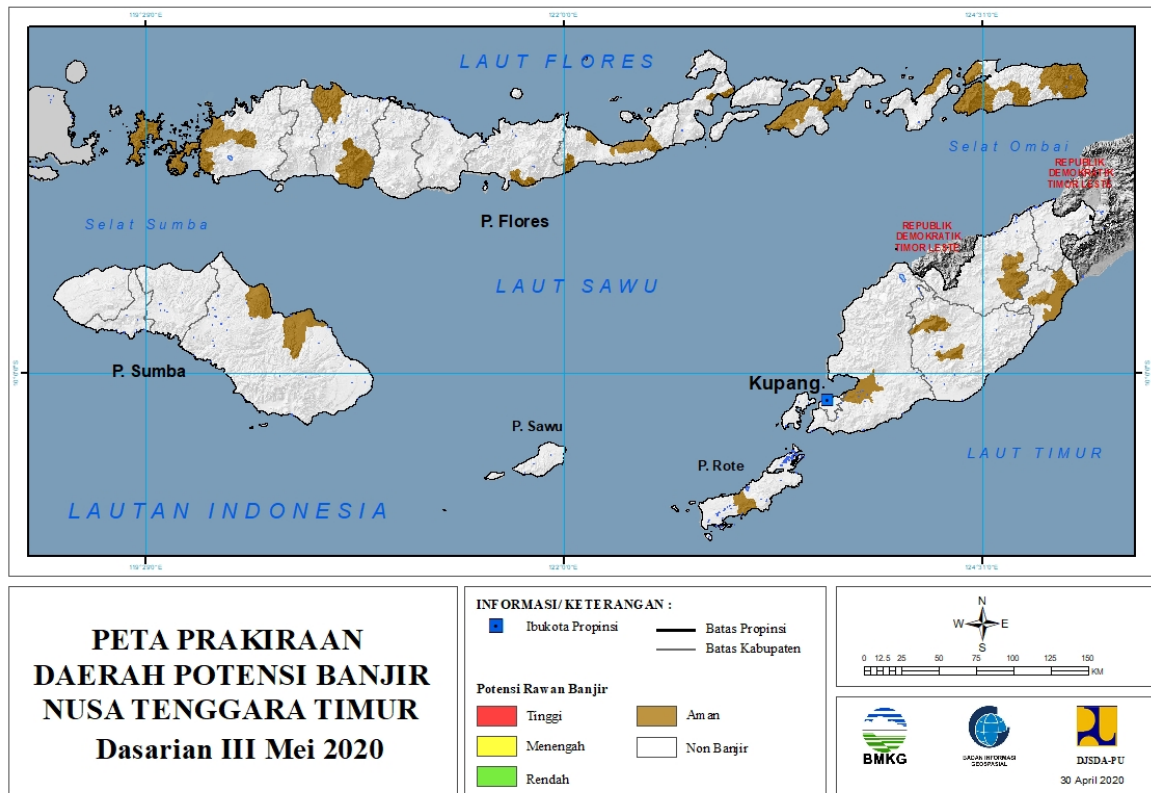


Tabel 18.

TINGKAT POTENSI BANJIR		
TINGGI	MENENGAH	RENDAH
-	-	-

19. PRAKIRAAN DAERAH POTENSI BANJIR NUSA TENGGARA TIMUR DASARIAN III MEI 2020

Gambar 20.

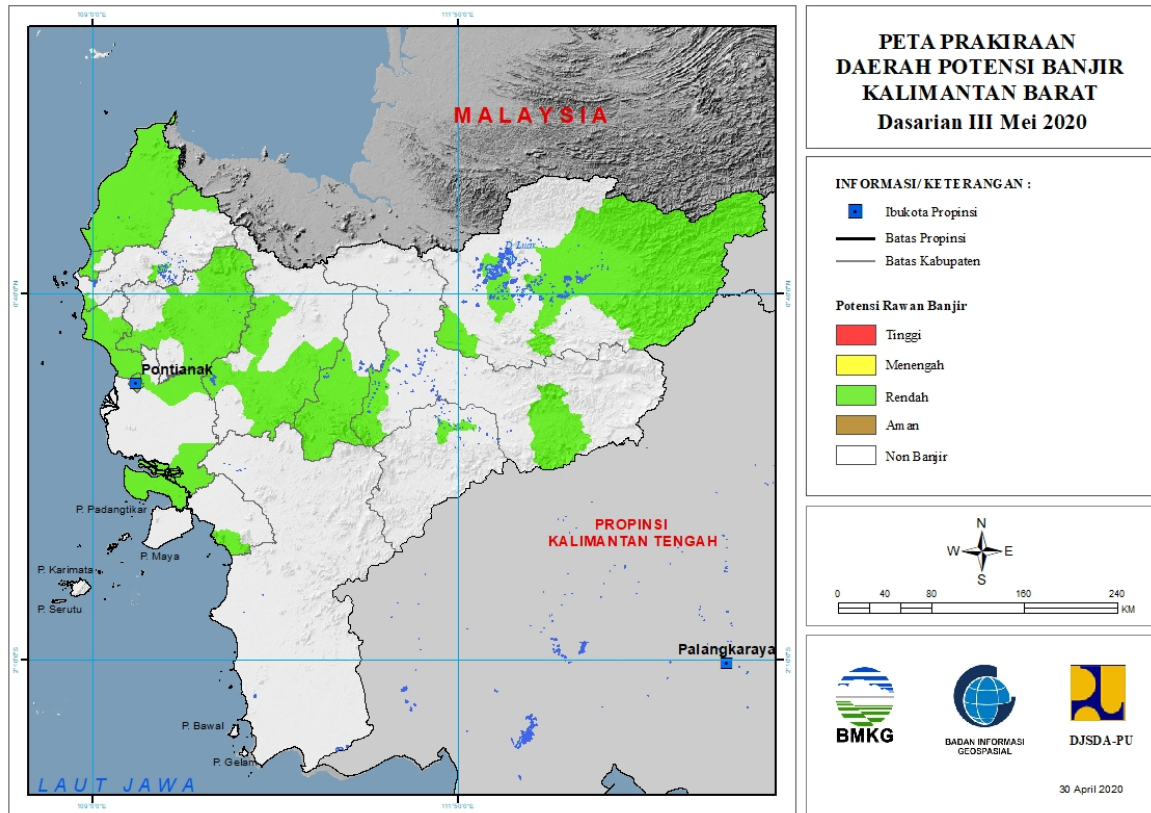


Tabel 19.

TINGKAT POTENSI BANJIR		
TINGGI	MENENGAH	RENDAH
-	-	-

20. PRAKIRAAN DAERAH POTENSI BANJIR KALIMANTAN BARAT DASARIAN III MEI 2020

Gambar 21.



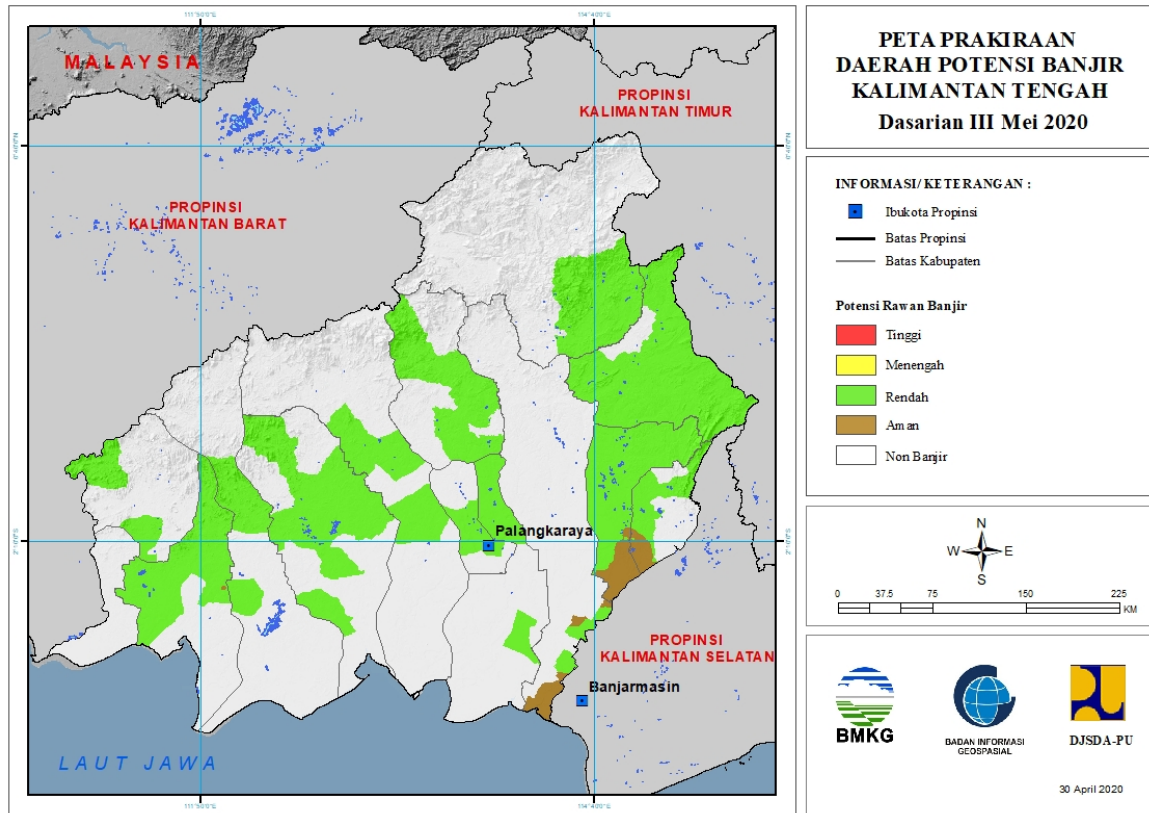
Tabel 20.

TINGKAT POTENSI BANJIR		
TINGGI	MENENGAH	RENDAH
-	KAPUAS HULU : (Kec. KALIS)	BENGKAYANG : (Kec. BENGKAYANG, JAGOIBABANG, SUNGAI RAYA)
		KAPUAS HULU : (Kec. BIKI, BOYANTANJUNG, BUNUT HILIR, EMBALOH HILIR, KALIS, PUTUSSIBAU SELATAN, PUTUSSIBAU UTARA, SELIMBAU, SILAT HILIR)
		KAYONG UTARA : (Kec. SUKADANA)
		KOTA PONTIANAK : (Kec. PONTIANAK BARAT, PONTIANAK KOTA, PONTIANAK SELATAN, PONTIANAK TENGGARA, PONTIANAK TIMUR, PONTIANAK UTARA)
		KOTA SINGKAWANG : (Kec. SINGKAWANG BARAT, SINGKAWANG SELATAN, SINGKAWANG TENGAH, SINGKAWANG UTARA)
		KUBURAYA : (Kec. BATUAMPAR, SUNGAI MABAWANG)

		LANDAK : (Kec. AIRBESAR, JELIMPO, KUALABEHE, MANDOR, MENYUKE, NGABANG, SENGHAEMILA)
		MELAWI : (Kec. NANGA PINOH)
		MEMPAWAH : (Kec. ANJONGAN, MEMPAWAH HILIR, MEMPAWAH TIMUR, SEGEDONG, SIANTAN, SUNGAIKUNYIT, SUNGAIPINYUH, TOHO)
		SAMBAS : (Kec. GALING, JAWAI, JAWAI SELATAN, PALOH, PEMANGKAT, SAJAD, SAJINGANBESAR, SALATIGA, SAMBAS, SEBAWI, SEJANGKUNG, SELAKAU, SELAKAU TIMUR, SEMPARUK, SUBAH, TANGARAN, TEBAS, TEKARANG, TELUKKERAMAT)
		SANGGAU : (Kec. KAPUAS, MELIAU, MENYUKE, MUKOK, TAYAN HILIR, TAYAN HULU)
		SEKADAU : (Kec. NANGAMAHAP, NANGATAMAN, SEKADAU HILIR, SEKADAU HULU)
		SINTANG : (Kec. SEPAUK, SERAWAI)

21. PRAKIRAAN DAERAH POTENSI BANJIR KALIMANTAN TENGAH DASARIAN III MEI 2020

Gambar 22.



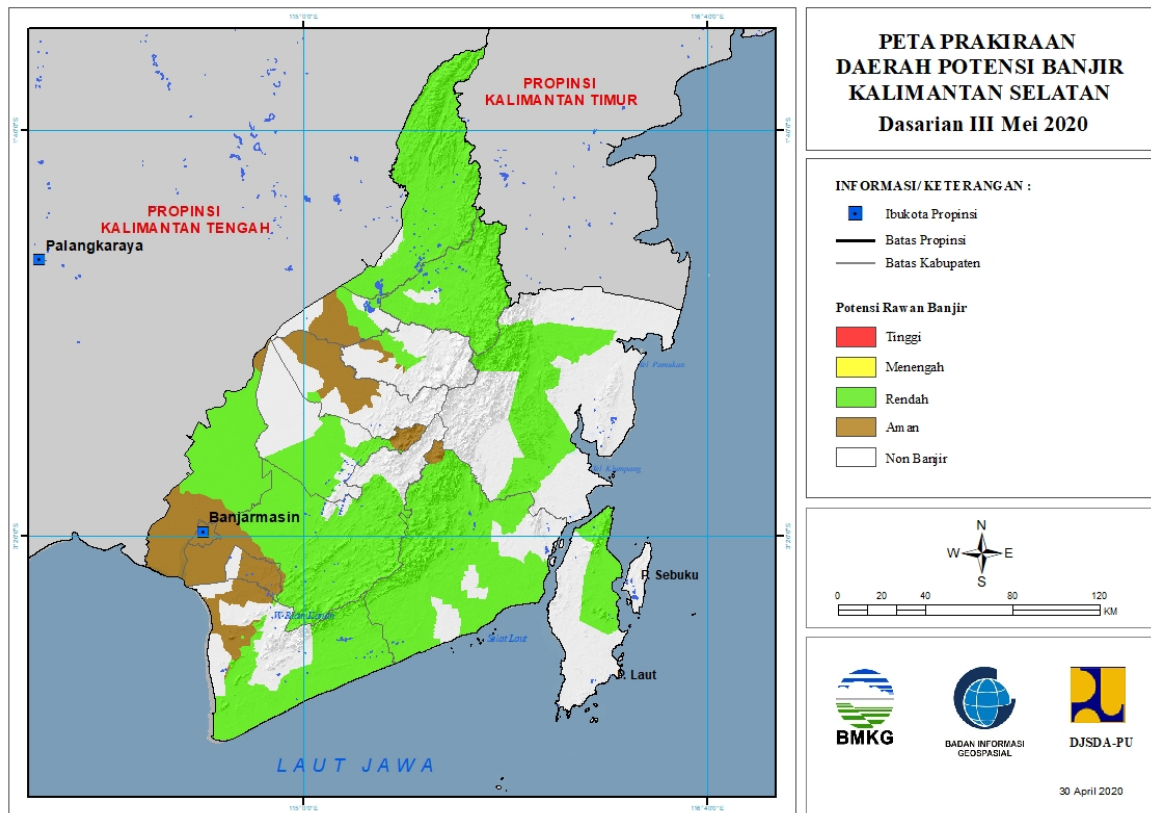
Tabel 21.

TINGKAT POTENSI BANJIR		
TINGGI	MENENGAH	RENDAH
-	-	BARITO SELATAN : (Kec. DUSUN HILIR, DUSUN SELATAN, DUSUN UTARA, GUNUNGBINTANGAWAI, KARAUKUALA)
		BARITO TIMUR : (Kec. DUSUN TENGAH, KARUSENJANANG, PAJUEPAT, PEMATANGKARAU)
		BARITO UTARA : (Kec. GUNUNGPUREI, GUNUNGTIMANG, LAHEI, MONTALLAT, TEWEH BARU, TEWEH SELATAN, TEWEH TENGAH, TEWEH TIMUR)
		GUNUNGMAS : (Kec. DAMANGBATU, KAHAYANHULU UTARA, KURUN, RUNGAN, SEPANG SIMIN, TEWAH)
		KAPUAS : (Kec. KAPUAS HILIR, KAPUAS MURUNG, KAPUAS TIMUR)
		KATINGAN : (Kec. KATINGAN HILIR, KATINGAN TENGAH,

		PULAUMALAN, TASIKPAYAWAN)
		KOTA PALANGKARAYA : (Kec. BUKITBATU, JEKAN RAYA, PAHANDUT)
		KOTAWARINGIN BARAT : (Kec. ARUT SELATAN, ARUT UTARA, KOTAWARINGIN LAMA, PANGKALANBANTENG)
		KOTAWARINGIN TIMUR : (Kec. CEMPAGA HULU, KOTABESI, MENTAYA HULU, MENTAYAHILIR UTARA, PARENGGEAN, TELAGAANTANG, TUALAN HULU)
		LAMANDAU : (Kec. BATANGKAWA, BULIK, DELANG)
		MURUNG RAYA : (Kec. BARITOTUHUP RAYA, LAUNGTUHUP, MURUNG, TANAHSIANG)
		PULANGPISAU : (Kec. BANAMATINGANG, KAHAYAN TENGAH, MALIKU)
		SERUYAN : (Kec. HANAU, SERUYAN TENGAH)

22. PRAKIRAAN DAERAH POTENSI BANJIR KALIMANTAN SELATAN DASARIAN III MEI 2020

Gambar 23.



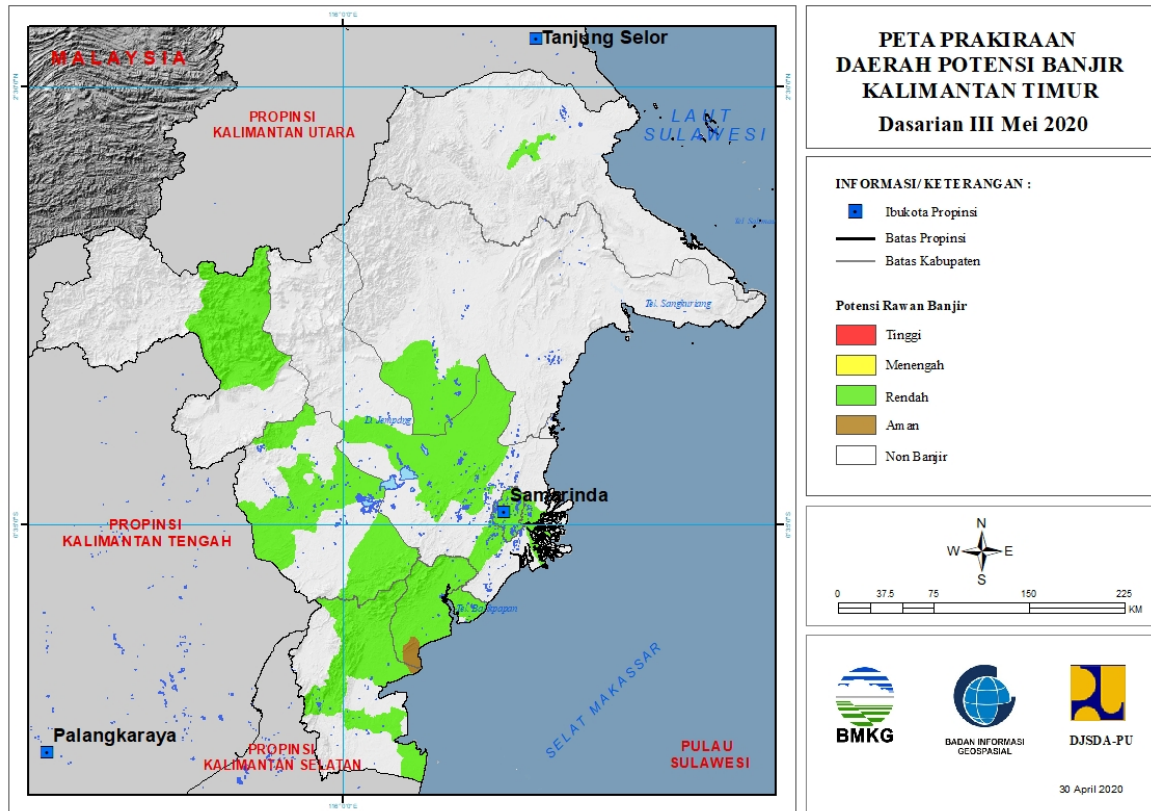
Tabel 22.

TINGKAT POTENSI BANJIR		
TINGGI	MENENGAH	RENDAH
-	-	BALANGAN : (Kec. AWAYAN, BATUMANDI, HALONG, JUAI, LAMPIHONG, PARINGIN, TEBINGTINGGI)
		BANJAR : (Kec. ARANIO, ASTAMBUL, CINTAPURIDARUSSALAM, KARANGINTAN, MARTAPURA, MARTAPURA BARAT, MARTAPURA TIMUR, MATARAMAN, PENGARON, SIMPANGEMPAT, SUNGAIPINANG, SUNGAI TABUK)
		BARITO KUALA : (Kec. ALALAK, ANJIRMUARA, ANJIRPASAR, BAKUMPAI, BARAMBAI, BELAWANG, CERBON, JEJANGKIT, KURIPAN, MANDASTANA, MARABAHAN, RANTAU BADAUH, TABUKAN, WANARAYA)
		HULUSUNGAI SELATAN : (Kec. DAHA SELATAN)

		HULUSUNGAI TENGAH : (Kec. BARABAI, BATUBENAWA, PANDAWAN)
		HULUSUNGAI UTARA : (Kec. AMUNTAI SELATAN, AMUNTAI TENGAH, AMUNTAI UTARA, SUNGAIPANDAN)
		KOTA BANJARBARU : (Kec. BANJARBARU UTARA, CEMPAKA)
		KOTABARU : (Kec. KELUMPANG HULU, PULAULAUT TIMUR, PULAULAUT UTARA, SUNGAIDURIAN)
		TABALONG : (Kec. BANUALAWAS, HARUAI, JARO, KELUA, MUARAHARUS, MUARAUYA, MURUNGPUK, PUGAAN, TANTA, UPAU)
		TANAHBUMBU : (Kec. BATULICIN, KUSAN HILIR, KUSAN HULU, MANTEWE, SATUI, SUNGAILOBAN)
		TANAHLAUT : (Kec. BATI-BATI, JORONG, KINTAP, PANYIPATAN, PELAIHARI)
		TAPIN : (Kec. BAKARANGAN, BINUANG, BUNGUR, PIANI, TAPIN SELATAN, TAPIN TENGAH, TAPIN UTARA)

23. PRAKIRAAN DAERAH POTENSI BANJIR KALIMANTAN TIMUR DASARIAN III MEI 2020

Gambar 24.



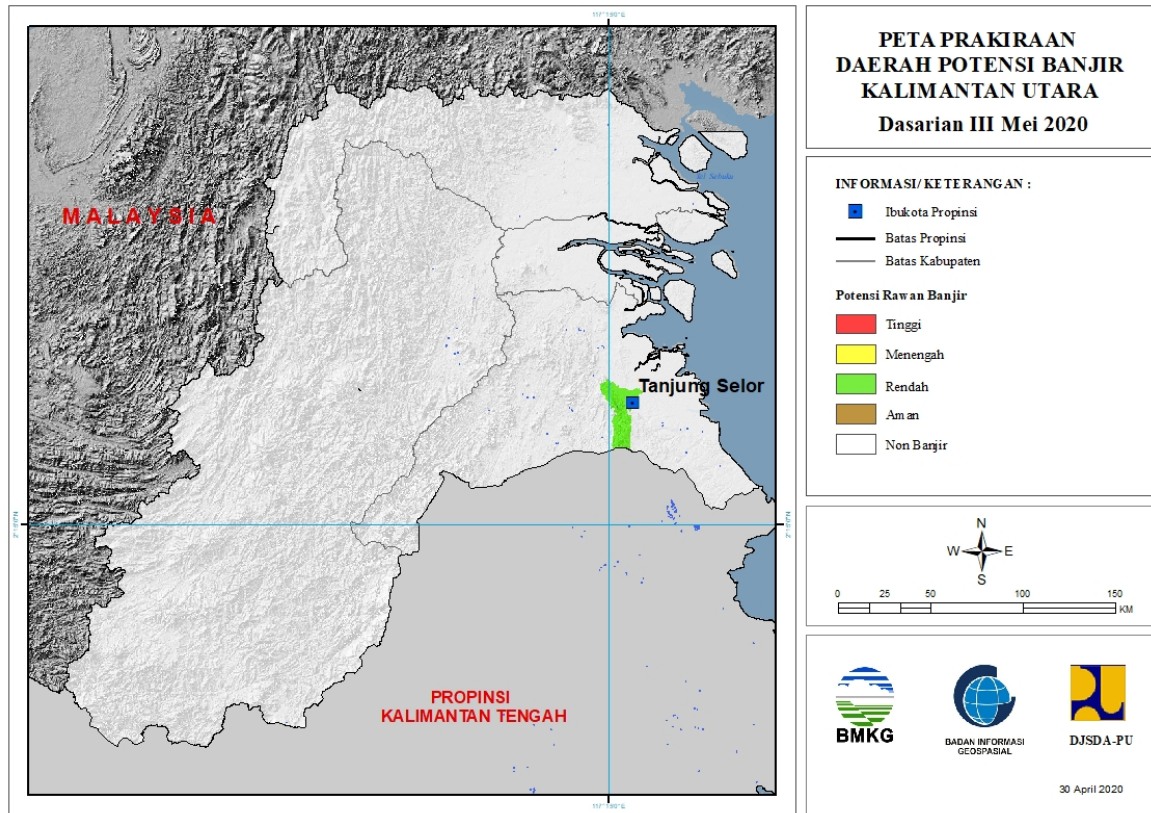
Tabel 23.

TINGKAT POTENSI BANJIR		
TINGGI	MENENGAH	RENDAH
-	-	BERAU : (Kec. TANJUNGREDEB, TELUKBAYUR)
		KOTA BALIKPAPAN : (Kec. BALIKPAPAN BARAT, BALIKPAPAN SELATAN, BALIKPAPAN TIMUR, BALIKPAPAN UTARA)
		KOTA SAMARINDA : (Kec. LOAJANAN HILIR, PALARAN, SAMARINDA ILIR, SAMARINDA ULU, SAMARINDA UTARA, SAMARINDAKOTA, SAMARINDASEBERANG, SAMBUTAN, SUNGAIKUNJANG, SUNGAIPINANG)
		KUTAI BARAT : (Kec. BARONGTONGKOK, BONGAN, DAMAI, LONGIRAM, MELAK, MUARALAWA, MUARAPAHU, PENYINGGAHAN)
		KUTAI TIMUR : (Kec. MUARAANCALONG, MUARABENGGAL)

		KUTAIKARTANEGARA : (Kec. ANGGANA, KONAHAAN, KOTABANGUN, LOAJANAN, MUARAKAMAN, SEBULU, TENGGARONG)
		MAHAKAM ULU : (Kec. LONGBAGUN)
		PASER : (Kec. BATUSOPANG, LONGIKIS, LONGKALI, PASIRBALENGKONG, TANJUNGHARAPAN)
		PENAJAMPASER UTARA : (Kec. BABULU, PENAJAM, SEPAKU, WARU)

24. PRAKIRAAN DAERAH POTENSI BANJIR KALIMANTAN UTARA DASARIAN III MEI 2020

Gambar 25.

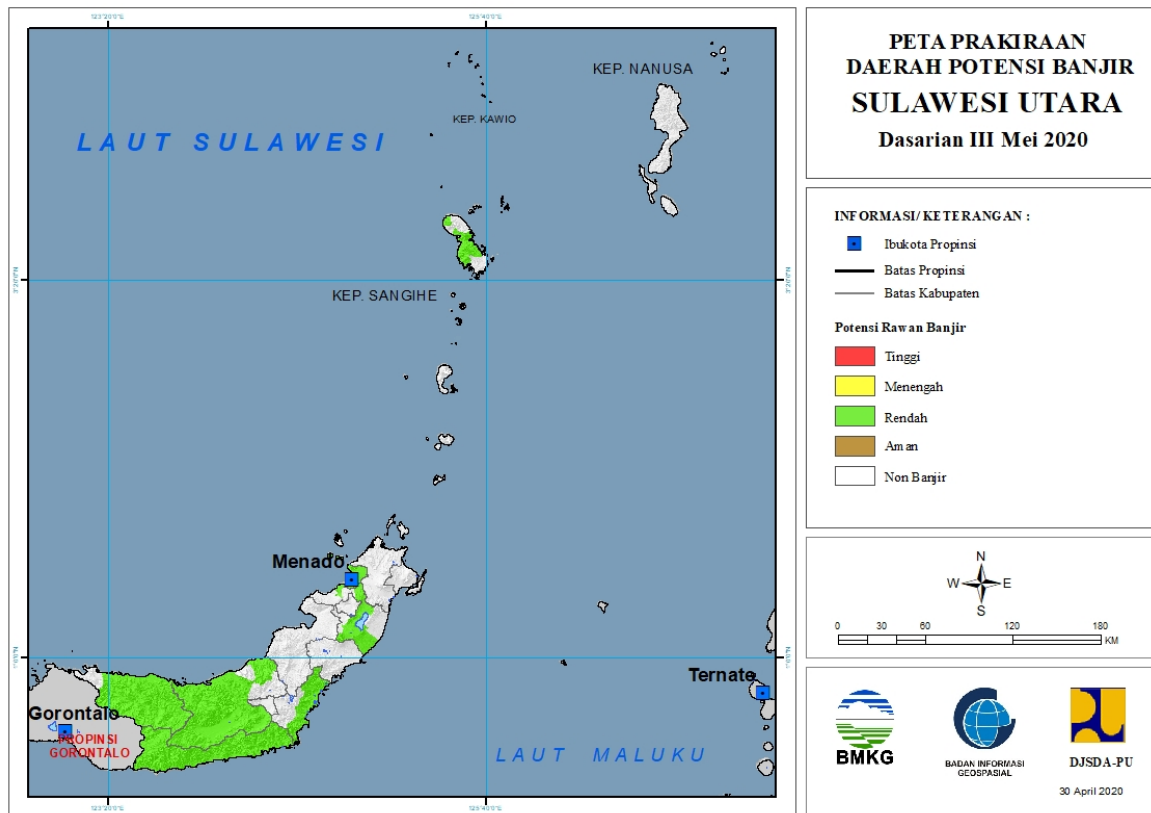


Tabel 24.

TINGKAT POTENSI BANJIR		
TINGGI	MENENGAH	RENDAH
-	-	BULUNGAN : (Kec. TANJUNGPALAS)

25. PRAKIRAAN DAERAH POTENSI BANJIR SULAWESI UTARA DASARIAN III MEI 2020

Gambar 26.



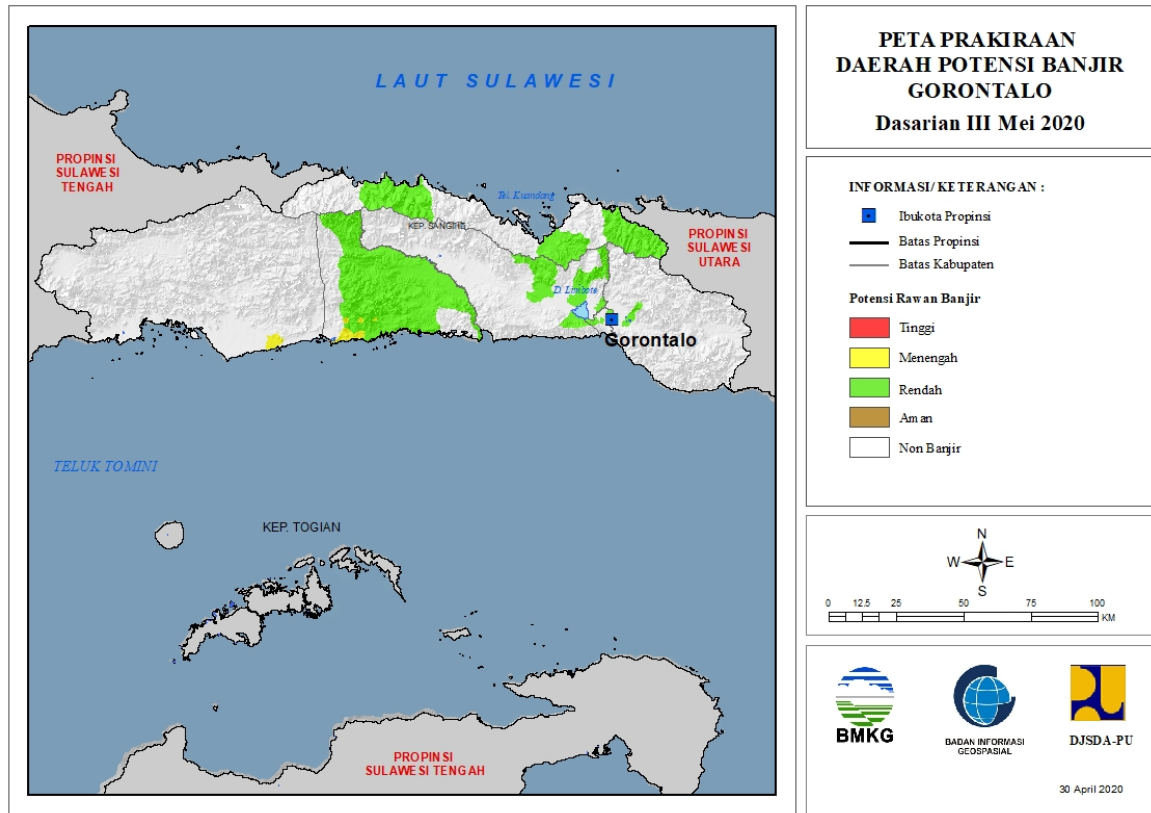
Tabel 25.

TINGKAT POTENSI BANJIR		
TINGGI	MENENGAH	RENDAH
-	-	Bolaang Mongondow : (Kec. Bolaang, Dumoga, Dumoga Barat, Dumoga Tengah, Dumoga Tenggara, Dumoga Timur, Dumoga Utara, Lolak, Lolayan, Poigar, Sang Tombolang)
		Bolaang Mongondow Timur : (Kec. Kotabunan, Nuangan, Tutuyan)
		Bolaang Mongondow Utara : (Kec. Bintauna, Bolangitang Barat, Bolangitang Timur, Sangkub)
		Bolaangmongondow Selatan : (Kec. Bolaang Uki, Pinolosian, Pinolosian Tengah, Pinolosian Timur, Posigadan)
		Kepulauan Sangihe : (Kec. Kendahe, Manganitu, Tabukan Selatan, Tabukan Tengah, Tahuna, Tahuna Timur, Tamako)
		Kota Manado : (Kec. Bunaken, Bunaken Kepulauan, Malalayang, Mapanget, Paal)

		Dua, Sario, Singkil, Tikala, Tuminiting, Wanea, Wenang)
		Minahasa : (Kec. Kakas, Kakas Barat, Kawangkoan, Langowan Barat, Langowan Selatan, Langowan Timur, Langowan Utara, Mandolang, Remboken, Tombulu, Tompaso, Tompaso Barat, Tondano Barat, Tondano Selatan, Tondano Timur, Tondano Utara)

26. PRAKIRAAN DAERAH POTENSI BANJIR GORONTALO DASARIAN III MEI 2020

Gambar 27.

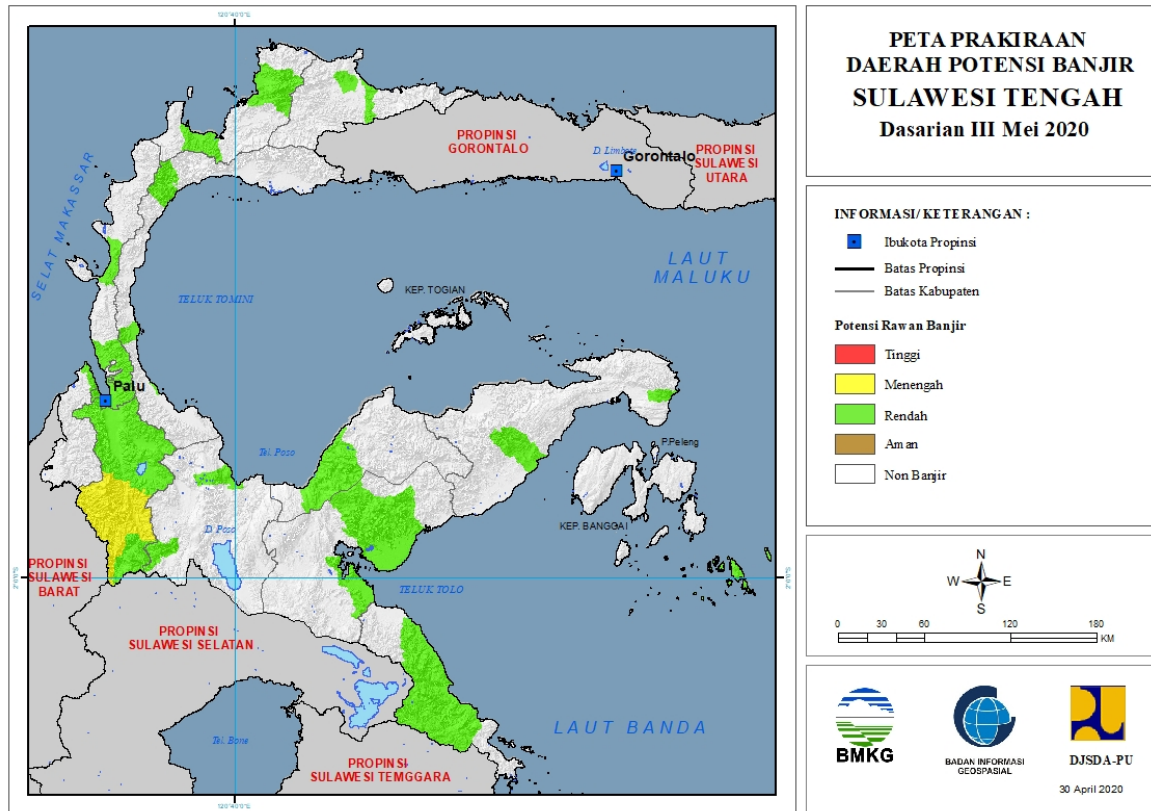


Tabel 26.

TINGKAT POTENSI BANJIR		
TINGGI	MENENGAH	RENDAH
-	Boalemo : (Kec. Botumoita, Tilamuta)	Boalemo : (Kec. Botumoita, Dulupi, Paguyaman, Tilamuta, Wonosari)
	Pahuwato : (Kec. Marisa)	Bone Bolango : (Kec. Suwawa)
		Gorontalo : (Kec. Batudaa, Limboto, Telaga, Tibawa)
		Gorontalo Utara : (Kec. Atinggola, Kwandang, Sumalata)
		Kota Gorontalo : (Kec. Kota Barat, Kota Selatan, Kota Utara)

27. PRAKIRAAN DAERAH POTENSI BANJIR SULAWESI TENGAH DASARIAN III MEI 2020

Gambar 28.



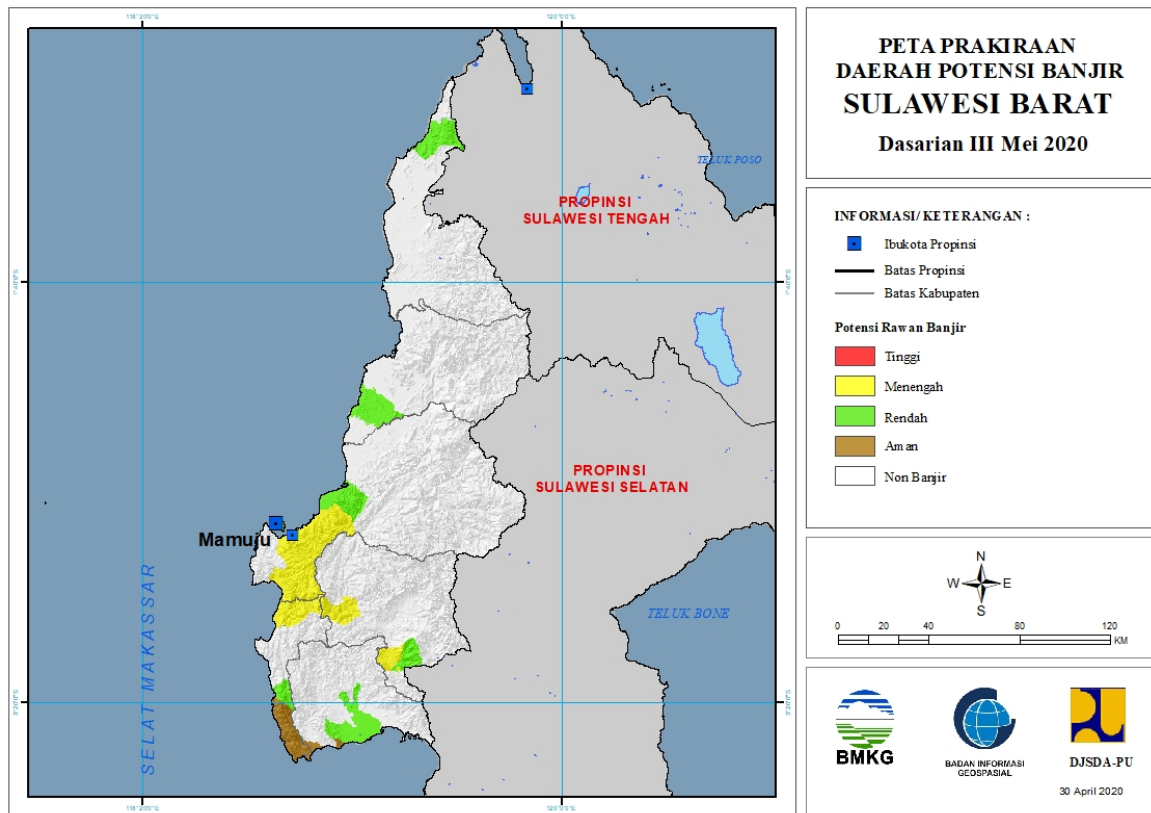
Tabel 27.

TINGKAT POTENSI BANJIR		
TINGGI	MENENGAH	RENDAH
-	Sigi : (Kec. Dolo Selatan, Kulawi, Kulawi Selatan, Lindu, Pipikoro)	Banggai : (Kec. Balantak, Batui)
		Banggai Laut : (Kec. Bokan Kepulauan)
		Buol : (Kec. Bokan, Momunu)
		Donggala : (Kec. Balaesang, Banawa, Labuan, Sindue, Tanantovea)
		Kota Palu : (Kec. Mantikulore, Palu Barat, Palu Selatan, Palu Timur, Palu Utara, Tatanga, Ulujadi)
		Morowali : (Kec. Bahodopi, Bungku Barat, Bungku Tengah, Bungku Timur)
		Morowali Utara : (Kec. Bungku Utara, Petasia, Petasia Timur)
		Parigi Moutong : (Kec. Ampibabo, Parigi, Tinombo)
		Poso : (Kec. Lore Barat, Poso Pesisir)
		Sigi : (Kec. Dolo, Dolo Barat, Dolo Selatan, Gumbasa, Kinovaro, Kulawi, Kulawi)

		Selatan, Lindu, Marawola, Marawola Barat, Nokilalaki, Palolo, Pipikoro, Sigi Biromaru, Tanambulava)
		Tojo Una-Una : (Kec. Tojo)
		Toli Toli : (Kec. Baolan, Dondo, Galang)

28. PRAKIRAAN DAERAH POTENSI BANJIR SULAWESI BARAT DASARIAN III MEI 2020

Gambar 29.

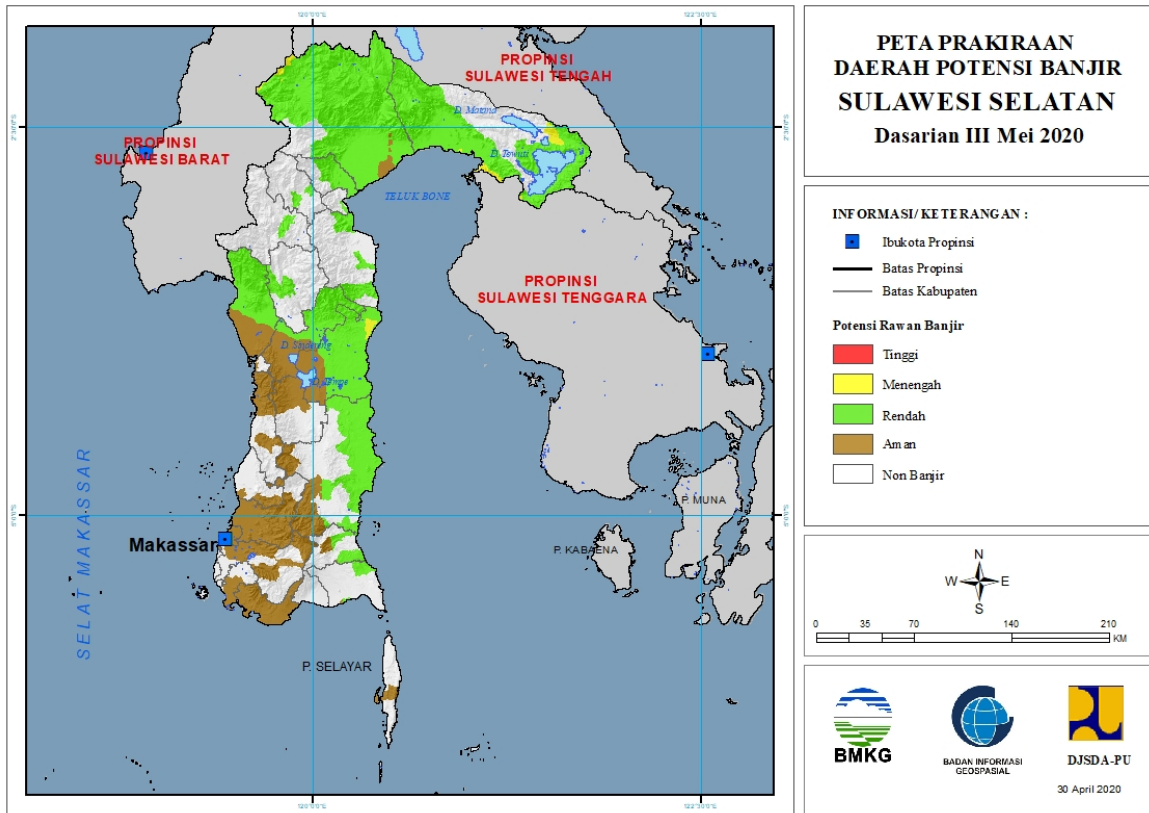


Tabel 28.

TINGKAT POTENSI BANJIR		
TINGGI	MENENGAH	RENDAH
-	Majene : (Kec. Malunda)	Majene : (Kec. Malunda, Sendana)
	Mamasa : (Kec. Mambi, Sumarorong)	Mamasa : (Kec. Sumarorong)
	Mamuju : (Kec. Kalukku, Mamuju, Tapalang)	Mamuju : (Kec. Kalukku, Mamuju, Tapalang)
		Mamuju Tengah : (Kec. Budong-Budong)
		Mamuju Utara : (Kec. Bambalamotu)
		Polewali Mandar : (Kec. Campalagian, Mapilli, Wonomulyo)

29. PRAKIRAAN DAERAH POTENSI BANJIR SULAWESI SELATAN DASARIAN III MEI 2020

Gambar 30.



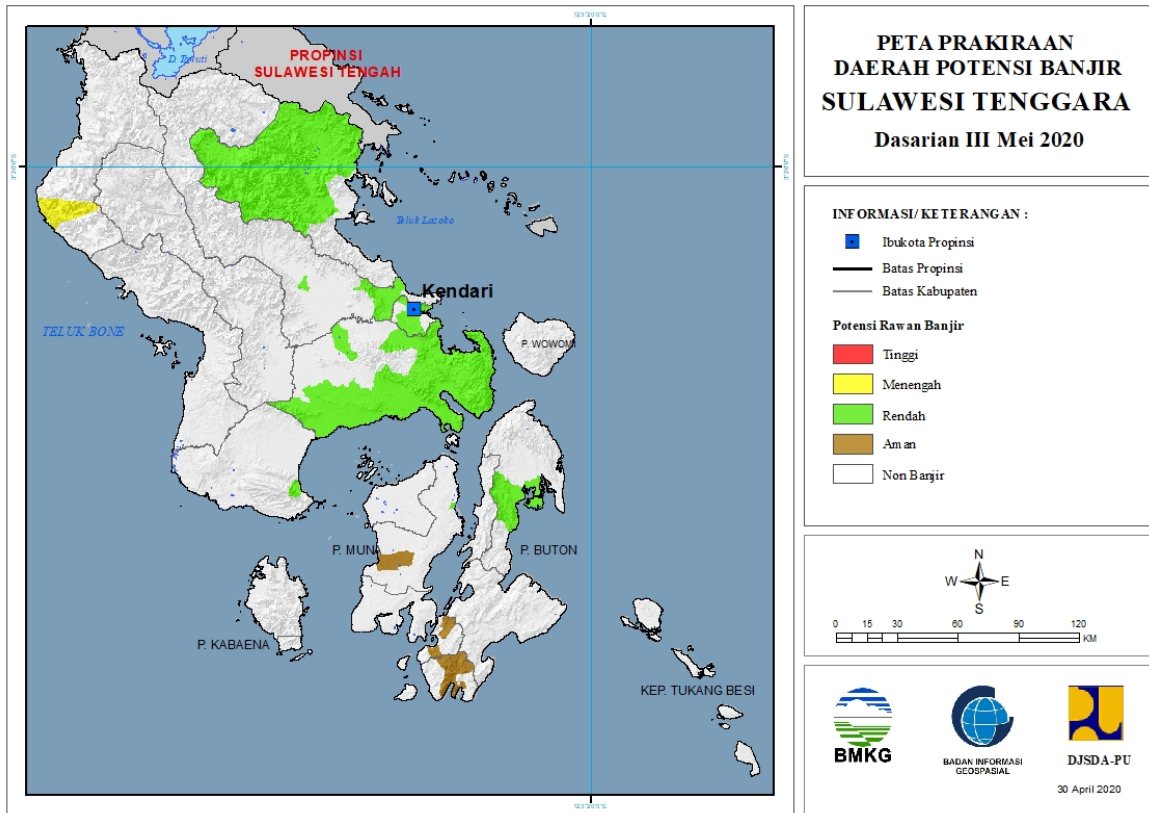
Tabel 29.

TINGKAT POTENSI BANJIR		
TINGGI	MENENGAH	RENDAH
-	Luwu Timur : (Kec. Angkona, Malili, Towuti)	Bone : (Kec. Ajangale, Awangpone, Barebbo, Bontocani, Cenrana, Cina, Dua Boccoe, Kajuara, Libureng, Mare, Palakka, Sibulue, Tanete Riattang, Tanete Riattang Barat, Tanete Riattang Timur, Tellu Siattinge, Tonra)
	Luwu Utara : (Kec. Seko)	Bulukumba : (Kec. Kajang, Ujungbulu)
	Wajo : (Kec. Keera, Pitumpanua)	Enrekang : (Kec. Enrekang)
		Kota Palopo : (Kec. Wara, Wara Selatan, Wara Utara)
		Luwu : (Kec. Bajo, Belopa, Bua, Lamasi, Lamasi Timur, Larompong, Walenrang, Walenrang Timur, Walenrang Utara)
		Luwu Timur : (Kec. Angkona, Burau, Kalaena, Malili, Mangkutana, Tomoni, Tomoni Timur, Towuti, Wotu)
		Luwu Utara : (Kec. Baebunta, Bone Bone, Malangke, Malangke Barat, Mappedeceng,

		Masamba, Rampi, Sabbang, Seko, Sukamaju, Tanalili)
		Pinrang : (Kec. Batu Lappa, Cempa, Duampanua, Lembang, Paleteang, Patampanua, Tiroang)
		Sidenreng Rappang : (Kec. Baranti, Dua Pitue, Kulo, Panca Rijang, Pitu Raise, Pitu Riawa, Wt. Sidenreng)
		Sinjai : (Kec. Sinjai Tengah, Sinjai Utara, Tellu Limpoe)
		Tana Toraja : (Kec. Makale, Makale Selatan)
		Toraja Utara : (Kec. Balusu, Kesu, Rantepao, Tallunglipu, Tikala)
		Wajo : (Kec. Bola, Gilireng, Keera, Majauleng, Maniangpajo, Pammana, Penrang, Pitumpanua, Sajoanging, Takkalalla, Tanasitolo, Tempe)

30. PRAKIRAAN DAERAH POTENSI BANJIR SULAWESI TENGGARA DASARIAN III MEI 2020

Gambar 31.

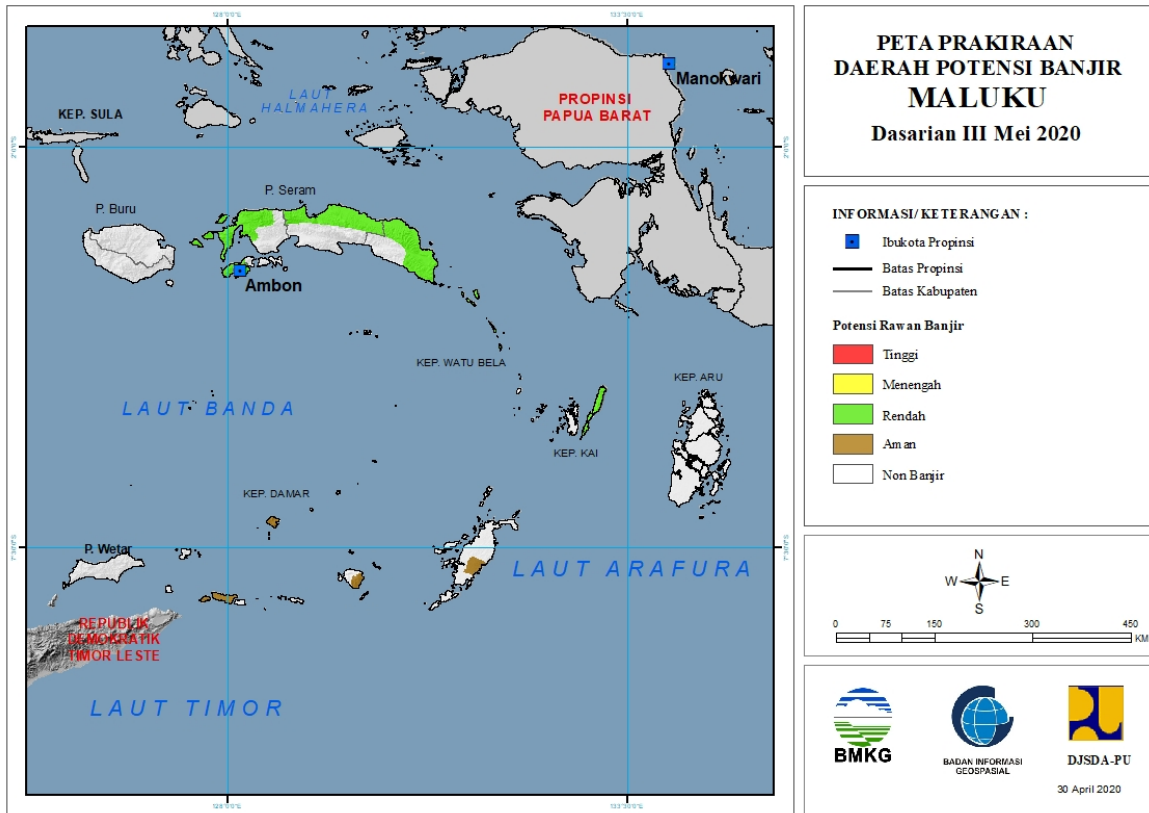


Tabel 30.

TINGKAT POTENSI BANJIR		
TINGGI	MENENGAH	RENDAH
-	Kolaka Utara : (Kec. Lasusua)	Bombana : (Kec. Rumbia)
		Buton Utara : (Kec. Bonegunu)
		Konawe : (Kec. Bondoala, Kapoiala, Sampara, Unaaha)
		Konawe Selatan : (Kec. Andoolo, Kolono, Konda, Laeya, Lainea, Lalembuu, Laonti, Moramo, Moramo Utara, Mowila, Palangga, Palangga Selatan, Tinanggea)
		Konawe Utara : (Kec. Andowia, Asera, Landawe, Langgikima, Oheo, Wiwirano)
		Kota Kendari : (Kec. Baruga, Kadia, Kambu, Kendari, Kendari Barat, Mandonga, Poasia, Wua-Wua)
		Muna : (Kec. Katobu)

31. PRAKIRAAN DAERAH POTENSI BANJIR MALUKU DASARIAN III MEI 2020

Gambar 32.

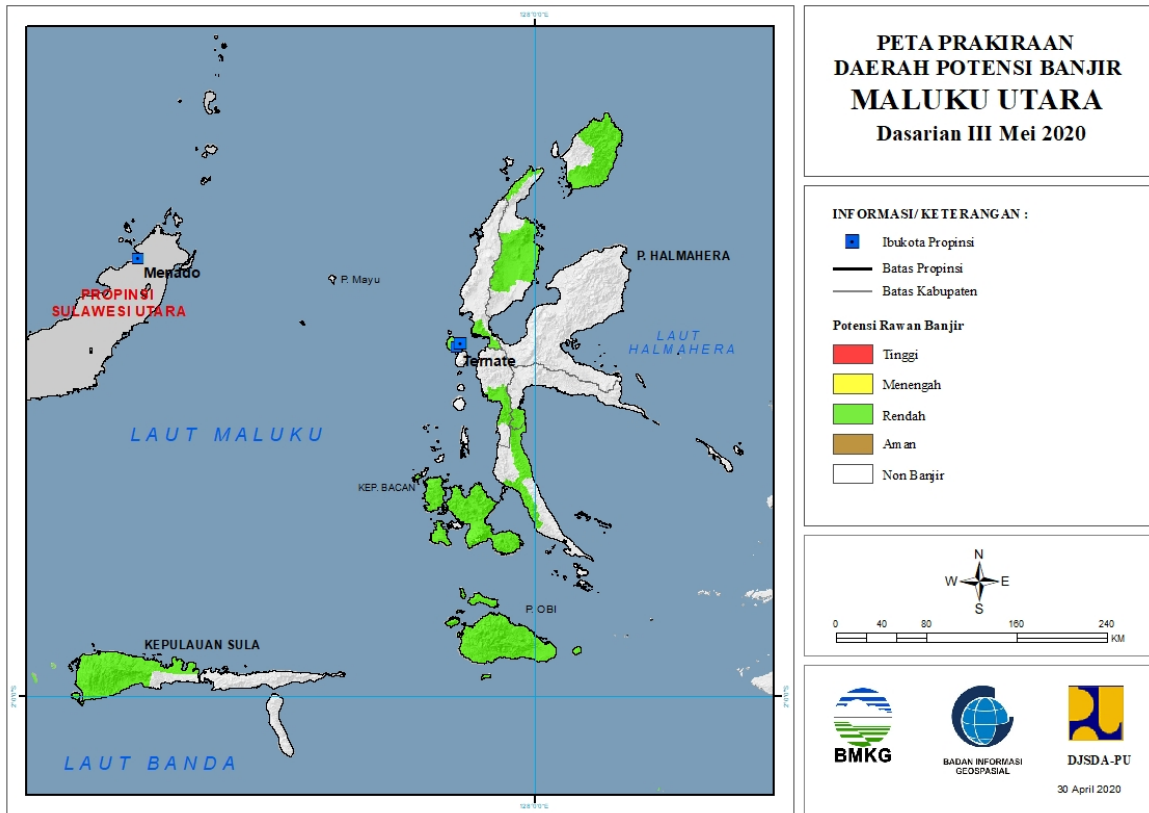


Tabel 31.

TINGKAT POTENSI BANJIR		
TINGGI	MENENGAH	RENDAH
-	-	Kota Ambon : (Kec. Baguala, Leitimur Selatan, Nusaniwe, Sirimau, Telukambon)
		Maluku Tengah : (Kec. Leihitu, Leihitu Barat, Seram Utara, Seram Utara Barat, Seram Utara Timur Kobi, Seram Utara Timur Seti)
		Maluku Tenggara : (Kec. Kei Besar, Kei Besar Selatan, Kei Besar Selatan Barat, Kei Besar Utara Barat, Kei Besar Utara Timur)
		Perlu Konfirmasi : (Kec. Area Perlu Konfirmasi)
		Seram Bagian Barat : (Kec. Huamual, Huamual Belakang, Kairatu Barat, Kepulauan Manipa, Seram Barat, Taniwel)
		Seram Bagian Timur : (Kec. Bula, Bula Barat, Gorom Timur, Kian Darat, Klimury, Pulau Gorom, Pulau Panjang, Seram Timur, Teor, Tutuktolu, Wakate)

32. PRAKIRAAN DAERAH POTENSI BANJIR MALUKU UTARA DASARIAN III MEI 2020

Gambar 33.



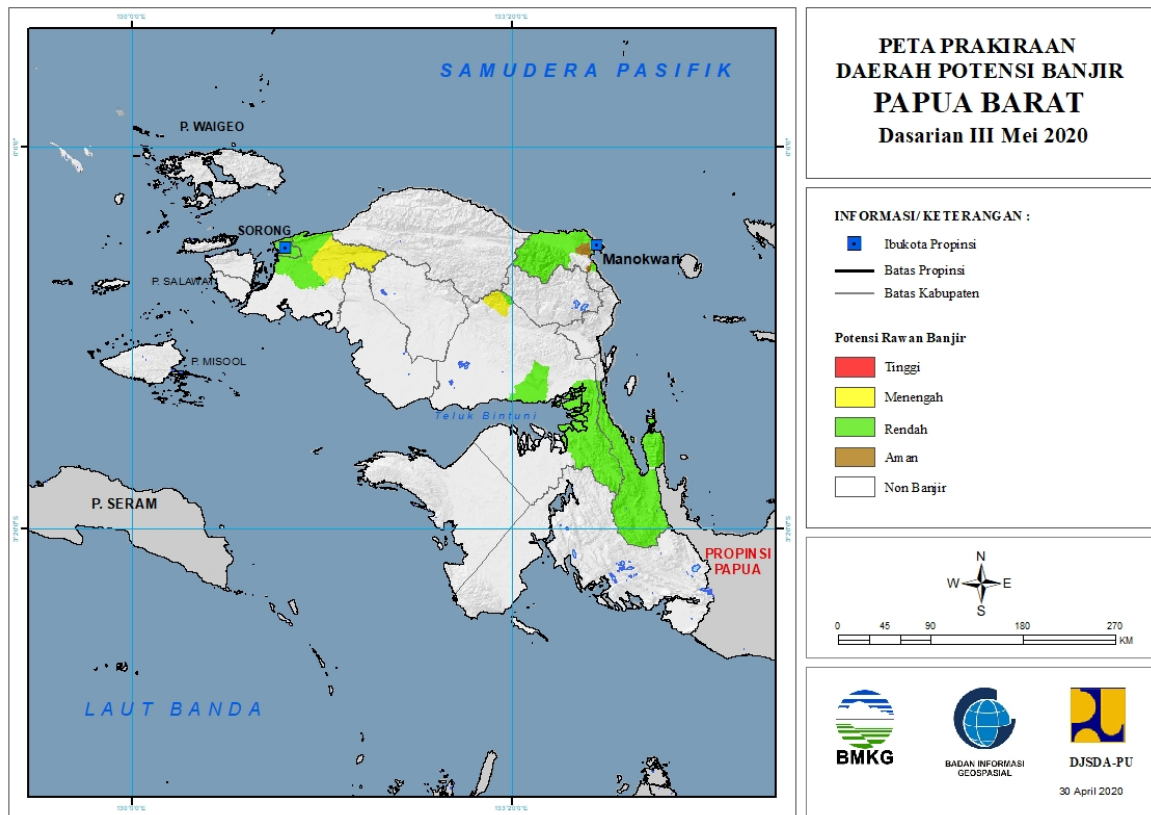
Tabel 32.

TINGKAT POTENSI BANJIR		
TINGGI	MENENGAH	RENDAH
-	-	Halmahera Barat : (Kec. Jailolo Selatan)
		Halmahera Selatan : (Kec. Bacan, Bacan Barat, Bacan Barat Utara, Bacan Selatan, Bacan Timur, Bacan Timur Selatan, Bacan Timur Tengah, Gane Barat, Gane Timur, Kasiruta Barat, Kasiruta Timur, Mandioli Selatan, Mandioli Utara, Obi, Obi Barat, Obi Selatan, Obi Timur, Obi Utara)
		Halmahera Tengah : (Kec. Weda Selatan)
		Halmahera Utara : (Kec. Kao Barat, Kao Utara, Loloda Utara, Tobelo, Tobelo Barat, Tobelo Selatan, Tobelo Tengah, Tobelo Timur, Tobelo Utara)
		Kota Ternate : (Kec. Kota Ternate Selatan, Kota Ternate Tengah, Kota Ternate Utara, Pulau Ternate)
		Pulau Morotai : (Kec. Morotai Jaya, Morotai Selatan, Morotai Timur, Morotai Utara)

		Pulau Taliabu : (Kec. Lede, Tabona, Taliabu Barat, Taliabu Barat Laut, Taliabu Selatan, Taliabu Timur, Taliabu Utara)
		Tidore Kepulauan : (Kec. Oba)

33. PRAKIRAAN DAERAH POTENSI BANJIR PAPUA BARAT DASARIAN III MEI 2020

Gambar 34.

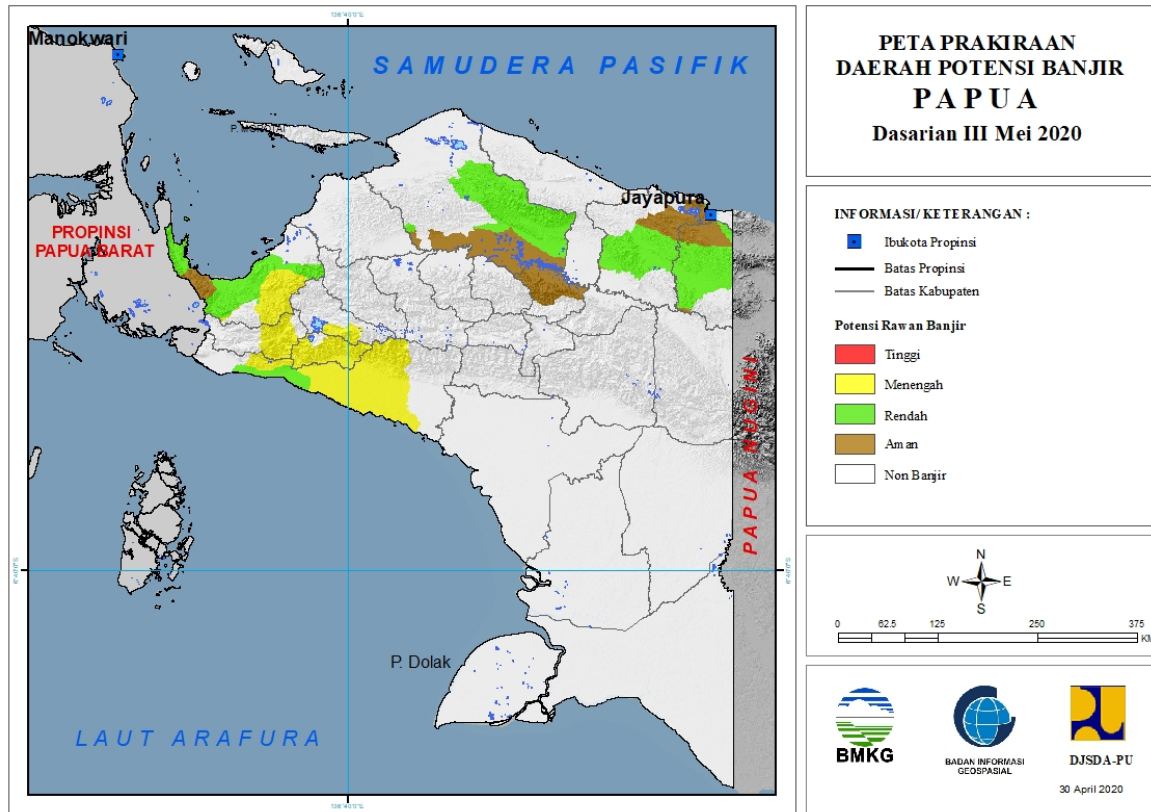


Tabel 33.

TINGKAT POTENSI BANJIR		
TINGGI	MENENGAH	RENDAH
-	SORONG : (Kec. Klamono, Makbon, Sayosa)	KOTA SORONG : (Kec. Sorong, Sorong Barat, Sorong Kepulauan, Sorong Manoi, Sorong Timur, Sorong Utara)
	TELUK BINTUNI : (Kec. Moskona Timur)	MANOKWARI : (Kec. Manokwari Barat, Manokwari Selatan, Manokwari Utara, Masni, Prafi, Sidey)
		SORONG : (Kec. Aimas, Klamono, Makbon, Mayamuk, Sayosa)
		TELUK BINTUNI : (Kec. Bintuni, Kuri, Moskona Timur, Wamesa)
		TELUK WONDAMA : (Kec. Kuriwamesa, Naikere, Nikiwar, Roon, Teluk Duairi, Wamesa, Wasior, Windesi)

34. PRAKIRAAN DAERAH POTENSI BANJIR PAPUA DASARIAN III MEI 2020

Gambar 35.



Tabel 34.

TINGKAT POTENSI BANJIR		
TINGGI	MENENGAH	RENDAH
-	DEIYAI : (Kec. Bowobado, Kاپiraya, Tigi Barat)	DEIYAI : (Kec. Kاپiraya)
	DOGIYAI : (Kec. Dogiyai, Kamu, Kamu Selatan, Mapia, Mapia Barat, Mapia Tengah)	JAYAPURA : (Kec. Kaureh, Yapsi)
	MIMIKA : (Kec. Amar, Iwaka, Kuala Kencana, Kwamki Narama, Mimika Barat, Mimika Barat Tengah, Mimika Baru, Mimika Tengah, Mimika Timur, Mimika Timur Jauh, Tembagapura, Wania)	KEEROM : (Kec. Arso, Arso Barat, Arso Timur, Mannem, Senggi, Skanto, Waris)
	NABIRE : (Kec. Dipa, Makimi, Siriwo, Uwapa)	KOTA JAYAPURA : (Kec. Abepura, Jayapura Selatan)
	PANIAI : (Kec. Bibida, Paniai Timur)	MAMBERAMO RAYA : (Kec. Mamberamo Hulu, Mamberamo Tengah, Rufaer)
		MAMBERAMO TENGAH : (Kec. Megambilis)
		MIMIKA : (Kec. Amar, Mimika Barat, Mimika Barat Tengah, Mimika Timur Jauh)
		NABIRE : (Kec. Dipa, Makimi, Nabire, Nabire Barat, Teluk Kimi, Teluk Umar, Uwapa, Wanggar, Yaro, Yaur)