

PRAKIRAAN DAERAH POTENSI BANJIR

UPDATE 30 APRIL 2020

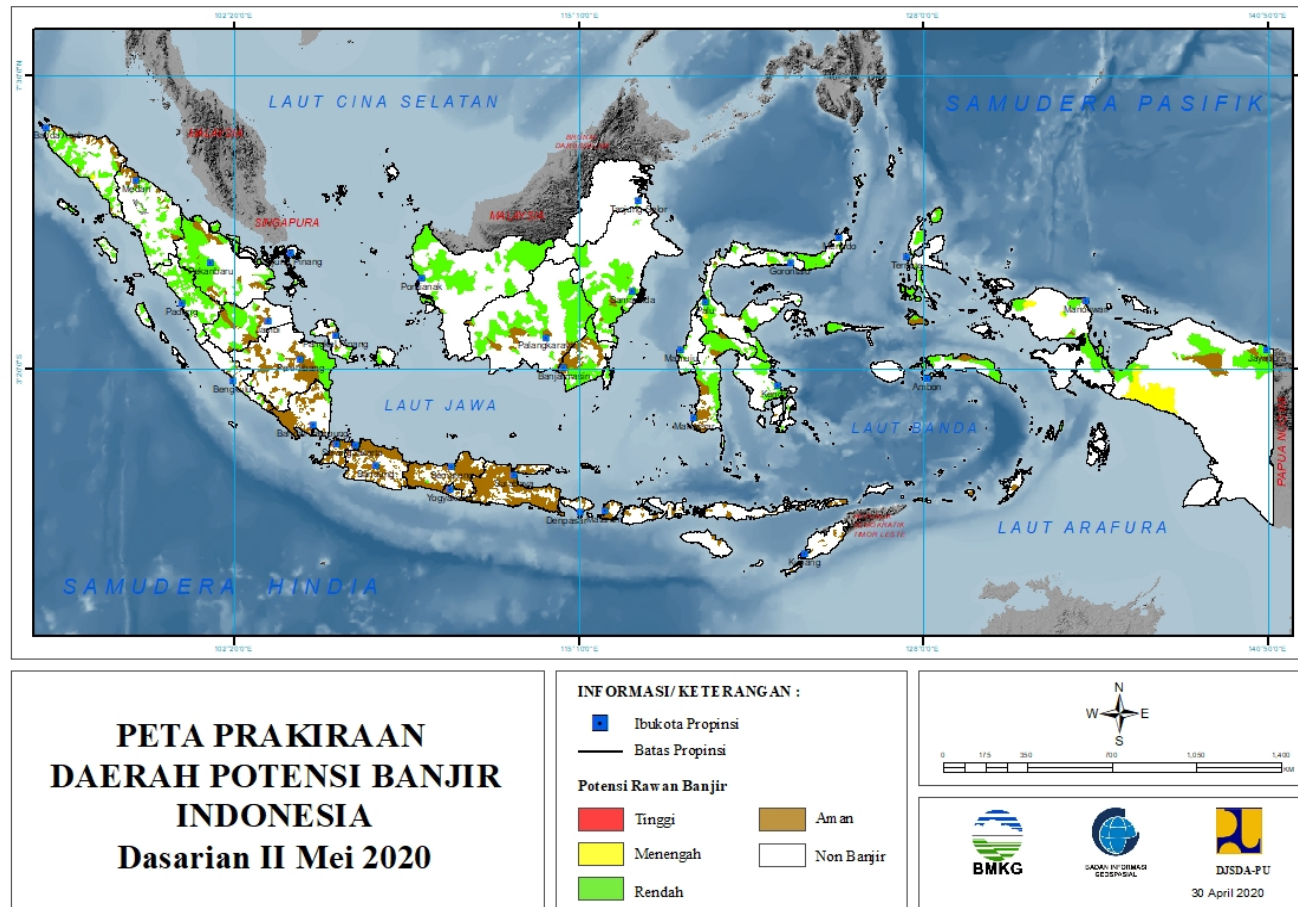
DAS 2 MEI 2020



BADAN METEOROLOGI KLIMATOLOGI DAN GEOFISIKA

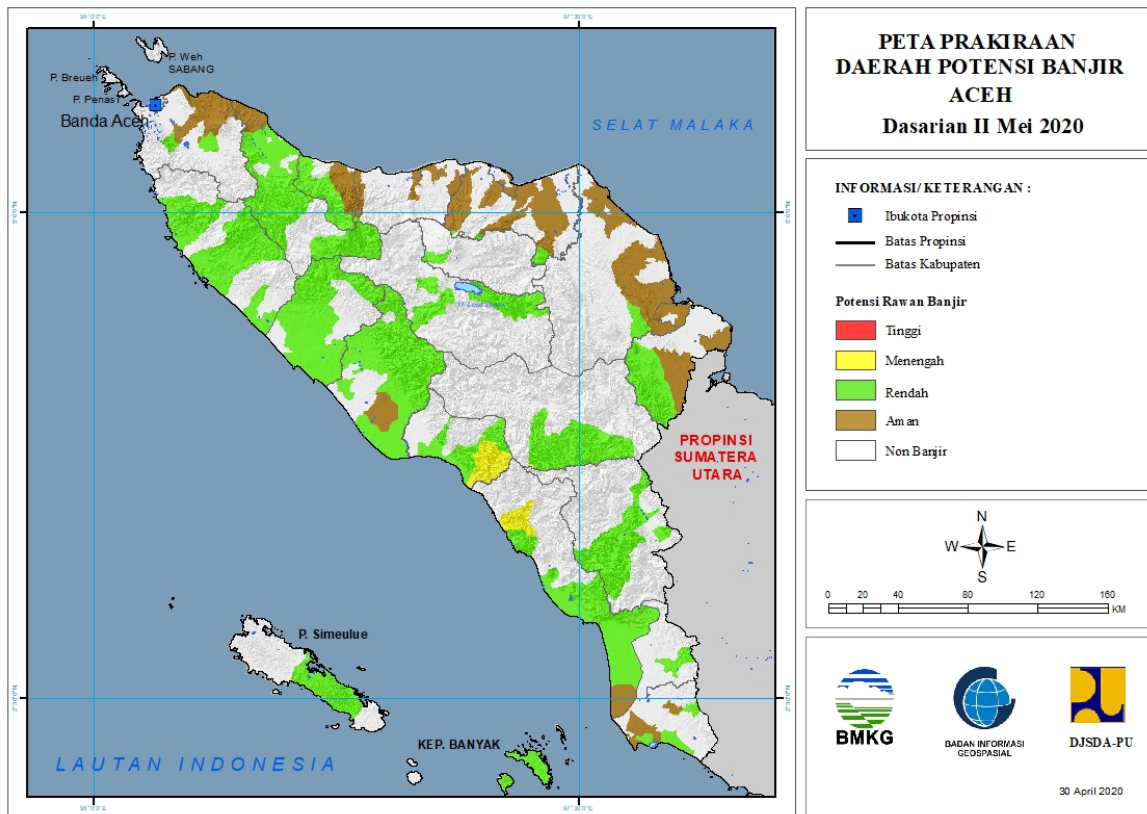
PRAKIRAAN DAERAH POTENSI BANJIR INDONESIA II MEI 2020

Gambar 1.



1. PRAKIRAAN DAERAH POTENSI BANJIR ACEH DASARIAN II MEI 2020

Gambar 2.



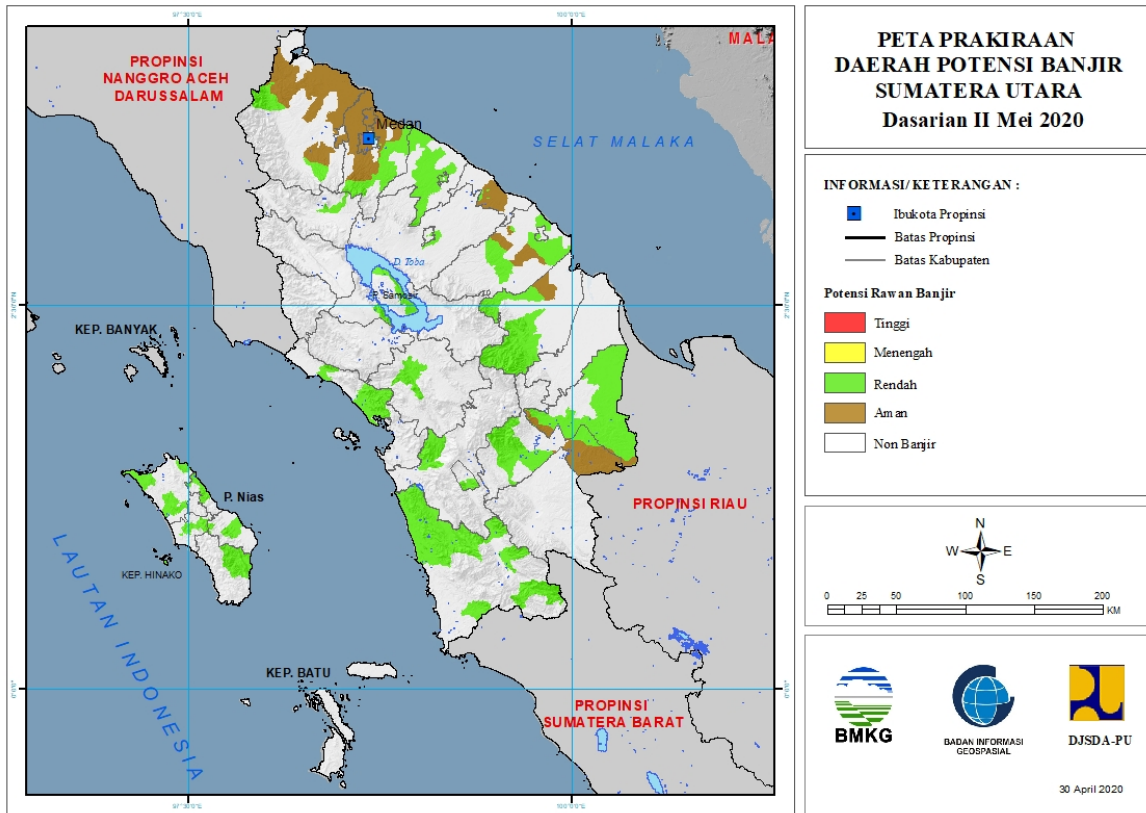
Tabel 1.

TINGKAT POTENSI BANJIR		
TINGGI	MENENGAH	RENDAH
-	ACEH BARAT DAYA : (Kec. BLANGPIDIE, LEMBAHSABIL, MANGGENG, TANGAN-TANGAN)	ACEH BARAT : (Kec. BUBON, JOHANPAHWALAN, KAWAY XVI, MEUREUBO, PANTONREU, SAMATIGA, SUNGAIMAS, WOYLA, WOYLA BARAT, WOYLA TIMUR)
	ACEH SELATAN : (Kec. SAMADUA, SAWANG, TAPAKTUAN)	ACEH BARAT DAYA : (Kec. BLANGPIDIE, KUALABATEE, LEMBAHSABIL, MANGGENG, SETIA, SUSOH, TANGAN-TANGAN)
	GAYOLUES : (Kec. BLANGPEGAYON)	ACEH BESAR : (Kec. INDRAPURI, SEULIMEUM)
		ACEH SELATAN : (Kec. BAKONGAN, BAKONGAN TIMUR, KLUET SELATAN, KLUET UTARA, KOTABAHAGIA, SAMADUA, SAWANG, TAPAKTUAN, TRUMON, TRUMON TENGAH, TRUMON TIMUR)
		ACEH SINGKIL : (Kec. PULAU PANGGUNG, SIMPANG KANAN, SINGKIL, SINGKIL UTARA)

		ACEH TAMIANG : (Kec. BANDARPUSAKA, TAMIANG HULU, TENGGULUN)
		ACEH TENGAH : (Kec. BINTANG, PEGASING, SILIHNARA)
		ACEH TENGGARA : (Kec. BABUSSALAM, BADAR, BAMBEL, LAWEALAS, LAWESIGALA-GALA)
		ACEH TIMUR : (Kec. BIREMBAYEUN, RANTAUSELAMAT)
		ACEH UTARA : (Kec. COTGIREK, SAWANG, TANAHLUAS)
		ACEHJAYA : (Kec. INDRAJAYA, KRUENGSABEE, SAMPOINIET, SETIABAKTI, TEUNOM)
		BENERMERIAH : (Kec. TIMANGGAJAH)
		BIREUEN : (Kec. SAMALANGA)
		GAYOLUES : (Kec. BLANGPEGAYON, PUTRIBETUNG)
		NAGANRAYA : (Kec. BEUTONG, DARULMAKMUR, KUALA, SEUNAGAN, SEUNAGAN TIMUR, TRIPAMAKMUR)
		PIDIE : (Kec. BATEE, DELIMA, GEUMPANG, GLUMPANG TIGA, INDRAJAYA, KEMBANGTANJONG, MILA, MUTIARA, PADANGTIJI, PEUKANBARO, PIDIE, SAKTI, SIMPANG TIGA, TANGSE, TIRO/TRUSEB, TITEUE)
		PIDIEJAYA : (Kec. BANDAR DUA, BANDARBARU, MEURAH DUA, MEUREUDU, ULIM)
		SIMEULUE : (Kec. SIMEULUE BARAT, SIMEULUE TENGAH, SIMEULUE TIMUR)
		SUBULUSSALAM : (Kec. SIMPANG KIRI)

2. PRAKIRAAN DAERAH POTENSI BANJIR SUMATERA UTARA DASARIAN II MEI 2020

Gambar 3.



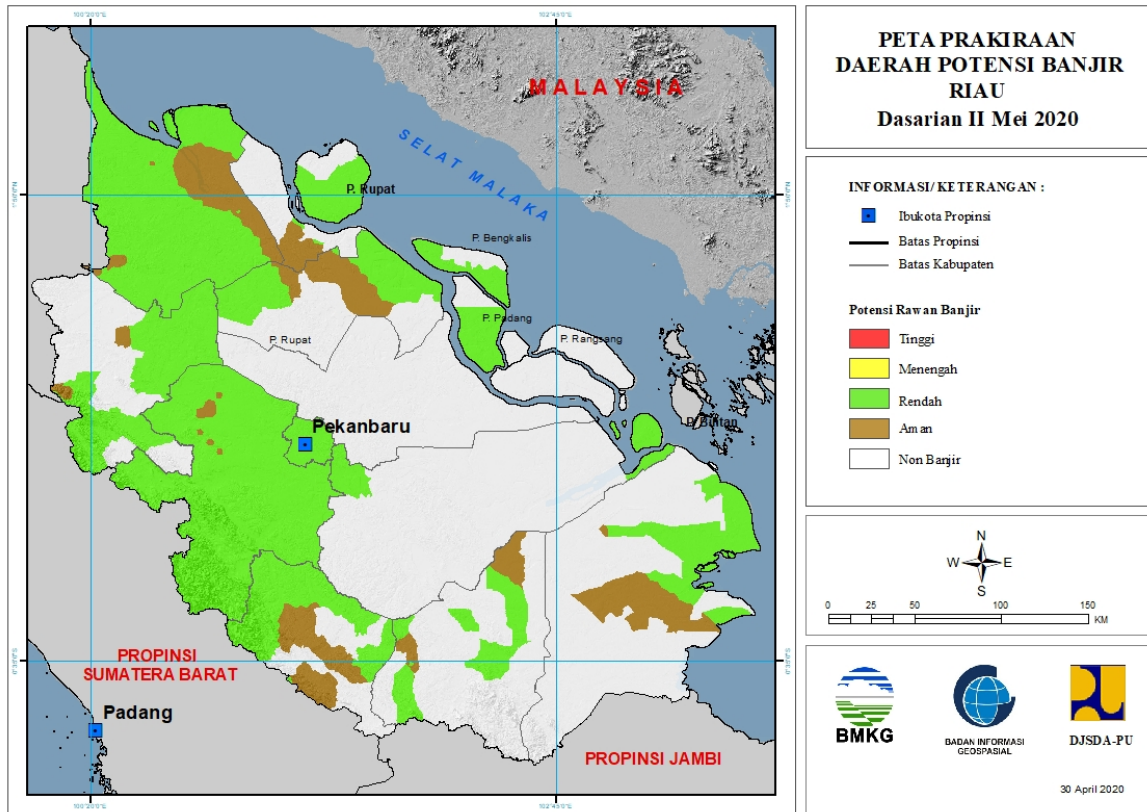
Tabel 2.

TINGKAT POTENSI BANJIR		
TINGGI	MENENGAH	RENDAH
-	-	ASAHAN : (Kec. BUNTUPANE, KISARAN BARAT, RAHUNING, SEIKEPAYANG, SETIAJANJI, SIMPANG EMPAT, TANJUNGBALAI, TELUKDALAM, TINGGIRAJA)
		BATUBARA : (Kec. LIMAPULUH)
		DELISERDANG : (Kec. BANGUNPURBA, BERINGIN, BIRU-BIRU, LUBUKPAKAM, PAGARMERBAU, PANTAILABU, PERCUTSEITUAN, SENEMBAHTANJUNG MUDA HILIR, SIBOLANGIT, TANJUNGMORAWA)
		KARO : (Kec. BERASTAGI, PAYUNG, SIMPANG EMPAT)
		KOTA GUNUNG SITOLI : (Kec. GUNUNG SITOLI)
		KOTA TEBINGTINGGI : (Kec. BAJENIS, PADANG HILIR, PADANG HULU, RAMBUTAN)

		LABUHANBATU SELATAN : (Kec. KAMPUNGRAKYAT, SUNGAI KANAN, TORGAMBA)
		LABUHANBATU UTARA : (Kec. AEKNATAS, KUALUH HULU, NA SEMBILAN SEPULUH)
		LANGKAT : (Kec. BESITANG, KUALA, SALAPIAN, SEILEPAN)
		MANDAILINGNATAL : (Kec. KOTANOPAN, MUARABATANGGADIS, MUARASIPONGI, PANYABUNGAN, RANTOBAEK, SIABU)
		NIAS : (Kec. GIDO, IDANO IGAWO)
		NIAS BARAT : (Kec. LOLOFITU MOI, MANDREHE, SIROMBO)
		NIAS SELATAN : (Kec. GOMO, LAHUSA)
		NIAS UTARA : (Kec. ALASA, LAHEWA, TUHEMBERUA)
		PADANGLAWAS UTARA : (Kec. PADANGBOLAK, SIMANGAMBAT)
		PADANGSIDIMPUAN : (Kec. PADANGSIDIMPUAN TENGGARA)
		PEMATANGSIANTAR : (Kec. SIANTAR BARAT, SIANTAR TIMUR)
		SAMOSIR : (Kec. ONANRUNGGU, SIMANINDO, SITIO-TIO)
		SERDANGBEDAGAI : (Kec. DOLOKMASIHUL, PANTAICERMIN, PERBAUNGAN, SEIRAMPAH, SISPIS, TEBINGTINGGI)
		SIMALUNGUN : (Kec. SIANTAR)
		TANJUNGBALAI : (Kec. DATUKBANDAR)
		TAPANULI SELATAN : (Kec. BATANGTORU)
		TAPANULI TENGAH : (Kec. ANDAMDEWI, BARUS, KOLANG, SORKAM)
		TAPANULI UTARA : (Kec. SIPOHOLON, TARUTUNG)

3. PRAKIRAAN DAERAH POTENSI BANJIR RIAU DASARIAN II MEI 2020

Gambar 4.



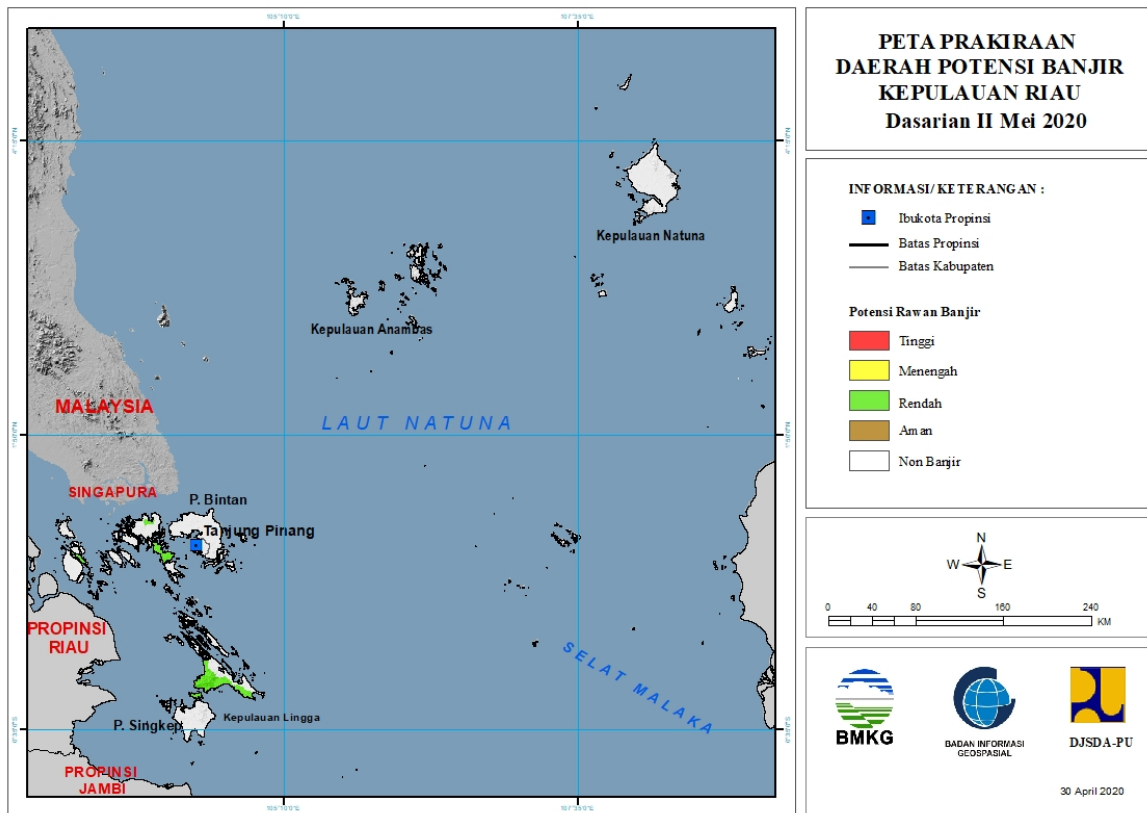
Tabel 3.

TINGKAT POTENSI BANJIR		
TINGGI	MENENGAH	RENDAH
-	-	BENGKALIS : (Kec. BENGKALIS, BUKITBATU, MANDAU, RUPAT)
		INDRAGIRI HILIR : (Kec. BATANGTUAKA, GAUNGANAKSERKA, KATEMAN, KUALA INDRAGIRI, MANDAH)
		INDRAGIRI HULU : (Kec. PASIR PENYU, PERANAP, RENGAT, SEBERIDA)
		KAMPAR : (Kec. BANGKINANG, BANGKINANGSEBERANG, GUNUNGSAHILAN, KAMPAR, KAMPAR KIRI, KAMPAR TIMUR, KAMPAR UTARA, KAMPARKIRI HILIR, KAMPARKIRI HULU, KAMPARKIRI TENGAH, KOTOKAMPARHULU, KUOK, PERHENTIANRAJA, RUMBIOJAYA, SALO, SIAK HULU, TAMBANG, TAPUNG, TAPUNG HILIR, TAPUNG HULU, TIGABELASKOTOKAMPAR)
		KEPULAUAN MERANTI : (Kec. MERBAU)
		KOTA DUMAI : (Kec. BUKITKAPUR, DUMAI BARAT)
		KUANTANSENGINGI : (Kec. CERENTI, KUANTAN HILIR,

		KUANTAN TENGAH, KUANTANMUDIK, LOGASTANAHDARAT, SINGINGI, SINGINGI HILIR)
		PEKANBARU : (Kec. BUKITRAYA, LIMAPULUH, MARPOYANDAMAI, PAYUNGSEKAKI, PEKANBARUKOTA, RUMBAI, RUMBAIPESISIR, SAIL, SENAPELAN, SUKAJADI, TAMPAN, TENAYANRAYA)
		PELALAWAN : (Kec. BANDARSEIKIJANG, KUALAKAMPAR)
		ROKAN HILIR : (Kec. BAGANSINEMBAH, BANGKO, BANGKOPUSAKO, KUBU, KUBUBABUSALAM, PASIRLIMAUKAPAS, PUJUD, RANTAUKOPAR, RIMBAMELINTANG, SIMPANG KANAN, SINABOI, TANAHPUTIH, TANAHPUTIHTANJUNGMELOWAN)
		ROKAN HULU : (Kec. BONAI DARUSSALAM, KEPENUHAN, KUNTODARUSSALAM, RAMBAH, ROKANEMPATKOTO, TANDUN)

4. PRAKIRAAN DAERAH POTENSI BANJIR KEPULAUAN RIAU DASARIAN II MEI 2020

Gambar 5.

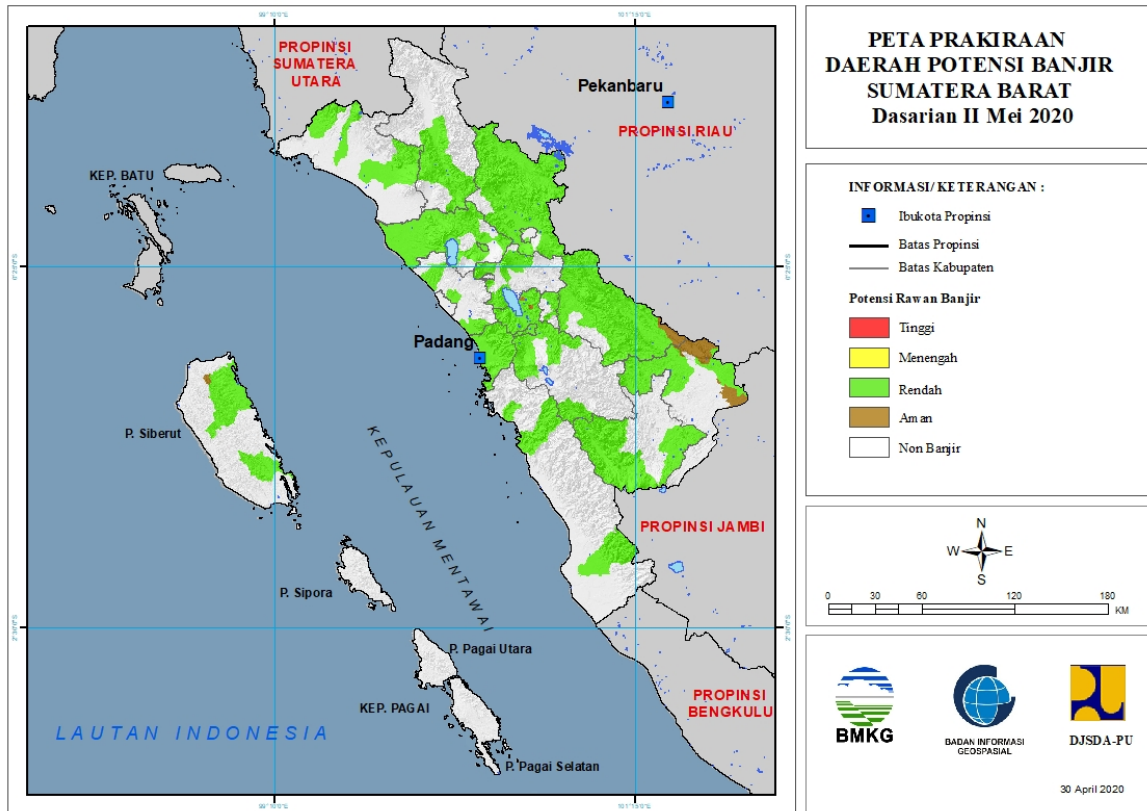


Tabel 4.

TINGKAT POTENSI BANJIR		
TINGGI	MENENGAH	RENDAH
-	-	KARIMUN : (Kec. KUALAKAMPAR)
		KOTA BATAM : (Kec. BATAMKOTA, KUALAKAMPAR)
		LINGGA : (Kec. LINGGA)

5. PRAKIRAAN DAERAH POTENSI BANJIR SUMATERA BARAT DASARIAN II MEI 2020

Gambar 6.



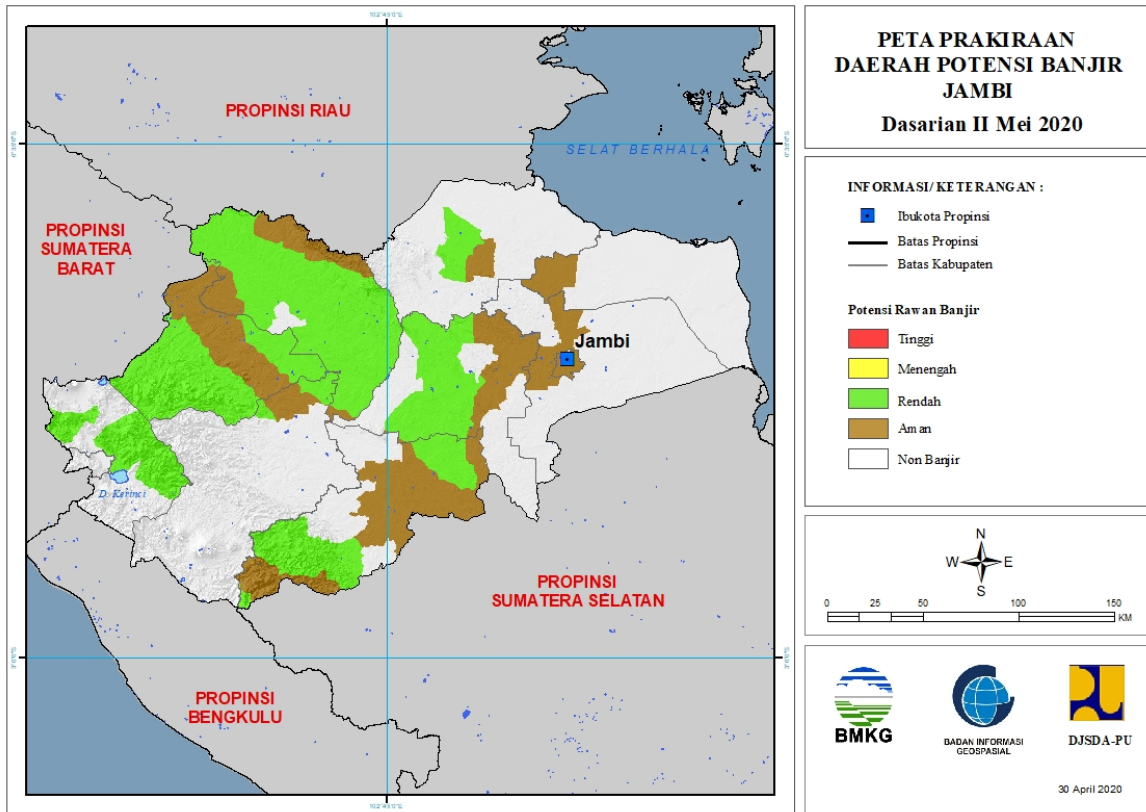
Tabel 5.

TINGKAT POTENSI BANJIR		
TINGGI	MENENGAH	RENDAH
-	-	AGAM : (Kec. AMPEKKOTO, AMPEKNAGARI, BANUHAMPU, BASO, LUBUKBASUNG, PALEMBAYAN, PALUPUH, TANJUNGMUTIARA, TANJUNGRAYA, TILATANGKAMANG)
		DHARMASRAYA : (Kec. KOTOSALAK, PADANGLAWEH, PULAUPUNJUNG, SEMBILANKOTO, TIMPEH, TIUMANG)
		KEPULAUAN MENTAWAI : (Kec. SIBERUT SELATAN, SIBERUT UTARA)
		KOTA BUKITTINGGI : (Kec. AURBIRUGOTIGOBALAH, GUGUKPANJANG, MANDIANGINKOTOSELAYAN)
		KOTA PADANG : (Kec. BUNGUSTELUKKABUNG, KOTOTENGAH, KURANJI, LUBUKBEGALUNG, LUBUKKILANGAN, NANGGALO, PADANG BARAT, PADANG SELATAN, PADANG)

		TIMUR, PADANG UTARA, PAUH)
		KOTA PAYAKUMBUH : (Kec. LAMPOSITIGONAGORI, PAYAKUMBUH SELATAN)
		KOTA SAWAHLUNTO : (Kec. LEMBAHSEGAR, TALAWI)
		KOTA SOLOK : (Kec. ENAMSUKU, TANJUNGPAKU)
		LIMAPULUHKOTA : (Kec. AKABILURU, BUKITBARISAN, GUGUAK, HARAU, KAPURSEMBILAN, LAREHSAGOHALABAN, MUNGKA, PANGKALANKOTOBARU, PAYAKUMBUH, SITUJUAHLIMONAGARI, SULIKI)
		PADANG PARIAMAN : (Kec. BATANGANAI, SUNGAIGERINGGING, SUNGAILIMAU, TUJUH KOTO SUNGAI SARIK)
		PASAMAN : (Kec. BONJOL, LUBUKSIKAPING, PANTI)
		PASAMAN BARAT : (Kec. LEMBAHMELINTANG, PASAMAN, RANAHBATAHAN, TALAMAU)
		PESISIR SELATAN : (Kec. BASAAMPEK BALAITAPAN, BATANGKAPAS, BAYANG, RANAHAMPEKHULUTAPAN)
		SIJUNJUNG : (Kec. KAMANGBARU, KOTOTUJUH, KUPITAN, SIJUNJUNG, SUMPURKUDUS, TANJUNGGADANG)
		SOLOK : (Kec. GUNUNGTALANG, JUJUNGSIRIH, KOTOBARU, PANTAICERMIN, PAYUNGSEKAKI, SEMBILANKOTO SUNGAILASI, SEPULUHKOTODIATAS, SEPULUHKOTOSINGKARAK)
		SOLOK SELATAN : (Kec. KOTOPARIKGADANGDIATEH, PAUH DUO, SANGIR, SANGIRBALAIJINGGO, SUNGAIPAGU)
		TANAHDATAR : (Kec. BATIPUH SELATAN, PARIANGAN, SALIMPAUNG, SEPULUHKOTO, SUNGAI TARAB, SUNGAYANG)

6. PRAKIRAAN DAERAH POTENSI BANJIR JAMBI DASARIAN II MEI 2020

Gambar 7.



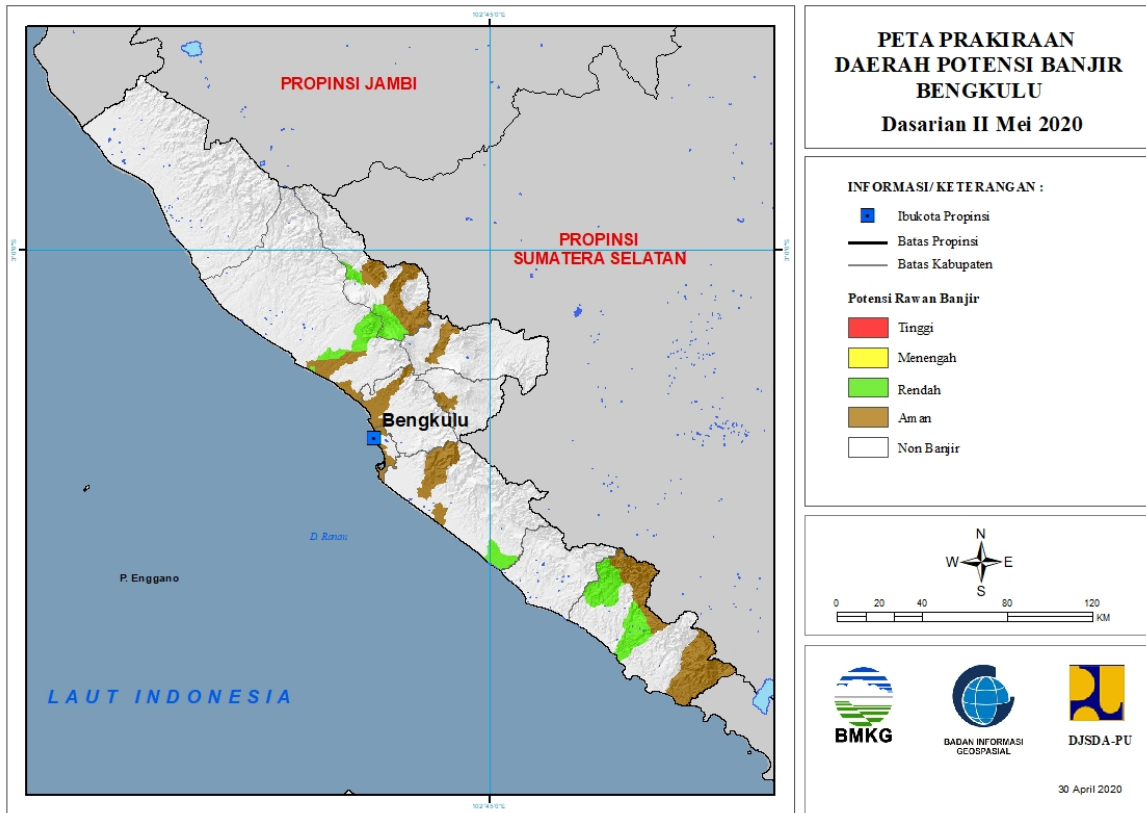
Tabel 6.

TINGKAT POTENSI BANJIR		
TINGGI	MENENGAH	RENDAH
-	-	BATANGHARI : (Kec. BATHIN DUA PULUH EMPAT, MERSAM, MUARABULIAN, MUARATEMBESI, PEMAYUNG)
		BUNGO : (Kec. BATHIN DUA BABEKO, BATHIN DUA PELAYANG, BATHIN TIGA, BATHIN TIGA ULU, BUNGODANI, JUJUHAN, JUJUHAN ILIR, LIMBURLUBUKMENGKUANG, MUKO-MUKO BATHIN TUJUH, PASARMUARABUNGO, PELEPAT, PELEPAT ILIR, RANTAUPANDAN, RIMBOTENGAH, TANAHSEPPENGALLINTAS, TANAHTUMBUH)
		KERINCI : (Kec. AIRHANGAT, AIRHANGAT TIMUR, BATANGMERANGIN, DANAUKERINCI, GUNUNGKERINCI, SITUNJAULAUT)
		MERANGIN : (Kec. TABIR, TABIR ILIR, TABIR TIMUR)

		SAROLANGUN : (Kec. BATANGASAI, LIMUN, MANDIANGIN)
		TANJUNGPABUNG BARAT : (Kec. TEBINGTINGGI, TUNGKALULU)
		TEBO : (Kec. KOTO ILIR TUJUH, KOTO TUJUH, MUARATABIR, RIMBO ULU, RIMBOBUJANG, SERAISERUMPUN, SUMAY, TEBO ILIR, TEBO TENGAH, TEBO ULU, TENGAH ILIR)

7. PRAKIRAAN DAERAH POTENSI BANJIR BENGKULU DASARIAN II MEI 2020

Gambar 8.

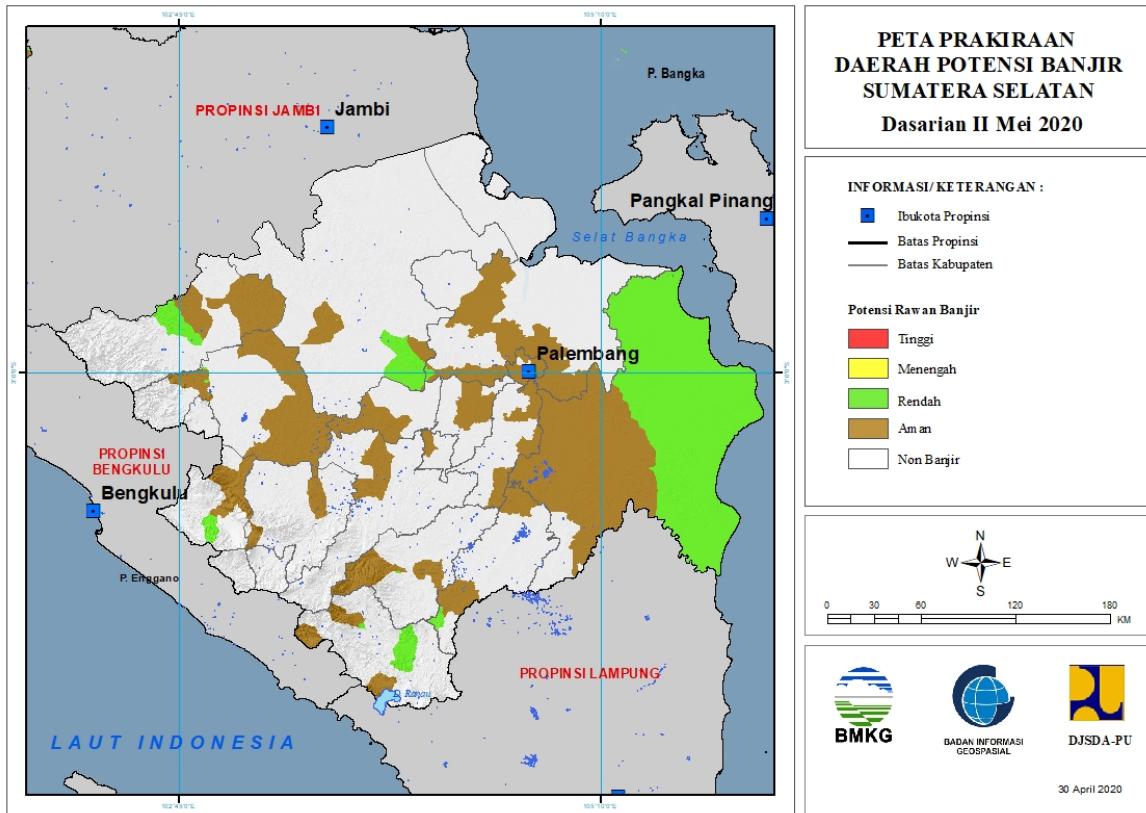


Tabel 7.

TINGKAT POTENSI BANJIR		
TINGGI	MENENGAH	RENDAH
-	-	BENGKULU UTARA : (Kec. AIRPADANG, ARGAMAKMUR, LAIS)
		KAUR : (Kec. KAUR TENGAH, LUAS, MUARASAHUNG, PADANGGUCI ULU)
		LEBONG : (Kec. AMEN, LEBONG SELATAN, LEBONG UTARA, RIMBOPENGADANG, URAMJAYA)
		SELUMA : (Kec. SEMIDANGALASMARAS)

8. PRAKIRAAN DAERAH POTENSI BANJIR SUMATERA SELATAN DASARIAN II MEI 2020

Gambar 9.

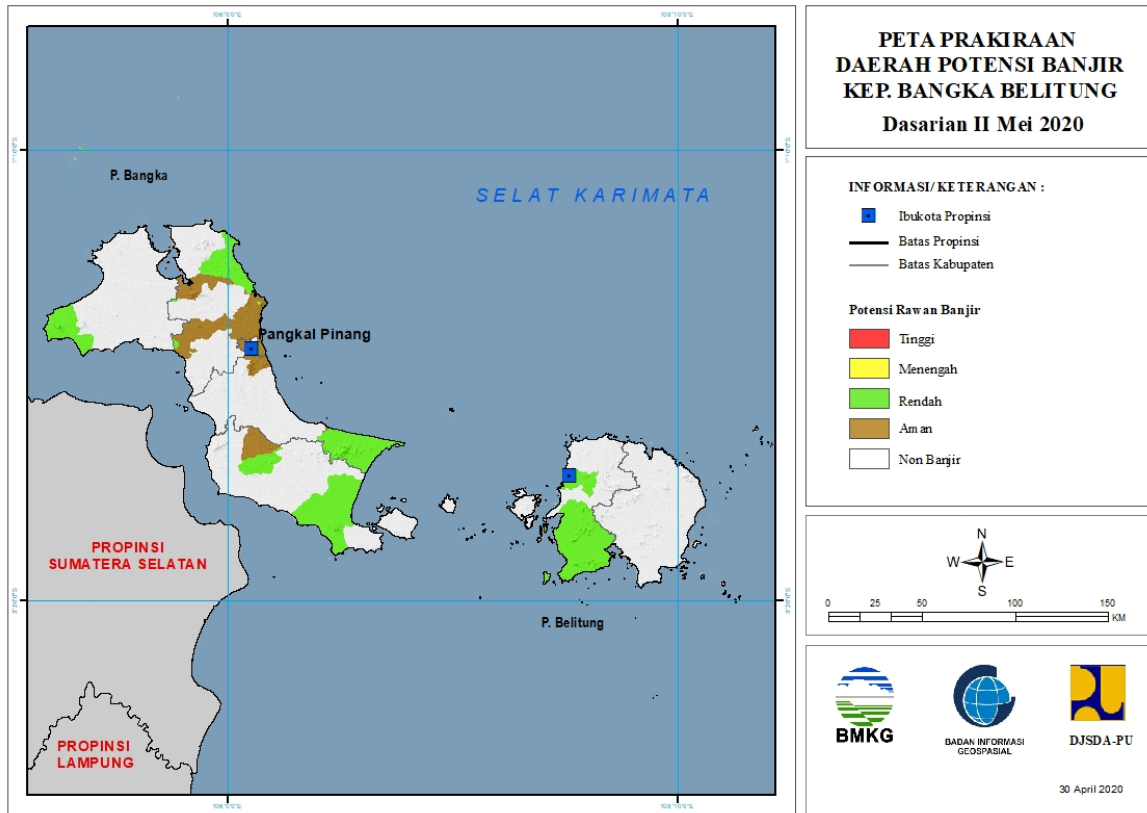


Tabel 8.

TINGKAT POTENSI BANJIR		
TINGGI	MENENGAH	RENDAH
-	-	BANYUASIN : (Kec. RANTAUBAYUR)
		EMPAT LAWANG : (Kec. PENDOPO)
		MUSIBANYUASIN : (Kec. BABATTOMAN, LAIS)
		MUSIRAWAS : (Kec. SUKUTENGAHLAKITANULUTERAWAS)
		MUSIRAWAS UTARA : (Kec. RAWAS ULU, RUPIT)
		OGANKOMERING ILIR : (Kec. AIRSUGIHAN, CENGAL, PANGKALANLAMPAM, SUNGAIMENANG, TULUNGSELAPAN)
		OGANKOMERING ULU : (Kec. PENGADONAN)
		OGANKOMERINGULU SELATAN : (Kec. BUAYRAWAN, MUARADUA)
		OGANKOMERINGULU TIMUR : (Kec. BUNGAMAYANG)

9. PRAKIRAAN DAERAH POTENSI BANJIR KEPULAUAN BANGKA BELITUNG DASARIAN II MEI 2020

Gambar 10.

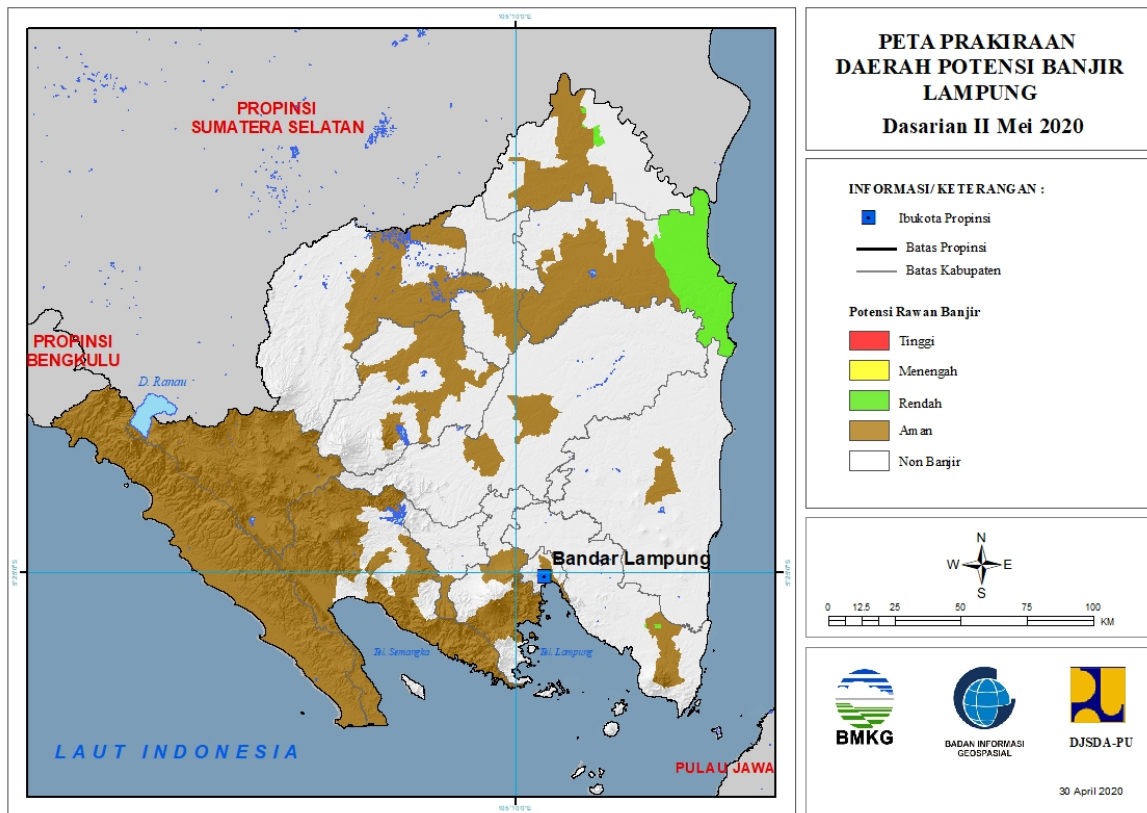


Tabel 9.

TINGKAT POTENSI BANJIR		
TINGGI	MENENGAH	RENDAH
-	-	BANGKA : (Kec. PUDINGBESAR, RIAUSILIP, SUNGAILIAT)
		BANGKA BARAT : (Kec. MUNTOK)
		BANGKA SELATAN : (Kec. PAYUNG, TOBOALI)
		BANGKA TENGAH : (Kec. LUBUK BESAR)
		BELITUNG : (Kec. MEMBALONG, TANJUNGPANDAN)

10. PRAKIRAAN DAERAH POTENSI BANJIR LAMPUNG DASARIAN II MEI 2020

Gambar 11.

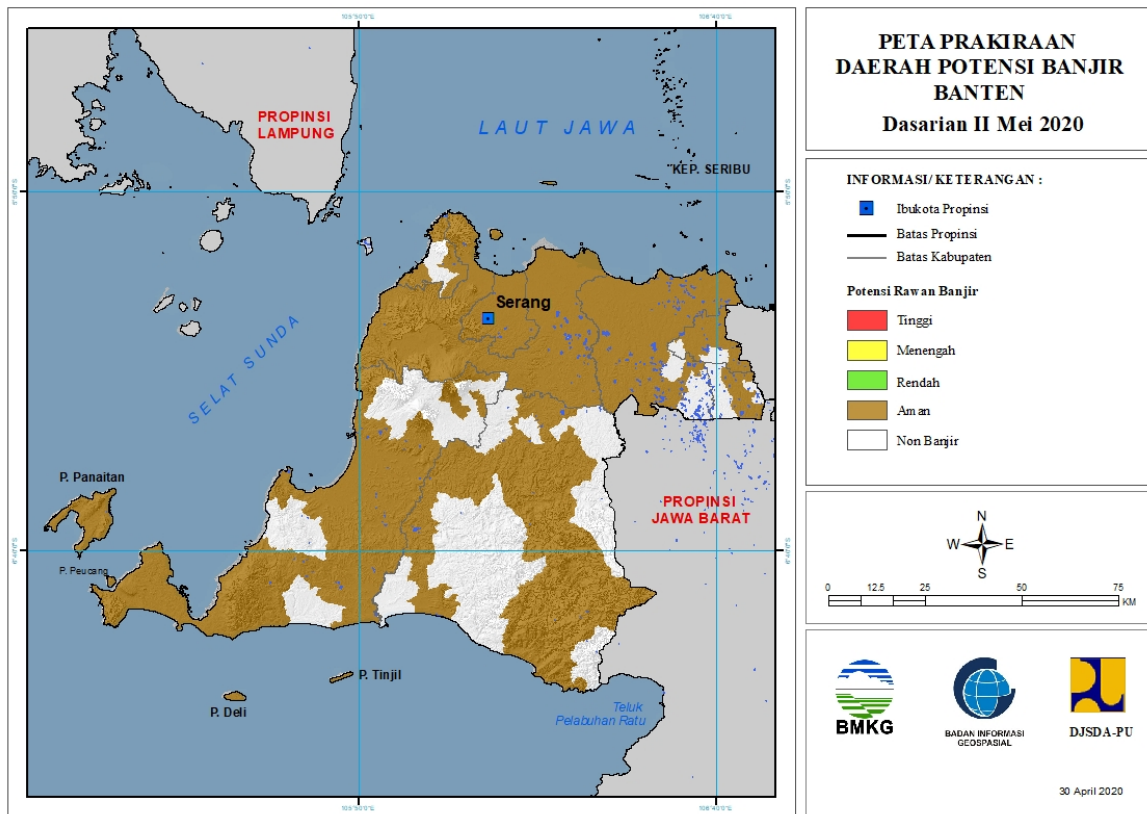


Tabel 10.

TINGKAT POTENSI BANJIR		
TINGGI	MENENGAH	RENDAH
-	-	LAMPUNG SELATAN : (Kec. PALAS)
		LAMPUNG UTARA : (Kec. KOTABUMI)
		MESUJI : (Kec. TANJUNGRAYA)
		TULANGBAWANG : (Kec. DENTETELADAS, GEDUNG MENENG, RAWAJITU SELATAN, RAWAJITU TIMUR, RAWAPITU)

11. PRAKIRAAN DAERAH POTENSI BANJIR BANTEN DASARIAN II MEI 2020

Gambar 12.

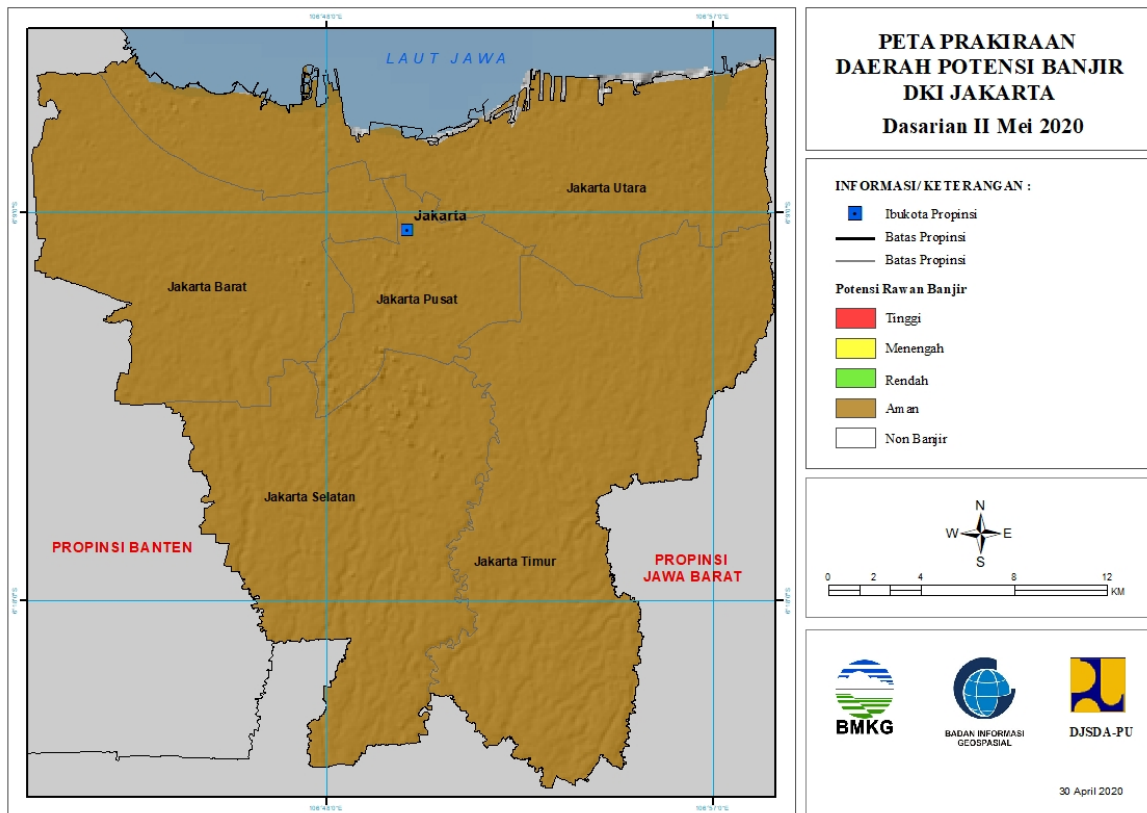


Tabel 11.

TINGKAT POTENSI BANJIR		
TINGGI	MENENGAH	RENDAH
-	-	-

12. PRAKIRAAN DAERAH POTENSI BANJIR DKI JAKARTA DASARIAN II MEI 2020

Gambar 13.

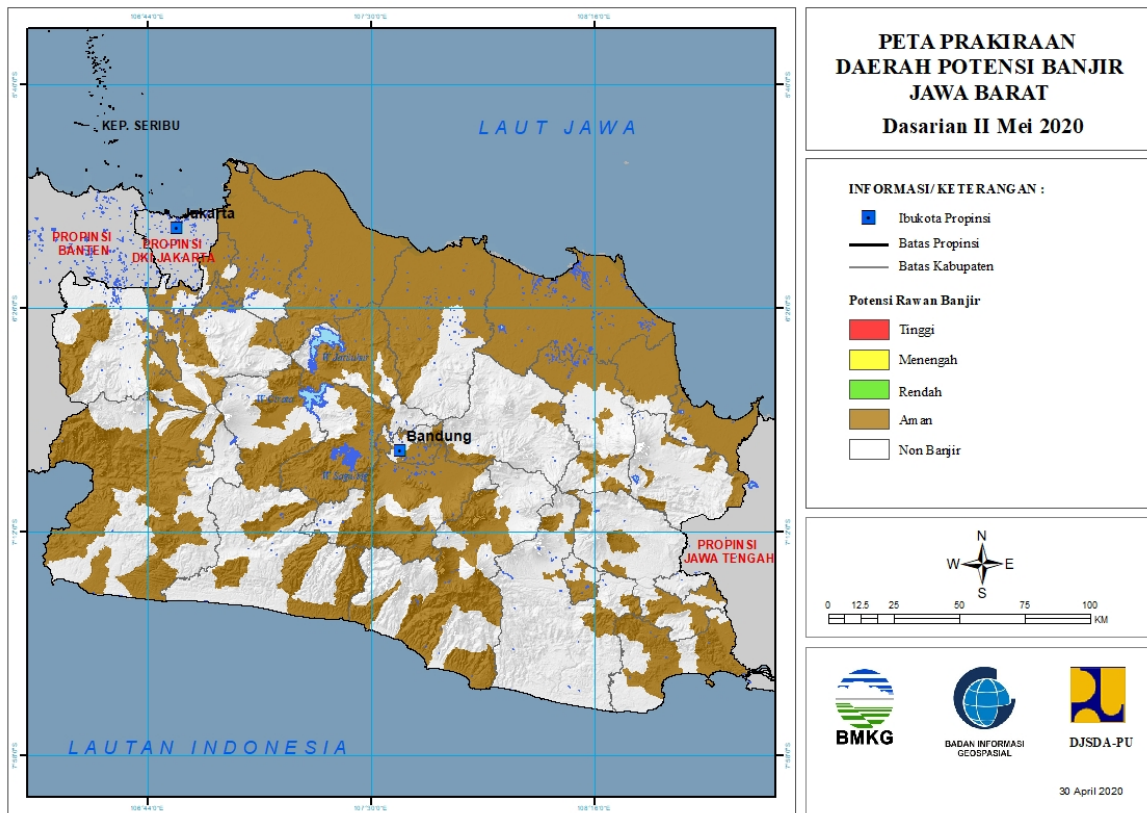


Tabel 12.

TINGKAT POTENSI BANJIR		
TINGGI	MENENGAH	RENDAH
-	-	-

13. PRAKIRAAN DAERAH POTENSI BANJIR JAWA BARAT DASARIAN II MEI 2020

Gambar 14.

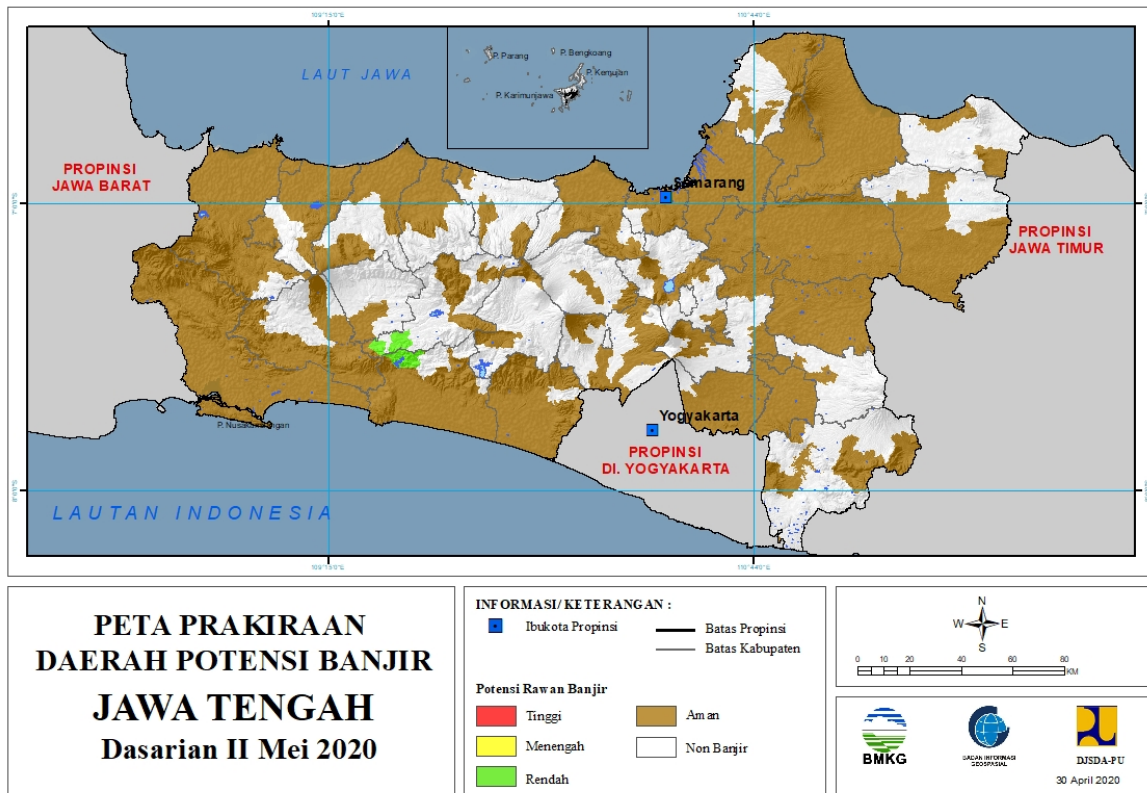


Tabel 13.

TINGKAT POTENSI BANJIR		
TINGGI	MENENGAH	RENDAH
-	-	-

14. PRAKIRAAN DAERAH POTENSI BANJIR JAWA TENGAH DASARIAN II MEI 2020

Gambar 15.

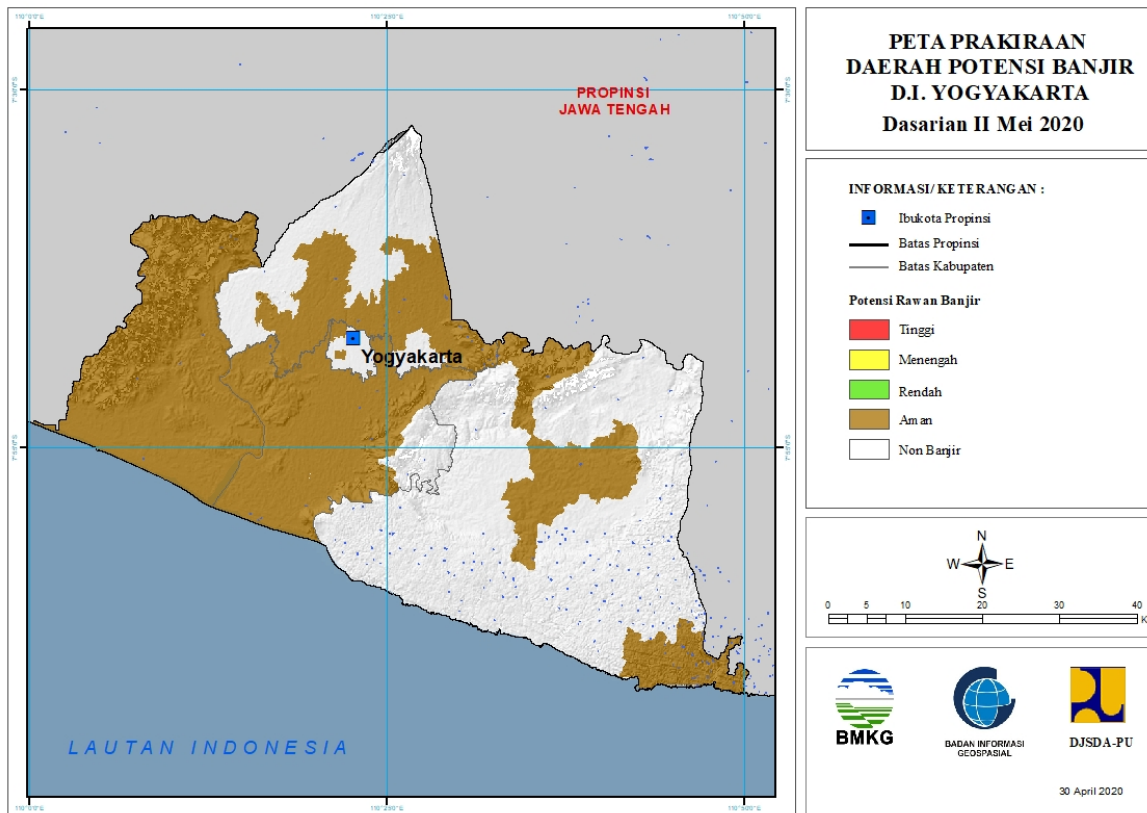


Tabel 14.

TINGKAT POTENSI BANJIR		
TINGGI	MENENGAH	RENDAH
-	-	Banjarnegara : (Kec. Mandiraja, Susukan)
		Kebumen : (Kec. Karanganyar, Rowokele, Sempor)
		Purbalingga : (Kec. Kemangkon)

15. PRAKIRAAN DAERAH POTENSI BANJIR DI YOGYAKARTA DASARIAN II MEI 2020

Gambar 16.



Tabel 15.

TINGKAT POTENSI BANJIR		
TINGGI	MENENGAH	RENDAH
-	-	-

16. PRAKIRAAN DAERAH POTENSI BANJIR JAWA TIMUR DASARIAN II MEI 2020

Gambar 17.

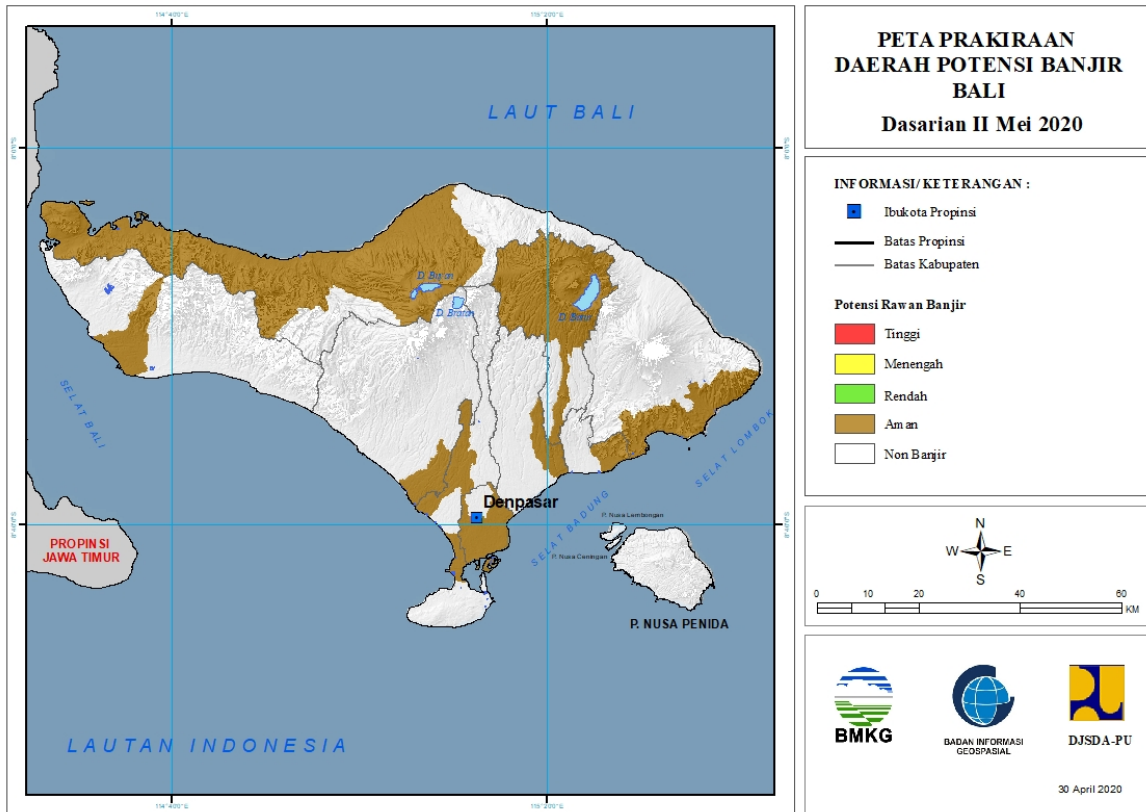


Tabel 16.

TINGKAT POTENSI BANJIR		
TINGGI	MENENGAH	RENDAH
-	-	-

17. PRAKIRAAN DAERAH POTENSI BANJIR BALI DASARIAN II MEI 2020

Gambar 18.



Tabel 17.

TINGKAT POTENSI BANJIR		
TINGGI	MENENGAH	RENDAH
-	-	-

18. PRAKIRAAN DAERAH POTENSI BANJIR NUSA TENGGARA BARAT DASARIAN II MEI 2020

Gambar 19.

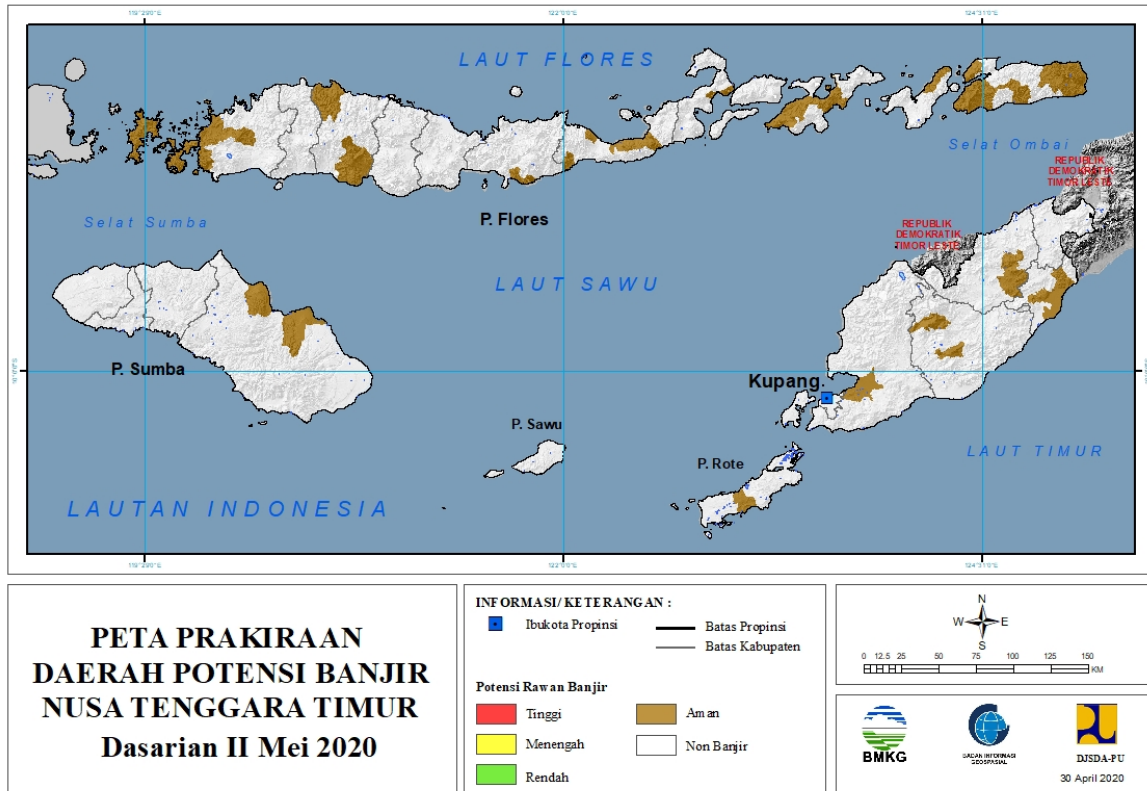


Tabel 18.

TINGKAT POTENSI BANJIR		
TINGGI	MENENGAH	RENDAH
-	-	-

19. PRAKIRAAN DAERAH POTENSI BANJIR NUSA TENGGARA TIMUR DASARIAN II MEI 2020

Gambar 20.

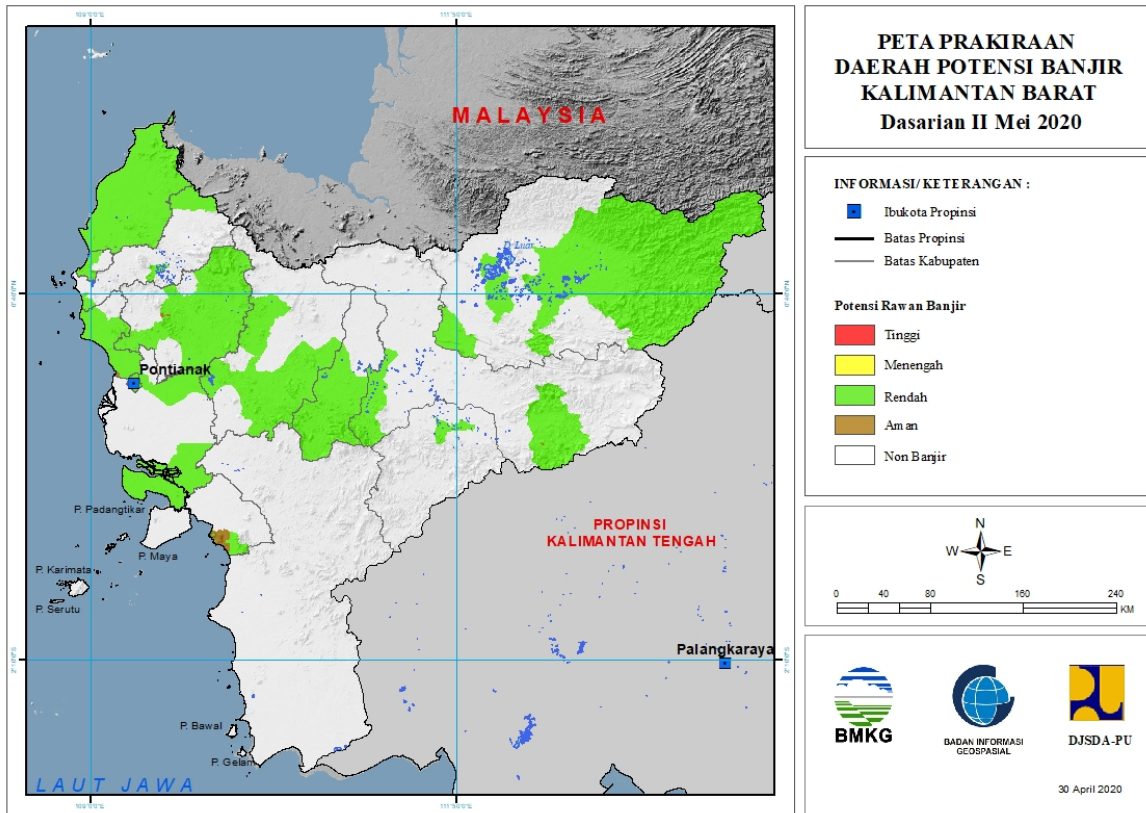


Tabel 19.

TINGKAT POTENSI BANJIR		
TINGGI	MENENGAH	RENDAH
-	-	-

20. PRAKIRAAN DAERAH POTENSI BANJIR KALIMANTAN BARAT DASARIAN II MEI 2020

Gambar 21.



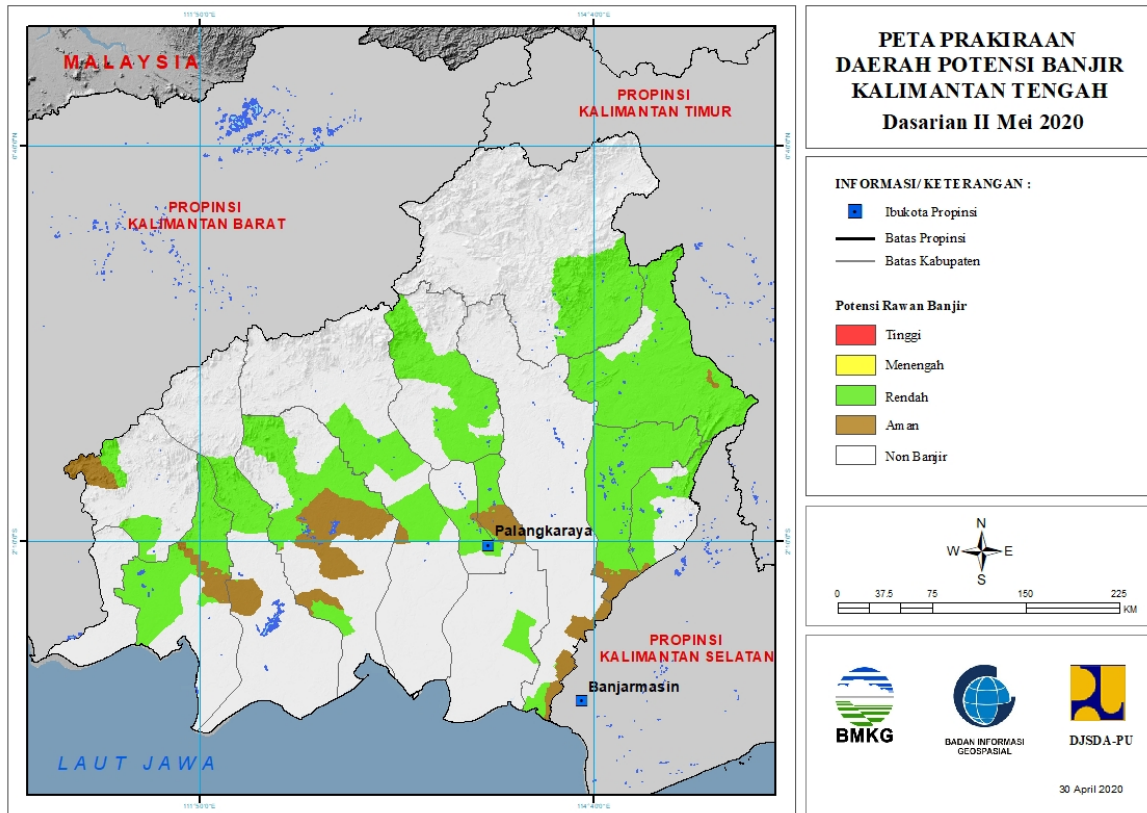
Tabel 20.

TINGKAT POTENSI BANJIR		
TINGGI	MENENGAH	RENDAH
-	-	BENGKAYANG : (Kec. BENGKAYANG, JAGOIBABANG, SUNGAI RAYA)
		KAPUAS HULU : (Kec. BIKA, BOYANTANJUNG, BUNUT HILIR, EMBALOH HILIR, KALIS, PUTUSSIBAU SELATAN, PUTUSSIBAU UTARA, SELIMBAU, SILAT HILIR)
		KAYONG UTARA : (Kec. SUKADANA)
		KOTA PONTIANAK : (Kec. PONTIANAK BARAT, PONTIANAK KOTA, PONTIANAK SELATAN, PONTIANAK TENGGARA, PONTIANAK TIMUR, PONTIANAK UTARA)
		KOTA SINGKAWANG : (Kec. SINGKAWANG BARAT, SINGKAWANG SELATAN, SINGKAWANG TENGAH, SINGKAWANG UTARA)
		KUBURAYA : (Kec. BATUAMPAR, SUNGAIAMBawang)

		LANDAK : (Kec. AIRBESAR, JELIMPO, KUALABEHE, MANDOR, MENYUKE, NGABANG, SENGAHEMILA)
		MELAWI : (Kec. NANGA PINOH)
		MEMPAWAH : (Kec. ANJONGAN, MEMPAWAH HILIR, MEMPAWAH TIMUR, SEGEDONG, SIANTAN, SUNGAIKUNYIT, SUNGAIPINYUH, TOHO)
		SAMBAS : (Kec. GALING, JAWAI, JAWAI SELATAN, PALOH, PEMANGKAT, SAJAD, SAJINGANBESAR, SALATIGA, SAMBAS, SEBAWI, SEJANGKUNG, SELAKAU, SELAKAU TIMUR, SEMPARUK, SUBAH, TANGARAN, TEBAS, TEKARANG, TELUKKERAMAT)
		SANGGAU : (Kec. KAPUAS, MELIAU, MENYUKE, MUKOK, TAYAN HILIR, TAYAN HULU)
		SEKADAU : (Kec. NANGAMAHAP, NANGATAMAN, SEKADAU HILIR, SEKADAU HULU)
		SINTANG : (Kec. SEPAUK, SERAWAI)

21. PRAKIRAAN DAERAH POTENSI BANJIR KALIMANTAN TENGAH DASARIAN II MEI 2020

Gambar 22.



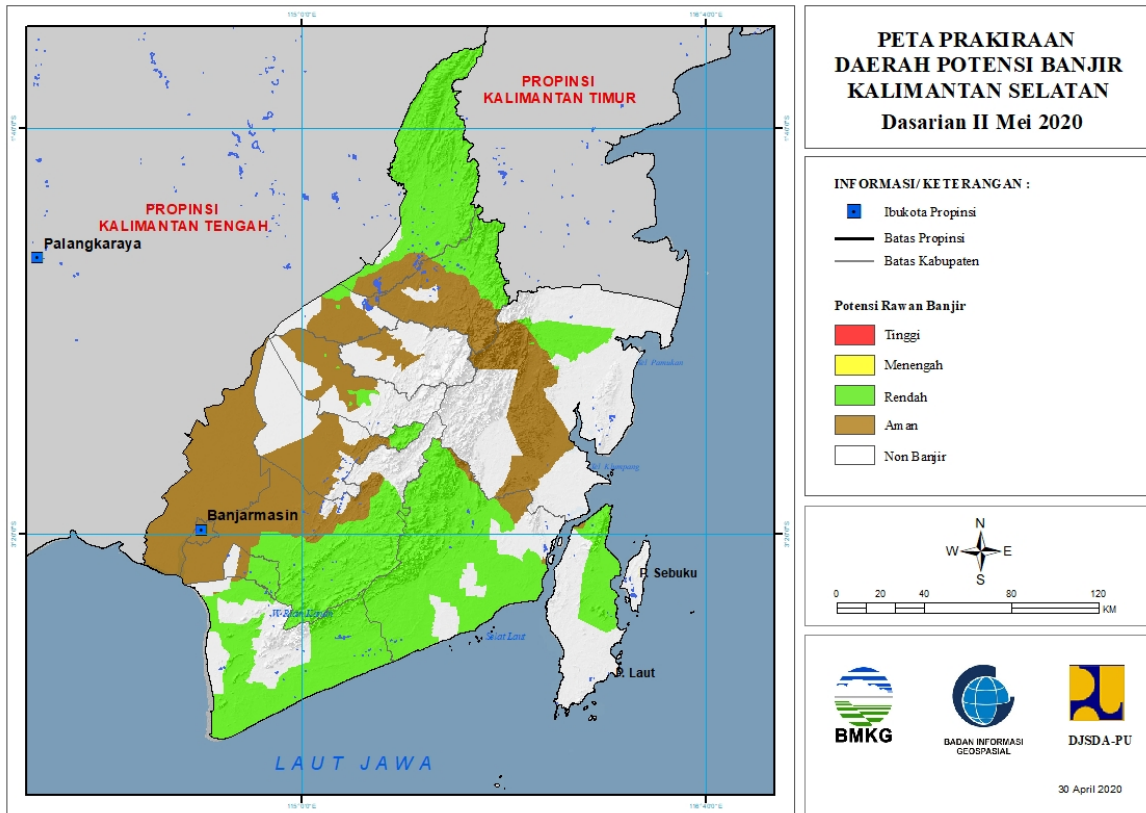
Tabel 21.

TINGKAT POTENSI BANJIR		
TINGGI	MENENGAH	RENDAH
-	-	BARITO SELATAN : (Kec. DUSUN HILIR, DUSUN SELATAN, DUSUN UTARA, GUNUNGBINTANGAWAI, JENAMAS, KARAUKUALA)
		BARITO TIMUR : (Kec. DUSUN TENGAH, KARUSENJANANG, PAJUEPAT, PEMATANGKARAU)
		BARITO UTARA : (Kec. GUNUNGPUREI, GUNUNGTIMANG, LAHEI, MONTALLAT, TEWEH BARU, TEWEH SELATAN, TEWEH TENGAH, TEWEH TIMUR)
		GUNUNGMAS : (Kec. DAMANGBATU, KAHAYANHULU UTARA, KURUN, RUNGAN, SEPANG SIMIN, TEWAH)
		KAPUAS : (Kec. KAPUAS HILIR, KAPUAS KUALA, KAPUAS TIMUR, TAMBANCATUR)
		KATINGAN : (Kec. KATINGAN HILIR, KATINGAN TENGAH,

		PULAUMALAN, TASIKPAYAWAN)
		KOTA PALANGKARAYA : (Kec. BUKITBATU, JEKAN RAYA, PAHANDUT)
		KOTAWARINGIN BARAT : (Kec. ARUT SELATAN, ARUT UTARA, KOTAWARINGIN LAMA, PANGKALANBANTENG)
		KOTAWARINGIN TIMUR : (Kec. CEMPAGA HULU, MENTAYA HULU, MENTAYAHILIR UTARA, TELAGAANTANG, TUALAN HULU)
		LAMANDAU : (Kec. BATANGKAWA, BULIK, DELANG)
		MURUNG RAYA : (Kec. BARITOTUHUP RAYA, LAUNGTUHUP, MURUNG, TANAHSIANG)
		PULANGPISAU : (Kec. BANAMATINGANG, KAHAYAN TENGAH, MALIKU)
		SERUYAN : (Kec. HANAU, SERUYAN TENGAH)

22. PRAKIRAAN DAERAH POTENSI BANJIR KALIMANTAN SELATAN DASARIAN II MEI 2020

Gambar 23.



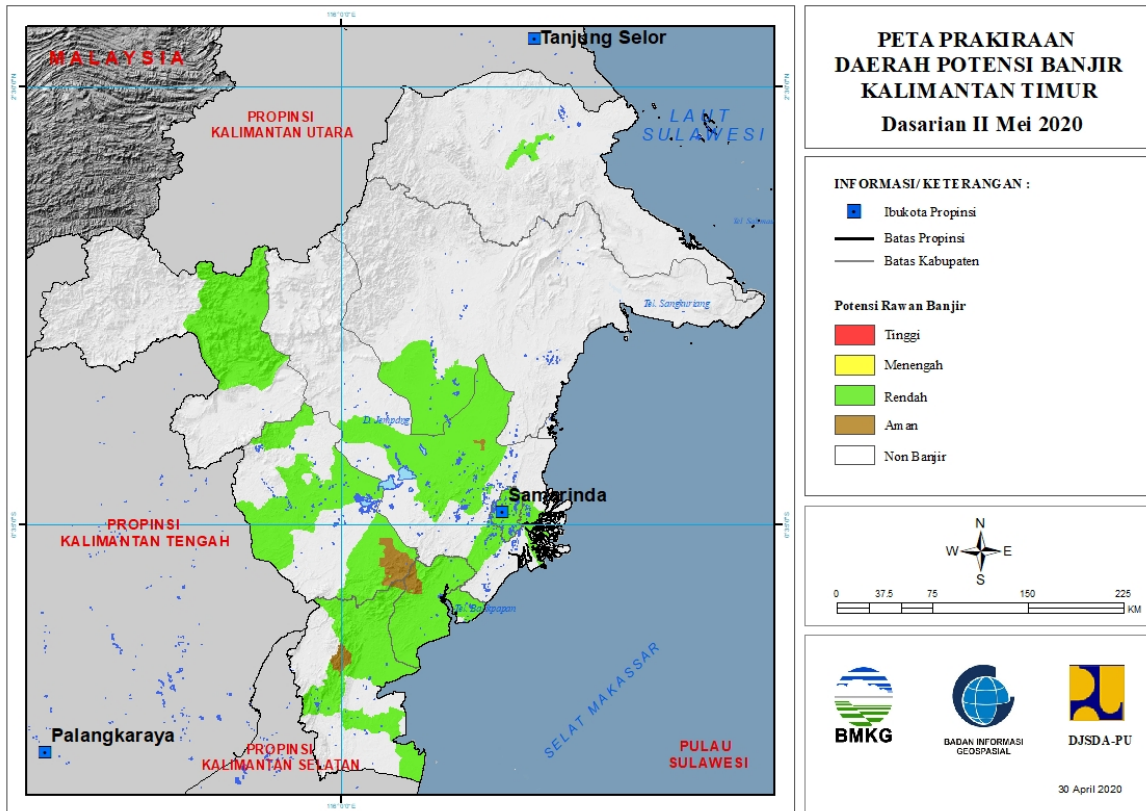
Tabel 22.

TINGKAT POTENSI BANJIR		
TINGGI	MENENGAH	RENDAH
-	-	BALANGAN : (Kec. HALONG, JUAI, PARINGIN)
		BANJAR : (Kec. ARANIO, ASTAMBUL, KARANGINTAN, MARTAPURA, MARTAPURA BARAT, MARTAPURA TIMUR, MATARAMAN, PENGARON, SUNGAIPINANG)
		HULUSUNGAI SELATAN : (Kec. ANGKINANG, DAHA SELATAN, DAHA UTARA, KANDANGAN, SIMPUR)
		HULUSUNGAI UTARA : (Kec. AMUNTAI SELATAN, DANAUPANGGANG)
		KOTA BANJARBARU : (Kec. BANJARBARU SELATAN, BANJARBARU UTARA, CEMPAKA, LANDASANULIN)
		KOTABARU : (Kec. PULAULAUT TIMUR, PULAULAUT UTARA, SUNGAIDURIAN)
		TABALONG : (Kec. BANUALAWAS, HARUAI, JARO, KELUA, MUARAHARUS,

		MUARAUYA, MURUNGPUK, TANTA, UPAU)
		TANAHBUMBU : (Kec. BATULICIN, KUSAN HILIR, KUSAN HULU, MANTEWE, SATUI, SUNGAILOBAN)
		TANAHLAUT : (Kec. BATI-BATI, JORONG, KINTAP, KURAU, PANYIPATAN, PELAIHARI)
		TAPIN : (Kec. PIANI)

23. PRAKIRAAN DAERAH POTENSI BANJIR KALIMANTAN TIMUR DASARIAN II MEI 2020

Gambar 24.



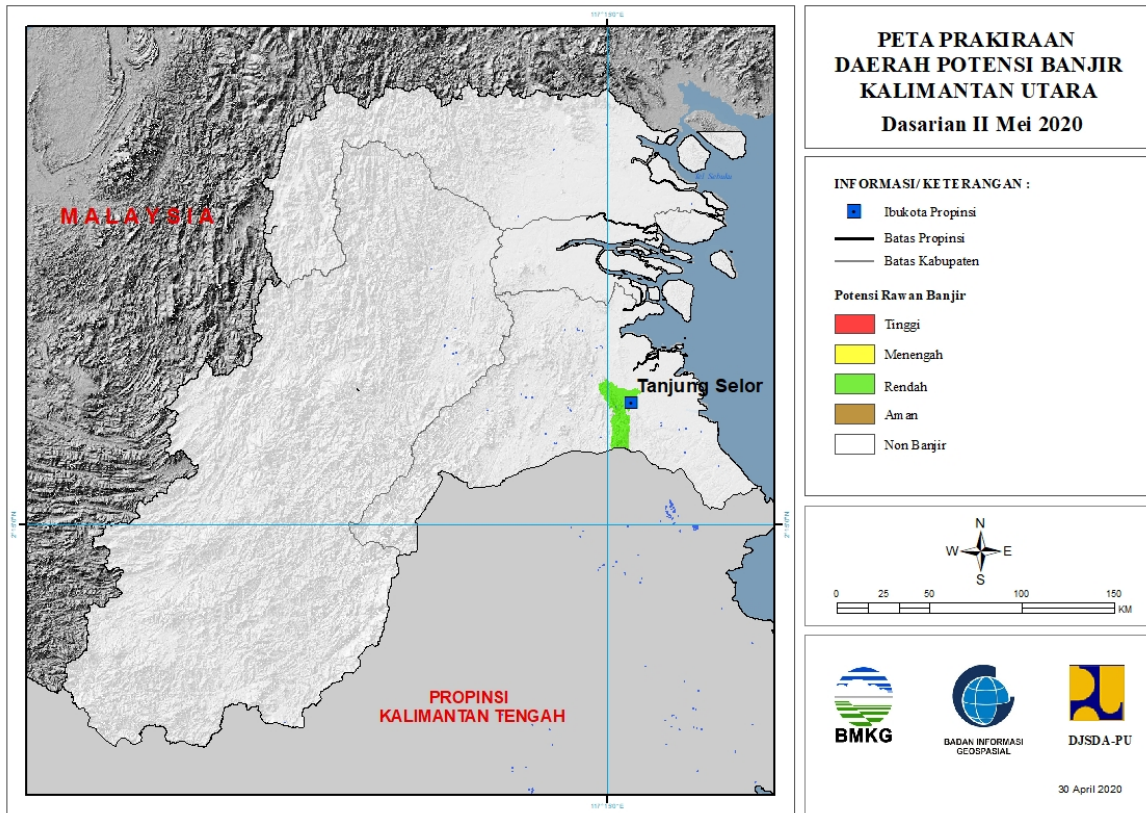
Tabel 23.

TINGKAT POTENSI BANJIR		
TINGGI	MENENGAH	RENDAH
-	-	BERAU : (Kec. TANJUNGREDEB, TELUKBAYUR)
		KOTA BALIKPAPAN : (Kec. BALIKPAPAN BARAT, BALIKPAPAN SELATAN, BALIKPAPAN TIMUR, BALIKPAPAN UTARA)
		KOTA SAMARINDA : (Kec. LOAJANAN HILIR, PALARAN, SAMARINDA ILIR, SAMARINDA ULU, SAMARINDA UTARA, SAMARINDAKOTA, SAMARINDASEBERANG, SAMBUTAN, SUNGAIKUNJANG, SUNGAIPINANG)
		KUTAI BARAT : (Kec. BARONGTONGKOK, BONGAN, DAMAI, LONGIRAM, MELAK, MUARALAWA, MUARAPAHU, PENYINGGAHAN)
		KUTAI TIMUR : (Kec. MUARAANCALONG, MUARABENGGAL)

		KUTAIKARTANEGARA : (Kec. ANGGANA, KONAHAAN, KOTABANGUN, LOAJANAN, MUARAKAMAN, SEBULU, TENGGARONG)
		MAHAKAM ULU : (Kec. LONGBAGUN)
		PASER : (Kec. BATUSOPANG, LONGIKIS, LONGKALI, PASIRBALENGKONG, TANJUNGHARAPAN)
		PENAJAMPASER UTARA : (Kec. BABULU, PENAJAM, SEPAKU, WARU)

24. PRAKIRAAN DAERAH POTENSI BANJIR KALIMANTAN UTARA DASARIAN II MEI 2020

Gambar 25.

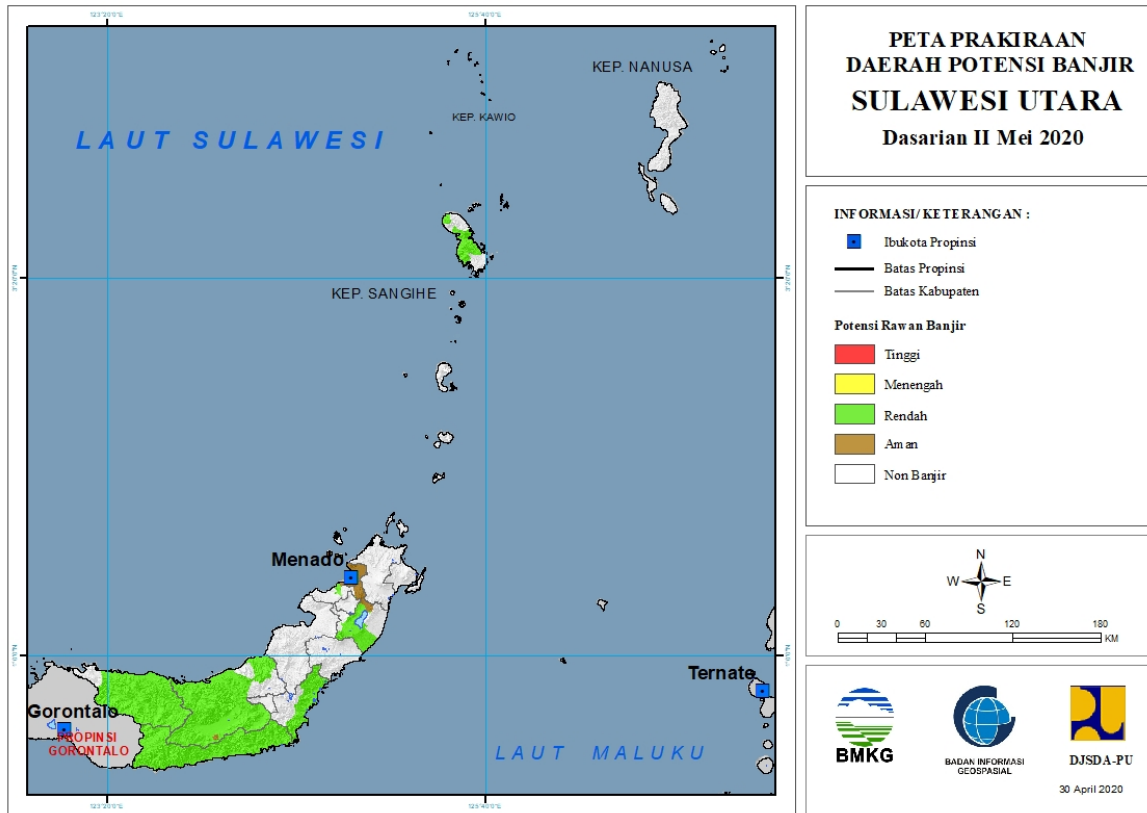


Tabel 24.

TINGKAT POTENSI BANJIR		
TINGGI	MENENGAH	RENDAH
-	-	BULUNGAN : (Kec. TANJUNGPALAS)

25. PRAKIRAAN DAERAH POTENSI BANJIR SULAWESI UTARA DASARIAN II MEI 2020

Gambar 26.



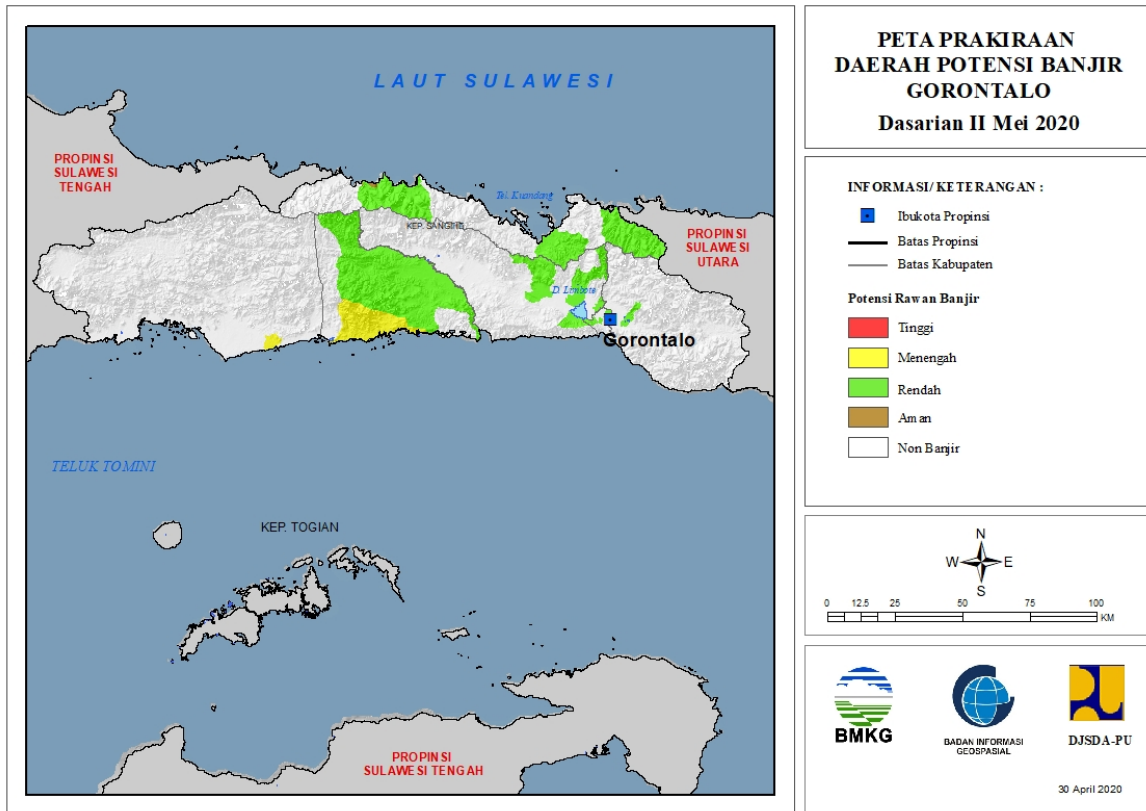
Tabel 25.

TINGKAT POTENSI BANJIR		
TINGGI	MENENGAH	RENDAH
-	-	Bolaang Mongondow : (Kec. Bolaang, Dumoga, Dumoga Barat, Dumoga Tengah, Dumoga Tenggara, Dumoga Timur, Dumoga Utara, Lolak, Lolayan, Poigar, Sang Tombolang)
		Bolaang Mongondow Timur : (Kec. Kotabunan, Nuangan, Tutuyan)
		Bolaang Mongondow Utara : (Kec. Bintauna, Bolangitang Barat, Bolangitang Timur, Sangkub)
		Bolaangmongondow Selatan : (Kec. Bolaang Uki, Pinolosian, Pinolosian Tengah, Pinolosian Timur, Posigadan)
		Kepulauan Sangihe : (Kec. Kendahe, Manganitu, Tabukan Selatan, Tabukan Tengah, Tahuna, Tahuna Timur, Tamako)
		Minahasa : (Kec. Kakas, Kakas Barat, Kawangkoan, Langowan Barat, Langowan Selatan, Langowan Timur, Langowan

		Utara, Mandolang, Remboken, Tombulu, Tompasso, Tompasso Barat, Tondano Barat, Tondano Selatan, Tondano Timur, Tondano Utara)
--	--	------------------------------------------------------------------------------------------------------------------------------

26. PRAKIRAAN DAERAH POTENSI BANJIR GORONTALO DASARIAN II MEI 2020

Gambar 27.

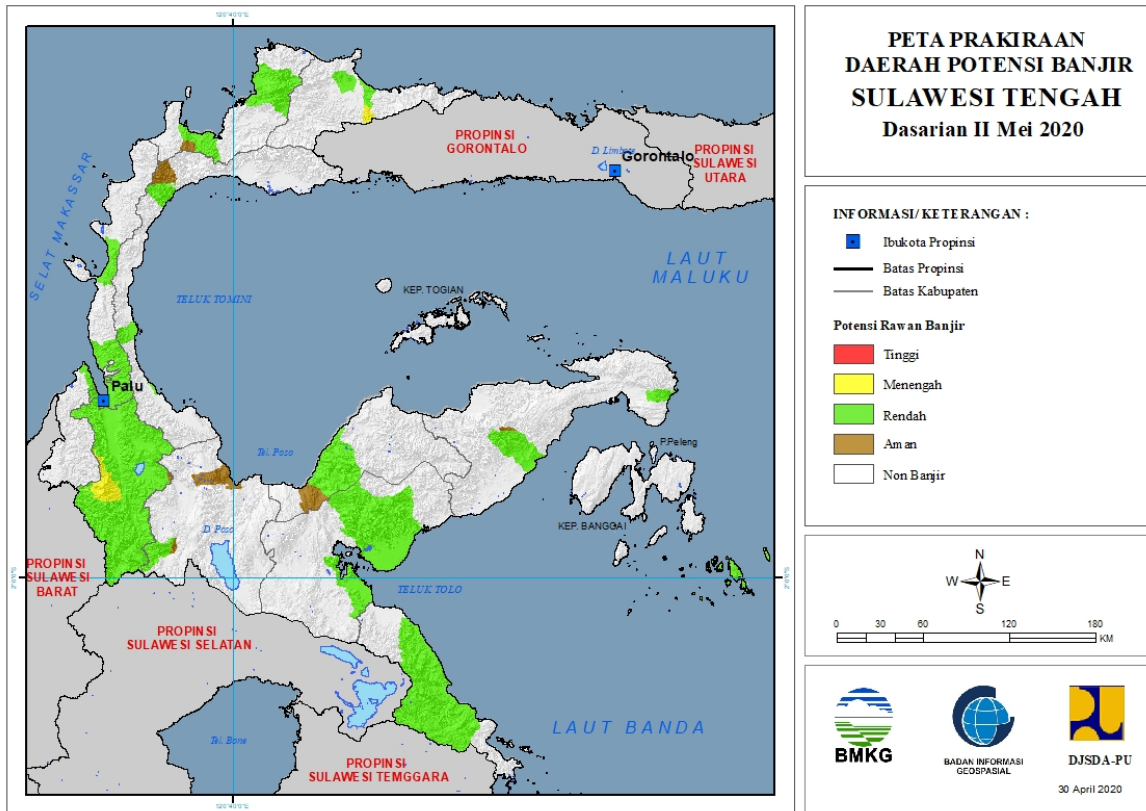


Tabel 26.

TINGKAT POTENSI BANJIR		
TINGGI	MENENGAH	RENDAH
-	Boalemo : (Kec. Botumoita, Dulupi, Tilamuta)	Boalemo : (Kec. Botumoita, Dulupi, Paguyaman, Tilamuta, Wonosari)
	Pahuwato : (Kec. Marisa)	Bone Bolango : (Kec. Suwawa)
		Gorontalo : (Kec. Batudaa, Limboto, Telaga, Tibawa)
		Gorontalo Utara : (Kec. Atinggola, Kwandang, Sumalata)
		Kota Gorontalo : (Kec. Kota Barat, Kota Selatan, Kota Utara)

27. PRAKIRAAN DAERAH POTENSI BANJIR SULAWESI TENGAH DASARIAN II MEI 2020

Gambar 28.



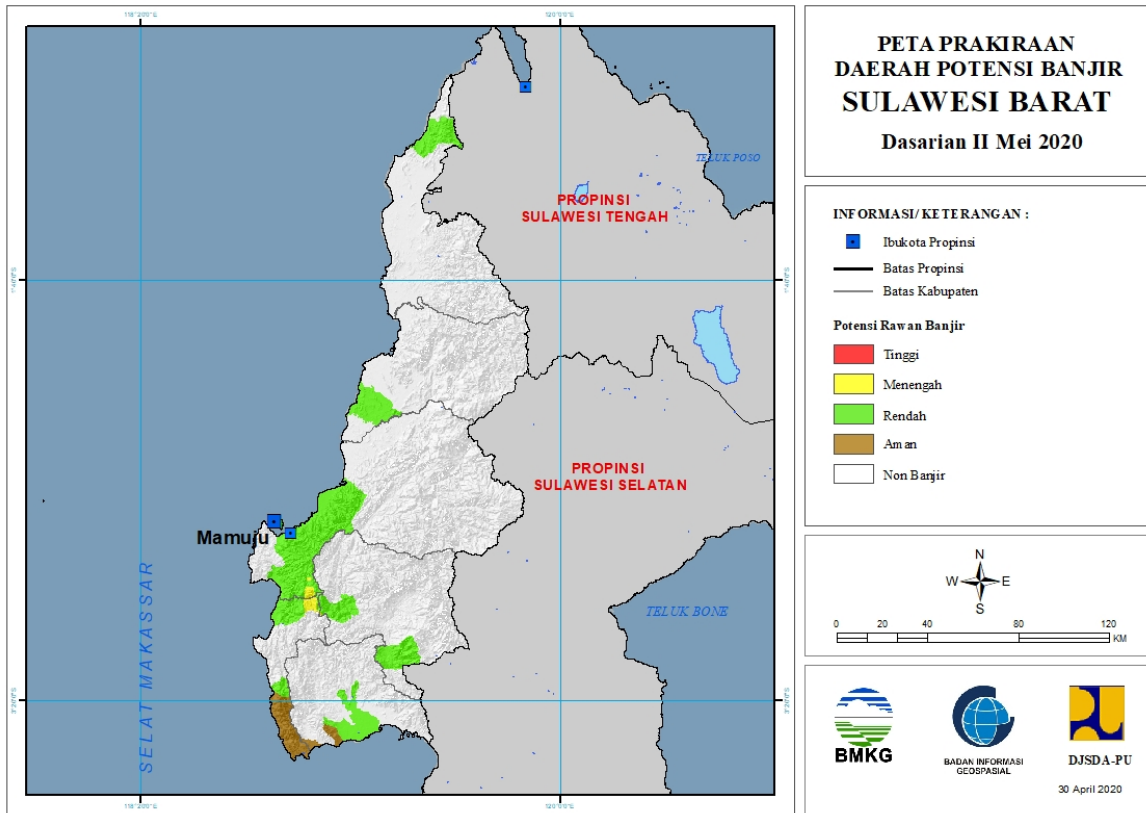
Tabel 27.

TINGKAT POTENSI BANJIR		
TINGGI	MENENGAH	RENDAH
-	Buol : (Kec. Bokat)	Banggai : (Kec. Balantak, Batui)
	Morowali Utara : (Kec. Bungku Utara)	Banggai Laut : (Kec. Bokan Kepulauan)
	Sigi : (Kec. Dolo Selatan, Kulawi)	Buol : (Kec. Bokat, Momunu)
		Donggala : (Kec. Balaesang, Banawa, Labuan, Sindue, Tanantovea)
		Kota Palu : (Kec. Mantikulore, Palu Barat, Palu Selatan, Palu Timur, Palu Utara, Tatanga, Ulujadi)
		Morowali : (Kec. Bahodopi, Bungku Barat, Bungku Tengah, Bungku Timur)
		Morowali Utara : (Kec. Bungku Utara, Petasia, Petasia Timur)
		Parigi Moutong : (Kec. Ampibabo, Parigi, Tinombo)
		Poso : (Kec. Lore Barat)
		Sigi : (Kec. Dolo, Dolo Barat, Dolo Selatan, Gumbasa, Kinovaro, Kulawi, Kulawi Selatan, Lindu, Marawola,

		Marawola Barat, Nokilalaki, Palolo, Pipikoro, Sigi Biromaru, Tanambulava)
		Tojo Una-Una : (Kec. Tojo)
		Toli Toli : (Kec. Baolan, Dondo, Galang)

28. PRAKIRAAN DAERAH POTENSI BANJIR SULAWESI BARAT DASARIAN II MEI 2020

Gambar 29.

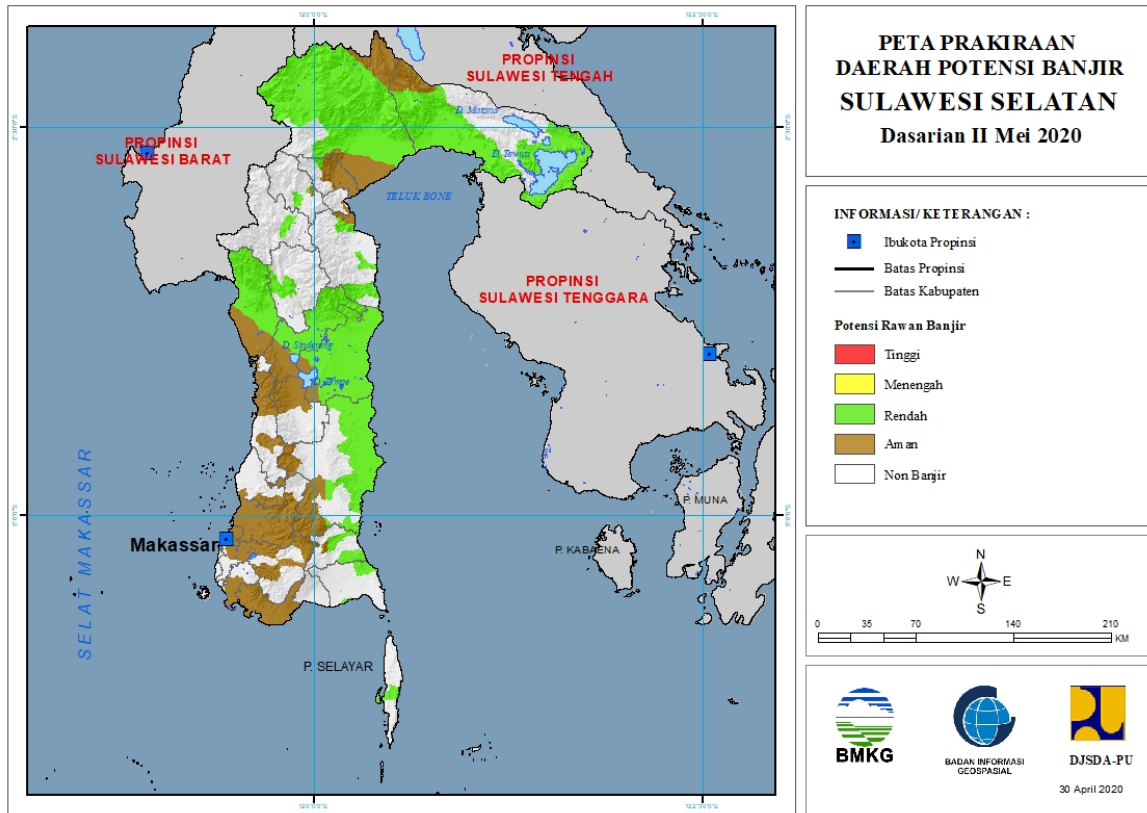


Tabel 28.

TINGKAT POTENSI BANJIR		
TINGGI	MENENGAH	RENDAH
-	Majene : (Kec. Malunda)	Majene : (Kec. Malunda, Sendana)
	Mamasa : (Kec. Mambi)	Mamasa : (Kec. Mambi, Sumarorong)
	Mamuju : (Kec. Tapalang)	Mamuju : (Kec. Kalukku, Mamuju, Tapalang)
		Mamuju Tengah : (Kec. Budong-Budong)
		Mamuju Utara : (Kec. Bambalamotu)
		Polewali Mandar : (Kec. Campalagian, Mapilli, Wonomulyo)

29. PRAKIRAAN DAERAH POTENSI BANJIR SULAWESI SELATAN DASARIAN II MEI 2020

Gambar 30.



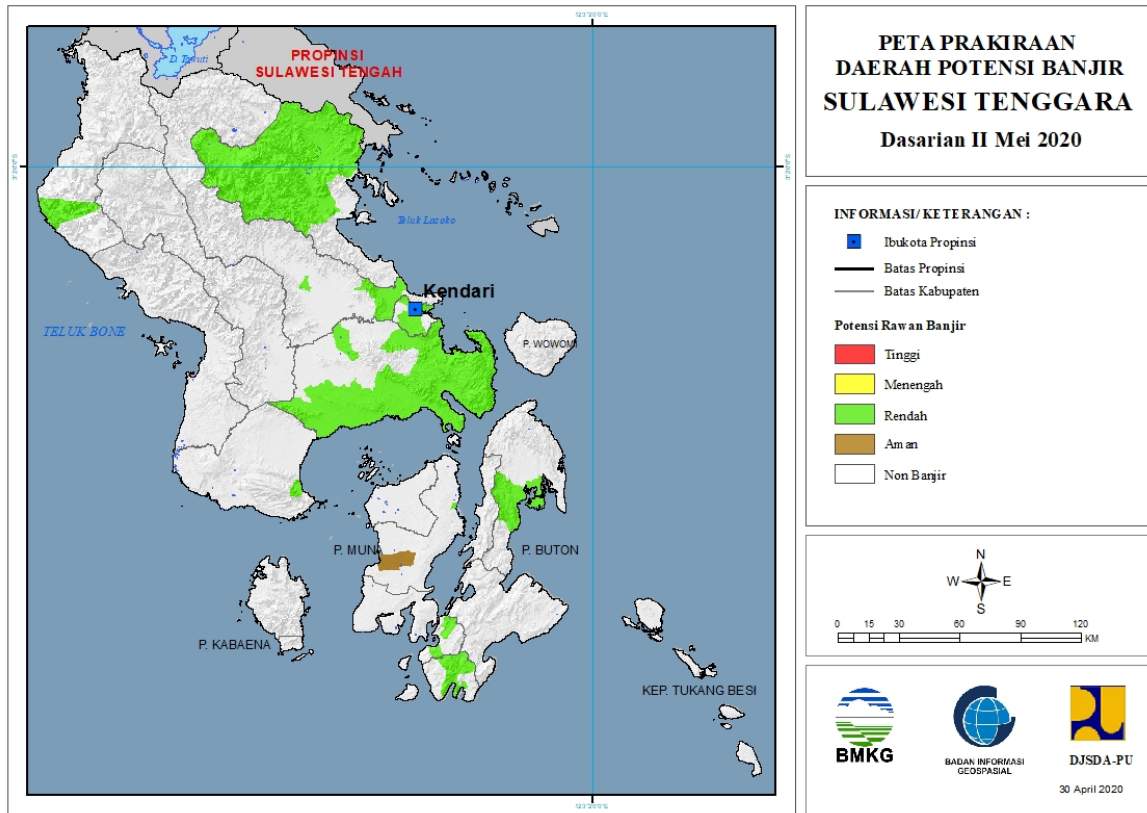
Tabel 29.

TINGKAT POTENSI BANJIR		
TINGGI	MENENGAH	RENDAH
-	Luwu Timur : (Kec. Burau, Malili, Wotu)	Bone : (Kec. Ajangale, Awangpone, Barebbo, Bontocani, Cenrana, Cina, Dua Boccoe, Kajuara, Libureng, Mare, Palakka, Sibulue, Tanete Riattang, Tanete Riattang Barat, Tanete Riattang Timur, Tellu Siattinge, Tonra)
	Luwu Utara : (Kec. Tanalili)	Bulukumba : (Kec. Kajang, Ujungbulu)
		Danau : (Kec. Danau)
		Enrekang : (Kec. Enrekang)
		Kepulauan Selayar : (Kec. Bontoharu)
		Luwu : (Kec. Bajo, Belopa, Bua, Larompong, Walenrang Utara)
		Luwu Timur : (Kec. Angkona, Burau, Kalaena, Malili, Mangkutana, Tomoni, Tomoni Timur, Towuti, Wotu)
		Luwu Utara : (Kec. Baebunta, Bone Bone, Malangke, Mappedeceng, Masamba, Rampi, Sabbang, Seko, Sukamaju, Tanalili)

		Pinrang : (Kec. Batu Lappa, Cempa, Duampanua, Lembang, Paleteang, Patampanua, Tiroang, Watang Sawito)
		Sidenreng Rappang : (Kec. Baranti, Dua Pitue, Kulo, Maritengngae, Panca Rijang, Pitu Raise, Pitu Riawa, Watang Pulu, Wt. Sidenreng)
		Sinjai : (Kec. Sinjai Tengah, Sinjai Utara, Tellu Limpoe)
		Tana Toraja : (Kec. Makale, Makale Selatan)
		Toraja Utara : (Kec. Balusu, Kesu, Rantepao, Tallunglipu, Tikala)
		Wajo : (Kec. Belawa, Bola, Gilireng, Keera, Majauleng, Maniangpajo, Pammana, Penrang, Pitumpanua, Sabangparu, Sajoanging, Takkalalla, Tanasitolo, Tempe)

30. PRAKIRAAN DAERAH POTENSI BANJIR SULAWESI TENGGARA DASARIAN II MEI 2020

Gambar 31.

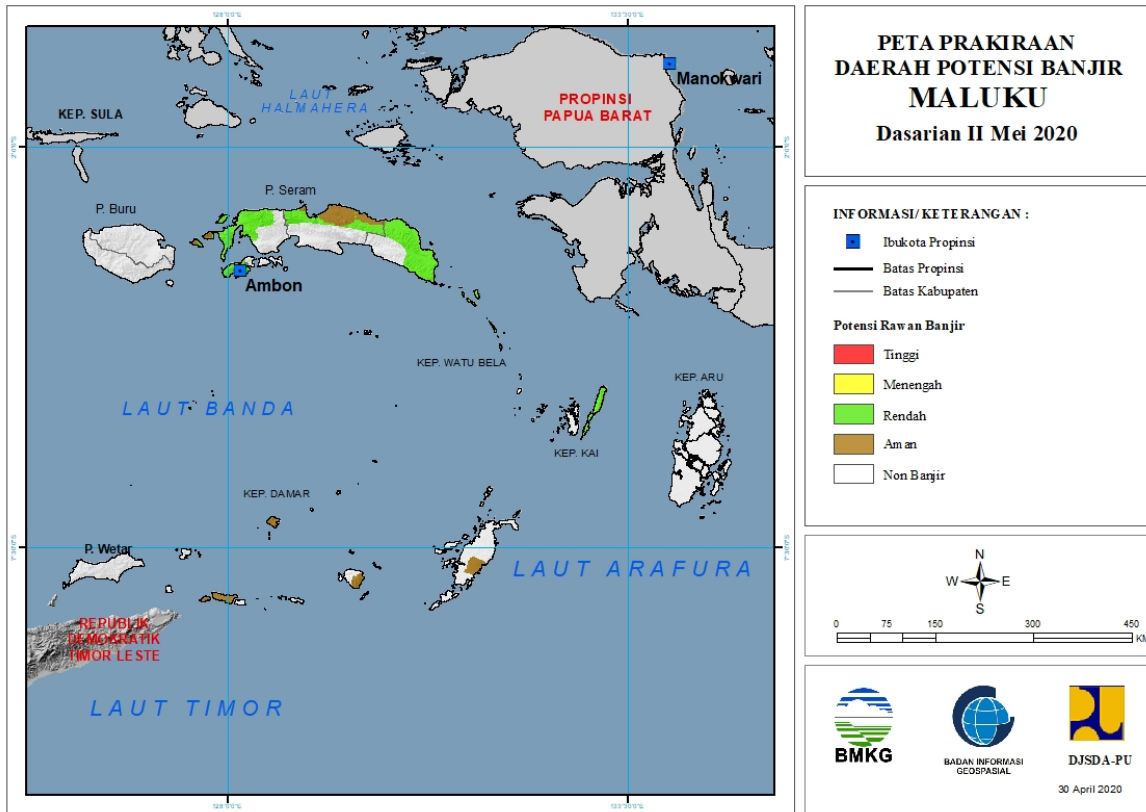


Tabel 30.

TINGKAT POTENSI BANJIR		
TINGGI	MENENGAH	RENDAH
-	-	Bombana : (Kec. Rumbia)
		Buton Selatan : (Kec. Sampolawa)
		Buton Utara : (Kec. Bonegunu)
		Kolaka Utara : (Kec. Lasusua)
		Konawe : (Kec. Bondoala, Kapoiala, Sampara, Unaaha)
		Konawe Selatan : (Kec. Andoolo, Kolono, Konda, Laeya, Lainea, Lalembuu, Laonti, Moramo, Moramo Utara, Mowila, Palangga, Palangga Selatan, Tinanggea)
		Konawe Utara : (Kec. Andowia, Asera, Landawe, Langgikima, Oheo, Wiwirano)
		Kota Bau Bau : (Kec. Bungu, Wolio)
		Kota Kendari : (Kec. Baruga, Kadia, Kambu, Kendari, Kendari Barat, Mandonga, Poasia, Wua-Wua)
		Muna : (Kec. Katobu)

31. PRAKIRAAN DAERAH POTENSI BANJIR MALUKU DASARIAN II MEI 2020

Gambar 32.

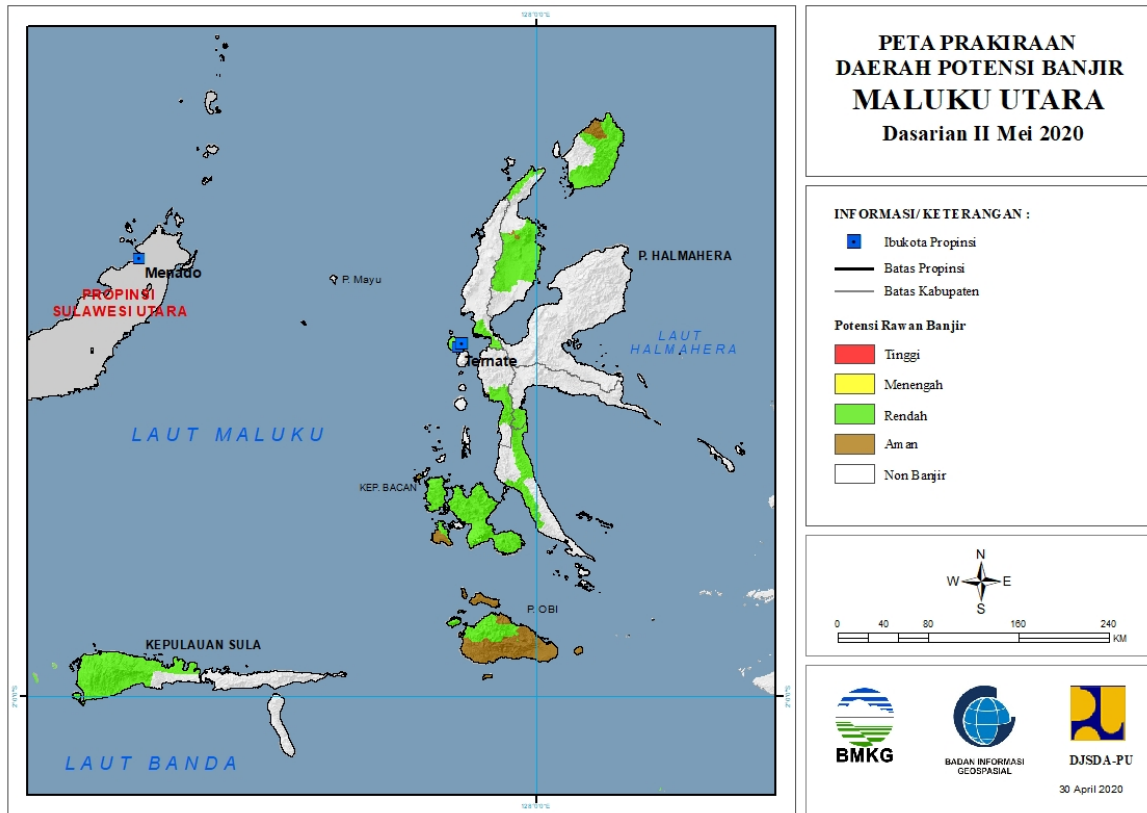


Tabel 31.

TINGKAT POTENSI BANJIR		
TINGGI	MENENGAH	RENDAH
-	-	Kota Ambon : (Kec. Baguala, Leitimur Selatan, Nusaniwe, Sirimau, Telukambon)
		Maluku Tengah : (Kec. Leihitu, Leihitu Barat, Seram Utara, Seram Utara Barat, Seram Utara Timur Kobi, Seram Utara Timur Seti)
		Maluku Tenggara : (Kec. Kei Besar, Kei Besar Selatan, Kei Besar Selatan Barat, Kei Besar Utara Barat, Kei Besar Utara Timur)
		Perlu Konfirmasi : (Kec. Area Perlu Konfirmasi)
		Seram Bagian Barat : (Kec. Huamual, Huamual Belakang, Kairatu Barat, Kepulauan Manipa, Seram Barat, Taniwel)
		Seram Bagian Timur : (Kec. Bula, Bula Barat, Gorom Timur, Kian Darat, Klimury, Pulau Gorom, Pulau Panjang, Seram Timur, Teor, Tutuktolu, Wakate)

32. PRAKIRAAN DAERAH POTENSI BANJIR MALUKU UTARA DASARIAN II MEI 2020

Gambar 33.



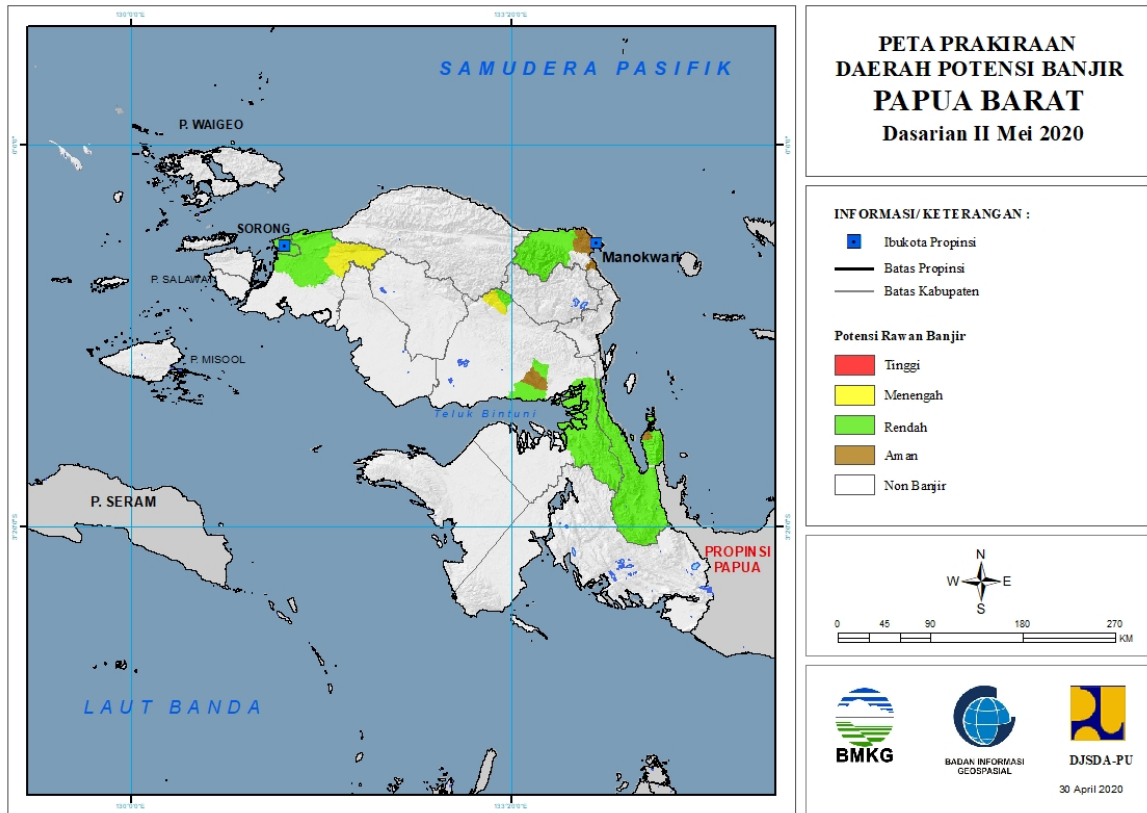
Tabel 32.

TINGKAT POTENSI BANJIR		
TINGGI	MENENGAH	RENDAH
-	-	Halmahera Barat : (Kec. Jailolo Selatan)
		Halmahera Selatan : (Kec. Bacan, Bacan Barat, Bacan Barat Utara, Bacan Selatan, Bacan Timur, Bacan Timur Selatan, Bacan Timur Tengah, Gane Barat, Gane Timur, Kasiruta Barat, Kasiruta Timur, Mandioli Selatan, Mandioli Utara, Obi, Obi Barat, Obi Selatan, Obi Timur)
		Halmahera Tengah : (Kec. Weda Selatan)
		Halmahera Utara : (Kec. Kao Barat, Kao Utara, Loloda Utara, Tobelo, Tobelo Barat, Tobelo Selatan, Tobelo Tengah, Tobelo Timur, Tobelo Utara)
		Kota Ternate : (Kec. Kota Ternate Selatan, Kota Ternate Tengah, Kota Ternate Utara, Pulau Ternate)
		Pulau Morotai : (Kec. Morotai Jaya, Morotai Selatan, Morotai Timur, Morotai Utara)

		Pulau Taliabu : (Kec. Lede, Tabona, Taliabu Barat, Taliabu Barat Laut, Taliabu Selatan, Taliabu Timur, Taliabu Utara)
		Tidore Kepulauan : (Kec. Oba)

33. PRAKIRAAN DAERAH POTENSI BANJIR PAPUA BARAT DASARIAN II MEI 2020

Gambar 34.

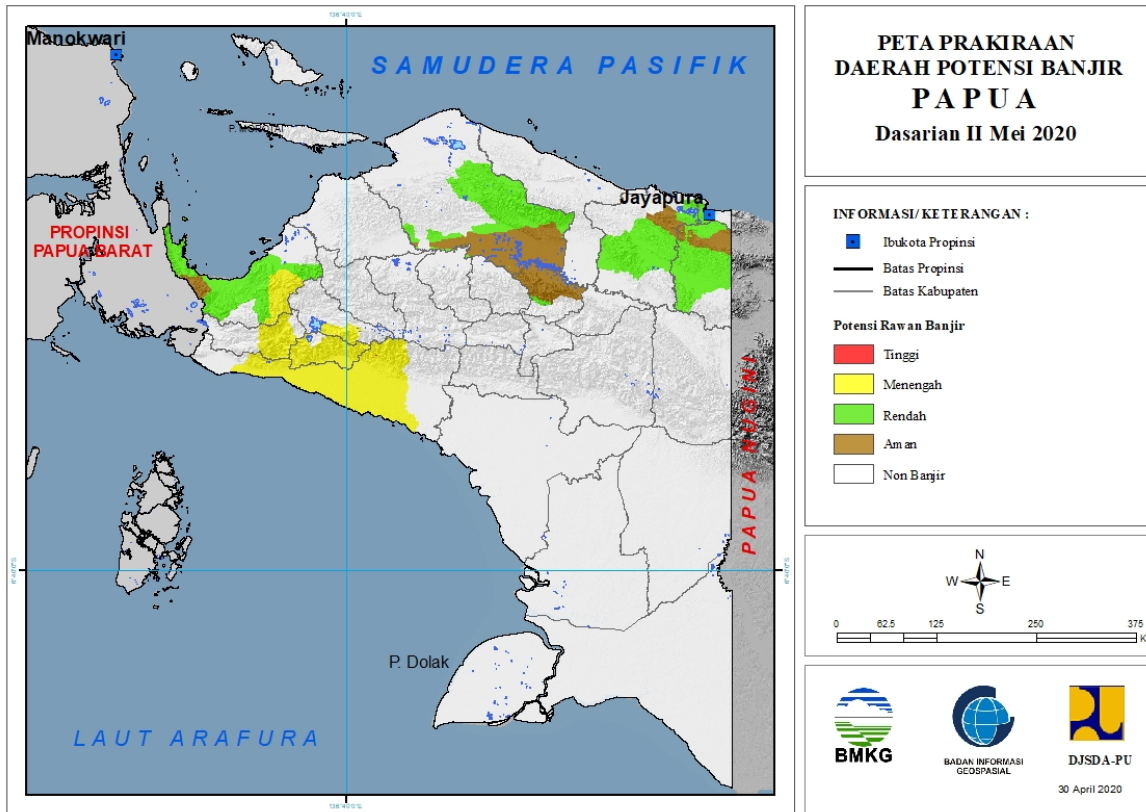


Tabel 33.

TINGKAT POTENSI BANJIR		
TINGGI	MENENGAH	RENDAH
-	SORONG : (Kec. Makbon, Sayosa)	KOTA SORONG : (Kec. Sorong, Sorong Barat, Sorong Kepulauan, Sorong Manoi, Sorong Timur, Sorong Utara)
	TELUK BINTUNI : (Kec. Moskona Timur)	MANOKWARI : (Kec. Manokwari Utara, Masni, Prafi, Sidey)
		SORONG : (Kec. Aimas, Klamono, Makbon, Mayamuk, Sayosa)
		TELUK BINTUNI : (Kec. Bintuni, Kuri, Moskona Timur, Wamesa)
		TELUK WONDAMA : (Kec. Kuriwamesa, Naikere, Nikiwar, Roon, Teluk Duairi, Wamesa, Wasior, Windesi)

34. PRAKIRAAN DAERAH POTENSI BANJIR PAPUA DASARIAN II MEI 2020

Gambar 35.



Tabel 34.

TINGKAT POTENSI BANJIR		
TINGGI	MENENGAH	RENDAH
MIMIKA : (Kec. Tembagapura)	DEIYAI : (Kec. Bowobado, Kapiroya, Tigi Barat)	DOGIYAI : (Kec. Mapia Barat)
	DOGIYAI : (Kec. Dogiyai, Kamu, Kamu Selatan, Mapia, Mapia Barat, Mapia Tengah)	JAYAPURA : (Kec. Ebungfao, Gresi Selatan, Kaureh, Kentuk, Sentani, Sentani Timur, Yapsi)
	MIMIKA : (Kec. Amar, Iwaka, Kuala Kencana, Kwamki Narama, Mimika Barat, Mimika Barat Tengah, Mimika Baru, Mimika Tengah, Mimika Timur, Mimika Timur Jauh, Tembagapura, Wania)	KEEROM : (Kec. Arso, Arso Barat, Arso Timur, Senggi, Skanto, Waris)
	NABIRE : (Kec. Dipa, Makimi, Siriwo, Uwapa)	KOTA JAYAPURA : (Kec. Abepura, Heram, Jayapura Selatan)
	PANIAI : (Kec. Bibida, Paniai Timur)	MAMBERAMO RAYA : (Kec. Mamberamo Hulu, Mamberamo Tengah, Rufaer)
		MAMBERAMO TENGAH : (Kec. Megambilis)
		MIMIKA : (Kec. Mimika Timur Jauh)
		NABIRE : (Kec. Dipa, Makimi, Nabire, Nabire Barat, Siriwo, Teluk Kimi, Teluk Umar, Uwapa, Wanggar, Yaro, Yaur)