

PRAKIRAAN DAERAH POTENSI BANJIR

UPDATE 30 APRIL 2020

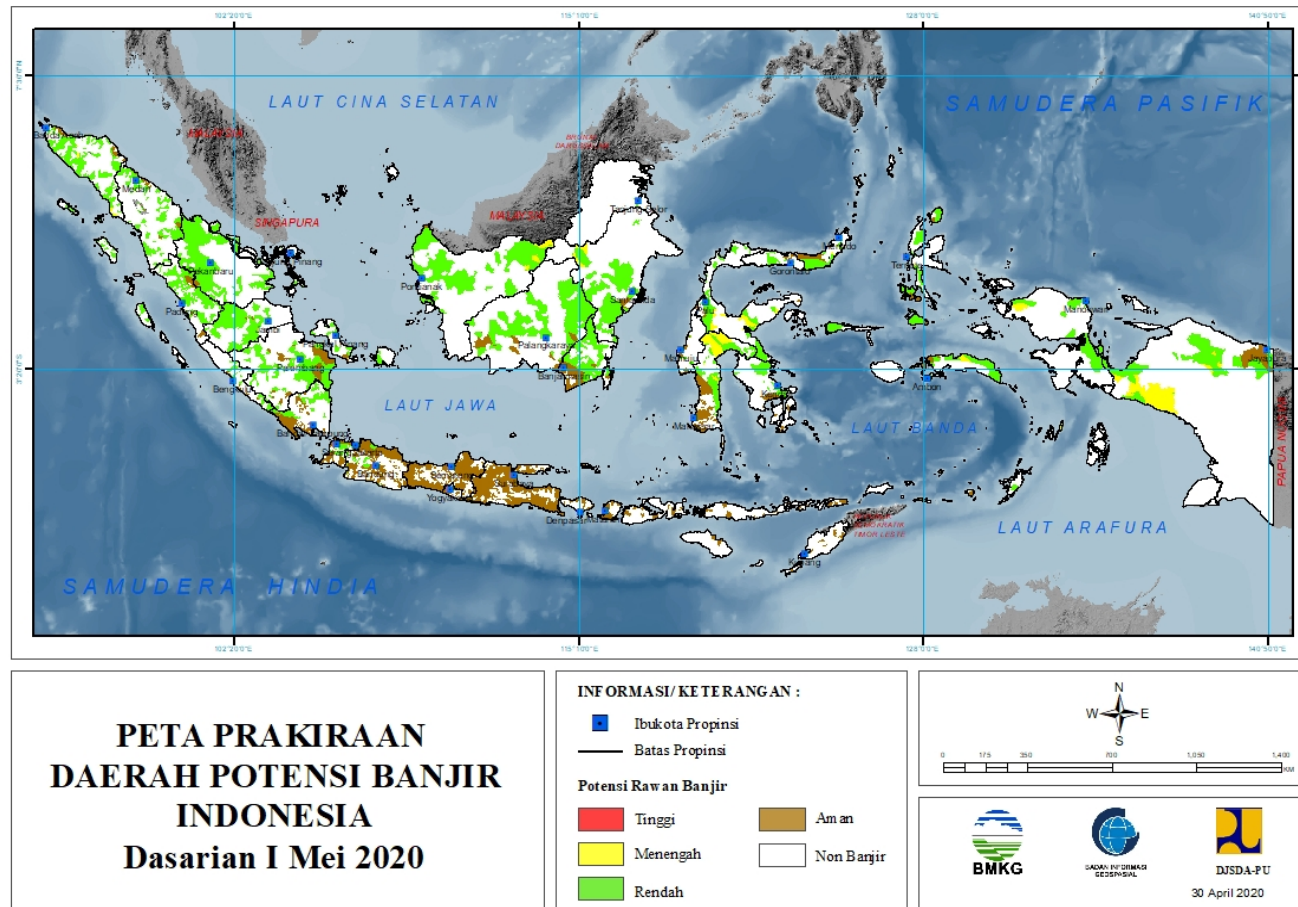
DASARIAN I MEI 2020



BADAN METEOROLOGI KLIMATOLOGI DAN GEOFISIKA

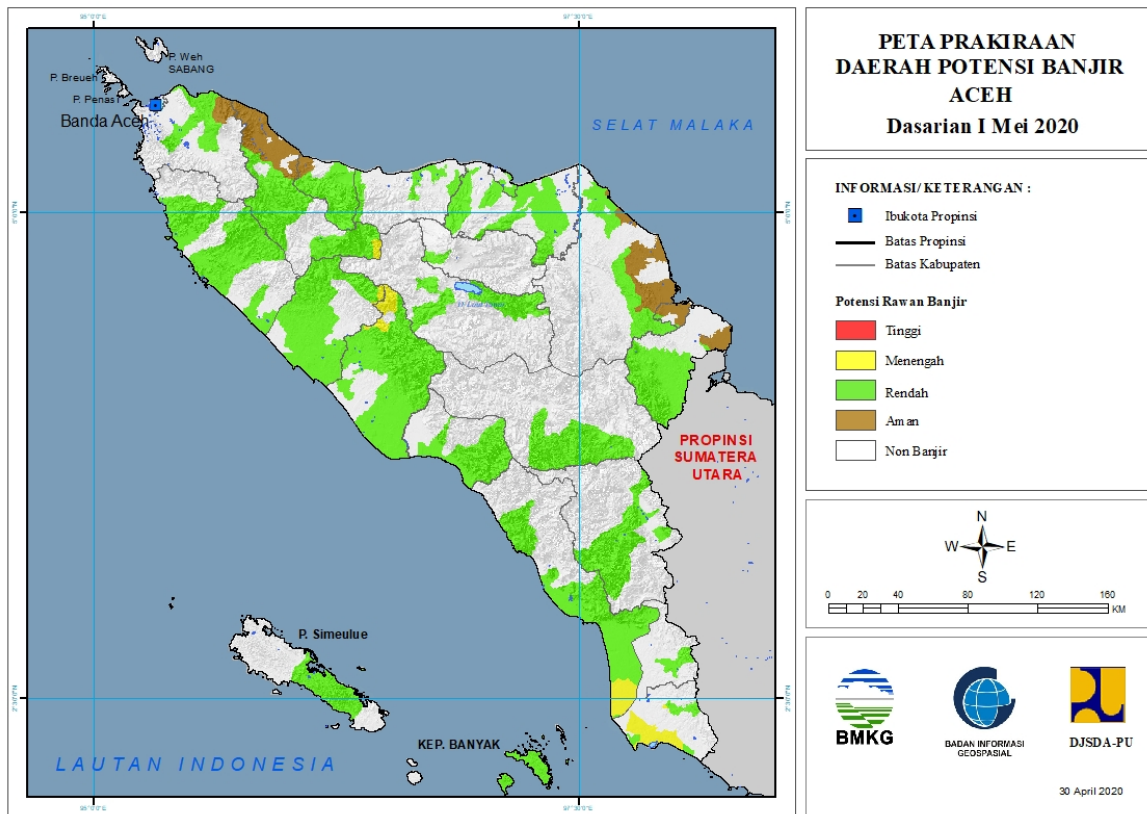
PRAKIRAAN DAERAH POTENSI BANJIR INDONESIA I MEI 2020

Gambar 1.



1. PRAKIRAAN DAERAH POTENSI BANJIR ACEH DASARIAN I MEI 2020

Gambar 2.



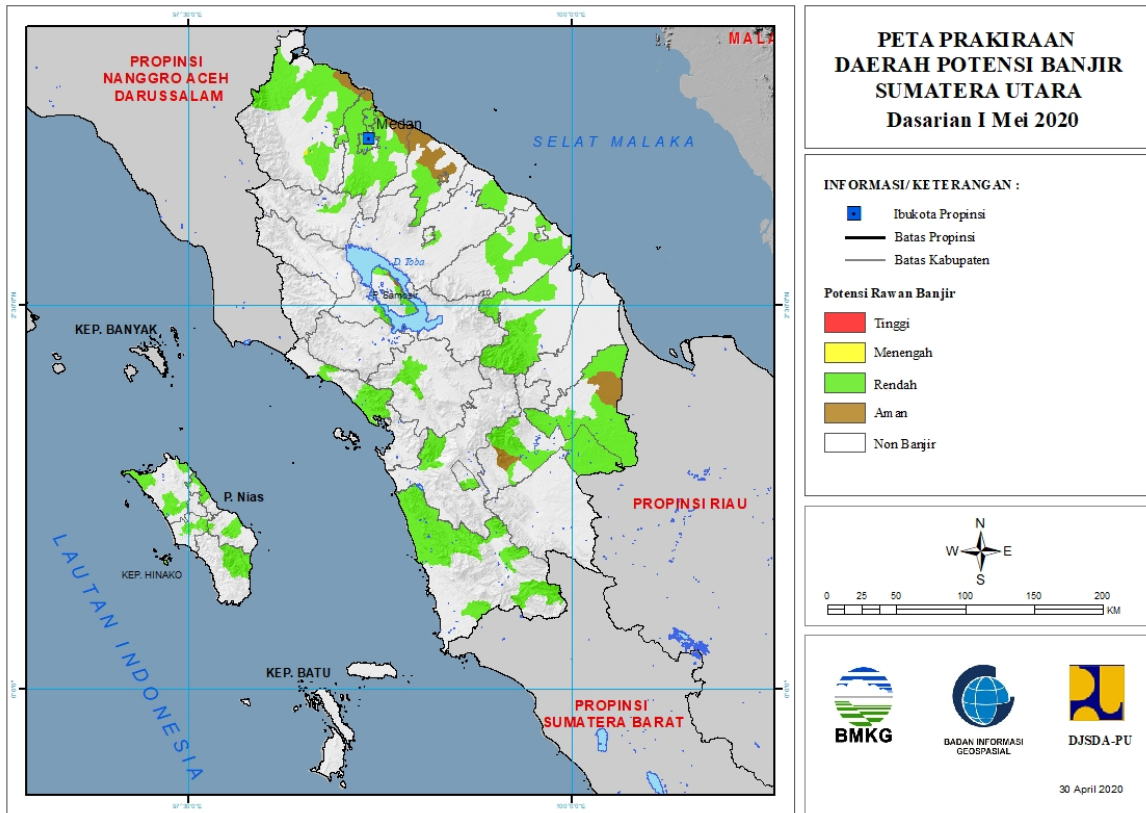
Tabel 1.

TINGKAT POTENSI BANJIR		
TINGGI	MENENGAH	RENDAH
-	ACEH BARAT : (Kec. SUNGAIMAS)	ACEH BARAT : (Kec. BUBON, JOHANPAHWALAN, KAWAY XVI, MEUREUBO, PANTONREU, SAMATIGA, SUNGAIMAS, WOYLA, WOYLA BARAT, WOYLA TIMUR)
	ACEH SELATAN : (Kec. TRUMON)	ACEH BARAT DAYA : (Kec. BLANGPIDIE, KUALABATEE, LEMBAHSABIL, MANGGENG, SETIA, SUSOH, TANGAN-TANGAN)
	ACEH SINGKIL : (Kec. SIMPANG KANAN, SINGKIL, SINGKIL UTARA)	ACEH BESAR : (Kec. INDRAPURI, MESJIDRAYA, SEULIMEUM)
	NAGANRAYA : (Kec. BEUTONG, SEUNAGAN TIMUR)	ACEH SELATAN : (Kec. BAKONGAN, BAKONGAN TIMUR, KLUET SELATAN, KLUET UTARA, KOTABAHAGIA, SAMADUA, SAWANG, TAPAKTUAN, TRUMON, TRUMON TENGAH, TRUMON TIMUR)
	PIDIE : (Kec. GEUMPANG)	ACEH SINGKIL : (Kec. PULAU PANGGUNG, SIMPANG KANAN, SINGKIL, SINGKIL UTARA)

		ACEH TAMIANG : (Kec. BANDARPUSAKA, KEJURUAN MUDA, SERUWAY, TAMIANG HULU, TENGGULUN)
		ACEH TENGAH : (Kec. BINTANG, PEGASING, SILIHNARA)
		ACEH TENGGARA : (Kec. BABUSSALAM, BADAR, BAMBEL, LAWEALAS, LAWESIGALA-GALA)
		ACEH TIMUR : (Kec. BIREMBAYEUN, DARULAMAN, JULOK, NURUSSALAM, PEUREULAK, RANTAUSELAMAT, RANTOPEUREULAK, SIMPANGULIM)
		ACEH UTARA : (Kec. BAKTIYA BARAT, COTGIREK, KUTAMAKMUR, LHOKSUKON, MATANGKULI, MEURAHMULIA, PIRAK TIMUR, SAMUDERA, SAWANG, SYAMTALIRAARON, SYAMTALIRABAYU, TANAHLUAS, TANAHPASIR)
		ACEHJAYA : (Kec. INDRAJAYA, KRUENGSAABEE, SAMPOINIET, SETIABAKTI, TEUNOM)
		BENERMERIAH : (Kec. TIMANGGAJAH)
		BIREUEN : (Kec. JEUMPA, KUALA, MAKMUR, PEUSANGAN, SAMALANGA)
		GAYOLUES : (Kec. BLANGPEGAYON, PUTRIBETUNG)
		LANGSA : (Kec. LANGSA TIMUR, LANGSABARO)
		LHOKSEUMAWE : (Kec. BANDASAKTI, BLANGMANGAT)
		NAGANRAYA : (Kec. BEUTONG, DARULMAKMUR, KUALA, SEUNAGAN, SEUNAGAN TIMUR, TRIPAMAKMUR)
		PIDIE : (Kec. GEUMPANG, GLUMPANG TIGA, MILA, PADANGTIJI, SAKTI, TANGSE, TIRO/TRUSEB, TITEUE)
		PIDIEJAYA : (Kec. BANDAR DUA, BANDARBARU, MEURAH DUA, MEUREUDU, ULIM)
		SIMEULUE : (Kec. SIMEULUE BARAT, SIMEULUE TENGAH, SIMEULUE TIMUR)
		SUBULUSSALAM : (Kec. SIMPANG KIRI)

2. PRAKIRAAN DAERAH POTENSI BANJIR SUMATERA UTARA DASARIAN I MEI 2020

Gambar 3.



Tabel 2.

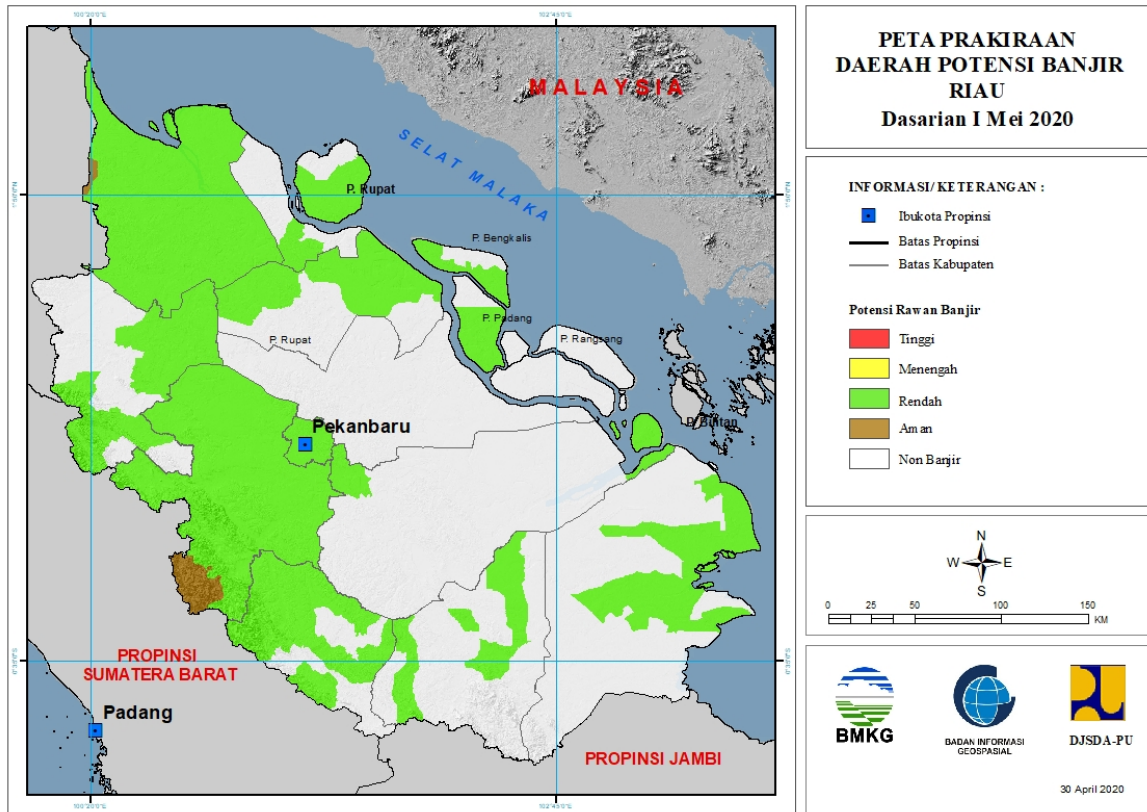
TINGKAT POTENSI BANJIR		
TINGGI	MENENGAH	RENDAH
-	LANGKAT : (Kec. SALAPIAN)	ASAHAN : (Kec. BUNTUPANE, KISARAN BARAT, RAHUNING, SEIKEPAYANG, SETIAJANJI, SIMPANG EMPAT, TANJUNGBALAI, TELUKDALAM, TINGGIRAJA)
		BATUBARA : (Kec. LIMAPULUH, TALAWI)
		BINJAI : (Kec. BINJAI SELATAN, BINJAI TIMUR, BINJAIKOTA)
		DELISERDANG : (Kec. BANGUNPURBA, BERINGIN, BIRU-BIRU, DELITUA, HAMPARANPERAK, LABUHANDELI, LUBUKPAKAM, NAMORAMBE, PAGARMERBAU, PANCURBATU, PANTAILABU, PERCUTSEITUAN, SENEMBAHTANJUNGMUDA HILIR, SIBOLANGIT, SUNGGAL, TANJUNGMORAWA)
		KARO : (Kec. BERASTAGI, PAYUNG, SIMPANG EMPAT)

		KOTA GUNUNG SITOLI : (Kec. GUNUNG SITOLI)
		KOTA TEBINGTINGGI : (Kec. PADANG HULU)
		LABUHANBATU SELATAN : (Kec. KAMPUNGRAKYAT, SUNGAI KANAN, TORGAMBA)
		LABUHANBATU UTARA : (Kec. AEKNATAS, KUALUH HULU, NA SEMBILAN SEPULUH)
		LANGKAT : (Kec. BABALAN, BESITANG, BINJAI, GEBANG, KUALA, PADANGTUALANG, SALAPIAN, SECANGGANG, SEILEPAN, STABAT, TANJUNGPURA)
		MANDAILINGNATAL : (Kec. KOTANOPAN, MUARABATANGGADIS, MUARASIPONGI, PANYABUNGAN, RANTOBAEK, SIABU)
		MEDAN : (Kec. MEDAN BARAT, MEDANBARU, MEDANBELAWAN, MEDANDELI, MEDANHELVETIA, MEDANJOHOR, MEDANLABUHAN, MEDANMAIMUN, MEDANMARELAN, MEDANPERJUANGAN, MEDANPETISAH, MEDANPOLONIA, MEDANSELAYANG, MEDANSUNGGAL, MEDANTEMBUNG, MEDANTUNTUNGAN)
		NIAS : (Kec. GIDO, IDANO IGAWO)
		NIAS BARAT : (Kec. LOLOFITU MOI, MANDREHE, SIROMBO)
		NIAS SELATAN : (Kec. GOMO, LAHUSA)
		NIAS UTARA : (Kec. ALASA, LAHEWA, TUHEMBERUA)
		PADANGLAWAS UTARA : (Kec. PADANGBOLAK, SIMANGAMBAT)
		PADANGSIDIMPUAN : (Kec. PADANGSIDIMPUAN TENGGARA)
		PEMATANGSIANTAR : (Kec. SIANTAR BARAT, SIANTAR TIMUR)
		SAMOSIR : (Kec. ONANRUNGGU, SIMANINDO, SITIO-TIO)
		SERDANGBEDAGAI : (Kec. DOLOKMASIHUL, PERBAUNGAN, SEIRAMPAH, SIPISPIS, TEBINGTINGGI)
		SIMALUNGUN : (Kec. SIANTAR)
		TANJUNGBALAI : (Kec. DATUKBANDAR)

		TAPANULI SELATAN : (Kec. BATANGTORU)
		TAPANULI TENGAH : (Kec. ANDAMDEWI, BARUS, KOLANG, SORKAM)
		TAPANULI UTARA : (Kec. SIPOHOLON, TARUTUNG)

3. PRAKIRAAN DAERAH POTENSI BANJIR RIAU DASARIAN I MEI 2020

Gambar 4.



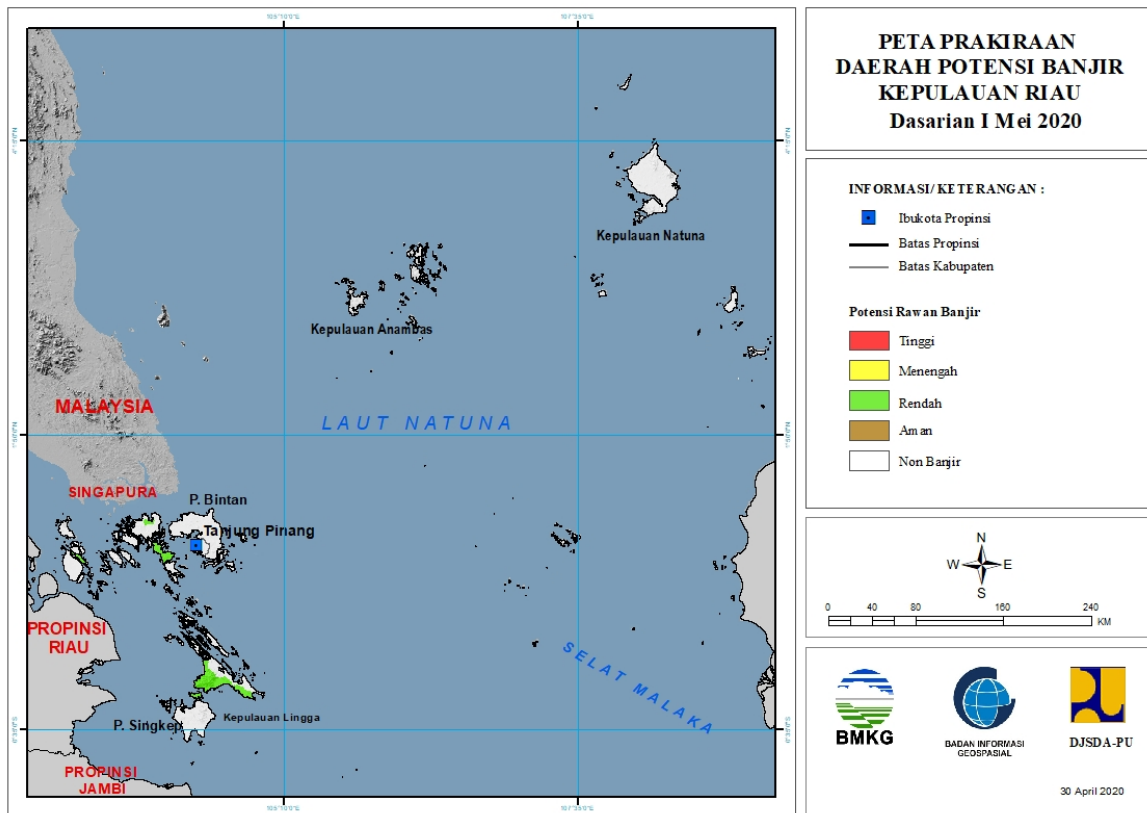
Tabel 3.

TINGKAT POTENSI BANJIR		
TINGGI	MENENGAH	RENDAH
-	-	BENGKALIS : (Kec. BENGKALIS, BUKITBATU, MANDAU, RUPAT)
		INDRAGIRI HILIR : (Kec. BATANGTUAKA, GAUNGANAKSERKA, KATEMAN, KUALA INDRAGIRI, MANDAH, TEMBILAHAN)
		INDRAGIRI HULU : (Kec. PASIR PENYU, PERANAP, RENGAT, SEBERIDA)
		KAMPAR : (Kec. BANGKINANG, BANGKINANGSEBERANG, GUNUNGSAHILAN, KAMPAR, KAMPAR KIRI, KAMPAR TIMUR, KAMPAR UTARA, KAMPARKIRI HILIR, KAMPARKIRI HULU, KAMPARKIRI TENGAH, KOTOKAMPARHULU, KUOK, PERHENTIANRAJA, RUMBIOJAYA, SALO, SIAK HULU, TAMBANG, TAPUNG, TAPUNG HILIR, TAPUNG HULU, TIGABELASKOTOKAMPAR)
		KEPULAUAN MERANTI : (Kec. MERBAU)
		KOTA DUMAI : (Kec. BUKITKAPUR, DUMAI BARAT)

		KUANTANSENGINGI : (Kec. CERENTI, KUANTAN HILIR, KUANTAN TENGAH, KUANTANMUDIK, LOGASTANAHDARAT, SINGINGI, SINGINGI HILIR)
		PEKANBARU : (Kec. BUKITRAYA, LIMAPULUH, MARPOYANDAMAI, PAYUNGSEKAKI, PEKANBARUKOTA, RUMBAI, RUMBAIPESISIR, SAIL, SENAPELAN, SUKAJADI, TAMPAN, TENAYANRAYA)
		PELALAWAN : (Kec. BANDARSEIKIJANG, KUALAKAMPAR)
		ROKAN HILIR : (Kec. BAGANSINEMBAH, BANGKO, BANGKOPUSAKO, BATUHAMPAR, KUBU, KUBUBABUSALAM, PASIRLIMAUKAPAS, PUJUD, RANTAUKOPAR, RIMBAMELINTANG, SIMPANG KANAN, SINABOI, TANAHPUTIH, TANAHPUTIHTANJUNGMELOWAN)
		ROKAN HULU : (Kec. BONAIDARUSSALAM, KEPENUHAN, KUNTODARUSSALAM, RAMBAH, ROKANEMPATKOTO, TANDUN)

4. PRAKIRAAN DAERAH POTENSI BANJIR KEPULAUAN RIAU DASARIAN I MEI 2020

Gambar 5.

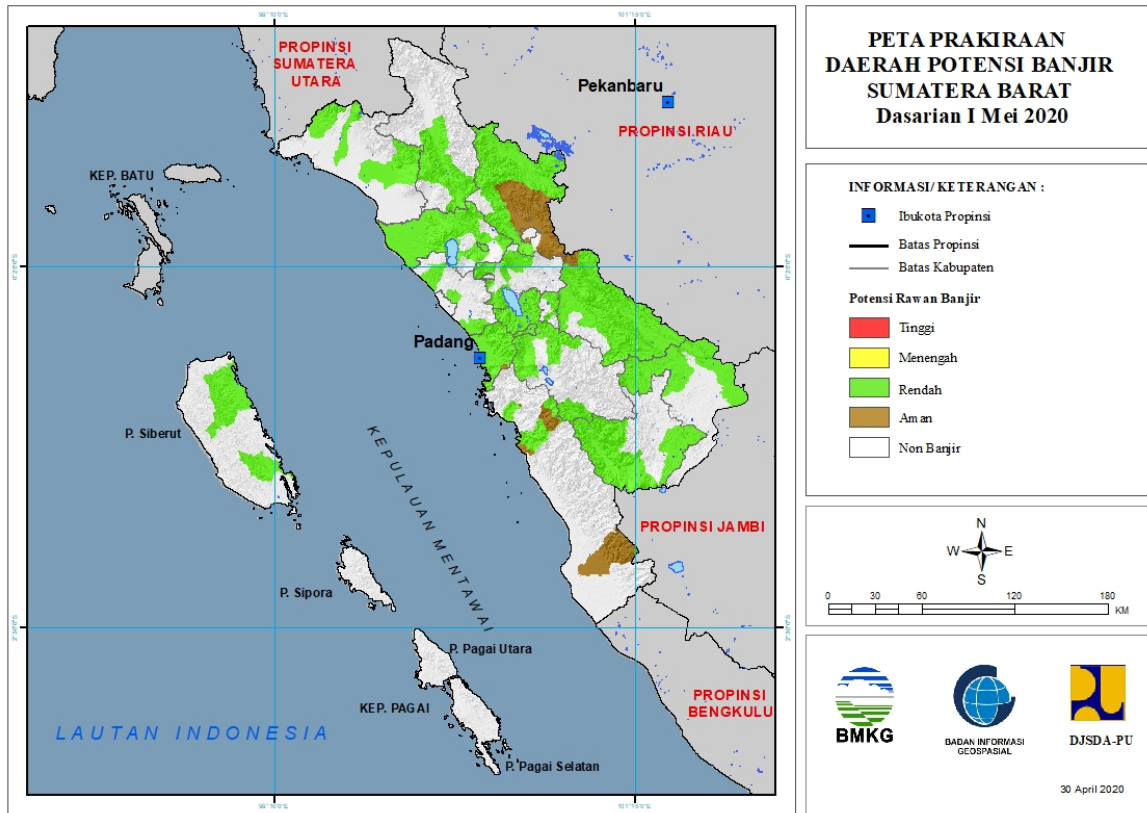


Tabel 4.

TINGKAT POTENSI BANJIR		
TINGGI	MENENGAH	RENDAH
-	-	KARIMUN : (Kec. KUALAKAMPAR)
		KOTA BATAM : (Kec. BATAMKOTA, KUALAKAMPAR)
		LINGGA : (Kec. LINGGA)

5. PRAKIRAAN DAERAH POTENSI BANJIR SUMATERA BARAT DASARIAN I MEI 2020

Gambar 6.



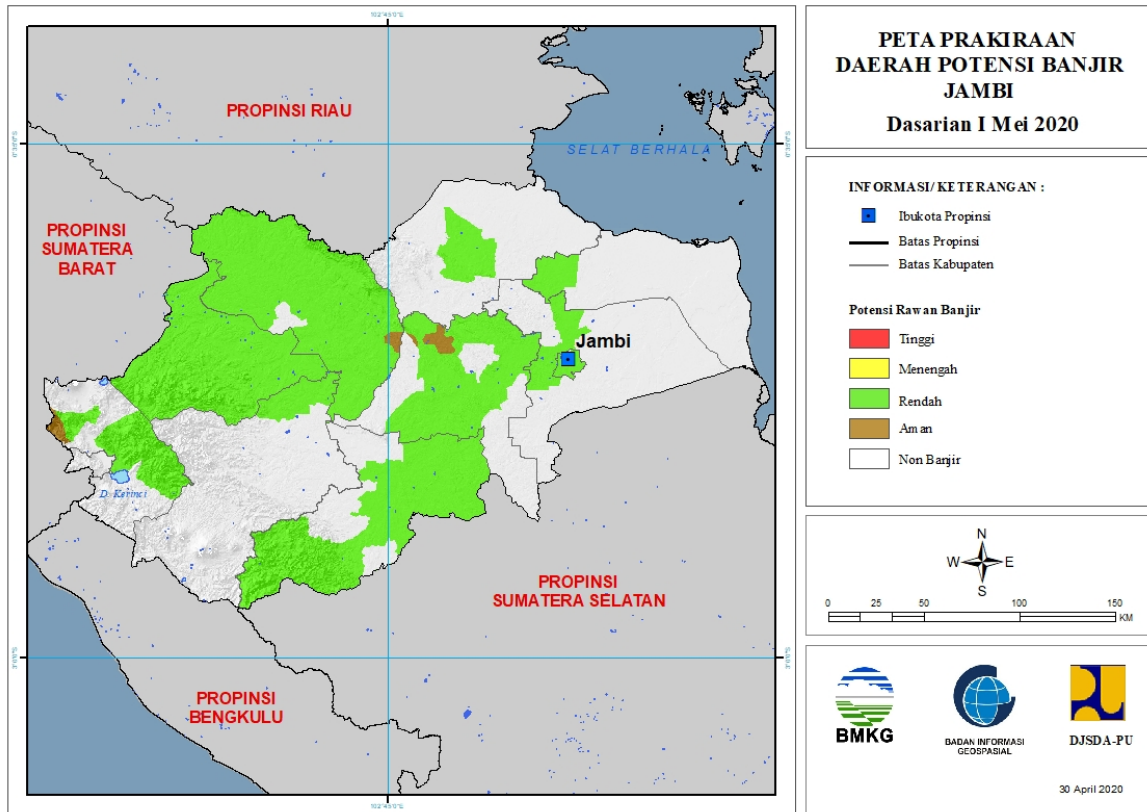
Tabel 5.

TINGKAT POTENSI BANJIR		
TINGGI	MENENGAH	RENDAH
-	-	AGAM : (Kec. AMPEKKOTO, AMPEKNAGARI, BANUHAMPU, BASO, LUBUKBASUNG, PALEMBAYAN, PALUPUH, TANJUNGMUTIARA, TANJUNGRAYA, TILATANGKAMANG)
		DHARMASRAYA : (Kec. KOTOSALAK, PADANGLAWEH, PULAUPUNJUNG, SEMBILANKOTO, TIMPEH, TIUMANG)
		KEPULAUAN MENTAWAI : (Kec. SIBERUT SELATAN, SIBERUT UTARA)
		KOTA BUKITTINGGI : (Kec. AURBIRUGOTIGOBALAH, GUGUKPANJANG, MANDIANGINKOTOSELAYAN)
		KOTA PADANG : (Kec. BUNGUSTELUKKABUNG, KOTOTENGAH, KURANJI, LUBUKBEGALUNG, LUBUKKILANGAN, NANGGALO, PADANG BARAT, PADANG SELATAN, PADANG)

		TIMUR, PADANG UTARA, PAUH)
		KOTA PAYAKUMBUH : (Kec. PAYAKUMBUH SELATAN)
		KOTA SAWAHLUNTO : (Kec. LEMBAHSEGAR, TALAWI)
		KOTA SOLOK : (Kec. ENAMSUKU, TANJUNGPAKU)
		LIMAPULUHKOTA : (Kec. AKABILURU, BUKITBARISAN, GUGUAK, KAPURSEMBILAN, LAREHSAGOHALABAN, PANGKALANKOTOBARU, PAYAKUMBUH, SITUJUAHLIMONAGARI, SULIKI)
		PADANG PARIAMAN : (Kec. BATANGANAI, SUNGAIGERINGGING, SUNGAILIMAU, TUJUH KOTO SUNGAI SARIK)
		PASAMAN : (Kec. BONJOL, LUBUKSIKAPING, PANTI)
		PASAMAN BARAT : (Kec. LEMBAHMELINTANG, PASAMAN, RANAHBATAHAN, TALAMAU)
		PESISIR SELATAN : (Kec. BATANGKAPAS, BAYANG, RANAHAMPEKHULUTAPAN)
		SIJUNJUNG : (Kec. KAMANGBARU, KOTOTUJUH, KUPITAN, SIJUNJUNG, SUMPURKUDUS, TANJUNGGADANG)
		SOLOK : (Kec. GUNUNGTALANG, JUJUNGSIRIH, KOTOBARU, PANTAICERMIN, PAYUNGSEKAKI, SEMBILANKOTO SUNGAILASI, SEPULUHKOTODIATAS, SEPULUHKOTOSINGKARAK)
		SOLOK SELATAN : (Kec. KOTOPARIKGADANGDIATEH, PAUH DUO, SANGIR, SANGIRBALAIJINGGO, SUNGAIPAGU)
		TANAHDATAR : (Kec. BATIPUH SELATAN, PARIANGAN, SALIMPAUNG, SEPULUHKOTO, SUNGAIARAB, SUNGAYANG)

6. PRAKIRAAN DAERAH POTENSI BANJIR JAMBI DASARIAN I MEI 2020

Gambar 7.



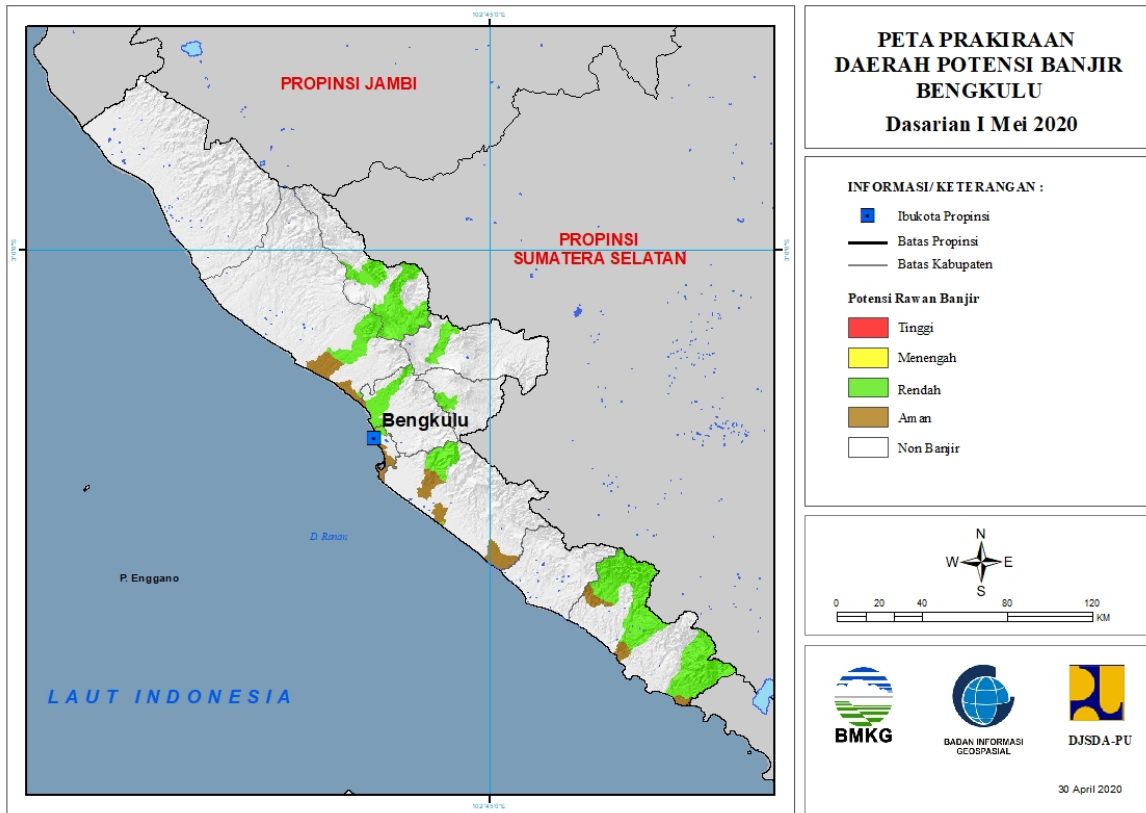
Tabel 6.

TINGKAT POTENSI BANJIR		
TINGGI	MENENGAH	RENDAH
-	-	BATANGHARI : (Kec. BATHIN DUA PULUH EMPAT, MERSAM, MUARABULIAN, MUARATEMBESI, PEMAYUNG)
		BUNGO : (Kec. BATHIN DUA BABEKO, BATHIN DUA PELAYANG, BATHIN TIGA, BATHIN TIGA ULU, BUNGODANI, JUJUHAN, JUJUHAN ILIR, LIMBURLUBUKMENGKUANG, MUKO-MUKO BATHIN TUJUH, PASARMUARABUNGO, PELEPAT, PELEPAT ILIR, RANTAUPANDAN, RIMBOTENGAH, TANAHSEPPENGAL, TANAHSEPPENGALLINTAS, TANAHTUMBUH)
		KERINCI : (Kec. AIRHANGAT, AIRHANGAT TIMUR, BATANGMERANGIN, DANAUKERINCI, GUNUNGKERINCI, SITUNJAULAUT)
		KOTA JAMBI : (Kec. JALUTUNG, JAMBI SELATAN,

		JAMBI TIMUR, KOTABARU, PASAR JAMBI, PELAYANGAN, TELANAIPURA)
		MERANGIN : (Kec. TABIR, TABIR ILIR, TABIR TIMUR)
		MUAROJAMBI : (Kec. JAMBILUARKOTA, MAROSEBO)
		SAROLANGUN : (Kec. BATANGASAI, LIMUN, MANDIANGIN, PAUH, PELAWAN, SAROLANGUN)
		TANJUNGPINANG : (Kec. TEBINGTINGGI, TUNGKALULU)
		TANJUNGPINANG TIMUR : (Kec. MENDAHARA ULU)
		TEBO : (Kec. KOTO ILIR TUJUH, KOTO TUJUH, MUARATABIR, RIMBO ULU, RIMBOBUJANG, SERAISERUMPUN, SUMAY, TEBO ILIR, TEBO TENGAH, TEBO ULU, TENGAH ILIR)

7. PRAKIRAAN DAERAH POTENSI BANJIR BENGKULU DASARIAN I MEI 2020

Gambar 8.

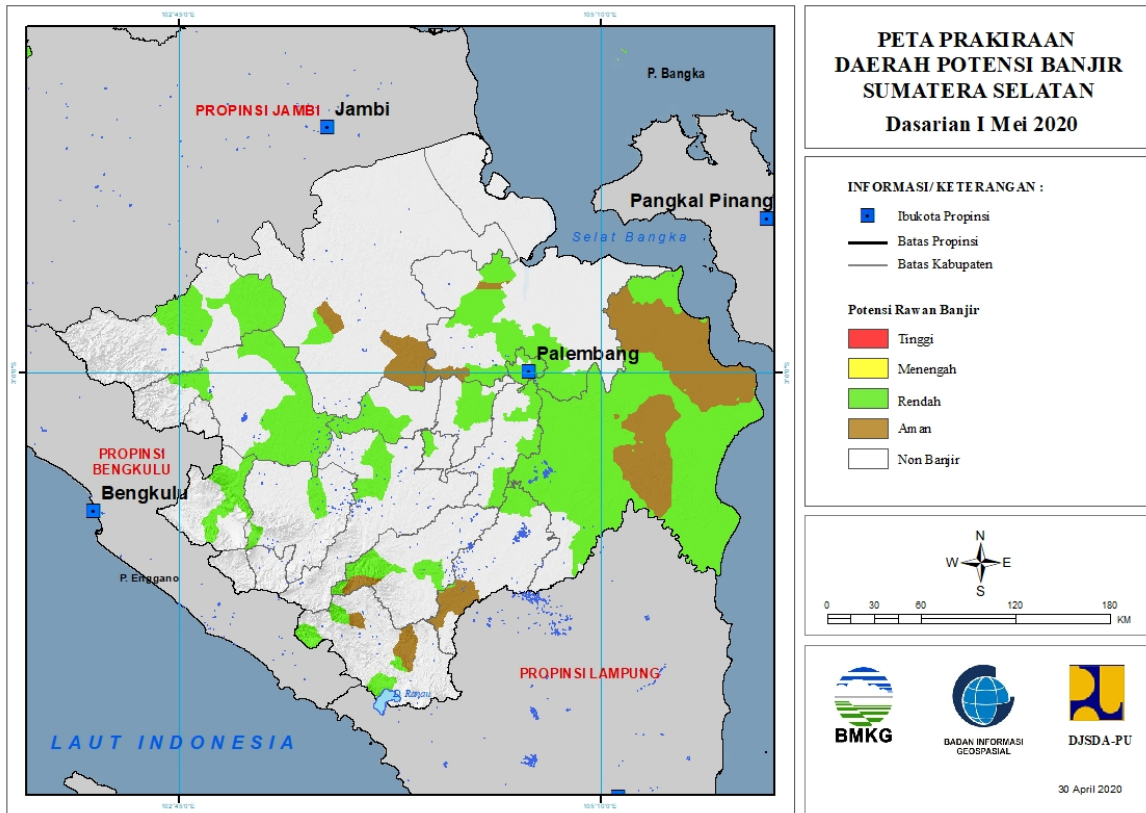


Tabel 7.

TINGKAT POTENSI BANJIR		
TINGGI	MENENGAH	RENDAH
-	-	BENGKULU : (Kec. MUARABANGKA HULU)
		BENGKULU TENGAH : (Kec. BANGHAJI, PONDOKKELAPA)
		BENGKULU UTARA : (Kec. AIRNAPAL, AIRPADANG, ARGAMAKMUR, LAIS)
		KAUR : (Kec. LUAS, MUARASAHUNG, NASAL, PADANGGUCI ULU)
		KEPAHIANG : (Kec. KEPAHIANG)
		LEBONG : (Kec. AMEN, LEBONG SELATAN, LEBONG UTARA, LEBONGSAKTI, RIMBOPENGADANG, URAMJAYA)
		REJANG LEBONG : (Kec. CURUP, CURUP UTARA)
		SELUMA : (Kec. LUBUKSANDI, SELUMA SELATAN)

8. PRAKIRAAN DAERAH POTENSI BANJIR SUMATERA SELATAN DASARIAN I MEI 2020

Gambar 9.



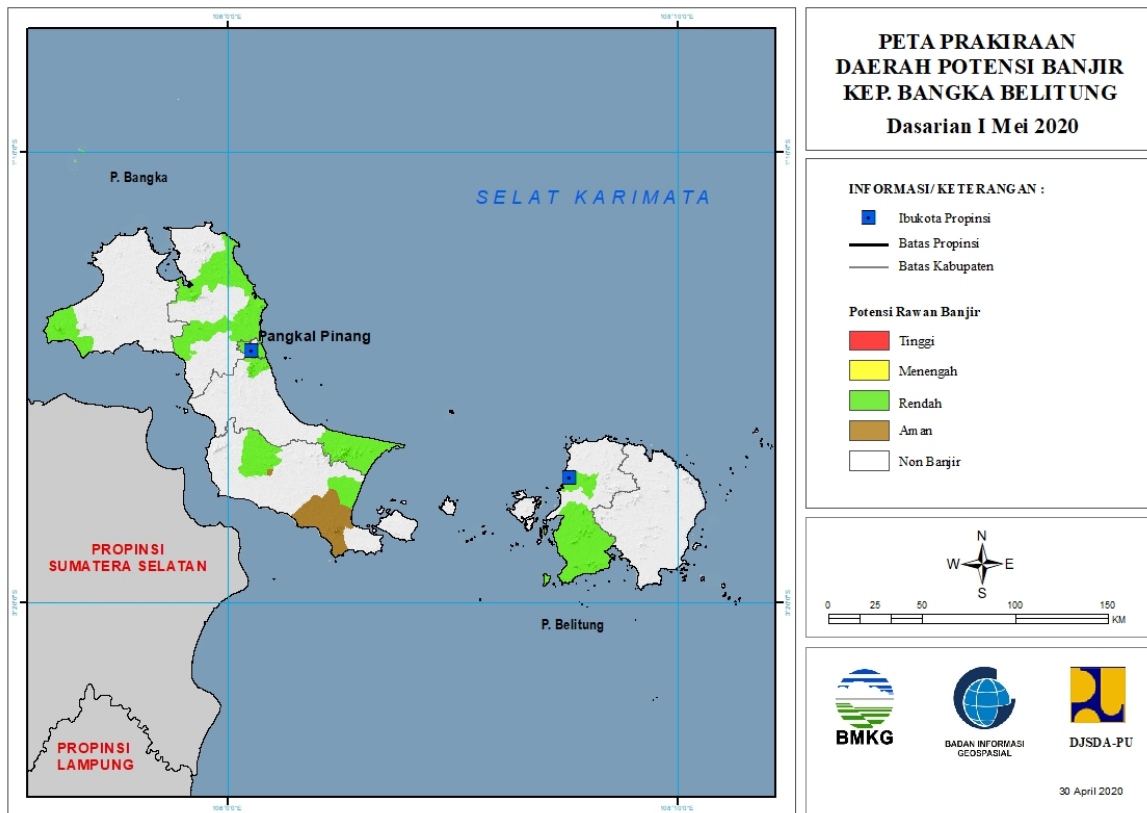
Tabel 8.

TINGKAT POTENSI BANJIR		
TINGGI	MENENGAH	RENDAH
-	-	BANYUASIN : (Kec. BANYUASIN SATU, PULAU RIMAU, RAMBUTAN, RANTAU BAYUR, TALANG KELAPA)
		EMPAT LAWANG : (Kec. PENDOPO, TEBINGTINGGI)
		LAHAT : (Kec. JARAI, LAHAT)
		MUARAENIM : (Kec. GELUMBANG, GUNUNGMEGANG, MUARAENIM)
		MUSIBANYUASIN : (Kec. BABATTOMAN, LAIS)
		MUSIRAWAS : (Kec. BULANTENGAHSUKU ULU, MUARALAKITAN, SUKUTENGAHLAKITANULUTERAWAS)
		MUSIRAWAS UTARA : (Kec. RAWAS ILIR, RAWAS ULU, RUPIT)
		OGAN ILIR : (Kec. INDRALAYA, KANDIS, MUARAKUANG, PEMULUTAN, PEMULUTAN SELATAN, RANTAU ALAI, SUNGAIPINANG)
		OGANKOMERING ILIR : (Kec. AIRSUGIHAN, CENGAL, JEJAWI, KAYUAGUNG, LEMPUINGJAYA, MESUJI, MESUJIRAYA, PAMPANGAN, PANGKALANLAMPAM, PEDAMARAN,

		PEDAMARAN TIMUR, SIRAHPUAUPADANG, SUNGAIMENANG, TANJUNGLUBUK, TELUKGELAM, TULUNGSELAPAN)
		OGANKOMERING ULU : (Kec. BATURAJA BARAT, BATURAJA TIMUR, MUARAJAYA, PENGADONAN, ULU OGAN)
		OGANKOMERINGULU SELATAN : (Kec. BANDINGAGUNG, BUAYRAWAN, MUARADUA, SUNGAIARE)
		OGANKOMERINGULU TIMUR : (Kec. BUAYPEMUKAPELIUNG, CEMPAKA, MARTAPURA)
		PALEMBANG : (Kec. GANDUS, ILIRBARAT DUA, ILIRBARAT SATU, ILIRTIMUR DUA, ILIRTIMUR SATU, KALIDONI, KERTAPATI, PLAJU, SAKO, SEBERANGULU DUA, SEBERANGULU SATU, SEMATANGBORANG, SUKARAMI)
		PALI : (Kec. TALANGUBI)
		PRABUMULIH : (Kec. PRABUMULIH BARAT)

9. PRAKIRAAN DAERAH POTENSI BANJIR KEPULAUAN BANGKA BELITUNG DASARIAN I MEI 2020

Gambar 10.

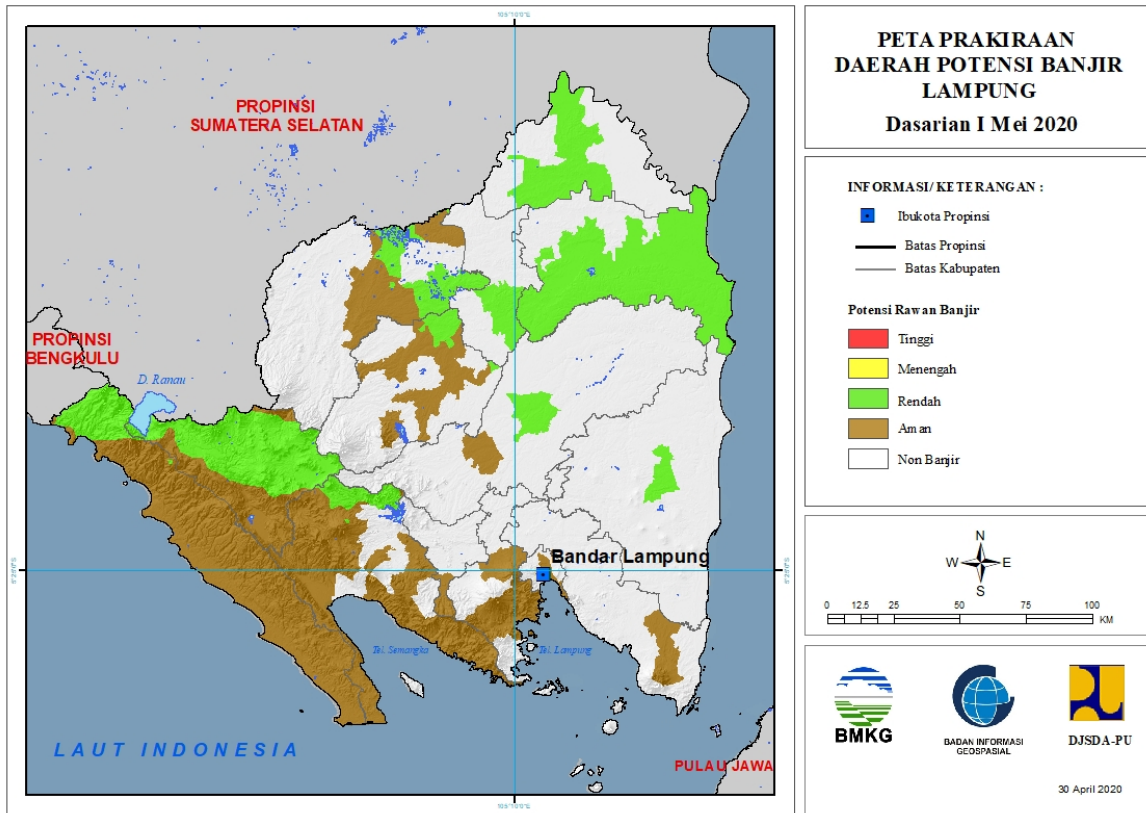


Tabel 9.

TINGKAT POTENSI BANJIR		
TINGGI	MENENGAH	RENDAH
-	-	BANGKA : (Kec. MERAWANG, PUDINGBESAR, RIAUSILIP, SUNGAILIAT)
		BANGKA BARAT : (Kec. MUNTOK)
		BANGKA SELATAN : (Kec. PAYUNG, TOBOALI)
		BANGKA TENGAH : (Kec. LUBUK BESAR, PANGKALAN BARU)
		BELITUNG : (Kec. MEMBALONG, TANJUNGPANDAN)
		KOTA PANGKALPINANG : (Kec. BUKITINTAN, GERUNGGANG, PANGKALBALAM, RANGKUI, TAMANSARI)

10. PRAKIRAAN DAERAH POTENSI BANJIR LAMPUNG DASARIAN I MEI 2020

Gambar 11.



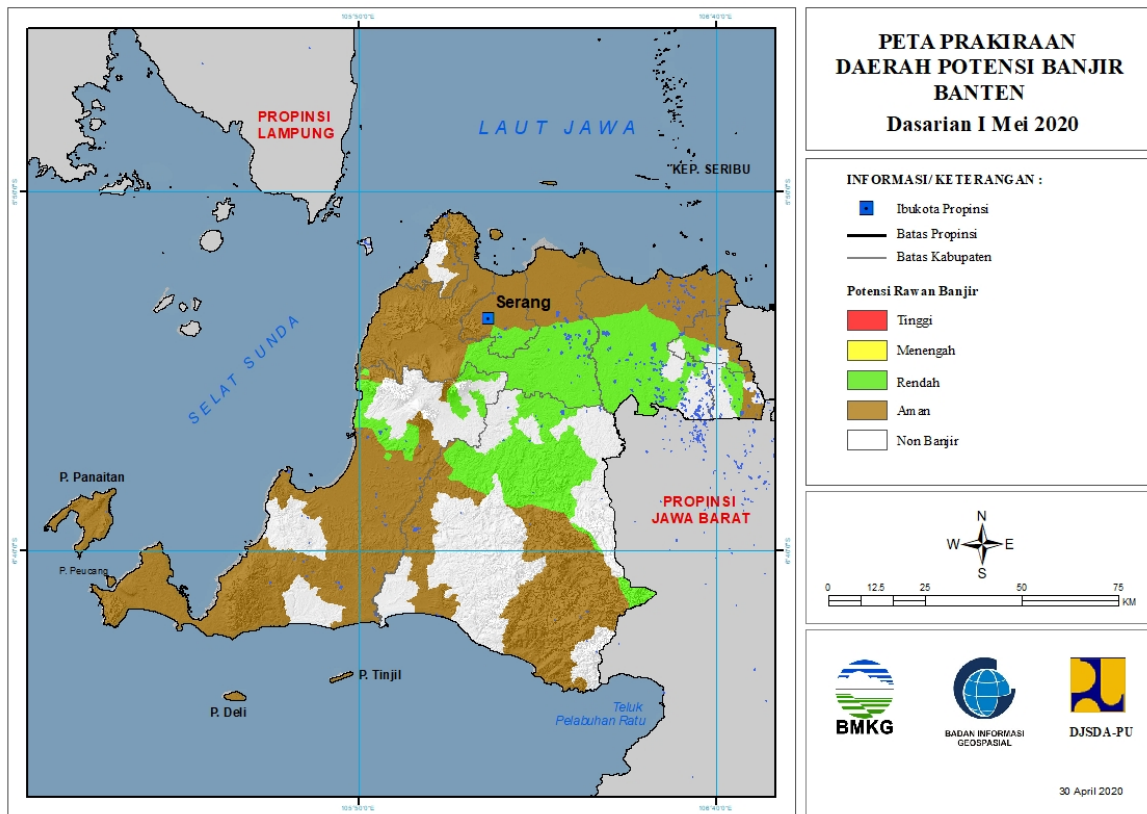
Tabel 10.

TINGKAT POTENSI BANJIR		
TINGGI	MENENGAH	RENDAH
-	-	LAMPUNG BARAT : (Kec. AIRHITAM, BALIKBUKIT, BANDARNEGERISUOH, BATUBRAK, BATUKETULIS, BELALAU, GEDUNGSURIAN, KEBUNTEBU, LUMBOKSEMINUNG, PAGARDEWA, SEKINCAU, SUKAU, SUMBERJAYA, WAYTENONG)
		LAMPUNG TENGAH : (Kec. TERBANGGIBESAR)
		LAMPUNG TIMUR : (Kec. LABUHANRATU)
		LAMPUNG UTARA : (Kec. ABUNG TENGAH, ABUNG TIMUR, BUNGAMAYANG, MUARASUNGKAI)
		MESUJI : (Kec. TANJUNGRAYA)
		PESISIR BARAT : (Kec. KARYAPENGGAWA, LEMONG, PESISIR UTARA)
		TANGGAMUS : (Kec. ULUBELU)

		TULANGBAWANG : (Kec. DENTETELADAS, GEDUNGAJI, GEDUNGMENENG, MENGGALA, MENGGALA TIMUR, MERAKSAAJI, RAWAJITU SELATAN, RAWAJITU TIMUR, RAWAPITU)
		TULANGBAWANG BARAT : (Kec. TULANGBAWANG TENGAH)
		WAYKANAN : (Kec. NEGERIBESAR, PAKUANRATU)

11. PRAKIRAAN DAERAH POTENSI BANJIR BANTEN DASARIAN I MEI 2020

Gambar 12.



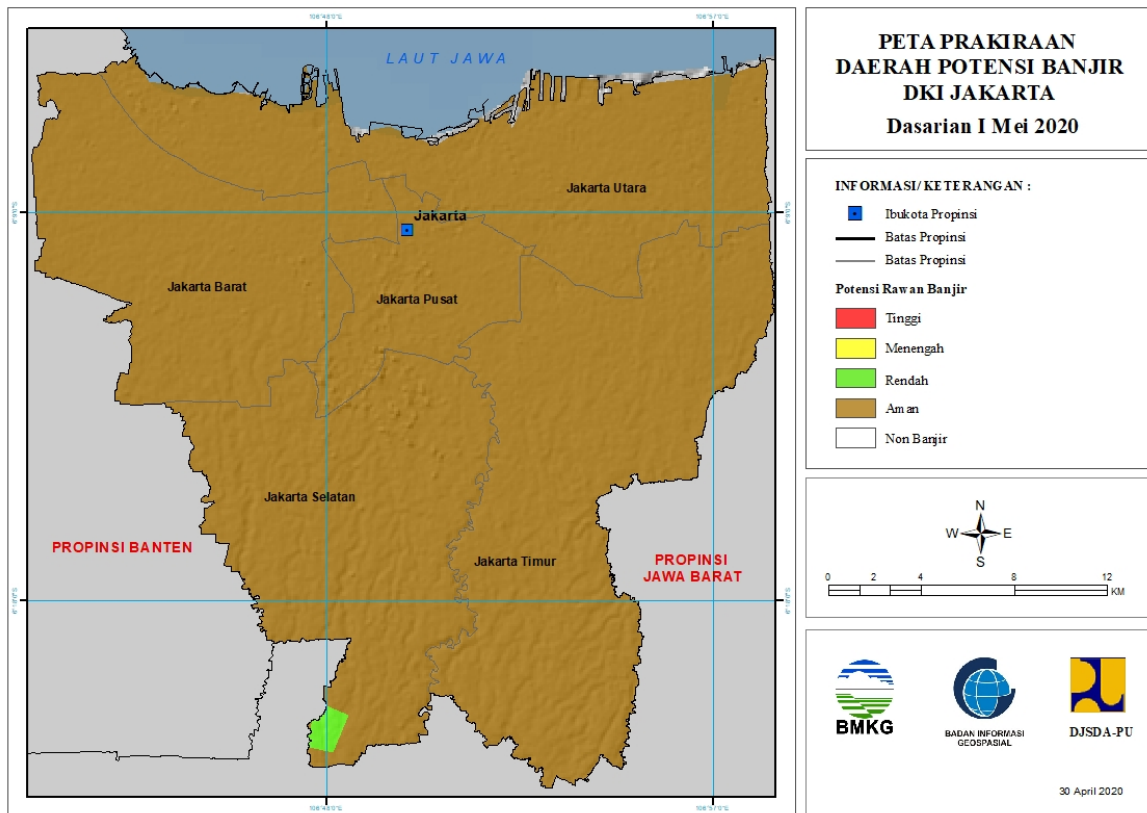
Tabel 11.

TINGKAT POTENSI BANJIR		
TINGGI	MENENGAH	RENDAH
-	-	Kota Serang : (Kec. Cipocokjaya, Curug, Taktakan, Walantaka)
		Kota Tangerang : (Kec. Batuceper, Cibodas, Ciledug, Cipondoh, Karang Tengah, Karawaci, Larangan, Periuk, Tangerang)
		Kota Tangerang Selatan : (Kec. Ciputat, Pamulang, Pondokaren)
		Lebak : (Kec. Cibadak, Cibeber, Cileles, Cimarga, Leuwidamar, Muncang, Rangkasbitung, Sajira, Sobang)
		Pandeglang : (Kec. Bojong, Cadasari, Carita, Cikedal, Cisata, Kaduhejo, Labuan, Pagelaran, Pandeglang, Patia, Picung, Saketi)
		Serang : (Kec. Bandung, Baros, Binuang, Cikande, Cikeusal, Cinangka, Ciomas, Jawilan, Kibin, Kopo, Kragilan, Pabuaran, Pamarayan, Petir, Tunjungteja)
		Tangerang : (Kec. Balaraja, Cikupa, Cisoka, Gunung Kaler, Jambe, Jayanti, Kelapa Dua,

		Kemiri, Kresek, Kronjo, Legok, Panongan, Pasarkemis, Rajeg, Sindangjaya, Solear, Sukamulya, Tigaraksa)
--	--	--

12. PRAKIRAAN DAERAH POTENSI BANJIR DKI JAKARTA DASARIAN I MEI 2020

Gambar 13.

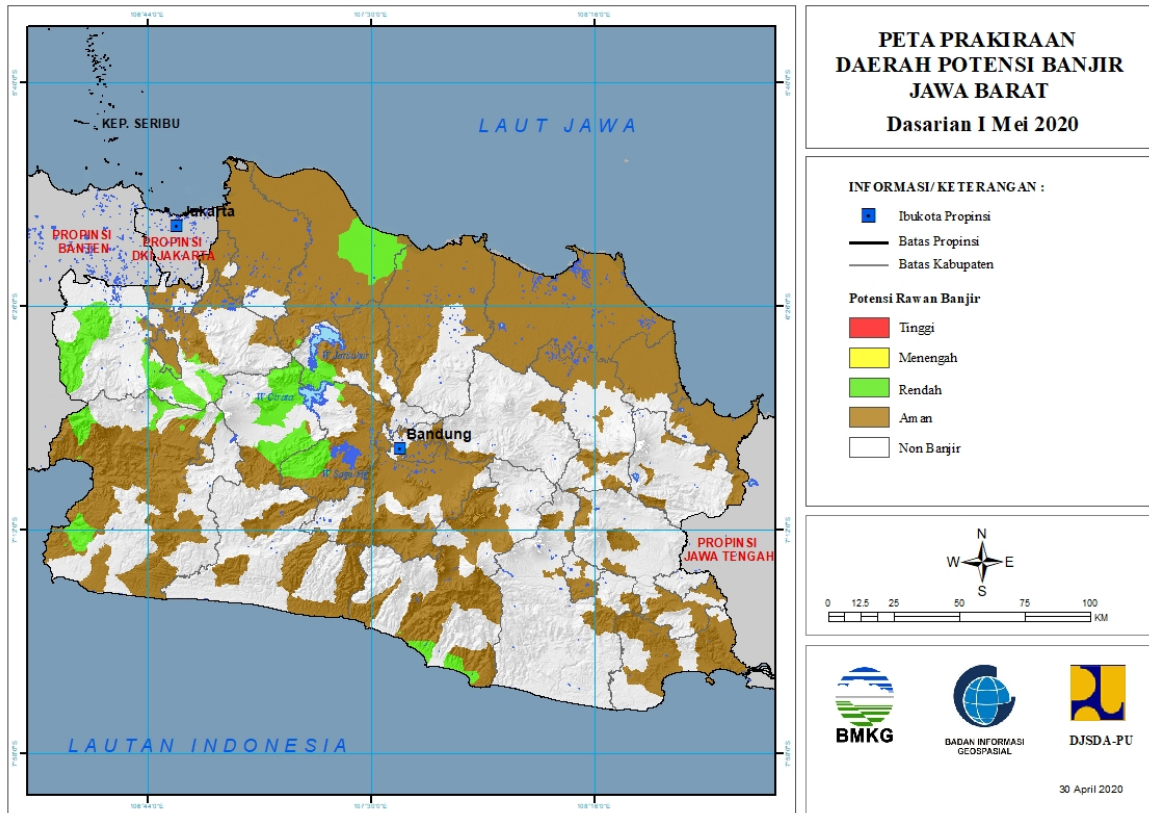


Tabel 12.

TINGKAT POTENSI BANJIR		
TINGGI	MENENGAH	RENDAH
-	-	Kota Jakarta Selatan : (Kec. Jagakarsa)

13. PRAKIRAAN DAERAH POTENSI BANJIR JAWA BARAT DASARIAN I MEI 2020

Gambar 14.



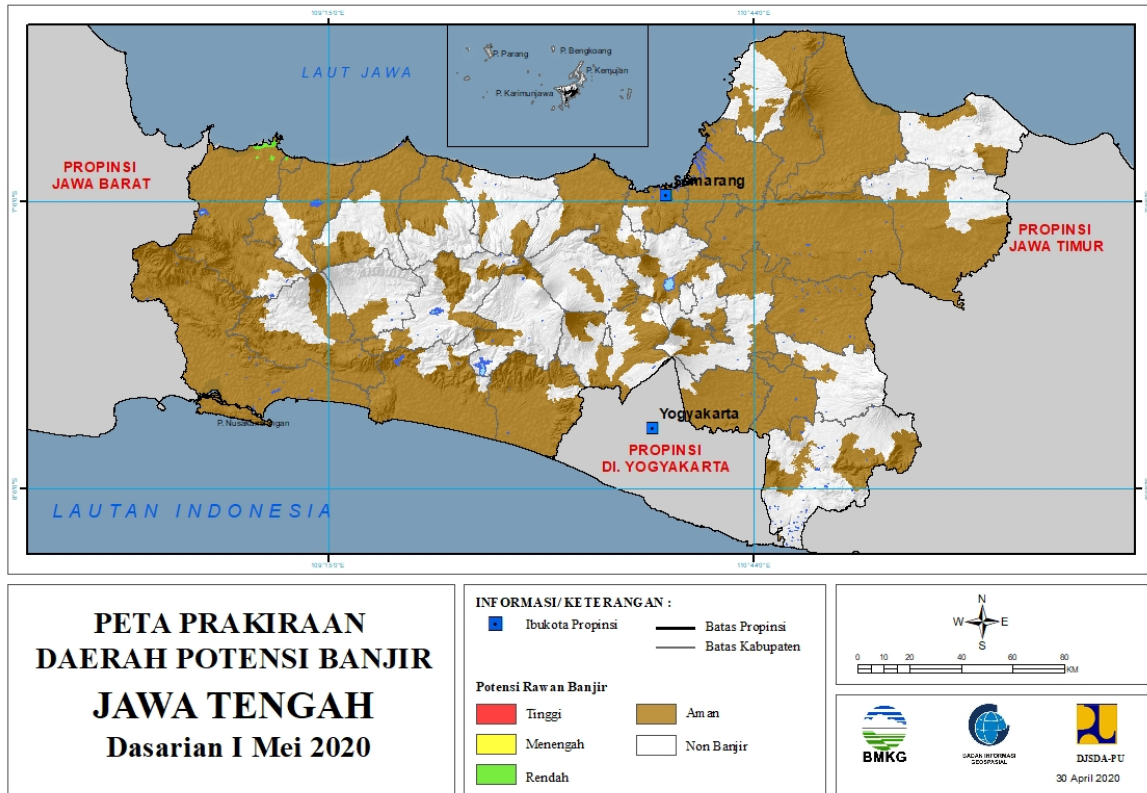
Tabel 13.

TINGKAT POTENSI BANJIR		
TINGGI	MENENGAH	RENDAH
-	-	Bandung Barat : (Kec. Cicalong Wetan, Cipongkor, Gununghalu, Rongga, Saguling)
		Bogor : (Kec. Babakanmadang, Caringin, Cigudeg, Cijeruk, Cisarua, Dramaga, Kemang, Sukajaya, Tamansari)
		Cianjur : (Kec. Bojongpicung, Campaka, Cianjur, Cibeber, Cicalong Kulon, Karang Tengah, Mande)
		Garut : (Kec. Cibalong, Cikelet, Pakenjeng)
		Karawang : (Kec. Banyu Sari, Cilamaya Kulon, Cilamaya Wetan, Cilebar, Jatisari, Lemahabang, Rawamerta, Talagasari, Tegalwaru, Tempuran, Tirtamulya)
		Kota Bogor : (Kec. Bogor Selatan)
		Kota Depok : (Kec. Bojongsari)
		Purwakarta : (Kec. Manis, Plered, Tegalwaru)

		Subang : (Kec. Blanakan, Ciasem)
		Sukabumi : (Kec. Caringin, Cicurug, Ciemas, Cikakak, Cikidang, Cisolok, Nagrak, Parungkuda, Simpenan, Sukabumi)

14. PRAKIRAAN DAERAH POTENSI BANJIR JAWA TENGAH DASARIAN I MEI 2020

Gambar 15.

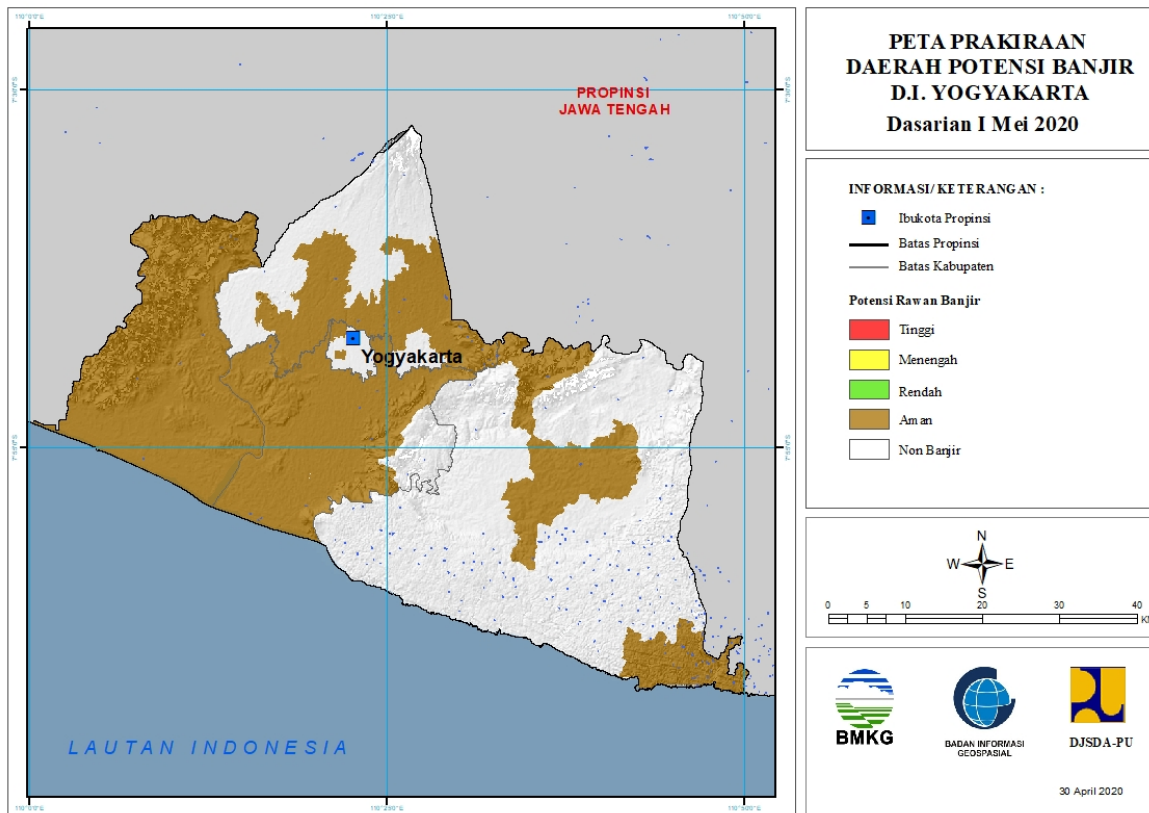


Tabel 14.

TINGKAT POTENSI BANJIR		
TINGGI	MENENGAH	RENDAH
-	-	Brebes : (Kec. Brebes, Wanasari)
		Kota Tegal : (Kec. Margadana, Tegal Barat, Tegal Timur)
		Tegal : (Kec. Kramat)

15. PRAKIRAAN DAERAH POTENSI BANJIR DI YOGYAKARTA DASARIAN I MEI 2020

Gambar 16.



Tabel 15.

TINGKAT POTENSI BANJIR		
TINGGI	MENENGAH	RENDAH
-	-	-

16. PRAKIRAAN DAERAH POTENSI BANJIR JAWA TIMUR DASARIAN I MEI 2020

Gambar 17.

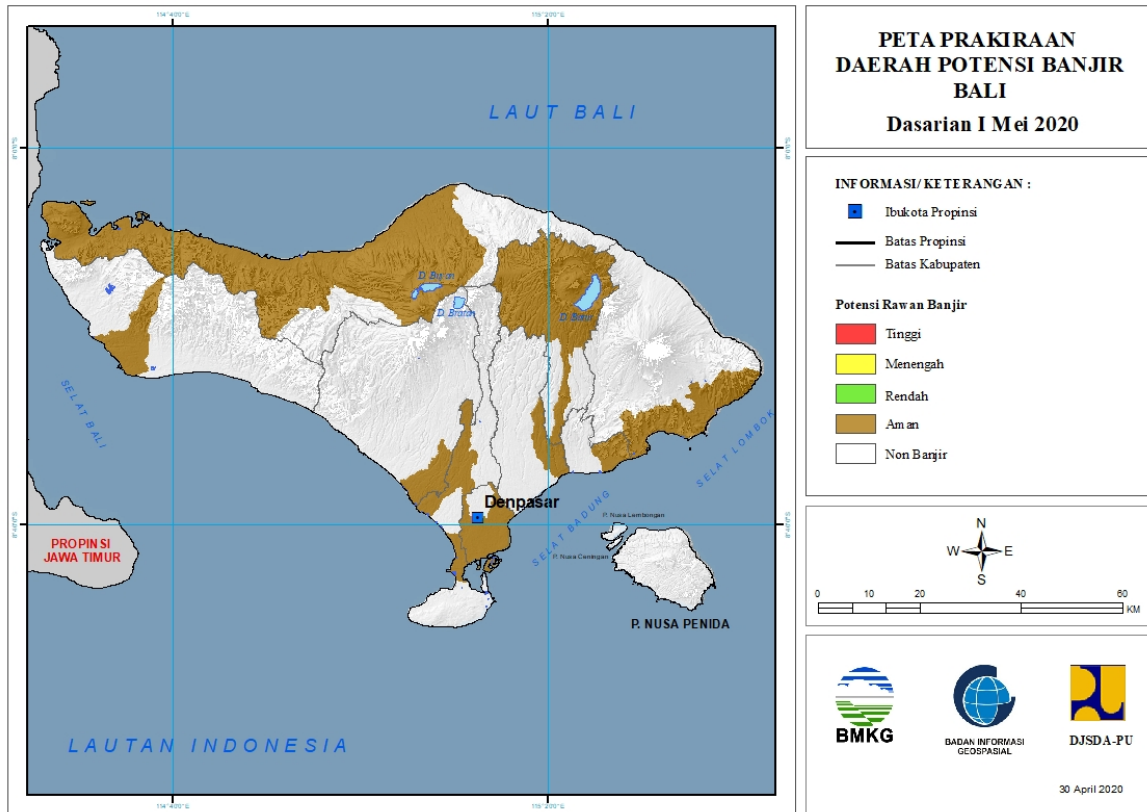


Tabel 16.

TINGKAT POTENSI BANJIR		
TINGGI	MENENGAH	RENDAH
-	-	-

17. PRAKIRAAN DAERAH POTENSI BANJIR BALI DASARIAN I MEI 2020

Gambar 18.



Tabel 17.

TINGKAT POTENSI BANJIR		
TINGGI	MENENGAH	RENDAH
-	-	-

18. PRAKIRAAN DAERAH POTENSI BANJIR NUSA TENGGARA BARAT DASARIAN I MEI 2020

Gambar 19.

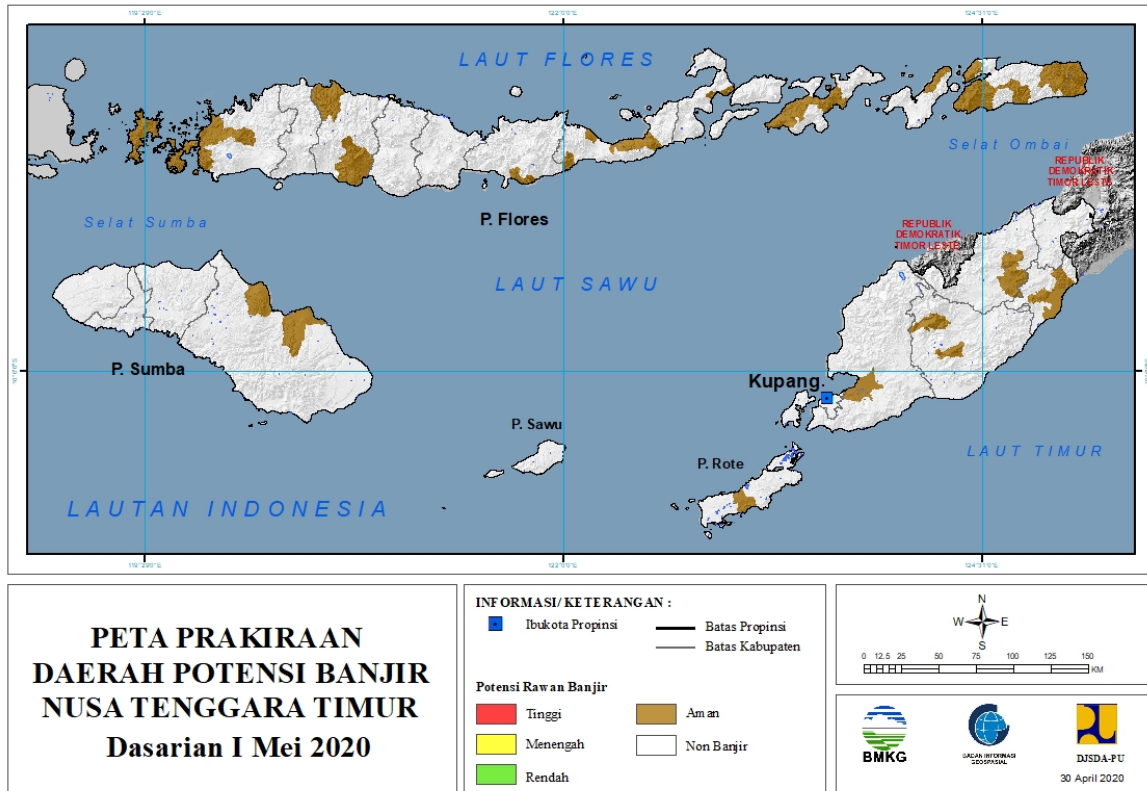


Tabel 18.

TINGKAT POTENSI BANJIR		
TINGGI	MENENGAH	RENDAH
-	-	-

19. PRAKIRAAN DAERAH POTENSI BANJIR NUSA TENGGARA TIMUR DASARIAN I MEI 2020

Gambar 20.

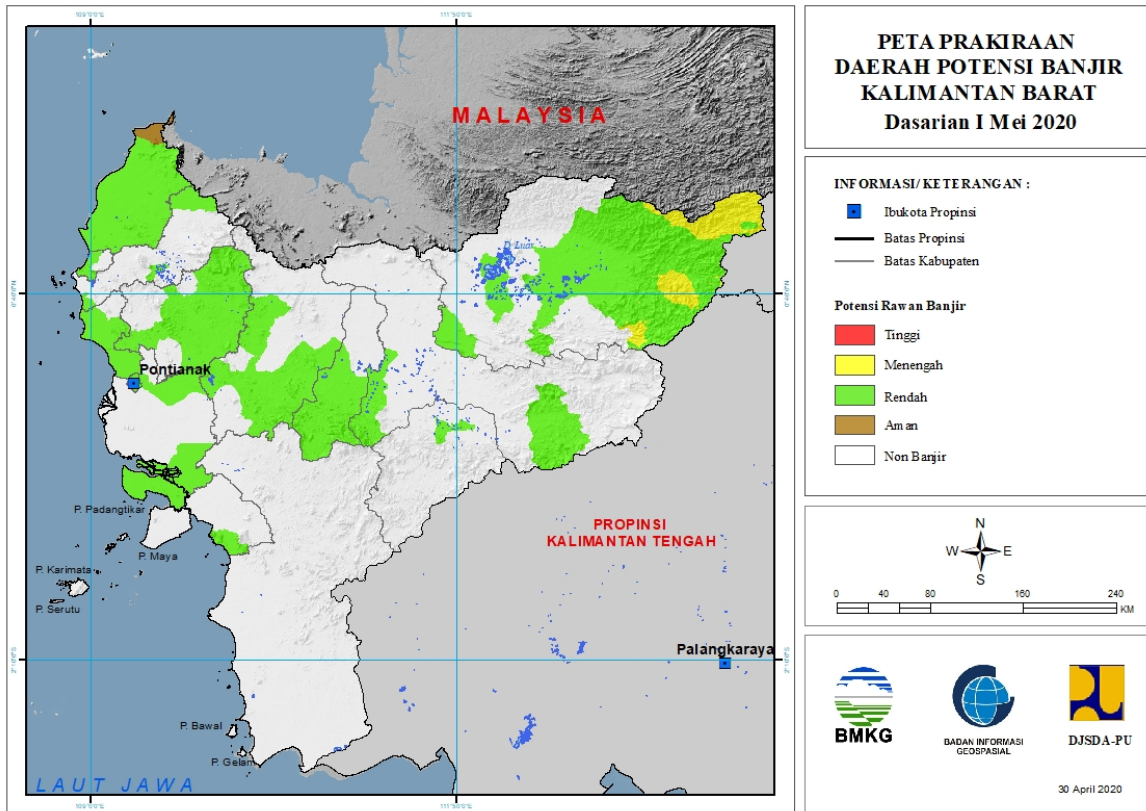


Tabel 19.

TINGKAT POTENSI BANJIR		
TINGGI	MENENGAH	RENDAH
-	-	-

20. PRAKIRAAN DAERAH POTENSI BANJIR KALIMANTAN BARAT DASARIAN I MEI 2020

Gambar 21.



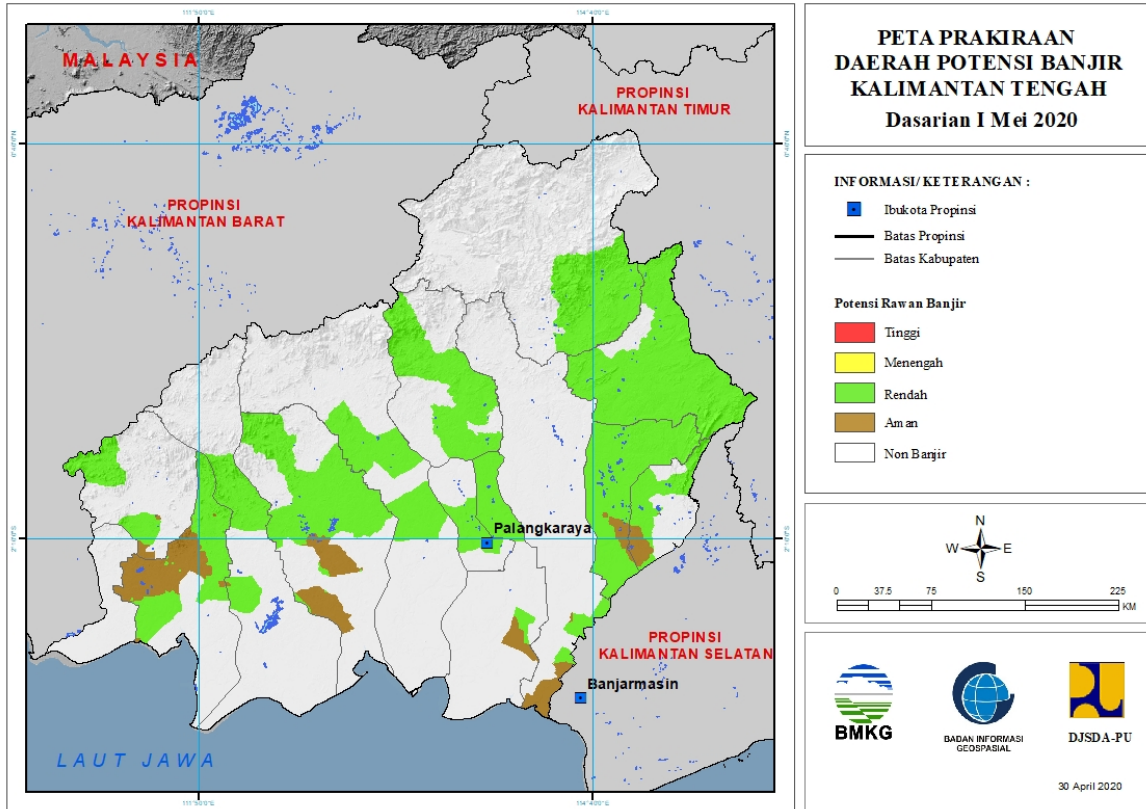
Tabel 20.

TINGKAT POTENSI BANJIR		
TINGGI	MENENGAH	RENDAH
-	KAPUAS HULU : (Kec. KALIS, PUTUSSIBAU SELATAN, PUTUSSIBAU UTARA)	BENGKAYANG : (Kec. BENGKAYANG, JAGOIBABANG, SUNGAI RAYA)
		KAPUAS HULU : (Kec. BIKI, BOYANTANJUNG, BUNUT HILIR, EMBALOH HILIR, KALIS, PUTUSSIBAU SELATAN, PUTUSSIBAU UTARA, SELIMBAU, SILAT HILIR)
		KAYONG UTARA : (Kec. SUKADANA)
		KOTA PONTIANAK : (Kec. PONTIANAK BARAT, PONTIANAK KOTA, PONTIANAK SELATAN, PONTIANAK TENGGARA, PONTIANAK TIMUR, PONTIANAK UTARA)
		KOTA SINGKAWANG : (Kec. SINGKAWANG BARAT, SINGKAWANG SELATAN, SINGKAWANG TENGAH, SINGKAWANG UTARA)

		KUBURAYA : (Kec. BATUAMPAR, SUNGAIAMBAWANG)
		LANDAK : (Kec. AIRBESAR, JELIMPO, KUALABEHE, MANDOR, MENYUKE, NGABANG, SENGATHEMILA)
		MELAWI : (Kec. NANGA PINOH)
		MEMPAWAH : (Kec. ANJONGAN, MEMPAWAH HILIR, MEMPAWAH TIMUR, SEGEDONG, SIANTAN, SUNGAIKUNYIT, SUNGAIPINYUH, TOHO)
		SAMBAS : (Kec. GALING, JAWAI, JAWAI SELATAN, PALOH, PEMANGKAT, SAJAD, SAJINGANBESAR, SALATIGA, SAMBAS, SEBAWI, SEJANGKUNG, SELAKAU, SELAKAU TIMUR, SEMPARUK, SUBAH, TANGARAN, TEBAS, TEKARANG, TELUKKERAMAT)
		SANGGAU : (Kec. KAPUAS, MELIAU, MENYUKE, MUKOK, TAYAN HILIR, TAYAN HULU)
		SEKADAU : (Kec. NANGAMAHAP, NANGATAMAN, SEKADAU HILIR, SEKADAU HULU)
		SINTANG : (Kec. SEPAUK, SERAWAI)

21. PRAKIRAAN DAERAH POTENSI BANJIR KALIMANTAN TENGAH DASARIAN I MEI 2020

Gambar 22.



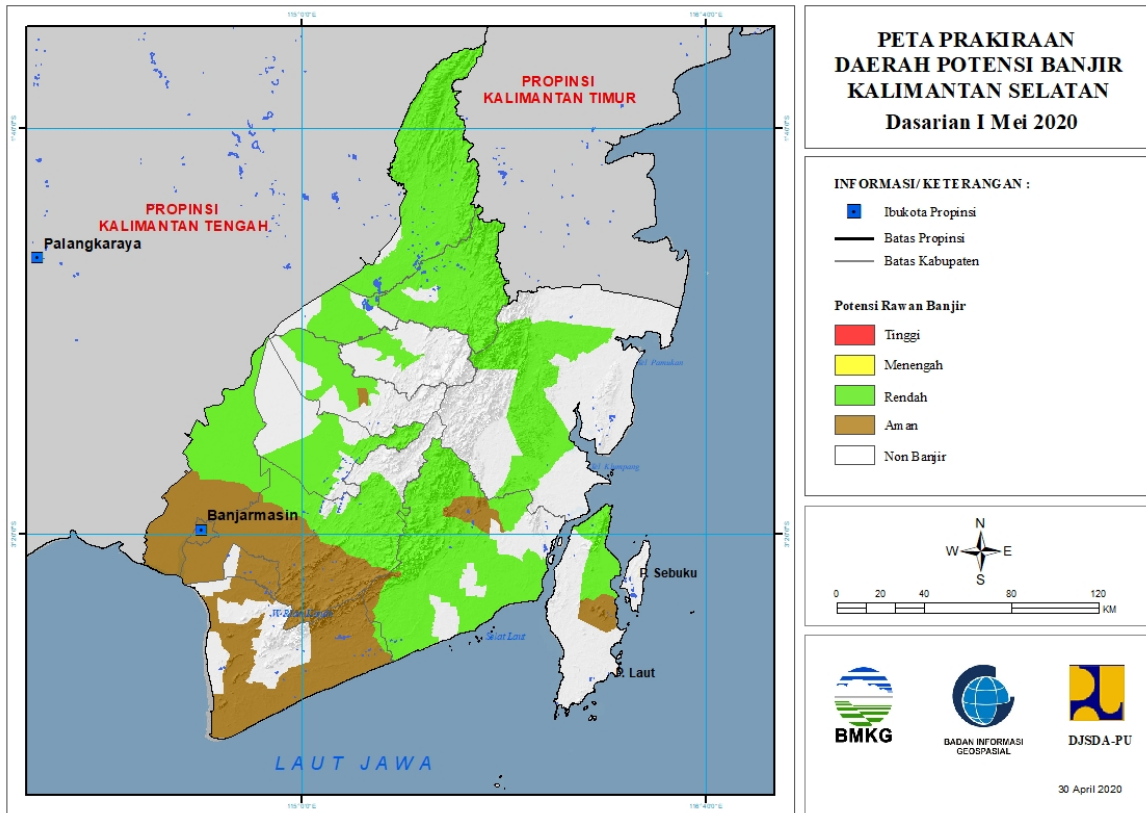
Tabel 21.

TINGKAT POTENSI BANJIR		
TINGGI	MENENGAH	RENDAH
-	-	BARITO SELATAN : (Kec. DUSUN HILIR, DUSUN SELATAN, DUSUN UTARA, GUNUNGBINTANGAWAI, JENAMAS, KARAUKUALA)
-	-	BARITO TIMUR : (Kec. DUSUN TENGAH, KARUSEN JANANG, PAJUEPAT, PEMATANGKARAU)
-	-	BARITO UTARA : (Kec. GUNUNG PUREI, GUNUNG TIMANG, LAHEI, MONTALLAT, TEWEH BARU, TEWEH SELATAN, TEWEH TENGAH, TEWEH TIMUR)
-	-	GUNUNG MAS : (Kec. DAMANGBATU, KAHAYAN HULU UTARA, KURUN, RUNGAN, SEPANG SIMIN, TEWAH)
-	-	KAPUAS : (Kec. KAPUAS HILIR, KAPUAS MURUNG, KAPUAS TIMUR)

		KATINGAN : (Kec. KATINGAN HILIR, KATINGAN TENGAH, PULAUMALAN, TASIKPAYAWAN)
		KOTA PALANGKARAYA : (Kec. BUKITBATU, JEKAN RAYA, PAHANDUT)
		KOTAWARINGIN BARAT : (Kec. ARUT SELATAN, ARUT UTARA, KOTAWARINGIN LAMA, PANGKALANBANTENG)
		KOTAWARINGIN TIMUR : (Kec. CEMPAGA HULU, KOTABESI, MENTAYA HULU, MENTAYAHILIR UTARA, PARENGGEAN, TELAGAANTANG, TUALAN HULU)
		LAMANDAU : (Kec. BATANGKAWA, BULIK, DELANG)
		MURUNG RAYA : (Kec. BARITOTUHUP RAYA, LAUNGTUHUP, MURUNG, TANAHSIANG)
		PULANGPISAU : (Kec. BANAMATINGANG, KAHAYAN TENGAH, MALIKU)
		SERUYAN : (Kec. HANAU, SERUYAN TENGAH)

22. PRAKIRAAN DAERAH POTENSI BANJIR KALIMANTAN SELATAN DASARIAN I MEI 2020

Gambar 23.



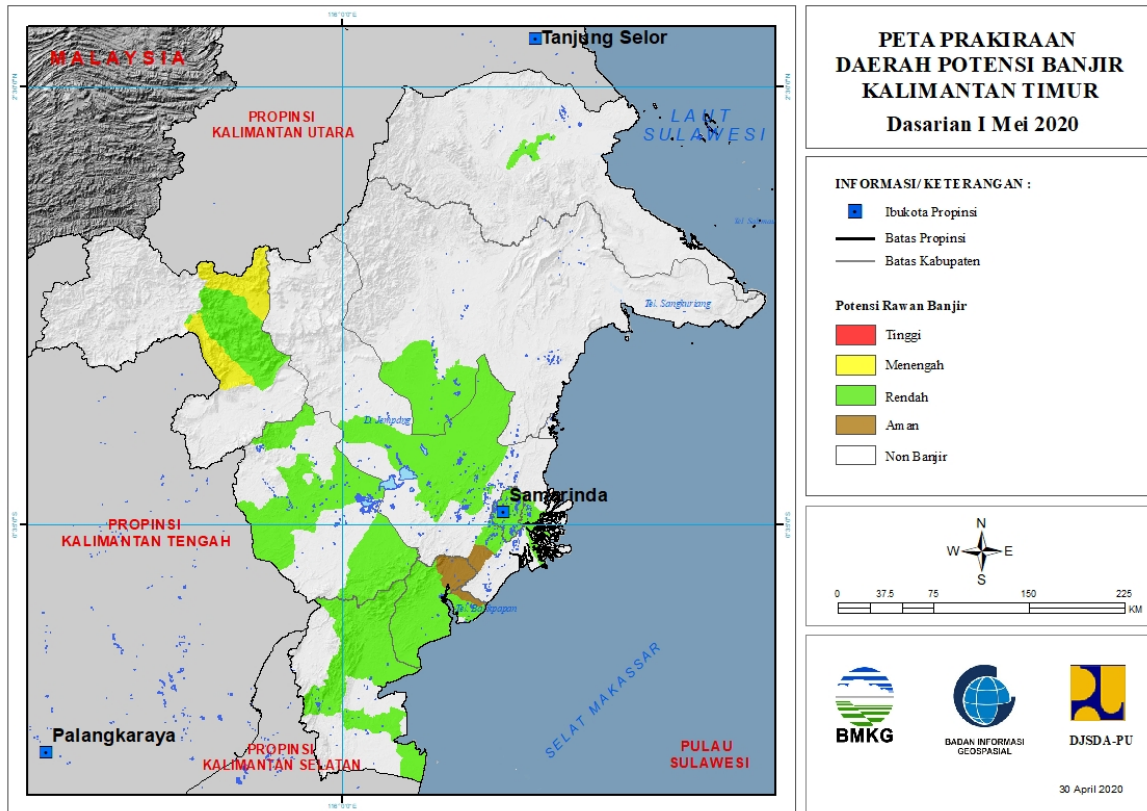
Tabel 22.

TINGKAT POTENSI BANJIR		
TINGGI	MENENGAH	RENDAH
-	-	BALANGAN : (Kec. AWAYAN, BATUMANDI, HALONG, JUAI, LAMPIHONG, PARINGIN, TEBINGTINGGI)
		BANJAR : (Kec. ARANIO, CINTAPURIDARUSSALAM, MATARAMAN, PENGARON, SIMPANGEMPAT, SUNGAIPINANG)
		BARITO KUALA : (Kec. ANJIRPASAR, BAKUMPAI, BARAMBAI, BELAWANG, CERBON, JEJANGKIT, KURIPAN, MARABAHAN, RANTAUBADAUH, TABUKAN, WANARAYA)
		HULUSUNGAI SELATAN : (Kec. ANGKINANG, DAHA SELATAN, DAHA UTARA, KANDANGAN, SIMPUR)
		HULUSUNGAI TENGAH : (Kec. BARABAI, BATUBENAWA, PANDAWAN)
		HULUSUNGAI UTARA : (Kec. AMUNTAI SELATAN, AMUNTAI TENGAH, AMUNTAI UTARA,

		BABIRIK, DANAUPANGGANG, SUNGAIPANDAN)
		KOTABARU : (Kec. KELUMPANG HULU, PULAULAUT TIMUR, PULAULAUT UTARA, SUNGAIDURIAN)
		TABALONG : (Kec. BANUALAWAS, HARUAI, JARO, KELUA, MUARAHARUS, MUARAUYA, MURUNGPUKAK, PUGAAN, TANTA, UPAU)
		TANAHBUMBU : (Kec. BATULICIN, KUSAN HILIR, KUSAN HULU, MANTEWE, SATUI, SUNGAILOBAN)
		TANAHLAUT : (Kec. KINTAP)
		TAPIN : (Kec. BAKARANGAN, BINUANG, BUNGUR, PIANI, TAPIN SELATAN, TAPIN TENGAH, TAPIN UTARA)

23. PRAKIRAAN DAERAH POTENSI BANJIR KALIMANTAN TIMUR DASARIAN I MEI 2020

Gambar 24.



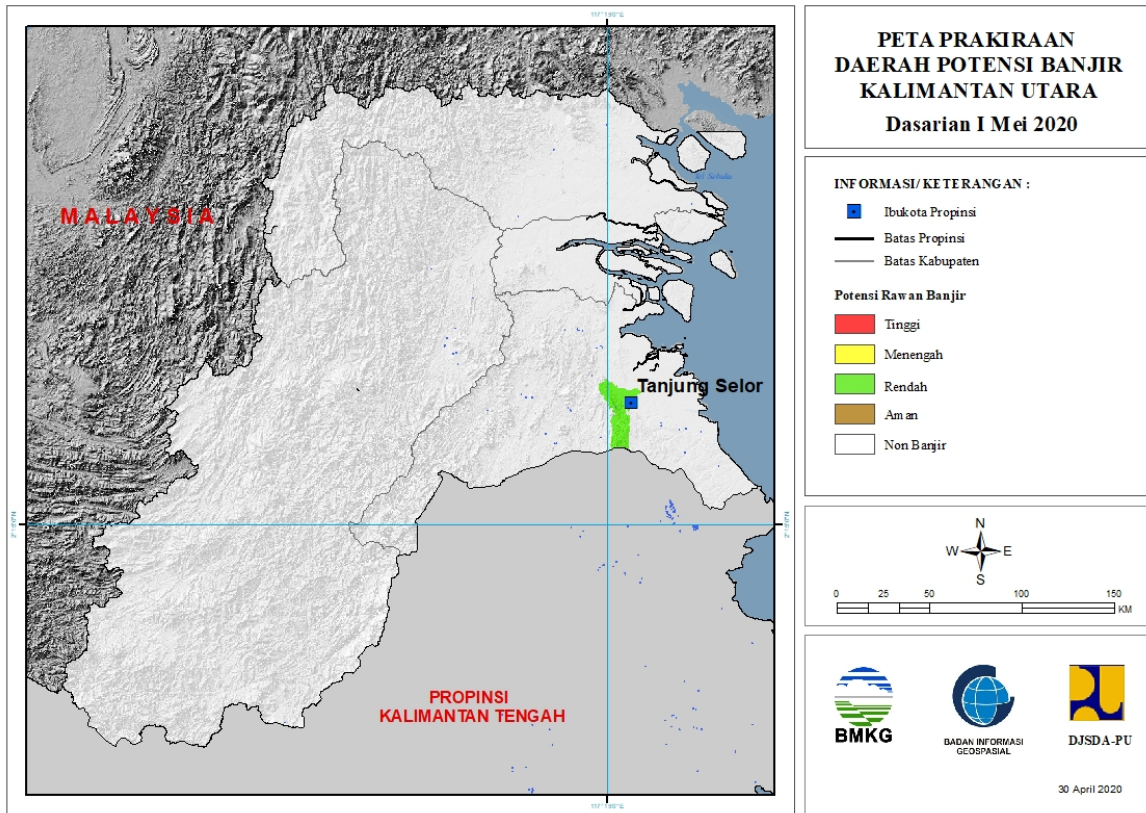
Tabel 23.

TINGKAT POTENSI BANJIR		
TINGGI	MENENGAH	RENDAH
-	MAHAKAM ULU : (Kec. LONGBAGUN)	BERAU : (Kec. TANJUNGREDEB, TELUKBAYUR)
		KOTA BALIKPAPAN : (Kec. BALIKPAPAN BARAT, BALIKPAPAN SELATAN, BALIKPAPAN TIMUR, BALIKPAPAN UTARA)
		KOTA SAMARINDA : (Kec. LOAJANAN HILIR, PALARAN, SAMARINDA ILIR, SAMARINDA ULU, SAMARINDA UTARA, SAMARINDAKOTA, SAMARINDASEBERANG, SAMBUTAN, SUNGAIKUNJANG, SUNGAIPINANG)
		KUTAI BARAT : (Kec. BARONGTONGKOK, BONGAN, DAMAI, LONGIRAM, MELAK, MUARALAWA, MUARAPAHU, PENYINGGAHAN)
		KUTAI TIMUR : (Kec. MUARAANCALONG, MUARABENGGAL)

		KUTAIKARTANEGARA : (Kec. ANGGANA, KONAHAAN, KOTABANGUN, LOAJANAN, MUARAKAMAN, SEBULU, TENGGARONG)
		MAHAKAM ULU : (Kec. LONGBAGUN)
		PASER : (Kec. BATUSOPANG, LONGIKIS, LONGKALI, PASIRBALENGKONG, TANJUNGHARAPAN)
		PENAJAMPASER UTARA : (Kec. BABULU, PENAJAM, SEPAKU, WARU)

24. PRAKIRAAN DAERAH POTENSI BANJIR KALIMANTAN UTARA DASARIAN I MEI 2020

Gambar 25.

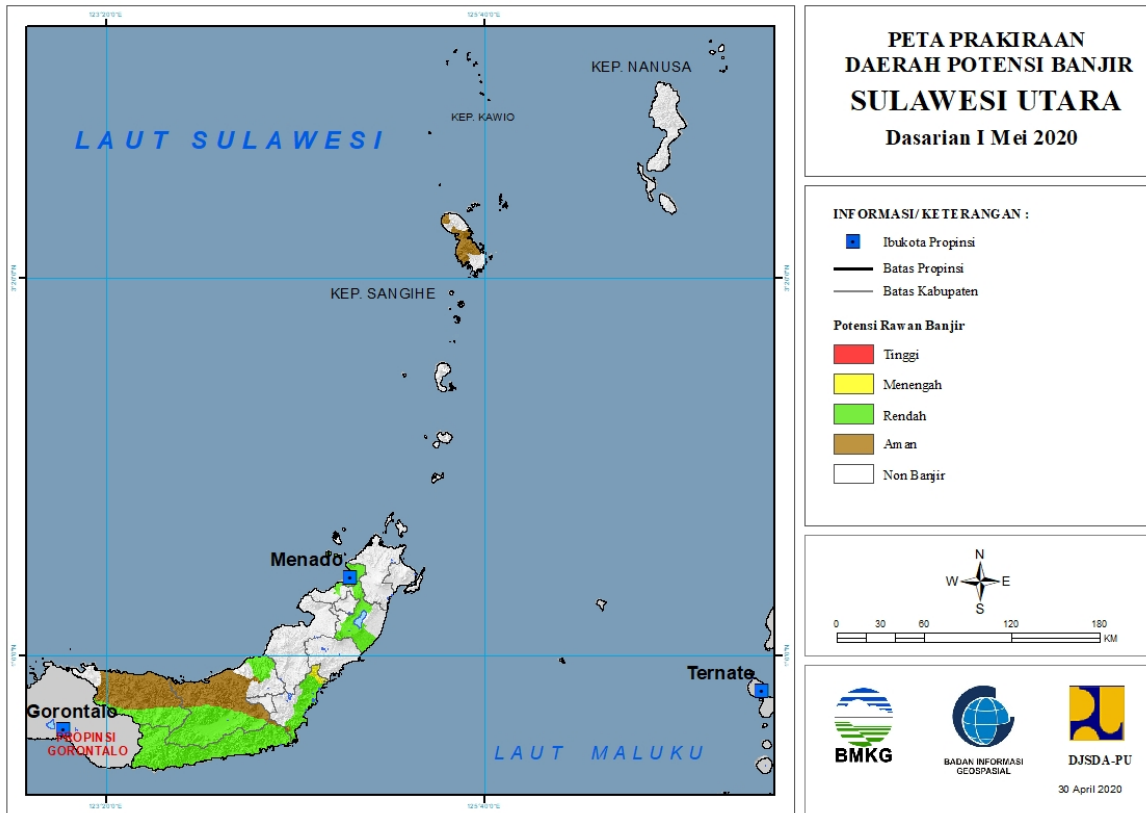


Tabel 24.

TINGKAT POTENSI BANJIR		
TINGGI	MENENGAH	RENDAH
-	-	BULUNGAN : (Kec. TANJUNGPALAS)

25. PRAKIRAAN DAERAH POTENSI BANJIR SULAWESI UTARA DASARIAN I MEI 2020

Gambar 26.



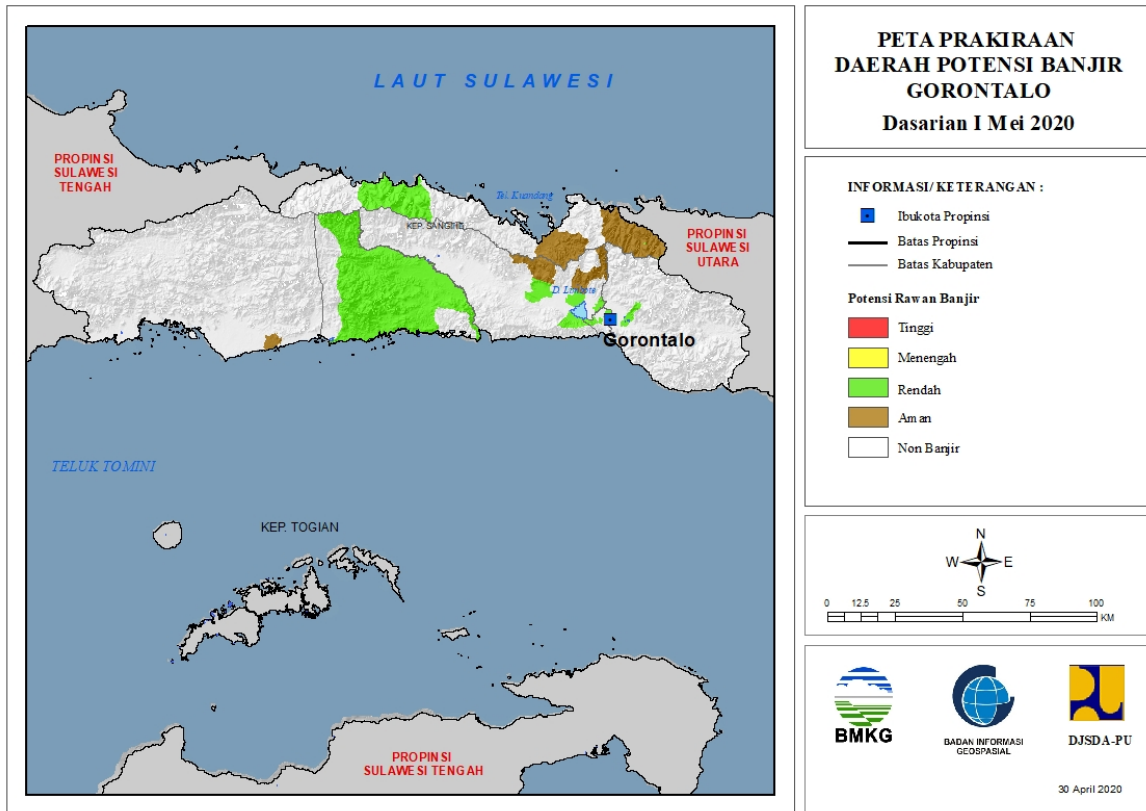
Tabel 25.

TINGKAT POTENSI BANJIR		
TINGGI	MENENGAH	RENDAH
-	Bolaang Mongondow Timur : (Kec. Kotabunan)	Bolaang Mongondow : (Kec. Dumoga, Dumoga Barat, Dumoga Tengah, Dumoga Tenggara, Dumoga Timur, Dumoga Utara, Lolak, Lolayan, Poigar, Sang Tombolang)
		Bolaang Mongondow Timur : (Kec. Kotabunan, Nuangan, Tutuyan)
		Bolaang Mongondow Utara : (Kec. Bintauna, Bolangitang Barat, Bolangitang Timur, Sangkub)
		Bolaangmongondow Selatan : (Kec. Bolaang Uki, Pinolosian, Pinolosian Tengah, Pinolosian Timur, Posigadan)
		Kepulauan Sangihe : (Kec. Tabukan Selatan)
		Kota Manado : (Kec. Bunaken, Bunaken Kepulauan, Malalayang, Mapanget, Paal Dua, Sario, Singkil, Tikala, Tuminiting, Wanea, Wenang)
		Minahasa : (Kec. Kakas, Kakas Barat, Kawangkoan, Langowan)

		Barat, Langowan Selatan, Langowan Timur, Langowan Utara, Mandolang, Remboken, Tombulu, Tompasso, Tompasso Barat, Tondano Barat, Tondano Selatan, Tondano Timur, Tondano Utara)
--	--	--

26. PRAKIRAAN DAERAH POTENSI BANJIR GORONTALO DASARIAN I MEI 2020

Gambar 27.

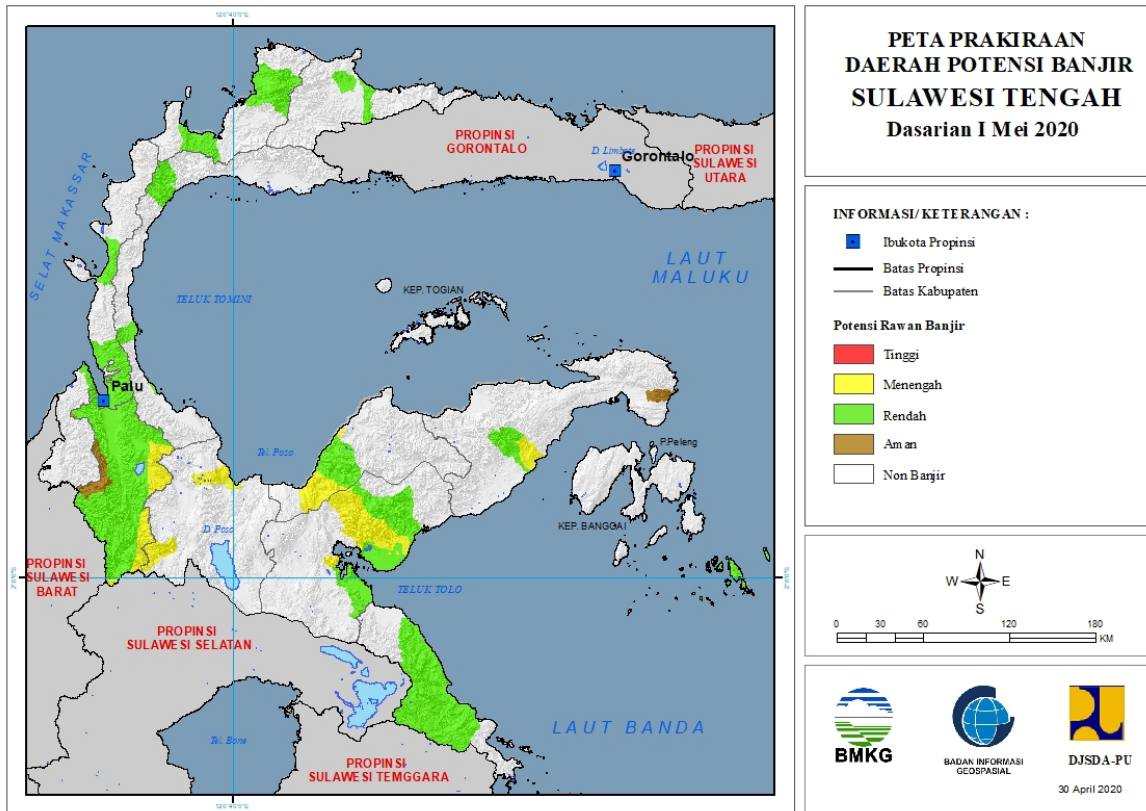


Tabel 26.

TINGKAT POTENSI BANJIR		
TINGGI	MENENGAH	RENDAH
-	-	Boalemo : (Kec. Botumoita, Dulupi, Paguyaman, Tilamuta, Wonosari)
		Bone Bolango : (Kec. Suwawa)
		Gorontalo : (Kec. Batudaa, Limboto, Telaga, Tibawa)
		Gorontalo Utara : (Kec. Atinggola, Kwandang, Sumalata)
		Kota Gorontalo : (Kec. Kota Barat, Kota Selatan, Kota Utara)

27. PRAKIRAAN DAERAH POTENSI BANJIR SULAWESI TENGAH DASARIAN I MEI 2020

Gambar 28.



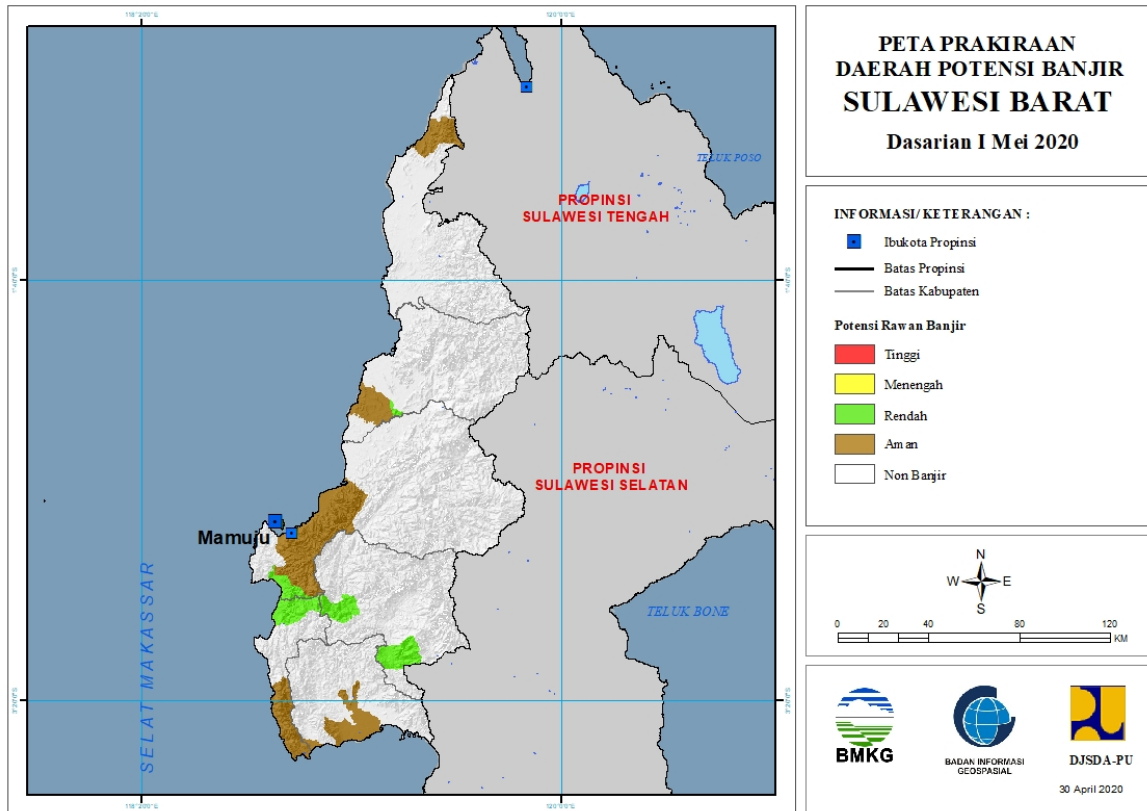
Tabel 27.

TINGKAT POTENSI BANJIR		
TINGGI	MENENGAH	RENDAH
-	Banggai : (Kec. Batui)	Banggai : (Kec. Batui)
	Morowali Utara : (Kec. Bungku Utara, Petasia)	Banggai Laut : (Kec. Bokan Kepulauan)
	Poso : (Kec. Lore Barat, Poso Pesisir)	Buol : (Kec. Bokan, Momunu)
	Sigi : (Kec. Kulawi Selatan, Lindu, Nokilalaki, Palolo, Pipikoro)	Donggala : (Kec. Balaesang, Banawa, Labuan, Sindue, Tanantovea)
	Tojo Una-Una : (Kec. Tojo)	Kota Palu : (Kec. Mantikulore, Palu Barat, Palu Selatan, Palu Timur, Palu Utara, Tatanga, Ulujadi)
		Morowali : (Kec. Bahodopi, Bungku Barat, Bungku Tengah, Bungku Timur)
		Morowali Utara : (Kec. Bungku Utara, Petasia, Petasia Timur)
		Parigi Moutong : (Kec. Ampibabo, Parigi, Tinombo)
		Poso : (Kec. Poso Pesisir)
		Sigi : (Kec. Dolo, Dolo Barat, Dolo Selatan, Gumbasa, Kinovaro, Kulawi, Kulawi Selatan, Lindu, Marawola,

		Marawola Barat, Nokilalaki, Palolo, Pipikoro, Sigi Biromaru, Tanambulava)
		Tojo Una-Una : (Kec. Tojo)
		Toli Toli : (Kec. Baolan, Dondo, Galang)

28. PRAKIRAAN DAERAH POTENSI BANJIR SULAWESI BARAT DASARIAN I MEI 2020

Gambar 29.

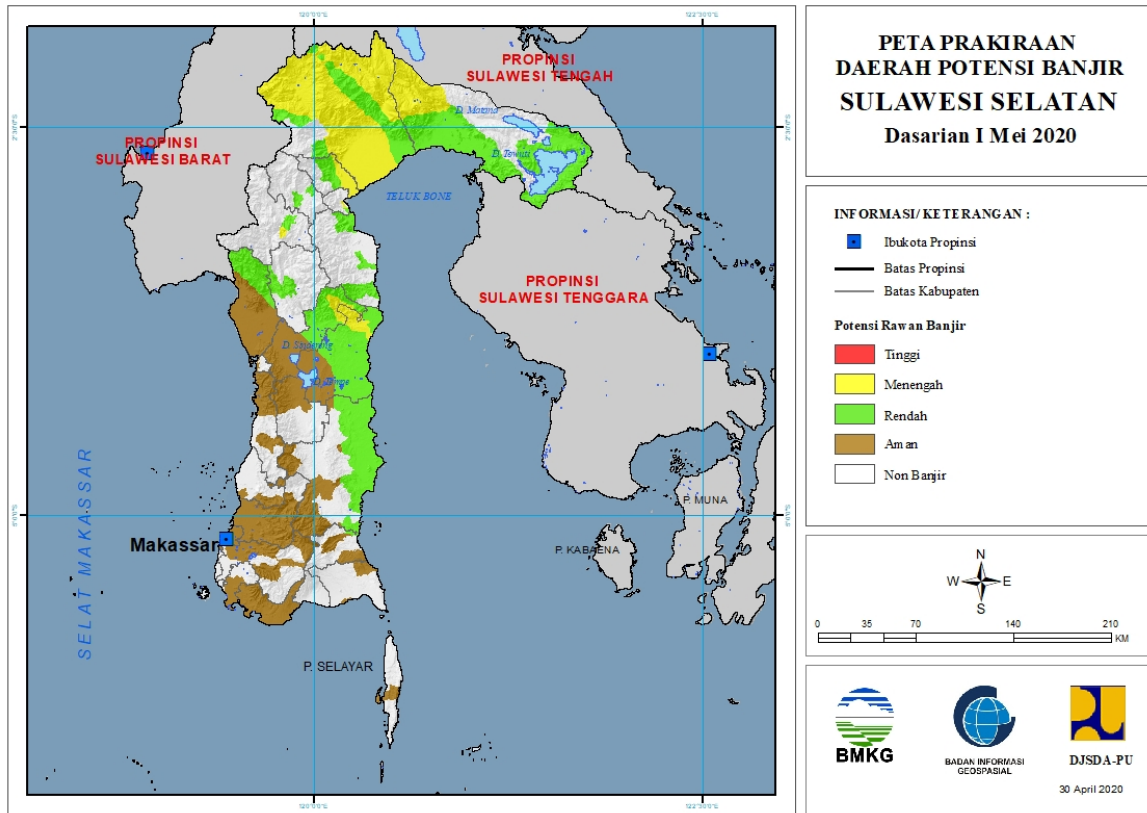


Tabel 28.

TINGKAT POTENSI BANJIR		
TINGGI	MENENGAH	RENDAH
-	-	Majene : (Kec. Malunda)
		Mamasa : (Kec. Mambi, Sumarorong)
		Mamuju : (Kec. Tapalang)
		Mamuju Tengah : (Kec. Budong-Budong)

29. PRAKIRAAN DAERAH POTENSI BANJIR SULAWESI SELATAN DASARIAN I MEI 2020

Gambar 30.



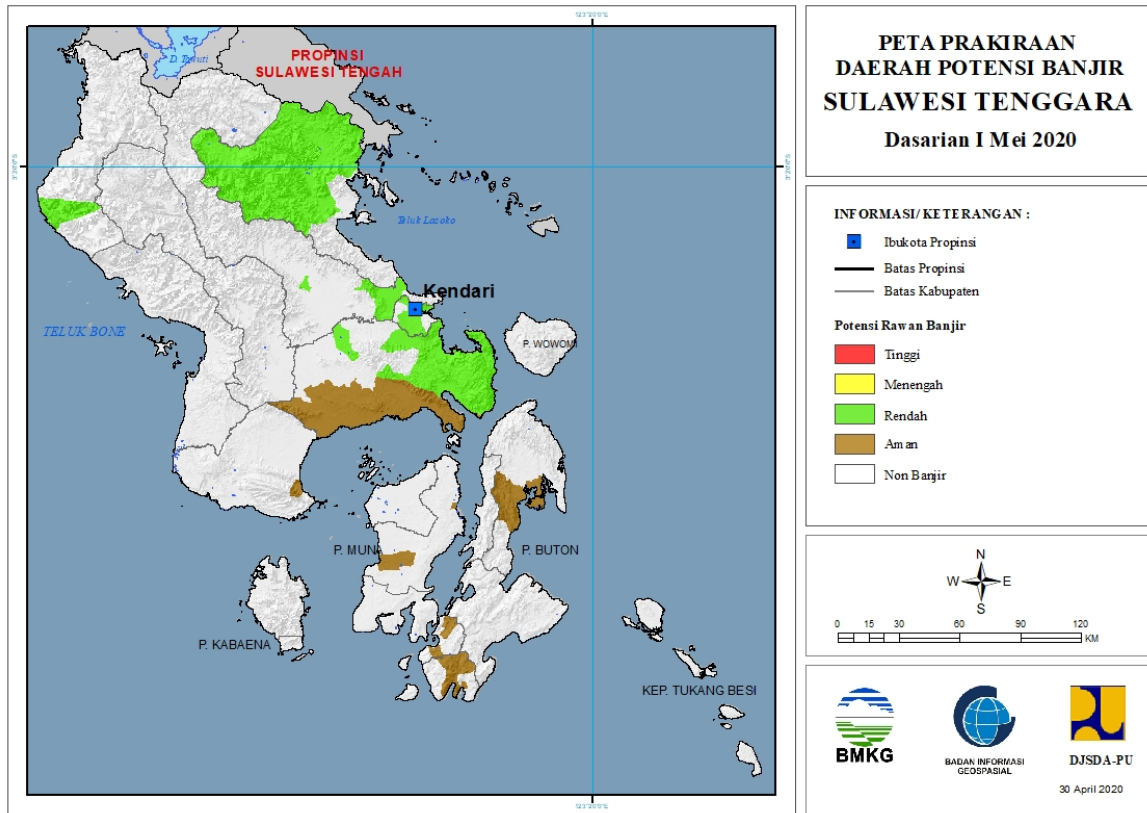
Tabel 29.

TINGKAT POTENSI BANJIR		
TINGGI	MENENGAH	RENDAH
-	Kota Palopo : (Kec. Wara, Wara Selatan, Wara Utara)	Bone : (Kec. Ajangale, Awangpone, Barebbo, Cenrana, Cina, Dua Boccoe, Kajuara, Libureng, Mare, Palakka, Sibulue, Tanete Riattang, Tanete Riattang Barat, Tanete Riattang Timur, Tellu Siattinge, Tonra)
	Luwu : (Kec. Bua, Lamasi, Lamasi Timur, Walenrang, Walenrang Timur, Walenrang Utara)	Enrekang : (Kec. Enrekang)
	Luwu Timur : (Kec. Angkona, Kalaena, Mangkutana, Tomoni)	Kota Palopo : (Kec. Wara Selatan, Wara Utara)
	Luwu Utara : (Kec. Baebunta, Bone Bone, Malangke, Malangke Barat, Mappedeceng, Masamba, Rampi, Sabbang, Seko, Sukamaju, Tanalili)	Luwu : (Kec. Bajo, Belopa, Bua, Lamasi, Larompong, Walenrang, Walenrang Timur, Walenrang Utara)
	Sidenreng Rappang : (Kec. Pitu Raise)	Luwu Timur : (Kec. Angkona, Burau, Kalaena, Malli, Mangkutana, Tomoni, Tomoni Timur, Towuti, Wotu)
	Tana Toraja : (Kec. Makale Selatan)	Luwu Utara : (Kec. Bone Bone, Malangke, Mappedeceng, Masamba, Rampi, Sabbang, Seko, Sukamaju, Tanalili)

	Wajo : (Kec. Gilireng, Keera, Pitumpanua)	Pinrang : (Kec. Batu Lappa, Lembang, Patampanua)
		Sidenreng Rappang : (Kec. Dua Pitue, Pitu Raise, Pitu Riawa)
		Sinjai : (Kec. Sinjai Utara)
		Tana Toraja : (Kec. Makale, Makale Selatan)
		Toraja Utara : (Kec. Balusu, Kesu, Rantepao, Tallunglipu, Tikala)
		Wajo : (Kec. Bola, Gilireng, Keera, Majauleng, Maniangpajo, Pammana, Penrang, Pitumpanua, Sajoanging, Takkalalla, Tanasitolo)

30. PRAKIRAAN DAERAH POTENSI BANJIR SULAWESI TENGGARA DASARIAN I MEI 2020

Gambar 31.

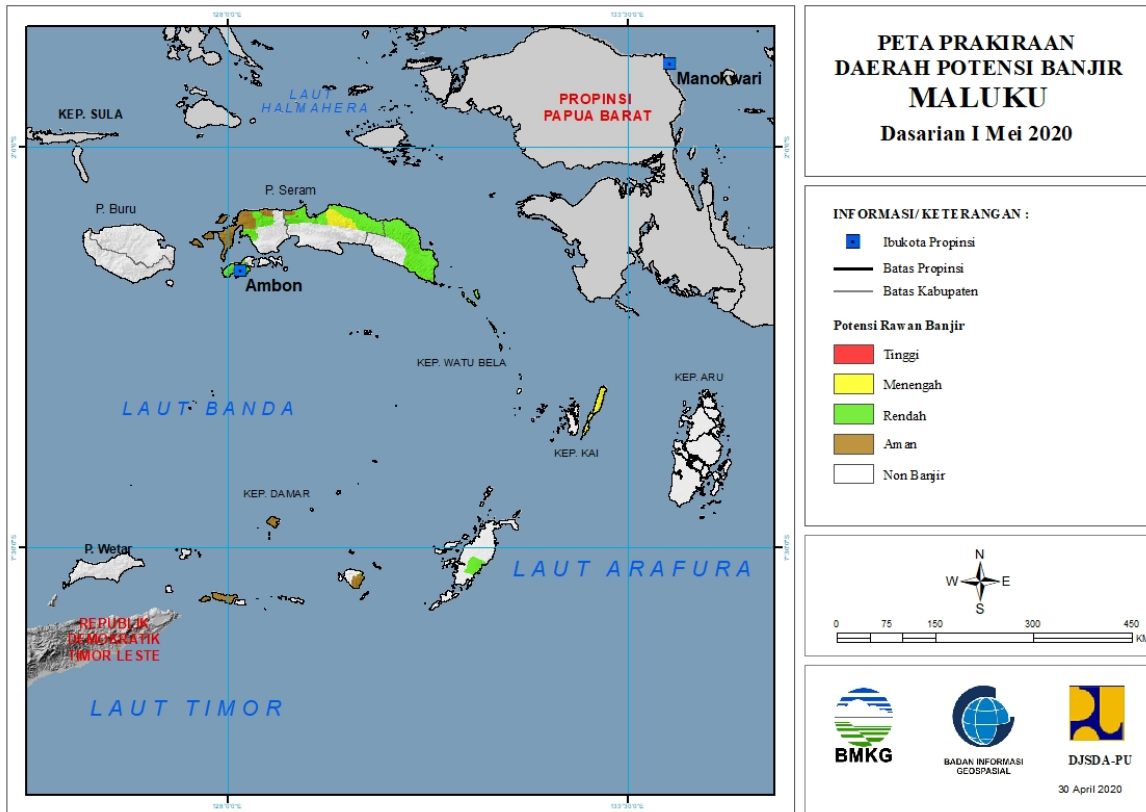


Tabel 30.

TINGKAT POTENSI BANJIR		
TINGGI	MENENGAH	RENDAH
-	-	Kolaka Utara : (Kec. Lasusua)
		Konawe : (Kec. Bondoala, Kapoiala, Sampara, Unaaha)
		Konawe Selatan : (Kec. Kolono, Konda, Laeya, Lainea, Laonti, Moramo, Moramo Utara, Mowila, Palangga)
		Konawe Utara : (Kec. Andowia, Asera, Landawe, Langgikima, Oheo, Wiwirano)
		Kota Kendari : (Kec. Baruga, Kadia, Kambu, Kendari, Kendari Barat, Mandonga, Poasia, Wua-Wua)

31. PRAKIRAAN DAERAH POTENSI BANJIR MALUKU DASARIAN I MEI 2020

Gambar 32.

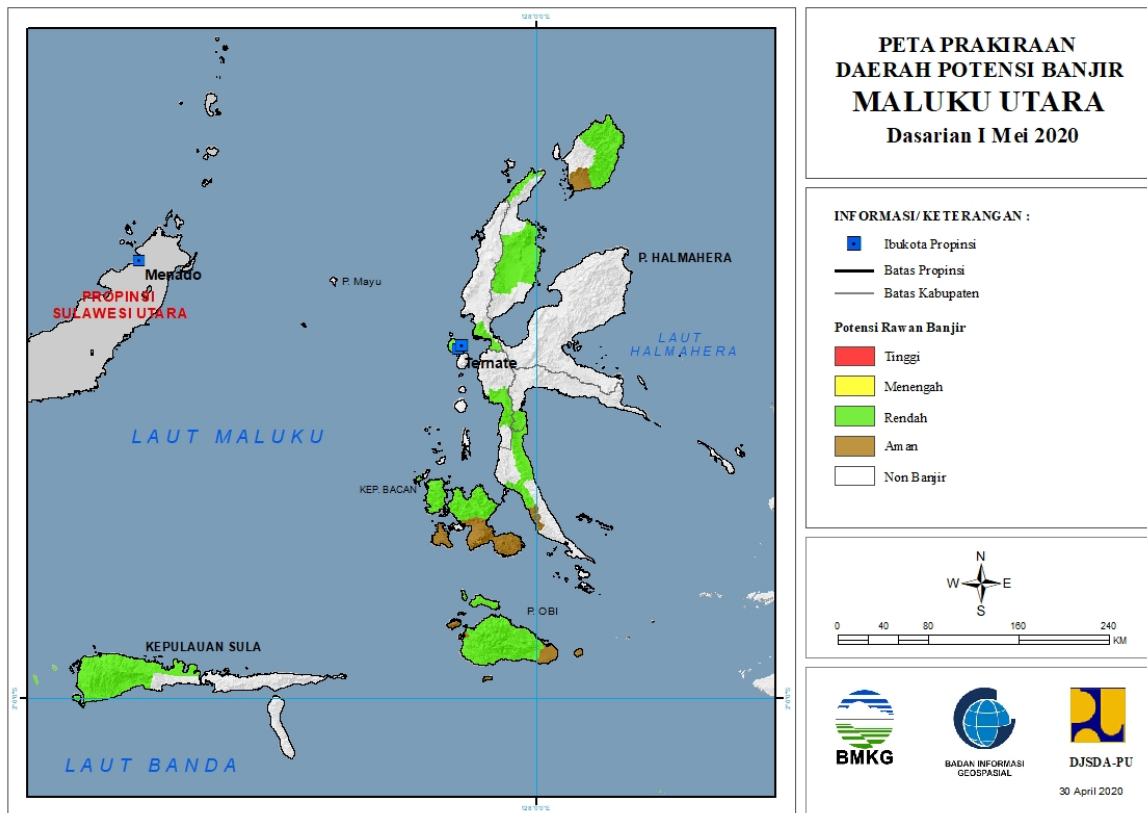


Tabel 31.

TINGKAT POTENSI BANJIR		
TINGGI	MENENGAH	RENDAH
-	Maluku Tengah : (Kec. Seram Utara, Seram Utara Timur Kobi)	Kota Ambon : (Kec. Baguala, Leitimur Selatan, Nusaniwe, Sirimau, Telukambon)
	Maluku Tenggara : (Kec. Kei Besar, Kei Besar Selatan, Kei Besar Selatan Barat, Kei Besar Utara Barat, Kei Besar Utara Timur)	Maluku Barat Daya : (Kec. Pulau Pulau Babar Timur)
		Maluku Tengah : (Kec. Leihitu, Leihitu Barat, Seram Utara, Seram Utara Barat, Seram Utara Timur Kobi, Seram Utara Timur Seti)
		Maluku Tenggara Barat : (Kec. Wer Tamrian)
		Perlu Konfirmasi : (Kec. Area Perlu Konfirmasi)
		Seram Bagian Barat : (Kec. Huamual, Kairatu Barat, Seram Barat, Taniwel)
		Seram Bagian Timur : (Kec. Bula, Bula Barat, Gorom Timur, Kian Darat, Klimury, Pulau Gorom, Pulau Panjang, Seram Timur, Teor, Tutuktolu, Wakate)

32. PRAKIRAAN DAERAH POTENSI BANJIR MALUKU UTARA DASARIAN I MEI 2020

Gambar 33.



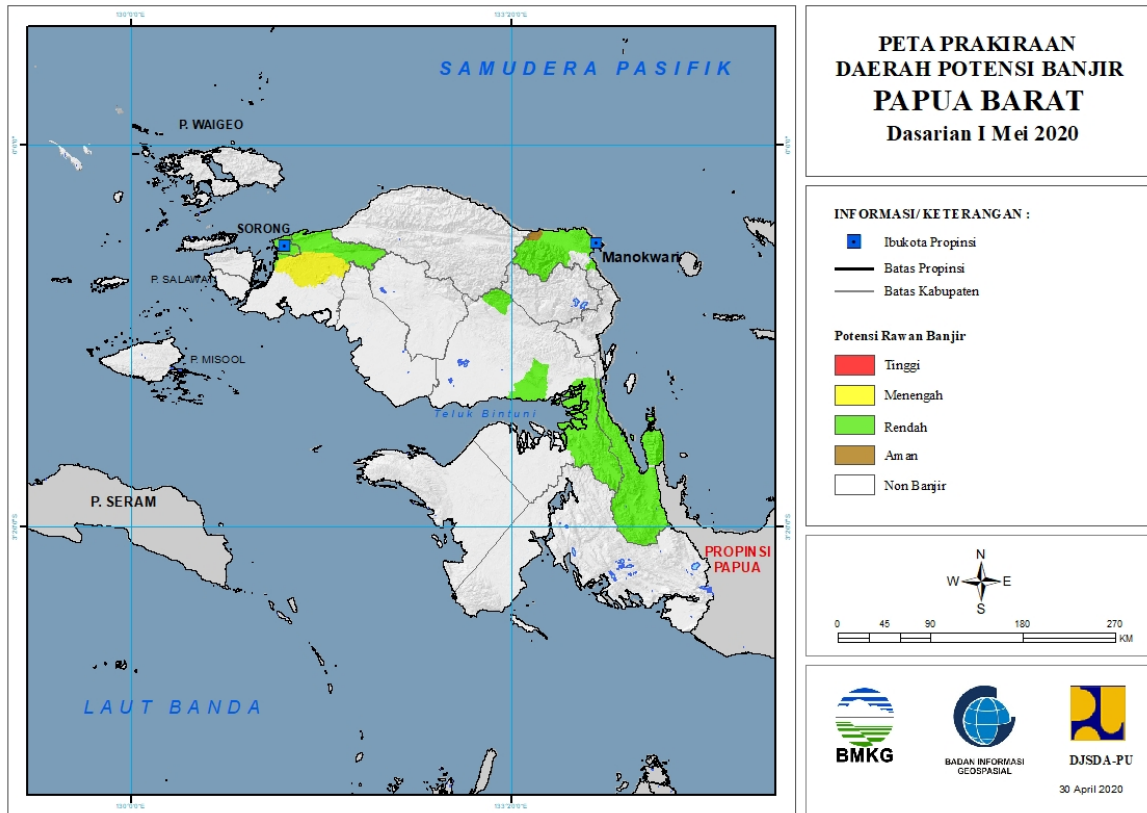
Tabel 32.

TINGKAT POTENSI BANJIR		
TINGGI	MENENGAH	RENDAH
-	-	Halmahera Barat : (Kec. Jailolo Selatan)
		Halmahera Selatan : (Kec. Bacan, Bacan Barat, Bacan Barat Utara, Bacan Timur, Gane Barat, Gane Timur, Kasiruta Barat, Kasiruta Timur, Obi, Obi Barat, Obi Selatan, Obi Timur, Obi Utara)
		Halmahera Tengah : (Kec. Weda Selatan)
		Halmahera Utara : (Kec. Kao Barat, Kao Utara, Loloda Utara, Tobelo, Tobelo Barat, Tobelo Selatan, Tobelo Tengah, Tobelo Timur, Tobelo Utara)
		Kota Ternate : (Kec. Kota Ternate Selatan, Kota Ternate Tengah, Kota Ternate Utara, Pulau Ternate)
		Pulau Morotai : (Kec. Morotai Jaya, Morotai Selatan, Morotai Timur, Morotai Utara)
		Pulau Taliabu : (Kec. Lede, Tabona, Taliabu Barat, Taliabu

		Barat Laut, Taliabu Selatan, Taliabu Timur, Taliabu Utara)
		Tidore Kepulauan : (Kec. Oba)

33. PRAKIRAAN DAERAH POTENSI BANJIR PAPUA BARAT DASARIAN I MEI 2020

Gambar 34.

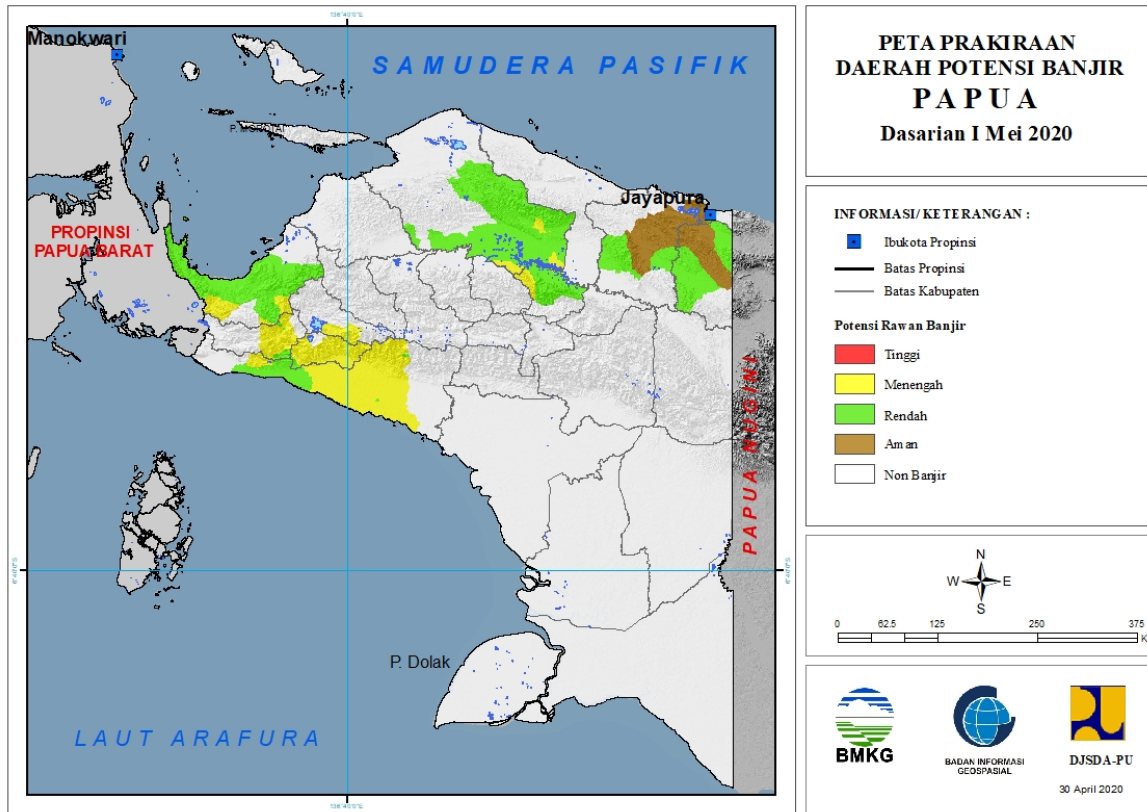


Tabel 33.

TINGKAT POTENSI BANJIR		
TINGGI	MENENGAH	RENDAH
-	KOTA SORONG : (Kec. Sorong Timur)	KOTA SORONG : (Kec. Sorong, Sorong Barat, Sorong Kepulauan, Sorong Manoi, Sorong Timur, Sorong Utara)
	SORONG : (Kec. Aimas, Klamono, Makbon, Mayamuk, Sayosa)	MANOKWARI : (Kec. Manokwari Barat, Manokwari Selatan, Manokwari Utara, Masni, Prafi, Sidey)
		SORONG : (Kec. Aimas, Makbon, Mayamuk, Sayosa)
		TELUK BINTUNI : (Kec. Bintuni, Kuri, Moskona Timur, Wamesa)
		TELUK WONDAMA : (Kec. Kuriwamesa, Naikere, Nikiwar, Roon, Teluk Duairi, Wamesa, Wasior, Windesi)

34. PRAKIRAAN DAERAH POTENSI BANJIR PAPUA DASARIAN I MEI 2020

Gambar 35.



Tabel 34.

TINGKAT POTENSI BANJIR		
TINGGI	MENENGAH	RENDAH
-	DEIYAI : (Kec. Bowobado, Kاپiraya, Tigi Barat)	DEIYAI : (Kec. Kاپiraya)
	DOGIYAI : (Kec. Dogiyai, Kamu, Kamu Selatan, Mapia, Mapia Barat, Mapia Tengah)	DOGIYAI : (Kec. Dogiyai, Kamu, Kamu Selatan, Mapia, Mapia Tengah)
	MAMBERAMO RAYA : (Kec. Mamberamo Hulu, Mamberamo Tengah)	JAYAPURA : (Kec. Kaureh, Yapsi)
	MAMBERAMO TENGAH : (Kec. Megambilis)	KEEROM : (Kec. Arso, Arso Barat, Arso Timur, Mannem, Senggi, Skanto, Waris)
	MIMIKA : (Kec. Amar, Iwaka, Kuala Kencana, Kwamki Narama, Mimika Barat, Mimika Barat Tengah, Mimika Baru, Mimika Tengah, Mimika Timur, Mimika Timur Jauh, Tembagapura, Wania)	KOTA JAYAPURA : (Kec. Abepura)
	NABIRE : (Kec. Dipa, Siriwo, Uwapa, Yaro, Yaur)	MAMBERAMO RAYA : (Kec. Mamberamo Hulu, Mamberamo Tengah, Rufaer)
	PANIAI : (Kec. Bibida, Paniai Timur)	MAMBERAMO TENGAH : (Kec. Megambilis)
		MIMIKA : (Kec. Amar, Mimika Barat, Mimika Barat Tengah,

		Mimika Timur Jauh, Tembagapura)
		NABIRE : (Kec. Dipa, Makimi, Nabire, Nabire Barat, Siriwo, Teluk Kimi, Teluk Umar, Uwapa, Wanggar, Yaro, Yaur)