

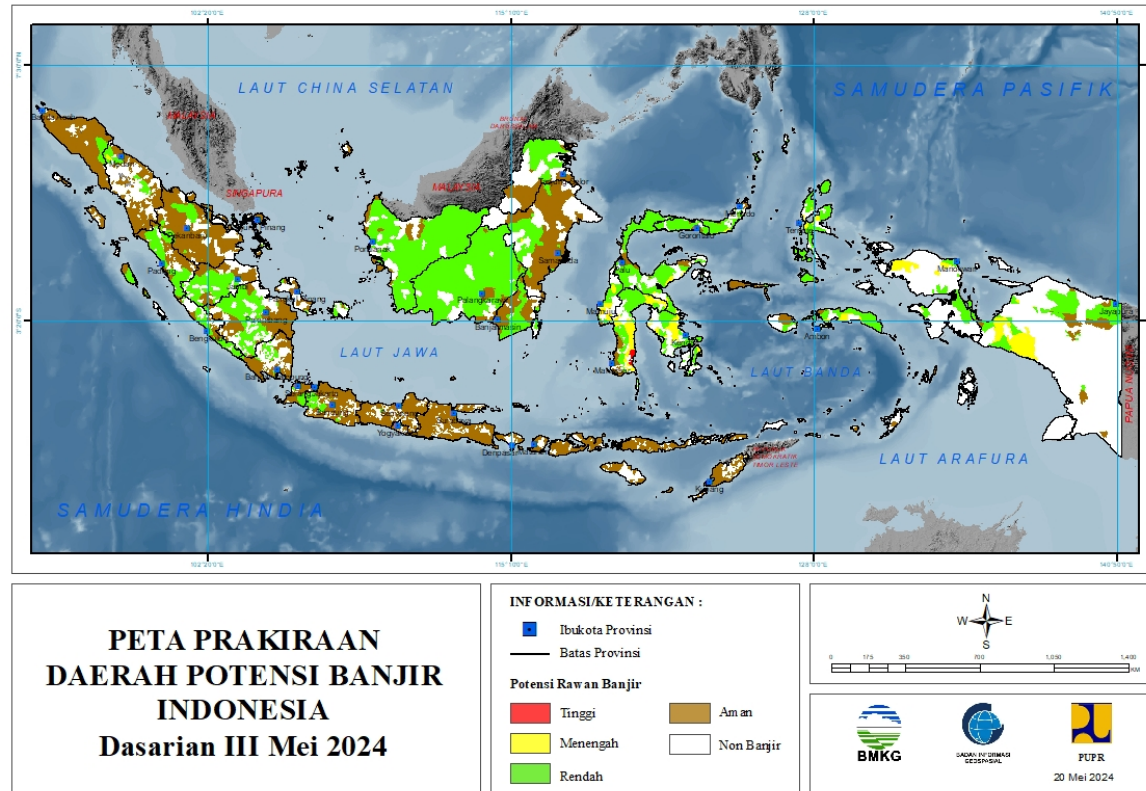
**PRAKIRAAN DAERAH POTENSI BANJIR
UPDATE 20 MEI 2024**



BADAN METEOROLOGI KLIMATOLOGI DAN GEOFISIKA

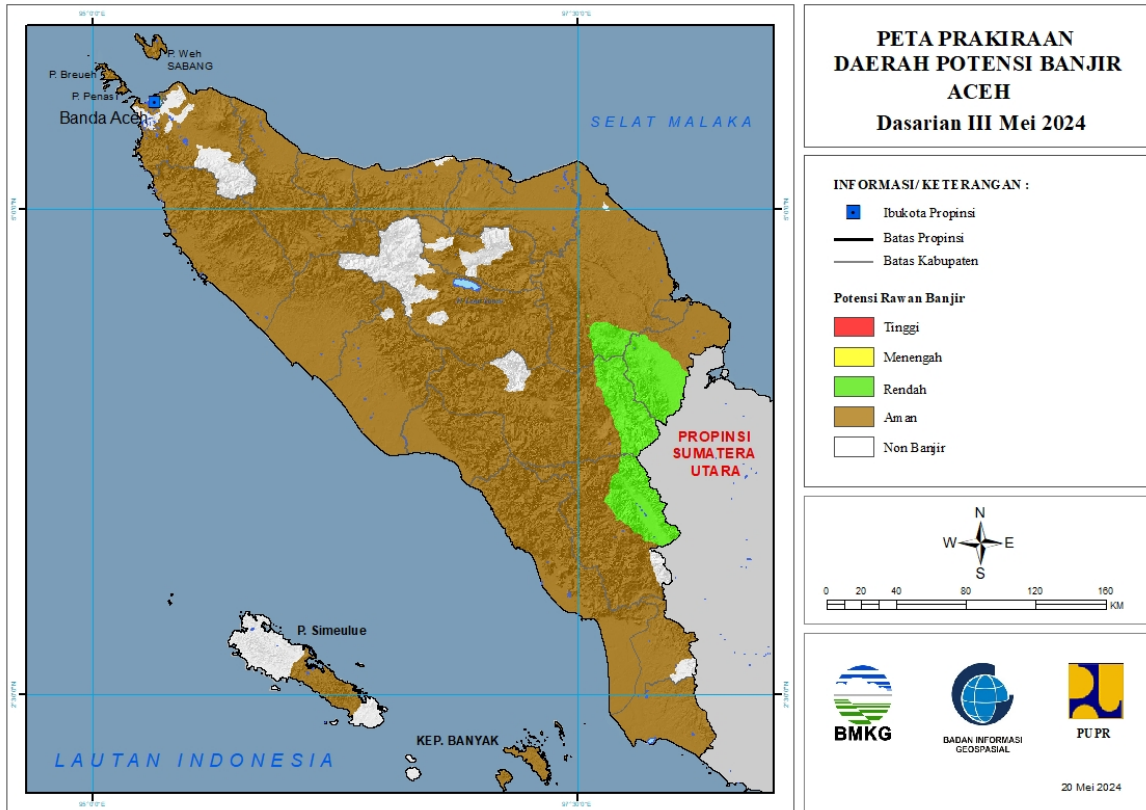
PRAKIRAAN DAERAH POTENSI BANJIR INDONESIA DASARIAN III MEI 2024

Gambar 1.



1. PRAKIRAAN DAERAH POTENSI BANJIR ACEH DASARIAN III MEI 2024

Gambar 2.

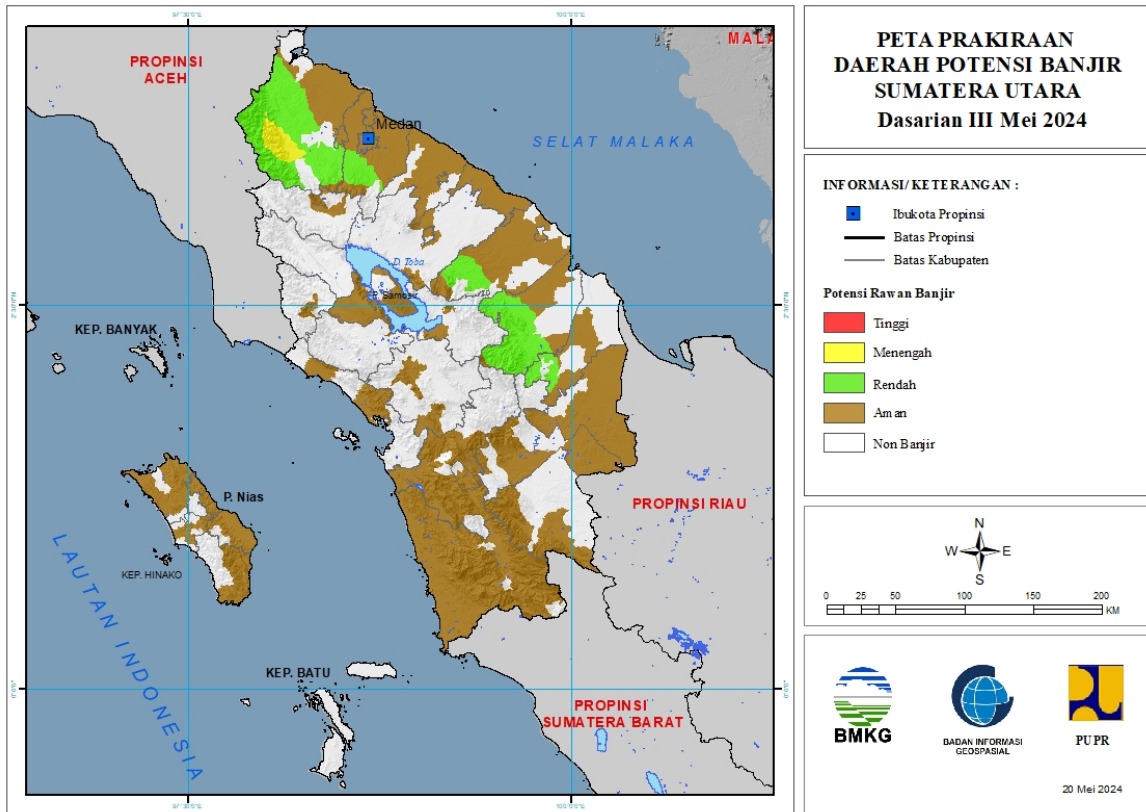


Tabel 1.

TINGKAT POTENSI BANJIR		
TINGGI	MENENGAH	RENDAH
-	-	ACEH TAMIANG : (Kec. Bandar Pusaka, Kejuruan Muda, Manyak Payed, Sekerak, Tamiang Hulu, Tenggulun)
		ACEH TENGGARA : (Kec. Babul Makmur, Babul Rahmah, Babussalam, Badar, Babel, Bukit Tusam, Darul Hasanah, Deleng Pokhkisen, Ketambe, Lawe Alas, Lawe Bulan, Lawe Sigala-Gala, Lawe Sumur, Semadam, Tanoh Alas)
		ACEH TIMUR : (Kec. Birem Bayeun, Serbajadi, Simpang Jernih)
		GAYOLUES : (Kec. Dabun Gelang, Pining, Putri Betung)

2. PRAKIRAAN DAERAH POTENSI BANJIR SUMATERA UTARA DASARIAN III MEI 2024

Gambar 3.



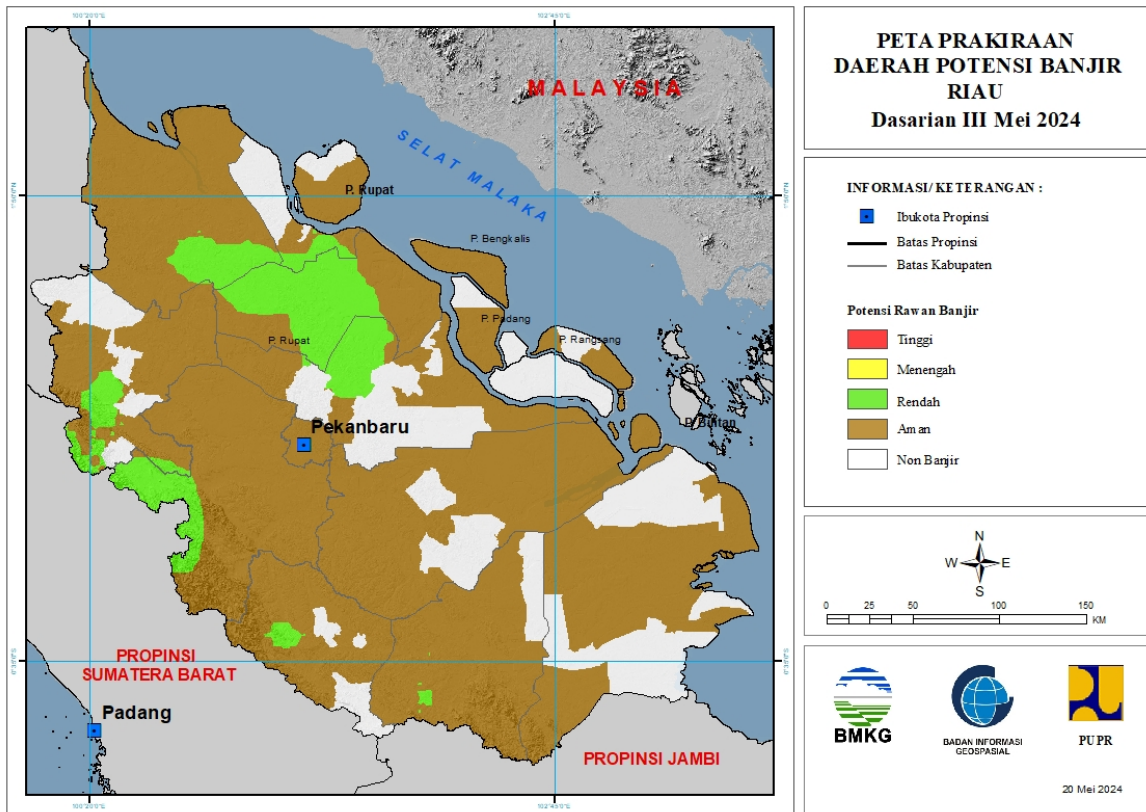
Tabel 2.

TINGKAT POTENSI BANJIR		
TINGGI	MENENGAH	RENDAH
-	LANGKAT : (Kec. Bahorok, Batangserangan, Besitang, Salapian)	ASAHAN : (Kec. Aekledong, Bandarpasirmandoge, Bandarpulau)
		DELI SERDANG : (Kec. Bangunpurba, Biru-Biru, Kutalimbaru, Namorambe, Pancurbatu, Senembahtanjungmuda Hilir, Sibolangit, Sunggal)
		KARO : (Kec. Tiganderket)
		KOTA BINJAI : (Kec. Binjai Barat, Binjai Selatan, Binjaikota)
		KOTA MEDAN : (Kec. Medantuntungan)
		LABUHANBATU : (Kec. Bilah Barat, Bilah Hulu, Rantau Selatan)
		LABUHANBATU UTARA : (Kec. Aeknatas, Kualuh Hulu, Kualuh Selatan, Marbau, Na Sembilan Sepuluh)
		LANGKAT : (Kec. Bahorok, Batangserangan, Besitang, Kuala, Padangtualang, Salapian,

		Sawitseberang, Seibingai, Seilepan, Wampu)
--	--	---

3. PRAKIRAAN DAERAH POTENSI BANJIR RIAU DASARIAN III MEI 2024

Gambar 4.

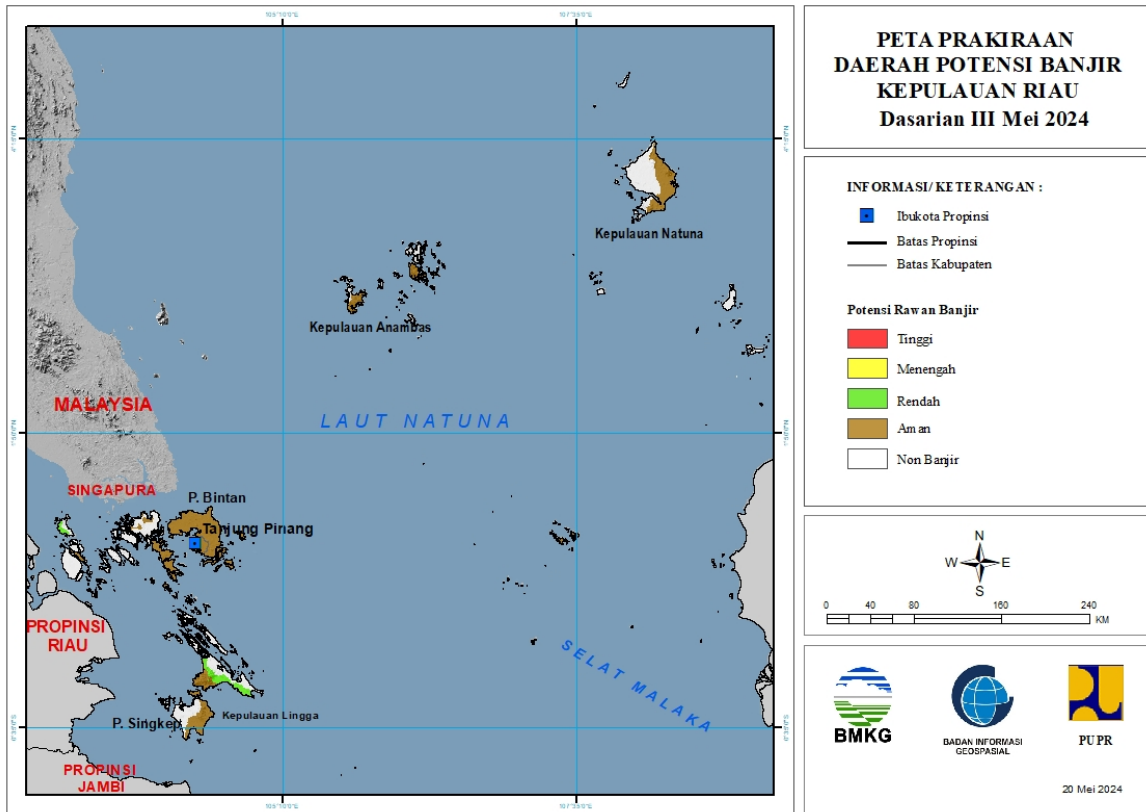


Tabel 3.

TINGKAT POTENSI BANJIR		
TINGGI	MENENGAH	RENDAH
-	-	BENGKALIS : (Kec. Bukitbatu, Mandau, Pinggir, Siakkecil)
		INDRAGIRI HULU : (Kec. Batangcenaku, Peranap, Rakitkulim)
		KAMPAR : (Kec. Kamparkiri Hulu, Kotokamparhulu, Kuok, Tigabelaskotokampar)
		KOTA DUMAI : (Kec. Bukitkapur, Medangkampai)
		KUANTAN SENGINGI : (Kec. Hulukuantan, Singingi)
		ROKAN HILIR : (Kec. Bangkopusako, Pujud, Rantaukopar, Tanahputih)
		ROKAN HULU : (Kec. Bonaidarussalam, Kabun, Rambah, Rambahsamo, Rokanempatkota)
		SIAK : (Kec. Kandis, Sungaimandau, Tualang)

4. PRAKIRAAN DAERAH POTENSI BANJIR KEPULAUAN RIAU DASARIAN III MEI 2024

Gambar 5.

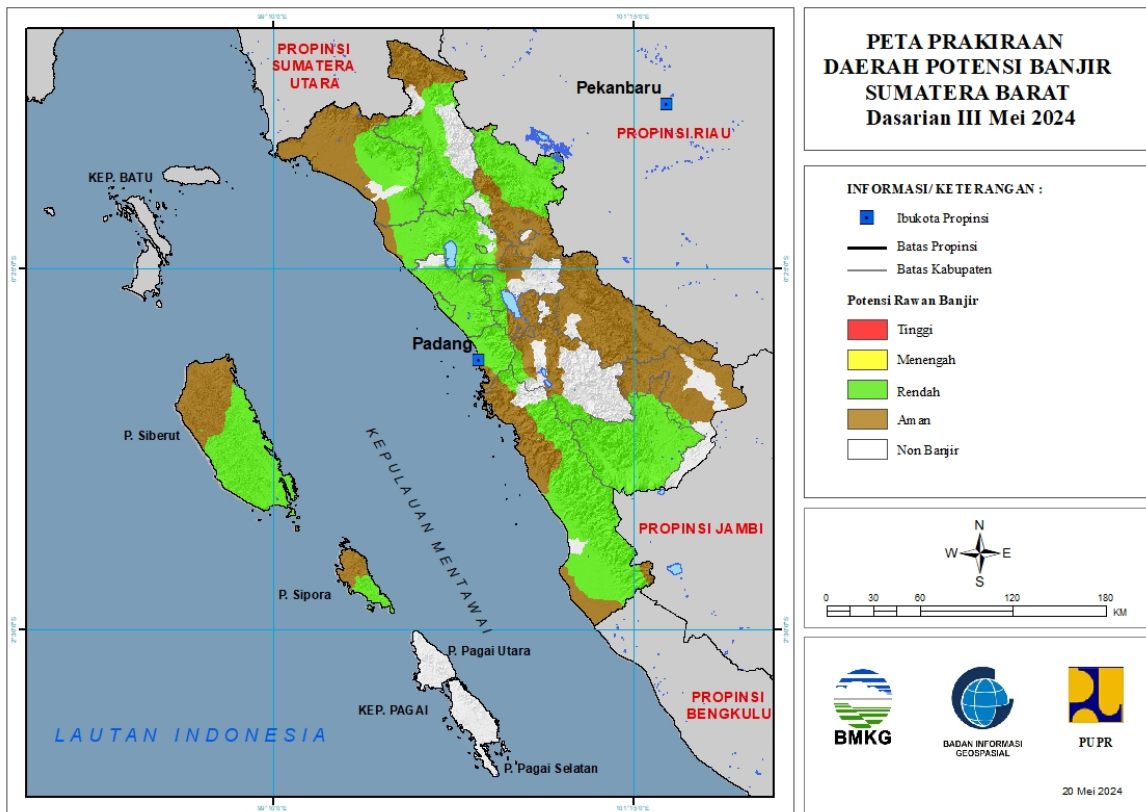


Tabel 4.

TINGKAT POTENSI BANJIR		
TINGGI	MENENGAH	RENDAH
-	-	KARIMUN : (Kec. Meral)
		LINGGA : (Kec. Lingga)

5. PRAKIRAAN DAERAH POTENSI BANJIR SUMATERA BARAT DASARIAN III MEI 2024

Gambar 6.



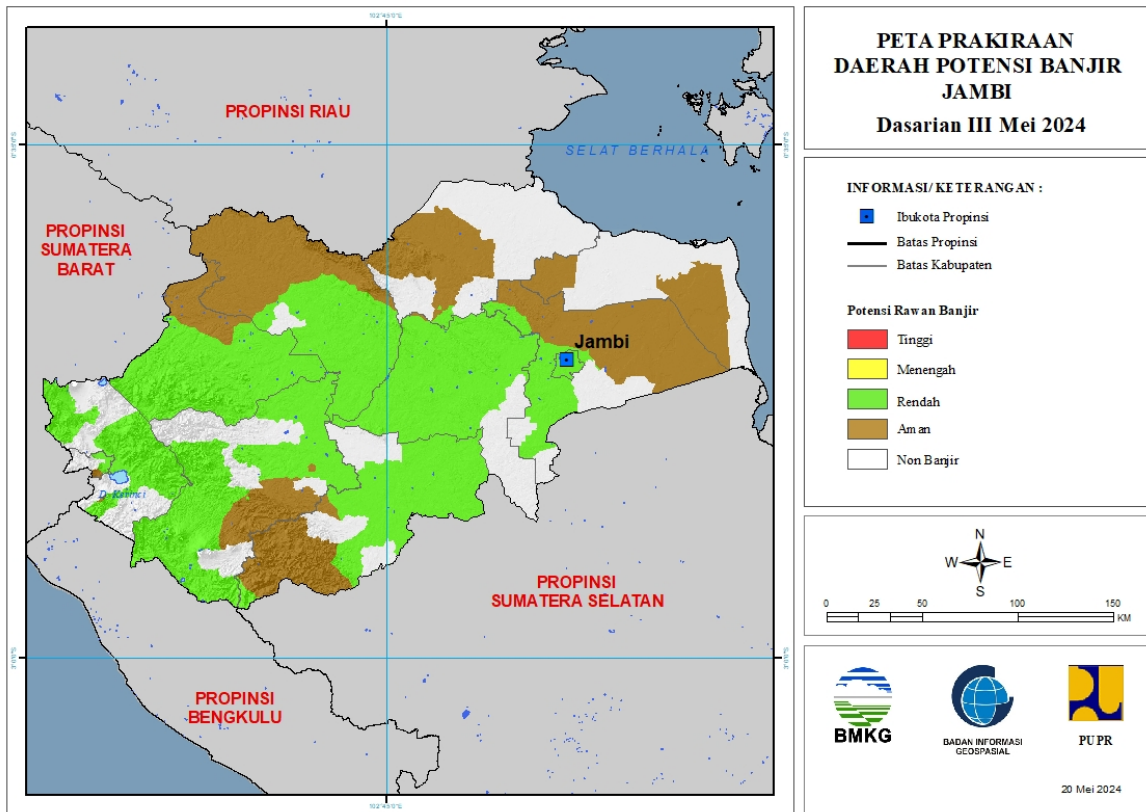
Tabel 5.

TINGKAT POTENSI BANJIR		
TINGGI	MENENGAH	RENDAH
-	-	AGAM : (Kec. Ampekkoto, Ampeknagari, Banuhampu, Baso, Canduang, Lubukbasung, Malalak, Matur, Palembang, Palupuh, Sungaipua, Tanjungmutiara, Tanjungraya, Tilatangkamang)
		DHARMASRAYA : (Kec. Kotobesar, Sembilankoto)
		KEPULAUAN MENTAWAI : (Kec. Siberut Barat, Siberut Barat Daya, Siberut Selatan, Siberut Tengah, Siberut Utara, Sipora Selatan, Sipora Utara)
		KOTA BUKITTINGGI : (Kec. Aurbirugotigobaleh, Gugukpanjang, Mandianginkotoselayan)
		KOTA PADANG : (Kec. Bungustelukkabung, Kototengah, Kuranji, Lubukbegalung, Lubukkilangan, Nanggalo, Padang Barat, Padang Selatan, Padang Timur, Padang Utara, Pauh)

		KOTA PADANGPANJANG : (Kec. Padangpanjang Barat, Padangpanjang Timur)
		KOTA PARIAMAN : (Kec. Pariaman Selatan, Pariaman Tengah, Pariaman Timur, Pariaman Utara)
		LIMA PULUH KOTA : (Kec. Akabiluru, Bukitbarisan, Harau, Kapursembilan, Mungka, Pangkalankotobaru, Suliki)
		PADANG PARIAMAN : (Kec. Batanganai, Batanggasan, Duakalisebelas Enamlingkung, Duakalisebelas Kayutanam, Enamlingkung, Limakoto Kampungdalam, Limakoto Timur, Lubukalung, Nansabaris, Padang Sago, Patamuan, Sintuktobohgadang, Sungaigeringging, Sungailimau, Tujuh Koto Sungai Sarik, Ulakan Tapakis)
		PASAMAN : (Kec. Bonjol, Duakoto, Lubuksikaping, Mapattunggul, Padanggalugur, Panti, Rao Selatan, Rao Utara, Simpangalahanmati, Tigonagari)
		PASAMAN BARAT : (Kec. Gunungtuleh, Kinali, Pasaman, Sungaiaur, Talamau)
		PESISIR SELATAN : (Kec. Basaampekk Balaitapan, Batangkapas, Empatjurai, Kotosebelastarusan, Lengayang, Linggosaribaganti, Lunang, Pancungsoal, Ranahampekkhulutapan, Ranahpesisir, Silaut, Sutera)
		SOLOK : (Kec. Gunungtalang, Jujungsirih, Kotobaru, Lembahgumanti, Pantaicermin, Sepuluhkotosingkarak)
		SOLOK SELATAN : (Kec. Kotoparikadangdiateh, Pauh Duo, Sangir, Sangirbalaijinggo, Sangirbatanghari, Sangirjujuhan, Sungaipagu)
		TANAH DATAR : (Kec. Batipuh, Batipuh Selatan, Pariangan, Sepuluhkoto)

6. PRAKIRAAN DAERAH POTENSI BANJIR JAMBI DASARIAN III MEI 2024

Gambar 7.



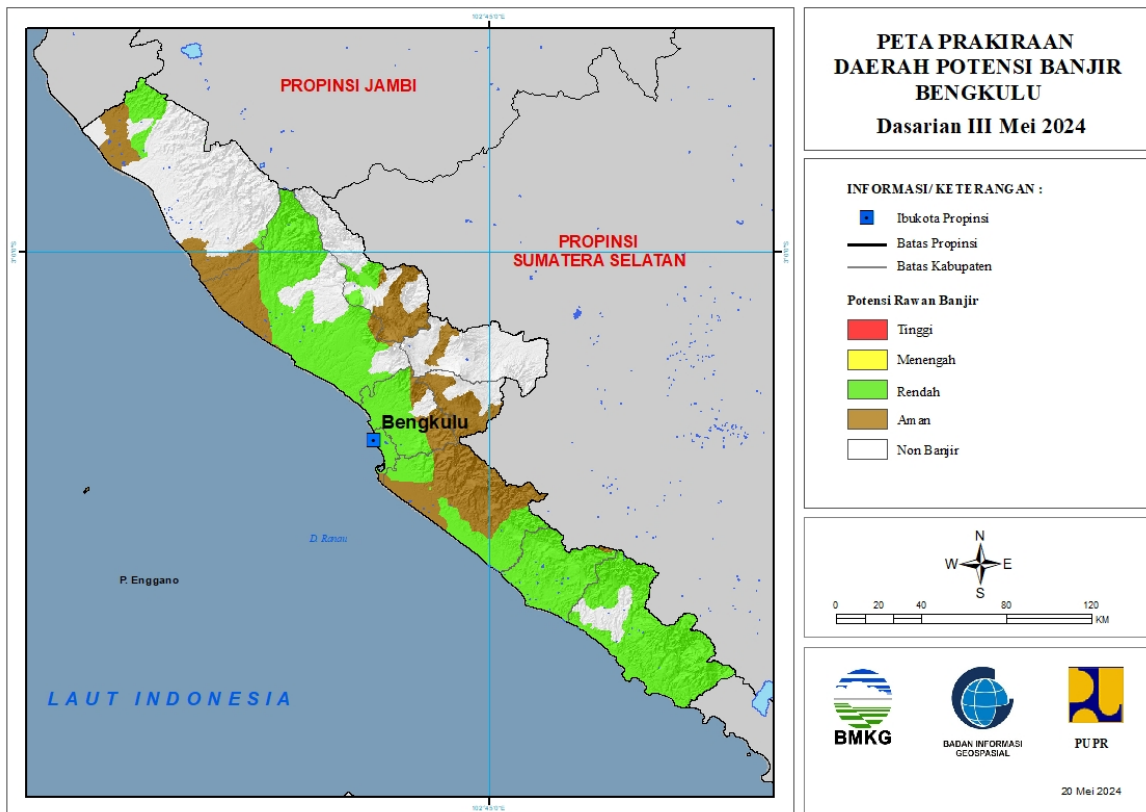
Tabel 6.

TINGKAT POTENSI BANJIR		
TINGGI	MENENGAH	RENDAH
-	-	BATANGHARI : (Kec. Bathin Dua Puluh Empat, Marosebo Ilir, Marosebo Ulu, Mersam, Muara Bulian, Muara Tembesi, Pelayung)
		BUNGO : (Kec. Bathin Dua Babeko, Bathin Dua Pelayang, Bathin Tiga, Bathin Tiga Ulu, Bungodani, Jujuhan, Limbur Lubuk Mengkuang, Muko-Muko Bathin Tujuh, Pasar Muara Bungo, Pelepat, Pelepat Ilir, Rantau Pandan, Rimbo Tengah, Tanah Sepenggal, Tanah Tumbuh)
		KERINCI : (Kec. Air Hangat, Air Hangat Timur, Batang Merangin, Bukit Kerman, Danau Kerinci, Gunung Kerinci, Kayuaro Barat, Situnjau Laut)
		KOTA JAMBI : (Kec. Danau Teluk, Jalutung, Jambi Selatan, Jambi Timur, Kota Baru, Pasar Jambi, Pelayangan, Telanaipura)
		KOTA SUNGAI PENUH : (Kec. Hamparan Rawang, Koto Baru, Kumun Debai, Pesisir Bukit,

		Sungai Bungkal, Sungai penuh, Tanah Kampung)
		MERANGIN : (Kec. Bangko, Bangko Barat, Batang Masumai, Jangkat, Lembah Masurai, Margo Tabir, Muara Siau, Nalo Tatan, Pamenang, Pamenang Barat, Pangkalan Jambu, Sungai Manau, Tabir, Tabir Ilir, Tabir Selatan, Tabir Timur)
		MUARO JAMBI : (Kec. Jambi Luar Kota, Kumpeh Ulu, Maro Sebo, Mestong, Sekernan, Sungai Bahar, Taman Rajo)
		SAROLANGUN : (Kec. Batang Asai, Bathin Delapan, Limun, Mandiangin, Pauh, Pelawan, Sarolangun)
		TANJUNG JABUNG BARAT : (Kec. Merlung)
		TEBO : (Kec. Muara Tabir, Rimbo Bujang, Serai Serumpun, Sumay, Tebo Ilir, Tebo Tengah, Tebo Ulu, Tengah Ilir)

7. PRAKIRAAN DAERAH POTENSI BANJIR BENGKULU DASARIAN III MEI 2024

Gambar 8.



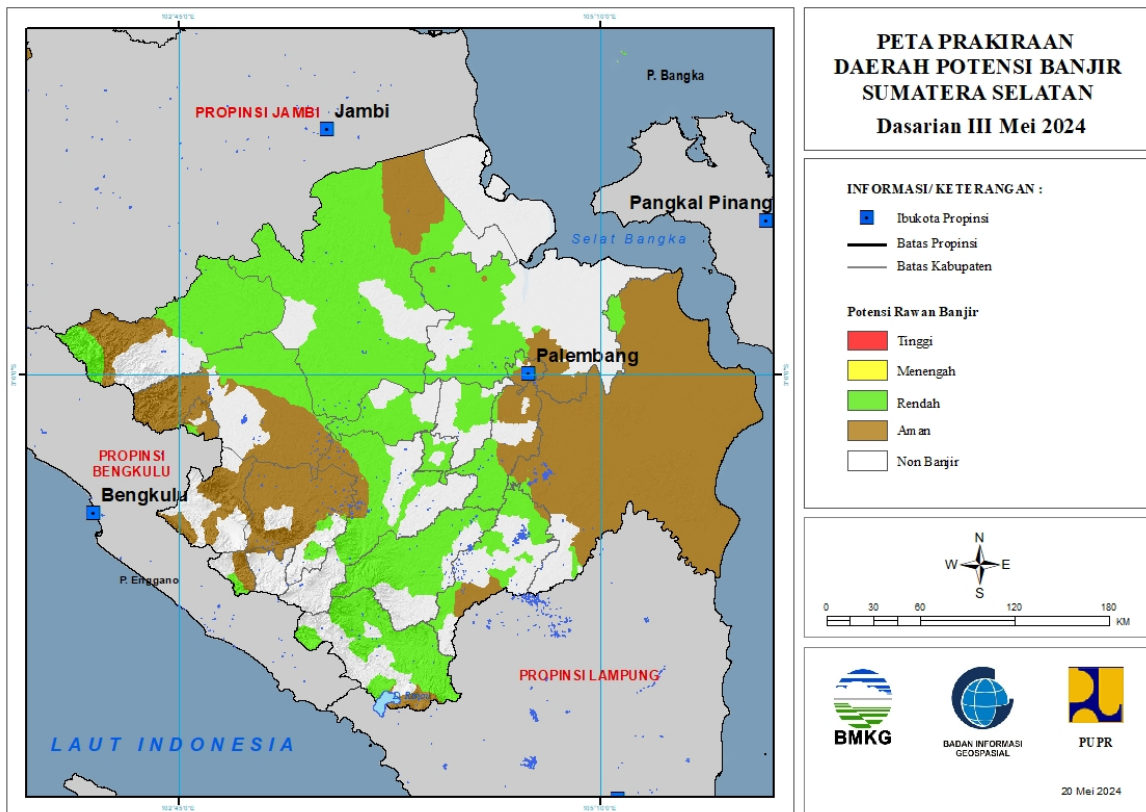
Tabel 7.

TINGKAT POTENSI BANJIR		
TINGGI	MENENGAH	RENDAH
-	-	BENGKULU SELATAN : (Kec. Air Nipis, Bunga Mas, Kedurang, Kedurang Ilir, Kota Manna, Manna, Pasar Manna, Pino, Pinoraya, Seginim, Ulu Manna)
		BENGKULU TENGAH : (Kec. Bang Haji, Karang Tinggi, Merigi Sakti, Pagar Jati, Pematang Tiga, Pondok Kelapa, Pondok Kubang, Taba Penanjung, Talang Empat)
		BENGKULU UTARA : (Kec. Air Besi, Air Napal, Air Padang, Argamakmur, Arma Jaya, Batik Nau, Giri Mulya, Kerkap, Ketahun, Lais, Padang Jaya, Putri Hijau, Tanjung Agung Palik, Ulökkupai)
		KAUR : (Kec. Kaur Selatan, Kaur Tengah, Luas, Maje, Muara Sahung, Nasal, Padang Guci Ulu, Semidang Gumay, Tanjung Kemuning, Tetap)
		KOTA BENGKULU : (Kec. Gading Cempaka, Kampung Melayu, Muarabangka Hulu,

		Ratu Agung, Ratu Samban, Selebar, Singaran Pati, Sungai Serut, Teluk Segara)
		LEBONG : (Kec. Amen, Lebong Atas, Lebong Sakti, Lebong Selatan, Lebong Utara, Uram Jaya)
		MUKO-MUKO : (Kec. Air Manjuto, Air Rami, Lubuk Pinang, Teras Terunjam)
		SELUMA : (Kec. Air Periukan, Ilir Talo, Lubuk Sandi, Seluma, Seluma Barat, Seluma Selatan, Seluma Timur, Semidang Alas, Semidang Alas Maras, Sukaraja, Talo, Talo Kecil)

8. PRAKIRAAN DAERAH POTENSI BANJIR SUMATERA SELATAN DASARIAN III MEI 2024

Gambar 9.



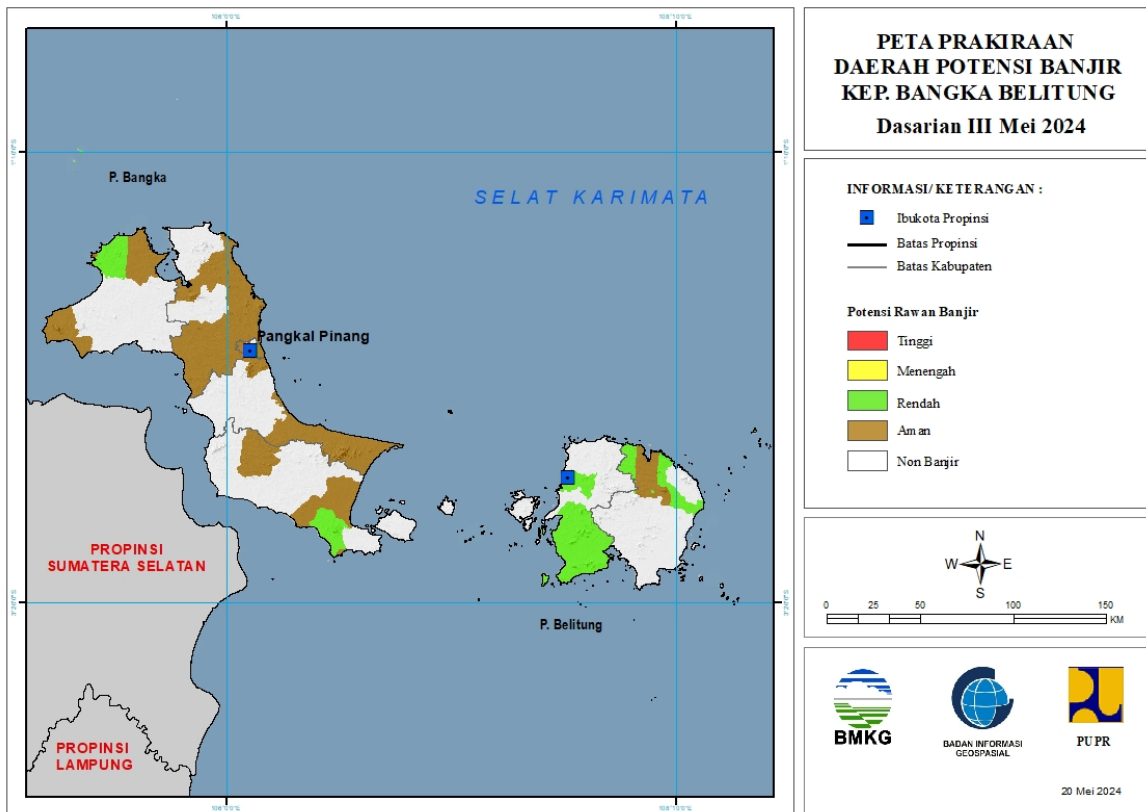
Tabel 8.

TINGKAT POTENSI BANJIR		
TINGGI	MENENGAH	RENDAH
-	-	BANYUASIN : (Kec. Banyuasin Tiga, Pulaurimau, Rantaubayur, Sembawa, Talangkelapa, Tungkal Ilir)
		KOTA LUBUK LINGGAU : (Kec. Lubuklinggau Barat Dua, Lubuklinggau Barat Satu)
		KOTA PALEMBANG : (Kec. Gandus, Ilirbarat Satu, Sukarami)
		KOTA PRABUMULIH : (Kec. Prabumulih Barat, Prabumulih Timur, Prabumulih Utara, Rambangkapak Tengah)
		LAHAT : (Kec. Lahat, Merapi Barat, Mulak Ulu, Pulaupinang, Tanjungsaktipumi)
		MUARA ENIM : (Kec. Benakat, Gelumbang, Gunungmegang, Lawang Kidul, Muaraenim, Rambang, Tanjungagung, Ujanmas)
		MUSI BANYUASIN : (Kec. Babattoman, Batanghari Leko, Bayunglencir, Lais, Lawang Wetan, Plakattinggi, Sekayu,

		Sungaikeruh, Sungaililin, Tungkaljaya)
		MUSI RAWAS : (Kec. Bulantengahsuku Ulu, Megangsakti, Muarakingi, Muaralaktan, Selangit)
		MUSI RAWAS UTARA : (Kec. Karangdapo, Nibung, Rawas Ilir, Rawas Ulu, Rupit, Ulurawas)
		OGAN ILIR : (Kec. Indralaya Utara, Lubukkeliat, Muarakuang, Payaraman, Rambanguang)
		OGAN KOMERING ILIR : (Kec. Aisugihan, Mesuji, Tanjunglubuk, Telukgelam)
		OGAN KOMERING ULU : (Kec. Baturaja Barat, Baturaja Timur, Lubukbatang, Muarajaya, Pengadonan, Peninjauan, Semidangaji, Sosohbuayrayap, Ulu Ogan)
		OGAN KOMERING ULU SELATAN : (Kec. Bandingagung, Buanapemaca, Buaypemaca, Buayrawan, Buaysandangaji, Kisam Ilir, Kisamtinggi, Muaradua, Runjungagung, Simpang, Sungaiare)
		OGAN KOMERING ULU TIMUR : (Kec. Belitang, Belitangmulya, Buaymadang Timur, Buaypemukapeliung, Bungamayang, Cempaka, Madangsuku Satu, Martapura, Semendawai Timur)
		PALI : (Kec. Penukal, Talangubi, Tanahabang)

9. PRAKIRAAN DAERAH POTENSI BANJIR KEPULAUAN BANGKA BELITUNG DASARIAN III MEI 2024

Gambar 10.

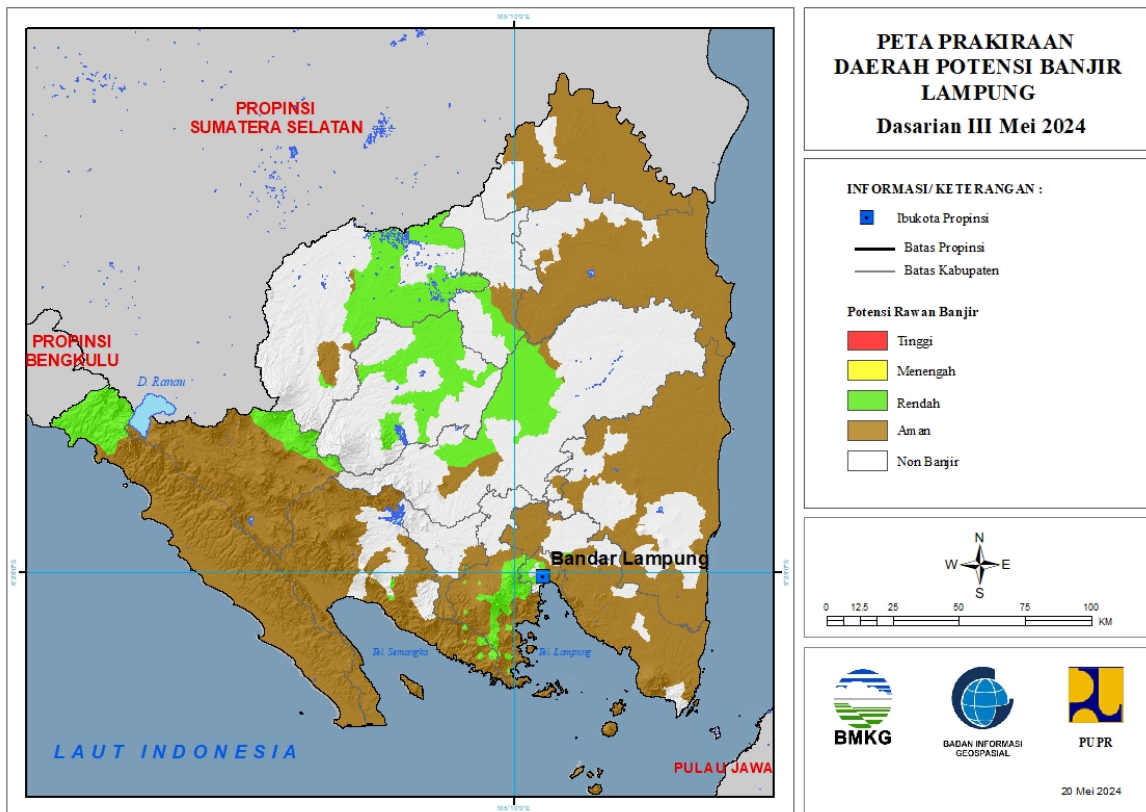


Tabel 9.

TINGKAT POTENSI BANJIR		
TINGGI	MENENGAH	RENDAH
-	-	BANGKA BARAT : (Kec. Jebus, Parit Tiga)
		BANGKA SELATAN : (Kec. Toboali)
		BELITUNG : (Kec. Membalong, Tanjungpandan)
		BELITUNG TIMUR : (Kec. Kelapakampit, Manggar)

10. PRAKIRAAN DAERAH POTENSI BANJIR LAMPUNG DASARIAN III MEI 2024

Gambar 11.



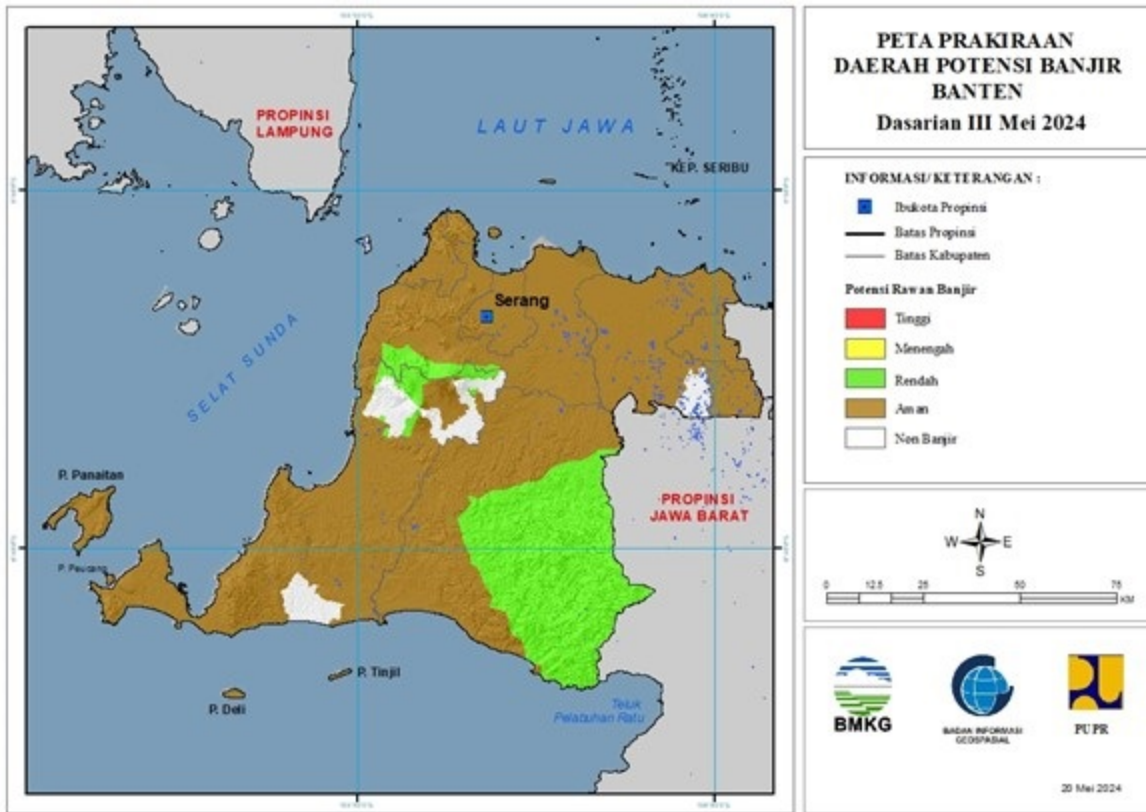
Tabel 10.

TINGKAT POTENSI BANJIR		
TINGGI	MENENGAH	RENDAH
-	-	KOTA BANDAR LAMPUNG : (Kec. Bumiwaras, Kedamaian, Kedaton, Kemiling, Labuhanratu, Langkapura, Rajabasa, Tanjungkarang Timur, Telukbetung Barat, Telukbetung Selatan, Wayhalim)
		LAMPUNG BARAT : (Kec. Batuketulis, Kebuntebu, Lumbokseminung, Pagardewa, Sumberjaya, Waytenong)
		LAMPUNG SELATAN : (Kec. Natar, Tanjungbintang)
		LAMPUNG TENGAH : (Kec. Anaktuha, Padangratu, Terbangibesar, Terusanunyai, Waypengubuan)
		LAMPUNG UTARA : (Kec. Abung Tengah, Abung Timur, Bungamayang, Kotabumi, Kotabumi Selatan, Muarasungkai, Sungkai Selatan, Sungkai Tengah)
		PESAWARAN : (Kec. Gedongtataan, Kedondong, Margapunduh, Padangcermin,

		Punduhpedada, Waykhilau, Waylima)
		PESISIR BARAT : (Kec. Lemong, Pesisir Utara)
		PRINGSEWU : (Kec. Gadingrejo)
		TANGGAMUS : (Kec. Cukuhbalak, Kelumbayan, Kelumbayan Barat, Kotaagung Timur, Limau, Pugung)
		TULANG BAWANG BARAT : (Kec. Tulangbawang Tengah)
		WAYKANAN : (Kec. Baradatu, Negeriagung, Negeribesar, Pakuanratu)

11. PRAKIRAAN DAERAH POTENSI BANJIR BANTEN DASARIAN III MEI 2024

Gambar 12.

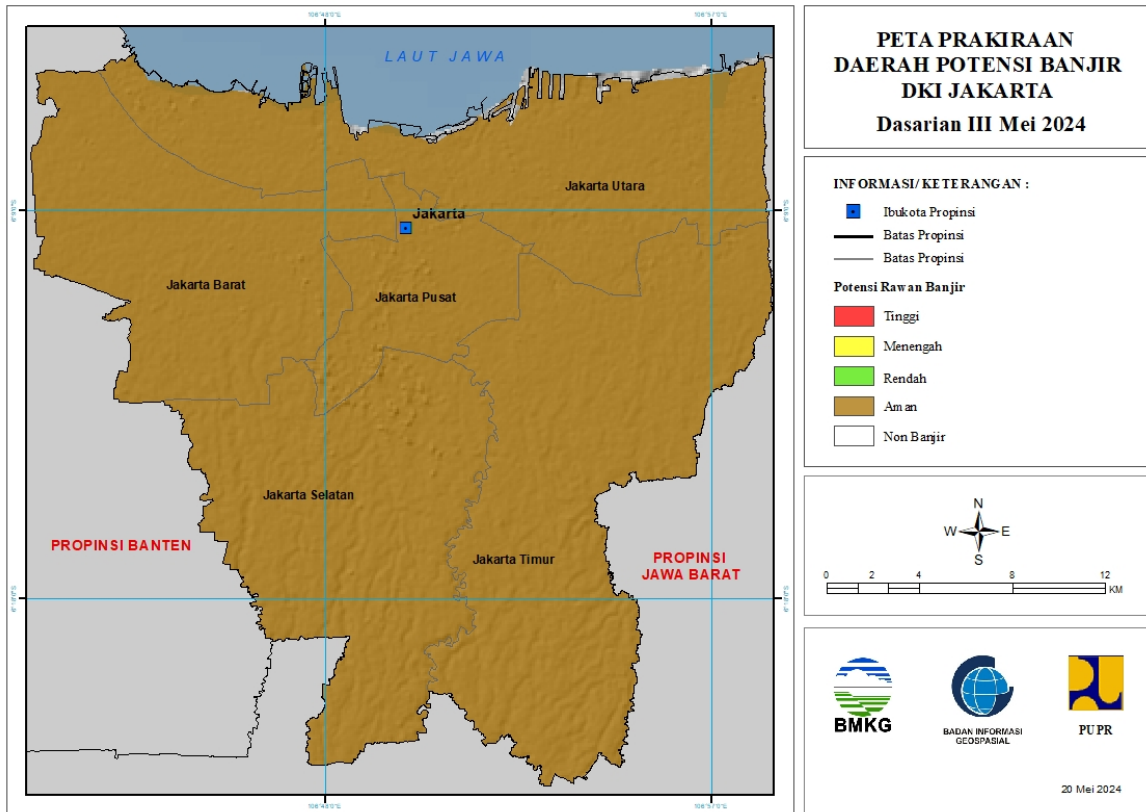


Tabel 11.

TINGKAT POTENSI BANJIR		
TINGGI	MENENGAH	RENDAH
-	-	LEBAK : (Kec. Bayah, Bojongmanik, Cibeber, Cigemlong, Cihara, Cijaku, Cileles, Cilograng, Cimarga, Cipanas, Cirinten, Curugbitung, Gunungkencana, Lebak Gedong, Leuwidamar, Muncang, Panggarangan, Sajira, Sobang)
		PANDEGLANG : (Kec. Cadasari, Carita, Cikedal, Cisata, Kaduhejo, Labuan, Mandalawangi, Pandeglang, Saketi)
		SERANG : (Kec. Baros, Cinangka, Ciomas, Padarincang, Petir)

12. PRAKIRAAN DAERAH POTENSI BANJIR DKI JAKARTA DASARIAN III MEI 2024

Gambar 13.

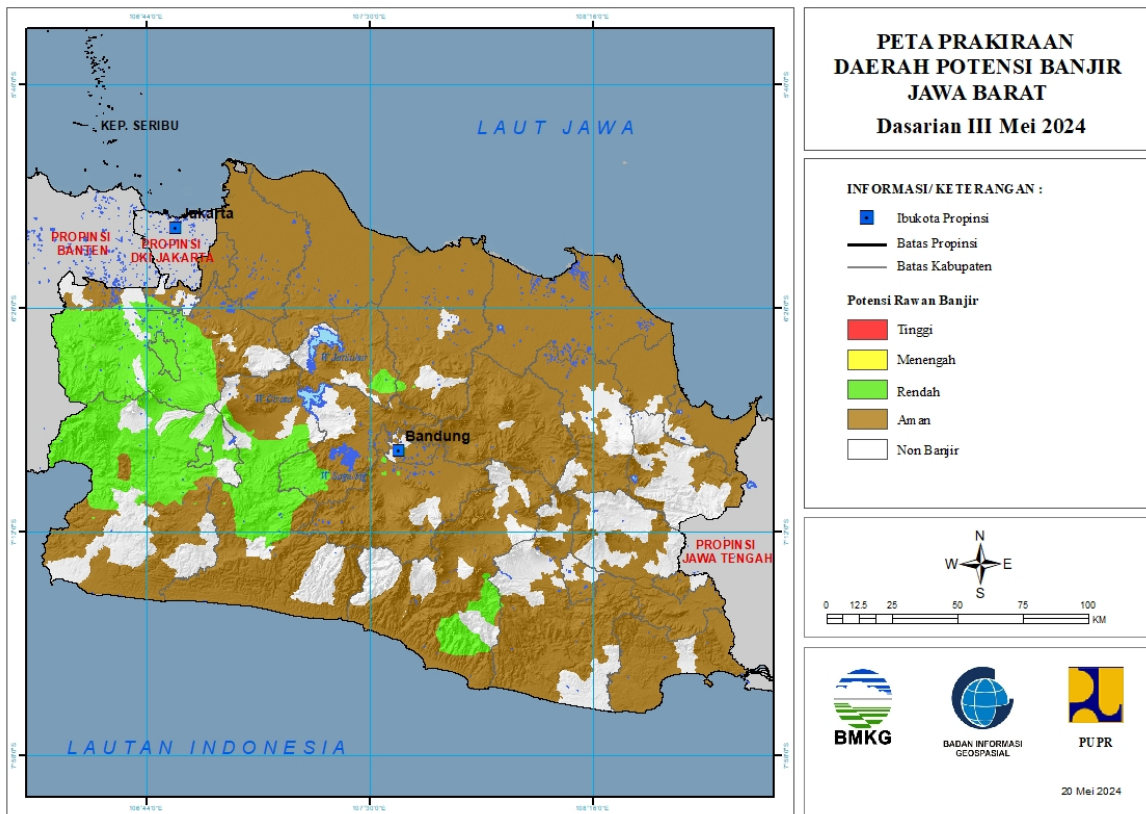


Tabel 12.

TINGKAT POTENSI BANJIR		
TINGGI	MENENGAH	RENDAH
-	-	-

13. PRAKIRAAN DAERAH POTENSI BANJIR JAWA BARAT DASARIAN III MEI 2024

Gambar 14.



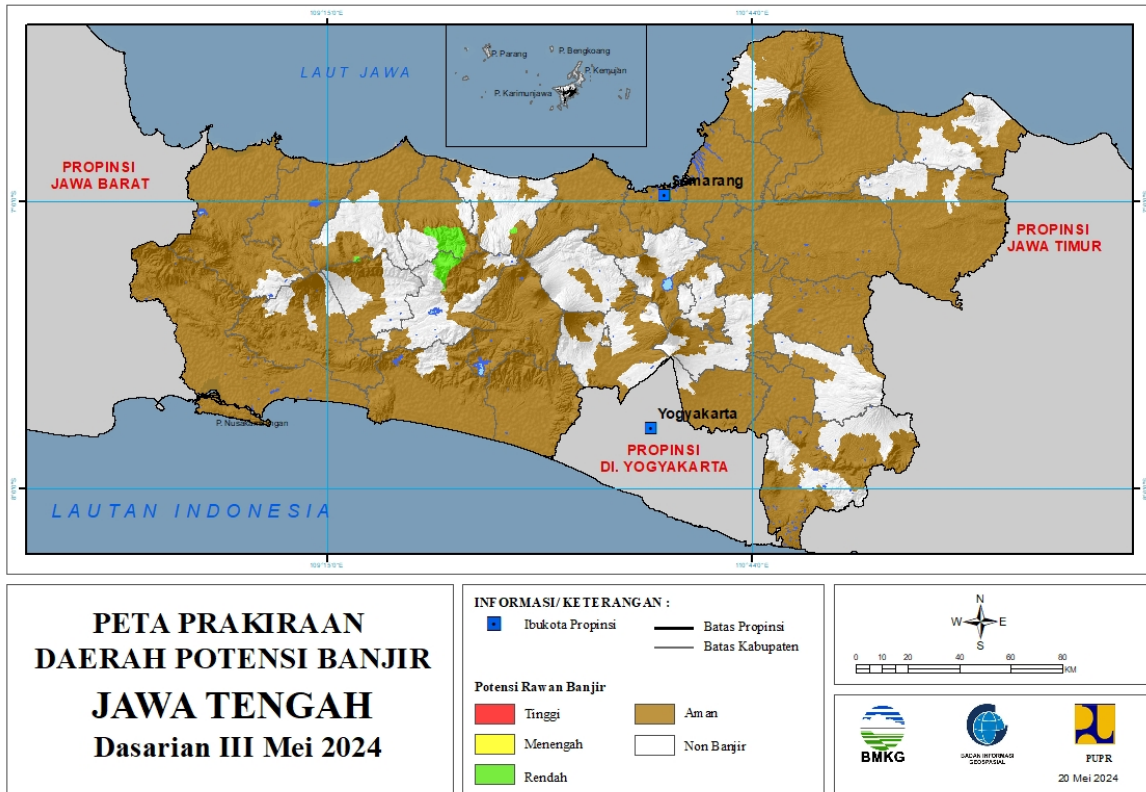
Tabel 13.

TINGKAT POTENSI BANJIR		
TINGGI	MENENGAH	RENDAH
-	-	BANDUNG : (Kec. Baleendah, Katapang, Kutawaringin, Margaasih, Pameungpeuk)
		BANDUNG BARAT : (Kec. Cihampelas, Cipongkor, Gununghalu, Rongga)
		BOGOR : (Kec. Babakan Madang, Bojonggede, Caringin, Ciampea, Ciawi, Cibinong, Cibungbulang, Cigombong, Cigudeg, Cijeruk, Ciomas, Cisarua, Citeureup, Dramaga, Jasinga, Kemang, Klapanunggal, Leuwiliang, Leuwisadeng, Megamendung, Nanggung, Pamijahan, Parung, Rumpin, Sukajaya, Sukamakmur, Sukaraja, Tajur Halang, Tamansari)
		CIANJUR : (Kec. Bojong Picung, Campaka, Campaka Mulya, Cibeber, Cilaku, Ciranjang, Cugenang, Kadupandak, Pacet, Pagelaran, Pasirkuda, Sukanagara, Takokak, Warungcondang)

		GARUT : (Kec. Banjarwangi, Cibalong, Cikajang, Cikelet, Cilawu, Cisompét, Pameungpeuk, Singajaya)
		KOTA BOGOR : (Kec. Bogor Barat, Bogor Selatan, Bogor Tengah, Bogor Timur, Bogor Utara, Tanahsareal)
		KOTA DEPOK : (Kec. Bojongsari, Cilodong, Cipayung, Pancoran Mas, Sawangan)
		KOTA SUKABUMI : (Kec. Baros, Cibereum, Citamiang, Gunungpuyuh, Lembursitu, Warudoyong)
		PURWAKARTA : (Kec. Bojong, Kiarapedes, Pondoksalam, Wanayasa)
		SUBANG : (Kec. Ciater, Sagalaherang, Serangpanjang)
		SUKABUMI : (Kec. Bantargadung, Caringin, Cibadak, Cicantayan, Cicurug, Cidahu, Ciemas, Cikakak, Cikembar, Cikidang, Cireunghas, Cisaat, Cisolok, Gunung Guruh, Jampang Tengah, Kabandungan, Kebonpedes, Nagrak, Nyalindung, Parungkuda, Pelabuhanratu, Purabaya, Simpenan, Sukabumi, Sukaraja, Warung Kiara)
		TASIKMALAYA : (Kec. Taraju)

14. PRAKIRAAN DAERAH POTENSI BANJIR JAWA TENGAH DASARIAN III MEI 2024

Gambar 15.

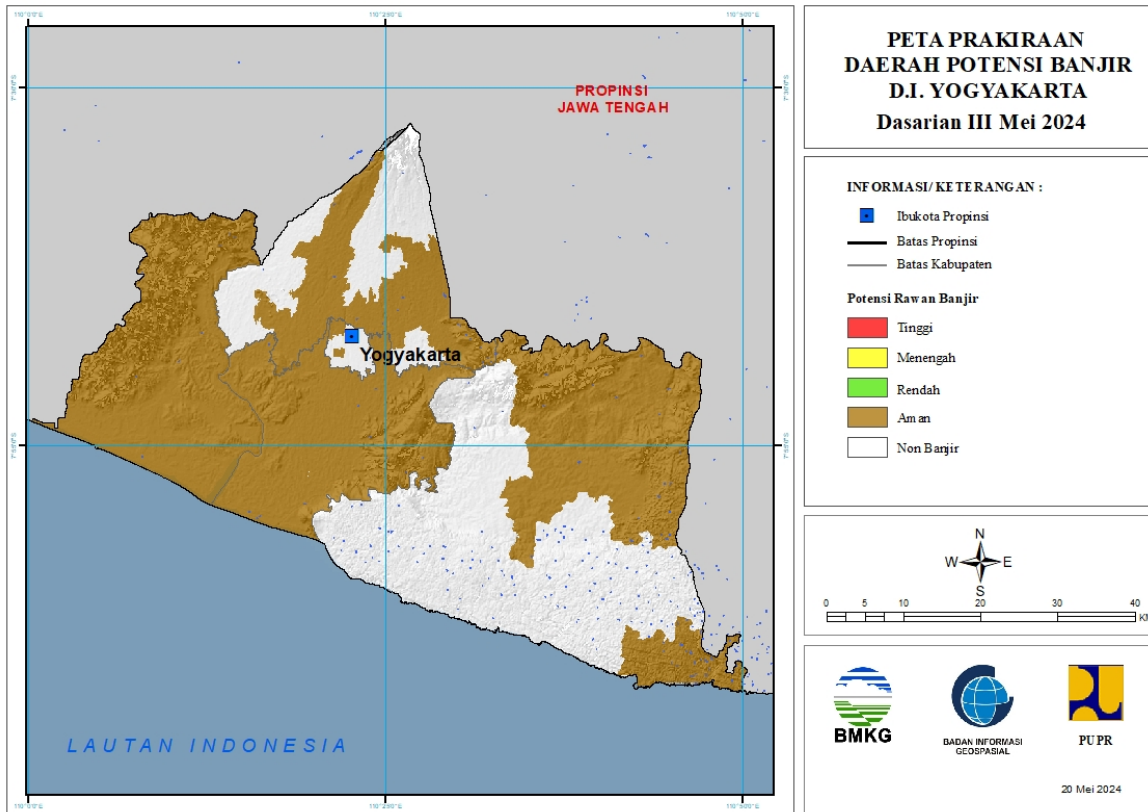


Tabel 14.

TINGKAT POTENSI BANJIR		
TINGGI	MENENGAH	RENDAH
-	-	BANJARNEGARA : (Kec. Banjarmangu, Kalibening, Wanayasa)
		BATANG : (Kec. Bawang)
		PEKALONGAN : (Kec. Doro, Kajen, Karanganyar, Lebakbarang, Petungkriyono)
		PEMALANG : (Kec. Belik)
		PURBALINGGA : (Kec. Karangjambu, Karangreja)

15. PRAKIRAAN DAERAH POTENSI BANJIR DI YOGYAKARTA DASARIAN III MEI 2024

Gambar 16.

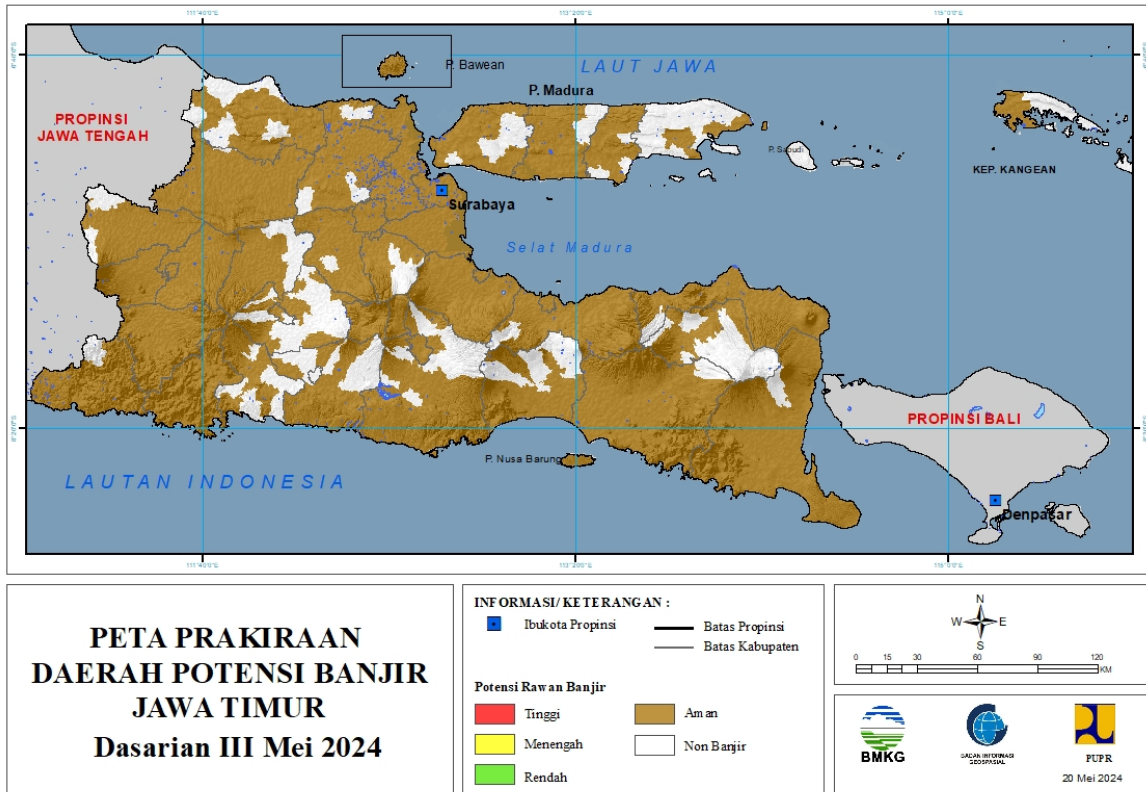


Tabel 15.

TINGKAT POTENSI BANJIR		
TINGGI	MENENGAH	RENDAH
-	-	-

16. PRAKIRAAN DAERAH POTENSI BANJIR JAWA TIMUR DASARIAN III MEI 2024

Gambar 17.

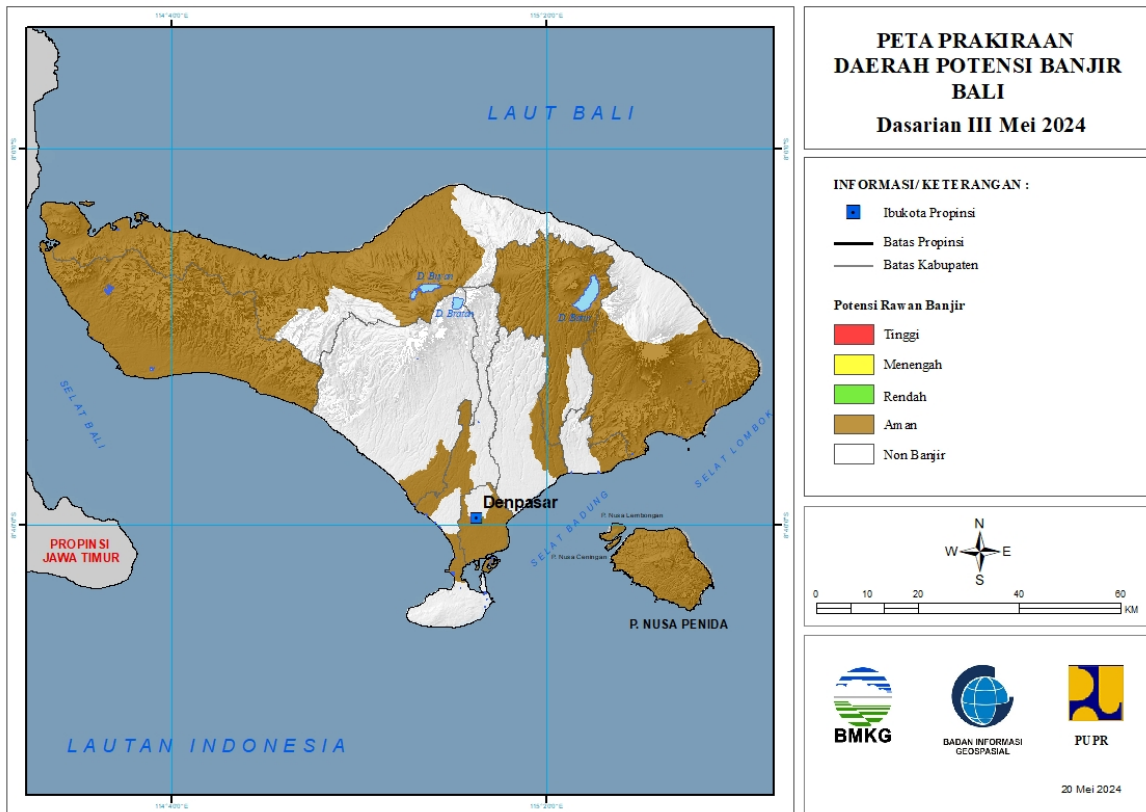


Tabel 16.

TINGKAT POTENSI BANJIR		
TINGGI	MENENGAH	RENDAH
-	-	-

17. PRAKIRAAN DAERAH POTENSI BANJIR BALI DASARIAN III MEI 2024

Gambar 18.



Tabel 17.

TINGKAT POTENSI BANJIR		
TINGGI	MENENGAH	RENDAH
-	-	-

18. PRAKIRAAN DAERAH POTENSI BANJIR NUSA TENGGARA BARAT DASARIAN III MEI 2024

Gambar 19.

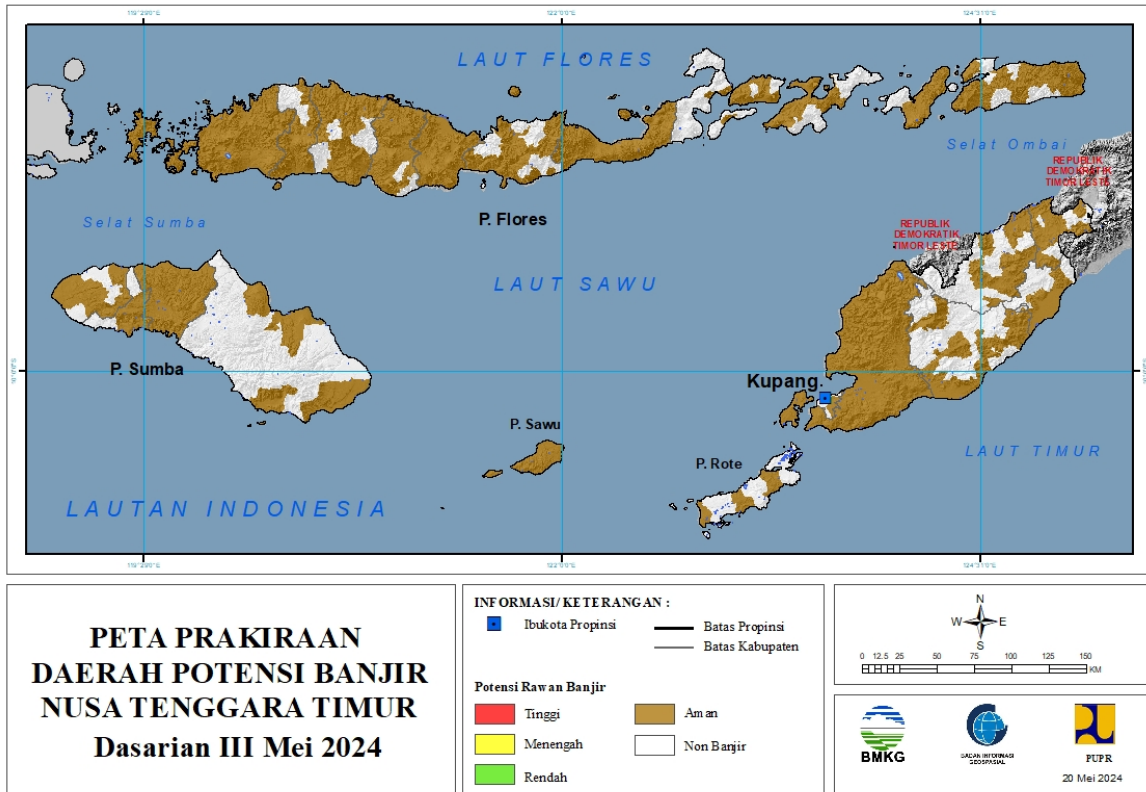


Tabel 18.

TINGKAT POTENSI BANJIR		
TINGGI	MENENGAH	RENDAH
-	-	-

19. PRAKIRAAN DAERAH POTENSI BANJIR NUSA TENGGARA TIMUR DASARIAN III MEI 2024

Gambar 20.

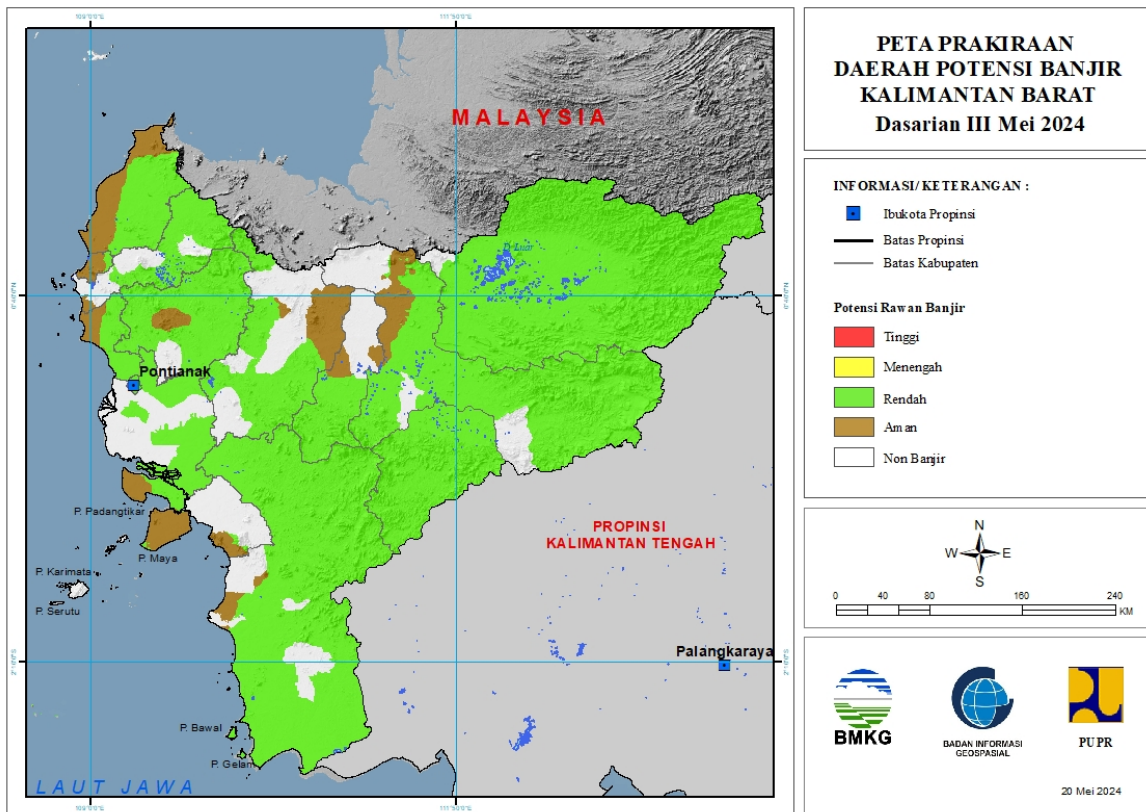


Tabel 19.

TINGKAT POTENSI BANJIR		
TINGGI	MENENGAH	RENDAH
-	-	-

20. PRAKIRAAN DAERAH POTENSI BANJIR KALIMANTAN BARAT DASARIAN III MEI 2024

Gambar 21.



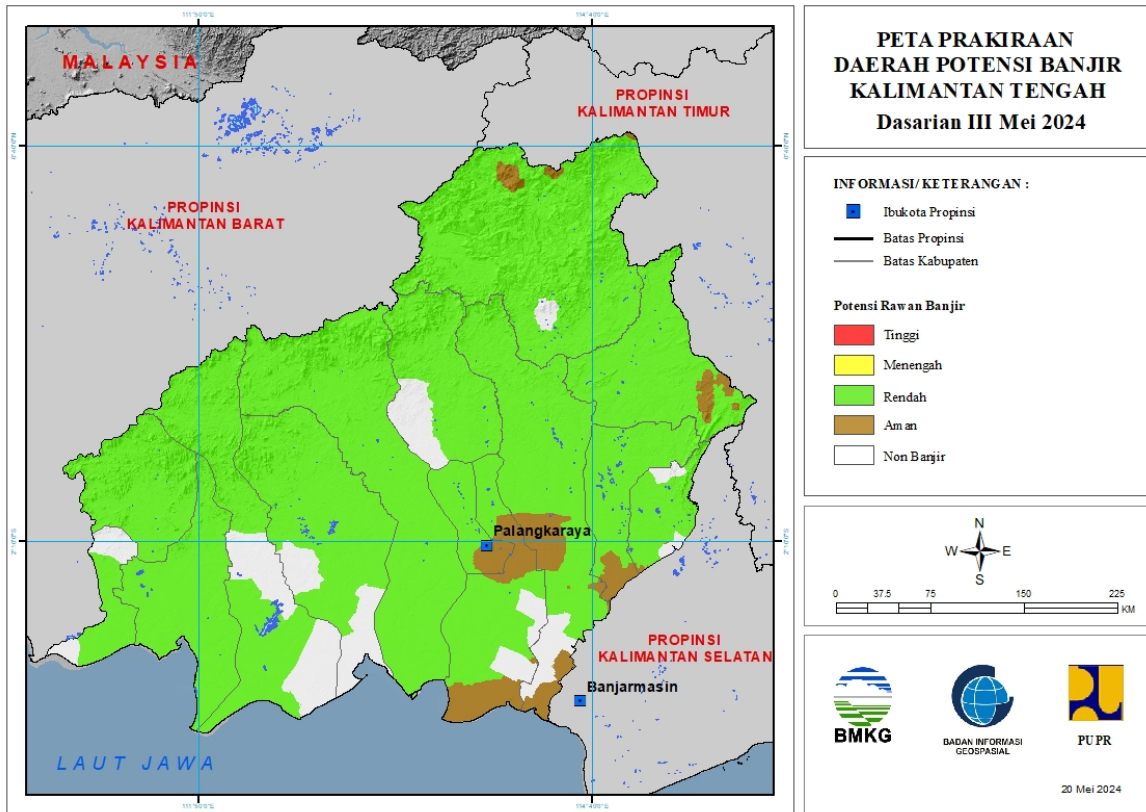
Tabel 20.

TINGKAT POTENSI BANJIR		
TINGGI	MENENGAH	RENDAH
-	-	BENGKAYANG : (Kec. Bengkayang, Jagoibabang, Ledo, Samalantan, Sanggauledo, Seluas, Siding, Sungaibetung, Sutisemarang, Teriak)
		KAPUAS HULU : (Kec. Batanglupar, Bika, Boyantanjung, Bunut Hilir, Bunut Hulu, Embaloh Hilir, Embaloh Hulu, Empanang, Hulu Gunung, Jongkong, Kalis, Mentebah, Nanga Badau, Pengkadan, Putussibau Selatan, Putussibau Utara, Seberuang, Selimbau, Semitau, Silat Hilir, Silat Hulu, Suhaid)
		KAYONG UTARA : (Kec. Pulaumaya, Sukadana)
		KETAPANG : (Kec. Airupas, Hulusungai, Jelai Hulu, Kendawangan, Manismata, Matanhilir Selatan, Muarapawan, Nangatayap, Sandai, Simpang Dua, Simpang Hulu, Sungailaur,

		Sungaimelayurayak, Tumbangtiti)
		KOTA PONTIANAK : (Kec. Pontianak Barat, Pontianak Kota, Pontianak Selatan, Pontianak Tenggara, Pontianak Timur, Pontianak Utara)
		KOTA SINGKAWANG : (Kec. Singkawang Timur)
		KUBURAYA : (Kec. Batuampar, Kuala Mandor B, Rasaujaya, Sungaiambawang, Terentang)
		LANDAK : (Kec. Airbesar, Banyuke Hulu, Jelimpo, Kualabehe, Mandor, Mempawah Hulu, Menjalin, Menyuke, Meranti, Ngabang, Sengahtemila, Sompak)
		MELAWI : (Kec. Belimbing, Belimbing Hulu, Ella Hilir, Nanga Pinoh, Pinoh Selatan, Pinoh Utara, Sayan, Sokan, Tanahpinoh, Tanahpinoh Barat)
		MEMPAWAH : (Kec. Anjongan, Mempawah Hilir, Mempawah Timur, Sadaniang, Segedong, Siantan, Sungaikunyt, Sungaipinyuh, Toho)
		SAMBAS : (Kec. Galing, Paloh, Sajad, Sajinganbesar, Sambas, Sebawi, Sejangkung, Selakau Timur, Semparuk, Subah, Tebas, Telukkeramat)
		SANGGAU : (Kec. Entikong, Jangkang, Kapuas, Meliau, Menyuke, Mukok, Tayan Hilir, Tayan Hulu)
		SEKADAU : (Kec. Belitang, Nangamahap, Nangataman, Sekadau Hilir, Sekadau Hulu)
		SINTANG : (Kec. Ambalau, Binjai Hulu, Dedai, Kayan Hilir, Kayan Hulu, Kelam Permai, Ketungau Hilir, Ketungau Tengah, Sepauk, Serawai, Sintang, Tempunak)

21. PRAKIRAAN DAERAH POTENSI BANJIR KALIMANTAN TENGAH DASARIAN III MEI 2024

Gambar 22.



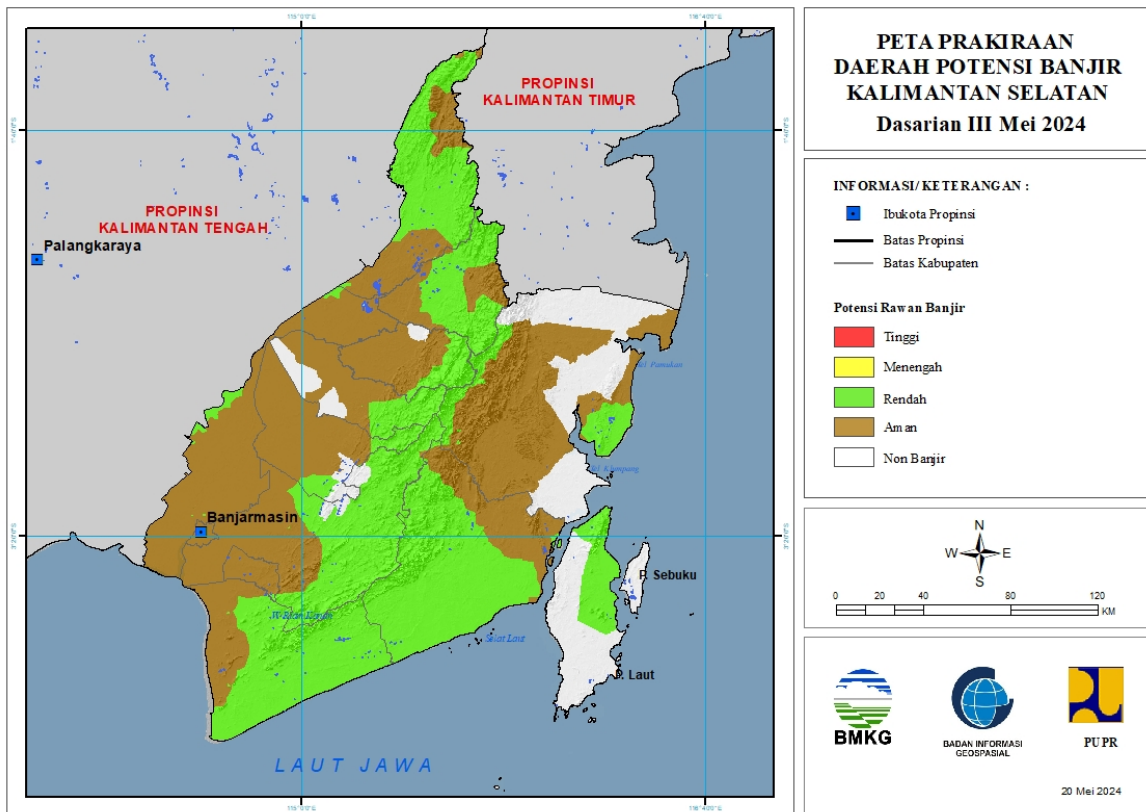
Tabel 21.

TINGKAT POTENSI BANJIR		
TINGGI	MENENGAH	RENDAH
-	-	BARITO SELATAN : (Kec. Dusun Hilir, Dusun Selatan, Dusun Utara, Gunungbintangawai, Jenamas, Karaukuala)
		BARITO TIMUR : (Kec. Awang, Dusun Tengah, Dusun Timur, Karusenjanang, Pajuepat, Paku, Patangkeptutui, Pematangkarau)
		BARITO UTARA : (Kec. Gunungpurei, Gunungtimang, Lahei, Lahei Barat, Montallat, Teweh Baru, Teweh Selatan, Teweh Tengah, Teweh Timur)
		GUNUNG MAS : (Kec. Damangbatu, Kahayanhulu Utara, Kurun, Mihing Raya, Mirimanasa, Rungan, Rungan Hulu, Sepang Simin, Tewah)
		KAPUAS : (Kec. Dadahup, Kapuas Hulu, Kapuas Murung, Kapuas Tengah, Mandautalawang, Mantangai, Pasaktalawang, Timpah)
		KATINGAN : (Kec. Bukit Raya, Kamipang, Katingan Hilir,

		Katingan Hulu, Katingan Kuala, Katingan Tengah, Marikit, Mendawai, Petakmalai, Pulaumalan, Sanaman Mantikei, Tasikpayawan, Tewangsangalangaring)
		KOTA PALANGKARAYA : (Kec. Bukitbatu, Jekan Raya, Rakumpit, Sabangau)
		KOTAWARINGIN BARAT : (Kec. Arut Selatan, Arut Utara, Kotawaringin Lama, Kumai, Pangkalanbanteng, Pangkalanlada)
		KOTAWARINGIN TIMUR : (Kec. Antangkalang, Baamang, Bukitsantuai, Cempaga, Cempaga Hulu, Kotabesi, Mentawabaruketapang, Mentaya Hulu, Mentayahilir Utara, Parenggean, Telagaantang, Tualan Hulu)
		LAMANDAU : (Kec. Batangkawa, Belantikan Raya, Bulik, Bulik Timur, Delang, Lamandau, Mentohi Raya, Sematu Jaya)
		MURUNG RAYA : (Kec. Baritotuhup Raya, Laungtuhup, Murung, Permataintan, Seriburiam, Sumberbarito, Tanahsiang, Tanahsiang Selatan, Uutmurung)
		PULANG PISAU : (Kec. Banamatingang, Jabiren, Kahayan Kuala, Kahayan Tengah, Maliku, Sebangau Kuala)
		SERUYAN : (Kec. Danausembuluh, Hanau, Seruyan Hilir, Seruyan Hulu, Seruyan Tengah, Sulingtambun)
		SUKAMARA : (Kec. Balairiam, Pantailunci, Sukamara)

22. PRAKIRAAN DAERAH POTENSI BANJIR KALIMANTAN SELATAN DASARIAN III MEI 2024

Gambar 23.



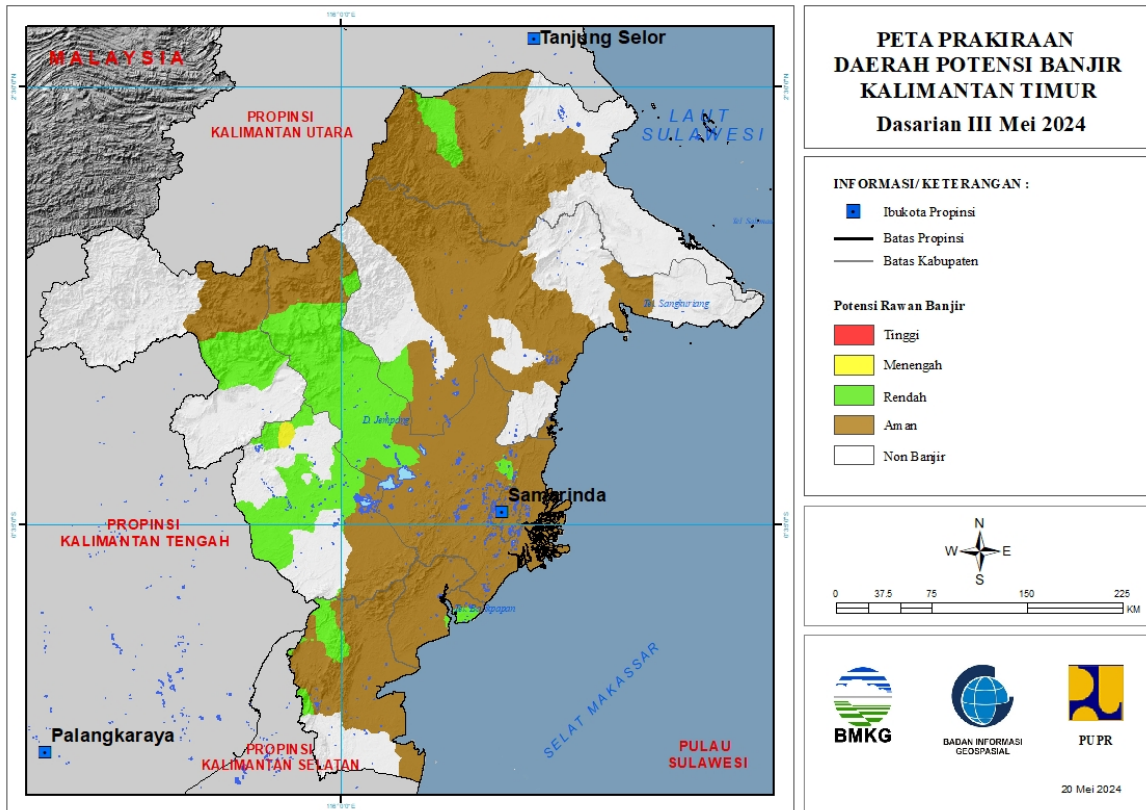
Tabel 22.

TINGKAT POTENSI BANJIR		
TINGGI	MENENGAH	RENDAH
-	-	BALANGAN : (Kec. Awayan, Batumandi, Halong, Juai, Paringin, Paringin Selatan, Tebingtinggi)
		BANJAR : (Kec. Aranio, Cintapuridarussalam, Karangintan, Mataraman, Paramasan, Pengaron, Simpangempat, Sungaipinang)
		BARITO KUALA : (Kec. Alalak, Kuripan, Tabukan, Tamban, Wanaraya)
		HULU SUNGAI SELATAN : (Kec. Kandangan, Loksado, Padangbatung, Simpur, Sungairaya, Telagalangsat)
		HULU SUNGAI TENGAH : (Kec. Batangalai Timur, Hantakan, Haruyan)
		HULU SUNGAI UTARA : (Kec. Amuntai Selatan)
		KOTA BANJARBARU : (Kec. Cempaka)
		KOTABARU : (Kec. Hampang, Kelumpang Tengah, Kelumpang)

		Utara, Pulaulaut Timur, Pulaulaut Utara, Sungaidurian)
		TABALONG : (Kec. Banualawas, Haruai, Jaro, Muarauya, Murungpudak, Tanjung, Upau)
		TANAH BUMBU : (Kec. Angsana, Batulicin, Karangbintang, Kuranji, Kusan Hilir, Kusan Hulu, Mantewe, Satui, Simpangempat, Sungailoban)
		TANAH LAUT : (Kec. Bajuin, Bati-Bati, Batuampar, Jorong, Kintap, Panyipatan, Pelaihari, Tambangulang)
		TAPIN : (Kec. Binuang, Bungur, Piani, Tapin Selatan)

23. PRAKIRAAN DAERAH POTENSI BANJIR KALIMANTAN TIMUR DASARIAN III MEI 2024

Gambar 24.



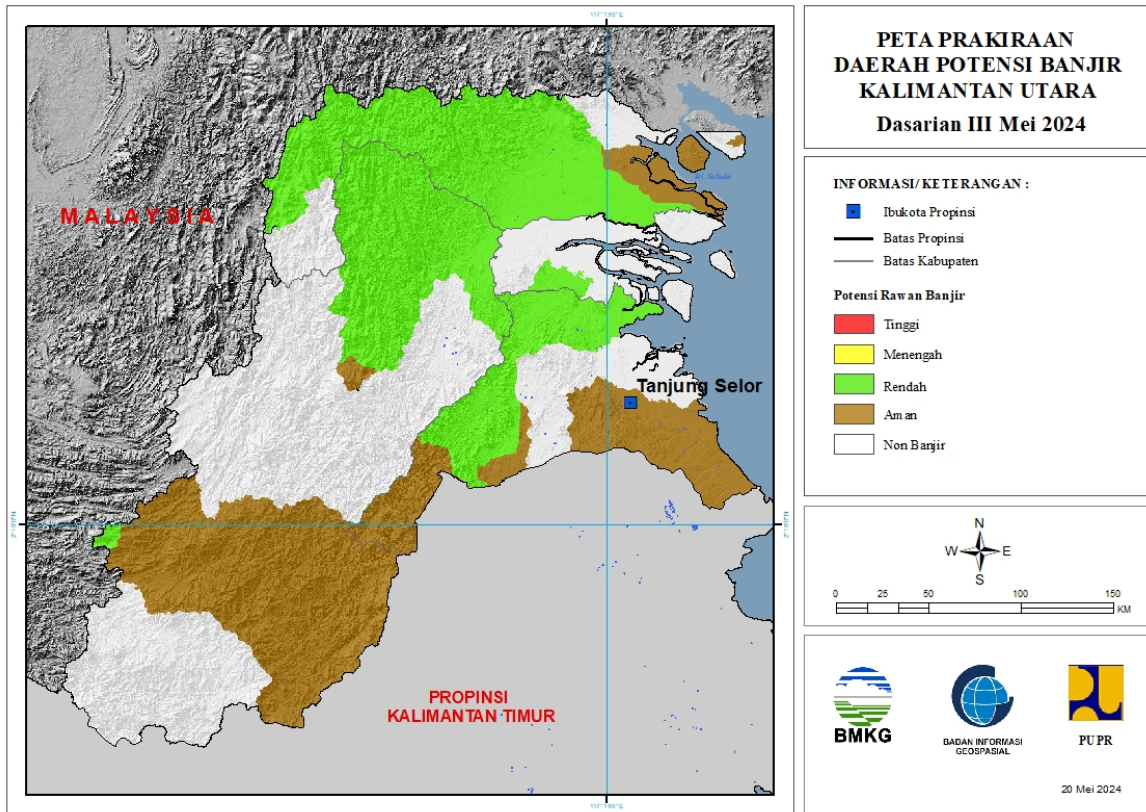
Tabel 23.

TINGKAT POTENSI BANJIR		
TINGGI	MENENGAH	RENDAH
-	KUTAI BARAT : (Kec. Longiram)	BERAU : (Kec. Kelay, Segah)
		KOTA BALIKPAPAN : (Kec. Balikpapan Barat, Balikpapan Kota, Balikpapan Selatan, Balikpapan Tengah, Balikpapan Timur, Balikpapan Utara)
		KUTAI BARAT : (Kec. Barontongkok, Bongan, Damai, Jempang, Longiram, Melak, Muaralawa, Muarapahu, Penyinggahan)
		KUTAI KARTANEGARA : (Kec. Kembangjanggut, Konahan, Kotabangun, Marangkayu, Muarabadak, Muarakaman, Muarawis, Sebulu, Tabang, Tenggarong Seberang)
		KUTAI TIMUR : (Kec. Muaraancalong)
		MAHAKAM ULU : (Kec. Longbagun)
		PASER : (Kec. Batusopang, Longikis, Longkali, Muarakomam)

		PENAJAM PASER UTARA : (Kec. Penajam)
--	--	---

24. PRAKIRAAN DAERAH POTENSI BANJIR KALIMANTAN UTARA DASARIAN III MEI 2024

Gambar 25.

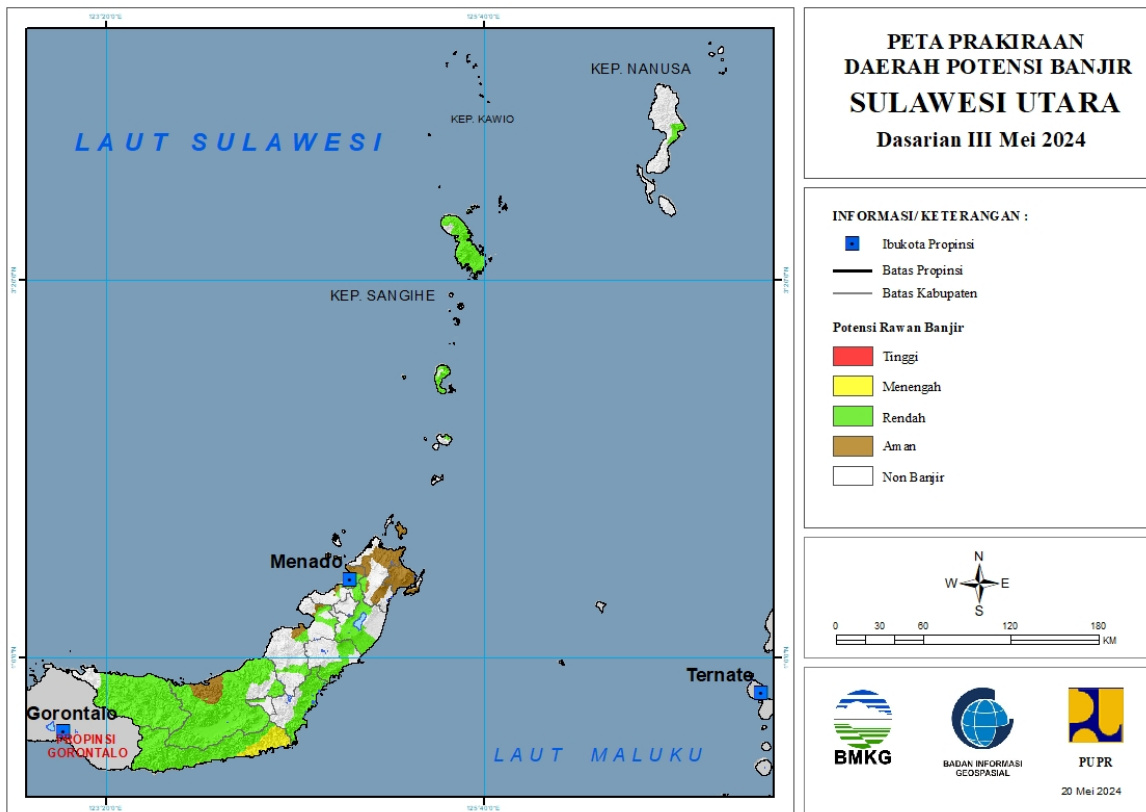


Tabel 24.

TINGKAT POTENSI BANJIR		
TINGGI	MENENGAH	RENDAH
-	-	BULUNGAN : (Kec. Peso, Sekatak)
		MALINAU : (Kec. Kayan Hilir, Malinau Barat, Malinau Kota, Malinau Utara, Mentarang, Mentarang Hulu, Sungaitubu)
		NUNUKAN : (Kec. Krayan, Lumbis, Lumbis Ogong, Sebuku, Sembakung, Sembakung Atulai, Tulinonsoi)
		TANA TIDUNG : (Kec. Betayau)

25. PRAKIRAAN DAERAH POTENSI BANJIR SULAWESI UTARA DASARIAN III MEI 2024

Gambar 26.



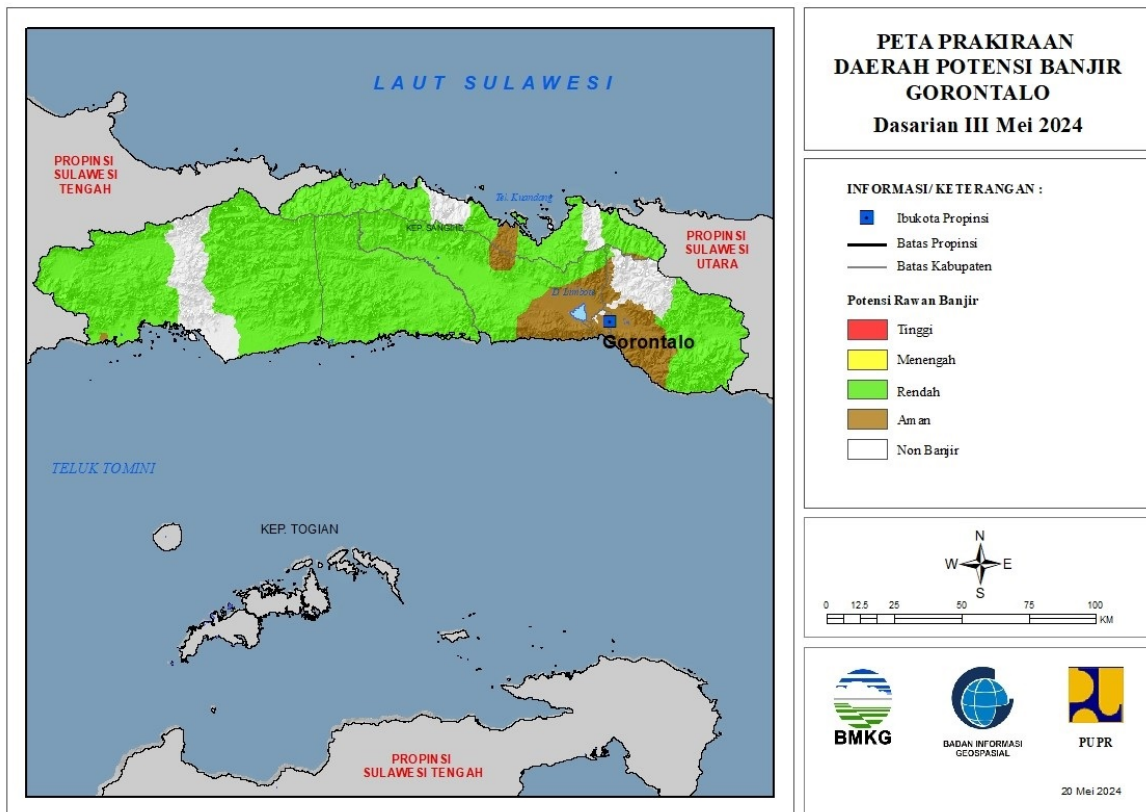
Tabel 25.

TINGKAT POTENSI BANJIR		
TINGGI	MENENGAH	RENDAH
-	BOLAANG MONGONDOW SELATAN : (Kec. Bolaang Uki, Pinolosian, Pinolosian Tengah, Pinolosian Timur)	BOLAANG MONGONDOW : (Kec. Bolaang, Bolaang Timur, Dumoga, Dumoga Barat, Dumoga Tengah, Dumoga Tenggara, Dumoga Timur, Dumoga Utara, Lolak, Lolayan, Passi Timur, Poigar, Sang Tombolang)
	BOLAANG MONGONDOW TIMUR : (Kec. Nuangan)	BOLAANG MONGONDOW SELATAN : (Kec. Bolaang Uki, Pinolosian, Pinolosian Tengah, Pinolosian Timur, Posigadan)
		BOLAANG MONGONDOW TIMUR : (Kec. Kotabunan, Nuangan, Tutuyan)
		BOLAANG MONGONDOW UTARA : (Kec. Bintauna, Bolangitang Barat, Bolangitang Timur, Sangkub)
		KEPULAUAN SANGIHE : (Kec. Kendahe, Manganitu, Manganitu Selatan, Tabukan Selatan, Tabukan Selatan Tengah, Tabukan Selatan Tenggara, Tabukan Tengah, Tabukan

		Utara, Tahuna, Tahuna Timur, Tamako)
		KEPULAUAN SIAU TAGULANDANG BIARO : (Kec. Siau Barat, Siau Barat Selatan, Siau Barat Utara, Siau Timur, Siau Timur Selatan, Tagulandang Utara)
		KEPULAUAN TALAUD : (Kec. Rainis)
		KOTA KOTAMOBAGU : (Kec. Kotamobagu Barat)
		KOTA MANADO : (Kec. Bunaken, Malalayang, Mapanget, Paal Dua, Sario, Singkil, Tikala, Tuminiting, Wanea, Wenang)
		MINAHASA : (Kec. Kakas, Kakas Barat, Kawangkoan, Langowan Barat, Langowan Selatan, Langowan Timur, Langowan Utara, Mandolang, Remboken, Tombulu, Tompaso, Tompaso Barat, Tondano Barat, Tondano Selatan, Tondano Timur, Tondano Utara)
		MINAHASA SELATAN : (Kec. Amurang Barat, Tareran, Tompaso Baru, Tumpaan)
		MINAHASA TENGGARA : (Kec. Belang, Ratahan, Ratahan Timur, Ratatotok)
		MINAHASA UTARA : (Kec. Kalawat, Kauditan, Talawaan)

26. PRAKIRAAN DAERAH POTENSI BANJIR GORONTALO DASARIAN III MEI 2024

Gambar 27.

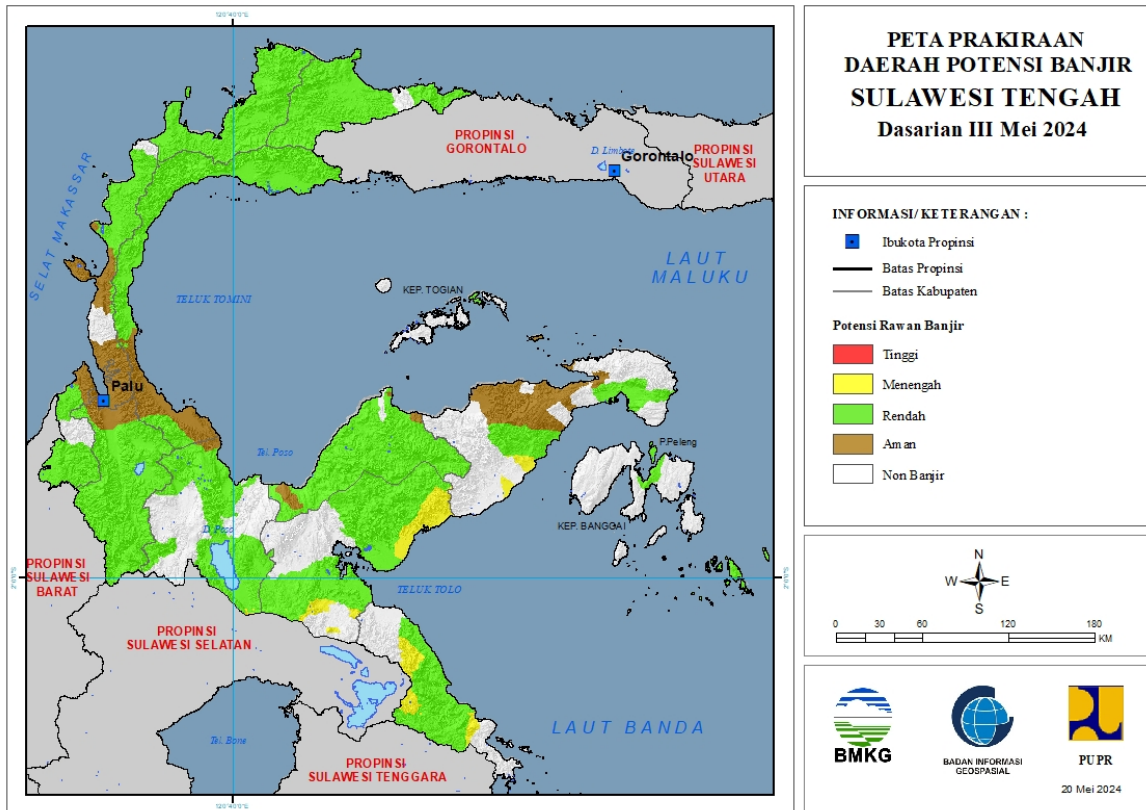


Tabel 26.

TINGKAT POTENSI BANJIR		
TINGGI	MENENGAH	RENDAH
-	-	BOALEMO : (Kec. Botumoita, Dulupi, Mananggu, Paguyaman, Paguyaman Pantai, Tilamuta, Wonosari)
		BONE BOLANGO : (Kec. Bone, Bone Pantai, Bone Raya, Bulango Utara, Bulawa, Pinogu, Suwawa Timur)
		GORONTALO : (Kec. Asparaga, Bilato, Biluhu, Boliyohuto, Bongomeme, Limboto, Limboto Barat, Mootilango, Pulubala, Telaga, Telaga Biru, Tibawa, Tolangohula)
		GORONTALO UTARA : (Kec. Anggrek, Atinggola, Biau, Kwandang, Monano, Sumalata, Tolinggula, Tomilito)
		PAHUWATO : (Kec. Buntulia, Dengilo, Duhiadaa, Lemito, Marisa, Paguat, Patilanggio, Popayato, Popayato Barat, Popayato Timur, Taluditi)

27. PRAKIRAAN DAERAH POTENSI BANJIR SULAWESI TENGAH DASARIAN III MEI 2024

Gambar 28.



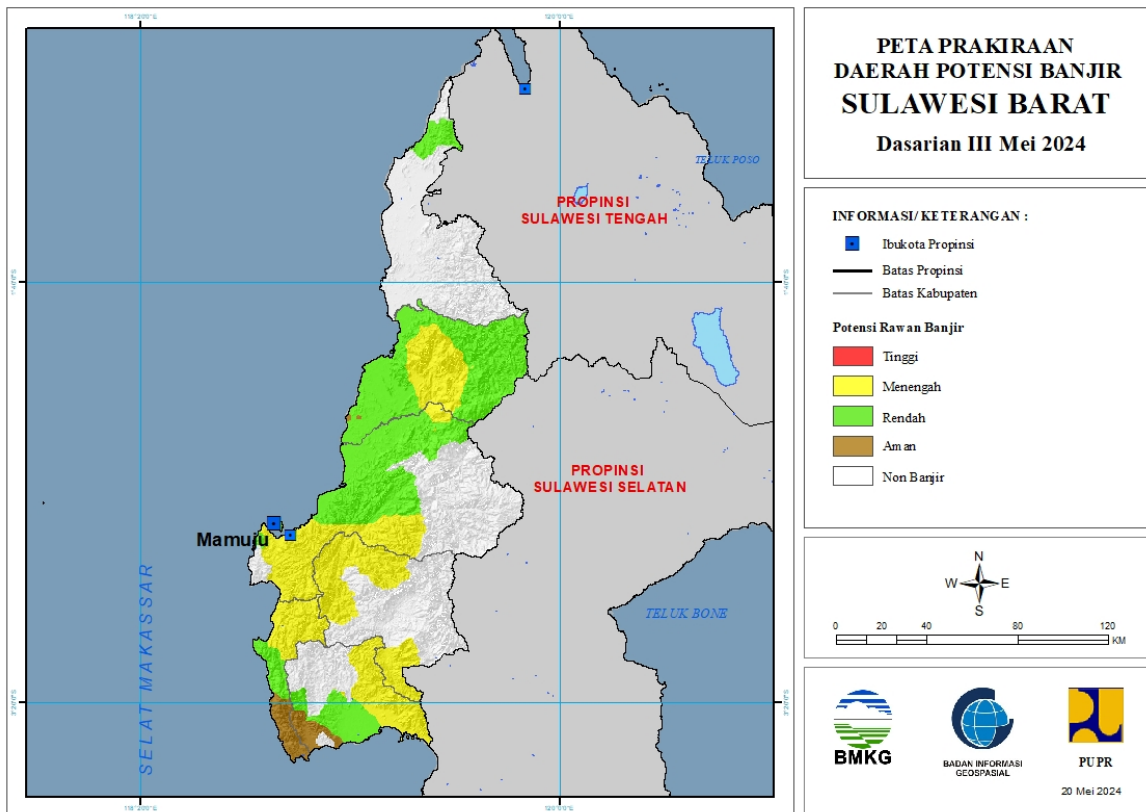
Tabel 27.

TINGKAT POTENSI BANJIR		
TINGGI	MENENGAH	RENDAH
-	BANGGAI : (Kec. Batui, Moilong)	BANGGAI : (Kec. Balantak, Batui, Bunta, Kintom, Lamala, Luwuk Timur, Masama, Nambo, Pagimana, Simpangraya)
	MOROWALI : (Kec. Bahodopi, Bungku Barat, Bungku Tengah, Bungku Timur)	BANGGAI KEPULAUAN : (Kec. Tinangkung)
	MOROWALI UTARA : (Kec. Bungku Utara, Lembo, Mamosalato, Petasia Timur)	BANGGAI LAUT : (Kec. Bokan Kepulauan)
	POSO : (Kec. Pamona Selatan)	BUOL : (Kec. Biau, Bokan, Bukal, Bunobogu, Karamat, Lakea, Momunu, Paleh, Paleh Barat, Tiloan)
		DONGGALA : (Kec. Balaesang, Banawa Selatan, Banawa Tengah, Dampelas, Labuan, Rio Pakava, Sindue, Sirenja, Sojol)
		MOROWALI : (Kec. Bahodopi, Bungku Barat, Bungku Tengah, Bungku Timur)
		MOROWALI UTARA : (Kec. Bungku Utara, Lembo, Mamosalato, Mori Atas, Petasia, Petasia Barat, Petasia Timur)

		PARIGI MOUTONG : (Kec. Ampibabo, Balinggi, Bolano, Bolano Lambunu, Kasimbar, Mepanga, Moutong, Ongka Malino, Palasa, Parigi Selatan, Sausu, Sidoan, Siniu, Taopa, Tinombo, Tinombo Selatan, Tomini, Toribulu, Torue)
		POSO : (Kec. Lore Barat, Lore Utara, Pamona Barat, Pamona Puselemba, Pamona Selatan, Pamona Tenggara, Pamona Timur, Poso Kota Selatan, Poso Kota Utara, Poso Pesisir, Poso Pesisir Selatan, Poso Pesisir Utara)
		SIGI : (Kec. Dolo Barat, Dolo Selatan, Gumbasa, Kinovaro, Kulawi, Kulawi Selatan, Lindu, Marawola Barat, Nokilalaki, Palolo, Pipikoro, Sigi Biromaru, Tanambulava)
		TOJO UNA-UNA : (Kec. Ampana Kota, Ampana Tete, Tojo, Tojo Barat, Ulubongka, Walea Kepulauan)
		TOLI TOLI : (Kec. Baolan, Basidondo, Dako Pemean, Dampal Selatan, Dampal Utara, Dondo, Galang, Lampasio, Ogodeide, Toli-Toli Utara)

28. PRAKIRAAN DAERAH POTENSI BANJIR SULAWESI BARAT DASARIAN III MEI 2024

Gambar 29.

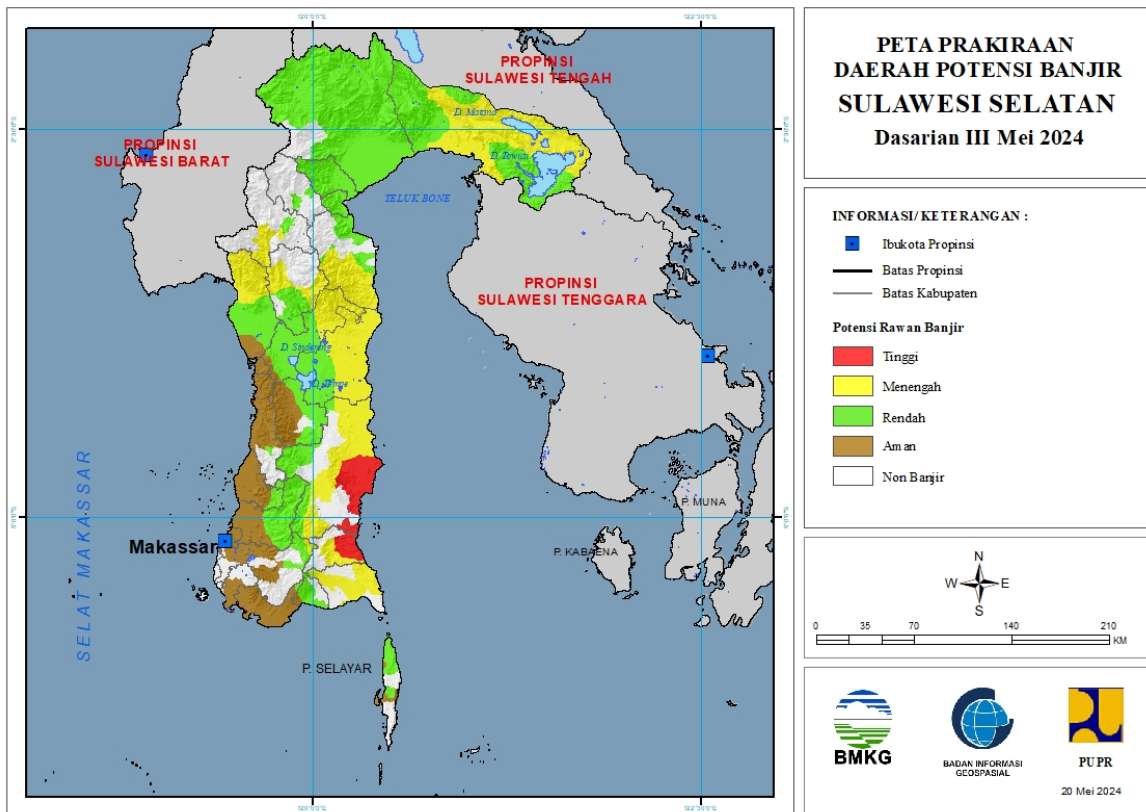


Tabel 28.

TINGKAT POTENSI BANJIR		
TINGGI	MENENGAH	RENDAH
-	MAJENE : (Kec. Malunda, Tubo Sendana, Ulumanda)	MAJENE : (Kec. Sendana, Tammerodo Sendana, Tubo Sendana, Ulumanda)
	MAMASA : (Kec. Aralle, Mambi, Messawa, Sumarorong, Tabulahan)	MAMUJU : (Kec. Boneharu, Kalukku, Mamuju, Papalang, Sampaga, Simboro, Tommo)
	MAMUJU : (Kec. Boneharu, Kalukku, Mamuju, Simboro, Tapalang, Tommo)	MAMUJU TENGAH : (Kec. Budong-Budong, Karossa, Pangale, Tobadak, Topoyo)
	MAMUJU TENGAH : (Kec. Karossa, Tobadak, Topoyo)	MAMUJU UTARA : (Kec. Bambalamotu)
	POLEWALI MANDAR : (Kec. Anreapi, Binuang, Luyo, Mapilli, Matakali, Matangnga, Polewali, Tapango, Wonomulyo)	POLEWALI MANDAR : (Kec. Alu, Campalagian, Limboro, Luyo, Mapilli, Matakali, Tapango, Wonomulyo)

29. PRAKIRAAN DAERAH POTENSI BANJIR SULAWESI SELATAN DASARIAN III MEI 2024

Gambar 30.



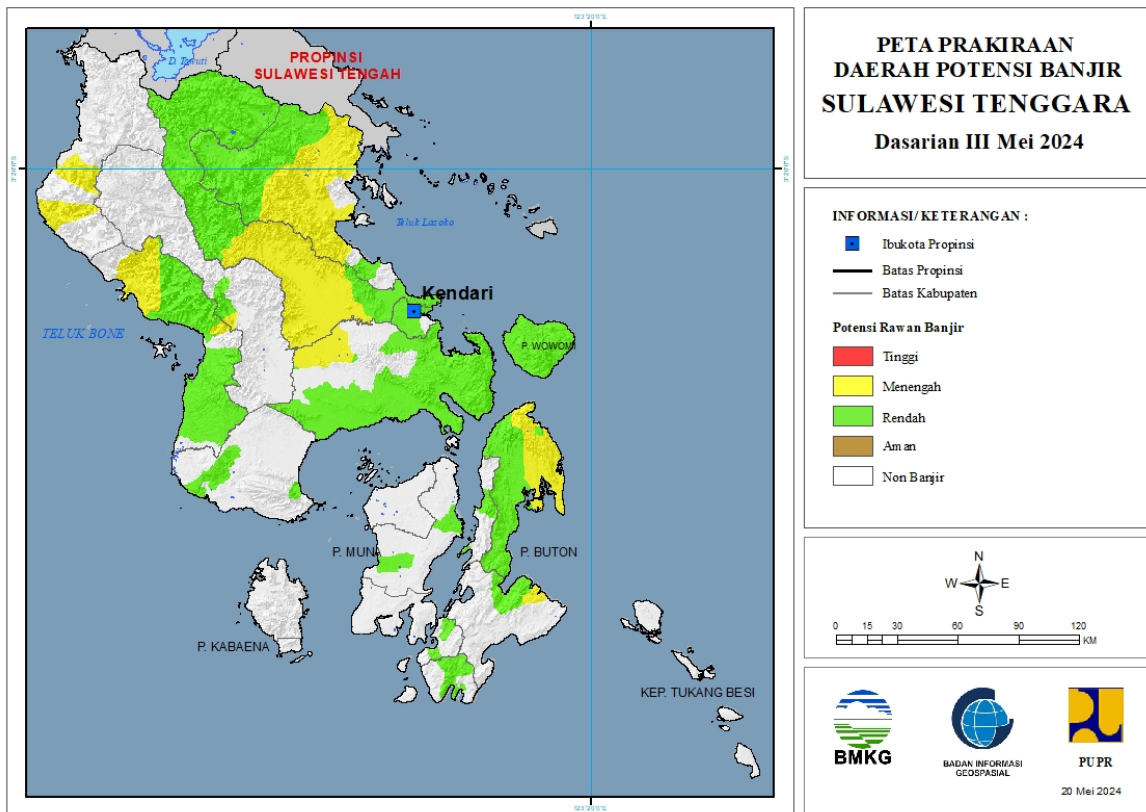
Tabel 29.

TINGKAT POTENSI BANJIR		
TINGGI	MENENGAH	RENDAH
BONE : (Kec. Barebbo, Bontocani, Cina, Kajuara, Libureng, Mare, Palakka, Ponre, Sibulue, Tonra)	BONE : (Kec. Ajangale, Awangpone, Barebbo, Bontocani, Cenrana, Cina, Dua Boccoe, Kajuara, Lamuru, Libureng, Mare, Palakka, Ponre, Sibulue, Tanete Riattang, Tanete Riattang Barat, Tanete Riattang Timur, Tellu Siattinge, Tonra)	BANTAENG : (Kec. Bantaeng, Bissapu, Eremerasa, Pajukukang, Sinoa, Uluere)
SINJAI : (Kec. Sinjai Selatan, Sinjai Tengah, Sinjai Timur, Sinjai Utara, Tellu Limpoe)	BULUKUMBA : (Kec. Bontotiro, Herlang, Kajang, Kindang, Rilauale, Ujung Loe, Ujungbulu)	BARRU : (Kec. Tanete Riaja)
	ENREKANG : (Kec. Anggeraja, Bungin, Enrekang, Maiwa)	BONE : (Kec. Ajangale, Bontocani, Kajuara, Lamuru, Libureng, Tellulimpoe)
	GOWA : (Kec. Tombolopao)	BULUKUMBA : (Kec. Bontotiro, Herlang, Kajang, Kindang, Ujung Loe, Ujungbulu)
	LUWU : (Kec. Bajo, Bajo Barat, Larompong, Larompong Selatan, Latimojong, Suli, Suli Barat)	ENREKANG : (Kec. Bungin, Enrekang, Maiwa)
	LUWU TIMUR : (Kec. Angkona, Burau, Kalaena, Malili, Mangkutana, Nuha, Tomoni, Tomoni Timur, Towuti, Wasuponda, Wotu)	GOWA : (Kec. Parangloe, Parigi, Tombolopao)

	LUWU UTARA : (Kec. Tanalili)	JENEPONTO : (Kec. Rumbia)
	PINRANG : (Kec. Batu Lappa, Duampanua, Lembang)	KEPULAUAN SELAYAR : (Kec. Benteng, Bontoharu, Bontomatene, Buki)
	SIDENRENG RAPPANG : (Kec. Dua Pitue, Pitu Raise, Pitu Riawa)	KOTA PALOPO : (Kec. Bara, Mungkajang, Sendana, Telluwanua, Wara, Wara Barat, Wara Selatan, Wara Timur, Wara Utara)
	SINJAI : (Kec. Sinjai Selatan, Sinjai Tengah, Sinjai Timur, Sinjai Utara, Tellu Limpoe)	LUWU : (Kec. Bajo, Bajo Barat, Belopa, Bua, Kamanre, Lamasi, Lamasi Timur, Latimojong, Ponrang, Suli, Walenrang, Walenrang Barat, Walenrang Timur, Walenrang Utara)
	TANA TORAJA : (Kec. Bonggakaradeng, Makale Selatan)	LUWU TIMUR : (Kec. Angkona, Burau, Kalaena, Malli, Mangkutana, Nuha, Tomoni, Tomoni Timur, Towuti, Wasuponda, Wotu)
	WAJO : (Kec. Bola, Gilireng, Keera, Majauleng, Maniangpajo, Pammana, Penrang, Pitumpanua, Sajoanging, Takkalalla)	LUWU UTARA : (Kec. Baebunta, Bone Bone, Malangke, Malangke Barat, Mappedeceng, Masamba, Rampi, Sabbang, Seko, Sukamaju, Tanalili)
		MAROS : (Kec. Bantimurung, Camba, Cenrana, Mallawa, Simbang, Tompobulu)
		PANGKAJENE KEPULAUAN : (Kec. Balocci, Tondong Tallasa)
		PINRANG : (Kec. Batu Lappa, Cempa, Duampanua, Matirro Sompe, Mattiro Bulu, Paleteang, Patampanua, Tiroang, Watang Sawito)
		SIDENRENG RAPPANG : (Kec. Baranti, Dua Pitue, Kulo, Maritengngae, Panca Lautan, Panca Rijang, Pitu Raise, Pitu Riawa, Tellu Limpoe, Watang Pulu, Wt. Sidenreng)
		SINJAI : (Kec. Sinjai Timur, Sinjai Utara, Tellu Limpoe)
		SOPPENG : (Kec. Citta, Donri Donri, Ganra, Lalabata, Lirililau, Marioriawa, Marioriwawo)
		TANA TORAJA : (Kec. Makale, Makale Selatan)
		TORAJA UTARA : (Kec. Balusu, Kesu, Rantepao, Tallunglipu, Tikala)
		WAJO : (Kec. Belawa, Bola, Majauleng, Maniangpajo, Pammana, Sabangparu, Tanasitolo, Tempe)

30. PRAKIRAAN DAERAH POTENSI BANJIR SULAWESI TENGGARA DASARIAN III MEI 2024

Gambar 31.



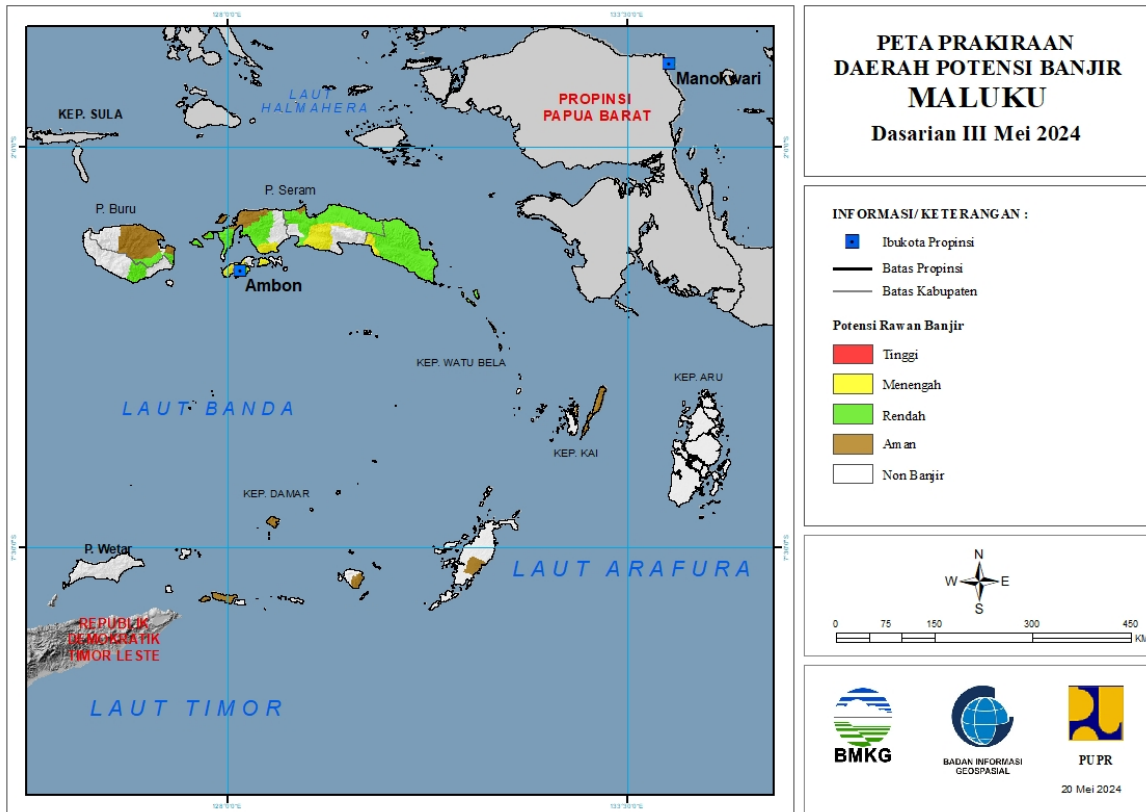
Tabel 30.

TINGKAT POTENSI BANJIR		
TINGGI	MENENGAH	RENDAH
-	BUTON : (Kec. Lasalimu)	BOMBANA : (Kec. Poleang, Rumbia, Tontonunu)
	BUTON UTARA : (Kec. Bonegunu, Kulisusu, Kulisusu Barat, Kulisusu Utara, Wakorumba Utara)	BUTON : (Kec. Lasalimu)
	KOLAKA : (Kec. Baula, Kolaka, Samaturu, Wolo)	BUTON SELATAN : (Kec. Sampolawa)
	KOLAKA TIMUR : (Kec. Mowewe)	BUTON UTARA : (Kec. Bonegunu, Kambowa, Kulisusu Barat, Kulisusu Utara, Wakorumba Utara)
	KOLAKA UTARA : (Kec. Lasusua, Ngapa, Tiwu)	KOLAKA : (Kec. Baula, Kolaka, Latambaga, Polinggona, Pomalaa, Samaturu, Tanggetada, Watubangga, Wolo)
	KONAWAWE : (Kec. Abuki, Amonggedo, Anggaberu, Asinua, Besulutu, Konawe, Lambuya, Latora, Meluhu, Onembute, Pondidaha, Puriala, Sampara, Tongauna, Uepai, Unaaha, Wawotobi, Wonggeduku)	KOLAKA TIMUR : (Kec. Mowewe)
	KONAWAWE SELATAN : (Kec. Angata, Mowila)	KONAWAWE : (Kec. Abuki, Amonggedo, Asinua, Besulutu,

		Bondoala, Kapoiala, Lalonggasumeeto, Latoma, Pondidaha, Routa, Sampara, Soropia)
	KONAWE UTARA : (Kec. Andowia, Asera, Landawe, Langgikima, Lasolo, Molawe, Oheo, Wiwirano)	KONAWE KEPULAUAN : (Kec. Wawonii Barat, Wawonii Selatan, Wawonii Tengah, Wawonii Tenggara, Wawonii Timur, Wawonii Timurlaut, Wawonii Utara)
		KONAWE SELATAN : (Kec. Andoolo, Angata, Kolono, Konda, Laeya, Lainea, Lalembuu, Laonti, Moramo, Moramo Utara, Mowila, Palangga, Palangga Selatan, Tinanggea)
		KONAWE UTARA : (Kec. Asera, Lasolo, Lembo, Oheo, Wiwirano)
		KOTA BAU BAU : (Kec. Bungi, Wolio)
		KOTA KENDARI : (Kec. Baruga, Kadia, Kambu, Kendari, Kendari Barat, Mandonga, Poasia, Puuwatu, Wua-Wua)
		MUNA : (Kec. Batukara, Duruka, Katobu, Lohia, Parigi, Pasi Kolaga)

31. PRAKIRAAN DAERAH POTENSI BANJIR MALUKU DASARIAN III MEI 2024

Gambar 32.

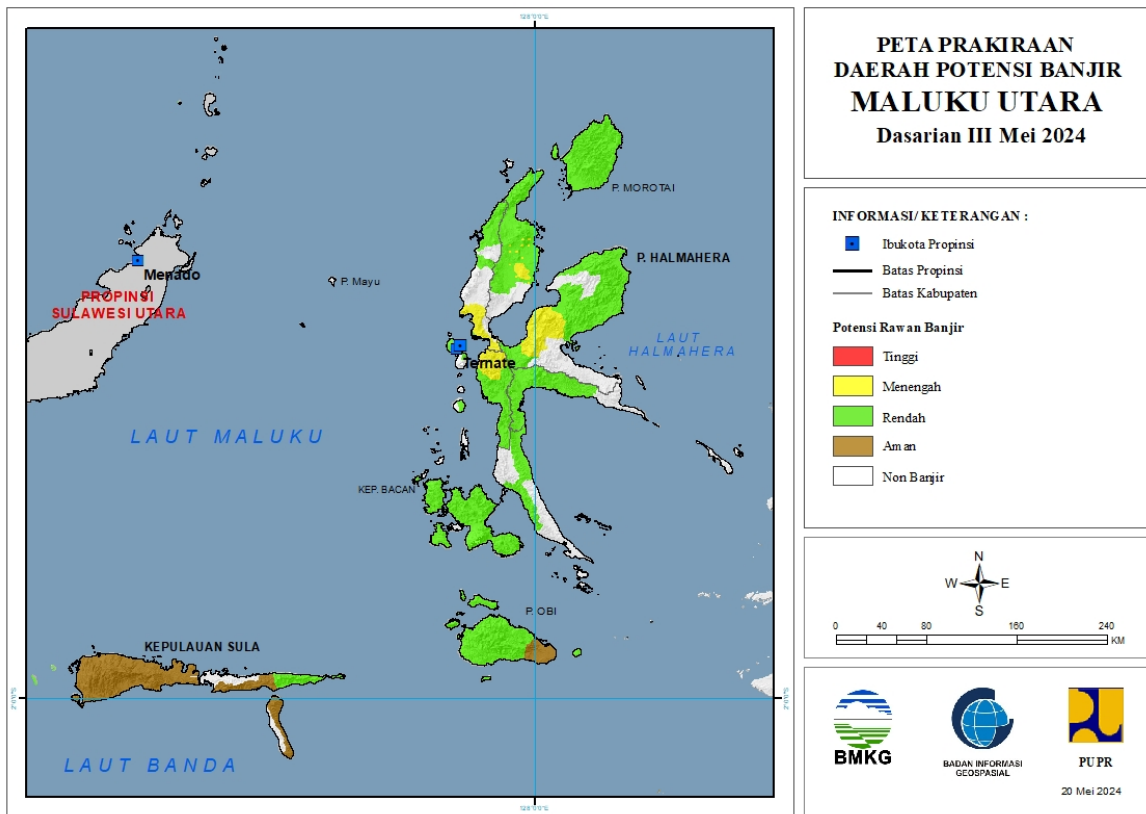


Tabel 31.

TINGKAT POTENSI BANJIR		
TINGGI	MENENGAH	RENDAH
-	KOTA AMBON : (Kec. Baguala, Leitimur Selatan, Nusaniwe, Sirimau, Telukambon)	BURU : (Kec. Batabual, Lolong Guba, Waelata)
	MALUKU TENGAH : (Kec. Amahai, Leihitu, Leihitu Barat, Pulauharuku, Seram Utara, Seram Utara Timur Kobi, Seram Utara Timur Seti)	BURU SELATAN : (Kec. Namrole)
	SERAM BAGIAN BARAT : (Kec. Amalatu, Inamosol, Kairatu)	MALUKU TENGAH : (Kec. Amahai, Seram Utara, Seram Utara Barat, Seram Utara Timur Kobi, Seram Utara Timur Seti)
	SERAM BAGIAN TIMUR : (Kec. Siwalalat, Werinama)	SERAM BAGIAN BARAT : (Kec. Amalatu, Huamual, Huamual Belakang, Inamosol, Kairatu Barat, Kepulauan Manipa, Seram Barat, Taniwel)
		SERAM BAGIAN TIMUR : (Kec. Bula, Bula Barat, Gorom Timur, Kian Darat, Klimury, Pulau Gorom, Pulau Panjang, Seram Timur, Siwalalat, Tutuktolu, Werinama)

32. PRAKIRAAN DAERAH POTENSI BANJIR MALUKU UTARA DASARIAN III MEI 2024

Gambar 33.



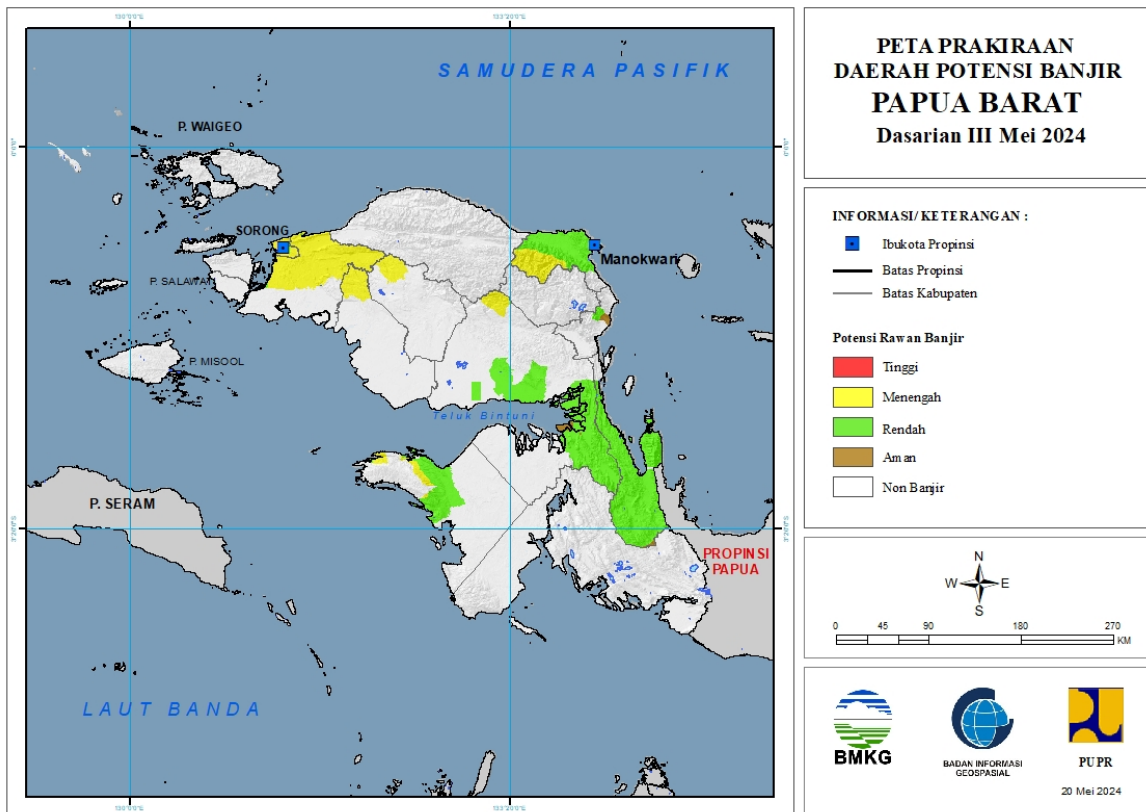
Tabel 32.

TINGKAT POTENSI BANJIR		
TINGGI	MENENGAH	RENDAH
-	HALMAHERA BARAT : (Kec. Jailolo, Jailolo Selatan)	HALMAHERA BARAT : (Kec. Ibu, Jailolo, Jailolo Selatan, Loloda)
	HALMAHERA TIMUR : (Kec. Maba, Wasile, Wasile Selatan, Wasile Timur)	HALMAHERA SELATAN : (Kec. Bacan, Bacan Barat, Bacan Barat Utara, Bacan Selatan, Bacan Timur, Bacan Timur Selatan, Bacan Timur Tengah, Gane Barat, Gane Timur, Kasiruta Barat, Kasiruta Timur, Mandioli Selatan, Mandioli Utara, Obi, Obi Barat, Obi Selatan, Obi Timur, Obi Utara, Pulau Makian)
	HALMAHERA UTARA : (Kec. Kao Barat, Kao Utara, Tobelo Barat, Tobelo Selatan, Tobelo Tengah)	HALMAHERA TENGAH : (Kec. Weda, Weda Selatan, Weda Tengah, Weda Utara)
	TIDORE KEPULAUAN : (Kec. Oba Tengah, Oba Utara)	HALMAHERA TIMUR : (Kec. Maba, Maba Tengah, Maba Utara, Wasile, Wasile Selatan, Wasile Timur, Wasile Utara)
		HALMAHERA UTARA : (Kec. Galela, Galela Barat, Galela Selatan, Galela Utara, Kao Barat, Kao Utara, Loloda Utara, Tobelo, Tobelo Barat, Tobelo

		Selatan, Tobelo Tengah, Tobelo Timur, Tobelo Utara)
		KEPULAUAN SULA : (Kec. Mangoli Tengah, Mangoli Timur, Mangoli Utara Timur)
		KOTA TERNATE : (Kec. Kota Ternate Selatan, Kota Ternate Tengah, Kota Ternate Utara, Pulau Ternate)
		PULAU MOROTAI : (Kec. Morotai Jaya, Morotai Selatan, Morotai Selatan Barat, Morotai Timur, Morotai Utara)
		TIDORE KEPULAUAN : (Kec. Oba, Oba Selatan, Oba Tengah, Oba Utara, Tidore Timur)

33. PRAKIRAAN DAERAH POTENSI BANJIR PAPUA BARAT DASARIAN III MEI 2024

Gambar 34.



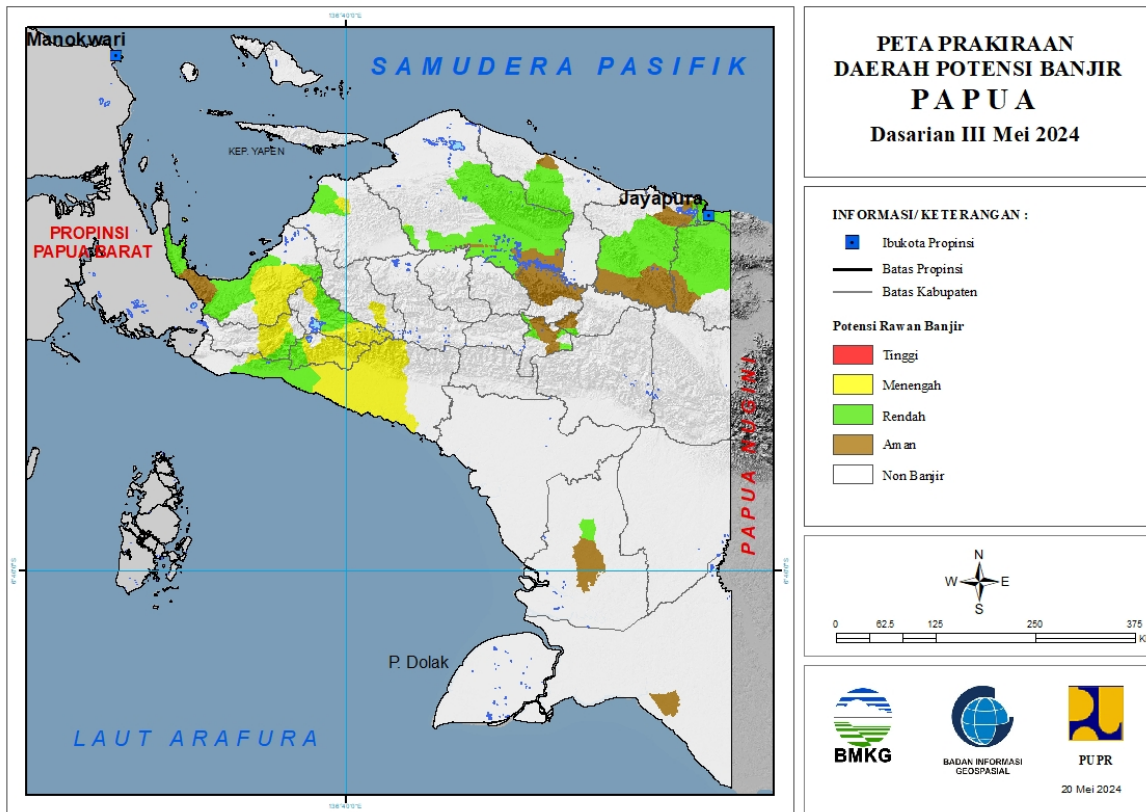
Tabel 33.

TINGKAT POTENSI BANJIR		
TINGGI	MENENGAH	RENDAH
-	FAK-FAK : (Kec. Arguni, Fak-Fak Timur, Kokas, Teluk Patipi)	FAK-FAK : (Kec. Arguni, Fak-Fak Timur, Kokas, Mbahamdandara, Teluk Patipi)
	KOTA SORONG : (Kec. Sorong, Sorong Barat, Sorong Kepulauan, Sorong Manoi, Sorong Timur, Sorong Utara)	MANOKWARI : (Kec. Manokwari Barat, Manokwari Selatan, Manokwari Timur, Manokwari Utara, Masni, Prafi, Sidey, Warmare) MANOKWARI SELATAN : (Kec. Ransiki)
	MANOKWARI : (Kec. Masni, Prafi, Sidey, Warmare)	TELUK BINTUNI : (Kec. Aranday, Bintuni, Kuri, Tembuni, Wamesa) TELUK WONDAMA : (Kec. Kuriwamesa, Naikere, Nikiwar, Roon, Teluk Duairi, Wamesa, Wasior, Windesi)
	MAYBRAT : (Kec. Mare)	

	SORONG : (Kec. Aimas, Klamono, Makbon, Mayamuk, Salawati, Sayosa)	
	SORONG SELATAN : (Kec. Sawiat)	
	TELUK BINTUNI : (Kec. Moskona Timur)	

34. PRAKIRAAN DAERAH POTENSI BANJIR PAPUA DASARIAN III MEI 2024

Gambar 35.



Tabel 34.

TINGKAT POTENSI BANJIR		
TINGGI	MENENGAH	RENDAH
-	DEIYAI : (Kec. Bowobado, Kapiroya, Tigi Barat)	DEIYAI : (Kec. Kapiroya, Tigi Barat)
	DOGIYAI : (Kec. Dogiyai, Kamu, Mapia, Mapia Barat, Mapia Tengah)	DOGIYAI : (Kec. Dogiyai, Kamu, Kamu Selatan, Mapia, Mapia Tengah)
	INTAN JAYA : (Kec. Sugapa)	JAYAPURA : (Kec. Airu, Ebungfao, Gresi Selatan, Kaureh, Kemtuk Gresi, Sentani Timur, Yapsi)
	MAMBERAMO RAYA : (Kec. Mamberamo Hulu)	JAYAWIJAYA : (Kec. Asologaima, Bolakme, Hubikosi, Maima, Molagalome, Muliama, Musatfak, Piramid, Siepkosi, Silo Karno Doga)
	MIMIKA : (Kec. Amar, Iwaka, Kuala Kencana, Kwamki Narama, Mimika Barat, Mimika Barat Tengah, Mimika Baru, Mimika Tengah, Mimika Timur, Mimika Timur Jauh, Tembagapura, Wania)	KEEROM : (Kec. Arso, Arso Barat, Arso Timur, Mannem, Senggi, Skanto, Waris)
	NABIRE : (Kec. Dipa, Makimi, Nabire, Siriwo, Teluk Kimi, Teluk Umar, Uwapa)	KEPULAUAN YAPEN : (Kec. Yapen Selatan)
	PANIAI : (Kec. Aradide, Bibida, Bogabaida, Dumadama, Ekadide, Kebo, Paniai Timur)	KOTA JAYAPURA : (Kec. Abepura, Heram, Jayapura)

		Selatan, Jayapura Utara, Muara Tami)
	WAROPEN : (Kec. Oudate)	MAMBERAMO RAYA : (Kec. Mamberamo Hulu, Mamberamo Tengah, Rufaer)
		MAMBERAMO TENGAH : (Kec. Megambilis)
		MAPPI : (Kec. Obaa)
		MIMIKA : (Kec. Amar, Mimika Barat, Mimika Barat Tengah, Mimika Timur Jauh)
		NABIRE : (Kec. Dipa, Makimi, Nabire, Nabire Barat, Teluk Kimi, Teluk Umar, Uwapa, Wanggar, Yaro, Yaur)
		PANIAI : (Kec. Aradide, Bibida, Bogabaida, Dumadama, Ekadide, Kebo, Paniai Timur)
		SARMI : (Kec. Tor Atas)
		WAROPEN : (Kec. Oudate)
		YALIMO : (Kec. Abenaho)