

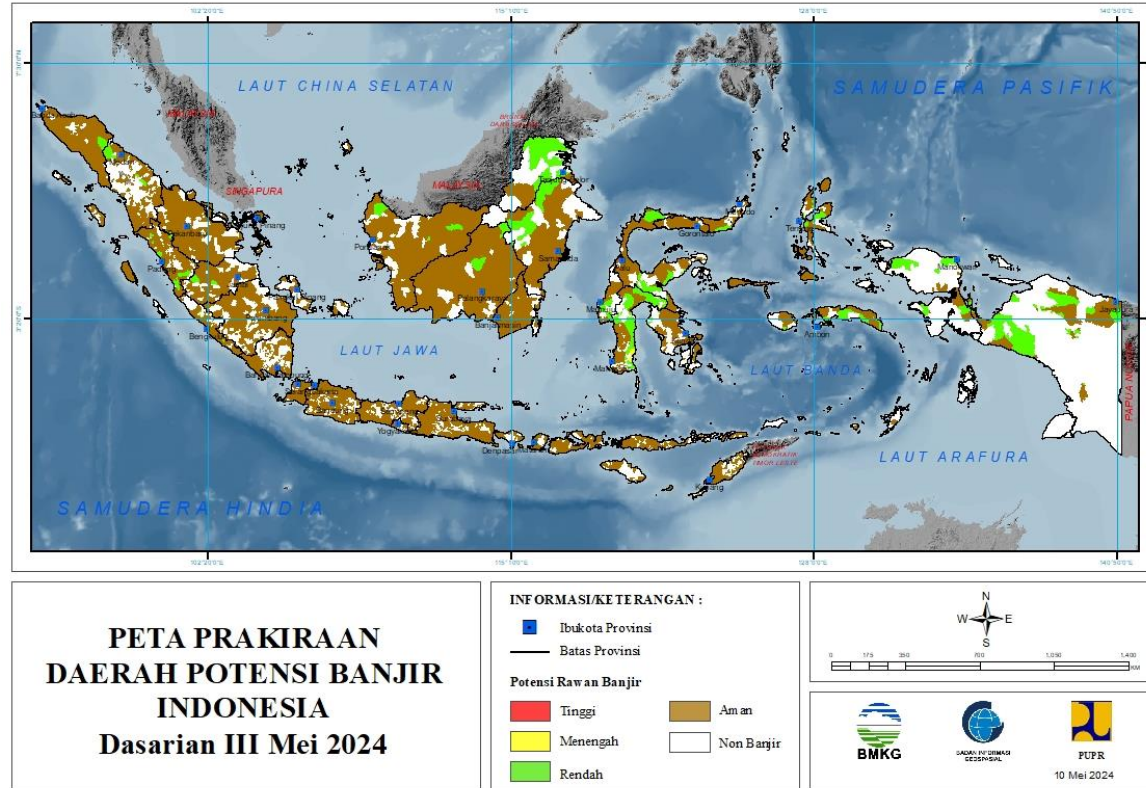
**PRAKIRAAN DAERAH POTENSI BANJIR
UPDATE 10 MEI 2024**



BADAN METEOROLOGI KLIMATOLOGI DAN GEOFISIKA

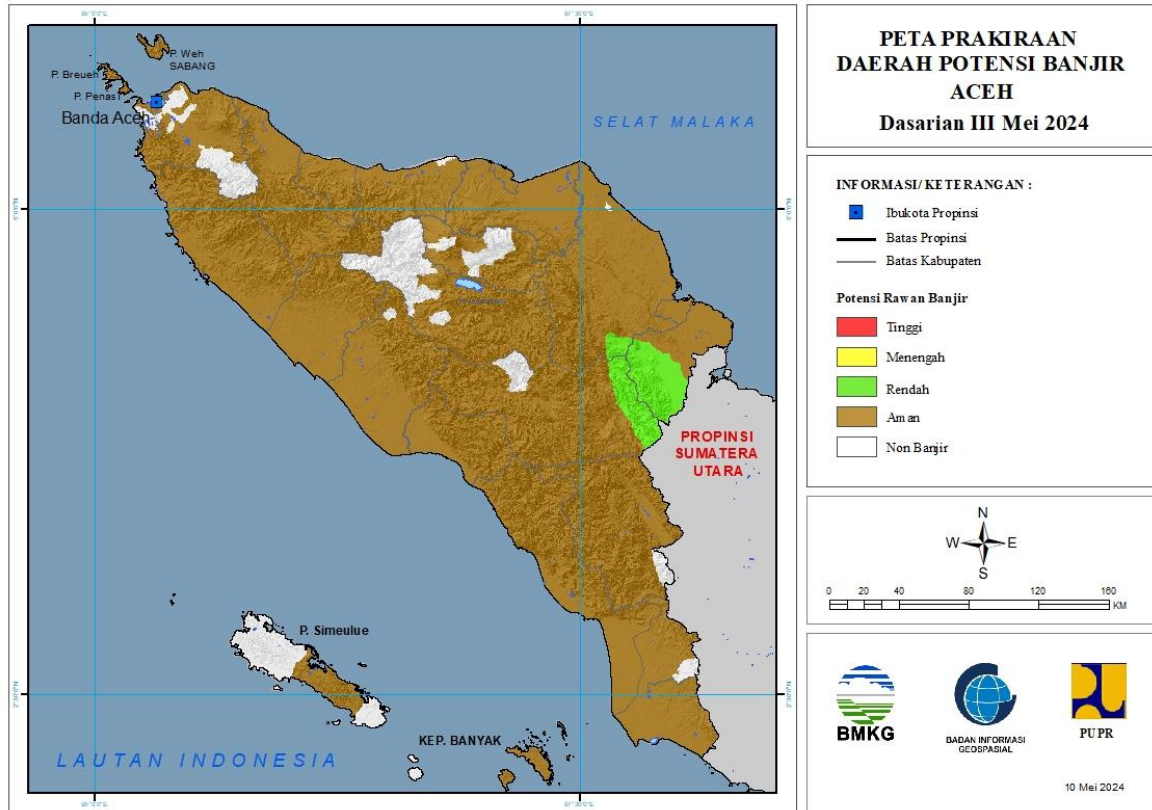
PRAKIRAAN DAERAH POTENSI BANJIR INDONESIA DASARIAN III MEI 2024

Gambar 1.



1. PRAKIRAAN DAERAH POTENSI BANJIR ACEH DASARIAN III MEI 2024

Gambar 2.

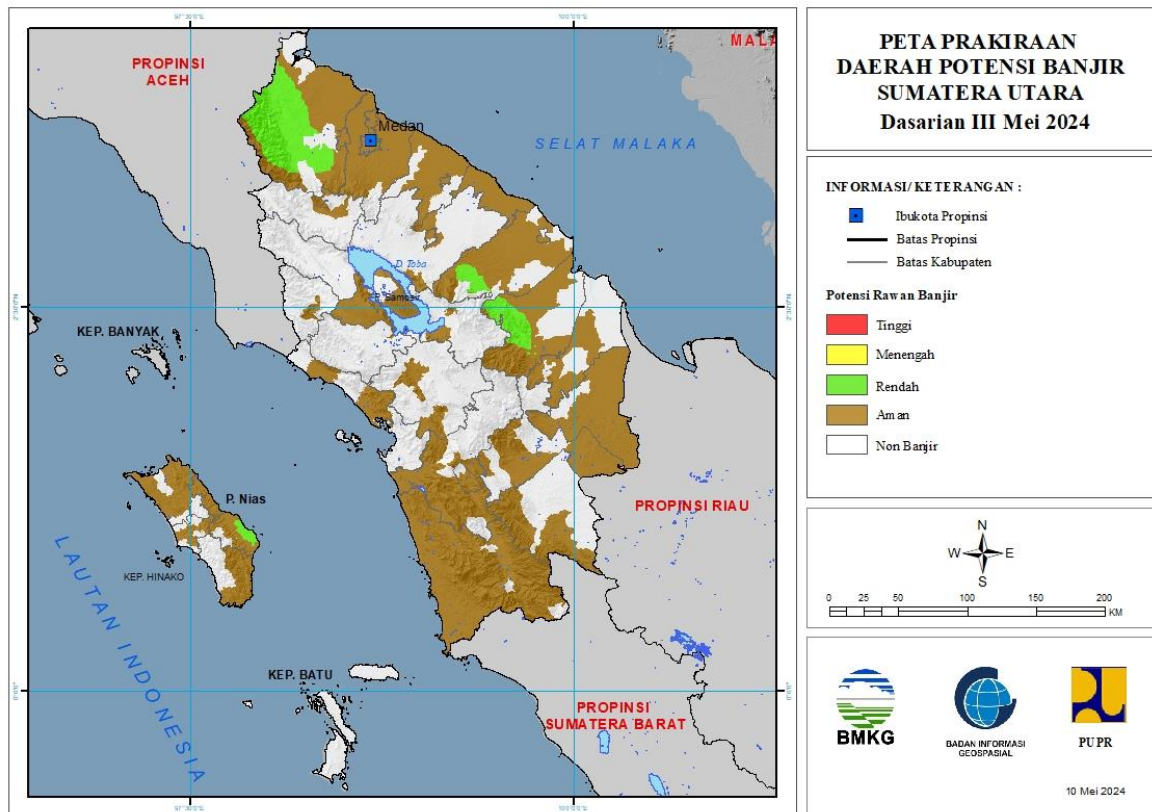


Tabel 1.

TINGKAT POTENSI BANJIR		
TINGGI	MENENGAH	RENDAH
-	-	ACEH TAMIANG : (Kec. Bandar Pusaka, Kejuruan Muda, Sekerak, Tamiang Hulu, Tenggulun)
		ACEH TIMUR : (Kec. Simpang Jernih)
		GAYOLUES : (Kec. Pining)

2. PRAKIRAAN DAERAH POTENSI BANJIR SUMATERA UTARA DASARIAN III MEI 2024

Gambar 3.

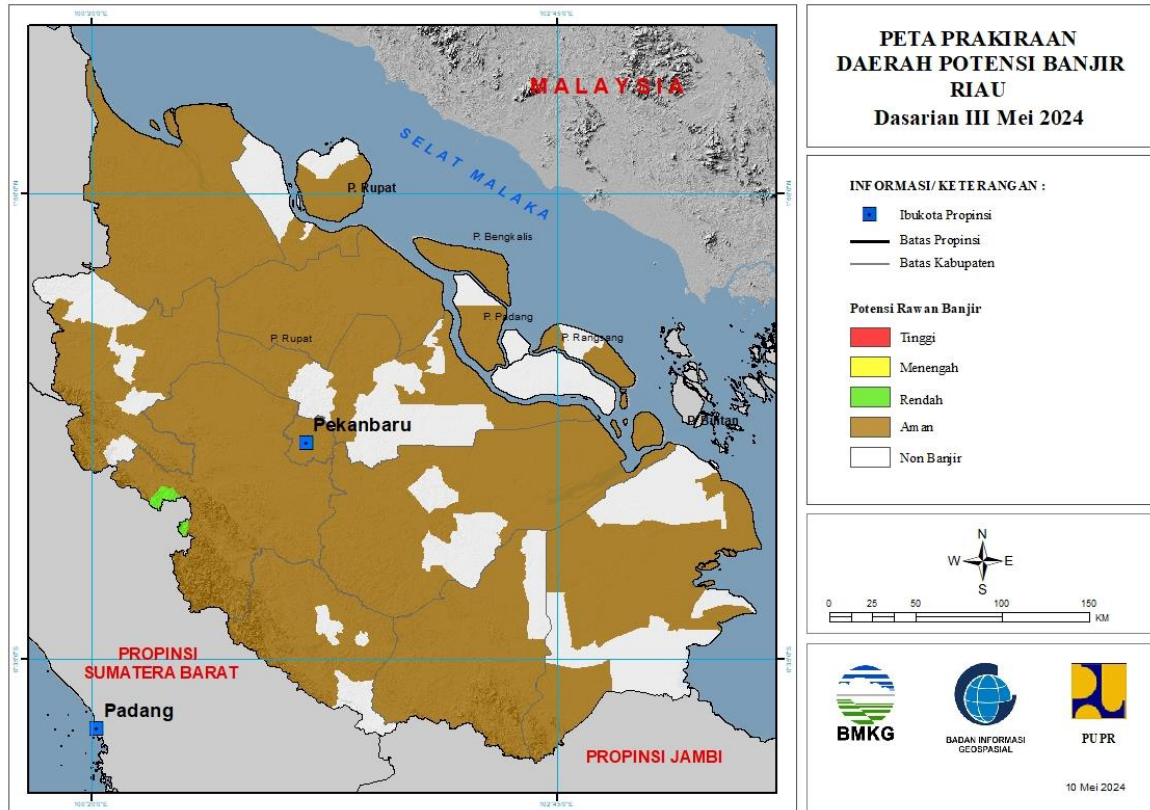


Tabel 2.

TINGKAT POTENSI BANJIR		
TINGGI	MENENGAH	RENDAH
-	-	ASAHAN : (Kec. Bandarpasirmandoge, Bandarpulau)
-	-	LABUHANBATU UTARA : (Kec. Aeknatas, Kualuh Hulu, Kualuh Selatan, Na Sembilan Sepuluh)
-	-	LANGKAT : (Kec. Bahorok, Batangserangan, Besitang, Kuala, Padangtualang, Salapian, Sawitseberang, Seibingai, Seilepan, Wampu)
-	-	NIAS : (Kec. Bawolato, Gido, Idano Igawo)

3. PRAKIRAAN DAERAH POTENSI BANJIR RIAU DASARIAN III MEI 2024

Gambar 4.

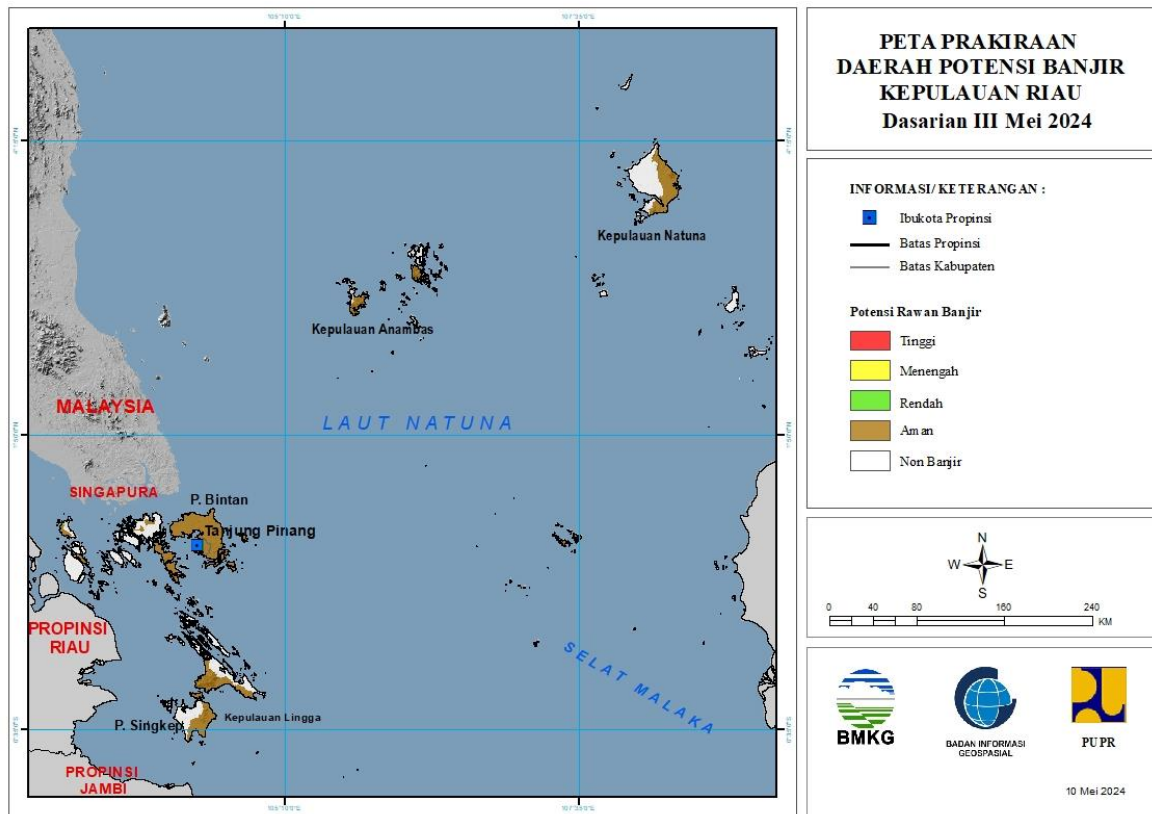


Tabel 3.

TINGKAT POTENSI BANJIR		
TINGGI	MENENGAH	RENDAH
-	-	KAMPAR : (Kec. Kotokamparhulu, Tigabelaskotokampar)

4. PRAKIRAAN DAERAH POTENSI BANJIR KEPULAUAN RIAU DASARIAN III MEI 2024

Gambar 5.

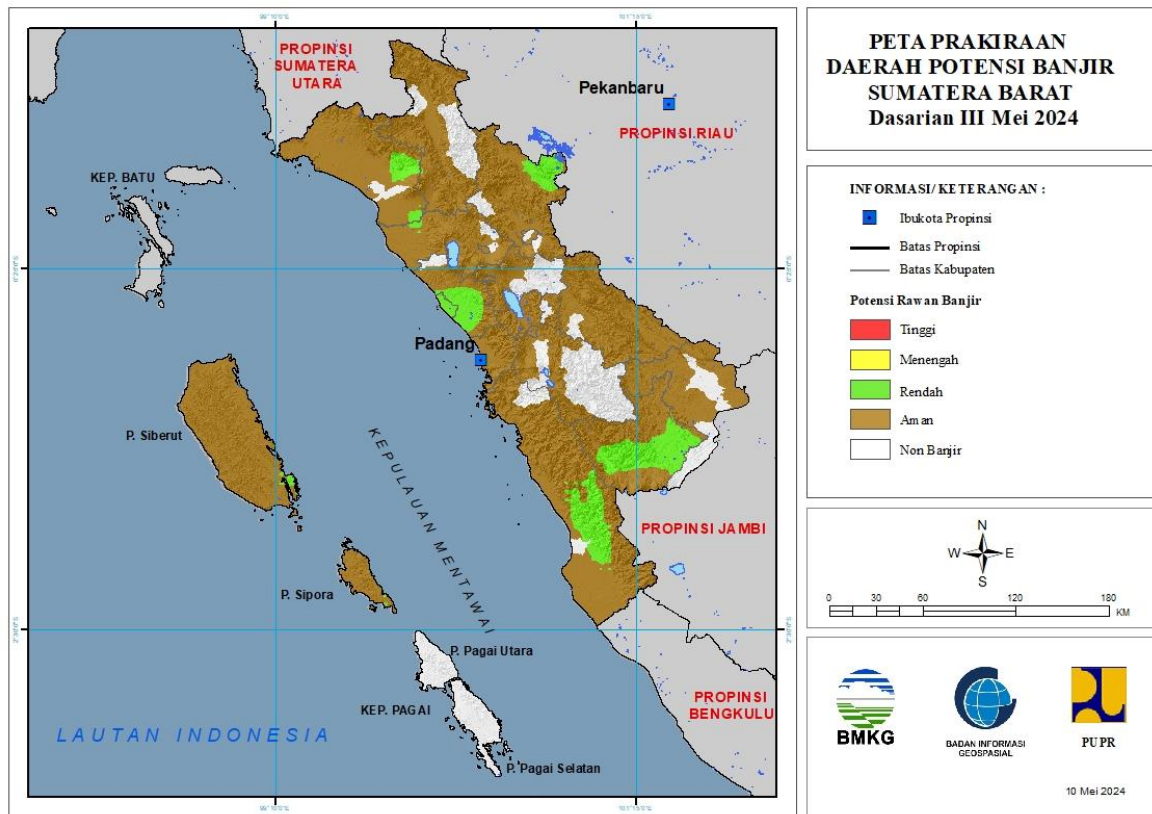


Tabel 4.

TINGKAT POTENSI BANJIR		
TINGGI	MENENGAH	RENDAH
-	-	KARIMUN : (Kec. Meral)

5. PRAKIRAAN DAERAH POTENSI BANJIR SUMATERA BARAT DASARIAN III MEI 2024

Gambar 6.



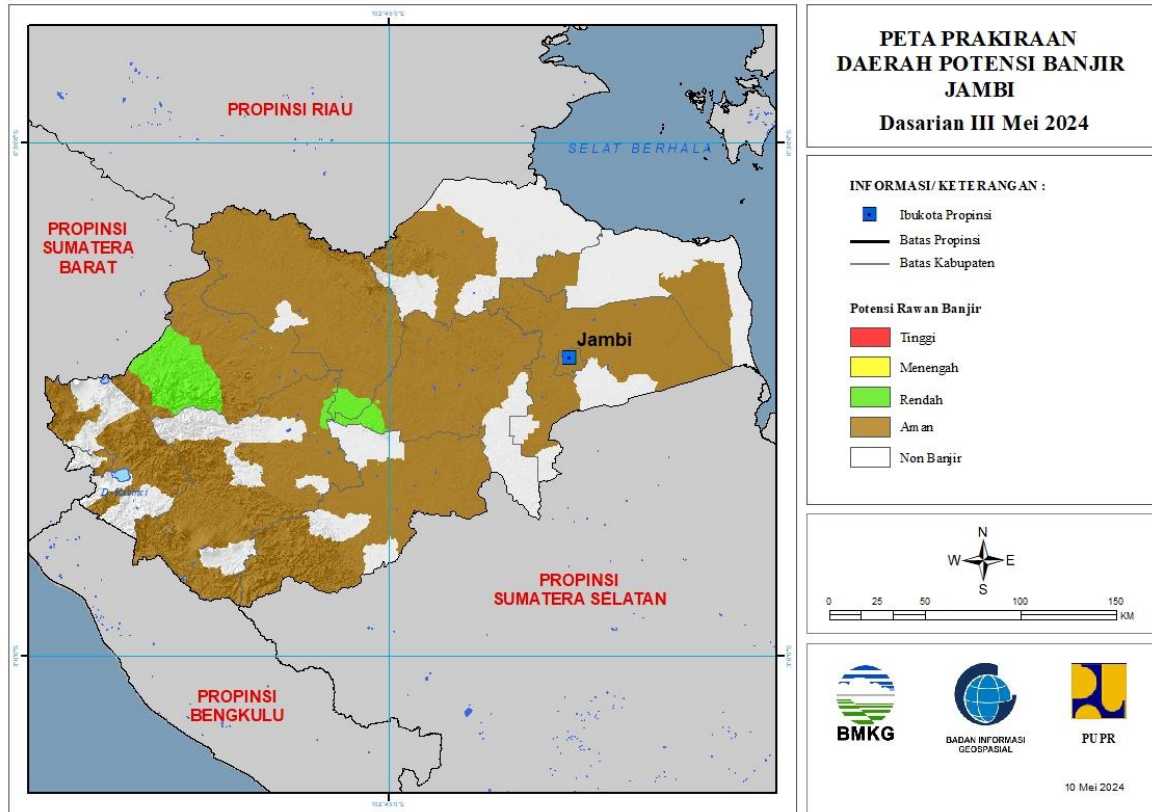
Tabel 5.

TINGKAT POTENSI BANJIR		
TINGGI	MENENGAH	RENDAH
-	-	AGAM : (Kec. Ampeknagari, Palembang)
		DHARMASRAYA : (Kec. Kotobesar)
		KEPULAUAN MENTAWAI : (Kec. Siberut Barat Daya, Siberut Selatan, Sipora Selatan)
		KOTA PARIAMAN : (Kec. Pariaman Selatan, Pariaman Tengah, Pariaman Timur, Pariaman Utara)
		LIMA PULUH KOTA : (Kec. Kapursembilan, Pangkalankotobaru)
		PADANG PARIAMAN : (Kec. Batanganai, Duakalisebelas Enamlingkung, Duakalisebelas Kayutanam, Enamlingkung, Limakoto Kampungdalam, Limakoto Timur, Lubukalung, Nansabaris, Padang Sago, Patamuan, Sintuktobohgadang, Sungailimau, Tujuh Koto Sungai Sarik, Ulakan Tapakis)
		PASAMAN : (Kec. Lubuksikaping, Tigonagari)

		PASAMAN BARAT : (Kec. Gunungtuleh, Kinali, Pasaman, Talamau)
		PESISIR SELATAN : (Kec. Basaampeh Balaitapan, Lengayang, Linggosaribaganti, Lunang, Pancungsoal, Ranahampekhulutapan, Ranahpesisir)
		SOLOK SELATAN : (Kec. Kotoparikgadangdiateh, Pauh Duo, Sangir, Sangirbalaijinggo, Sangirbatanghari, Sangirjujuhan, Sungaipagu)

6. PRAKIRAAN DAERAH POTENSI BANJIR JAMBI DASARIAN III MEI 2024

Gambar 7.

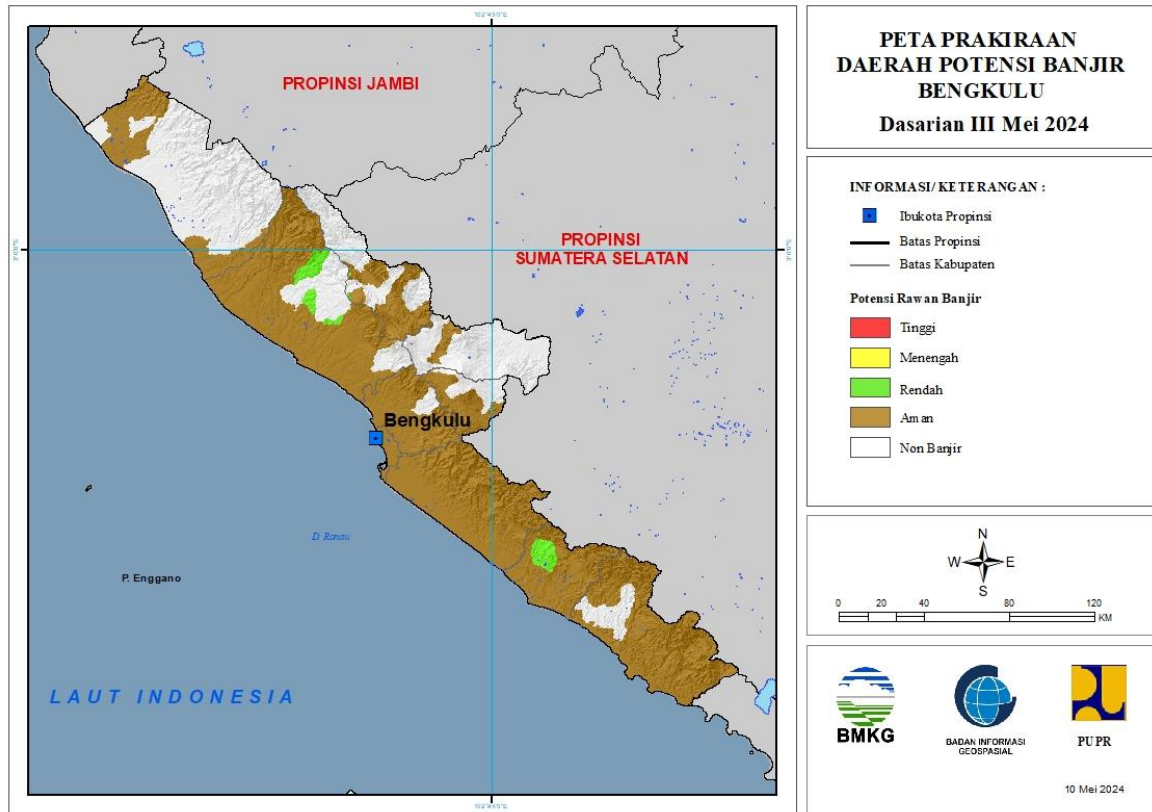


Tabel 6.

TINGKAT POTENSI BANJIR		
TINGGI	MENENGAH	RENDAH
-	-	BATANGHARI : (Kec. Bathin Dua Puluh Empat, Marosebo Ulu)
		BUNGO : (Kec. Bathin Dua Pelayang, Bathin Tiga Ulu, Limbur Lubuk Mengkuang, Muko-Muko Bathin Tujuh, Pelepat, Rantau Pandan, Rimbo Tengah, Tanah Tumbuh)
		MERANGIN : (Kec. Margo Tabir, Tabir Ilir, Tabir Selatan, Tabir Timur)
		SAROLANGUN : (Kec. Pauh)
		TEBO : (Kec. Muara Tabir)

7. PRAKIRAAN DAERAH POTENSI BANJIR BENGKULU DASARIAN III MEI 2024

Gambar 8.

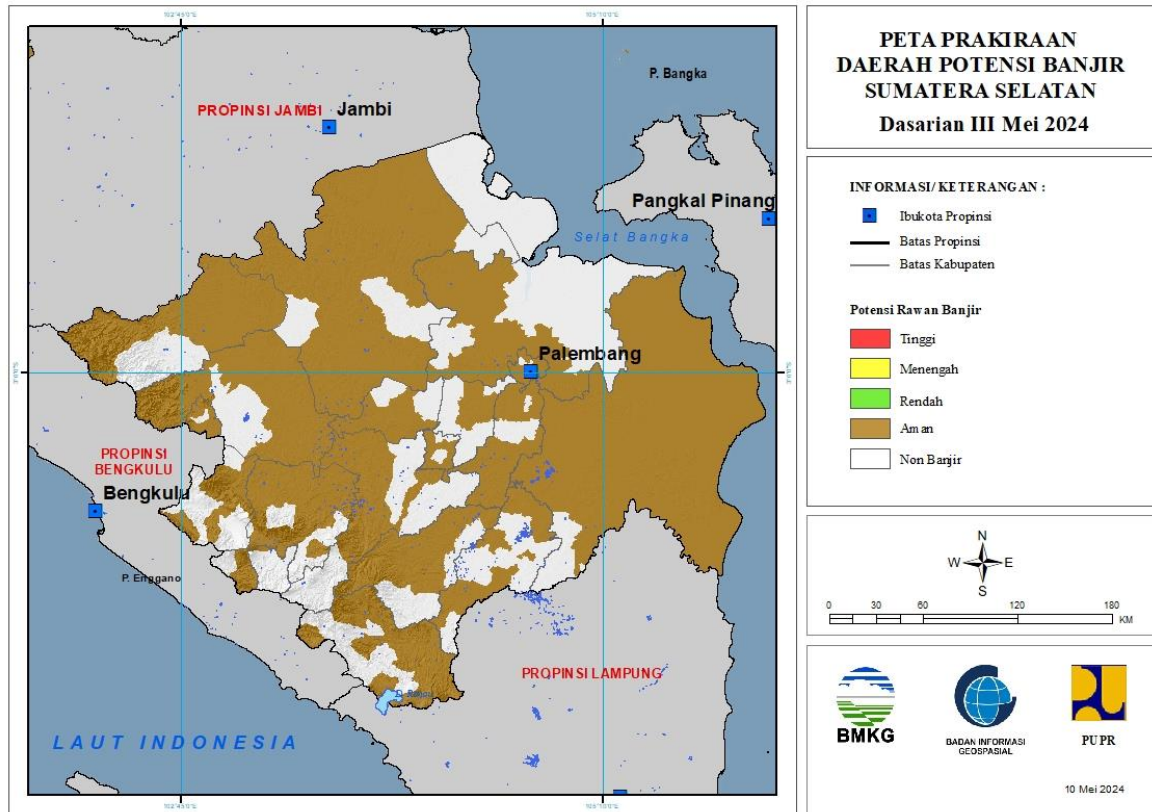


Tabel 7.

TINGKAT POTENSI BANJIR		
TINGGI	MENENGAH	RENDAH
-	-	BENGKULU SELATAN : (Kec. Pino, Pinoraya, Ulu Manna)
		BENGKULU UTARA : (Kec. Giri Mulya, Ketahun, Padang Jaya, Ulokkupai)
		LEBONG : (Kec. Lebong Atas, Lebong Utara)

8. PRAKIRAAN DAERAH POTENSI BANJIR SUMATERA SELATAN DASARIAN III MEI 2024

Gambar 9.

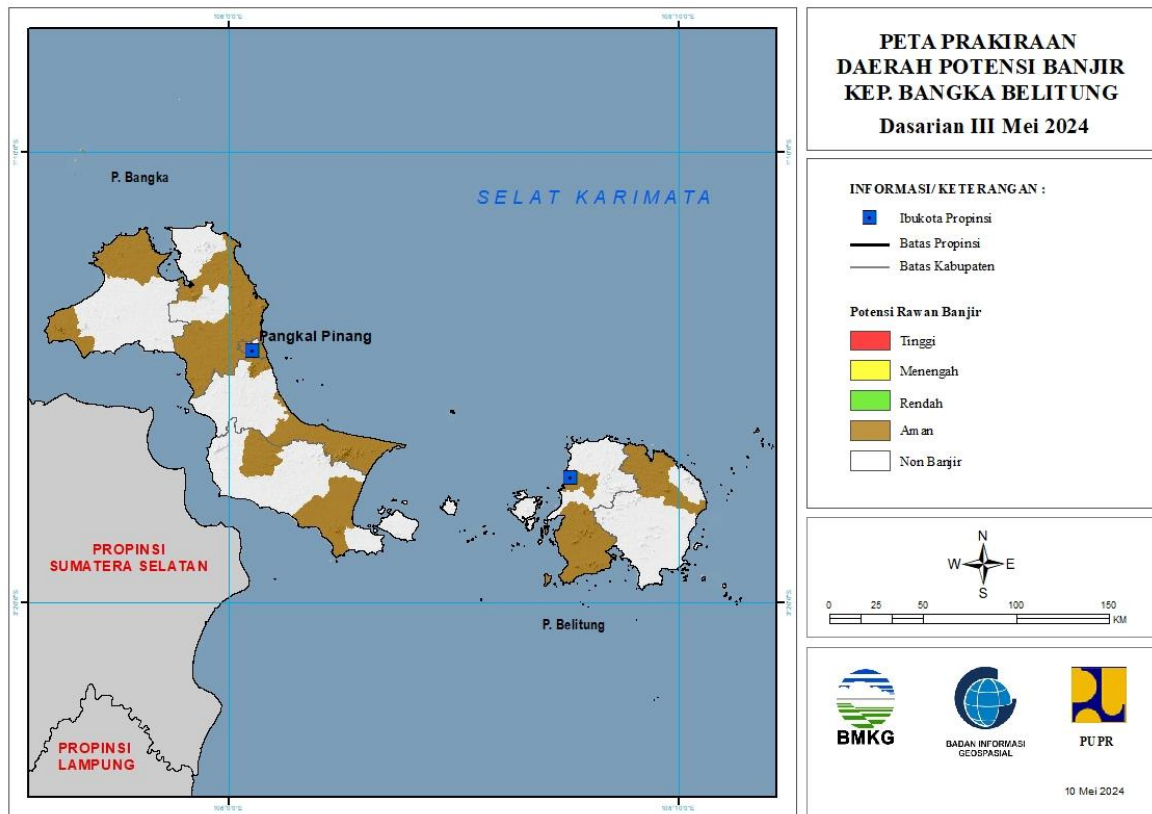


Tabel 8.

TINGKAT POTENSI BANJIR		
TINGGI	MENENGAH	RENDAH
-	-	-

9. PRAKIRAAN DAERAH POTENSI BANJIR KEPULAUAN BANGKA BELITUNG DASARIAN III MEI 2024

Gambar 10.

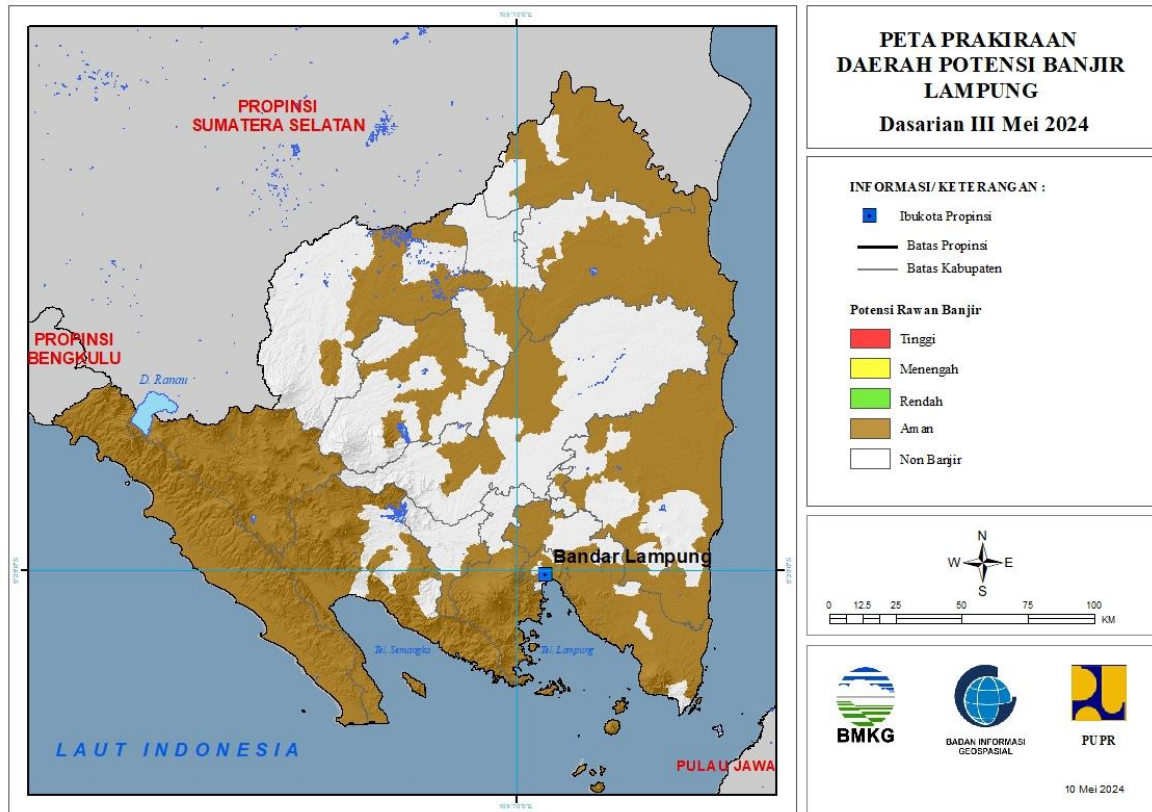


Tabel 9.

TINGKAT POTENSI BANJIR		
TINGGI	MENENGAH	RENDAH
-	-	-

10. PRAKIRAAN DAERAH POTENSI BANJIR LAMPUNG DASARIAN III MEI 2024

Gambar 11.

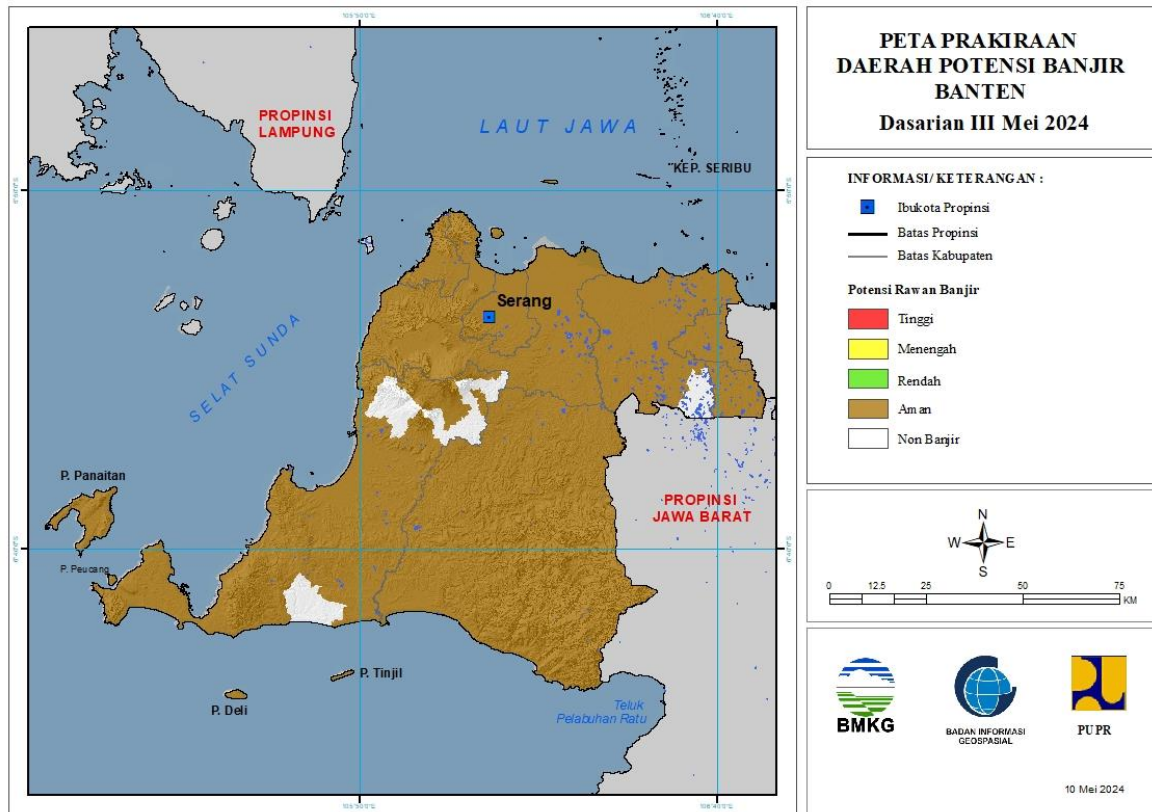


Tabel 10.

TINGKAT POTENSI BANJIR		
TINGGI	MENENGAH	RENDAH
-	-	-

11. PRAKIRAAN DAERAH POTENSI BANJIR BANTEN DASARIAN III MEI 2024

Gambar 12.

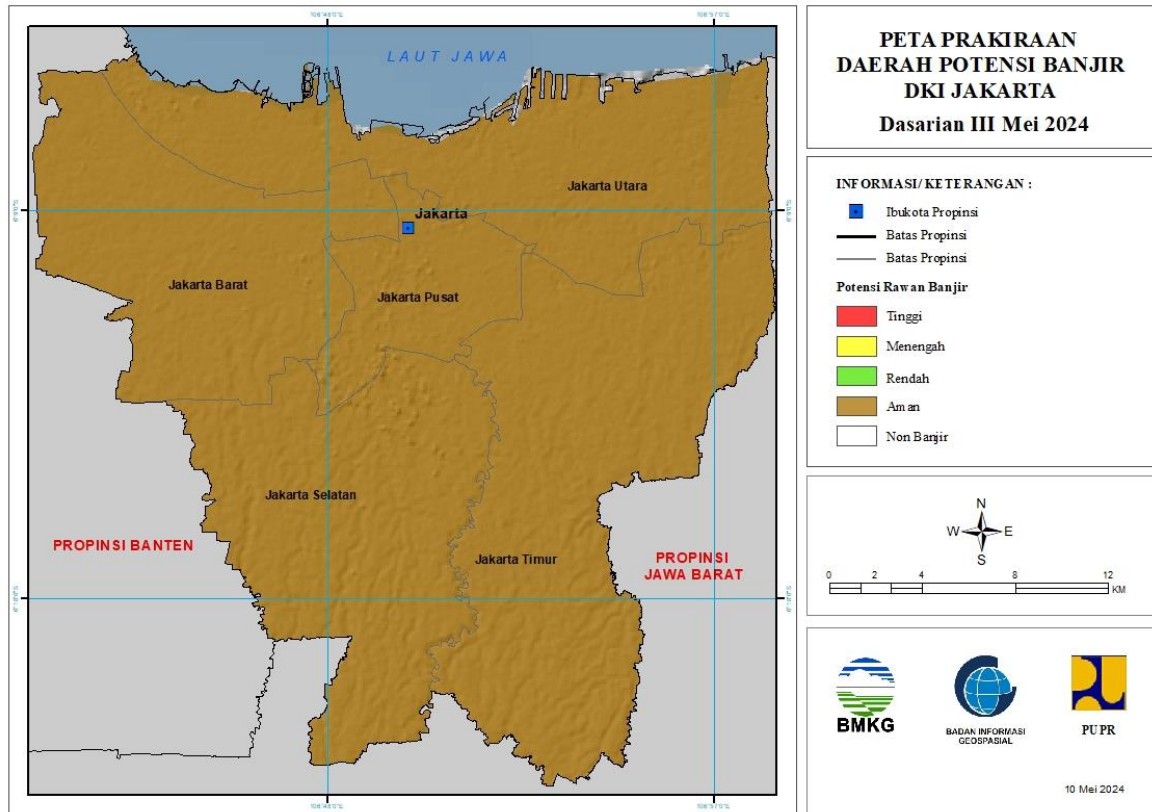


Tabel 11.

TINGKAT POTENSI BANJIR		
TINGGI	MENENGAH	RENDAH
-	-	-

12. PRAKIRAAN DAERAH POTENSI BANJIR DKI JAKARTA DASARIAN III MEI 2024

Gambar 13.

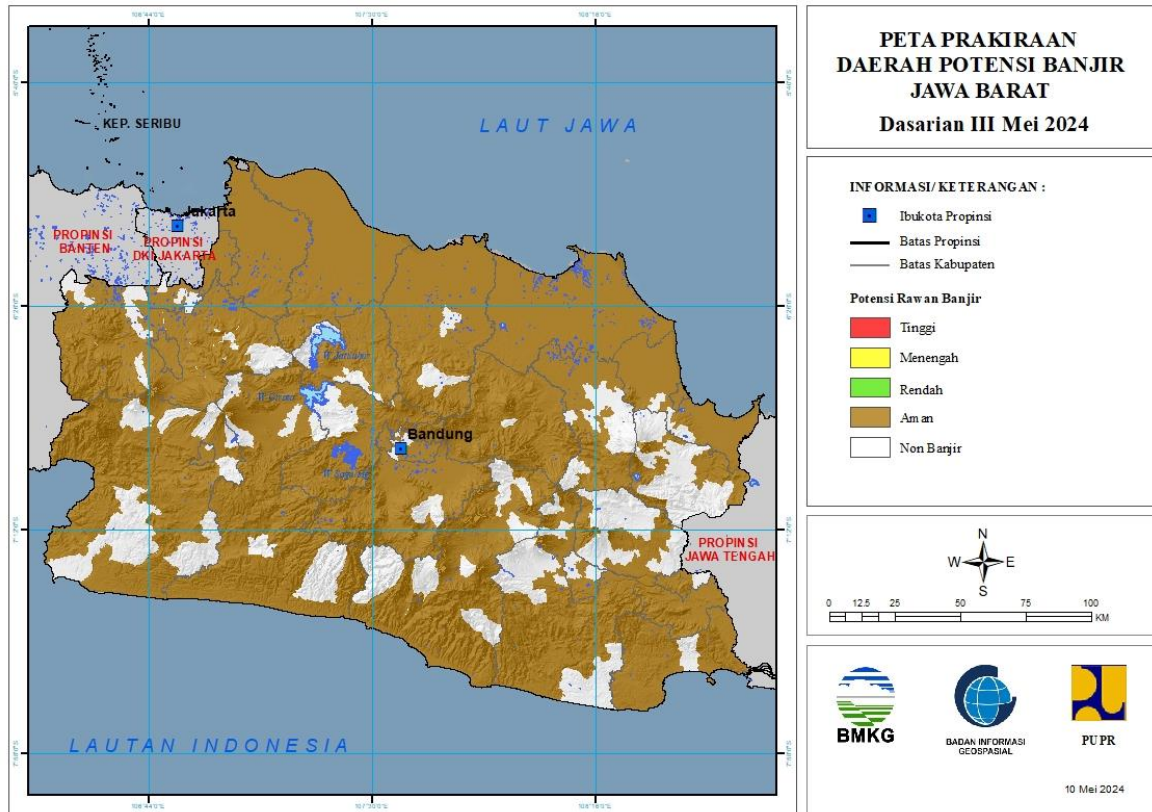


Tabel 12.

TINGKAT POTENSI BANJIR		
TINGGI	MENENGAH	RENDAH
-	-	-

13. PRAKIRAAN DAERAH POTENSI BANJIR JAWA BARAT DASARIAN III MEI 2024

Gambar 14.

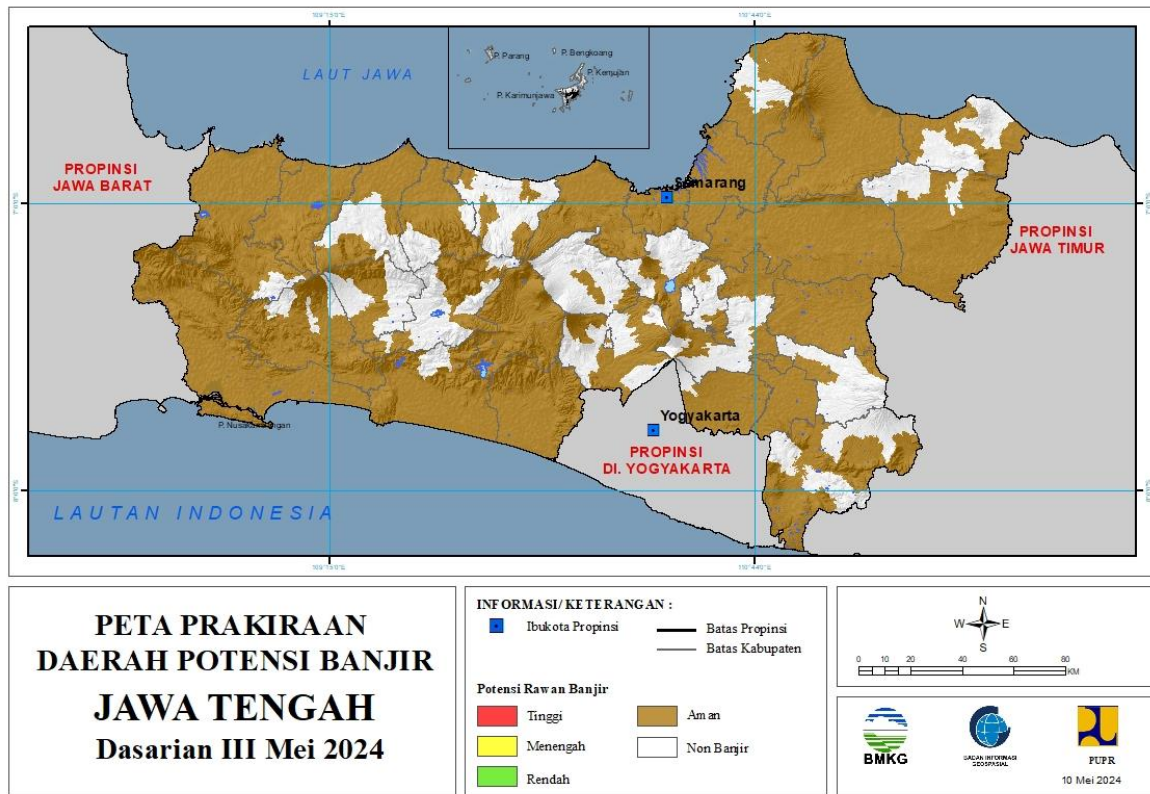


Tabel 13.

TINGKAT POTENSI BANJIR		
TINGGI	MENENGAH	RENDAH
-	-	-

14. PRAKIRAAN DAERAH POTENSI BANJIR JAWA TENGAH DASARIAN III MEI 2024

Gambar 15.

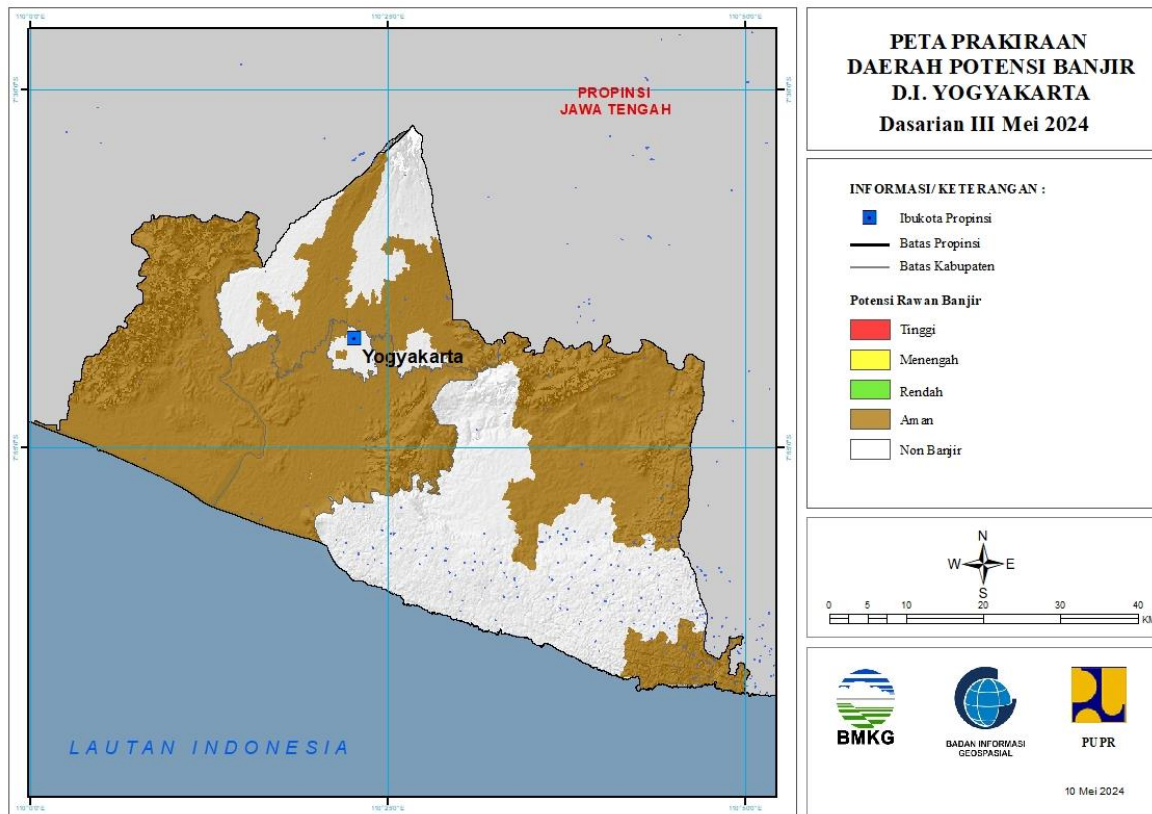


Tabel 14.

TINGKAT POTENSI BANJIR		
TINGGI	MENENGAH	RENDAH
-	-	-

15. PRAKIRAAN DAERAH POTENSI BANJIR DI YOGYAKARTA DASARIAN III MEI 2024

Gambar 16.

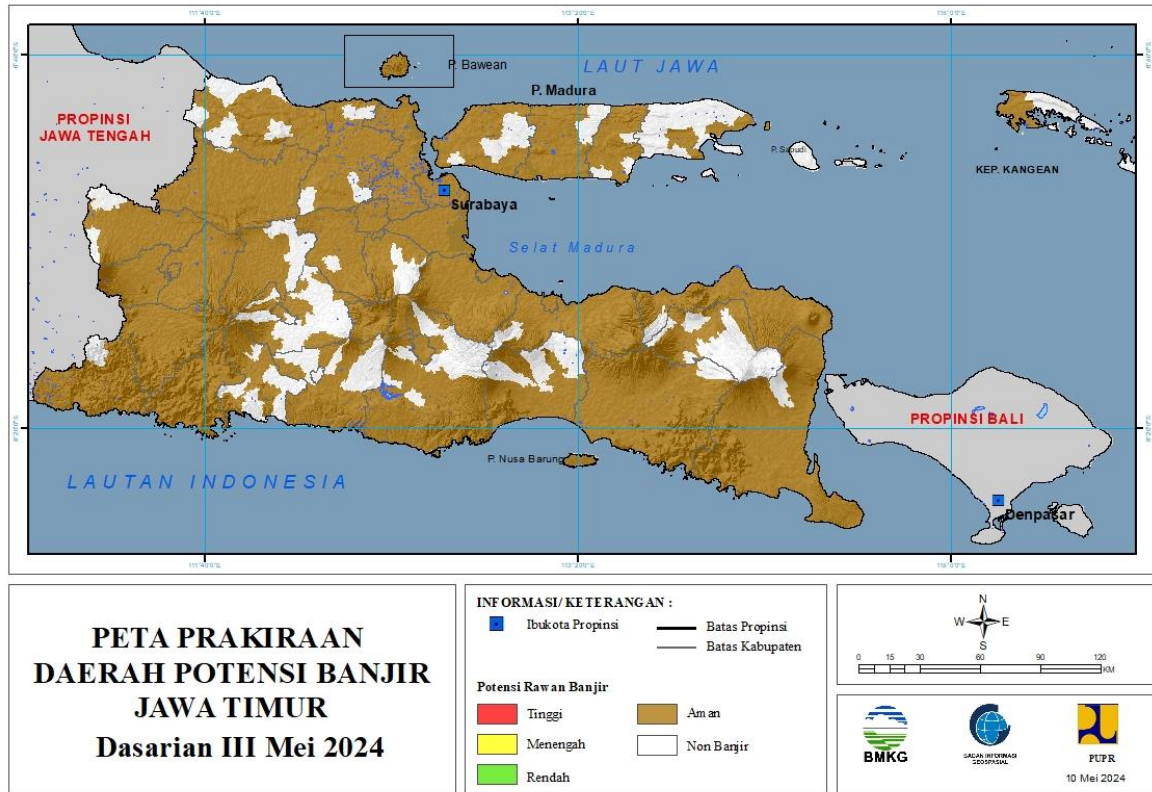


Tabel 15.

TINGKAT POTENSI BANJIR		
TINGGI	MENENGAH	RENDAH
-	-	-

16. PRAKIRAAN DAERAH POTENSI BANJIR JAWA TIMUR DASARIAN III MEI 2024

Gambar 17.

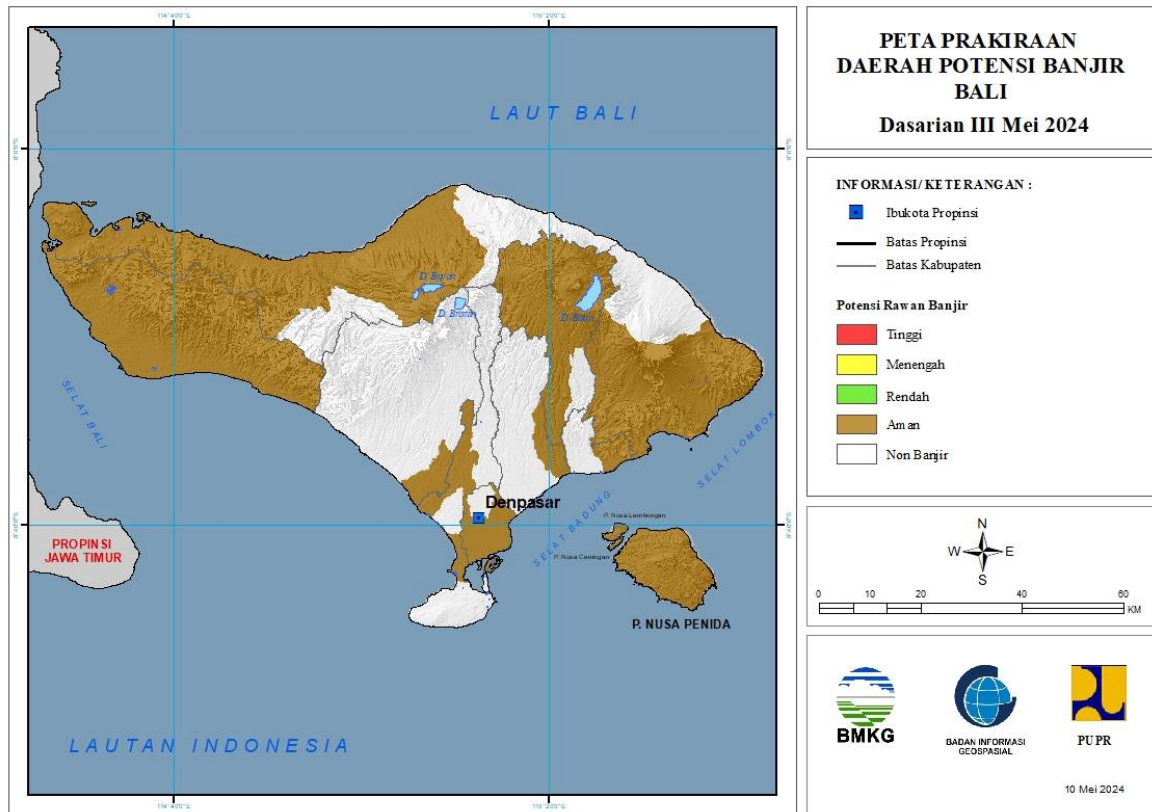


Tabel 16.

TINGKAT POTENSI BANJIR		
TINGGI	MENENGAH	RENDAH
-	-	-

17. PRAKIRAAN DAERAH POTENSI BANJIR BALI DASARIAN III MEI 2024

Gambar 18.



Tabel 17.

TINGKAT POTENSI BANJIR		
TINGGI	MENENGAH	RENDAH
-	-	-

18. PRAKIRAAN DAERAH POTENSI BANJIR NUSA TENGGARA BARAT DASARIAN III MEI 2024

Gambar 19.



Tabel 18.

TINGKAT POTENSI BANJIR		
TINGGI	MENENGAH	RENDAH
-	-	-

**19. PRAKIRAAN DAERAH POTENSI BANJIR NUSA TENGGARA TIMUR
DASARIAN III MEI 2024**

Gambar 20.

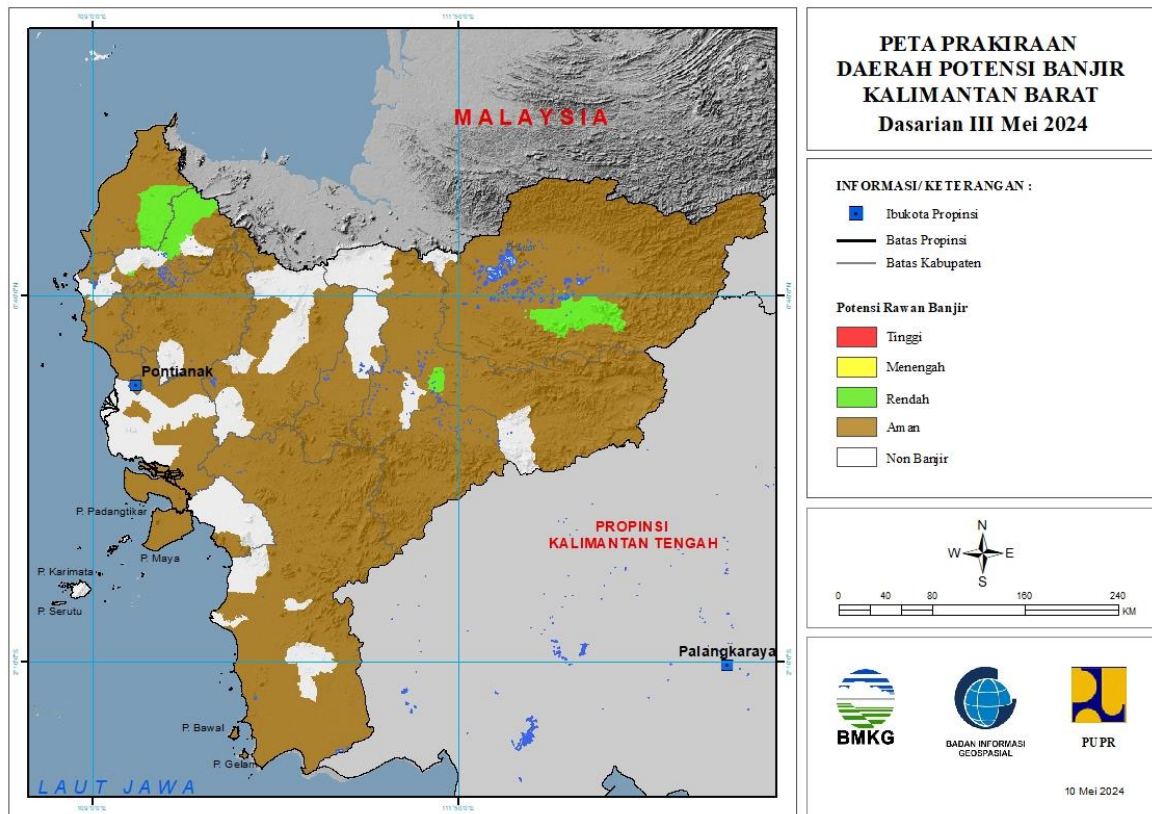


Tabel 19.

TINGKAT POTENSI BANJIR		
TINGGI	MENENGAH	RENDAH
-	-	-

20. PRAKIRAAN DAERAH POTENSI BANJIR KALIMANTAN BARAT DASARIAN III MEI 2024

Gambar 21.

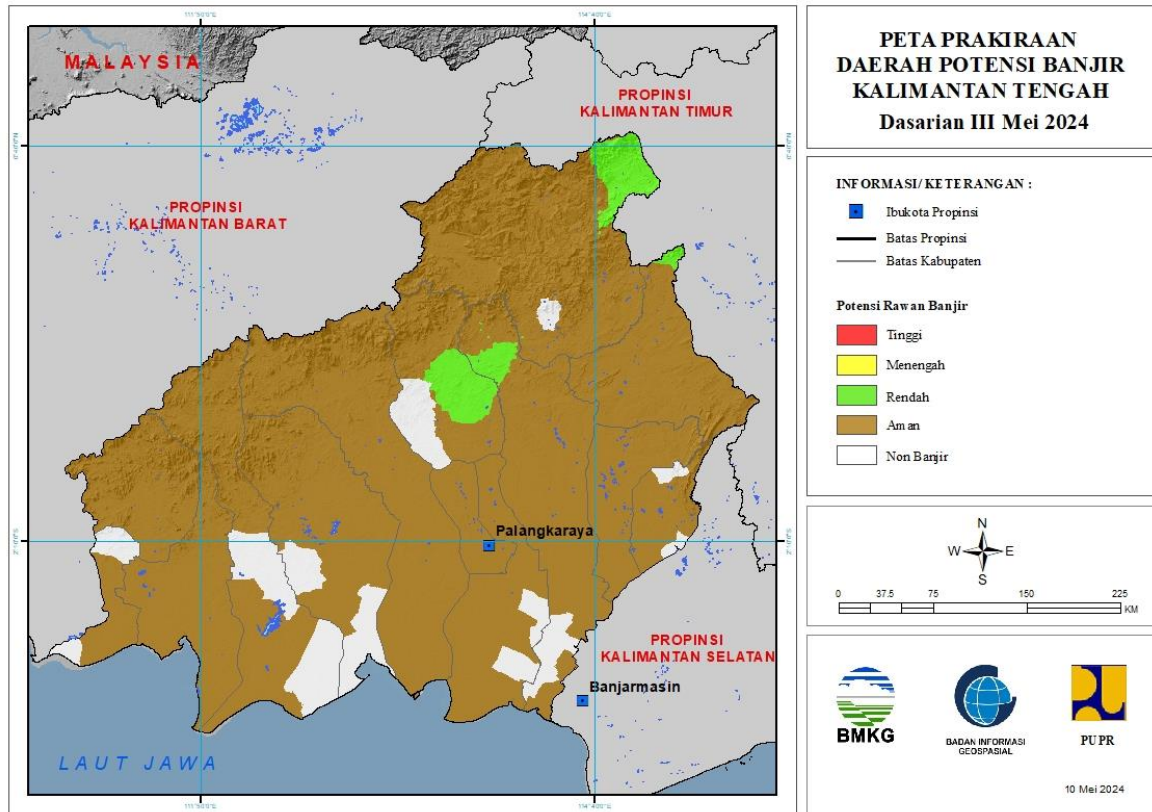


Tabel 20.

TINGKAT POTENSI BANJIR		
TINGGI	MENENGAH	RENDAH
-	-	BENGKAYANG : (Kec. Bengkayang, Jagoibabang, Ledo, Samalantan, Sanggauledo, Seluas, Siding, Sungaiabetung)
		KAPUAS HULU : (Kec. Bika, Boyantanjung, Bunut Hilir, Bunut Hulu, Jongkong, Kalis, Mentebah, Pengkadan)
		SAMBAS : (Kec. Galing, Sajad, Sajinganbesar, Sambas, Sejangkung, Subah, Tebas)
		SINTANG : (Kec. Dedai, Kayan Hilir, Kalam Permai, Sintang)

21. PRAKIRAAN DAERAH POTENSI BANJIR KALIMANTAN TENGAH DASARIAN III MEI 2024

Gambar 22.

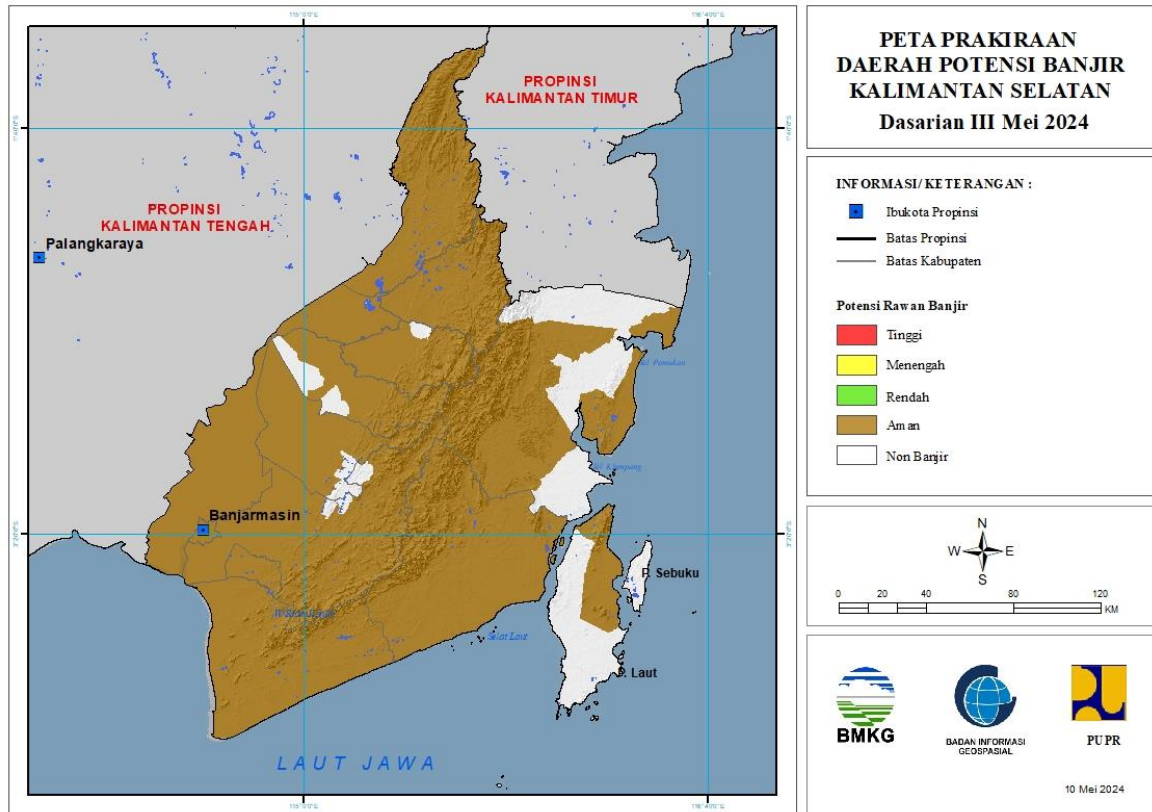


Tabel 21.

TINGKAT POTENSI BANJIR		
TINGGI	MENENGAH	RENDAH
-	-	BARITO UTARA : (Kec. Lahei)
		GUNUNG MAS : (Kec. Kahayanhulu Utara, Kurun, Mihing Raya, Mirimanasa, Rungan, Rungan Hulu, Tewah)
		KAPUAS : (Kec. Kapuas Hulu, Mandautalawang)
		MURUNG RAYA : (Kec. Laungtuhup, Permataintan, Uutmurung)

22. PRAKIRAAN DAERAH POTENSI BANJIR KALIMANTAN SELATAN DASARIAN III MEI 2024

Gambar 23.

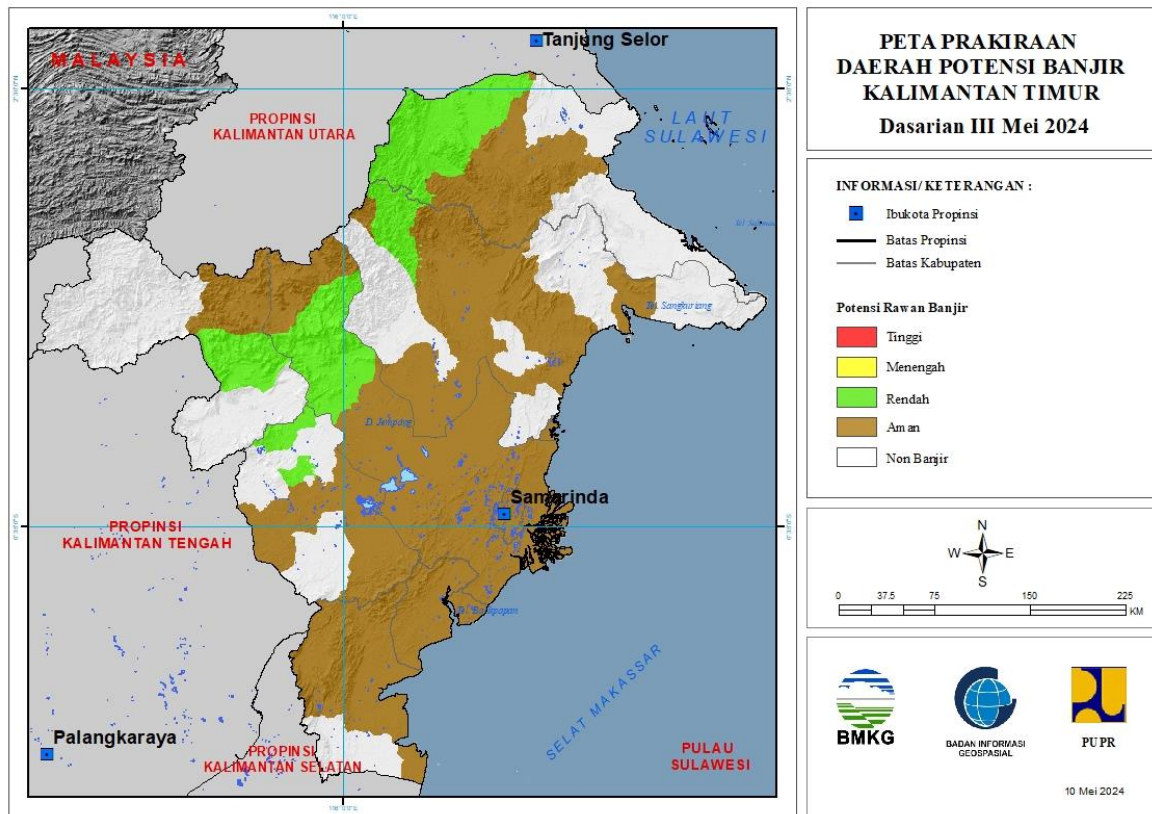


Tabel 22.

TINGKAT POTENSI BANJIR		
TINGGI	MENENGAH	RENDAH
-	-	-

23. PRAKIRAAN DAERAH POTENSI BANJIR KALIMANTAN TIMUR DASARIAN III MEI 2024

Gambar 24.

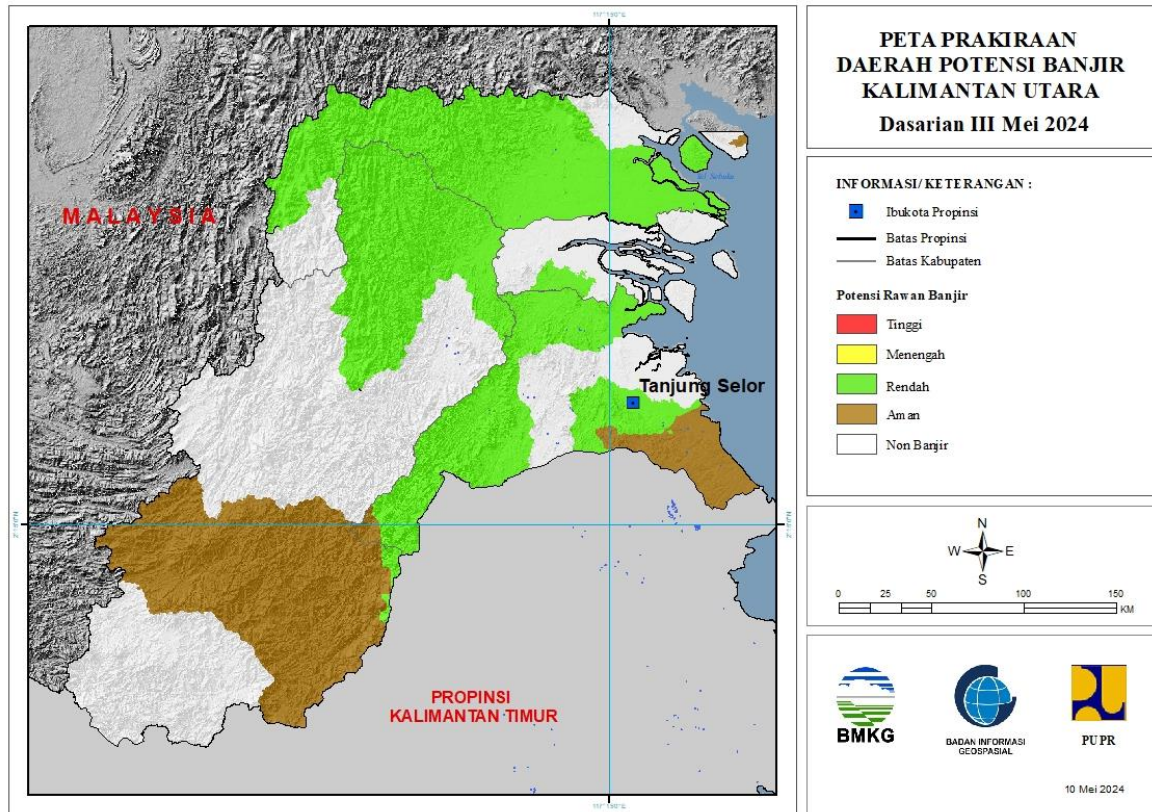


Tabel 23.

TINGKAT POTENSI BANJIR		
TINGGI	MENENGAH	RENDAH
-	-	BERAU : (Kec. Kelay, Segah)
		KUTAI BARAT : (Kec. Barongtongkok, Longiram, Melak)
		KUTAI KARTANEGARA : (Kec. Kembangjanggut, Tabang)
		KUTAI TIMUR : (Kec. Muarawahau, Telen)
		MAHAKAM ULU : (Kec. Longbagun)

24. PRAKIRAAN DAERAH POTENSI BANJIR KALIMANTAN UTARA DASARIAN III MEI 2024

Gambar 25.

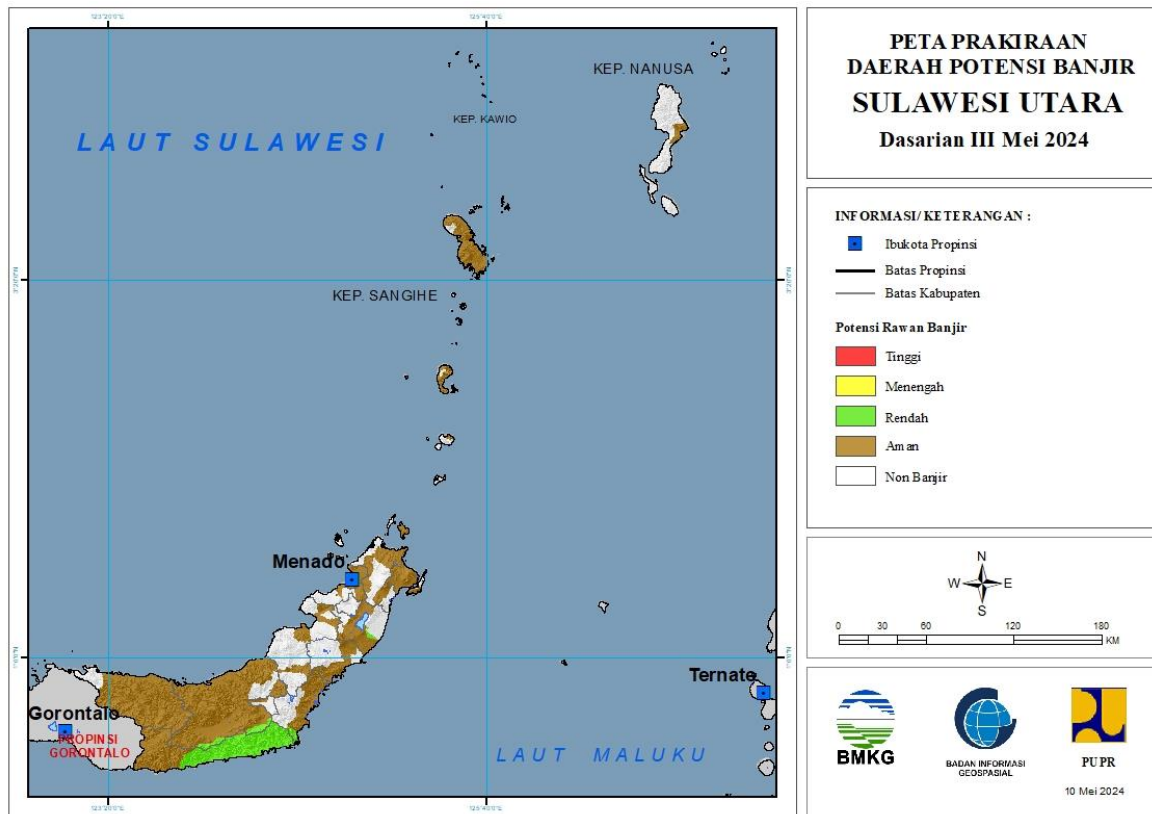


Tabel 24.

TINGKAT POTENSI BANJIR		
TINGGI	MENENGAH	RENDAH
-	-	BULUNGAN : (Kec. Peso, Sekatak, Tanjungpalas, Tanjungpalas Barat, Tanjungpalas Timur, Tanjungselor)
		MALINAU : (Kec. Kayan Hilir, Malinau Barat, Malinau Kota, Malinau Utara, Mentarang, Mentarang Hulu, Sungaitubu)
		NUNUKAN : (Kec. Krayan, Lumbis, Lumbis Ogong, Nunukan, Nunukan Selatan, Sebuku, Sembakung, Sembakung Atulai, Tulinonsoi)
		TANA TIDUNG : (Kec. Betayau)

25. PRAKIRAAN DAERAH POTENSI BANJIR SULAWESI UTARA DASARIAN III MEI 2024

Gambar 26.

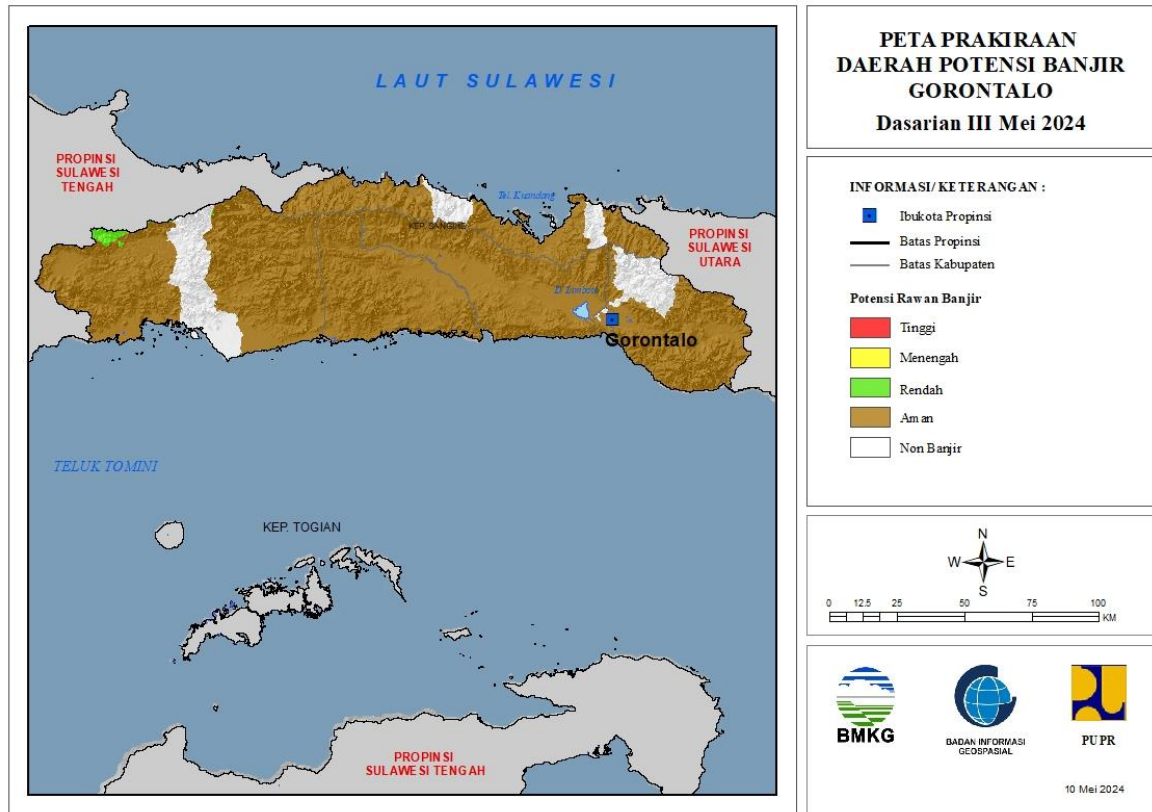


Tabel 25.

TINGKAT POTENSI BANJIR		
TINGGI	MENENGAH	RENDAH
-	-	BOLAANG MONGONDOW : (Kec. Dumoga Barat, Dumoga Tengah, Dumoga Timur, Lolayan)
		BOLAANG MONGONDOW SELATAN : (Kec. Bolaang Uki, Pinolosian, Pinolosian Tengah, Pinolosian Timur, Posigadan)
		BOLAANG MONGONDOW TIMUR : (Kec. Nuangan)
		MINAHASA : (Kec. Kakas, Tondano Selatan)

26. PRAKIRAAN DAERAH POTENSI BANJIR GORONTALO DASARIAN III MEI 2024

Gambar 27.

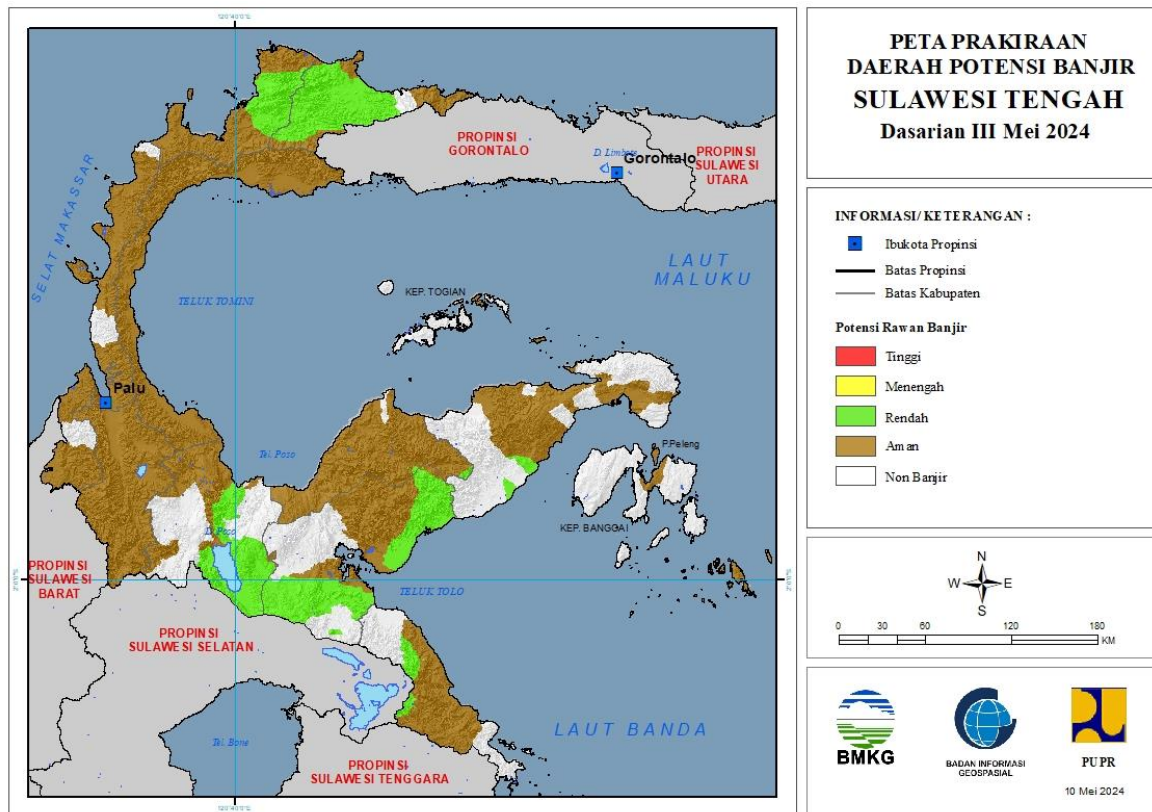


Tabel 26.

TINGKAT POTENSI BANJIR		
TINGGI	MENENGAH	RENDAH
-	-	PAHUWATO : (Kec. Lemito, Popayato, Popayato Barat, Popayato Timur, Taluditi)

27. PRAKIRAAN DAERAH POTENSI BANJIR SULAWESI TENGAH DASARIAN III MEI 2024

Gambar 28.

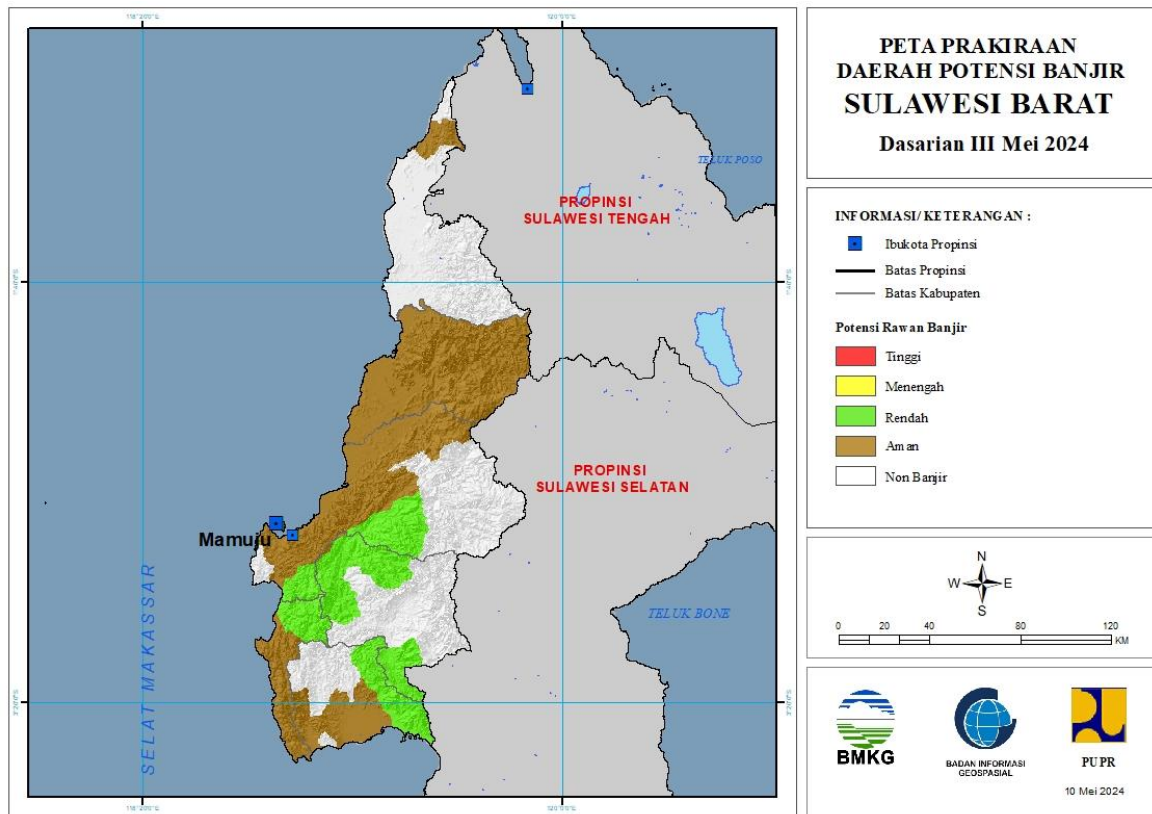


Tabel 27.

TINGKAT POTENSI BANJIR		
TINGGI	MENENGAH	RENDAH
-	-	BANGGAI : (Kec. Batui, Moilong)
		BUOL : (Kec. Biau, Bokat, Bukal, Bunobogu, Karamat, Lakea, Momunu, Tiloan)
		MOROWALI : (Kec. Bahodopi, Bungku Barat, Bungku Tengah, Bungku Timur)
		MOROWALI UTARA : (Kec. Bungku Utara, Lembo, Mamosalato, Mori Atas, Petasia, Petasia Barat, Petasia Timur)
		POSO : (Kec. Lore Barat, Pamona Barat, Pamona Puselemba, Pamona Selatan, Pamona Tenggara, Pamona Timur, Poso Kota Selatan, Poso Pesisir, Poso Pesisir Selatan)
		TOJO UNA-UNA : (Kec. Ampana Tete, Ulubongka)
		TOLI TOLI : (Kec. Baolan, Basidondo, Galang, Lampasio, Ogodeide, Toli-Toli Utara)

28. PRAKIRAAN DAERAH POTENSI BANJIR SULAWESI BARAT DASARIAN III MEI 2024

Gambar 29.

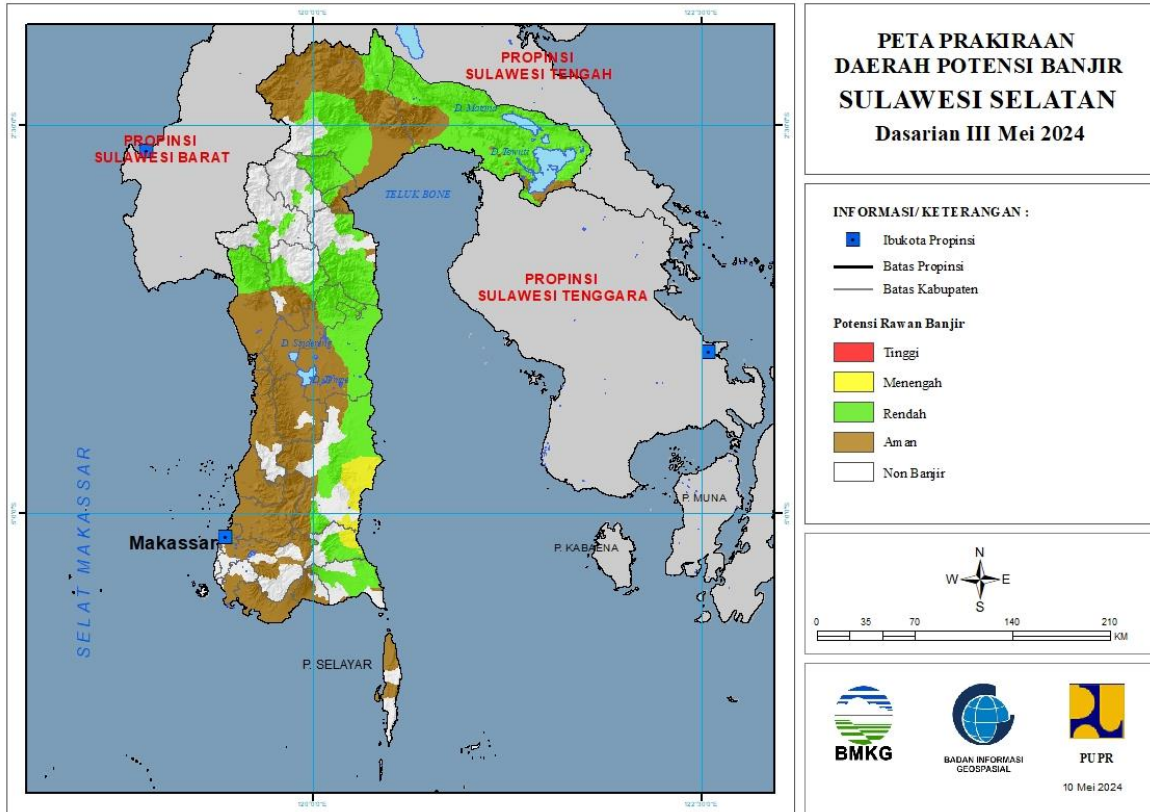


Tabel 28.

TINGKAT POTENSI BANJIR		
TINGGI	MENENGAH	RENDAH
-	-	MAJENE : (Kec. Malunda, Ulumanda)
		MAMASA : (Kec. Aralle, Mambi, Messawa, Sumarorong, Tabulahan)
		MAMUJU : (Kec. Boneharu, Kalukku, Mamuju, Tapalang)
		POLEWALI MANDAR : (Kec. Anreapi, Binuang, Matakali, Matangnga, Polewali, Tapango)

29. PRAKIRAAN DAERAH POTENSI BANJIR SULAWESI SELATAN DASARIAN III MEI 2024

Gambar 30.



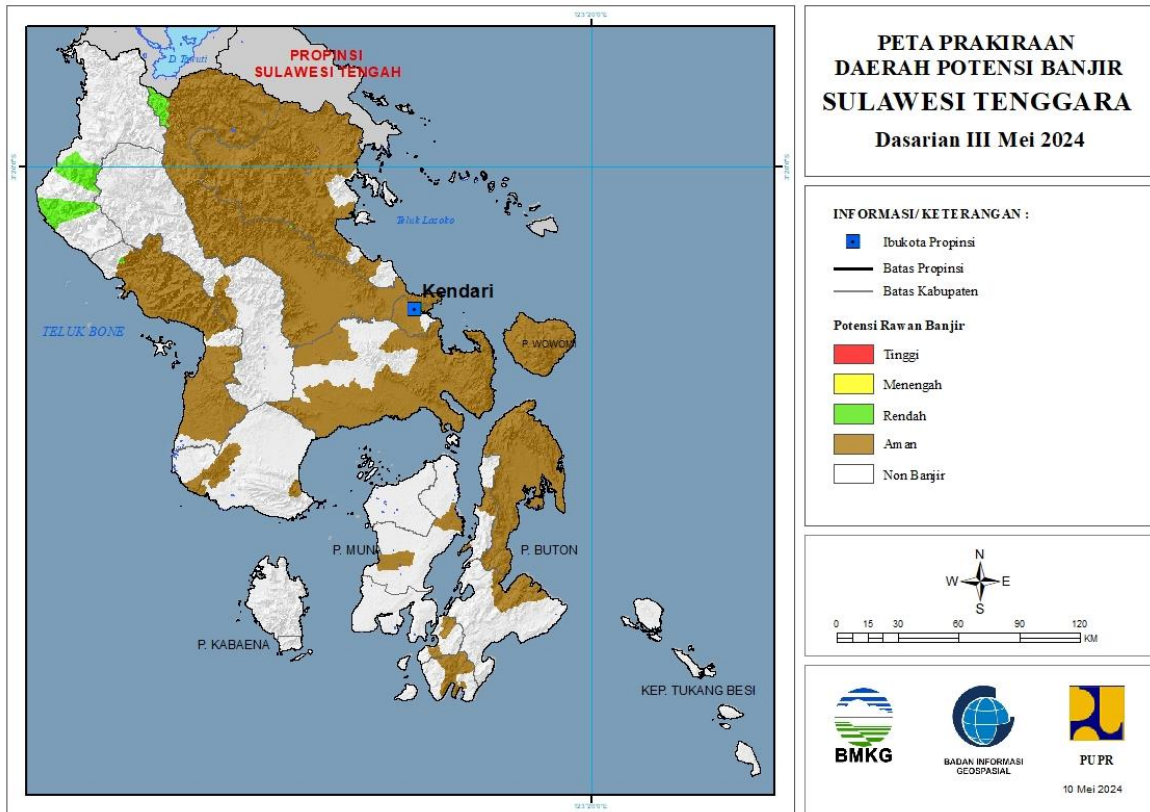
Tabel 29.

TINGKAT POTENSI BANJIR		
TINGGI	MENENGAH	RENDAH
-	BONE : (Kec. Barebbo, Cina, Kajuara, Libureng, Mare, Ponre, Sibulue, Tonra)	BONE : (Kec. Ajangale, Awangpone, Barebbo, Bontocani, Cenrana, Cina, Dua Boccoe, Kajuara, Libureng, Mare, Palakka, Ponre, Sibulue, Tanete Riattang, Tanete Riattang Barat, Tanete Riattang Timur, Tellu Siattinge, Tonra)
	SINJAI : (Kec. Sinjai Selatan, Sinjai Tengah, Sinjai Timur, Sinjai Utara, Tellu Limpoe)	BULUKUMBA : (Kec. Bontotiro, Herlang, Kajang, Kindang, Rilauale, Ujung Loe, Ujungbulu)
		ENREKANG : (Kec. Anggeraja, Bungin, Enrekang)
		GOWA : (Kec. Tombolopao)
		KOTA PALOPO : (Kec. Bara, Mungkajang, Sendana, Telluwanua, Wara Barat)
		LUWU : (Kec. Bajo, Bajo Barat, Belopa, Bua, Kamanre, Lamasi, Lamasi Timur, Larompong, Larompong Selatan, Latimojong, Ponrang, Suli, Suli Barat, Walenrang, Walenrang Barat, Walenrang Timur, Walenrang Utara)

		LUWU TIMUR : (Kec. Angkona, Burau, Kalaena, Malili, Mangkutana, Nuha, Tomoni, Tomoni Timur, Towuti, Wasuponda, Wotu)
		LUWU UTARA : (Kec. Baebunta, Malangke, Malangke Barat, Mappedeceng, Masamba, Rampi, Sabbang, Seko, Tanalili)
		PINRANG : (Kec. Batu Lappa, Duampanua, Lembang)
		SIDENRENG RAPPANG : (Kec. Pitu Raise)
		SINJAI : (Kec. Sinjai Selatan, Sinjai Tengah, Sinjai Timur, Sinjai Utara, Tellu Limpoe)
		TANA TORAJA : (Kec. Bonggakaradeng, Makale, Makale Selatan)
		TORAJA UTARA : (Kec. Balusu, Kesu, Rantepao, Tallunglipu, Tikala)
		WAJO : (Kec. Bola, Gilireng, Keera, Majauleng, Maniangpajo, Penrang, Pitumpanua, Sajoanging, Takkalalla)

30. PRAKIRAAN DAERAH POTENSI BANJIR SULAWESI TENGGARA DASARIAN III MEI 2024

Gambar 31.

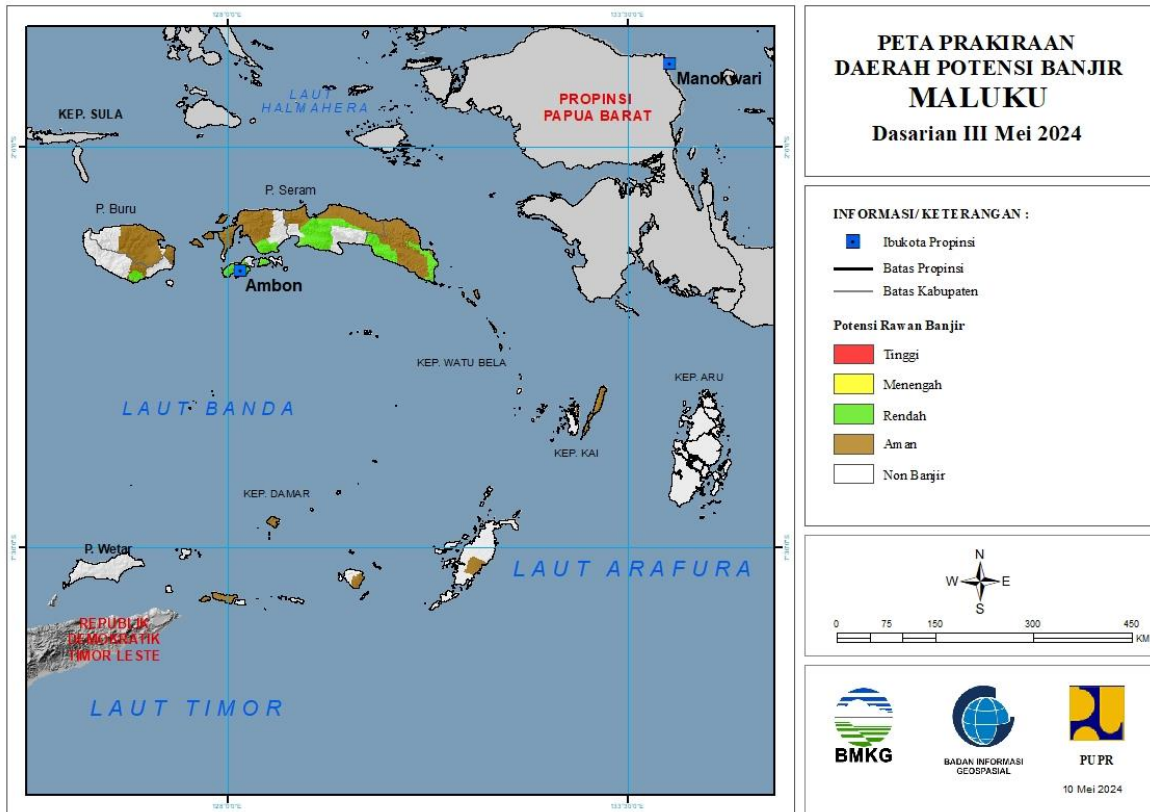


Tabel 30.

TINGKAT POTENSI BANJIR		
TINGGI	MENENGAH	RENDAH
-	-	KOLAKA : (Kec. Wolo)
		KOLAKA UTARA : (Kec. Lasusua, Ngapa, Tiwu)
		KONAWA : (Kec. Abuki, Rوتا)
		KONAWA UTARA : (Kec. Asera)

31. PRAKIRAAN DAERAH POTENSI BANJIR MALUKU DASARIAN III MEI 2024

Gambar 32.

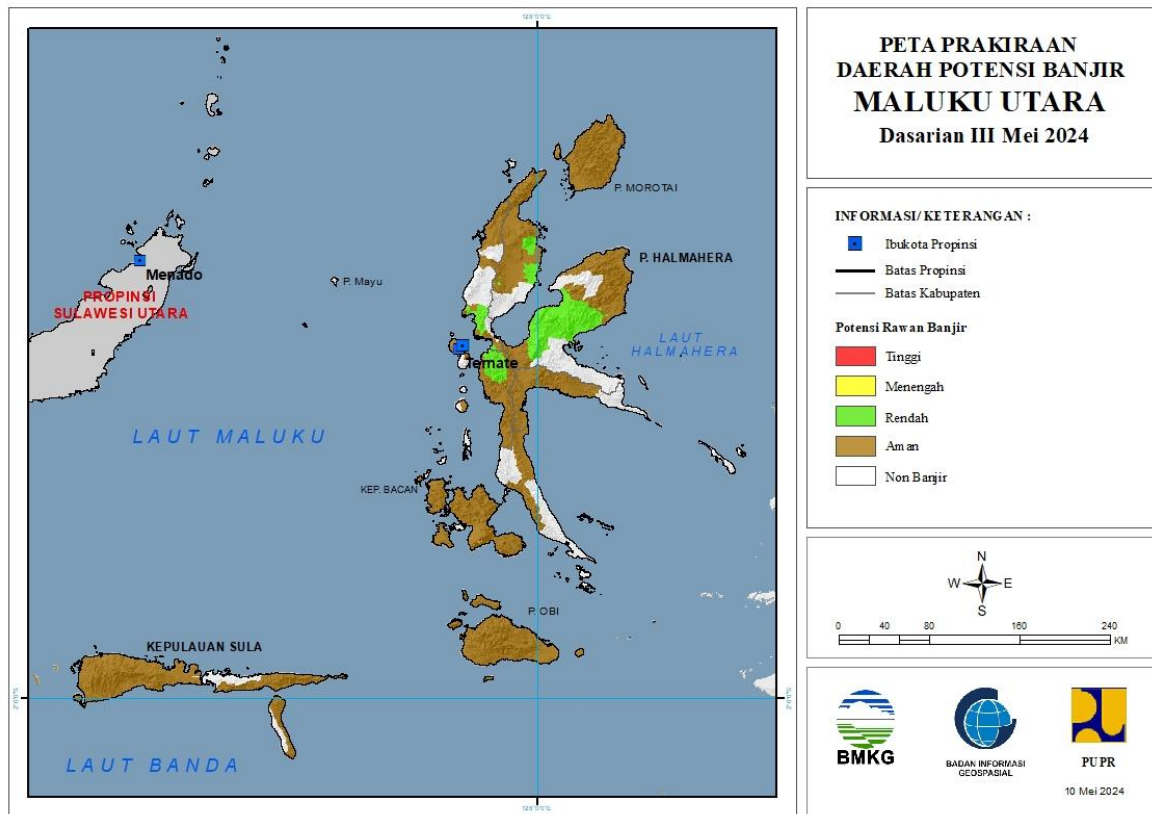


Tabel 31.

TINGKAT POTENSI BANJIR		
TINGGI	MENENGAH	RENDAH
-	-	BURU : (Kec. Lolong Guba)
		BURU SELATAN : (Kec. Namrole)
		KOTA AMBON : (Kec. Baguala, Leitimur Selatan, Nusaniwe, Sirimau, Telukambon)
		MALUKU TENGAH : (Kec. Amahai, Leihitu, Leihitu Barat, Pulauharuku, Seram Utara, Seram Utara Barat, Seram Utara Timur Kobi, Seram Utara Timur Seti)
		SERAM BAGIAN BARAT : (Kec. Amalatu, Inamosol, Kairatu)
		SERAM BAGIAN TIMUR : (Kec. Bula, Bula Barat, Kian Darat, Klimury, Seram Timur, Siwalalat, Tutuktolu, Werinama)

32. PRAKIRAAN DAERAH POTENSI BANJIR MALUKU UTARA DASARIAN III MEI 2024

Gambar 33.

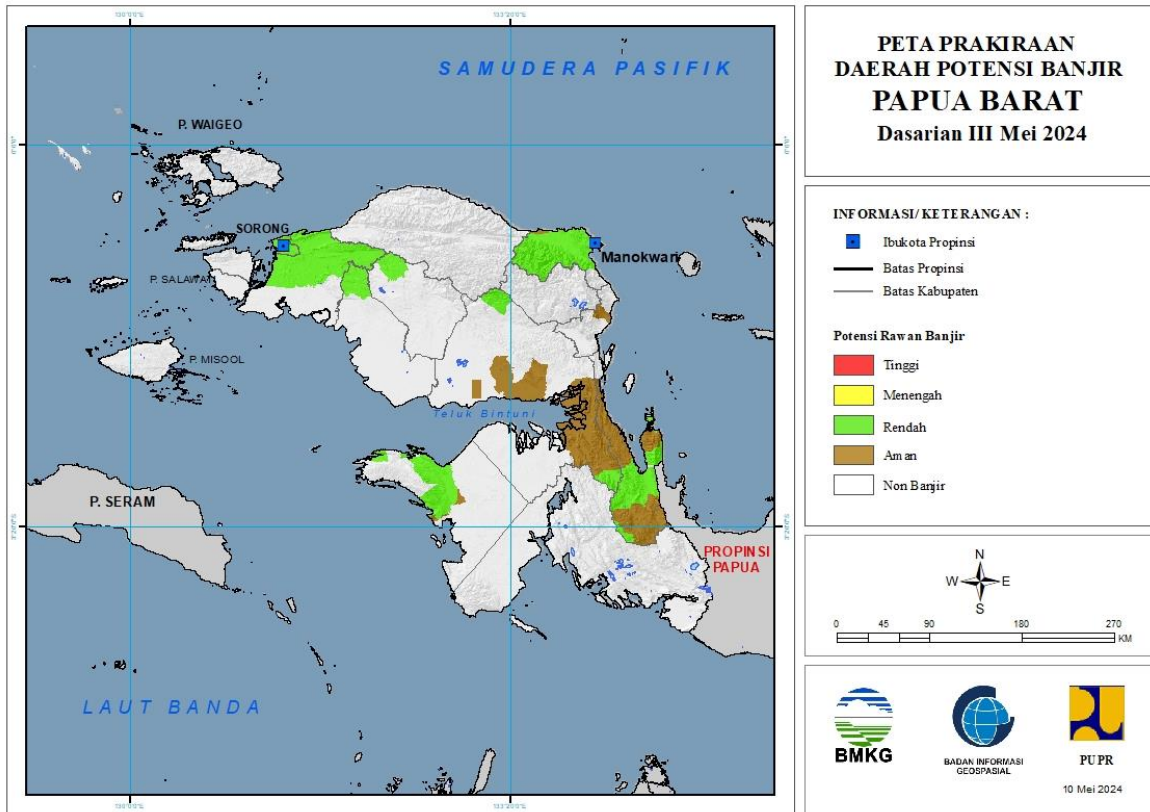


Tabel 32.

TINGKAT POTENSI BANJIR		
TINGGI	MENENGAH	RENDAH
-	-	HALMAHERA BARAT : (Kec. Jailolo, Jailolo Selatan)
		HALMAHERA TIMUR : (Kec. Maba, Maba Tengah, Wasile, Wasile Selatan, Wasile Timur)
		HALMAHERA UTARA : (Kec. Kao Barat, Kao Utara, Tobelo Barat, Tobelo Selatan, Tobelo Tengah)
		TIDORE KEPULAUAN : (Kec. Oba Tengah, Oba Utara)

33. PRAKIRAAN DAERAH POTENSI BANJIR PAPUA BARAT DASARIAN III MEI 2024

Gambar 34.

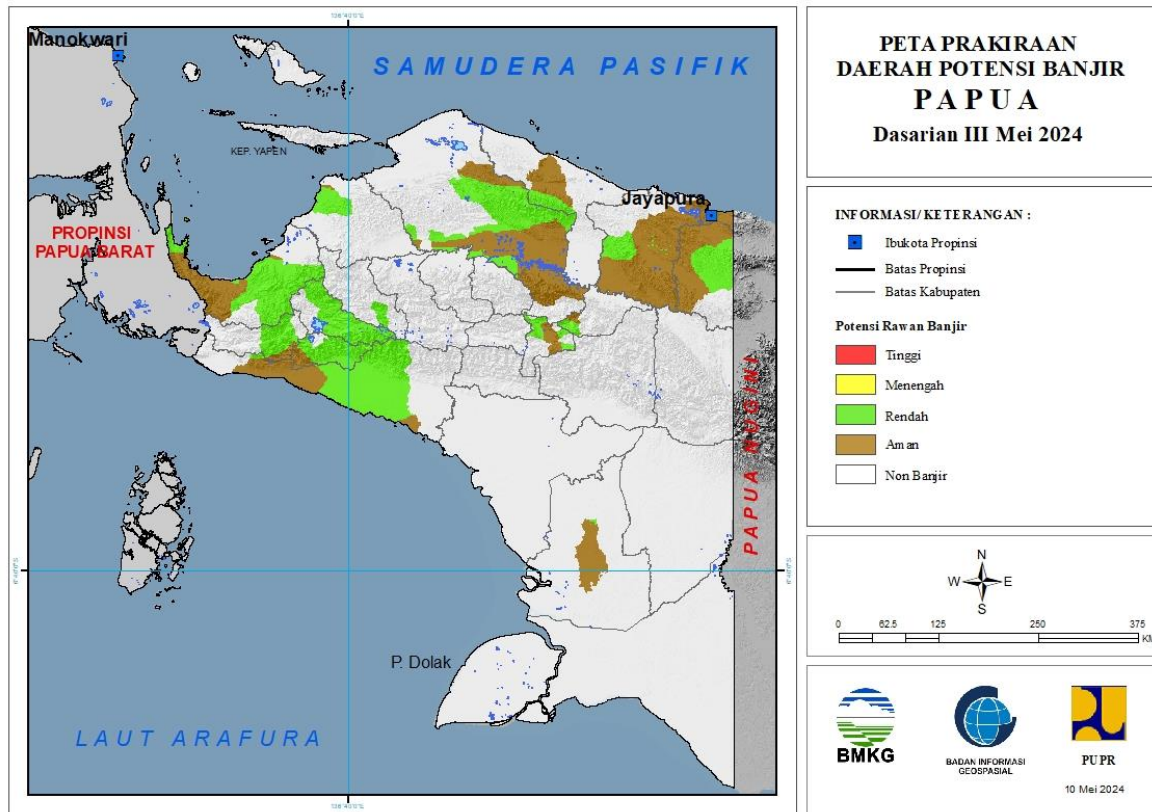


Tabel 33.

TINGKAT POTENSI BANJIR		
TINGGI	MENENGAH	RENDAH
-	-	FAK-FAK : (Kec. Arguni, Fak-Fak Timur, Kokas, Mbahamdandara, Teluk Patipi)
		KOTA SORONG : (Kec. Sorong, Sorong Barat, Sorong Kepulauan, Sorong Manoi, Sorong Timur, Sorong Utara)
		MANOKWARI : (Kec. Manokwari Barat, Manokwari Selatan, Manokwari Timur, Manokwari Utara, Masni, Prafi, Sidey, Warmare)
		MAYBRAT : (Kec. Mare)
		SORONG : (Kec. Aimas, Klamono, Makbon, Mayamuk, Salawati, Sayosa)
		SORONG SELATAN : (Kec. Sawiat)
		TELUK BINTUNI : (Kec. Kuri, Moskona Timur)
		TELUK WONDAMA : (Kec. Kuriwamesa, Naikere, Roon, Teluk Duairi, Wasior)

34. PRAKIRAAN DAERAH POTENSI BANJIR PAPUA DASARIAN III MEI 2024

Gambar 35.



Tabel 34.

TINGKAT POTENSI BANJIR		
TINGGI	MENENGAH	RENDAH
-	-	DEIYAI : (Kec. Bowobado, Kampiraya, Tigi Barat)
		DOGIYAI : (Kec. Dogiyai, Kamu, Kamu Selatan, Mapia, Mapia Barat, Mapia Tengah)
		INTAN JAYA : (Kec. Sugapa)
		JAYAPURA : (Kec. Kaureh, Yapsi)
		JAYAWIJAYA : (Kec. Asologaima, Bolakme, Hubikosi, Kurulu, Libarek, Maima, Molagalome, Muliama, Musatfak, Pyramid, Siepkosi, Silo Karno Doga, Wolo, Yalengga)
		KEEROM : (Kec. Arso, Arso Barat, Arso Timur, Mannem, Senggi, Skanto, Waris)
		MAMBERAMO RAYA : (Kec. Mamberamo Hulu, Mamberamo Tengah, Rufaer)
		MAMBERAMO TENGAH : (Kec. Megambilis)
		MAPPI : (Kec. Obaa)
		MIMIKA : (Kec. Amar, Iwaka, Kuala Kencana, Kwamki Narama, Mimika Barat, Mimika)

		Barat Tengah, Mimika Baru, Mimika Tengah, Mimika Timur, Mimika Timur Jauh, Tembagapura, Wania)
		NABIRE : (Kec. Dipa, Makimi, Nabire, Nabire Barat, Siriwo, Teluk Kimi, Teluk Umar, Uwapa, Wanggar, Yaro, Yaur)
		PANIAI : (Kec. Aradide, Bibida, Bogabaida, Dumadama, Ekadide, Kebo, Paniai Timur)
		SARMI : (Kec. Tor Atas)
		WAROPEN : (Kec. Oudate)
		YALIMO : (Kec. Abenaho)