

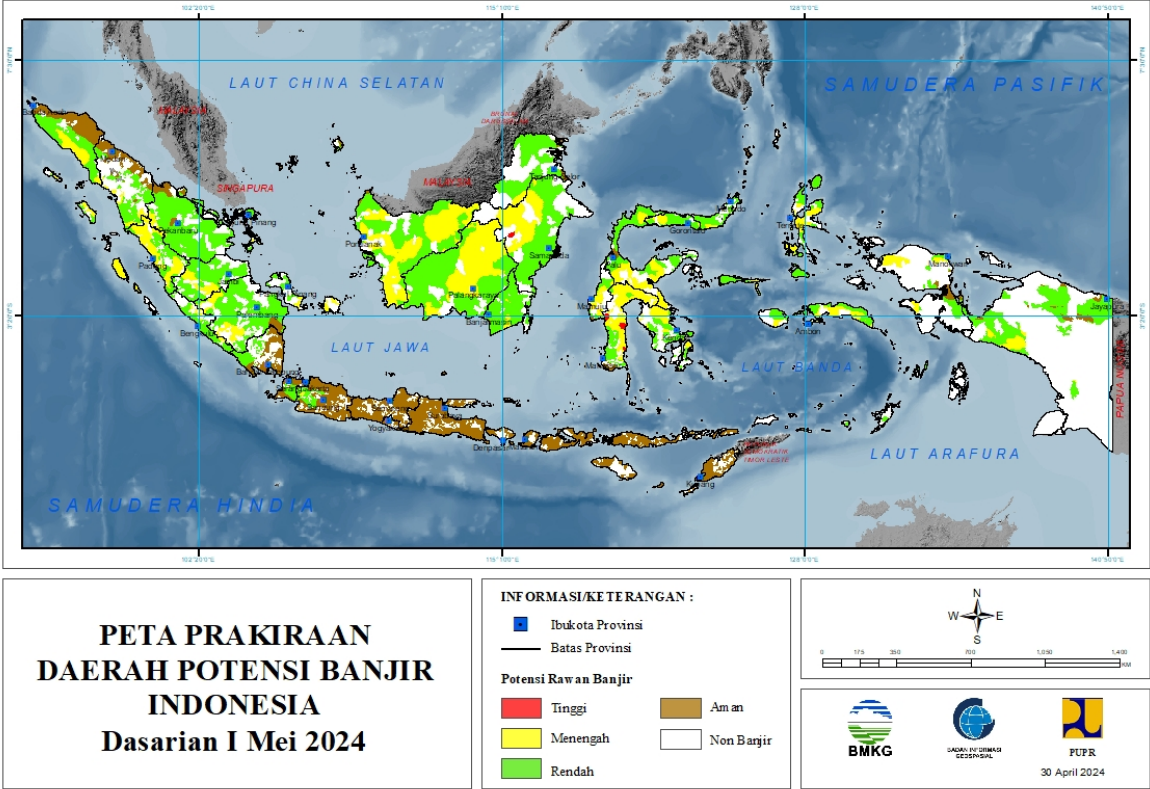
**PRAKIRAAN DAERAH POTENSI BANJIR  
UPDATE 30 APRIL 2024**



**BADAN METEOROLOGI KLIMATOLOGI DAN GEOFISIKA**

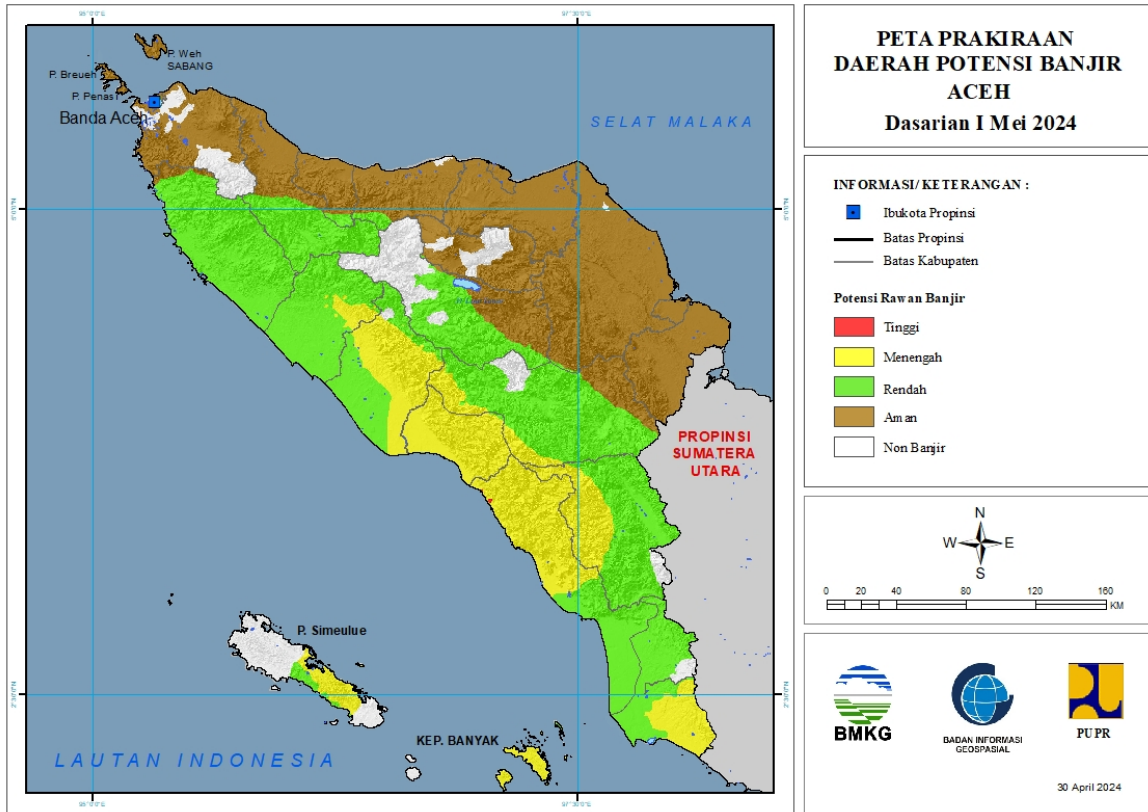
# PRAKIRAAN DAERAH POTENSI BANJIR INDONESIA DASARIAN I MEI 2024

Gambar 1.



# 1. PRAKIRAAN DAERAH POTENSI BANJIR ACEH DASARIAN I MEI 2024

Gambar 2.



Tabel 1.

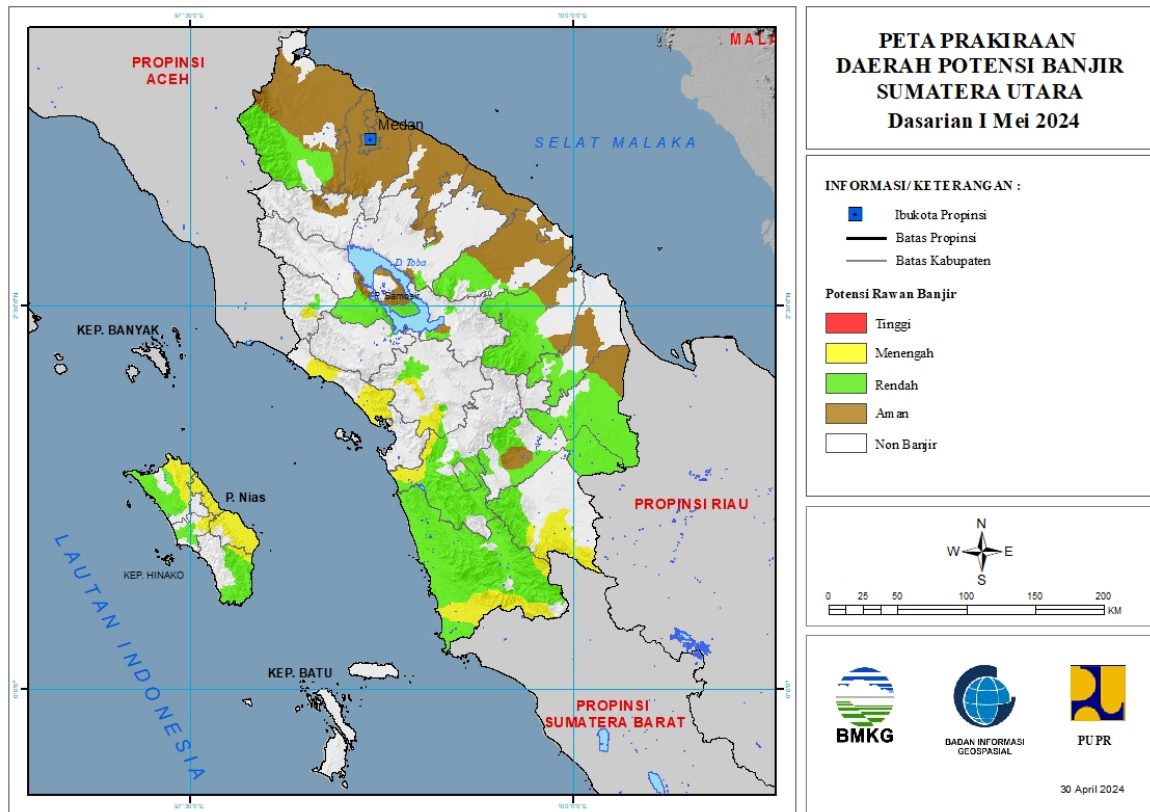
TINGKAT POTENSI BANJIR		
TINGGI	MENENGAH	RENDAH
ACEH SELATAN : (Kec. Labuhan Haji, Labuhan Haji Timur, Meukek)	ACEH BARAT : (Kec. Pante Ceureumen, Panton Reu, Sungai Mas)	ACEH BARAT : (Kec. Arongan Lambalek, Bubon, Johan Pahlawan, Kaway XVI, Meureubo, Pante Ceureumen, Panton Reu, Samatiga, Sungai Mas, Woyla, Woyla Barat, Woyla Timur)
	ACEH BARAT DAYA : (Kec. Babahrot, Blang Pidie, Jeumpa, Kuala Batee, Lembah Sabil, Manggeng, Setia, Susoh, Tangan-Tangan)	ACEH BARAT DAYA : (Kec. Babahrot, Blang Pidie, Jeumpa, Kuala Batee, Lembah Sabil, Manggeng, Setia, Susoh, Tangan-Tangan)
	ACEH SELATAN : (Kec. Kluet Selatan, Kluet Tengah, Kluet Timur, Kluet Utara, Kota Bahagia, Labuhan Haji, Labuhan Haji Barat, Labuhan Haji Timur, Meukek, Pasie Raja, Sama Dua, Sawang, Tapak Tuan)	ACEH JAYA : (Kec. Darul Hikmah, Indrajaya, Jaya, Krueng Sabee, Panga, Pasie Raya, Sampoiniet, Setia Bhakti, Teunom)
	ACEH SINGKIL : (Kec. Danau Paris, Gunung Meriah, Kota Baharu, Pulau Banyak, Pulau Panggung, Simpang Kanan, Singkil Utara, Singkohor, Suro)	ACEH SELATAN : (Kec. Bakongan, Bakongan Timur, Kluet Selatan, Kluet Utara, Kota Bahagia, Labuhan Haji, Labuhan Haji Timur, Meukek, Pasie Raja, Sama Dua, Sawang, Tapak Tuan, Trumon, Trumon Tengah, Trumon Timur)

	ACEH TENGGARA : (Kec. Darul Hasanah, Lawe Alas)	ACEH SINGKIL : (Kec. Kota Baharu, Kuala Baru, Pulau Banyak, Singkil, Singkil Utara, Singkohor, Suro)
	GAYOLUES : (Kec. Blang Jerango, Blang Pegayon, Kuta Panjang, Putri Betung, Terangun, Tripe Jaya)	ACEH TENGAH : (Kec. Bebesen, Bies, Bintang, Jagong Jeget, Kebayakan, Kute Panang, Laut Tawar, Linge, Pegasing, Silih Nara)
	NAGAN RAYA : (Kec. Beutong, Darul Makmur, Seunagan Timur, Tadu Raya)	ACEH TENGGARA : (Kec. Babul Makmur, Babul Rahmah, Babussalam, Badar, Babel, Bukit Tusam, Darul Hasanah, Deleng Pokhkisen, Ketambe, Lawe Alas, Lawe Bulan, Lawe Sigala-Gala, Lawe Sumur, Semadam, Tanoh Alas)
	SIMEULUE : (Kec. Simeulue Barat, Simeulue Tengah, Simeulue Timur)	ACEH TIMUR : (Kec. Serbajadi)
		BENER MERIAH : (Kec. Timang Gajah, Wih Pesam)
		BIREUEN : (Kec. Jeunieb, Pandrah, Peudada, Peulimbang, Samalanga, Simpang Mamplam)
		GAYOLUES : (Kec. Blang Jerango, Blang Kejeren, Blang Pegayon, Dabun Gelang, Kuta Panjang, Pining, Putri Betung, Rikit Gaib, Terangun, Tripe Jaya)
		KOTA SUBULUSSALAM : (Kec. Longkib, Rundeng, Simpang Kiri, Sultan Daulat)
		NAGAN RAYA : (Kec. Beutong, Darul Makmur, Kuala, Kuala Pesisir, Seunagan, Seunagan Timur, Suka Makmue, Tadu Raya, Tripa Makmur)
		PIDIE : (Kec. Geumpang, Mane, Tangse, Tiro/Truseb)
		PIDIE JAYA : (Kec. Meurah Dua)
		SIMEULUE : (Kec. Simeulue Barat, Simeulue Tengah, Simeulue Timur)



## 2. PRAKIRAAN DAERAH POTENSI BANJIR SUMATERA UTARA DASARIAN I MEI 2024

Gambar 3.



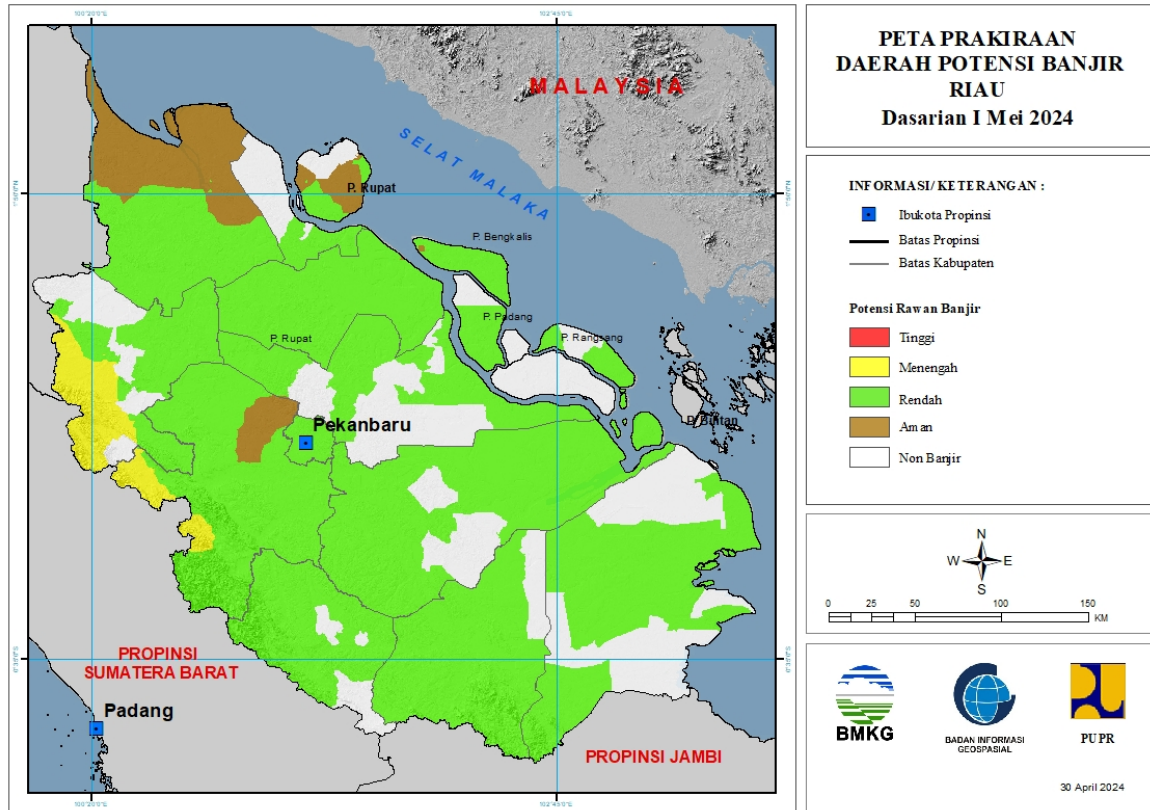
Tabel 2.

TINGKAT POTENSI BANJIR		
TINGGI	MENENGAH	RENDAH
-	KOTA GUNUNG SITOLI : (Kec. Gunung Sitoli, Gunung Sitoli Alo'Oa, Gunung Sitoli Selatan, Gunung Sitoliidanoi)	ASAHAN : (Kec. Aekledong, Bandarpasirmandoge, Bandarpulau, Rahuning)
	KOTA SIBOLGA : (Kec. Sibolga Selatan)	HUMBANG HASUNDUTAN : (Kec. Baktiraja)
	MANDAILING NATAL : (Kec. Batahan, Batangnatal, Kotanopan, Linggabayu, Muarasipongi, Natal, Panyabungan, Panyabungan Timur, Rantobaek, Sinunukan, Tambangan, Ulupungkut)	KOTA PADANGSIDIMPUAN : (Kec. Padangsidimpuan Batunadua, Padangsidimpuan Selatan, Padangsidimpuan Tenggara, Padangsidimpuan Utara)
	NIAS : (Kec. Bawolato, Gido, Idano Igawo)	LABUHANBATU : (Kec. Bilah Barat, Bilah Hulu, Rantau Selatan)
	NIAS BARAT : (Kec. Lolofitu Moi, Mandrehe)	LABUHANBATU SELATAN : (Kec. Kampungrakayat, Kotapinang, Sungai Kanan, Torgamba)
	NIAS SELATAN : (Kec. Gomo, Lahusa)	LABUHANBATU UTARA : (Kec. Aeknatas, Kualuh Hulu, Kualuh Selatan, Marbau, Na Sembilan Sepuluh)

	NIAS UTARA : (Kec. Alasa, Alasa Taumuzoi, Lotu, Namoha Esiwa, Sawo, Sitolu Ori, Tuhemberua)	LANGKAT : (Kec. Bahorok, Batangserangan, Besitang, Kuala, Salapian, Seibingai)
	PADANG LAWAS : (Kec. Barumun, Batanglubuksutam, Sosa, Ulubarumun)	MANDAILING NATAL : (Kec. Batahan, Batangnatal, Bukitmalintang, Hutabargot, Kotanopan, Lembahsorikmarapi, Linggabayu, Muarabatanggadis, Muarasipongi, Natal, Panyabungan, Panyabungan Barat, Panyabungan Selatan, Panyabungan Timur, Panyabungan Utara, Siabu, Sinunukan, Tambangan, Ulupungkut)
	PAK-PAK BHARAT : (Kec. Salak)	NIAS BARAT : (Kec. Lahomi, Mandrehe, Mandrehe Barat, Sirombo)
	TAPANULI SELATAN : (Kec. Angkolasangkunur, Batangtoru, Muarabatangtoru)	NIAS SELATAN : (Kec. Fanayama, Gomo, Lahusa)
	TAPANULI TENGAH : (Kec. Andamdewi, Barus, Barus Utara, Kolang, Sirandorung, Sorkam)	NIAS UTARA : (Kec. Afulu, Alasa, Alasa Taumuzoi, Lahewa, Lotu, Namoha Esiwa)
	TAPANULI UTARA : (Kec. Pahaejae, Purbatua, Sipoholon, Tarutung)	PADANG LAWAS : (Kec. Barumun, Sosopan, Ulubarumun)
		PADANG LAWAS UTARA : (Kec. Hulusihapas, Padangbolak, Portibi, Simangambat)
		PAK-PAK BHARAT : (Kec. Salak)
		SAMOSIR : (Kec. Harian, Nainggolan, Onanrunggu, Palipi, Sitio-Tio)
		SIMALUNGUN : (Kec. Girsangsipanganbolon, Siantar)
		TAPANULI SELATAN : (Kec. Angkola Selatan, Angkola Timur, Angkolasangkunur, Batangankola, Batangtoru, Muarabatangtoru, Sayurmasinggi)
		TAPANULI UTARA : (Kec. Pahaejae, Purbatua, Sipoholon, Tarutung)
		TOBA SAMOSIR : (Kec. Balige, Laguboti, Parmaksian)

### 3. PRAKIRAAN DAERAH POTENSI BANJIR RIAU DASARIAN I MEI 2024

Gambar 4.



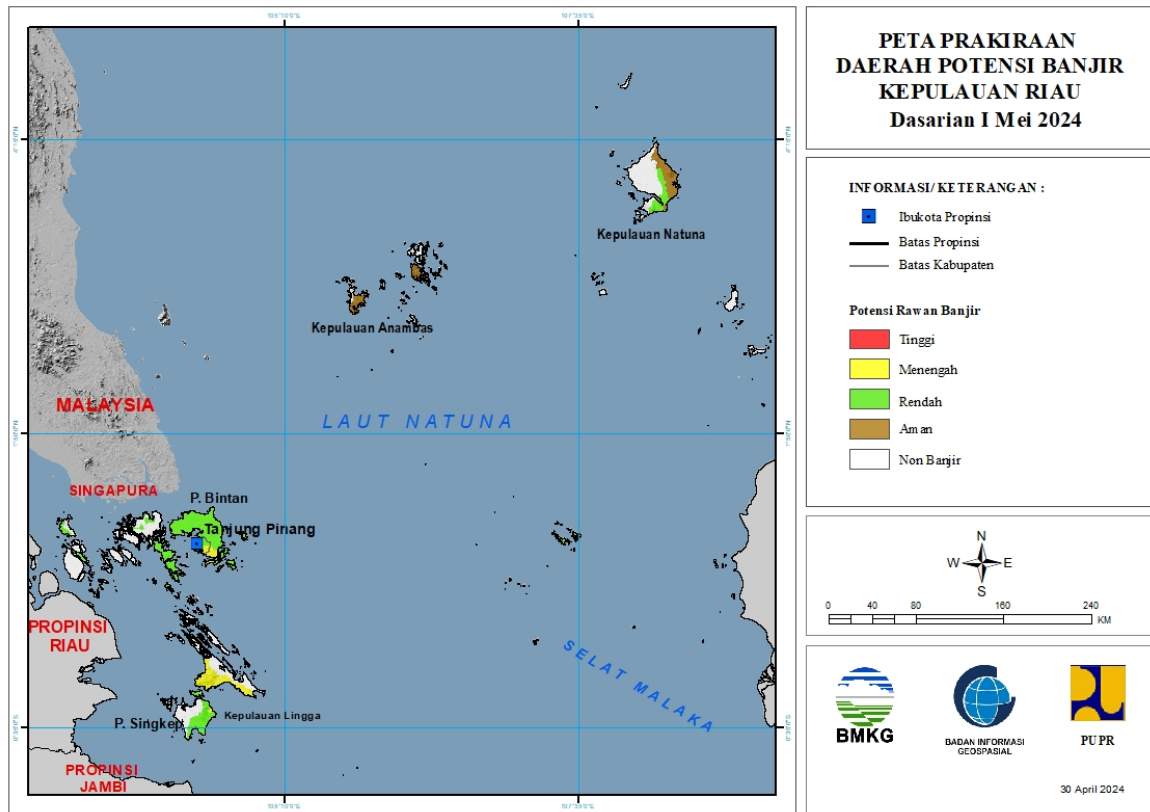
Tabel 3.

TINGKAT POTENSI BANJIR		
TINGGI	MENENGAH	RENDAH
-	KAMPAR : (Kec. Kampar Kiri, Kamparkiri Hulu, Kotokamparhulu, Tigabelaskotokampar)	BENGKALIS : (Kec. Bantan, Bengkalis, Bukitbatu, Mandau, Pinggir, Rupert, Siakkecil)
	ROKAN HULU : (Kec. Bangunpurba, Rambah, Rambahhilir, Rambahsamo, Rokanempatkota, Tambusai, Tandun)	INDRAGIRI HILIR : (Kec. Batangtuaka, Gaung, Gaunganakserka, Kateman, Kemuning, Keritang, Kuala Indragiri, Mandah, Tembilahan, Tembilahan Hulu, Tempuling)
		INDRAGIRI HULU : (Kec. Batangcenaku, Batanggansal, Batangperanap, Kelayang, Lirik, Lubuk Batu Jaya, Pasir Penyu, Peranap, Rakitkulim, Rengat, Rengat Barat, Seberida, Sungailala)
		KAMPAR : (Kec. Bangkinang, Bangkinangseberang, Gunungsahilan, Kampar, Kampar Kiri, Kampar Timur, Kampar Utara, Kamparkiri Hilir, Kamparkiri Hulu, Kamparkiri Tengah, Kotokamparhulu, Kuok, Perhentianraja, Rumbiojaya, Salo, Siak Hulu, Tambang,

		Tapung, Tapung Hilir, Tapung Hulu, Tigabelaskotokampar)
		KEPULAUAN MERANTI : (Kec. Merbau, Rangsang, Rangsang Barat)
		KOTA DUMAI : (Kec. Bukitkapur, Dumai Barat, Medangkampai)
		KOTA PEKANBARU : (Kec. Bukitraya, Limapuluh, Marpoyandamai, Payungsekaki, Pekanbaru kota, Rumbai, Rumbaipesisir, Sail, Senapelan, Sukajadi, Tampan, Tenayanraya)
		KUANTAN SENGINGI : (Kec. Benai, Cerenti, Gunungtoar, Hulukuantan, Inuman, Kuantan Hilir, Kuantan Tengah, Kuantanmudik, Logastanahdarat, Pangean, Singingi, Singingi Hilir)
		PELALAWAN : (Kec. Bandarpetalangan, Bandarseikijang, Kualakampar, Langgam, Pangkalankerinci, Pangkalankuras, Pelalawan, Telukmeranti, Ukui)
		ROKAN HILIR : (Kec. Bagansinembah, Bangkopusako, Kububabusalam, Pujud, Rantaukopar, Rimbamelintang, Simpang Kanan, Tanahputih, Tanahputihtanjungmelawan)
		ROKAN HULU : (Kec. Bonaidarussalam, Kabun, Kepenuhan, Kuntodarussalam, Rambahhilir, Rambahsamo, Rokanempatkoto, Tambusai, Tandun)
		SIAK : (Kec. Bungaraya, Kandis, Mempura, Sungaiapit, Sungaimandau, Tualang)

#### 4. PRAKIRAAN DAERAH POTENSI BANJIR KEPULAUAN RIAU DASARIAN I MEI 2024

Gambar 5.

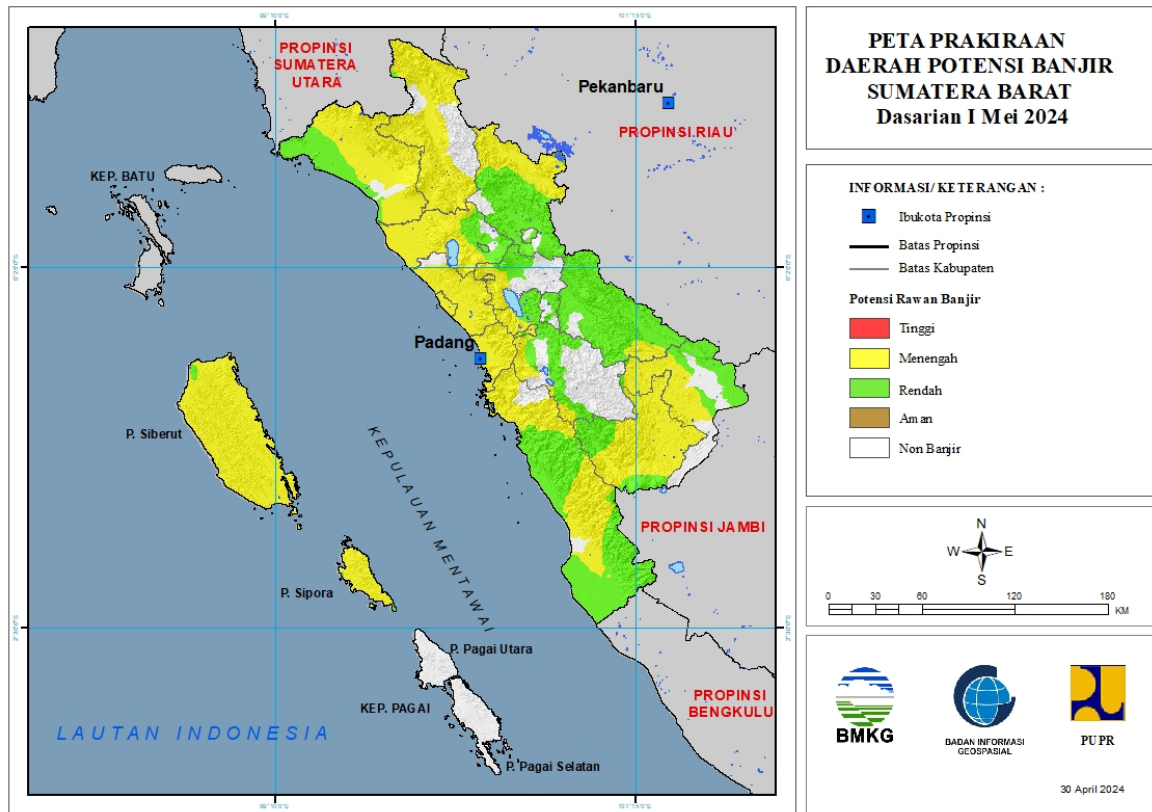


Tabel 4.

TINGKAT POTENSI BANJIR		
TINGGI	MENENGAH	RENDAH
-	BINTAN : (Kec. Bintan Timur)	BINTAN : (Kec. Bintan Timur, Bintan Utara, Gunungkijang, Tambelan, Teluksebung)
	KOTA BATAM : (Kec. Galang)	KARIMUN : (Kec. Kualakampar, Meral)
	KOTA TANJUNGPINANG : (Kec. Bukitbestari)	KOTA BATAM : (Kec. Batamkota, Batuaji, Batuampar, Galang, Kualakampar)
	LINGGA : (Kec. Lingga, Singkep)	KOTA TANJUNGPINANG : (Kec. Bukitbestari, Tanjungpinang Kota, Tanjungpinang Timur)
		LINGGA : (Kec. Lingga, Singkep)
		NATUNA : (Kec. Bungunan Timur)

## 5. PRAKIRAAN DAERAH POTENSI BANJIR SUMATERA BARAT DASARIAN I MEI 2024

Gambar 6.



Tabel 5.

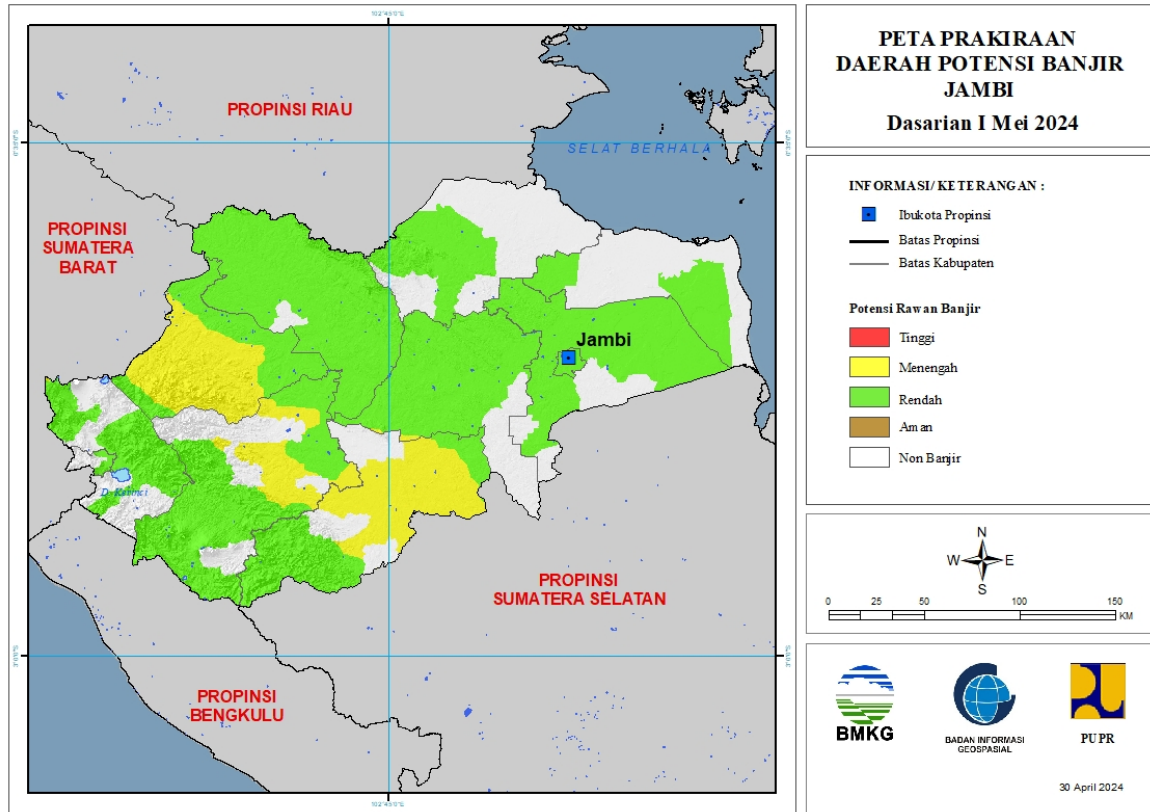
TINGKAT POTENSI BANJIR		
TINGGI	MENENGAH	RENDAH
-	AGAM : (Kec. Ampekkoto, Ampeknagari, Banuhampu, Lubukbasung, Malalak, Matur, Palembayan, Palupuh, Sungaipua, Tanjungmutiara, Tanjungraya)	AGAM : (Kec. Ampekkoto, Banuhampu, Baso, Canduang, Matur, Palembayan, Palupuh, Sungaipua, Tanjungmutiara, Tilatangkamang)
	DHARMASRAYA : (Kec. Kotobesar, Pulaupunjung, Sembilankoto)	DHARMASRAYA : (Kec. Kotobesar, Kotosalak, Padanglaweh, Pulaupunjung, Sembilankoto, Timpeh, Tiumbang)
	KEPULAUAN MENTAWAI : (Kec. Siberut Barat, Siberut Barat Daya, Siberut Selatan, Siberut Tengah, Siberut Utara, Sipora Selatan, Sipora Utara)	KEPULAUAN MENTAWAI : (Kec. Siberut Barat, Sipora Selatan, Sipora Utara)
	KOTA PADANG : (Kec. Bungustelukkabung, Kototengah, Kuranji, Lubukbegalung, Lubukkilangan, Nanggalo, Padang Barat, Padang Selatan, Padang Timur, Padang Utara, Pauh)	KOTA BUKITTINGGI : (Kec. Aurbirugotigobaleh, Gugukpanjang, Mandianginkotoselayan)
	KOTA PADANGPANJANG : (Kec. Padangpanjang Barat, Padangpanjang Timur)	KOTA PAYAKUMBUH : (Kec. Lampositigonagori, Payakumbuh Selatan, Payakumbuh Timur)

	KOTA PARIAMAN : (Kec. Pariaman Selatan, Pariaman Tengah, Pariaman Timur, Pariaman Utara)	KOTA SAWAHLUNTO : (Kec. Lembahsegar, Talawi)
	KOTA SOLOK : (Kec. Enamsuku, Tanjungpaku)	KOTA SOLOK : (Kec. Enamsuku, Tanjungpaku)
	LIMA PULUH KOTA : (Kec. Kapursembilan, Pangkalankotobaru)	LIMA PULUH KOTA : (Kec. Akabiluru, Bukitbarisan, Guguak, Harau, Kapursembilan, Larehsagohalaban, Mungka, Pangkalankotobaru, Payakumbuh, Situjuhlimonagari, Suliki)
	PADANG PARIAMAN : (Kec. Batanganai, Batangasan, Duakalisebelas Enamlingkung, Duakalisebelas Kayutanam, Enamlingkung, Limakoto Kampungdalam, Limakoto Timur, Lubukalung, Nansabaris, Padang Sago, Patamuan, Sintuktobohgadang, Sungaigeringging, Sungailimau, Tujuh Koto Sungai Sarik, Ulakan Tapakis)	PASAMAN : (Kec. Bonjol, Rao Utara)
	PASAMAN : (Kec. Bonjol, Duakoto, Lubuksikaping, Mapattunggul, Padanggelugur, Panti, Rao Selatan, Rao Utara, Simpangalahanmati, Tigonagari)	PASAMAN BARAT : (Kec. Kinali, Kotobalingka, Lembahmelintang, Pasaman, Ranahbatahan, Sasakranahpasisie, Sungaiaur, Sungaiberemas)
	PASAMAN BARAT : (Kec. Gunungtuleh, Kinali, Kotobalingka, Lembahmelintang, Pasaman, Ranahbatahan, Sasakranahpasisie, Sungaiaur, Talamau)	PESISIR SELATAN : (Kec. Basaampekk Balaitapan, Batangkapas, Empatjurai, Lengayang, Linggosaribaganti, Lunang, Pancungsoal, Ranahampekhulutapan, Ranahpesisir, Sutera)
	PESISIR SELATAN : (Kec. Basaampekk Balaitapan, Batangkapas, Bayang, Empatjurai, Kotosebelastarusan, Lengayang, Linggosaribaganti, Lunang, Pancungsoal, Ranahampekhulutapan, Ranahpesisir, Sutera)	SIJUNJUNG : (Kec. Kamangbaru, Kototujuh, Kupitan, Lubuktarok, Sijunjung, Sumpurkudus, Tanjunggadang)
	SIJUNJUNG : (Kec. Kamangbaru, Tanjunggadang)	SOLOK : (Kec. Gunungtalang, Jujungsirih, Kotobaru, Lembahgumanti, Pantaicermin, Payungsekaki, Sembilankoto Sungailasi, Sepuluhkotodiatas, Sepuluhkotosingkarak)
	SOLOK : (Kec. Gunungtalang, Jujungsirih, Kotobaru, Lembahgumanti, Pantaicermin, Sepuluhkotodiatas, Sepuluhkotosingkarak)	SOLOK SELATAN : (Kec. Kotoparikgadangdiateh, Sangir, Sangirbalaijingga, Sangirbatanghari, Sangirjuhan, Sungaipagu)
	SOLOK SELATAN : (Kec. Kotoparikgadangdiateh, Pauh Duo, Sangir, Sangirbalaijingga, Sangirbatanghari, Sangirjuhan, Sungaipagu)	TANAH DATAR : (Kec. Batipuh, Batipuh Selatan, Limaakum, Pariangan, Salimpaung, Sepuluhkoto, Sungaitarab, Sungayang, Tanjungbaru)
	TANAH DATAR : (Kec. Batipuh, Batipuh Selatan, Pariangan, Sepuluhkoto)	



## 6. PRAKIRAAN DAERAH POTENSI BANJIR JAMBI DASARIAN I MEI 2024

Gambar 7.



Tabel 6.

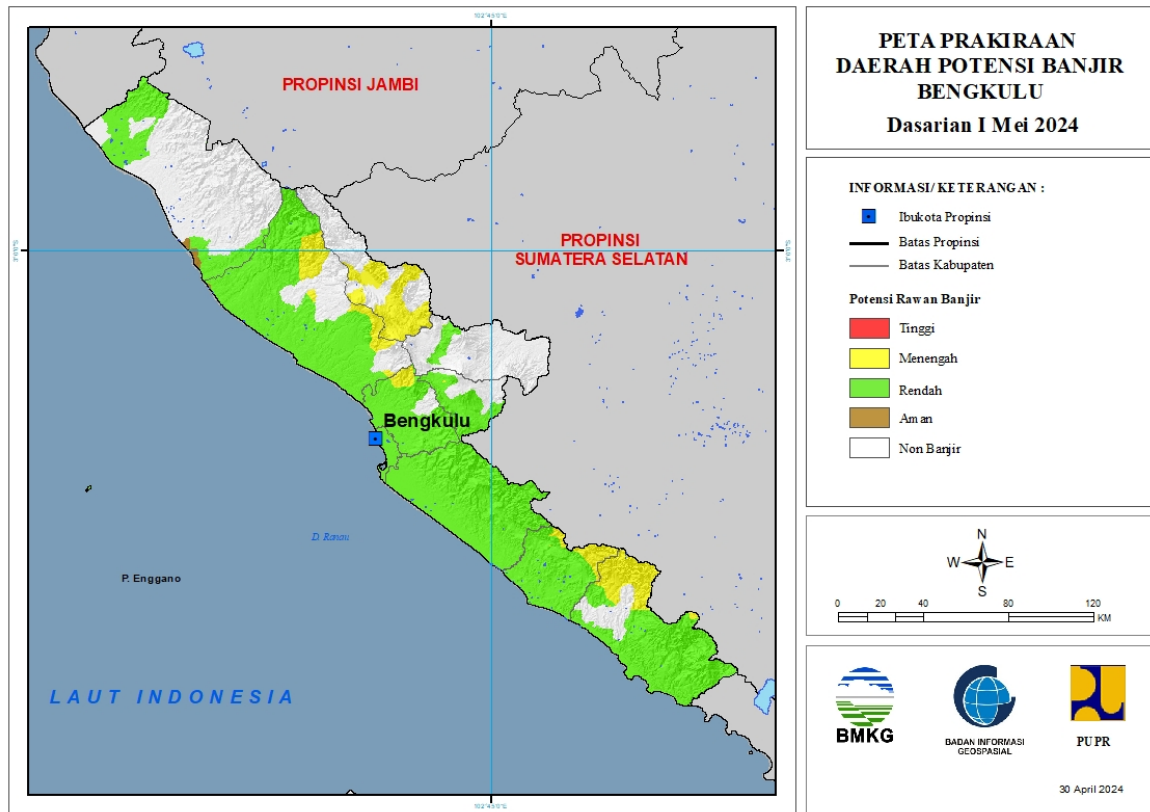
TINGKAT POTENSI BANJIR		
TINGGI	MENENGAH	RENDAH
-	BATANGHARI : (Kec. Bathin Dua Puluh Empat, Marosebo Ulu)	BATANGHARI : (Kec. Bathin Dua Puluh Empat, Marosebo Ilir, Marosebo Ulu, Mersam, Muara Bulian, Muara Tembesi, Pelayung)
	BUNGO : (Kec. Bathin Dua Pelayang, Bathin Tiga Ulu, Bungodani, Jujuhan, Limbur Lubuk Mengkuang, Muko-Muko Bathin Tujuh, Pelepat, Pelepat Ilir, Rantau Pandan, Rimbo Tengah, Tanah Sepenggal, Tanah Tumbuh)	BUNGO : (Kec. Bathin Dua Babeko, Bathin Dua Pelayang, Bathin Tiga, Bungodani, Jujuhan, Jujuhan Ilir, Limbur Lubuk Mengkuang, Muko-Muko Bathin Tujuh, Pasar Muara Bungo, Pelepat, Pelepat Ilir, Rimbo Tengah, Tanah Sepenggal, Tanah Sepenggal Lintas, Tanah Tumbuh)
	KERINCI : (Kec. Kayuaro Barat)	KERINCI : (Kec. Air Hangat, Air Hangat Timur, Batang Merangin, Bukit Kerman, Danau Kerinci, Gunung Kerinci, Kayuaro Barat, Situnjau Laut)
	MERANGIN : (Kec. Bangko, Bangko Barat, Batang Masumai, Margo Tabir, Nalo Tatan, Pamenang, Pamenang Barat, Pamenang Selatan, Sungai Manau, Tabir, Tabir Selatan, Tian Pumpung)	KOTA JAMBI : (Kec. Danau Teluk, Jalutung, Jambi Selatan, Jambi Timur, Kota Baru, Pasar Jambi, Pelayangan, Telanaipura)



	SAROLANGUN : (Kec. Bathin Delapan, Limun, Mandiangin, Pauh, Pelawan, Sarolangun)	KOTA SUNGAIPENUH : (Kec. Hamparan Rawang, Koto Baru, Kumun Debai, Pesisir Bukit, Sungai Bungkal, Sungaipenuh, Tanah Kampung)
		MERANGIN : (Kec. Bangko, Jangkat, Lembah Masurai, Margo Tabir, Muara Siau, Nalo Tatan, Pamenang, Pamenang Barat, Pamenang Selatan, Pangkalan Jambu, Sungai Manau, Tabir, Tabir Ilir, Tabir Selatan, Tabir Timur, Tian Pumpung)
		MUARO JAMBI : (Kec. Jambi Luar Kota, Kumpeh, Kumpeh Ulu, Maro Sebo, Mestong, Sekernan, Sungai Bahar, Taman Rajo)
		SAROLANGUN : (Kec. Batang Asai, Limun, Mandiangin)
		TANJUNG JABUNG BARAT : (Kec. Batang Asam, Merlung, Tebing Tinggi, Tungkal Ulu)
		TANJUNG JABUNG TIMUR : (Kec. Berbak, Mendahara Ulu)
		TEBO : (Kec. Koto Ilir Tujuh, Koto Tujuh, Muara Tabir, Rimbo Bujang, Rimbo Ulu, Serai Serumpun, Sumay, Tebo Ilir, Tebo Tengah, Tebo Ulu, Tengah Ilir)

## 7. PRAKIRAAN DAERAH POTENSI BANJIR BENGKULU DASARIAN I MEI 2024

Gambar 8.



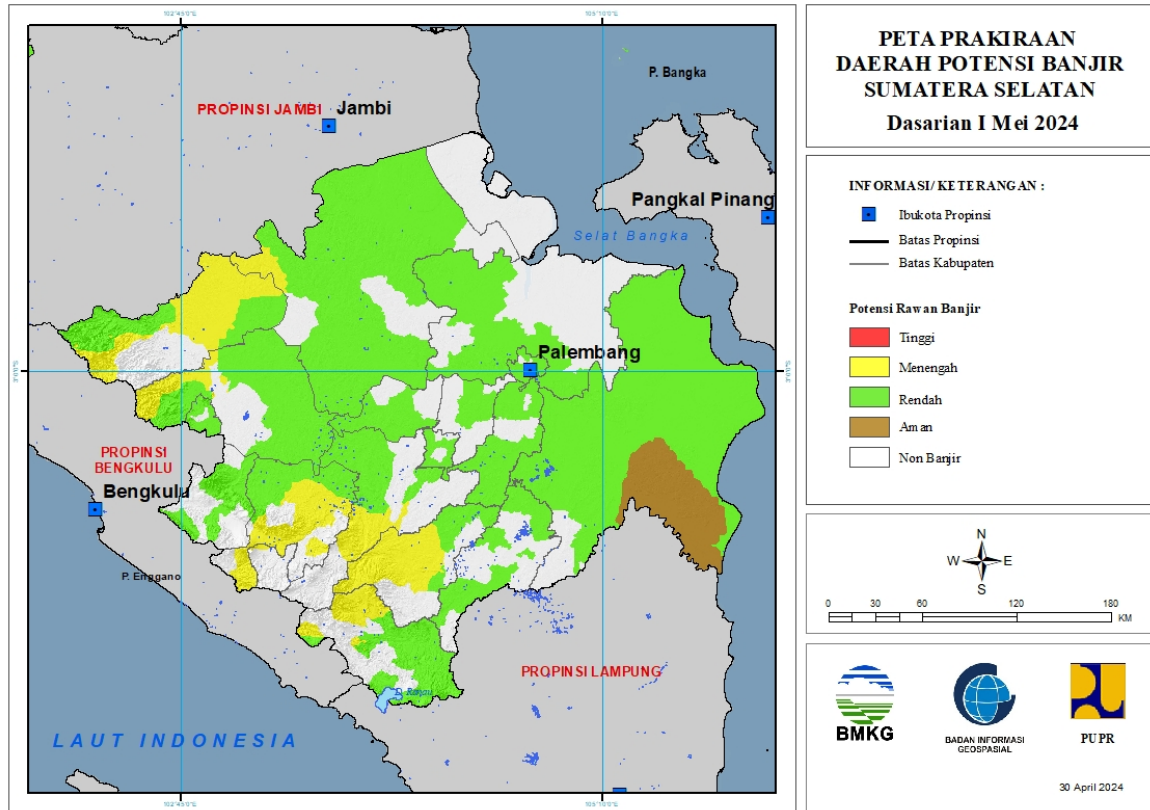
Tabel 7.

TINGKAT POTENSI BANJIR		
TINGGI	MENENGAH	RENDAH
-	BENGKULU SELATAN : (Kec. Air Nipis, Kedurang, Pinoraya, Ulu Manna)	BENGKULU SELATAN : (Kec. Air Nipis, Bunga Mas, Kedurang, Kedurang Ilir, Kota Manna, Manna, Pasar Manna, Pino, Pinoraya, Seginim, Ulu Manna)
	BENGKULU TENGAH : (Kec. Bang Haji, Pagar Jati, Pematang Tiga)	BENGKULU TENGAH : (Kec. Bang Haji, Karang Tinggi, Merigi Sakti, Pagar Jati, Pematang Tiga, Pondok Kelapa, Pondok Kubang, Taba Penanjung, Talang Empat)
	BENGKULU UTARA : (Kec. Argamakmur, Arma Jaya, Giri Mulya, Kerkap, Ketahun, Padang Jaya, Putri Hijau, Ulokkupai)	BENGKULU UTARA : (Kec. Air Besi, Air Napal, Air Padang, Argamakmur, Arma Jaya, Batik Nau, Giri Mulya, Kerkap, Ketahun, Lais, Padang Jaya, Putri Hijau, Tanjung Agung Palik, Ulokkupai)
	KAUR : (Kec. Maje, Muara Sahung, Padang Guci Ulu)	KAUR : (Kec. Kaur Selatan, Kaur Tengah, Luas, Maje, Muara Sahung, Nasal, Padang Guci Ulu, Semidang Gumay, Tanjung Kemuning, Tetap)
	KEPAHIANG : (Kec. Ujan Mas)	KEPAHIANG : (Kec. Bermani Ilir, Kepahiang, Seberang Musi, Tebat Karai, Ujan Mas)

	LEBONG : (Kec. Amen, Lebong Atas, Lebong Sakti, Lebong Selatan, Lebong Utara, Rimbo Pengadang, Uram Jaya)	KOTA BENGKULU : (Kec. Gading Cempaka, Kampung Melayu, Muarabangka Hulu, Ratu Agung, Ratu Samban, Selebar, Singaran Pati, Sungai Serut, Teluk Segara)
	REJANG LEBONG : (Kec. Curup Utara)	MUKO-MUKO : (Kec. Air Manjuto, Air Rami, Ipuh, Kota Muko-Muko, Lubuk Pinang, Teras Terunjam)
	SELUMA : (Kec. Semidang Alas)	REJANG LEBONG : (Kec. Curup, Curup Utara)
		SELUMA : (Kec. Air Periukan, Ilir Talo, Lubuk Sandi, Seluma, Seluma Barat, Seluma Selatan, Seluma Timur, Seluma Utara, Semidang Alas, Semidang Alas Maras, Sukaraja, Talo, Talo Kecil, Ulu Talo)

## 8. PRAKIRAAN DAERAH POTENSI BANJIR SUMATERA SELATAN DASARIAN I MEI 2024

Gambar 9.



Tabel 8.

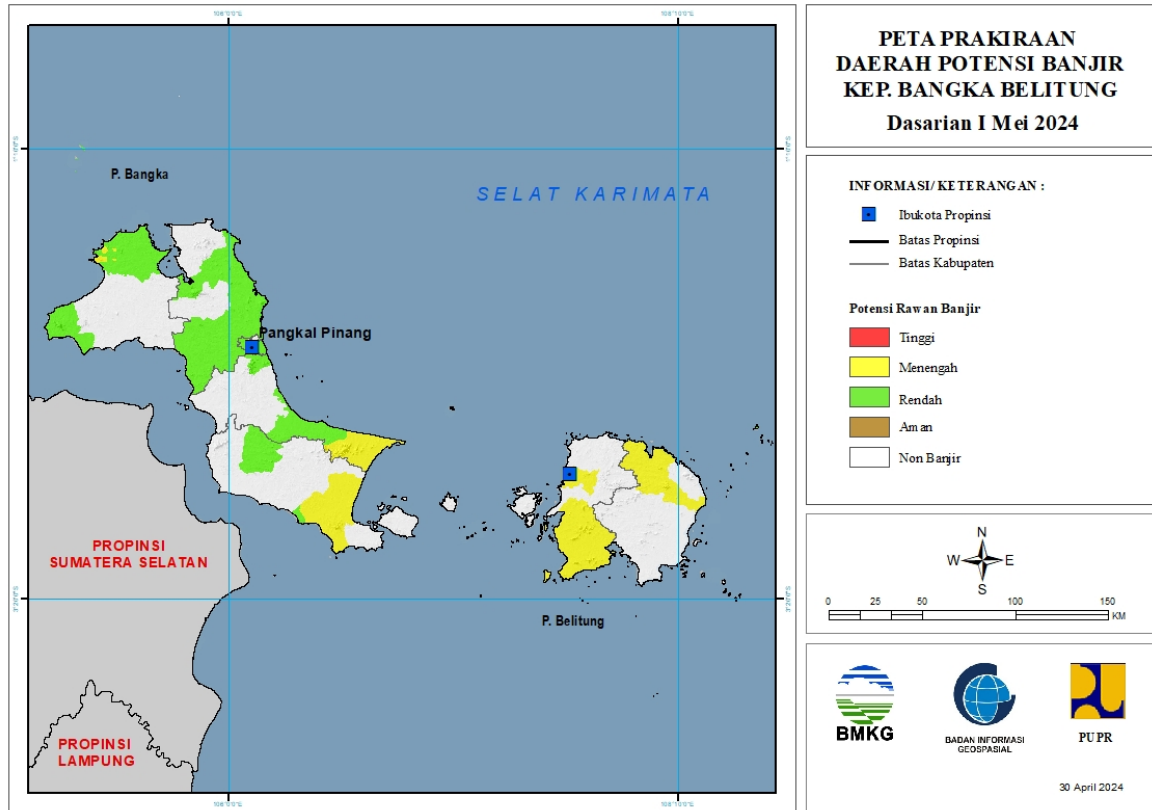
TINGKAT POTENSI BANJIR		
TINGGI	MENENGAH	RENDAH
-	KOTA PAGAR ALAM : (Kec. Pagaralam Utara)	BANYUASIN : (Kec. Banyuasin Satu, Banyuasin Tiga, Pulaurimau, Rambutan, Rantaubayur, Sembawa, Talangkelapa, Tungkal Ilir)
	LAHAT : (Kec. Gumay Ulu, Gumaytalang, Jarai, Kikim Selatan, Kikim Timur, Lahat, Merapi Barat, Merapi Timur, Mulak Ulu, Pajarbulan, Pulaupinang, Sukamerindu, Tanjungsaktipumi)	EMPAT LAWANG : (Kec. Pasemahairkeruh, Pendopo, Talangpadang, Tebingtinggi)
	MUARA ENIM : (Kec. Lawang Kidul, Rambang, Tanjungagung)	KOTA LUBUK LINGGAU : (Kec. Lubuklinggau Barat Dua, Lubuklinggau Barat Satu, Lubuklinggau Selatan Dua, Lubuklinggau Selatan Satu, Lubuklinggau Timur Dua, Lubuklinggau Timur Satu, Lubuklinggau Utara Satu)
	MUSI BANYUASIN : (Kec. Batanghari Leko)	KOTA PALEMBANG : (Kec. Gandus, Ilirbarat Dua, Ilirbarat Satu, Ilirtimur Dua, Ilirtimur Satu, Kalidoni, Kertapati, Plaju, Sako, Seberangulu Dua, Seberangulu

		Satu, Sematangborang, Sukarami)
	MUSI RAWAS : (Kec. Megangsakti, Selangit, Sukutengahlakitanuluterawas)	KOTA PRABUMULIH : (Kec. Prabumulih Barat, Prabumulih Timur, Prabumulih Utara, Rambangkapak Tengah)
	MUSI RAWAS UTARA : (Kec. Karangdapo, Nibung, Rawas Ilir, Rawas Ulu, Rupit, Ulurawas)	LAHAT : (Kec. Jarai, Kikim Barat, Kikim Selatan, Kikim Tengah, Kikim Timur, Lahat, Merapi Barat, Merapi Timur, Tanjungsaktipumi)
	OGAN KOMERING ULU : (Kec. Baturaja Barat, Baturaja Timur, Lubukbatang, Muarajaya, Pengadonan, Peninjauan, Semidangaji, Sosohbuayrayap, Ulu Ogan)	MUARA ENIM : (Kec. Benakat, Gelumbang, Gunungmegang, Lawang Kidul, Muaraenim, Rambang, Tanjungagung, Ujanmas)
	OGAN KOMERING ULU SELATAN : (Kec. Buaysandangaji, Kisamtinggi, Muaradua, Runjungagung, Sungaiare)	MUSI BANYUASIN : (Kec. Babattoman, Batanghari Leko, Bayunglencir, Lais, Lawang Wetan, Plakattinggi, Sekayu, Sungaikeruh, Sungaillilin, Tungkajaya)
		MUSI RAWAS : (Kec. Bulantengahsuku Ulu, Megangsakti, Muarakelingi, Muaralaktan, Selangit, Sukutengahlakitanuluterawas)
		MUSI RAWAS UTARA : (Kec. Karangdapo, Rawas Ilir, Rawas Ulu, Rupit, Ulurawas)
		OGAN ILIR : (Kec. Indralaya, Indralaya Utara, Kandis, Lubukkeliat, Muarakuang, Payaraman, Pemulutan, Pemulutan Selatan, Rambanguang, Rantaualai, Sungaipinang)
		OGAN KOMERING ILIR : (Kec. Airsugihan, Cengal, Jejawi, Kayuagung, Lempuingjaya, Mesuji, Mesujiraya, Pampangan, Pangkalanlampam, Pedamaran, Pedamaran Timur, Sirahpulaupadang, Sungaimenang, Tanjunglubuk, Telukgelam, Tulungselapan)
		OGAN KOMERING ULU : (Kec. Baturaja Timur, Lubukbatang, Peninjauan, Sosohbuayrayap)
		OGAN KOMERING ULU SELATAN : (Kec. Bandingagung, Buanapemaca, Buaypemaca, Buayrawan, Buaysandangaji, Muaradua, Runjungagung, Simpang, Sungaiare, Warkukranau Selatan)
		OGAN KOMERING ULU TIMUR : (Kec. Belitang, Belitangmulya, Buaymadang, Buaymadang Timur, Buaypemukapeliung, Bungamayang, Cempaka, Madangsuku Satu, Martapura, Semendawai Timur)

		PALI : (Kec. Penukal, Talangubi, Tanahabang)
--	--	--

## 9. PRAKIRAAN DAERAH POTENSI BANJIR KEPULAUAN BANGKA BELITUNG DASARIAN I MEI 2024

Gambar 10.

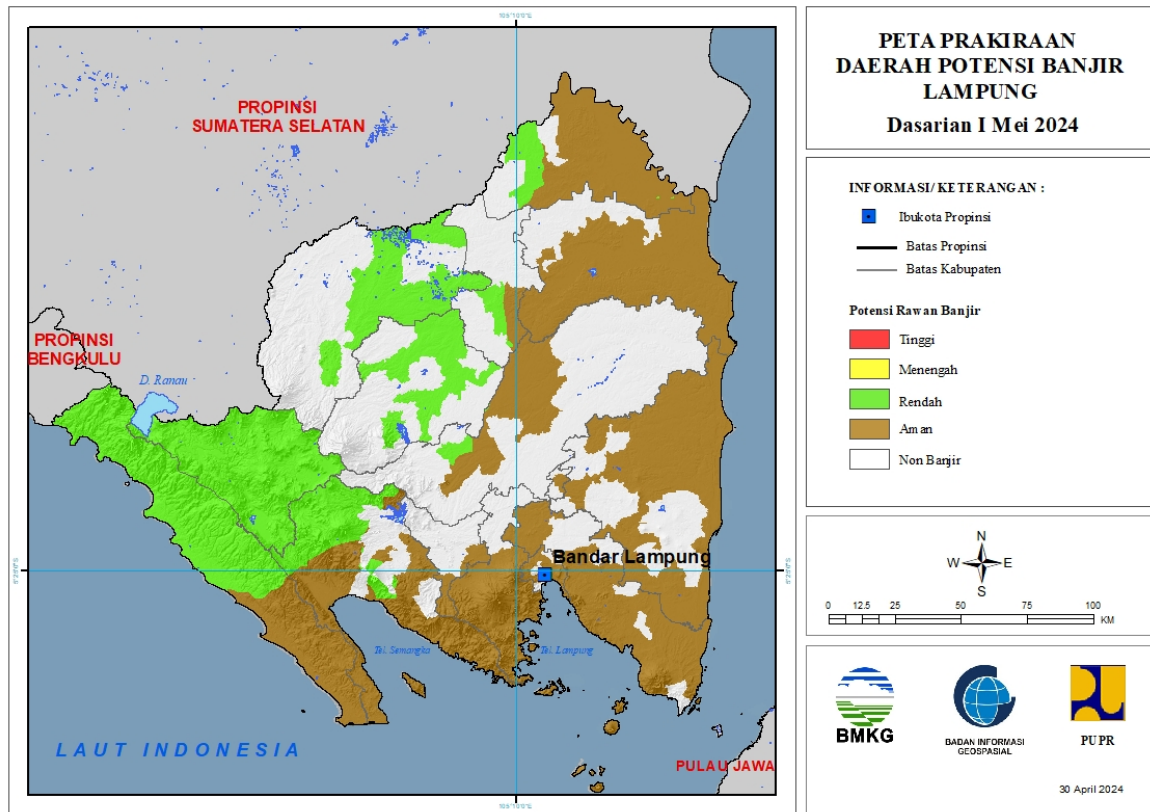


Tabel 9.

TINGKAT POTENSI BANJIR		
TINGGI	MENENGAH	RENDAH
-	BANGKA BARAT : (Kec. Jebus)	BANGKA : (Kec. Mendo Barat, Merawang, Pemali, Pudingbesar, Riausilip, Sungailiat)
	BANGKA SELATAN : (Kec. Toboali)	BANGKA BARAT : (Kec. Jebus, Muntok, Parit Tiga)
	BANGKA TENGAH : (Kec. Lubuk Besar)	BANGKA SELATAN : (Kec. Payung, Toboali)
	BELITUNG : (Kec. Membalong, Tanjungpandan)	BANGKA TENGAH : (Kec. Koba, Lubuk Besar, Pangkalan Baru)
	BELITUNG TIMUR : (Kec. Kelapakampit, Manggar)	KOTA PANGKALPINANG : (Kec. Bukitintan, Gerunggang, Pangkalbalam, Rangkui, Tamansari)

## 10. PRAKIRAAN DAERAH POTENSI BANJIR LAMPUNG DASARIAN I MEI 2024

Gambar 11.



Tabel 10.

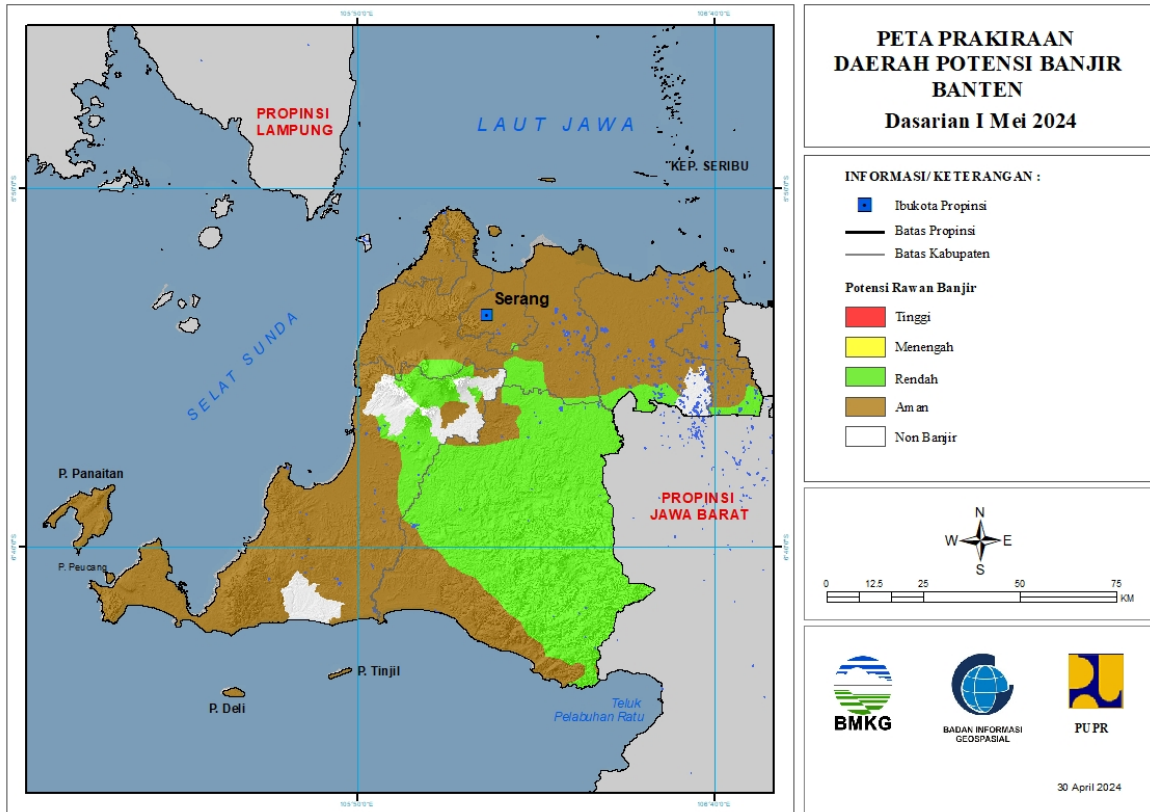
TINGKAT POTENSI BANJIR		
TINGGI	MENENGAH	RENDAH
-	-	LAMPUNG BARAT : (Kec. Airhitam, Balikbukit, Bandarnegerisuoh, Batubrak, Batuketulis, Belalau, Gedungsurian, Kebuntebu, Lumbokseminung, Pagardewa, Sekincau, Sukau, Sumberjaya, Suoh, Waytenong)
		LAMPUNG TENGAH : (Kec. Anaktuha, Padangratu, Waypengubuan)
		LAMPUNG UTARA : (Kec. Abung Tengah, Abung Timur, Bungamayang, Kotabumi, Kotabumi Selatan, Muarasungkai, Sungkai Selatan, Sungkai Tengah)
		MESUJI : (Kec. Rawajitu Utara, Simpangpematang, Tanjungraya)
		PESISIR BARAT : (Kec. Bengkunt, Bengkuntbelimbing, Karyapenggawa, Krui Selatan, Lemong, Ngambur, Pesisir Selatan, Pesisir Tengah, Pesisir Utara, Waykrui)



		TANGGAMUS : (Kec. Bandarnegerisemuong, Kotaagung Timur, Limau, Pugung, Semaka, Sumberejo, Ulubelu)
		TULANG BAWANG BARAT : (Kec. Tulangbawang Tengah)
		WAYKANAN : (Kec. Baradatu, Negeriagung, Negeribesar, Pakuanratu)

# 11. PRAKIRAAN DAERAH POTENSI BANJIR BANTEN DASARIAN I MEI 2024

Gambar 12.



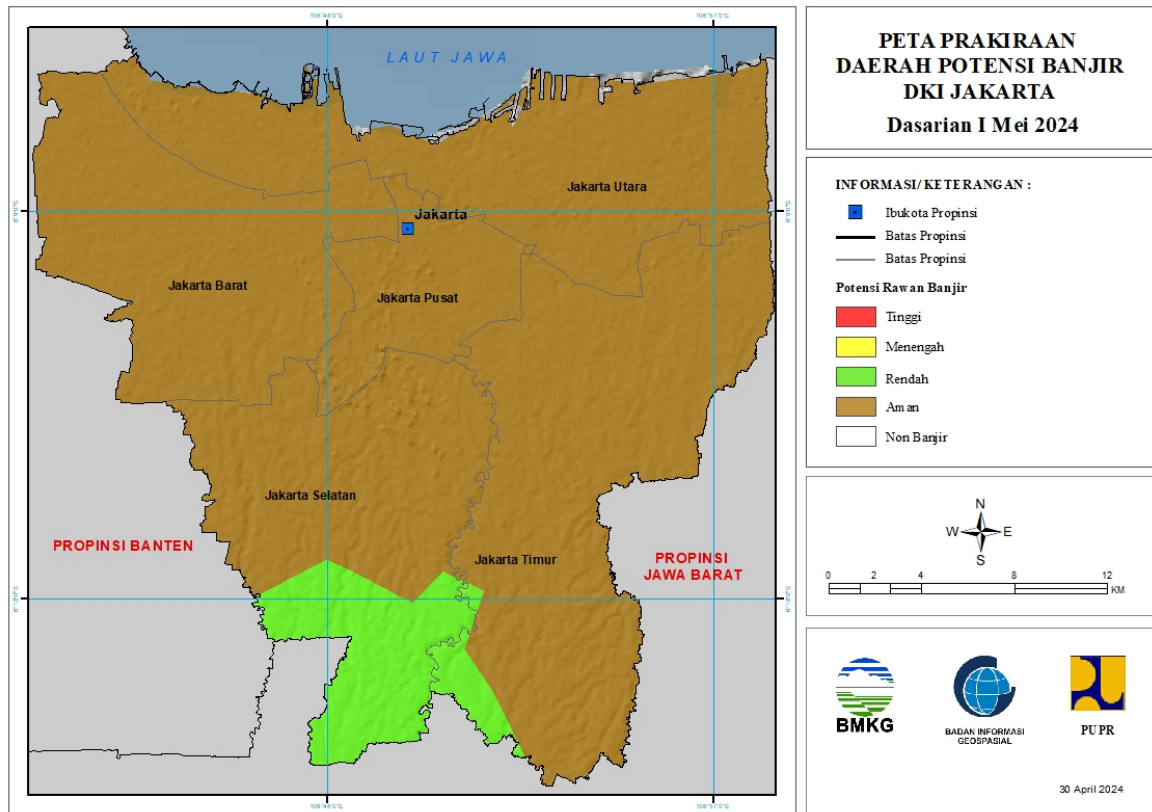
Tabel 11.

TINGKAT POTENSI BANJIR		
TINGGI	MENENGAH	RENDAH
-	-	KOTA SERANG : (Kec. Curug)
		KOTA TANGERANG SELATAN : (Kec. Ciputat, Ciputat Timur, Pamulang, Serpong, Setu)
		LEBAK : (Kec. Banjarsari, Bayah, Bojongmanik, Cibadak, Cibeber, Cigemlong, Cijaku, Cikulur, Cileles, Cilograng, Cimarga, Cipanas, Cirinten, Curugbitung, Gunungkencana, Kalang Anyar, Lebak Gedong, Leuwidamar, Maja, Muncang, Panggarangan, Rangkasbitung, Sajira, Sobang, Warunggunung)
		PANDEGLANG : (Kec. Bojong, Cadasari, Carita, Cikedal, Cimanuk, Cisata, Kaduhejo, Mandalawangi, Munjul, Pagelaran, Pandeglang, Picung, Saketi, Sindangresmi)
		SERANG : (Kec. Cikeusal, Ciomas, Jawilan, Kopo, Padarincang, Pamarayan, Petir, Tunjung Teja)

		TANGERANG : (Kec. Jambe, Legok, Panongan, Solear, Tigaraksa)
--	--	--

## 12. PRAKIRAAN DAERAH POTENSI BANJIR DKI JAKARTA DASARIAN I MEI 2024

Gambar 13.

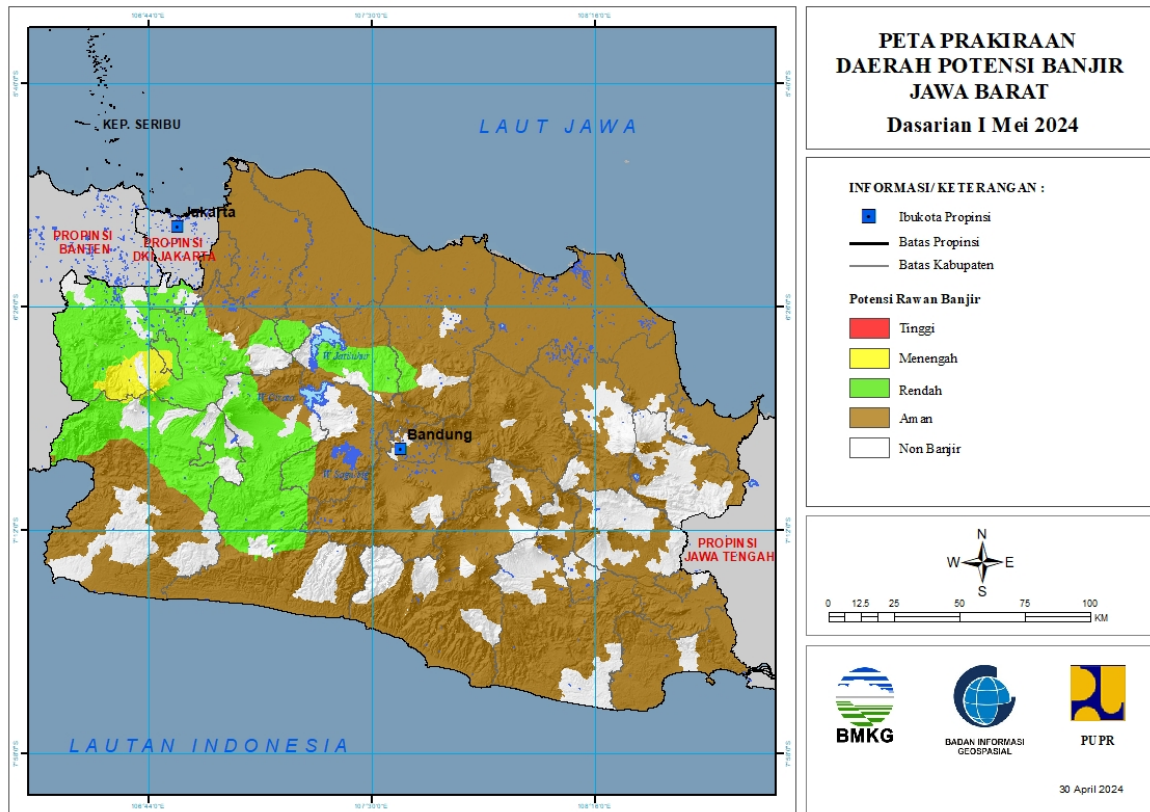


Tabel 12.

TINGKAT POTENSI BANJIR		
TINGGI	MENENGAH	RENDAH
-	-	KOTA JAKARTA SELATAN : (Kec. Cilandak, Jagakarsa, Pasar Minggu)
		KOTA JAKARTA TIMUR : (Kec. Ciracas, Kramatjati, Pasar Rebo)

### 13. PRAKIRAAN DAERAH POTENSI BANJIR JAWA BARAT DASARIAN I MEI 2024

Gambar 14.



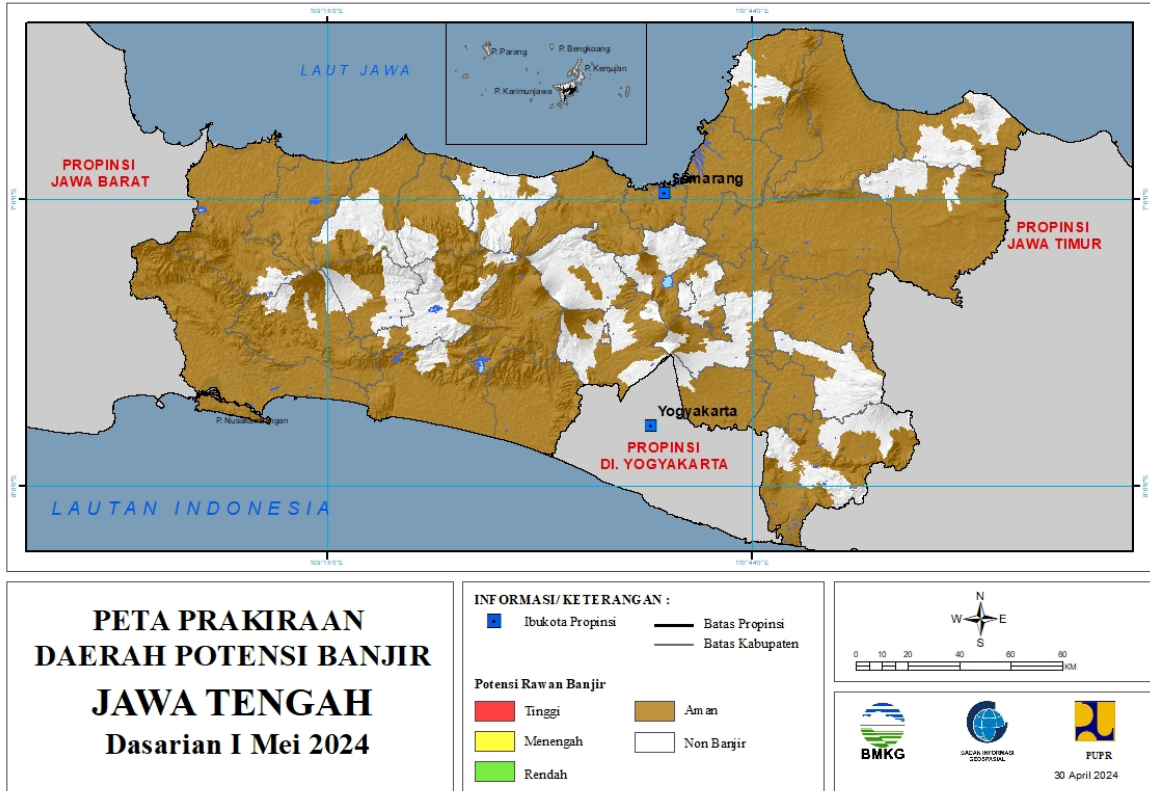
Tabel 13.

TINGKAT POTENSI BANJIR		
TINGGI	MENENGAH	RENDAH
-	BOGOR : (Kec. Ciampea, Cibungbulang, Cigombong, Cijeruk, Ciomas, Dramaga, Leuwiliang, Nanggung, Pamijahan, Tamansari)	BANDUNG : (Kec. Rancabali)
	KOTA BOGOR : (Kec. Bogor Barat, Bogor Selatan, Bogor Tengah, Bogor Timur, Bogor Utara, Tanahsareal)	BANDUNG BARAT : (Kec. Cipongkor, Gununghalu, Rongga)
	SUKABUMI : (Kec. Cicurug, Cidahu, Kabandungan)	BEKASI : (Kec. Bojongmanggu)
		BOGOR : (Kec. Babakan Madang, Bojonggede, Caringin, Cariu, Ciampea, Ciawi, Cibinong, Cibungbulang, Cigombong, Cigudeg, Cijeruk, Ciomas, Cisarua, Citeureup, Dramaga, Gunung Putri, Jasinga, Jonggol, Kemang, Klapanunggal, Leuwiliang, Leuwisadeng, Megamendung, Nanggung, Pamijahan, Parung, Parung Panjang, Rumpin, Sukajaya, Sukamakmur, Sukaraja, Tajur Halang)

		CIANJUR : (Kec. Bojong Picung, Campaka, Campaka Mulya, Cianjur, Cibeber, Cibinong, Cijati, Cikadu, Cikalong Kulon, Cilaku, Ciranjang, Cugenang, Kadupandak, Karang Tengah, Mande, Pacet, Pagelaran, Pasirkuda, Sukanagara, Sukaresmi, Takokak, Warungkondang)
		KARAWANG : (Kec. Pangkalan, Tegalwaru)
		KOTA BOGOR : (Kec. Bogor Barat, Bogor Selatan, Bogor Tengah, Bogor Timur, Bogor Utara, Tanahsareal)
		KOTA DEPOK : (Kec. Beji, Bojongsari, Cilodong, Cimanggis, Cipayung, Pancoran Mas, Sawangan)
		KOTA SUKABUMI : (Kec. Baros, Cibeureum, Citamiang, Gunungpuyuh, Lembursitu, Warudoyong)
		PURWAKARTA : (Kec. Bojong, Cibatu, Jatiluhur, Kiarapedes, Pasawahan, Plered, Pondoksalam, Sukatani, Tegalwaru, Wanayasa)
		SUBANG : (Kec. Ciater, Cipendeuy, Sagalaherang, Serangpanjang)
		SUKABUMI : (Kec. Caringin, Cibadak, Cicantayan, Cicurug, Cidahu, Cikakak, Cikembar, Cikidang, Cireunghas, Cisaat, Cisolok, Gunung Guruh, Jampang Tengah, Kabandungan, Kebonpedes, Nagrak, Nyalindung, Parungkuda, Pelabuhanratu, Purabaya, Sukabumi, Sukaraja, Warung Kiara)

**14. PRAKIRAAN DAERAH POTENSI BANJIR JAWA TENGAH DASARIAN I MEI 2024**

Gambar 15.

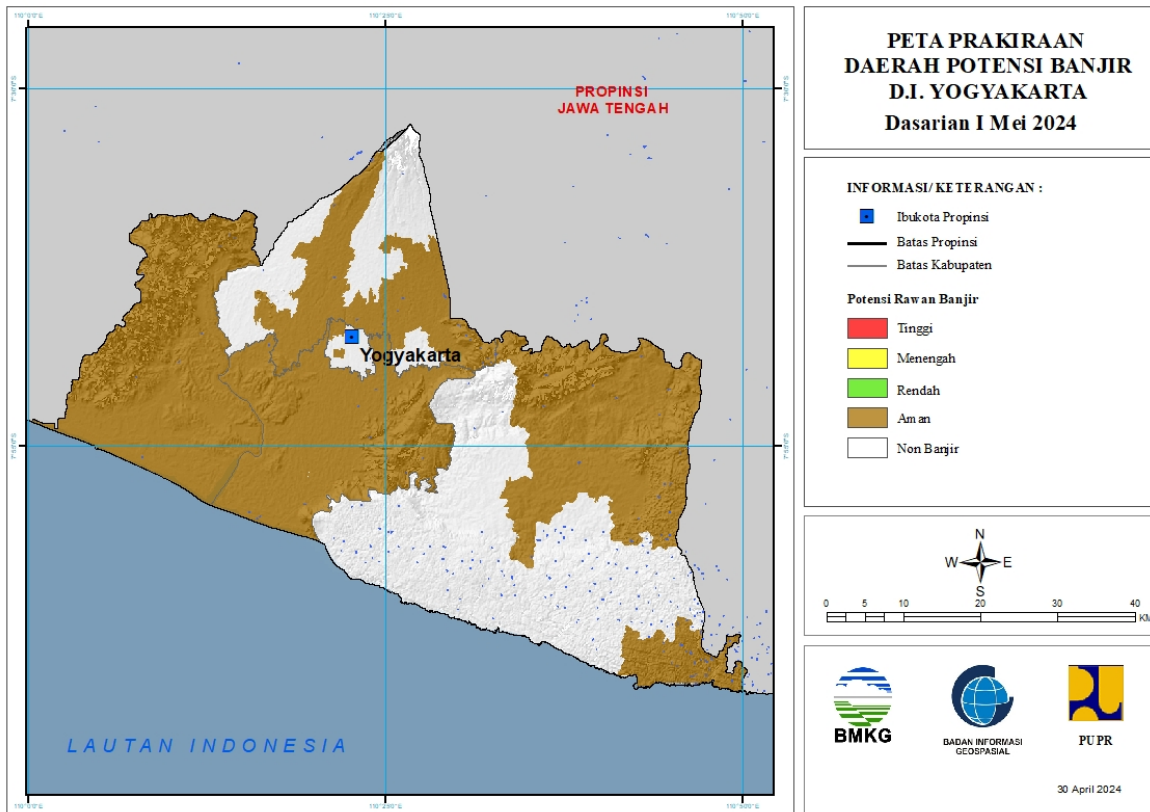


Tabel 14.

TINGKAT POTENSI BANJIR		
TINGGI	MENENGAH	RENDAH
-	-	-

# 15. PRAKIRAAN DAERAH POTENSI BANJIR DI YOGYAKARTA DASARIAN I MEI 2024

Gambar 16.



Tabel 15.

TINGKAT POTENSI BANJIR		
TINGGI	MENENGAH	RENDAH
-	-	-



## 16. PRAKIRAAN DAERAH POTENSI BANJIR JAWA TIMUR DASARIAN I MEI 2024

Gambar 17.

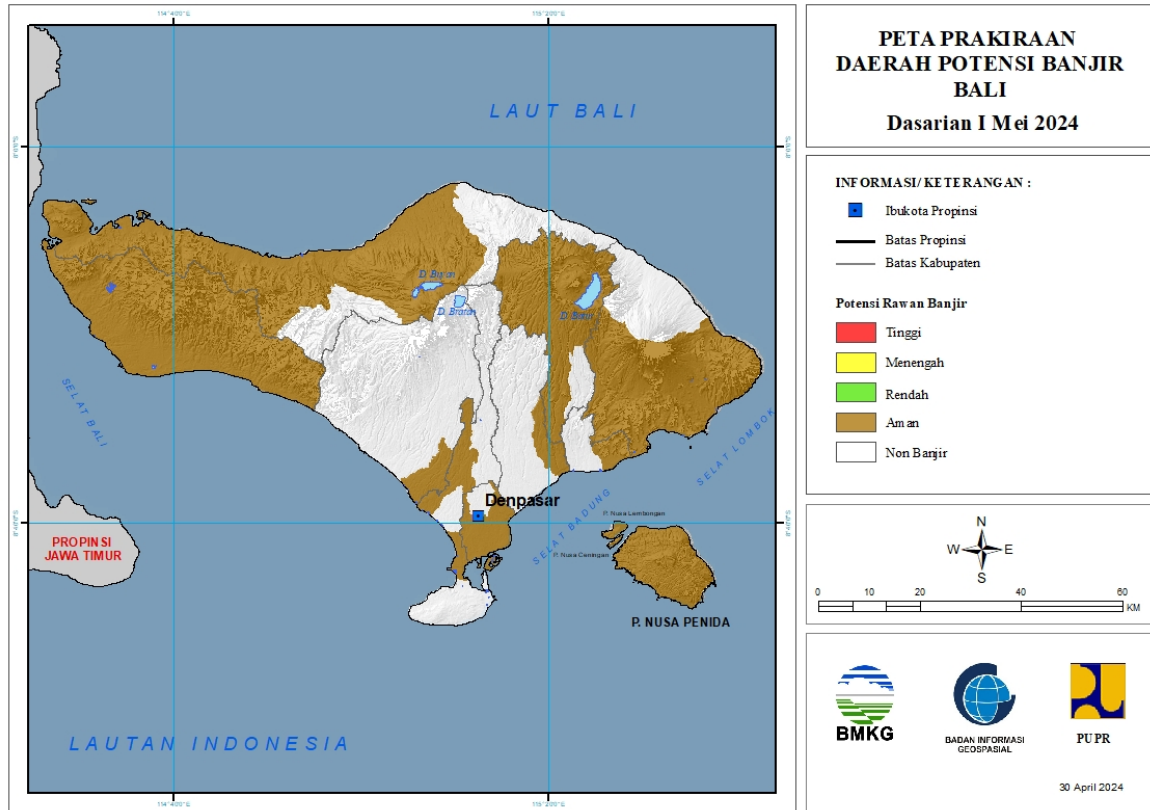


Tabel 16.

TINGKAT POTENSI BANJIR		
TINGGI	MENENGAH	RENDAH
-	-	-

## 17. PRAKIRAAN DAERAH POTENSI BANJIR BALI DASARIAN I MEI 2024

Gambar 18.



Tabel 17.

TINGKAT POTENSI BANJIR		
TINGGI	MENENGAH	RENDAH
-	-	-

**18. PRAKIRAAN DAERAH POTENSI BANJIR NUSA TENGGARA BARAT  
DASARIAN I MEI 2024**

Gambar 19.

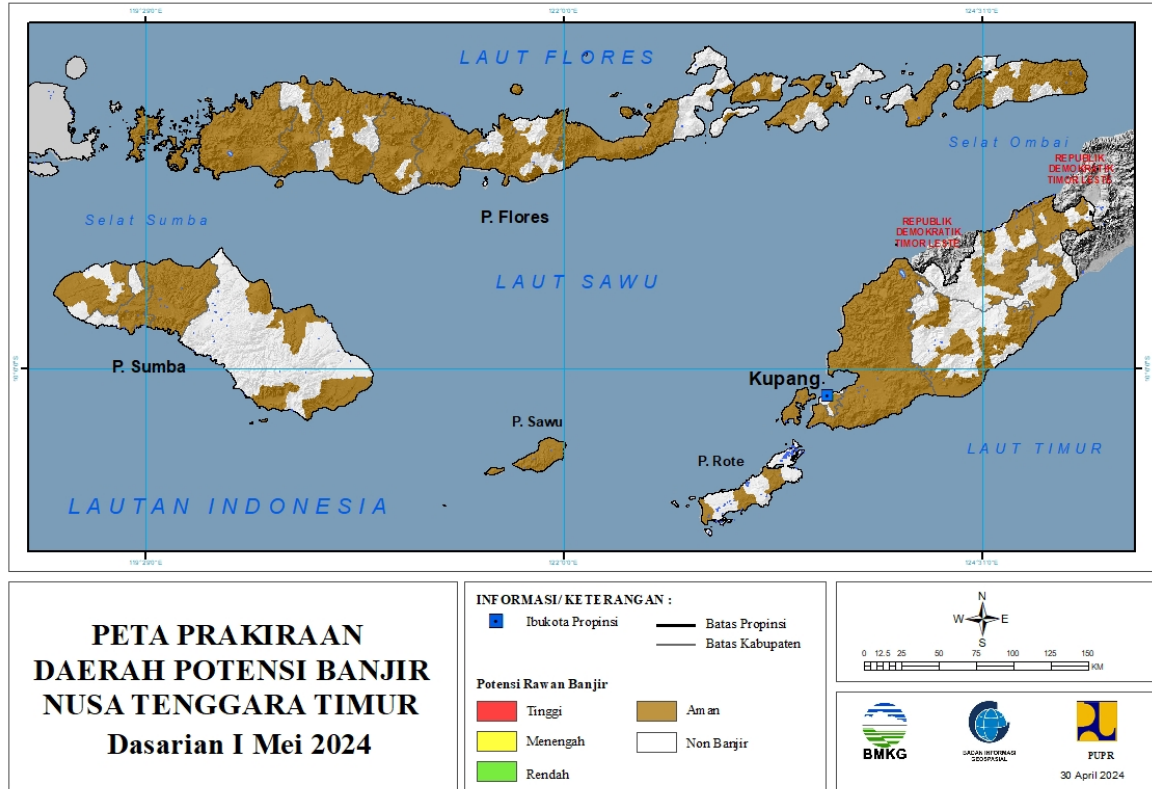


Tabel 18.

TINGKAT POTENSI BANJIR		
TINGGI	MENENGAH	RENDAH
-	-	-

## 19. PRAKIRAAN DAERAH POTENSI BANJIR NUSA TENGGARA TIMUR DASARIAN I MEI 2024

Gambar 20.

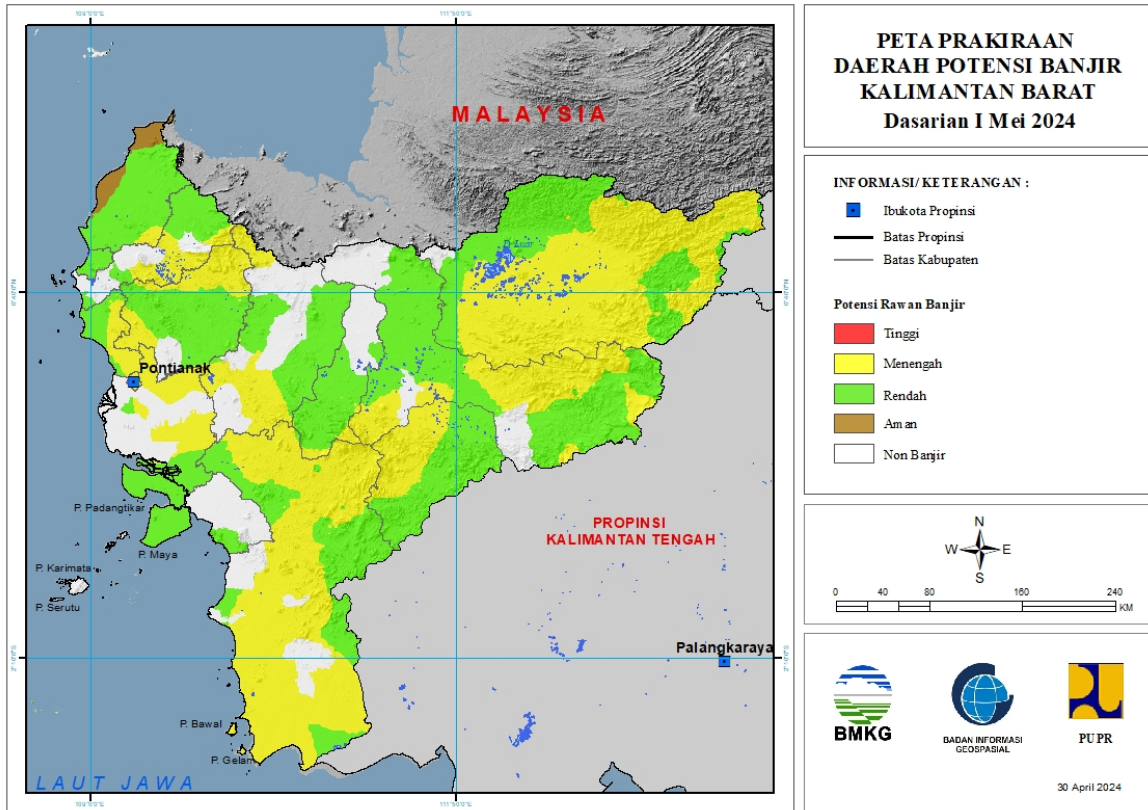


Tabel 19.

TINGKAT POTENSI BANJIR		
TINGGI	MENENGAH	RENDAH
-	-	-

## 20. PRAKIRAAN DAERAH POTENSI BANJIR KALIMANTAN BARAT DASARIAN I MEI 2024

Gambar 21.



Tabel 20.

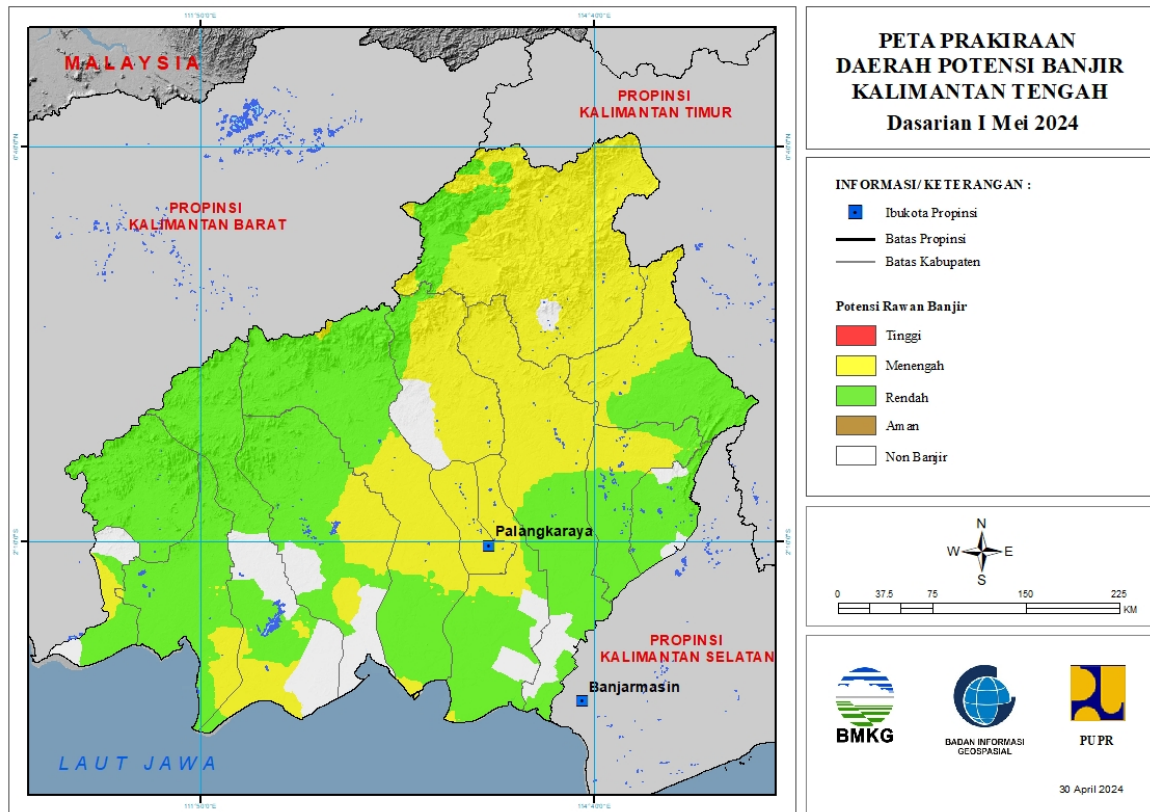
TINGKAT POTENSI BANJIR		
TINGGI	MENENGAH	RENDAH
-	BENGKAYANG : (Kec. Bengkayang, Ledo, Samalantan, Sanggauledo, Seluas, Siding, Sungai betung, Suti Semarang, Teriak)	BENGKAYANG : (Kec. Jagoibabang, Ledo, Samalantan, Sanggauledo, Seluas, Siding, Sungairaya)
	KAPUAS HULU : (Kec. Batanglupar, Bika, Boyantanjung, Bunut Hilir, Bunut Hulu, Embaloh Hilir, Embaloh Hulu, Empanang, Hulu Gunung, Jongkong, Kalis, Mentebah, Nanga Badau, Pengkadan, Putussibau Selatan, Putussibau Utara, Seberuang, Selimbau, Semitau, Silat Hilir, Silat Hulu, Suhaid)	KAPUAS HULU : (Kec. Batanglupar, Embaloh Hilir, Embaloh Hulu, Empanang, Kalis, Mentebah, Nanga Badau, Putussibau Selatan, Putussibau Utara, Selimbau, Semitau, Silat Hilir)
	KAYONG UTARA : (Kec. Pulaumaya)	KAYONG UTARA : (Kec. Pulaumaya, Sukadana)
	KETAPANG : (Kec. Airupas, Hulusungai, Jelai Hulu, Kendawangan, Manismata, Matanhilir Selatan, Muarapawan, Nangatayap, Sandai, Simpang Dua, Simpang Hulu, Sungailaur, Sungaimelayurayak, Tumbangtiti)	KETAPANG : (Kec. Hulusungai, Jelai Hulu, Kendawangan, Manismata, Matanhilir Selatan, Muarapawan, Nangatayap, Sandai, Simpang Dua, Simpang Hulu, Sungailaur, Tumbangtiti)

	KOTA PONTIANAK : (Kec. Pontianak Barat, Pontianak Kota, Pontianak Selatan, Pontianak Tenggara, Pontianak Timur, Pontianak Utara)	KOTA SINGKAWANG : (Kec. Singkawang Barat, Singkawang Selatan, Singkawang Tengah, Singkawang Timur, Singkawang Utara)
	KUBURAYA : (Kec. Batuampar, Kuala Mandor B, Rasaujaya, Sungaiambawang, Terentang)	KUBURAYA : (Kec. Batuampar, Rasaujaya, Sungaiambawang)
	LANDAK : (Kec. Airbesar, Banyuke Hulu, Jelimpo, Kualabehe, Mandor, Mempawah Hulu, Menjalin, Menyuke, Meranti, Ngabang)	LANDAK : (Kec. Airbesar, Banyuke Hulu, Jelimpo, Kualabehe, Mandor, Mempawah Hulu, Menjalin, Menyuke, Meranti, Ngabang, Sengahtemila, Sompak)
	MELAWI : (Kec. Belimbing, Belimbing Hulu, Nanga Pinoh, Pinoh Selatan, Pinoh Utara, Sayan, Sokan, Tanahpinoh, Tanahpinoh Barat)	MELAWI : (Kec. Ella Hilir, Nanga Pinoh, Pinoh Selatan, Pinoh Utara, Sayan, Sokan, Tanahpinoh, Tanahpinoh Barat)
	MEMPAWAH : (Kec. Anjongan, Sadaniang, Segedong, Siantan, Sungaipinyuh, Toho)	MEMPAWAH : (Kec. Anjongan, Mempawah Hilir, Mempawah Timur, Sadaniang, Segedong, Siantan, Sungai Kunyit, Sungaikunyit, Sungaipinyuh, Toho)
	SAMBAS : (Kec. Subah, Tebas)	SAMBAS : (Kec. Galing, Jawai, Jawai Selatan, Paloh, Pemangkat, Sajad, Sajinganbesar, Salatiga, Sambas, Sebawi, Sejangkung, Selakau, Selakau Timur, Semparuk, Subah, Tangaran, Tebas, Tekarang, Telukkeramat)
	SANGGAU : (Kec. Entikong, Kapuas, Meliau, Menyuke, Tayan Hilir, Tayan Hulu)	SANGGAU : (Kec. Entikong, Jangkang, Kapuas, Meliau, Menyuke, Mukok, Tayan Hilir, Tayan Hulu)
	SEKADAU : (Kec. Nangamahap, Nangataman, Sekadau Hulu)	SEKADAU : (Kec. Belitang, Nangamahap, Nangataman, Sekadau Hilir, Sekadau Hulu)
	SINTANG : (Kec. Ambalau, Dedai, Kayan Hilir, Kayan Hulu, Kelam Permai, Sepauk, Serawai, Sintang, Tempunak)	SINTANG : (Kec. Ambalau, Binjai Hulu, Dedai, Kayan Hilir, Kayan Hulu, Kelam Permai, Ketungau Hilir, Ketungau Tengah, Sepauk, Serawai, Sintang, Tempunak)



## 21. PRAKIRAAN DAERAH POTENSI BANJIR KALIMANTAN TENGAH DASARIAN I MEI 2024

Gambar 22.



Tabel 21.

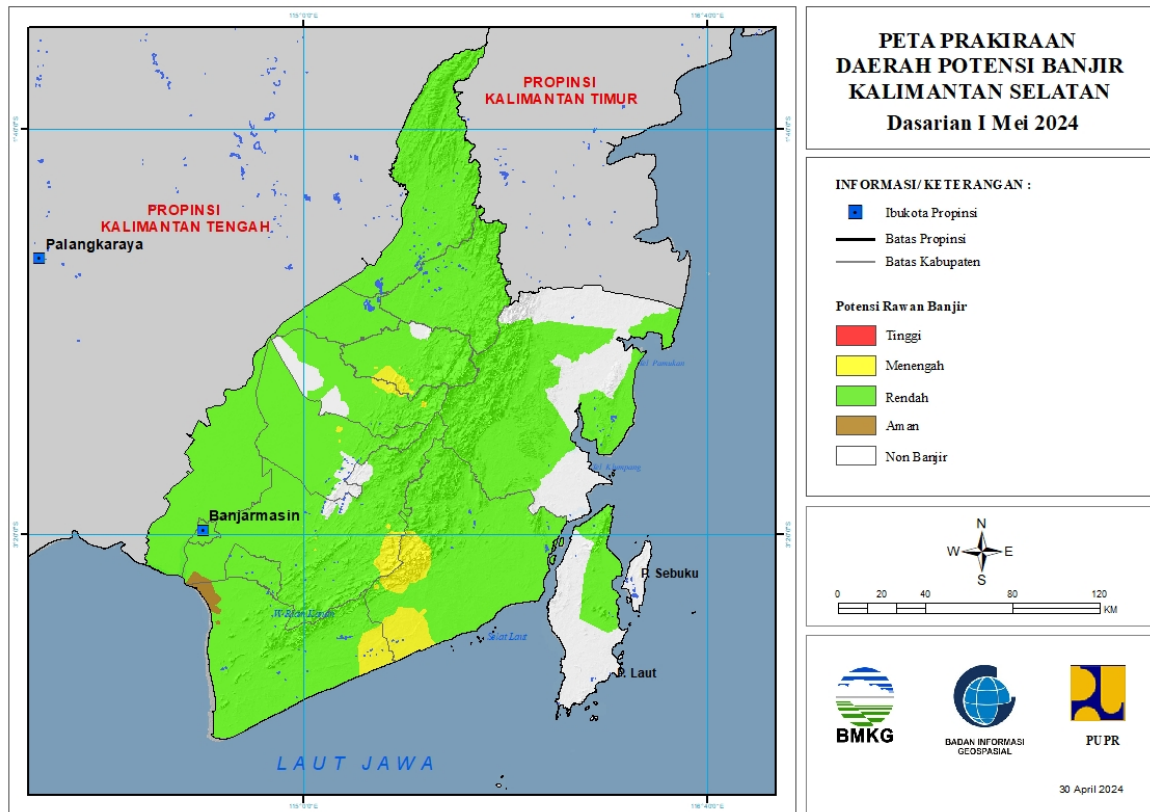
TINGKAT POTENSI BANJIR		
TINGGI	MENENGAH	RENDAH
-	BARITO SELATAN : (Kec. Dusun Selatan, Dusun Utara, Gunungbintangawai)	BARITO SELATAN : (Kec. Dusun Hilir, Dusun Selatan, Dusun Utara, Gunungbintangawai, Jenamas, Karaukuala)
	BARITO TIMUR : (Kec. Pematangkarau)	BARITO TIMUR : (Kec. Awang, Dusun Tengah, Dusun Timur, Karusenjanang, Pajuepat, Paku, Patangkeptutui, Pematangkarau)
	BARITO UTARA : (Kec. Lahei, Lahei Barat, Montallat, Teweh Baru, Teweh Selatan, Teweh Tengah)	BARITO UTARA : (Kec. Gunungpurei, Gunungtimbang, Lahei, Montallat, Teweh Baru, Teweh Selatan, Teweh Tengah, Teweh Timur)
	GUNUNG MAS : (Kec. Damangbatu, Kahayanhulu Utara, Kurun, Mihing Raya, Mirimanasa, Rungan, Rungan Hulu, Sepang Simin, Tewah)	GUNUNG MAS : (Kec. Damangbatu, Kahayanhulu Utara, Mirimanasa)
	KAPUAS : (Kec. Kapuas Hulu, Kapuas Tengah, Mandautalawang, Mantangai, Pasaktalawang, Timpah)	KAPUAS : (Kec. Dadahup, Kapuas Hilir, Kapuas Kuala, Kapuas Murung, Kapuas Timur, Mantangai, Tambancatur, Timpah)
	KATINGAN : (Kec. Kamipang, Katingan Hilir, Katingan Kuala,	KATINGAN : (Kec. Bukit Raya, Kamipang, Katingan Hulu,

	Katingan Tengah, Marikit, Mendawai, Petakmalai, Pulaumalan, Sanaman Mantikei, Tasikpayawan, Tewangsangalangaring)	Katingan Kuala, Katingan Tengah, Marikit, Mendawai, Petakmalai, Sanaman Mantikei)
	KOTA PALANGKARAYA : (Kec. Bukitbatu, Jekan Raya, Pahandut, Rakumpit, Sabangau)	KOTAWARINGIN BARAT : (Kec. Arut Selatan, Arut Utara, Kotawaringin Lama, Kumai, Pangkalanbanteng, Pangkalanlada)
	KOTAWARINGIN BARAT : (Kec. Kotawaringin Lama, Kumai, Pangkalanbanteng)	KOTAWARINGIN TIMUR : (Kec. Antangkalang, Baamang, Bukitsantuai, Cempaga, Cempaga Hulu, Kotabesi, Mentawabaruketapang, Mentaya Hulu, Mentayahilir Utara, Parenggean, Telagaantang, Tualan Hulu)
	KOTAWARINGIN TIMUR : (Kec. Baamang, Cempaga, Cempaga Hulu, Kotabesi, Mentawabaruketapang, Mentayahilir Utara, Parenggean, Tualan Hulu)	LAMANDAU : (Kec. Batangkawa, Belantikan Raya, Bulik, Bulik Timur, Delang, Lamandau, Mentobi Raya, Sematu Jaya)
	MURUNG RAYA : (Kec. Baritotuhup Raya, Laungtuhup, Murung, Permataintan, Seriburiam, Sumberbarito, Tanahsiang, Tanahsiang Selatan, Uutmurung)	MURUNG RAYA : (Kec. Seriburiam, Sumberbarito)
	PULANG PISAU : (Kec. Banamatingang, Jabiren, Kahayan Kuala, Kahayan Tengah, Sebangau Kuala)	PULANG PISAU : (Kec. Jabiren, Kahayan Kuala, Kahayan Tengah, Maliku, Sebangau Kuala)
	SERUYAN : (Kec. Danausembuluh, Seruyan Hilir)	SERUYAN : (Kec. Danausembuluh, Hanau, Seruyan Hilir, Seruyan Hulu, Seruyan Tengah, Sulingtambun)
	SUKAMARA : (Kec. Balairiam, Sukamara)	SUKAMARA : (Kec. Balairiam, Pantailunci, Sukamara)



## 22. PRAKIRAAN DAERAH POTENSI BANJIR KALIMANTAN SELATAN DASARIAN I MEI 2024

Gambar 23.



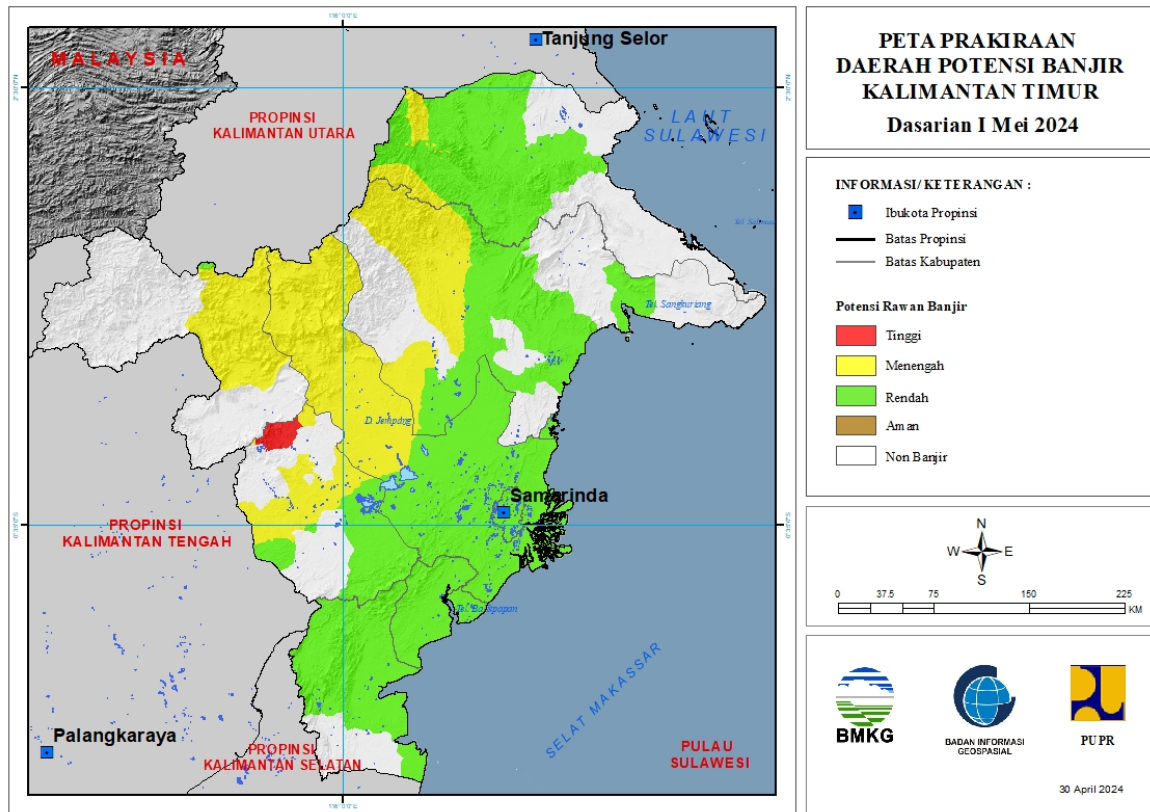
Tabel 22.

TINGKAT POTENSI BANJIR		
TINGGI	MENENGAH	RENDAH
-	BANJAR : (Kec. Aranio, Mataraman, Sungaipinang)	BALANGAN : (Kec. Awayan, Batumandi, Halong, Juai, Lampihong, Paringin, Paringin Selatan, Tebingtinggi)
	HULU SUNGAI SELATAN : (Kec. Angkinang, Loksado, Telagalangsar)	BANJAR : (Kec. Aluh-Aluh, Aranio, Astambul, Beruntungbaru, Cintapuridarussalam, Gambut, Karangintan, Kertakhanyar, Martapura, Martapura Barat, Martapura Timur, Mataraman, Paramasan, Pengaron, Simpangempat, Sungaipinang, Sungaitabuk, Tatahmakmur)
	HULU SUNGAI TENGAH : (Kec. Batubenawa, Hantakan, Haruyan, Labuanamas Selatan)	BARITO KUALA : (Kec. Alalak, Anjirmuara, Anjirpasar, Bakumpai, Barambai, Belawang, Cerbon, Jejangkit, Kuripan, Mandastana, Marabahan, Mekarsari, Rantaubadauh, Tabukan, Tabunganen, Tamban, Wanaraya)
	TANAH BUMBU : (Kec. Kusan Hulu, Satu)	HULU SUNGAI SELATAN : (Kec. Angkinang, Daha Selatan, Daha Utara, Kandangan, Loksado, Padangbatung,

		Simpur, Sungairaya, Telagalangsat)
	TANAH LAUT : (Kec. Kintap)	HULU SUNGAI TENGAH : (Kec. Barabai, Batangalai Selatan, Batangalai Timur, Batangalai Utara, Batubenawa, Hantakan, Haruyan, Labuanamas Selatan, Labuanamas Utara, Pandawan)
	TAPIN : (Kec. Bakarangan, Bungur, Tapin Utara)	HULU SUNGAI UTARA : (Kec. Amuntai Selatan, Amuntai Tengah, Amuntai Utara, Babirik, Banjang, Danaupanggung, Hargading, Paminggir, Sungaiandan)
		KOTA BANJARBARU : (Kec. Banjarbaru Selatan, Banjarbaru Utara, Cempaka, Landasanulin, Liangganggang)
		KOTA BANJARMASIN : (Kec. Banjarmasin Barat, Banjarmasin Selatan, Banjarmasin Tengah, Banjarmasin Timur, Banjarmasin Utara)
		KOTABARU : (Kec. Hampang, Kelumpang Hulu, Kelumpang Tengah, Kelumpang Utara, Pamukan Selatan, Pulaulaut Timur, Pulaulaut Utara, Sungaidurian)
		TABALONG : (Kec. Banualawas, Haruai, Jaro, Kelua, Muaraharus, Muarauya, Murungpudak, Pugaan, Tanjung, Tanta, Upau)
		TANAH BUMBU : (Kec. Angsana, Batulicin, Karangbintang, Kuranji, Kusan Hilir, Kusan Hulu, Mantewe, Satui, Simpangempat, Sungailoban)
		TANAH LAUT : (Kec. Bajuin, Bati-Bati, Batuampar, Bumimakmur, Jorong, Kintap, Kurau, Panyipatan, Pelaihari, Takisung, Tambangulang)
		TAPIN : (Kec. Bakarangan, Binuang, Bungur, Candilaras Selatan, Candilaras Utara, Lokpaikat, Piani, Tapin Selatan, Tapin Tengah, Tapin Utara)

## 23. PRAKIRAAN DAERAH POTENSI BANJIR KALIMANTAN TIMUR DASARIAN I MEI 2024

Gambar 24.



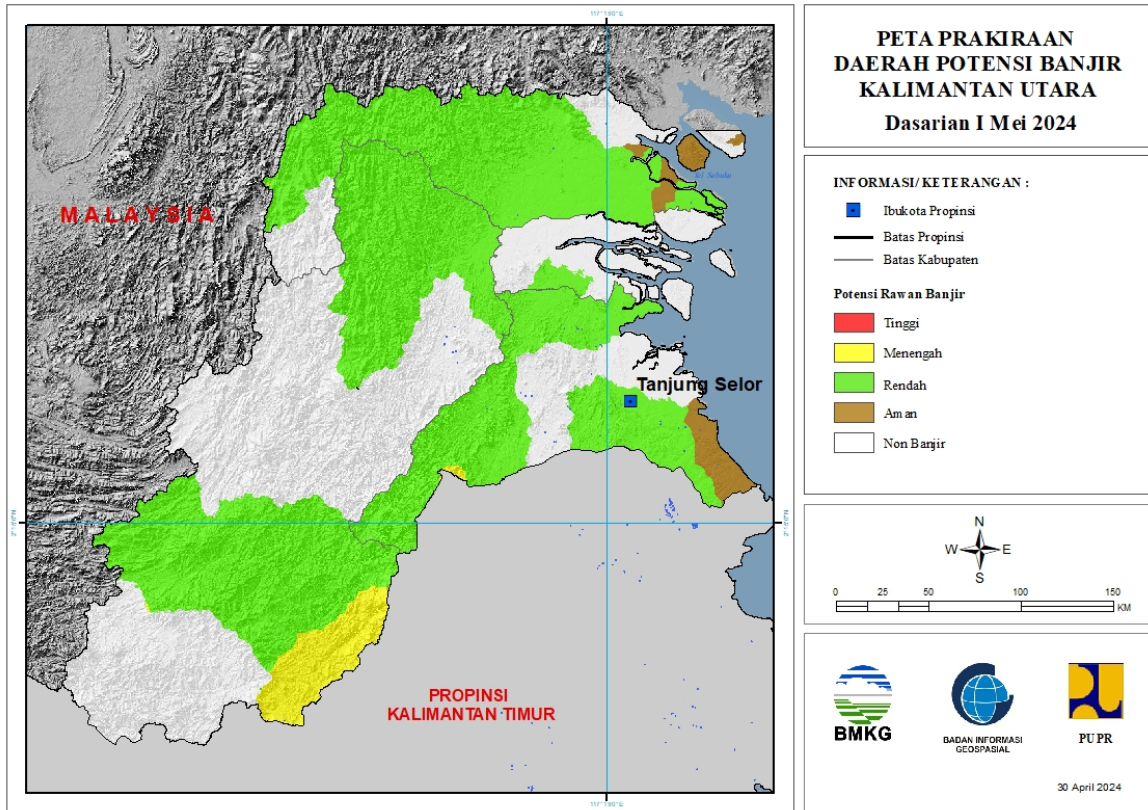
Tabel 23.

TINGKAT POTENSI BANJIR		
TINGGI	MENENGAH	RENDAH
KUTAI BARAT : (Kec. Longiram)	BERAU : (Kec. Kelay, Segah)	BERAU : (Kec. Kelay, Sambaliung, Segah, Tanjungredeb, Telukbayur)
	KUTAI BARAT : (Kec. Barongtongkok, Damai, Longiram, Melak, Muaralawa, Muarapahu, Penyinggahan)	KOTA BALIKPAPAN : (Kec. Balikpapan Barat, Balikpapan Kota, Balikpapan Selatan, Balikpapan Tengah, Balikpapan Timur, Balikpapan Utara)
	KUTAI KARTANEGARA : (Kec. Kembangjanggut, Konahan, Muarakaman, Muarawis, Tabang)	KOTA BONTANG : (Kec. Bontang Barat, Bontang Selatan, Bontang Utara)
	KUTAI TIMUR : (Kec. Batuampar, Kombeng, Muaraancalong, Muarawahau, Telen)	KOTA SAMARINDA : (Kec. Loajanan Hilir, Palaran, Samarinda Ilir, Samarinda Ulu, Samarinda Utara, Samarindakota, Samarindaseberang, Sambutan, Sungaikunjang, Sungaipinang)
	MAHAKAM ULU : (Kec. Longbagun)	KUTAI BARAT : (Kec. Bongan, Damai, Jempang, Muaralawa, Muarapahu, Penyinggahan)
		KUTAI KARTANEGARA : (Kec. Anggana, Konahan, Kotabangun, Loajanan, Loakulu, Marangkayu, Muarabadak,

		Muarajawa, Muarakaman, Muaramuntai, Muarawis, Samboja, Sanga- Sanga, Sebulu, Tenggarong, Tenggarong Seberang)
		KUTAI TIMUR : (Kec. Batuampar, Bengalon, Kombeng, Muaraancalong, Muarabengkai, Muarawahau, Sangatta Selatan, Sangatta Utara, Sangkulirang, Telen)
		MAHAKAM ULU : (Kec. Longbagun)
		PASER : (Kec. Batusopang, Kuaro, Longikis, Longkali, Muarakomam, Pasirbalengkong, Tanahgrogot, Tanjungharapan)
		PENAJAM PASER UTARA : (Kec. Babulu, Penajam, Sepaku, Waru)

## 24. PRAKIRAAN DAERAH POTENSI BANJIR KALIMANTAN UTARA DASARIAN I MEI 2024

Gambar 25.

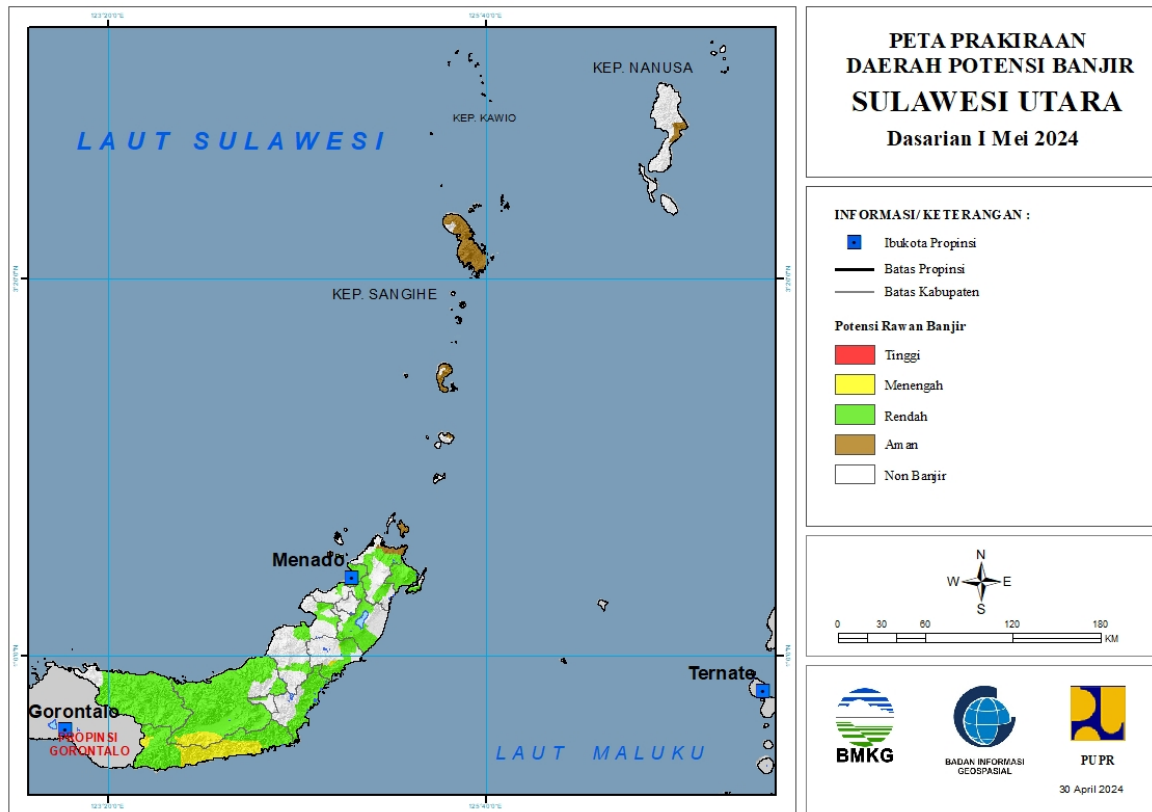


Tabel 24.

TINGKAT POTENSI BANJIR		
TINGGI	MENENGAH	RENDAH
-	BULUNGAN : (Kec. Peso)	BULUNGAN : (Kec. Peso, Sekatak, Tanjungpalas, Tanjungpalas Barat, Tanjungpalas Timur, Tanjungselor)
	MALINAU : (Kec. Kayan Hilir)	MALINAU : (Kec. Kayan Hilir, Malinau Barat, Malinau Kota, Malinau Utara, Mentarang, Mentarang Hulu, Sungaitubu)
	NUNUKAN : (Kec. Krayan)	NUNUKAN : (Kec. Krayan, Lumbis, Lumbis Ogong, Nunukan, Nunukan Selatan, Sebuku, Sembakung, Sembakung Atulai, Tulinonsoi)
		TANA TIDUNG : (Kec. Betayau)

## 25. PRAKIRAAN DAERAH POTENSI BANJIR SULAWESI UTARA DASARIAN I MEI 2024

Gambar 26.



Tabel 25.

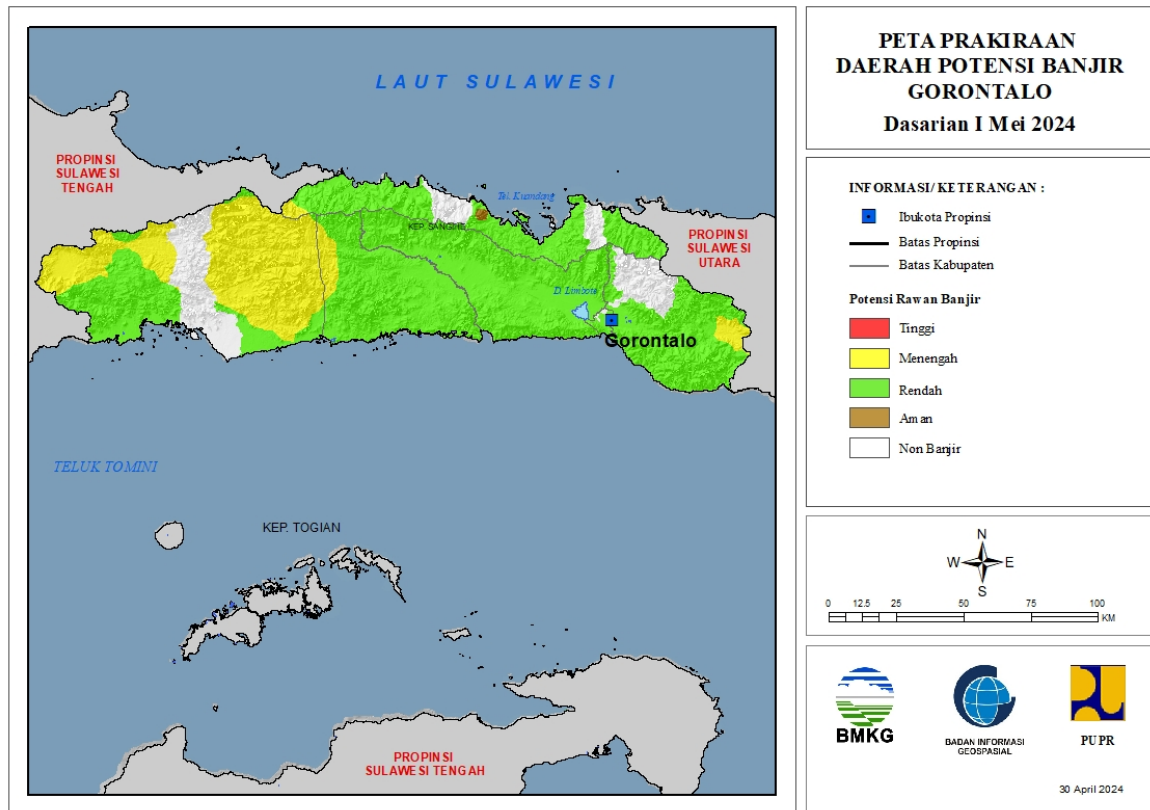
TINGKAT POTENSI BANJIR		
TINGGI	MENENGAH	RENDAH
-	BOLAANG MONGONDOW : (Kec. Dumoga Barat, Dumoga Tengah)	BOLAANG MONGONDOW : (Kec. Bolaang, Bolaang Timur, Dumoga, Dumoga Barat, Dumoga Tengah, Dumoga Tenggara, Dumoga Timur, Dumoga Utara, Lolak, Lolayan, Passi Timur, Poigar, Sang Tombolang)
	BOLAANG MONGONDOW SELATAN : (Kec. Bolaang Uki, Pinolosian, Pinolosian Tengah, Posigadan)	BOLAANG MONGONDOW SELATAN : (Kec. Bolaang Uki, Pinolosian, Pinolosian Tengah, Pinolosian Timur, Posigadan)
	MINAHASA TENGGARA : (Kec. Belang, Ratahan, Ratatotok)	BOLAANG MONGONDOW TIMUR : (Kec. Kotabunan, Nuangan, Tutuyan)
		BOLAANG MONGONDOW UTARA : (Kec. Bintauna, Bolangitang Barat, Bolangitang Timur, Sangkub)
		KOTA BITUNG : (Kec. Aertembaga, Girian, Lembeh Selatan, Madidir, Maesa, Matuari, Ranowulu)
		KOTA KOTAMOBAGU : (Kec. Kotamobagu Barat)

		KOTA MANADO : (Kec. Bunaken, Bunaken Kepulauan, Malalayang, Mapanget, Paal Dua, Sario, Singkil, Tikala, Tuminiting, Wanea, Wenang)
		MINAHASA : (Kec. Kakas, Kakas Barat, Kawangkoan, Langowan Barat, Langowan Selatan, Langowan Timur, Langowan Utara, Mandolang, Remboken, Tombulu, Tompaso, Tompaso Barat, Tondano Barat, Tondano Selatan, Tondano Timur, Tondano Utara)
		MINAHASA SELATAN : (Kec. Amurang Barat, Tareran, Tompaso Baru, Tumpaan)
		MINAHASA TENGGARA : (Kec. Belang, Ratahan, Ratahan Timur, Rataatotok)
		MINAHASA UTARA : (Kec. Kalawat, Kauditan, Likupang Selatan, Likupang Timur, Talawaan)



## 26. PRAKIRAAN DAERAH POTENSI BANJIR GORONTALO DASARIAN I MEI 2024

Gambar 27.



Tabel 26.

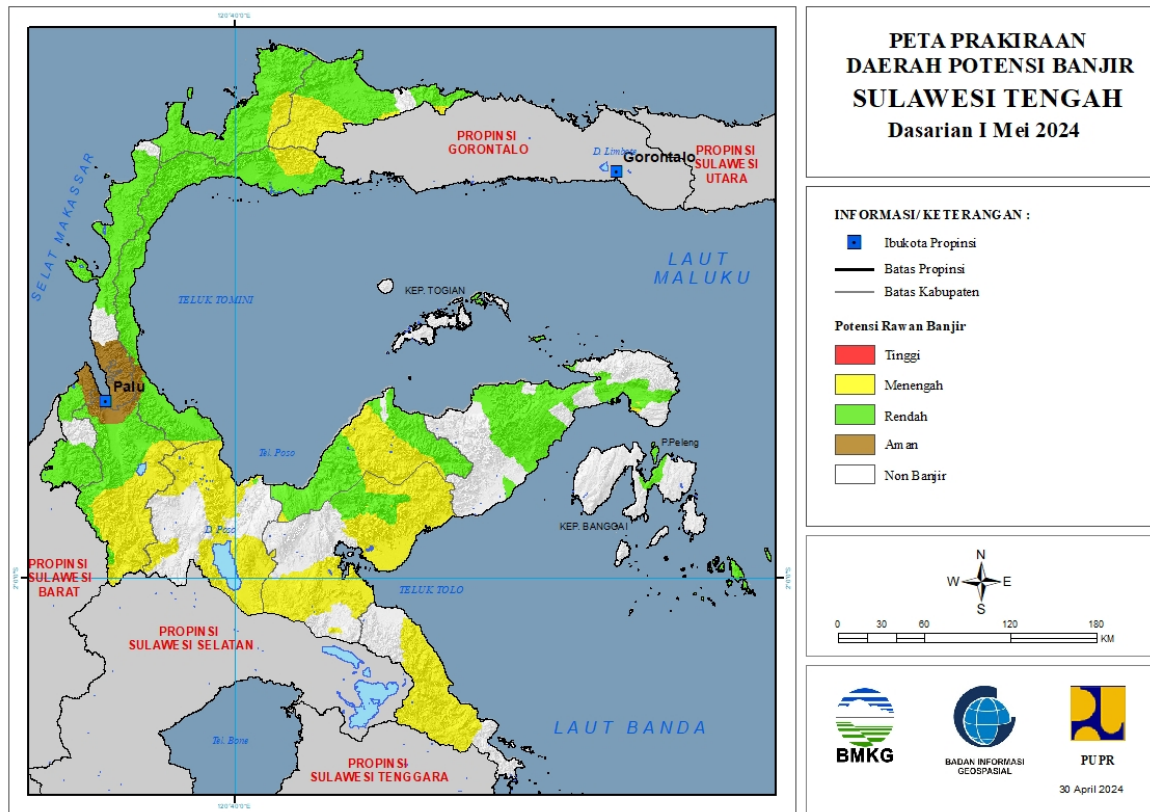
TINGKAT POTENSI BANJIR		
TINGGI	MENENGAH	RENDAH
-	BOALEMO : (Kec. Botumoita, Mananggu)	BOALEMO : (Kec. Botumoita, Dulupi, Mananggu, Paguyaman, Paguyaman Pantai, Tilamuta, Wonosari)
	BONE BOLANGO : (Kec. Pinogu)	BONE BOLANGO : (Kec. Bone, Bone Pantai, Bone Raya, Botu Pingge, Bulango Selatan, Bulango Utara, Bulawa, Kabila, Kabila Bone, Pinogu, Suwawa, Suwawa Selatan, Suwawa Tengah, Suwawa Timur, Tapa, Tilongkabila)
	GORONTALO UTARA : (Kec. Tolinggula)	GORONTALO : (Kec. Asparaga, Batudaa, Batudaa Pantai, Bilato, Biluhu, Boliyohuto, Bongomeme, Dungaliyo, Limboto, Limboto Barat, Mootilango, Pulubala, Tabongo, Talaga Jaya, Telaga, Telaga Biru, Tibawa, Tilango, Tolangohula)
	PAHUWATO : (Kec. Buntulia, Dengilo, Lemito, Marisa, Patilanggio, Popayato, Popayato Barat, Popayato Timur, Taluditi)	GORONTALO UTARA : (Kec. Anggrek, Atinggola, Biau, Kwandang, Monano, Sumalata, Tolinggula, Tomilito)



		KOTA GORONTALO : (Kec. Dumbo Raya, Hulonthalangi, Kota Barat, Kota Selatan, Kota Tengah, Kota Timur, Kota Utara)
		PAHUWATO : (Kec. Buntulia, Dengilo, Duhiadaa, Lemito, Marisa, Paguat, Patilanggio, Popayato, Popayato Barat, Popayato Timur, Taluditi)

## 27. PRAKIRAAN DAERAH POTENSI BANJIR SULAWESI TENGAH DASARIAN I MEI 2024

Gambar 28.



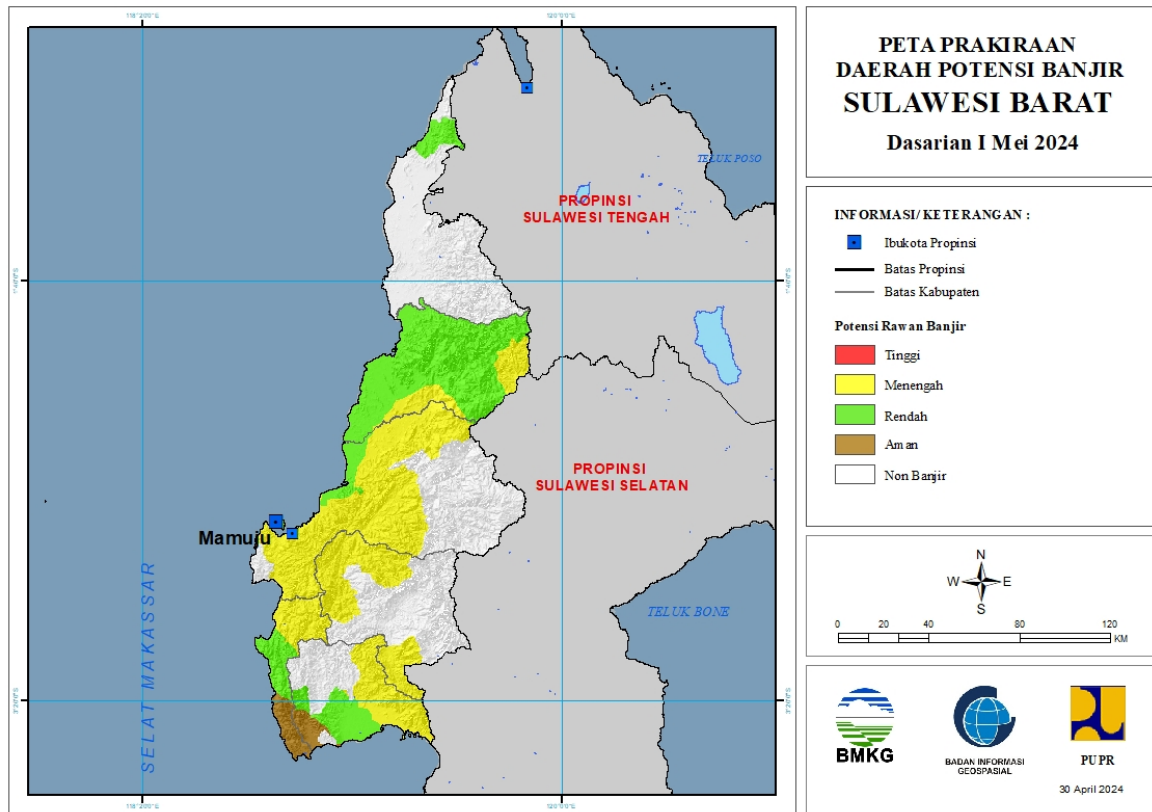
Tabel 27.

TINGKAT POTENSI BANJIR		
TINGGI	MENENGAH	RENDAH
-	BANGGAI : (Kec. Lamala)	BANGGAI : (Kec. Balantak, Batui, Bunta, Kintom, Lamala, Luwuk, Luwuk Timur, Masama, Moilong, Nambo, Pagimana, Simpangraya)
	BUOL : (Kec. Bokat, Bukal, Bunobogu, Paleleh, Tiloan)	BANGGAI KEPULAUAN : (Kec. Tinangkung)
	MOROWALI : (Kec. Bahodopi, Bungku Barat, Bungku Tengah, Bungku Timur)	BANGGAI LAUT : (Kec. Bokan Kepulauan)
	MOROWALI UTARA : (Kec. Bungku Utara, Lembo, Mamosalato, Mori Atas, Petasia, Petasia Barat, Petasia Timur)	BUOL : (Kec. Biau, Bokat, Bukal, Bunobogu, Karamat, Lakea, Momunu, Paleleh, Paleleh Barat, Tiloan)
	PARIGI MOUTONG : (Kec. Balinggi, Bolano, Bolano Lambunu, Moutong, Ongka Malino, Sausu, Taopa, Torue)	DONGGALA : (Kec. Balaesang, Balaesang Tanjung, Banawa Selatan, Banawa Tengah, Dampelas, Rio Pakava, Sirenja, Sojol, Tanantovea)
	POSO : (Kec. Lore Barat, Lore Utara, Pamona Barat, Pamona Puselemba, Pamona Selatan, Pamona Tenggara, Pamona Timur, Poso Kota Selatan, Poso Kota Utara, Poso Pesisir, Poso	MOROWALI UTARA : (Kec. Bungku Utara, Mamosalato)

	Pesisir Selatan, Poso Pesisir Utara)	
	SIGI : (Kec. Kulawi, Kulawi Selatan, Lindu, Nokilalaki, Palolo, Pipikoro)	PARIGI MOUTONG : (Kec. Ampibabo, Balinggi, Bolano, Bolano Lambunu, Kasimbar, Mepanga, Moutong, Ongka Malino, Palasa, Parigi, Parigi Barat, Parigi Selatan, Parigi Tengah, Parigi Utara, Sausu, Sidoan, Siniu, Taopa, Tinombo, Tinombo Selatan, Tomini, Toribulu, Torue)
	TOJO UNA-UNA : (Kec. Ampana Kota, Ampana Tete, Tojo, Tojo Barat, Ulubongka)	POSO : (Kec. Poso Kota Selatan, Poso Kota Utara, Poso Pesisir, Poso Pesisir Utara)
	TOLI TOLI : (Kec. Baolan, Galang, Lampasio)	SIGI : (Kec. Dolo, Dolo Barat, Dolo Selatan, Gumbasa, Kinovaro, Kulawi, Lindu, Marawola Barat, Nokilalaki, Palolo, Pipikoro, Sigi Biromaru, Tanambulava)
		TOJO UNA-UNA : (Kec. Ampana Kota, Ampana Tete, Tojo, Tojo Barat, Ulubongka, Walea Kepulauan)
		TOLI TOLI : (Kec. Baolan, Basidondo, Dako Pemean, Dampal Selatan, Dampal Utara, Dondo, Galang, Lampasio, Ogodeide, Toli-Toli Utara)

## 28. PRAKIRAAN DAERAH POTENSI BANJIR SULAWESI BARAT DASARIAN I MEI 2024

Gambar 29.

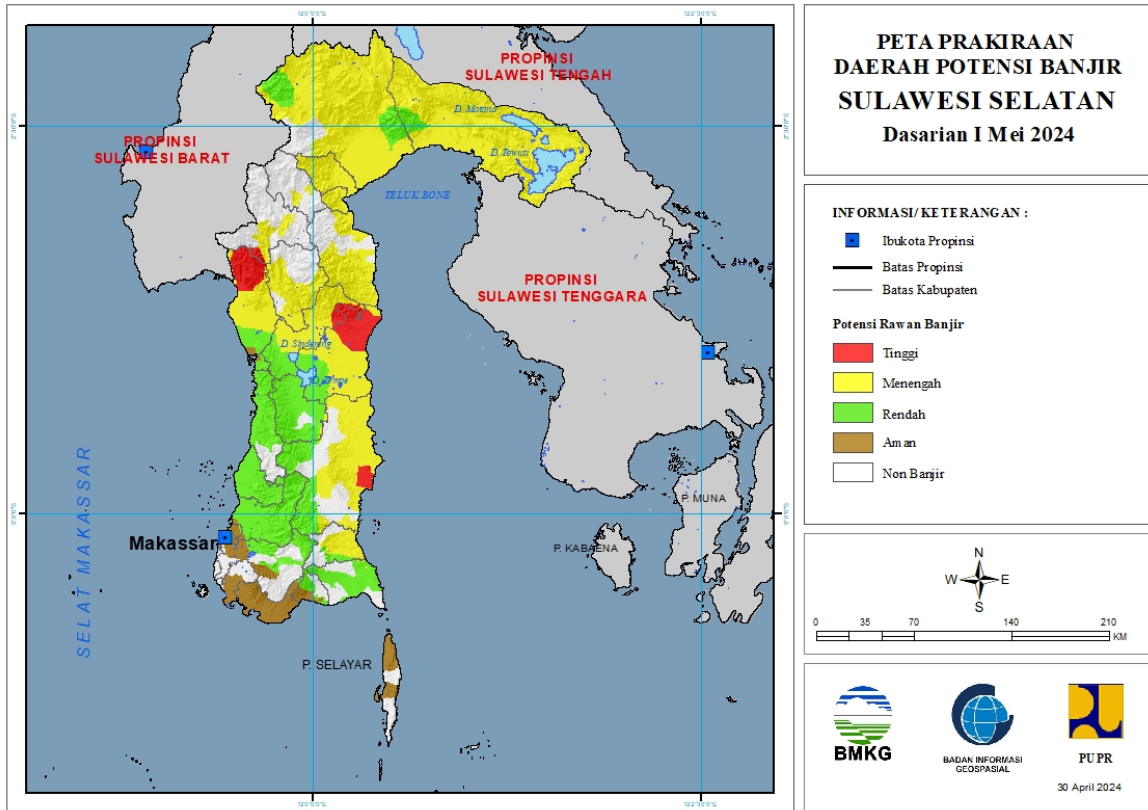


Tabel 28.

TINGKAT POTENSI BANJIR		
TINGGI	MENENGAH	RENDAH
-	MAJENE : (Kec. Malunda, Ulumanda)	MAJENE : (Kec. Malunda, Sendana, Tammerodo Sendana, Tubo Sendana, Ulumanda)
	MAMASA : (Kec. Aralle, Mambi, Messawa, Sumarorong, Tabulahan)	MAMUJU : (Kec. Kalukku, Mamuju, Papalang, Sampaga, Simboro, Tapalang, Tommo)
	MAMUJU : (Kec. Boneharu, Kalukku, Mamuju, Papalang, Sampaga, Simboro, Tapalang, Tommo)	MAMUJU TENGAH : (Kec. Budong-Budong, Karossa, Pangale, Tobadak, Topoyo)
	MAMUJU TENGAH : (Kec. Budong-Budong, Karossa, Pangale, Tobadak, Topoyo)	MAMUJU UTARA : (Kec. Bambalamotu)
	POLEWALI MANDAR : (Kec. Anreapi, Binuang, Mapilli, Matakali, Matangnga, Polewali, Tapango, Wonomulyo)	POLEWALI MANDAR : (Kec. Alu, Campalagian, Limboro, Luyo, Mapilli, Matakali, Tapango, Wonomulyo)

## 29. PRAKIRAAN DAERAH POTENSI BANJIR SULAWESI SELATAN DASARIAN I MEI 2024

Gambar 30.



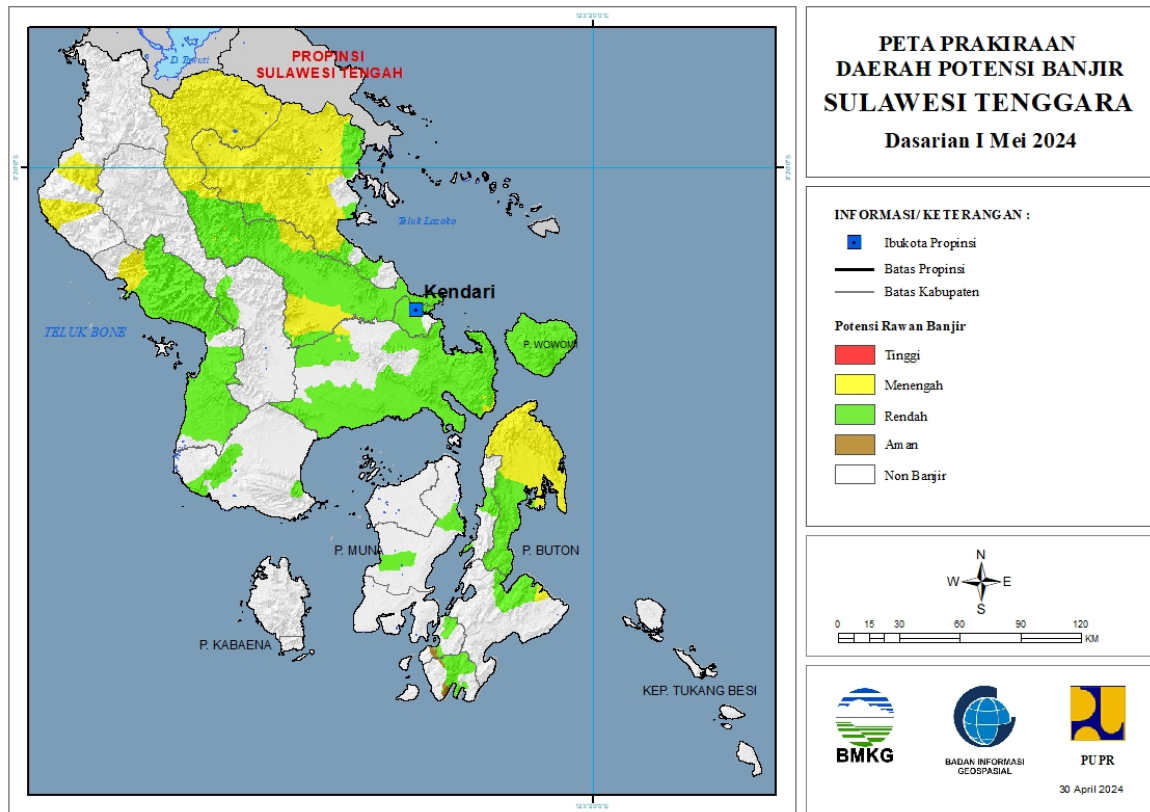
Tabel 29.

TINGKAT POTENSI BANJIR		
TINGGI	MENENGAH	RENDAH
BONE : (Kec. Cina, Mare, Sibulue)	BARRU : (Kec. Tanete Riaja)	BANTAENG : (Kec. Bantaeng, Eremerasa, Pajukukang, Sinoa, Uluere)
ENREKANG : (Kec. Enrekang)	BONE : (Kec. Ajangale, Awangpone, Barebbo, Bontocani, Cenrana, Cina, Dua Boccoe, Kajuara, Lamuru, Libureng, Mare, Palakka, Ponre, Sibulue, Tanete Riattang, Tanete Riattang Barat, Tanete Riattang Timur, Tellu Siattinge, Tonra)	BARRU : (Kec. Balusu, Barru, Mallusetasi, Soppeng Riaja, Tanete Riaja, Tanete Rilau)
PINRANG : (Kec. Batu Lappa, Duampanua, Lembang)	BULUKUMBA : (Kec. Kajang, Kindang)	BONE : (Kec. Ajangale, Bontocani, Kajuara, Lamuru, Libureng, Tellulimpoe)
SIDENRENG RAPPANG : (Kec. Pitu Raise)	ENREKANG : (Kec. Anggeraja, Bungin, Enrekang, Maiwa)	BULUKUMBA : (Kec. Bontotiro, Herlang, Kajang, Kindang, Rilauale, Ujung Loe, Ujungbulu)
TANA TORAJA : (Kec. Bonggakaradeng)	KOTA PALOPO : (Kec. Bara, Mungkajang, Sendana, Telluwanua, Wara, Wara Barat, Wara Selatan, Wara Timur, Wara Utara)	GOWA : (Kec. Bungaya, Parangloe, Parigi, Pattallassang, Tombolopao)
WAJO : (Kec. Gilireng, Keera, Maniangpajo, Pitumpanua, Sajoanging)	LUWU : (Kec. Bajo, Bajo Barat, Belopa, Bua, Kamanre, Lamasi, Lamasi Timur, Larompong, Larompong Selatan, Latimojong,	JENEPONTO : (Kec. Rumbia)

	Ponrang, Suli, Suli Barat, Walenrang, Walenrang Barat, Walenrang Timur, Walenrang Utara)	
	LUWU TIMUR : (Kec. Angkona, Burau, Kalaena, Malili, Mangkutana, Nuha, Tomoni, Tomoni Timur, Towuti, Wasuponda, Wotu)	KOTA MAKASSAR : (Kec. Biringkanaya)
	LUWU UTARA : (Kec. Baebunta, Bone Bone, Malangke, Malangke Barat, Mappedeceng, Masamba, Rampi, Sabbang, Seko, Sukamaju, Tanalili)	KOTA PARE PARE : (Kec. Bacukiki, Bacukiki Barat, Soreang, Ujung)
	PINRANG : (Kec. Batu Lappa, Cempa, Duampanua, Lembang, Matirro Sompe, Mattiro Bulu, Paleteang, Patampanua, Tiroang, Watang Sawito)	LUWU TIMUR : (Kec. Burau, Mangkutana, Tomoni)
	SIDENRENG RAPPANG : (Kec. Baranti, Dua Pitue, Kulo, Maritengngae, Panca Rijang, Pitu Raise, Pitu Riawa, Watang Pulu, Wt. Sidenreng)	LUWU UTARA : (Kec. Bone Bone, Mappedeceng, Masamba, Seko, Sukamaju, Tanalili)
	SINJAI : (Kec. Sinjai Selatan, Sinjai Tengah, Sinjai Timur, Sinjai Utara, Tellu Limpoe)	MAROS : (Kec. Bantimurung, Bontoa, Camba, Cenrana, Lau, Mallawa, Mandai, Maros Baru, Marusu, Moncong Loe, Simbang, Tanralili, Tompobulu, Turikale)
	SOPPENG : (Kec. Citta, Lilirilau, Marioriwawo)	PANGKAJENE KEPULAUAN : (Kec. Balocci, Bungoro, Labakkang, Mandalle, Marang, Minasa Tene, Pangkajene, Segeri, Tondong Tallasa)
	TANA TORAJA : (Kec. Bonggakaradeng, Makale, Makale Selatan)	PINRANG : (Kec. Cempa, Lansirang, Matirro Sompe, Mattiro Bulu, Paleteang, Suppa, Tiroang, Watang Sawito)
	TORAJA UTARA : (Kec. Balusu, Kesu, Rantepao, Tallunglipu, Tikala)	SIDENRENG RAPPANG : (Kec. Baranti, Maritengngae, Panca Lautan, Tellu Limpoe, Watang Pulu, Wt. Sidenreng)
	WAJO : (Kec. Belawa, Bola, Gilireng, Keera, Majauleng, Maniangpajo, Pammana, Penrang, Pitumpanua, Sajoanging, Takkalalla, Tanasitolo)	SINJAI : (Kec. Sinjai Selatan, Sinjai Tengah, Sinjai Timur, Sinjai Utara, Tellu Limpoe)
		SOPPENG : (Kec. Citta, Donri Donri, Ganra, Lalabata, Lilirilau, Marioriwawa, Marioriwawo)
		WAJO : (Kec. Belawa, Majauleng, Maniangpajo, Pammana, Sabangparu, Tanasitolo, Tempe)

### 30. PRAKIRAAN DAERAH POTENSI BANJIR SULAWESI TENGGARA DASARIAN I MEI 2024

Gambar 31.



Tabel 30.

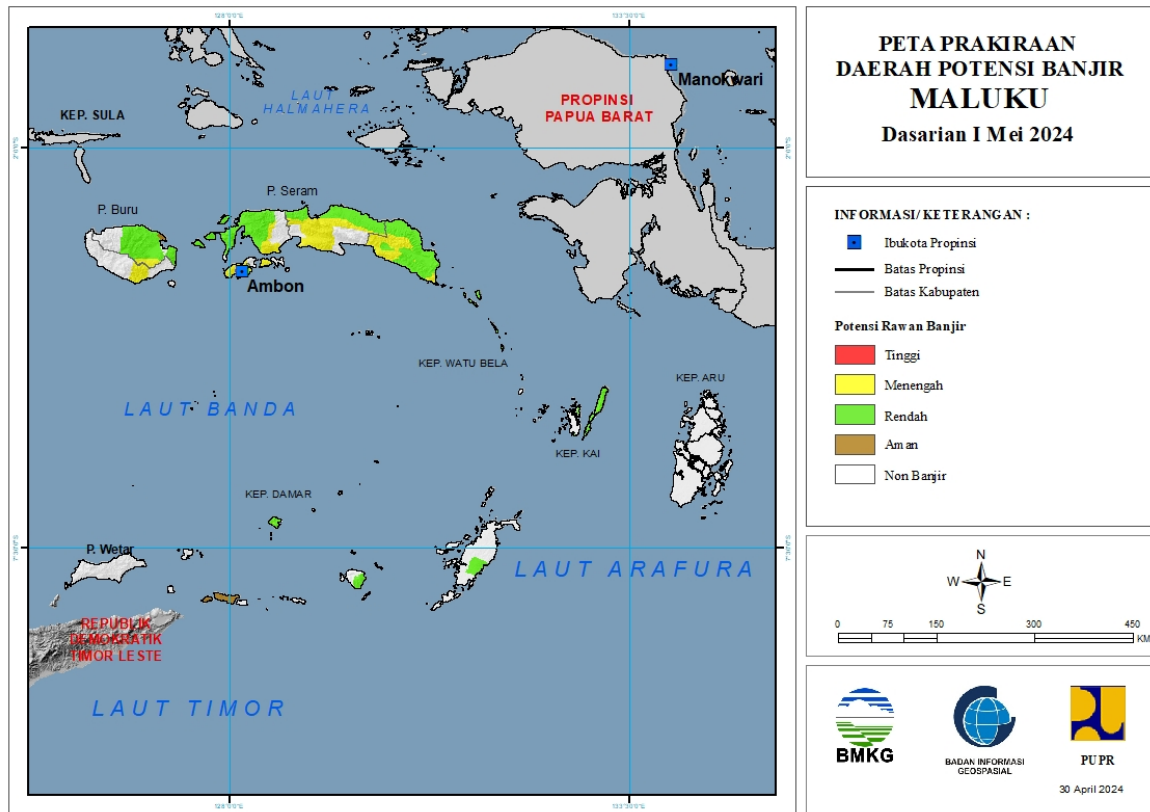
TINGKAT POTENSI BANJIR		
TINGGI	MENENGAH	RENDAH
-	BUTON : (Kec. Lasalimu)	BOMBANA : (Kec. Poleang, Rumbia, Tontonunu)
	BUTON UTARA : (Kec. Bonegunu, Kulisusu, Kulisusu Barat, Kulisusu Utara, Wakorumba Utara)	BUTON : (Kec. Lasalimu)
	KOLAKA : (Kec. Wolo)	BUTON SELATAN : (Kec. Sampolawa)
	KOLAKA UTARA : (Kec. Lasusua, Ngapa, Tiwu)	BUTON UTARA : (Kec. Bonegunu, Kambowa, Kulisusu Barat, Kulisusu Utara, Wakorumba Utara)
	KONAWA : (Kec. Abuki, Anggaberu, Asinua, Besulutu, Konawe, Lambuya, Latoma, Onembute, Pondidaha, Puriala, Rوتا, Tongauna, Uepai, Wonggeduku)	KOLAKA : (Kec. Baula, Kolaka, Latambaga, Polinggona, Pomalaa, Samaturu, Tanggetada, Watubangga, Wolo)
	KONAWA SELATAN : (Kec. Kolono, Laonti, Mowila)	KOLAKA TIMUR : (Kec. Mowewe)
	KONAWA UTARA : (Kec. Andowia, Asera, Landawe, Langgikima, Lasolo, Molawe, Oheo, Wiwirano)	KONAWA : (Kec. Abuki, Amonggedo, Anggaberu, Asinua, Besulutu, Bondoala, Kapoiala, Konawe, Lalonggasumeeto, Latoma, Meluhu, Onembute, Pondidaha, Puriala, Sampara,

		Soropia, Tongauna, Uepai, Unaaha, Wawotobi, Wonggeduku)
		KONAWE KEPULAUAN : (Kec. Wawonii Barat, Wawonii Selatan, Wawonii Tengah, Wawonii Tenggara, Wawonii Timur, Wawonii Timurlaut, Wawonii Utara)
		KONAWE SELATAN : (Kec. Andoolo, Angata, Kolono, Konda, Laeya, Lainea, Lalembuu, Laonti, Moramo, Moramo Utara, Mowila, Palangga, Palangga Selatan, Tinanggea)
		KONAWE UTARA : (Kec. Asera, Landawe, Langgikima, Lasolo, Lembo, Molawe, Wiwirano)
		KOTA BAU BAU : (Kec. Bungi, Wolio)
		KOTA KENDARI : (Kec. Baruga, Kadia, Kambu, Kendari, Kendari Barat, Mandonga, Poasia, Puuwatu, Wua-Wua)
		MUNA : (Kec. Batukara, Duruka, Katobu, Lohia, Parigi, Pasi Kolaga)



### 31. PRAKIRAAN DAERAH POTENSI BANJIR MALUKU DASARIAN I MEI 2024

Gambar 32.



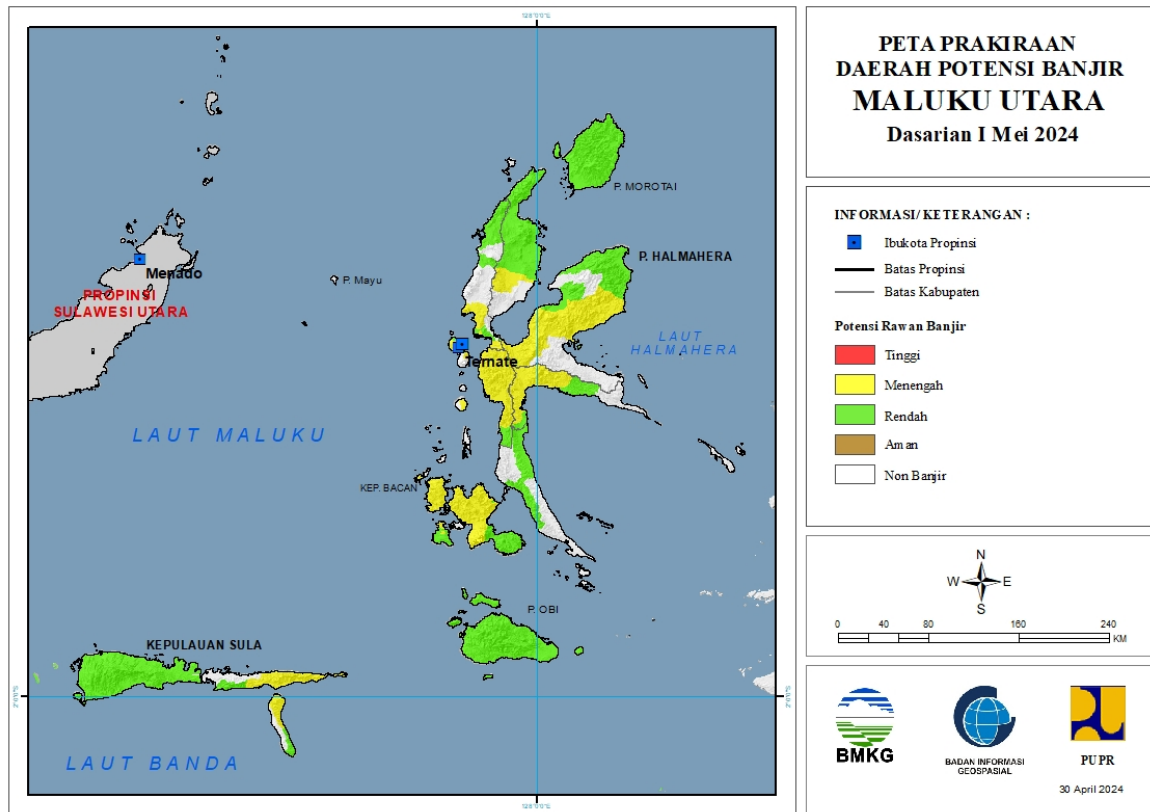
Tabel 31.

TINGKAT POTENSI BANJIR		
TINGGI	MENENGAH	RENDAH
-	BURU : (Kec. Lolong Guba, Waelata)	BURU : (Kec. Batabual, Fena Leisela, Lilialy, Lolong Guba, Namlea, Waeapo, Waelata, Waplau)
	BURU SELATAN : (Kec. Namrole)	BURU SELATAN : (Kec. Namrole)
	KOTA AMBON : (Kec. Baguala, Leitimur Selatan, Nusaniwe, Sirimau, Telukambon)	KOTA AMBON : (Kec. Baguala, Leitimur Selatan, Nusaniwe, Sirimau, Telukambon)
	MALUKU BARAT DAYA : (Kec. Damer)	KOTA TUAL : (Kec. Pulau Dullah Utara)
	MALUKU TENGAH : (Kec. Amahai, Leihitu, Leihitu Barat, Pulauharuku, Seram Utara, Seram Utara Barat, Seram Utara Timur Kobi, Seram Utara Timur Seti)	MALUKU BARAT DAYA : (Kec. Damer, Pulau Pulau Babar Timur)
	MALUKU TENGGARA : (Kec. Kei Besar, Kei Besar Utara Barat)	MALUKU TENGAH : (Kec. Leihitu, Leihitu Barat, Seram Utara, Seram Utara Barat, Seram Utara Timur Kobi, Seram Utara Timur Seti)
	SERAM BAGIAN BARAT : (Kec. Amalatu, Inamosol, Kairatu, Taniwel)	MALUKU TENGGARA : (Kec. Kei Besar, Kei Besar Selatan, Kei Besar Selatan Barat, Kei Besar Utara Barat, Kei Besar Utara Timur)

	SERAM BAGIAN TIMUR : (Kec. Bula, Bula Barat, Klimury, Seram Timur, Siwalalat, Werinama)	MALUKU TENGGARA BARAT : (Kec. Wer Tamrian)
		SERAM BAGIAN BARAT : (Kec. Huamual, Huamual Belakang, Inamosol, Kairatu, Kairatu Barat, Kepulauan Manipa, Seram Barat, Taniwel)
		SERAM BAGIAN TIMUR : (Kec. Bula, Bula Barat, Gorom Timur, Kian Darat, Klimury, Pulau Gorom, Pulau Panjang, Seram Timur, Siwalalat, Teor, Tutuktolu, Wakate, Werinama)

## 32. PRAKIRAAN DAERAH POTENSI BANJIR MALUKU UTARA DASARIAN I MEI 2024

Gambar 33.



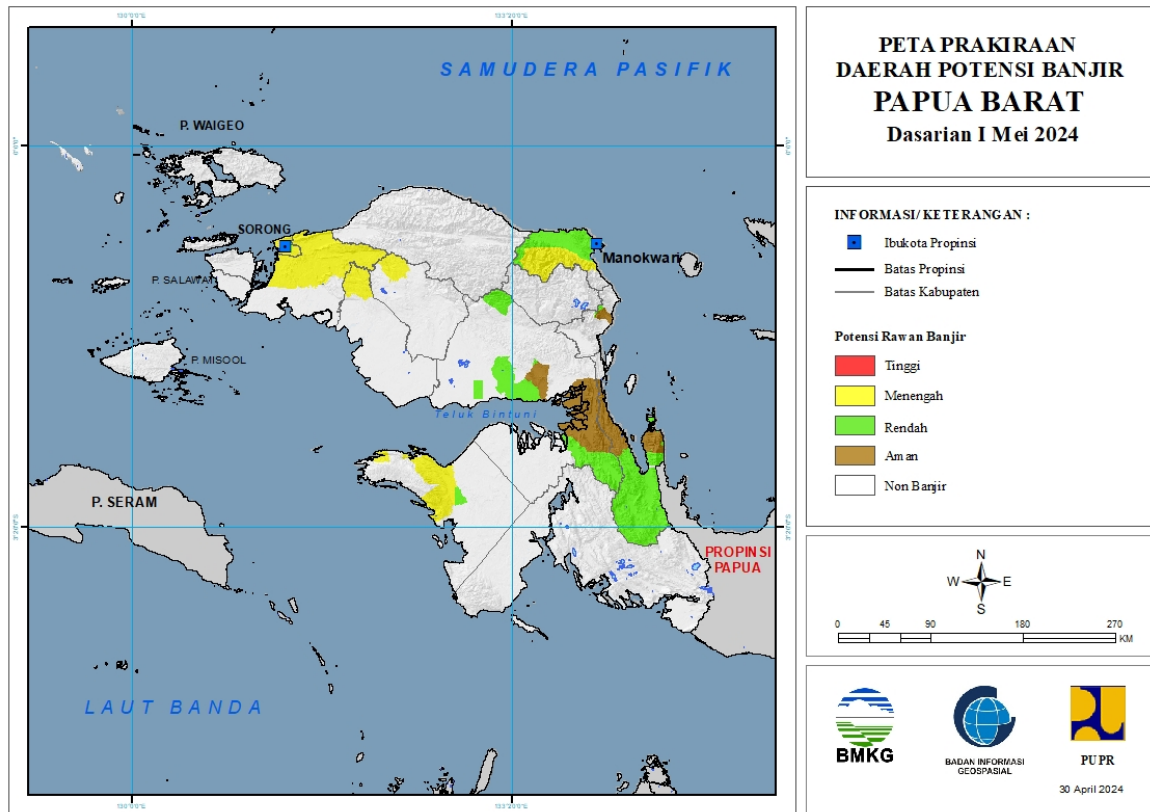
Tabel 32.

TINGKAT POTENSI BANJIR		
TINGGI	MENENGAH	RENDAH
-	HALMAHERA BARAT : (Kec. Ibu, Jailolo, Jailolo Selatan)	HALMAHERA BARAT : (Kec. Ibu, Jailolo, Jailolo Selatan, Loloda)
	HALMAHERA SELATAN : (Kec. Bacan, Bacan Barat, Bacan Barat Utara, Bacan Selatan, Bacan Timur, Bacan Timur Selatan, Bacan Timur Tengah, Kasiruta Barat, Kasiruta Timur, Mandioli Selatan, Mandioli Utara, Pulau Makian)	HALMAHERA SELATAN : (Kec. Bacan, Bacan Selatan, Bacan Timur, Bacan Timur Selatan, Bacan Timur Tengah, Gane Barat, Gane Timur, Mandioli Selatan, Mandioli Utara, Obi, Obi Barat, Obi Selatan, Obi Timur, Obi Utara)
	HALMAHERA TENGAH : (Kec. Weda, Weda Selatan, Weda Tengah, Weda Utara)	HALMAHERA TENGAH : (Kec. Weda, Weda Selatan, Weda Tengah, Weda Utara)
	HALMAHERA TIMUR : (Kec. Maba, Maba Tengah, Maba Utara, Wasile, Wasile Selatan, Wasile Timur)	HALMAHERA TIMUR : (Kec. Maba, Maba Tengah, Maba Utara, Wasile, Wasile Selatan, Wasile Timur, Wasile Utara)
	HALMAHERA UTARA : (Kec. Kao Barat, Kao Utara)	HALMAHERA UTARA : (Kec. Galela, Galela Barat, Galela Selatan, Galela Utara, Kao Barat, Kao Utara, Loloda Utara, Tobelo, Tobelo Barat, Tobelo Selatan, Tobelo Tengah, Tobelo Timur, Tobelo Utara)

	KEPULAUAN SULA : (Kec. Mangoli Selatan, Mangoli Tengah, Mangoli Timur, Mangoli Utara Timur, Sanana, Sanana Utara, Sulabesi Tengah)	KEPULAUAN SULA : (Kec. Mangoli Selatan, Mangoli Tengah, Sanana, Sanana Utara, Sulabesi Tengah, Sulabesi Timur)
	KOTA TERNATE : (Kec. Kota Ternate Selatan, Kota Ternate Tengah, Kota Ternate Utara, Pulau Ternate)	KOTA TERNATE : (Kec. Kota Ternate Selatan, Kota Ternate Tengah, Kota Ternate Utara, Pulau Ternate)
	TIDORE KEPULAUAN : (Kec. Oba, Oba Selatan, Oba Tengah, Oba Utara, Tidore Timur)	PULAU MOROTAI : (Kec. Morotai Jaya, Morotai Selatan, Morotai Selatan Barat, Morotai Timur, Morotai Utara)
		PULAU TALIABU : (Kec. Lede, Tabona, Taliabu Barat, Taliabu Barat Laut, Taliabu Selatan, Taliabu Timur, Taliabu Timur Selatan, Taliabu Utara)
		TIDORE KEPULAUAN : (Kec. Oba, Oba Selatan)

### 33. PRAKIRAAN DAERAH POTENSI BANJIR PAPUA BARAT DASARIAN I MEI 2024

Gambar 34.

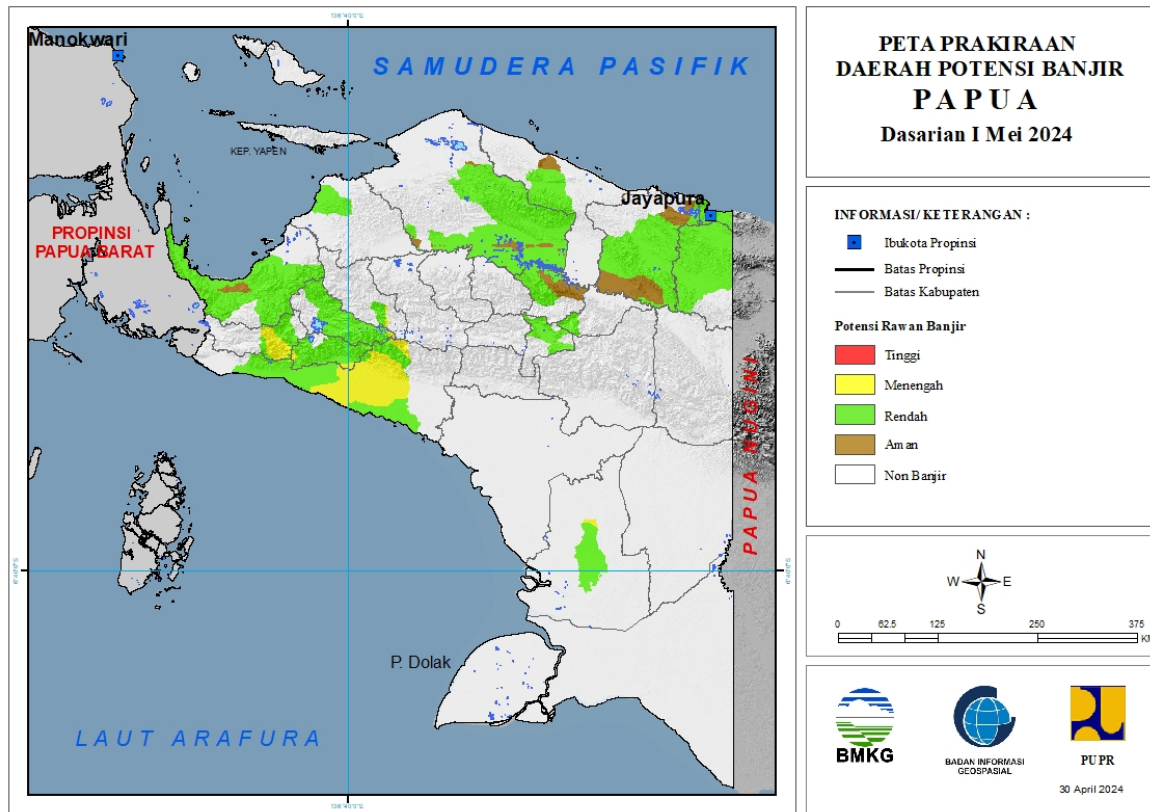


Tabel 33.

TINGKAT POTENSI BANJIR		
TINGGI	MENENGAH	RENDAH
-	FAK-FAK : (Kec. Arguni, Fak-Fak Timur, Kokas, Mbahamdandara, Teluk Patipi)	FAK-FAK : (Kec. Fak-Fak Timur, Kokas, Mbahamdandara)
	KOTA SORONG : (Kec. Sorong, Sorong Barat, Sorong Kepulauan, Sorong Manoi, Sorong Timur, Sorong Utara)	MANOKWARI : (Kec. Manokwari Barat, Manokwari Selatan, Manokwari Timur, Manokwari Utara, Masni, Prafi, Sidey, Warmare)
	MANOKWARI : (Kec. Manokwari Selatan, Masni, Prafi, Sidey, Warmare)	MANOKWARI SELATAN : (Kec. Ransiki)
	MAYBRAT : (Kec. Mare)	TELUK BINTUNI : (Kec. Aranday, Bintuni, Kuri, Moskona Timur, Tembuni)
	SORONG : (Kec. Aimas, Klamono, Makbon, Mayamuk, Salawati, Sayosa)	TELUK WONDAMA : (Kec. Kuriwamesa, Naikere, Nikiwar, Roon, Teluk Duairi, Wasior, Windesi)
	SORONG SELATAN : (Kec. Sawiat)	

### 34. PRAKIRAAN DAERAH POTENSI BANJIR PAPUA DASARIAN I MEI 2024

Gambar 35.



Tabel 34.

TINGKAT POTENSI BANJIR		
TINGGI	MENENGAH	RENDAH
-	DEIYAI : (Kec. Bowobado, Kapiroaya, Tigi Barat)	DEIYAI : (Kec. Bowobado, Kapiroaya, Tigi Barat)
	DOGIYAI : (Kec. Dogiyai, Kamu Selatan, Mapia, Mapia Barat, Mapia Tengah)	DOGIYAI : (Kec. Dogiyai, Kamu, Kamu Selatan, Mapia, Mapia Barat, Mapia Tengah)
	INTAN JAYA : (Kec. Sugapa)	INTAN JAYA : (Kec. Sugapa)
	MAPPI : (Kec. Obaa)	JAYAPURA : (Kec. Airu, Ebungfao, Gresel, Kaureh, Kemptuk, Kemptuk Gresel, Sentani Timur, Yapsi)
	MIMIKA : (Kec. Amar, Iwaka, Kuala Kencana, Kwamki Narama, Mimika Barat, Mimika Barat Tengah, Mimika Baru, Mimika Tengah, Mimika Timur, Mimika Timur Jauh, Tembagapura, Wania)	JAYAWIJAYA : (Kec. Asologaima, Asolokobal, Asotipo, Bolakme, Hubikiak, Hubikosi, Kurulu, Libarek, Maima, Molagalome, Muliama, Musatfak, Piramid, Pisugi, Siepkosi, Silo Karno Doga, Walelagama, Wamena, Wita Waya, Wolo, Yalengga)
	PANIAI : (Kec. Dumadama)	KEEROM : (Kec. Arso, Arso Barat, Arso Timur, Mannem, Senggi, Skanto, Waris)
		KEPULAUAN YAPEN : (Kec. Yapen Selatan)
		KOTA JAYAPURA : (Kec. Abepura, Heram, Jayapura)

		Selatan, Jayapura Utara, Muara Tami)
		MAMBERAMO RAYA : (Kec. Mamberamo Hulu, Mamberamo Tengah, Rufaer)
		MAMBERAMO TENGAH : (Kec. Megambilis)
		MAPPI : (Kec. Obaa)
		MIMIKA : (Kec. Amar, Mimika Barat, Mimika Barat Tengah, Mimika Baru, Mimika Tengah, Mimika Timur, Mimika Timur Jauh, Tembagapura, Wania)
		NABIRE : (Kec. Dipa, Makimi, Nabire, Nabire Barat, Siriwo, Teluk Kimi, Teluk Umar, Uwapa, Wanggar, Yaro, Yaur)
		PANIAI : (Kec. Aradide, Bibida, Bogabaida, Dumadama, Ekadide, Kebo, Paniai Timur)
		SARMI : (Kec. Tor Atas)
		WAROPEN : (Kec. Oudate)
		YALIMO : (Kec. Abenaho)