

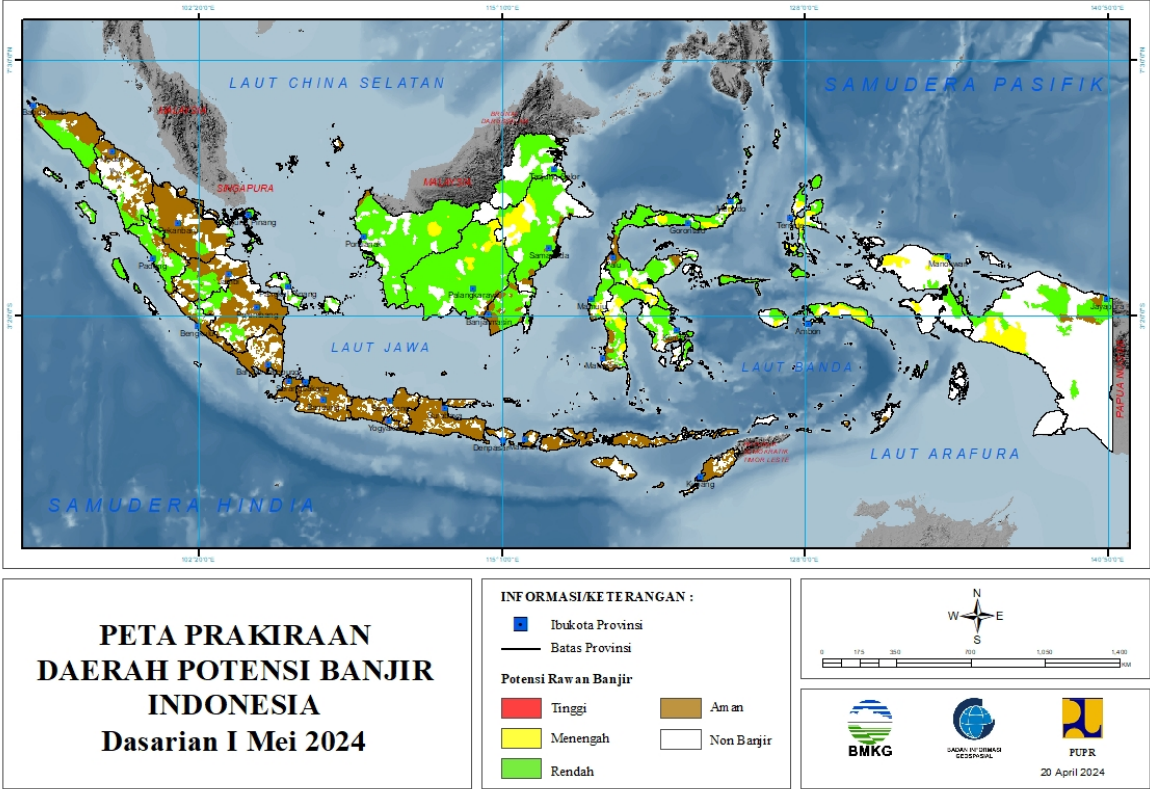
**PRAKIRAAN DAERAH POTENSI BANJIR
UPDATE 20 APRIL 2024**



BADAN METEOROLOGI KLIMATOLOGI DAN GEOFISIKA

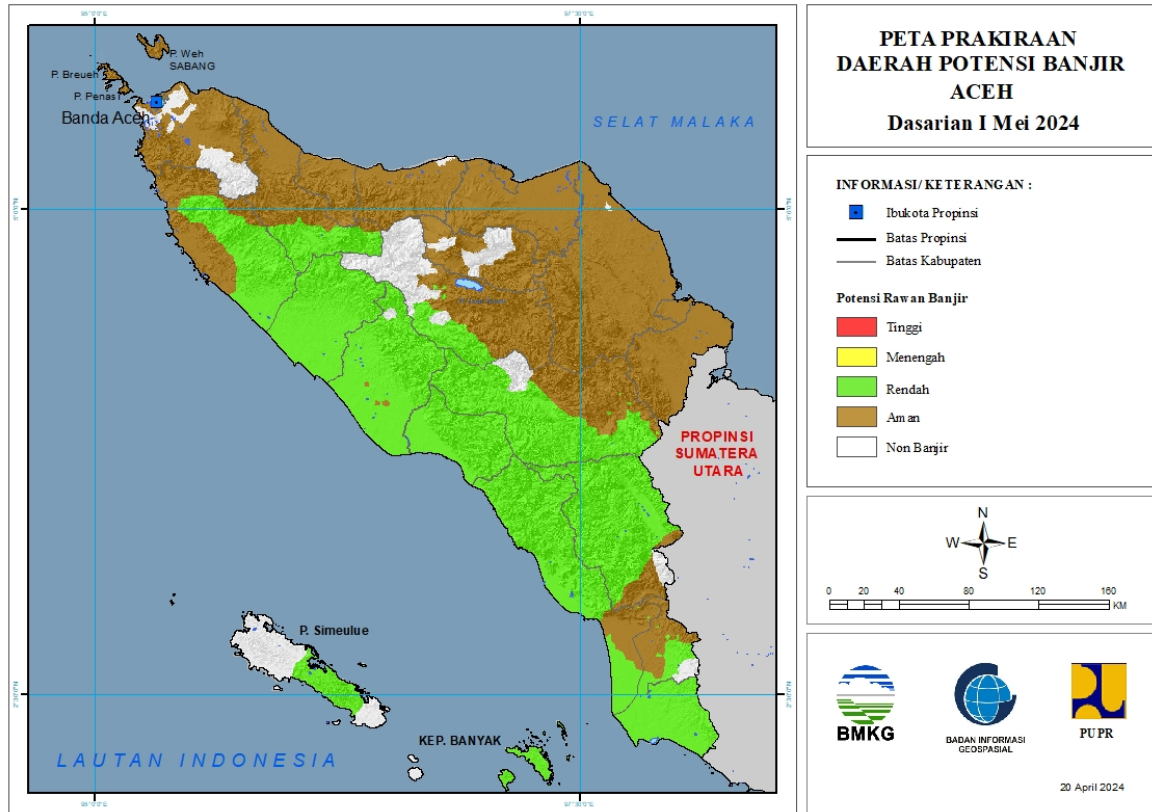
PRAKIRAAN DAERAH POTENSI BANJIR INDONESIA I MEI 2024

Gambar 1.



1. PRAKIRAAN DAERAH POTENSI BANJIR ACEH DASARIAN I MEI 2024

Gambar 2.



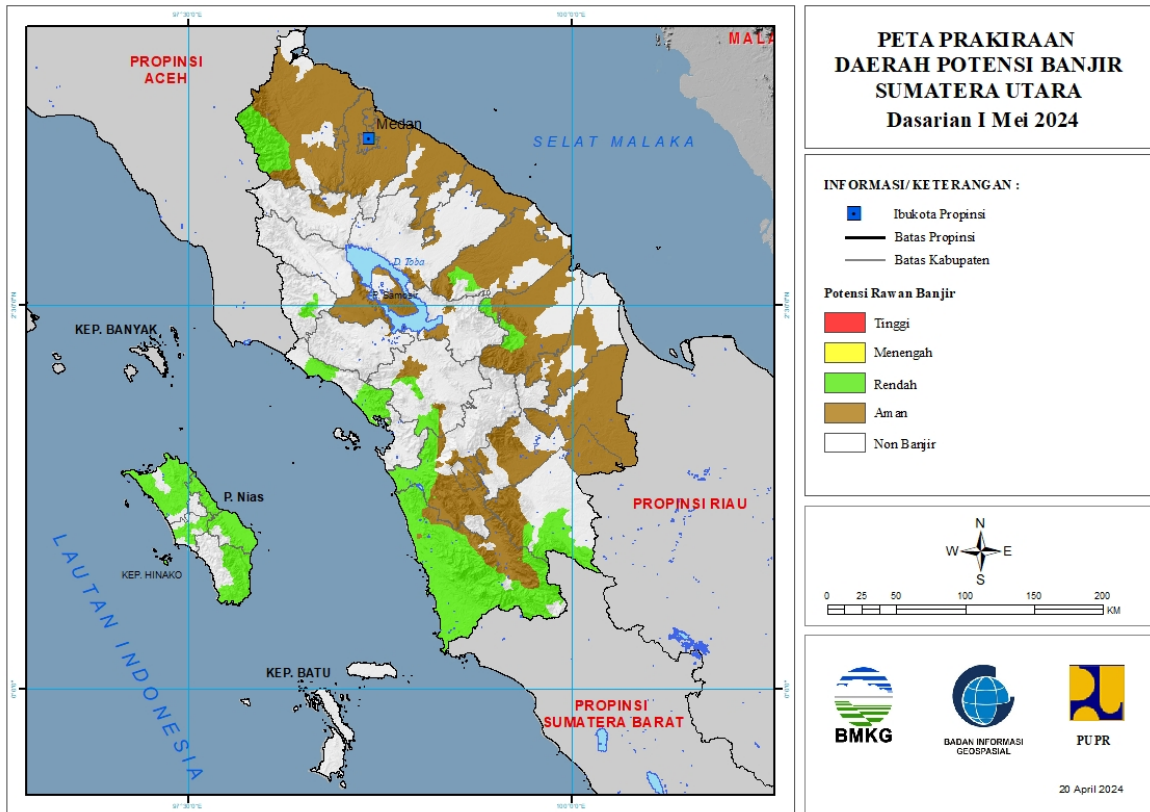
Tabel 1.

TINGKAT POTENSI BANJIR		
TINGGI	MENENGAH	RENDAH
-	-	ACEH BARAT : (Kec. Arongan Lambalek, Bubon, Johan Pahlawan, Kaway XVI, Meureubo, Pante Ceureumen, Panton Reu, Samatiga, Sungai Mas, Woyla, Woyla Barat, Woyla Timur)
		ACEH BARAT DAYA : (Kec. Babahrot, Blang Pidie, Jeumpa, Kuala Batee, Lembah Sabil, Manggeng, Setia, Susoh, Tangan-Tangan)
		ACEH JAYA : (Kec. Darul Hikmah, Indrajaya, Jaya, Krueng Sabee, Panga, Pasie Raya, Sampoiniet, Setia Bhakti, Teunom)
		ACEH SELATAN : (Kec. Bakongan, Bakongan Timur, Kluet Selatan, Kluet Tengah, Kluet Timur, Kluet Utara, Kota Bahagia, Labuhan Haji, Labuhan Haji Barat, Labuhan Haji Timur, Meukek, Pasie Raja, Sama Dua, Sawang, Tapak Tuan, Trumon, Trumon Tengah, Trumon Timur)

		ACEH SINGKIL : (Kec. Danau Paris, Gunung Meriah, Kota Baharu, Kuala Baru, Pulau Banyak, Pulau Panggung, Simpang Kanan, Singkil, Singkil Utara, Singkohor, Suro)
		ACEH TENGAH : (Kec. Bies, Jagong Jeget, Linge, Pegasing, Silih Nara)
		ACEH TENGGARA : (Kec. Babul Makmur, Babul Rahmah, Babussalam, Badar, Babel, Bukit Tusam, Darul Hasanah, Deleng Pokhkisen, Ketambe, Lawe Alas, Lawe Bulan, Lawe Sigala-Gala, Lawe Sumur, Semadam, Tanoh Alas)
		GAYOLUES : (Kec. Blang Jerango, Blang Kejeren, Blang Pegayon, Dabun Gelang, Kuta Panjang, Pining, Putri Betung, Rikit Gaib, Terangun, Tripe Jaya)
		KOTA SUBULUSSALAM : (Kec. Longkib, Rundeng, Simpang Kiri, Sultan Daulat)
		NAGAN RAYA : (Kec. Beutong, Darul Makmur, Kuala, Kuala Pesisir, Seunagan, Seunagan Timur, Suka Makmue, Tadu Raya, Tripa Makmur)
		PIDIE : (Kec. Geumpang, Mane, Tangse)
		PIDIE JAYA : (Kec. Meurah Dua)
		SIMEULUE : (Kec. Simeulue Barat, Simeulue Tengah, Simeulue Timur)

2. PRAKIRAAN DAERAH POTENSI BANJIR SUMATERA UTARA DASARIAN I MEI 2024

Gambar 3.



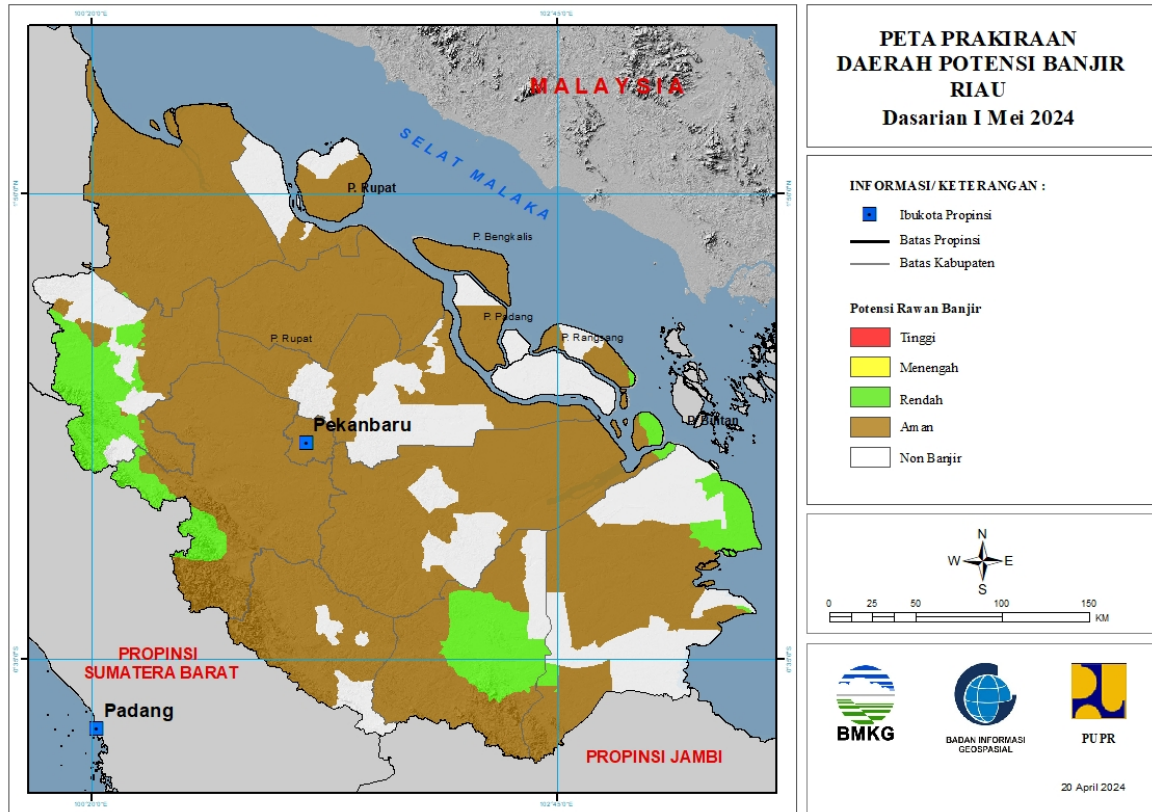
Tabel 2.

TINGKAT POTENSI BANJIR		
TINGGI	MENENGAH	RENDAH
-	-	ASAHAN : (Kec. Bandarpasirmandoge, Bandarpulau)
		KOTA GUNUNG SITOLI : (Kec. Gunung Sitoli, Gunung Sitoli Alo'Oa, Gunung Sitoli Selatan, Gunung Sitolidanoi)
		KOTA SIBOLGA : (Kec. Sibolga Selatan)
		LABUHANBATU UTARA : (Kec. Aeknatas, Kualuh Hulu, Kualuh Selatan, Na Sembilan Sepuluh)
		LANGKAT : (Kec. Bahorok, Batangserangan, Besitang)
		MANDAILING NATAL : (Kec. Batahan, Batangnatal, Hutabargot, Kotanopan, Lembahsorikmarapi, Linggabayu, Muarabatanggadis, Muarasipongi, Natal, Panyabungan, Panyabungan Barat, Panyabungan Selatan, Panyabungan Timur, Rantobaek, Sinunukan, Tambangan, Ulupungkut)

		NIAS : (Kec. Bawolato, Gido, Idano Igawo)
		NIAS BARAT : (Kec. Lahomi, Lolofitu Moi, Mandrehe, Mandrehe Barat, Sirombo)
		NIAS SELATAN : (Kec. Fanayama, Gomo, Lahusa)
		NIAS UTARA : (Kec. Afulu, Alasa, Alasa Taumuzoi, Lahewa, Lotu, Namoha Esiwa, Sawo, Sitolu Ori, Tuhemberua)
		PADANG LAWAS : (Kec. Barumun, Batanglubuksutam, Sosa, Ulubarumun)
		PAK-PAK BHARAT : (Kec. Salak)
		SAMOSIR : (Kec. Harian)
		TAPANULI SELATAN : (Kec. Angkola Selatan, Angkolasangkunur, Batangtoru, Muarabatangtoru)
		TAPANULI TENGAH : (Kec. Andamdewi, Barus, Barus Utara, Kolang, Sirandorong, Sorkam)
		TAPANULI UTARA : (Kec. Pahaejae, Purbatua, Sipoholon, Tarutung)

3. PRAKIRAAN DAERAH POTENSI BANJIR RIAU DASARIAN I MEI 2024

Gambar 4.

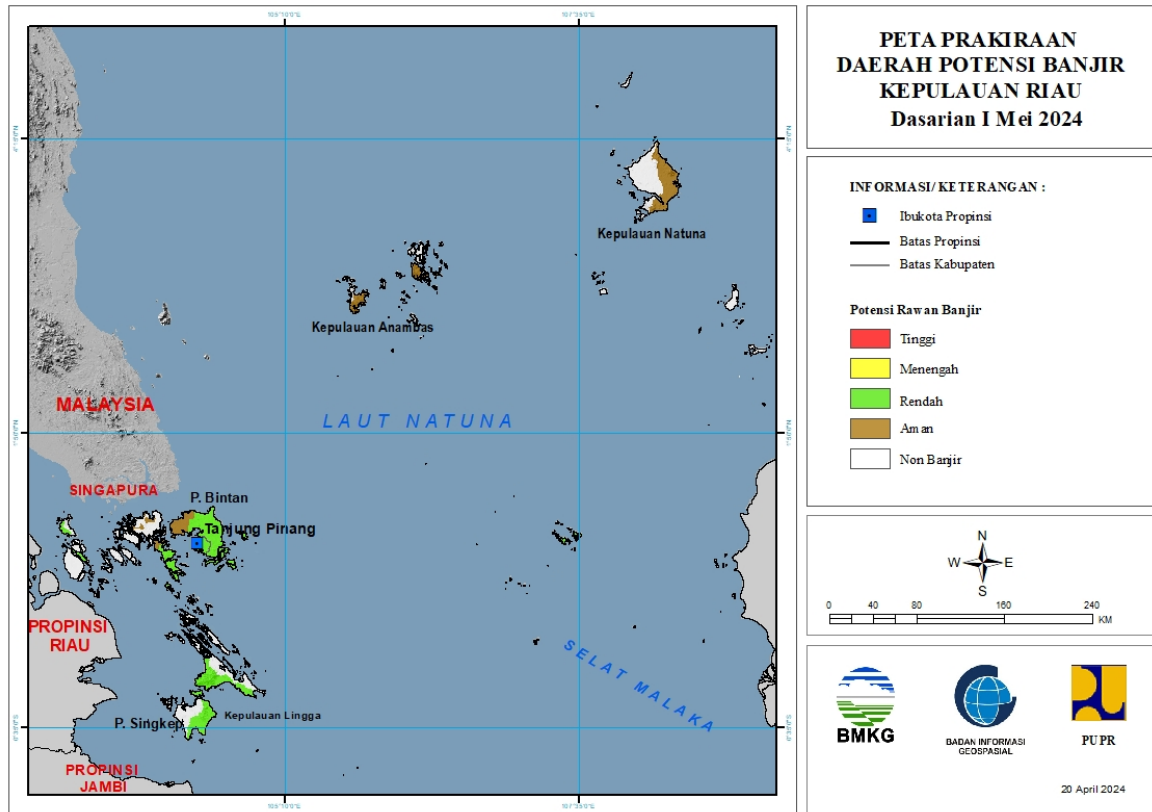


Tabel 3.

TINGKAT POTENSI BANJIR		
TINGGI	MENENGAH	RENDAH
-	-	INDRAGIRI HILIR : (Kec. Kateman, Keritang, Kuala Indragiri, Mandah)
		INDRAGIRI HULU : (Kec. Batangcenaku, Batanggansal, Kelayang, Lirik, Lubuk Batu Jaya, Pasir Penyau, Rakitkulim, Rengat, Rengat Barat, Seberida, Sungailala)
		KAMPAR : (Kec. Kampar Kiri, Kamparkiri Hulu, Kotokamparhulu, Tigabelaskotokampar)
		KEPULAUAN MERANTI : (Kec. Rangsang)
		PELALAWAN : (Kec. Kualakampar)
		ROKAN HILIR : (Kec. Pujud)
		ROKAN HULU : (Kec. Bangunpurba, Kabun, Kepenuhan, Kuntodarussalam, Rambah, Rambahhilir, Rambahsamo, Rokanempatkoto, Tambusai, Tandun)

4. PRAKIRAAN DAERAH POTENSI BANJIR KEPULAUAN RIAU DASARIAN I MEI 2024

Gambar 5.

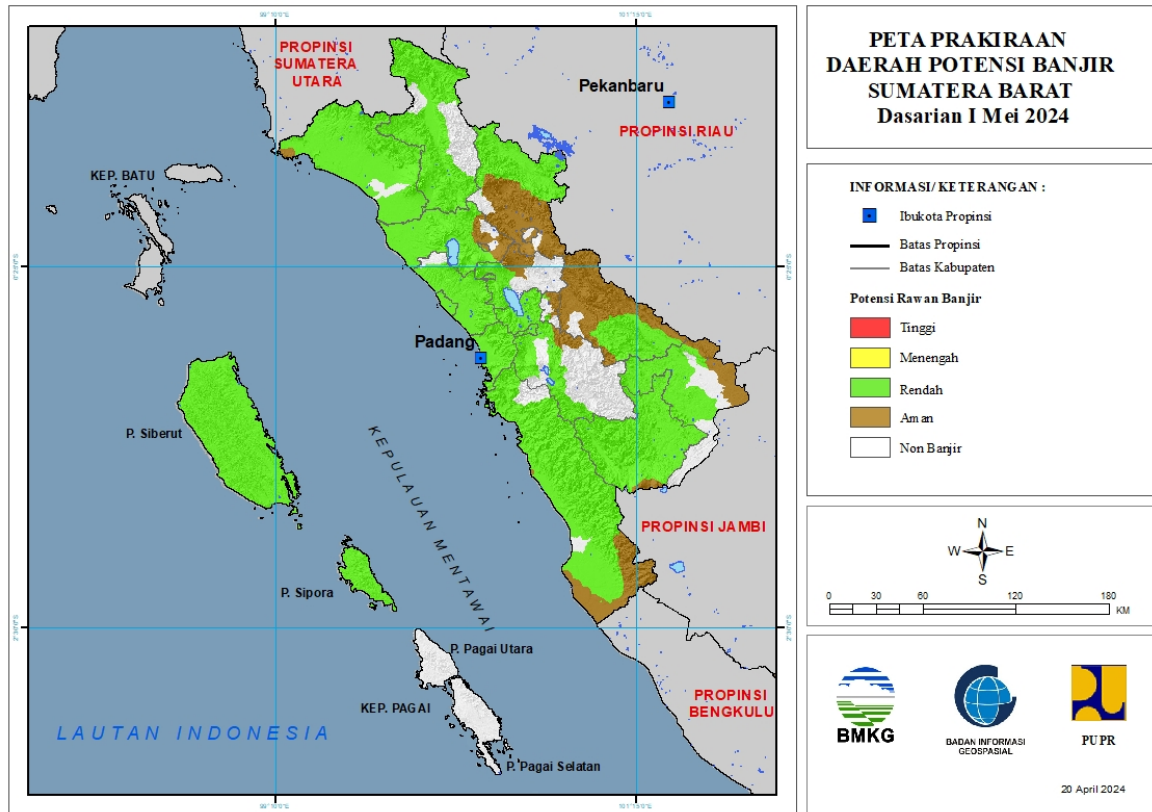


Tabel 4.

TINGKAT POTENSI BANJIR		
TINGGI	MENENGAH	RENDAH
-	-	BINTAN : (Kec. Bintan Timur, Bintan Utara, Gunungkijang, Tambelan, Teluksebong)
		KARIMUN : (Kec. Kualakampar, Meral)
		KOTA BATAM : (Kec. Galang, Kualakampar)
		KOTA TANJUNGPINANG : (Kec. Bukitbestari, Tanjungpinang Kota, Tanjungpinang Timur)
		LINGGA : (Kec. Lingga, Singkep)

5. PRAKIRAAN DAERAH POTENSI BANJIR SUMATERA BARAT DASARIAN I MEI 2024

Gambar 6.



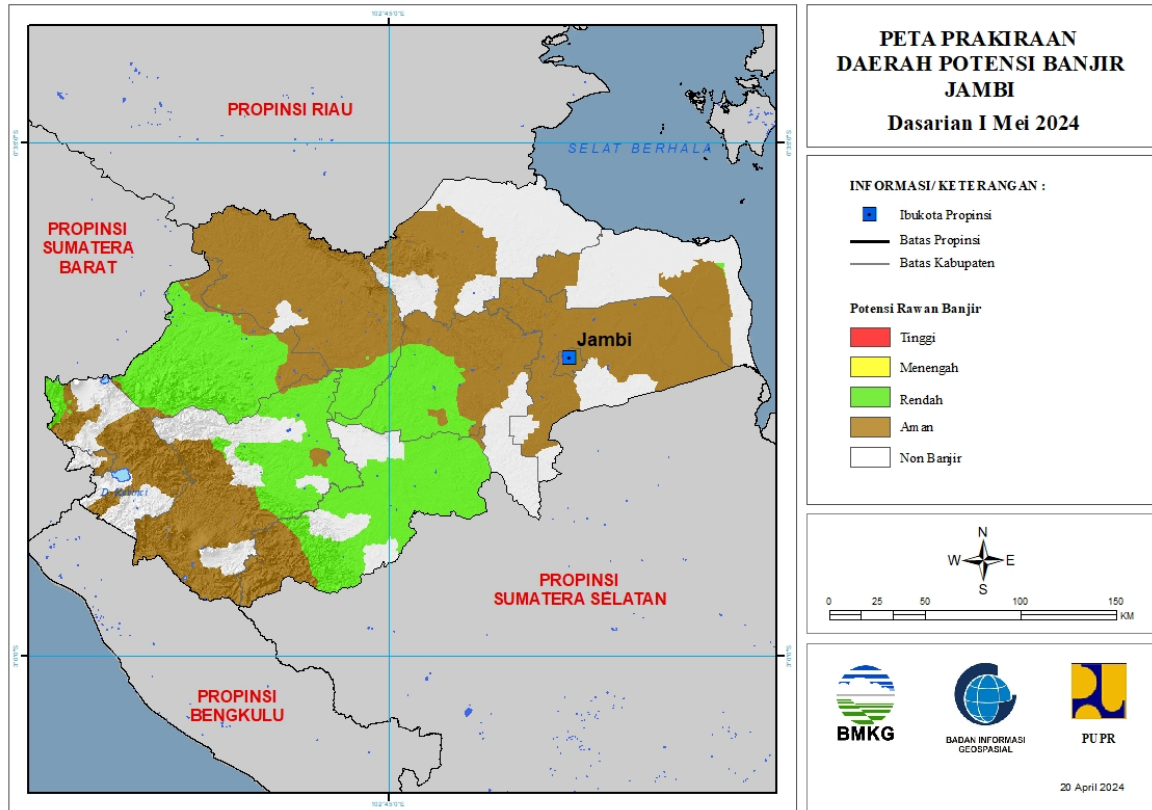
Tabel 5.

TINGKAT POTENSI BANJIR		
TINGGI	MENENGAH	RENDAH
-	-	AGAM : (Kec. Ampekkoto, Ampeknagari, Banuhampu, Canduang, Lubukbasung, Malalak, Matur, Palembang, Palupuh, Sungaipua, Tanjungmutiara, Tanjungraya)
		DHARMASRAYA : (Kec. Kotobesar, Pulaupunjung, Sembilankoto, Timpeh)
		KEPULAUAN MENTAWAI : (Kec. Siberut Barat, Siberut Barat Daya, Siberut Selatan, Siberut Tengah, Siberut Utara, Sipora Selatan, Sipora Utara)
		KOTA BUKITTINGGI : (Kec. Aurbirugotigobaleh, Gugukpanjang, Mandianginkotoselayan)
		KOTA PADANG : (Kec. Bungustelukabung, Kototengah, Kuranji, Lubukbegalung, Lubukkilangan, Nanggalo, Padang Barat, Padang Selatan, Padang Timur, Padang Utara, Pauh)

		KOTA PADANGPANJANG : (Kec. Padangpanjang Barat, Padangpanjang Timur)
		KOTA PARIAMAN : (Kec. Pariaman Selatan, Pariaman Tengah, Pariaman Timur, Pariaman Utara)
		KOTA SAWAHLUNTO : (Kec. Lembahsegar, Talawi)
		KOTA SOLOK : (Kec. Enamsuku, Tanjungpaku)
		LIMA PULUH KOTA : (Kec. Bukitbarisan, Harau, Kapursembilan, Pangkalankotobaru)
		PADANG PARIAMAN : (Kec. Batanganai, Batangasan, Duakalisebelas Enamlingkung, Duakalisebelas Kayutanam, Enamlingkung, Limakoto Kampungdalam, Limakoto Timur, Lubukalung, Nansabaris, Padang Sago, Patamuan, Sintuktobohgadang, Sungaigeringging, Sungailimau, Tujuh Koto Sungai Sarik, Ulakan Tapakis)
		PASAMAN : (Kec. Bonjol, Duakoto, Lubuksikaping, Mapattungul, Padanggelugur, Panti, Rao Selatan, Rao Utara, Simpangalahanmati, Tigonagari)
		PASAMAN BARAT : (Kec. Gunungtuleh, Kinali, Kotobalingka, Lembahmelintang, Pasaman, Ranahbatahan, Sasakranahpasisie, Sungaiaur, Sungaiberemas, Talamau)
		PESISIR SELATAN : (Kec. Basaampekk Balaitapan, Batangkapas, Bayang, Empatjurai, Kotosebelastarusan, Lengayang, Linggosaribaganti, Lunang, Pancungsoal, Ranahampekhulutapan, Ranahpesisir, Silaut, Sutera)
		SIJUNJUNG : (Kec. Kamangbaru, Lubuktarok, Sijunjung, Tanjunggadang)
		SOLOK : (Kec. Gunungtalang, Jujungsirih, Kotobaru, Lembahgumanti, Pantaicermin, Payungsekaki, Sembilankoto Sungailasi, Sepuluhkotodiatas, Sepuluhkotosingkarak)
		SOLOK SELATAN : (Kec. Kotoparikgadangdiateh, Pauh Duo, Sangir, Sangirbalaijinggo, Sangirbatanghari, Sangirjujuhan, Sungaipagu)
		TANAH DATAR : (Kec. Batipuh, Batipuh Selatan, Limakaum, Pariangan, Sepuluhkoto, Sungaitarab)

6. PRAKIRAAN DAERAH POTENSI BANJIR JAMBI DASARIAN I MEI 2024

Gambar 7.



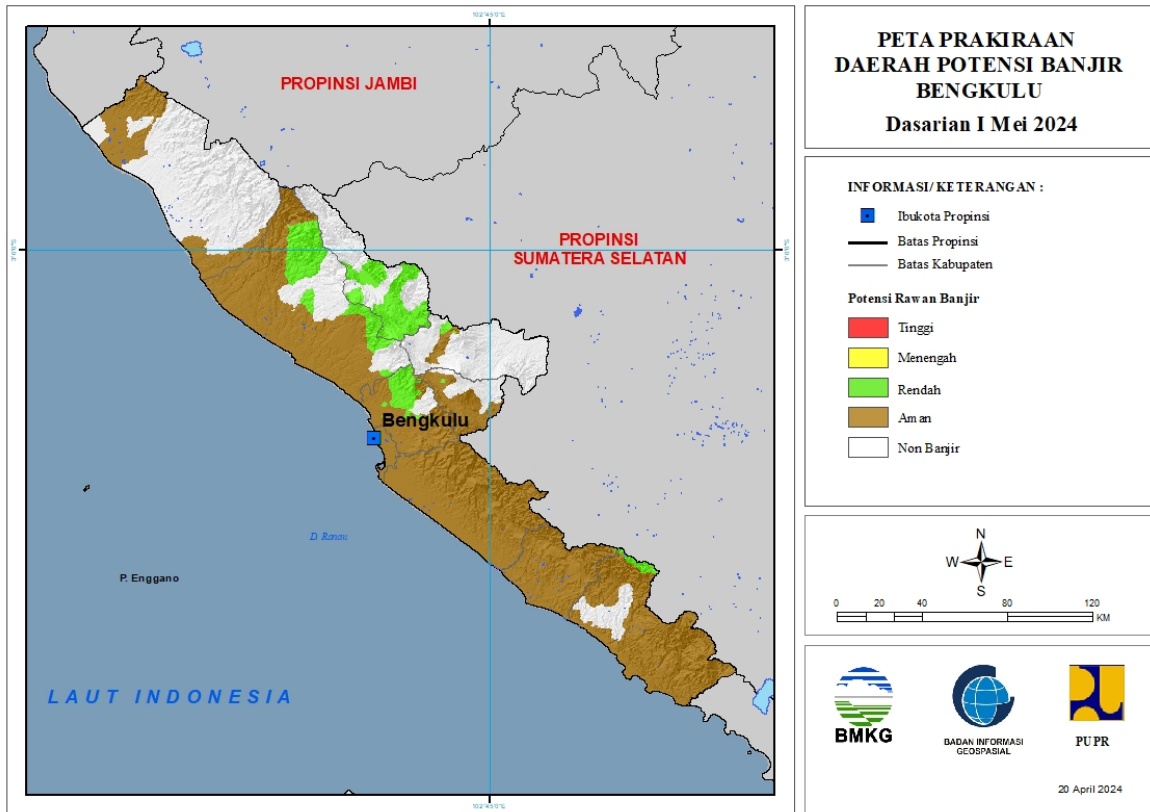
Tabel 6.

TINGKAT POTENSI BANJIR		
TINGGI	MENENGAH	RENDAH
-	-	BATANGHARI : (Kec. Bathin Dua Puluh Empat, Marosebo Ulu, Mersam, Muara Tembesi)
		BUNGO : (Kec. Bathin Dua Babeko, Bathin Dua Pelayang, Bathin Tiga, Bathin Tiga Ulu, Bungodani, Jujuhan, Limbur Lubuk Mengkuang, Muko-Muko Bathin Tujuh, Pasar Muara Bungo, Pelepat, Pelepat Ilir, Rantau Pandan, Rimbo Tengah, Tanah Sepenggal, Tanah Sepenggal Lintas, Tanah Tumbuh)
		KERINCI : (Kec. Air Hangat, Gunung Kerinci, Kayuaro Barat)
		MERANGIN : (Kec. Bangko, Bangko Barat, Batang Masumai, Margo Tabir, Muara Siau, Nalo Tatan, Pamenang, Pamenang Barat, Pamenang Selatan, Sungai Manau, Tabir, Tabir Ilir, Tabir Selatan, Tabir Timur, Tian Pumpung)
		SAROLANGUN : (Kec. Batang Asai, Bathin Delapan, Limun,

		Mandiingin, Pauh, Pelawan, Sarolangun)
		TANJUNG JABUNG TIMUR : (Kec. Berbak)
		TEBO : (Kec. Muara Tabir, Rimbo Ulu, Tebo Ilir)

7. PRAKIRAAN DAERAH POTENSI BANJIR BENGKULU DASARIAN I MEI 2024

Gambar 8.

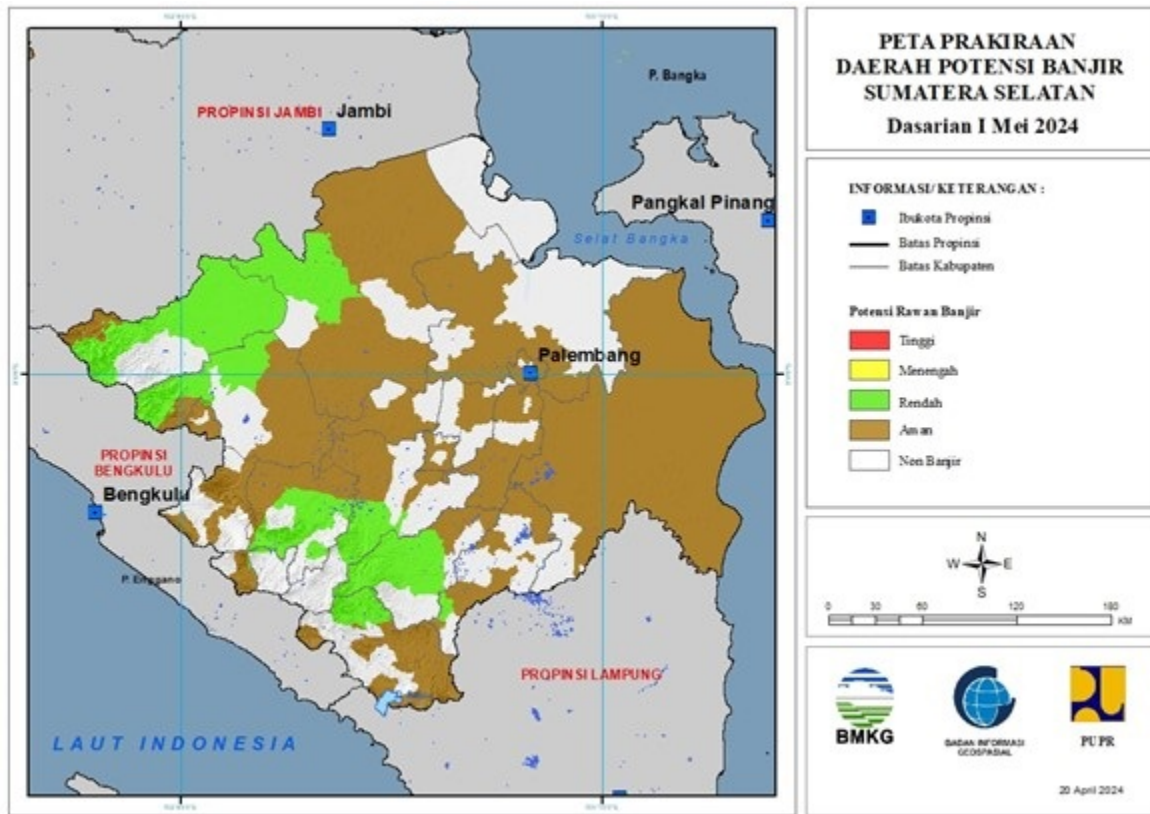


Tabel 7.

TINGKAT POTENSI BANJIR		
TINGGI	MENENGAH	RENDAH
-	-	BENGKULU SELATAN : (Kec. Kedurang)
		BENGKULU TENGAH : (Kec. Bang Haji, Karang Tinggi, Merigi Sakti, Pagar Jati, Pematang Tiga, Pondok Kelapa, Pondok Kubang, Taba Penanjung)
		BENGKULU UTARA : (Kec. Argamakmur, Arma Jaya, Giri Mulya, Kerkap, Ketahun, Padang Jaya, Putri Hijau, Ulokkupai)
		KAUR : (Kec. Muara Sahung, Padang Guci Ulu)
		KEPAHIANG : (Kec. Ujan Mas)
		LEBONG : (Kec. Amen, Lebong Atas, Lebong Sakti, Lebong Selatan, Lebong Utara, Rimbo Pengadang, Uram Jaya)
		REJANG LEBONG : (Kec. Curup Utara)

8. PRAKIRAAN DAERAH POTENSI BANJIR SUMATERA SELATAN DASARIAN I MEI 2024

Gambar 9.



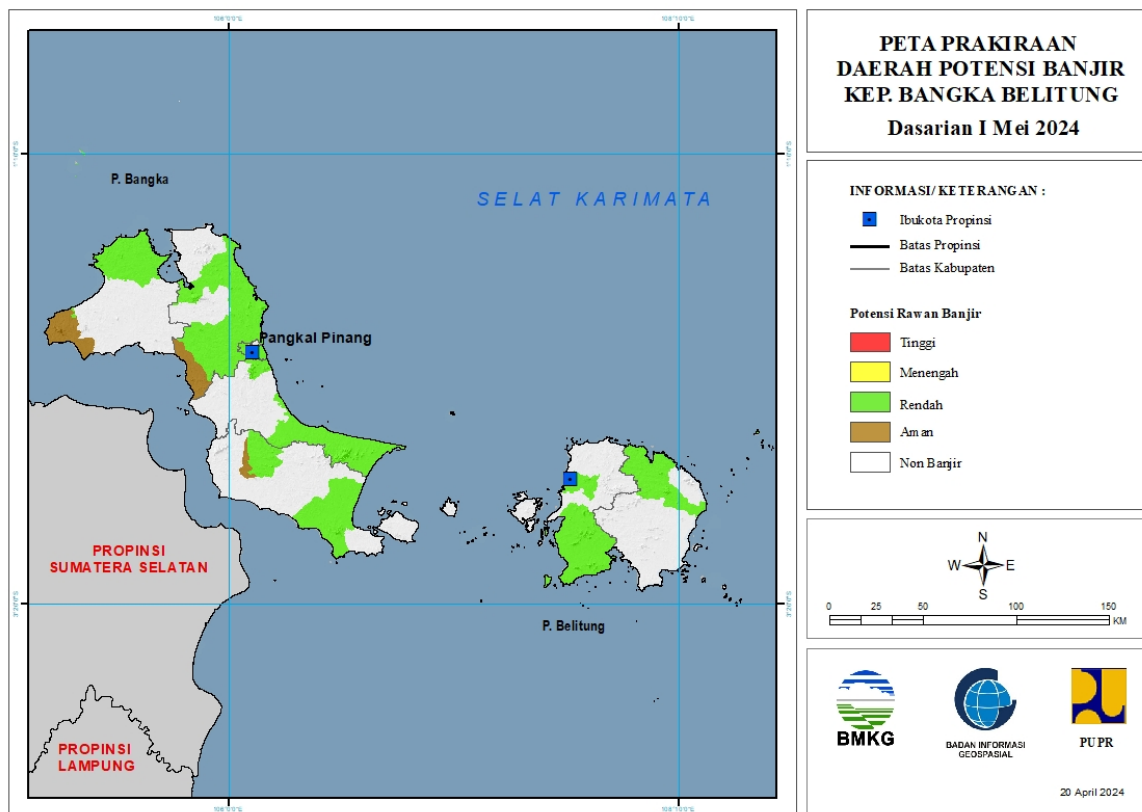
Tabel 8.

TINGKAT POTENSI BANJIR		
TINGGI	MENENGAH	RENDAH
-	-	KOTA LUBUK LINGGAU : (Kec. Lubuklinggau Selatan Dua, Lubuklinggau Utara Satu)
		KOTA PAGAR ALAM : (Kec. Pagaralam Utara)
		LAHAT : (Kec. Gumay Ulu, Gumaytalang, Jarai, Kikim Selatan, Kikim Timur, Lahat, Merapi Barat, Merapi Timur, Mulak Ulu, Pajarbulan, Pulaupinang, Sukamerindu, Tanjungsaktipumi)
		MUARA ENIM : (Kec. Gunungmegang, Lawang Kidul, Muaraenim, Rambang, Tanjungagung)
		MUSI BANYUASIN : (Kec. Babattoman, Batanghari Leko, Bayunglencir, Tungkaljaya)
		MUSI RAWAS : (Kec. Megangsakti, Muarakelingi, Muarakalikan, Selangit, Sukutengahlakit anuluterawas)
		MUSI RAWAS UTARA : (Kec. Karangdapo, Nibung, Rawas Ilir, Rawas Ulu, Rupit, Ulurawas)

		OGAN KOMERING ULU : (Kec. Baturaja Barat, Baturaja Timur, Lubukbatang, Muarajaya, Pengadonan, Peninjauan, Semidangaji, Sosohbuayrayap, Ulu Ogan)
		OGAN KOMERING ULU SELATAN : (Kec. Kisamtinggi, Muaradua, Runjungagung, Simpang)
		OGAN KOMERING ULU TIMUR : (Kec. Bungamayang, Martapura)

9. PRAKIRAAN DAERAH POTENSI BANJIR KEPULAUAN BANGKA BELITUNG DASARIAN I MEI 2024

Gambar 10.

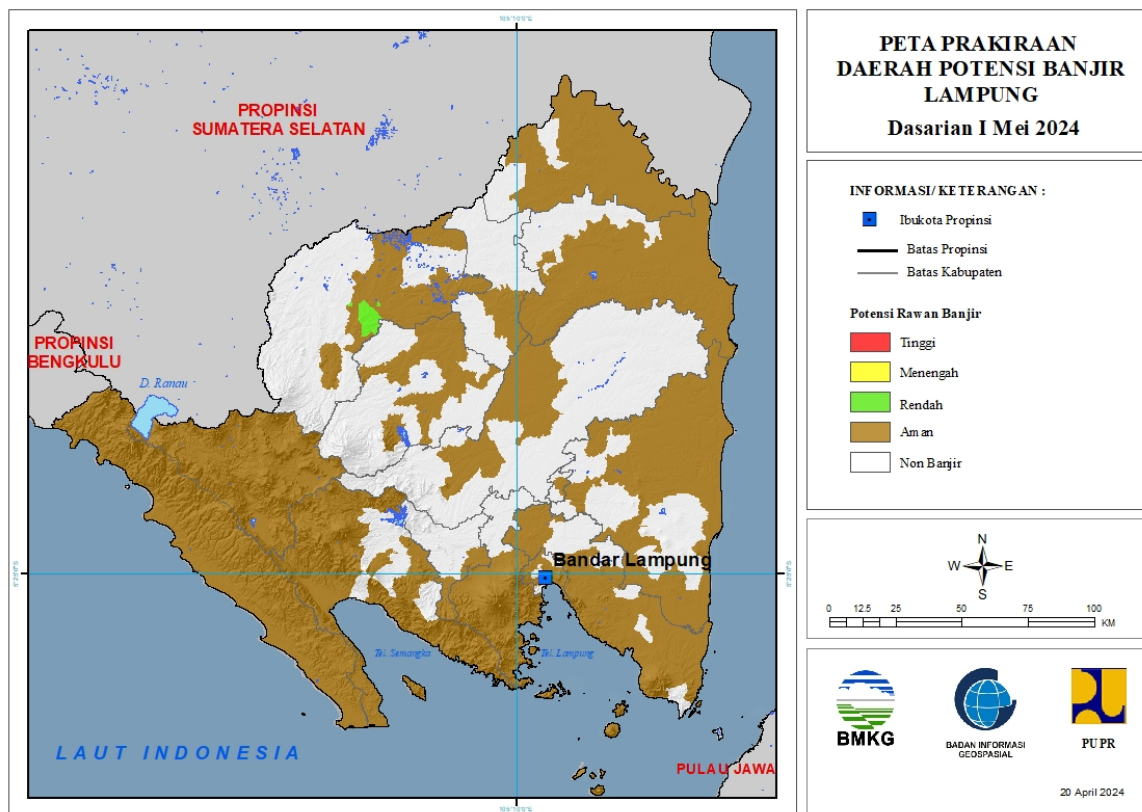


Tabel 9.

TINGKAT POTENSI BANJIR		
TINGGI	MENENGAH	RENDAH
-	-	BANGKA : (Kec. Mendo Barat, Merawang, Pemali, Pudingbesar, Riausilip, Sungailiat)
		BANGKA BARAT : (Kec. Jebus, Muntok, Parit Tiga)
		BANGKA SELATAN : (Kec. Payung, Toboali)
		BANGKA TENGAH : (Kec. Koba, Lubuk Besar, Pangkalan Baru)
		BELITUNG : (Kec. Membalong, Tanjungpandan)
		BELITUNG TIMUR : (Kec. Kelapakampit, Manggar)
		KOTA PANGKALPINANG : (Kec. Bukitintan, Gerunggung, Pangkalbalam, Rangkui, Tamansari)

10. PRAKIRAAN DAERAH POTENSI BANJIR LAMPUNG DASARIAN I MEI 2024

Gambar 11.

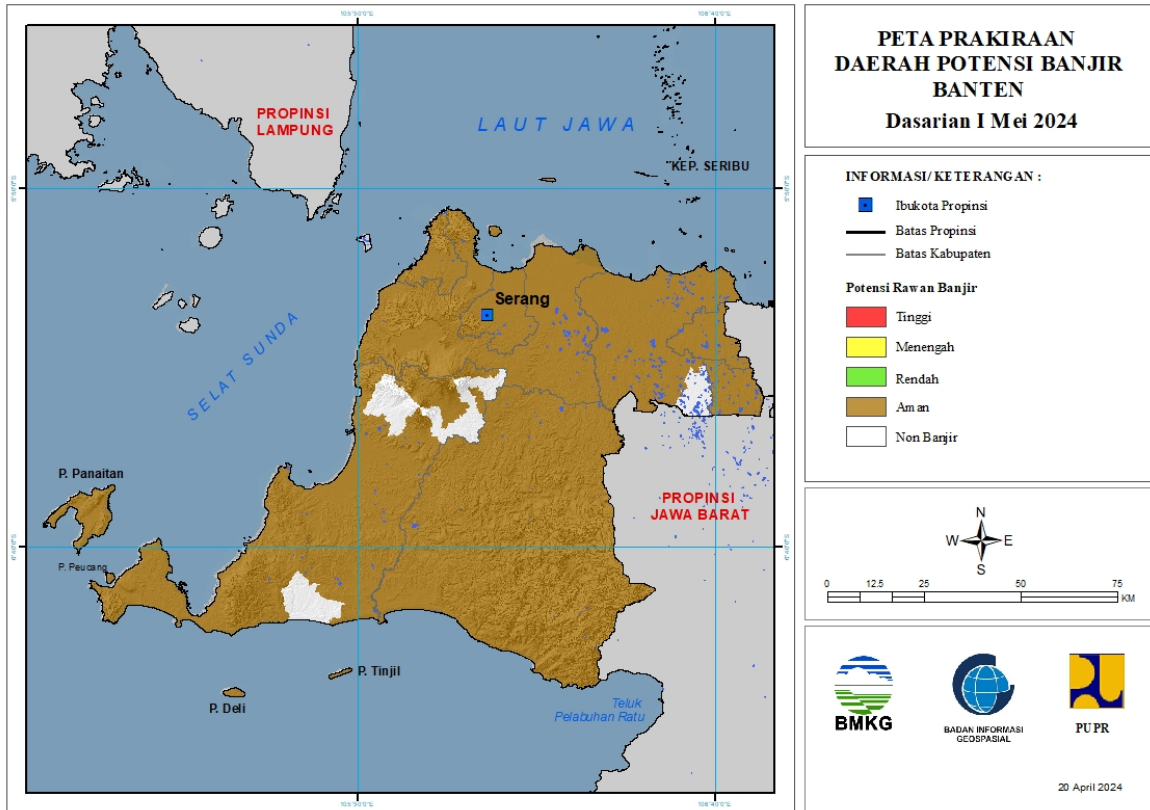


Tabel 10.

TINGKAT POTENSI BANJIR		
TINGGI	MENENGAH	RENDAH
-	-	WAYKANAN : (Kec. Negeriagung, Pakuanratu)

11. PRAKIRAAN DAERAH POTENSI BANJIR BANTEN DASARIAN I MEI 2024

Gambar 12.

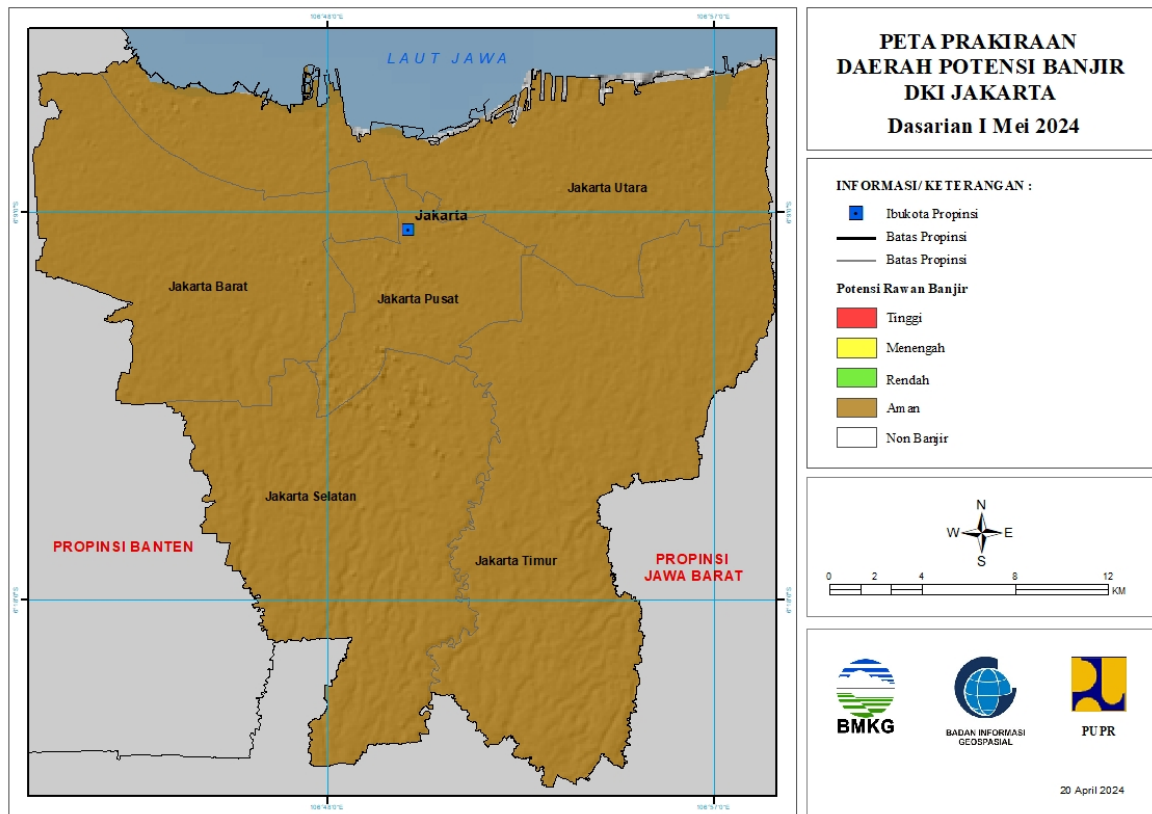


Tabel 11.

TINGKAT POTENSI BANJIR		
TINGGI	MENENGAH	RENDAH
-	-	-

12. PRAKIRAAN DAERAH POTENSI BANJIR DKI JAKARTA DASARIAN I MEI 2024

Gambar 13.

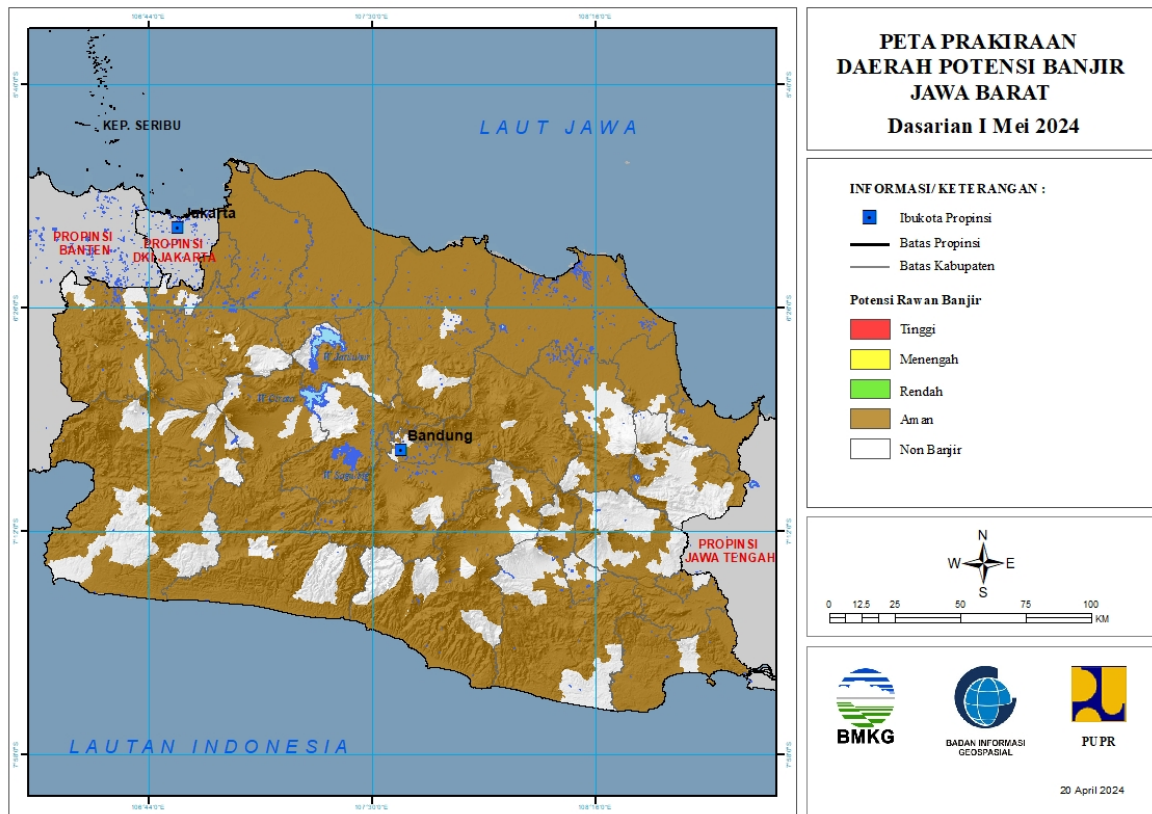


Tabel 12.

TINGKAT POTENSI BANJIR		
TINGGI	MENENGAH	RENDAH
-	-	-

13. PRAKIRAAN DAERAH POTENSI BANJIR JAWA BARAT DASARIAN I MEI 2024

Gambar 14.

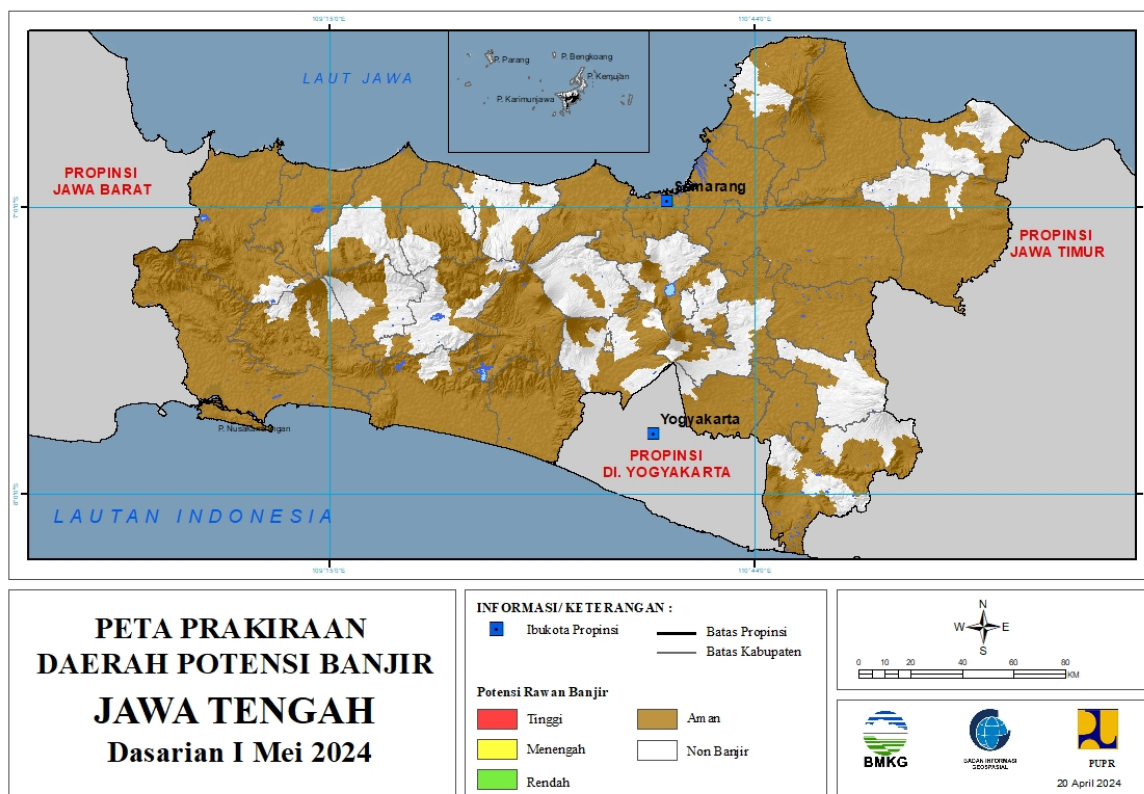


Tabel 13.

TINGKAT POTENSI BANJIR		
TINGGI	MENENGAH	RENDAH
-	-	-

14. PRAKIRAAN DAERAH POTENSI BANJIR JAWA TENGAH DASARIAN I MEI 2024

Gambar 15.

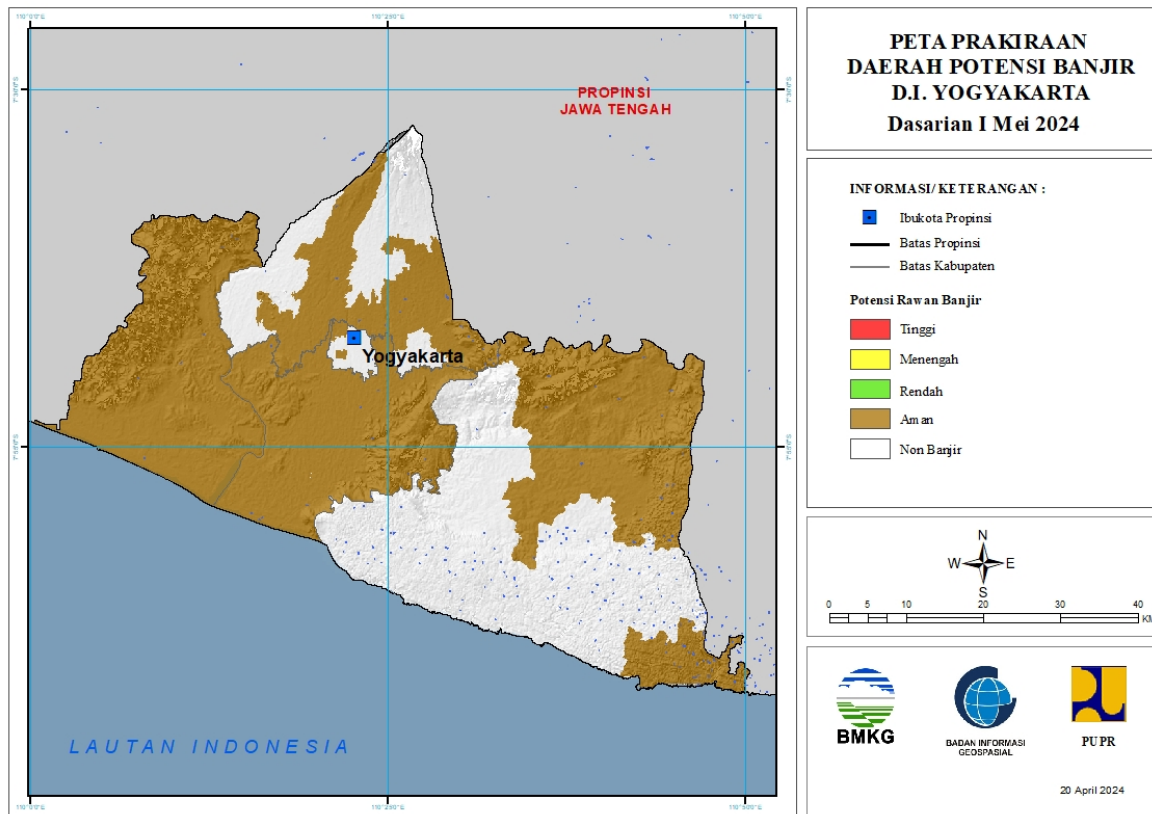


Tabel 14.

TINGKAT POTENSI BANJIR		
TINGGI	MENENGAH	RENDAH
-	-	-

15. PRAKIRAAN DAERAH POTENSI BANJIR DI YOGYAKARTA DASARIAN I MEI 2024

Gambar 16.

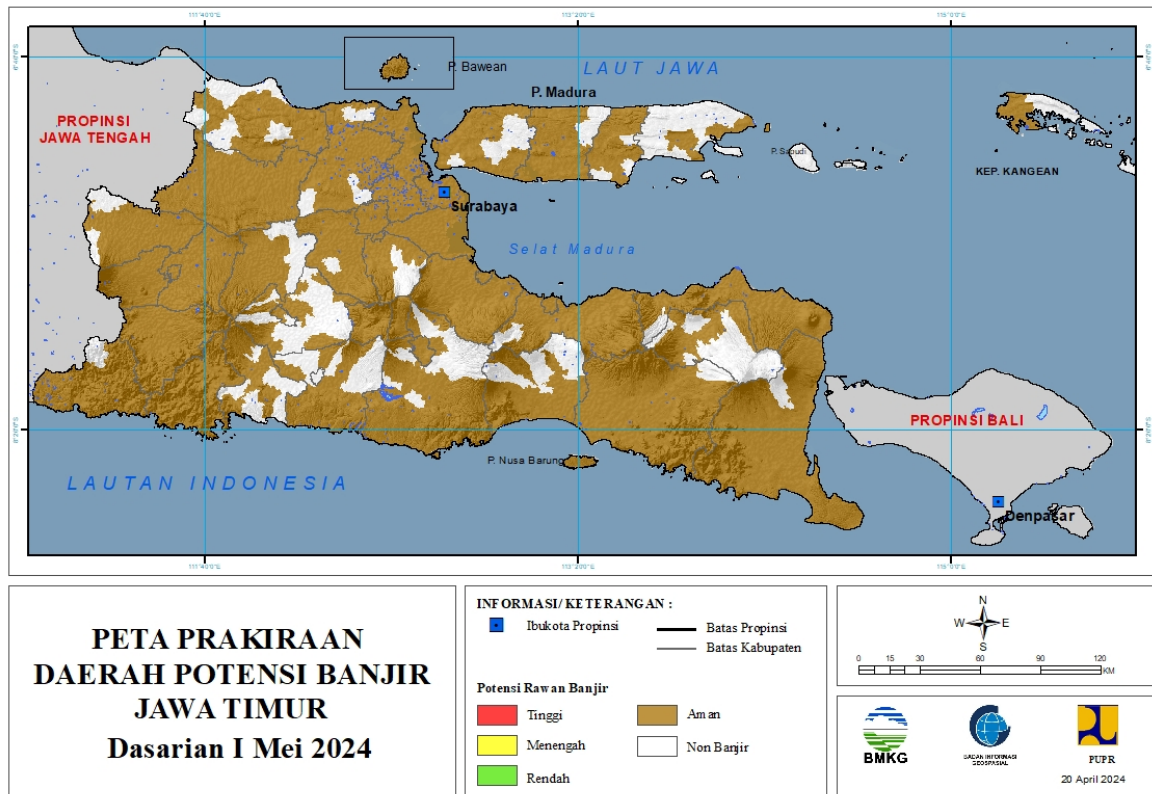


Tabel 15.

TINGKAT POTENSI BANJIR		
TINGGI	MENENGAH	RENDAH
-	-	-

16. PRAKIRAAN DAERAH POTENSI BANJIR JAWA TIMUR DASARIAN I MEI 2024

Gambar 17.

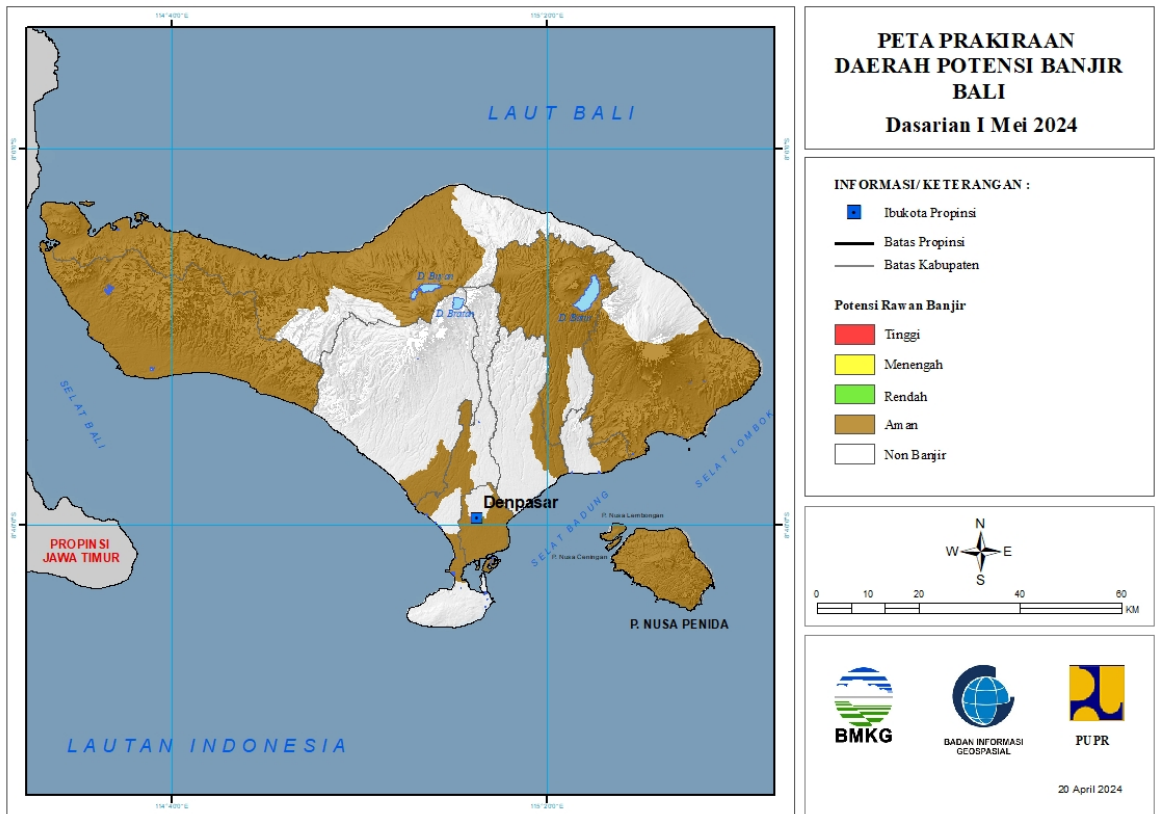


Tabel 16.

TINGKAT POTENSI BANJIR		
TINGGI	MENENGAH	RENDAH
-	-	-

17. PRAKIRAAN DAERAH POTENSI BANJIR BALI DASARIAN I MEI 2024

Gambar 18.



Tabel 17.

TINGKAT POTENSI BANJIR		
TINGGI	MENENGAH	RENDAH
-	-	-

18. PRAKIRAAN DAERAH POTENSI BANJIR NUSA TENGGARA BARAT DASARIAN I MEI 2024

Gambar 19.

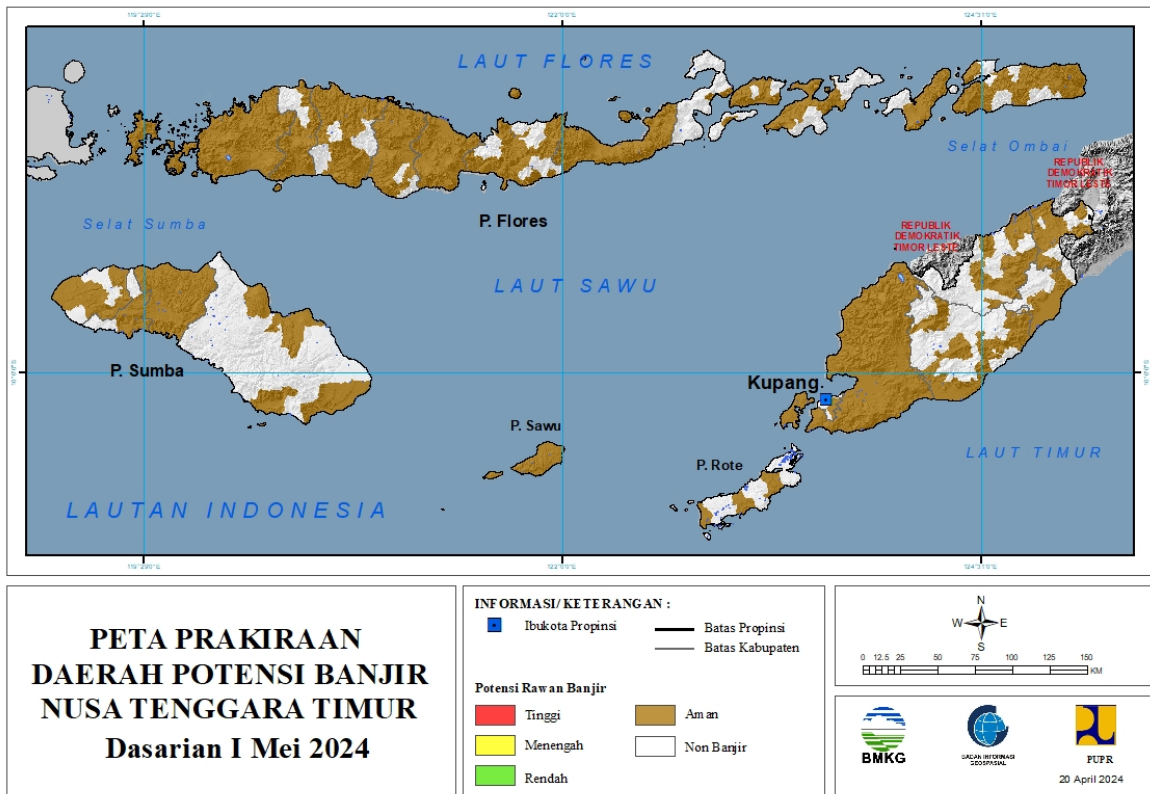


Tabel 18.

TINGKAT POTENSI BANJIR		
TINGGI	MENENGAH	RENDAH
-	-	-

19. PRAKIRAAN DAERAH POTENSI BANJIR NUSA TENGGARA TIMUR DASARIAN I MEI 2024

Gambar 20.

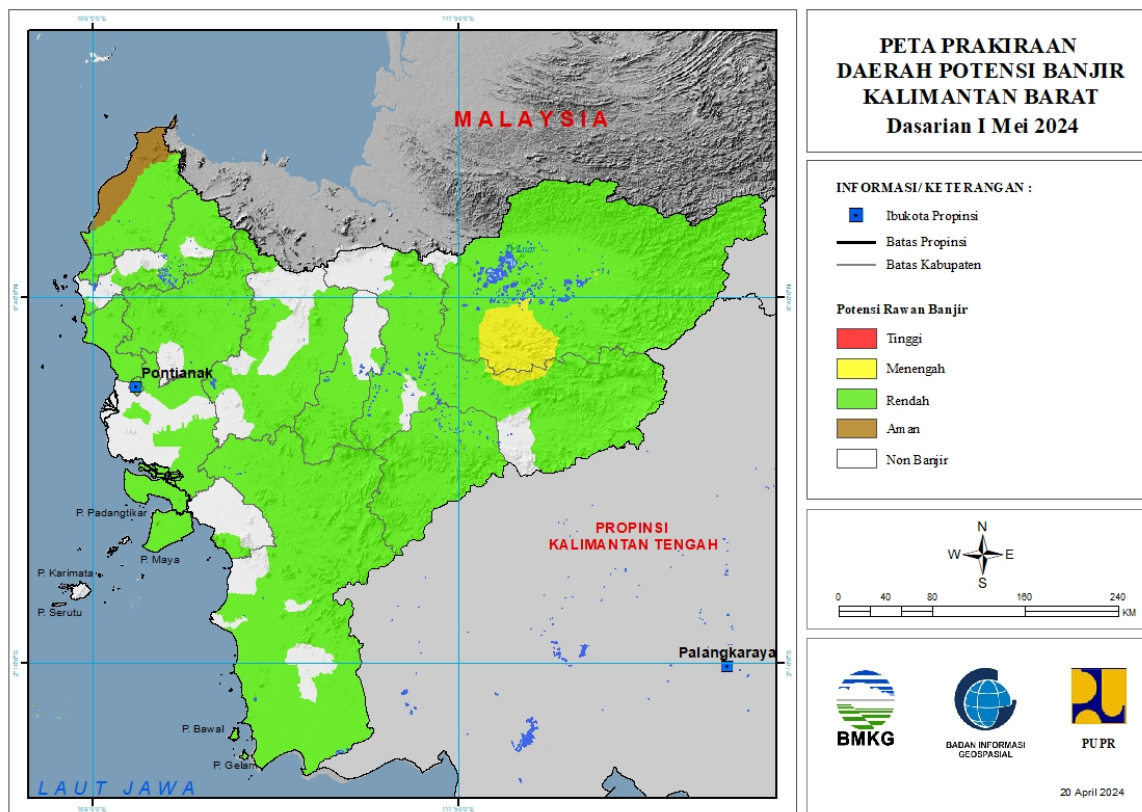


Tabel 19.

TINGKAT POTENSI BANJIR		
TINGGI	MENENGAH	RENDAH
-	-	-

20. PRAKIRAAN DAERAH POTENSI BANJIR KALIMANTAN BARAT DASARIAN I MEI 2024

Gambar 21.



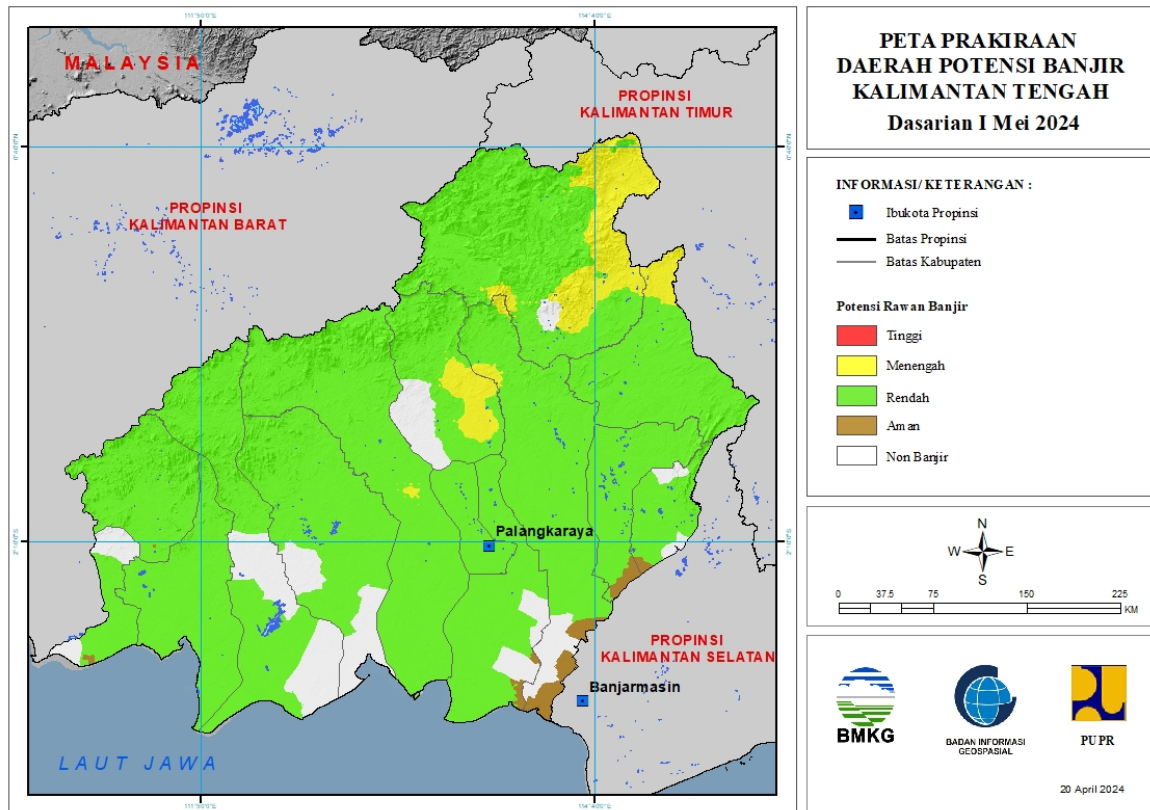
Tabel 20.

TINGKAT POTENSI BANJIR		
TINGGI	MENENGAH	RENDAH
-	KAPUAS HULU : (Kec. Bika, Boyantanjung, Bunut Hilir, Bunut Hulu, Hulu Gunung, Jongkong, Pengkadan, Putussibau Selatan, Putussibau Utara, Seberuang, Selimbau, Semitau, Silat Hilir, Silat Hulu, Suhaid)	BENGKAYANG : (Kec. Bengkayang, Jagoibabang, Ledo, Samalantan, Sanggauledo, Seluas, Siding, Sungaibetung, Sungairaya, Sutisemarang, Teriak)
	SINTANG : (Kec. Ambalau, Kayan Hilir, Kayan Hulu)	KAPUAS HULU : (Kec. Batanglupar, Bika, Boyantanjung, Bunut Hilir, Bunut Hulu, Embaloh Hilir, Embaloh Hulu, Empanang, Jongkong, Kalis, Mentebah, Nanga Badau, Pengkadan, Putussibau Selatan, Putussibau Utara, Seberuang, Selimbau, Semitau, Silat Hilir, Silat Hulu, Suhaid)
		KAYONG UTARA : (Kec. Pulaumaya, Sukadana)
		KETAPANG : (Kec. Airupas, Hulusungai, Jelai Hulu, Kendawangan, Manismata, Matanhilir Selatan, Muarapawan, Nangatayap, Sandai, Simpang Dua, Simpang Hulu, Sungailaur, Sungaimelayurayak, Tumbangtiti)
		KOTA PONTIANAK : (Kec. Pontianak Barat, Pontianak Kota, Pontianak Selatan,

		Pontianak Tenggara, Pontianak Timur, Pontianak Utara)
		KOTA SINGKAWANG : (Kec. Singkawang Barat, Singkawang Selatan, Singkawang Tengah, Singkawang Timur, Singkawang Utara)
		KUBURAYA : (Kec. Batuampar, Kuala Mandor B, Rasaujaya, Sungaiambawang, Terentang)
		LANDAK : (Kec. Airbesar, Banyuke Hulu, Jelimpo, Kualabehe, Mandor, Mempawah Hulu, Menjalin, Menyuke, Meranti, Ngabang, Sengahtemila, Sompak)
		MELAWI : (Kec. Belimbing, Belimbing Hulu, Ella Hilir, Nanga Pinoh, Pinoh Selatan, Pinoh Utara, Sayan, Sokan, Tanahpinoh, Tanahpinoh Barat)
		MEMPAWAH : (Kec. Anjongan, Mempawah Hilir, Mempawah Timur, Sadaniang, Segedong, Siantan, Sungai Kunyit, Sungai kunyit, Sungaipinyuh, Toho)
		SAMBAS : (Kec. Galing, Jawai Selatan, Pemangkat, Sajad, Sajinganbesar, Salatiga, Sambas, Sebawi, Sejangkung, Selakau, Selakau Timur, Semparuk, Subah, Tebas, Tekarang, Telukkeramat)
		SANGGAU : (Kec. Entikong, Jangkang, Kapuas, Meliau, Menyuke, Mukok, Tayan Hilir, Tayan Hulu)
		SEKADAU : (Kec. Belitang, Nangamahap, Nangataman, Sekadau Hilir, Sekadau Hulu)
		SINTANG : (Kec. Ambalau, Binjai Hulu, Dedai, Kayan Hilir, Kayan Hulu, Kelam Permai, Ketungau Hilir, Ketungau Tengah, Sepauk, Serawai, Sintang, Tempunak)

21. PRAKIRAAN DAERAH POTENSI BANJIR KALIMANTAN TENGAH DASARIAN I MEI 2024

Gambar 22.



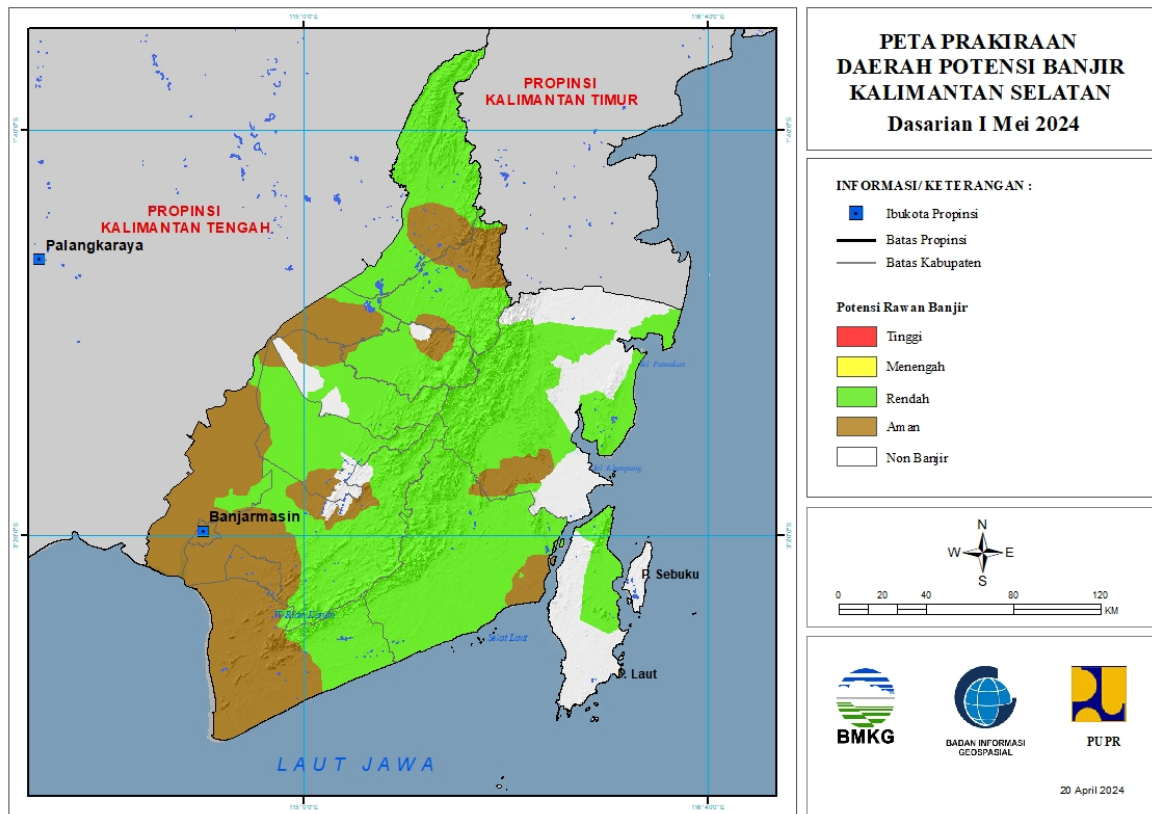
Tabel 21.

TINGKAT POTENSI BANJIR		
TINGGI	MENENGAH	RENDAH
-	BARITO UTARA : (Kec. Lahei)	BARITO SELATAN : (Kec. Dusun Hilir, Dusun Selatan, Dusun Utara, Gunungbintangawai, Jenamas, Karaukuala)
	GUNUNG MAS : (Kec. Kahayanhulu Utara, Kurun, Mihing Raya, Mirimanasa, Rungan, Rungan Hulu, Sepang Simin, Tewah)	BARITO TIMUR : (Kec. Awang, Dusun Tengah, Dusun Timur, Karusenjanang, Pajuepat, Paku, Patangkeptutui, Pematangkarau)
	KAPUAS : (Kec. Kapuas Hulu, Mandautalawang, Pasaktalawang)	BARITO UTARA : (Kec. Gunungpurei, Gunungtimang, Lahei, Lahei Barat, Montallat, Teweh Baru, Teweh Selatan, Teweh Tengah, Teweh Timur)
	KATINGAN : (Kec. Katingan Hilir, Tewangsangalangaring)	GUNUNG MAS : (Kec. Damangbatu, Kahayanhulu Utara, Kurun, Mihing Raya, Mirimanasa, Rungan, Rungan Hulu, Sepang Simin, Tewah)
	MURUNG RAYA : (Kec. Baritotuhup Raya, Laungtuhup, Murung, Seriburiam, Sumberbarito, Tanahsiang, Tanahsiang Selatan, Uutmurung)	KAPUAS : (Kec. Dadahup, Kapuas Hulu, Kapuas Murung, Kapuas Tengah, Mandautalawang, Mantangai, Pasaktalawang, Timpah)
		KATINGAN : (Kec. Bukit Raya, Kamipang, Katingan Hilir, Katingan Hulu, Katingan Kuala, Katingan Tengah, Marikit,

		Mendawai, Petakmalai, Pulaumalan, Sanaman Mantikei, Tasikpayawan, Tewangsangalanggaring)
		KOTA PALANGKARAYA : (Kec. Bukitbatu, Jekan Raya, Pahandut, Rakumpit, Sabangau)
		KOTAWARINGIN BARAT : (Kec. Arut Selatan, Arut Utara, Kotawaringin Lama, Kumai, Pangkalanbanteng, Pangkalanlada)
		KOTAWARINGIN TIMUR : (Kec. Antangkalang, Baamang, Bukitsantuai, Cempaga, Cempaga Hulu, Kotabesi, Mentawabaruketapang, Mentaya Hulu, Mentayahilir Utara, Parenggean, Telagaantang, Tualan Hulu)
		LAMANDAU : (Kec. Batangkawa, Belantikan Raya, Bulik, Bulik Timur, Delang, Lamandau, Mentobi Raya, Sematu Jaya)
		MURUNG RAYA : (Kec. Baritotuhup Raya, Laungtuhup, Murung, Permataintan, Seriburiam, Sumberbarito, Tanahsiang, Tanahsiang Selatan, Uutmurung)
		PULANG PISAU : (Kec. Banamatingang, Jabiren, Kahayan Kuala, Kahayan Tengah, Maliku, Sebangau Kuala)
		SERUYAN : (Kec. Danausembuluh, Hanau, Seruyan Hilir, Seruyan Hulu, Seruyan Tengah, Sulingtambun)
		SUKAMARA : (Kec. Balairiam, Pantailunci, Sukamara)

22. PRAKIRAAN DAERAH POTENSI BANJIR KALIMANTAN SELATAN DASARIAN I MEI 2024

Gambar 23.



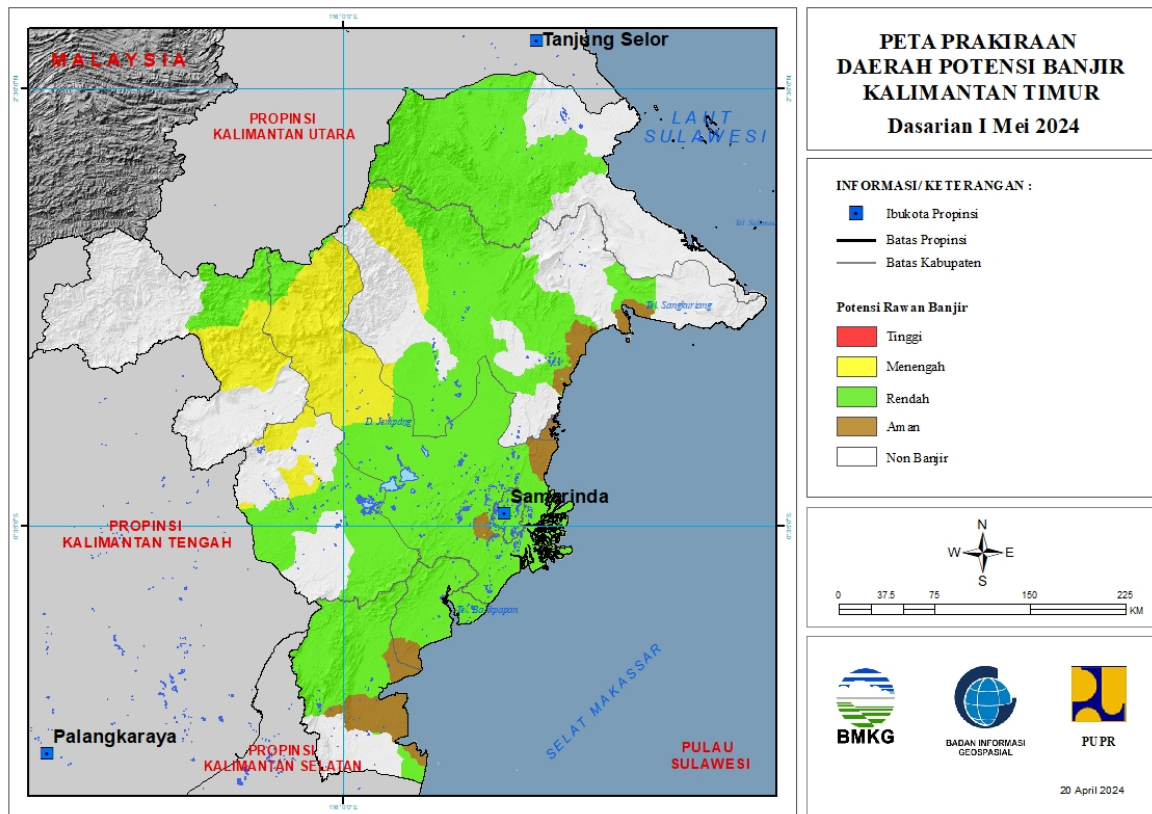
Tabel 22.

TINGKAT POTENSI BANJIR		
TINGGI	MENENGAH	RENDAH
-	-	BALANGAN : (Kec. Awayan, Batumandi, Halong, Juai, Lambahong, Paringin, Paringin Selatan, Tebingtinggi)
		BANJAR : (Kec. Aranio, Astambul, Cintapuridarussalam, Karangintan, Mataraman, Paramasan, Pengaron, Simpangempat, Sungaipinang, Sungaitabuk)
		BARITO KUALA : (Kec. Alalak, Bakumpai, Cerbon, Jejangkit, Kuripan, Mandastana, Rantaubadauh)
		HULU SUNGAI SELATAN : (Kec. Angkinang, Daha Selatan, Kandangan, Loksado, Padangbatung, Simpur, Sungairaya, Telagalangsar)
		HULU SUNGAI TENGAH : (Kec. Barabai, Batangalai Selatan, Batangalai Timur, Batangalai Utara, Batubenawa, Hantakan, Haruyan, Labuanamas Selatan, Labuanamas Utara, Pandawan)
		HULU SUNGAI UTARA : (Kec. Amuntai Selatan, Amuntai Tengah, Amuntai Utara, Banjang, Hargading)

		KOTABARU : (Kec. Hampang, Kelumpang Hulu, Kelumpang Tengah, Kelumpang Utara, Pamukan Selatan, Pulaulaut Timur, Pulaulaut Utara, Sungaidurian)
		TABALONG : (Kec. Banualawas, Haruai, Jaro, Kelua, Muaraharus, Muarauya, Murungpudak, Pugaan, Tanjung, Tanta, Upau)
		TANAH BUMBU : (Kec. Angsana, Batulicin, Karangbintang, Kuranji, Kusan Hilir, Kusan Hulu, Mantewe, Satui, Simpangempat, Sungailoban)
		TANAH LAUT : (Kec. Bajuin, Batuampar, Jorong, Kintap)
		TAPIN : (Kec. Bakarangan, Binuang, Bungur, Candilaras Selatan, Candilaras Utara, Lokpaikat, Piani, Tapin Selatan, Tapin Tengah, Tapin Utara)

**23. PRAKIRAAN DAERAH POTENSI BANJIR KALIMANTAN TIMUR
DASARIAN I MEI 2024**

Gambar 24.



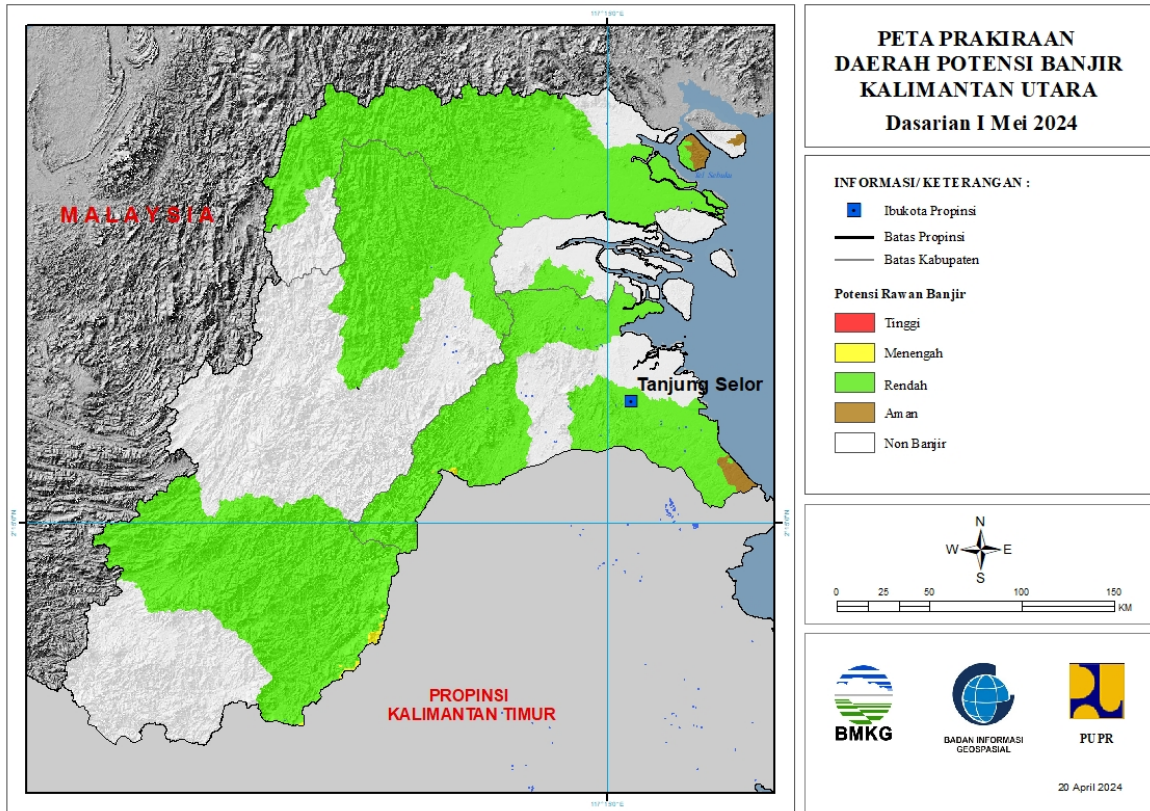
Tabel 23.

TINGKAT POTENSI BANJIR		
TINGGI	MENENGAH	RENDAH
-	BERAU : (Kec. Kelay)	BERAU : (Kec. Kelay, Sambaliung, Segah, Tanjungredeb, Telukbayur)
	KUTAI BARAT : (Kec. Barongtongkok, Damai, Longiram, Melak)	KOTA BALIKPAPAN : (Kec. Balikpapan Barat, Balikpapan Kota, Balikpapan Selatan, Balikpapan Tengah, Balikpapan Timur, Balikpapan Utara)
	KUTAI KARTANEGARA : (Kec. Kembangjanggut, Konahan, Tabang)	KOTA SAMARINDA : (Kec. Loajanan Hilir, Palaran, Samarinda Ilir, Samarinda Ulu, Samarinda Utara, Samarindakota, Samarindaseberang, Sambutan, Sungaikunjang, Sungaipinang)
	KUTAI TIMUR : (Kec. Muaraancalong, Muarawahau, Telen)	KUTAI BARAT : (Kec. Bongan, Damai, Jempang, Melak, Muaralawa, Muarapahu, Penyinggahan)
	MAHAKAM ULU : (Kec. Longbagun)	KUTAI KARTANEGARA : (Kec. Anggana, Kembangjanggut, Konahan, Kotabangun, Loajanan, Loakulu, Marangkayu, Muarabadak, Muarajawa, Muarakaman, Muaramuntai, Muarawis, Samboja, Sanga-Sanga, Sebulu, Tabang, Tenggarong, Tenggarong Seberang)

		KUTAI TIMUR : (Kec. Batuampar, Bengalon, Kombeng, Muaraancalong, Muarabengkal, Muarawahau, Sangatta Selatan, Sangatta Utara, Sangkulirang, Telen)
		MAHAKAM ULU : (Kec. Longbagun)
		PASER : (Kec. Batusopang, Kuaro, Longikis, Longkali, Muarakomam, Pasirbalengkong, Tanjungharapan)
		PENAJAM PASER UTARA : (Kec. Babulu, Penajam, Sepaku, Waru)

24. PRAKIRAAN DAERAH POTENSI BANJIR KALIMANTAN UTARA DASARIAN I MEI 2024

Gambar 25.

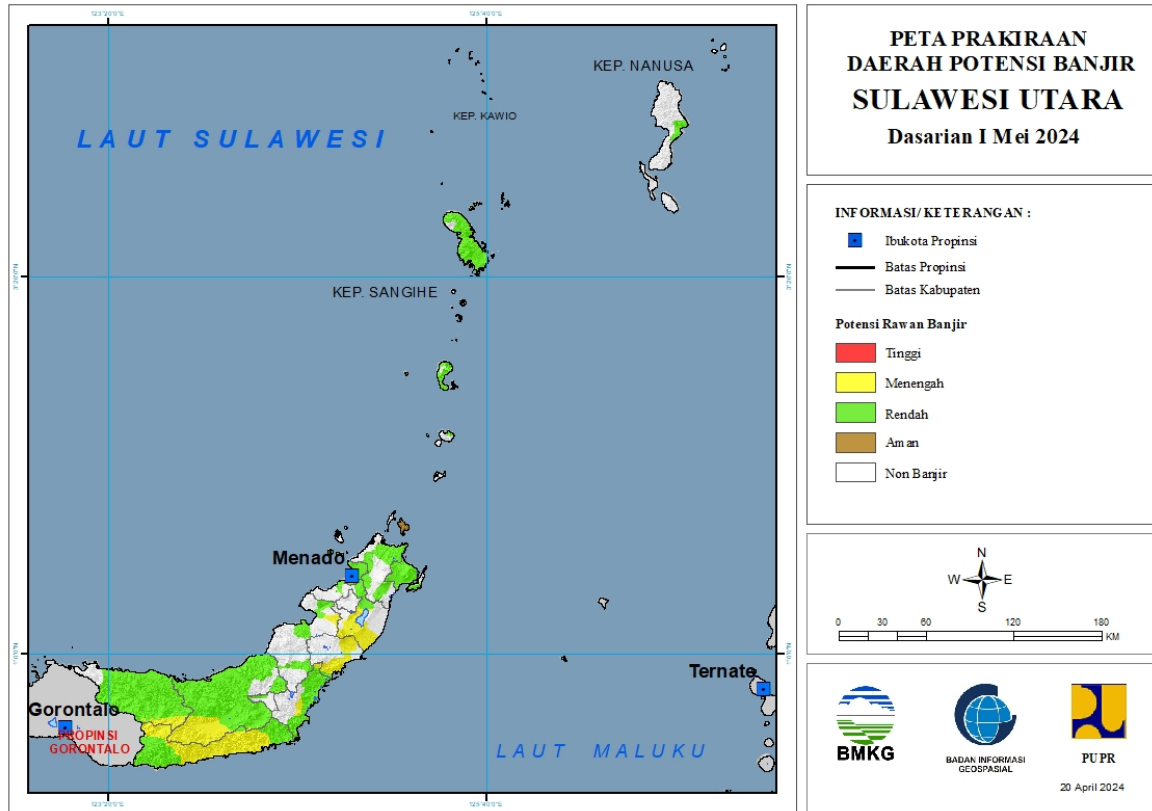


Tabel 24.

TINGKAT POTENSI BANJIR		
TINGGI	MENENGAH	RENDAH
-	BULUNGAN : (Kec. Peso)	BULUNGAN : (Kec. Peso, Sekatak, Tanjungpalas, Tanjungpalas Barat, Tanjungpalas Timur, Tanjungselor)
	MALINAU : (Kec. Kayan Hilir, Mentarang)	MALINAU : (Kec. Kayan Hilir, Malinau Barat, Malinau Kota, Malinau Utara, Mentarang, Mentarang Hulu, Sungaitubu)
		NUNUKAN : (Kec. Krayan, Lumbis, Lumbis Ogong, Nunukan, Nunukan Selatan, Sebuku, Sembakung, Sembakung Atulai, Tulinonsoi)
		TANA TIDUNG : (Kec. Betayau)

25. PRAKIRAAN DAERAH POTENSI BANJIR SULAWESI UTARA DASARIAN I MEI 2024

Gambar 26.



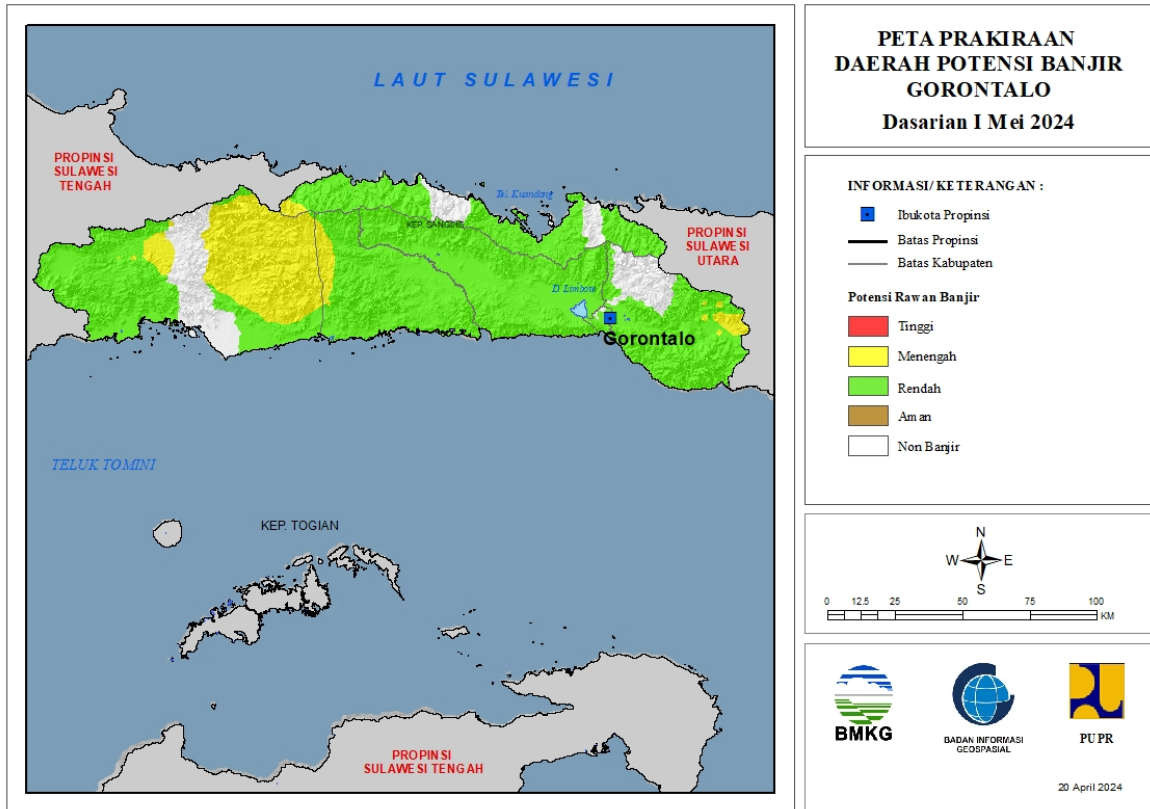
Tabel 25.

TINGKAT POTENSI BANJIR		
TINGGI	MENENGAH	RENDAH
-	BOLAANG MONGONDOW : (Kec. Dumoga Barat, Dumoga Tengah, Dumoga Tenggara, Dumoga Timur, Dumoga Utara, Lolayan, Passi Timur)	BOLAANG MONGONDOW : (Kec. Bolaang, Bolaang Timur, Dumoga, Dumoga Tengah, Dumoga Tenggara, Dumoga Timur, Dumoga Utara, Lolak, Lolayan, Passi Timur, Poigar, Sang Tombolang)
	BOLAANG MONGONDOW SELATAN : (Kec. Bolaang Uki, Pinolosian, Pinolosian Tengah, Pinolosian Timur, Posigadan)	BOLAANG MONGONDOW SELATAN : (Kec. Bolaang Uki, Pinolosian, Pinolosian Tengah, Pinolosian Timur, Posigadan)
	BOLAANG MONGONDOW TIMUR : (Kec. Kotabunan, Nuangan, Tutuyan)	BOLAANG MONGONDOW TIMUR : (Kec. Kotabunan, Nuangan, Tutuyan)
	BOLAANG MONGONDOW UTARA : (Kec. Bintauna, Sangkub)	BOLAANG MONGONDOW UTARA : (Kec. Bintauna, Bolangitang Barat, Bolangitang Timur, Sangkub)
	MINAHASA : (Kec. Kakas, Kakas Barat, Kawangkoan, Langowan Barat, Langowan Selatan, Langowan Timur, Langowan Utara, Remboken, Tompaso, Tompaso Barat, Tondano Selatan, Tondano Timur)	KEPULAUAN SANGIHE : (Kec. Kendahe, Manganitu, Manganitu Selatan, Tabukan Selatan, Tabukan Selatan Tengah, Tabukan Selatan Tenggara, Tabukan Tengah, Tabukan Utara, Tahuna, Tahuna Timur, Tamako)
	MINAHASA SELATAN : (Kec. Amurang Barat, Tareran, Tompaso Baru, Tumpa)	KEPULAUAN SIAU TAGULANDANG BIARO : (Kec. Siau Barat, Siau Barat Selatan,

		Siau Barat Utara, Siau Timur, Siau Timur Selatan, Tagulandang Utara)
	MINAHASA TENGGARA : (Kec. Belang, Ratahan, Ratahan Timur, Ratatotok)	KEPULAUAN TALAUD : (Kec. Rainis)
		KOTA BITUNG : (Kec. Aertembaga, Girian, Lembeh Selatan, Madidir, Maesa, Matuari, Ranowulu)
		KOTA KOTAMOBAGU : (Kec. Kotamobagu Barat)
		KOTA MANADO : (Kec. Bunaken, Bunaken Kepulauan, Malalayang, Mapanget, Paal Dua, Sario, Singkil, Tikala, Tuminiting, Wanea, Wenang)
		MINAHASA : (Kec. Kakas, Kakas Barat, Langowan Selatan, Mandolang, Remboken, Tombulu, Tondano Barat, Tondano Selatan, Tondano Timur, Tondano Utara)
		MINAHASA SELATAN : (Kec. Amurang Barat, Tareran, Tompas Baru, Tumpaan)
		MINAHASA TENGGARA : (Kec. Belang, Ratatotok)
		MINAHASA UTARA : (Kec. Kalawat, Kauditan, Likupang Selatan, Likupang Timur, Talawaan)

26. PRAKIRAAN DAERAH POTENSI BANJIR GORONTALO DASARIAN I MEI 2024

Gambar 27.



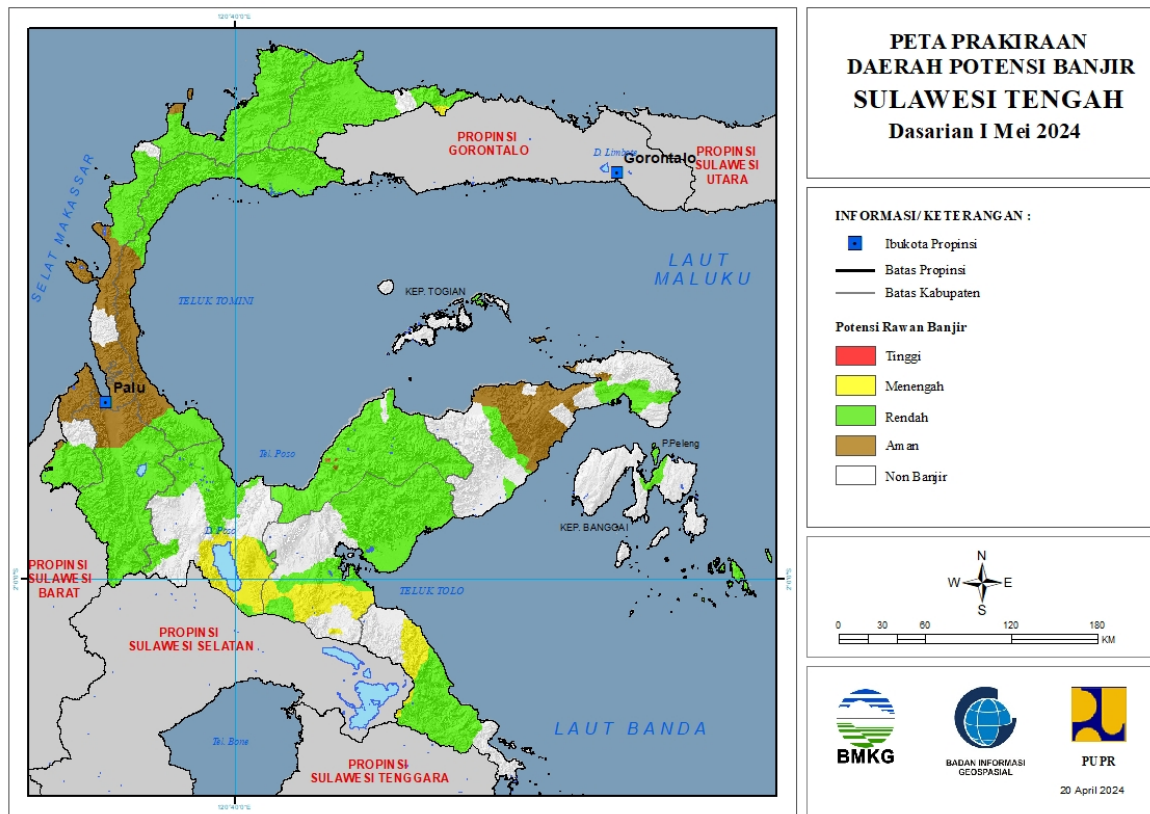
Tabel 26.

TINGKAT POTENSI BANJIR		
TINGGI	MENENGAH	RENDAH
-	BOALEMO : (Kec. Botumoita, Mananggu)	BOALEMO : (Kec. Botumoita, Dulupi, Mananggu, Paguyaman, Paguyaman Pantai, Tilamuta, Wonosari)
	BONE BOLANGO : (Kec. Pinogu)	BONE BOLANGO : (Kec. Bone, Bone Pantai, Bone Raya, Botu Pingge, Bulango Selatan, Bulango Utara, Bulawa, Kabila, Kabila Bone, Pinogu, Suwawa, Suwawa Selatan, Suwawa Tengah, Suwawa Timur, Tapa, Tilongkabila)
	GORONTALO UTARA : (Kec. Tolinggula)	GORONTALO : (Kec. Asparaga, Batudaa, Batudaa Pantai, Bilato, Biluhu, Boliyohuto, Bongomeme, Dungaliyo, Limboto, Limboto Barat, Mootilango, Pulubala, Tabongo, Talaga Jaya, Telaga, Telaga Biru, Tibawa, Tilango, Tolangohula)
	PAHUWATO : (Kec. Buntulia, Dengilo, Lemito, Patilanggio, Popayato, Popayato Timur, Taluditi)	GORONTALO UTARA : (Kec. Anggrek, Atinggola, Biau, Kwandang, Monano, Sumalata, Tolinggula, Tomilito)
		KOTA GORONTALO : (Kec. Dumbo Raya, Hulonthalangi, Kota Barat, Kota Selatan, Kota Tengah, Kota Timur, Kota Utara)

		PAHUWATO : (Kec. Buntulia, Dengilo, Duhiadaa, Lemito, Marisa, Paguat, Patilanggio, Popayato, Popayato Barat, Popayato Timur, Taluditi)
--	--	--

**27. PRAKIRAAN DAERAH POTENSI BANJIR SULAWESI TENGAH DASARIAN
I MEI 2024**

Gambar 28.



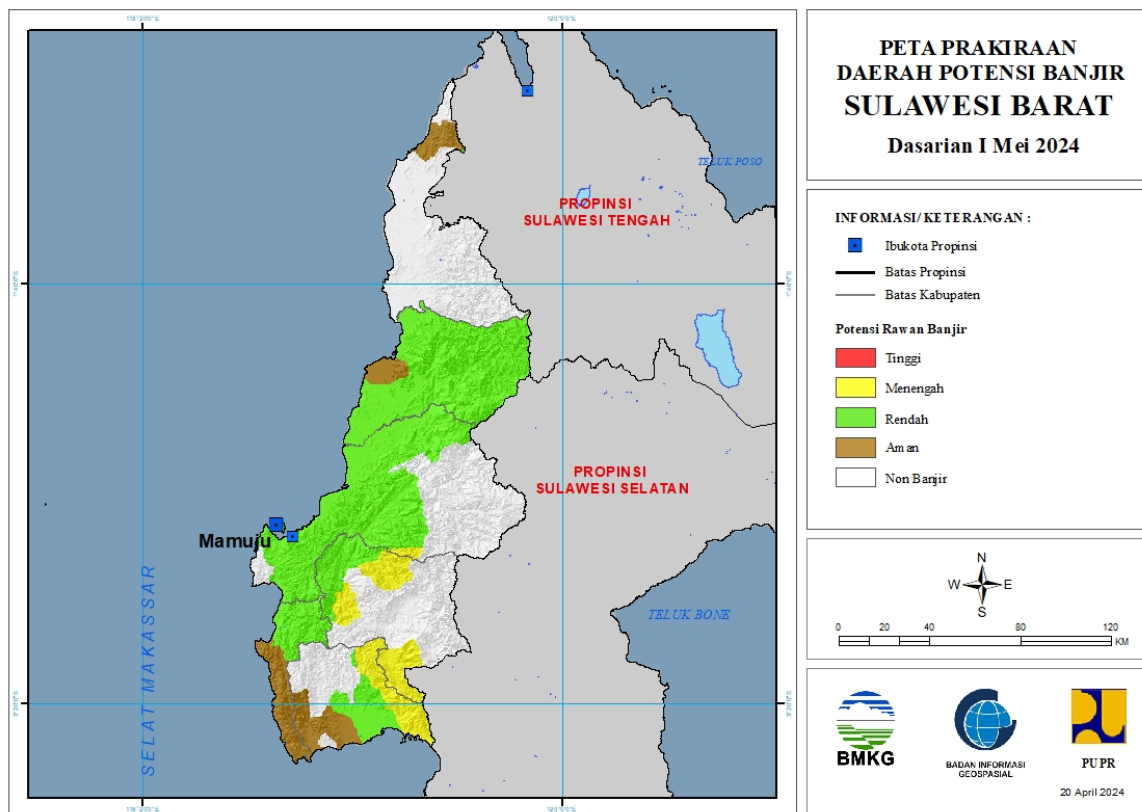
Tabel 27.

TINGKAT POTENSI BANJIR		
TINGGI	MENENGAH	RENDAH
-	BUOL : (Kec. Bunobogu, Paleleh, Tiloan)	BANGGAI : (Kec. Balantak, Batui, Bunta, Lamala, Luwuk Timur, Masama, Moilong, Pagimana, Simpangraya)
	MOROWALI : (Kec. Bahodopi, Bungku Barat, Bungku Tengah, Bungku Timur)	BANGGAI KEPULAUAN : (Kec. Tinangkung)
	MOROWALI UTARA : (Kec. Lembo, Mori Atas, Petasia, Petasia Barat, Petasia Timur)	BANGGAI LAUT : (Kec. Bokan Kepulauan)
	POSO : (Kec. Pamona Barat, Pamona Puselemba, Pamona Selatan, Pamona Tenggara, Pamona Timur)	BUOL : (Kec. Biau, Bokat, Bukal, Bunobogu, Karamat, Lakea, Momunu, Paleleh, Paleleh Barat, Tiloan)
		DONGGALA : (Kec. Balaesang, Dampelas, Rio Pakava, Sojol)
		MOROWALI : (Kec. Bahodopi, Bungku Barat, Bungku Tengah, Bungku Timur)
		MOROWALI UTARA : (Kec. Bungku Utara, Lembo, Mamosalato, Mori Atas, Petasia, Petasia Barat, Petasia Timur)
		PARIGI MOUTONG : (Kec. Balinggi, Bolano, Bolano Lambunu, Kasimbar, Mepanga, Moutong, Ongka Malino, Palasa, Parigi Selatan, Sausu, Sidoan,

		Taopa, Tinombo, Tinombo Selatan, Tomini, Torue)
		POSO : (Kec. Lore Barat, Lore Utara, Pamona Puselemba, Pamona Selatan, Pamona Timur, Poso Kota Selatan, Poso Kota Utara, Poso Pesisir, Poso Pesisir Selatan, Poso Pesisir Utara)
		SIGI : (Kec. Dolo Selatan, Gumbasa, Kulawi, Kulawi Selatan, Lindu, Nokilalaki, Palolo, Pipikoro, Tanambulava)
		TOJO UNA-UNA : (Kec. Ampana Kota, Ampana Tete, Tojo, Tojo Barat, Ulubongka, Walea Kepulauan)
		TOLI TOLI : (Kec. Baolan, Basidondo, Dako Pemean, Dampal Selatan, Dampal Utara, Dondo, Galang, Lampasio, Ogodeide, Toli-Toli Utara)

28. PRAKIRAAN DAERAH POTENSI BANJIR SULAWESI BARAT DASARIAN I MEI 2024

Gambar 29.

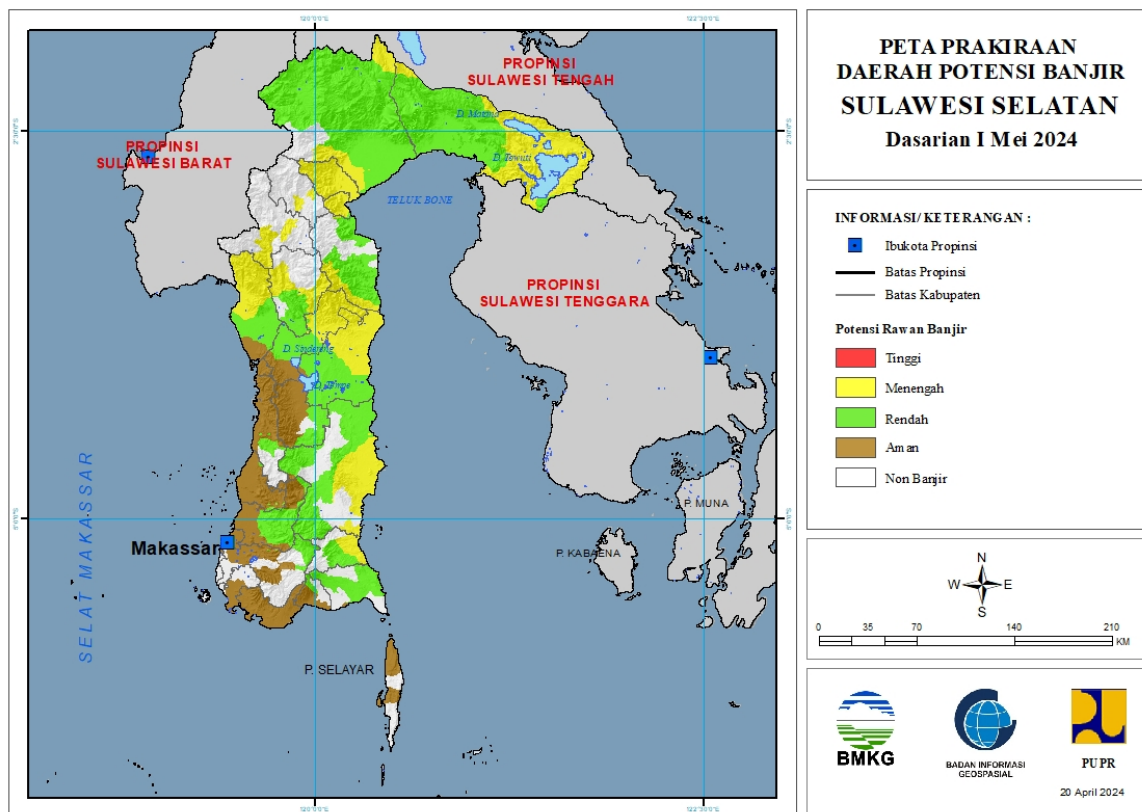


Tabel 28.

TINGKAT POTENSI BANJIR		
TINGGI	MENENGAH	RENDAH
-	MAMASA : (Kec. Aralle, Mambi, Messawa, Sumarorong, Tabulahan)	MAJENE : (Kec. Malunda, Ulumanda)
	MAMUJU : (Kec. Boneharu)	MAMASA : (Kec. Aralle, Mambi, Tabulahan)
	POLEWALI MANDAR : (Kec. Anreapi, Binuang, Matakali, Matangnga, Polewali, Tapango)	MAMUJU : (Kec. Boneharu, Kalukku, Mamuju, Papalang, Sampaga, Simboro, Tapalang, Tommo)
		MAMUJU TENGAH : (Kec. Budong-Budong, Karossa, Pangale, Tobadak, Topoyo)
		MAMUJU UTARA : (Kec. Bambalamotu)
		POLEWALI MANDAR : (Kec. Anreapi, Binuang, Campalagian, Luyo, Mapilli, Matakali, Matangnga, Polewali, Tapango, Wonomulyo)

29. PRAKIRAAN DAERAH POTENSI BANJIR SULAWESI SELATAN DASARIAN I MEI 2024

Gambar 30.



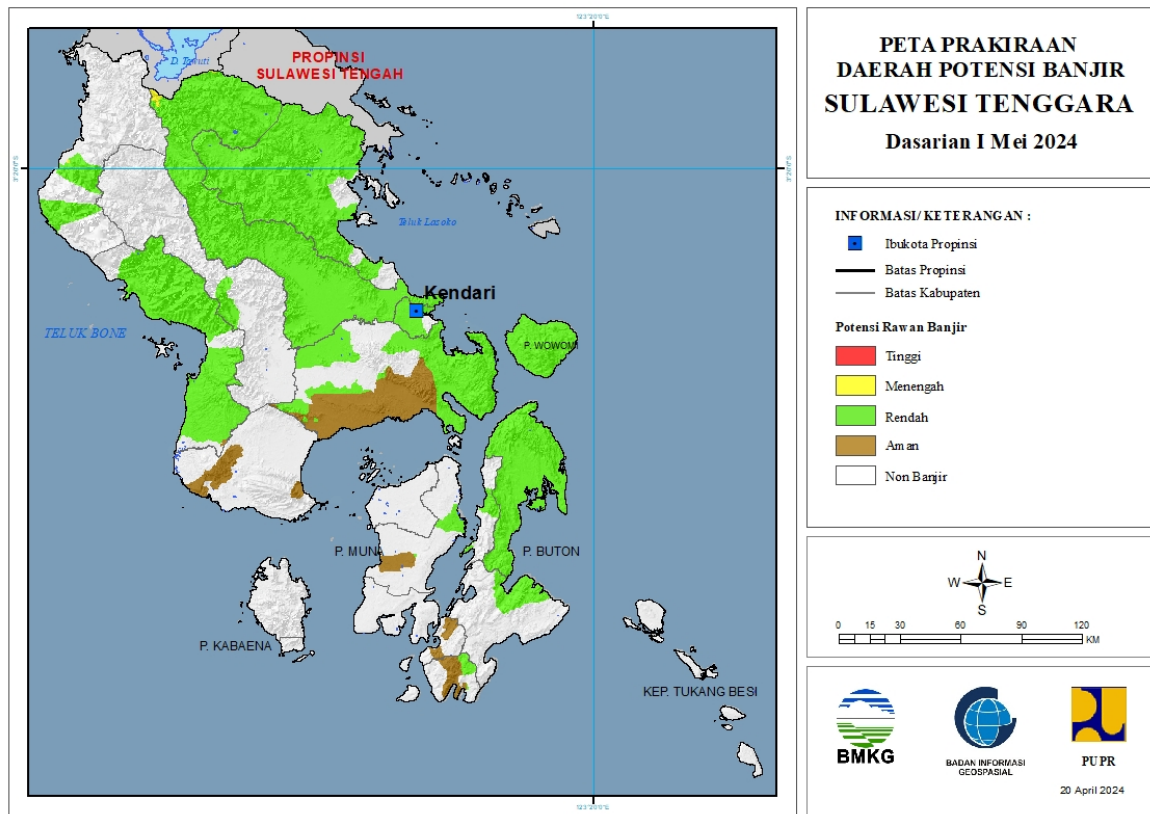
Tabel 29.

TINGKAT POTENSI BANJIR		
TINGGI	MENENGAH	RENDAH
-	BONE : (Kec. Awangpone, Barebbo, Cina, Kajuara, Libureng, Mare, Palakka, Ponre, Sibulue, Tanete Riattang, Tanete Riattang Barat, Tanete Riattang Timur, Tonra)	BANTAENG : (Kec. Bantaeng, Eremerasa, Uluere)
	BULUKUMBA : (Kec. Kajang)	BARRU : (Kec. Barru, Tanete Riaja, Tanete Rilau)
	ENREKANG : (Kec. Anggeraja, Bungin, Enrekang, Maiwa)	BONE : (Kec. Ajangale, Awangpone, Barebbo, Bontocani, Cenrana, Dua Boccoe, Lamuru, Libureng, Palakka, Ponre, Tanete Riattang, Tanete Riattang Barat, Tanete Riattang Timur, Tellu Siattinge, Tellulimpoe)
	KOTA PALOPO : (Kec. Bara, Mungkajang, Sendana, Telluwanua, Wara, Wara Barat, Wara Selatan, Wara Timur, Wara Utara)	BULUKUMBA : (Kec. Bontotiro, Herlang, Kajang, Kindang, Rilauale, Ujung Loe, Ujungbulu)
	LUWU : (Kec. Bua, Lamasi, Lamasi Timur, Larompong, Larompong Selatan, Latimojong, Suli Barat, Walenrang, Walenrang Barat, Walenrang Timur, Walenrang Utara)	ENREKANG : (Kec. Bungin, Enrekang, Maiwa)
	LUWU TIMUR : (Kec. Malili, Mangkutana, Nuha, Towuti, Wasuponda)	GOWA : (Kec. Parangloe, Parigi, Tombolopao)

	LUWU UTARA : (Kec. Baebunta, Malangke Barat, Rampi, Sabbang)	JENEPONTO : (Kec. Rumbia)
	PINRANG : (Kec. Batu Lappa, Cempa, Duampanua, Lembang)	KOTA PALOPO : (Kec. Bara, Sendana, Wara Selatan, Wara Timur, Wara Utara)
	SIDENRENG RAPPANG : (Kec. Dua Pitue, Pitu Raise, Pitu Riawa)	LUWU : (Kec. Bajo, Bajo Barat, Belopa, Bua, Kamanre, Lamasi Timur, Larompong, Larompong Selatan, Latimojong, Ponrang, Suli, Suli Barat, Walenrang Timur)
	SINJAI : (Kec. Sinjai Selatan, Sinjai Tengah, Sinjai Timur, Sinjai Utara, Tellu Limpoe)	LUWU TIMUR : (Kec. Angkona, Burau, Kalaena, Malili, Mangkutana, Nuha, Tomoni, Tomoni Timur, Towuti, Wasuponda, Wotu)
	TANA TORAJA : (Kec. Bonggakaradeng, Makale, Makale Selatan)	LUWU UTARA : (Kec. Baebunta, Bone Bone, Malangke, Malangke Barat, Mappedeceng, Masamba, Rampi, Sabbang, Seko, Sukamaju, Tanalili)
	TORAJA UTARA : (Kec. Balusu, Kesu, Rantepao, Tallunglipu, Tikala)	MAROS : (Kec. Bantimurung, Camba, Cenrana, Mallawa, Simbang, Tanralili, Tompobulu, Turikale)
	WAJO : (Kec. Gilireng, Keera, Majauleng, Maniangpajo, Penrang, Pitumpanua, Sajoanging)	PANGKAJENE KEPULAUAN : (Kec. Balocci, Mandalle, Segeri)
		PINRANG : (Kec. Batu Lappa, Cempa, Duampanua, Lansirang, Matirro Sompe, Mattiro Bulu, Paleteang, Patampanua, Tiroang, Watang Sawito)
		SIDENRENG RAPPANG : (Kec. Baranti, Dua Pitue, Kulo, Maritengngae, Panca Rijang, Pitu Raise, Pitu Riawa, Tellu Limpoe, Watang Pulu, Wt. Sidenreng)
		SINJAI : (Kec. Sinjai Selatan, Sinjai Tengah, Tellu Limpoe)
		SOPPENG : (Kec. Citta, Donri Donri, Ganra, Lilirilau, Marioriwawo)
		WAJO : (Kec. Belawa, Bola, Gilireng, Keera, Majauleng, Maniangpajo, Pammana, Penrang, Pitumpanua, Sabangparu, Sajoanging, Takkalalla, Tanasitolu, Tempe)

30. PRAKIRAAN DAERAH POTENSI BANJIR SULAWESI TENGGARA DASARIAN I MEI 2024

Gambar 31.



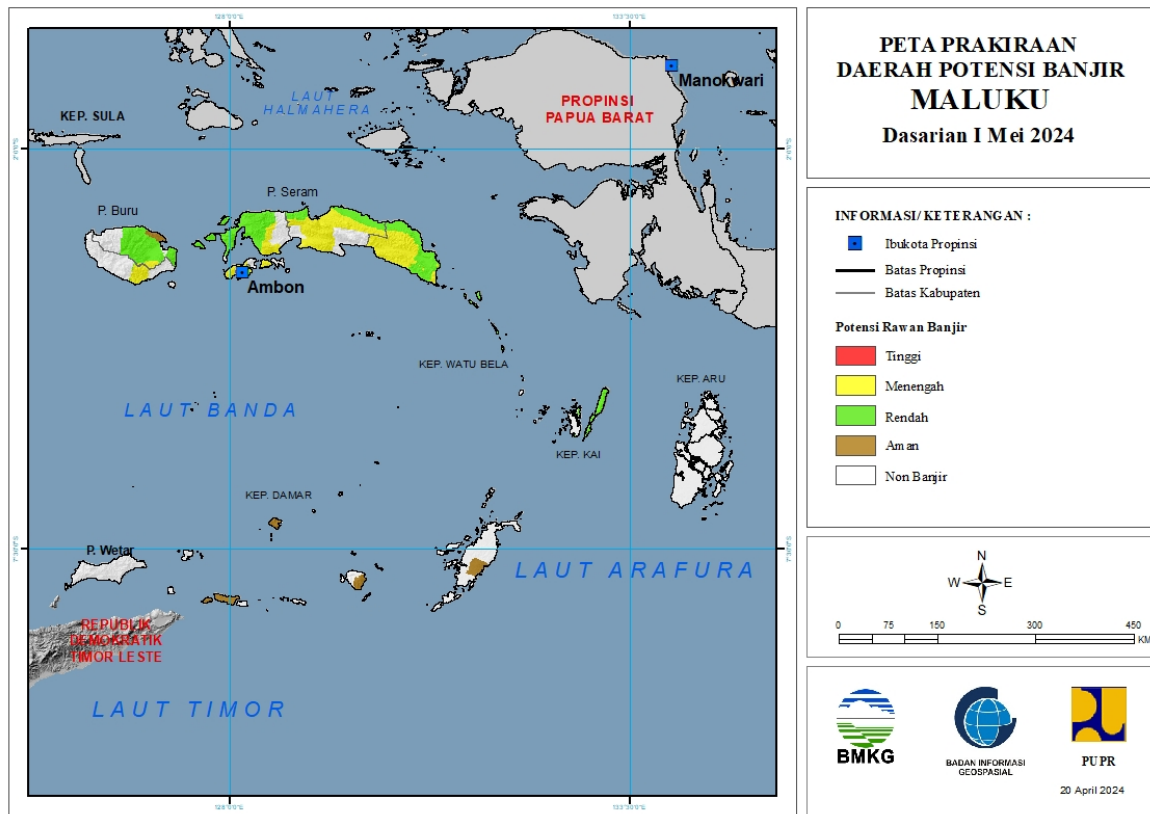
Tabel 30.

TINGKAT POTENSI BANJIR		
TINGGI	MENENGAH	RENDAH
-	KONAWE : (Kec. Rوتا)	BUTON : (Kec. Lasalimu)
		BUTON SELATAN : (Kec. Sampolawa)
		BUTON UTARA : (Kec. Bonegunu, Kambowa, Kulisusu, Kulisusu Barat, Kulisusu Utara, Wakorumba Utara)
		KOLAKA : (Kec. Baula, Kolaka, Latambaga, Polinggona, Pomalaa, Samaturu, Tanggetada, Watubangga, Wolo)
		KOLAKA TIMUR : (Kec. Mowewe)
		KOLAKA UTARA : (Kec. Lasusua, Ngapa, Tiwu)
		KONAWE : (Kec. Abuki, Amonggedo, Anggaberu, Asinua, Besulutu, Bondoala, Kapoiala, Konawe, Lalonggasumeeto, Lambuya, Latoma, Meluhu, Onembute, Pondidaha, Puriala, Rوتا, Sampara, Soropia, Tongauna, Uepai, Unaaha, Wawotobi, Wonggeduku)
		KONAWE KEPULAUAN : (Kec. Wawonii Barat, Wawonii Selatan, Wawonii Tengah, Wawonii Tenggara, Wawonii

		Timur, Wawonii Timurlaut, Wawonii Utara)
		KONAWE SELATAN : (Kec. Andoolo, Angata, Kolono, Konda, Laeya, Lainea, Lalembuu, Laonti, Moramo, Moramo Utara, Mowila, Palangga, Tinanggea)
		KONAWE UTARA : (Kec. Andowia, Asera, Landawe, Langgikima, Lasolo, Lembo, Molawe, Oheo, Wiwirano)
		KOTA KENDARI : (Kec. Baruga, Kadia, Kambu, Kendari, Kendari Barat, Mandonga, Poasia, Puuwatu, Wua-Wua)
		MUNA : (Kec. Batukara, Duruka, Katobu, Lohia, Parigi, Pasi Kolaga)

31. PRAKIRAAN DAERAH POTENSI BANJIR MALUKU DASARIAN I MEI 2024

Gambar 32.



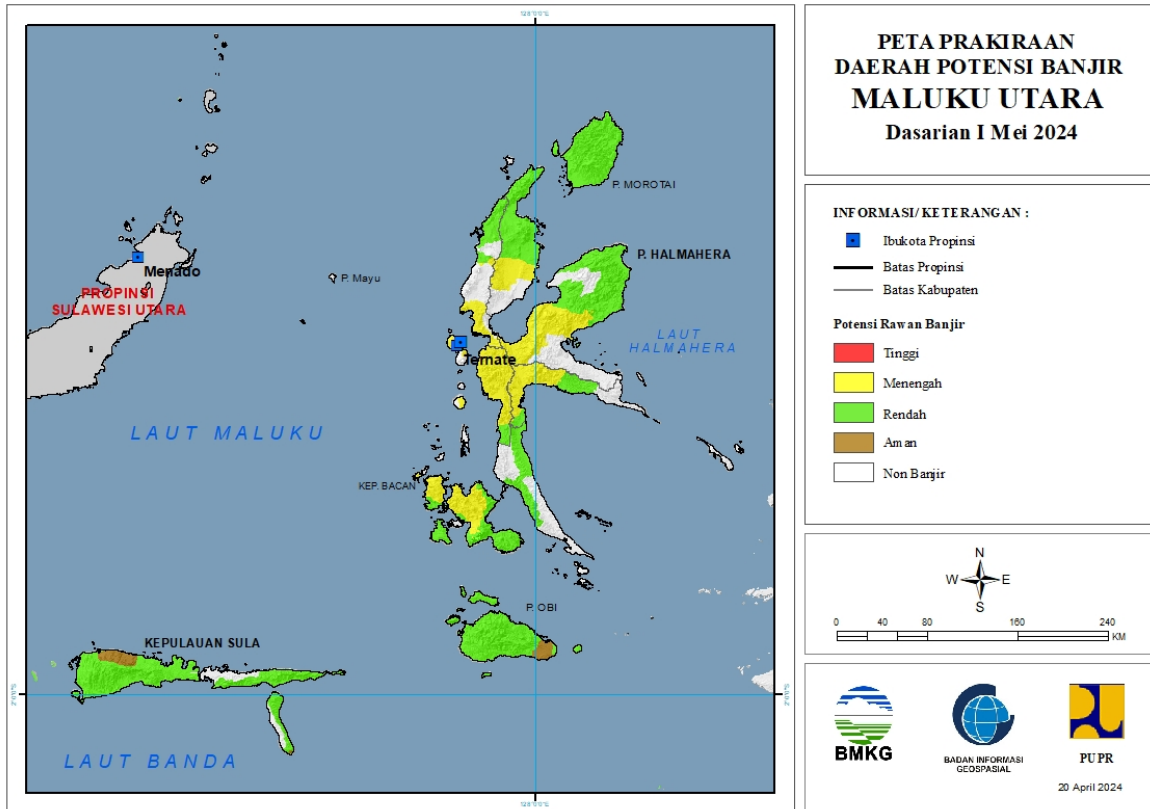
Tabel 31.

TINGKAT POTENSI BANJIR		
TINGGI	MENENGAH	RENDAH
-	BURU : (Kec. Lolong Guba, Waelata)	BURU : (Kec. Batabual, Fena Leisela, Lilialy, Lolong Guba, Namlea, Waeapo, Waelata, Waplau)
	BURU SELATAN : (Kec. Namrole)	BURU SELATAN : (Kec. Namrole)
	KOTA AMBON : (Kec. Baguala, Leitimur Selatan, Nusaniwe, Sirimau, Telukambon)	KOTA TUAL : (Kec. Pulau Dullah Utara)
	KOTA TUAL : (Kec. Pulau Dullah Utara)	MALUKU TENGAH : (Kec. Seram Utara, Seram Utara Barat, Seram Utara Timur Kobi, Seram Utara Timur Seti)
	MALUKU TENGAH : (Kec. Amahai, Leihitu, Leihitu Barat, Pulauharuku, Seram Utara, Seram Utara Barat, Seram Utara Timur Kobi, Seram Utara Timur Seti)	MALUKU TENGGARA : (Kec. Kei Besar, Kei Besar Selatan, Kei Besar Selatan Barat, Kei Besar Utara Barat, Kei Besar Utara Timur)
	MALUKU TENGGARA : (Kec. Kei Besar)	SERAM BAGIAN BARAT : (Kec. Huamual, Huamual Belakang, Inamosol, Kairatu, Kairatu Barat, Kepulauan Manipa, Seram Barat, Taniwel)
	SERAM BAGIAN BARAT : (Kec. Amalatu, Inamosol, Kairatu, Taniwel)	SERAM BAGIAN TIMUR : (Kec. Bula, Bula Barat, Gorom Timur, Kian Darat, Klimury, Pulau Gorom, Pulau Panjang, Seram Timur, Teor, Tutuktolu, Wakate, Werinama)

	SERAM BAGIAN TIMUR : (Kec. Bula, Bula Barat, Kian Darat, Klimury, Seram Timur, Siwalalat, Tutuktolu, Werinama)	
--	--	--

32. PRAKIRAAN DAERAH POTENSI BANJIR MALUKU UTARA DASARIAN I MEI 2024

Gambar 33.



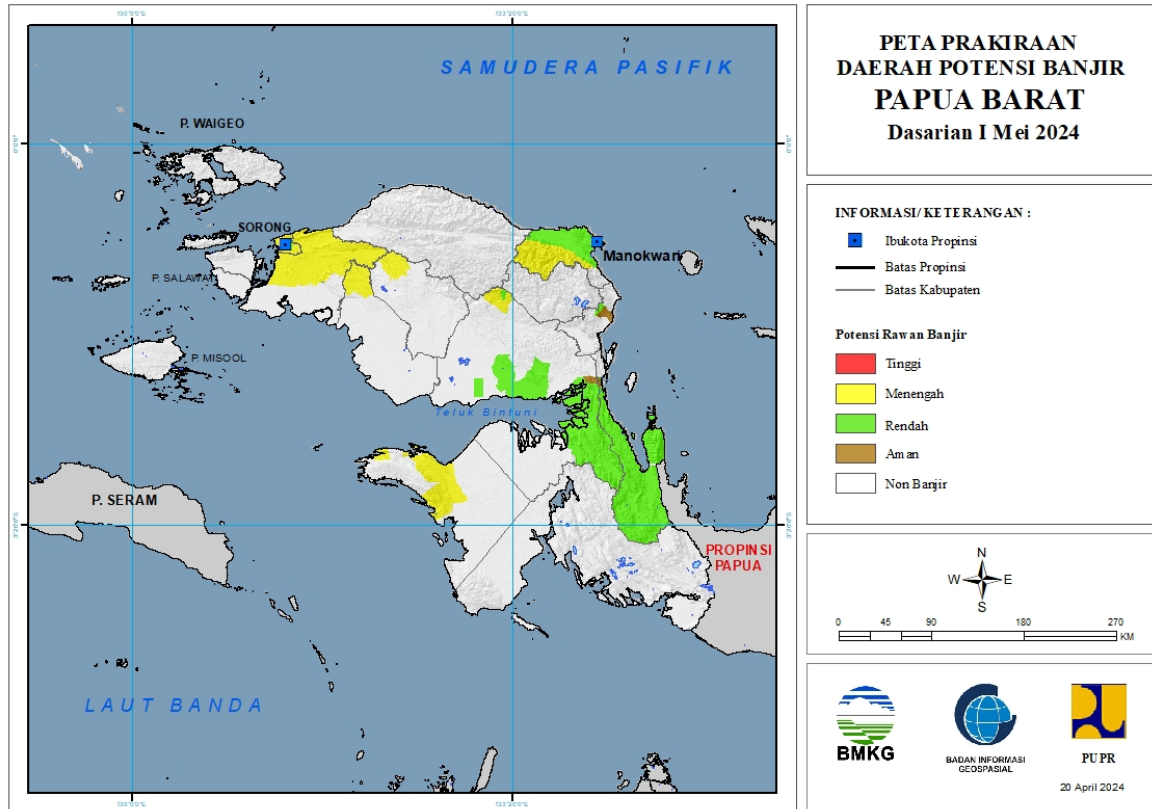
Tabel 32.

TINGKAT POTENSI BANJIR		
TINGGI	MENENGAH	RENDAH
-	HALMAHERA BARAT : (Kec. Ibu, Jailolo, Jailolo Selatan)	HALMAHERA BARAT : (Kec. Ibu, Loloda)
	HALMAHERA SELATAN : (Kec. Bacan, Bacan Barat, Bacan Barat Utara, Bacan Selatan, Bacan Timur, Bacan Timur Tengah, Gane Timur, Kasiruta Barat, Kasiruta Timur, Pulau Makian)	HALMAHERA SELATAN : (Kec. Bacan, Bacan Barat, Bacan Barat Utara, Bacan Selatan, Bacan Timur, Bacan Timur Selatan, Bacan Timur Tengah, Gane Barat, Gane Timur, Kasiruta Barat, Kasiruta Timur, Mandioli Selatan, Mandioli Utara, Obi, Obi Barat, Obi Selatan, Obi Timur, Obi Utara)
	HALMAHERA TENGAH : (Kec. Weda, Weda Selatan, Weda Tengah, Weda Utara)	HALMAHERA TENGAH : (Kec. Weda, Weda Selatan, Weda Tengah, Weda Utara)
	HALMAHERA TIMUR : (Kec. Maba, Maba Tengah, Wasile, Wasile Selatan, Wasile Timur)	HALMAHERA TIMUR : (Kec. Maba, Maba Tengah, Maba Utara, Wasile, Wasile Selatan, Wasile Timur, Wasile Utara)
	HALMAHERA UTARA : (Kec. Kao Barat, Kao Utara, Tobelo Barat)	HALMAHERA UTARA : (Kec. Galela, Galela Barat, Galela Selatan, Galela Utara, Kao Barat, Kao Utara, Loloda Utara, Tobelo, Tobelo Barat, Tobelo Selatan, Tobelo Tengah, Tobelo Timur, Tobelo Utara)
	KOTA TERNATE : (Kec. Kota Ternate Selatan, Kota Ternate)	KEPULAUAN SULA : (Kec. Mangoli Selatan, Mangoli Tengah, Mangoli Timur, Mangoli

	Tengah, Kota Ternate Utara, Pulau Ternate)	Utara Timur, Sanana, Sanana Utara, Sulabesi Tengah, Sulabesi Timur)
	TIDORE KEPULAUAN : (Kec. Oba, Oba Selatan, Oba Tengah, Oba Utara, Tidore Timur)	PULAU MOROTAI : (Kec. Morotai Jaya, Morotai Selatan, Morotai Selatan Barat, Morotai Timur, Morotai Utara)
		PULAU TALIABU : (Kec. Lede, Tabona, Taliabu Barat, Taliabu Barat Laut, Taliabu Selatan, Taliabu Timur, Taliabu Timur Selatan, Taliabu Utara)
		TIDORE KEPULAUAN : (Kec. Oba, Oba Selatan)

33. PRAKIRAAN DAERAH POTENSI BANJIR PAPUA BARAT DASARIAN I MEI 2024

Gambar 34.

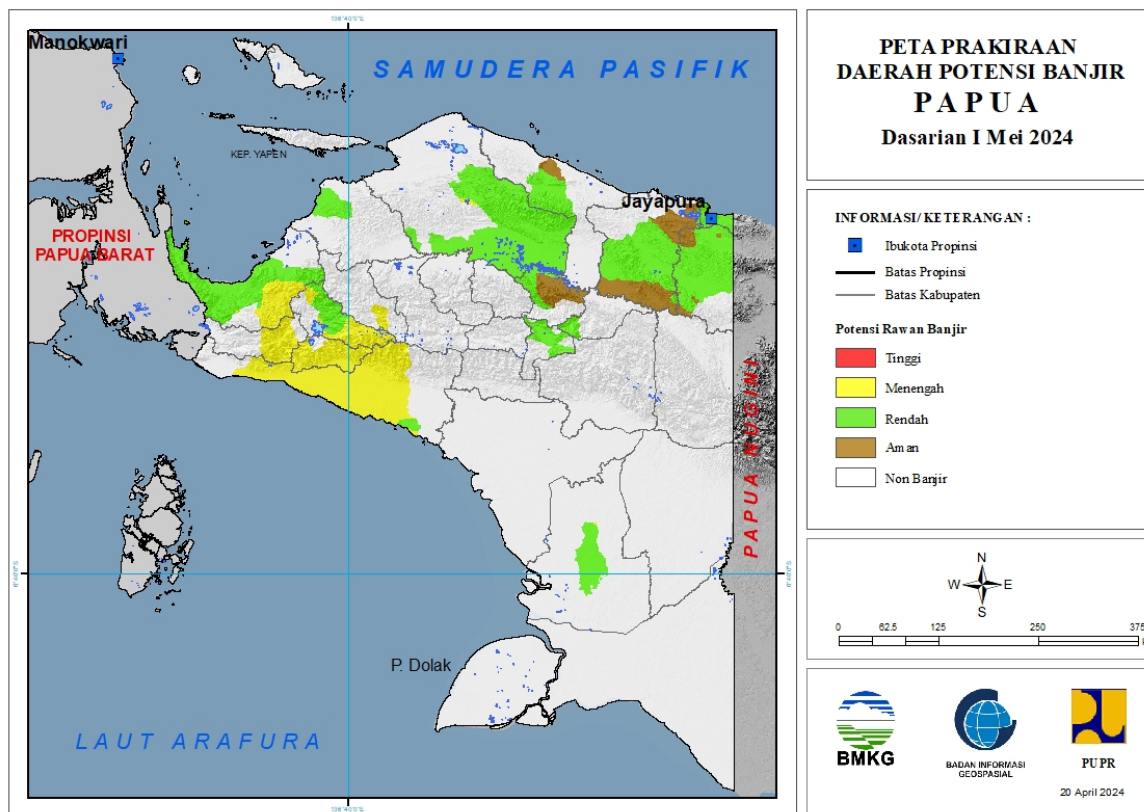


Tabel 33.

TINGKAT POTENSI BANJIR		
TINGGI	MENENGAH	RENDAH
-	FAK-FAK : (Kec. Arguni, Fak-Fak Timur, Kokas, Mbahamdandara, Teluk Patipi)	FAK-FAK : (Kec. Kokas, Mbahamdandara)
	KOTA SORONG : (Kec. Sorong, Sorong Barat, Sorong Kepulauan, Sorong Manoi, Sorong Timur, Sorong Utara)	KOTA SORONG : (Kec. Sorong, Sorong Barat, Sorong Manoi, Sorong Timur)
	MANOKWARI : (Kec. Manokwari Selatan, Masni, Prafi, Sidey, Warmare)	MANOKWARI : (Kec. Manokwari Barat, Manokwari Selatan, Manokwari Timur, Manokwari Utara, Masni, Prafi, Sidey, Warmare)
	MAYBRAT : (Kec. Mare)	MANOKWARI SELATAN : (Kec. Ransiki)
	SORONG : (Kec. Aimas, Klamono, Makbon, Mayamuk, Salawati, Sayosa)	SORONG : (Kec. Makbon)
	SORONG SELATAN : (Kec. Sawiat)	TELUK BINTUNI : (Kec. Aranday, Bintuni, Kuri, Moskona Timur, Tembuni, Wamesa)
	TELUK BINTUNI : (Kec. Moskona Timur)	TELUK WONDAMA : (Kec. Kuriwamesa, Naikere, Nikiwar, Roon, Teluk Duairi, Wamesa, Wasior, Windesi)

34. PRAKIRAAN DAERAH POTENSI BANJIR PAPUA DASARIAN I MEI 2024

Gambar 35.



Tabel 34.

TINGKAT POTENSI BANJIR		
TINGGI	MENENGAH	RENDAH
-	DEIYAI : (Kec. Bowobado, Kapiroya, Tigi Barat)	JAYAPURA : (Kec. Airu, Gresi Selatan, Kaureh, Sentani Timur, Yapsi)
	DOGIYAI : (Kec. Dogiyai, Kamu, Kamu Selatan, Mapia, Mapia Barat, Mapia Tengah)	JAYAWIJAYA : (Kec. Asologaima, Asolokobal, Asotipo, Bolakme, Hubikiak, Hubikosi, Kurulu, Libarek, Maima, Molagalome, Muliama, Musatfak, Piramid, Pisugi, Siepkosi, Silo Karno Doga, Walelagama, Wamena, Wita Waya, Wolo, Yalengga)
	INTAN JAYA : (Kec. Sugapa)	KEEROM : (Kec. Arso, Arso Barat, Arso Timur, Mannem, Senggi, Skanto, Waris)
	MAMBERAMO RAYA : (Kec. Mamberamo Tengah)	KEPULAUAN YAPEN : (Kec. Yapen Selatan)
	MIMIKA : (Kec. Amar, Iwaka, Kuala Kencana, Kwamki Narama, Mimika Barat, Mimika Barat Tengah, Mimika Baru, Mimika Tengah, Mimika Timur, Mimika Timur Jauh, Tembagapura, Wania)	KOTA JAYAPURA : (Kec. Abepura, Heram, Jayapura Selatan, Jayapura Utara, Muara Tami)
	NABIRE : (Kec. Dipa, Makimi, Siriwo, Teluk Umar, Uwapa)	MAMBERAMO RAYA : (Kec. Mamberamo Hulu, Mamberamo Tengah, Rufaer)
	PANIAI : (Kec. Aradide, Bibida, Bogabaida, Dumadama, Ekadide, Kebo, Paniai Timur)	MAMBERAMO TENGAH : (Kec. Megambilis)

		MAPPI : (Kec. Obaa)
		MIMIKA : (Kec. Mimika Timur Jauh)
		NABIRE : (Kec. Dipa, Makimi, Nabire, Nabire Barat, Teluk Kimi, Teluk Umar, Uwapa, Wanggar, Yaro, Yaur)
		PANIAI : (Kec. Aradide, Bibida, Bogabaida, Ekadide, Kebo, Paniai Timur)
		SARMI : (Kec. Tor Atas)
		WAROPEN : (Kec. Oudate)
		YALIMO : (Kec. Abenaho)