

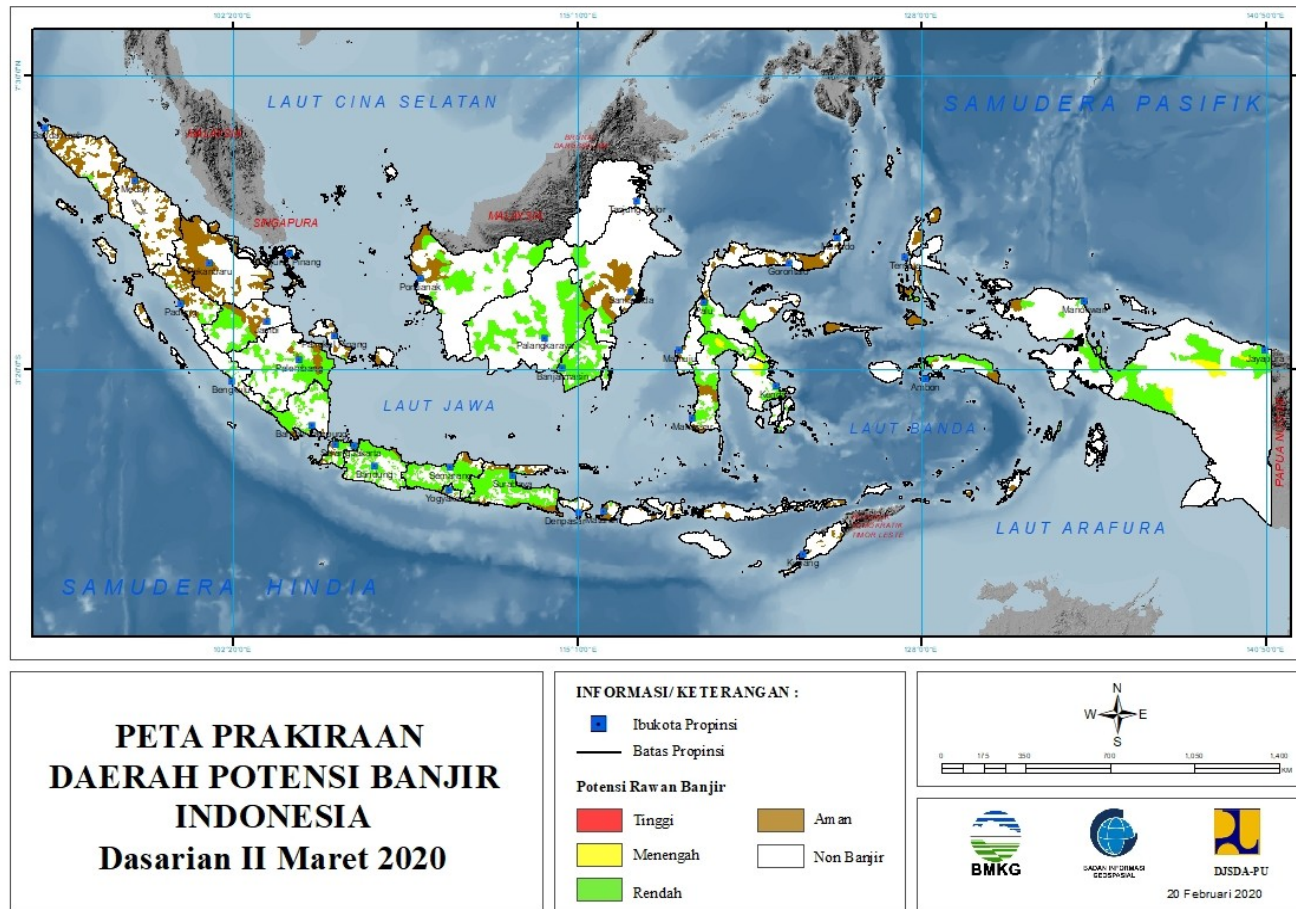
**PRAKIRAAN DAERAH POTENSI BANJIR
DASARIAN II MARET
UPDATE 20 FEBRUARI 2020**



BADAN METEOROLOGI KLIMATOLOGI DAN GEOFISIKA

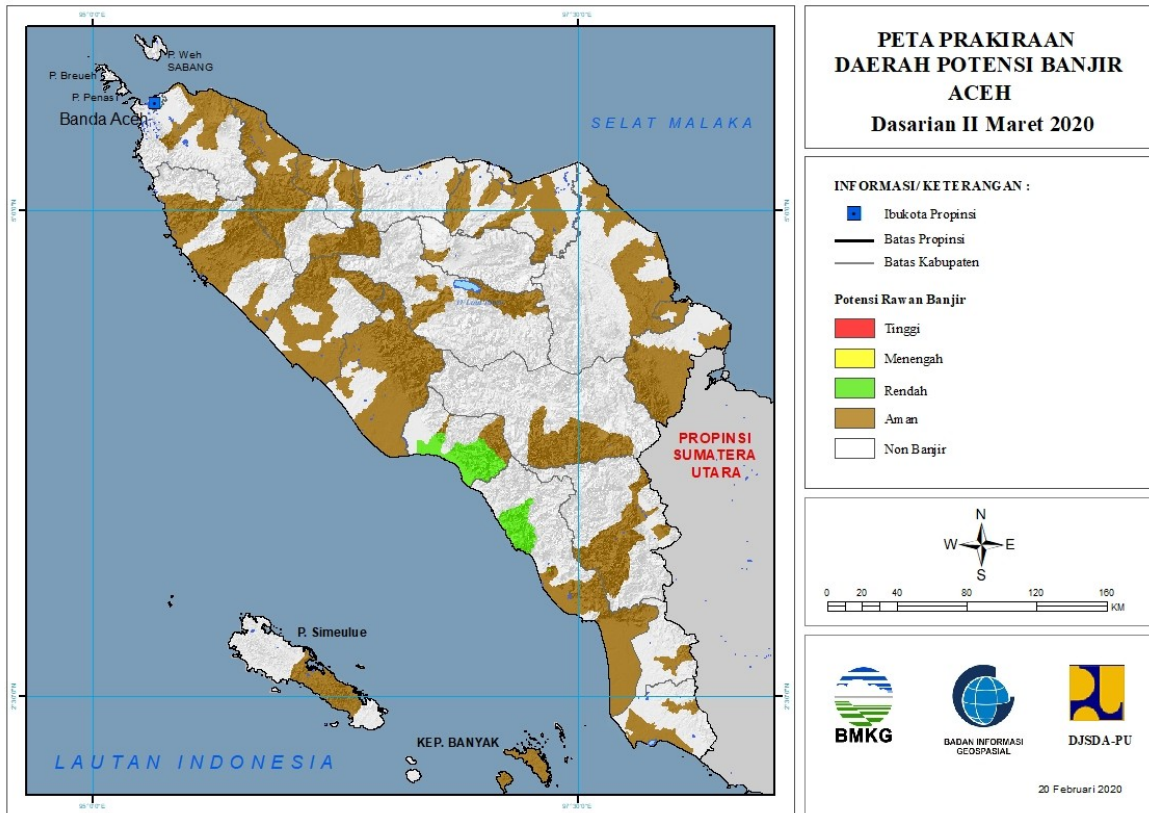
PRAKIRAAN DAERAH POTENSI BANJIR INDONESIA II MARET 2020

Gambar 1.



1. PRAKIRAAN DAERAH POTENSI BANJIR ACEH DASARIAN II MARET 2020

Gambar 2.

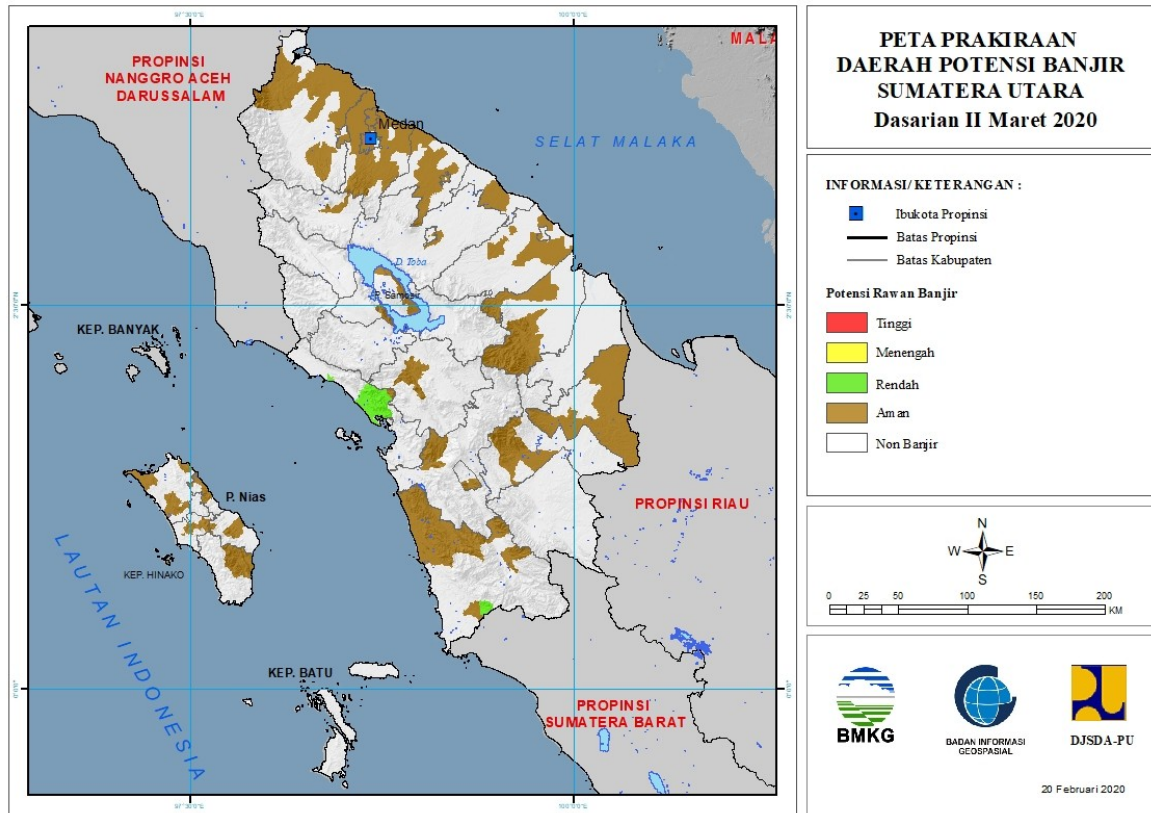


Tabel 1.

| TINGKAT POTENSI BANJIR | | |
|------------------------|----------|---|
| TINGGI | MENENGAH | RENDAH |
| - | - | ACEH BARAT DAYA : (KEC. BLANGPIDIE, KUALABATEE, LEMBAHSABIL, MANGGENG, SETIA, SUSOH, TANGAN-TANGAN) |
| | | ACEH SELATAN : (KEC. KLUET UTARA, SAMADUA, SAWANG, TAPAKTUAN) |
| | | ACEH SINGKIL : (KEC. SIMPANG KANAN) |

2. PRAKIRAAN DAERAH POTENSI BANJIR SUMATERA UTARA DASARIAN II MARET 2020

Gambar 3.

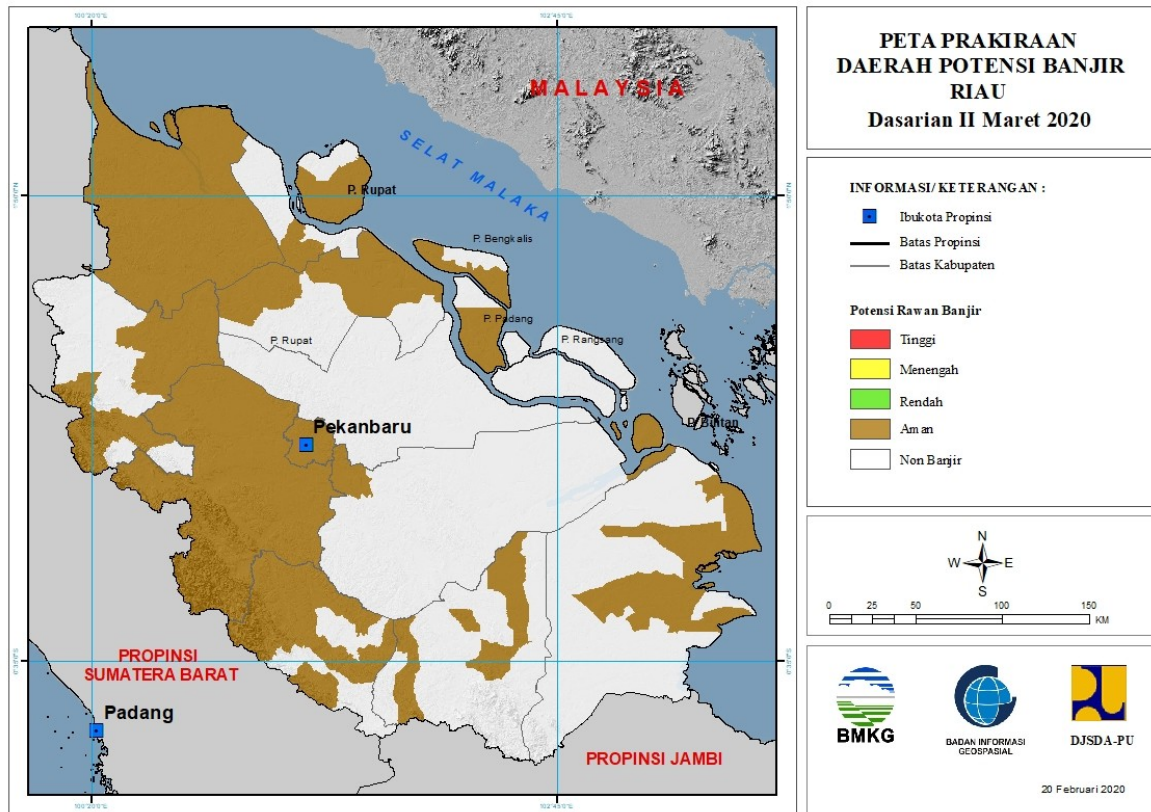


Tabel 2.

| TINGKAT POTENSI BANJIR | | |
|------------------------|----------|--|
| TINGGI | MENENGAH | RENDAH |
| - | - | MANDAILINGNATAL : (KEC. RANTOBAEK) |
| | | NIAS UTARA : (KEC. TUHEMBERUA) |
| | | TAPANULI TENGAH : (KEC. BARUS, KOLANG, SORKAM) |

3. PRAKIRAAN DAERAH POTENSI BANJIR RIAU DASARIAN II MARET 2020

Gambar 4.

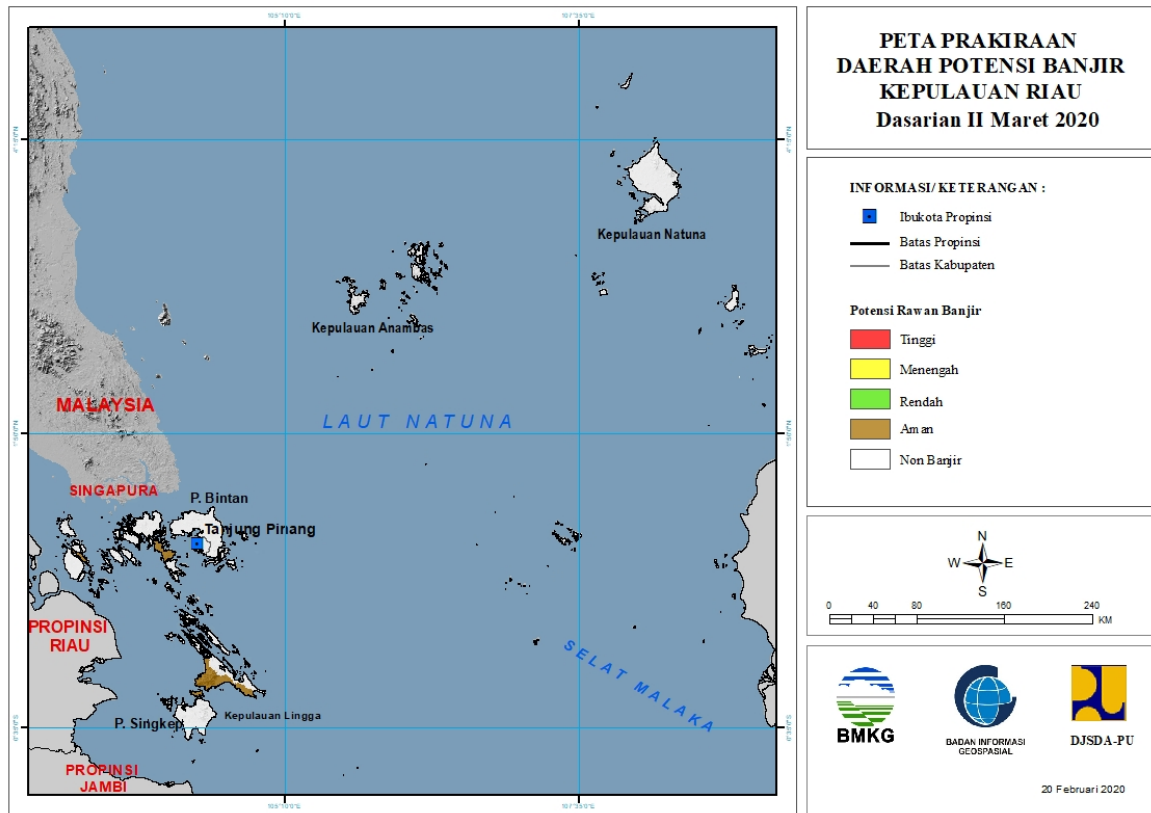


Tabel 3.

| TINGKAT POTENSI BANJIR | | |
|------------------------|----------|--------|
| TINGGI | MENENGAH | RENDAH |
| - | - | - |

4. PRAKIRAAN DAERAH POTENSI BANJIR KEPULAUAN RIAU DASARIAN II MARET 2020

Gambar 5.

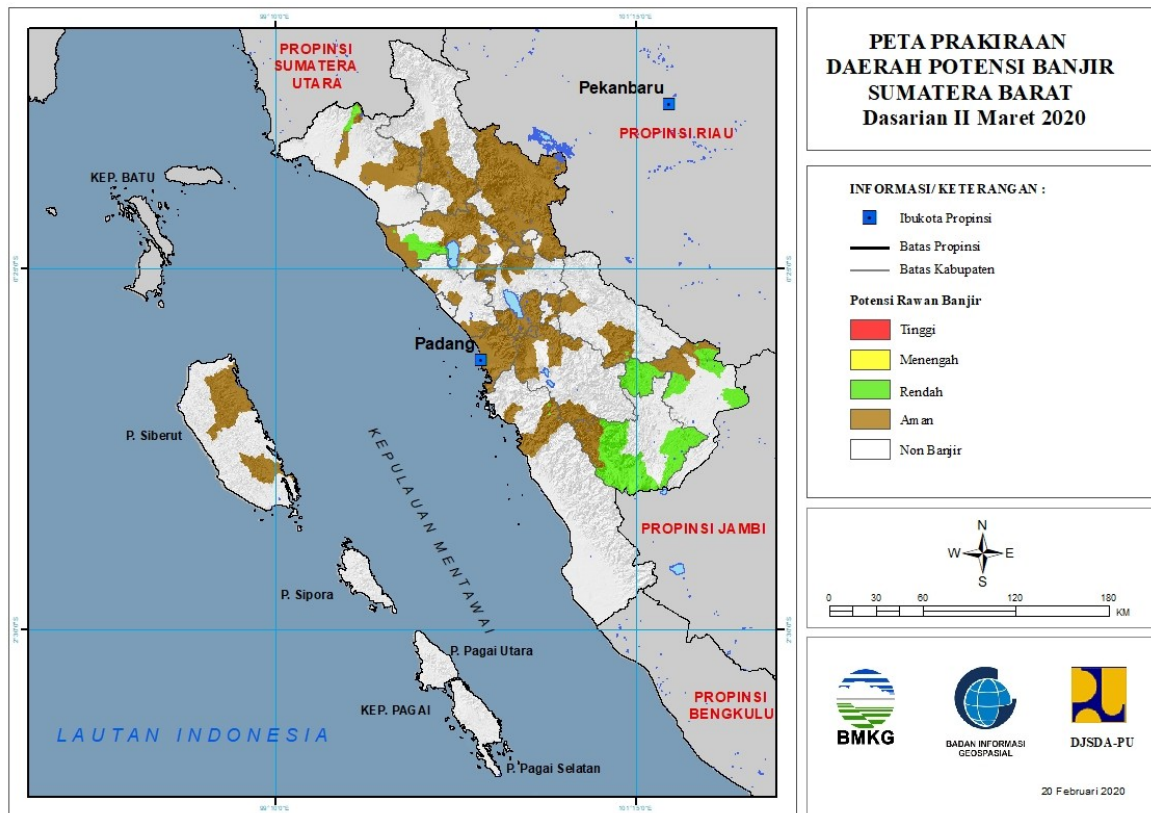


Tabel 4.

| TINGKAT POTENSI BANJIR | | |
|------------------------|----------|--------|
| TINGGI | MENENGAH | RENDAH |
| - | - | - |

5. PRAKIRAAN DAERAH POTENSI BANJIR SUMATERA BARAT DASARIAN II MARET 2020

Gambar 6.

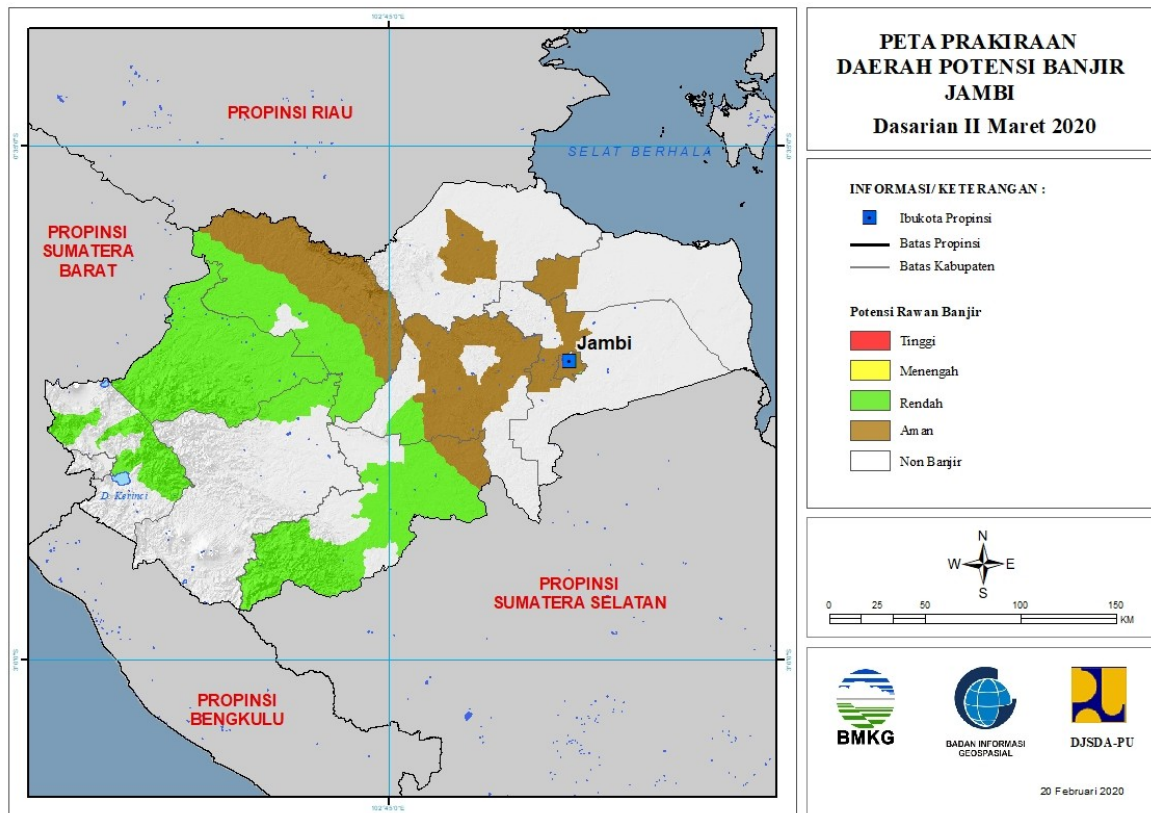


Tabel 5.

| TINGKAT POTENSI BANJIR | | |
|------------------------|----------|---|
| TINGGI | MENENGAH | RENDAH |
| - | - | AGAM : (KEC. LUBUKBASUNG, TANJUNGMUTIARA, TANJUNGRAYA) |
| | | DHARMASRAYA : (KEC. KOTOSALAK, PADANGLAWEH, PULAUPUNJUNG, SEMBILANKOTO, TIMPEH) |
| | | PASAMAN BARAT : (KEC. LEMBAHMELINTANG) |
| | | PESISIR SELATAN : (KEC. BATANGKAPAS) |
| | | SIJUNJUNG : (KEC. TANJUNGGADANG) |
| | | SOLOK SELATAN : (KEC. KOTOPARIKGADANGDIATEH, PAUH DUO, SANGIR, SANGIRBALAIJINGGO, SUNGAIPAGU) |

6. PRAKIRAAN DAERAH POTENSI BANJIR JAMBI DASARIAN II MARET 2020

Gambar 7.



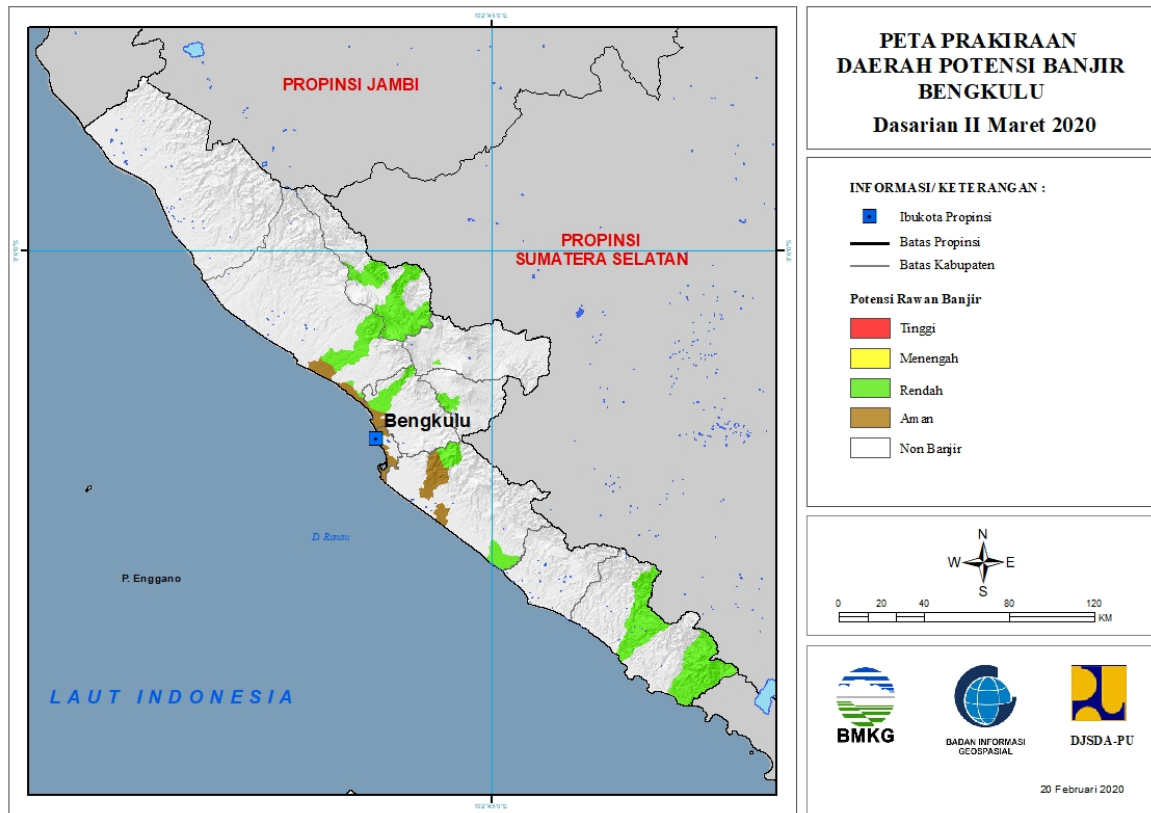
Tabel 6.

| TINGKAT POTENSI BANJIR | | |
|------------------------|----------|---|
| TINGGI | MENENGAH | RENDAH |
| - | - | BATANGHARI : (KEC. BATHIN DUA PULUH EMPAT) |
| | | BUNGO : (KEC. BATHIN DUA BABEKO, BATHIN DUA PELAYANG, BATHIN TIGA, BATHIN TIGA ULU, BUNGODANI, JUJAHAN, JUJAHAN ILIR, LIMBURLUBUKMENGKUANG, MUKO-MUKO BATHIN TUJUH, PASARMUARABUNGO, PELEPAT, PELEPAT ILIR, RANTAUPANDAN, RIMBOTENGAH, TANAHSEPENGGAL, TANAHSEPENGGALLINTAS, TANAHTUMBUH) |
| | | KERINCI : (KEC. AIRHANGAT, BATANGMERANGIN, DANAUKERINCI, GUNUNGKERINCI, SITUNJAULAUT) |
| | | KOTA JAMBI : (KEC. JAMBI SELATAN) |
| | | MERANGIN : (KEC. TABIR, TABIR ILIR, TABIR TIMUR) |

| | | |
|--|--|--|
| | | SAROLANGUN : (KEC. BATANGASAI, LIMUN, MANDIANGIN, PAUH, PELAWAN, SAROLANGUN) |
| | | TEBO : (KEC. KOTO ILIR TUJUH, KOTO TUJUH, MUARATABIR, RIMBO ULU, RIMBOBUJANG, SERAISERUMPUN, SUMAY, TEBO ILIR, TEBO TENGAH, TEBO ULU, TENGAH ILIR) |

7. PRAKIRAAN DAERAH POTENSI BANJIR BENGKULU DASARIAN II MARET 2020

Gambar 8.

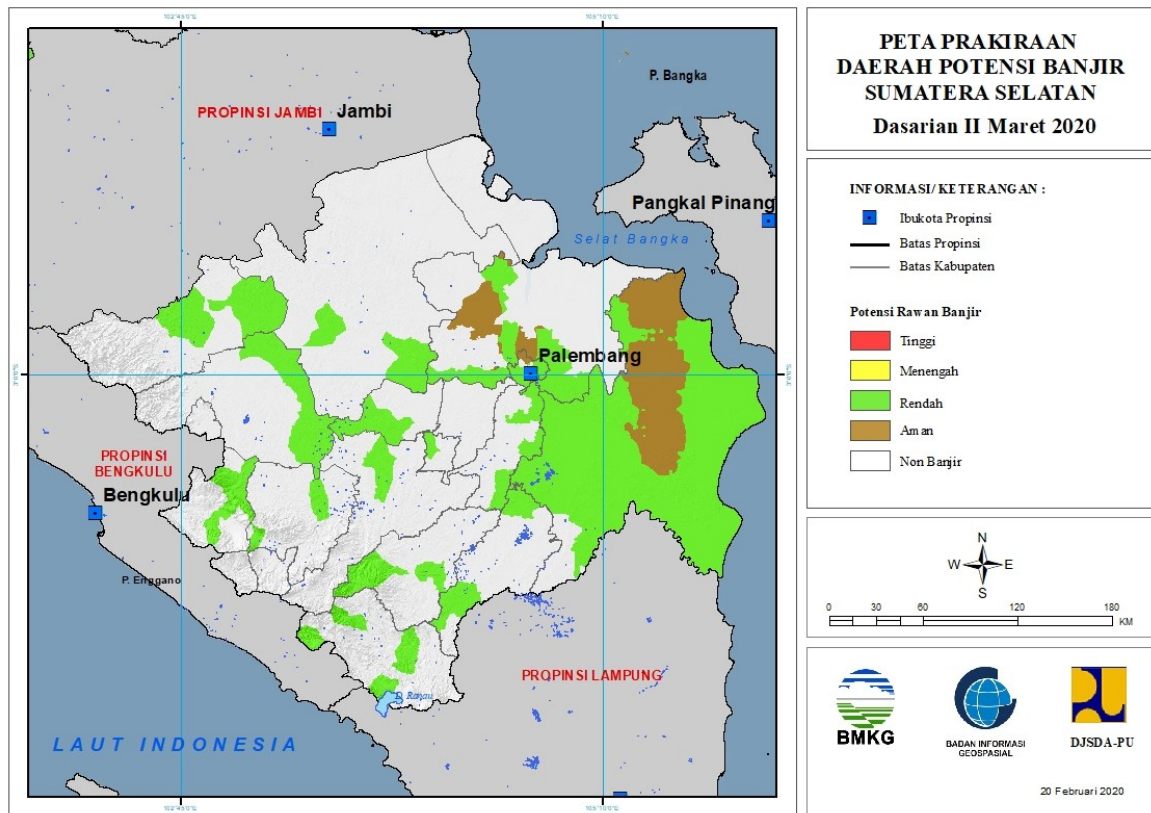


Tabel 7.

| TINGKAT POTENSI BANJIR | | |
|------------------------|----------|---|
| TINGGI | MENENGAH | RENDAH |
| - | - | BENGKULU TENGAH : (KEC. BANGHAJI, PONDOKKELAPA) |
| | | BENGKULU UTARA : (KEC. AIRNAPAL, AIRPADANG, ARGAMAKMUR, LAIS) |
| | | KAUR : (KEC. KAUR TENGAH, LUAS, MUARASAHUNG, NASAL) |
| | | KEPAHIANG : (KEC. KEPAHIANG) |
| | | LEBONG : (KEC. AMEN, LEBONG SELATAN, LEBONG UTARA, LEBONGSAKTI, RIMBOPENGADANG, URAMJAYA) |
| | | REJANG LEBONG : (KEC. CURUP) |
| | | SELUMA : (KEC. LUBUKSANDI, SEMIDANGALASMARAS) |

8. PRAKIRAAN DAERAH POTENSI BANJIR SUMATERA SELATAN DASARIAN II MARET 2020

Gambar 9.



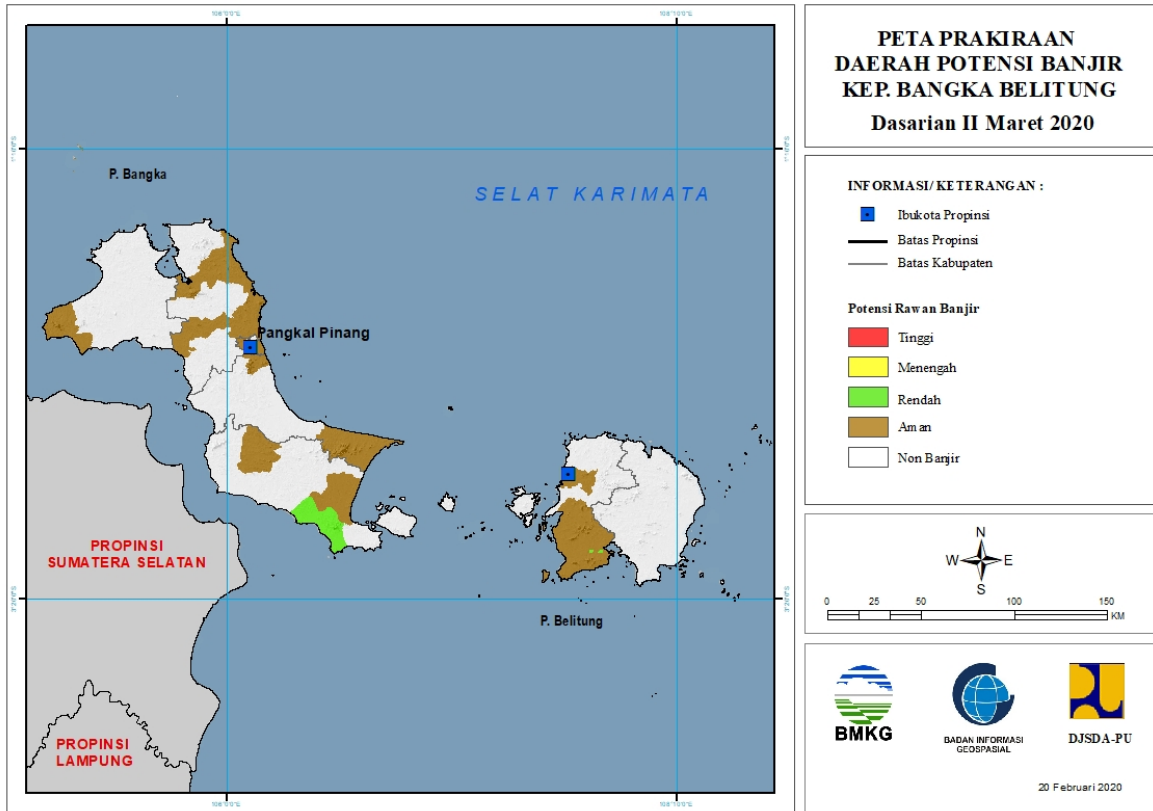
Tabel 8.

| TINGKAT POTENSI BANJIR | | |
|------------------------|----------|---|
| TINGGI | MENENGAH | RENDAH |
| - | - | BANYUASIN : (KEC. BANYUASIN SATU, PULAU RIMAU, RAMBUTAN, RANTAU BAYUR, TALANGKELAPA) |
| | | EMPAT LAWANG : (KEC. PENDOPO, TEBINGTINGGI) |
| | | LAHAT : (KEC. JARAI, LAHAT) |
| | | MUARAENIM : (KEC. GUNUNGMEGANG) |
| | | MUSIBANYUASIN : (KEC. BABATTOMAN, LAIS) |
| | | MUSIRAWAS : (KEC. MUARALAKITAN) |
| | | MUSIRAWAS UTARA : (KEC. RAWAS ILIR, RAWAS ULU, RUPIT) |
| | | OGAN ILIR : (KEC. INDRALAYA, KANDIS, MUARAKUANG, PEMULUTAN, PEMULUTAN SELATAN, RANTAU ALAI, SUNGAIPINANG) |
| | | OGANKOMERING ILIR : (KEC. AIRSUGIHAN, CENGAL, JEJAWI, KAYUAGUNG, |

| | | |
|--|--|--|
| | | LEMPUINGJAYA, MESUJI, MESUJIRAYA, PAMPANGAN, PANGKALANLAMPAM, PEDAMARAN, PEDAMARAN TIMUR, SIRAHPUAUPADANG, SUNGAIMENANG, TANJUNGLUBUK, TELUKGELAM, TULUNGSELAPAN) |
| | | OGANKOMERING ULU : (KEC. BATURAJA BARAT, BATURAJA TIMUR, MUARAJAYA, PENGADONAN, ULU OGAN) |
| | | OGANKOMERINGULU SELATAN : (KEC. BANDINGAGUNG, BUAYRAWAN, MUARADUA, SUNGAIARE) |
| | | OGANKOMERINGULU TIMUR : (KEC. BUAYPEMUKAPELIUNG, BUNGAMAYANG, CEMPAKA, MARTAPURA) |
| | | PALEMBANG : (KEC. GANDUS, ILIRBARAT DUA, ILIRBARAT SATU, ILIRTIMUR DUA, ILIRTIMUR SATU, KALIDONI, KERTAPATI, PLAJU, SAKO, SEBERANGULU DUA, SEBERANGULU SATU, SEMATANGBORANG, SUKARAMI) |
| | | PALI : (KEC. TALANGUBI) |
| | | PRABUMULIH : (KEC. PRABUMULIH BARAT) |

9. PRAKIRAAN DAERAH POTENSI BANJIR KEPULAUAN BANGKA BELITUNG DASARIAN II MARET 2020

Gambar 10.

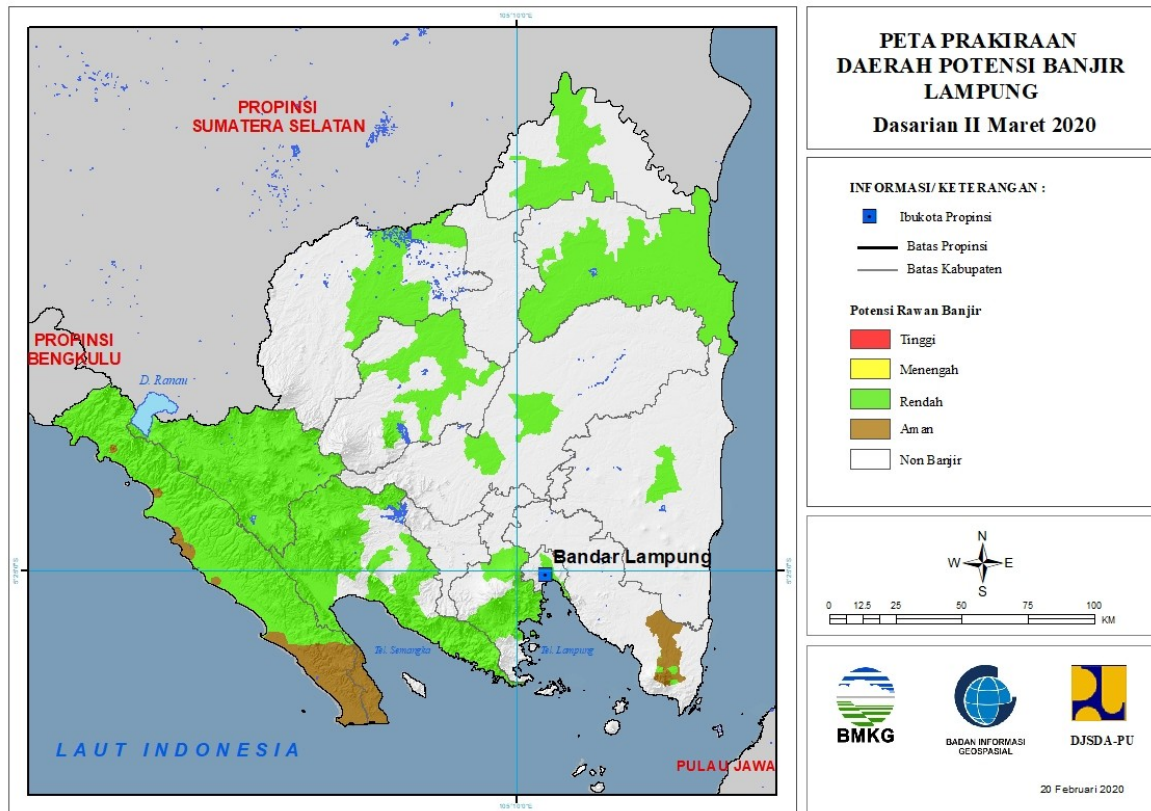


Tabel 9.

| TINGKAT POTENSI BANJIR | | |
|------------------------|----------|---------------------------------|
| TINGGI | MENENGAH | RENDAH |
| - | - | BANGKA SELATAN : (KEC. TOBOALI) |
| | | BELITUNG : (KEC. MEMBALONG) |

10. PRAKIRAAN DAERAH POTENSI BANJIR LAMPUNG DASARIAN II MARET 2020

Gambar 11.



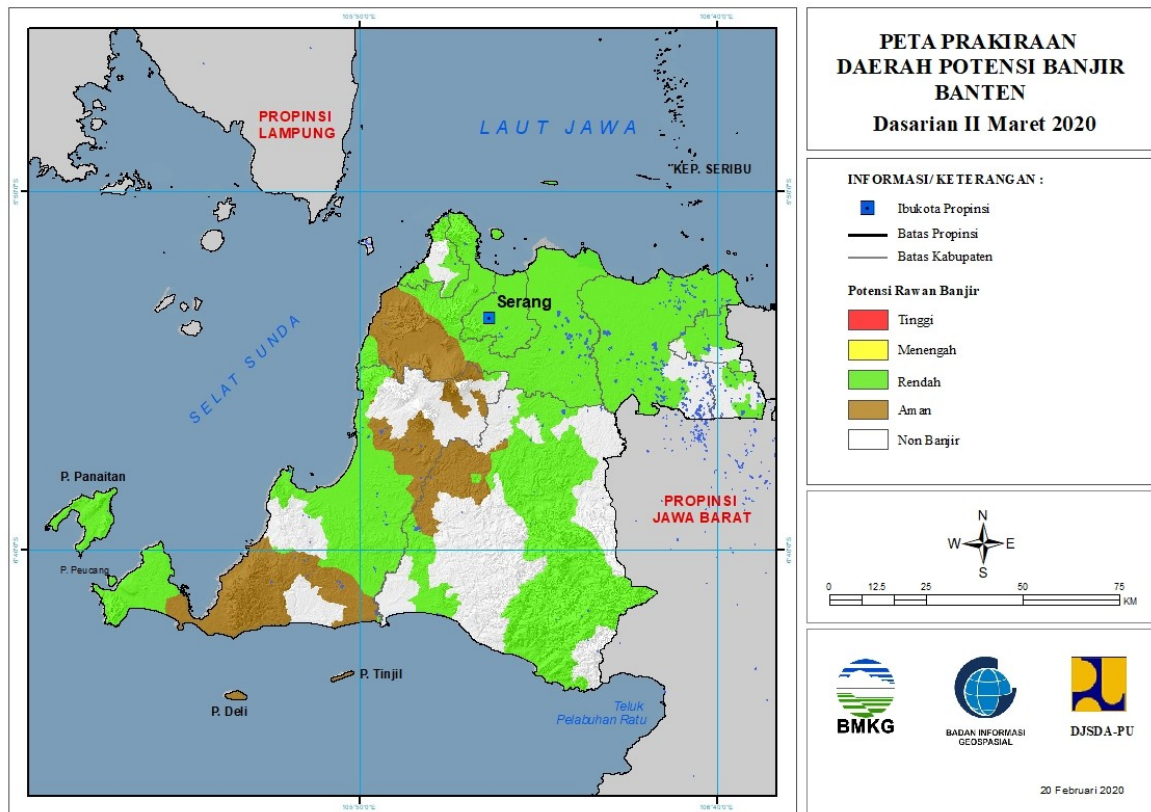
Tabel 10.

| TINGKAT POTENSI BANJIR | | |
|------------------------|----------|---|
| TINGGI | MENENGAH | RENDAH |
| - | - | BANDARLAMPUNG : (KEC. BUMIWARAS, KEDAMAIAN, KEDATON, LABUHANRATU, PANJANG, TANJUNGGARANG TIMUR, TELUKBETUNG SELATAN, WAYHALIM) |
| | | LAMPUNG BARAT : (KEC. AIRHITAM, BALIKBUKIT, BANDARNEGERISUOH, BATUBRAK, BATUKETULIS, BELALAU, GEDUNGSURIAN, KEBUNTEBU, LUMBOKSEMINUNG, PAGARDEWA, SEKINCAU, SUKAU, SUMBERJAYA, SUOH, WAYTENONG) |
| | | LAMPUNG SELATAN : (KEC. PALAS, PENENGAHAN) |
| | | LAMPUNG TENGAH : (KEC. ANAKTUHA, TERBANGGIBESAR) |
| | | LAMPUNG TIMUR : (KEC. LABUHANRATU) |
| | | LAMPUNG UTARA : (KEC. ABUNG TENGAH, ABUNG TIMUR, BUNGAMAYANG, KOTABUMI, KOTABUMI SELATAN, MUARASUNGKAI, SUNGKAI SELATAN, SUNGKAI |

| | | |
|--|--|--|
| | | TENGAH) |
| | | MESUJI : (KEC. TANJUNGRAYA) |
| | | PESAWARAN : (KEC. GEDONGTATAAN, PADANGCERMIN) |
| | | PESISIR BARAT : (KEC. BENGKUNAT, BENGKUNATBELIMBING, KARYAPENGGAWA, KRUI SELATAN, LEMONG, NGAMBUR, PESISIR SELATAN, PESISIR TENGAH, PESISIR UTARA, WAYKRUI) |
| | | TANGGAMUS : (KEC. BANDARNEGERISEMUONG, CUKUHBALAK, KELUMBAYAN, KELUMBAYAN BARAT, KOTAAGUNG TIMUR, LIMAU, PEMATANGSAWA, PUGUNG, SEMAKA, SUMBEREJO, ULUBELU, WONOSOBO) |
| | | TULANGBAWANG : (KEC. DENTETELADAS, GEDUNGAJI, GEDUNG MENENG, MENGGALA, MENGGALA TIMUR, MERAKSAAJI, RAWAJITU SELATAN, RAWAJITU TIMUR, RAWAPITU) |
| | | WAYKANAN : (KEC. NEGERIAGUNG, PAKUANRATU) |

11. PRAKIRAAN DAERAH POTENSI BANJIR BANTEN DASARIAN II MARET 2020

Gambar 12.



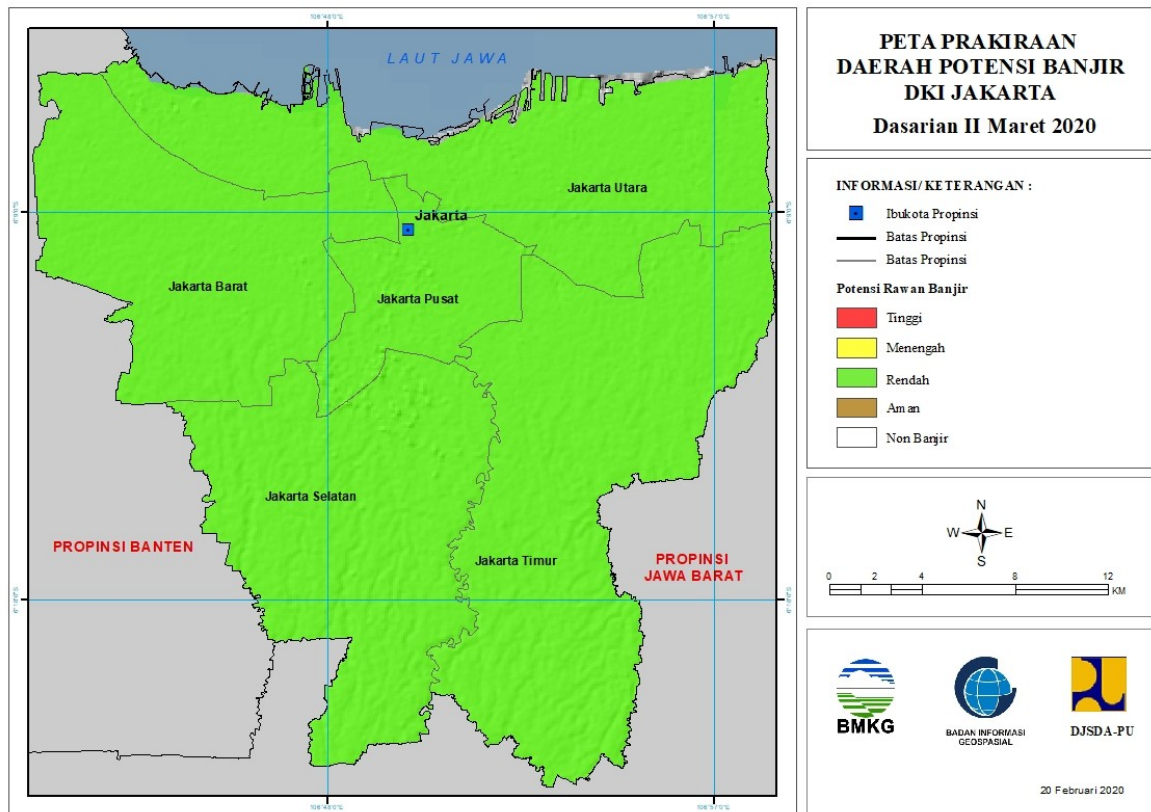
Tabel 11.

| TINGKAT POTENSI BANJIR | | |
|------------------------|----------|--|
| TINGGI | MENENGAH | RENDAH |
| - | - | KOTA CILEGON : (KEC. CIBEBER, CIWANDAN, JOMBANG, PULOMERAK, PURWAKARTA) |
| | | KOTA SERANG : (KEC. CIPOCOKJAYA, CURUG, KASEMEN, SERANG, TAKTAKAN, WALANTAKA) |
| | | KOTA TANGERANG : (KEC. BATUCEPER, BENDA, CIBODAS, CILEDUG, CIPONDOH, KARAWACI, NEGLASARI, PERIUK, TANGERANG) |
| | | KOTA TANGERANG SELATAN : (KEC. PAMULANG, PONDOKAREN) |
| | | LEBAK : (KEC. BANJARSARI, BAYAH, CIBADAK, CIBEBER, CILELES, CIMARGA, LEUWIDAMAR, MALINGPING, MUNCANG, PANGGARANGAN, RANGKASBITUNG, SAJIRA, SOBANG) |
| | | PANDEGLANG : (KEC. ANGSANA, CADASARI, CARITA, CIBALIUNG, CIKEDAL, CIKEUSIK, CIMANGGU, CISATA, LABUAN, MUNJUL, PAGELARAN, PANIMBANG, |

| | | |
|--|--|---|
| | | PATIA, PICUNG, SAKETI, SINDANGRESMI, SOBANG, SUKARESMI) |
| | | SERANG : (KEC. ANYAR, BANDUNG, BAROS, BINUANG, BOJONEGARA, CARENANG, CIKANDE, CIKEUSAL, CINANGKA, CIRUAS, GUNUNGSARI, JAWILAN, KIBIN, KOPO, KRAGILAN, KRAMATWATU, LEBAK WANGI, MANCAK, PABUARAN, PADARINCANG, PAMARAYAN, PETIR, PONTANG, PULOAMPEL, TANARA, TIRTAYASA, TUNJUNGTEJA, WARINGINKURUNG) |
| | | TANGERANG : (KEC. BALARAJA, CIKUPA, CISOKA, GUNUNG KALER, JAMBE, JAYANTI, KEMIRI, KOSAMBI, KRESEK, KRONJO, LEGOK, MAUK, MEKARBARU, PAKUHAJI, PANONGAN, PASARKEMIS, RAJEG, SEPATAN, SEPATAN TIMUR, SINDANGJAYA, SOLEAR, SUKADIRI, SUKAMULYA, TELUKNAGA, TIGARAKSA) |

12. PRAKIRAAN DAERAH POTENSI BANJIR DKI JAKARTA DASARIAN II MARET 2020

Gambar 13.



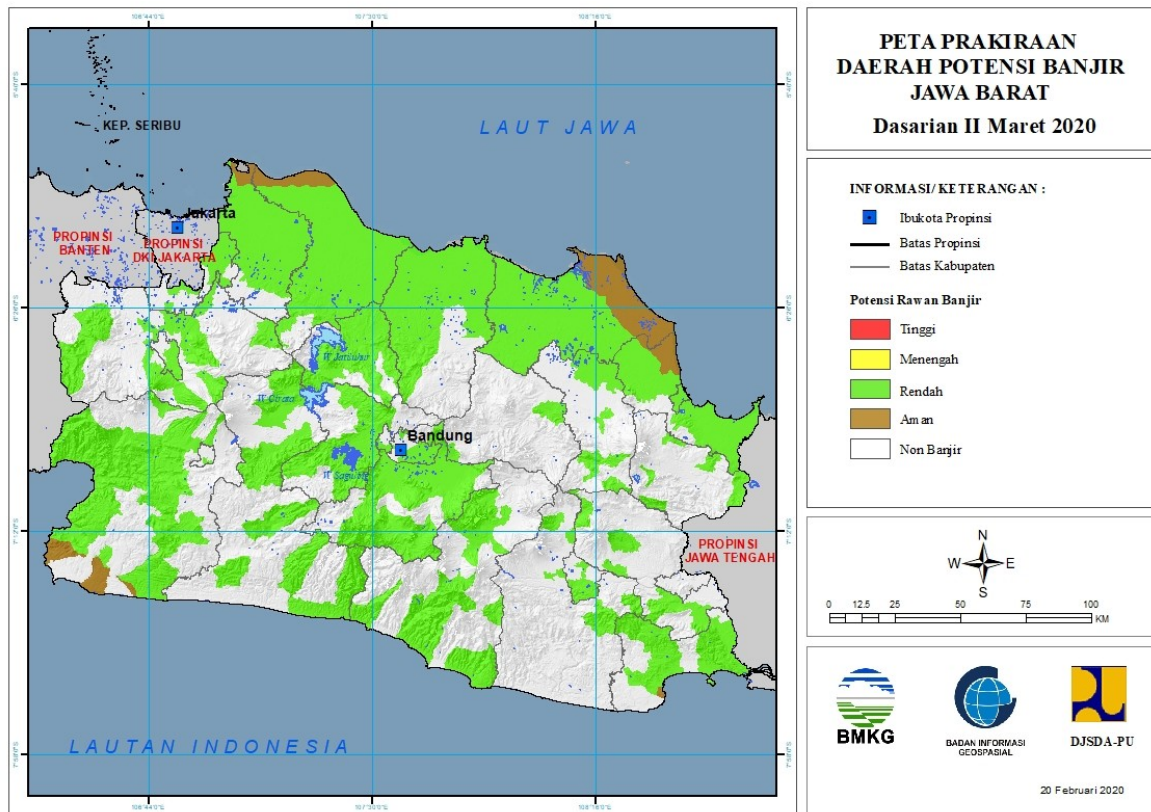
Tabel 12.

| TINGKAT POTENSI BANJIR | | |
|------------------------|----------|--|
| TINGGI | MENENGAH | RENDAH |
| - | - | KOTA JAKARTA BARAT : (KEC. CENGKARENG, GROGOL PETAMBURAN, KALIDERES, KEBON JERUK, KEMBANGAN, PALMERAH, TAMAN SARI, TAMBORA) |
| | | KOTA JAKARTA PUSAT : (KEC. CEMPAKA PUTIH, GAMBIR, JOHAR BARU, KEMAYORAN, MENTENG, SAWAH BESAR, SENEN, TANAH ABANG) |
| | | KOTA JAKARTA SELATAN : (KEC. CILANDAK, JAGAKARSA, KEBAYORAN BARU, KEBAYORAN LAMA, MAMPANG PRAPATAN, PANCORAN, PASAR MINGGU, PESANGGRAHAN, SETIA BUDI, TEBET) |
| | | KOTA JAKARTA TIMUR : (KEC. CAKUNG, CIPAYUNG, CIRACAS, DUREN SAWIT, JATINEGARA, KRAMATJATI, MAKASAR, MATRAMAN, PASAR REBO, PULO GADUNG) |
| | | KOTA JAKARTA UTARA : (KEC. CILINCING, KELAPA GADING, KOJA, PADEMANGAN, PENJARINGAN, TANJUNG |

| | | |
|--|--|--------|
| | | PRIOK) |
|--|--|--------|

**13. PRAKIRAAN DAERAH POTENSI BANJIR JAWA BARAT DASARIAN II
MARET 2020**

Gambar 14.



Tabel 13.

| TINGKAT POTENSI BANJIR | | |
|------------------------|----------|--|
| TINGGI | MENENGAH | RENDAH |
| - | - | BANDUNG : (KEC. ARJASARI, BALEENDAH, BANJARAN, BOJONG SOANG, CANGKUANG, CICALENGKA, CIKANCUNG, CILENGKRANG, CILEUNYI, CIPARAY, DAYEUH KOLOT, IBUN, KATAPANG, KERTASARI, KUTAWARINGIN, MAJALAYA, MARGAASIH, MARGAHAYU, PAMEUNGPEUK, PANGALENGAN, PASEH, PASIR JAMBU, RANCAEKEK, SOLOKAN JERUK, SOREANG) |
| | | BANDUNG BARAT : (KEC. BATUJAJAR, CIHAMPLAS, CIKALONG WETAN, CILILIN, CIPONGKOR, CISARUA, NGAMPRAH, PADALARANG, RONGGA, SAGULING, SINDANGKERTA) |
| | | BEKASI : (KEC. BABELAN, CABANG BUNGIN, CIBITUNG, CIKARANG BARAT, CIKARANG PUSAT, CIKARANG SELATAN, CIKARANG TIMUR, CIKARANG UTARA, KARANG BAHAGIA, KEDUNGWARINGIN, MUARAGEMBONG, PEBAYURAN, SUKA KARYA, |

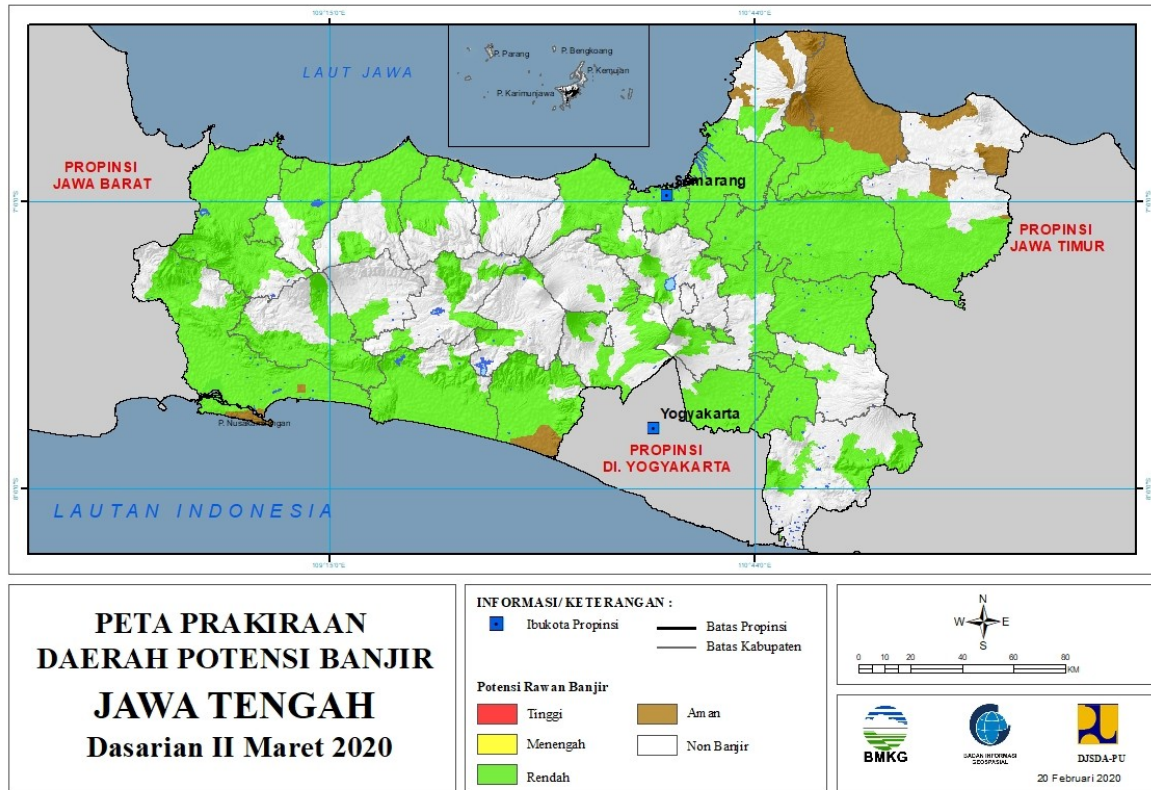
| | | |
|--|--|--|
| | | SUKATANI, SUKAWANGI, TAMBELANG, TAMBUN SELATAN, TAMBUN UTARA, TARUMAJAYA) |
| | | BOGOR : (KEC. BABAKANMADANG, BOJONGGEDE, CARINGIN, CARIU, CIBINONG, CIGUDEG, CIJERUK, CISARUA, CITEUREUP, DRAMAGA, GUNUNGPUTRI, KEMANG, SUKAJAYA, TAMANSARI) |
| | | CIAMIS : (KEC. BANJARSARI, CIAMIS, CIPAKU, PAMARICAN, PANUMBANGAN) |
| | | CIANJUR : (KEC. BOJONGPICUNG, CAMPAKA, CIANJUR, CIBEBER, CIDAUN, CIKADU, CIKALONG KULON, KARANG TENGAH, LELES, MANDE, PAGELARAN) |
| | | CIMAHI : (KEC. CIMAHI SELATAN) |
| | | CIREBON : (KEC. ARJAWINANGUN, ASTANAJAPURA, BABAKAN, CILEDUG, CIWARINGIN, DEPOK, GEBANG, GEGESIK, GEMPOL, GREGED, GUNUNG JATI, JAMBLANG, KALIWEDI, KAPETAKAN, KARANGSEMBUNG, KARANGWARENG, KEDAWUNG, KLANGENAN, LEMAHABANG, LOSARI, MUNDU, PABEDILAN, PABUARAN, PALIMANAN, PANGENAN, PANGURAGAN, PASALEMAN, PLERED, PLUMBON, SURANENGGALA, SUSUKAN, SUSUKAN LEBAK, TENGAH TANI, WALED, WERU) |
| | | GARUT : (KEC. BANYURESMI, BAYONGBONG, CARINGIN, CIBALONG, CIKAJANG, CIKELET, GARUT KOTA, KADUNGORA, LELES, PAKENJENG, SAMARANG, SINGAJAYA, TAROGONG KALER, TAROGONG KIDUL) |
| | | INDRAMAYU : (KEC. ANJATAN, ARAHAN, BANGODUA, BONGAS, CANTIGI, CIKEDUNG, GABUS WETAN, GANTAR, HAURGEULIS, INDRAMAYU, JATI BARANG, KANDANGHAUR, KEDOKAN BUNDER, KERTASEMAYA, KROYA, LELEA, LOHBENER, LOSARANG, PATROL, SLIYEG, SUKAGUMIWANG, SUKRA, TRISI, TUKDANA, WIDASARI) |
| | | KARAWANG : (KEC. BANYU SARI, BATU JAYA, CIAMPEL, CIBUAYA, CIKAMPEK, CILAMAYA KULON, CILAMAYA |

| | | |
|--|--|---|
| | | WETAN, CILEBAR, JATISARI, JAYAKARTA, KARAWANG BARAT, KARAWANG TIMUR, KLARI, KOTABARU, KUTAWALUYA, LEMAHABANG, MAJALAYA, PAKISJAYA, PANGKALAN, PEDES, PURWASARI, RAWAMERTA, RENGAS DENGKLOK, TALAGASARI, TELUKJAMBE BARAT, TELUKJAMBE TIMUR, TEMPURAN, TIRTA JAYA, TIRTAMULYA) |
| | | KOTA BANDUNG : (KEC. ANDIR, ANTAPANI, ARCAMANIK, BANDUNG KIDUL, BATUNUNGGAL, BOJONGLOA KIDUL, BUAHBATU, CIBIRU, CIDADAP, CINAMBO, GEDEBAGE, KIARACONDONG, LENGKONG, MANDALAJATI, PANYILEUKAN, RANCASARI, REGOL, UJUNGBERUNG) |
| | | KOTA BEKASI : (KEC. BANTAR GEBANG, BEKASI BARAT, BEKASI SELATAN, BEKASI TIMUR, BEKASI UTARA, JATIASIH, MEDAN SATRIA, PONDOK GEDE, RAWA LUMBU) |
| | | KOTA BOGOR : (KEC. BOGOR SELATAN, BOGOR TENGAH, BOGOR TIMUR, BOGOR UTARA) |
| | | KOTA CIREBON : (KEC. HARJAMUKTI, KEJAKSAN, KESAMBI, LEMAH WUNGKUK, PEKALIPAN) |
| | | KOTA DEPOK : (KEC. BEJI, CIMANGGIS, CIPAYUNG) |
| | | KOTA SUKABUMI : (KEC. BAROS) |
| | | KOTA TASIKMALAYA : (KEC. CIPEDES, KAWALU, TAMANSARI, TAWANG) |
| | | KUNINGAN : (KEC. CIBINGBIN, CIDAHU, CIGANDAMEKAR, KADUGEDE, SELAJAMBE) |
| | | MAJALENGKA : (KEC. BANJARAN, BANTARUJEG, CINGAMBUL, JATI TUJUH, LIGUNG, SUKAHAJI, SUMBER JAYA) |
| | | PANGANDARAN : (KEC. CIJULANG, KALIPUCANG, LANGKAPLANCAR, PADAHERANG, PANGANDARAN, PARIGI) |
| | | PURWAKARTA : (KEC. BABAKANCIKAO, BOJONG, BUNGURSARI, CAMPAKA, CIBATU, JATILUHUR, KIARAPEDES, MANIS, PASAWAHAN, PLERED, PONDOKSALAM, |

| | | |
|--|--|---|
| | | PURWAKARTA, SUKATANI, TEGALWARU) |
| | | SUBANG : (KEC. BINONG, BLANAKAN, CIASEM, CIKAUM, CIPENDEUY, CIPUNAGARA, COMPRENG, DAWUAN, KALI JATI, LEGON KULON, PABUARAN, PAMANUKAN, PATOKBEUSI, PURWODADI, PUSAKAJAYA, PUSAKANAGARA, SAGALAHERANG, SERANGPANJANG, SUKASARI, TAMBAK DAHAN) |
| | | SUKABUMI : (KEC. BANTARGADUNG, CARINGIN, CIBADAK, CICANTAYAN, CICURUG, CIEMAS, CIKAKAK, CIKEMBAR, CIKIDANG, CISAAT, CISOLOK, JAMPANG TENGAH, NAGRAK, PABUARAN, PELABUHANRATU, SAGARANTEN, SIMPENAN, SUKABUMI, SURADE, TEGAL BULEUD, WARUNG KIARA) |
| | | SUMEDANG : (KEC. JATINANGOR, TOMO) |
| | | TASIKMALAYA : (KEC. CIAWI, KARANGJAYA, RAJAPOLAH, SALOPA, SINGAPARNA) |

**14. PRAKIRAAN DAERAH POTENSI BANJIR JAWA TENGAH DASARIAN II
MARET 2020**

Gambar 15.



Tabel 14.

| TINGKAT POTENSI BANJIR | | |
|------------------------|----------|---|
| TINGGI | MENENGAH | RENDAH |
| - | - | BANJARNEGARA : (KEC. BANJARMANGU, BANJARNEGARA, KALIBENING, KARANGKOBAR, MANDIRAJA, PEJAWARAN, SIGALUH) |
| | | BANYUMAS : (KEC. BANYUMAS, BATURADEN, JATILAWANG, KALIBAGOR, KEBASEN, KEDUNGBANTENG, KEMBARAN, KEMRANJEN, LUMBIR, PURWOJATI, PURWOKERTO BARAT, PURWOKERTO SELATAN, PURWOKERTO TIMUR, PURWOKERTO UTARA, RAWALO, SOKARAJA, SOMAGEDE, SUMPIUH, TAMPAK, WANGON) |
| | | BATANG : (KEC. BANDAR, BATANG) |
| | | BLORA : (KEC. BANJAREJO, CEPU, JATI, KEDUNGTUBAN, KRADENAN, KUNDURAN, NGAWEN, RANDUBLATUNG, SAMBONG, TUNJUNGAN) |
| | | BOYOLALI : (KEC. AMPEL, CEPOGO, JUWANGI, KEMUSU, NGENPLAK, NOGOSARI, WONOSEGORO) |

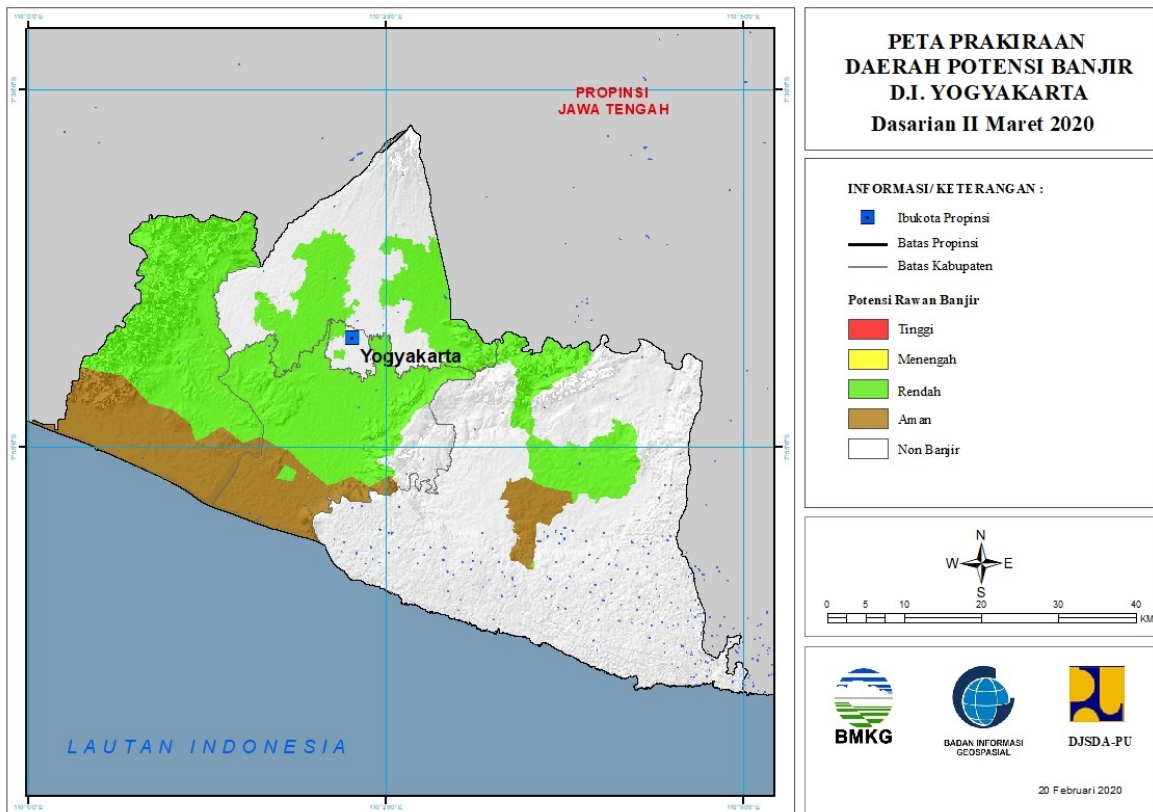
| | | |
|--|--|--|
| | | BREBES : (KEC. BANJARHARJO, BANTARKAWUNG, BREBES, BULAKAMBA, BUMIAYU, JATIBARANG, KERSANA, KETANGGUNGAN, LARANGAN, LOSARI, SALEM, SIRAMPOG, SONGGOM, TANJUNG, TONJONG, WANASARI) |
| | | CILACAP : (KEC. ADIPALA, BANTARSARI, BINANGUN, CILACAP SELATAN, CILACAP TENGAH, CILACAP UTARA, CIPARI, GANDRUNGMANGU, JERUKLEGI, KAMPUNG LAUT, KARANGPUCUNG, KAWUNGAN, KEDUNGREJA, KESUGIHAN, KROYA, MAJENANG, MAOS, NUSAWUNGU, PATIMUAN, SAMPANG, SIDAREJA, WANAREJA) |
| | | DEMAK : (KEC. BONANG, DEMAK, DEMPET, GAJAH, GUNTUR, KARANGANYAR, KARANGAWEN, KARANGTENGAH, KEBONAGUNG, MIJEN, MRANGGEN, SAYUNG, WEDUNG, WONOSALAM) |
| | | GROBOGAN : (KEC. BRATI, GABUS, GEYER, GODONG, GROBOGAN, GUBUG, KARANGRAYUNG, KEDUNGGATI, KLAMBU, KRADENAN, NGARINGAN, PENAWANGAN, PULOKULON, PURWODADI, TANGGUNGHARJO, TAWANGHARJO, TEGOWANU, TOROH, WIROSARI) |
| | | JEPARA : (KEC. KALINYAMATAN, MAYONG, PECANGAAN) |
| | | KARANGANYAR : (KEC. COLOMADU, JATEN, KARANGANYAR) |
| | | KEBUMEN : (KEC. ADIMULYO, ALIAN, AMBAL, AYAH, BONOROWO, BUAYAN, BULUSPESANTREN, GOMBONG, KARANGANYAR, KARANGSAMBUNG, KEBUMEN, KLIRONG, KUTOWINANGUN, KUWARASAN, MIRIT, PEJAGOAN, PETANAHAN, PONCOWARNO, PREMBUN, PURING, ROWOKELE, SEMPOR, SRUWENG) |
| | | KENDAL : (KEC. BRANGSONG, CEPIRING, GEMUH, KALIWUNGU, KALIWUNGU SELATAN, KANGKUNG, KENDAL, LIMBANGAN, |

| | | |
|--|--|---|
| | | NGAMPEL, PATEAN, PATEBON, PEGANDON, RINGINARUM, ROWOSARI, SINGOROJO, WELERI) |
| | | KLATEN : (KEC. BAYAT, CAWAS, CEPER, DELANGGU, GANTIWARNO, JATINOM, JOGONALAN, JUWIRING, KALIKOTES, KARANGANOM, KARANGDOWO, KARANGNONGKO, KEBONARUM, KLATEN SELATAN, KLATEN TENGAH, KLATEN UTARA, MANISRENGGO, NGAWEN, PEDAN, POLANHARJO, PRAMBANAN, TRUCUK, TULUNG, WEDI, WONOSARI) |
| | | KOTA PEKALONGAN : (KEC. PEKALONGAN BARAT, PEKALONGAN SELATAN, PEKALONGAN TIMUR, PEKALONGAN UTARA) |
| | | KOTA SEMARANG : (KEC. BANYUMANIK, CANDISARI, GAJAH MUNGKUR, GAYAMSARI, GENUK, GUNUNG PATI, NGALIYAN, PEDURUNGAN, SEMARANG BARAT, SEMARANG SELATAN, SEMARANG TENGAH, SEMARANG TIMUR, SEMARANG UTARA, TEMBALANG, TUGU) |
| | | KOTA SURAKARTA : (KEC. BANJARSARI, JEBRES, LAWEYAN, PASAR KLIWON, SERENGAN) |
| | | KOTA TEGAL : (KEC. MARGADANA, TEGAL BARAT, TEGAL SELATAN, TEGAL TIMUR) |
| | | KUDUS : (KEC. BAE, DAWE, GEBOG, JATI, JEKULO, KALIWUNGU, KOTA KUDUS, MEJOBOWATI, UNDAAN) |
| | | MAGELANG : (KEC. BOROBUDE, DUKUN, GRABAG, KALIANGKRIK, MERTOYUDAN, MUNTILAN, NGLUWAR, PAKIS, SAWANGAN, WINDUSARI) |
| | | PATI : (KEC. GABUS, KAYEN, MARGOREJO, PUCAKWANGI, SUKOLILO, TAMBAKROMO, WINONG) |
| | | PEKALONGAN : (KEC. BOJONG, BUARAN, KAJEN, KARANGANYAR, KARANGDADAP, KEDUNGWUNI, KESESI, SIWALAN, SRAGI, TIRTO, WIRADESA, WONOKERTO, WONOPRINGGO) |
| | | PEMALANG : (KEC. AMPELGADING, BELIK, |

| | | |
|--|--|---|
| | | BODEH, COMAL, PEMALANG, PETARUKAN, TAMAN, ULUJAMI) |
| | | PURBALINGGA : (KEC. KALIGONDANG, KALIMANAH, KEMANGKON, PURBALINGGA) |
| | | PURWOREJO : (KEC. BAGELEN, BANYUURIP, BAYAN, BENER, BRUNO, BUTUH, GEBANG, GRABAG, KALIGESING, KEMIRI, KUTOARJO, NGOMBOL, PITURUH, PURWODADI, PURWOREJO) |
| | | SEMARANG : (KEC. , AMBARAWA, BANDUNGAN, BANYUBIRU, BRINGIN, KALIWUNGU) |
| | | SRAGEN : (KEC. GEMOLONG, GESI, GONDANG, JENAR, KALIJAMBE, KARANGMALANG, KEDAWUNG, MASARAN, MIRI, MONDOKAN, NGRAMPAL, PLUPUH, SAMBIREJO, SAMBUNGMACAN, SIDOHARJO, SRAGEN, SUKODONO, SUMBERLAWANG, TANGEN, TANON) |
| | | SUKOHARJO : (KEC. BAKI, BENDOSARI, BULU, GATAK, GROGOL, KARTASURA, MOJOLABAN, NGUTER, POLOKARTO, SUKOHARJO, TAWANGSARI, WERU) |
| | | TEGAL : (KEC. , ADIWERNA, BOJONG, DUKUHTURI, DUKUHWARU, JATINEGARA, KEDUNGBANTENG, KRAMAT, LEBAKSIU, MARGASARI, PANGKAH, SLAWI, SURADADI, TALANG, TARUB, WARUREJA) |
| | | TEMANGGUNG : (KEC. PRINGSURAT, TEMANGGUNG) |
| | | WONOGIRI : (KEC. , EROMOKO, JATIROTO, KISMANTORO, PURWANTORO, SELOGIRI, SIDOHARJO, TIRTOMOYO) |
| | | WONOSOBO : (KEC. KALIWIRO, KEJAJAR) |

15. PRAKIRAAN DAERAH POTENSI BANJIR DI YOGYAKARTA DASARIAN II MARET 2020

Gambar 16.

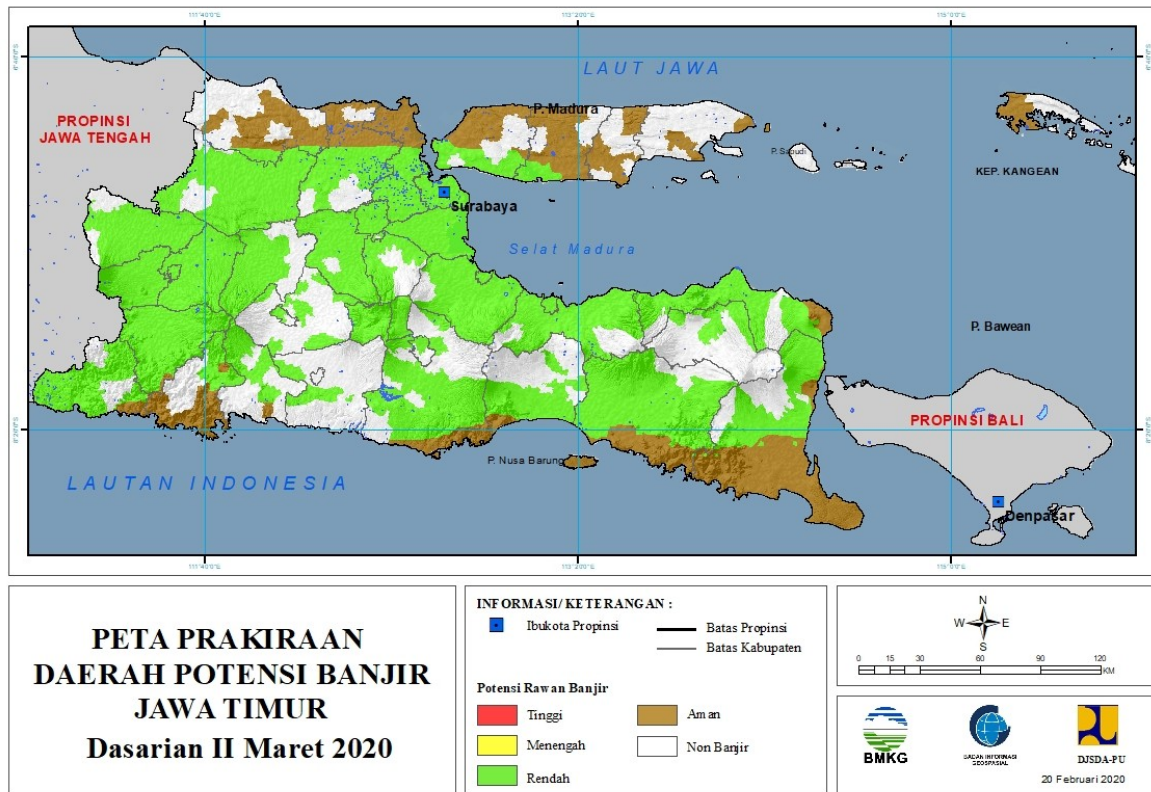


Tabel 15.

| TINGKAT POTENSI BANJIR | | |
|------------------------|----------|--|
| TINGGI | MENENGAH | RENDAH |
| - | - | BANTUL : (KEC. BAMBANGLIPURO, BANGUNTAPAN, BANTUL, IMOIRI, JETIS, KASIHAN, PAJANGAN, PANDAK, PIYUNGAN, PLERET, PUNDONG, SEDAYU, SEWON) |
| | | GUNUNG KIDUL : (KEC. GEDANGSARI, KARANGMOJO, WONOSARI) |
| | | KOTA YOGYAKARTA : (KEC. JETIS, KRATON, TEGALREJO) |
| | | KULONPROGO : (KEC. GIRIMULYO, KALIBAWANG, KOKAP, LENDAH, NANGGULAN, PANJATAN, PENGASIH, SAMIGALUH, SENTOLO, WATES) |
| | | SLEMAN : (KEC. GAMPING, GODEAN, KALASAN, MLATI, NGEMPLAK, PRAMBANAN, SLEMAN) |

**16. PRAKIRAAN DAERAH POTENSI BANJIR JAWA TIMUR DASARIAN II
MARET 2020**

Gambar 17.



Tabel 16.

| TINGKAT POTENSI BANJIR | | |
|------------------------|----------|--|
| TINGGI | MENENGAH | RENDAH |
| - | - | BANGKALAN : (KEC. BANGKALAN, BLEGA, BURNEH, KAMAL, KWANYAR, MODUNG, SOCAH, TANAH MERAH, TRAGAH) |
| | | BANYUWANGI : (KEC. BANYUWANGI, BLIMBINGSARI, GAMBIRAN, GENTENG, GLAGAH, GLENMORE, KABAT, KALIPURO, MUNCAR, PESANGGARAN, ROGOJAMPI, SEMPU, SINGOJURUH, SRONO, TEGALSARI, WONGSOREJO) |
| | | BLITAR : (KEC. -, KADEMANGAN, SRENGAT, SUTOJAYAN, WONODADI) |
| | | BOJONEGORO : (KEC. BALEN, BAURENO, BOJONEGORO, BUBULAN, DANDER, GAYAM, GONDANG, KALITIDU, KANOR, KAPAS, KASIMAN, KEDUNGADEM, KEPOHBARU, MALO, MARGOMULYO, NGAMBON, NGASEM, NGRAHO, PADANGAN, PURWOSARI, SEKAR, SUGIHWARAS, SUKOSEWU, SUMBERREJO, TEMAYANG, |

| | | |
|--|--|---|
| | | TRUCUK) |
| | | BONDOWOSO : (KEC. CERME, KLABANG, PRAJEKAN, TAPEN, WONOSARI, WRINGIN) |
| | | GRESIK : (KEC. BALONGPANGPANG, BENJENG, BUNGAH, CERME, DRIYOREJO, DUDUKSAMPEYAN, GRESIK, KEBOMAS, KEDAMEAN, MANYAR, MENGANTI, WRINGINANOM) |
| | | JEMBER : (KEC. AJUNG, AMBULU, ARJASA, BALUNG, BANGSALSARI, GUMUKMAS, JENGGAWAH, JOMBANG, KALIWATES, KENCONG, LEDOKOMBO, MAYANG, MUMBULSARI, PAKUSARI, PANTI, PATRANG, PUGER, RAMBIPUJI, SEMBORO, SILO, SUKORAMBI, SUMBERBARU, SUMBERSARI, TANGGUL, TEMPUREJO, UMBULSARI, WULUHAN) |
| | | JOMBANG : (KEC. BANDARKEDUNG Mulyo, BARENG, GUDO, JOGOROTO, JOMBANG, KABUH, KESAMBEN, KUDU, MEGALUH, MOJOAGUNG, MOJOWARNO, NGORO, NGUSIKAN, PERAK, PETERONGAN, PLANDAAN, PLOSO, SUMOBITO, TEMBELANG, WONOSALAM) |
| | | KEDIRI : (KEC. GAMPENGREJO, GURAH, KANDANGAN, KRAS, KUNJANG, NGANCAR, PAGU, PAPAN, TAROKAN) |
| | | KOTA BATU : (KEC. BATU, BUMIAJI, JUNREJO) |
| | | KOTA KEDIRI : (KEC. KOTA, MOJOROTO) |
| | | KOTA MADIUN : (KEC. GEGER, JIWAN, KARTOHARJO, MANGUNHARJO, TAMAN) |
| | | KOTA MALANG : (KEC. BLIMBING, KLOJEN, LOWOKWARU) |
| | | KOTA MOJOKERTO : (KEC. MAGERSARI, PRAJURIT KULON) |
| | | KOTA PASURUAN : (KEC. BUGUL KIDUL, GADINGREJO, PURWOREJO) |
| | | KOTA PROBOLINGGO : (KEC. KADEMANGAN, KANIGARAN, KEDOPOK, MAYANGAN, WONOASIH) |
| | | KOTA SURABAYA : (KEC. ASEM ROWO, BENOVO, BUBUTAN, BULAK, DUKUH PAKIS, GAYUNGAN, GENTENG, GUBENG, |

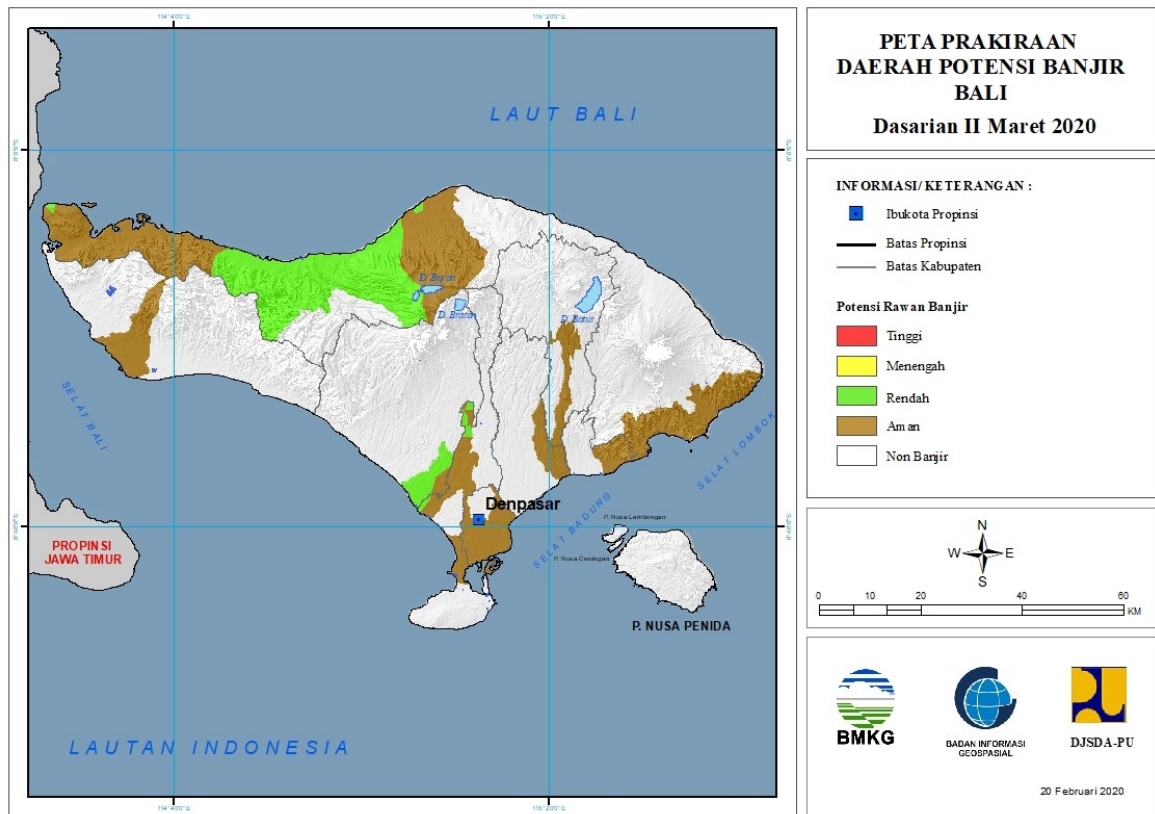
| | | |
|--|--|---|
| | | GUNUNG ANYAR, JAMBANGAN, KARANGPILANG, KENJERAN, KREMBANGAN, LAKARSANTRI, MULYOOREJO, PABEAN CANTIAN, PAKAL, RUNGKUT, SAMBIKEREP, SAWAHAN, SEMAMPIR, SIMOKERTO, SUKOLILO, SUKOMANUNGGAL, TAMBAKSARI, TANDES, TEGALSARI, TENGGILIS MEJOYO, WIYUNG, WONOCOLO, WONOKROMO) |
| | | LAMONGAN : (KEC. BABAT, DEKET, GLAGAH, KARANGGENENG, KEDUNGPRING, KEMBANGBAHU, LAMONGAN, MODO, NGIMBANG, PUCUK, SARIREJO, SEKARAN, SUGIO, SUKODADI, TIKUNG, TURI) |
| | | LUMAJANG : (KEC. CANDIPURO, JATIROTO, KEDUNGJAJANG, KUNIR, LUMAJANG, PASIRIAN, PRONOJIWO, TEKUNG, TEMPEH, TEMPURSARI, YOSOWILANGUN) |
| | | MADIUN : (KEC. BALEREJO, DAGANGAN, DOLOPO, GEGER, GEMARANG, JIWAN, KARE, KEBONSARI, MADIUN, MEJAYAN, PILANGKENCENG, SARADAN, SAWAHAN, WONOASRI, WUNGU) |
| | | MAGETAN : (KEC. BARAT, BENDO, KARANGREJO, KARAS, KARTOHARJO, KAWEDANAN, LEMBEYAN, MAGETAN, MAOSPATI, NGARIBOYO, NGUNTORONADI, PANEKAN, PARANG, PLAOSAN, PONCOL, SIDOREJO, SUKOMORO, TAKERAN) |
| | | MALANG : (KEC. AMPELGADING, BANTUR, BULULAWANG, DAMPIT, DAU, GEDANGAN, GONDANGLEGI, KALIPARE, KASEMBON, KEPANJEN, LAWANG, NGAJUM, NGANTANG, PAGAK, PAKIS, PAKISAJI, PUJON, SUMBERMANJING WETAN, SUMBERPUCUNG, TIRTOYUDO, TUREN, WAJAK, WONOSARI) |
| | | MOJOKERTO : (KEC. BANGSAL, DAWARBLANDONG, GEDEG, GONDANG, JATIREJO, JETIS, KEMLAGI, MOJOANYAR, MOJOSARI, NGORO, PUNGGING, PURI, SOOKO, TROWULAN) |

| | | |
|--|--|---|
| | | NGANJUK : (KEC. BAGOR, BERBEK, GONDANG, LOCERET, NGANJUK, NGETOS, PACE, REJOSO, SAWAHAN, SUKOMORO, TANJUNGANOM, WILANGAN) |
| | | NGAWI : (KEC. BRINGIN, GENENG, GERIH, JOGOROGO, KARANGJATI, KASREMAN, KEDUNGGALAR, KENDAL, KWADUNGAN, MANTINGAN, NGAWI, NGRAMBE, PADAS, PANGKUR, PARON, PITU, WIDODAREN) |
| | | PACITAN : (KEC. ARJOSARI, BANDAR, DONOROJO, KEBONAGUNG, NGADIROJO, PACITAN, PRINGKUKU, PUNUNG, SUDIMORO, TEGALOMBO) |
| | | PASURUAN : (KEC. BANGIL, BEJI, GEMPOL, GONDANG WETAN, GRATI, KEJAYAN, KRATON, LEKOK, LUMBANG, NGULING, PANDAAN, PASREPAN, POHJENTREK, PURWODADI, PURWOSARI, PUSPO, REJOSO, REMBANG, SUKOREJO, TOSARI, TUTUR, WINONGAN, WONOREJO) |
| | | PONOROGO : (KEC. , BABADAN, BADEGAN, BALONG, BUNGKAL, JAMBON, JENANGAN, JETIS, KAUMAN, MLARAK, NGEBEL, NGRAYUN, PONOROGO, PULUNG, SAMBIT, SAMPUNG, SAWOO, SIMAN, SLAHUNG, SOOKO, SUKOREJO) |
| | | PROBOLINGGO : (KEC. BANTARAN, BANYUANYAR, BESUK, DRINGU, GADING, GENDING, KOTAANYAR, KRAKSAAN, KREJENGAN, KURIPAN, LECES, LUMBANG, MARON, PAITON, PAJARAKAN, PAKUNIRAN, SUMBER, SUMBERASIH, TEGALSIWALAN, TIRIS, TONGAS, WONOMERTO) |
| | | SAMPANG : (KEC. JRENGIK, PANGARENGAN, SAMPANG, SRESEH, TORJUN) |
| | | SIDOARJO : (KEC. BALONGBENDO, BUDURAN, CANDI, GEDANGAN, JABON, KREMBUNG, KRIAN, PORONG, PRAMBON, SEDATI, SIDOARJO, SUKODONO, TAMAN, TANGGULANGIN, TARIK, TULANGAN, WARU, WONOAYU) |
| | | SITUBONDO : (KEC. ARJASA, BANYUGLUGUR, BANYUPUTIH, BESUKI, BUNGATAN, JANGKAR, |

| | | |
|--|--|--|
| | | JATIBANTENG, KAPONGAN, KENDIT, MANGARAN, MLANDINGAN, PANARUKAN, PANJI, SITUBONDO, SUBOH) |
| | | TRENGGALEK : (KEC. BENDUNGAN, DURENAN, GANDUSARI, KARANGAN, PANGGUL, POGALAN, TRENGGALEK, WATULIMO) |
| | | TUBAN : (KEC. PARENGAN, PLUMPANG, RENGEL, SOKO, WIDANG) |
| | | TULUNGAGUNG : (KEC. BOYOLANGU, GONDANG, KALIDAWIR, KEDUNGWARU, NGANTRU, PAGERWOJO, SENDANG, TULUNGAGUNG) |

17. PRAKIRAAN DAERAH POTENSI BANJIR BALI DASARIAN II MARET 2020

Gambar 18.



Tabel 17.

| TINGKAT POTENSI BANJIR | | |
|------------------------|----------|---|
| TINGGI | MENENGAH | RENDAH |
| - | - | BADUNG : (KEC. MENGWI) |
| | | BULELENG : (KEC. BANJAR, BULELENG, GEROKGAK, SERIRIT, SUKASADA) |
| | | TABANAN : (KEC. KEDIRI) |

18. PRAKIRAAN DAERAH POTENSI BANJIR NUSA TENGGARA BARAT DASARIAN II MARET 2020

Gambar 19.

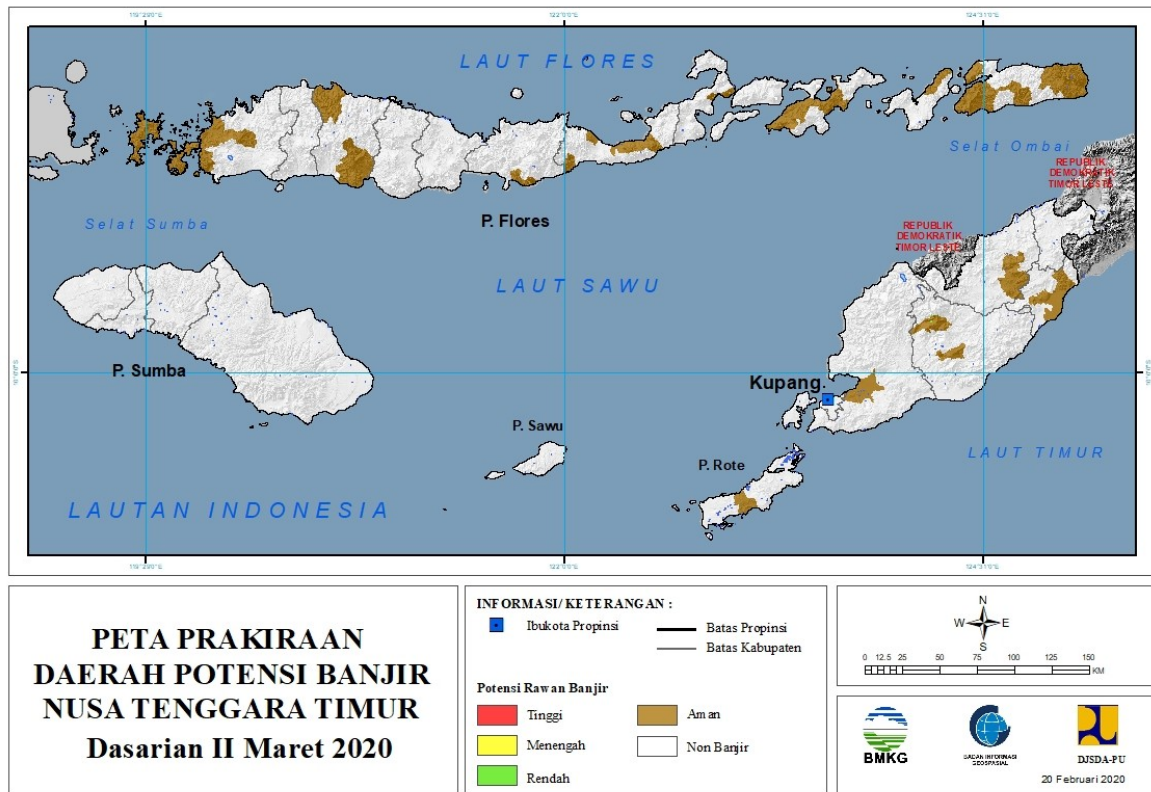


Tabel 18.

| TINGKAT POTENSI BANJIR | | |
|------------------------|----------|--|
| TINGGI | MENENGAH | RENDAH |
| - | - | LOMBOK TIMUR : (KEC. KECAMATAN SAMBELIA) |
| | | LOMBOK UTARA : (KEC. BAYAN, GANGGA) |

19. PRAKIRAAN DAERAH POTENSI BANJIR NUSA TENGGARA TIMUR DASARIAN II MARET 2020

Gambar 20.

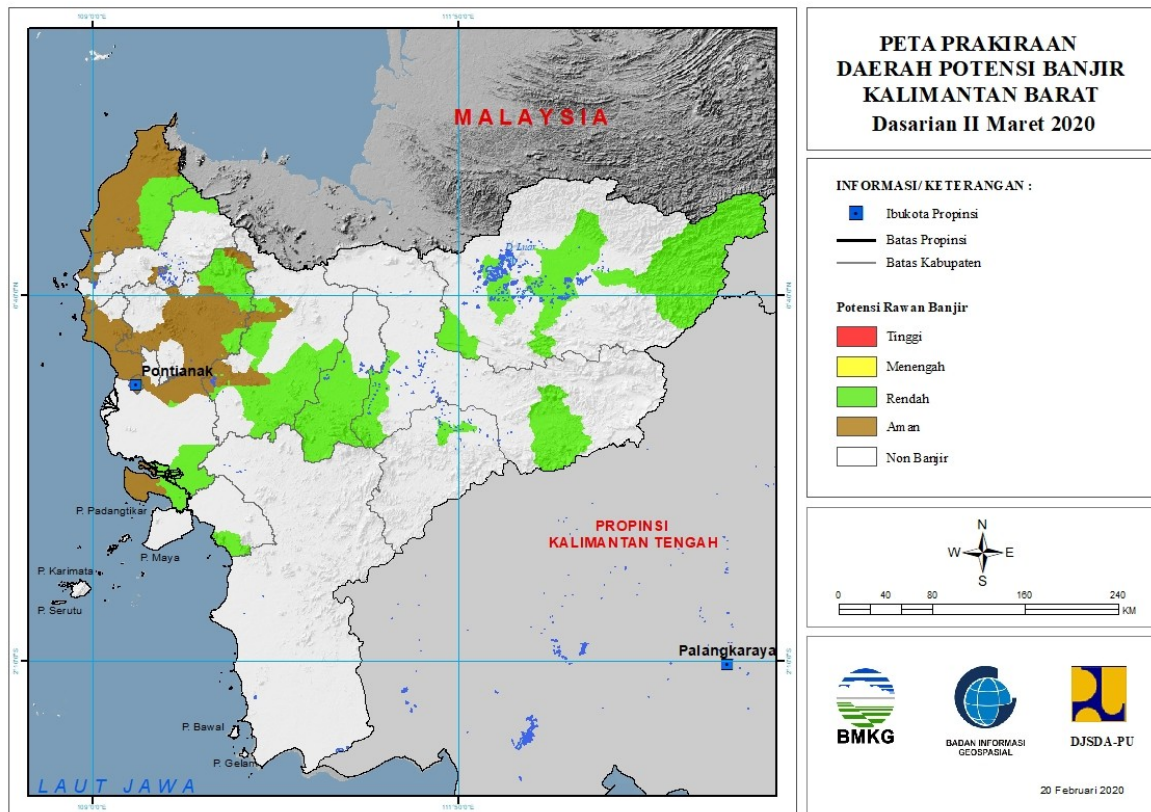


Tabel 19.

| TINGKAT POTENSI BANJIR | | |
|------------------------|----------|--|
| TINGGI | MENENGAH | RENDAH |
| - | - | TIMOR TENGAH SELATAN : (KEC. MOLLO UTARA) |

20. PRAKIRAAN DAERAH POTENSI BANJIR KALIMANTAN BARAT DASARIAN II MARET 2020

Gambar 21.



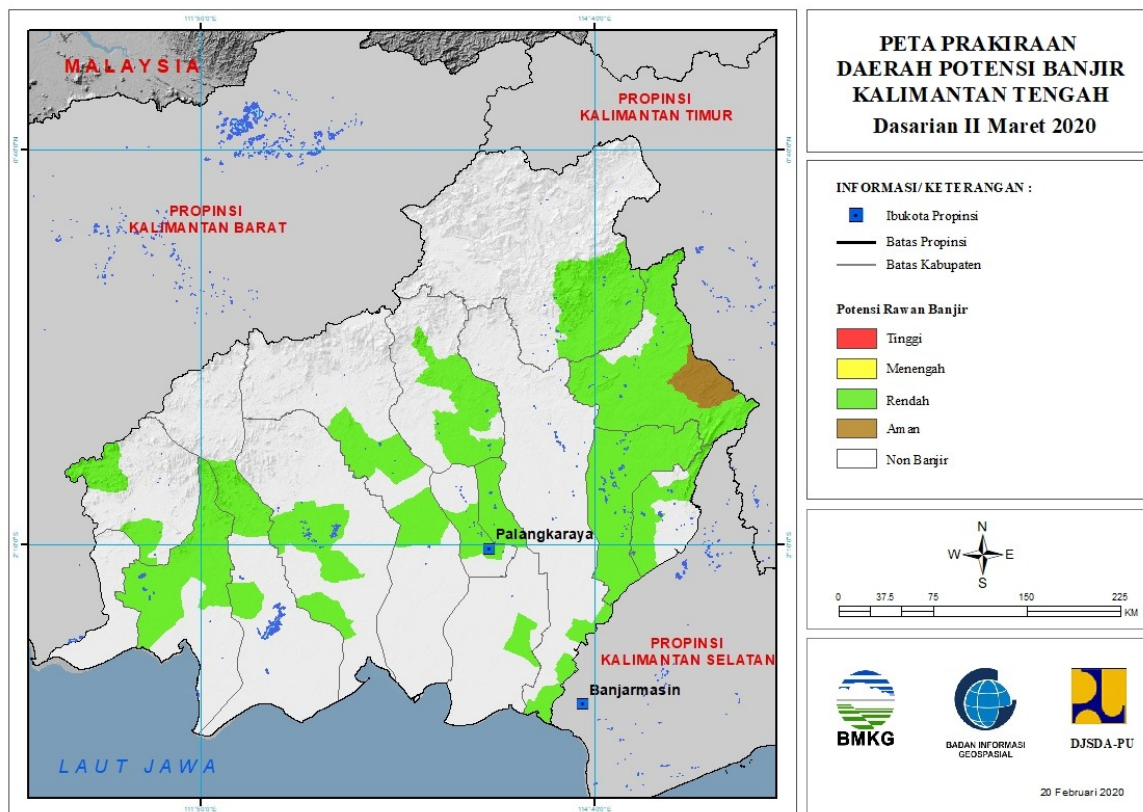
Tabel 20.

| TINGKAT POTENSI BANJIR | | |
|------------------------|----------|--|
| TINGGI | MENENGAH | RENDAH |
| - | - | BENGKAYANG : (KEC. BENGKAYANG, JAGOIBABANG) |
| | | KAPUAS HULU : (KEC. BOYANTANJUNG, BUNUT HILIR, EMBALOH HILIR, PUTUSSIBAU SELATAN, SELIMBAU, SILAT HILIR) |
| | | KAYONG UTARA : (KEC. SUKADANA) |
| | | KUBURAYA : (KEC. BATUAMPAR, SUNGAIAMBAWANG) |
| | | LANDAK : (KEC. AIRBESAR, JELIMPO, KUALABEHE, NGABANG) |
| | | MELAWI : (KEC. NANGA PINOH) |
| | | SAMBAS : (KEC. GALING, SAJAD, SAJINGANBESAR, SAMBAS, SEJANGKUNG, SUBAH, TEBAS) |
| | | SANGGAU : (KEC. KAPUAS, MELIAU, MENYUKE, MUKOK, TAYAN HILIR, TAYAN HULU) |
| | | SEKADAU : (KEC. NANGAMAHAH, NANGATAMAN, SEKADAU HILIR, SEKADAU HULU) |

| | | |
|--|--|-------------------------------------|
| | | SINTANG : (KEC. SEPAUK, SERAWAI) |
|--|--|-------------------------------------|

**21. PRAKIRAAN DAERAH POTENSI BANJIR KALIMANTAN TENGAH
DASARIAN II MARET 2020**

Gambar 22.



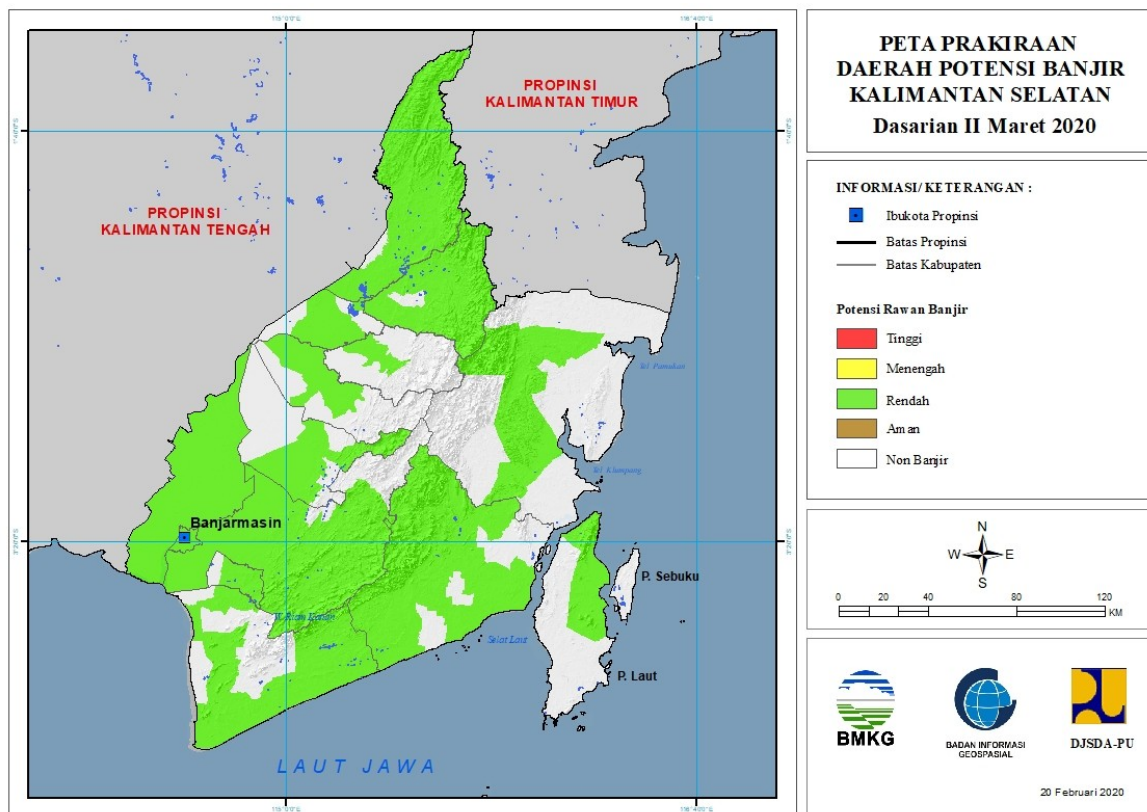
Tabel 21.

| TINGKAT POTENSI BANJIR | | |
|------------------------|----------|---|
| TINGGI | MENENGAH | RENDAH |
| - | - | BARITO SELATAN : (KEC. DUSUN HILIR, DUSUN SELATAN, DUSUN UTARA, GUNUNGBINTANGAWAI, JENAMAS, KARAUKUALA) |
| | | BARITO TIMUR : (KEC. DUSUN TENGAH, KARUSENANANG, PAJUJEPAT, PEMATANGKARAU) |
| | | BARITO UTARA : (KEC. GUNUNGPUREI, GUNUNGTIMANG, LAHEI, MONTALLAT, TEWEH BARU, TEWEH SELATAN, TEWEH TENGAH, TEWEH TIMUR) |
| | | GUNUNGMAS : (KEC. KAHAYANHULU UTARA, KURUN, RUNGAN, SEPANG SIMIN, TEWAH) |
| | | KAPUAS : (KEC. KAPUAS HILIR, KAPUAS KUALA, KAPUAS MURUNG, KAPUAS TIMUR, TAMBANCATUR) |
| | | KATINGAN : (KEC. KATINGAN HILIR, KATINGAN TENGAH, PULAUMALAN, TASIKPAYAWAN) |
| | | KOTA PALANGKARAYA : (KEC. BUKITBATU, JEKAN RAYA, PAHANDUT) |
| | | KOTAWARINGIN BARAT : |

| | | |
|--|--|--|
| | | (KEC. ARUT SELATAN, ARUT UTARA, KOTAWARINGIN LAMA, PANGKALANBANTENG) |
| | | KOTAWARINGIN TIMUR : (KEC. KOTABESI, MENTAYA HULU, MENTAYAHILIR UTARA, PARENGGEAN) |
| | | LAMANDAU : (KEC. BATANGKAWA, BULIK, DELANG) |
| | | MURUNG RAYA : (KEC. BARITOTUHUP RAYA, LAUNGTUHUP, MURUNG, TANAHSIANG) |
| | | PULANGPISAU : (KEC. BANAMATINGANG, KAHAYAN TENGAH, MALIKU) |
| | | SERUYAN : (KEC. HANAU, SERUYAN TENGAH) |

22. PRAKIRAAN DAERAH POTENSI BANJIR KALIMANTAN SELATAN DASARIAN II MARET 2020

Gambar 23.



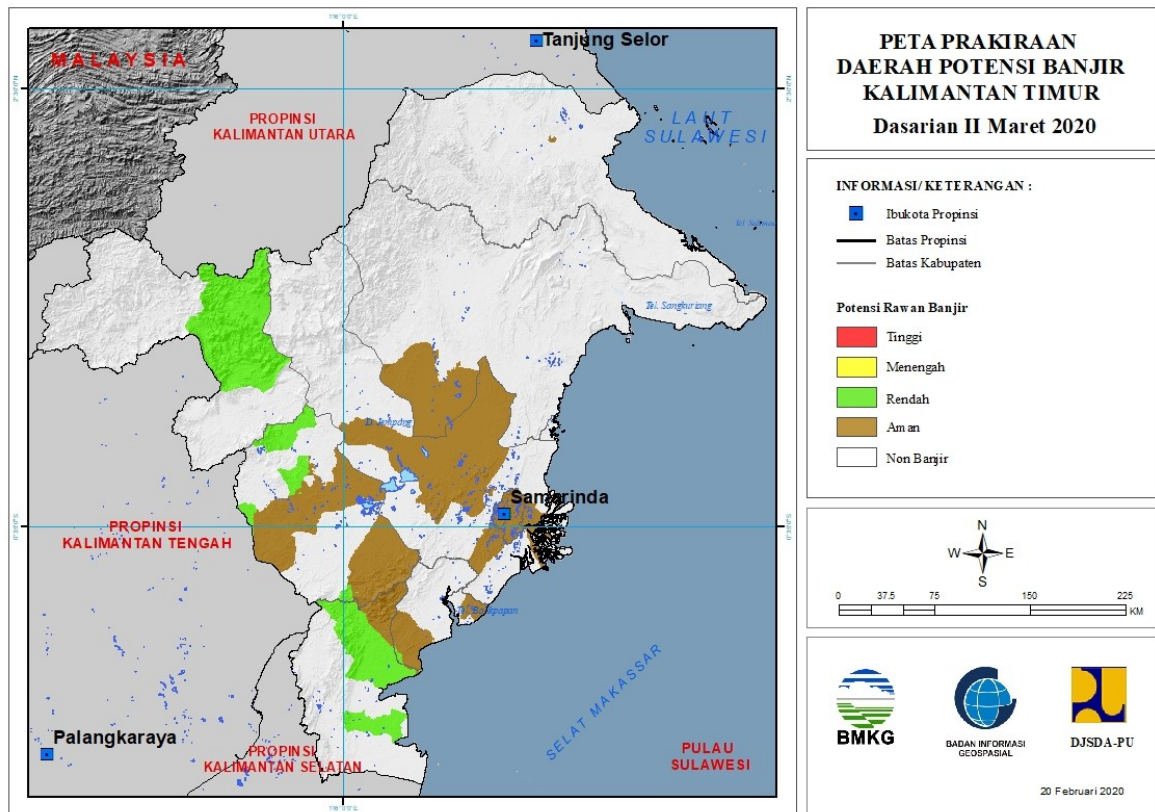
Tabel 22.

| TINGKAT POTENSI BANJIR | | |
|------------------------|----------|---|
| TINGGI | MENENGAH | RENDAH |
| - | - | BALANGAN : (KEC. AWAYAN, BATUMANDI, HALONG, JUAI, LAMPIHONG, PARINGIN, TEBINGTINGGI) |
| | | BANJAR : (KEC. ALUH-ALUH, ARANIO, ASTAMBUL, BERUNTUNGBARU, CINTAPURIDARUSSALAM, GAMBUT, KARANGINTAN, KERTAKHANYAR, MARTAPURA, MARTAPURA BARAT, MARTAPURA TIMUR, MATARAMAN, PENGARON, SIMPANGEMPAT, SUNGAIPINANG, SUNGAI TABUK, TATAHMAKMUR) |
| | | BARITO KUALA : (KEC. ALALAK, ANJIRMUARA, ANJIRPASAR, BAKUMPAI, BARAMBAI, BELAWANG, CERBON, JEJANGKIT, KURIPAN, MANDASTANA, MARABAHAN, MEKARSARI, RANTAU BADAUH, TABUKAN, TABUNGANEN, TAMBAN, WANARAYA) |
| | | HULUSUNGA SELATAN : (KEC. ANGKINANG, DAHA SELATAN, DAHA UTARA, |

| | | |
|--|--|--|
| | | KANDANGAN, SIMPUR) |
| | | HULUSUNGAI TENGAH : (KEC. BARABAI, BATUBENAWA, PANDAWAN) |
| | | HULUSUNGAI UTARA : (KEC. AMUNTAI SELATAN, AMUNTAI TENGAH, AMUNTAI UTARA, BABIRIK, DANAUPANGGANG, SUNGAIPANDAN) |
| | | KOTA BANJARBARU : (KEC. BANJARBARU SELATAN, BANJARBARU UTARA, CEMPAKA, LANDASANULIN) |
| | | KOTA BANJARMASIN : (KEC. BANJARMASIN BARAT, BANJARMASIN SELATAN, BANJARMASIN TENGAH, BANJARMASIN TIMUR, BANJARMASIN UTARA) |
| | | KOTABARU : (KEC. KELUMPANG HULU, PULAULAUT TIMUR, PULAULAUT UTARA, SUNGAIDURIAN) |
| | | TABALONG : (KEC. BANUALAWAS, HARUAI, JARO, KELUA, MUARAHARUS, MUARAUYA, MURUNGPUK, PUGAAN, TANTA, UPAU) |
| | | TANAHBUMBU : (KEC. BATULICIN, KUSAN HILIR, KUSAN HULU, MANTEWE, SATUI, SUNGAILOBAN) |
| | | TANAHLAUT : (KEC. BATI-BATI, JORONG, KINTAP, KURAU, PANYIPATAN, PELAIHARI) |
| | | TAPIN : (KEC. BAKARANGAN, BINUANG, BUNGUR, PIANI, TAPIN SELATAN, TAPIN TENGAH, TAPIN UTARA) |

**23. PRAKIRAAN DAERAH POTENSI BANJIR KALIMANTAN TIMUR
DASARIAN II MARET 2020**

Gambar 24.

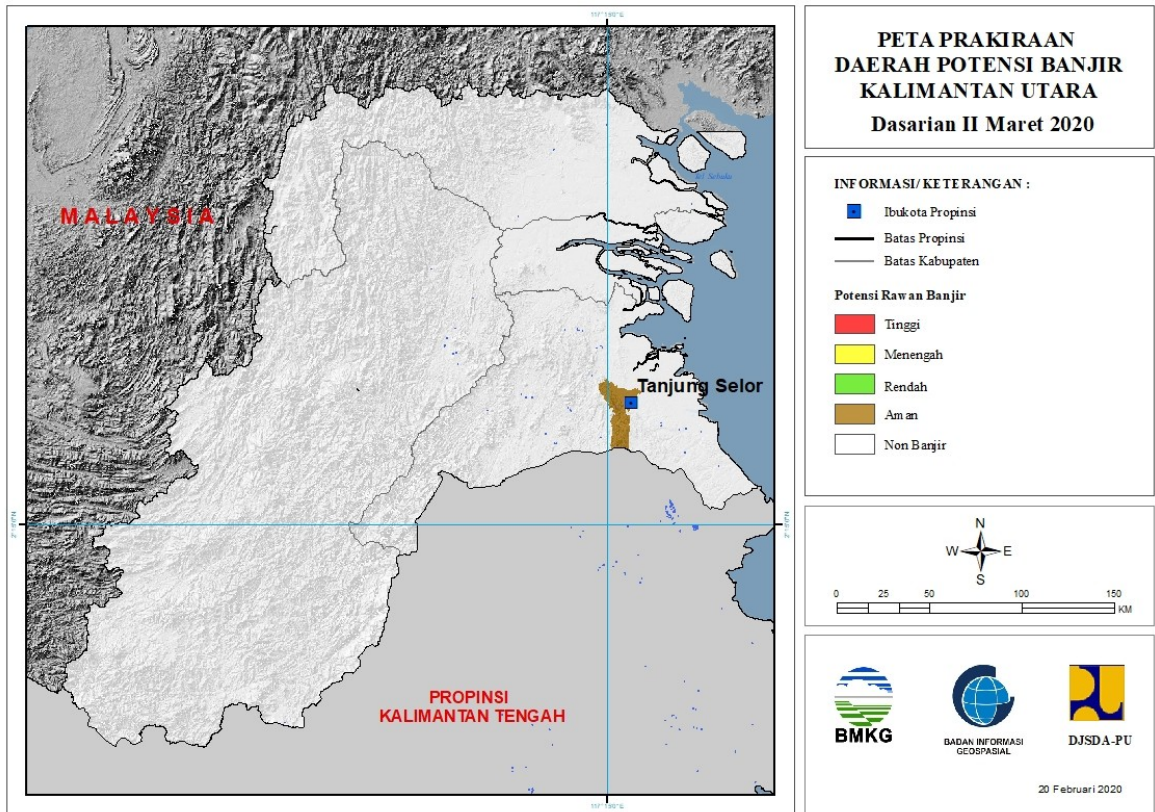


Tabel 23.

| TINGKAT POTENSI BANJIR | | |
|------------------------|----------|---|
| TINGGI | MENENGAH | RENDAH |
| - | - | KUTAI BARAT : (KEC. BARONGTONGKOK, BONGAN, DAMAI, LONGIRAM) |
| | | MAHAKAM ULU : (KEC. LONGBAGUN) |
| | | PASER : (KEC. LONGIKIS, LONGKALI, PASIRBALENGKONG) |
| | | PENAJAMPASER UTARA : (KEC. BABULU) |

24. PRAKIRAAN DAERAH POTENSI BANJIR KALIMANTAN UTARA
DASARIAN II MARET 2020

Gambar 25.

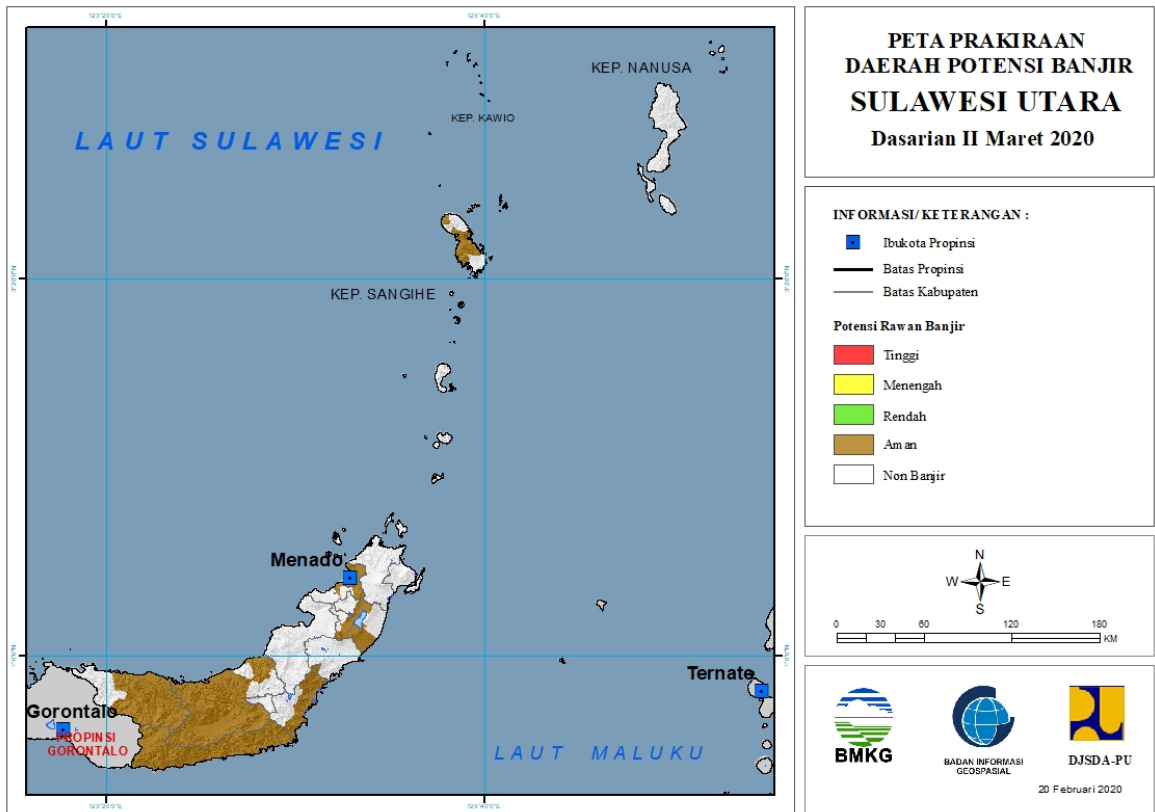


Tabel 24.

| TINGKAT POTENSI BANJIR | | |
|------------------------|----------|--------|
| TINGGI | MENENGAH | RENDAH |
| - | - | - |

25. PRAKIRAAN DAERAH POTENSI BANJIR SULAWESI UTARA DASARIAN II MARET 2020

Gambar 26.

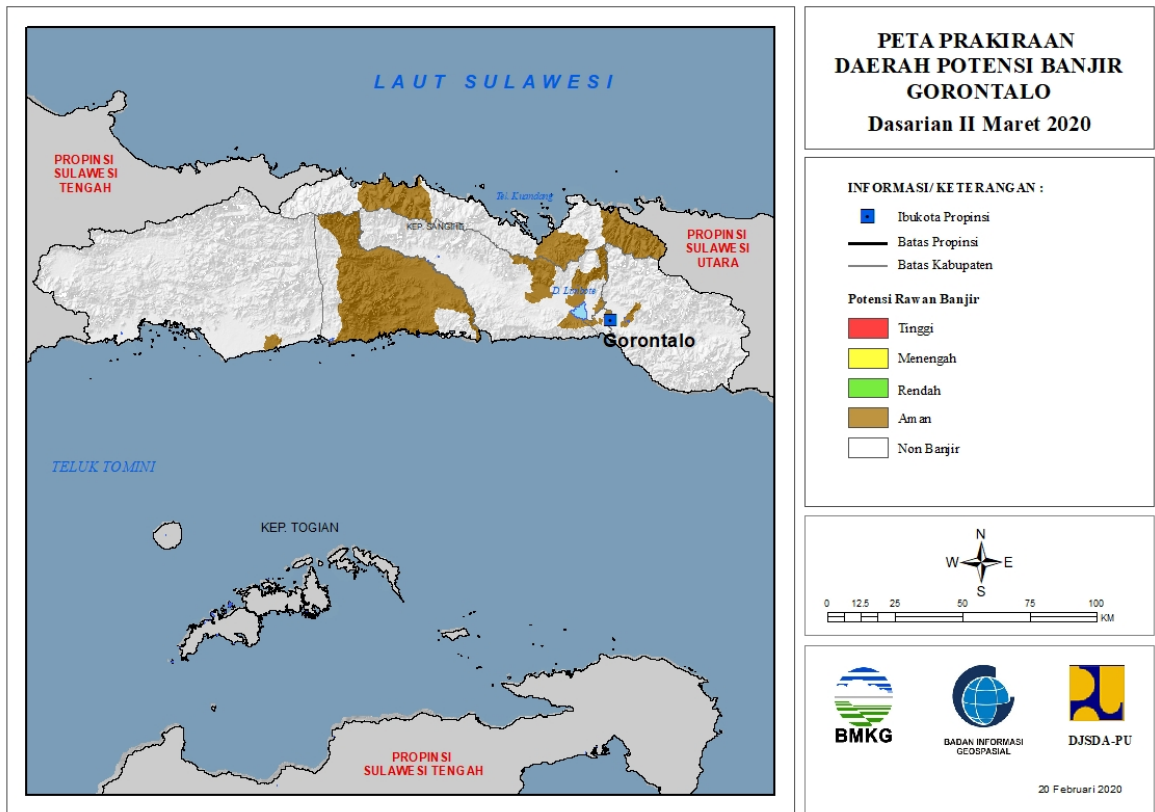


Tabel 25.

| TINGKAT POTENSI BANJIR | | |
|------------------------|----------|--------|
| TINGGI | MENENGAH | RENDAH |
| - | - | - |

26. PRAKIRAAN DAERAH POTENSI BANJIR GORONTALO DASARIAN II MARET 2020

Gambar 27.

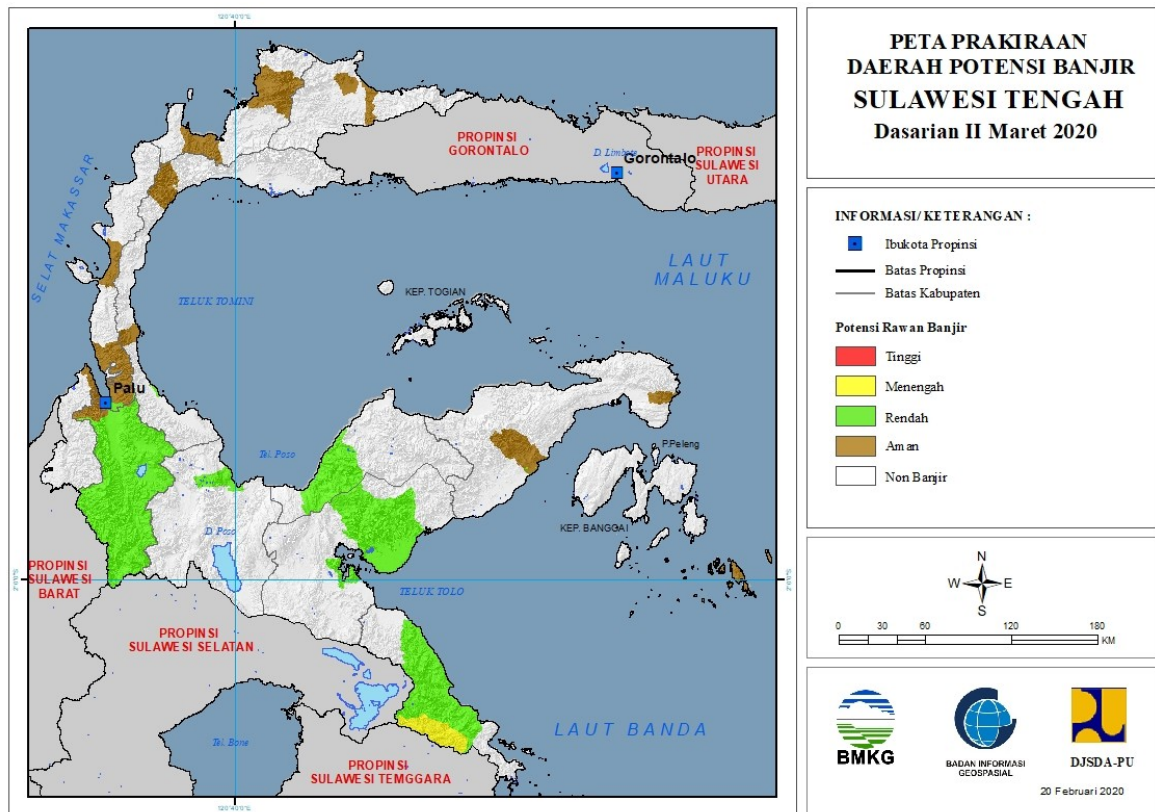


Tabel 26.

| TINGKAT POTENSI BANJIR | | |
|------------------------|----------|--------|
| TINGGI | MENENGAH | RENDAH |
| - | - | - |

27. PRAKIRAAN DAERAH POTENSI BANJIR SULAWESI TENGAH DASARIAN II MARET 2020

Gambar 28.

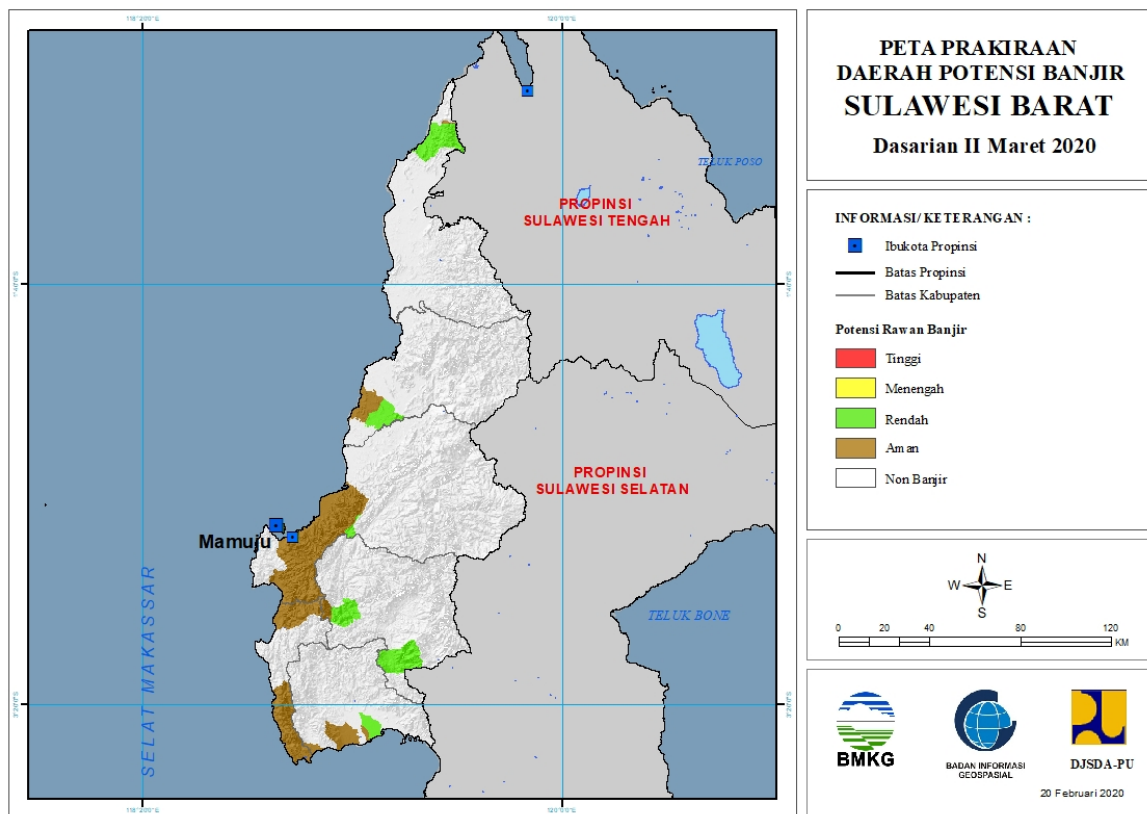


Tabel 27.

| TINGKAT POTENSI BANJIR | | |
|------------------------|----------------------------|--|
| TINGGI | MENENGAH | RENDAH |
| - | MOROWALI : (KEC. BAHODOPI) | BANGGAI : (KEC. BATUI) |
| | | KOTA PALU : (KEC. MANTIKULORE, PALU SELATAN, PALU TIMUR) |
| | | MOROWALI : (KEC. BAHODOPI, BUNGKU BARAT, BUNGKU TENGAH, BUNGKU TIMUR) |
| | | MOROWALI UTARA : (KEC. BUNGKU UTARA, PETASIA) |
| | | PARIGI MOUTONG : (KEC. PARIGI) |
| | | POSO : (KEC. POSO PESISIR) |
| | | SIGI : (KEC. DOLO, DOLO BARAT, DOLO SELATAN, GUMBASA, KINOVARO, KULAWI, KULAWI SELATAN, LINDU, MARAWOLA, MARAWOLA BARAT, NOKILALAKI, PALOLO, PIPIKORO, SIGI BIROMARU, TANAMBULAVA) |
| | | TOJO UNA-UNA : (KEC. TOJO) |

**28. PRAKIRAAN DAERAH POTENSI BANJIR SULAWESI BARAT DASARIAN II
MARET 2020**

Gambar 29.

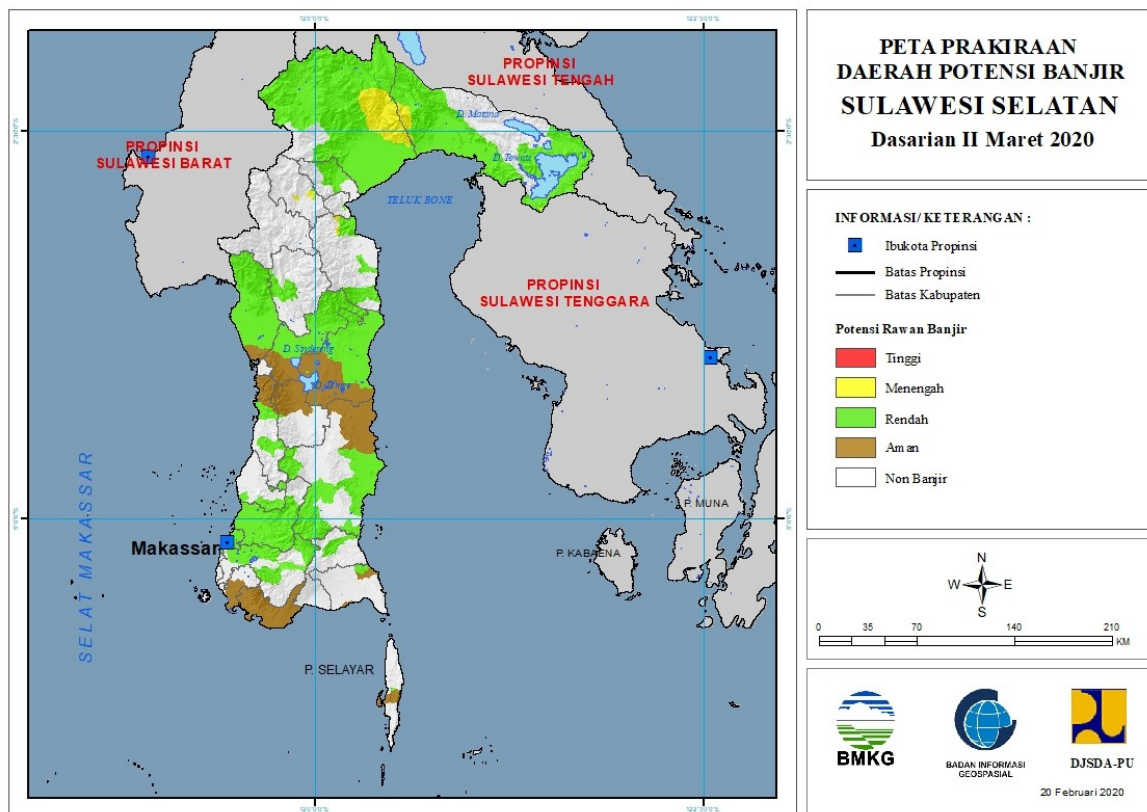


Tabel 28.

| TINGKAT POTENSI BANJIR | | |
|------------------------|----------|--------------------------------------|
| TINGGI | MENENGAH | RENDAH |
| - | - | MAMASA : (KEC. MAMBI, SUMARORONG) |
| | | MAMUJU : (KEC. KALUKKU) |
| | | MAMUJU TENGAH : (KEC. BUDONG-BUDONG) |
| | | MAMUJU UTARA : (KEC. BAMBALAMOTU) |
| | | POLEWALI MANDAR : (KEC. WONOMULYO) |

29. PRAKIRAAN DAERAH POTENSI BANJIR SULAWESI SELATAN DASARIAN II MARET 2020

Gambar 30.



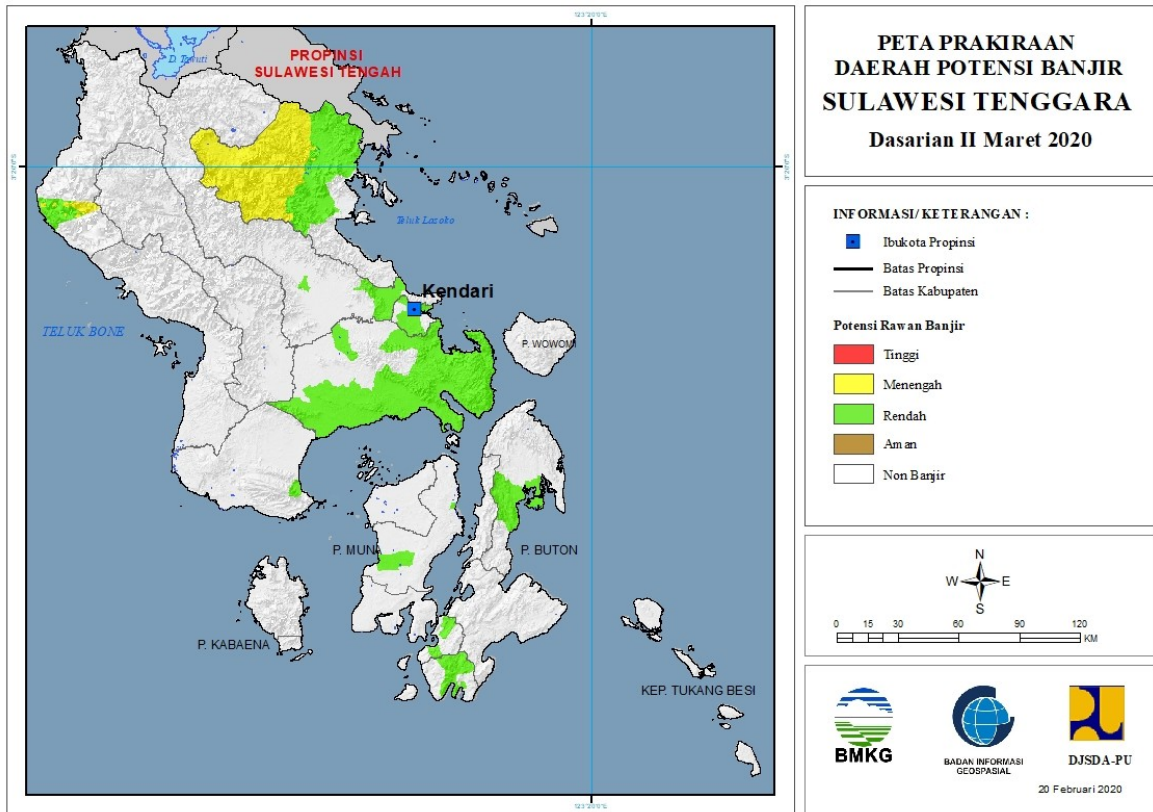
Tabel 29.

| TINGKAT POTENSI BANJIR | | |
|------------------------|--|--|
| TINGGI | MENENGAH | RENDAH |
| - | LUWU : (KEC. BUA) | BARRU : (KEC. BALUSU, MALLUSETASI, SOPPENG RIAJA, TANETE RIAJA) |
| | LUWU TIMUR : (KEC. BURAU, MANGKUTANA, TOMONI, TOWUTI) | BONE : (KEC. BAREBBO, BONTOCANI, CINA, KAJUARA, LIBURENG, MARE, PALAKKA, SIBULUE, TANETE RIATTANG TIMUR, TELLULIMPOE, TONRA) |
| | LUWU UTARA : (KEC. BONE BONE, MAPPEDECENG, MASAMBA, RAMPI, SUKAMAJU, TANALILI) | BULUKUMBA : (KEC. KAJANG) |
| | TORAJA UTARA : (KEC. BALUSU, TIKALA) | DANAU : (KEC. DANAU) |
| | | ENREKANG : (KEC. ENREKANG) |
| | | GOWA : (KEC. BONTOMARANNU, BUNGAYA, PALANGGA, PARANGLOE, PARIGI, PATTALLASSANG, SOMBA UPU, TOMBOLOPAO) |
| | | JENEPONTO : (KEC. RUMBIA) |
| | | KEPULAUAN SELAYAR : (KEC. BONTOHARU) |
| | | KOTA MAKASSAR : (KEC. BIRINGKANAYA, BONTOALA, MAKASAR, MAMAJANG, MANGGALA, MARISO, |

| | | |
|--|--|---|
| | | PANAKUKKANG, RAPPOCINI, TALLO, TAMALANREA, TAMALATE, UJUNG PANDANG, UJUNG TANAH, WAJO) |
| | | KOTA PALOPO : (KEC. WARU, WARU UTARA) |
| | | LUWU : (KEC. BAJO, BELOPA, BUA, LAMASI, LAROMPONG, WALENRANG, WALENRANG UTARA) |
| | | LUWU TIMUR : (KEC. ANGKONA, BURAU, KALAENA, MALILI, MANGKUTANA, TOMONI, TOMONI TIMUR, TOWUTI, WOTU) |
| | | LUWU UTARA : (KEC. BAEBUNTA, BONE BONE, MALANGKE, MALANGKE BARAT, MAPPEDECENG, MASAMBA, RAMPI, SABBANG, SEKO, SUKAMAJU, TANALILI) |
| | | MAROS : (KEC. BANTIMURUNG, BONTOA, CAMBA, CENRANA, LAU, MANDAI, MAROS BARU, MARUSU, MONCONG LOE, SIMBANG, TANRALILI, TOMPOBULU, TURIKALE) |
| | | PANGKAJENE KEPULAUAN : (KEC. BALOCCI, PANGKAJENE) |
| | | PINRANG : (KEC. BATU LAPPA, CEMPA, DUAMPANUA, LANSIRANG, LEMBANG, MATIRRO SOMPE, MATTIRO BULU, PALETEANG, PATAMPANUA, TIROANG, WATANG SAWITO) |
| | | SIDENRENG RAPPANG : (KEC. BARANTI, DUA PITUE, KULO, MARITENGGAE, PANCA RIJANG, PITU RAISE, PITU RIAWA, WATANG PULU, WT. SIDENRENG) |
| | | SINJAI : (KEC. SINJAI TENGAH, SINJAI UTARA) |
| | | SOPPENG : (KEC. DONRI DONRI) |
| | | TAKALAR : (KEC. POLOMBANGKENG SELATAN) |
| | | TORAJA UTARA : (KEC. BALUSU) |
| | | WAJO : (KEC. BELAWA, BOLA, GILIRENG, KEERA, MAJAULENG, MANIANGPAJO, PENRANG, PITUMPANUA, SAJOANGING, TAKKALALLA) |

**30. PRAKIRAAN DAERAH POTENSI BANJIR SULAWESI TENGGARA
DASARIAN II MARET 2020**

Gambar 31.



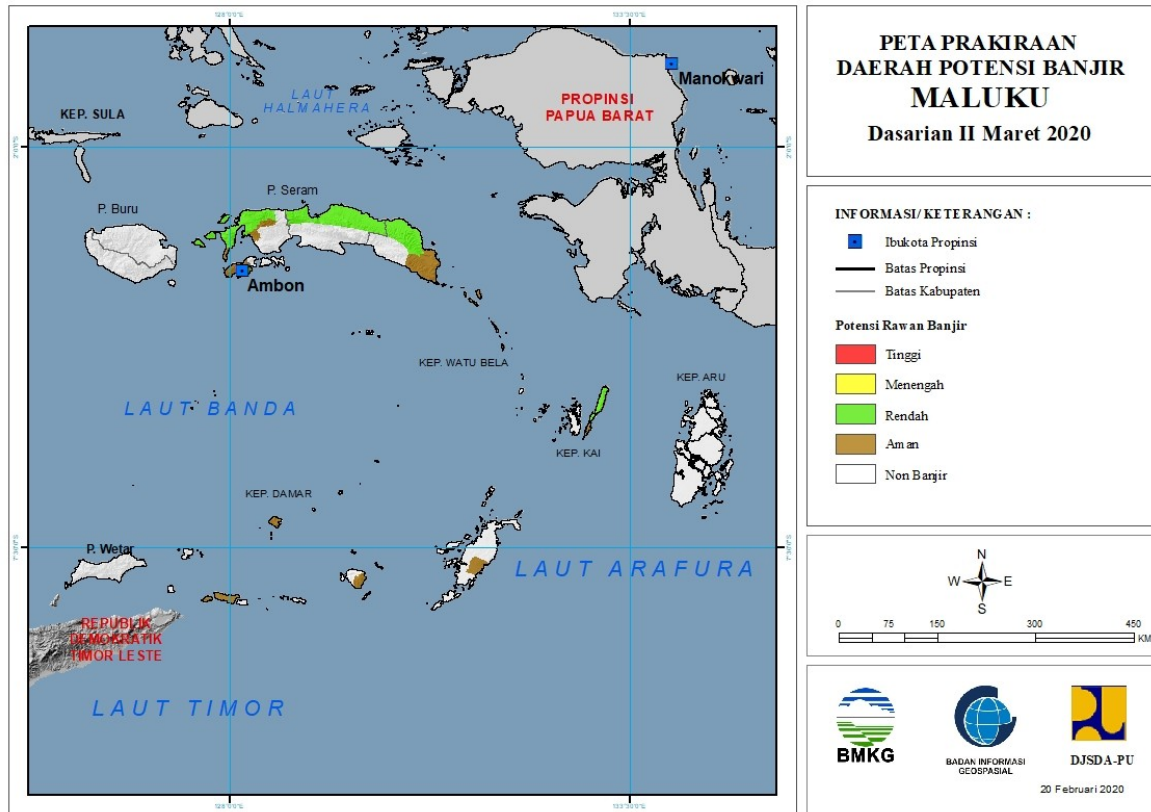
Tabel 30.

| TINGKAT POTENSI BANJIR | | |
|------------------------|--|---|
| TINGGI | MENENGAH | RENDAH |
| - | KOLAKA UTARA : (KEC. LASUSUA) | BOMBANA : (KEC. RUMBIA) |
| | KONAWE UTARA : (KEC. ASERA, LANDAWE, OHEO, WIWIRANO) | BUTON SELATAN : (KEC. SAMPOLAWA) |
| | | BUTON UTARA : (KEC. BONEGUNU) |
| | | KOLAKA UTARA : (KEC. LASUSUA) |
| | | KONAWE : (KEC. BONDOALA, KAPOIALA, SAMPARA, UNAAHA) |
| | | KONAWE SELATAN : (KEC. ANDOULO, KOLONO, KONDA, LAEYA, LAINEA, LALEMBUU, LAONTI, MORAMO, MORAMO UTARA, MOWILA, PALANGGA, PALANGGA SELATAN, TINANGGEEA) |
| | | KONAWE UTARA : (KEC. ANDOWIA, ASERA, LANDAWE, LANGGIKIMA, OHEO, WIWIRANO) |
| | | KOTA BAU BAU : (KEC. BUNGI, WOLIO) |
| | | KOTA KENDARI : (KEC. BARUGA, KADIA, KAMBU, KENDARI, KENDARI BARAT, MANDONGA, POASIA, WUA-WUA) |

| | | |
|--|--|---------------------------------|
| | | MUNA : (KEC. KATOBU, PARIGI) |
|--|--|---------------------------------|

**31. PRAKIRAAN DAERAH POTENSI BANJIR MALUKU DASARIAN II MARET
2020**

Gambar 32.

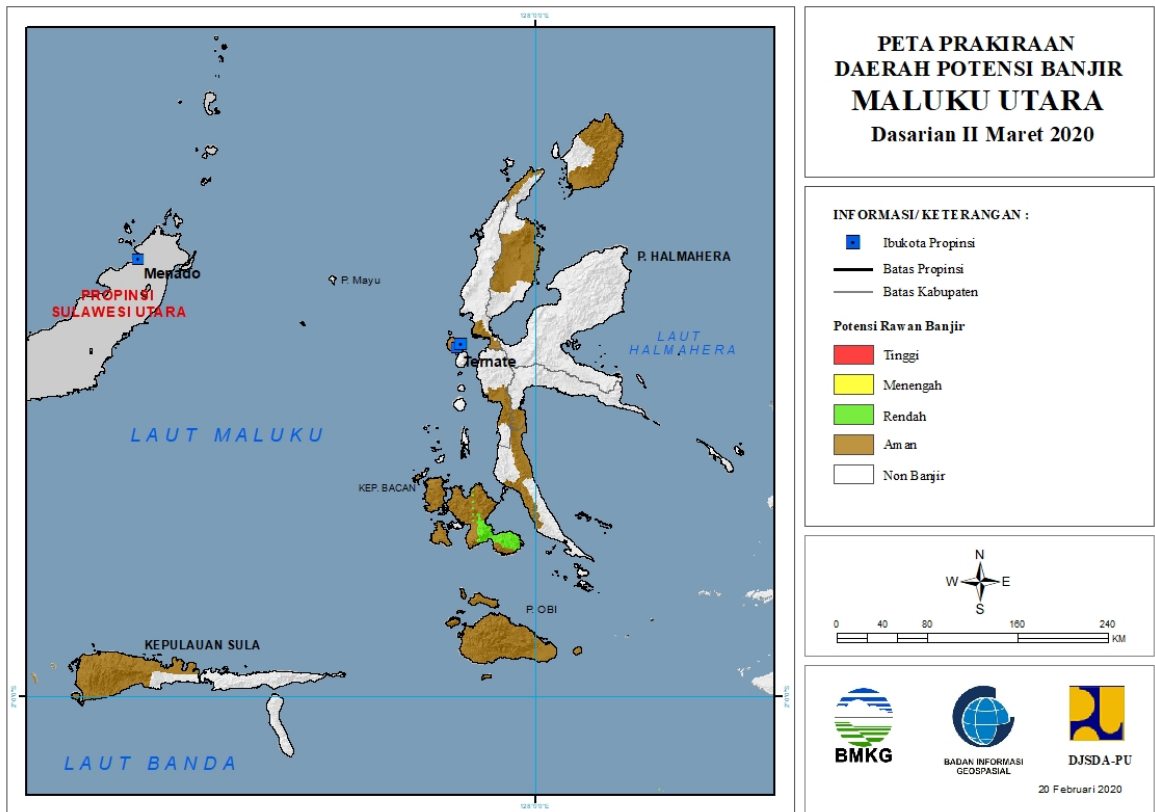


Tabel 31.

| TINGKAT POTENSI BANJIR | | |
|------------------------|----------|--|
| TINGGI | MENENGAH | RENDAH |
| - | - | MALUKU TENGGARA : (KEC. KEI BESAR, KEI BESAR SELATAN, KEI BESAR UTARA BARAT, KEI BESAR UTARA TIMUR) |
| | | SERAM BAGIAN BARAT : (KEC. HUAMUAL, HUAMUAL BELAKANG, KAIRATU BARAT, KEPULAUAN MANIPA, SERAM BARAT, TANIWEL) |
| | | SERAM BAGIAN TIMUR : (KEC. BULA, BULA BARAT, KLIMURY, TUTUKTOLU) |

32. PRAKIRAAN DAERAH POTENSI BANJIR MALUKU UTARA DASARIAN II MARET 2020

Gambar 33.

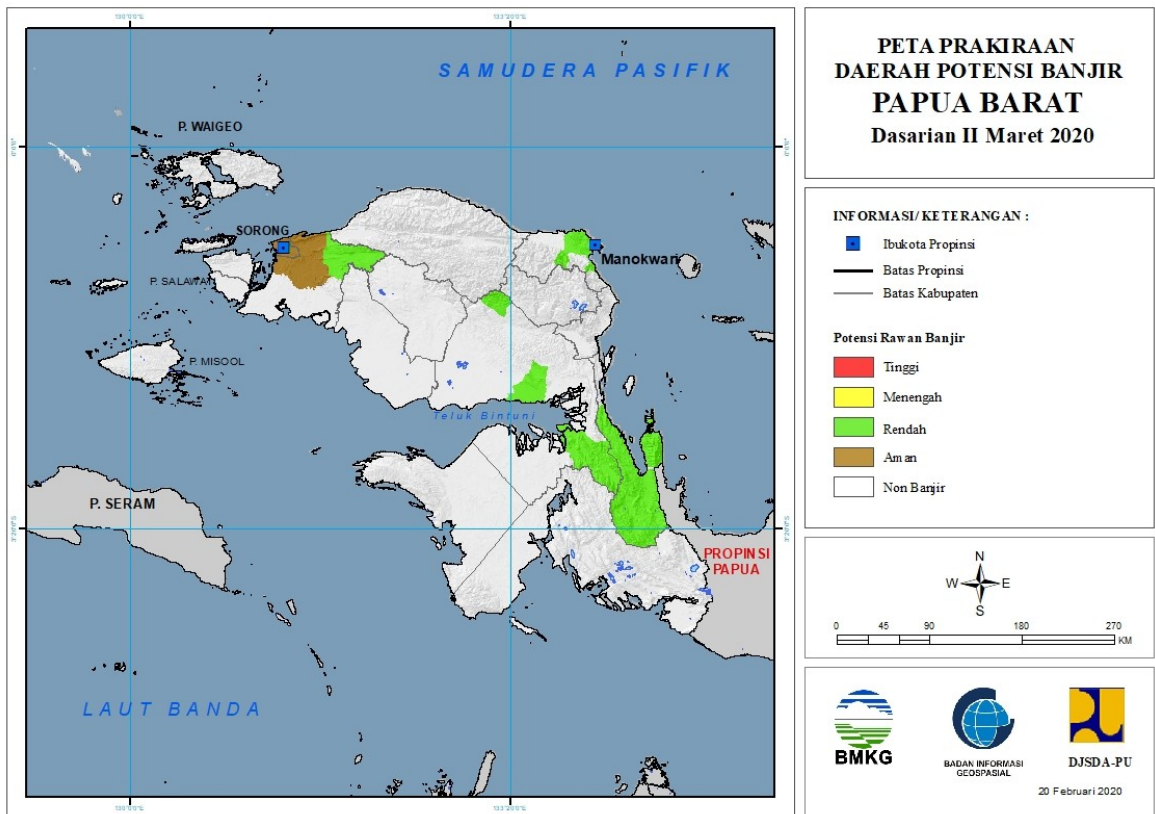


Tabel 32.

| TINGKAT POTENSI BANJIR | | |
|------------------------|----------|--|
| TINGGI | MENENGAH | RENDAH |
| - | - | HALMAHERA SELATAN : (KEC. BACAN, BACAN BARAT UTARA, BACAN SELATAN, BACAN TIMUR, BACAN TIMUR SELATAN, BACAN TIMUR TENGAH) |
| | | PULAU TALIABU : (KEC. TALIABU UTARA) |

33. PRAKIRAAN DAERAH POTENSI BANJIR PAPUA BARAT DASARIAN II MARET 2020

Gambar 34.

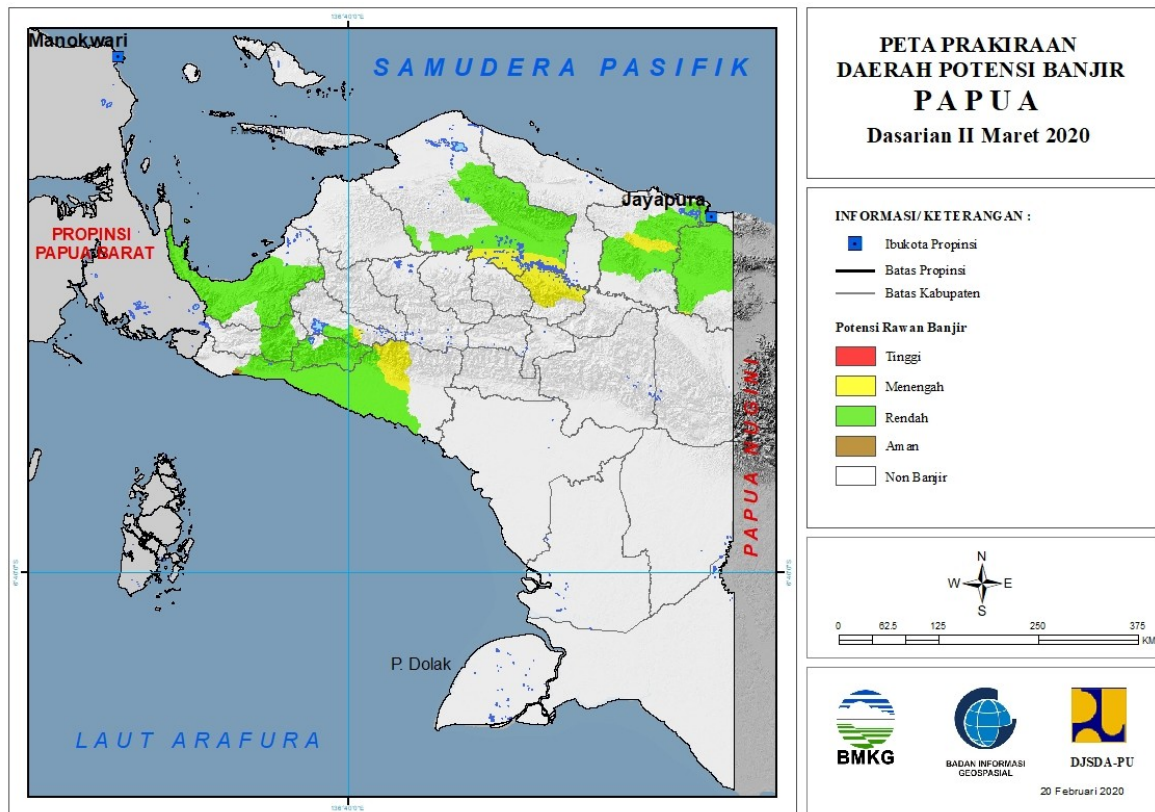


Tabel 33.

| TINGKAT POTENSI BANJIR | | |
|------------------------|----------|--|
| TINGGI | MENENGAH | RENDAH |
| - | - | MANOKWARI : (KEC. MANOKWARI BARAT, MANOKWARI SELATAN, MANOKWARI UTARA, PRAFI) |
| | | SORONG : (KEC. MAKBON, SAYOSA) |
| | | TELUK BINTUNI : (KEC. BINTUNI, KURI, MOSKONA TIMUR) |
| | | TELUK WONDAMA : (KEC. KURIWAMESA, NAIKERE, NIKIWAR, ROON, TELUK DUAIRI, WASIOR, WINDESI) |

34. PRAKIRAAN DAERAH POTENSI BANJIR PAPUA DASARIAN II MARET 2020

Gambar 35.



Tabel 34.

| TINGKAT POTENSI BANJIR | | |
|------------------------|---|---|
| TINGGI | MENENGAH | RENDAH |
| - | JAYAPURA : (KEC. KAUREH, YAPSI) | DEIYAI : (KEC. BOWOBADO, KAPIRAYA, TIGI BARAT) |
| | KEEROM : (KEC. ARSO, SENGGI, SKANTO) | DOGIYAI : (KEC. DOGIYAI, KAMU, KAMU SELATAN, MAPIA, MAPIA BARAT, MAPIA TENGAH) |
| | MAMBERAMO RAYA : (KEC. MAMBERAMO HULU, MAMBERAMO TENGAH, RUFAR) | JAYAPURA : (KEC. EBUNGAO, GRESI SELATAN, KAUREH, KEMTUK, KEMTUK GRESI, SENTANI, SENTANI TIMUR, YAPSI) |
| | MAMBERAMO TENGAH : (KEC. MEGAMBILIS) | KEEROM : (KEC. ARSO, ARSO BARAT, ARSO TIMUR, MANNEM, SENGGI, SKANTO, WARIS) |
| | MIMIKA : (KEC. MIMIKA BARU, TEMBAGAPURA) | KOTA JAYAPURA : (KEC. ABEPURA, HERAM, JAYAPURA SELATAN) |
| | PANIAI : (KEC. BIBIDA) | MAMBERAMO RAYA : (KEC. MAMBERAMO HULU, MAMBERAMO TENGAH, RUFAR) |
| | | MAMBERAMO TENGAH : (KEC. MEGAMBILIS) |
| | | MIMIKA : (KEC. AMAR, IWAKA, KUALA KENCANA, KWAMKI NARAMA, MIMIKA BARAT, MIMIKA BARAT TENGAH, MIMIKA BARU, MIMIKA TENGAH, MIMIKA TIMUR, MIMIKA TIMUR JAUH, |

| | | |
|--|--|--|
| | | TEMBAGAPURA, WANIA) |
| | | NABIRE : (KEC. DIPA, MAKIMI, NABIRE, NABIRE BARAT, SIRIWO, TELUK KIMI, TELUK UMAR, UWAPA, WANGGAR, YARO, YAUR) |
| | | PANIAI : (KEC. BIBIDA, PANIAI TIMUR) |