

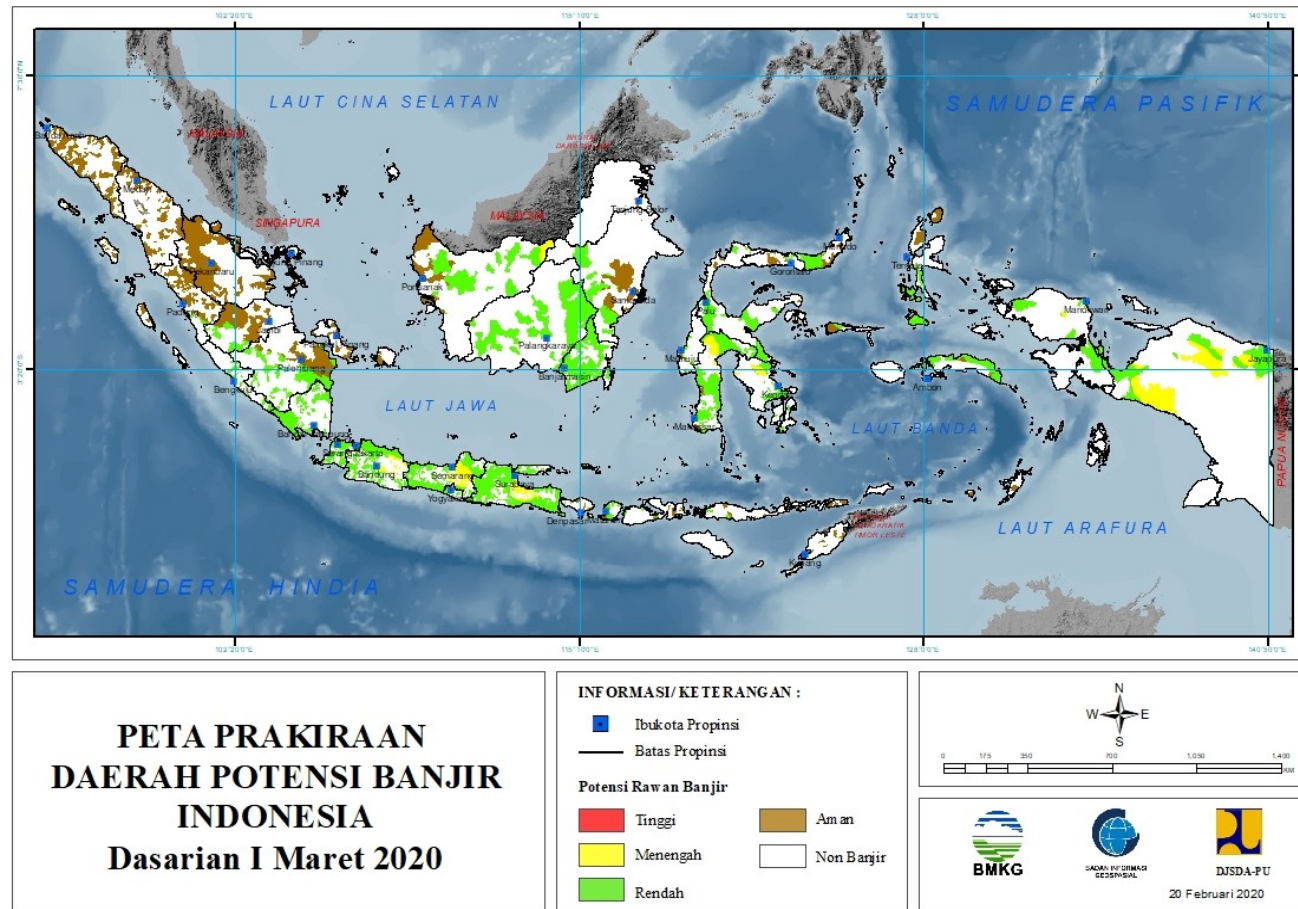
**PRAKIRAAN DAERAH POTENSI BANJIR
DASARIAN I MARET
UPDATE 20 FEBRUARI 2020**



BADAN METEOROLOGI KLIMATOLOGI DAN GEOFISIKA

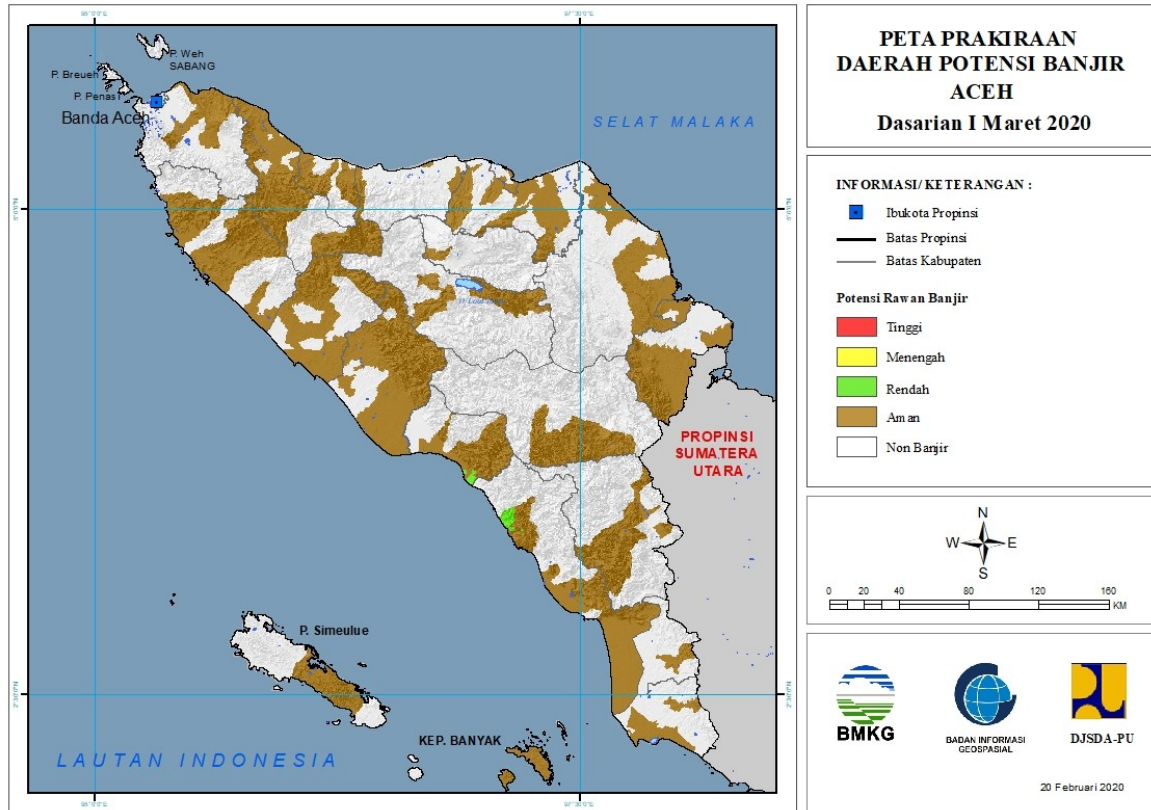
PRAKIRAAN DAERAH POTENSI BANJIR INDONESIA I MARET 2020

Gambar 1.



1. PRAKIRAAN DAERAH POTENSI BANJIR ACEH DASARIAN I MARET 2020

Gambar 2.

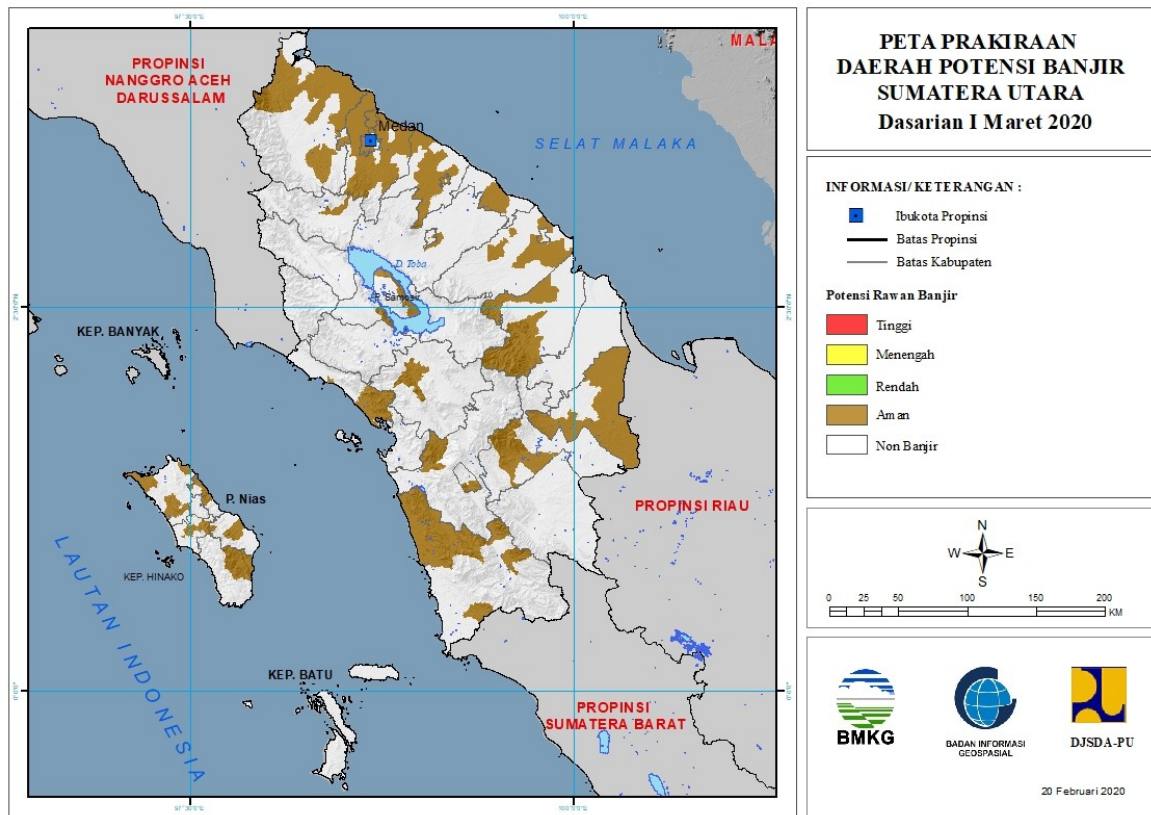


Tabel 1.

TINGKAT POTENSI BANJIR		
TINGGI	MENENGAH	RENDAH
-	-	ACEH BARAT DAYA : (KEC. LEMBAHSABIL, MANGGENG, TANGAN-TANGAN)
		ACEH SELATAN : (KEC. SAMADUA, SAWANG)

2. PRAKIRAAN DAERAH POTENSI BANJIR SUMATERA UTARA DASARIAN I MARET 2020

Gambar 3.

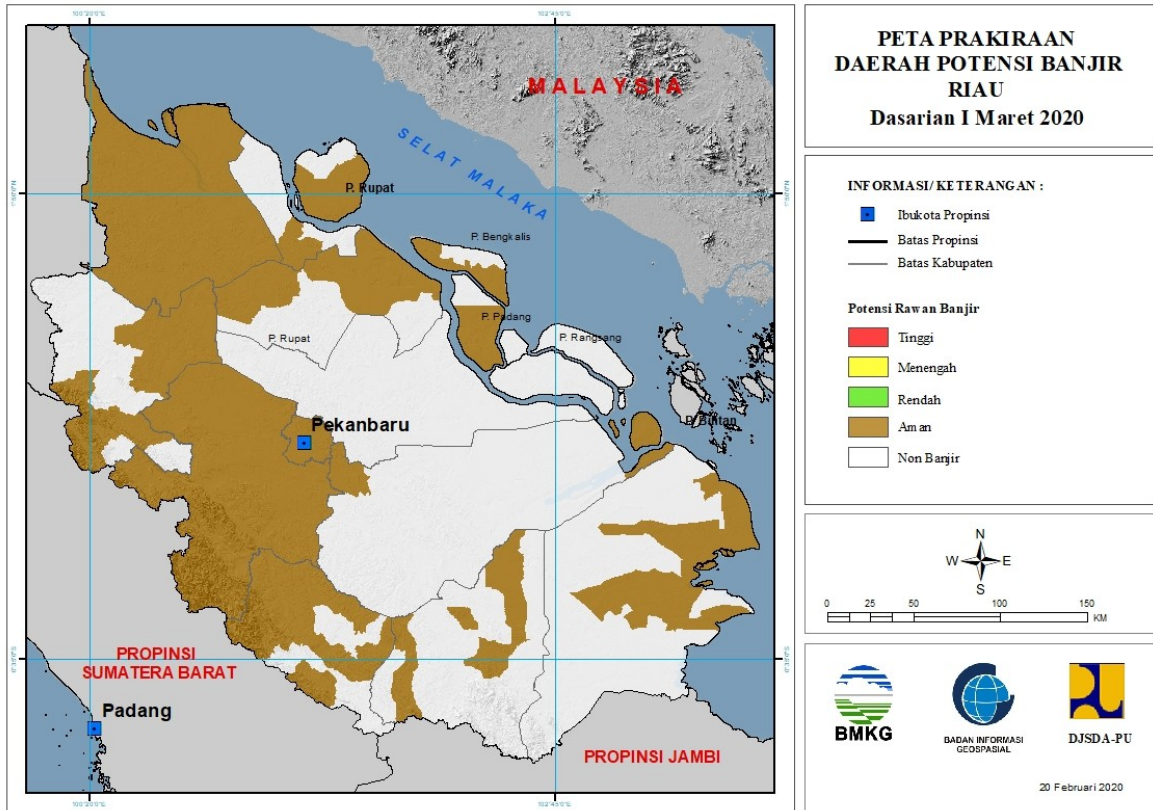


Tabel 2.

TINGKAT POTENSI BANJIR		
TINGGI	MENENGAH	RENDAH
-	-	TAPANULI TENGAH : (KEC. BARUS, SORKAM)

3. PRAKIRAAN DAERAH POTENSI BANJIR RIAU DASARIAN I MARET 2020

Gambar 4.

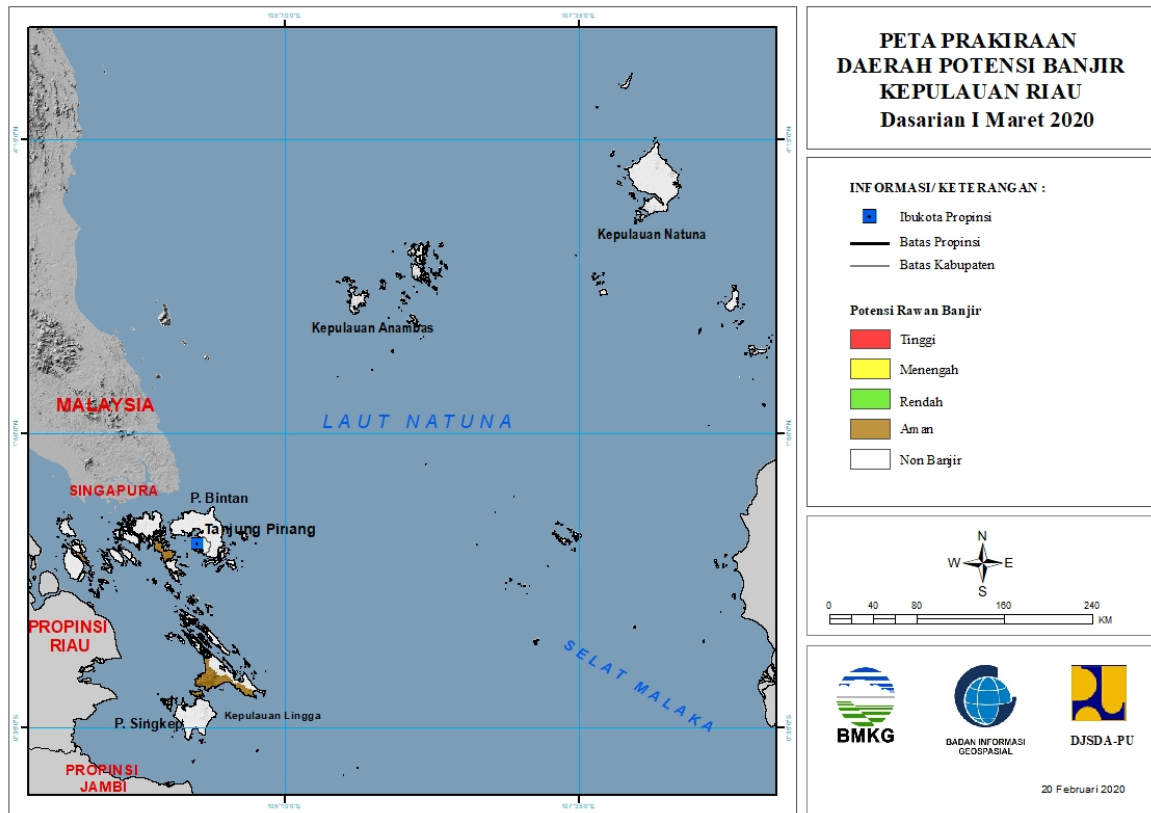


Tabel 3.

TINGKAT POTENSI BANJIR		
TINGGI	MENENGAH	RENDAH
-	-	-

4. PRAKIRAAN DAERAH POTENSI BANJIR KEPULAUAN RIAU DASARIAN I MARET 2020

Gambar 5.

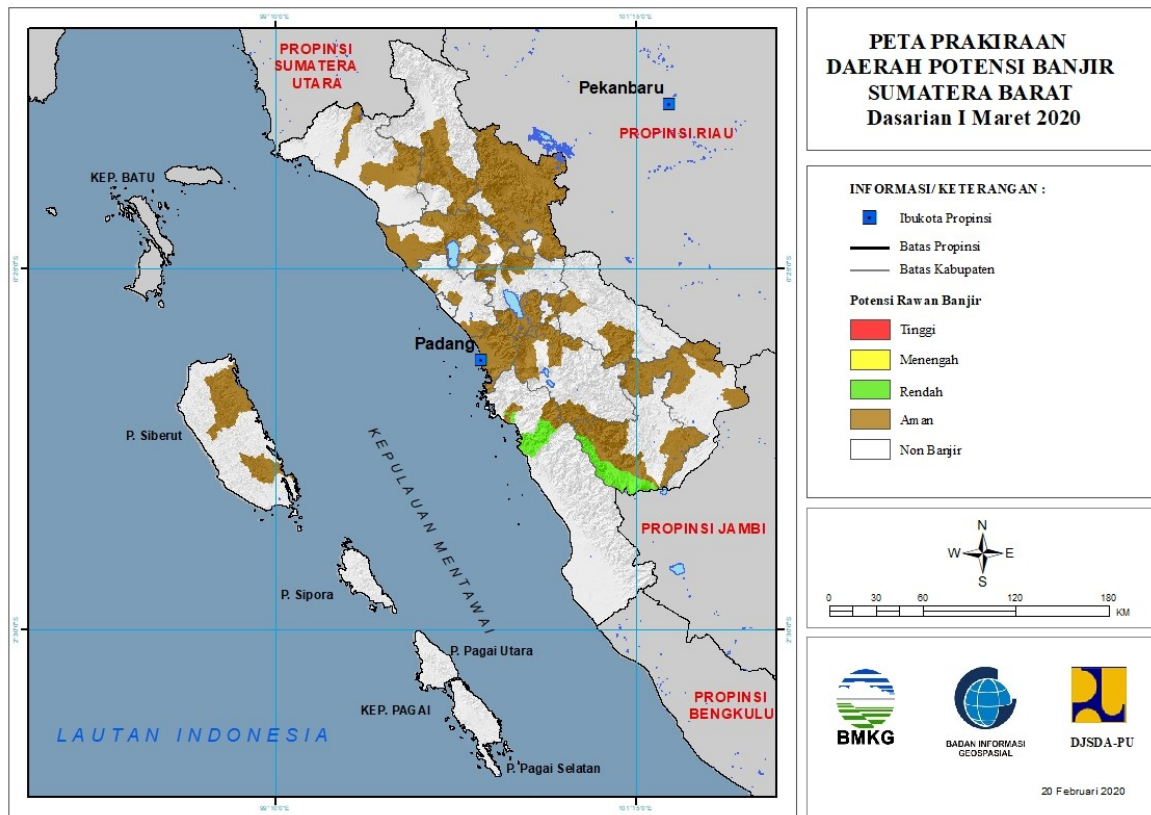


Tabel 4.

TINGKAT POTENSI BANJIR		
TINGGI	MENENGAH	RENDAH
-	-	-

5. PRAKIRAAN DAERAH POTENSI BANJIR SUMATERA BARAT DASARIAN I MARET 2020

Gambar 6.

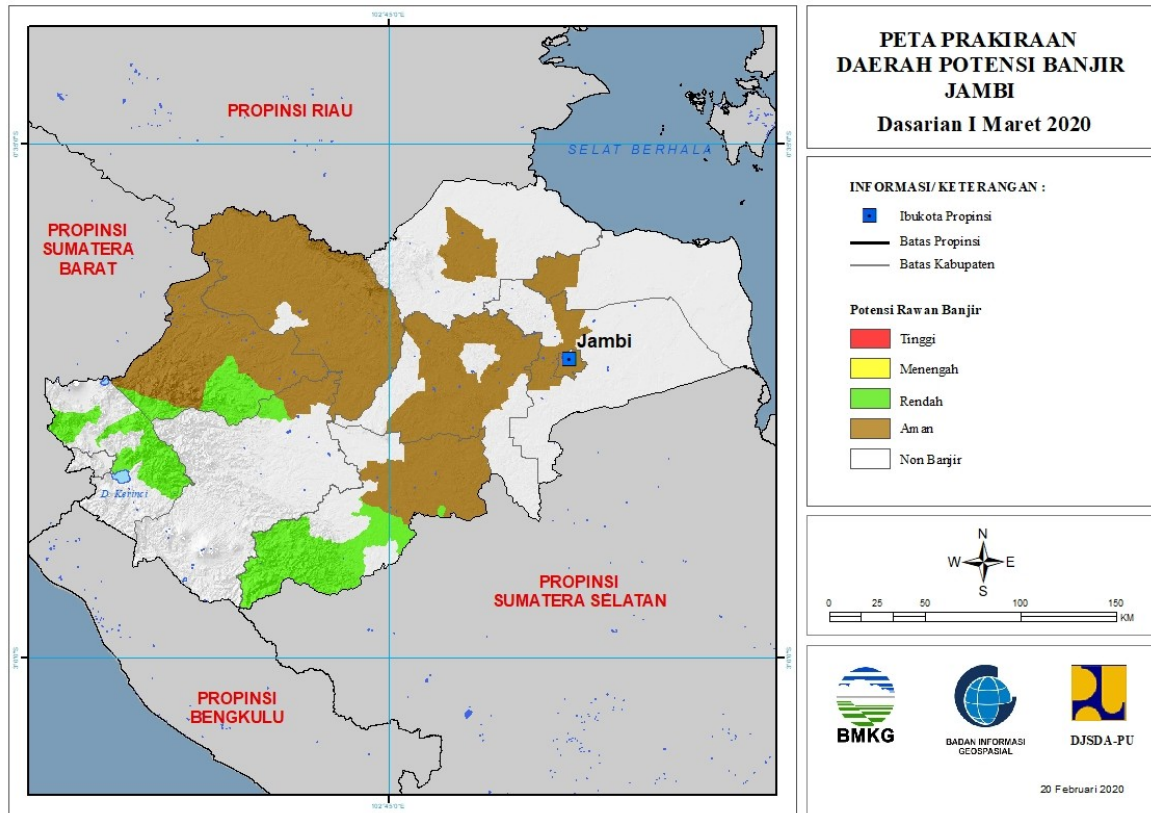


Tabel 5.

TINGKAT POTENSI BANJIR		
TINGGI	MENENGAH	RENDAH
-	-	PESISIR SELATAN : (KEC. BATANGKAPAS, BAYANG)
		SOLOK SELATAN : (KEC. KOTOPARIKGADANGDIATEH, PAUH DUO, SANGIR, SUNGAIPAGU)

6. PRAKIRAAN DAERAH POTENSI BANJIR JAMBI DASARIAN I MARET 2020

Gambar 7.

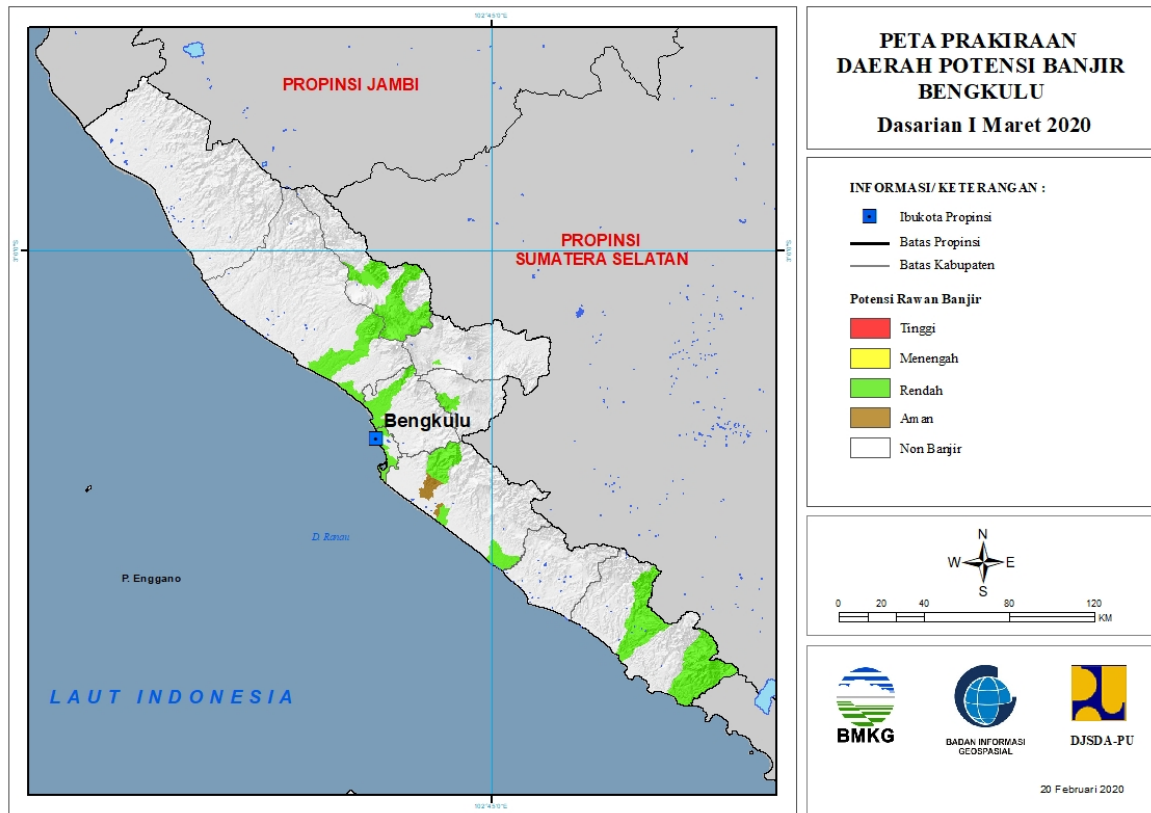


Tabel 6.

TINGKAT POTENSI BANJIR		
TINGGI	MENENGAH	RENDAH
-	-	BUNGO : (KEC. BATHIN TIGA ULU, LIMBURLUBUKMENGKUANG, MUKO-MUKO BATHIN TUJUH, PELEPAT, RANTAUPANDAN, TANAHTUMBUH)
		KERINCI : (KEC. AIRHANGAT, BATANGMERANGIN, DANAUKERINCI, GUNUNGKERINCI, SITUNJAULAUT)
		MERANGIN : (KEC. TABIR)
		SAROLANGUN : (KEC. BATANGASAI, LIMUN, PAUH, PELAWAN, SAROLANGUN)

7. PRAKIRAAN DAERAH POTENSI BANJIR BENGKULU DASARIAN I MARET 2020

Gambar 8.

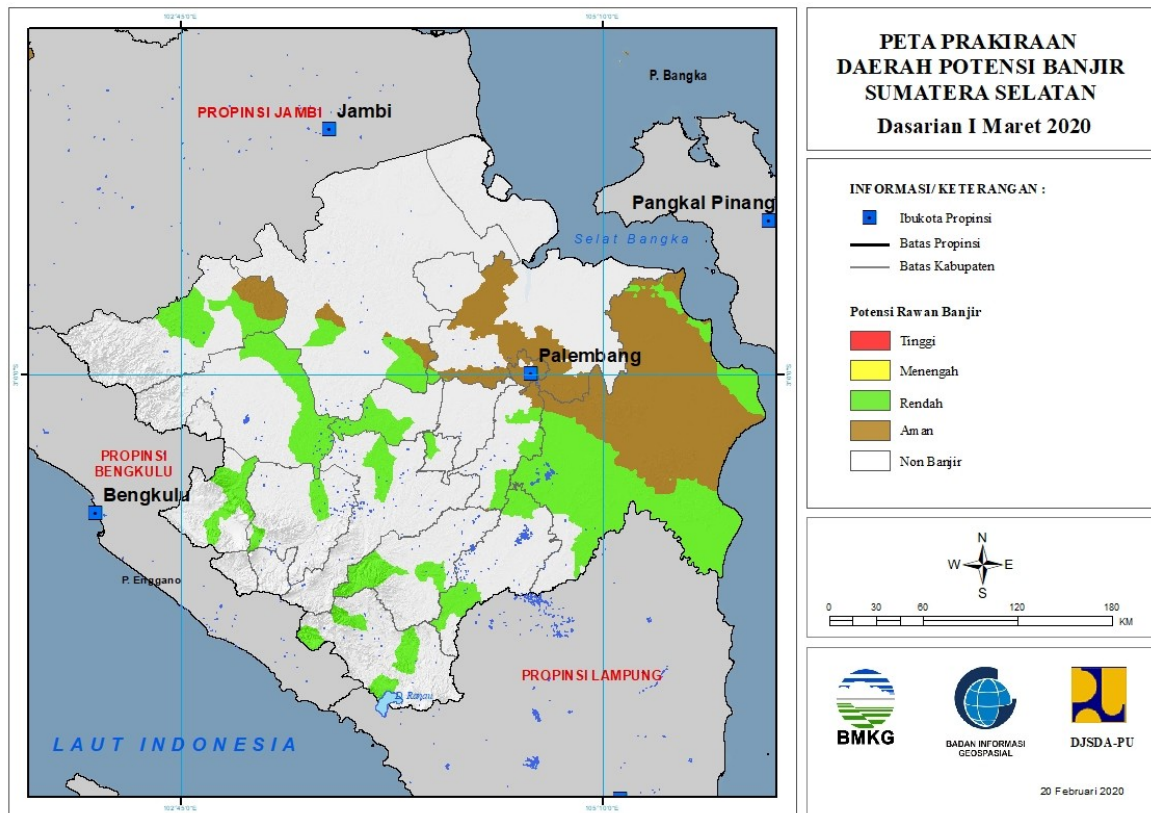


Tabel 7.

TINGKAT POTENSI BANJIR		
TINGGI	MENENGAH	RENDAH
-	-	BENGKULU : (KEC. GADINGCEMPAKA, KAMPUNGMELAYU, MUARABANGKA HULU, TELUKSEGARA)
		BENGKULU TENGAH : (KEC. BANGHAJI, PONDOKKELAPA)
		BENGKULU UTARA : (KEC. AIRNAPAL, AIRPADANG, ARGAMAKMUR, LAIS)
		KAUR : (KEC. KAUR TENGAH, LUAS, MUARASAHUNG, NASAL)
		KEPAHIANG : (KEC. KEPAHIANG)
		LEBONG : (KEC. AMEN, LEBONG SELATAN, LEBONG UTARA, LEBONGSAKTI, RIMBOPENGADANG, URAMJAYA)
		REJANG LEBONG : (KEC. CURUP)
		SELUMA : (KEC. LUBUKSANDI, SELUMA SELATAN, SEMIDANGALASMARAS)

8. PRAKIRAAN DAERAH POTENSI BANJIR SUMATERA SELATAN DASARIAN I MARET 2020

Gambar 9.



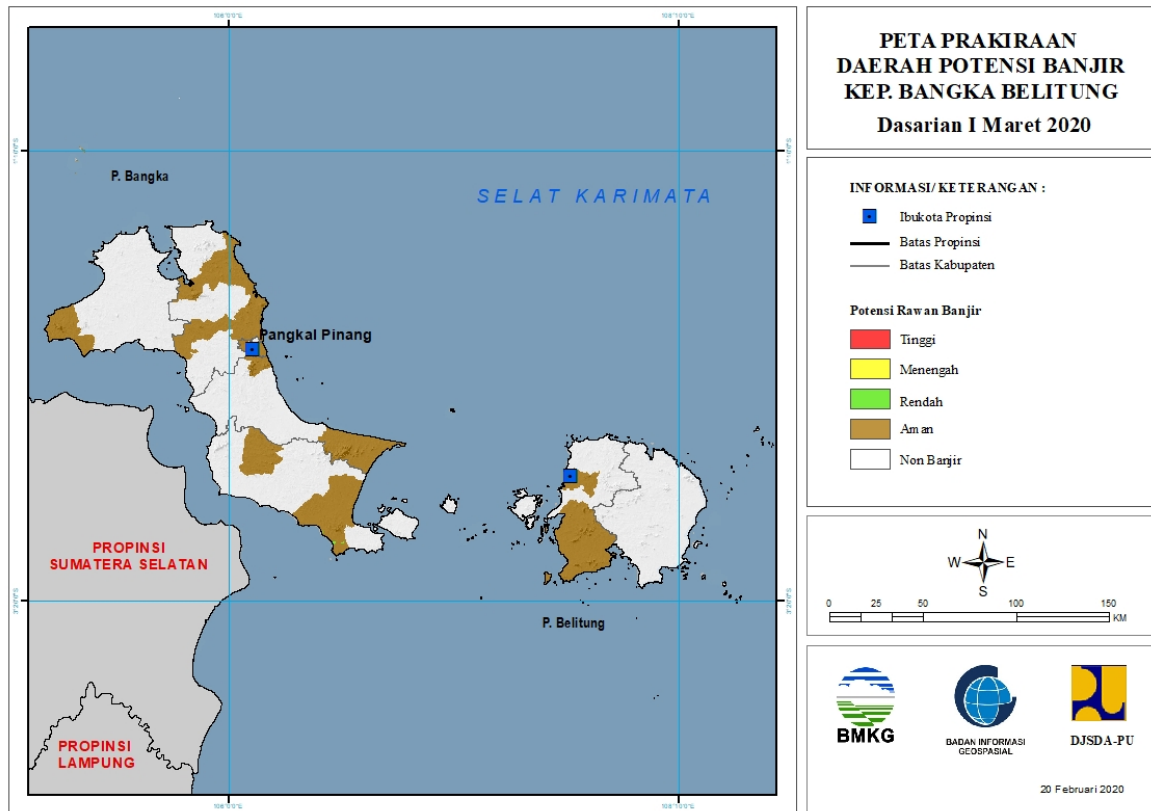
Tabel 8.

TINGKAT POTENSI BANJIR		
TINGGI	MENENGAH	RENDAH
-	-	BANYUASIN : (KEC. RANTAU BAYUR)
		EMPAT LAWANG : (KEC. PENDOPO, TEBINGTINGGI)
		LAHAT : (KEC. JARAI, LAHAT)
		MUARAENIM : (KEC. GUNUNGMEGANG)
		MUSIBANYUASIN : (KEC. BABATTOMAN, LAIS)
		MUSIRAWAS : (KEC. MUARALAKITAN)
		MUSIRAWAS UTARA : (KEC. RAWAS ILIR, RAWAS ULU, RUPIT)
		OGAN ILIR : (KEC. INDRALAYA, KANDIS, MUARAKUANG, PEMULUTAN, PEMULUTAN SELATAN, RANTAUALAI, SUNGAIPINANG)
		OGANKOMERING ILIR : (KEC. AIRSUGIHAN, CENGAL, JEJAWI, KAYUAGUNG, LEMPUINGJAYA, MESUJI, MESUJIRAYA, PAMPANGAN, PANGKALANLAMPAM,

		PEDAMARAN, PEDAMARAN TIMUR, SIRHPULAUPADANG, SUNGAIMENANG, TANJUNGLUBUK, TELUKGELAM, TULUNGSELAPAN)
		OGANKOMERING ULU : (KEC. BATURAJA BARAT, BATURAJA TIMUR, MUARAJAYA, PENGADONAN, ULU OGAN)
		OGANKOMERINGULU SELATAN : (KEC. BANDINGAGUNG, BUAYRAWAN, MUARADUA, SUNGAIARE)
		OGANKOMERINGULU TIMUR : (KEC. BUAYPEMUKAPELIUNG, BUNGAMAYANG, CEMPAKA, MARTAPURA)
		PALI : (KEC. TALANGUBI)
		PRABUMULIH : (KEC. PRABUMULIH BARAT)

9. PRAKIRAAN DAERAH POTENSI BANJIR KEPULAUAN BANGKA BELITUNG DASARIAN I MARET 2020

Gambar 10.

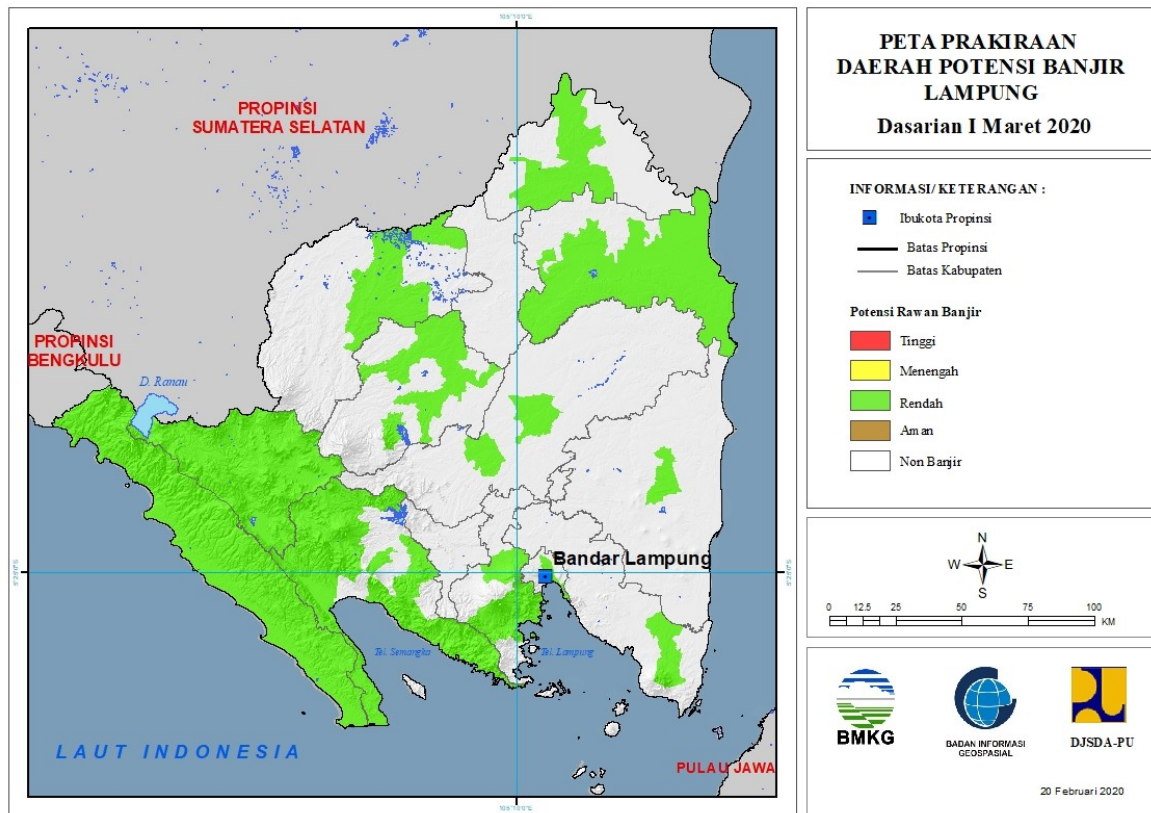


Tabel 9.

TINGKAT POTENSI BANJIR		
TINGGI	MENENGAH	RENDAH
-	-	BANGKA SELATAN : (KEC. TOBOALI)

10. PRAKIRAAN DAERAH POTENSI BANJIR LAMPUNG DASARIAN I MARET 2020

Gambar 11.



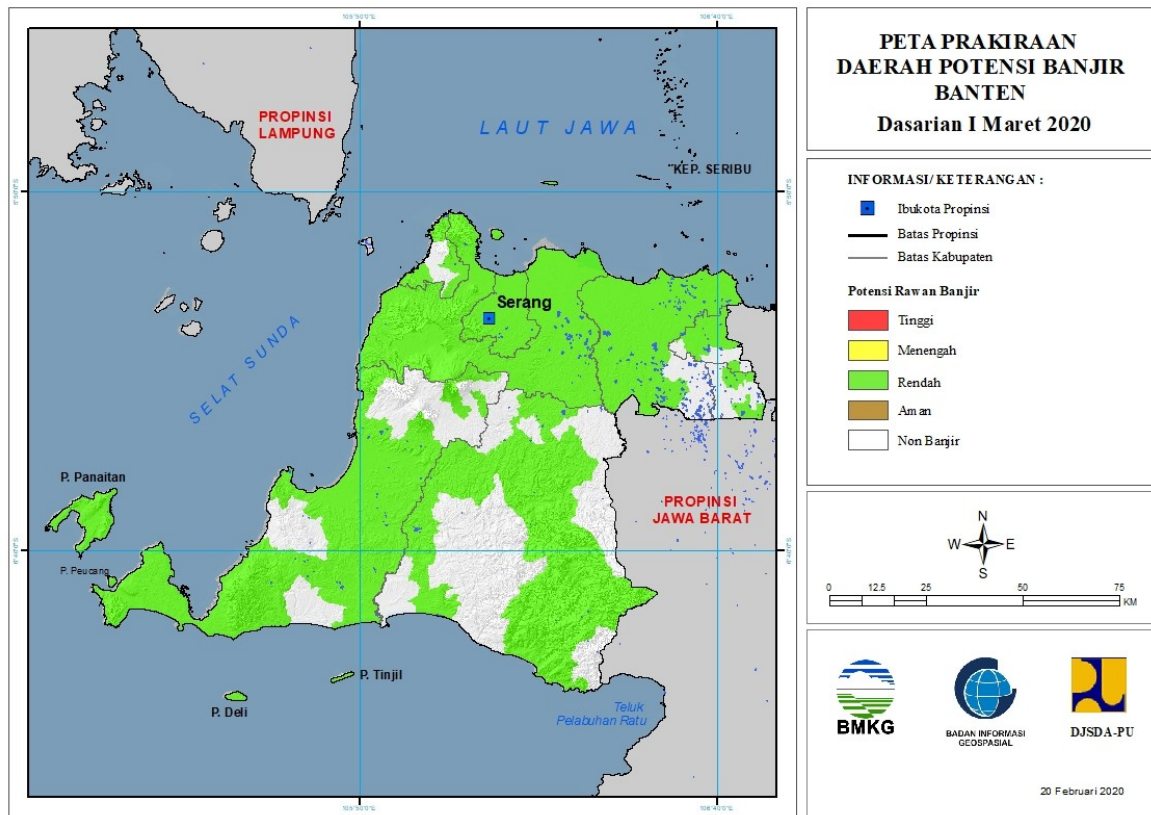
Tabel 10.

TINGKAT POTENSI BANJIR		
TINGGI	MENENGAH	RENDAH
-	-	BANDARLAMPUNG : (KEC. BUMIWARAS, KEDAMAIAN, KEDATON, LABUHANRATU, PANJANG, TANJUNGPANJANG, TANJUNGPANJANG TIMUR, TELUKBETUNG SELATAN, WAYHALIM)
		LAMPUNG BARAT : (KEC. AIRHITAM, BALIKBUKIT, BANDARNEGERISUOH, BATUBRAK, BATUKETULIS, BELALAU, GEDUNGSURIAN, KEBUNTEBU, LUMBOKSEMINUNG, PAGARDEWA, SEKINCAU, SUKAU, SUMBERJAYA, SUOH, WAYTENONG)
		LAMPUNG SELATAN : (KEC. PALAS, PENENGAHAN)
		LAMPUNG TENGAH : (KEC. ANAKTUHA, TERBANGGIBESAR)
		LAMPUNG TIMUR : (KEC. LABUHANRATU)
		LAMPUNG UTARA : (KEC. ABUNG TENGAH, ABUNG TIMUR, BUNGAMAYANG,

		KOTABUMI, KOTABUMI SELATAN, MUARASUNGKAI, SUNGKAI SELATAN, SUNGKAI TENGAH)
		MESUJI : (KEC. TANJUNGRAYA)
		PESAWARAN : (KEC. GEDONGTATAAN, PADANGCERMIN)
		PESISIR BARAT : (KEC. BENGKUNAT, BENGKUNATBELIMBING, KARYAPENGGAWA, KRUI SELATAN, LEMONG, NGAMBUR, PESISIR SELATAN, PESISIR TENGAH, PESISIR UTARA, WAYKRUI)
		TANGGAMUS : (KEC. BANDARNEGERISEMUONG, CUKUHBALAK, KELUMBAYAN, KELUMBAYAN BARAT, KOTAAGUNG TIMUR, LIMAU, PEMATANGSAWA, PUGUNG, SEMAKA, SUMBEREJO, ULUBELU, WONOSOBO)
		TULANGBAWANG : (KEC. DENTETELADAS, GEDUNGAJI, GEDUNGMENENG, MENGGALA, MENGGALA TIMUR, MERAKSAAJI, RAWAJITU SELATAN, RAWAJITU TIMUR, RAWAPITU)
		WAYKANAN : (KEC. NEGERIAGUNG, PAKUANRATU)

11. PRAKIRAAN DAERAH POTENSI BANJIR BANTEN DASARIAN I MARET 2020

Gambar 12.



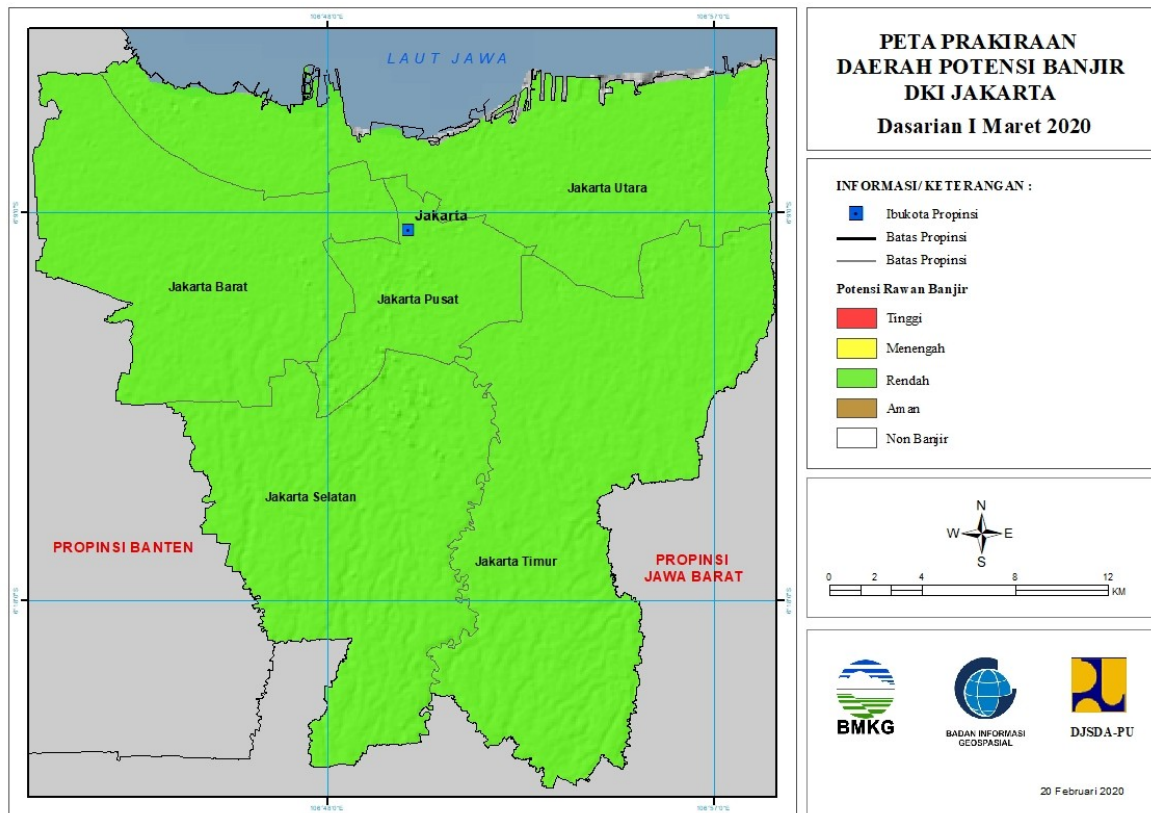
Tabel 11.

TINGKAT POTENSI BANJIR		
TINGGI	MENENGAH	RENDAH
-	-	KOTA CILEGON : (KEC. CIBEBER, CIWANDAN, JOMBANG, PULOMERAK, PURWAKARTA)
-	-	KOTA SERANG : (KEC. CIPOCOKJAYA, CURUG, KASEMEN, SERANG, TAKTAKAN, WALANTAKA)
-	-	KOTA TANGERANG : (KEC. BATUCEPER, BENDA, CIBODAS, CILEDUG, CIPONDOH, KARAWACI, NEGLASARI, PERIUK, TANGERANG)
-	-	KOTA TANGERANG SELATAN : (KEC. PAMULANG, PONDOKAREN)
-	-	LEBAK : (KEC. BANJARSARI, BAYAH, CIBADAK, CIBEBER, CILELES, CIMARGA, LEUWIDAMAR, MALINGPING, MUNCANG, PANGGARANGAN, RANGKASBITUNG, SAJIRA, SOBANG)
-	-	PANDEGLANG : (KEC. ANGSANA, BOJONG,

		CADASARI, CARITA, CIBALIUNG, CIKEDAL, CIKEUSIK, CIMANGGU, CISATA, KADUHEJO, LABUAN, MUNJUL, PAGELARAN, PANDEGLANG, PANIMBANG, PATIA, PICUNG, SAKETI, SINDANGRESMI, SOBANG, SUKARESMI, SUMUR)
		SERANG : (KEC. ANYAR, BANDUNG, BAROS, BINUANG, BOJONEGARA, CARENANG, CIKANDE, CIKEUSAL, CINANGKA, CIOMAS, CIRUAS, GUNUNGSARI, JAWILAN, KIBIN, KOPO, KRAGILAN, KRAMATWATU, LEBAK WANGI, MANCAK, PABUARAN, PADARINCANG, PAMARAYAN, PETIR, PONTANG, PULOAMPEL, TANARA, TIRTAYASA, TUNJUNGTEJA, WARINGINKURUNG)
		TANGERANG : (KEC. BALARAJA, CIKUPA, CISOKA, GUNUNG KALER, JAMBE, JAYANTI, KEMIRI, KOSAMBI, KRESEK, KRONJO, LEGOK, MAUK, MEKARBARU, PAKUHAJI, PANONGAN, PASARKEMIS, RAJEG, SEPATAN, SEPATAN TIMUR, SINDANGJAYA, SOLEAR, SUKADIRI, SUKAMULYA, TELUKNAGA, TIGARAKSA)

12. PRAKIRAAN DAERAH POTENSI BANJIR DKI JAKARTA DASARIAN I MARET 2020

Gambar 13.



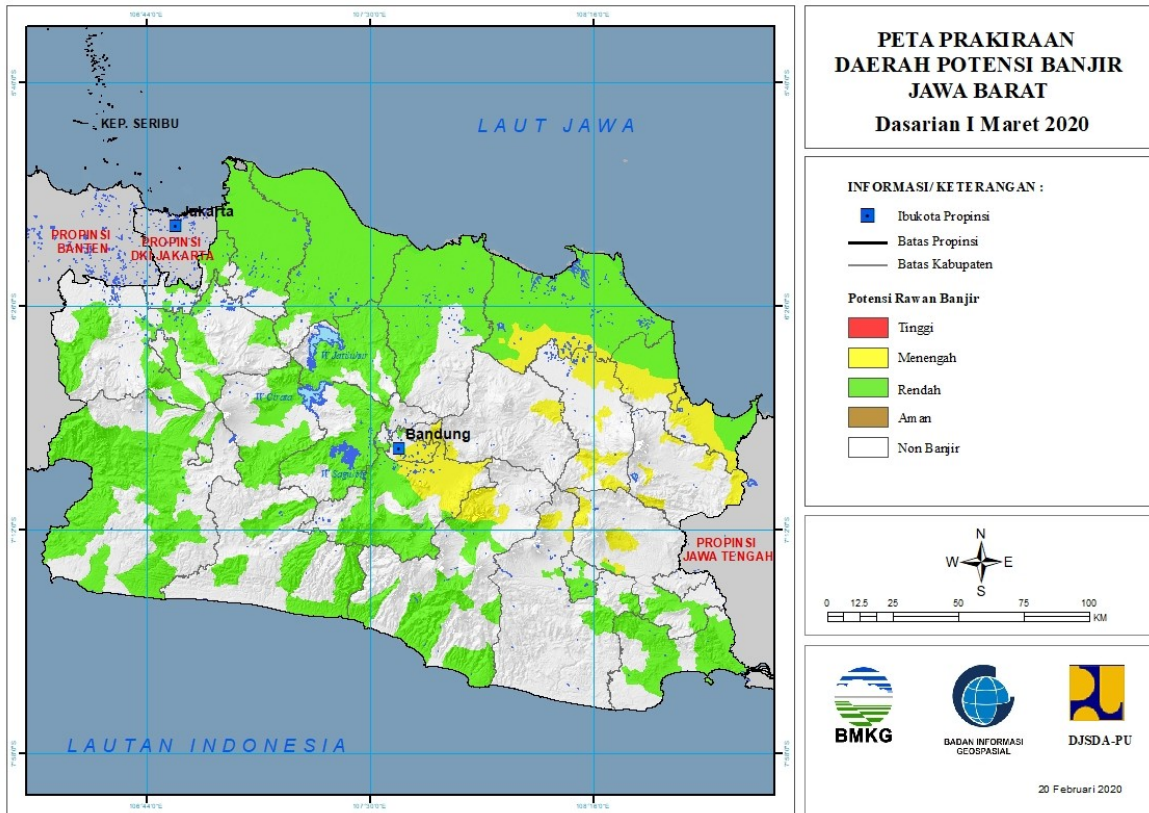
Tabel 12.

TINGKAT POTENSI BANJIR		
TINGGI	MENENGAH	RENDAH
-	-	KOTA JAKARTA BARAT : (KEC. CENGKARENG, GROGOL PETAMBURAN, KALIDERES, KEBON JERUK, KEMBANGAN, PALMERAH, TAMAN SARI, TAMBORA)
		KOTA JAKARTA PUSAT : (KEC. CEMPAKA PUTIH, GAMBIR, JOHAR BARU, KEMAYORAN, MENTENG, SAWAH BESAR, SENEN, TANAH ABANG)
		KOTA JAKARTA SELATAN : (KEC. CILANDAK, JAGAKARSA, KEBAYORAN BARU, KEBAYORAN LAMA, MAMPANG PRAPATAN, PANCORAN, PASAR MINGGU, PESANGGRAHAN, SETIA BUDI, TEBET)
		KOTA JAKARTA TIMUR : (KEC. CAKUNG, CIPAYUNG, CIRACAS, DUREN SAWIT, JATINEGARA, KRAMATJATI, MAKASAR, MATRAMAN, PASAR REBO, PULO GADUNG)

		KOTA JAKARTA UTARA : (KEC. CILINCING, KELAPA GADING, KOJA, PADEMANGAN, PENJARINGAN, TANJUNG PRIOK)
--	--	--

13. PRAKIRAAN DAERAH POTENSI BANJIR JAWA BARAT DASARIAN I MARET 2020

Gambar 14.



Tabel 13.

TINGKAT POTENSI BANJIR		
TINGGI	MENENGAH	RENDAH
-	BANDUNG : (KEC. ARJASARI, BALEENDAH, BOJONG SOANG, CICALENGKA, CIKANCUNG, CILENGKRANG, CILEUNYI, CIPARAY, DAYEUH KOLOT, IBUN, MAJALAYA, PAMEUNGPEUK, PASEH, RANCAEKEK, SOLOKAN JERUK)	BANDUNG : (KEC. ARJASARI, BALEENDAH, BANJARAN, CANGKUANG, CILENGKRANG, CIPARAY, DAYEUH KOLOT, IBUN, KATAPANG, KERTASARI, KUTAWARINGIN, MARGAASIH, MARGAHAYU, PAMEUNGPEUK, PANGALENGAN, PASIR JAMBU, SOREANG)
	CIAMIS : (KEC. CIAMIS, CIPAKU, PANUMBANGAN)	BANDUNG BARAT : (KEC. BATUJAJAR, CIHAMPLAS, CIKALONG WETAN, CILILIN, CIPONGKOR, CISARUA, NGAMPRAH, PADALARANG, RONGGA, SAGULING, SINDANGKERTA)
	CIREBON : (KEC. ARJAWINANGUN, ASTANAJAPURA, BABAKAN, CILEDUG, CIWARINGIN, DEPOK, GEMPOL, GREGED, GUNUNG JATI, JAMBLANG, KARANGSEMBUNG, KARANGWARENG, KEDAWUNG, KLANGENAN,	BEKASI : (KEC. BABELAN, CABANG BUNGIN, CIBITUNG, CIKARANG BARAT, CIKARANG PUSAT, CIKARANG SELATAN, CIKARANG TIMUR, CIKARANG UTARA, KARANG BAHAGIA, KEDUNGWARINGIN, MUARAGEMBONG, PEBAYURAN, SUKA KARYA,

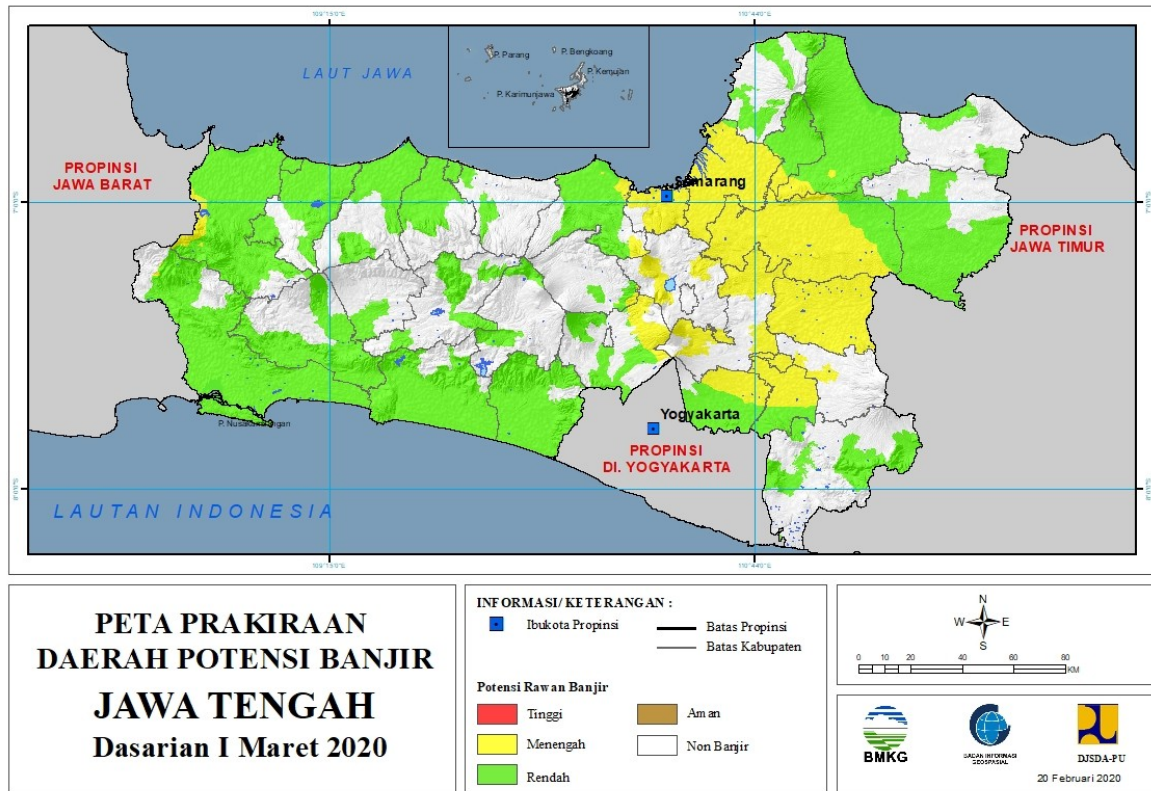
	LEMAHABANG, MUNDU, PABUARAN, PALIMANAN, PANGENAN, PASALEMAN, PLERED, PLUMBON, SUSUKAN, SUSUKAN LEBAK, TENGAH TANI, WALED, WERU)	SUKATANI, SUKAWANGI, TAMBELANG, TAMBUN SELATAN, TAMBUN UTARA, TARUMAJAYA)
	GARUT : (KEC. BANYURESMI, KADUNGORA, LELES, SAMARANG, TAROGONG KALER)	BOGOR : (KEC. BABAKANMADANG, BOJONGGEDE, CARINGIN, CARIU, CIBINONG, CIGUDEG, CIJERUK, CISARUA, CITEUREUP, DRAMAGA, GUNUNGPUTRI, KEMANG, SUKAJAYA, TAMANSARI)
	INDRAMAYU : (KEC. BANGODUA, CIKEDUNG, GANTAR, KROYA, LELEA, SUKAGUMIWANG, TRISI, TUKDANA)	CIAMIS : (KEC. BANJARSARI, CIAMIS, PAMARICAN)
	KOTA BANDUNG : (KEC. ANTAPANI, ARCAMANIK, BANDUNG KIDUL, BATUNUNGGAL, BOJONGLOA KIDUL, BUAHBATU, CIBIRU, CINAMBO, GEDEBAGE, KIARACONDONG, LENGKONG, MANDALAJATI, PANYILEUKAN, RANCASARI, REGOL, UJUNGBERUNG)	CIANJUR : (KEC. BOJONGPICUNG, CAMPAKA, CIANJUR, CIBEBER, CIDAUN, CIKADU, CIKALONG KULON, KARANG TENGAH, LELES, MANDE, PAGELARAN)
	KOTA CIREBON : (KEC. HARJAMUKTI, KEJAKSAN, KESAMBI, LEMAH WUNGKUK, PEKALIPAN)	CIMAHI : (KEC. CIMAHI SELATAN)
	KOTA TASIKMALAYA : (KEC. CIPEDES)	CIREBON : (KEC. ARJAWINANGUN, ASTANAJAPURA, BABAKAN, CILEDUG, GEBANG, GEGESIK, GUNUNG JATI, JAMBLANG, KALIWEDI, KAPETAKAN, KARANGSEMBUNG, KLANGENAN, LOSARI, MUNDU, PABEDILAN, PABUARAN, PANGENAN, PANGURAGAN, PASALEMAN, PLERED, PLUMBON, SURANENGGALA, SUSUKAN, TENGAH TANI, WALED, WERU)
	KUNINGAN : (KEC. CIBINGBIN, CIDAHU, CIGANDAMEKAR, KADUGEDE, SELAJAMBE)	GARUT : (KEC. BANYURESMI, BAYONGBONG, CARINGIN, CIBALONG, CIKAJANG, CIKELET, GARUT KOTA, PAKENJENG, SAMARANG, SINGAJAYA, TAROGONG KALER, TAROGONG KIDUL)
	MAJALENGKA : (KEC. BANJARAN, BANTARUJEG, CINGAMBUL, JATI TUJUH, LIGUNG, SUKAHAJI, SUMBER JAYA)	INDRAMAYU : (KEC. ANJATAN, ARAHAN, BALONGAN, BANGODUA, BONGAS, CANTIGI, CIKEDUNG, GABUS WETAN, GANTAR, HAURGEULIS, INDRAMAYU, JATI BARANG, JUNTINYUAT, KANDANGHAUR, KARANGAMPEL, KEDOKAN BUNDER, KERTASEMAYA, KRANGKENG, KROYA, LELEA, LOHBENER, LOSARANG,

		PASEKAN, PATROL, SINDANG, SLIYEG, SUKAGUMIWANG, SUKRA, TRISI, TUKDANA, WIDASARI)
	SUMEDANG : (KEC. JATINANGOR, TOMO)	KARAWANG : (KEC. BANYU SARI, BATU JAYA, CIAMPEL, CIBUAYA, CIKAMPEK, CILAMAYA KULON, CILAMAYA WETAN, CILEBAR, JATISARI, JAYAKARTA, KARAWANG BARAT, KARAWANG TIMUR, KLARI, KOTABARU, KUTAWALUYA, LEMAHABANG, MAJALAYA, PAKISJAYA, PANGKALAN, PEDES, PURWASARI, RAWAMERTA, RENGAS DENGKLOK, TALAGASARI, TELUKJAMBE BARAT, TELUKJAMBE TIMUR, TEMPURAN, TIRTA JAYA, TIRTAMULYA)
	TASIKMALAYA : (KEC. CIAWI, RAJAPOLAH)	KOTA BANDUNG : (KEC. ANDIR, BOJONGLOA KIDUL, CIDADAP, LENGKONG, REGOL)
		KOTA BEKASI : (KEC. BANTAR GEBANG, BEKASI BARAT, BEKASI SELATAN, BEKASI TIMUR, BEKASI UTARA, JATIASIH, MEDAN SATRIA, PONDOK GEDE, RAWA LUMBU)
		KOTA BOGOR : (KEC. BOGOR SELATAN, BOGOR TENGAH, BOGOR TIMUR, BOGOR UTARA)
		KOTA CIREBON : (KEC. LEMAH WUNGKUK)
		KOTA DEPOK : (KEC. BEJI, CIMANGGIS, CIPAYUNG)
		KOTA SUKABUMI : (KEC. BAROS)
		KOTA TASIKMALAYA : (KEC. CIPEDES, KAWALU, TAMANSARI, TAWANG)
		PANGANDARAN : (KEC. CIJULANG, KALIPUCANG, LANGKAPLANCAR, PADAHERANG, PANGANDARAN, PARIGI)
		PURWAKARTA : (KEC. BABAKANCIKAO, BOJONG, BUNGURSARI, CAMPAKA, CIBATU, JATILUHUR, KIARAPEDES, MANIS, PASAWAHAN, PLERED, PONDOKSALAM, PURWAKARTA, SUKATANI, TEGALWARU)
		SUBANG : (KEC. BINONG, BLANAKAN, CIASEM, CIKAUM, CIPENDEUY, CIPUNAGARA, COMPRENG, DAWUAN, KALI JATI, LEGON KULON, PABUARAN, PAMANUKAN, PATOKBEUSI, PURWODADI,

		PUSAKAJAYA, PUSAKANAGARA, SAGALAHERANG, SERANGPANJANG, SUKASARI, TAMBAK DAHAN)
		SUKABUMI : (KEC. BANTARGADUNG, CARINGIN, CIBADAK, CICANTAYAN, CICURUG, CIEMAS, CIKAKAK, CIKEMBAR, CIKIDANG, CISAAT, CISOLOK, JAMPANG TENGAH, NAGRAK, PABUARAN, PELABUHANRATU, SAGARANTEN, SIMPENAN, SUKABUMI, SURADE, TEGAL BULEUD, WARUNG KIARA)
		TASIKMALAYA : (KEC. KARANGJAYA, SALOPA, SINGAPARNA)

14. PRAKIRAAN DAERAH POTENSI BANJIR JAWA TENGAH DASARIAN I MARET 2020

Gambar 15.



Tabel 14.

TINGKAT POTENSI BANJIR		
TINGGI	MENENGAH	RENDAH
-	BOYOLALI : (KEC. AMPEL, CEPOGO, JUWANGI, KEMUSU, NGEMPLAK, NOGOSARI, WONOSEGORO)	BANJARNEGARA : (KEC. BANJARMANGU, BANJARNEGARA, KALIBENING, KARANGKOBAR, MANDIRAJA, PEJAWARAN, SIGALUH)
	BREBES : (KEC. BANJARHARJO, SALEM)	BANYUMAS : (KEC. BANYUMAS, BATURADEN, JATILAWANG, KALIBAGOR, KEBASEN, KEDUNGBANTENG, KEMBARAN, KEMRANJEN, LUMBIR, PURWOJATI, PURWOKERTO BARAT, PURWOKERTO SELATAN, PURWOKERTO TIMUR, PURWOKERTO UTARA, RAWALO, SOKARAJA, SOMAGEDE, SUMPIUH, TAMPAK, WANGON)
	CILACAP : (KEC. MAJENANG, WANAREJA)	BATANG : (KEC. BANDAR, BATANG)
	DEMAK : (KEC. BONANG, DEMAK, DEMPET, GAJAH, GUNTUR, KARANGANYAR, KARANGAWEN, KARANGTENGAH, KEBONAGUNG, MIJEN, MRANGGEN, SAYUNG,	BLORA : (KEC. BANJAREJO, CEPU, JATI, KEDUNGTUBAN, KRADENAN, KUNDURAN, NGAWEN, RANDUBLATUNG, SAMBONG, TUNJUNGAN)

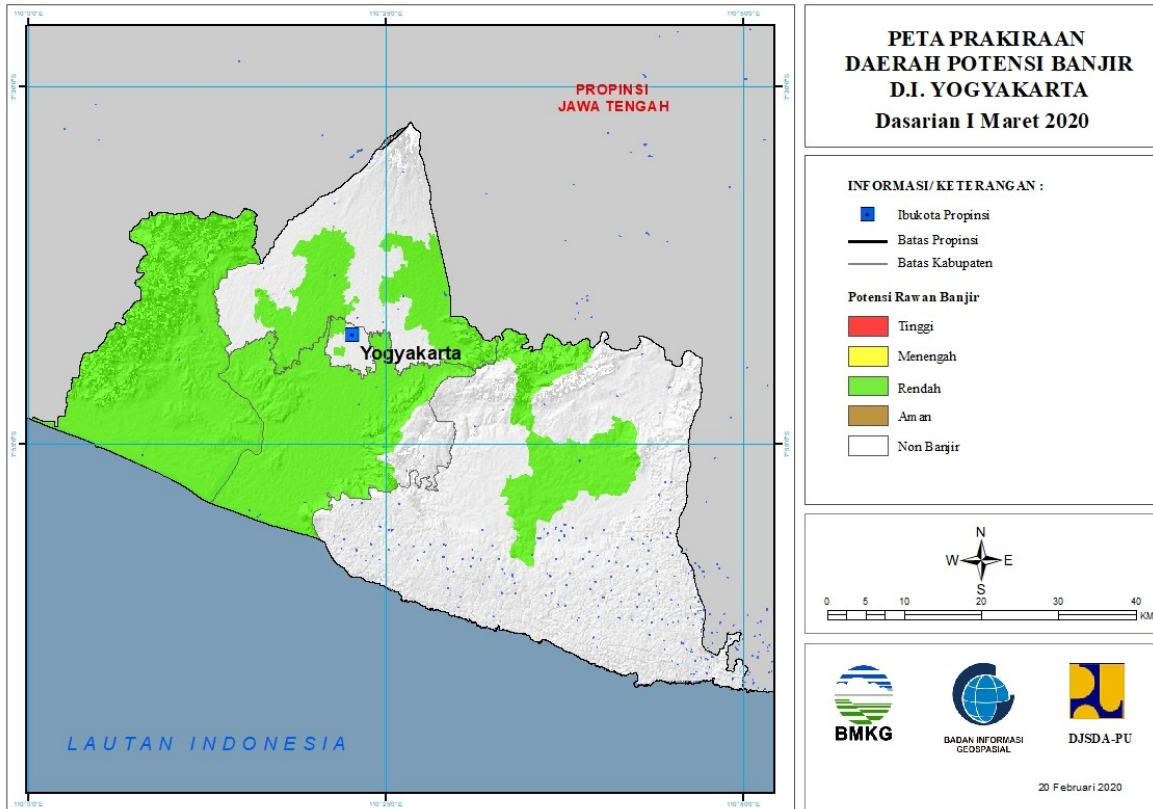
	WEDUNG, WONOSALAM)	
	GROBOGAN : (KEC. BRATI, GABUS, GEYER, GODONG, GROBOGAN, GUBUG, KARANGRAYUNG, KEDUNGJATI, KLAMBU, KRADENAN, PENAWANGAN, PULOKULON, PURWODADI, TANGGUNG HARJO, TAWANGHARJO, TEGOWANU, TOROH, WIROSARI)	BREBES : (KEC. BANJARHARJO, BANTARKAWUNG, BREBES, BULAKAMBA, BUMIAYU, JATIBARANG, KERSANA, KETANGGUNGAN, LARANGAN, LOSARI, SALEM, SIRAMPOG, SONGGOM, TANJUNG, TONJONG, WANASARI)
	JEPARA : (KEC. KALINYAMATAN, MAYONG)	CILACAP : (KEC. ADIPALA, BANTARSARI, BINANGUN, CILACAP SELATAN, CILACAP TENGAH, CILACAP UTARA, CIPARI, GANDRUNGMANGU, JERUKLEGI, KAMPUNG LAUT, KARANGPUCUNG, KAWUNGANTEN, KEDUNGREJA, KESUGIHAN, KROYA, MAJENANG, MAOS, NUSAWUNGU, PATIMUAN, SAMPANG, SIDAREJA, WANAREJA)
	KARANGANYAR : (KEC. COLOMADU, JATEN, KARANGANYAR)	DEMAK : (KEC. BONANG, KARANGANYAR, SAYUNG, WEDUNG)
	KENDAL : (KEC. BRANGSONG, KALIWUNGU, KALIWUNGU SELATAN, KENDAL, LIMBANGAN, PATEBON, SINGOROJO)	GROBOGAN : (KEC. GABUS, GROBOGAN, KRADENAN, NGARINGAN, TAWANGHARJO, WIROSARI)
	KLATEN : (KEC. CEPER, DELANGGU, JATINOM, JUWIRING, KARANGANOM, KARANGDOWO, KARANGNONGKO, NGAWEN, PEDAN, POLANHARJO, TULUNG, WONOSARI)	JEPARA : (KEC. DONOROJO, KALINYAMATAN, KEMBANG, MAYONG, PECANGAAN, TAHUNAN)
	KOTA SEMARANG : (KEC. BANYUMANIK, CANDISARI, GAJAH MUNGKUR, GAYAMSARI, GENUK, GUNUNG PATI, NGALIYAN, PEDURUNGAN, SEMARANG BARAT, SEMARANG SELATAN, SEMARANG TENGAH, SEMARANG TIMUR, SEMARANG UTARA, TEMBALANG, TUGU)	KEBUMEN : (KEC. ADIMULYO, ALIAN, AMBAL, AYAH, BONOROWO, BUAYAN, BULUSPESANTREN, GOMBONG, KARANGANYAR, KARANGSAMBUNG, KEBUMEN, KLIRONG, KUTOWINANGUN, KUWARASAN, MIRIT, PEJAGOAN, PETANAHAH, PONCOWARNO, PREMBUN, PURING, ROWOKELE, SEMPOR, SRUWENG)
	KOTA SURAKARTA : (KEC. BANJARSARI, JEBRES, LAWEYAN, PASAR KLIWON, SERENGAN)	KENDAL : (KEC. BRANGSONG, CEPIRING, GEMUH, KALIWUNGU, KALIWUNGU SELATAN, KANGKUNG, KENDAL, LIMBANGAN, NGAMPEL, PATEAN, PATEBON, PEGANDON, RINGINARUM, ROWOSARI, SINGOROJO, WELERI)
	KUDUS : (KEC. JATI, KALIWUNGU, UNDAAN)	KLATEN : (KEC. BAYAT, CAWAS, CEPER, GANTIWARNO, JATINOM, JOGONALAN, KALIKOTES, KARANGANOM,

		KARANGDOWO, KARANGNONGKO, KEBONARUM, KLATEN SELATAN, KLATEN TENGAH, KLATEN UTARA, MANISRENGGO, NGAWEN, PEDAN, PRAMBANAN, TRUCUK, WEDI)
	MAGELANG : (KEC. DUKUN, GRABAG, PAKIS, SAWANGAN)	KOTA PEKALONGAN : (KEC. PEKALONGAN BARAT, PEKALONGAN SELATAN, PEKALONGAN TIMUR, PEKALONGAN UTARA)
	PATI : (KEC. KAYEN, SUKOLILO, TAMBAKROMO)	KOTA SEMARANG : (KEC. TUGU)
	SEMARANG : (KEC. , AMBARAWA, BANDUNGAN, BANYUBIRU, BRINGIN, KALIWUNGU)	KOTA TEGAL : (KEC. MARGADANA, TEGAL BARAT, TEGAL SELATAN, TEGAL TIMUR)
	SRAGEN : (KEC. GEMOLONG, GESI, GONDANG, JENAR, KALIJAMBE, KARANGMALANG, KEDAWUNG, MASARAN, MIRI, MONDOKAN, NGRAMPAL, PLUPUH, SAMBIREJO, SAMBUNGMACAN, SIDOHARJO, SRAGEN, SUKODONO, SUMBERLAWANG, TANGEN, TANON)	KUDUS : (KEC. BAE, DAWE, GEBOG, JATI, JEKULO, KALIWUNGU, KOTA KUDUS, MEJOBLO, UNDAAN)
	SUKOHARJO : (KEC. BAKI, BENDOSARI, GATAK, GROGOL, KARTASURA, MOJOLABAN, NGUTER, POLOKARTO, SUKOHARJO, TAWANGSARI)	MAGELANG : (KEC. BOROBUDUR, DUKUN, GRABAG, KALIANGKRIK, MERTOYUDAN, MUNTILAN, NGLUWAR, PAKIS, SAWANGAN, WINDUSARI)
	TEMANGGUNG : (KEC. PRINGSURAT)	PATI : (KEC. BATANGAN, CLUWAK, DUKUHSETI, GABUS, GEMBONG, GUNUNGWUNGKAL, JAKEN, JAKENAN, JUWANA, KAYEN, MARGOREJO, MARGOYOSO, PATI, PUCAKWANGI, SUKOLILO, TAMBAKROMO, TAYU, TLOGOWUNGU, TRANGKIL, WEDARIJAKSA, WINONG)
		PEKALONGAN : (KEC. BOJONG, BUARAN, KAJEN, KARANGANYAR, KARANGDADAP, KEDUNGWUNI, KESESI, SIWALAN, SRAGI, TIRTO, WIRADESA, WONOKERTO, WONOPRINGGO)
		PEMALANG : (KEC. AMPELGADING, BELIK, BODEH, COMAL, PEMALANG, PETARUKAN, TAMAN, ULUJAMI)
		PURBALINGGA : (KEC. KALIGONDANG, KALIMANAH, KEMANGKON, PURBALINGGA)
		PURWOREJO : (KEC. BAGELEN, BANYUURIP,

		BAYAN, BENER, BRUNO, BUTUH, GEBANG, GRABAG, KALIGESING, KEMIRI, KUTOARJO, NGOMBOL, PITURUH, PURWODADI, PURWOREJO)
		REMBANG : (KEC. LASEM, REMBANG, SALE)
		SUKOHARJO : (KEC. BENDOSARI, BULU, NGUTER, SUKOHARJO, TAWANGSARI, WERU)
		TEGAL : (KEC. , ADIWERNA, BOJONG, DUKUHTURI, DUKUHWARU, JATINEGARA, KEDUNGBANTENG, KRAMAT, LEBAKSIU, MARGASARI, PANGKAH, SLAWI, SURADADI, TALANG, TARUB, WARUREJA)
		TEMANGGUNG : (KEC. PRINGSURAT, TEMANGGUNG)
		WONOGIRI : (KEC. , EROMOKO, JATIROTO, KISMANTORO, PURWANTORO, SELOGIRI, SIDOHARJO, TIRTOMOYO)
		WONOSOBO : (KEC. KALIWIRO, KEJAJAR)

**15. PRAKIRAAN DAERAH POTENSI BANJIR DI YOGYAKARTA DASARIAN I
MARET 2020**

Gambar 16.



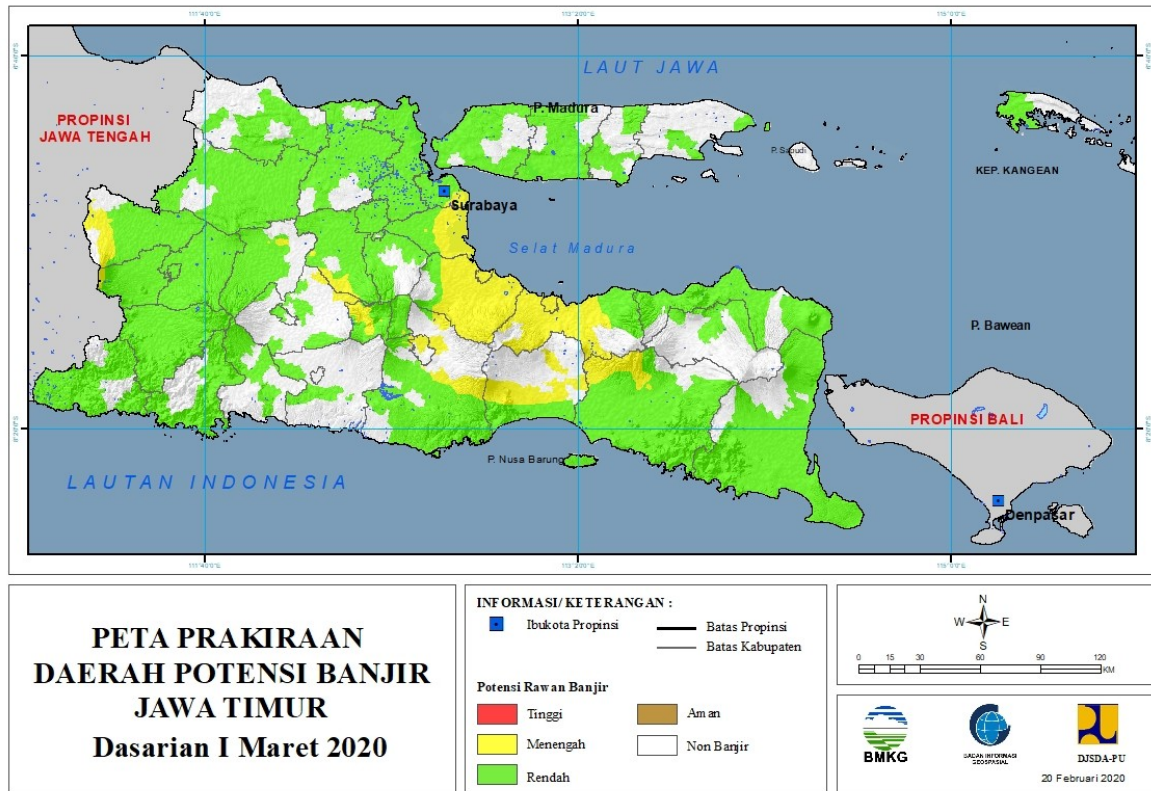
Tabel 15.

TINGKAT POTENSI BANJIR		
TINGGI	MENENGAH	RENDAH
-	-	BANTUL : (KEC. BAMBANGLIPURO, BANGUNTAPAN, BANTUL, IMOIRI, JETIS, KASIHAN, KRETEK, PAJANGAN, PANDAK, PIYUNGAN, PLERET, PUNDONG, SANDEN, SEDAYU, SEWON, SRANDAKAN)
		GUNUNG KIDUL : (KEC. GEDANGSARI, KARANGMOJO, WONOSARI)
		KOTA YOGYAKARTA : (KEC. JETIS, KRATON, TEGALREJO)
		KULONPROGO : (KEC. GALUR, GIRIMULYO, KALIBAWANG, KOKAP, LENDAH, NANGGULAN, PANJATAN, PENGASIH, SAMIGALUH, SENTOLO, TEMON, WATES)
		SLEMAN : (KEC. GAMPING, GODEAN, KALASAN, MLATI, NGEMPLAK, PRAMBANAN, SLEMAN)

**16. PRAKIRAAN DAERAH POTENSI BANJIR JAWA TIMUR DASARIAN I
MARET 2020**

SUB BIDANG INFORMASI IKLIM INFRASTRUKTUR

Gambar 17.



Tabel 16.

TINGKAT POTENSI BANJIR		
TINGGI	MENENGAH	RENDAH
-	JEMBER : (KEC. BANGSALSARI, PANTI, SEMBORO, SUKORAMBI, SUMBERBARU, TANGGUL)	BANGKALAN : (KEC. AROSBAYA, BANGKALAN, BLEGA, BURNEH, GEGER, KAMAL, KLAMPIS, KWANYAR, MODUNG, SEPULU, SOCAH, TANAH MERAH, TANJUNG BUMI, TRAGAH)
	JOMBANG : (KEC. BANDARKEDUNG MULYO, BARENG, GUDO, MOJOWARNO, NGORO, PERAK, WONOSALAM)	BANYUWANGI : (KEC. BANGOREJO, BANYUWANGI, BLIMBINGSARI, CLURING, GAMBIRAN, GENTENG, GLAGAH, GLENMORE, KABAT, KALIPURO, MUNCAR, PESANGGARAN, PURWOHARJO, ROGOJAMPI, SEMPU, SILIRAGUNG, SINGOJURUH, SRONO, TEGALDLIMO, TEGALSARI, WONGSOREJO)
	KEDIRI : (KEC. GURAH, KANDANGAN, KUNJANG, PAPAN)	BLITAR : (KEC. -, KADEMANGAN, SRENGAT, SUTOJAYAN, WONODADI)
	KOTA BATU : (KEC. JUNREJO)	BOJONEGORO : (KEC. BALEN, BAURENO, BOJONEGORO, BUBULAN, DANDER, GAYAM, GONDANG, KALITIDU, KANOR, KAPAS, KASIMAN, KEDUNGADEM, KEPOHBARU, MALO, MARGOMULYO,

		NGAMBON, NGASEM, NGRAHO, PADANGAN, PURWOSARI, SEKAR, SUGIHWARAS, SUKOSEWU, SUMBERREJO, TEMAYANG, TRUCUK)
	KOTA MALANG : (KEC. BLIMBING, KLOJEN, LOWOKWARU)	BONDOWOSO : (KEC. CERME, KLABANG, PRAJEKAN, TAPEN, WONOSARI, WRINGIN)
	KOTA PASURUAN : (KEC. BUGUL KIDUL, GADINGREJO, PURWOREJO)	GRESIK : (KEC. BALONGPANGPANG, BENJENG, BUNGAH, CERME, DRIYOREJO, DUDUKSAMPEYAN, DUKUN, GRESIK, KEBOMAS, KEDAMEAN, MANYAR, MENGANTI, PANCENG, SIDAYU, TAMBAK, UJUNGPAKKAH, WRINGINANOM)
	KOTA PROBOLINGGO : (KEC. KADEMANGAN, KANIGARAN, KEDOPOK, MAYANGAN, WONOASIH)	JEMBER : (KEC. AJUNG, AMBULU, ARJASA, BALUNG, BANGSALSARI, GUMUKMAS, JENGGAWAH, JOMBANG, KALIWATES, KENCONG, LEDOKOMBO, MAYANG, MUMBULSARI, PAKUSARI, PANTI, PATRANG, PUGER, RAMBIPUJI, SEMBORO, SILO, SUKORAMBI, SUMBERBARU, SUMBERSARI, TANGGUL, TEMPUREJO, UMBULSARI, WULUHAN)
	KOTA SURABAYA : (KEC. BUBUTAN, GAYUNGAN, GENTENG, GUNUNG ANYAR, MULYOREJO, PABEAN CANTIAN, RUNGKUT, SIMOKERTO, SUKOLILO, TAMBAKSARI, TENGGILIS MEJOYO, WONOCOLO)	JOMBANG : (KEC. BANDARKEDUNG MULYO, BARENG, GUDO, JOGOROTO, JOMBANG, KABUH, KESAMBEN, KUDU, MEGALUH, MOJOAGUNG, MOJOWARNO, NGORO, NGUSIKAN, PERAK, PETERONGAN, PLANDAAN, PLOSO, SUMOBITO, TEMBELANG, WONOSALAM)
	LUMAJANG : (KEC. CANDIPURO, JATIROTO, KEDUNGJAJANG, KUNIR, LUMAJANG, PASIRIAN, PRONOJIWO, TEKUNG, TEMPEH, TEMPURSARI, YOSOWILANGUN)	KEDIRI : (KEC. GAMPENGREJO, GURAH, KANDANGAN, KRAS, NGANCAR, PAGU, PAPAN, TAROKAN)
	MAGETAN : (KEC. PANEKAN, PLAOSAN, PONCOL, SIDOREJO)	KOTA BATU : (KEC. BATU, BUMIAJI, JUNREJO)
	MALANG : (KEC. AMPELGADING, BULULAWANG, DAMPIT, DAU, KASEMBON, LAWANG, NGANTANG, PAKIS, PAKISAJI, PUJON, TIRTOYUDO, TUREN, WAJAK)	KOTA KEDIRI : (KEC. KOTA, MOJOROTO)
	NGANJUK : (KEC. GONDANG, REJOSO)	KOTA MADIUN : (KEC. GEGER, JIWAN, KARTOHARJO, MANGUNHARJO, TAMAN)
	NGAWI : (KEC. JOGOROGO, KENDAL, MANTINGAN,	KOTA MALANG : (KEC. LOWOKWARU)

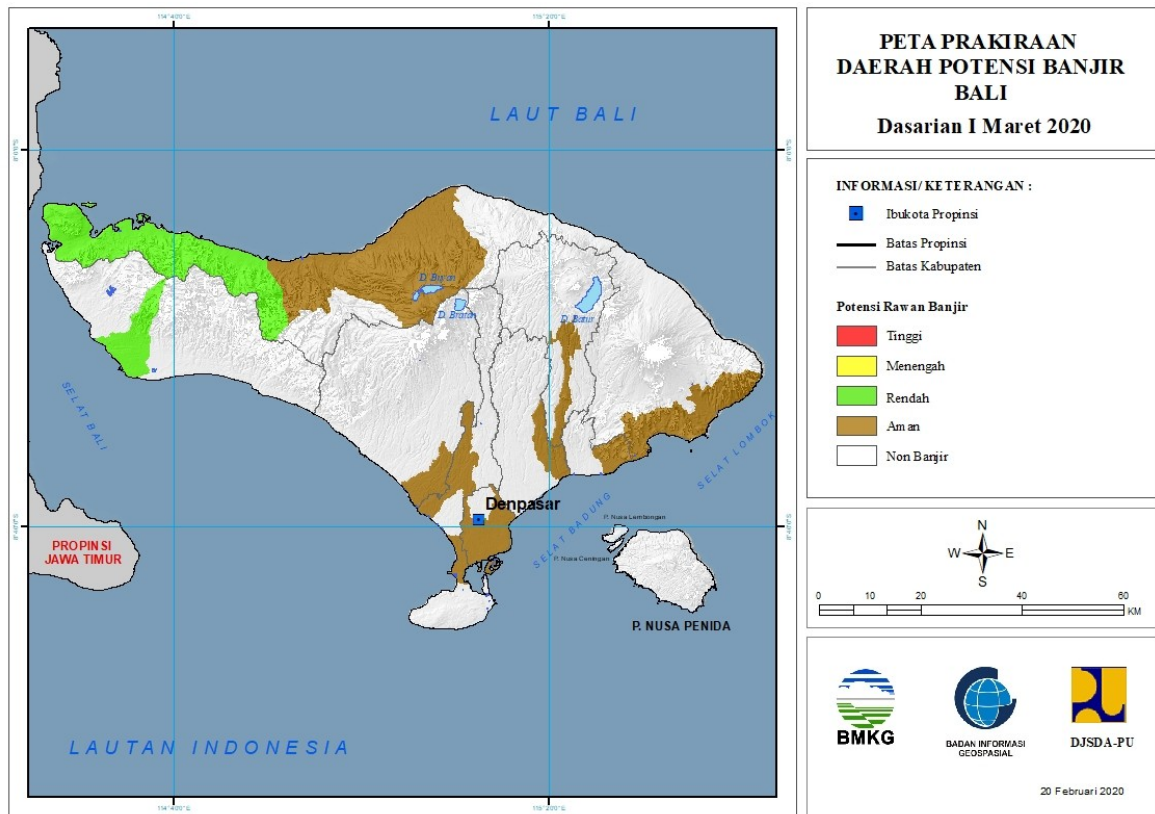
	NGRAMBE, WIDODAREN)	
	PASURUAN : (KEC. BANGIL, BEJI, GEMPOL, GONDANG WETAN, GRATI, KEJAYAN, KRATON, LEKOK, LUMBANG, NGULING, PANDAAN, PASREPAN, POHJENTREK, PURWODADI, PURWOSARI, PUSPO, REJOSO, REMBANG, SUKOREJO, TOSARI, TUTUR, WINONGAN, WONOREJO)	KOTA MOJOKERTO : (KEC. MAGERSARI, PRAJURIT KULON)
	PROBOLINGGO : (KEC. BANTARAN, BANYUANYAR, DRINGU, GADING, GENDING, KRAKSAAN, KREJENGAN, KURIPAN, LECES, LUMBANG, MARON, PAJARAKAN, SUMBER, SUMBERASIH, TEGALSIWALAN, TIRIS, TONGAS, WONOMERTO)	KOTA SURABAYA : (KEC. ASEM ROWO, BENOVO, BUBUTAN, BULAK, DUKUH PAKIS, GAYUNGAN, GENTENG, GUBENG, JAMBANGAN, KARANGPILANG, KENJERAN, KREMBANGAN, LAKARSANTRI, MULYOUREJO, PABEAN CANTIAN, PAKAL, SAMBIKEREK, SAWAHAN, SEMAMPIR, SIMOKERTO, SUKOLILO, SUKOMANUNGGAL, TAMBAKSARI, TANDES, TEGALSARI, TENGGILIS MEJOYO, WIYUNG, WONOCOLO, WONOKROMO)
	SIDOARJO : (KEC. BUDURAN, CANDI, GEDANGAN, JABON, PORONG, SEDATI, SIDOARJO, SUKODONO, TAMAN, TANGGULANGIN, TULANGAN, WARU, WONOAYU)	LAMONGAN : (KEC. BABAT, BRONDONG, DEKET, GLAGAH, KALITENGAH, KARANGBINANGUN, KARANGGENENG, KEDUNGPRING, KEMBANGBAHU, LAMONGAN, LAREN, MADURAN, MADURAN/KARANGGENENG, MODO, NGIMBANG, PACIRAN, PUCUK, SARIREJO, SEKARAN, SEKARAN/MADURAN, SUGIO, SUKODADI, TIKUNG, TURI)
		LUMAJANG : (KEC. CANDIPURO, JATIROTO, KUNIR, PASIRIAN, PRONOJIWO, TEKUNG, TEMPEH, TEMPURSARI, YOSOWILANGUN)
		MADIUN : (KEC. BALEREJO, DAGANGAN, DOLOPO, GEGER, GEMARANG, JIWAN, KARE, KEBONSARI, MADIUN, MEJAYAN, PILANGKENCENG, SARADAN, SAWAHAN, WONOASRI, WUNGU)
		MAGETAN : (KEC. BARAT, BENDO, KARANGREJO, KARAS, KARTOHARJO, KAWEDANAN, LEMBEYAN, MAGETAN, MAOSPATI, NGARIBOYO, NGUNTORONADI, PANEKAN, PARANG, PLAOSAN, PONCOL, SIDOREJO, SUKOMORO, TAKERAN)

		MALANG : (KEC. AMPELGADING, BANTUR, BULULAWANG, DAMPIT, DAU, GEDANGAN, GONDANGLEGI, KALIPARE, KASEMBON, KEPANJEN, LAWANG, NGAJUM, NGANTANG, PAGAK, PAKISAJI, PUJON, SUMBERMANJING WETAN, SUMBERPUCUNG, TIRTOYUDO, TUREN, WAJAK, WONOSARI)
		MOJOKERTO : (KEC. BANGSAL, DAWARBLANDONG, GEDEG, GONDANG, JATIREJO, JETIS, KEMLAGI, MOJOANYAR, MOJOSARI, NGORO, PUNGGING, PURI, SOOKO, TROWULAN)
		NGANJUK : (KEC. BAGOR, BERBEK, GONDANG, LOCERET, NGANJUK, NGETOS, PACE, REJOSO, SAWAHAN, SUKOMORO, TANJUNGANOM, WILANGAN)
		NGAWI : (KEC. BRINGIN, GENENG, GERIH, JOGOROGO, KARANGJATI, KASREMAN, KEDUNGGALAR, KENDAL, KWADUNGAN, NGAWI, NGRAMBE, PADAS, PANGKUR, PARON, PITU, WIDODAREN)
		PACITAN : (KEC. ARJOSARI, BANDAR, DONOROJO, KEBONAGUNG, NGADIROJO, PACITAN, PRINGKUKU, PUNUNG, SUDIMORO, TEGALOMBO)
		PAMEKASAN : (KEC. LARANGAN, PADEMAWU, PALENGAAN, PAMEKASAN, PASEAN, PROPPPO, WARU)
		PASURUAN : (KEC. BEJI, GEMPOL, PANDAAN, PURWODADI, PURWOSARI, SUKOREJO)
		PONOROGO : (KEC. , BABADAN, BADEGAN, BALONG, BUNGKAL, JAMBON, JENANGAN, JETIS, KAUMAN, MLARAK, NGEBEL, NGRAYUN, PONOROGO, PULUNG, SAMBIT, SAMPUNG, SAWOO, SIMAN, SLAHUNG, SOOKO, SUKOREJO)
		PROBOLINGGO : (KEC. BESUK, DRINGU, GADING, GENDING, KOTAANYAR, KRAKSAAN, KREJENGAN, PAITON, PAKUNIRAN)
		SAMPANG : (KEC. BANYUATES, CAMPLONG, JRENGIK, KEDUNGDUNG, KETAPANG, OMBEN,

		PANGARENGAN, ROBATAL, SAMPANG, SRESEH, TORJUN)
		SIDOARJO : (KEC. BALONGBENDO, CANDI, JABON, KREMBUNG, KRIAN, PORONG, PRAMBON, SIDOARJO, SUKODONO, TAMAN, TANGGULANGIN, TARIK, TULANGAN, WARU, WONOAYU)
		SITUBONDO : (KEC. ARJASA, BANYUGLUGUR, BANYUPUTIH, BESUKI, BUNGATAN, JANGKAR, JATIBANTENG, KAPONGAN, KENDIT, MANGARAN, MLANDINGAN, PANARUKAN, PANJI, SITUBONDO, SUBOH)
		SUMENEP : (KEC. ARJASA, DUNGKEK, LENTENG, SARONGGI)
		TRENGGALEK : (KEC. BENDUNGAN, DURENAN, GANDUSARI, KAMPAK, KARANGAN, MUNJUNGAN, PANGGUL, POGALAN, TRENGGALEK, WATULIMO)
		TUBAN : (KEC. BANGILAN, MERAKURAK, MONTONG, PARENGAN, PLUMPANG, RENGEL, SEMANDING, SOKO, TUBAN, WIDANG)
		TULUNGAGUNG : (KEC. BOYOLANGU, GONDANG, KALIDAWIR, KEDUNGWARU, NGANTRU, PAGERWOJO, SENDANG, TULUNGAGUNG)

17. PRAKIRAAN DAERAH POTENSI BANJIR BALI DASARIAN I MARET 2020

Gambar 18.

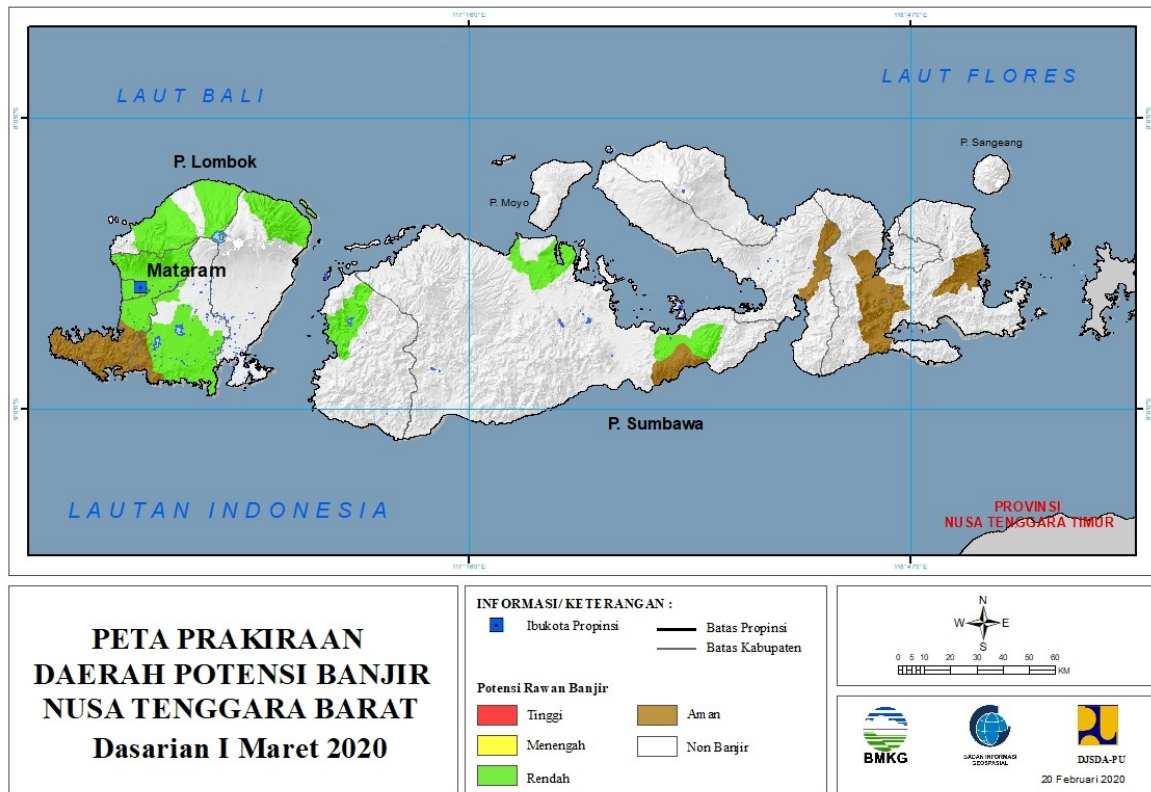


Tabel 17.

TINGKAT POTENSI BANJIR		
TINGGI	MENENGAH	RENDAH
-	-	BULELENG : (KEC. GEROKGAK, SERIRIT)
		JEMBRANA : (KEC. NEGARA)

18. PRAKIRAAN DAERAH POTENSI BANJIR NUSA TENGGARA BARAT DASARIAN I MARET 2020

Gambar 19.



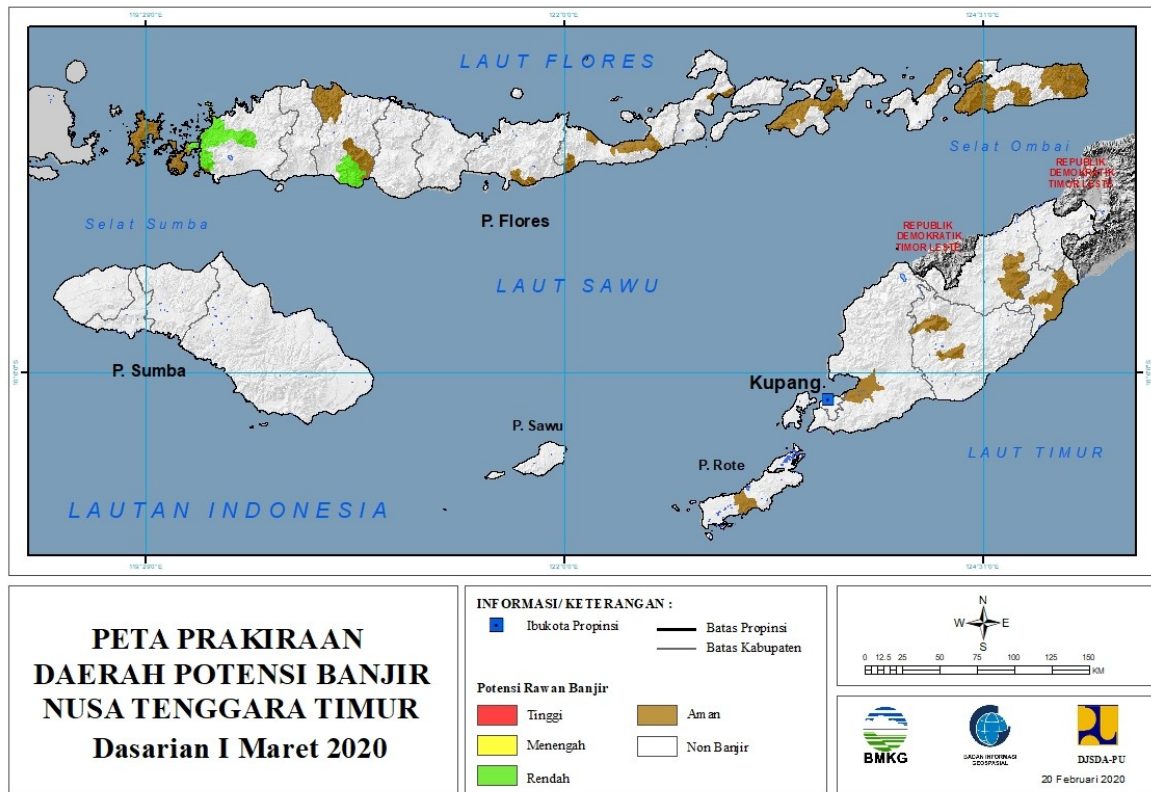
Tabel 18.

TINGKAT POTENSI BANJIR		
TINGGI	MENENGAH	RENDAH
-	-	KOTA MATARAM : (KEC. AMPENAN, CAKRANEGARA, MATARAM, SANDUBAYA, SEKARBELA, SELAPARANG)
		LOMBOK BARAT : (KEC. BATU LAYAR, GERUNG, GUNUNGSARI, KEDIRI, KURIPAN, LABUAPI, LEMBAR, LINGSAR, NARMADA)
		LOMBOK TENGAH : (KEC. PRAYA, PRAYA BARAT, PRAYA BARAT DAYA, PRAYA TENGAH, PRAYA TIMUR, PRINGGARATA, PUJUT)
		LOMBOK TIMUR : (KEC. KECAMATAN SAMBELIA)
		LOMBOK UTARA : (KEC. BAYAN, GANGGA, TANJUNG)
		SUMBAWA : (KEC. EMPANG, MOYOHILIR, SUMBAWA)
		SUMBAWA BARAT : (KEC. SETELUK, TALIWANG)

**19. PRAKIRAAN DAERAH POTENSI BANJIR NUSA TENGGARA TIMUR
DASARIAN I MARET 2020**

SUB BIDANG INFORMASI IKLIM INFRASTRUKTUR

Gambar 20.

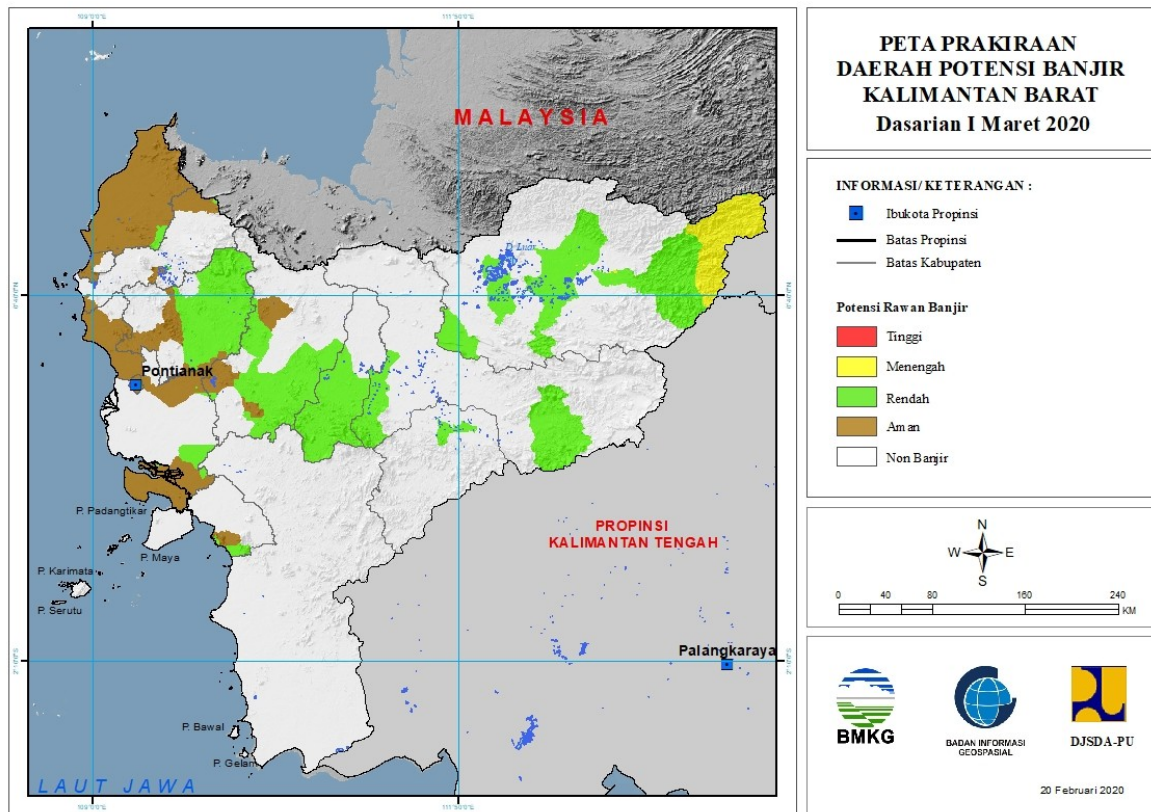


Tabel 19.

TINGKAT POTENSI BANJIR		
TINGGI	MENENGAH	RENDAH
-	-	MANGGARAI BARAT : (KEC. KOMODO, MBELILING)
		MANGGARAI TIMUR : (KEC. KOTAKOMBA)

20. PRAKIRAAN DAERAH POTENSI BANJIR KALIMANTAN BARAT DASARIAN I MARET 2020

Gambar 21.



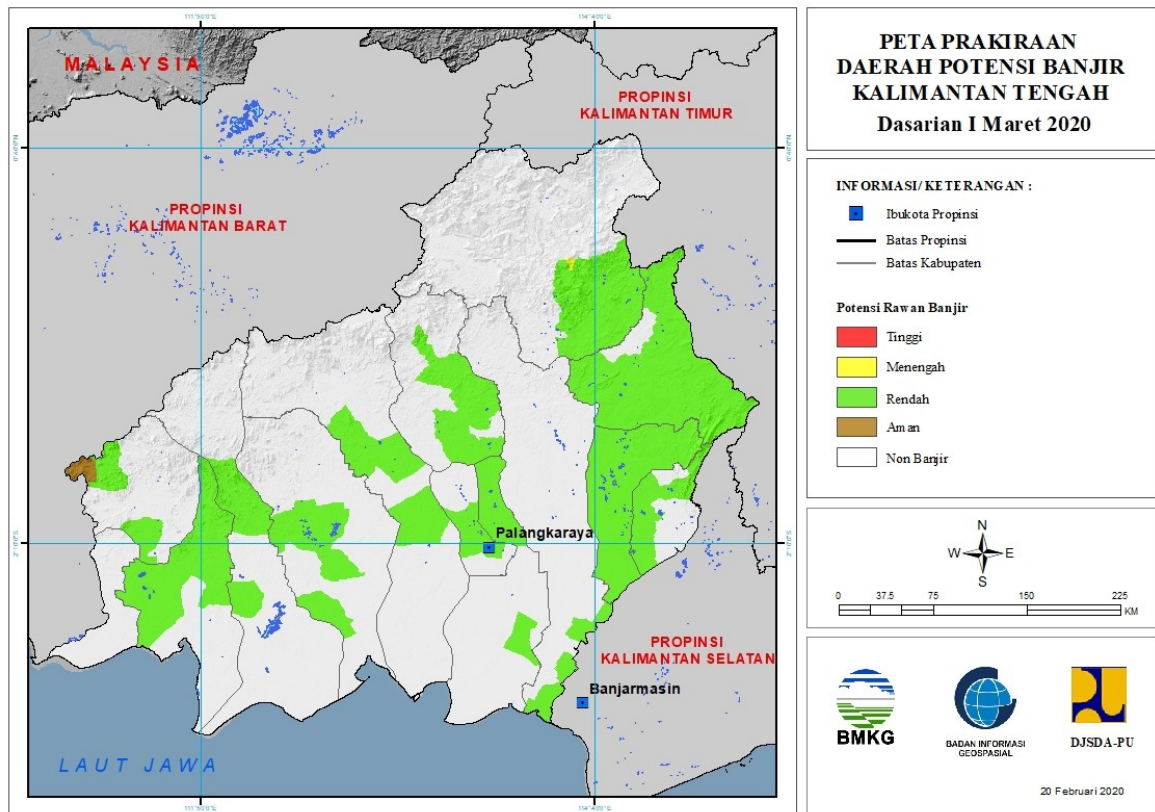
Tabel 20.

TINGKAT POTENSI BANJIR		
TINGGI	MENENGAH	RENDAH
-	KAPUAS HULU : (KEC. EMBALOH HILIR, PUTUSSIBAU SELATAN)	BENGKAYANG : (KEC. BENGKAYANG, JAGOIBABANG)
		KAPUAS HULU : (KEC. BOYANTANJUNG, BUNUT HILIR, EMBALOH HILIR, PUTUSSIBAU SELATAN, SELIMBAU, SILAT HILIR)
		KAYONG UTARA : (KEC. SUKADANA)
		KUBURAYA : (KEC. BATUAMPAR, SUNGAIAMBAWANG)
		LANDAK : (KEC. AIRBESAR, JELIMPO, KUALABEHE, MENYUKE, NGABANG, SENGAHTEMILA)
		MELAWI : (KEC. NANGA PINOH)
		SAMBAS : (KEC. SUBAH)
		SANGGAU : (KEC. KAPUAS, MELIAU, MENYUKE, MUKOK, TAYAN HILIR, TAYAN HULU)
		SEKADAU : (KEC. NANGAMAHAP, NANGATAMAN, SEKADAU HILIR, SEKADAU HULU)
		SINTANG : (KEC. SEPAUK,

		SERAWAI)
--	--	----------

**21. PRAKIRAAN DAERAH POTENSI BANJIR KALIMANTAN TENGAH
DASARIAN I MARET 2020**

Gambar 22.



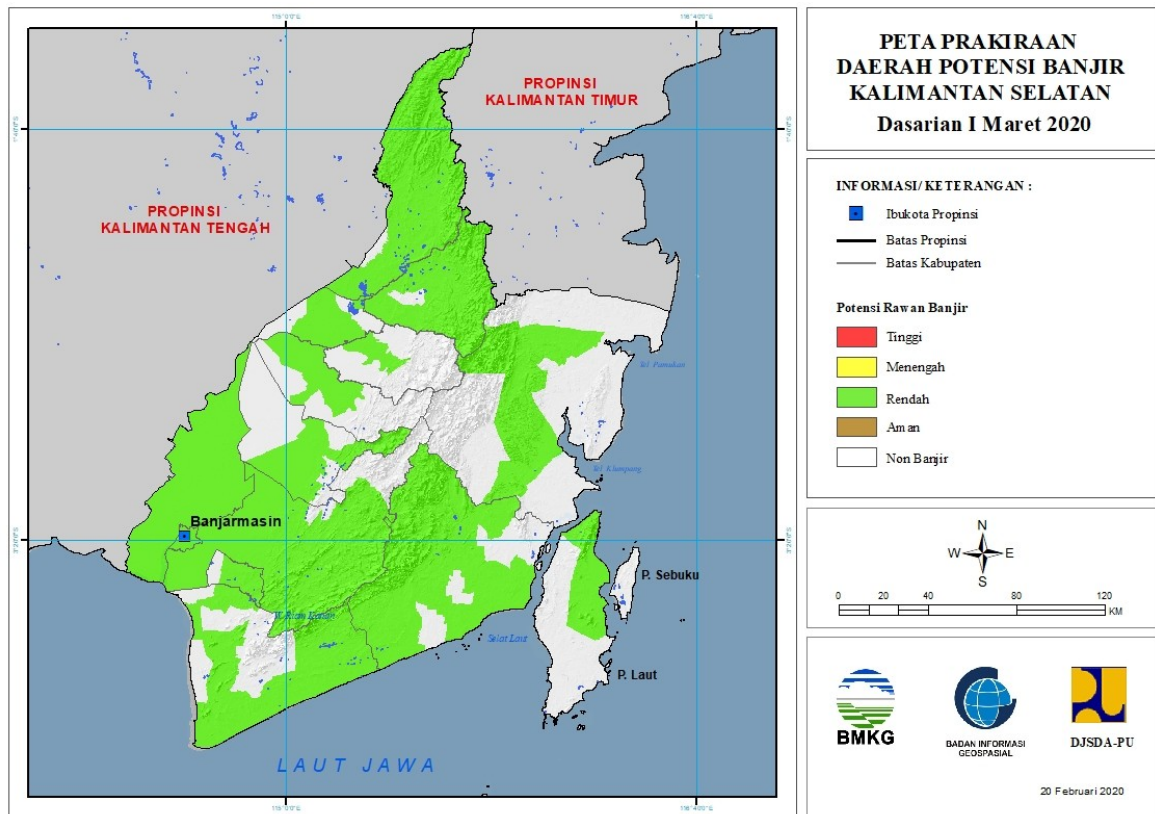
Tabel 21.

TINGKAT POTENSI BANJIR		
TINGGI	MENENGAH	RENDAH
-	MURUNG RAYA : (KEC. TANAHSIANG)	BARITO SELATAN : (KEC. DUSUN HILIR, DUSUN SELATAN, DUSUN UTARA, GUNUNGBINTANGAWAI, JENAMAS, KARAUKUALA)
		BARITO TIMUR : (KEC. DUSUN TENGAH, KARUSENANANG, PAJUEPAT, PEMATANGKARAU)
		BARITO UTARA : (KEC. GUNUNGPUREI, GUNUNGTIMANG, LAHEI, MONTALLAT, TEWEH BARU, TEWEH SELATAN, TEWEH TENGAH, TEWEH TIMUR)
		GUNUNGMAS : (KEC. KAHAYANHULU UTARA, KURUN, RUNGAN, SEPANG SIMIN, TEWAH)
		KAPUAS : (KEC. KAPUAS HILIR, KAPUAS KUALA, KAPUAS MURUNG, KAPUAS TIMUR, TAMBANCATUR)
		KATINGAN : (KEC. KATINGAN HILIR, KATINGAN TENGAH, PULAUMALAN, TASIKPAYAWAN)
		KOTA PALANGKARAYA : (KEC. BUKITBATU, JEKAN RAYA, PAHANDUT)
		KOTAWARINGIN BARAT : (KEC. ARUT SELATAN, ARUT

		UTARA, KOTAWARINGIN LAMA, PANGKALANBANTENG)
		KOTAWARINGIN TIMUR : (KEC. KOTABESI, MENTAYA HULU, MENTAYAHILIR UTARA, PARENGGEAN)
		LAMANDAU : (KEC. BATANGKAWA, BULIK, DELANG)
		MURUNG RAYA : (KEC. BARITOTUHUP RAYA, LAUNGTUHUP, MURUNG, TANAHSIANG)
		PULANGPISAU : (KEC. BANAMATINGANG, KAHAYAN TENGAH, MALIKU)
		SERUYAN : (KEC. HANAU, SERUYAN TENGAH)

**22. PRAKIRAAN DAERAH POTENSI BANJIR KALIMANTAN SELATAN
DASARIAN I MARET 2020**

Gambar 23.



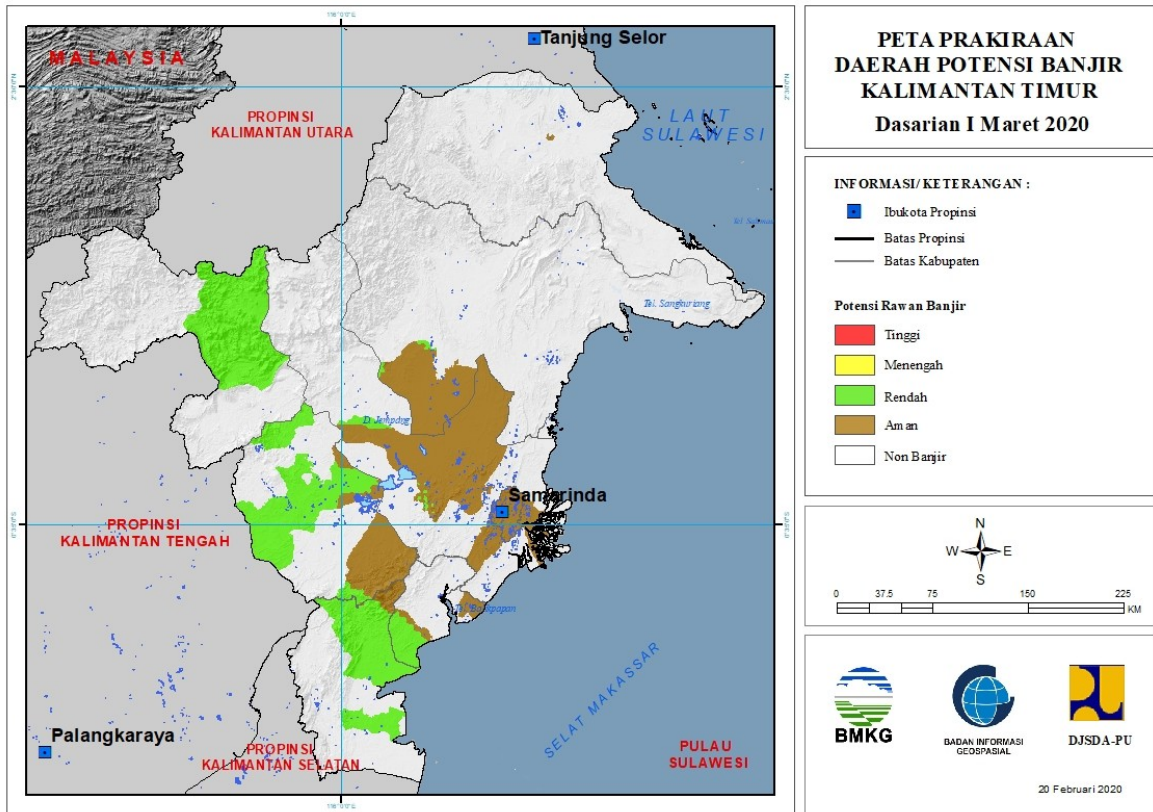
Tabel 22.

TINGKAT POTENSI BANJIR		
TINGGI	MENENGAH	RENDAH
-	-	BALANGAN : (KEC. AWAYAN, BATUMANDI, HALONG, JUAI, LAMPIHONG, PARINGIN, TEBINGTINGGI)
		BANJAR : (KEC. ALUH-ALUH, ARANIO, ASTAMBUL, BERUNTINGBARU, CINTAPURIDARUSSALAM, GAMBUT, KARANGINTAN, KERTAKHANYAR, MARTAPURA, MARTAPURA BARAT, MARTAPURA TIMUR, MATARAMAN, PENGARON, SIMPANGEMPAT, SUNGAIPINANG, SUNGAI TABUK, TATAHMAKMUR)
		BARITO KUALA : (KEC. ALALAK, ANJIRMUARA, ANJIRPASAR, BAKUMPAI, BARAMBAI, BELAWANG, CERBON, JEJANGKIT, KURIPAN, MANDASTANA, MARABAHAN, MEKARSARI, RANTAU BADAUH, TABUKAN, TABUNGANEN, TAMBAN, WANARAYA)
		HULUSUNGAI SELATAN : (KEC. ANGKINANG, DAHA SELATAN, DAHA UTARA, KANDANGAN, SIMPUR)

		HULUSUNGAI TENGAH : (KEC. BARABAI, BATUBENAWA, PANDAWAN)
		HULUSUNGAI UTARA : (KEC. AMUNTAI SELATAN, AMUNTAI TENGAH, AMUNTAI UTARA, BABIRIK, DANAUPANGGANG, SUNGAIPANDAN)
		KOTA BANJARBARU : (KEC. BANJARBARU SELATAN, BANJARBARU UTARA, CEMPAKA, LANDASANULIN)
		KOTA BANJARMASIN : (KEC. BANJARMASIN BARAT, BANJARMASIN SELATAN, BANJARMASIN TENGAH, BANJARMASIN TIMUR, BANJARMASIN UTARA)
		KOTABARU : (KEC. KELUMPANG HULU, PULAULAUT TIMUR, PULAULAUT UTARA, SUNGAIDURIAN)
		TABALONG : (KEC. BANUALAWAS, HARUAI, JARO, KELUA, MUARAHARUS, MUARAUYA, MURUNGPUK, PUGAAN, TANTA, UPAU)
		TANAHBUMBU : (KEC. BATULICIN, KUSAN HILIR, KUSAN HULU, MANTEWE, SATUI, SUNGAILOBAN)
		TANAHLAUT : (KEC. BATI-BATI, JORONG, KINTAP, KURAU, PANYIPATAN, PELAIHARI)
		TAPIN : (KEC. BAKARANGAN, BINUANG, BUNGUR, PIANI, TAPIN SELATAN, TAPIN TENGAH, TAPIN UTARA)

**23. PRAKIRAAN DAERAH POTENSI BANJIR KALIMANTAN TIMUR
DASARIAN I MARET 2020**

Gambar 24.

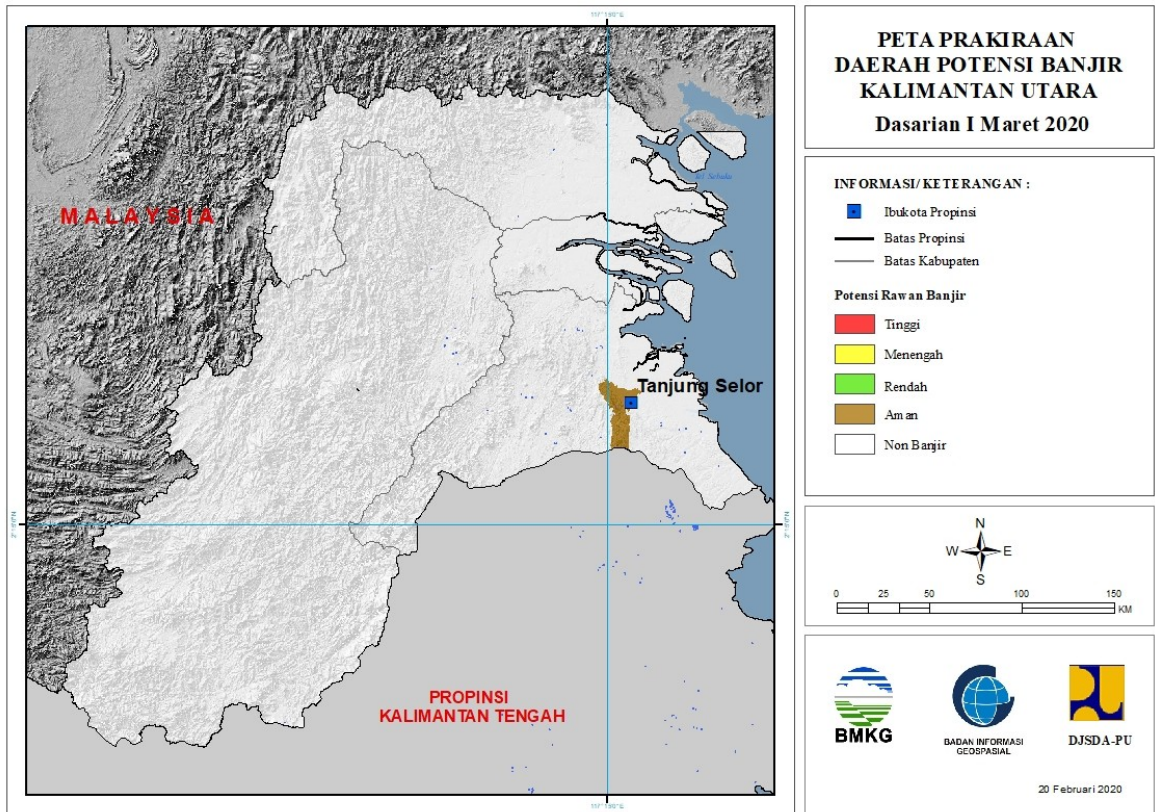


Tabel 23.

TINGKAT POTENSI BANJIR		
TINGGI	MENENGAH	RENDAH
-	-	KUTAI BARAT : (KEC. BARONGTONGKOK, BONGAN, DAMAI, LONGIRAM, MELAK, MUARALAWA, MUARAPAHU, PENYINGGAHAN)
		KUTAI TIMUR : (KEC. MUARAANCALONG)
		KUTAIKARTANEGARA : (KEC. KONAHAH, KOTABANGUN)
		MAHAKAM ULU : (KEC. LONGBAGUN)
		PASER : (KEC. LONGIKIS, LONGKALI, PASIRBALENGKONG)
		PENAJAMPASER UTARA : (KEC. BABULU, WARU)

24. PRAKIRAAN DAERAH POTENSI BANJIR KALIMANTAN UTARA DASARIAN I MARET 2020

Gambar 25.

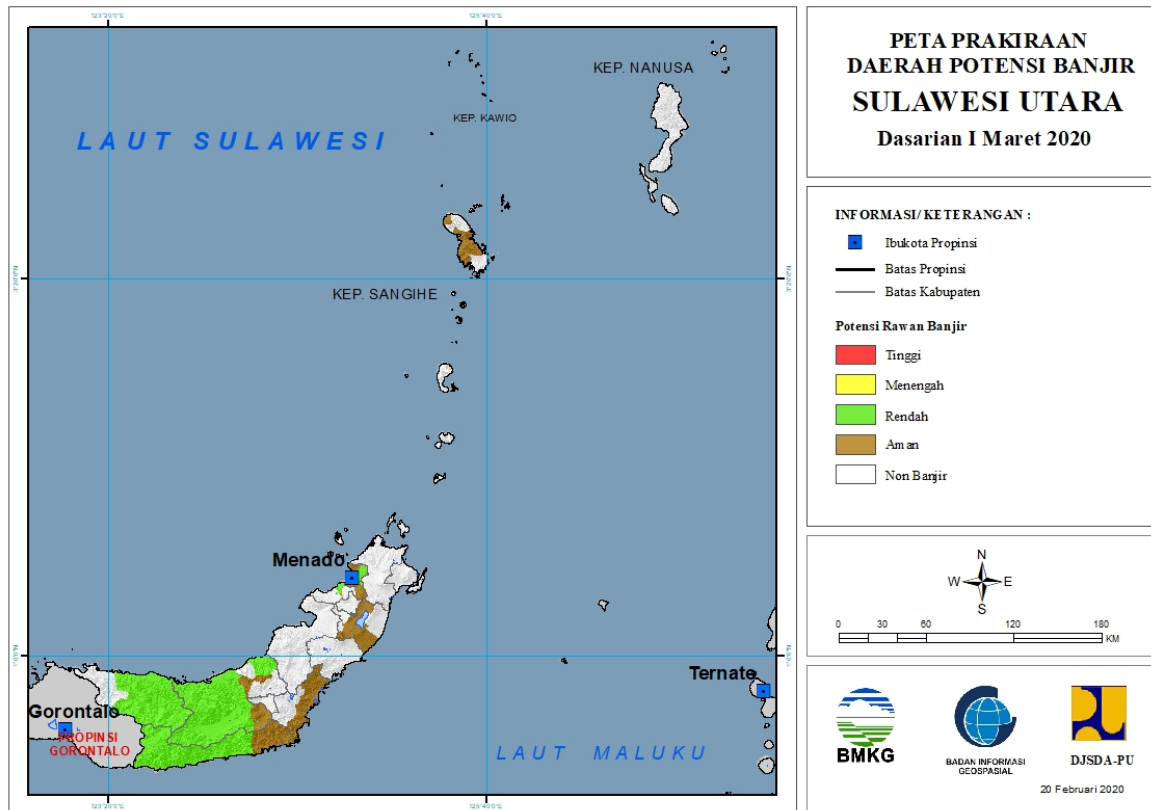


Tabel 24.

TINGKAT POTENSI BANJIR		
TINGGI	MENENGAH	RENDAH
-	-	-

25. PRAKIRAAN DAERAH POTENSI BANJIR SULAWESI UTARA DASARIAN 1 MARET 2020

Gambar 26.

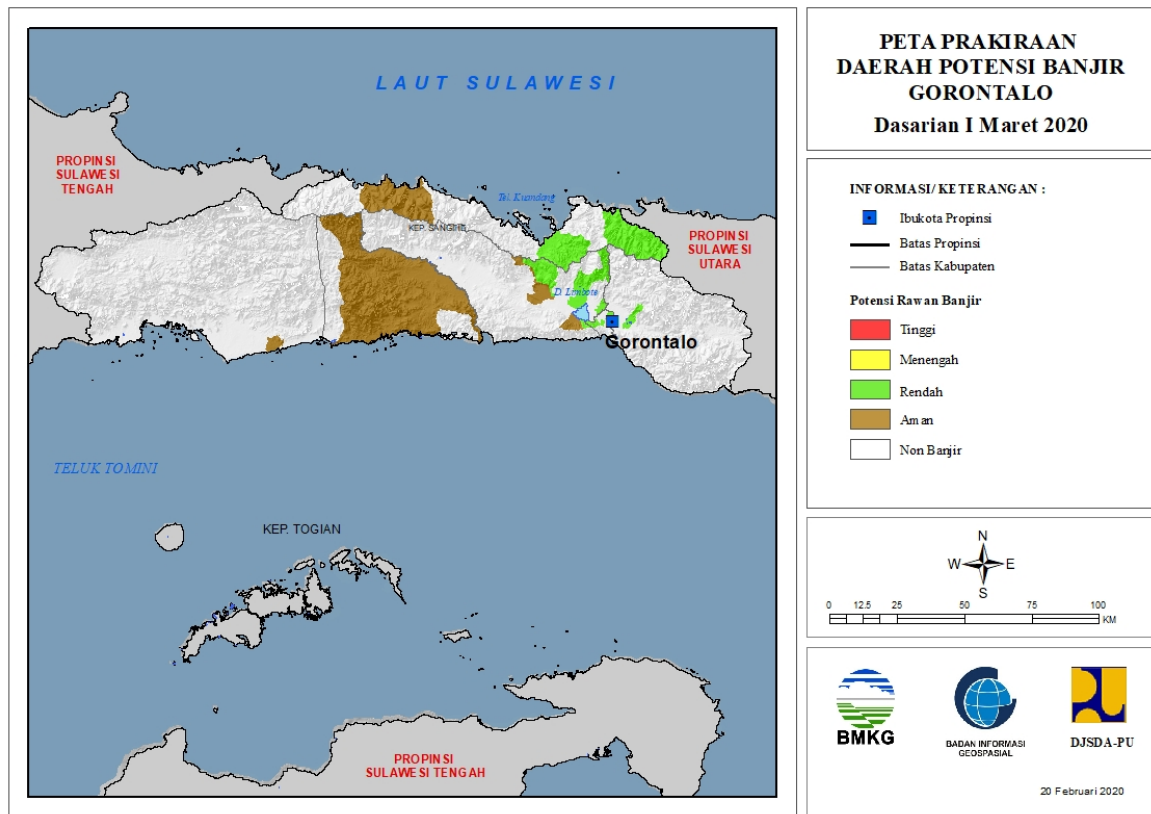


Tabel 25.

TINGKAT POTENSI BANJIR		
TINGGI	MENENGAH	RENDAH
-	-	BOLAANG MONGONDOW : (KEC. BOLAANG, DUMOGA, DUMOGA BARAT, DUMOGA TENGAH, DUMOGA TENGGARA, DUMOGA TIMUR, DUMOGA UTARA, LOLAK, LOLAYAN, POIGAR, SANG TOMBOLANG)
		BOLAANG MONGONDOW TIMUR : (KEC. KOTABUNAN)
		BOLAANG MONGONDOW UTARA : (KEC. BINTAUNA, BOLANGITANG TIMUR, SANGKUB)
		BOLAANGMONGONDOW SELATAN : (KEC. BOLAANG UKI, PINOLOSIAN, PINOLOSIAN TENGAH, POSIGADAN)
		KOTA MANADO : (KEC. BUNAKEN, MALALAYANG, MAPANGET, PAAL DUA, SARIO, SINGKIL, TIKALA, TUMINITING, WANEA, WENANG)
		MINAHASA : (KEC. MANDOLANG, TOMBULU)

**26. PRAKIRAAN DAERAH POTENSI BANJIR GORONTALO DASARIAN I
MARET 2020**

Gambar 27.

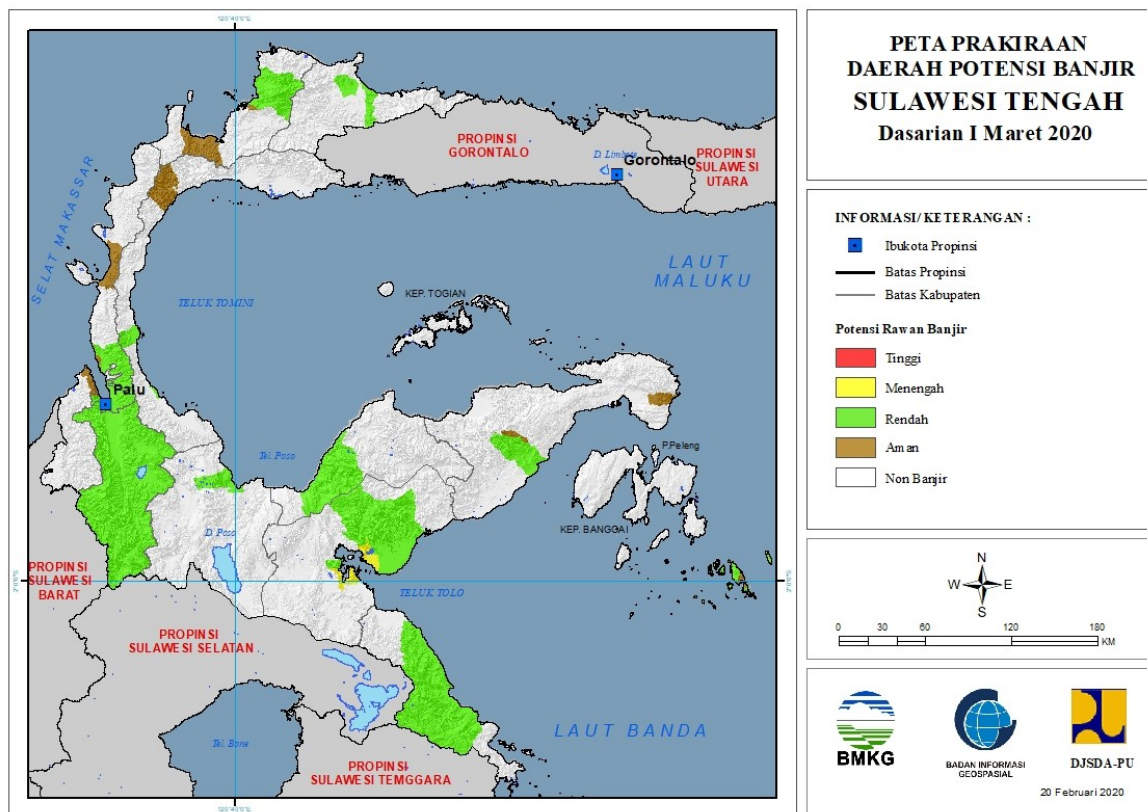


Tabel 26.

TINGKAT POTENSI BANJIR		
TINGGI	MENENGAH	RENDAH
-	-	BONE BOLANGO : (KEC. SUWAWA)
		GORONTALO : (KEC. BATUDAA, LIMBOTO, TELAGA, TIBAWA)
		GORONTALO UTARA : (KEC. ATINGGOLA, KWANDANG)
		KOTA GORONTALO : (KEC. KOTA BARAT, KOTA SELATAN, KOTA UTARA)

27. PRAKIRAAN DAERAH POTENSI BANJIR SULAWESI TENGAH DASARIAN I MARET 2020

Gambar 28.



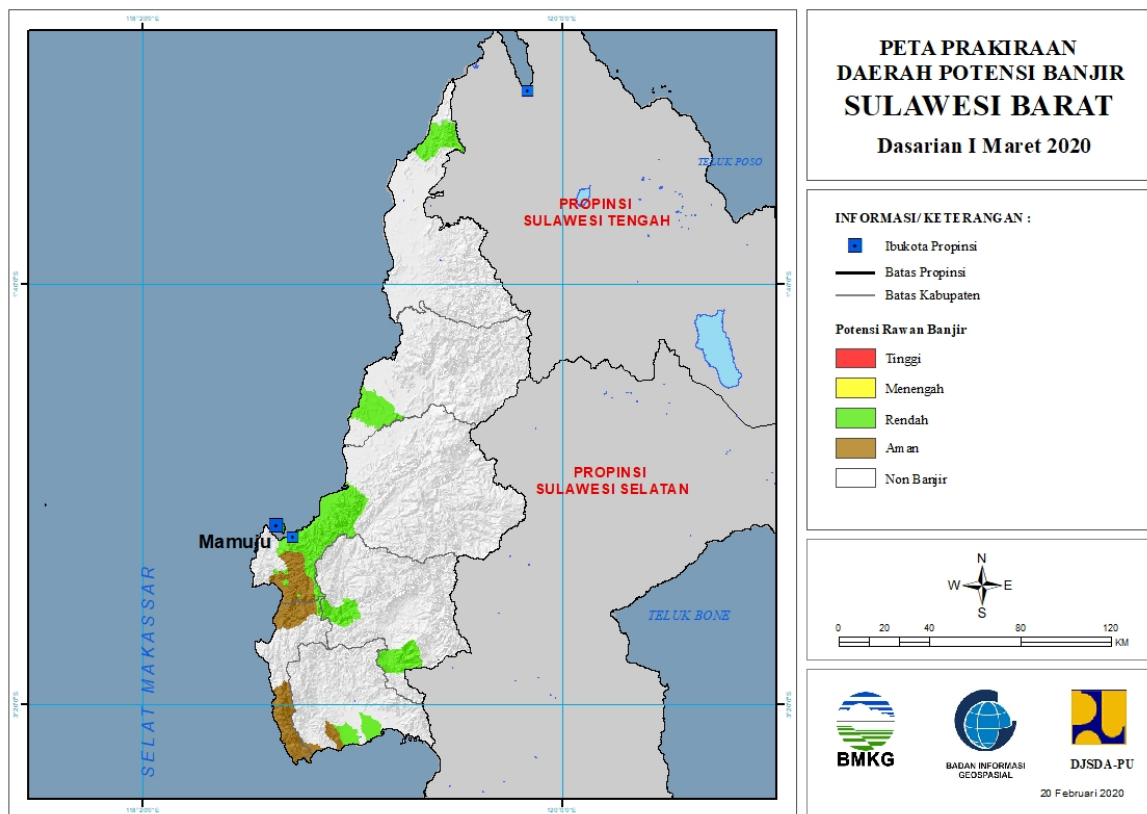
Tabel 27.

TINGKAT POTENSI BANJIR		
TINGGI	MENENGAH	RENDAH
-	MOROWALI UTARA : (KEC. BUNGKU UTARA, PETASIA)	BANGGAI : (KEC. BATUI)
		BANGGAI LAUT : (KEC. BOKAN KEPULAUAN)
		BUOL : (KEC. BOKAT, MOMUNU)
		DONGGALA : (KEC. LABUAN, SINDUE, TANANTOVEA)
		KOTA PALU : (KEC. MANTIKULORE, PALU BARAT, PALU SELATAN, PALU TIMUR, PALU UTARA, TATANGA, ULUJADI)
		MOROWALI : (KEC. BAHODOPI, BUNGKU BARAT, BUNGKU TENGAH, BUNGKU TIMUR)
		MOROWALI UTARA : (KEC. BUNGKU UTARA, PETASIA)
		PARIGI MOUTONG : (KEC. AMPIBABO, PARIGI)
		POSO : (KEC. POSO PESISIR)
		SIGI : (KEC. DOLO, DOLO BARAT, DOLO SELATAN, GUMBASA, KINOVARO, KULAWI, KULAWI SELATAN, LINDU, MARAWOLA, MARAWOLA BARAT,

		NOKILALAKI, PALOLO, PIPIKORO, SIGI BIROMARU, TANAMBULAVA)
		TOJO UNA-UNA : (KEC. TOJO)
		TOLI TOLI : (KEC. BAOLAN, GALANG)

**28. PRAKIRAAN DAERAH POTENSI BANJIR SULAWESI BARAT DASARIAN I
MARET 2020**

Gambar 29.

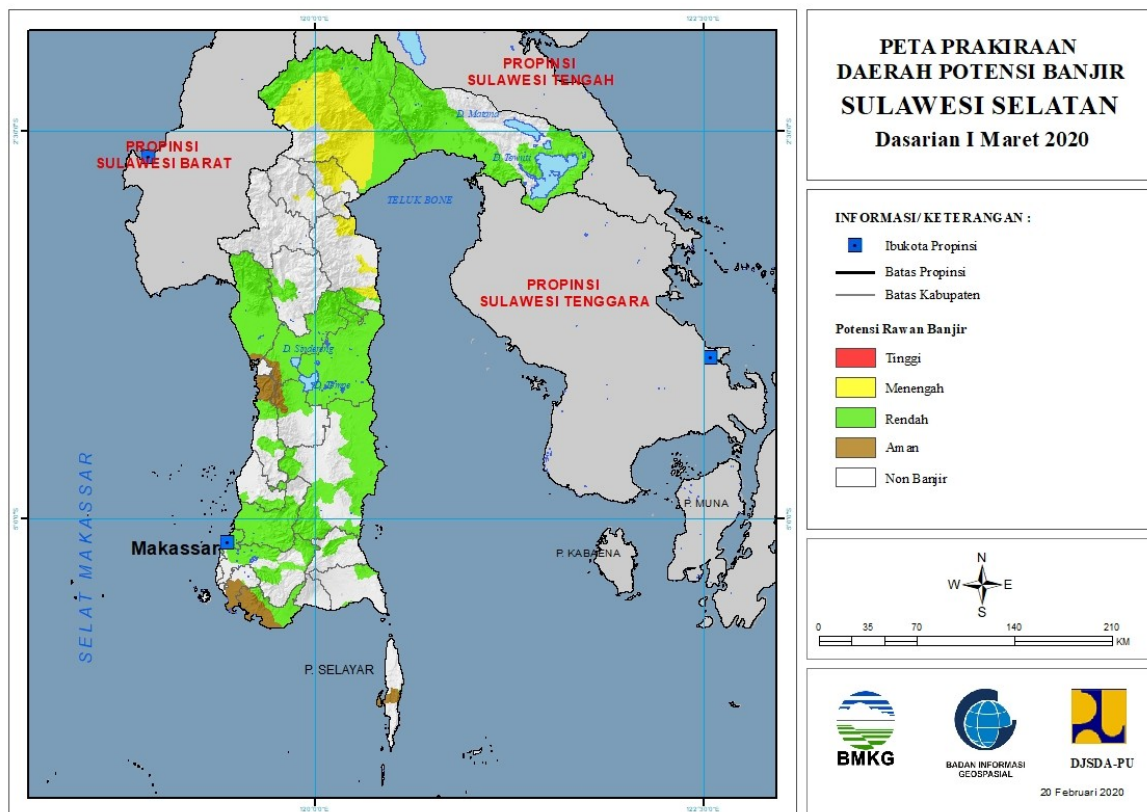


Tabel 28.

TINGKAT POTENSI BANJIR		
TINGGI	MENENGAH	RENDAH
-	-	MAJENE : (KEC. MALUNDA)
		MAMASA : (KEC. MAMBI, SUMARORONG)
		MAMUJU : (KEC. KALUKKU, MAMUJU, TAPALANG)
		MAMUJU TENGAH : (KEC. BUDONG-BUDONG)
		MAMUJU UTARA : (KEC. BAMBALAMOTU)
		POLEWALI MANDAR : (KEC. CAMPALAGIAN, WONOMULYO)

**29. PRAKIRAAN DAERAH POTENSI BANJIR SULAWESI SELATAN
DASARIAN I MARET 2020**

Gambar 30.



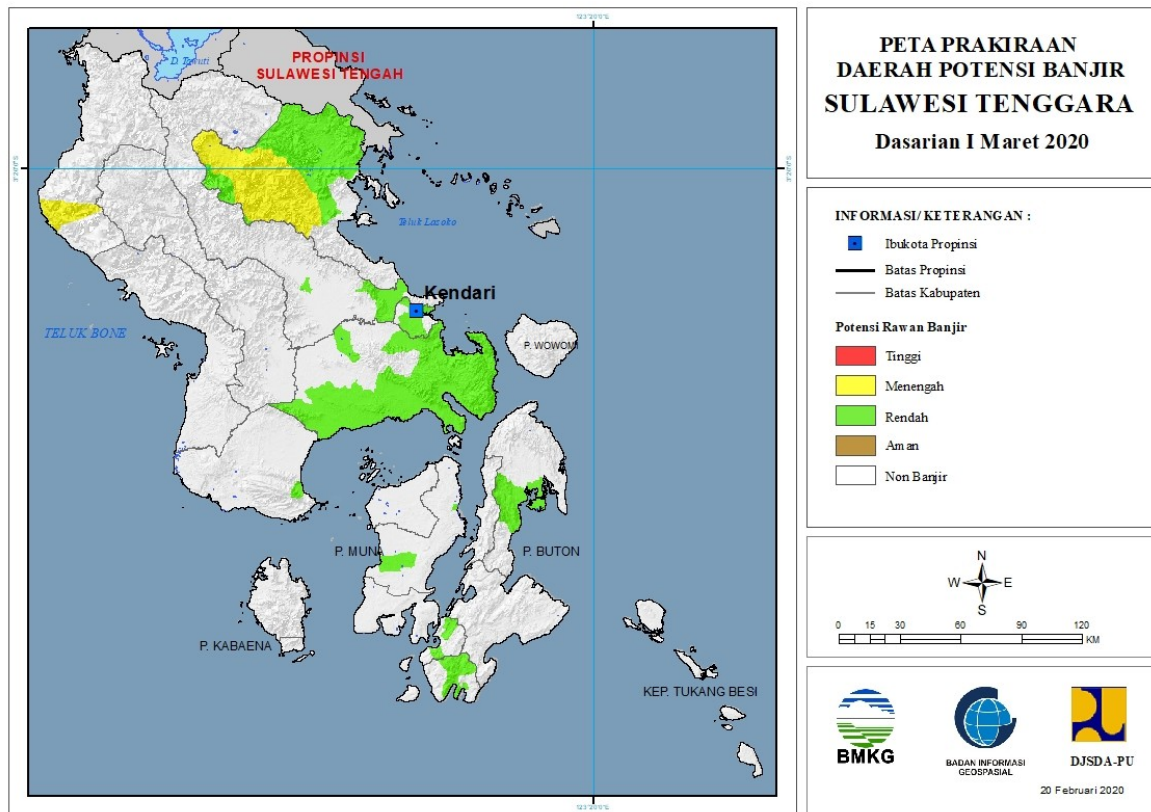
Tabel 29.

TINGKAT POTENSI BANJIR		
TINGGI	MENENGAH	RENDAH
-	KOTA PALOPO : (KEC. WARU, WARU UTARA)	BARRU : (KEC. BALUSU, MALLUSETASI, SOPPENG RIAJA, TANETE RIAJA)
	LUWU : (KEC. BAJO, BELOPA, BUA, LAMASI, LAROMPONG, WALENRANG, WALENRANG UTARA)	BONE : (KEC. AJANGALE, AWANGPONE, BAREBBO, BONTOCANI, CENRANA, CINA, DUA BOCCOE, KAJUARA, LIBURENG, MARE, PALAKKA, SIBULUE, TANETE RIATTANG, TANETE RIATTANG BARAT, TANETE RIATTANG TIMUR, TELLU SIATTINGE, TELLULIMPOE, TONRA)
	LUWU TIMUR : (KEC. TOWUTI)	BULUKUMBA : (KEC. KAJANG, UJUNGBULU)
	LUWU UTARA : (KEC. BAEBUNTA, MALANGKE, MALANGKE BARAT, MAPPEDECENG, MASAMBA, RAMPI, SABBANG, SEKO)	DANAU : (KEC. DANAU)
	TORAJA UTARA : (KEC. BALUSU, TIKALA)	ENREKANG : (KEC. ENREKANG)
		GOWA : (KEC. BONTOMARANNU, BUNGAYA, PALANGGA, PARANGLOE, PARIGI, PATTALLASSANG, SOMBA UPU, TOMBOLOPAO)
		JENEPONTO : (KEC. ARUNGKEKE, BANGKALA,

		BANGKALA BARAT, BATANG, BINAMU, BONTORAMBA, KELARA, RUMBIA, TAROWANG, TURATEA)
		KEPULAUAN SELAYAR : (KEC. BONTOHARU)
		KOTA MAKASSAR : (KEC. BIRINGKANAYA, BONTOALA, MAKASAR, MAMAJANG, MANGGALA, MARISO, PANAKUKKANG, RAPPOCINI, TALLO, TAMALANREA, TAMALATE, UJUNG PANDANG, UJUNG TANAH, WAJO)
		LUWU : (KEC. BELOPA, LAROMPONG)
		LUWU TIMUR : (KEC. ANGKONA, BURAU, KALAENA, MALILI, MANGKUTANA, TOMONI, TOMONI TIMUR, TOWUTI, WOTU)
		LUWU UTARA : (KEC. BAEBUNTA, BONE BONE, MALANGKE, MALANGKE BARAT, MAPPEDECENG, MASAMBA, RAMPI, SEKO, SUKAMAJU, TANALILI)
		MAROS : (KEC. BANTIMURUNG, BONTOA, CAMBA, CENRANA, LAU, MANDAI, MAROS BARU, MARUSU, MONCONG LOE, SIMBANG, TANRALILI, TOMPOBULU, TURIKALE)
		PANGKAJENE KEPULAUAN : (KEC. BALOCCI, PANGKAJENE)
		PINRANG : (KEC. BATU LAPPA, CEMPA, DUAMPANUA, LANSIRANG, LEMBANG, MATIRRO SOMPE, MATTIRO BULU, PALETEANG, PATAMPANUA, SUPPA, TIROANG, WATANG SAWITO)
		SIDENRENG RAPPANG : (KEC. BARANTI, DUA PITUE, KULO, MARITENGNGAE, PANCA LAUTAN, PANCA RIJANG, PITU RAISE, PITU RIAWA, TELLU LIMPOE, WATANG PULU, WT. SIDENRENG)
		SINJAI : (KEC. SINJAI TENGAH, SINJAI UTARA)
		SOPPENG : (KEC. DONRI DONRI, GANRA, MARIORIAWA)
		TAKALAR : (KEC. POLOMBANGKENG SELATAN)
		WAJO : (KEC. BELAWA, BOLA, GILIRENG, KEERA, MAJAULENG, MANIANGPAJO, PAMMANA, PENRANG, PITUMPANUA, SABANGPARU, SAJOANGING, TAKKALALLA, TANASITOLO, TEMPE)

**30. PRAKIRAAN DAERAH POTENSI BANJIR SULAWESI TENGGARA
DASARIAN I MARET 2020**

Gambar 31.



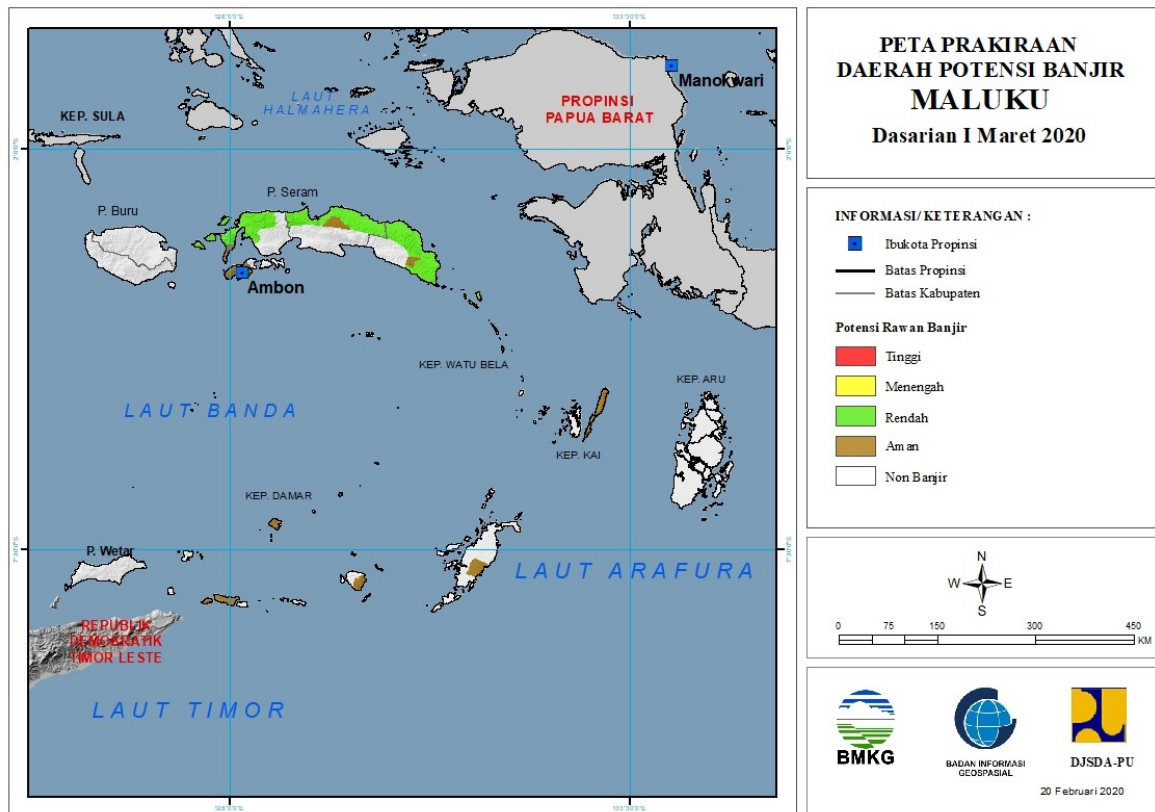
Tabel 30.

TINGKAT POTENSI BANJIR		
TINGGI	MENENGAH	RENDAH
-	KOLAKA UTARA : (KEC. LASUSUA)	BOMBANA : (KEC. RUMBIA)
	KONAWE UTARA : (KEC. ANDOWIA, ASERA, LANDAWE, OHEO, WIWIRANO)	BUTON SELATAN : (KEC. SAMPOLAWA)
		BUTON UTARA : (KEC. BONEGUNU)
		KOLAKA UTARA : (KEC. LASUSUA)
		KONAWE : (KEC. BONDOALA, KAPOIALA, SAMPARA, UNAAHA)
		KONAWE SELATAN : (KEC. ANDOULO, KOLONO, KONDA, LAEYA, LAINEA, LALEMBUU, LAONTI, MORAMO, MORAMO UTARA, MOWILA, PALANGGA, PALANGGA SELATAN, TINANGGEEA)
		KONAWE UTARA : (KEC. ANDOWIA, ASERA, LANDAWE, LANGGIKIMA, OHEO, WIWIRANO)
		KOTA BAU BAU : (KEC. BUNGI, WOLIO)
		KOTA KENDARI : (KEC. BARUGA, KADIA, KAMBU, KENDARI, KENDARI BARAT, MANDONGA, POASIA, WUA-

		WUA)
		MUNA : (KEC. KATOBU, PARIGI)

**31. PRAKIRAAN DAERAH POTENSI BANJIR MALUKU DASARIAN I MARET
2020**

Gambar 32.

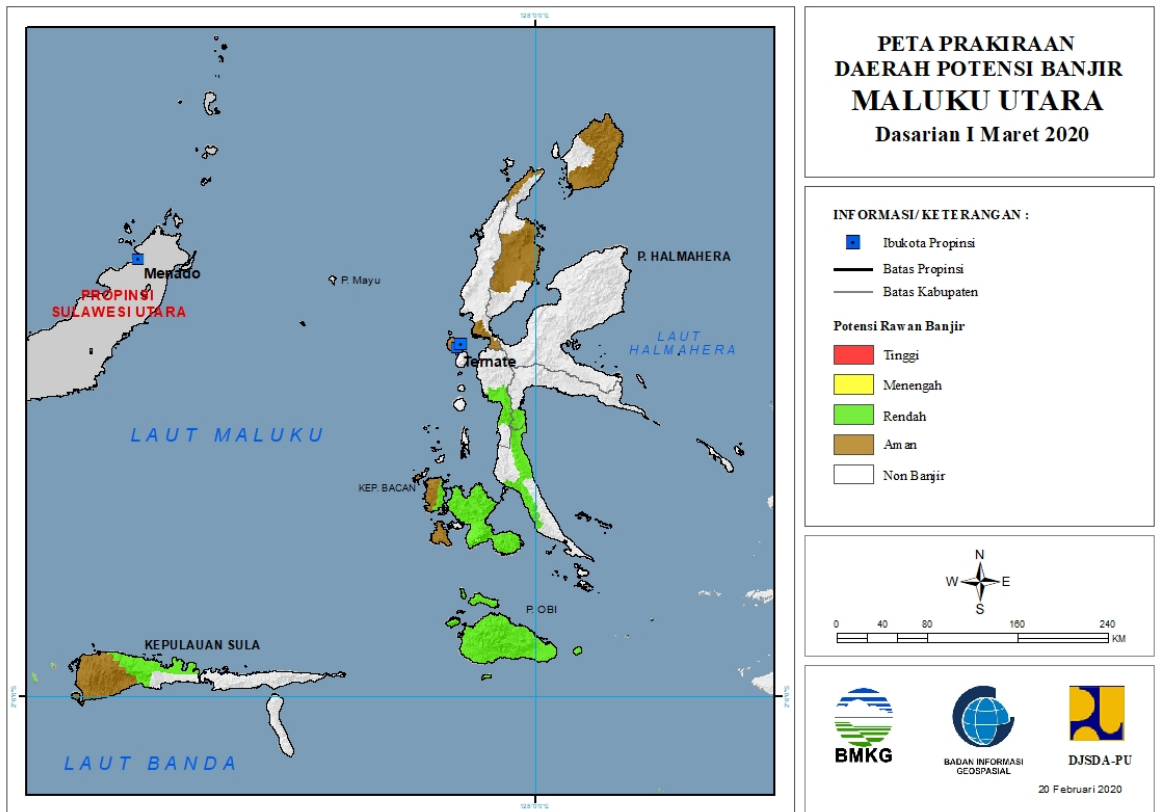


Tabel 31.

TINGKAT POTENSI BANJIR		
TINGGI	MENENGAH	RENDAH
-	-	MALUKU TENGAH : (KEC. SERAM UTARA, SERAM UTARA BARAT, SERAM UTARA TIMUR KOBİ, SERAM UTARA TIMUR SETI)
		MALUKU TENGGARA : (KEC. KEI BESAR UTARA BARAT, KEI BESAR UTARA TIMUR)
		SERAM BAGIAN BARAT : (KEC. HUAMUAL, HUAMUAL BELAKANG, KAIRATU BARAT, KEPULAUAN MANIPA, SERAM BARAT, TANIWEL)
		SERAM BAGIAN TIMUR : (KEC. BULA, BULA BARAT, GOROM TIMUR, KIAN DARAT, KLIMURY, PULAU GOROM, PULAU PANJANG, SERAM TIMUR, TUTUKTOLU)

32. PRAKIRAAN DAERAH POTENSI BANJIR MALUKU UTARA DASARIAN I MARET 2020

Gambar 33.

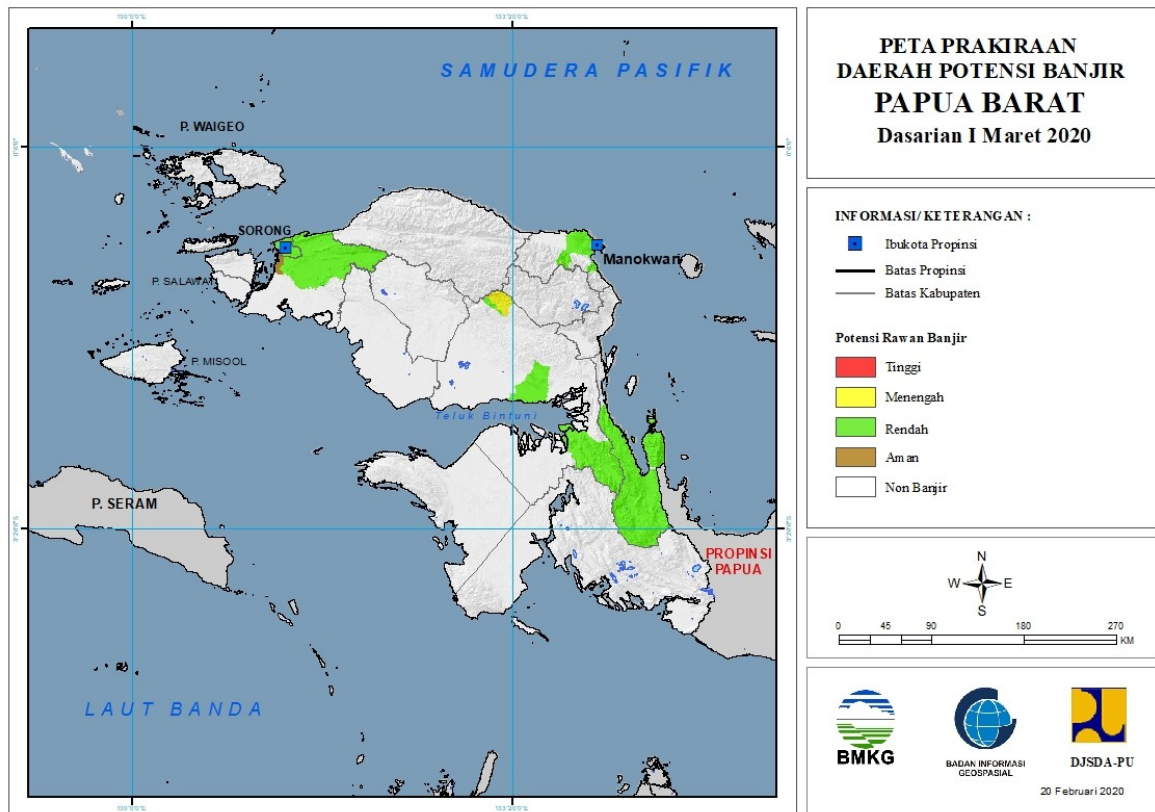


Tabel 32.

TINGKAT POTENSI BANJIR		
TINGGI	MENENGAH	RENDAH
-	-	HALMAHERA SELATAN : (KEC. BACAN, BACAN BARAT, BACAN BARAT UTARA, BACAN SELATAN, BACAN TIMUR, BACAN TIMUR SELATAN, BACAN TIMUR TENGAH, GANE BARAT, GANE TIMUR, KASIRUTA BARAT, KASIRUTA TIMUR, MANDIOLI UTARA, OBI, OBI BARAT, OBI SELATAN, OBI TIMUR, OBI UTARA)
		HALMAHERA TENGAH : (KEC. WEDA SELATAN)
		PULAU TALIABU : (KEC. TABONA, TALIABU SELATAN, TALIABU TIMUR, TALIABU UTARA)
		TIDORE KEPULAUAN : (KEC. OBA)

33. PRAKIRAAN DAERAH POTENSI BANJIR PAPUA BARAT DASARIAN I MARET 2020

Gambar 34.

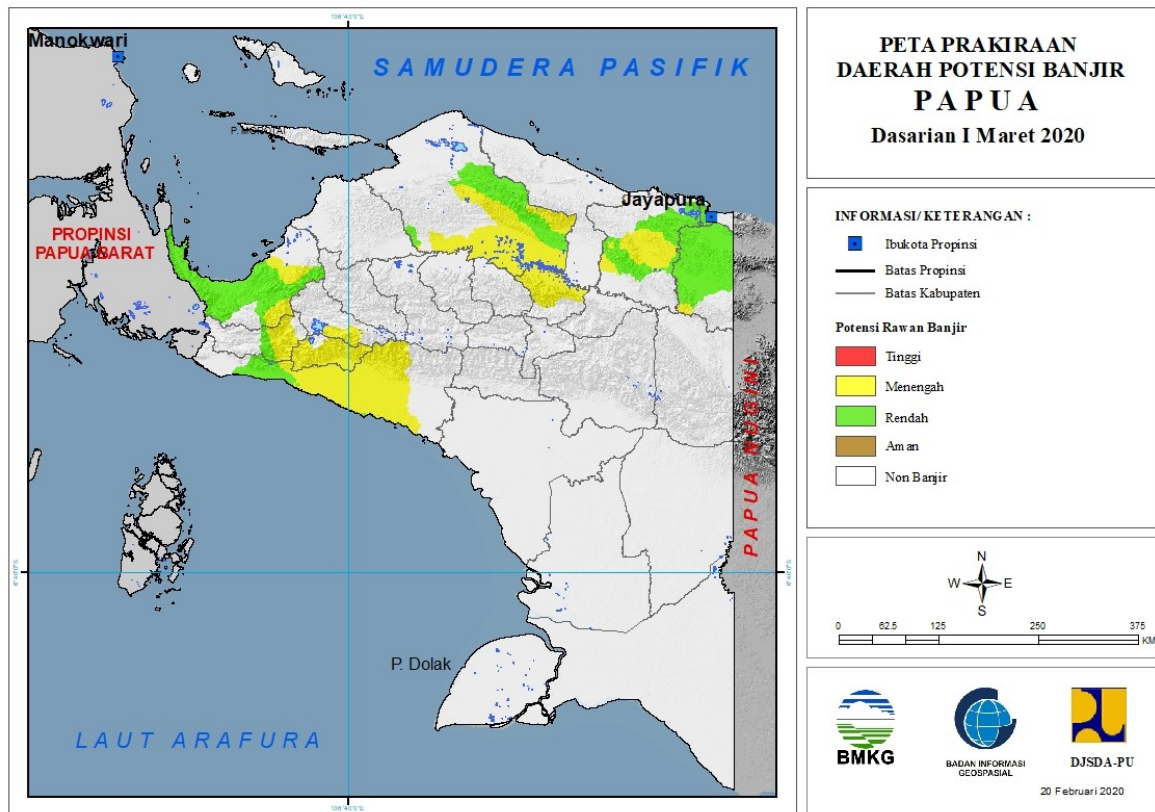


Tabel 33.

TINGKAT POTENSI BANJIR		
TINGGI	MENENGAH	RENDAH
-	MANOKWARI : (KEC. PRAFI)	KOTA SORONG : (KEC. SORONG, SORONG BARAT, SORONG KEPULAUAN, SORONG MANOI, SORONG TIMUR, SORONG UTARA)
	TELUK BINTUNI : (KEC. MOSKONA TIMUR)	MANOKWARI : (KEC. MANOKWARI BARAT, MANOKWARI SELATAN, MANOKWARI UTARA, PRAFI)
		SORONG : (KEC. AIMAS, KLAMONO, MAKBON, MAYAMUK, SAYOSA)
		TELUK BINTUNI : (KEC. BINTUNI, KURI, MOSKONA TIMUR)
		TELUK WONDAMA : (KEC. KURIWAMESA, NAIKERE, NIKIWAR, ROON, TELUK DUAIRI, WASIOR, WINDESI)

34. PRAKIRAAN DAERAH POTENSI BANJIR PAPUA DASARIAN I MARET 2020

Gambar 35.



Tabel 34.

TINGKAT POTENSI BANJIR		
TINGGI	MENENGAH	RENDAH
-	DEIYAI : (KEC. BOWOBADO, KAPIRAYA, TIGI BARAT)	DOGIYAI : (KEC. MAPIA BARAT, MAPIA TENGAH)
	DOGIYAI : (KEC. DOGIYAI, KAMU, KAMU SELATAN, MAPIA, MAPIA BARAT, MAPIA TENGAH)	JAYAPURA : (KEC. EBUNGFAO, GRESI SELATAN, KAUREH, KEMTUK, KEMTUK GRESI, SENTANI, SENTANI TIMUR, YAPSI)
	JAYAPURA : (KEC. KAUREH, YAPSI)	KEEROM : (KEC. ARSO, ARSO BARAT, ARSO TIMUR, MANNEM, SENGGI, SKANTO, WARIS)
	KEEROM : (KEC. ARSO, SENGGI, SKANTO)	KOTA JAYAPURA : (KEC. ABEPURA, HERAM, JAYAPURA SELATAN)
	MAMBERAMO RAYA : (KEC. MAMBERAMO HULU, MAMBERAMO TENGAH, RUFUER)	MAMBERAMO RAYA : (KEC. MAMBERAMO HULU, MAMBERAMO TENGAH)
	MAMBERAMO TENGAH : (KEC. MEGAMBILIS)	MIMIKA : (KEC. AMAR, MIMIKA BARAT, MIMIKA BARAT TENGAH, MIMIKA TIMUR JAUH, WANIA)
	MIMIKA : (KEC. AMAR, IWAKA, KUALA KENCANA, KWAMKI NARAMA, MIMIKA BARAT, MIMIKA BARAT TENGAH, MIMIKA BARU, MIMIKA TENGAH, MIMIKA TIMUR, MIMIKA TIMUR JAUH, TEMBAGAPURA, WANIA)	NABIRE : (KEC. DIPA, MAKIMI, NABIRE, NABIRE BARAT, SIRIWO, TELUK KIMI, TELUK UMAR, UWAPA, WANGGAR, YARO, YAUR)
	NABIRE : (KEC. DIPA, MAKIMI,	

	SIRIWO)	
	PANIAI : (KEC. BIBIDA, PANIAI TIMUR)	