

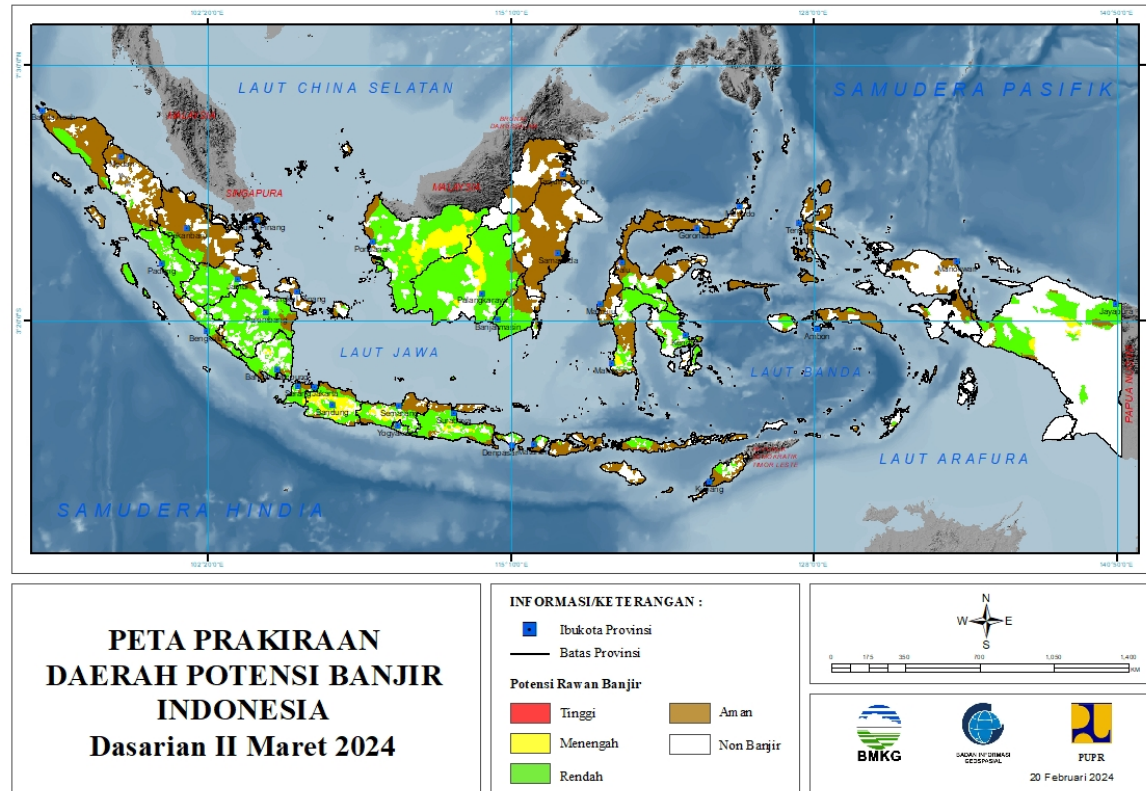
**PRAKIRAAN DAERAH POTENSI BANJIR  
UPDATE 20 FEBRUARI 2024**



**BADAN METEOROLOGI KLIMATOLOGI DAN GEOFISIKA**

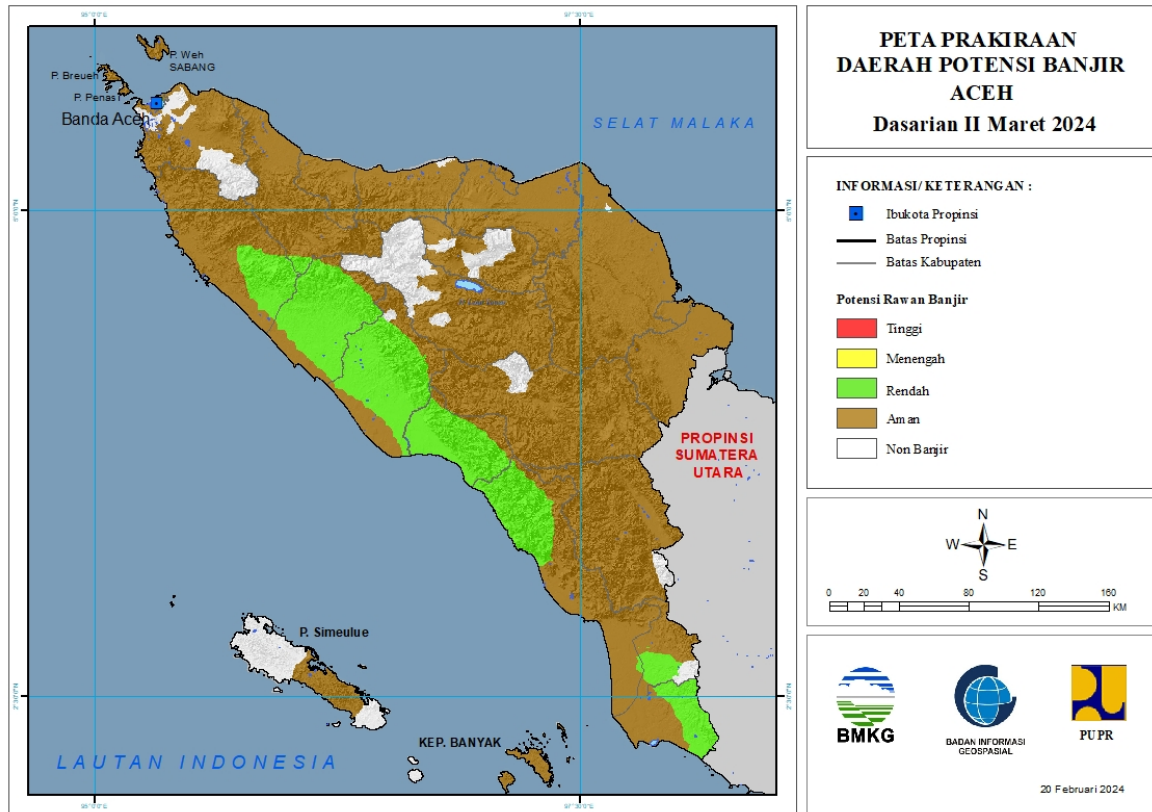
# PRAKIRAAN DAERAH POTENSI BANJIR INDONESIA DASARIAN II MARET 2024

Gambar 1.



# 1. PRAKIRAAN DAERAH POTENSI BANJIR ACEH DASARIAN II MARET 2024

Gambar 2.



Tabel 1.

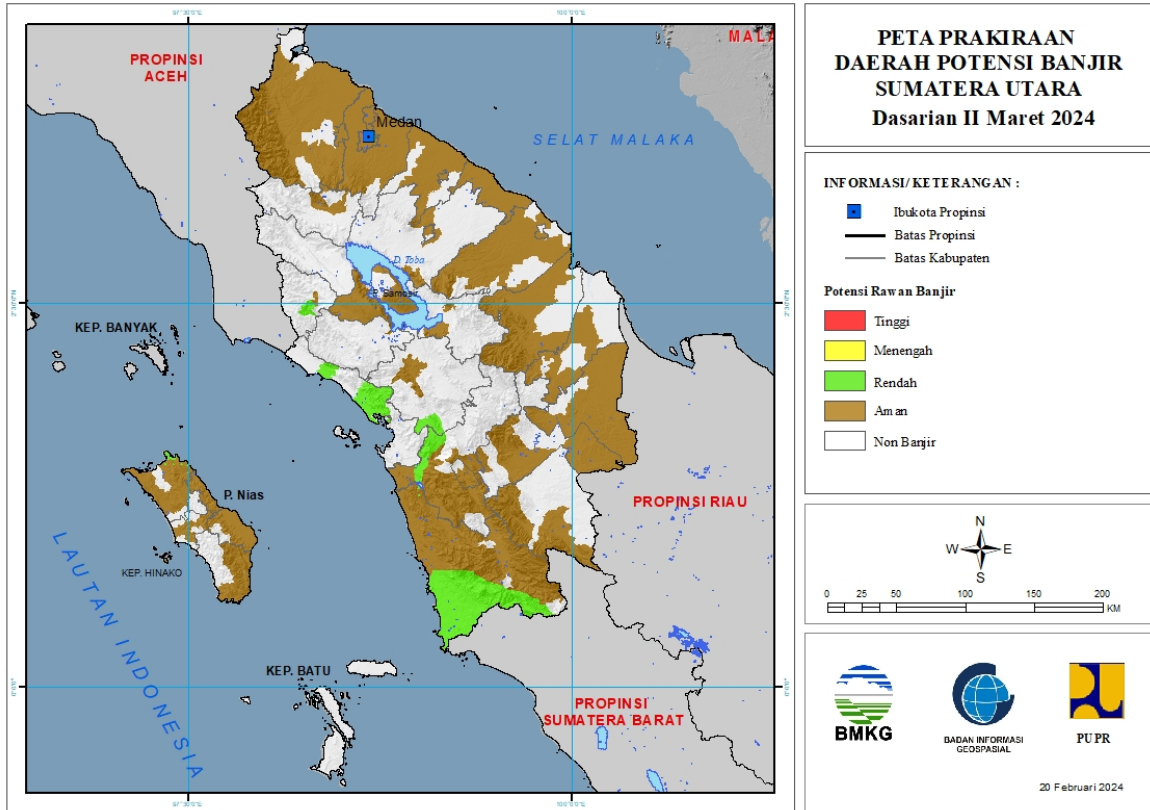
TINGKAT POTENSI BANJIR		
TINGGI	MENENGAH	RENDAH
-	-	ACEH BARAT : (Kec. Arongan Lambalek, Bubon, Johan Pahlawan, Kaway XVI, Meureubo, Pante Ceureumen, Panton Reu, Samatiga, Sungai Mas, Woyla, Woyla Barat, Woyla Timur)
		ACEH BARAT DAYA : (Kec. Babahrot, Blang Pidie, Jeumpa, Kuala Batee, Lembah Sabil, Manggeng, Setia, Susoh, Tangan-Tangan)
		ACEH JAYA : (Kec. Krueng Sabee, Panga, Pasie Raya, Setia Bhakti, Teunom)
		ACEH SELATAN : (Kec. Kluet Tengah, Labuhan Haji, Labuhan Haji Barat, Labuhan Haji Timur, Meukek, Pasie Raja, Sama Dua, Sawang, Tapak Tuan, Trumon)
		ACEH SINGKIL : (Kec. Danau Paris, Gunung Meriah, Kota Baharu, Simpang Kanan, Singkil Utara, Singkohor, Suro)
		GAYOLUES : (Kec. Terangun)

		KOTA SUBULUSSALAM : (Kec. Longkib, Rundeng, Simpang Kiri, Sultan Daulat)
		NAGAN RAYA : (Kec. Beutong, Darul Makmur, Kuala, Kuala Pesisir, Seunagan, Seunagan Timur, Suka Makmue, Tadu Raya, Tripa Makmur)
		PIDIE : (Kec. Geumpang, Mane)



## 2. PRAKIRAAN DAERAH POTENSI BANJIR SUMATERA UTARA DASARIAN II MARET 2024

Gambar 3.

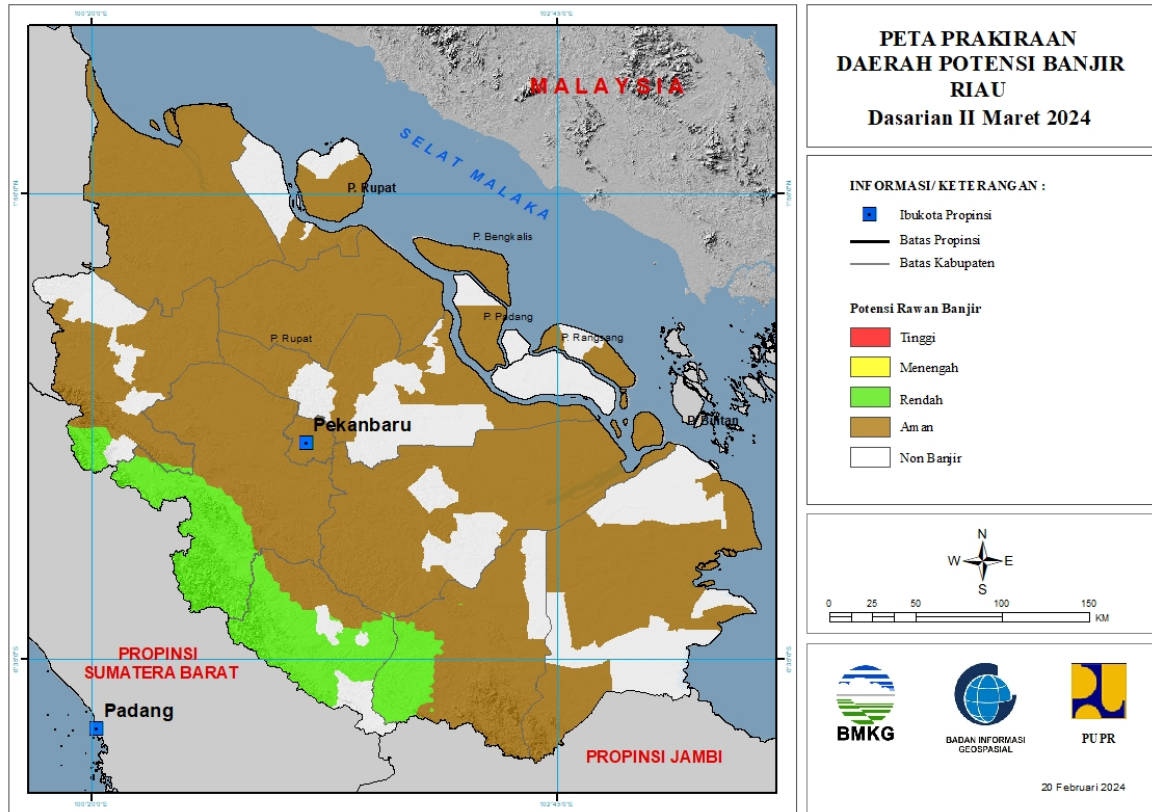


Tabel 2.

TINGKAT POTENSI BANJIR		
TINGGI	MENENGAH	RENDAH
-	-	KOTA SIBOLGA : (Kec. Sibolga Selatan)
		MANDAILING NATAL : (Kec. Batahan, Batangnatal, Kotanopan, Linggabayu, Muarabatanggadis, Natal, Rantobaek, Sinunukan, Tambangan, Ulupungkut)
		NIAS UTARA : (Kec. Lotu, Sawo, Sitolu Ori, Tuhemberua)
		PAK-PAK BHARAT : (Kec. Salak)
		TAPANULI SELATAN : (Kec. Angkolasangkunur, Batangtoru, Muarabatangtoru)
		TAPANULI TENGAH : (Kec. Andamdewi, Barus, Barus Utara, Kolang, Sorkam)
		TAPANULI UTARA : (Kec. Purbatua, Sipoholon)

### 3. PRAKIRAAN DAERAH POTENSI BANJIR RIAU DASARIAN II MARET 2024

Gambar 4.

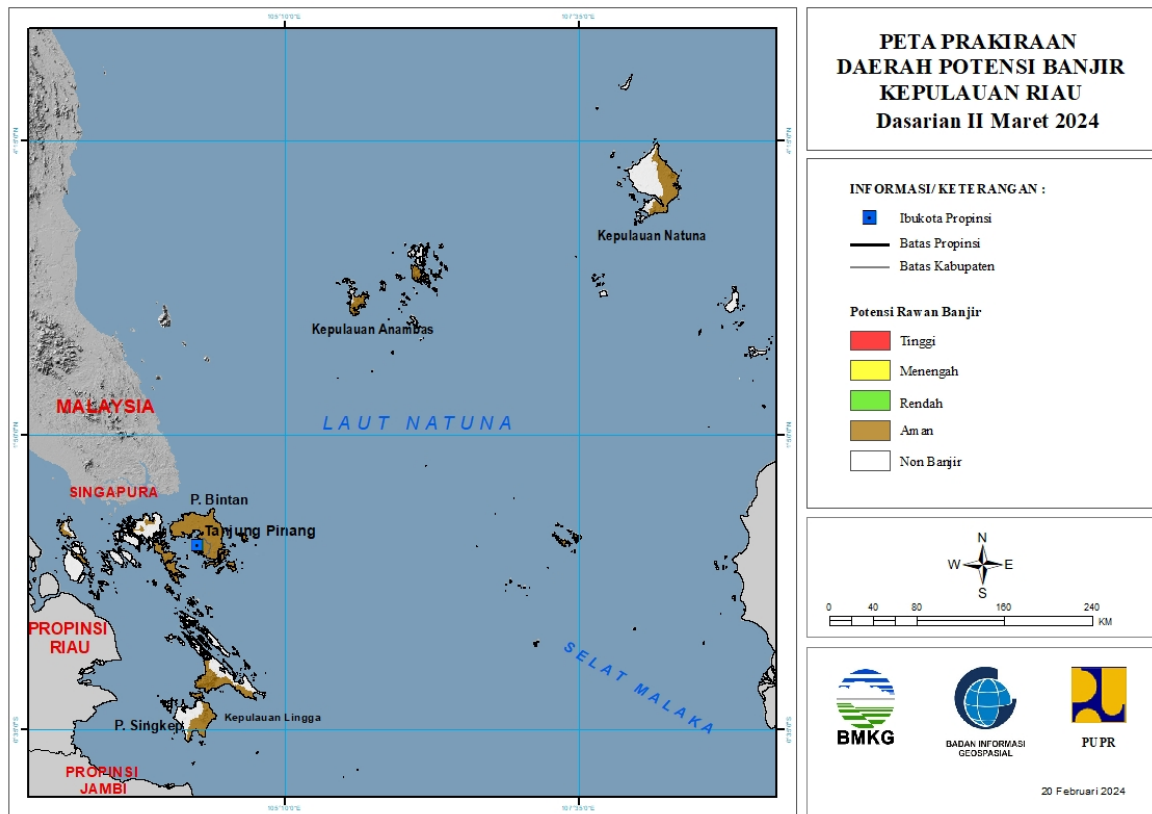


Tabel 3.

TINGKAT POTENSI BANJIR		
TINGGI	MENENGAH	RENDAH
-	-	INDRAGIRI HULU : (Kec. Batangansal, Batangperanap, Kelayang, Lirik, Peranap, Rakitkulim)
		KAMPAR : (Kec. Bangkinang, Kampar Kiri, Kamparkiri Hulu, Kotokamparhulu, Kuok, Salo, Tigabelaskotokampar)
		KUANTAN SENGINGI : (Kec. Benai, Cerenti, Gunungtoar, Hulukuantan, Inuman, Kuantan Hilir, Kuantan Tengah, Kuantanmudik, Pangean, Singingi, Singingi Hilir)
		PELALAWAN : (Kec. Ukui)
		ROKAN HULU : (Kec. Kabun, Rokanempatkoto)

#### 4. PRAKIRAAN DAERAH POTENSI BANJIR KEPULAUAN RIAU DASARIAN II MARET 2024

Gambar 5.

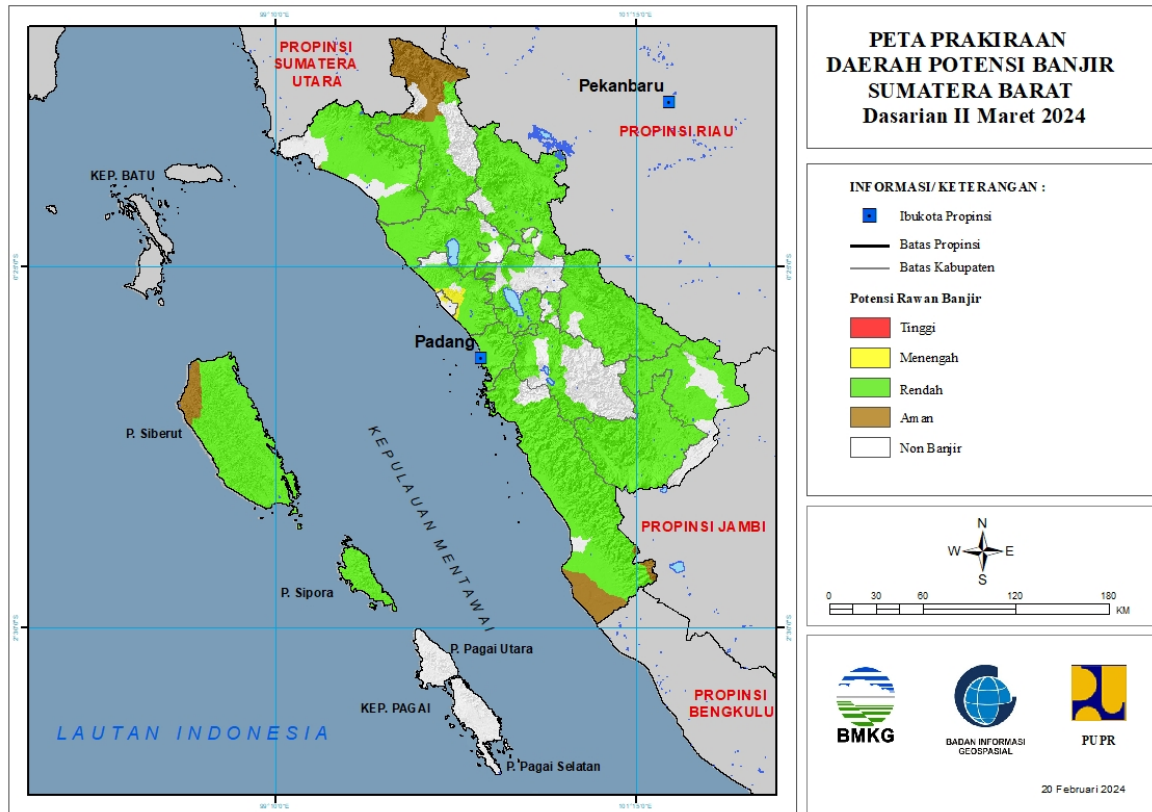


Tabel 4.

TINGKAT POTENSI BANJIR		
TINGGI	MENENGAH	RENDAH
-	-	-

## 5. PRAKIRAAN DAERAH POTENSI BANJIR SUMATERA BARAT DASARIAN II MARET 2024

Gambar 6.



Tabel 5.

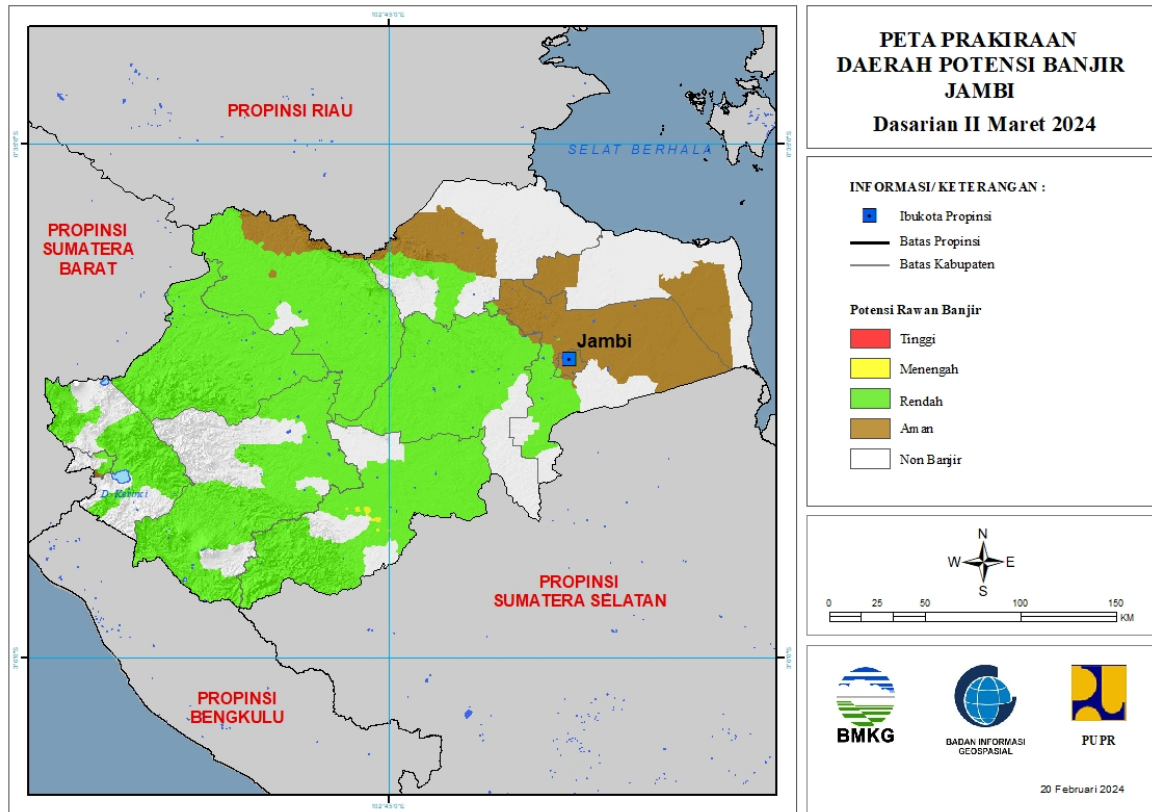
TINGKAT POTENSI BANJIR		
TINGGI	MENENGAH	RENDAH
-	KOTA PARIAMAN : (Kec. Pariaman Timur)	AGAM : (Kec. Ampekkoto, Ampeknagari, Banuhampu, Baso, Lubukbasung, Malalak, Matur, Palembayan, Palupuh, Tanjungmutiara, Tanjungraya, Tilatangkamang)
	PADANG PARIAMAN : (Kec. Duakalisebelas Enamlingkung, Enamlingkung, Limakoto Kampungdalam, Limakoto Timur, Nansabaris, Patamuan, Sungailimau, Tujuh Koto Sungai Sarik, Ulakan Tapakis)	DHARMASRAYA : (Kec. Kotobesar, Kotosalak, Padanglaweh, Pulaupunjung, Sembilankoto, Timpeh, Tiumang)
		KEPULAUAN MENTAWAI : (Kec. Siberut Barat, Siberut Barat Daya, Siberut Selatan, Siberut Tengah, Siberut Utara, Sipora Selatan, Sipora Utara)
		KOTA BUKITTINGGI : (Kec. Aurbirugotigobaleh, Gugukpanjang, Mandianginkotoselayan)
		KOTA PADANG : (Kec. Bungustelukkabung, Kototengah, Kuranji,

		Lubukbegalung, Lubukkilangan, Nanggalo, Padang Barat, Padang Selatan, Padang Timur, Padang Utara, Pauh)
		KOTA PADANGPANJANG : (Kec. Padangpanjang Barat, Padangpanjang Timur)
		KOTA PAYAKUMBUH : (Kec. Lampositigonagori, Payakumbuh Selatan, Payakumbuh Timur)
		KOTA SAWAHLUNTO : (Kec. Lembahsegar, Talawi)
		KOTA SOLOK : (Kec. Enamsuku, Tanjungpaku)
		LIMA PULUH KOTA : (Kec. Akabiluru, Bukitbarisan, Guguak, Harau, Kapursembilan, Larehsagohalaban, Mungka, Pangkalankotobaru, Payakumbuh, Situjuahlimonagari, Suliki)
		PADANG PARIAMAN : (Kec. Batanganai, Batanggasan, Duakalisebelas Enamlingkung, Duakalisebelas Kayutanam, Enamlingkung, Limakoto Kampungdalam, Limakoto Timur, Lubukalung, Nansabaris, Patamuan, Sintuktobohgadang, Sungaieringging, Sungailimau, Tujuh Koto Sungai Sarik, Ulakan Tapakis)
		PASAMAN : (Kec. Bonjol, Duakoto, Lubuksikaping, Mapattunggul, Padanggelugur, Panti, Rao Utara, Simpangalahanmati, Tigonagari)
		PASAMAN BARAT : (Kec. Gunungtuleh, Kinali, Kotobalingka, Lembahmelintang, Pasaman, Ranahbatahan, Sungaiaur, Talamau)
		PESISIR SELATAN : (Kec. Basaampekk Balaitapan, Batangkapas, Bayang, Empatjurai, Kotosebelastarusan, Lengayang, Linggosaribaganti, Lunang, Pancungsoal, Ranahampekhulutapan, Ranahpesisir, Silaut, Sutera)
		SIJUNJUNG : (Kec. Kamangbaru, Kototujuh, Kupitan, Lubuktarok, Sijunjung, Sumpurkudus, Tanjunggadang)
		SOLOK : (Kec. Gunungtalang, Jujungsirih, Kotobaru, Lembahgumanti, Pantaicermin, Payungsekaki, Sembilankoto Sungailasi, Sepuluhkotodiatas, Sepuluhkotosingkarak)
		SOLOK SELATAN : (Kec. Kotoparikgadangdiateh, Pauh Duo, Sangir, Sangirbalaijinggo, Sangirbatanghari, Sangirjujuhan, Sungaiipagu)

		TANAH DATAR : (Kec. Batipuh Selatan, Pariangan, Salimpaung, Sepuluhkoto, Sungaitarab, Sungayang)
--	--	--

## 6. PRAKIRAAN DAERAH POTENSI BANJIR JAMBI DASARIAN II MARET 2024

Gambar 7.



Tabel 6.

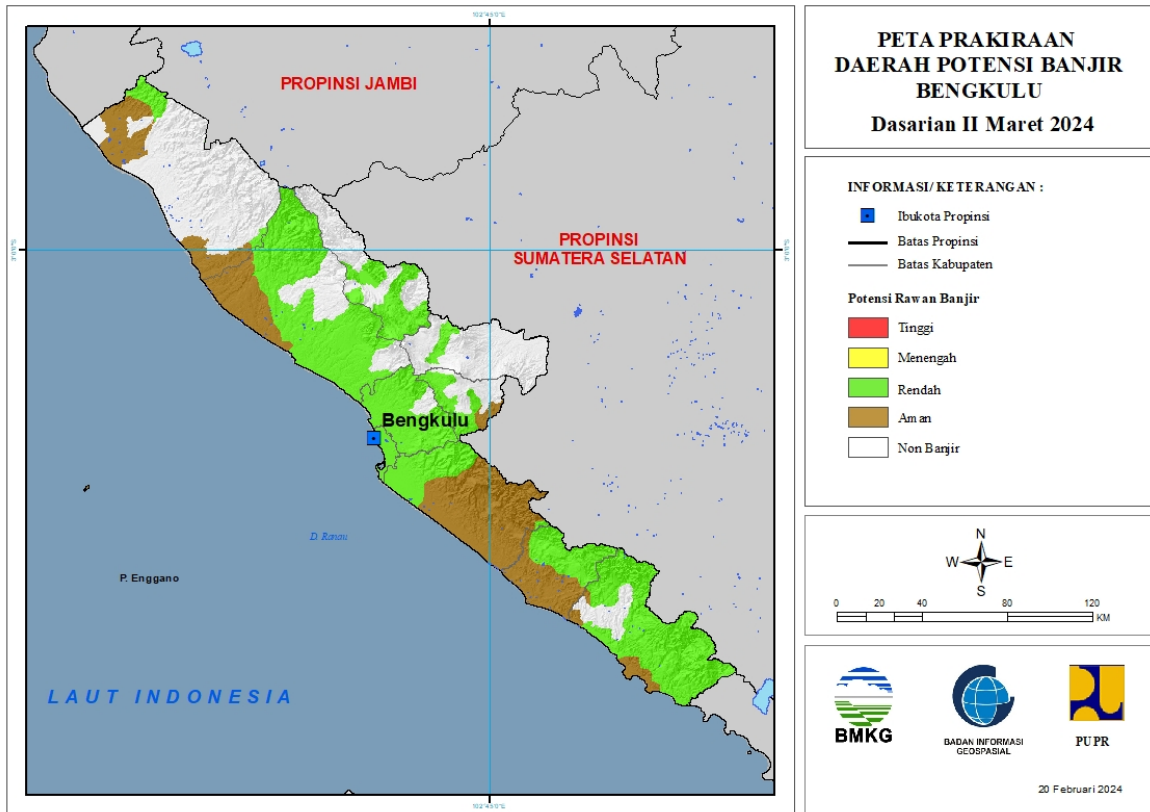
TINGKAT POTENSI BANJIR		
TINGGI	MENENGAH	RENDAH
-	SAROLANGUN : (Kec. Bathin Delapan, Pelawan, Sarolangun)	BATANGHARI : (Kec. Bathin Dua Puluh Empat, Marosebo Ilir, Marosebo Ulu, Mersam, Muara Bulian, Muara Tembesi, Pelayung)
		BUNGO : (Kec. Bathin Dua Babeko, Bathin Dua Pelayang, Bathin Tiga, Bathin Tiga Ulu, Bungodani, Jujuhan, Jujuhan Ilir, Limbur Lubuk Mengkuang, Muko-Muko Bathin Tujuh, Pasar Muara Bungo, Pelepat, Pelepat Ilir, Rantau Pandan, Rimbo Tengah, Tanah Sepenggal, Tanah Sepenggal Lintas, Tanah Tumbuh)
		KERINCI : (Kec. Air Hangat, Air Hangat Timur, Batang Merangin, Bukit Kerman, Danau Kerinci, Gunung Kerinci, Kayuaro Barat, Situnjau Laut)
		KOTA JAMBI : (Kec. Kota Baru)
		KOTA SUNGAIPENUH : (Kec. Hamparan Rawang, Koto Baru, Kumun Debai, Pesisir Bukit,

		Sungai Bungkal, Sungaipenuh, Tanah Kampung)
		MERANGIN : (Kec. Bangko, Bangko Barat, Batang Masumai, Jangkat, Lembah Masurai, Margo Tabir, Muara Siau, Nalo Tatan, Pamenang, Pamenang Barat, Pamenang Selatan, Tabir, Tabir Ilir, Tabir Selatan, Tabir Timur, Tian Pumpung)
		MUARU JAMBI : (Kec. Jambi Luar Kota, Mestong, Sekernan, Sungai Bahar)
		SAROLANGUN : (Kec. Batang Asai, Bathin Delapan, Limun, Mandiangin, Pauh, Pelawan, Sarolangun)
		TANJUNG JABUNG BARAT : (Kec. Batang Asam, Merlung, Tebing Tinggi, Tungkal Ulu)
		TEBO : (Kec. Koto Ilir Tujuh, Koto Tujuh, Muara Tabir, Rimbo Bujang, Rimbo Ulu, Serai Serumpun, Sumay, Tebo Ilir, Tebo Tengah, Tebo Ulu, Tengah Ilir)



## 7. PRAKIRAAN DAERAH POTENSI BANJIR BENGKULU DASARIAN II MARET 2024

Gambar 8.



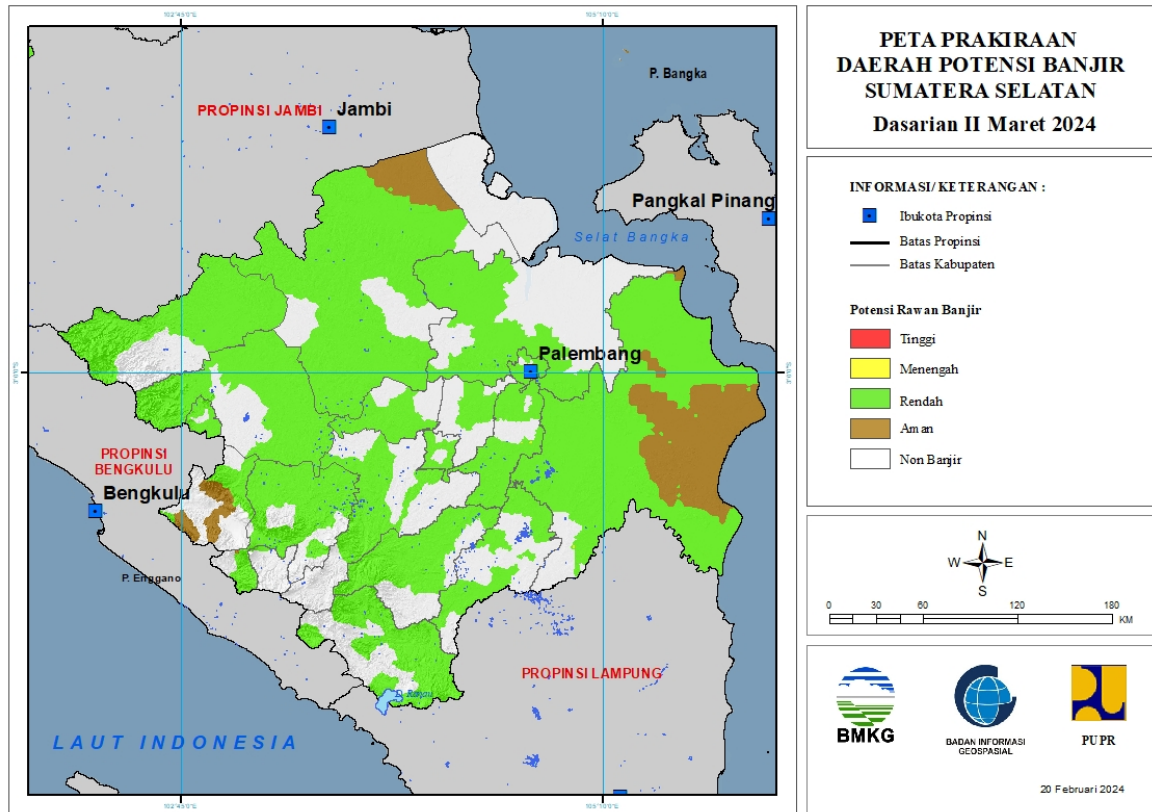
Tabel 7.

TINGKAT POTENSI BANJIR		
TINGGI	MENENGAH	RENDAH
-	-	BENGKULU SELATAN : (Kec. Air Nipis, Kedurang, Pinoraya, Ulu Manna)
		BENGKULU TENGAH : (Kec. Bang Haji, Karang Tinggi, Merigi Sakti, Pagar Jati, Pematang Tiga, Pondok Kelapa, Pondok Kubang, Taba Penanjung, Talang Empat)
		BENGKULU UTARA : (Kec. Air Besi, Air Napal, Air Padang, Argamakmur, Arma Jaya, Batik Nau, Giri Mulya, Kerkap, Ketahun, Lais, Padang Jaya, Putri Hijau, Tanjung Agung Palik, Ulokkupai)
		KAUR : (Kec. Kaur Selatan, Kaur Tengah, Luas, Maje, Muara Sahung, Nasal, Padang Guci Ulu, Semidang Gumay, Tanjung Kemuning, Tetap)
		KEPAHIANG : (Kec. Bermani Ilir, Kepahiang, Seberang Musi, Ujan Mas)
		KOTA BENGKULU : (Kec. Gading Cempaka, Kampung

		Melayu, Muarabangka Hulu, Ratu Agung, Ratu Samban, Selebar, Singaran Pati, Sungai Serut, Teluk Segara)
		LEBONG : (Kec. Amen, Lebong Atas, Lebong Sakti, Lebong Selatan, Lebong Utara, Rimbo Pengadang, Uram Jaya)
		MUKO-MUKO : (Kec. Air Rami, Lubuk Pinang, Teras Terunjam)
		REJANG LEBONG : (Kec. Curup, Curup Utara)
		SELUMA : (Kec. Air Periukan, Lubuk Sandi, Seluma Barat, Seluma Utara, Semidang Alas, Sukaraja)

## 8. PRAKIRAAN DAERAH POTENSI BANJIR SUMATERA SELATAN DASARIAN II MARET 2024

Gambar 9.



Tabel 8.

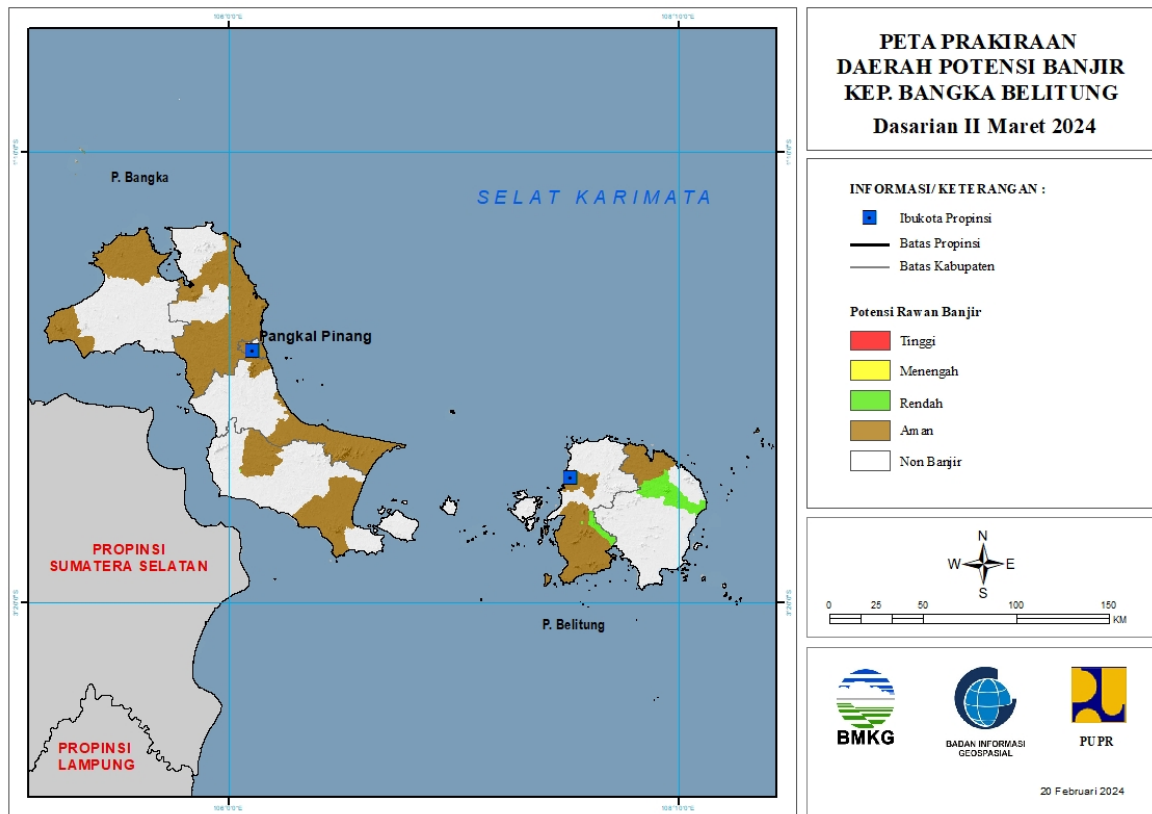
TINGKAT POTENSI BANJIR		
TINGGI	MENENGAH	RENDAH
-	OGAN ILIR : (Kec. Rantaualai)	BANYUASIN : (Kec. Banyuasin Satu, Banyuasin Tiga, Pulaurimau, Rambutan, Rantaubayur, Sembawa, Talangkelapa, Tungkal Ilir)
	OGAN KOMERING ILIR : (Kec. Mesuji)	EMPAT LAWANG : (Kec. Pasemahairkeruh, Pendopo, Talangpadang, Tebingtinggi)
		KOTA LUBUK LINGGAU : (Kec. Lubuklinggau Barat Dua, Lubuklinggau Barat Satu, Lubuklinggau Selatan Dua, Lubuklinggau Selatan Satu, Lubuklinggau Timur Dua, Lubuklinggau Timur Satu, Lubuklinggau Utara Satu)
		KOTA PAGAR ALAM : (Kec. Pagaralam Utara)
		KOTA PALEMBANG : (Kec. Gandus, Ilirbarat Dua, Ilirbarat Satu, Ilirtimur Dua, Ilirtimur Satu, Kalidoni, Kertapati, Plaju, Sako, Seberangulu Dua, Seberangulu Satu, Sematangborang, Sukarami)

		KOTA PRABUMULIH : (Kec. Prabumulih Barat, Prabumulih Timur, Prabumulih Utara, Rambangkapak Tengah)
		LAHAT : (Kec. Gumay Ulu, Gumaytalang, Jarai, Kikim Barat, Kikim Selatan, Kikim Tengah, Kikim Timur, Lahat, Merapi Barat, Merapi Timur, Mulak Ulu, Pajarbulan, Pulaupinang, Sukamerindu, Tanjungsaktipumi)
		MUARA ENIM : (Kec. Gelumbang, Gunungmegang, Lawang Kidul, Muaraenim, Rambang, Tanjungagung, Ujanmas)
		MUSI BANYUASIN : (Kec. Babattoman, Batanghari Leko, Bayunglencir, Lais, Lawang Wetan, Plakattinggi, Sekayu, Sungaikeruh, Sungaililin, Tungkajaya)
		MUSI RAWAS : (Kec. Bulantengahsuku Ulu, Megangsakti, Muarakelingi, Muaralaktan, Selangit, Sukutengahlakitlanuluterawas)
		MUSI RAWAS UTARA : (Kec. Karangdapo, Nibung, Rawas Ilir, Rawas Ulu, Rupit, Ulurawas)
		OGAN ILIR : (Kec. Indralaya, Indralaya Utara, Kandis, Lubukkeliat, Muarakuang, Payaraman, Pemulutan, Pemulutan Selatan, Rambanguang, Rantaualai, Sungaipinang)
		OGAN KOMERING ILIR : (Kec. Airsugihan, Cengal, Jejawi, Kayuagung, Lempuingjaya, Mesuji, Mesujiraya, Pampangan, Pangkalanlampam, Pedamaran, Pedamaran Timur, Sirahpulaupadang, Sungaimenang, Tanjunglubuk, Telukgelam, Tulungselapan)
		OGAN KOMERING ULU : (Kec. Baturaja Barat, Baturaja Timur, Lubukbatang, Muarajaya, Pengadonan, Peninjauan, Semidangaji, Sosohbuayrayap, Ulu Ogan)
		OGAN KOMERING ULU SELATAN : (Kec. Bandingagung, Buanapemaca, Buaypemaca, Buayrawan, Buaysandangaji, Kisamtinggi, Muaradua, Runjungagung, Simpang, Sungaiare, Warkukranau Selatan)
		OGAN KOMERING ULU TIMUR : (Kec. Belitang, Belitangmulya, Buaymadang, Buaymadang Timur, Buaypemukapeliung, Bungamayang, Cempaka,

		Madangsuku Satu, Martapura, Semendawai Timur)
		PALI : (Kec. Penukal, Talangubi, Tanahabang)

## 9. PRAKIRAAN DAERAH POTENSI BANJIR KEPULAUAN BANGKA BELITUNG DASARIAN II MARET 2024

Gambar 10.

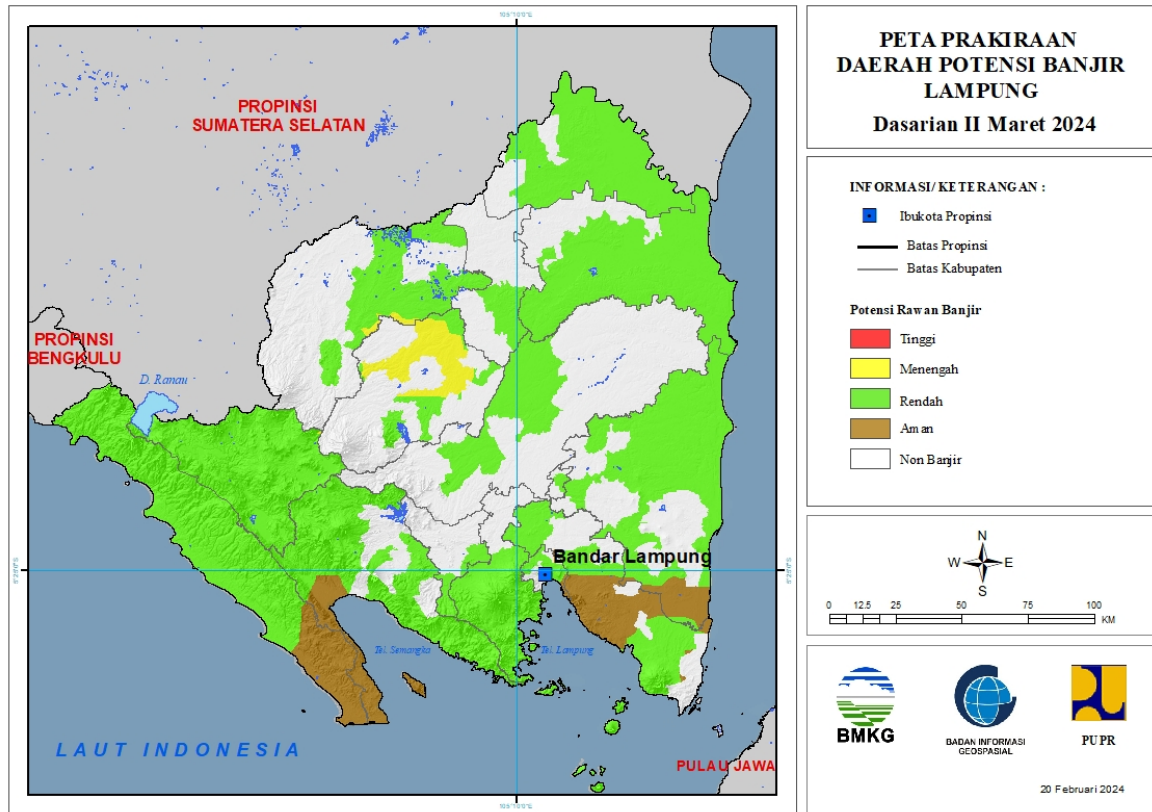


Tabel 9.

TINGKAT POTENSI BANJIR		
TINGGI	MENENGAH	RENDAH
-	-	BANGKA SELATAN : (Kec. Payung)
		BELITUNG : (Kec. Membalong)
		BELITUNG TIMUR : (Kec. Kelapakampit, Manggar)

## 10. PRAKIRAAN DAERAH POTENSI BANJIR LAMPUNG DASARIAN II MARET 2024

Gambar 11.



Tabel 10.

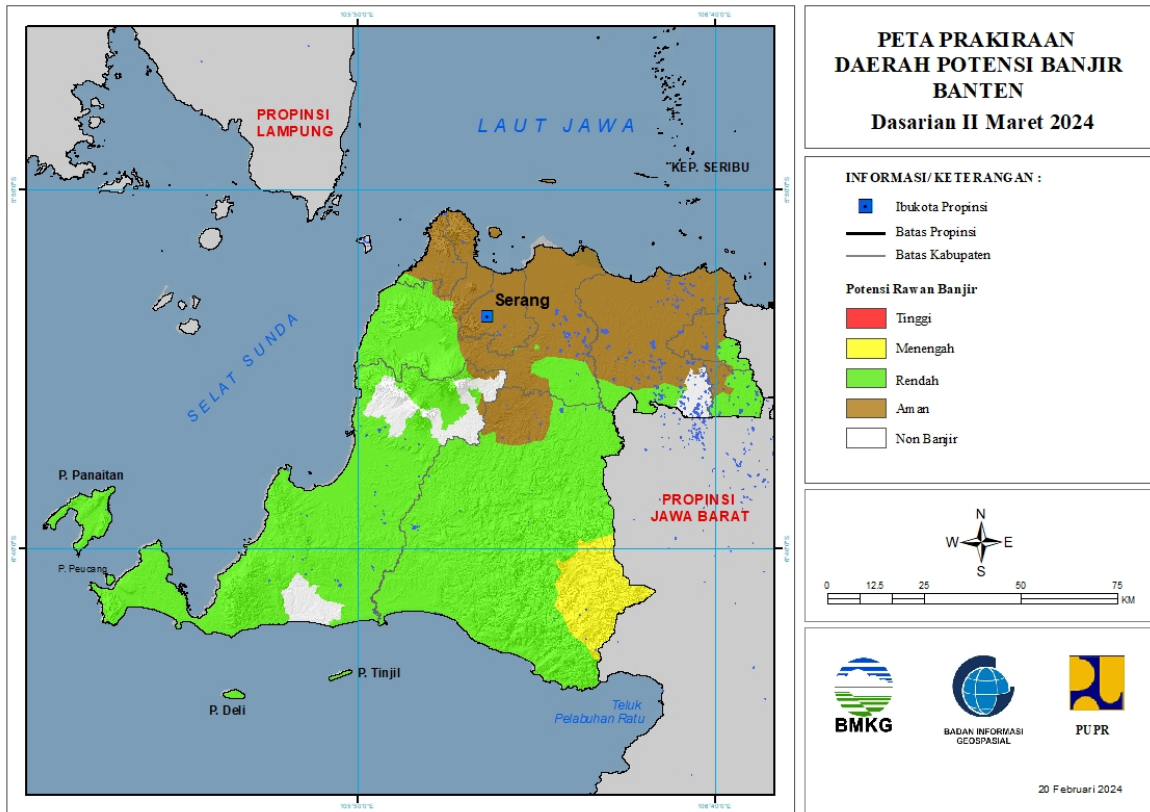
TINGKAT POTENSI BANJIR		
TINGGI	MENENGAH	RENDAH
-	LAMPUNG BARAT : (Kec. Sumberjaya)	KOTA BANDAR LAMPUNG : (Kec. Bumiwaras, Kedamaian, Kedaton, Kemiling, Labuhanratu, Langkapura, Panjang, Rajabasa, Sukabumi, Tanjungkarang Timur, Telukbetung Selatan, Wayhalim)
	LAMPUNG UTARA : (Kec. Abung Timur, Bungamayang, Kotabumi, Kotabumi Selatan, Muarasungkai, Sungkai Selatan, Sungkai Tengah)	KOTA METRO : (Kec. Metro Pusat, Metro Timur)
	WAYKANAN : (Kec. Negeriagung, Pakuanratu)	LAMPUNG BARAT : (Kec. Airhitam, Balikbukit, Bandarnegerisuoh, Batubrak, Batuketulis, Belalau, Gedungsurian, Kebuntebu, Lumbokseminung, Pagardewa, Sekincau, Sukau, Sumberjaya, Suoh, Waytenong)
		LAMPUNG SELATAN : (Kec. Kalianda, Merbaumataram, Natar, Palas, Penengahan, Rajabasa, Sragi, Tanjungbintang)

		LAMPUNG TENGAH : (Kec. Anaktuha, Padangratu, Terbanggibesar, Terusanunyai, Waypengubuan)
		LAMPUNG TIMUR : (Kec. Batanghari, Bumiagung, Jabung, Labuhanmaringgai, Labuhanratu, Pasirsakti, Raman Utara, Sekampungudik, Sukadana, Wawaykarya, Waybungur)
		LAMPUNG UTARA : (Kec. Abung Tengah, Abung Timur, Bungamayang, Kotabumi, Kotabumi Selatan, Muarasungkai, Sungkai Tengah)
		MESUJI : (Kec. Mesuji, Mesuji Timur, Rawajitu Utara, Simpangpematang, Tanjungraya)
		PESAWARAN : (Kec. Gedongtataan, Kedondong, Margapunduh, Padangcermin, Punduhpedada, Waykhilau, Waylima)
		PESISIR BARAT : (Kec. Bengkunt, Bengkuntbelimbing, Karyapenggawa, Krui Selatan, Lemong, Ngambur, Pesisir Selatan, Pesisir Tengah, Pesisir Utara, Waykrui)
		PRINGSEWU : (Kec. Gadingrejo, Pardasuka)
		TANGGAMUS : (Kec. Bandarnegerisemuong, Cukuhbalak, Kelumbayan, Kelumbayan Barat, Kotaagung Barat, Kotaagung Timur, Limau, Pugung, Semaka, Sumberejo, Ulubelu, Wonosobo)
		TULANG BAWANG : (Kec. Denteteladas, Gedungaji, Gedungmeneng, Menggala, Menggala Timur, Meraksaaji, Penawaraji, Rawajitu Selatan, Rawajitu Timur, Rawapitu)
		TULANG BAWANG BARAT : (Kec. Tulangbawang Tengah)
		WAYKANAN : (Kec. Baradatu, Negeriagung, Negeribesar, Pakuanratu)



# 11. PRAKIRAAN DAERAH POTENSI BANJIR BANTEN DASARIAN II MARET 2024

Gambar 12.



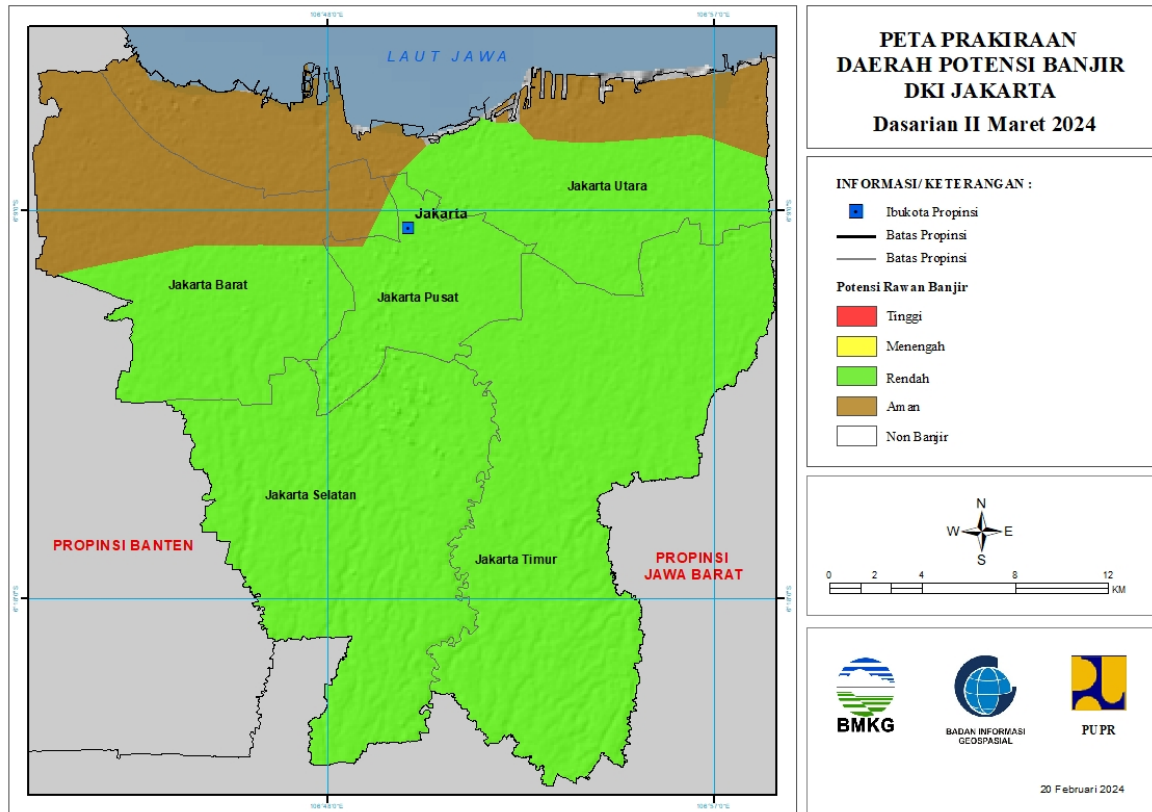
Tabel 11.

TINGKAT POTENSI BANJIR		
TINGGI	MENENGAH	RENDAH
-	LEBAK : (Kec. Bayah, Cibeber, Ciligrang, Lebak Gedong, Panggarangan, Sobang)	KOTA CILEGON : (Kec. Citangkil, Ciwandan)
		KOTA SERANG : (Kec. Curug, Taktakan)
		KOTA TANGERANG : (Kec. Batuceper, Ciledug, Cipondoh, Karang Tengah, Larangan, Pinang)
		KOTA TANGERANG SELATAN : (Kec. Ciputat, Ciputat Timur, Pamulang, Pondok Aren, Serpong, Serpong Utara, Setu)
		LEBAK : (Kec. Banjarsari, Bayah, Bojongmanik, Cibeber, Cigemlong, Cihara, Cijaku, Cikulur, Cileles, Ciligrang, Cimarga, Cipanas, Cirinten, Curugbitung, Gunungkencana, Kalang Anyar, Lebak Gedong, Leuwidamar, Maja, Malingping, Muncang, Panggarangan, Rangkasbitung, Sajira, Sobang, Wanasalam)

		PANDEGLANG : (Kec. Angsana, Bojong, Cadasari, Carita, Cibaliung, Cigeulis, Cikedal, Cikeusik, Cimanggu, Cimanuk, Cisata, Kaduhejo, Labuan, Mandalawangi, Munjul, Pagelaran, Pandeglang, Panimbang, Patia, Picung, Saketi, Sindangresmi, Sobang, Sukaresmi, Sumur)
		SERANG : (Kec. Anyar, Bandung, Baros, Cikande, Cikeusal, Cinangka, Ciomas, Gunung Sari, Jawilan, Kopo, Mancak, Pabuaran, Padarincang, Pamarayan, Petir, Tunjung Teja, Waringinkurung)
		TANGERANG : (Kec. Cisoka, Jambe, Legok, Panongan, Solear, Tigaraksa)

## 12. PRAKIRAAN DAERAH POTENSI BANJIR DKI JAKARTA DASARIAN II MARET 2024

Gambar 13.

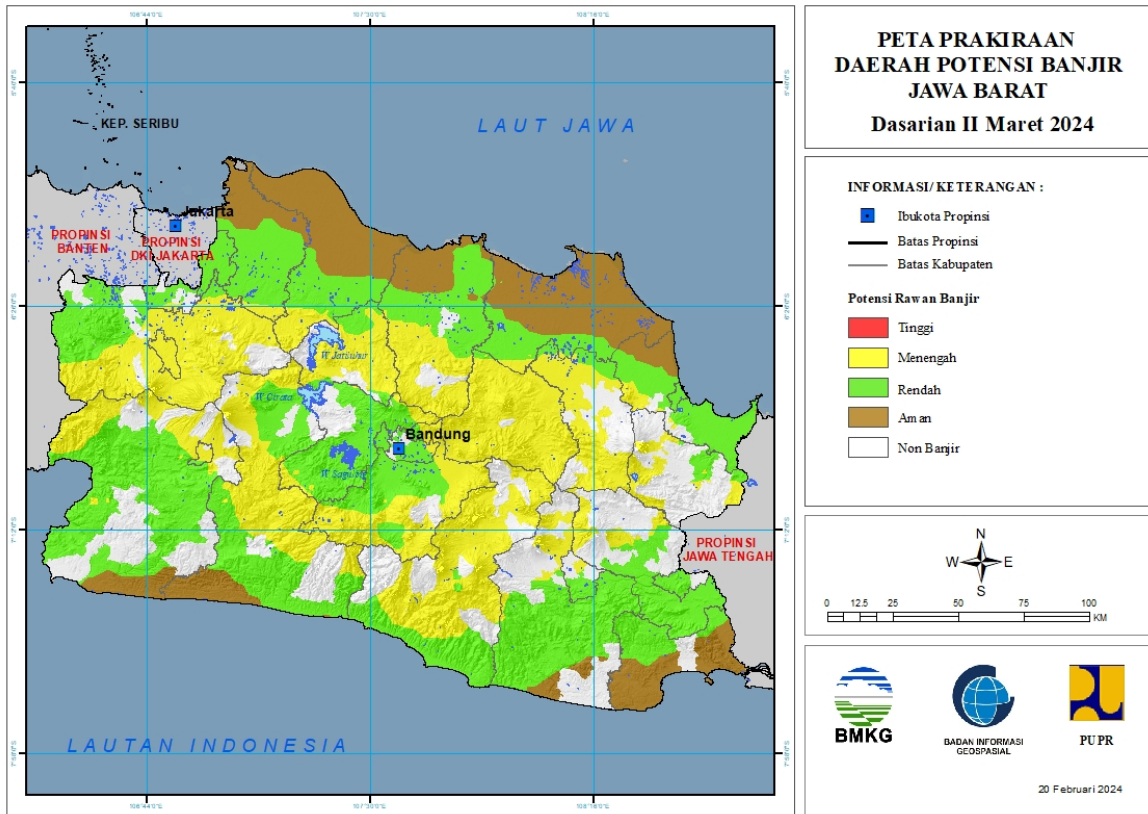


Tabel 12.

TINGKAT POTENSI BANJIR		
TINGGI	MENENGAH	RENDAH
-	-	KOTA JAKARTA BARAT : (Kec. Cengkareng, Grogol Petamburan, Kalideres, Kebon Jeruk, Kembangan, Palmerah, Taman Sari)
		KOTA JAKARTA PUSAT : (Kec. Cempaka Putih, Gambir, Johar Baru, Kemayoran, Menteng, Sawah Besar, Senen, Tanah Abang)
		KOTA JAKARTA SELATAN : (Kec. Cilandak, Jagakarsa, Kebayoran Baru, Kebayoran Lama, Mampang Prapatan, Pancoran, Pasar Minggu, Pesanggrahan, Setia Budi, Tebet)
		KOTA JAKARTA TIMUR : (Kec. Cakung, Cipayung, Ciracas, Duren Sawit, Jatinegara, Kramatjati, Makasar, Matraman, Pasar Rebo, Pulo Gadung)
		KOTA JAKARTA UTARA : (Kec. Cilincing, Kelapa Gading, Koja, Pademangan, Tanjung Priok)

### 13. PRAKIRAAN DAERAH POTENSI BANJIR JAWA BARAT DASARIAN II MARET 2024

Gambar 14.



Tabel 13.

TINGKAT POTENSI BANJIR		
TINGGI	MENENGAH	RENDAH
-	BANDUNG : (Kec. Arjasari, Banjaran, Cicalengka, Cikancung, Cilengkrang, Cileunyi, Cimaung, Cimenyan, Ciparay, Ciwidey, Ibun, Kertasari, Majalaya, Nagreg, Pangalengan, Paseh, Pasir Jambu, Rancabali, Rancaekek, Solokan Jeruk)	BANDUNG : (Kec. Arjasari, Baleendah, Banjaran, Bojong Soang, Cangkuang, Cileunyi, Cimaung, Cimenyan, Ciparay, Ciwidey, Dayeuh Kolot, Ibun, Katapang, Kutawaringin, Majalaya, Margaasih, Margahayu, Pameungpeuk, Pangalengan, Paseh, Pasir Jambu, Rancabali, Rancaekek, Solokan Jeruk, Soreang)
	BANDUNG BARAT : (Kec. Cicalong Wetan, Gununghalu, Lembang, Parongpong, Rongga)	BANDUNG BARAT : (Kec. Batujajar, Cihampelas, Cicalong Wetan, Cililin, Cipongkor, Cisarua, Gununghalu, Lembang, Ngamprah, Padalarang, Parongpong, Rongga, Saguling, Sindangkerta)
	BEKASI : (Kec. Bojongmangu, Cibarusah, Serang Baru, Setu)	BEKASI : (Kec. Babelan, Bojongmangu, Cibarusah, Cibitung, Cikarang Barat, Cikarang Pusat, Cikarang Selatan, Cikarang Timur, Cikarang Utara, Karang Bahagia, Kedungwaringin, Pebayuran, Serang Baru, Setu,

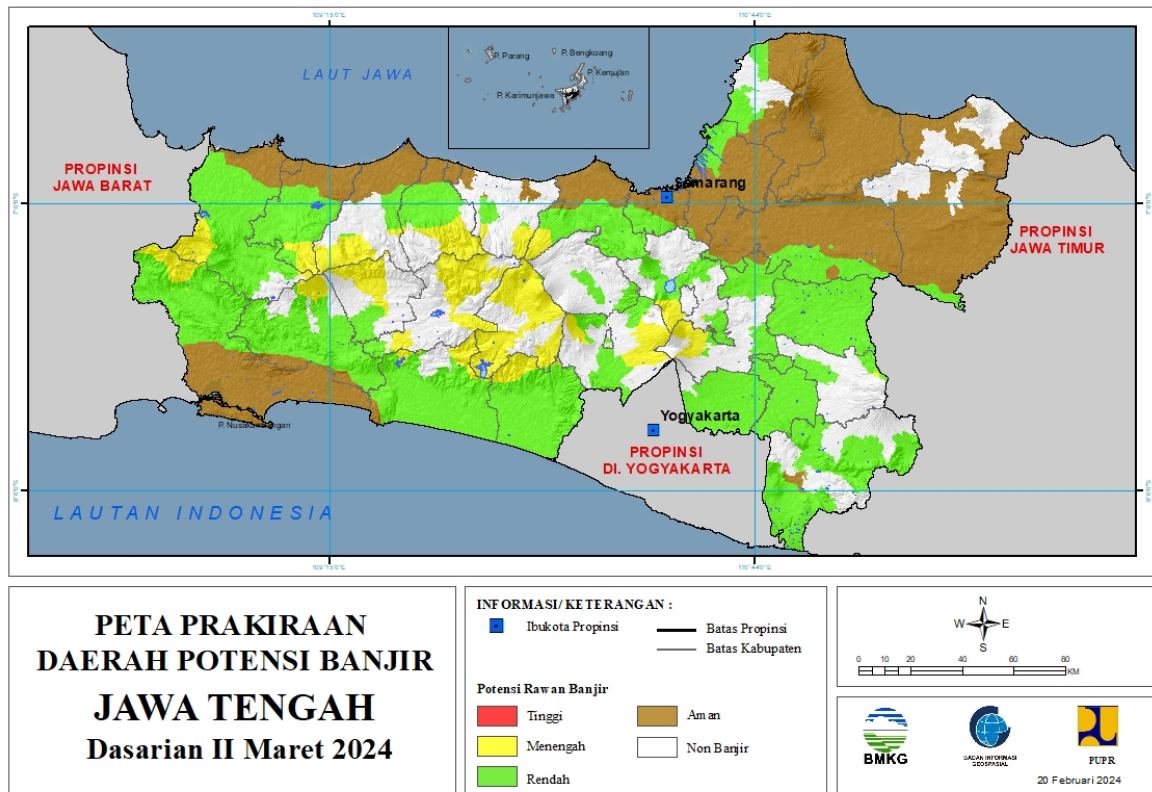
		Suka Karya, Sukatani, Sukawangi, Tambelang, Tambun Selatan, Tambun Utara, Tarumajaya)
	BOGOR : (Kec. Babakan Madang, Bojonggede, Caringin, Cariu, Ciampea, Ciawi, Cibinong, Cibungbulang, Cigombong, Cijeruk, Cileungsi, Ciomas, Cisarua, Citeureup, Dramaga, Gunung Putri, Jonggol, Kemang, Klapanunggal, Leuwiliang, Leuwisadeng, Megamendung, Nanggung, Pamijahan, Parung, Rumpin, Sukajaya, Sukamakmur, Sukaraja, Tajur Halang, Tamansari)	BOGOR : (Kec. Cibungbulang, Cigudeg, Cileungsi, Gunung Putri, Jasinga, Kemang, Leuwiliang, Leuwisadeng, Nanggung, Parung, Parung Panjang, Rumpin, Sukajaya, Tajur Halang)
	CIAMIS : (Kec. Cihaurbeuti, Cipaku, Panumbangan, Rancah, Sukadana)	CIAMIS : (Kec. Banjaranyar, Banjarsari, Ciamis, Cidolog, Cijeungjing, Cimaragas, Cipaku, Lakbok, Pamarican, Purwadadi, Rancah, Sukadana)
	CIANJUR : (Kec. Campaka, Campaka Mulya, Cianjur, Cibeber, Cibinong, Cidaun, Cikadu, Cikalong Kulon, Cilaku, Cugenang, Kadupandak, Mande, Pacet, Pagelaran, Pasirkuda, Sukanagara, Sukaresmi, Takokak, Warungkondang)	CIANJUR : (Kec. Agrabinta, Bojong Picung, Cianjur, Cibeber, Cibinong, Cidaun, Cijati, Cikadu, Cikalong Kulon, Cilaku, Ciranjang, Cugenang, Kadupandak, Karang Tengah, Leles, Mande, Pagelaran, Pasirkuda, Sindangbarang, Sukanagara, Sukaresmi, Takokak, Warungkondang)
	CIREBON : (Kec. Ciwaringin, Depok, Dukupuntang, Gempol, Greged, Palimanan, Talun)	CIREBON : (Kec. Arjawinangun, Astanajapura, Babakan, Ciledug, Ciwaringin, Depok, Gebang, Gegesik, Gempol, Greged, Gunung Jati, Jamblang, Kaliwedi, Karangsembung, Karangwareng, Kedawung, Klangeran, Lemahabang, Losari, Mundu, Pabedilan, Pabuaran, Palimanan, Pangenan, Panguragan, Pasaleman, Plered, Plumbon, Suranenggala, Susukan, Susukan Lebak, Talun, Tengah Tani, Waled, Weru)
	GARUT : (Kec. Banjarwangi, Banyuresmi, Bayongbong, Bungbulang, Caringin, Cibatu, Cikajang, Cikelet, Cilawu, Cisompet, Cisurupan, Garut Kota, Kadungora, Karangpawitan, Karangtengah, Leles, Malangbong, Mekarmukti, Pakenjeng, Pameungpeuk, Pasirwangi, Samarang, Selaawi, Singajaya, Sukaresmi, Sukawening, Tarogong Kaler, Tarogong Kidul)	GARUT : (Kec. Banjarwangi, Bungbulang, Caringin, Cibalong, Cikajang, Cikelet, Cisompet, Cisurupan, Mekarmukti, Pakenjeng, Pameungpeuk, Singajaya)
	INDRAMAYU : (Kec. Cikedung, Gantar, Trisi)	INDRAMAYU : (Kec. Anjatan, Bangodua, Cikedung, Gantar, Haurgeulis, Kroya, Lelea, Sukagumiwang, Sukra, Trisi, Tukdana)

	KARAWANG : (Kec. Ciampel, Pangkalan, Tegalwaru)	KARAWANG : (Kec. Banyu Sari, Ciampel, Cikampek, Jatisari, Karawang Barat, Karawang Timur, Klari, Kotabaru, Lemahabang, Majalaya, Pangkalan, Purwasari, Rawamerta, Rengas Dengklok, Telukjambe Barat, Telukjambe Timur, Tirtamulya)
	KOTA BANDUNG : (Kec. Arcamanik, Cibiru, Cinambo, Mandalajati, Panyileukan, Ujungberung)	KOTA BANDUNG : (Kec. Andir, Antapani, Arcamanik, Astana Anyar, Bandung Kidul, Batununggal, Bojongloa Kaler, Bojongloa Kidul, Buahbatu, Cibeunying Kidul, Cidadap, Cinambo, Gedebage, Kiaracondong, Lengkong, Mandalajati, Panyileukan, Rancasari, Regol, Sukajadi, Sumur Bandung)
	KOTA BOGOR : (Kec. Bogor Barat, Bogor Selatan, Bogor Tengah, Bogor Timur, Bogor Utara, Tanahsareal)	KOTA BANJAR : (Kec. Banjar, Pataruman, Purwaharja)
	KOTA DEPOK : (Kec. Bojongsari, Cilodong, Cipayung, Sawangan)	KOTA BEKASI : (Kec. Bantar Gebang, Bekasi Barat, Bekasi Selatan, Bekasi Timur, Bekasi Utara, Jatiasih, Jatisampurna, Medan Satria, Mustika Jaya, Pondok Gede, Pondok Melati, Rawa Lumbu)
	KOTA SUKABUMI : (Kec. Baros, Cibeureum, Citamiang, Gunungpuyuh, Lembursitu, Warudoyong)	KOTA CIMAHU : (Kec. Cimahi Selatan, Cimahi Tengah, Cimahi Utara)
	KOTA TASIKMALAYA : (Kec. Cihideung, Cipedes, Tawang)	KOTA CIREBON : (Kec. Harjamukti, Kejaksan, Kesambi, Lemah Wungkuk, Pekalipan)
	KUNINGAN : (Kec. Cibingbin, Cidahu, Cigandamekar, Darma, Jalaksana, Kadugede, Kuningan, Luragung, Nusaherang, Selajambe)	KOTA DEPOK : (Kec. Beji, Bojongsari, Cilodong, Cimanggis, Cipayung, Pancoran Mas, Sawangan)
	MAJALENGKA : (Kec. Banjaran, Bantarujeg, Cikijing, Cingambul, Dawuan, Jati Tujuh, Kadipaten, Kasokandel, Kertajati, Ligung, Maja, Majalengka, Malausma, Sukahaji, Sumber Jaya, Talaga)	KOTA SUKABUMI : (Kec. Baros, Lembursitu)
	PURWAKARTA : (Kec. Babakancikao, Bojong, Bungursari, Campaka, Cibatu, Jatiluhur, Kiarapedes, Manis, Pasawahan, Plered, Pondoksalam, Purwakarta, Sukatani, Tegalwaru, Wanayasa)	KOTA TASIKMALAYA : (Kec. Cihideung, Kawalu, Tamansari, Tawang)
	SUBANG : (Kec. Ciater, Cibogo, Cijambe, Cipendeuy, Cisolak, Dawuan, Kali Jati, Pabuaran, Purwodadi, Sagalaherang, Serangpanjang, Subang, Tanjung Siang)	KUNINGAN : (Kec. Cibingbin, Cidahu, Cigandamekar, Kalimanggis, Luragung)
	SUKABUMI : (Kec. Caringin, Cibadak, Cicantayan, Cicurug, Cidahu, Cikakak, Cikembar,	MAJALENGKA : (Kec. Jati Tujuh, Kertajati, Ligung, Sumber Jaya)

	Cikidang, Cireunghas, Cisaat, Cisolok, Gunung Guruh, Kabandungan, Kebonpedes, Nagrak, Nyalindung, Parungkuda, Simpenan, Sukabumi, Sukaraja)	
	SUMEDANG : (Kec. Buahdua, Cibugel, Cimalaka, Cimanggung, Cisitu, Conggeang, Damaraja, Ganeas, Jatigede, Jatinangor, Jatinuggal, Pamulihan, Paseh, Rancakalong, Situ Raja, Sukasari, Sumedang Selatan, Sumedang Utara, Surian, Tanjung Kerta, Tanjungmedar, Tanjungsari, Tomo, Ujung Jaya, Wado)	PANGANDARAN : (Kec. Cigugur, Kalipucang, Langkaplancar, Mangunjaya, Padaherang, Parigi)
	TASIKMALAYA : (Kec. Bojonggambir, Ciawi, Cisayong, Mangunreja, Rajapolah, Singaparna, Sukaratu, Sukaresik, Taraju)	PURWAKARTA : (Kec. Babakancikao, Bojong, Bungursari, Campaka, Cibatu, Jatiluhur, Manis, Plered, Purwakarta, Tegalwaru, Wanayasa)
		SUBANG : (Kec. Binong, Cibogo, Cijambe, Cikaum, Cipendeuy, Cipunagara, Comprang, Dawuan, Kali Jati, Legon Kulon, Pabuaran, Pagaden, Pamanukan, Patokbeusi, Purwodadi, Pusakajaya, Pusakanagara, Subang, Sukasari, Tambak Dahan)
		SUKABUMI : (Kec. Bantargadung, Caringin, Cibadak, Cibitung, Cicantayan, Ciemas, Cikakak, Cikembar, Cikidang, Cisaat, Cisolok, Gunung Guruh, Jampang Tengah, Kabandungan, Nagrak, Nyalindung, Pabuaran, Parungkuda, Pelabuhanratu, Purabaya, Sagaranten, Simpenan, Surade, Tegal Buleud, Warung Kiara)
		SUMEDANG : (Kec. Buahdua, Surian)
		TASIKMALAYA : (Kec. Bantarkalong, Bojongasih, Bojonggambir, Cibalong, Cikatomas, Cineam, Cipatujah, Culamega, Gunung Tanjung, Jatiwaras, Karang Jaya, Karangnunggal, Mangunreja, Manonjaya, Parungponteng, Salopa, Singaparna, Sodonghilir, Sukaraja, Tanjungjaya, Taraju)

## 14. PRAKIRAAN DAERAH POTENSI BANJIR JAWA TENGAH DASARIAN II MARET 2024

Gambar 15.



Tabel 14.

TINGKAT POTENSI BANJIR		
TINGGI	MENENGAH	RENDAH
-	BANJARNEGARA : (Kec. Banjarnegara, Banjarnegara, Kalibening, Karangkoar, Mandiraja, Pejawaran, Sigaluh, Susukan, Wanayasa)	BANJARNEGARA : (Kec. Mandiraja, Susukan)
	BANYUMAS : (Kec. Baturaden, Cilongok, Kedungbanteng)	BANYUMAS : (Kec. Ajibarang, Banyumas, Baturaden, Cilongok, Gumelar, Jatilawang, Kalibagor, Kebasen, Kedungbanteng, Kembaran, Kemranjen, Lumbir, Patikraja, Purwojati, Purwokerto Barat, Purwokerto Selatan, Purwokerto Timur, Purwokerto Utara, Rawalo, Sokaraja, Somagede, Sumpiuh, Tampak, Wangon)
	BATANG : (Kec. Bandar, Bawang)	BATANG : (Kec. Bandar, Banyuputih, Batang, Bawang)
	BOYOLALI : (Kec. Ampel, Cepogo)	BLORA : (Kec. Jati, Kradenan, Randublatung)
	BREBES : (Kec. Banjarharjo, Bantarkawung, Salem, Sirampog)	BOYOLALI : (Kec. Ampel, Cepogo, Juwangi, Kemus, Ngemplak, Nogosari, Wonosegoro)
	CILACAP : (Kec. Dayeuhluhur, Majenang, Wanareja)	BREBES : (Kec. Banjarharjo, Bantarkawung, Bulakamba,

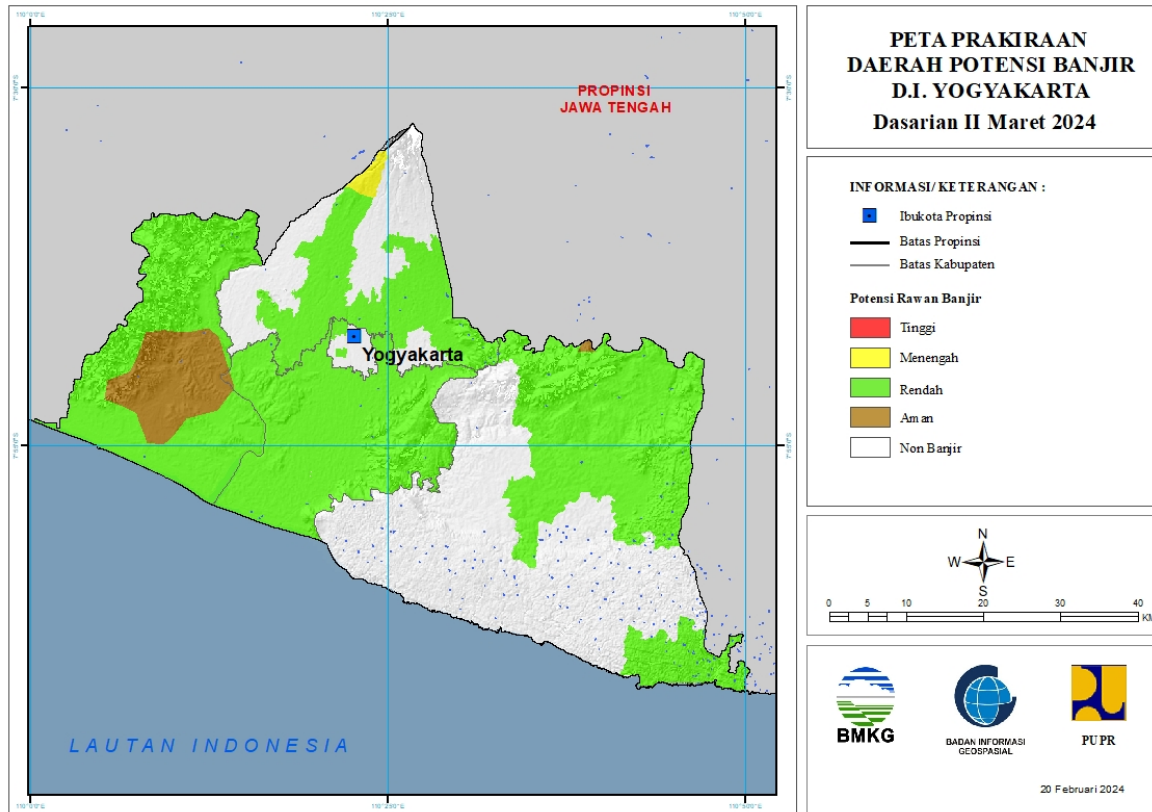


		Bumiayu, Jatibarang, Kersana, Ketanggungan, Larangan, Losari, Salem, Sirampog, Songgom, Tanjung, Tonjong, Wanasari)
	KARANGANYAR : (Kec. Jenawi)	CILACAP : (Kec. Bantarsari, Cimanggu, Cipari, Dayeuhluhur, Gandrungmangu, Jeruklegi, Karangpucung, Kedungreja, Majenang, Nusawungu, Sampang, Sidareja, Wanareja)
	KEBUMEN : (Kec. Alian, Karangsambung, Padureso, Sadang, Sempor)	DEMAK : (Kec. Bonang, Demak, Karangawen, Karangtengah, Mranggen, Sayung, Wedung)
	KENDAL : (Kec. Patean, Plantungan, Sukorejo)	GROBOGAN : (Kec. Gabus, Geyer, Karangrayung, Kedungjati, Kradenan, Penawangan, Pulokulon, Toroh)
	MAGELANG : (Kec. Dukun, Grabag, Kaliangkrik, Mungkid, Muntilan, Pakis, Sawangan, Windusari)	JEPARA : (Kec. Bangsri, Kalinyamatan, Karimunjava, Kedung, Kembang, Mayong, Nalumsari, Pecangaan, Tahunan, Welahan)
	PEKALONGAN : (Kec. Doro, Kajen, Karanganyar, Kesesi, Lebakbarang, Petungkriyono)	KARANGANYAR : (Kec. Colomadu, Jaten, Jenawi, Karanganyar, Tasikmadu)
	PEMALANG : (Kec. Belik, Bodeh, Pulosari)	KEBUMEN : (Kec. Adimulyo, Alian, Ambal, Ayah, Bonorowo, Buayan, Buluspesantren, Gombong, Karanganyar, Karangsambung, Kebumen, Klirong, Kutowinangun, Kuwarasan, Mirit, Padureso, Pejagoan, Petanahan, Poncowarno, Prembun, Puring, Rowokele, Sempor, Sruweng)
	PURBALINGGA : (Kec. Bobotsari, Kaligondang, Karanganyar, Karangjambu, Karangreja, Kertanegara)	KENDAL : (Kec. Boja, Brangsong, Gemuh, Kaliwungu Selatan, Limbangan, Ngampel, Pageruyung, Patean, Pegandon, Plantungan, Ringinarum, Singorojo, Sukorejo, Weleri)
	PURWOREJO : (Kec. Bener, Bruno, Kemiri, Pituruh)	KLATEN : (Kec. Bayat, Cawas, Ceper, Delanggu, Gantiwarno, Jatinom, Jogonalan, Juwiring, Kalikotes, Karanganom, Karangdowo, Karangnongko, Kebonarum, Klaten Selatan, Klaten Tengah, Klaten Utara, Manisrenggo, Ngawen, Pedan, Polanharjo, Prambanan, Trucuk, Tulung, Wedi, Wonosari)
	SEMARANG : (Kec. Banyubiru, Getasan, Susukan, Tuntang)	KOTA MAGELANG : (Kec. Magelang Tengah)
	TEGAL : (Kec. Balapulang, Bojong, Bumijawa)	KOTA PEKALONGAN : (Kec. Pekalongan Selatan)
	WONOSOBO : (Kec. Garung, Kalikajar, Kaliwiro, Kejajar, Kepil, Kertek, Mojtengah, Wadaslintang, Watumalang, Wonosobo)	KOTA SEMARANG : (Kec. Banyumanik, Gunung Pati, Mijen, Ngaliyan, Tembalang)
		KOTA SURAKARTA : (Kec. Banjarsari, Jebres, Laweyan, Pasar Kliwon, Serengan)

		MAGELANG : (Kec. Borobudur, Dukun, Grabag, Kaliangkrik, Mertoyudan, Mungkid, Muntilan, Ngluwar, Sawangan, Windusari)
		PEKALONGAN : (Kec. Bojong, Buaran, Doro, Kajen, Karanganyar, Karangdadap, Kedungwuni, Kesesi, Lebakbarang, Sragi, Tirto, Wiradesa, Wonopringgo)
		PEMALANG : (Kec. Ampelgading, Belik, Bodeh, Pemalang)
		PURBALINGGA : (Kec. Kaligondang, Kalimanah, Kemangkon, Purbalingga)
		PURWOREJO : (Kec. Bagelen, Banyuurip, Bayan, Bener, Bruno, Butuh, Gebang, Grabag, Kaligesing, Kemiri, Kutoarjo, Loano, Ngombol, Pituruh, Purwodadi, Purworejo)
		SEMARANG : (Kec. , Ambarawa, Bandungan, Banyubiru, Bringin, Getasan, Kaliwungu, Susukan, Tuntang)
		SRAGEN : (Kec. Gemolong, Gesi, Gondang, Jenar, Kalijambe, Karangmalang, Kedawung, Masaran, Miri, Mondokan, Ngrampal, Plupuh, Sambirejo, Sambungmacan, Sidoharjo, Sragen, Sukodono, Sumberlawang, Tangen, Tanon)
		SUKOHARJO : (Kec. Baki, Bendosari, Bulu, Gatak, Grogol, Kartasura, Mojolaban, Nguter, Polokarto, Sukoharjo, Tawang Sari, Weru)
		TEGAL : (Kec. Adiwerna, Balapulang, Bojong, Bumijawa, Dukuhwaru, Jatinegara, Kedungbanteng, Lebaksiu, Margasari, Pagerbarang, Pangkah, Slawi, Talang, Tarub)
		TEMANGGUNG : (Kec. Kedu, Pringsurat, Temanggung)
		WONOGIRI : (Kec. , Eromoko, Giritontro, Giriwoyo, Jatiroto, Jatisrono, Kismantoro, Nguntoronadi, Paranggupito, Pracimantoro, Purwantoro, Selogiri, Sidoharjo, Tirtomoyo, Wonogiri)
		WONOSOBO : (Kec. Kejajar, Kepil)

## 15. PRAKIRAAN DAERAH POTENSI BANJIR DI YOGYAKARTA DASARIAN II MARET 2024

Gambar 16.

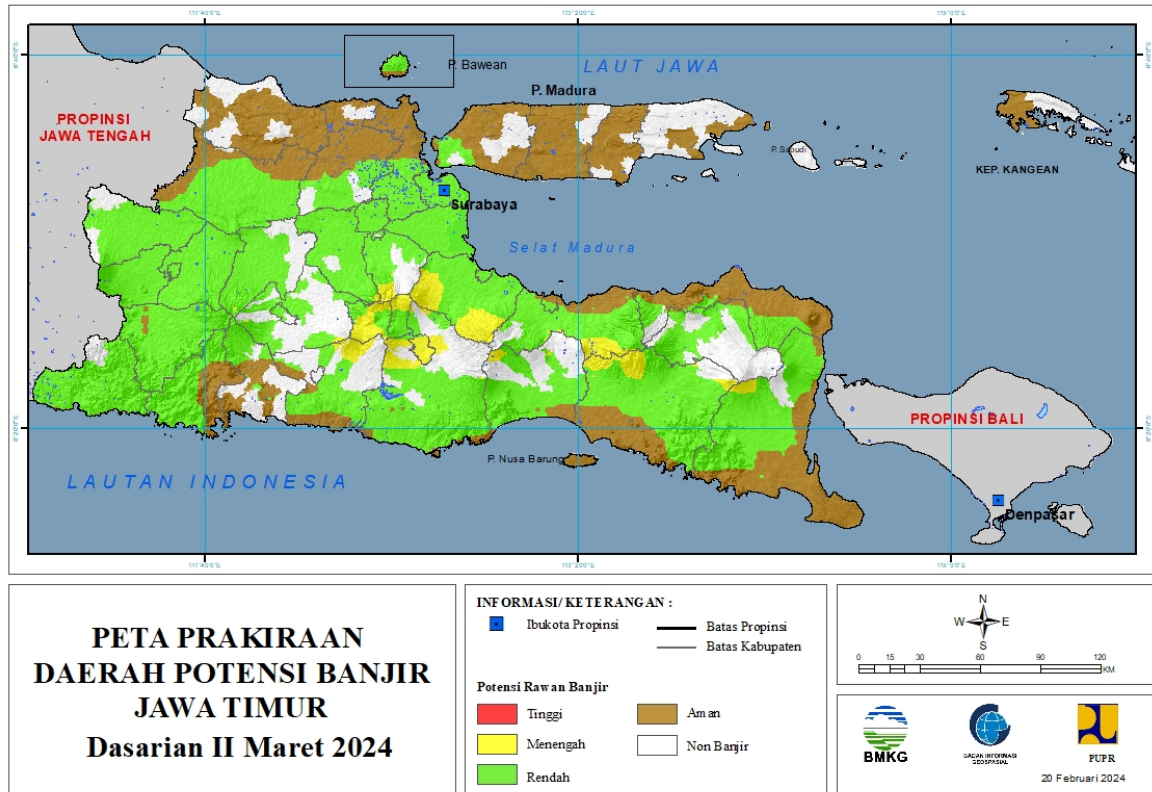


Tabel 15.

TINGKAT POTENSI BANJIR		
TINGGI	MENENGAH	RENDAH
-	SLEMAN : (Kec. Turi)	BANTUL : (Kec. Bambanglipuro, Banguntapan, Bantul, Dlingo, Imogiri, Jetis, Kasihan, Kretek, Pajangan, Pandak, Piyungan, Pleret, Pundong, Sanden, Sedayu, Sewon, Srandakan)
		GUNUNG KIDUL : (Kec. Gedangsari, Girisubo, Karangmojo, Ngawen, Nglipar, Ponjong, Semin, Wonosari)
		KOTA YOGYAKARTA : (Kec. Jetis, Kraton, Tegalrejo)
		KULONPROGO : (Kec. Galur, Girimulyo, Kalibawang, Kokap, Lendah, Nanggulan, Panjatan, Pengasih, Samigaluh, Sentolo, Temon, Wates)
		SLEMAN : (Kec. Depok, Gamping, Godean, Kalasan, Mlati, Ngemplak, Prambanan, Sleman, Turi)

## 16. PRAKIRAAN DAERAH POTENSI BANJIR JAWA TIMUR DASARIAN II MARET 2024

Gambar 17.



Tabel 16.

TINGKAT POTENSI BANJIR		
TINGGI	MENENGAH	RENDAH
-	BANYUWANGI : (Kec. Glenmore, Kalibaru, Songgon)	BANGKALAN : (Kec. Bangkalan, Burneh, Kamal, Kwanyar, Socah, Tanah Merah, Tragah)
	BLITAR : (Kec. Gandusari, Nglegok)	BANYUWANGI : (Kec. Bangorejo, Blimbingsari, Cluring, Gambiran, Genteng, Giri, Glagah, Glenmore, Kabat, Kalibaru, Kalipuro, Muncar, Pesanggaran, Rogojampi, Sempu, Siliragung, Singojuruh, Songgon, Srono, Tegalsari, Wongsorejo)
	BONDOWOSO : (Kec. Cerme)	BLITAR : (Kec. -, Bakung, Binangun, Gandusari, Kademangan, Kanigoro, Nglegok, Panggungrejo, Srengat, Sutojayan, Talun, Wates, Wonodadi, Wonotirto)
	JEMBER : (Kec. Bangsalsari, Ledokombo, Panti, Silo, Sukowono, Sumberbaru, Tanggul)	BOJONEGORO : (Kec. Balen, Bojonegoro, Bubulan, Dander, Gayam, Gondang, Kalitidu, Kapas, Kedungadem, Kepohbaru, Margomulyo, Ngambon, Ngasem, Ngraho, Padangan, Purwosari, Sekar, Sugihwaras, Sukosewu,

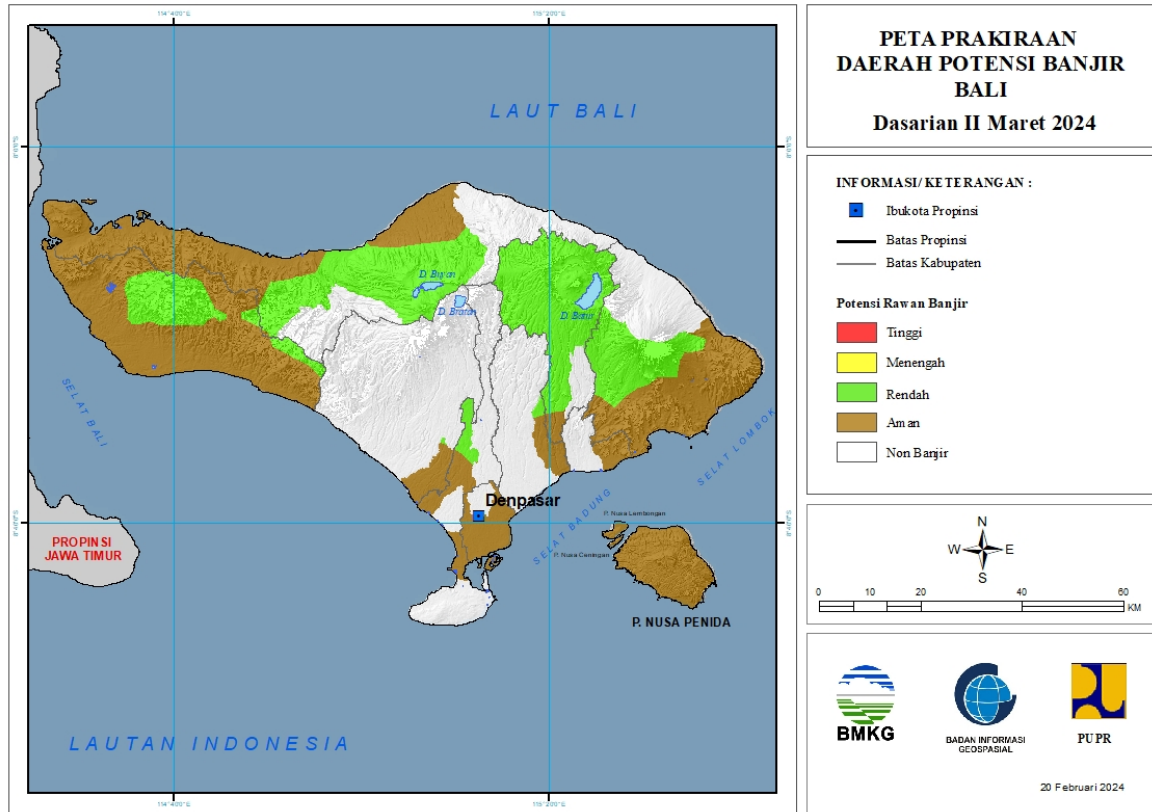
		Sumberrejo, Tambakrejo, Temayang, Trucuk)
	JOMBANG : (Kec. Wonosalam)	BONDOWOSO : (Kec. Binakal, Bondowoso, Cerme, Curahdami, Grujugan, Jambesari Darus Sholah, Klabang, Maesan, Prajekan, Tapen, Tenggarang, Wonosari, Wringin)
	KEDIRI : (Kec. Kandangan, Mojo, Ngancar)	GRESIK : (Kec. Balongpangpang, Benjeng, Cerme, Driyorejo, Duduksampeyan, Gresik, Kebomas, Kedamean, Manyar, Menganti, Sangkapura, Tambak, Wringinanom)
	KOTA BATU : (Kec. Batu, Bumiaji)	JEMBER : (Kec. Ajung, Arjasa, Balung, Bangsalsari, Jelbuk, Jenggawah, Jombang, Kalisat, Kaliwates, Kencong, Ledokombo, Mayang, Mumbulsari, Pakusari, Panti, Patrang, Rambipuji, Semboro, Silo, Sukorambi, Sukowono, Sumberbaru, Sumpalsari, Tanggul, Tempurejo, Umbulsari, Wuluhan)
	KOTA MALANG : (Kec. Blimbing, Kedungkandang, Klojen, Lowokwaru, Sukun)	JOMBANG : (Kec. Bandarkedungmulyo, Bareng, Gudo, Jogoroto, Jombang, Kabuh, Kesamben, Kudu, Megaluh, Mojoagung, Mojowarno, Ngoro, Ngusikan, Perak, Peterongan, Plandaan, Ploso, Sumobito, Tembelang, Wonosalam)
	LUMAJANG : (Kec. Kedungjajang, Senduro)	KEDIRI : (Kec. Banyakan, Gampengrejo, Gurah, Kandangan, Kras, Kunjang, Mojo, Ngancar, Ngasem, Pagu, Papar, Tarokan)
	MALANG : (Kec. Ampelgading, Bululawang, Dau, Karangploso, Kasembon, Lawang, Ngajum, Ngantang, Pakis, Pakisaji, Pujon, Wonosari)	KOTA BATU : (Kec. Batu, Bumiaji, Junrejo)
	MOJOKERTO : (Kec. Gondang, Jatirejo)	KOTA KEDIRI : (Kec. Kota, Mojoroto)
	NGANJUK : (Kec. Ngetos, Sawahan)	KOTA MADIUN : (Kec. Geger, Jiwan, Kartoharjo, Mangunharjo, Taman)
	PASURUAN : (Kec. Gempol, Lumbang, Pandaan, Pasrepan, Prigen, Purwodadi, Purwosari, Puspo, Sukorejo, Tosari, Tukur)	KOTA MALANG : (Kec. Lowokwaru)
	PROBOLINGGO : (Kec. Bantaran, Krucil, Kuripan, Leces, Lumbang, Tegalsiwalan, Tiris)	KOTA MOJOKERTO : (Kec. Magersari, Prajurit Kulon)
		KOTA PASURUAN : (Kec. Bugul Kidul, Gadingrejo, Purworejo)
		KOTA PROBOLINGGO : (Kec. Kademangan, Kanigaran, Kedopok, Wonoasih)
		KOTA SURABAYA : (Kec. Asem Rowo, Benowo, Bubutan, Bulak, Dukuh Pakis, Gayungan,

		Genteng, Gubeng, Gunung Anyar, Jambangan, Karangpilang, Kenjeran, Krembangan, Lakarsantri, Mulyorejo, Pabean Cantian, Pakal, Rungkut, Sambikerep, Sawahan, Semampir, Simokerto, Sukolilo, Sukomanunggal, Tambaksari, Tandes, Tegalsari, Tenggilis Mejoyo, Wiyung, Wonocolo, Wonokromo)
		LAMONGAN : (Kec. Kedungpring, Kembangbahu, Lamongan, Modo, Ngimbang, Sambeng, Sarirejo, Sugio, Sukodadi, Tikung)
		LUMAJANG : (Kec. Candipuro, Jatiroto, Kedungjajang, Kunir, Lumajang, Pasirian, Pronojiwo, Rowokangkung, Senduro, Sukodono, Tekung, Tempeh, Tempursari, Yosowilangun)
		MADIUN : (Kec. Balerejo, Dagangan, Dolopo, Geger, Gemarang, Jiwan, Kare, Kebonsari, Madiun, Mejayan, Pilangkenceng, Saradan, Sawahan, Wonoasri, Wungu)
		MAGETAN : (Kec. Barat, Bendo, Karangrejo, Karas, Kartoharjo, Kawedanan, Lembeyan, Magetan, Maospati, Ngariboyo, Nguntoronadi, Panekan, Parang, Plaosan, Poncol, Sidorejo, Sukomoro, Takeran)
		MALANG : (Kec. Ampelgading, Bantur, Bululawang, Dampit, Dau, Donomulyo, Gedangan, Gondanglegi, Kalipare, Karangploso, Kasembon, Kepanjen, Lawang, Ngajum, Ngantang, Pagak, Pakis, Pakisaji, Pujon, Sumbermanjing Wetan, Sumberpucung, Tirtoyudo, Turen, Wajak, Wonosari)
		MOJOKERTO : (Kec. Bangsal, Dawarblandong, Dlanggu, Gedeg, Gondang, Jatirejo, Jetis, Kemlagi, Mojoanyar, Mojosari, Ngoro, Pungging, Puri, Sooko, Trowulan)
		NGANJUK : (Kec. Bagor, Berbek, Gondang, Loceret, Nganjuk, Ngetos, Pace, Prambon, Rejoso, Sawahan, Sukomoro, Tanjunganom, Wilangan)
		NGAWI : (Kec. Bringin, Geneng, Gerih, Jogorogo, Karangjati, Kasreman, Kedunggalar, Kendal, Kwadungan, Mantingan, Ngawi, Ngrambe, Padas, Pangkur, Paron, Pitu, Widodaren)

		PACITAN : (Kec. Arjosari, Bandar, Donorojo, Kebonagung, Ngadirojo, Pacitan, Pringkuku, Punung, Sudimoro, Tegalombo, Tulakan)
		PASURUAN : (Kec. Bangil, Beji, Gempol, Gondang Wetan, Grati, Kejayan, Kraton, Lekok, Lumbang, Nguling, Pandaan, Pasrepan, Pohjentrek, Prigen, Purwodadi, Purwosari, Puspo, Rejoso, Rembang, Sukorejo, Tukur, Winongan, Wonorejo)
		PONOROGO : (Kec. , Babadan, Badegan, Balong, Bungkal, Jambon, Jenangan, Jetis, Kauman, Mlarak, Ngebel, Ngrayun, Ponorogo, Pulung, Sambit, Sampung, Sawoo, Siman, Slahung, Sooko, Sukorejo)
		PROBOLINGGO : (Kec. Bantaran, Banyuanyar, Besuk, Dringu, Gading, Gending, Kotaanyar, Krejengan, Krucil, Kuripan, Leces, Lumbang, Maron, Paiton, Pakuniran, Sumber, Sumberasih, Tegalsiwalan, Tiris, Tongas, Wonomerto)
		SIDOARJO : (Kec. Balongbendo, Buduran, Candi, Gedangan, Jabon, Krembung, Krian, Porong, Prambon, Sedati, Sidoarjo, Sukodono, Taman, Tanggulangin, Tarik, Tulangan, Waru, Wonoayu)
		SITUBONDO : (Kec. Arjasa, Asembagus, Banyuglugur, Banyuputih, Besuki, Bungatan, Jangkar, Jatibanteng, Kendit, Mlandingan, Situbondo, Suboh)
		TRENGGALEK : (Kec. Bendungan, Dongko, Durenan, Kampak, Karang, Munjungan, Panggul, Pogalan, Pule, Suruh, Trenggalek, Tugu, Watulimo)
		TULUNGAGUNG : (Kec. Campurdarat, Gondang, Kalidawir, Kauman, Kedungwaru, Ngantru, Pagerwojo, Sendang)

## 17. PRAKIRAAN DAERAH POTENSI BANJIR BALI DASARIAN II MARET 2024

Gambar 18.



Tabel 17.

TINGKAT POTENSI BANJIR		
TINGGI	MENENGAH	RENDAH
-	-	BADUNG : (Kec. Mengwi)
		BANGLI : (Kec. Bangli, Kintamani, Susut)
		BULELENG : (Kec. Banjar, Gerokgak, Sawan, Seririt, Sukasada)
		GIANYAR : (Kec. Gianyar)
		JEMBRANA : (Kec. Jembrana, Melaya, Mendoyo, Negara, Pekutatan)
		KARANGASEM : (Kec. Abang, Bebandem, Rendang, Selat, Sidemen)
		TABANAN : (Kec. Kediri)



## 18. PRAKIRAAN DAERAH POTENSI BANJIR NUSA TENGGARA BARAT DASARIAN II MARET 2024

Gambar 19.

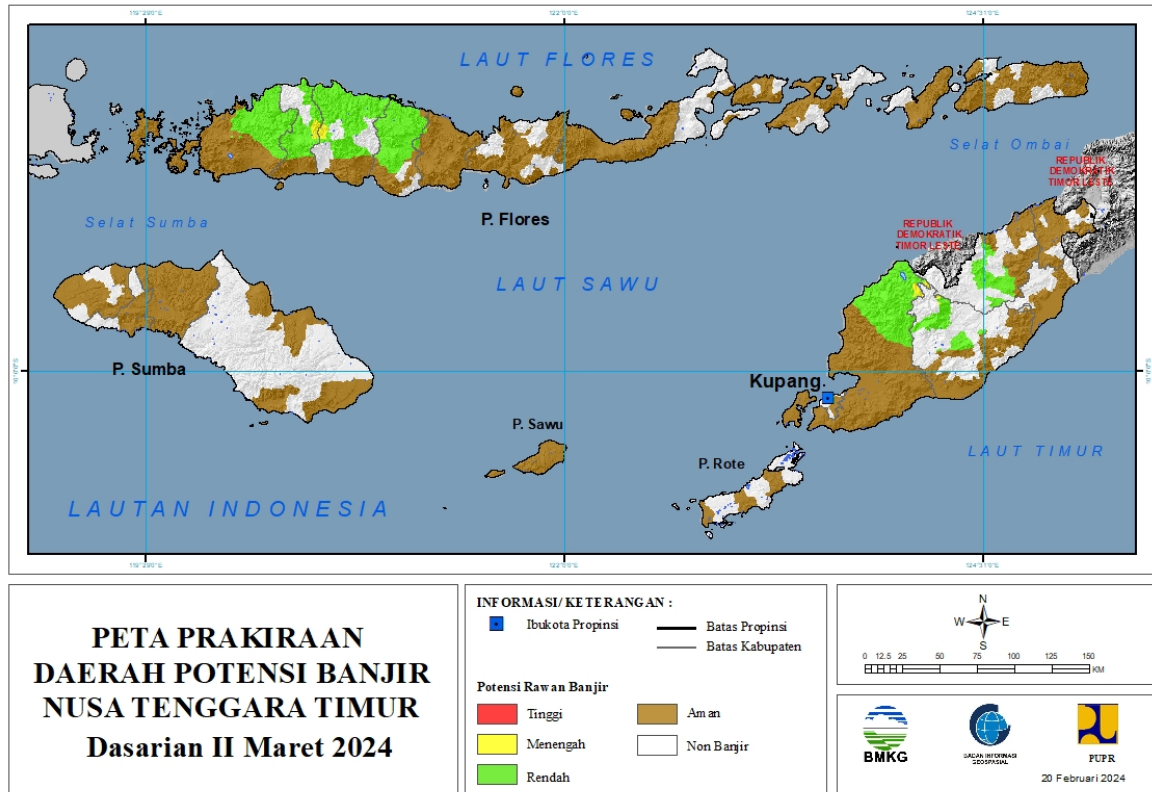


Tabel 18.

TINGKAT POTENSI BANJIR		
TINGGI	MENENGAH	RENDAH
-	-	LOMBOK BARAT : (Kec. Lingsar, Narmada)
		LOMBOK TENGAH : (Kec. Praya, Pringgarata)
		LOMBOK TIMUR : (Kec. Pringgabaya, Sambelia, Suela)
		LOMBOK UTARA : (Kec. Bayan, Gangga, Kayangan, Tanjung)
		SUMBAWA : (Kec. Alas, Batulanteh, Buer, Labuhan Badas, Moyohulu, Rhee)

## 19. PRAKIRAAN DAERAH POTENSI BANJIR NUSA TENGGARA TIMUR DASARIAN II MARET 2024

Gambar 20.



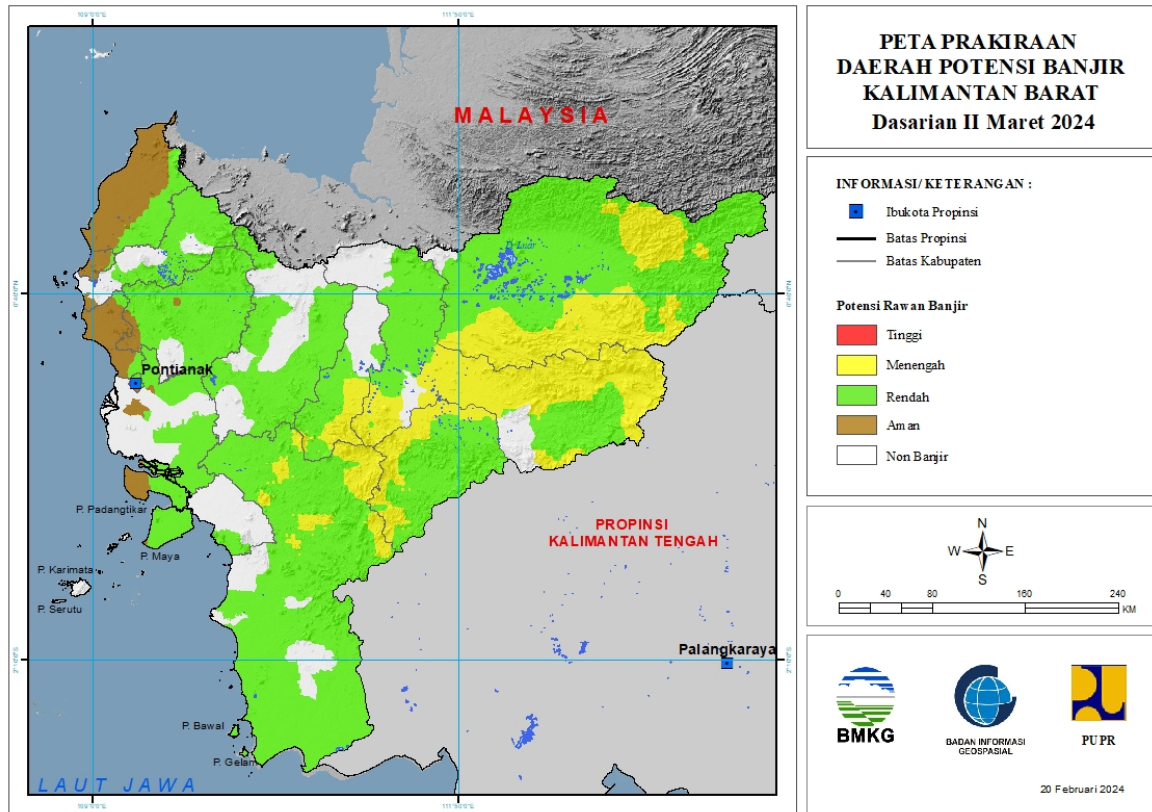
Tabel 19.

TINGKAT POTENSI BANJIR		
TINGGI	MENENGAH	RENDAH
-	KUPANG : (Kec. Amfoang Tengah, Amfoang Timur)	KUPANG : (Kec. Amfoang Barat Daya, Amfoang Barat Laut, Amfoang Selatan, Amfoang Tengah, Amfoang Timur, Amfoang Utara, Takari)
	MANGGARAI : (Kec. Cibal, Langke Rembong, Wae Rii)	MANGGARAI : (Kec. Cibal, Langke Rembong, Lelak, Rahong Utara, Reok, Ruteng, Satar Mese, Satar Mese Barat, Wae Rii)
	MANGGARAI TIMUR : (Kec. Lamba Leda, Poco Ranaka)	MANGGARAI BARAT : (Kec. Boleng, Kuwus, Lembor, Lembor Selatan, Macang Pacar, Mbeliling, Ndosor, Sanonggoang, Welak)
	TIMOR TENGAH SELATAN : (Kec. Tobu)	MANGGARAI TIMUR : (Kec. Borong, Elar, Kotakomba, Lamba Leda, Poco Ranaka, Sambi Rampas)
		NAGEKEO : (Kec. Aesesa, Boawae)
		NGADA : (Kec. Aimere, Bajawa, Bajawa Utara, Riung, Riung Barat, Soa, Wolomeze)

		TIMOR TENGAH SELATAN : (Kec. Amanuban Barat, Kie, Kuatnana, Mollo Utara, Tobu)
		TIMOR TENGAH UTARA : (Kec. Biboki Selatan, Insana, Insana Barat, Insana Utara, Kota Kefamenanu, Miomaffo Timur, Noemuti Timur)

## 20. PRAKIRAAN DAERAH POTENSI BANJIR KALIMANTAN BARAT DASARIAN II MARET 2024

Gambar 21.



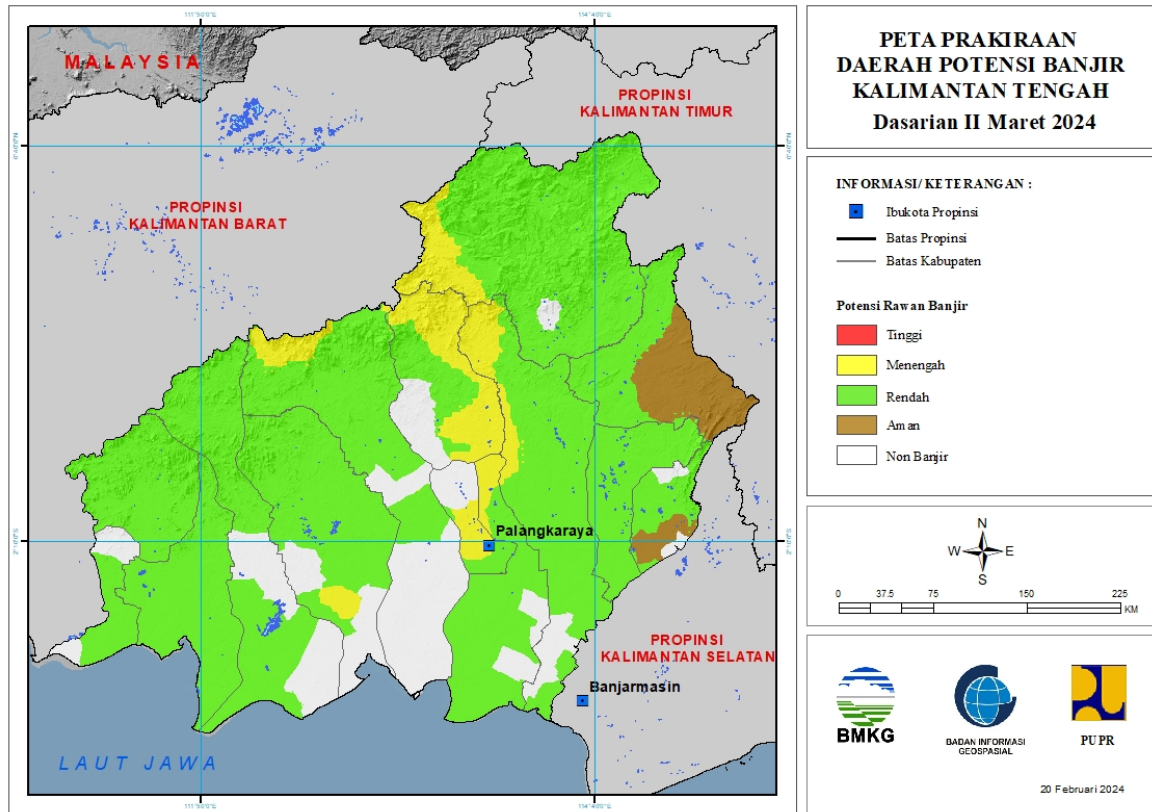
Tabel 20.

TINGKAT POTENSI BANJIR		
TINGGI	MENENGAH	RENDAH
-	KAPUAS HULU : (Kec. Bika, Boyantanjung, Bunut Hilir, Bunut Hulu, Embaloh Hulu, Hulu Gunung, Kalis, Mentebah, Pengkadan, Putussibau Selatan, Putussibau Utara, Seberuang, Selimbau, Semitau, Silat Hilir, Silat Hulu, Suhaid)	BENGKAYANG : (Kec. Bengkayang, Jagoibabang, Ledo, Samalantan, Sanggauledo, Seluas, Siding, Sungaibetung, Sutisemarang, Teriak)
	KETAPANG : (Kec. Hulusungai, Nangatayap, Sandai, Simpang Dua, Simpang Hulu, Sungailaur)	KAPUAS HULU : (Kec. Batanglupar, Bika, Boyantanjung, Bunut Hilir, Bunut Hulu, Embaloh Hilir, Embaloh Hulu, Empanang, Hulu Gunung, Jongkong, Kalis, Mentebah, Nanga Badau, Pengkadan, Putussibau Selatan, Putussibau Utara, Seberuang, Selimbau, Semitau, Silat Hilir, Suhaid)
	MELAWI : (Kec. Belimbing, Belimbing Hulu, Ella Hilir, Nanga Pinoh, Pinoh Utara, Sokan, Tanahpinoh, Tanahpinoh Barat)	KAYONG UTARA : (Kec. Pulaumaya, Sukadana)
	SEKADAU : (Kec. Nangamahap, Nangataman, Sekadau Hilir, Sekadau Hulu)	KETAPANG : (Kec. Airupas, Hulusungai, Jelai Hulu, Kendawangan, Manismata, Matanhilir Selatan, Muarapawan,

		Nangatayap, Sandai, Simpang Dua, Simpang Hulu, Sungailaur, Sungaimelayurayak, Tumbangtiti)
	SINTANG : (Kec. Ambalau, Dedai, Kayan Hilir, Kayan Hulu, Kelam Permai, Sepauk, Serawai, Sintang, Tempunak)	KOTA PONTIANAK : (Kec. Pontianak Barat, Pontianak Kota, Pontianak Selatan, Pontianak Timur, Pontianak Utara)
		KOTA SINGKAWANG : (Kec. Singkawang Timur)
		KUBURAYA : (Kec. Batuampar, Kuala Mandor B, Rasaujaya, Sungaiambawang, Terentang)
		LANDAK : (Kec. Airbesar, Banyuke Hulu, Jelimpo, Kualabehe, Mandor, Mempawah Hulu, Menjalin, Menyuke, Meranti, Ngabang, Sengahtemila, Sompak)
		MELAWI : (Kec. Belimbing, Belimbing Hulu, Ela Hilir, Nanga Pinoh, Pinoh Selatan, Pinoh Utara, Sayan, Sokan, Tanahpinoh, Tanahpinoh Barat)
		MEMPAWAH : (Kec. Sadaniang, Segedong, Siantan)
		SAMBAS : (Kec. Sajad, Sajinganbesar, Sebawi, Sejangkung, Selakau Timur, Subah, Tebas)
		SANGGAU : (Kec. Entikong, Jangkang, Kapuas, Meliau, Menyuke, Mukok, Tayan Hilir, Tayan Hulu)
		SEKADAU : (Kec. Belitang, Nangamahap, Nangataman, Sekadau Hilir, Sekadau Hulu)
		SINTANG : (Kec. Ambalau, Binjai Hulu, Kayan Hulu, Kelam Permai, Ketungau Hilir, Ketungau Tengah, Sepauk, Serawai, Sintang, Tempunak)

## 21. PRAKIRAAN DAERAH POTENSI BANJIR KALIMANTAN TENGAH DASARIAN II MARET 2024

Gambar 22.



Tabel 21.

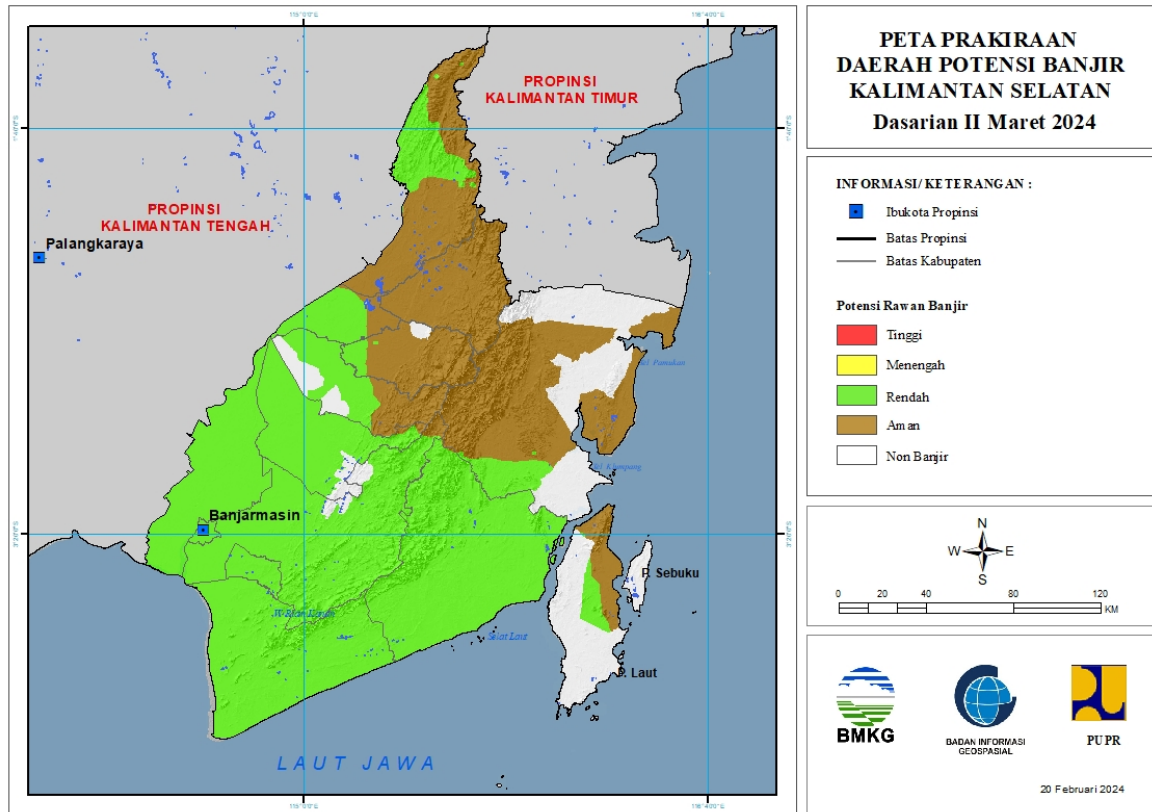
TINGKAT POTENSI BANJIR		
TINGGI	MENENGAH	RENDAH
-	GUNUNG MAS : (Kec. Damangbatu, Kahayanhulu Utara, Kurun, Mihing Raya, Mirimanasa, Rungan, Sepang Simin, Tewah)	BARITO SELATAN : (Kec. Dusun Hilir, Dusun Selatan, Dusun Utara, Gunungbintangawai, Jenamas, Karaukuala)
	KAPUAS : (Kec. Kapuas Hulu, Mandautalawang, Mantangai, Pasaktalawang)	BARITO TIMUR : (Kec. Awang, Dusun Tengah, Dusun Timur, Karusenjanang, Pajuepat, Paku, Patangkeptutui, Pematangkarau)
	KATINGAN : (Kec. Bukit Raya, Katingan Hilir, Katingan Hulu, Marikit, Petakmalai)	BARITO UTARA : (Kec. Gunungpurei, Gunungtimang, Lahei, Lahei Barat, Montallat, Teweh Baru, Teweh Selatan, Teweh Tengah)
	KOTA PALANGKARAYA : (Kec. Bukitbatu, Jekan Raya, Pahandut, Sabangau)	GUNUNG MAS : (Kec. Damangbatu, Kahayanhulu Utara, Kurun, Mirimanasa, Rungan, Rungan Hulu, Sepang Simin, Tewah)
	KOTAWARINGIN TIMUR : (Kec. Baamang, Mentawabaruketapang, Mentayahilir Utara)	KAPUAS : (Kec. Dadahup, Kapuas Hilir, Kapuas Hulu, Kapuas Kuala, Kapuas Murung, Kapuas Tengah, Kapuas Timur, Mandautalawang, Mantangai, Pasaktalawang, Tambancatur, Timpah)

	LAMANDAU : (Kec. Batangkawa, Belantikan Raya)	KATINGAN : (Kec. Bukit Raya, Katingan Hilir, Katingan Hulu, Katingan Tengah, Marikit, Petakmalai, Pulaumalan, Sanaman Mantikei, Tasikpayawan)
	MURUNG RAYA : (Kec. Seriburiam, Sumberbarito)	KOTA PALANGKARAYA : (Kec. Bukitbatu, Jekan Raya, Pahandut, Sabangau)
	PULANG PISAU : (Kec. Banamatingang, Kahayan Tengah)	KOTAWARINGIN BARAT : (Kec. Arut Selatan, Arut Utara, Kotawaringin Lama, Kumai, Pangkalanbanteng, Pangkalanlada)
		KOTAWARINGIN TIMUR : (Kec. Antangkalang, Baamang, Bukitsantuai, Cempaga, Cempaga Hulu, Kotabesi, Mentawabaruketapang, Mentaya Hulu, Mentayahilir Utara, Parenggean, Telagaantang, Tualan Hulu)
		LAMANDAU : (Kec. Batangkawa, Belantikan Raya, Bulik, Bulik Timur, Delang, Lamandau, Mentobi Raya, Sematu Jaya)
		MURUNG RAYA : (Kec. Baritotuhup Raya, Laungtuhup, Murung, Permataintan, Seriburiam, Sumberbarito, Tanahsiang, Tanahsiang Selatan, Uutmurung)
		PULANG PISAU : (Kec. Banamatingang, Jabiren, Kahayan Kuala, Kahayan Tengah, Maliku, Sebangau Kuala)
		SERUYAN : (Kec. Danausembuluh, Hanau, Seruyan Hilir, Seruyan Hulu, Seruyan Tengah, Sulingtambun)
		SUKAMARA : (Kec. Balairiam, Pantailunci, Sukamara)



## 22. PRAKIRAAN DAERAH POTENSI BANJIR KALIMANTAN SELATAN DASARIAN II MARET 2024

Gambar 23.



Tabel 22.

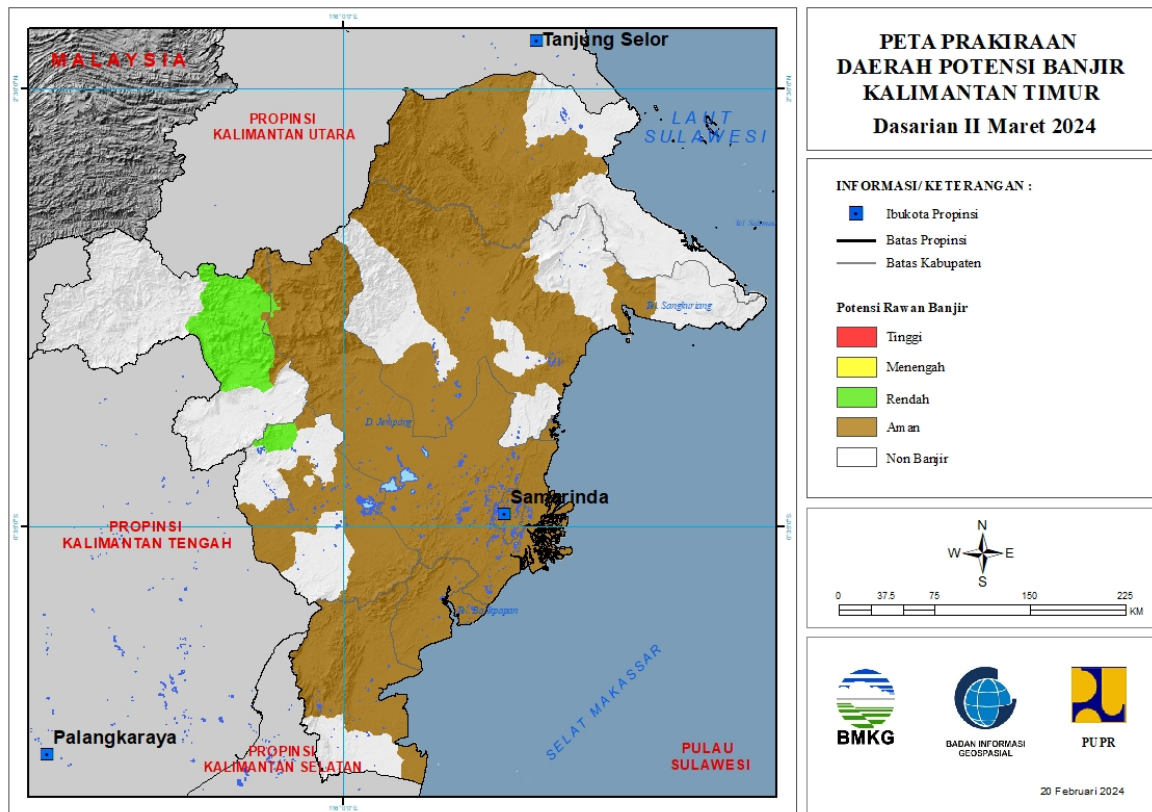
TINGKAT POTENSI BANJIR		
TINGGI	MENENGAH	RENDAH
-	-	BANJAR : (Kec. Aluh-Aluh, Aranio, Astambul, Beruntungbaru, Cintapuridarussalam, Gambut, Karangintan, Kertakhanyar, Martapura, Martapura Barat, Martapura Timur, Mataraman, Paramasan, Pengaron, Simpangempat, Sungaipinang, Sungaitabuk, Tatahmakmur)
		BARITO KUALA : (Kec. Alalak, Anjirmuara, Anjirpasar, Bakumpai, Barambai, Belawang, Cerbon, Jejangkit, Kuripan, Mandastana, Marabahan, Mekarsari, Rantaubadauh, Tabukan, Tabunganen, Tamban, Wanaraya)
		HULU SUNGAI SELATAN : (Kec. Angkinang, Daha Selatan, Daha Utara, Kandangan, Padangbatung, Simpurn, Sungairaya)
		HULU SUNGAI TENGAH : (Kec. Labuanamas Selatan, Labuanamas Utara, Pandawan)



		HULU SUNGAI UTARA : (Kec. Amuntai Selatan, Amuntai Tengah, Amuntai Utara, Babirik, Danaupanggung, Hargading, Paminggir, Sungaipandan)
		KOTA BANJARBARU : (Kec. Banjarbaru Selatan, Banjarbaru Utara, Cempaka, Landasanulin, Liangganggang)
		KOTA BANJARMASIN : (Kec. Banjarmasin Barat, Banjarmasin Selatan, Banjarmasin Tengah, Banjarmasin Timur, Banjarmasin Utara)
		KOTABARU : (Kec. Hampang, Kelumpang Hulu, Pulaulaut Timur, Pulaulaut Utara)
		TABALONG : (Kec. Haruai, Jaro, Muarauya)
		TANAH BUMBU : (Kec. Angsana, Batulicin, Karangbintang, Kuranji, Kusan Hilir, Kusan Hulu, Mantewe, Satui, Simpangempat, Sungailoban)
		TANAH LAUT : (Kec. Bajuin, Bati-Bati, Batuampar, Bumimakmur, Jorong, Kintap, Kurau, Panyipatan, Pelaihari, Takisung, Tambangulang)
		TAPIN : (Kec. Bakarangan, Binuang, Bungur, Candilaras Selatan, Candilaras Utara, Lokpaikat, Piani, Tapin Selatan, Tapin Tengah, Tapin Utara)

## 23. PRAKIRAAN DAERAH POTENSI BANJIR KALIMANTAN TIMUR DASARIAN II MARET 2024

Gambar 24.

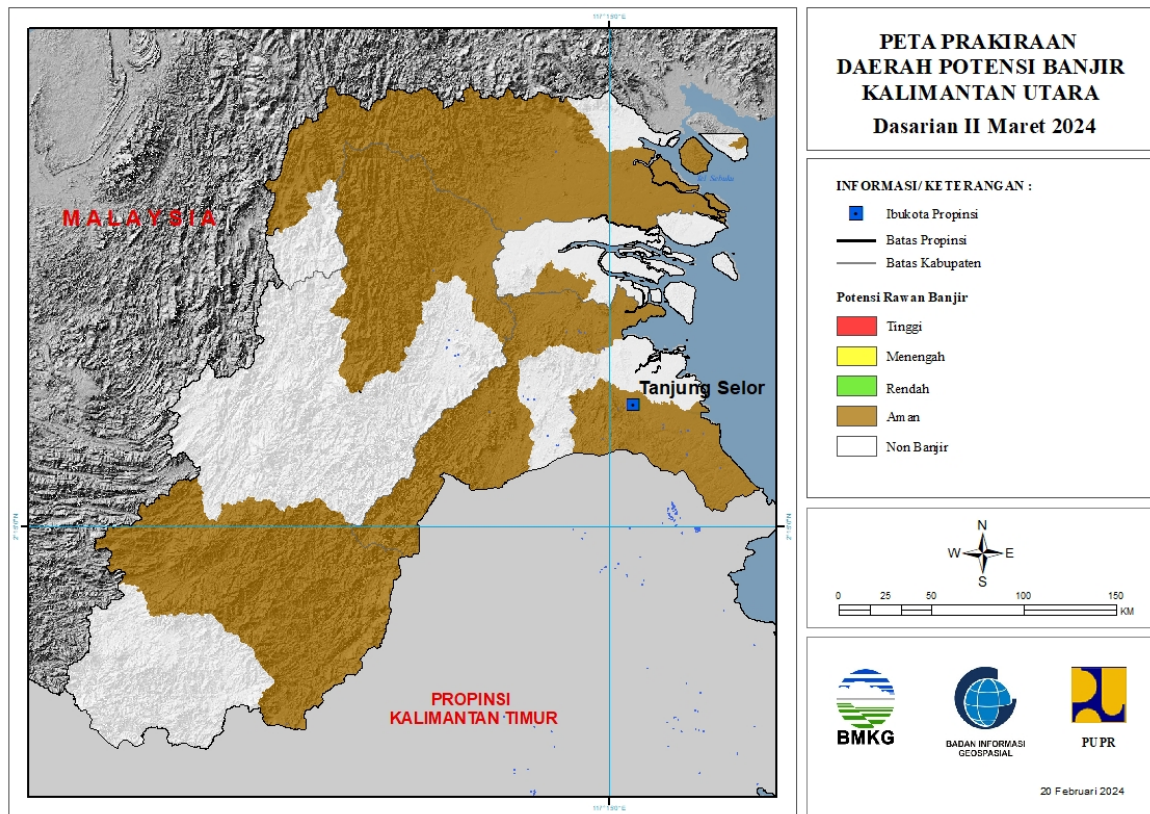


Tabel 23.

TINGKAT POTENSI BANJIR		
TINGGI	MENENGAH	RENDAH
-	-	KUTAI BARAT : (Kec. Damai, Longiram)
		KUTAI KARTANEGARA : (Kec. Tabang)
		MAHAKAM ULU : (Kec. Longbagun)

## 24. PRAKIRAAN DAERAH POTENSI BANJIR KALIMANTAN UTARA DASARIAN II MARET 2024

Gambar 25.

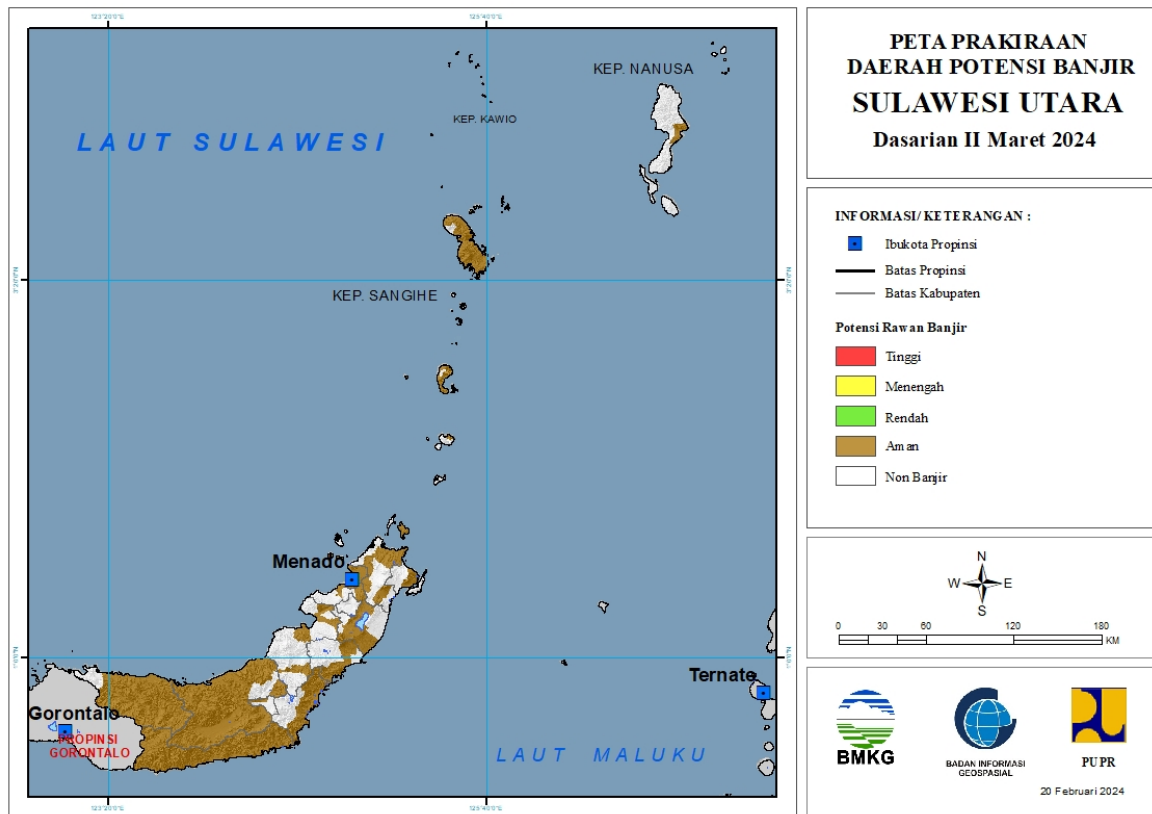


Tabel 24.

TINGKAT POTENSI BANJIR		
TINGGI	MENENGAH	RENDAH
-	-	-

## 25. PRAKIRAAN DAERAH POTENSI BANJIR SULAWESI UTARA DASARIAN II MARET 2024

Gambar 26.

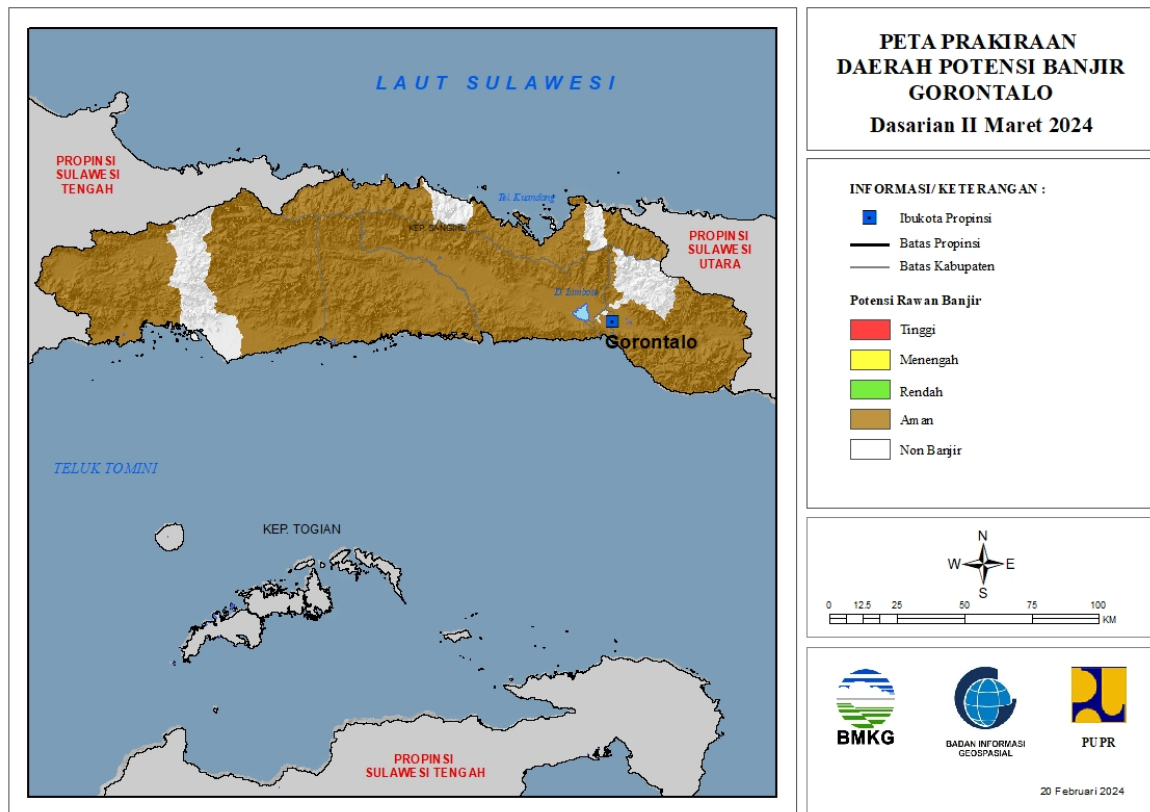


Tabel 25.

TINGKAT POTENSI BANJIR		
TINGGI	MENENGAH	RENDAH
-	-	-

## 26. PRAKIRAAN DAERAH POTENSI BANJIR GORONTALO DASARIAN II MARET 2024

Gambar 27.

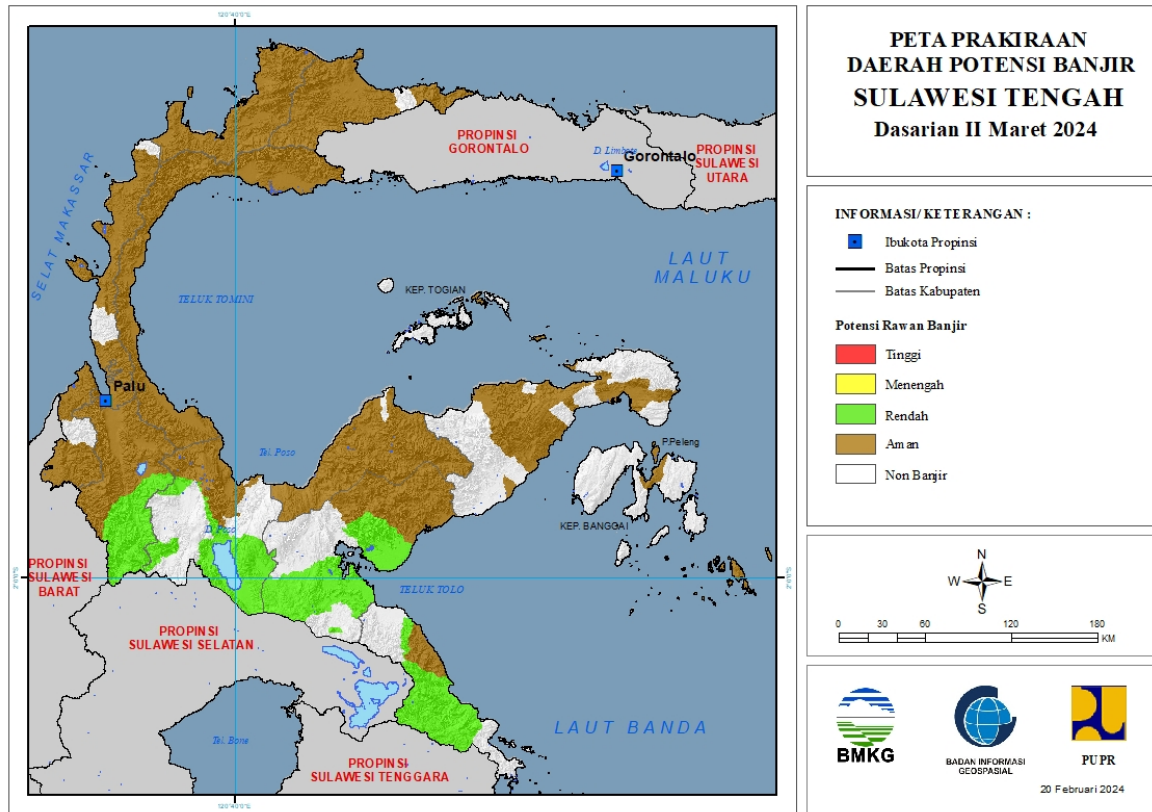


Tabel 26.

TINGKAT POTENSI BANJIR		
TINGGI	MENENGAH	RENDAH
-	-	-

## 27. PRAKIRAAN DAERAH POTENSI BANJIR SULAWESI TENGAH DASARIAN II MARET 2024

Gambar 28.

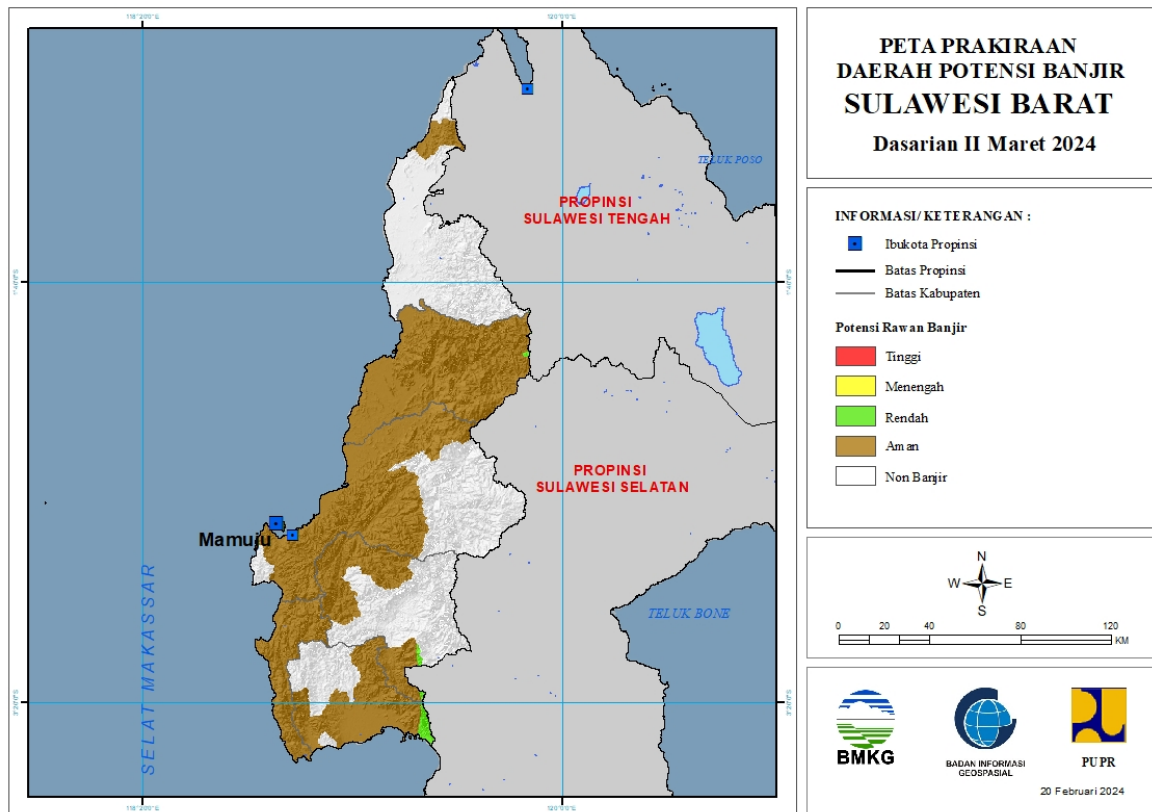


Tabel 27.

TINGKAT POTENSI BANJIR		
TINGGI	MENENGAH	RENDAH
-	-	MOROWALI : (Kec. Bahodopi, Bungku Barat, Bungku Tengah, Bungku Timur)
		MOROWALI UTARA : (Kec. Bungku Utara, Lembo, Mori Atas, Petasia, Petasia Barat, Petasia Timur)
		POSO : (Kec. Lore Barat, Lore Utara, Pamona Barat, Pamona Puselemba, Pamona Selatan, Pamona Tenggara, Pamona Timur, Poso Pesisir, Poso Pesisir Selatan)
		SIGI : (Kec. Kulawi, Kulawi Selatan, Lindu, Pipikoro)

## 28. PRAKIRAAN DAERAH POTENSI BANJIR SULAWESI BARAT DASARIAN II MARET 2024

Gambar 29.



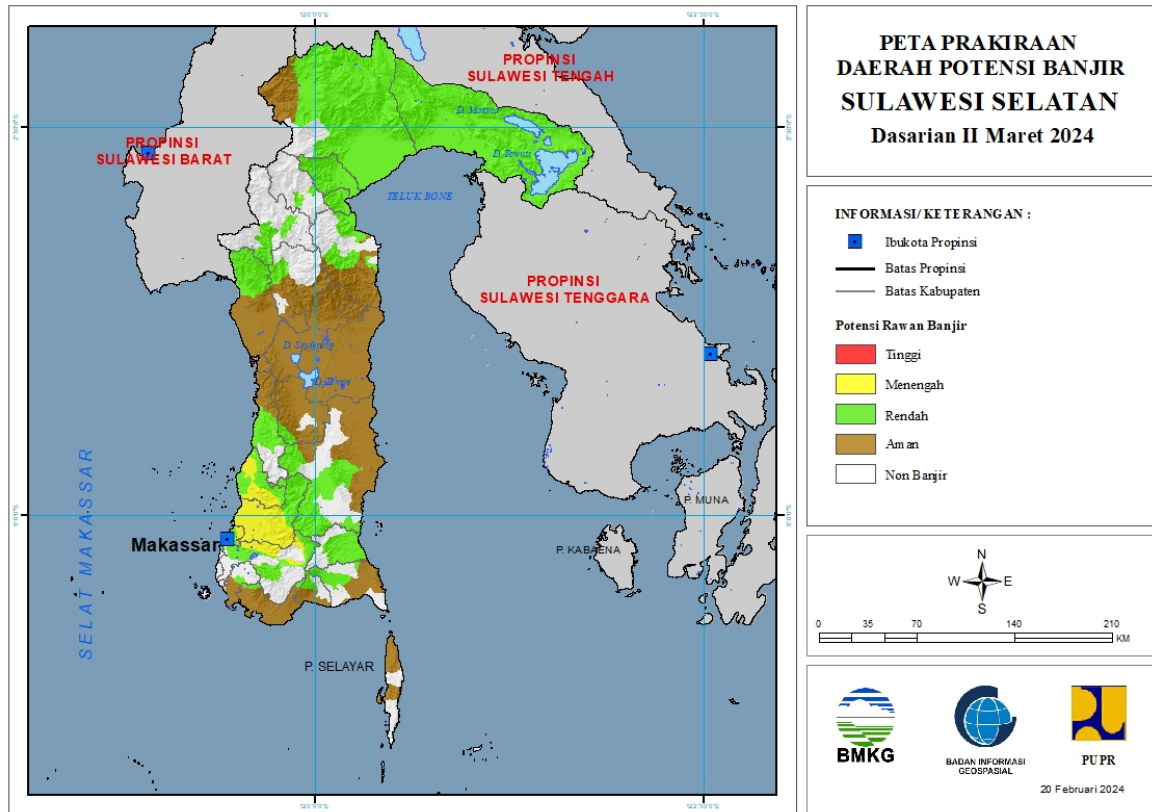
Tabel 28.

TINGKAT POTENSI BANJIR		
TINGGI	MENENGAH	RENDAH
-	-	MAMASA : (Kec. Messawa, Sumarorong)
		MAMUJU TENGAH : (Kec. Karossa, Topoyo)
		POLEWALI MANDAR : (Kec. Binuang)



## 29. PRAKIRAAN DAERAH POTENSI BANJIR SULAWESI SELATAN DASARIAN II MARET 2024

Gambar 30.



Tabel 29.

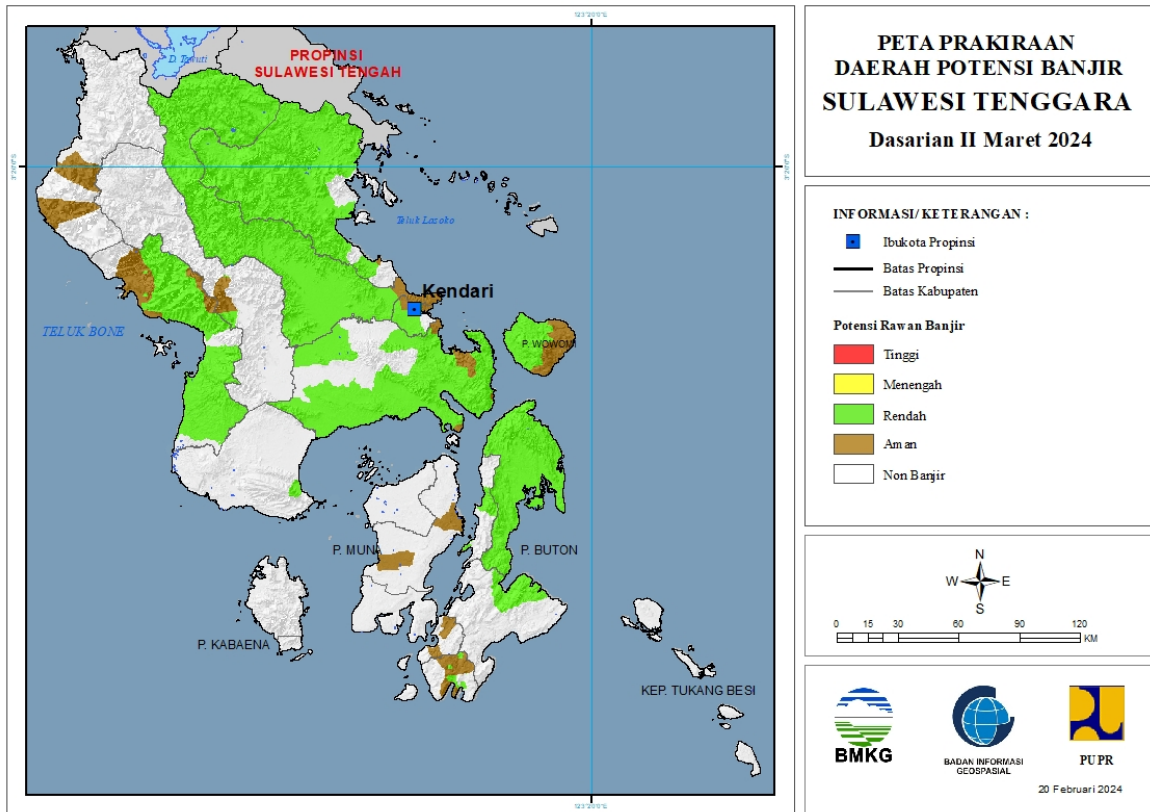
TINGKAT POTENSI BANJIR		
TINGGI	MENENGAH	RENDAH
-	GOWA : (Kec. Parangloe, Parigi, Pattallassang, Tombolopao)	BANTAENG : (Kec. Bantaeng, Eremerasa, Sinoa, Uluere)
	KOTA MAKASSAR : (Kec. Biringkanaya, Manggala, Tamalanrea)	BARRU : (Kec. Balusu, Barru, Tanete Riaja, Tanete Rilau)
	MAROS : (Kec. Bantimurung, Bontoa, Camba, Cenrana, Lau, Mandai, Maros Baru, Marusu, Moncong Loe, Simbang, Tanralili, Tompobulu, Turikale)	BONE : (Kec. Bontocani, Cina, Kajuara, Lamuru, Libureng, Mare, Ponre, Tellulimpoe)
	PANGKAJENE KEPULAUAN : (Kec. Balocci, Bungoro, Labakkang, Mandalle, Marang, Minasa Tene, Pangkajene, Segeri, Tondong Tallasa)	BULUKUMBA : (Kec. Kajang, Kindang, Rilauale)
	TORAJA UTARA : (Kec. Balusu, Rantepao, Tallunglipu, Tikala)	ENREKANG : (Kec. Anggeraja, Enrekang)
		GOWA : (Kec. Bontomarannu, Bungaya, Palangga, Parangloe, Parigi, Pattallassang, Somba Upu, Tombolopao)
		JENEPONTO : (Kec. Bangkala Barat, Rumbia)
		KOTA MAKASSAR : (Kec. Biringkanaya, Bontoala,



		Makasar, Mamajang, Manggala, Mariso, Panakukkang, Rappocini, Tallo, Tamalanrea, Tamalate, Ujung Pandang, Ujung Tanah, Wajo)
		KOTA PALOPO : (Kec. Bara, Mungkajang, Sendana, Telluwanua, Wara, Wara Barat, Wara Selatan, Wara Timur, Wara Utara)
		LUWU : (Kec. Bajo, Bajo Barat, Belopa, Bua, Kamanre, Lamasi, Lamasi Timur, Latimojong, Ponrang, Suli, Suli Barat, Walenrang, Walenrang Barat, Walenrang Timur, Walenrang Utara)
		LUWU TIMUR : (Kec. Angkona, Burau, Kalaena, Malili, Mangkutana, Nuha, Tomoni, Tomoni Timur, Towuti, Wasuponda, Wotu)
		LUWU UTARA : (Kec. Baebunta, Bone Bone, Malangke, Malangke Barat, Mappedeceng, Masamba, Rampi, Sabbang, Seko, Sukamaju, Tanalili)
		MAROS : (Kec. Bontoa, Camba, Cenrana, Lau, Mallawa, Marusu)
		PANGKAJENE KEPULAUAN : (Kec. Balocci, Bungoro, Labakkang, Mandalle, Marang, Minasa Tene, Pangkajene, Segeri, Tondong Tallasa)
		PINRANG : (Kec. Batu Lappa, Duampanua, Lembang)
		SINJAI : (Kec. Sinjai Selatan, Sinjai Tengah, Sinjai Timur, Sinjai Utara, Tellu Limpoe)
		SOPPENG : (Kec. Lalabata, Marioriwawo)
		TAKALAR : (Kec. Pattallassang, Polombangkeng Selatan)
		TANA TORAJA : (Kec. Bongkaradeng, Makale, Makale Selatan)
		TORAJA UTARA : (Kec. Balusu, Kesu, Rantepao, Tallunglipu, Tikala)

### 30. PRAKIRAAN DAERAH POTENSI BANJIR SULAWESI TENGGARA DASARIAN II MARET 2024

Gambar 31.



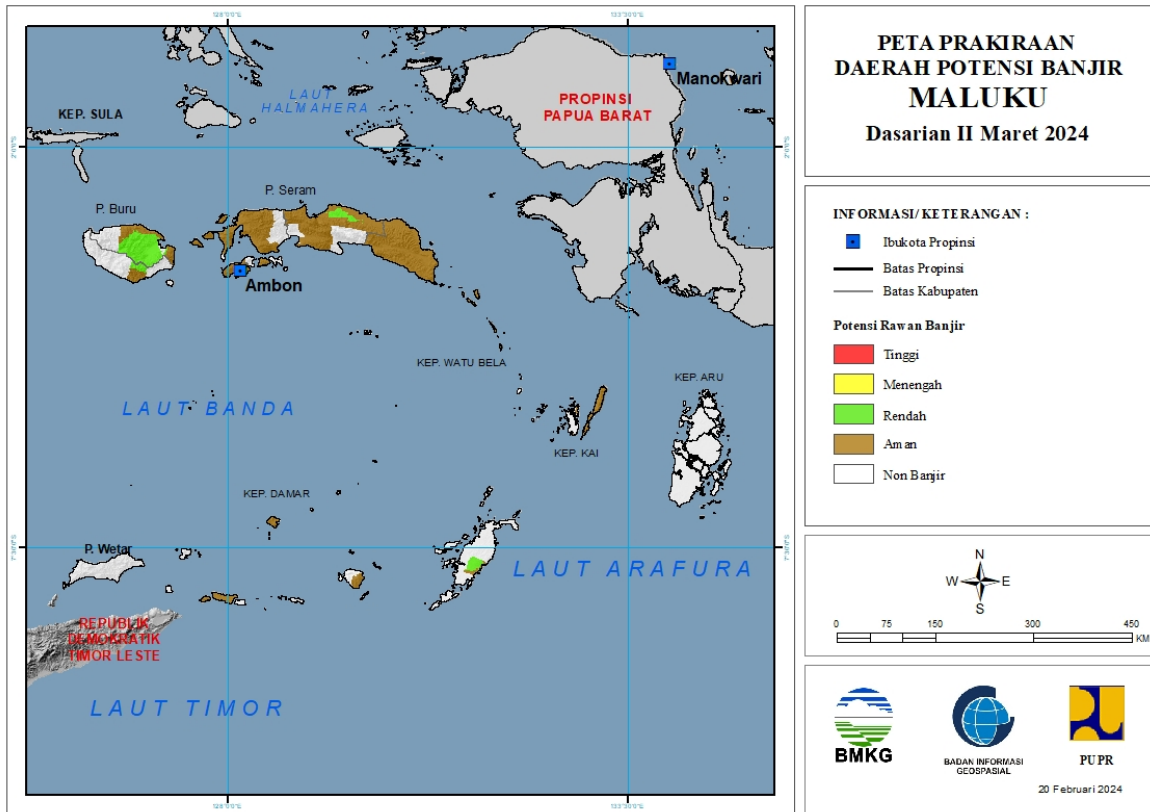
Tabel 30.

TINGKAT POTENSI BANJIR		
TINGGI	MENENGAH	RENDAH
-	-	BOMBANA : (Kec. Rumbia)
		BUTON : (Kec. Lasalimu)
		BUTON SELATAN : (Kec. Sampolawa)
		BUTON UTARA : (Kec. Bonegunu, Kambowa, Kulisusu, Kulisusu Barat, Kulisusu Utara, Wakorumba Utara)
		KOLAKA : (Kec. Baula, Kolaka, Latambaga, Polinggona, Pomalaa, Samaturu, Tanggetada, Watubangga, Wolo)
		KOLAKA TIMUR : (Kec. Mowewe)
		KONAWA : (Kec. Abuki, Amonggedo, Anggaberu, Asinua, Besulutu, Bondoala, Konawe, Lambuya, Latoma, Meluhu, Onembute, Pondidaha, Puriala, Rوتا, Sampara, Tongauna, Uepai, Unaaha, Wawotobi, Wonggeduku)

		KONAWE KEPULAUAN : (Kec. Wawonii Barat, Wawonii Selatan, Wawonii Tengah, Wawonii Tenggara, Wawonii Timur, Wawonii Utara)
		KONAWE SELATAN : (Kec. Andoolo, Angata, Kolono, Konda, Laeya, Lainea, Lalembuu, Laonti, Moramo, Moramo Utara, Mowila, Palangga, Palangga Selatan, Tinanggea)
		KONAWE UTARA : (Kec. Andowia, Asera, Landawe, Langgikima, Lasolo, Lembo, Molawe, Oheo, Wiwirano)
		KOTA KENDARI : (Kec. Baruga, Kadia, Kambu, Kendari Barat, Mandonga, Poasia, Puuwatu, Wua-Wua)
		MUNA : (Kec. Batukara, Pasi Kolaga)

### 31. PRAKIRAAN DAERAH POTENSI BANJIR MALUKU DASARIAN II MARET 2024

Gambar 32.

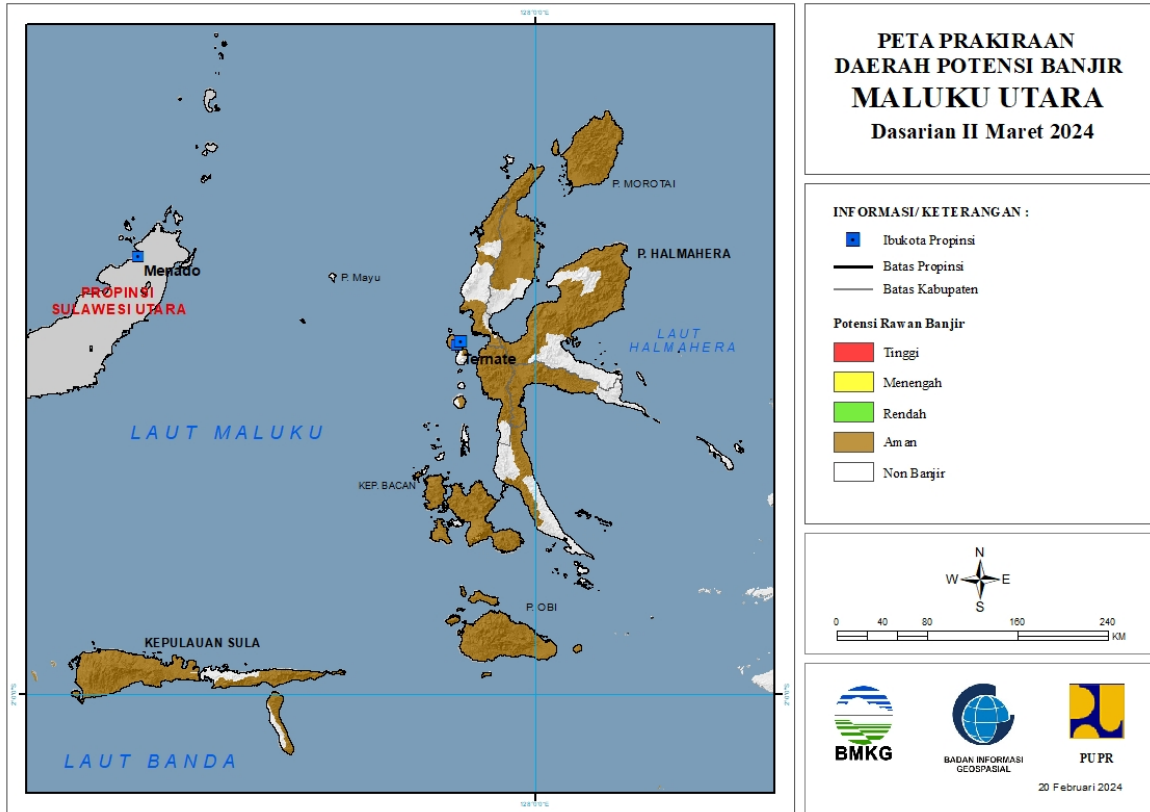


Tabel 31.

TINGKAT POTENSI BANJIR		
TINGGI	MENENGAH	RENDAH
-	-	BURU : (Kec. Batabual, Fena Leisela, Lilialy, Lolong Guba, Namlea, Waeapo, Waelata, Waplau)
		BURU SELATAN : (Kec. Namrole)
		KOTA TUAL : (Kec. Pulau Dullah Utara)
		MALUKU TENGAH : (Kec. Seram Utara, Seram Utara Timur Kobi)
		MALUKU TENGGARA BARAT : (Kec. Wer Tamrian)

### 32. PRAKIRAAN DAERAH POTENSI BANJIR MALUKU UTARA DASARIAN II MARET 2024

Gambar 33.

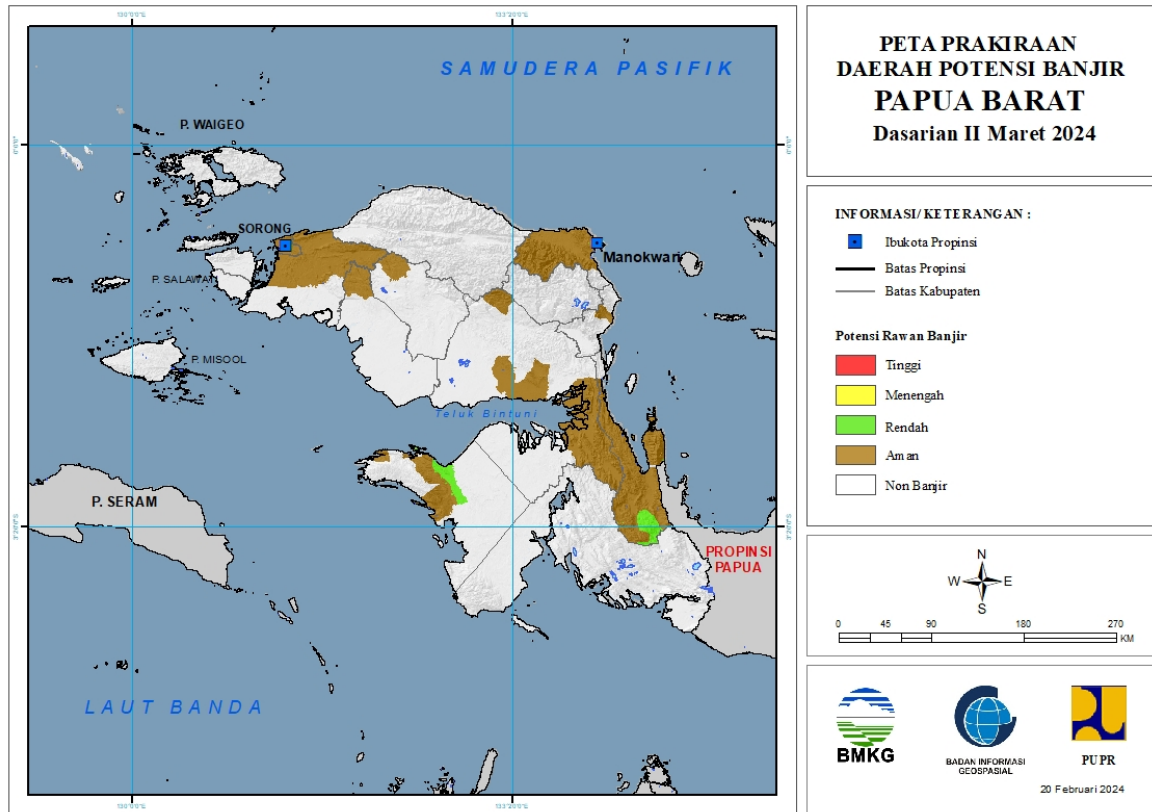


Tabel 32.

TINGKAT POTENSI BANJIR		
TINGGI	MENENGAH	RENDAH
-	-	-

### 33. PRAKIRAAN DAERAH POTENSI BANJIR PAPUA BARAT DASARIAN II MARET 2024

Gambar 34.

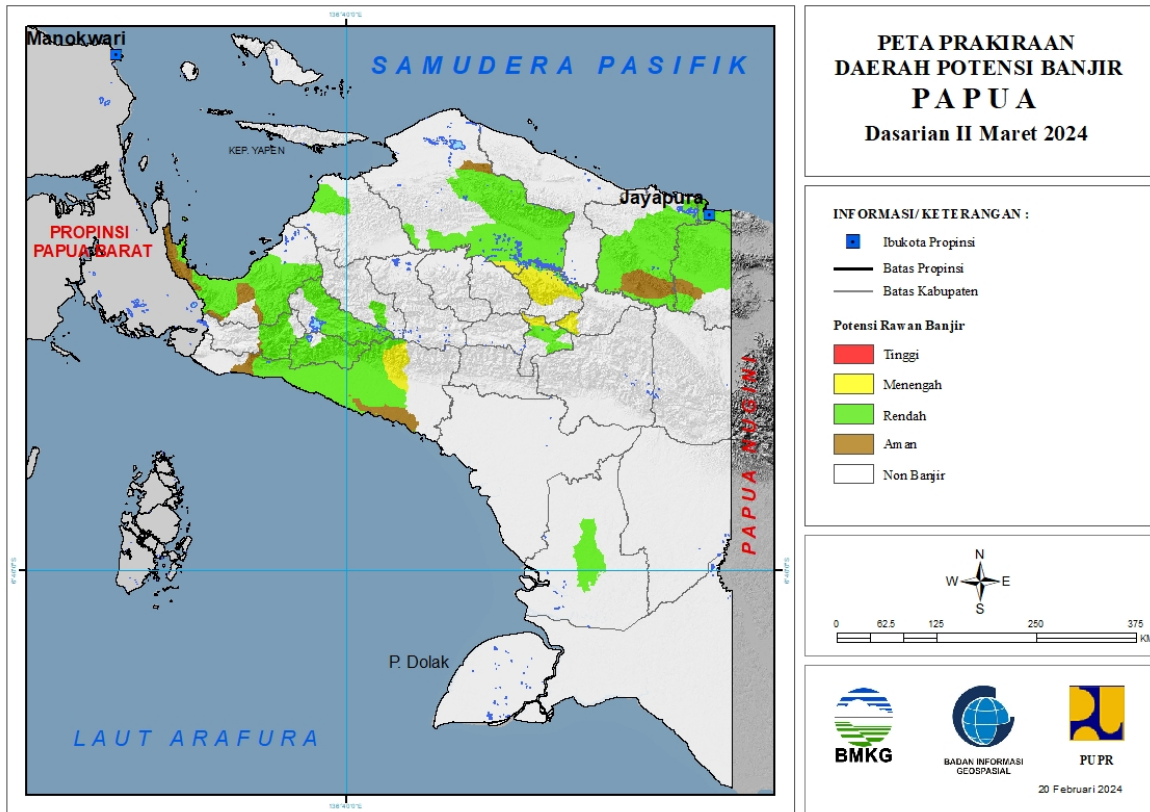


Tabel 33.

TINGKAT POTENSI BANJIR		
TINGGI	MENENGAH	RENDAH
-	-	FAK-FAK : (Kec. Arguni, Fak-Fak Timur, Kokas, Mbahamdandara)
		MANOKWARI : (Kec. Manokwari Barat, Manokwari Utara)
		TELUK WONDAMA : (Kec. Naikere, Roon, Wasior)

### 34. PRAKIRAAN DAERAH POTENSI BANJIR PAPUA DASARIAN II MARET 2024

Gambar 35.



Tabel 34.

TINGKAT POTENSI BANJIR		
TINGGI	MENENGAH	RENDAH
-	JAYAWIJAYA : (Kec. Asologaima, Bolakme, Kurulu, Molagalome, Piramid, Silo Karno Doga, Wolo, Yalengga)	DEIYAI : (Kec. Bowobado, Kampiraya, Tigi Barat)
	MAMBERAMO RAYA : (Kec. Mamberamo Hulu)	DOGIYAI : (Kec. Dogiyai, Kamu, Kamu Selatan, Mapia, Mapia Barat, Mapia Tengah)
	MAMBERAMO TENGAH : (Kec. Megambilis)	INTAN JAYA : (Kec. Sugapa)
	MIMIKA : (Kec. Mimika Baru, Tembagapura)	JAYAPURA : (Kec. Airu, Ebungfao, Gresil Selatan, Kaureh, Kentuk, Kentuk Gresil, Sentani, Sentani Timur, Yapsi)
	YALIMO : (Kec. Abenaho)	JAYAWIJAYA : (Kec. Asologaima, Asolokobal, Asotipo, Hubikiak, Hubikosi, Kurulu, Libarek, Maima, Muliama, Musatfak, Piramid, Pisugi, Siepkosi, Silo Karno Doga, Walelagama, Wamena, Wita Waya)
		KEEROM : (Kec. Arso, Arso Barat, Arso Timur, Mannem, Senggi, Skanto, Waris)
		KEPULAUAN YAPEN : (Kec. Yapen Selatan)

		KOTA JAYAPURA : (Kec. Abepura, Heram, Jayapura Selatan, Jayapura Utara, Muara Tami)
		MAMBERAMO RAYA : (Kec. Mamberamo Hulu, Mamberamo Tengah, Rufaer)
		MAMBERAMO TENGAH : (Kec. Megambilis)
		MAPPI : (Kec. Obaa)
		MIMIKA : (Kec. Amar, Iwaka, Kuala Kencana, Kwamki Narama, Mimika Barat, Mimika Barat Tengah, Mimika Baru, Mimika Tengah, Mimika Timur, Mimika Timur Jauh, Tembagapura, Wania)
		NABIRE : (Kec. Dipa, Makimi, Nabire, Nabire Barat, Siriwo, Teluk Kimi, Teluk Umar, Uwapa, Wanggar, Yaro, Yaur)
		PANIAI : (Kec. Aradide, Bibida, Bogabaida, Dumadama, Ekadide, Kebo, Paniai Timur)
		WAROPEN : (Kec. Oudate)
		YALIMO : (Kec. Abenaho)