

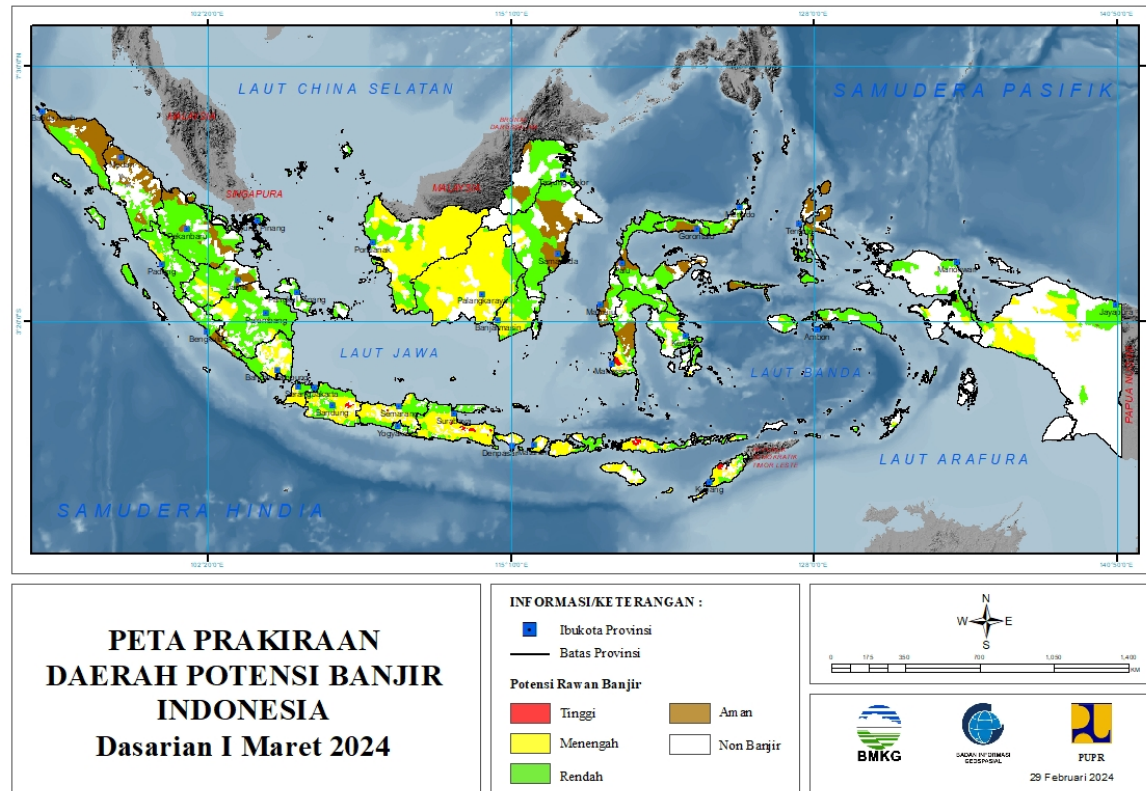
**PRAKIRAAN DAERAH POTENSI BANJIR  
UPDATE 29 FEBRUARI 2024**



**BADAN METEOROLOGI KLIMATOLOGI DAN GEOFISIKA**

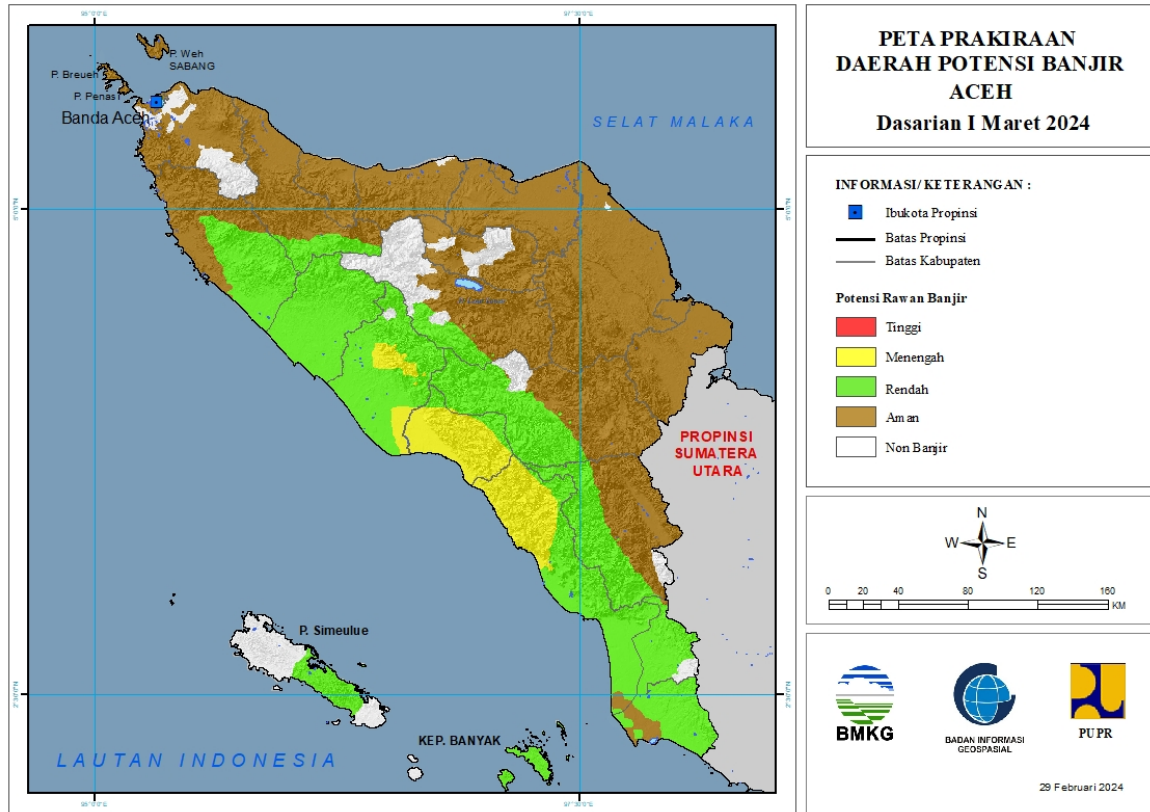
# PRAKIRAAN DAERAH POTENSI BANJIR INDONESIA DASARIAN I MARET 2024

Gambar 1.



# 1. PRAKIRAAN DAERAH POTENSI BANJIR ACEH DASARIAN I MARET 2024

Gambar 2.



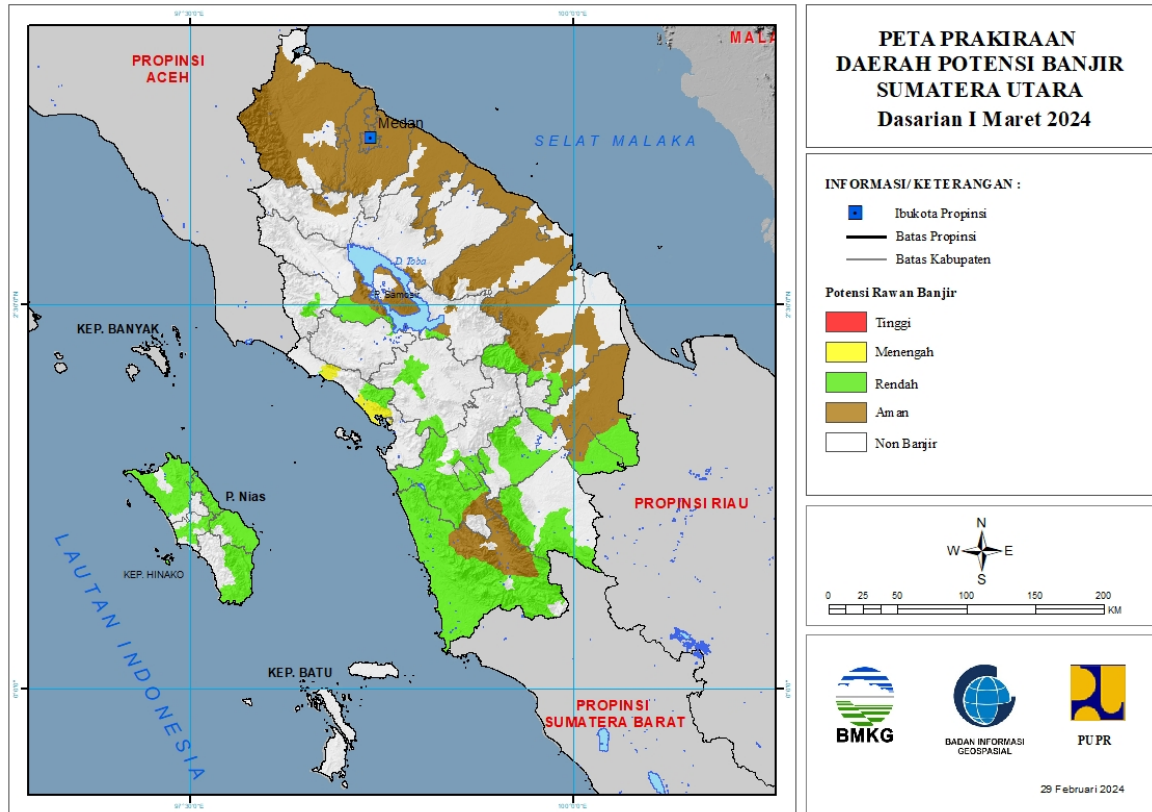
Tabel 1.

TINGKAT POTENSI BANJIR		
TINGGI	MENENGAH	RENDAH
-	ACEH BARAT DAYA : (Kec. Babahrot, Blang Pidie, Jeumpa, Kuala Batee, Lembah Sabil, Manggeng, Setia, Susoh, Tangan-Tangan)	ACEH BARAT : (Kec. Arongan Lambalek, Bubon, Johan Pahlawan, Kaw ay XVI, Meureubo, Pante Ceureumen, Panton Reu, Samatiga, Sungai Mas, Woyla, Woyla Barat, Woyla Timur)
	ACEH SELATAN : (Kec. Kluet Tengah, Kluet Utara, Labuhan Haji, Labuhan Haji Barat, Labuhan Haji Timur, Meukek, Pasie Raja, Sama Dua, Saw ang, Tapak Tuan)	ACEH BARAT DAYA : (Kec. Babahrot, Blang Pidie, Jeumpa, Kuala Batee, Lembah Sabil, Manggeng, Setia, Susoh, Tangan-Tangan)
	GAYOLUES : (Kec. Terangun)	ACEH JAYA : (Kec. Darul Hikmah, Krueng Sabee, Panga, Pasie Raya, Sampoiniet, Setia Bhakti, Teunom)
	NAGAN RAYA : (Kec. Beutong, Darul Makmur, Tadu Raya)	ACEH SELATAN : (Kec. Bakongan, Bakongan Timur, Kluet Selatan, Kluet Tengah, Kluet Timur, Kluet Utara, Kota Bahagia, Labuhan Haji, Labuhan Haji Timur, Meukek, Pasie Raja, Sama Dua, Saw ang, Tapak Tuan, Trumon, Trumon Tengah, Trumon Timur)

		ACEH SINGKIL : (Kec. Danau Paris, Gunung Meriah, Kota Baharu, Kuala Baru, Pulau Banyak, Pulau Panggung, Simpang Kanan, Singkil, Singkil Utara, Singkohor, Suro)
		ACEH TENGAH : (Kec. Jagong Jeget, Linge, Pegasing)
		ACEH TENGGARA : (Kec. Babul Rahmah, Darul Hasanah, Lawe Alas)
		GAYOLUES : (Kec. Blang Jerango, Blang Kejeren, Blang Pegayon, Dabun Gelang, Kuta Panjang, Putri Betung, Rikit Gaib, Terangun, Tripe Jaya)
		KOTA SUBULUSSALAM : (Kec. Longkib, Rundeng, Simpang Kiri, Sultan Daulat)
		NAGAN RAYA : (Kec. Beutong, Darul Makmur, Kuala, Kuala Pesisir, Seunagan, Seunagan Timur, Suka Makmue, Tadu Raya, Tripa Makmur)
		PIDIE : (Kec. Geumpang, Mane, Tangse)
		SIMEULUE : (Kec. Simeulue Barat, Simeulue Tengah, Simeulue Timur)

## 2. PRAKIRAAN DAERAH POTENSI BANJIR SUMATERA UTARA DASARIAN I MARET 2024

Gambar 3.



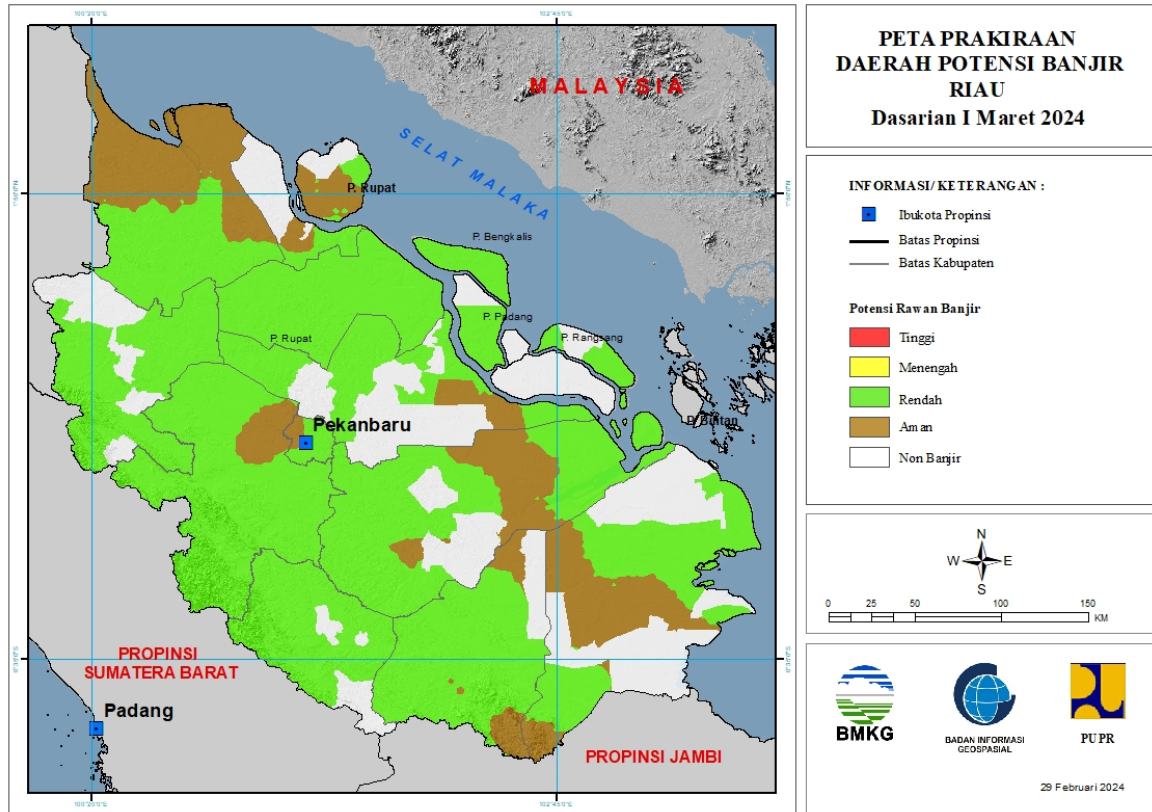
Tabel 2.

TINGKAT POTENSI BANJIR		
TINGGI	MENENGAH	RENDAH
-	KOTA SIBOLGA : (Kec. Sibolga Selatan)	HUMBANG HASUNDUTAN : (Kec. Baktiraja)
	TAPANULI TENGAH : (Kec. Andam Dewi, Barus, Barus Utara, Kolang, Sorkam)	KOTA GUNUNG SITOLI : (Kec. Gunung Sitoli, Gunung Sitoli Alo'Oa, Gunung Sitoli Selatan, Gunung Sitolidanoi)
		KOTA PADANGSIDIMPUAN : (Kec. Padangsidimpuan Batunadua, Padangsidimpuan Selatan, Padangsidimpuan Tenggara, Padangsidimpuan Utara)
		LABUHANBATU : (Kec. Bilah Barat, Bilah Hulu, Rantau Selatan)
		LABUHANBATU SELATAN : (Kec. Sungai Kanan, Torgamba)
		LABUHANBATU UTARA : (Kec. Aeknatas, Na Sembilan Sepuluh)
		MANDAILING NATAL : (Kec. Batahan, Batangnatal, Hutabargot, Kotanopan, Lembahsorikmarapi, Linggabayu, Muarabatanggadis, Muarasipongi, Natal,

		Panyabungan, Panyabungan Barat, Panyabungan Selatan, Panyabungan Timur, Rantobaek, Sinunukan, Tambangan, Ulupungkut)
		NIAS : (Kec. Bawolato, Gido, Idano Igawo)
		NIAS BARAT : (Kec. Lahomi, Lolofitu Moi, Mandrehe, Mandrehe Barat, Sirombo)
		NIAS SELATAN : (Kec. Fanayama, Gomo, Lahusa)
		NIAS UTARA : (Kec. Atulu, Alasa, Alasa Taumuzoi, Lahewa, Lotu, Namoha Esiwa, Sawo, Sitolu Ori, Tuhemberua)
		PADANG LAWAS : (Kec. Barumon, Batanglubuksutam, Sosa, Sosopan, Ulubarumon)
		PADANG LAWAS UTARA : (Kec. Hulusihapas, Padangbolak, Portibi, Simangambat)
		PAK-PAK BHARAT : (Kec. Salak)
		SAMOSIR : (Kec. Harian, Sitio-Tio)
		TAPANULI SELATAN : (Kec. Angkola Selatan, Angkola Timur, Angkolasangkunur, Batangankola, Batangtoru, Muarabatangtoru, Sayurmasinggi)
		TAPANULI TENGAH : (Kec. Andamdewi, Barus, Kolang, Sorkam)
		TAPANULI UTARA : (Kec. Purbatua, Sipoholon, Tarutung)
		TOBA SAMOSIR : (Kec. Balige, Laguboti)

### 3. PRAKIRAAN DAERAH POTENSI BANJIR RIAU DASARIAN I MARET 2024

Gambar 4.



Tabel 3.

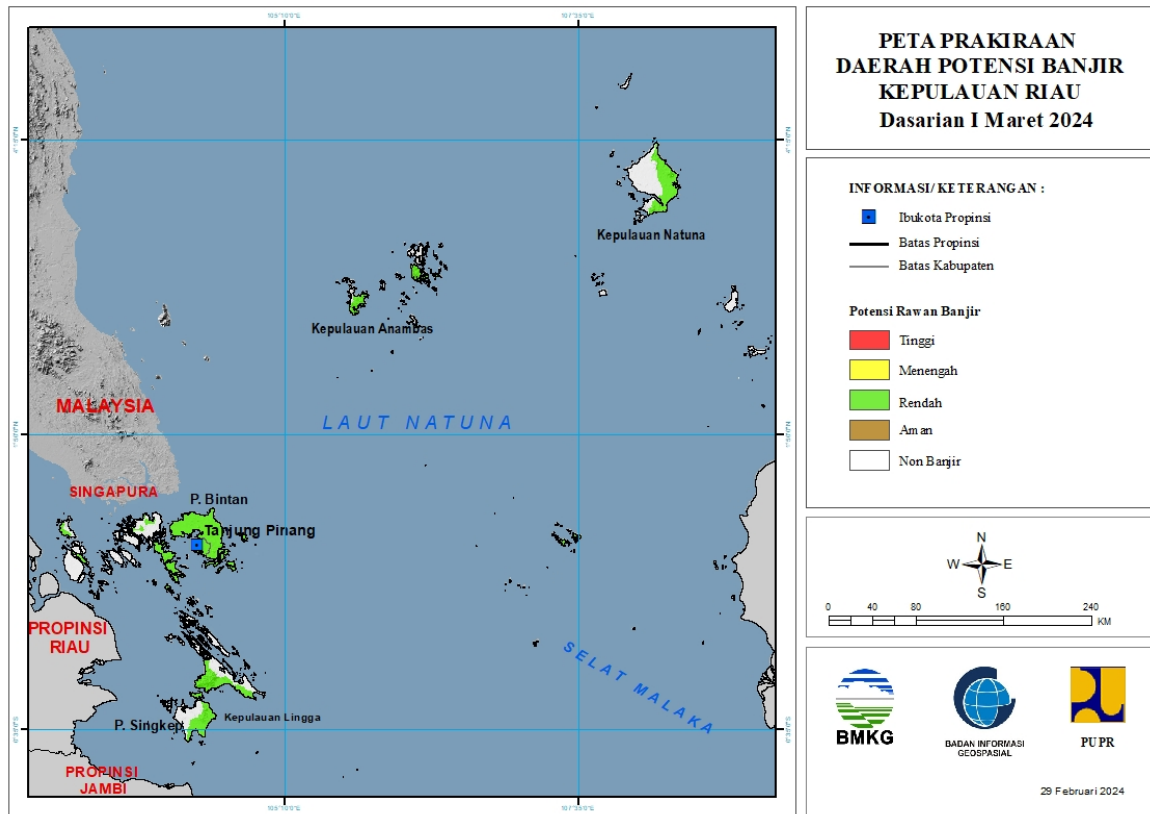
TINGKAT POTENSI BANJIR		
TINGGI	MENENGAH	RENDAH
-	-	BENGKALIS : (Kec. Bantan, Bengkalis, Bukitbatu, Mandau, Pinggir, Rupert, Siakkecil)
		INDRAGIRI HILIR : (Kec. Batangtuaka, Gaung, Gaunganakserka, Kateman, Kemuning, Keritang, Kuala Indragiri, Mandah, Tempuling)
		INDRAGIRI HULU : (Kec. Batangcenaku, Batanggansal, Batangperanap, Kelayang, Lirik, Lubuk Batu Jaya, Pasir Penyu, Peranap, Rakitkulim, Rengat, Rengat Barat, Seberida, Sungailala)
		KAMPAR : (Kec. Bangkinang, Bangkinangseberang, Gunungsahilan, Kampar, Kampar Kiri, Kampar Timur, Kampar Utara, Kamparkiri Hilir, Kamparkiri Hulu, Kamparkiri Tengah, Kotokamparhulu, Kuok, Perhentianraja, Rumbiojaya, Salo, Siak Hulu, Tambang, Tapung, Tapung Hilir, Tapung Hulu, Tigabelaskotokampar)

		KEPULAUAN MERANTI : (Kec. Merbau, Rangsang, Rangsang Barat)
		KOTA DUMAI : (Kec. Bukitkapur, Medangkampai)
		KOTA PEKANBARU : (Kec. Bukitraya, Limapuluh, Marpoyandamai, Payungsekaki, Pekanbaru kota, Rumbai, Rumbaipesisir, Sail, Senapelan, Sukajadi, Tampan, Tenayanraya)
		KUANTAN SENGINGI : (Kec. Benai, Cerenti, Gunungtoar, Hulukuantan, Inuman, Kuantan Hilir, Kuantan Tengah, Kuantanmudik, Logastanahdarat, Pangean, Singingi, Singingi Hilir)
		PELALAWAN : (Kec. Bandarpetalangan, Bandarseikijang, Kualakampar, Langgam, Pangkalankerinci, Pangkalankuras, Pelalawan, Telukmeranti, Ukui)
		ROKAN HILIR : (Kec. Bagansinembah, Bangko, Bangkopusako, Batuhampar, Pujud, Rantaukopar, Rimbamelintang, Simpang Kanan, Tanahputih, Tanahputihtanjungmelawan)
		ROKAN HULU : (Kec. Bangunpurba, Bonaidarussalam, Kabun, Kepenuhan, Kuntodarussalam, Rambah, Rambahhilir, Rambahsamo, Rokanempatkoto, Tambusai, Tandun)
		SIAK : (Kec. Bungaraya, Kandis, Mempura, Sungaiapit, Sungaimandau, Tualang)



#### 4. PRAKIRAAN DAERAH POTENSI BANJIR KEPULAUAN RIAU DASARIAN I MARET 2024

Gambar 5.

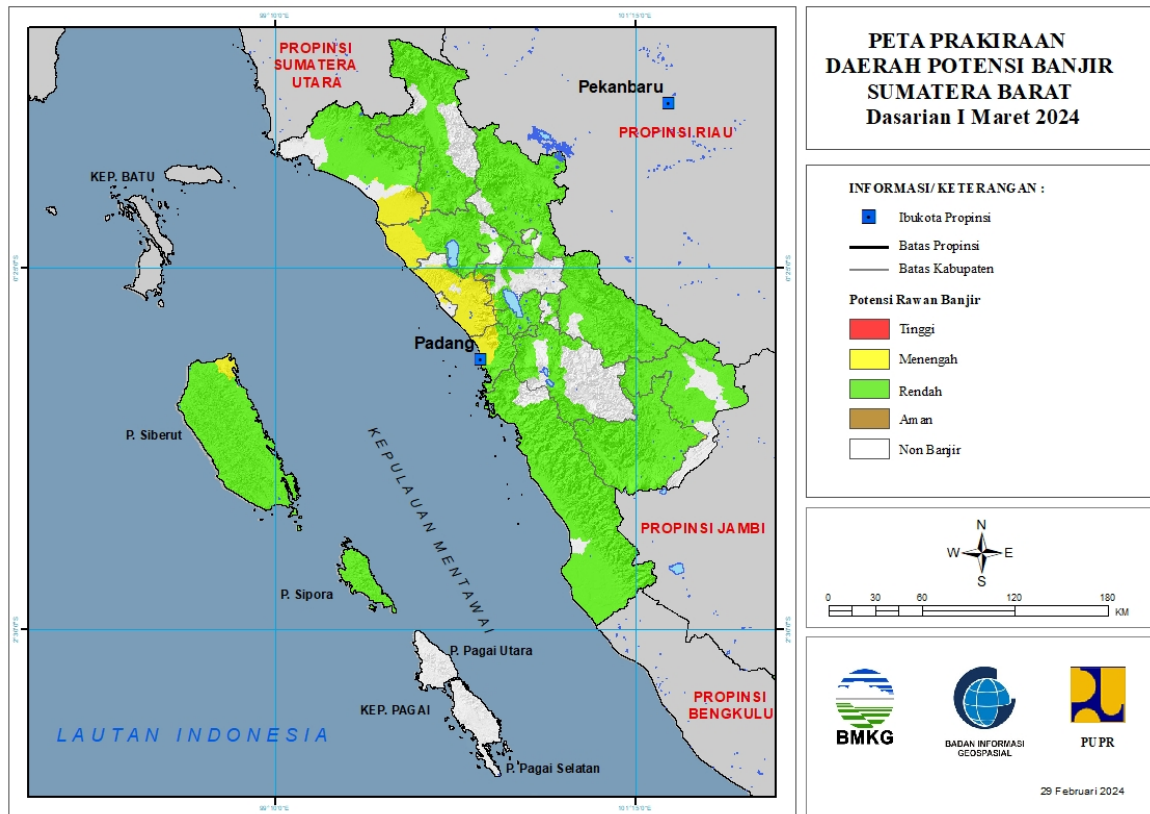


Tabel 4.

TINGKAT POTENSI BANJIR		
TINGGI	MENENGAH	RENDAH
-	-	BINTAN : (Kec. Bintan Timur, Bintan Utara, Gunungkijang, Tambelan, Teluksebong)
		KARIMUN : (Kec. Kualakampar, Meral)
		KEPULAUAN ANAMBAS : (Kec. Jemaja Timur, Siantan, Siantan Timur)
		KOTA BATAM : (Kec. Batamkota, Batuaji, Batuampar, Galang, Kualakampar)
		KOTA TANJUNGPINANG : (Kec. Bukitbestari, Tanjungpinang Kota, Tanjungpinang Timur)
		LINGGA : (Kec. Lingga, Singkep)
		NATUNA : (Kec. Bungunan Timur)

## 5. PRAKIRAAN DAERAH POTENSI BANJIR SUMATERA BARAT DASARIAN I MARET 2024

Gambar 6.



Tabel 5.

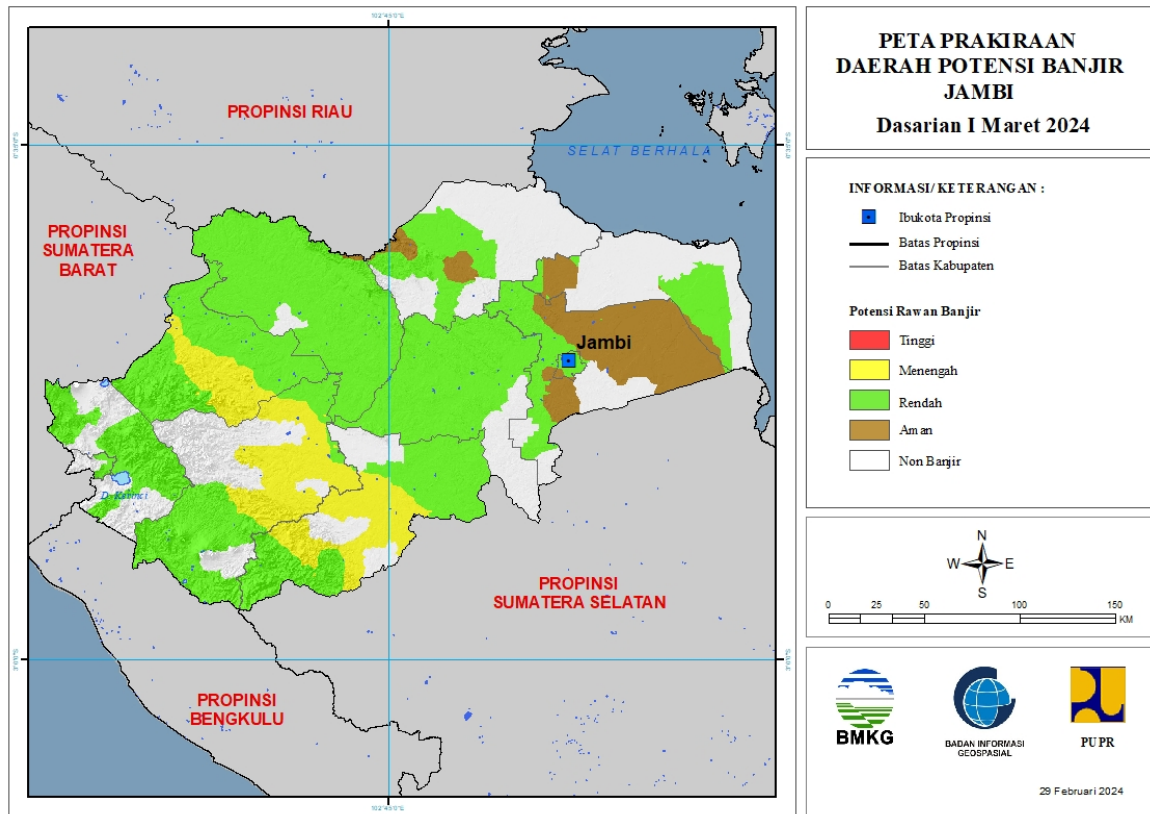
TINGKAT POTENSI BANJIR		
TINGGI	MENENGAH	RENDAH
-	AGAM : (Kec. Ampeknagari, Lubukbasung, Palembang, Tanjungmutiara)	AGAM : (Kec. Ampekkoto, Ampeknagari, Banuhampu, Baso, Lubukbasung, Malalak, Matur, Palembang, Palupuh, Tanjungraya, Tilatangkamang)
	KEPULAUAN MENTAWAI : (Kec. Siberut Barat, Siberut Utara)	DHARMASRAYA : (Kec. Kotobesar, Kotosalak, Padanglaw eh, Pulaupunjung, Sembilankoto, Timpeh, Tiumbang)
	KOTA PADANG : (Kec. Kototengah, Kuranji, Lubukbegalung, Lubukkilangan, Nanggalo, Padang Barat, Padang Selatan, Padang Timur, Padang Utara, Pauh)	KEPULAUAN MENTAWAI : (Kec. Siberut Barat, Siberut Barat Daya, Siberut Selatan, Siberut Tengah, Siberut Utara, Sipora Selatan, Sipora Utara)
	KOTA PADANGPANJANG : (Kec. Padangpanjang Barat, Padangpanjang Timur)	KOTA BUKITTINGGI : (Kec. Aurbirugotigobaleh, Gugukpanjang, Mandianginkotoselayan)
	KOTA PARIAMAN : (Kec. Pariaman Timur)	KOTA PADANG : (Kec. Bungustelukabung, Kototengah, Kuranji, Lubukbegalung, Lubukkilangan, Padang Selatan, Pauh)

	PADANG PARIAMAN : (Kec. Batanganai, Batangasan, Duakalisebelas Enamlingkung, Duakalisebelas Kayutanam, Enamlingkung, Limakoto Kampungdalam, Limakoto Timur, Lubukalung, Nansabaris, Patamuan, Sintuktobohgadang, Sungaigeringing, Sungailimau, Tujuh Koto Sungai Sarik, Ulakan Tapakis)	KOTA PADANGPANJANG : (Kec. Padangpanjang Barat, Padangpanjang Timur)
	PASAMAN : (Kec. Tigonagari)	KOTA PAYAKUMBUH : (Kec. Lampositigonagori, Payakumbuh Selatan, Payakumbuh Timur)
	PASAMAN BARAT : (Kec. Kinali, Pasaman)	KOTA SAWAHLUNTO : (Kec. Lembahsegar, Talaw i)
	SOLOK : (Kec. Jujungsirih)	KOTA SOLOK : (Kec. Enamsuku, Tanjungpaku)
	SOLOK SELATAN : (Kec. Sangirbalaijinggo)	LIMA PULUH KOTA : (Kec. Akabiluru, Bukitbarisan, Guguak, Harau, Kapursembilan, Larehsagohalaban, Mungka, Pangkalankotobaru, Payakumbuh, Situjuahlimonagari, Suliki)
	TANAH DATAR : (Kec. Batipuh Selatan, Sepuluhkoto)	PADANG PARIAMAN : (Kec. Duakalisebelas Kayutanam, Limakoto Kampungdalam, Limakoto Timur, Lubukalung, Patamuan, Sungaigeringing)
		PASAMAN : (Kec. Bonjol, Duakoto, Lubuksikaping, Mapattunggul, Padanggalugur, Panti, Rao Selatan, Rao Utara, Simpangalahan mati, Tigonagari)
		PASAMAN BARAT : (Kec. Gunungtuleh, Kinali, Kotobalingka, Lembahmelintang, Pasaman, Ranahbatahan, Sungaiaur, Talamau)
		PESISIR SELATAN : (Kec. Basaampek Balaitapan, Batangkapas, Bayang, Empatjurai, Kotosebelastarusan, Lengayang, Linggosaribaganti, Lunang, Pancungsoal, Ranahampekhulutapan, Ranahpesisir, Silaut, Sutura)
		SIJUNJUNG : (Kec. Kamangbaru, Kototujuh, Kupitan, Lubuktarok, Sijunjung, Sumpurkudus, Tanjunggadang)
		SOLOK : (Kec. Gunungtalang, Jujungsirih, Kotobaru, Lembahgumanti, Pantaicermin, Payungsekaki, Sembilankoto Sungailasi, Sepuluhkotodiatas, Sepuluhkotosingkarak)
		SOLOK SELATAN : (Kec. Kotoparikgadangdiatoh, Pauh Duo, Sangir, Sangirbalaijinggo, Sangirbatanghari, Sangirjujuhan, Sungaipagu)
		TANAH DATAR : (Kec. Batipuh Selatan, Pariangan, Salimpaung,

		Sepuluhkoto, Sungaitarab, Sungayang, Tanjungbaru)
--	--	--

## 6. PRAKIRAAN DAERAH POTENSI BANJIR JAMBI DASARIAN I MARET 2024

Gambar 7.



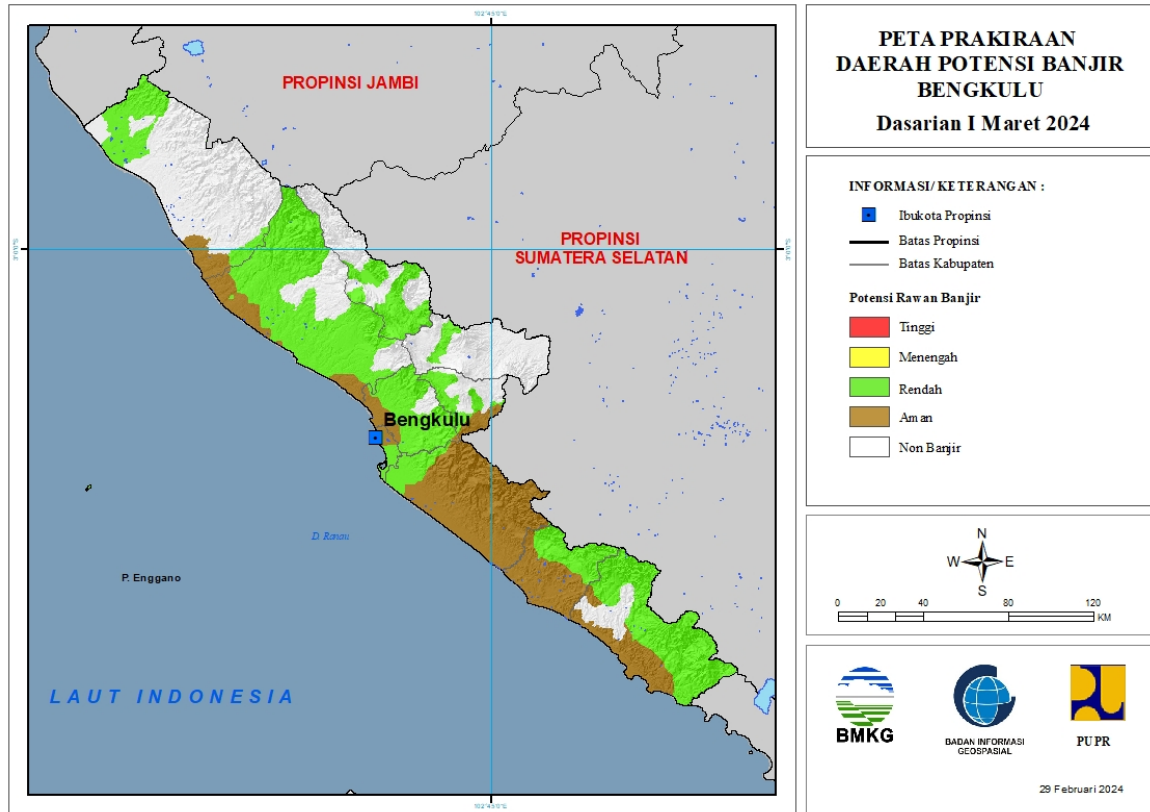
Tabel 6.

TINGKAT POTENSI BANJIR		
TINGGI	MENENGAH	RENDAH
-	BUNGO : (Kec. Bathin Dua Pelayang, Bathin Tiga Ulu, Jujuhan, Limbur Lubuk Mengkuang, Muko-Muko Bathin Tujuh, Pelepat, Rantau Pandan, Tanah Tumbuh)	BATANGHARI : (Kec. Bathin Dua Puluh Empat, Marosebo Ilir, Marosebo Ulu, Mersam, Muara Bulian, Muara Tembesi, Pelayung)
	MERANGIN : (Kec. Bangko, Bangko Barat, Batang Masumai, Lembah Masurai, Margo Tabir, Muara Siau, Nalo Tatan, Pamenang, Pamenang Barat, Pamenang Selatan, Tabir, Tabir Selatan, Tian Pumpung)	BUNGO : (Kec. Bathin Dua Babeko, Bathin Dua Pelayang, Bathin Tiga, Bathin Tiga Ulu, Bungodani, Jujuhan, Jujuhan Ilir, Limbur Lubuk Mengkuang, Muko-Muko Bathin Tujuh, Pasar Muara Bungo, Pelepat, Pelepat Ilir, Rimbo Tengah, Tanah Sepenggal, Tanah Sepenggal Lintas, Tanah Tumbuh)
	SAROLANGUN : (Kec. Batang Asai, Bathin Delapan, Limun, Pauh, Pelawan, Sarolangun)	KERINCI : (Kec. Air Hangat, Air Hangat Timur, Batang Merangin, Bukit Kerman, Danau Kerinci, Gunung Kerinci, Kayuaro Barat, Situnjau Laut)
		KOTA JAMBI : (Kec. Danau Teluk, Jalutung, Jambi Selatan, Jambi Timur, Kota Baru, Pasar Jambi, Pelayangan, Telanaipura)

		KOTA SUNGAIPENUH : (Kec. Hamparan Rawang, Koto Baru, Kumun Debai, Pesisir Bukit, Sungai Bungkal, Sungai penuh, Tanah Kampung)
		MERANGIN : (Kec. Jangkat, Lembah Masurai, Margo Tabir, Muara Siau, Pamenang, Tabir, Tabir Ilir, Tabir Selatan, Tabir Timur, Tian Pumpung)
		MUARO JAMBI : (Kec. Jambi Luar Kota, Kumpeh, Kumpeh Ulu, Maro Sebo, Mestong, Sekernan, Sungai Bahar, Taman Rajo)
		SAROLANGUN : (Kec. Batang Asai, Limun, Mandiangin, Pauh)
		TANJUNG JABUNG BARAT : (Kec. Batang Asam, Merlung, Tebing Tinggi, Tungal Ulu)
		TANJUNG JABUNG TIMUR : (Kec. Berbak, Mendahara Ulu)
		TEBO : (Kec. Koto Ilir Tujuh, Koto Tujuh, Muara Tabir, Rimbo Bujang, Rimbo Ulu, Serai Serumpun, Sumay, Tebo Ilir, Tebo Tengah, Tebo Ulu, Tengah Ilir)

## 7. PRAKIRAAN DAERAH POTENSI BANJIR BENGKULU DASARIAN I MARET 2024

Gambar 8.



Tabel 7.

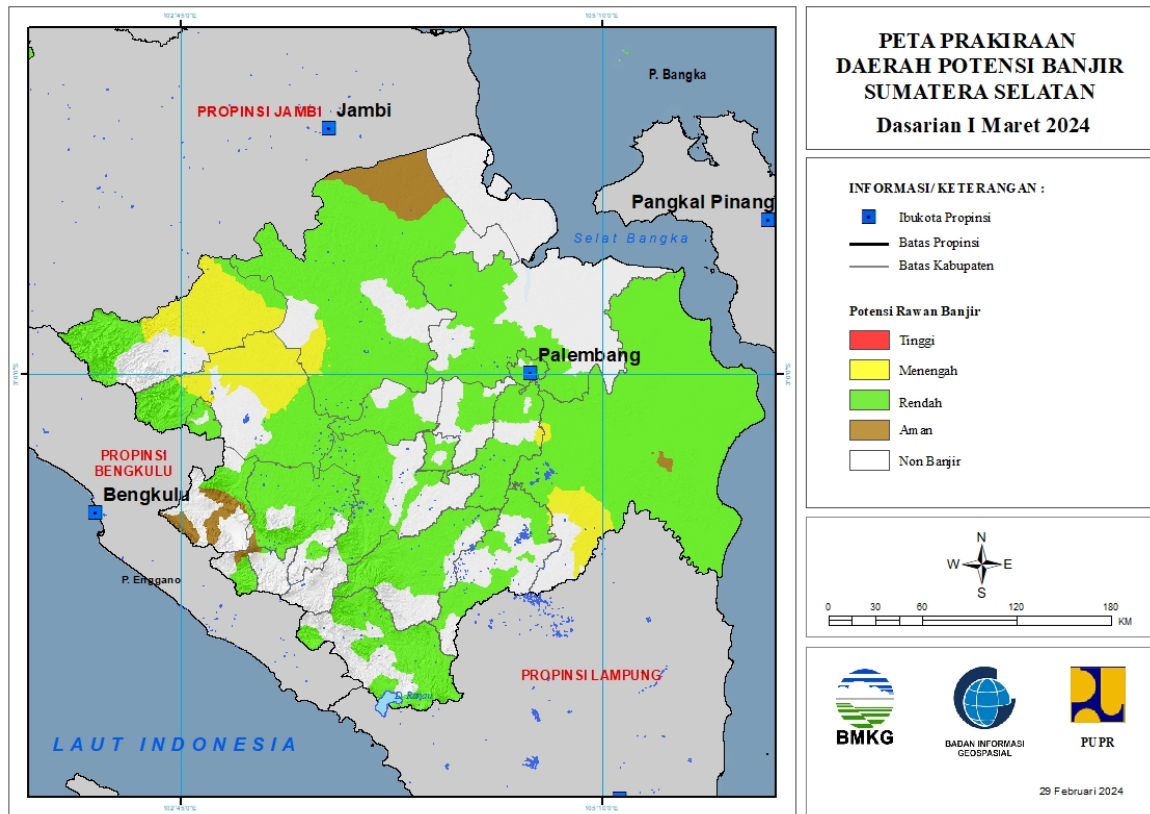
TINGKAT POTENSI BANJIR		
TINGGI	MENENGAH	RENDAH
-	-	BENGKULU SELATAN : (Kec. Air Nipis, Kedurang, Pinoraya, Ulu Manna)
-	-	BENGKULU TENGAH : (Kec. Bang Haji, Karang Tinggi, Merigi Sakti, Pagar Jati, Pematang Tiga, Pondok Kelapa, Pondok Kubang, Taba Penanjung, Talang Empat)
-	-	BENGKULU UTARA : (Kec. Air Besi, Air Padang, Argamakmur, Arma Jaya, Batik Nau, Giri Mulya, Kerkap, Ketahun, Lais, Padang Jaya, Putri Hijau, Tanjung Agung Palik, Ulokkupai)
-	-	KAUR : (Kec. Kaur Selatan, Luas, Maje, Muara Sahung, Nasal, Padang Guci Ulu, Tetap)
-	-	KEPAHIANG : (Kec. Bermani Ilir, Kepahiang, Seberang Musi, Ujan Mas)
-	-	KOTA BENGKULU : (Kec. Gading Cempaka, Kampung Melayu, Ratu Agung, Selebar)
-	-	LEBONG : (Kec. Amen, Lebong Atas, Lebong Sakti, Lebong

		Selatan, Lebong Utara, Rimbo Pengadang, Uram Jaya)
		MUKO-MUKO : (Kec. Air Manjuto, Air Rami, Ipuh, Kota Muko-Muko, Lubuk Pinang, Teras Terunjam)
		REJANG LEBONG : (Kec. Curup, Curup Utara)
		SELUMA : (Kec. Air Periukan, Lubuk Sandi, Semidang Alas, Sukaraja)



## 8. PRAKIRAAN DAERAH POTENSI BANJIR SUMATERA SELATAN DASARIAN I MARET 2024

Gambar 9.



Tabel 8.

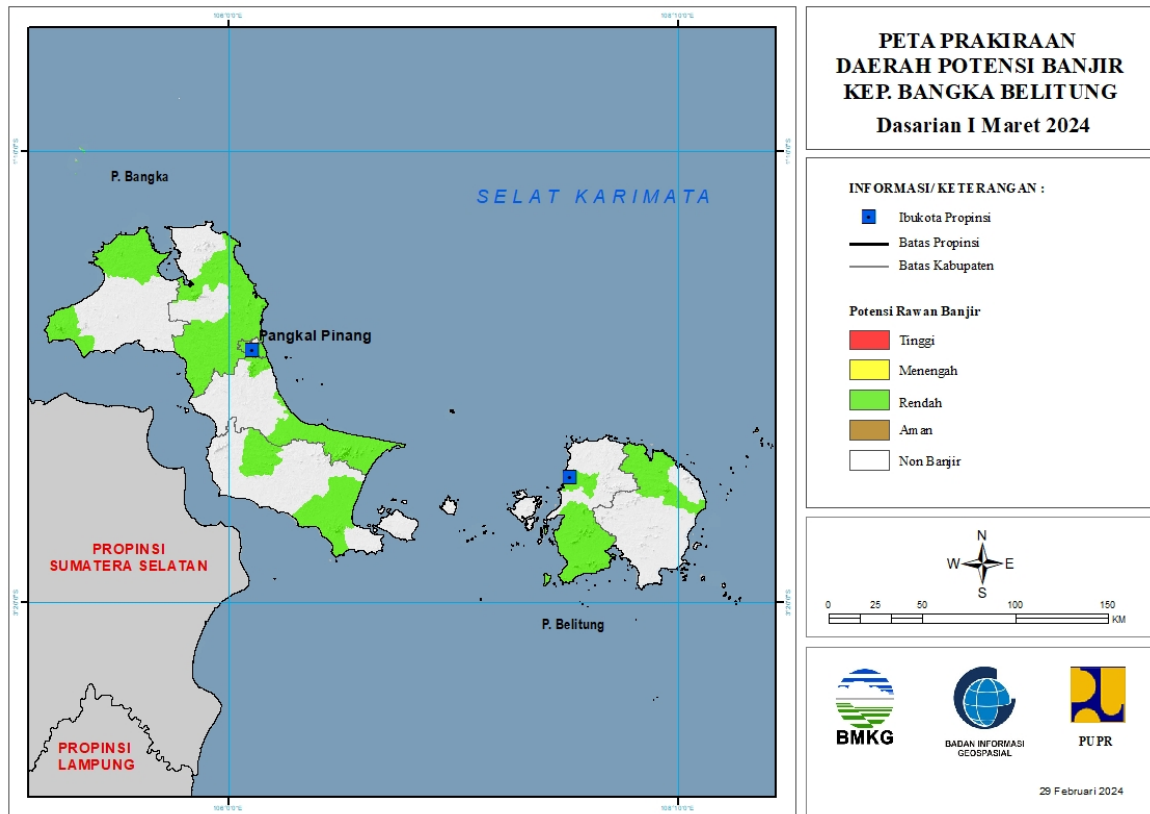
TINGKAT POTENSI BANJIR		
TINGGI	MENENGAH	RENDAH
-	KOTA LUBUK LINGGAU : (Kec. Lubuklinggau Selatan Dua, Lubuklinggau Utara Satu)	BANYUASIN : (Kec. Banyuasin Satu, Banyuasin Tiga, Pulaurimau, Rambutan, Rantaubayur, Sembawa, Talangkelapa, Tungkal Ilir)
	MUSI BANYUASIN : (Kec. Babattoman, Plakattinggi)	EMPAT LAWANG : (Kec. Talangpadang, Tebingtinggi)
	MUSI RAWAS : (Kec. Bulantengahsuku Ulu, Megangsakti, Muarakelingi, Muarakalikan, Selangit, Sukutengahlakitanuluterawas)	KOTA LUBUK LINGGAU : (Kec. Lubuklinggau Barat Dua, Lubuklinggau Barat Satu, Lubuklinggau Selatan Dua, Lubuklinggau Selatan Satu, Lubuklinggau Timur Dua, Lubuklinggau Timur Satu, Lubuklinggau Utara Satu)
	MUSI RAWAS UTARA : (Kec. Karangdapo, Nibung, Rawas Ilir, Rawas Ulu, Rupit, Ulurawas)	KOTA PAGAR ALAM : (Kec. Pagaralam Utara)
	OGAN ILIR : (Kec. Kandis, Sungaipinang)	KOTA PALEMBANG : (Kec. Gandus, Ilirbarat Dua, Ilirbarat Satu, Ilirtimur Dua, Ilirtimur Satu, Kalidoni, Kertapati, Plaju, Sako, Seberangulu Dua, Seberangulu Satu, Sematangborang, Sukarami)

	OGAN KOMERING ILIR : (Kec. Kayuagung, Lempuingjaya, Mesuji, Mesujiraya, Sirahpulaupadang)	KOTA PRABUMULIH : (Kec. Prabumulih Barat, Prabumulih Timur, Prabumulih Utara, Rambangkapak Tengah)
	OGAN KOMERING ULU TIMUR : (Kec. Semendawai Timur)	LAHAT : (Kec. Gumay Ulu, Gumaytalang, Jarai, Kikim Barat, Kikim Selatan, Kikim Tengah, Kikim Timur, Lahat, Merapi Barat, Merapi Timur, Mulak Ulu, Pajarbulan, Pulaupinang, Sukamerindu, Tanjungsaktipumi)
		MUARA ENIM : (Kec. Benakat, Gelumbang, Gunungmegang, Lawang Kidul, Muaraenim, Rambang, Tanjungagung, Ujanmas)
		MUSI BANYUASIN : (Kec. Babattoman, Batanghari Leko, Bayunglencir, Lais, Lawang Wetan, Plakattinggi, Sekayu, Sungaikeruh, Sungaiilain, Tungkaljaya)
		MUSI RAWAS : (Kec. Bulantengahsuku Ulu, Muarakelingi, Muaralaktan, Selangit, Sukutengahlakitanuluterawas)
		MUSI RAWAS UTARA : (Kec. Nibung, Rawas Ilir, Ulurawas)
		OGAN ILIR : (Kec. Indralaya, Indralaya Utara, Kandis, Lubukkeliat, Muarakuang, Payaraman, Pemulutan, Pemulutan Selatan, Rambangkuang, Rantaualai, Sungaipinang)
		OGAN KOMERING ILIR : (Kec. Airsugihan, Cengal, Jejawi, Kayuagung, Lempuingjaya, Mesuji, Mesujiraya, Pampangan, Pangkalanlampam, Pedamaran, Pedamaran Timur, Sirahpulaupadang, Sungaimenang, Tanjunglubuk, Telukgelam, Tulungselapan)
		OGAN KOMERING ULU : (Kec. Baturaja Barat, Baturaja Timur, Lubukbatang, Muarajaya, Pengadonan, Peninjauan, Semidangaji, Sosohbuayrayap, Ulu Ogan)
		OGAN KOMERING ULU SELATAN : (Kec. Bandingagung, Buanapemaca, Buaypemaca, Buayrawan, Buaysandangaji, Kisamtinggi, Muaradua, Runjungagung, Simpang, Sungaiare, Warkukranau Selatan)
		OGAN KOMERING ULU TIMUR : (Kec. Belitang, Belitangmulya, Buaymadang, Buaymadang Timur, Buaypemukapeliung, Bungamayang, Cempaka, Madangsuku Satu, Martapura, Semendawai Timur)

		PALI : (Kec. Penukal, Talangubi, Tanahabang)
--	--	--

## 9. PRAKIRAAN DAERAH POTENSI BANJIR KEPULAUAN BANGKA BELITUNG DASARIAN I MARET 2024

Gambar 10.

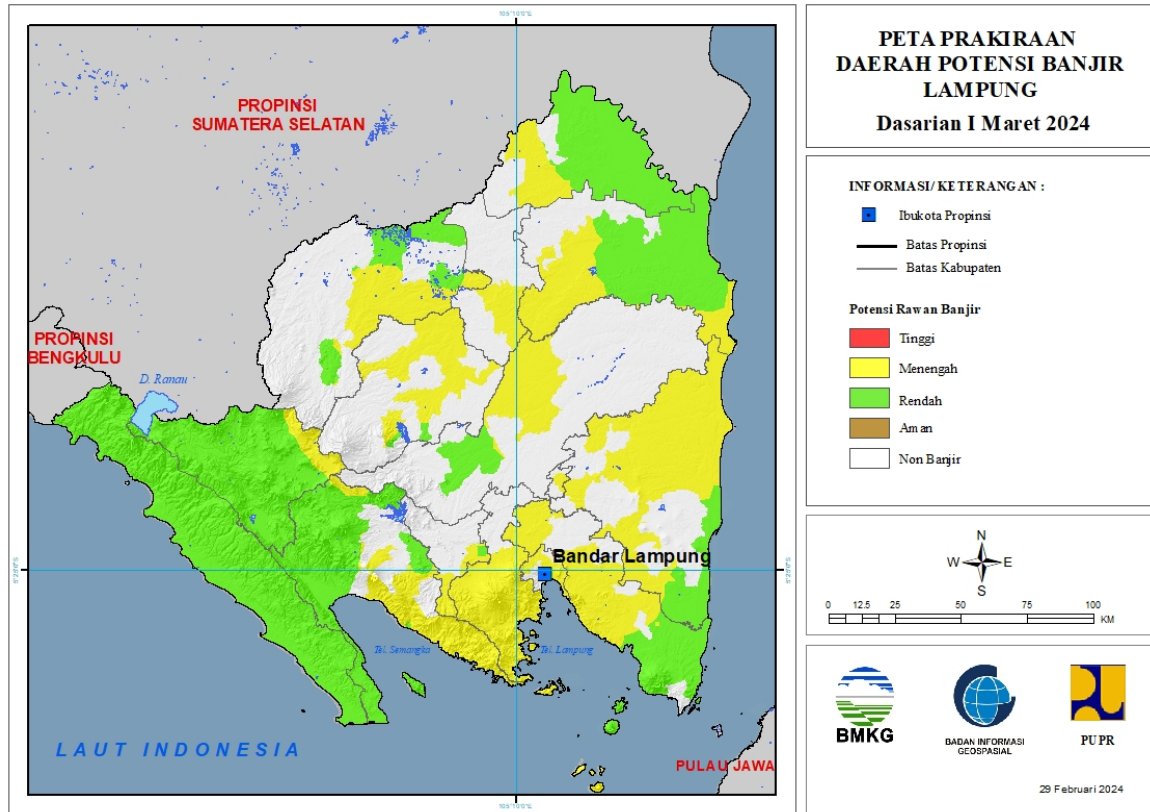


Tabel 9.

TINGKAT POTENSI BANJIR		
TINGGI	MENENGAH	RENDAH
-	-	BANGKA : (Kec. Mendo Barat, Merawang, Pemali, Pudingbesar, Riausilip, Sungailiat)
		BANGKA BARAT : (Kec. Jebus, Muntok, Parit Tiga)
		BANGKA SELATAN : (Kec. Payung, Toboali)
		BANGKA TENGAH : (Kec. Koba, Lubuk Besar, Pangkalan Baru)
		BELITUNG : (Kec. Membalong, Tanjungpandan)
		BELITUNG TIMUR : (Kec. Kelapakampit, Manggar)
		KOTA PANGKALPINANG : (Kec. Bukitintan, Gerunggang, Pangkalbalam, Rangkui, Tamansari)

## 10. PRAKIRAAN DAERAH POTENSI BANJIR LAMPUNG DASARIAN I MARET 2024

Gambar 11.



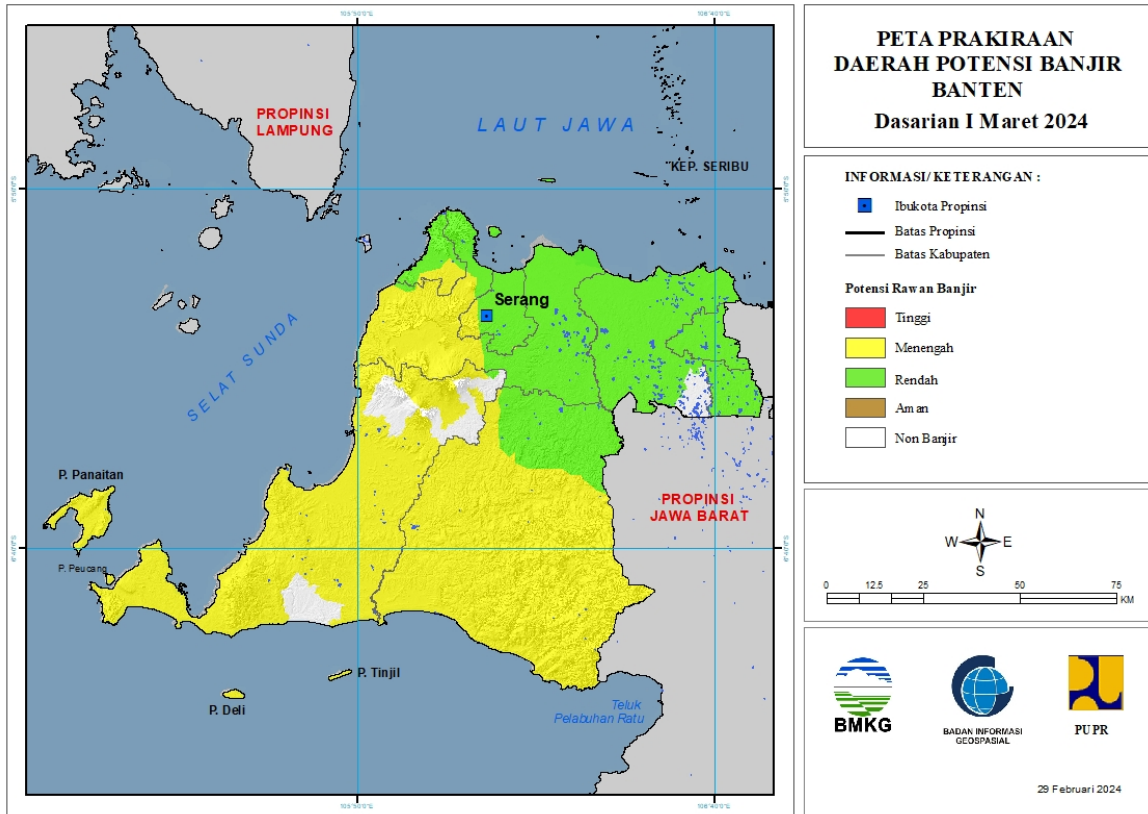
Tabel 10.

TINGKAT POTENSI BANJIR		
TINGGI	MENENGAH	RENDAH
-	KOTA BANDAR LAMPUNG : (Kec. Bumiwaras, Kedamaian, Kedaton, Kemiling, Labuhanratu, Langkapura, Panjang, Rajabasa, Sukabumi, Tanjungkarang Timur, Telukbetung Selatan, Wayhalim)	LAMPUNG BARAT : (Kec. Airhitam, Balikbukit, Bandarnegerisuh, Batubrak, Batuketulis, Belalau, Gedungsurian, Kebuntebu, Lumbokseminung, Pagardewa, Sekincau, Sukau, Sumberjaya, Suoh, Waytenong)
	KOTA METRO : (Kec. Metro Pusat, Metro Timur)	LAMPUNG SELATAN : (Kec. Candipuro, Kalianda, Ketapang, Palas, Penengahan, Rajabasa, Sragi)
	LAMPUNG BARAT : (Kec. Gedungsurian, Kebuntebu, Pagardewa, Sumberjaya)	LAMPUNG TENGAH : (Kec. Anaktuha, Padangratu, Waypengubuan)
	LAMPUNG SELATAN : (Kec. Candipuro, Kalianda, Katibung, Merbaumataran, Natar, Palas, Rajabasa, Sidomulyo, Tanjungbintang)	LAMPUNG TIMUR : (Kec. Jabung, Labuhanmaringgai, Pasirsakti)
	LAMPUNG TENGAH : (Kec. Anaktuha, Terbanggibesar, Terusannunyai, Waypengubuan)	LAMPUNG UTARA : (Kec. Abung Tengah, Kotabumi Selatan)
	LAMPUNG TIMUR : (Kec. Batanghari, Bumiagung, Jabung, Labuhanmaringgai,	MESUJI : (Kec. Mesuji, Mesuji Timur, Rawajitu Utara,

	Labuhanratu, Raman Utara, Sekampungudik, Sukadana, Waw aykarya, Waybungur)	Simpangpematang, Tanjungraya)
	LAMPUNG UTARA : (Kec. Abung Tengah, Abung Timur, Bungamayang, Kotabumi, Kotabumi Selatan, Muarasungkai, Sungkai Selatan, Sungkai Tengah)	PESAWARAN : (Kec. Gedongtataan)
	MESUJI : (Kec. Simpangpematang, Tanjungraya)	PESISIR BARAT : (Kec. Bengkunt, Bengkuntbelimbing, Karyapenggawa, Krui Selatan, Lemong, Ngambur, Pesisir Selatan, Pesisir Tengah, Pesisir Utara, Waykrui)
	PESAWARAN : (Kec. Gedongtataan, Kedondong, Margapunduh, Padangcermin, Punduhpedada, Waykhilau, Waylima)	PRINGSEWU : (Kec. Gadingrejo)
	PRINGSEWU : (Kec. Gadingrejo, Pardasuka)	TANGGAMUS : (Kec. Bandarnegerisemuong, Cukuhbalak, Kelumbayan, Kotaagung Barat, Kotaagung Timur, Limau, Pematangsawa, Pugung, Semaka, Sumberejo, Ulubelu, Wonosobo)
	TANGGAMUS : (Kec. Cukuhbalak, Kelumbayan, Kelumbayan Barat, Kotaagung Timur, Limau, Pugung, Sumberejo, Ulubelu)	TULANG BAWANG : (Kec. Denteteladas, Gedungmeneng, Meraksaaji, Penaw araji, Raw ajitu Selatan, Raw ajitu Timur, Raw apitu)
	TULANG BAWANG : (Kec. Denteteladas, Gedungaji, Gedungmeneng, Menggala, Menggala Timur, Meraksaaji)	WAYKANAN : (Kec. Baradatu, Negeriagung, Negeribesar, Pakuanratu)
	TULANG BAWANG BARAT : (Kec. Tulangbawang Tengah)	
	WAYKANAN : (Kec. Baradatu, Negeriagung, Negeribesar, Pakuanratu)	

# 11. PRAKIRAAN DAERAH POTENSI BANJIR BANTEN DASARIAN I MARET 2024

Gambar 12.



Tabel 11.

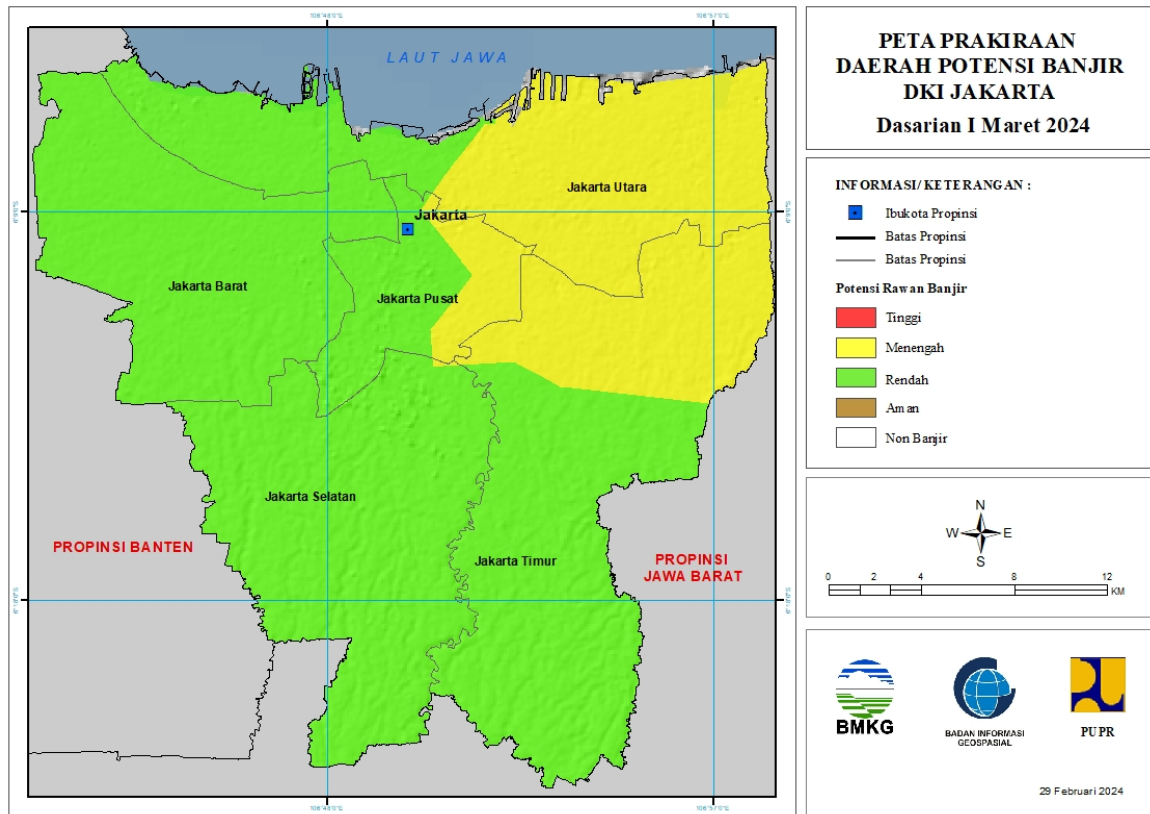
TINGKAT POTENSI BANJIR		
TINGGI	MENENGAH	RENDAH
-	KOTA CILEGON : (Kec. Cibeber, Cilegon, Citangkil, Ciw andan, Jombang, Purw akarta)	KOTA CILEGON : (Kec. Cibeber, Citangkil, Ciw andan, Gerogol, Jombang, Pulo Merak, Purw akarta)
	KOTA SERANG : (Kec. Cipocok Jaya, Curug, Taktakan)	KOTA SERANG : (Kec. Cipocok Jaya, Curug, Kasemen, Serang, Taktakan, Walantaka)
	LEBAK : (Kec. Banjarsari, Bayah, Bojongmanik, Cibeber, Cigemlong, Cihara, Cijaku, Cikulur, Cileles, Cilograng, Cimarga, Cipanas, Cirinten, Gunungkencana, Lebak Gedong, Leuw idamar, Malingping, Muncang, Panggarangan, Sajira, Sobang, Wanasalam, Warunggunung)	KOTA TANGERANG : (Kec. Batuceper, Benda, Cibodas, Ciledug, Cipondoh, Jatiuw ung, Karang Tengah, Karaw aci, Larangan, Neglasari, Periuk, Pinang, Tangerang)
	PANDEGLANG : (Kec. Angsana, Bojong, Cadasari, Carita, Cibaliung, Cigeulis, Cikedal, Cikeusik, Cimanggu, Cimanuk, Cisata, Kaduhejo, Labuan, Mandalaw angi, Munjul, Pagelaran, Pandeglang, Panimbang, Patia, Picung,	KOTA TANGERANG SELATAN : (Kec. Ciputat, Ciputat Timur, Pamulang, Pondok Aren, Serpong, Serpong Utara, Setu)

	Saketi, Sindangresmi, Sobang, Sukaresmi, Sumur)	
	SERANG : (Kec. Anyar, Baros, Cikeusal, Cinangka, Ciomas, Gunung Sari, Kramatwatu, Mancak, Pabuaran, Padarincang, Waringinkurung)	LEBAK : (Kec. Cibadak, Cikulur, Cimarga, Cipanas, Curugbitung, Kalang Anyar, Maja, Rangkasbitung, Sajira, Warunggunung)
		PANDEGLANG : (Kec. Cadasari, Carita, Cigeulis, Cimanggu, Labuan, Pagelaran, Panimbang, Sukaresmi, Sumur)
		SERANG : (Kec. Anyar, Bandung, Baros, Binuang, Bojonegara, Carenang, Cikande, Cikeusal, Cinangka, Ciruas, Jawilan, Kasemen, Kibin, Kopo, Kragilan, Kramatwatu, Lebak Wangi, Mancak, Pabuaran, Pamarayan, Petir, Pontang, Pulo Ampel, Tanara, Tirtayasa, Tunjung Teja)
		TANGERANG : (Kec. Balaraja, Cikupa, Cisoka, Curug, Gunung Kaler, Jambé, Jayanti, Kelapa Dua, Kemiri, Kosambi, Kresek, Kronjo, Legok, Mauk, Mekarbaru, Pakuhaji, Panongan, Pasar Kemis, Rajeg, Sepatan, Sepatan Timur, Sindang Jaya, Solear, Sukadiri, Sukamulya, Teluknaga, Tigaraksa)



## 12. PRAKIRAAN DAERAH POTENSI BANJIR DKI JAKARTA DASARIAN I MARET 2024

Gambar 13.

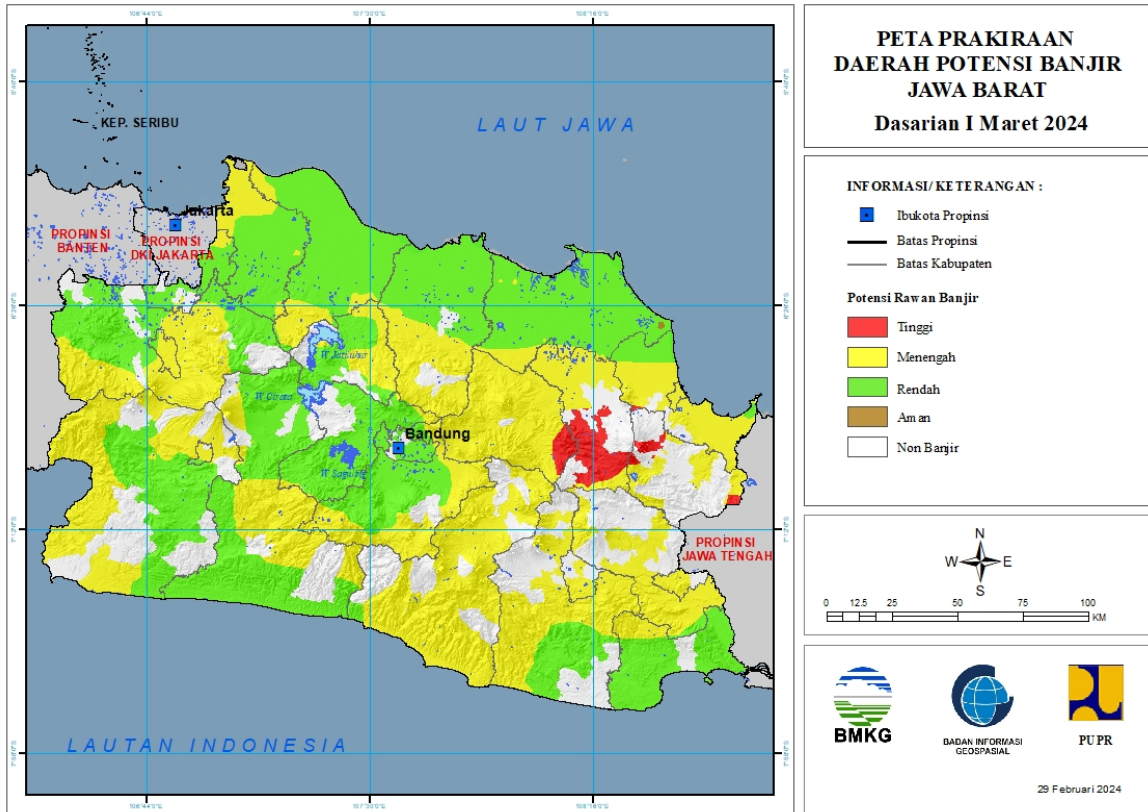


Tabel 12.

TINGKAT POTENSI BANJIR		
TINGGI	MENENGAH	RENDAH
-	KOTA JAKARTA PUSAT : (Kec. Cempaka Putih, Johar Baru, Kemayoran, Menteng, Saw ah Besar, Senen)	KOTA JAKARTA BARAT : (Kec. Cengkareng, Grogol Petamburan, Kalideres, Kebon Jeruk, Kembangan, Palmerah, Taman Sari, Tambora)
	KOTA JAKARTA SELATAN : (Kec. Setia Budi, Tebet)	KOTA JAKARTA PUSAT : (Kec. Gambir, Johar Baru, Kemayoran, Menteng, Saw ah Besar, Senen, Tanah Abang)
	KOTA JAKARTA TIMUR : (Kec. Cakung, Duren Saw it, Jatinegara, Matraman, Pulo Gadung)	KOTA JAKARTA SELATAN : (Kec. Cilandak, Jagakarsa, Kebayoran Baru, Kebayoran Lama, Mampang Prapatan, Pancoran, Pasar Minggu, Pesanggrahan, Setia Budi, Tebet)
	KOTA JAKARTA UTARA : (Kec. Cilincing, Kelapa Gading, Koja, Pademangan, Tanjung Priok)	KOTA JAKARTA TIMUR : (Kec. Cipayung, Ciracas, Duren Saw it, Jatinegara, Kramatjati, Makasar, Matraman, Pasar Rebo, Pulo Gadung)
		KOTA JAKARTA UTARA : (Kec. Pademangan, Penjarangan, Tanjung Priok)

### 13. PRAKIRAAN DAERAH POTENSI BANJIR JAWA BARAT DASARIAN I MARET 2024

Gambar 14.



Tabel 13.

TINGKAT POTENSI BANJIR		
TINGGI	MENENGAH	RENDAH
CIREBON : (Kec. Dukupuntang, Talun)	BANDUNG : (Kec. Cicalengka, Cikancung, Cilengkrang, Cileunyi, Cimaung, Cimenyan, Ciwidey, Ibum, Kertasari, Nagreg, Pangalengan, Paseh, Pasir Jambu, Rancabali, Rancaekek, Solokan Jeruk)	BANDUNG : (Kec. Arjasari, Baleendah, Banjaran, Bojong Soang, Cangkuang, Cilengkrang, Cileunyi, Cimaung, Cimenyan, Ciparay, Ciwidey, Dayeuh Kolot, Ibum, Katapang, Kutawaringin, Majalaya, Margaasih, Margahayu, Pameungpeuk, Pangalengan, Paseh, Pasir Jambu, Rancabali, Rancaekek, Solokan Jeruk, Soreang)
KUNINGAN : (Kec. Cibingbin, Cigandamekar, Darma, Jalaksana, Kadugede, Kuningan)	BANDUNG BARAT : (Kec. Gununghalu, Lembang, Parongpong)	BANDUNG BARAT : (Kec. Batujajar, Cihampelas, Cikalong Wetan, Cililin, Cipongkor, Cisarua, Gununghalu, Lembang, Ngamprah, Padalarang, Parongpong, Rongga, Saguling, Sindangkereta)
MAJALENGKA : (Kec. Banjaran, Bantarujeg, Cikijing, Cingambul, Kadipaten, Kasokandel, Maja, Majalengka, Malausma, Sukahaji, Talaga)	BEKASI : (Kec. Babelan, Bojongmangu, Cabang Bungin, Kedungwaringin, Muara Gembong, Suka Karya, Sukawangi, Tarumajaya)	BEKASI : (Kec. Babelan, Bojongmangu, Cabang Bungin, Cibarusah, Cibitung, Cikarang Barat, Cikarang Pusat, Cikarang Selatan, Cikarang Timur, Cikarang Utara, Karang Bahagia, Kedungwaringin,

		Muara Gembong, Pebayuran, Serang Baru, Setu, Suka Karya, Sukatani, Sukawang, Tambelang, Tambun Selatan, Tambun Utara)
SUMEDANG : (Kec. Jatigede, Jatinuggal, Wado)	BOGOR : (Kec. Babakan Madang, Bojonggede, Caringin, Cariu, Ciawi, Cibinong, Cigombong, Cigudeg, Cijeruk, Cileungsi, Ciomas, Cisarua, Citeureup, Gunung Putri, Jasinga, Jonggol, Klapanunggal, Leuwiliang, Megamendung, Nanggung, Pamijahan, Sukajaya, Sukamakmur, Sukaraja, Tajur Halang, Tamansari)	BOGOR : (Kec. Bojonggede, Cariu, Ciampea, Cibinong, Cibungbulang, Cigudeg, Cileungsi, Ciomas, Dramaga, Gunung Putri, Jasinga, Jonggol, Kemang, Klapanunggal, Leuwiliang, Leuwisadeng, Nanggung, Pamijahan, Parung, Parung Panjang, Rumpin, Sukajaya, Sukamakmur, Tajur Halang, Tamansari)
	CIAMIS : (Kec. Banjaranyar, Banjarsari, Ciamis, Cidolog, Cihaurbeuti, Cijeungjing, Cimaragas, Cipaku, Lakbok, Pamarican, Panumbangan, Purwadadi, Rancah, Sukadana)	CIAMIS : (Kec. Banjaranyar, Banjarsari, Purwadadi)
	CIANJUR : (Kec. Campaka, Campaka Mulya, Cibeber, Cibinong, Cidaun, Cikadu, Cugenang, Kadupandak, Pacet, Pagelaran, Pasirkuda, Sukanagara, Sukaresmi, Takokak, Warungkondang)	CIANJUR : (Kec. Agrabinta, Bojong Picung, Campaka, Cianjur, Cibeber, Cibinong, Cidaun, Cijati, Cikadu, Cikalong Kulon, Cilaku, Ciranjang, Cugenang, Kadupandak, Karang Tengah, Leles, Mandeh, Pacet, Sindangbarang, Sukanagara, Sukaresmi, Takokak, Warungkondang)
	CIREBON : (Kec. Arjawinangun, Astanajapura, Babakan, Ciledug, Ciwaringin, Depok, Dukupuntang, Gebang, Gegesik, Gempol, Greged, Gunung Jati, Jamblang, Kaliwedi, Karangsembung, Karangwreng, Kedawung, Klagenan, Lemahabang, Losari, Mundu, Pabedilan, Pabuaran, Palimanan, Pangenan, Panguragan, Pasaleman, Plered, Plumbon, Suranenggala, Susukan, Susukan Lebak, Talun, Tengah Tani, Waled, Weru)	CIREBON : (Kec. Arjawinangun, Astanajapura, Gebang, Gegesik, Gunung Jati, Kaliwedi, Kapetakan, Losari, Mundu, Pangenan, Panguragan, Suranenggala, Susukan)
	GARUT : (Kec. Banjarwangi, Banyuresmi, Bayongbong, Bungbulang, Caringin, Cibalong, Cibatu, Cikajang, Cikelet, Cilawu, Cisompet, Cisurupan, Garut Kota, Kadungora, Karangpawitan, Karangtengah, Leles, Malangbong, Mekarmukti, Pakenjeng, Pameungpeuk, Pasirwangi, Samarang, Selaawi, Singajaya, Sukaresmi, Sukawening, Tarogong Kaler, Tarogong Kidul)	GARUT : (Kec. Bungbulang, Caringin, Cibalong, Cikelet, Mekarmukti, Pakenjeng, Pameungpeuk)
	INDRAMAYU : (Kec. Anjatan, Bongas, Cikedung, Gantar, Kroya, Patrol, Sukagumiwang, Trisi, Tukdana)	INDRAMAYU : (Kec. Anjatan, Arahau, Balongan, Bangodua, Bongas, Cantigi, Cikedung, Gabus Wetan, Gantar, Haurgeulis, Indramayu, Jati Barang, Juntinyuat,

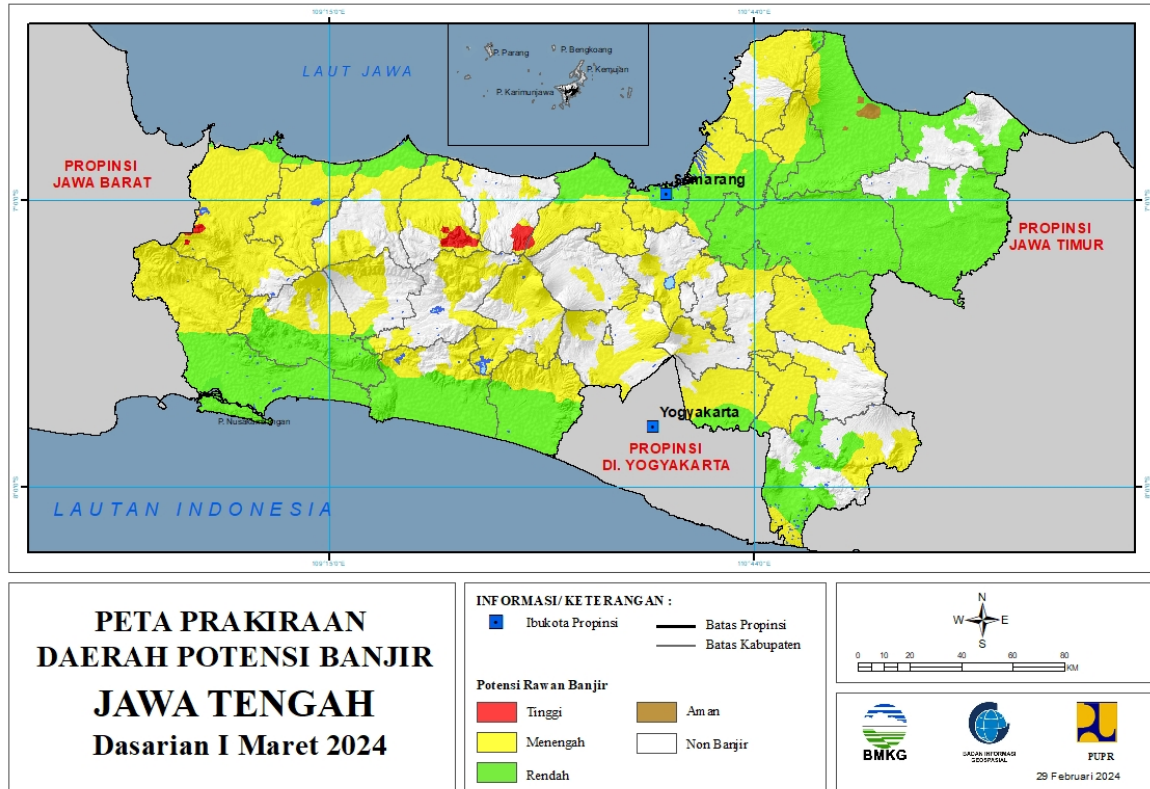
		Kandanghaur, Karangampel, Kedokan Bunder, Kertasemaya, Krangkeng, Kroya, Lelea, Lohbener, Losarang, Pasekan, Patrol, Sindang, Sliyeg, Sukagumiwang, Sukra, Trisi, Tukdana, Widasari)
	KARAWANG : (Kec. Batu Jaya, Ciampel, Cikampek, Jatisari, Klari, Kotabaru, Pakisjaya, Pangkalan, Tegalwaru, Telukjambe Barat)	KARAWANG : (Kec. Banyu Sari, Batu Jaya, Ciampel, Cibuyaya, Cikampek, Cilamaya Kulon, Cilamaya Wetan, Cilebar, Jatisari, Jayakarta, Karawang Barat, Karawang Timur, Klari, Kotabaru, Kutawaluya, Lemahabang, Majalaya, Pakisjaya, Pangkalan, Pedes, Purwasari, Rawamerta, Rengas Dengklok, Talagasari, Tegalwaru, Telukjambe Barat, Telukjambe Timur, Tempuran, Tirta Jaya, Tirtamulya)
	KOTA BANDUNG : (Kec. Cibiru, Ujungberung)	KOTA BANDUNG : (Kec. Andir, Antapani, Arcamanik, Astana Anyar, Bandung Kidul, Batununggal, Bojongloa Kaler, Bojongloa Kidul, Buahbatu, Cibeunying Kidul, Cibiru, Cidadap, Cinambo, Gedebage, Kiaracondong, Lengkong, Mandalajati, Panyileukan, Rancasari, Regol, Sukajadi, Sumur Bandung, Ujungberung)
	KOTA BANJAR : (Kec. Banjar, Pataruman, Purwaharja)	KOTA BEKASI : (Kec. Bantar Gebang, Bekasi Barat, Bekasi Selatan, Bekasi Timur, Bekasi Utara, Jatiasih, Jatisampurna, Mustika Jaya, Pondok Gede, Pondok Melati, Rawalumbu)
	KOTA BEKASI : (Kec. Bekasi Barat, Bekasi Selatan, Bekasi Timur, Bekasi Utara, Medan Satria)	KOTA BOGOR : (Kec. Bogor Barat, Tanahsareal)
	KOTA BOGOR : (Kec. Bogor Barat, Bogor Selatan, Bogor Tengah, Bogor Timur, Bogor Utara, Tanahsareal)	KOTA CIMAH I : (Kec. Cimahi Selatan, Cimahi Tengah, Cimahi Utara)
	KOTA CIREBON : (Kec. Harjamukti, Kejaksan, Kesambi, Lemah Wungkuk, Pekalipan)	KOTA DEPOK : (Kec. Beji, Bojongsari, Cilodong, Cimanggis, Cipayung, Pancoran Mas, Sawangan)
	KOTA DEPOK : (Kec. Cilodong)	KOTA SUKABUMI : (Kec. Baros, Lembursitu)
	KOTA SUKABUMI : (Kec. Baros, Cibeureum, Citamiang, Gunungpuyuh, Lembursitu, Warudoyong)	MAJALENGKA : (Kec. Jati Tujuh, Kertajati, Ligung)
	KOTA TASIKMALAYA : (Kec. Cihideung, Cipedes, Kawalu, Tamansari, Tawang)	PANGANDARAN : (Kec. Cigugur, Cijulang, Cimerak, Kalipucang, Langkaplancar, Mangunjaya, Padaherang, Pangandaran, Parigi)
	KUNINGAN : (Kec. Cibingbin, Cidahu, Cigandamekar, Darma, Jalaksana, Kadugede, Kalimanggis, Kuningan,	PURWAKARTA : (Kec. Babakancikao, Bojong, Bungursari, Campaka, Cibatu, Jatiluhur, Manis, Pasawahan, Plered, Pondoksalam,

	Luragung, Nusaherang, Selajambe)	Purwakarta, Sukatani, Tegalwaru, Wanayasa)
	MAJALENGKA : (Kec. Cikijing, Cingambul, Dawuan, Jati Tujuh, Kadipaten, Kasokandel, Kertajati, Ligung, Malausma, Sumber Jaya)	SUBANG : (Kec. Binong, Blanakan, Ciasem, Ciater, Cibogo, Cikaum, Cipendeuy, Cipunagara, Compeng, Dawuan, Kali Jati, Legon Kulon, Pabuaran, Pagaden, Pamanukan, Patokbeusi, Purwodadi, Pusakajaya, Pusakanagara, Sagalaherang, Subang, Sukasari, Tambak Dahan)
	PANGANDARAN : (Kec. Cigugur, Langkaplancar, Mangunjaya)	SUKABUMI : (Kec. Bantargadung, Cibadak, Cibitung, Cicantayan, Ciemas, Cikakak, Cikembar, Cikidang, Gunung Guruh, Jampang Tengah, Kabandungan, Kebonpedes, Nyalindung, Pabuaran, Parungkuda, Pelabuhanratu, Purabaya, Sagaranten, Simpenan, Surade, Tegal Buleud, Warung Kiara)
	PURWAKARTA : (Kec. Babakancikao, Bojong, Bungursari, Campaka, Cibatu, Jatiluhur, Kiarapedes, Pasawahan, Plered, Pondoksalam, Sukatani, Wanayasa)	TASIKMALAYA : (Kec. Bantarkalong, Bojongasih, Cibalong, Cikatomas, Cipatujah, Culamega, Jatiwaras, Karangnunggal, Parungponteng, Salopa)
	SUBANG : (Kec. Ciater, Cibogo, Cijambe, Cipendeuy, Cisolak, Dawuan, Kali Jati, Pabuaran, Patokbeusi, Purwodadi, Sagalaherang, Serangpanjang, Subang, Tanjung Siang)	
	SUKABUMI : (Kec. Bantargadung, Caringin, Cibadak, Cibitung, Cicantayan, Cicurug, Cidahu, Ciemas, Cikakak, Cikembar, Cikidang, Cireunghas, Cisaat, Cisolok, Gunung Guruh, Kabandungan, Kebonpedes, Nagrak, Nyalindung, Parungkuda, Pelabuhanratu, Simpenan, Sukabumi, Sukaraja, Surade, Tegal Buleud, Warung Kiara)	
	SUMEDANG : (Kec. Buahdua, Cibugel, Cimalaka, Cimanggung, Cisitu, Conggeang, Darmaraja, Ganeas, Jatigede, Jatinangor, Jatinuggal, Pamulihan, Paseh, Rancakalong, Situ Raja, Sukasari, Sumedang Selatan, Sumedang Utara, Surian, Tanjung Kerta, Tanjungmedar, Tanjungsari, Tomo, Ujung Jaya, Wado)	
	TASIKMALAYA : (Kec. Bantarkalong, Bojongasih, Bojonggambir, Ciawi, Cibalong, Cikatomas, Cineam, Cipatujah, Cisayong, Culamega, Gunung Tanjung, Jatiwaras, Karang	

	Jaya, Mangunreja, Manonjaya, Parungponteng, Rajapolah, Salopa, Singaparna, Sodonghilir, Sukaraja, Sukaratu, Sukaresik, Tanjungjaya, Taraju)	
--	---	--

## 14. PRAKIRAAN DAERAH POTENSI BANJIR JAWA TENGAH DASARIAN I MARET 2024

Gambar 15.



Tabel 14.

TINGKAT POTENSI BANJIR		
TINGGI	MENENGAH	RENDAH
BATANG : (Kec. Baw ang)	BANJARNEGARA : (Kec. Banjarmangu, Banjarnegara, Kalibening, Karangko bar, Mandiraja, Pejawa ran, Sigaluh, Susukan, Wanayasa)	BANJARNEGARA : (Kec. Susukan)
BREBES : (Kec. Banjarharjo, Salem)	BANYUMAS : (Kec. Ajibarang, Baturaden, Cilongok, Gumelar, Kalibagor, Kedungbanteng, Kembaran, Lumbir, Patikraja, Purw okerto Barat, Purw okerto Selatan, Purw okerto Timur, Purw okerto Utara, Sokaraja, Tampak)	BANYUMAS : (Kec. Ajibarang, Banyumas, Cilongok, Gumelar, Jatilawa ng, Kalibagor, Kebasen, Kemranjen, Lumbir, Patikraja, Purw ojati, Purw okerto Selatan, Raw alo, Sokaraja, Somagede, Sumpiuh, Tampak, Wangon)
KENDAL : (Kec. Plantungan, Sukorejo)	BATANG : (Kec. Bandar, Banyuputih, Batang, Baw ang)	BATANG : (Kec. Banyuputih, Batang)
PEKALONGAN : (Kec. Doro, Karanganyar, Lebakbarang, Petungkriyono)	BOYOLALI : (Kec. Ampel, Cepogo, Juw angi, Kemusu, Ngemplak, Nogosari, Wonosegoro)	BLORA : (Kec. Banjarejo, Bogorejo, Cepu, Jati, Jepon, Jiken, Kedungtuban, Kradenan, Kunduran, Ngawa n, Randublatung, Sambong, Tunjungan)
	BREBES : (Kec. Banjarharjo, Bantarkawa ng, Brebes, Bulakamba, Bumiayu,	BOYOLALI : (Kec. Juw angi, Kemusu, Wonosegoro)

	Jatibarang, Kersana, Ketanggungan, Larangan, Losari, Salem, Sirampog, Songgom, Tanjung, Tonjong, Wanasari)	
	CILACAP : (Kec. Bantarsari, Cimanggu, Cipari, Dayeuhluhur, Gandrungmangu, Karangpucung, Kedungreja, Majenang, Sidareja, Wanareja)	BREBES : (Kec. Brebes, Bulakamba, Losari, Tanjung, Wanasari)
	DEMAK : (Kec. Bonang, Demak, Gajah, Karanganyar, Karangawen, Karangtengah, Mijen, Mranggen, Sayung, Wedung, Wonosalam)	CILACAP : (Kec. Adipala, Bantarsari, Binangun, Cilacap Selatan, Cilacap Tengah, Cilacap Utara, Cipari, Gandrungmangu, Jeruklegi, Kampung Laut, Kawunganten, Kedungreja, Kesugihan, Kroya, Maos, Nusawungu, Patimuan, Sampang, Sidareja)
	GROBOGAN : (Kec. Geyer, Karangrayung, Kedungjati)	DEMAK : (Kec. Bonang, Demak, Dempet, Gajah, Guntur, Karanganyar, Karangawen, Karangtengah, Kebonagung, Mijen, Mranggen, Sayung, Wonosalam)
	JEPARA : (Kec. Bangsri, Donorojo, Kalinyamatan, Karimunjawa, Kedung, Keling, Kembang, Mayong, Nalumsari, Pecangaan, Tahunan, Welahan)	GROBOGAN : (Kec. Brati, Gabus, Geyer, Godong, Grobogan, Gubug, Karangrayung, Kedungjati, Klambu, Kradenan, Ngaringan, Penawangan, Pulokulon, Purwodadi, Tanggunharjo, Tawangharjo, Tegowanu, Toroh, Wirosari)
	KARANGANYAR : (Kec. Colomadu, Jaten, Jenawi, Karanganyar, Tasikmadu)	JEPARA : (Kec. Donorojo, Karimunjawa)
	KEBUMEN : (Kec. Alian, Buayan, Gombong, Karanganyar, Karangsambung, Kuwarasan, Padureso, Pejagoan, Poncowarno, Rowokele, Sadang, Sempor, Sruweng)	KEBUMEN : (Kec. Adimulyo, Alian, Ambal, Ayah, Bonorowo, Buayan, Buluspesantren, Gombong, Karanganyar, Karangsambung, Kebumen, Klirong, Kutowinangun, Kuwarasan, Mirit, Padureso, Pejagoan, Petanahan, Poncowarno, Prembun, Puring, Rowokele, Sempor, Sruweng)
	KENDAL : (Kec. Boja, Brangsong, Gemuh, Kaliwungu, Kaliwungu Selatan, Limbangan, Ngampel, Pageruyung, Patean, Pegandon, Plantungan, Ringinarum, Singorojo, Sukorejo, Weleri)	KENDAL : (Kec. Brangsong, Cepiring, Gemuh, Kaliwungu, Kaliwungu Selatan, Kangkung, Kendal, Ngampel, Pageruyung, Patebon, Pegandon, Ringinarum, Rowosari, Weleri)
	KLATEN : (Kec. Cawas, Ceper, Delanggu, Gantiwarno, Jatinom, Jogonalan, Juwiring, Kalikotes, Karangnom, Karangdowo, Karangnongko, Kebonaram, Klaten Selatan, Klaten Tengah, Klaten Utara, Manisrenggo, Ngawen, Pedan, Polanharjo, Prambanan, Trucuk, Tulung, Wonosari)	KLATEN : (Kec. Bayat, Cawas, Gantiwarno, Jogonalan, Kalikotes, Klaten Selatan, Klaten Tengah, Prambanan, Trucuk, Wedi)
	KOTA MAGELANG : (Kec. Magelang Tengah)	KOTA PEKALONGAN : (Kec. Pekalongan Utara)

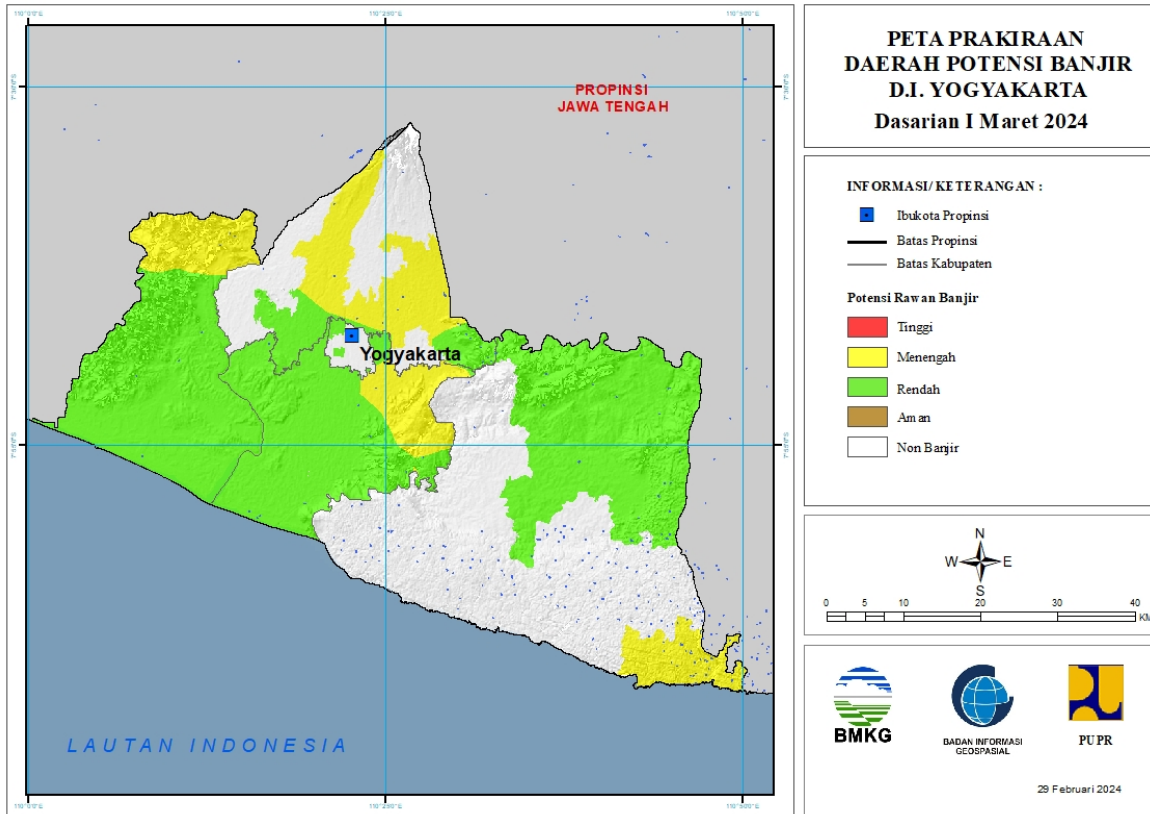


	KOTA PEKALONGAN : (Kec. Pekalongan Barat, Pekalongan Selatan, Pekalongan Timur, Pekalongan Utara)	KOTA SEMARANG : (Kec. Banyumanik, Candisari, Gajah Mungkur, Gayamsari, Genuk, Gunung Pati, Ngaliyan, Pedurungan, Semarang Barat, Semarang Selatan, Semarang Tengah, Semarang Timur, Semarang Utara, Tembalang, Tugu)
	KOTA SEMARANG : (Kec. Banyumanik, Gunung Pati, Mijen, Ngaliyan, Tembalang, Tugu)	KOTA TEGAL : (Kec. Margadana, Tegal Barat, Tegal Selatan, Tegal Timur)
	KOTA SURAKARTA : (Kec. Banjarsari, Jebres, Laweyan, Pasar Kliwon, Serengan)	KUDUS : (Kec. Dawe, Jekulo, Mejubo, Undaan)
	KOTA TEGAL : (Kec. Margadana, Tegal Barat, Tegal Selatan, Tegal Timur)	PATI : (Kec. Batangan, Cluwak, Dukuhseti, Gabus, Gembong, Gunungungkal, Jaken, Jakenan, Juwana, Kayen, Margorejo, Margoyoso, Pati, Pucakwangi, Sukolilo, Tambakromo, Tayu, Tlogowungu, Trangkil, Wedarijaksa, Winong)
	KUDUS : (Kec. Bae, Dawe, Gebog, Jati, Jekulo, Kaliwungu, Kota Kudus, Mejubo, Undaan)	PEKALONGAN : (Kec. Siwalan, Tirta, Wonokerto)
	MAGELANG : (Kec. Borobudur, Dukun, Grabag, Kaliangkrik, Mertoyudan, Mungkid, Muntilan, Ngluwar, Pakis, Sawangan, Windusari)	PEMALANG : (Kec. Ampelgading, Comal, Pemalang, Petarukan, Taman, Ulujami)
	PATI : (Kec. Cluwak, Gembong, Gunungungkal, Tlogowungu)	PURBALINGGA : (Kec. Kemangkong)
	PEKALONGAN : (Kec. Bojong, Buaran, Doro, Kajen, Karanganyar, Karangdadap, Kedungwuni, Kesesi, Lebakbarang, Petungkriyono, Siwalan, Sragi, Tirta, Wiradesa, Wonokerto, Wonopringgo)	PURWOREJO : (Kec. Bagelen, Banyuurip, Bayan, Butuh, Gebang, Grabag, Kaligesing, Kemiri, Kutoarjo, Loano, Ngombol, Pituruh, Purwodadi, Purworejo)
	PEMALANG : (Kec. Ampelgading, Belik, Bodeh, Comal, Pemalang, Petarukan, Pulosari, Taman, Ulujami)	REMBANG : (Kec. Kaliore, Lasem, Pamotan, Rembang, Sale, Sarang, Sumber)
	PURBALINGGA : (Kec. Bobotsari, Kaligondang, Kalimanah, Karanganyar, Karangjambu, Karangreja, Kemangkong, Kertanegara, Purbalingga)	SEMARANG : (Kec. Bringin)
	PURWOREJO : (Kec. Bener, Bruno, Gebang, Kaligesing, Kemiri, Loano, Pituruh, Purworejo)	SRAGEN : (Kec. Gesi, Gondang, Jenar, Karangmalang, Mondokan, Ngrampal, Sambungmacan, Sidoharjo, Sragen, Sukodono, Tangen, Tanon)
	SEMARANG : (Kec. Ambarawa, Bandungan, Banyubiru, Bringin, Getasan, Kaliwungu, Susukan, Tuntang)	SUKOHARJO : (Kec. Bendosari, Nguter, Polokarto, Weru)
	SRAGEN : (Kec. Gemolong, Gondang, Kalijambe, Karangmalang, Kedawung, Masaran, Miri, Mondokan,	TEGAL : (Kec. Kramat, Suradadi, Warureja)

	Ngrampal, Plupuh, Sambirejo, Sidoharjo, Sragen, Sukodono, Sumberlawang, Tanon)	
	SUKOHARJO : (Kec. Baki, Bendosari, Bulu, Gatak, Grogol, Kartasura, Mojolaban, Nguter, Polokarto, Sukoharjo, Tawang Sari, Weru)	WONOGIRI : (Kec. , Eromoko, Giritontro, Giriwoyo, Jatiroto, Jatisrono, Nguntoronadi, Paranggupito, Pracimantoro, Purw antoro, Selogiri, Sidoharjo, Tirtomoyo, Wonogiri)
	TEGAL : (Kec. Adiwerna, Balapulang, Bojong, Bumijawa, Dukuhturi, Dukuhwaru, Jatinegara, Kedungbanteng, Kramat, Lebaksiu, Margasari, Pagerbarang, Pangkah, Slawi, Suradadi, Talang, Tarub, Warureja)	
	TEMANGGUNG : (Kec. Kedu, Pringsurat, Temanggung)	
	WONOGIRI : (Kec. , Giritontro, Jatiroto, Jatisrono, Kismantoro, Paranggupito, Pracimantoro, Purw antoro, Selogiri, Sidoharjo, Tirtomoyo)	
	WONOSOBO : (Kec. Garung, Kalikajar, Kaliwiro, Kejajar, Kepil, Kertek, Mojotengah, Wadaslintang, Watumalang, Wonosobo)	

# 15. PRAKIRAAN DAERAH POTENSI BANJIR DI YOGYAKARTA DASARIAN I MARET 2024

Gambar 16.

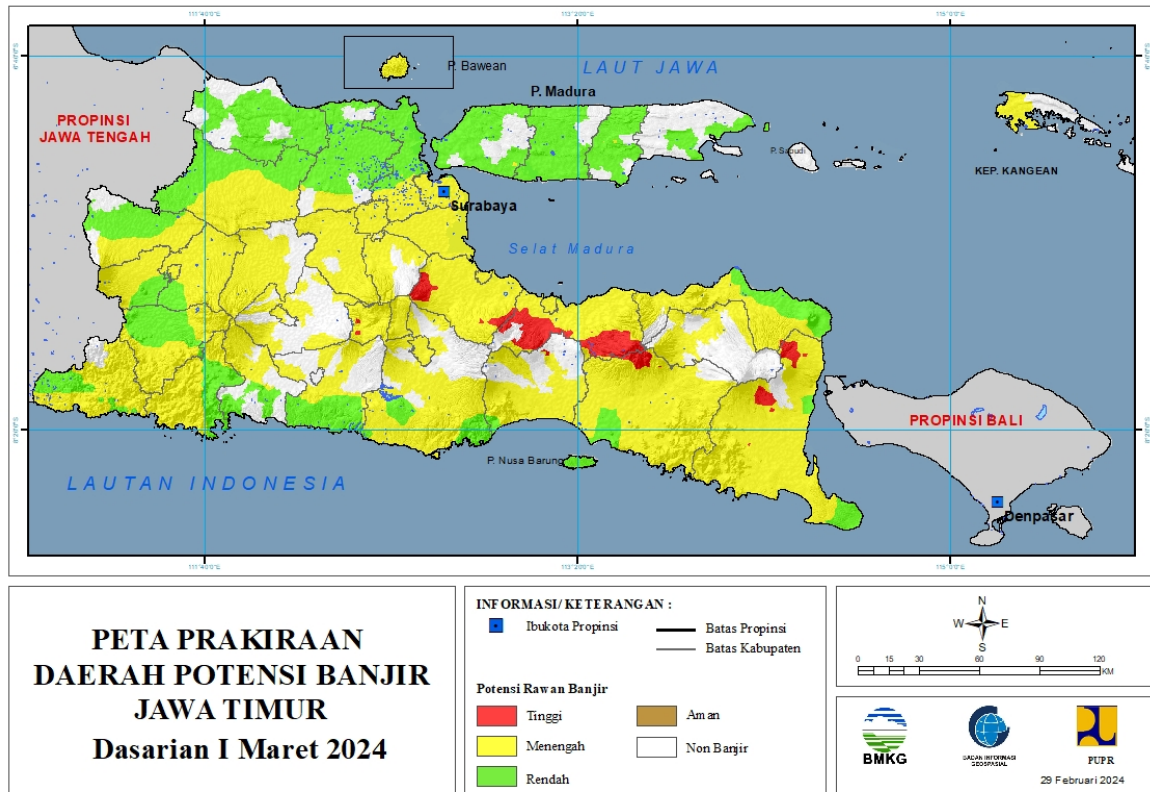


Tabel 15.

TINGKAT POTENSI BANJIR		
TINGGI	MENENGAH	RENDAH
-	BANTUL : (Kec. Banguntapan, Dlingo, Imogiri, Piyungan, Pleret)	BANTUL : (Kec. Bambanglipuro, Banguntapan, Bantul, Dlingo, Imogiri, Jetis, Kasihan, Kretek, Pajangan, Pandak, Piyungan, Pleret, Pundong, Sanden, Sedayu, Sew on, Srandakan)
	GUNUNG KIDUL : (Kec. Girisubo)	GUNUNG KIDUL : (Kec. Gedangsari, Girisubo, Karangmojo, Ngaw en, Nglipar, Ponjong, Semin, Wonosari)
	KULONPROGO : (Kec. Girimulyo, Kalibaw ang, Samigaluh)	KOTA YOGYAKARTA : (Kec. Jetis, Kraton, Tegalrejo)
	SLEMAN : (Kec. Depok, Gamping, Kalasan, Mati, Ngemplak, Prambanan, Sleman, Turi)	KULONPROGO : (Kec. Galur, Girimulyo, Kalibaw ang, Kokap, Lendah, Nanggulan, Panjatan, Pengasih, Samigaluh, Sentolo, Temon, Wates)
		SLEMAN : (Kec. Depok, Gamping, Godean, Mati, Prambanan)

## 16. PRAKIRAAN DAERAH POTENSI BANJIR JAWA TIMUR DASARIAN I MARET 2024

Gambar 17.



Tabel 16.

TINGKAT POTENSI BANJIR		
TINGGI	MENENGAH	RENDAH
BANYUWANGI : (Kec. Glenmore, Kalipuro, Sempu, Singojuruh, Songgon, Tegalsari, Wongsorejo)	BANGKALAN : (Kec. Blega)	BANGKALAN : (Kec. Arosbaya, Bangkalan, Blega, Burneh, Geger, Kamal, Klampis, Kwananyar, Modung, Sepulu, Socah, Tanah Merah, Tanjung Bumi, Tragah)
JEMBER : (Kec. Bangsalsari, Jelbuk, Panti, Sukorambi, Sumberbaru, Tanggul)	BANYUWANGI : (Kec. Bangorejo, Banyuwangi, Blimbingsari, Cluring, Gambiran, Genteng, Giri, Glagah, Glenmore, Kabat, Kalibaru, Kalipuro, Muncar, Pesanggaran, Purwoharjo, Rogojampi, Sempu, Siliragung, Singojuruh, Songgon, Srono, Tegaldlimo, Tegalsari, Wongsorejo)	BANYUWANGI : (Kec. Bangorejo, Banyuwangi, Blimbingsari, Giri, Glagah, Kabat, Kalipuro, Pesanggaran, Purwoharjo, Siliragung, Tegaldlimo, Wongsorejo)
LUMAJANG : (Kec. Kedungjajang)	BLITAR : (Kec. -, Binangun, Gandusari, Kademangan, Kanigoro, Nglegok, Panggungrejo, Srengat, Sutojayan, Talun, Wates, Wonodadi, Wonotirto)	BLITAR : (Kec. -, Bakung, Binangun, Kademangan, Panggungrejo, Sutojayan, Wates, Wonotirto)
MALANG : (Kec. Kasembon, Ngantang)	BOJONEGORO : (Kec. Balen, Bojonegoro, Bubulan, Dander, Gayam, Gondang, Kalitidu, Kapas, Kedungadem,	BOJONEGORO : (Kec. Balen, Baureno, Bojonegoro, Dander, Gayam, Kalitidu, Kanor, Kapas, Kasiman, Kedewan,

	Kepohbaru, Ngambon, Ngasem, Purwosari, Sekar, Sugihwaras, Sukosewu, Sumberrejo, Tambakrejo, Temayang)	Kedungadem, Kepohbaru, Malo, Margomulyo, Ngasem, Ngraho, Padangan, Purwosari, Sumberrejo, Tambakrejo, Trucuk)
PASURUAN : (Kec. Lumbang, Nguling, Pandaan, Prigen, Purwosari, Puspo, Sukorejo, Tosari)	BONDOWOSO : (Kec. Binakal, Bondowoso, Cerme, Curahdami, Grujugan, Jambesari Darus Sholah, Klabang, Maesan, Prajekan, Tapen, Tenggarang, Wonosari, Wringin)	GRESIK : (Kec. Balongpangpang, Benjeng, Bungah, Cerme, Duduksampeyan, Dukun, Gresik, Kebomas, Manyar, Panceng, Sidayu, Ujungpangkah)
PROBOLINGGO : (Kec. Bantaran, Banyuanyar, Gading, Krucil, Kuripan, Leces, Lumbang, Sumber, Tegalsiwalan, Tiris, Tongas, Wonomerto)	GRESIK : (Kec. Balongpangpang, Benjeng, Cerme, Driyorejo, Kebomas, Kedamean, Menganti, Sangkapura, Tambak, Wringinanom)	JEMBER : (Kec. Ambulu, Balung, Bangsalsari, Gumukmas, Puger, Semboro, Tempurejo, Umbulsari, Wuluhan)
SITUBONDO : (Kec. Asembagus)	JEMBER : (Kec. Ajung, Ambulu, Arjasa, Balung, Bangsalsari, Gumukmas, Jelbuk, Jenggawah, Jombang, Kalisat, Kaliwates, Kencong, Ledokombo, Mayang, Mumbulsari, Pakusari, Panti, Patrang, Rambipuji, Semboro, Silo, Sukorambi, Sukowono, Sumberbaru, Summersari, Tanggul, Tempurejo, Umbulsari, Wuluhan)	KOTA MADIUN : (Kec. Geger, Jiw an, Mangunharjo, Taman)
	JOMBANG : (Kec. Bandarkedungmulyo, Bareng, Gudo, Jogoroto, Jombang, Kabuh, Kesamben, Kudu, Megaluh, Mojoagung, Mojowarno, Ngoro, Ngusikan, Perak, Peterongan, Plandaan, Ploso, Sumobito, Tembelang, Wonosalam)	KOTA SURABAYA : (Kec. Asem Row o, Benowo, Bulak, Kenjeran, Krembangan, Pabean Cantian, Pakal, Semampir)
	KEDIRI : (Kec. Banyakan, Gampengrejo, Gurah, Kandangan, Kras, Kunjang, Mojo, Ngancar, Ngasem, Pagu, Papar, Tarokan)	LAMONGAN : (Kec. Babat, Brondong, Deket, Glagah, Kalitengah, Karangbinangun, Karanggeneng, Kedungpring, Kembangbahu, Lamongan, Laren, Maduran, Maduran/Karanggeneng, Modo, Ngimbang, Paciran, Pucuk, Sambeng, Sarirejo, Sekaran, Sekaran/Maduran, Sugio, Sukodadi, Tikung, Turi)
	KOTA BATU : (Kec. Batu, Bumiaji, Junrejo)	LUMAJANG : (Kec. Pronojw o, Tempursari)
	KOTA KEDIRI : (Kec. Kota, Mojoroto)	MADIUN : (Kec. Dagangan, Dolopo, Geger, Jiw an, Kebonsari, Wungu)
	KOTA MADIUN : (Kec. Kartoharjo, Mangunharjo, Taman)	MAGETAN : (Kec. Bendo, Kaw edanan, Lembeyan, Ngariboyo, Nguntoronadi, Parang, Takeran)
	KOTA MALANG : (Kec. Blimbing, Kedungkandang, Klojen, Low okwaru, Sukun)	MALANG : (Kec. Ampelgading, Bantur, Dampit, Donomulyo, Gedangan, Kalipare, Pagak, Sumbermanjing Wetan, Sumberpucung, Tirtoyudo)
	KOTA MOJOKERTO : (Kec. Magersari, Prajurit Kulon)	NGAWI : (Kec. Bringin, Geneng, Jogorogo, Kasreman, Kedunggalar, Mantingan, Ngawi,

		Ngrambe, Padas, Paron, Pitu, Widodaren)
	KOTA PASURUAN : (Kec. Bugul Kidul, Gadingrejo, Purw orejo)	PACITAN : (Kec. Arjosari, Donorojo, Kebonagung, Ngadirojo, Pacitan, Pringkuku, Punung, Sudimoro, Tulakan)
	KOTA PROBOLINGGO : (Kec. Kademangan, Kanigaran, Kedopok, Mayangan, Wonoasih)	PAMEKASAN : (Kec. Batumarmar, Kadur, Larangan, Pademaw u, Palengaan, Pamekasan, Pasean, Pegantenan, Proppo, Waru)
	KOTA SURABAYA : (Kec. Asem Row o, Benow o, Bubutan, Bulak, Dukuh Pakis, Gayungan, Genteng, Gubeng, Gunung Anyar, Jambangan, Karangpilang, Kenjeran, Krembangan, Lakarsantri, Mulyorejo, Pabean Cantian, Pakal, Rungkut, Sambikerep, Saw ahan, Semampir, Simokerto, Sukolilo, Sukomanunggal, Tambaksari, Tandes, Tegalsari, Tenggilis Mejoyo, Wiyung, Wonocolo, Wonokromo)	PONOROGO : (Kec. , Babadan, Badegan, Balong, Bungkal, Jambon, Jenangan, Jetis, Kauman, Mlarak, Ngebel, Ponorogo, Pulung, Sambit, Sampung, Saw oo, Siman, Slahung, Sooko, Sukorejo)
	LAMONGAN : (Kec. Modo, Ngimbang, Sambeng, Sarirejo)	SAMPANG : (Kec. Banyuates, Camplong, Jrengik, Kedungdung, Ketapang, Omben, Pangarengan, Robatal, Sampang, Sreseh, Tambelangan, Torjun)
	LUMAJANG : (Kec. Candipuro, Jatiroto, Kedungjajang, Kunir, Lumajang, Pasirian, Pronojw o, Row okangkung, Senduro, Sukodono, Tekung, Tempeh, Tempursari, Yosow ilangun)	SITUBONDO : (Kec. Arjasa, Asembagus, Banyuputih, Jangkar, Kapongan, Mangaran, Panarukan, Panji, Situbondo)
	MADIUN : (Kec. Balerejo, Dagangan, Dolopo, Geger, Gemarang, Jiw an, Kare, Madiun, Mejayan, Plangkenceng, Saradan, Saw ahan, Wonoasri, Wungu)	SUMENEP : (Kec. Batuan, Dungkek, Gapura, Lenteng, Saronggi)
	MAGETAN : (Kec. Barat, Bendo, Karangrejo, Karas, Kartoharjo, Kaw edanan, Magetan, Maospati, Ngariboyo, Panekan, Parang, Plaosan, Poncol, Sidorejo, Sukomoro)	TRENGGALEK : (Kec. Bendungan, Durenan, Gandusari, Kampak, Karang, Munjungan, Panggul, Pogalan, Suruh, Trenggalek, Tugu, Watulimo)
	MALANG : (Kec. Ampelgading, Bantur, Bululaw ang, Dampit, Dau, Donomulyo, Gedangan, Gondanglegi, Kalipare, Karangploso, Kasembon, Kepanjen, Law ang, Ngajum, Ngantang, Pagak, Pakis, Pakisaji, Pujon, Sumbermanjing Wetan, Sumberpucung, Tirtoyudo, Turen, Wajak, Wonosari)	TUBAN : (Kec. Bangilan, Jatirogo, Kerek, Merakurak, Montong, Palang, Parengan, Plumpang, Rengel, Semanding, Soko, Tuban, Widang)
	MOJOKERTO : (Kec. Bangsal, Daw arblandong, Dlanggu, Gedeg, Gondang, Jatirejo, Jetis, Kemlagi, Mojoanyar, Mojosari, Ngoro, Pungging, Puri, Sooko, Trow ulan)	TULUNGAGUNG : (Kec. Besuki, Boyolangu, Campurdarat, Gondang, Kalidaw ir)

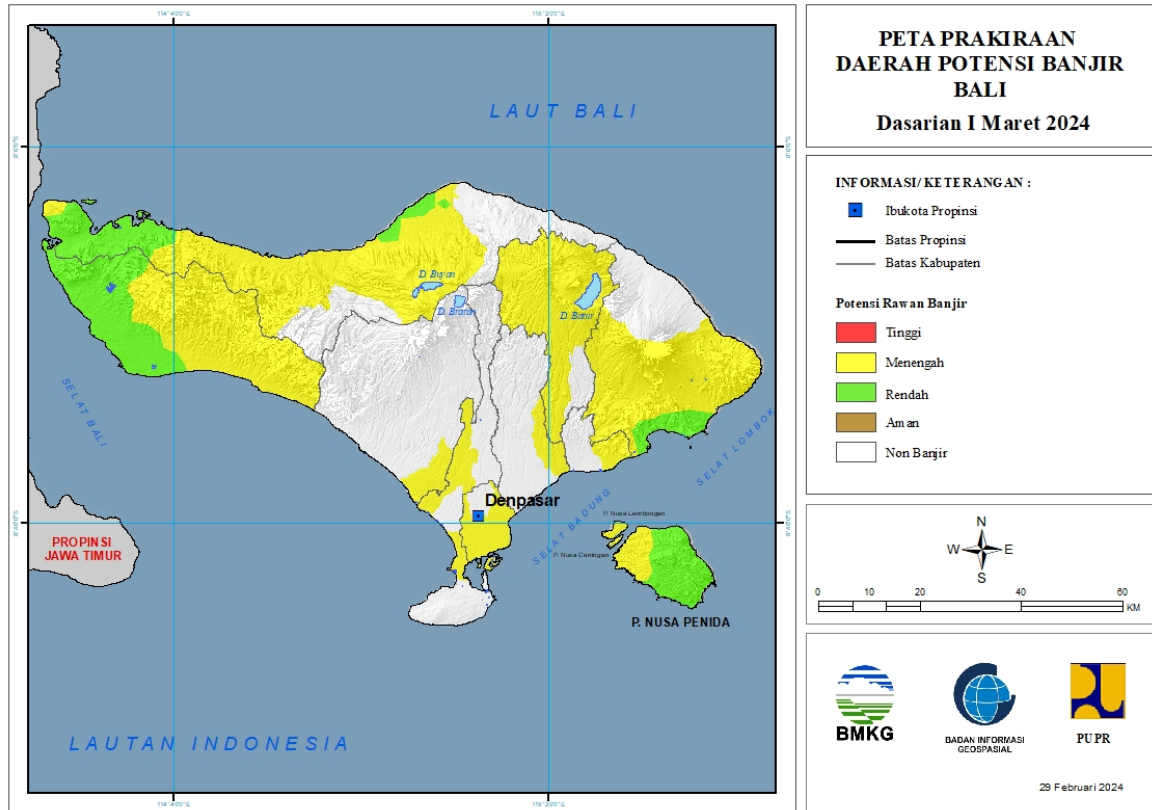
	NGANJUK : (Kec. Bagor, Berbek, Gondang, Loceret, Nganjuk, Ngetos, Pace, Prambon, Rejoso, Sawahan, Sukomoro, Tanjunganom, Wilangan)	
	NGAWI : (Kec. Bringin, Geneng, Gerih, Jogorogo, Karangjati, Kasreman, Kedunggalar, Kendal, Kwadungan, Mantingan, Ngawi, Ngrambe, Padas, Pangkur, Paron)	
	PACITAN : (Kec. Arjosari, Bandar, Donorojo, Kebonagung, Ngadirojo, Pacitan, Pringkuku, Punung, Sudimoro, Tegalombo, Tulakan)	
	PAMEKASAN : (Kec. Pegantenan)	
	PASURUAN : (Kec. Bangil, Beji, Gempol, Gondang Wetan, Grati, Kejayan, Kraton, Lekok, Lumbang, Nguling, Pandaan, Pasrepan, Pohjentrek, Prigen, Purwodadi, Purwosari, Puspo, Rejoso, Rembang, Sukorejo, Tosari, Tuter, Winongan, Wonorejo)	
	PONOROGO : (Kec. , Badegan, Balong, Bungkal, Jambon, Jenangan, Jetis, Marak, Ngebel, Ngrayun, Pulung, Sambit, Sampung, Sawoo, Slahung, Sooko)	
	PROBOLINGGO : (Kec. Bantaran, Banyuanyar, Besuk, Dringu, Gading, Gending, Kotaanyar, Kraksaan, Krejengan, Krucil, Leces, Lumbang, Maron, Paiton, Pajarakan, Pakuniran, Sumber, Sumberasih, Tegalsiwalan, Tiris, Tongas, Wonomerto)	
	SIDOARJO : (Kec. Balongbendo, Buduran, Candi, Gedangan, Jabon, Krembung, Krian, Porong, Prambon, Sedati, Sidoarjo, Sukodono, Taman, Tanggulangin, Tarik, Tulangan, Waru, Wonoayu)	
	SITUBONDO : (Kec. Arjasa, Asembagus, Banyuglugur, Banyuputih, Besuki, Bungatan, Jangkar, Jatibanteng, Kapongan, Kendit, Mangaran, Mlandingan, Panarukan, Panji, Situbondo, Suboh)	
	SUMENEP : (Kec. Arjasa)	
	TRENGGALEK : (Kec. Bendungan, Dongko, Durenan, Kampak, Karang, Munjungan, Panggul, Pogalan, Pule, Suruh, Trenggalek, Tugu, Watulimo)	
	TULUNGAGUNG : (Kec. Boyolangu, Gondang, Kalidawir, Kauman, Kedungwaru, Ngantru,	

	Pagerw ojo, Sendang, Tulungagung)	
--	--------------------------------------	--



## 17. PRAKIRAAN DAERAH POTENSI BANJIR BALI DASARIAN I MARET 2024

Gambar 18.



Tabel 17.

TINGKAT POTENSI BANJIR		
TINGGI	MENENGAH	RENDAH
-	BADUNG : (Kec. Kuta, Mengwi)	BULELENG : (Kec. Banjar, Buleleng, Gerokgak, Sawan, Sukasada)
	BANGLI : (Kec. Bangli, Kintamani, Susut)	JEMBRANA : (Kec. Jembrana, Melaya, Mendoyo, Negara, Pekutatan)
	BULELENG : (Kec. Banjar, Buleleng, Gerokgak, Sawan, Seririt, Sukasada)	KARANGASEM : (Kec. Abang, Bebandem, Karangasem, Manggis)
	GIANYAR : (Kec. Gianyar)	KLUNGKUNG : (Kec. Dawan, Nusa Penida)
	JEMBRANA : (Kec. Jembrana, Melaya, Mendoyo, Negara, Pekutatan)	
	KARANGASEM : (Kec. Abang, Bebandem, Karangasem, Manggis, Rendang, Selat, Sidemen)	
	KLUNGKUNG : (Kec. Dawan, Nusa Penida)	
	KOTA DENPASAR : (Kec. Denpasar Barat, Denpasar Selatan, Denpasar Timur)	
	TABANAN : (Kec. Kediri)	

## 18. PRAKIRAAN DAERAH POTENSI BANJIR NUSA TENGGARA BARAT DASARIAN I MARET 2024

Gambar 19.



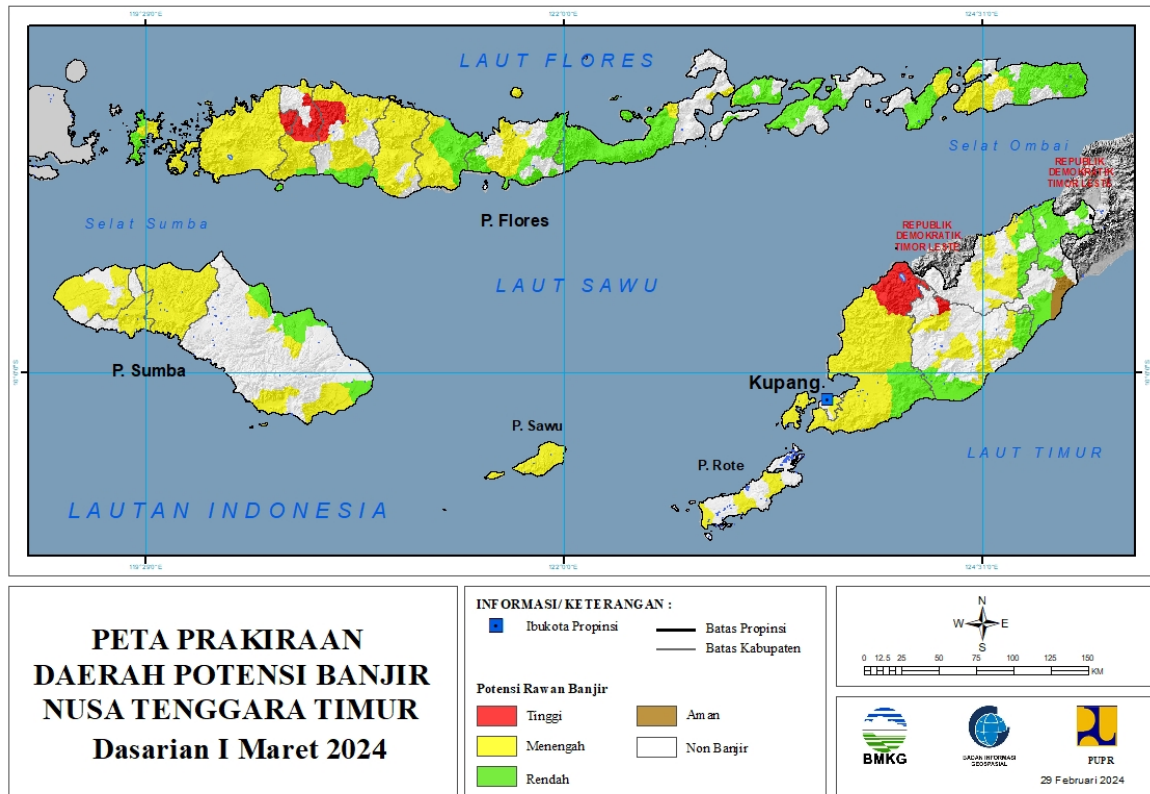
Tabel 18.

TINGKAT POTENSI BANJIR		
TINGGI	MENENGAH	RENDAH
-	BIMA : (Kec. Sanggar, Tambora)	BIMA : (Kec. Ambalaw i, Belo, Bolo, Lambitu, Langgudu, Madapangga, Monta, Palibelo, Parado, Sanggar, Sape, Soromandi, Waw o, Wera, Woha)
	KOTA MATARAM : (Kec. Ampenan, Cakranegara, Sandubaya, Selaparang)	DOMPU : (Kec. Domp u, Kempo, Kilo, Manggalew a, Pajo, Woja)
	LOMBOK BARAT : (Kec. Batu Layar, Gerung, Gunungsari, Kediri, Kuripan, Labuapi, Lembar, Lingsar, Narmada, Sekotong)	KOTA BIMA : (Kec. Asakota, Mpunda, Raba, Rasanae Barat, Rasanae Timur)
	LOMBOK TENGAH : (Kec. Jonggat, Praya, Praya Barat, Praya Barat Daya, Praya Tengah, Praya Timur, Pringgarata, Pujut)	KOTA MATARAM : (Kec. Ampenan, Cakranegara, Mataram, Sandubaya, Sekarbela, Selaparang)
	LOMBOK TIMUR : (Kec. Jerow aru, Labuhan Haji, Pringgabaya, Sakra Timur, Sambelia, Suela)	LOMBOK BARAT : (Kec. Batu Layar, Gerung, Gunungsari, Kediri, Labuapi, Lembar, Sekotong)
	LOMBOK UTARA : (Kec. Bayan, Gangga, Kayangan, Pemenang, Tanjung)	LOMBOK TIMUR : (Kec. Jerow aru, Labuhan Haji, Pringgabaya, Sakra Timur, Sambelia)

	SUMBAWA : (Kec. Alas, Alas Barat, Batulanteh, Buer, Labangka, Labuhan Badas, Lantung, Lape, Lenangguar, Lopok, Lunyuk, Moyo Utara, Moyohilir, Moyohulu, Orong Telu, Plampang, Rhee, Ropang, Sumbawa)	SUMBAWA : (Kec. Alas, Alas Barat, Buer, Empang, Labangka, Lape, Lunyuk, Moyohulu, Plampang, Ropang, Tarano)
	SUMBAWA BARAT : (Kec. Brang Ene, Brang Rea, Maluk, Sekongkang, Seteluk, Taliwang)	SUMBAWA BARAT : (Kec. Sekongkang, Seteluk, Taliwang)

## 19. PRAKIRAAN DAERAH POTENSI BANJIR NUSA TENGGARA TIMUR DASARIAN I MARET 2024

Gambar 20.



Tabel 19.

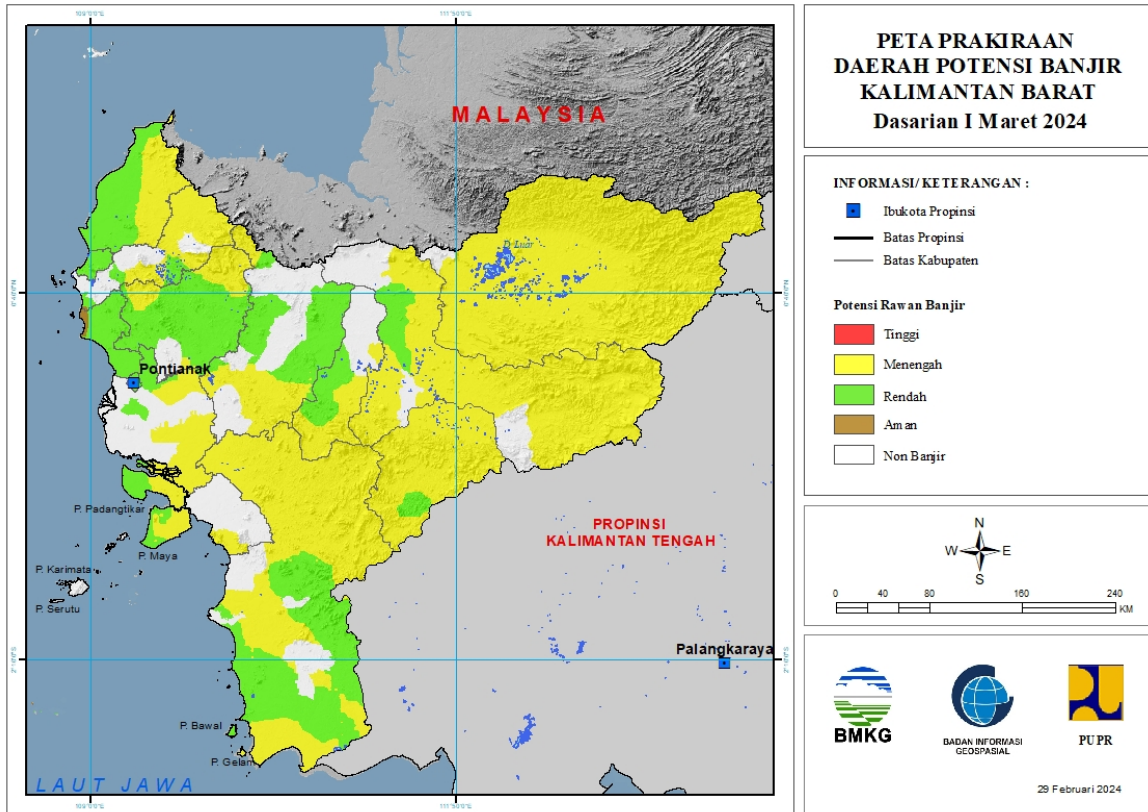
TINGKAT POTENSI BANJIR		
TINGGI	MENENGAH	RENDAH
KUPANG : (Kec. Amfoang Barat Laut, Amfoang Selatan, Amfoang Tengah, Amfoang Timur, Amfoang Utara)	ALOR : (Kec. Alor Barat Daya, Alor Barat Laut, Alor Selatan, Alor Tengah Utara, Pantar, Pantar Timur)	ALOR : (Kec. Alor Barat Daya, Alor Barat Laut, Alor Selatan, Alor Tengah Utara, Alor Timur, Alor Timur Laut, Pantar, Pantar Tengah, Pantar Timur)
MANGGARAI : (Kec. Cibai, Langke Rembong, Rahong Utara, Reok, Ruteng, Wae Rii)	ENDE : (Kec. Detusoko, Ende, Ende Tengah, Ende Timur, Ende Utara, Lepembusu Kelisoke, Nangapanda, Ndonga, Wewaria)	BELU : (Kec. Kakuluk Mesak, Kota Atambua, Lamaknen Selatan, Raihat, Raimanuk, Tasifeto Barat, Tasifeto Timur)
MANGGARAI BARAT : (Kec. Kuwus, Macang Pacar, Ndosong)	FLORES TIMUR : (Kec. Larantuka, Solor Selatan, Wotan Ulumando)	ENDE : (Kec. Detusoko, Ende, Ende Selatan, Ende Tengah, Ende Timur, Ende Utara, Kota Baru, Lepembusu Kelisoke, Nangapanda, Ndonga, Ndori, Wewaria, Wolojita)
MANGGARAI TIMUR : (Kec. Lamba Leda, Poco Ranaka, Sambi Rampas)	KOTA KUPANG : (Kec. Kota Lama, Kota Raja, Maulafa, Oebobo)	FLORES TIMUR : (Kec. Adonara, Adonara Barat, Adonara Timur, Ile Boleng, Kelubagolit, Solor Selatan, Wotan Ulumando)
TIMOR TENGAH SELATAN : (Kec. Mollo Utara, Tobu)	KUPANG : (Kec. Amabi Oefeto, Amarasi, Amarasi Barat, Amarasi Selatan, Amfoang Barat Daya, Amfoang Barat Laut, Amfoang Selatan, Amfoang Tengah, Amfoang Timur,	KUPANG : (Kec. Amabi Oefeto, Amabi Oefeto Timur, Amarasi, Amarasi Barat, Amarasi Selatan, Amarasi Timur, Amfoang Barat Daya, Amfoang Barat Laut, Amfoang Utara, Fatuleu, Fatuleu

	Amfoang Utara, Fatuleu, Fatuleu Barat, Fatuleu Tengah, Kupang Barat, Kupang Tengah, Kupang Timur, Nekamese, Semau, Semau Selatan, Sulamu, Taebenu, Takari)	Barat, Kupang Barat, Kupang Tengah, Kupang Timur, Nekamese, Sulamu, Takari)
	MANGGARAI : (Kec. Langke Rembong, Lelak, Reok, Ruteng, Satar Mese, Satar Mese Barat, Wae Rii)	LEMBATA : (Kec. Ile Ape Timur, Ileape, Lebatukan, Nagawutung, Nubatukan)
	MANGGARAI BARAT : (Kec. Boleng, Komodo, Kuwus, Lembor, Lembor Selatan, Macang Pacar, Mbeliling, Ndosso, Sanonggoang, Welak)	MALAKA : (Kec. Kobalima, Malaka Barat, Malaka Tengah, Weliman, Wewiku)
	MANGGARAI TIMUR : (Kec. Borong, Elar, Kotakomba, Lamba Leda, Poco Ranaka, Sambi Rampas)	MANGGARAI : (Kec. Satar Mese, Satar Mese Barat)
	NAGEKEO : (Kec. Aesesa, Aesesa Selatan, Boawae, Keo Tengah, Mauponggo, Nangaroro, Wolowae)	MANGGARAI BARAT : (Kec. Komodo, Lembor Selatan)
	NGADA : (Kec. Aimere, Bajawa, Bajawa Utara, Golewa, Inerie, Jerebuu, Riung, Riung Barat, Soa, Wolomeze)	MANGGARAI TIMUR : (Kec. Borong, Kotakomba)
	ROTE NDAO : (Kec. Lobalain, Pantaibaru, Rote Barat)	NAGEKEO : (Kec. Aesesa, Aesesa Selatan, Boawae, Keo Tengah, Mauponggo, Nangaroro, Wolowae)
	SABU RAJUA : (Kec. Hawu Mehara, Rajua, Sabu Barat, Sabu Liae, Sabu Tengah, Sabu Timur)	NGADA : (Kec. Aimere, Inerie)
	SIKKA : (Kec. Palue, Talibura)	SIKKA : (Kec. Alok, Alok Barat, Alok Timur, Bola, Doreng, Hewokloang, Kangae, Kewapante, Koting, Lela, Magepanda, Mapitara, Mego, Nelle, Nita, Paga, Talibura, Tana Wawo, Waiblama, Waigete)
	SUMBA BARAT : (Kec. Kota Waikabubak, Lamboya, Loli, Wanokaka)	SUMBA TIMUR : (Kec. Kambera, Kanatang, Pahunga Lodu, Pandawai)
	SUMBA BARAT DAYA : (Kec. Kodi, Kodi Bangedo, Kodi Utara, Loura, Wawewa Selatan, Wawewa Barat, Wawewa Timur, Wawewa Utara)	TIMOR TENGAH SELATAN : (Kec. Amanatun Utara, Amanuban Selatan, Boking, Kolbano, Kualin, Santian, Toianas)
	SUMBA TENGAH : (Kec. Katiku Tana, Katiku Tana Selatan, Mamboro, Umbu Ratu Nggay, Umbu Ratu Nggay Barat)	TIMOR TENGAH UTARA : (Kec. Biboki Anleu, Biboki Selatan, Biboki Tan Pah, Biboki Utara, Insana)
	SUMBA TIMUR : (Kec. Kambera, Kanatang, Karera, Pahunga Lodu, Pandawai, Wulla Waijelu)	
	TIMOR TENGAH SELATAN : (Kec. Amanatun Selatan, Amanatun Utara, Amanuban Barat, Amanuban Selatan, Boking, Kie, Kolbano, Kualin, Kwatnana, Mollo Utara, Santian, Tobu)	

	TIMOR TENGAH UTARA : (Kec. Biboki Anleu, Biboki Selatan, Biboki Tan Pah, Insana, Insana Barat, Insana Utara, Kota Kefamenanu, Miomaffo Timur, Noemuti Timur)	
--	--	--

## 20. PRAKIRAAN DAERAH POTENSI BANJIR KALIMANTAN BARAT DASARIAN I MARET 2024

Gambar 21.



Tabel 20.

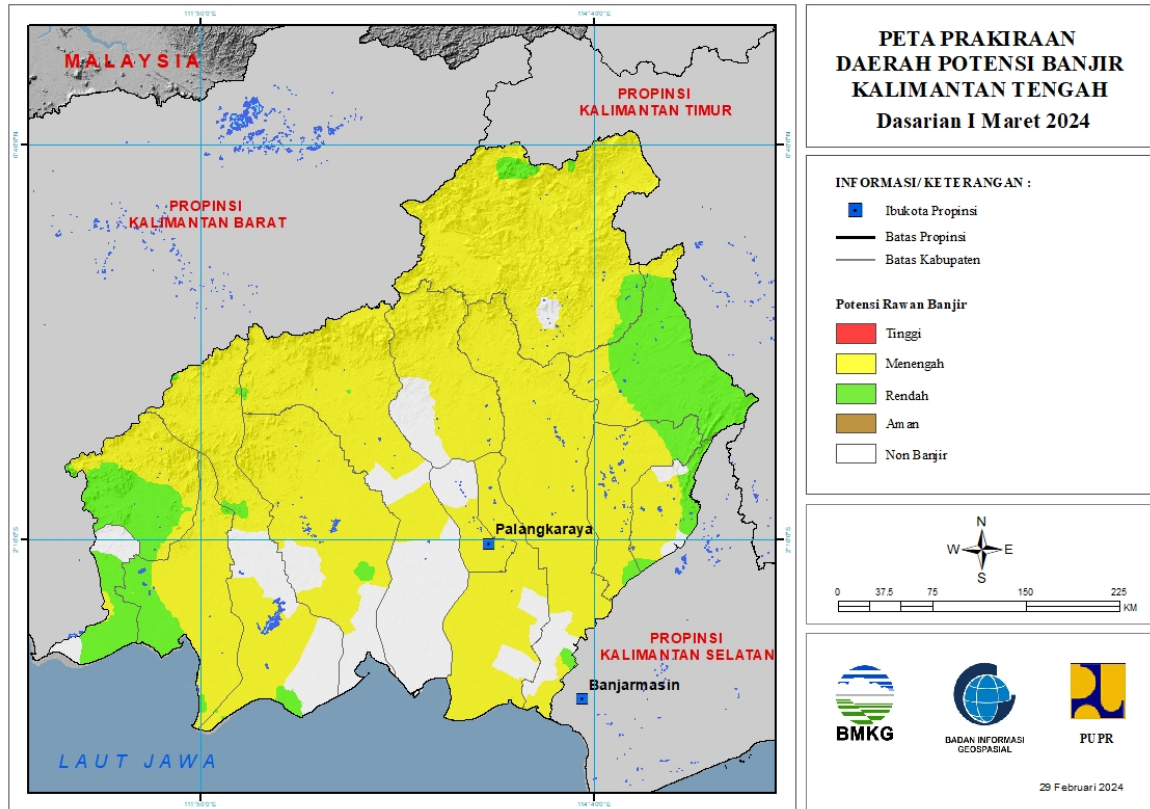
TINGKAT POTENSI BANJIR		
TINGGI	MENENGAH	RENDAH
	BENGKAYANG : (Kec. Bengkayang, Jagoibabang, Ledo, Samalantan, Sanggauledo, Seluas, Siding, Sungaibetung, Sutisemarang, Teriak)	BENGKAYANG : (Kec. Bengkayang, Jagoibabang, Ledo, Samalantan, Siding, Sungairaya, Sutisemarang, Teriak)
	KAPUAS HULU : (Kec. Batanglupar, Bika, Boyantanjung, Bunut Hilir, Bunut Hulu, Embaloh Hilir, Embaloh Hulu, Empanang, Hulu Gunung, Jongkong, Kalis, Mentebah, Nanga Badau, Pengkadan, Putussibau Selatan, Putussibau Utara, Seberuang, Selimbau, Semitau, Silat Hilir, Silat Hulu, Suhaid)	KAYONG UTARA : (Kec. Pulaumaya)
	KAYONG UTARA : (Kec. Pulaumaya, Sukadana)	KETAPANG : (Kec. Airupas, Hulusungai, Jelai Hulu, Kendawangan, Manismata, Matanhilir Selatan, Muarapawan, Nangatayap, Sungaimelayurayak, Tumbangtiti)
	KETAPANG : (Kec. Airupas, Hulusungai, Jelai Hulu,	KOTA PONTIANAK : (Kec. Pontianak Barat, Pontianak

	Kendawangan, Manismata, Matanhilir Selatan, Muarapawan, Nangatayap, Sandai, Simpang Dua, Simpang Hulu, Sungailaur, Sungaimelayurayak, Tumbangtiti)	Kota, Pontianak Selatan, Pontianak Tenggara, Pontianak Timur, Pontianak Utara)
	KUBURAYA : (Kec. Batuampar, Rasaujaya, Sungaiambang, Terentang)	KOTA SINGKAWANG : (Kec. Singkawang Barat, Singkawang Selatan, Singkawang Tengah, Singkawang Timur, Singkawang Utara)
	LANDAK : (Kec. Airbesar, Banyuke Hulu, Mempawah Hulu, Menjalin, Meranti, Ngabang, Sengahtemila)	KUBURAYA : (Kec. Batuampar, Kuala Mandor B, Rasaujaya, Sungaiambang, Terentang)
	MELAWI : (Kec. Belimbing, Belimbing Hulu, Ela Hilir, Nanga Pinoh, Pinoh Selatan, Pinoh Utara, Sayan, Sokan, Tanahpinoh, Tanahpinoh Barat)	LANDAK : (Kec. Airbesar, Banyuke Hulu, Jelimpo, Kualabehe, Mandor, Mempawah Hulu, Menjalin, Menyuke, Meranti, Ngabang, Sengahtemila, Sompok)
	SAMBAS : (Kec. Galing, Paloh, Sajad, Sajinganbesar, Sambas, Sejangkung, Subah, Tebas)	MELAWI : (Kec. Sayan, Sokan, Tanahpinoh)
	SANGGAU : (Kec. Entikong, Kapuas, Meliau, Mukok, Tayan Hilir)	MEMPAWAH : (Kec. Anjongan, Mempawah Hilir, Mempawah Timur, Sadaniang, Segedong, Siantan, Sungaikunyit, Sungaipinyuh, Toho)
	SEKADAU : (Kec. Belitang, Nangamahap, Nangataman, Sekadau Hilir, Sekadau Hulu)	SAMBAS : (Kec. Galing, Jawai, Jawai Selatan, Paloh, Pemangkat, Sajad, Sajinganbesar, Salatiga, Sambas, Sebawi, Sejangkung, Selakau, Selakau Timur, Semparuk, Subah, Tangaran, Tebas, Tekarang, Telukkeramat)
	SINTANG : (Kec. Ambalau, Binjai Hulu, Dedai, Kayan Hilir, Kayan Hulu, Kelam Permai, Ketungau Hilir, Ketungau Tengah, Sepauk, Serawai, Sintang, Tempunak)	SANGGAU : (Kec. Entikong, Jangkang, Kapuas, Meliau, Menyuke, Mukok, Tayan Hilir, Tayan Hulu)
		SEKADAU : (Kec. Nangataman, Sekadau Hilir, Sekadau Hulu)
		SINTANG : (Kec. Binjai Hulu, Ketungau Hilir, Ketungau Tengah, Sepauk, Sintang)



## 21. PRAKIRAAN DAERAH POTENSI BANJIR KALIMANTAN TENGAH DASARIAN I MARET 2024

Gambar 22.



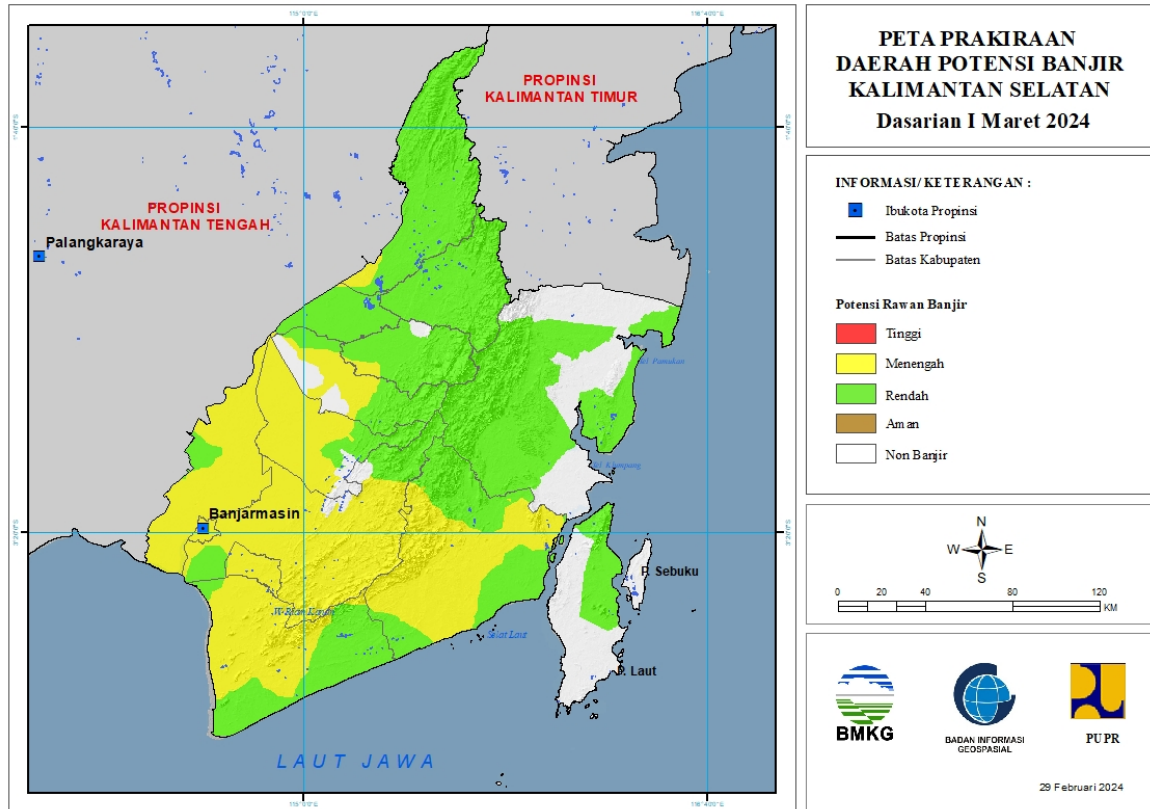
Tabel 21.

TINGKAT POTENSI BANJIR		
TINGGI	MENENGAH	RENDAH
-	BARITO SELATAN : (Kec. Dusun Hilir, Dusun Selatan, Dusun Utara, Gunungbintangaw ai, Jenamas, Karaukuala)	BARITO SELATAN : (Kec. Dusun Utara, Gunungbintangaw ai, Jenamas)
	BARITO TIMUR : (Kec. Aw ang, Dusun Tengah, Dusun Timur, Karusenjanang, Pajuepat, Paku, Patangkeptutui, Pematangkara u)	BARITO TIMUR : (Kec. Aw ang, Dusun Tengah, Dusun Timur, Pajuepat, Paku, Patangkeptutui)
	BARITO UTARA : (Kec. Gunungtimang, Lahei, Lahei Barat, Montallat, Tew eh Selatan, Tew eh Tengah)	BARITO UTARA : (Kec. Gunungpurei, Gunungtimang, Lahei, Lahei Barat, Montallat, Tew eh Baru, Tew eh Selatan, Tew eh Tengah, Tew eh Timur)
	GUNUNG MAS : (Kec. Damangbatu, Kahayanhulu Utara, Kurun, Mihing Raya, Mirimanasa, Rungan, Rungan Hulu, Sepang Simin, Tew ah)	KAPUAS : (Kec. Kapuas Hilir, Kapuas Kuala, Kapuas Timur)
	KAPUAS : (Kec. Dadahup, Kapuas Hilir, Kapuas Hulu, Kapuas Kuala, Kapuas Murung, Kapuas Tengah, Kapuas Timur, Mandautalaw ang, Mantangai,	KATINGAN : (Kec. Bukit Raya, Katingan Hulu, Petakmalai, Sanaman Mantikei)

	Pasaktalawang, Tambancatur, Timpah)	
	KATINGAN : (Kec. Bukit Raya, Katingan Hilir, Katingan Hulu, Katingan Tengah, Marikit, Petakmalai, Pulaumalan, Sanaman Mantikei, Tasikpayawan)	KOTAWARINGIN BARAT : (Kec. Arut Selatan, Arut Utara, Kotawaringin Lama, Kumai)
	KOTA PALANGKARAYA : (Kec. Bukitbatu, Jekan Raya, Pahandut, Sabangau)	KOTAWARINGIN TIMUR : (Kec. Baamang, Cempaga, Kotabesi)
	KOTAWARINGIN BARAT : (Kec. Arut Selatan, Arut Utara, Kotawaringin Lama, Kumai, Pangkalanbanteng, Pangkalanlada)	LAMANDAU : (Kec. Batangkawa, Belantikan Raya, Bulik, Bulik Timur, Delang, Lamandau, Mentohi Raya, Sematu Jaya)
	KOTAWARINGIN TIMUR : (Kec. Antangkalang, Baamang, Bukitsantuai, Cempaga, Cempaga Hulu, Kotabesi, Mentawabaruketapang, Mentaya Hulu, Mentayahilir Utara, Parenggean, Telagaantang, Tualan Hulu)	MURUNG RAYA : (Kec. Baritotuhup Raya, Laungtuhup, Seriburiam, Uutmurung)
	LAMANDAU : (Kec. Batangkawa, Belantikan Raya, Bulik, Bulik Timur, Delang, Mentohi Raya, Sematu Jaya)	SERUYAN : (Kec. Seruyan Hilir, Seruyan Hulu, Seruyan Tengah, Sulingtambun)
	MURUNG RAYA : (Kec. Baritotuhup Raya, Laungtuhup, Murung, Permataintan, Seriburiam, Sumberbarito, Tanahsiang, Tanahsiang Selatan, Uutmurung)	SUKAMARA : (Kec. Balairiam, Pantailunci, Sukamara)
	PULANG PISAU : (Kec. Banamatingang, Jabiren, Kahayan Kuala, Kahayan Tengah, Maliku, Sebangau Kuala)	
	SERUYAN : (Kec. Danausembuluh, Hanau, Seruyan Hilir, Seruyan Hulu, Seruyan Tengah, Sulingtambun)	
	SUKAMARA : (Kec. Sukamara)	

## 22. PRAKIRAAN DAERAH POTENSI BANJIR KALIMANTAN SELATAN DASARIAN I MARET 2024

Gambar 23.



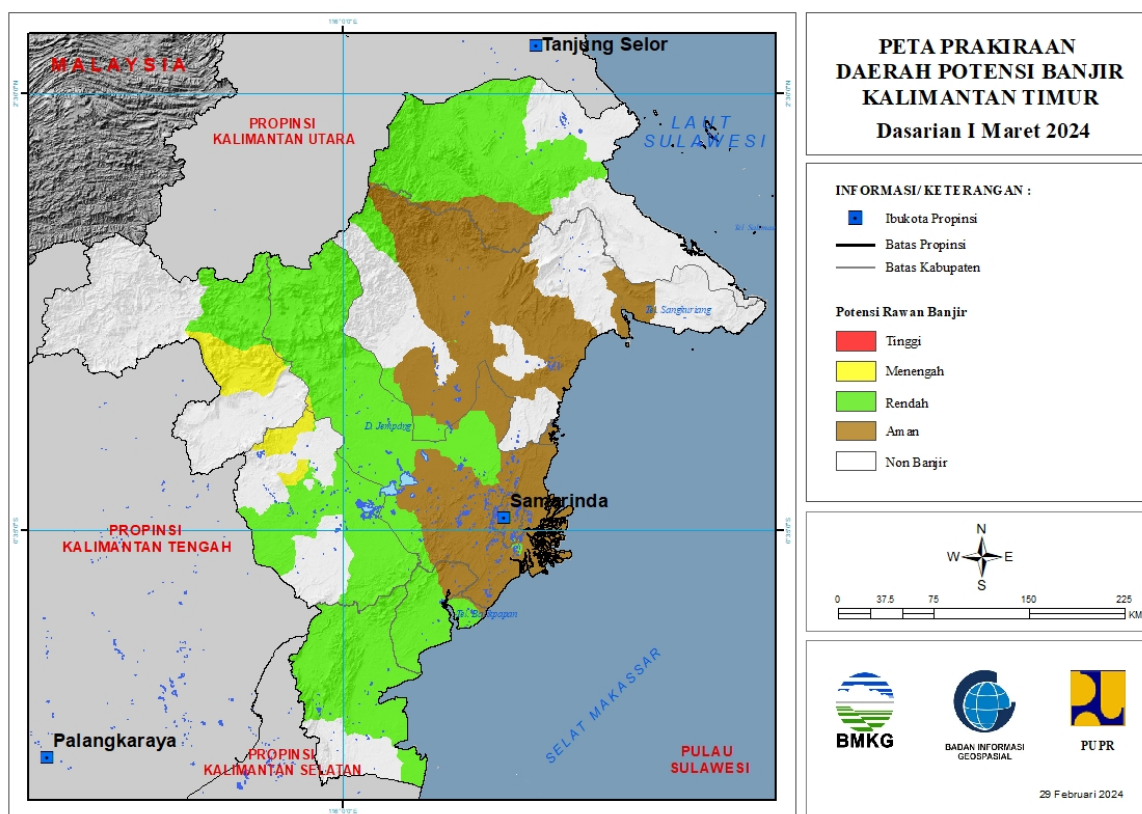
Tabel 22.

TINGKAT POTENSI BANJIR		
TINGGI	MENENGAH	RENDAH
-	BANJAR : (Kec. Aluh-Aluh, Aranio, Astambul, Beruntungbaru, Cintapuridarussalam, Gambut, Karangintan, Kertakhanyar, Martapura, Martapura Barat, Martapura Timur, Mataraman, Paramasan, Pengaron, Simpangempat, Sungaipinang, Sungaitabuk, Tatahmakmur)	BALANGAN : (Kec. Awayan, Batumandi, Halong, Juai, Lampihong, Paringin, Paringin Selatan, Tebingtinggi)
	BARITO KUALA : (Kec. Alalak, Anjirmuara, Anjirpasar, Bakumpai, Barambai, Belawang, Cerbon, Jejangkit, Kuripan, Mandastana, Marabahan, Mekarsari, Rantaubadauh, Tabukan, Tabunganen, Tamban, Wanaraya)	BANJAR : (Kec. Aluh-Aluh, Aranio, Beruntungbaru, Gambut, Kertakhanyar, Paramasan, Sungaipinang, Tatahmakmur)
	HULU SUNGAI SELATAN : (Kec. Angkinang, Daha Selatan, Daha Utara, Kandangan, Padangbatung, Simpung, Sungairaya, Telagalangsar)	BARITO KUALA : (Kec. Anjirpasar, Barambai, Belawang, Tabukan, Tabunganen, Wanaraya)

	HULU SUNGAI TENGAH : (Kec. Haruyan, Labuanamas Selatan, Labuanamas Utara)	HULU SUNGAI SELATAN : (Kec. Angkinang, Daha Utara, Kandangan, Loksado, Padangbatung, Sungairaya, Telagalangsat)
	HULU SUNGAI UTARA : (Kec. Amuntai Selatan, Paminggir)	HULU SUNGAI TENGAH : (Kec. Barabai, Batangalai Selatan, Batangalai Timur, Batangalai Utara, Batubenawa, Hantakan, Haruyan, Labuanamas Selatan, Labuanamas Utara, Pandawan)
	KOTA BANJARBARU : (Kec. Banjarbaru Selatan, Banjarbaru Utara, Cempaka, Landasanulin, Lianggang)	HULU SUNGAI UTARA : (Kec. Amuntai Selatan, Amuntai Tengah, Amuntai Utara, Babirik, Banjang, Danaupanggung, Hargading, Paminggir, Sungaipandan)
	KOTA BANJARMASIN : (Kec. Banjarmasin Barat, Banjarmasin Selatan, Banjarmasin Tengah, Banjarmasin Timur, Banjarmasin Utara)	KOTA BANJARBARU : (Kec. Lianggang)
	TABALONG : (Kec. Banualawas, Kelua, Tanjung)	KOTABARU : (Kec. Hampang, Kelumpang Hulu, Kelumpang Tengah, Kelumpang Utara, Pamukan Selatan, Pulaulaut Timur, Pulaulaut Utara, Sungaidurian)
	TANAH BUMBU : (Kec. Angsana, Batulicin, Karangbintang, Kuranji, Kusan Hulu, Mantewe, Satui, Simpangempat, Sungailoban)	TABALONG : (Kec. Banualawas, Haruai, Jaro, Kelua, Muaraharus, Muarauya, Murungpudak, Pugaan, Tanjung, Tanta, Upau)
	TANAH LAUT : (Kec. Bajuin, Bati-Bati, Batuampar, Bumimakmur, Jorong, Kintap, Kurau, Panyipatan, Pelaihari, Takisung, Tambangulang)	TANAH BUMBU : (Kec. Angsana, Batulicin, Karangbintang, Kuranji, Kusan Hilir, Kusan Hulu, Mantewe, Satui, Simpangempat, Sungailoban)
	TAPIN : (Kec. Bakarangan, Binuang, Bungur, Candilaras Selatan, Candilaras Utara, Lokpaikat, Tapin Selatan, Tapin Tengah, Tapin Utara)	TANAH LAUT : (Kec. Batuampar, Bumimakmur, Jorong, Kintap, Kurau, Panyipatan, Takisung)
		TAPIN : (Kec. Bungur, Lokpaikat, Piani, Tapin Selatan, Tapin Tengah, Tapin Utara)

## 23. PRAKIRAAN DAERAH POTENSI BANJIR KALIMANTAN TIMUR DASARIAN I MARET 2024

Gambar 24.



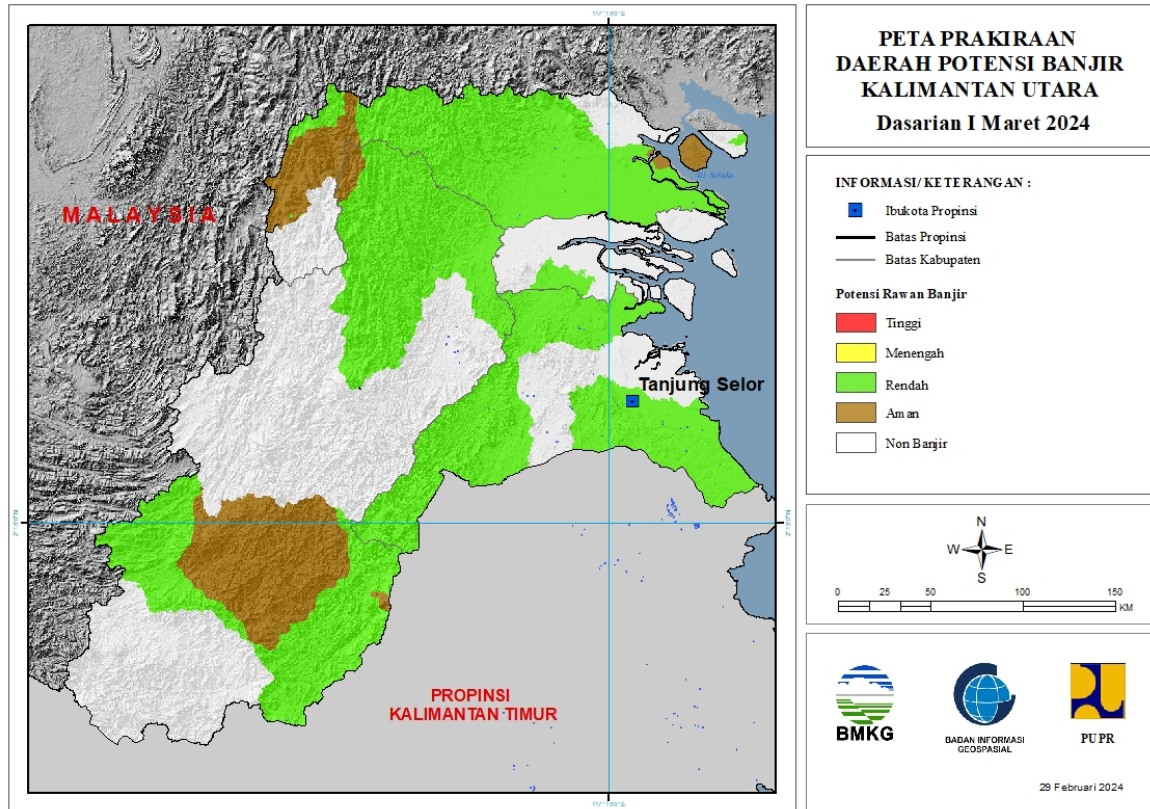
Tabel 23.

TINGKAT POTENSI BANJIR		
TINGGI	MENENGAH	RENDAH
-	KUTAI BARAT : (Kec. Barongtongkok, Longiram)	BERAU : (Kec. Kelay, Sambaliung, Segah, Tanjungredeb, Telukbayur)
	KUTAI KARTANEGARA : (Kec. Kembangjanggut, Tabang)	KOTA BALIKPAPAN : (Kec. Balikpapan Barat, Balikpapan Kota, Balikpapan Selatan, Balikpapan Tengah, Balikpapan Timur, Balikpapan Utara)
	MAHAKAM ULU : (Kec. Longbagun)	KOTA SAMARINDA : (Kec. Palaran)
		KUTAI BARAT : (Kec. Barongtongkok, Bongan, Damai, Jempang, Longiram, Melak, Muaralawa, Muarapahu, Penyinggahan)
		KUTAI KARTANEGARA : (Kec. Kembangjanggut, Konahan, Kotabangun, Loakulu, Muarajawa, Muarakaman, Muaramuntai, Muarawis, Sanga-Sanga, Sebulu, Tabang, Tenggarong Seberang)

		KUTAI TIMUR : (Kec. Batuampar, Muaraancalong, Muarabengkal, Muarawahau, Telen)
		MAHAKAM ULU : (Kec. Longbagun)
		PASER : (Kec. Batusopang, Kuaro, Longikis, Longkali, Muarakomam, Pasirbalengkong, Tanahgrogot, Tanjungharapan)
		PENAJAM PASER UTARA : (Kec. Babulu, Penajam, Sepaku, Waru)

## 24. PRAKIRAAN DAERAH POTENSI BANJIR KALIMANTAN UTARA DASARIAN I MARET 2024

Gambar 25.

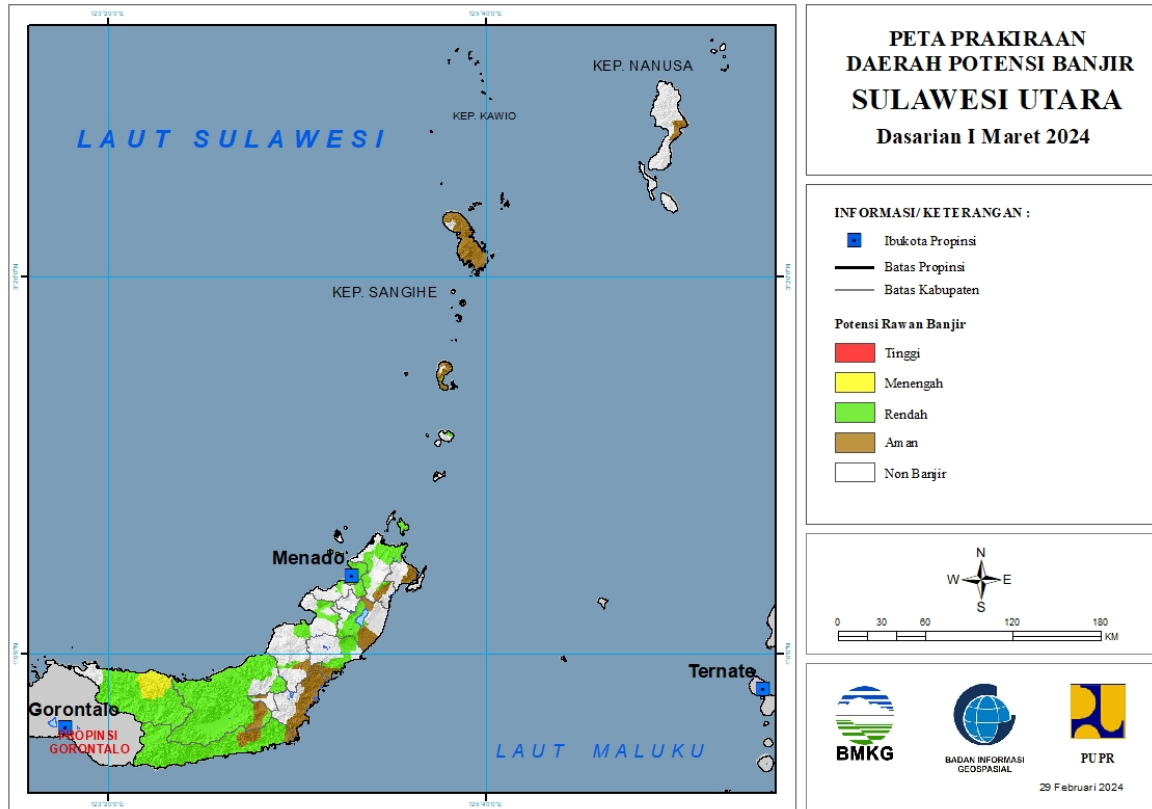


Tabel 24.

TINGKAT POTENSI BANJIR		
TINGGI	MENENGAH	RENDAH
-	-	BULUNGAN : (Kec. Peso, Sekatak, Tanjungpalas, Tanjungpalas Barat, Tanjungpalas Timur, Tanjungselor)
		MALINAU : (Kec. Kayan Hilir, Malinau Barat, Malinau Kota, Malinau Utara, Mentarang, Mentarang Hulu, Sungaitubu)
		NUNUKAN : (Kec. Krayan, Lumbis, Lumbis Ogong, Nunukan, Nunukan Selatan, Sebatik Timur, Sebuku, Sembakung, Sembakung Atulai, Tulinonsoi)
		TANA TIDUNG : (Kec. Betayau)

## 25. PRAKIRAAN DAERAH POTENSI BANJIR SULAWESI UTARA DASARIAN I MARET 2024

Gambar 26.



Tabel 25.

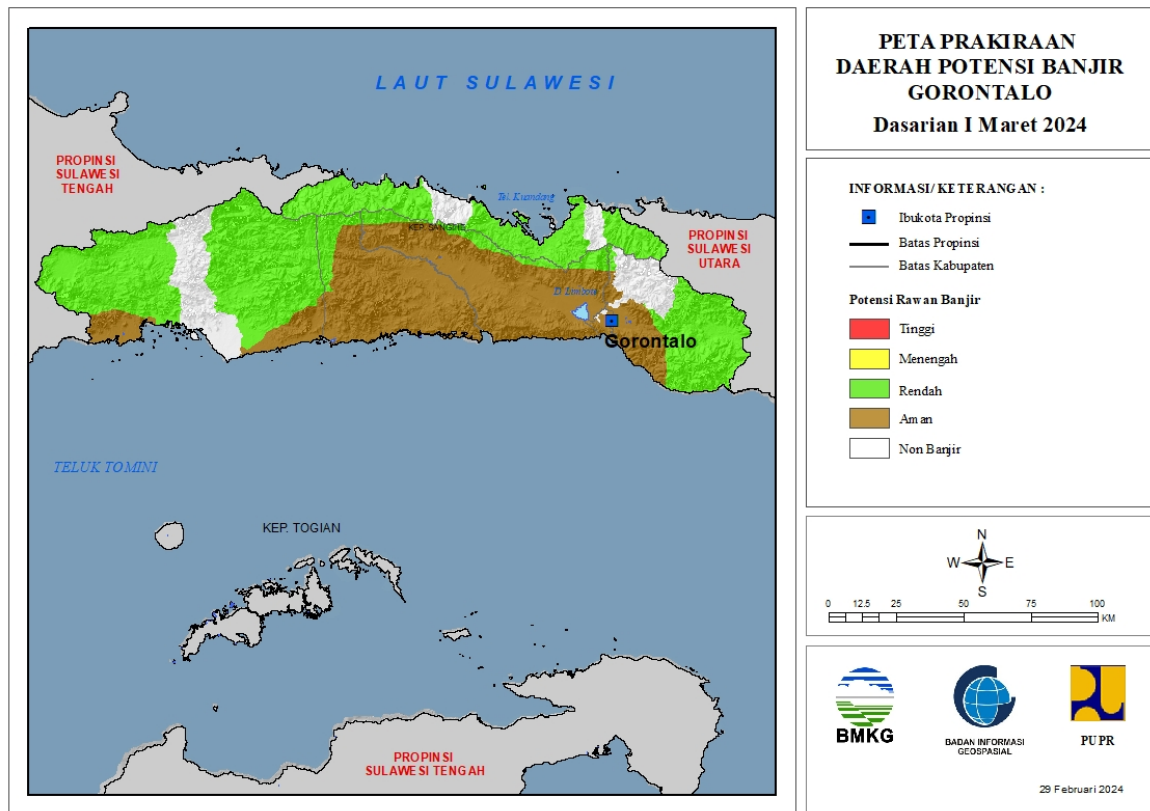
TINGKAT POTENSI BANJIR		
TINGGI	MENENGAH	RENDAH
-	BOLAANG MONGONDOW : (Kec. Sang Tombolang)	BOLAANG MONGONDOW : (Kec. Bolaang, Bolaang Timur, Dumoga, Dumoga Barat, Dumoga Tengah, Dumoga Tenggara, Dumoga Timur, Dumoga Utara, Lolak, Lolayan, Passi Timur, Poigar, Sang Tombolang)
	BOLAANG MONGONDOW UTARA : (Kec. Bintauna, Bolangitang Timur, Sangkub)	BOLAANG MONGONDOW SELATAN : (Kec. Bolaang Uki, Pinolosian, Pinolosian Tengah, Pinolosian Timur, Posigadan)
		BOLAANG MONGONDOW TIMUR : (Kec. Kotabunan)
		BOLAANG MONGONDOW UTARA : (Kec. Bintauna, Bolangitang Barat, Bolangitang Timur, Sangkub)
		KEPULAUAN SIAU TAGULANDANG BIARO : (Kec. Siau Barat Selatan, Siau Timur, Siau Timur Selatan, Tagulandang Utara)



		KOTA KOTAMOBAGU : (Kec. Kotamobagu Barat)
		KOTA MANADO : (Kec. Bunaken, Bunaken Kepulauan, Malalayang, Mapanget, Paal Dua, Sario, Singkil, Tikala, Tuminiting, Wanea, Wenang)
		MINAHASA : (Kec. Kakas, Kakas Barat, Kaw angkoan, Langow an Barat, Langow an Selatan, Langow an Timur, Langow an Utara, Mandolang, Remboken, Tombulu, Tompaso, Tompaso Barat, Tondano Barat, Tondano Selatan, Tondano Timur, Tondano Utara)
		MINAHASA SELATAN : (Kec. Amurang Barat, Tareran, Tompaso Baru, Tumpaan)
		MINAHASA TENGGARA : (Kec. Belang, Ratahan, Ratahan Timur, Ratatotok)
		MINAHASA UTARA : (Kec. Kalaw at, Kauditan, Likupang Selatan, Likupang Timur, Talaw aan)

## 26. PRAKIRAAN DAERAH POTENSI BANJIR GORONTALO DASARIAN I MARET 2024

Gambar 27.

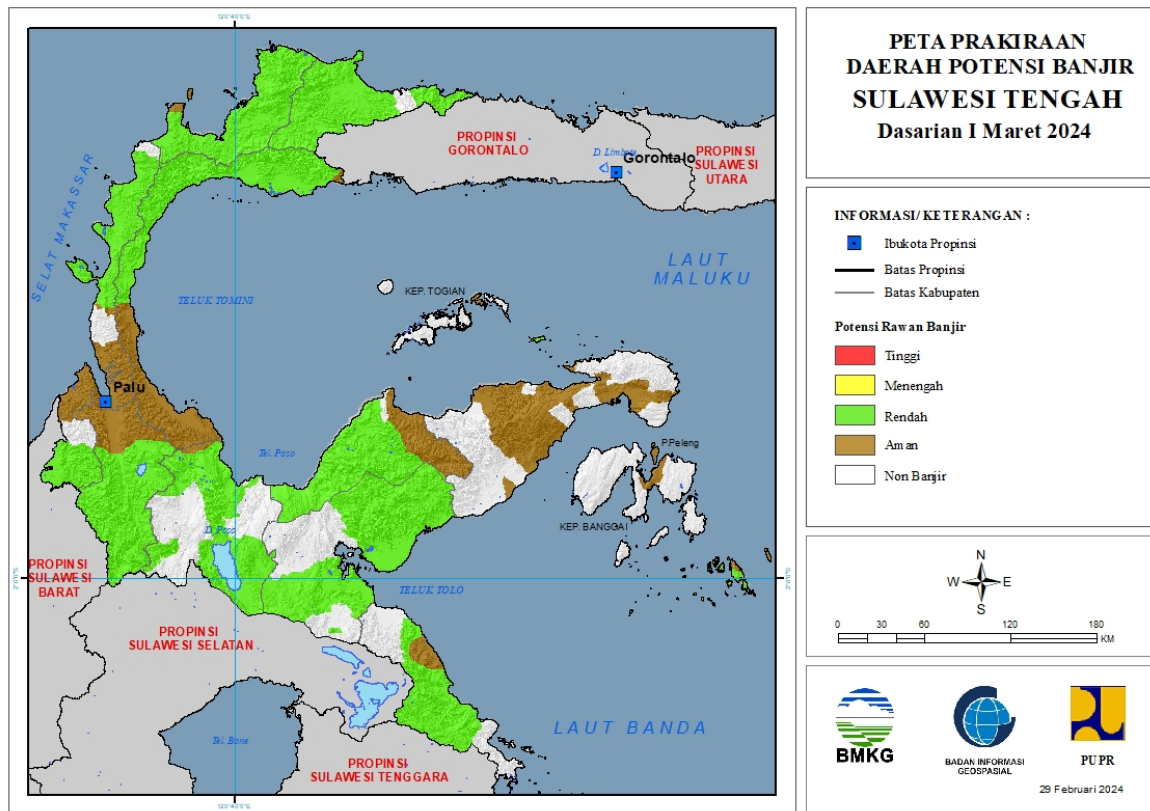


Tabel 26.

TINGKAT POTENSI BANJIR		
TINGGI	MENENGAH	RENDAH
-	-	BOALEMO : (Kec. Botumoita, Mananggu)
		BONE BOLANGO : (Kec. Bone, Bone Pantai, Bone Raya, Bulango Utara, Bulawa, Pinogu, Suwawa Tengah, Suwawa Timur)
		GORONTALO : (Kec. Asparaga, Limboto, Limboto Barat, Mootilango, Pulubala, Telaga, Telaga Biru, Tibawa, Tolangohula)
		GORONTALO UTARA : (Kec. Angrek, Atinggola, Biau, Kwandang, Monano, Sumalata, Tolinggula, Tomilito)
		PAHUWATO : (Kec. Buntulia, Dengilo, Duhiadaa, Lemito, Patilanggio, Popayato, Popayato Barat, Popayato Timur, Taluditi)

## 27. PRAKIRAAN DAERAH POTENSI BANJIR SULAWESI TENGAH DASARIAN I MARET 2024

Gambar 28.



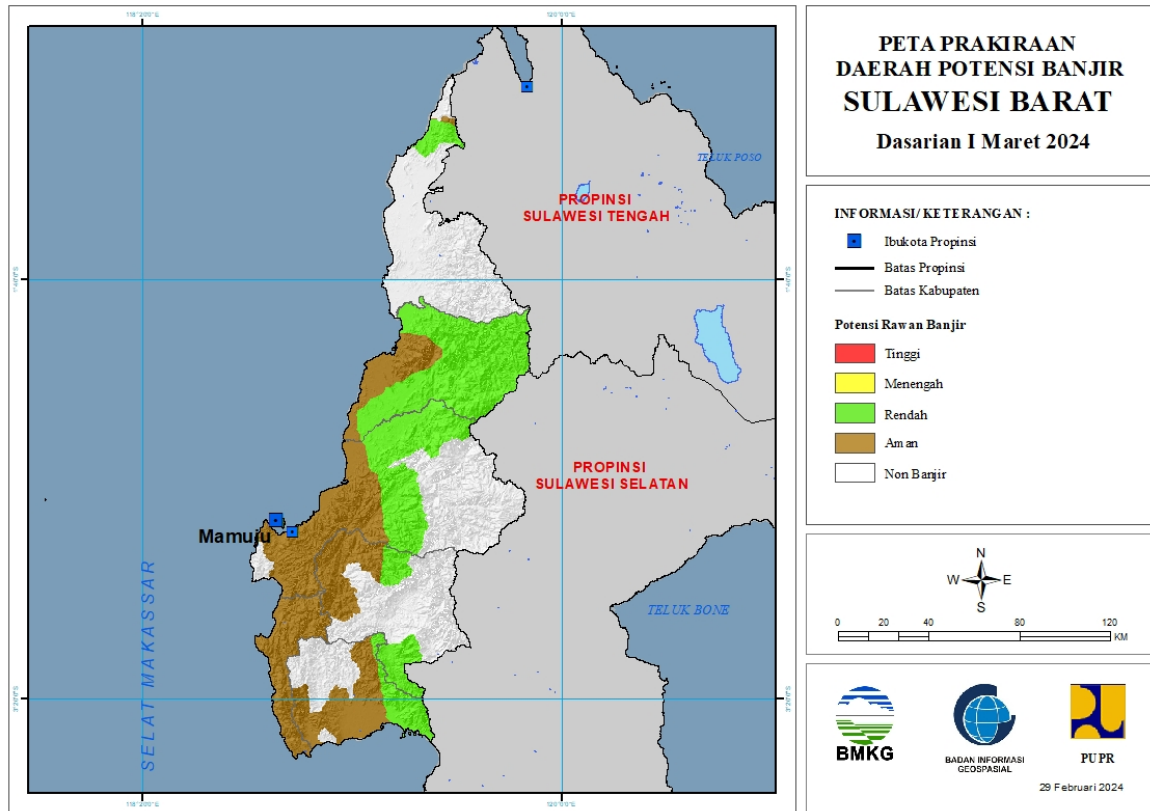
Tabel 27.

TINGKAT POTENSI BANJIR		
TINGGI	MENENGAH	RENDAH
-	-	BANGGAI : (Kec. Pagimana)
		BANGGAI LAUT : (Kec. Bokan Kepulauan)
		BUOL : (Kec. Biau, Bokat, Bukal, Bunobogu, Karamat, Lakea, Momunu, Paleh, Paleh Barat, Tiloan)
		DONGGALA : (Kec. Balaesang, Balaesang Tanjung, Dampelas, Rio Pakava, Sirenja, Sojol)
		MOROWALI : (Kec. Bahodopi, Bungku Barat, Bungku Tengah, Bungku Timur)
		MOROWALI UTARA : (Kec. Bungku Utara, Lembo, Mamosalato, Mori Atas, Petasia, Petasia Barat, Petasia Timur)
		PARIGI MOUTONG : (Kec. Balinggi, Bolano, Bolano Lambunu, Kasimbar, Mepanga, Moutong, Ongka Malino, Palasa, Sidoan, Taopa, Tinombo,

		Tinombo Selatan, Tomini, Toribulu)
		POSO : (Kec. Lore Barat, Lore Utara, Pamona Barat, Pamona Puselemba, Pamona Selatan, Pamona Tenggara, Pamona Timur, Poso Kota Selatan, Poso Kota Utara, Poso Pesisir, Poso Pesisir Selatan, Poso Pesisir Utara)
		SIGI : (Kec. Dolo Selatan, Gumbasa, Kulaw i, Kulaw i Selatan, Lindu, Nokilalaki, Palolo, Pipikoro)
		TOJO UNA-UNA : (Kec. Ampana Kota, Ampana Tete, Tojo, Tojo Barat, Ulubongka)
		TOLI TOLI : (Kec. Baolan, Basidondo, Dako Pemean, Dampal Selatan, Dampal Utara, Dondo, Galang, Lampasio, Ogodeide, Toli-Toli Utara)

## 28. PRAKIRAAN DAERAH POTENSI BANJIR SULAWESI BARAT DASARIAN I MARET 2024

Gambar 29.

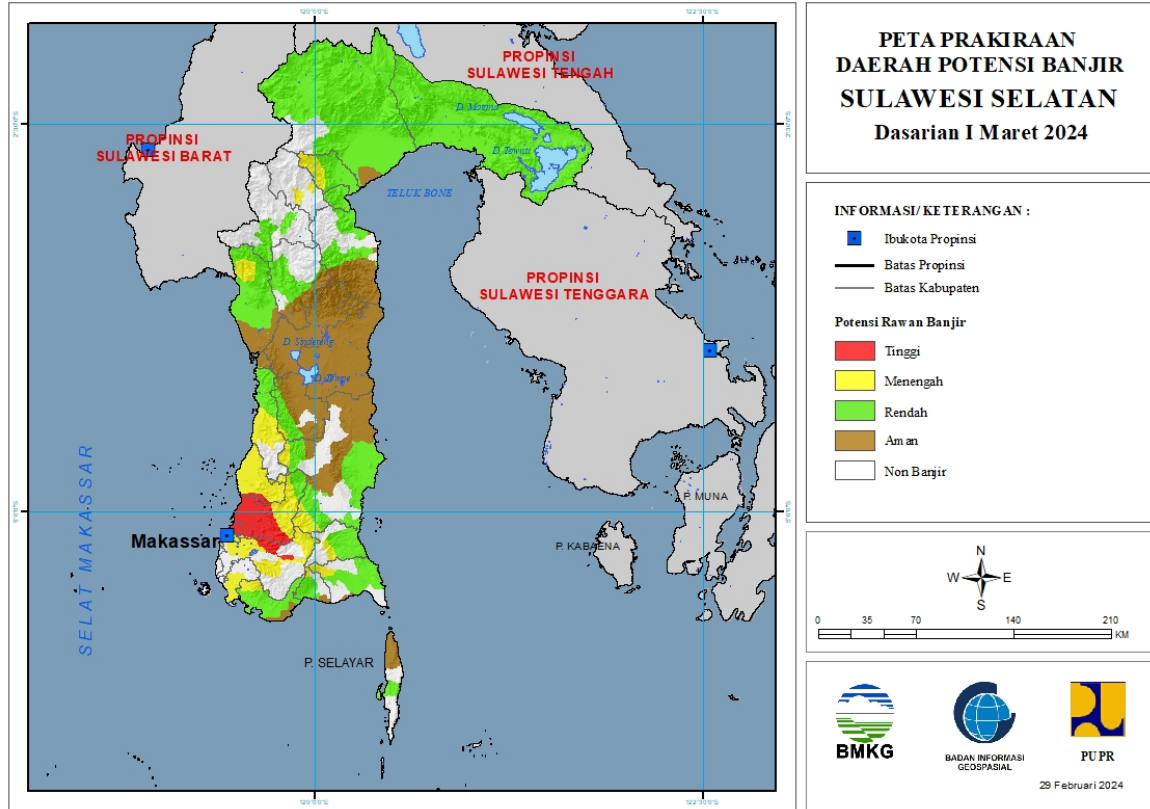


Tabel 28.

TINGKAT POTENSI BANJIR		
TINGGI	MENENGAH	RENDAH
-	-	MAMASA : (Kec. Messawa, Sumarorong, Tabulahan)
		MAMUJU : (Kec. Boneharu, Papalang, Sampaga, Tommo)
		MAMUJU TENGAH : (Kec. Budong-Budong, Karossa, Pangale, Tobadak, Topoyo)
		MAMUJU UTARA : (Kec. Bambalamotu)
		POLEWALI MANDAR : (Kec. Anreapi, Binuang, Matakali, Matangnga, Polewali, Tapango)

## 29. PRAKIRAAN DAERAH POTENSI BANJIR SULAWESI SELATAN DASARIAN I MARET 2024

Gambar 30.



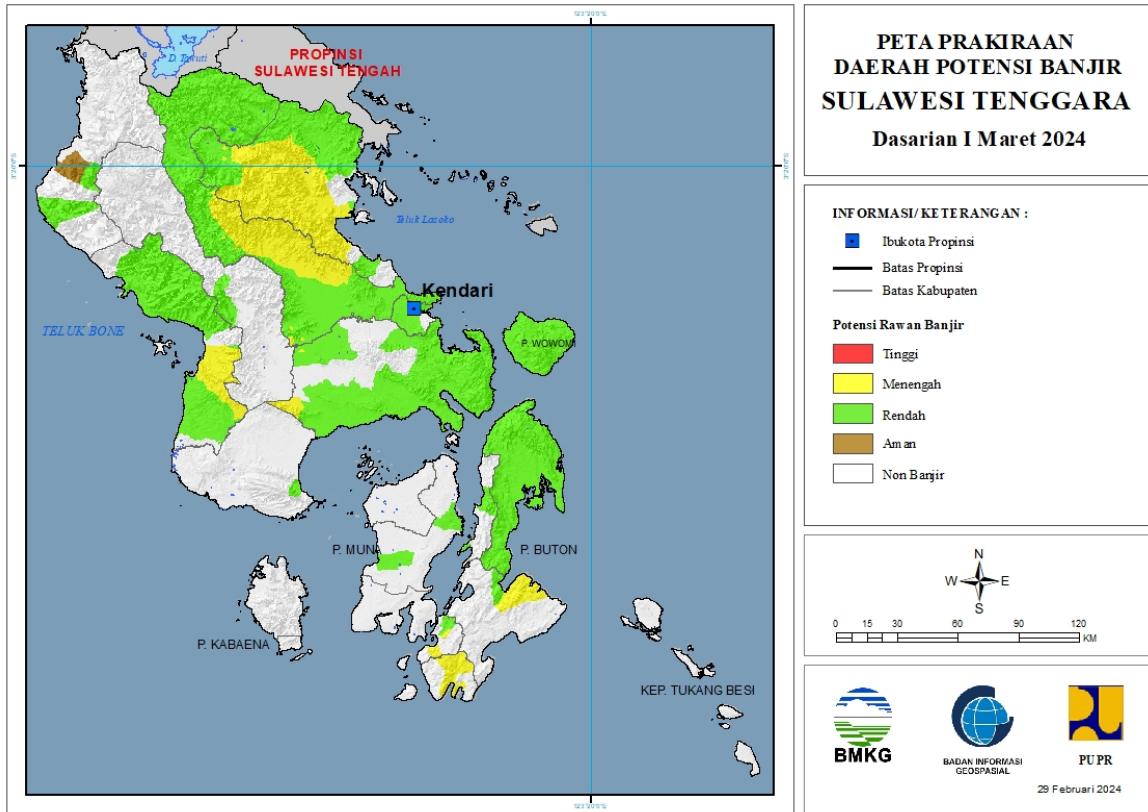
Tabel 29.

TINGKAT POTENSI BANJIR		
TINGGI	MENENGAH	RENDAH
GOWA : (Kec. Parangloe, Parigi, Pattalassang, Tombolopao)	BANTAENG : (Kec. Eremerasa, Uluere)	BANTAENG : (Kec. Bantaeng, Bissapu, Eremerasa, Pajukukang, Sinoa, Uluere)
KOTA MAKASSAR : (Kec. Biringkanaya, Manggala, Panakukkang, Tallo, Tamalanrea, Ujung Tanah)	BARRU : (Kec. Balusu, Barru, Soppeng Riaja, Tanete Riaja, Tanete Rilau)	BARRU : (Kec. Balusu, Barru, Mallusetasi, Soppeng Riaja, Tanete Rilau)
MAROS : (Kec. Bantimurung, Bontoa, Cenrana, Lau, Mandai, Maros Baru, Marusu, Moncong Loe, Simbang, Tanralili, Tompobulu, Turikale)	BONE : (Kec. Bontocani, Tellulimpoe)	BONE : (Kec. Barebbo, Bontocani, Cina, Kajuara, Lamuru, Libureng, Mare, Palakka, Ponre, Sibulue, Tanete Riattang, Tanete Riattang Barat, Tanete Riattang Timur, Tellulimpoe, Tonra)
PANGKAJENE KEPULAUAN : (Kec. Balocci, Minasa Tene, Pangkajene)	BULUKUMBA : (Kec. Kindang, Rilauale)	BULUKUMBA : (Kec. Bontotiro, Herlang, Kajang, Kindang, Rilauale, Ujung Loe)
	GOWA : (Kec. Bontomarannu, Bungaya, Palangga, Parangloe, Parigi, Pattalassang, Somba Upu, Tombolopao)	ENREKANG : (Kec. Anggeraja, Bungin, Enrekang, Maiwa)

	JENEPONTO : (Kec. Bangkala, Bangkala Barat, Bontoramba, Rumbia)	JENEPONTO : (Kec. Bangkala, Bangkala Barat, Batang, Binamu, Bontoramba, Kelara, Rumbia, Tamalatea, Tarowang, Turatea)
	KOTA MAKASSAR : (Kec. Biringkanaya, Bontoala, Makasar, Mamajang, Manggala, Mariso, Panakukkang, Rappocini, Tallo, Tamalanrea, Tamalate, Ujung Pandang, Ujung Tanah, Wajo)	KEPULAUAN SELAYAR : (Kec. Benteng, Bontoharu)
	LUWU : (Kec. Walenrang Barat, Walenrang Utara)	KOTA PALOPO : (Kec. Bara, Mungkajang, Sendana, Tellu anua, Wara, Wara Barat, Wara Selatan, Wara Timur, Wara Utara)
	MAROS : (Kec. Bantimurung, Bontoa, Camba, Cenrana, Lau, Mallawa, Maros Baru, Marusu, Moncong Loe, Tompobulu)	KOTA PARE PARE : (Kec. Bacukiki, Bacukiki Barat)
	PANGKAJENE KEPULAUAN : (Kec. Balocci, Bungoro, Labakkang, Mandalle, Marang, Minasa Tene, Pangkajene, Segeri, Tondong Talasa)	LUWU : (Kec. Bajo, Bajo Barat, Belopa, Bua, Kamanre, Lamasi, Lamasi Timur, Latimojong, Ponrang, Walenrang, Walenrang Barat, Walenrang Timur, Walenrang Utara)
	PINRANG : (Kec. Lembang)	LUWU TIMUR : (Kec. Angkona, Burau, Kalaena, Mallii, Mangkutana, Nuha, Tomoni, Tomoni Timur, Towuti, Wasuponda, Wotu)
	SINJAI : (Kec. Sinjai Selatan, Sinjai Tengah, Tellu Limpoe)	LUWU UTARA : (Kec. Baebunta, Bone Bone, Malangke, Malangke Barat, Mappedeceng, Masamba, Rampi, Sabbang, Seko, Sukamaju, Tanalili)
	SOPPENG : (Kec. Lalabata, Marioriwawo)	MAROS : (Kec. Bontoa, Camba, Mallawa, Marusu)
	TAKALAR : (Kec. Mangarabombang, Pattalassang, Polombangkeng Selatan)	PINRANG : (Kec. Batu Lappa, Cempa, Duampanua, Lembang, Matirro Sompe, Mattiro Bulu, Paleteang, Patampanua, Tiroang, Watang Sawito)
	TORAJA UTARA : (Kec. Balusu, Kesu, Rantepao, Tallunglipu, Tikala)	SIDENRENG RAPPANG : (Kec. Panca Lautan)
		SINJAI : (Kec. Sinjai Selatan, Sinjai Tengah, Sinjai Timur, Sinjai Utara, Tellu Limpoe)
		SOPPENG : (Kec. Donri Donri, Lalabata, Marioriwawa, Marioriwawo)
		TANA TORAJA : (Kec. Bonggakaradeng, Makale, Makale Selatan)

### 30. PRAKIRAAN DAERAH POTENSI BANJIR SULAWESI TENGGARA DASARIAN I MARET 2024

Gambar 31.



Tabel 30.

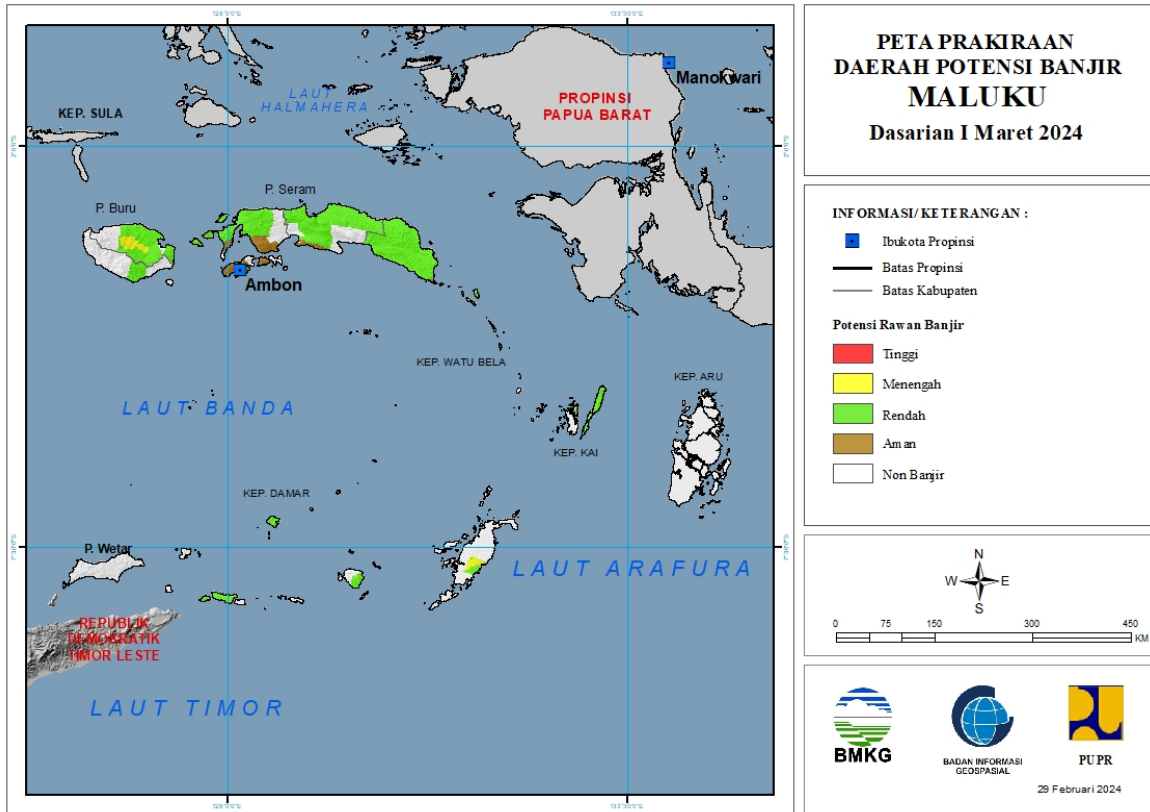
TINGKAT POTENSI BANJIR		
TINGGI	MENENGAH	RENDAH
-	BUTON : (Kec. Lasalimu)	BOMBANA : (Kec. Rumbia)
	BUTON SELATAN : (Kec. Sampolawa)	BUTON : (Kec. Lasalimu)
	KOLAKA : (Kec. Baula, Polinggona, Pomalaa, Tanggetada, Watubangga)	BUTON UTARA : (Kec. Bonegunu, Kambow a, Kulisusu, Kulisusu Barat, Kulisusu Utara, Wakorumba Utara)
	KONAW E : (Kec. Abuki, Amonggedo, Anggaber i, Asinua, Latoma, Meluhu, Onembute, Puriala, Routa, Tongauna, Unaaha, Waw otobi)	KOLAKA : (Kec. Baula, Kolaka, Latambaga, Polinggona, Pomalaa, Samaturu, Tanggetada, Watubangga, Wolo)
	KONAW E SELATAN : (Kec. Angata, Lalembuu)	KOLAKA TIMUR : (Kec. Mow ew e)
	KONAW E UTARA : (Kec. Andow ia, Asera, Landaw e, Lasolo, Lembo, Molaw e, Oheo, Wiw irano)	KOLAKA UTARA : (Kec. Lasusua, Ngapa, Tiw u)
	KOTA BAU BAU : (Kec. Bungi, Wolio)	KONAW E : (Kec. Abuki, Amonggedo, Anggaber i, Asinua, Besolutu, Bondoala, Kapoiala, Konaw e, Lalonggasumeeto, Lambuya, Latoma, Meluhu, Onembute, Pondidaha, Puriala, Routa, Sampara, Soropia,



		Tongauna, Uepai, Unaaha, Waw otobi, Wonggeduku)
		KONAWE KEPULAUAN : (Kec. Waw onii Barat, Waw onii Selatan, Waw onii Tenggara, Waw onii Timur, Waw onii Timurlaut, Waw onii Utara)
		KONAWE SELATAN : (Kec. Andoolo, Angata, Kolono, Konda, Laeya, Lainea, Lalembuu, Laonti, Moramo, Moramo Utara, Mowila, Palangga, Palangga Selatan, Tinanggea)
		KONAWE UTARA : (Kec. Asera, Landawe, Langgikima, Lasolo, Lembo, Molawe, Oheo, Wiwirano)
		KOTA BAUBAU : (Kec. Bungai)
		KOTA KENDARI : (Kec. Baruga, Kadia, Kambu, Kendari, Kendari Barat, Mandonga, Poasia, Puuwatu, Wua-Wua)
		MUNA : (Kec. Batukara, Duruka, Katobu, Lohia, Parigi, Pasi Kolaga)

### 31. PRAKIRAAN DAERAH POTENSI BANJIR MALUKU DASARIAN I MARET 2024

Gambar 32.



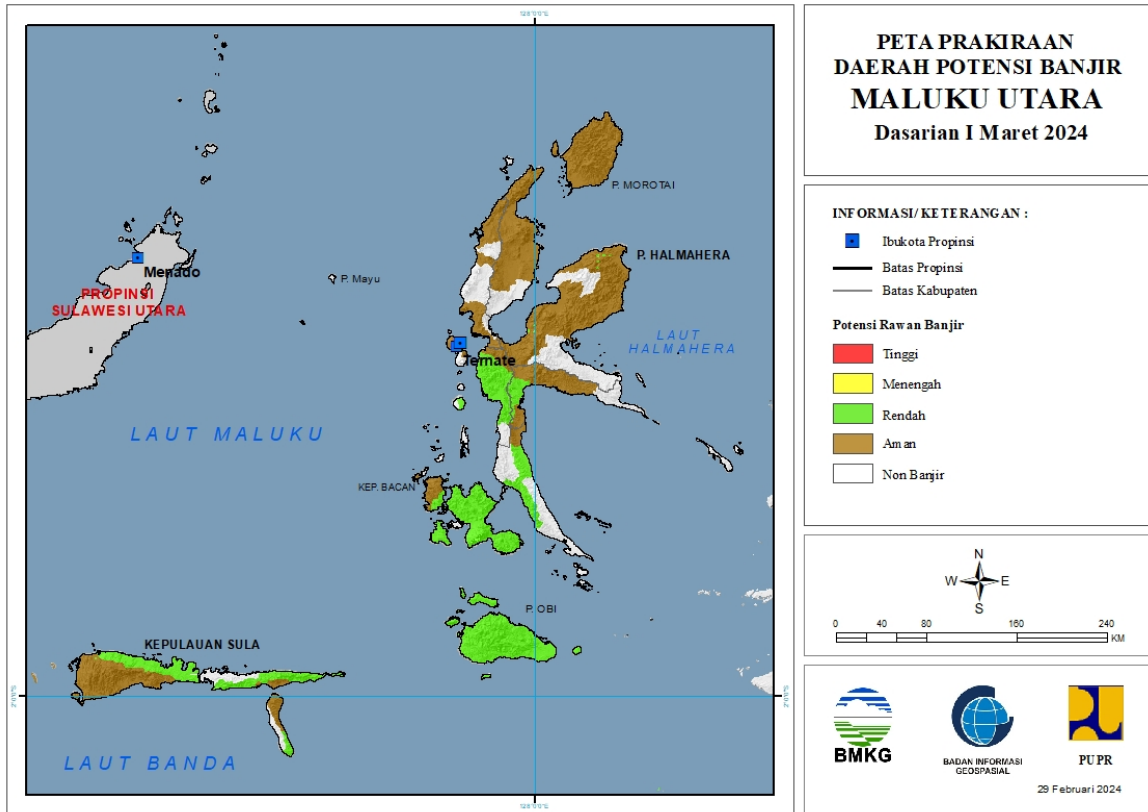
Tabel 31.

TINGKAT POTENSI BANJIR		
TINGGI	MENENGAH	RENDAH
-	BURU : (Kec. Fena Leisela, Lolong Guba, Waplau)	BURU : (Kec. Batabual, Fena Leisela, Lilialy, Lolong Guba, Namlea, Waeapo, Waelata, Waplau)
	MALUKU TENGGARA BARAT : (Kec. Wer Tamrian)	BURU SELATAN : (Kec. Namrole)
		KOTA TUAL : (Kec. Pulau Dullah Utara)
		MALUKU BARAT DAYA : (Kec. Damer, Moa Lakor, Pulau Leti, Pulau Pulau Babar Timur)
		MALUKU TENGAH : (Kec. Amahai, Seram Utara, Seram Utara Barat, Seram Utara Timur Kobi, Seram Utara Timur Seti)
		MALUKU TENGGARA : (Kec. Kei Besar, Kei Besar Selatan, Kei Besar Selatan Barat, Kei Besar Utara Barat, Kei Besar Utara Timur)
		MALUKU TENGGARA BARAT : (Kec. Wer Tamrian)
		SERAM BAGIAN BARAT : (Kec. Huamual, Huamual Belakang, Inamosol, Kairatu Barat,

		Kepulauan Manipa, Seram Barat, Taniwel)
		SERAM BAGIAN TIMUR : (Kec. Bula, Bula Barat, Gorom Timur, Kian Darat, Klimury, Pulau Gorom, Pulau Panjang, Seram Timur, Siwalalat, Teor, Tutuktolu, Wakate, Werinama)

### 32. PRAKIRAAN DAERAH POTENSI BANJIR MALUKU UTARA DASARIAN I MARET 2024

Gambar 33.

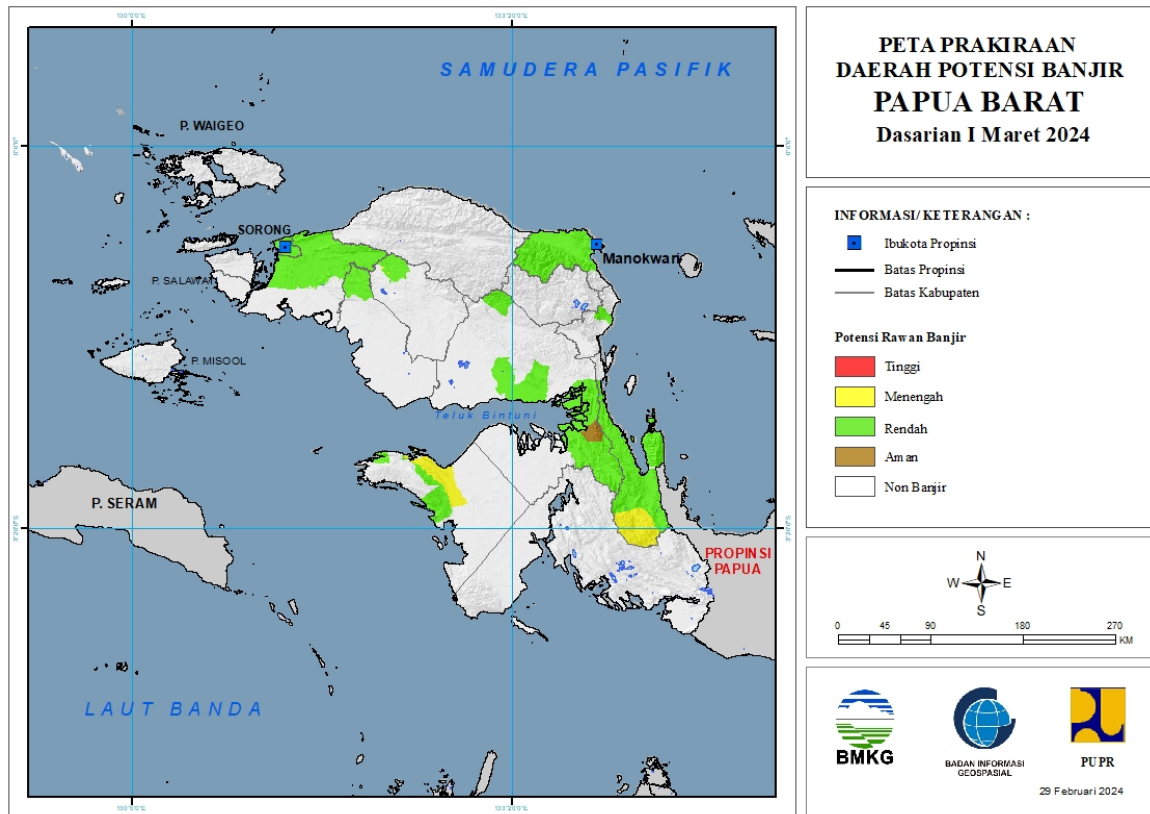


Tabel 32.

TINGKAT POTENSI BANJIR		
TINGGI	MENENGAH	RENDAH
		HALMAHERA SELATAN : (Kec. Bacan, Bacan Barat, Bacan Barat Utara, Bacan Selatan, Bacan Timur, Bacan Timur Selatan, Bacan Timur Tengah, Gane Barat, Gane Timur, Kasiruta Barat, Kasiruta Timur, Mandioli Selatan, Mandioli Utara, Obi, Obi Barat, Obi Selatan, Obi Timur, Obi Utara, Pulau Makian)
		HALMAHERA TENGAH : (Kec. Weda, Weda Selatan, Weda Tengah)
		HALMAHERA TIMUR : (Kec. Maba Utara, Wasile Selatan, Wasile Utara)
		KEPULAUAN SULA : (Kec. Mangoli Selatan, Mangoli Tengah, Mangoli Timur, Mangoli Utara Timur, Sulabesi Tengah, Sulabesi Timur)
		PULAU TALIABU : (Kec. Tabona, Taliabu Timur, Taliabu Timur Selatan, Taliabu Utara)
		TIDORE KEPULAUAN : (Kec. Oba, Oba Tengah, Oba Utara)

### 33. PRAKIRAAN DAERAH POTENSI BANJIR PAPUA BARAT DASARIAN I MARET 2024

Gambar 34.



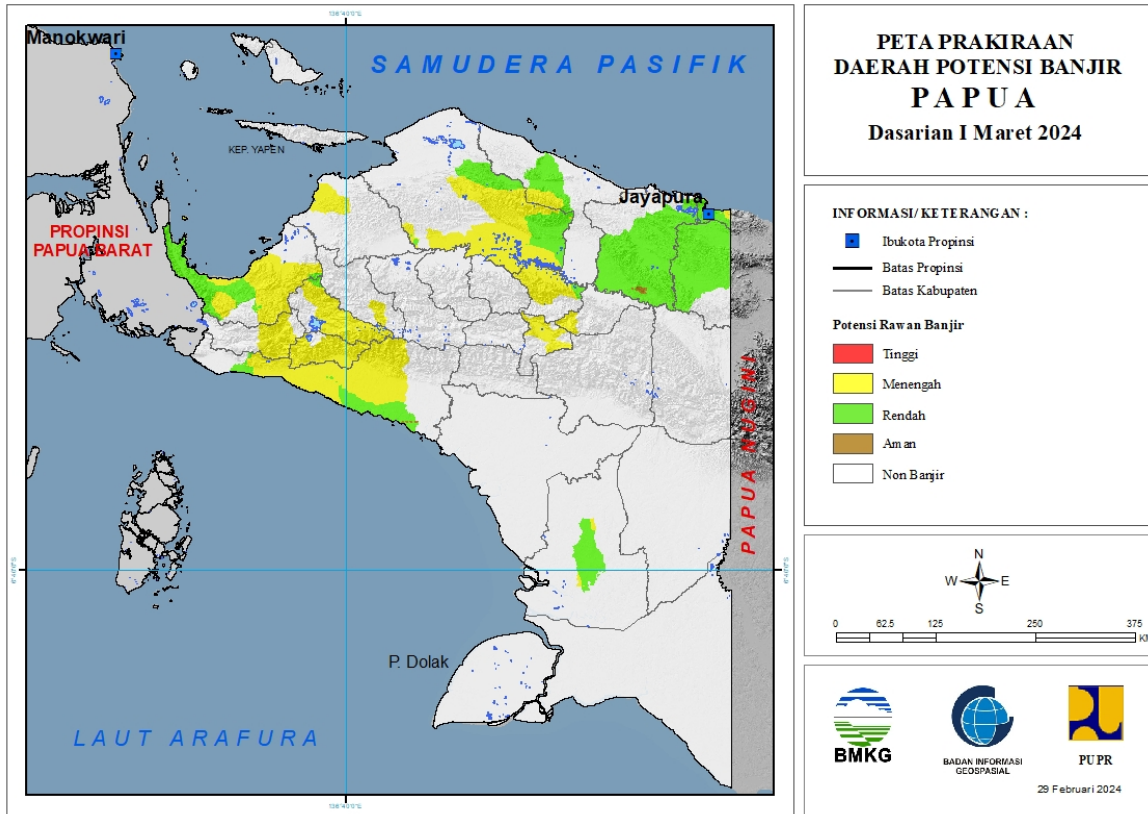
Tabel 33.

TINGKAT POTENSI BANJIR		
TINGGI	MENENGAH	RENDAH
-	FAK-FAK : (Kec. Arguni, Fak-Fak Timur, Kokas, Mbahamdandara)	FAK-FAK : (Kec. Arguni, Fak-Fak Timur, Kokas, Mbahamdandara, Teluk Patipi)
	MAYBRAT : (Kec. Mare)	KOTA SORONG : (Kec. Sorong, Sorong Barat, Sorong Kepulauan, Sorong Manoi, Sorong Timur, Sorong Utara)
	TELUK WONDAMA : (Kec. Naikere, Roon)	MANOKWARI : (Kec. Manokwari Barat, Manokwari Selatan, Manokwari Timur, Manokwari Utara, Masni, Prafi, Sidey, Warmare)
		MANOKWARI SELATAN : (Kec. Ransiki)
		MAYBRAT : (Kec. Mare)
		SORONG : (Kec. Aimas, Klamono, Makbon, Mayamuk, Salawati, Sayosa)
		SORONG SELATAN : (Kec. Sawiat)
		TELUK BINTUNI : (Kec. Bintuni, Kuri, Moskona Timur, Tembuni, Wamesa)
		TELUK WONDAMA : (Kec. Kuriwamesa, Naikere, Nikiwar,

		Roon, Teluk Duairi, Wamesa, Wasior, Windesj)
--	--	---

### 34. PRAKIRAAN DAERAH POTENSI BANJIR PAPUA DASARIAN I MARET 2024

Gambar 35.



Tabel 34.

TINGKAT POTENSI BANJIR		
TINGGI	MENENGAH	RENDAH
-	DEYAI : (Kec. Bow obado, Kapiroya, Tigi Barat)	JAYAPURA : (Kec. Airu, Ebungfao, Gresi Selatan, Kaureh, Kentuk, Kentuk Gresi, Sentani, Sentani Timur, Yapsi)
	DOGIYAI : (Kec. Dogiyai, Kamu, Kamu Selatan, Mapia, Mapia Barat, Mapia Tengah)	KEEROM : (Kec. Arso, Arso Barat, Arso Timur, Mannem, Senggi, Skanto, Waris)
	INTAN JAYA : (Kec. Sugapa)	KOTA JAYAPURA : (Kec. Abepura, Heram, Jayapura Selatan, Jayapura Utara, Muara Tami)
	JAYAWIJAYA : (Kec. Asologaima, Asolokobal, Asotipo, Bolakme, Hubikiak, Hubikosi, Kurulu, Libarek, Maima, Molagalome, Muliama, Musatfak, Piramid, Pisugi, Siepkosi, Silo Karno Doga, Walelagama, Wamena, Wita Waya, Wolo, Yalengga)	MAMBERA MO RAYA : (Kec. Mamberamo Hulu, Mamberamo Tengah)
	KEPULAUAN YAPEN : (Kec. Yapen Selatan)	MAMBERA MO TENGAH : (Kec. Megambilis)
	KOTA JAYAPURA : (Kec. Jayapura Utara, Muara Tami)	MAPPI : (Kec. Obaa)

	MAMBERAMO RAYA : (Kec. Mamberamo Hulu, Mamberamo Tengah, Rufaer)	MIMIKA : (Kec. Amar, Iwaka, Mimika Barat, Mimika Barat Tengah, Mimika Baru, Mimika Tengah, Mimika Timur, Mimika Timur Jauh, Wania)
	MAMBERAMO TENGAH : (Kec. Megambilis)	NABIRE : (Kec. Dipa, Makimi, Nabire, Nabire Barat, Teluk Kimi, Teluk Umar, Uwapa, Wanggar, Yaro, Yaur)
	MAPPI : (Kec. Obaa)	PANIAI : (Kec. Bogabaida)
	MIMIKA : (Kec. Amar, Iwaka, Kuala Kencana, Kwamki Narama, Mimika Barat, Mimika Barat Tengah, Mimika Baru, Mimika Tengah, Mimika Timur, Mimika Timur Jauh, Tembagapura, Wania)	SARMI : (Kec. Tor Atas)
	NABIRE : (Kec. Dipa, Makimi, Nabire, Nabire Barat, Siriwu, Teluk Kimi, Teluk Umar, Uwapa, Wanggar, Yaro, Yaur)	
	PANIAI : (Kec. Aradide, Bibida, Bogabaida, Dumadama, Ekadide, Kebo, Paniai Timur)	
	SARMI : (Kec. Tor Atas)	
	WAROPEN : (Kec. Oudate)	
	YALIMO : (Kec. Abenaho)	