

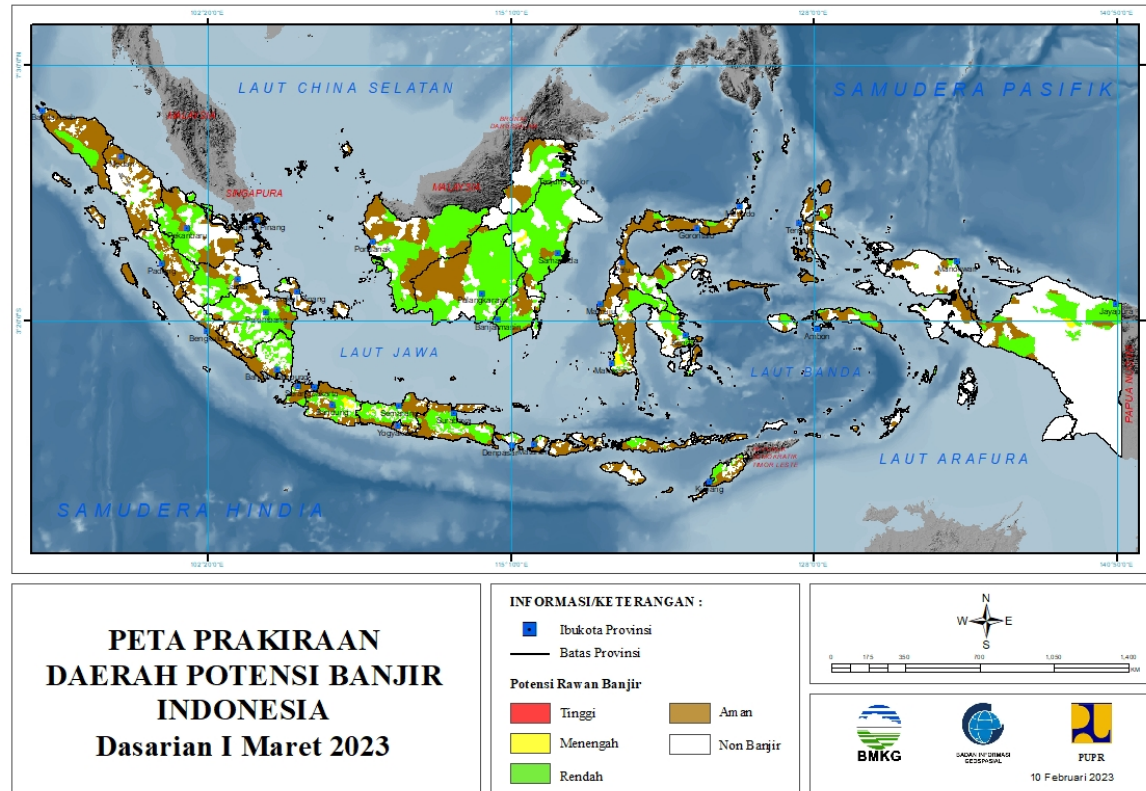
**PRAKIRAAN DAERAH POTENSI BANJIR  
UPDATE 10 FEBRUARI 2023**



**BADAN METEOROLOGI KLIMATOLOGI DAN GEOFISIKA**

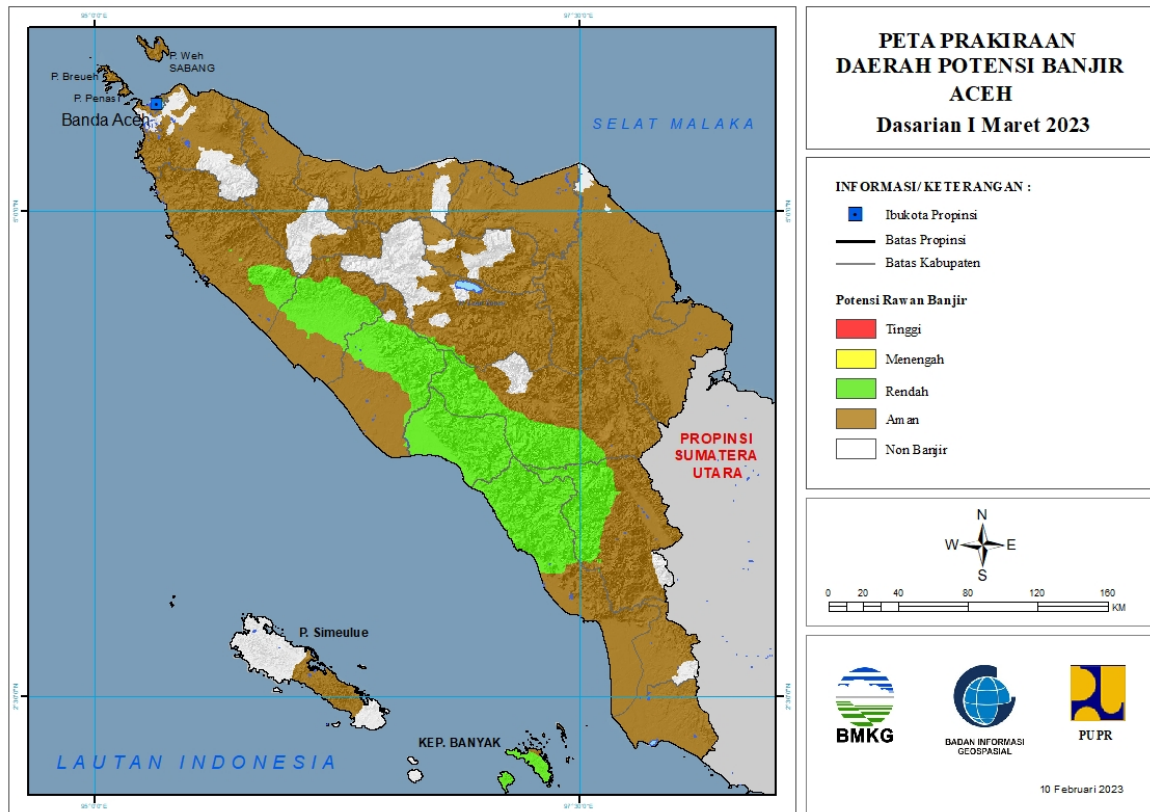
# PRAKIRAAN DAERAH POTENSI BANJIR INDONESIA DASARIAN I MARET 2023

Gambar 1.



# 1. PRAKIRAAN DAERAH POTENSI BANJIR ACEH DASARIAN I MARET 2023

Gambar 2.



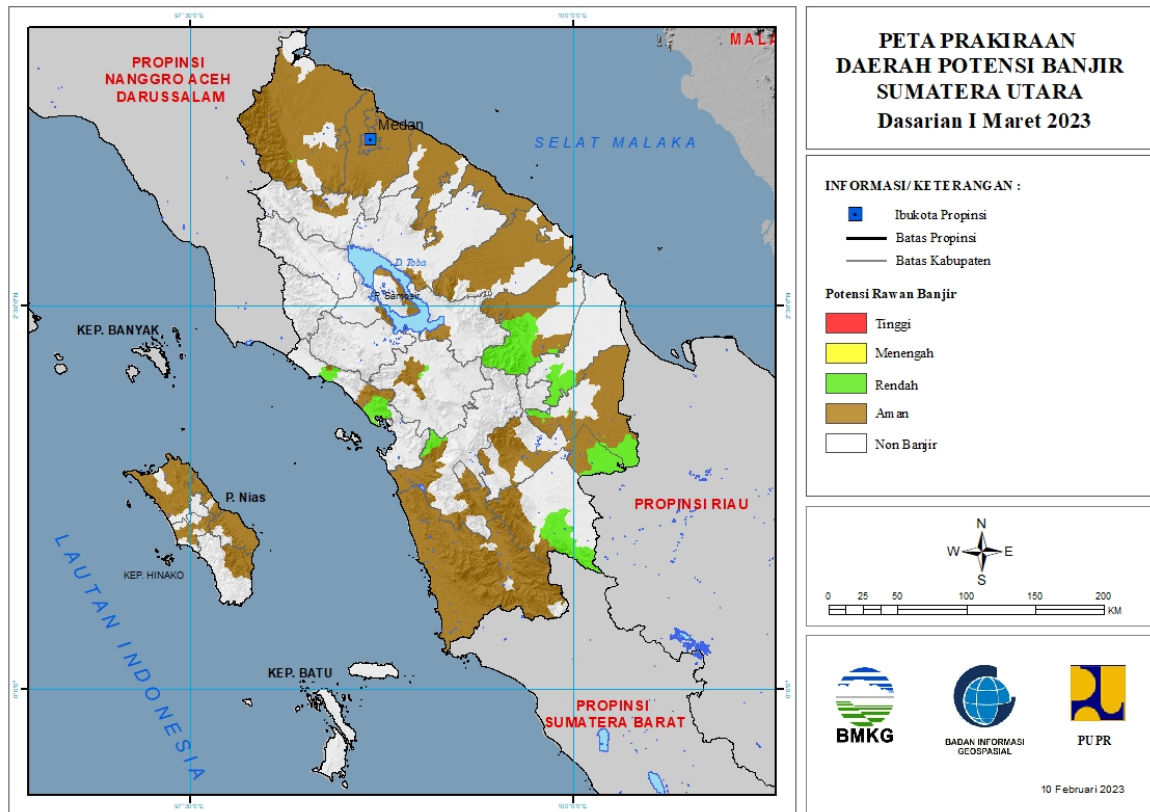
Tabel 1.

TINGKAT POTENSI BANJIR		
TINGGI	MENENGAH	RENDAH
-	-	ACEH BARAT : (Kec. Kaway XVI, Pante Ceureumen, Pantan Reu, Sungai Mas, Woyla, Woyla Barat, Woyla Timur)
		ACEH BARAT DAYA : (Kec. Babahrot, Blang Pidie, Jeumpa, Kuala Batee, Lembah Sabil, Manggeng, Setia, Susoh, Tangan-Tangan)
		ACEH JAYA : (Kec. Krueng Sabee, Panga, Pasie Raya, Setia Bhakti, Teunom)
		ACEH SELATAN : (Kec. Kluet Tengah, Kluet Timur, Kluet Utara, Kota Bahagia, Labuhan Haji, Labuhan Haji Barat, Labuhan Haji Timur, Meukek, Pasie Raja, Sama Dua, Sawang, Tapak Tuan)
		ACEH SINGKIL : (Kec. Pulau Pangung)
		ACEH TENGAH : (Kec. Jagong Jeget, Linge)
		ACEH TENGGARA : (Kec. Darul Hasanah, Ketambe, Lawe Alas)
		GAYOLUES : (Kec. Blang Jerango, Blang Kejeran, Blang

		Pegayon, Kuta Panjang, Putri Betung, Terangun, Tripe Jaya)
		NAGAN RAYA : (Kec. Beutong, Darul Makmur, Seunagan, Seunagan Timur, Tadu Raya)

## 2. PRAKIRAAN DAERAH POTENSI BANJIR SUMATERA UTARA DASARIAN I MARET 2023

Gambar 3.

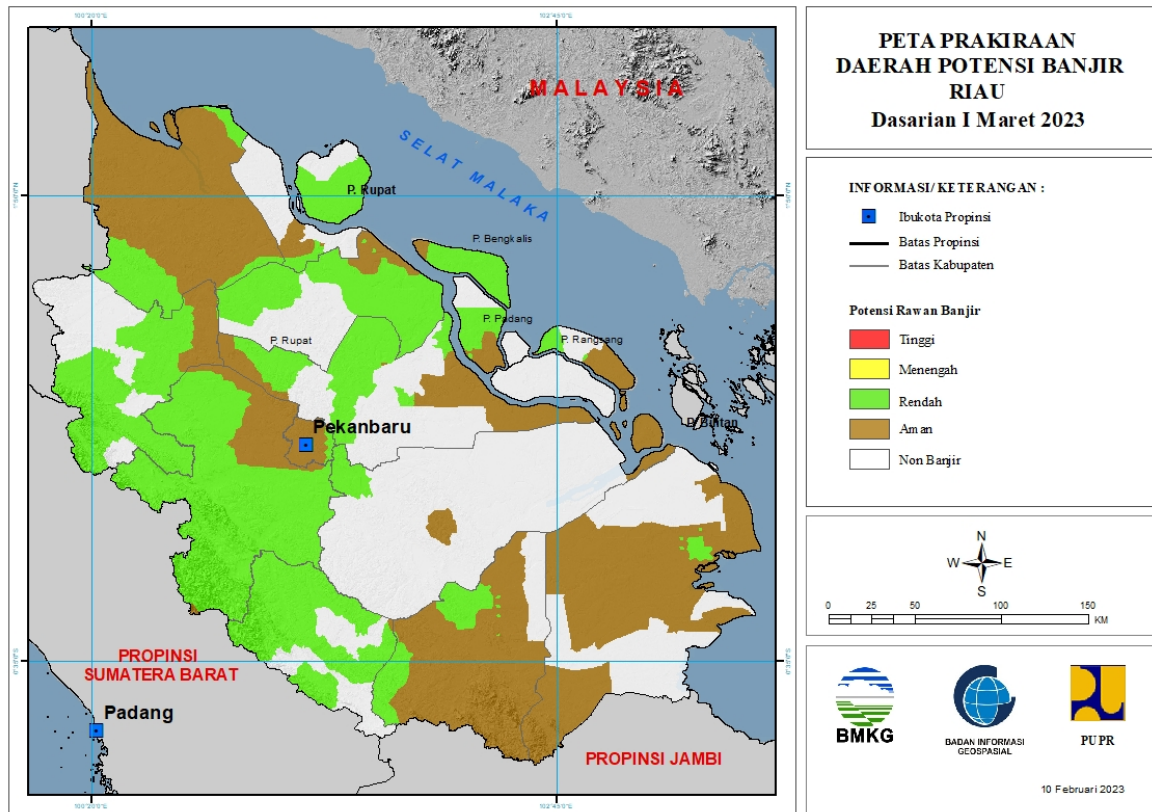


Tabel 2.

TINGKAT POTENSI BANJIR		
TINGGI	MENENGAH	RENDAH
-	-	ASAHAN : (Kec. Bandarpassirmandoge)
		LABUHANBATU : (Kec. Bilah Hulu, Rantau Selatan)
		LABUHANBATU SELATAN : (Kec. Sungai Kanan, Torgamba)
		LABUHANBATU UTARA : (Kec. Aeknatas, Kualuh Hulu, Kualuh Selatan, Marbau, Na Sembilan Sepuluh)
		LANGKAT : (Kec. Bahorok, Salapian)
		PADANG LAWAS : (Kec. Barumun, Batanglubuksutam, Sosa)
		PADANG LAWAS UTARA : (Kec. Simangambat)
		TAPANULI SELATAN : (Kec. Batangtoru, Muarabatangtoru)
		TAPANULI TENGAH : (Kec. Andamdewi, Barus, Barus Utara, Kolang, Sorkam)
		TAPANULI UTARA : (Kec. Sipoholon, Tarutung)

### 3. PRAKIRAAN DAERAH POTENSI BANJIR RIAU DASARIAN I MARET 2023

Gambar 4.



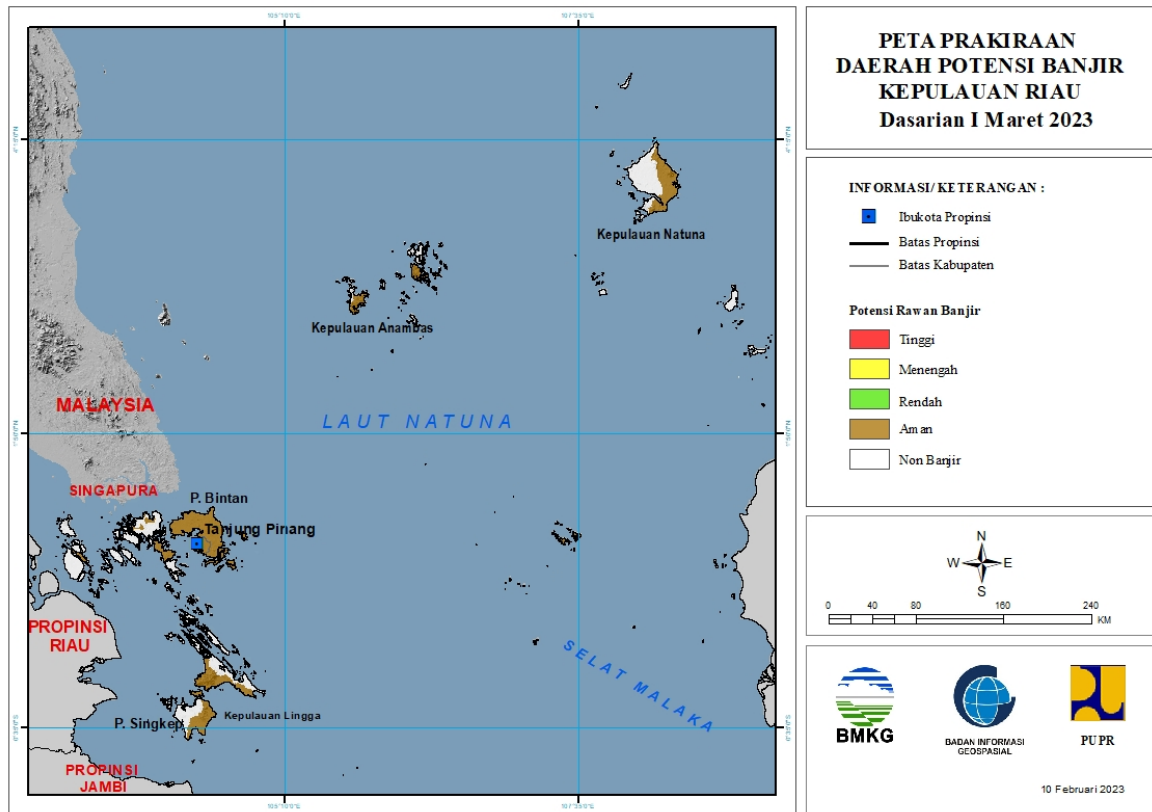
Tabel 3.

TINGKAT POTENSI BANJIR		
TINGGI	MENENGAH	RENDAH
-	-	BENGKALIS : (Kec. Bantan, Bengkalis, Bukitbatu, Mandau, Rupert, Siakkecil)
		INDRAGIRI HILIR : (Kec. Mandah)
		INDRAGIRI HULU : (Kec. Batangperanap, Lirik, Lubuk Batu Jaya, Pasir Penyu, Peranap, Rengat, Rengat Barat, Sungailala)
		KAMPAR : (Kec. Bangkinang, Bangkinangseberang, Gunungsahilan, Kampar, Kampar Kiri, Kampar Timur, Kampar Utara, Kamparkiri Hilir, Kamparkiri Hulu, Kamparkiri Tengah, Kotokamparhulu, Kuok, Perhentianraja, Rumbiojaya, Salo, Siak Hulu, Tambang, Tapung, Tapung Hilir, Tapung Hulu, Tigabelaskotokampar)
		KEPULAUAN MERANTI : (Kec. Merbau, Rangsang, Rangsang Barat)
		KOTA DUMAI : (Kec. Bukitkapur)

		KOTA PEKANBARU : (Kec. Rumbaipesisir, Tenayanraya)
		KUANTAN SENGINGI : (Kec. Cerenti, Kuantan Hilir, Kuantan Tengah, Kuantanmudik, Logastanahdarat, Singingi, Singingi Hilir)
		PELALAWAN : (Kec. Bandarseikijang)
		ROKAN HILIR : (Kec. Bagansinembah, Bangko, Pujud, Rantaukopar, Sinaboi, Tanahputih)
		ROKAN HULU : (Kec. Bangunpurba, Bonaidarussalam, Kabun, Kepenuhan, Kuntodarussalam, Rambah, Rambahhilir, Rambahsamo, Rokanempatkoto, Tandun)
		SIAK : (Kec. Kandis, Mempura, Sungaiapit, Sungaimandau, Tualang)

#### 4. PRAKIRAAN DAERAH POTENSI BANJIR KEPULAUAN RIAU DASARIAN I MARET 2023

Gambar 5.



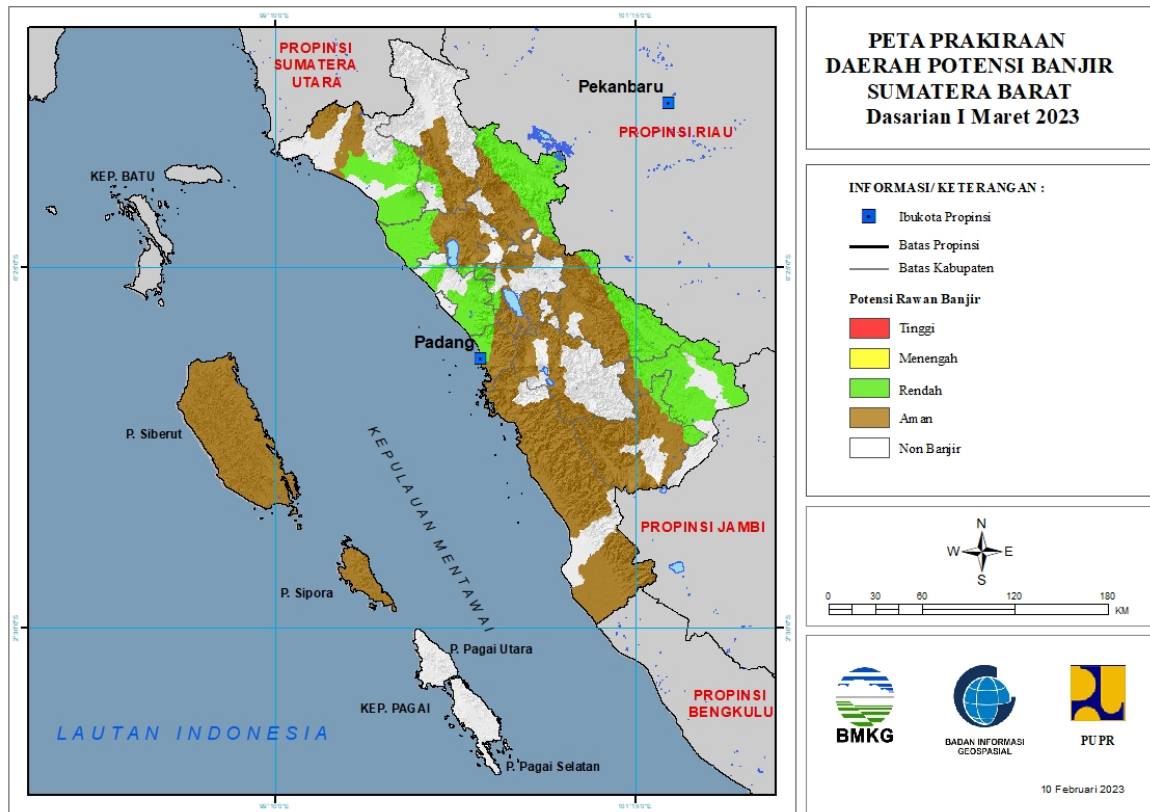
Tabel 4.

TINGKAT POTENSI BANJIR		
TINGGI	MENENGAH	RENDAH
-	-	-



## 5. PRAKIRAAN DAERAH POTENSI BANJIR SUMATERA BARAT DASARIAN I MARET 2023

Gambar 6.



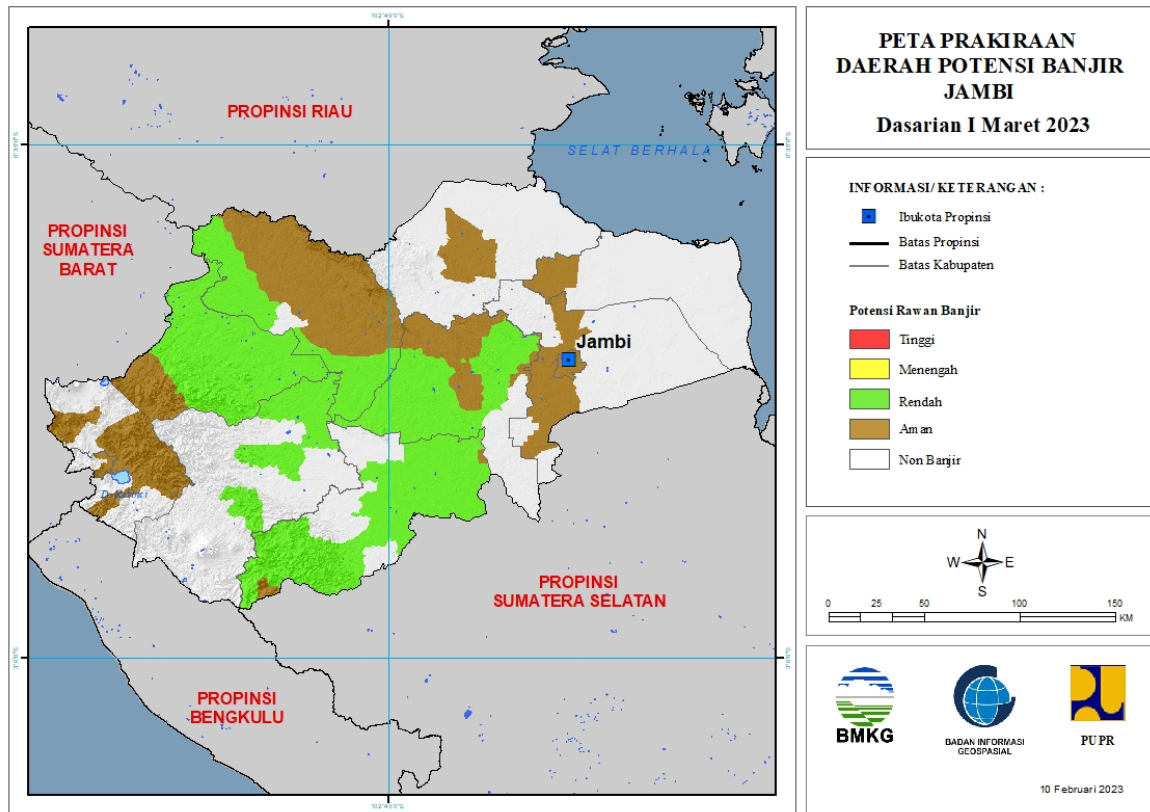
Tabel 5.

TINGKAT POTENSI BANJIR		
TINGGI	MENENGAH	RENDAH
-	-	AGAM : (Kec. Ampeknagari, Lubukbasung, Malalak, Palembang, Tanjungmutiara, Tanjungraya)
		DHARMASRAYA : (Kec. Kotobesar, Kotosalak, Padanglaweh, Pulaupunjung, Sembilankoto, Timpeh, Tiumang)
		KOTA PADANG : (Kec. Kototengah, Kuranji, Lubukbegalung, Nanggalo, Padang Barat, Padang Selatan, Padang Timur, Padang Utara, Pauh)
		KOTA PADANGPANJANG : (Kec. Padangpanjang Barat, Padangpanjang Timur)
		LIMA PULUH KOTA : (Kec. Bukitbarisan, Harau, Kapursembilan, Larehsagohalaban, Mungka, Pangkalankotobaru)
		PADANG PARIAMAN : (Kec. Batanganai, Duakalisebelas Enamlingkung, Duakalisebelas

		Kayutanam, Enamlingkung, Lubukalung, Nansabaris, Sintuktobohgadang, Sungaigerinding, Sungailimau, Tujuh Koto Sungai Sarik, Ulakan Tapakis)
		PASAMAN : (Kec. Lubuksikaping, Simpangalahanmati)
		PASAMAN BARAT : (Kec. Kinali, Lembahmelintang, Pasaman, Sungaiaur, Talamau)
		SIJUNJUNG : (Kec. Kamangbaru, Sijunjung, Sumpurkudus, Tanjunggadang)
		SOLOK : (Kec. Jujungsirih)
		SOLOK SELATAN : (Kec. Sangirbalajinggo, Sangirbatanghari)
		TANAH DATAR : (Kec. Batipuh Selatan, Sepuluhkoto)

## 6. PRAKIRAAN DAERAH POTENSI BANJIR JAMBI DASARIAN I MARET 2023

Gambar 7.



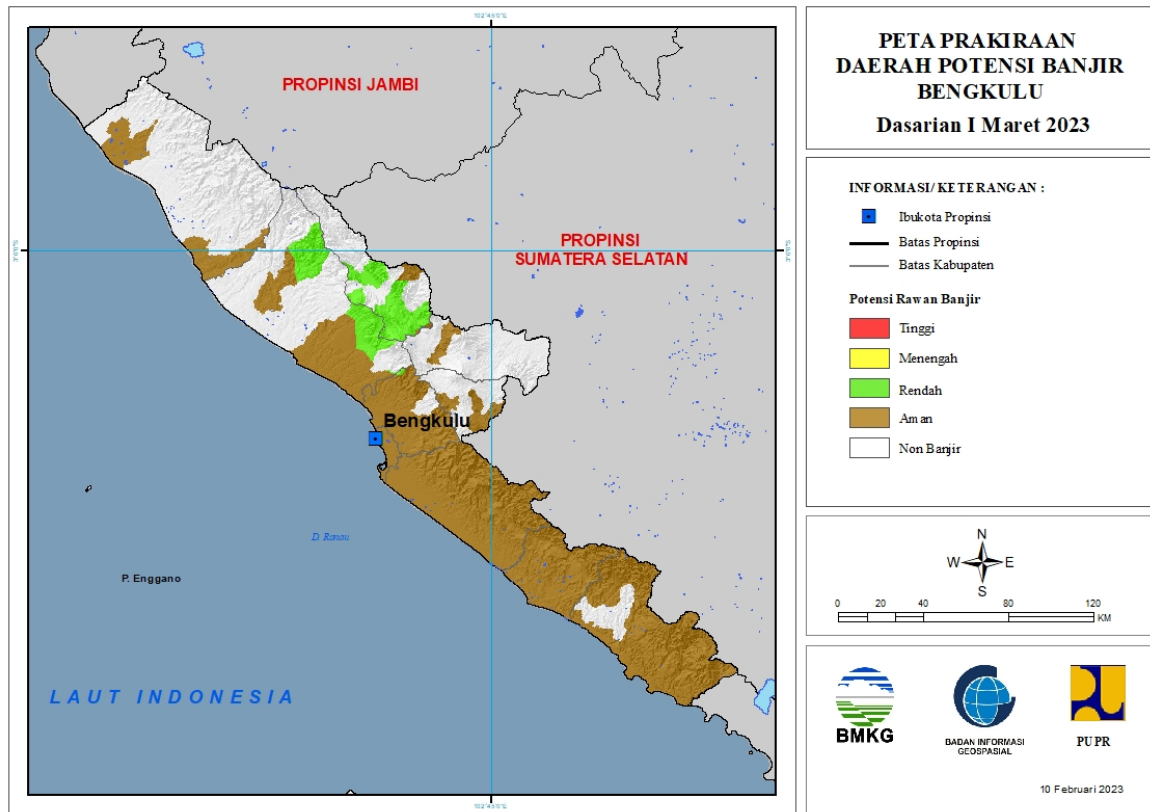
Tabel 6.

TINGKAT POTENSI BANJIR		
TINGGI	MENENGAH	RENDAH
-	-	BATANGHARI : (Kec. Bathin Dua Puluh Empat, Marosebo Ilir, Marosebo Ulu, Mersam, Muara Bulian, Muara Tembesi, Pemayung)
		BUNGO : (Kec. Bathin Dua Babeko, Bathin Dua Pelayang, Bathin Tiga, Bathin Tiga Ulu, Bungodani, Jujuhan, Jujuhan Ilir, Limbur Lubuk Mengkuang, Muko-Muko Bathin Tujuh, Pasar Muara Bungo, Pelepat, Pelepat Ilir, Rantau Pandan, Rimbo Tengah, Tanah Sepenggal, Tanah Sepenggal Lintas, Tanah Tumbuh)
		MERANGIN : (Kec. Bangko, Batang Masumai, Margo Tabir, Muara Siau, Nalo Tatan, Tabir, Tabir Ilir, Tabir Selatan, Tabir Timur)
		SAROLANGUN : (Kec. Batang Asai, Limun, Mandiangin, Pauh, Pelawan, Sarolangun)
		TEBO : (Kec. Koto Ilir Tujuh, Koto Tujuh, Muara Tabir, Rimbo

		Bujang, Rimbo Ulu, Tebo Ilir, Tebo Tengah)
--	--	---

## 7. PRAKIRAAN DAERAH POTENSI BANJIR BENGKULU DASARIAN I MARET 2023

Gambar 8.

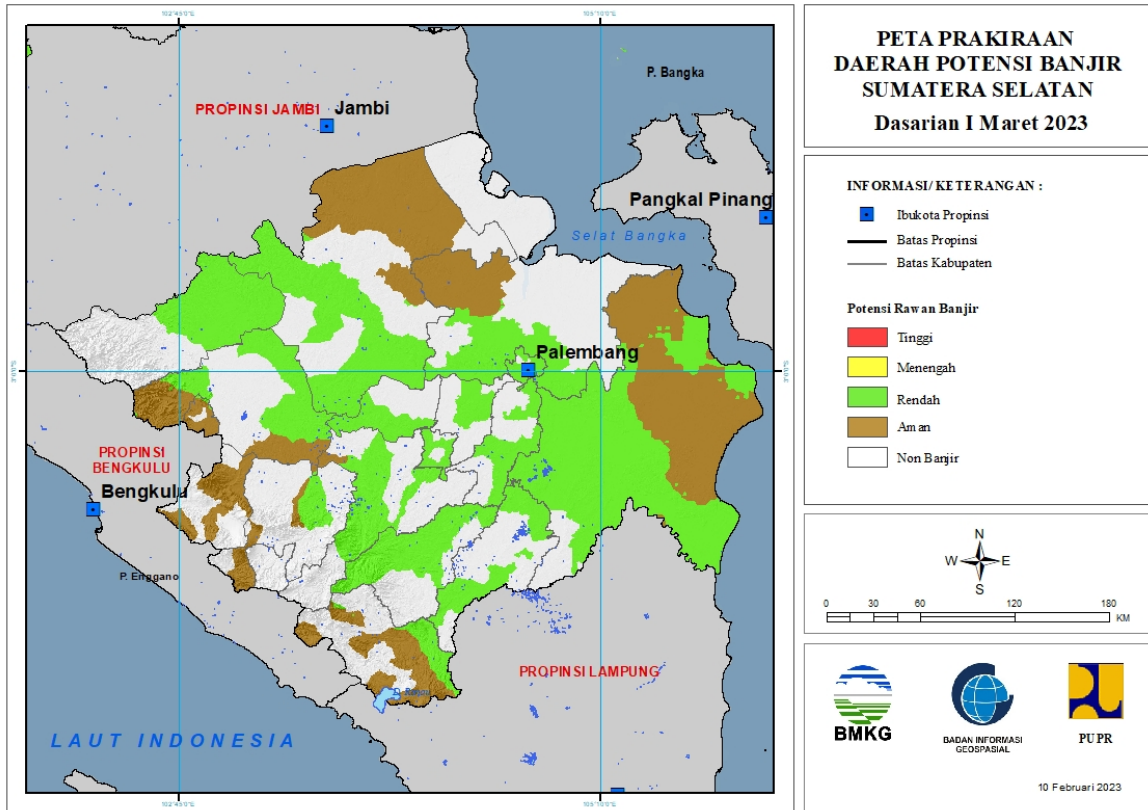


Tabel 7.

TINGKAT POTENSI BANJIR		
TINGGI	MENENGAH	RENDAH
-	-	BENGKULU TENGAH : (Kec. Bang Haji, Pematang Tiga)
		BENGKULU UTARA : (Kec. Argamakmur, Arma Jaya, Giri Mulya, Kerkap, Padang Jaya, Ulokkupai)
		LEBONG : (Kec. Amen, Lebong Atas, Lebong Sakti, Lebong Selatan, Lebong Utara, Rimbo Pengadang, Uram Jaya)

## 8. PRAKIRAAN DAERAH POTENSI BANJIR SUMATERA SELATAN DASARIAN I MARET 2023

Gambar 9.



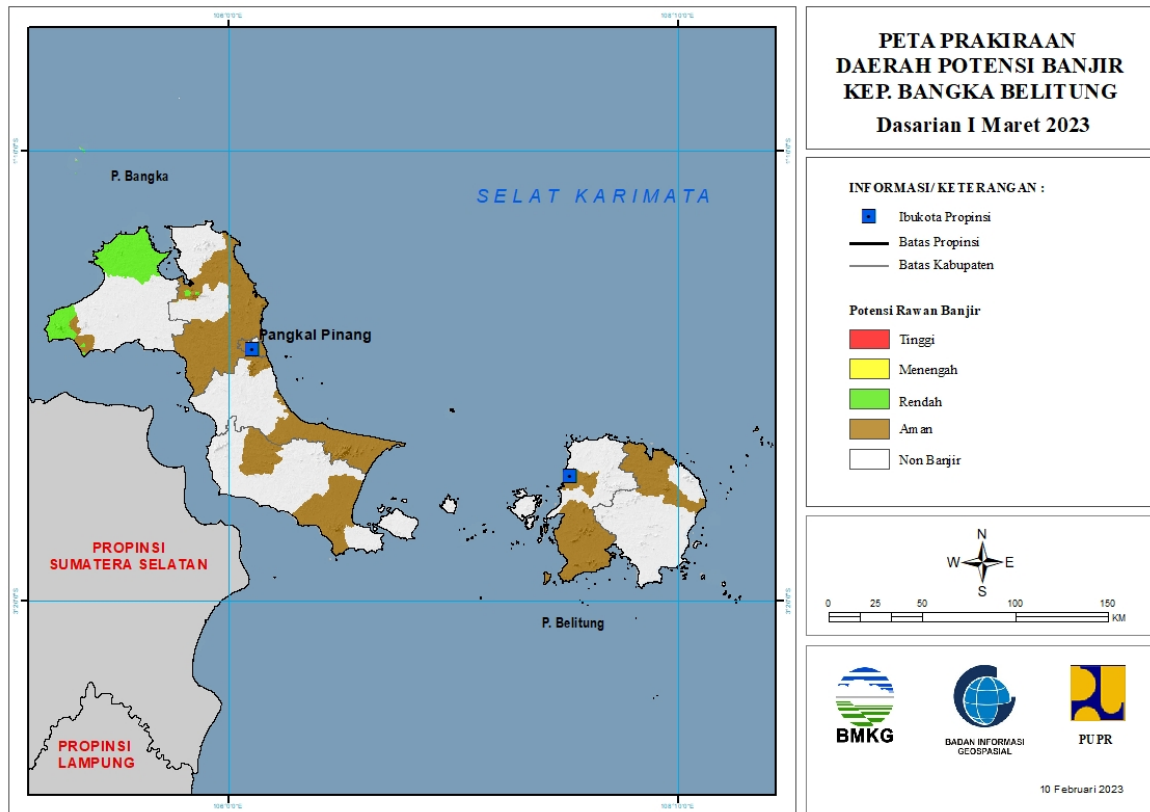
Tabel 8.

TINGKAT POTENSI BANJIR		
TINGGI	MENENGAH	RENDAH
-	-	BANYUASIN : (Kec. Banyuasin Satu, Banyuasin Tiga, Pulaurimau, Rambutan, Rantaubayur, Sembawa, Talangkelapa, Tungkal Ilir)
		KOTA LUBUK LINGGAU : (Kec. Lubuklinggau Selatan Dua, Lubuklinggau Utara Satu)
		KOTA PALEMBANG : (Kec. Gandus, Ilirbarat Dua, Ilirbarat Satu, Ilirtimur Dua, Ilirtimur Satu, Kalidoni, Kertapati, Plaju, Sako, Seberangulu Dua, Seberangulu Satu, Sematangborang, Sukarami)
		KOTA PRABUMULIH : (Kec. Prabumulih Barat, Prabumulih Timur, Prabumulih Utara, Rambangkapak Tengah)
		LAHAT : (Kec. Gumaytalang, Lahat, Pulaupinang)
		MUARA ENIM : (Kec. Gelumbang, Gunungmegang, Lawang Kidul, Muaraenim, Rambang, Tanjungagung, Ujanmas)

		MUSI BANYUASIN : (Kec. Babattoman, Batanghari Leko, Bayunglencir, Lais, Sekayu, Sungaikeruh, Sungaililin)
		MUSI RAWAS : (Kec. Bulantengahsuku Ulu, Muaralaktan, Selangit, Sukutengahlaktanuluterawas)
		MUSI RAWAS UTARA : (Kec. Karangdapo, Nibung, Rawas Ilir, Rawas Ulu, Rupit)
		OGAN ILIR : (Kec. Indralaya, Kandis, Lubukkeliat, Muarakuang, Payaraman, Pemulutan, Pemulutan Selatan, Rantaualai, Sungaipinang)
		OGAN KOMERING ILIR : (Kec. Airsugihan, Cengal, Jejawi, Kayuagung, Lempuingjaya, Mesuji, Mesujiraya, Pampangan, Pangkalanlampam, Pedamaran, Pedamaran Timur, Sirahpulaupadang, Sungaimenang, Tanjunglubuk, Telukgelam, Tulungselapan)
		OGAN KOMERING ULU : (Kec. Baturaja Barat, Baturaja Timur, Lubukbatang, Muarajaya, Pengadonan, Peninjauan, Semidangaji, Ulu Ogan)
		OGAN KOMERING ULU SELATAN : (Kec. Buanapemaca, Buaypemaca, Buaysandangaji, Muaradua, Simpang)
		OGAN KOMERING ULU TIMUR : (Kec. Belitang, Belitangmulya, Buaymadang, Buaymadang Timur, Buaypemukapeliung, Bungamayang, Cempaka, Martapura, Semendawai Timur)
		PALI : (Kec. Talangubi, Tanahabang)

## 9. PRAKIRAAN DAERAH POTENSI BANJIR KEPULAUAN BANGKA BELITUNG DASARIAN I MARET 2023

Gambar 10.



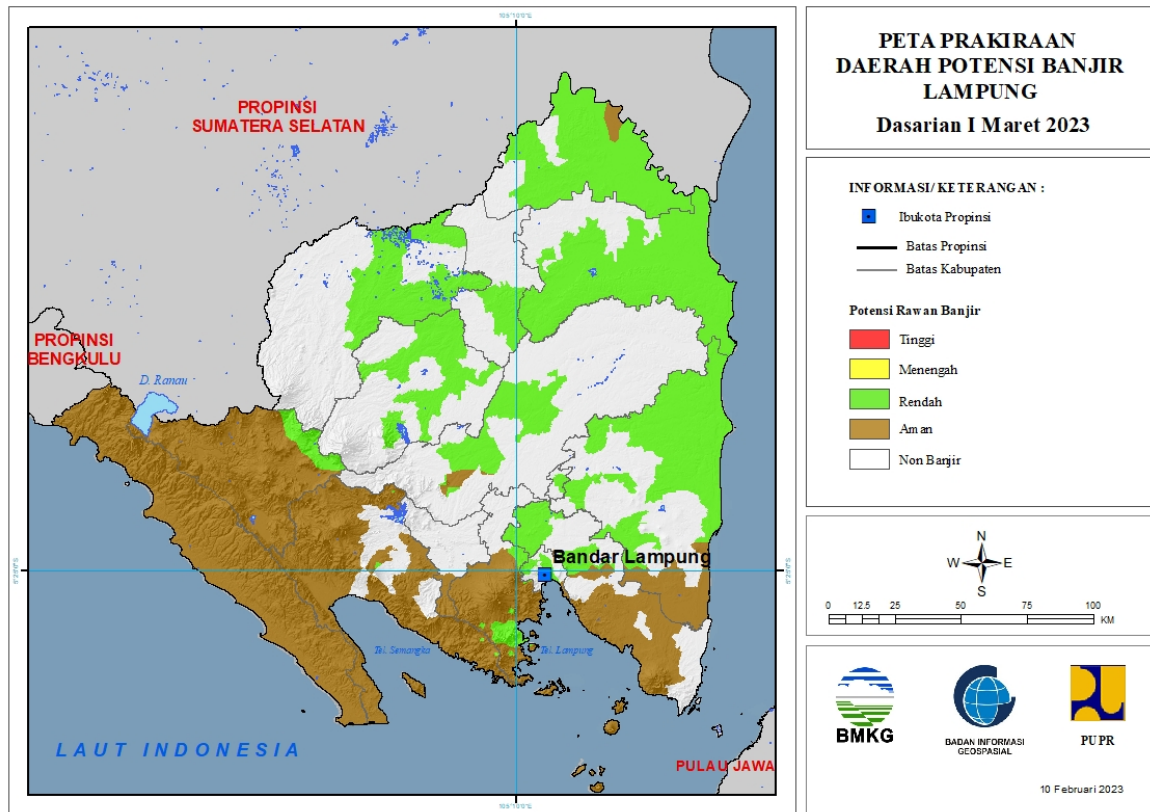
Tabel 9.

TINGKAT POTENSI BANJIR		
TINGGI	MENENGAH	RENDAH
-	-	BANGKA : (Kec. Riausilip)
		BANGKA BARAT : (Kec. Jebus, Muntok, Parit Tiga)



## 10. PRAKIRAAN DAERAH POTENSI BANJIR LAMPUNG DASARIAN I MARET 2023

Gambar 11.



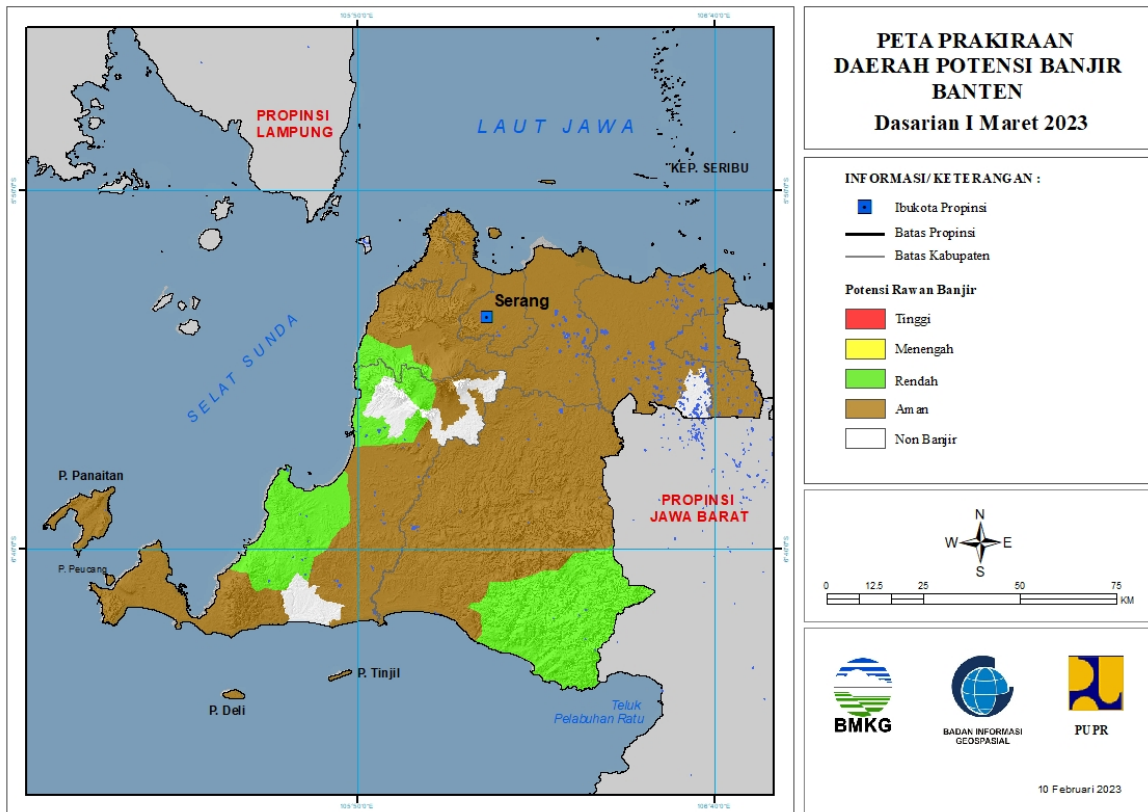
Tabel 10.

TINGKAT POTENSI BANJIR		
TINGGI	MENENGAH	RENDAH
-	-	KOTA BANDAR LAMPUNG : (Kec. Bumiwaras, Kedamaian, Kedaton, Kemiling, Labuhanratu, Langkapura, Panjang, Tanjungkarang Timur, Telukbetung Selatan, Wayhalim)
		KOTA METRO : (Kec. Metro Pusat, Metro Timur)
		LAMPUNG BARAT : (Kec. Gedungsurian, Kebuntebu, Pagardewa, Sumberjaya)
		LAMPUNG SELATAN : (Kec. Natar, Tanjungbintang)
		LAMPUNG TENGAH : (Kec. Anaktuha, Padangratu, Terbanggibesar, Waypengubuan)
		LAMPUNG TIMUR : (Kec. Batanghari, Bumiagung, Labuhanmaringgai, Labuhanratu, Raman Utara, Sekampungudik, Wawaykarya, Waybungur)
		LAMPUNG UTARA : (Kec. Abung Tengah, Abung Timur, Bungamayang, Kotabumi,

		Kotabumi Selatan, Muarasungkai, Sungkai Selatan, Sungkai Tengah)
		MESUJI : (Kec. Mesuji, Mesuji Timur, Rawajitu Utara, Simpangpematang, Tanjungraya)
		PESAWARAN : (Kec. Gedongtataan, Margapunduh, Padangcermin, Punduhpedada)
		TANGGAMUS : (Kec. Kelumbayan, Kelumbayan Barat, Sumberejo, Ulubelu)
		TULANG BAWANG : (Kec. Denteteladas, Gedungaji, Gedungmeneng, Menggala, Menggala Timur, Meraksaaji, Rawajitu Selatan, Rawajitu Timur, Rawapitu)
		TULANG BAWANG BARAT : (Kec. Tulangbawang Tengah)
		WAYKANAN : (Kec. Negeriagung, Negeribesar, Pakuanratu)

# 11. PRAKIRAAN DAERAH POTENSI BANJIR BANTEN DASARIAN I MARET 2023

Gambar 12.

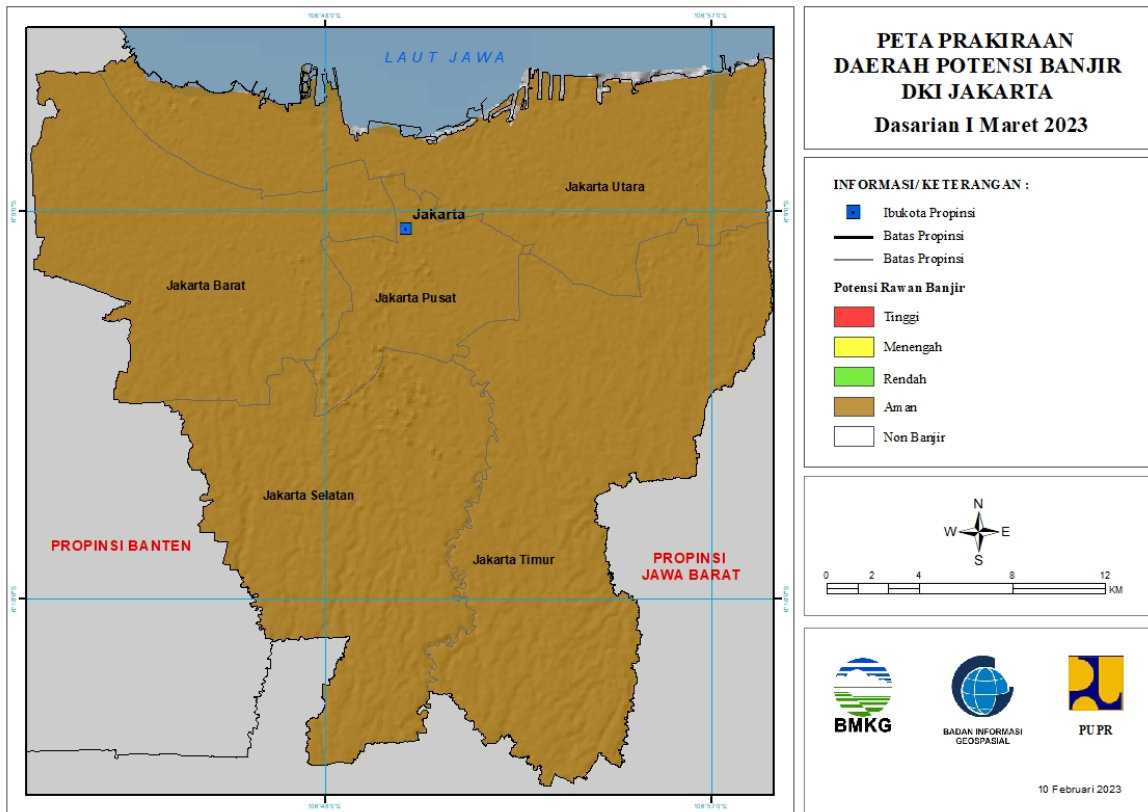


Tabel 11.

TINGKAT POTENSI BANJIR		
TINGGI	MENENGAH	RENDAH
-	-	LEBAK : (Kec. Bayah, Cibeber, Cigemlong, Cihara, Cilograng, Lebak Gedong, Panggarangan, Sobang)
		PANDEGLANG : (Kec. Angsana, Carita, Cibaliung, Cigeulis, Cikedal, Cimanggu, Cimanuk, Cisata, Labuan, Mandalawangi, Pagelaran, Panimbang, Saketi, Sobang, Sukaresmi, Sumur)
		SERANG : (Kec. Cinangka, Ciomas, Padarincang)

## 12. PRAKIRAAN DAERAH POTENSI BANJIR DKI JAKARTA DASARIAN I MARET 2023

Gambar 13.

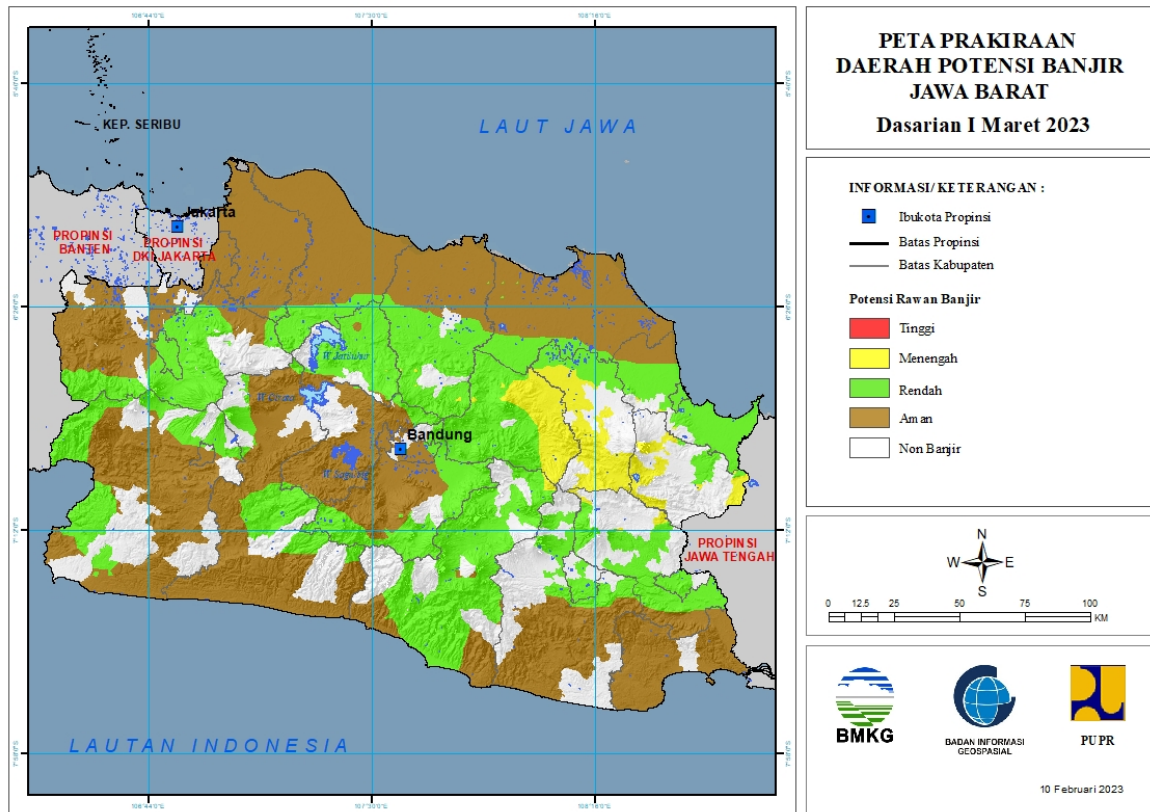


Tabel 12.

TINGKAT POTENSI BANJIR		
TINGGI	MENENGAH	RENDAH
-	-	-

### 13. PRAKIRAAN DAERAH POTENSI BANJIR JAWA BARAT DASARIAN I MARET 2023

Gambar 14.



Tabel 13.

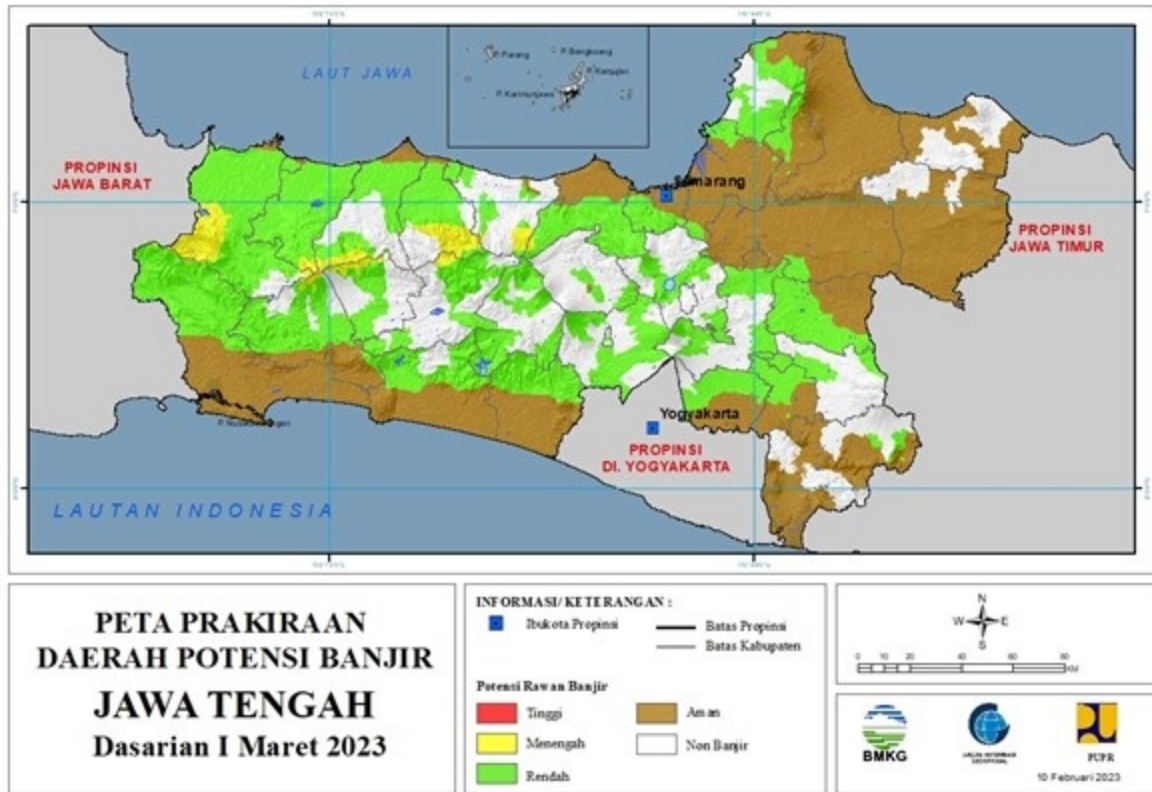
TINGKAT POTENSI BANJIR		
TINGGI	MENENGAH	RENDAH
-	CIAMIS : (Kec. Cipaku, Panumbangan, Rancah)	BANDUNG : (Kec. Cicalengka, Cikancung, Cilengkrang, Cileunyi, Cimaung, Ciwidey, Ibun, Kertasari, Majalaya, Nagreg, Pangalengan, Paseh, Pasir Jambu, Rancabali, Rancaekek, Solokan Jeruk)
	CIREBON : (Kec. Depok, Greged, Palimanan, Pasaleman, Talun)	BANDUNG BARAT : (Kec. Cikalong Wetan, Gununghalu, Lembang, Parongpong)
	GARUT : (Kec. Malangbong)	BEKASI : (Kec. Bojongmangu, Cibarusah)
	KUNINGAN : (Kec. Cibingbin, Cigandamekar, Darma, Jalaksana, Kadugede, Kuningan, Luragung, Nusaherang, Selajambe)	BOGOR : (Kec. Babakan Madang, Bojonggede, Caringin, Cariu, Ciawi, Cibinong, Cigombong, Cijeruk, Cileungsi, Ciomas, Cisarua, Citeureup, Gunung Putri, Jonggol, Kemang, Klapanunggal, Leuwiliang, Megamendung, Nanggung, Pamijahan, Sukajaya, Sukaraja, Tajur Halang, Tamansari)
	MAJALENGKA : (Kec. Banjaran, Banturajeg, Cikijing, Cingambul, Dawuan, Jati Tujuh, Kadipaten, Kasokandel, Kertajati, Ligung,	CIAMIS : (Kec. Banjaranyar, Banjarsari, Ciamis, Cidolog, Cihaurbeuti, Cijeungjing, Cimaragas, Cipaku, Lakkok,

	Maja, Majalengka, Malausma, Sukahaji, Sumber Jaya, Talaga)	Pamarican, Panumbangan, Purwadadi, Rancah, Sukadana)
	PURWAKARTA : (Kec. Kiarapedes)	CIANJUR : (Kec. Campaka, Campaka Mulya, Cianjur, Cibeber, Cibinong, Cidaun, Cikadu, Cikalong Kulon, Cilaku, Cugenang, Kadupandak, Pagelaran, Sukanagara, Sukaresmi, Warungkondang)
	SUBANG : (Kec. Ciater, Cisolak, Sagalaherang, Serangpanjang, Tanjung Siang)	CIREBON : (Kec. Arjawinangun, Astanajapura, Babakan, Ciledug, Ciwaringin, Depok, Gebang, Gegesik, Gempol, Greged, Gunung Jati, Jamblang, Kaliwedi, Karangsembung, Karangwareng, Kedawung, Klagenan, Lemahabang, Losari, Mundu, Pabedilan, Pabuaran, Palimanan, Pangenan, Panguragan, Pasaleman, Plered, Plumbon, Suranenggala, Susukan, Susukan Lebak, Talun, Tengah Tani, Waled, Weru)
	SUMEDANG : (Kec. Buahdua, Cibugel, Cisitu, Conggeang, Darmaraja, Jatigede, Jatinuggal, Paseh, Situ Raja, Tanjungmedar, Tomo, Ujung Jaya, Wado)	GARUT : (Kec. Banjarwangi, Banyuresmi, Bayongbong, Bungbulang, Caringin, Cibalong, Cibatu, Cikajang, Cikelet, Cilawu, Cisompet, Cisurupan, Garut Kota, Kadungora, Karangpawitan, Karangtengah, Leles, Malangbong, Mekarmukti, Pakenjeng, Pameungpeuk, Pasirwangi, Samarang, Selaawi, Singajaya, Sukaresmi, Sukawening, Tarogong Kaler, Tarogong Kidul)
		INDRAMAYU : (Kec. Anjatan, Cikedung, Gantar, Kroya, Lelea, Patrol, Sukagumiwang, Trisi, Tukdana)
		KARAWANG : (Kec. Ciampel, Cikampek, Jatisari, Klari, Kotabaru, Pangkalan, Tegalwaru)
		KOTA BANDUNG : (Kec. Arcamanik, Cibiru, Cinambo, Gedebage, Mandalajati, Panyileukan, Ujungberung)
		KOTA BANJAR : (Kec. Banjar, Pataruman, Purwahaarja)
		KOTA BOGOR : (Kec. Bogor Barat, Bogor Selatan, Bogor Tengah, Bogor Timur, Bogor Utara, Tanahsareal)
		KOTA CIREBON : (Kec. Harjamukti, Kejaksan, Kesambi, Lemah Wungkuk, Pekalipan)
		KOTA DEPOK : (Kec. Cilodong)
		KOTA SUKABUMI : (Kec. Cibereum, Gunungpuyuh)
		KOTA TASIKMALAYA : (Kec. Cihideung, Cipedes, Kawalu, Tamansari, Tawang)

		KUNINGAN : (Kec. Cibingbin, Cidahu, Cigandamekar, Kalimanggis, Luragung)
		MAJALENGKA : (Kec. Jati Tujuh, Kertajati, Ligung, Sumber Jaya)
		PANGANDARAN : (Kec. Mangunjaya)
		PURWAKARTA : (Kec. Babakancikao, Bojong, Bungursari, Campaka, Cibatu, Jatiluhur, Kiarapedes, Manis, Pasawahan, Plered, Pondoksalam, Purwakarta, Sukatani, Tegalwaru, Wanayasa)
		SUBANG : (Kec. Ciater, Cibogo, Cijambe, Cikaum, Cipendeuy, Cipunagara, Cisolak, Comprang, Dawuan, Kali Jati, Pabuaran, Pagaden, Patokbeusi, Purwodadi, Sagalaherang, Serangpanjang, Subang, Tanjung Siang)
		SUKABUMI : (Kec. Caringin, Cibadak, Cibitung, Cicantayan, Cicurug, Cidahu, Ciemas, Cikakak, Cikidang, Cireunghas, Cisaat, Cisolok, Kabandungan, Kebonpedes, Nagrak, Parungkuda, Pelabuhanratu, Simpenan, Sukabumi, Sukaraja, Surade)
		SUMEDANG : (Kec. Buahdua, Cibugel, Cimalaka, Cimanggung, Cisitu, Conggeang, Darmaraja, Ganeas, Jatinangor, Pamulihan, Paseh, Rancakalong, Situ Raja, Sukasari, Sumedang Selatan, Sumedang Utara, Surian, Tanjung Kerta, Tanjungmedar, Tanjungsari, Ujung Jaya, Wado)
		TASIKMALAYA : (Kec. Ciawi, Cineam, Cisayong, Gunung Tanjung, Jatiwaras, Karang Jaya, Rajapolah, Salopa, Singaparna, Sukaraja, Sukaratu, Sukaresik, Tanjungjaya)

## 14. PRAKIRAAN DAERAH POTENSI BANJIR JAWA TENGAH DASARIAN I MARET 2023

Gambar 15.



Tabel 14.

TINGKAT POTENSI BANJIR		
TINGGI	MENENGAH	RENDAH
-	BANJARNEGARA : (Kec. Kalibening)	BANJARNEGARA : (Kec. Banjarnegara, Banjarnegara, Kalibening, Karangkoar, Mandiraja, Pejawaran, Sigaluh, Susukan, Wanayasa)
	BANYUMAS : (Kec. Baturaden, Cilongok, Kedungbanteng)	BANYUMAS : (Kec. Ajibarang, Banyumas, Baturaden, Cilongok, Gumelar, Jatilawang, Kalibagor, Kebasen, Kedungbanteng, Kembaran, Lumbir, Patikraja, Purwojati, Purwokerto Barat, Purwokerto Selatan, Purwokerto Timur, Purwokerto Utara, Rawalo, Sokaraja, Somagede, Sumpiuh, Tampak, Wangon)
	BATANG : (Kec. Bandar, Bawang)	BATANG : (Kec. Bandar, Banyuputih, Batang, Bawang)
	BREBES : (Kec. Banjarharjo, Bantarkawung, Ketanggungan, Larangan, Salem, Sirampog)	BOYOLALI : (Kec. Ampel, Cepogo, Juwangi, Kemusu, Ngemplak, Nogosari, Wonosegoro)
	CILACAP : (Kec. Dayeuhluhur, Majenang)	BREBES : (Kec. Banjarharjo, Bantarkawung, Brebes, Bulakamba, Bumiayu, Jatibarang, Kersana, Ketanggungan, Larangan,

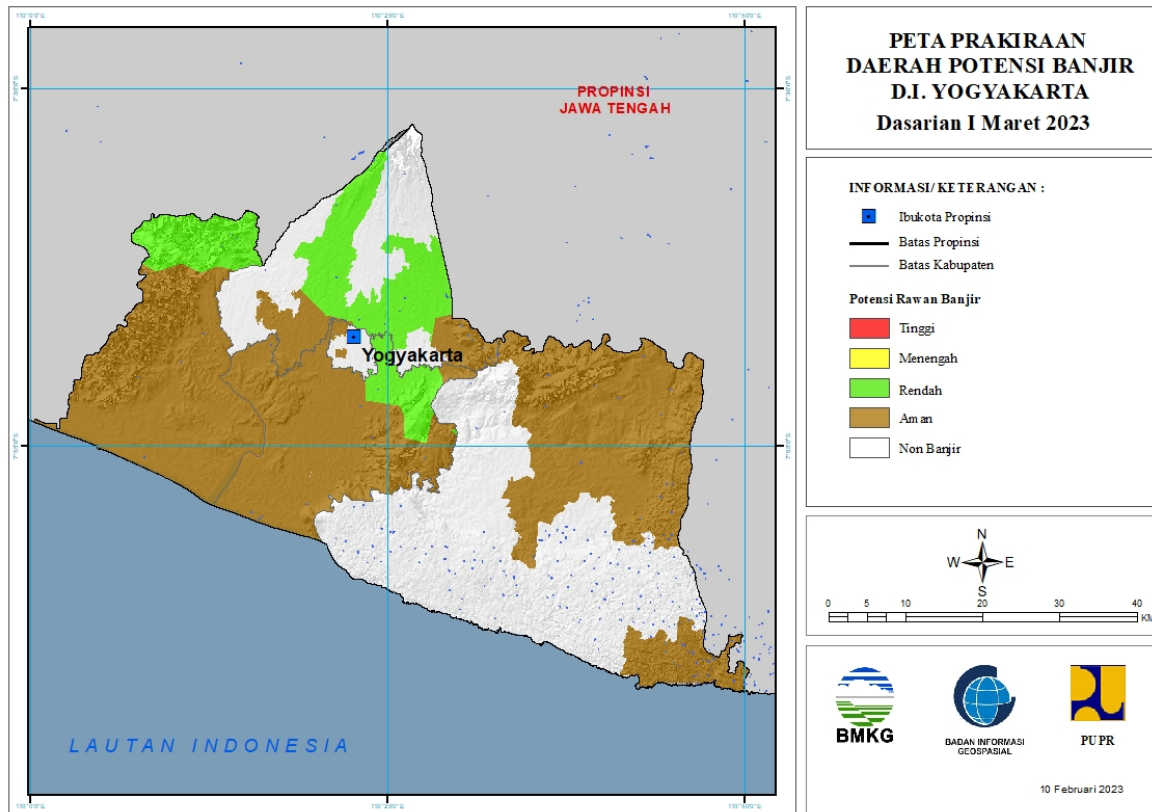


		Losari, Salem, Sirampog, Songgom, Tanjung, Tonjong, Wanasari)
	KENDAL : (Kec. Plantungan, Sukorejo)	CILACAP : (Kec. Bantarsari, Cimanggu, Cipari, Dayeuhluhur, Gandrungmangu, Jeruklegi, Karangpucung, Kedungreja, Majenang, Sidareja, Wanareja)
	PEKALONGAN : (Kec. Doro, Kajen, Karanganyar, Kesesi, Lebakbarang, Petungkriyono)	DEMAK : (Kec. Gajah, Karanganyar, Karangawen, Mijen, Mranggen, Wedung)
	PEMALANG : (Kec. Belik, Bodeh, Pulosari)	GROBOGAN : (Kec. Geyer, Karangrayung, Kedungjati, Toroh)
	PURBALINGGA : (Kec. Bobotsari, Karangjambu, Karangreja)	JEPARA : (Kec. Bangsri, Kalinyamatan, Keling, Kembang, Mayong, Nalumsari, Pecangaan, Tahunan, Welahan)
	TEGAL : (Kec. Bojong, Bumijawa)	KARANGANYAR : (Kec. Colomadu, Jaten, Jenawi, Karanganyar, Tasikmadu)
		KEBUMEN : (Kec. Adimulyo, Alian, Buayan, Gombang, Karanganyar, Karangsambung, Kebumen, Kuwarasan, Padureso, Pejagoan, Poncowarno, Rowokele, Sadang, Sempor, Sruweng)
		KENDAL : (Kec. Boja, Brangsong, Gemuh, Kaliwungu, Kaliwungu Selatan, Limbangan, Ngampel, Pageruyung, Patean, Pegandon, Plantungan, Ringinarum, Singorojo, Sukorejo, Weleri)
		KLATEN : (Kec. Ceper, Delanggu, Jatinom, Jogonalan, Juwiring, Karangnom, Karangdowo, Karangnongko, Kebonarum, Klaten Selatan, Manisrenggo, Ngawen, Pedan, Polanharjo, Prambanan, Tulung, Wonosari)
		KOTA MAGELANG : (Kec. Magelang Tengah)
		KOTA PEKALONGAN : (Kec. Pekalongan Barat, Pekalongan Selatan, Pekalongan Timur, Pekalongan Utara)
		KOTA SEMARANG : (Kec. Banyumanik, Gunung Pati, Mijen, Ngaliyan, Tembalang, Tugu)
		KOTA SURAKARTA : (Kec. Banjarsari, Jebres, Laweyan, Pasar Kliwon, Serengan)
		KOTA TEGAL : (Kec. Margadana, Tegal Barat, Tegal Selatan, Tegal Timur)
		KUDUS : (Kec. Bae, Dawe, Gebog, Jati, Jekulo, Kaliwungu, Kota Kudus, Mejobo, Undaan)
		MAGELANG : (Kec. Borobudur, Dukun, Grabag, Kaliangkrik, Mertoyudan, Mungkid, Muntilan,

		Ngluwar, Pakis, Sawangan, Windusari)
		PATI : (Kec. Cluwak, Gembong, Gunungwungkal, Sukolilo)
		PEKALONGAN : (Kec. Bojong, Buaran, Doro, Kajen, Karanganyar, Karangdadap, Kedungwuni, Kesesi, Petungkriyono, Siwalan, Sragi, Tirto, Wiradesa, Wonokerto, Wonopringgo)
		PEMALANG : (Kec. Ampelgading, Belik, Bodeh, Comal, Pemalang, Petarukan, Pulosari, Taman, Ulujami)
		PURBALINGGA : (Kec. Bobotsari, Kaligondang, Kalimanah, Karanganyar, Karangjambu, Karangreja, Kemangkon, Kertanegara, Purbalingga)
		PURWOREJO : (Kec. Bener, Bruno, Gebang, Kaligesing, Kemiri, Kutoarjo, Loano, Pituruh, Purworejo)
		SEMARANG : (Kec. , Ambarawa, Bandungan, Banyubiru, Bringin, Kaliwungu, Susukan, Tuntang)
		SRAGEN : (Kec. Gemolong, Gondang, Kalijambe, Karangmalang, Kedawung, Masaran, Miri, Mondokan, Plupuh, Sambirejo, Sidoharjo, Sragen, Sukodono, Sumberlawang, Tanon)
		SUKOHARJO : (Kec. Baki, Bendosari, Bulu, Gatak, Grogol, Kartasura, Mojolaban, Nguter, Polokarto, Sukoharjo, Tawang Sari)
		TEGAL : (Kec. , Adiwerna, Balapulang, Bojong, Bumijawa, Dukuhturi, Dukuhwaru, Jatinegara, Kedungbanteng, Kramat, Lebaksiu, Margasari, Pagerbarang, Pangkah, Slawi, Suradadi, Talang, Tarub, Warureja)
		TEMANGGUNG : (Kec. Kedu, Pringsurat, Temanggung)
		WONOGIRI : (Kec. Jatiroto, Jatisrono, Kismantoro, Purwantoro)
		WONOSOBO : (Kec. Garung, Kaliwiro, Kejajar, Kepil, Kertek, Wadaslintang, Watumalang, Wonosobo)

## 15. PRAKIRAAN DAERAH POTENSI BANJIR DI YOGYAKARTA DASARIAN I MARET 2023

Gambar 16.

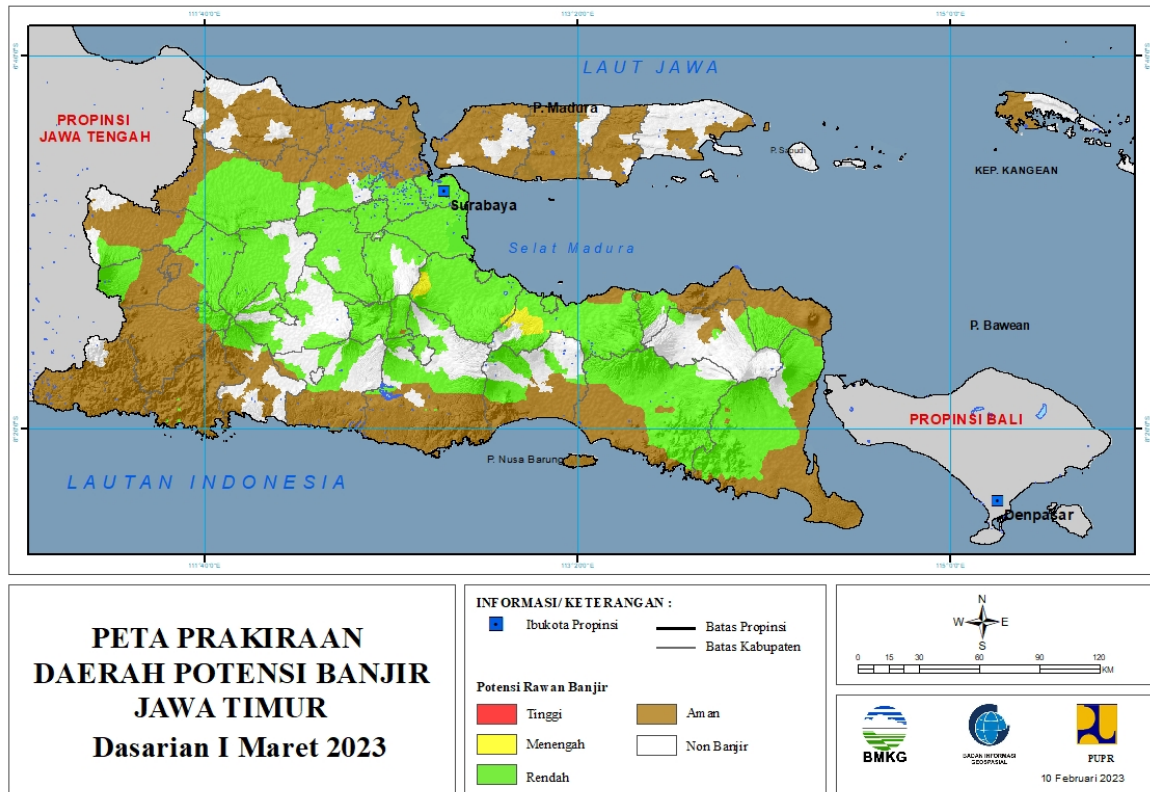


Tabel 15.

TINGKAT POTENSI BANJIR		
TINGGI	MENENGAH	RENDAH
-	-	BANTUL : (Kec. Banguntapan, Dlingo, Imogiri, Piyungan, Pleret)
		KOTA YOGYAKARTA : (Kec. Tegalrejo)
		KULONPROGO : (Kec. Kalibawang, Samigaluh)
		SLEMAN : (Kec. Depok, Gamping, Kalasan, Mlati, Ngemplak, Prambanan, Sleman, Turi)

## 16. PRAKIRAAN DAERAH POTENSI BANJIR JAWA TIMUR DASARIAN I MARET 2023

Gambar 17.



Tabel 16.

TINGKAT POTENSI BANJIR		
TINGGI	MENENGAH	RENDAH
-	PASURUAN : (Kec. Lumbang, Nguling, Pandaan, Prigen, Sukorejo)	BANYUWANGI : (Kec. Bangorejo, Blimbingsari, Cluring, Gambiran, Genteng, Giri, Glagah, Glenmore, Kabat, Kalibaru, Kalipuro, Muncar, Pesanggaran, Rogojampi, Sempu, Siliragung, Singojuruh, Songgon, Srono, Tegalsari, Wongsorejo)
	PROBOLINGGO : (Kec. Bantaran, Kuripan, Leces, Lumbang, Sumber, Tegalsiwalan, Tongas, Wonomerto)	BLITAR : (Kec. Binangun, Gandusari, Kademangan, Kanigoro, Nglegok, Srengat, Sutojayan, Talun, Wonodadi)
		BOJONEGORO : (Kec. Balen, Bojonegoro, Bubulan, Dander, Gayam, Gondang, Kalitidu, Kapas, Kedungadem, Kepohbaru, Ngambon, Ngasem, Purwosari, Sekar, Sugihwaras, Sukosewu, Sumberrejo, Tambakrejo, Temayang, Trucuk)
		BONDOWOSO : (Kec. Cerme, Prajekan, Tapen, Wringin)

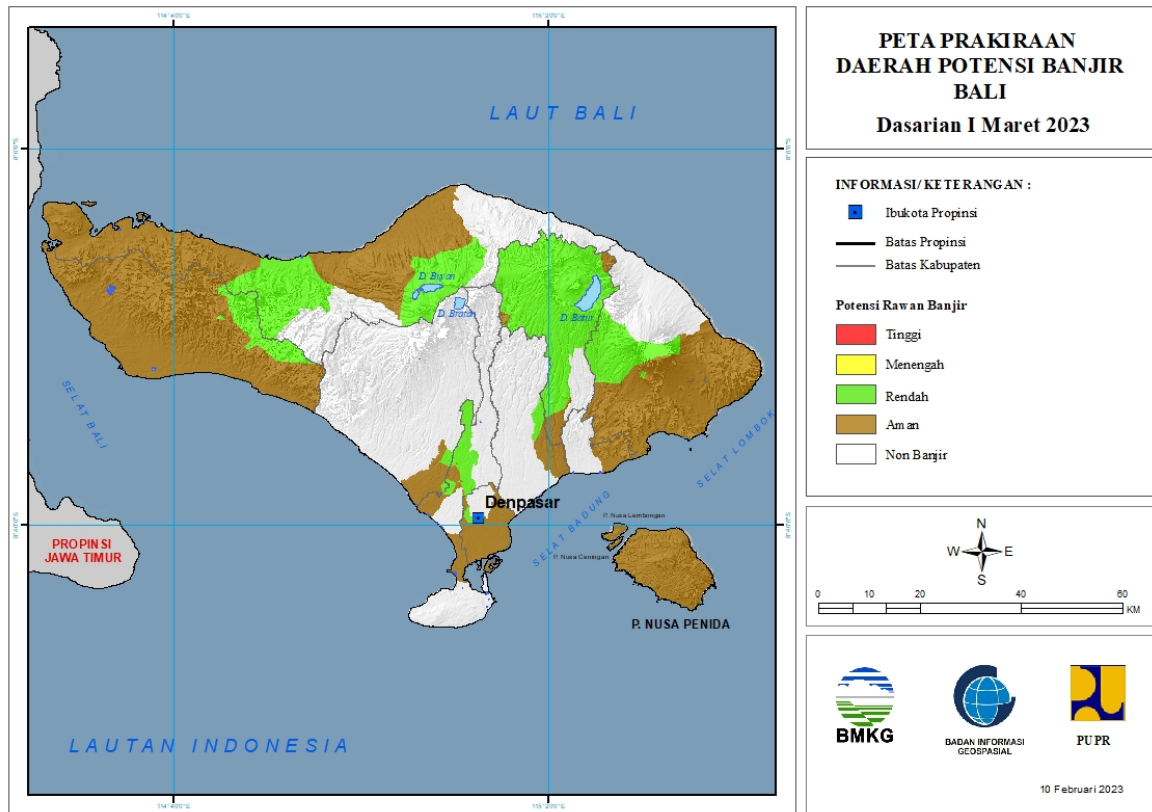
		GRESIK : (Kec. Balongpangpang, Benjeng, Cerme, Driyorejo, Kebomas, Kedamean, Menganti, Wringinanom)
		JEMBER : (Kec. Ajung, Ambulu, Arjasa, Bangsalsari, Jelbuk, Jenggawah, Kalisat, Kaliwates, Ledokombo, Mayang, Mumbulsari, Pakusari, Panti, Patrang, Rambipuji, Semboro, Silo, Sukorambi, Sukowono, Sumberbaru, Summersari, Tanggul, Tempurejo)
		JOMBANG : (Kec. Bandarkedungmulyo, Bareng, Gudo, Jogoroto, Jombang, Kabuh, Kesamben, Kudu, Megaluh, Mojoagung, Mojowarno, Ngoro, Ngusikan, Perak, Peterongan, Plandaan, Ploso, Sumobito, Tembelang, Wonosalam)
		KEDIRI : (Kec. Banyakan, Gampengrejo, Gurah, Kandangan, Kras, Kunjang, Mojo, Ngancar, Ngasem, Pagu, Papar, Tarokan)
		KOTA BATU : (Kec. Batu, Bumiaji, Junrejo)
		KOTA KEDIRI : (Kec. Kota, Mojoroto)
		KOTA MALANG : (Kec. Blimbing, Klojen, Lowokwaru, Sukun)
		KOTA MOJOKERTO : (Kec. Magersari, Prajurit Kulon)
		KOTA PASURUAN : (Kec. Bugul Kidul, Gadingrejo, Purworejo)
		KOTA PROBOLINGGO : (Kec. Kademangan, Kanigaran, Kedopok, Mayangan, Wonoasih)
		KOTA SURABAYA : (Kec. Asem Rowo, Benowo, Bubutan, Bulak, Dukuh Pakis, Gayungan, Genteng, Gubeng, Gunung Anyar, Jambangan, Karangpilang, Kenjeran, Krembangan, Lakarsantri, Mulyorejo, Pabean Cantian, Pakal, Rungkut, Sambikerep, Sawahan, Semampir, Simokerto, Sukolilo, Sukomanunggal, Tambaksari, Tandes, Tegalsari, Tenggilis Mejoyo, Wiyung, Wonocolo, Wonokromo)
		LAMONGAN : (Kec. Kedungpring, Kembangbahu, Modo, Ngimbang, Sambeng, Sarirejo, Tikung)
		LUMAJANG : (Kec. Candipuro, Jatiroto, Kedungjajang, Pasirian, Pronojiwo, Senduro, Sukodono)
		MADIUN : (Kec. Balerejo, Dagangan, Gemarang, Kare, Madiun, Mejayan,

		Pilangkenceng, Saradan, Sawahan, Wonoasri, Wungu)
		MAGETAN : (Kec. Karas, Kartoharjo, Magetan, Ngariboyo, Panekan, Parang, Plaosan, Poncol, Sidorejo, Sukomoro)
		MALANG : (Kec. Ampelgading, Bululawang, Dampit, Dau, Gedangan, Gondanglegi, Kalipare, Karangploso, Kasembon, Kepanjen, Lawang, Ngajum, Ngantang, Pakis, Pakisaji, Pujon, Sumbermanjing Wetan, Sumberpucung, Tirtoyudo, Turen, Wajak, Wonosari)
		MOJOKERTO : (Kec. Bangsal, Dawarblandong, Dlanggu, Gedeg, Gondang, Jatirejo, Jetis, Kemlagi, Mojoanyar, Mojosari, Ngoro, Pungging, Puri, Sooko, Trowulan)
		NGANJUK : (Kec. Bagor, Berbek, Gondang, Loceret, Nganjuk, Ngetos, Pace, Prambon, Rejoso, Sawahan, Sukomoro, Tanjunganom, Wilangan)
		NGAWI : (Kec. Bringin, Gerih, Jogorogo, Karangjati, Kendal, Kwadungan, Ngrambe, Padas, Pangkur, Paron)
		PASURUAN : (Kec. Bangil, Beji, Gempol, Gondang Wetan, Grati, Kejayan, Kraton, Lekok, Lumbang, Nguling, Pandaan, Pasrepan, Pohjentrek, Prigen, Purwodadi, Purwosari, Puspo, Rejoso, Rembang, Sukorejo, Tosari, Tukur, Winongan, Wonorejo)
		PONOROGO : (Kec. Ngebel, Pulung, Sampung, Sooko)
		PROBOLINGGO : (Kec. Bantaran, Banyuanyar, Besuk, Dringu, Gading, Gending, Kotaanyar, Kraksaan, Krejengan, Krucil, Kuripan, Leces, Lumbang, Maron, Paiton, Pajarakan, Pakuniran, Sumber, Sumberasih, Tegalsiwalan, Tiris, Tongas, Wonomerto)
		SIDOARJO : (Kec. Balongbendo, Buduran, Candi, Gedangan, Jabon, Krembung, Krian, Porong, Prambon, Sedati, Sidoarjo, Sukodono, Taman, Tanggulangin, Tarik, Tulangan, Waru, Wonoayu)
		SITUBONDO : (Kec. Arjasa, Asembagus, Banyuglugur, Banyuputih, Besuki, Jangkar, Jatibanteng, Mlandingan, Suboh)
		TRENGGALEK : (Kec. Bendungan, Dongko, Munjungan)

		TUBAN : (Kec. Parengan)
		TULUNGAGUNG : (Kec. Ngantru, Pagerwojo, Sendang)

## 17. PRAKIRAAN DAERAH POTENSI BANJIR BALI DASARIAN I MARET 2023

Gambar 18.



Tabel 17.

TINGKAT POTENSI BANJIR		
TINGGI	MENENGAH	RENDAH
-	-	BADUNG : (Kec. Mengwi)
		BANGLI : (Kec. Bangli, Kintamani, Susut)
		BULELENG : (Kec. Banjar, Gerokgak, Sawan, Seririt, Sukasada)
		GIANYAR : (Kec. Gianyar)
		JEMBRANA : (Kec. Mendoyo, Pekutatan)
		KARANGASEM : (Kec. Abang, Bebandem, Rendang, Selat)
		KOTA DENPASAR : (Kec. Denpasar Barat)
		TABANAN : (Kec. Kediri)



## 18. PRAKIRAAN DAERAH POTENSI BANJIR NUSA TENGGARA BARAT DASARIAN I MARET 2023

Gambar 19.



Tabel 18.

TINGKAT POTENSI BANJIR		
TINGGI	MENENGAH	RENDAH
-	-	LOMBOK BARAT : (Kec. Narmada)
		LOMBOK TIMUR : (Kec. Sambelia)
		LOMBOK UTARA : (Kec. Bayan, Gangga, Tanjung)

## 19. PRAKIRAAN DAERAH POTENSI BANJIR NUSA TENGGARA TIMUR DASARIAN I MARET 2023

Gambar 20.



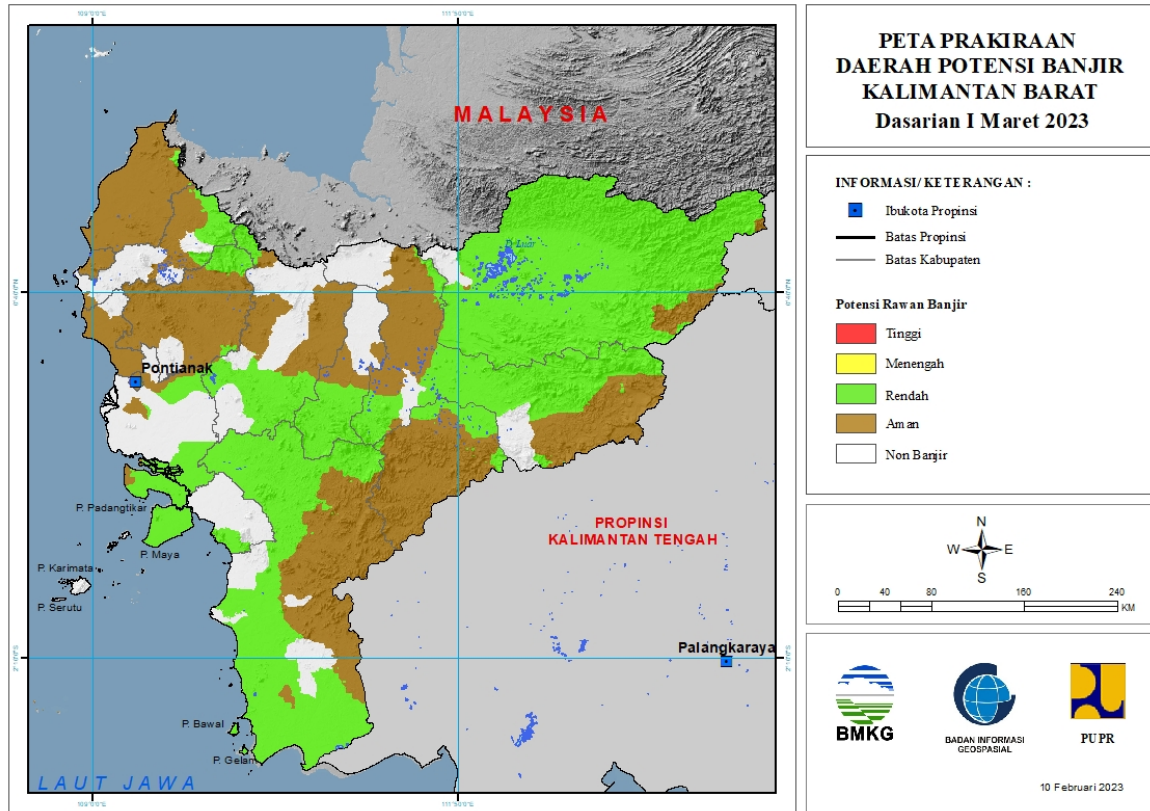
Tabel 19.

TINGKAT POTENSI BANJIR		
TINGGI	MENENGAH	RENDAH
-	-	BELU : (Kec. Kakuluk Mesak, Kota Atambua, Tasifeto Barat, Tasifeto Timur)
		ENDE : (Kec. Detusoko, Ende, Ende Timur, Lepembusu Kelisoke)
		KOTA KUPANG : (Kec. Kota Raja, Maulafa, Oebobo)
		KUPANG : (Kec. Amabi Oefeto, Amarasi, Amfoang Barat Daya, Amfoang Barat Laut, Amfoang Selatan, Amfoang Tengah, Amfoang Timur, Amfoang Utara, Fatuleu Barat, Fatuleu Tengah, Kupang Tengah, Kupang Timur, Sulamu, Taebenu, Takari)
		MANGGARAI : (Kec. Cibal, Langke Rembong, Lelak, Rahong Utara, Reok, Ruteng, Satar Mese, Satar Mese Barat, Wae Rii)
		MANGGARAI BARAT : (Kec. Boleng, Kuwus, Lembor, Lembor)

		Selatan, Macang Pacar, Mbeliling, Ndosso, Welak)
		MANGGARAI TIMUR : (Kec. Borong, Elar, Lamba Leda, Poco Ranaka, Sambu Rampas)
		NAGEKEO : (Kec. Wolowae)
		NGADA : (Kec. Riung Barat)
		TIMOR TENGAH SELATAN : (Kec. Mollo Utara, Tobu)
		TIMOR TENGAH UTARA : (Kec. Biboki Anleu, Biboki Selatan, Insana, Insana Barat, Insana Utara, Kota Kefamenanu, Miomaffo Timur)

## 20. PRAKIRAAN DAERAH POTENSI BANJIR KALIMANTAN BARAT DASARIAN I MARET 2023

Gambar 21.



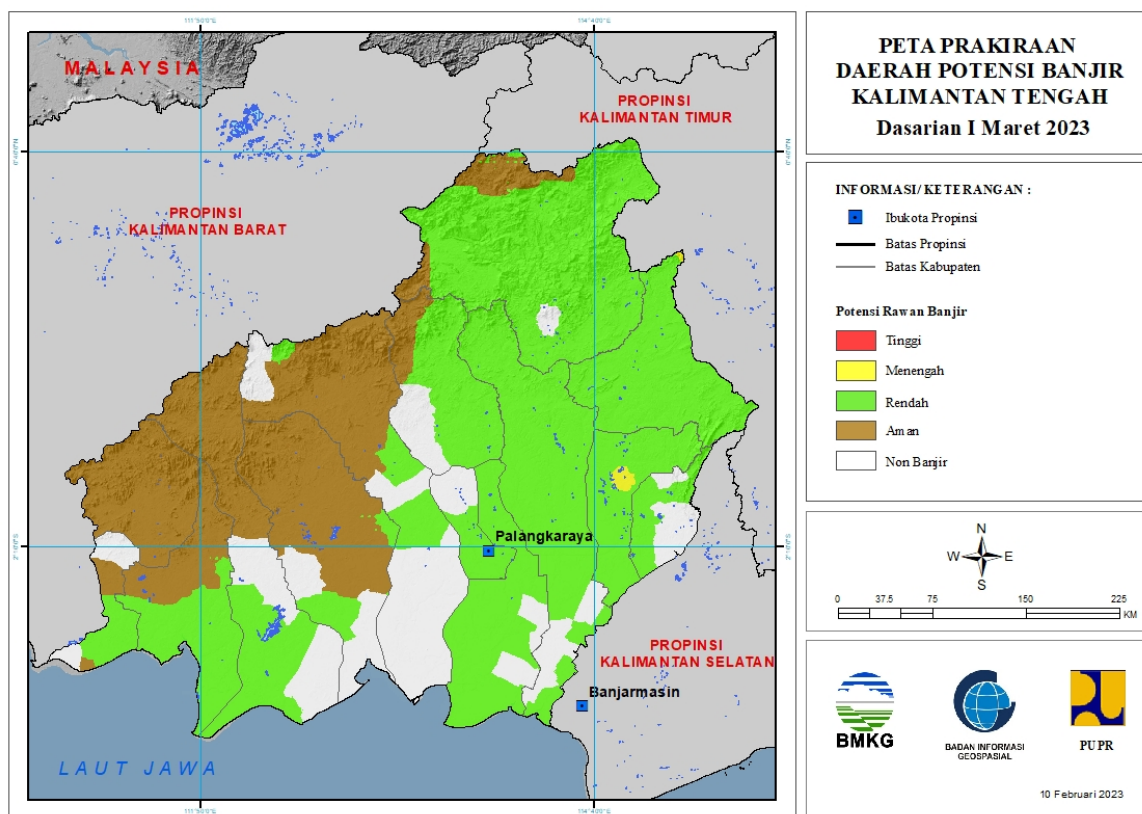
Tabel 20.

TINGKAT POTENSI BANJIR		
TINGGI	MENENGAH	RENDAH
-	-	BENGKAYANG : (Kec. Jagoibabang, Seluas, Siding, Sutisemarang)
		KAPUAS HULU : (Kec. Batanglupar, Bika, Boyantanjung, Bunut Hilir, Bunut Hulu, Embaloh Hilir, Embaloh Hulu, Hulu Gunung, Jongkong, Kalis, Mentebah, Nanga Badau, Pengkadan, Putussibau Selatan, Putussibau Utara, Seberuang, Selimbau, Semitau, Silat Hilir, Silat Hulu, Suhaid)
		KAYONG UTARA : (Kec. Pulaumaya, Sukadana)
		KETAPANG : (Kec. Airupas, Hulusungai, Kendawangan, Manismata, Matanhilir Selatan, Muarapawan, Nangatayap, Sandai, Simpang Dua, Simpang Hulu, Sungailaur, Sungaimelayurayak, Tumbangtiti)

		KUBURAYA : (Kec. Batuampar, Rasaujaya, Sungaiambawang)
		LANDAK : (Kec. Airbesar, Jelimpo, Ngabang)
		MELAWI : (Kec. Belimbing, Belimbing Hulu, Ella Hilir, Nanga Pinoh, Pinoh Selatan, Pinoh Utara, Tanahpinoh Barat)
		SAMBAS : (Kec. Sajinganbesar)
		SANGGAU : (Kec. Entikong, Kapuas, Meliau, Mukok, Tayan Hilir, Tayan Hulu)
		SEKADAU : (Kec. Nangamahap, Nangataman, Sekadau Hilir, Sekadau Hulu)
		SINTANG : (Kec. Ambalau, Dedai, Kayan Hilir, Kayan Hulu, Kelam Permai, Ketungau Hilir, Ketungau Tengah, Sepauk, Serawai, Sintang, Tempunak)

## 21. PRAKIRAAN DAERAH POTENSI BANJIR KALIMANTAN TENGAH DASARIAN I MARET 2023

Gambar 22.



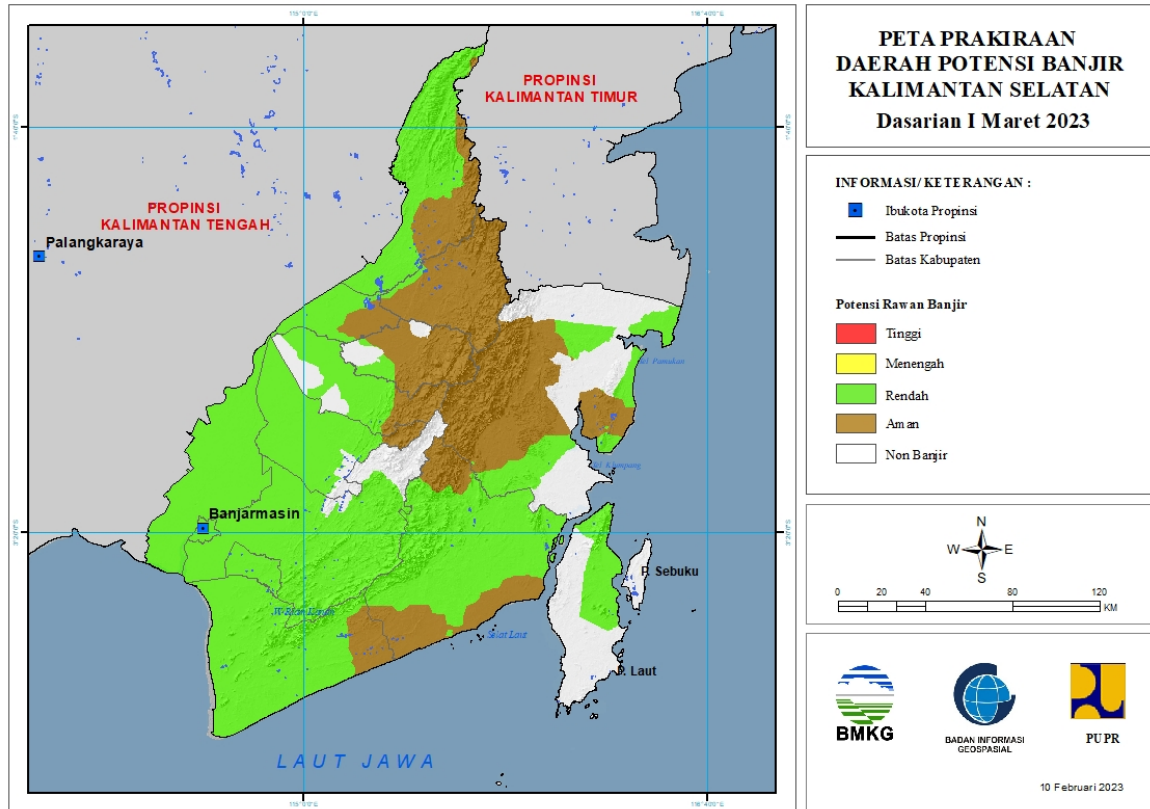
Tabel 21.

TINGKAT POTENSI BANJIR		
TINGGI	MENENGAH	RENDAH
-	BARITO SELATAN : (Kec. Dusun Selatan)	BARITO SELATAN : (Kec. Dusun Hilir, Dusun Selatan, Dusun Utara, Gunungbintangawai, Jenamas, Karaukuala)
	BARITO UTARA : (Kec. Lahei)	BARITO TIMUR : (Kec. Dusun Tengah, Karusenjanang, Pajuepat, Pematangkarau)
		BARITO UTARA : (Kec. Gunungpurei, Gunungtimang, Lahei, Lahei Barat, Montallat, Teweh Baru, Teweh Selatan, Teweh Tengah, Teweh Timur)
		GUNUNG MAS : (Kec. Damangbatu, Kahayanhulu Utara, Kurun, Mihing Raya, Mirimanasa, Rungan, Rungan Hulu, Sepang Simin, Tewah)
		KAPUAS : (Kec. Kapuas Hilir, Kapuas Hulu, Kapuas Kuala, Kapuas Murung, Kapuas Tengah, Kapuas Timur, Mandautalawang, Mantangai,

		Pasaktalawang, Tambancatur, Timpah)
		KATINGAN : (Kec. Katingan Hilir, Katingan Hulu, Katingan Tengah, Marikit, Pulaumalan, Sanaman Mantikei, Tasikpayawan)
		KOTA PALANGKARAYA : (Kec. Bukitbatu, Jekan Raya, Pahandut, Sabangau)
		KOTAWARINGIN BARAT : (Kec. Arut Selatan, Arut Utara, Kotawaringin Lama, Kumai, Pangkalanbanteng, Pangkalanlada)
		KOTAWARINGIN TIMUR : (Kec. Baamang, Cempaga, Cempaga Hulu, Mentawabaruketapang, Mentayahilir Utara)
		MURUNG RAYA : (Kec. Baritotuhup Raya, Laungtuhup, Murung, Permataintan, Seriburiam, Sumberbarito, Tanahsiang, Tanahsiang Selatan, Uutmurung)
		PULANG PISAU : (Kec. Banamatingang, Jabiren, Kahayan Kuala, Kahayan Tengah, Maliku, Sebangau Kuala)
		SERUYAN : (Kec. Danausembuluh, Hanau, Seruyan Hilir, Seruyan Hulu)
		SUKAMARA : (Kec. Pantailunci, Sukamara)

## 22. PRAKIRAAN DAERAH POTENSI BANJIR KALIMANTAN SELATAN DASARIAN I MARET 2023

Gambar 23.



Tabel 22.

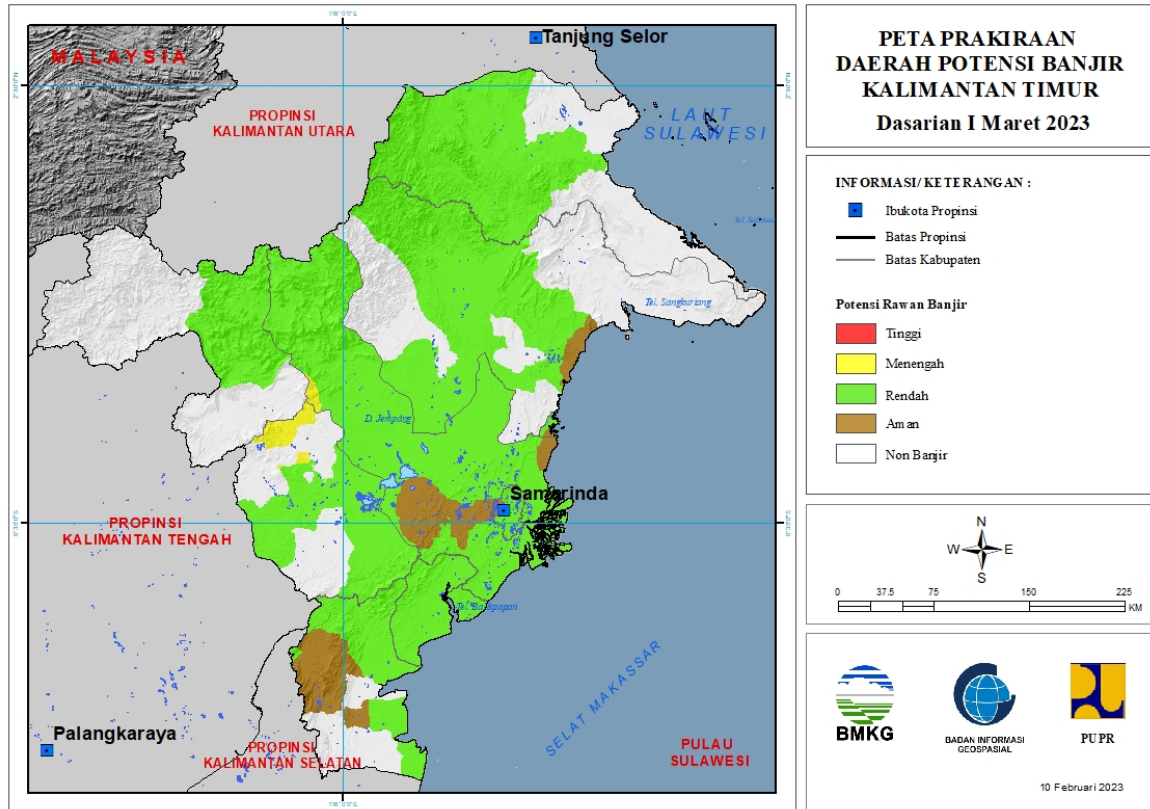
TINGKAT POTENSI BANJIR		
TINGGI	MENENGAH	RENDAH
-	-	BALANGAN : (Kec. Lampihong, Paringin)
		BANJAR : (Kec. Aluh-Aluh, Aranio, Astambul, Beruntungbaru, Cintapuridarussalam, Gambut, Karangintan, Kertakhanyar, Martapura, Martapura Barat, Martapura Timur, Mataraman, Pengaron, Simpangempat, Sungaipinang, Sungaitabuk, Tatahmakmur)
		BARITO KUALA : (Kec. Alalak, Anjirmuara, Anjirpasar, Bakumpai, Barambai, Belawang, Cerbon, Jejangkit, Kuripan, Mandastana, Marabahan, Mekarsari, Rantaubadauh, Tabukan, Tabunganen, Tamban, Wanaraya)
		HULU SUNGAI SELATAN : (Kec. Angkinang, Daha Selatan, Daha Utara, Kandangan, Loksado, Padangbatung,



		Simpur, Sungairaya, Telagalangsat)
		HULU SUNGAI TENGAH : (Kec. Haruyan, Labuanamas Selatan, Pandawan)
		HULU SUNGAI UTARA : (Kec. Amuntai Selatan, Amuntai Tengah, Amuntai Utara, Babirik, Danaupanggung, Haurgading, Paminggir, Sungaipandan)
		KOTA BANJARBARU : (Kec. Banjarbaru Selatan, Banjarbaru Utara, Cempaka, Landasanulin, Lianggang)
		KOTA BANJARMASIN : (Kec. Banjarmasin Barat, Banjarmasin Selatan, Banjarmasin Tengah, Banjarmasin Timur, Banjarmasin Utara)
		KOTABARU : (Kec. Hampang, Kelumpang Hulu, Kelumpang Tengah, Kelumpang Utara, Pamukan Selatan, Pulaulaut Timur, Pulaulaut Utara, Sungaidurian)
		TABALONG : (Kec. Banualawas, Haruai, Jaro, Kelua, Muaraharus, Muarauya, Murungpudak, Pugaan, Tanjung, Tanta)
		TANAH BUMBU : (Kec. Angsana, Batulicin, Karangbintang, Kuranji, Kusan Hilir, Kusan Hulu, Mantewe, Satui, Simpangempat, Sungailoban)
		TANAH LAUT : (Kec. Bajuin, Bati-Bati, Batuampar, Bumimakmur, Jorong, Kintap, Kurau, Panyipatan, Pelaihari, Takisung, Tambangulang)
		TAPIN : (Kec. Bakarangan, Binuang, Bungur, Candilaras Selatan, Candilaras Utara, Lokpaikat, Piani, Tapin Selatan, Tapin Tengah, Tapin Utara)

## 23. PRAKIRAAN DAERAH POTENSI BANJIR KALIMANTAN TIMUR DASARIAN I MARET 2023

Gambar 24.



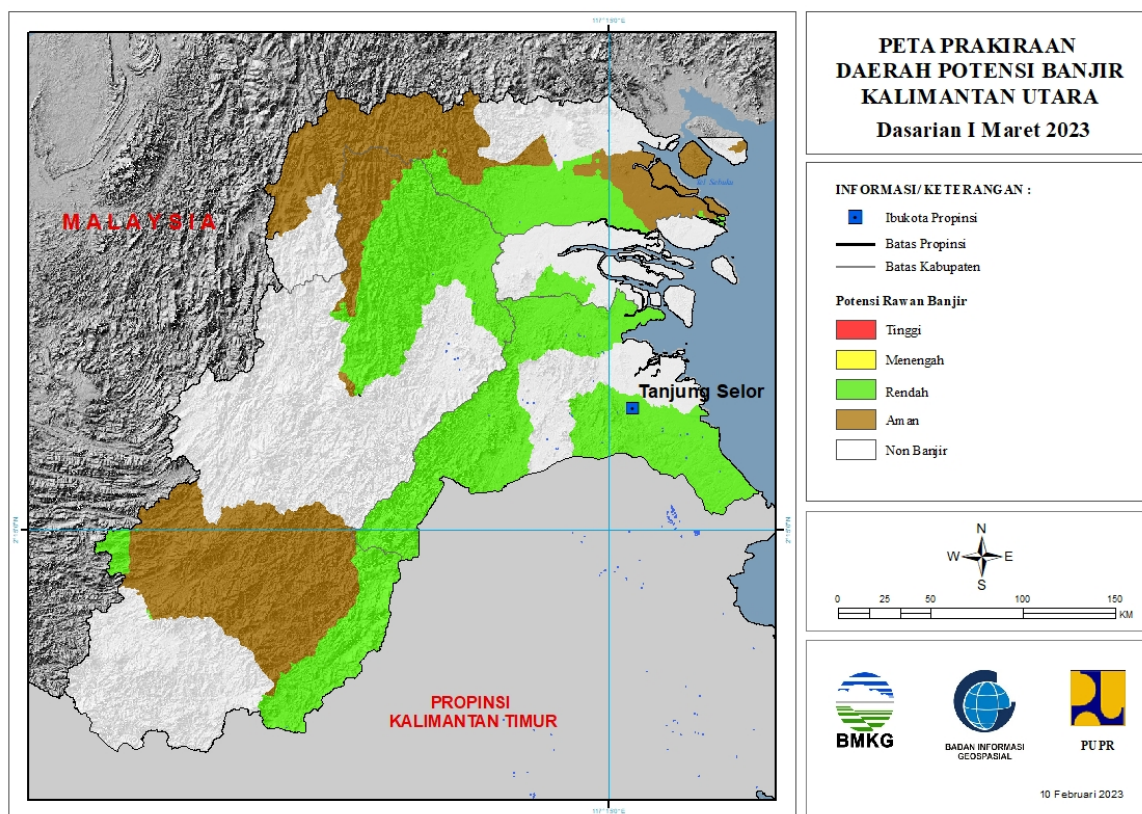
Tabel 23.

TINGKAT POTENSI BANJIR		
TINGGI	MENENGAH	RENDAH
-	KUTAI BARAT : (Kec. Barongtongkok, Longiram)	BERAU : (Kec. Kelay, Sambaliung, Segah, Tanjungredeb, Telukbayur)
	KUTAI KARTANEGARA : (Kec. Kembangjanggut, Tabang)	KOTA BALIKPAPAN : (Kec. Balikpapan Barat, Balikpapan Kota, Balikpapan Selatan, Balikpapan Tengah, Balikpapan Timur, Balikpapan Utara)
		KOTA BONTANG : (Kec. Bontang Barat, Bontang Selatan, Bontang Utara)
		KOTA SAMARINDA : (Kec. Loajanan Hilir, Palaran, Samarinda Ilir, Samarinda Ulu, Samarinda Utara, Samarindakota, Samarindaseberang, Sambutan, Sungaikunjang, Sungaipinang)
		KUTAI BARAT : (Kec. Barongtongkok, Bongan, Damai, Jempang, Melak, Muaralawa, Muarapahu, Penyinggahan)

		KUTAI KARTANEGARA : (Kec. Anggana, Kembangjanggut, Konahan, Kotabangun, Loajanan, Loakulu, Marangkayu, Muarabadak, Muarajawa, Muarakaman, Muaramuntai, Muarawis, Samboja, Sanga-Sanga, Sebulu, Tabang, Tenggarong, Tenggarong Seberang)
		KUTAI TIMUR : (Kec. Batuampar, Bengalon, Kombeng, Muaraancalong, Muarabengkal, Muarawahau, Sangatta Selatan, Sangatta Utara, Telen)
		MAHAKAM ULU : (Kec. Longbagun)
		PASER : (Kec. Batusopang, Longikis, Longkali, Muarakomam, Pasirbalengkong, Tanahgrogot, Tanjungharapan)
		PENAJAM PASER UTARA : (Kec. Babulu, Penajam, Sepaku, Waru)

## 24. PRAKIRAAN DAERAH POTENSI BANJIR KALIMANTAN UTARA DASARIAN I MARET 2023

Gambar 25.

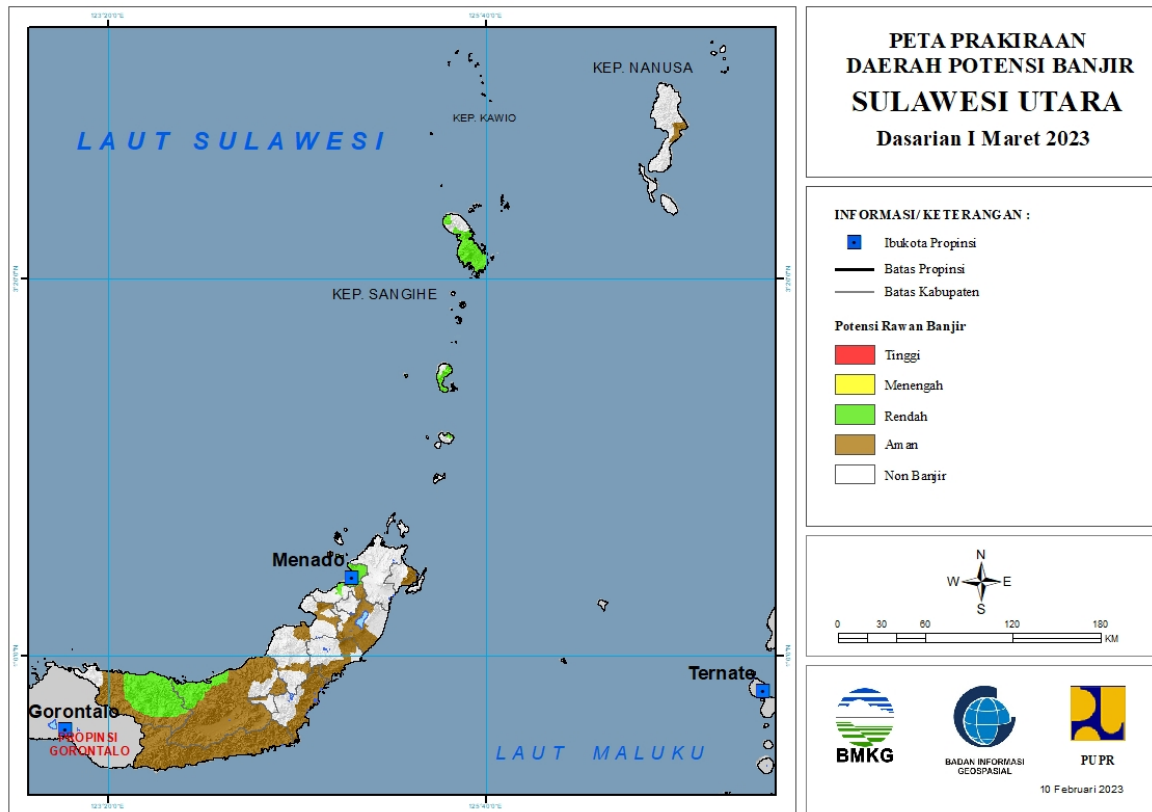


Tabel 24.

TINGKAT POTENSI BANJIR		
TINGGI	MENENGAH	RENDAH
-	-	BULUNGAN : (Kec. Peso, Sekatak, Tanjungpalas, Tanjungpalas Barat, Tanjungpalas Timur, Tanjungselor)
		MALINAU : (Kec. Kayan Hilir, Malinau Barat, Malinau Kota, Malinau Utara, Mentarang, Mentarang Hulu, Sungaitubu)
		NUNUKAN : (Kec. Lumbis, Lumbis Ogong, Sebuku, Sembakung, Sembakung Atulai)
		TANA TIDUNG : (Kec. Betayau)

## 25. PRAKIRAAN DAERAH POTENSI BANJIR SULAWESI UTARA DASARIAN I MARET 2023

Gambar 26.

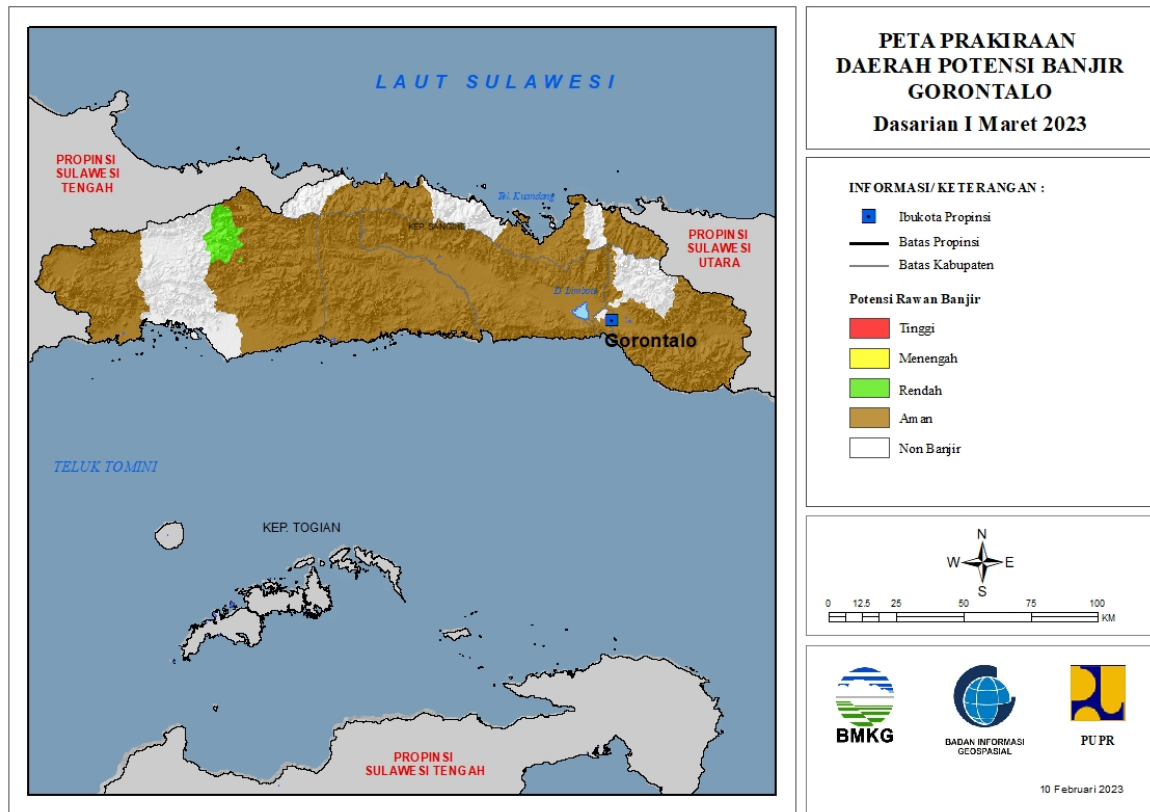


Tabel 25.

TINGKAT POTENSI BANJIR		
TINGGI	MENENGAH	RENDAH
-	-	BOLAANG MONGONDOW : (Kec. Lolak, Sang Tombolang)
		BOLAANG MONGONDOW UTARA : (Kec. Bintauna, Bolangitang Barat, Bolangitang Timur, Sangkub)
		KEPULAUAN SANGIHE : (Kec. Kendahe, Manganitu, Manganitu Selatan, Tabukan Selatan, Tabukan Selatan Tengah, Tabukan Selatan Tenggara, Tabukan Tengah, Tahuna, Tahuna Timur, Tamako)
		KEPULAUAN SIAU TAGULANDANG BIARO : (Kec. Siau Barat, Siau Barat Selatan, Siau Timur, Siau Timur Selatan, Tagulandang Utara)
		KOTA MANADO : (Kec. Bunaken, Bunaken Kepulauan, Malayang, Mapanget, Paal Dua, Sario, Singkil, Tikala, Tuminiting, Wanea, Wenang)
		MINAHASA : (Kec. Mandolang, Tombulu)

## 26. PRAKIRAAN DAERAH POTENSI BANJIR GORONTALO DASARIAN I MARET 2023

Gambar 27.

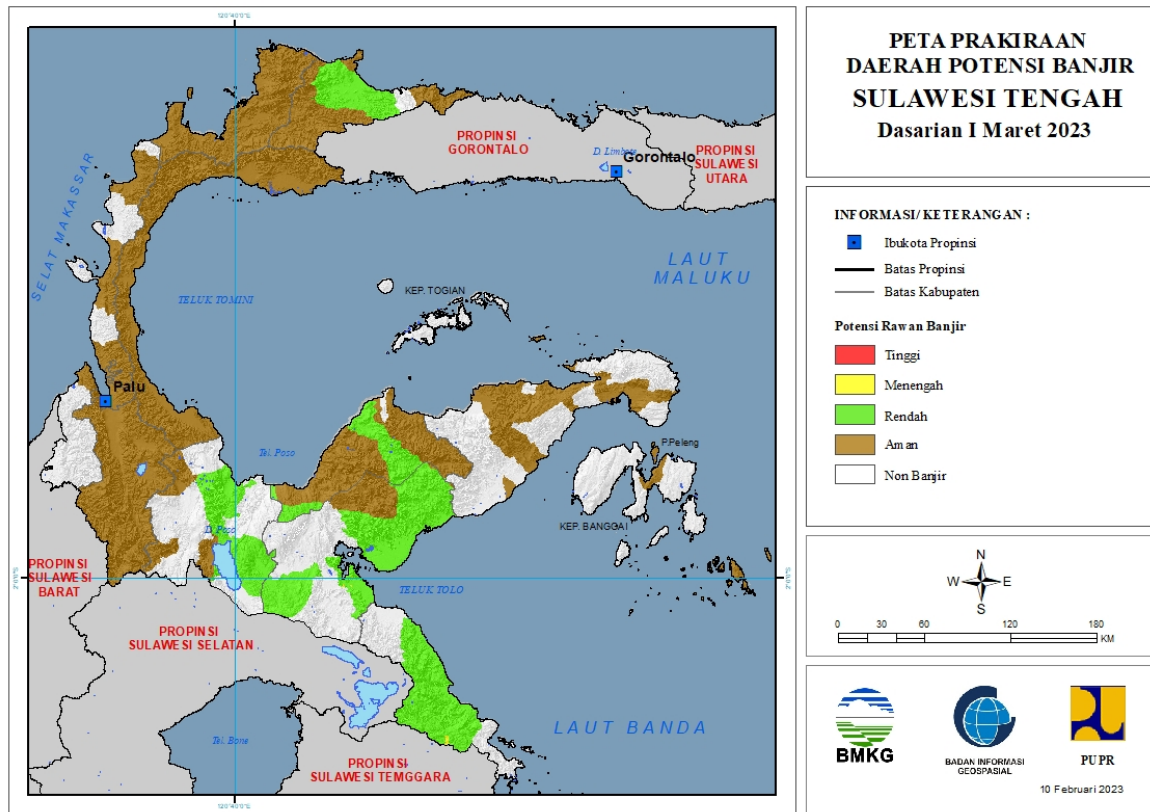


Tabel 26.

TINGKAT POTENSI BANJIR		
TINGGI	MENENGAH	RENDAH
-	-	PAHUWATO : (Kec. Taluditi)

## 27. PRAKIRAAN DAERAH POTENSI BANJIR SULAWESI TENGAH DASARIAN I MARET 2023

Gambar 28.

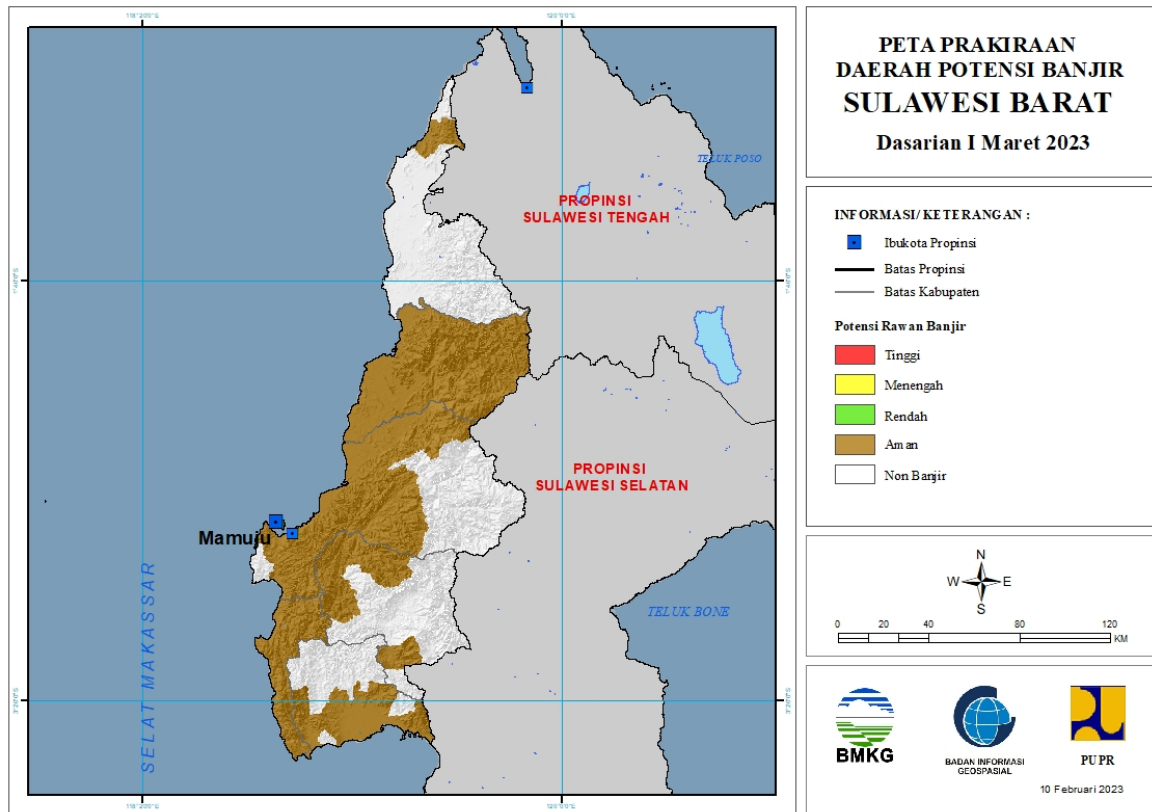


Tabel 27.

TINGKAT POTENSI BANJIR		
TINGGI	MENENGAH	RENDAH
-	MOROWALI : (Kec. Bahodopi)	BUOL : (Kec. Biau, Bokat, Bukal, Bunobogu, Karamat, Lakea, Momunu, Tilolan)
	MOROWALI UTARA : (Kec. Petasia, Petasia Timur)	MOROWALI : (Kec. Bahodopi, Bungku Barat, Bungku Tengah, Bungku Timur)
		MOROWALI UTARA : (Kec. Bungku Utara, Mamosalato, Mori Atas, Petasia, Petasia Timur)
		POSO : (Kec. Lore Utara, Pamona Barat, Pamona Puselemba, Pamona Tenggara, Pamona Timur, Poso Kota Selatan, Poso Pesisir, Poso Pesisir Selatan)
		TOJO UNA-UNA : (Kec. Ampana Kota, Ampana Tete, Tojo, Tojo Barat, Ulubongka)

## 28. PRAKIRAAN DAERAH POTENSI BANJIR SULAWESI BARAT DASARIAN I MARET 2023

Gambar 29.



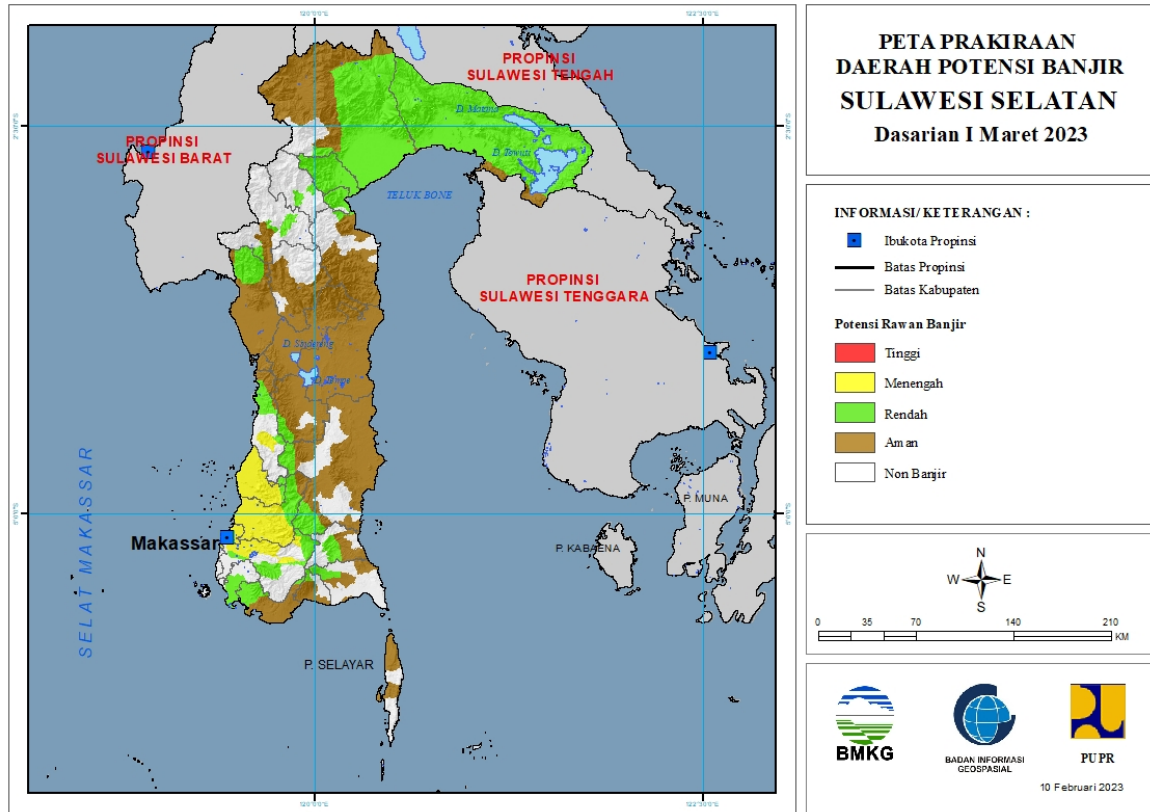
Tabel 28.

TINGKAT POTENSI BANJIR		
TINGGI	MENENGAH	RENDAH
-	-	-



## 29. PRAKIRAAN DAERAH POTENSI BANJIR SULAWESI SELATAN DASARIAN I MARET 2023

Gambar 30.



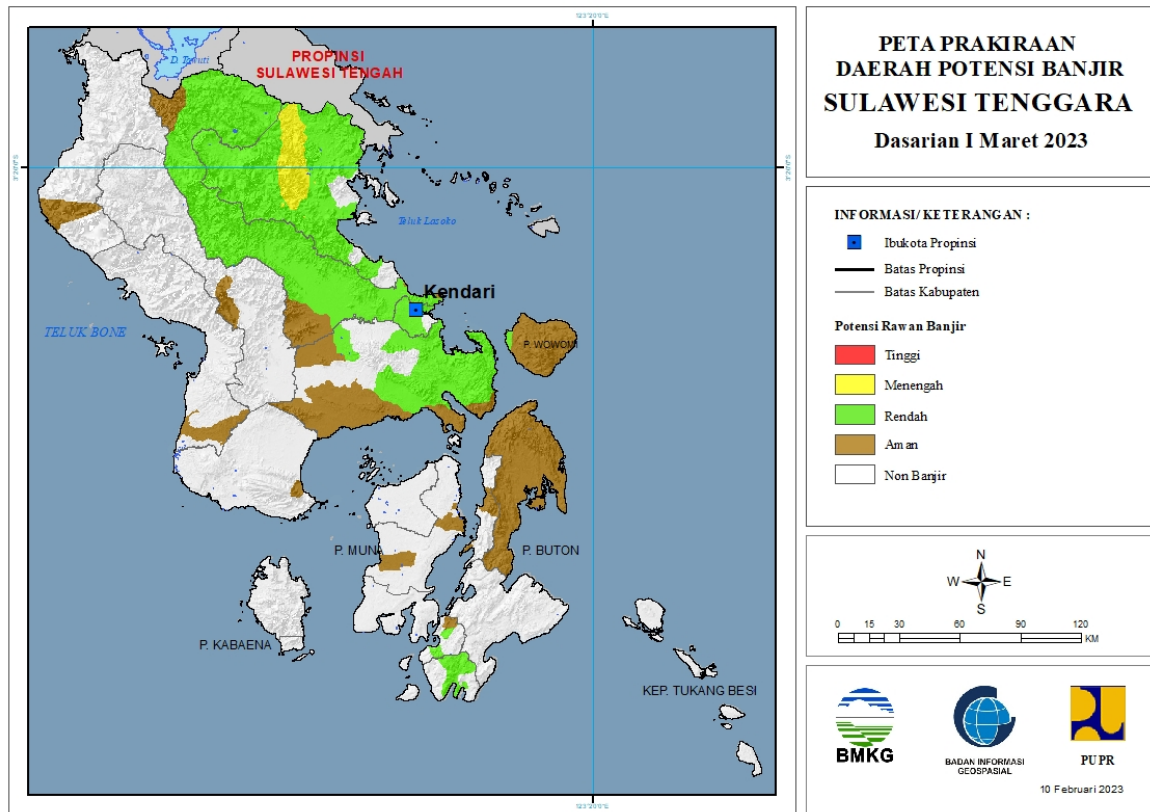
Tabel 29.

TINGKAT POTENSI BANJIR		
TINGGI	MENENGAH	RENDAH
-	BARRU : (Kec. Tanete Riaja)	BANTAENG : (Kec. Eremerasa, Uluere)
	GOWA : (Kec. Bontomarannu, Bungaya, Palangga, Parangloe, Parigi, Pattallassang, Somba Upu, Tombolopao)	BARRU : (Kec. Balusu, Mallusetasi, Soppeng Riaja, Tanete Riaja)
	KOTA MAKASSAR : (Kec. Biringkanaya, Bontoala, Makasar, Mamajang, Manggala, Mariso, Panakukkang, Rappocini, Tallo, Tamalanrea, Tamalate, Ujung Pandang, Ujung Tanah, Wajo)	BONE : (Kec. Bontocani, Lamuru, Libureng, Tellulimpo)
	MAROS : (Kec. Bantimurung, Bontoa, Camba, Cenrana, Lau, Mandai, Maros Baru, Marusu, Moncong Loe, Simbang, Tanralli, Tompobulu, Turikale)	BULUKUMBA : (Kec. Kindang, Rilauale)
	PANGKAJENE KEPULAUAN : (Kec. Balocci, Bungoro, Labakkang, Mandalle, Marang, Minasa Tene, Pangkajene, Segeri, Tondong Tallasa)	GOWA : (Kec. Bontomarannu, Bungaya, Palangga, Parigi, Tombolopao)
		JENEPONTO : (Kec. Bangkala, Bangkala Barat, Bontoramba, Rumbia)

		KOTA MAKASSAR : (Kec. Biringkanaya, Mariso, Tallo, Tamalanrea, Tamalate, Ujung Pandang, Ujung Tanah, Wajo)
		KOTA PALOPO : (Kec. Bara, Mungkajang, Telluwanua, Wara, Wara Barat, Wara Selatan, Wara Timur, Wara Utara)
		LUWU : (Kec. Bua, Lamasi, Lamasi Timur, Walenrang, Walenrang Barat, Walenrang Timur, Walenrang Utara)
		LUWU TIMUR : (Kec. Angkona, Burau, Kalaena, Malili, Mangkutana, Nuha, Tomoni, Tomoni Timur, Towuti, Wasuponda, Wotu)
		LUWU UTARA : (Kec. Baebunta, Bone Bone, Malangke, Malangke Barat, Mappedeceng, Masamba, Rampi, Sabbang, Sukamaju, Tanalili)
		MAROS : (Kec. Bontoa, Camba, Cenrana, Lau, Mallawa, Marusu, Tompobulu)
		PANGKAJENE KEPULAUAN : (Kec. Balocci, Bungoro, Labakkang, Mandalle, Marang, Tondong Tallasa)
		PINRANG : (Kec. Lembang)
		SINJAI : (Kec. Sinjai Selatan, Sinjai Tengah, Tellu Limpoe)
		SOPPENG : (Kec. Donri Donri, Lalabata, Marioriawa, Marioriwawo)
		TAKALAR : (Kec. Mangarabombang, Pattallassang, Polombangkeng Selatan)
		TANA TORAJA : (Kec. Bongkaradeng, Makale, Makale Selatan)
		TORAJA UTARA : (Kec. Balusu, Kesu, Rantepao, Tallunglipu, Tikala)

### 30. PRAKIRAAN DAERAH POTENSI BANJIR SULAWESI TENGGARA DASARIAN I MARET 2023

Gambar 31.



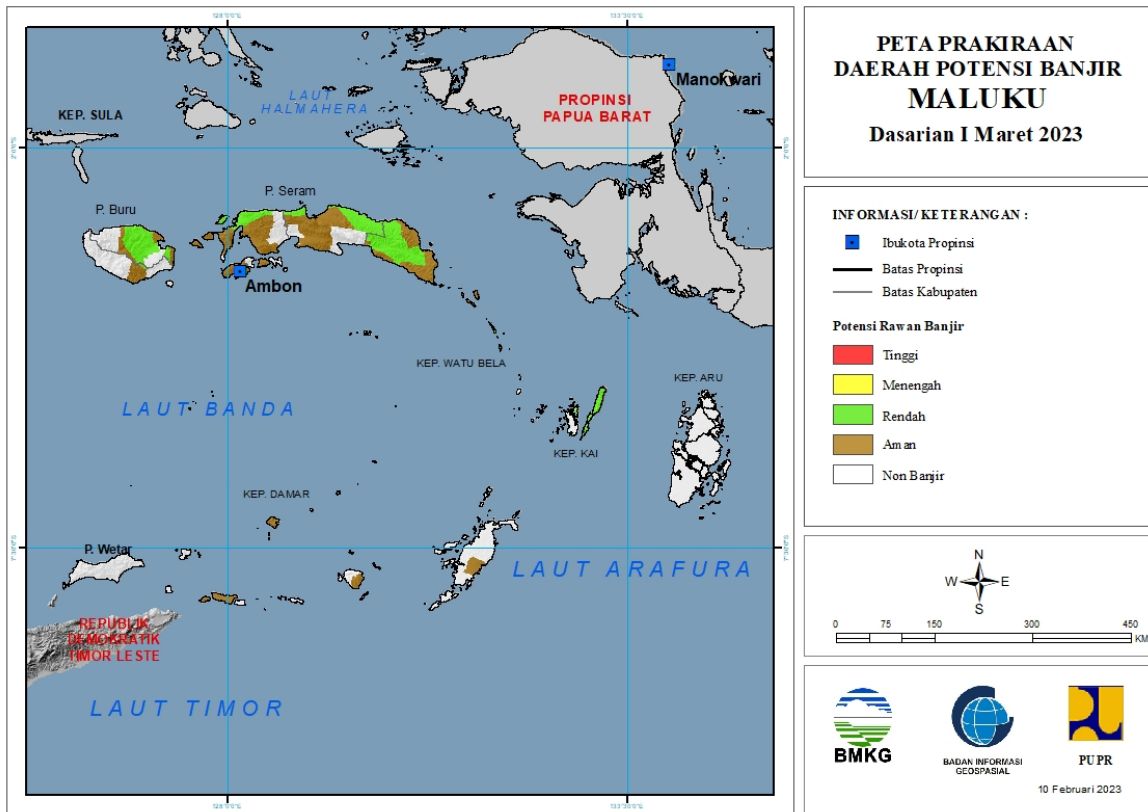
Tabel 30.

TINGKAT POTENSI BANJIR		
TINGGI	MENENGAH	RENDAH
-	KONAWA : (Kec. Rوتا)	BUTON SELATAN : (Kec. Sampolawa)
	KONAWA UTARA : (Kec. Andowia, Asera, Landawe, Oheo, Wiwirano)	KONAWA : (Kec. Abuki, Amonggedo, Anggaberu, Asinua, Besulutu, Bondoala, Kapoiala, Konawe, Lalonggasumeeto, Lambuya, Latoma, Meluhu, Pondidaha, Puriala, Rوتا, Sampara, Soropia, Tongauna, Uepai, Unaaha, Wawotobi, Wonggeduku)
		KONAWA KEPULAUAN : (Kec. Wawonii Barat, Wawonii Tengah)
		KONAWA SELATAN : (Kec. Angata, Kolono, Konda, Laeya, Lainea, Laonti, Moramo, Moramo Utara, Mowila, Palangga, Palangga Selatan)
		KONAWA UTARA : (Kec. Andowia, Asera, Landawe, Langgikima, Lasolo, Lembo, Molawe, Oheo, Wiwirano)
		KOTA BAU BAU : (Kec. Bungu, Wolio)

		KOTA KENDARI : (Kec. Baruga, Kadia, Kambu, Kendari, Kendari Barat, Mandonga, Poasia, Puuwatu, Wua-Wua)
--	--	--

### 31. PRAKIRAAN DAERAH POTENSI BANJIR MALUKU DASARIAN I MARET 2023

Gambar 32.

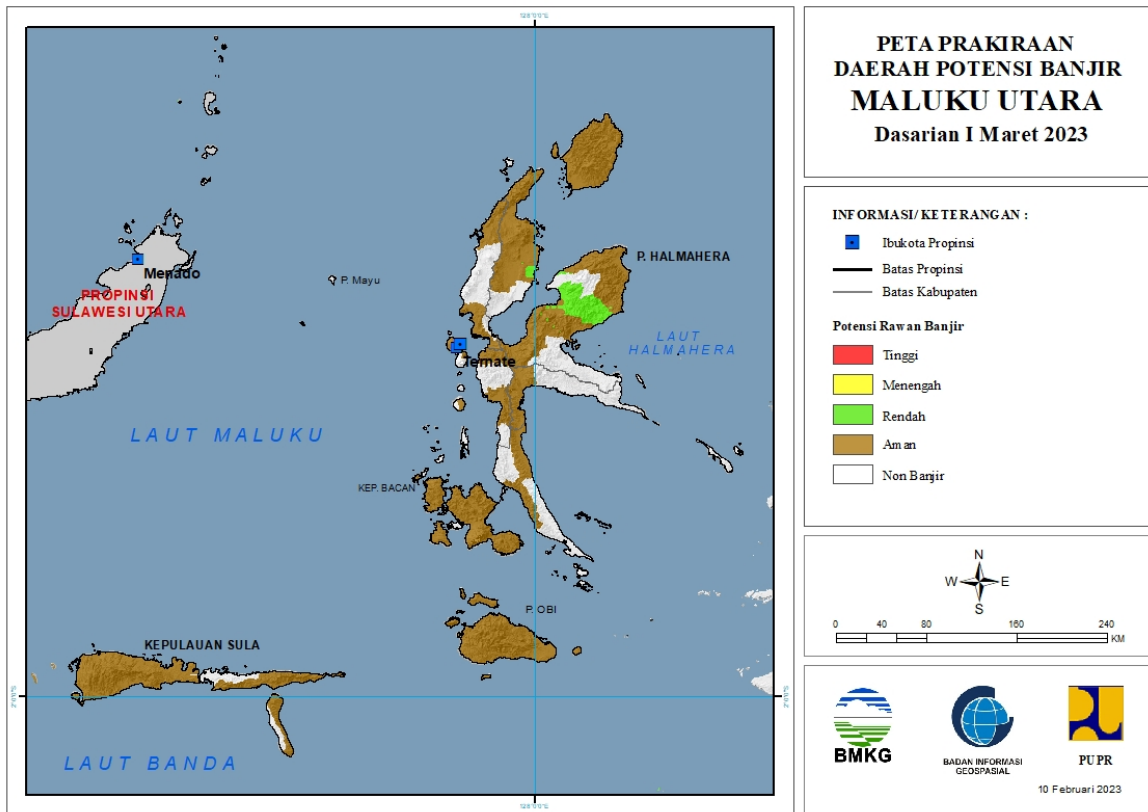


Tabel 31.

TINGKAT POTENSI BANJIR		
TINGGI	MENENGAH	RENDAH
-	-	BURU : (Kec. Batabual, Fena Leisela, Liliyaly, Lolong Guba, Namlea, Waeapo, Waplau)
		BURU SELATAN : (Kec. Namrole)
		KOTA TUAL : (Kec. Pulau Dullah Utara)
		MALUKU TENGAH : (Kec. Seram Utara, Seram Utara Barat, Seram Utara Timur Kobi, Seram Utara Timur Seti)
		MALUKU TENGGARA : (Kec. Kei Besar, Kei Besar Selatan, Kei Besar Selatan Barat, Kei Besar Utara Barat, Kei Besar Utara Timur)
		SERAM BAGIAN BARAT : (Kec. Huamual Belakang, Seram Barat, Taniwel)
		SERAM BAGIAN TIMUR : (Kec. Bula, Bula Barat, Klimury, Siwalalat, Teor, Tutuktolu, Wakate, Werinama)

### 32. PRAKIRAAN DAERAH POTENSI BANJIR MALUKU UTARA DASARIAN I MARET 2023

Gambar 33.

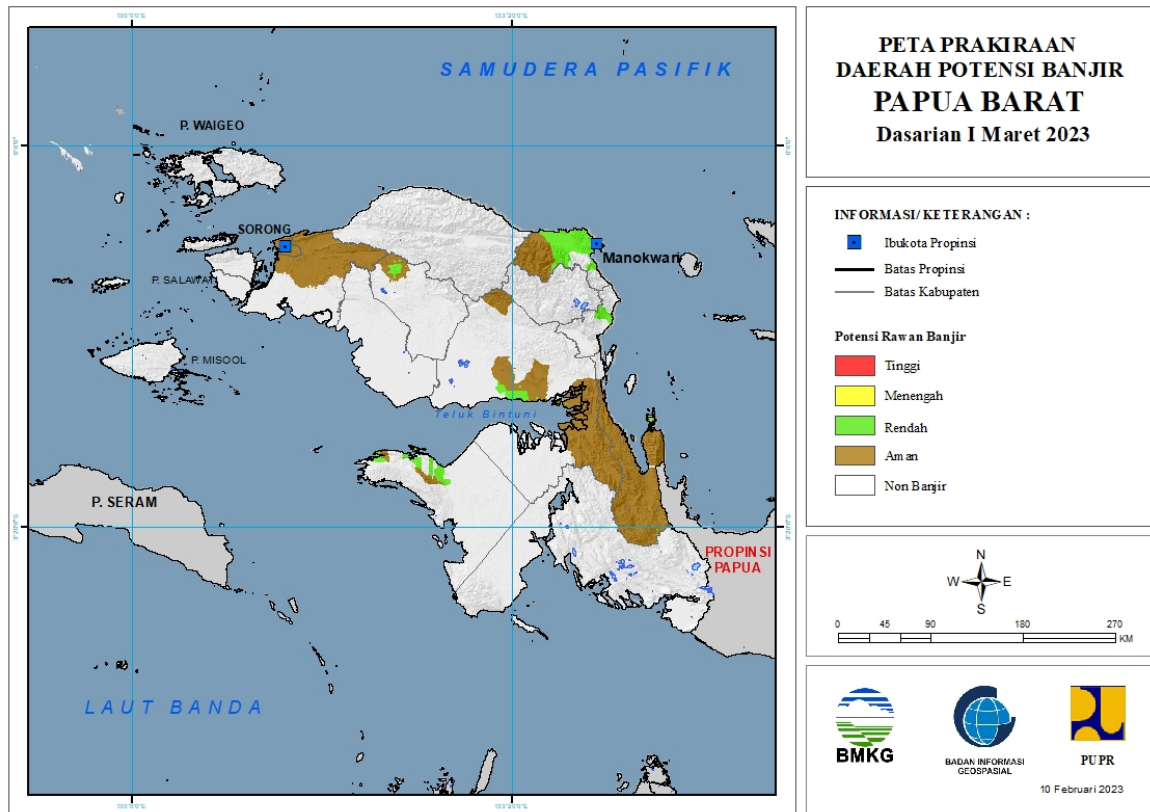


Tabel 32.

TINGKAT POTENSI BANJIR		
TINGGI	MENENGAH	RENDAH
-	-	HALMAHERA TIMUR : (Kec. Maba, Maba Tengah, Maba Utara, Wasile, Wasile Selatan, Wasile Timur, Wasile Utara)
		HALMAHERA UTARA : (Kec. Kao Utara, Tobelo Barat)

### 33. PRAKIRAAN DAERAH POTENSI BANJIR PAPUA BARAT DASARIAN I MARET 2023

Gambar 34.

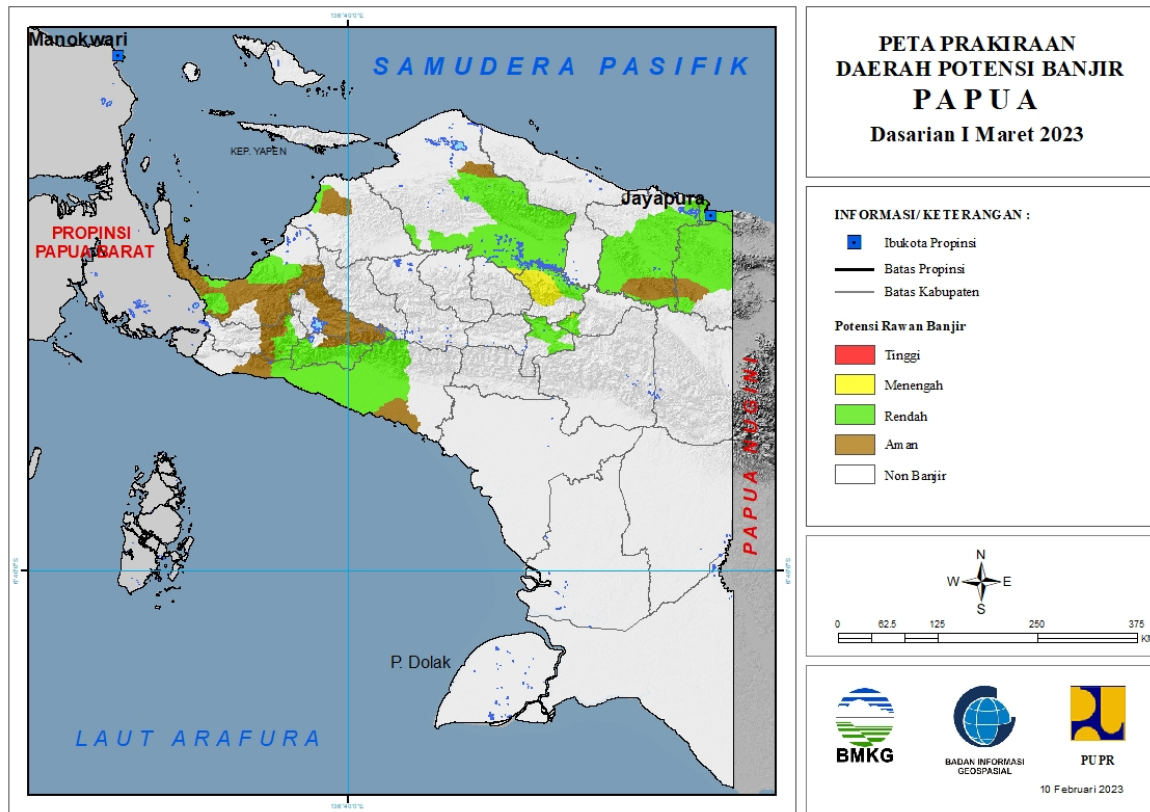


Tabel 33.

TINGKAT POTENSI BANJIR		
TINGGI	MENENGAH	RENDAH
-	-	FAK-FAK : (Kec. Kokas, Teluk Patipi)
		MANOKWARI : (Kec. Manokwari Barat, Manokwari Selatan, Manokwari Timur, Manokwari Utara, Masni, Prafi, Sidey)
		MANOKWARI SELATAN : (Kec. Ransiki)
		MAYBRAT : (Kec. Mare)
		TELUK BINTUNI : (Kec. Bintuni, Tembuni, Wamesa)
		TELUK WONDAMA : (Kec. Naikere, Roon)

### 34. PRAKIRAAN DAERAH POTENSI BANJIR PAPUA DASARIAN I MARET 2023

Gambar 35.



Tabel 34.

TINGKAT POTENSI BANJIR		
TINGGI	MENENGAH	RENDAH
-	MAMBERAMO RAYA : (Kec. Mamberamo Hulu)	DEIYAI : (Kec. Bowobado, Kapiroya, Tigi Barat)
	MAMBERAMO TENGAH : (Kec. Megambilis)	DOGIYAI : (Kec. Dogiyai, Kamu, Kamu Selatan, Mapia, Mapia Barat, Mapia Tengah)
	YALIMO : (Kec. Abenaho)	JAYAPURA : (Kec. Airu, Ebungfao, Gresi Selatan, Kaureh, Kentuk, Kentuk Gresi, Sentani, Sentani Timur, Yapsi)
		JAYAWIJAYA : (Kec. Asologaima, Asolokobal, Asotipo, Bolakme, Hubikiak, Hubikosi, Kurulu, Libarek, Maima, Molagalome, Muliama, Musatfak, Piramid, Pisugi, Siepkosi, Silo Karno Doga, Walelagama, Wamena, Wita Waya, Wolo, Yalengga)
		KEEROM : (Kec. Arso, Arso Barat, Arso Timur, Mannem, Senggi, Skanto, Waris)
		KEPULAUAN YAPEN : (Kec. Yapen Selatan)
		KOTA JAYAPURA : (Kec. Abepura, Heram, Jayapura)



		Selatan, Jayapura Utara, Muara Tami)
		MAMBERAMO RAYA : (Kec. Mamberamo Hulu, Mamberamo Tengah, Rufaer)
		MAMBERAMO TENGAH : (Kec. Megambilis)
		MIMIKA : (Kec. Amar, Iwaka, Kuala Kencana, Kwamki Narama, Mimika Barat, Mimika Barat Tengah, Mimika Baru, Mimika Tengah, Mimika Timur, Mimika Timur Jauh, Tembagapura, Wania)
		NABIRE : (Kec. Makimi, Nabire, Siriwo, Teluk Kimi, Teluk Umar, Uwapa, Wanggar, Yaro, Yaur)
		PANIAI : (Kec. Bibida, Dumadama)
		WAROPEN : (Kec. Oudate)
		YALIMO : (Kec. Abenaho)