

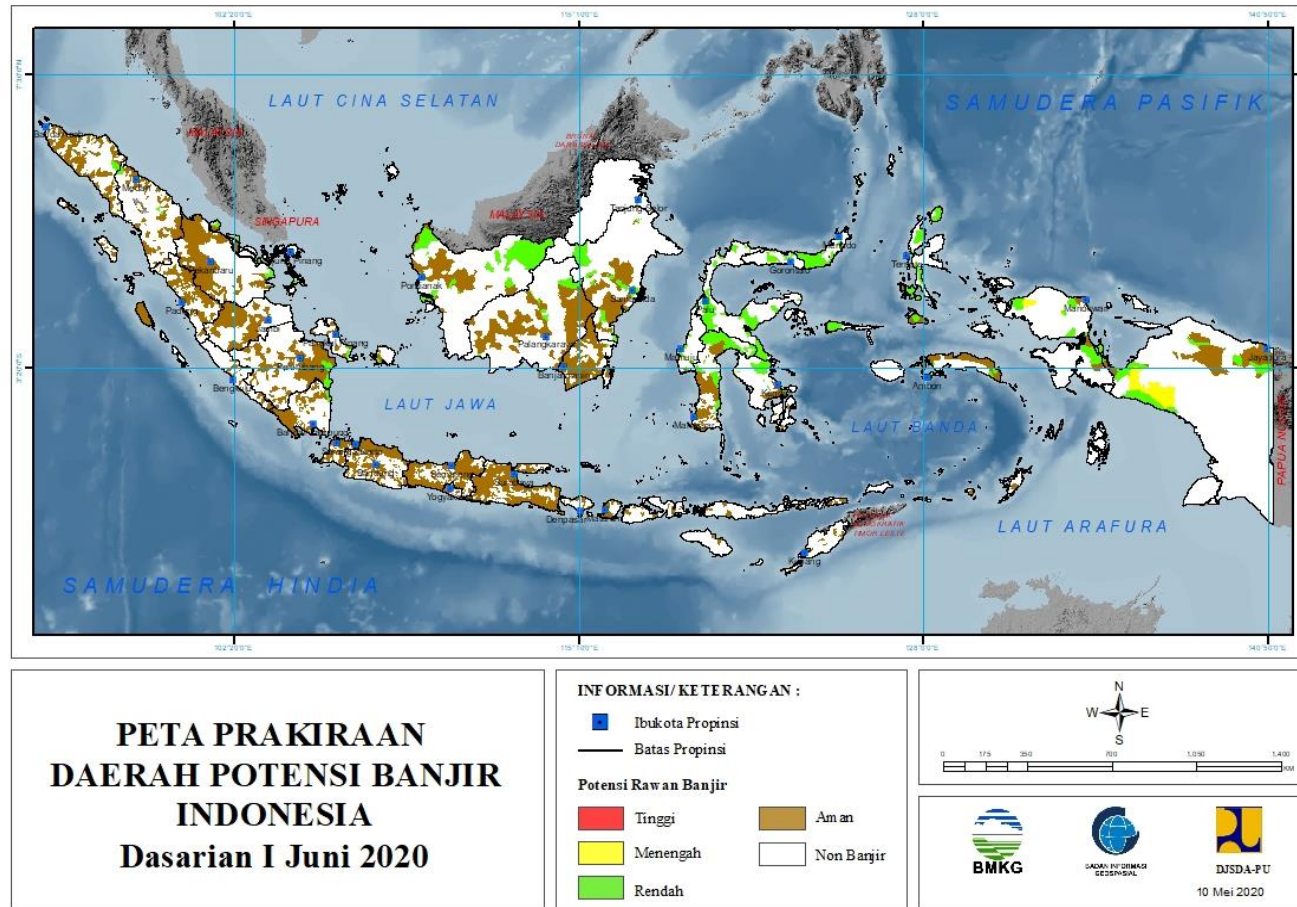
**PRAKIRAAN DAERAH POTENSI BANJIR  
UPDATE 10 MEI 2020**



**BADAN METEOROLOGI KLIMATOLOGI DAN GEOFISIKA**

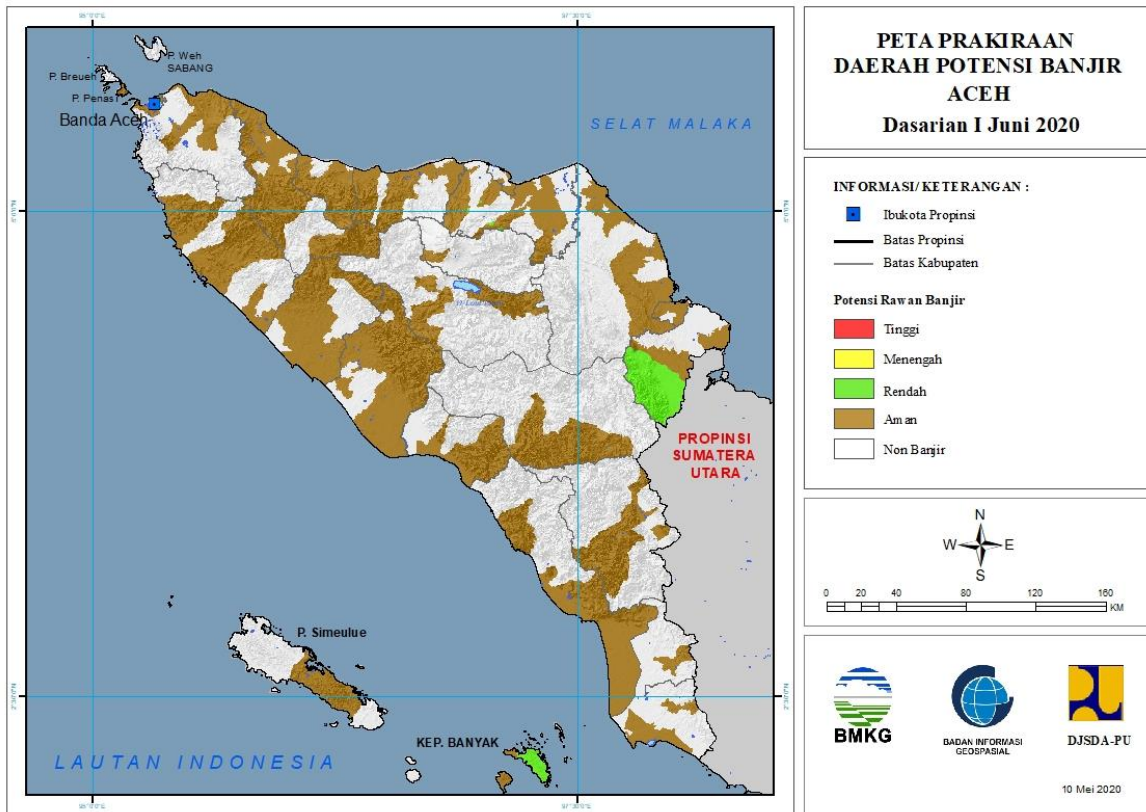
# PRAKIRAAN DAERAH POTENSI BANJIR INDONESIA I JUNI 2020

Gambar 1.



# 1. PRAKIRAAN DAERAH POTENSI BANJIR ACEH DASARIAN I JUNI 2020

Gambar 2.

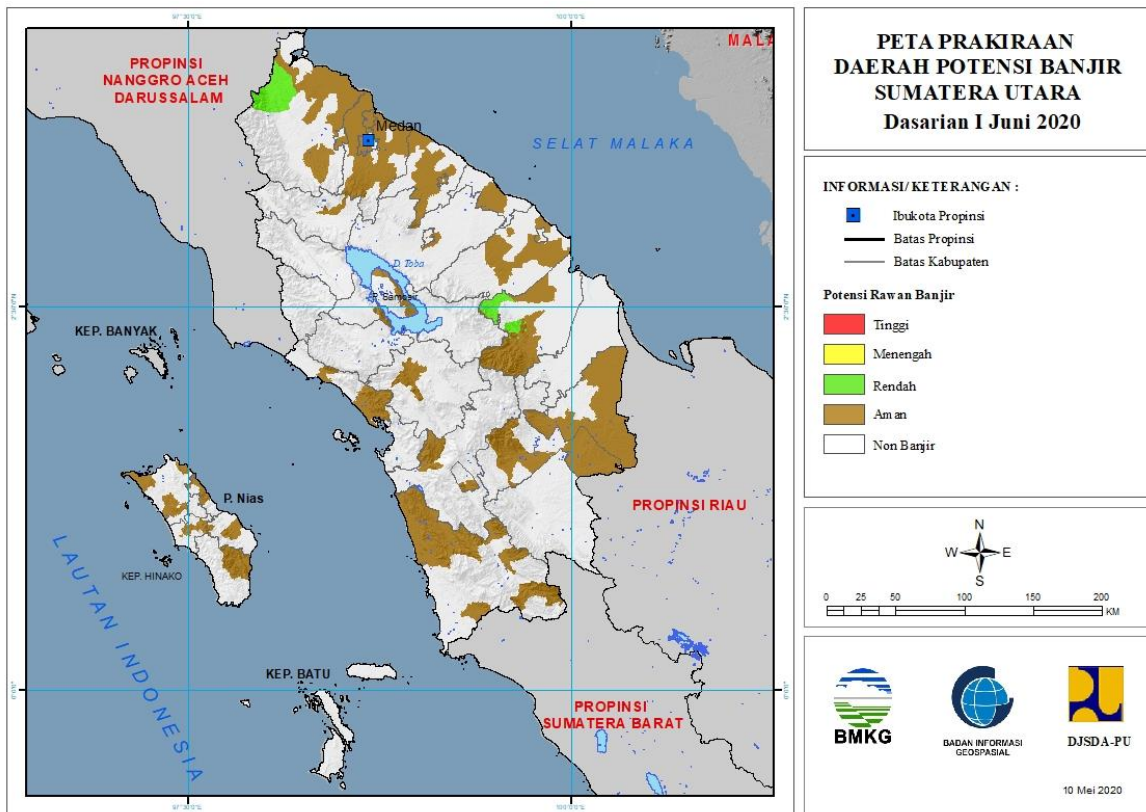


Tabel 1.

TINGKAT POTENSI BANJIR		
TINGGI	MENENGAH	RENDAH
-	-	ACEH SINGKIL : (Kec. PULAU PANGGUNG)
		ACEH TAMIANG : (Kec. BANDARPUSAKA, KEJURUAN MUDA, TAMIANG HULU, TENGGULUN)
		ACEH UTARA : (Kec. COTGIREK, KUTAMAKMUR, SAWANG, TANAHLUAS)

## 2. PRAKIRAAN DAERAH POTENSI BANJIR SUMATERA UTARA DASARIAN I JUNI 2020

Gambar 3.

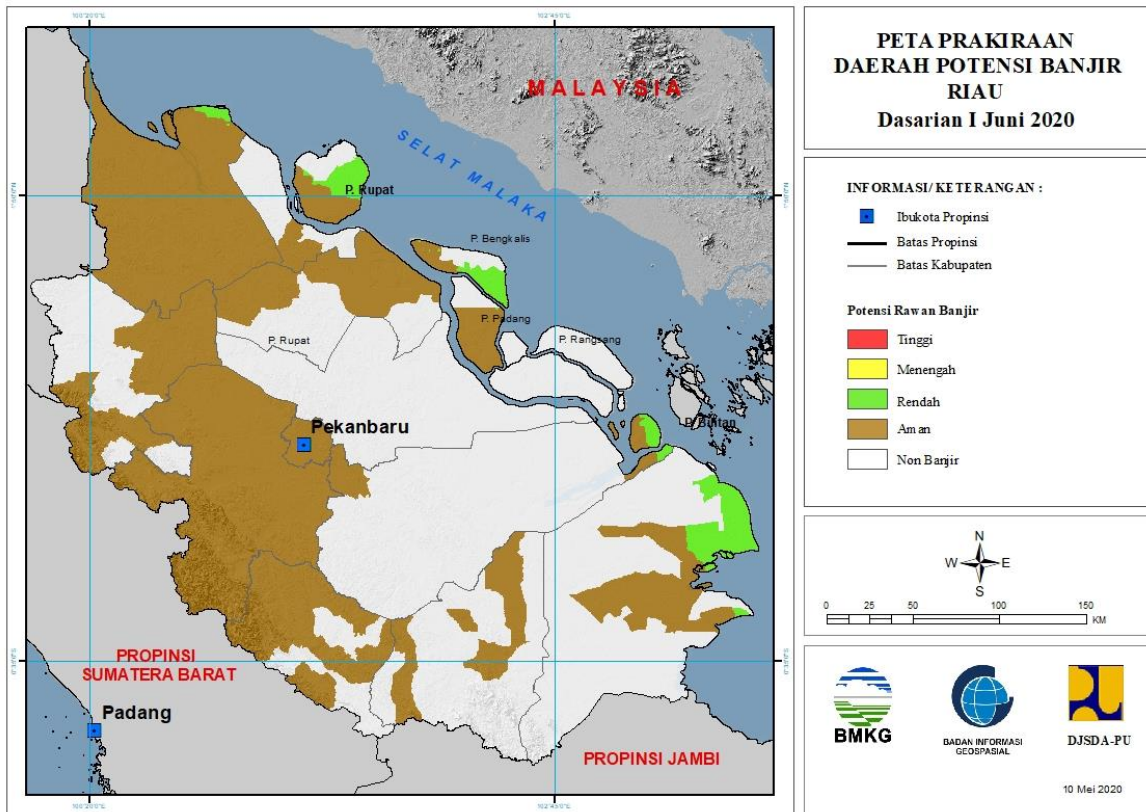


Tabel 2.

TINGKAT POTENSI BANJIR		
TINGGI	MENENGAH	RENDAH
-	-	ASAHAN : (Kec. RAHUNING)
		LABUHANBATU UTARA : (Kec. AEKNATAS, KUALUH HULU)
		LANGKAT : (Kec. BESITANG, SEILEPAN)

### 3. PRAKIRAAN DAERAH POTENSI BANJIR RIAU DASARIAN I JUNI 2020

Gambar 4.

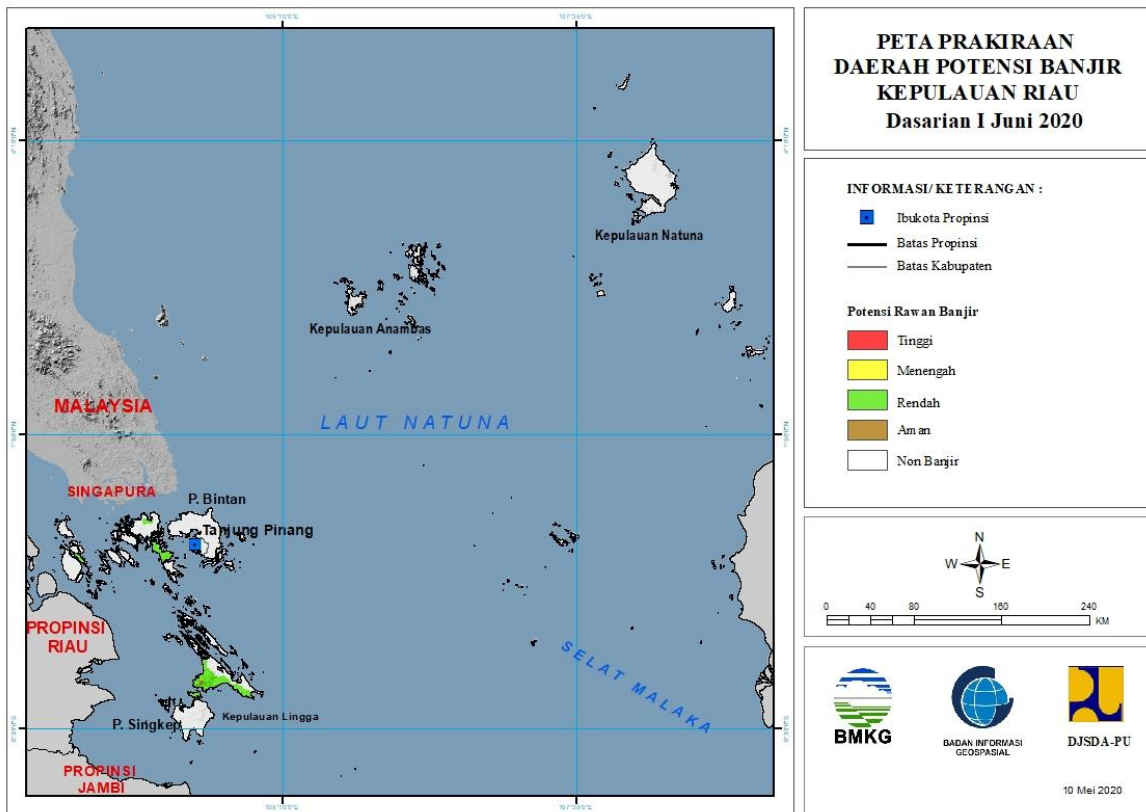


Tabel 3.

TINGKAT POTENSI BANJIR		
TINGGI	MENENGAH	RENDAH
-	-	BENGKALIS : (Kec. BENGKALIS, RUPAT)
		INDRAGIRI HILIR : (Kec. KATEMAN, KUALA INDRAGIRI, MANDAH)
		KEPULAUAN MERANTI : (Kec. MERBAU)
		PELALAWAN : (Kec. KUALAKAMPAR)
		ROKAN HILIR : (Kec. BANGKO, PASIRLIMAUKAPAS, SINABOI)

#### 4. PRAKIRAAN DAERAH POTENSI BANJIR KEPULAUAN RIAU DASARIAN I JUNI 2020

Gambar 5.

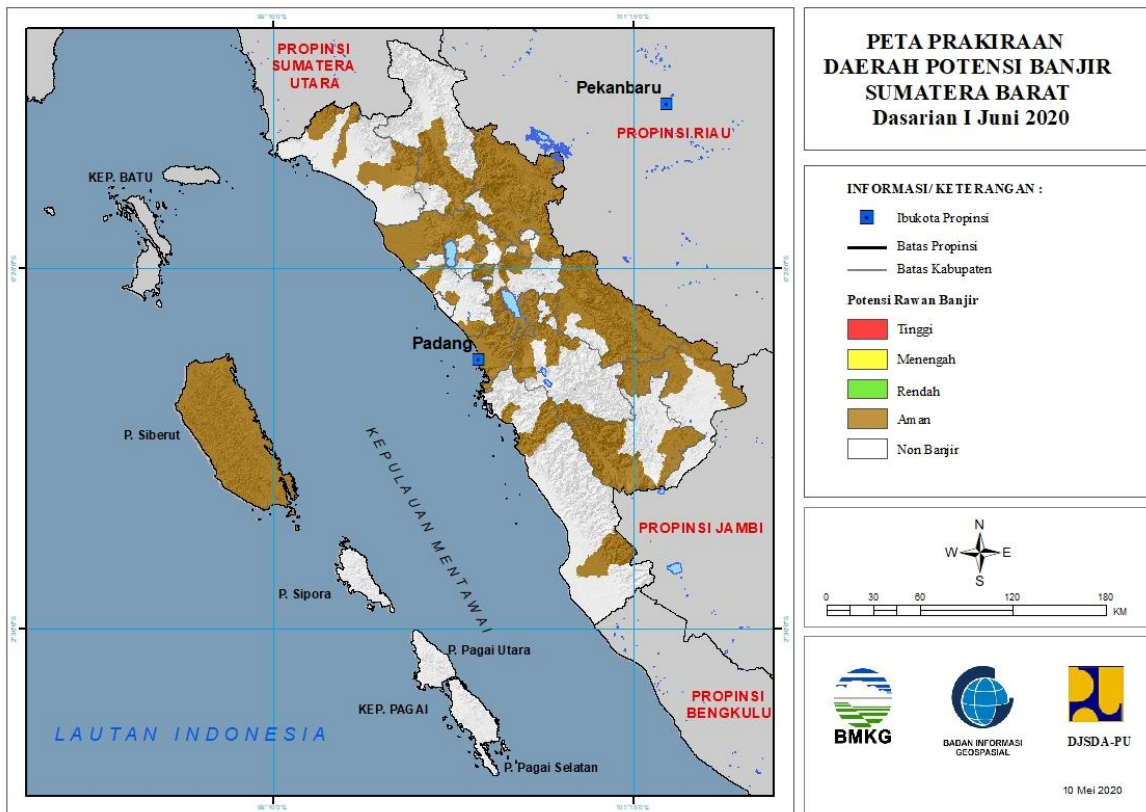


Tabel 4.

TINGKAT POTENSI BANJIR		
TINGGI	MENENGAH	RENDAH
-	-	KARIMUN : (Kec. KUALAKAMPAR)
		KOTA BATAM : (Kec. BATAMKOTA, KUALAKAMPAR)
		LINGGA : (Kec. LINGGA)

## 5. PRAKIRAAN DAERAH POTENSI BANJIR SUMATERA BARAT DASARIAN I JUNI 2020

Gambar 6.

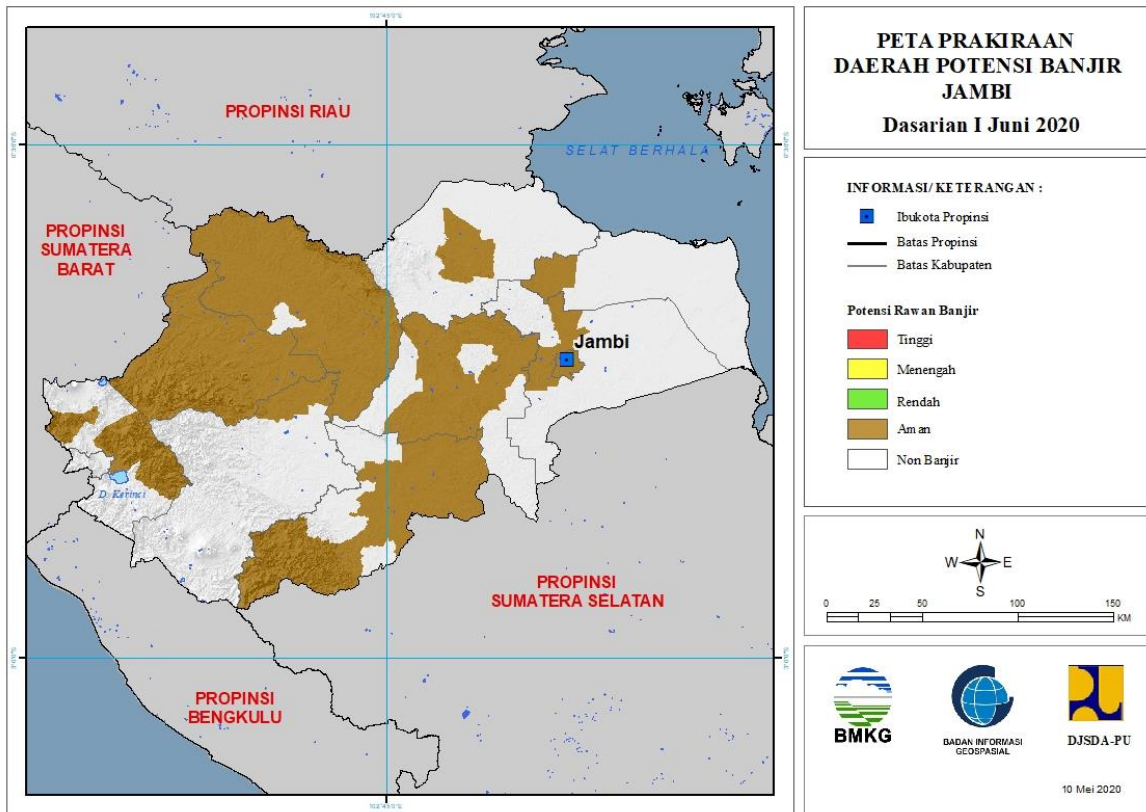


Tabel 5.

TINGKAT POTENSI BANJIR		
TINGGI	MENENGAH	RENDAH
-	-	-

## 6. PRAKIRAAN DAERAH POTENSI BANJIR JAMBI DASARIAN I JUNI 2020

Gambar 7.



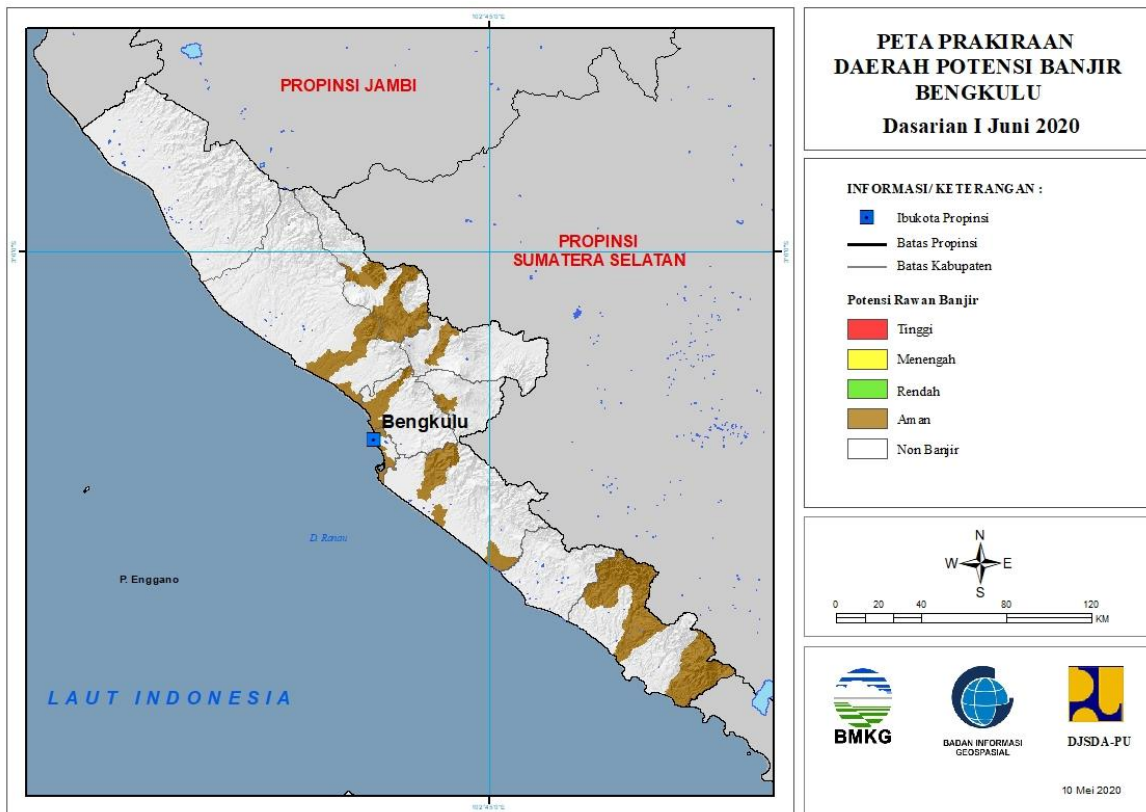
Tabel 6.

TINGKAT POTENSI BANJIR		
TINGGI	MENENGAH	RENDAH
-	-	-



## 7. PRAKIRAAN DAERAH POTENSI BANJIR BENGKULU DASARIAN I JUNI 2020

Gambar 8.

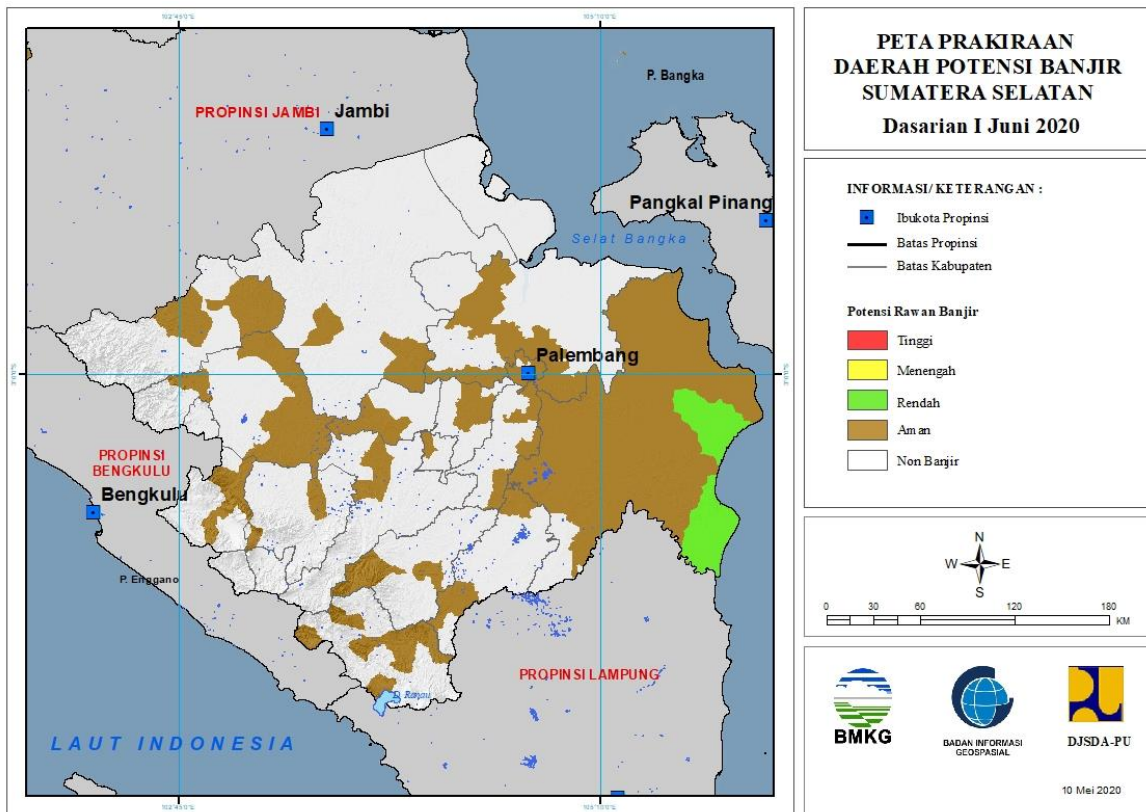


Tabel 7.

TINGKAT POTENSI BANJIR		
TINGGI	MENENGAH	RENDAH
-	-	-

## 8. PRAKIRAAN DAERAH POTENSI BANJIR SUMATERA SELATAN DASARIAN I JUNI 2020

Gambar 9.

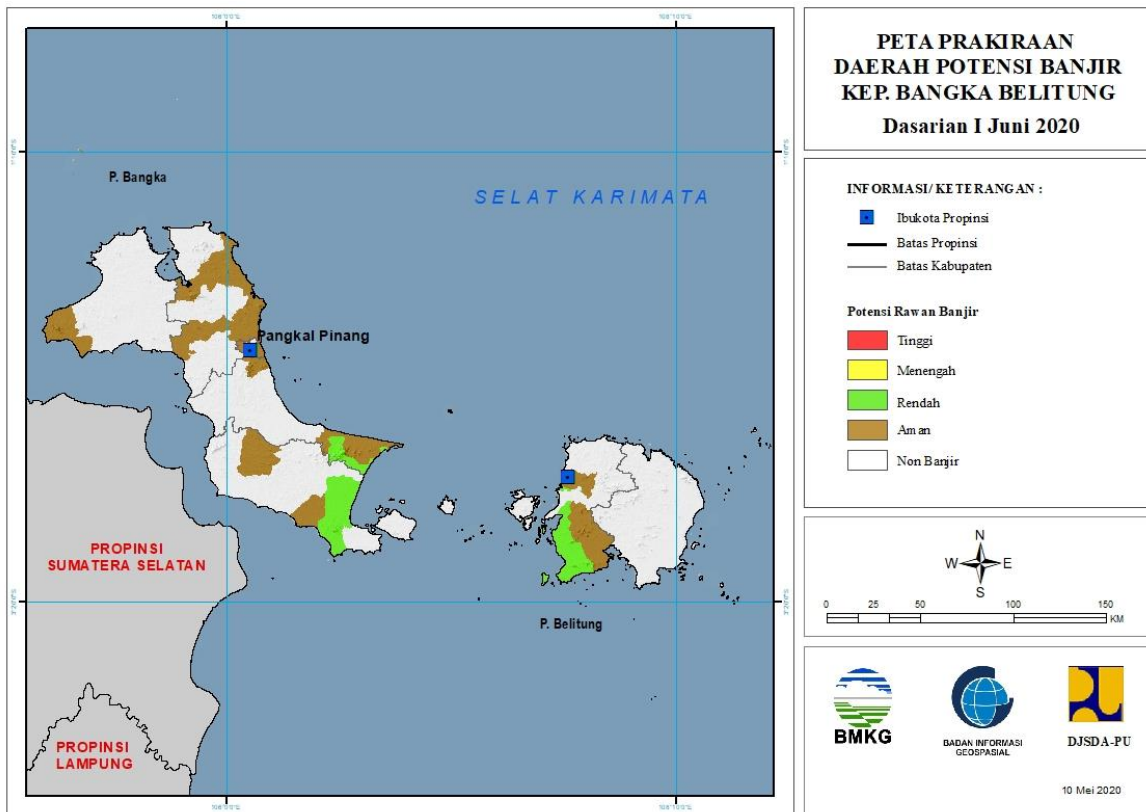


Tabel 8.

TINGKAT POTENSI BANJIR		
TINGGI	MENENGAH	RENDAH
-	-	OGANKOMERING ILIR : (Kec. CENGAL, SUNGAIMENANG, TULUNGSELAPAN)

## 9. PRAKIRAAN DAERAH POTENSI BANJIR KEPULAUAN BANGKA BELITUNG DASARIAN I JUNI 2020

Gambar 10.

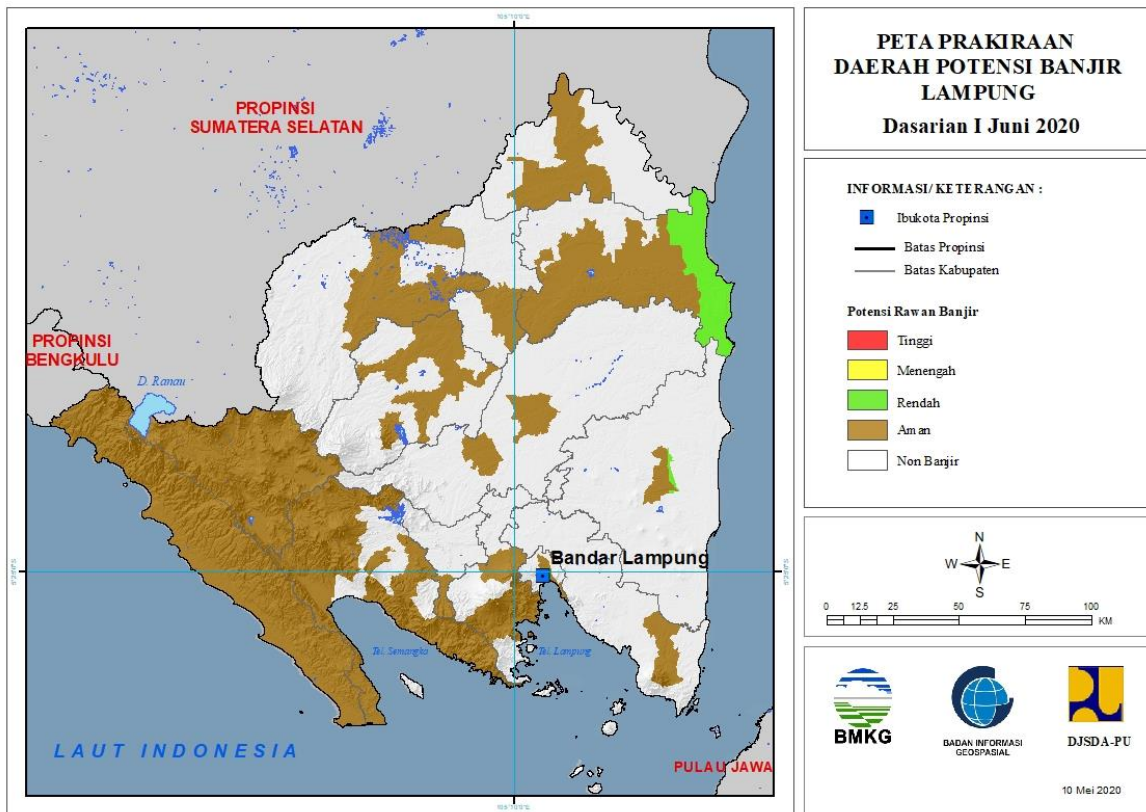


Tabel 9.

TINGKAT POTENSI BANJIR		
TINGGI	MENENGAH	RENDAH
-	-	BANGKA SELATAN : (Kec. TOBOALI)
		BANGKA TENGAH : (Kec. LUBUK BESAR)
		BELITUNG : (Kec. MEMBALONG, TANJUNGPANDAN)

## 10. PRAKIRAAN DAERAH POTENSI BANJIR LAMPUNG DASARIAN I JUNI 2020

Gambar 11.

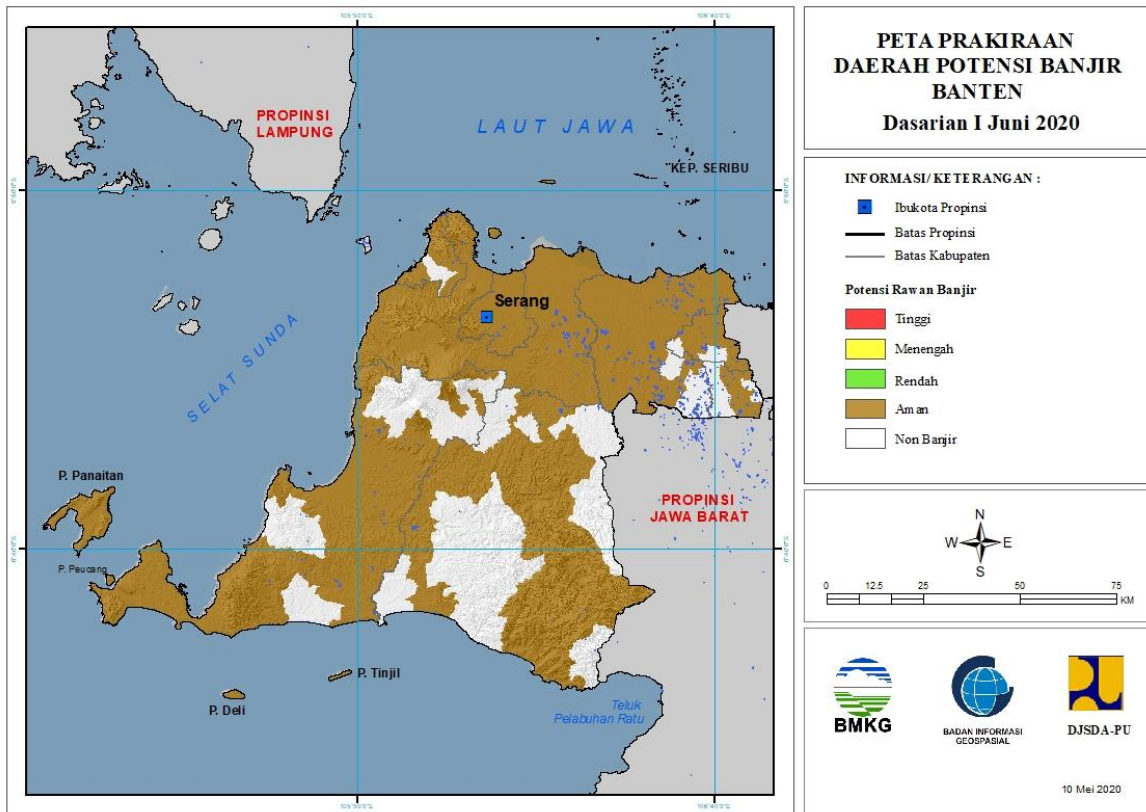


Tabel 10.

TINGKAT POTENSI BANJIR		
TINGGI	MENENGAH	RENDAH
-	-	LAMPUNG TIMUR : (Kec. LABUHANRATU)
		TULANGBAWANG : (Kec. DENTETELADAS, GEDUNG MENENG, RAWAJITU SELATAN, RAWAJITU TIMUR, RAWAPITU)

# 11. PRAKIRAAN DAERAH POTENSI BANJIR BANTEN DASARIAN I JUNI 2020

Gambar 12.

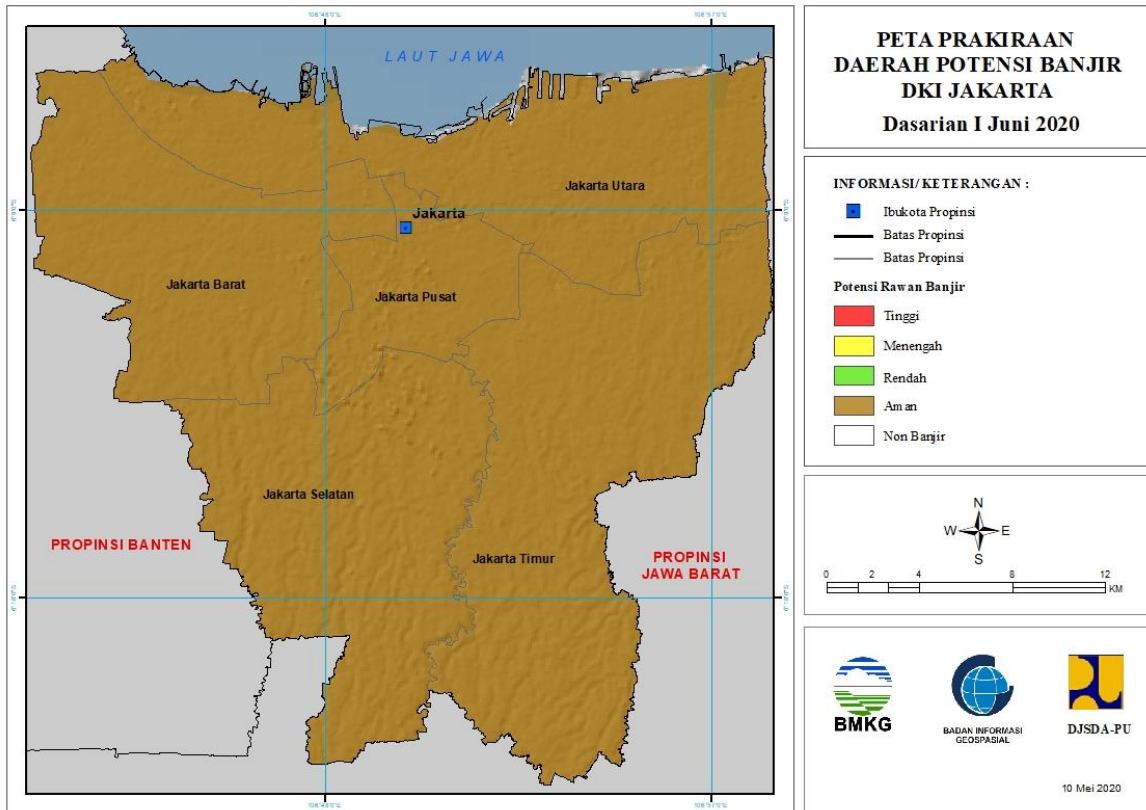


Tabel 11.

TINGKAT POTENSI BANJIR		
TINGGI	MENENGAH	RENDAH
-	-	-

## 12. PRAKIRAAN DAERAH POTENSI BANJIR DKI JAKARTA DASARIAN I JUNI 2020

Gambar 13.

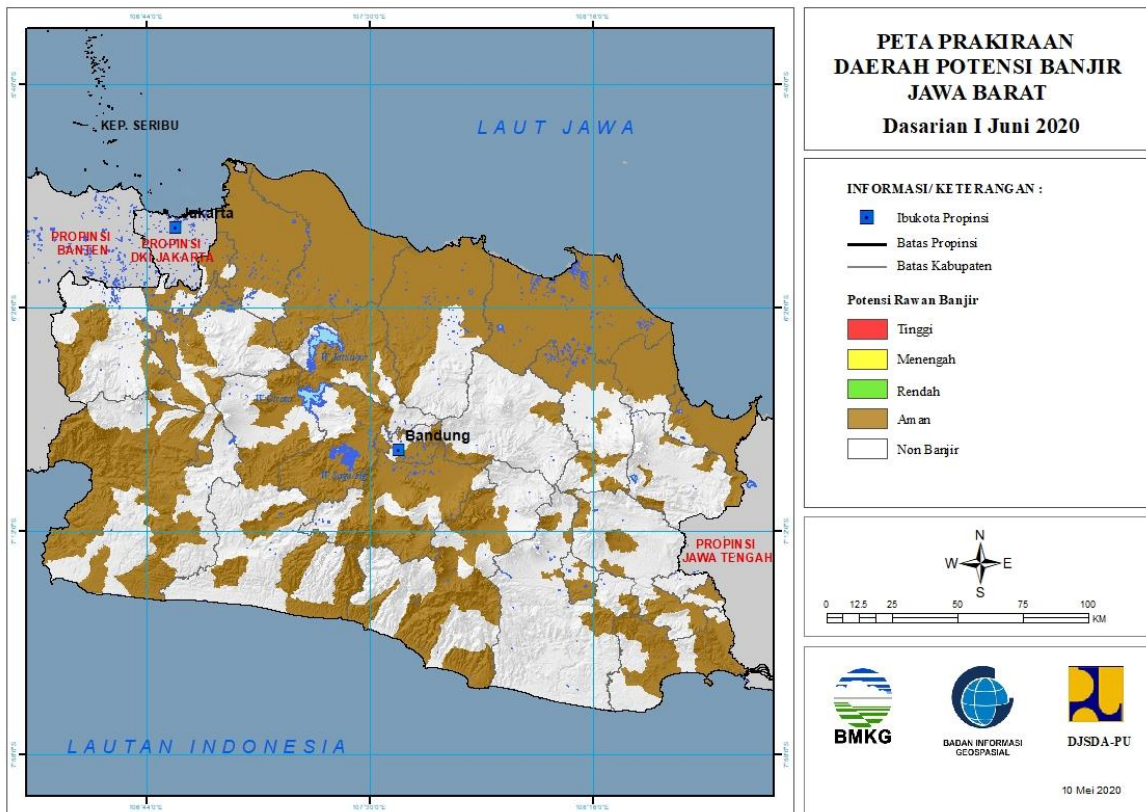


Tabel 12.

TINGKAT POTENSI BANJIR		
TINGGI	MENENGAH	RENDAH
-	-	-

### 13. PRAKIRAAN DAERAH POTENSI BANJIR JAWA BARAT DASARIAN I JUNI 2020

Gambar 14.



Tabel 13.

TINGKAT POTENSI BANJIR		
TINGGI	MENENGAH	RENDAH
-	-	-

# 14. PRAKIRAAN DAERAH POTENSI BANJIR JAWA TENGAH DASARIAN I JUNI 2020

Gambar 15.



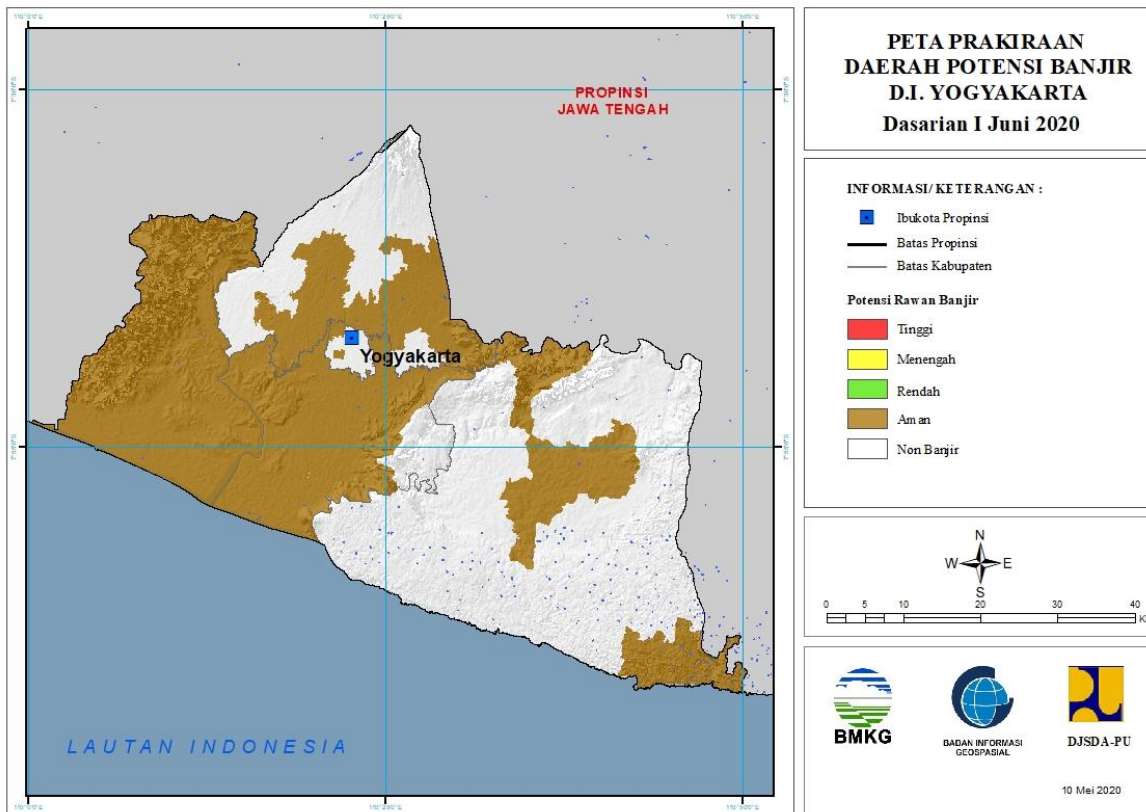
Tabel 14.

TINGKAT POTENSI BANJIR		
TINGGI	MENENGAH	RENDAH
-	-	-



# 15. PRAKIRAAN DAERAH POTENSI BANJIR DI YOGYAKARTA DASARIAN I JUNI 2020

Gambar 16.



Tabel 15.

TINGKAT POTENSI BANJIR		
TINGGI	MENENGAH	RENDAH
-	-	-

# 16. PRAKIRAAN DAERAH POTENSI BANJIR JAWA TIMUR DASARIAN I JUNI 2020

Gambar 17.

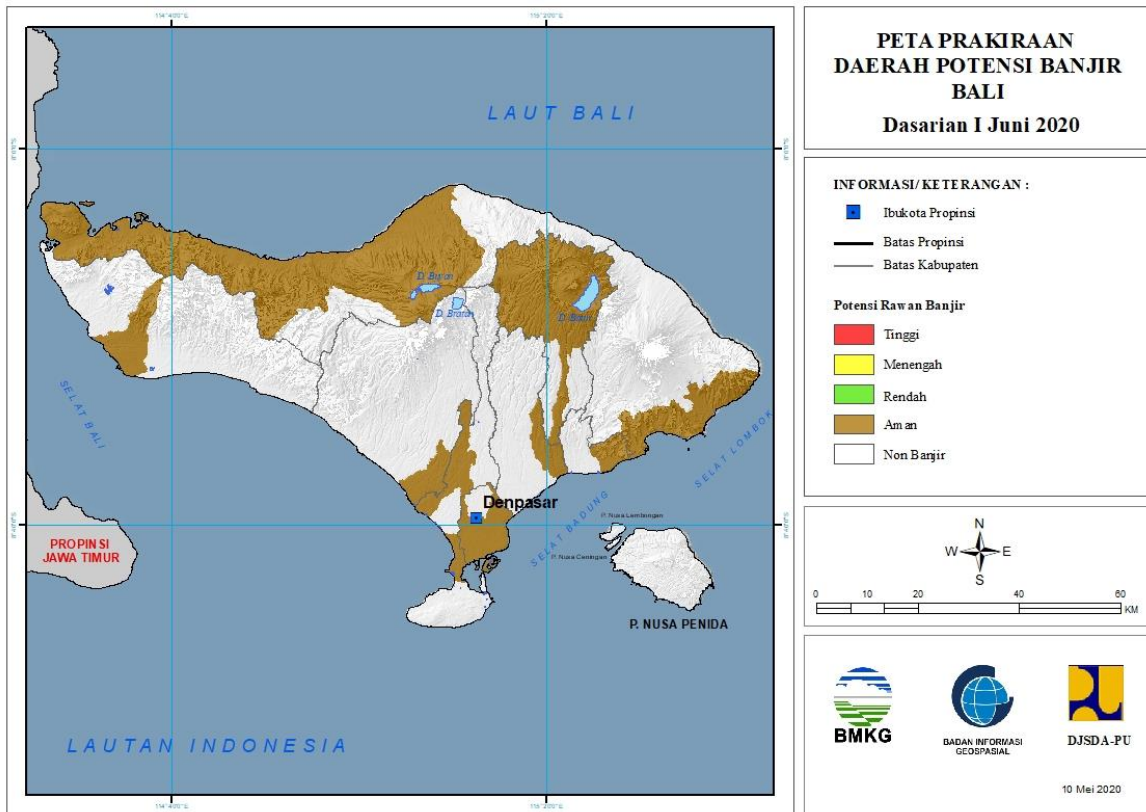


Tabel 16.

TINGKAT POTENSI BANJIR		
TINGGI	MENENGAH	RENDAH
-	-	-

## 17. PRAKIRAAN DAERAH POTENSI BANJIR BALI DASARIAN I JUNI 2020

Gambar 18.



Tabel 17.

TINGKAT POTENSI BANJIR		
TINGGI	MENENGAH	RENDAH
-	-	-

## 18. PRAKIRAAN DAERAH POTENSI BANJIR NUSA TENGGARA BARAT DASARIAN I JUNI 2020

Gambar 19.

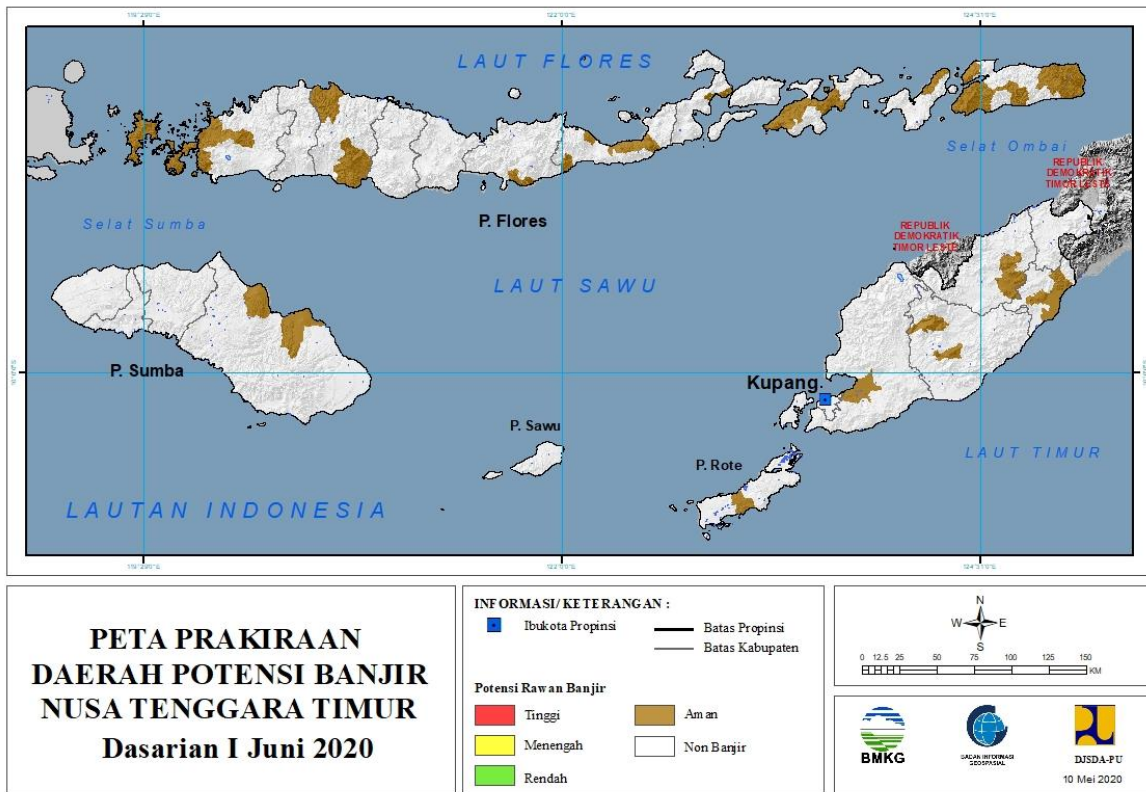


Tabel 18.

TINGKAT POTENSI BANJIR		
TINGGI	MENENGAH	RENDAH
-	-	-

## 19. PRAKIRAAN DAERAH POTENSI BANJIR NUSA TENGGARA TIMUR DASARIAN I JUNI 2020

Gambar 20.

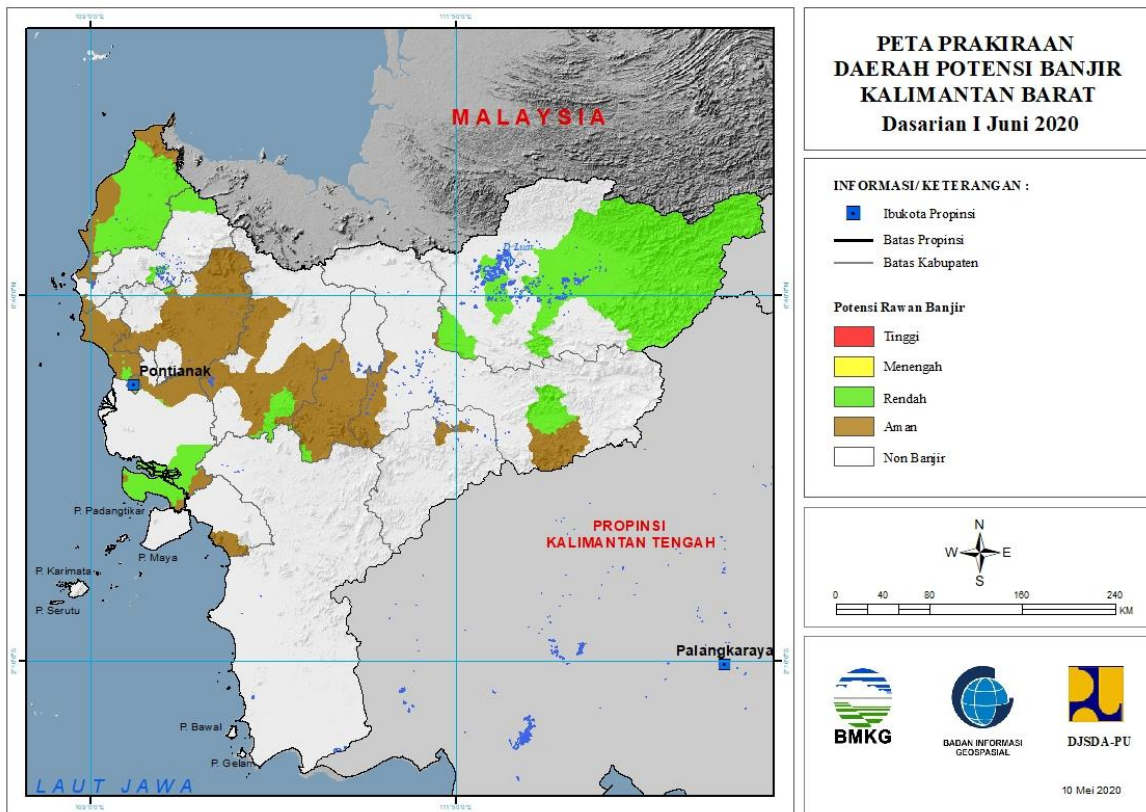


Tabel 19.

TINGKAT POTENSI BANJIR		
TINGGI	MENENGAH	RENDAH
-	-	-

## 20. PRAKIRAAN DAERAH POTENSI BANJIR KALIMANTAN BARAT DASARIAN I JUNI 2020

Gambar 21.



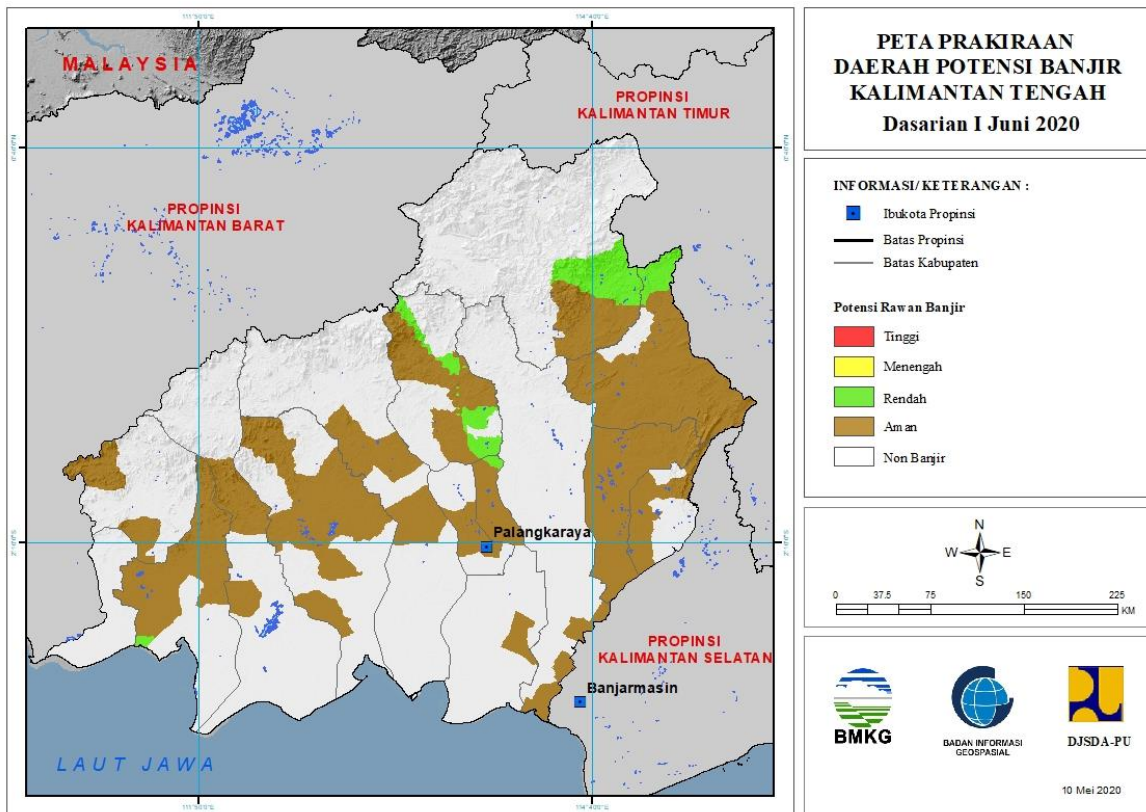
Tabel 20.

TINGKAT POTENSI BANJIR		
TINGGI	MENENGAH	RENDAH
-	-	BENGKAYANG : (Kec. BENGKAYANG, JAGOIBABANG)
		KAPUAS HULU : (Kec. BIKA, BOYANTANJUNG, BUNUT HILIR, EMBALOH HILIR, KALIS, PUTUSSIBAU SELATAN, PUTUSSIBAU UTARA, SELIMBAU, SILAT HILIR)
		KOTA PONTIANAK : (Kec. PONTIANAK BARAT, PONTIANAK KOTA, PONTIANAK SELATAN, PONTIANAK TENGGARA, PONTIANAK TIMUR, PONTIANAK UTARA)
		KOTA SINGKAWANG : (Kec. SINGKAWANG UTARA)
		KUBURAYA : (Kec. BATUAMPAR, SUNGAIAMBawang)
		LANDAK : (Kec. AIRBESAR, MENYUKE)
		MEMPAWAH : (Kec. SEGEDONG, SIANTAN, SUNGAIPI NYUH)

		SAMBAS : (Kec. GALING, JAWAI SELATAN, PALOH, PEMANGKAT, SAJAD, SAJINGANBESAR, SALATIGA, SAMBAS, SEBAWI, SEJANGKUNG, SELAKAU, SELAKAU TIMUR, SEMPARUK, SUBAH, TANGARAN, TEBAS, TEKARANG, TELUKKERAMAT)
		SANGGAU : (Kec. KAPUAS, MELIAU)
		SEKADAU : (Kec. NANGAMAHAP, NANGATAMAN)
		SINTANG : (Kec. SERAWAI)

## 21. PRAKIRAAN DAERAH POTENSI BANJIR KALIMANTAN TENGAH DASARIAN I JUNI 2020

Gambar 22.



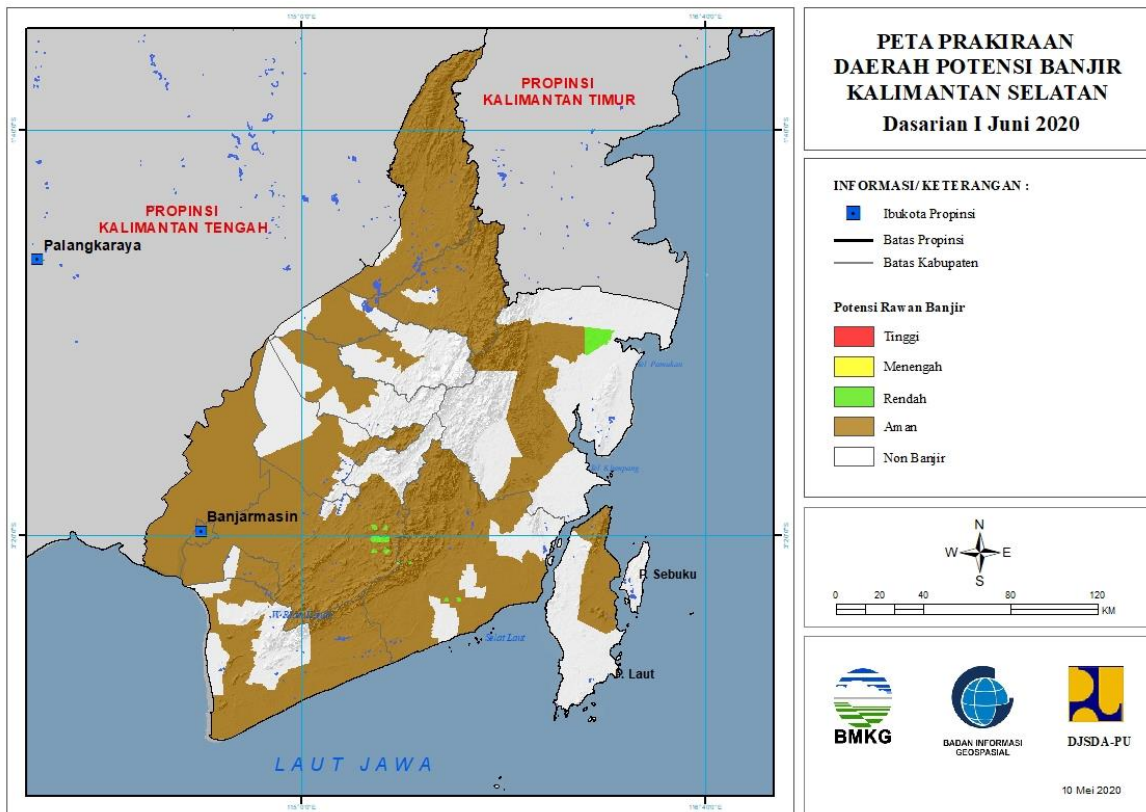
Tabel 21.

TINGKAT POTENSI BANJIR		
TINGGI	MENENGAH	RENDAH
-	-	BARITO UTARA : (Kec. LAHEI)
		GUNUNGMAS : (Kec. DAMANGBATU, KAHAYANHULU UTARA, KURUN, RUNGAN, SEPANG SIMIN, TEWAH)
		KOTAWARINGIN BARAT : (Kec. ARUT SELATAN)
		LAMANDAU : (Kec. BATANGKAWA)
		MURUNG RAYA : (Kec. BARITOTUHUP RAYA, LAUNGTUHUP, TANAHSIANG)
		PULANGPISAU : (Kec. BANAMATINGANG)



## 22. PRAKIRAAN DAERAH POTENSI BANJIR KALIMANTAN SELATAN DASARIAN I JUNI 2020

Gambar 23.

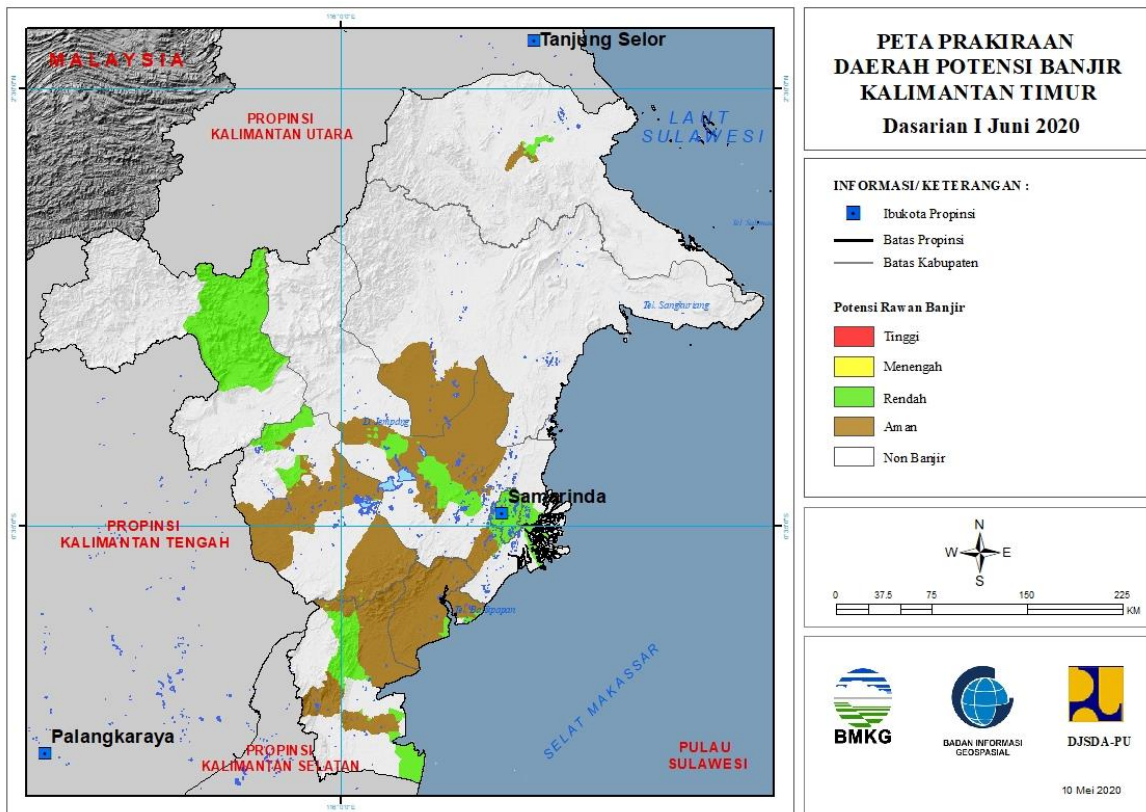


Tabel 22.

TINGKAT POTENSI BANJIR		
TINGGI	MENENGAH	RENDAH
-	-	BANJAR : (Kec. ARANIO, SUNGAIPINANG)
		KOTABARU : (Kec. SUNGAIDURIAN)
		TANAHBUMBU : (Kec. KUSAN HULU, SUNGAILOBAN)

## 23. PRAKIRAAN DAERAH POTENSI BANJIR KALIMANTAN TIMUR DASARIAN I JUNI 2020

Gambar 24.



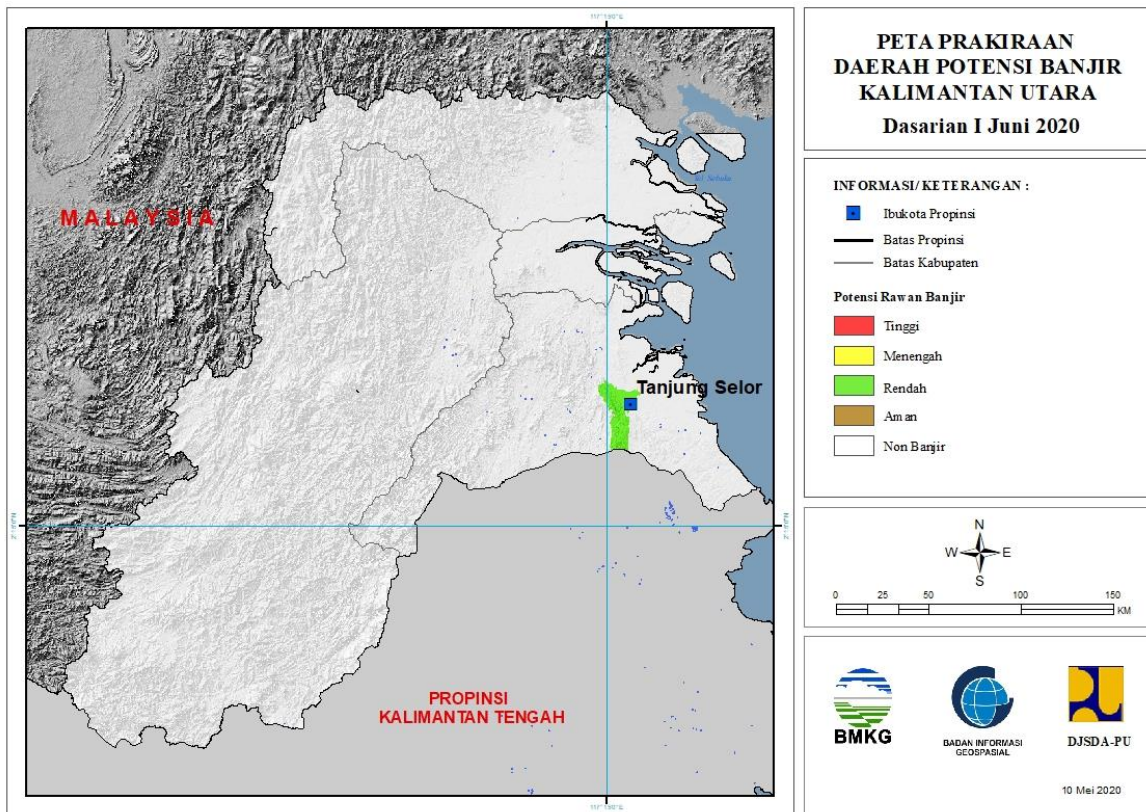
Tabel 23.

TINGKAT POTENSI BANJIR		
TINGGI	MENENGAH	RENDAH
-	-	BERAU : (Kec. TANJUNGREDEB, TELUKBAYUR)
		KOTA BALIKPAPAN : (Kec. BALIKPAPAN BARAT, BALIKPAPAN SELATAN, BALIKPAPAN TIMUR, BALIKPAPAN UTARA)
		KOTA SAMARINDA : (Kec. LOAJANAN HILIR, PALARAN, SAMARINDA ILIR, SAMARINDA ULU, SAMARINDA UTARA, SAMARINDAKOTA, SAMARINDASEBERANG, SAMBUTAN, SUNGAIKUNJANG, SUNGAIPINANG)
		KUTAI BARAT : (Kec. BARONGTONGKOK, BONGAN, DAMAI, LONGIRAM, PENYINGGAHAN)
		KUTAI TIMUR : (Kec. MUARAANCALONG)
		KUTAIKARTANEGARA : (Kec. ANGGANA, KONAHAAN, KOTABANGUN, LOAJANAN,

		MUARAKAMAN, SEBULU, TENGGARONG)
		MAHAKAM ULU : (Kec. LONGBAGUN)
		PASER : (Kec. BATUSOPANG, LONGIKIS, LONGKALI, PASIRBALENGKONG, TANJUNGHARAPAN)
		PENAJAMPASER UTARA : (Kec. PENAJAM)

## 24. PRAKIRAAN DAERAH POTENSI BANJIR KALIMANTAN UTARA DASARIAN I JUNI 2020

Gambar 25.

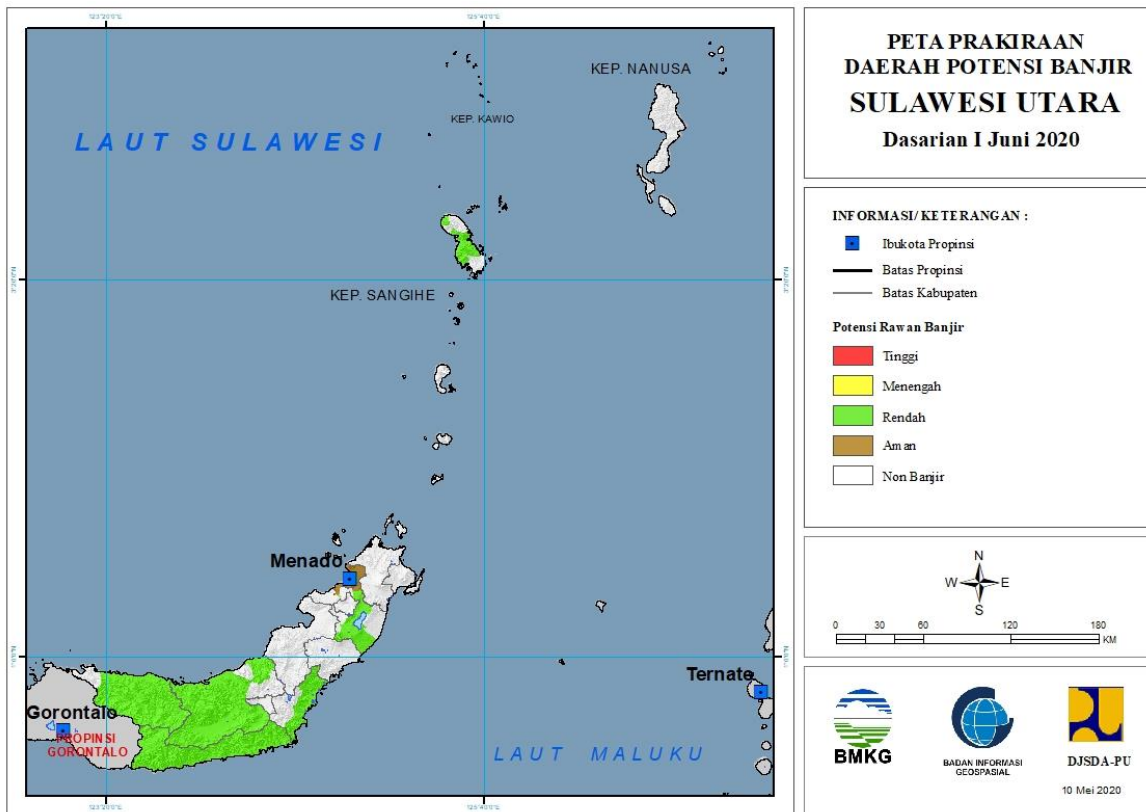


Tabel 24.

TINGKAT POTENSI BANJIR		
TINGGI	MENENGAH	RENDAH
-	-	BULUNGAN : (Kec. TANJUNGPALAS)

## 25. PRAKIRAAN DAERAH POTENSI BANJIR SULAWESI UTARA DASARIAN I JUNI 2020

Gambar 26.



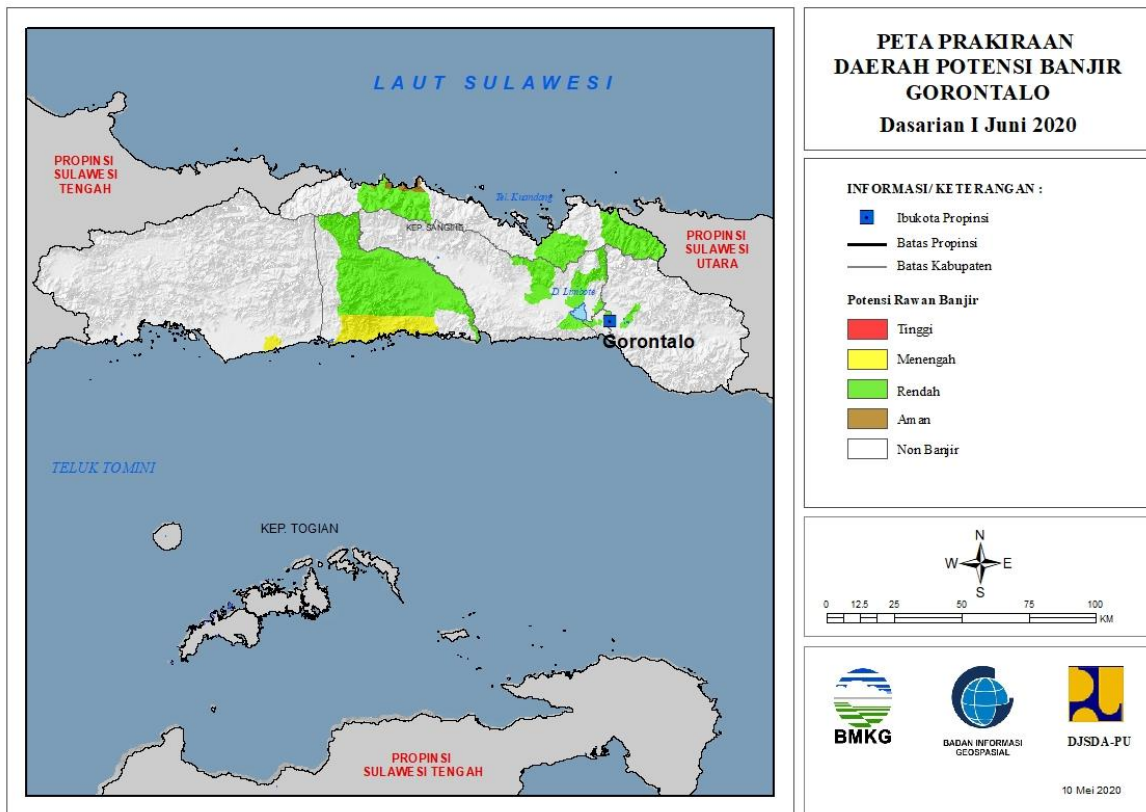
Tabel 25.

TINGKAT POTENSI BANJIR		
TINGGI	MENENGAH	RENDAH
-	-	Bolaang Mongondow : (Kec. Bolaang, Dumoga, Dumoga Barat, Dumoga Tengah, Dumoga Tenggara, Dumoga Timur, Dumoga Utara, Lolak, Lolayan, Poigar, Sang Tombolang)
		Bolaang Mongondow Timur : (Kec. Kotabunan, Nuangan, Tutuyan)
		Bolaang Mongondow Utara : (Kec. Bintauna, Bolangitang Barat, Bolangitang Timur, Sangkub)
		Bolaangmongondow Selatan : (Kec. Bolaang Uki, Pinolosian, Pinolosian Tengah, Pinolosian Timur, Posigadan)
		Kepulauan Sangihe : (Kec. Kendahe, Manganitu, Tabukan Selatan, Tabukan Tengah, Tahuna, Tahuna Timur, Tamako)
		Minahasa : (Kec. Kakas, Kakas Barat, Kawangkoan, Langowan Barat, Langowan Selatan, Langowan Timur, Langowan

		Utara, Mandolang, Remboken, Tombulu, Tompasso, Tompasso Barat, Tondano Barat, Tondano Selatan, Tondano Timur, Tondano Utara)
--	--	--

## 26. PRAKIRAAN DAERAH POTENSI BANJIR GORONTALO DASARIAN I JUNI 2020

Gambar 27.

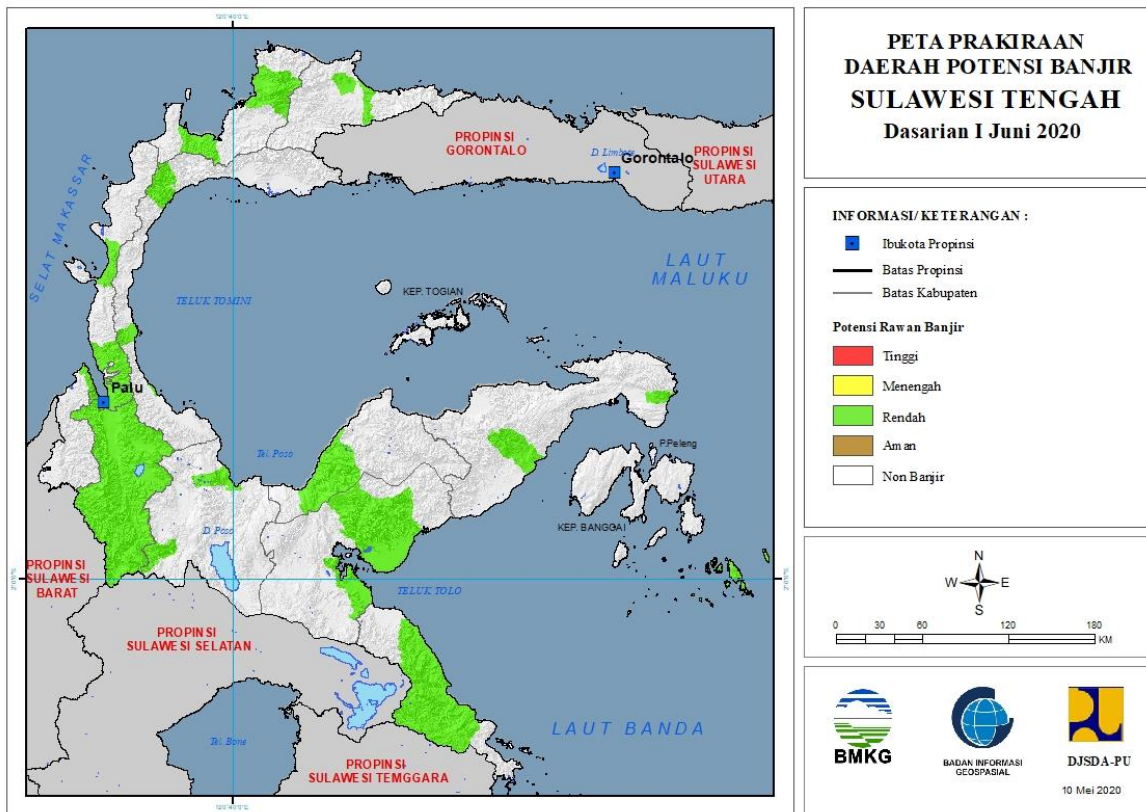


Tabel 26.

TINGKAT POTENSI BANJIR		
TINGGI	MENENGAH	RENDAH
-	Boalemo : (Kec. Botumoita, Dulupi, Tilamuta)	Boalemo : (Kec. Botumoita, Dulupi, Paguyaman, Tilamuta, Wonosari)
	Pahuwato : (Kec. Marisa)	Bone Bolango : (Kec. Suwawa)
		Gorontalo : (Kec. Batudaa, Limboto, Telaga, Tibawa)
		Gorontalo Utara : (Kec. Atinggola, Kwandang, Sumalata)
		Kota Gorontalo : (Kec. Kota Barat, Kota Selatan, Kota Utara)
		Pahuwato : (Kec. Marisa)

## 27. PRAKIRAAN DAERAH POTENSI BANJIR SULAWESI TENGAH DASARIAN I JUNI 2020

Gambar 28.



Tabel 27.

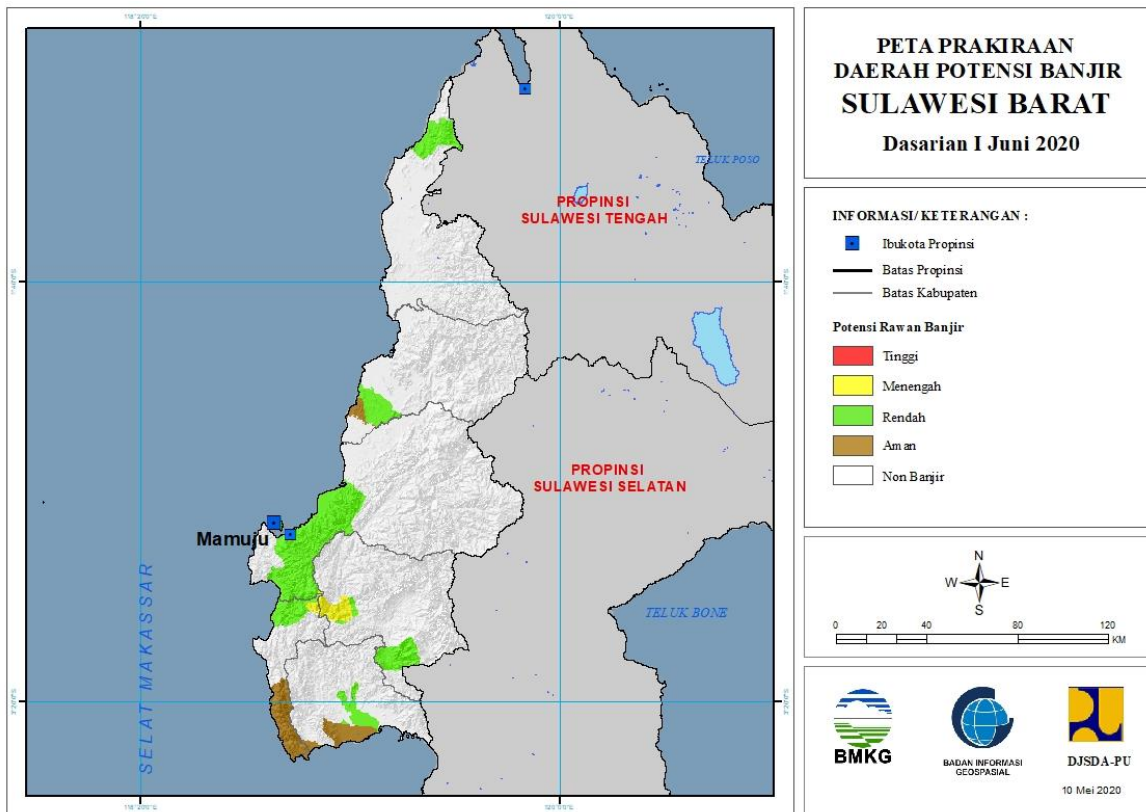
TINGKAT POTENSI BANJIR		
TINGGI	MENENGAH	RENDAH
-	-	Banggai : (Kec. Balantak, Batui)
		Banggai Laut : (Kec. Bokan Kepulauan)
		Buol : (Kec. Bokan, Momunu)
		Donggala : (Kec. Balaesang, Banawa, Labuan, Sindue, Tanantovea)
		Kota Palu : (Kec. Mantikulore, Palu Barat, Palu Selatan, Palu Timur, Palu Utara, Tatanga, Ulujadi)
		Morowali : (Kec. Bahodopi, Bungku Barat, Bungku Tengah, Bungku Timur)
		Morowali Utara : (Kec. Bungku Utara, Petasia, Petasia Timur)
		Parigi Moutong : (Kec. Ampibabo, Parigi, Tinombo)
		Poso : (Kec. Lore Barat, Poso Pesisir)
		Sigi : (Kec. Dolo, Dolo Barat, Dolo Selatan, Gumbasa, Kinovaro, Kulawi, Kulawi Selatan, Lindu, Marawola,



		Marawola Barat, Nokilalaki, Palolo, Pipikoro, Sigi Biromaru, Tanambulava)
		Tojo Una-Una : (Kec. Tojo)
		Toli Toli : (Kec. Baolan, Dondo, Galang)

## 28. PRAKIRAAN DAERAH POTENSI BANJIR SULAWESI BARAT DASARIAN I JUNI 2020

Gambar 29.

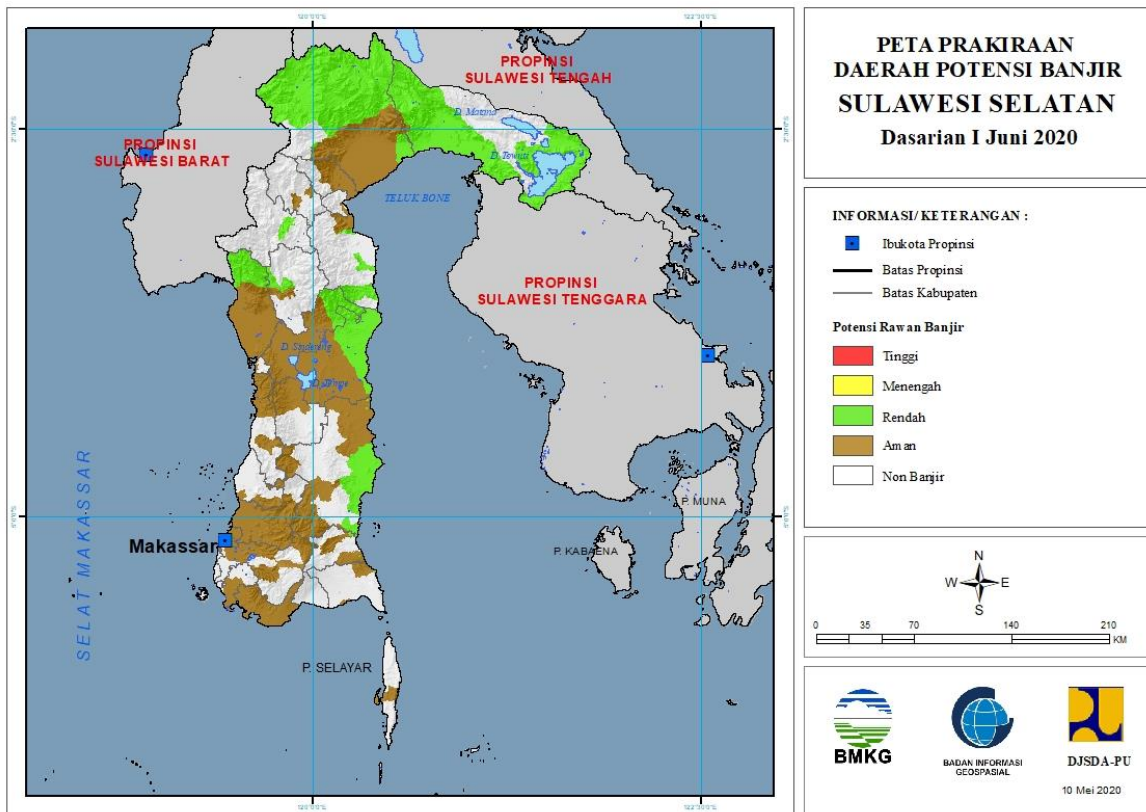


Tabel 28.

TINGKAT POTENSI BANJIR		
TINGGI	MENENGAH	RENDAH
-	Majene : (Kec. Malunda)	Majene : (Kec. Malunda, Sendana)
	Mamasa : (Kec. Mambi)	Mamasa : (Kec. Mambi, Sumarorong)
	Mamuju : (Kec. Tapalang)	Mamuju : (Kec. Kalukku, Mamuju, Tapalang)
		Mamuju Tengah : (Kec. Budong-Budong)
		Mamuju Utara : (Kec. Bambalamotu)
		Polewali Mandar : (Kec. Campalagian, Mapilli, Wonomulyo)

## 29. PRAKIRAAN DAERAH POTENSI BANJIR SULAWESI SELATAN DASARIAN I JUNI 2020

Gambar 30.



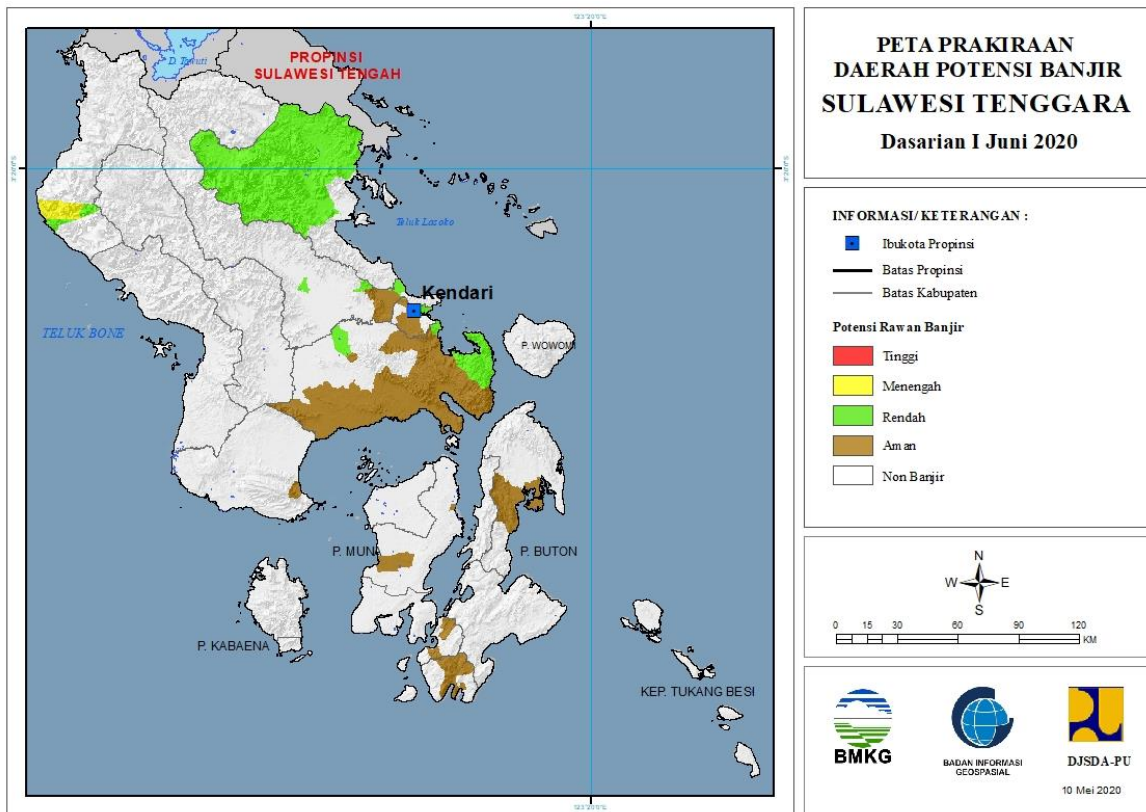
Tabel 29.

TINGKAT POTENSI BANJIR		
TINGGI	MENENGAH	RENDAH
-	Luwu Timur : (Kec. Malili)	Bone : (Kec. Barebbo, Cenrana, Cina, Kajuara, Libureng, Mare, Palakka, Sibulue, Tanete Riattang, Tanete Riattang Barat, Tanete Riattang Timur, Tonra)
		Bulukumba : (Kec. Kajang)
		Enrekang : (Kec. Enrekang)
		Luwu : (Kec. Bajo, Belopa, Bua, Larompong)
		Luwu Timur : (Kec. Angkona, Burau, Kalaena, Malili, Mangkutana, Tomoni, Tomoni Timur, Towuti, Wotu)
		Luwu Utara : (Kec. Baebunta, Bone Bone, Mappedeceng, Masamba, Rampi, Sabbang, Seko, Sukamaju, Tanalili)
		Pinrang : (Kec. Batu Lappa, Lembang)
		Sidenreng Rappang : (Kec. Pitu Raise)
		Sinjai : (Kec. Sinjai Utara, Tellu Limpoe)
		Tana Toraja : (Kec. Makale, Makale Selatan)

		Toraja Utara : (Kec. Kesu, Rantepao)
		Wajo : (Kec. Bola, Gilireng, Keera, Majauleng, Maniangpajo, Penrang, Pitumpanua, Sajoanging, Takkalalla)

### 30. PRAKIRAAN DAERAH POTENSI BANJIR SULAWESI TENGGARA DASARIAN I JUNI 2020

Gambar 31.

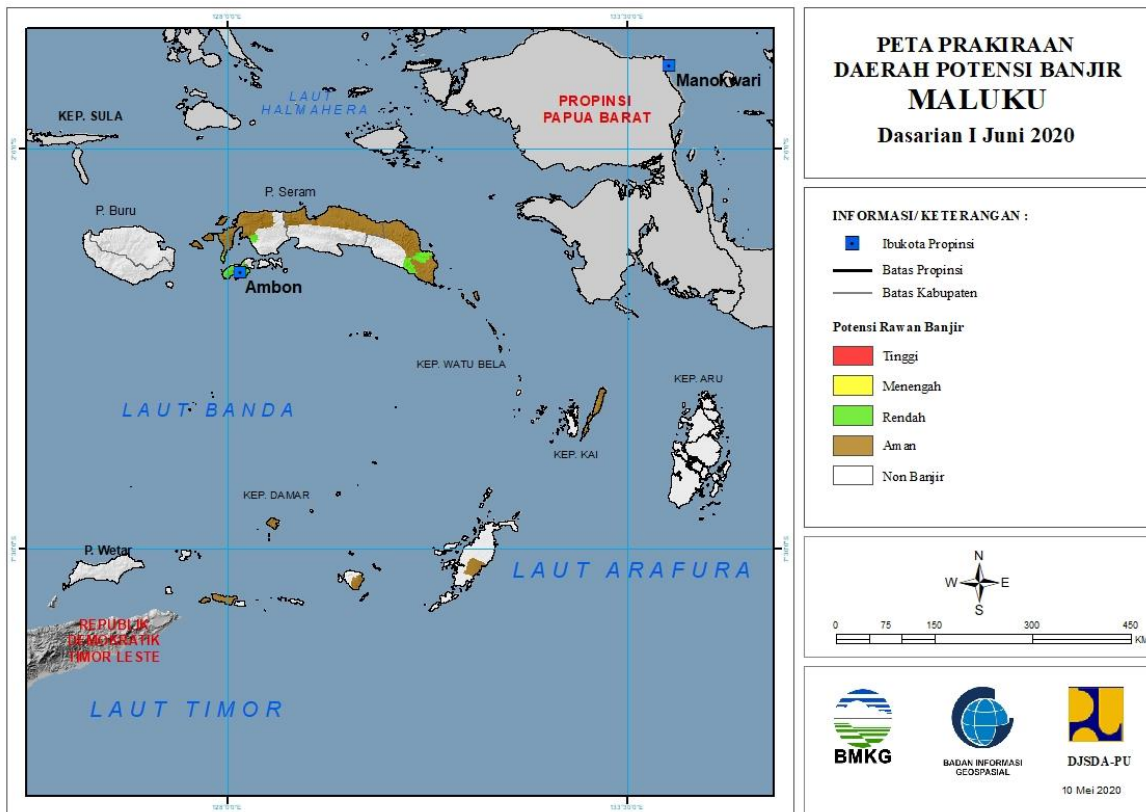


Tabel 30.

TINGKAT POTENSI BANJIR		
TINGGI	MENENGAH	RENDAH
-	Kolaka Utara : (Kec. Lasusua)	Kolaka Utara : (Kec. Lasusua)
		Konawe : (Kec. Bondoala, Kapoiala, Unaaha)
		Konawe Selatan : (Kec. Laonti, Moramo, Moramo Utara, Mowila)
		Konawe Utara : (Kec. Andowia, Asera, Landawe, Langgikima, Oheo, Wiwirano)
		Kota Kendari : (Kec. Kendari, Kendari Barat, Mandonga)

### 31. PRAKIRAAN DAERAH POTENSI BANJIR MALUKU DASARIAN I JUNI 2020

Gambar 32.

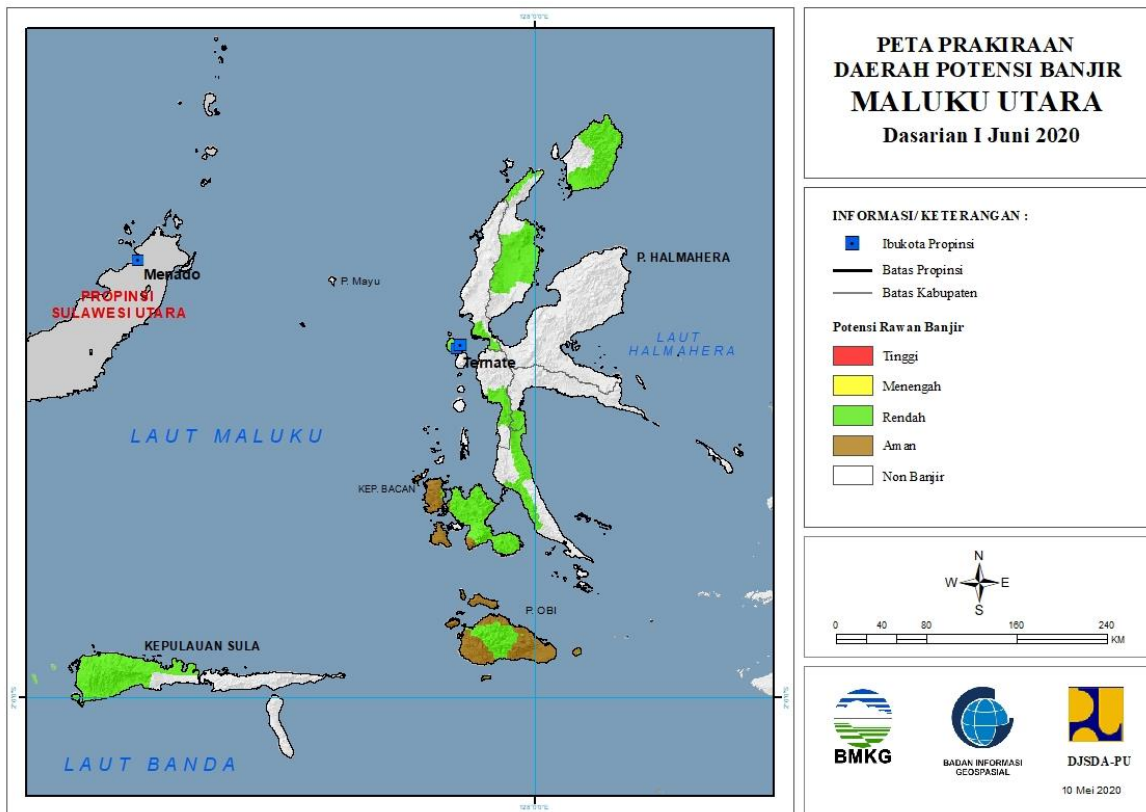


Tabel 31.

TINGKAT POTENSI BANJIR		
TINGGI	MENENGAH	RENDAH
-	-	Kota Ambon : (Kec. Baguala, Leitimur Selatan, Nusaniwe, Sirimau, Telukambon)
		Maluku Tengah : (Kec. Leihitu, Leihitu Barat)
		Perlu Konfirmasi : (Kec. Area Perlu Konfirmasi)
		Seram Bagian Barat : (Kec. Huamual, Kairatu Barat, Kepulauan Manipa)
		Seram Bagian Timur : (Kec. Bula, Bula Barat, Klimury, Tutuktolu)

### 32. PRAKIRAAN DAERAH POTENSI BANJIR MALUKU UTARA DASARIAN I JUNI 2020

Gambar 33.



Tabel 32.

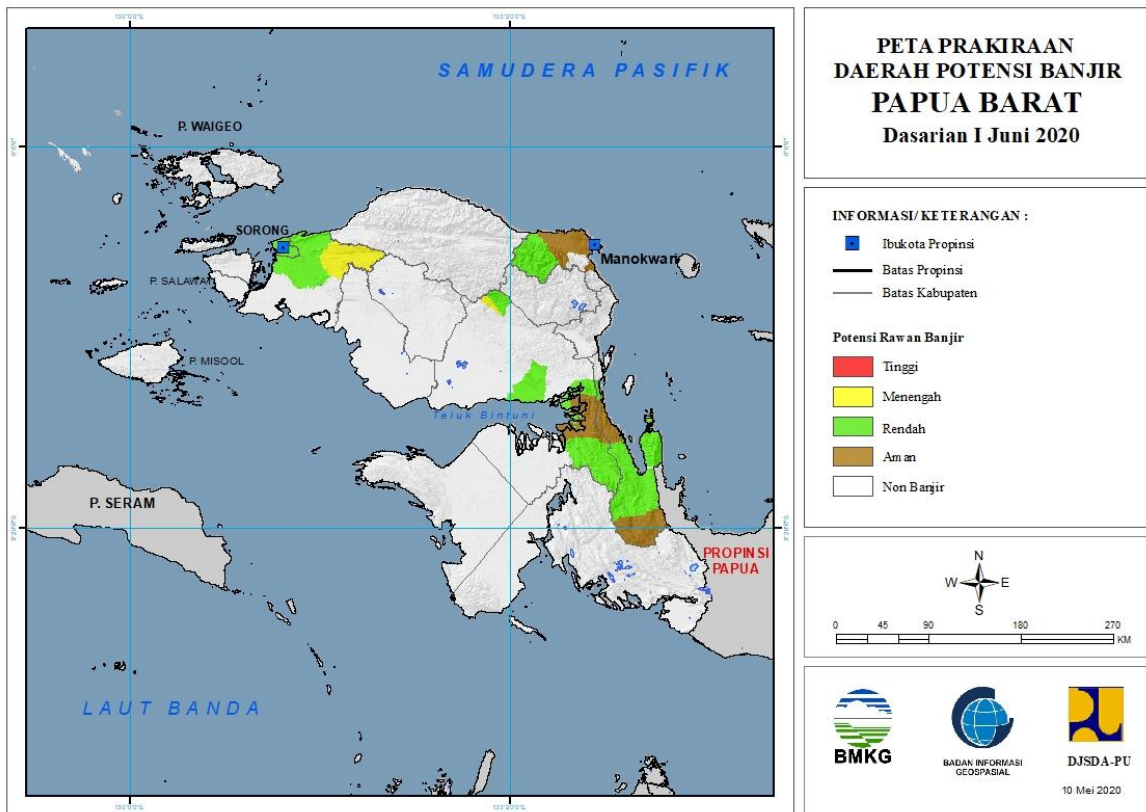
TINGKAT POTENSI BANJIR		
TINGGI	MENENGAH	RENDAH
-	-	Halmahera Barat : (Kec. Jailolo Selatan)
		Halmahera Selatan : (Kec. Bacan, Bacan Barat, Bacan Barat Utara, Bacan Selatan, Bacan Timur, Bacan Timur Selatan, Bacan Timur Tengah, Gane Barat, Gane Timur, Kasiruta Timur, Obi, Obi Barat, Obi Selatan, Obi Timur)
		Halmahera Tengah : (Kec. Weda Selatan)
		Halmahera Utara : (Kec. Kao Barat, Kao Utara, Loloda Utara, Tobelo, Tobelo Barat, Tobelo Selatan, Tobelo Tengah, Tobelo Timur, Tobelo Utara)
		Kota Ternate : (Kec. Kota Ternate Selatan, Kota Ternate Tengah, Kota Ternate Utara, Pulau Ternate)
		Pulau Morotai : (Kec. Morotai Jaya, Morotai Selatan, Morotai Timur, Morotai Utara)
		Pulau Taliabu : (Kec. Lede, Tabona, Taliabu Barat, Taliabu

		Barat Laut, Taliabu Selatan, Taliabu Timur, Taliabu Utara)
		Tidore Kepulauan : (Kec. Oba)



### 33. PRAKIRAAN DAERAH POTENSI BANJIR PAPUA BARAT DASARIAN I JUNI 2020

Gambar 34.

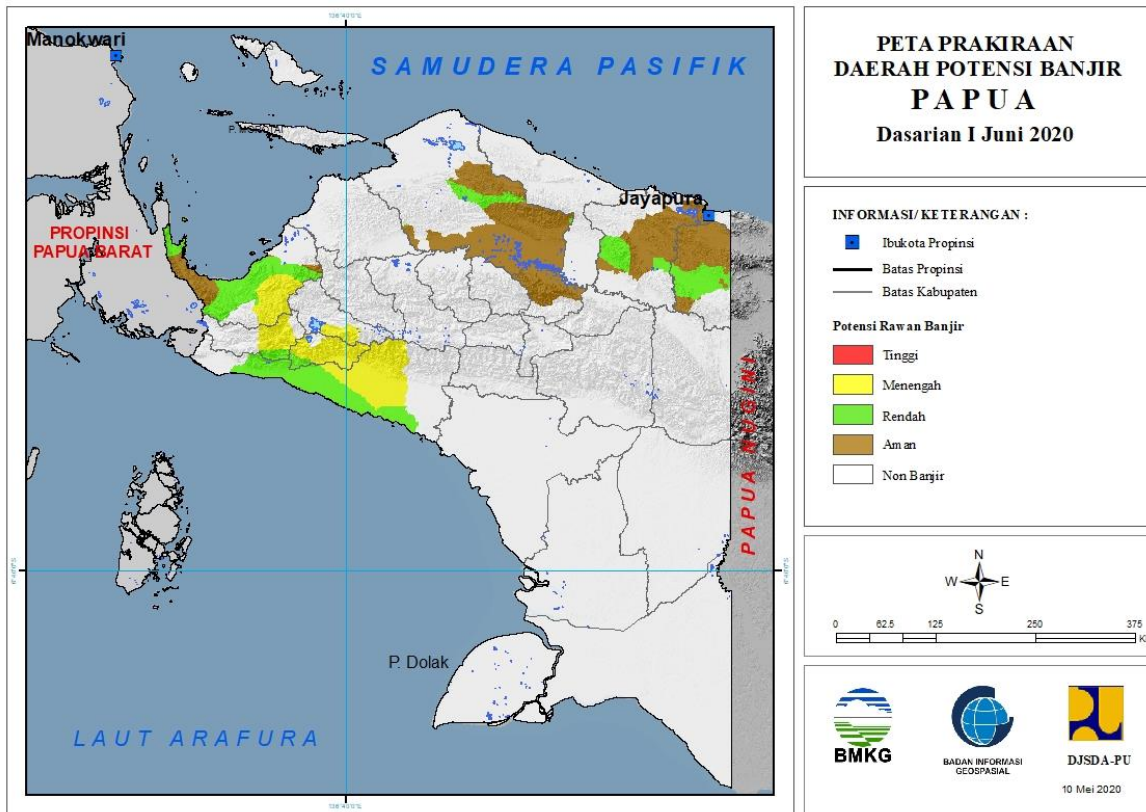


Tabel 33.

TINGKAT POTENSI BANJIR		
TINGGI	MENENGAH	RENDAH
-	SORONG : (Kec. Makbon, Sayosa)	KOTA SORONG : (Kec. Sorong, Sorong Barat, Sorong Kepulauan, Sorong Manoi, Sorong Timur, Sorong Utara)
	TELUK BINTUNI : (Kec. Moskona Timur)	MANOKWARI : (Kec. Masni, Prafi, Sidey)
		SORONG : (Kec. Aimas, Klamono, Makbon, Mayamuk, Sayosa)
		TELUK BINTUNI : (Kec. Bintuni, Kuri, Moskona Timur, Wamesa)
		TELUK WONDAMA : (Kec. Kuriwamesa, Naikere, Nikiwar, Roon, Teluk Duairi, Wamesa, Wasior, Windesi)

### 34. PRAKIRAAN DAERAH POTENSI BANJIR PAPUA DASARIAN I JUNI 2020

Gambar 35.



Tabel 34.

TINGKAT POTENSI BANJIR		
TINGGI	MENENGAH	RENDAH
-	DEIYAI : (Kec. Bowobado, Kapiroaya, Tigi Barat)	DEIYAI : (Kec. Bowobado, Kapiroaya)
	DOGIYAI : (Kec. Dogiyai, Kamu, Kamu Selatan, Mapia, Mapia Barat, Mapia Tengah)	DOGIYAI : (Kec. Dogiyai, Kamu Selatan, Mapia Tengah)
	MIMIKA : (Kec. Amar, Iwaka, Kuala Kencana, Kwamki Narama, Mimika Barat, Mimika Barat Tengah, Mimika Baru, Mimika Tengah, Mimika Timur, Mimika Timur Jauh, Tembagapura, Wania)	JAYAPURA : (Kec. Kaureh)
	NABIRE : (Kec. Dipa, Makimi, Siriwo, Uwapa)	KEEROM : (Kec. Arso, Senggi, Waris)
	PANIAI : (Kec. Bibida, Paniai Timur)	MAMBERAMO RAYA : (Kec. Mamberamo Hulu, Mamberamo Tengah)
		MIMIKA : (Kec. Amar, Iwaka, Mimika Barat, Mimika Barat Tengah, Mimika Tengah, Mimika Timur, Mimika Timur Jauh, Wania)
		NABIRE : (Kec. Dipa, Makimi, Nabire, Nabire Barat, Teluk Kimi, Teluk Umar, Uwapa, Wanggar, Yaro, Yaur)