

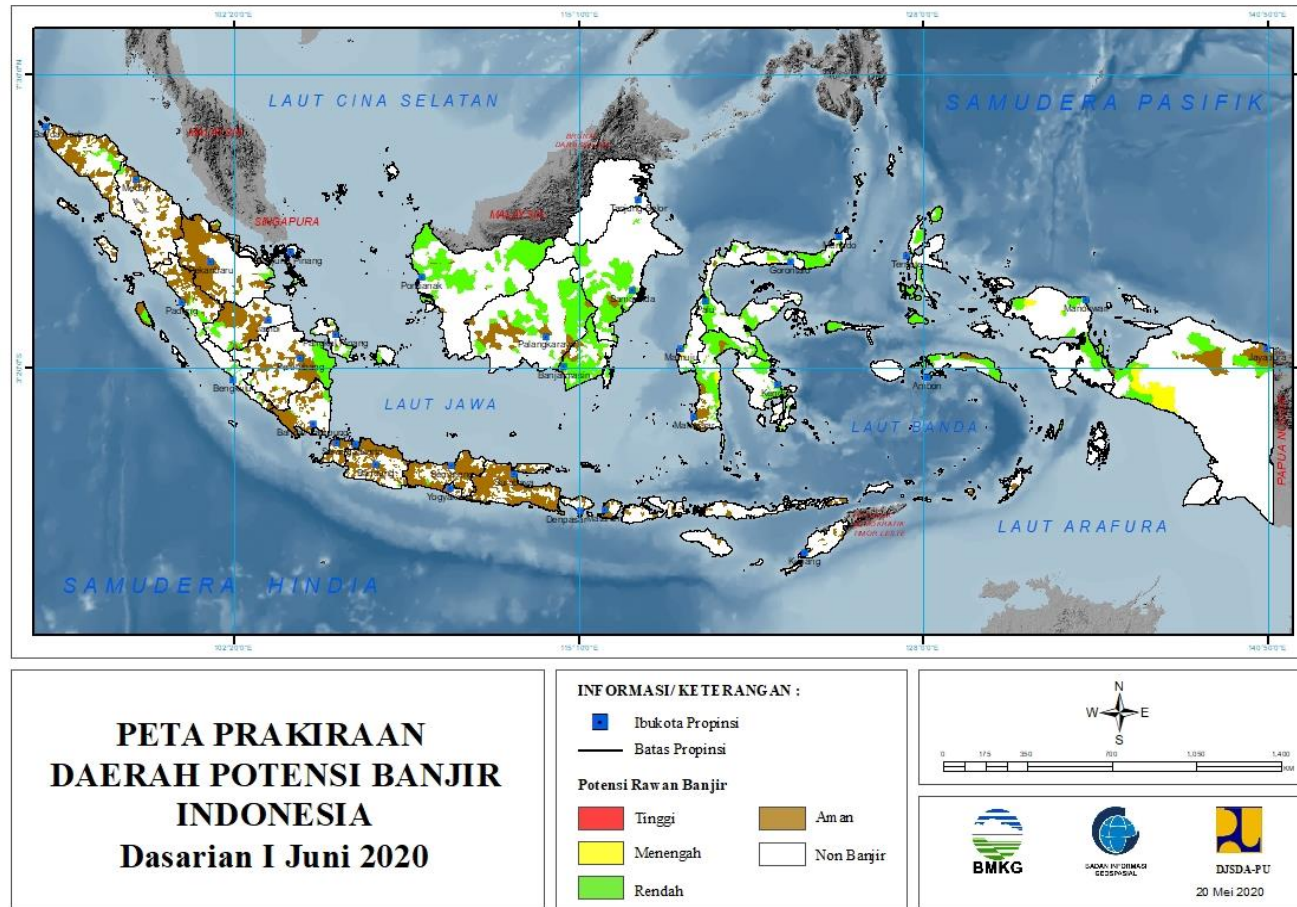
**PRAKIRAAN DAERAH POTENSI BANJIR
UPDATE 20 MEI 2020**



BADAN METEOROLOGI KLIMATOLOGI DAN GEOFISIKA

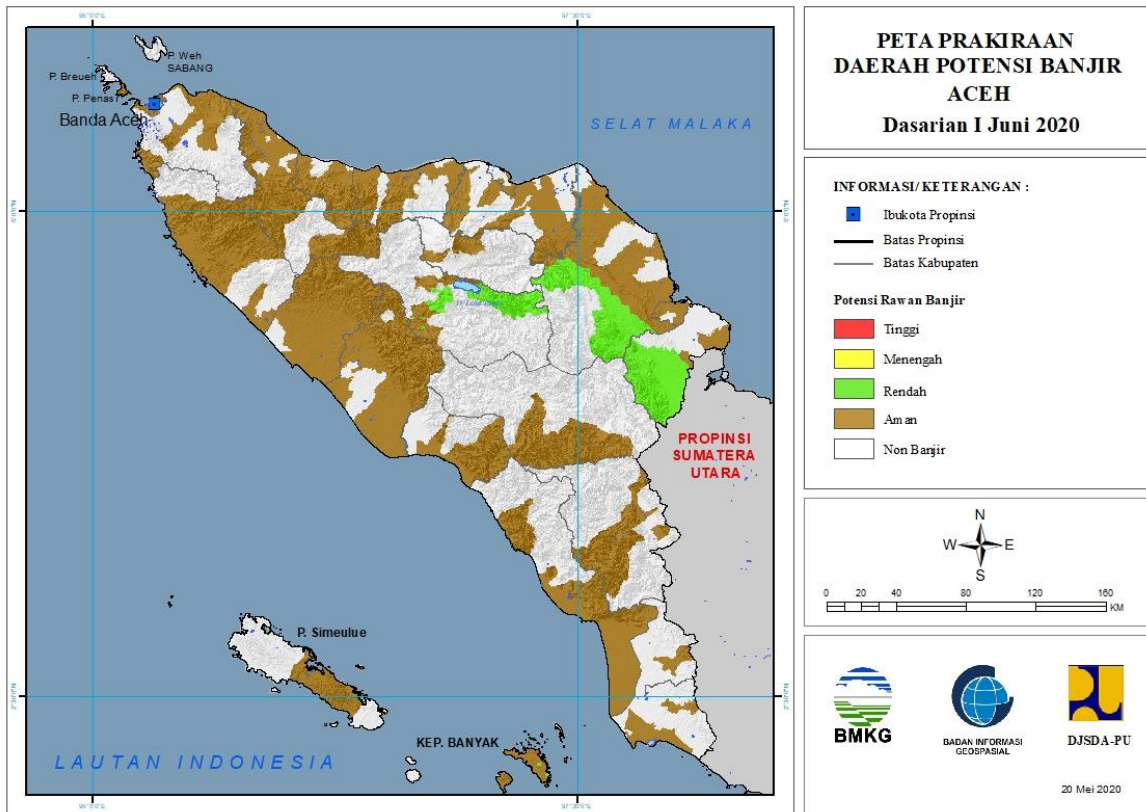
PRAKIRAAN DAERAH POTENSI BANJIR INDONESIA I JUNI 2020

Gambar 1.



1. PRAKIRAAN DAERAH POTENSI BANJIR ACEH DASARIAN I JUNI 2020

Gambar 2.

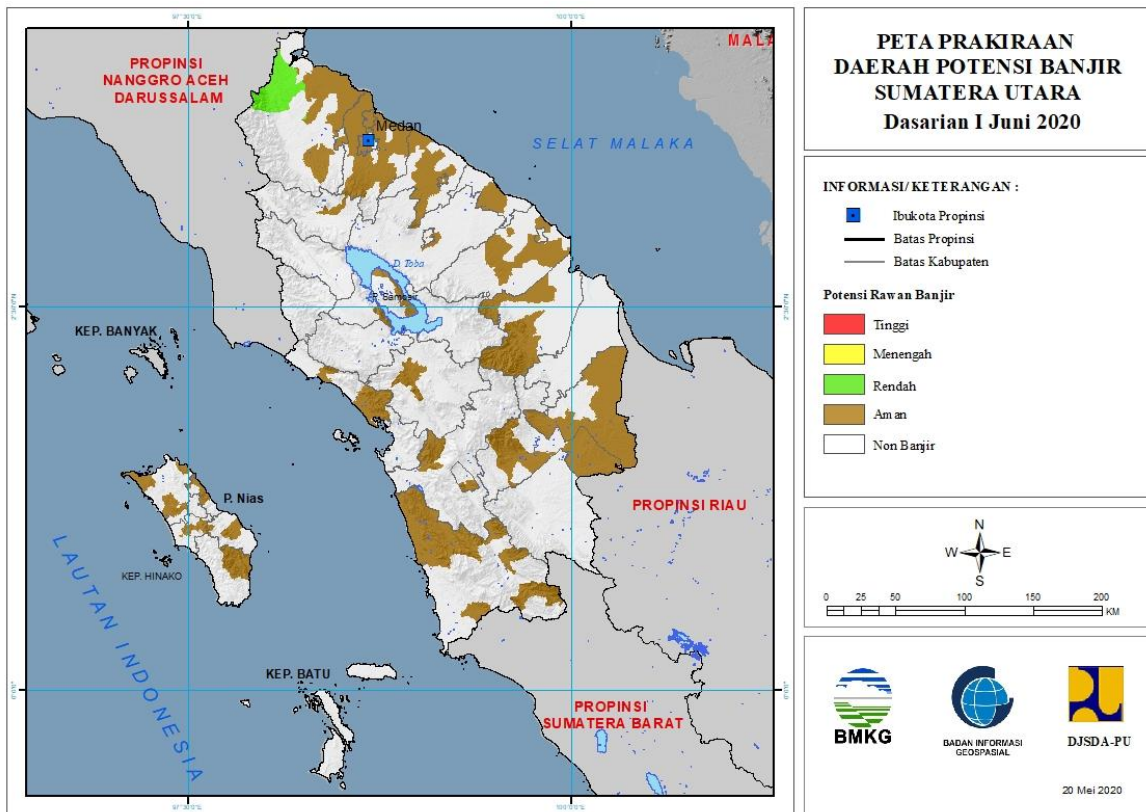


Tabel 1.

TINGKAT POTENSI BANJIR		
TINGGI	MENENGAH	RENDAH
-	-	ACEH BARAT : (Kec. WOYLA BARAT)
		ACEH SINGKIL : (Kec. PULAU PANGGUNG)
		ACEH TAMIANG : (Kec. BANDARPUSAKA, KEJURUAN MUDA, TAMIANG HULU, TENGGULUN)
		ACEH TENGAH : (Kec. BEBESEN, BINTANG, JAGONGJEGET, PEGASING, SILIHNARA)
		ACEH TIMUR : (Kec. BIREMBAYEUN, PANTEBIDARI, PEUNARON, SIMPANGJERNIH)

2. PRAKIRAAN DAERAH POTENSI BANJIR SUMATERA UTARA DASARIAN I JUNI 2020

Gambar 3.

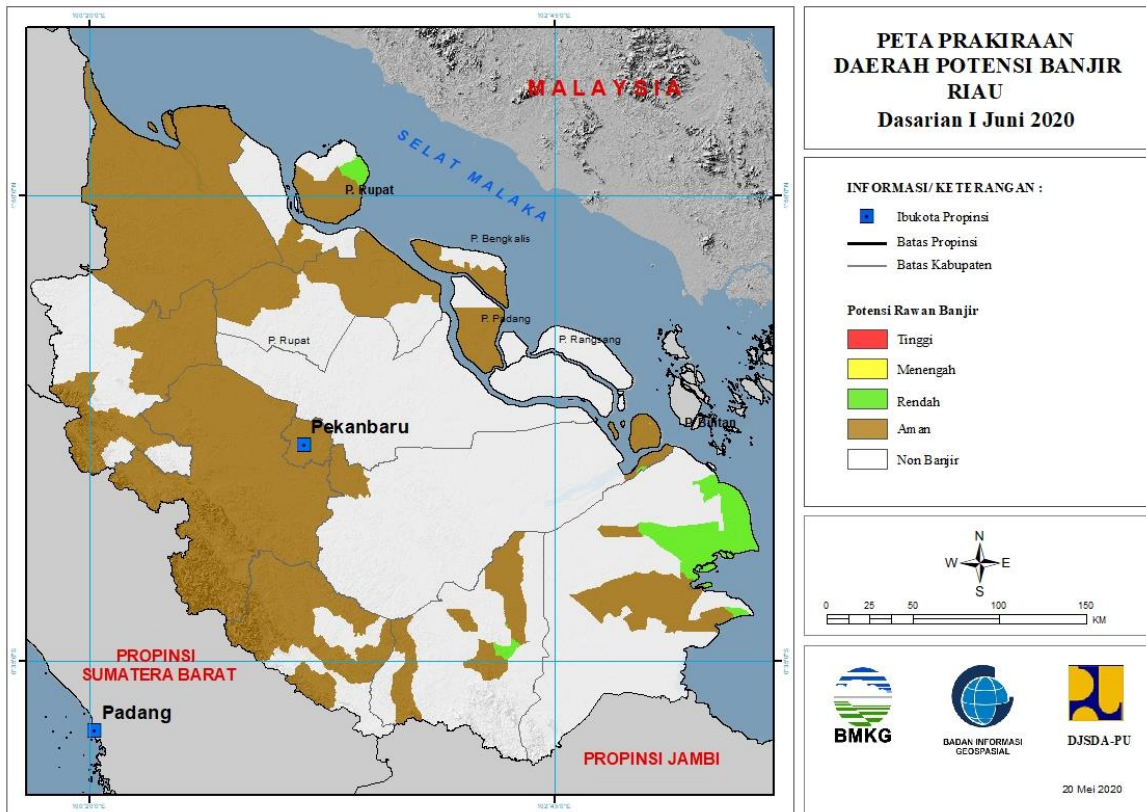


Tabel 2.

TINGKAT POTENSI BANJIR		
TINGGI	MENENGAH	RENDAH
-	-	LANGKAT : (Kec. BESITANG, PADANGTUALANG, SEILEPAN)

3. PRAKIRAAN DAERAH POTENSI BANJIR RIAU DASARIAN I JUNI 2020

Gambar 4.

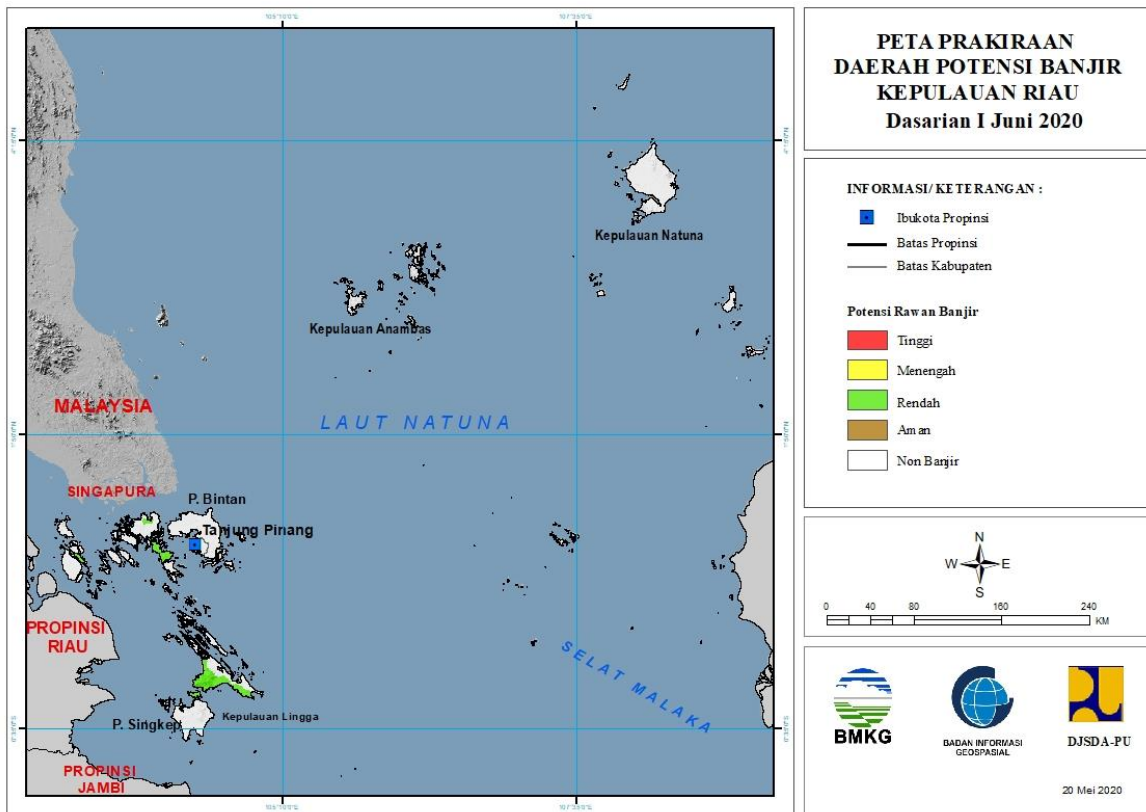


Tabel 3.

TINGKAT POTENSI BANJIR		
TINGGI	MENENGAH	RENDAH
-	-	BENGKALIS : (Kec. RUPAT)
		INDRAGIRI HILIR : (Kec. GAUNGANAKSERKA, KATEMAN, KUALA INDRAGIRI, MANDAH)
		INDRAGIRI HULU : (Kec. RENGAT, SEBERIDA)
		PELALAWAN : (Kec. KUALAKAMPAR)

4. PRAKIRAAN DAERAH POTENSI BANJIR KEPULAUAN RIAU DASARIAN I JUNI 2020

Gambar 5.

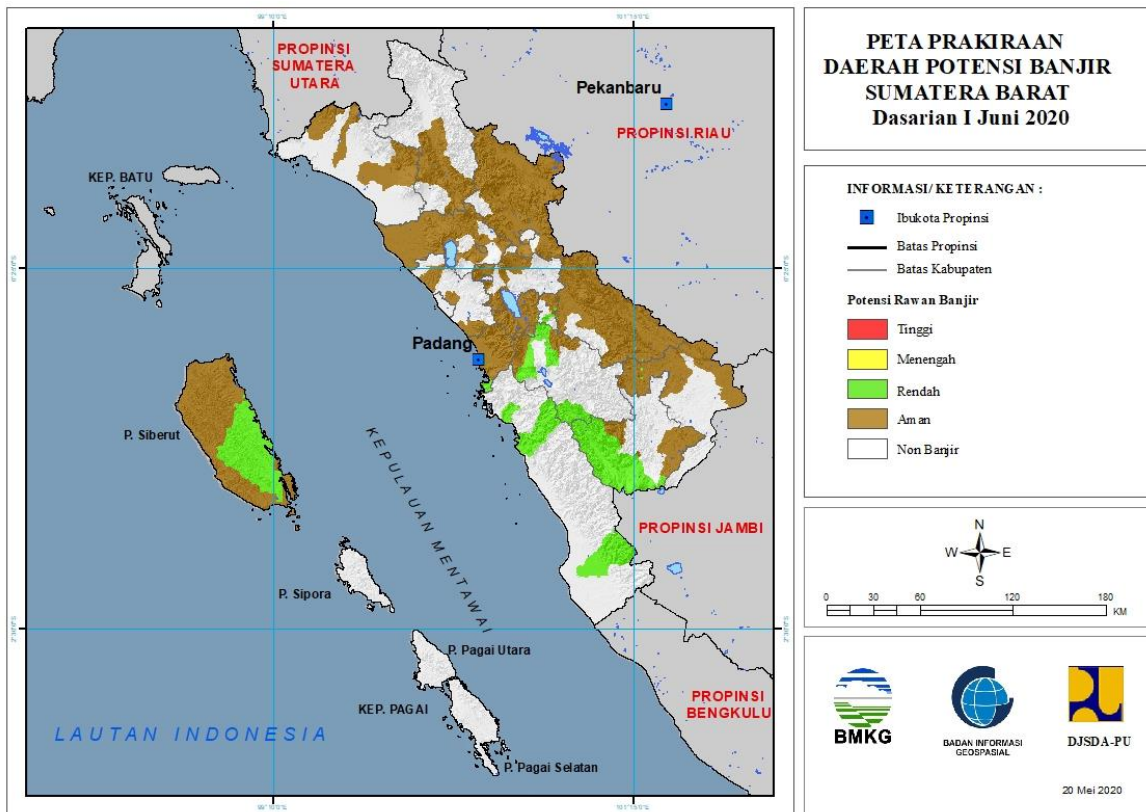


Tabel 4.

TINGKAT POTENSI BANJIR		
TINGGI	MENENGAH	RENDAH
-	-	KARIMUN : (Kec. KUALAKAMPAR)
		KOTA BATAM : (Kec. BATAMKOTA, KUALAKAMPAR)
		LINGGA : (Kec. LINGGA)

5. PRAKIRAAN DAERAH POTENSI BANJIR SUMATERA BARAT DASARIAN I JUNI 2020

Gambar 6.



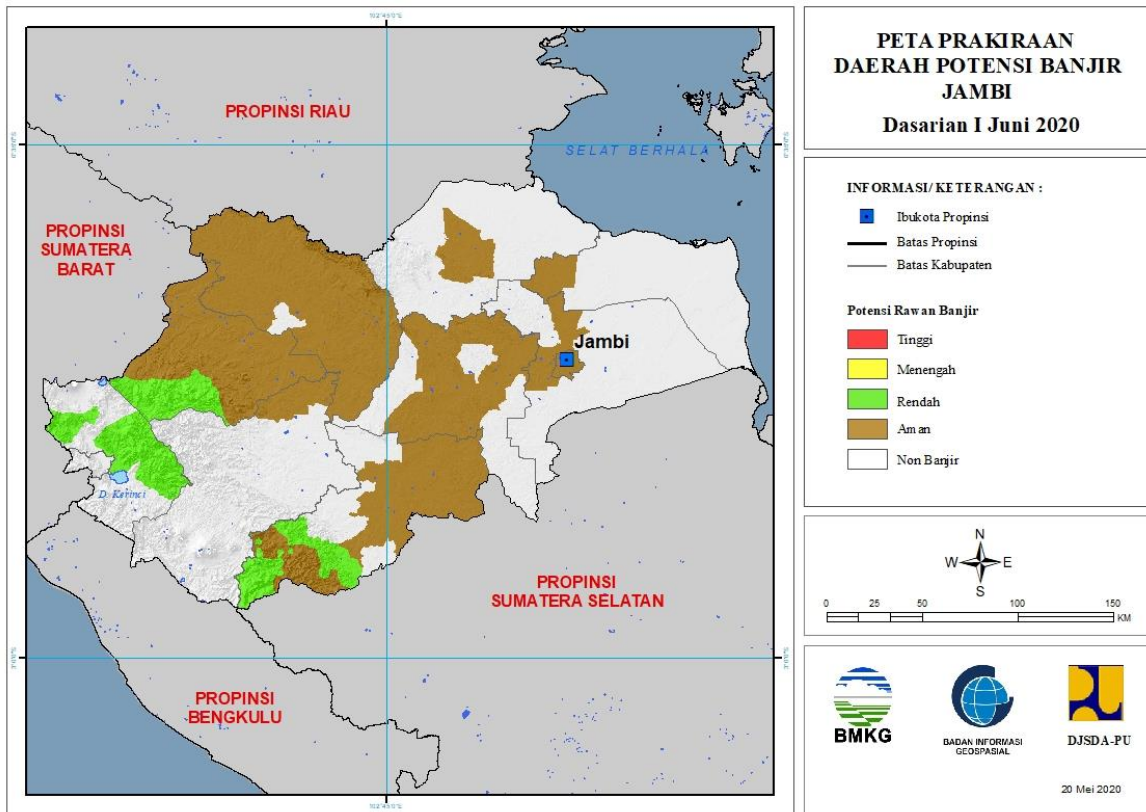
Tabel 5.

TINGKAT POTENSI BANJIR		
TINGGI	MENENGAH	RENDAH
-	-	DHARMASRAYA : (Kec. SEMBILANKOTO)
		KEPULAUAN MENTAWAI : (Kec. SIBERUT BARAT, SIBERUT BARAT DAYA, SIBERUT SELATAN, SIBERUT TENGAH, SIBERUT UTARA)
		KOTA PADANG : (Kec. BUNGUSTELUKKABUNG, LUBUKBEGALUNG)
		KOTA SAWAHLUNTO : (Kec. LEMBAHSEGAR, TALAWI)
		KOTA SOLOK : (Kec. ENAMSUKU, TANJUNGPAKU)
		PASAMAN BARAT : (Kec. RANAHBATAHAN)
		PESISIR SELATAN : (Kec. BASAAMPEK BALAITAPAN, BATANGKAPAS, BAYANG, RANAHAMPEKHULUTAPAN)
		SIJUNJUNG : (Kec. KAMANGBARU, KOTOTUJUH, KUPITAN)
		SOLOK : (Kec. GUNUNGTALANG, KOTOBARU, PANTAICERMIN,

		PAYUNGSEKAKI, SEMBILANKOTO SUNGAILASI, SEPULUHKOTODIATAS)
		SOLOK SELATAN : (Kec. KOTOPARIKGADANGDIATEH, PAUH DUO, SANGIR, SANGIRBALAIJINGGO, SUNGAIPAGU)

6. PRAKIRAAN DAERAH POTENSI BANJIR JAMBI DASARIAN I JUNI 2020

Gambar 7.

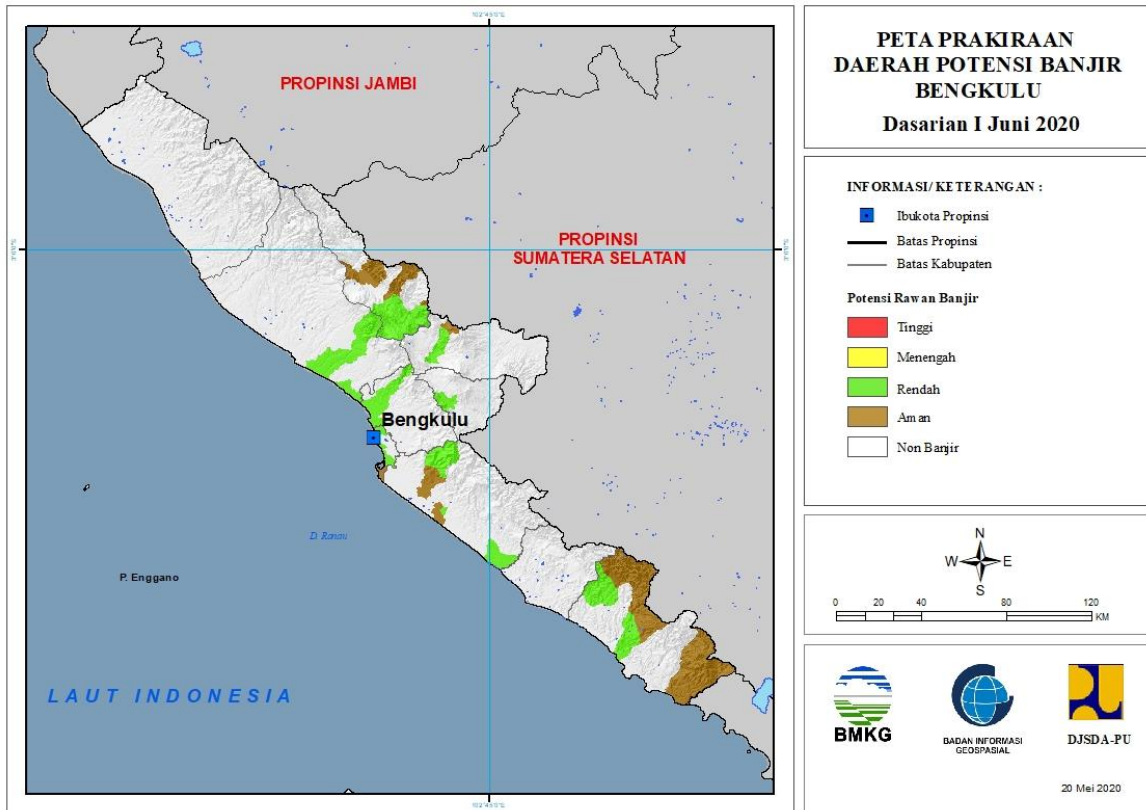


Tabel 6.

TINGKAT POTENSI BANJIR		
TINGGI	MENENGAH	RENDAH
-	-	BUNGO : (Kec. BATHIN TIGA ULU, LIMBURLUBUKMENGKUANG, PELEPAT, RANTAUPANDAN, TANAHTUMBUH)
		KERINCI : (Kec. AIRHANGAT, AIRHANGAT TIMUR, BATANGMERANGIN, DANAUKERINCI, GUNUNGKERINCI, SITUNJAULAUT)
		SAROLANGUN : (Kec. BATANGASAI, LIMUN)

7. PRAKIRAAN DAERAH POTENSI BANJIR BENGKULU DASARIAN I JUNI 2020

Gambar 8.

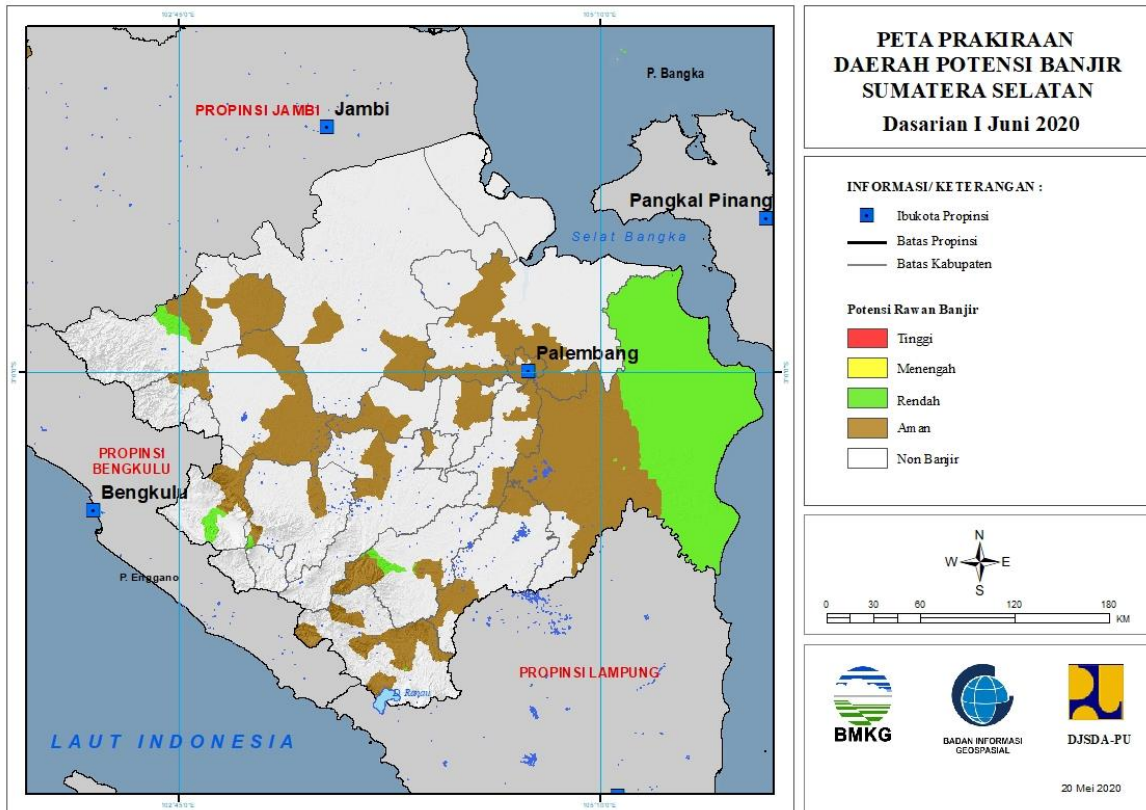


Tabel 7.

TINGKAT POTENSI BANJIR		
TINGGI	MENENGAH	RENDAH
-	-	BENGKULU : (Kec. GADINGCEMPAKA, KAMPUNGMELAYU, MUARABANGKA HULU, TELUKSEGARA)
		BENGKULU TENGAH : (Kec. BANGHAJI, PONDOKKELAPA)
		BENGKULU UTARA : (Kec. AIRNAPAL, AIRPADANG, ARGAMAKMUR, LAIS)
		KAUR : (Kec. KAUR TENGAH, LUAS, MUARASAHUNG, PADANGGUCI ULU)
		KEPAHIANG : (Kec. KEPAHIANG)
		LEBONG : (Kec. LEBONG SELATAN, RIMBOPENGADANG)
		REJANG LEBONG : (Kec. CURUP, CURUP UTARA)
		SELUMA : (Kec. LUBUKSANDI, SELUMA SELATAN, SEMIDANGALASMARAS)

8. PRAKIRAAN DAERAH POTENSI BANJIR SUMATERA SELATAN DASARIAN I JUNI 2020

Gambar 9.

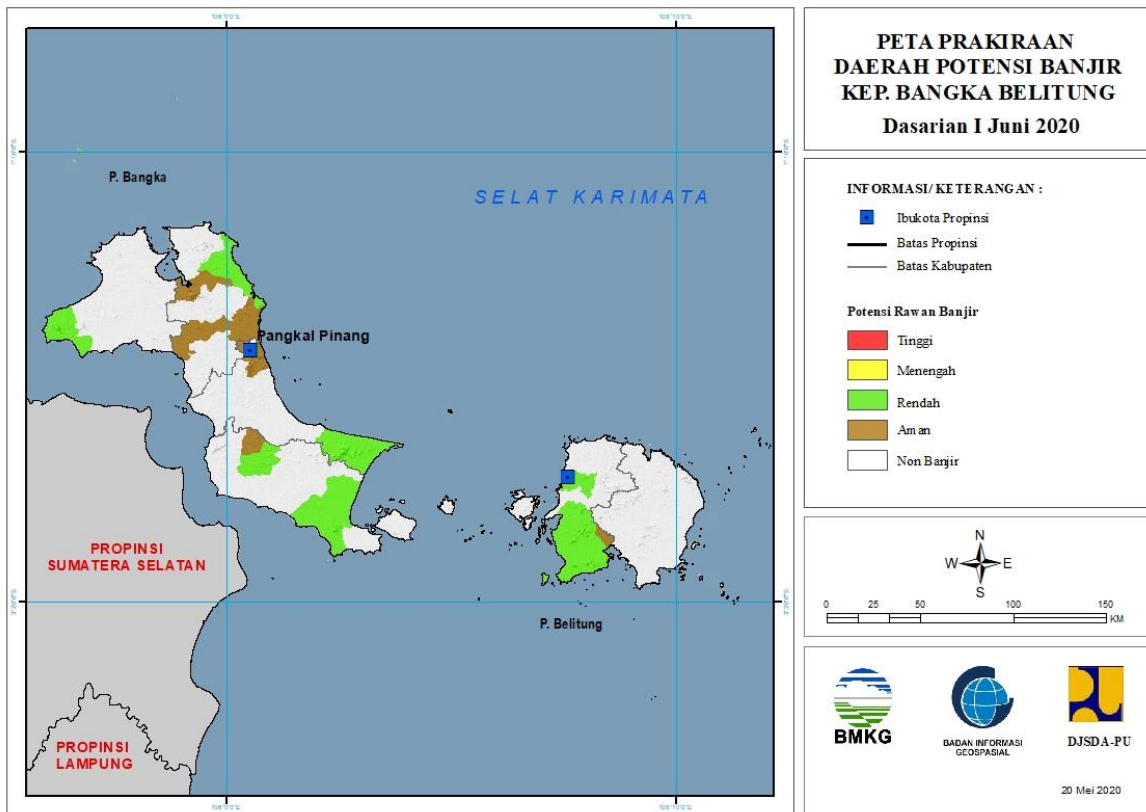


Tabel 8.

TINGKAT POTENSI BANJIR		
TINGGI	MENENGAH	RENDAH
-	-	EMPAT LAWANG : (Kec. PENDOPO)
		LAHAT : (Kec. JARAI)
		MUSIRAWAS UTARA : (Kec. RAWAS ULU, RUPIT)
		OGANKOMERING ILIR : (Kec. AIRSUGIHAN, CENGAL, PANGKALANLAMPAM, PEDAMARAN TIMUR, SUNGAIMENANG, TULUNGSELAPAN)
		OGANKOMERING ULU : (Kec. BATURAJA BARAT, MUARAJAYA, PENGADONAN)
		OGANKOMERINGULU SELATAN : (Kec. BUAYRAWAN)

9. PRAKIRAAN DAERAH POTENSI BANJIR KEPULAUAN BANGKA BELITUNG DASARIAN I JUNI 2020

Gambar 10.

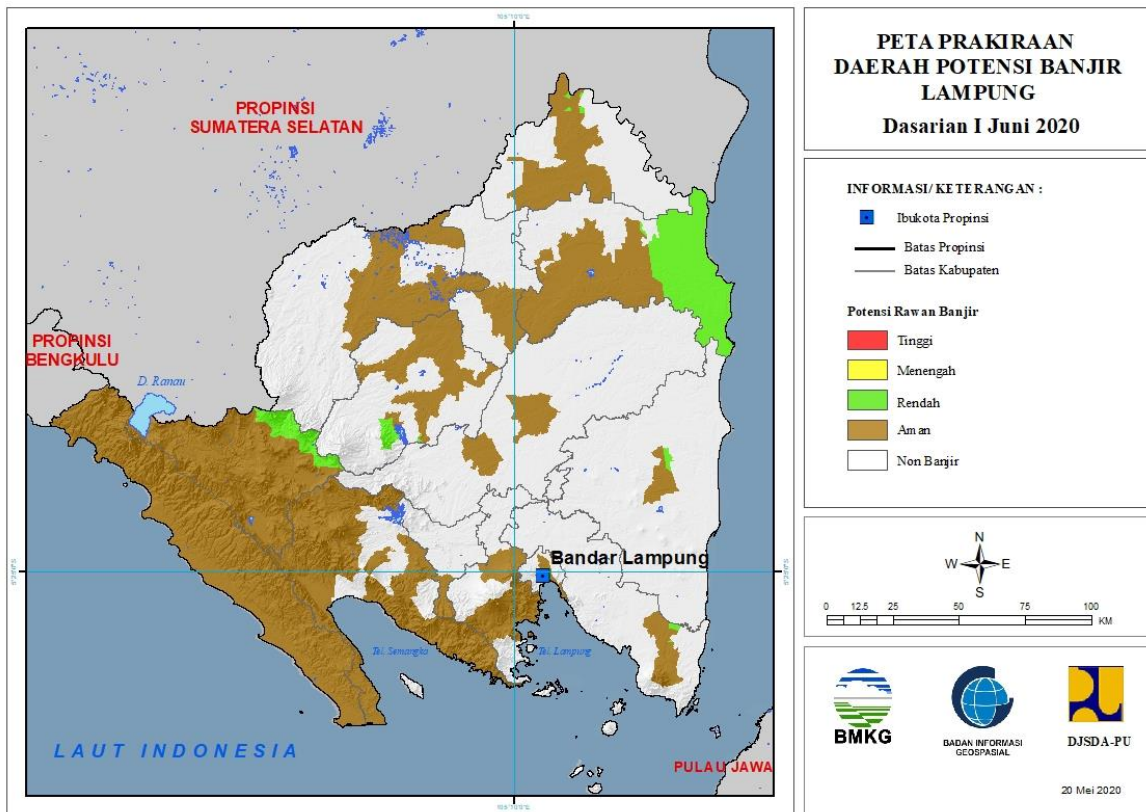


Tabel 9.

TINGKAT POTENSI BANJIR		
TINGGI	MENENGAH	RENDAH
-	-	BANGKA : (Kec. RIAUSILIP, SUNGAILIAT)
		BANGKA BARAT : (Kec. MUNTOK)
		BANGKA SELATAN : (Kec. PAYUNG, TOBOALI)
		BANGKA TENGAH : (Kec. LUBUK BESAR)
		BELITUNG : (Kec. MEMBALONG, TANJUNGPANDAN)

10. PRAKIRAAN DAERAH POTENSI BANJIR LAMPUNG DASARIAN I JUNI 2020

Gambar 11.

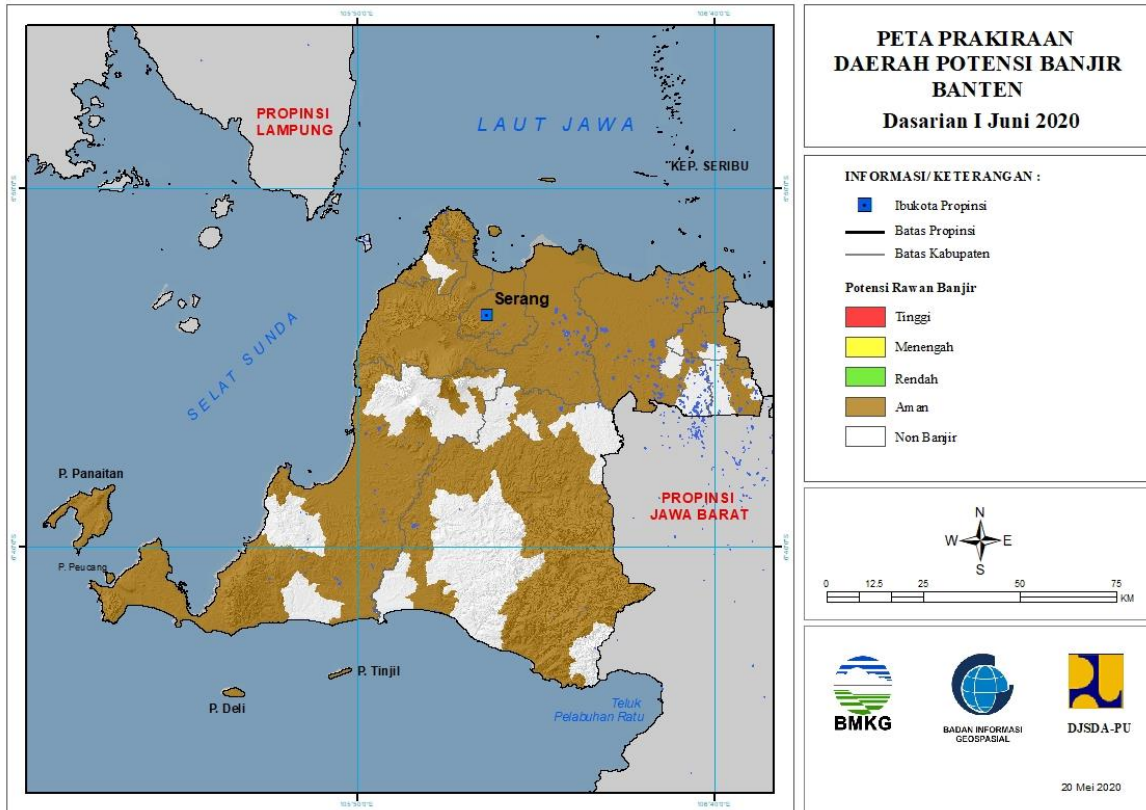


Tabel 10.

TINGKAT POTENSI BANJIR		
TINGGI	MENENGAH	RENDAH
-	-	LAMPUNG BARAT : (Kec. BATUKETULIS, GEDUNGSURIAN, KEBUNTEBU, PAGARDEWA, SUMBERJAYA)
		LAMPUNG SELATAN : (Kec. PALAS)
		LAMPUNG TIMUR : (Kec. LABUHANRATU)
		LAMPUNG UTARA : (Kec. ABUNG TENGAH, KOTABUMI SELATAN)
		MESUJI : (Kec. TANJUNGRAYA)
		TULANGBAWANG : (Kec. DENTETELADAS, GEDUNG MENENG, RAWAJITU SELATAN, RAWAJITU TIMUR, RAWAPITU)

11. PRAKIRAAN DAERAH POTENSI BANJIR BANTEN DASARIAN I JUNI 2020

Gambar 12.

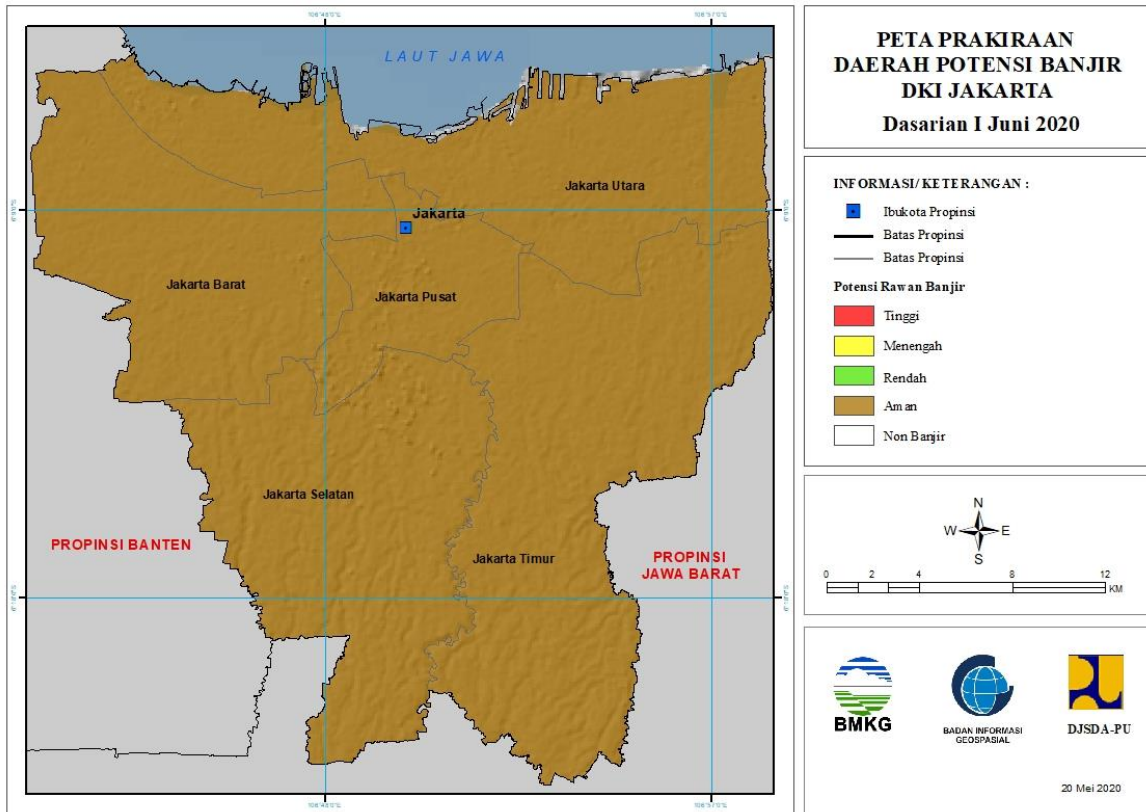


Tabel 11.

TINGKAT POTENSI BANJIR		
TINGGI	MENENGAH	RENDAH
-	-	-

12. PRAKIRAAN DAERAH POTENSI BANJIR DKI JAKARTA DASARIAN I JUNI 2020

Gambar 13.

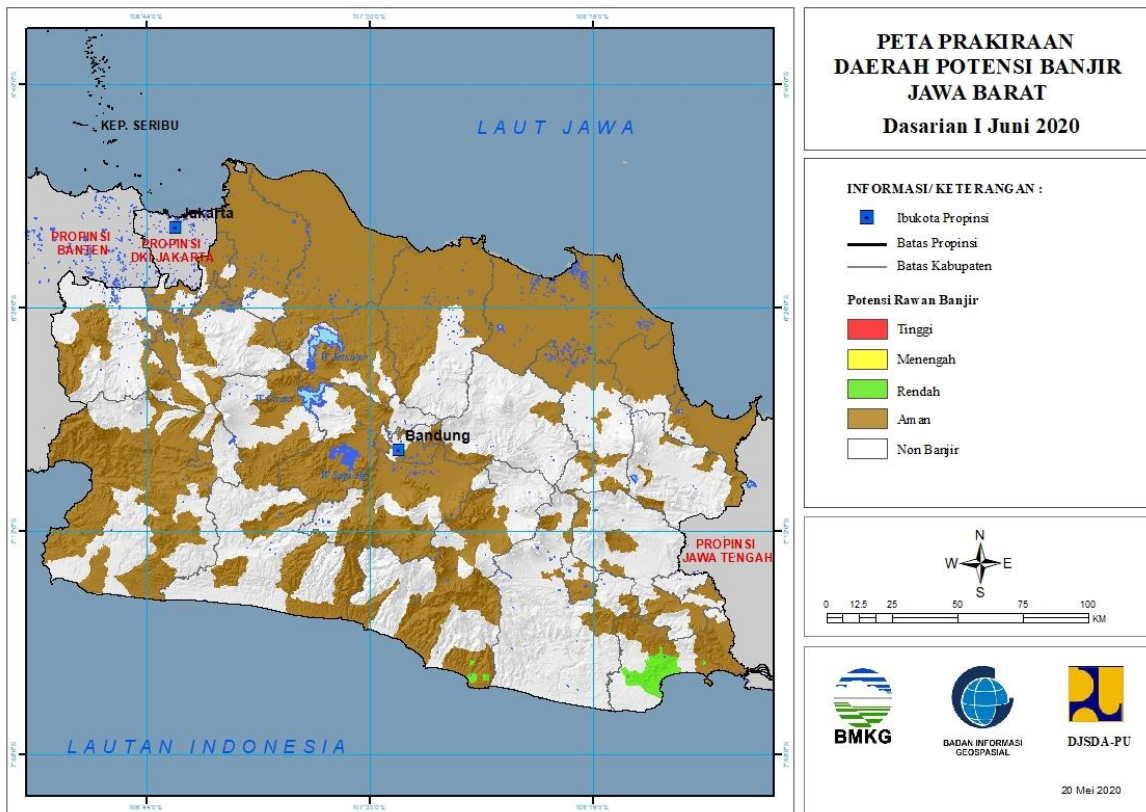


Tabel 12.

TINGKAT POTENSI BANJIR		
TINGGI	MENENGAH	RENDAH
-	-	-

13. PRAKIRAAN DAERAH POTENSI BANJIR JAWA BARAT DASARIAN I JUNI 2020

Gambar 14.



Tabel 13.

TINGKAT POTENSI BANJIR		
TINGGI	MENENGAH	RENDAH
-	-	Garut : (Kec. Cibalong)
		Pangandaran : (Kec. Cijulang, Langkaplancar, Pangandaran, Parigi)

14. PRAKIRAAN DAERAH POTENSI BANJIR JAWA TENGAH DASARIAN I JUNI 2020

Gambar 15.

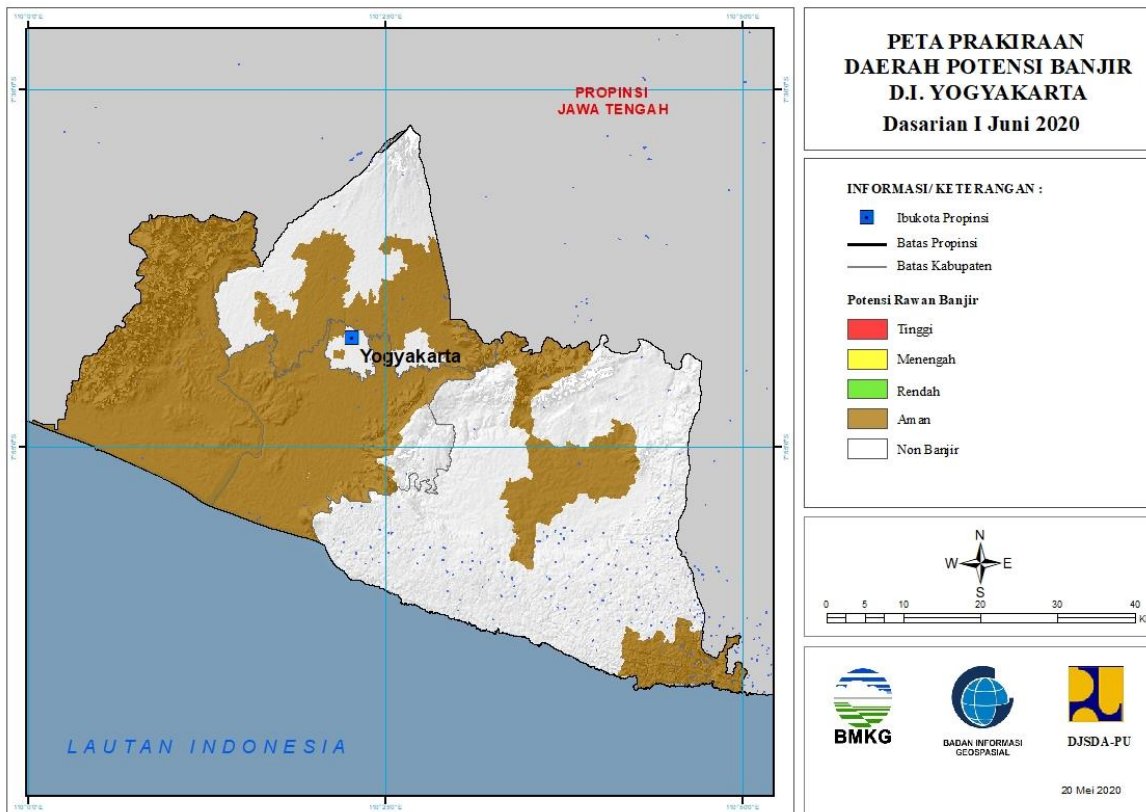


Tabel 14.

TINGKAT POTENSI BANJIR		
TINGGI	MENENGAH	RENDAH
-	-	Banjarnegara : (Kec. Mandiraja, Susukan)
		Kebumen : (Kec. Adimulyo, Buayan, Gombong, Karanganyar, Kuwarasan, Rowokele, Sempor, Sruweng)

15. PRAKIRAAN DAERAH POTENSI BANJIR DI YOGYAKARTA DASARIAN I JUNI 2020

Gambar 16.



Tabel 15.

TINGKAT POTENSI BANJIR		
TINGGI	MENENGAH	RENDAH
-	-	-

16. PRAKIRAAN DAERAH POTENSI BANJIR JAWA TIMUR DASARIAN I JUNI 2020

Gambar 17.

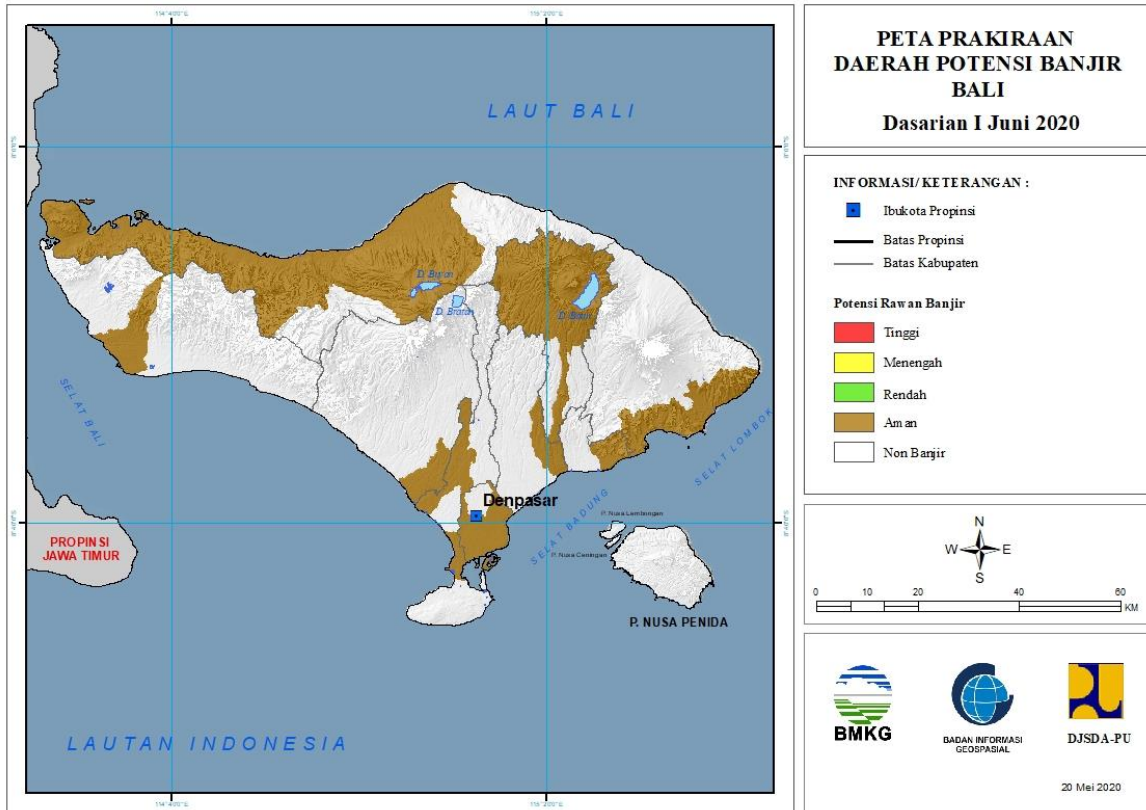


Tabel 16.

TINGKAT POTENSI BANJIR		
TINGGI	MENENGAH	RENDAH
-	-	-

17. PRAKIRAAN DAERAH POTENSI BANJIR BALI DASARIAN I JUNI 2020

Gambar 18.



Tabel 17.

TINGKAT POTENSI BANJIR		
TINGGI	MENENGAH	RENDAH
-	-	-

18. PRAKIRAAN DAERAH POTENSI BANJIR NUSA TENGGARA BARAT DASARIAN I JUNI 2020

Gambar 19.

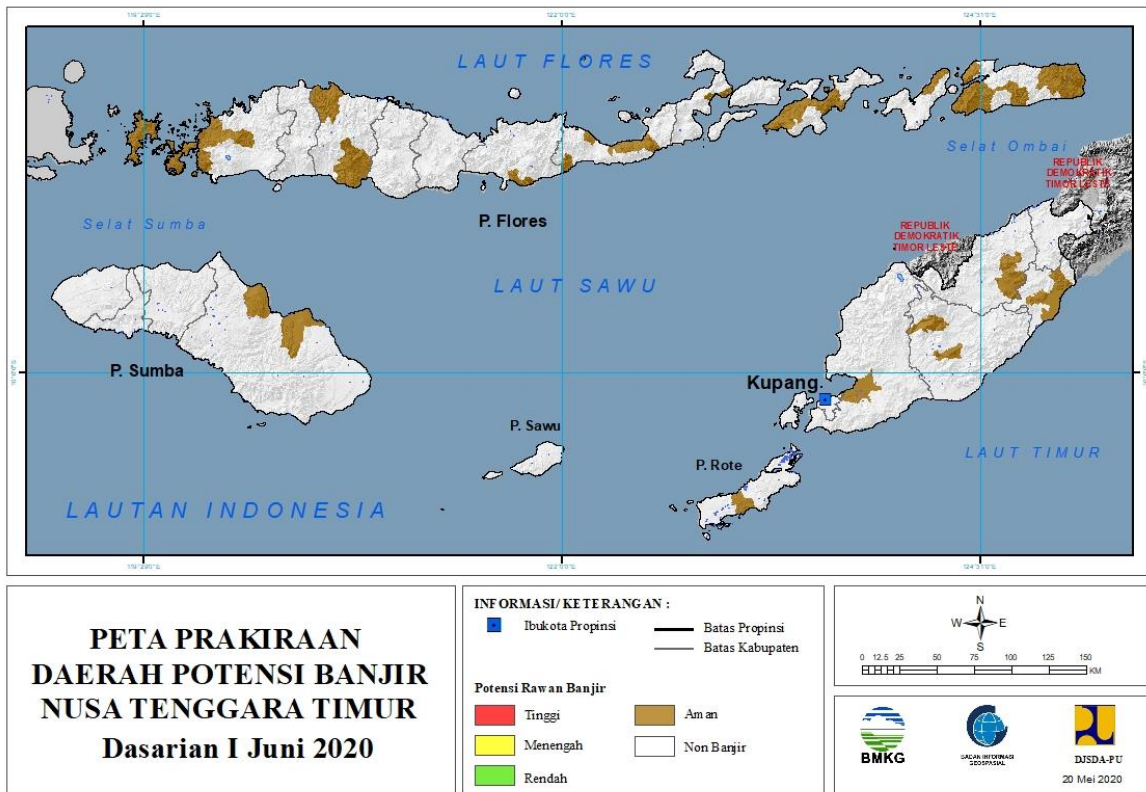


Tabel 18.

TINGKAT POTENSI BANJIR		
TINGGI	MENENGAH	RENDAH
-	-	-

19. PRAKIRAAN DAERAH POTENSI BANJIR NUSA TENGGARA TIMUR DASARIAN I JUNI 2020

Gambar 20.

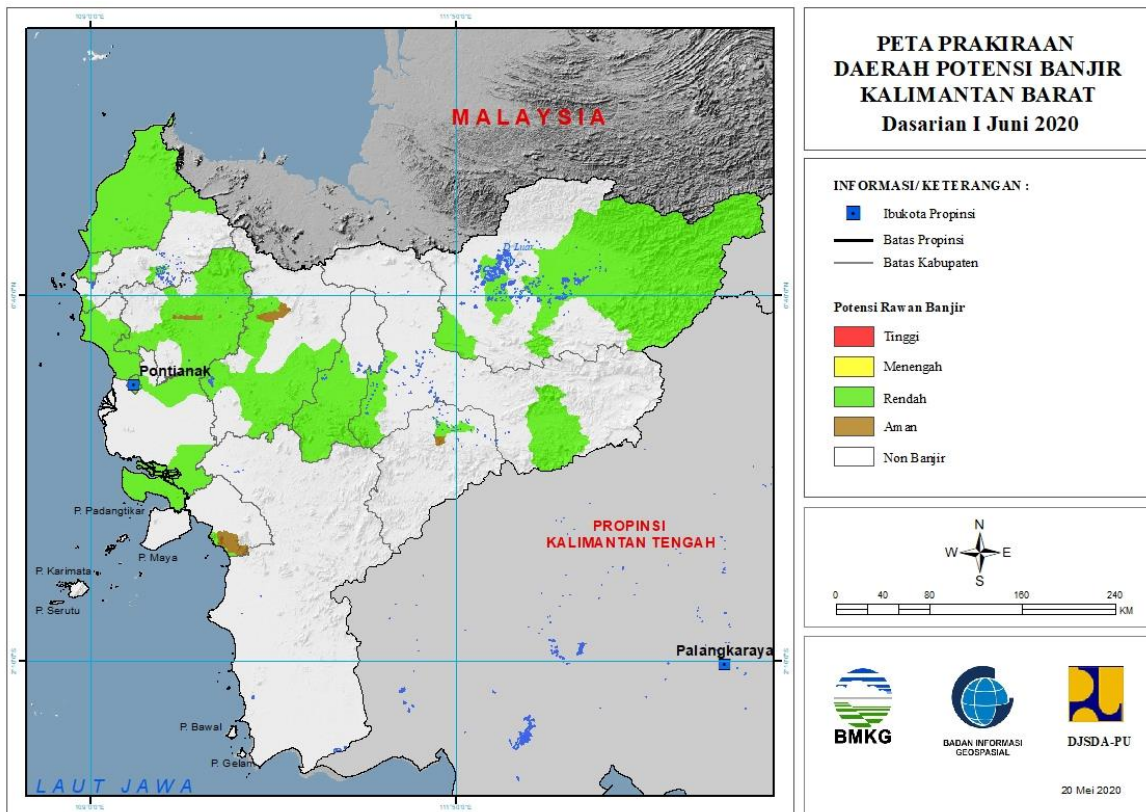


Tabel 19.

TINGKAT POTENSI BANJIR		
TINGGI	MENENGAH	RENDAH
-	-	-

20. PRAKIRAAN DAERAH POTENSI BANJIR KALIMANTAN BARAT DASARIAN I JUNI 2020

Gambar 21.



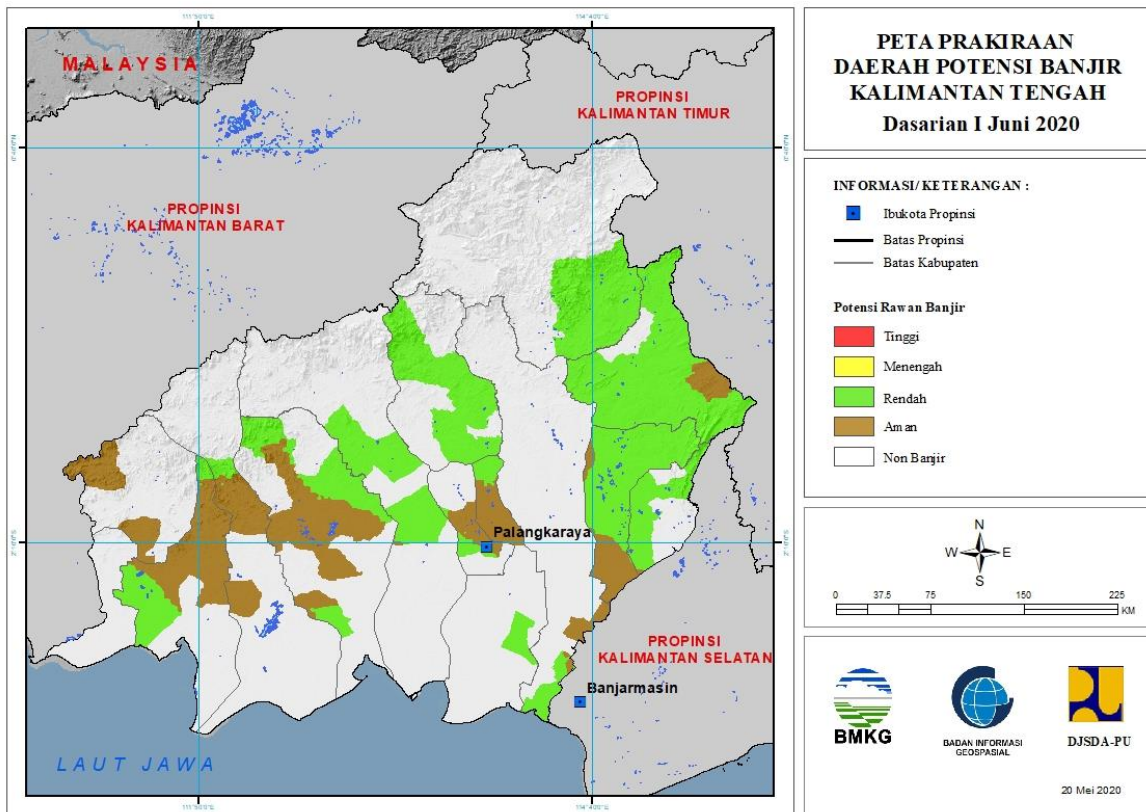
Tabel 20.

TINGKAT POTENSI BANJIR		
TINGGI	MENENGAH	RENDAH
-	-	BENGKAYANG : (Kec. BENGKAYANG, JAGOIBABANG, SUNGAI RAYA)
		KAPUAS HULU : (Kec. BIKI, BOYANTANJUNG, BUNUT HILIR, EMBALOH HILIR, KALIS, PUTUSSIBAU SELATAN, PUTUSSIBAU UTARA, SELIMBAU, SILAT HILIR)
		KAYONG UTARA : (Kec. SUKADANA)
		KOTA PONTIANAK : (Kec. PONTIANAK BARAT, PONTIANAK KOTA, PONTIANAK SELATAN, PONTIANAK TENGGARA, PONTIANAK TIMUR, PONTIANAK UTARA)
		KOTA SINGKAWANG : (Kec. SINGKAWANG BARAT, SINGKAWANG SELATAN, SINGKAWANG TENGAH, SINGKAWANG UTARA)
		KUBURAYA : (Kec. BATUAMPAR, SUNGAIAMBawang)

		LANDAK : (Kec. AIRBESAR, JELIMPO, KUALABEHE, MANDOR, MENYUKE, NGABANG, SENGAHEMILA)
		MELAWI : (Kec. NANGA PINOH)
		MEMPAWAH : (Kec. ANJONGAN, MEMPAWAH HILIR, MEMPAWAH TIMUR, SEGEDONG, SIANTAN, SUNGAIKUNYIT, SUNGAIPINYUH, TOHO)
		SAMBAS : (Kec. GALING, JAWAI, JAWAI SELATAN, PALOH, PEMANGKAT, SAJAD, SAJINGANBESAR, SALATIGA, SAMBAS, SEBAWI, SEJANGKUNG, SELAKAU, SELAKAU TIMUR, SEMPARUK, SUBAH, TANGARAN, TEBAS, TEKARANG, TELUKKERAMAT)
		SANGGAU : (Kec. KAPUAS, MELIAU, MENYUKE, MUKOK, TAYAN HILIR, TAYAN HULU)
		SEKADAU : (Kec. NANGAMAHAP, NANGATAMAN, SEKADAU HILIR, SEKADAU HULU)
		SINTANG : (Kec. SEPAUK, SERAWAI)

21. PRAKIRAAN DAERAH POTENSI BANJIR KALIMANTAN TENGAH DASARIAN I JUNI 2020

Gambar 22.



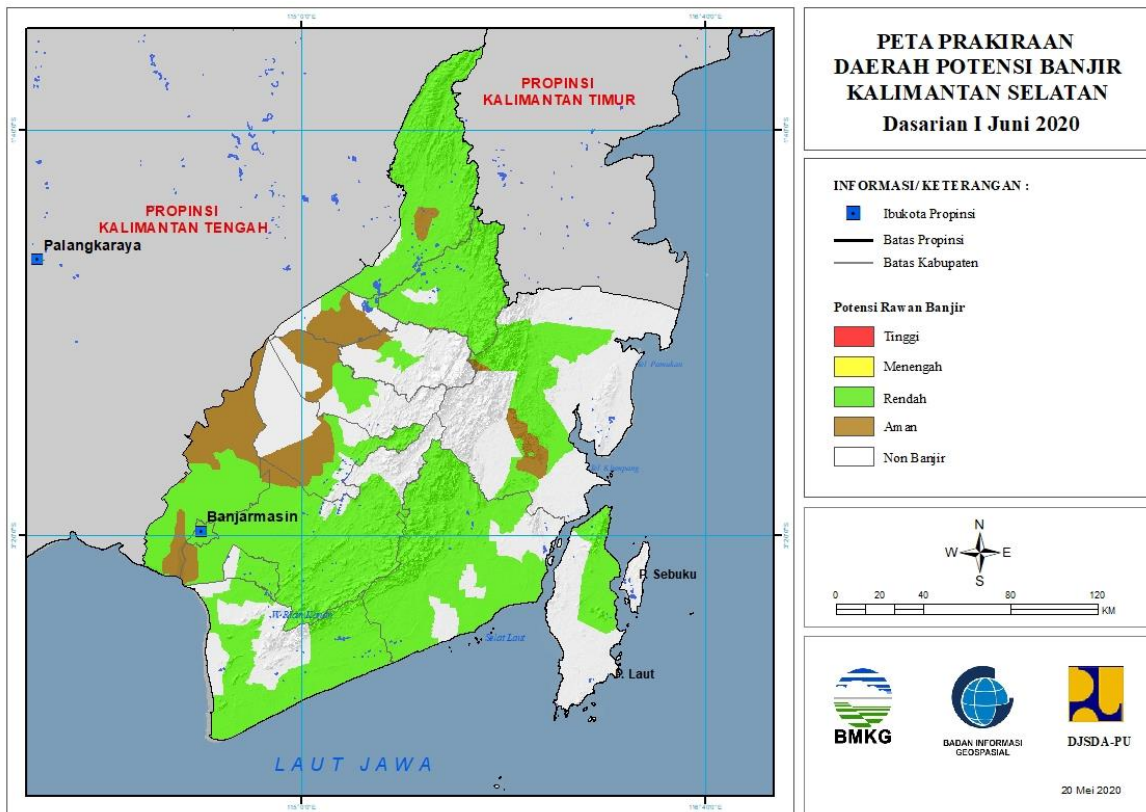
Tabel 21.

TINGKAT POTENSI BANJIR		
TINGGI	MENENGAH	RENDAH
-	-	BARITO SELATAN : (Kec. DUSUN HILIR, DUSUN SELATAN, DUSUN UTARA, GUNUNGBINTANGAWAI, JENAMAS, KARAUKUALA)
		BARITO TIMUR : (Kec. DUSUN TENGAH, KARUSENANJANG, PAJUEPAT, PEMATANGKARAU)
		BARITO UTARA : (Kec. GUNUNGPUREI, GUNUNGTIMANG, LAHEI, MONTALLAT, TEWEH BARU, TEWEH SELATAN, TEWEH TENGAH, TEWEH TIMUR)
		GUNUNG MAS : (Kec. DAMANGBATU, KAHAYANHULU UTARA, KURUN, RUNGAN, SEPANG SIMIN, TEWAH)
		KAPUAS : (Kec. KAPUAS HILIR, KAPUAS KUALA, KAPUAS TIMUR, TAMBANCATUR)
		KATINGAN : (Kec. KATINGAN HILIR, KATINGAN TENGAH,

		PULAUMALAN, TASIKPAYAWAN)
		KOTA PALANGKARAYA : (Kec. BUKITBATU, JEKAN RAYA, PAHANDUT)
		KOTAWARINGIN BARAT : (Kec. ARUT SELATAN, ARUT UTARA, KOTAWARINGIN LAMA)
		KOTAWARINGIN TIMUR : (Kec. CEMPAGA HULU, MENTAYAHILIR UTARA, TELAGAANTANG, TUALAN HULU)
		LAMANDAU : (Kec. BATANGKAWA)
		MURUNG RAYA : (Kec. BARITOTUHUP RAYA, LAUNGTUHUP, MURUNG, TANAHSIANG)
		PULANGPISAU : (Kec. BANAMATINGANG, MALIKU)
		SERUYAN : (Kec. SERUYAN TENGAH)

22. PRAKIRAAN DAERAH POTENSI BANJIR KALIMANTAN SELATAN DASARIAN I JUNI 2020

Gambar 23.



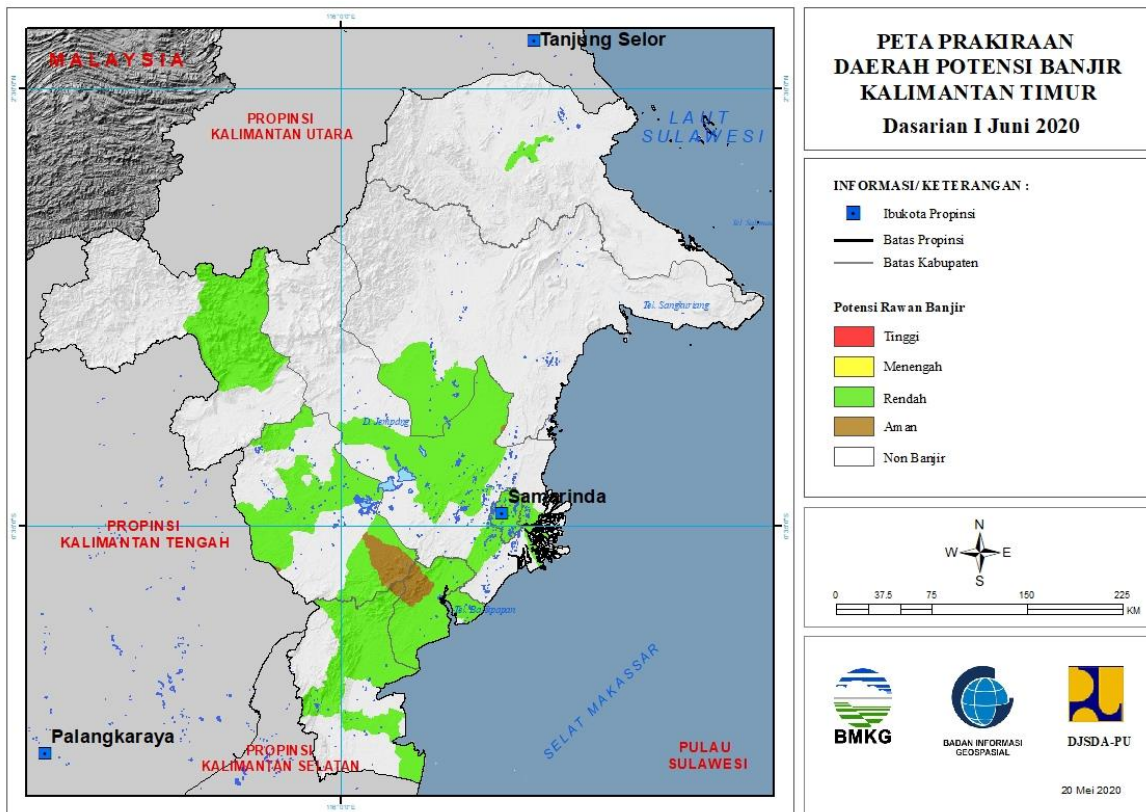
Tabel 22.

TINGKAT POTENSI BANJIR		
TINGGI	MENENGAH	RENDAH
-	-	BALANGAN : (Kec. AWAYAN, BATUMANDI, HALONG, JUAI, LAMPIHONG, PARINGIN, TEBINGTINGGI)
		BANJAR : (Kec. ALUH-ALUH, ARANIO, ASTAMBUL, BERUNTUNGBARU, CINTAPURIDARUSSALAM, GAMBUT, KARANGINTAN, KERTAKHANYAR, MARTAPURA, MARTAPURA BARAT, MARTAPURA TIMUR, MATARAMAN, PENGARON, SIMPANGEMPAT, SUNGAIPINANG, SUNGAI TABUK, TATAHMAKMUR)
		BARITO KUALA : (Kec. ALALAK, ANJIRMUARA, ANJIRPASAR, BARAMBAI, BELAWANG, CERBON, JEJANGKIT, MANDASTANA, MEKARSARI, RANTAU BADAUH, TABUNGANEN, TAMBAN, WANARAYA)

		HULUSUNGAI SELATAN : (Kec. ANGKINANG, DAHA SELATAN, KANDANGAN, SIMPUR)
		HULUSUNGAI TENGAH : (Kec. BARABAI, BATUBENAWA, PANDAWAN)
		HULUSUNGAI UTARA : (Kec. AMUNTAI SELATAN, AMUNTAI UTARA, DANAUPANGGANG)
		KOTA BANJARBARU : (Kec. BANJARBARU SELATAN, BANJARBARU UTARA, CEMPAKA, LANDASANULIN)
		KOTA BANJARMASIN : (Kec. BANJARMASIN BARAT, BANJARMASIN SELATAN, BANJARMASIN TENGAH, BANJARMASIN TIMUR, BANJARMASIN UTARA)
		KOTABARU : (Kec. KELUMPANG HULU, PULAULAUT TIMUR, PULAULAUT UTARA, SUNGAI DURIAN)
		TABALONG : (Kec. BANUALAWAS, HARUAI, JARO, KELUA, MUARAHARUS, MUARAUYA, MURUNGPUKAK, PUGAAN, TANTA, UPAU)
		TANAHBUMBU : (Kec. BATULICIN, KUSAN HILIR, KUSAN HULU, MANTEWE, SATUI, SUNGAILOBAN)
		TANAHLAUT : (Kec. BATI-BATI, JORONG, KINTAP, KURAU, PANYIPATAN, PELAIHARI)
		TAPIN : (Kec. BAKARANGAN, BINUANG, BUNGUR, PIANI, TAPIN SELATAN, TAPIN TENGAH, TAPIN UTARA)

23. PRAKIRAAN DAERAH POTENSI BANJIR KALIMANTAN TIMUR DASARIAN I JUNI 2020

Gambar 24.



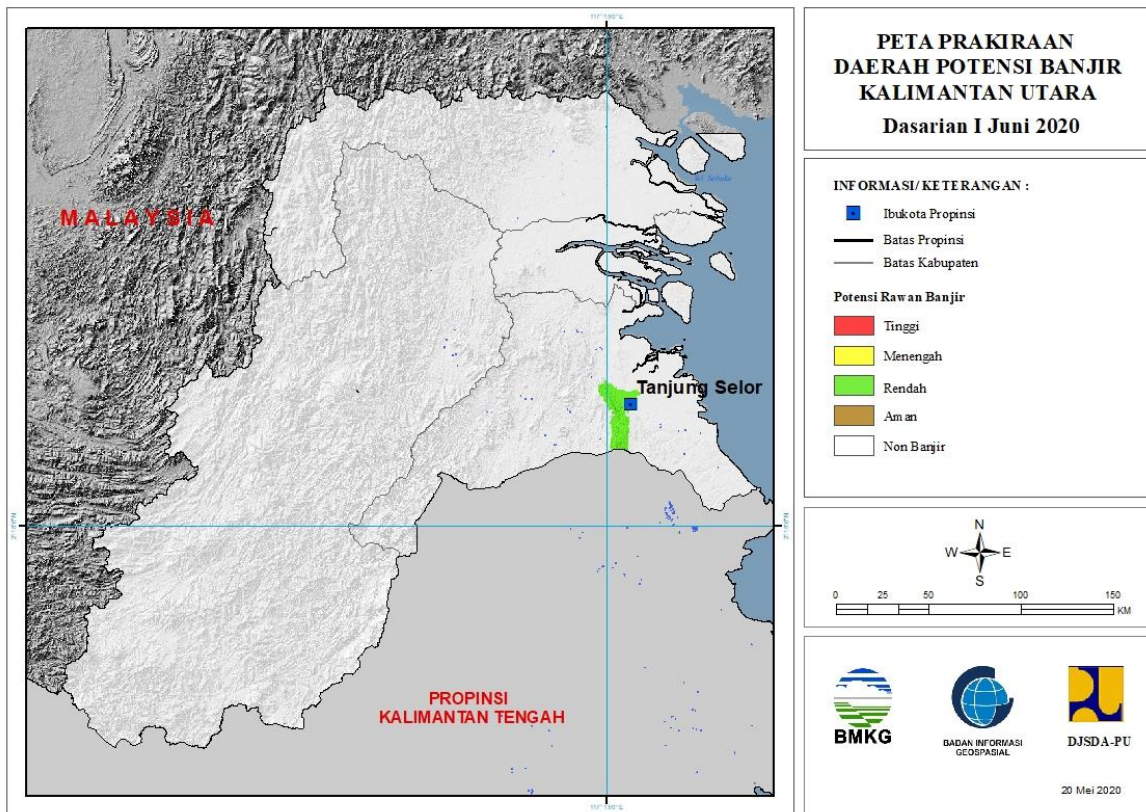
Tabel 23.

TINGKAT POTENSI BANJIR		
TINGGI	MENENGAH	RENDAH
-	-	BERAU : (Kec. TANJUNGREDEB, TELUKBAYUR)
		KOTA BALIKPAPAN : (Kec. BALIKPAPAN BARAT, BALIKPAPAN SELATAN, BALIKPAPAN TIMUR, BALIKPAPAN UTARA)
		KOTA SAMARINDA : (Kec. LOAJANAN HILIR, PALARAN, SAMARINDA ILIR, SAMARINDA ULU, SAMARINDA UTARA, SAMARINDAKOTA, SAMARINDASEBERANG, SAMBUTAN, SUNGAIKUNJANG, SUNGAIPINANG)
		KUTAI BARAT : (Kec. BARONGTONGKOK, BONGAN, DAMAI, LONGIRAM, MELAK, MUARALAWA, MUARAPAHU, PENYINGGAHAN)
		KUTAI TIMUR : (Kec. MUARAANCALONG, MUARABENGGAL)

		KUTAIKARTANEGARA : (Kec. ANGGANA, KONAHAH, KOTABANGUN, LOAJANAN, MUARAKAMAN, SEBULU, TENGGARONG)
		MAHAKAM ULU : (Kec. LONGBAGUN)
		PASER : (Kec. BATUSOPANG, LONGIKIS, LONGKALI, PASIRBALENGKONG, TANJUNGHARAPAN)
		PENAJAMPASER UTARA : (Kec. BABULU, PENAJAM, SEPAKU, WARU)

24. PRAKIRAAN DAERAH POTENSI BANJIR KALIMANTAN UTARA DASARIAN I JUNI 2020

Gambar 25.

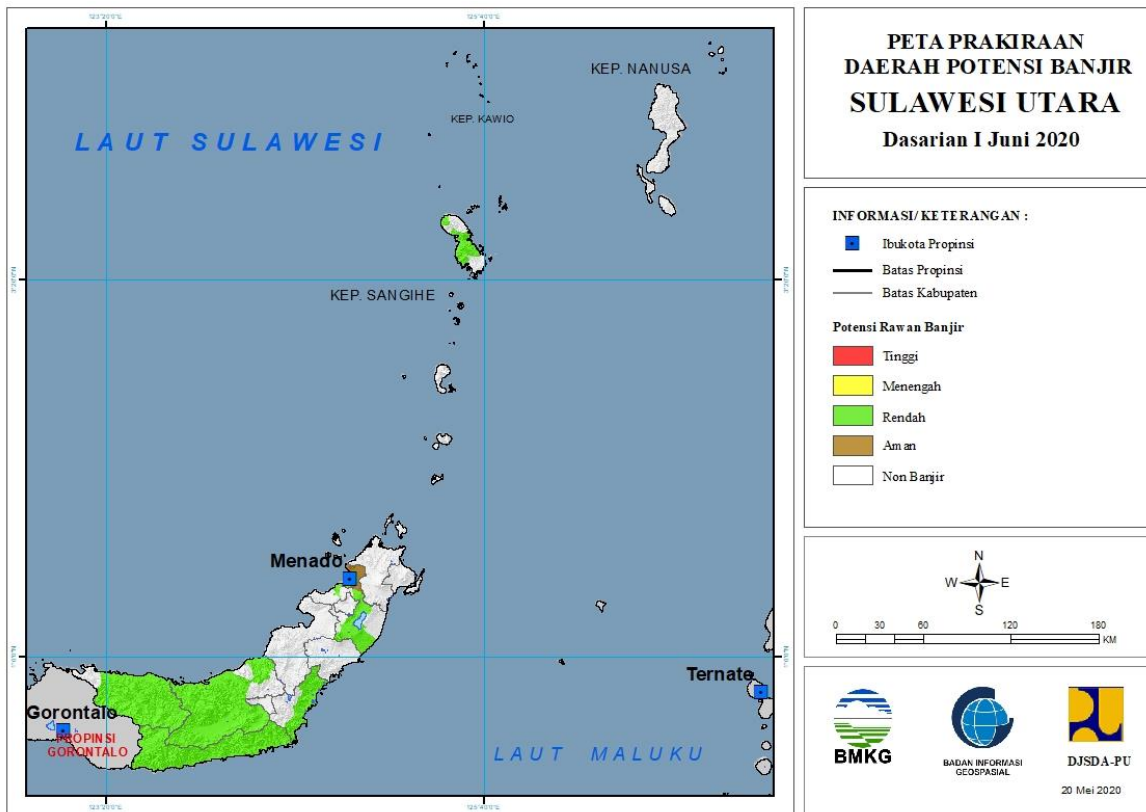


Tabel 24.

TINGKAT POTENSI BANJIR		
TINGGI	MENENGAH	RENDAH
-	-	BULUNGAN : (Kec. TANJUNGPALAS)

25. PRAKIRAAN DAERAH POTENSI BANJIR SULAWESI UTARA DASARIAN I JUNI 2020

Gambar 26.



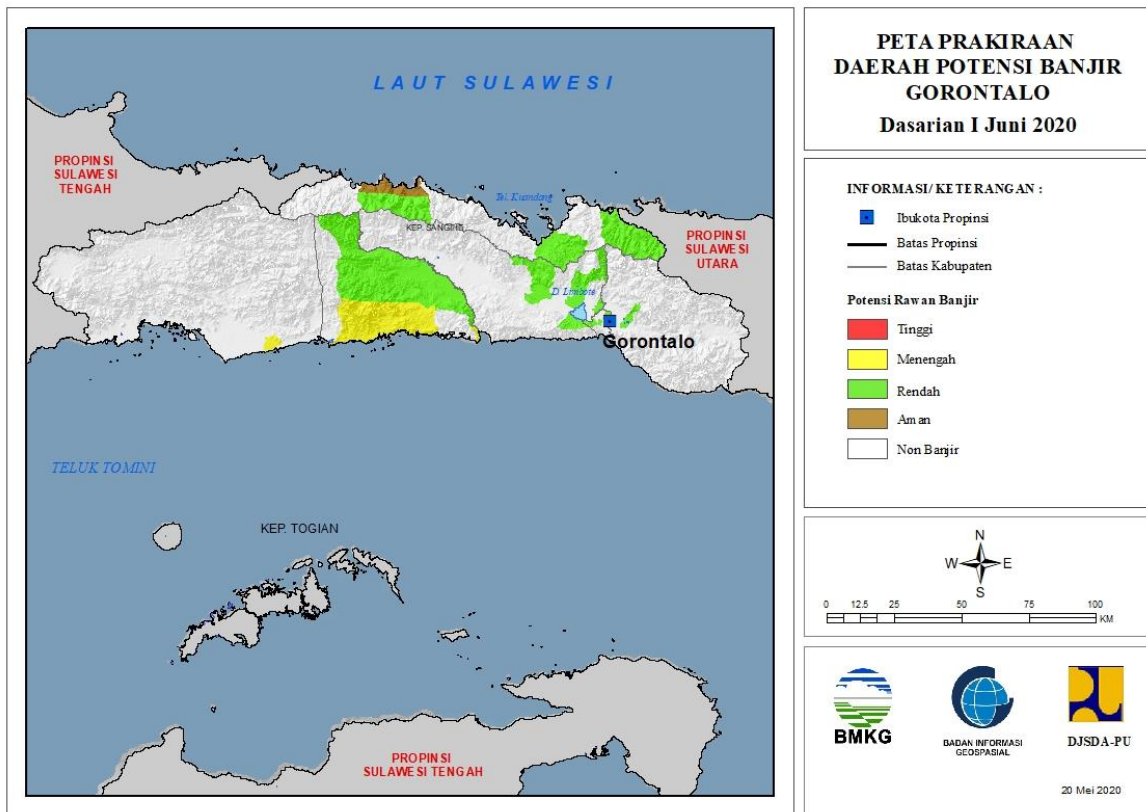
Tabel 25.

TINGKAT POTENSI BANJIR		
TINGGI	MENENGAH	RENDAH
-	-	Bolaang Mongondow : (Kec. Bolaang, Dumoga, Dumoga Barat, Dumoga Tengah, Dumoga Tenggara, Dumoga Timur, Dumoga Utara, Lolak, Lolayan, Poigar, Sang Tombolang)
		Bolaang Mongondow Timur : (Kec. Kotabunan, Nuangan, Tutuyan)
		Bolaang Mongondow Utara : (Kec. Bintauna, Bolangitang Barat, Bolangitang Timur, Sangkub)
		Bolaangmongondow Selatan : (Kec. Bolaang Uki, Pinolosian, Pinolosian Tengah, Pinolosian Timur, Posigadan)
		Kepulauan Sangihe : (Kec. Kendahe, Manganitu, Tabukan Selatan, Tabukan Tengah, Tahuna, Tahuna Timur, Tamako)
		Kota Manado : (Kec. Malalayang)
		Minahasa : (Kec. Kakas, Kakas Barat, Kawangkoan, Langowan)

		Barat, Langowan Selatan, Langowan Timur, Langowan Utara, Mandolang, Remboken, Tombulu, Tompasso, Tompasso Barat, Tondano Barat, Tondano Selatan, Tondano Timur, Tondano Utara)
--	--	--

26. PRAKIRAAN DAERAH POTENSI BANJIR GORONTALO DASARIAN I JUNI 2020

Gambar 27.

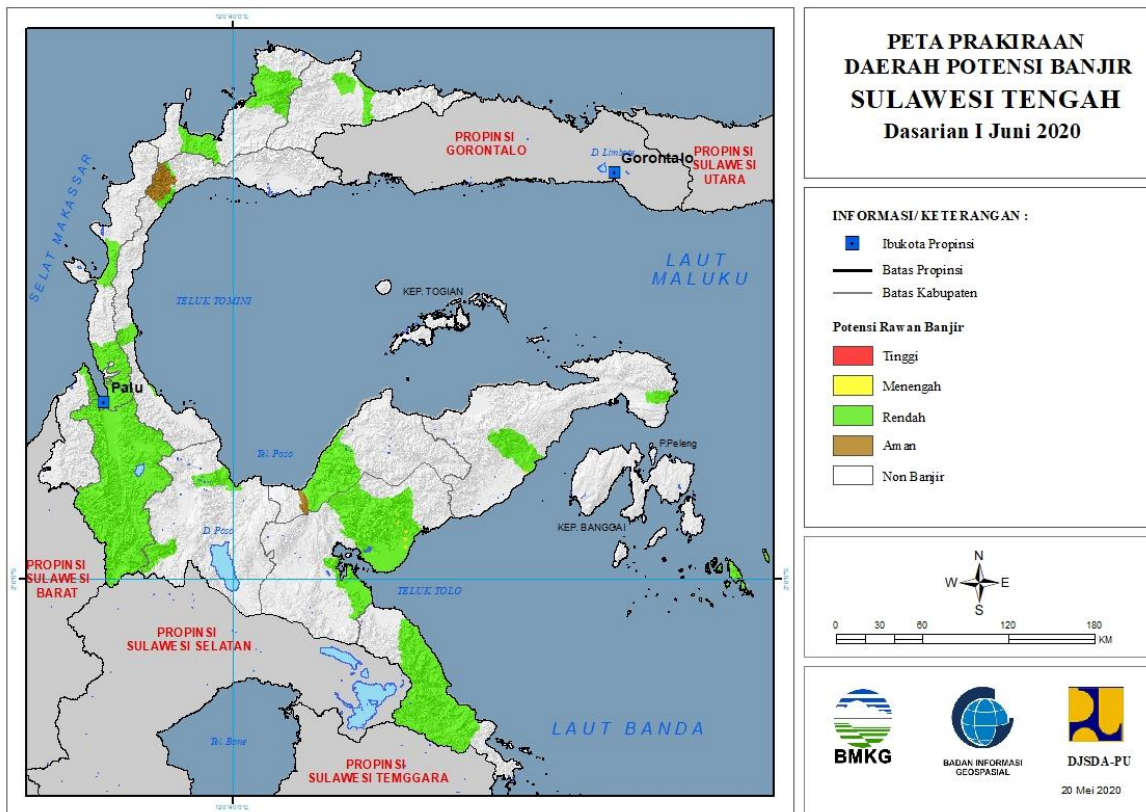


Tabel 26.

TINGKAT POTENSI BANJIR		
TINGGI	MENENGAH	RENDAH
-	Boalemo : (Kec. Botumoita, Dulupi, Paguyaman, Tilamuta)	Boalemo : (Kec. Botumoita, Dulupi, Paguyaman, Tilamuta, Wonosari)
	Pahuwato : (Kec. Marisa)	Bone Bolango : (Kec. Suwawa)
		Gorontalo : (Kec. Batudaa, Limboto, Telaga, Tibawa)
		Gorontalo Utara : (Kec. Atinggola, Kwandang, Sumalata)
		Kota Gorontalo : (Kec. Kota Barat, Kota Selatan, Kota Utara)

27. PRAKIRAAN DAERAH POTENSI BANJIR SULAWESI TENGAH DASARIAN I JUNI 2020

Gambar 28.



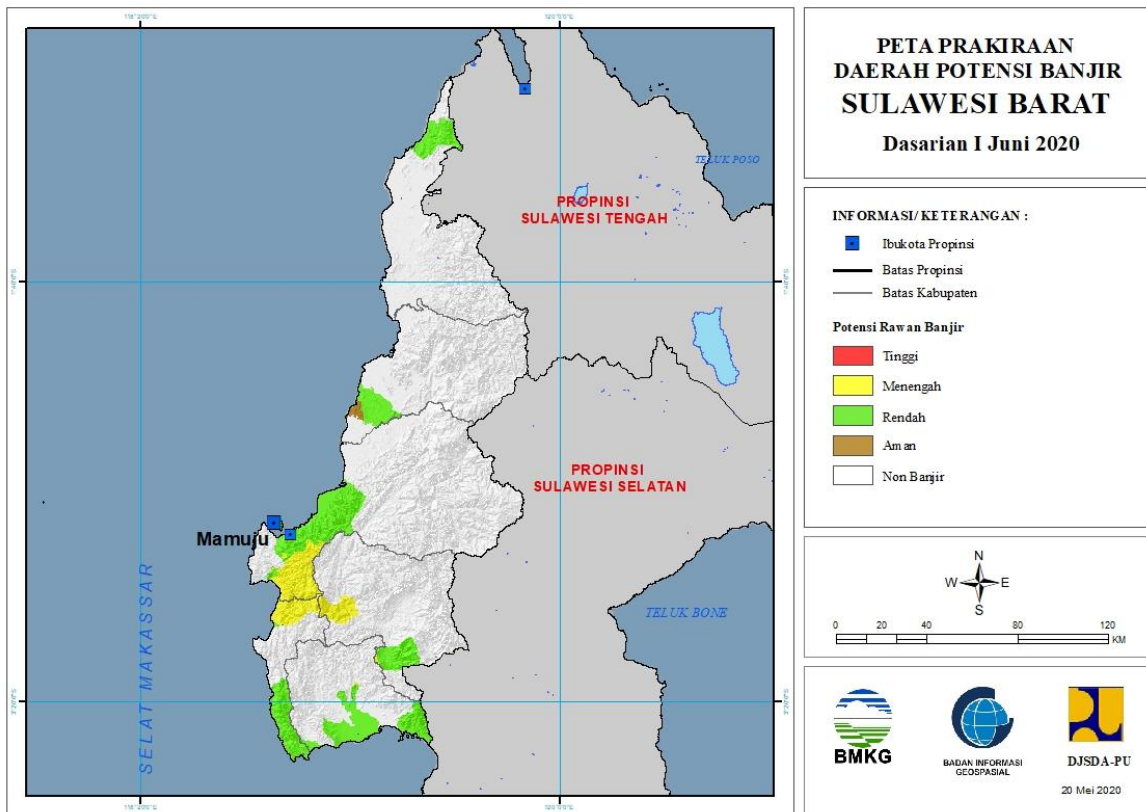
Tabel 27.

TINGKAT POTENSI BANJIR		
TINGGI	MENENGAH	RENDAH
-	Banggai : (Kec. Batui)	Banggai : (Kec. Balantak, Batui)
	Morowali Utara : (Kec. Bungku Utara)	Banggai Laut : (Kec. Bokan Kepulauan)
		Buol : (Kec. Bokan, Momunu)
		Donggala : (Kec. Balaesang, Banawa, Labuan, Sindue, Tanantovea)
		Kota Palu : (Kec. Mantikulore, Palu Barat, Palu Selatan, Palu Timur, Palu Utara, Tatanga, Ulujadi)
		Morowali : (Kec. Bahodopi, Bungku Barat, Bungku Tengah, Bungku Timur)
		Morowali Utara : (Kec. Bungku Utara, Petasia, Petasia Timur)
		Parigi Moutong : (Kec. Ampibabo, Parigi, Tinombo)
		Poso : (Kec. Lore Barat, Poso Pesisir)
		Sigi : (Kec. Dolo, Dolo Barat, Dolo Selatan, Gumbasa, Kinovaro, Kulawi, Kulawi)

		Selatan, Lindu, Marawola, Marawola Barat, Nokilalaki, Palolo, Pipikoro, Sigi Biromaru, Tanambulava)
		Tojo Una-Una : (Kec. Tojo)
		Toli Toli : (Kec. Baolan, Dondo, Galang)

28. PRAKIRAAN DAERAH POTENSI BANJIR SULAWESI BARAT DASARIAN I JUNI 2020

Gambar 29.

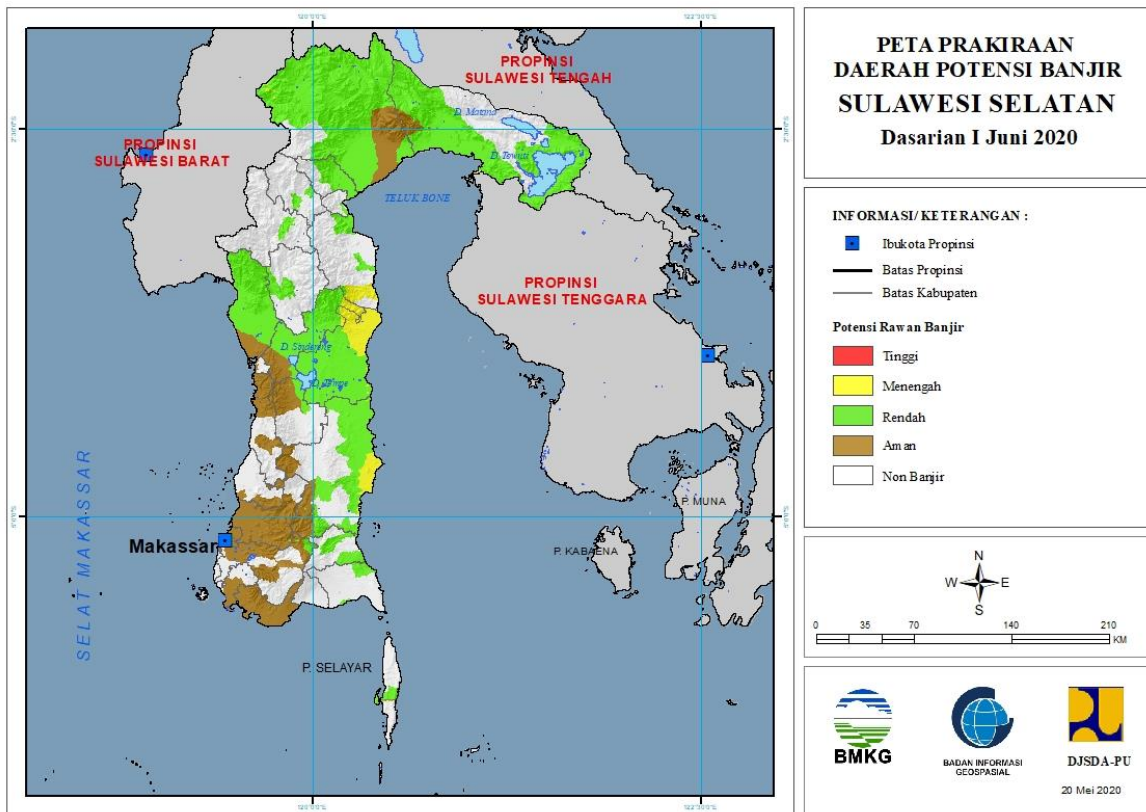


Tabel 28.

TINGKAT POTENSI BANJIR		
TINGGI	MENENGAH	RENDAH
-	Majene : (Kec. Malunda)	Majene : (Kec. Banggae, Banggae Timur, Malunda, Pamboang, Sendana)
	Mamasa : (Kec. Mambi, Sumarorong)	Mamasa : (Kec. Sumarorong)
	Mamuju : (Kec. Kalukku, Mamuju, Tapalang)	Mamuju : (Kec. Kalukku, Mamuju, Tapalang)
	Polewali Mandar : (Kec. Mapilli)	Mamuju Tengah : (Kec. Budong-Budong)
		Mamuju Utara : (Kec. Bambalamotu)
		Polewali Mandar : (Kec. Binuang, Campalagian, Mapilli, Tinambung, Wonomulyo)

29. PRAKIRAAN DAERAH POTENSI BANJIR SULAWESI SELATAN DASARIAN I JUNI 2020

Gambar 30.



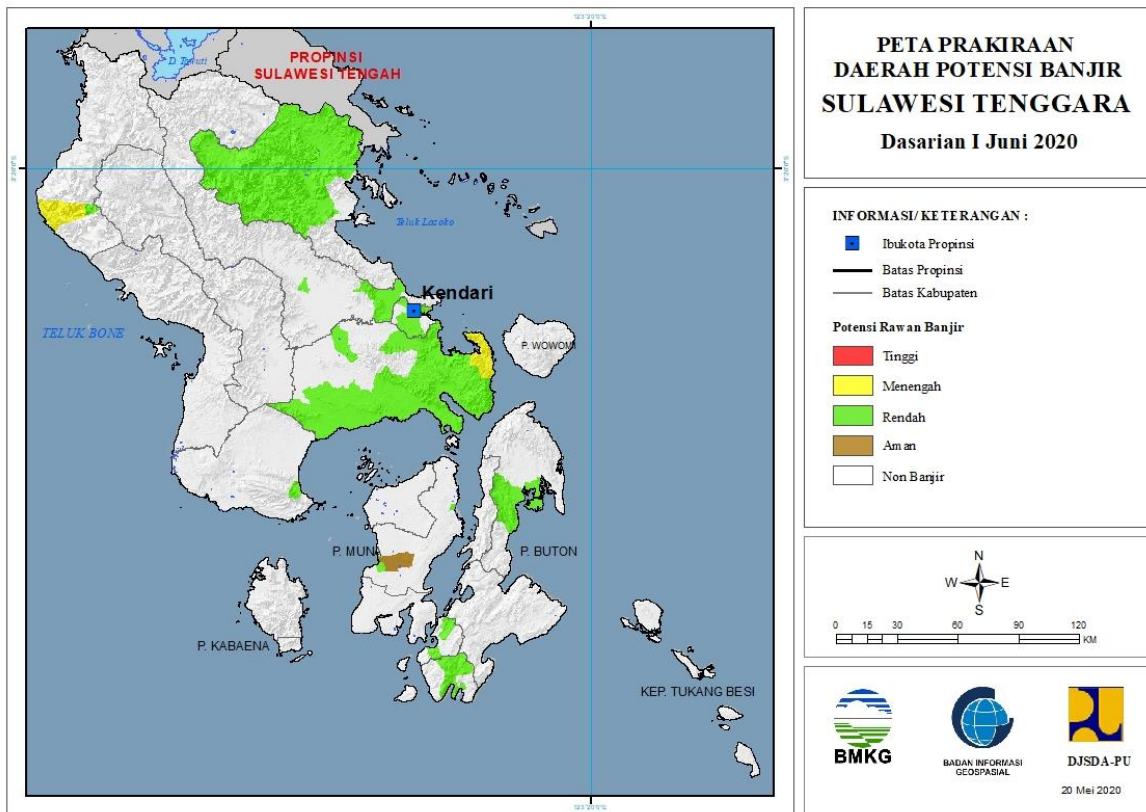
Tabel 29.

TINGKAT POTENSI BANJIR		
TINGGI	MENENGAH	RENDAH
-	Bone : (Kec. Barebbo, Cenrana, Cina, Mare, Sibulue, Tonra)	Bone : (Kec. Ajangale, Awangpone, Barebbo, Bontocani, Cenrana, Cina, Dua Boccoe, Kajuara, Libureng, Mare, Palakka, Sibulue, Tanete Riattang, Tanete Riattang Barat, Tanete Riattang Timur, Tellu Siattinge, Tonra)
	Luwu : (Kec. Larompong)	Bulukumba : (Kec. Kajang, Ujungbulu)
	Luwu Timur : (Kec. Malili, Towuti)	Danau : (Kec. Danau)
	Luwu Utara : (Kec. Seko)	Enrekang : (Kec. Enrekang)
	Sidenreng Rappang : (Kec. Pitu Raise)	Gowa : (Kec. Tombolopao)
	Wajo : (Kec. Bola, Gilireng, Keera, Pitumpanua, Sajoanging, Takkalalla)	Jeneponto : (Kec. Rumbia)
		Kepulauan Selayar : (Kec. Bontoharu)
		Kota Palopo : (Kec. Wara, Wara Selatan, Wara Utara)
		Luwu : (Kec. Bajo, Belopa, Bua, Lamasi, Lamasi Timur,

		Larompong, Walenrang, Walenrang Timur, Walenrang Utara)
		Luwu Timur : (Kec. Angkona, Burau, Kalaena, Malili, Mangkutana, Tomoni, Tomoni Timur, Towuti, Wotu)
		Luwu Utara : (Kec. Baebunta, Bone Bone, Malangke, Malangke Barat, Mappedeceng, Masamba, Rampi, Sabbang, Seko, Sukamaju, Tanalili)
		Maros : (Kec. Tompobulu)
		Pinrang : (Kec. Batu Lappa, Cempa, Duampanua, Lembang, Matirro Sompe, Mattiro Bulu, Paleteang, Patampanua, Tiroang, Watang Sawito)
		Sidenreng Rappang : (Kec. Baranti, Dua Pitue, Kulo, Maritengngae, Panca Lautan, Panca Rijang, Pitu Raise, Pitu Riawa, Tellu Limpoe, Watang Pulu, Wt. Sidenreng)
		Sinjai : (Kec. Sinjai Tengah, Sinjai Utara, Tellu Limpoe)
		Soppeng : (Kec. Donri Donri, Ganra, Marioriawa)
		Tana Toraja : (Kec. Makale, Makale Selatan)
		Toraja Utara : (Kec. Balusu, Kesu, Rantepao, Tallunglipu, Tikala)
		Wajo : (Kec. Belawa, Bola, Gilireng, Keera, Majauleng, Maniangpajo, Pammana, Penrang, Pitumpanua, Sabangparu, Sajoanging, Takkalalla, Tanasitolo, Tempe)

30. PRAKIRAAN DAERAH POTENSI BANJIR SULAWESI TENGGARA DASARIAN I JUNI 2020

Gambar 31.

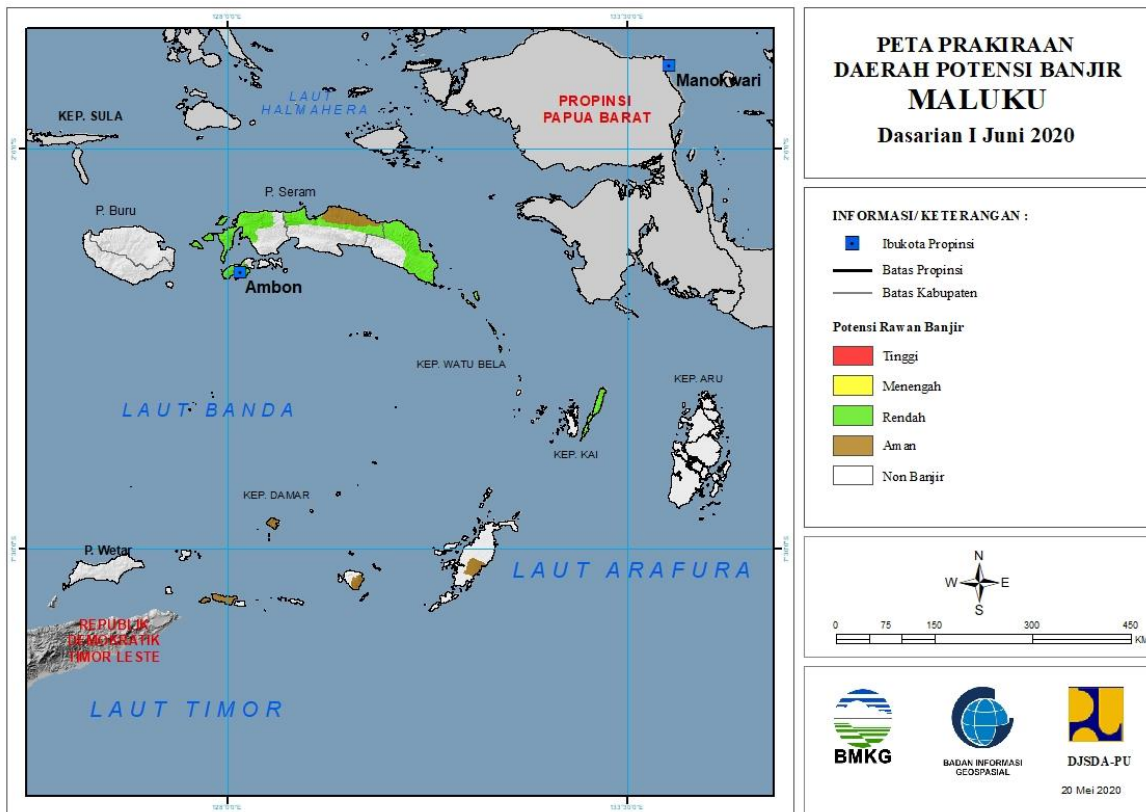


Tabel 30.

TINGKAT POTENSI BANJIR		
TINGGI	MENENGAH	RENDAH
-	Kolaka Utara : (Kec. Lasusua)	Bombana : (Kec. Rumbia)
	Konawe Selatan : (Kec. Laonti, Moramo Utara)	Buton Selatan : (Kec. Sampolawa)
	Kota Kendari : (Kec. Kendari)	Buton Utara : (Kec. Bonegunu)
		Kolaka Utara : (Kec. Lasusua)
		Konawe : (Kec. Bondoala, Kapoiala, Sampara, Unaaha)
		Konawe Selatan : (Kec. Andoolo, Kolono, Konda, Laeya, Lainea, Lalembuu, Laonti, Moramo, Moramo Utara, Mowila, Palangga, Palangga Selatan, Tinanggea)
		Konawe Utara : (Kec. Andowia, Asera, Landawe, Langgikima, Oheo, Wiwirano)
		Kota Bau Bau : (Kec. Bungi, Wolio)
		Kota Kendari : (Kec. Baruga, Kadia, Kambu, Kendari, Kendari Barat, Mandonga, Poasia, Wua-Wua)
		Muna : (Kec. Katobu, Parigi)

31. PRAKIRAAN DAERAH POTENSI BANJIR MALUKU DASARIAN I JUNI 2020

Gambar 32.

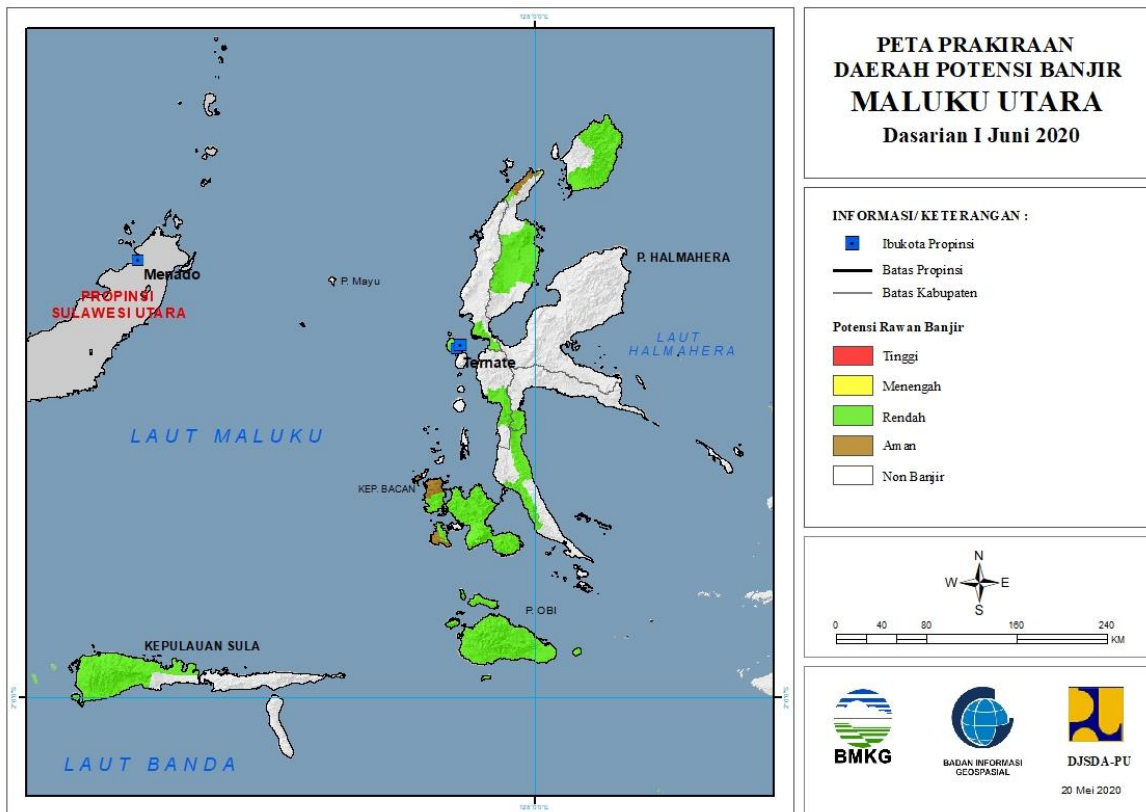


Tabel 31.

TINGKAT POTENSI BANJIR		
TINGGI	MENENGAH	RENDAH
-	Maluku Tengah : (Kec. Leihitu Barat)	Kota Ambon : (Kec. Baguala, Leitimur Selatan, Nusaniwe, Sirimau, Telukambon)
		Maluku Tengah : (Kec. Leihitu, Leihitu Barat, Seram Utara, Seram Utara Barat, Seram Utara Timur Kobi, Seram Utara Timur Seti)
		Maluku Tenggara : (Kec. Kei Besar, Kei Besar Selatan, Kei Besar Selatan Barat, Kei Besar Utara Barat, Kei Besar Utara Timur)
		Perlu Konfirmasi : (Kec. Area Perlu Konfirmasi)
		Seram Bagian Barat : (Kec. Huamual, Huamual Belakang, Kairatu Barat, Kepulauan Manipa, Seram Barat, Taniwel)
		Seram Bagian Timur : (Kec. Bula, Bula Barat, Gorom Timur, Kian Darat, Klimury, Pulau Gorom, Pulau Panjang, Seram Timur, Teor, Tutuktolu, Wakate)

32. PRAKIRAAN DAERAH POTENSI BANJIR MALUKU UTARA DASARIAN I JUNI 2020

Gambar 33.



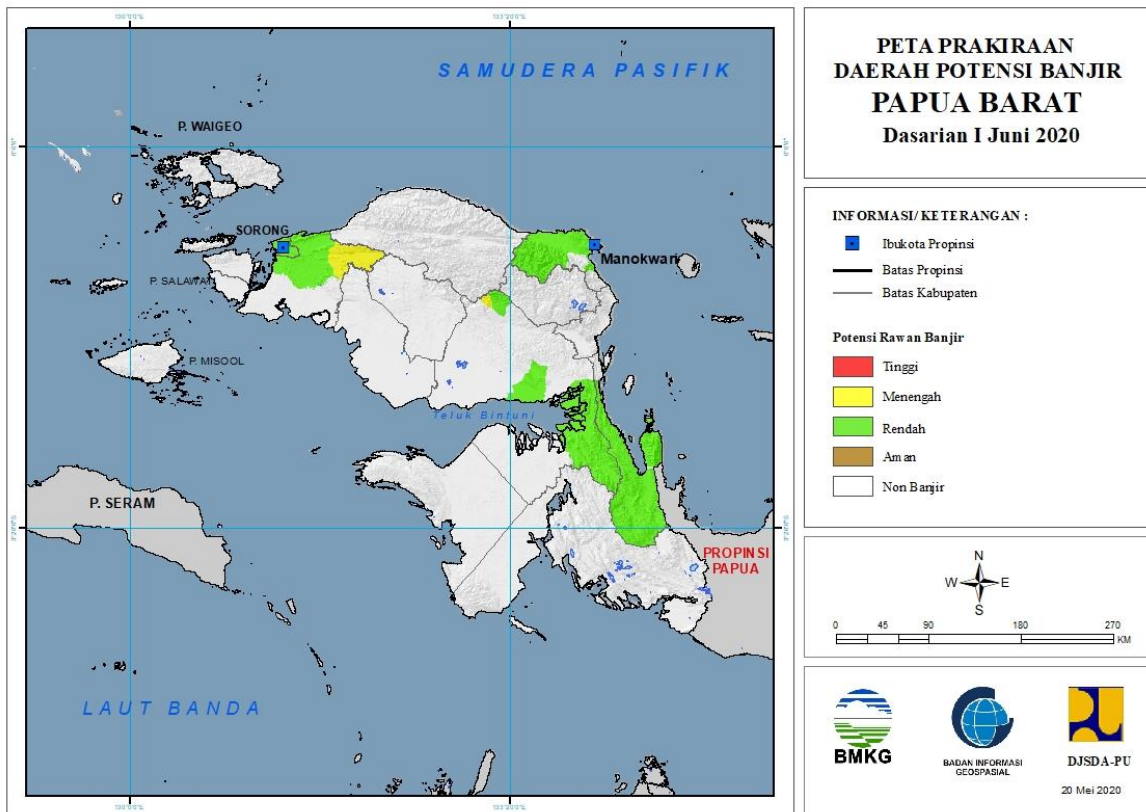
Tabel 32.

TINGKAT POTENSI BANJIR		
TINGGI	MENENGAH	RENDAH
-	-	Halmahera Barat : (Kec. Jailolo Selatan)
		Halmahera Selatan : (Kec. Bacan, Bacan Barat, Bacan Barat Utara, Bacan Selatan, Bacan Timur, Bacan Timur Selatan, Bacan Timur Tengah, Gane Barat, Gane Timur, Kasiruta Barat, Kasiruta Timur, Mandioli Selatan, Mandioli Utara, Obi, Obi Barat, Obi Selatan, Obi Timur, Obi Utara)
		Halmahera Tengah : (Kec. Weda Selatan)
		Halmahera Utara : (Kec. Kao Barat, Kao Utara, Loloda Utara, Tobelo, Tobelo Barat, Tobelo Selatan, Tobelo Tengah, Tobelo Timur, Tobelo Utara)
		Kota Ternate : (Kec. Kota Ternate Selatan, Kota Ternate Tengah, Kota Ternate Utara, Pulau Ternate)
		Pulau Morotai : (Kec. Morotai Jaya, Morotai Selatan, Morotai Timur, Morotai Utara)

		Pulau Taliabu : (Kec. Lede, Tabona, Taliabu Barat, Taliabu Barat Laut, Taliabu Selatan, Taliabu Timur, Taliabu Utara)
		Tidore Kepulauan : (Kec. Oba)

33. PRAKIRAAN DAERAH POTENSI BANJIR PAPUA BARAT DASARIAN I JUNI 2020

Gambar 34.

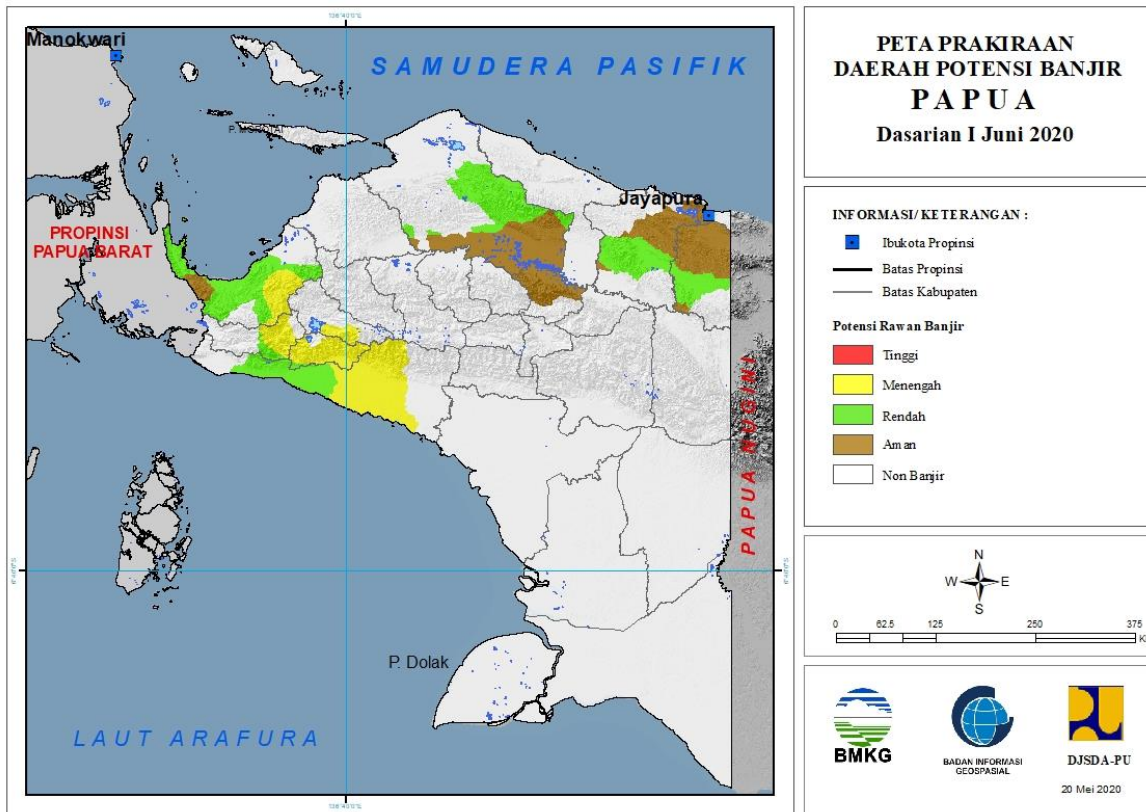


Tabel 33.

TINGKAT POTENSI BANJIR		
TINGGI	MENENGAH	RENDAH
-	SORONG : (Kec. Makbon, Sayosa)	KOTA SORONG : (Kec. Sorong, Sorong Barat, Sorong Kepulauan, Sorong Manoi, Sorong Timur, Sorong Utara)
	TELUK BINTUNI : (Kec. Moskona Timur)	MANOKWARI : (Kec. Manokwari Barat, Manokwari Selatan, Manokwari Utara, Masni, Prafi, Sidey)
		SORONG : (Kec. Aimas, Klamono, Makbon, Mayamuk, Sayosa)
		TELUK BINTUNI : (Kec. Bintuni, Kuri, Moskona Timur, Wamesa)
		TELUK WONDAMA : (Kec. Kuriwamesa, Naikere, Nikiwar, Roon, Teluk Duairi, Wamesa, Wasior, Windesi)

34. PRAKIRAAN DAERAH POTENSI BANJIR PAPUA DASARIAN I JUNI 2020

Gambar 35.



Tabel 34.

TINGKAT POTENSI BANJIR		
TINGGI	MENENGAH	RENDAH
-	DEIYAI : (Kec. Bowobado, Kapiroaya, Tigi Barat)	DEIYAI : (Kec. Bowobado, Kapiroaya)
	DOGIYAI : (Kec. Dogiyai, Kamu, Kamu Selatan, Mapia, Mapia Barat, Mapia Tengah)	DOGIYAI : (Kec. Kamu Selatan, Mapia Barat, Mapia Tengah)
	MIMIKA : (Kec. Amar, Iwaka, Kuala Kencana, Kwamki Narama, Mimika Barat, Mimika Baru, Mimika Tengah, Mimika Timur, Mimika Timur Jauh, Tembagapura, Wania)	JAYAPURA : (Kec. Kaureh, Yapsi)
	NABIRE : (Kec. Dipa, Makimi, Siriwo, Uwapa)	KEEROM : (Kec. Senggi, Waris)
	PANIAI : (Kec. Bibida, Paniai Timur)	MAMBERAMO RAYA : (Kec. Mamberamo Hulu, Mamberamo Tengah, Rufaer)
		MAMBERAMO TENGAH : (Kec. Megambilis)
		MIMIKA : (Kec. Amar, Iwaka, Mimika Barat, Mimika Barat Tengah, Mimika Tengah, Mimika Timur, Mimika Timur Jauh, Wania)
		NABIRE : (Kec. Dipa, Makimi, Nabire, Nabire Barat, Siriwo, Teluk Kimi, Teluk Umar, Uwapa, Wanggar, Yaro, Yaur)