

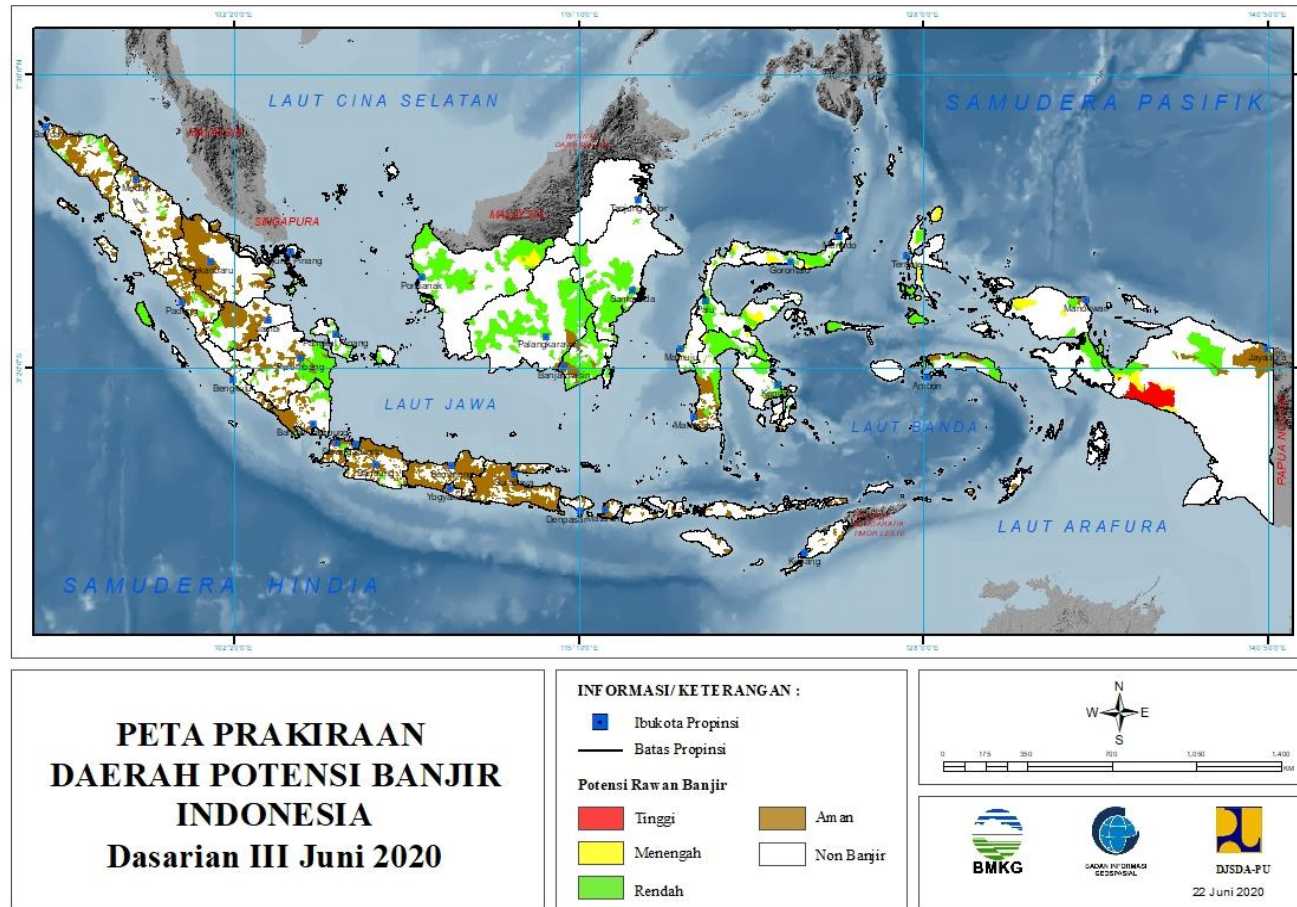
**PRAKIRAAN DAERAH POTENSI BANJIR  
UPDATE 22 JUNI 2020**



**BADAN METEOROLOGI KLIMATOLOGI DAN GEOFISIKA**

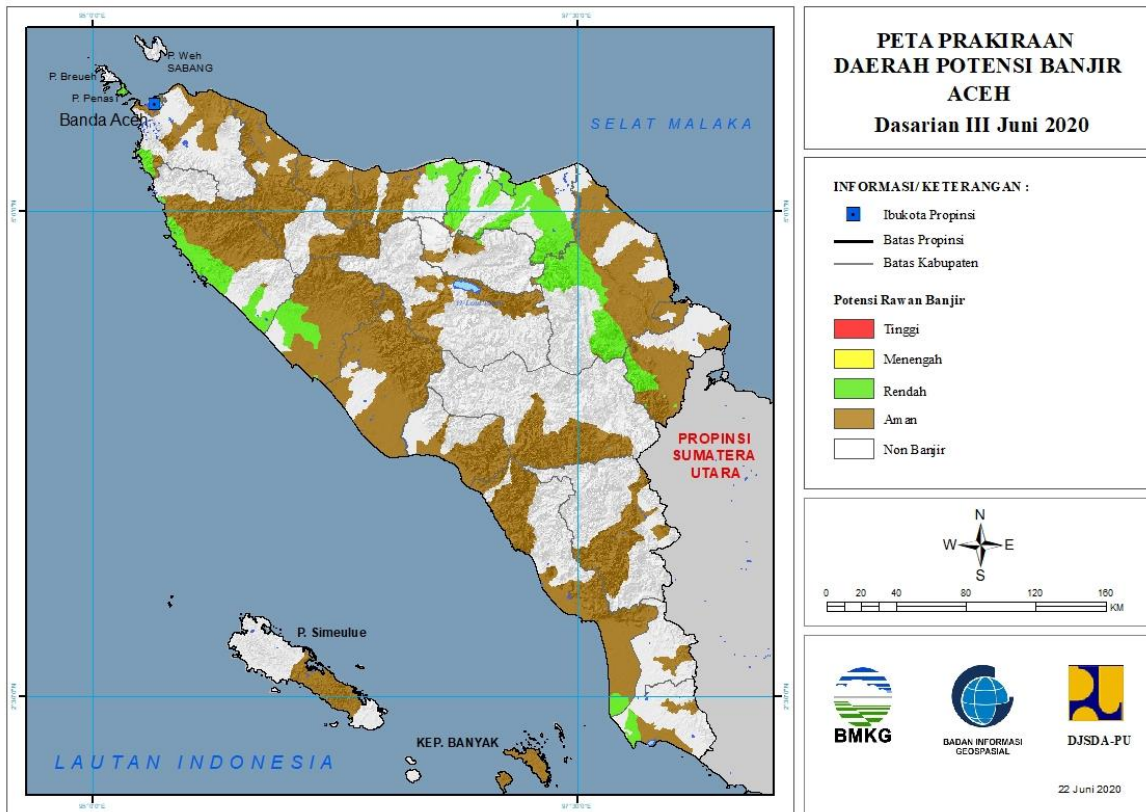
# PRAKIRAAN DAERAH POTENSI BANJIR INDONESIA III JUNI 2020

Gambar 1.



# 1. PRAKIRAAN DAERAH POTENSI BANJIR ACEH DASARIAN III JUNI 2020

Gambar 2.



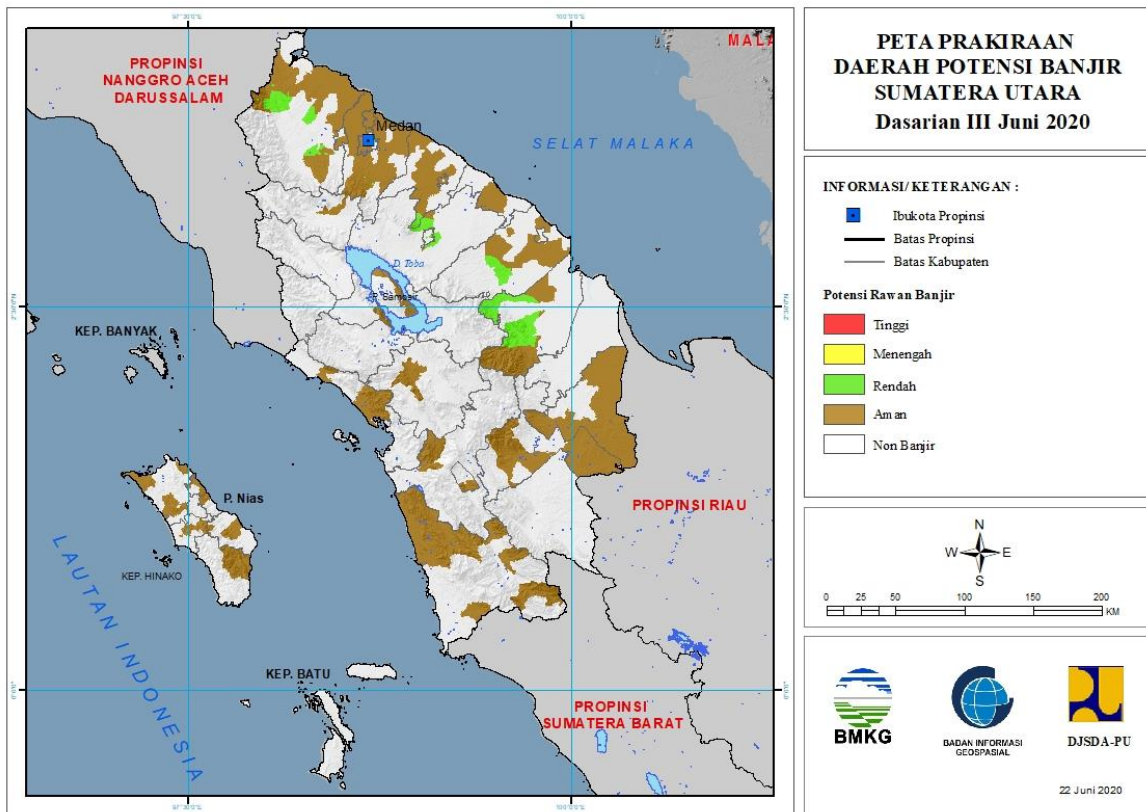
Tabel 1.

TINGKAT POTENSI BANJIR		
TINGGI	MENENGAH	RENDAH
-	-	ACEH BARAT : (Kec. BUBON, JOHANPAHWALAN, KAWAY XVI, MEUREUBO, PANTONREU, SAMATIGA, SUNGAIMAS, WOYLA, WOYLA BARAT, WOYLA TIMUR)
		ACEH BESAR : (Kec. LHOONG, PEUKANBADA)
		ACEH SELATAN : (Kec. TRUMON)
		ACEH SINGKIL : (Kec. SINGKIL)
		ACEH TAMIANG : (Kec. BANDARPUSAKA, TAMIANG HULU, TENGGULUN)
		ACEH TIMUR : (Kec. INDRAMAKMU, PANTEBIDARI, PEUNARON, SIMPANGJERNIH)
		ACEH UTARA : (Kec. BAKTIYA BARAT, BANDABARO, COTGIREK, KUTAMAKMUR, LANGKAHAN, LHOKSUKON, MATANGKULI, MEURAHMULIA, PIRAK TIMUR, SAMUDERA, SAWANG, SYAMTALIRAARON,

		SYAMTALIRABAYU, TANAHLUAS, TANAHPASIR)
		ACEHJAYA : (Kec. DARULHIKMAH, INDRAJAYA, KRUENGSALEE, SAMPOINIET, SETIABAKTI, TEUNOM)
		BENERMERIAH : (Kec. PERMATA)
		BIREUEN : (Kec. GANDAPURA, KOTAJUANG, KUALA, KUTABLANG, MAKMUR, PEUSANGAN)
		LHOKSEUMAWE : (Kec. BANDASAKTI, BLANGMANGAT, MUARA DUA)

## 2. PRAKIRAAN DAERAH POTENSI BANJIR SUMATERA UTARA DASARIAN III JUNI 2020

Gambar 3.

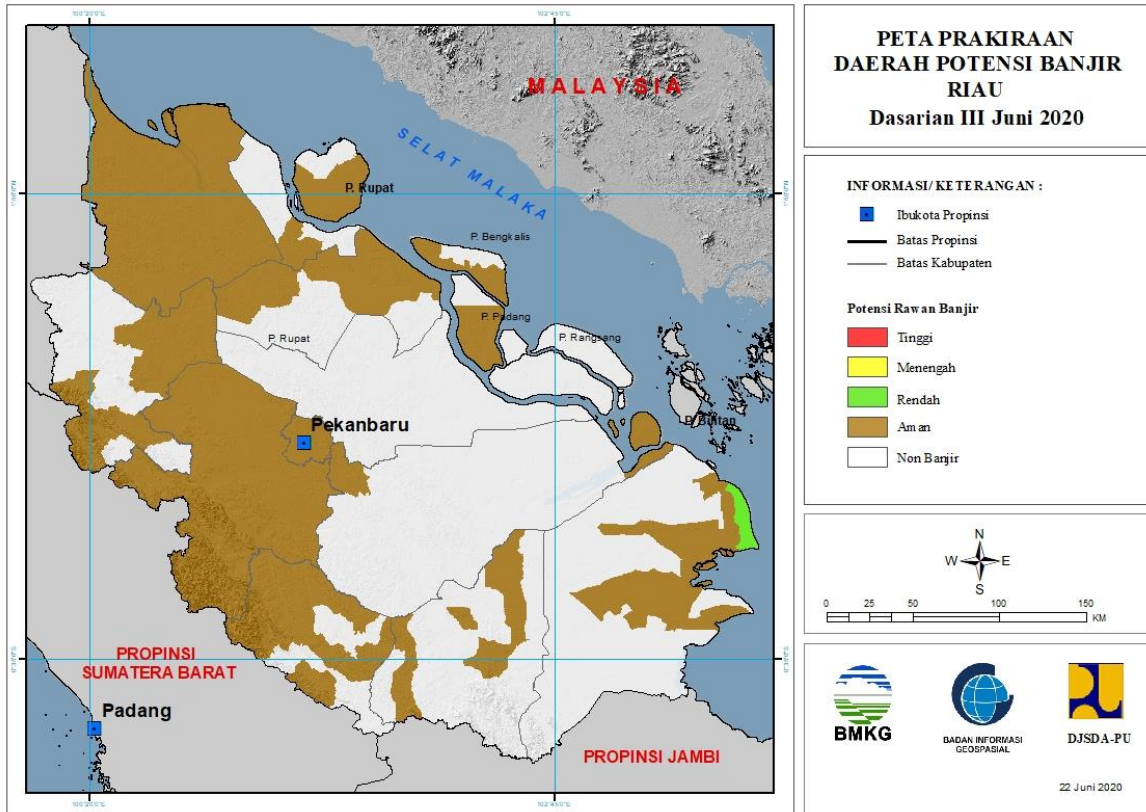


Tabel 2.

TINGKAT POTENSI BANJIR		
TINGGI	MENENGAH	RENDAH
-	-	ASAHAN : (Kec. BUNTUPANE, RAHUNING, TINGGIRAJA)
		DELISERDANG : (Kec. BIRU-BIRU, SENEMBAHTANJUNG MUDA HILIR)
		LABUHANBATU UTARA : (Kec. AEKNATAS, KUALUH HULU, NA SEMBILAN SEPULUH)
		LANGKAT : (Kec. BESITANG, KUALA, PADANGTUALANG, SALAPIAN, SEILEPAN)
		PEMATANGSIANTAR : (Kec. SIANTAR BARAT, SIANTAR TIMUR)
		SERDANGBEDAGAI : (Kec. SISPIS)
		SIMALUNGUN : (Kec. SIANTAR, TAPIANDOLOK)

### 3. PRAKIRAAN DAERAH POTENSI BANJIR RIAU DASARIAN III JUNI 2020

Gambar 4.

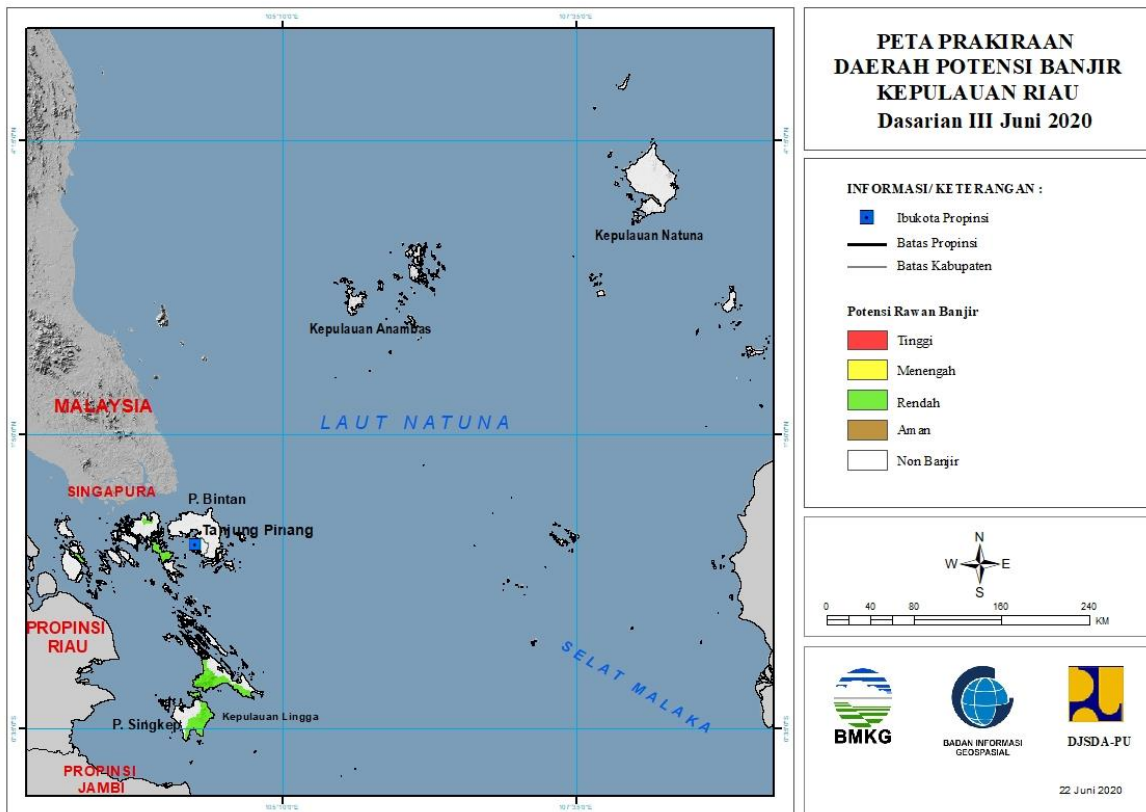


Tabel 3.

TINGKAT POTENSI BANJIR		
TINGGI	MENENGAH	RENDAH
-	-	INDRAGIRI HILIR : (Kec. KATEMAN, KUALA INDRAGIRI, MANDAH)

#### 4. PRAKIRAAN DAERAH POTENSI BANJIR KEPULAUAN RIAU DASARIAN III JUNI 2020

Gambar 5.

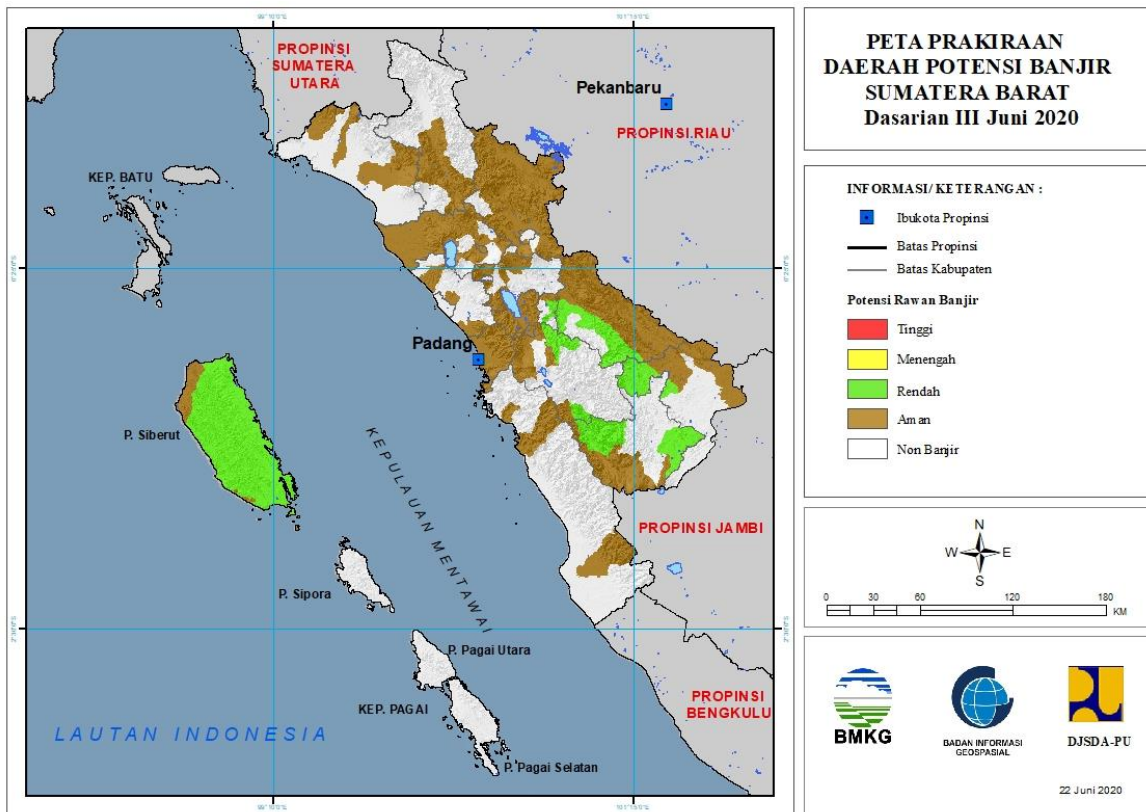


Tabel 4.

TINGKAT POTENSI BANJIR		
TINGGI	MENENGAH	RENDAH
-	-	KARIMUN : (Kec. KUALAKAMPAR)
		KOTA BATAM : (Kec. BATAMKOTA, KUALAKAMPAR)
		LINGGA : (Kec. LINGGA, SINGKEP)

## 5. PRAKIRAAN DAERAH POTENSI BANJIR SUMATERA BARAT DASARIAN III JUNI 2020

Gambar 6.



Tabel 5.

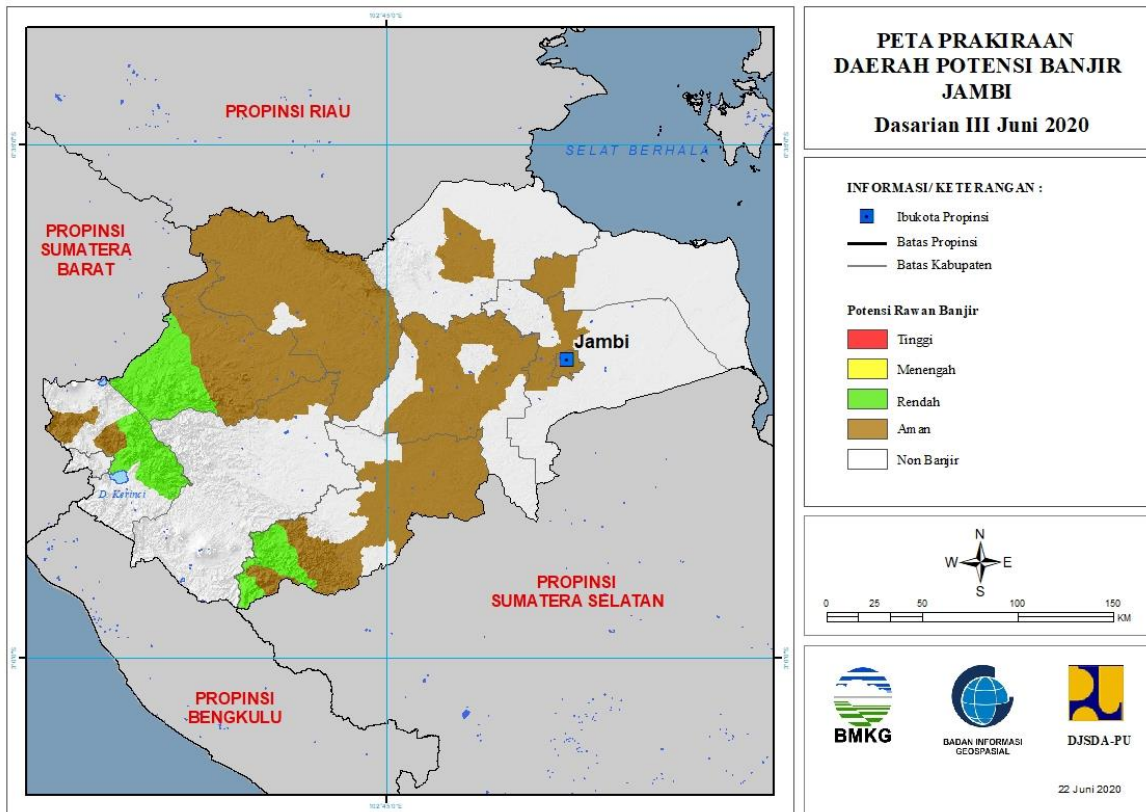
TINGKAT POTENSI BANJIR		
TINGGI	MENENGAH	RENDAH
-	-	DHARMASRAYA : (Kec. PULAUPUNJUNG, SEMBILANKOTO)
		KEPULAUAN MENTAWAI : (Kec. SIBERUT BARAT, SIBERUT BARAT DAYA, SIBERUT SELATAN, SIBERUT TENGAH, SIBERUT UTARA)
		KOTA SAWAHLUNTO : (Kec. LEMBAHSEGAR, TALAWI)
		KOTA SOLOK : (Kec. TANJUNGPAKU)
		PESISIR SELATAN : (Kec. RANAHAMPEKHULUTAPAN)
		SIJUNJUNG : (Kec. KAMANGBARU, KOTOTUJUH, KUPITAN, SIJUNJUNG, TANJUNGGADANG)
		SOLOK : (Kec. PANTAICERMIN, PAYUNGSEKAKI, SEMBILANKOTO SUNGAILASI, SEPULUHKOTODIATAS, SEPULUHKOTOSINGKARAK)
		SOLOK SELATAN : (Kec. KOTOPARIKGADANGDIATEH,



		PAUH DUO, SANGIRBALAIJINGGO, SUNGAIPAGU)
--	--	--

## 6. PRAKIRAAN DAERAH POTENSI BANJIR JAMBI DASARIAN III JUNI 2020

Gambar 7.

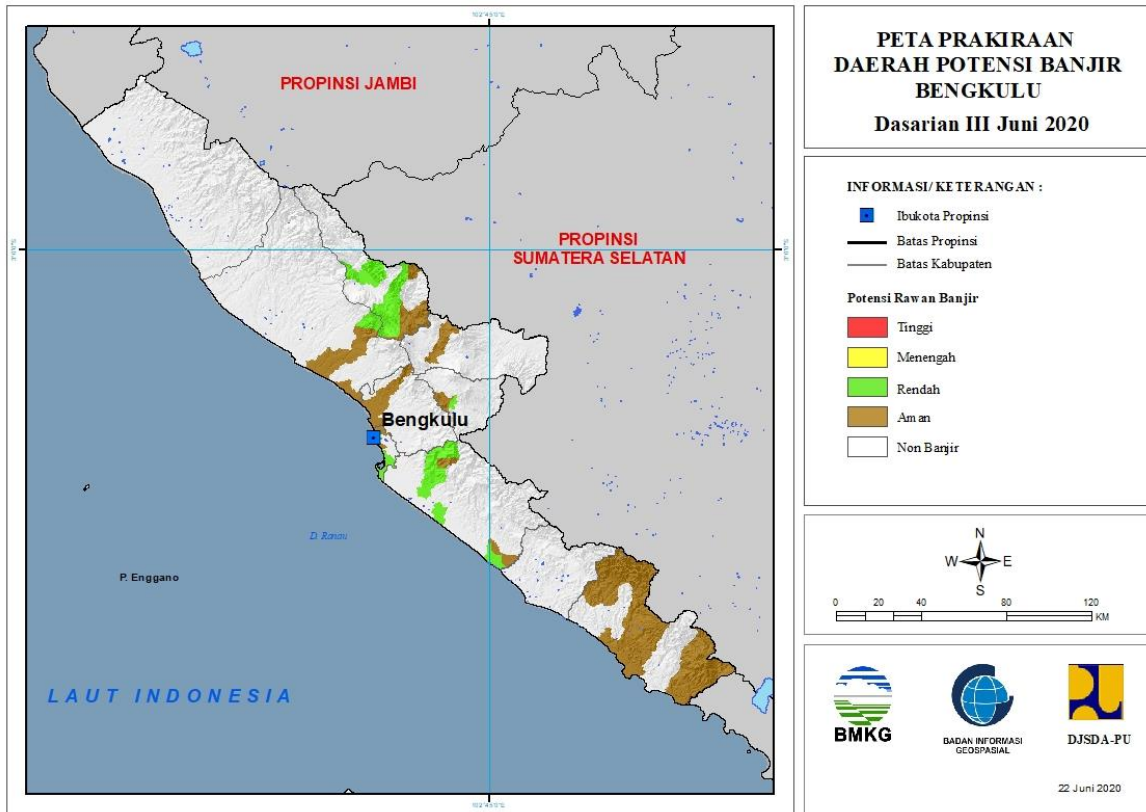


Tabel 6.

TINGKAT POTENSI BANJIR		
TINGGI	MENENGAH	RENDAH
-	-	BUNGO : (Kec. BATHIN DUA, PELAYANG, BATHIN TIGA, ULU, JUJUHAN, LIMBURLUBUKMENGKUANG, PELEPAT, RANTAUPANDAN, TANAHTUMBUH)
		KERINCI : (Kec. AIRHANGAT, AIRHANGAT TIMUR, BATANGMERANGIN, DANAUKERINCI, SITUNJAULAUT)
		SAROLANGUN : (Kec. BATANGASAI, LIMUN)

## 7. PRAKIRAAN DAERAH POTENSI BANJIR BENGKULU DASARIAN III JUNI 2020

Gambar 8.

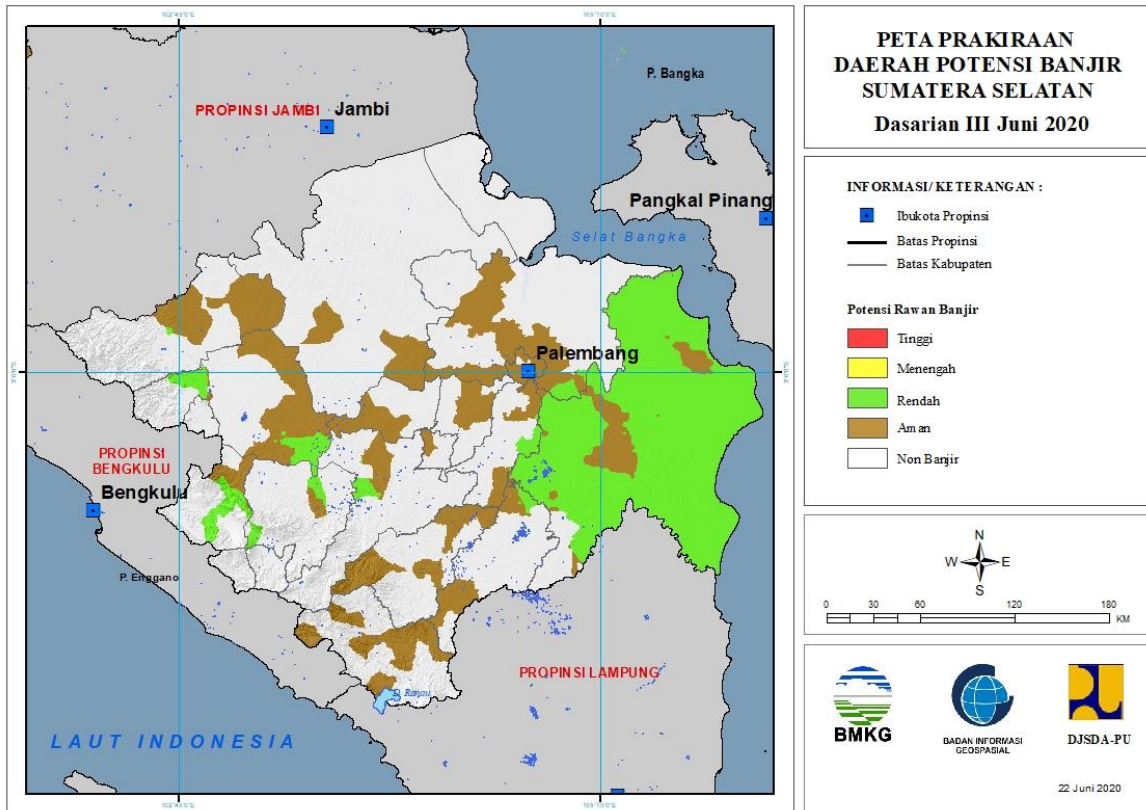


Tabel 7.

TINGKAT POTENSI BANJIR		
TINGGI	MENENGAH	RENDAH
-	-	BENGKULU : (Kec. GADINGCEMPAKA, KAMPUNGMELAYU)
		BENGKULU UTARA : (Kec. ARGAMAKMUR)
		KEPAHIANG : (Kec. KEPAHIANG)
		LEBONG : (Kec. AMEN, LEBONG SELATAN, LEBONG UTARA, LEBONGSAKTI, RIMBOPENGADANG, URAMJAYA)
		SELUMA : (Kec. LUBUKSANDI, SELUMA SELATAN, SEMIDANGALASMARAS)

## 8. PRAKIRAAN DAERAH POTENSI BANJIR SUMATERA SELATAN DASARIAN III JUNI 2020

Gambar 9.



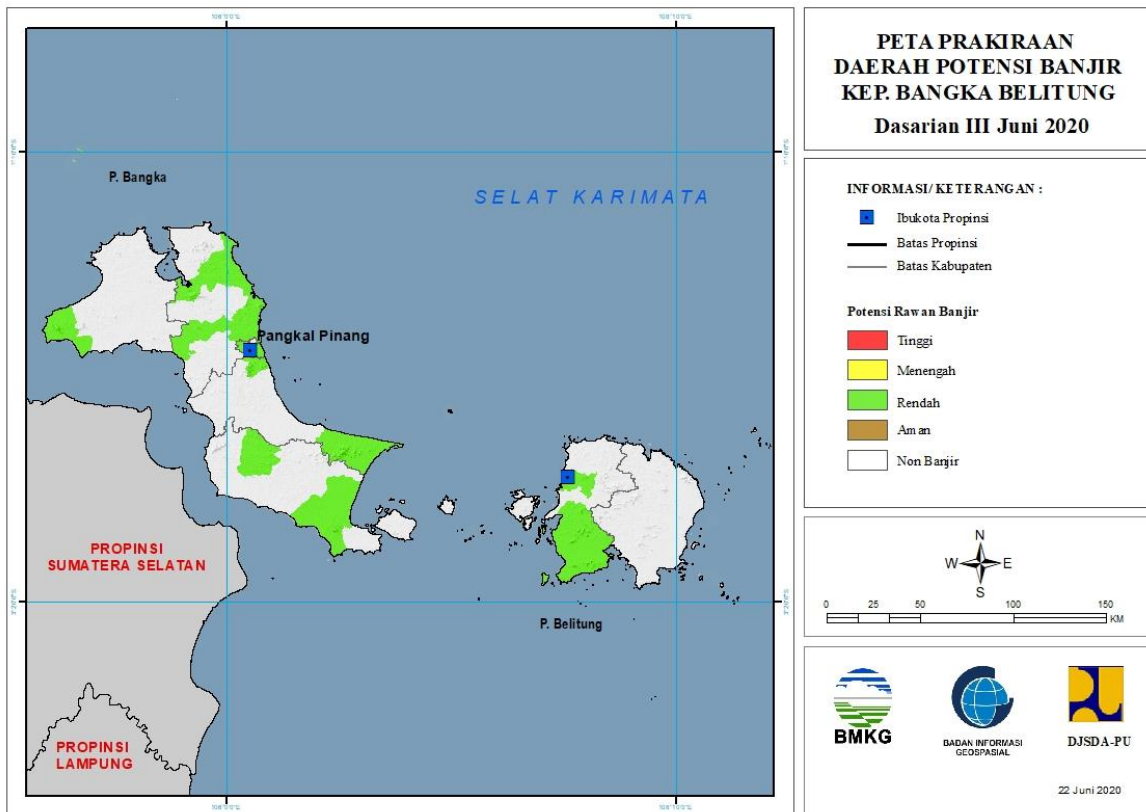
Tabel 8.

TINGKAT POTENSI BANJIR		
TINGGI	MENENGAH	RENDAH
-	-	BANYUASIN : (Kec. RAMBUTAN)
		EMPAT LAWANG : (Kec. PENDOPO, TEBINGTINGGI)
		LAHAT : (Kec. JARAI, LAHAT)
		MUARAENIM : (Kec. GUNUNGMEGANG, MUARAENIM)
		MUSIRAWAS : (Kec. BULANTENGAHSUKU ULU, MUARALAKITAN, SUKUTENGAHLAKITANULUTERAWAS)
		MUSIRAWAS UTARA : (Kec. RAWAS ULU, RUPIT)
		OGAN ILIR : (Kec. KANDIS, MUARAKUANG, PEMULUTAN, PEMULUTAN SELATAN, RANTAUALAI, SUNGAIPINANG)
		OGANKOMERING ILIR : (Kec. AIRSUGIHAN, CENGAL, JEJAWI, KAYUAGUNG, LEMPUINGJAYA, MESUJI, MESUJIRAYA, PAMPANGAN, PANGKALANLAMPAM, PEDAMARAN, PEDAMARAN TIMUR, SIRHPULAUPADANG,

		SUNGAIMENANG, TANJUNGLUBUK, TELUKGELAM, TULUNGSELAPAN)
		OGANKOMERINGULU TIMUR : (Kec. CEMPAKA)

## 9. PRAKIRAAN DAERAH POTENSI BANJIR KEPULAUAN BANGKA BELITUNG DASARIAN III JUNI 2020

Gambar 10.

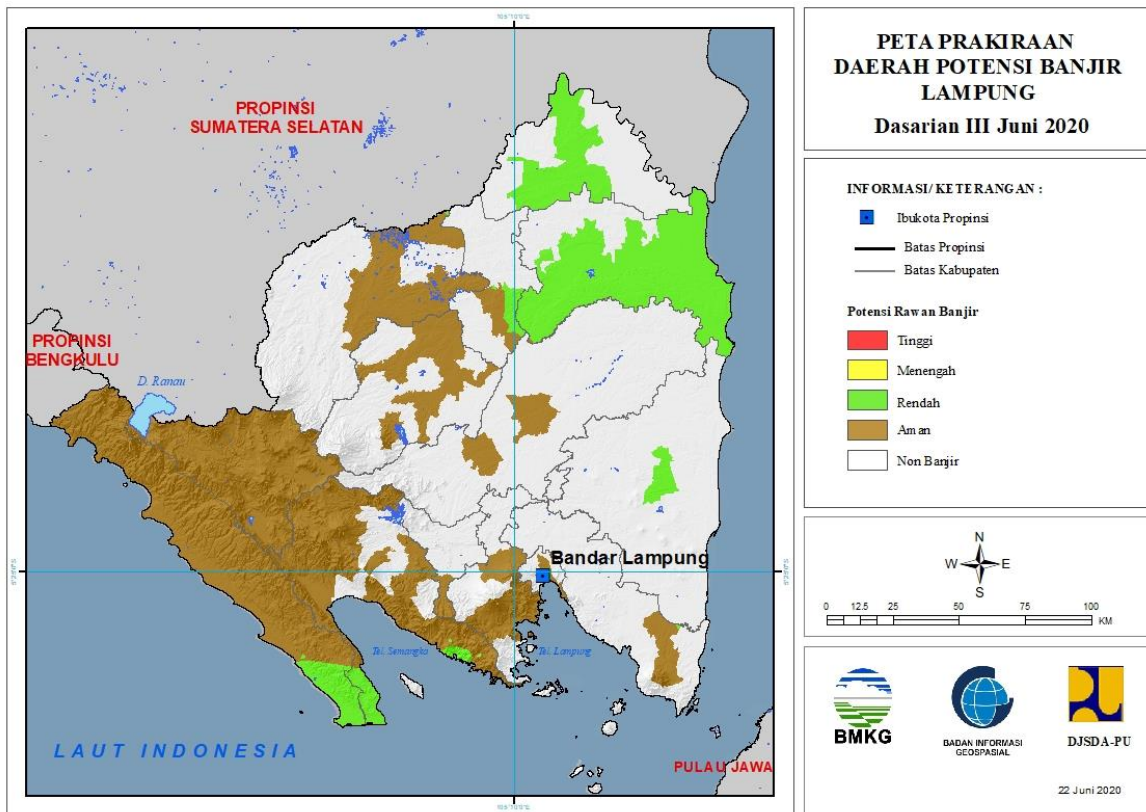


Tabel 9.

TINGKAT POTENSI BANJIR		
TINGGI	MENENGAH	RENDAH
-	-	BANGKA : (Kec. MERAawang, PUDINGBESAR, RIAUSILIP, SUNGAILIAT)
		BANGKA BARAT : (Kec. MUNTOK)
		BANGKA SELATAN : (Kec. PAYUNG, TOBOALI)
		BANGKA TENGAH : (Kec. LUBUK BESAR, PANGKALAN BARU)
		BELITUNG : (Kec. MEMBALONG, TANJUNGPANDAN)
		KOTA PANGKALPINANG : (Kec. BUKITINTAN, GERUNGGANG, PANGKALBALAM, RANGKUI, TAMANSARI)

## 10. PRAKIRAAN DAERAH POTENSI BANJIR LAMPUNG DASARIAN III JUNI 2020

Gambar 11.



Tabel 10.

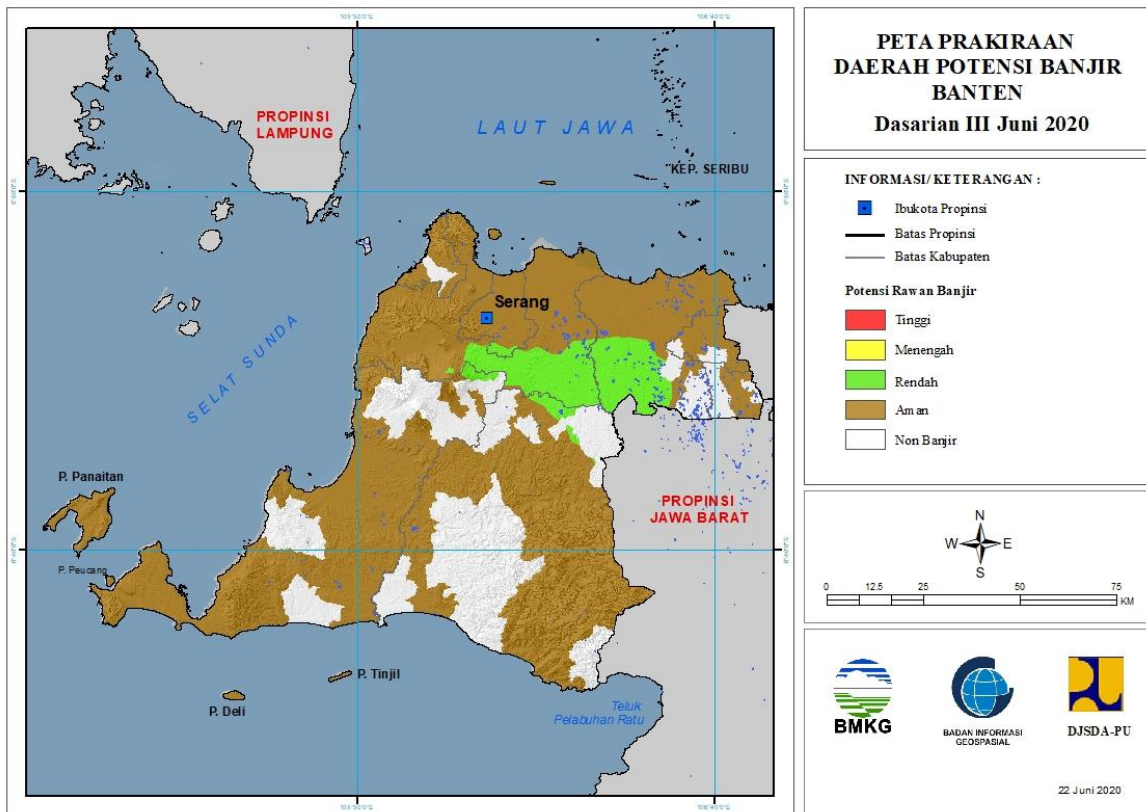
TINGKAT POTENSI BANJIR		
TINGGI	MENENGAH	RENDAH
-	-	LAMPUNG SELATAN : (Kec. PALAS)
		LAMPUNG TIMUR : (Kec. LABUHANRATU)
		MESUJI : (Kec. TANJUNGRAYA)
		PESISIR BARAT : (Kec. BENGKUNATBELIMBING)
		TANGGAMUS : (Kec. CUKUHBALAK, KELUMBAYAN, KELUMBAYAN BARAT, PEMATANGSAWA)
		TULANGBAWANG : (Kec. DENTETELADAS, GEDUNGAJI, GEDUNG MENENG, MENGGALA, MENGGALA TIMUR, MERAKSAAJI, RAWAJITU SELATAN, RAWAJITU TIMUR, RAWAPITU)
		TULANGBAWANG BARAT : (Kec. TULANGBAWANG TENGAH)
		WAYKANAN : (Kec. PAKUANRATU)





# 11. PRAKIRAAN DAERAH POTENSI BANJIR BANTEN DASARIAN III JUNI 2020

Gambar 12.

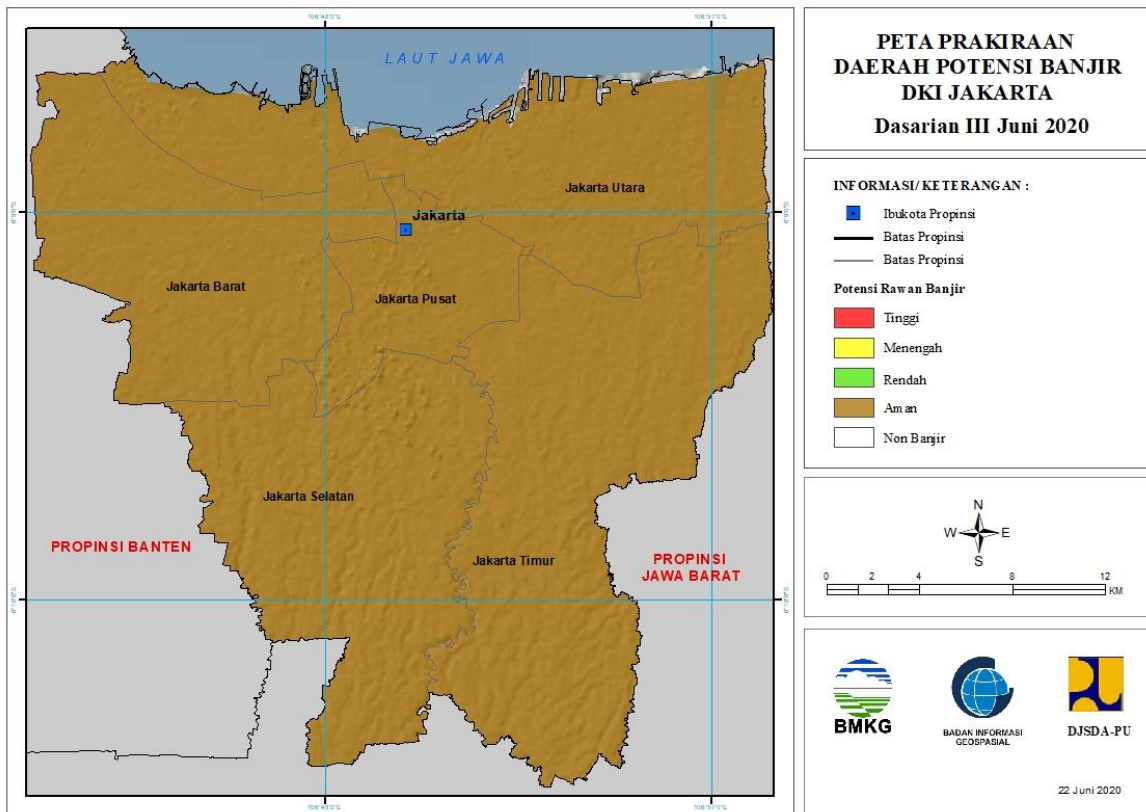


Tabel 11.

TINGKAT POTENSI BANJIR		
TINGGI	MENENGAH	RENDAH
-	-	Kota Serang : (Kec. Curug, Walantaka)
		Lebak : (Kec. Cibadak, Rangkasbitung, Sajira)
		Pandeglang : (Kec. Cadasari)
		Serang : (Kec. Bandung, Baros, Cikande, Cikeusal, Ciomas, Jawilan, Kibin, Kopo, Pabuaran, Pamarayan, Petir, Tunjungteja)
		Tangerang : (Kec. Balaraja, Cikupa, Cisoka, Jambe, Jayanti, Kresek, Legok, Panongan, Sindangjaya, Solear, Sukamulya, Tigaraksa)

## 12. PRAKIRAAN DAERAH POTENSI BANJIR DKI JAKARTA DASARIAN III JUNI 2020

Gambar 13.

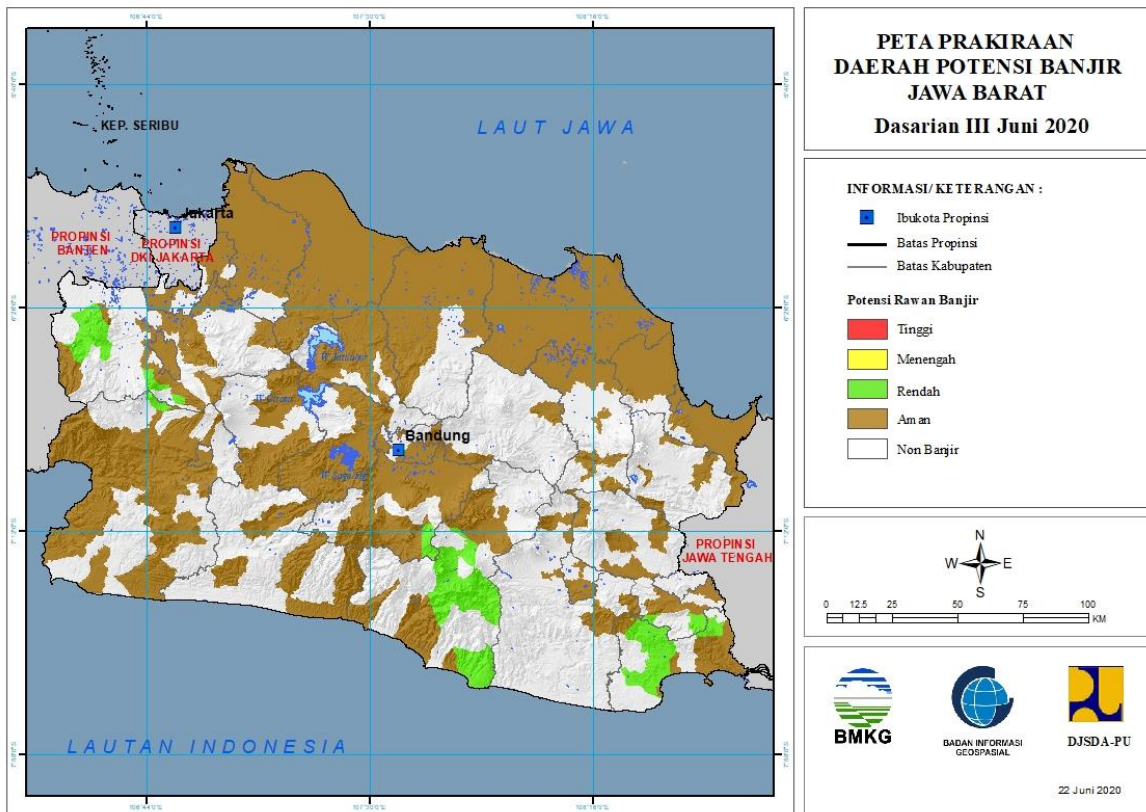


Tabel 12.

TINGKAT POTENSI BANJIR		
TINGGI	MENENGAH	RENDAH
-	-	-

### 13. PRAKIRAAN DAERAH POTENSI BANJIR JAWA BARAT DASARIAN III JUNI 2020

Gambar 14.

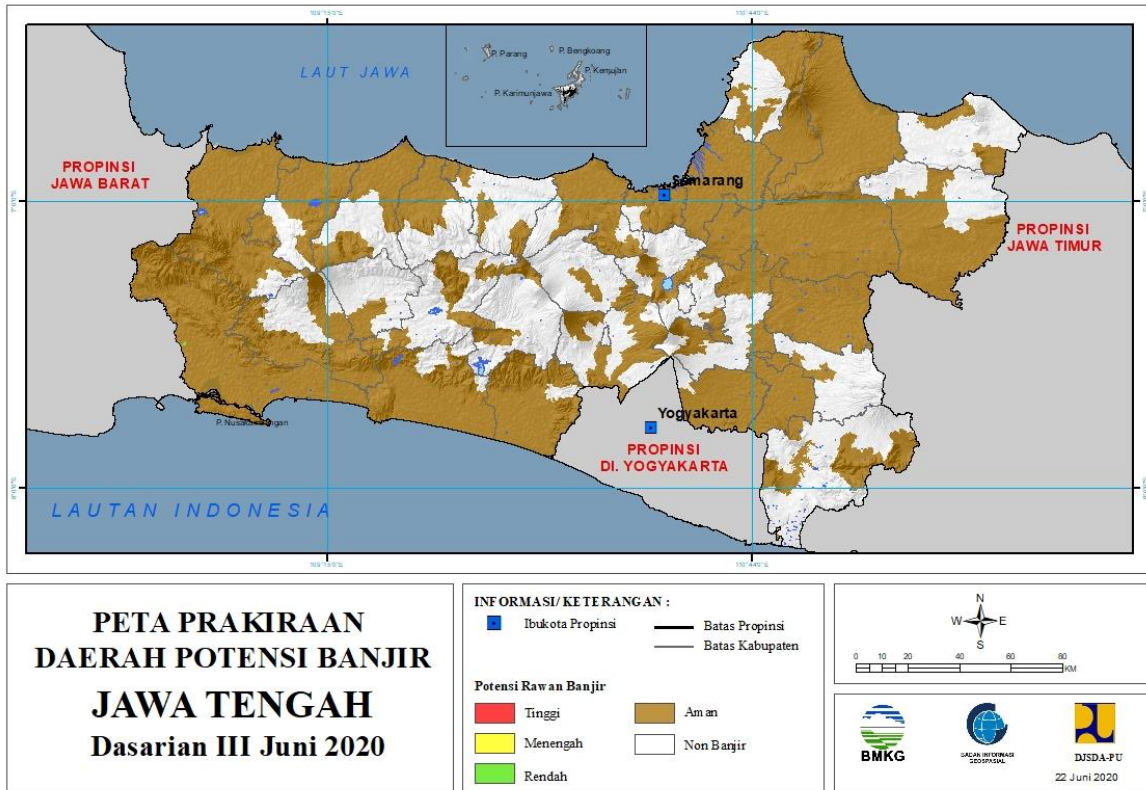


Tabel 13.

TINGKAT POTENSI BANJIR		
TINGGI	MENENGAH	RENDAH
-	-	Bandung : (Kec. Kertasari)
		Bogor : (Kec. Caringin, Cigudeg, Cijeruk, Dramaga, Leuwisadeng, Sukajaya, Tamansari)
		Ciamis : (Kec. Banjarsari, Pamarican)
		Garut : (Kec. Banjarwangi, Bayongbong, Cibalong, Cikajang, Cikelet, Cisarupan, Garut Kota, Pakenjeng, Samarang, Singajaya, Tarogong Kidul)
		Pangandaran : (Kec. Cijulang, Kalipucang, Langkaplancar, Padaherang, Parigi)
		Sukabumi : (Kec. Cicurug, Parungkuda)
		Tasikmalaya : (Kec. Karangjaya)

# 14. PRAKIRAAN DAERAH POTENSI BANJIR JAWA TENGAH DASARIAN III JUNI 2020

Gambar 15.

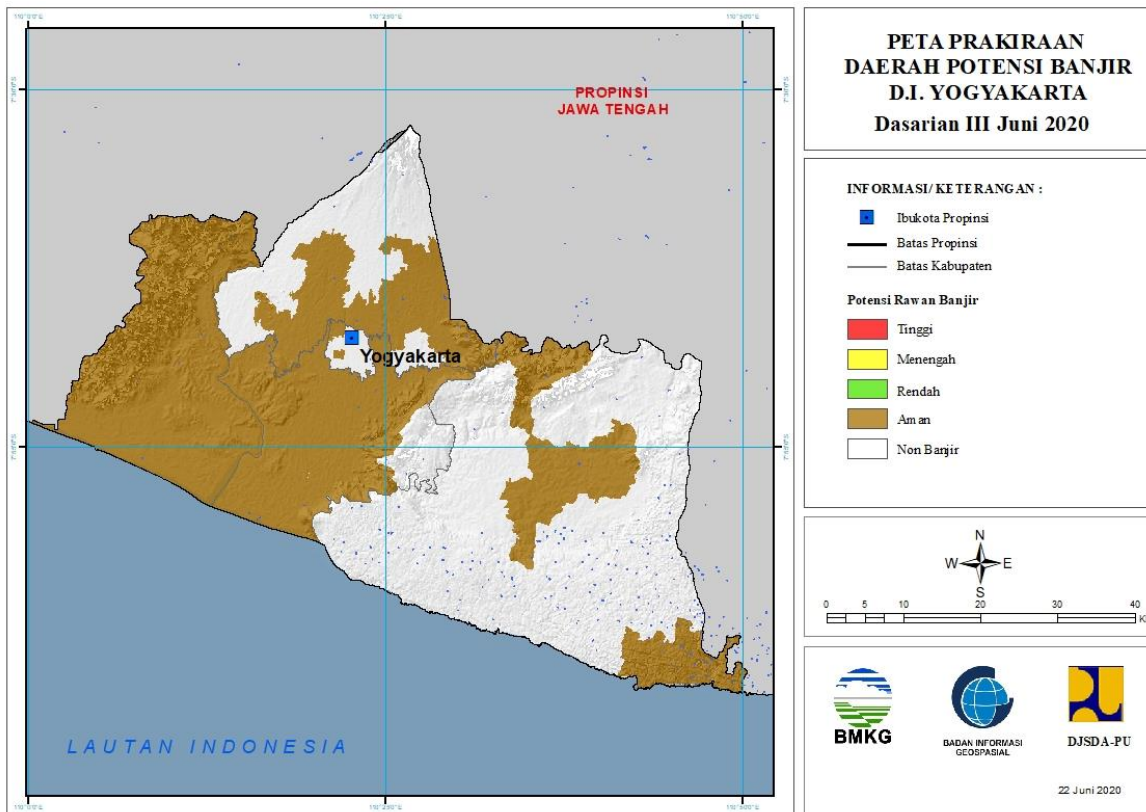


Tabel 14.

TINGKAT POTENSI BANJIR		
TINGGI	MENENGAH	RENDAH
-	-	Cilacap : (Kec. Kedungreja)

# 15. PRAKIRAAN DAERAH POTENSI BANJIR DI YOGYAKARTA DASARIAN III JUNI 2020

Gambar 16.



Tabel 15.

TINGKAT POTENSI BANJIR		
TINGGI	MENENGAH	RENDAH
-	-	-

# 16. PRAKIRAAN DAERAH POTENSI BANJIR JAWA TIMUR DASARIAN III JUNI 2020

Gambar 17.

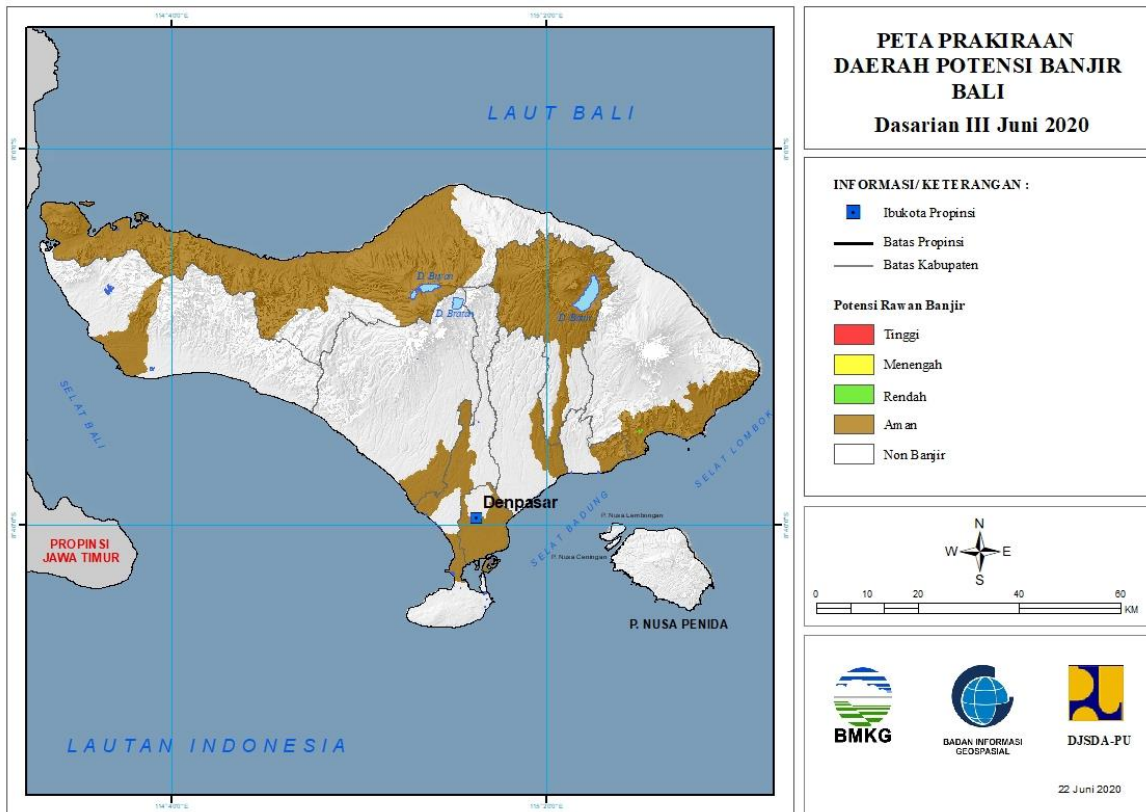


Tabel 16.

TINGKAT POTENSI BANJIR		
TINGGI	MENENGAH	RENDAH
-	-	Malang : (Kec. Tirtoyudo)

## 17. PRAKIRAAN DAERAH POTENSI BANJIR BALI DASARIAN III JUNI 2020

Gambar 18.



Tabel 17.

TINGKAT POTENSI BANJIR		
TINGGI	MENENGAH	RENDAH
-	-	Karangasem : (Kec. Manggis)

## 18. PRAKIRAAN DAERAH POTENSI BANJIR NUSA TENGGARA BARAT DASARIAN III JUNI 2020

Gambar 19.



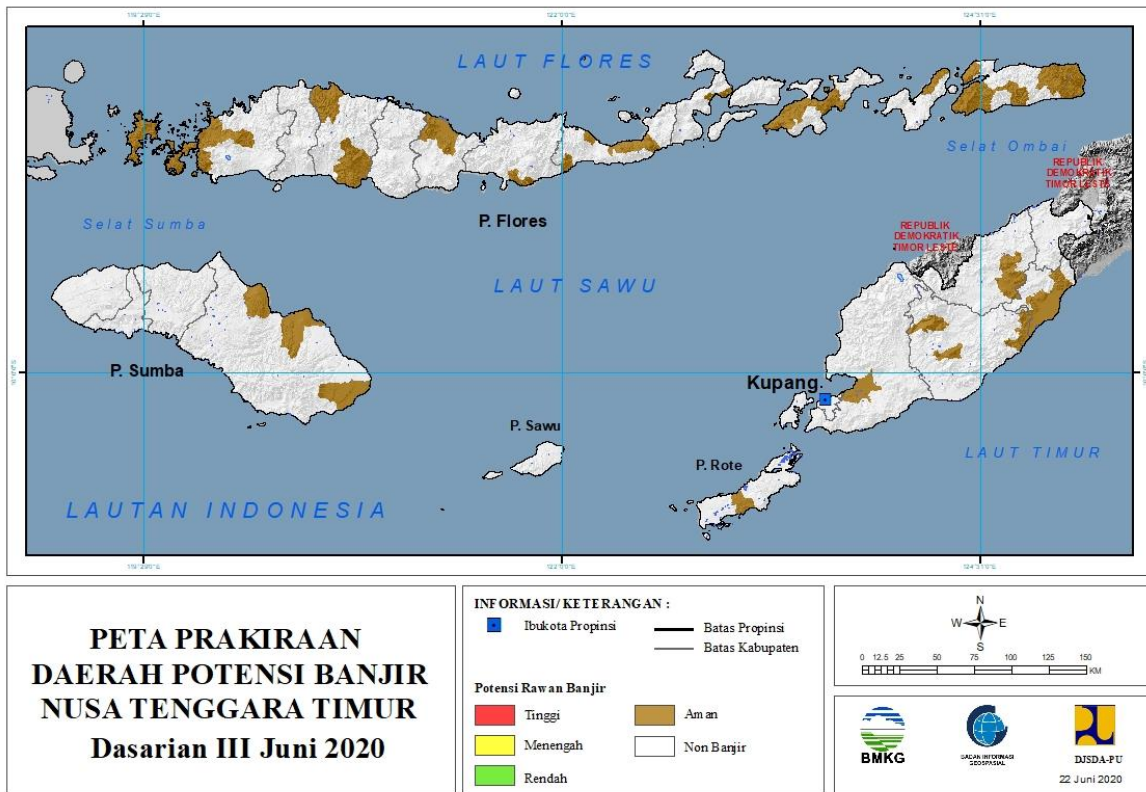
Tabel 18.

TINGKAT POTENSI BANJIR		
TINGGI	MENENGAH	RENDAH
-	-	-



## 19. PRAKIRAAN DAERAH POTENSI BANJIR NUSA TENGGARA TIMUR DASARIAN III JUNI 2020

Gambar 20.

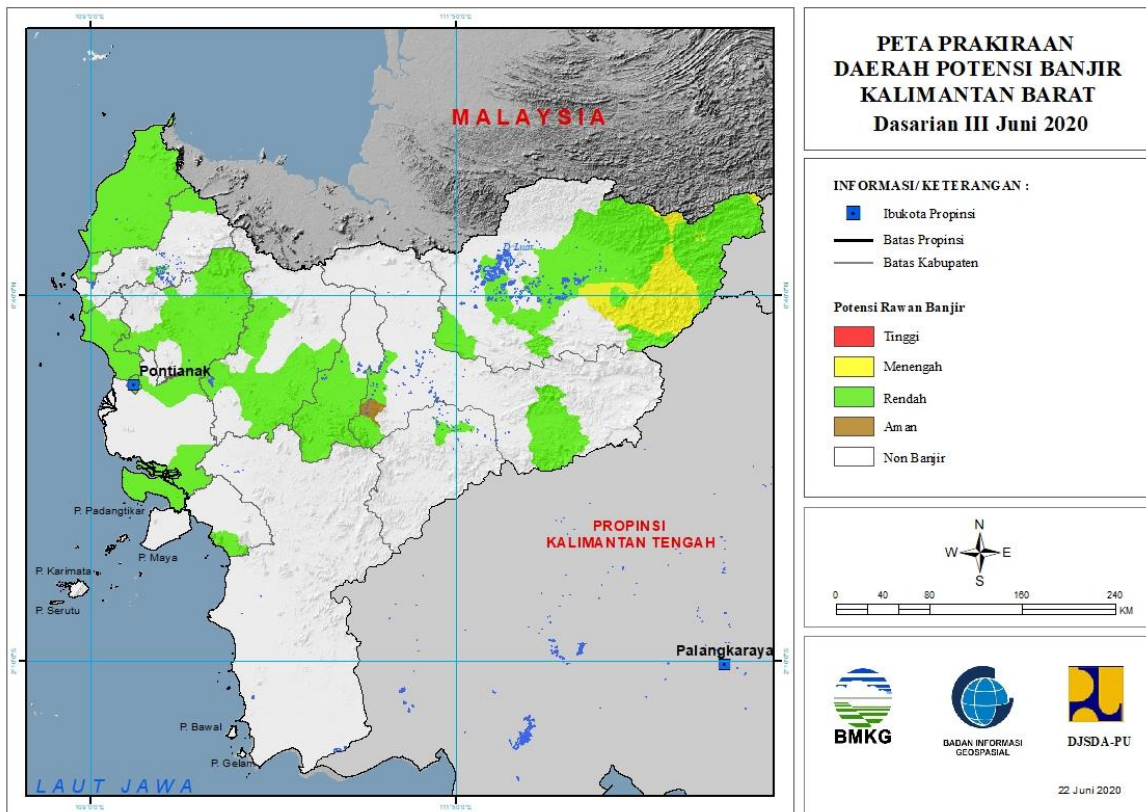


Tabel 19.

TINGKAT POTENSI BANJIR		
TINGGI	MENENGAH	RENDAH
-	-	-

## 20. PRAKIRAAN DAERAH POTENSI BANJIR KALIMANTAN BARAT DASARIAN III JUNI 2020

Gambar 21.



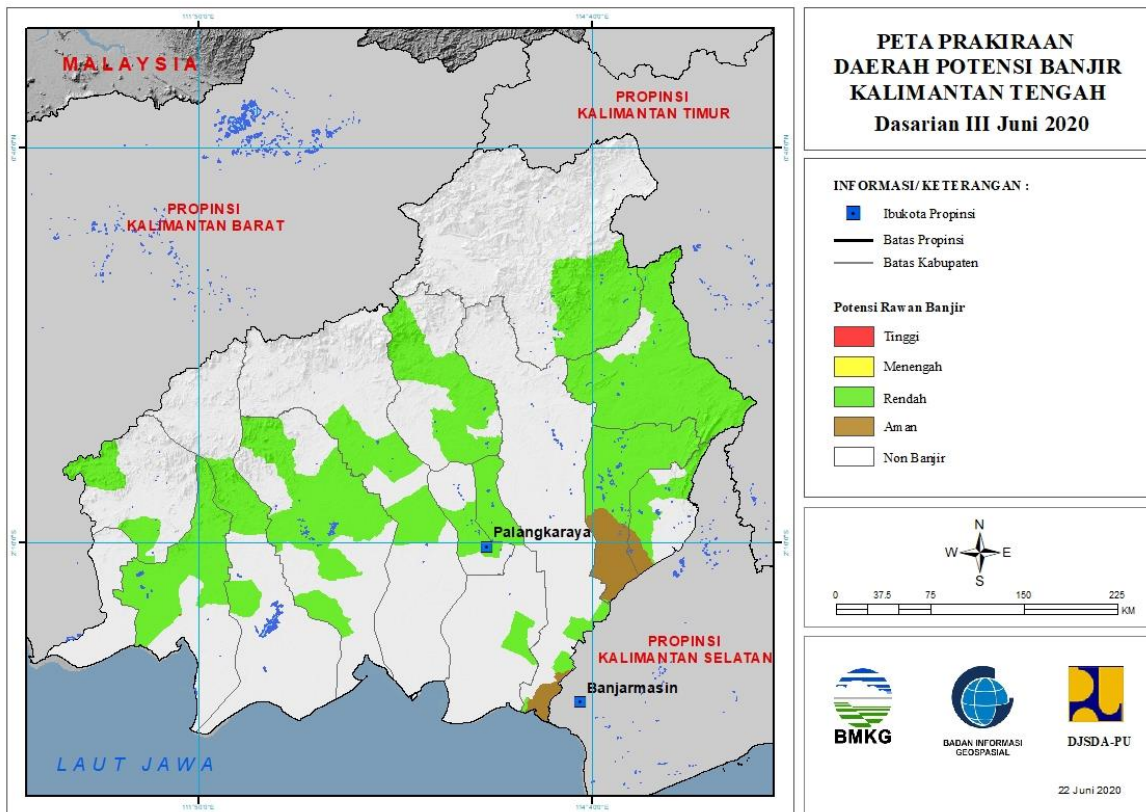
Tabel 20.

TINGKAT POTENSI BANJIR		
TINGGI	MENENGAH	RENDAH
-	KAPUAS HULU : (Kec. BIKA, KALIS, PUTUSSIBAU SELATAN, PUTUSSIBAU UTARA)	BENGKAYANG : (Kec. BENGKAYANG, JAGOIBABANG, SUNGAI RAYA)
		KAPUAS HULU : (Kec. BIKA, BOYANTANJUNG, BUNUT HILIR, EMBALOH HILIR, KALIS, PENGKADAN, PUTUSSIBAU SELATAN, PUTUSSIBAU UTARA, SELIMBAU, SILAT HILIR)
		KAYONG UTARA : (Kec. SUKADANA)
		KOTA PONTIANAK : (Kec. PONTIANAK BARAT, PONTIANAK KOTA, PONTIANAK SELATAN, PONTIANAK TENGGARA, PONTIANAK TIMUR, PONTIANAK UTARA)
		KOTA SINGKAWANG : (Kec. SINGKAWANG BARAT, SINGKAWANG SELATAN, SINGKAWANG TENGAH, SINGKAWANG UTARA)

		KUBURAYA : (Kec. BATUAMPAR, SUNGAIAMBAWANG)
		LANDAK : (Kec. AIRBESAR, JELIMPO, KUALABEHE, MANDOR, MENYUKE, NGABANG, SENGAHEMILA)
		MELAWI : (Kec. NANGA PINOH)
		MEMPAWAH : (Kec. ANJONGAN, MEMPAWAH HILIR, MEMPAWAH TIMUR, SEGEDONG, SIANTAN, SUNGAIKUNYIT, SUNGAIPINYUH, TOHO)
		SAMBAS : (Kec. GALING, JAWAI, JAWAI SELATAN, PALOH, PEMANGKAT, SAJAD, SAJINGANBESAR, SALATIGA, SAMBAS, SEBAWI, SEJANGKUNG, SELAKAU, SELAKAU TIMUR, SEMPARUK, SUBAH, TANGARAN, TEBAS, TEKARANG, TELUKKERAMAT)
		SANGGAU : (Kec. KAPUAS, MELIAU, MENYUKE, MUKOK, TAYAN HILIR, TAYAN HULU)
		SEKADAU : (Kec. NANGAMAHAP, NANGATAMAN, SEKADAU HILIR, SEKADAU HULU)
		SINTANG : (Kec. SEPAUK, SERAWAI)

## 21. PRAKIRAAN DAERAH POTENSI BANJIR KALIMANTAN TENGAH DASARIAN III JUNI 2020

Gambar 22.



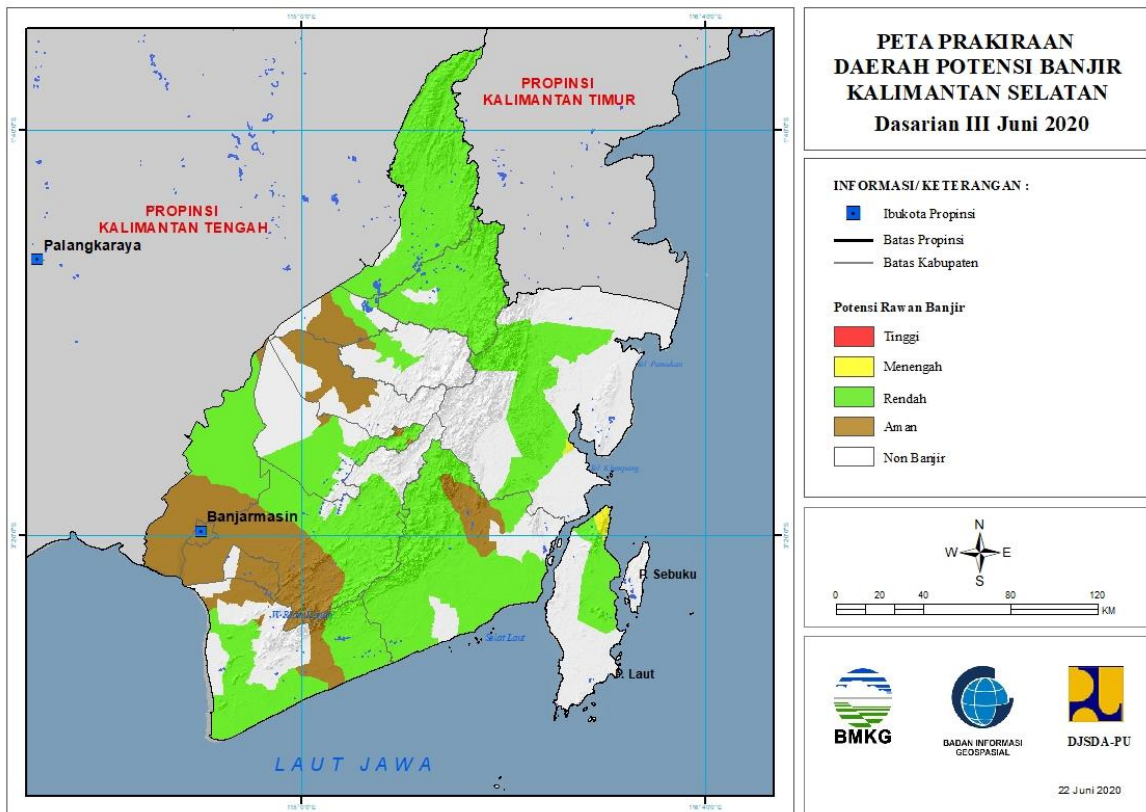
Tabel 21.

TINGKAT POTENSI BANJIR		
TINGGI	MENENGAH	RENDAH
-	-	BARITO SELATAN : (Kec. DUSUN HILIR, DUSUN SELATAN, DUSUN UTARA, GUNUNGBINTANGAWAI, JENAMAS, KARAUKUALA)
		BARITO TIMUR : (Kec. DUSUN TENGAH, KARUSENANJANG, PAJUEPAT, PEMATANGKARAU)
		BARITO UTARA : (Kec. GUNUNGPUREI, GUNUNGTIMANG, LAHEI, MONTALLAT, TEWEH BARU, TEWEH SELATAN, TEWEH TENGAH, TEWEH TIMUR)
		GUNUNG MAS : (Kec. DAMANGBATU, KAHAYANHULU UTARA, KURUN, RUNGAN, SEPANG SIMIN, TEWAH)
		KAPUAS : (Kec. KAPUAS HILIR, KAPUAS KUALA, KAPUAS MURUNG, KAPUAS TIMUR)
		KATINGAN : (Kec. KATINGAN HILIR, KATINGAN TENGAH,

		PULAUMALAN, TASIKPAYAWAN)
		KOTA PALANGKARAYA : (Kec. BUKITBATU, JEKAN RAYA, PAHANDUT)
		KOTAWARINGIN BARAT : (Kec. ARUT SELATAN, ARUT UTARA, KOTAWARINGIN LAMA, PANGKALANBANTENG)
		KOTAWARINGIN TIMUR : (Kec. CEMPAGA HULU, KOTABESI, MENTAYA HULU, MENTAYAHILIR UTARA, PARENGGEAN, TELAGAANTANG, TUALAN HULU)
		LAMANDAU : (Kec. BATANGKAWA, BULIK, DELANG)
		MURUNG RAYA : (Kec. BARITOTUHUP RAYA, LAUNGTUHUP, MURUNG, TANAHSIANG)
		PULANGPISAU : (Kec. BANAMATINGANG, KAHAYAN TENGAH, MALIKU)
		SERUYAN : (Kec. HANAU, SERUYAN TENGAH)

## 22. PRAKIRAAN DAERAH POTENSI BANJIR KALIMANTAN SELATAN DASARIAN III JUNI 2020

Gambar 23.



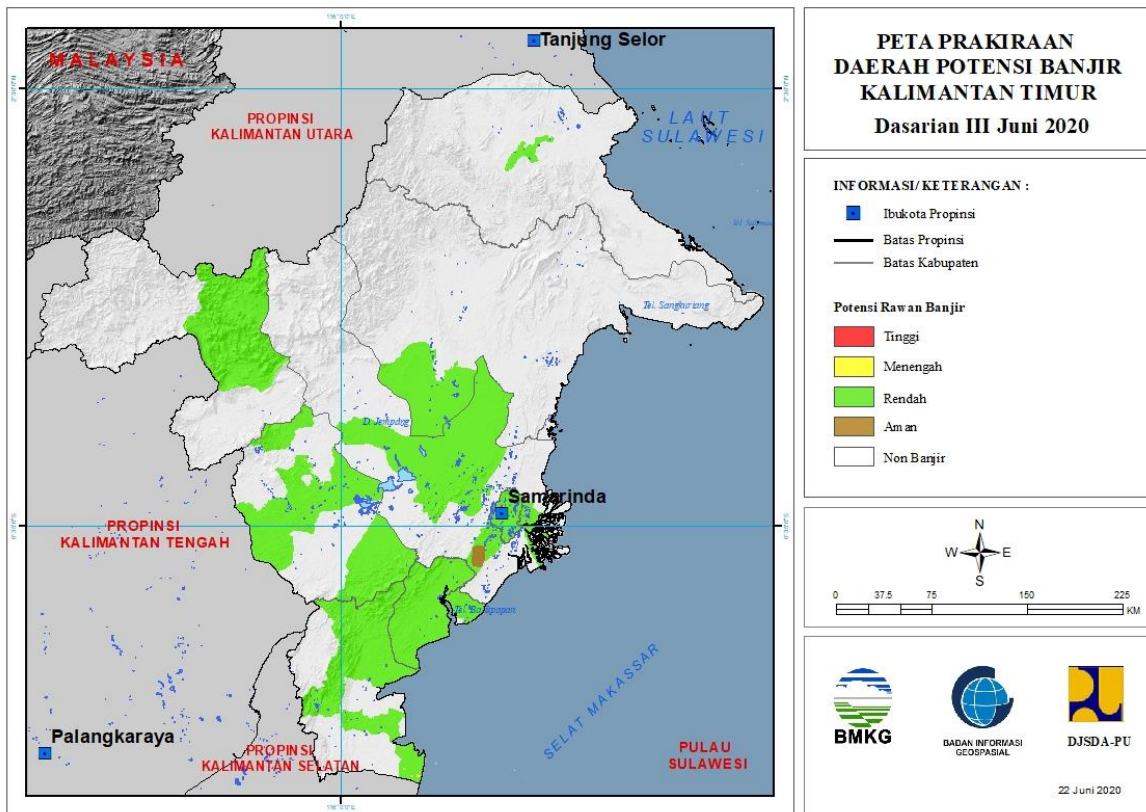
Tabel 22.

TINGKAT POTENSI BANJIR		
TINGGI	MENENGAH	RENDAH
-	KOTABARU : (Kec. KELUMPANG HULU, PULAULAUT TIMUR, PULAULAUT UTARA)	BALANGAN : (Kec. AWAYAN, BATUMANDI, HALONG, JUAI, LAMPIHONG, PARINGIN, TEBINGTINGGI)
		BANJAR : (Kec. ARANIO, CINTAPURIDARUSSALAM, MATARAMAN, PENGARON, SIMPANGEMPAT, SUNGAIPINANG)
		BARITO KUALA : (Kec. ANJIRPASAR, BAKUMPAI, BARAMBAI, BELAWANG, CERBON, JEJANGKIT, KURIPAN, MARABAHAN, RANTAU BADAUH, TABUKAN, WANARAYA)
		HULUSUNGAI TENGAH : (Kec. BARABAI, BATUBENAWA, PANDAWAN)
		HULUSUNGAI UTARA : (Kec. AMUNTAI SELATAN, AMUNTAI TENGAH, AMUNTAI UTARA, SUNGAIPANDAN)
		KOTABARU : (Kec. KELUMPANG HULU,

		PULAULAUT TIMUR, PULAULAUT UTARA, SUNGAIDURIAN)
		TABALONG : (Kec. BANUALAWAS, HARUAI, JARO, KELUA, MUARAHARUS, MUARAUYA, MURUNGPUKAK, PUGAAN, TANTA, UPAU)
		TANAHBUMBU : (Kec. BATULICIN, KURANJI, KUSAN HILIR, KUSAN HULU, MANTEWE, SATUI, SUNGAILOBAN)
		TANAHLAUT : (Kec. JORONG, KINTAP, KURAU, PANYIPATAN, PELAIHARI)
		TAPIN : (Kec. BAKARANGAN, BINUANG, BUNGUR, PIANI, TAPIN SELATAN, TAPIN TENGAH, TAPIN UTARA)

## 23. PRAKIRAAN DAERAH POTENSI BANJIR KALIMANTAN TIMUR DASARIAN III JUNI 2020

Gambar 24.



Tabel 23.

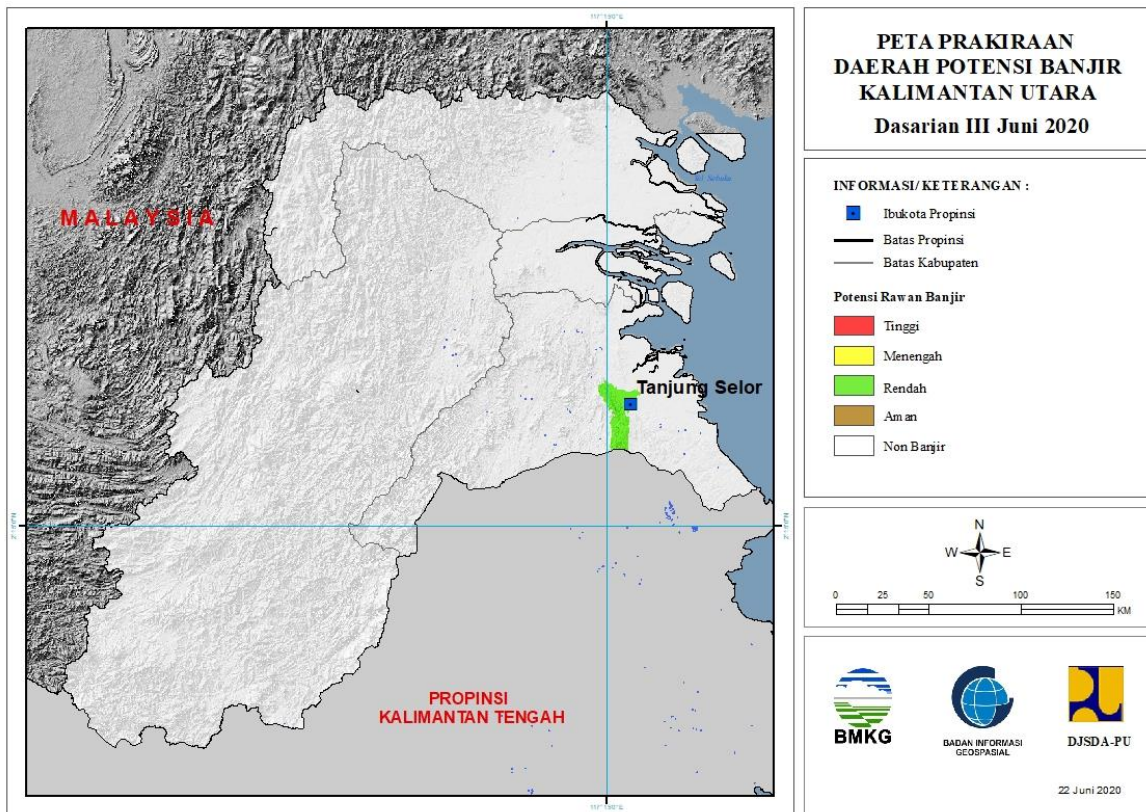
TINGKAT POTENSI BANJIR		
TINGGI	MENENGAH	RENDAH
-	PASER : (Kec. TANJUNGHARAPAN)	BERAU : (Kec. TANJUNGREDEB, TELUKBAYUR)
		KOTA BALIKPAPAN : (Kec. BALIKPAPAN BARAT, BALIKPAPAN SELATAN, BALIKPAPAN TIMUR, BALIKPAPAN UTARA)
		KOTA SAMARINDA : (Kec. LOAJANAN HILIR, PALARAN, SAMARINDA ILIR, SAMARINDA ULU, SAMARINDA UTARA, SAMARINDAKOTA, SAMARINDASEBERANG, SAMBUTAN, SUNGAIKUNJANG, SUNGAIPINANG)
		KUTAI BARAT : (Kec. BARONGTONGKOK, BONGAN, DAMAI, LONGIRAM, MELAK, MUARALAWA, MUARAPAHU, PENYINGGAHAN)
		KUTAI TIMUR : (Kec. MUARAANCALONG, MUARABENGGAL)



		KUTAIKARTANEGARA : (Kec. ANGGANA, KONAHAAN, KOTABANGUN, LOAJANAN, MUARAKAMAN, SEBULU, TENGGARONG)
		MAHAKAM ULU : (Kec. LONGBAGUN)
		PASER : (Kec. BATUSOPANG, LONGIKIS, LONGKALI, PASIRBALENGKONG, TANJUNGHARAPAN)
		PENAJAMPASER UTARA : (Kec. BABULU, PENAJAM, SEPAKU, WARU)

**24. PRAKIRAAN DAERAH POTENSI BANJIR KALIMANTAN UTARA  
DASARIAN III JUNI 2020**

Gambar 25.

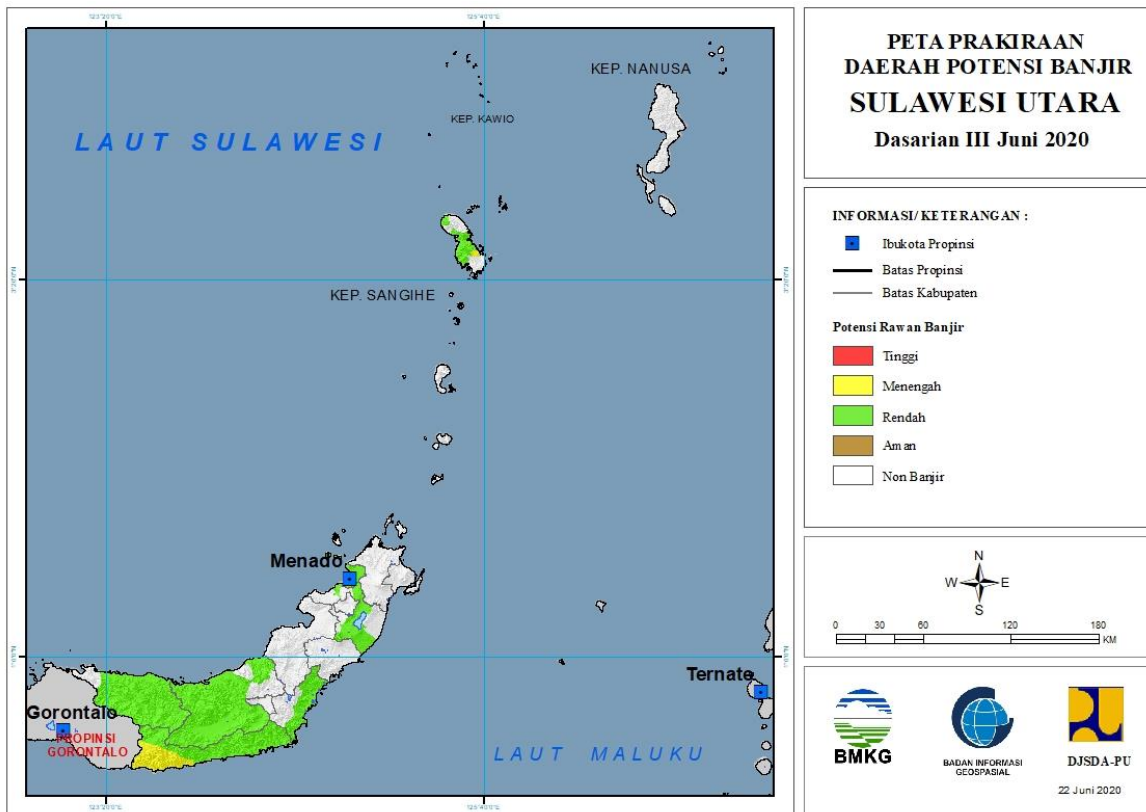


Tabel 24.

TINGKAT POTENSI BANJIR		
TINGGI	MENENGAH	RENDAH
-	-	BULUNGAN : (Kec. TANJUNGPALAS)

## 25. PRAKIRAAN DAERAH POTENSI BANJIR SULAWESI UTARA DASARIAN III JUNI 2020

Gambar 26.



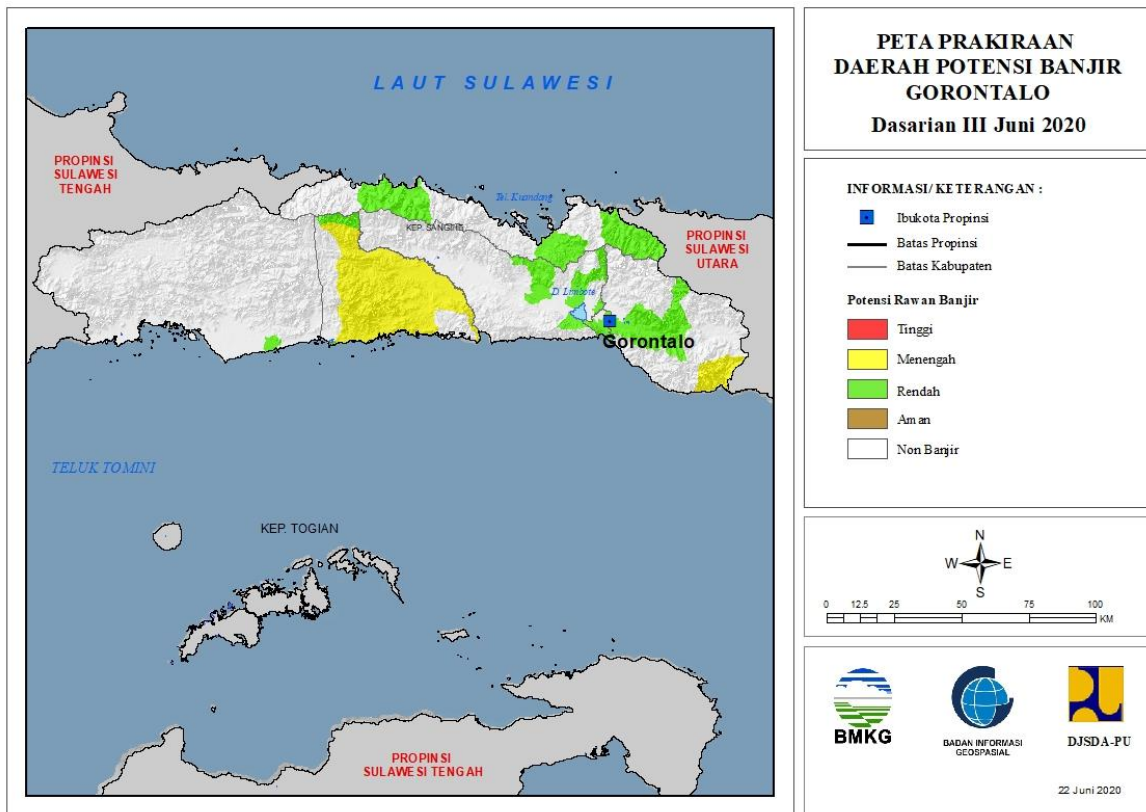
Tabel 25.

TINGKAT POTENSI BANJIR		
TINGGI	MENENGAH	RENDAH
-	Bolaangmongondow Selatan : (Kec. Bolaang Uki, Pinolosian Timur, Posigadan)	Bolaang Mongondow : (Kec. Bolaang, Dumoga, Dumoga Barat, Dumoga Tengah, Dumoga Tenggara, Dumoga Timur, Dumoga Utara, Lolak, Lolayan, Poigar, Sang Tombolang)
	Kepulauan Sangihe : (Kec. Tabukan Selatan)	Bolaang Mongondow Timur : (Kec. Kotabunan, Nuangan, Tutuyan)
		Bolaang Mongondow Utara : (Kec. Bintauna, Bolangitang Barat, Bolangitang Timur, Sangkub)
		Bolaangmongondow Selatan : (Kec. Bolaang Uki, Pinolosian, Pinolosian Tengah, Pinolosian Timur, Posigadan)
		Kepulauan Sangihe : (Kec. Kendahe, Manganitu, Tabukan Selatan, Tabukan Tengah, Tahuna, Tahuna Timur, Tamako)
		Kota Manado : (Kec. Bunaken, Bunaken Kepulauan, Malalayang, Mapanget, Paal)

		Dua, Sario, Singkil, Tikala, Tuminiting, Wanea, Wenang)
		Minahasa : (Kec. Kakas, Kakas Barat, Kawangkoan, Langowan Barat, Langowan Selatan, Langowan Timur, Langowan Utara, Mandolang, Remboken, Tombulu, Tompaso, Tompaso Barat, Tondano Barat, Tondano Selatan, Tondano Timur, Tondano Utara)

## 26. PRAKIRAAN DAERAH POTENSI BANJIR GORONTALO DASARIAN III JUNI 2020

Gambar 27.

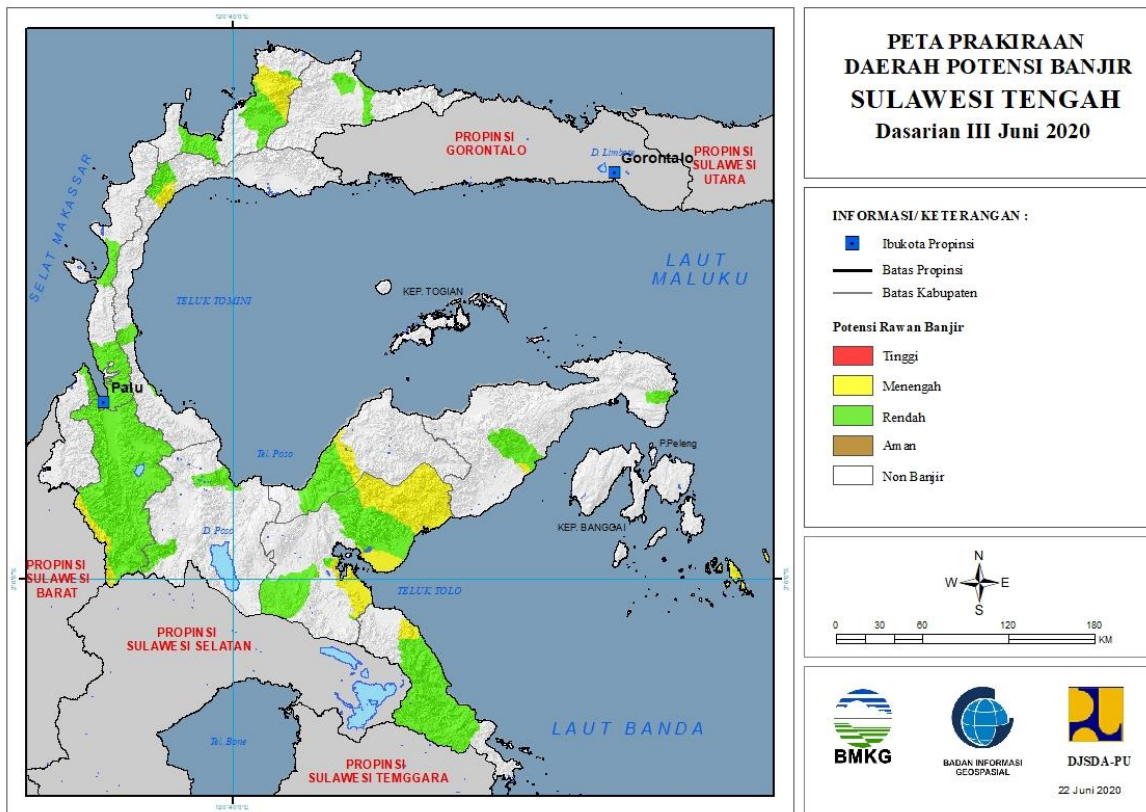


Tabel 26.

TINGKAT POTENSI BANJIR		
TINGGI	MENENGAH	RENDAH
-	Boalemo : (Kec. Botumoita, Dulupi, Paguyaman, Tilamuta, Wonosari)	Boalemo : (Kec. Botumoita, Paguyaman, Tilamuta)
	Bone Bolango : (Kec. Bone)	Bone Bolango : (Kec. Botupingge, Kabila, Suwawa, Suwawa Selatan, Suwawa Tengah, Suwawa Timur)
		Gorontalo : (Kec. Batudaa, Limboto, Telaga, Tibawa)
		Gorontalo Utara : (Kec. Atinggola, Kwandang, Sumalata)
		Kota Gorontalo : (Kec. Dumbo Raya, Hulonthalangi, Kota Barat, Kota Selatan, Kota Timur, Kota Utara)
		Pahuwato : (Kec. Marisa)

## 27. PRAKIRAAN DAERAH POTENSI BANJIR SULAWESI TENGAH DASARIAN III JUNI 2020

Gambar 28.



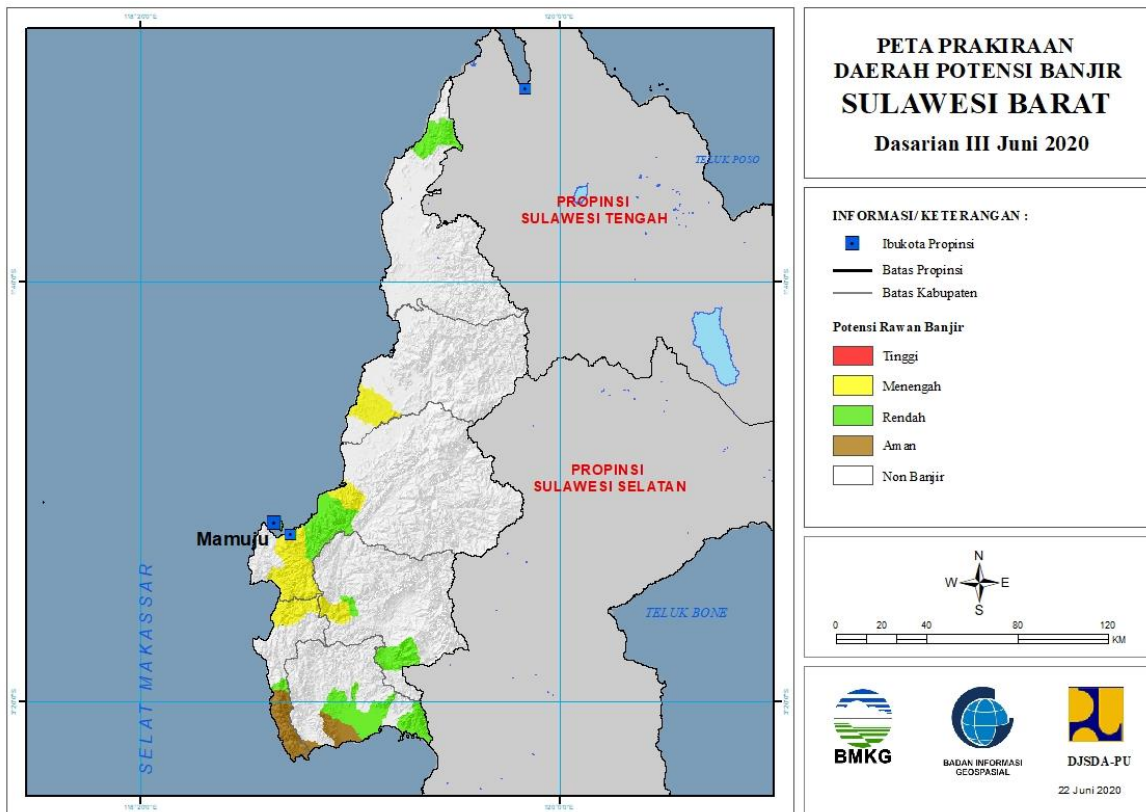
Tabel 27.

TINGKAT POTENSI BANJIR		
TINGGI	MENENGAH	RENDAH
-	Banggai : (Kec. Batui)	Banggai : (Kec. Balantak, Batui)
	Banggai Laut : (Kec. Boka Kepulauan)	Banggai Laut : (Kec. Boka Kepulauan)
	Morowali : (Kec. Bungku Barat)	Buol : (Kec. Bokat, Momunu)
	Morowali Utara : (Kec. Bungku Utara, Mamosalato, Mori Atas, Petasia, Petasia Timur)	Donggala : (Kec. Balaesang, Banawa, Labuan, Sindue, Tanantovea)
	Parigi Moutong : (Kec. Tinombo)	Kota Palu : (Kec. Mantikulore, Palu Barat, Palu Selatan, Palu Timur, Palu Utara, Tatanga, Ulujadi)
	Sigi : (Kec. Kulawi, Pipikoro)	Morowali : (Kec. Bahodopi, Bungku Barat, Bungku Tengah, Bungku Timur)
	Tojo Una-Una : (Kec. Tojo)	Morowali Utara : (Kec. Bungku Utara, Mori Atas, Petasia, Petasia Timur)
	Toli Toli : (Kec. Baolan, Galang, Lampasio)	Parigi Moutong : (Kec. Ampibabo, Parigi, Tinombo)
		Poso : (Kec. Lore Barat, Poso Pesisir)
		Sigi : (Kec. Dolo, Dolo Barat, Dolo Selatan, Gumbasa,

		Kinovaro, Kulawi, Kulawi Selatan, Lindu, Marawola, Marawola Barat, Nokilalaki, Palolo, Pipikoro, Sigi Biromaru, Tanambulava)
		Tojo Una-Una : (Kec. Tojo)
		Toli Toli : (Kec. Baolan, Dondo, Galang, Lampasio)

## 28. PRAKIRAAN DAERAH POTENSI BANJIR SULAWESI BARAT DASARIAN III JUNI 2020

Gambar 29.



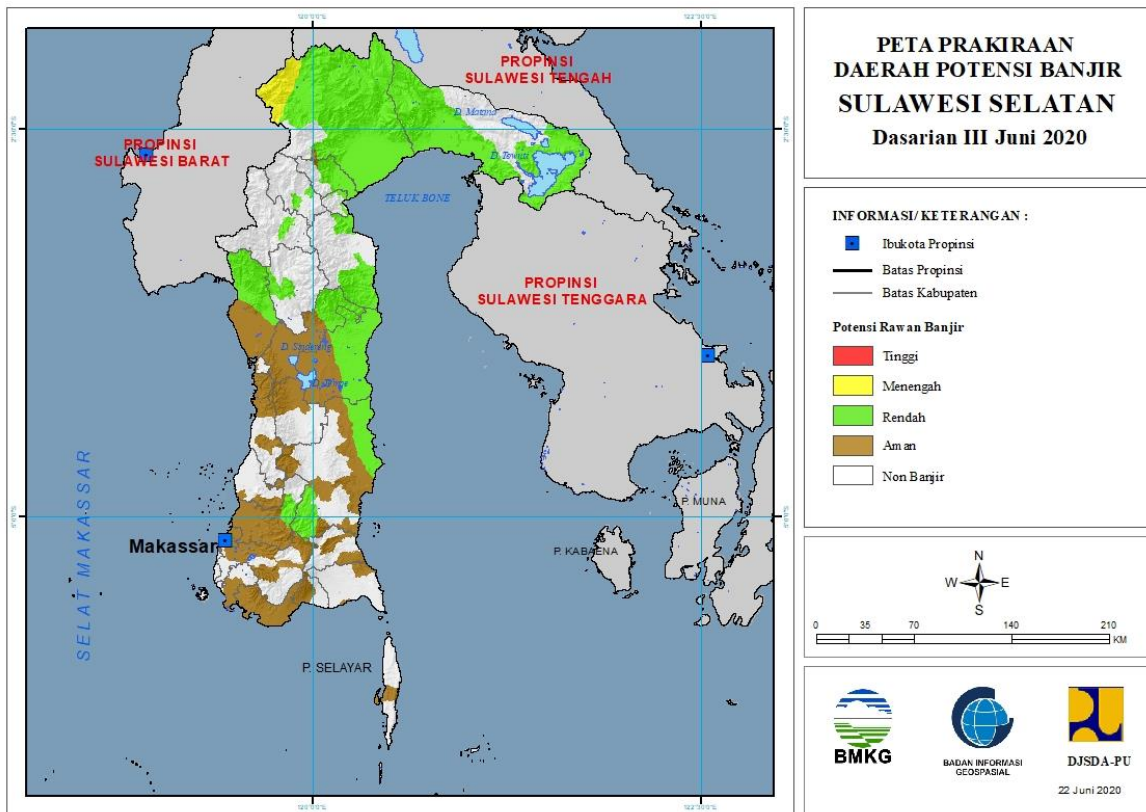
Tabel 28.

TINGKAT POTENSI BANJIR		
TINGGI	MENENGAH	RENDAH
-	Majene : (Kec. Malunda)	Majene : (Kec. Malunda, Sendana)
	Mamasa : (Kec. Mambi)	Mamasa : (Kec. Mambi, Sumarorong)
	Mamuju : (Kec. Kalukku, Mamuju, Tapalang)	Mamuju : (Kec. Kalukku, Mamuju, Tapalang)
	Mamuju Tengah : (Kec. Budong-Budong)	Mamuju Tengah : (Kec. Budong-Budong)
	Mamuju Utara : (Kec. Bambalamotu)	Mamuju Utara : (Kec. Bambalamotu)
		Polewali Mandar : (Kec. Binuang, Campalagian, Luyo, Mapilli, Matakali, Wonomulyo)



## 29. PRAKIRAAN DAERAH POTENSI BANJIR SULAWESI SELATAN DASARIAN III JUNI 2020

Gambar 30.



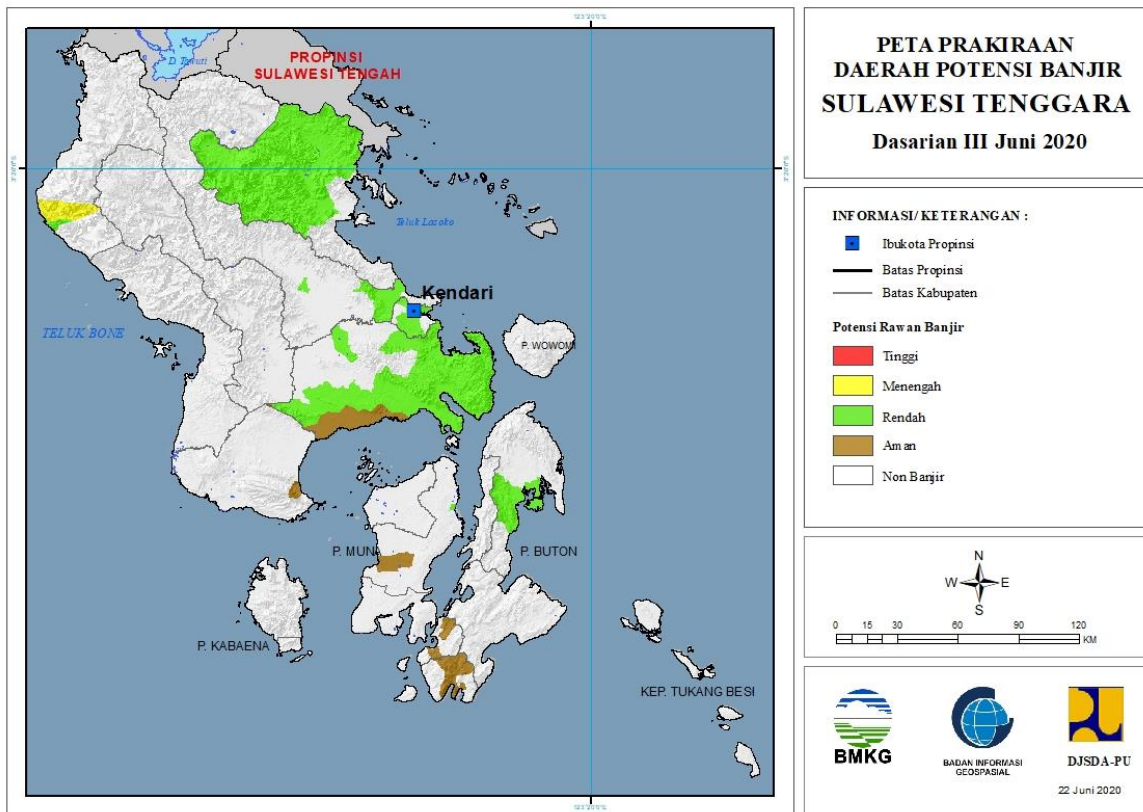
Tabel 29.

TINGKAT POTENSI BANJIR		
TINGGI	MENENGAH	RENDAH
-	Luwu Utara : (Kec. Seko)	Bone : (Kec. Ajangale, Awangpone, Barebbo, Bontocani, Cenrana, Cina, Dua Boccoe, Libureng, Mare, Palakka, Sibulue, Tanete Riattang, Tanete Riattang Barat, Tanete Riattang Timur, Tellu Siattinge)
		Enrekang : (Kec. Enrekang)
		Gowa : (Kec. Tombolopao)
		Kota Palopo : (Kec. Telluwanua, Wara, Wara Selatan, Wara Utara)
		Luwu : (Kec. Bajo, Belopa, Bua, Lamasi, Lamasi Timur, Larompong, Larompong Selatan, Suli, Suli Barat, Walenrang, Walenrang Timur, Walenrang Utara)
		Luwu Timur : (Kec. Angkona, Burau, Kalaena, Malili, Mangkutana, Tomoni, Tomoni Timur, Towuti, Wotu)
		Luwu Utara : (Kec. Baebunta, Bone Bone, Malangke,

		Malangke Barat, Mappedeceng, Masamba, Rampi, Sabbang, Seko, Sukamaju, Tanalili)
		Maros : (Kec. Camba, Cenrana)
		Pangkajene Kepulauan : (Kec. Balocci)
		Pinrang : (Kec. Batu Lappa, Duampanua, Lembang, Patampanua, Tiroang)
		Sidenreng Rappang : (Kec. Kulo, Pitu Raise)
		Tana Toraja : (Kec. Makale, Makale Selatan)
		Toraja Utara : (Kec. Balusu, Kesu, Rantepao, Tallunglipu, Tikala)
		Wajo : (Kec. Bola, Gilireng, Keera, Majauleng, Maniangpajo, Penrang, Pitumpanua, Sajoanging, Takkalalla)

### 30. PRAKIRAAN DAERAH POTENSI BANJIR SULAWESI TENGGARA DASARIAN III JUNI 2020

Gambar 31.

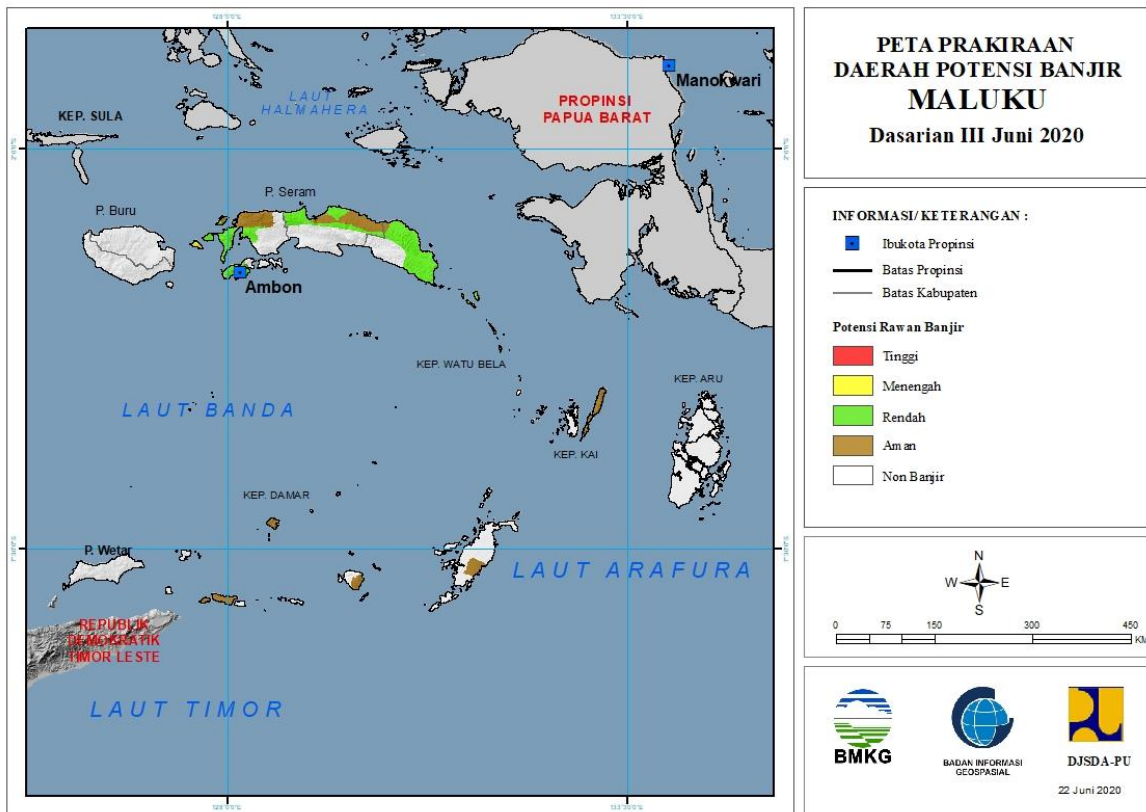


Tabel 30.

TINGKAT POTENSI BANJIR		
TINGGI	MENENGAH	RENDAH
-	Kolaka Utara : (Kec. Lasusua)	Buton Utara : (Kec. Bonegunu)
		Kolaka Utara : (Kec. Lasusua)
		Konawe : (Kec. Bondoala, Kapoiala, Sampara, Unaaha)
		Konawe Selatan : (Kec. Andoolo, Kolono, Konda, Laeya, Lainea, Lalembuu, Laonti, Moramo, Moramo Utara, Mowila, Palangga, Palangga Selatan, Tinanggea)
		Konawe Utara : (Kec. Andowia, Asera, Landawe, Langgikima, Oheo, Wiwirano)
		Kota Bau Bau : (Kec. Bungji)
		Kota Kendari : (Kec. Baruga, Kadia, Kambu, Kendari, Kendari Barat, Mandonga, Poasia, Wua-Wua)
		Muna : (Kec. Katobu)

### 31. PRAKIRAAN DAERAH POTENSI BANJIR MALUKU DASARIAN III JUNI 2020

Gambar 32.

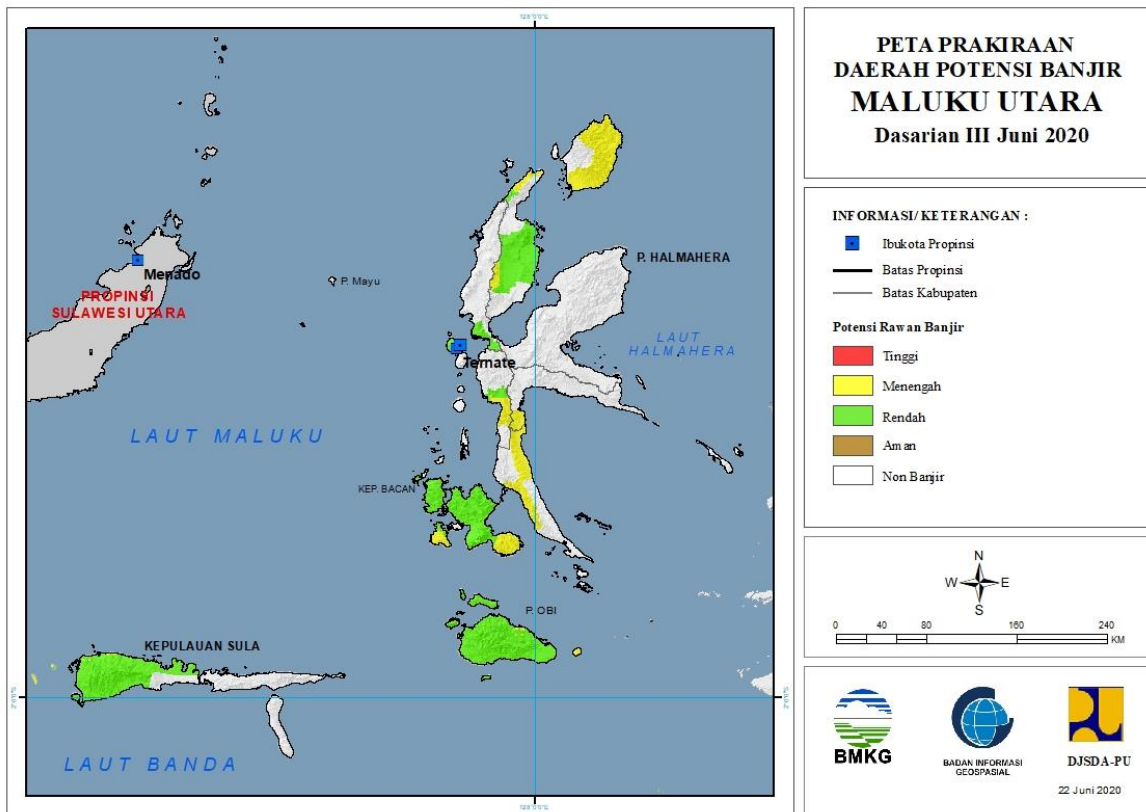


Tabel 31.

TINGKAT POTENSI BANJIR		
TINGGI	MENENGAH	RENDAH
-	Maluku Tengah : (Kec. Leihitu, Leihitu Barat)	Kota Ambon : (Kec. Baguala, Leitimur Selatan, Nusaniwe, Sirimau, Telukambon)
	Seram Bagian Barat : (Kec. Kepulauan Manipa)	Maluku Tengah : (Kec. Leihitu, Leihitu Barat, Seram Utara, Seram Utara Barat, Seram Utara Timur Kobi, Seram Utara Timur Seti)
		Perlu Konfirmasi : (Kec. Area Perlu Konfirmasi)
		Seram Bagian Barat : (Kec. Huamual, Huamual Belakang, Kairatu Barat, Seram Barat, Taniwel)
		Seram Bagian Timur : (Kec. Bula, Bula Barat, Gorom Timur, Kian Darat, Klimury, Pulau Gorom, Pulau Panjang, Seram Timur, Tutuktolu, Wakate)

### 32. PRAKIRAAN DAERAH POTENSI BANJIR MALUKU UTARA DASARIAN III JUNI 2020

Gambar 33.



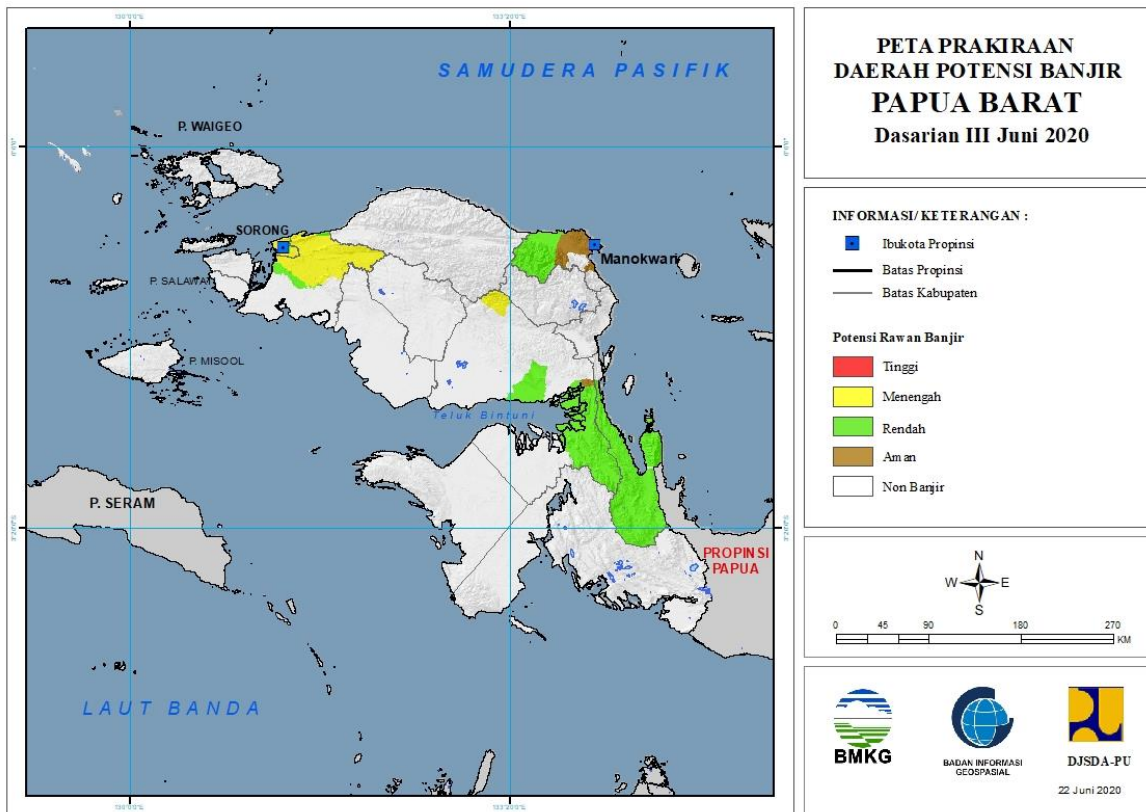
Tabel 32.

TINGKAT POTENSI BANJIR		
TINGGI	MENENGAH	RENDAH
-	Halmahera Selatan : (Kec. Bacan Timur Selatan, Bacan Timur Tengah, Gane Barat, Gane Timur, Mandioli Selatan, Mandioli Utara, Obi, Obi Timur)	Halmahera Barat : (Kec. Jailolo Selatan)
	Halmahera Tengah : (Kec. Weda Selatan)	Halmahera Selatan : (Kec. Bacan, Bacan Barat, Bacan Barat Utara, Bacan Selatan, Bacan Timur, Bacan Timur Selatan, Bacan Timur Tengah, Gane Barat, Kasiruta Barat, Kasiruta Timur, Mandioli Selatan, Mandioli Utara, Obi, Obi Barat, Obi Selatan, Obi Timur, Obi Utara)
	Halmahera Utara : (Kec. Kao Barat, Loloda Utara)	Halmahera Utara : (Kec. Kao Barat, Kao Utara, Loloda Utara, Tobelo, Tobelo Barat, Tobelo Selatan, Tobelo Tengah, Tobelo Timur, Tobelo Utara)
	Pulau Morotai : (Kec. Morotai Jaya, Morotai Selatan, Morotai Timur, Morotai Utara)	Kota Ternate : (Kec. Kota Ternate Selatan, Kota Ternate Tengah, Kota Ternate Utara, Pulau Ternate)

	Pulau Taliabu : (Kec. Lede, Taliabu Utara)	Pulau Morotai : (Kec. Morotai Jaya, Morotai Selatan, Morotai Timur, Morotai Utara)
	Tidore Kepulauan : (Kec. Oba)	Pulau Taliabu : (Kec. Lede, Tabona, Taliabu Barat, Taliabu Barat Laut, Taliabu Selatan, Taliabu Timur, Taliabu Utara)
		Tidore Kepulauan : (Kec. Oba)

### 33. PRAKIRAAN DAERAH POTENSI BANJIR PAPUA BARAT DASARIAN III JUNI 2020

Gambar 34.

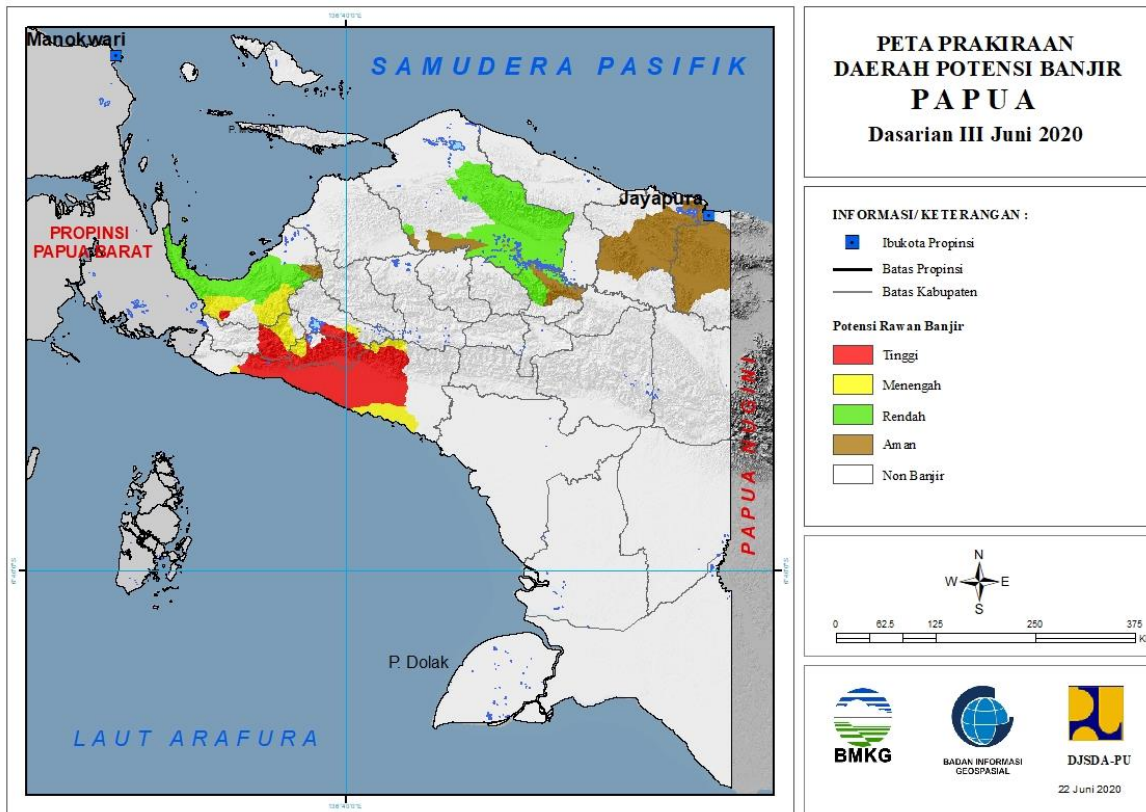


Tabel 33.

TINGKAT POTENSI BANJIR		
TINGGI	MENENGAH	RENDAH
-	KOTA SORONG : (Kec. Sorong, Sorong Barat, Sorong Kepulauan, Sorong Manoi, Sorong Timur, Sorong Utara)	MANOKWARI : (Kec. Manokwari Utara, Masni, Prafi, Sidey)
	SORONG : (Kec. Aimas, Klamono, Makbon, Mayamuk, Sayosa)	SORONG : (Kec. Aimas, Klamono, Makbon, Mayamuk, Sayosa)
	TELUK BINTUNI : (Kec. Moskona Timur)	TELUK BINTUNI : (Kec. Bintuni, Kuri, Wamesa)
		TELUK WONDAMA : (Kec. Kuriwamesa, Naikere, Nikiwar, Roon, Teluk Duairi, Wamesa, Wasior, Windesi)

### 34. PRAKIRAAN DAERAH POTENSI BANJIR PAPUA DASARIAN III JUNI 2020

Gambar 35.



Tabel 34.

TINGKAT POTENSI BANJIR		
TINGGI	MENENGAH	RENDAH
DEIYAI : (Kec. Bowobado, Kapiroaya, Tigi Barat)	DEIYAI : (Kec. Bowobado, Kapiroaya, Tigi Barat)	MAMBERAMO RAYA : (Kec. Mamberamo Hulu, Mamberamo Tengah, Rufaer)
DOGIYAI : (Kec. Dogiyai, Kamu Selatan, Mapia, Mapia Barat, Mapia Tengah)	DOGIYAI : (Kec. Dogiyai, Kamu, Kamu Selatan, Mapia, Mapia Barat)	MAMBERAMO TENGAH : (Kec. Megambilis)
MIMIKA : (Kec. Amar, Iwaka, Kuala Kencana, Kwamki Narama, Mimika Barat, Mimika Barat Tengah, Mimika Baru, Mimika Tengah, Mimika Timur, Mimika Timur Jauh, Tembagapura, Wania)	MIMIKA : (Kec. Mimika Barat Tengah, Mimika Timur, Mimika Timur Jauh, Tembagapura, Wania)	MIMIKA : (Kec. Mimika Timur Jauh)
NABIRE : (Kec. Dipa, Siriwo, Uwapa)	NABIRE : (Kec. Dipa, Siriwo, Uwapa, Yaro)	NABIRE : (Kec. Dipa, Makimi, Nabire, Nabire Barat, Siriwo, Teluk Kimi, Teluk Umar, Uwapa, Wanggar, Yaro, Yaur)
PANIAI : (Kec. Bibida, Paniai Timur)	PANIAI : (Kec. Bibida, Paniai Timur)	