

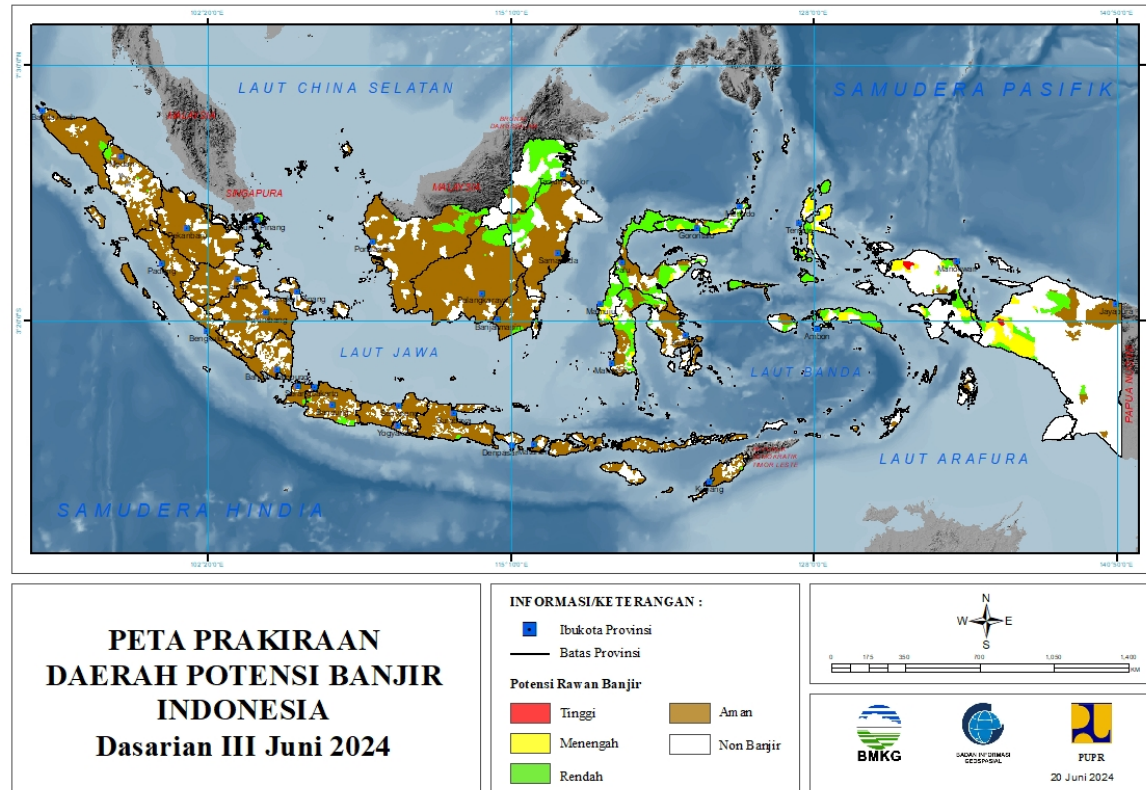
**PRAKIRAAN DAERAH POTENSI BANJIR
UPDATE 20 JUNI 2024**



BADAN METEOROLOGI KLIMATOLOGI DAN GEOFISIKA

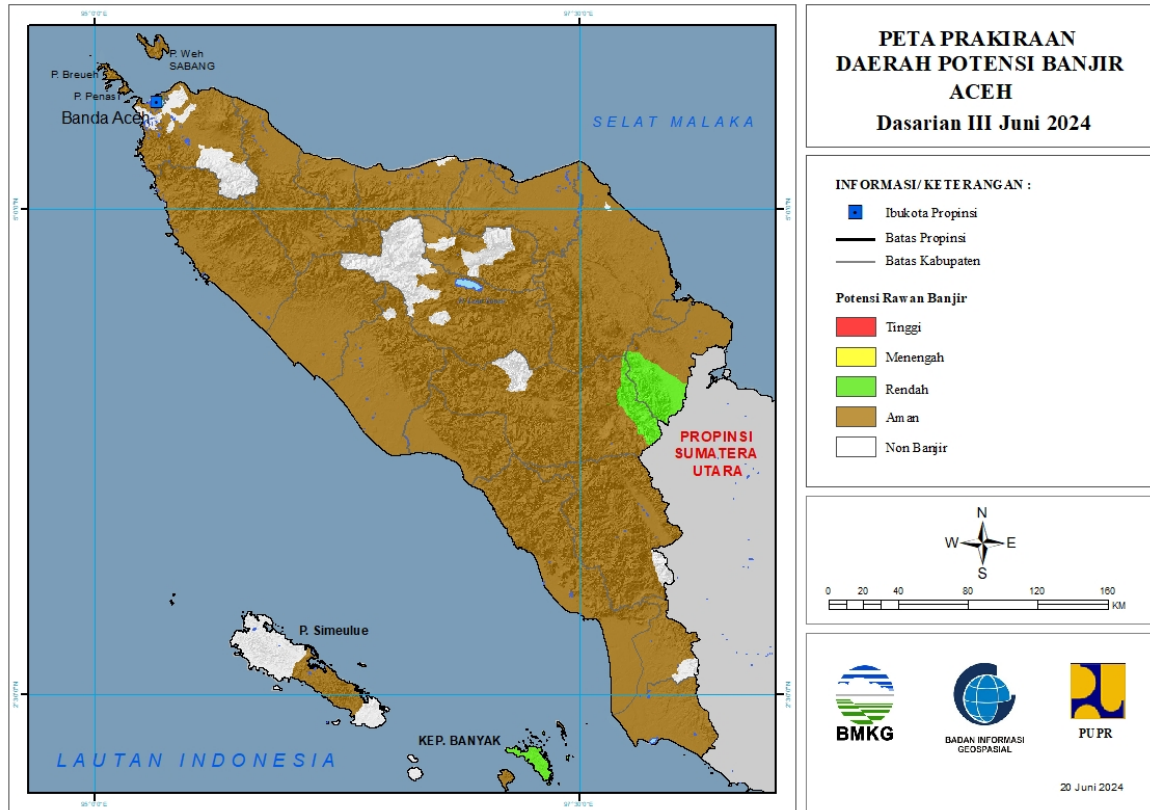
PRAKIRAAN DAERAH POTENSI BANJIR INDONESIA DASARIAN III JUNI 2024

Gambar 1.



1. PRAKIRAAN DAERAH POTENSI BANJIR ACEH DASARIAN III JUNI 2024

Gambar 2.

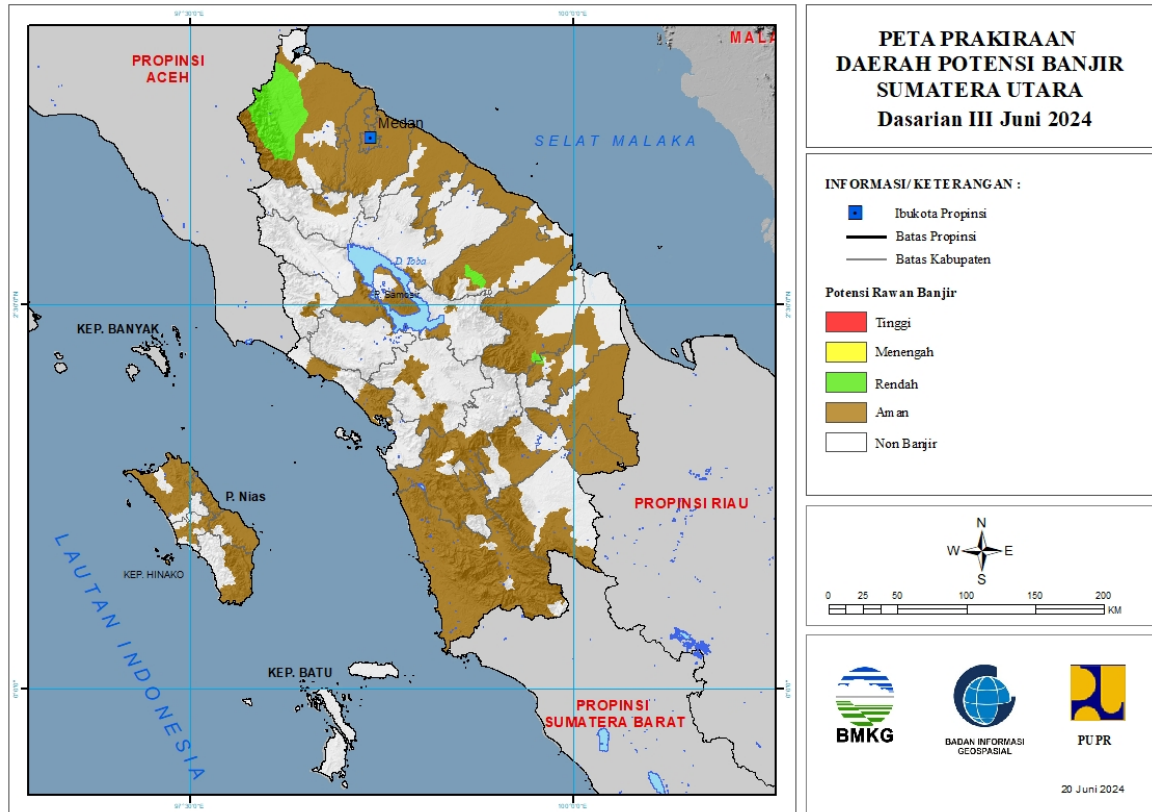


Tabel 1.

TINGKAT POTENSI BANJIR		
TINGGI	MENENGAH	RENDAH
-	-	ACEH SINGKIL : (Kec. Pulau Pangung)
-	-	ACEH TAMIANG : (Kec. Bandar Pusaka, Kejuruan Muda, Tamiang Hulu, Tenggulun)
-	-	ACEH TIMUR : (Kec. Simpang Jernih)
-	-	GAYOLUES : (Kec. Pining)

2. PRAKIRAAN DAERAH POTENSI BANJIR SUMATERA UTARA DASARIAN III JUNI 2024

Gambar 3.

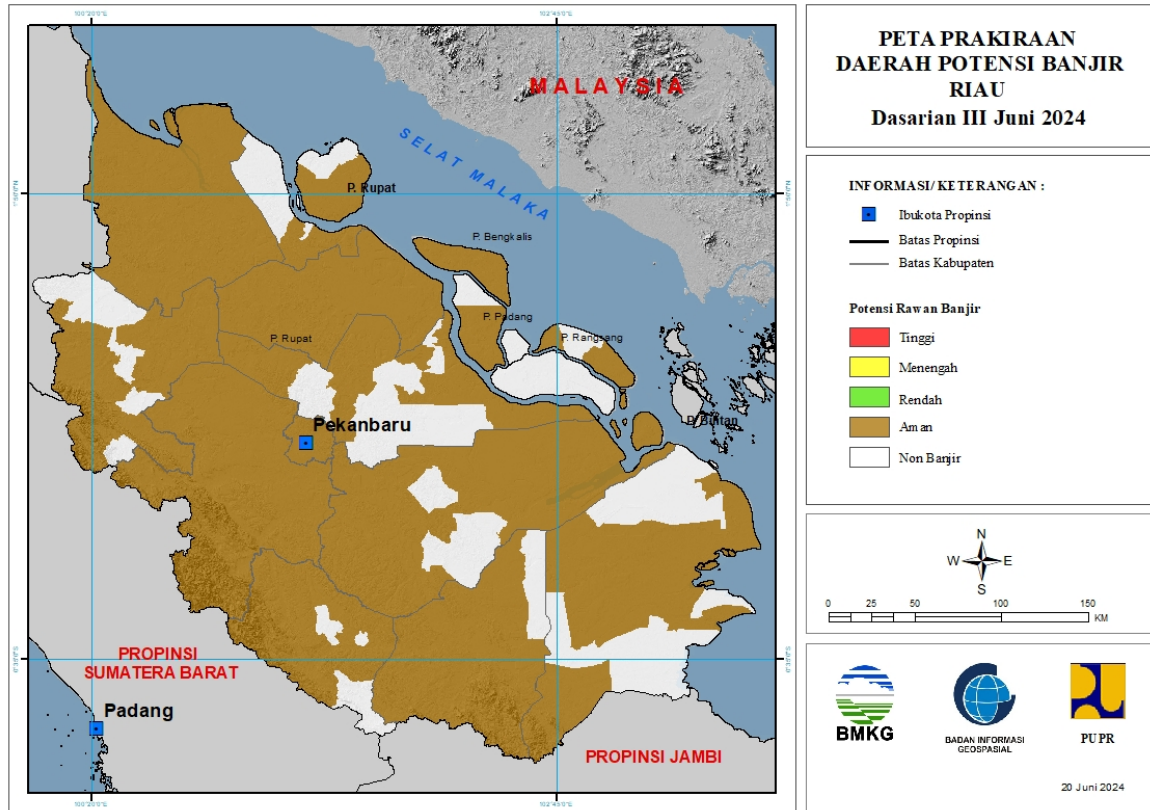


Tabel 2.

TINGKAT POTENSI BANJIR		
TINGGI	MENENGAH	RENDAH
-	-	ASAHAN : (Kec. Bandarpasirmandoge, Bandarpulau)
		LABUHANBATU : (Kec. Bilah Barat)
		LABUHANBATU UTARA : (Kec. Na Sembilan Sepuluh)
		LANGKAT : (Kec. Bahorok, Batangserangan, Besitang, Padangtualang, Saw itseberang, Seilepan)

3. PRAKIRAAN DAERAH POTENSI BANJIR RIAU DASARIAN III JUNI 2024

Gambar 4.

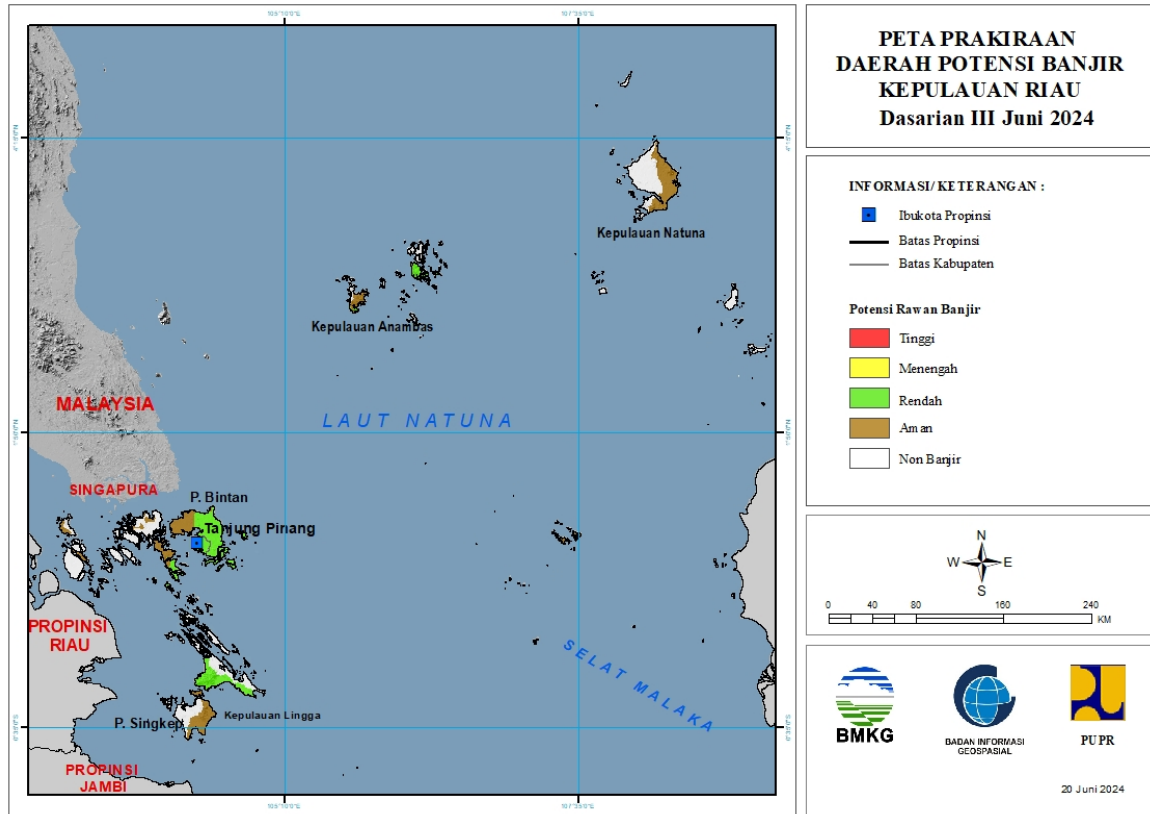


Tabel 3.

TINGKAT POTENSI BANJIR		
TINGGI	MENENGAH	RENDAH
-	-	-

4. PRAKIRAAN DAERAH POTENSI BANJIR KEPULAUAN RIAU DASARIAN III JUNI 2024

Gambar 5.

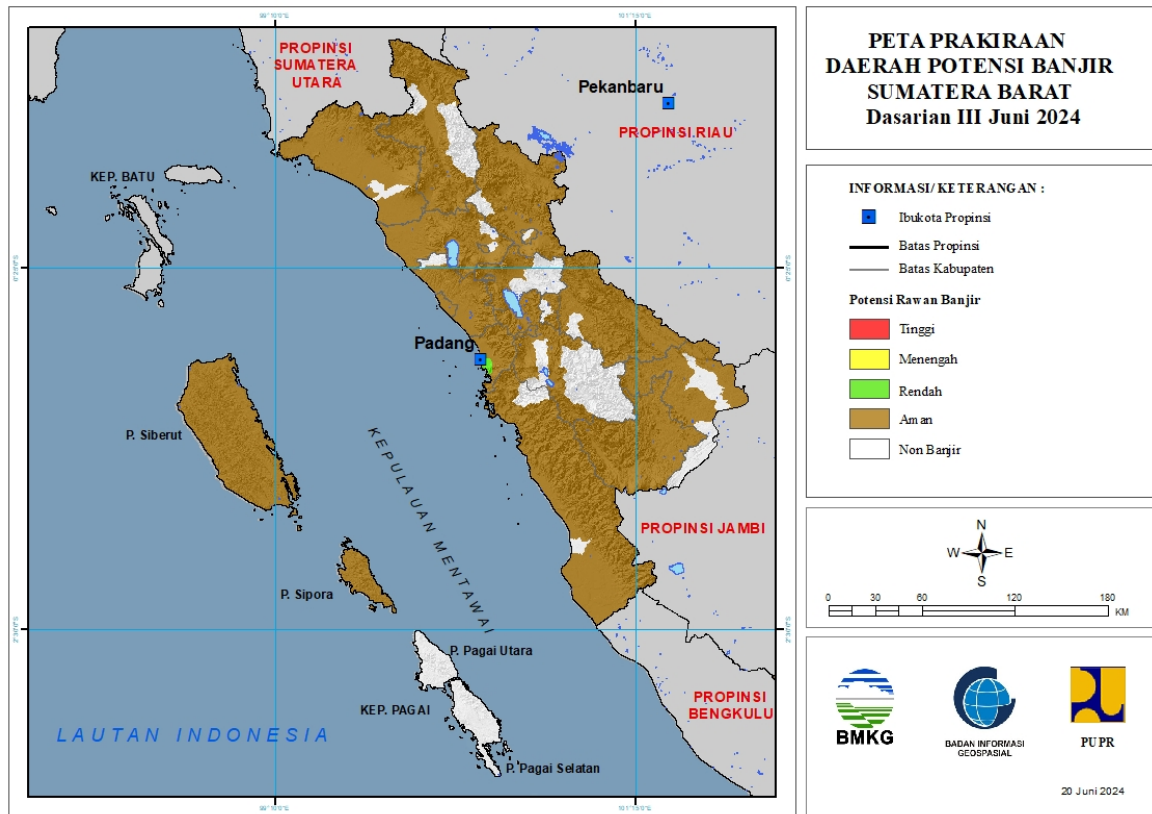


Tabel 4.

TINGKAT POTENSI BANJIR		
TINGGI	MENENGAH	RENDAH
-	-	BINTAN : (Kec. Bintan Timur, Bintan Utara, Gunungkijang, Teluksebung)
		KEPULAUAN ANAMBAS : (Kec. Jemaja Timur, Siantan, Siantan Timur)
		KOTA BATAM : (Kec. Galang, Kualakampar)
		KOTA TANJUNGPINANG : (Kec. Bukitbestari, Tanjungpinang Kota, Tanjungpinang Timur)
		LINGGA : (Kec. Lingga)

5. PRAKIRAAN DAERAH POTENSI BANJIR SUMATERA BARAT DASARIAN III JUNI 2024

Gambar 6.

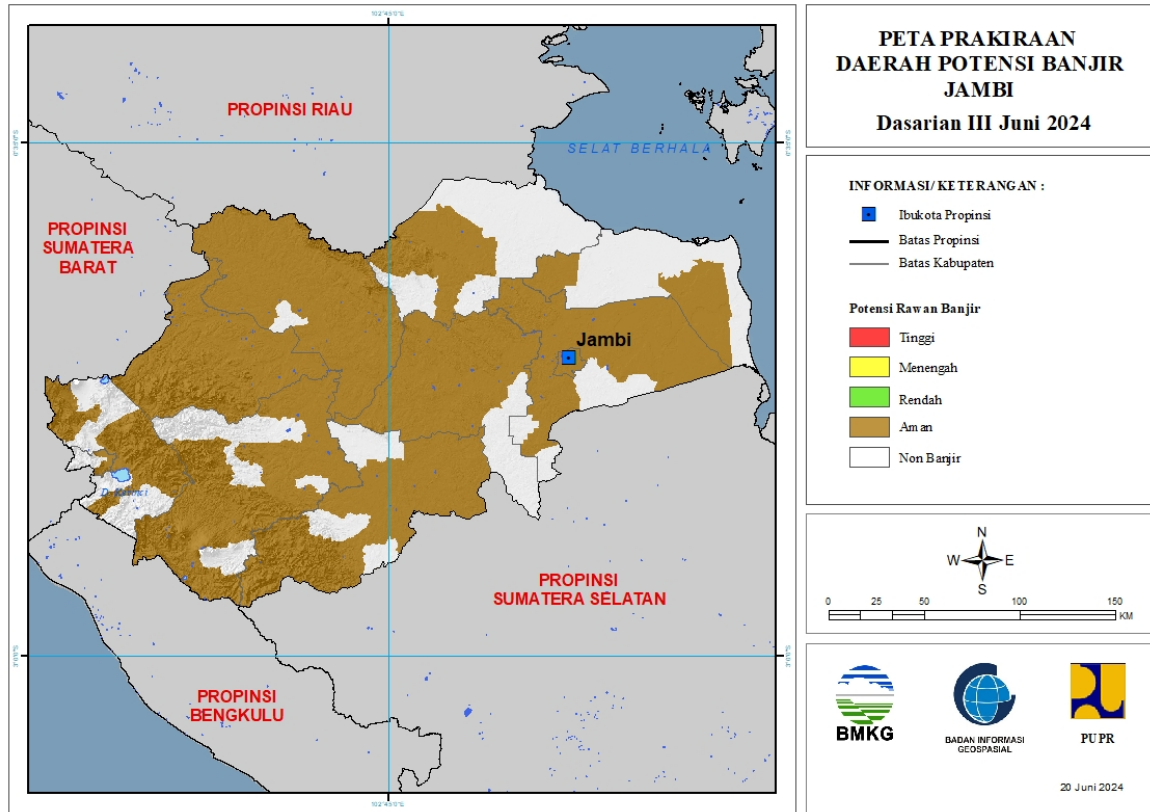


Tabel 5.

TINGKAT POTENSI BANJIR		
TINGGI	MENENGAH	RENDAH
-	-	KOTA PADANG : (Kec. Bungustelukkabung, Kuranji, Lubukbegalung, Lubukkilangan, Padang Barat, Padang Selatan, Padang Timur, Padang Utara, Pauh)

6. PRAKIRAAN DAERAH POTENSI BANJIR JAMBI DASARIAN III JUNI 2024

Gambar 7.

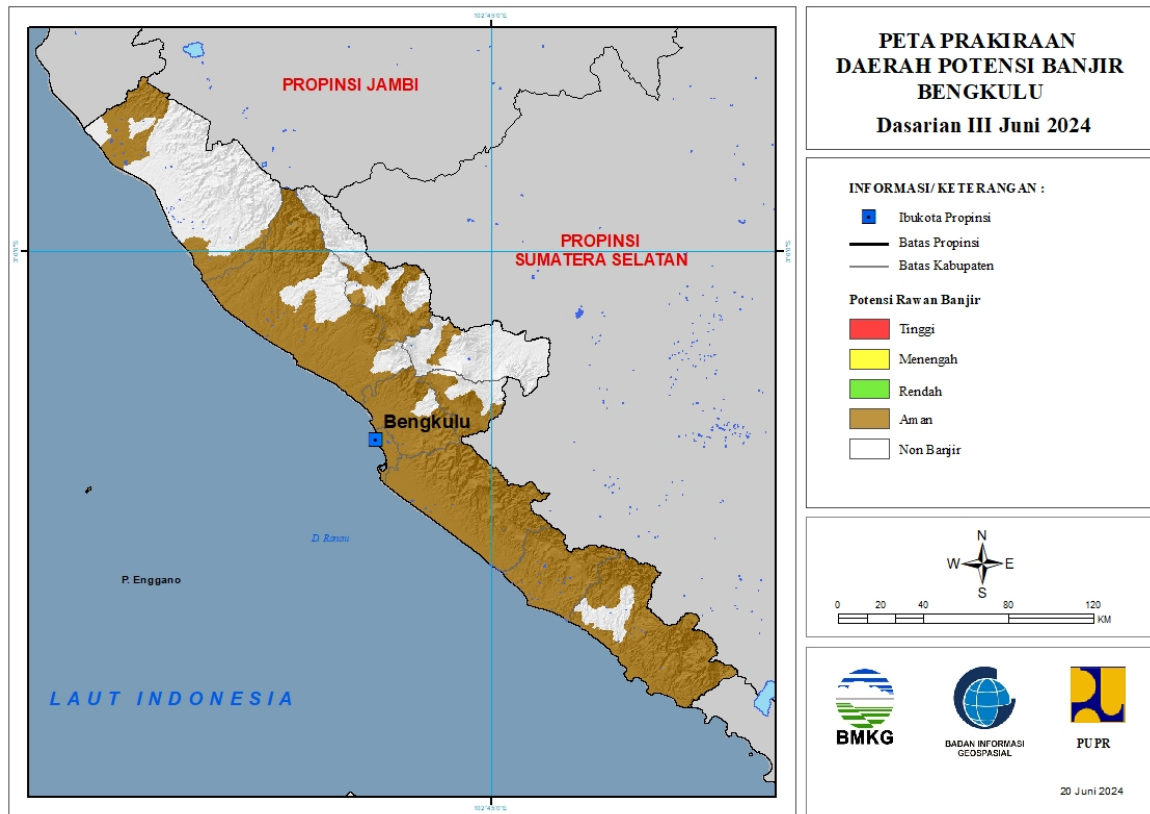


Tabel 6.

TINGKAT POTENSI BANJIR		
TINGGI	MENENGAH	RENDAH
-	-	-

7. PRAKIRAAN DAERAH POTENSI BANJIR BENGKULU DASARIAN III JUNI 2024

Gambar 8.

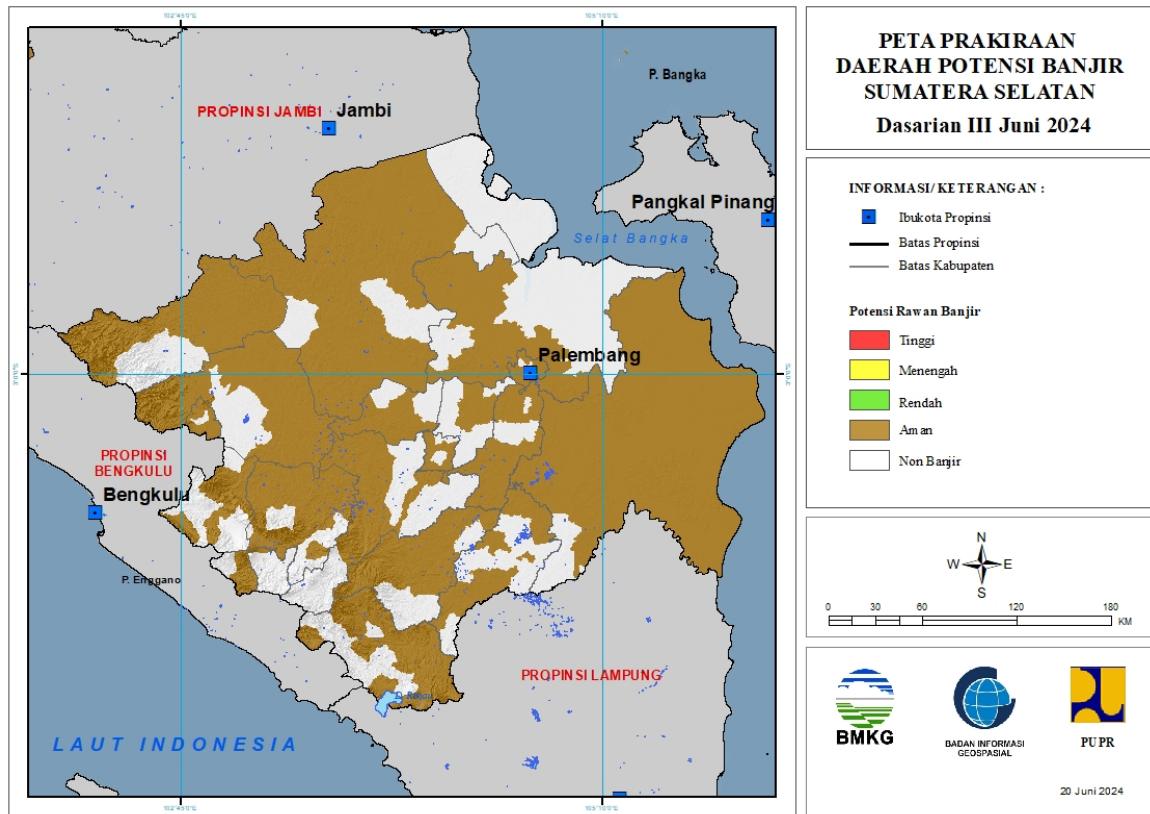


Tabel 7.

TINGKAT POTENSI BANJIR		
TINGGI	MENENGAH	RENDAH
-	-	-

8. PRAKIRAAN DAERAH POTENSI BANJIR SUMATERA SELATAN DASARIAN III JUNI 2024

Gambar 9.

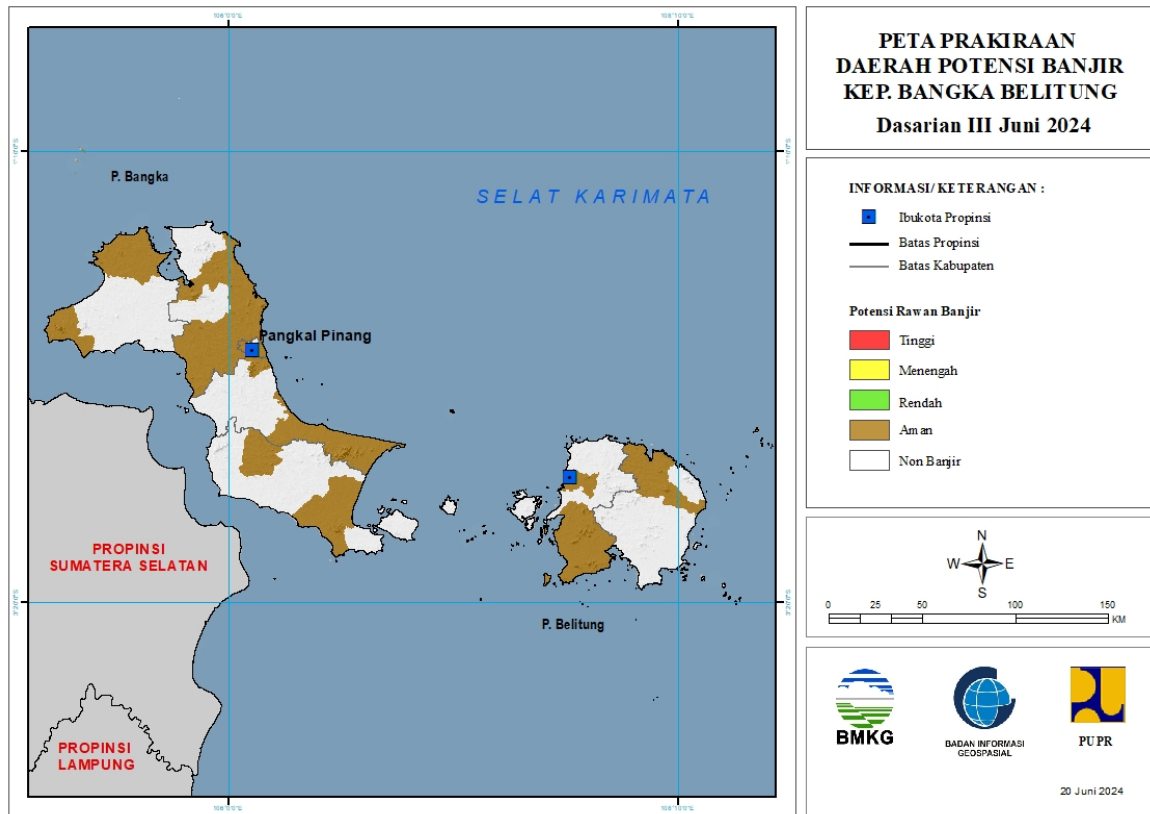


Tabel 8.

TINGKAT POTENSI BANJIR		
TINGGI	MENENGAH	RENDAH
-	-	-

9. PRAKIRAAN DAERAH POTENSI BANJIR KEPULAUAN BANGKA BELITUNG DASARIAN III JUNI 2024

Gambar 10.

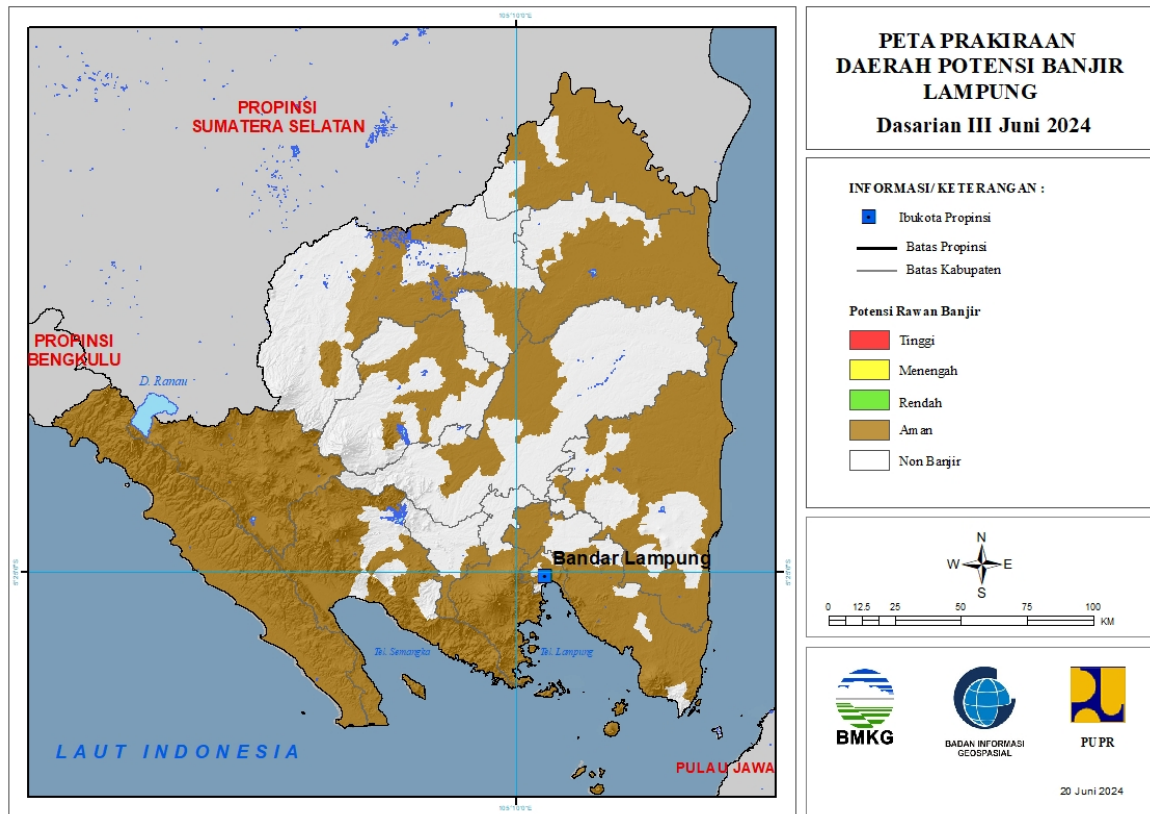


Tabel 9.

TINGKAT POTENSI BANJIR		
TINGGI	MENENGAH	RENDAH
-	-	-

10. PRAKIRAAN DAERAH POTENSI BANJIR LAMPUNG DASARIAN III JUNI 2024

Gambar 11.

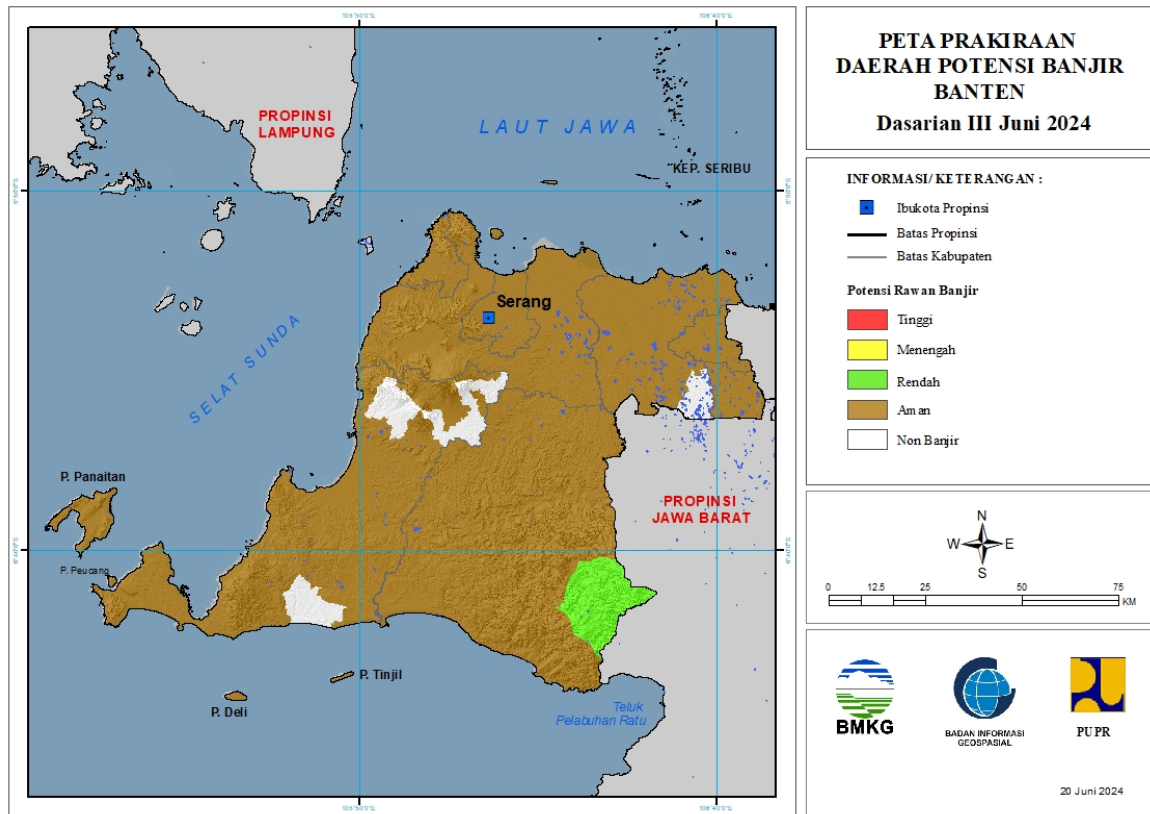


Tabel 10.

TINGKAT POTENSI BANJIR		
TINGGI	MENENGAH	RENDAH
-	-	-

11. PRAKIRAAN DAERAH POTENSI BANJIR BANTEN DASARIAN III JUNI 2024

Gambar 12.

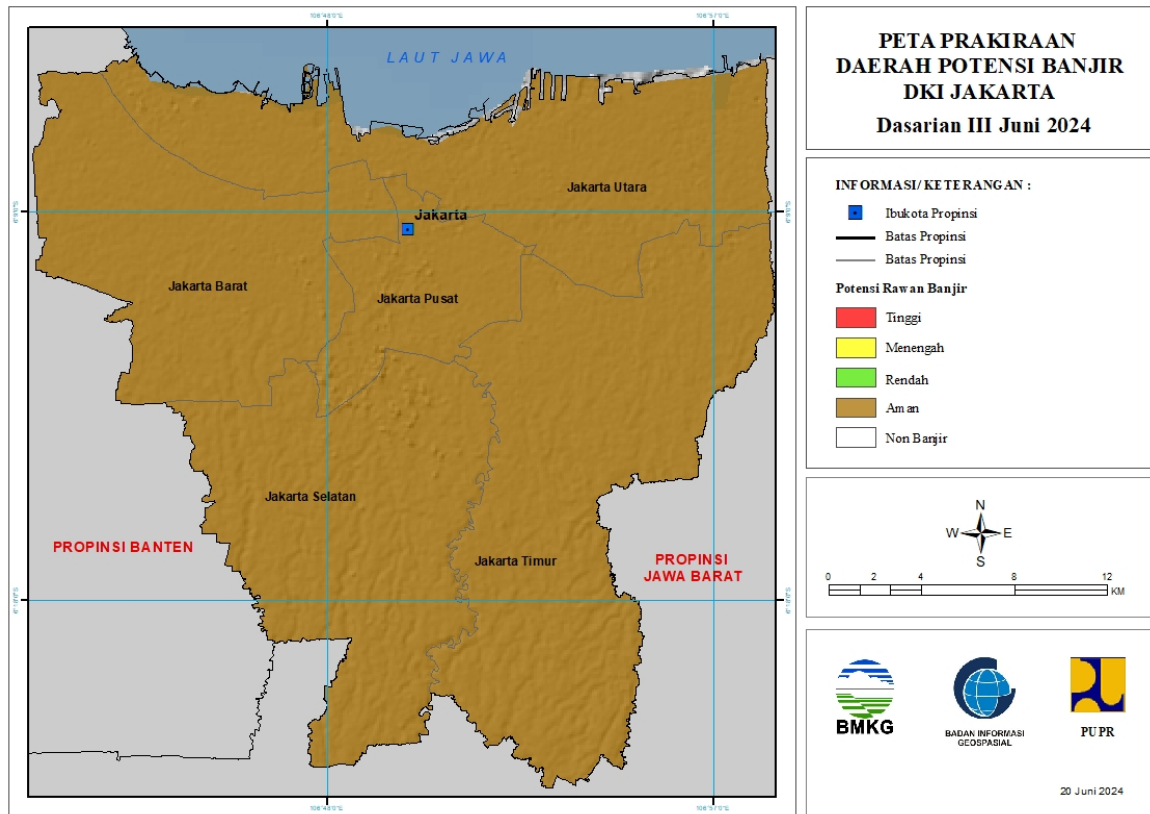


Tabel 11.

TINGKAT POTENSI BANJIR		
TINGGI	MENENGAH	RENDAH
-	-	LEBAK : (Kec. Bayah, Cibeber, Ciligrang, Lebak Gedong, Sobang)

12. PRAKIRAAN DAERAH POTENSI BANJIR DKI JAKARTA DASARIAN III JUNI 2024

Gambar 13.

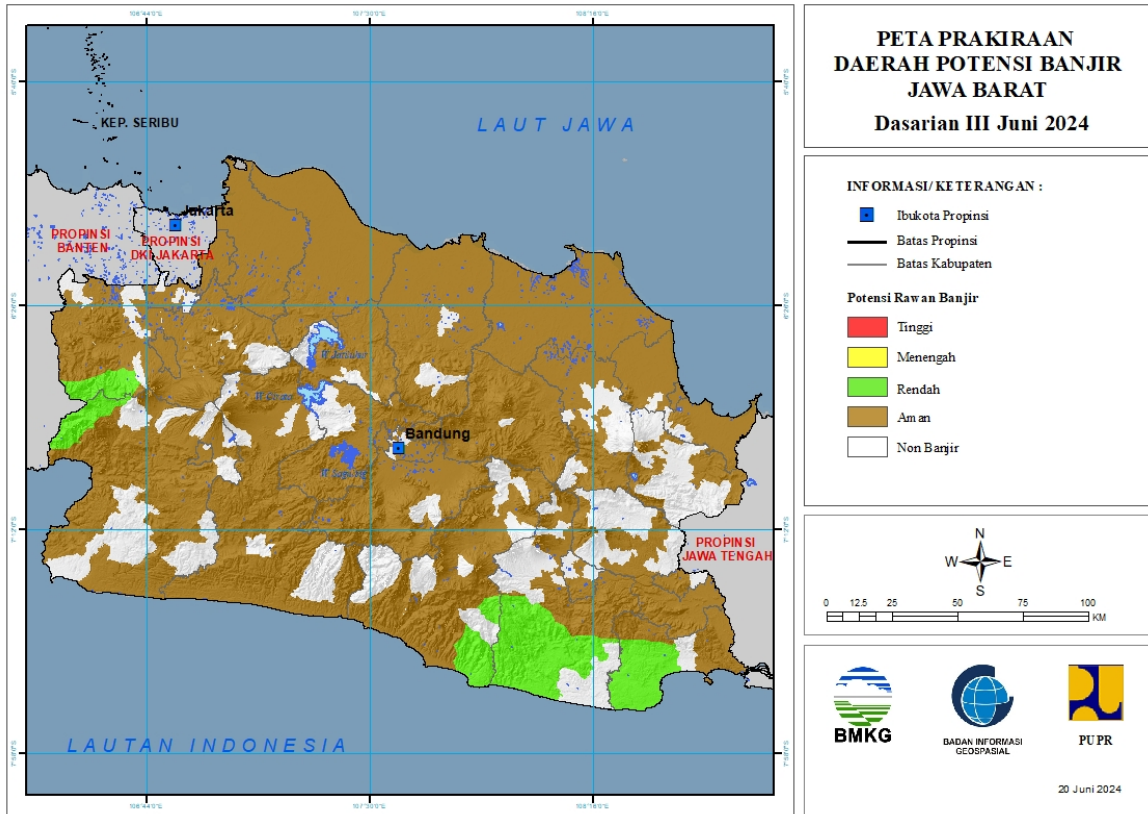


Tabel 12.

TINGKAT POTENSI BANJIR		
TINGGI	MENENGAH	RENDAH
-	-	-

13. PRAKIRAAN DAERAH POTENSI BANJIR JAWA BARAT DASARIAN III JUNI 2024

Gambar 14.

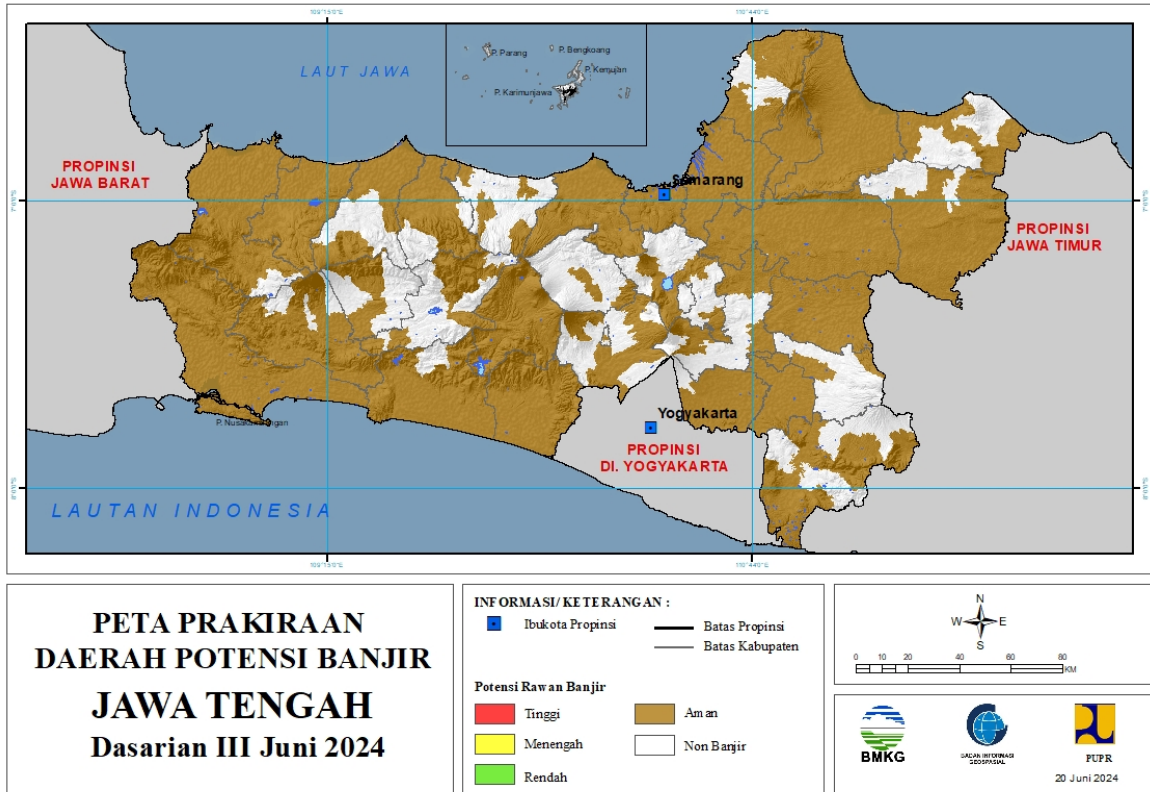


Tabel 13.

TINGKAT POTENSI BANJIR		
TINGGI	MENENGAH	RENDAH
-	-	BOGOR : (Kec. Leuwiliang, Nanggung, Pamijahan, Sukajaya)
		GARUT : (Kec. Banjarwangi, Cibalong, Cisompet, Singajaya)
		PANGANDARAN : (Kec. Cigugur, Cijulang, Cimerak, Langkaplancar, Parigi)
		SUKABUMI : (Kec. Cikakak, Cikidang, Cisolok, Kabandungan)
		TASIKMALAYA : (Kec. Bantarkalong, Bojongasih, Bojonggambir, Cibalong, Cikatomas, Cipatujah, Culamega, Jatiaras, Karangnunggal, Parungponteng, Sodonghilir, Taraju)

14. PRAKIRAAN DAERAH POTENSI BANJIR JAWA TENGAH DASARIAN III JUNI 2024

Gambar 15.

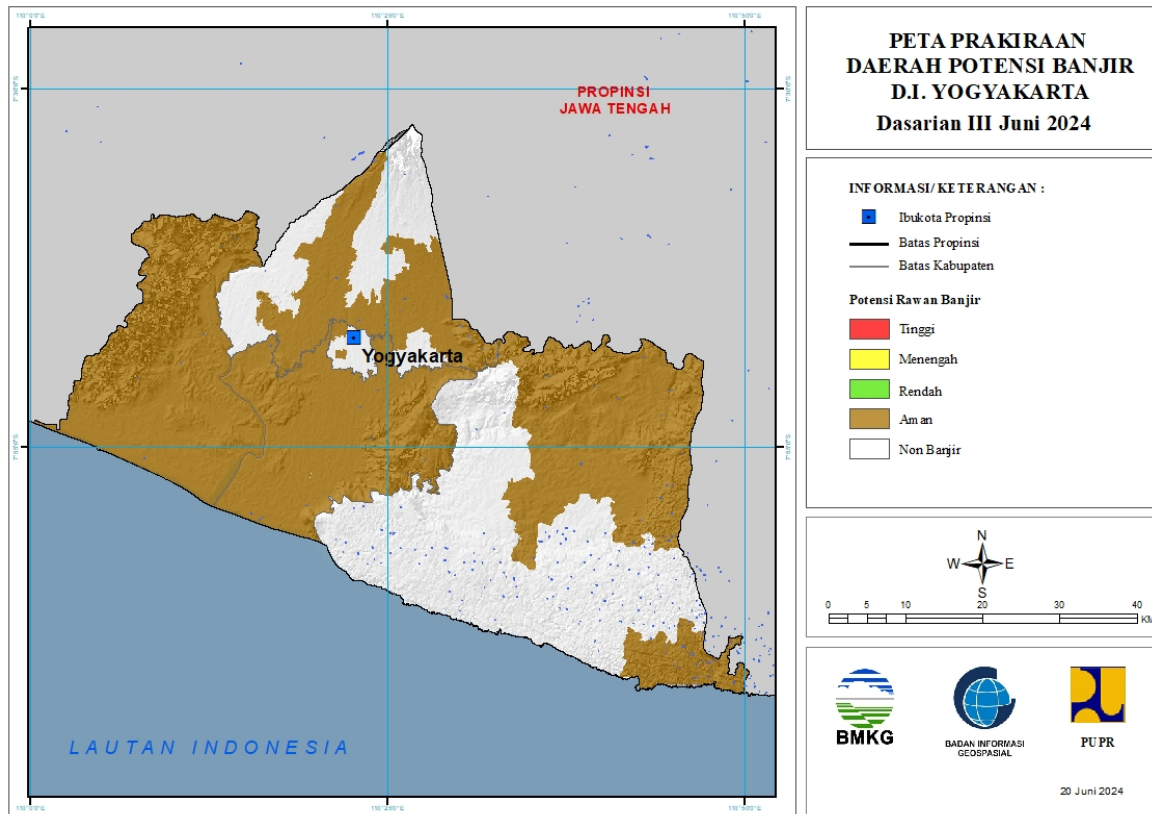


Tabel 14.

TINGKAT POTENSI BANJIR		
TINGGI	MENENGAH	RENDAH
-	-	-

15. PRAKIRAAN DAERAH POTENSI BANJIR DI YOGYAKARTA DASARIAN III JUNI 2024

Gambar 16.



Tabel 15.

TINGKAT POTENSI BANJIR		
TINGGI	MENENGAH	RENDAH
-	-	-

16. PRAKIRAAN DAERAH POTENSI BANJIR JAWA TIMUR DASARIAN III JUNI 2024

Gambar 17.

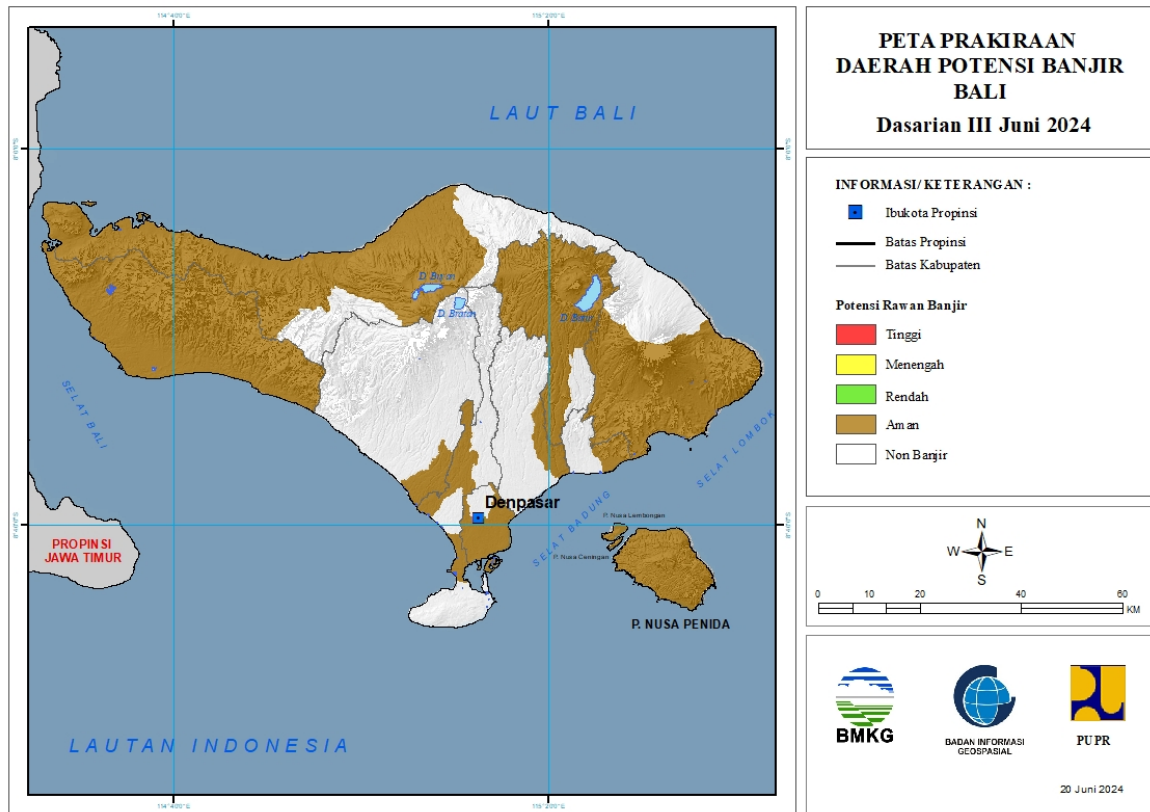


Tabel 16.

TINGKAT POTENSI BANJIR		
TINGGI	MENENGAH	RENDAH
-	-	BANYUWANGI : (Kec. Sempu)
		LUMAJANG : (Kec. Candipuro, Pasirian, Pronojowo, Tempursari)
		MALANG : (Kec. Ampelgading, Dampit, Sumbermanjing Wetan, Tirtoyudo)

17. PRAKIRAAN DAERAH POTENSI BANJIR BALI DASARIAN III JUNI 2024

Gambar 18.



Tabel 17.

TINGKAT POTENSI BANJIR		
TINGGI	MENENGAH	RENDAH
-	-	-

**18. PRAKIRAAN DAERAH POTENSI BANJIR NUSA TENGGARA BARAT
DASARIAN III JUNI 2024**

Gambar 19.



Tabel 18.

TINGKAT POTENSI BANJIR		
TINGGI	MENENGAH	RENDAH
-	-	-

**19. PRAKIRAAN DAERAH POTENSI BANJIR NUSA TENGGARA TIMUR
DASARIAN III JUNI 2024**

Gambar 20.

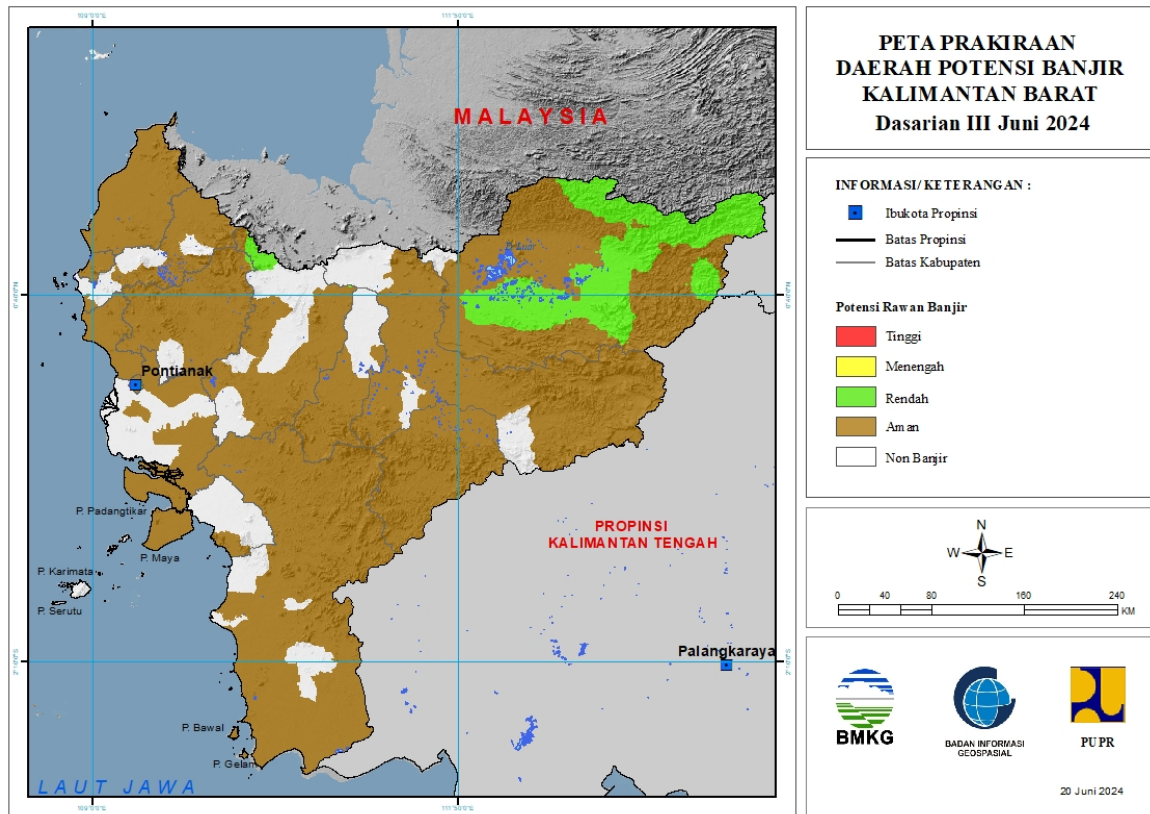


Tabel 19.

TINGKAT POTENSI BANJIR		
TINGGI	MENENGAH	RENDAH
-	-	MALAKA : (Kec. Malaka Barat, Malaka Tengah, Weliman, Wew iku)

20. PRAKIRAAN DAERAH POTENSI BANJIR KALIMANTAN BARAT DASARIAN III JUNI 2024

Gambar 21.

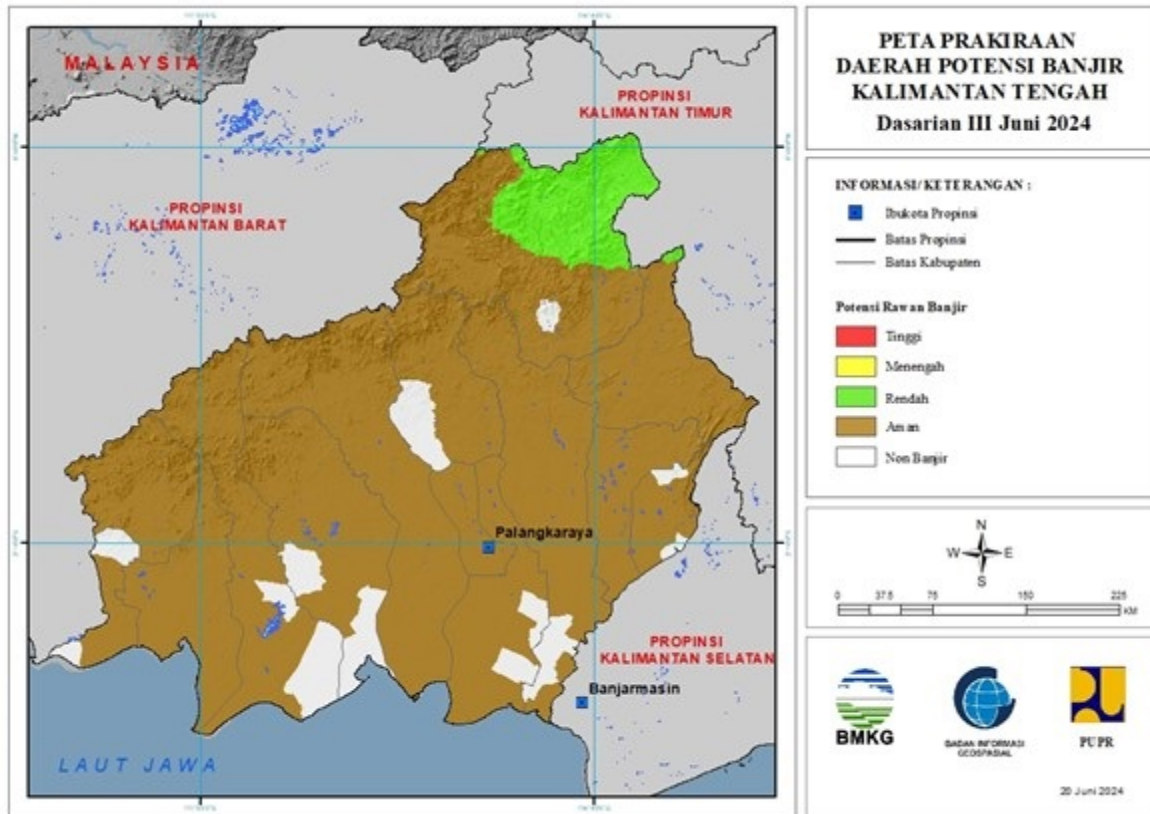


Tabel 20.

TINGKAT POTENSI BANJIR		
TINGGI	MENENGAH	RENDAH
-	-	KAPUAS HULU : (Kec. Batanglupar, Bika, Boyantanjung, Bunut Hilir, Bunut Hulu, Embaloh Hilir, Embaloh Hulu, Empanang, Hulu Gunung, Jongkong, Kalis, Mentebah, Pengkadan, Putussibau Selatan, Putussibau Utara, Seberuang, Selimbau, Semitau, Suhaid)
		LANDAK : (Kec. Airbesar)
		SANGGAU : (Kec. Entikong, Jangkang)

21. PRAKIRAAN DAERAH POTENSI BANJIR KALIMANTAN TENGAH DASARIAN III JUNI 2024

Gambar 22.

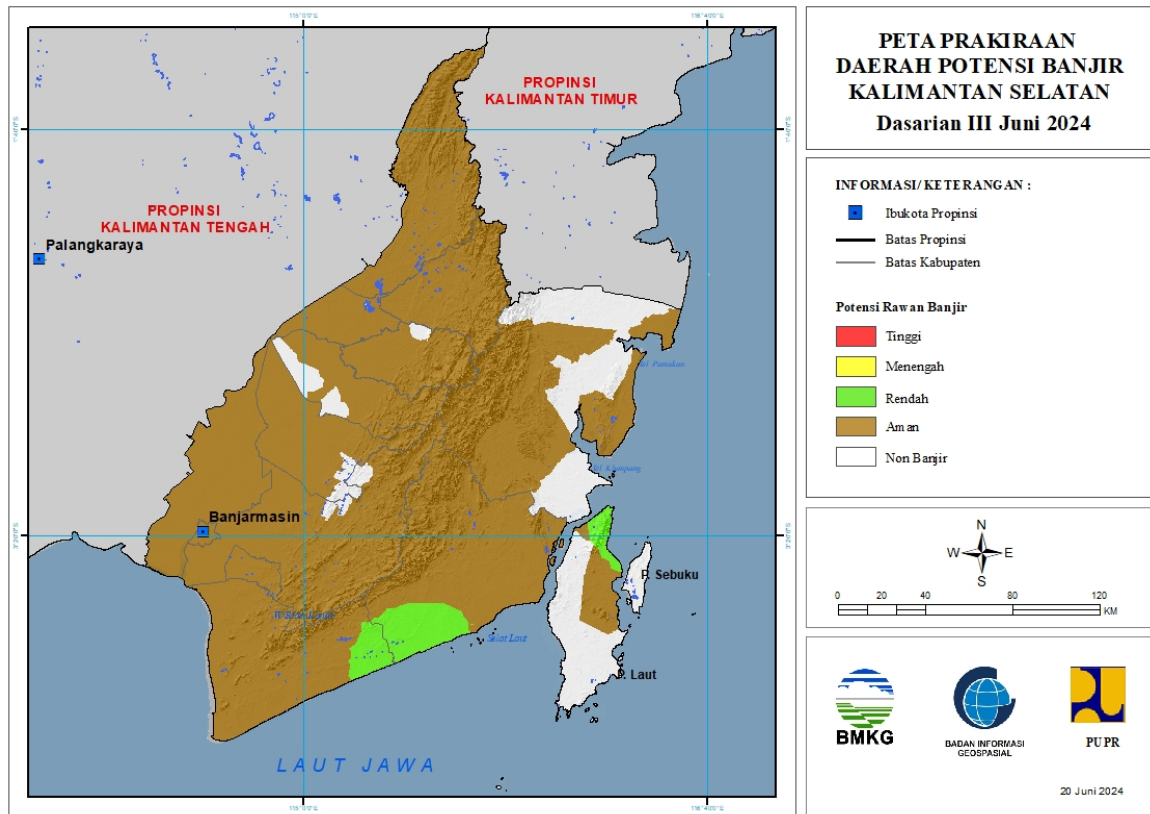


Tabel 21.

TINGKAT POTENSI BANJIR		
TINGGI	MENENGAH	RENDAH
-	-	BARITO UTARA : (Kec. Lahei)
		MURUNG RAYA : (Kec. Baritotuhup Raya, Laungtuhup, Seriburiam, Tanahsiang, Uutmurung)

22. PRAKIRAAN DAERAH POTENSI BANJIR KALIMANTAN SELATAN DASARIAN III JUNI 2024

Gambar 23.

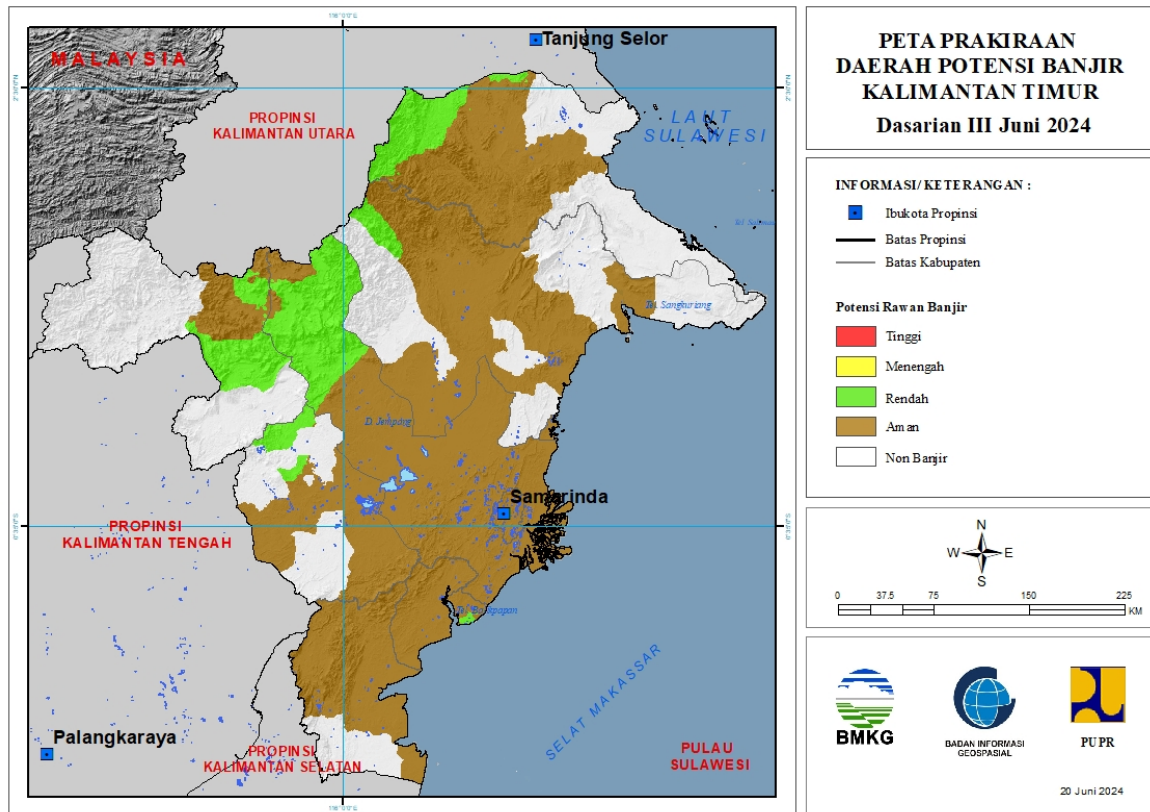


Tabel 22.

TINGKAT POTENSI BANJIR		
TINGGI	MENENGAH	RENDAH
-	-	KOTABARU : (Kec. Pulaulaut Timur, Pulaulaut Utara)
		TANAH BUMBU : (Kec. Angsana, Satui, Sungailoban)
		TANAH LAUT : (Kec. Kintap)

23. PRAKIRAAN DAERAH POTENSI BANJIR KALIMANTAN TIMUR DASARIAN III JUNI 2024

Gambar 24.

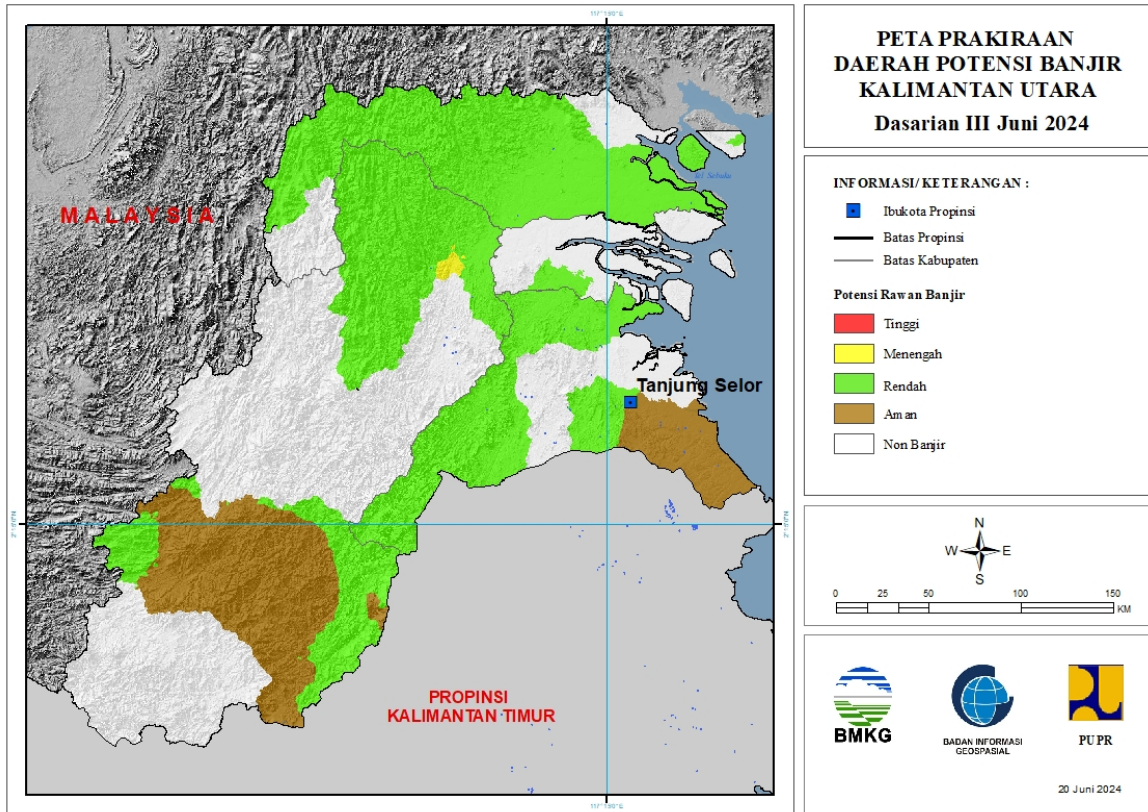


Tabel 23.

TINGKAT POTENSI BANJIR		
TINGGI	MENENGAH	RENDAH
-	-	BERAU : (Kec. Kelay, Segah)
		KOTA BALIKPAPAN : (Kec. Balikpapan Barat, Balikpapan Kota, Balikpapan Selatan, Balikpapan Tengah, Balikpapan Timur, Balikpapan Utara)
		KUTAI BARAT : (Kec. Barongtongkok, Longiram)
		KUTAI KARTANEGARA : (Kec. Kembangjanggut, Tabang)
		KUTAI TIMUR : (Kec. Muarawahau)
		MAHAKAM ULU : (Kec. Longbagun)

**24. PRAKIRAAN DAERAH POTENSI BANJIR KALIMANTAN UTARA
DASARIAN III JUNI 2024**

Gambar 25.

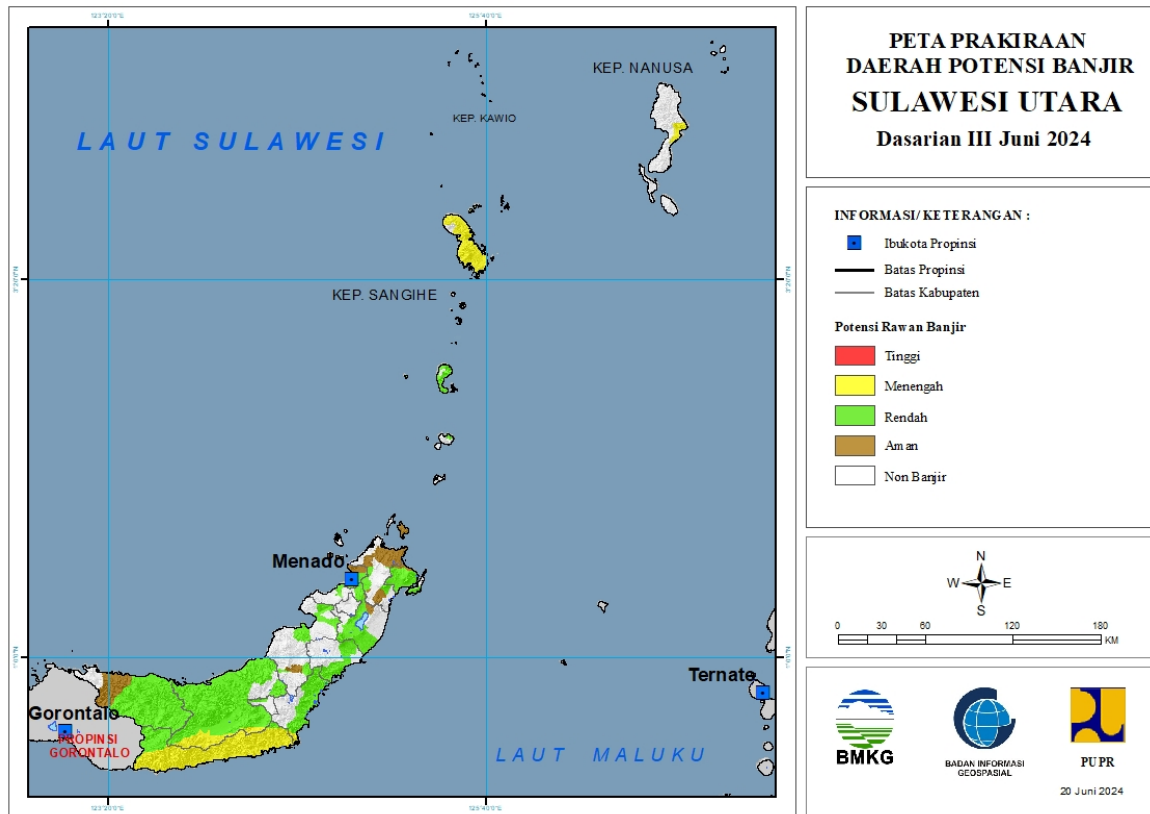


Tabel 24.

TINGKAT POTENSI BANJIR		
TINGGI	MENENGAH	RENDAH
-	MALINAU : (Kec. Malinau Barat, Malinau Utara, Mentarang)	BULUNGAN : (Kec. Peso, Sekatak, Tanjungpalas, Tanjungpalas Barat, Tanjungselor)
		MALINAU : (Kec. Kayan Hilir, Malinau Barat, Malinau Kota, Malinau Utara, Mentarang, Mentarang Hulu, Sungaitubu)
		NUNUKAN : (Kec. Krayan, Lumbis, Lumbis Ogong, Nunukan, Nunukan Selatan, Sebatik Timur, Sebuku, Sembakung, Sembakung Atulai, Tulinonsoi)
		TANA TIDUNG : (Kec. Betayau)

25. PRAKIRAAN DAERAH POTENSI BANJIR SULAWESI UTARA DASARIAN III JUNI 2024

Gambar 26.



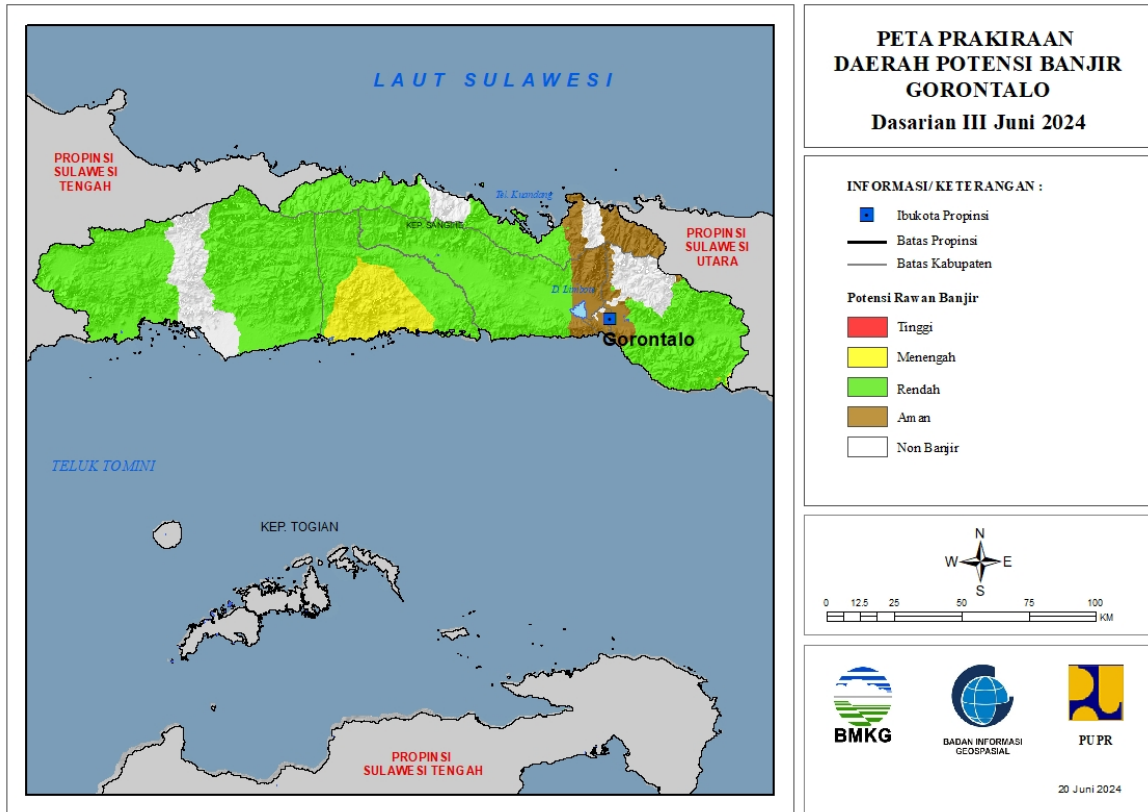
Tabel 25.

TINGKAT POTENSI BANJIR		
TINGGI	MENENGAH	RENDAH
-	BOLAANG MONGONDOW : (Kec. Dumoga Barat, Dumoga Tengah, Dumoga Timur, Dumoga Utara, Lolayan)	BOLAANG MONGONDOW : (Kec. Bolaang, Bolaang Timur, Dumoga, Dumoga Barat, Dumoga Tengah, Dumoga Tenggara, Dumoga Timur, Dumoga Utara, Lolak, Lolayan, Passi Timur, Poigar, Sang Tombolang)
	BOLAANG MONGONDOW SELATAN : (Kec. Bolaang Uki, Pinolosian, Pinolosian Tengah, Pinolosian Timur, Posigadan)	BOLAANG MONGONDOW SELATAN : (Kec. Bolaang Uki, Pinolosian, Pinolosian Tengah, Pinolosian Timur, Posigadan)
	BOLAANG MONGONDOW TIMUR : (Kec. Nuangan)	BOLAANG MONGONDOW TIMUR : (Kec. Kotabunan, Nuangan, Tutuyan)
	KEPULAUAN SANGIHE : (Kec. Kendahe, Manganitu, Manganitu Selatan, Tabukan Selatan, Tabukan Selatan Tengah, Tabukan Selatan Tenggara, Tabukan Tengah, Tabukan Utara, Tahuna, Tahuna Timur, Tamako)	BOLAANG MONGONDOW UTARA : (Kec. Bintauna, Bolangitang Barat, Bolangitang Timur, Sangkub)
	KEPULAUAN TALAUD : (Kec. Rainis)	KEPULAUAN SIAU TAGULANDANG BIARO : (Kec. Siau Barat, Siau Barat Selatan,

		Siau Barat Utara, Siau Timur, Siau Timur Selatan, Tagulandang Utara)
		KOTA BITUNG : (Kec. Aertembaga, Girian, Lembeh Selatan, Madidir, Maesa, Matuari, Ranowulu)
		KOTA KOTAMOBAGU : (Kec. Kotamobagu Barat)
		KOTA MANADO : (Kec. Bunaken, Malalayang, Mapanget, Paal Dua, Sario, Singkil, Tikala, Tuminiting, Wanea, Wenang)
		MINAHASA : (Kec. Kakas, Kakas Barat, Kawangkoan, Langowan Barat, Langowan Selatan, Langowan Timur, Langowan Utara, Mandolang, Remboken, Tombulu, Tompaso, Tompaso Barat, Tondano Barat, Tondano Selatan, Tondano Timur, Tondano Utara)
		MINAHASA SELATAN : (Kec. Amurang Barat, Tareran, Tompaso Baru, Tumpaan)
		MINAHASA TENGGARA : (Kec. Belang, Ratahan, Ratahan Timur, Ratatotok)
		MINAHASA UTARA : (Kec. Kalawat, Kauditan, Likupang Selatan, Likupang Timur, Talawaan)

26. PRAKIRAAN DAERAH POTENSI BANJIR GORONTALO DASARIAN III JUNI 2024

Gambar 27.

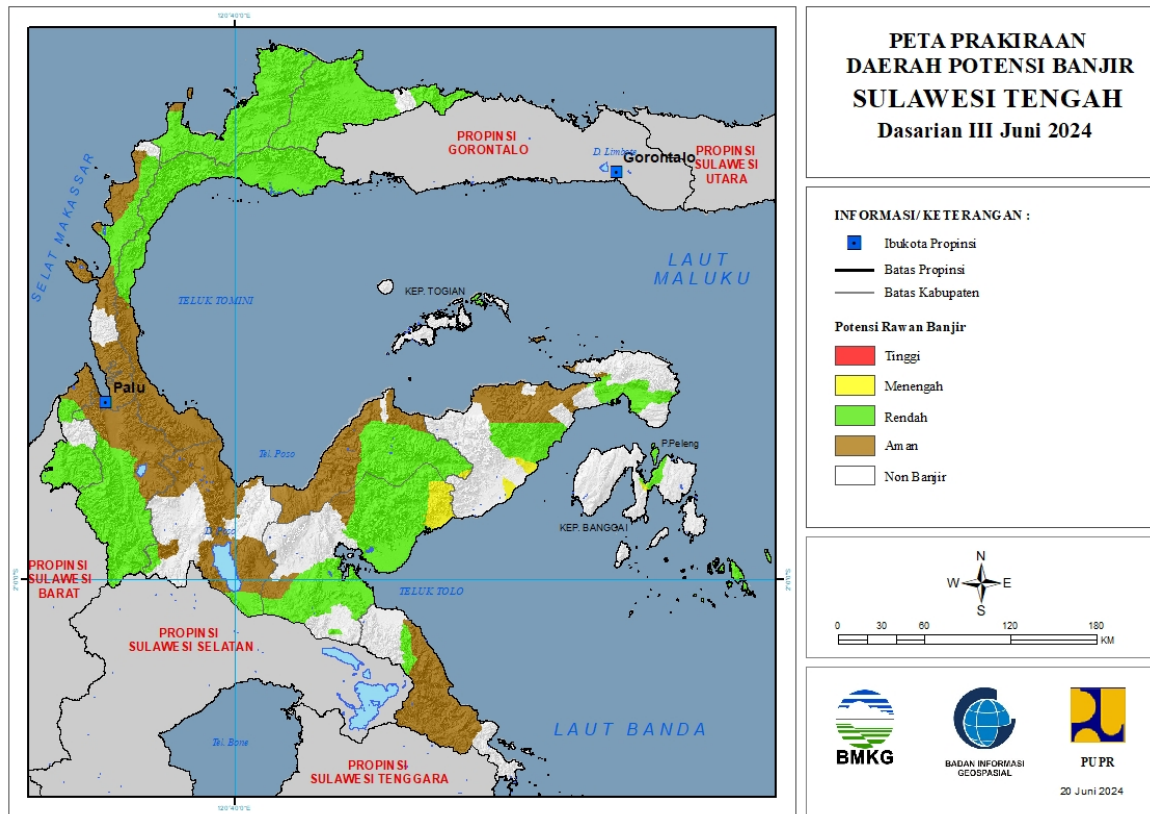


Tabel 26.

TINGKAT POTENSI BANJIR		
TINGGI	MENENGAH	RENDAH
-	BOALEMO : (Kec. Botumoita, Dulupi, Mananggu, Paguyaman, Paguyaman Pantai, Tilamuta, Wonosari)	BOALEMO : (Kec. Botumoita, Dulupi, Mananggu, Paguyaman, Paguyaman Pantai, Tilamuta, Wonosari)
	BONE BOLANGO : (Kec. Bone)	BONE BOLANGO : (Kec. Bone, Bone Pantai, Bone Raya, Bulango Utara, Bulawa, Kabila Bone, Pinogu, Suw aw a, Suw aw a Selatan, Suw aw a Tengah, Suw aw a Timur, Tapa, Tilongkabila)
		GORONTALO : (Kec. Asparaga, Batudaa, Batudaa Pantai, Bilato, Biluhu, Boliyohuto, Bongomeme, Dungaliyo, Limboto, Limboto Barat, Mootilango, Pulubala, Tabongo, Tibaw a, Tolangohula)
		GORONTALO UTARA : (Kec. Anggrek, Biau, Kw andang, Monano, Sumalata, Tolinggula, Tomilito)
		PAHUWATO : (Kec. Buntulia, Dengilo, Duhiadaa, Lemito, Marisa, Paguat, Patilanggio, Popayato, Popayato Barat, Popayato Timur, Taluditi)

27. PRAKIRAAN DAERAH POTENSI BANJIR SULAWESI TENGAH DASARIAN III JUNI 2024

Gambar 28.



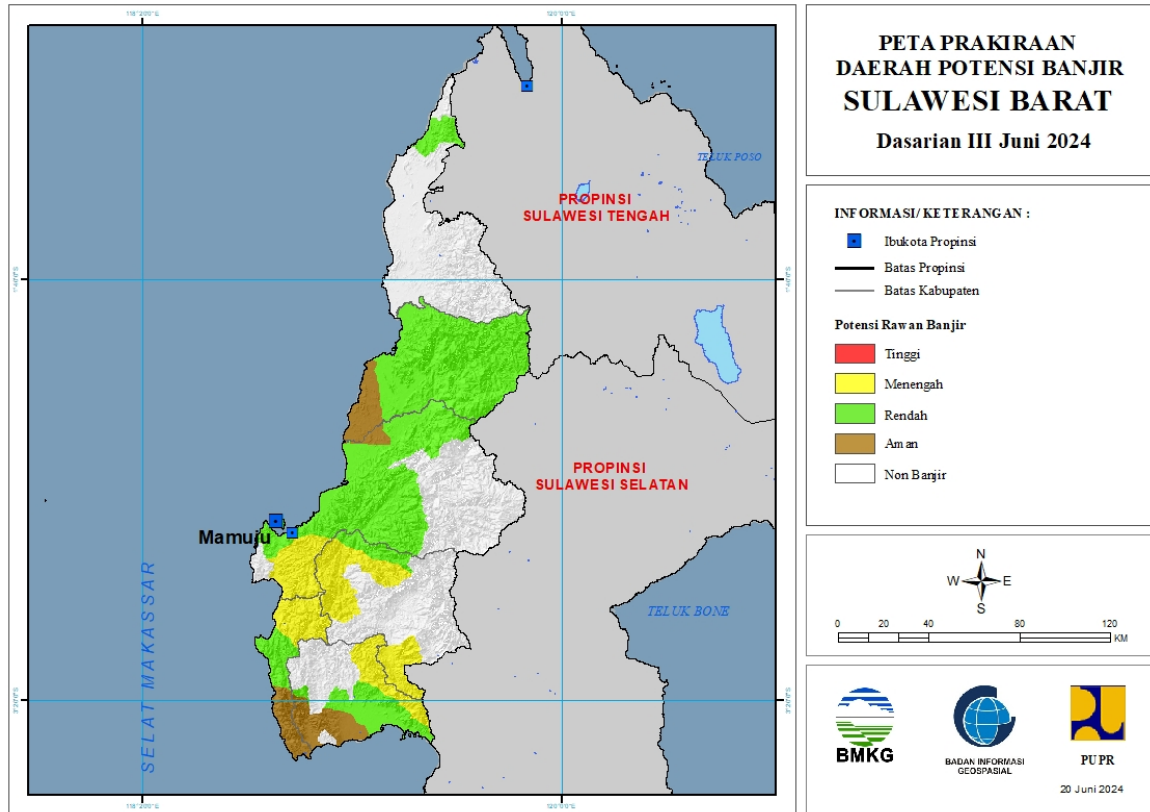
Tabel 27.

TINGKAT POTENSI BANJIR		
TINGGI	MENENGAH	RENDAH
-	BANGGAI : (Kec. Batui, Moilong)	BANGGAI : (Kec. Balantak, Batui, Bunta, Kintom, Lamala, Luwuk Timur, Masama, Nambo, Pagimana, Simpangraya)
	BANGGAI KEPULAUAN : (Kec. Tinangkung)	BANGGAI KEPULAUAN : (Kec. Tinangkung)
	MOROWALI UTARA : (Kec. Mamosalato)	BANGGAI LAUT : (Kec. Bokan Kepulauan)
	TOJO UNA-UNA : (Kec. Ampana Tete)	BUOL : (Kec. Biau, Bokot, Bukal, Bunobogu, Karamat, Lakea, Momunu, Paleleh, Paleleh Barat, Tiluan)
		DONGGALA : (Kec. Balaesang, Banawa Selatan, Dampelas, Rio Pakava, Sirenja, Sojol)
		MOROWALI : (Kec. Bungku Barat, Bungku Tengah)
		MOROWALI UTARA : (Kec. Bungku Utara, Lembo, Mamosalato, Mori Atas, Petasia, Petasia Barat, Petasia Timur)
		PARIGI MOUTONG : (Kec. Bolano, Bolano Lambunu, Kasimbar, Mepanga, Moutong, Ongka Malino, Palasa, Sidoan,

		Taopa, Tinombo, Tinombo Selatan, Tomini, Toribulu)
		POSO : (Kec. Lore Barat, Pamona Selatan, Pamona Tenggara)
		SIGI : (Kec. Dolo Barat, Dolo Selatan, Gumbasa, Kulawi, Kulawi Selatan, Lindu, Marawola Barat, Palolo, Ppikoro)
		TOJO UNA-UNA : (Kec. Ampana Kota, Ampana Tete, Tojo, Ulubongka, Walea Kepulauan)
		TOLI TOLI : (Kec. Baolan, Basidondo, Dako Pemean, Dampal Selatan, Dampal Utara, Dondo, Galang, Lampasio, Ogodeide, Toli-Toli Utara)

28. PRAKIRAAN DAERAH POTENSI BANJIR SULAWESI BARAT DASARIAN III JUNI 2024

Gambar 29.

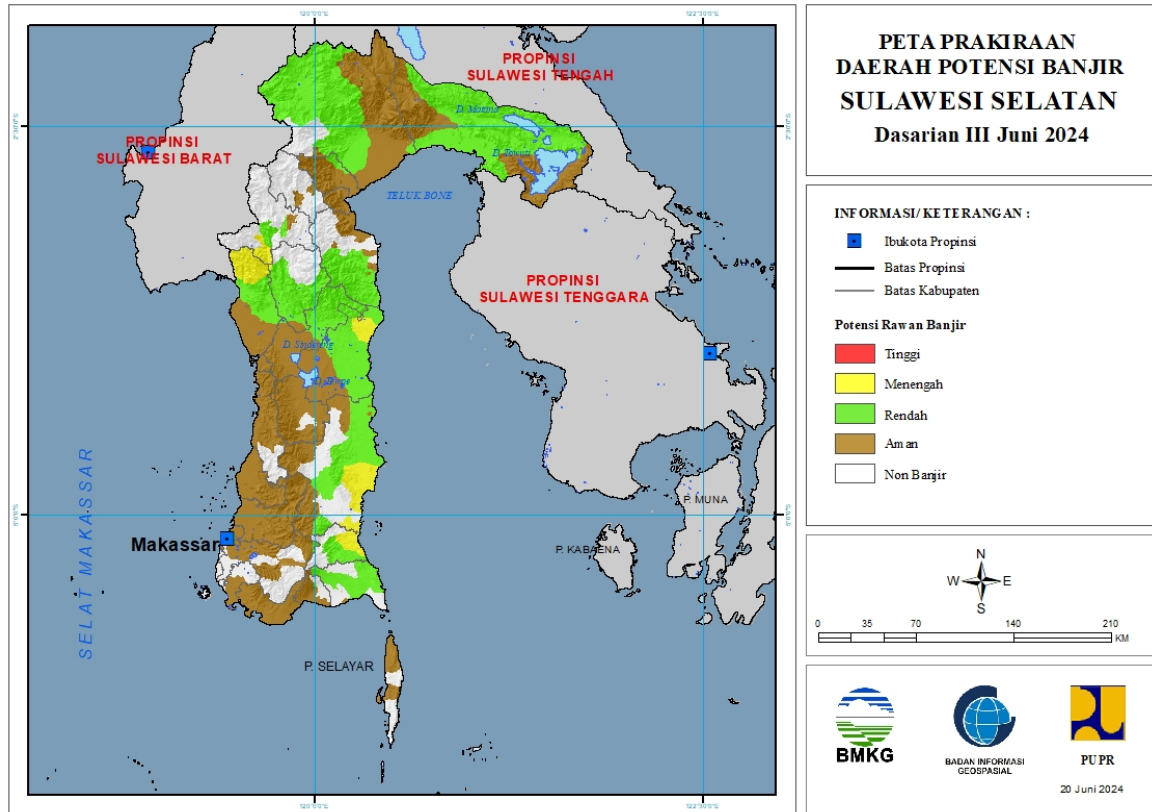


Tabel 28.

TINGKAT POTENSI BANJIR		
TINGGI	MENENGAH	RENDAH
-	MAJENE : (Kec. Malunda, Ulumanda)	MAJENE : (Kec. Malunda, Sendana, Tammerodo Sendana, Tubo Sendana, Ulumanda)
	MAMASA : (Kec. Aralle, Mambi, Messawa, Sumarorong, Tabulahan)	MAMASA : (Kec. Tabulahan)
	MAMUJU : (Kec. Kalukku, Mamuju, Simboro, Tapalang)	MAMUJU : (Kec. Boneharu, Kalukku, Mamuju, Papalang, Sampaga, Simboro, Tapalang, Tommo)
	POLEWALI MANDAR : (Kec. Anreapi, Binuang, Mapilli, Matakali, Matangnga, Tapango)	MAMUJU TENGAH : (Kec. Budong-Budong, Karossa, Pangale, Tobadak, Topoyo)
		MAMUJU UTARA : (Kec. Bambalamotu)
		POLEWALI MANDAR : (Kec. Alu, Anreapi, Binuang, Luyo, Mapilli, Matakali, Matangnga, Polewali, Tapango, Wonomulyo)

29. PRAKIRAAN DAERAH POTENSI BANJIR SULAWESI SELATAN DASARIAN III JUNI 2024

Gambar 30.



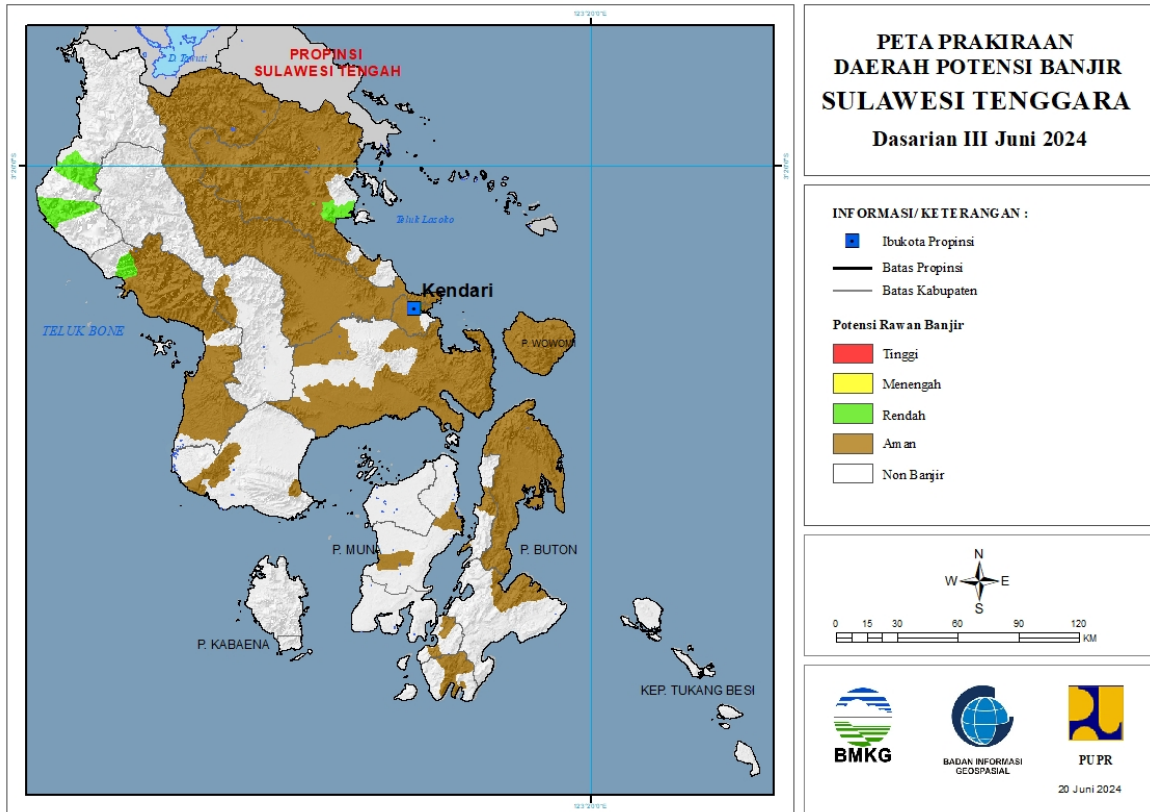
Tabel 29.

TINGKAT POTENSI BANJIR		
TINGGI	MENENGAH	RENDAH
-	BONE : (Kec. Cina, Kajuara, Libureng, Mare, Ponre, Sibulue, Tonra)	BANTAENG : (Kec. Eremerasa)
	ENREKANG : (Kec. Enrekang)	BONE : (Kec. Ajangale, Aw angpone, Barebbo, Bontocani, Cenrana, Cina, Dua Boccoe, Kajuara, Libureng, Mare, Palakka, Ponre, Sibulue, Tanete Riattang, Tanete Riattang Barat, Tanete Riattang Timur, Tellu Siattinge, Tonra)
	PINRANG : (Kec. Lembang)	BULUKUMBA : (Kec. Bontotiro, Herlang, Kajang, Kindang, Rilauale, Ujung Loe, Ujungbulu)
	SIDENRENG RAPPANG : (Kec. Pitu Raise)	ENREKANG : (Kec. Anggeraja, Bungin, Cendana, Enrekang, Maiw a)
	SINJAI : (Kec. Sinjai Selatan, Sinjai Tengah, Sinjai Timur, Sinjai Utara, Tellu Limpoe)	GOWA : (Kec. Tombolopao)
	TANA TORAJA : (Kec. Bonggakaradeng)	LUWU : (Kec. Bajo, Bajo Barat, Belopa, Kamanre, Lamasi, Larompong, Larompong Selatan, Latimojong, Suli, Suli Barat, Walenrang Utara)

	WAJO : (Kec. Gilireng, Keera, Pitumpanua)	LUWU TIMUR : (Kec. Angkona, Burau, Kalaena, Malili, Mangkutana, Nuha, Tomoni, Tomoni Timur, Tow uti, Wasuponda, Wotu)
		LUWU UTARA : (Kec. Baebunta, Malangke, Malangke Barat, Mappedeceng, Masamba, Rampi, Sabbang, Seko, Tanalili)
		PINRANG : (Kec. Batu Lappa, Cempa, Duampanua, Lembang, Paleteang, Patampanua, Tiroang)
		SIDENRENG RAPPANG : (Kec. Dua Pitue, Kulo, Pitu Raise, Pitu Riawa)
		SINJAI : (Kec. Sinjai Selatan, Sinjai Tengah, Sinjai Timur, Sinjai Utara, Tellu Limpoe)
		TANA TORAJA : (Kec. Bonggakaradeng, Makale, Makale Selatan)
		WAJO : (Kec. Bola, Gilireng, Keera, Majauleng, Maniangpajo, Penrang, Pitumpanua, Sajoanging, Takkalalla, Tanasitolo)

30. PRAKIRAAN DAERAH POTENSI BANJIR SULAWESI TENGGARA DASARIAN III JUNI 2024

Gambar 31.

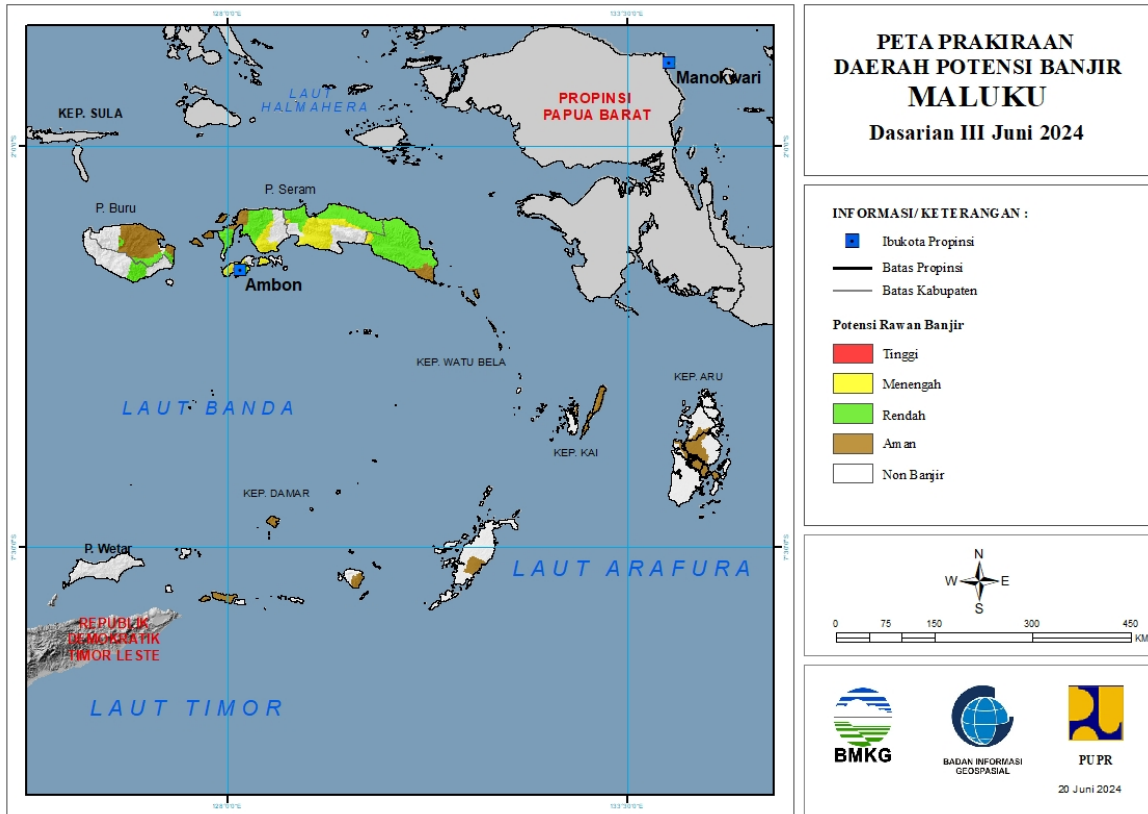


Tabel 30.

TINGKAT POTENSI BANJIR		
TINGGI	MENENGAH	RENDAH
-	-	KOLAKA : (Kec. Wolo)
		KOLAKA UTARA : (Kec. Lasusua, Ngapa, Tiwu)
		KONAWE UTARA : (Kec. Andowia, Asera, Molawe)

31. PRAKIRAAN DAERAH POTENSI BANJIR MALUKU DASARIAN III JUNI 2024

Gambar 32.

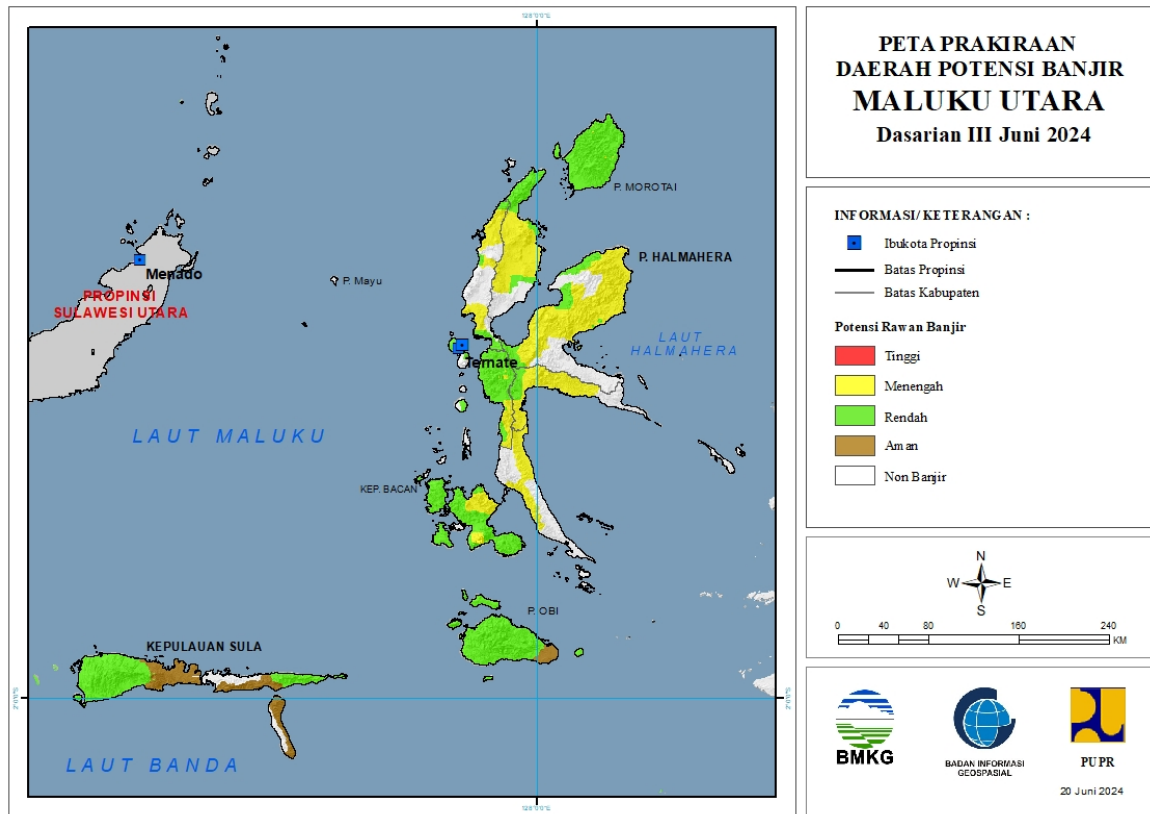


Tabel 31.

TINGKAT POTENSI BANJIR		
TINGGI	MENENGAH	RENDAH
-	KOTA AMBON : (Kec. Baguala, Leitimur Selatan, Nusaniwe, Sirimau, Telukambon)	BURU : (Kec. Batabual, Fena Leisela, Lolong Guba, Waelata)
	MALUKU TENGAH : (Kec. Amahai, Leihitu, Leihitu Barat, Pulauharuku, Seram Utara, Seram Utara Barat, Seram Utara Timur Kobi, Seram Utara Timur Seti)	BURU SELATAN : (Kec. Namrole)
	SERAM BAGIAN BARAT : (Kec. Amalatu, Inamosol, Kairatu, Kairatu Barat, Taniwel)	MALUKU TENGAH : (Kec. Amahai, Seram Utara, Seram Utara Barat, Seram Utara Timur Kobi, Seram Utara Timur Seti)
	SERAM BAGIAN TIMUR : (Kec. Siwalalat)	SERAM BAGIAN BARAT : (Kec. Amalatu, Huamual, Huamual Belakang, Inamosol, Kairatu, Kairatu Barat, Seram Barat, Taniwel)
		SERAM BAGIAN TIMUR : (Kec. Bula, Bula Barat, Kian Darat, Klimury, Siwalalat, Tutuktolu, Werinama)

32. PRAKIRAAN DAERAH POTENSI BANJIR MALUKU UTARA DASARIAN III JUNI 2024

Gambar 33.



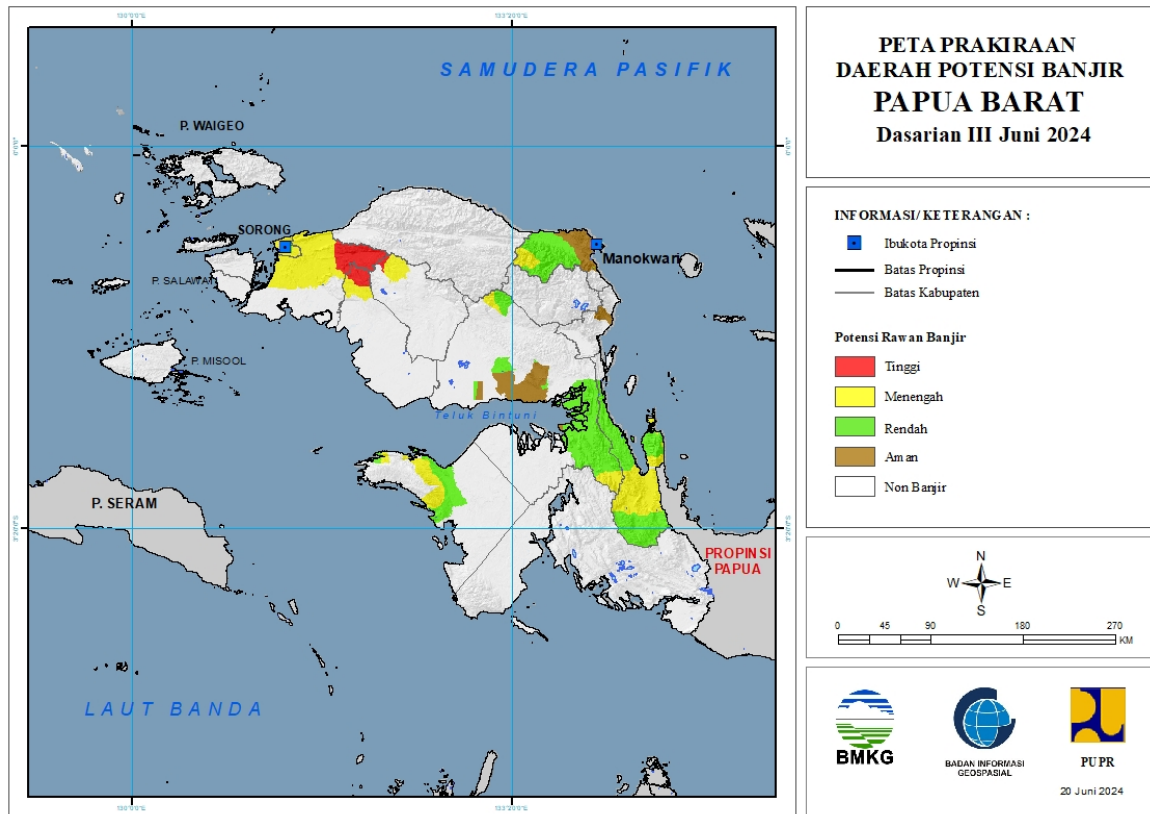
Tabel 32.

TINGKAT POTENSI BANJIR		
TINGGI	MENENGAH	RENDAH
-	HALMAHERA BARAT : (Kec. Ibu, Jailolo, Jailolo Selatan, Loloda)	HALMAHERA BARAT : (Kec. Ibu, Jailolo Selatan, Loloda)
	HALMAHERA SELATAN : (Kec. Bacan, Bacan Barat, Bacan Barat Utara, Bacan Selatan, Bacan Timur, Bacan Timur Selatan, Bacan Timur Tengah, Gane Barat, Gane Timur)	HALMAHERA SELATAN : (Kec. Bacan, Bacan Barat, Bacan Barat Utara, Bacan Selatan, Bacan Timur, Bacan Timur Selatan, Bacan Timur Tengah, Gane Barat, Kasiruta Barat, Kasiruta Timur, Mandioli Selatan, Mandioli Utara, Obi, Obi Barat, Obi Selatan, Obi Timur, Obi Utara, Pulau Makian)
	HALMAHERA TENGAH : (Kec. Weda, Weda Selatan, Weda Tengah, Weda Utara)	HALMAHERA TENGAH : (Kec. Weda, Weda Tengah)
	HALMAHERA TIMUR : (Kec. Maba, Maba Tengah, Maba Utara, Wasile, Wasile Selatan, Wasile Timur, Wasile Utara)	HALMAHERA TIMUR : (Kec. Maba, Maba Tengah, Wasile, Wasile Selatan, Wasile Timur, Wasile Utara)
	HALMAHERA UTARA : (Kec. Galela, Galela Barat, Galela Selatan, Kao Barat, Kao Utara, Tobelo, Tobelo Barat, Tobelo Selatan, Tobelo Tengah, Tobelo Timur, Tobelo Utara)	HALMAHERA UTARA : (Kec. Galela, Galela Barat, Galela Utara, Kao Barat, Kao Utara, Loloda Utara, Tobelo, Tobelo Selatan, Tobelo Tengah, Tobelo Timur, Tobelo Utara)

	PULAU MOROTAI : (Kec. Morotai Jaya, Morotai Utara)	KEPULAUAN SULA : (Kec. Mangoli Tengah, Mangoli Timur, Mangoli Utara Timur)
	TIDORE KEPULAUAN : (Kec. Oba, Oba Selatan, Oba Tengah, Oba Utara)	KOTA TERNATE : (Kec. Kota Ternate Selatan, Kota Ternate Tengah, Kota Ternate Utara, Pulau Ternate)
		PULAU MOROTAI : (Kec. Morotai Jaya, Morotai Selatan, Morotai Selatan Barat, Morotai Timur, Morotai Utara)
		PULAU TALIABU : (Kec. Ledo, Tabona, Taliabu Barat, Taliabu Barat Laut, Taliabu Selatan, Taliabu Timur, Taliabu Timur Selatan, Taliabu Utara)
		TIDORE KEPULAUAN : (Kec. Oba, Oba Selatan, Oba Tengah, Oba Utara, Tidore Timur)

33. PRAKIRAAN DAERAH POTENSI BANJIR PAPUA BARAT DASARIAN III JUNI 2024

Gambar 34.

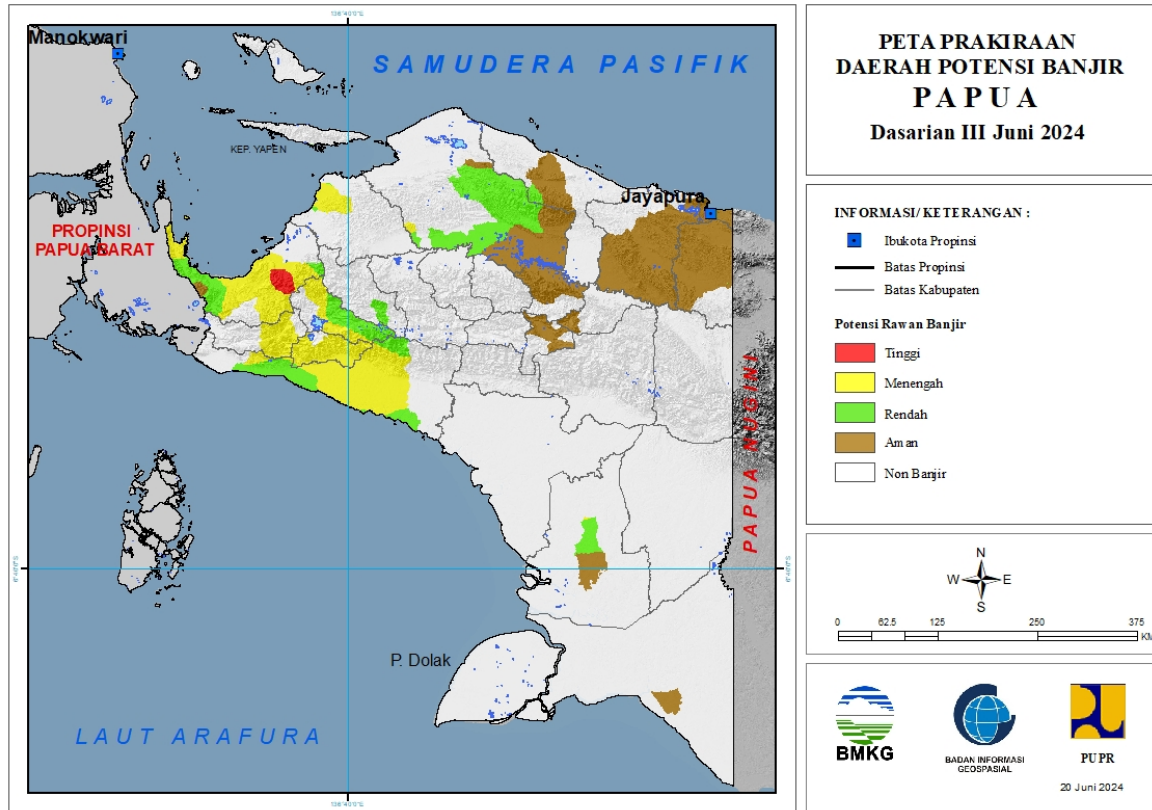


Tabel 33.

TINGKAT POTENSI BANJIR		
TINGGI	MENENGAH	RENDAH
MAYBRAT : (Kec. Mare)	FAK-FAK : (Kec. Arguni, Fak-Fak Timur, Kokas, Mbahamdandara, Teluk Patipi)	FAK-FAK : (Kec. Arguni, Fak-Fak Timur, Kokas, Mbahamdandara, Teluk Patipi)
SORONG : (Kec. Makbon, Sayosa)	KOTA SORONG : (Kec. Sorong, Sorong Barat, Sorong Kepulauan, Sorong Manoi, Sorong Timur, Sorong Utara)	MANOKWARI : (Kec. Manokwari Selatan, Manokwari Utara, Masni, Prafi, Sidey, Warmare)
SORONG SELATAN : (Kec. Sawiat)	MANOKWARI : (Kec. Sidey)	TELUK BINTUNI : (Kec. Aranday, Bintuni, Kuri, Moskona Timur, Tembuni, Wamesa)
	MAYBRAT : (Kec. Mare)	TELUK WONDAMA : (Kec. Kuriwamesa, Naikere, Nikiwar, Roon, Teluk Duairi, Wamesa, Wasior, Windesi)
	SORONG : (Kec. Aimas, Klamono, Makbon, Mayamuk, Salawati, Sayosa)	
	SORONG SELATAN : (Kec. Sawiat)	
	TELUK BINTUNI : (Kec. Kuri, Moskona Timur)	
	TELUK WONDAMA : (Kec. Kuriwamesa, Naikere, Roon, Teluk Duairi, Wasior)	

34. PRAKIRAAN DAERAH POTENSI BANJIR PAPUA DASARIAN III JUNI 2024

Gambar 35.



Tabel 34.

TINGKAT POTENSI BANJIR		
TINGGI	MENENGAH	RENDAH
NABIRE : (Kec. Makimi, Siriw o, Uw apa)	DEIYAI : (Kec. Bow obado, Kapiroya, Tigi Barat)	DEIYAI : (Kec. Kapiroya)
	DOGIYAI : (Kec. Dogiyai, Kamu, Kamu Selatan, Mapia, Mapia Barat, Mapia Tengah)	DOGIYAI : (Kec. Mapia Tengah)
	MAMBERAMO RAYA : (Kec. Mamberamo Hulu)	INTAN JAYA : (Kec. Sugapa)
	MAPPI : (Kec. Obaa)	KEEROM : (Kec. Senggi)
	MIMIKA : (Kec. Amar, Iw aka, Kuala Kencana, Kw amki Narama, Mimika Barat, Mimika Barat Tengah, Mimika Baru, Mimika Tengah, Mimika Timur, Mimika Timur Jauh, Tembagapura, Wania)	KEPULAUAN YAPEN : (Kec. Yapen Selatan)
	NABIRE : (Kec. Dipa, Makimi, Nabire, Nabire Barat, Siriw o, Teluk Kimi, Teluk Umar, Uw apa, Wanggar, Yaro, Yaur)	MAMBERAMO RAYA : (Kec. Mamberamo Hulu, Mamberamo Tengah, Rufaer)
	PANIAI : (Kec. Aradide, Bibida, Bogabaida, Dumadama, Ekadide, Kebo, Paniai Timur)	MAPPI : (Kec. Obaa)
	WAROPEN : (Kec. Oudate)	MIMIKA : (Kec. Amar, Mimika Barat, Mimika Barat Tengah, Mimika Timur, Mimika Timur Jauh, Tembagapura, Wania)

		NABIRE : (Kec. Makimi, Nabire, Nabire Barat, Teluk Kimi, Teluk Umar, Uwapa, Wanggar, Yaro, Yaur)
		PANIAI : (Kec. Aradide, Bibida, Bogabaida, Dumadama, Ekadide, Kebo, Paniai Timur)
		SARMI : (Kec. Tor Atas)
		WAROPEN : (Kec. Oudate)