

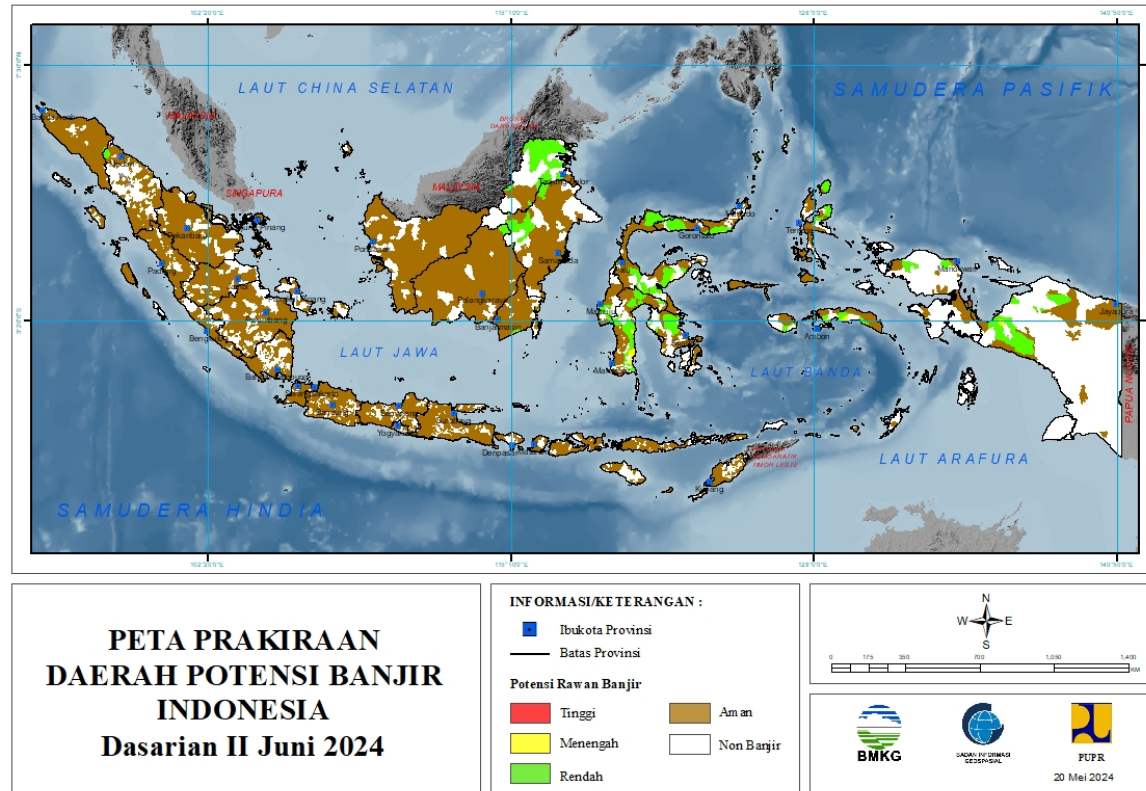
**PRAKIRAAN DAERAH POTENSI BANJIR
UPDATE 20 MEI 2024**



BADAN METEOROLOGI KLIMATOLOGI DAN GEOFISIKA

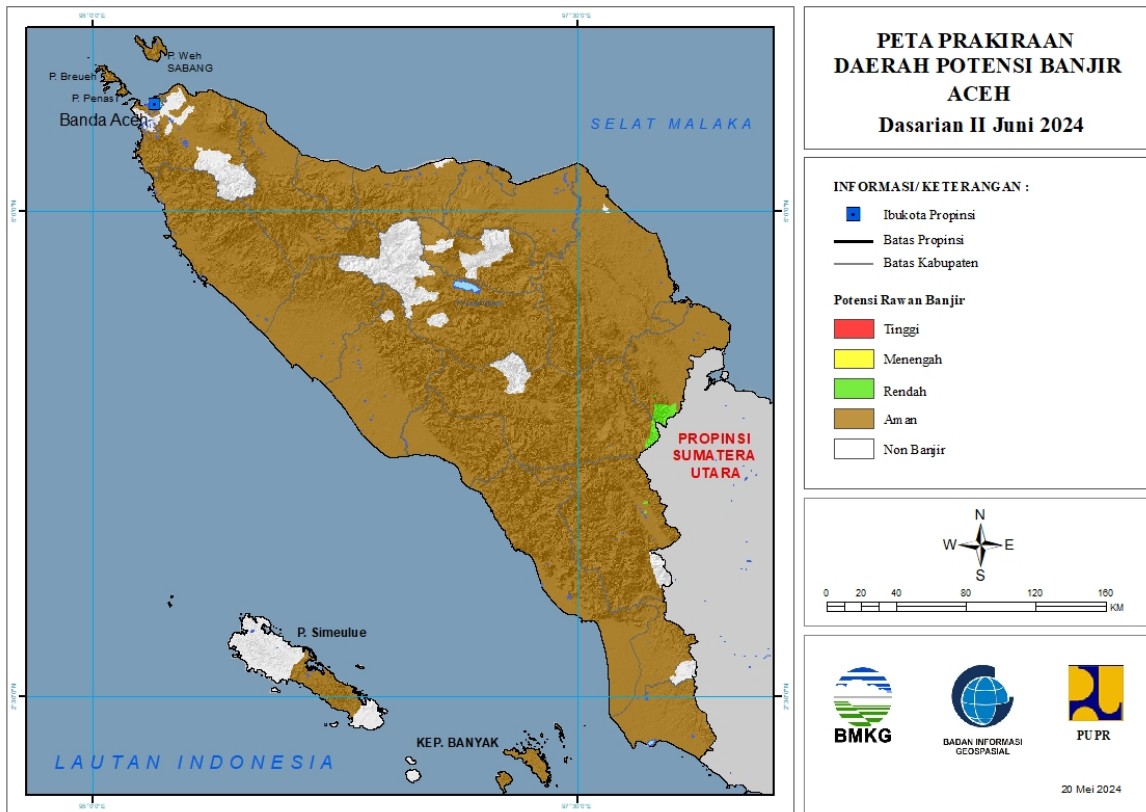
PRAKIRAAN DAERAH POTENSI BANJIR INDONESIA DASARIAN II JUNI 2024

Gambar 1.



1. PRAKIRAAN DAERAH POTENSI BANJIR ACEH DASARIAN II JUNI 2024

Gambar 2.

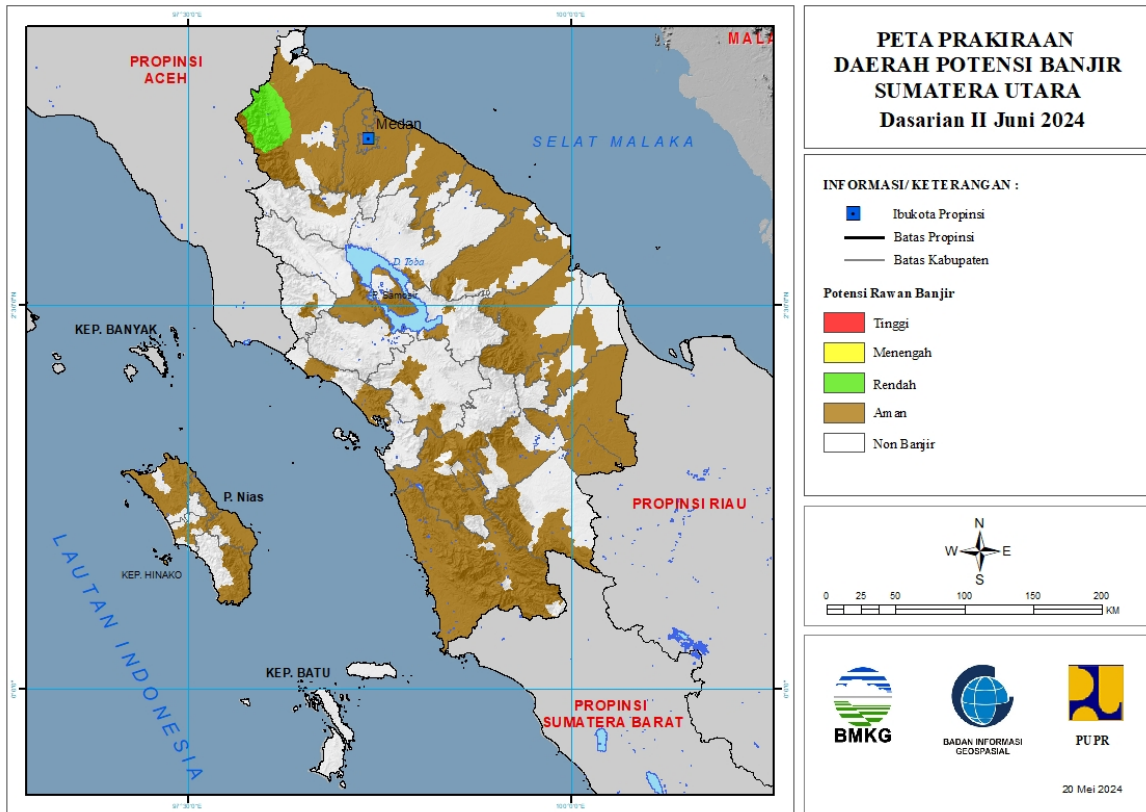


Tabel 1.

TINGKAT POTENSI BANJIR		
TINGGI	MENENGAH	RENDAH
-	-	ACEH TAMIANG : (Kec. Tenggulun)
		ACEH TENGGARA : (Kec. Babel, Deleng Pokhkisen, Lawe Bulan, Lawe Sumur)
		GAYOLUES : (Kec. Pining)

2. PRAKIRAAN DAERAH POTENSI BANJIR SUMATERA UTARA DASARIAN II JUNI 2024

Gambar 3.

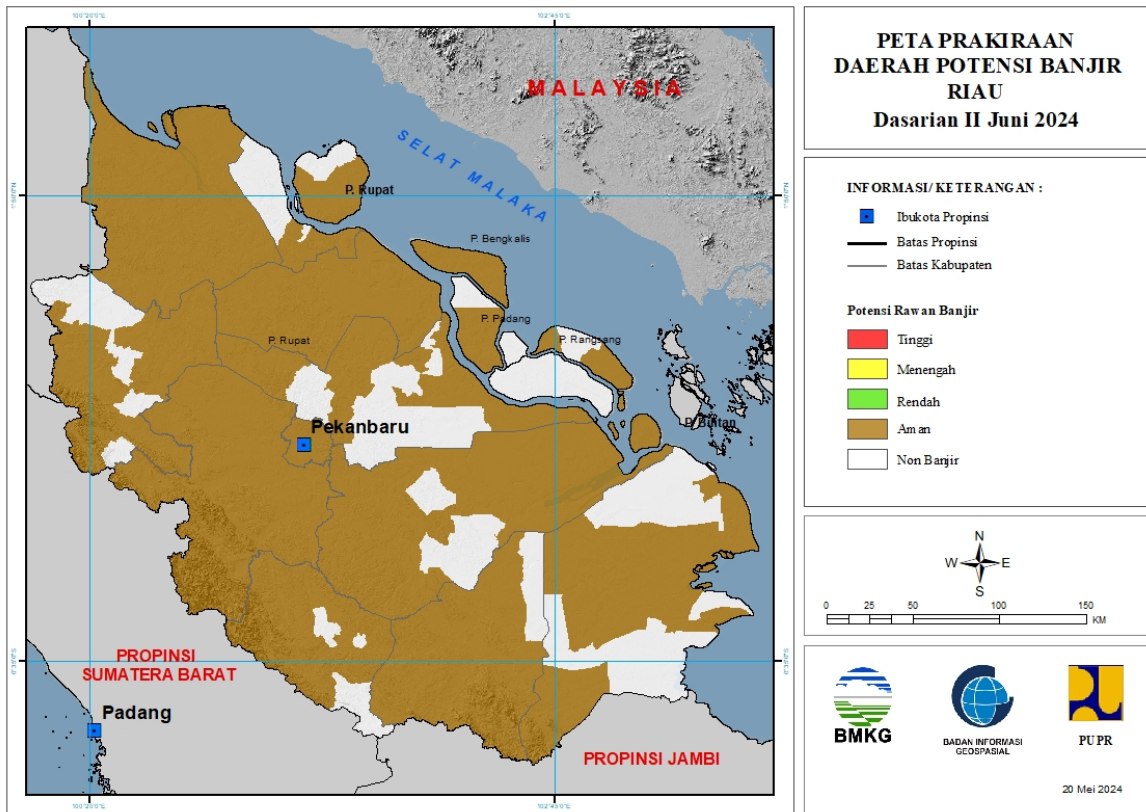


Tabel 2.

TINGKAT POTENSI BANJIR		
TINGGI	MENENGAH	RENDAH
-	-	LANGKAT : (Kec. Bahorok, Batangserangan, Besitang, Seilepan)

3. PRAKIRAAN DAERAH POTENSI BANJIR RIAU DASARIAN II JUNI 2024

Gambar 4.

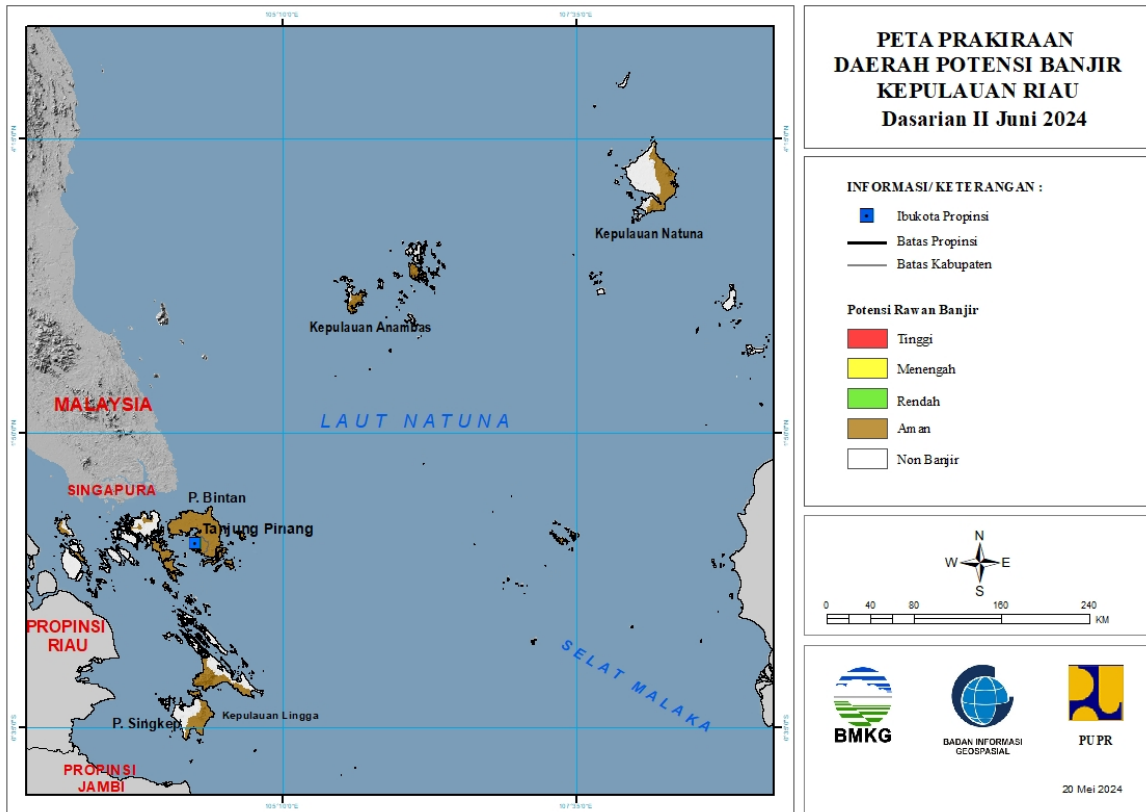


Tabel 3.

TINGKAT POTENSI BANJIR		
TINGGI	MENENGAH	RENDAH
-	-	-

4. PRAKIRAAN DAERAH POTENSI BANJIR KEPULAUAN RIAU DASARIAN II JUNI 2024

Gambar 5.

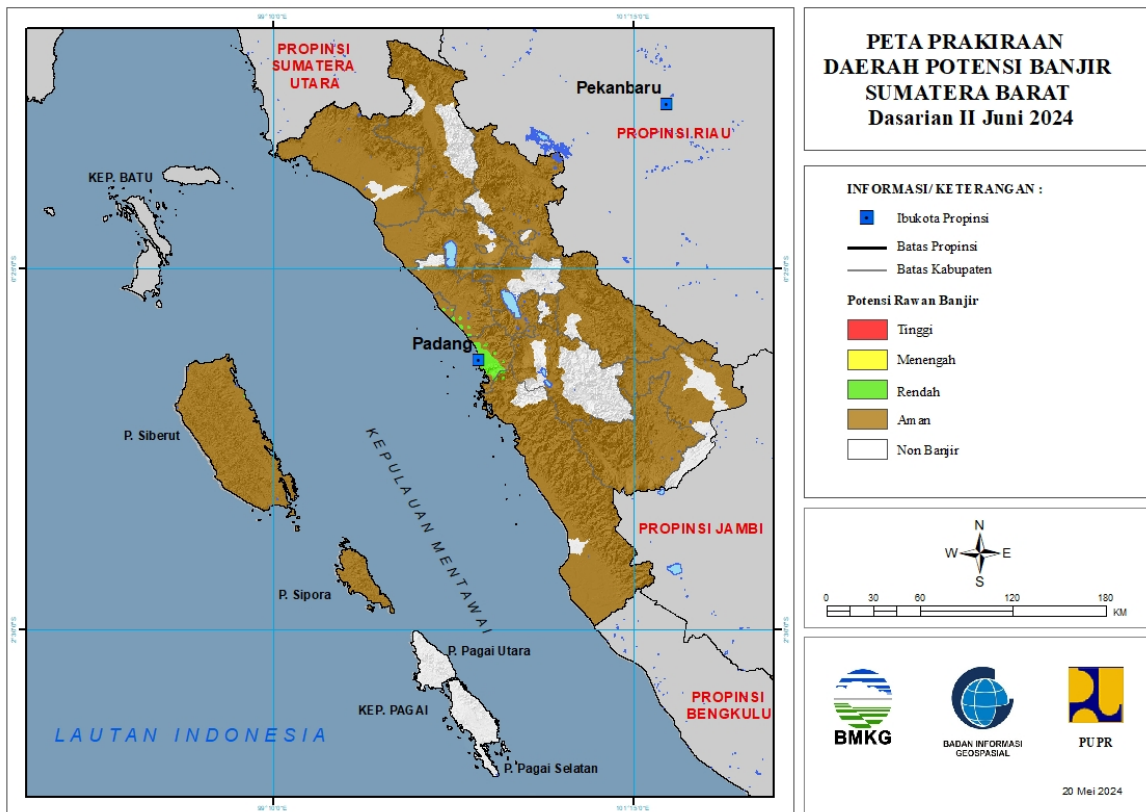


Tabel 4.

TINGKAT POTENSI BANJIR		
TINGGI	MENENGAH	RENDAH
-	-	-

5. PRAKIRAAN DAERAH POTENSI BANJIR SUMATERA BARAT DASARIAN II JUNI 2024

Gambar 6.

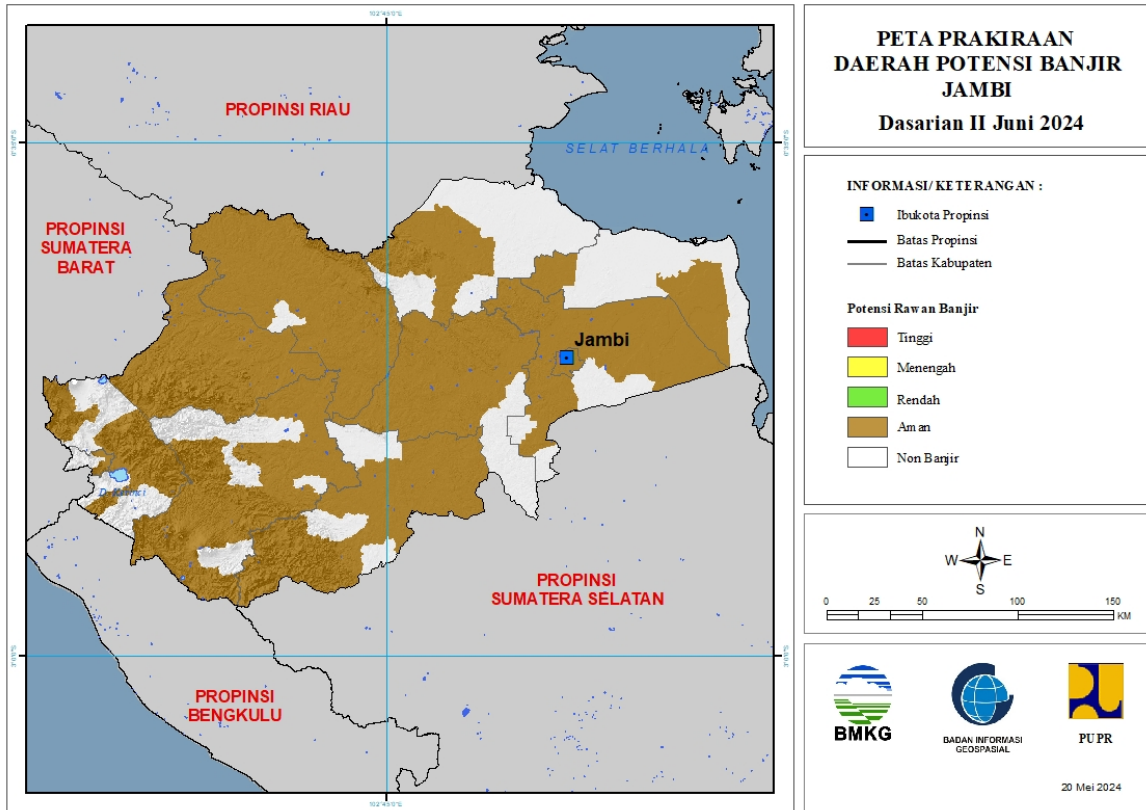


Tabel 5.

TINGKAT POTENSI BANJIR		
TINGGI	MENENGAH	RENDAH
-	-	KEPULAUAN MENTAWAI : (Kec. Siberut Barat Daya, Siberut Utara)
		KOTA PADANG : (Kec. Bungustelukabung, Kototengah, Kuranji, Lubukbegalung, Lubukkilangan, Nanggalo, Padang Barat, Padang Selatan, Padang Timur, Padang Utara, Pauh)
		KOTA PARIAMAN : (Kec. Pariaman Selatan)
		PADANG PARIAMAN : (Kec. Batanganai, Nansabaris, Sintuktobohgadang, Ulakan Tapakis)
		PESISIR SELATAN : (Kec. Kotosebelastarusan)

6. PRAKIRAAN DAERAH POTENSI BANJIR JAMBI DASARIAN II JUNI 2024

Gambar 7.

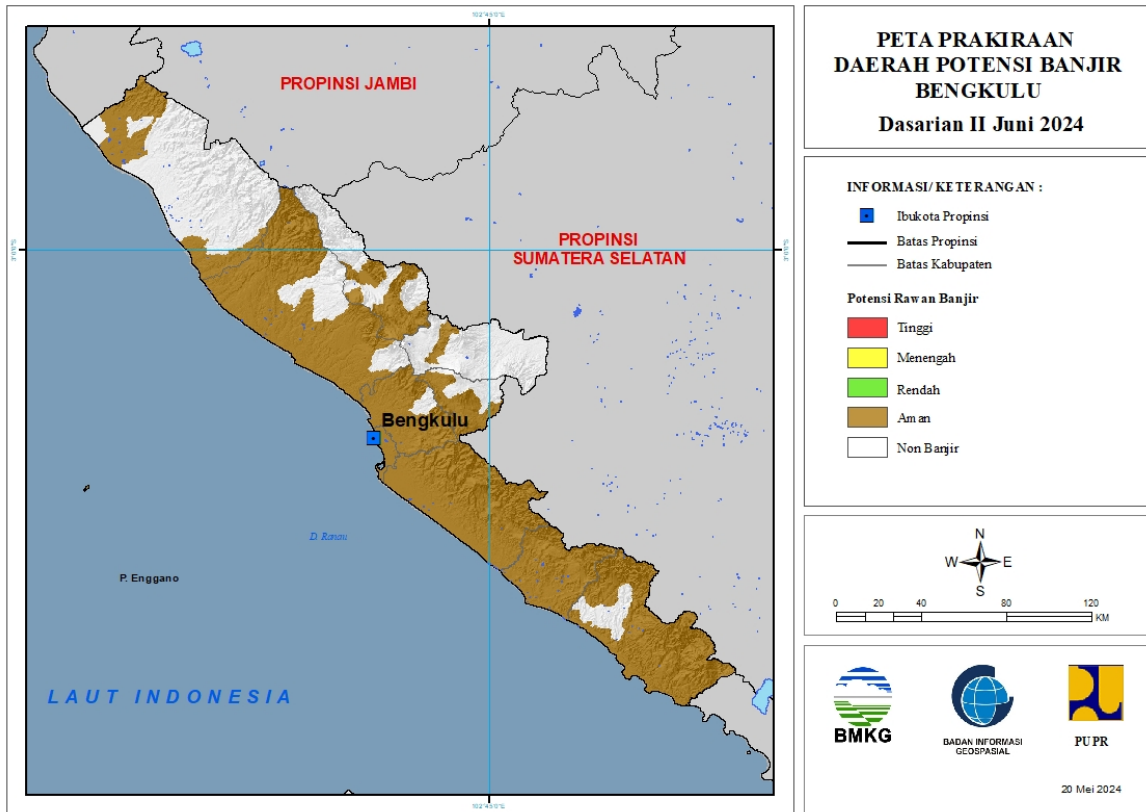


Tabel 6.

TINGKAT POTENSI BANJIR		
TINGGI	MENENGAH	RENDAH
-	-	-

7. PRAKIRAAN DAERAH POTENSI BANJIR BENGKULU DASARIAN II JUNI 2024

Gambar 8.

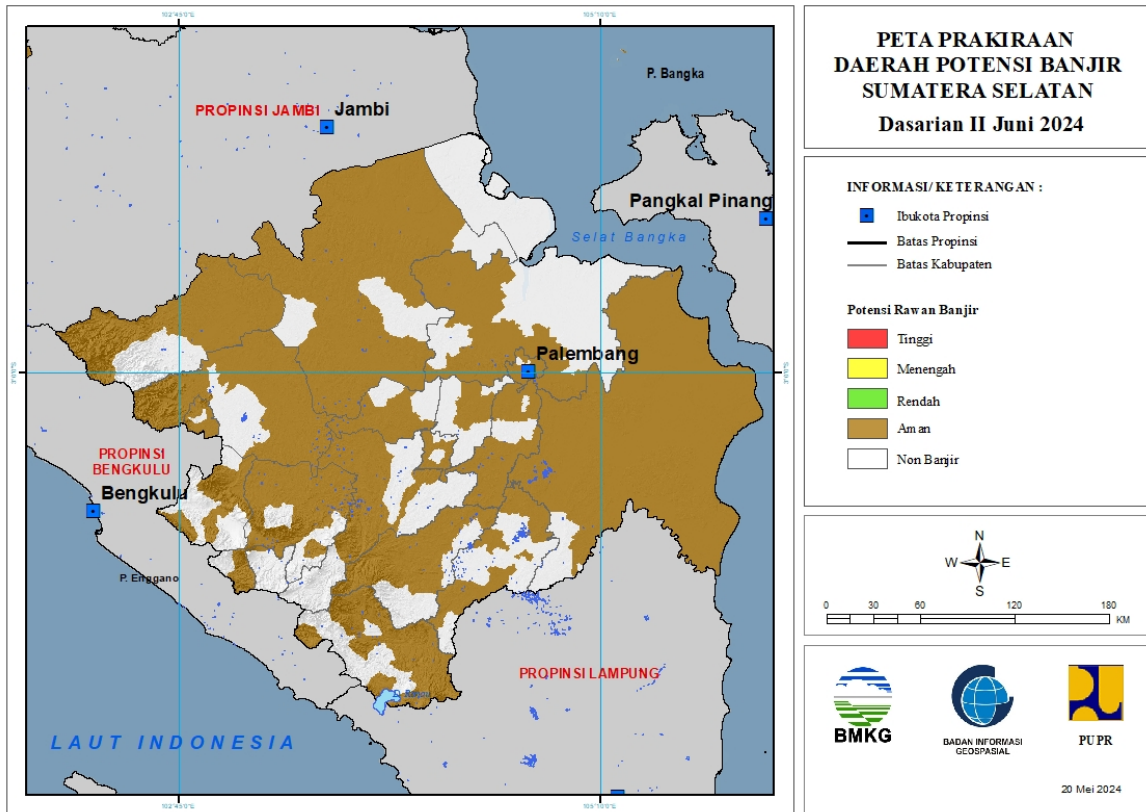


Tabel 7.

TINGKAT POTENSI BANJIR		
TINGGI	MENENGAH	RENDAH
-	-	-

8. PRAKIRAAN DAERAH POTENSI BANJIR SUMATERA SELATAN DASARIAN II JUNI 2024

Gambar 9.

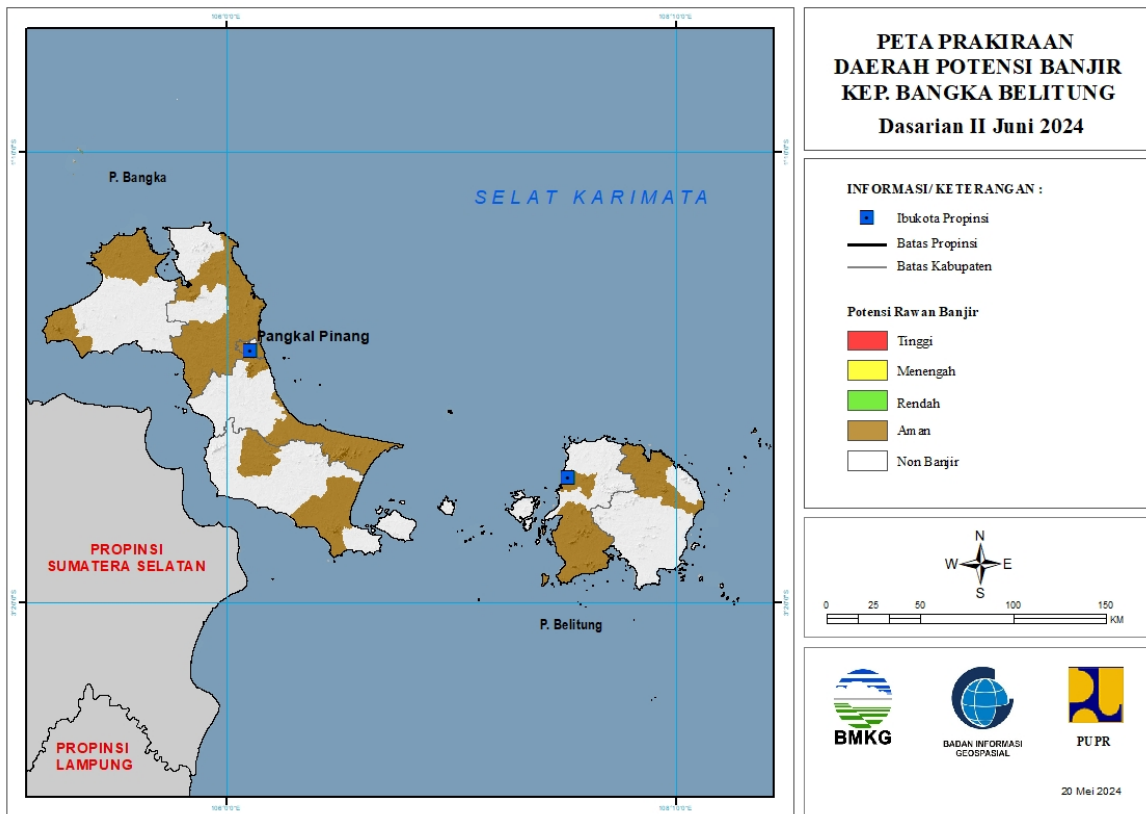


Tabel 8.

TINGKAT POTENSI BANJIR		
TINGGI	MENENGAH	RENDAH
-	-	-

9. PRAKIRAAN DAERAH POTENSI BANJIR KEPULAUAN BANGKA BELITUNG DASARIAN II JUNI 2024

Gambar 10.

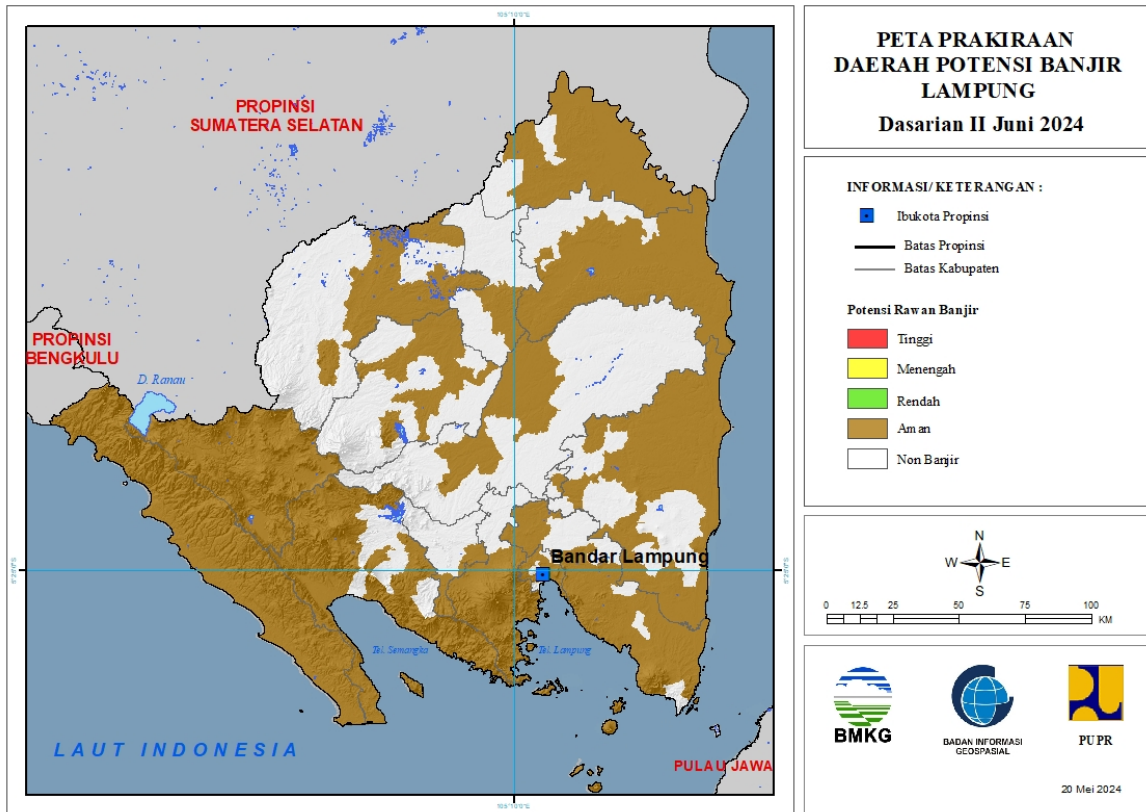


Tabel 9.

TINGKAT POTENSI BANJIR		
TINGGI	MENENGAH	RENDAH
-	-	-

10. PRAKIRAAN DAERAH POTENSI BANJIR LAMPUNG DASARIAN II JUNI 2024

Gambar 11.

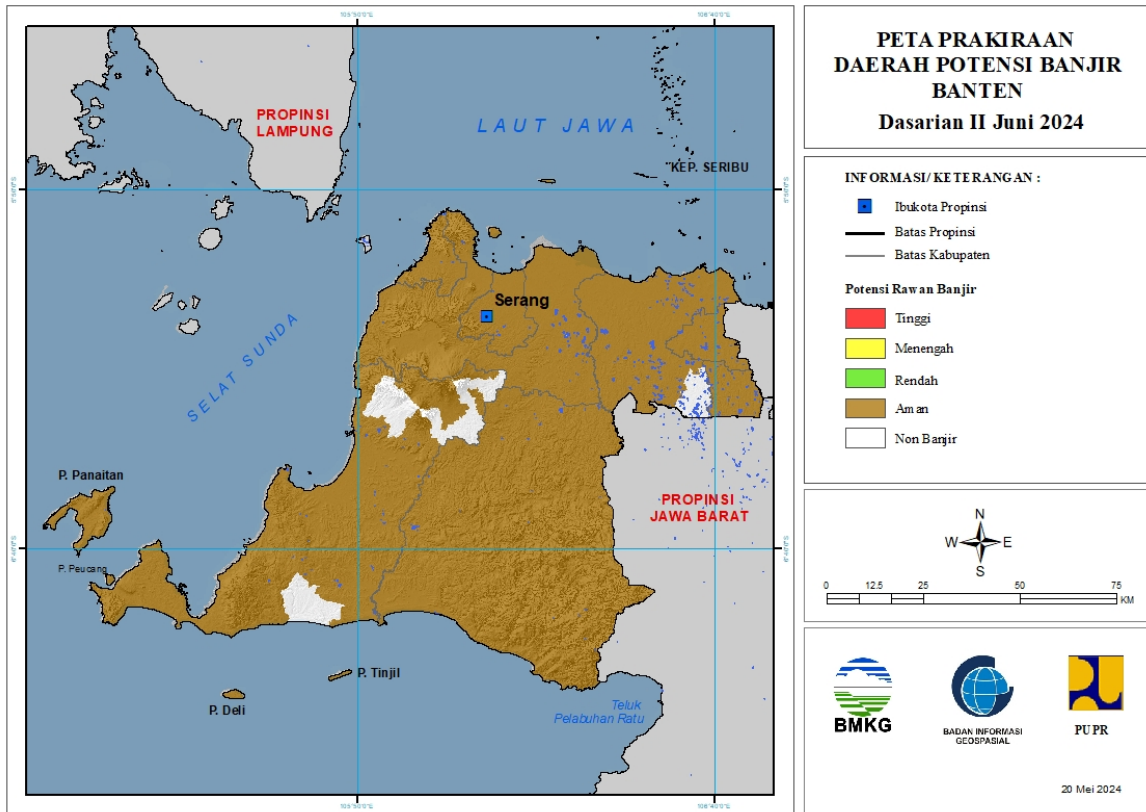


Tabel 10.

TINGKAT POTENSI BANJIR		
TINGGI	MENENGAH	RENDAH
-	-	-

11. PRAKIRAAN DAERAH POTENSI BANJIR BANTEN DASARIAN II JUNI 2024

Gambar 12.

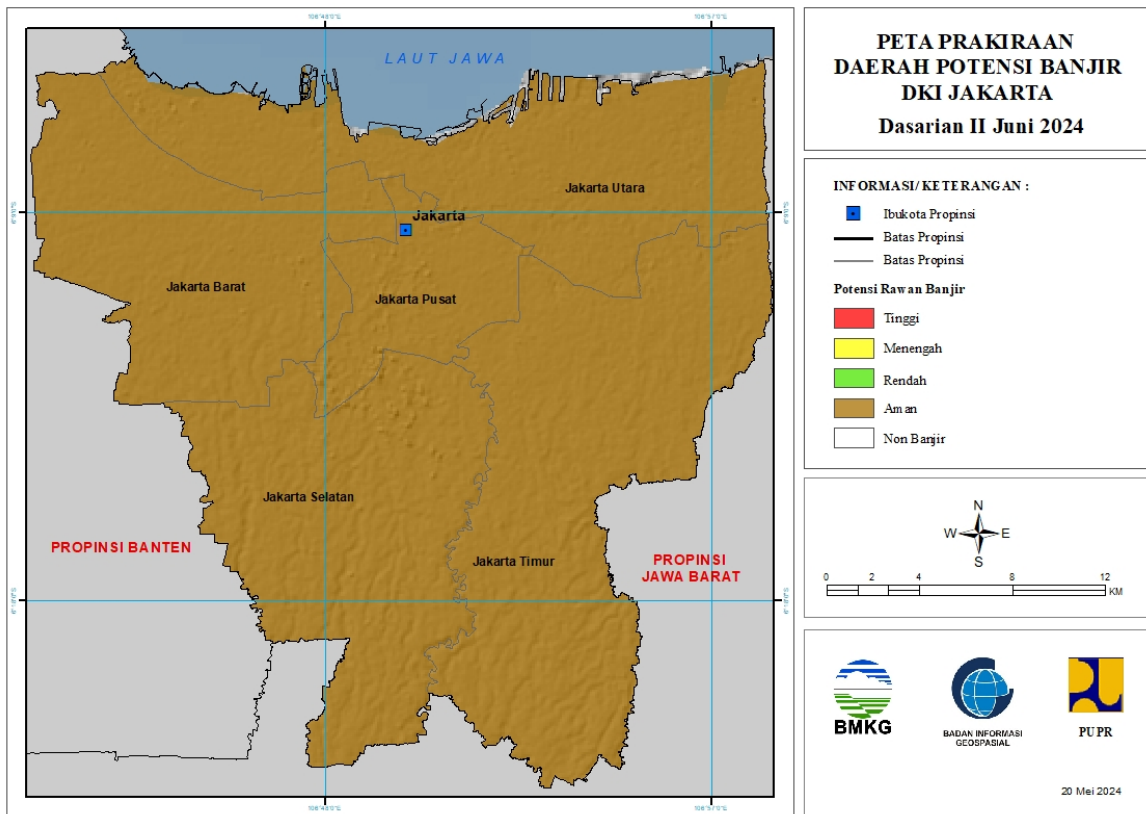


Tabel 11.

TINGKAT POTENSI BANJIR		
TINGGI	MENENGAH	RENDAH
-	-	-

12. PRAKIRAAN DAERAH POTENSI BANJIR DKI JAKARTA DASARIAN II JUNI 2024

Gambar 13.

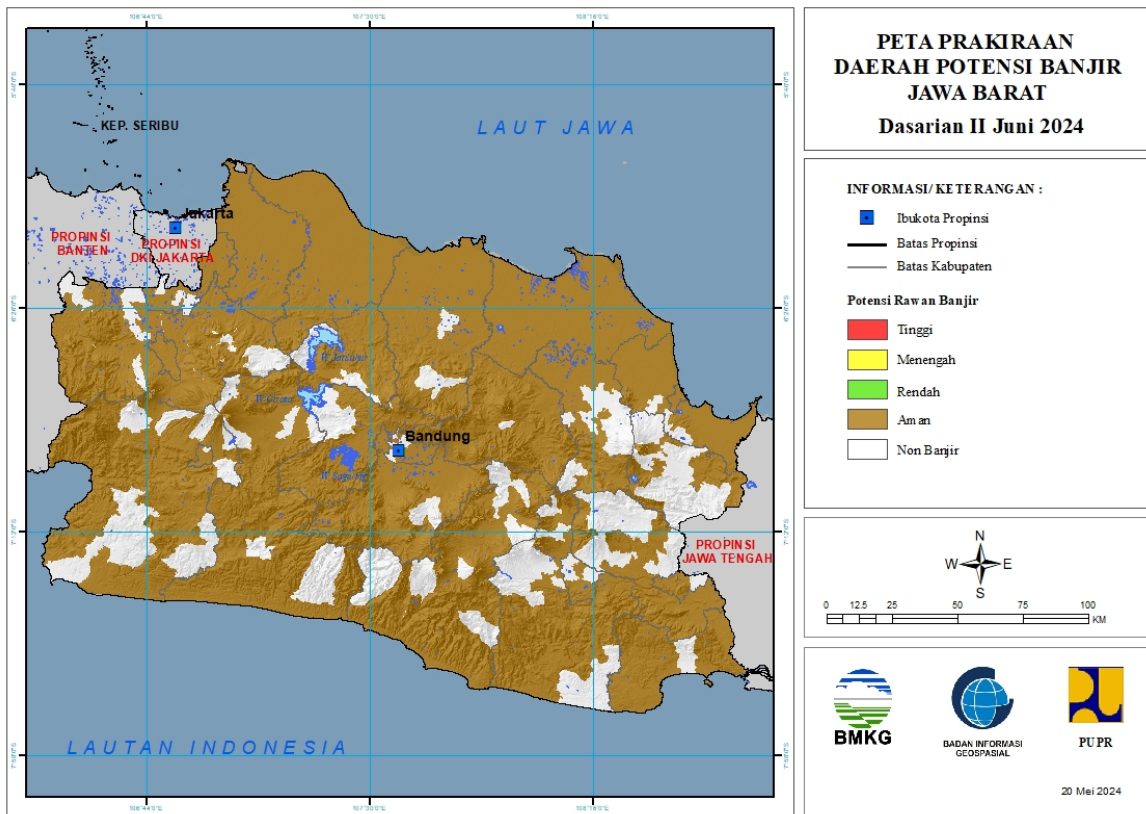


Tabel 12.

TINGKAT POTENSI BANJIR		
TINGGI	MENENGAH	RENDAH
-	-	-

13. PRAKIRAAN DAERAH POTENSI BANJIR JAWA BARAT DASARIAN II JUNI 2024

Gambar 14.

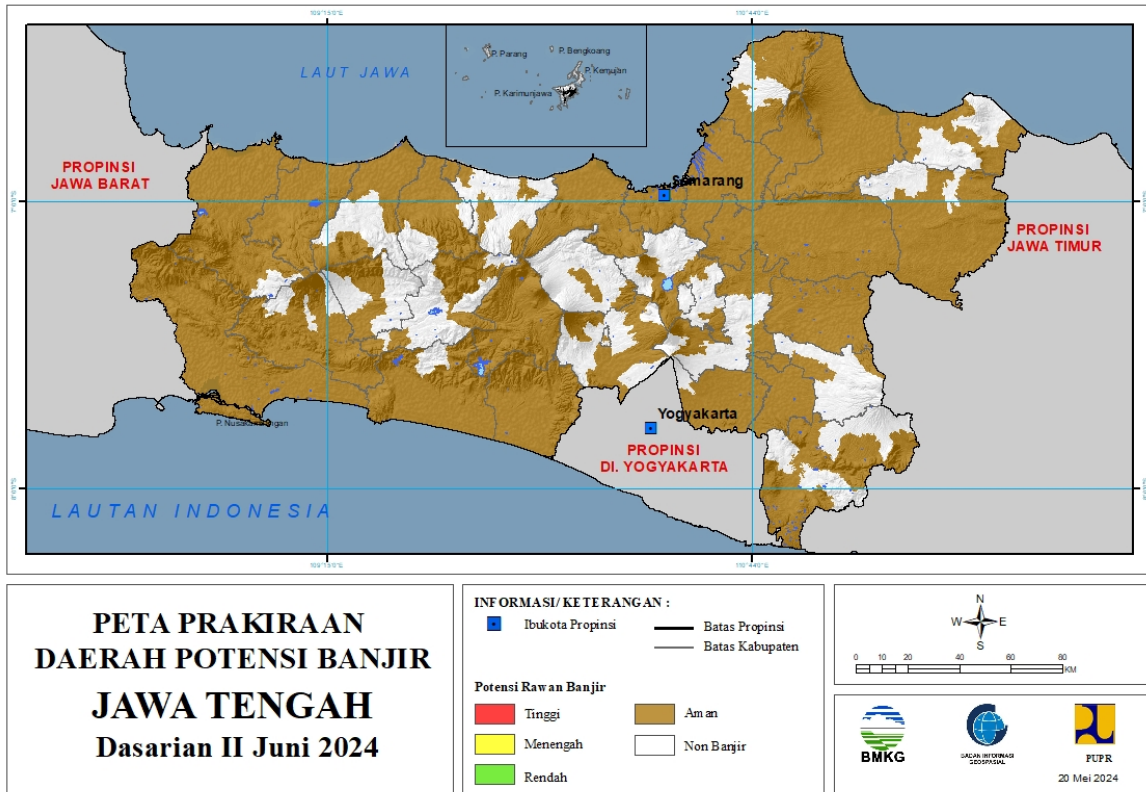


Tabel 13.

TINGKAT POTENSI BANJIR		
TINGGI	MENENGAH	RENDAH
-	-	-

14. PRAKIRAAN DAERAH POTENSI BANJIR JAWA TENGAH DASARIAN II JUNI 2024

Gambar 15.

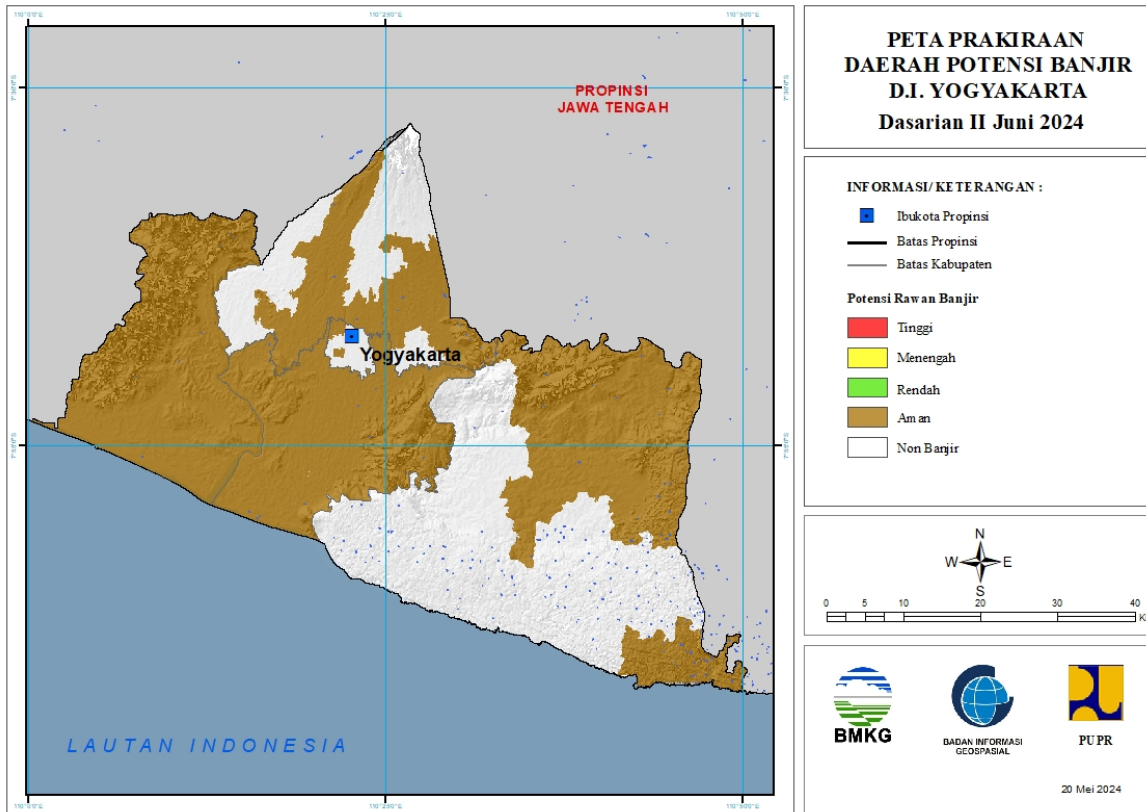


Tabel 14.

TINGKAT POTENSI BANJIR		
TINGGI	MENENGAH	RENDAH
-	-	-

15. PRAKIRAAN DAERAH POTENSI BANJIR DI YOGYAKARTA DASARIAN II JUNI 2024

Gambar 16.



Tabel 15.

TINGKAT POTENSI BANJIR		
TINGGI	MENENGAH	RENDAH
-	-	-

16. PRAKIRAAN DAERAH POTENSI BANJIR JAWA TIMUR DASARIAN II JUNI 2024

Gambar 17.

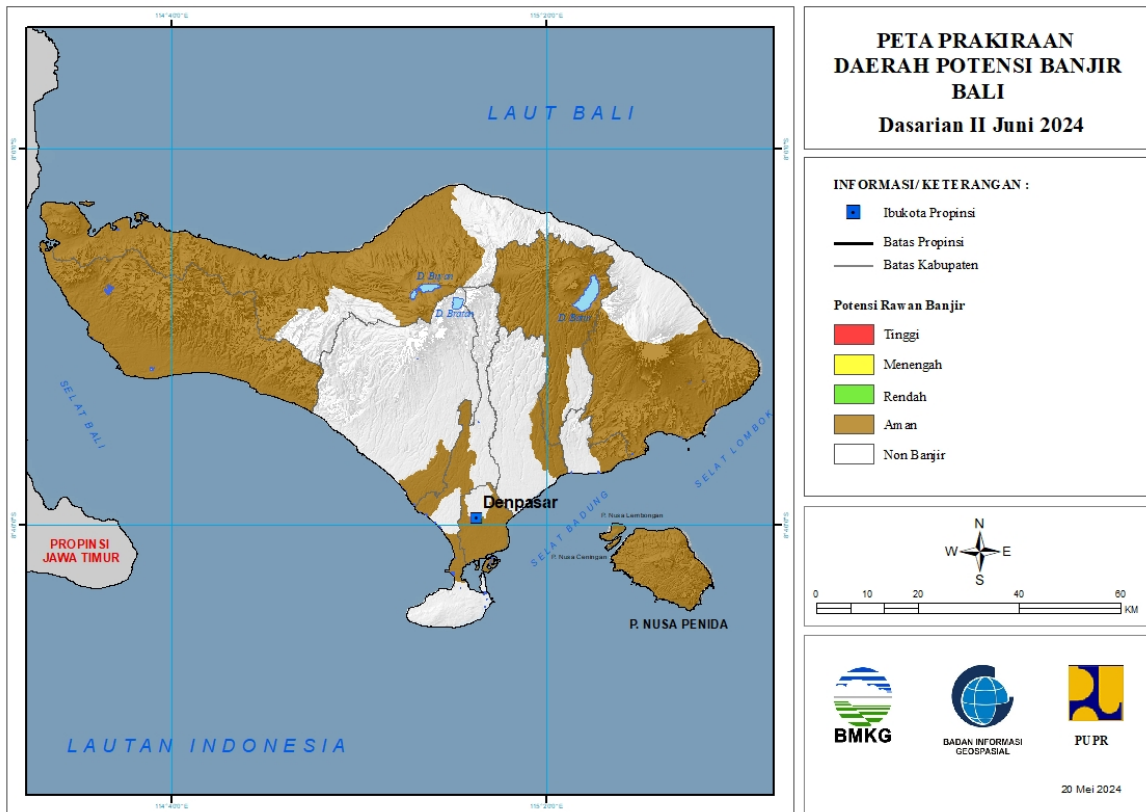


Tabel 16.

TINGKAT POTENSI BANJIR		
TINGGI	MENENGAH	RENDAH
-	-	-

17. PRAKIRAAN DAERAH POTENSI BANJIR BALI DASARIAN II JUNI 2024

Gambar 18.



Tabel 17.

TINGKAT POTENSI BANJIR		
TINGGI	MENENGAH	RENDAH
-	-	-

18. PRAKIRAAN DAERAH POTENSI BANJIR NUSA TENGGARA BARAT DASARIAN II JUNI 2024

Gambar 19.

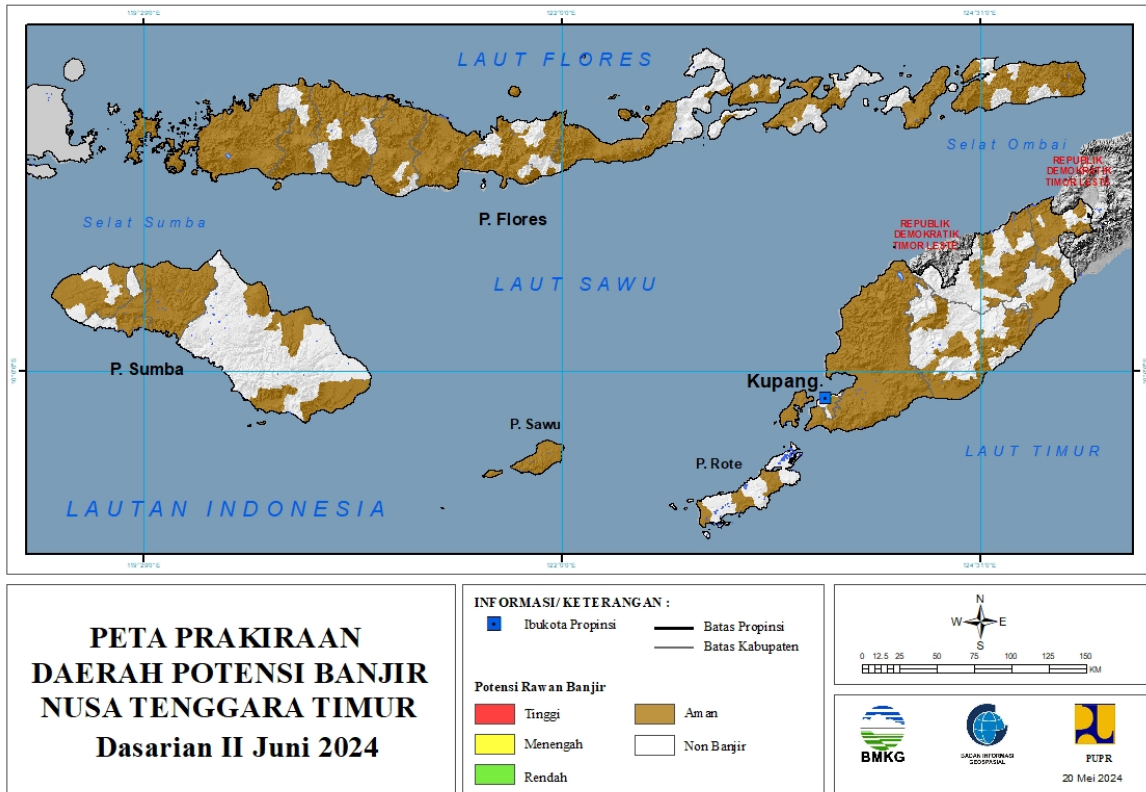


Tabel 18.

TINGKAT POTENSI BANJIR		
TINGGI	MENENGAH	RENDAH
-	-	-

19. PRAKIRAAN DAERAH POTENSI BANJIR NUSA TENGGARA TIMUR DASARIAN II JUNI 2024

Gambar 20.

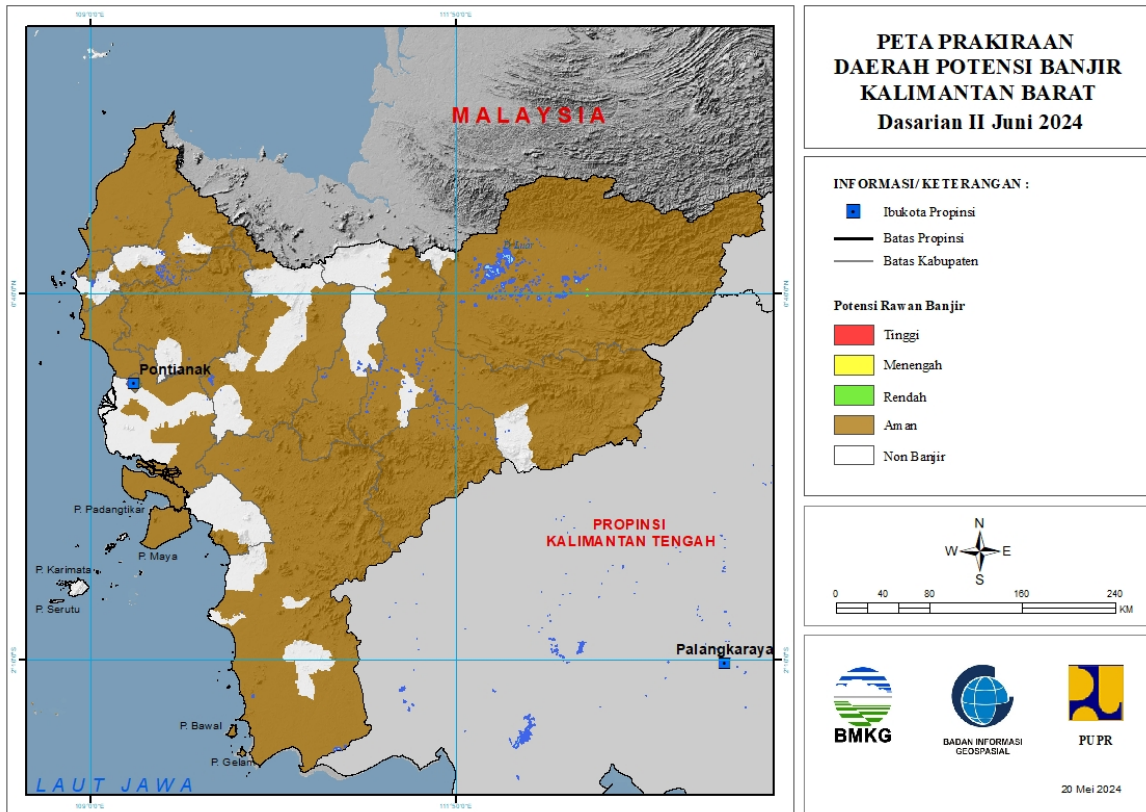


Tabel 19.

TINGKAT POTENSI BANJIR		
TINGGI	MENENGAH	RENDAH
-	-	-

20. PRAKIRAAN DAERAH POTENSI BANJIR KALIMANTAN BARAT DASARIAN II JUNI 2024

Gambar 21.

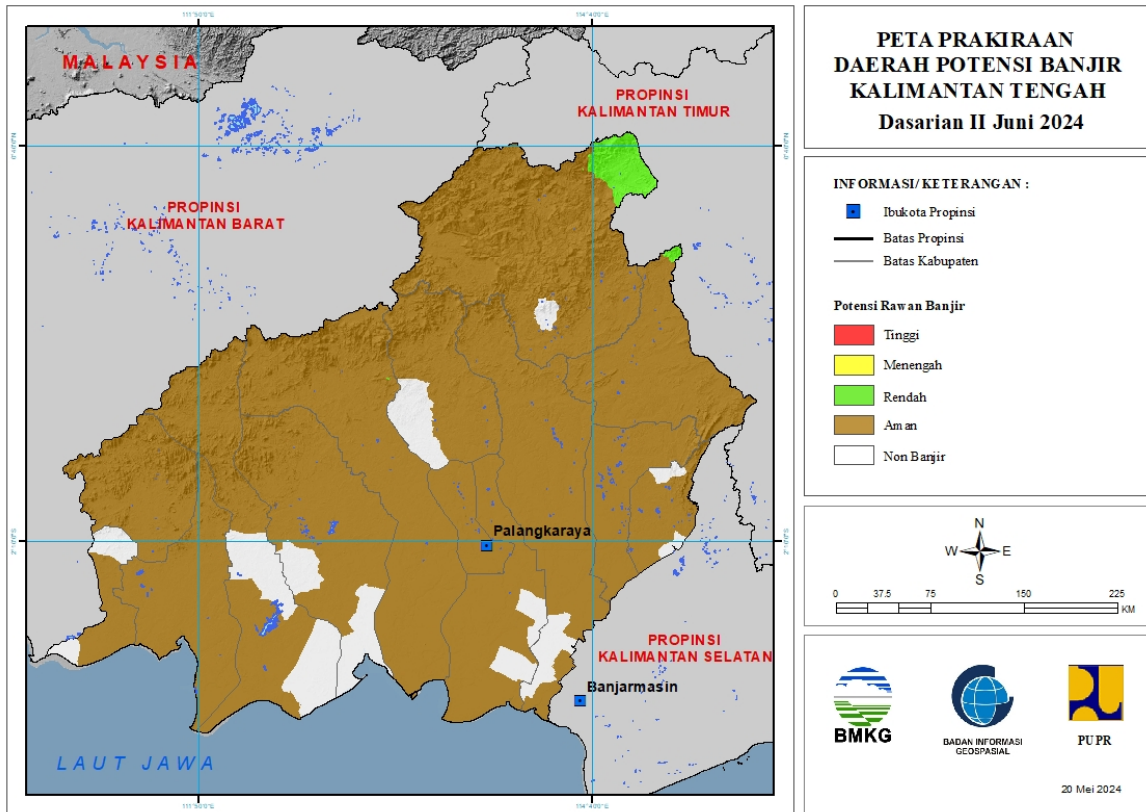


Tabel 20.

TINGKAT POTENSI BANJIR		
TINGGI	MENENGAH	RENDAH
-	-	KAPUAS HULU : (Kec. Bika)

21. PRAKIRAAN DAERAH POTENSI BANJIR KALIMANTAN TENGAH DASARIAN II JUNI 2024

Gambar 22.

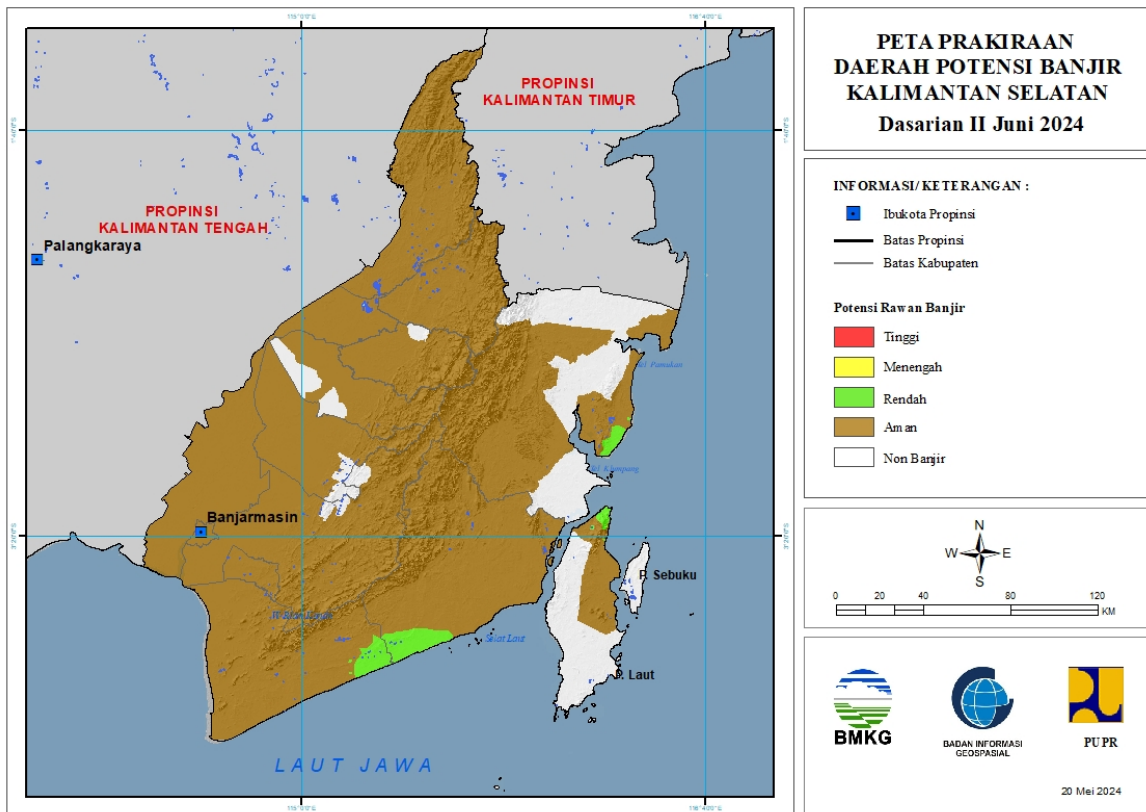


Tabel 21.

TINGKAT POTENSI BANJIR		
TINGGI	MENENGAH	RENDAH
-	-	BARITO UTARA : (Kec. Lahei)
		KATINGAN : (Kec. Petakmalai)
		MURUNG RAYA : (Kec. Uutmurung)

22. PRAKIRAAN DAERAH POTENSI BANJIR KALIMANTAN SELATAN DASARIAN II JUNI 2024

Gambar 23.

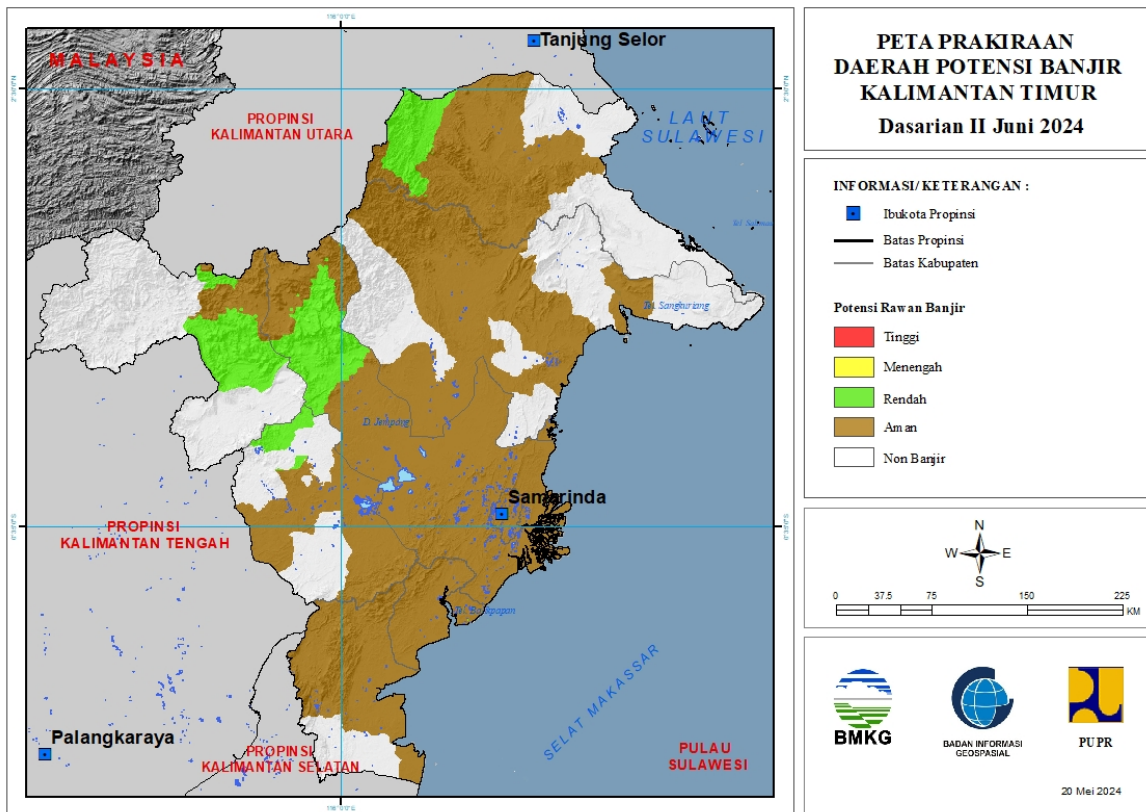


Tabel 22.

TINGKAT POTENSI BANJIR		
TINGGI	MENENGAH	RENDAH
-	-	KOTABARU : (Kec. Kelumpang Tengah, Kelumpang Utara, Pulaulaut Timur, Pulaulaut Utara)
		TANAH BUMBU : (Kec. Angsana, Satui)
		TANAH LAUT : (Kec. Kintap)

23. PRAKIRAAN DAERAH POTENSI BANJIR KALIMANTAN TIMUR DASARIAN II JUNI 2024

Gambar 24.

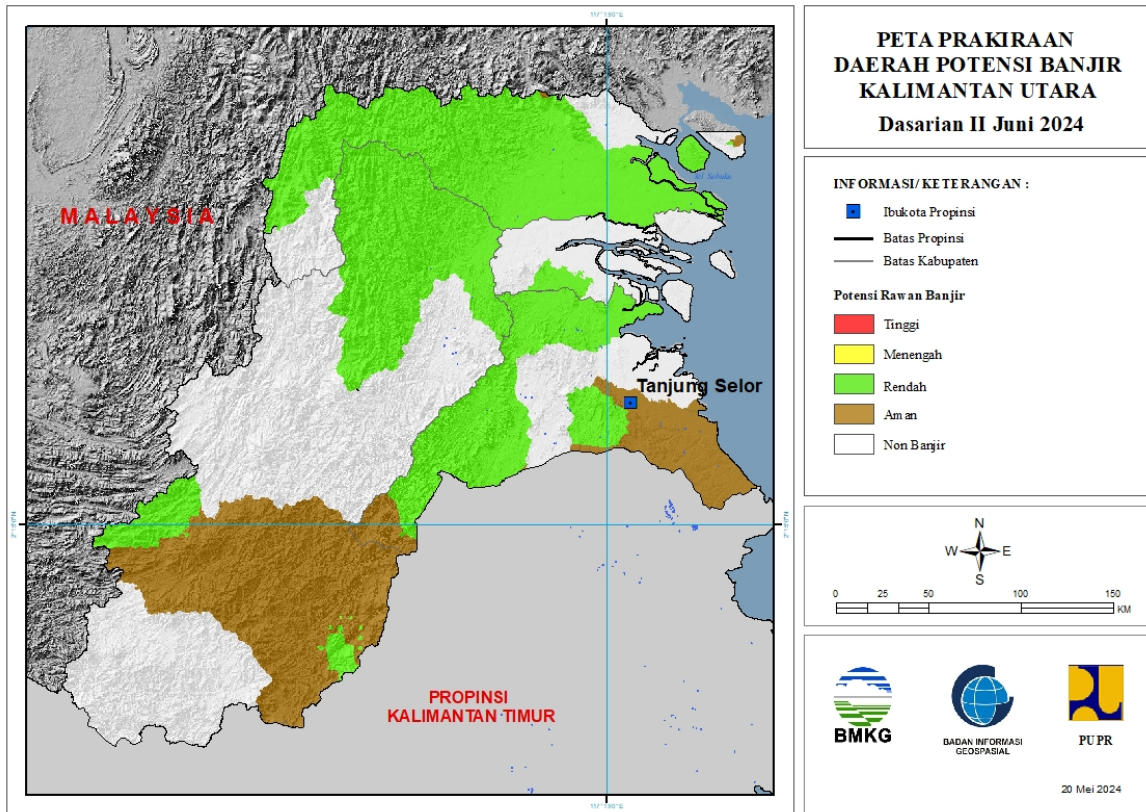


Tabel 23.

TINGKAT POTENSI BANJIR		
TINGGI	MENENGAH	RENDAH
-	-	BERAU : (Kec. Kelay, Segah)
		KOTA BALIKPAPAN : (Kec. Balikpapan Selatan)
		KUTAI BARAT : (Kec. Barontongkok, Longiram)
		KUTAI KARTANEGARA : (Kec. Kembangjanggut, Tabang)
		MAHAKAM ULU : (Kec. Longbagun)

24. PRAKIRAAN DAERAH POTENSI BANJIR KALIMANTAN UTARA DASARIAN II JUNI 2024

Gambar 25.

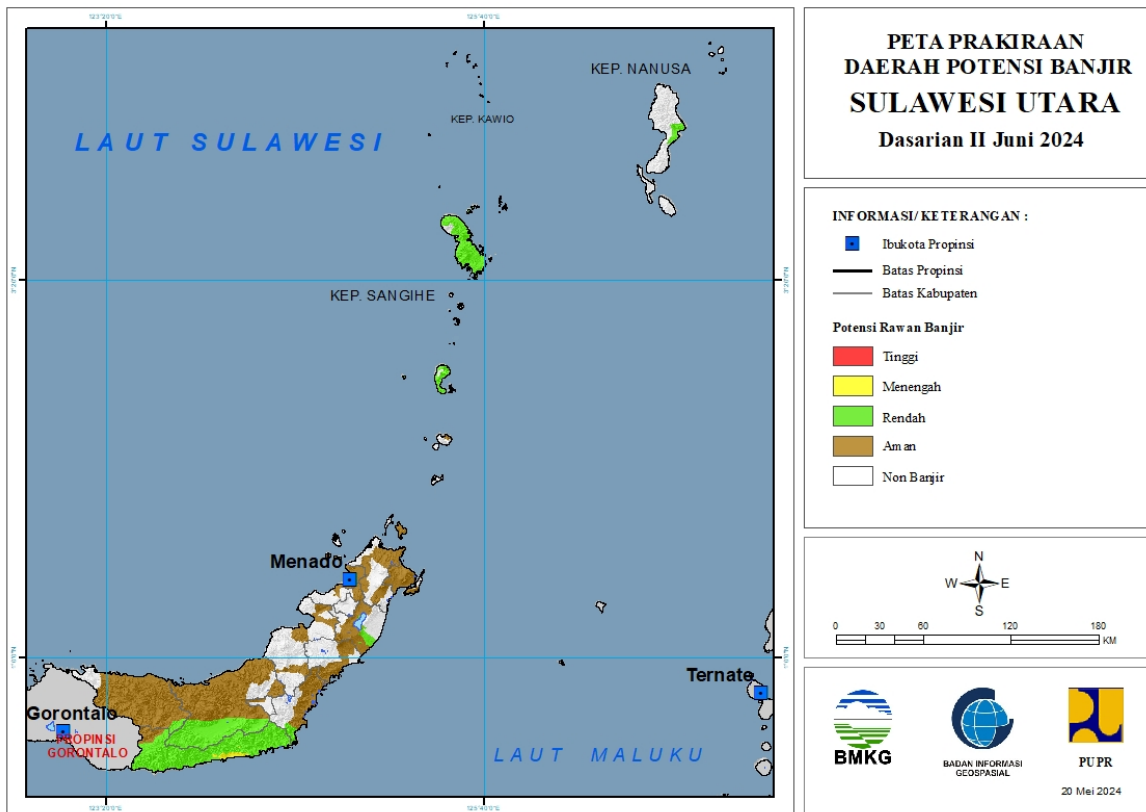


Tabel 24.

TINGKAT POTENSI BANJIR		
TINGGI	MENENGAH	RENDAH
-	-	BULUNGAN : (Kec. Peso, Sekatak, Tanjungpalas, Tanjungpalas Barat, Tanjungselor)
		MALINAU : (Kec. Kayan Hilir, Malinau Barat, Malinau Kota, Malinau Utara, Mentarang, Mentarang Hulu, Sungaitubu)
		NUNUKAN : (Kec. Krayan, Lumbis, Lumbis Ogong, Nunukan, Nunukan Selatan, Sebatik Timur, Sebuku, Sembakung, Sembakung Atulai, Tulinonsoi)
		TANA TIDUNG : (Kec. Betayau)

25. PRAKIRAAN DAERAH POTENSI BANJIR SULAWESI UTARA DASARIAN II JUNI 2024

Gambar 26.



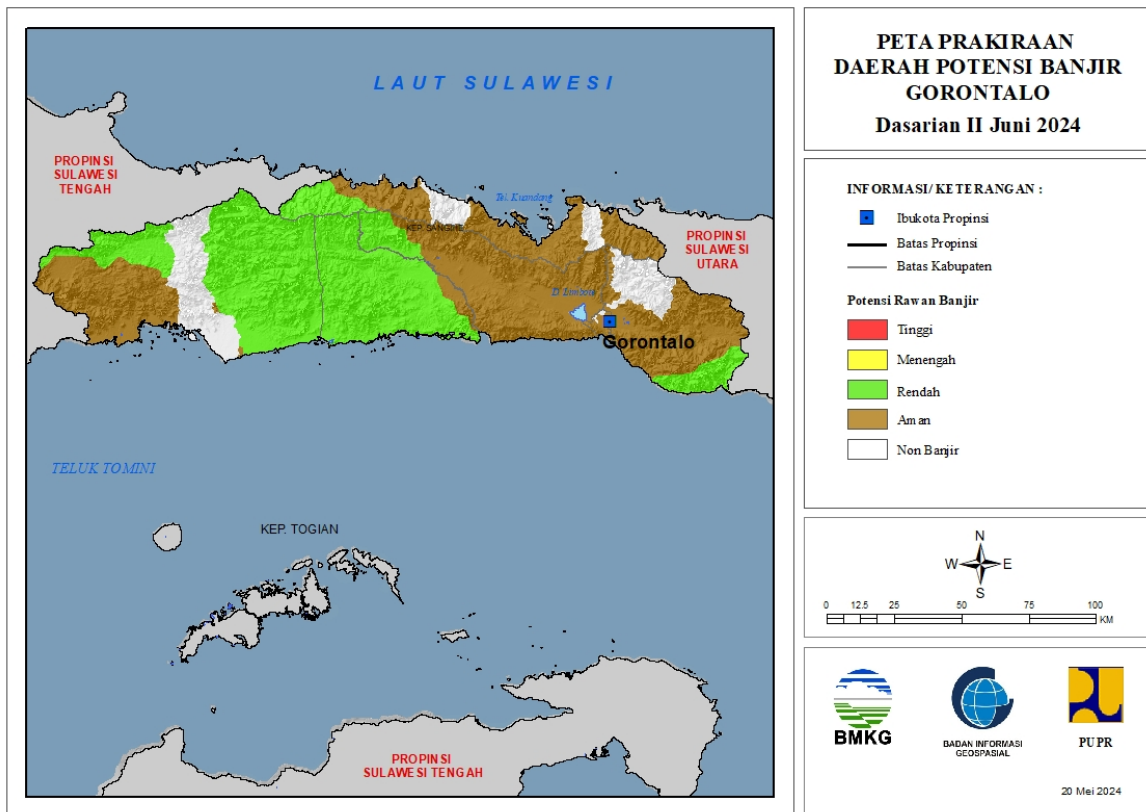
Tabel 25.

TINGKAT POTENSI BANJIR		
TINGGI	MENENGAH	RENDAH
-	BOLAANG MONGONDOW SELATAN : (Kec. Bolaang Uki, Pinolosian, Pinolosian Tengah)	BOLAANG MONGONDOW : (Kec. Dumoga, Dumoga Barat, Dumoga Tengah, Dumoga Tenggara, Dumoga Timur, Dumoga Utara, Lolayan)
		BOLAANG MONGONDOW SELATAN : (Kec. Bolaang Uki, Pinolosian, Pinolosian Tengah, Pinolosian Timur, Posigadan)
		BOLAANG MONGONDOW TIMUR : (Kec. Nuangan)
		BOLAANG MONGONDOW UTARA : (Kec. Sangkub)
		KEPULAUAN SANGIHE : (Kec. Kendahe, Manganitu, Manganitu Selatan, Tabukan Selatan, Tabukan Selatan Tengah, Tabukan Selatan Tenggara, Tabukan Tengah, Tabukan Utara, Tahuna, Tahuna Timur, Tamako)
		KEPULAUAN SIAU TAGULANDANG BIARO : (Kec. Siau Barat, Siau Barat Selatan, Siau Barat Utara, Siau Timur, Siau Timur Selatan)

		KEPULAUAN TALAUD : (Kec. Rainis)
		MINAHASA : (Kec. Kakas, Kakas Barat, Langowan Selatan, Tondano Selatan)

26. PRAKIRAAN DAERAH POTENSI BANJIR GORONTALO DASARIAN II JUNI 2024

Gambar 27.

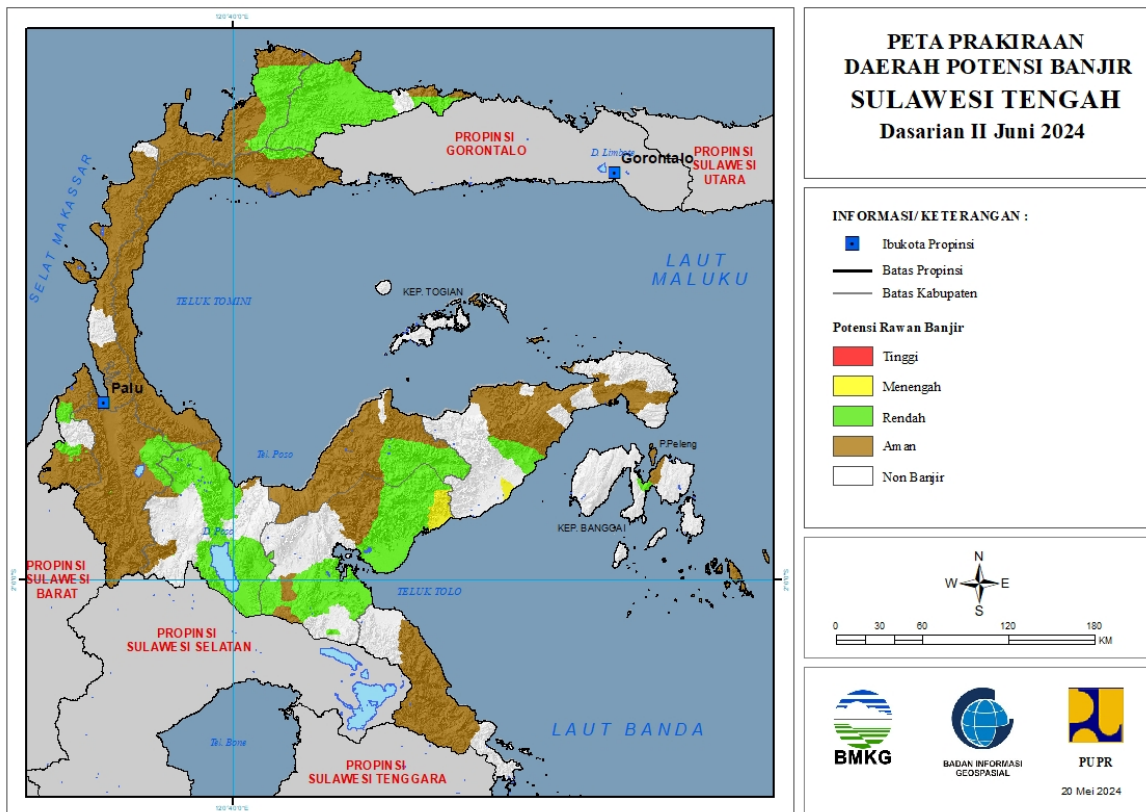


Tabel 26.

TINGKAT POTENSI BANJIR		
TINGGI	MENENGAH	RENDAH
-	-	BOALEMO : (Kec. Botumoita, Dulupi, Mananggu, Paguyaman, Paguyaman Pantai, Tilamuta, Wonosari)
		BONE BOLANGO : (Kec. Bone, Bone Pantai, Bone Raya, Bulawa, Pinogu)
		GORONTALO : (Kec. Asparaga, Tolangohula)
		GORONTALO UTARA : (Kec. Biau, Sumalata, Tolinggula)
		PAHUWATO : (Kec. Buntulia, Dengilo, Duhiadaa, Lemito, Marisa, Paguat, Patilanggio, Popayato, Popayato Barat, Popayato Timur, Taluditi)

27. PRAKIRAAN DAERAH POTENSI BANJIR SULAWESI TENGAH DASARIAN II JUNI 2024

Gambar 28.



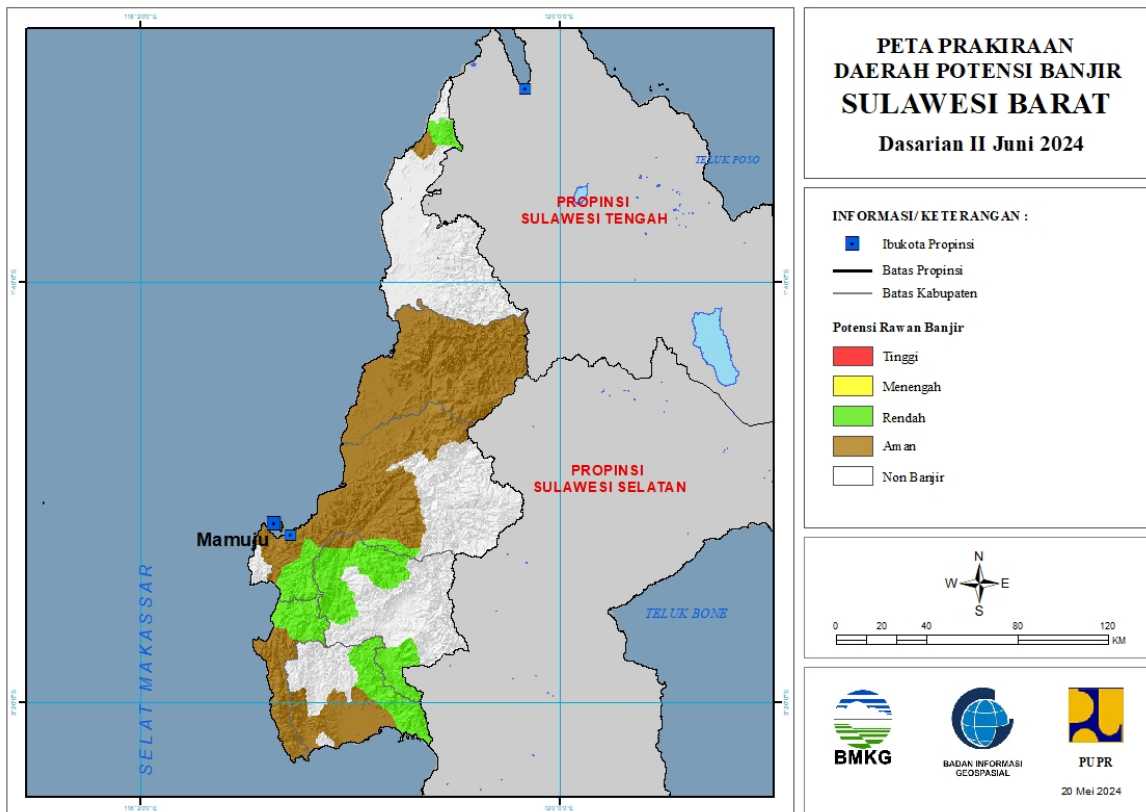
Tabel 27.

TINGKAT POTENSI BANJIR		
TINGGI	MENENGAH	RENDAH
-	BANGGAI : (Kec. Moilong)	BANGGAI : (Kec. Batui, Kintom)
	MOROWALI UTARA : (Kec. Mamosalato)	BANGGAI KEPULAUAN : (Kec. Tinangkung)
		BUOL : (Kec. Biau, Bokat, Bukal, Bunobogu, Karamat, Lakea, Momunu, Paleh, Paleh Barat, Tiloan)
		DONGGALA : (Kec. Banawa Selatan, Rio Pakava)
		MOROWALI UTARA : (Kec. Bungku Utara, Lembo, Mamosalato, Mori Atas, Petasia, Petasia Barat, Petasia Timur)
		PARIGI MOUTONG : (Kec. Balinggi, Bolano Lambunu, Moutong, Ongka Malino, Sausu, Taopa, Torue)
		POSO : (Kec. Lore Barat, Lore Utara, Pamona Barat, Pamona Puselemba, Pamona Selatan, Pamona Tenggara, Pamona Timur, Poso Pesisir, Poso Pesisir Selatan, Poso Pesisir Utara)

		SIGI : (Kec. Kulawi, Lindu, Marawola Barat, Nokilalaki, Palolo)
		TOJO UNA-UNA : (Kec. Ampana Tete, Ulubongka)
		TOLI TOLI : (Kec. Baolan, Basidondo, Dako Pemean, Galang, Lampasio, Toli-Toli Utara)

28. PRAKIRAAN DAERAH POTENSI BANJIR SULAWESI BARAT DASARIAN II JUNI 2024

Gambar 29.

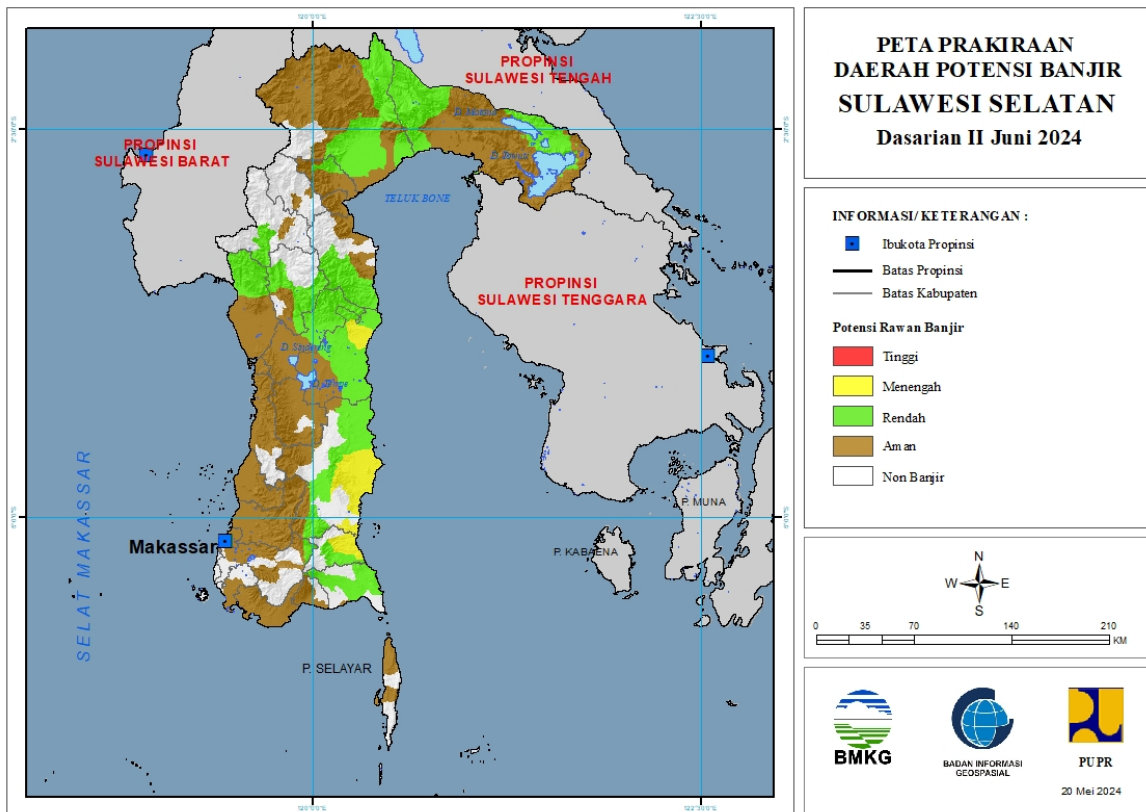


Tabel 28.

TINGKAT POTENSI BANJIR		
TINGGI	MENENGAH	RENDAH
-	-	MAJENE : (Kec. Malunda, Ulumanda)
		MAMASA : (Kec. Aralle, Mambi, Messawa, Sumarorong, Tabulahan)
		MAMUJU : (Kec. Boneharu, Kalukku, Mamuju, Simboro, Tapalang)
		MAMUJU UTARA : (Kec. Bambalamotu)
		POLEWALI MANDAR : (Kec. Anreapi, Binuang, Mapilli, Matakali, Matangnga, Polewali, Tapango)

29. PRAKIRAAN DAERAH POTENSI BANJIR SULAWESI SELATAN DASARIAN II JUNI 2024

Gambar 30.



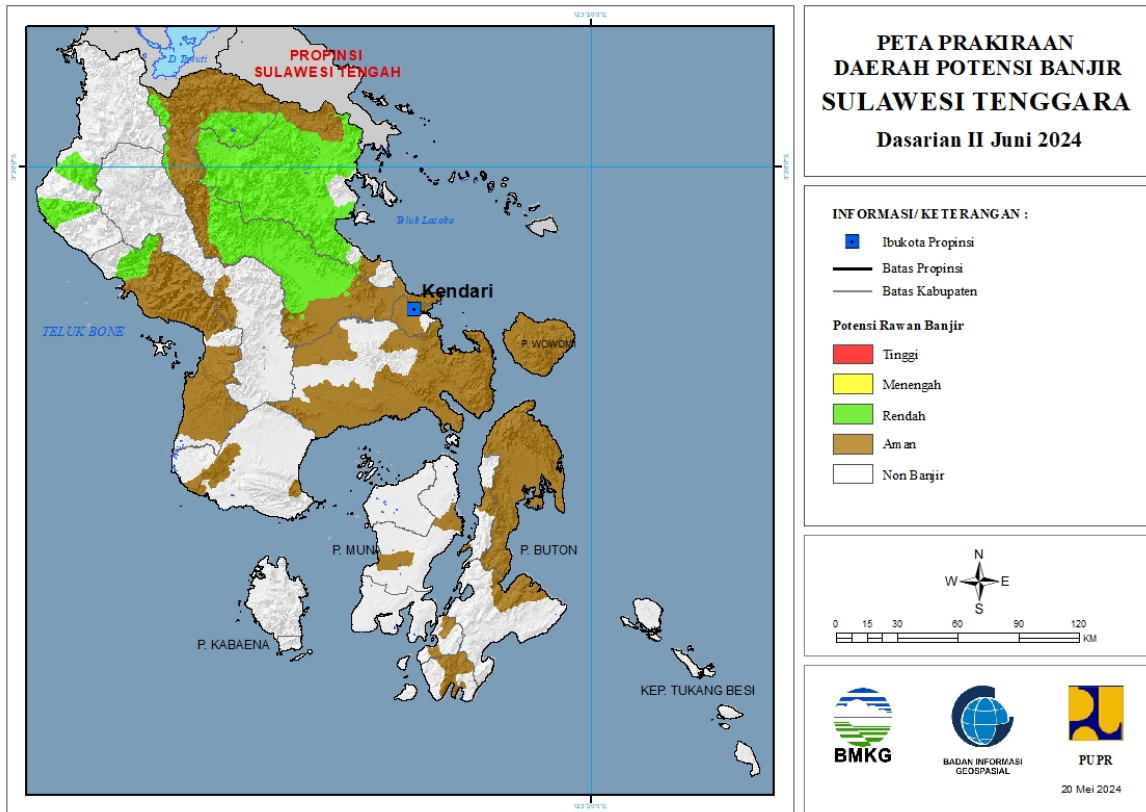
Tabel 29.

TINGKAT POTENSI BANJIR		
TINGGI	MENENGAH	RENDAH
-	BONE : (Kec. Barebbo, Cina, Kajuara, Libureng, Mare, Palakka, Ponre, Sibulue, Tanete Riattang, Tanete Riattang Barat, Tanete Riattang Timur, Tonra)	BANTAENG : (Kec. Uluere)
	SIDENRENG RAPPANG : (Kec. Pitu Raise)	BONE : (Kec. Ajangale, Awangpone, Barebbo, Bontocani, Cenrana, Dua Boccoe, Kajuara, Lamuru, Libureng, Palakka, Ponre, Tanete Riattang, Tanete Riattang Barat, Tanete Riattang Timur, Tellu Siattinge)
	SINJAI : (Kec. Sinjai Selatan, Sinjai Tengah, Sinjai Timur, Sinjai Utara, Tellu Limpoe)	BULUKUMBA : (Kec. Bontotiro, Herlang, Kajang, Kindang, Rilauale, Ujung Loe, Ujungbulu)
	WAJO : (Kec. Gilireng, Keera, Pitumpanua)	ENREKANG : (Kec. Anggeraja, Bungin, Enrekang, Maiwa)
		GOWA : (Kec. Tombolopao)
		LUWU : (Kec. Bajo Barat, Lamasi, Larompong, Larompong Selatan, Latimojong, Suli, Suli Barat, Walenrang Barat, Walenrang Utara)

		LUWU TIMUR : (Kec. Angkona, Burau, Kalaena, Malili, Mangkutana, Nuha, Tomoni, Towuti, Wasuponda, Wotu)
		LUWU UTARA : (Kec. Baebunta, Bone Bone, Malangke, Malangke Barat, Mappedeceng, Masamba, Rampi, Sabbang, Sukamaju, Tanalili)
		MAROS : (Kec. Mallawa)
		PINRANG : (Kec. Batu Lappa, Duampanua, Lembang)
		SIDENRENG RAPPANG : (Kec. Dua Pitue, Pitu Raise, Pitu Riawa)
		SINJAI : (Kec. Sinjai Selatan, Sinjai Tengah, Sinjai Timur, Sinjai Utara, Tellu Limpoe)
		TANA TORAJA : (Kec. Bonggakaradeng, Makale Selatan)
		WAJO : (Kec. Bola, Gilireng, Keera, Majauleng, Maniangpajo, Penrang, Pitumpanua, Sajoanging, Takkalalla, Tanasitolo)

30. PRAKIRAAN DAERAH POTENSI BANJIR SULAWESI TENGGARA DASARIAN II JUNI 2024

Gambar 31.

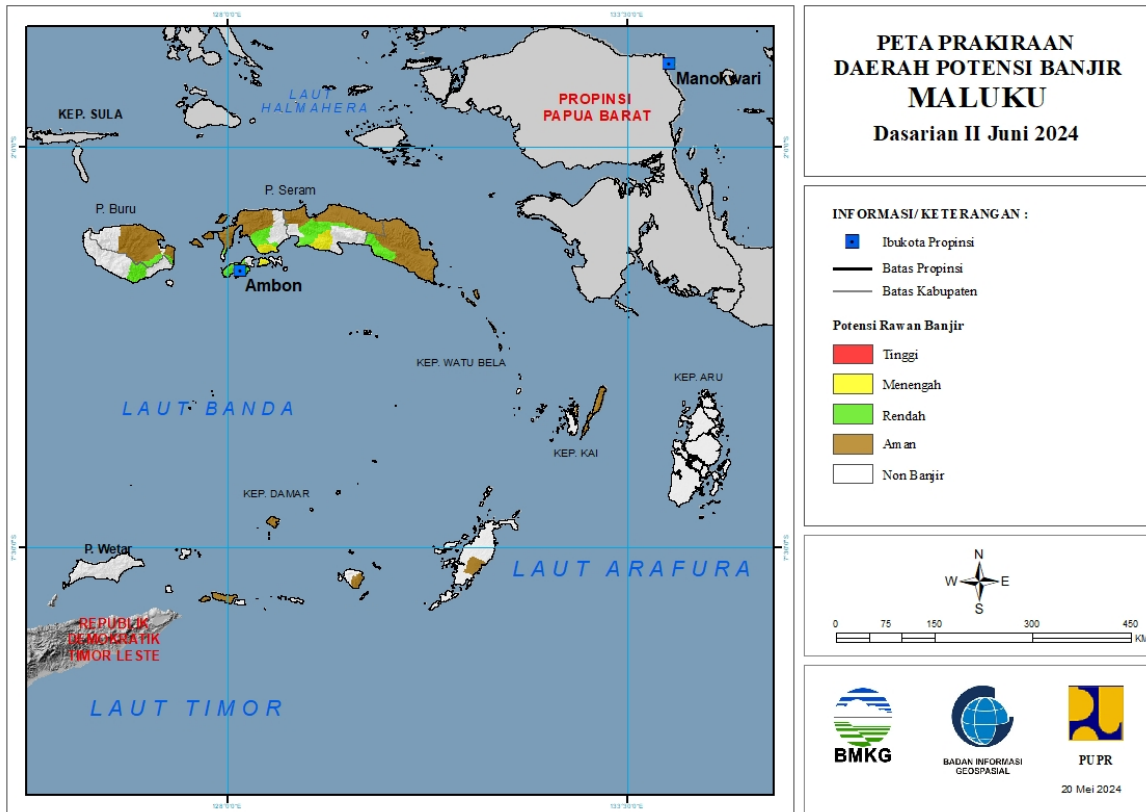


Tabel 30.

TINGKAT POTENSI BANJIR		
TINGGI	MENENGAH	RENDAH
-	-	KOLAKA : (Kec. Wolo)
		KOLAKA UTARA : (Kec. Lasusua, Ngapa, Tiwu)
		KONAWA : (Kec. Abuki, Amonggedo, Anggaberu, Asinua, Konawe, Lambuya, Latoma, Meluhu, Onembute, Rوتا, Tongauna, Uepai, Unaaha, Wawotobi, Wonggeduku)
		KONAWA UTARA : (Kec. Andowia, Asera, Landawe, Langgikima, Lasolo, Lembo, Molawe, Oheo, Wiwirano)

31. PRAKIRAAN DAERAH POTENSI BANJIR MALUKU DASARIAN II JUNI 2024

Gambar 32.

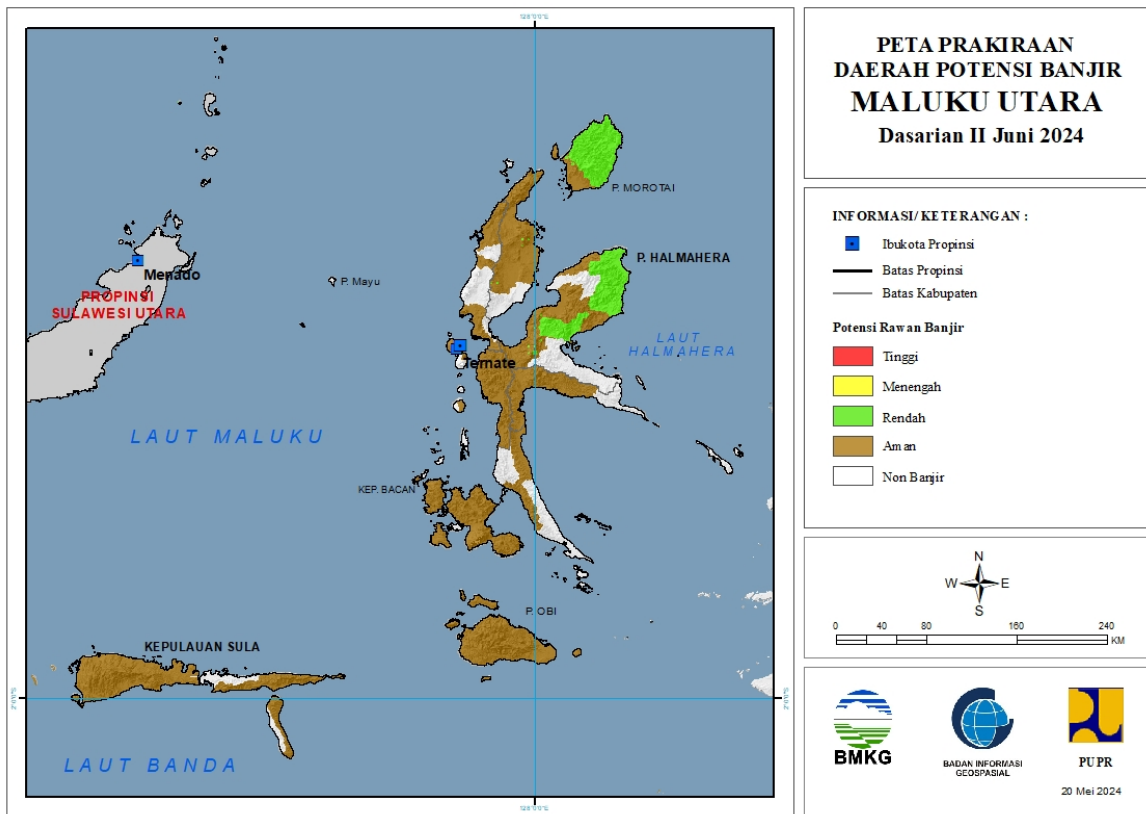


Tabel 31.

TINGKAT POTENSI BANJIR		
TINGGI	MENENGAH	RENDAH
-	KOTA AMBON : (Kec. Baguala)	BURU : (Kec. Batabual, Lolong Guba, Waelata)
	MALUKU TENGAH : (Kec. Amahai, Leihitu, Pulauharuku)	BURU SELATAN : (Kec. Namrole)
	SERAM BAGIAN BARAT : (Kec. Amalatu, Inamosol, Kairatu)	KOTA AMBON : (Kec. Baguala, Leitimur Selatan, Nusaniwe, Sirimau, Telukambon)
		MALUKU TENGAH : (Kec. Amahai, Leihitu, Leihitu Barat, Seram Utara, Seram Utara Barat, Seram Utara Timur Kobi, Seram Utara Timur Seti)
		SERAM BAGIAN BARAT : (Kec. Amalatu, Huamual, Inamosol, Kairatu, Kairatu Barat)
		SERAM BAGIAN TIMUR : (Kec. Siwalalat, Werinama)

32. PRAKIRAAN DAERAH POTENSI BANJIR MALUKU UTARA DASARIAN II JUNI 2024

Gambar 33.

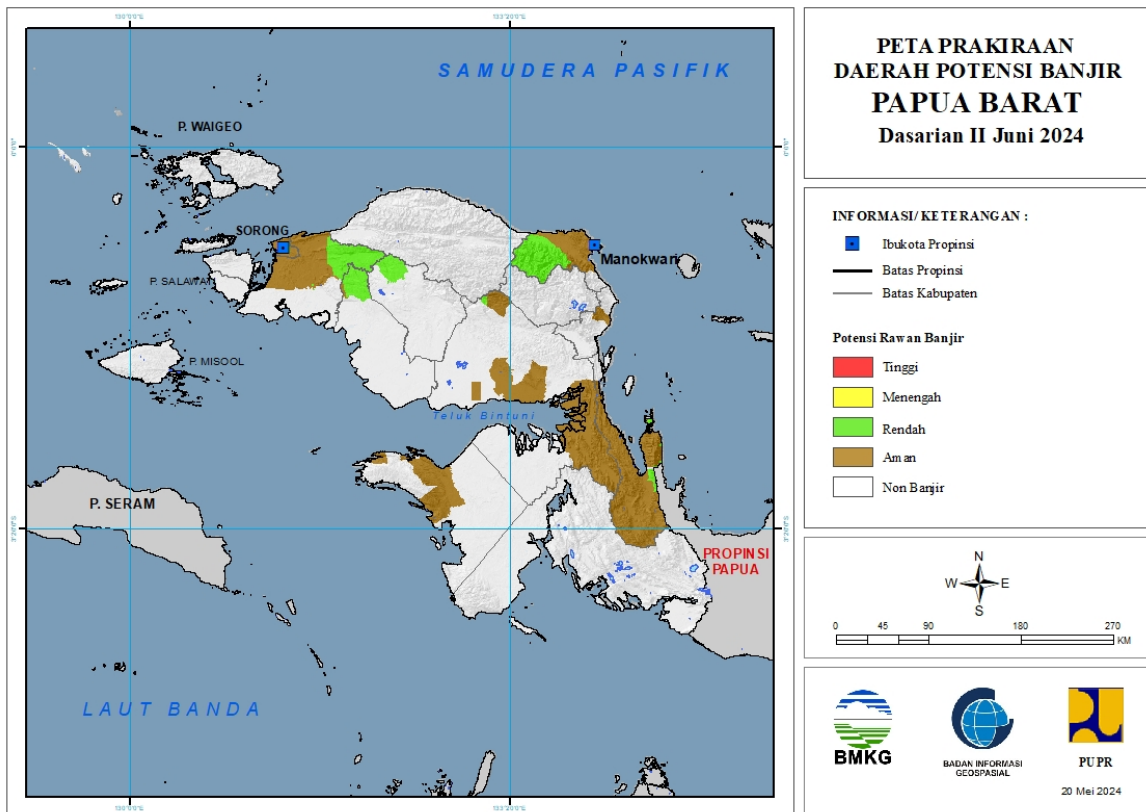


Tabel 32.

TINGKAT POTENSI BANJIR		
TINGGI	MENENGAH	RENDAH
-	-	HALMAHERA TIMUR : (Kec. Maba, Maba Tengah, Maba Utara, Wasile, Wasile Selatan, Wasile Utara)
		HALMAHERA UTARA : (Kec. Kao Barat, Tobelo Selatan, Tobelo Tengah)
		PULAU MOROTAI : (Kec. Morotai Jaya, Morotai Selatan, Morotai Selatan Barat, Morotai Timur, Morotai Utara)

33. PRAKIRAAN DAERAH POTENSI BANJIR PAPUA BARAT DASARIAN II JUNI 2024

Gambar 34.

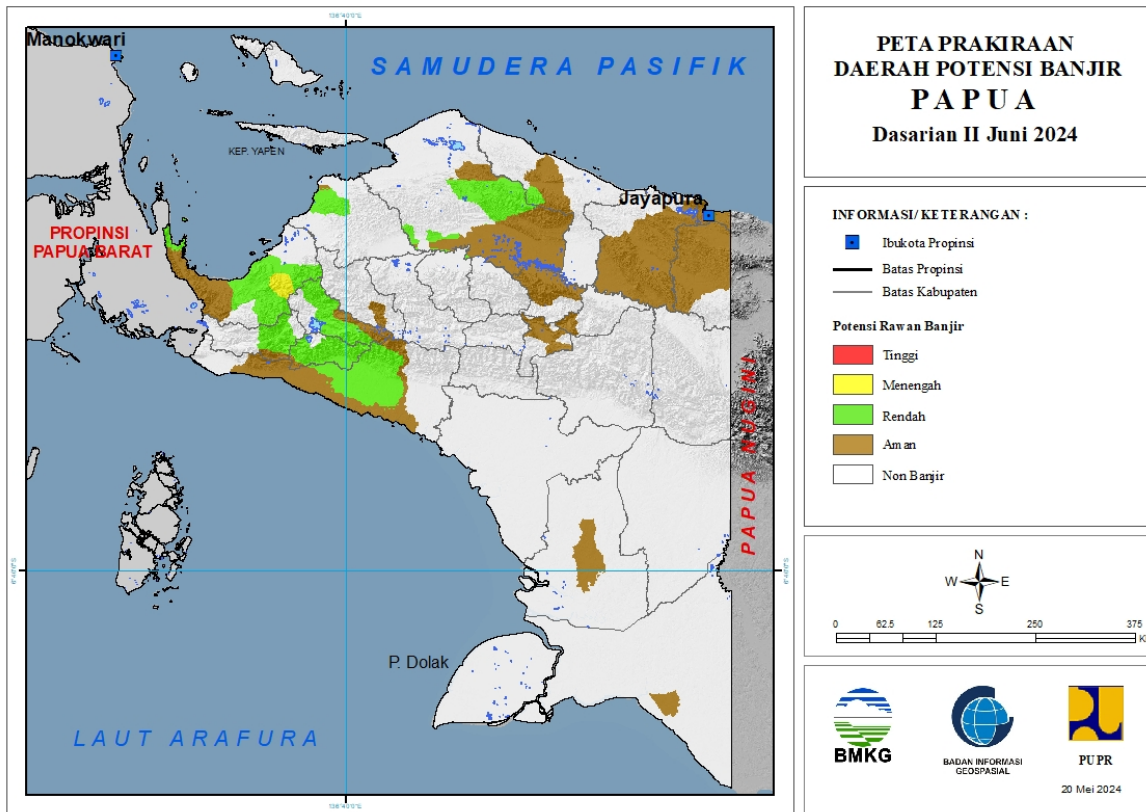


Tabel 33.

TINGKAT POTENSI BANJIR		
TINGGI	MENENGAH	RENDAH
-	-	MANOKWARI : (Kec. Masni, Prafi, Sidey, Warmare)
		MAYBRAT : (Kec. Mare)
		SORONG : (Kec. Makbon, Sayosa)
		SORONG SELATAN : (Kec. Sawiat)
		TELUK BINTUNI : (Kec. Moskona Timur)
		TELUK WONDAMA : (Kec. Kuriwamesa, Roon, Teluk Duairi, Wasior)

34. PRAKIRAAN DAERAH POTENSI BANJIR PAPUA DASARIAN II JUNI 2024

Gambar 35.



Tabel 34.

TINGKAT POTENSI BANJIR		
TINGGI	MENENGAH	RENDAH
-	NABIRE : (Kec. Makimi, Siriwo, Uwapa)	DEIYAI : (Kec. Bowobado, Kapiroaya, Tigi Barat)
		DOGIYAI : (Kec. Dogiyai, Kamu, Kamu Selatan, Mapia, Mapia Barat, Mapia Tengah)
		MAMBERAMO RAYA : (Kec. Mamberamo Hulu, Mamberamo Tengah, Rufaer)
		MIMIKA : (Kec. Amar, Iwaka, Kuala Kencana, Kwamki Narama, Mimika Barat, Mimika Barat Tengah, Mimika Baru, Mimika Tengah, Mimika Timur, Mimika Timur Jauh, Tembagapura, Wania)
		NABIRE : (Kec. Dipa, Makimi, Nabire, Nabire Barat, Siriwo, Teluk Kimi, Teluk Umar, Uwapa, Wanggar, Yaro, Yaur)
		PANIAI : (Kec. Aradide, Bibida, Bogabaida, Dumadama, Ekadide, Kebo, Paniai Timur)
		SARMI : (Kec. Tor Atas)
		WAROPEN : (Kec. Oudate)

