

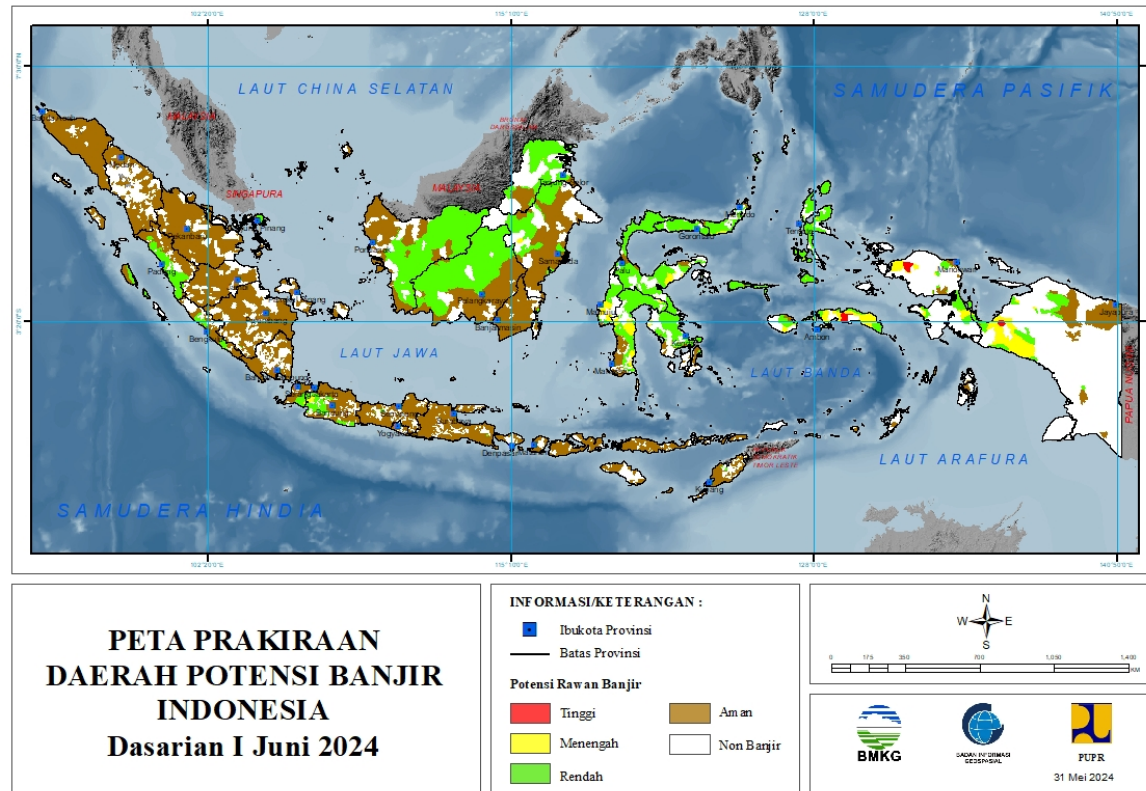
**PRAKIRAAN DAERAH POTENSI BANJIR
UPDATE 31 MEI 2024**



BADAN METEOROLOGI KLIMATOLOGI DAN GEOFISIKA

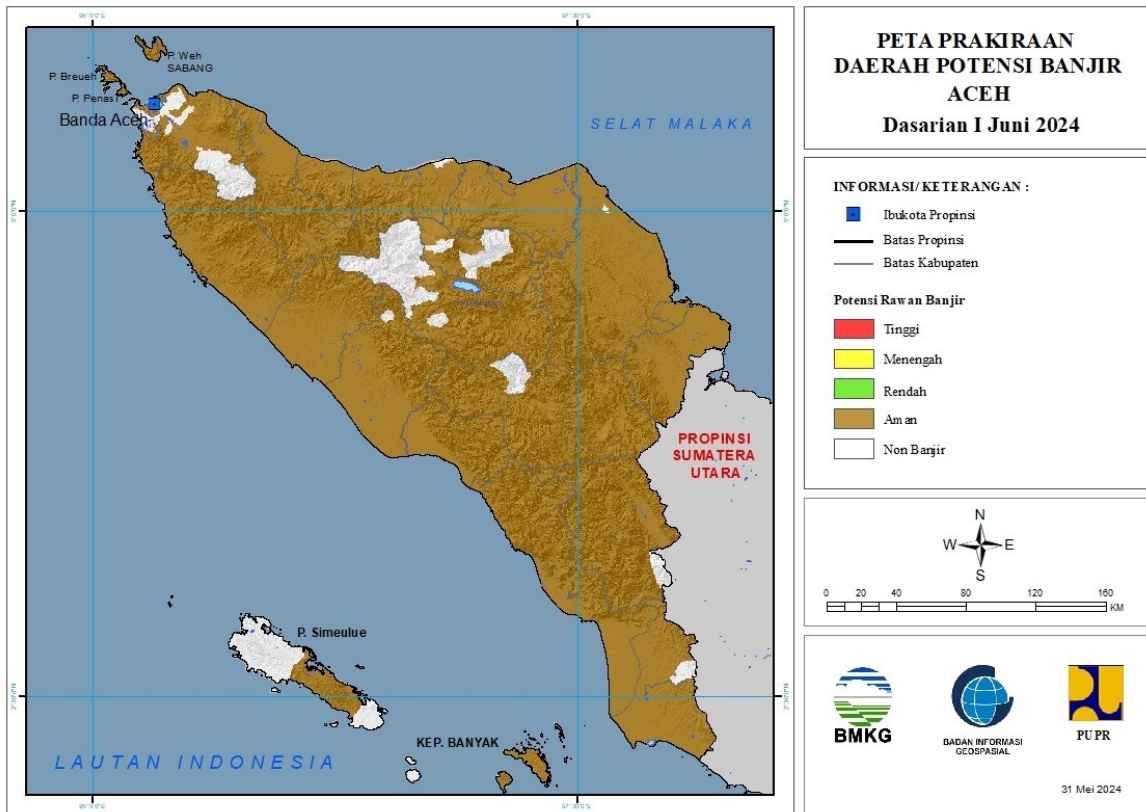
PRAKIRAAN DAERAH POTENSI BANJIR INDONESIA DASARIAN I JUNI 2024

Gambar 1.



1. PRAKIRAAN DAERAH POTENSI BANJIR ACEH DASARIAN I JUNI 2024

Gambar 2.

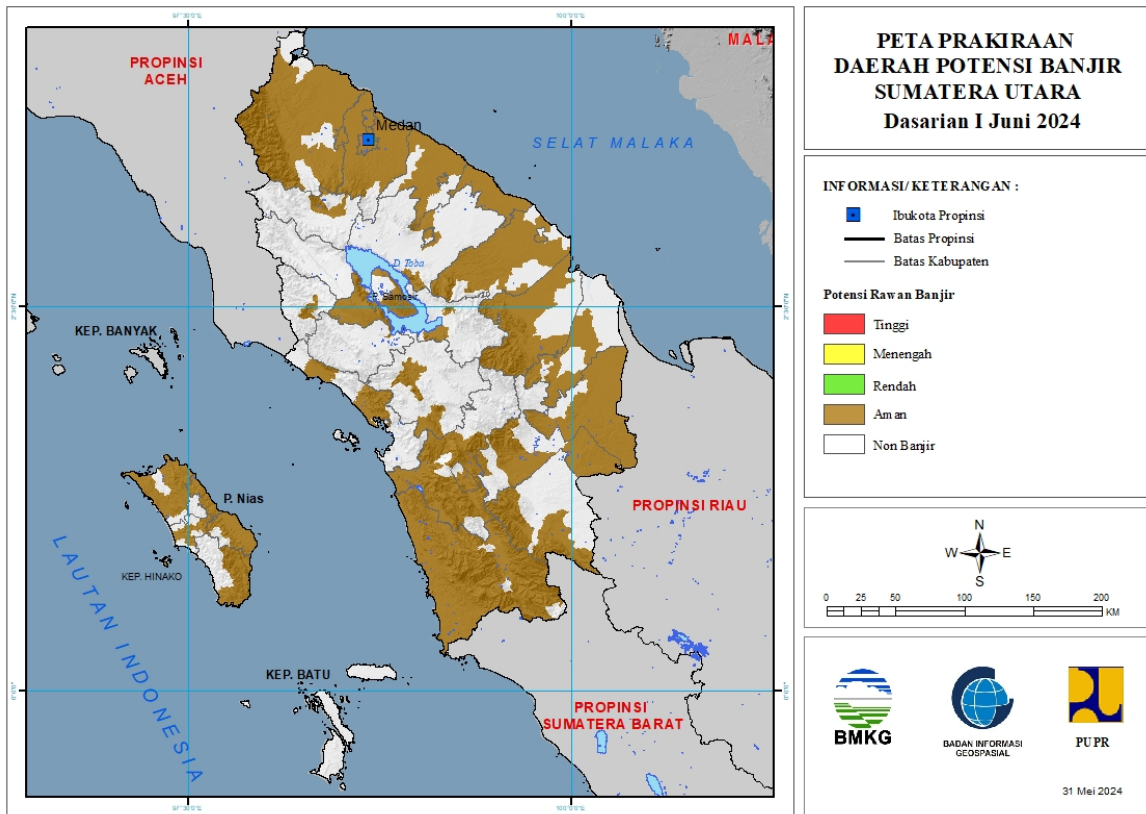


Tabel 1.

TINGKAT POTENSI BANJIR		
TINGGI	MENENGAH	RENDAH
-	-	-

2. PRAKIRAAN DAERAH POTENSI BANJIR SUMATERA UTARA DASARIAN I JUNI 2024

Gambar 3.

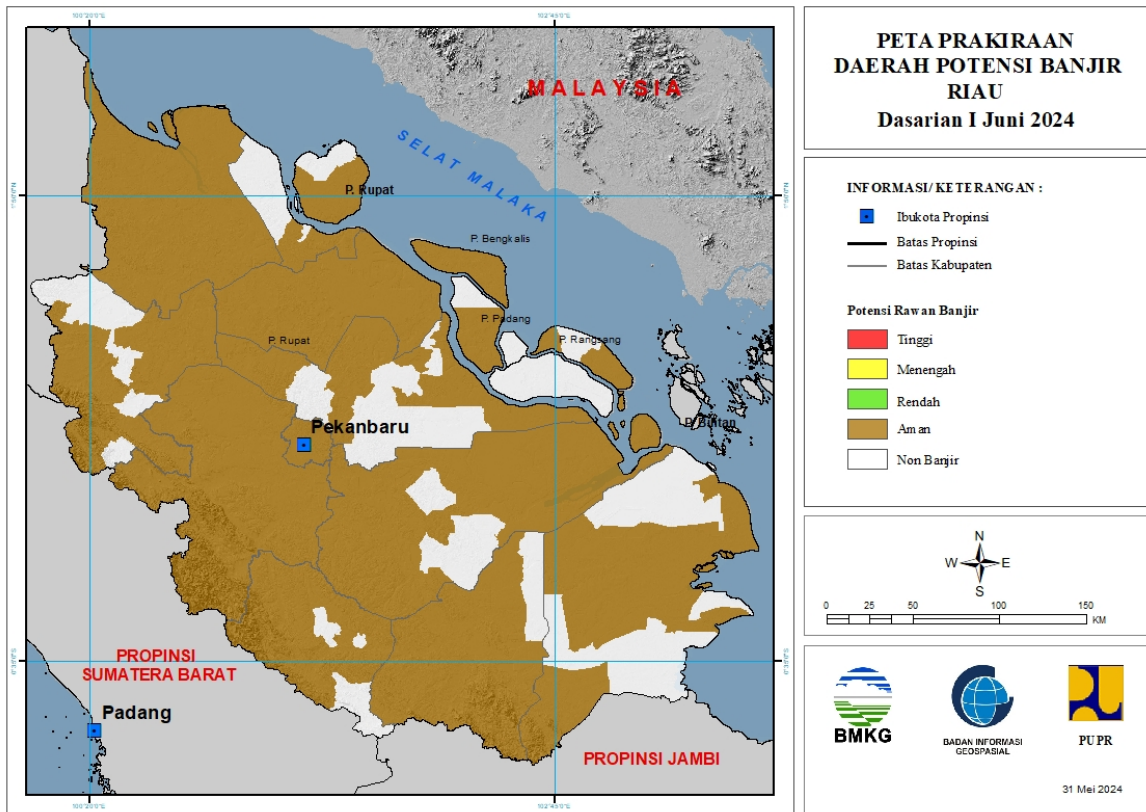


Tabel 2.

TINGKAT POTENSI BANJIR		
TINGGI	MENENGAH	RENDAH
-	-	-

3. PRAKIRAAN DAERAH POTENSI BANJIR RIAU DASARIAN I JUNI 2024

Gambar 4.

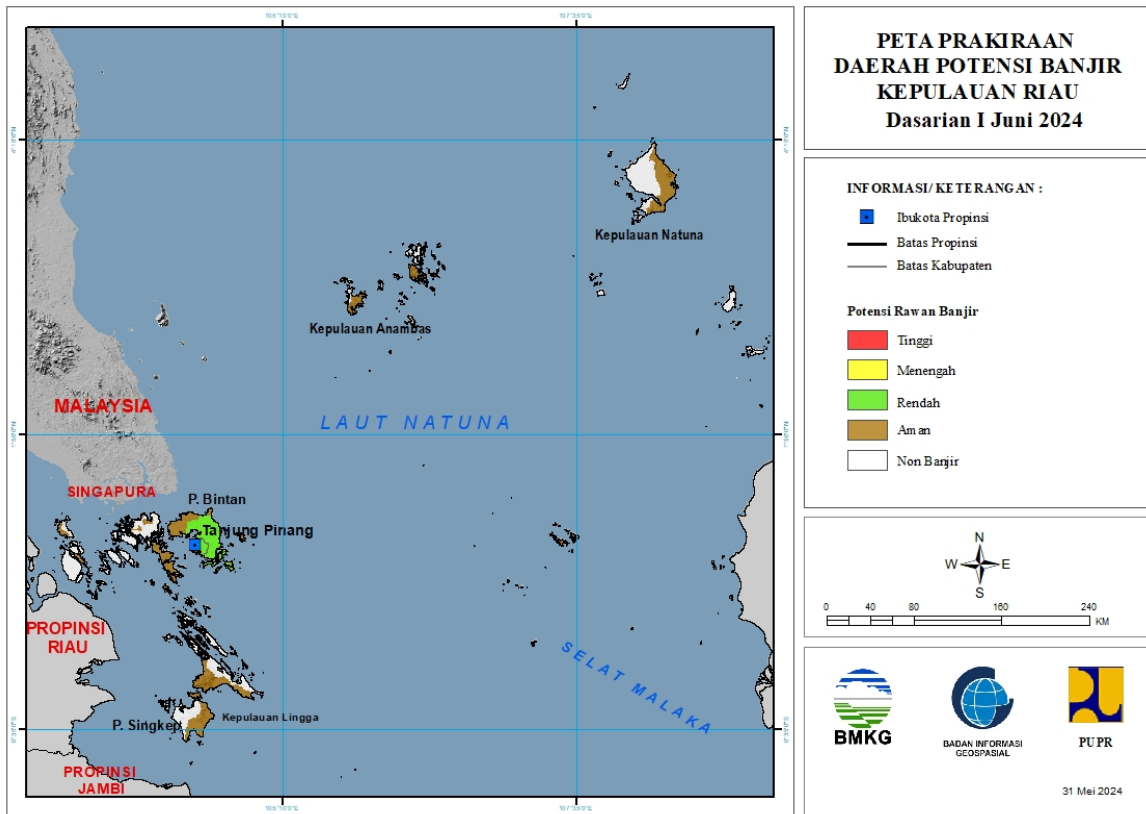


Tabel 3.

TINGKAT POTENSI BANJIR		
TINGGI	MENENGAH	RENDAH
-	-	-

4. PRAKIRAAN DAERAH POTENSI BANJIR KEPULAUAN RIAU DASARIAN I JUNI 2024

Gambar 5.

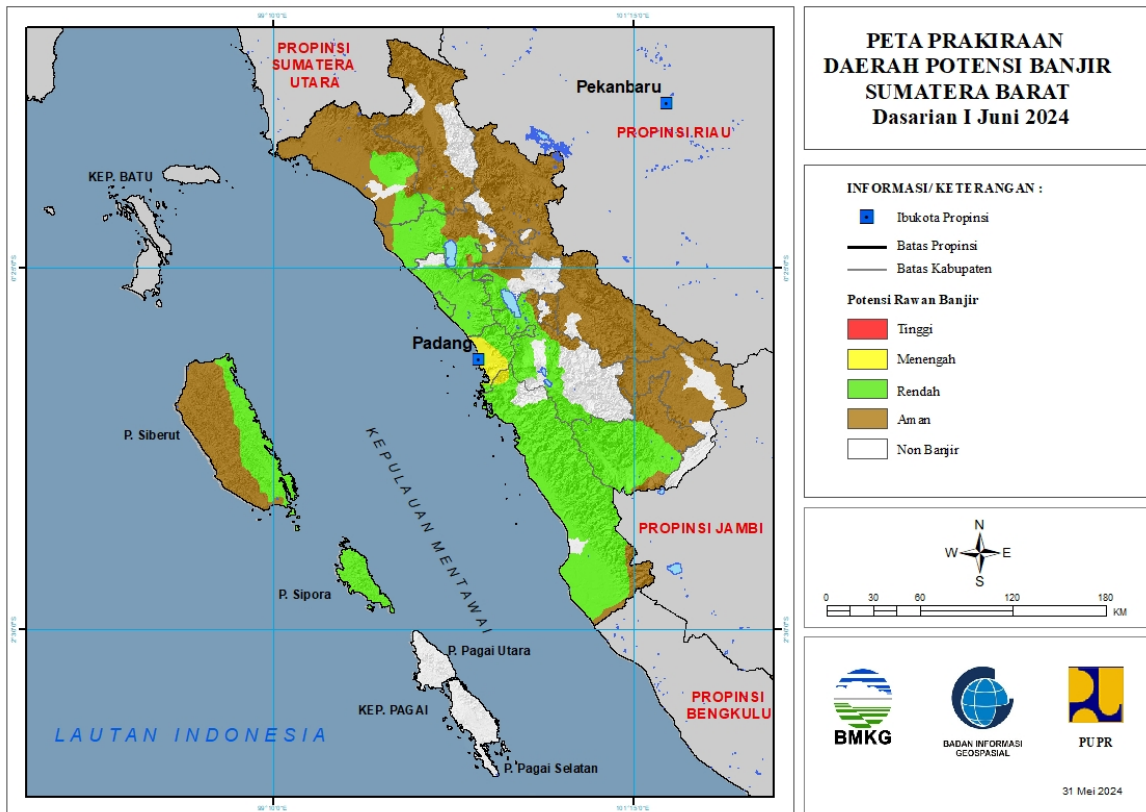


Tabel 4.

TINGKAT POTENSI BANJIR		
TINGGI	MENENGAH	RENDAH
-	-	BINTAN : (Kec. Bintan Timur, Bintan Utara, Gunungkijang, Teluksebong)
		KOTA TANJUNGPINANG : (Kec. Bukitbestari, Tanjungpinang Kota, Tanjungpinang Timur)

5. PRAKIRAAN DAERAH POTENSI BANJIR SUMATERA BARAT DASARIAN I JUNI 2024

Gambar 6.



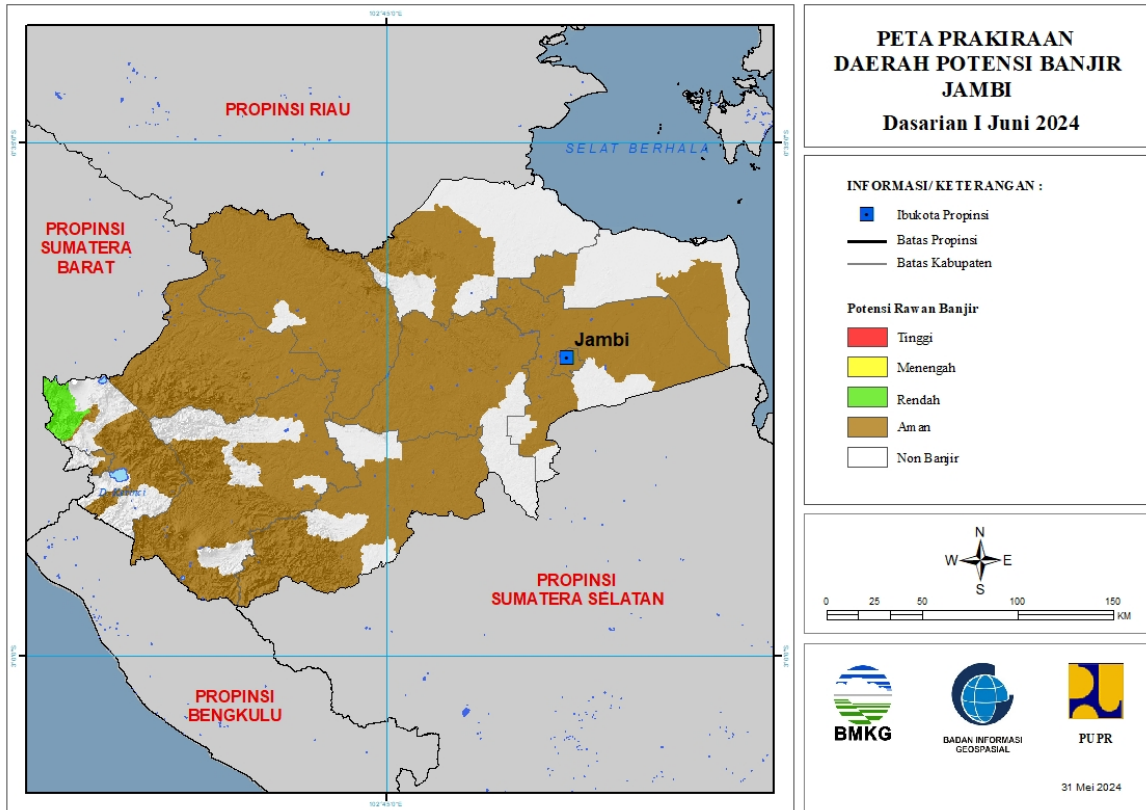
Tabel 5.

TINGKAT POTENSI BANJIR		
TINGGI	MENENGAH	RENDAH
-	KOTA PADANG : (Kec. Bungustelukkabung, Kototengah, Kuranji, Lubukbegalung, Lubukkilangan, Nanggalo, Padang Barat, Padang Selatan, Padang Timur, Padang Utara, Pauh)	AGAM : (Kec. Ampekkoto, Ampeknagari, Banuhampu, Lubukbasung, Malalak, Matur, Palembang, Palupuh, Sungaipua, Tanjungmutiara, Tanjungraya, Tilatangkamang)
	PADANG PARIAMAN : (Kec. Batanganai)	KEPULAUAN MENTAWAI : (Kec. Siberut Barat, Siberut Barat Daya, Siberut Selatan, Siberut Tengah, Siberut Utara, Sipora Selatan, Sipora Utara)
	PESISIR SELATAN : (Kec. Kotosebelastarusan)	KOTA BUKITTINGGI : (Kec. Aurbirugotigobaleh, Gugukpanjang, Mandianginkotoselayan)
		KOTA PADANG : (Kec. Bungustelukkabung, Kototengah, Kuranji, Lubukbegalung, Lubukkilangan, Padang Barat, Padang Selatan, Padang Utara, Pauh)
		KOTA PADANGPANJANG : (Kec. Padangpanjang Barat, Padangpanjang Timur)

		KOTA PARIAMAN : (Kec. Pariaman Selatan, Pariaman Tengah, Pariaman Timur, Pariaman Utara)
		KOTA SOLOK : (Kec. Enamsuku, Tanjungpaku)
		PADANG PARIAMAN : (Kec. Batanganai, Batanggasan, Duakalisebelas Enamlingkung, Duakalisebelas Kayutanam, Enamlingkung, Limakoto Kampungdalam, Limakoto Timur, Lubukalung, Nansabaris, Padang Sago, Patamuan, Sintuktobohgadang, Sungaigerringing, Sungailimau, Tujuh Koto Sungai Sarik, Ulakan Tapakis)
		PASAMAN : (Kec. Bonjol, Lubuksikaping, Simpangalahanmati, Tigonagari)
		PASAMAN BARAT : (Kec. Gunungtuleh, Kinali, Pasaman, Talamau)
		PESISIR SELATAN : (Kec. Basaampekk Balaitapan, Batangkapas, Bayang, Empatjurai, Kotosebelastarusan, Lengayang, Linggosaribaganti, Lunang, Pancungsoal, Ranahampekhulutapan, Ranahpesisir, Silaut, Sutera)
		SOLOK : (Kec. Gunungtalang, Jujungsirih, Kotobaru, Lembahgumanti, Pantaicermin, Payungsekaki, Sembilankoto Sungailasi, Sepuluhkotodiatas, Sepuluhkotosingkarak)
		SOLOK SELATAN : (Kec. Kotoparikgadangdiateh, Pauh Duo, Sangir, Sangirbalajingga, Sangirbatanghari, Sangirjujuhan, Sungaipagu)
		TANAH DATAR : (Kec. Batipuh, Batipuh Selatan, Pariangan, Sepuluhkoto)

6. PRAKIRAAN DAERAH POTENSI BANJIR JAMBI DASARIAN I JUNI 2024

Gambar 7.

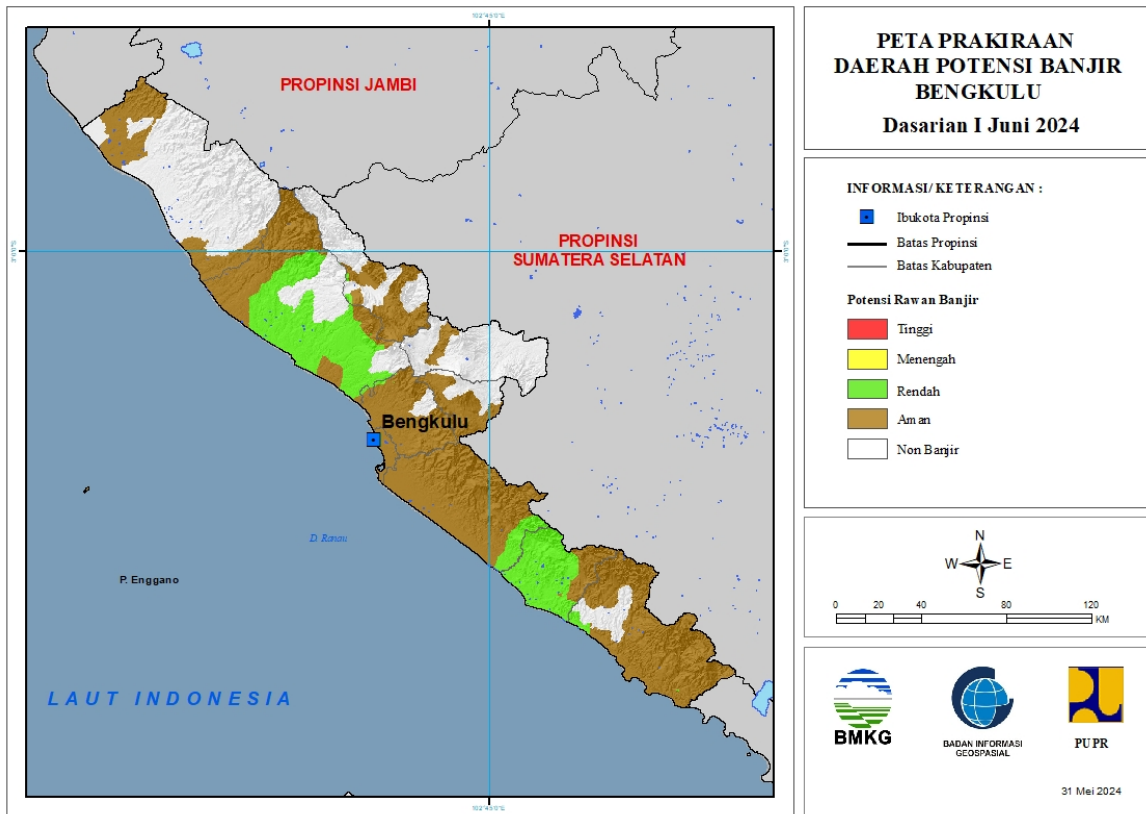


Tabel 6.

TINGKAT POTENSI BANJIR		
TINGGI	MENENGAH	RENDAH
-	-	KERINCI : (Kec. Gunung Kerinci, Kayuaro Barat)

7. PRAKIRAAN DAERAH POTENSI BANJIR BENGKULU DASARIAN I JUNI 2024

Gambar 8.

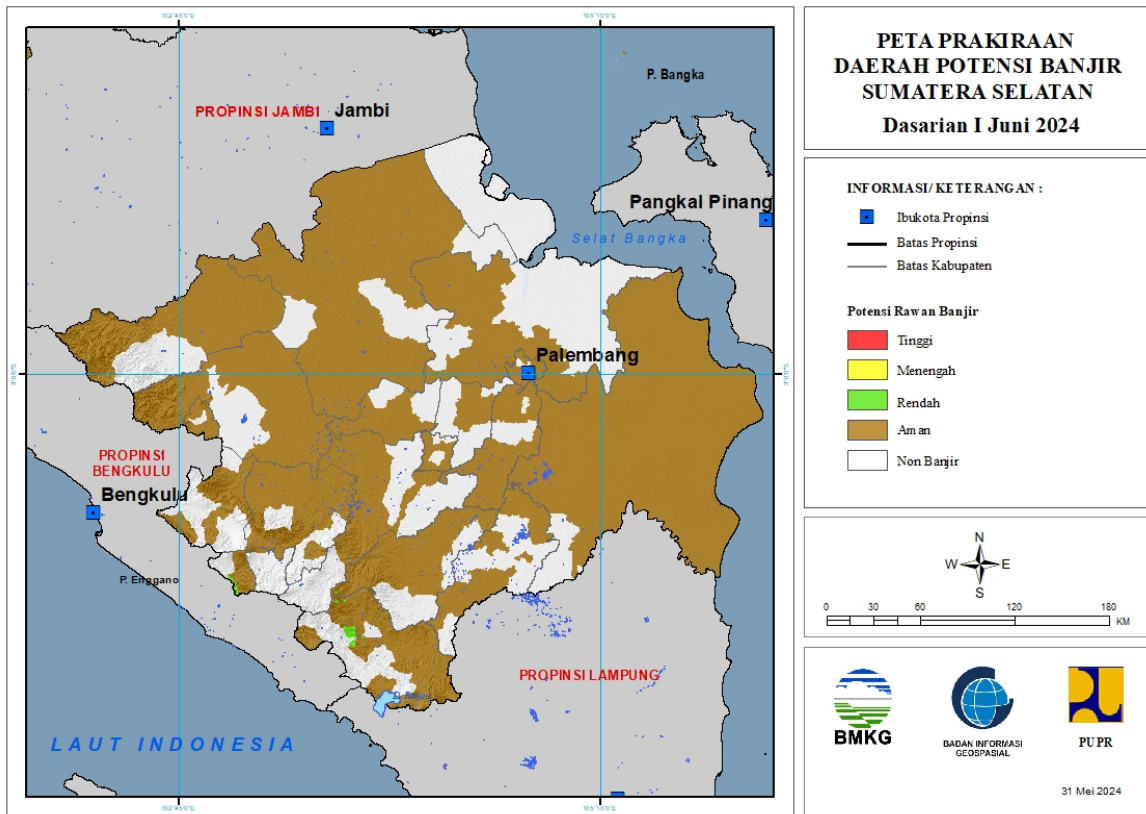


Tabel 7.

TINGKAT POTENSI BANJIR		
TINGGI	MENENGAH	RENDAH
-	-	BENGKULU SELATAN : (Kec. Air Nipis, Bunga Mas, Kedurang, Kedurang Ilir, Kota Manna, Manna, Pasar Manna, Pino, Pinoraya, Seginim, Ulu Manna)
		BENGKULU TENGAH : (Kec. Bang Haji, Pematang Tiga)
		BENGKULU UTARA : (Kec. Air Besi, Air Napal, Air Padang, Argamakmur, Arma Jaya, Batik Nau, Giri Mulya, Kerkap, Ketahun, Lais, Padang Jaya, Putri Hijau, Tanjung Agung Palik, Ulokkupai)
		KAUR : (Kec. Nasal, Tanjung Kemuning)
		LEBONG : (Kec. Lebong Atas, Lebong Utara)
		SELUMA : (Kec. Semidang Alas, Semidang Alas Maras)

8. PRAKIRAAN DAERAH POTENSI BANJIR SUMATERA SELATAN DASARIAN I JUNI 2024

Gambar 9.

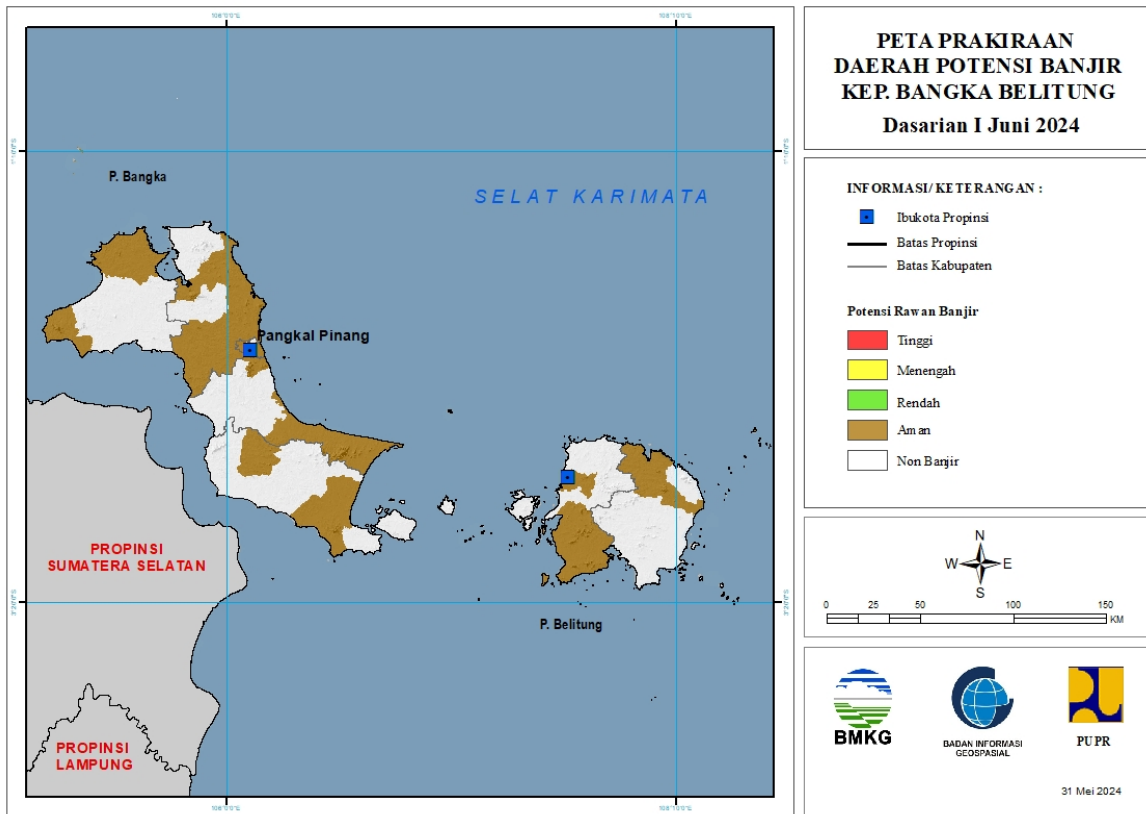


Tabel 8.

TINGKAT POTENSI BANJIR		
TINGGI	MENENGAH	RENDAH
-	-	LAHAT : (Kec. Tanjungsaktipumi)
		OGAN KOMERING ULU : (Kec. Ulu Ogan)
		OGAN KOMERING ULU SELATAN : (Kec. Buaysandangaji, Kisam Ilir, Kisaminggi, Muaradua)

9. PRAKIRAAN DAERAH POTENSI BANJIR KEPULAUAN BANGKA BELITUNG DASARIAN I JUNI 2024

Gambar 10.

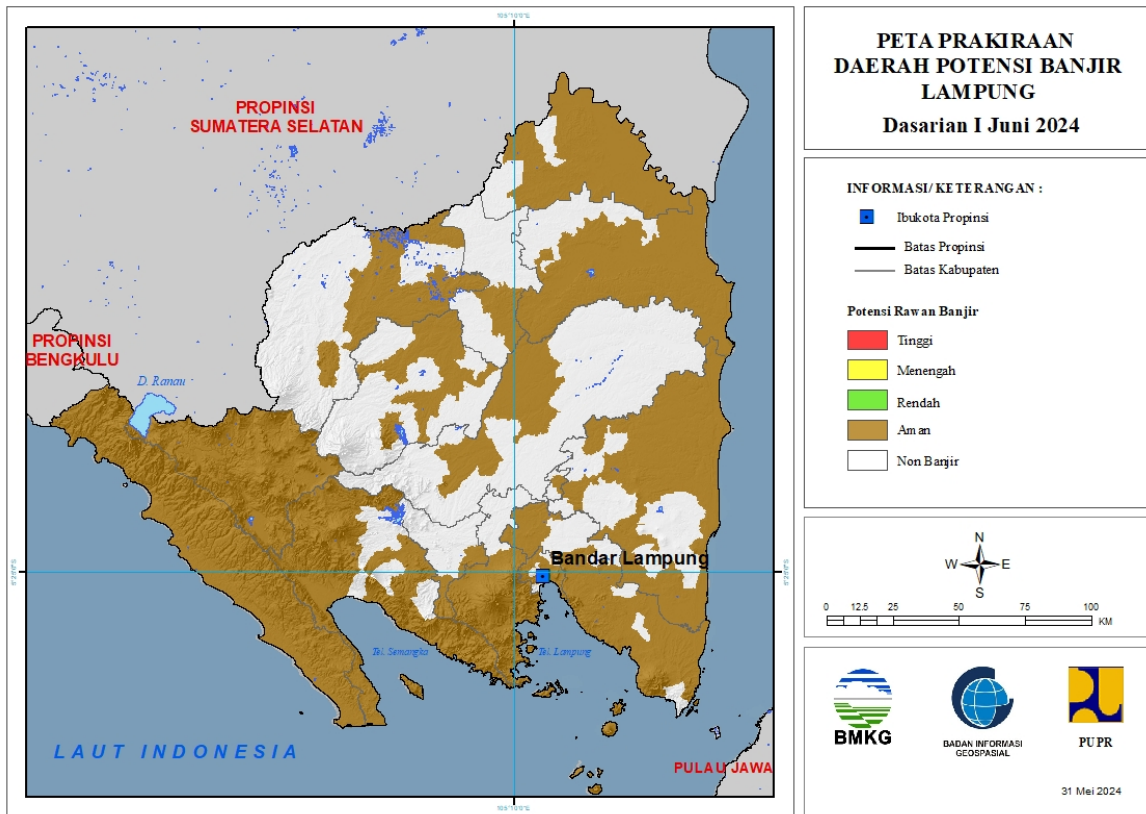


Tabel 9.

TINGKAT POTENSI BANJIR		
TINGGI	MENENGAH	RENDAH
-	-	-

10. PRAKIRAAN DAERAH POTENSI BANJIR LAMPUNG DASARIAN I JUNI 2024

Gambar 11.

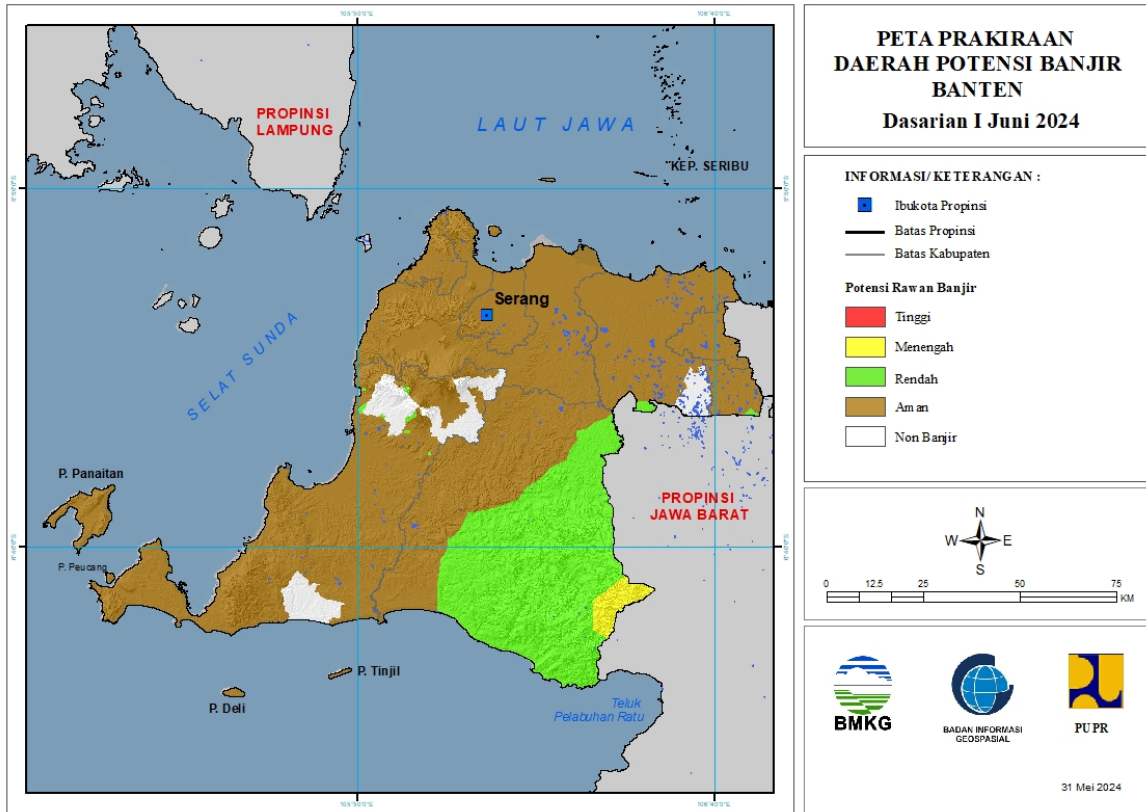


Tabel 10.

TINGKAT POTENSI BANJIR		
TINGGI	MENENGAH	RENDAH
-	-	-

11. PRAKIRAAN DAERAH POTENSI BANJIR BANTEN DASARIAN I JUNI 2024

Gambar 12.

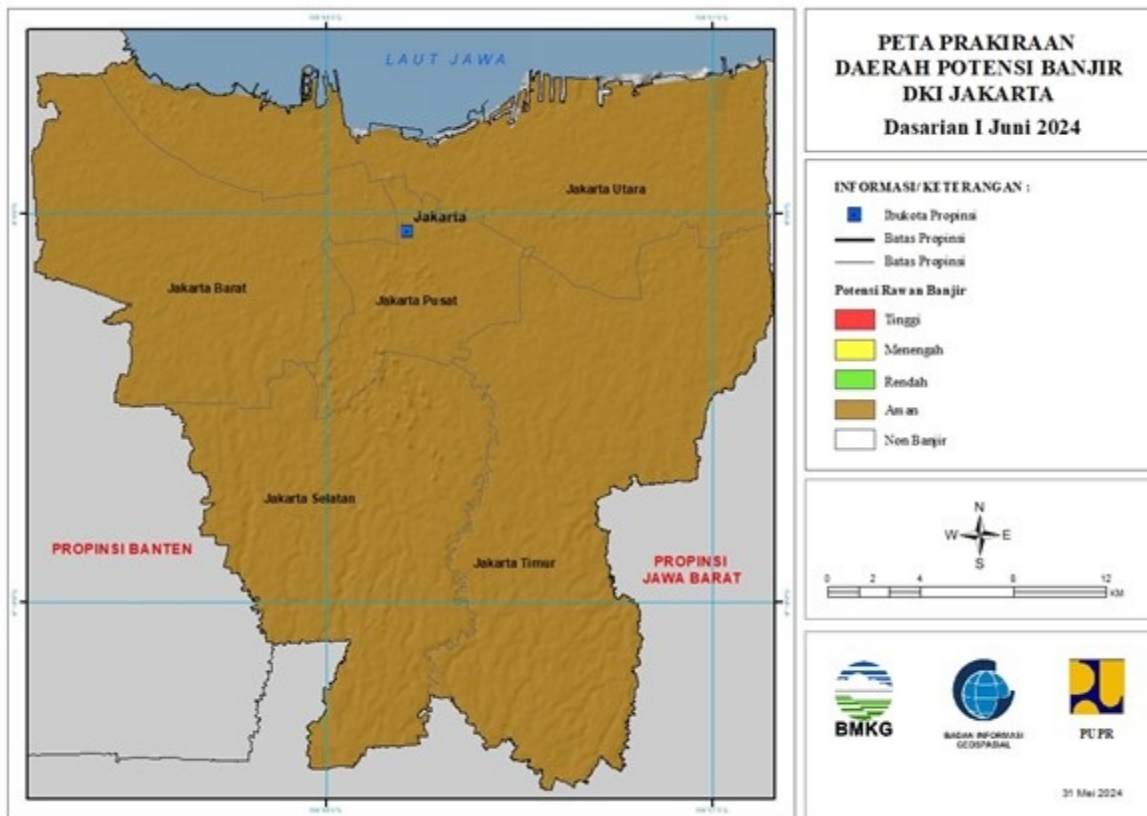


Tabel 11.

TINGKAT POTENSI BANJIR		
TINGGI	MENENGAH	RENDAH
-	LEBAK : (Kec. Cibeber, Cilograng)	KOTA TANGERANG SELATAN : (Kec. Pamulang, Setu)
		LEBAK : (Kec. Bayah, Bojongmanik, Cibeber, Cigemlong, Cihara, Cijaku, Cilograng, Cimarga, Cipanas, Cirinten, Curugbitung, Gunungkencana, Lebak Gedong, Leuw idamar, Maja, Malingping, Muncang, Panggarangan, Sajira, Sobang)
		PANDEGLANG : (Kec. Bojong, Carita, Cikedal, Cisata, Labuan, Mandalawangi, Saketi)
		TANGERANG : (Kec. Jambe, Legok)

12. PRAKIRAAN DAERAH POTENSI BANJIR DKI JAKARTA DASARIAN I JUNI 2024

Gambar 13.

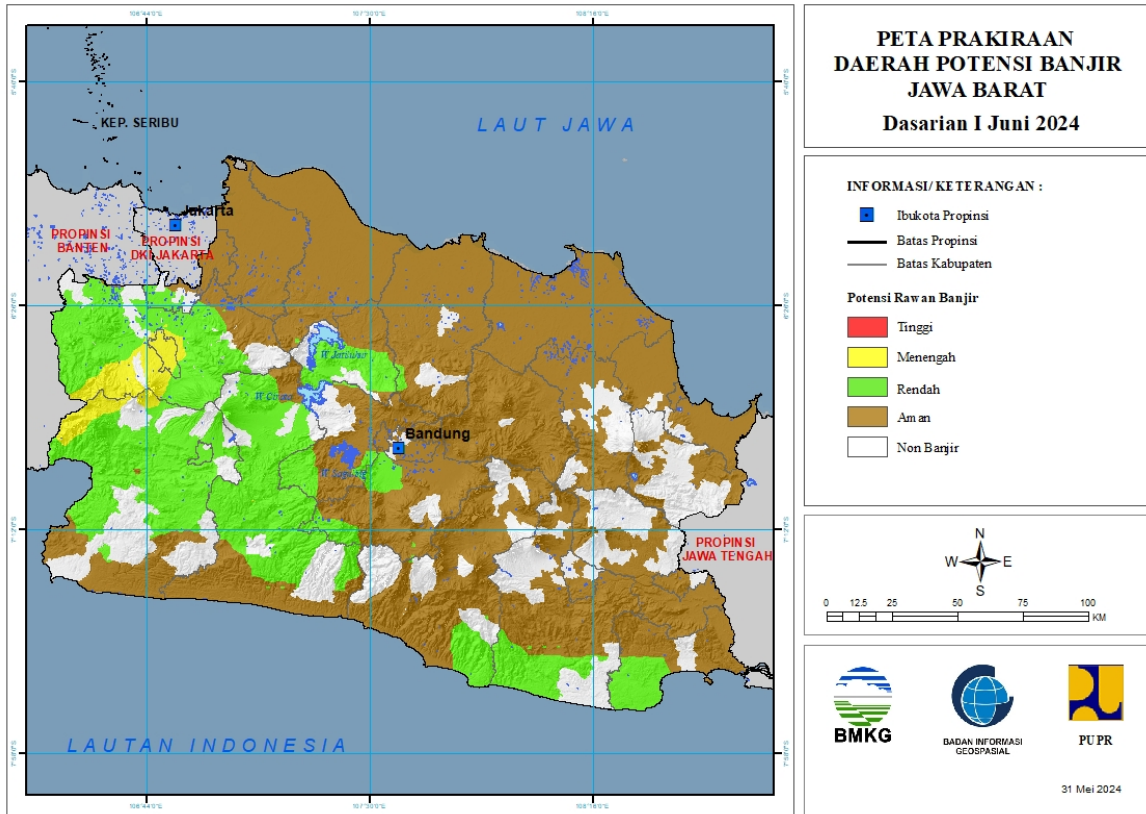


Tabel 12.

TINGKAT POTENSI BANJIR		
TINGGI	MENENGAH	RENDAH
-	-	-

13. PRAKIRAAN DAERAH POTENSI BANJIR JAWA BARAT DASARIAN I JUNI 2024

Gambar 14.



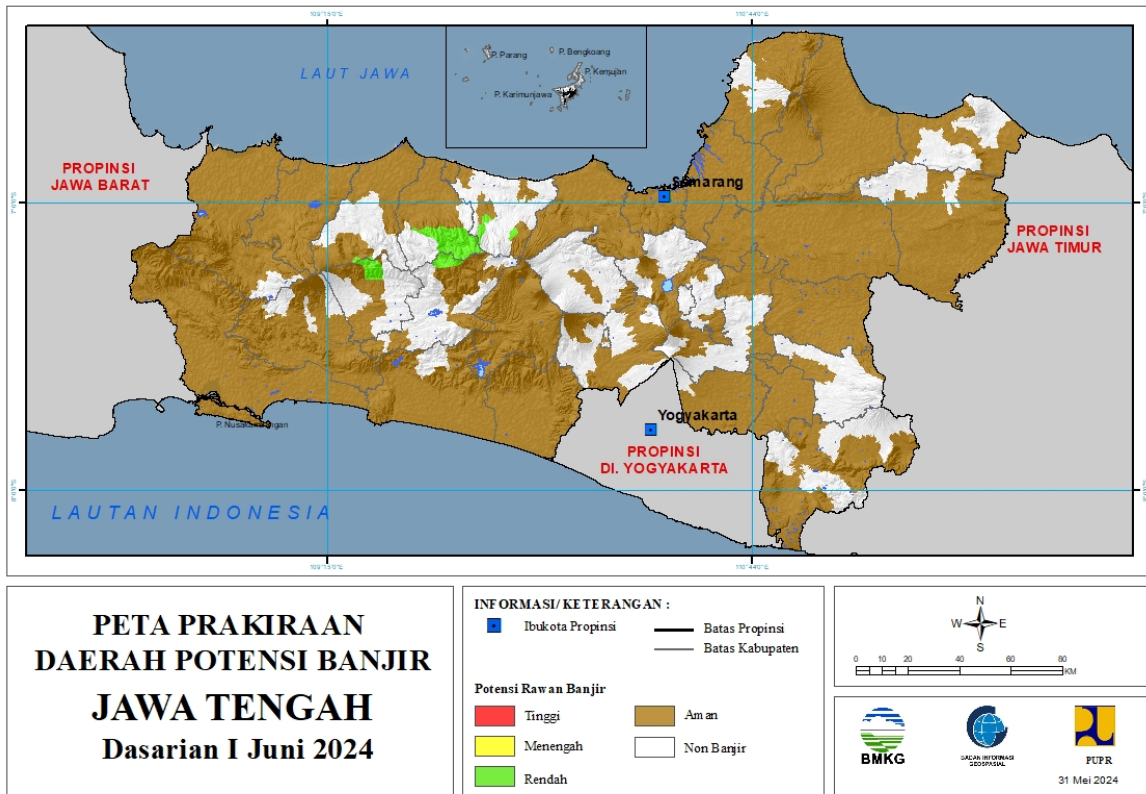
Tabel 13.

TINGKAT POTENSI BANJIR		
TINGGI	MENENGAH	RENDAH
-	BOGOR : (Kec. Babakan Madang, Bojonggede, Ciampea, Cibinong, Cibungbulang, Cigombong, Cijeruk, Ciomas, Dramaga, Kemang, Leuwiliang, Nanggung, Pamijahan, Sukaraja, Tamansari)	BANDUNG : (Kec. Arjasari, Baleendah, Banjaran, Canguang, Cimaung, Dayeuh Kolot, Katapang, Kertasari, Kutawaringin, Margaasih, Margahayu, Pameungpeuk, Pangalengan, Pasir Jambu, Rancabali, Soreang)
	KOTA BOGOR : (Kec. Bogor Barat, Bogor Selatan, Bogor Tengah, Bogor Timur, Bogor Utara, Tanahsareal)	BANDUNG BARAT : (Kec. Batujajar, Cihampelas, Cicalong Wetan, Cililin, Cipongkor, Gununghalu, Rongga)
	SUKABUMI : (Kec. Cicurug, Cidahu, Cikakak, Cisolok, Kabandungan)	BOGOR : (Kec. Babakan Madang, Bojonggede, Caringin, Ciampea, Ciawi, Cibinong, Cibungbulang, Cigombong, Cigudeg, Cijeruk, Cileungsi, Cisarua, Citeureup, Dramaga, Gunung Putri, Jasinga, Jonggol, Kemang, Klapanunggal, Leuwiliang, Leuwisadeng, Megamendung, Nanggung, Pamijahan, Parung, Parung Panjang, Rumpin, Sukajaya, Sukamakmur, Sukaraja, Tajur Halang)

		CIANJUR : (Kec. Bojong Picung, Campaka, Campaka Mulya, Cianjur, Cibeber, Cibirong, Cidaun, Cijati, Cikadu, Cicalong Kulon, Cilaku, Ciranjang, Cugenang, Kadupandak, Karang Tengah, Leles, Mandé, Pacet, Pagelaran, Pasirkuda, Sindangbarang, Sukanagara, Sukaresmi, Takokak, Warungkondang)
		GARUT : (Kec. Bungbulang, Cibalong, Cisompet, Singajaya)
		KARAWANG : (Kec. Tegalwaru)
		KOTA BEKASI : (Kec. Jatisampurna)
		KOTA BOGOR : (Kec. Bogor Selatan, Bogor Timur, Tanahsareal)
		KOTA DEPOK : (Kec. Beji, Bojongsari, Cilodong, Cimanggis, Cipayung, Pancoran Mas, Sawangan)
		KOTA SUKABUMI : (Kec. Baros, Cibeureum, Citamiang, Gunungpuyuh, Lembursitu, Warudoyong)
		PANGANDARAN : (Kec. Cigugur, Cijulang, Cimerak, Langkaplancar, Parigi)
		PURWAKARTA : (Kec. Bojong, Jatiluhur, Kiarapedes, Manis, Pasawahan, Plered, Pondoksalam, Sukatani, Tegalwaru, Wanayasa)
		SUBANG : (Kec. Sagalaherang, Serangpanjang)
		SUKABUMI : (Kec. Bantargadung, Caringin, Cibadak, Cibitung, Cicantayan, Cicurug, Cidahu, Ciemas, Cikakak, Cikembar, Cikidang, Cireunghas, Cisaat, Cisolok, Gunung Guruh, Jampang Tengah, Kabandungan, Kebonpedes, Nagrak, Nyalindung, Pabuaran, Parungkuda, Pelabuhanratu, Purabaya, Sagaranten, Simpenan, Sukabumi, Sukaraja, Surade, Warung Kiara)
		TASIKMALAYA : (Kec. Bantarkalong, Bojonggambir, Cibalong, Cikatomas, Cipatujah, Culamega, Karangnunggal)

14. PRAKIRAAN DAERAH POTENSI BANJIR JAWA TENGAH DASARIAN I JUNI 2024

Gambar 15.

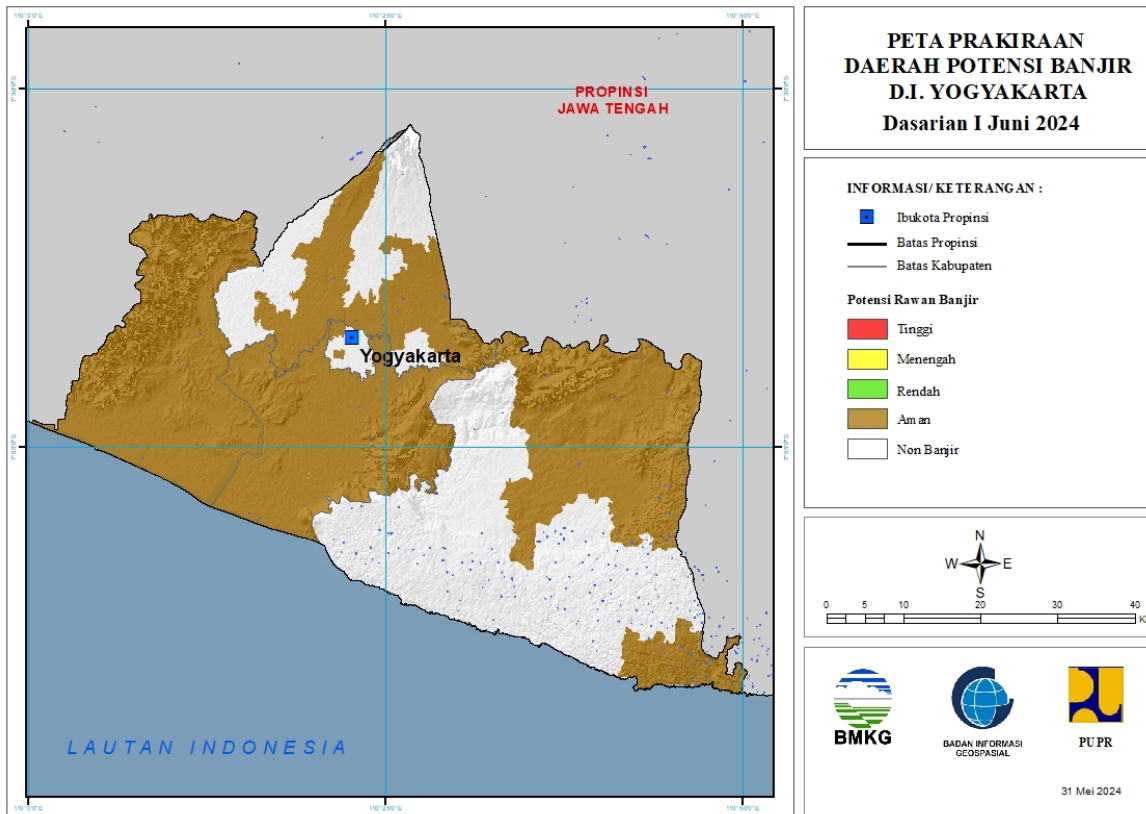


Tabel 14.

TINGKAT POTENSI BANJIR		
TINGGI	MENENGAH	RENDAH
-	-	BANJARNEGARA : (Kec. Kalibening, Wanayasa)
		BATANG : (Kec. Bandar, Bawang)
		PEKALONGAN : (Kec. Doro, Kajen, Karanganyar, Lebakbarang, Petungkriyono)
		PEMALANG : (Kec. Belik)
		PURBALINGGA : (Kec. Bobotsari, Karanganyar, Karangjambu, Karangreja, Kertanegara)

15. PRAKIRAAN DAERAH POTENSI BANJIR DI YOGYAKARTA DASARIAN I JUNI 2024

Gambar 16.

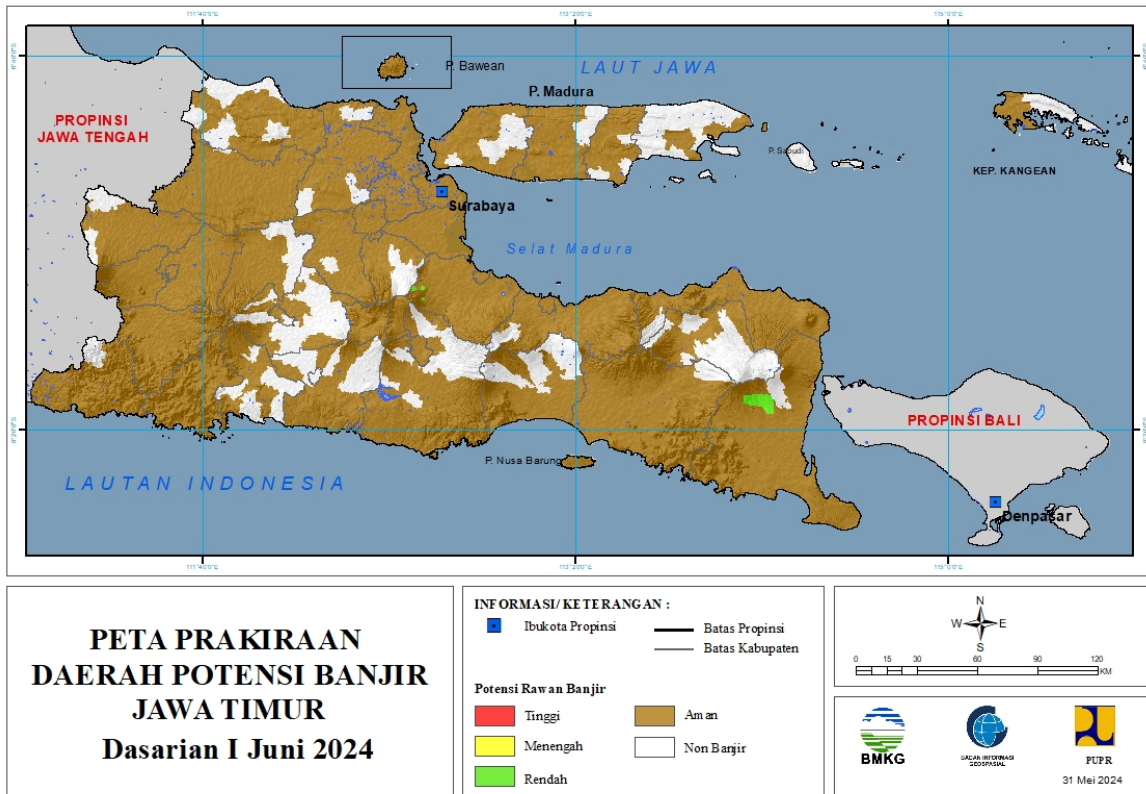


Tabel 15.

TINGKAT POTENSI BANJIR		
TINGGI	MENENGAH	RENDAH
-	-	-

16. PRAKIRAAN DAERAH POTENSI BANJIR JAWA TIMUR DASARIAN I JUNI 2024

Gambar 17.

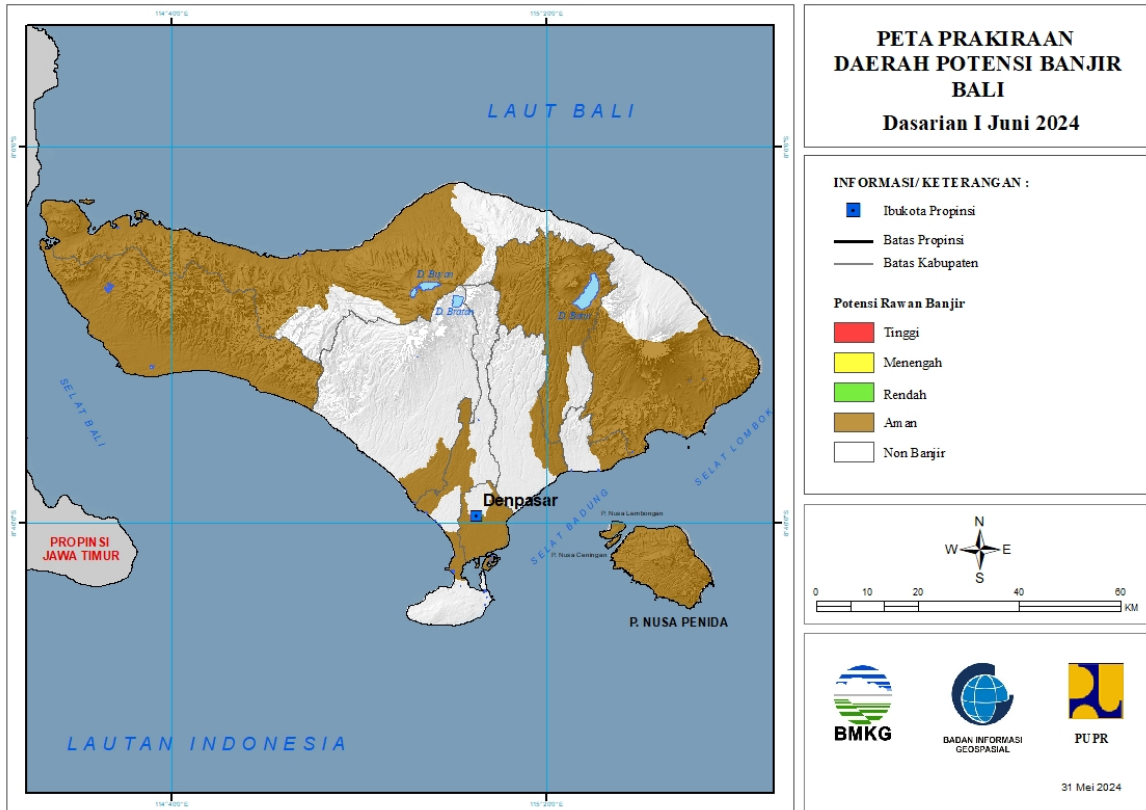


Tabel 16.

TINGKAT POTENSI BANJIR		
TINGGI	MENENGAH	RENDAH
-	-	BANYUWANGI : (Kec. Glenmore, Sempu, Singojuruh, Songgon)
		PASURUAN : (Kec. Prigen)

17. PRAKIRAAN DAERAH POTENSI BANJIR BALI DASARIAN I JUNI 2024

Gambar 18.



Tabel 17.

TINGKAT POTENSI BANJIR		
TINGGI	MENENGAH	RENDAH
-	-	-

18. PRAKIRAAN DAERAH POTENSI BANJIR NUSA TENGGARA BARAT DASARIAN I JUNI 2024

Gambar 19.

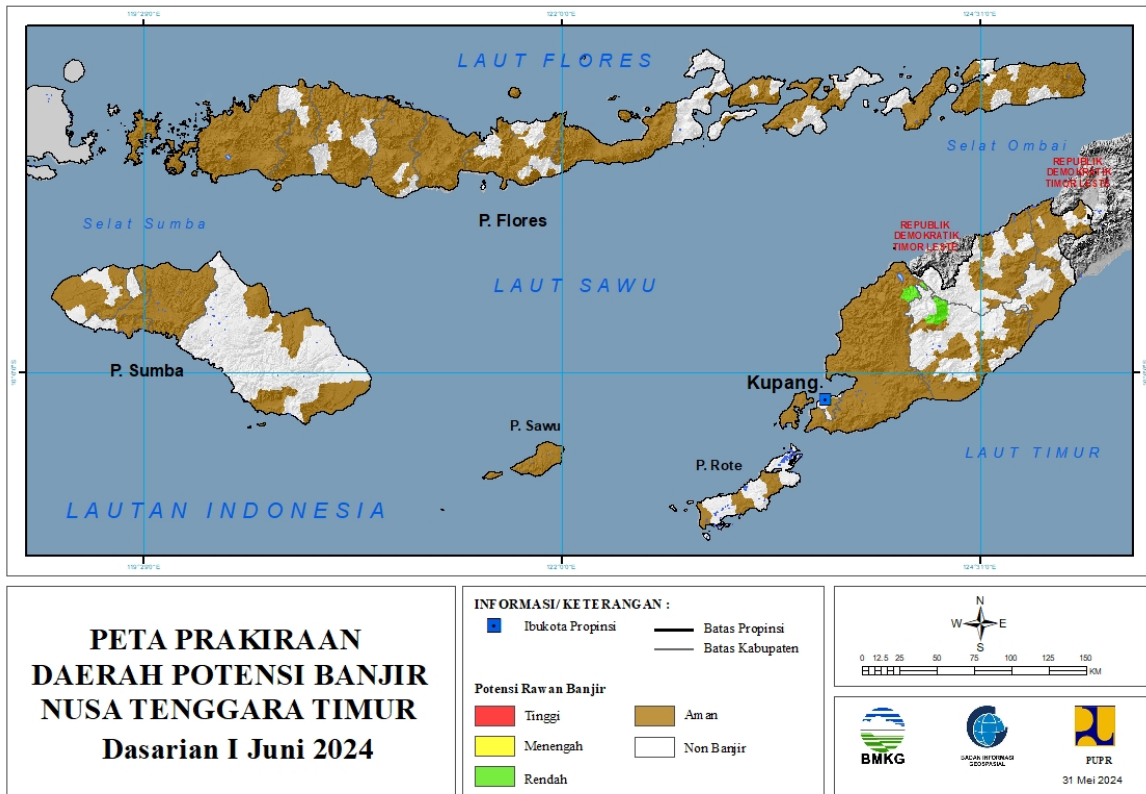


Tabel 18.

TINGKAT POTENSI BANJIR		
TINGGI	MENENGAH	RENDAH
-	-	-

19. PRAKIRAAN DAERAH POTENSI BANJIR NUSA TENGGARA TIMUR DASARIAN I JUNI 2024

Gambar 20.

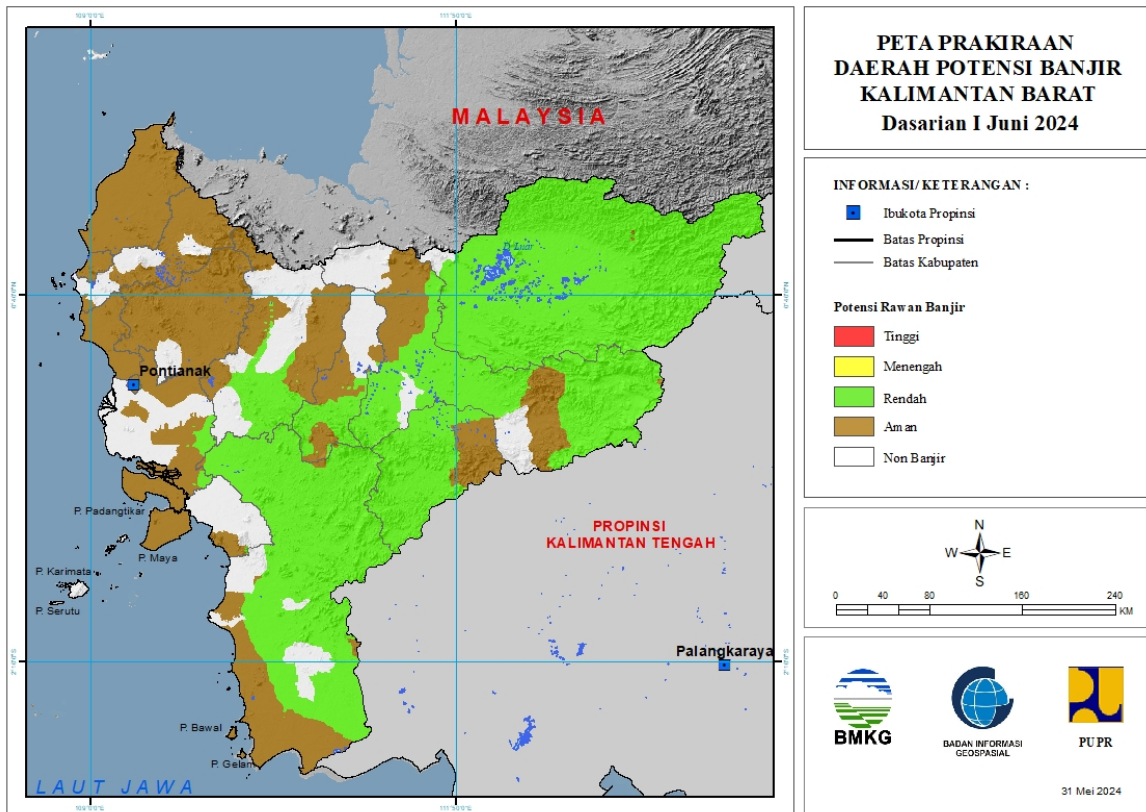


Tabel 19.

TINGKAT POTENSI BANJIR		
TINGGI	MENENGAH	RENDAH
-	-	KUPANG : (Kec. Amfoang Tengah, Amfoang Timur)
		TIMOR TENGAH SELATAN : (Kec. Mollo Utara, Tobu)

20. PRAKIRAAN DAERAH POTENSI BANJIR KALIMANTAN BARAT DASARIAN I JUNI 2024

Gambar 21.



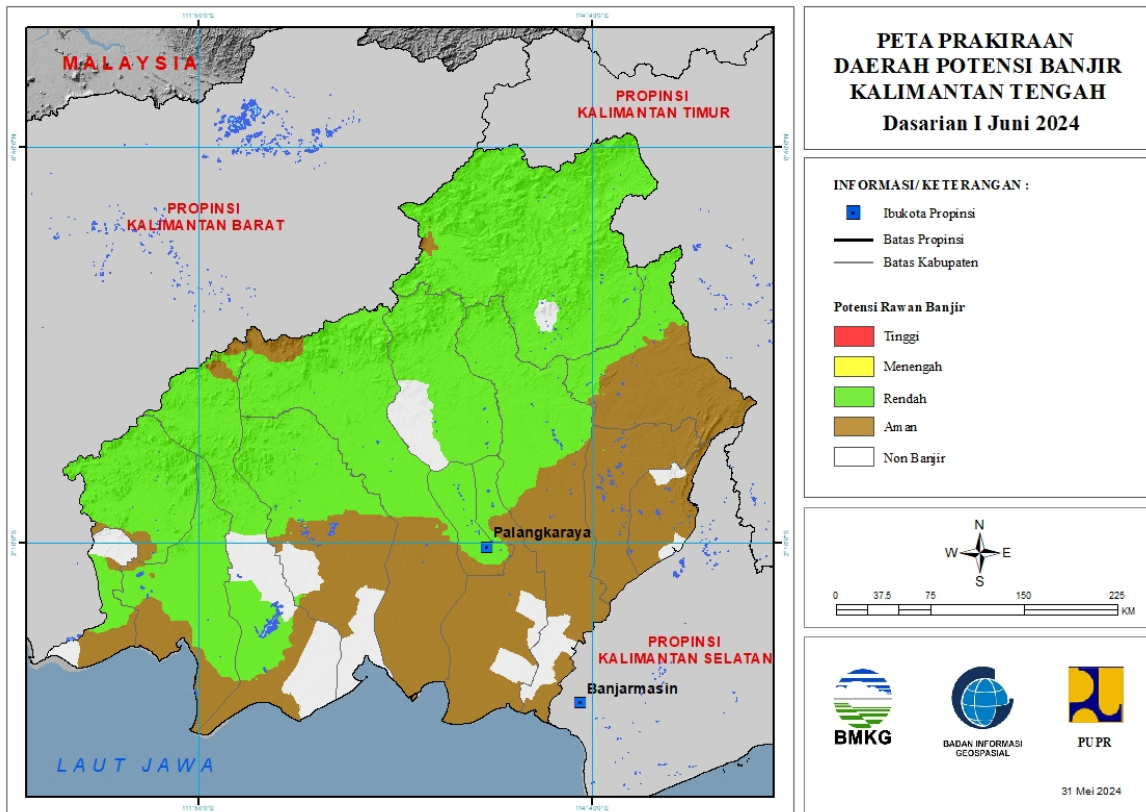
Tabel 20.

TINGKAT POTENSI BANJIR		
TINGGI	MENENGAH	RENDAH
-	-	KAPUAS HULU : (Kec. Batanglupar, Bika, Boyantanjung, Bunut Hilir, Bunut Hulu, Embaloh Hilir, Embaloh Hulu, Empanang, Hulu Gunung, Jongkong, Kalis, Mentebah, Nanga Badau, Pengkadan, Putussibau Selatan, Putussibau Utara, Seberuang, Selimbau, Semitau, Silat Hilir, Silat Hulu, Suhaid)
		KAYONG UTARA : (Kec. Sukadana)
		KETAPANG : (Kec. Atrupas, Hulusungai, Jelai Hulu, Kendawangan, Manismata, Matanhilir Selatan, Muarapawan, Nangatayap, Sandai, Simpang Dua, Simpang Hulu, Sungailaur, Sungaimelayurayak, Tumbangtiti)
		KUBURAYA : (Kec. Batuampar, Terentang)
		MELAWI : (Kec. Belimbing, Belimbing Hulu, Ela Hilir, Nanga Pnoh, Pnoh Selatan, Pnoh

		Utara, Sayan, Sokan, Tanahpinoh, Tanahpinoh Barat)
		SANGGAU : (Kec. Kapuas, Meliau, Menyuke, Tayan Hilir, Tayan Hulu)
		SEKADAU : (Kec. Belitang, Nangamahap, Nangataman, Sekadau Hilir, Sekadau Hulu)
		SINTANG : (Kec. Ambalau, Binjai Hulu, Dedai, Kayan Hilir, Kayan Hulu, Kelam Permai, Ketungau Hilir, Ketungau Tengah, Sepauk, Serawai, Sintang, Tempunak)

21. PRAKIRAAN DAERAH POTENSI BANJIR KALIMANTAN TENGAH DASARIAN I JUNI 2024

Gambar 22.



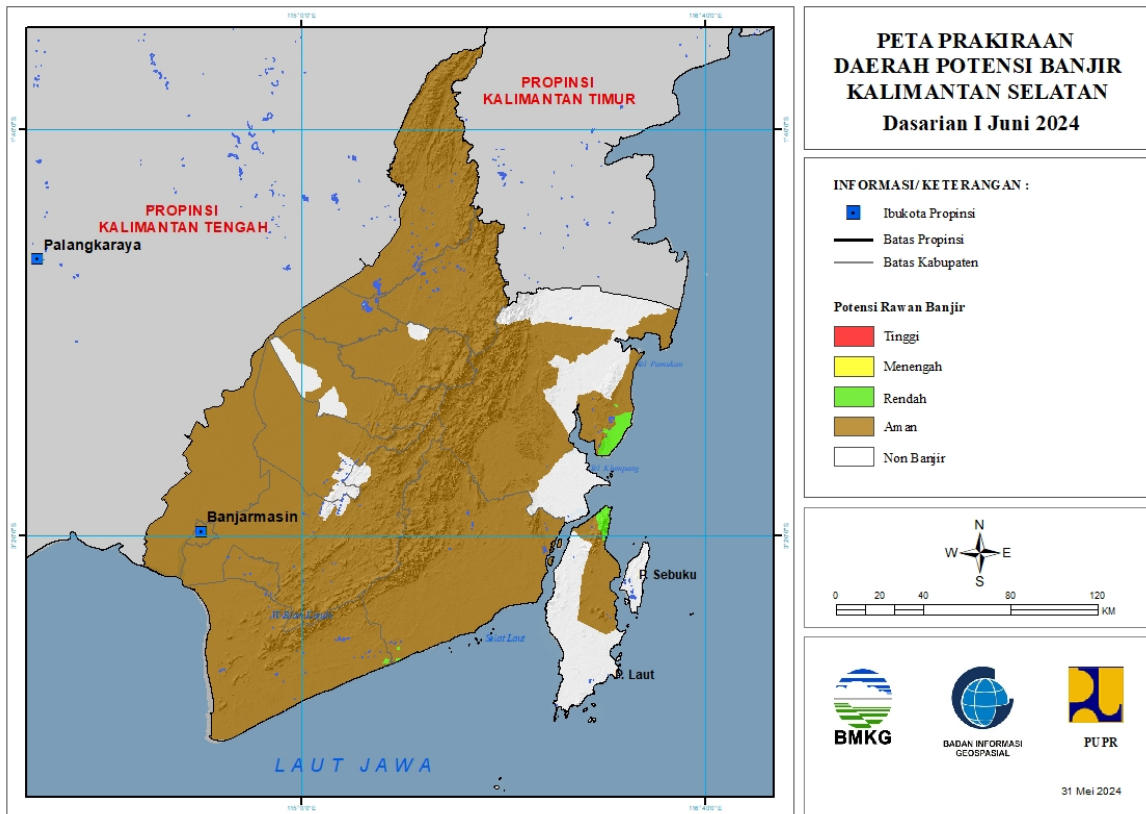
Tabel 21.

TINGKAT POTENSI BANJIR		
TINGGI	MENENGAH	RENDAH
-	-	BARITO SELATAN : (Kec. Dusun Selatan, Dusun Utara)
		BARITO UTARA : (Kec. Lahei, Lahei Barat, Montallat, Tew eh Tengah)
		GUNUNG MAS : (Kec. Damangbatu, Kahayanhulu Utara, Kurun, Mihing Raya, Mirimanasa, Rungan, Rungan Hulu, Sepang Simin, Tew ah)
		KAPUAS : (Kec. Kapuas Hulu, Kapuas Tengah, Mandautalaw ang, Mantangai, Pasaktalaw ang, Timpah)
		KATINGAN : (Kec. Bukit Raya, Kamipang, Katingan Hilir, Katingan Hulu, Katingan Tengah, Marikit, Petakmalai, Pulaumalan, Sanaman Mantikei, Tasikpayaw an, Tew angsangalangaring)
		KOTA PALANGKARAYA : (Kec. Bukitbatu, Jekan Raya, Pahandut, Rakumpit, Sabangau)
		KOTAWARINGIN BARAT : (Kec. Arut Selatan, Arut Utara,

		Kotawaringin Lama, Kumai, Pangkalanbanteng, Pangkalanlada)
		KOTAWARINGIN TIMUR : (Kec. Antangkalang, Bukitsantuai, Cempaga Hulu, Mentaya Hulu, Mentayahilir Utara, Parenggean, Telagaantang, Tualan Hulu)
		LAMANDAU : (Kec. Batangkaw a, Belantikan Raya, Bulik, Bulik Timur, Delang, Lamandau, Menthobi Raya, Sematu Jaya)
		MURUNG RAYA : (Kec. Baritotuhup Raya, Laungtuhup, Murung, Permataintan, Seriburiam, Sumberbarito, Tanahsiang, Tanahsiang Selatan, Uutmurung)
		PULANG PISAU : (Kec. Banamatingang, Jabiren, Kahayan Tengah)
		SERUYAN : (Kec. Danausembuluh, Hanau, Seruyan Hilir, Seruyan Hulu, Seruyan Tengah, Sulingtambun)
		SUKAMARA : (Kec. Balairiam, Pantailunci, Sukamara)

22. PRAKIRAAN DAERAH POTENSI BANJIR KALIMANTAN SELATAN DASARIAN I JUNI 2024

Gambar 23.

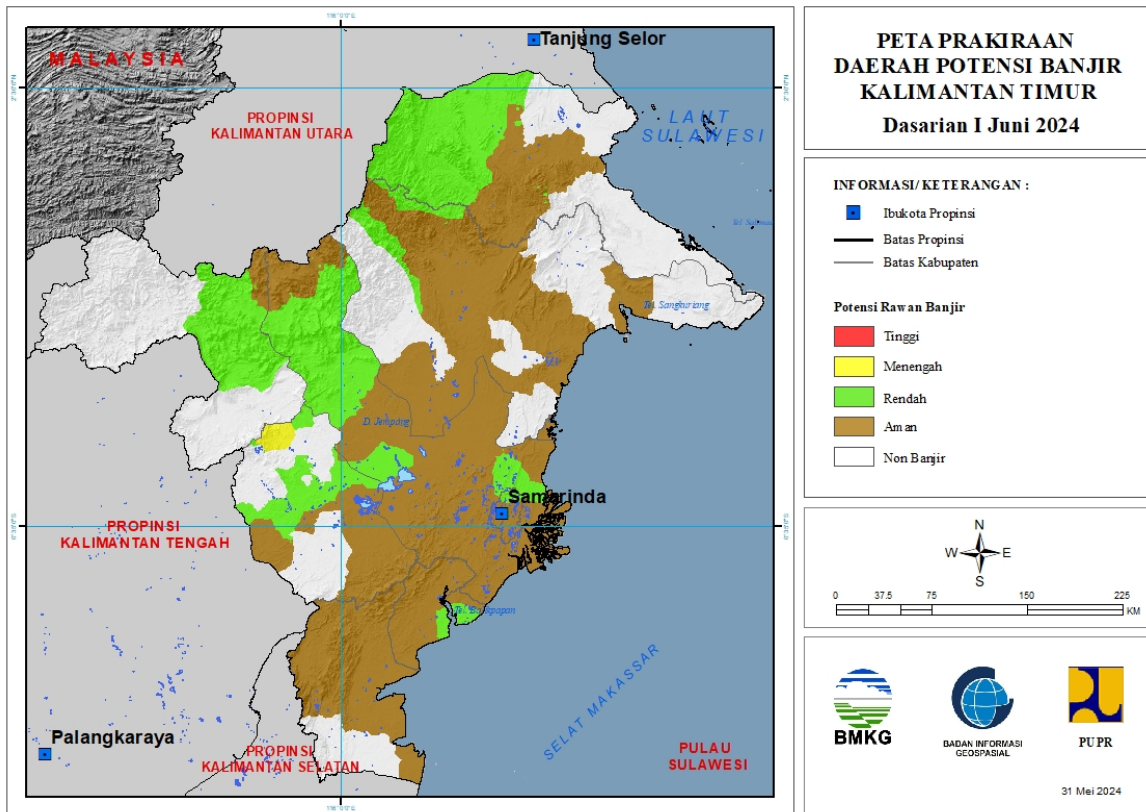


Tabel 22.

TINGKAT POTENSI BANJIR		
TINGGI	MENENGAH	RENDAH
-	-	KOTABARU : (Kec. Kelumpang Tengah, Kelumpang Utara, Pulaulaut Timur, Pulaulaut Utara)
		TANAH BUMBU : (Kec. Satui)
		TANAH LAUT : (Kec. Kintap)

23. PRAKIRAAN DAERAH POTENSI BANJIR KALIMANTAN TIMUR DASARIAN I JUNI 2024

Gambar 24.

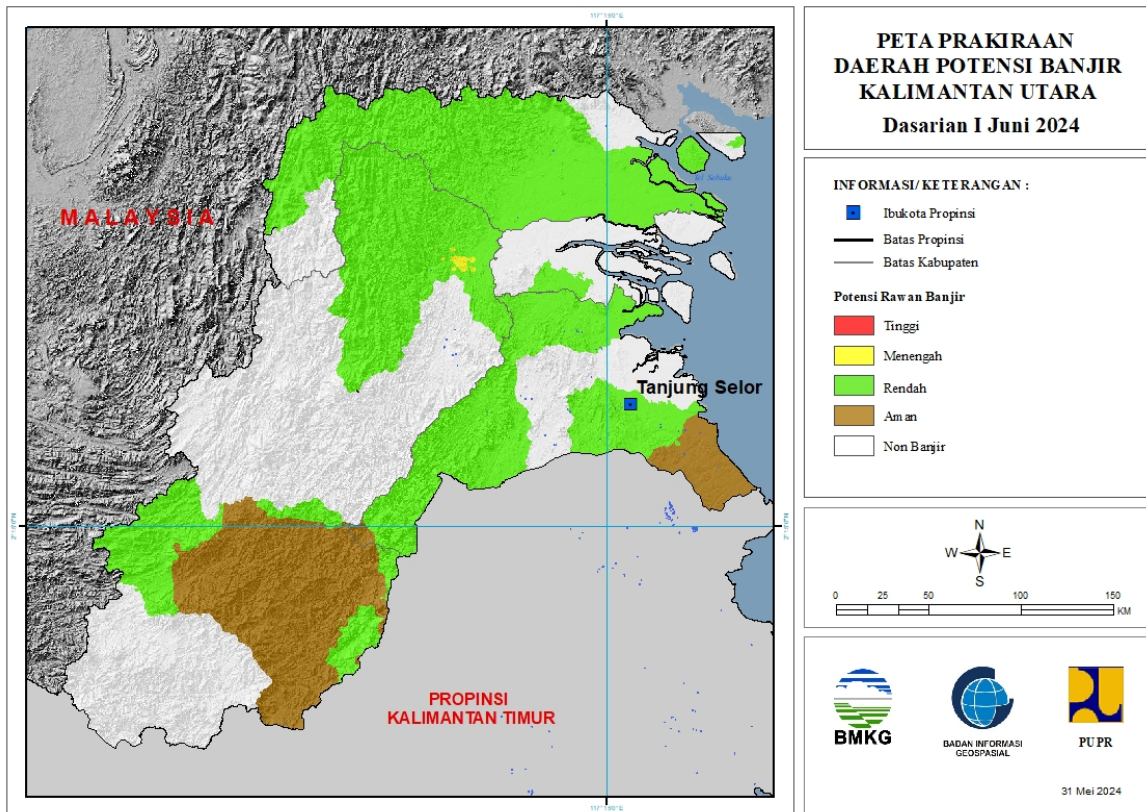


Tabel 23.

TINGKAT POTENSI BANJIR		
TINGGI	MENENGAH	RENDAH
-	KUTAI BARAT : (Kec. Longiram)	BERAU : (Kec. Kelay, Sambaliung, Segah)
		KOTA BALIKPAPAN : (Kec. Balikpapan Barat, Balikpapan Kota, Balikpapan Selatan, Balikpapan Tengah, Balikpapan Timur, Balikpapan Utara)
		KOTA SAMARINDA : (Kec. Samarinda Utara)
		KUTAI BARAT : (Kec. Barongtongkok, Damai, Longiram, Melak, Muaralawa, Muarapahu, Penyinggahan)
		KUTAI KARTANEGARA : (Kec. Kembangjanggut, Konahan, Marangkayu, Muarabadak, Muaramuntai, Muarawis, Sebulu, Tabang, Tenggarong Seberang)
		KUTAI TIMUR : (Kec. Muaraancalong, Muarawahau, Telen)
		MAHAKAM ULU : (Kec. Longbagun)
		PENAJAM PASER UTARA : (Kec. Penajam)

24. PRAKIRAAN DAERAH POTENSI BANJIR KALIMANTAN UTARA DASARIAN I JUNI 2024

Gambar 25.

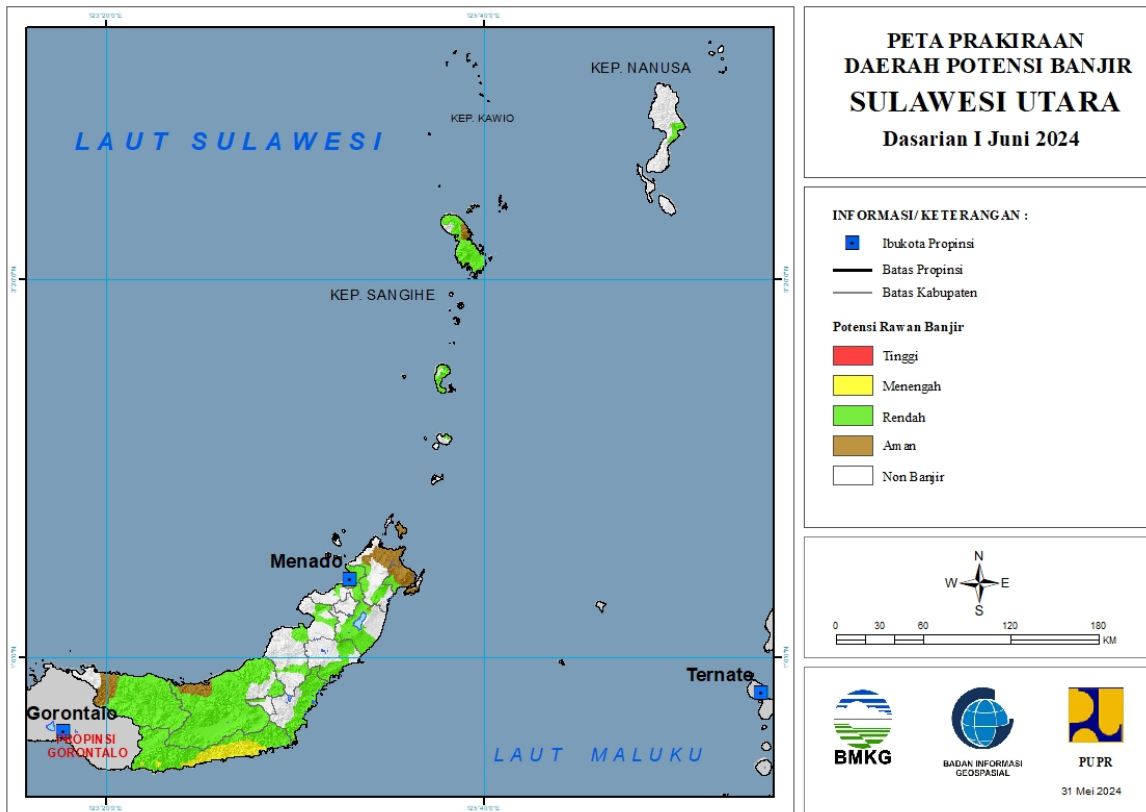


Tabel 24.

TINGKAT POTENSI BANJIR		
TINGGI	MENENGAH	RENDAH
-	MALINAU : (Kec. Malinau Barat, Malinau Kota, Malinau Utara, Mentarang)	BULUNGAN : (Kec. Peso, Sekatak, Tanjungpalas, Tanjungpalas Barat, Tanjungpalas Timur, Tanjungselor)
		MALINAU : (Kec. Kayan Hilir, Malinau Barat, Malinau Kota, Malinau Utara, Mentarang, Mentarang Hulu, Sungaitubu)
		NUNUKAN : (Kec. Krayan, Lumbis, Lumbis Ogong, Nunukan, Nunukan Selatan, Sebatik Timur, Sebuku, Sembakung, Sembakung Atulai, Tulinonsoi)
		TANA TIDUNG : (Kec. Betayau)

25. PRAKIRAAN DAERAH POTENSI BANJIR SULAWESI UTARA DASARIAN I JUNI 2024

Gambar 26.



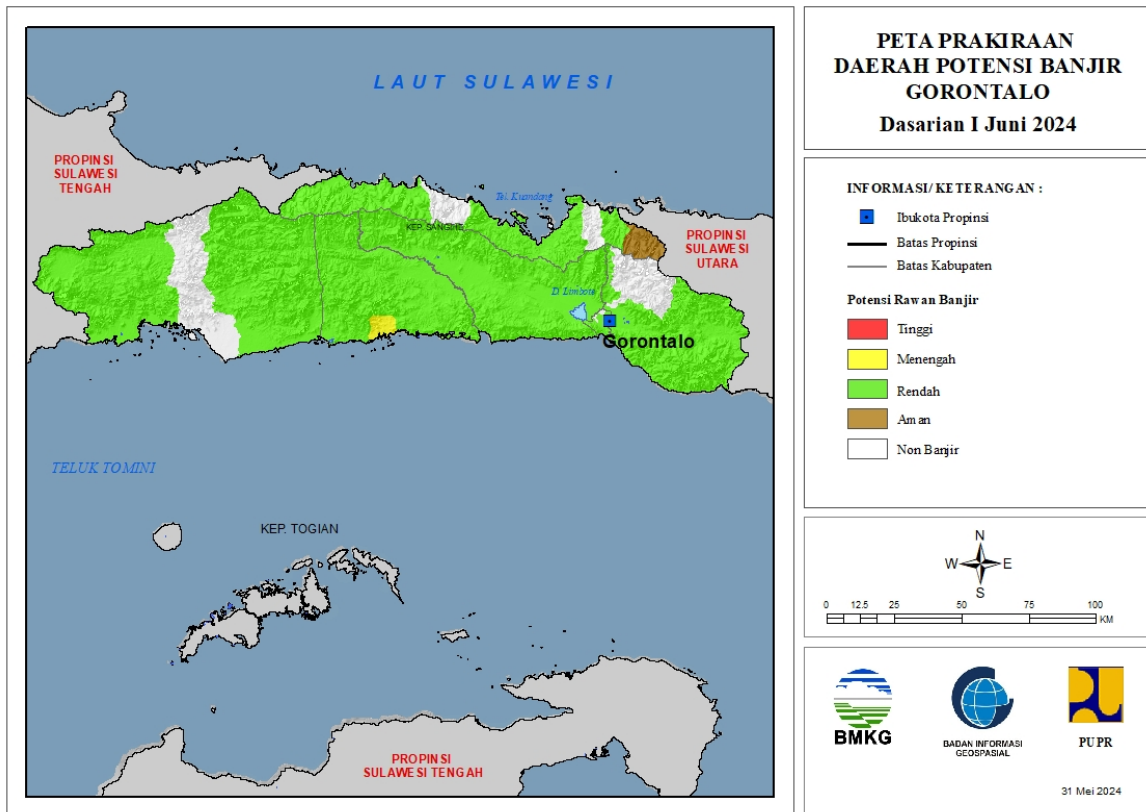
Tabel 25.

TINGKAT POTENSI BANJIR		
TINGGI	MENENGAH	RENDAH
-	BOLAANG MONGONDOW : (Kec. Dumoga Barat)	BOLAANG MONGONDOW : (Kec. Bolaang, Bolaang Timur, Dumoga, Dumoga Barat, Dumoga Tengah, Dumoga Tenggara, Dumoga Timur, Dumoga Utara, Lolak, Lolayan, Passi Timur, Poigar, Sang Tombolang)
	BOLAANG MONGONDOW SELATAN : (Kec. Bolaang Uki, Pinolosian, Pinolosian Tengah, Pinolosian Timur, Posigadan)	BOLAANG MONGONDOW SELATAN : (Kec. Bolaang Uki, Pinolosian, Pinolosian Tengah, Pinolosian Timur, Posigadan)
		BOLAANG MONGONDOW TIMUR : (Kec. Kotabunan, Nuangan, Tutuyan)
		BOLAANG MONGONDOW UTARA : (Kec. Bintauna, Bolangitang Barat, Bolangitang Timur, Sangkub)
		KEPULAUAN SANGIHE : (Kec. Kendahe, Manganitu, Manganitu Selatan, Tabukan Selatan, Tabukan Selatan Tengah, Tabukan Selatan Tenggara, Tabukan Tengah, Tabukan

		Utara, Tahuna, Tahuna Timur, Tamako)
		KEPULAUAN SIAU TAGULANDANG BIARO : (Kec. Siau Barat, Siau Barat Selatan, Siau Barat Utara, Siau Timur, Siau Timur Selatan, Tagulandang Utara)
		KEPULAUAN TALAUD : (Kec. Rainis)
		KOTA BITUNG : (Kec. Girian, Madidir, Matuari, Ranowulu)
		KOTA KOTAMOBAGU : (Kec. Kotamobagu Barat)
		KOTA MANADO : (Kec. Bunaken, Malalayang, Mapanget, Paal Dua, Sario, Singkil, Tikala, Tuminiting, Wanea, Wenang)
		MINAHASA : (Kec. Kakas, Kakas Barat, Kawangkoan, Langowan Barat, Langowan Selatan, Langowan Timur, Langowan Utara, Mandolang, Remboken, Tombulu, Tompaso, Tompaso Barat, Tondano Barat, Tondano Selatan, Tondano Timur, Tondano Utara)
		MINAHASA SELATAN : (Kec. Amurang Barat, Tareran, Tompaso Baru, Tumpaan)
		MINAHASA TENGGARA : (Kec. Belang, Ratahan, Ratahan Timur, Ratatotok)
		MINAHASA UTARA : (Kec. Kalawat, Kauditan, Likupang Selatan, Talawaan)

26. PRAKIRAAN DAERAH POTENSI BANJIR GORONTALO DASARIAN I JUNI 2024

Gambar 27.



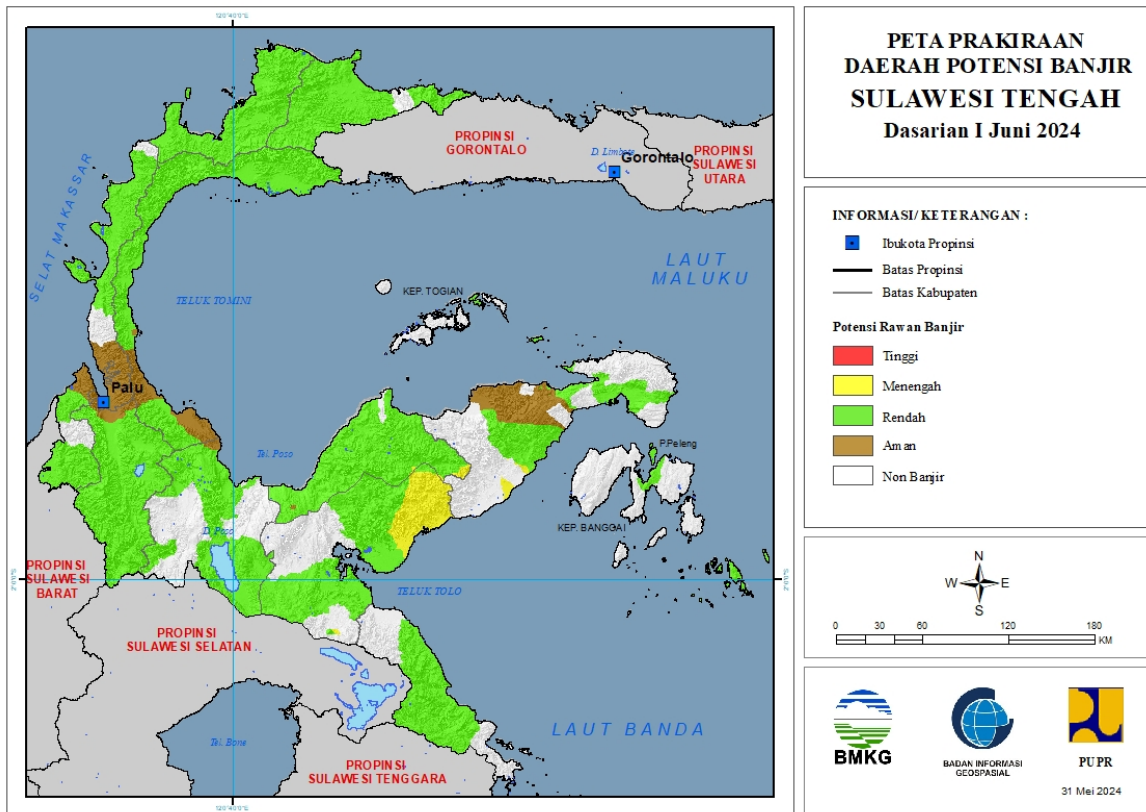
Tabel 26.

TINGKAT POTENSI BANJIR		
TINGGI	MENENGAH	RENDAH
-	BOALEMO : (Kec. Botumoita, Tilamuta)	BOALEMO : (Kec. Botumoita, Dulupi, Manangu, Paguyaman, Paguyaman Pantai, Tilamuta, Wonosari)
		BONE BOLANGO : (Kec. Bone, Bone Pantai, Bone Raya, Botu Pingge, Bulango Selatan, Bulango Utara, Bulawa, Kabila, Kabila Bone, Pinogu, Suwawa, Suwawa Selatan, Suwawa Tengah, Suwawa Timur, Tapa, Tilongkabila)
		GORONTALO : (Kec. Asparaga, Batudaa, Batudaa Pantai, Bilato, Biluhu, Bolyohuto, Bongomeme, Dungaliyo, Limboto, Limboto Barat, Mootilango, Pulubala, Tabongo, Talaga Jaya, Telaga, Telaga Biru, Tibawa, Tilango, Tolangohula)
		GORONTALO UTARA : (Kec. Anggrek, Atinggola, Biau, Kwandang, Monano, Sumalata, Tolinggula, Tomilito)
		KOTA GORONTALO : (Kec. Dumbo Raya, Hulonthalangi,

		Kota Barat, Kota Selatan, Kota Tengah, Kota Timur, Kota Utara)
		PAHUWATO : (Kec. Buntulia, Dengilo, Duhiaada, Lemito, Marisa, Paguat, Patilanggio, Popayato, Popayato Barat, Popayato Timur, Taluditi)

27. PRAKIRAAN DAERAH POTENSI BANJIR SULAWESI TENGAH DASARIAN I JUNI 2024

Gambar 28.



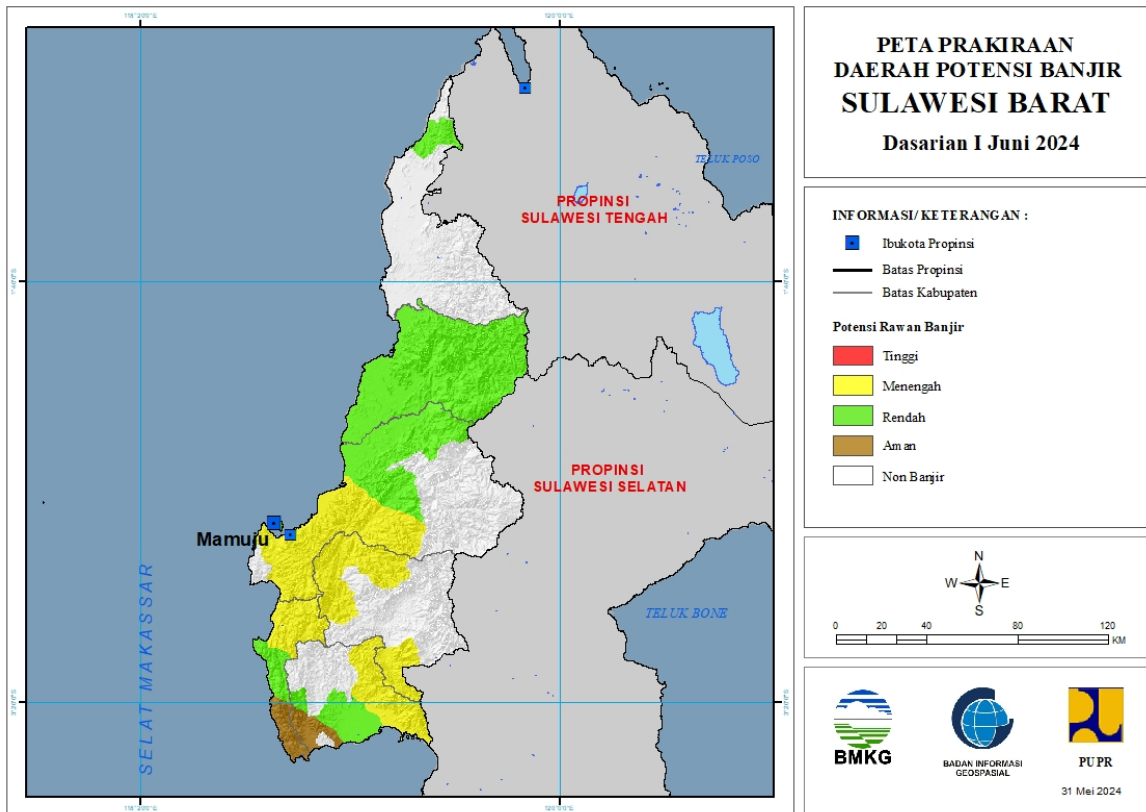
Tabel 27.

TINGKAT POTENSI BANJIR		
TINGGI	MENENGAH	RENDAH
-	BANGGAI : (Kec. Batui, Moilong)	BANGGAI : (Kec. Balantak, Batui, Bunta, Kintom, Lamala, Luwuk, Luwuk Timur, Masama, Nambo, Pagimana, Simpangraya)
	MOROWALI UTARA : (Kec. Bungku Utara, Lembo, Mamosalato)	BANGGAI KEPULAUAN : (Kec. Tinangkung)
	TOJO UNA-UNA : (Kec. Ampana Tete, Ulubongka)	BANGGAI LAUT : (Kec. Boka Kepulauan)
		BUOL : (Kec. Biau, Bokan, Bukal, Bunobogu, Karamat, Lakea, Momunu, Paleh, Paleh Barat, Tiloan)
		DONGGALA : (Kec. Balaesang, Balaesang Tanjung, Banawa Selatan, Dampelas, Rio Pakava, Sindue, Sirenja, Sojol)
		KOTA PALU : (Kec. Ulujadi)
		MOROWALI : (Kec. Bahodopi, Bungku Barat, Bungku Tengah, Bungku Timur)
		MOROWALI UTARA : (Kec. Bungku Utara, Lembo,

		Mamosalato, Mori Atas, Petasia, Petasia Barat, Petasia Timur)
		PARIGI MOUTONG : (Kec. Ampibabo, Balinggi, Bolano, Bolano Lambunu, Kasimbar, Mepanga, Moutong, Ongka Malino, Palasa, Parigi Selatan, Sausu, Sidoan, Siniu, Taopa, Tinombo, Tinombo Selatan, Tomini, Toribulu, Torue)
		POSO : (Kec. Lore Barat, Lore Utara, Pamona Barat, Pamona Puselemba, Pamona Selatan, Pamona Tenggara, Pamona Timur, Poso Kota Selatan, Poso Kota Utara, Poso Pesisir, Poso Pesisir Selatan, Poso Pesisir Utara)
		SIGI : (Kec. Dolo, Dolo Barat, Dolo Selatan, Gumbasa, Kinovaro, Kulawi, Kulawi Selatan, Lindu, Marawola, Marawola Barat, Nokilalaki, Palolo, Ppikoro, Sigi Biromaru, Tanambulava)
		TOJO UNA-UNA : (Kec. Ampana Kota, Ampana Tete, Tojo, Tojo Barat, Ulubongka, Walea Kepulauan)
		TOLI TOLI : (Kec. Baolan, Basidondo, Dako Pemean, Dampal Selatan, Dampal Utara, Dondo, Galang, Lampasio, Ogodeide, Toli-Toli Utara)

28. PRAKIRAAN DAERAH POTENSI BANJIR SULAWESI BARAT DASARIAN I JUNI 2024

Gambar 29.

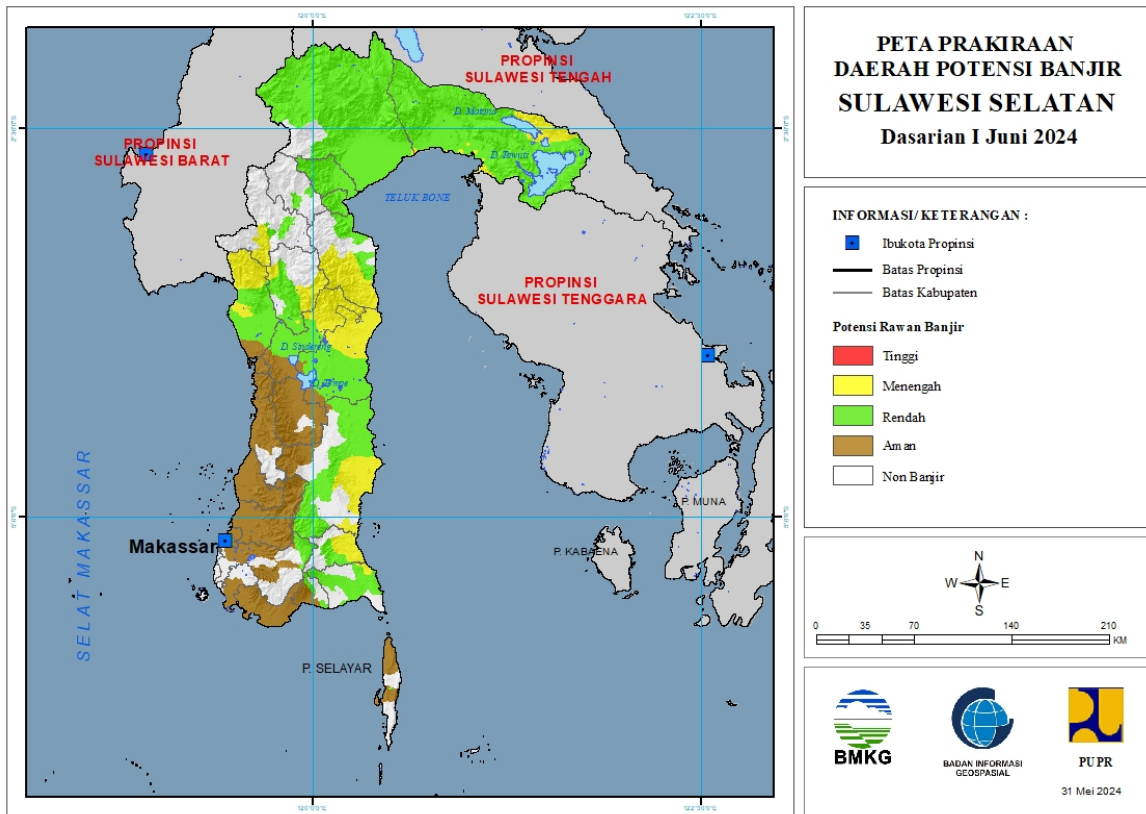


Tabel 28.

TINGKAT POTENSI BANJIR		
TINGGI	MENENGAH	RENDAH
-	MAJENE : (Kec. Malunda, Tubo Sendana, Ulumanda)	MAJENE : (Kec. Sendana, Tammerodo Sendana, Tubo Sendana, Ulumanda)
	MAMASA : (Kec. Aralle, Mambi, Messawa, Sumarorong, Tabulahan)	MAMUJU : (Kec. Boneharu, Kalukku, Papalang, Sampaga, Tommo)
	MAMUJU : (Kec. Boneharu, Kalukku, Mamuju, Papalang, Simboro, Tapalang)	MAMUJU TENGAH : (Kec. Budong-Budong, Karossa, Pangale, Tobadak, Topoyo)
	POLEWALI MANDAR : (Kec. Anreapi, Binuang, Mapilli, Matakali, Matangnga, Polewali, Tapango)	MAMUJU UTARA : (Kec. Bambalamotu)
		POLEWALI MANDAR : (Kec. Alu, Campalagian, Limboro, Luyo, Mapilli, Matakali, Polewali, Tapango, Wonomulyo)

29. PRAKIRAAN DAERAH POTENSI BANJIR SULAWESI SELATAN DASARIAN I JUNI 2024

Gambar 30.



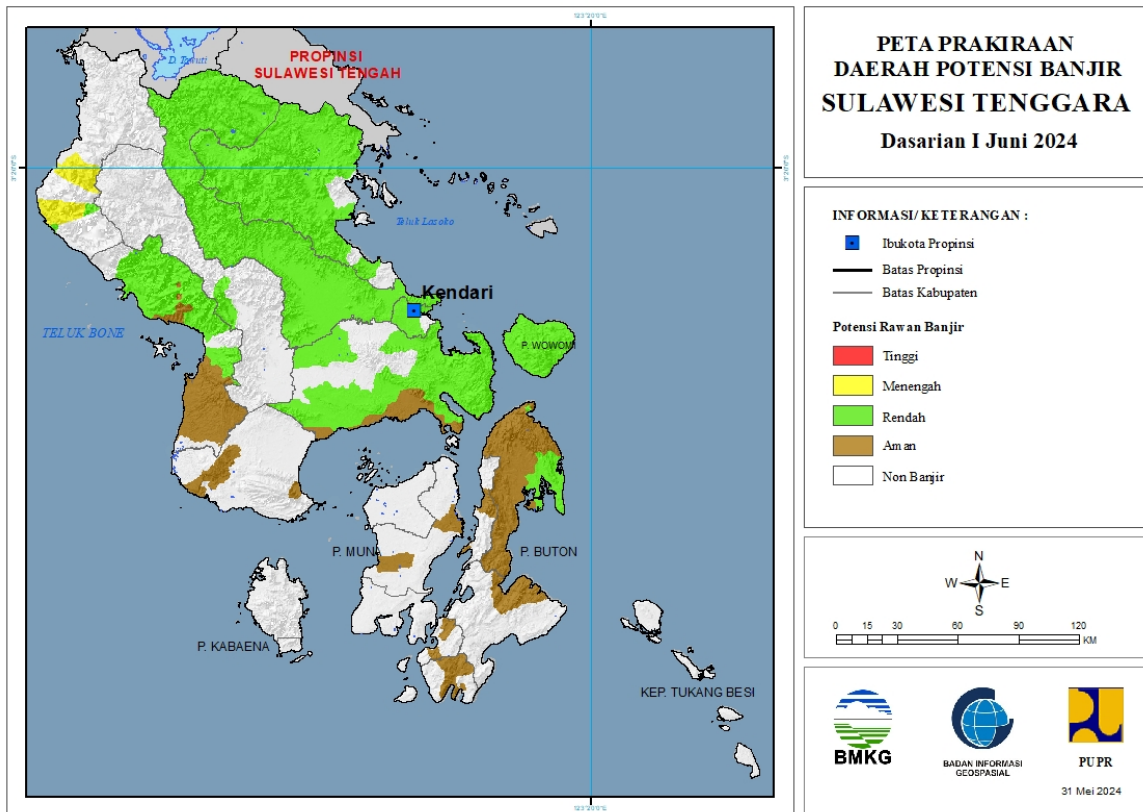
Tabel 29.

TINGKAT POTENSI BANJIR		
TINGGI	MENENGAH	RENDAH
-	BONE : (Kec. Barebbo, Bontocani, Cina, Kajuara, Libureng, Mare, Ponre, Sibulue, Tonra)	BANTAENG : (Kec. Bantaeng, Eremerasa, Pajukukang, Uluere)
	BULUKUMBA : (Kec. Herlang, Kajang)	BONE : (Kec. Ajangale, Awangpone, Barebbo, Bontocani, Cenrana, Cina, Dua Boccoe, Kajuara, Lamuru, Libureng, Mare, Palakka, Ponre, Sibulue, Tanete Riattang, Tanete Riattang Barat, Tanete Riattang Timur, Tellu Siattinge, Tonra)
	ENREKANG : (Kec. Anggeraja, Bungin, Enrekang, Maiwa)	BULUKUMBA : (Kec. Bontotiro, Herlang, Kajang, Kindang, Rilauale, Ujung Loe, Ujungbulu)
	LUWU : (Kec. Bajo, Bajo Barat, Larompong, Larompong Selatan, Latimojong, Suli, Suli Barat)	ENREKANG : (Kec. Anggeraja, Bungin, Enrekang, Maiwa)
	LUWU TIMUR : (Kec. Angkona, Burau, Malili, Nuha, Towuti, Wotu)	GOWA : (Kec. Parigi, Tombolopao)
	LUWU UTARA : (Kec. Tanalili)	KEPULAUAN SELAYAR : (Kec. Bontoharu)
	PINRANG : (Kec. Batu Lappa, Cempa, Duampanua, Lembang)	KOTA PALOPO : (Kec. Bara, Mungkajang, Sendana, Tellu anua, Wara, Wara Barat,

		Wara Selatan, Wara Timur, Wara Utara)
	SIDENRENG RAPPANG : (Kec. Pitu Raise, Pitu Riaw a)	LUWU : (Kec. Bajo, Bajo Barat, Belopa, Bua, Kamanre, Lamasi, Lamasi Timur, Larompong, Larompong Selatan, Latimojong, Ponrang, Suli, Suli Barat, Walenrang, Walenrang Barat, Walenrang Timur, Walenrang Utara)
	SINJAI : (Kec. Sinjai Selatan, Sinjai Tengah, Sinjai Timur, Sinjai Utara, Tellu Limpoe)	LUWU TIMUR : (Kec. Angkona, Burau, Kalaena, Malili, Mangkutana, Nuha, Tomoni, Tomoni Timur, Tow uti, Wasuponda, Wotu)
	TANA TORAJA : (Kec. Bonggakaradeng)	LUWU UTARA : (Kec. Baebunta, Bone Bone, Malangke, Malangke Barat, Mappedeceng, Masamba, Rampi, Sabbang, Seko, Sukamaju, Tanalili)
	WAJO : (Kec. Gilireng, Keera, Maniangpajo, Pitumpanua, Sajoanging)	MAROS : (Kec. Camba, Mallaw a)
		PINRANG : (Kec. Batu Lappa, Cempa, Duampanua, Lansirang, Lembang, Matirro Sompe, Mattiro Bulu, Paleteang, Patampanua, Tiroang, Watang Saw ito)
		SIDENRENG RAPPANG : (Kec. Baranti, Dua Pitue, Kulo, Maritengngae, Panca Rijang, Pitu Raise, Pitu Riaw a, Watang Pulu, Wt. Sidenreng)
		SINJAI : (Kec. Sinjai Selatan, Sinjai Tengah, Sinjai Timur, Sinjai Utara, Tellu Limpoe)
		TANA TORAJA : (Kec. Bonggakaradeng, Makale, Makale Selatan)
		TORAJA UTARA : (Kec. Balusu, Kesu, Rantepao, Tallunglipu, Tikala)
		WAJO : (Kec. Belaw a, Bola, Gilireng, Keera, Majauleng, Maniangpajo, Pammana, Penrang, Pitumpanua, Sabangparu, Sajoanging, Takkalalla, Tanasitolo, Tempe)

30. PRAKIRAAN DAERAH POTENSI BANJIR SULAWESI TENGGARA DASARIAN I JUNI 2024

Gambar 31.



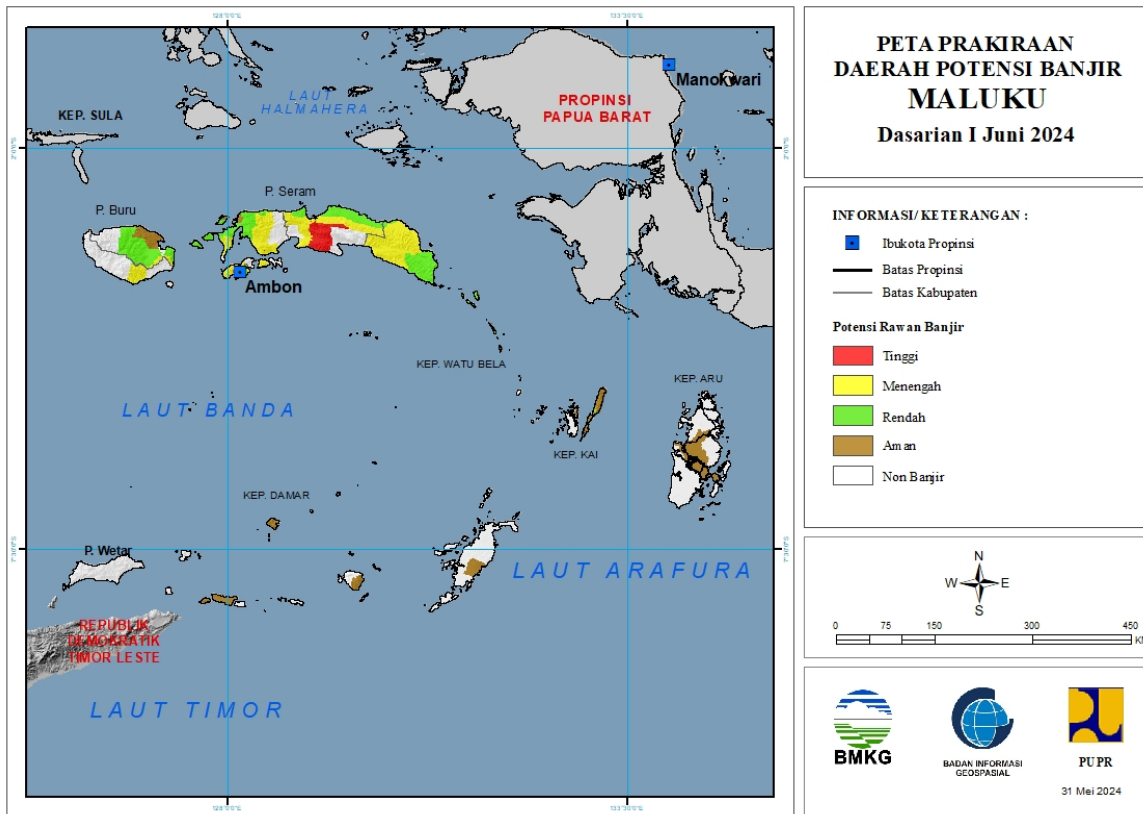
Tabel 30.

TINGKAT POTENSI BANJIR		
TINGGI	MENENGAH	RENDAH
-	KOLAKA UTARA : (Kec. Lasusua, Ngapa, Tiwu)	BUTON UTARA : (Kec. Bonegunu, Kulisusu, Kulisusu Barat, Kulisusu Utara)
		KOLAKA : (Kec. Baula, Kolaka, Latambaga, Pomalaa, Samaturu, Wolo)
		KOLAKA TIMUR : (Kec. Mowew e)
		KOLAKA UTARA : (Kec. Lasusua)
		KONAW E : (Kec. Abuki, Amonggedo, Anggaberu, Asinua, Besulutu, Bondoala, Kapoiala, Konaw e, Lalonggasumeeto, Lambuya, Loma, Meluhu, Onembute, Pondidaha, Puriala, Rota, Sampara, Soropia, Tongauna, Uepai, Unaaha, Waw otobi, Wonggeduku)
		KONAW E KEPULAUAN : (Kec. Wawonii Barat, Wawonii Selatan, Wawonii Tengah, Wawonii Tenggara, Wawonii Timur, Wawonii Timurlaut, Wawonii Utara)

		KONAWE SELATAN : (Kec. Andoolo, Angata, Kolono, Konda, Laeya, Lainea, Lalembuu, Laonti, Moramo, Moramo Utara, Mowila, Palangga, Palangga Selatan, Tinanggea)
		KONAWE UTARA : (Kec. Andowia, Asera, Landawe, Langgikima, Lasolo, Lembo, Molawe, Oheo, Wiwirano)
		KOTA KENDARI : (Kec. Baruga, Kadia, Kambu, Kendari, Kendari Barat, Mandonga, Poasia, Puuwatu, Wua-Wua)

31. PRAKIRAAN DAERAH POTENSI BANJIR MALUKU DASARIAN I JUNI 2024

Gambar 32.

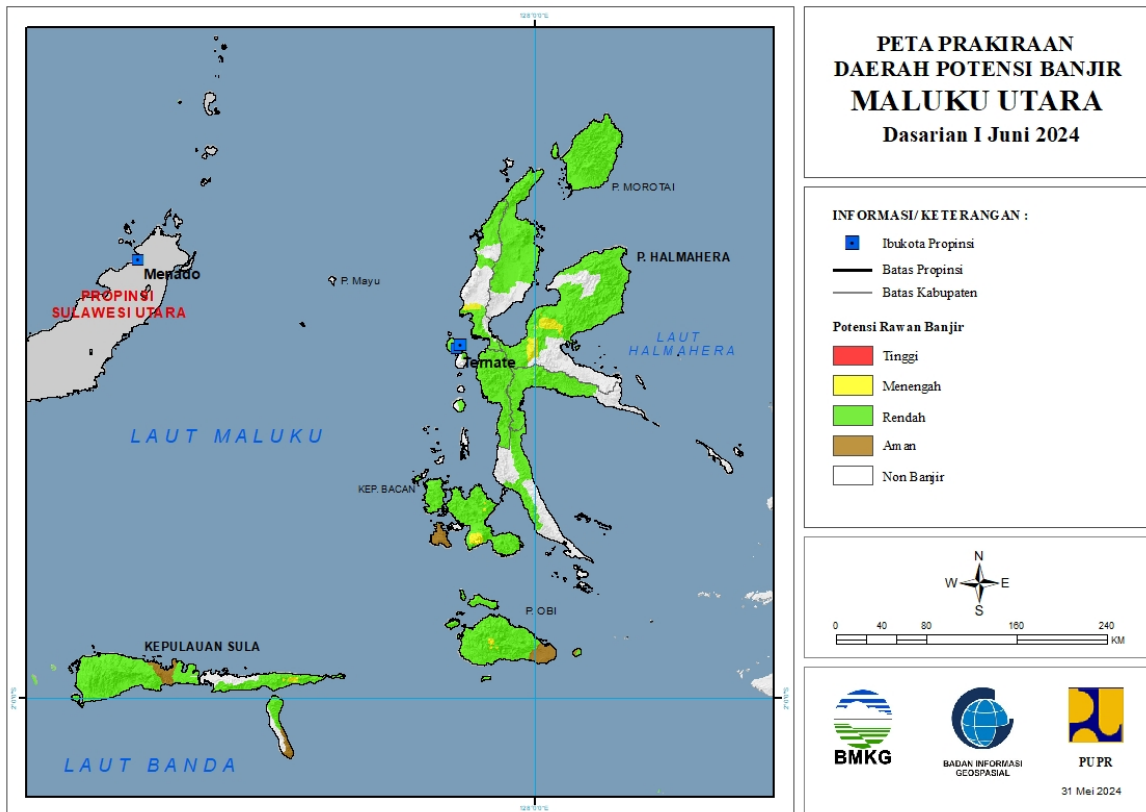


Tabel 31.

TINGKAT POTENSI BANJIR		
TINGGI	MENENGAH	RENDAH
MALUKU TENGAH : (Kec. Amahai, Seram Utara, Seram Utara Barat)	BURU : (Kec. Batabual, Lolong Guba, Waelata)	BURU : (Kec. Batabual, Fena Leisela, Liliy, Lolong Guba, Waeapo, Waelata, Waplau)
SERAM BAGIAN BARAT : (Kec. Amalatu, Inamosol, Kairatu)	BURU SELATAN : (Kec. Namrole)	BURU SELATAN : (Kec. Namrole)
	KOTA AMBON : (Kec. Baguala, Leitimur Selatan, Nusaniwe, Sirimau, Telukambon)	MALUKU TENGAH : (Kec. Seram Utara, Seram Utara Barat, Seram Utara Timur Kobi, Seram Utara Timur Seti)
	MALUKU TENGAH : (Kec. Amahai, Leihitu, Leihitu Barat, Pulauharuku, Seram Utara, Seram Utara Barat, Seram Utara Timur Kobi, Seram Utara Timur Seti)	MALUKU TENGGARA : (Kec. Kei Besar, Kei Besar Utara Barat, Kei Besar Utara Timur)
	SERAM BAGIAN BARAT : (Kec. Amalatu, Huamual, Huamual Belakang, Inamosol, Kairatu, Kairatu Barat, Seram Barat, Taniwel)	SERAM BAGIAN BARAT : (Kec. Huamual, Huamual Belakang, Kairatu Barat, Kepulauan Manipa, Seram Barat, Taniwel)
	SERAM BAGIAN TIMUR : (Kec. Bula, Bula Barat, Klimury, Siwalalat, Werinama)	SERAM BAGIAN TIMUR : (Kec. Bula, Bula Barat, Gorom Timur, Kian Darat, Klimury, Pulau Gorom, Pulau Panjang, Seram Timur, Tutuktolu, Wakate, Werinama)

32. PRAKIRAAN DAERAH POTENSI BANJIR MALUKU UTARA DASARIAN I JUNI 2024

Gambar 33.



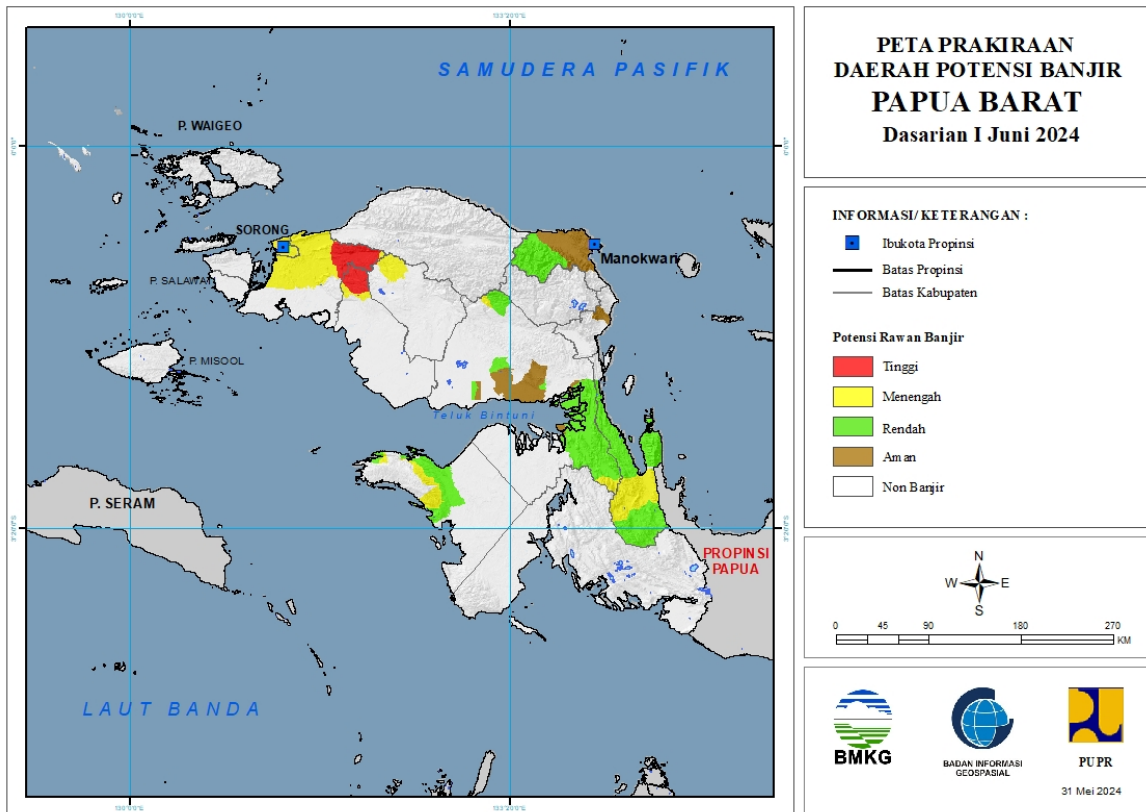
Tabel 32.

TINGKAT POTENSI BANJIR		
TINGGI	MENENGAH	RENDAH
-	HALMAHERA BARAT : (Kec. Jailolo)	HALMAHERA BARAT : (Kec. Ibu, Jailolo, Jailolo Selatan, Loloda)
	HALMAHERA SELATAN : (Kec. Bacan Selatan, Bacan Timur, Bacan Timur Selatan, Bacan Timur Tengah, Gane Barat, Obi, Obi Selatan)	HALMAHERA SELATAN : (Kec. Bacan, Bacan Barat, Bacan Barat Utara, Bacan Selatan, Bacan Timur, Bacan Timur Selatan, Bacan Timur Tengah, Gane Barat, Gane Timur, Kasiruta Barat, Kasiruta Timur, Mandioli Utara, Obi, Obi Barat, Obi Selatan, Obi Timur, Obi Utara, Pulau Makian)
	HALMAHERA TIMUR : (Kec. Maba, Wasile, Wasile Selatan)	HALMAHERA TENGAH : (Kec. Weda, Weda Selatan, Weda Tengah, Weda Utara)
	KEPULAUAN SULA : (Kec. Mangoli Timur)	HALMAHERA TIMUR : (Kec. Maba, Maba Tengah, Maba Utara, Wasile, Wasile Selatan, Wasile Timur, Wasile Utara)
		HALMAHERA UTARA : (Kec. Galela, Galela Barat, Galela Selatan, Galela Utara, Kao Barat, Kao Utara, Loloda Utara, Tobelo, Tobelo Barat, Tobelo)

		Selatan, Tobelo Tengah, Tobelo Timur, Tobelo Utara)
		KEPULAUAN SULA : (Kec. Mangoli Selatan, Mangoli Tengah, Mangoli Timur, Mangoli Utara Timur, Sanana, Sanana Utara, Sulabesi Tengah)
		KOTA TERNATE : (Kec. Kota Ternate Selatan, Kota Ternate Tengah, Kota Ternate Utara, Pulau Ternate)
		PULAU MOROTAI : (Kec. Morotai Jaya, Morotai Selatan, Morotai Selatan Barat, Morotai Timur, Morotai Utara)
		PULAU TALIABU : (Kec. Lede, Tabona, Taliabu Barat, Taliabu Barat Laut, Taliabu Selatan, Taliabu Timur, Taliabu Timur Selatan, Taliabu Utara)
		TIDORE KEPULAUAN : (Kec. Oba, Oba Selatan, Oba Tengah, Oba Utara, Tidore Timur)

33. PRAKIRAAN DAERAH POTENSI BANJIR PAPUA BARAT DASARIAN I JUNI 2024

Gambar 34.

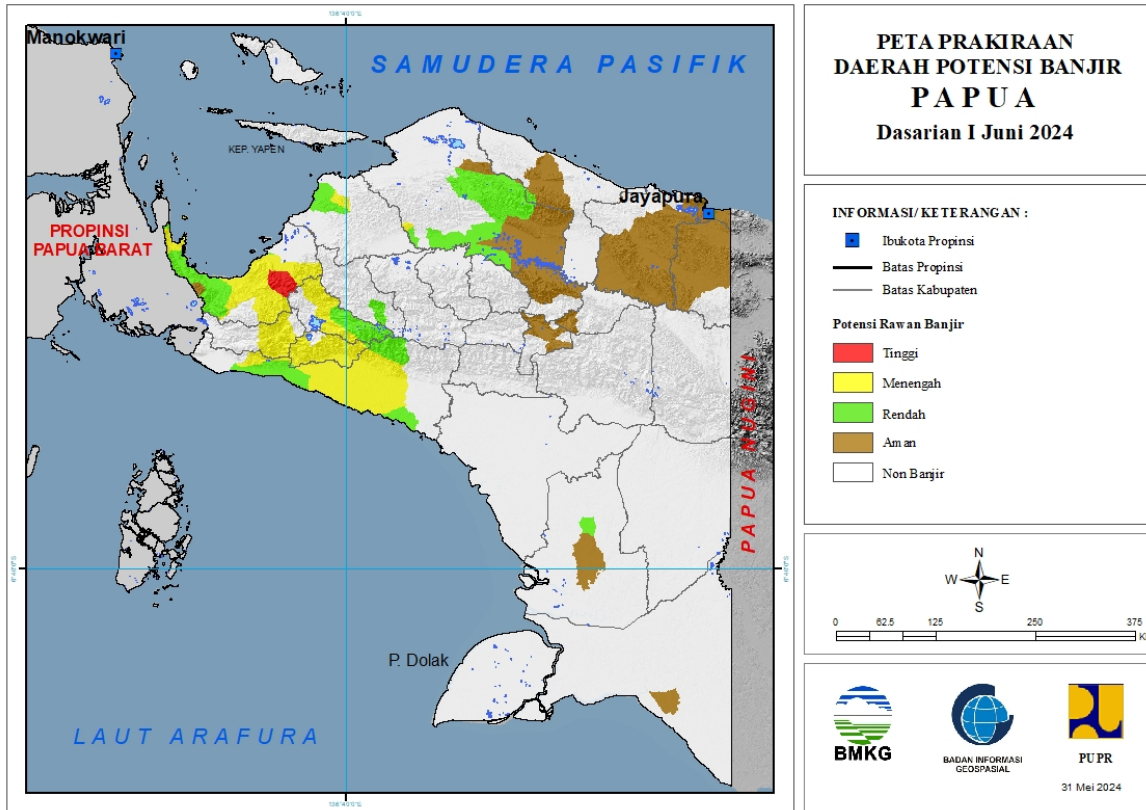


Tabel 33.

TINGKAT POTENSI BANJIR		
TINGGI	MENENGAH	RENDAH
MAYBRAT : (Kec. Mare)	FAK-FAK : (Kec. Arguni, Fak-Fak Timur, Kokas, Mbahamdandara, Teluk Patipi)	FAK-FAK : (Kec. Arguni, Fak-Fak Timur, Kokas, Mbahamdandara, Teluk Patipi)
SORONG : (Kec. Makbon, Sayosa)	KOTA SORONG : (Kec. Sorong, Sorong Barat, Sorong Kepulauan, Sorong Manoi, Sorong Timur, Sorong Utara)	MANOKWARI : (Kec. Masni, Prafi, Sidey, Warmare)
SORONG SELATAN : (Kec. Sawiat)	MAYBRAT : (Kec. Mare)	TELUK BINTUNI : (Kec. Aranday, Bintuni, Kuri, Moskona Timur, Tembuni, Wamesa)
	SORONG : (Kec. Aimas, Klamono, Makbon, Mayamuk, Salawati, Sayosa)	TELUK WONDAMA : (Kec. Kuriwamesa, Naikere, Nikiwar, Roon, Teluk Duairi, Wamesa, Wasior, Windesi)
	SORONG SELATAN : (Kec. Sawiat)	
	TELUK BINTUNI : (Kec. Kuri, Moskona Timur)	
	TELUK WONDAMA : (Kec. Kuriwamesa, Naikere, Wasior)	

34. PRAKIRAAN DAERAH POTENSI BANJIR PAPUA DASARIAN I JUNI 2024

Gambar 35.



Tabel 34.

TINGKAT POTENSI BANJIR		
TINGGI	MENENGAH	RENDAH
NABIRE : (Kec. Makimi, Siriw o, Uw apa)	DEIYAI : (Kec. Bow obado, Kapiroya, Tigi Barat)	DEIYAI : (Kec. Bow obado, Kapiroya)
	DOGIYAI : (Kec. Dogiyai, Kamu, Kamu Selatan, Mapia, Mapia Barat, Mapia Tengah)	INTAN JAYA : (Kec. Sugapa)
	MAMBERAMO RAYA : (Kec. Mamberamo Hulu)	MAMBERAMO RAYA : (Kec. Mamberamo Hulu, Mamberamo Tengah, Rufaer)
	MIMIKA : (Kec. Amar, Iw aka, Kuala Kencana, Kw amki Narama, Mimika Barat, Mimika Barat Tengah, Mimika Baru, Mimika Tengah, Mimika Timur, Mimika Timur Jauh, Tembagapura, Wania)	MAPPI : (Kec. Obaa)
	NABIRE : (Kec. Dipa, Makimi, Nabire, Nabire Barat, Siriw o, Teluk Kimi, Teluk Umar, Uw apa, Wanggar, Yaro, Yaur)	MIMIKA : (Kec. Amar, Mimika Barat, Mimika Barat Tengah, Mimika Timur Jauh, Tembagapura, Wania)
	PANIAI : (Kec. Aradide, Bibida, Bogabaida, Dumadama, Ekadide, Kebo, Paniai Timur)	NABIRE : (Kec. Makimi, Nabire, Nabire Barat, Teluk Kimi, Teluk Umar, Uw apa, Wanggar, Yaro, Yaur)
	WAROPEN : (Kec. Oudate)	PANIAI : (Kec. Aradide, Bibida, Bogabaida, Dumadama, Ekadide)

		SARMI : (Kec. Tor Atas)
		WAROPEN : (Kec. Oudate)