

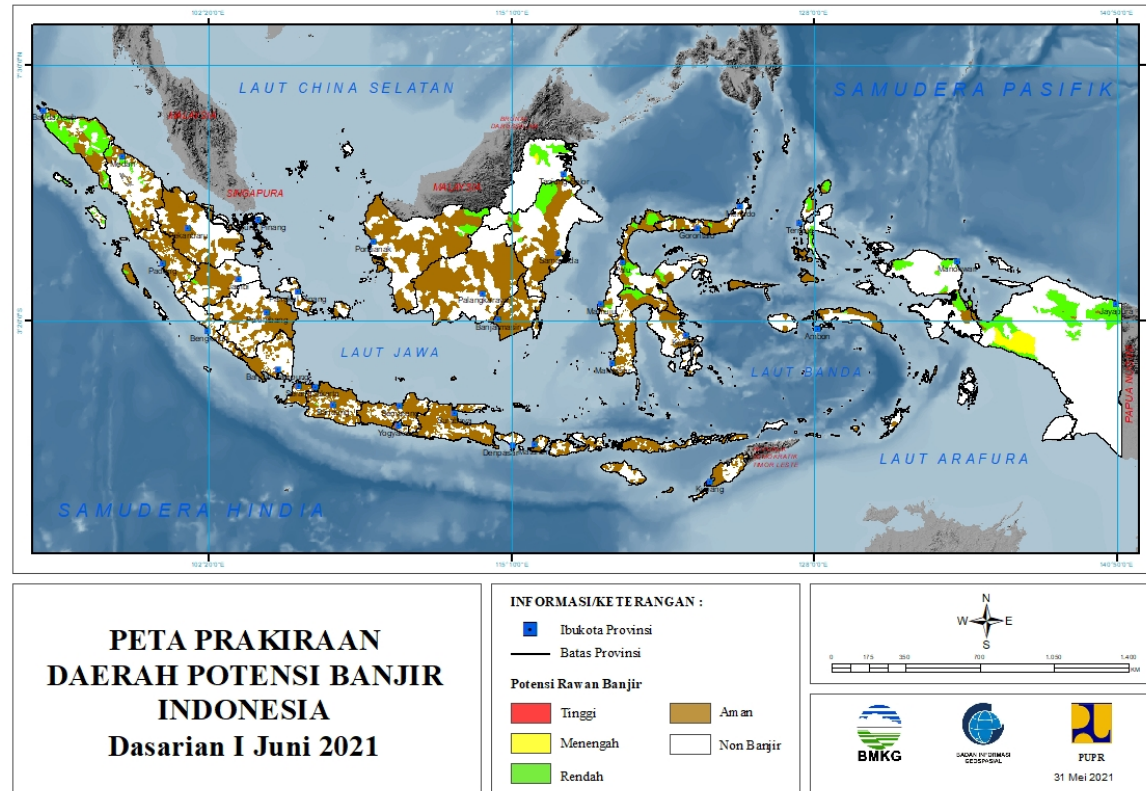
**PRAKIRAAN DAERAH POTENSI BANJIR
UPDATE 31 MEI 2021**



BADAN METEOROLOGI KLIMATOLOGI DAN GEOFISIKA

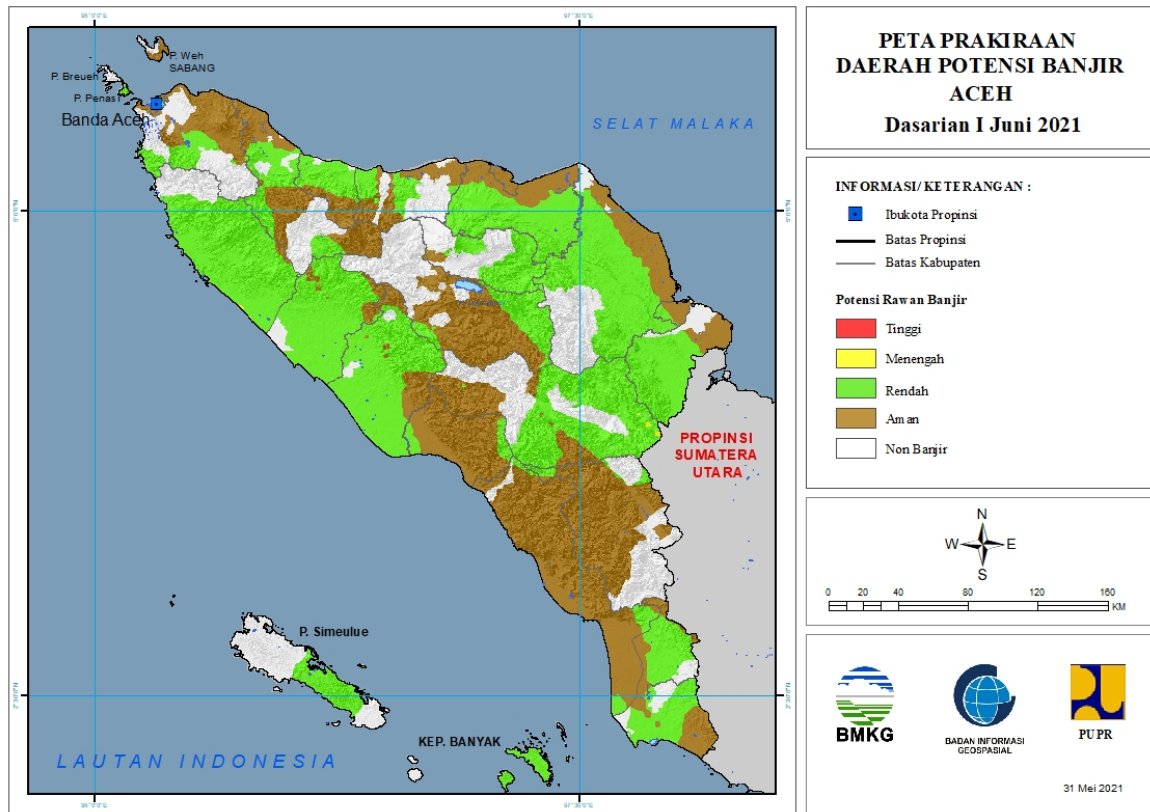
PRAKIRAAN DAERAH POTENSI BANJIR INDONESIA DASARIAN I JUNI 2021

Gambar 1.



1. PRAKIRAAN DAERAH POTENSI BANJIR ACEH DASARIAN I JUNI 2021

Gambar 2.



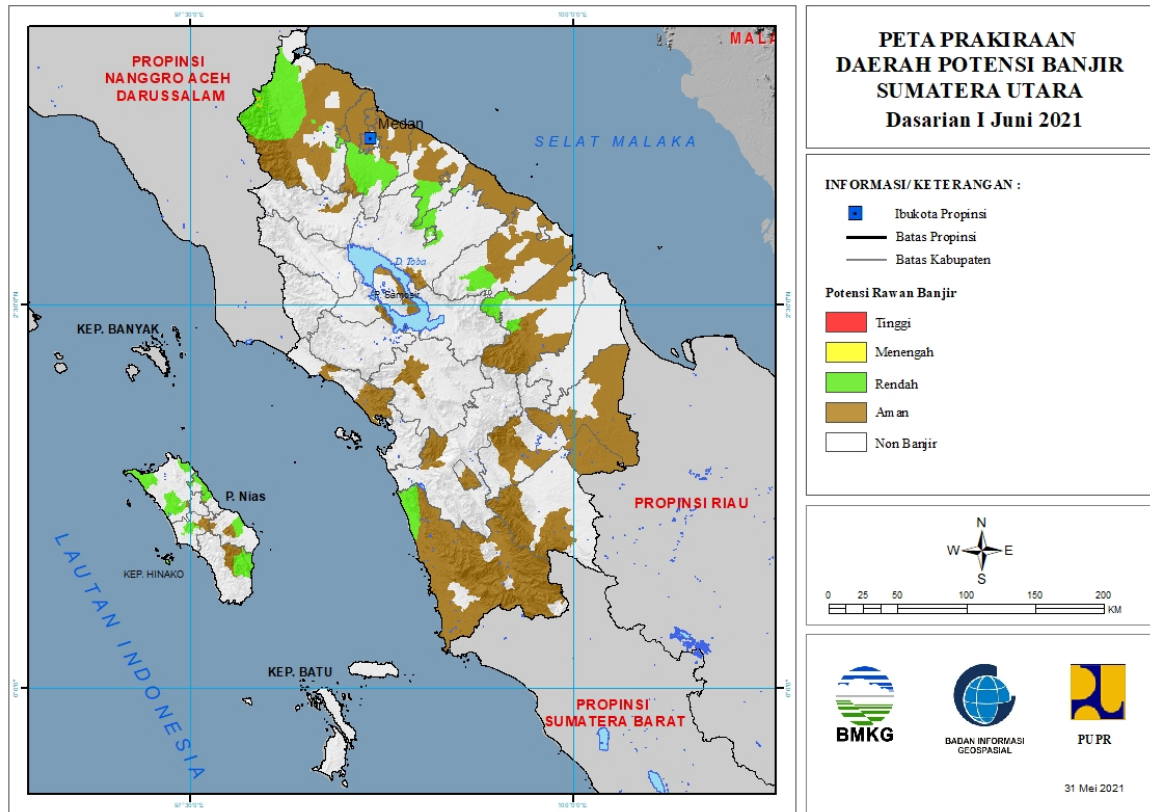
Tabel 1.

TINGKAT POTENSI BANJIR		
TINGGI	MENENGAH	RENDAH
-	ACEH JAYA : (Kec. Panga, Teunom)	ACEH BARAT : (Kec. Bubon, Johan Pahlawan, Kaway XVI, Meureubo, Pante Ceureumen, Panton Reu, Samatiga, Sungai Mas, Woyla, Woyla Barat, Woyla Timur)
	GAYOLUES : (Kec. Pining)	ACEH BARAT DAYA : (Kec. Babahrot, Blang Pidie, Kuala Batee, Manggeng)
		ACEH BESAR : (Kec. Indrapuri, Kota Cotglie, Lemb Seulawah, Lhoong, Peukan Bada, Seulimeum)
		ACEH JAYA : (Kec. Darul Hikmah, Indrajaaya, Krueng Sabee, Panga, Pasie Raya, Sampoiniet, Setia Bhakti, Teunom)
		ACEH SELATAN : (Kec. Labuhan Haji, Labuhan Haji Barat, Meukek, Trumon, Trumon Timur)
		ACEH SINGKIL : (Kec. Danau Paris, Gunung Meriah, Kota Baharu, Pulau Panggung, Simpang Kanan, Singkil, Singkil Utara, Suro)

		ACEH TAMIANG : (Kec. Bandar Pusaka, Karang Baru, Kejuruan Muda, Kuala Simpang, Rantau, Sekerak, Tamiang Hulu, Tenggulun)
		ACEH TENGAH : (Kec. Bintang, Jagong Jeget, Linge, Pegasing)
		ACEH TENGGARA : (Kec. Badar, Darul Hasanah)
		ACEH TIMUR : (Kec. Banda Alam, Birem Bayeun, Darul Aman, Idi Tunong, Indra Amakmu, Julok, Nurussalam, Pante Beudari, Peunaron, Peureulak, Peureulak Timur, Rantau Selamat, Ranto Peureulak, Simpang Jernih, Simpang Ulim, Sungai Raya)
		ACEH UTARA : (Kec. Baktiya, Baktiya Barat, Banda Baro, Cot Girek, Geurudong Pase, Kuta Makmur, Langkahan, Lhoksukon, Matangkuli, Meurah Mulia, Nibong, Nisam, Nisam Antara, Paya Bakong, Pirak Timur, Sawang, Simpang Keramat, Syamtalira Bayu, Tanah Jambo Aye, Tanah Luas)
		BENER MERIAH : (Kec. Permata, Syiah Utama, Timang Gajah)
		BIREUEN : (Kec. Jeumpa, Makmur, Pandrah, Peudada, Peulimbang, Samalanga, Simpang Mamplam)
		GAYOLUES : (Kec. Blang Kejeren, Blang Pegayon, Kuta Panjang, Pining, Putri Betung, Rikit Gaib, Terangun)
		KOTA LANGSA : (Kec. Langsa Baro, Langsa Kota, Langsa Lama, Langsa Timur)
		KOTA SUBULUSSALAM : (Kec. Longkib, Rundeng, Simpang Kiri, Sultan Daulat)
		NAGAN RAYA : (Kec. Beutong, Darul Makmur, Kuala, Kuala Pesisir, Seunagan, Seunagan Timur, Tadu Raya, Tripa Makmur)
		PIDIE : (Kec. Delima, Geumpang, Glumpang Tiga, Indraajaya, Kembang Tanjong, Mila, Mutiara, Padang Tiji, Peukan Baro, Sakti, Simpang Tiga, Tangse, Tiro/Truseb, Titeue)
		PIDIE JAYA : (Kec. Bandar Baru, Bandar Dua, Meurah Dua, Meureudu, Trienggadeng, Ulim)
		SIMEULUE : (Kec. Simeulue Barat, Simeulue Tengah, Simeulue Timur)

2. PRAKIRAAN DAERAH POTENSI BANJIR SUMATERA UTARA DASARIAN I JUNI 2021

Gambar 3.



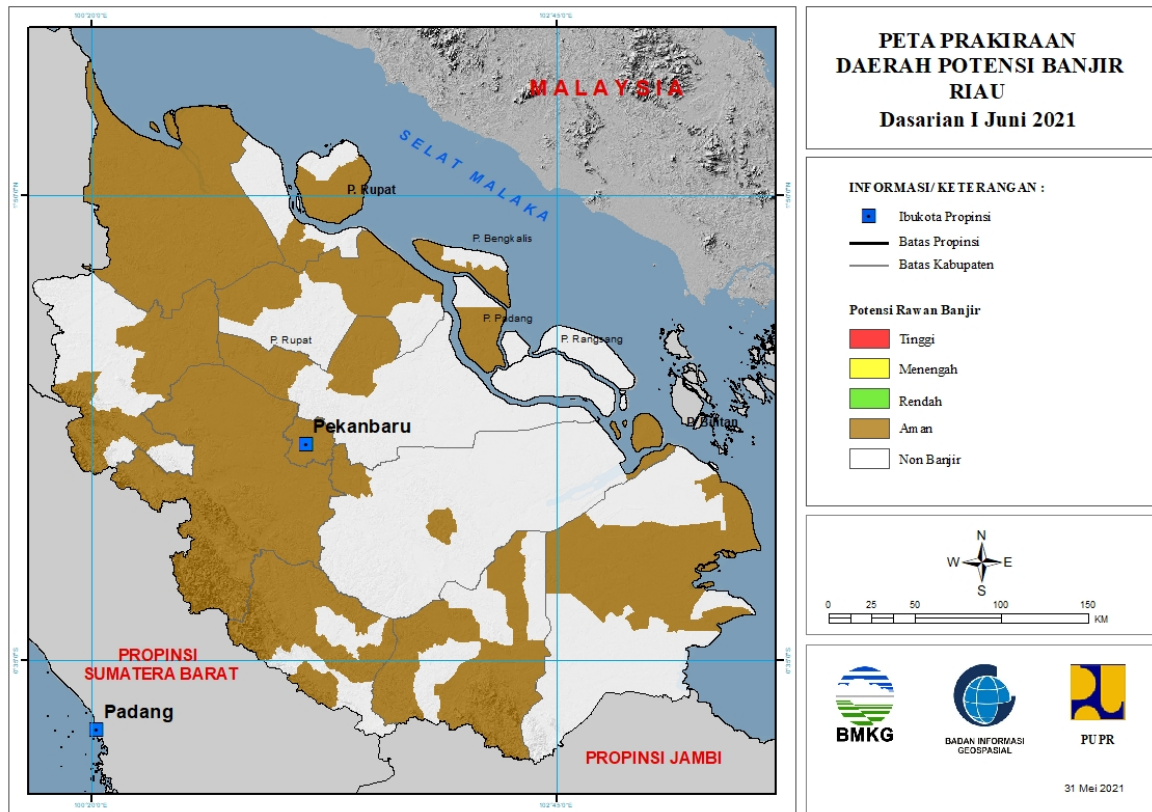
Tabel 2.

TINGKAT POTENSI BANJIR		
TINGGI	MENENGAH	RENDAH
-	LANGKAT : (Kec. Besitang)	ASAHAN : (Kec. Bandarpulau, Rahuning)
		BATUBARA : (Kec. Seisuka)
		DELI SERDANG : (Kec. Bangunpurba, Biru-Biru, Delitua, Kutalimbaru, Namorambe, Pancurbatu, Senembahtanjungmuda Hilir, Sibolangit, Sunggal)
		KOTA BINJAI : (Kec. Binjai Barat, Binjai Selatan, Binjai Timur, Binjaitkota)
		KOTA GUNUNG SITOLI : (Kec. Gunung Sitoli)
		KOTA MEDAN : (Kec. Medantuntungan)
		KOTA PEMATANGSIANTAR : (Kec. Siantar Barat, Siantar Timur, Siantarmartoba, Siantarsitalasari)
		KOTA TEBING TINGGI : (Kec. Padang Hulu)
		LABUHANBATU UTARA : (Kec. Aeknatas, Kualuh Hulu)

		LANGKAT : (Kec. Bahorok, Batangserangan, Besitang, Binjai, Kuala, Padangtualang, Sawitseberang, Seilepan, Wampu)
		MANDAILING NATAL : (Kec. Muarabatanggadis)
		NIAS : (Kec. Idano Igawo)
		NIAS BARAT : (Kec. Mandrehe, Sirombo)
		NIAS SELATAN : (Kec. Gomo, Lahusa)
		NIAS UTARA : (Kec. Alasa, Lahewa, Tuhemberua)
		SERDANG BEDAGAI : (Kec. Dolokmasihul, Sipispis, Tebingtinggi)
		SIMALUNGUN : (Kec. Girsangsipanganbolon, Siantar, Tapiandolok)

3. PRAKIRAAN DAERAH POTENSI BANJIR RIAU DASARIAN I JUNI 2021

Gambar 4.

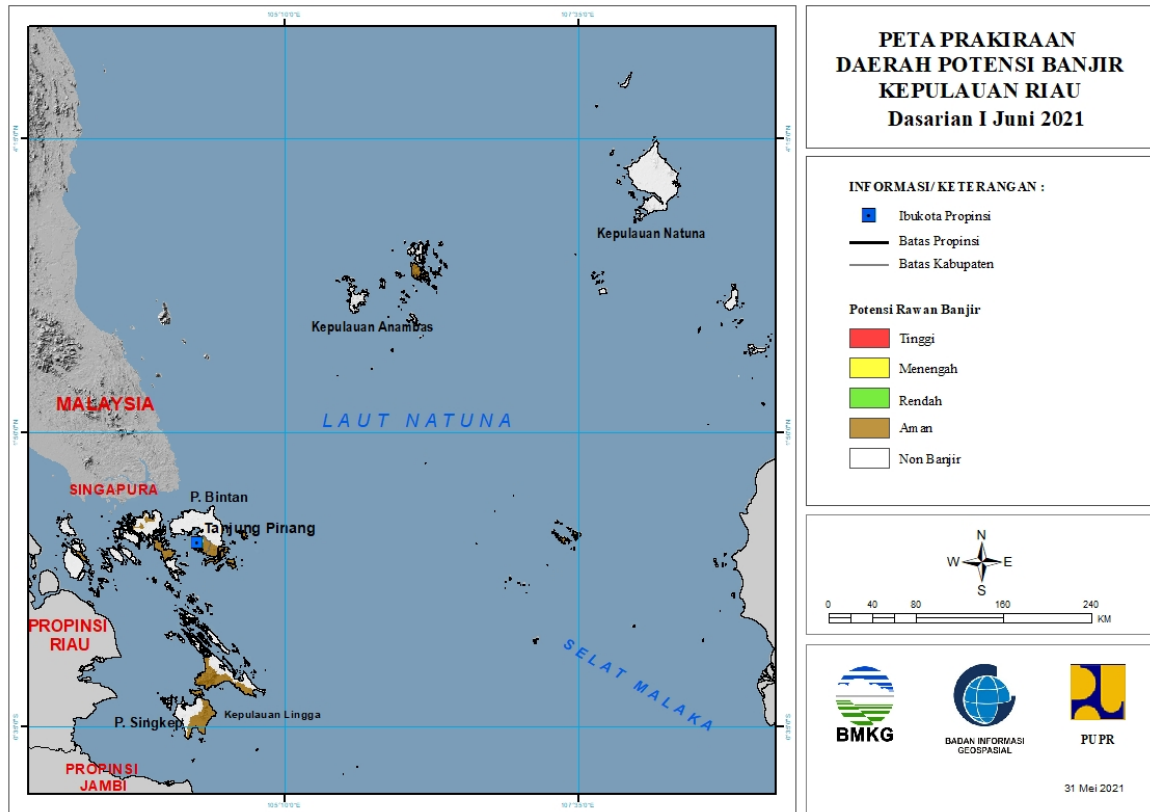


Tabel 3.

TINGKAT POTENSI BANJIR		
TINGGI	MENENGAH	RENDAH
-	-	-

4. PRAKIRAAN DAERAH POTENSI BANJIR KEPULAUAN RIAU DASARIAN I JUNI 2021

Gambar 5.

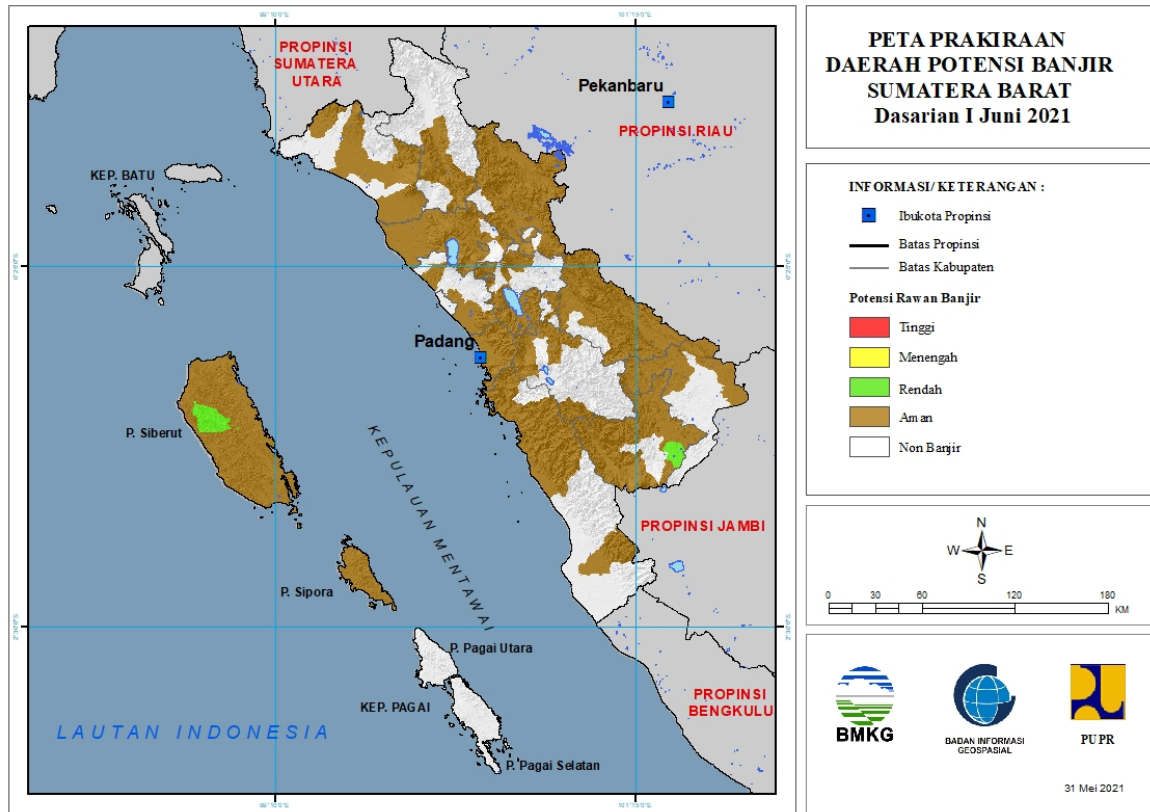


Tabel 4.

TINGKAT POTENSI BANJIR		
TINGGI	MENENGAH	RENDAH
-	-	-

5. PRAKIRAAN DAERAH POTENSI BANJIR SUMATERA BARAT DASARIAN I JUNI 2021

Gambar 6.

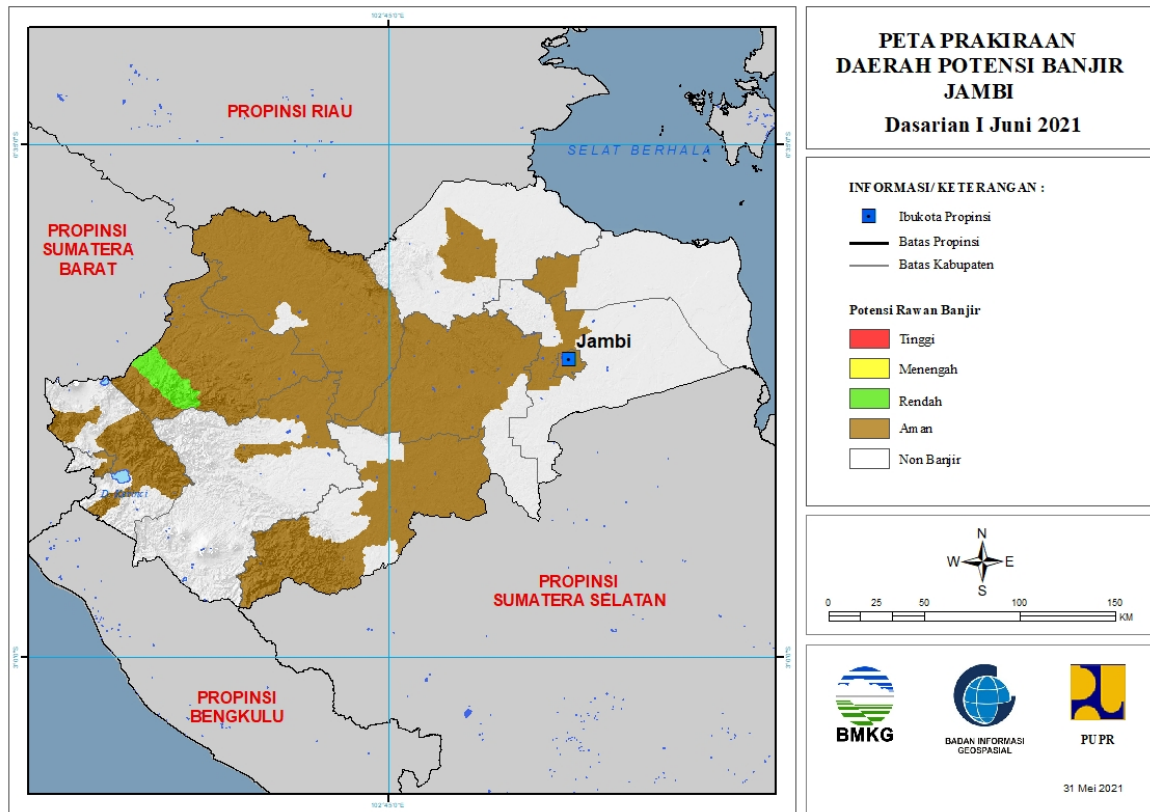


Tabel 5.

TINGKAT POTENSI BANJIR		
TINGGI	MENENGAH	RENDAH
-	-	KEPULAUAN MENTAWAI : (Kec. Siberut Barat, Siberut Tengah, Siberut Utara)
		SOLOK SELATAN : (Kec. Sangirbalajingga)

6. PRAKIRAAN DAERAH POTENSI BANJIR JAMBI DASARIAN I JUNI 2021

Gambar 7.

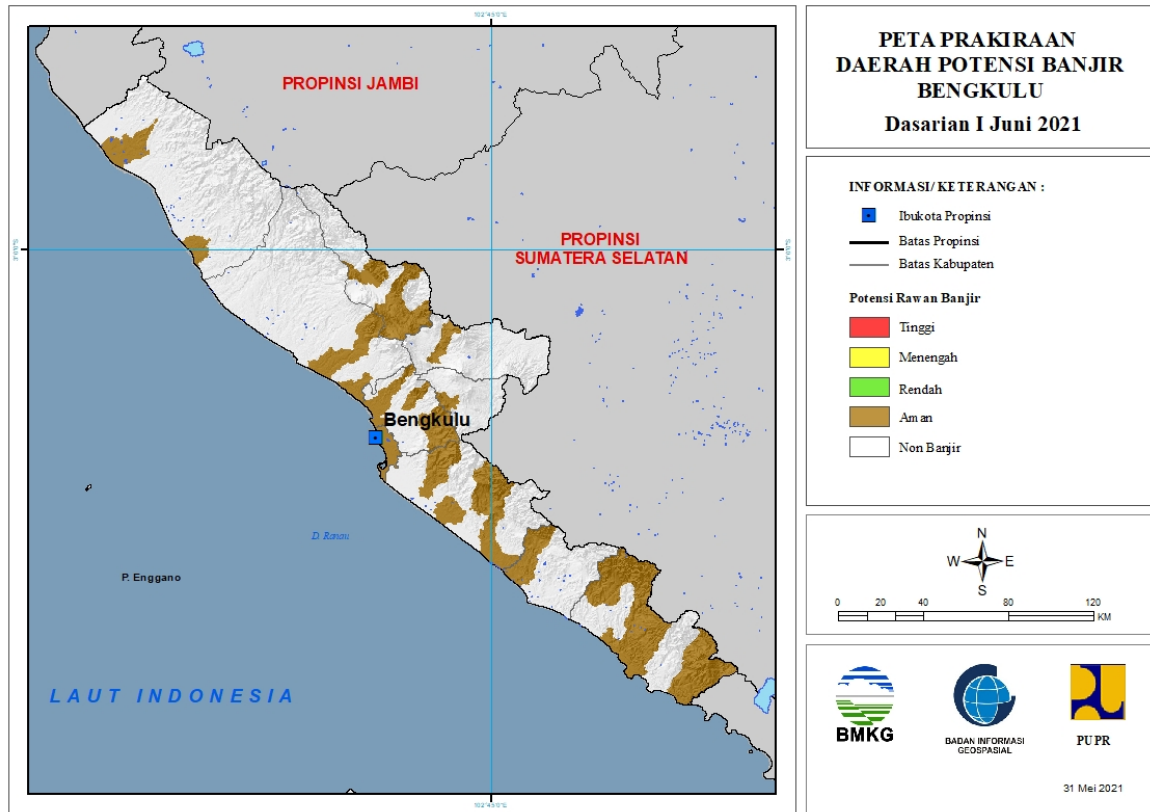


Tabel 6.

TINGKAT POTENSI BANJIR		
TINGGI	MENENGAH	RENDAH
-	-	BUNGO : (Kec. Bathin Tiga Ulu, Limbur Lubuk Mengkuang, Pelepat, Tanah Tumbuh)

7. PRAKIRAAN DAERAH POTENSI BANJIR BENGKULU DASARIAN I JUNI 2021

Gambar 8.

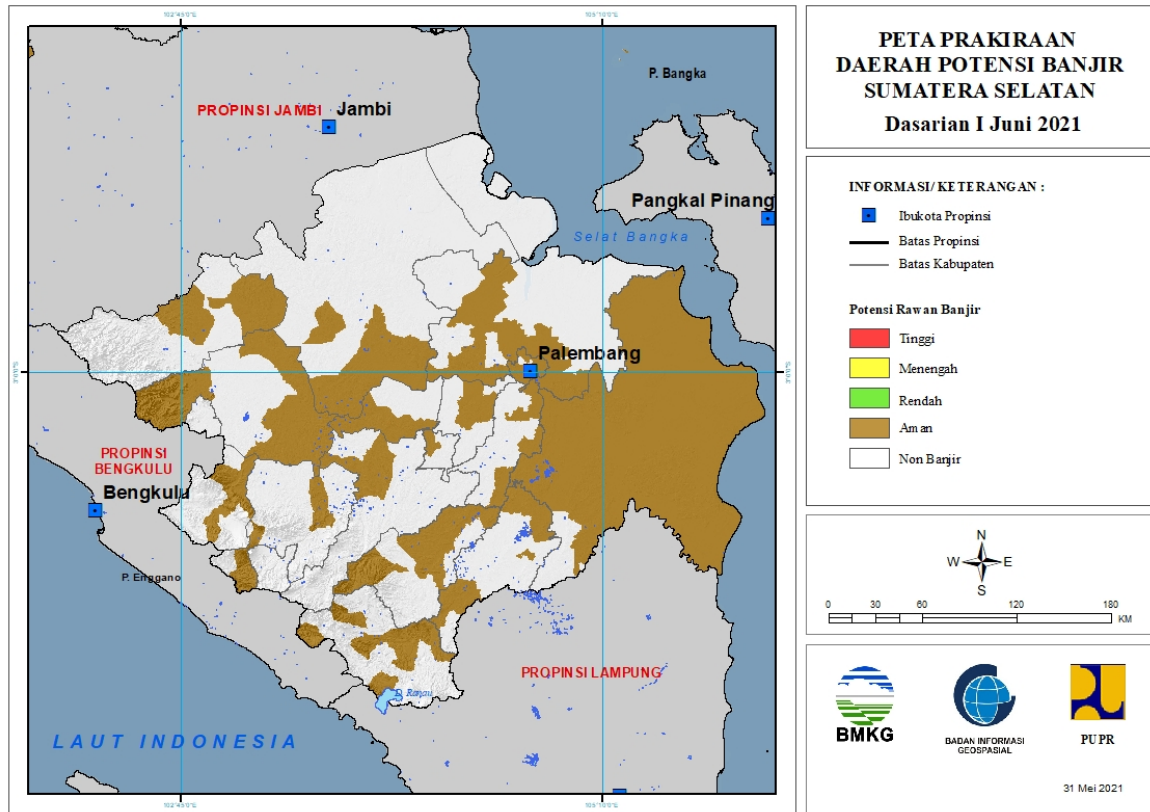


Tabel 7.

TINGKAT POTENSI BANJIR		
TINGGI	MENENGAH	RENDAH
-	-	-

8. PRAKIRAAN DAERAH POTENSI BANJIR SUMATERA SELATAN DASARIAN I JUNI 2021

Gambar 9.

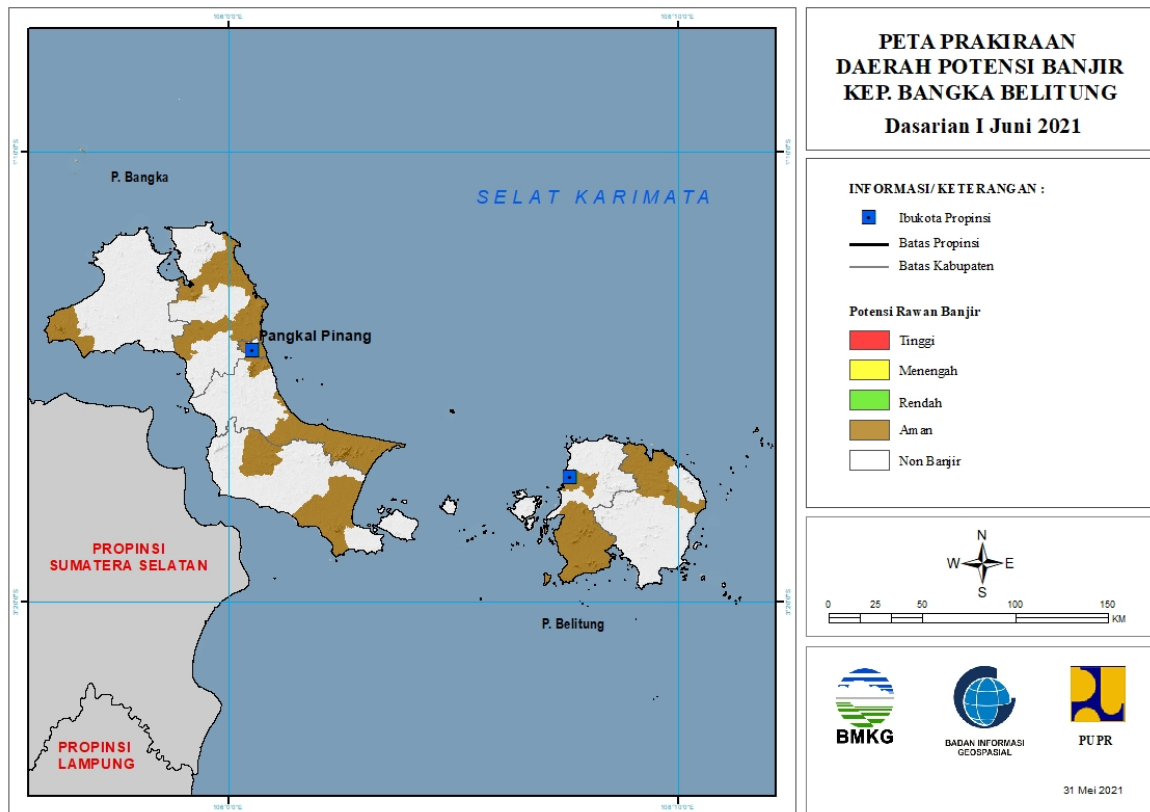


Tabel 8.

TINGKAT POTENSI BANJIR		
TINGGI	MENENGAH	RENDAH
-	-	-

9. PRAKIRAAN DAERAH POTENSI BANJIR KEPULAUAN BANGKA BELITUNG DASARIAN I JUNI 2021

Gambar 10.

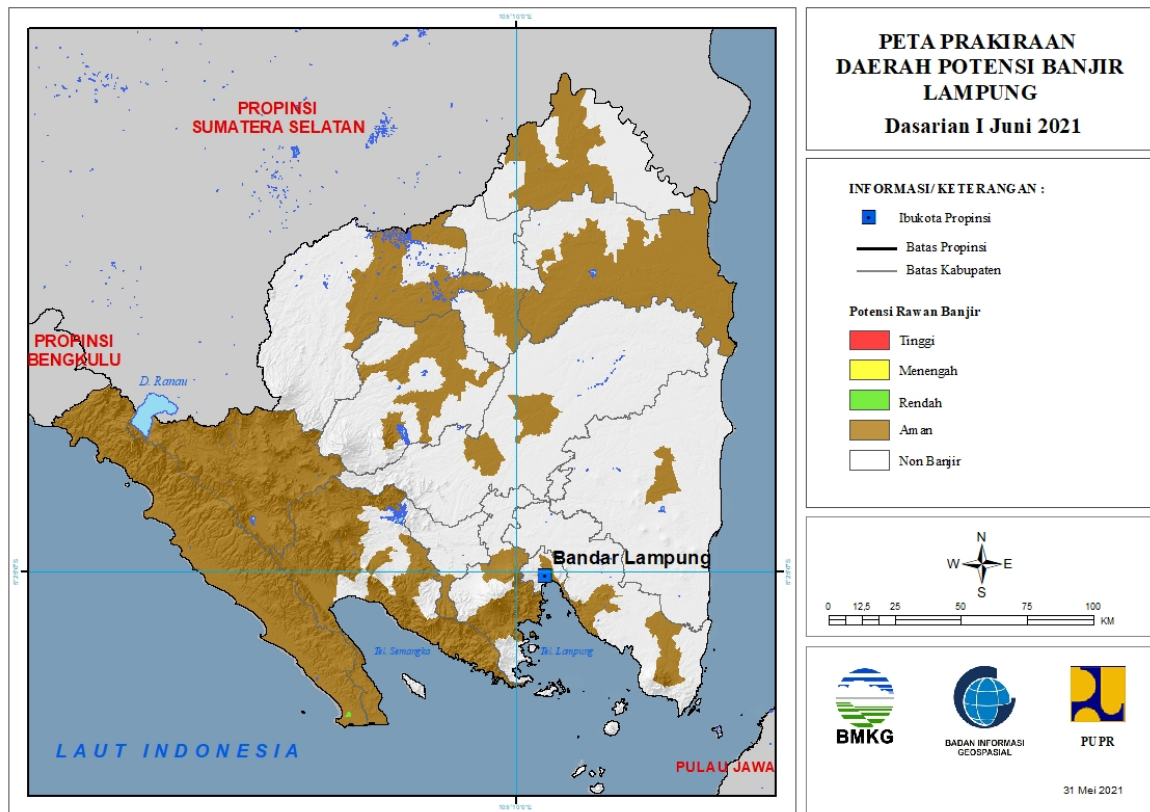


Tabel 9.

TINGKAT POTENSI BANJIR		
TINGGI	MENENGAH	RENDAH
-	-	-

10. PRAKIRAAN DAERAH POTENSI BANJIR LAMPUNG DASARIAN I JUNI 2021

Gambar 11.

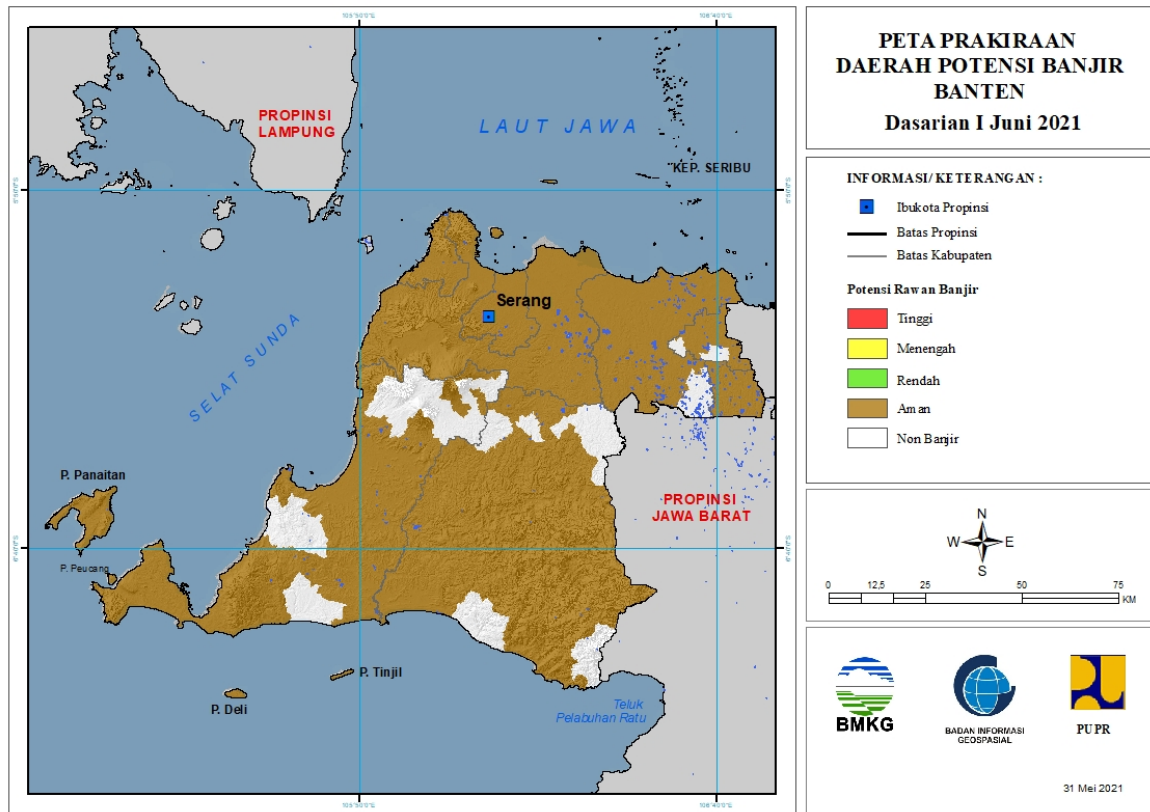


Tabel 10.

TINGKAT POTENSI BANJIR		
TINGGI	MENENGAH	RENDAH
-	-	PESISIR BARAT : (Kec. Bengkuntabelimbing)

11. PRAKIRAAN DAERAH POTENSI BANJIR BANTEN DASARIAN I JUNI 2021

Gambar 12.

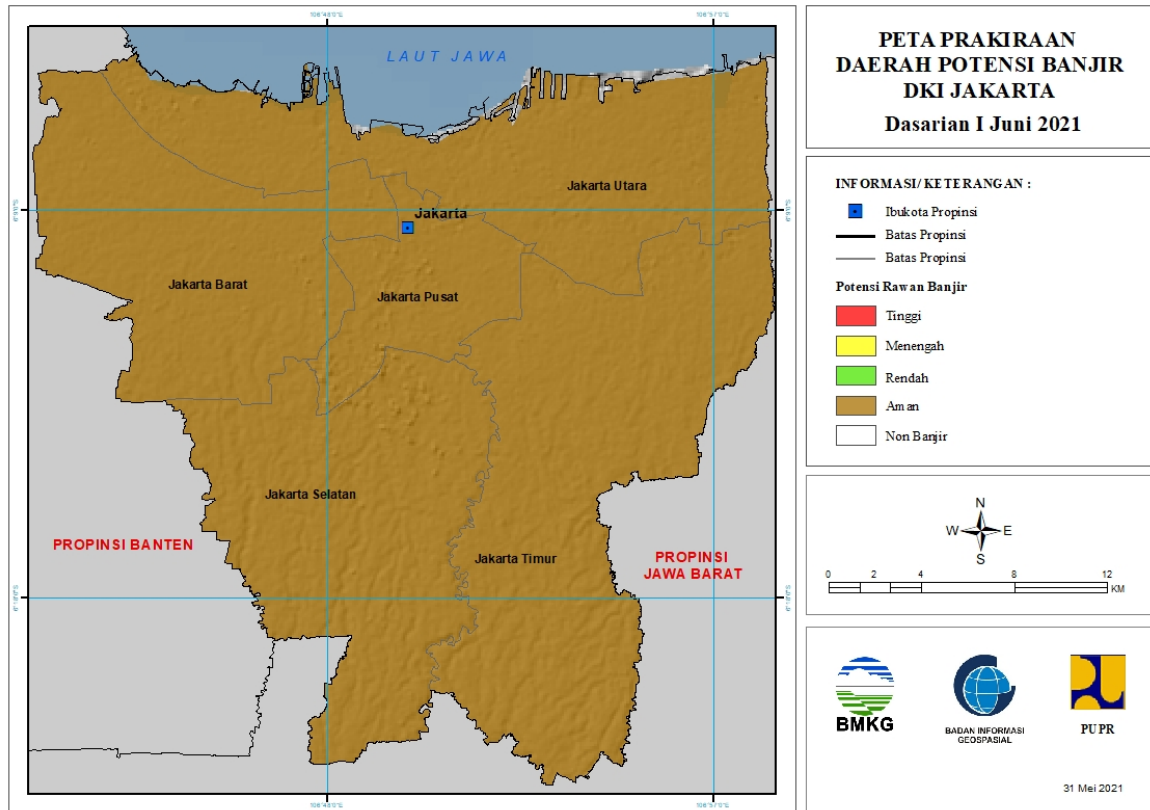


Tabel 11.

TINGKAT POTENSI BANJIR		
TINGGI	MENENGAH	RENDAH
-	-	-

12. PRAKIRAAN DAERAH POTENSI BANJIR DKI JAKARTA DASARIAN I JUNI 2021

Gambar 13.

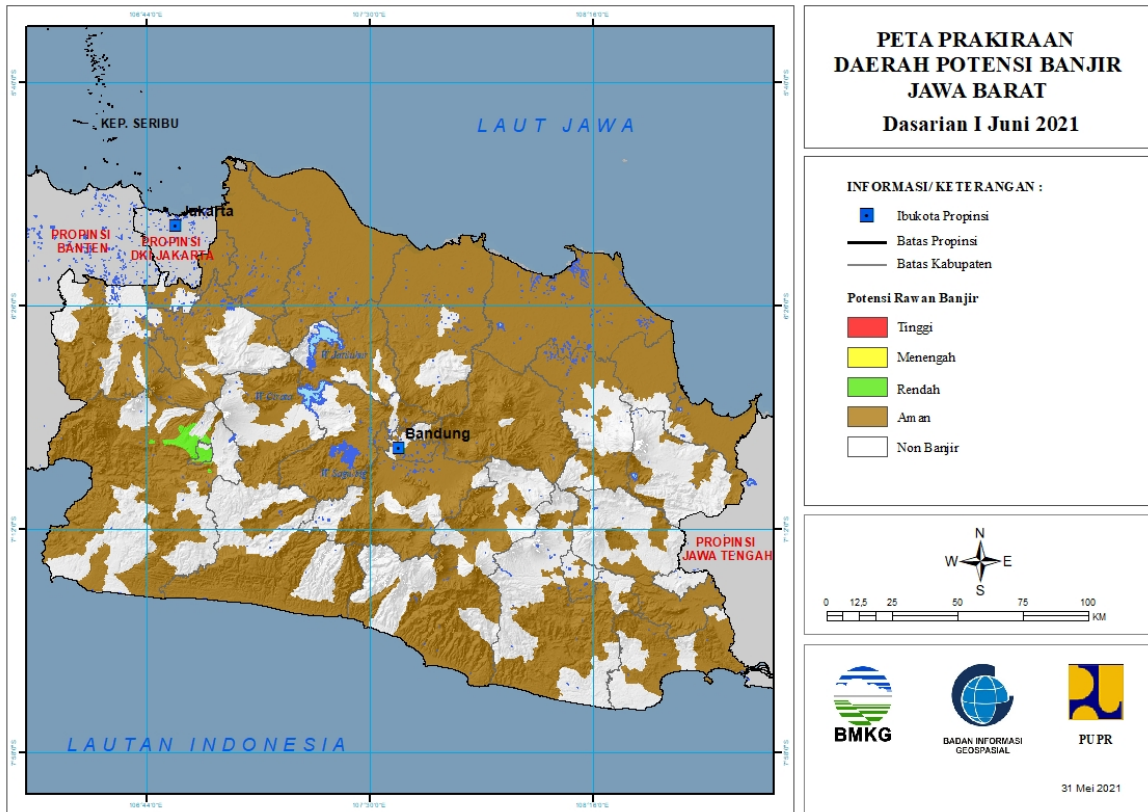


Tabel 12.

TINGKAT POTENSI BANJIR		
TINGGI	MENENGAH	RENDAH
-	-	-

13. PRAKIRAAN DAERAH POTENSI BANJIR JAWA BARAT DASARIAN I JUNI 2021

Gambar 14.

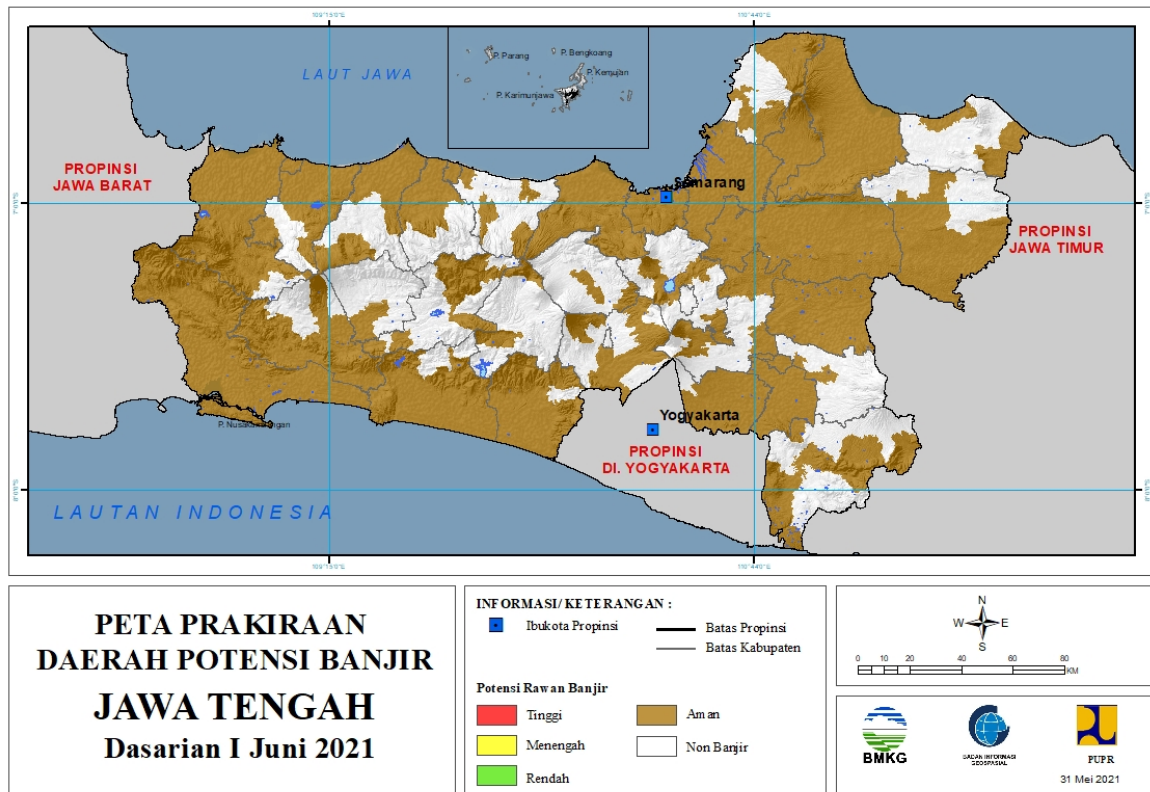


Tabel 13.

TINGKAT POTENSI BANJIR		
TINGGI	MENENGAH	RENDAH
-	-	KOTA SUKABUMI : (Kec. Baros, Cibeureum, Citamiang, Lembursitu, Warudoyong)
		SUKABUMI : (Kec. Caringin, Cibadak, Cicantayan, Cisaat, Gunung Guruh, Nagrak, Nyalindung, Sukabumi)

14. PRAKIRAAN DAERAH POTENSI BANJIR JAWA TENGAH DASARIAN I JUNI 2021

Gambar 15.

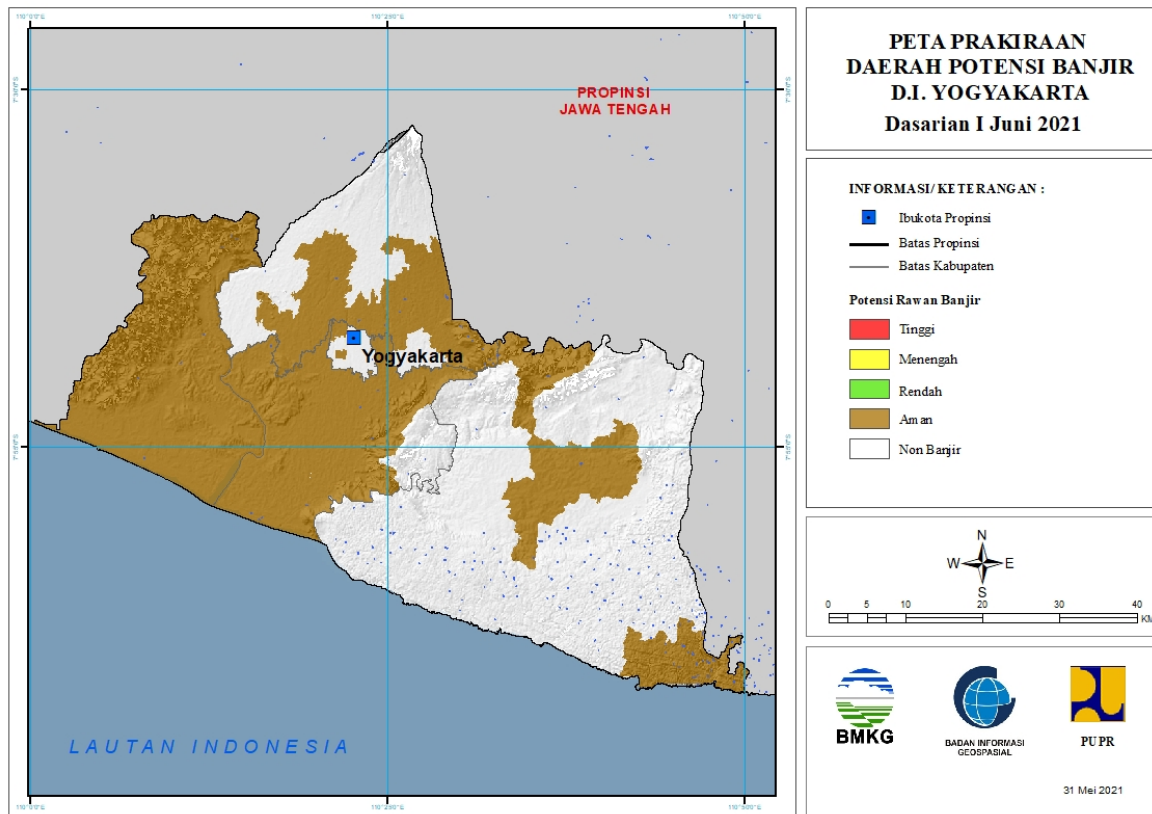


Tabel 14.

TINGKAT POTENSI BANJIR		
TINGGI	MENENGAH	RENDAH
-	-	-

15. PRAKIRAAN DAERAH POTENSI BANJIR DI YOGYAKARTA DASARIAN I JUNI 2021

Gambar 16.



Tabel 15.

TINGKAT POTENSI BANJIR		
TINGGI	MENENGAH	RENDAH
-	-	-

16. PRAKIRAAN DAERAH POTENSI BANJIR JAWA TIMUR DASARIAN I JUNI 2021

Gambar 17.

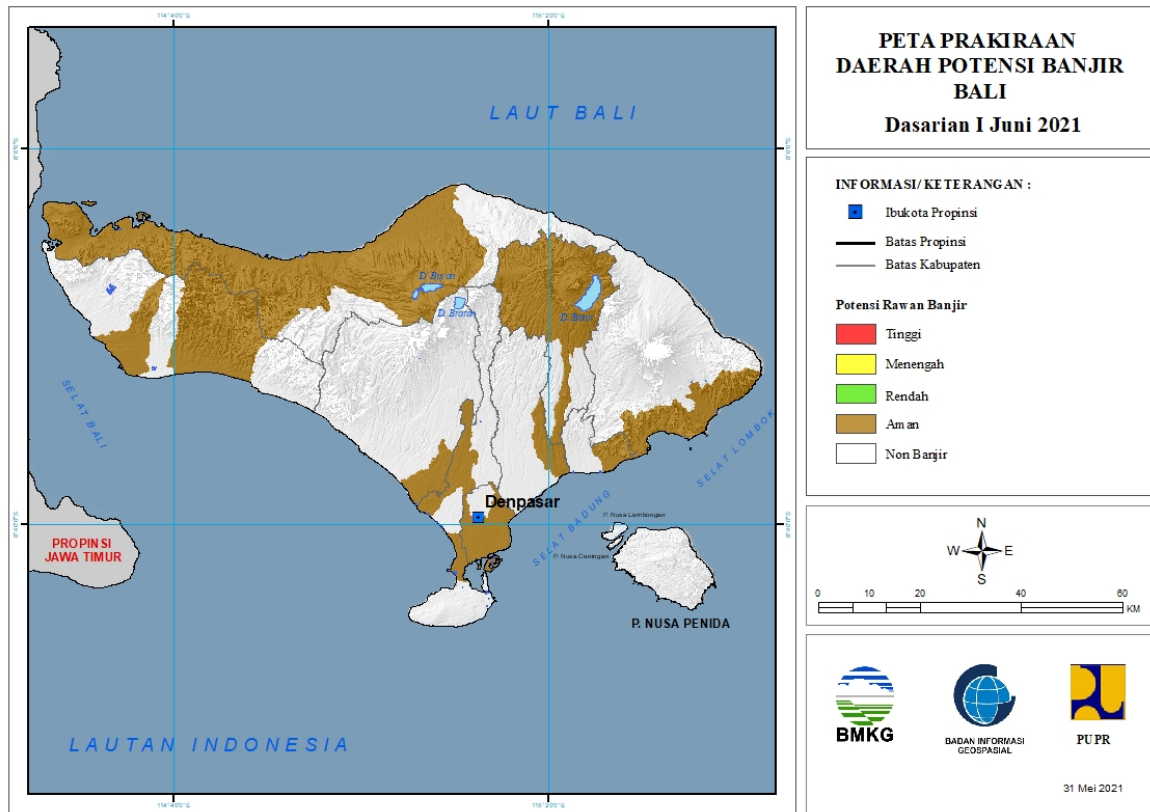


Tabel 16.

TINGKAT POTENSI BANJIR		
TINGGI	MENENGAH	RENDAH
-	-	-

17. PRAKIRAAN DAERAH POTENSI BANJIR BALI DASARIAN I JUNI 2021

Gambar 18.



Tabel 17.

TINGKAT POTENSI BANJIR		
TINGGI	MENENGAH	RENDAH
-	-	-

18. PRAKIRAAN DAERAH POTENSI BANJIR NUSA TENGGARA BARAT DASARIAN I JUNI 2021

Gambar 19.



Tabel 18.

TINGKAT POTENSI BANJIR		
TINGGI	MENENGAH	RENDAH
-	-	-

19. PRAKIRAAN DAERAH POTENSI BANJIR NUSA TENGGARA TIMUR DASARIAN I JUNI 2021

Gambar 20.

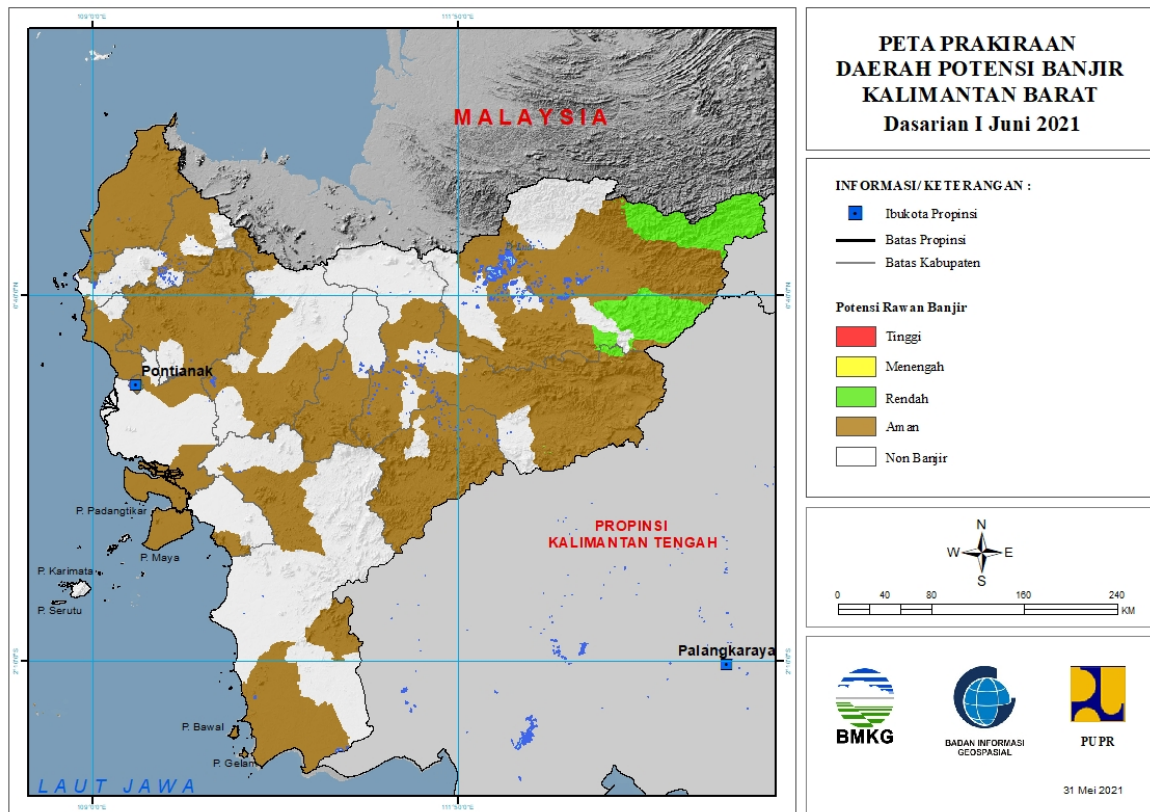


Tabel 19.

TINGKAT POTENSI BANJIR		
TINGGI	MENENGAH	RENDAH
-	-	-

20. PRAKIRAAN DAERAH POTENSI BANJIR KALIMANTAN BARAT DASARIAN I JUNI 2021

Gambar 21.

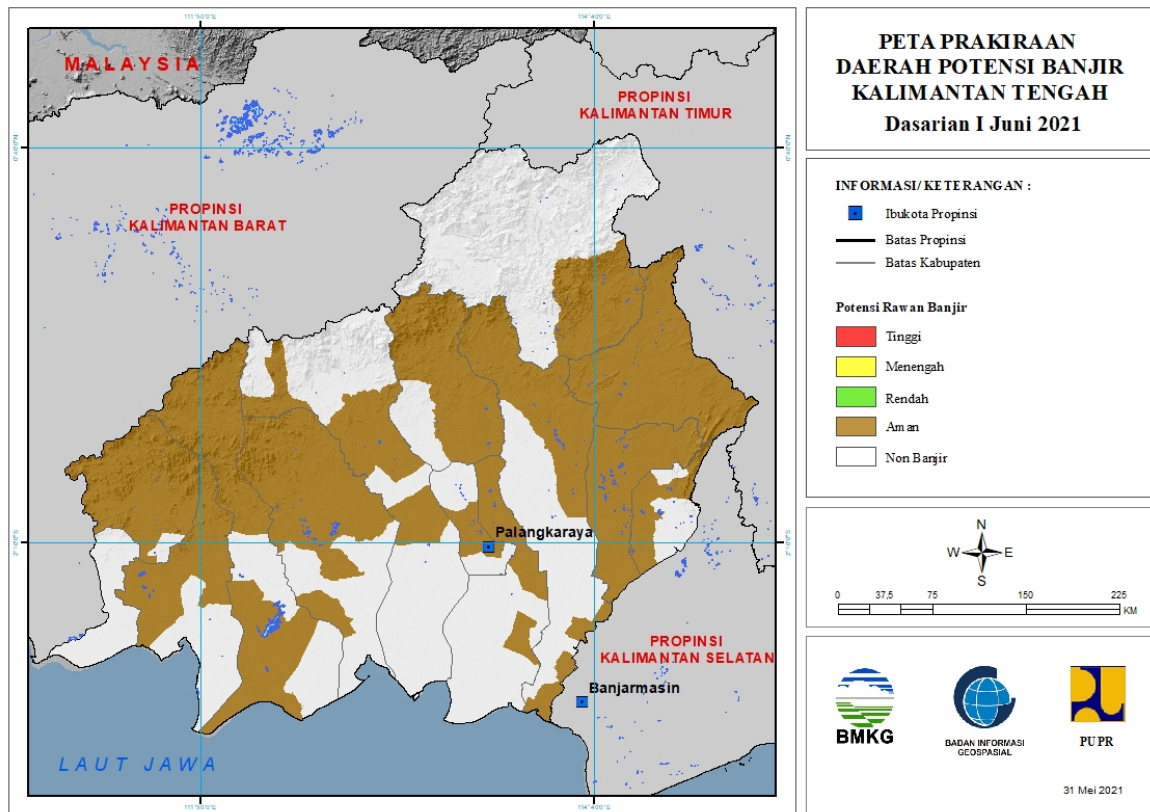


Tabel 20.

TINGKAT POTENSI BANJIR		
TINGGI	MENENGAH	RENDAH
-	-	KAPUAS HULU : (Kec. Bika, Bunut Hulu, Kalis, Putussibau Selatan, Putussibau Utara)
		SINTANG : (Kec. Ambalau, Serawai)

21. PRAKIRAAN DAERAH POTENSI BANJIR KALIMANTAN TENGAH DASARIAN I JUNI 2021

Gambar 22.

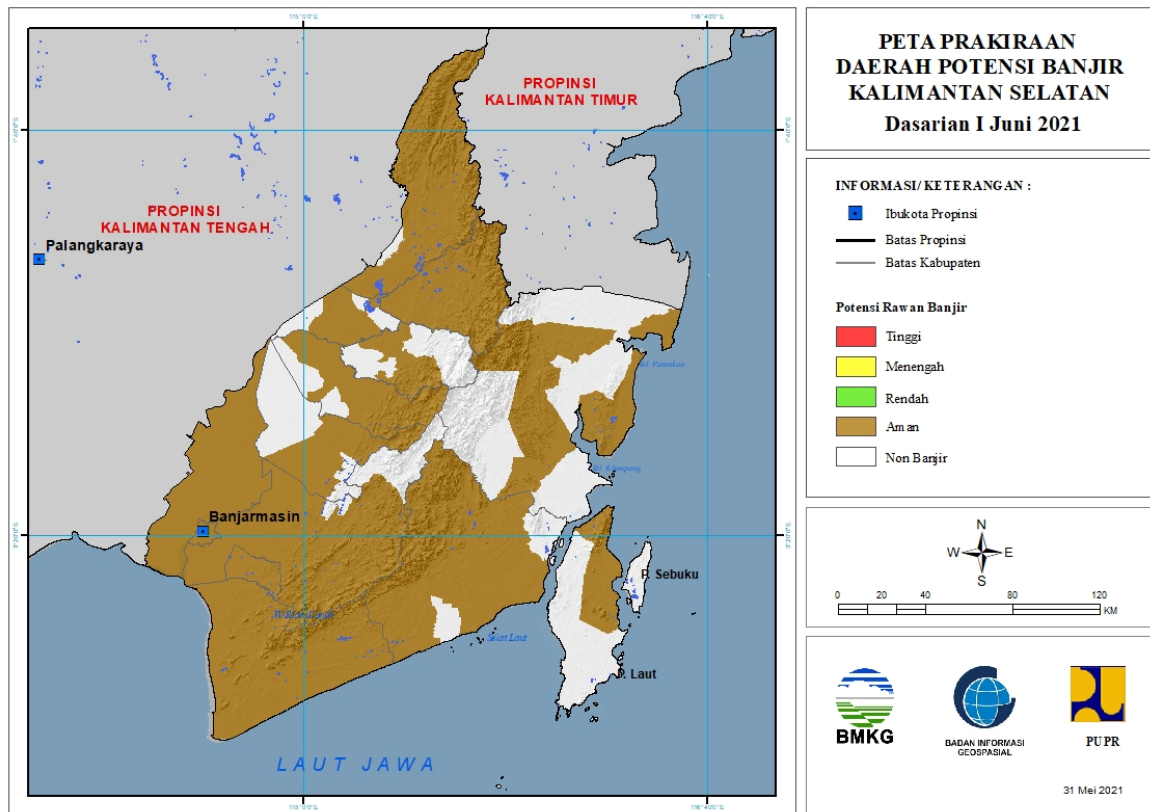


Tabel 21.

TINGKAT POTENSI BANJIR		
TINGGI	MENENGAH	RENDAH
-	-	-

22. PRAKIRAAN DAERAH POTENSI BANJIR KALIMANTAN SELATAN DASARIAN I JUNI 2021

Gambar 23.

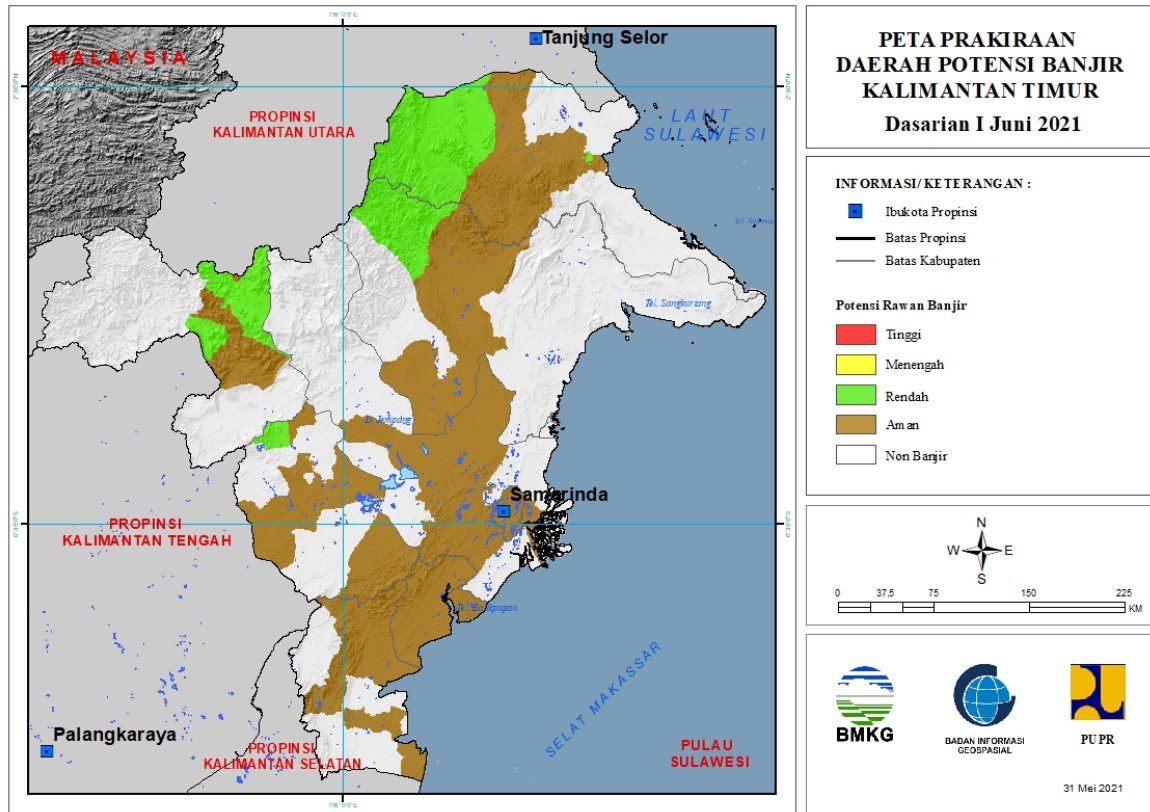


Tabel 22.

TINGKAT POTENSI BANJIR		
TINGGI	MENENGAH	RENDAH
-	-	-

23. PRAKIRAAN DAERAH POTENSI BANJIR KALIMANTAN TIMUR DASARIAN I JUNI 2021

Gambar 24.

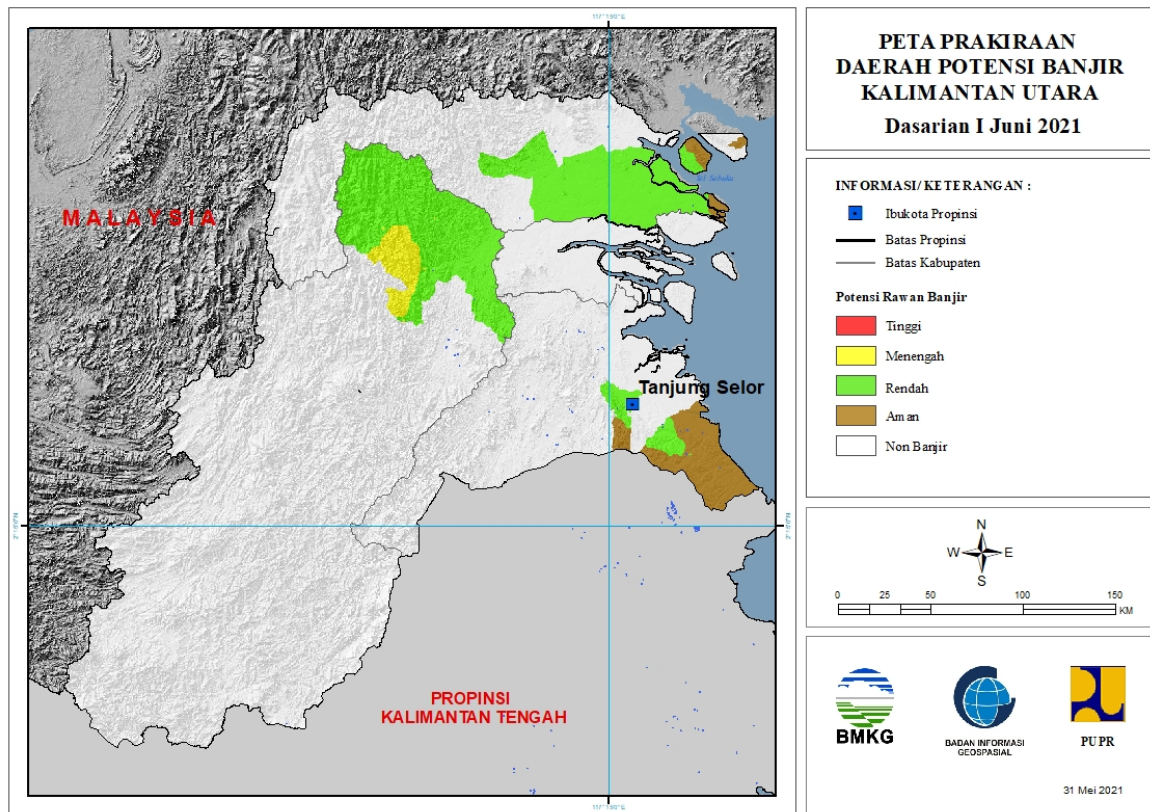


Tabel 23.

TINGKAT POTENSI BANJIR		
TINGGI	MENENGAH	RENDAH
-	-	BERAU : (Kec. Kelay, Sambaliung, Segah)
		KUTAI BARAT : (Kec. Longiram)
		KUTAI TIMUR : (Kec. Muarawahau, Telen)
		MAHAKAM ULU : (Kec. Longbagun)

24. PRAKIRAAN DAERAH POTENSI BANJIR KALIMANTAN UTARA DASARIAN I JUNI 2021

Gambar 25.

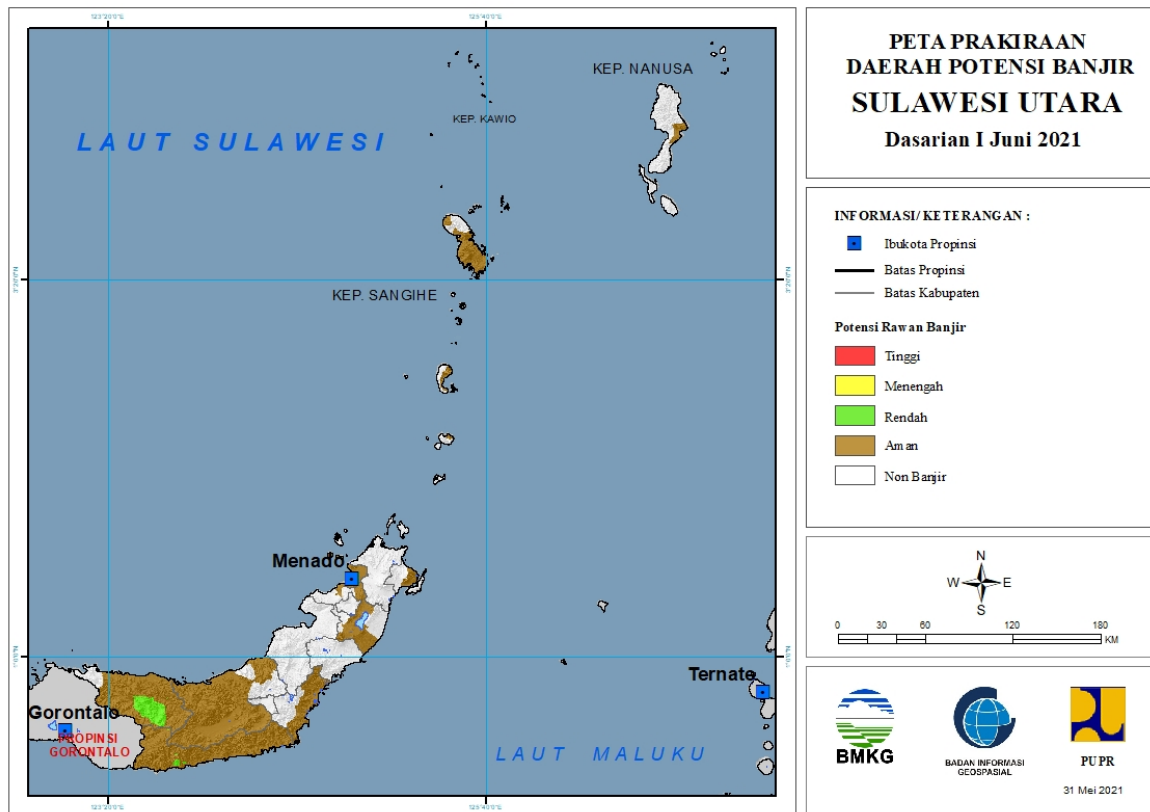


Tabel 24.

TINGKAT POTENSI BANJIR		
TINGGI	MENENGAH	RENDAH
-	MALINAU : (Kec. Malinau Utara, Mentarang, Mentarang Hulu)	BULUNGAN : (Kec. Tanjungpalas, Tanjungpalas Timur)
		MALINAU : (Kec. Malinau Barat, Malinau Kota, Malinau Utara, Mentarang, Mentarang Hulu)
		NUNUKAN : (Kec. Nunukan, Nunukan Selatan, Sebuku, Sembakung)

25. PRAKIRAAN DAERAH POTENSI BANJIR SULAWESI UTARA DASARIAN I JUNI 2021

Gambar 26.

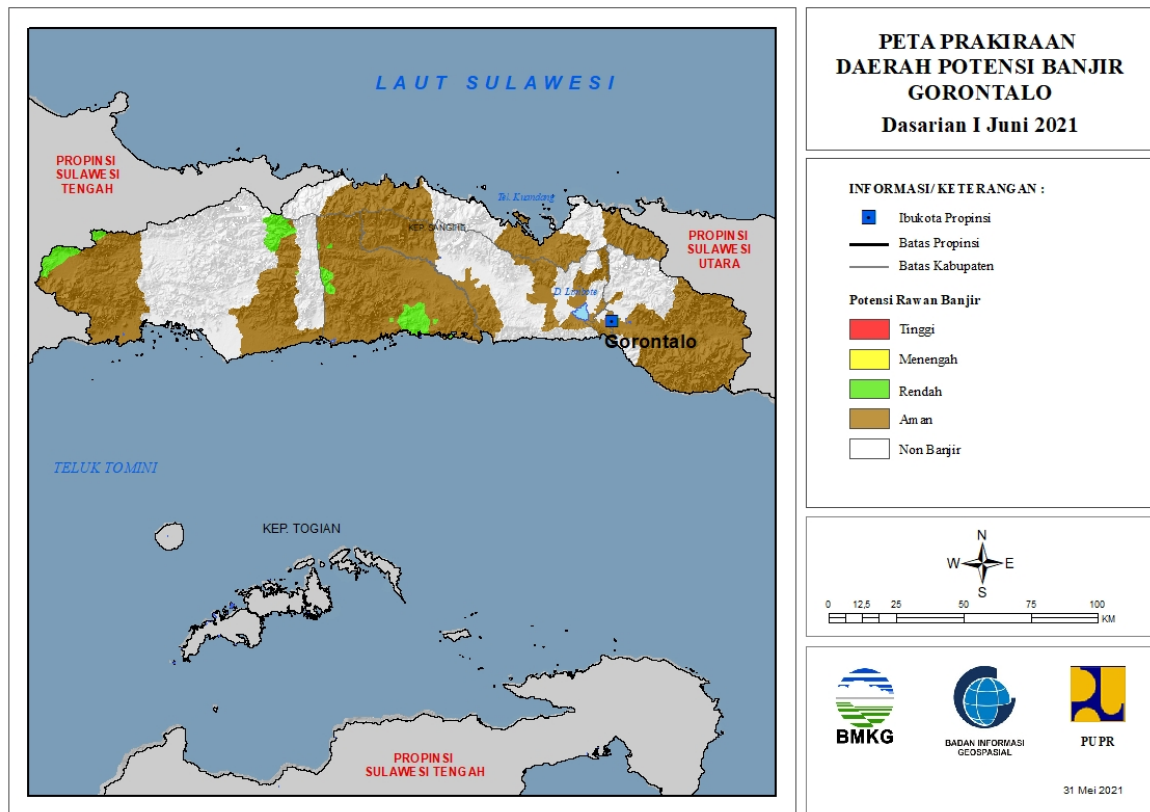


Tabel 25.

TINGKAT POTENSI BANJIR		
TINGGI	MENENGAH	RENDAH
-	-	BOLAANG MONGONDOW SELATAN : (Kec. Bolaang Uki, Posigadan)
		BOLAANG MONGONDOW UTARA : (Kec. Bintauna, Bolangitang Timur, Sangkub)

26. PRAKIRAAN DAERAH POTENSI BANJIR GORONTALO DASARIAN I JUNI 2021

Gambar 27.

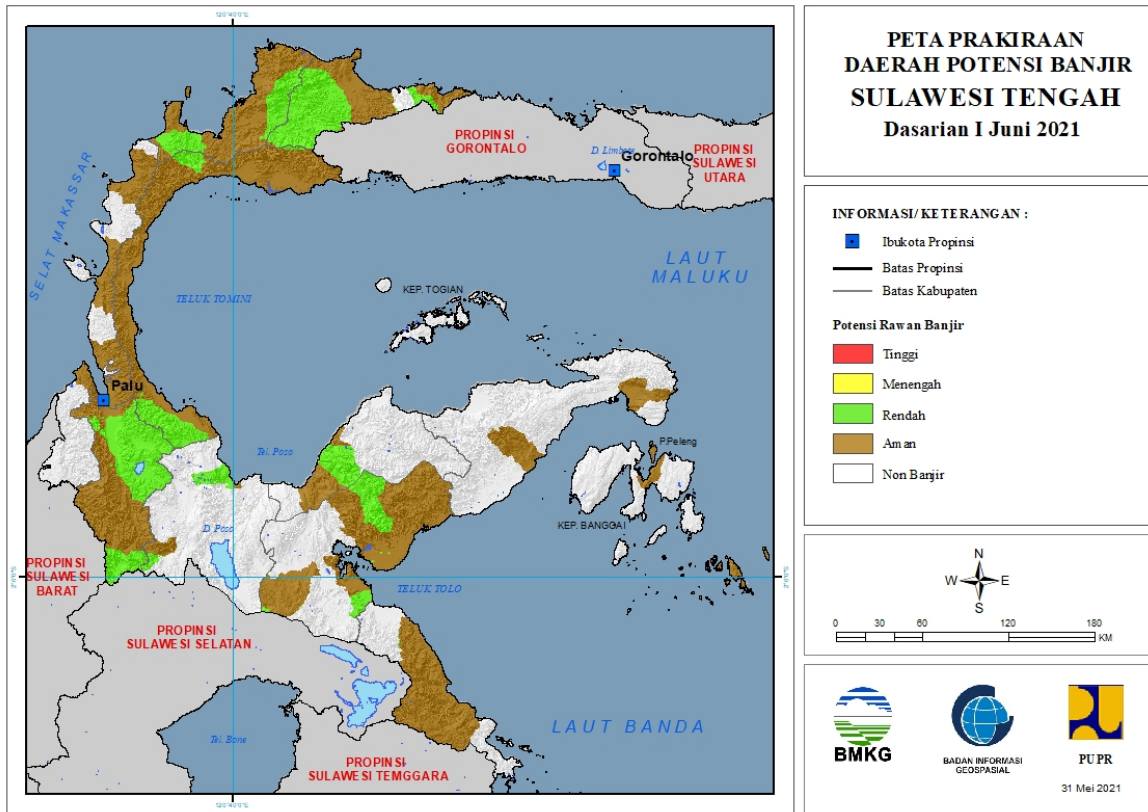


Tabel 26.

TINGKAT POTENSI BANJIR		
TINGGI	MENENGAH	RENDAH
-	-	BOALEMO : (Kec. Dulupi, Manangu, Paguyaman, Paguyaman Pantai, Tilamuta)
		PAHUWATO : (Kec. Buntulia, Popayato, Popayato Barat)

27. PRAKIRAAN DAERAH POTENSI BANJIR SULAWESI TENGAH DASARIAN I JUNI 2021

Gambar 28.

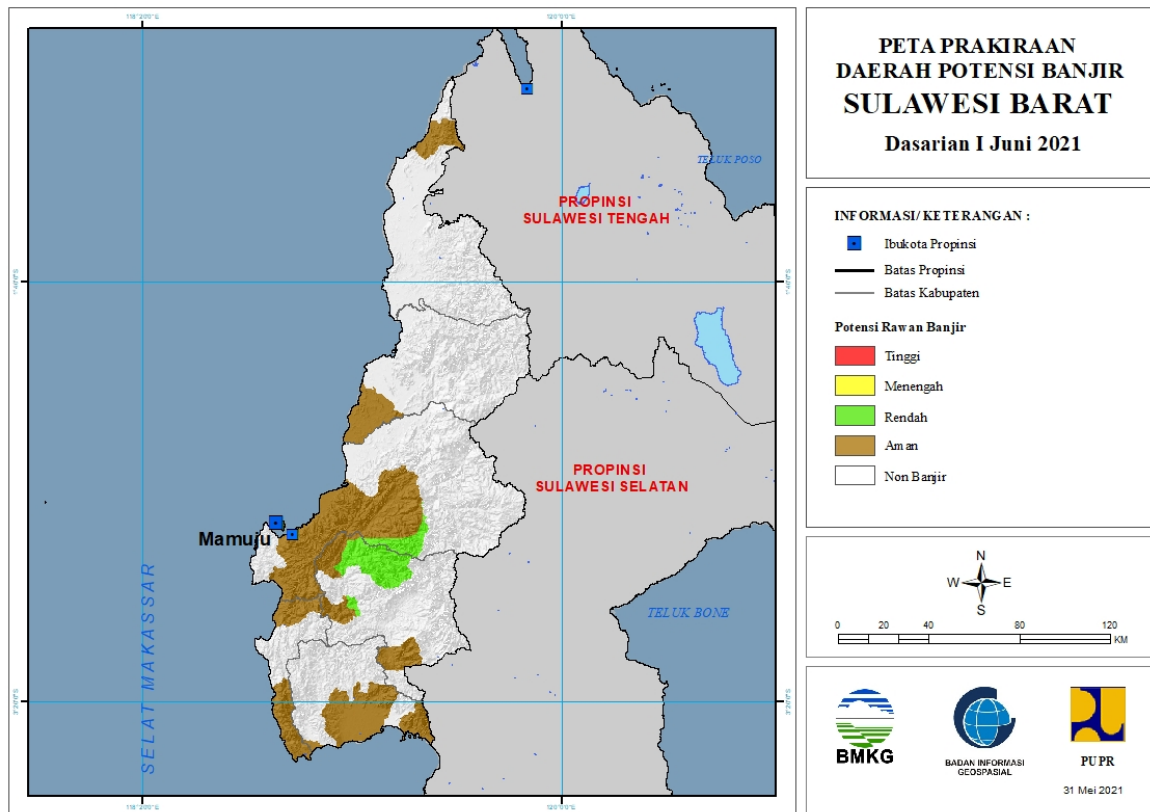


Tabel 27.

TINGKAT POTENSI BANJIR		
TINGGI	MENENGAH	RENDAH
-	-	BUOL : (Kec. Bukal, Bunobogu, Lakea, Momunu, Paleleh, Paleleh Barat, Tiloan)
		MOROWALI UTARA : (Kec. Bungku Utara, Mamosalato, Mori Atas, Petasia Timur)
		PARIGI MOUTONG : (Kec. Balinggi, Bolano Lambunu, Moutong, Palasa, Parigi Barat, Parigi Selatan, Sausu, Taopa, Tomini, Torue)
		POSO : (Kec. Lore Barat, Poso Pesisir)
		SIGI : (Kec. Dolo, Dolo Barat, Dolo Selatan, Gumbasa, Kinovaro, Kulawi, Kulawi Selatan, Lindu, Marawola, Marawola Barat, Nokilalaki, Palolo, Pipikoro, Sigi Biromaru, Tanambulava)
		TOJO UNA-UNA : (Kec. Tojo)
		TOLI TOLI : (Kec. Baolan, Dampal Selatan, Dondo, Galang, Lampasio, Toli-Toli Utara)

28. PRAKIRAAN DAERAH POTENSI BANJIR SULAWESI BARAT DASARIAN I JUNI 2021

Gambar 29.

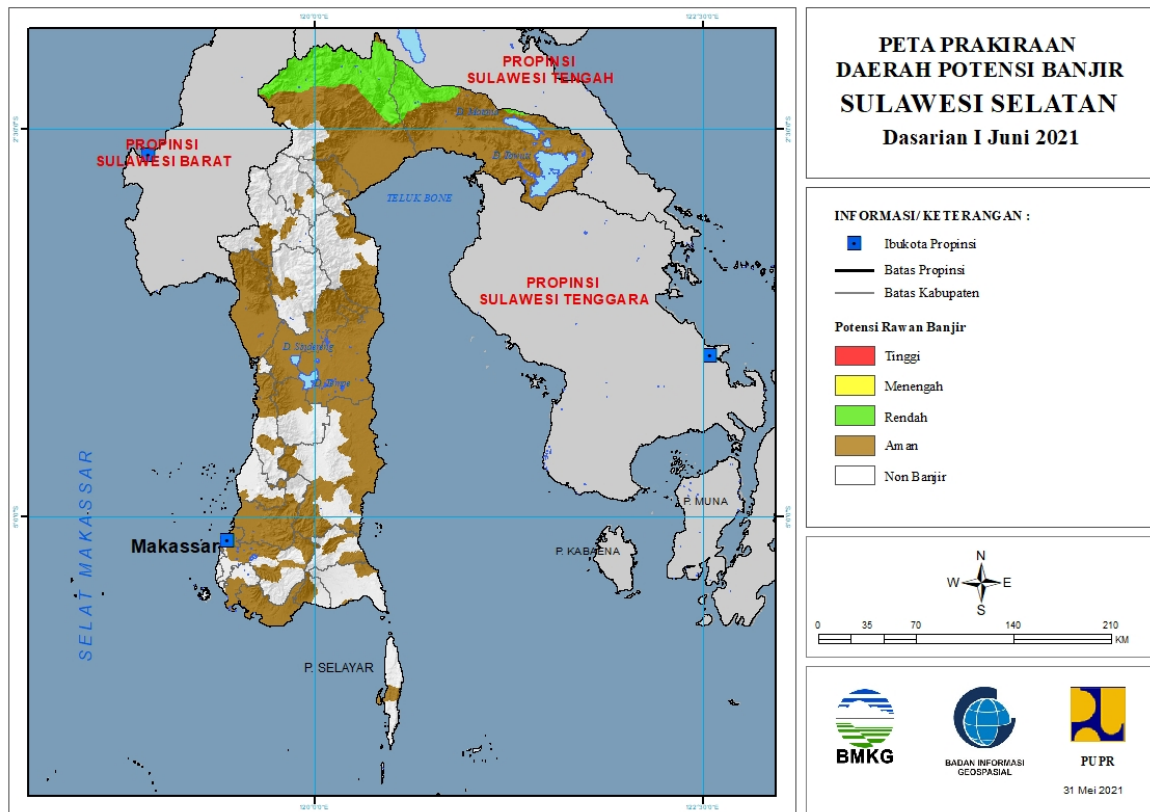


Tabel 28.

TINGKAT POTENSI BANJIR		
TINGGI	MENENGAH	RENDAH
-	-	MAMASA : (Kec. Mambi, Tabulahan)
		MAMUJU : (Kec. Boneharu)

29. PRAKIRAAN DAERAH POTENSI BANJIR SULAWESI SELATAN DASARIAN I JUNI 2021

Gambar 30.

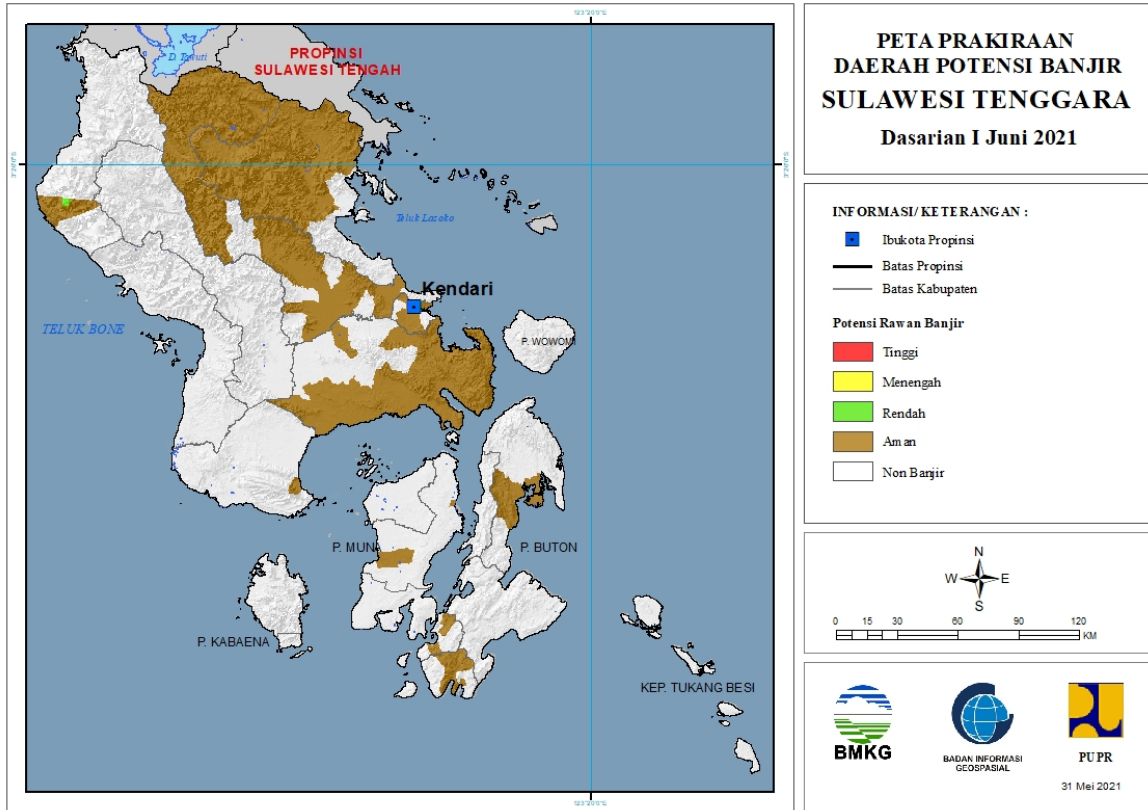


Tabel 29.

TINGKAT POTENSI BANJIR		
TINGGI	MENENGAH	RENDAH
-	-	LUWU TIMUR : (Kec. Mangkutana, Nuha, Tomoni, Wasuponda)
		LUWU UTARA : (Kec. Mappedeceng, Masamba, Rampi, Seko, Sukamaju, Tanalili)

30. PRAKIRAAN DAERAH POTENSI BANJIR SULAWESI TENGGARA DASARIAN I JUNI 2021

Gambar 31.

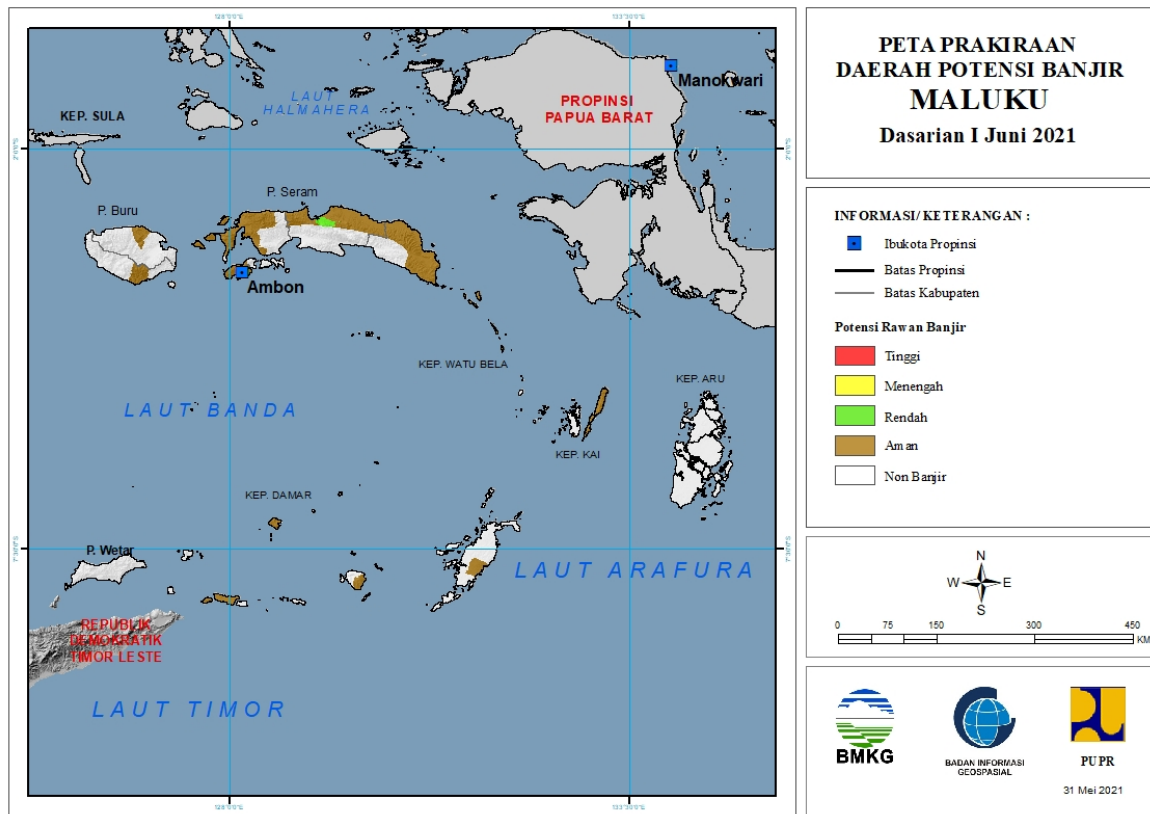


Tabel 30.

TINGKAT POTENSI BANJIR		
TINGGI	MENENGAH	RENDAH
-	-	KOLAKA UTARA : (Kec. Lasusua)

31. PRAKIRAAN DAERAH POTENSI BANJIR MALUKU DASARIAN I JUNI 2021

Gambar 32.

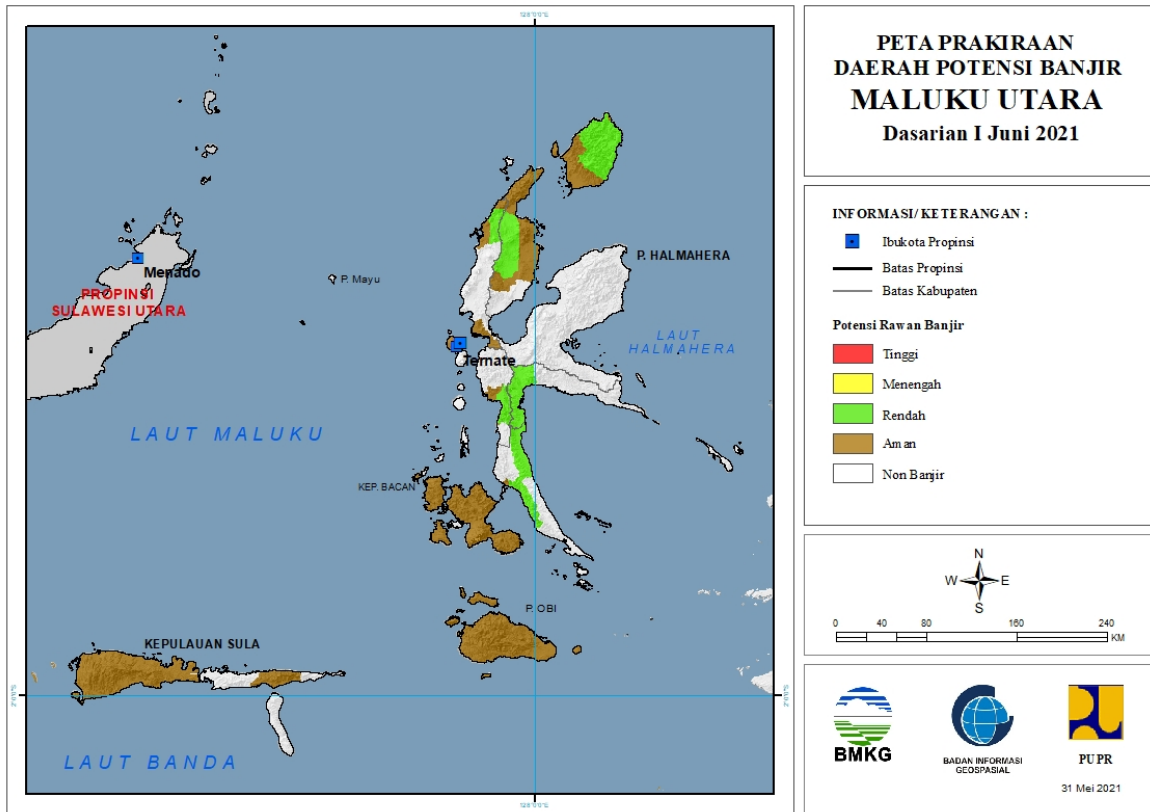


Tabel 31.

TINGKAT POTENSI BANJIR		
TINGGI	MENENGAH	RENDAH
-	-	MALUKU TENGAH : (Kec. Seram Utara, Seram Utara Barat)

32. PRAKIRAAN DAERAH POTENSI BANJIR MALUKU UTARA DASARIAN I JUNI 2021

Gambar 33.

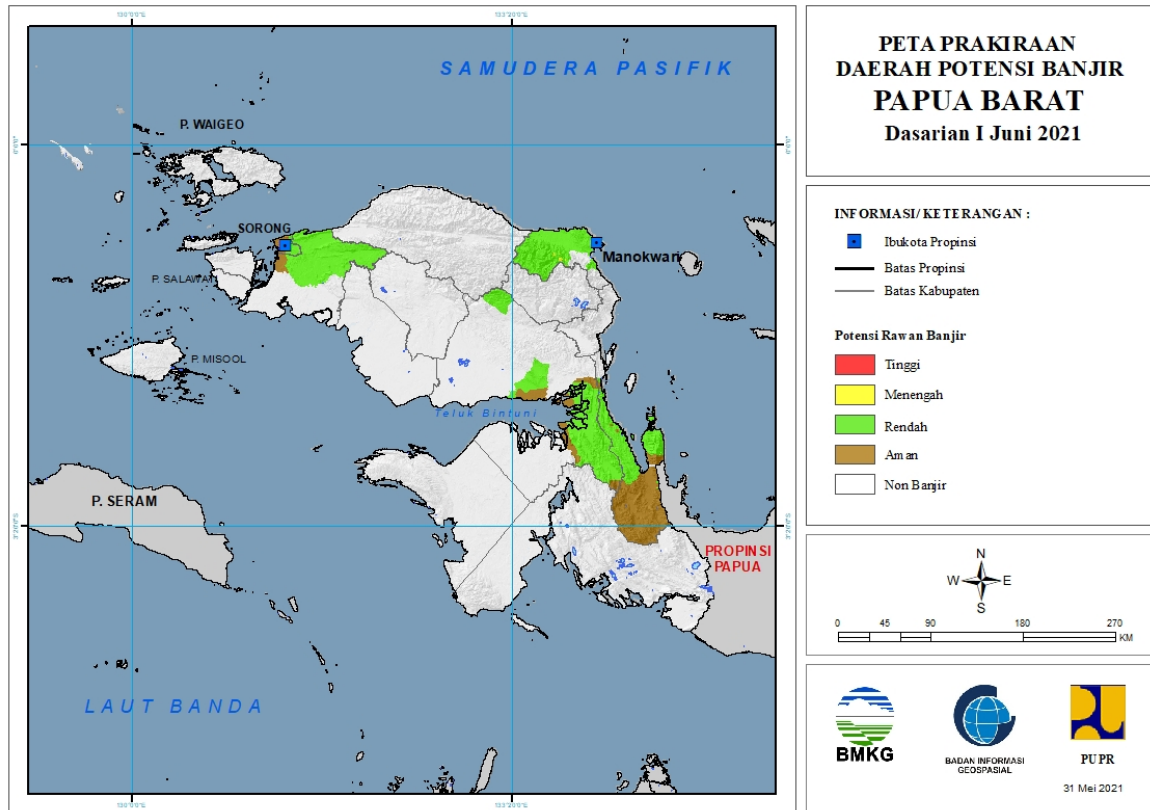


Tabel 32.

TINGKAT POTENSI BANJIR		
TINGGI	MENENGAH	RENDAH
-	-	HALMAHERA BARAT : (Kec. Loloda)
		HALMAHERA SELATAN : (Kec. Gane Barat, Gane Timur)
		HALMAHERA TENGAH : (Kec. Weda, Weda Selatan, Weda Tengah)
		HALMAHERA UTARA : (Kec. Galela, Galela Barat, Galela Selatan, Kao Barat, Tobelo Barat, Tobelo Selatan, Tobelo Tengah, Tobelo Utara)
		PULAU MOROTAI : (Kec. Morotai Jaya, Morotai Selatan, Morotai Selatan Barat, Morotai Timur, Morotai Utara)
		TIDORE KEPULAUAN : (Kec. Oba)

33. PRAKIRAAN DAERAH POTENSI BANJIR PAPUA BARAT DASARIAN I JUNI 2021

Gambar 34.

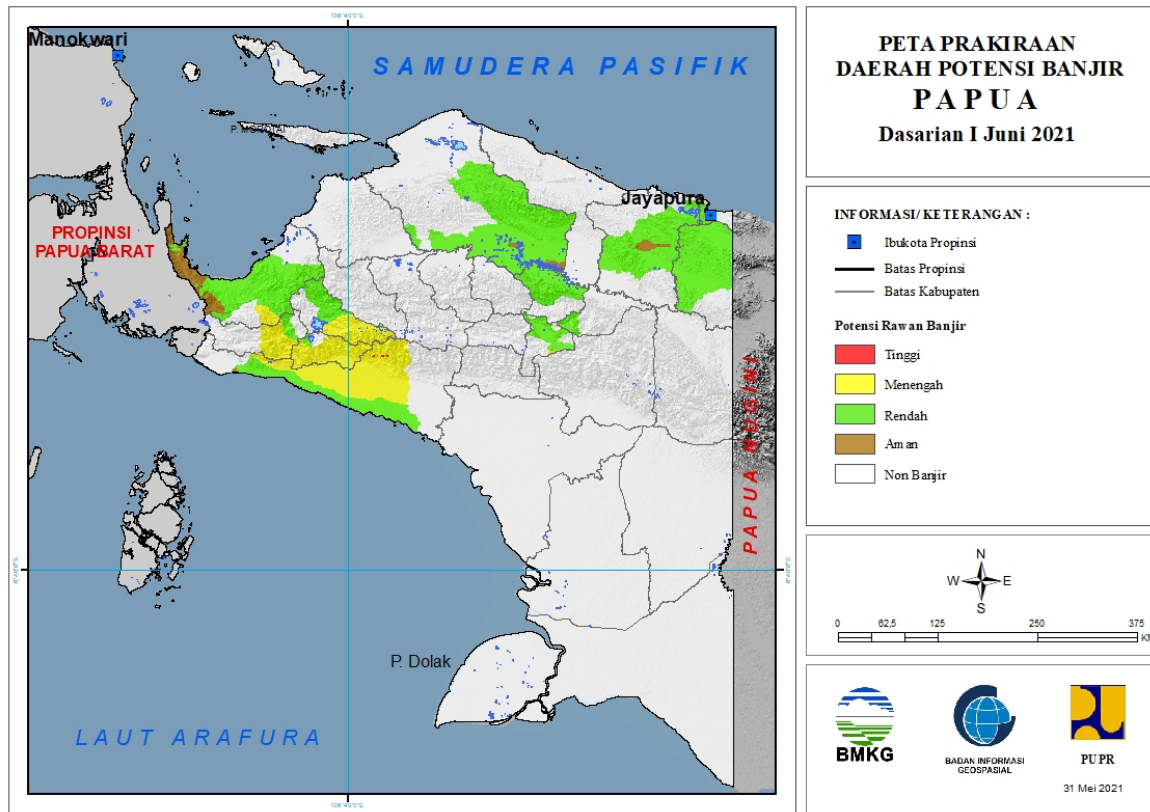


Tabel 33.

TINGKAT POTENSI BANJIR		
TINGGI	MENENGAH	RENDAH
-	MANOKWARI : (Kec. Masni, Prafi)	KOTA SORONG : (Kec. Sorong, Sorong Barat, Sorong Kepulauan, Sorong Timur, Sorong Utara)
		MANOKWARI : (Kec. Manokwari Barat, Manokwari Selatan, Manokwari Utara, Masni, Prafi, Sidey)
		SORONG : (Kec. Aimas, Klamono, Makbon, Mayamuk, Sayosa)
		TELUK BINTUNI : (Kec. Bintuni, Kuri, Moskona Timur, Wamesa)
		TELUK WONDAMA : (Kec. Kuriwamesa, Naikere, Nikiwar, Roon, Teluk Duairi, Wamesa, Wasior, Windesi)

34. PRAKIRAAN DAERAH POTENSI BANJIR PAPUA DASARIAN I JUNI 2021

Gambar 35.



Tabel 34.

TINGKAT POTENSI BANJIR		
TINGGI	MENENGAH	RENDAH
MIMIKA : (Kec. Tembagapura)	DEIYAI : (Kec. Bowobado, Kاپiraya, Tigi Barat)	DEIYAI : (Kec. Kاپiraya, Tigi Barat)
	DOGIYAI : (Kec. Dogiyai, Kamu Selatan, Mapia, Mapia Barat, Mapia Tengah)	DOGIYAI : (Kec. Dogiyai, Kamu, Kamu Selatan, Mapia)
	JAYAWIJAYA : (Kec. Asolokobal, Asotipo, Maima)	JAYAPURA : (Kec. Ebungfao, Gresi Selatan, Kaureh, Kemtuk, Kemtuk Gresi, Sentani, Sentani Timur, Yapsi)
	MIMIKA : (Kec. Amar, Iwaka, Kuala Kencana, Kwamki Narama, Mimika Barat, Mimika Barat Tengah, Mimika Baru, Mimika Tengah, Mimika Timur, Mimika Timur Jauh, Tembagapura, Wania)	JAYAWIJAYA : (Kec. Asologaima, Asolokobal, Asotipo, Bolakme, Hubikiak, Hubikosi, Kurulu, Libarek, Maima, Molagalome, Muliama, Musatfak, Piramid, Pisugi, Siepkosi, Silo Karno Doga, Walelagama, Wamena, Wita Waya, Wolo, Yalengga)
	NABIRE : (Kec. Dipa, Siriwo, Uwapa)	KEEROM : (Kec. Arso, Arso Barat, Arso Timur, Mannem, Senggi, Skanto, Waris)
	PANIAI : (Kec. Aradide, Bibida, Dumadama, Ekadide, Paniai Timur)	KOTA JAYAPURA : (Kec. Abepura, Heram, Jayapura Selatan)

		MAMBERAMO RAYA : (Kec. Mamberamo Hulu, Mamberamo Tengah, Rufaer)
		MAMBERAMO TENGAH : (Kec. Megambilis)
		MIMIKA : (Kec. Amar, Mimika Barat, Mimika Barat Tengah, Mimika Tengah, Mimika Timur, Mimika Timur Jauh, Wania)
		NABIRE : (Kec. Dipa, Makimi, Nabire, Nabire Barat, Siriwo, Teluk Kimi, Teluk Umar, Uwapa, Wanggar, Yaro, Yaur)
		PANIAI : (Kec. Aradide, Bogabaida, Ekadide, Kebo, Paniai Timur)
		YALIMO : (Kec. Abenaho)