

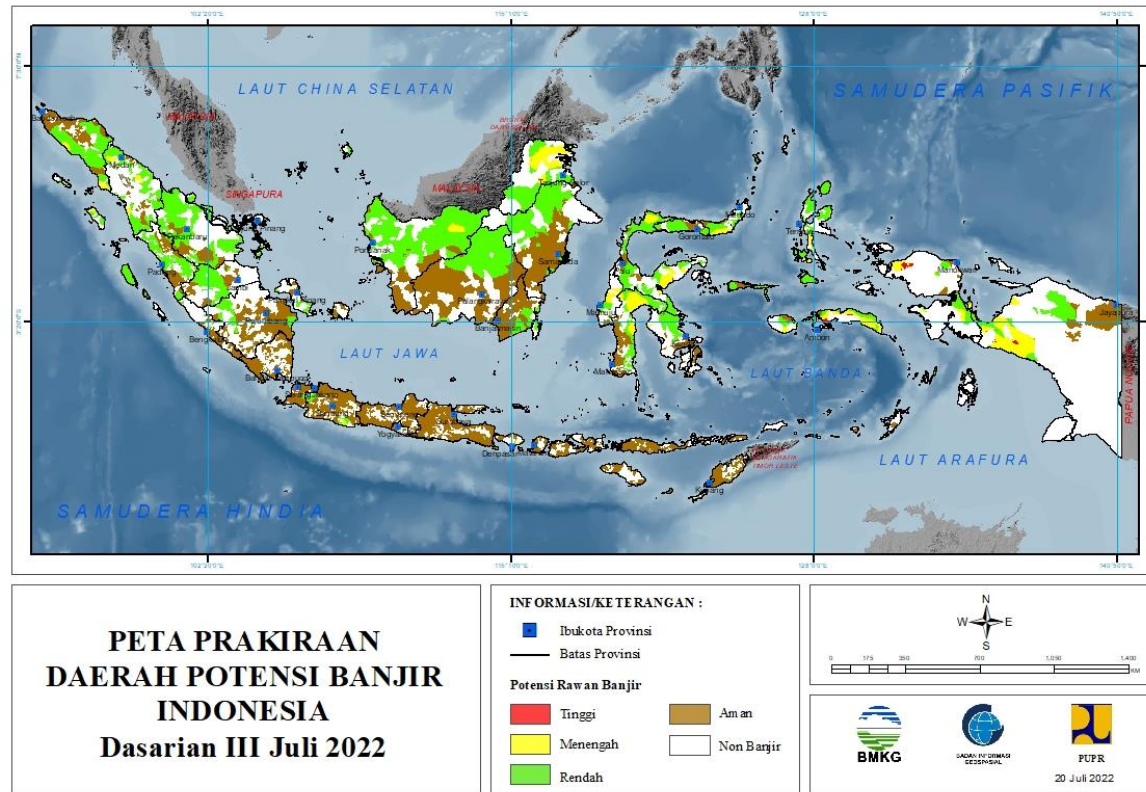
**PRAKIRAAN DAERAH POTENSI BANJIR  
UPDATE 20 JULI 2022**



**BADAN METEOROLOGI KLIMATOLOGI DAN GEOFISIKA**

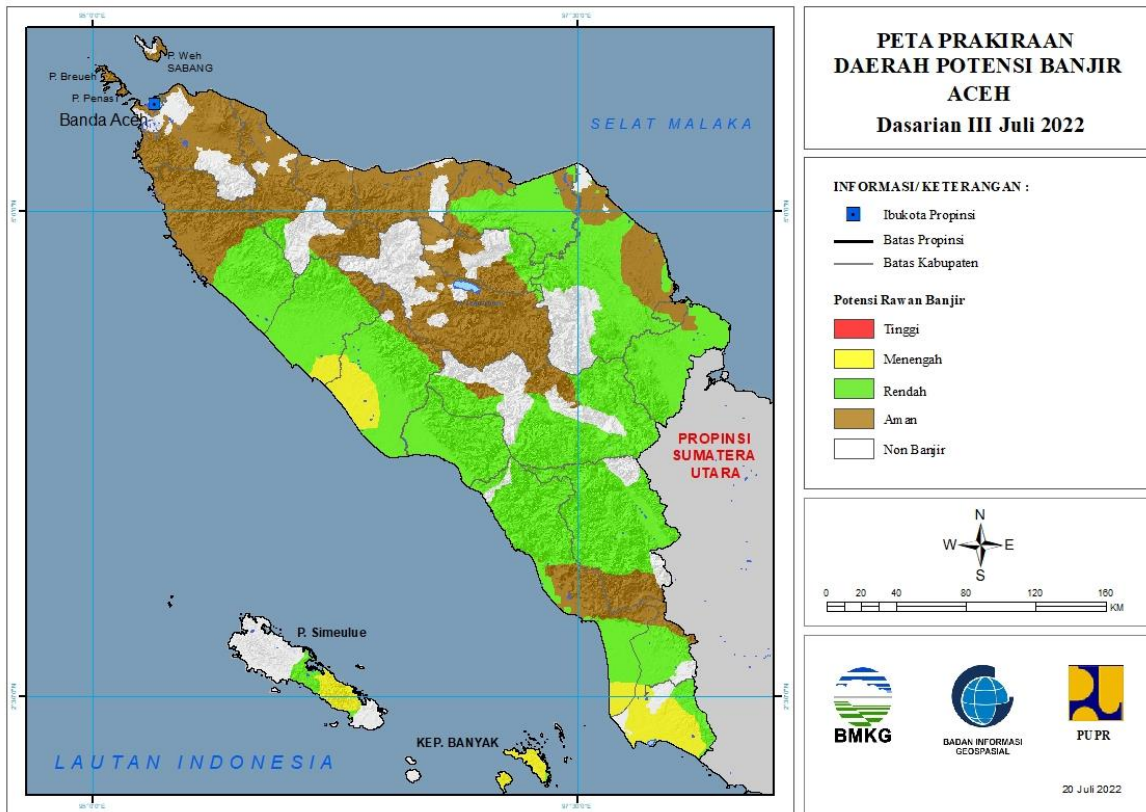
# PRAKIRAAN DAERAH POTENSI BANJIR INDONESIA DASARIAN III JULI 2022

Gambar 1.



# 1. PRAKIRAAN DAERAH POTENSI BANJIR ACEH DASARIAN III JULI 2022

Gambar 2.



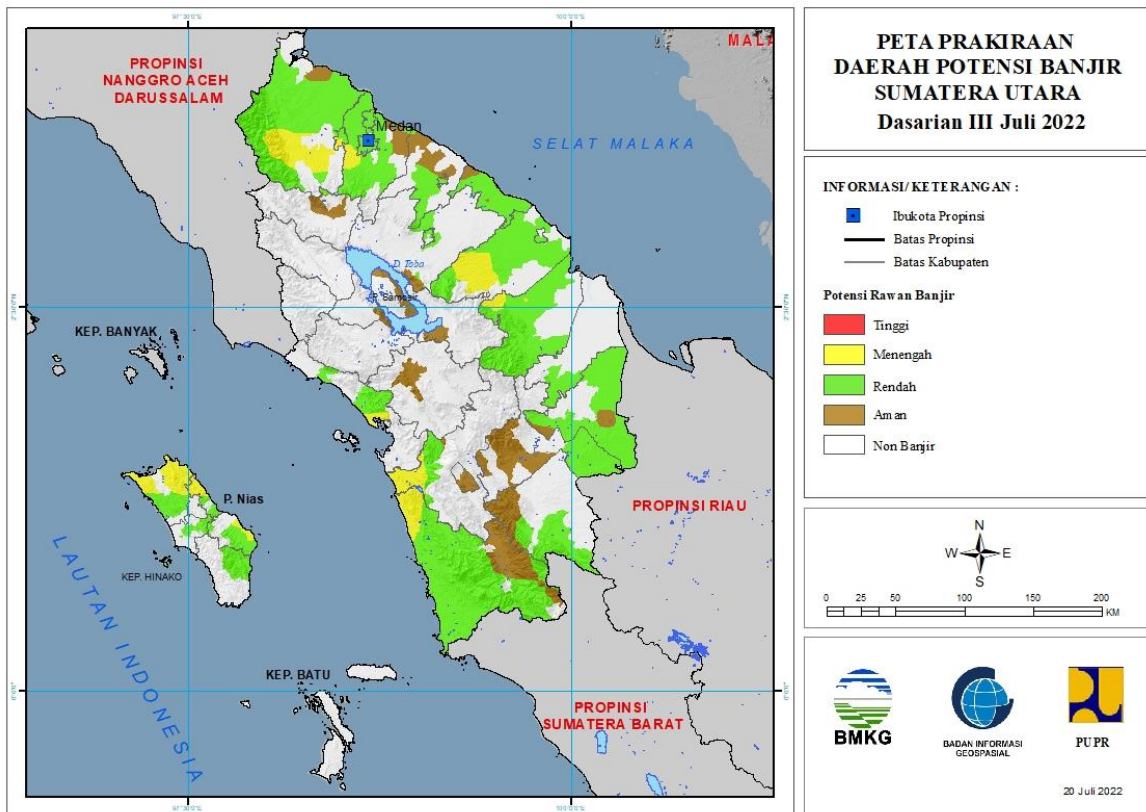
Tabel 1.

| TINGKAT POTENSI BANJIR |  |  |
|------------------------|--|--|
| TINGGI                 | MENENGAH   | RENDAH   |
| -                      | ACEH BARAT : (Kec. Johan Pahlawan, Kaway XVI, Meureubo)  | ACEH BARAT : (Kec. Arongan Lambalek, Bubon, Johan Pahlawan, Kaway XVI, Pante Ceureumen, Panton Reu, Samatiga, Sungai Mas, Woyla, Woyla Barat, Woyla Timur)   |
|                        | ACEH SELATAN : (Kec. Trumon)   | ACEH BARAT DAYA : (Kec. Babahrot, Blang Pidie, Jeumpa, Kuala Batee, Lembah Sabil, Manggeng, Setia, Susoh, Tangan-Tangan)   |
|                        | ACEH SINGKIL : (Kec. Danau Paris, Gunung Meriah, Kota Baharu, Pulau Panggung, Simpang Kanan, Singkil, Singkil Utara, Suro) | ACEH JAYA : (Kec. Krueng Sabe, Panga, Pasie Raya, Setia Bhakti, Teunom)  |
|                        | KOTA SUBULUSSALAM : (Kec. Longkib)   | ACEH SELATAN : (Kec. Bakongan, Bakongan Timur, Kluet Selatan, Kluet Tengah, Kluet Timur, Kluet Utara, Labuhan Haji, Labuhan Haji Barat, Meukek, Pasie Raja, Sama Dua, Sawang, Tapak Tuan, Trumon, Trumon Tengah, Trumon Timur) |
|                        | NAGAN RAYA : (Kec. Beutong, Darul Makmur, Kuala, Kuala   | ACEH SINGKIL : (Kec. Danau Paris, Gunung Meriah, Kota  |

|  |  |  |
|--|--|--|
|  | Pesisir, Seunagan, Seunagan Timur, Suka Makmue, Tadu Raya, Tripa Makmur) | Baharu, Pulau Panggung, Simpang Kanan, Singkil Utara, Suro)  |
|  | SIMEULUE : (Kec. Simeulue Barat, Simeulue Tengah, Simeulue Timur)        | ACEH TAMIANG : (Kec. Banda Mulia, Bandar Pusaka, Bendahara, Karang Baru, Kejuruan Muda, Kuala Simpang, Manyak Payed, Rantau, Sekerak, Seruway, Tamiang Hulu, Tenggulun)  |
|  |  | ACEH TENGAH : (Kec. Bintang)   |
|  |  | ACEH TENGGARA : (Kec. Babul Makmur, Babul Rahmah, Babussalam, Badar, Babel, Bukit Tusam, Darul Hasanah, Deleng Pokhkisen, Lawe Alas, Lawe Bulan, Lawe Sigala-Gala, Lawe Sumur, Semadam, Tanoh Alas)  |
|  |  | ACEH TIMUR : (Kec. Banda Alam, Birem Bayeun, Darul Aman, Darul Ihsan, Idi Rayeuk, Idi Timur, Idi Tunong, Indra Amakmu, Julok, Nurussalam, Pante Beudari, Peudawa, Peunaron, Peureulak, Peureulak Barat, Peureulak Timur, Rantau Selamat, Ranto Peureulak, Simpang Jernih, Simpang Ulim, Sungai Raya)                 |
|  |  | ACEH UTARA : (Kec. Baktiya, Baktiya Barat, Cot Girek, Geurudong Pase, Kuta Makmur, Langkahan, Lapang, Lhoksukon, Matangkuli, Meurah Mulia, Nibong, Nisam Antara, Paya Bakong, Pirak Timur, Samudera, Sawang, Seunuddon, Simpang Keramat, Syamtalira Aron, Syamtalira Bayu, Tanah Jambo Aye, Tanah Luas, Tanah Pasir) |
|  |  | BENER MERIAH : (Kec. Syiah Utama)  |
|  |  | GAYOLUES : (Kec. Blang Kejeren, Blang Pegayon, Kuta Panjang, Pining, Putri Betung, Rikit Gaib, Terangun)   |
|  |  | KOTA LANGSA : (Kec. Langsa Barat, Langsa Baro, Langsa Kota, Langsa Lama, Langsa Timur)   |
|  |  | KOTA LHOKSEUMAWE : (Kec. Blang Mangat)   |
|  |  | KOTA SUBULUSSALAM : (Kec. Longkib, Rundeng, Simpang Kiri, Sultan Daulat)   |
|  |  | NAGAN RAYA : (Kec. Beutong, Darul Makmur, Seunagan, Seunagan Timur, Suka Makmue, Tadu Raya, Tripa Makmur)  |
|  |  | PIDIE : (Kec. Geumpang, Tangse)  |
|  |  | SIMEULUE : (Kec. Simeulue Barat, Simeulue Tengah, Simeulue Timur)  |

## 2. PRAKIRAAN DAERAH POTENSI BANJIR SUMATERA UTARA DASARIAN III JULI 2022

Gambar 3.



Tabel 2.

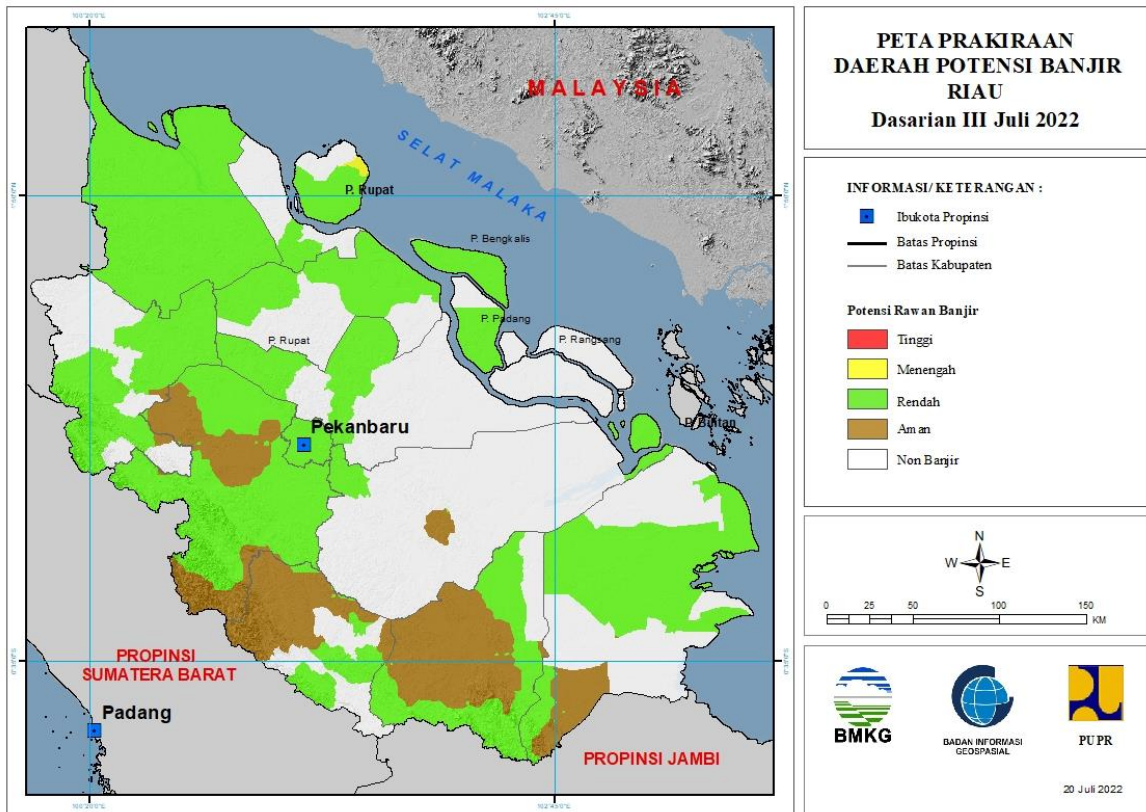
| TINGKAT POTENSI BANJIR |  |  |
|------------------------|--|--|
| TINGGI                 | MENENGAH   | RENDAH   |
| -                      | ASAHAN : (Kec. Bandarpasirmandoge, Bandarpulau, Buntupane, Rahuning, Tinggiraja) | ASAHAN : (Kec. Airbatu, Airjoman, Bandarpasirmandoge, Bandarpulau, Buntupane, Kisaran Barat, Kisaran Timur, Meranti, Pulobandring, Rahuning, Rawangpancaarga, Seidadap, Seikeypayang, Setiajanji, Simpang Empat, Tanjungbalai, Telukdalam, Tinggiraja) |
|                        | DELI SERDANG : (Kec. Kutalimbaru, Pancurbatu, Sunggal)                           | BATUBARA : (Kec. Airputih, Limapuluh, Medangderas, Seibalai, Seisuka, Talawi, Tanjungtiram)  |
|                        | KOTA BINJAI : (Kec. Binjai Barat, Binjai Selatan, Binjai Timur, Binjaikota)      | DELI SERDANG : (Kec. Bangunpurba, Beringin, Biru-Biru, Delitua, Hamparanperak, Kutalimbaru, Labuhandeli, Namorambe, Pancurbatu, Pantailabu, Percutseituan, Senembahtanjungmuda Hilir, Sibolangit, Sunggal, Tanjungmorawa)                              |
|                        | KOTA GUNUNG SITOLI : (Kec. Gunung Sitoli, Gunung Sitoli Alo'Oa)                  | KARO : (Kec. Berastagi, Tiganderket)   |

|  |   |   |
|--|---|---|
|  | KOTA MEDAN : (Kec. Medantuntungan)  | KOTA BINJAI : (Kec. Binjai Barat, Binjai Selatan, Binjai Timur, Binjai Utara, Binjikota)  |
|  | LABUHANBATU UTARA : (Kec. Kualuh Hulu, Kualuh Selatan)  | KOTA GUNUNG SITOLI : (Kec. Gunung Sitoli, Gunung Sitoli Alo'Oa, Gunung Sitoliidanoi)  |
|  | LANGKAT : (Kec. Bahorok, Batangserangan, Binjai, Kuala, Salapian, Wampu)                            | KOTA MEDAN : (Kec. Medan Barat, Medanamplas, Medanbaru, Medanbelawan, Medandeli, Medandenai, Medanhelvetia, Medanjohor, Medankota, Medanlabuhan, Medanmaimun, Medanmarelan, Medanperjuangan, Medanpetisah, Medanpolonia, Medanselayang, Medansunggal, Medantembung, Medantuntungan) |
|  | MANDAILING NATAL : (Kec. Muarabatanggadis)  | KOTA PEMATANGSIANTAR : (Kec. Siantar Barat, Siantar Timur, Siantarmartoba, Siantarsitalasari)   |
|  | NIAS : (Kec. Bawolato, Idano Igawo)   | KOTA TANJUNG BALAI : (Kec. Datukbandar, Datukbandar Timur)  |
|  | NIAS UTARA : (Kec. Afulu, Alasa Taumuzoi, Lahewa, Lotu, Namoha Esiwa, Sawo, Sitolu Ori, Tuhemberua) | KOTA TEBING TINGGI : (Kec. Bajenis, Kota Tebingtinggi, Padang Hilir, Padang Hulu, Rambutan)   |
|  | TAPANULI SELATAN : (Kec. Angkolasangkunur, Batangtoru, Muarabatangtoru)                             | LABUHANBATU : (Kec. Bilah Hulu, Rantau Selatan)   |
|  | TAPANULI TENGAH : (Kec. Kolang)   | LABUHANBATU SELATAN : (Kec. Kampungrakayat, Sungai Kanan, Torgamba)   |
|  |   | LABUHANBATU UTARA : (Kec. Aeknatas, Kualuh Hulu, Kualuh Selatan, Kualuhleidong, Marbau, Na Sembilan Sepuluh)  |
|  |   | LANGKAT : (Kec. Babalan, Bahorok, Batangserangan, Besitang, Binjai, Gebang, Hinai, Kuala, Padangtualang, Salapian, Sawitseberang, Secanggang, Seilepan, Stabat, Tanjungpura, Wampu)   |
|  |   | MANDAILING NATAL : (Kec. Batahan, Batangnatal, Hutabargot, Kotanopan, Lembahsorikmarapi, Linggabayu, Muarabatanggadis, Muarasipongi, Natal, Panyabungan, Panyabungan Barat, Panyabungan Selatan, Panyabungan Timur, Rantobaek, Siabu, Sinunukan, Tambangan, Ulupungkut)             |
|  |   | NIAS : (Kec. Bawolato, Gido, Idano Igawo)   |
|  |   | NIAS BARAT : (Kec. Lolofitu Moi, Mandrehe, Sirombo)   |
|  |   | NIAS SELATAN : (Kec. Gomo, Lahusa)  |
|  |   | NIAS UTARA : (Kec. Afulu, Alasa, Alasa Taumuzoi, Lahewa, Namoha Esiwa)  |

|  |  |  |
|--|--|--|
|  |  | PADANG LAWAS : (Kec. Barumon, Batanglubuksutam, Sosa, Ulubarumon)                      |
|  |  | PADANG LAWAS UTARA : (Kec. Simangambat)  |
|  |  | SERDANG BEDAGAI : (Kec. Dolokmasihul, Pantaicermin, Seirampah, Sipispis, Tebingtinggi) |
|  |  | SIMALUNGUN : (Kec. Girsangsipanganbolon, Siantar, Tapiandolok)                         |
|  |  | TAPANULI SELATAN : (Kec. Angkolasangkunur, Batangtoru)                                 |
|  |  | TAPANULI TENGAH : (Kec. Andamdewi, Barus, Kolang, Sorkam)                              |
|  |  | TAPANULI UTARA : (Kec. Sipoholon)  |

### 3. PRAKIRAAN DAERAH POTENSI BANJIR RIAU DASARIAN III JULI 2022

Gambar 4.



Tabel 3.

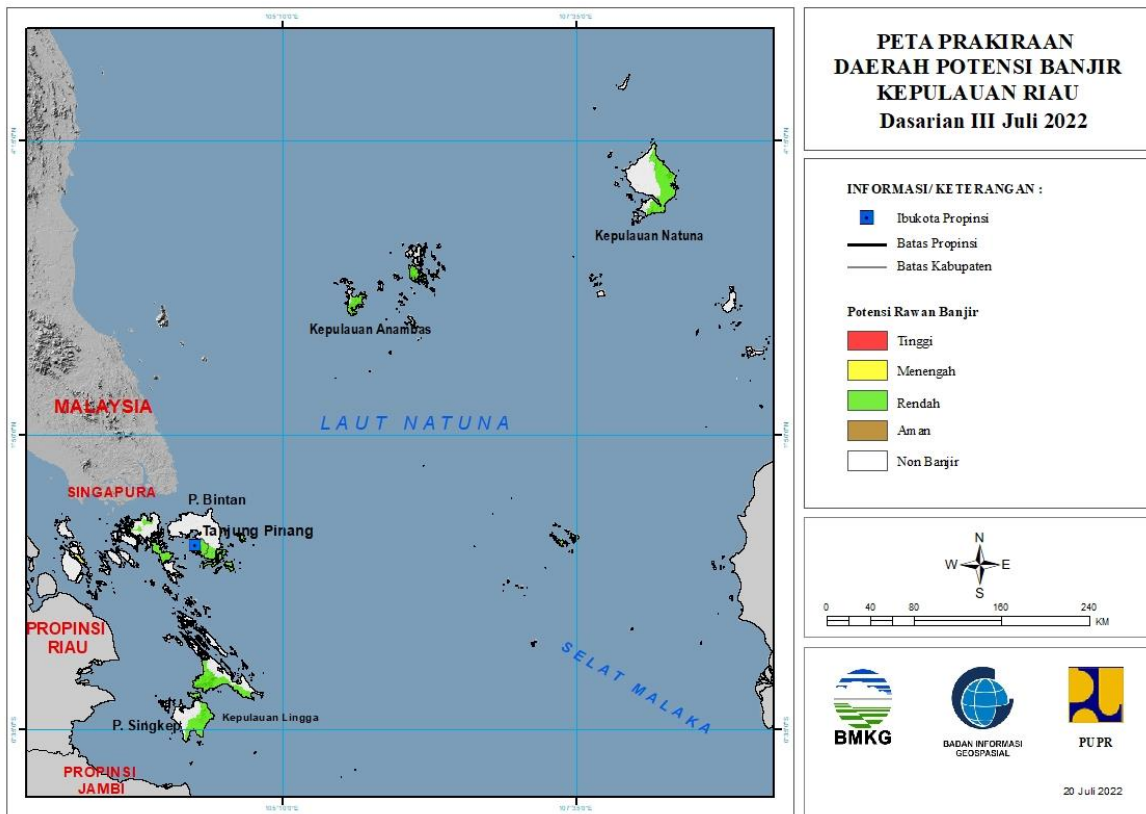
| TINGKAT POTENSI BANJIR |                           |   |
|------------------------|---------------------------|---|
| TINGGI                 | MENENGAH                  | RENDAH  |
| -                      | BENGKALIS : (Kec. Rupert) | BENGKALIS : (Kec. Bantan, Bengkalis, Bukitbatu, Mandau, Rupert)   |
|                        |                           | INDRAGIRI HILIR : (Kec. Batangtuaka, Gaung, Gaunganakserka, Kateman, Kemuning, Keritang, Kuala Indragiri, Mandah, Tembilahan, Tembilahan Hulu)  |
|                        |                           | INDRAGIRI HULU : (Kec. Batangcenaku, Batangansal, Batangperanap, Peranap, Rakitkulim, Rengat, Rengat Barat, Seberida)   |
|                        |                           | KAMPAR : (Kec. Bangkinang, Bangkinangseberang, Gunungahilan, Kampar, Kampar Kiri, Kampar Timur, Kamparkiri Hilir, Kamparkiri Hulu, Kamparkiri Tengah, Kotokamparhulu, Kuok, Perhentianraja, Rumbiojaya, Salo, Siak Hulu, Tambang, Tapung, Tapung Hilir, Tapung Hulu, Tigabelaskotokampar) |
|                        |                           | KEPULAUAN MERANTI : (Kec. Merbau)   |



|  |  |  |
|--|--|--|
|  |  | KOTA DUMAI : (Kec. Bukitkapur, Dumai Barat)  |
|  |  | KOTA PEKANBARU : (Kec. Bukitraya, Limapuluh, Marpoyandamai, Payungsekaki, Pekanbaru, Rumbai, Rumbaipesisir, Sail, Senapelan, Sukajadi, Tampan, Tenayanraya)  |
|  |  | KUANTAN SENGINGI : (Kec. Cerenti, Kuantan Hilir, Kuantan Tengah, Kuantanmudik, Logastanahdarat, Singingi Hilir)  |
|  |  | PELALAWAN : (Kec. Bandarpetalangan, Bandarseikijang, Kualakampar)  |
|  |  | ROKAN HILIR : (Kec. Bagansinembah, Bangko, Bangkopusako, Batuhampar, Kubu, Kububabusalam, Pasirlimaupapas, Pujud, Rantaukopar, Rimbamelintang, Simpang Kanan, Sinaboi, Tanahputih, Tanahputihtanjungmelawan) |
|  |  | ROKAN HULU : (Kec. Bangunpurba, Bonaidarussalam, Kepenuhan, Kuntodarussalam, Rambah, Rambahhilir, Rambahsamo, Rokanempatkota, Tandun)  |
|  |  | SIAK : (Kec. Kandis, Sungaimandau, Tualang)  |

#### 4. PRAKIRAAN DAERAH POTENSI BANJIR KEPULAUAN RIAU DASARIAN III JULI 2022

Gambar 5.

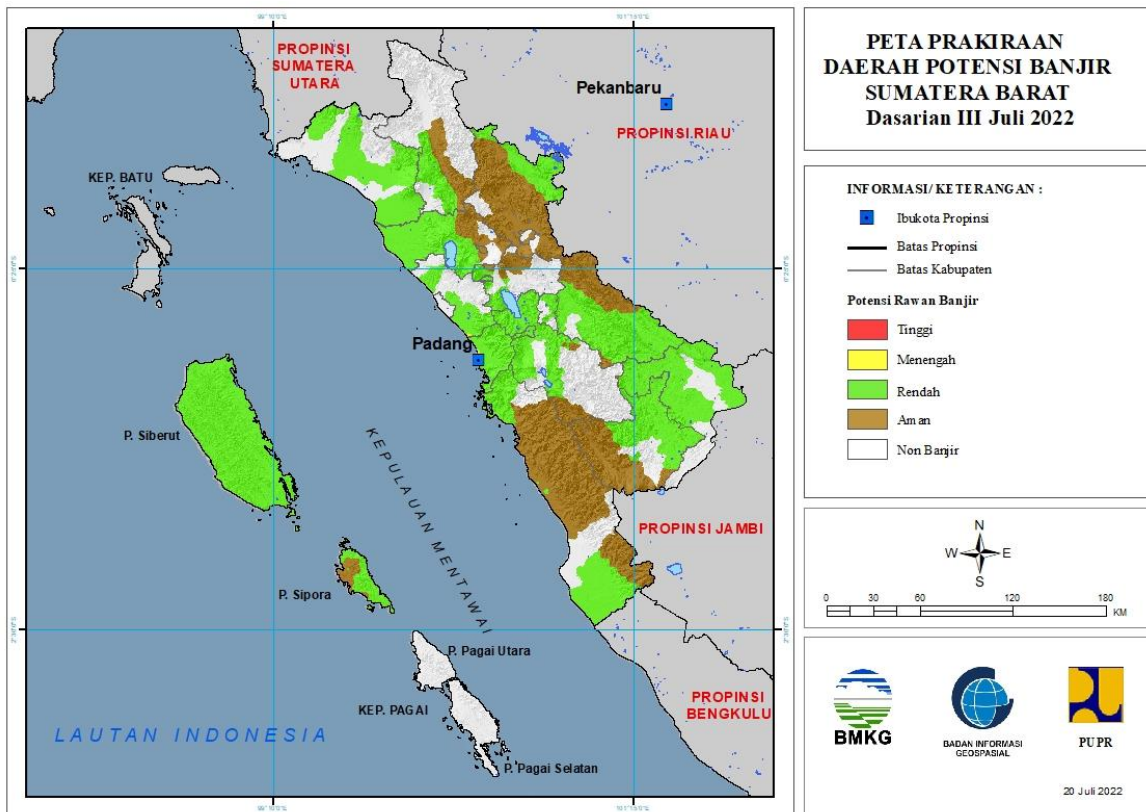


Tabel 4.

| TINGKAT POTENSI BANJIR |                              |   |
|------------------------|------------------------------|---|
| TINGGI                 | MENENGAH                     | RENDAH  |
| -                      | KARIMUN : (Kec. Kualakampar) | BINTAN : (Kec. Bintan Timur, Tambelan)  |
|                        |                              | KEPULAUAN ANAMBAS : (Kec. Jemaja Timur, Siantan, Siantan Timur)                   |
|                        |                              | KOTA BATAM : (Kec. Batamkota, Batuaji, Batuampar, Kualakampar)                    |
|                        |                              | KOTA TANJUNGPINANG : (Kec. Bukitbestari, Tanjungpinang Kota, Tanjungpinang Timur) |
|                        |                              | LINGGA : (Kec. Lingga, Singkep)   |
|                        |                              | NATUNA : (Kec. Bungunan Timur)  |

## 5. PRAKIRAAN DAERAH POTENSI BANJIR SUMATERA BARAT DASARIAN III JULI 2022

Gambar 6.



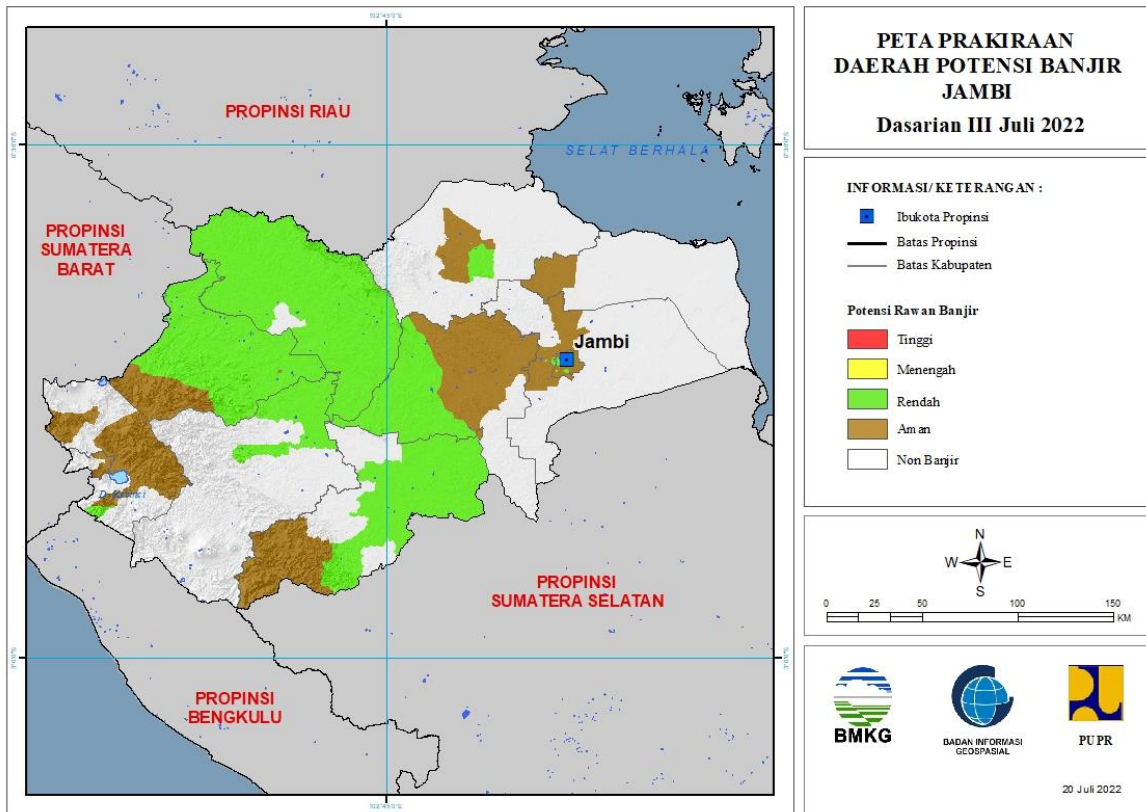
Tabel 5.

| TINGKAT POTENSI BANJIR |   |  |
|------------------------|---|--|
| TINGGI                 | MENENGAH  | RENDAH   |
| -                      | KOTA PADANG : (Kec. Kototengah, Nanggalo, Padang Barat, Padang Utara) | AGAM : (Kec. Ampekkoto, Ampeknagari, Banuhampu, Lubukbasung, Malalak, Matur, Palembayan, Palupuh, Tanjungmutiara, Tanjungraya)                                     |
|                        | PADANG PARIAMAN : (Kec. Batanganai)                                   | DHARMASRAYA : (Kec. Kotobesar, Kotosalak, Padanglaweh, Pulaupunjung, Sembilankoto, Timpeh, Tiumang)  |
|                        |   | KEPULAUAN MENTAWAI : (Kec. Siberut Barat, Siberut Barat Daya, Siberut Selatan, Siberut Tengah, Siberut Utara, Sipora Selatan, Sipora Utara)                        |
|                        |   | KOTA PADANG : (Kec. Bungustelukabung, Kototengah, Kuranji, Lubukbegalung, Lubukkilangan, Nanggalo, Padang Barat, Padang Selatan, Padang Timur, Padang Utara, Pauh) |
|                        |   | KOTA PADANGPANJANG : (Kec. Padangpanjang Barat, Padangpanjang Timur)   |

|  |  |   |
|--|--|---|
|  |  | KOTA SAWAHLUNTO : (Kec. Lembahsegar, Talawi)  |
|  |  | KOTA SOLOK : (Kec. Enamsuku, Tanjungpaku)   |
|  |  | LIMA PULUH KOTA : (Kec. Kapursembilan, Pangkalankotobaru)   |
|  |  | PADANG PARIAMAN : (Kec. Batanganai, Enamlingkung, Lubukalung, Nansabaris, Sintuktobohgadang, Sungaigeringing, Sungailimau, Tujuh Koto Sungai Sarik, Ulakan Tapakis) |
|  |  | PASAMAN : (Kec. Bonjol, Lubuksikaping, Panti, Simpangalihanmati)  |
|  |  | PASAMAN BARAT : (Kec. Kinali, Lembahmelintang, Pasaman, Ranahbatahan, Sungaiaur, Talamau)   |
|  |  | PESISIR SELATAN : (Kec. Basaampekk Balaitapan, Bayang, Empatjurai, Kotosebelastarusan, Lengayang, Linggosaribaganti, Lunang, Ranahampekkhulutapan, Silaut, Sutera)  |
|  |  | SIJUNJUNG : (Kec. Kamangbaru, Kototujuh, Kupitan, Lubuktarok, Sijunjung, Sumpurkudus, Tanjunggadang)  |
|  |  | SOLOK : (Kec. Gunungtalang, Jujungsirih, Kotobaru, Lembahgumanti, Payungsekaki, Sembilankoto Sungailasi, Sepuluhkotodiatas, Sepuluhkotosingkarak)                   |
|  |  | SOLOK SELATAN : (Kec. Kotoparikgadangdiateh, Sangir, Sangirbalaijinggo, Sangirbatanghari, Sungaipagu)   |
|  |  | TANAH DATAR : (Kec. Batipuh Selatan, Pariangan, Sepuluhkoto)  |

## 6. PRAKIRAAN DAERAH POTENSI BANJIR JAMBI DASARIAN III JULI 2022

Gambar 7.



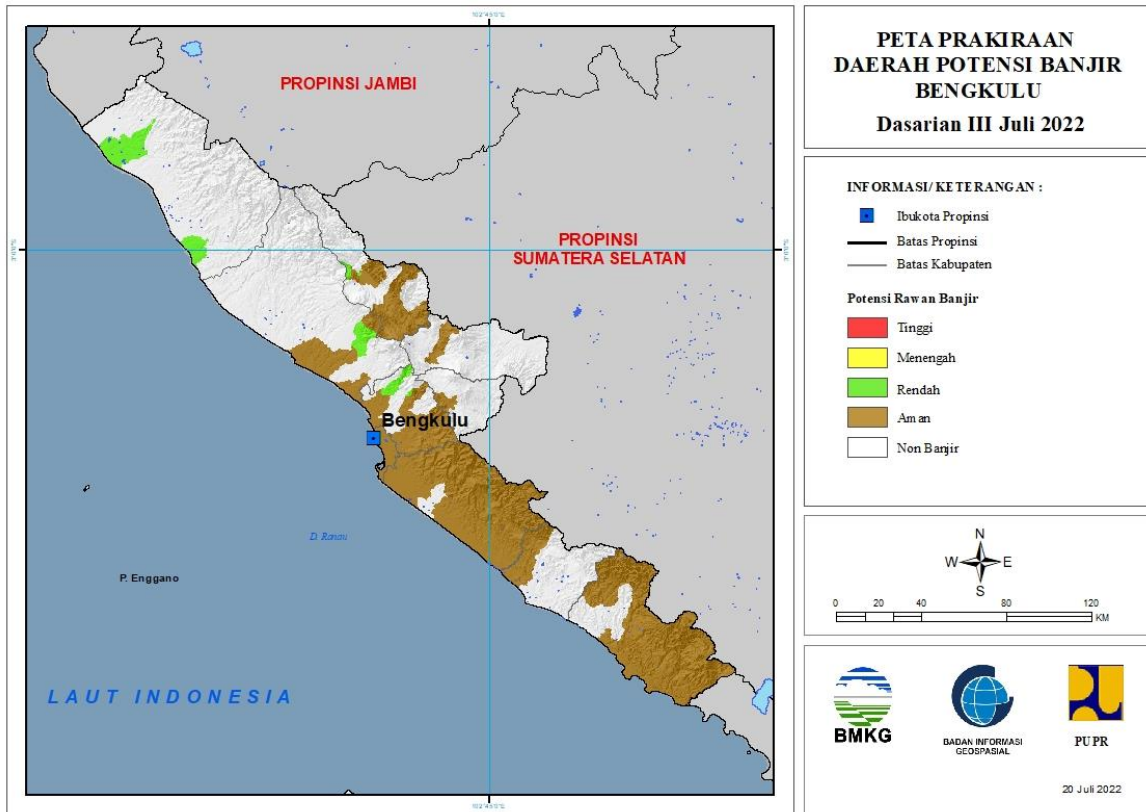
Tabel 6.

| TINGKAT POTENSI BANJIR |          |   |
|------------------------|----------|---|
| TINGGI                 | MENENGAH | RENDAH  |
| -                      | -        | BATANGHARI : (Kec. Bathin Dua Puluh Empat, Marosebo Ulu, Mersam)  |
|                        |          | BUNGO : (Kec. Bathin Dua Babeko, Bathin Dua Pelayang, Bathin Tiga, Bathin Tiga Ulu, Bungodani, Jujuhan, Jujuhan Ilir, Limbur Lubuk Mengkuang, Muko-Muko Bathin Tujuh, Pasar Muara Bungo, Pelepat, Pelepat Ilir, Rantau Pandan, Rimbo Tengah, Tanah Sepenggal, Tanah Sepenggal Lintas, Tanah Tumbuh) |
|                        |          | KERINCI : (Kec. Bukit Kerman)   |
|                        |          | KOTA JAMBI : (Kec. Kota Baru, Telanaipura)  |
|                        |          | MERANGIN : (Kec. Margo Tabir, Nalo Tatan, Tabir, Tabir Ilir, Tabir Selatan, Tabir Timur)  |
|                        |          | MUARO JAMBI : (Kec. Jambi Luar Kota)  |
|                        |          | SAROLANGUN : (Kec. Limun, Mandiangin, Pauh, Pelawan, Sarolangun)  |

|  |  |   |
|--|--|---|
|  |  | TANJUNG JABUNG BARAT :<br>(Kec. Tebing Tinggi, Tungkal Ulu)   |
|  |  | TANJUNG JABUNG TIMUR :<br>(Kec. Mendahara Ulu)  |
|  |  | TEBO : (Kec. Koto Ilir Tujuh, Koto Tujuh, Muara Tabir, Rimbo Bujang, Rimbo Ulu, Serai Serumpun, Sumay, Tebo Ilir, Tebo Tengah, Tebo Ulu, Tengah Ilir) |

## 7. PRAKIRAAN DAERAH POTENSI BANJIR BENGKULU DASARIAN III JULI 2022

Gambar 8.

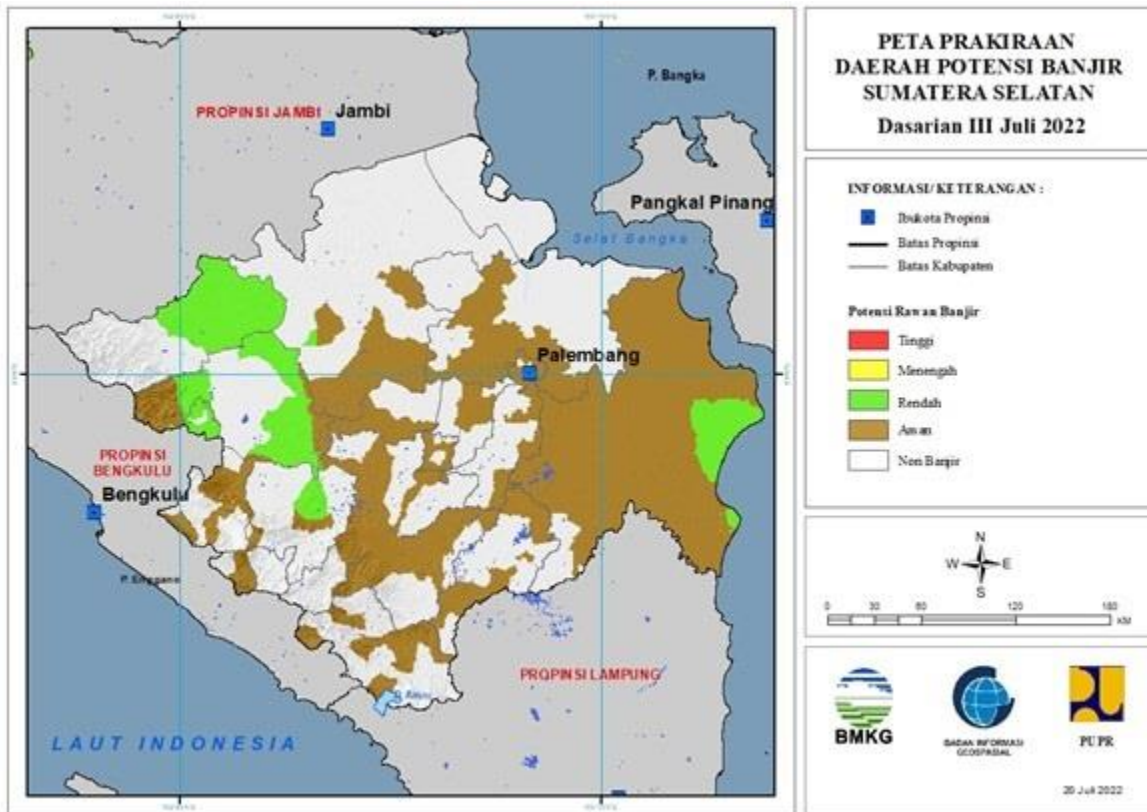


Tabel 7.

| TINGKAT POTENSI BANJIR |          |   |
|------------------------|----------|---|
| TINGGI                 | MENENGAH | RENDAH  |
| -                      | -        | BENGKULU TENGAH : (Kec. Bang Haji, Merigi Sakti)        |
|                        |          | BENGKULU UTARA : (Kec. Argamakmur)                      |
|                        |          | LEBONG : (Kec. Lebong Utara)                            |
|                        |          | MUKO-MUKO : (Kec. Ipuh, Kota Muko-Muko, Teras Terunjam) |

## 8. PRAKIRAAN DAERAH POTENSI BANJIR SUMATERA SELATAN DASARIAN III JULI 2022

Gambar 9.



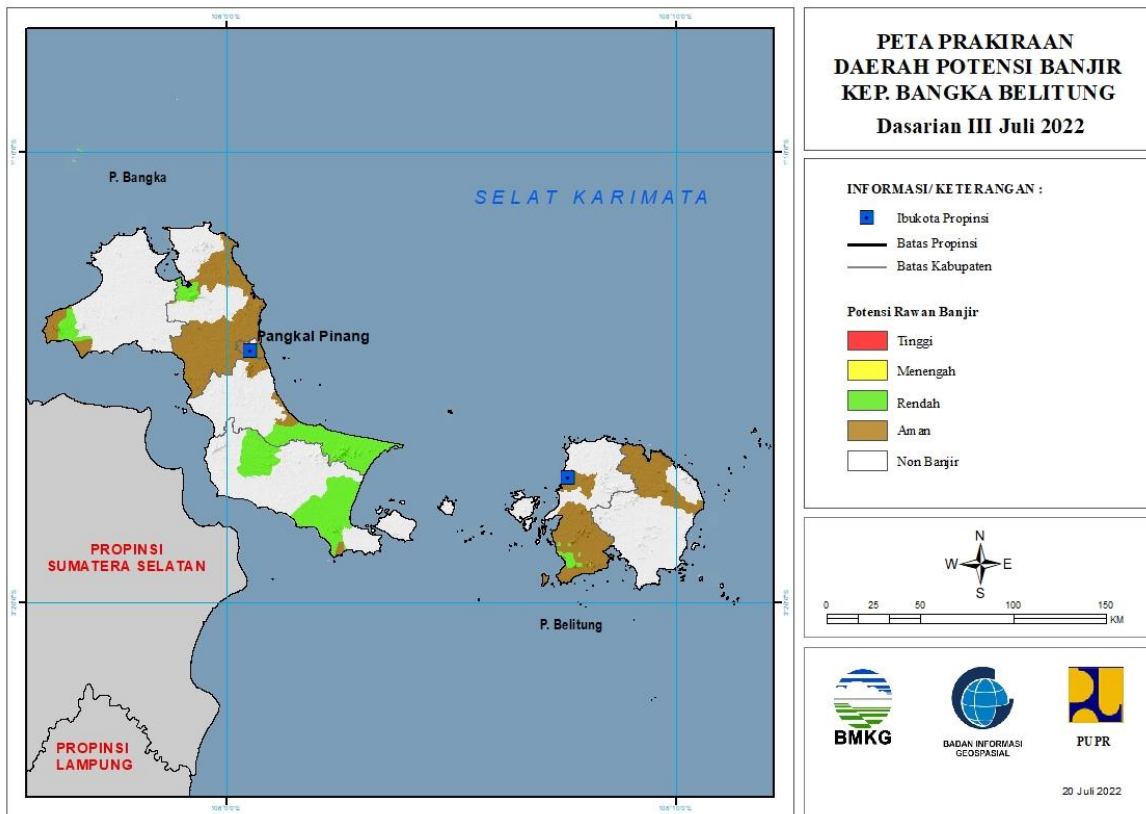
Tabel 8.

| TINGKAT POTENSI BANJIR |          |  |
|------------------------|----------|--|
| TINGGI                 | MENENGAH | RENDAH   |
| -                      | -        | KOTA LUBUK LINGGAU : (Kec. Lubuklinggau Barat Dua, Lubuklinggau Barat Satu, Lubuklinggau Selatan Dua, Lubuklinggau Selatan Satu, Lubuklinggau Timur Dua, Lubuklinggau Timur Satu, Lubuklinggau Utara Satu) |
|                        |          | LAHAT : (Kec. Gumaytalang, Lahat, Pulaupinang)   |
|                        |          | MUSI BANYUASIN : (Kec. Babattoman, Sungaikeruh)  |
|                        |          | MUSI RAWAS : (Kec. Bulantengahsuku Ulu, Muaralaktan, Selangit, Sukutengahlakitanuluterawas)  |
|                        |          | MUSI RAWAS UTARA : (Kec. Karangdapo, Nibung, Rawas Ilir, Rawas Ulu, Rupit)   |
|                        |          | OGAN KOMERING ILIR : (Kec. Cengal, Sungaimenang, Tulungselapan)  |



**9. PRAKIRAAN DAERAH POTENSI BANJIR KEPULAUAN BANGKA BELITUNG DASARIAN III JULI 2022**

Gambar 10.

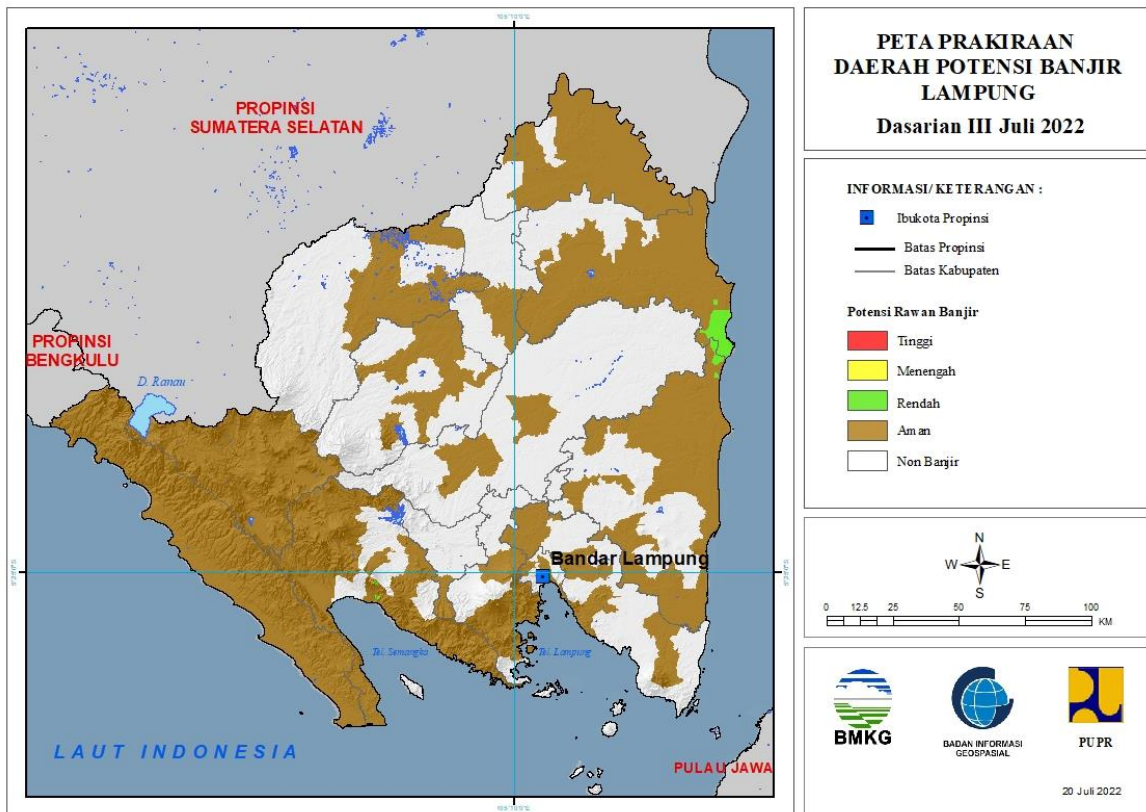


Tabel 9.

| TINGKAT POTENSI BANJIR |          |  |
|------------------------|----------|--|
| TINGGI                 | MENENGAH | RENDAH                                   |
| -                      | -        | BANGKA : (Kec. Riausilip)                |
|                        |          | BANGKA BARAT : (Kec. Muntok)             |
|                        |          | BANGKA SELATAN : (Kec. Payung, Toboali)  |
|                        |          | BANGKA TENGAH : (Kec. Koba, Lubuk Besar) |
|                        |          | BELITUNG : (Kec. Membalong)              |

## 10. PRAKIRAAN DAERAH POTENSI BANJIR LAMPUNG DASARIAN III JULI 2022

Gambar 11.

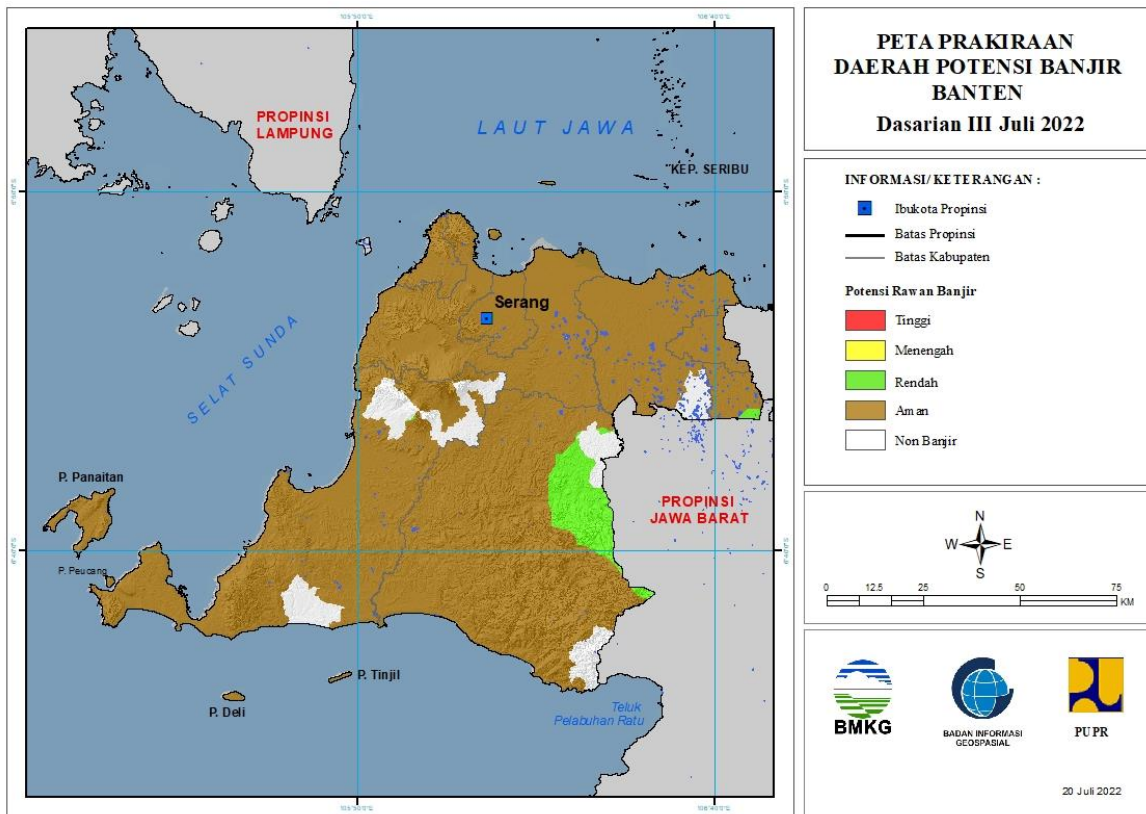


Tabel 10.

| TINGKAT POTENSI BANJIR |          |   |
|------------------------|----------|---|
| TINGGI                 | MENENGAH | RENDAH                                  |
| -                      | -        | LAMPUNG TIMUR : (Kec. Labuhanmaringgai) |
|                        |          | TANGGAMUS : (Kec. Kotaagung Timur)      |
|                        |          | TULANG BAWANG : (Kec. Denteteladas)     |

# 11. PRAKIRAAN DAERAH POTENSI BANJIR BANTEN DASARIAN III JULI 2022

Gambar 12.

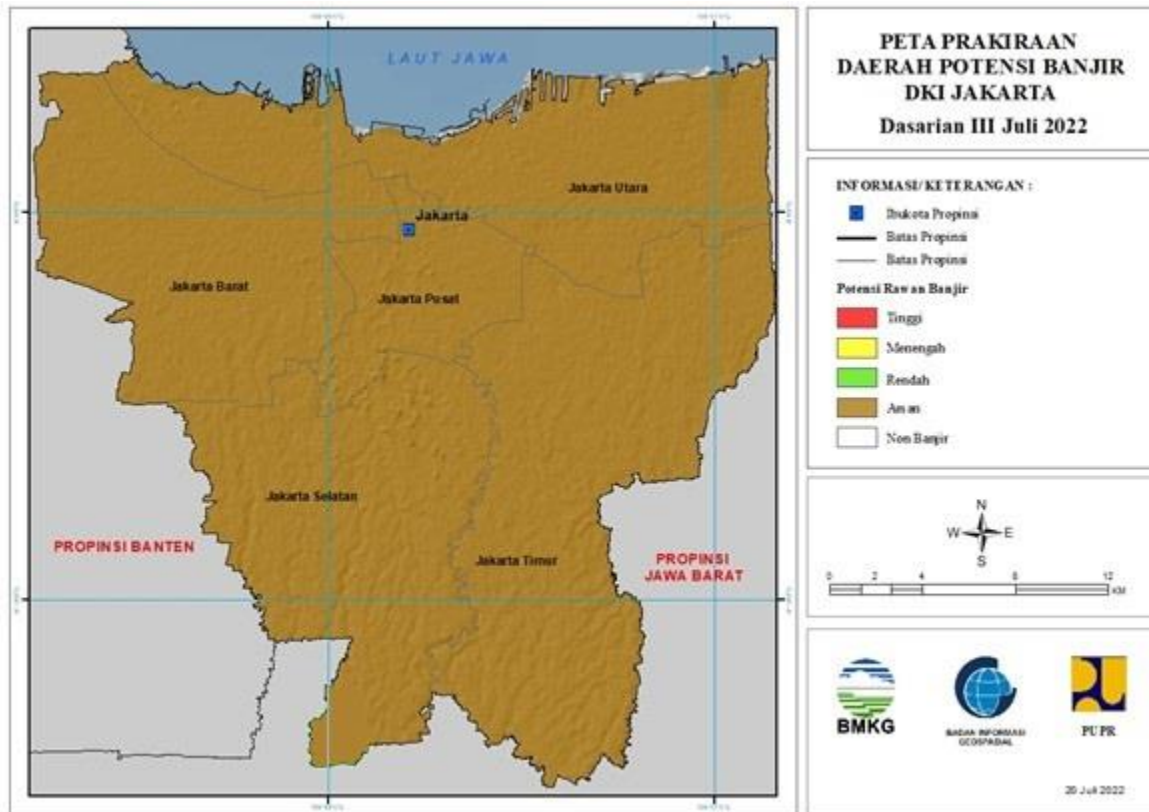


Tabel 11.

| TINGKAT POTENSI BANJIR |          |   |
|------------------------|----------|---|
| TINGGI                 | MENENGAH | RENDAH  |
| -                      | -        | KOTA TANGERANG SELATAN : (Kec. Ciputat, Pamulang, Setu)                               |
|                        |          | LEBAK : (Kec. Cibeber, Cimarga, Cipanas, Lebak Gedong, Maja, Muncang, Sajira, Sobang) |
|                        |          | PANDEGLANG : (Kec. Carita, Cikedal, Cisata, Labuan)                                   |

## 12. PRAKIRAAN DAERAH POTENSI BANJIR DKI JAKARTA DASARIAN III JULI 2022

Gambar 13.

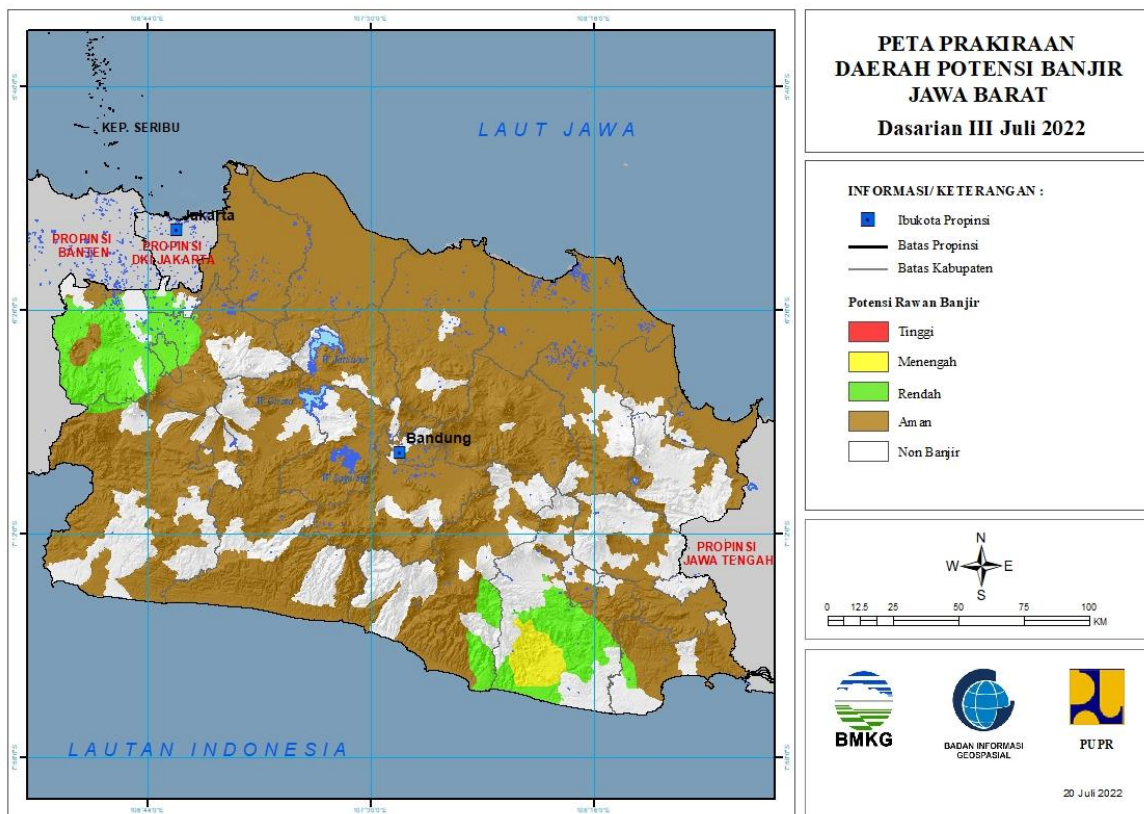


Tabel 12.

| TINGKAT POTENSI BANJIR |          |        |
|------------------------|----------|--------|
| TINGGI                 | MENENGAH | RENDAH |
| -                      | -        | -      |

### 13. PRAKIRAAN DAERAH POTENSI BANJIR JAWA BARAT DASARIAN III JULI 2022

Gambar 14.



Tabel 13.

| TINGKAT POTENSI BANJIR |   |  |
|------------------------|---|--|
| TINGGI                 | MENENGAH  | RENDAH   |
| -                      | TASIKMALAYA : (Kec. Bantarkalong, Bojongasih, Cibalong, Cikatomas, Cipatujah, Culamega, Karangnunggal, Sodonghilir) | BOGOR : (Kec. Babakan Madang, Bojonggede, Ciampea, Cibinong, Cibungbulang, Cigudeg, Cijeruk, Ciomas, Citeureup, Dramaga, Gunung Putri, Jasinga, Kemang, Klapanunggal, Leuwiliang, Leuwisadeng, Nanggung, Pamijahan, Parung Panjang, Rumpin, Sukajaya, Sukaraja, Tajur Halang, Tamansari) |
|                        |   | GARUT : (Kec. Banjarwangi, Cibalong, Cikajang, Cisompet, Singajaya)  |
|                        |   | KOTA BOGOR : (Kec. Bogor Barat, Bogor Selatan, Bogor Tengah, Bogor Timur, Bogor Utara, Tanahsareal)  |
|                        |   | KOTA DEPOK : (Kec. Beji, Bojongsari, Cilodong, Cipayung, Pancoran Mas, Sawangan)   |
|                        |   | KOTA TASIKMALAYA : (Kec. Kawalu)   |
|                        |   | PANGANDARAN : (Kec. Cigugur, Cijulang)   |

|  |  |  |
|--|--|--|
|  |  | SUKABUMI : (Kec. Cidahu, Cisolok, Kabandungan)   |
|  |  | TASIKMALAYA : (Kec. Bantarkalong, Bojongasih, Cibalong, Cikatomas, Cipatujah, Culamega, Jatiwaras, Karangnunggal, Parungponteng, Salopa, Singaparna, Sodonghilir, Sukaraja, Tanjungjaya) |

# 14. PRAKIRAAN DAERAH POTENSI BANJIR JAWA TENGAH DASARIAN III JULI 2022

Gambar 15.

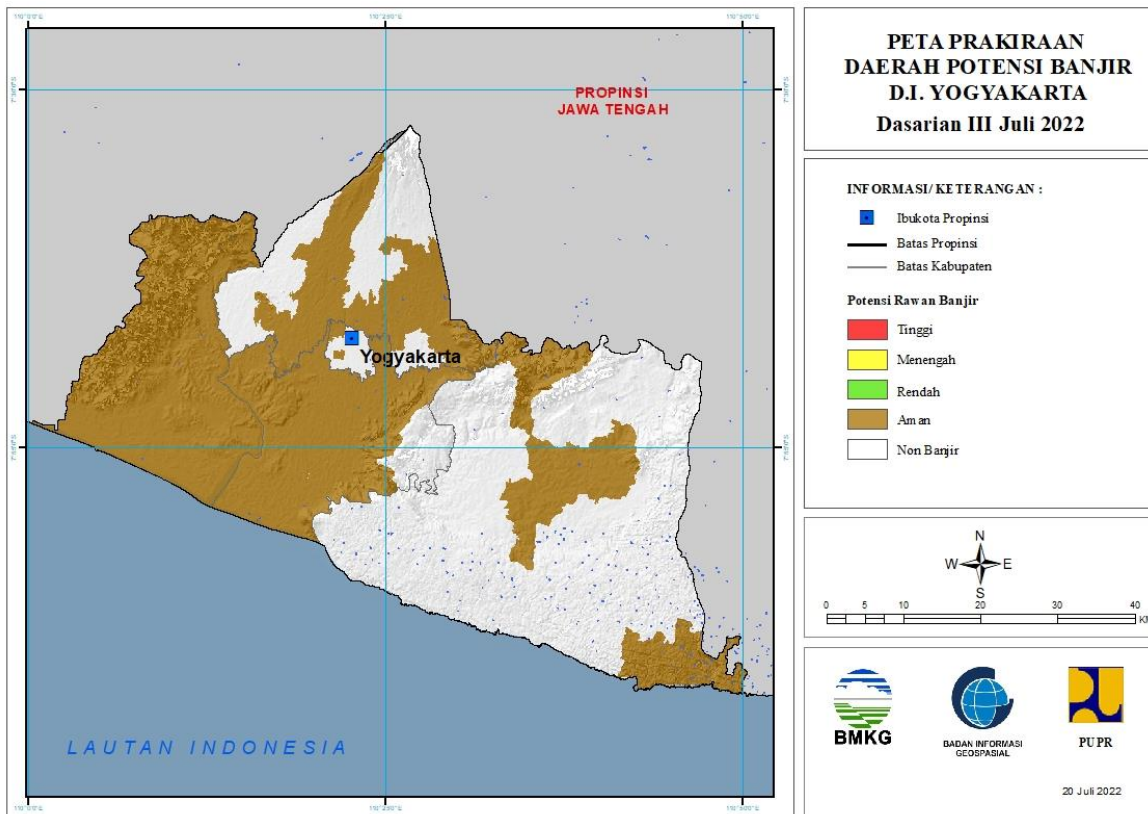


Tabel 14.

| TINGKAT POTENSI BANJIR |          |        |
|------------------------|----------|--------|
| TINGGI                 | MENENGAH | RENDAH |
| -                      | -        | -      |

# 15. PRAKIRAAN DAERAH POTENSI BANJIR DI YOGYAKARTA DASARIAN III JULI 2022

Gambar 16.



Tabel 15.

| TINGKAT POTENSI BANJIR |          |        |
|------------------------|----------|--------|
| TINGGI                 | MENENGAH | RENDAH |
| -                      | -        | -      |



## 16. PRAKIRAAN DAERAH POTENSI BANJIR JAWA TIMUR DASARIAN III JULI 2022

Gambar 17.

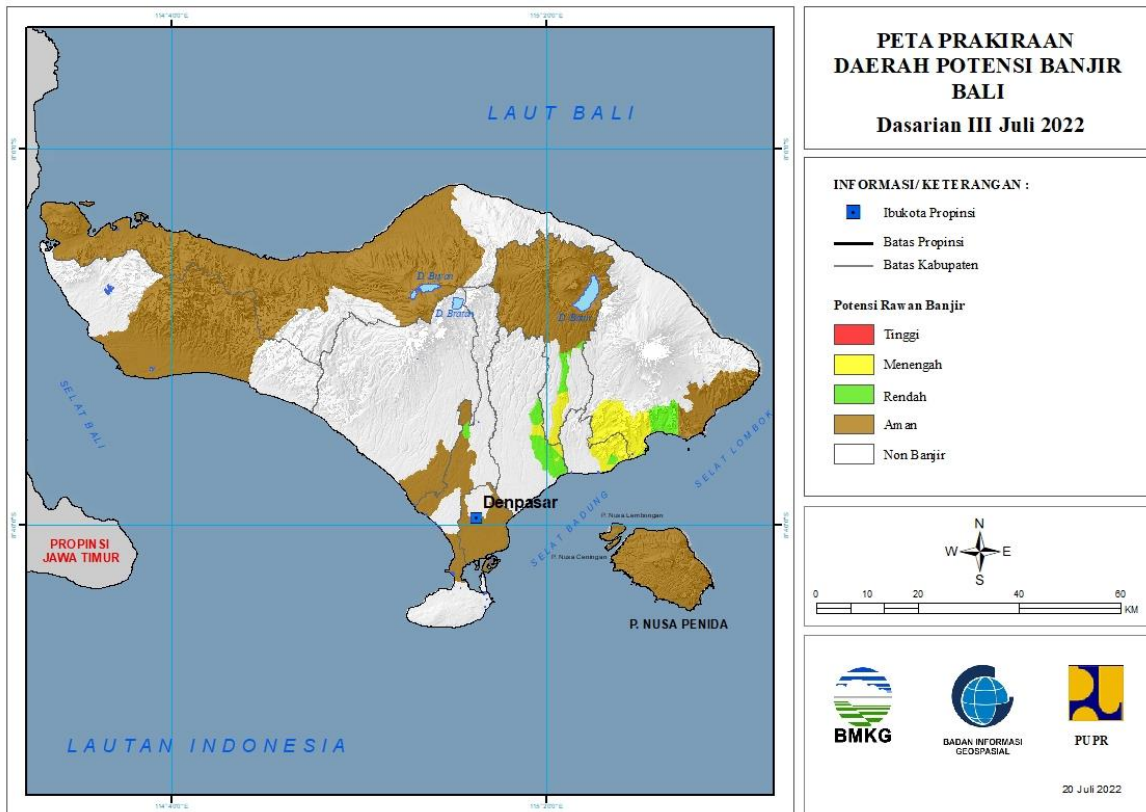


Tabel 16.

| TINGKAT POTENSI BANJIR |          |  |
|------------------------|----------|--|
| TINGGI                 | MENENGAH | RENDAH                                 |
| -                      | -        | BANYUWANGI : (Kec. Glenmore, Kalibaru) |

## 17. PRAKIRAAN DAERAH POTENSI BANJIR BALI DASARIAN III JULI 2022

Gambar 18.



Tabel 17.

| TINGKAT POTENSI BANJIR |                                      |   |
|------------------------|--------------------------------------|---|
| TINGGI                 | MENENGAH                             | RENDAH                                  |
| -                      | BANGLI : (Kec. Bangli)               | BADUNG : (Kec. Mengwi)                  |
|                        | GIANYAR : (Kec. Gianyar)             | BANGLI : (Kec. Bangli, Kintamani)       |
|                        | KARANGASEM : (Kec. Manggis, Sidemen) | GIANYAR : (Kec. Gianyar)                |
|                        | KLUNGKUNG : (Kec. Dawan)             | KARANGASEM : (Kec. Karangasem, Manggis) |
|                        |                                      | KLUNGKUNG : (Kec. Dawan)                |

## 18. PRAKIRAAN DAERAH POTENSI BANJIR NUSA TENGGARA BARAT DASARIAN III JULI 2022

Gambar 19.



Tabel 18.

| TINGKAT POTENSI BANJIR |          |        |
|------------------------|----------|--------|
| TINGGI                 | MENENGAH | RENDAH |
| -                      | -        | -      |

## 19. PRAKIRAAN DAERAH POTENSI BANJIR NUSA TENGGARA TIMUR DASARIAN III JULI 2022

Gambar 20.

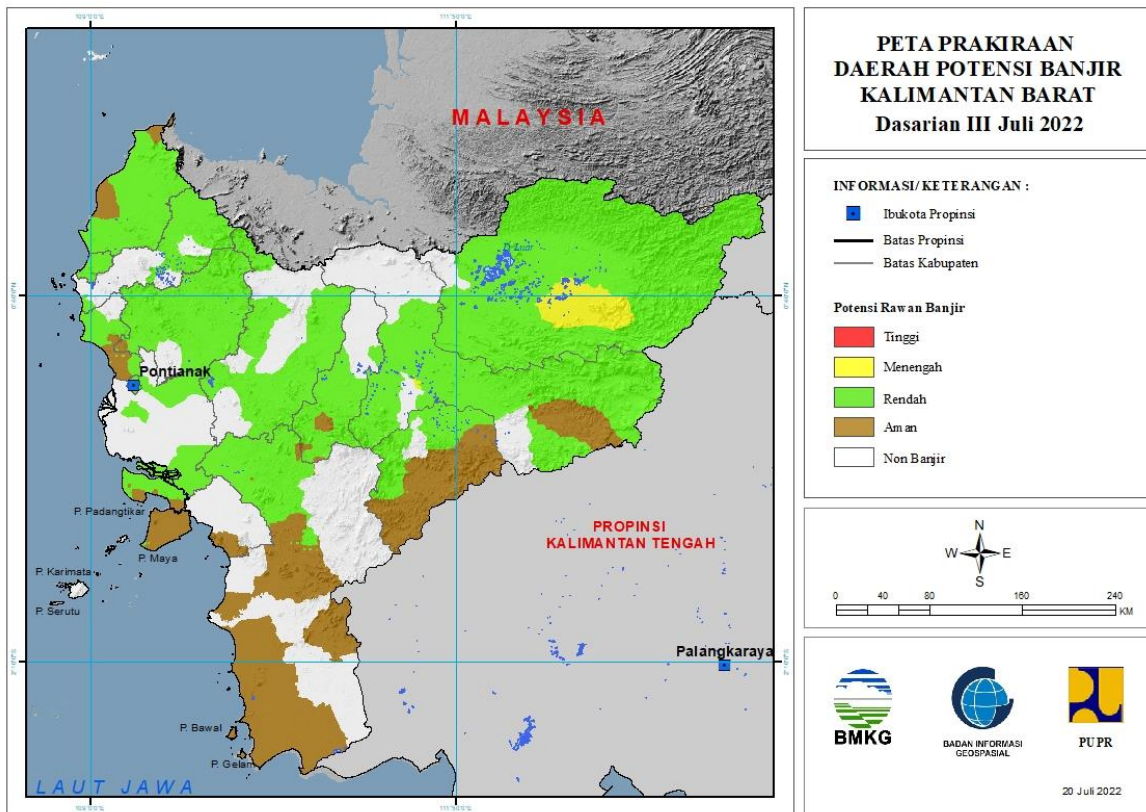


Tabel 19.

| TINGKAT POTENSI BANJIR |          |        |
|------------------------|----------|--------|
| TINGGI                 | MENENGAH | RENDAH |
| -                      | -        | -      |

## 20. PRAKIRAAN DAERAH POTENSI BANJIR KALIMANTAN BARAT DASARIAN III JULI 2022

Gambar 21.



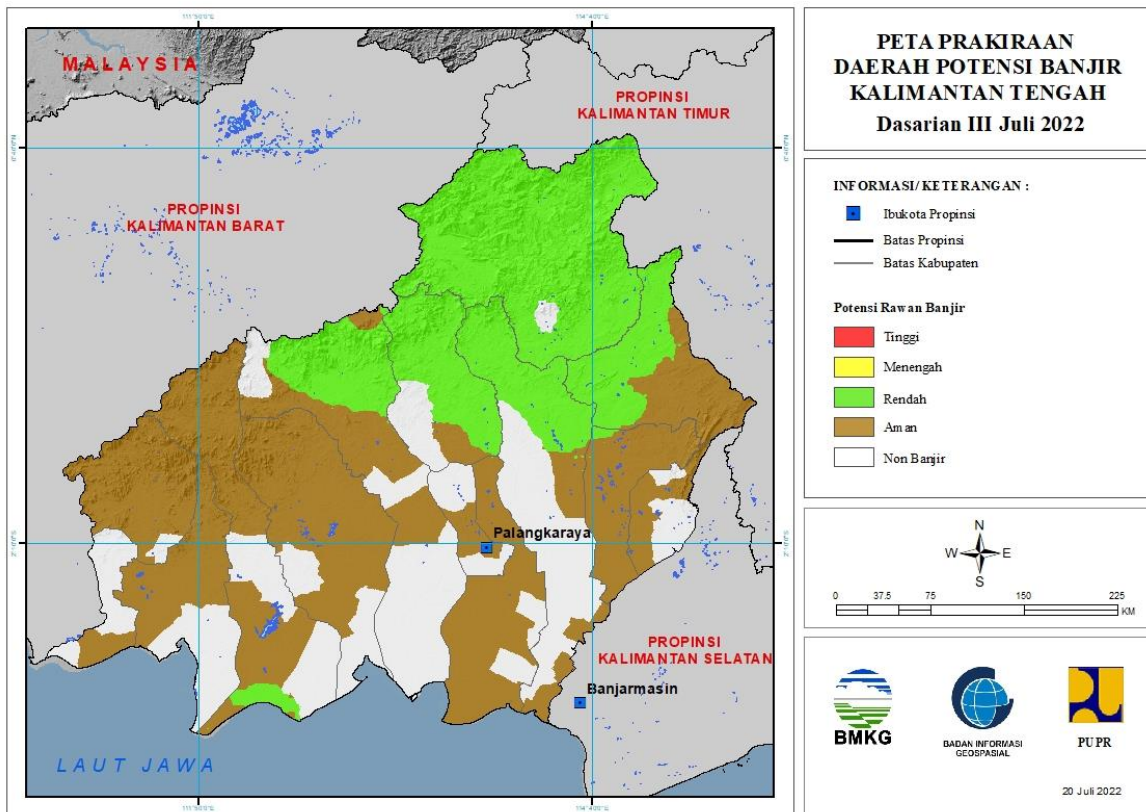
Tabel 20.

| TINGKAT POTENSI BANJIR |  |   |
|------------------------|--|---|
| TINGGI                 | MENENGAH   | RENDAH  |
| -                      | KAPUAS HULU : (Kec. Bika, Boyantanjung, Bunut Hilir, Bunut Hulu, Embaloh Hilir, Jongkong, Kalis, Mentebah, Putussibau Selatan) | BENGKAYANG : (Kec. Bengkayang, Jagoibabang, Ledo, Sanggauledo, Seluas, Siding, Sungairaya, Sutisemarang)  |
|                        | SINTANG : (Kec. Sintang)   | KAPUAS HULU : (Kec. Batanglupar, Bika, Boyantanjung, Bunut Hilir, Bunut Hulu, Embaloh Hilir, Embaloh Hulu, Hulu Gunung, Jongkong, Kalis, Mentebah, Nanga Badau, Pengkadan, Putussibau Selatan, Putussibau Utara, Seberuang, Selimbau, Semitau, Silat Hilir, Silat Hulu, Suhaid) |
|                        |  | KAYONG UTARA : (Kec. Pulaumaya)   |
|                        |  | KETAPANG : (Kec. Nangatayap, Sandai, Simpang Dua, Simpang Hulu, Sungailaur)   |
|                        |  | KOTA PONTIANAK : (Kec. Pontianak Barat, Pontianak Kota, Pontianak Selatan, Pontianak Tenggara, Pontianak Timur, Pontianak Utara)  |

|  |  |   |
|--|--|---|
|  |  | KOTA SINGKAWANG : (Kec. Singkawang Barat, Singkawang Selatan, Singkawang Tengah, Singkawang Timur, Singkawang Utara)  |
|  |  | KUBURAYA : (Kec. Batuampar, Rasaujaya, Sungaiambawang)  |
|  |  | LANDAK : (Kec. Airbesar, Banyuke Hulu, Jelimpo, Kualabehe, Mandor, Mempawah Hulu, Menjalin, Menyuke, Meranti, Ngabang, Sengahtemila, Sompak)  |
|  |  | MELAWI : (Kec. Belimbing Hulu, Ella Hilir, Nanga Pinoh, Pinoh Selatan, Pinoh Utara, Sayan, Sokan, Tanahpinoh, Tanahpinoh Barat)   |
|  |  | MEMPAWAH : (Kec. Anjongan, Mempawah Hilir, Mempawah Timur, Segedong, Siantan, Sungai Kunyit, Sungaikunyit, Sugaipinyuh, Toho)   |
|  |  | SAMBAS : (Kec. Galing, Jawai Selatan, Paloh, Pemangkat, Sajad, Sajinganbesar, Salatiga, Sambas, Sebawi, Sejangkung, Selakau, Selakau Timur, Semparuk, Subah, Tangaran, Tebas, Tekarang, Telukkeramat) |
|  |  | SANGGAU : (Kec. Entikong, Jangkang, Kapuas, Meliau, Menyuke, Mukok, Tayan Hilir, Tayan Hulu)  |
|  |  | SEKADAU : (Kec. Belitang, Nangamahap, Nangataman, Sekadau Hilir, Sekadau Hulu)  |
|  |  | SINTANG : (Kec. Ambalau, Binjai Hulu, Dedai, Kayan Hilir, Kayan Hulu, Kelam Permai, Ketungau Hilir, Sepauk, Serawai, Sintang, Tempunak)   |

## 21. PRAKIRAAN DAERAH POTENSI BANJIR KALIMANTAN TENGAH DASARIAN III JULI 2022

Gambar 22.



Tabel 21.

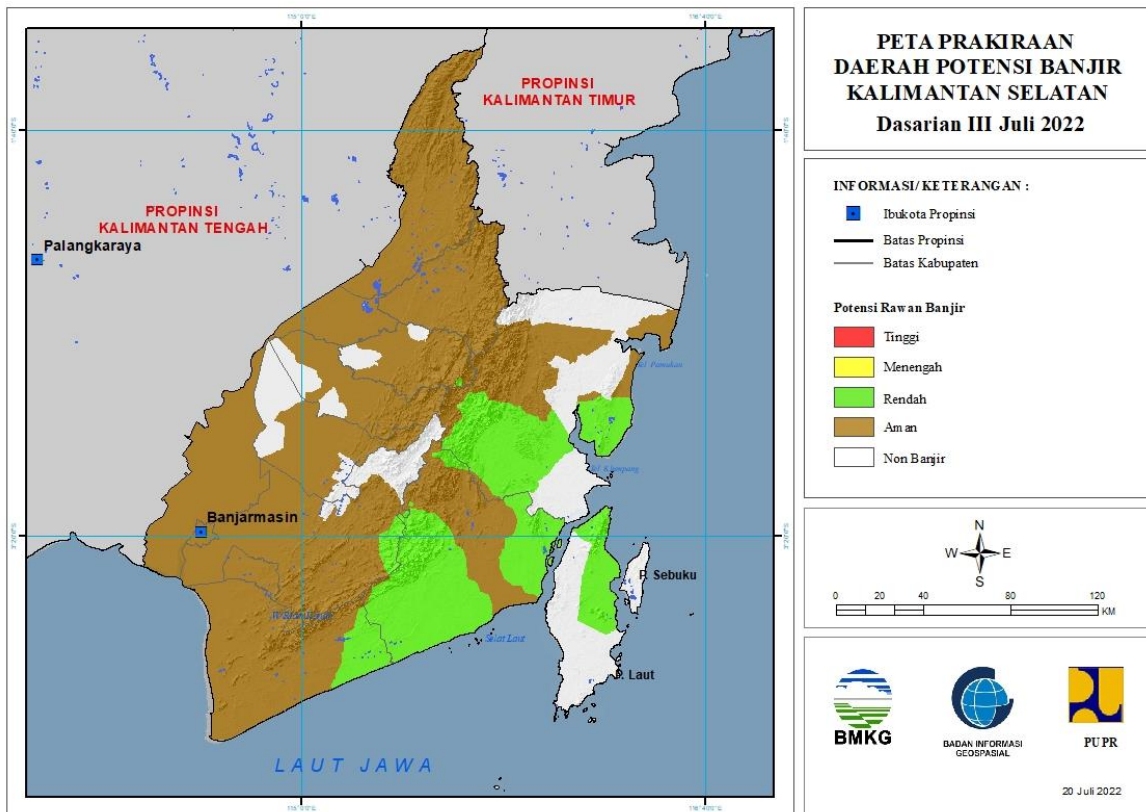
| TINGKAT POTENSI BANJIR |          |  |
|------------------------|----------|--|
| TINGGI                 | MENENGAH | RENDAH   |
| -                      | -        | BARITO SELATAN : (Kec. Dusun Selatan, Dusun Utara)   |
|                        |          | BARITO UTARA : (Kec. Gunungtimang, Lahei, Lahei Barat, Montallat, Teweh Baru, Teweh Selatan, Teweh Tengah)                                   |
|                        |          | GUNUNG MAS : (Kec. Damangbatu, Kahayanhulu Utara, Kurun, Mihing Raya, Mirimanasa, Rungan, Rungan Hulu, Sepang Simin, Tewah)                  |
|                        |          | KAPUAS : (Kec. Kapuas Hulu, Kapuas Tengah, Mandautalawang, Pasaktalawang, Timpah)  |
|                        |          | KATINGAN : (Kec. Katingan Hulu, Katingan Tengah, Marikit, Petakmalai, Sanaman Mantikei)  |
|                        |          | MURUNG RAYA : (Kec. Baritotuhup Raya, Laungtuhup, Murung, Permataintan, Seriburiam, Sumberbarito, Tanahsiang, Tanahsiang Selatan, Uutmurung) |
|                        |          | PULANG PISAU : (Kec. Banamatingang)  |

|  |  |                                |
|--|--|--------------------------------|
|  |  | SERUYAN : (Kec. Seruyan Hilir) |
|--|--|--------------------------------|



## 22. PRAKIRAAN DAERAH POTENSI BANJIR KALIMANTAN SELATAN DASARIAN III JULI 2022

Gambar 23.

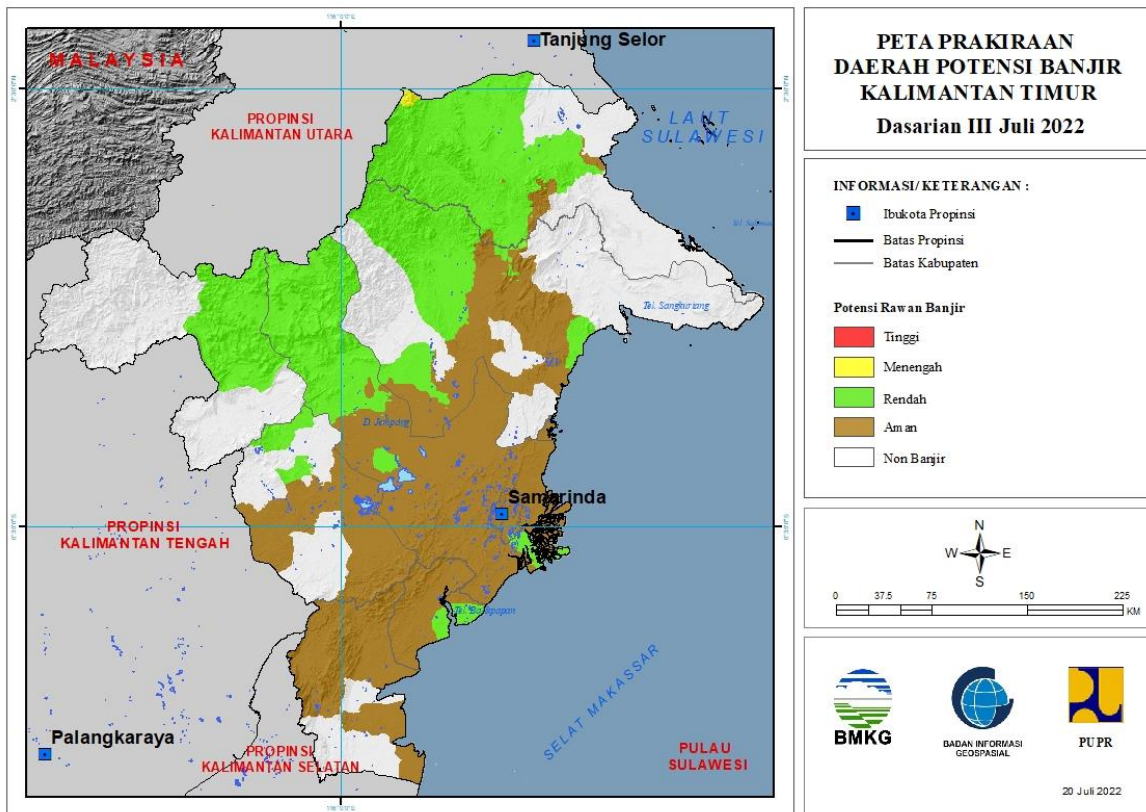


Tabel 22.

| TINGKAT POTENSI BANJIR |          |   |
|------------------------|----------|---|
| TINGGI                 | MENENGAH | RENDAH  |
| -                      | -        | BANJAR : (Kec. Aranio, Sungaipinang)  |
|                        |          | HULU SUNGAI TENGAH : (Kec. Batangalai Timur)  |
|                        |          | KOTABARU : (Kec. Hampang, Kelumpang Hulu, Kelumpang Tengah, Kelumpang Utara, Pamukan Selatan, Pulaulaut Timur, Pulaulaut Utara)     |
|                        |          | TANAH BUMBU : (Kec. Angsana, Batulicin, Karangbintang, Kuranji, Kusan Hilir, Kusan Hulu, Mantewe, Satui, Simpangempat, Sungailoban) |
|                        |          | TANAH LAUT : (Kec. Jorong, Kintap)  |

## 23. PRAKIRAAN DAERAH POTENSI BANJIR KALIMANTAN TIMUR DASARIAN III JULI 2022

Gambar 24.

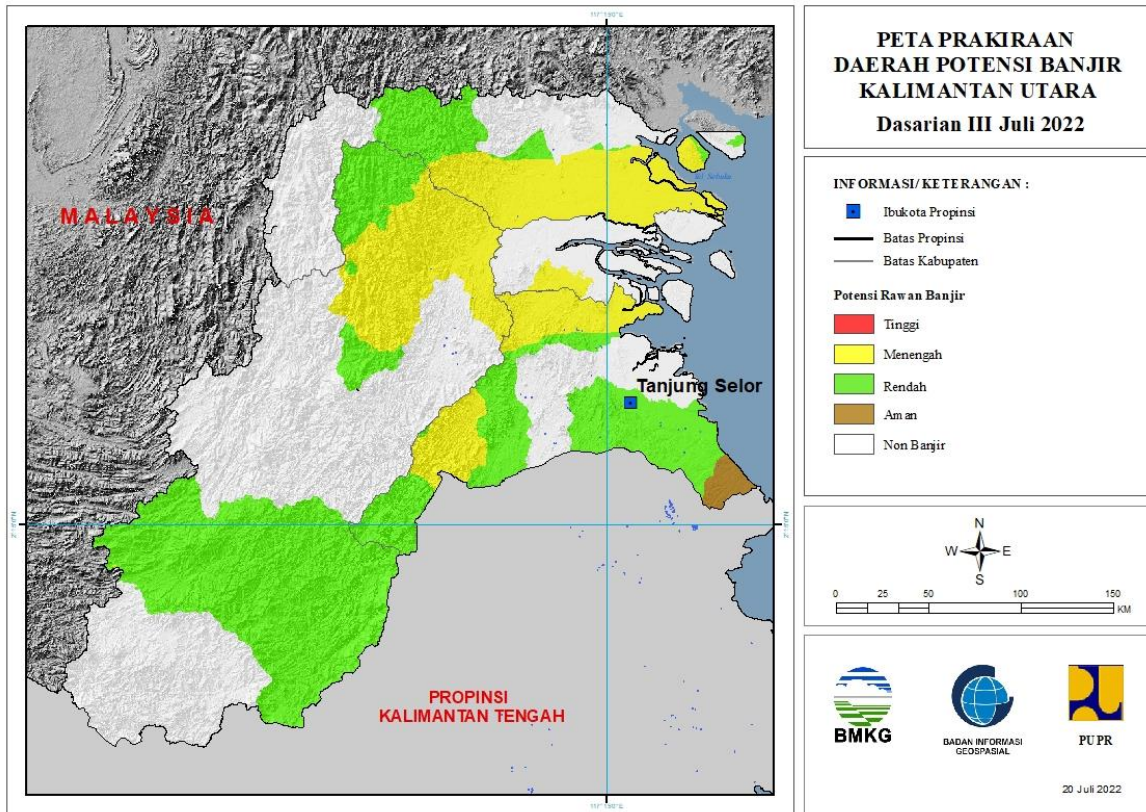


Tabel 23.

| TINGKAT POTENSI BANJIR |                             |   |
|------------------------|-----------------------------|---|
| TINGGI                 | MENENGAH                    | RENDAH  |
| -                      | BERAU : (Kec. Kelay, Segah) | BERAU : (Kec. Kelay, Sambaliung, Segah, Tanjungredeb, Telukbayur)   |
|                        |                             | KOTA BALIKPAPAN : (Kec. Balikpapan Barat, Balikpapan Kota, Balikpapan Selatan, Balikpapan Tengah, Balikpapan Timur, Balikpapan Utara) |
|                        |                             | KOTA SAMARINDA : (Kec. Palaran)   |
|                        |                             | KUTAI BARAT : (Kec. Barongtongkok, Damai, Longiram, Melak)  |
|                        |                             | KUTAI KARTANEGARA : (Kec. Anggana, Kembangjanggut, Konahan, Muarajawa, Muarawis, Sanga- Sanga, Tabang)                                |
|                        |                             | KUTAI TIMUR : (Kec. Batuampar, Bengalon, Kombeng, Muaraancalong, Muarabengkal, Muarawahau, Sangatta Utara, Telen)                     |
|                        |                             | MAHAKAM ULU : (Kec. Longbagun)  |
|                        |                             | PENAJAM PASER UTARA : (Kec. Penajam)  |

## 24. PRAKIRAAN DAERAH POTENSI BANJIR KALIMANTAN UTARA DASARIAN III JULI 2022

Gambar 25.

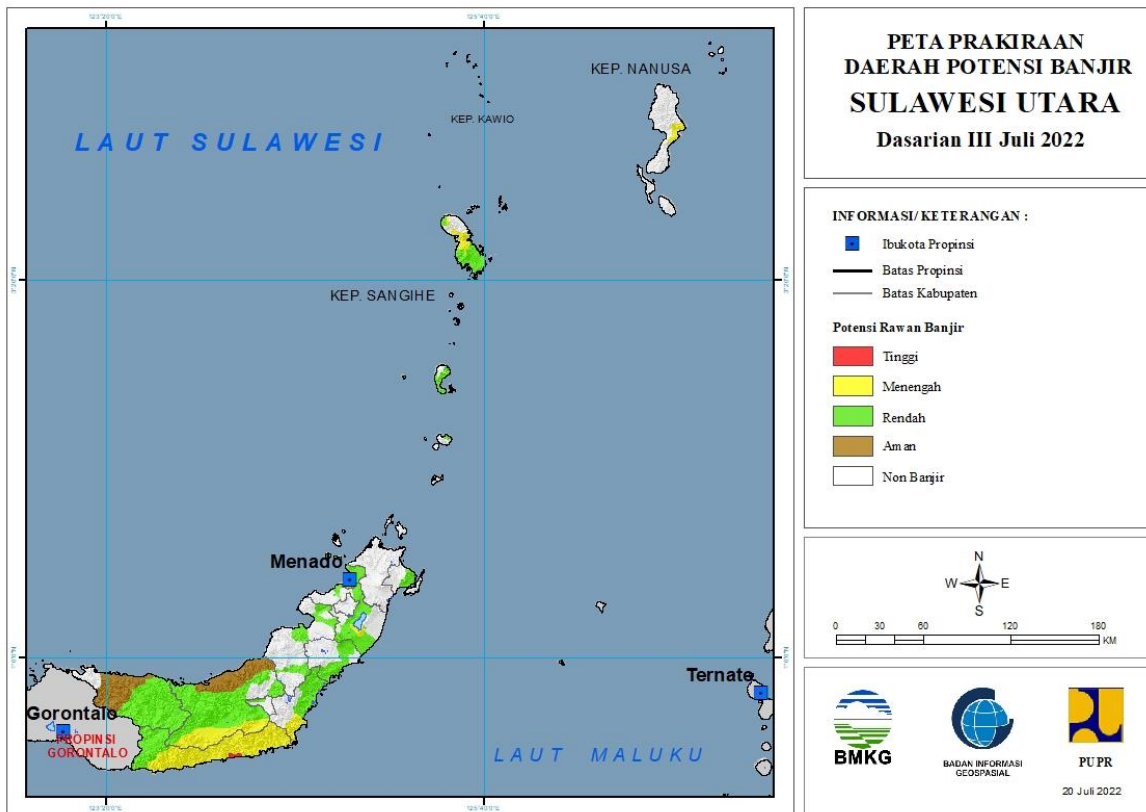


Tabel 24.

| TINGKAT POTENSI BANJIR |   |   |
|------------------------|---|---|
| TINGGI                 | MENENGAH  | RENDAH  |
| -                      | BULUNGAN : (Kec. Peso, Sekatak)   | BULUNGAN : (Kec. Peso, Sekatak, Tanjungpalas, Tanjungpalas Barat, Tanjungpalas Timur, Tanjungselor) |
|                        | MALINAU : (Kec. Kayan Hilir, Malinau Barat, Malinau Kota, Malinau Utara, Mentarang, Mentarang Hulu, Sungaitubu) | MALINAU : (Kec. Kayan Hilir, Mentarang Hulu, Sungaitubu)  |
|                        | NUNUKAN : (Kec. Lumbis, Lumbis Ogong, Nunukan, Nunukan Selatan, Sebuku, Sembakung, Sembakung Atulai)            | NUNUKAN : (Kec. Lumbis Ogong, Nunukan, Nunukan Selatan, Sebatik Timur, Sebuku)                      |
|                        | TANA TIDUNG : (Kec. Betayau)  |   |

## 25. PRAKIRAAN DAERAH POTENSI BANJIR SULAWESI UTARA DASARIAN III JULI 2022

Gambar 26.



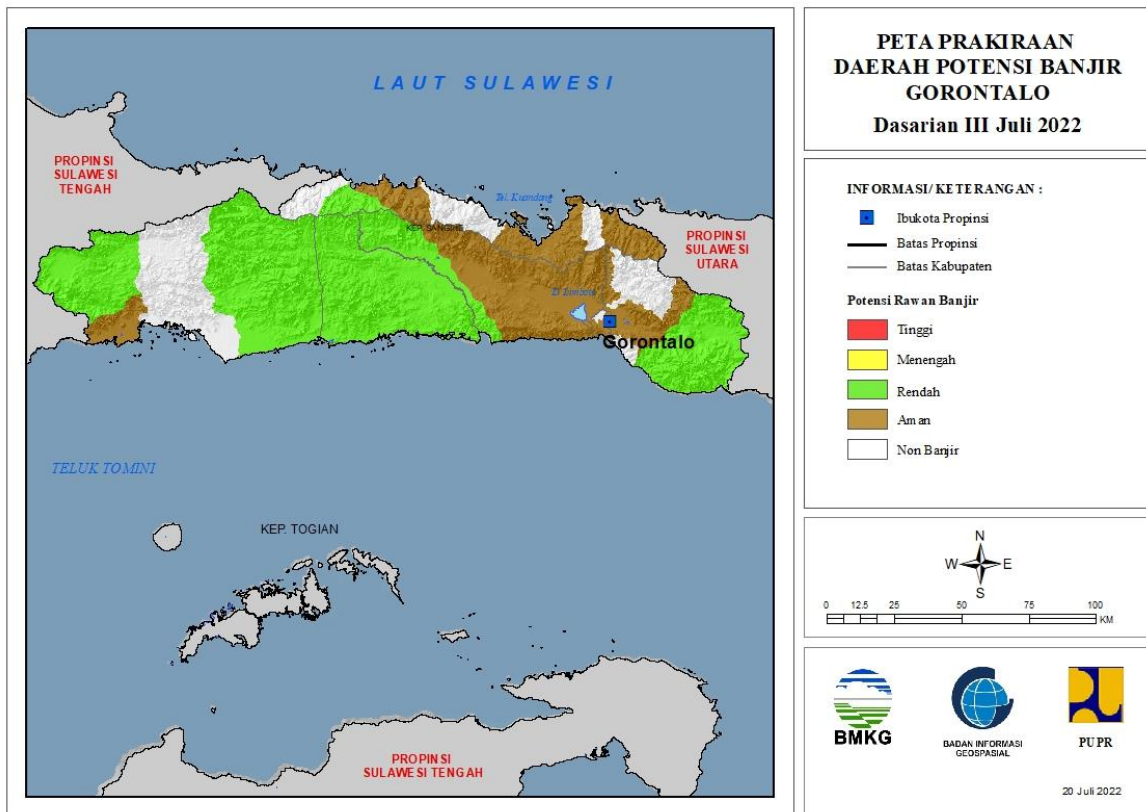
Tabel 25.

| TINGKAT POTENSI BANJIR                                     |  |  |
|--|--|--|
| TINGGI   | MENENGAH   | RENDAH   |
| BOLAANG MONGONDOW SELATAN : (Kec. Bolaang Uki, Pinolosian) | BOLAANG MONGONDOW : (Kec. Dumoga, Dumoga Barat, Dumoga Tengah, Dumoga Tenggara, Dumoga Timur, Dumoga Utara, Lolayan) | BOLAANG MONGONDOW : (Kec. Bolaang, Bolaang Timur, Dumoga, Dumoga Barat, Dumoga Tengah, Dumoga Tenggara, Dumoga Timur, Dumoga Utara, Lolak, Lolayan, Passi Timur, Poigar, Sang Tombolang) |
|  | BOLAANG MONGONDOW SELATAN : (Kec. Bolaang Uki, Pinolosian, Pinolosian Tengah, Pinolosian Timur, Posigadan)           | BOLAANG MONGONDOW SELATAN : (Kec. Bolaang Uki, Pinolosian, Pinolosian Tengah, Pinolosian Timur, Posigadan)   |
|  | BOLAANG MONGONDOW TIMUR : (Kec. Nuangan)   | BOLAANG MONGONDOW TIMUR : (Kec. Kotabunan, Nuangan, Tutuyan)   |
|  | KEPULAUAN SANGIHE : (Kec. Kendahe, Manganitu, Tabukan Selatan, Tabukan Tengah, Tahuna, Tahuna Timur, Tamako)         | BOLAANG MONGONDOW UTARA : (Kec. Bintauna, Bolangitang Timur, Sangkub)  |
|  | KEPULAUAN TALAUD : (Kec. Rainis)   | KEPULAUAN SANGIHE : (Kec. Kendahe, Manganitu, Manganitu Selatan, Tabukan Selatan, Tabukan Selatan Tengah, Tabukan Selatan Tenggara, Tabukan Tengah, Tamako)                              |

|  |   |  |
|--|---|--|
|  | MINAHASA : (Kec. Kakas, Kakas Barat, Tondano Selatan) | KEPULAUAN SIAU<br>TAGULANDANG BIARO : (Kec. Siau Barat, Siau Barat Selatan, Siau Timur, Siau Timur Selatan, Tagulandang Utara)   |
|  |   | KOTA BITUNG : (Kec. Aertembaga, Madidir, Maesa)  |
|  |   | KOTA KOTAMOBAGU : (Kec. Kotamobagu Barat)  |
|  |   | KOTA MANADO : (Kec. Bunaken, Bunaken Kepulauan, Malalayang, Mapanget, Paal Dua, Sario, Singkil, Tikala, Tuminiting, Wanea, Wenang)   |
|  |   | MINAHASA : (Kec. Kakas, Kakas Barat, Kawangkoan, Langowan Barat, Langowan Selatan, Langowan Timur, Langowan Utara, Mandolang, Remboken, Tombulu, Tompaso, Tompaso Barat, Tondano Barat, Tondano Selatan, Tondano Timur, Tondano Utara) |
|  |   | MINAHASA SELATAN : (Kec. Amurang Barat, Tareran, Tompaso Baru, Tumpaan)  |
|  |   | MINAHASA TENGGARA : (Kec. Belang, Ratahan, Ratahan Timur, Ratatotok)   |

## 26. PRAKIRAAN DAERAH POTENSI BANJIR GORONTALO DASARIAN III JULI 2022

Gambar 27.

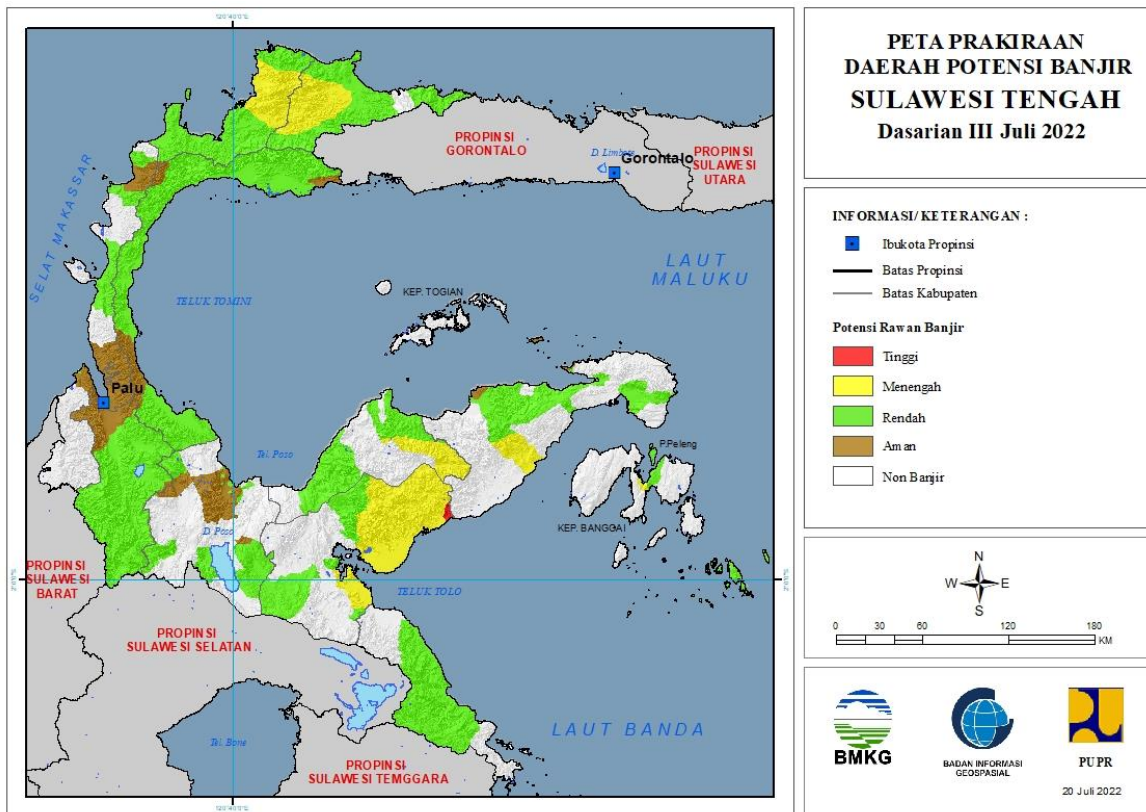


Tabel 26.

| TINGKAT POTENSI BANJIR |          |  |
|------------------------|----------|--|
| TINGGI                 | MENENGAH | RENDAH   |
| -                      | -        | BOALEMO : (Kec. Botumoita, Dulupi, Mananggu, Paguyaman, Paguyaman Pantai, Tilamuta, Wonosari)                                  |
|                        |          | BONE BOLANGO : (Kec. Bone, Bone Pantai, Bone Raya, Bulawa, Pinogu, Suwawa Selatan, Suwawa Timur)                               |
|                        |          | GORONTALO : (Kec. Asparaga, Bilato, Biluhu, Boliyohuto, Tolangohula)   |
|                        |          | GORONTALO UTARA : (Kec. Biau, Sumalata)  |
|                        |          | PAHUWATO : (Kec. Buntulia, Dengilo, Duhiadaa, Marisa, Paguat, Patilanggio, Popayato, Popayato Barat, Popayato Timur, Taluditi) |

## 27. PRAKIRAAN DAERAH POTENSI BANJIR SULAWESI TENGAH DASARIAN III JULI 2022

Gambar 28.



Tabel 27.

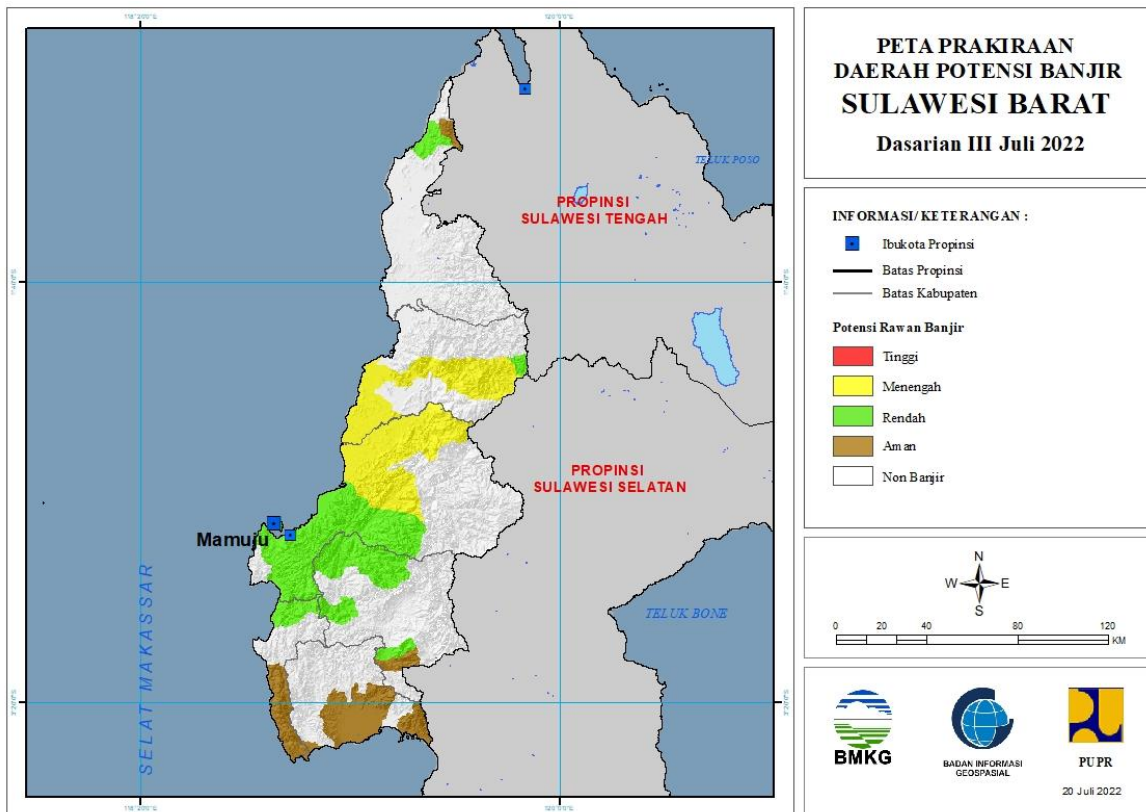
| TINGKAT POTENSI BANJIR             |   |   |
|------------------------------------|---|---|
| TINGGI                             | MENENGAH  | RENDAH  |
| MOROWALI UTARA : (Kec. Mamosalato) | BANGGAI : (Kec. Batui, Lamala)  | BANGGAI : (Kec. Balantak, Batui, Bunta, Lamala, Luwuk, Masama, Pagimana, Simpangraya)                 |
|                                    | BANGGAI KEPULAUAN : (Kec. Tinangkung)   | BANGGAI KEPULAUAN : (Kec. Tinangkung)   |
|                                    | BUOL : (Kec. Bukal, Lakea, Momunu, Tiloan)  | BANGGAI LAUT : (Kec. Bokan Kepulauan)   |
|                                    | MOROWALI UTARA : (Kec. Bungku Utara, Mamosalato, Petasia, Petasia Timur)            | BUOL : (Kec. Biau, Bokan, Bukal, Bunobogu, Karamat, Lakea, Momunu, Paleleh, Paleleh Barat, Tiloan)    |
|                                    | TOJO UNA-UNA : (Kec. Ampana Tete)   | DONGGALA : (Kec. Balaesang, Banawa, Banawa Tengah, Sirenja, Sojol)                                    |
|                                    | TOLI TOLI : (Kec. Baolan, Dako Pemean, Galang, Lampasio, Ogodeide, Toli-Toli Utara) | MOROWALI : (Kec. Bahodopi, Bungku Barat, Bungku Tengah, Bungku Timur)                                 |
|                                    |   | MOROWALI UTARA : (Kec. Bungku Utara, Mamosalato, Mori Atas, Petasia, Petasia Timur)                   |
|                                    |   | PARIGI MOUTONG : (Kec. Ampibabo, Balinggi, Bolano, Bolano Lambunu, Kasimbar, Mepanga, Moutong, Ongka) |

|  |  |  |
|--|--|--|
|  |  | Malino, Palasa, Parigi, Parigi Barat, Parigi Selatan, Parigi Tengah, Parigi Utara, Sausu, Sidoan, Siniu, Taopa, Tinombo, Tinombo Selatan, Tomini, Toribulu, Torue) |
|  |  | POSO : (Kec. Lore Barat, Lore Utara, Pamona Barat, Pamona Tenggara, Pamona Timur, Poso Kota Selatan, Poso Pesisir, Poso Pesisir Selatan)                           |
|  |  | SIGI : (Kec. Dolo Selatan, Gumbasa, Kulawi, Kulawi Selatan, Lindu, Nokilalaki, Palolo, Pipikoro, Sigi Biromaru, Tanambulava)                                       |
|  |  | TOJO UNA-UNA : (Kec. Ampana Kota, Ampana Tete, Tojo)   |
|  |  | TOLI TOLI : (Kec. Baolan, Basidondo, Dako Pemean, Dampal Selatan, Dampal Utara, Dondo, Galang, Lampasio, Ogodeide, Toli-Toli Utara)                                |



## 28. PRAKIRAAN DAERAH POTENSI BANJIR SULAWESI BARAT DASARIAN III JULI 2022

Gambar 29.

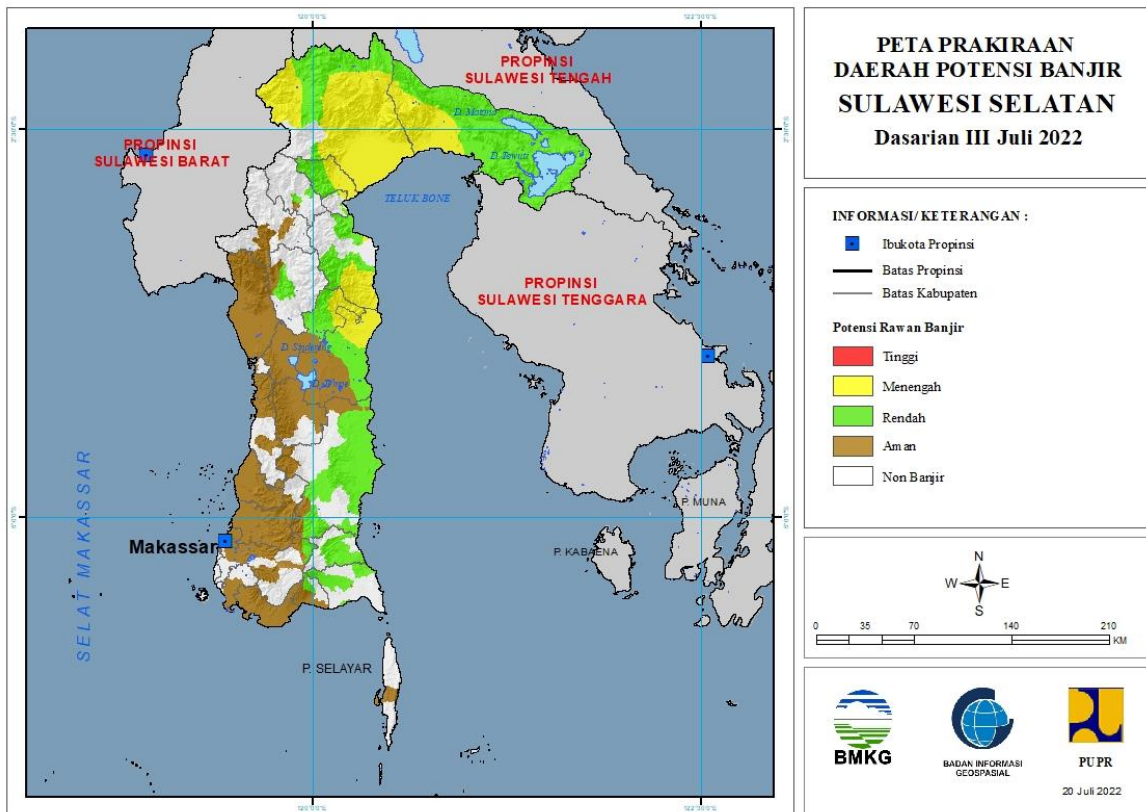


Tabel 28.

| TINGKAT POTENSI BANJIR |   |   |
|------------------------|---|---|
| TINGGI                 | MENENGAH  | RENDAH  |
| -                      | MAMUJU : (Kec. Boneharu, Kalukku, Papalang, Sampaga, Tommo) | MAJENE : (Kec. Malunda)   |
|                        | MAMUJU TENGAH : (Kec. Budong-Budong, Pangale, Topoyo)       | MAMASA : (Kec. Mambi, Sumarorong, Tabulahan)                                    |
|                        |   | MAMUJU : (Kec. Boneharu, Kalukku, Mamuju, Papalang, Sampaga, Simboro, Tapalang) |
|                        |   | MAMUJU TENGAH : (Kec. Budong-Budong, Pangale, Topoyo)                           |
|                        |   | MAMUJU UTARA : (Kec. Bambalamotu)   |

## 29. PRAKIRAAN DAERAH POTENSI BANJIR SULAWESI SELATAN DASARIAN III JULI 2022

Gambar 30.



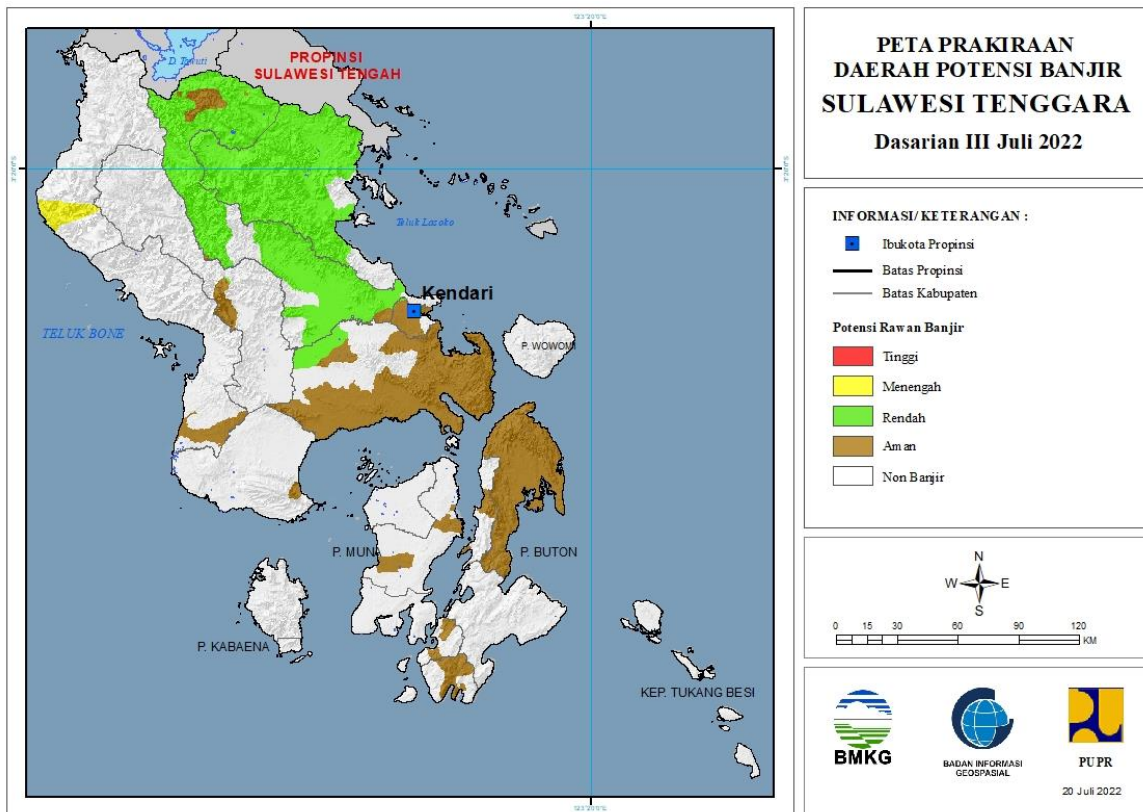
Tabel 29.

| TINGKAT POTENSI BANJIR |  |   |
|------------------------|--|---|
| TINGGI                 | MENENGAH   | RENDAH  |
| -                      | KOTA PALOPO : (Kec. Telluwanua, Wara, Wara Utara)  | BANTAENG : (Kec. Bantaeng, Eremerasa, Uluere)   |
|                        | LUWU : (Kec. Bajo, Bajo Barat, Belopa, Lamasi, Lamasi Timur, Larompong, Larompong Selatan, Latimojong, Ponrang, Suli, Suli Barat, Walenrang, Walenrang Timur, Walenrang Utara) | BONE : (Kec. Awangpone, Barebbo, Bontocani, Cenrana, Cina, Dua Boccoe, Kajuara, Libureng, Mare, Palakka, Ponre, Sibulue, Tanete Riattang, Tanete Riattang Barat, Tanete Riattang Timur, Tellu Siattinge, Tonra) |
|                        | LUWU TIMUR : (Kec. Angkona, Bura, Kalaena, Mangkutana, Tomoni, Tomoni Timur, Wotu)   | BULUKUMBA : (Kec. Kajang, Kindang, Rilauale, Ujungbulu)   |
|                        | LUWU UTARA : (Kec. Baebunta, Bone Bone, Malangke, Malangke Barat, Mappedeceng, Masamba, Rampi, Sabbang, Seko, Sukamaju, Tanalili)  | ENREKANG : (Kec. Anggeraja, Enrekang)   |
|                        | SIDENRENG RAPPANG : (Kec. Pitu Raise)  | GOWA : (Kec. Tombolopao)  |
|                        | WAJO : (Kec. Gilireng, Keera, Maniangpajo, Pitumpanua)   | KOTA PALOPO : (Kec. Telluwanua, Wara, Wara Selatan, Wara Utara)   |
|                        |  | LUWU : (Kec. Bajo, Bajo Barat, Belopa, Bua, Lamasi Timur, Latimojong, Ponrang, Suli, Suli Barat, Walenrang, Walenrang)  |

|  |  |  |
|--|--|--|
|  |  | Barat, Walenrang Timur, Walenrang Utara)   |
|  |  | LUWU TIMUR : (Kec. Angkona, Burau, Kalaena, Malili, Mangkutana, Nuha, Towuti, Wasuponda, Wotu)   |
|  |  | LUWU UTARA : (Kec. Bone Bone, Malangke, Malangke Barat, Masamba, Rampi, Sabbang, Seko, Tanalili) |
|  |  | SIDENRENG RAPPANG : (Kec. Dua Pitue, Pitu Raise, Pitu Riawa)                                     |
|  |  | SINJAI : (Kec. Sinjai Selatan, Sinjai Tengah, Sinjai Utara, Tellu Limpoe)                        |
|  |  | TORAJA UTARA : (Kec. Balusu, Kesu, Rantepao, Tallunglipu, Tikala)                                |
|  |  | WAJO : (Kec. Bola, Gilireng, Keera, Majauleng, Maniangpajo, Penrang, Sajoanging, Takkalalla)     |

### 30. PRAKIRAAN DAERAH POTENSI BANJIR SULAWESI TENGGARA DASARIAN III JULI 2022

Gambar 31.

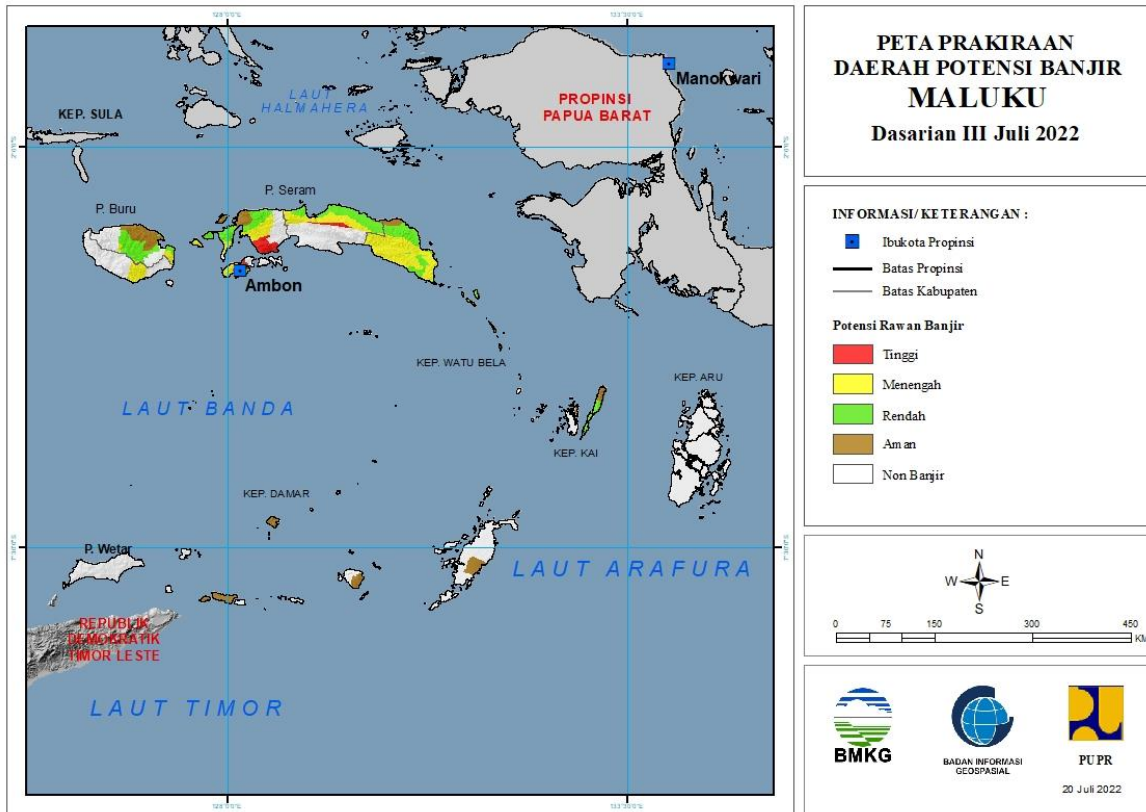


Tabel 30.

| TINGKAT POTENSI BANJIR |                               |   |
|------------------------|-------------------------------|---|
| TINGGI                 | MENENGAH                      | RENDAH  |
| -                      | KOLAKA UTARA : (Kec. Lasusua) | KOLAKA TIMUR : (Kec. Mowewe)  |
|                        |                               | KONAWA : (Kec. Abuki, Amonggedo, Anggaberu, Besulutu, Bondoala, Kapoiala, Lambuya, Latoma, Meluhu, Pondidaha, Puriala, Rوتا, Sampara, Tongauna, Unaaha, Wawotobi, Wonggeduku) |
|                        |                               | KONAWA SELATAN : (Kec. Angata, Mowila)  |
|                        |                               | KONAWA UTARA : (Kec. Andowia, Asera, Landawe, Langgikima, Lasolo, Molawe, Oheo, Wiwirano)   |
|                        |                               | KOTA KENDARI : (Kec. Mandonga, Puuwatu)   |

### 31. PRAKIRAAN DAERAH POTENSI BANJIR MALUKU DASARIAN III JULI 2022

Gambar 32.



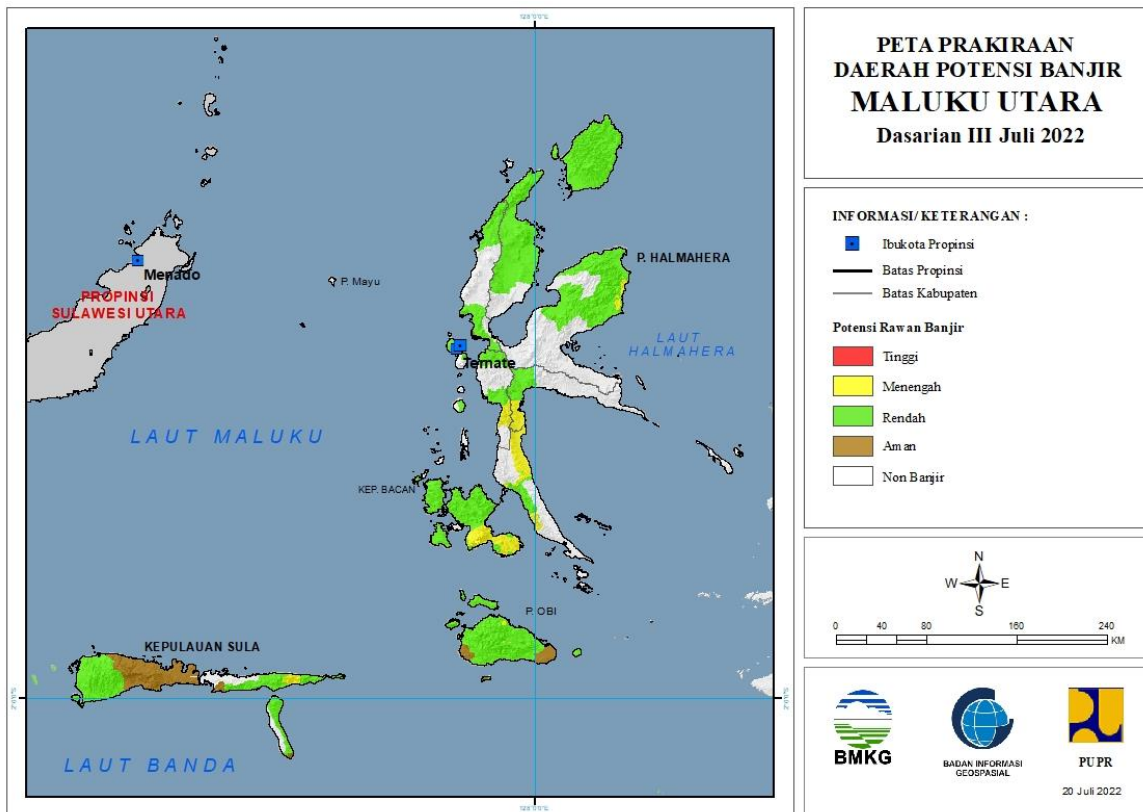
Tabel 31.

| TINGKAT POTENSI BANJIR  |   |   |
|---|---|---|
| TINGGI  | MENENGAH  | RENDAH  |
| KOTA AMBON : (Kec. Baguala, Leitimur Selatan, Telukambon)             | BURU : (Kec. Batabual, Fena Leisela, Lolong Guba)   | BURU : (Kec. Batabual, Fena Leisela, Liliyaly, Lolong Guba, Namlea, Waeapo, Waplau)   |
| MALUKU TENGAH : (Kec. Leihitu, Seram Utara, Seram Utara Timur Kobi)   | BURU SELATAN : (Kec. Namrole)   | MALUKU TENGAH : (Kec. Seram Utara, Seram Utara Barat, Seram Utara Timur Kobi, Seram Utara Timur Seti)   |
| SERAM BAGIAN BARAT : (Kec. Amalatu, Inamosol, Kairatu, Kairatu Barat) | KOTA AMBON : (Kec. Baguala, Leitimur Selatan, Nusaniwe, Sirimau, Telukambon)  | MALUKU TENGGARA : (Kec. Kei Besar, Kei Besar Selatan, Kei Besar Selatan Barat, Kei Besar Utara Barat, Kei Besar Utara Timur)                            |
|   | MALUKU TENGAH : (Kec. Leihitu, Leihitu Barat, Seram Utara, Seram Utara Barat, Seram Utara Timur Kobi, Seram Utara Timur Seti) | SERAM BAGIAN BARAT : (Kec. Huamual, Huamual Belakang, Kairatu Barat, Kepulauan Manipa, Seram Barat, Taniwel)  |
|   | SERAM BAGIAN BARAT : (Kec. Amalatu, Huamual, Inamosol, Kairatu, Kairatu Barat, Kepulauan Manipa, Seram Barat, Taniwel)        | SERAM BAGIAN TIMUR : (Kec. Bula, Bula Barat, Gorom Timur, Kian Darat, Klimury, Pulau Gorom, Pulau Panjang, Seram Timur, Siwalalat, Tutuktolu, Werinama) |
|   | SERAM BAGIAN TIMUR : (Kec. Bula, Bula Barat, Kian Darat, Klimury, Pulau Gorom, Seram  |   |

|  |   |  |
|--|---|--|
|  | Timur, Siwalalat, Tutuktolu,<br>Werinama) |  |
|--|---|--|

### 32. PRAKIRAAN DAERAH POTENSI BANJIR MALUKU UTARA DASARIAN III JULI 2022

Gambar 33.



Tabel 32.

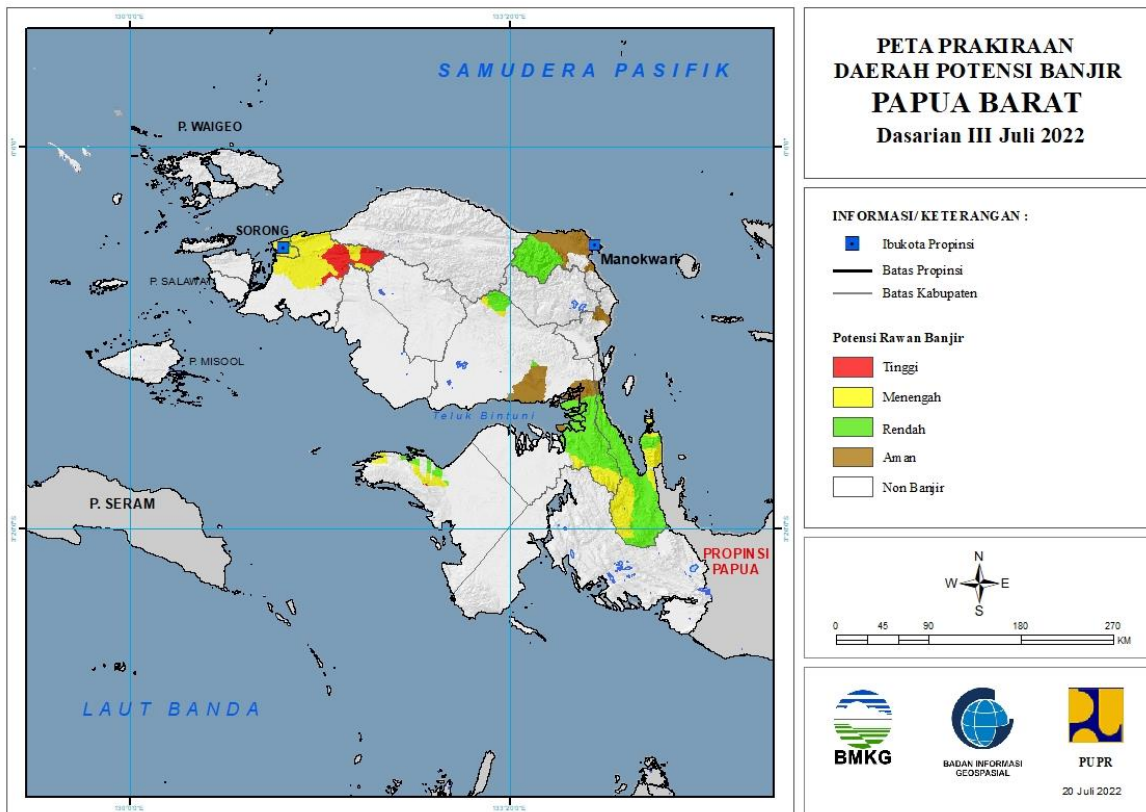
| TINGKAT POTENSI BANJIR |  |  |
|------------------------|--|--|
| TINGGI                 | MENENGAH   | RENDAH   |
| -                      | HALMAHERA SELATAN : (Kec. Bacan, Bacan Selatan, Bacan Timur, Bacan Timur Selatan, Bacan Timur Tengah, Gane Barat, Gane Timur, Obi, Obi Selatan, Obi Timur) | HALMAHERA BARAT : (Kec. Jailolo, Jailolo Selatan, Loloda)  |
|                        | HALMAHERA TENGAH : (Kec. Weda, Weda Selatan)   | HALMAHERA SELATAN : (Kec. Bacan, Bacan Barat, Bacan Barat Utara, Bacan Selatan, Bacan Timur, Bacan Timur Selatan, Bacan Timur Tengah, Gane Barat, Gane Timur, Kasiruta Barat, Kasiruta Timur, Mandioli Selatan, Mandioli Utara, Obi, Obi Barat, Obi Selatan, Obi Timur, Obi Utara, Pulau Makian) |
|                        | HALMAHERA TIMUR : (Kec. Maba Tengah, Maba Utara)   | HALMAHERA TENGAH : (Kec. Weda, Weda Tengah)  |
|                        | KEPULAUAN SULA : (Kec. Mangoli Timur, Mangoli Utara Timur)   | HALMAHERA TIMUR : (Kec. Maba Tengah, Maba Utara, Wasile, Wasile Timur, Wasile Utara)   |
|                        | TIDORE KEPULAUAN : (Kec. Oba)  | HALMAHERA UTARA : (Kec. Galela, Galela Barat, Galela Selatan, Galela Utara, Kao Barat, Kao Utara, Loloda Utara,  |

|  |  |  |
|--|--|--|
|  |  | Tobelo, Tobelo Barat, Tobelo Selatan, Tobelo Tengah, Tobelo Timur, Tobelo Utara)   |
|  |  | KEPULAUAN SULA : (Kec. Mangoli Selatan, Mangoli Tengah, Mangoli Timur, Mangoli Utara Timur, Sanana, Sanana Utara, Sulabesi Tengah, Sulabesi Timur) |
|  |  | KOTA TERNATE : (Kec. Kota Ternate Selatan, Kota Ternate Tengah, Kota Ternate Utara, Pulau Ternate)   |
|  |  | PULAU MOROTAI : (Kec. Morotai Jaya, Morotai Selatan, Morotai Selatan Barat, Morotai Timur, Morotai Utara)  |
|  |  | PULAU TALIABU : (Kec. Lede, Taliabu Barat, Taliabu Barat Laut, Taliabu Selatan, Taliabu Utara)   |
|  |  | TIDORE KEPULAUAN : (Kec. Oba, Oba Utara, Tidore Timur)   |



### 33. PRAKIRAAN DAERAH POTENSI BANJIR PAPUA BARAT DASARIAN III JULI 2022

Gambar 34.

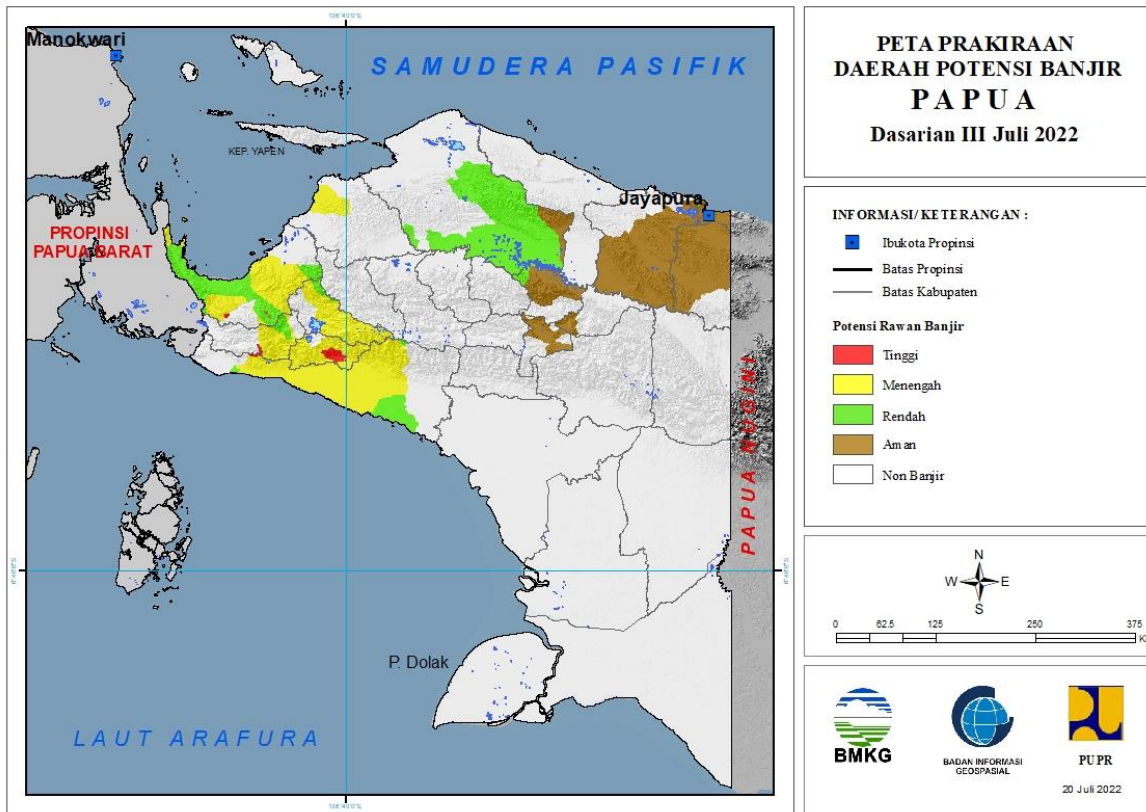


Tabel 33.

| TINGKAT POTENSI BANJIR         |   |  |
|--------------------------------|---|--|
| TINGGI                         | MENENGAH  | RENDAH   |
| FAK-FAK : (Kec. Kokas)         | FAK-FAK : (Kec. Kokas, Teluk Patipi)  | FAK-FAK : (Kec. Kokas)   |
| SORONG : (Kec. Makbon, Sayosa) | KOTA SORONG : (Kec. Sorong, Sorong Barat, Sorong Kepulauan, Sorong Manoi, Sorong Timur, Sorong Utara) | MANOKWARI : (Kec. Masni, Prafi, Sidey)   |
|                                | SORONG : (Kec. Aimas, Klamono, Makbon, Mayamuk, Sayosa)   | TELUK BINTUNI : (Kec. Bintuni, Kuri, Moskona Timur, Wamesa)                                      |
|                                | TELUK BINTUNI : (Kec. Kuri, Moskona Timur)  | TELUK WONDAMA : (Kec. Kuriwamesa, Naikere, Nikiwar, Roon, Teluk Duairi, Wamesa, Wasior, Windesi) |
|                                | TELUK WONDAMA : (Kec. Kuriwamesa, Naikere, Nikiwar, Roon, Teluk Duairi, Wasior)                       |  |

### 34. PRAKIRAAN DAERAH POTENSI BANJIR PAPUA DASARIAN III JULI 2022

Gambar 35.



Tabel 34.

| TINGKAT POTENSI BANJIR              |   |  |
|-------------------------------------|---|--|
| TINGGI                              | MENENGAH  | RENDAH   |
| DEIYAI : (Kec. Bowobado)            | DEIYAI : (Kec. Bowobado, Kاپiraya, Tigi Barat)  | DOGIYAI : (Kec. Dogiyai, Kamu, Kamu Selatan, Mapia, Mapia Barat)   |
| DOGIYAI : (Kec. Mapia Tengah)       | DOGIYAI : (Kec. Dogiyai, Kamu, Kamu Selatan, Mapia, Mapia Barat, Mapia Tengah)  | KEPULAUAN YAPEN : (Kec. Yapen Selatan)   |
| MIMIKA : (Kec. Mimika Barat Tengah) | MAMBERAMO RAYA : (Kec. Mamberamo Hulu, Mamberamo Tengah)  | KOTA JAYAPURA : (Kec. Abepura, Heram, Jayapura Selatan)  |
| NABIRE : (Kec. Siriwo, Uwapa)       | MIMIKA : (Kec. Amar, Iwaka, Kuala Kencana, Kwamki Narama, Mimika Barat, Mimika Barat Tengah, Mimika Baru, Mimika Tengah, Mimika Timur, Mimika Timur Jauh, Tembagapura, Wania) | MAMBERAMO RAYA : (Kec. Mamberamo Hulu, Mamberamo Tengah, Rufaer)   |
|                                     | NABIRE : (Kec. Dipa, Makimi, Nabire, Siriwo, Teluk Kimi, Teluk Umar, Uwapa, Yaro, Yaur)   | MAMBERAMO TENGAH : (Kec. Megambilis)   |
|                                     | PANIAI : (Kec. Aradide, Bibida, Bogabaida, Dumadama, Ekadide, Kebo, Paniai Timur)   | MIMIKA : (Kec. Mimika Barat Tengah, Mimika Baru, Mimika Timur Jauh, Tembagapura, Wania)                        |
|                                     | WAROPEN : (Kec. Oudate)   | NABIRE : (Kec. Dipa, Makimi, Nabire, Nabire Barat, Siriwo, Teluk Kimi, Teluk Umar, Uwapa, Wanggar, Yaro, Yaur) |

|  |  |  |
|--|--|--|
|  |  | PANIAI : (Kec. Bogabaida,<br>Dumadama) |
|--|--|--|