

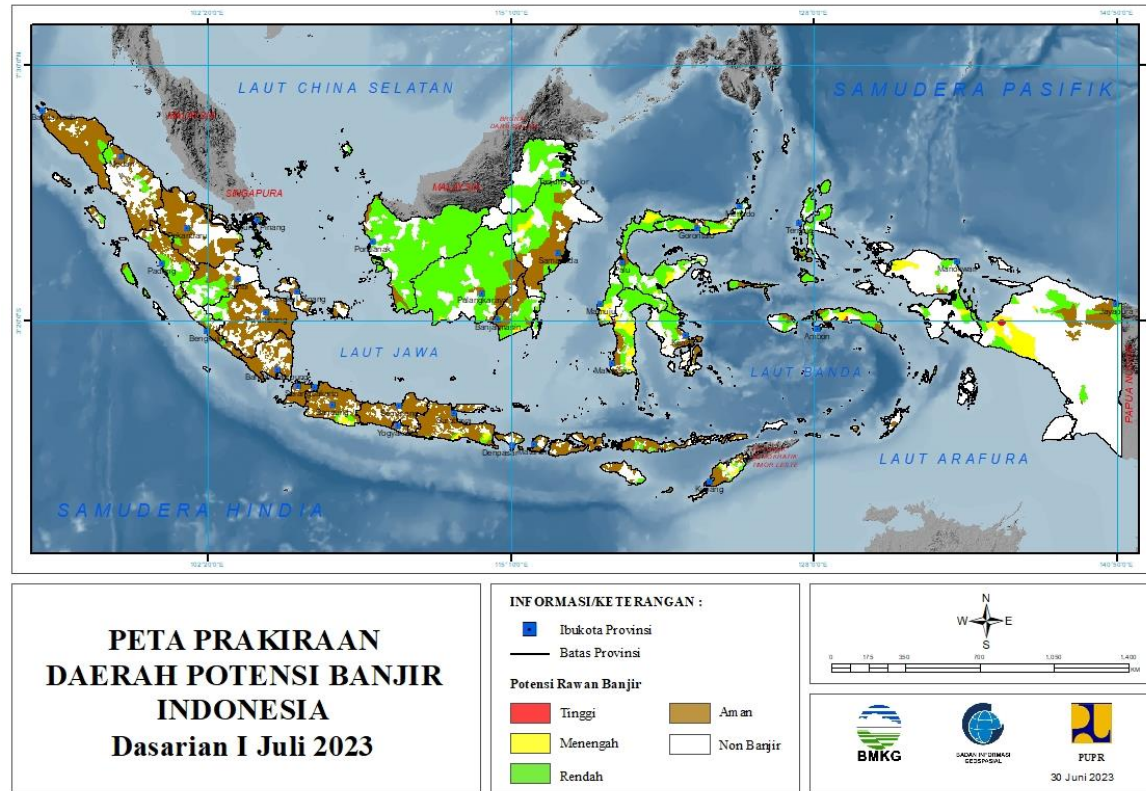
**PRAKIRAAN DAERAH POTENSI BANJIR
UPDATE 30 JUNI 2023**



BADAN METEOROLOGI KLIMATOLOGI DAN GEOFISIKA

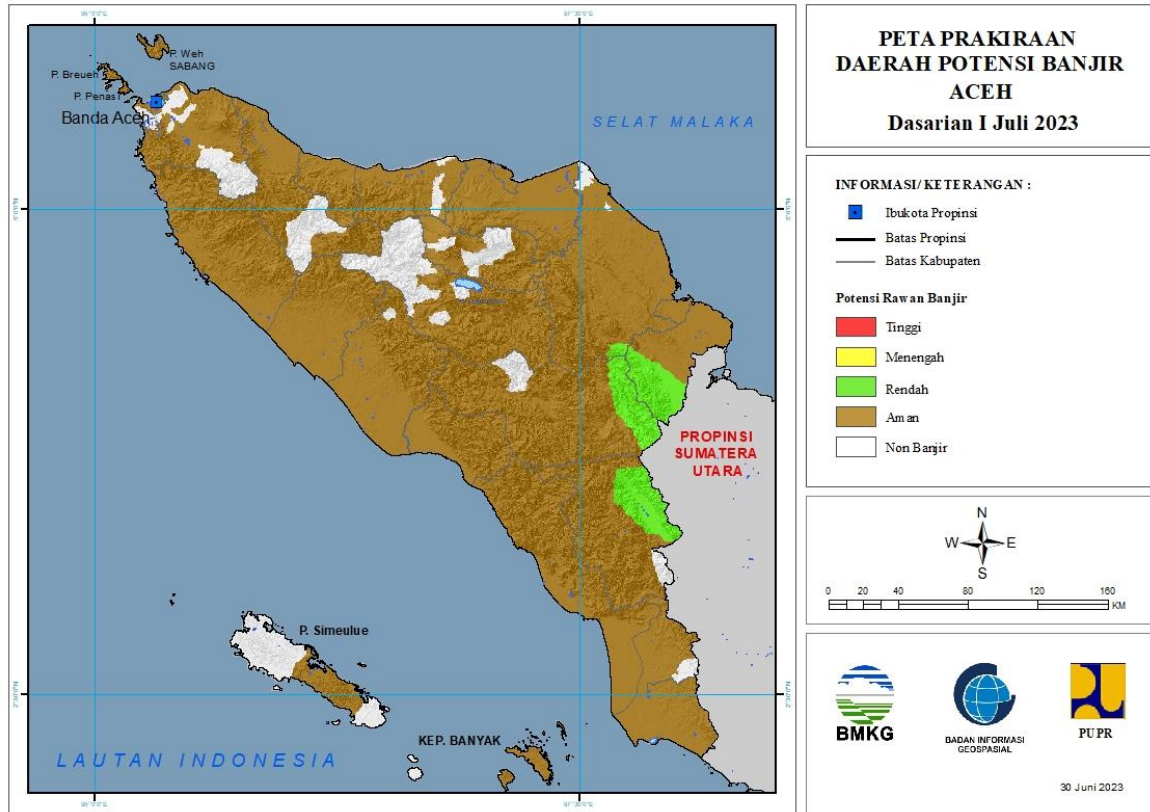
PRAKIRAAN DAERAH POTENSI BANJIR INDONESIA DASARIAN I JULI 2023

Gambar 1.



1. PRAKIRAAN DAERAH POTENSI BANJIR ACEH DASARIAN I JULI 2023

Gambar 2.

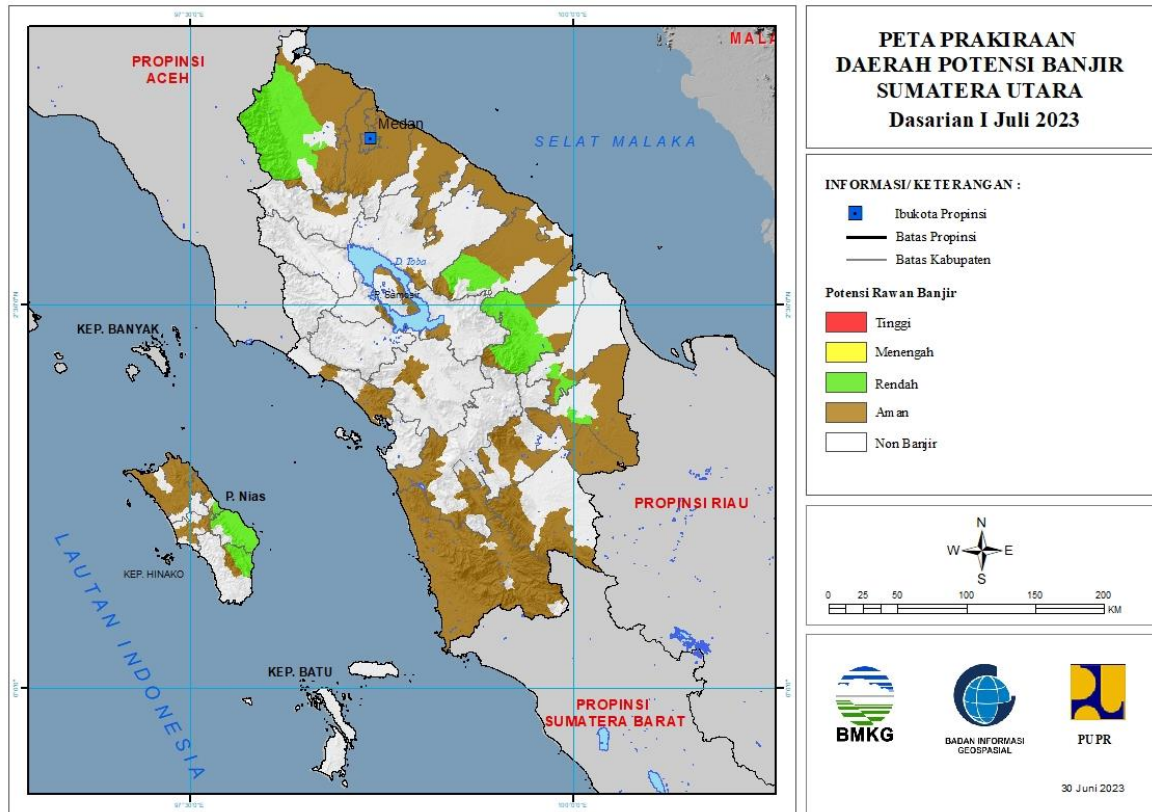


Tabel 1.

TINGKAT POTENSI BANJIR		
TINGGI	MENENGAH	RENDAH
-	-	ACEH TAMIANG : (Kec. Bandar Pusaka, Kejuruan Muda, Tamiang Hulu, Tenggulun)
		ACEH TENGGARA : (Kec. Babul Makmur, Babul Rahmah, Babussalam, Badar, Babel, Bukit Tusam, Darul Hasanah, Deleng Pokhkisen, Ketambe, Lawe Alas, Lawe Bulan, Lawe Sigala-Gala, Lawe Sumur, Semadam, Tanoh Alas)
		ACEH TIMUR : (Kec. Simpang Jernih)
		GAYOLUES : (Kec. Dabun Gelang, Pining)

2. PRAKIRAAN DAERAH POTENSI BANJIR SUMATERA UTARA DASARIAN I JULI 2023

Gambar 3.



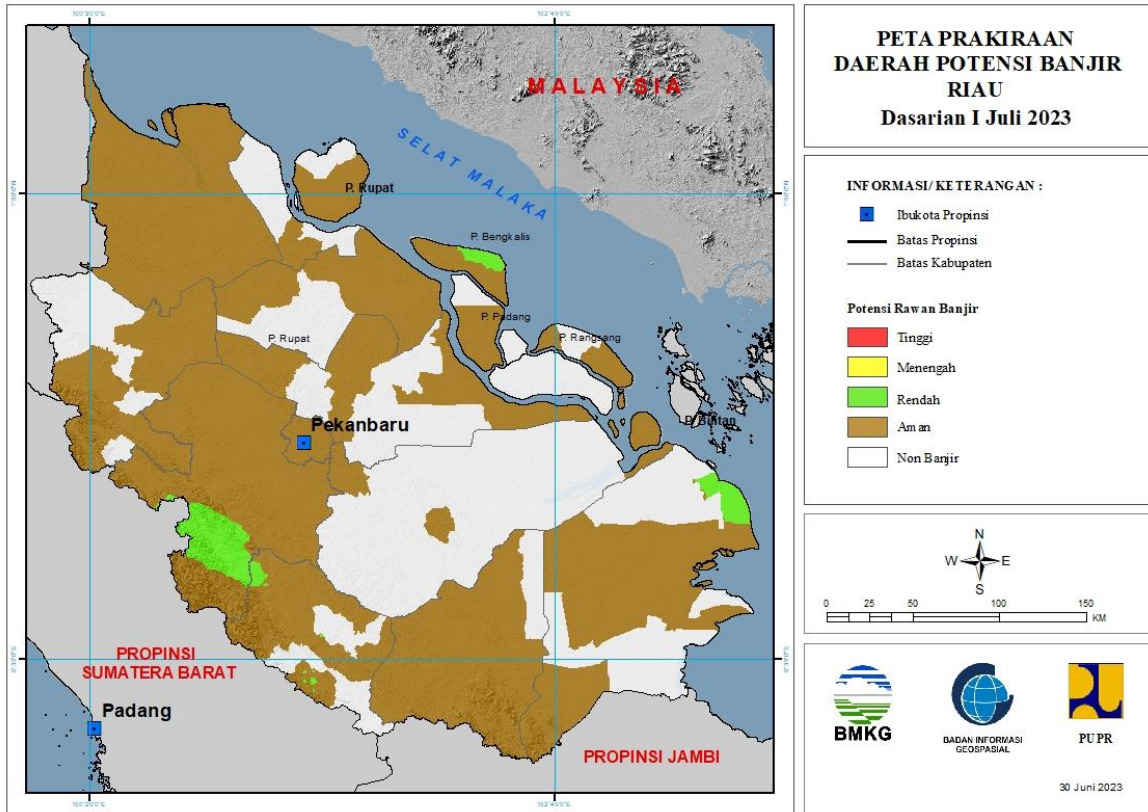
Tabel 2.

TINGKAT POTENSI BANJIR		
TINGGI	MENENGAH	RENDAH
-	-	ASAHAN : (Kec. Bandarpasirmandoge, Bandarpulau, Rahuning)
		KOTA GUNUNG SITOLI : (Kec. Gunung Sitoliidanoi)
		LABUHANBATU : (Kec. Bilah Hulu, Rantau Selatan)
		LABUHANBATU SELATAN : (Kec. Sungai Kanan, Torgamba)
		LABUHANBATU UTARA : (Kec. Aeknatas, Kualuh Hulu, Kualuh Selatan, Marbau, Na Sembilan Sepuluh)
		LANGKAT : (Kec. Bahorok, Batangserangan, Besitang, Kuala, Padangtualang, Salapian, Sawitseberang, Seilepan, Wampu)
		NIAS : (Kec. Bawolato, Gido, Idano Igawo)
		NIAS BARAT : (Kec. Lolofitu Moi)
		NIAS SELATAN : (Kec. Gomo, Lahusa)

		PADANG LAWAS UTARA : (Kec. Simangambat)
		SIMALUNGUN : (Kec. Siantar)

3. PRAKIRAAN DAERAH POTENSI BANJIR RIAU DASARIAN I JULI 2023

Gambar 4.

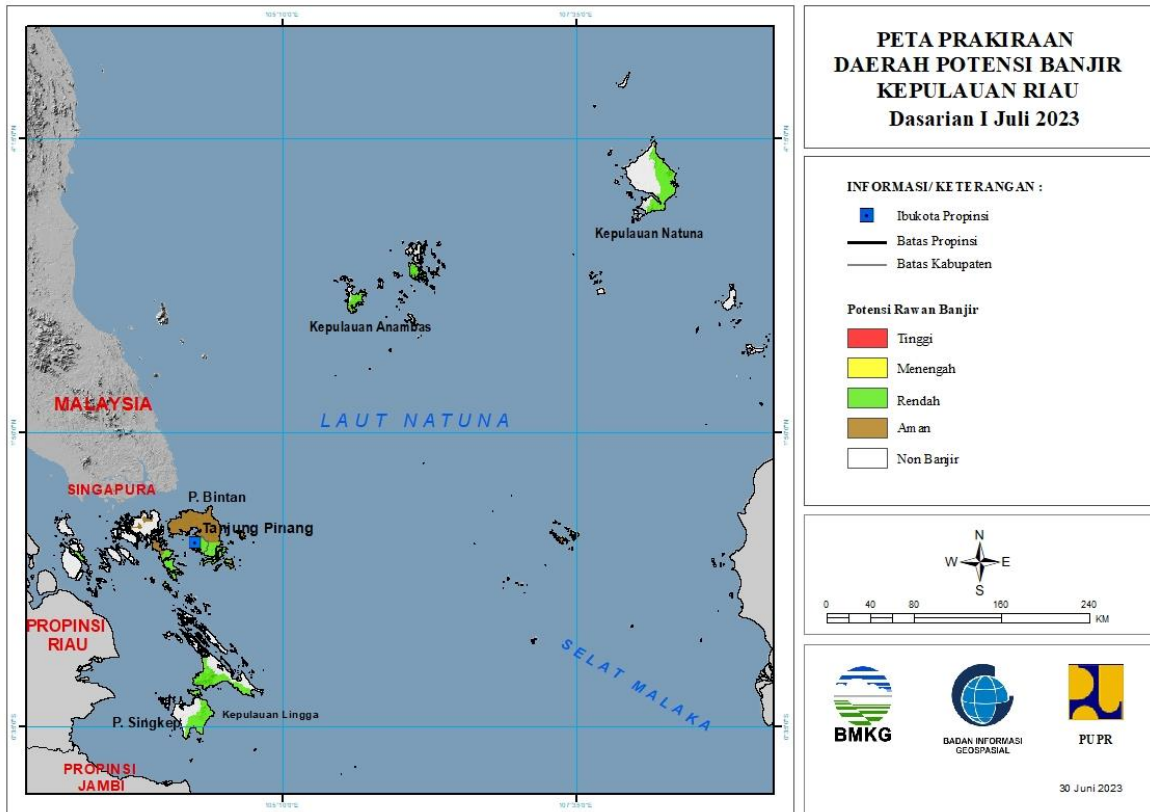


Tabel 3.

TINGKAT POTENSI BANJIR		
TINGGI	MENENGAH	RENDAH
-	-	BENGKALIS : (Kec. Bantan, Bengkalis)
		INDRAGIRI HILIR : (Kec. Kateman)
		KAMPAR : (Kec. Kampar Kiri, Kamparkiri Hulu, Kotokamparhulu, Salo, Tigabelaskotokampar)
		KUANTAN SENGINGI : (Kec. Kuantan Tengah, Kuantanmudik, Singingi, Singingi Hilir)

4. PRAKIRAAN DAERAH POTENSI BANJIR KEPULAUAN RIAU DASARIAN I JULI 2023

Gambar 5.

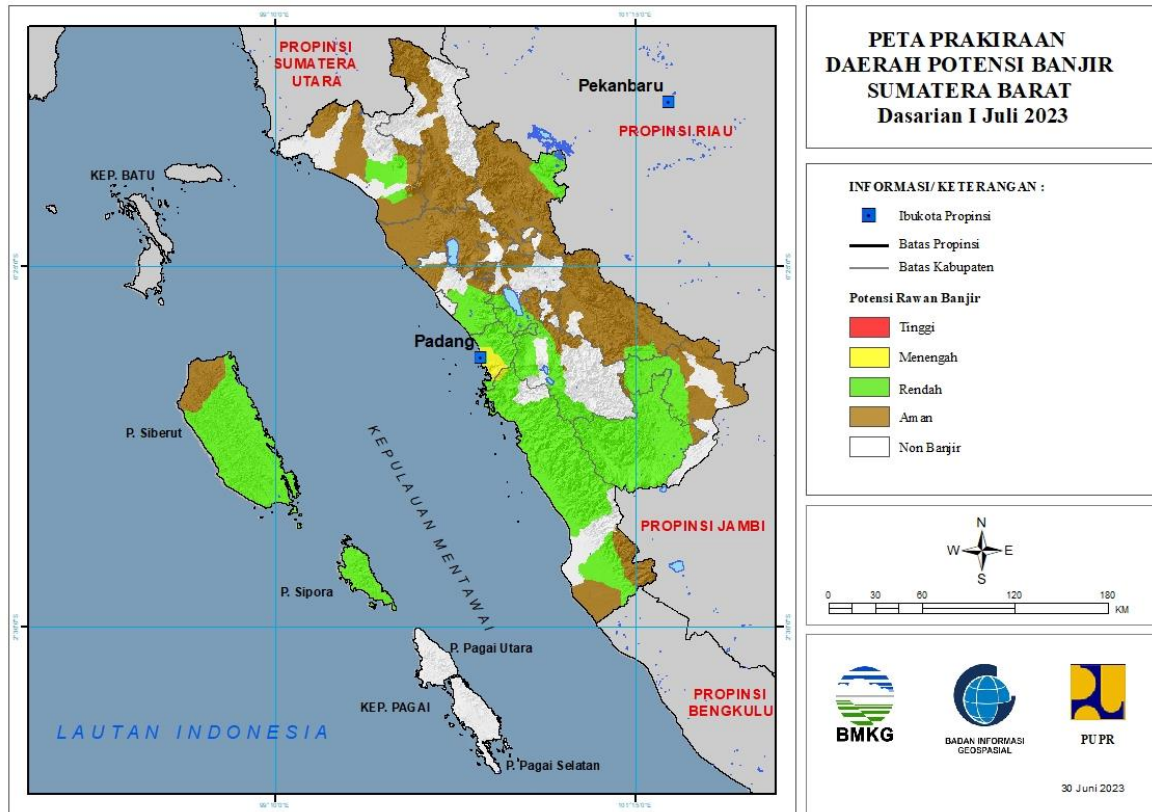


Tabel 4.

TINGKAT POTENSI BANJIR		
TINGGI	MENENGAH	RENDAH
-	-	BINTAN : (Kec. Bintan Timur, Bintan Utara, Gunungkijang, Tambelan)
		KARIMUN : (Kec. Kualakampar)
		KEPULAUAN ANAMBAS : (Kec. Jemaja Timur, Siantan, Siantan Timur)
		KOTA BATAM : (Kec. Galang, Kualakampar)
		KOTA TANJUNGPINANG : (Kec. Bukitbestari, Tanjungpinang Timur)
		LINGGA : (Kec. Lingga, Singkep)
		NATUNA : (Kec. Bungunan Timur)

5. PRAKIRAAN DAERAH POTENSI BANJIR SUMATERA BARAT DASARIAN I JULI 2023

Gambar 6.



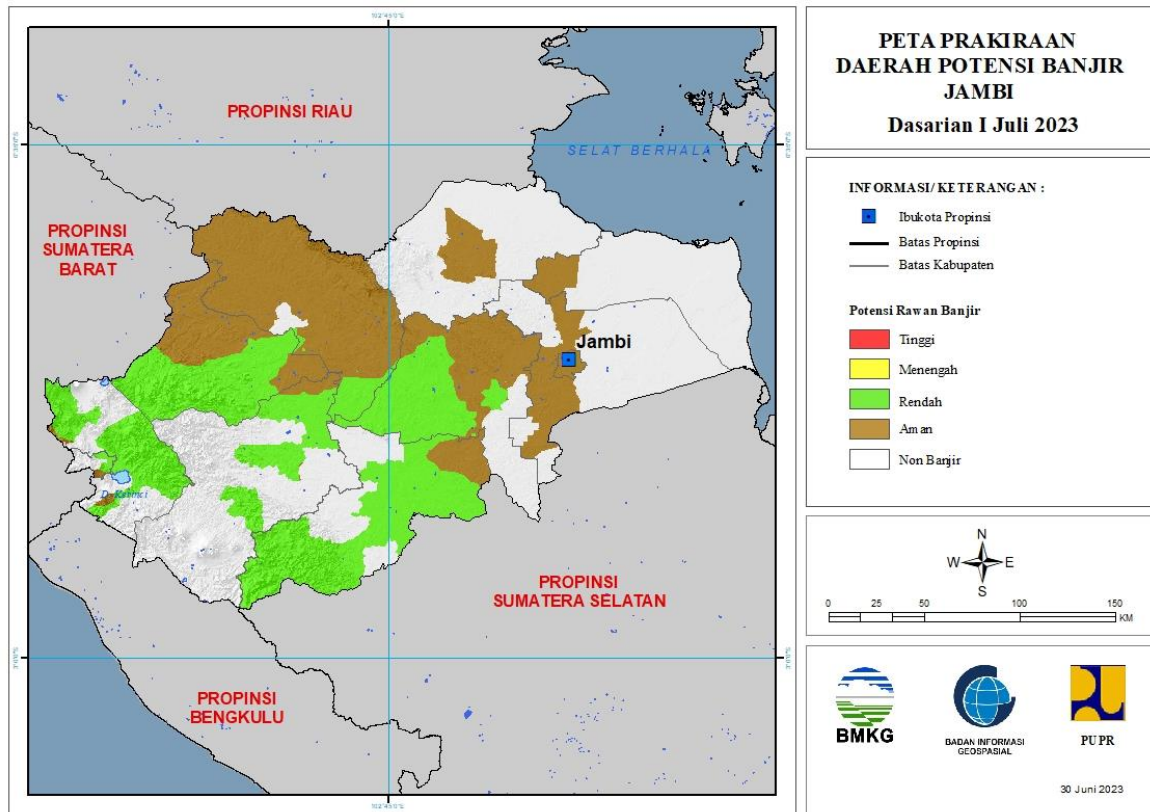
Tabel 5.

TINGKAT POTENSI BANJIR		
TINGGI	MENENGAH	RENDAH
-	KOTA PADANG : (Kec. Bungustelukkabung, Kototengah, Kuranji, Lubukbegalung, Lubukkilangan, Nanggalo, Padang Barat, Padang Selatan, Padang Timur, Padang Utara, Pauh)	DHARMASRAYA : (Kec. Kotobesar, Pulaupunjung, Sembilankoto)
	PESISIR SELATAN : (Kec. Kotosebelastarusan)	KEPULAUAN MENTAWAI : (Kec. Siberut Barat, Siberut Barat Daya, Siberut Selatan, Siberut Tengah, Siberut Utara, Sipora Selatan, Sipora Utara)
		KOTA PADANG : (Kec. Bungustelukkabung, Kototengah, Kuranji, Lubukbegalung, Lubukkilangan, Padang Barat, Padang Selatan, Padang Utara, Pauh)
		KOTA SOLOK : (Kec. Enamsuku, Tanjungpaku)
		LIMA PULUH KOTA : (Kec. Pangkalankotobaru)
		PADANG PARIAMAN : (Kec. Batanganai, Duakalisebelas Enamlingkung, Duakalisebelas Kayutanam, Enamlingkung,

		Lubukalung, Nansabaris, Sintuktobohgadang, Tujuh Koto Sungai Sarik, Ulakan Tapakis)
		PASAMAN BARAT : (Kec. Kinali, Pasaman, Sungaiaur, Talamau)
		PESISIR SELATAN : (Kec. Basaampekk Balaitapan, Batangkapas, Bayang, Empatjurai, Kotosebelastarusan, Lengayang, Linggosaribaganti, Lunang, Ranahampekhulutapan, Ranahpesisir, Silaut, Sutera)
		SIJUNJUNG : (Kec. Kamangbaru, Tanjunggadang)
		SOLOK : (Kec. Gunungtalang, Jujungsirih, Kotobaru, Lembahgumanti, Pantaicermin, Payungsekaki, Sembilankoto Sungailasi, Sepuluhkotodiatas, Sepuluhkotosingkarak)
		SOLOK SELATAN : (Kec. Kotoparikgadangdiateh, Pauh Duo, Sangir, Sangirbalaijinggo, Sangirbatanghari, Sangirjujuhan, Sungaipagu)
		TANAH DATAR : (Kec. Batipuh Selatan)

6. PRAKIRAAN DAERAH POTENSI BANJIR JAMBI DASARIAN I JULI 2023

Gambar 7.



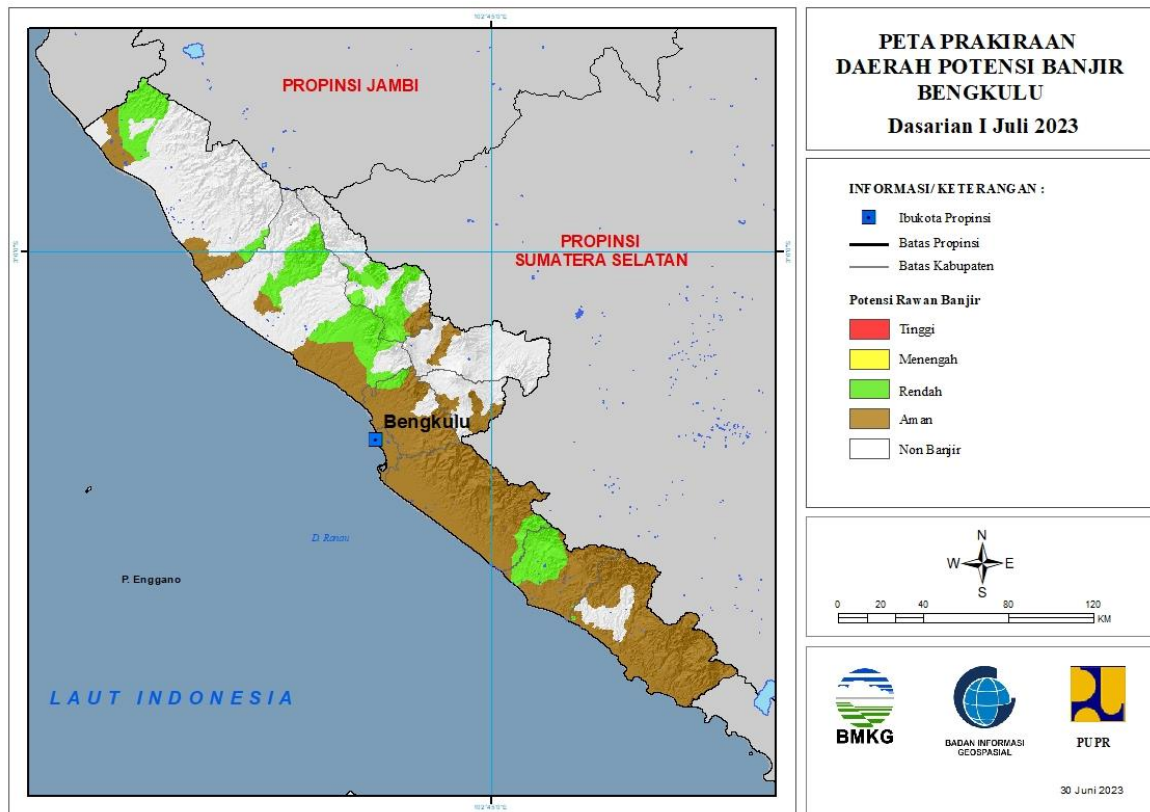
Tabel 6.

TINGKAT POTENSI BANJIR		
TINGGI	MENENGAH	RENDAH
-	-	BATANGHARI : (Kec. Bathin Dua Puluh Empat, Marosebo Ulu, Mersam, Muara Bulian, Muara Tembesi)
		BUNGO : (Kec. Bathin Dua Babeko, Bathin Tiga Ulu, Bungodani, Limbur Lubuk Mengkuang, Muko-Muko Bathin Tujuh, Pasar Muara Bungo, Pelepat, Pelepat Ilir, Rantau Pandan, Rimbo Tengah, Tanah Tumbuh)
		KERINCI : (Kec. Air Hangat, Air Hangat Timur, Batang Merangin, Bukit Kerman, Danau Kerinci, Gunung Kerinci, Kayuaro Barat, Situnjau Laut)
		KOTA SUNGAIPENUH : (Kec. Hamparan Rawang, Koto Baru, Kumun Debai, Pesisir Bukit, Sungai Bungkal, Sungaipenuh, Tanah Kampung)
		MERANGIN : (Kec. Bangko, Batang Masumai, Margo Tabir, Muara Siau, Nalo Tatan, Tabir, Tabir Ilir, Tabir Selatan, Tabir Timur)

		SAROLANGUN : (Kec. Batang Asai, Limun, Mandiangin, Pauh, Pelawan, Sarolangun)
		TEBO : (Kec. Muara Tabir, Tebo Ilir, Tebo Tengah)

7. PRAKIRAAN DAERAH POTENSI BANJIR BENGKULU DASARIAN I JULI 2023

Gambar 8.

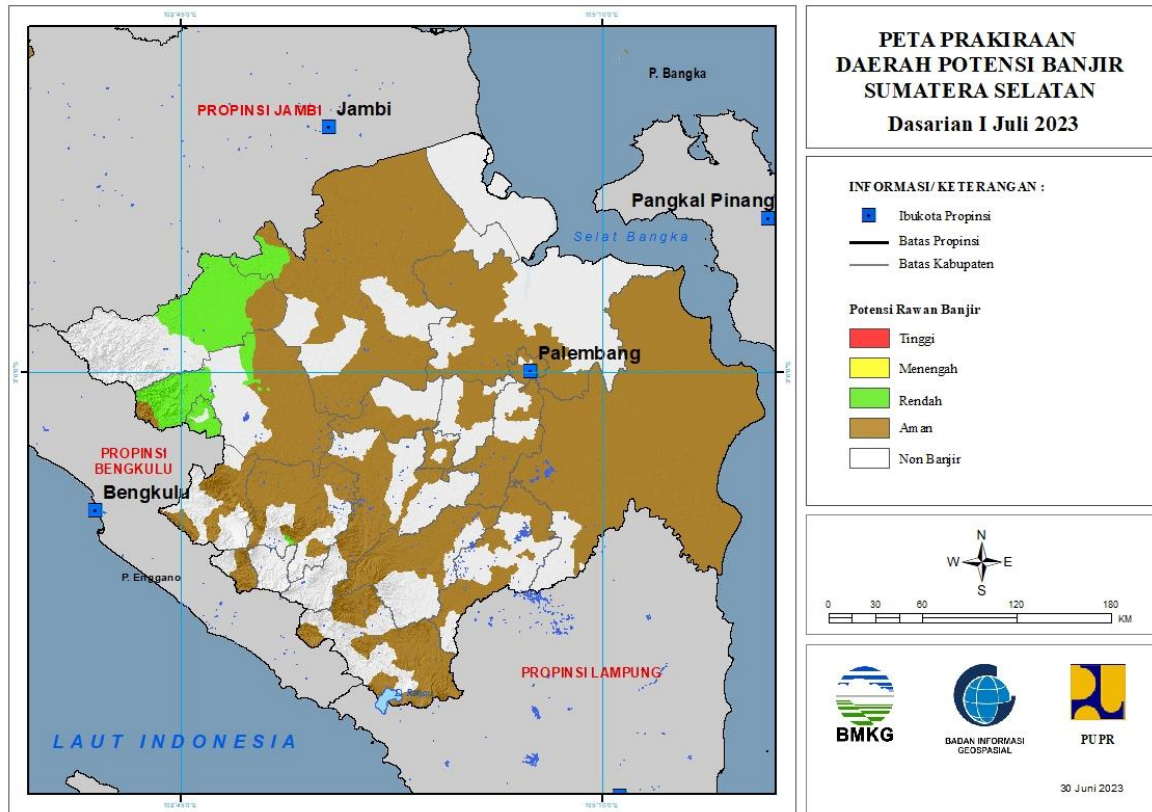


Tabel 7.

TINGKAT POTENSI BANJIR		
TINGGI	MENENGAH	RENDAH
-	-	BENGKULU SELATAN : (Kec. Air Nipis, Kedurang, Kedurang Ilir, Pino, Pinoraya, Ulu Manna)
		BENGKULU TENGAH : (Kec. Bang Haji, Pematang Tiga)
		BENGKULU UTARA : (Kec. Argamakmur, Arma Jaya, Batik Nau, Giri Mulya, Kerkap, Padang Jaya, Tanjung Agung Palik, Ulokkupai)
		KAUR : (Kec. Tanjung Kemuning)
		LEBONG : (Kec. Amen, Lebong Atas, Lebong Sakti, Lebong Selatan, Lebong Utara, Rimbo Pengadang, Uram Jaya)
		MUKO-MUKO : (Kec. Air Manjuto, Air Rami, Kota Muko-Muko, Lubuk Pinang, Teras Terunjam)
		SELUMA : (Kec. Semidang Alas, Semidang Alas Maras)

8. PRAKIRAAN DAERAH POTENSI BANJIR SUMATERA SELATAN DASARIAN I JULI 2023

Gambar 9.

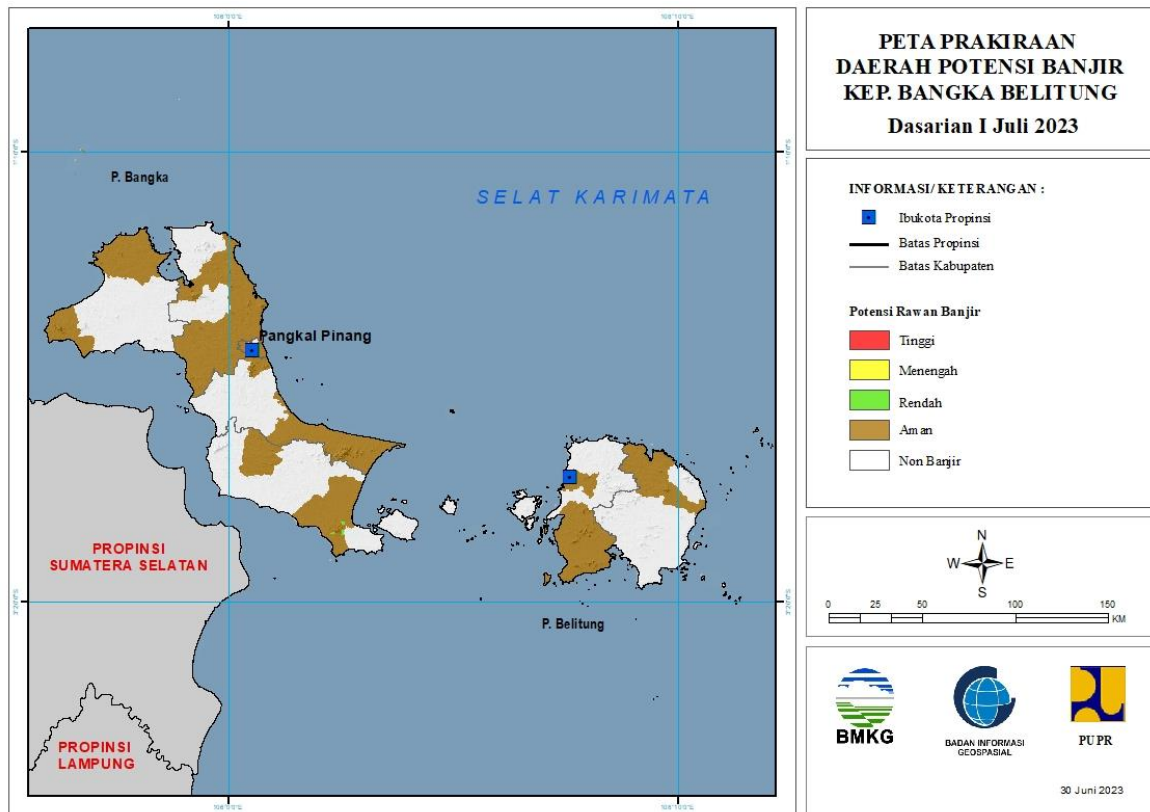


Tabel 8.

TINGKAT POTENSI BANJIR		
TINGGI	MENENGAH	RENDAH
-	-	KOTA LUBUK LINGGAU : (Kec. Lubuklinggau Barat Dua, Lubuklinggau Barat Satu, Lubuklinggau Selatan Dua, Lubuklinggau Selatan Satu, Lubuklinggau Timur Dua, Lubuklinggau Timur Satu, Lubuklinggau Utara Satu)
		LAHAT : (Kec. Gumay Ulu, Jarai, Mulak Ulu, Tanjungsaktipumi)
		MUSI BANYUASIN : (Kec. Batanghari Leko)
		MUSI RAWAS : (Kec. Muarakingi, Muaralakitan, Selangit, Sukutengahlakitanuluterawas)
		MUSI RAWAS UTARA : (Kec. Karangdapo, Nibung, Rawas Ilir, Rawas Ulu, Rupit)

9. PRAKIRAAN DAERAH POTENSI BANJIR KEPULAUAN BANGKA BELITUNG DASARIAN I JULI 2023

Gambar 10.

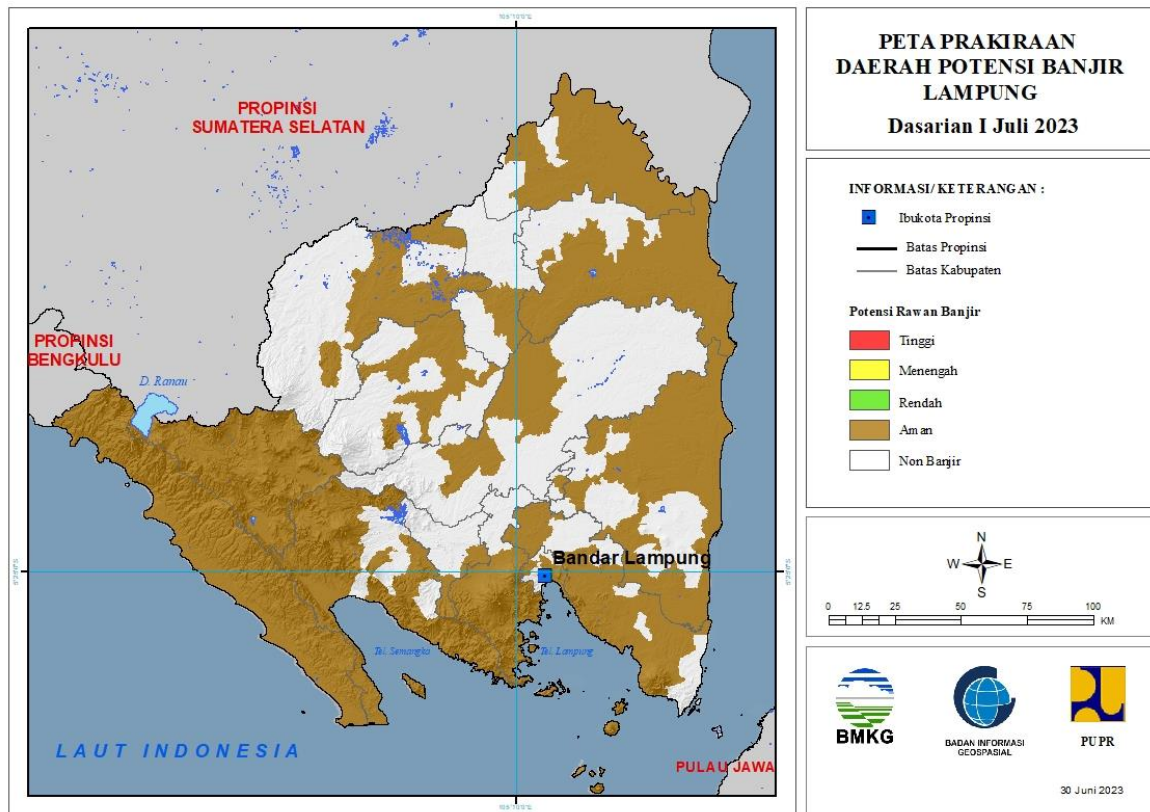


Tabel 9.

TINGKAT POTENSI BANJIR		
TINGGI	MENENGAH	RENDAH
-	-	BANGKA SELATAN : (Kec. Toboali)

10. PRAKIRAAN DAERAH POTENSI BANJIR LAMPUNG DASARIAN I JULI 2023

Gambar 11.

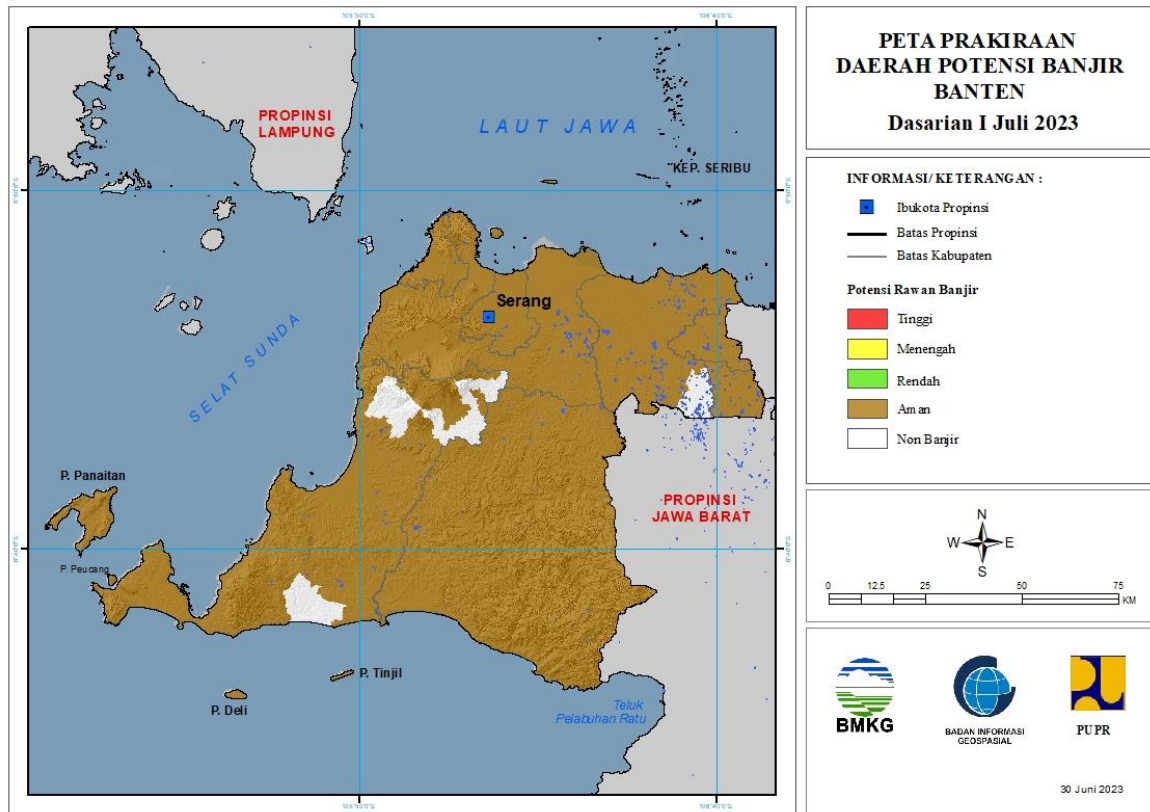


Tabel 10.

TINGKAT POTENSI BANJIR		
TINGGI	MENENGAH	RENDAH
-	-	-

11. PRAKIRAAN DAERAH POTENSI BANJIR BANTEN DASARIAN I JULI 2023

Gambar 12.

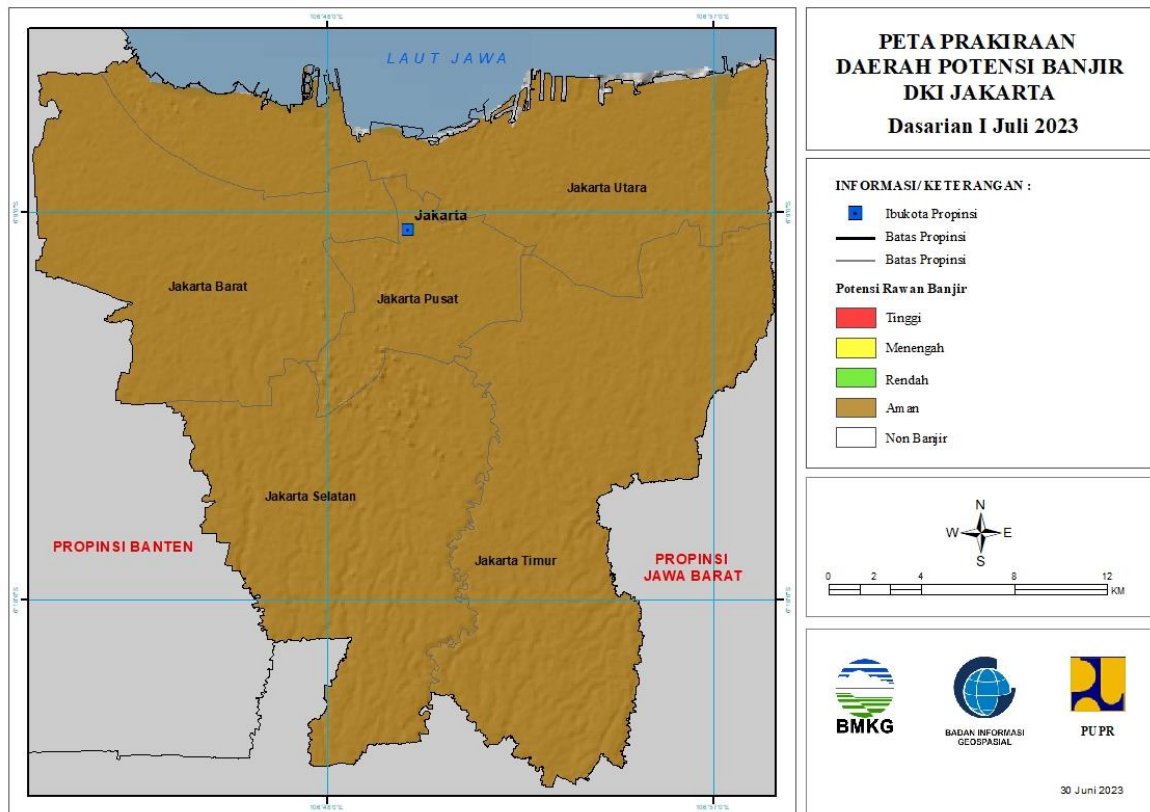


Tabel 11.

TINGKAT POTENSI BANJIR		
TINGGI	MENENGAH	RENDAH
-	-	-

12. PRAKIRAAN DAERAH POTENSI BANJIR DKI JAKARTA DASARIAN I JULI 2023

Gambar 13.

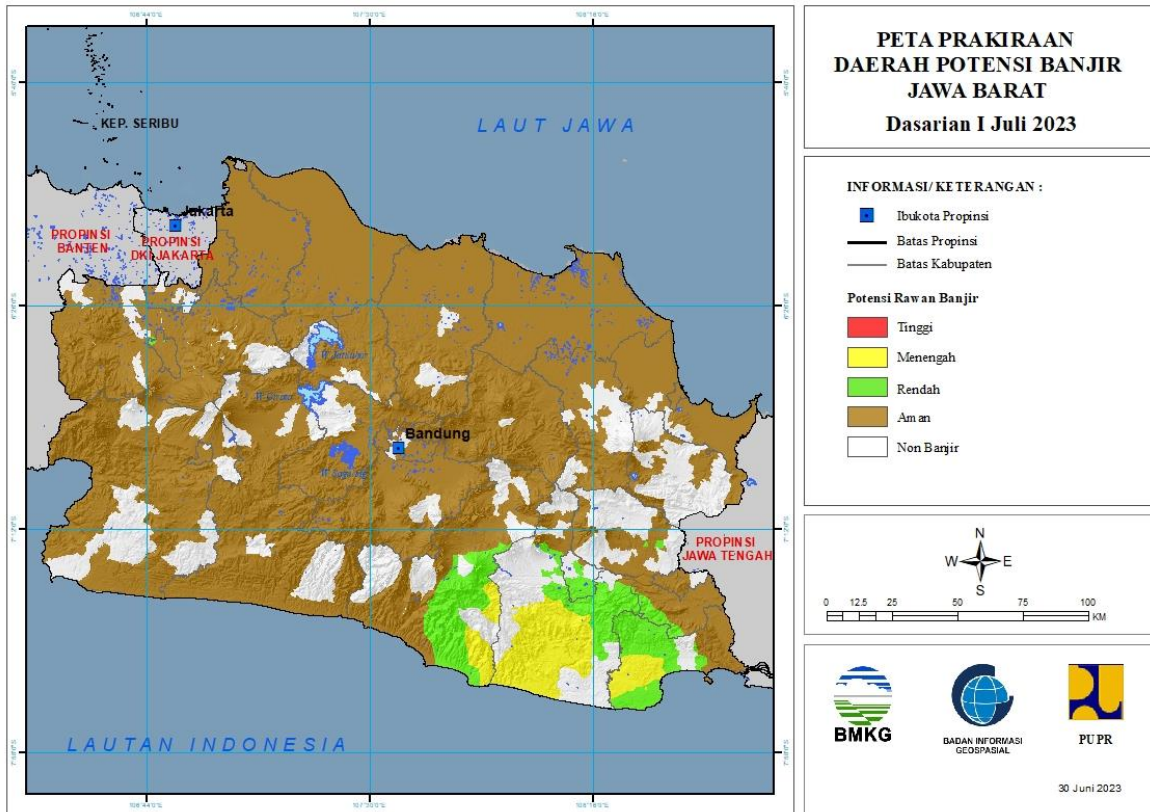


Tabel 12.

TINGKAT POTENSI BANJIR		
TINGGI	MENENGAH	RENDAH
-	-	-

13. PRAKIRAAN DAERAH POTENSI BANJIR JAWA BARAT DASARIAN I JULI 2023

Gambar 14.



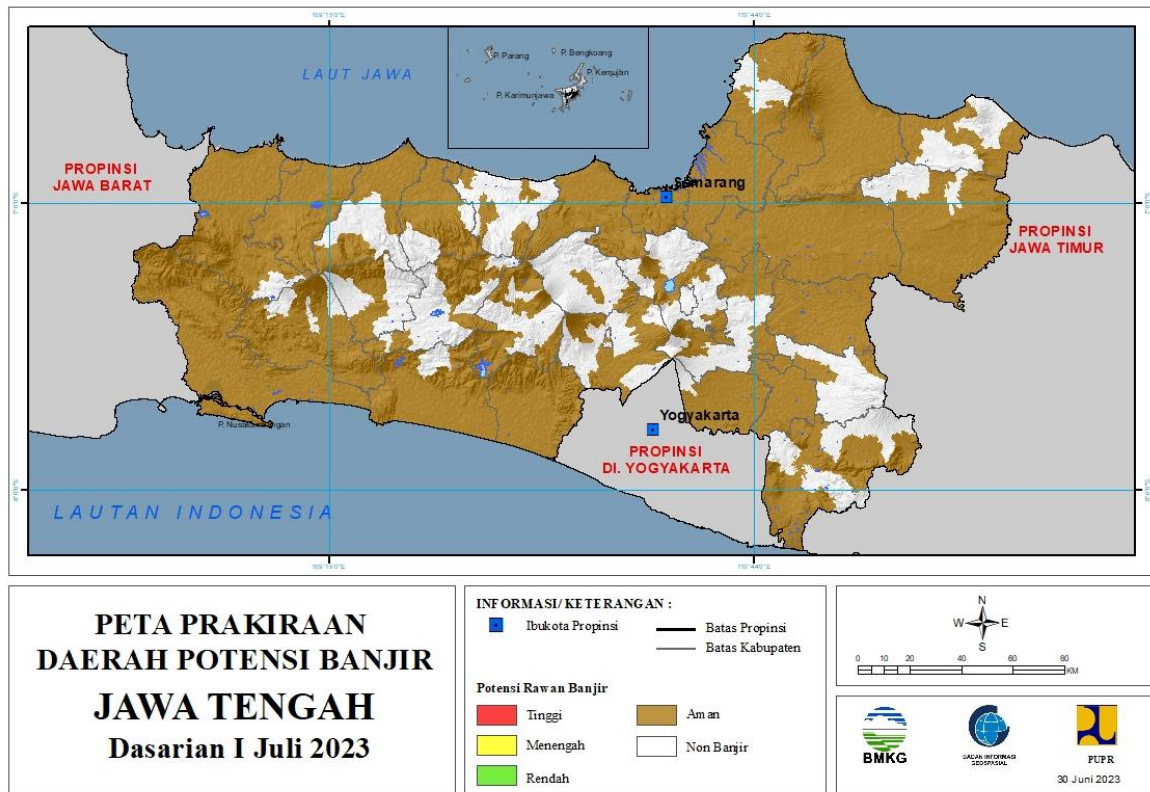
Tabel 13.

TINGKAT POTENSI BANJIR		
TINGGI	MENENGAH	RENDAH
-	GARUT : (Kec. Banjarwangi, Cibalong, Cilawu, Cisompet, Singajaya)	BOGOR : (Kec. Dramaga, Kemang, Sukaraja)
	PANGANDARAN : (Kec. Cigugur, Cijulang, Cimerak, Langkaplancar, Parigi)	CIAMIS : (Kec. Banjaranyar, Cidolog, Pamarican, Rancah, Sukadana)
	TASIKMALAYA : (Kec. Bantarkalong, Bojongasih, Cibalong, Cikatomas, Cipatujah, Culamega, Jatiwaras, Karangnunggal, Parungponteng, Salopa, Sodonghilir, Sukaraja, Tanjungjaya)	GARUT : (Kec. Banjarwangi, Bayongbong, Cibalong, Cikajang, Cikelet, Cilawu, Cisompet, Cisurupan, Garut Kota, Karangpawitan, Pakenjeng, Pameungpeuk, Singajaya)
		KOTA BOGOR : (Kec. Bogor Barat, Bogor Utara, Tanahsareal)
		KOTA TASIKMALAYA : (Kec. Cihideung, Cipedes, Kawalu, Tamansari, Tawang)
		PANGANDARAN : (Kec. Cigugur, Cijulang, Cimerak, Langkaplancar, Pangandaran, Parigi)
		TASIKMALAYA : (Kec. Cikatomas, Cineam, Cisayong,

		Gunung Tanjung, Jatiwaras, Karang Jaya, Salopa, Singaparna, Sukaraja, Sukaratu, Tanjungjaya)
--	--	---

14. PRAKIRAAN DAERAH POTENSI BANJIR JAWA TENGAH DASARIAN I JULI 2023

Gambar 15.

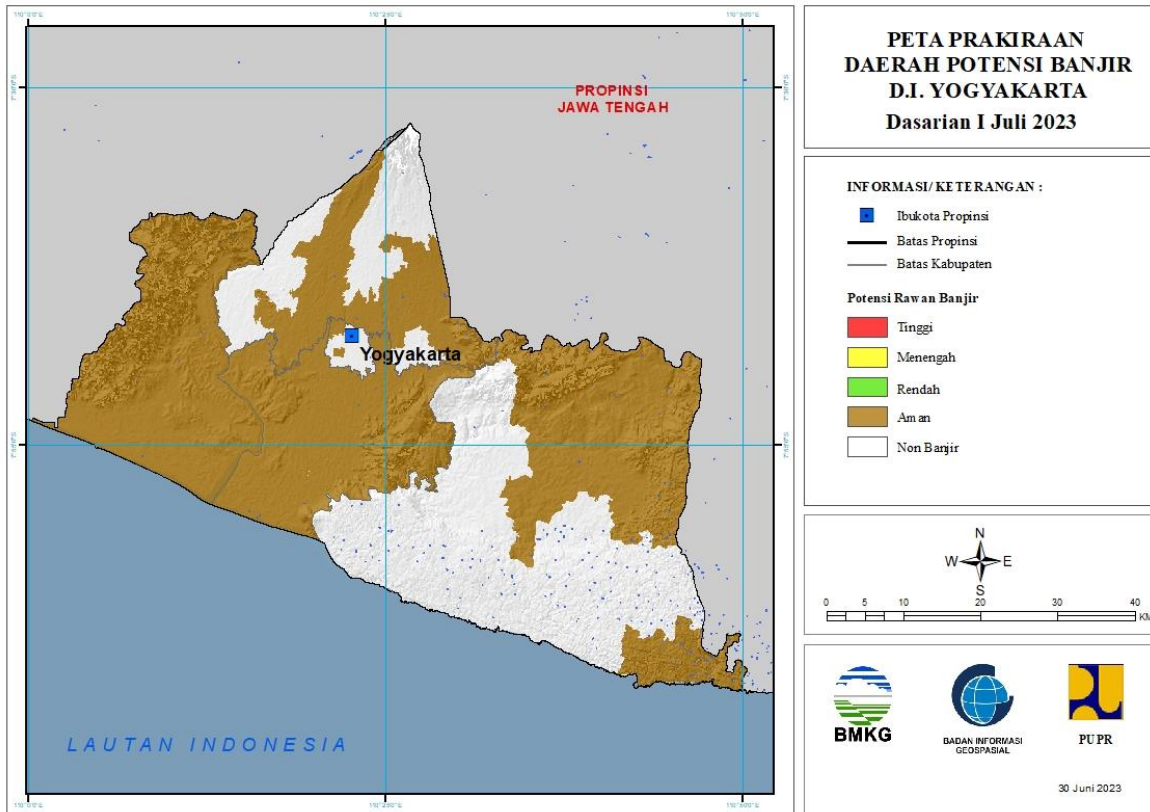


Tabel 14.

TINGKAT POTENSI BANJIR		
TINGGI	MENENGAH	RENDAH
-	-	-

15. PRAKIRAAN DAERAH POTENSI BANJIR DI YOGYAKARTA DASARIAN I JULI 2023

Gambar 16.

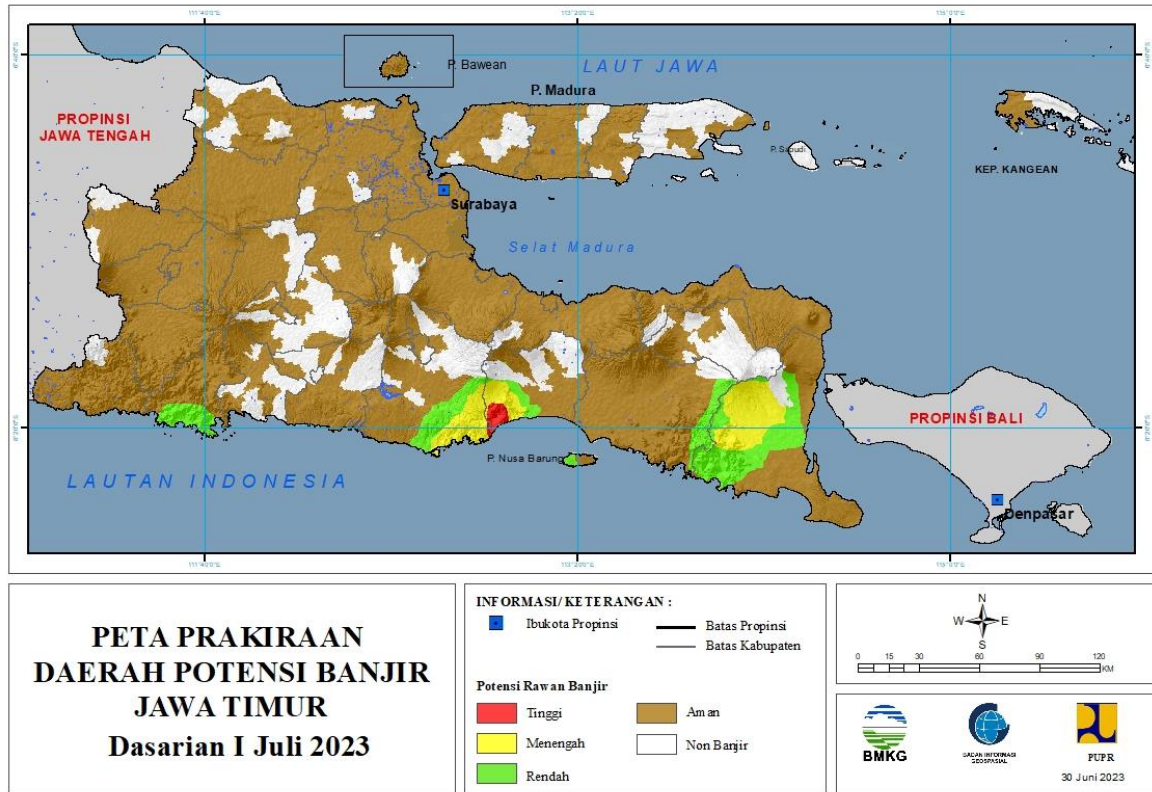


Tabel 15.

TINGKAT POTENSI BANJIR		
TINGGI	MENENGAH	RENDAH
-	-	-

16. PRAKIRAAN DAERAH POTENSI BANJIR JAWA TIMUR DASARIAN I JULI 2023

Gambar 17.

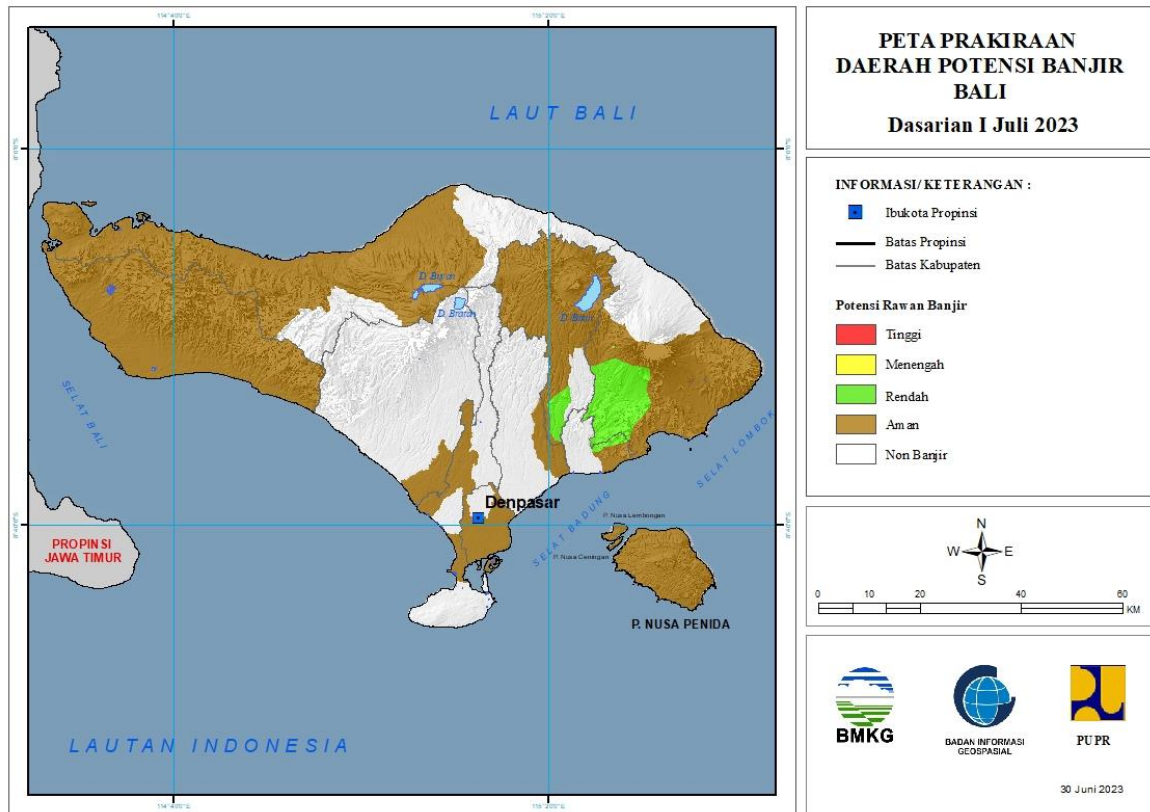


Tabel 16.

TINGKAT POTENSI BANJIR		
TINGGI	MENENGAH	RENDAH
LUMAJANG : (Kec. Candipuro, Pronojiwo, Tempursari)	BANYUWANGI : (Kec. Gambiran, Genteng, Glenmore, Kabat, Kalibaru, Pesanggaran, Sempu, Siliragung, Singojuruh, Songgon, Tegalsari)	BANYUWANGI : (Kec. Bangorejo, Blimbingsari, Cluring, Gambiran, Genteng, Giri, Glagah, Glenmore, Kabat, Kalibaru, Kalipuro, Muncar, Pesanggaran, Rogojampi, Sempu, Siliragung, Singojuruh, Songgon, Srono, Tegalsari)
MALANG : (Kec. Ampelgading)	JEMBER : (Kec. Ledokombo, Tempurejo)	JEMBER : (Kec. Ledokombo, Puger, Silo, Tempurejo)
	LUMAJANG : (Kec. Candipuro, Pasirian, Pronojiwo, Tempursari)	LUMAJANG : (Kec. Candipuro, Pasirian, Pronojiwo, Senduro, Tempeh, Tempursari)
	MALANG : (Kec. Ampelgading, Dampit, Sumbermanjing Wetan, Tirtoyudo)	MALANG : (Kec. Ampelgading, Dampit, Gedangan, Sumbermanjing Wetan, Tirtoyudo, Wajak)
		TRENGGALEK : (Kec. Dongko, Kampak, Munjungan, Panggul, Watulimo)

17. PRAKIRAAN DAERAH POTENSI BANJIR BALI DASARIAN I JULI 2023

Gambar 18.



Tabel 17.

TINGKAT POTENSI BANJIR		
TINGGI	MENENGAH	RENDAH
-	-	BANGLI : (Kec. Bangli, Susut)
		KARANGASEM : (Kec. Bebandem, Manggis, Rendang, Selat, Sidemen)
		KLUNGKUNG : (Kec. Dawan)

18. PRAKIRAAN DAERAH POTENSI BANJIR NUSA TENGGARA BARAT DASARIAN I JULI 2023

Gambar 19.

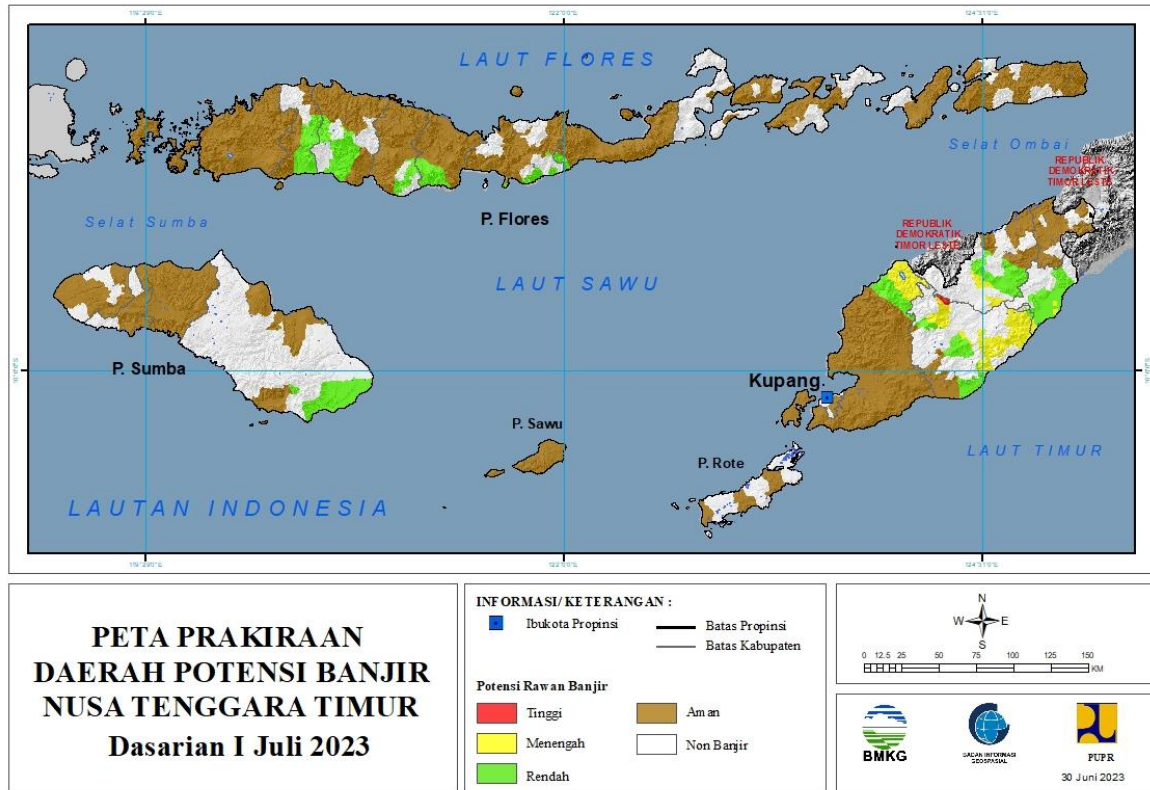


Tabel 18.

TINGKAT POTENSI BANJIR		
TINGGI	MENENGAH	RENDAH
-	-	-

19. PRAKIRAAN DAERAH POTENSI BANJIR NUSA TENGGARA TIMUR DASARIAN I JULI 2023

Gambar 20.



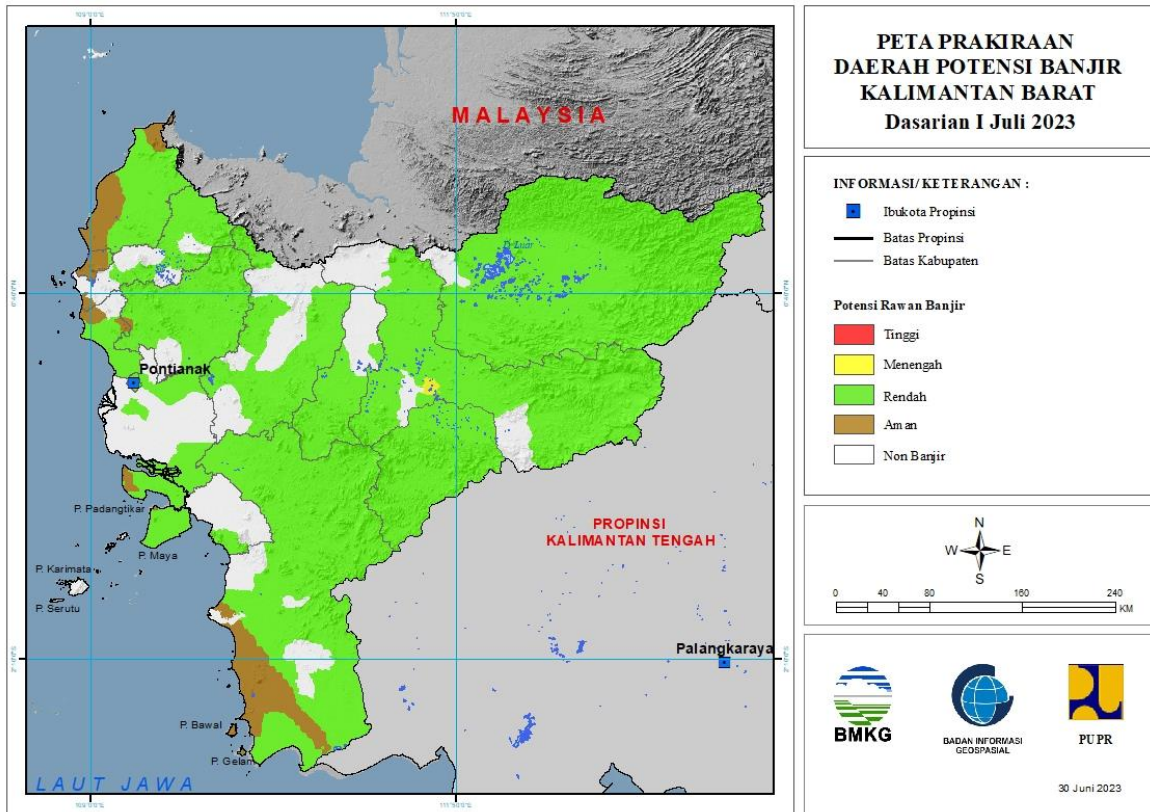
Tabel 19.

TINGKAT POTENSI BANJIR		
TINGGI	MENENGAH	RENDAH
TIMOR TENGAH SELATAN : (Kec. Tobu)	KUPANG : (Kec. Amfoang Tengah, Amfoang Timur, Amfoang Utara)	BELU : (Kec. Raimanuk)
	MALAKA : (Kec. Malaka Barat, Malaka Tengah, Wewiku)	ENDE : (Kec. Ende, Ende Selatan, Ende Tengah, Ende Utara, Lepembusu Kelisoke, Nangapanda, Ndona, Ndori, Wolojita)
	TIMOR TENGAH SELATAN : (Kec. Amanatun Selatan, Amanatun Utara, Boking, Kie, Kolbano, Kwatnana, Mollo Utara, Santian, Tobu, Toianas)	KUPANG : (Kec. Amfoang Barat Laut, Amfoang Tengah, Amfoang Timur, Amfoang Utara)
	TIMOR TENGAH UTARA : (Kec. Insana Barat, Kota Kefamenanu, Miomaffo Timur, Noemuti Timur)	MALAKA : (Kec. Kobalima, Malaka Barat, Malaka Tengah, Weliman, Wewiku)
		MANGGARAI : (Kec. Cibai, Langke Rembong, Rahong Utara, Ruteng, Satar Mese, Satar Mese Barat, Wae Rii)
		MANGGARAI TIMUR : (Kec. Borong, Elar, Kotakomba, Lamba Leda, Poco Ranaka, Sambi Rampas)

		NAGEKEO : (Kec. Boawae, Keo Tengah, Mauponggo, Nangaroro)
		NGADA : (Kec. Bajawa, Bajawa Utara, Golewa, Inerie, Jerebuu, Soa)
		SIKKA : (Kec. Paga, Tana Wawo)
		SUMBA TIMUR : (Kec. Karera, Pahunga Lodu, Pandawai, Wulla Wajjelu)
		TIMOR TENGAH SELATAN : (Kec. Amanuban Barat, Amanuban Selatan, Boking, Kolbano, Kualin, Kwatnana, Mollo Utara, Toianas)
		TIMOR TENGAH UTARA : (Kec. Biboki Selatan, Biboki Tan Pah, Insana, Insana Barat, Insana Utara, Kota Kefamenanu, Miomaffo Timur)

20. PRAKIRAAN DAERAH POTENSI BANJIR KALIMANTAN BARAT DASARIAN I JULI 2023

Gambar 21.



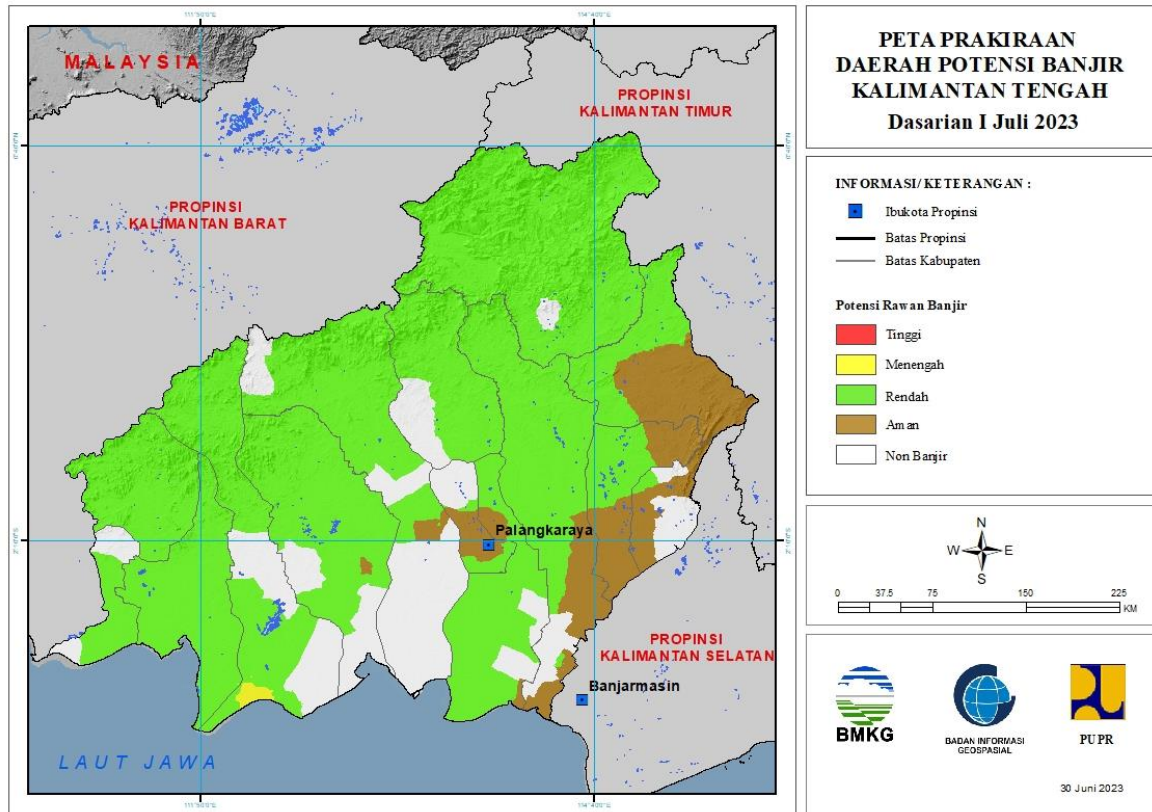
Tabel 20.

TINGKAT POTENSI BANJIR		
TINGGI	MENENGAH	RENDAH
-	SINTANG : (Kec. Dedai, Kayan Hilir, Sintang)	BENGKAYANG : (Kec. Bengkayang, Jagoibabang, Ledo, Samalantan, Sanggauledo, Seluas, Siding, Sungaiabetung, Sutisemarang)
		KAPUAS HULU : (Kec. Batanglupar, Bika, Boyantanjung, Bunut Hilir, Bunut Hulu, Embaloh Hilir, Embaloh Hulu, Hulu Gunung, Jongkong, Kalis, Mentebah, Nanga Badau, Pengkadan, Putussibau Selatan, Putussibau Utara, Seberuang, Selimbau, Semitau, Silat Hilir, Silat Hulu, Suhaid)
		KAYONG UTARA : (Kec. Pulaumaya, Sukadana)
		KETAPANG : (Kec. Airupas, Hulusungai, Jelai Hulu, Kendawangan, Manismata, Matanhilir Selatan, Muarapawan, Nangatayap, Sandai, Simpang Dua, Simpang Hulu, Sungailaur, Sungaimelayurayak, Tumbangtiti)

		KOTA PONTIANAK : (Kec. Pontianak Barat, Pontianak Kota, Pontianak Selatan, Pontianak Tenggara, Pontianak Timur, Pontianak Utara)
		KOTA SINGKAWANG : (Kec. Singkawang Timur)
		KUBURAYA : (Kec. Batuampar, Rasaujaya, Sungaiambawang)
		LANDAK : (Kec. Airbesar, Banyuke Hulu, Jelimpo, Kualabehe, Mandor, Mempawah Hulu, Menjalin, Menyuke, Meranti, Ngabang, Sengahtemila, Sompok)
		MELAWI : (Kec. Belimbing, Belimbing Hulu, Ella Hilir, Nanga Pinoh, Pinoh Selatan, Pinoh Utara, Sayan, Sokan, Tanahpinoh, Tanahpinoh Barat)
		MEMPAWAH : (Kec. Anjongan, Mempawah Hilir, Mempawah Timur, Segedong, Siantan, Sungai Kunyit, Sungai kunyit, Sungai pinyuh, Toho)
		SAMBAS : (Kec. Galing, Paloh, Sajad, Sajinganbesar, Sambas, Sebawi, Sejangkung, Selakau Timur, Semparuk, Subah, Tangaran, Tebas, Telukkeramat)
		SANGGAU : (Kec. Entikong, Jangkang, Kapuas, Meliau, Menyuke, Mukok, Tayan Hilir, Tayan Hulu)
		SEKADAU : (Kec. Belitang, Nangamahap, Nangataman, Sekadau Hilir, Sekadau Hulu)
		SINTANG : (Kec. Ambalau, Binjai Hulu, Dedai, Kayan Hilir, Kayan Hulu, Kelam Permai, Ketungau Hilir, Ketungau Tengah, Sepauk, Serawai, Sintang, Tempunak)

21. PRAKIRAAN DAERAH POTENSI BANJIR KALIMANTAN TENGAH DASARIAN I JULI 2023

Gambar 22.



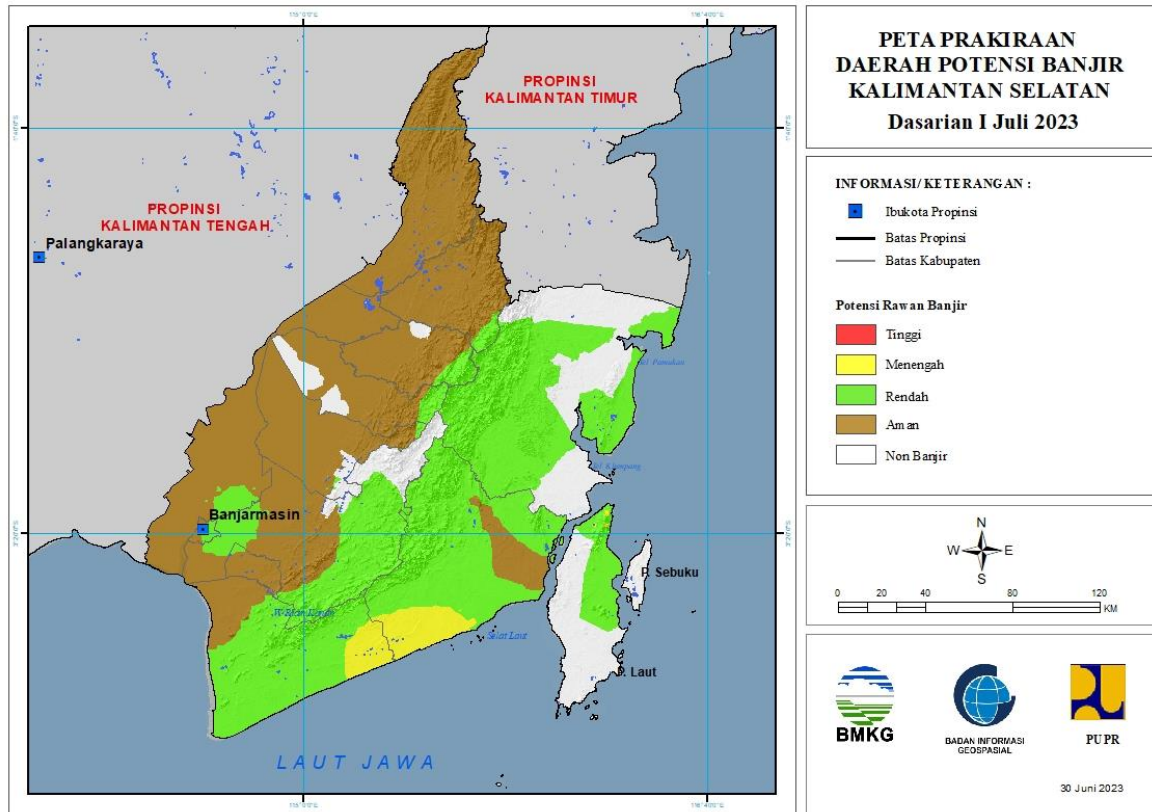
Tabel 21.

TINGKAT POTENSI BANJIR		
TINGGI	MENENGAH	RENDAH
-	KOTAWARINGIN BARAT : (Kec. Kumai)	BARITO SELATAN : (Kec. Dusun Selatan, Dusun Utara, Gunungbintangawai, Karaukuala)
	SERUYAN : (Kec. Seruyan Hilir)	BARITO TIMUR : (Kec. Dusun Tengah, Pematangkarau)
		BARITO UTARA : (Kec. Gunungtimang, Lahei, Lahei Barat, Montallat, Teweh Selatan, Teweh Tengah)
		GUNUNG MAS : (Kec. Damangbatu, Kahayanhulu Utara, Kurun, Mihing Raya, Mirimanasa, Rungan, Rungan Hulu, Sepang Simin, Tawah)
		KAPUAS : (Kec. Kapuas Hilir, Kapuas Hulu, Kapuas Tengah, Kapuas Timur, Mandautalawang, Mantangai, Pasaktalawang, Timpah)
		KATINGAN : (Kec. Katingan Hilir, Katingan Hulu, Katingan Tengah, Marikit, Petakmalai, Pulaumalan, Sanaman Mantikei, Tasikpayawan)

		KOTA PALANGKARAYA : (Kec. Bukitbatu, Pahandut, Sabangau)
		KOTAWARINGIN BARAT : (Kec. Arut Selatan, Arut Utara, Kotawaringin Lama, Kumai, Pangkalanbanteng, Pangkalanlada)
		KOTAWARINGIN TIMUR : (Kec. Antangkalang, Baamang, Bukitsantuai, Cempaga, Cempaga Hulu, Kotabesi, Mentawabaruketapang, Mentaya Hulu, Mentayahilir Utara, Parenggean, Telagaantang, Tualan Hulu)
		LAMANDAU : (Kec. Batangkawa, Belantikan Raya, Bulik, Bulik Timur, Delang, Lamandau, Mentobi Raya, Sematu Jaya)
		MURUNG RAYA : (Kec. Baritotuhup Raya, Laungtuhup, Murung, Permataintan, Seriburiam, Sumberbarito, Tanahsiang, Tanahsiang Selatan, Uutmurung)
		PULANG PISAU : (Kec. Banamatingang, Jabiren, Kahayan Kuala, Kahayan Tengah, Maliku, Sebangau Kuala)
		SERUYAN : (Kec. Danausembuluh, Hanau, Seruyan Hilir, Seruyan Hulu, Seruyan Tengah, Sulingtambun)
		SUKAMARA : (Kec. Balairiam, Pantailunci, Sukamara)

22. PRAKIRAAN DAERAH POTENSI BANJIR KALIMANTAN SELATAN DASARIAN I JULI 2023

Gambar 23.



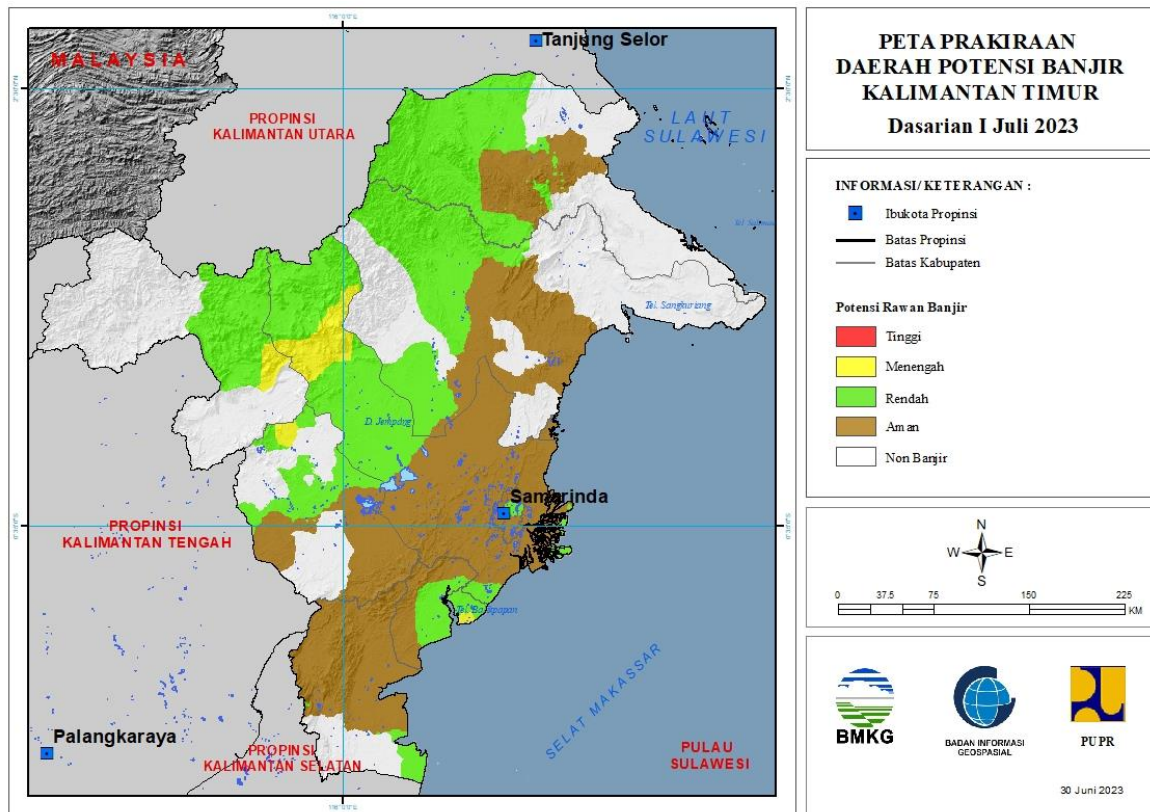
Tabel 22.

TINGKAT POTENSI BANJIR		
TINGGI	MENENGAH	RENDAH
-	KOTABARU : (Kec. Pulaulaut Timur, Pulaulaut Utara)	BALANGAN : (Kec. Halong, Tebingtinggi)
	TANAH BUMBU : (Kec. Angsana, Satui, Sungailoban)	BANJAR : (Kec. Aranio, Cintapuridarussalam, Gambut, Karangintan, Kertakhanyar, Martapura Barat, Pengaron, Sungaipinang, Sungaitabuk, Tatahmakmur)
	TANAH LAUT : (Kec. Kintap)	BARITO KUALA : (Kec. Alalak, Jejangkit, Mandastana, Rantaubadauh)
		HULU SUNGAI SELATAN : (Kec. Loksado)
		HULU SUNGAI TENGAH : (Kec. Batangalai Timur, Hantakan)
		KOTA BANJARBARU : (Kec. Cempaka, Landasanulin, Liangganggang)
		KOTA BANJARMASIN : (Kec. Banjarmasin Barat, Banjarmasin Selatan, Banjarmasin Tengah, Banjarmasin Timur, Banjarmasin Utara)
		KOTABARU : (Kec. Hampang, Kelumpang Hulu, Kelumpang Tengah, Kelumpang Utara,

		Pamukan Selatan, Pulauaut Timur, Pulauaut Utara, Sungaidurian)
		TANAH BUMBU : (Kec. Angsana, Batulicin, Karangbintang, Kuranji, Kusan Hilir, Kusan Hulu, Mantewe, Satui, Simpangempat, Sungailoban)
		TANAH LAUT : (Kec. Bajuin, Bati-Bati, Batuampar, Jorong, Kintap, Panyipatan, Pelaihari, Takisung, Tambangulang)
		TAPIN : (Kec. Binuang, Piani)

23. PRAKIRAAN DAERAH POTENSI BANJIR KALIMANTAN TIMUR DASARIAN I JULI 2023

Gambar 24.



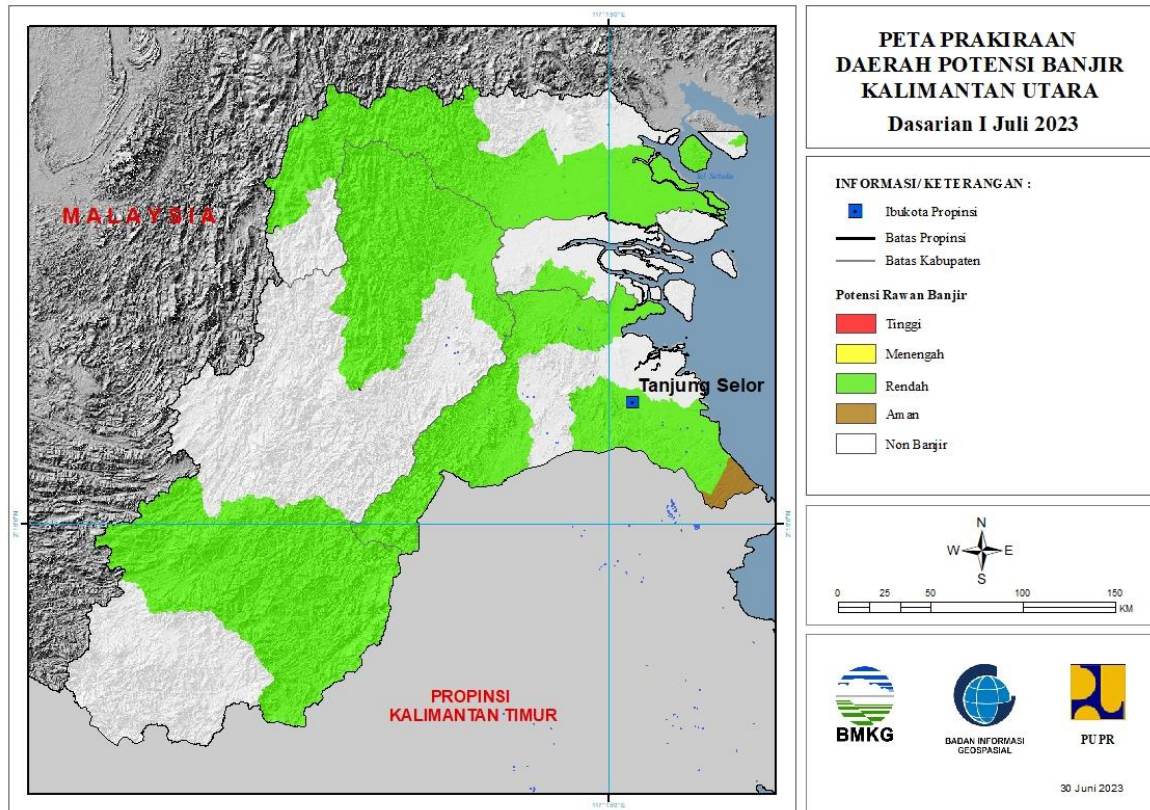
Tabel 23.

TINGKAT POTENSI BANJIR		
TINGGI	MENENGAH	RENDAH
-	KOTA BALIKPAPAN : (Kec. Balikpapan Barat, Balikpapan Kota, Balikpapan Selatan, Balikpapan Tengah, Balikpapan Timur, Balikpapan Utara)	BERAU : (Kec. Kelay, Sambaliung, Segah, Telukbayur)
	KUTAI BARAT : (Kec. Longiram)	KOTA BALIKPAPAN : (Kec. Balikpapan Barat, Balikpapan Kota, Balikpapan Selatan, Balikpapan Tengah, Balikpapan Timur, Balikpapan Utara)
	KUTAI KARTANEGARA : (Kec. Tabang)	KOTA SAMARINDA : (Kec. Samarinda Ulu, Samarinda Utara, Sambutan, Sungeaipinang)
	MAHAKAM ULU : (Kec. Longbagun)	KUTAI BARAT : (Kec. Barongtongkok, Damai, Longiram, Melak, Muaralawa, Muarapahu, Penyinggahan)
		KUTAI KARTANEGARA : (Kec. Anggana, Kembangjanggut, Konahan, Muarakaman, Muaramuntai, Muarawis, Samboja, Tabang)
		KUTAI TIMUR : (Kec. Batuampar, Bengalon, Kombeng, Muaraancalong,

		Muarabengkal, Muarawahau, Telen)
		MAHAKAM ULU : (Kec. Longbagun)
		PASER : (Kec. Batusopang, Pasirbalengkong, Tanahgrogot, Tanjungharapan)
		PENAJAM PASER UTARA : (Kec. Penajam, Sepaku, Waru)

24. PRAKIRAAN DAERAH POTENSI BANJIR KALIMANTAN UTARA DASARIAN I JULI 2023

Gambar 25.

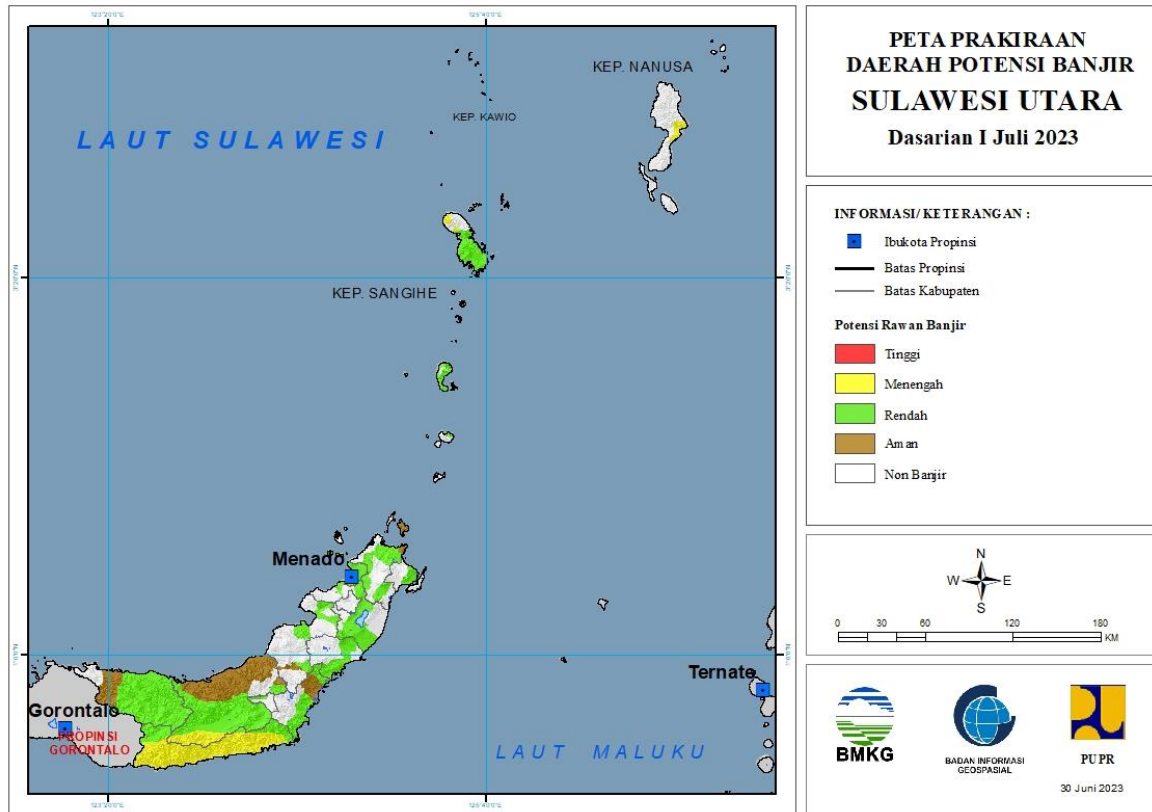


Tabel 24.

TINGKAT POTENSI BANJIR		
TINGGI	MENENGAH	RENDAH
-	-	BULUNGAN : (Kec. Peso, Sekatak, Tanjungpalas, Tanjungpalas Barat, Tanjungpalas Timur, Tanjungselor)
		MALINAU : (Kec. Kayan Hilir, Malinau Barat, Malinau Kota, Malinau Utara, Mentarang, Mentarang Hulu, Sungaitubu)
		NUNUKAN : (Kec. Krayan, Lumbis, Lumbis Ogong, Nunukan, Nunukan Selatan, Sebatik Timur, Sebuku, Sembakung, Sembakung Atulai)
		TANA TIDUNG : (Kec. Betayau)

25. PRAKIRAAN DAERAH POTENSI BANJIR SULAWESI UTARA DASARIAN I JULI 2023

Gambar 26.



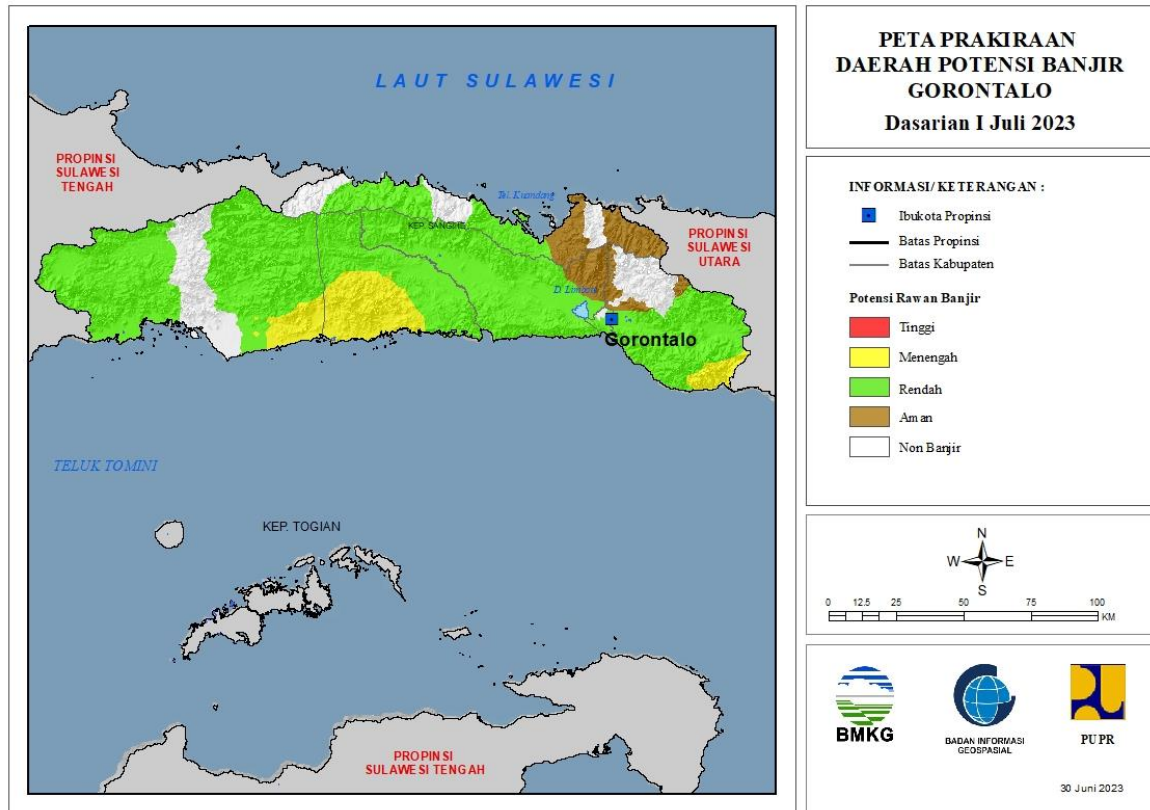
Tabel 25.

TINGKAT POTENSI BANJIR		
TINGGI	MENENGAH	RENDAH
-	BOLAANG MONGONDOW : (Kec. Dumoga Barat, Dumoga Tengah, Dumoga Timur, Lolayan)	BOLAANG MONGONDOW : (Kec. Bolaang, Dumoga, Dumoga Barat, Dumoga Tengah, Dumoga Tenggara, Dumoga Timur, Dumoga Utara, Lolak, Lolayan, Passi Timur, Sang Tombolang)
	BOLAANG MONGONDOW SELATAN : (Kec. Bolaang Uki, Pinolosian, Pinolosian Tengah, Pinolosian Timur, Posigadan)	BOLAANG MONGONDOW SELATAN : (Kec. Bolaang Uki, Pinolosian, Pinolosian Tengah, Pinolosian Timur, Posigadan)
	KEPULAUAN SANGIHE : (Kec. Kendahe, Tabukan Tengah, Tahuna, Tahuna Timur)	BOLAANG MONGONDOW TIMUR : (Kec. Kotabunan, Nuangan, Tutuyan)
	KEPULAUAN TALAUD : (Kec. Rainis)	BOLAANG MONGONDOW UTARA : (Kec. Bintauna, Bolangitang Barat, Bolangitang Timur, Sangkub)
		KEPULAUAN SANGIHE : (Kec. Kendahe, Manganitu, Manganitu Selatan, Tabukan Selatan, Tabukan Selatan Tengah, Tabukan Selatan Tenggara, Tabukan Tengah, Tahuna, Tahuna Timur, Tamako)

		KEPULAUAN SIAU TAGULANDANG BIARO : (Kec. Siau Barat, Siau Barat Selatan, Siau Barat Utara, Siau Timur, Siau Timur Selatan, Tagulandang Utara)
		KOTA BITUNG : (Kec. Aertembaga, Madidir, Maesa)
		KOTA KOTAMOBAGU : (Kec. Kotamobagu Barat)
		KOTA MANADO : (Kec. Bunaken, Bunaken Kepulauan, Malalayang, Mapanget, Paal Dua, Sario, Singkil, Tikala, Tuminiting, Wanea, Wenang)
		MINAHASA : (Kec. Kakas, Kakas Barat, Kawangkoan, Langowan Barat, Langowan Selatan, Langowan Timur, Langowan Utara, Mandolang, Remboken, Tombulu, Tompaso, Tompaso Barat, Tondano Barat, Tondano Selatan, Tondano Timur, Tondano Utara)
		MINAHASA SELATAN : (Kec. Amurang Barat, Tareran, Tompaso Baru, Tumpaan)
		MINAHASA TENGGARA : (Kec. Belang, Ratahan, Ratahan Timur, Ratahotok)
		MINAHASA UTARA : (Kec. Kalawat, Kauditan, Likupang Selatan, Likupang Timur, Talawaan)

26. PRAKIRAAN DAERAH POTENSI BANJIR GORONTALO DASARIAN I JULI 2023

Gambar 27.



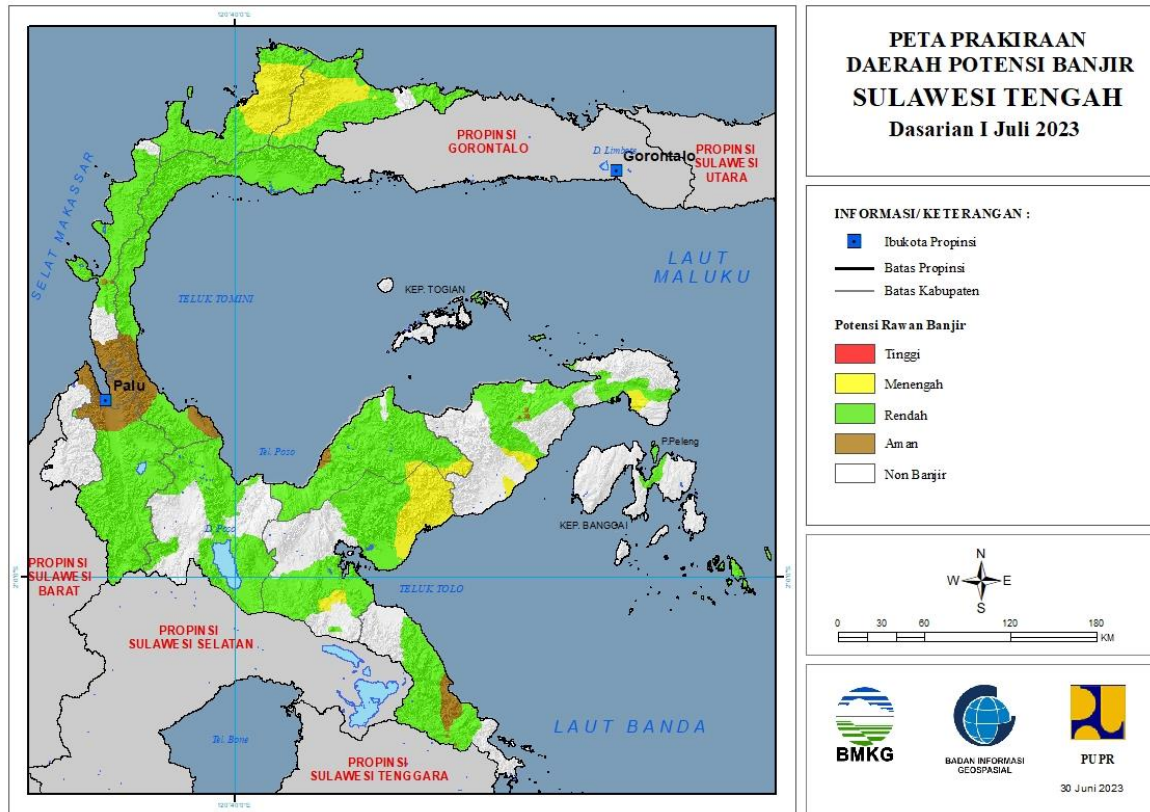
Tabel 26.

TINGKAT POTENSI BANJIR		
TINGGI	MENENGAH	RENDAH
-	BOALEMO : (Kec. Botumoita, Dulupi, Mananggu, Tilamuta, Wonosari)	BOALEMO : (Kec. Botumoita, Dulupi, Mananggu, Paguyaman, Paguyaman Pantai, Tilamuta, Wonosari)
	BONE BOLANGO : (Kec. Bone, Bone Raya, Pinogu)	BONE BOLANGO : (Kec. Bone, Bone Pantai, Bone Raya, Botu Pingge, Bulango Selatan, Bulawa, Kabila, Kabila Bone, Pinogu, Suwawa, Suwawa Selatan, Suwawa Tengah, Suwawa Timur, Tilongkabila)
	PAHUWATO : (Kec. Buntulia, Dengilo, Duhiadaa, Marisa, Paguat, Patilanggio)	GORONTALO : (Kec. Asparaga, Batudaa, Batudaa Pantai, Bilato, Biluhu, Boliyohuto, Bongomeme, Dungaliyo, Limboto, Limboto Barat, Mootilango, Pulubala, Tabongo, Talaga Jaya, Telaga, Telaga Biru, Tibawa, Tilango, Tolangohula)
		GORONTALO UTARA : (Kec. Anggrek, Biau, Kwandang, Monano, Sumalata, Tomilito)
		KOTA GORONTALO : (Kec. Dumbo Raya, Hulonthalangi, Kota Barat, Kota Selatan, Kota Timur, Kota Utara)

		PAHUWATO : (Kec. Buntulia, Dengilo, Duhiadaa, Lemito, Marisa, Patilanggio, Popayato, Popayato Barat, Popayato Timur, Taluditi)
--	--	--

27. PRAKIRAAN DAERAH POTENSI BANJIR SULAWESI TENGAH DASARIAN I JULI 2023

Gambar 28.



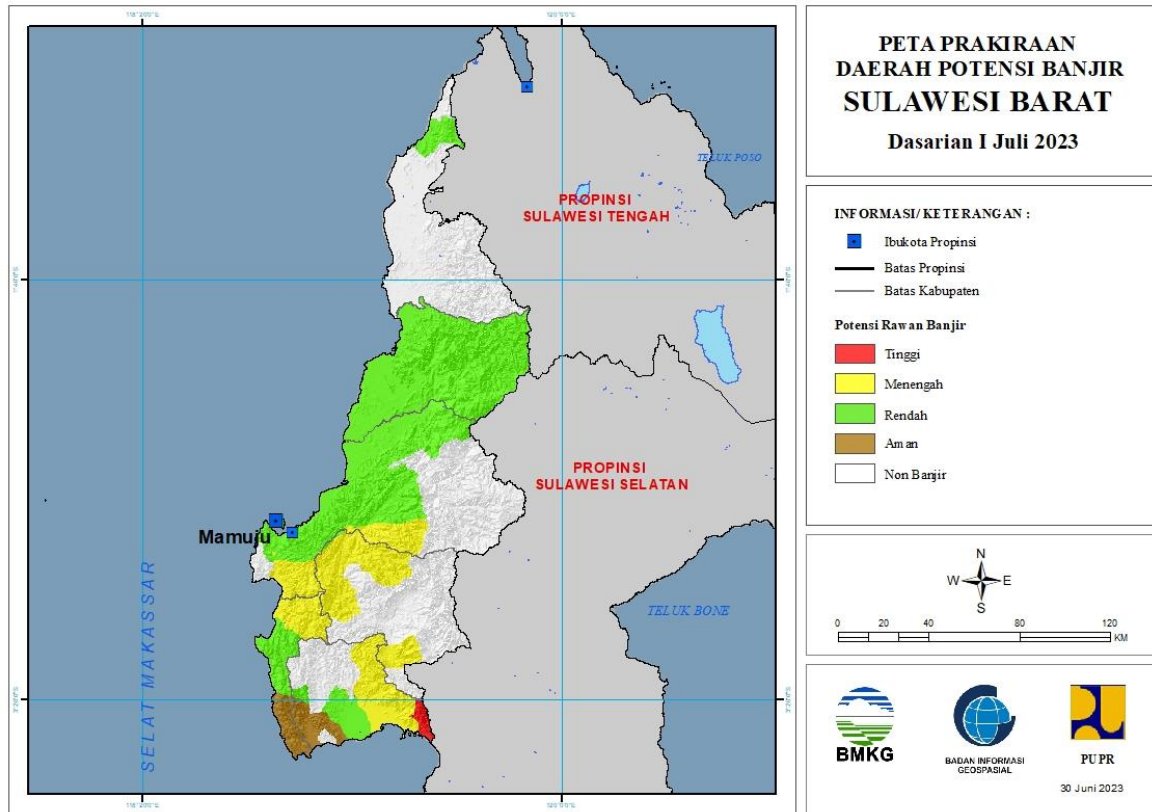
Tabel 27.

TINGKAT POTENSI BANJIR		
TINGGI	MENENGAH	RENDAH
-	BANGGAI : (Kec. Batui, Lamala, Masama, Moilong)	BANGGAI : (Kec. Balantak, Batui, Bunta, Lamala, Luwuk, Luwuk Timur, Masama, Pagimana, Simpangraya)
	BUOL : (Kec. Bokat, Bukal, Bunobogu, Lakea, Momunu, Tiloan)	BANGGAI KEPULAUAN : (Kec. Tinangkung)
	MOROWALI UTARA : (Kec. Bungku Utara, Lembo, Mamosalato, Petasia, Petasia Timur)	BANGGAI LAUT : (Kec. Bokan Kepulauan)
	TOJO UNA-UNA : (Kec. Ampana Tete, Ulubongka)	BUOL : (Kec. Biau, Bokat, Bukal, Bunobogu, Karamat, Lakea, Momunu, Paleleh, Paleleh Barat, Tiloan)
	TOLI TOLI : (Kec. Baolan, Basidondo, Dako Pemean, Galang, Lampasio, Ogodeide, Toli-Toli Utara)	DONGGALA : (Kec. Balaesang, Balaesang Tanjung, Dampelas, Sirenja, Sojol)
		MOROWALI : (Kec. Bahodopi, Bungku Barat, Bungku Tengah, Bungku Timur)
		MOROWALI UTARA : (Kec. Bungku Utara, Lembo,

		Mamosalato, Mori Atas, Petasia, Petasia Barat, Petasia Timur)
		PARIGI MOUTONG : (Kec. Ampibabo, Balinggi, Bolano, Bolano Lambunu, Kasimbar, Mepanga, Moutong, Ongka Malino, Palasa, Parigi, Parigi Selatan, Sausu, Sidoan, Siniu, Taopa, Tinombo, Tinombo Selatan, Tomini, Toribulu, Torue)
		POSO : (Kec. Lore Barat, Lore Utara, Pamona Barat, Pamona Puselemba, Pamona Selatan, Pamona Tenggara, Pamona Timur, Poso Kota Selatan, Poso Kota Utara, Poso Pesisir, Poso Pesisir Selatan, Poso Pesisir Utara)
		SIGI : (Kec. Dolo Barat, Dolo Selatan, Gumbasa, Kulawi, Kulawi Selatan, Lindu, Marawola Barat, Nokilalaki, Palolo, Pipikoro, Sigi Biromaru, Tanambulava)
		TOJO UNA-UNA : (Kec. Ampana Kota, Ampana Tete, Tojo, Tojo Barat, Ulubongka, Walea Kepulauan)
		TOLI TOLI : (Kec. Basidondo, Dako Pemean, Dampal Selatan, Dampal Utara, Dondo, Galang, Lampasio, Ogodeide, Toli-Toli Utara)

28. PRAKIRAAN DAERAH POTENSI BANJIR SULAWESI BARAT DASARIAN I JULI 2023

Gambar 29.

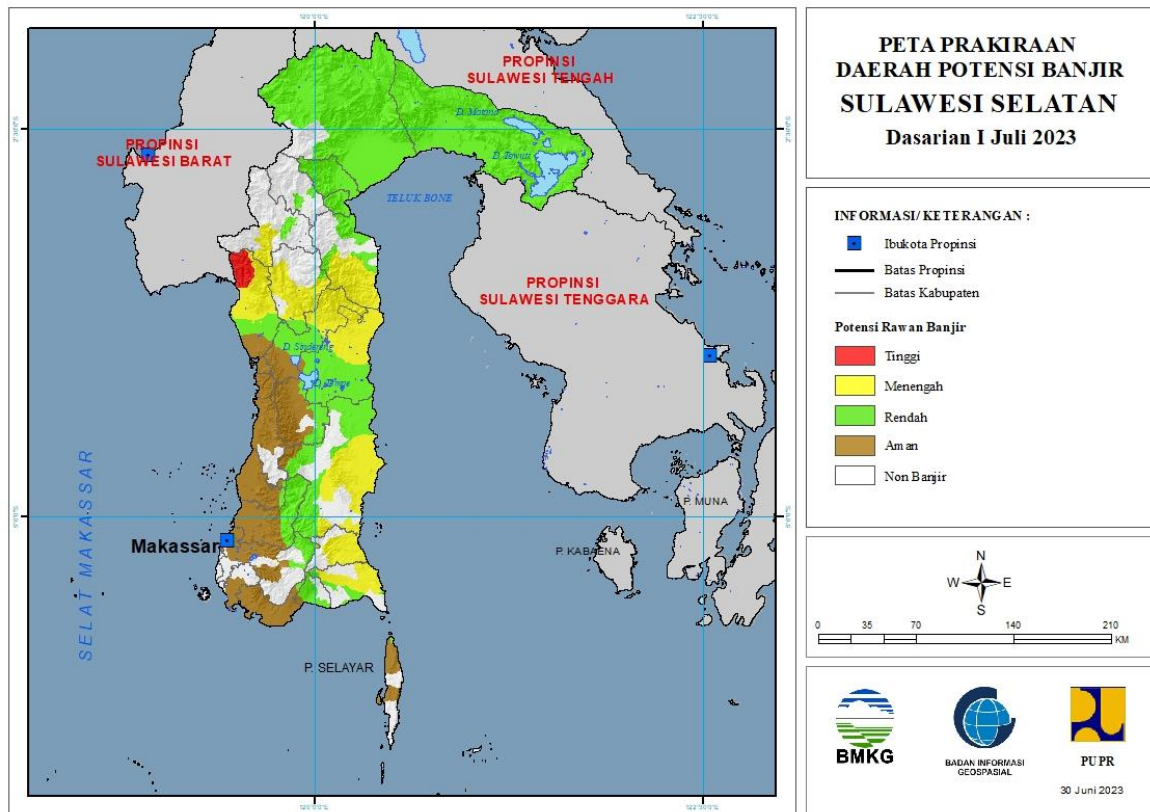


Tabel 28.

TINGKAT POTENSI BANJIR		
TINGGI	MENENGAH	RENDAH
POLEWALI MANDAR : (Kec. Anreapi, Binuang)	MAJENE : (Kec. Malunda, Ulumanda)	MAJENE : (Kec. Malunda, Sendana, Tammerodo Sendana, Tubo Sendana, Ulumanda)
	MAMASA : (Kec. Aralle, Mambi, Sumarorong, Tabulahan)	MAMASA : (Kec. Tabulahan)
	MAMUJU : (Kec. Boneharu, Kalukku, Mamuju, Simboro, Tapalang)	MAMUJU : (Kec. Boneharu, Kalukku, Mamuju, Papalang, Sampaga, Simboro, Tapalang, Tommo)
	POLEWALI MANDAR : (Kec. Anreapi, Binuang, Mapilli, Matakali, Matangnga, Polewali, Tapango, Wonomulyo)	MAMUJU TENGAH : (Kec. Budong-Budong, Karossa, Pangale, Tobadak, Topoyo)
		MAMUJU UTARA : (Kec. Bambalamotu)
		POLEWALI MANDAR : (Kec. Alu, Campalagian, Luyo, Mapilli, Tapango, Wonomulyo)

29. PRAKIRAAN DAERAH POTENSI BANJIR SULAWESI SELATAN DASARIAN I JULI 2023

Gambar 30.



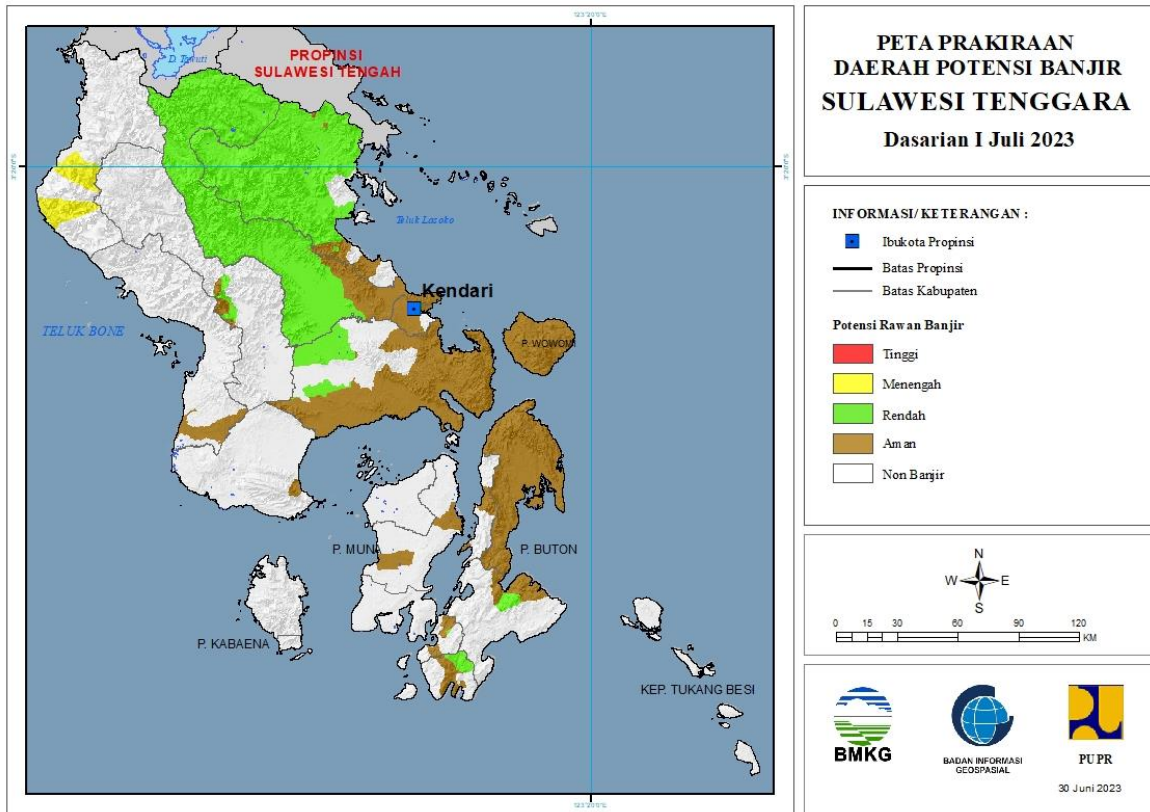
Tabel 29.

TINGKAT POTENSI BANJIR		
TINGGI	MENENGAH	RENDAH
PINRANG : (Kec. Lembang)	BONE : (Kec. Awangpone, Barebbo, Bontocani, Cina, Kajuara, Libureng, Mare, Palakka, Ponre, Sibulue, Tanete Riattang, Tanete Riattang Barat, Tanete Riattang Timur, Tonra)	BANTAENG : (Kec. Bantaeng, Bissapu, Eremerasa, Pajukukang, Sinoa, Uluere)
	BULUKUMBA : (Kec. Bontotiro, Herlang, Kajang, Kindang, Rilauale, Ujung Loe)	BONE : (Kec. Ajangale, Awangpone, Bontocani, Cenrana, Dua Boccoe, Kajuara, Lamuru, Libureng, Palakka, Ponre, Tanete Riattang Timur, Tellu Siattinge, Tellulimpoe)
	ENREKANG : (Kec. Anggeraja, Bungin, Enrekang, Maiwa)	BULUKUMBA : (Kec. Bontotiro, Herlang, Kajang, Kindang, Rilauale, Ujung Loe, Ujungbulu)
	GOWA : (Kec. Tombolopao)	ENREKANG : (Kec. Bungin, Maiwa)
	LUWU : (Kec. Bajo, Bajo Barat, Belopa, Larompong, Larompong Selatan, Latimojong, Suli, Suli Barat)	GOWA : (Kec. Parigi, Tombolopao)
	PINRANG : (Kec. Batu Lappa, Cempa, Duampanua, Lembang, Paleteang, Patampanua, Watang Sawito)	JENEPONTO : (Kec. Rumbia)

	SIDENRENG RAPPANG : (Kec. Pitu Raise, Pitu Riawa)	KEPULAUAN SELAYAR : (Kec. Bontomatene)
	SINJAI : (Kec. Sinjai Selatan, Sinjai Tengah, Sinjai Timur, Sinjai Utara, Tellu Limpoe)	KOTA PALOPO : (Kec. Bara, Mungkajang, Sendana, Telluwanua, Wara, Wara Barat, Wara Selatan, Wara Timur, Wara Utara)
	TANA TORAJA : (Kec. Bongkaradeng, Makale, Makale Selatan)	LUWU : (Kec. Bajo, Bajo Barat, Belopa, Bua, Kamanre, Lamasi, Lamasi Timur, Larompong, Larompong Selatan, Latimojong, Ponrang, Suli, Walenrang, Walenrang Barat, Walenrang Timur, Walenrang Utara)
	WAJO : (Kec. Gilireng, Keera, Majauleng, Maniangpajo, Penrang, Pitumpanua, Sajoanging)	LUWU TIMUR : (Kec. Angkona, Burau, Kalaena, Malili, Mangkutana, Nuha, Tomoni, Tomoni Timur, Towuti, Wasuponda, Wotu)
		LUWU UTARA : (Kec. Baebunta, Bone Bone, Malangke, Malangke Barat, Mappedeceng, Masamba, Rampi, Sabbang, Seko, Sukamaju, Tanalili)
		MAROS : (Kec. Camba, Cenrana, Mallawa, Tompobulu)
		PANGKAJENE KEPULAUAN : (Kec. Balocci, Tondong Tallasa)
		PINRANG : (Kec. Batu Lappa, Cempa, Duampanua, Matirro Sompe, Mattiro Bulu, Paleteang, Patampanua, Tiroang, Watang Sawito)
		SIDENRENG RAPPANG : (Kec. Baranti, Dua Pitue, Kulo, Maritengngae, Panca Lautan, Panca Rijang, Pitu Raise, Pitu Riawa, Watang Pulu, Wt. Sidenreng)
		SINJAI : (Kec. Sinjai Timur, Sinjai Utara, Tellu Limpoe)
		SOPPING : (Kec. Citta, Donri Donri, Ganra, Lilirilau, Marioriawa, Marioriwawo)
		TANA TORAJA : (Kec. Makale, Makale Selatan)
		TORAJA UTARA : (Kec. Balusu, Kesu, Rantepao, Tallunglipu, Tikala)
		WAJO : (Kec. Belawa, Bola, Gilireng, Keera, Majauleng, Maniangpajo, Pammana, Penrang, Pitumpanua, Sabangparu, Sajoanging, Takkalalla, Tanasitolo, Tempe)

30. PRAKIRAAN DAERAH POTENSI BANJIR SULAWESI TENGGARA DASARIAN I JULI 2023

Gambar 31.

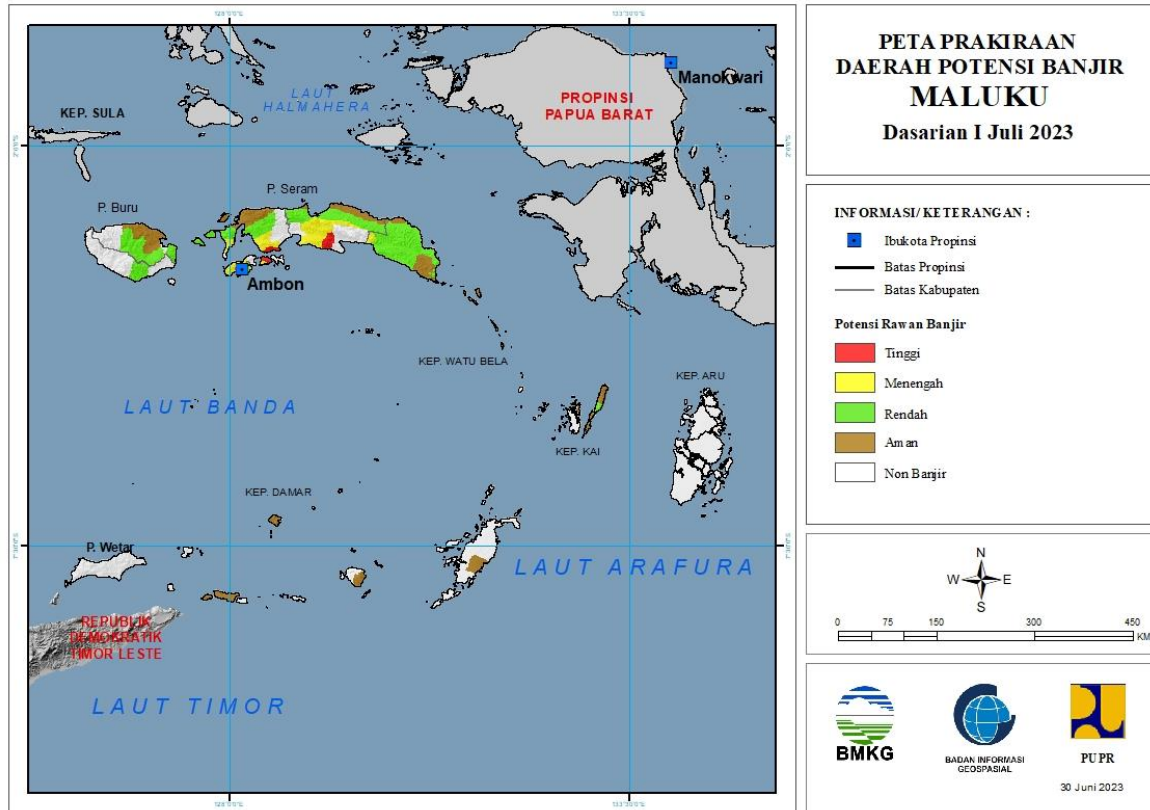


Tabel 30.

TINGKAT POTENSI BANJIR		
TINGGI	MENENGAH	RENDAH
-	KOLAKA UTARA : (Kec. Lasusua, Ngapa, Tiwu)	BUTON : (Kec. Lasalimu)
		BUTON SELATAN : (Kec. Sampolawa)
		KOLAKA TIMUR : (Kec. Mowewe)
		KONAWE : (Kec. Abuki, Amonggedo, Anggaberu, Asinua, Besolutu, Konawe, Lambuya, Latoma, Meluhu, Onembute, Pondidaha, Puriala, Rوتا, Tongauna, Uepai, Unaaha, Wawotobi, Wonggeduku)
		KONAWE SELATAN : (Kec. Andoolo, Angata, Lalembuu, Mowila)
		KONAWE UTARA : (Kec. Andowia, Asera, Landawe, Langgikima, Lasolo, Molawe, Oheo, Wiwirano)
		KOTA BAU BAU : (Kec. Bungji)

31. PRAKIRAAN DAERAH POTENSI BANJIR MALUKU DASARIAN I JULI 2023

Gambar 32.

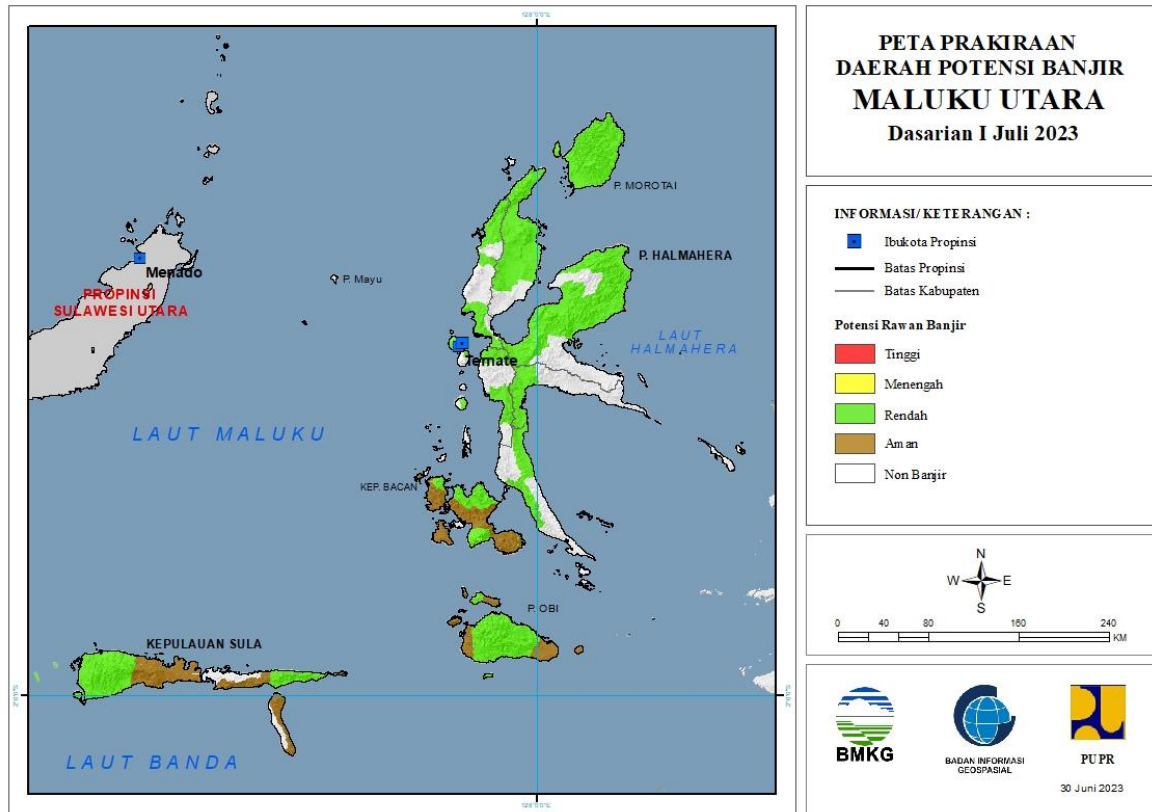


Tabel 31.

TINGKAT POTENSI BANJIR		
TINGGI	MENENGAH	RENDAH
MALUKU TENGAH : (Kec. Amahai, Pulauharuku)	KOTA AMBON : (Kec. Baguala, Leitimur Selatan, Nusaniwe, Sirimau, Telukambon)	BURU : (Kec. Batabual, Fena Leisela, Lilialy, Lolong Guba, Waeapo, Waelata, Waplau)
SERAM BAGIAN BARAT : (Kec. Amalatu, Kairatu)	MALUKU TENGAH : (Kec. Amahai, Leihitu, Leihitu Barat, Pulauharuku, Seram Utara, Seram Utara Barat, Seram Utara Timur Kobi, Seram Utara Timur Seti)	BURU SELATAN : (Kec. Namrole)
	SERAM BAGIAN BARAT : (Kec. Amalatu, Huamual, Inamosol, Kairatu, Kairatu Barat)	MALUKU TENGAH : (Kec. Amahai, Seram Utara, Seram Utara Barat, Seram Utara Timur Kobi, Seram Utara Timur Seti)
	SERAM BAGIAN TIMUR : (Kec. Siwalalat)	MALUKU TENGGARA : (Kec. Kei Besar, Kei Besar Selatan, Kei Besar Selatan Barat, Kei Besar Utara Barat, Kei Besar Utara Timur)
		SERAM BAGIAN BARAT : (Kec. Huamual, Huamual Belakang, Inamosol, Kairatu Barat, Kepulauan Manipa, Seram Barat, Taniwel)
		SERAM BAGIAN TIMUR : (Kec. Bula, Bula Barat, Kian Darat, Klimury, Seram Timur, Siwalalat, Tutuktolu, Werinama)

32. PRAKIRAAN DAERAH POTENSI BANJIR MALUKU UTARA DASARIAN I JULI 2023

Gambar 33.



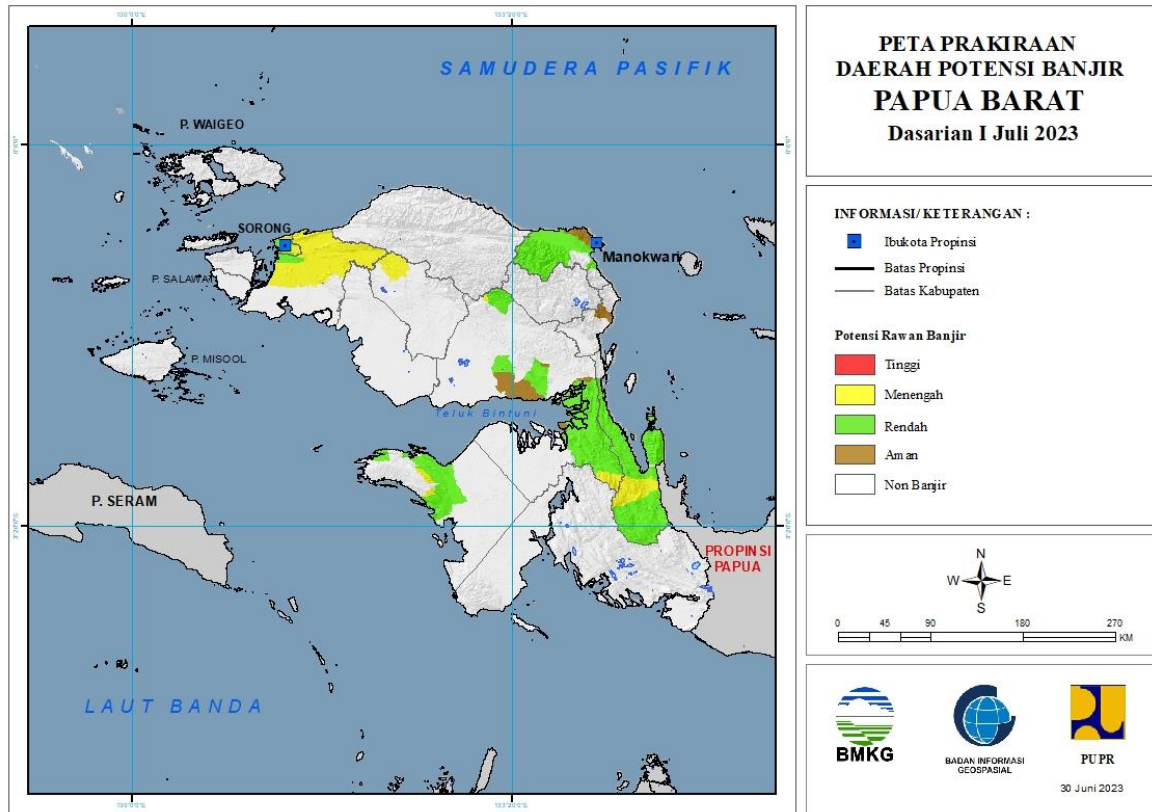
Tabel 32.

TINGKAT POTENSI BANJIR		
TINGGI	MENENGAH	RENDAH
-	-	HALMAHERA BARAT : (Kec. Ibu, Jailolo, Jailolo Selatan, Loloda)
		HALMAHERA SELATAN : (Kec. Bacan, Bacan Barat, Bacan Barat Utara, Bacan Selatan, Bacan Timur, Bacan Timur Selatan, Bacan Timur Tengah, Gane Barat, Gane Timur, Kasiruta Barat, Kasiruta Timur, Obi, Obi Barat, Obi Selatan, Obi Timur, Obi Utara, Pulau Makian)
		HALMAHERA TENGAH : (Kec. Weda, Weda Selatan, Weda Tengah)
		HALMAHERA TIMUR : (Kec. Maba, Maba Tengah, Maba Utara, Wasile, Wasile Selatan, Wasile Timur, Wasile Utara)
		HALMAHERA UTARA : (Kec. Galela, Galela Barat, Galela Selatan, Galela Utara, Kao Barat, Kao Utara, Loloda Utara, Tobelo, Tobelo Barat, Tobelo Selatan, Tobelo Tengah, Tobelo Timur, Tobelo Utara)

		KEPULAUAN SULA : (Kec. Mangoli Tengah, Mangoli Timur, Mangoli Utara Timur)
		KOTA TERNATE : (Kec. Kota Ternate Selatan, Kota Ternate Tengah, Kota Ternate Utara, Pulau Ternate)
		PULAU MOROTAI : (Kec. Morotai Jaya, Morotai Selatan, Morotai Selatan Barat, Morotai Timur, Morotai Utara)
		PULAU TALIABU : (Kec. Lede, Taliabu Barat, Taliabu Barat Laut, Taliabu Selatan, Taliabu Utara)
		TIDORE KEPULAUAN : (Kec. Oba, Oba Utara, Tidore Timur)

33. PRAKIRAAN DAERAH POTENSI BANJIR PAPUA BARAT DASARIAN I JULI 2023

Gambar 34.

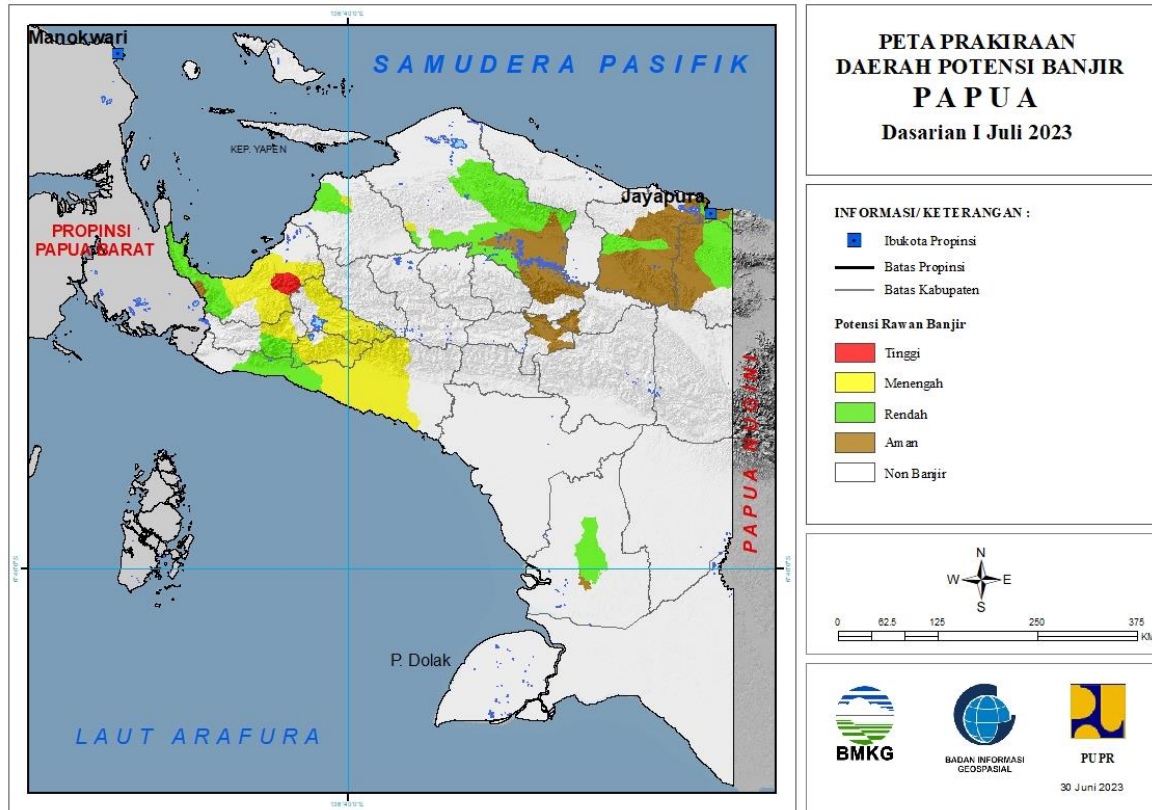


Tabel 33.

TINGKAT POTENSI BANJIR		
TINGGI	MENENGAH	RENDAH
-	FAK-FAK : (Kec. Arguni, Fak-Fak Timur, Kokas)	FAK-FAK : (Kec. Arguni, Fak-Fak Timur, Kokas, Mbahamdandara, Teluk Patipi)
	KOTA SORONG : (Kec. Sorong, Sorong Barat, Sorong Kepulauan, Sorong Manoi, Sorong Timur, Sorong Utara)	KOTA SORONG : (Kec. Sorong, Sorong Barat, Sorong Kepulauan, Sorong Manoi, Sorong Timur, Sorong Utara)
	MAYBRAT : (Kec. Mare)	MANOKWARI : (Kec. Manokwari Barat, Manokwari Selatan, Manokwari Utara, Masni, Prafi, Sidey)
	SORONG : (Kec. Aimas, Klamono, Makbon, Mayamuk, Salawati, Sayosa)	SORONG : (Kec. Aimas, Klamono, Makbon, Mayamuk, Salawati)
	TELUK BINTUNI : (Kec. Kuri, Moskona Timur)	TELUK BINTUNI : (Kec. Bintuni, Kuri, Moskona Timur, Tembuni, Wamesa)
	TELUK WONDAMA : (Kec. Kuriwamesa, Naikere)	TELUK WONDAMA : (Kec. Kuriwamesa, Naikere, Nikiwar, Roon, Teluk Duairi, Wamesa, Wasior, Windesi)

34. PRAKIRAAN DAERAH POTENSI BANJIR PAPUA DASARIAN I JULI 2023

Gambar 35.



Tabel 34.

TINGKAT POTENSI BANJIR		
TINGGI	MENENGAH	RENDAH
NABIRE : (Kec. Makimi, Siriwo, Uwapa)	DEIYAI : (Kec. Bowobado, Kاپiraya, Tigi Barat)	DEIYAI : (Kec. Kاپiraya, Tigi Barat)
PANIAI : (Kec. Bogabaida)	DOGIYAI : (Kec. Dogiyai, Kamu, Kamu Selatan, Mapia, Mapia Barat, Mapia Tengah)	DOGIYAI : (Kec. Dogiyai, Kamu Selatan, Mapia Barat, Mapia Tengah)
	MAMBERAMO RAYA : (Kec. Mamberamo Hulu, Mamberamo Tengah, Rufaer)	JAYAPURA : (Kec. Kaureh, Sentani Timur, Yapsi)
	MIMIKA : (Kec. Amar, Iwaka, Kuala Kencana, Kwamki Narama, Mimika Barat, Mimika Barat Tengah, Mimika Baru, Mimika Tengah, Mimika Timur, Mimika Timur Jauh, Tembagapura, Wania)	KEEROM : (Kec. Arso, Arso Barat, Arso Timur, Mannem, Senggi, Skanto, Waris)
	NABIRE : (Kec. Dipa, Makimi, Nabire, Nabire Barat, Siriwo, Teluk Kimi, Teluk Umar, Uwapa, Wanggar, Yaro, Yaur)	KOTA JAYAPURA : (Kec. Abepura, Heram, Jayapura Selatan, Jayapura Utara, Muara Tami)
	PANIAI : (Kec. Aradide, Bibida, Bogabaida, Dumadama, Ekadide, Kebo, Paniai Timur)	MAMBERAMO RAYA : (Kec. Mamberamo Hulu, Mamberamo Tengah, Rufaer)
	WAROPEN : (Kec. Oudate)	MAMBERAMO TENGAH : (Kec. Megambilis)
		MAPPI : (Kec. Obaa)

		MIMIKA : (Kec. Amar, Mimika Barat, Mimika Barat Tengah, Mimika Timur Jauh)
		NABIRE : (Kec. Makimi, Nabire, Nabire Barat, Teluk Kimi, Teluk Umar, Uwapa, Wanggar, Yaro, Yaur)
		WAROPEN : (Kec. Oudate)