

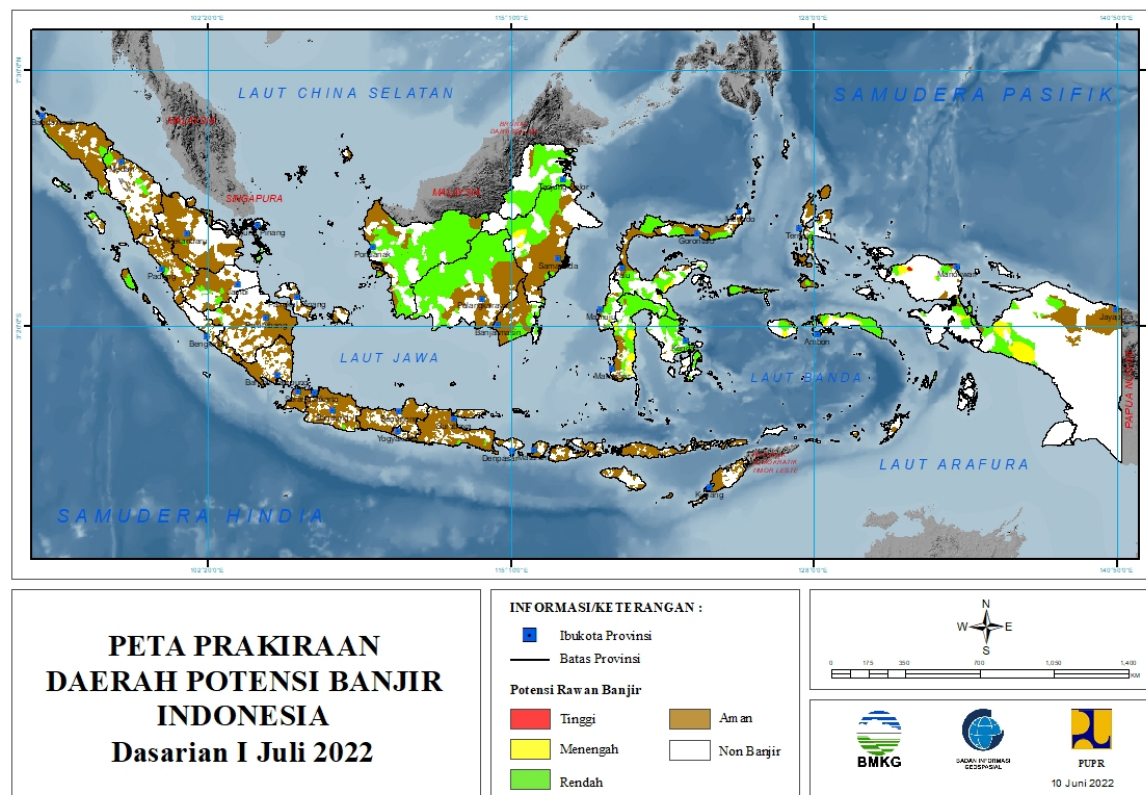
**PRAKIRAAN DAERAH POTENSI BANJIR
UPDATE 10 JUNI 2022**



BADAN METEOROLOGI KLIMATOLOGI DAN GEOFISIKA

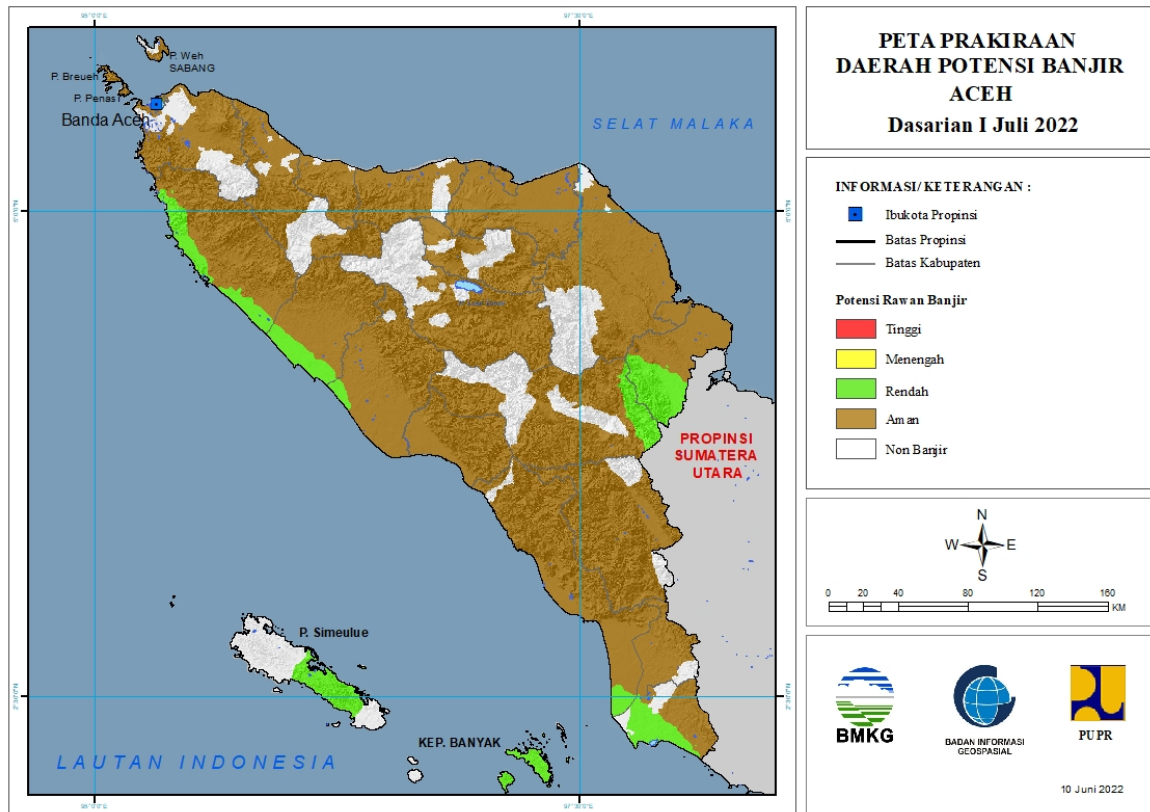
PRAKIRAAN DAERAH POTENSI BANJIR INDONESIA DASARIAN I JULI 2022

Gambar 1.



1. PRAKIRAAN DAERAH POTENSI BANJIR ACEH DASARIAN I JULI 2022

Gambar 2.



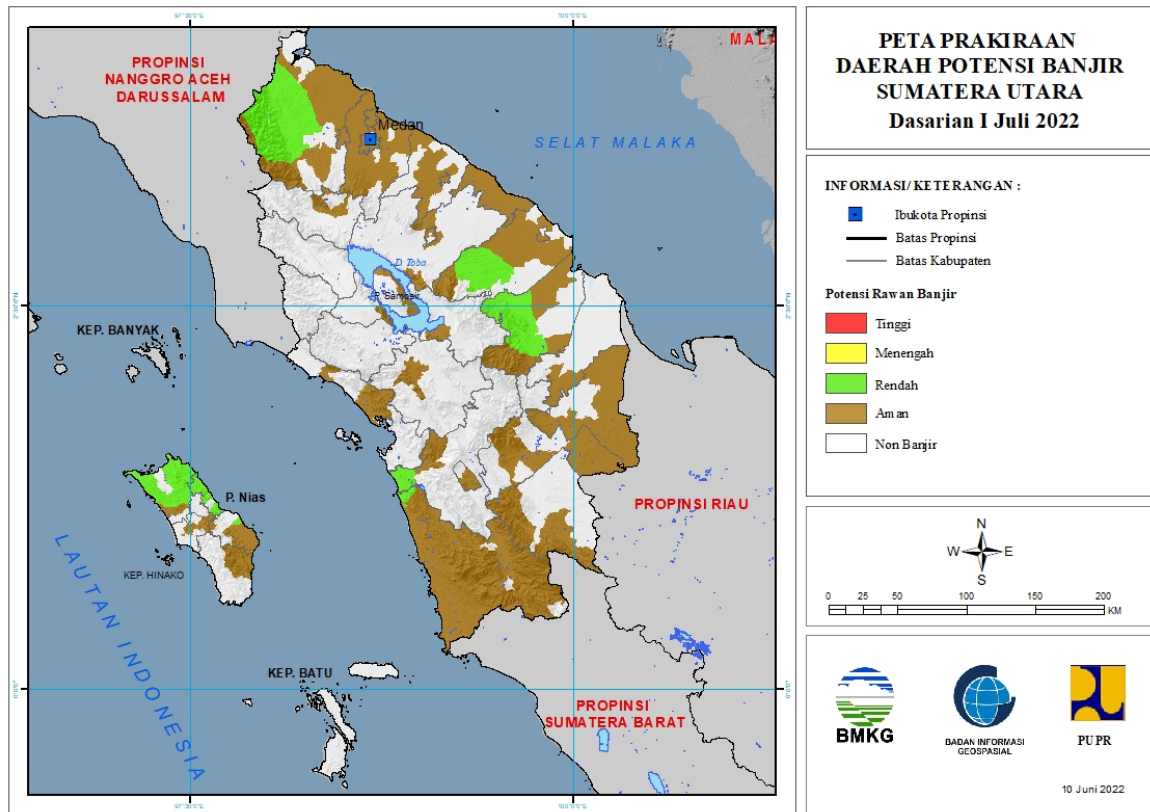
Tabel 1.

TINGKAT POTENSI BANJIR		
TINGGI	MENENGAH	RENDAH
-	-	ACEH BARAT : (Kec. Arongan Lambalek, Bubon, Johan Pahlawan, Kaway XVI, Meureubo, Samatiga, Woyla, Woyla Barat)
		ACEH JAYA : (Kec. Darul Hikmah, Indraajaya, Jaya, Krueng Sabee, Panga, Pasie Raya, Sampoiniet, Setia Bhakti, Teunom)
		ACEH SELATAN : (Kec. Trumon)
		ACEH SINGKIL : (Kec. Danau Paris, Gunung Meriah, Kota Baharu, Pulau Panggung, Singkil, Singkil Utara)
		ACEH TAMIANG : (Kec. Bandar Pusaka, Kejuruan Muda, Tamiang Hulu, Tenggulun)
		GAYOLUES : (Kec. Pining)
		KOTA SUBULUSSALAM : (Kec. Longkib)
		NAGAN RAYA : (Kec. Kuala, Kuala Pesisir, Tadu Raya, Tripa Makmur)

		SIMEULUE : (Kec. Simeulue Barat, Simeulue Tengah, Simeulue Timur)
--	--	---

2. PRAKIRAAN DAERAH POTENSI BANJIR SUMATERA UTARA DASARIAN I JULI 2022

Gambar 3.



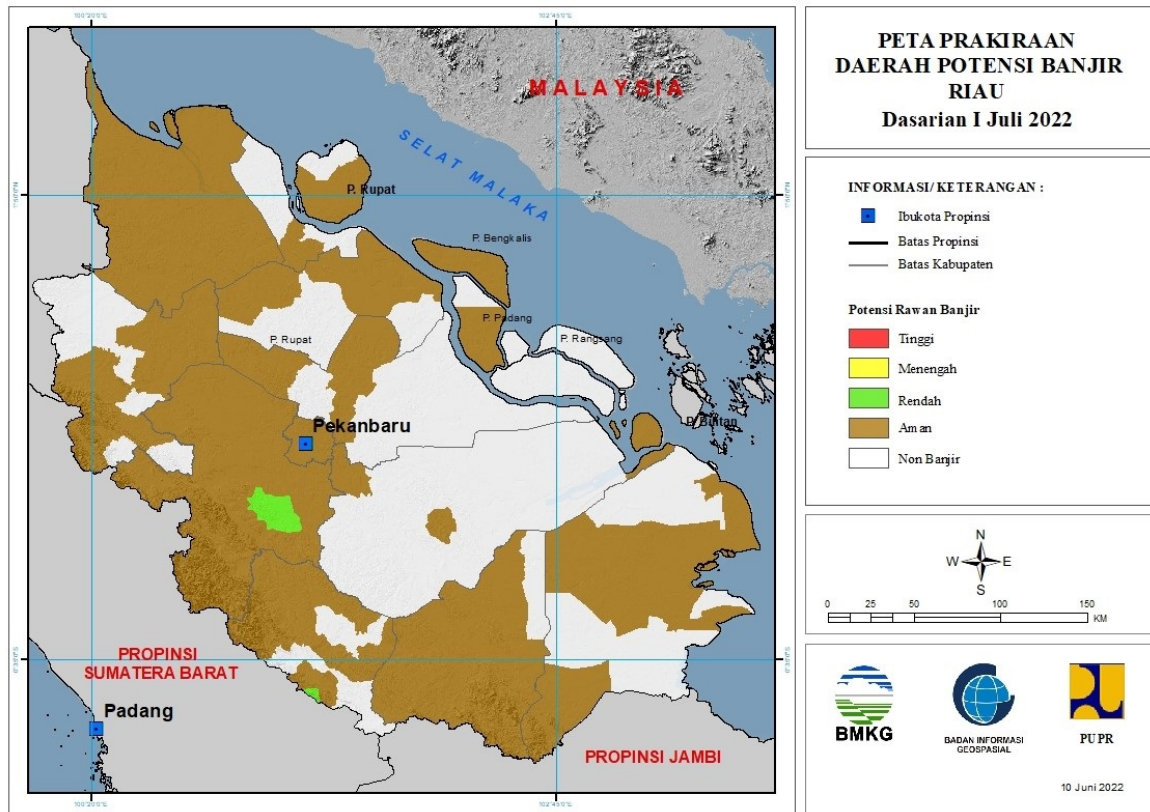
Tabel 2.

TINGKAT POTENSI BANJIR		
TINGGI	MENENGAH	RENDAH
-	-	ASAHAN : (Kec. Bandarpasirmandoge, Bandarpulau, Buntupane, Rahuning, Telukdalam, Tinggiraja)
		KOTA GUNUNG SITOLI : (Kec. Gunung Sitoli, Gunung Sitoli Alo'Oa, Gunung Sitolidanoi)
		LABUHANBATU UTARA : (Kec. Aeknatas, Kualuh Hulu, Kualuh Selatan, Marbau, Na Sembilan Sepuluh)
		LANGKAT : (Kec. Bahorok, Batangserangan, Besitang, Padangtualang, Salapian, Sawitseberang, Seilepan, Wampu)
		MANDAILING NATAL : (Kec. Muarabatanggadis)
		NIAS : (Kec. Bawolato, Idano Igawo)
		NIAS UTARA : (Kec. Afulu, Alasa Taumuzoi, Lahewa, Lotu, Namoha Esiwa, Sawo, Sitolu Ori, Tuhemberua)

		TAPANULI SELATAN : (Kec. Muarabatangtoru)
--	--	--

3. PRAKIRAAN DAERAH POTENSI BANJIR RIAU DASARIAN I JULI 2022

Gambar 4.

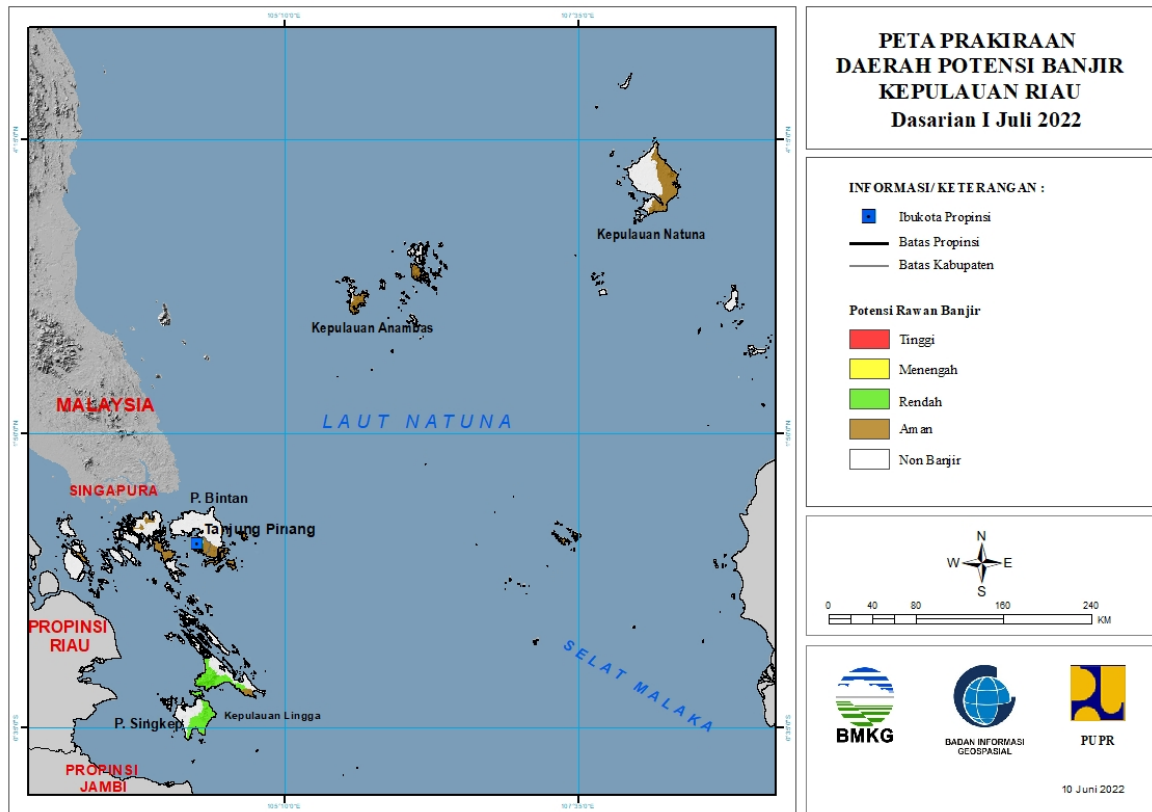


Tabel 3.

TINGKAT POTENSI BANJIR		
TINGGI	MENENGAH	RENDAH
-	-	KAMPAR : (Kec. Bangkinang, Gunungsahilan, Kampar, Kampar Timur, Kamparkiri Hilir, Kamparkiri Tengah, Tambang)
		KUANTAN SENGINGI : (Kec. Kuantanmudik)

4. PRAKIRAAN DAERAH POTENSI BANJIR KEPULAUAN RIAU DASARIAN I JULI 2022

Gambar 5.

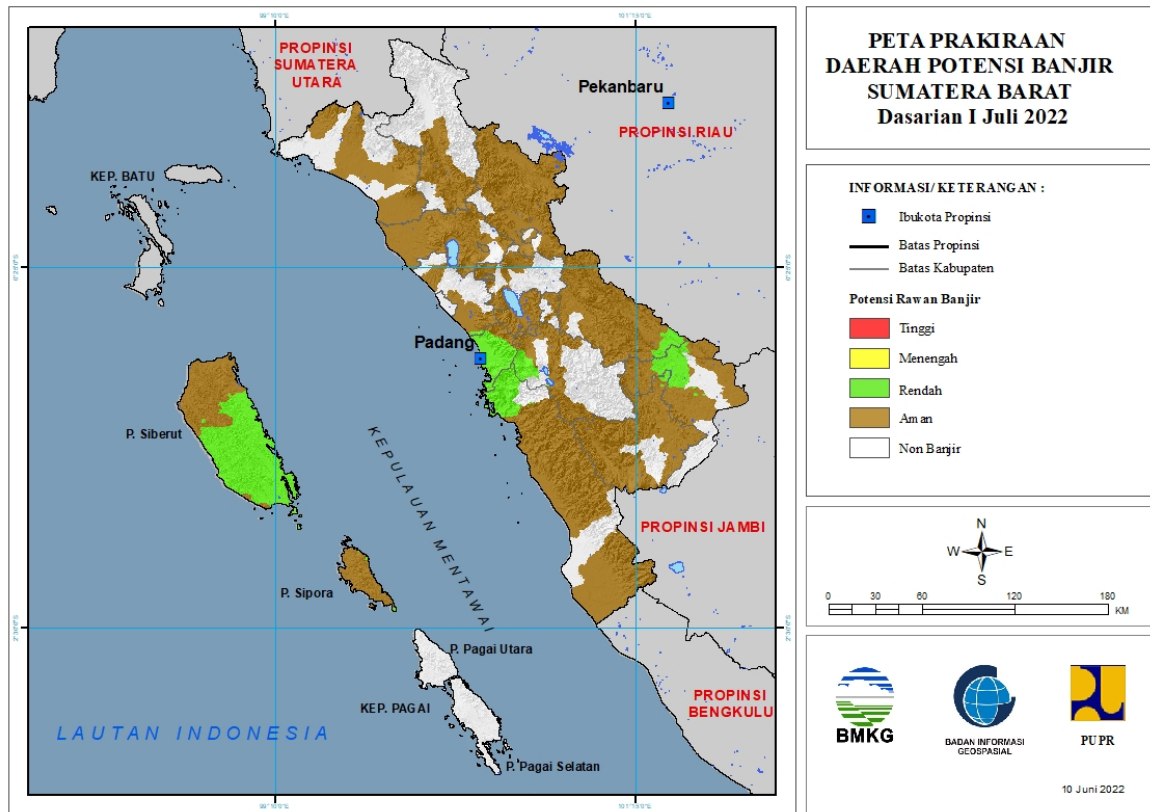


Tabel 4.

TINGKAT POTENSI BANJIR		
TINGGI	MENENGAH	RENDAH
-	-	LINGGA : (Kec. Lingga, Singkep)

5. PRAKIRAAN DAERAH POTENSI BANJIR SUMATERA BARAT DASARIAN I JULI 2022

Gambar 6.

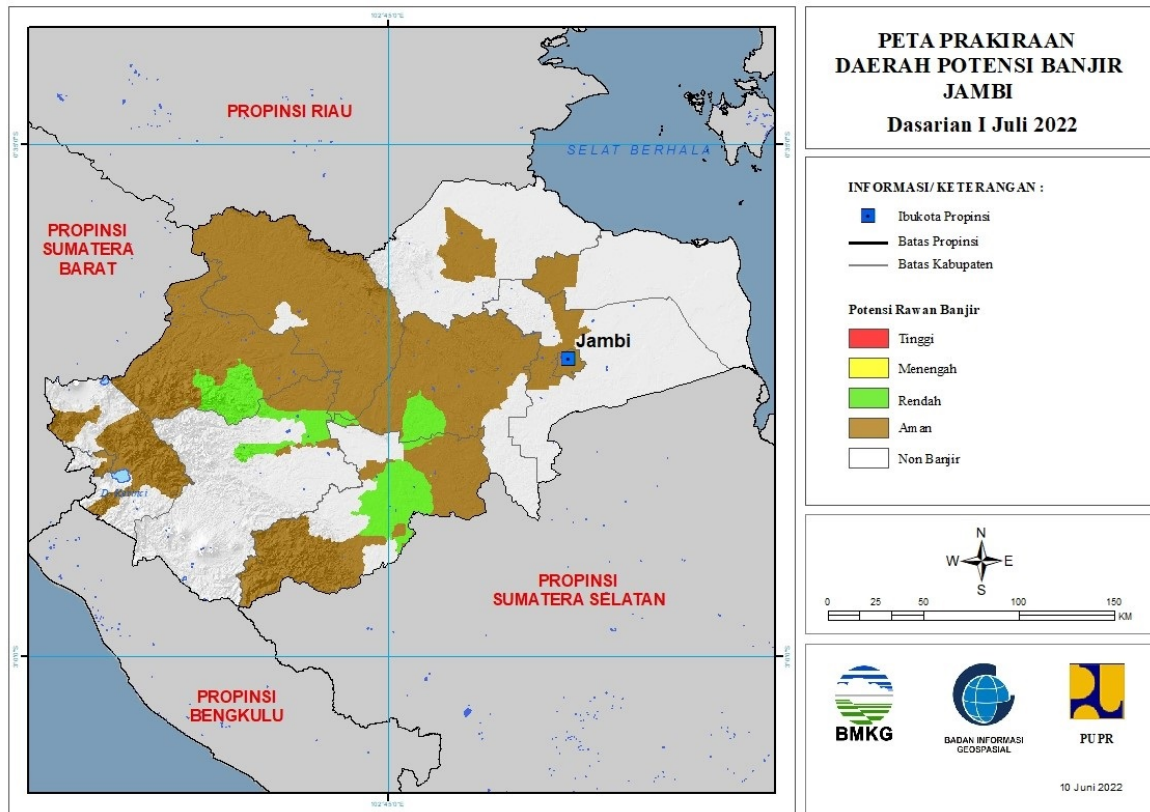


Tabel 5.

TINGKAT POTENSI BANJIR		
TINGGI	MENENGAH	RENDAH
-	-	DHARMASRAYA : (Kec. Kotobesar, Pulaupunjung, Sembilankoto, Timpeh)
		KEPULAUAN MENTAWAI : (Kec. Siberut Barat, Siberut Barat Daya, Siberut Selatan, Siberut Tengah, Siberut Utara, Sipora Selatan, Sipora Utara)
		KOTA PADANG : (Kec. Bungustelukkabung, Kototengah, Kuranji, Lubukbegalung, Lubukkilangan, Nanggalo, Padang Barat, Padang Selatan, Padang Timur, Padang Utara, Pauh)
		PADANG PARIAMAN : (Kec. Batanganai)
		PESISIR SELATAN : (Kec. Bayang, Empatjurai, Kotosebelastarusan)
		SIJUNJUNG : (Kec. Kamangbaru)
		SOLOK : (Kec. Gunungtalang, Kotobaru, Lembahgumanti)
		SOLOK SELATAN : (Kec. Sangirbatanghari)

6. PRAKIRAAN DAERAH POTENSI BANJIR JAMBI DASARIAN I JULI 2022

Gambar 7.

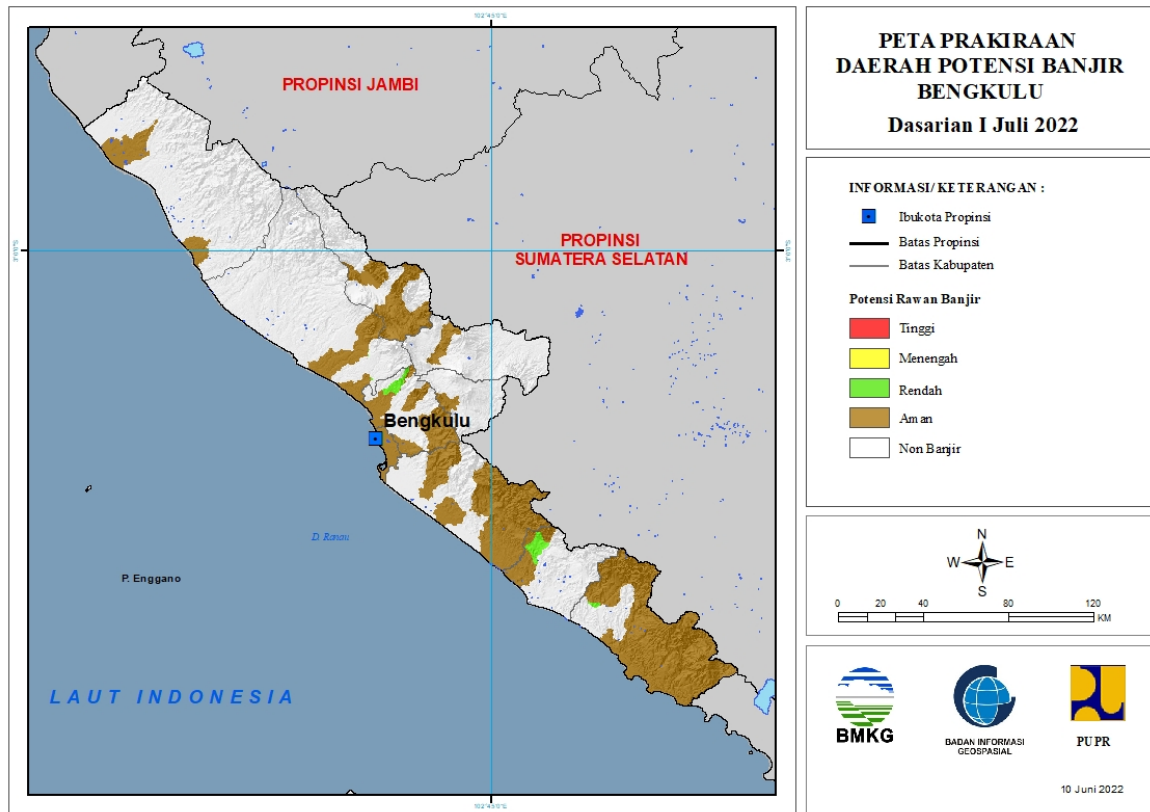


Tabel 6.

TINGKAT POTENSI BANJIR		
TINGGI	MENENGAH	RENDAH
-	-	BATANGHARI : (Kec. Bathin Dua Puluh Empat, Marosebo Ulu)
		BUNGO : (Kec. Bathin Tiga Ulu, Muko-Muko Bathin Tujuh, Pelepat, Rantau Pandan)
		MERANGIN : (Kec. Margo Tabir, Nalo Tatan, Tabir, Tabir Selatan)
		SAROLANGUN : (Kec. Limun, Mandiangin, Pauh, Pelawan, Sarolangun)
		TEBO : (Kec. Muara Tabir)

7. PRAKIRAAN DAERAH POTENSI BANJIR BENGKULU DASARIAN I JULI 2022

Gambar 8.

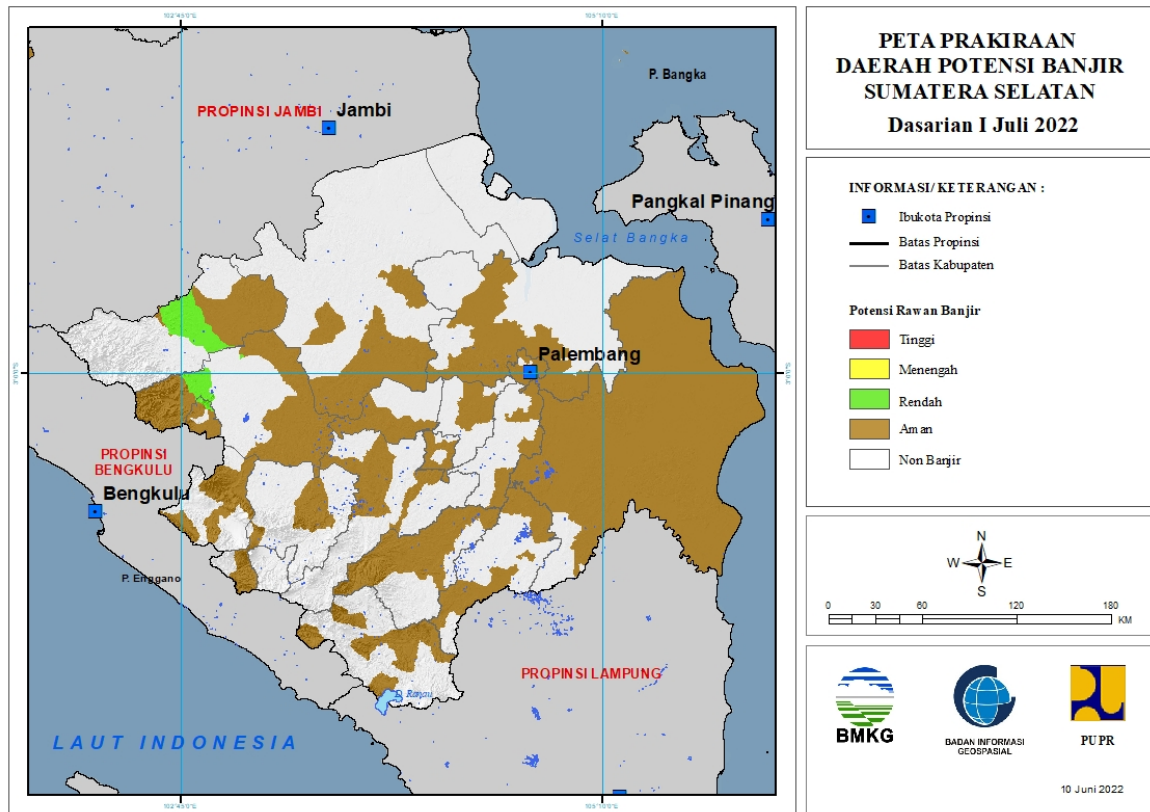


Tabel 7.

TINGKAT POTENSI BANJIR		
TINGGI	MENENGAH	RENDAH
-	-	BENGKULU SELATAN : (Kec. Pinoraya)
		BENGKULU TENGAH : (Kec. Bang Haji)
		BENGKULU UTARA : (Kec. Argamakmur, Tanjung Agung Palik)
		KAUR : (Kec. Padang Guci Ulu)

8. PRAKIRAAN DAERAH POTENSI BANJIR SUMATERA SELATAN DASARIAN I JULI 2022

Gambar 9.

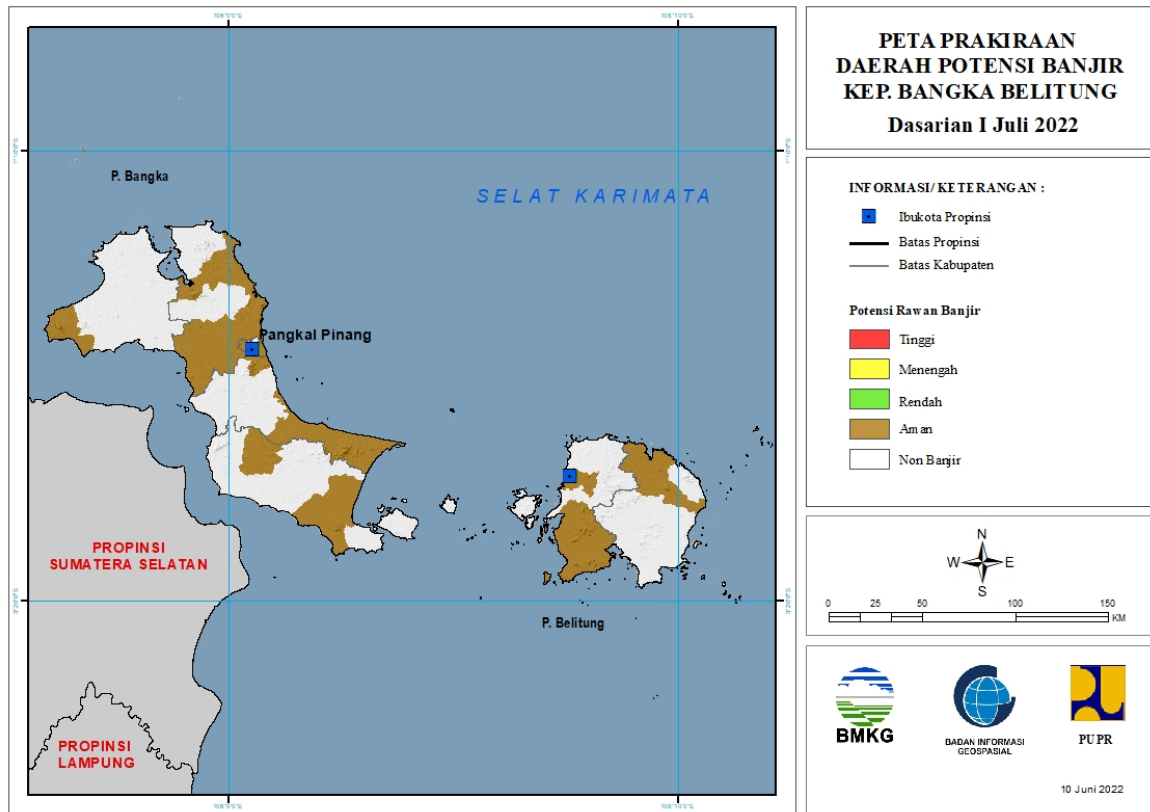


Tabel 8.

TINGKAT POTENSI BANJIR		
TINGGI	MENENGAH	RENDAH
-	-	KOTA LUBUK LINGGAU : (Kec. Lubuklinggau Selatan Dua, Lubuklinggau Utara Satu)
		MUSI RAWAS : (Kec. Muaralaktan, Selangit, Sukutengahlakitlanuluterawas)
		MUSI RAWAS UTARA : (Kec. Karangdapo, Rawas Ulu, Rupit)

9. PRAKIRAAN DAERAH POTENSI BANJIR KEPULAUAN BANGKA BELITUNG DASARIAN I JULI 2022

Gambar 10.

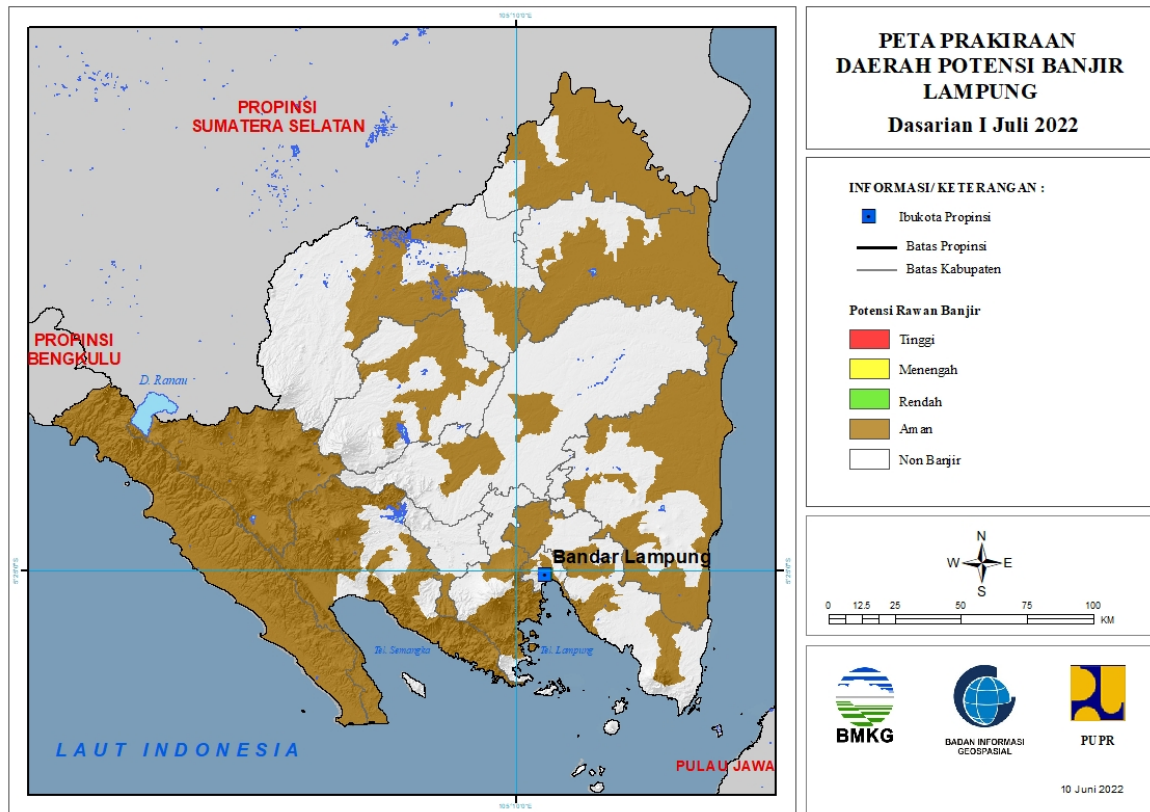


Tabel 9.

TINGKAT POTENSI BANJIR		
TINGGI	MENENGAH	RENDAH
-	-	-

10. PRAKIRAAN DAERAH POTENSI BANJIR LAMPUNG DASARIAN I JULI 2022

Gambar 11.

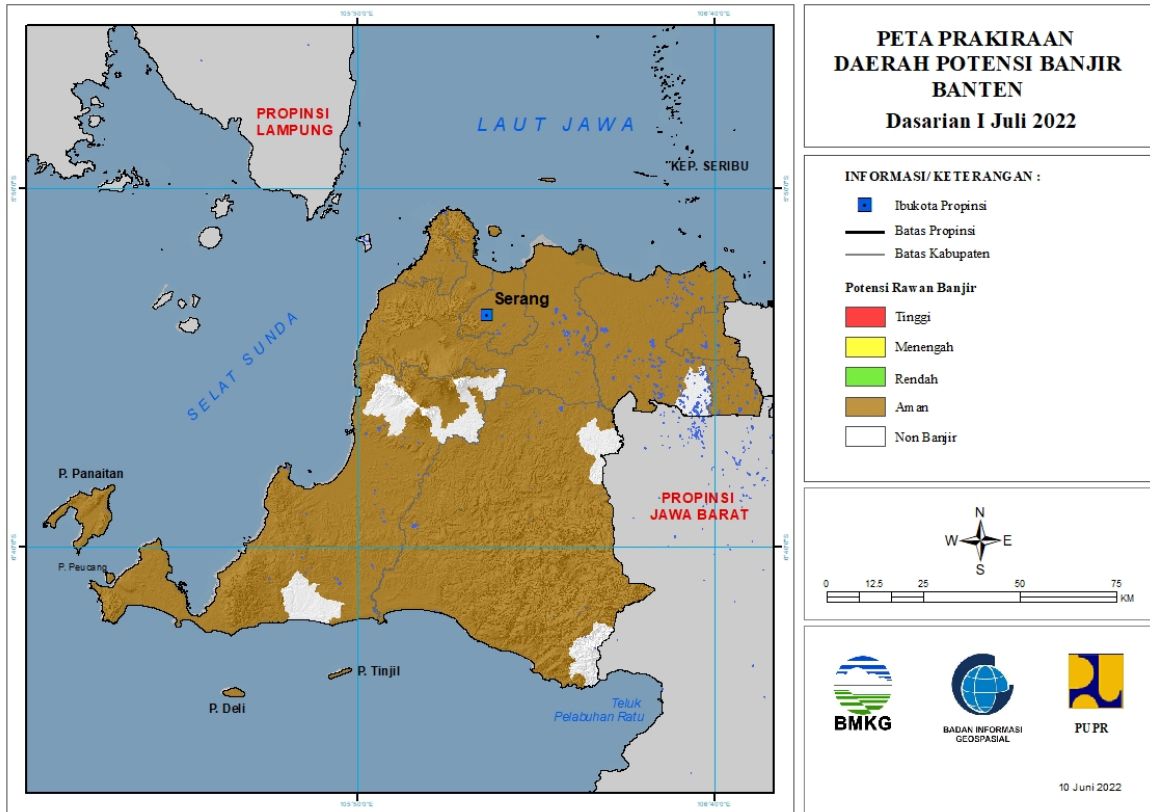


Tabel 10.

TINGKAT POTENSI BANJIR		
TINGGI	MENENGAH	RENDAH
-	-	-

11. PRAKIRAAN DAERAH POTENSI BANJIR BANTEN DASARIAN I JULI 2022

Gambar 12.

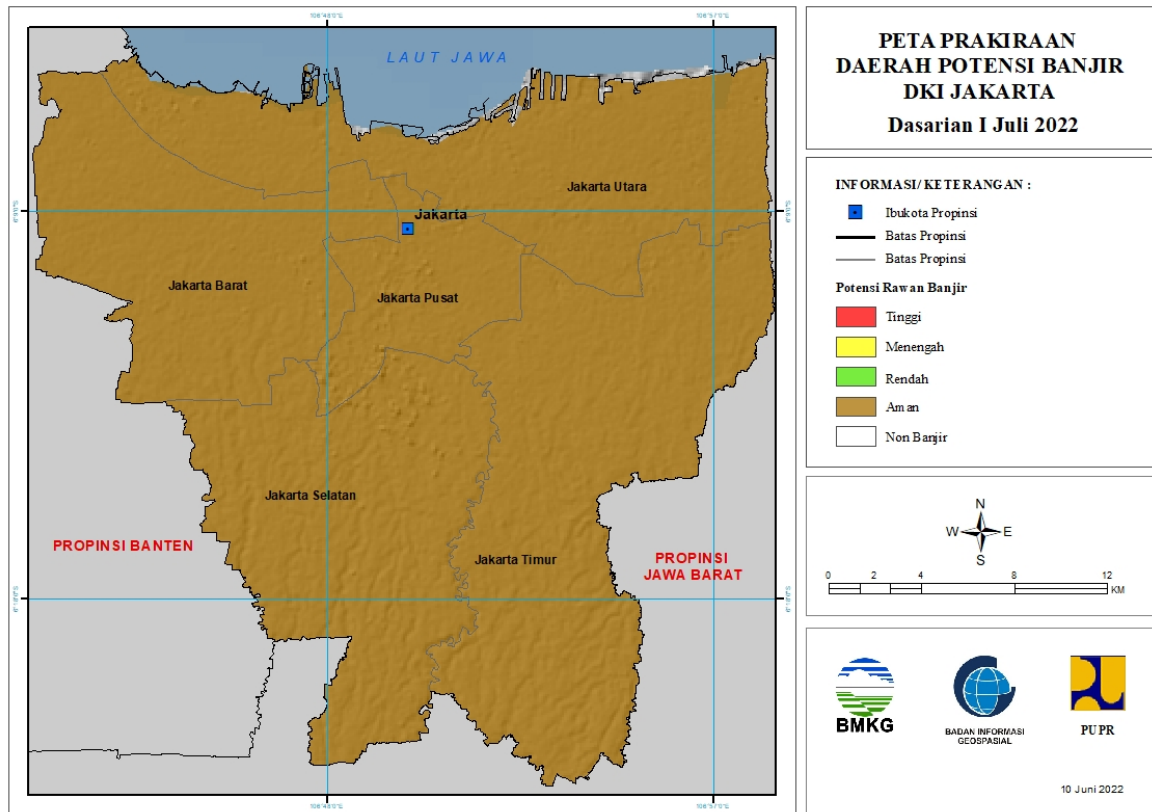


Tabel 11.

TINGKAT POTENSI BANJIR		
TINGGI	MENENGAH	RENDAH
-	-	-

12. PRAKIRAAN DAERAH POTENSI BANJIR DKI JAKARTA DASARIAN I JULI 2022

Gambar 13.

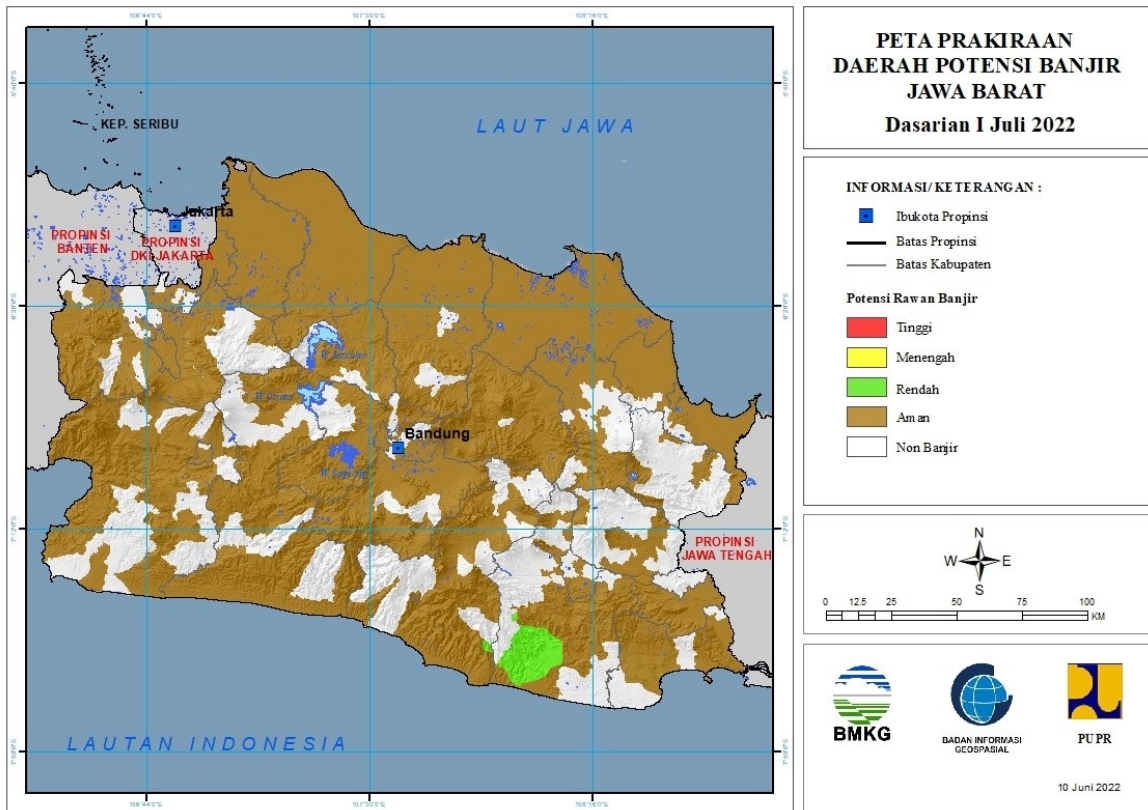


Tabel 12.

TINGKAT POTENSI BANJIR		
TINGGI	MENENGAH	RENDAH
-	-	-

13. PRAKIRAAN DAERAH POTENSI BANJIR JAWA BARAT DASARIAN I JULI 2022

Gambar 14.

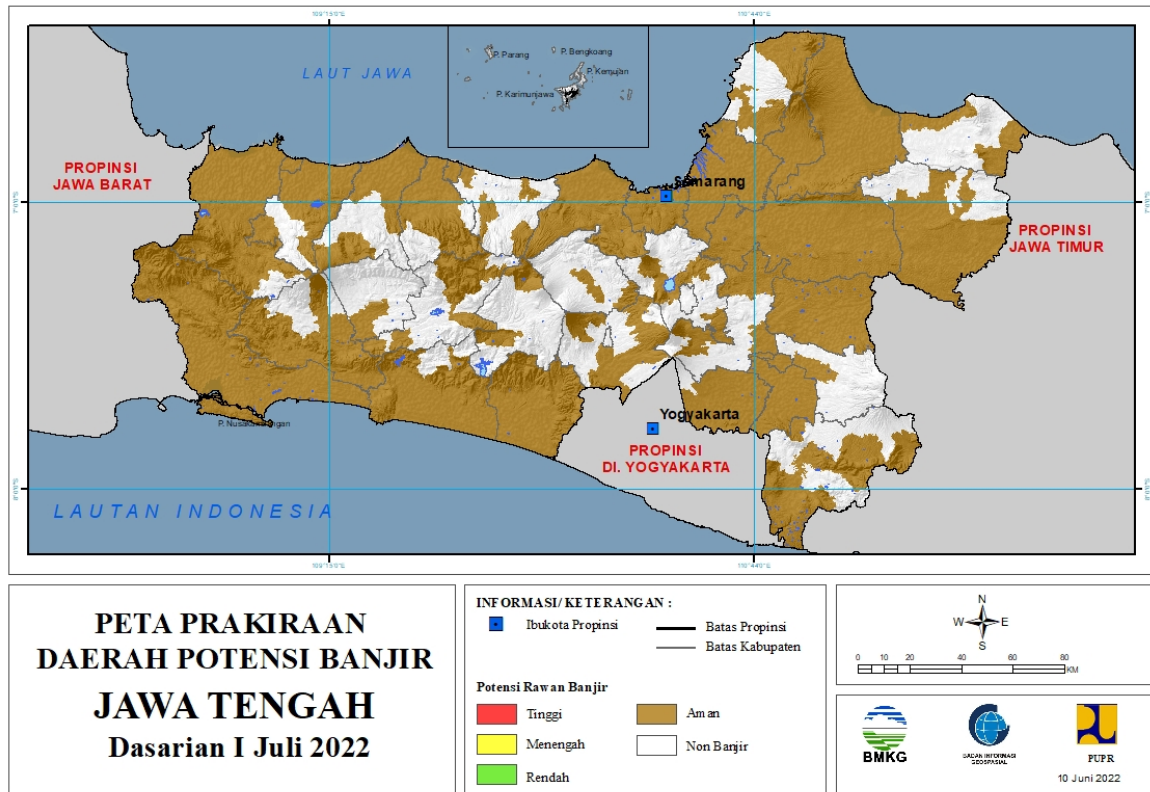


Tabel 13.

TINGKAT POTENSI BANJIR		
TINGGI	MENENGAH	RENDAH
-	-	GARUT : (Kec. Cibalong, Cisompet)
		TASIKMALAYA : (Kec. Bantarkalong, Bojongasih, Cibalong, Cipatujah, Culamega, Karangnunggal, Sodonghilir)

14. PRAKIRAAN DAERAH POTENSI BANJIR JAWA TENGAH DASARIAN I JULI 2022

Gambar 15.

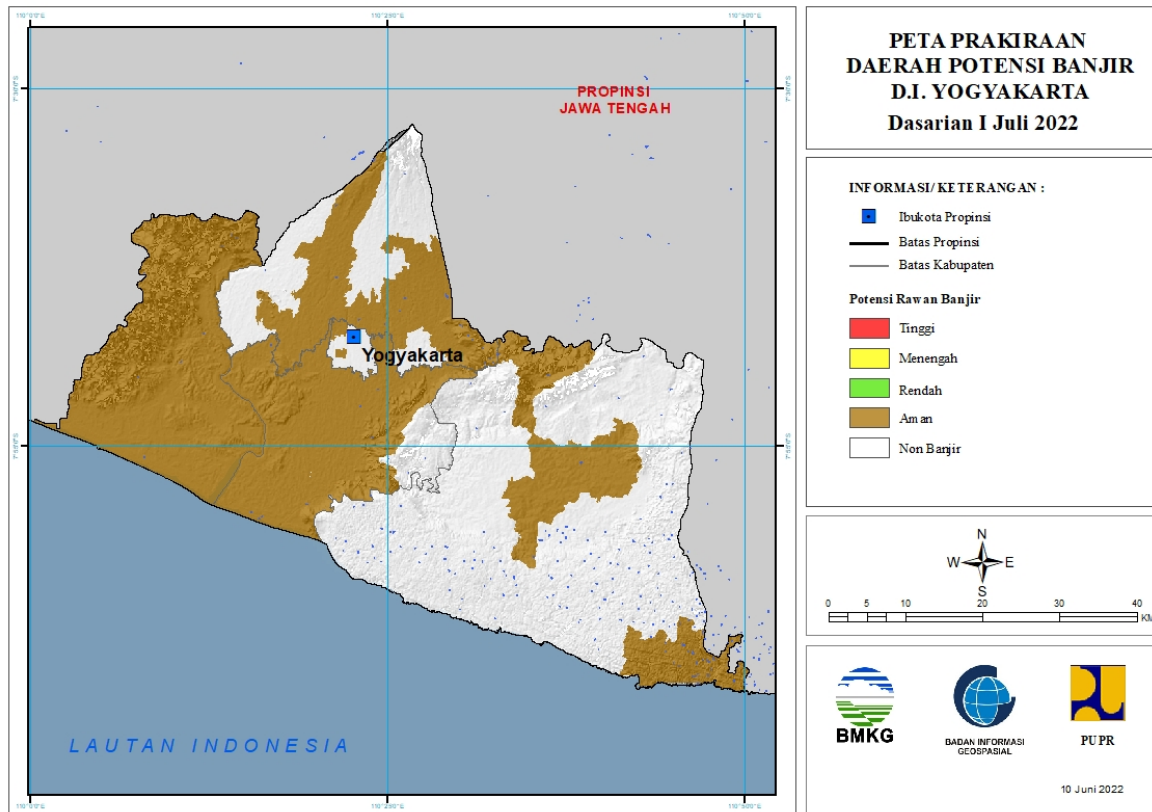


Tabel 14.

TINGKAT POTENSI BANJIR		
TINGGI	MENENGAH	RENDAH
-	-	-

15. PRAKIRAAN DAERAH POTENSI BANJIR DI YOGYAKARTA DASARIAN I JULI 2022

Gambar 16.

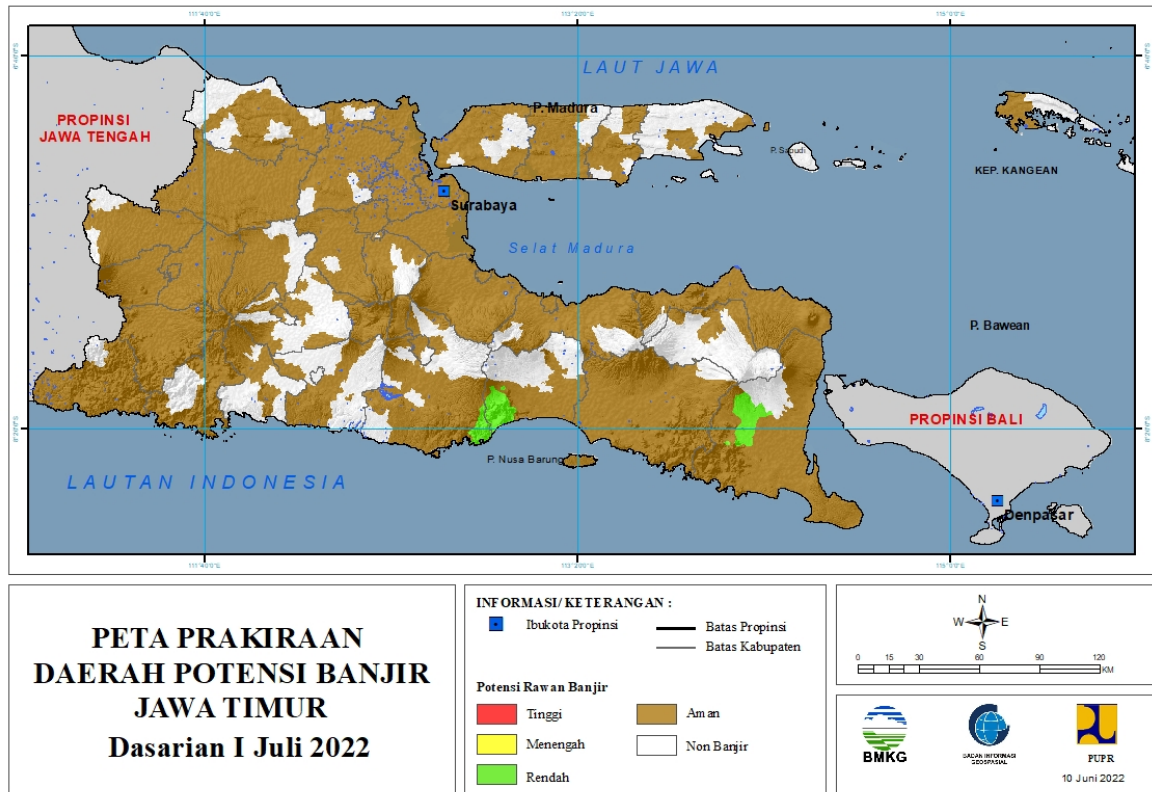


Tabel 15.

TINGKAT POTENSI BANJIR		
TINGGI	MENENGAH	RENDAH
-	-	-

16. PRAKIRAAN DAERAH POTENSI BANJIR JAWA TIMUR DASARIAN I JULI 2022

Gambar 17.

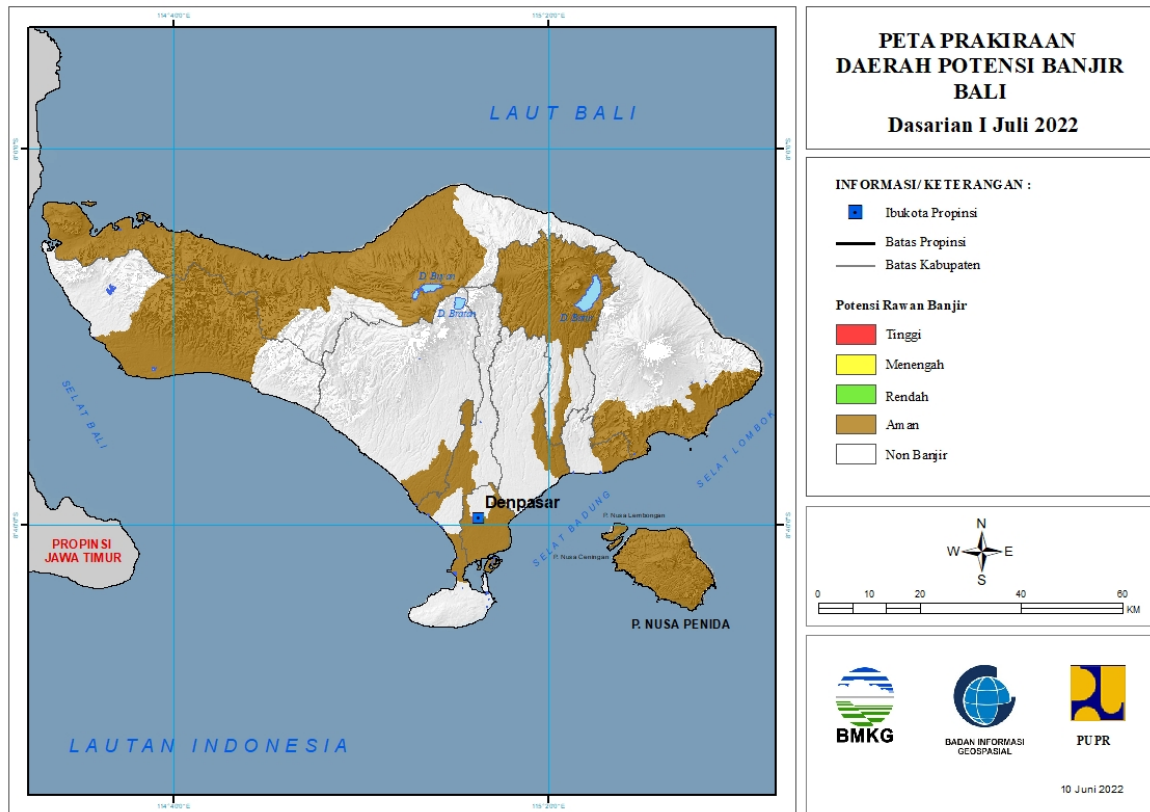


Tabel 16.

TINGKAT POTENSI BANJIR		
TINGGI	MENENGAH	RENDAH
-	-	BANYUWANGI : (Kec. Genteng, Glenmore, Kalibaru, Sempu, Siliragung, Singojuruh, Tegalsari)
		LUMAJANG : (Kec. Candipuro, Pasirian, Pronojiwo, Tempursari)
		MALANG : (Kec. Ampelgading, Tirtoyudo)

17. PRAKIRAAN DAERAH POTENSI BANJIR BALI DASARIAN I JULI 2022

Gambar 18.



Tabel 17.

TINGKAT POTENSI BANJIR		
TINGGI	MENENGAH	RENDAH
-	-	-

18. PRAKIRAAN DAERAH POTENSI BANJIR NUSA TENGGARA BARAT DASARIAN I JULI 2022

Gambar 19.



Tabel 18.

TINGKAT POTENSI BANJIR		
TINGGI	MENENGAH	RENDAH
-	-	-

19. PRAKIRAAN DAERAH POTENSI BANJIR NUSA TENGGARA TIMUR DASARIAN I JULI 2022

Gambar 20.

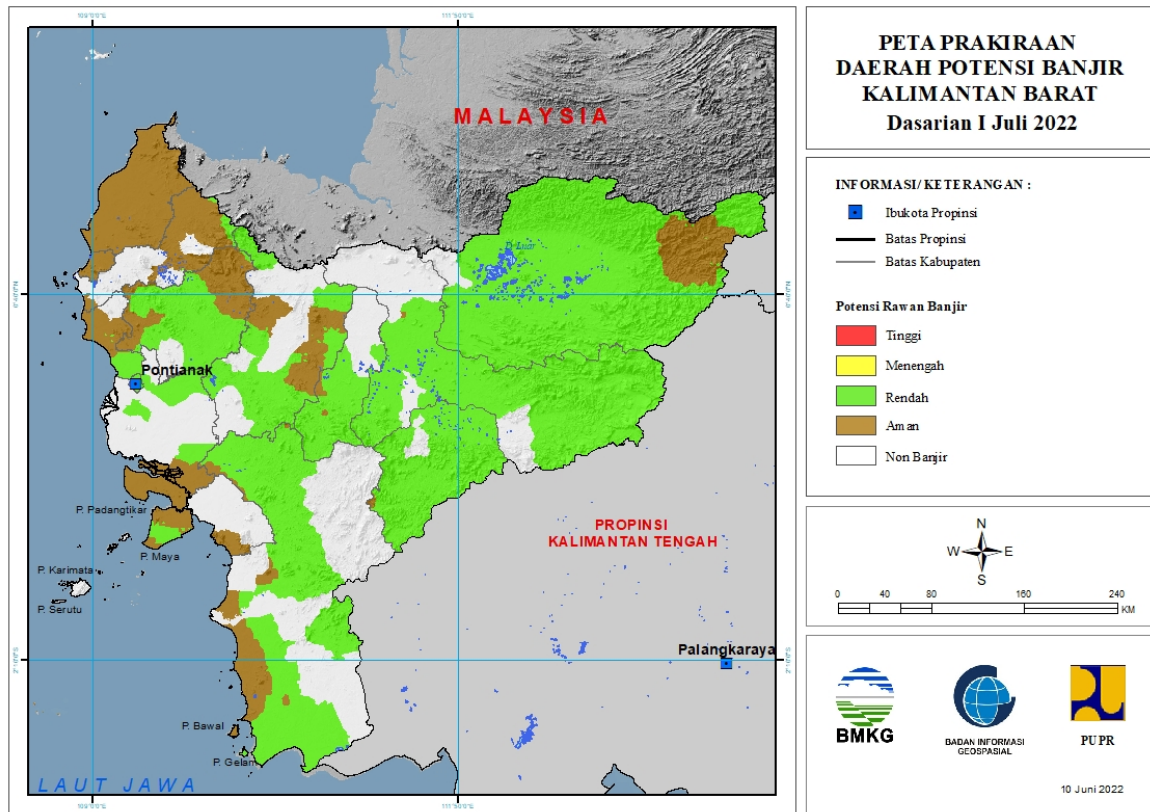


Tabel 19.

TINGKAT POTENSI BANJIR		
TINGGI	MENENGAH	RENDAH
-	-	-

20. PRAKIRAAN DAERAH POTENSI BANJIR KALIMANTAN BARAT DASARIAN I JULI 2022

Gambar 21.



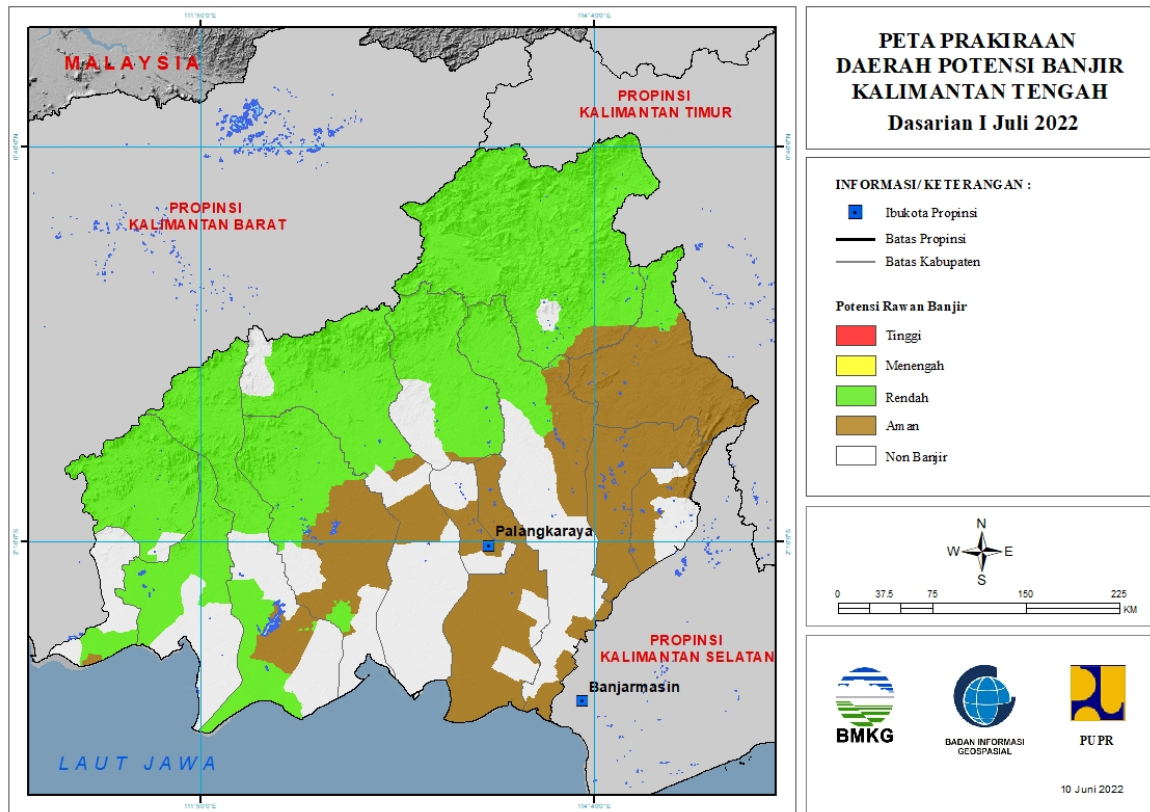
Tabel 20.

TINGKAT POTENSI BANJIR		
TINGGI	MENENGAH	RENDAH
-	-	BENGKAYANG : (Kec. Jagoibabang, Siding, Sutisemarang)
		KAPUAS HULU : (Kec. Batanglupar, Bika, Boyantanjung, Bunut Hilir, Bunut Hulu, Embaloh Hilir, Embaloh Hulu, Hulu Gunung, Jongkong, Kalis, Mentebah, Nanga Badau, Pengkadan, Putussibau Selatan, Putussibau Utara, Seberuang, Selimbau, Semitau, Silat Hilir, Silat Hulu, Suhaid)
		KAYONG UTARA : (Kec. Pulaumaya)
		KETAPANG : (Kec. Jelai Hulu, Kendawangan, Matanhilir Selatan, Muarapawan, Nangatayap, Sandai, Simpang Dua, Simpang Hulu, Sungailaur)
		KOTA PONTIANAK : (Kec. Pontianak Barat, Pontianak Kota, Pontianak Selatan, Pontianak Tenggara, Pontianak Timur, Pontianak Utara)

		KUBURAYA : (Kec. Batuampar, Rasaujaya, Sungaiambawang)
		LANDAK : (Kec. Airbesar, Banyuke Hulu, Jelimpo, Kualabehe, Mandor, Mempawah Hulu, Menjalin, Menyuke, Meranti, Ngabang, Sengahtemila, Sompak)
		MELAWI : (Kec. Belimbing Hulu, Ella Hilir, Nanga Pinoh, Pinoh Selatan, Pinoh Utara, Sayan, Sokan, Tanahpinoh, Tanahpinoh Barat)
		MEMPAWAH : (Kec. Anjongan, Segedong, Siantan, SungaiPINYUH)
		SANGGAU : (Kec. Entikong, Jangkang, Kapuas, Meliau, Mukok, Tayan Hilir, Tayan Hulu)
		SEKADAU : (Kec. Belitang, Nangamahap, Nangataman, Sekadau Hilir, Sekadau Hulu)
		SINTANG : (Kec. Ambalau, Binjai Hulu, Dedai, Kayan Hilir, Kayan Hulu, Kelam Permai, Ketungau Hilir, Sepauk, Serawai, Sintang, Tempunak)

21. PRAKIRAAN DAERAH POTENSI BANJIR KALIMANTAN TENGAH DASARIAN I JULI 2022

Gambar 22.



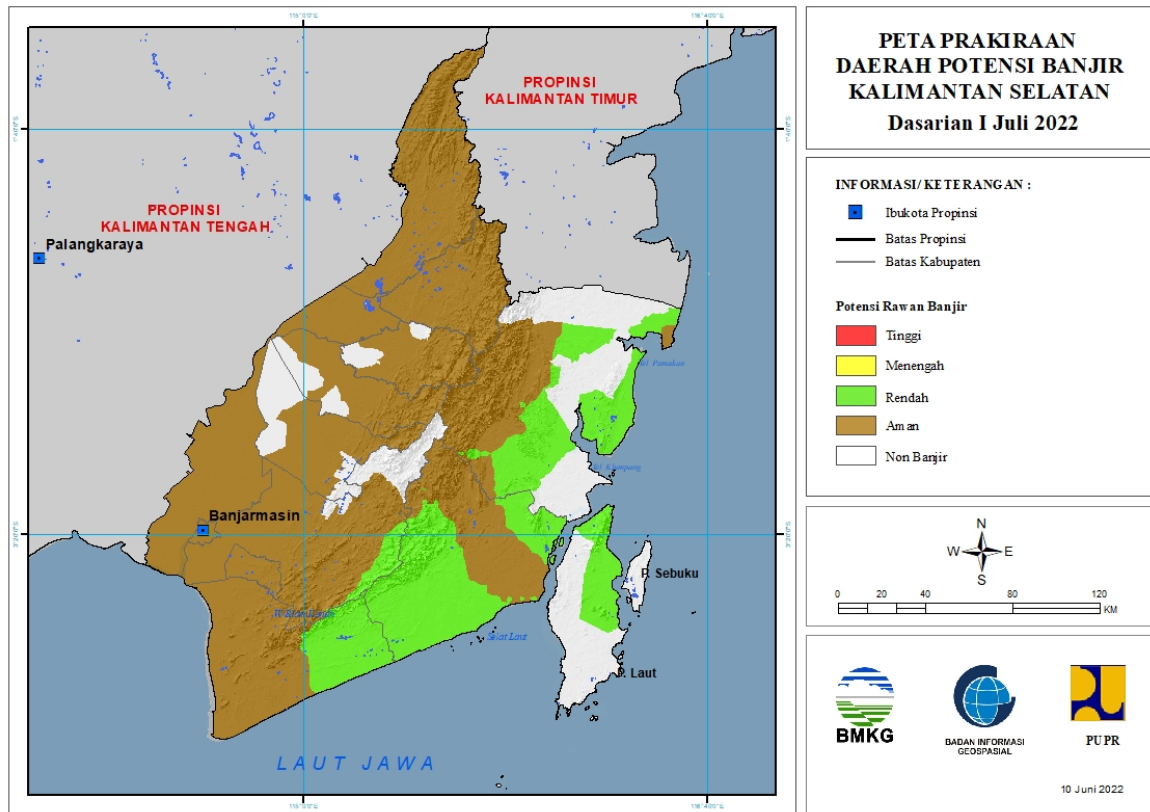
Tabel 21.

TINGKAT POTENSI BANJIR		
TINGGI	MENENGAH	RENDAH
-	-	BARITO UTARA : (Kec. Lahei, Lahei Barat)
		GUNUNG MAS : (Kec. Damangbatu, Kahayanhulu Utara, Kurun, Mihing Raya, Mirimanasa, Rungan, Rungan Hulu, Sepang Simin, Tewah)
		KAPUAS : (Kec. Kapuas Hulu, Kapuas Tengah, Mandautalawang, Pasaktalawang)
		KATINGAN : (Kec. Katingan Hulu, Katingan Tengah, Marikit, Petakmalai, Pulaumalan, Sanaman Mantikei)
		KOTAWARINGIN BARAT : (Kec. Arut Selatan, Arut Utara, Kotawaringin Lama, Pangkalanbanteng)
		KOTAWARINGIN TIMUR : (Kec. Antangkalang, Bukitsantuai, Cempaga Hulu, Mentawabaruketapang, Mentaya Hulu, Mentayahilir Utara, Parenggean, Telagaantang, Tualan Hulu)

		LAMANDAU : (Kec. Batangkawa, Belantikan Raya, Bulik, Bulik Timur, Delang, Lamandau, Mentobi Raya)
		MURUNG RAYA : (Kec. Baritotuhup Raya, Laungtuhup, Murung, Permataintan, Seriburiam, Sumberbarito, Tanahsiang, Tanahsiang Selatan, Uutmurung)
		PULANG PISAU : (Kec. Banamatingang)
		SERUYAN : (Kec. Danausembuluh, Hanau, Seruyan Hilir, Seruyan Hulu, Seruyan Tengah, Sulingtambun)
		SUKAMARA : (Kec. Pantailunci)

22. PRAKIRAAN DAERAH POTENSI BANJIR KALIMANTAN SELATAN DASARIAN I JULI 2022

Gambar 23.

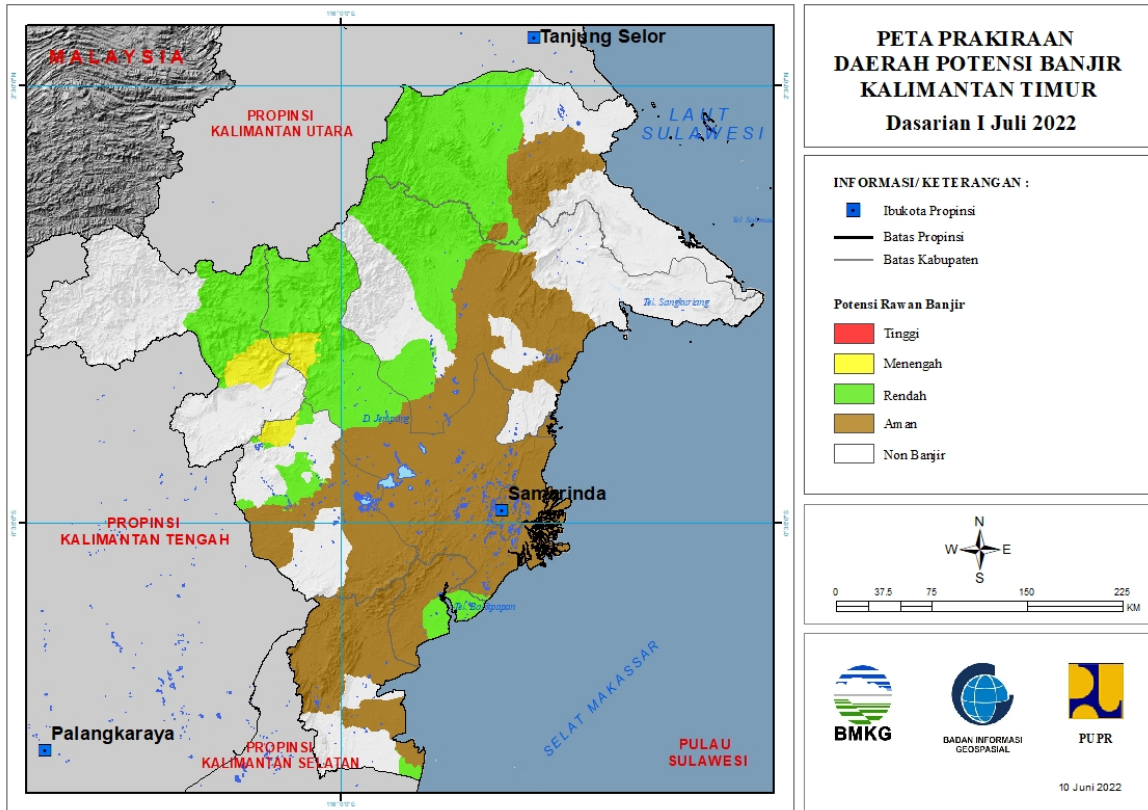


Tabel 22.

TINGKAT POTENSI BANJIR		
TINGGI	MENENGAH	RENDAH
-	-	BANJAR : (Kec. Aranio, Sungaipinang)
		KOTABARU : (Kec. Hampang, Kelumpang Hulu, Kelumpang Tengah, Kelumpang Utara, Pamukan Selatan, Pulaulaut Timur, Pulaulaut Utara, Sungaidurian)
		TANAH BUMBU : (Kec. Angsana, Batulicin, Karangbintang, Kuranji, Kusan Hilir, Kusan Hulu, Mantewe, Satui, Simpangempat, Sungailoban)
		TANAH LAUT : (Kec. Batuampar, Jorong, Kintap)

23. PRAKIRAAN DAERAH POTENSI BANJIR KALIMANTAN TIMUR DASARIAN I JULI 2022

Gambar 24.

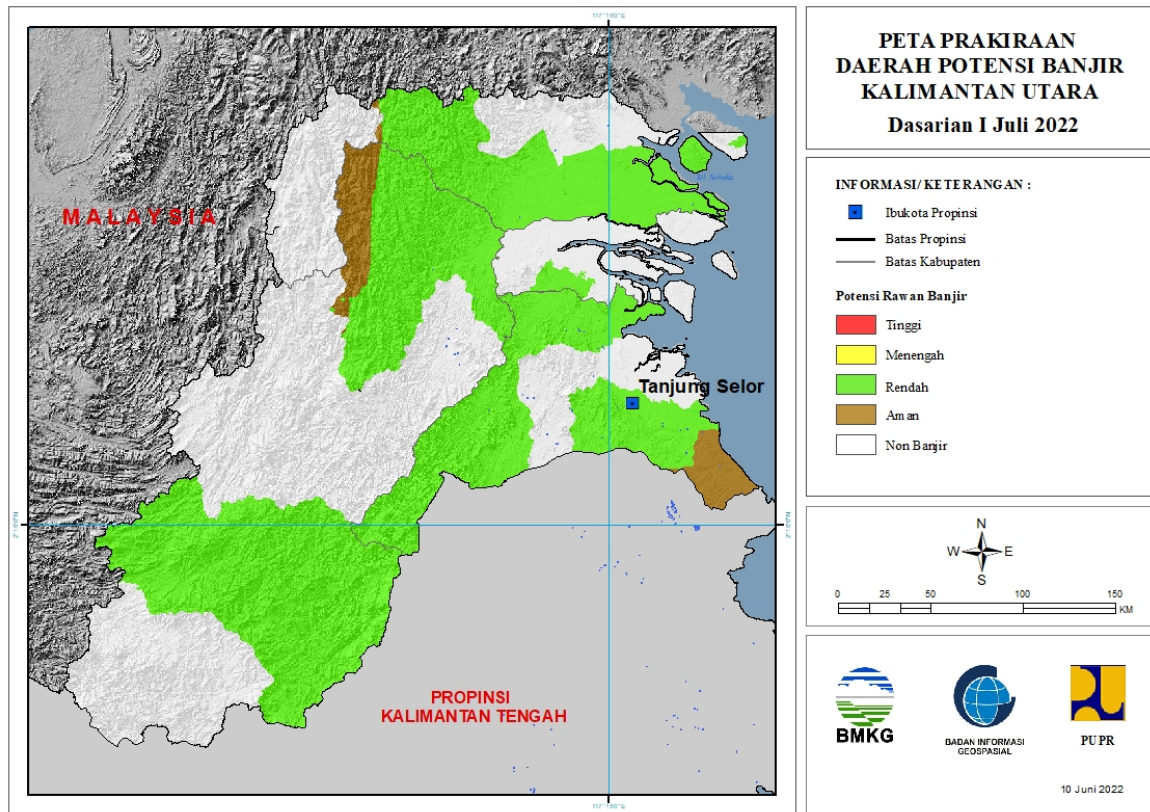


Tabel 23.

TINGKAT POTENSI BANJIR		
TINGGI	MENENGAH	RENDAH
-	KUTAI BARAT : (Kec. Longiram)	BERAU : (Kec. Kelay, Sambaliung, Segah, Telukbayur)
	KUTAI KARTANEGARA : (Kec. Kembangjanggut, Tabang)	KOTA BALIKPAPAN : (Kec. Balikpapan Barat, Balikpapan Kota, Balikpapan Selatan, Balikpapan Tengah, Balikpapan Timur, Balikpapan Utara)
	MAHAKAM ULU : (Kec. Longbagun)	KUTAI BARAT : (Kec. Barontongkok, Damai, Longiram, Melak, Muaralawa, Muarapahu)
		KUTAI KARTANEGARA : (Kec. Kembangjanggut, Konahan, Samboja, Tabang)
		KUTAI TIMUR : (Kec. Batuampar, Bengalon, Kombeng, Muaraancalong, Muarawahau, Telen)
		MAHAKAM ULU : (Kec. Longbagun)
		PASER : (Kec. Tanjungharapan)
		PENAJAM PASER UTARA : (Kec. Penajam, Sepaku, Waru)

24. PRAKIRAAN DAERAH POTENSI BANJIR KALIMANTAN UTARA DASARIAN I JULI 2022

Gambar 25.

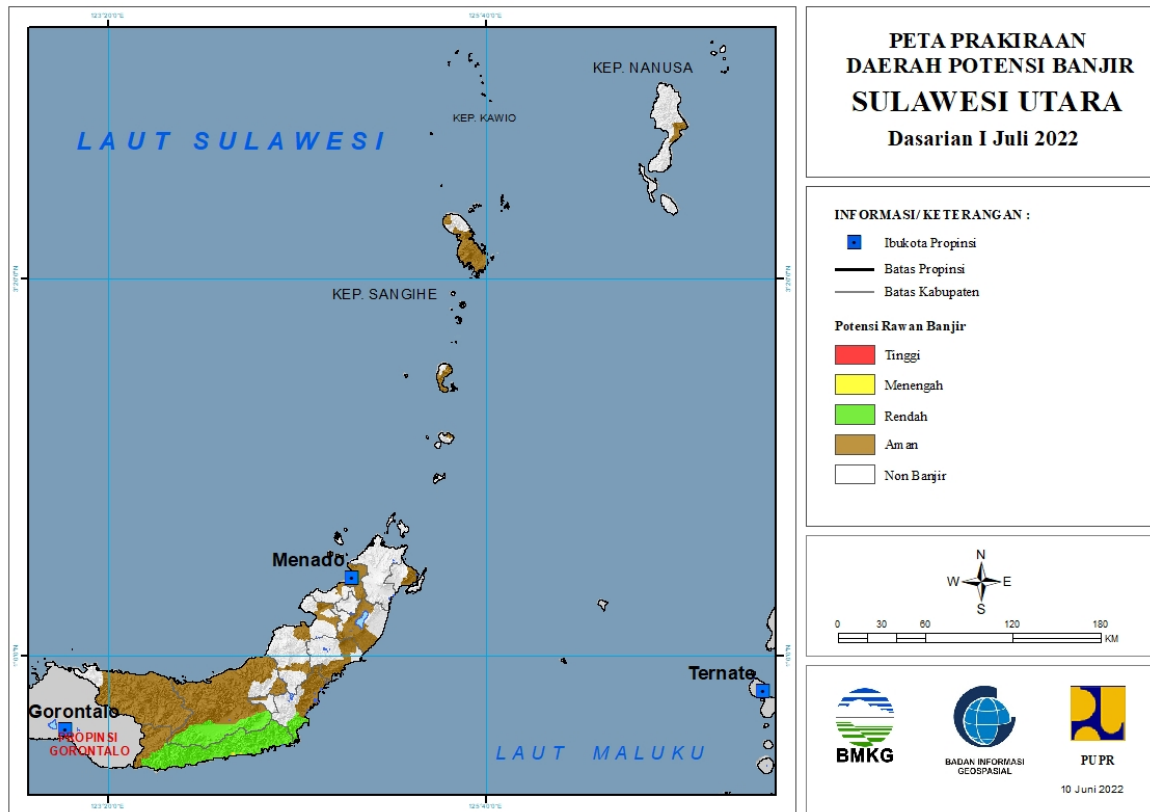


Tabel 24.

TINGKAT POTENSI BANJIR		
TINGGI	MENENGAH	RENDAH
-	-	BULUNGAN : (Kec. Peso, Sekatak, Tanjungpalas, Tanjungpalas Barat, Tanjungpalas Timur, Tanjungselor)
		MALINAU : (Kec. Kayan Hilir, Malinau Barat, Malinau Kota, Malinau Utara, Mentarang, Mentarang Hulu, Sungaitubu)
		NUNUKAN : (Kec. Lumbis, Lumbis Ogong, Nunukan, Nunukan Selatan, Sebatik Timur, Sebuku, Sembakung, Sembakung Atulai)
		TANA TIDUNG : (Kec. Betayau)

25. PRAKIRAAN DAERAH POTENSI BANJIR SULAWESI UTARA DASARIAN I JULI 2022

Gambar 26.

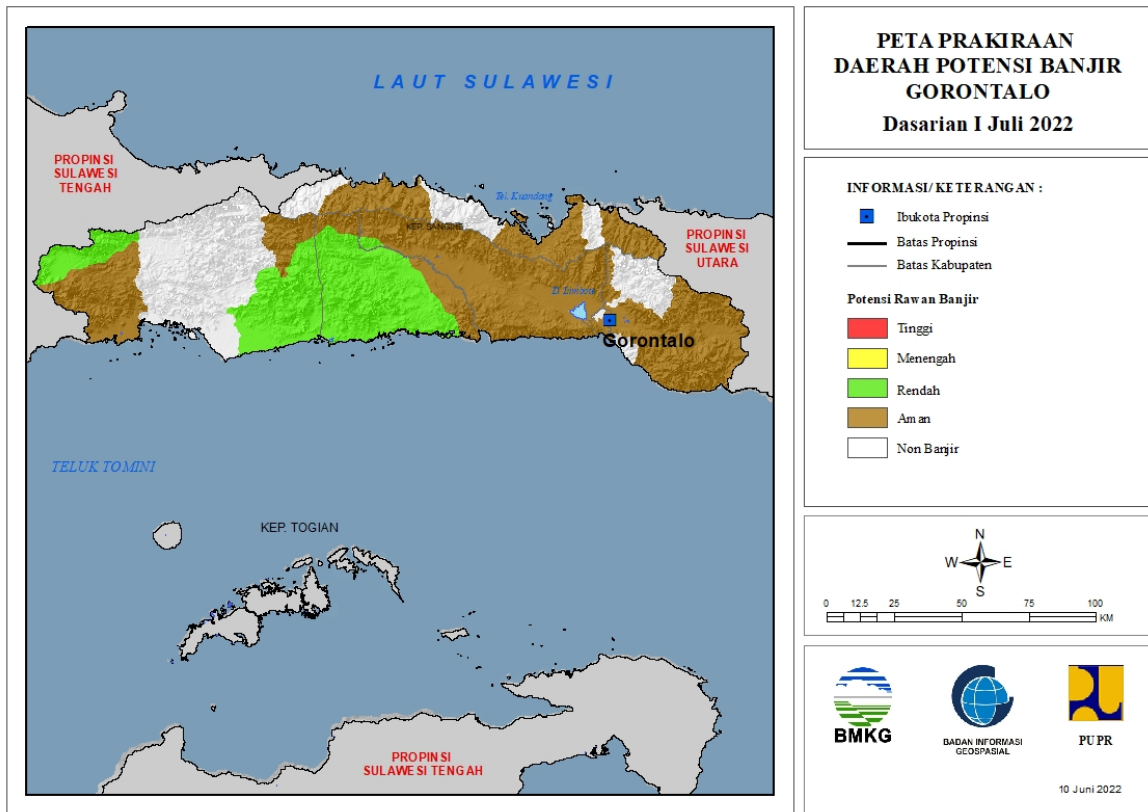


Tabel 25.

TINGKAT POTENSI BANJIR		
TINGGI	MENENGAH	RENDAH
-	BOLAANG MONGONDOW SELATAN : (Kec. Pinolosian)	BOLAANG MONGONDOW : (Kec. Dumoga, Dumoga Barat, Dumoga Tengah, Dumoga Tenggara, Dumoga Timur, Dumoga Utara, Lolayan)
		BOLAANG MONGONDOW SELATAN : (Kec. Bolaang Uki, Pinolosian, Pinolosian Tengah, Pinolosian Timur, Posigadan)
		BOLAANG MONGONDOW TIMUR : (Kec. Nuangan)

26. PRAKIRAAN DAERAH POTENSI BANJIR GORONTALO DASARIAN I JULI 2022

Gambar 27.

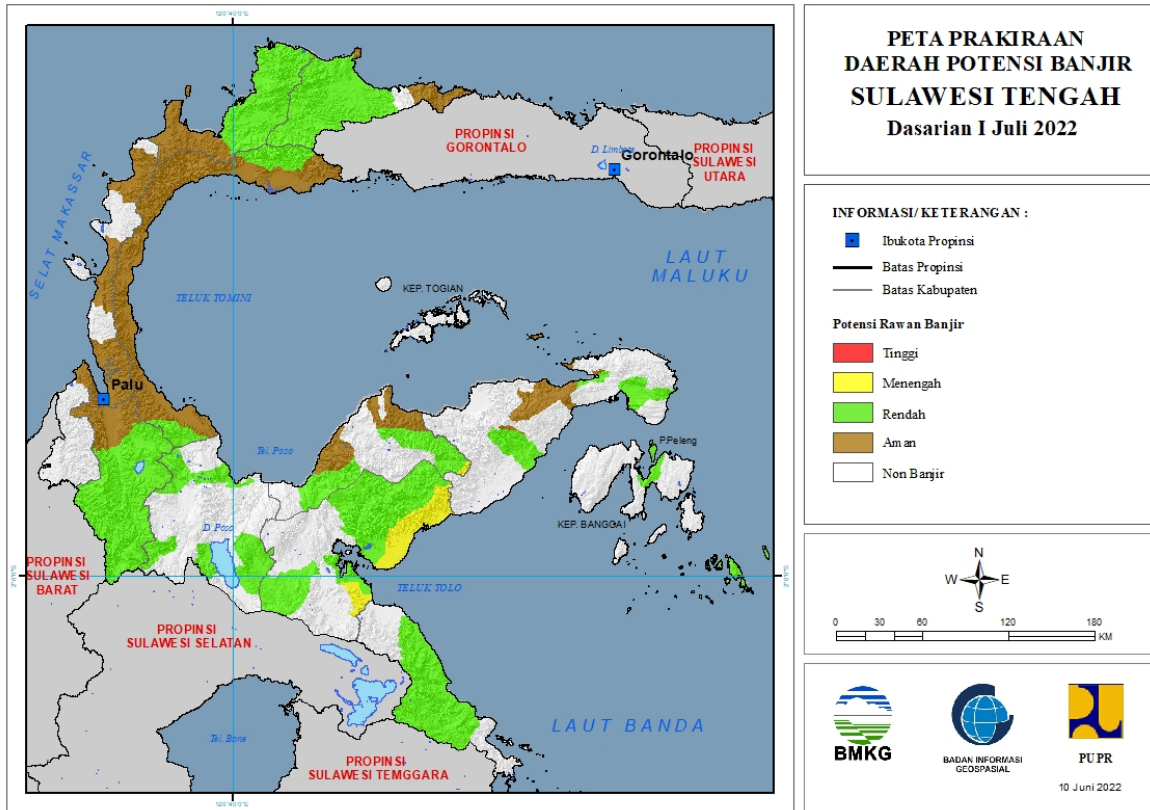


Tabel 26.

TINGKAT POTENSI BANJIR		
TINGGI	MENENGAH	RENDAH
-	-	BOALEMO : (Kec. Botumoita, Dulupi, Manangu, Paguyaman, Paguyaman Pantai, Tilamuta, Wonosari)
		GORONTALO : (Kec. Asparaga)
		PAHUWATO : (Kec. Buntulia, Dengilo, Duhiadaa, Marisa, Paguat, Patilanggio, Popayato, Popayato Barat, Popayato Timur)

27. PRAKIRAAN DAERAH POTENSI BANJIR SULAWESI TENGAH DASARIAN I JULI 2022

Gambar 28.



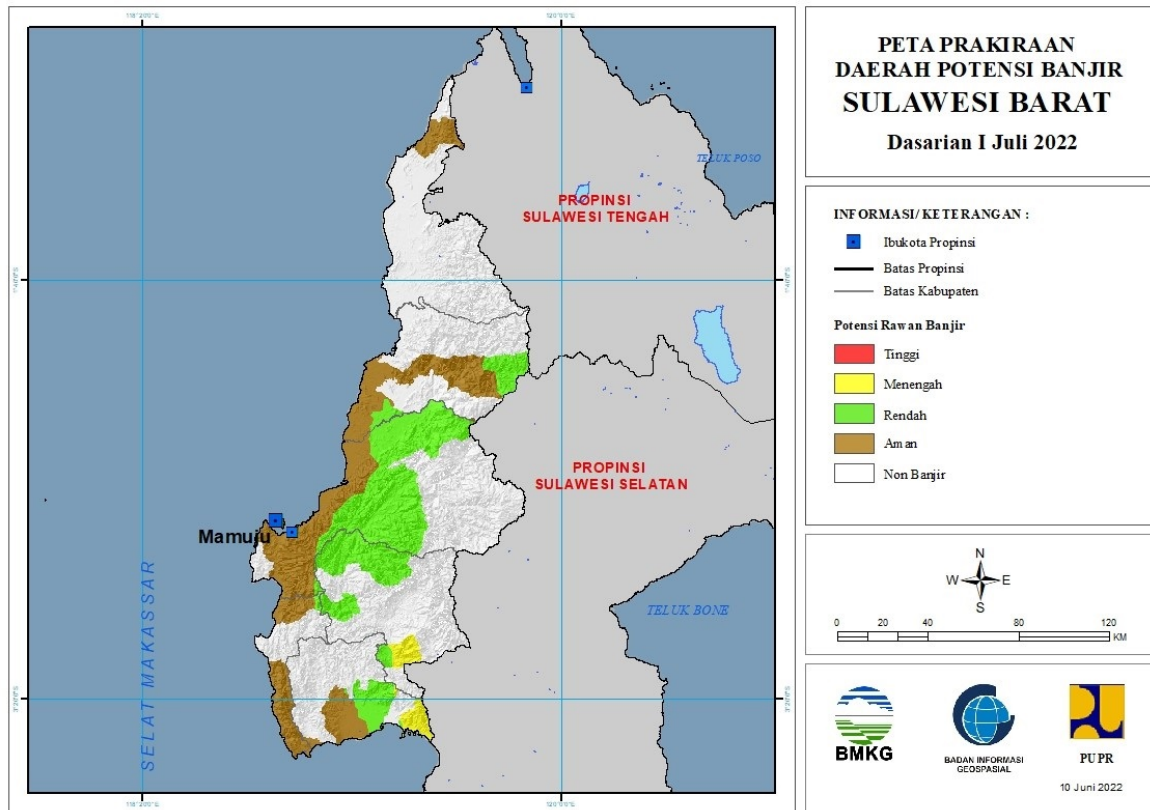
Tabel 27.

TINGKAT POTENSI BANJIR		
TINGGI	MENENGAH	RENDAH
-	MOROWALI UTARA : (Kec. Bungku Utara, Mamosalato, Petasia, Petasia Timur)	BANGGAI : (Kec. Balantak, Batui, Lamala, Masama, Pagimana)
	TOJO UNA-UNA : (Kec. Ampana Tete)	BANGGAI KEPULAUAN : (Kec. Tinangkung)
		BANGGAI LAUT : (Kec. Bokan Kepulauan)
		BUOL : (Kec. Biau, Bokat, Bukal, Bunobogu, Karamat, Lakea, Momunu, Tiluan)
		MOROWALI : (Kec. Bahodopi, Bungku Barat, Bungku Tengah, Bungku Timur)
		MOROWALI UTARA : (Kec. Bungku Utara, Mamosalato, Mori Atas, Petasia, Petasia Timur)
		PARIGI MOUTONG : (Kec. Balinggi, Bolano, Bolano Lambunu, Mepanga, Moutong, Ongka Malino, Parigi Selatan, Sausu, Taopa, Torue)
		POSO : (Kec. Lore Barat, Lore Utara, Pamona Barat, Pamona Tenggara, Pamona Timur, Poso Kota Selatan, Poso Pesisir)

		SIGI : (Kec. Dolo Selatan, Gumbasa, Kulawi, Kulawi Selatan, Lindu, Nokilalaki, Palolo, Pipikoro, Tanambulava)
		TOJO UNA-UNA : (Kec. Ampana Kota, Ampana Tete, Tojo)
		TOLI TOLI : (Kec. Baolan, Basidondo, Dako Pemean, Galang, Lampasio, Ogodeide, Toli-Toli Utara)

28. PRAKIRAAN DAERAH POTENSI BANJIR SULAWESI BARAT DASARIAN I JULI 2022

Gambar 29.

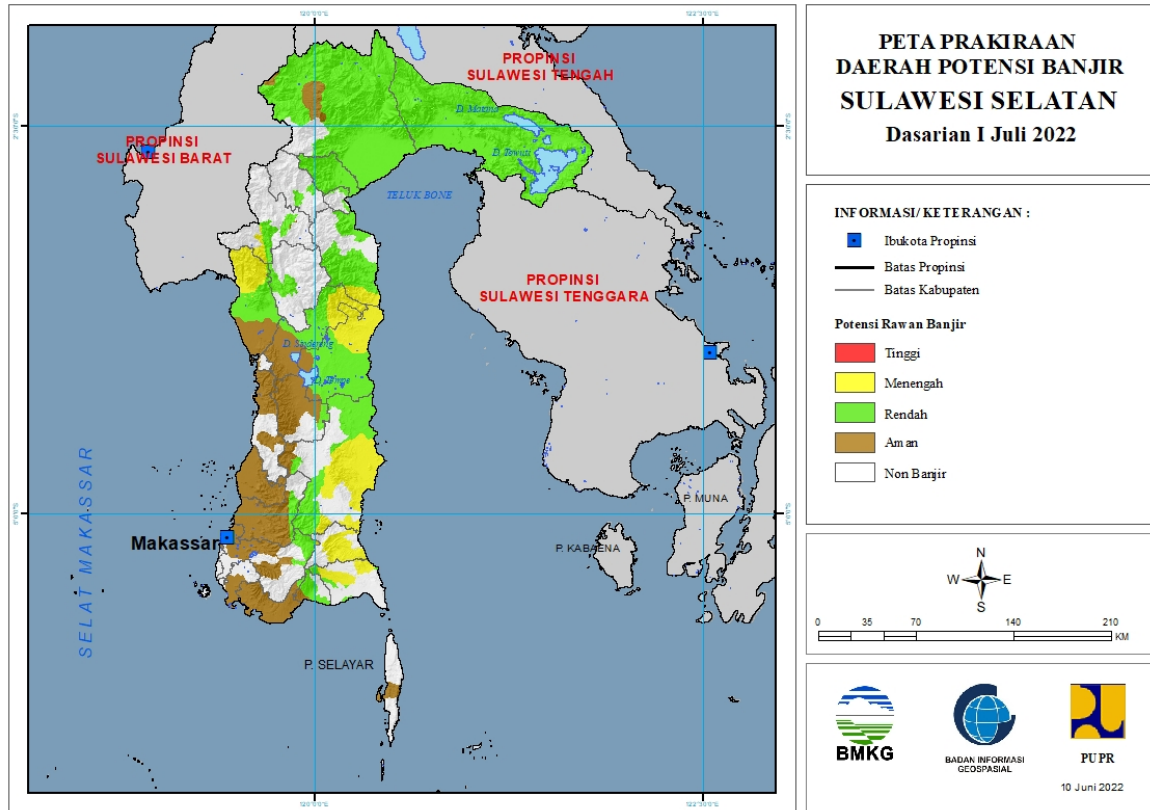


Tabel 28.

TINGKAT POTENSI BANJIR		
TINGGI	MENENGAH	RENDAH
-	MAMASA : (Kec. Sumarorong)	MAJENE : (Kec. Malunda)
	POLEWALI MANDAR : (Kec. Binuang, Matakali, Tapango)	MAMASA : (Kec. Mambi, Sumarorong, Tabulahan)
		MAMUJU : (Kec. Boneharu, Kalukku, Mamuju, Papalang, Sampaga, Tapalang, Tommo)
		MAMUJU TENGAH : (Kec. Budong-Budong, Pangale, Topoyo)
		POLEWALI MANDAR : (Kec. Binuang, Mapilli, Matakali, Tapango, Wonomulyo)

29. PRAKIRAAN DAERAH POTENSI BANJIR SULAWESI SELATAN DASARIAN I JULI 2022

Gambar 30.



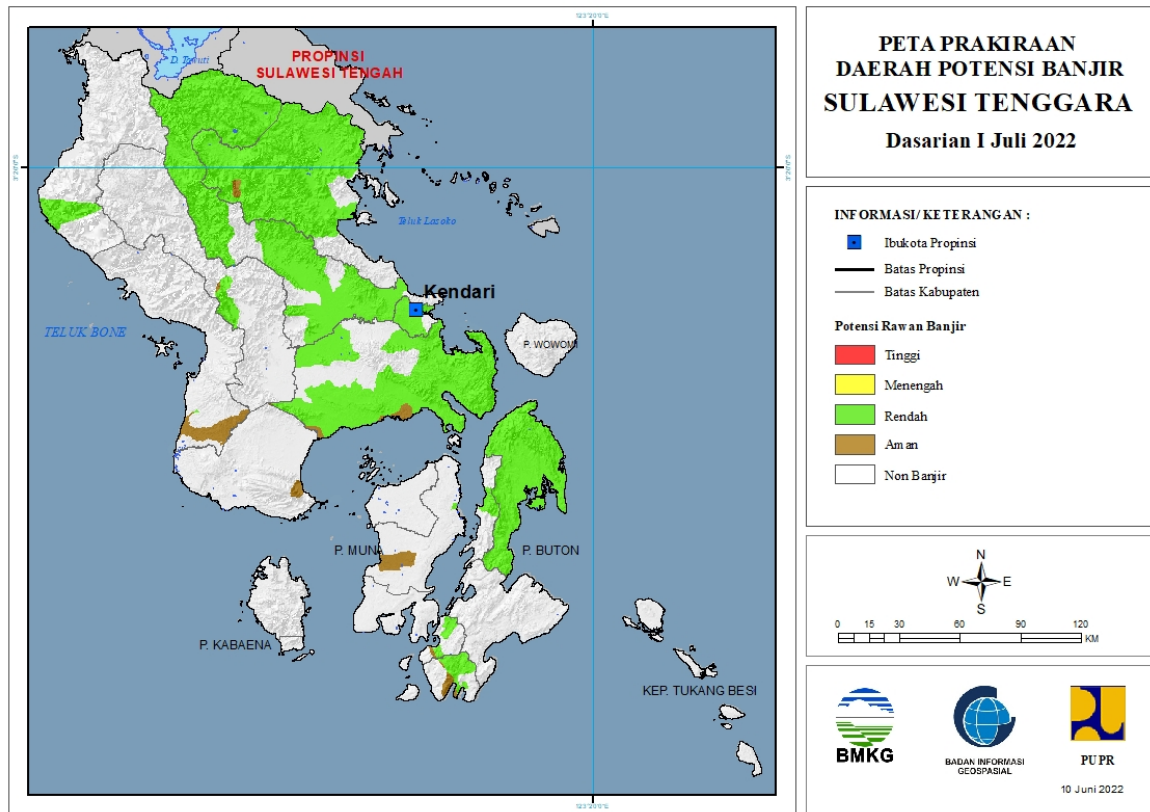
Tabel 29.

TINGKAT POTENSI BANJIR		
TINGGI	MENENGAH	RENDAH
-	BONE : (Kec. Awangpone, Barebbo, Bontocani, Cina, Kajuara, Libureng, Mare, Palakka, Ponre, Sibulue, Tanete Riattang, Tanete Riattang Barat, Tanete Riattang Timur, Tonra)	BANTAENG : (Kec. Bantaeng, Bissapu, Eremerasa, Pajukukang, Sinoa, Uluere)
	BULUKUMBA : (Kec. Kajang, Kindang, Rilauale)	BONE : (Kec. Ajangale, Awangpone, Bontocani, Cenrana, Dua Boccoe, Kajuara, Libureng, Palakka, Ponre, Tanete Riattang, Tanete Riattang Barat, Tanete Riattang Timur, Tellu Siattinge, Tellulimpoe)
	GOWA : (Kec. Tombolopao)	BULUKUMBA : (Kec. Kajang, Kindang, Rilauale, Ujungbulu)
	LUWU : (Kec. Larompong, Larompong Selatan)	ENREKANG : (Kec. Enrekang)
	PINRANG : (Kec. Batu Lappa, Duampanua, Lembang)	GOWA : (Kec. Parigi, Tombolopao)
	SIDENRENG RAPPANG : (Kec. Pitu Raise)	JENEPONTO : (Kec. Rumbia)
	SINJAI : (Kec. Sinjai Selatan, Sinjai Tengah, Sinjai Utara, Tellu Limpoe)	KOTA PALOPO : (Kec. Telluwanua, Wara, Wara Selatan, Wara Utara)

	TANA TORAJA : (Kec. Bonggakaradeng)	LUWU : (Kec. Bajo, Bajo Barat, Belopa, Bua, Lamasi, Lamasi Timur, Larompong, Larompong Selatan, Latimojong, Ponrang, Suli, Suli Barat, Walenrang, Walenrang Barat, Walenrang Timur, Walenrang Utara)
	WAJO : (Kec. Gilireng, Keera, Maniangpajo, Pitumpanua, Sajoanging)	LUWU TIMUR : (Kec. Angkona, Burau, Kalaena, Malili, Mangkutana, Nuha, Tomoni, Tomoni Timur, Towuti, Wasuponda, Wotu)
		LUWU UTARA : (Kec. Baebunta, Bone Bone, Malangke, Malangke Barat, Mappedeceng, Masamba, Rampi, Sabbang, Seko, Sukamaju, Tanalili)
		MAROS : (Kec. Camba, Cenrana, Tompobulu)
		PINRANG : (Kec. Batu Lappa, Cempa, Duampanua, Lembang, Matirro Sompe, Paleteang, Patampanua, Tiroang, Watang Sawito)
		SIDENRENG RAPPANG : (Kec. Baranti, Dua Pitue, Kulo, Panca Rijang, Pitu Raise, Pitu Riawa, Wt. Sidenreng)
		SOPPENG : (Kec. Citta, Lilirilau)
		TANA TORAJA : (Kec. Bonggakaradeng, Makale, Makale Selatan)
		TORAJA UTARA : (Kec. Balusu, Kesu, Rantepao, Tallunglipu, Tikala)
		WAJO : (Kec. Belawa, Bola, Gilireng, Keera, Majauleng, Maniangpajo, Pammana, Penrang, Pitumpanua, Sabangparu, Sajoanging, Takkalalla, Tanasitolo, Tempe)

30. PRAKIRAAN DAERAH POTENSI BANJIR SULAWESI TENGGARA DASARIAN I JULI 2022

Gambar 31.



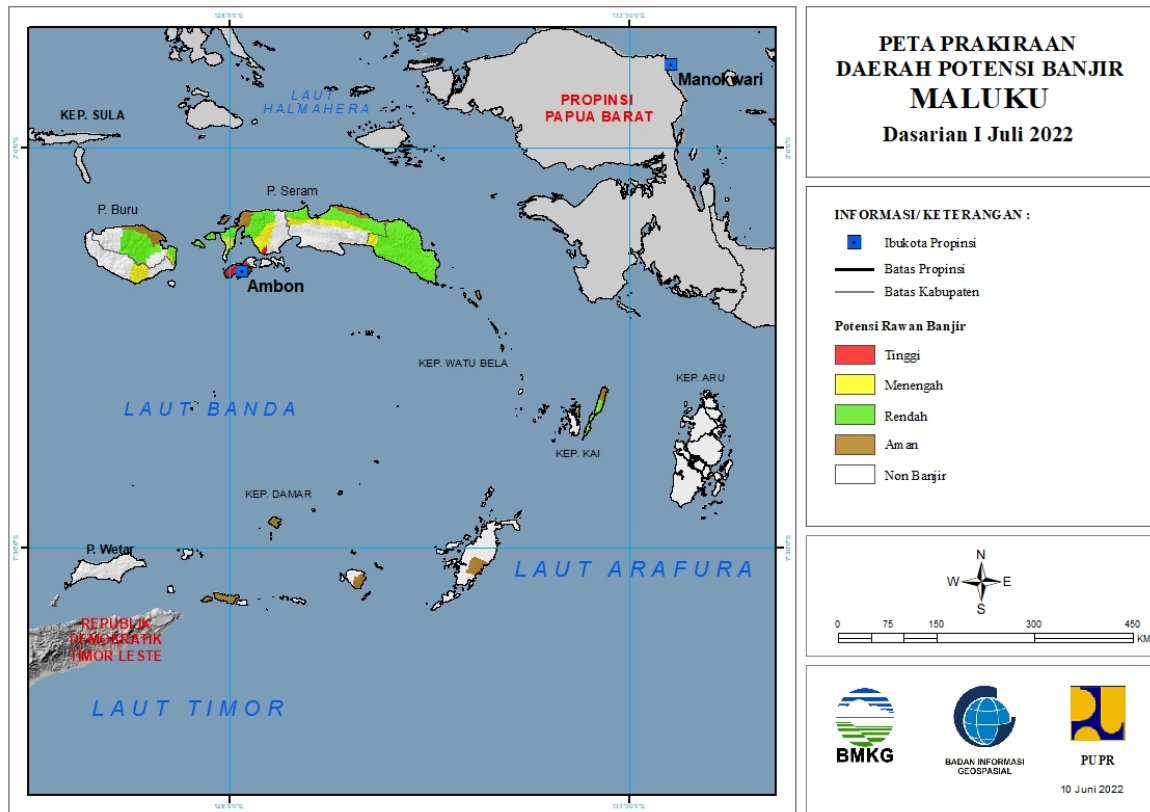
Tabel 30.

TINGKAT POTENSI BANJIR		
TINGGI	MENENGAH	RENDAH
-	-	BUTON SELATAN : (Kec. Sampolawa)
		BUTON UTARA : (Kec. Bonegunu, Kambowa, Kulisusu, Kulisusu Barat, Kulisusu Utara, Wakorumba Utara)
		KOLAKA : (Kec. Watubangga)
		KOLAKA TIMUR : (Kec. Mowewe)
		KOLAKA UTARA : (Kec. Lasusua)
		KONAWE : (Kec. Abuki, Amonggedo, Anggaberu, Besulutu, Bondoala, Kapoiala, Lambuya, Latoma, Pondidaha, Puriala, Rوتا, Sampara, Tongauna, Unaaha, Wawotobi, Wonggeduku)
		KONAWE SELATAN : (Kec. Andoolo, Angata, Kolono, Konda, Laeya, Lainea, Lalembuu, Laonti, Moramo, Moramo Utara, Mowila, Palangga, Palangga Selatan, Tinanggea)

		KONAWE UTARA : (Kec. Andowia, Asera, Landawe, Langgikima, Molawe, Oheo, Wiwirano)
		KOTA BAU BAU : (Kec. Bungi, Wolio)
		KOTA KENDARI : (Kec. Baruga, Kadia, Kambu, Kendari, Kendari Barat, Mandonga, Poasia, Puuwatu, Wua-Wua)
		MUNA : (Kec. Batukara, Katobu)

31. PRAKIRAAN DAERAH POTENSI BANJIR MALUKU DASARIAN I JULI 2022

Gambar 32.

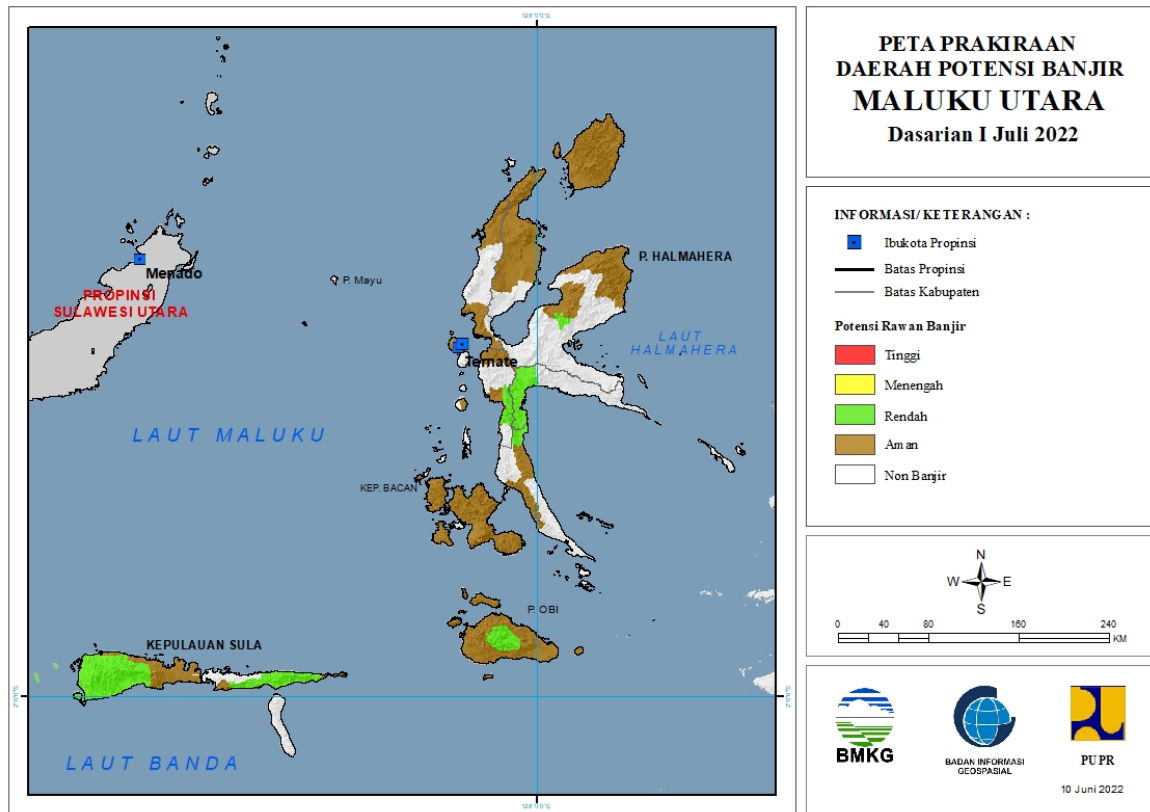


Tabel 31.

TINGKAT POTENSI BANJIR		
TINGGI	MENENGAH	RENDAH
KOTA AMBON : (Kec. Baguala, Leitimur Selatan, Nusaniwe, Sirimau, Telukambon)	BURU : (Kec. Batabual, Lolong Guba)	BURU : (Kec. Batabual, Fena Leisela, Lilialy, Lolong Guba, Namlea, Waeapo, Waplau)
MALUKU TENGAH : (Kec. Leihitu, Leihitu Barat)	BURU SELATAN : (Kec. Namrole)	BURU SELATAN : (Kec. Namrole)
SERAM BAGIAN BARAT : (Kec. Inamosol, Kairatu)	KOTA AMBON : (Kec. Baguala, Leitimur Selatan, Nusaniwe, Sirimau, Telukambon)	MALUKU TENGAH : (Kec. Seram Utara, Seram Utara Barat, Seram Utara Timur Kobi, Seram Utara Timur Seti)
	MALUKU TENGAH : (Kec. Leihitu, Leihitu Barat, Seram Utara, Seram Utara Barat, Seram Utara Timur Kobi, Seram Utara Timur Seti)	MALUKU TENGGARA : (Kec. Kei Besar, Kei Besar Selatan, Kei Besar Selatan Barat, Kei Besar Utara Barat, Kei Besar Utara Timur)
	SERAM BAGIAN BARAT : (Kec. Huamual, Huamual Belakang, Inamosol, Kairatu, Kairatu Barat, Taniwel)	SERAM BAGIAN BARAT : (Kec. Huamual, Huamual Belakang, Inamosol, Kairatu, Kairatu Barat, Kepulauan Manipa, Seram Barat, Taniwel)
	SERAM BAGIAN TIMUR : (Kec. Siwalalat)	SERAM BAGIAN TIMUR : (Kec. Bula, Bula Barat, Kian Darat, Klimury, Pulau Gorom, Seram Timur, Siwalalat, Tutuktolu, Werinama)

32. PRAKIRAAN DAERAH POTENSI BANJIR MALUKU UTARA DASARIAN I JULI 2022

Gambar 33.

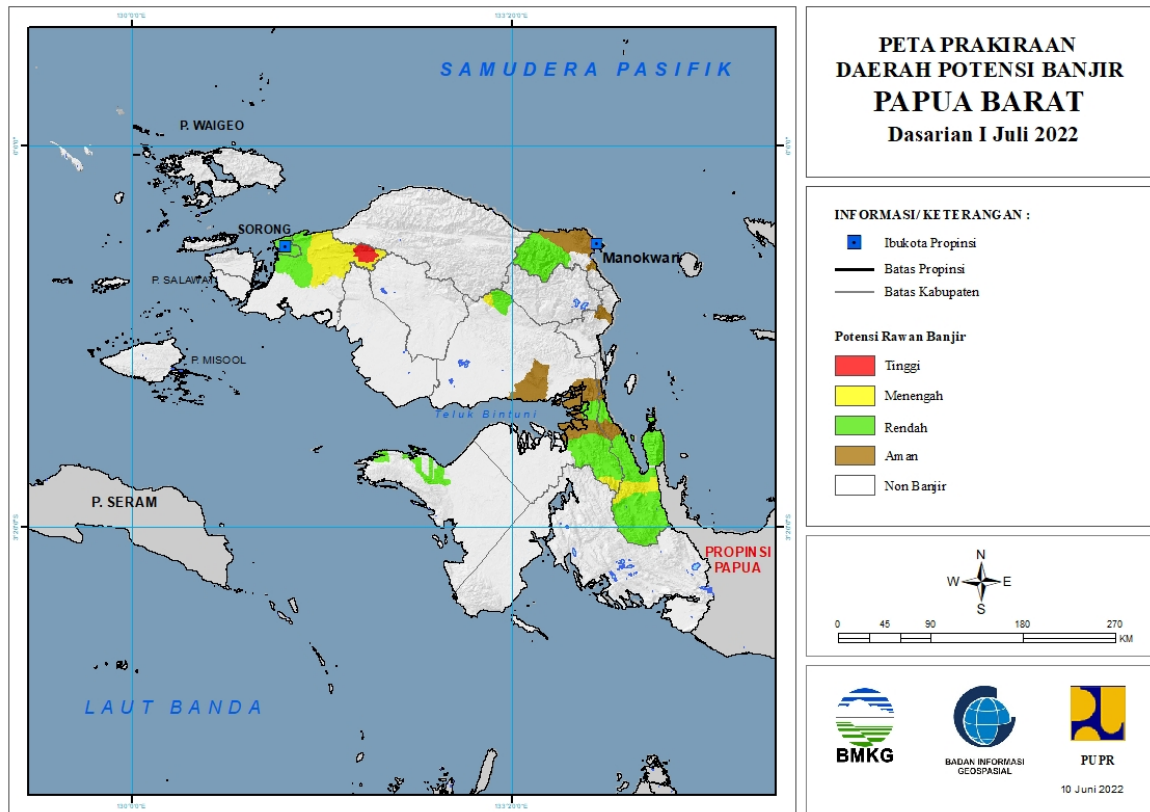


Tabel 32.

TINGKAT POTENSI BANJIR		
TINGGI	MENENGAH	RENDAH
-	-	HALMAHERA SELATAN : (Kec. Gane Timur, Obi, Obi Selatan, Obi Timur)
		HALMAHERA TENGAH : (Kec. Weda, Weda Selatan, Weda Tengah)
		HALMAHERA TIMUR : (Kec. Wasile, Wasile Timur)
		KEPULAUAN SULA : (Kec. Mangoli Selatan, Mangoli Tengah, Mangoli Timur, Mangoli Utara Timur)
		PULAU TALIABU : (Kec. Lede, Tabona, Taliabu Barat, Taliabu Barat Laut, Taliabu Selatan, Taliabu Timur, Taliabu Timur Selatan, Taliabu Utara)
		TIDORE KEPULAUAN : (Kec. Oba)

33. PRAKIRAAN DAERAH POTENSI BANJIR PAPUA BARAT DASARIAN I JULI 2022

Gambar 34.

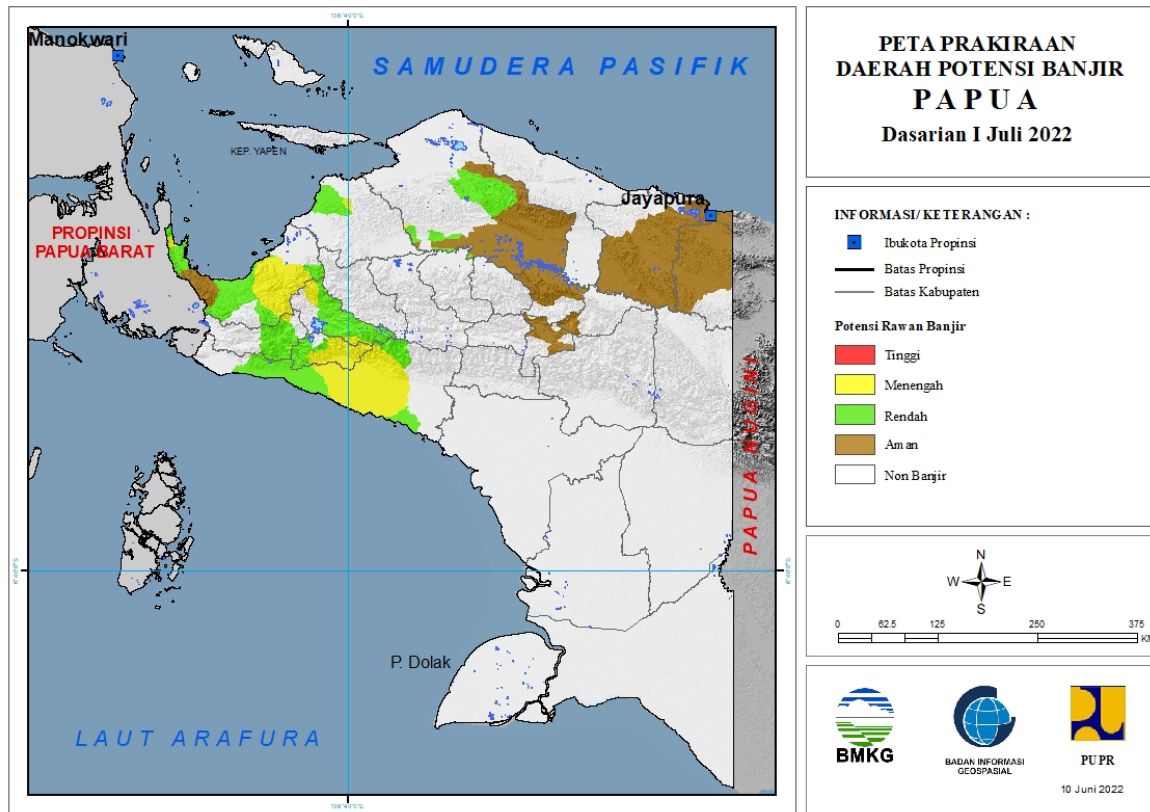


Tabel 33.

TINGKAT POTENSI BANJIR		
TINGGI	MENENGAH	RENDAH
SORONG : (Kec. Sayosa)	SORONG : (Kec. Klamono, Makbon, Sayosa)	FAK-FAK : (Kec. Kokas, Teluk Patipi)
	TELUK BINTUNI : (Kec. Kuri, Moskona Timur)	KOTA SORONG : (Kec. Sorong, Sorong Barat, Sorong Kepulauan, Sorong Manoi, Sorong Timur, Sorong Utara)
	TELUK WONDAMA : (Kec. Kuriwamesa, Naikere)	MANOKWARI : (Kec. Manokwari Selatan, Masni, Prafi, Sidey)
		SORONG : (Kec. Aimas, Klamono, Makbon, Mayamuk, Sayosa)
		TELUK BINTUNI : (Kec. Kuri, Moskona Timur, Wamesa)
		TELUK WONDAMA : (Kec. Kuriwamesa, Naikere, Nikiwar, Roon, Teluk Duairi, Wamesa, Wasior, Windesi)

34. PRAKIRAAN DAERAH POTENSI BANJIR PAPUA DASARIAN I JULI 2022

Gambar 35.



Tabel 34.

TINGKAT POTENSI BANJIR		
TINGGI	MENENGAH	RENDAH
-	DEIYAI : (Kec. Bowobado, Kapiroaya)	DEIYAI : (Kec. Bowobado, Kapiroaya, Tigi Barat)
	DOGIYAI : (Kec. Kamu, Mapia)	DOGIYAI : (Kec. Dogiyai, Kamu, Kamu Selatan, Mapia, Mapia Barat, Mapia Tengah)
	MAMBERAMO RAYA : (Kec. Mamberamo Hulu)	MAMBERAMO RAYA : (Kec. Mamberamo Hulu, Mamberamo Tengah, Rufaer)
	MIMIKA : (Kec. Amar, Iwaka, Kuala Kencana, Kwamki Narama, Mimika Barat, Mimika Baru, Mimika Tengah, Mimika Timur, Mimika Timur Jauh, Tembagapura, Wania)	MIMIKA : (Kec. Amar, Mimika Barat, Mimika Barat Tengah, Mimika Timur Jauh, Tembagapura, Wania)
	NABIRE : (Kec. Dipa, Makimi, Nabire, Siriwo, Teluk Kimi, Teluk Umar, Uwapa, Yaur)	NABIRE : (Kec. Dipa, Makimi, Nabire, Nabire Barat, Siriwo, Teluk Kimi, Teluk Umar, Uwapa, Wanggar, Yaro, Yaur)
	PANIAI : (Kec. Bibida, Bogabaida, Dumadama, Kebo)	PANIAI : (Kec. Aradide, Bibida, Bogabaida, Dumadama, Ekadide, Kebo, Paniai Timur)
	WAROPEN : (Kec. Oudate)	WAROPEN : (Kec. Oudate)