

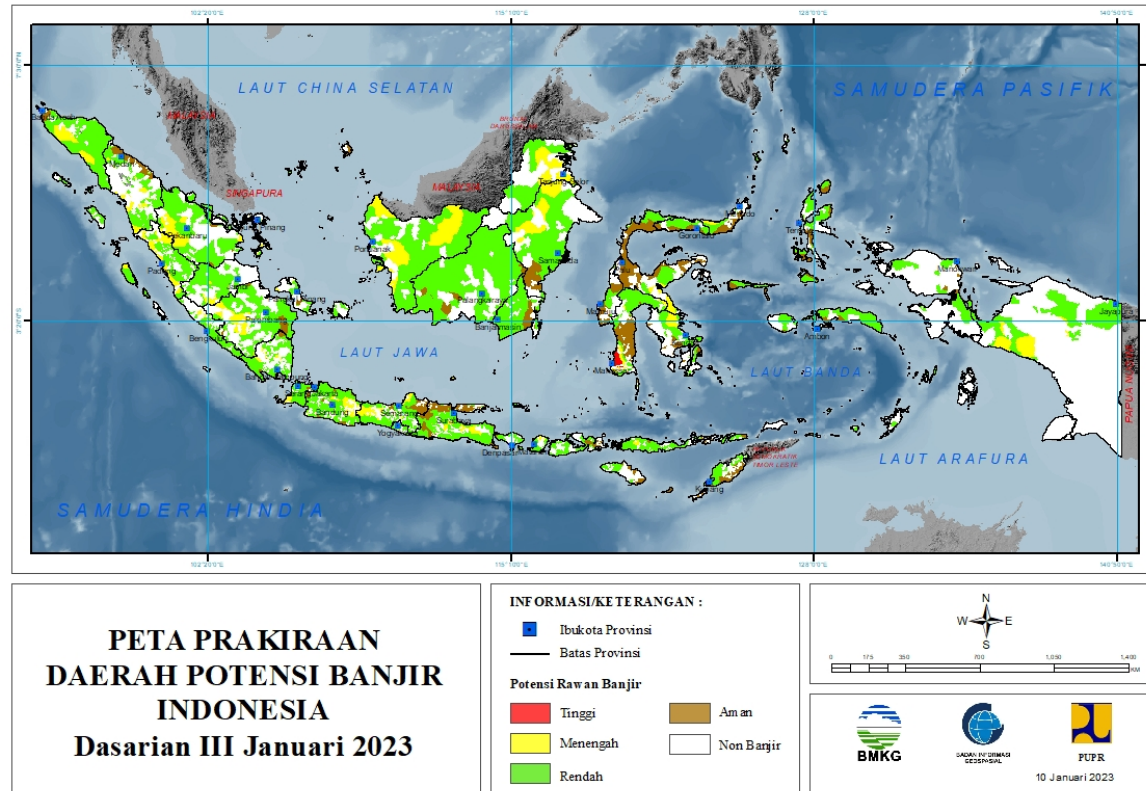
**PRAKIRAAN DAERAH POTENSI BANJIR
UPDATE 10 JANUARI 2023**



BADAN METEOROLOGI KLIMATOLOGI DAN GEOFISIKA

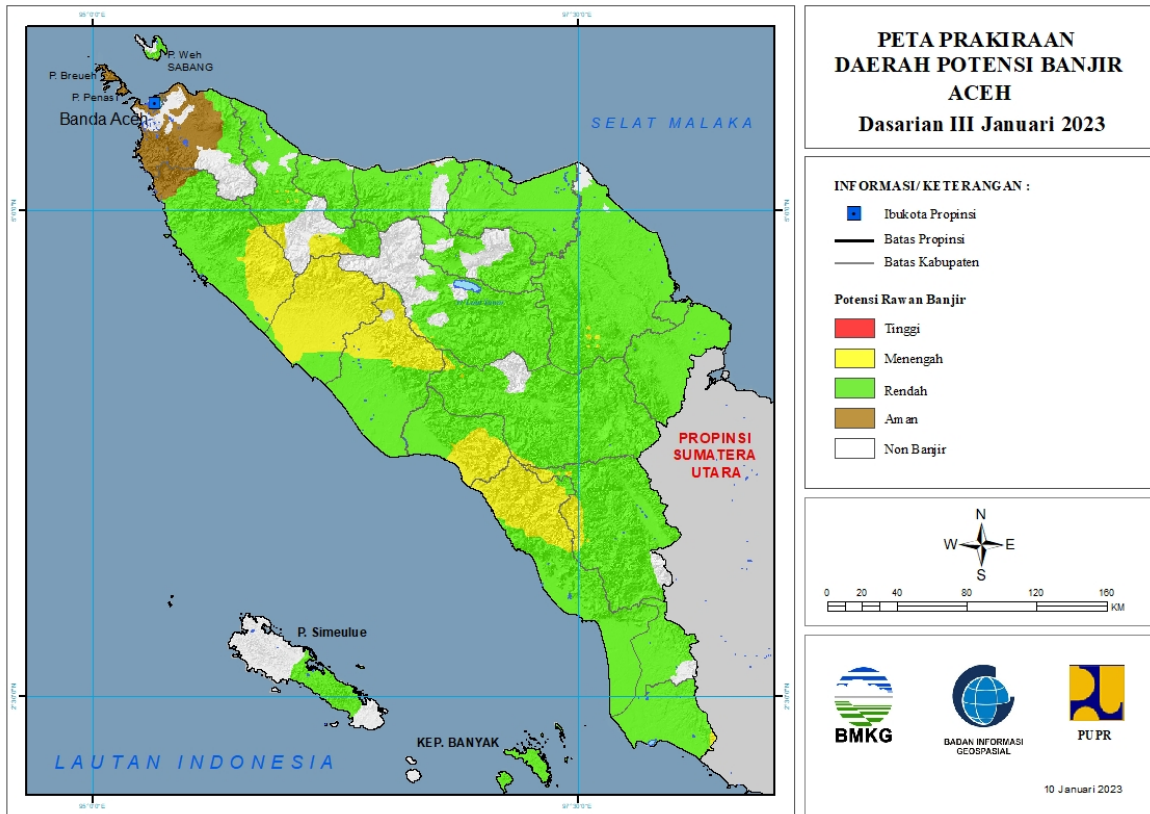
PRAKIRAAN DAERAH POTENSI BANJIR INDONESIA DASARIAN III JANUARI 2023

Gambar 1.



1. PRAKIRAAN DAERAH POTENSI BANJIR ACEH DASARIAN III JANUARI 2023

Gambar 2.



Tabel 1.

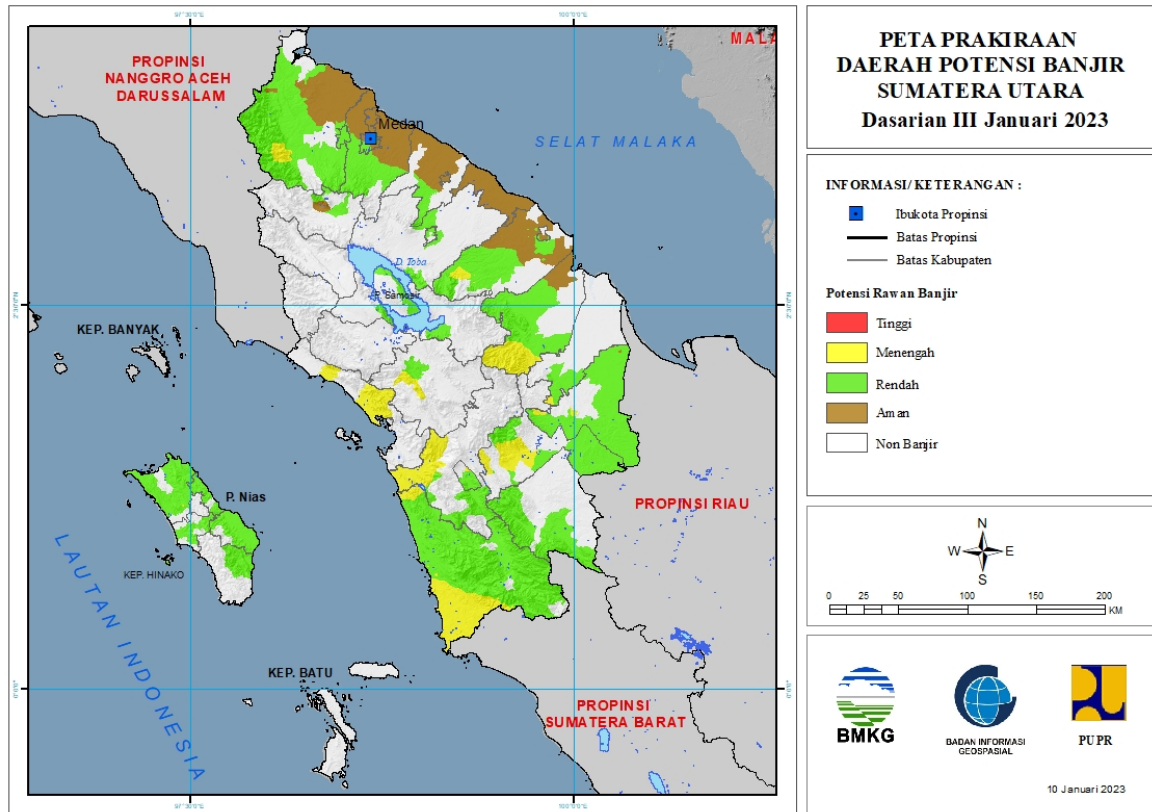
| TINGKAT POTENSI BANJIR | | |
|------------------------|---|---|
| TINGGI | MENENGAH | RENDAH |
| - | ACEH BARAT : (Kec. Arongan Lambalek, Bubon, Kaway XVI, Pante Ceureumen, Panton Reu, Samatiga, Sungai Mas, Woyla, Woyla Barat, Woyla Timur) | ACEH BARAT : (Kec. Arongan Lambalek, Johan Pahlawan, Kaway XVI, Meureubo, Samatiga) |
| | ACEH BARAT DAYA : (Kec. Blang Pidie, Jeumpa, Lembah Sabil, Manggeng, Setia, Susoh, Tangan-Tangan) | ACEH BARAT DAYA : (Kec. Babahrot, Blang Pidie, Jeumpa, Kuala Batee, Lembah Sabil, Manggeng, Setia, Susoh, Tangan-Tangan) |
| | ACEH JAYA : (Kec. Krueng Sabee, Panga, Pasie Raya, Teunom) | ACEH BESAR : (Kec. Lemb Seulawah, Mesjid Raya, Seulimeum) |
| | ACEH SELATAN : (Kec. Kluet Tengah, Kluet Timur, Labuhan Haji, Labuhan Haji Barat, Labuhan Haji Timur, Meukek, Sama Dua, Sawang, Tapak Tuan) | ACEH JAYA : (Kec. Darul Hikmah, Indrajaya, Jaya, Krueng Sabee, Panga, Pasie Raya, Sampoiniet, Setia Bhakti, Teunom) |
| | ACEH SINGKIL : (Kec. Danau Paris, Pulau Panggung) | ACEH SELATAN : (Kec. Bakongan, Bakongan Timur, Kluet Selatan, Kluet Tengah, Kluet Timur, Kluet Utara, Kota Bahagia, Labuhan Haji, Labuhan Haji Timur, Meukek, Pasie Raja, Sama Dua, Sawang, Tapak |

| | | |
|--|---|--|
| | | Tuan, Trumon, Trumon Tengah, Trumon Timur) |
| | ACEH TENGAH : (Kec. Jagong Jeget, Linge, Pegasing) | ACEH SINGKIL : (Kec. Danau Paris, Gunung Meriah, Kota Baharu, Kuala Baru, Pulau Banyak, Pulau Panggung, Simpang Kanan, Singkil, Singkil Utara, Singkohor, Suro) |
| | ACEH TENGGARA : (Kec. Darul Hasanah, Lawe Alas) | ACEH TAMIANG : (Kec. Banda Mulia, Bandar Pusaka, Bendahara, Karang Baru, Kejuruan Muda, Kuala Simpang, Manyak Payed, Rantau, Sekerak, Seruway, Tamiang Hulu, Tenggulun) |
| | ACEH TIMUR : (Kec. Serbajadi, Simpang Jernih) | ACEH TENGAH : (Kec. Bebesen, Bies, Bintang, Jagong Jeget, Kebayakan, Kute Panang, Linge, Pegasing, Silih Nara) |
| | GAYOLUES : (Kec. Blang Pegayon, Kuta Panjang, Putri Betung, Tripe Jaya) | ACEH TENGGARA : (Kec. Babul Makmur, Babul Rahmah, Babussalam, Badar, Bambel, Bukit Tusam, Darul Hasanah, Deleng Pokhkisen, Ketambe, Lawe Alas, Lawe Bulan, Lawe Sigala-Gala, Lawe Sumur, Semadam, Tanoh Alas) |
| | NAGAN RAYA : (Kec. Beutong, Darul Makmur, Seunagan, Seunagan Timur) | ACEH TIMUR : (Kec. Banda Alam, Birem Bayeun, Darul Aman, Darul Ihsan, Idi Rayeuk, Idi Timur, Idi Tunong, Indra Amakmu, Julok, Nurussalam, Pante Beudari, Peudawa, Peunaron, Peureulak, Peureulak Barat, Peureulak Timur, Rantau Selamat, Ranto Peureulak, Serbajadi, Simpang Jernih, Simpang Ulim, Sungai Raya) |
| | PIDIE : (Kec. Geumpang, Tangse, Tiro/Truseb) | ACEH UTARA : (Kec. Baktiya, Baktiya Barat, Banda Baro, Cot Girek, Dewantara, Geurudong Pase, Kuta Makmur, Langkahan, Lapang, Lhoksukon, Matangkuli, Meurah Mulia, Muara Batu, Nibong, Nisam, Nisam Antara, Paya Bakong, Pirak Timur, Samudera, Sawang, Seunuddon, Simpang Keramat, Syamtalira Aron, Syamtalira Bayu, Tanah Jambo Aye, Tanah Luas, Tanah Pasir) |
| | | BENER MERIAH : (Kec. Bukit, Permata, Pintu Rime Gayo, Syiah Utama, Timang Gajah, Wih Pesam) |
| | | BIREUEN : (Kec. Gandapura, Jeumpa, Jeunieb, Juli, Kota Juang, Kuala, Kuta Blang, Makmur, Pandrah, Peudada, Peulimbang, Peusangan, Samalanga, Simpang Mamplam) |
| | | GAYOLUES : (Kec. Blang Jerango, Blang Kejeren, Blang Pegayon, Dabun Gelang, Kuta Panjang, Pining, Putri Betung, |

| | | |
|--|--|---|
| | | Rikit Gaib, Terangun, Tripe Jaya) |
| | | KOTA LANGSA : (Kec. Langsa Barat, Langsa Baro, Langsa Kota, Langsa Lama, Langsa Timur) |
| | | KOTA LHOKSEUMAWE : (Kec. Banda Sakti, Blang Mangat, Muara Dua, Muara Satu) |
| | | KOTA SABANG : (Kec. Sukajaya) |
| | | KOTA SUBULUSSALAM : (Kec. Longkib, Rundeng, Simpang Kiri, Sultan Daulat) |
| | | NAGAN RAYA : (Kec. Beutong, Darul Makmur, Kuala, Kuala Pesisir, Seunagan, Seunagan Timur, Suka Makmue, Tadu Raya, Tripa Makmur) |
| | | PIDIE : (Kec. Batee, Delima, Geumpang, Glumpang Tiga, Indrajaya, Kembang Tanjong, Mila, Muara Tiga, Mutiara, Padang Tiji, Peukan Baro, Pidie, Sakti, Simpang Tiga, Tangse, Tiro/Truseb, Titeue) |
| | | PIDIE JAYA : (Kec. Bandar Baru, Bandar Dua, Meurah Dua, Meureudu, Trienggadeng, Ulim) |
| | | SIMEULUE : (Kec. Simeulue Barat, Simeulue Tengah, Simeulue Timur) |

2. PRAKIRAAN DAERAH POTENSI BANJIR SUMATERA UTARA DASARIAN III JANUARI 2023

Gambar 3.



Tabel 2.

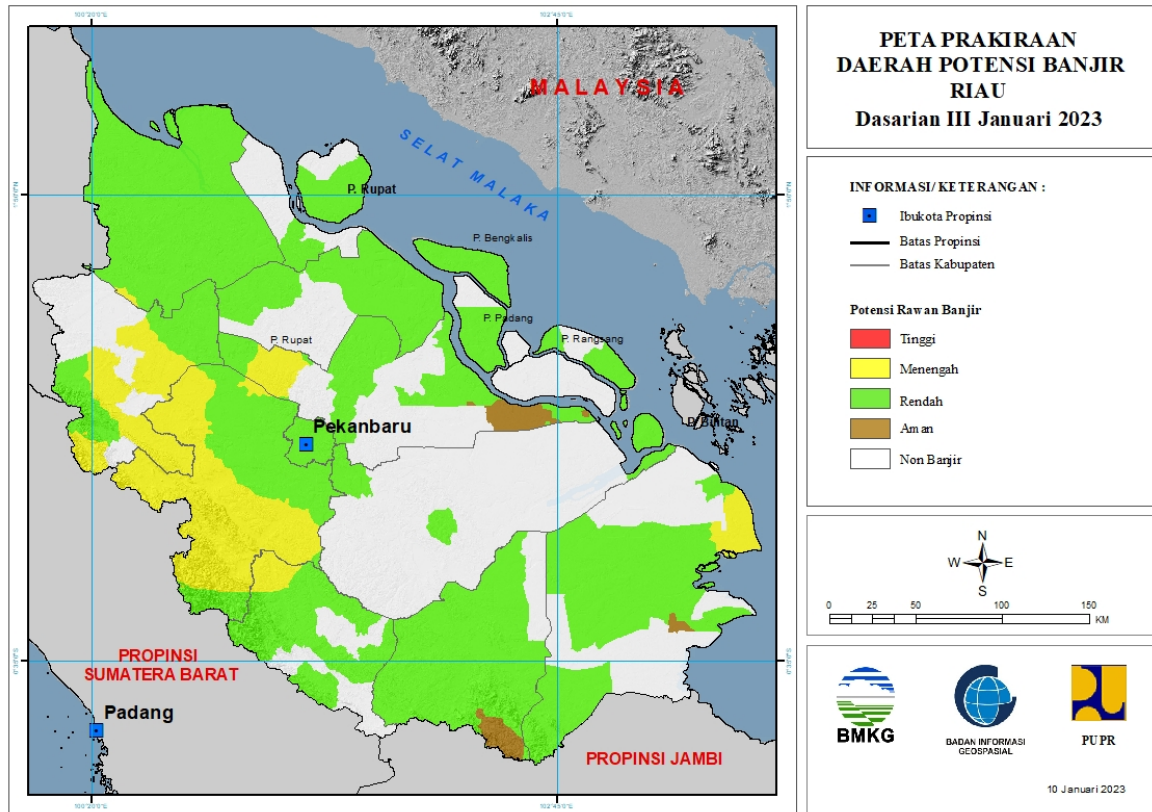
| TINGKAT POTENSI BANJIR | | |
|------------------------|--|--|
| TINGGI | MENENGAH | RENDAH |
| - | ASAHAN : (Kec. Bandarpasirmandoge, Bandarpulau) | ASAHAN : (Kec. Airbatu, Airjoman, Bandarpasirmandoge, Bandarpulau, Buntupane, Rahuning, Seidadap, Seikepayang, Simpang Empat, Telukdalam, Tinggiraja) |
| | KOTA PADANGSIDIMPUAN : (Kec. Padangsidimpuan Batunadua) | DELI SERDANG : (Kec. Bangunpurba, Biru-Biru, Delitua, Galang, Hamparanperak, Kutalimbaru, Namorambe, Pancurbatu, Patumbak, Senembahtanjungmuda Hilir, Sibolangit, Sunggal) |
| | LABUHANBATU : (Kec. Bilah Hulu) | KARO : (Kec. Berastagi, Kabanjahe, Payung, Simpang Empat, Tiganderket) |
| | LABUHANBATU SELATAN : (Kec. Sungai Kanan) | KOTA BINJAI : (Kec. Binjai Barat, Binjai Selatan, Binjai Timur, Binjai Utara, Binjaitkota) |
| | LABUHANBATU UTARA : (Kec. Aeknatas, Na Sembilan Sepuluh) | KOTA GUNUNG SITOLI : (Kec. Gunung Sitoli, Gunung Sitoli Alo'Oa, Gunung Sitoliidanoi) |
| | LANGKAT : (Kec. Bahorok) | KOTA MEDAN : (Kec. Medanbaru, Medanjohor, Medanpolonia, Medanselayang, |

| | | |
|--|---|--|
| | | Medansunggal, Medantuntungan) |
| | MANDAILING NATAL : (Kec. Batahan, Batangnatal, Linggabayu, Muarabatanggadis, Natal, Rantobaek, Sinunukan, Ulupungkut) | KOTA PADANGSIDIMPUAN : (Kec. Padangsidimpuan Batunadua, Padangsidimpuan Selatan, Padangsidimpuan Tenggara) |
| | NIAS UTARA : (Kec. Alasa, Alasa Taumuzoi) | KOTA PEMATANGSIANTAR : (Kec. Siantar Barat, Siantar Timur, Siantarmartoba, Siantarsitalasari) |
| | PADANG LAWAS UTARA : (Kec. Hulusihapas, Padangbolak) | KOTA TANJUNG BALAI : (Kec. Datukbandar, Datukbandar Timur) |
| | TAPANULI SELATAN : (Kec. Angkolasangkunur, Batangtoru, Muarabatangtoru) | LABUHANBATU : (Kec. Bilah Hulu, Rantau Selatan) |
| | TAPANULI TENGAH : (Kec. Andamdewi, Barus, Barus Utara, Kolang, Sorkam) | LABUHANBATU SELATAN : (Kec. Kampungrakayat, Sungai Kanan, Torgamba) |
| | TAPANULI UTARA : (Kec. Sipoholon, Tarutung) | LABUHANBATU UTARA : (Kec. Aeknatas, Kualuh Hulu, Kualuh Selatan, Marbau, Na Sembilan Sepuluh) |
| | | LANGKAT : (Kec. Babalan, Bahorok, Batangserangan, Besitang, Binjai, Kuala, Padangtualang, Salopian, Sawitseberang, Seibingai, Seilepan, Stabat, Wampu) |
| | | MANDAILING NATAL : (Kec. Batahan, Batangnatal, Bukitmalintang, Hutabargot, Kotanopan, Lembahsorikmarapi, Linggabayu, Muarabatanggadis, Muarasipongi, Natal, Panyabungan, Panyabungan Barat, Panyabungan Selatan, Panyabungan Timur, Panyabungan Utara, Siabu, Tambangan, Ulupungkut) |
| | | NIAS : (Kec. Bawolato, Gido, Idano Igawo) |
| | | NIAS BARAT : (Kec. Lahomi, Lolofitu Moi, Mandrehe, Mandrehe Barat, Sirombo) |
| | | NIAS SELATAN : (Kec. Gomo, Lahusa) |
| | | NIAS UTARA : (Kec. Afulu, Alasa, Alasa Taumuzoi, Lahewa, Lotu, Namoha Esiwa, Sawo, Sitolu Ori, Tuhemberua) |
| | | PADANG LAWAS : (Kec. Barumun, Batanglubuksutam, Sosa, Sosopan, Ulubarumun) |
| | | PADANG LAWAS UTARA : (Kec. Hulusihapas, Padangbolak, Simangambat) |
| | | SAMOSIR : (Kec. Onanrunggu, Simanindo, Sitio-Tio) |
| | | SERDANG BEDAGAI : (Kec. Dolokmasihul, Sipispis, Tebingtinggi) |
| | | SIMALUNGUN : (Kec. Girsangsipanganbolon, Siantar, Tapiandolok) |

| | | |
|--|--|---|
| | | TAPANULI SELATAN : (Kec. Angkolasangkunur, Batangankola, Sayurmatinggi) |
| | | TAPANULI UTARA : (Kec. Sipoholon, Tarutung) |
| | | TOBA SAMOSIR : (Kec. Balige, Laguboti) |

3. PRAKIRAAN DAERAH POTENSI BANJIR RIAU DASARIAN III JANUARI 2023

Gambar 4.



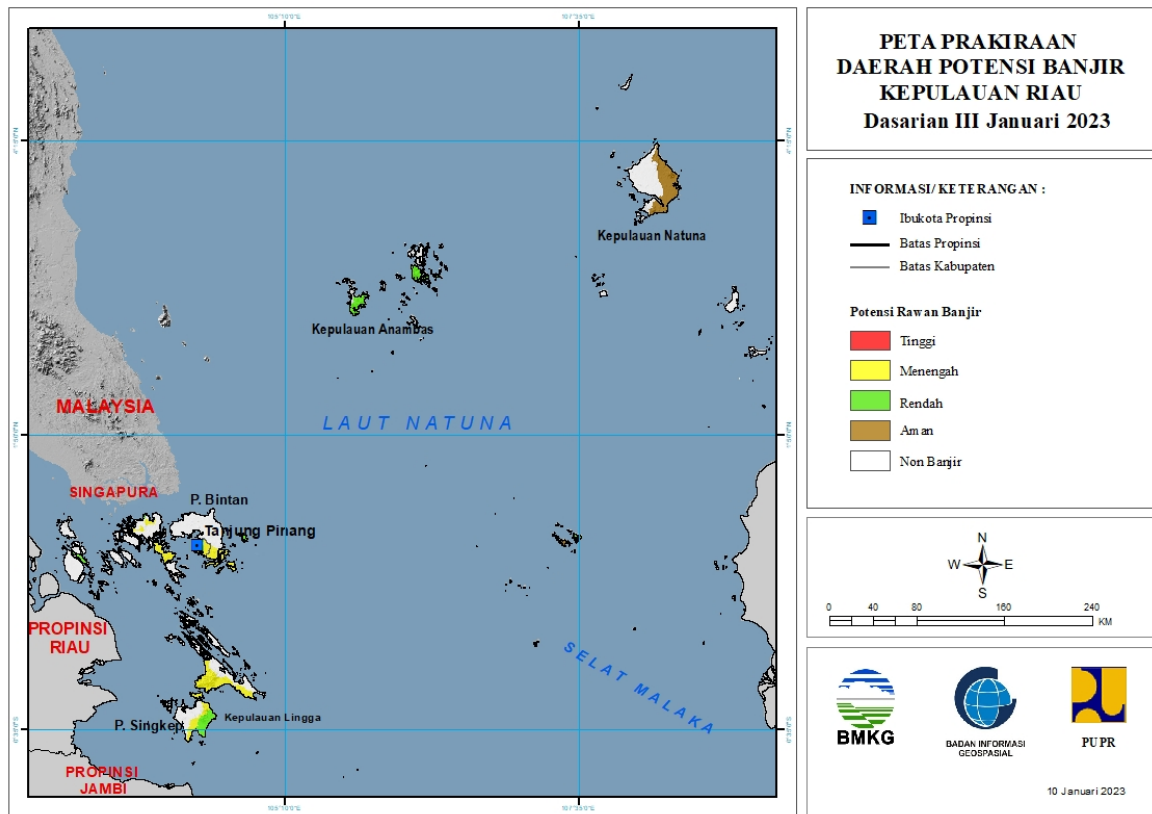
Tabel 3.

| TINGKAT POTENSI BANJIR | | |
|------------------------|--|---|
| TINGGI | MENENGAH | RENDAH |
| - | INDRAGIRI HILIR : (Kec. Kateman, Mandah) | BENGKALIS : (Kec. Bantan, Bengkalis, Bukitbatu, Mandau, Rupert, Siakkecil) |
| | KAMPAR : (Kec. Bangkinang, Bangkinangseberang, Gunungsahilan, Kampar, Kampar Kiri, Kampar Timur, Kampar Utara, Kamparkiri Hilir, Kamparkiri Hulu, Kamparkiri Tengah, Kotokamparhulu, Kuok, Salo, Tapung, Tapung Hilir, Tapung Hulu, Tigabelaskotokampar) | INDRAGIRI HILIR : (Kec. Batangtuaka, Gaung, Gaunganakserka, Kateman, Kemuning, Keritang, Kuala Indragiri, Mandah, Tembilahan, Tembilahan Hulu, Tempuling) |
| | KUANTAN SENGINGI : (Kec. Logastanahdarat, Singingi Hilir) | INDRAGIRI HULU : (Kec. Batangcenaku, Batanggansal, Batangperanap, Kelayang, Lirik, Lubuk Batu Jaya, Pasir Penyu, Peranap, Rakitkulim, Rengat, Rengat Barat, Seberida, Sungailala) |
| | ROKAN HILIR : (Kec. Pujud) | KAMPAR : (Kec. Bangkinangseberang, Kampar, Kampar Timur, Kampar Utara, Kamparkiri Hilir, Kamparkiri Hulu, Kamparkiri Tengah, Perhentianraja, Rumbiojaya, |

| | | |
|--|---|--|
| | | Siak Hulu, Tambang, Tapung, Tapung Hilir, Tapung Hulu) |
| | ROKAN HULU : (Kec. Bonaidarussalam, Kabun, Kepenuhan, Kuntodarussalam, Rambah, Rambahhilir, Rambahsamo, Rokanempatkota, Tandun) | KEPULAUAN MERANTI : (Kec. Merbau, Rangsang, Rangsang Barat) |
| | SIAK : (Kec. Kandis) | KOTA DUMAI : (Kec. Bukitkapur, Dumai Barat) |
| | | KOTA PEKANBARU : (Kec. Bukitraya, Limapuluh, Marpoyandamai, Payungsekaki, Pekanbaru kota, Rumbai, Rumbaipesisir, Sail, Senapelan, Sukajadi, Tampan, Tenayanraya) |
| | | KUANTAN SENGINGI : (Kec. Cerenti, Kuantan Hilir, Kuantan Tengah, Kuantanmudik, Logastanahdarat, Singingi, Singingi Hilir) |
| | | PELALAWAN : (Kec. Bandarpetalangan, Bandarseikijang, Kualakampar) |
| | | ROKAN HILIR : (Kec. Bagansinembah, Bangko, Bangkopusako, Batuhampar, Kubu, Kububabusalam, Pasirlimaupapas, Pujud, Rantaukopar, Rimbamelintang, Simpang Kanan, Sinaboi, Tanahputih, Tanahputihtanjungmelawan) |
| | | ROKAN HULU : (Kec. Bangunpurba, Bonaidarussalam, Kepenuhan, Kuntodarussalam, Rambah, Rambahhilir, Rambahsamo, Rokanempatkota) |
| | | SIAK : (Kec. Kandis, Mempura, Sungaiapit, Sungaimandau, Tualang) |

4. PRAKIRAAN DAERAH POTENSI BANJIR KEPULAUAN RIAU DASARIAN III JANUARI 2023

Gambar 5.

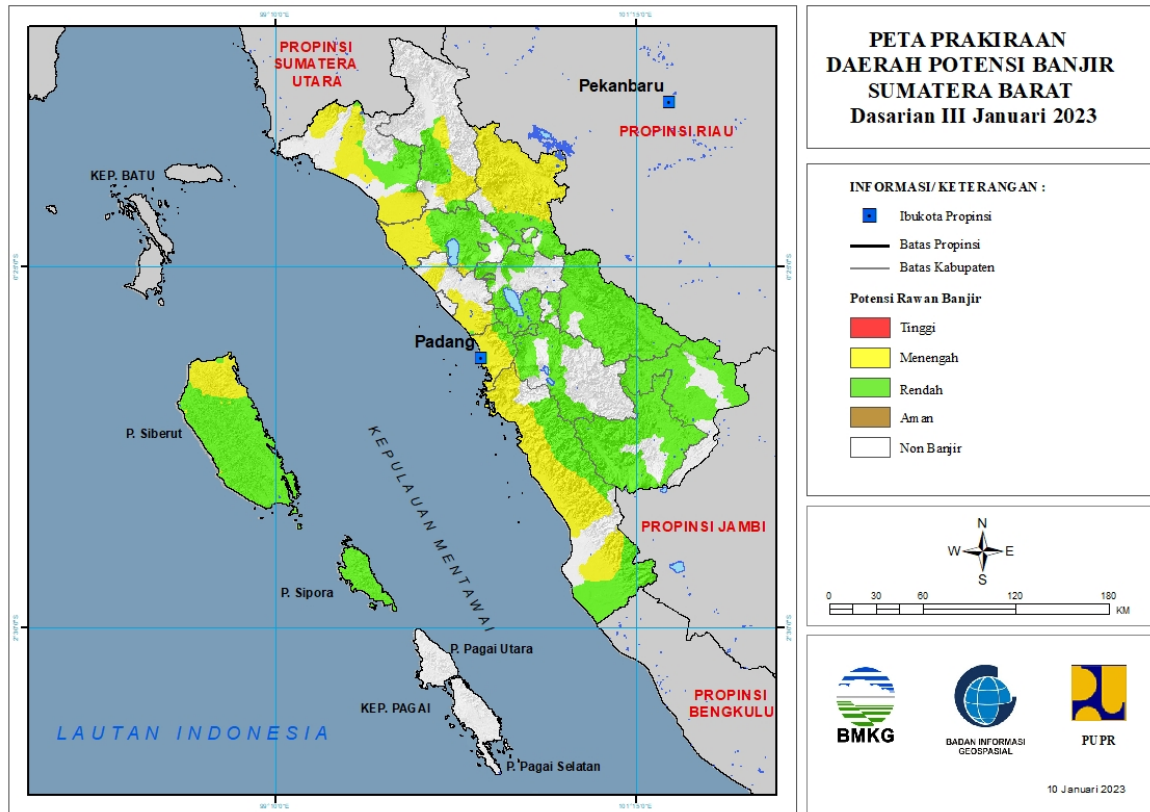


Tabel 4.

| TINGKAT POTENSI BANJIR | | |
|------------------------|---|---|
| TINGGI | MENENGAH | RENDAH |
| - | BINTAN : (Kec. Bintan Timur) | BINTAN : (Kec. Bintan Timur, Tambelan) |
| | KOTA BATAM : (Kec. Batamkota, Batuaji, Kualakampar) | KARIMUN : (Kec. Kualakampar) |
| | KOTA TANJUNGPINANG : (Kec. Bukitbestari, Tanjungpinang Kota, Tanjungpinang Timur) | KEPULAUAN ANAMBAS : (Kec. Jemaja Timur, Siantan, Siantan Timur) |
| | LINGGA : (Kec. Lingga, Singkep) | KOTA BATAM : (Kec. Batamkota, Batuaji, Batuampar) |
| | | KOTA TANJUNGPINANG : (Kec. Bukitbestari) |
| | | LINGGA : (Kec. Singkep) |

5. PRAKIRAAN DAERAH POTENSI BANJIR SUMATERA BARAT DASARIAN III JANUARI 2023

Gambar 6.



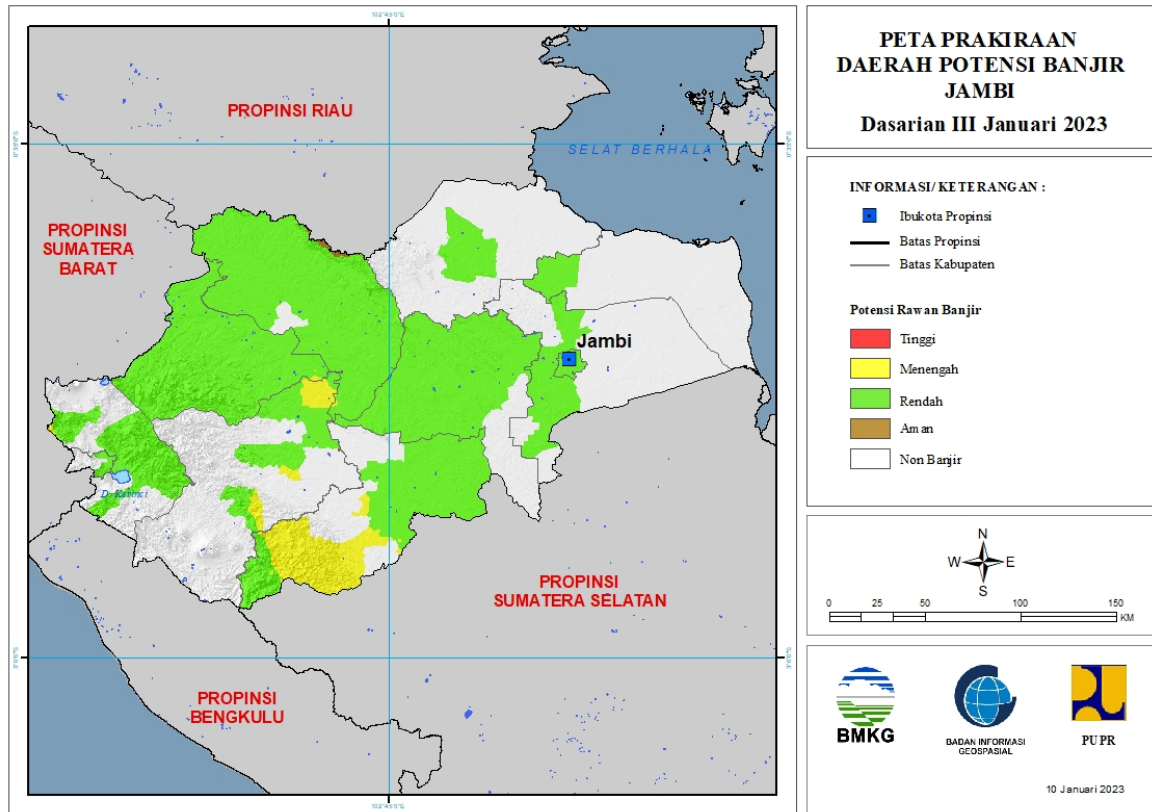
Tabel 5.

| TINGKAT POTENSI BANJIR | | |
|------------------------|---|---|
| TINGGI | MENENGAH | RENDAH |
| - | AGAM : (Kec. Ampeknagari, Lubukbasung, Malalak, Palembayan, Tanjungmutiara, Tanjungraya) | AGAM : (Kec. Ampekkoto, Ampeknagari, Banuhampu, Baso, Lubukbasung, Malalak, Matur, Palembayan, Palupuh, Tanjungraya, Tiltangkamang) |
| | KEPULAUAN MENTAWAI : (Kec. Siberut Barat, Siberut Barat Daya, Siberut Utara) | DHARMASRAYA : (Kec. Kotobesar, Kotosalak, Padanglaweh, Pulaupunjung, Sembilankoto, Timpeh, Tiumbang) |
| | KOTA PADANG : (Kec. Bungustelukkabung, Kototengah, Kuranji, Lubukbegalung, Lubukkilangan, Nanggalo, Padang Barat, Padang Selatan, Padang Timur, Padang Utara, Pauh) | KEPULAUAN MENTAWAI : (Kec. Siberut Barat, Siberut Barat Daya, Siberut Selatan, Siberut Tengah, Siberut Utara, Sipora Selatan, Sipora Utara) |
| | LIMA PULUH KOTA : (Kec. Bukitbarisan, Guguak, Harau, Kapursembilan, Mungka, Pangkalankotobaru, Payakumbuh, Suliki) | KOTA BUKITTINGGI : (Kec. Aurbirugotigobaleh, Gugukpanjang, Mandianginkotoselayan) |
| | PADANG PARIAMAN : (Kec. Batanganai, Enamlingkung, Lubukalung, Nansabaris, Sintuktobohgadang, | KOTA PADANG : (Kec. Bungustelukkabung, Kototengah, Kuranji, Lubukbegalung, Lubukkilangan, |

| | | |
|--|---|--|
| | Sungaigeringgung, Sungailimau, Tujuh Koto Sungai Sarik, Ulakan Tapakis) | Padang Barat, Padang Selatan, Padang Utara, Pauh) |
| | PASAMAN : (Kec. Bonjol, Lubuksikaping, Panti, Simpangalahanmati) | KOTA PADANGPANJANG : (Kec. Padangpanjang Barat, Padangpanjang Timur) |
| | PASAMAN BARAT : (Kec. Kinali, Lembahmelintang, Pasaman, Ranahbatahan, Sungaiaur) | KOTA PAYAKUMBUH : (Kec. Lampositigonagori, Payakumbuh Selatan, Payakumbuh Timur) |
| | PESISIR SELATAN : (Kec. Basaampekk Balaitapan, Batangkapas, Bayang, Empatjurai, Kotosebelastarusan, Lengayang, Linggosaribaganti, Lunang, Ranahampekkhulutapan, Ranahpesisir, Sutera) | KOTA SAWAHLUNTO : (Kec. Lembahsegar, Talawi) |
| | SOLOK : (Kec. Gunungtalang) | KOTA SOLOK : (Kec. Enamsuku, Tanjungpaku) |
| | TANAH DATAR : (Kec. Batipuh Selatan, Sepuluhkoto) | LIMA PULUH KOTA : (Kec. Akabiluru, Guguak, Harau, Larehsagohalaban, Mungka, Payakumbuh, Situjuahlimonagari, Suliki) |
| | | PADANG PARIAMAN : (Kec. Batanganai, Lubukalung) |
| | | PASAMAN : (Kec. Bonjol, Lubuksikaping, Panti, Simpangalahanmati) |
| | | PASAMAN BARAT : (Kec. Kinali, Lembahmelintang, Pasaman, Sungaiaur, Talamau) |
| | | PESISIR SELATAN : (Kec. Batangkapas, Bayang, Empatjurai, Kotosebelastarusan, Lengayang, Linggosaribaganti, Lunang, Ranahampekkhulutapan, Ranahpesisir, Silaut, Sutera) |
| | | SIJUNJUNG : (Kec. Kamangbaru, Kototujuh, Kupitan, Lubuktarak, Sijunjung, Sumpurkudus, Tanjunggadang) |
| | | SOLOK : (Kec. Gunungtalang, Jujungsirih, Kotobaru, Lembahgumanti, Pantaicermin, Payungsekaki, Sembilankoto Sungailasi, Sepuluhkotodiatas, Sepuluhkotosingkarak) |
| | | SOLOK SELATAN : (Kec. Kotoparikgadangdiateh, Pauh Duo, Sangir, Sangirbalaijinggo, Sangirbatanghari, Sungaipagu) |
| | | TANAH DATAR : (Kec. Batipuh Selatan, Pariangan, Salimpaung, Sepuluhkoto, Sungaitarab, Sungayang) |

6. PRAKIRAAN DAERAH POTENSI BANJIR JAMBI DASARIAN III JANUARI 2023

Gambar 7.



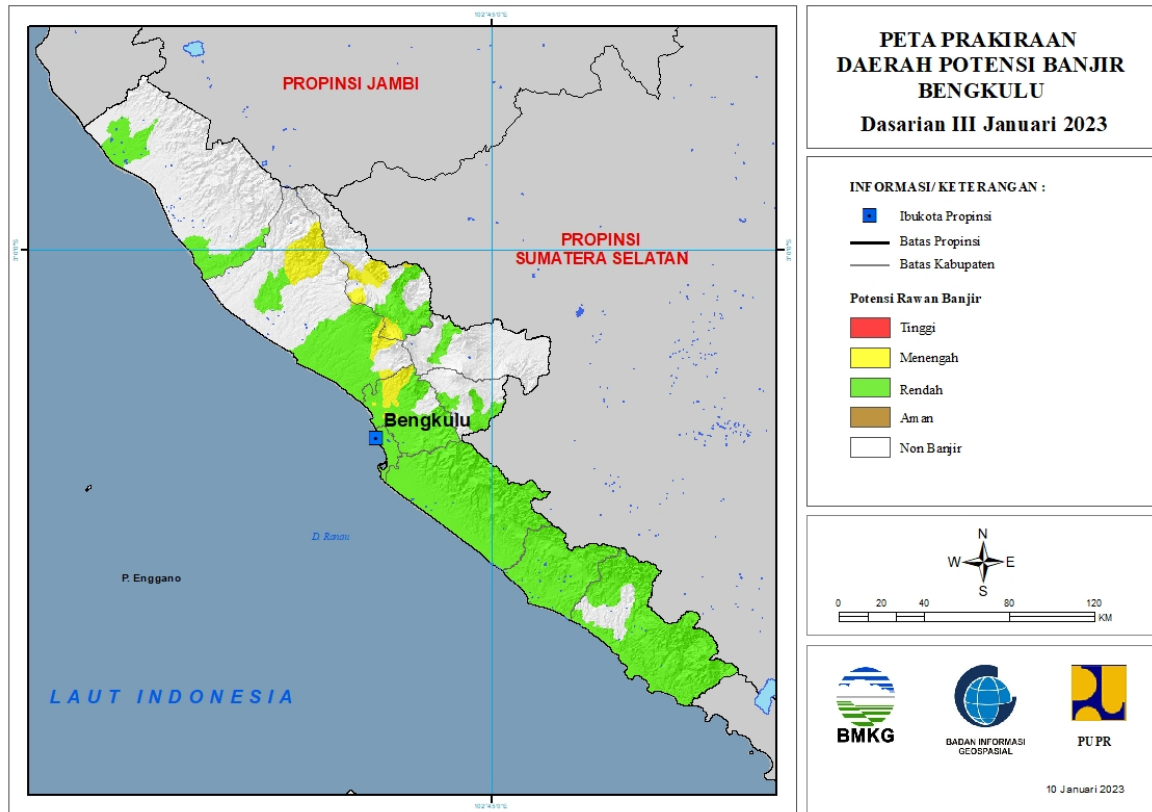
Tabel 6.

| TINGKAT POTENSI BANJIR | | |
|------------------------|--|---|
| TINGGI | MENENGAH | RENDAH |
| - | BUNGO : (Kec. Pelepat Ilir) | BATANGHARI : (Kec. Bathin Dua Puluh Empat, Marosebo Ilir, Marosebo Ulu, Mersam, Muara Bulian, Muara Tembesi, Pelayung) |
| | KERINCI : (Kec. Gunung Kerinci) | BUNGO : (Kec. Bathin Dua Babeko, Bathin Dua Pelayang, Bathin Tiga, Bathin Tiga Ulu, Bungodani, Jujuhan, Jujuhan Ilir, Limbur Lubuk Mengkuang, Muko-Muko Bathin Tujuh, Pasar Muara Bungo, Pelepat, Pelepat Ilir, Rantau Pandan, Rimbo Tengah, Tanah Sepenggal, Tanah Sepenggal Lintas, Tanah Tumbuh) |
| | MERANGIN : (Kec. Bangko, Margo Tabir, Muara Siau, Tabir, Tabir Ilir, Tabir Selatan, Tabir Timur) | KERINCI : (Kec. Air Hangat, Air Hangat Timur, Batang Merangin, Bukit Kerman, Danau Kerinci, Gunung Kerinci, Situnjau Laut) |
| | SAROLANGUN : (Kec. Batang Asai, Limun, Pelawan, Sarolangun) | KOTA JAMBI : (Kec. Danau Teluk, Jalutung, Jambi Selatan, Jambi Timur, Kota Baru, Pasar Jambi, Pelayangan, Telanaipura) |
| | TEBO : (Kec. Muara Tabir) | KOTA SUNGAIPENUH : (Kec. Hamparan Rawang, Koto Baru, |

| | | |
|--|--|---|
| | | Kumun Debai, Pesisir Bukit, Sungai Bungkal, Sungaipenuh, Tanah Kampung) |
| | | MERANGIN : (Kec. Bangko, Batang Masumai, Margo Tabir, Muara Siau, Nalo Tatan, Tabir, Tabir Ilir, Tabir Selatan, Tabir Timur) |
| | | MUARO JAMBI : (Kec. Jambi Luar Kota, Maro Sebo, Mestong, Sungai Bahar) |
| | | SAROLANGUN : (Kec. Batang Asai, Mandiangin, Pauh, Pelawan, Sarolangun) |
| | | TANJUNG JABUNG BARAT : (Kec. Tebing Tinggi, Tungkal Ulu) |
| | | TANJUNG JABUNG TIMUR : (Kec. Mendahara Ulu) |
| | | TEBO : (Kec. Koto Ilir Tujuh, Koto Tujuh, Muara Tabir, Rimbo Bujang, Rimbo Ulu, Serai Serumpun, Sumay, Tebo Ilir, Tebo Tengah, Tebo Ulu, Tengah Ilir) |

7. PRAKIRAAN DAERAH POTENSI BANJIR BENGKULU DASARIAN III JANUARI 2023

Gambar 8.



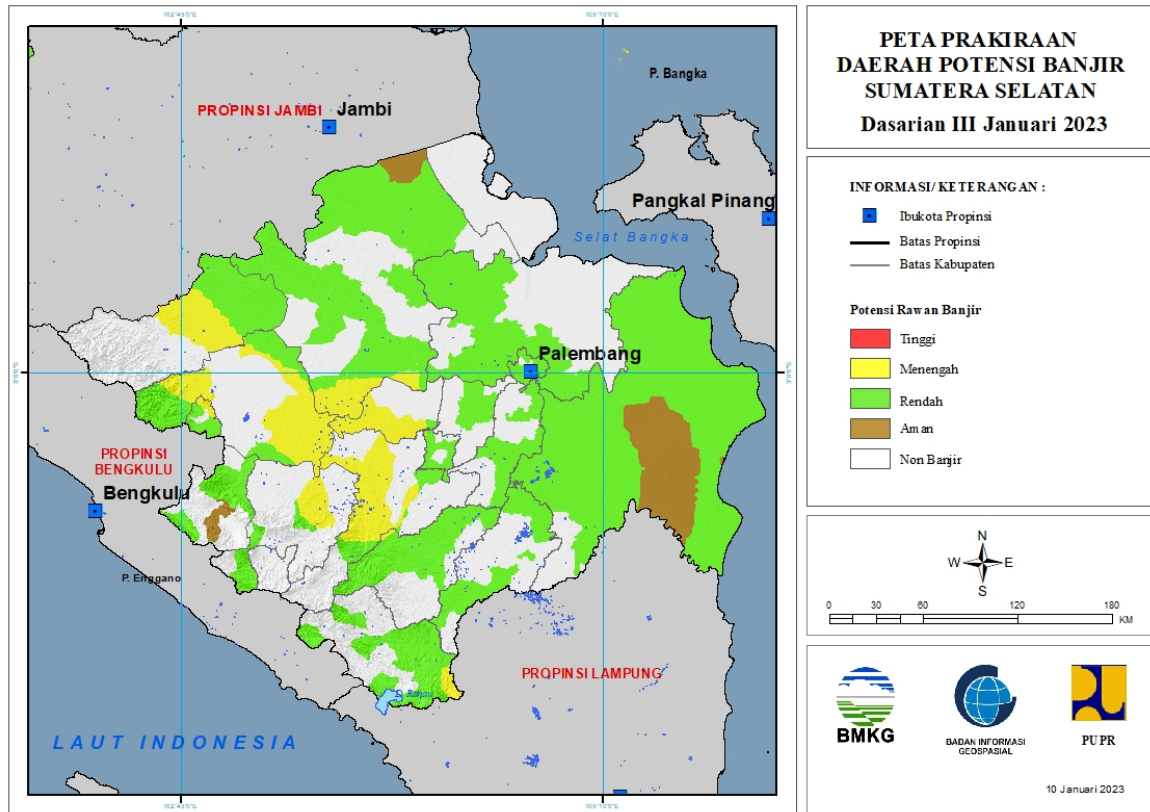
Tabel 7.

| TINGKAT POTENSI BANJIR | | |
|------------------------|---|--|
| TINGGI | MENENGAH | RENDAH |
| - | BENGKULU TENGAH : (Kec. Bang Haji, Pagar Jati, Pematang Tiga, Pondok Kelapa, Pondok Kubang) | BENGKULU SELATAN : (Kec. Air Nipis, Bunga Mas, Kedurang, Kedurang Ilir, Kota Manna, Manna, Pasar Manna, Pino, Pinoraya, Seginim, Ulu Manna) |
| | BENGKULU UTARA : (Kec. Argamakmur, Arma Jaya, Giri Mulya, Kerkap, Padang Jaya, Ulokkupai) | BENGKULU TENGAH : (Kec. Bang Haji, Karang Tinggi, Merigi Sakti, Pagar Jati, Pematang Tiga, Pondok Kelapa, Pondok Kubang, Taba Penanjung, Talang Empat) |
| | LEBONG : (Kec. Amen, Lebong Atas, Lebong Sakti, Lebong Selatan, Lebong Utara, Rimbo Pengadang, Uram Jaya) | BENGKULU UTARA : (Kec. Air Besi, Air Napal, Air Padang, Argamakmur, Arma Jaya, Batik Nau, Giri Mulya, Kerkap, Lais, Padang Jaya, Tanjung Agung Palik, Ulokkupai) |
| | | KAUR : (Kec. Kaur Selatan, Kaur Tengah, Luas, Maje, Muara Sahung, Nasal, Padang Guci Ulu, Semidang Gumay, Tanjung Kemuning, Tetap) |
| | | KEPAHIANG : (Kec. Bermani Ilir, Kepahiang) |
| | | KOTA BENGKULU : (Kec. Gading Cempaka, Kampung |

| | | |
|--|--|---|
| | | Melayu, Muarabangka Hulu, Ratu Agung, Ratu Samban, Selebar, Singaran Pati, Sungai Serut, Teluk Segara) |
| | | LEBONG : (Kec. Lebong Selatan, Rimbo Pengadang) |
| | | MUKO-MUKO : (Kec. Air Manjuto, Air Rami, Ipuh, Kota Muko-Muko, Teras Terunjam) |
| | | REJANG LEBONG : (Kec. Curup, Curup Utara) |
| | | SELUMA : (Kec. Air Periukan, Iilir Talo, Lubuk Sandi, Seluma, Seluma Barat, Seluma Selatan, Seluma Timur, Seluma Utara, Semidang Alas, Semidang Alas Maras, Sukaraja, Talo, Talo Kecil, Ulu Talo) |

8. PRAKIRAAN DAERAH POTENSI BANJIR SUMATERA SELATAN DASARIAN III JANUARI 2023

Gambar 9.



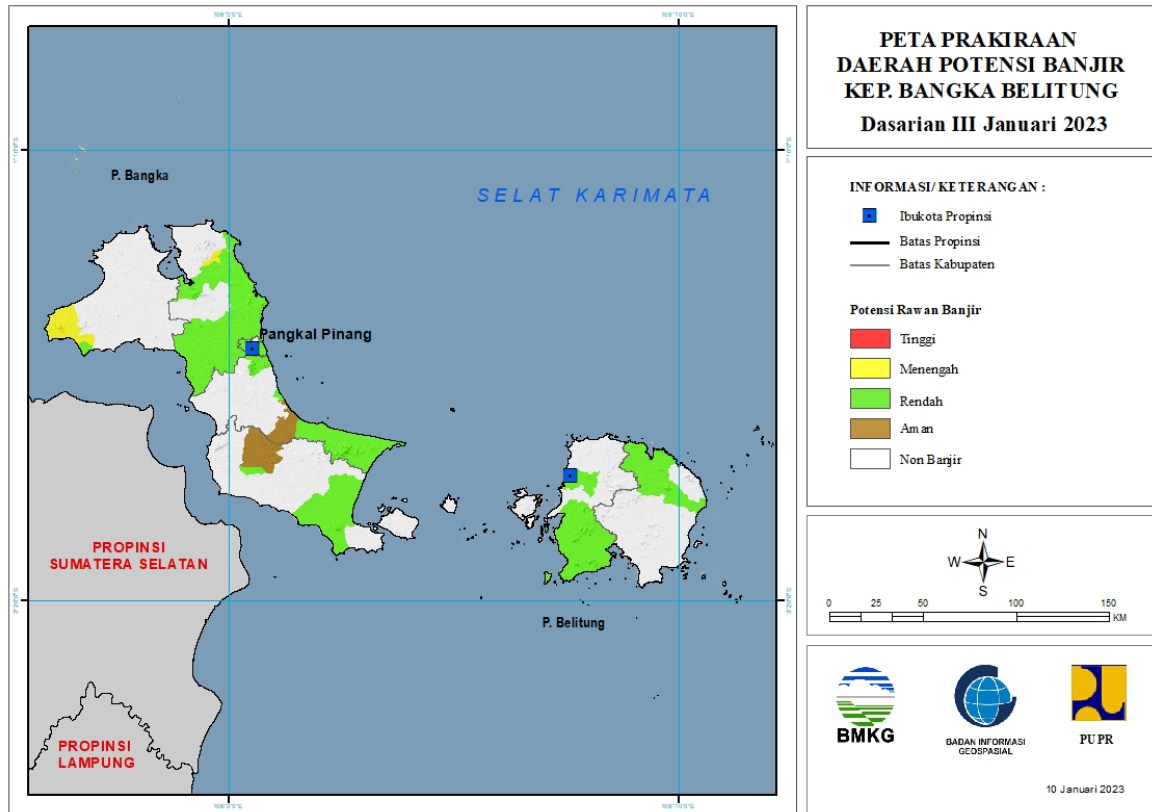
Tabel 8.

| TINGKAT POTENSI BANJIR | | |
|------------------------|--|--|
| TINGGI | MENENGAH | RENDAH |
| - | KOTA LUBUK LINGGAU : (Kec. Lubuklinggau Selatan Dua, Lubuklinggau Selatan Satu, Lubuklinggau Utara Satu) | BANYUASIN : (Kec. Banyuasin Satu, Banyuasin Tiga, Pulaurimau, Rambutan, Rantaubayur, Sembawa, Talangkelapa, Tungkal Ilir) |
| | KOTA PRABUMULIH : (Kec. Prabumulih Barat, Rambangkapak Tengah) | EMPAT LAWANG : (Kec. Pasemahairkeruh, Pendopo, Talangpadang, Tebingtinggi) |
| | LAHAT : (Kec. Gumaytalang, Lahat, Pulaupinang) | KOTA LUBUK LINGGAU : (Kec. Lubuklinggau Barat Dua, Lubuklinggau Barat Satu, Lubuklinggau Selatan Dua, Lubuklinggau Selatan Satu, Lubuklinggau Timur Dua, Lubuklinggau Timur Satu, Lubuklinggau Utara Satu) |
| | MUARA ENIM : (Kec. Gunungmegang, Lawang Kidul, Muaraenim, Rambang, Tanjungagung, Ujanmas) | KOTA PALEMBANG : (Kec. Gandus, Ilirbarat Dua, Ilirbarat Satu, Ilirtimur Dua, Ilirtimur Satu, Kalidoni, Kertapati, Plaju, Sako, Seberangulu Dua, Seberangulu Satu, Sematangborang, Sukarami) |
| | MUSI BANYUASIN : (Kec. Lais, Sekayu, Sungaikeruh) | KOTA PRABUMULIH : (Kec. Prabumulih Barat, Prabumulih) |

| | | |
|--|---|--|
| | | Timur, Prabumulih Utara, Rambangkapak Tengah) |
| | MUSI RAWAS : (Kec. Bulantengahsuku Ulu, Muaralaktan, Selangit, Sukutengahlakitanuluterawas) | LAHAT : (Kec. Gumaytalang, Jarai, Pulaupinang, Tanjungsaktipumi) |
| | MUSI RAWAS UTARA : (Kec. Karangdapo, Nibung, Rawas Ilir, Rawas Ulu, Rupit) | MUARA ENIM : (Kec. Gelumbang, Rambang, Tanjungagung) |
| | OGAN KOMERING ULU : (Kec. Semidangaji) | MUSI BANYUASIN : (Kec. Babattoman, Batanghari Leko, Bayunglencir, Lais, Sekayu, Sungaikeruh, Sungaililin) |
| | OGAN KOMERING ULU SELATAN : (Kec. Buaypemaca) | MUSI RAWAS : (Kec. Bulantengahsuku Ulu, Muaralaktan, Selangit) |
| | PALI : (Kec. Talangubi, Tanahabang) | MUSI RAWAS UTARA : (Kec. Karangdapo, Nibung, Rawas Ilir, Rawas Ulu) |
| | | OGAN ILIR : (Kec. Indralaya, Kandis, Lubukkeliat, Muarakuang, Payaraman, Pemulutan, Pemulutan Selatan, Rantaualai, Sungai pinang) |
| | | OGAN KOMERING ILIR : (Kec. Airsugihan, Cengal, Jejawi, Kayuagung, Lempuingjaya, Mesuji, Mesujiraya, Pampangan, Pangkalanlampam, Pedamaran, Pedamaran Timur, Sirahpulaupadang, Sungaimenang, Tanjunglubuk, Telukgelam, Tulungselapan) |
| | | OGAN KOMERING ULU : (Kec. Baturaja Barat, Baturaja Timur, Lubukbatang, Muarajaya, Pengadonan, Peninjauan, Semidangaji, Ulu Ogan) |
| | | OGAN KOMERING ULU SELATAN : (Kec. Bandingagung, Buanapemaca, Buaypemaca, Buayrawan, Buaysandangaji, Muaradua, Simpang, Sungaiare, Warkukranau Selatan) |
| | | OGAN KOMERING ULU TIMUR : (Kec. Belitang, Belitangmulya, Buaymadang, Buaymadang Timur, Buaypemukapeliung, Bungamayang, Cempaka, Martapura, Semendawai Timur) |
| | | PALI : (Kec. Tanahabang) |

9. PRAKIRAAN DAERAH POTENSI BANJIR KEPULAUAN BANGKA BELITUNG DASARIAN III JANUARI 2023

Gambar 10.

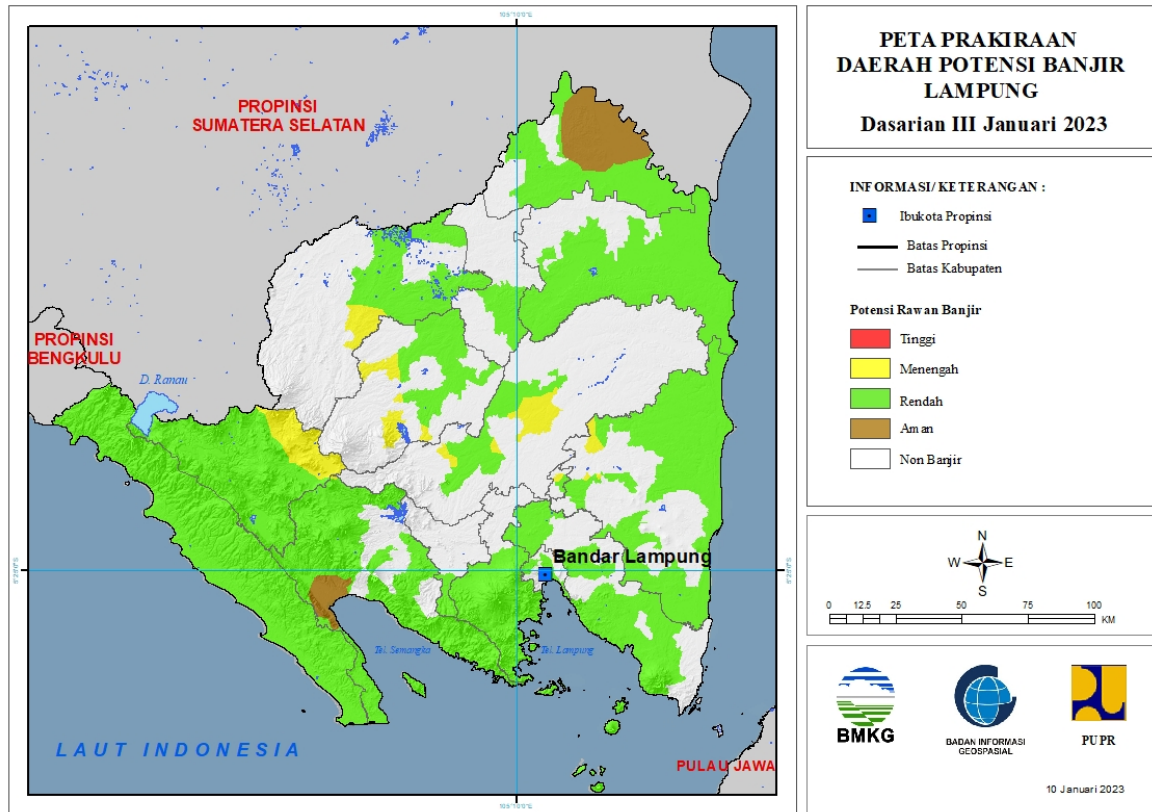


Tabel 9.

| TINGKAT POTENSI BANJIR | | |
|------------------------|------------------------------|--|
| TINGGI | MENENGAH | RENDAH |
| - | BANGKA : (Kec. Riausilip) | BANGKA : (Kec. Mendo Barat, Merawang, Pemali, Pudingbesar, Riausilip, Sungailiat) |
| | BANGKA BARAT : (Kec. Muntok) | BANGKA BARAT : (Kec. Muntok) |
| | | BANGKA SELATAN : (Kec. Payung, Toboali) |
| | | BANGKA TENGAH : (Kec. Koba, Lubuk Besar, Pangkalan Baru) |
| | | BELITUNG : (Kec. Membalong, Tanjungpandan) |
| | | BELITUNG TIMUR : (Kec. Kelapakampit, Manggar) |
| | | KOTA PANGKALPINANG : (Kec. Bukitintan, Gerunggang, Pangkalbalam, Rangkui, Tamansari) |

10. PRAKIRAAN DAERAH POTENSI BANJIR LAMPUNG DASARIAN III JANUARI 2023

Gambar 11.



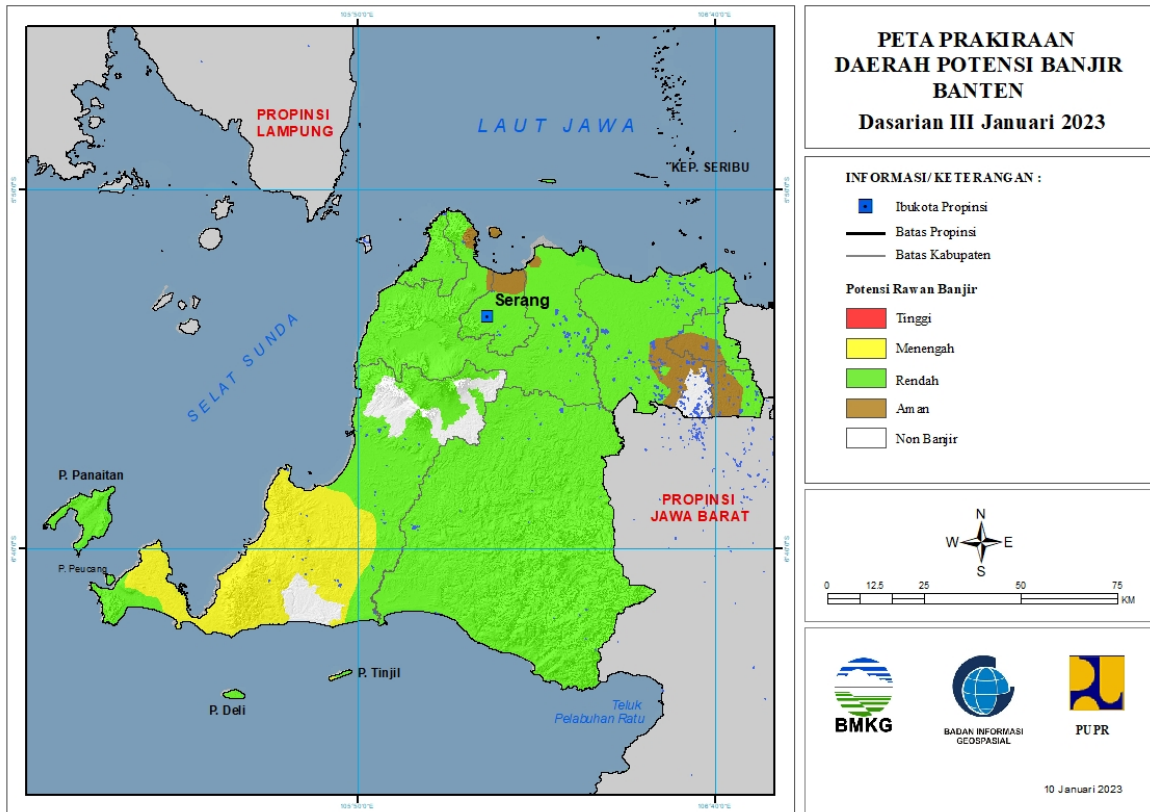
Tabel 10.

| TINGKAT POTENSI BANJIR | | |
|------------------------|---|---|
| TINGGI | MENENGAH | RENDAH |
| - | KOTA METRO : (Kec. Metro Pusat, Metro Timur) | KOTA BANDAR LAMPUNG : (Kec. Bumiwaras, Kedamaian, Kedaton, Kemiling, Labuhanratu, Langkapura, Panjang, Tanjungkarang Timur, Telukbetung Selatan, Wayhalim) |
| | LAMPUNG BARAT : (Kec. Airhitam, Batuketulis, Gedungsurian, Kebuntebu, Pagardewa, Sumberjaya, Waytenong) | KOTA METRO : (Kec. Metro Pusat, Metro Timur) |
| | LAMPUNG TENGAH : (Kec. Anaktuha, Padangratu, Terbanggibesar, Waypengubuan) | LAMPUNG BARAT : (Kec. Airhitam, Balikbukit, Bandarnegerisuoh, Batubrak, Batuketulis, Belalau, Gedungsurian, Kebuntebu, Lumbokseminung, Pagardewa, Sekincau, Sukau, Suoh, Waytenong) |
| | LAMPUNG TIMUR : (Kec. Batanghari, Bumiagung, Raman Utara) | LAMPUNG SELATAN : (Kec. Candipuro, Kalianda, Katibung, Natar, Palas, Penengahan, Rajabasa, Sidomulyo, Tanjungbintang) |
| | LAMPUNG UTARA : (Kec. Abung Tengah, Kotabumi, | LAMPUNG TENGAH : (Kec. Anaktuha, Padangratu, |

| | | |
|--|--|---|
| | Kotabumi Selatan, Sungkai Selatan, Sungkai Tengah) | Terbanggibesar, Waypengubuan) |
| | TANGGAMUS : (Kec. Ulubelu) | LAMPUNG TIMUR : (Kec. Batanghari, Bumiagung, Jabung, Labuhanmaringgai, Labuhanratu, Pasirsakti, Raman Utara, Sekampungudik, Wawaykarya, Waybungur) |
| | WAYKANAN : (Kec. Negeriagung, Pakuanratu) | LAMPUNG UTARA : (Kec. Abung Timur, Bungamayang, Kotabumi, Kotabumi Selatan, Muarasungkai, Sungkai Selatan, Sungkai Tengah) |
| | | MESUJI : (Kec. Mesuji Timur, Rawajitu Utara, Simpangpematang, Tanjungraya) |
| | | PESAWARAN : (Kec. Gedongtataan, Kedondong, Margapunduh, Padangcermin, Punduhpedada, Waykhilau, Waylima) |
| | | PESISIR BARAT : (Kec. Bengkumat, Bengkumatbelimbing, Karyapenggawa, Krui Selatan, Lemong, Ngambur, Pesisir Selatan, Pesisir Tengah, Pesisir Utara, Waykrui) |
| | | PRINGSEWU : (Kec. Pardasuka) |
| | | TANGGAMUS : (Kec. Bandarnegerisemuong, Cukuhbalak, Kelumbayan, Kelumbayan Barat, Kotaagung Barat, Kotaagung Timur, Limau, Pematangsawa, Pugung, Semaka, Sumberejo, Ulubelu, Wonosobo) |
| | | TULANG BAWANG : (Kec. Denteteladas, Gedungaji, Gedungmeneng, Menggala, Menggala Timur, Meraksaaji, Rawajitu Selatan, Rawajitu Timur, Rawapitu) |
| | | TULANG BAWANG BARAT : (Kec. Tulangbawang Tengah) |
| | | WAYKANAN : (Kec. Negeriagung, Negeribesar, Pakuanratu) |

11. PRAKIRAAN DAERAH POTENSI BANJIR BANTEN DASARIAN III JANUARI 2023

Gambar 12.



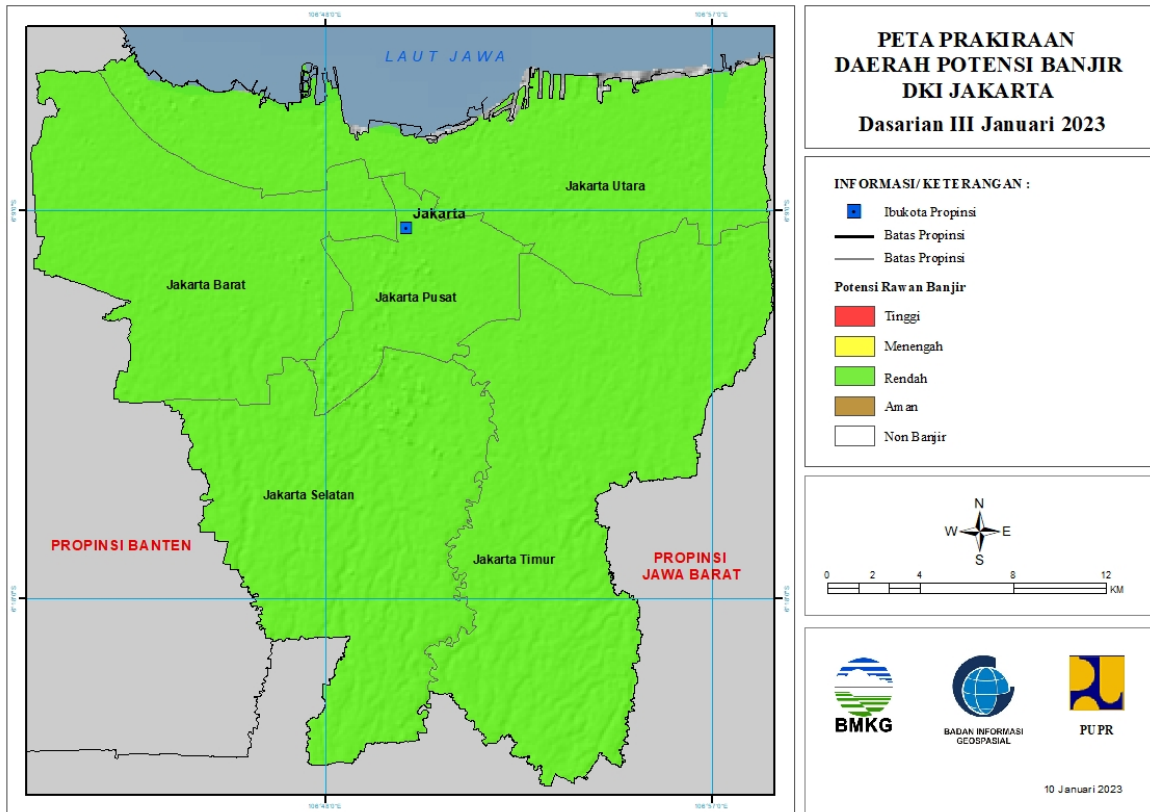
Tabel 11.

| TINGKAT POTENSI BANJIR | | |
|------------------------|---|--|
| TINGGI | MENENGAH | RENDAH |
| - | PANDEGLANG : (Kec. Angsana, Cibaliung, Cigeulis, Cikeusik, Cimanggu, Munjul, Panimbang, Sobang, Sukaresmi, Sumur) | KOTA CILEGON : (Kec. Cibeber, Cilegon, Citangkil, Ciwandan, Gerogol, Jombang, Pulo Merak, Purwakarta) |
| | | KOTA SERANG : (Kec. Cipocok Jaya, Curug, Kasemen, Serang, Taktakan, Walantaka) |
| | | KOTA TANGERANG : (Kec. Batuceper, Benda, Ciledug, Cipondoh, Karang Tengah, Karawaci, Larangan, Neglasari, Periuk, Pinang, Tangerang) |
| | | KOTA TANGERANG SELATAN : (Kec. Ciputat, Ciputat Timur, Pamulang, Pondok Aren, Serpong Utara) |
| | | LEBAK : (Kec. Banjarsari, Bayah, Bojongmanik, Cibadak, Cibeber, Cigemlong, Cihara, Cijaku, Cikulur, Cileles, Cilograng, Cimarga, Cipanas, Cirinten, Curugbitung, Gunungkencana, Kalang Anyar, Lebak Gedong, Leuwidamar, Maja, Malingping, Muncang, |

| | | |
|--|--|---|
| | | Panggarangan, Rangkasbitung, Sajira, Sobang, Wanasalam, Warunggunung) |
| | | PANDEGLANG : (Kec. Angsana, Bojong, Cadasari, Carita, Cikedal, Cikeusik, Cimanggu, Cimanuk, Cisata, Kaduhejo, Labuan, Mandalawangi, Munjul, Pagelaran, Pandeglang, Panimbang, Patia, Picung, Saketi, Sindangresmi, Sobang, Sukaresmi, Sumur) |
| | | SERANG : (Kec. Anyar, Bandung, Baros, Binuang, Bojonegara, Carenang, Cikande, Cikeusal, Cinangka, Ciomas, Ciruas, Gunung Sari, Jawilan, Kasemen, Kibin, Kopo, Kragilan, Kramatwatu, Lebak Wangi, Mancak, Pabuaran, Padarincang, Pamarayan, Petir, Pontang, Pulo Ampel, Tanara, Tirtayasa, Tunjung Teja, Waringinkurung) |
| | | TANGERANG : (Kec. Balaraja, Cikupa, Cisoka, Curug, Gunung Kaler, Jambe, Jayanti, Kemiri, Kosambi, Kresek, Kronjo, Legok, Mauk, Mekarbaru, Pakuhaji, Panongan, Pasar Kemis, Rajeg, Sepatan, Sepatan Timur, Sindang Jaya, Solear, Sukadiri, Sukamulya, Teluknaga, Tigaraksa) |

12. PRAKIRAAN DAERAH POTENSI BANJIR DKI JAKARTA DASARIAN III JANUARI 2023

Gambar 13.

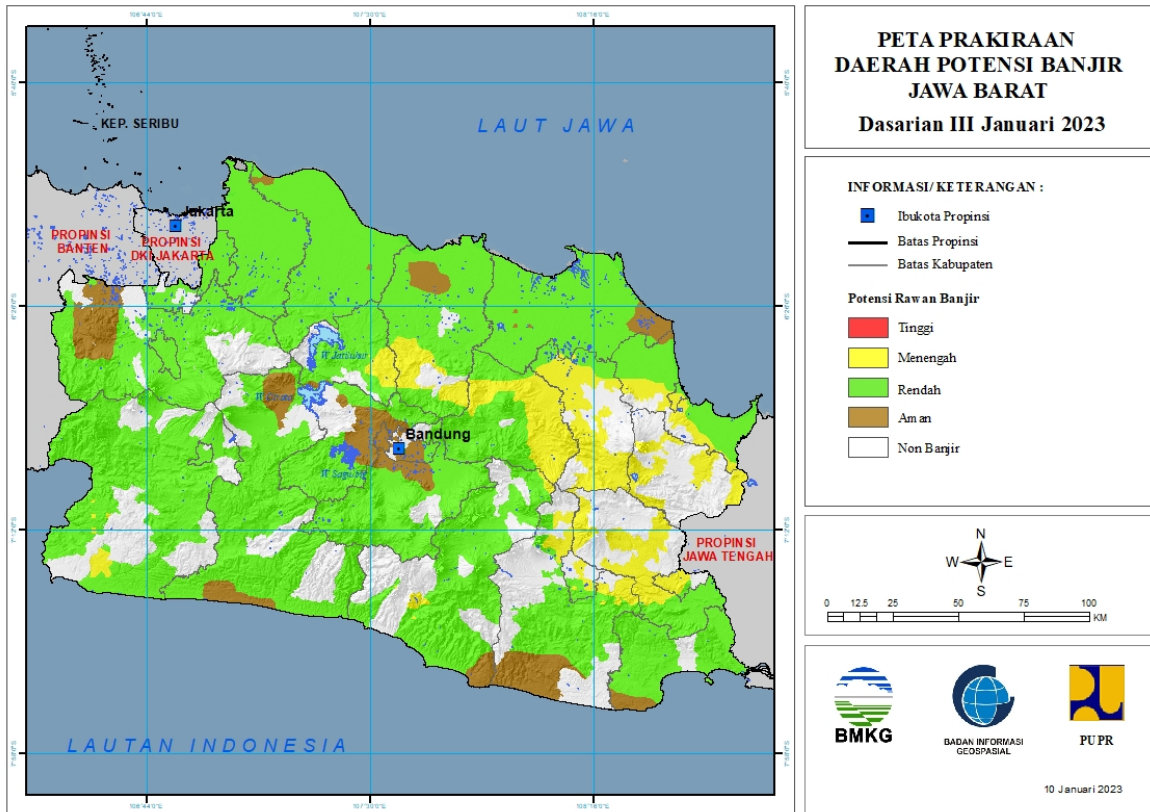


Tabel 12.

| TINGKAT POTENSI BANJIR | | |
|------------------------|----------|--|
| TINGGI | MENENGAH | RENDAH |
| - | - | KOTA JAKARTA BARAT : (Kec. Cengkareng, Grogol Petamburan, Kalideres, Kebon Jeruk, Kembangan, Palmerah, Taman Sari, Tambora) |
| | | KOTA JAKARTA PUSAT : (Kec. Cempaka Putih, Gambir, Johar Baru, Kemayoran, Menteng, Sawah Besar, Senen, Tanah Abang) |
| | | KOTA JAKARTA SELATAN : (Kec. Cilandak, Jagakarsa, Kebayoran Baru, Kebayoran Lama, Mampang Prapatan, Pancoran, Pasar Minggu, Pesanggrahan, Setia Budi, Tebet) |
| | | KOTA JAKARTA TIMUR : (Kec. Cakung, Cipayung, Ciracas, Duren Sawit, Jatinegara, Kramatjati, Makasar, Matraman, Pasar Rebo, Pulo Gadung) |
| | | KOTA JAKARTA UTARA : (Kec. Cilincing, Kelapa Gading, Koja, Pademangan, Penjaringan, Tanjung Priok) |

13. PRAKIRAAN DAERAH POTENSI BANJIR JAWA BARAT DASARIAN III JANUARI 2023

Gambar 14.



Tabel 13.

| TINGKAT POTENSI BANJIR | | |
|------------------------|--|--|
| TINGGI | MENENGAH | RENDAH |
| - | CIAMIS : (Kec. Ciamis, Cidolog, Cihaurbeuti, Cijeungjing, Cimaragas, Cipaku, Pamarican, Panumbangan, Rancah, Sukadana) | BANDUNG : (Kec. Arjasari, Baleendah, Banjaran, Bojong Soang, Cangkuang, Cicalengka, Cikancung, Cilengkrang, Cileunyi, Cimaung, Ciparay, Ciwidey, Ibum, Katapang, Kertasari, Kutawaringin, Majalaya, Margahayu, Nagreg, Pameungpeuk, Pangalengan, Paseh, Pasir Jambu, Rancabali, Rancaekek, Solokan Jeruk, Soreang) |
| | CIREBON : (Kec. Astanajapura, Ciwaringin, Depok, Gempol, Greged, Jamblang, Karangwareng, Kedawung, Klagenan, Lemahabang, Mundu, Palimanan, Pasaleman, Plered, Plumbon, Susukan Lebak, Talun, Tengah Tani, Waled, Weru) | BANDUNG BARAT : (Kec. Cihampelas, Cikalong Wetan, Cililin, Cipongkor, Cisarua, Gununghalu, Lembang, Parongpong, Rongga, Saguling, Sindangkerta) |
| | GARUT : (Kec. Caringin, Malangbong, Pakenjeng) | BEKASI : (Kec. Babelan, Bojongmangu, Cabang Bungin, Cibarusah, Cibitung, Cikarang Barat, Cikarang Pusat, Cikarang Selatan, Cikarang Timur, |

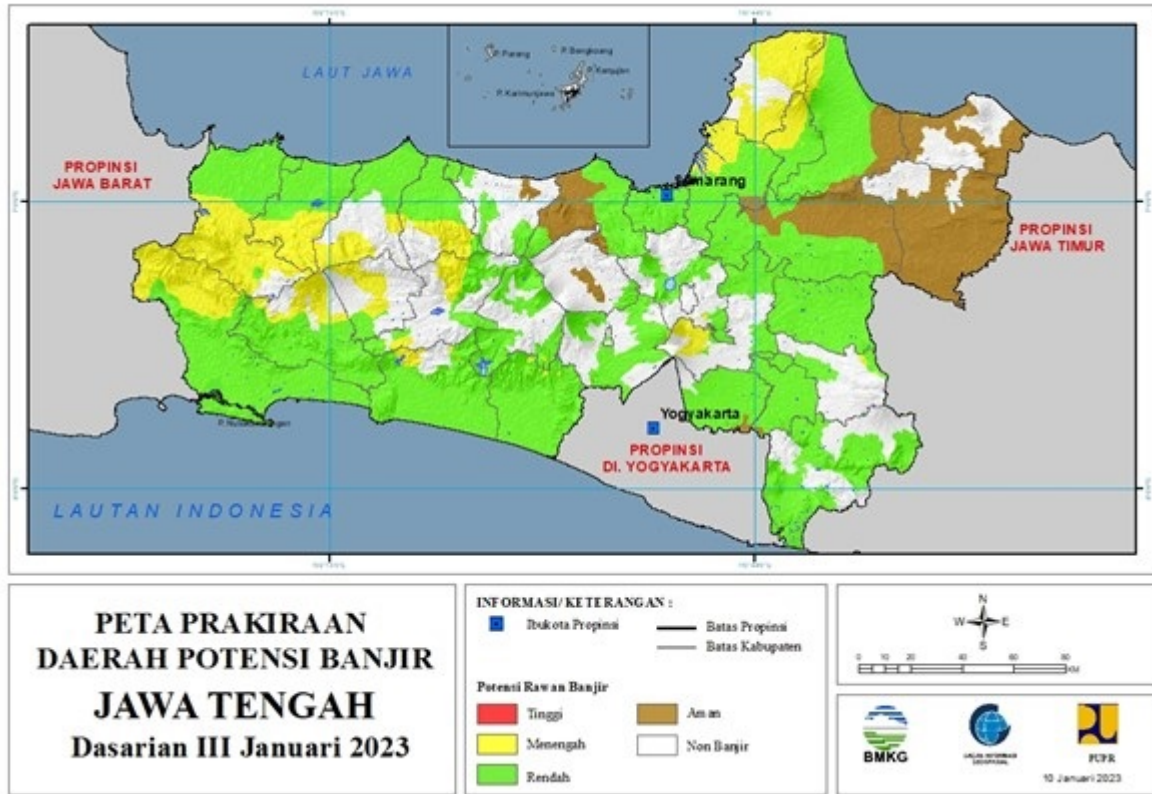
| | | |
|--|---|---|
| | | Cikarang Utara, Karang Bahagia, Kedungwaringin, Muara Gembong, Pebayuran, Serang Baru, Setu, Suka Karya, Sukatani, Sukawangi, Tambelang, Tambun Selatan, Tambun Utara, Tarumajaya) |
| | INDRAMAYU : (Kec. Cikedung) | BOGOR : (Kec. Babakan Madang, Bojonggede, Caringin, Cariu, Ciampea, Ciawi, Cibinong, Cibungbulang, Cigombong, Cigudeg, Cijeruk, Cileungsi, Ciomas, Cisarua, Citeureup, Dramaga, Gunung Putri, Jasinga, Jonggol, Kemang, Klapanunggal, Leuwiliang, Leuwisadeng, Megamendung, Nanggung, Pamijahan, Parung Panjang, Rumpin, Sukajaya, Sukaraja, Tajur Halang, Tamansari) |
| | KOTA BANJAR : (Kec. Banjar, Pataruman, Purwaharja) | CIAMIS : (Kec. Banjaranyar, Banjarsari, Cidolog, Lakbok, Pamarican, Purwadadi) |
| | KOTA CIREBON : (Kec. Harjamukti, Kesambi, Lemah Wungkuk, Pekalipan) | CIANJUR : (Kec. Agrabinta, Bojong Picung, Campaka, Campaka Mulya, Cianjur, Cibeber, Cibinong, Cidaun, Cijati, Cikadu, Cikalong Kulon, Cilaku, Cugenang, Kadupandak, Karang Tengah, Leles, Mandé, Pagelaran, Sindangbarang, Sukanagara, Sukaresmi, Takokak, Warungkondang) |
| | KOTA TASIKMALAYA : (Kec. Cihideung, Cipedes, Kawalu, Tamansari, Tawang) | CIREBON : (Kec. Arjawinangun, Astanajapura, Babakan, Ciledug, Ciwaringin, Gebang, Gegesik, Gempol, Greged, Gunung Jati, Jamblang, Kaliwedi, Kapetakan, Karangsembung, Karangwareng, Kedawung, Klangeran, Lemahabang, Losari, Mundu, Pabedilan, Pabuaran, Palimanan, Pangenan, Panguragan, Pasaleman, Plered, Plumbon, Suranenggala, Susukan, Susukan Lebak, Tengah Tani, Waled, Weru) |
| | KUNINGAN : (Kec. Cibingbin, Cidahu, Cigandamekar, Darna, Jalaksana, Kadugede, Kalimanggis, Kuningan, Luragung, Nusaherang, Selajambe) | GARUT : (Kec. Banjarwangi, Banyuresmi, Bayongbong, Caringin, Cibalong, Cibat, Cikajang, Cikelet, Cilawu, Cisompet, Cisurupan, Garut Kota, Kadungora, Karangpawitan, Karangtengah, Leles, Malangbong, Pakenjeng, Pameungpeuk, Pasirwangi, Samarang, Selaawi, Singajaya, Sukaresmi, Sukawening, Tarogong Kaler, Tarogong Kidul) |
| | MAJALENGKA : (Kec. Banjaran, Bantarujeg, Cikijing, Cingambul, Dawuan, Jati Tujuh, Kadipaten, Kasokandel, Kertajati, Ligung, Maja, Majalengka, Malasma, Sukahaji, Sumber Jaya, Talaga) | INDRAMAYU : (Kec. Anjatan, Arahman, Balongan, Bangodua, Bongas, Cantigi, Cikedung, Gabus Wetan, Gantar, Haurgeulis, Indramayu, Jati Barang, Juntinyuat, Kandanghaur, Kedokan Bunder, |

| | | |
|--|--|---|
| | | Kertasemaya, Krangkeng, Kroya, Lelea, Lohbener, Losarang, Pasekan, Patrol, Sindang, Sliyeg, Sukagumiwang, Sukra, Trisi, Tukdana, Widasari) |
| | PURWAKARTA : (Kec. Bojong, Cibatu, Kiarapedes, Pasawahan, Pondoksalam, Wanayasa) | KARAWANG : (Kec. Banyu Sari, Batu Jaya, Ciampel, Cibuaya, Cikampek, Cilamaya Kulon, Cilamaya Wetan, Cilebar, Jatisari, Jayakarta, Karawang Barat, Karawang Timur, Klari, Kotabaru, Kutawaluya, Lemahabang, Majalaya, Pakisjaya, Pangkalan, Pedes, Purwasari, Rawamerta, Rengas Dengklok, Talagasari, Tegalwaru, Telukjambe Barat, Telukjambe Timur, Tempuran, Tirta Jaya, Tirtamulya) |
| | SUBANG : (Kec. Ciater, Cijambe, Cipendeuy, Cisolak, Dawuan, Kali Jati, Sagalaherang, Serangpanjang, Subang, Tanjung Siang) | KOTA BANDUNG : (Kec. Arcamanik, Cibiru, Cinambo, Gedebage, Mandalajati, Panyileukan, Rancasari, Ujungberung) |
| | SUKABUMI : (Kec. Cibirung, Ciemas, Simpenan, Surade) | KOTA BANJAR : (Kec. Pataruman) |
| | SUMEDANG : (Kec. Buahdua, Cibugel, Cisitu, Conggeang, Darmaraja, Jatigede, Jatinuggal, Paseh, Rancakalong, Situ Raja, Surian, Tanjung Kerta, Tanjungmedar, Tomo, Ujung Jaya, Wado) | KOTA BEKASI : (Kec. Bantar Gebang, Bekasi Barat, Bekasi Selatan, Bekasi Timur, Bekasi Utara, Jatiasih, Jatisampurna, Medan Satria, Mustika Jaya, Pondok Gede, Pondok Melati, Rawa Lumbu) |
| | TASIKMALAYA : (Kec. Ciawi, Cineam, Cisayong, Gunung Tanjung, Karang Jaya, Rajapolah, Salopa, Sukaratu, Sukaresik) | KOTA BOGOR : (Kec. Bogor Barat, Bogor Selatan, Bogor Tengah, Bogor Timur, Bogor Utara, Tanahsareal) |
| | | KOTA CIREBON : (Kec. Kejaksan, Kesambi, Lemah Wungkuk, Pekalipan) |
| | | KOTA DEPOK : (Kec. Beji, Bojongsari, Cilodong, Cimanggis, Cipayang, Pancoran Mas, Sawangan) |
| | | KOTA SUKABUMI : (Kec. Baros, Cibeureum, Citamiang, Gunungpuyuh, Lembursitu, Warudoyong) |
| | | KOTA TASIKMALAYA : (Kec. Kawalu, Tamansari) |
| | | MAJALENGKA : (Kec. Jati Tujuh, Kertajati, Ligung, Sumber Jaya) |
| | | PANGANDARAN : (Kec. Cigugur, Cijulang, Cimerak, Kalipucang, Langkaplancar, Mangunjaya, Padaherang, Pangandaran, Parigi) |
| | | PURWAKARTA : (Kec. Babakancikao, Bojong, Bungursari, Campaka, Cibatu, Jatiluhur, Kiarapedes, Manis, Pasawahan, Plered, Pondoksalam, Purwakarta, |

| | | |
|--|--|--|
| | | Sukatani, Tegalwaru, Wanayasa) |
| | | SUBANG : (Kec. Binong, Blanakan, Ciasem, Ciater, Cibogo, Cijambe, Cikaum, Cipendeuy, Cipunagara, Cisolak, Compreng, Dawuan, Kali Jati, Legon Kulon, Pabuaran, Pagaden, Pamanukan, Patokbeusi, Purwodadi, Pusakajaya, Pusakanagara, Sagalaherang, Serangpanjang, Subang, Sukasari, Tambak Dahan, Tanjung Siang) |
| | | SUKABUMI : (Kec. Bantargadung, Caringin, Cibadak, Cibitung, Cicantayan, Cicurug, Cidahu, Ciemas, Cikakak, Cikembar, Cikidang, Cireunghas, Cisaat, Cisolok, Gunung Guruh, Jampang Tengah, Kabandungan, Kebonpedes, Nagrak, Nyalindung, Pabuaran, Parungkuda, Pelabuhanratu, Purabaya, Sagaranten, Simpenan, Sukabumi, Sukaraja, Surade, Tegal Buleud, Warung Kiara) |
| | | SUMEDANG : (Kec. Buahdua, Cibugel, Cimalaka, Cimanggung, Cisitu, Conggeang, Darmaraja, Ganeas, Jatinangor, Pamulihan, Paseh, Rancakalong, Situ Raja, Sukasari, Sumedang Selatan, Sumedang Utara, Surian, Tanjung Kerta, Tanjungmedar, Tanjungsari, Ujung Jaya, Wado) |
| | | TASIKMALAYA : (Kec. Bantarkalong, Bojongasih, Ciawi, Cibalong, Cikatomas, Cineam, Cisayong, Culamega, Gunung Tanjung, Jatiwaras, Karang Jaya, Karangnunggal, Parungponteng, Salopa, Singaparna, Sodonghilir, Sukaraja, Sukaratu, Tanjungjaya) |

14. PRAKIRAAN DAERAH POTENSI BANJIR JAWA TENGAH DASARIAN III JANUARI 2023

Gambar 15.



Tabel 14.

| TINGKAT POTENSI BANJIR | | |
|------------------------|--|--|
| TINGGI | MENENGAH | RENDAH |
| - | BANJARNEGARA : (Kec. Banjarmangu, Kalibening, Karangobar, Mandiraja, Susukan, Wanayasa) | BANJARNEGARA : (Kec. Banjarmangu, Banjarnegara, Karangobar, Mandiraja, Pejawaran, Sigaluh, Susukan, Wanayasa) |
| | BANYUMAS : (Kec. Ajibarang, Baturaden, Cilongok, Gumelar, Kedungbanteng, Kembaran, Purwokerto Barat, Purwokerto Selatan, Purwokerto Timur, Purwokerto Utara) | BANYUMAS : (Kec. Ajibarang, Banyumas, Cilongok, Gumelar, Jatilawang, Kalibagor, Kebasen, Kembaran, Kemranjen, Lumbir, Patikraja, Purwojati, Purwokerto Barat, Purwokerto Selatan, Purwokerto Timur, Rawalo, Sokaraja, Somagede, Sumpiuh, Tampak, Wangon) |
| | BATANG : (Kec. Bandar) | BATANG : (Kec. Bandar, Batang, Bawang) |
| | BOYOLALI : (Kec. Ampel, Cepogo) | BOYOLALI : (Kec. Ampel, Cepogo, Juwangi, Kemusu, Ngemplak, Nogosari, Wonosegoro) |
| | BREBES : (Kec. Banjarharjo, Bantarkawung, Bumiayu, Ketanggungan, Larangan, Salem, Sirampog, Songgom, Tonjong) | BREBES : (Kec. Banjarharjo, Bantarkawung, Brebes, Bulakamba, Bumiayu, Jatibarang, Kersana, Ketanggungan, Larangan, |

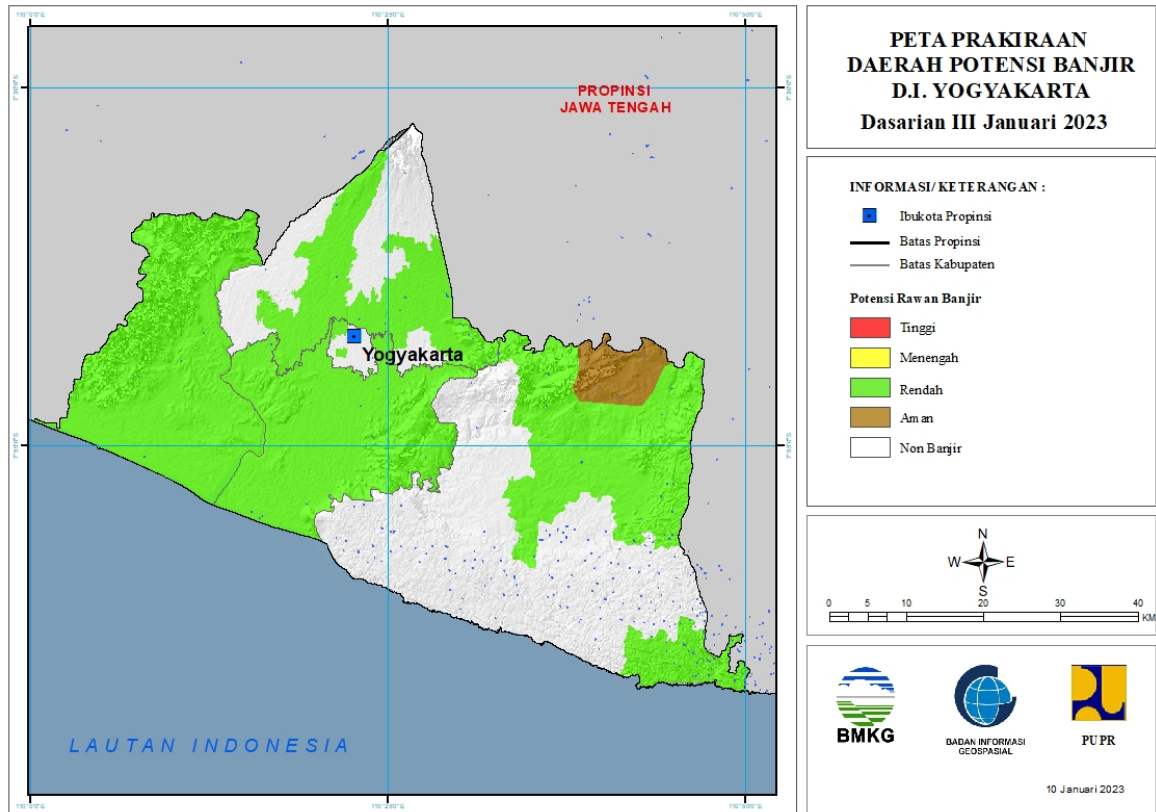
| | | |
|--|--|---|
| | | Losari, Songgom, Tanjung, Tonjong, Wanasari) |
| | CILACAP : (Kec. Cimanggu, Cipari, Dayeuhluhur, Gandrungmangu, Karangpucung, Majenang, Wanareja) | CILACAP : (Kec. Adipala, Bantarsari, Binangun, Cilacap Selatan, Cilacap Tengah, Cilacap Utara, Cipari, Dayeuhluhur, Gandrungmangu, Jeruklegi, Kampung Laut, Karangpucung, Kawunganten, Kedungreja, Kesugihan, Kroya, Maos, Nusawungu, Patimuan, Sampang, Sidareja, Wanareja) |
| | DEMAK : (Kec. Bonang, Demak, Karanganyar, Karangtengah, Mijen, Sayung, Wedung) | DEMAK : (Kec. Bonang, Demak, Dempet, Gajah, Guntur, Karanganyar, Karangawen, Karangtengah, Kebonagung, Mijen, Mranggen, Sayung, Wonosalam) |
| | JEPARA : (Kec. Bangsri, Donorojo, Kalinyamatan, Keling, Kembang, Mayong, Nalumsari, Pecangaan, Tahunan, Welahan) | GROBOGAN : (Kec. Brati, Gabus, Geyer, Godong, Grobogan, Gubug, Karangrayung, Kedungjati, Klambu, Kradenan, Penawangan, Pulokulon, Purwodadi, Tanggungharjo, Tegowanu, Toroh) |
| | KARANGANYAR : (Kec. Jenawi) | JEPARA : (Kec. Karimunjawa, Welahan) |
| | KEBUMEN : (Kec. Karanganyar, Karangsambung, Sadang, Sempor) | KARANGANYAR : (Kec. Colomadu, Jaten, Jenawi, Karanganyar, Tasikmadu) |
| | KUDUS : (Kec. Bae, Dawe, Gebog, Jati, Jekulo, Kaliwungu, Kota Kudus, Mejobo) | KEBUMEN : (Kec. Adimulyo, Alian, Ambal, Ayah, Bonorowo, Buayan, Buluspesantren, Gombong, Karanganyar, Karangsambung, Kebumen, Klirong, Kutowinangun, Kuwarasan, Mirit, Padureso, Pejagoan, Petanahan, Poncowarno, Prembun, Puring, Rowokele, Sadang, Sempor, Sruweng) |
| | MAGELANG : (Kec. Dukun, Pakis, Sawangan) | KENDAL : (Kec. Boja, Brangsong, Cepiring, Kaliwungu, Kaliwungu Selatan, Kangkung, Kendal, Limbangan, Ngampel, Patean, Patebon, Pegandon, Plantungan, Singorojo, Sukorejo) |
| | PATI : (Kec. Cluwak, Dukuhseti, Gembong, Gunungwungkal, Tlogowungu) | KLATEN : (Kec. Bayat, Cawas, Ceper, Delanggu, Gantiwarno, Jatinom, Jogonalan, Juwiring, Kalikotes, Karanganom, Karangdowo, Karangnongko, Kebonarum, Klaten Selatan, Klaten Tengah, Klaten Utara, Manisrenggo, Ngawen, Pedan, Polanharjo, Prambanan, Trucuk, Tulung, Wedi, Wonosari) |
| | PEKALONGAN : (Kec. Doro, Kajen, Karanganyar, Kesesi, Lebakbarang, Petungkriyono) | KOTA MAGELANG : (Kec. Magelang Tengah) |
| | PEMALANG : (Kec. Belik, Bodeh, Pulosari) | KOTA PEKALONGAN : (Kec. Pekalongan Barat, Pekalongan Selatan, Pekalongan Timur, Pekalongan Utara) |

| | | |
|--|---|---|
| | PURBALINGGA : (Kec. Bobotsari, Kaligondang, Kalimanah, Karanganyar, Karangreja, Kertanegara, Purbalingga) | KOTA SEMARANG : (Kec. Banyumanik, Candisari, Gajah Mungkur, Gayamsari, Genuk, Gunung Pati, Mijen, Ngaliyan, Pedurungan, Semarang Barat, Semarang Selatan, Semarang Tengah, Semarang Timur, Semarang Utara, Tembalang, Tugu) |
| | PURWOREJO : (Kec. Bener, Bruno, Gebang, Kemiri, Loano) | KOTA SURAKARTA : (Kec. Banjarsari, Jebres, Laweyan, Pasar Kliwon, Serengan) |
| | SEMARANG : (Kec. Susukan) | KOTA TEGAL : (Kec. Margadana, Tegal Barat, Tegal Selatan, Tegal Timur) |
| | TEGAL : (Kec. Balapulang, Bojong, Bumijawa, Jatinegara, Lebaksiu, Margasari, Pangkah) | KUDUS : (Kec. Bae, Dawe, Jati, Jekulo, Kaliwungu, Kota Kudus, Mejobo, Undaan) |
| | WONOSOBO : (Kec. Kepil) | MAGELANG : (Kec. Borobudur, Dukun, Grabag, Kaliangkrik, Mertoyudan, Mungkid, Muntilan, Ngluwar, Pakis, Sawangan, Windusari) |
| | | PATI : (Kec. Cluwak, Dukuhseti, Gabus, Gembong, Gunungwungkal, Jakenan, Juwana, Kayen, Margorejo, Margoyoso, Pati, Pucakwangi, Sukolilo, Tambakromo, Tayu, Tlogowungu, Trangkil, Wedarijaksa, Winong) |
| | | PEKALONGAN : (Kec. Bojong, Buaran, Doro, Kajen, Karanganyar, Karangdadap, Kedungwuni, Kesesi, Petungkriyono, Siwalan, Sragi, Tirta, Wiradesa, Wonokerto, Wonopringgo) |
| | | PEMALANG : (Kec. Ampelgading, Bodeh, Comal, Pemalang, Petarukan, Taman, Ulujami) |
| | | PURBALINGGA : (Kec. Kaligondang, Kalimanah, Kemangkon, Purbalingga) |
| | | PURWOREJO : (Kec. Bagelen, Banyuurip, Bayan, Bener, Bruno, Butuh, Gebang, Grabag, Kaligesing, Kemiri, Kutoarjo, Loano, Ngombol, Pituruh, Purwodadi, Purworejo) |
| | | REMBANG : (Kec. Kaliori) |
| | | SEMARANG : (Kec. , Ambarawa, Bandungan, Banyubiru, Bringin, Kaliwungu, Susukan, Tuntang) |
| | | SRAGEN : (Kec. Gemolong, Gesi, Gondang, Jenar, Kalijambe, Karangmalang, Kedawung, Masaran, Miri, Mondokan, Ngrampal, Plupuh, Sambirejo, Sambungmacan, Sidoharjo, Sragen, Sukodono, Sumberlawang, Tangen, Tanon) |
| | | SUKOHARJO : (Kec. Baki, Bendosari, Bulu, Gatak, Grogol, |

| | | |
|--|--|---|
| | | Kartasura, Mojolaban, Nguter, Polokarto, Sukoharjo, Tawang Sari, Weru) |
| | | TEGAL : (Kec. , Adiwerna, Balapulang, Dukuhturi, Dukuhwaru, Jatinegara, Kedungbanteng, Kramat, Lebaksiu, Margasari, Pagerbarang, Pangkah, Slawi, Suradadi, Talang, Tarub, Warureja) |
| | | TEMANGGUNG : (Kec. Pringsurat, Temanggung) |
| | | WONOGIRI : (Kec. , Eromoko, Giritontro, Giriwoyo, Jatiroto, Jatisrono, Kismantoro, Nguntoronadi, Paranggupito, Pracimantoro, Purwantoro, Selogiri, Sidoharjo, Tirtomoyo, Wonogiri) |
| | | WONOSOBO : (Kec. Garung, Kaliwiro, Kejajar, Kepil, Kertek, Wadaslintang, Watumalang, Wonosobo) |

15. PRAKIRAAN DAERAH POTENSI BANJIR DI YOGYAKARTA DASARIAN III JANUARI 2023

Gambar 16.

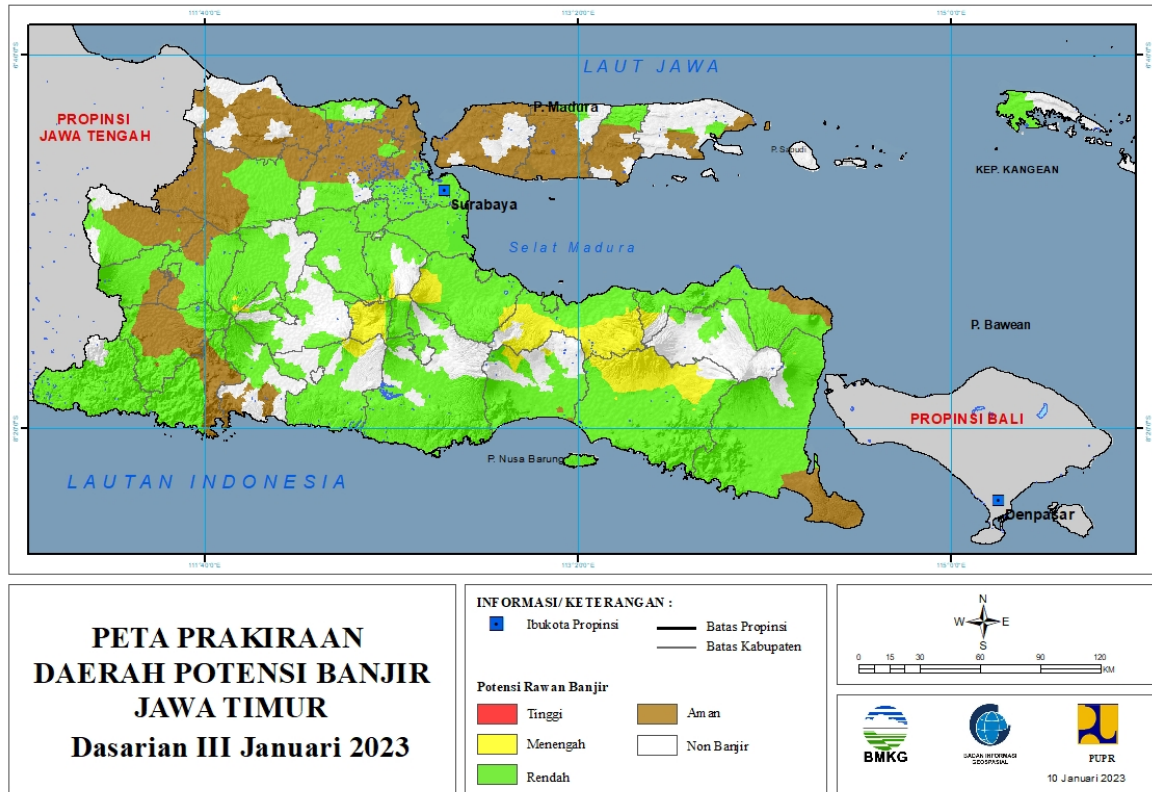


Tabel 15.

| TINGKAT POTENSI BANJIR | | |
|------------------------|----------|--|
| TINGGI | MENENGAH | RENDAH |
| - | - | BANTUL : (Kec. Bambanglipuro, Banguntapan, Bantul, Dlingo, Imogiri, Jetis, Kasihan, Kretek, Pajangan, Pandak, Piyungan, Pleret, Pundong, Sanden, Sedayu, Sewon, Srandakan) |
| | | GUNUNG KIDUL : (Kec. Gedangsari, Girisubo, Karangmojo, Ngawen, Nglipar, Ponjong, Semin, Wonosari) |
| | | KOTA YOGYAKARTA : (Kec. Jetis, Kraton, Tegalrejo) |
| | | KULONPROGO : (Kec. Galur, Girimulyo, Kalibawang, Kokap, Lendah, Nanggulan, Panjatan, Pengasih, Samigaluh, Sentolo, Temon, Wates) |
| | | SLEMAN : (Kec. Depok, Gamping, Godean, Kalasan, Mlati, Ngemplak, Prambanan, Sleman, Turi) |

**16. PRAKIRAAN DAERAH POTENSI BANJIR JAWA TIMUR DASARIAN III
JANUARI 2023**

Gambar 17.



Tabel 16.

| TINGKAT POTENSI BANJIR | | |
|------------------------|--|--|
| TINGGI | MENENGAH | RENDAH |
| - | BANYUWANGI : (Kec. Wongsorejo) | BANYUWANGI : (Kec. Bangorejo, Banyuwangi, Blimbingsari, Cluring, Gambiran, Genteng, Giri, Glagah, Glenmore, Kabat, Kalibaru, Kalipuro, Muncar, Pesanggaran, Purwoharjo, Rogojampi, Sempu, Siliragung, Singojuruh, Songgon, Srono, Tegaldlimo, Tegalsari, Wongsorejo) |
| | BLITAR : (Kec. Gandusari, Nglegok) | BLITAR : (Kec. -, Bakung, Binangun, Gandusari, Kademangan, Kanigoro, Nglegok, Panggungrejo, Srengat, Sutojayan, Talun, Wates, Wonodadi, Wonotirto) |
| | BONDOWOSO : (Kec. Wringin) | BOJONEGORO : (Kec. Balen, Bojonegoro, Bubulan, Dander, Gayam, Gondang, Kalitidu, Kanor, Kapas, Kedungadem, Kepohbaru, Ngasem, Sekar, Sugihwaras, Sukosewu, Sumberrejo, Temayang, Trucuk) |
| | JEMBER : (Kec. Arjasa, Bangsalsari, Jelbuk, Kalisat, Kaliwates, Ledokombo, Mayang, | BONDOWOSO : (Kec. Cerme, Klabang, Prajekan, Tapen, Wonosari, Wringin) |

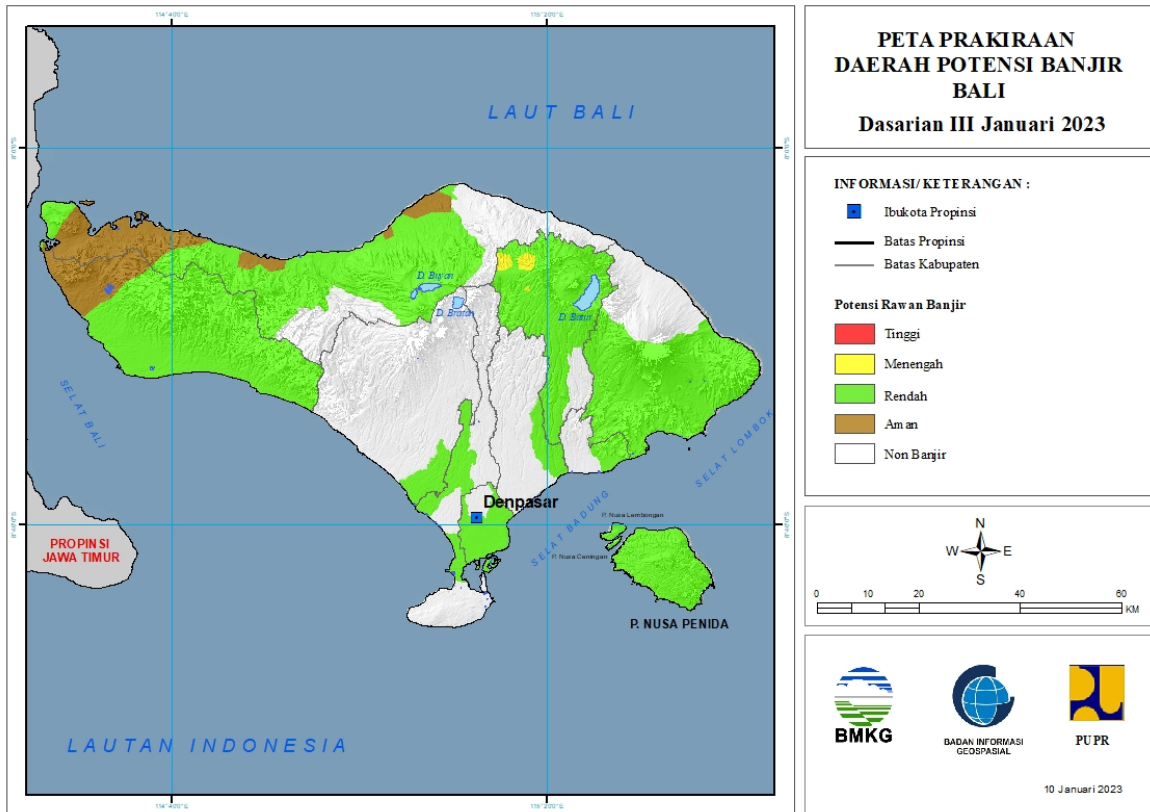
| | | |
|--|--|---|
| | Pakusari, Panti, Patrang, Semboro, Silo, Sukorambi, Sukowono, Sumberbaru, Sumpersari, Tanggul) | |
| | JOMBANG : (Kec. Wonosalam) | GRESIK : (Kec. Balongpangpang, Benjeng, Cerme, Driyorejo, Duduksampeyan, Dukun, Gresik, Kebomas, Kedamean, Manyar, Menganti, Panceng, Sangkapura, Tambak, Wringinanom) |
| | KEDIRI : (Kec. Banyakan, Kandangan, Mojo, Ngancar) | JEMBER : (Kec. Ajung, Ambulu, Balung, Bangsalsari, Gumukmas, Jenggawah, Jombang, Kaliwates, Kencong, Ledokombo, Mayang, Mumbulsari, Pakusari, Panti, Patrang, Puger, Rambipuji, Semboro, Silo, Sukorambi, Sukowono, Sumberbaru, Sumpersari, Tanggul, Tempurejo, Umbulsari, Wuluhan) |
| | KOTA BATU : (Kec. Bumiaji) | JOMBANG : (Kec. Bandarkedungmulyo, Bareng, Gudo, Jogoroto, Jombang, Kabuh, Kesamben, Kudu, Megaluh, Mojoagung, Mojowarno, Ngoro, Ngusikan, Perak, Peterongan, Plandaan, Ploso, Sumobito, Tembelang, Wonosalam) |
| | LUMAJANG : (Kec. Kedungjajang, Senduro) | KEDIRI : (Kec. Banyakan, Gampengrejo, Gurah, Kandangan, Kras, Kunjang, Mojo, Ngancar, Ngasem, Pagu, Papar, Tarokan) |
| | MALANG : (Kec. Dau, Kasembon, Ngantang, Pujon) | KOTA BATU : (Kec. Batu, Bumiaji, Junrejo) |
| | MOJOKERTO : (Kec. Gondang, Jatirejo) | KOTA KEDIRI : (Kec. Kota, Mojoroto) |
| | NGANJUK : (Kec. Loceret, Ngetos, Sawahan) | KOTA MADIUN : (Kec. Kartoharjo, Mangunharjo, Taman) |
| | PASURUAN : (Kec. Gempol, Lumbang, Nguling, Pandaan, Prigen, Purwosari, Sukorejo) | KOTA MALANG : (Kec. Blimbing, Klojen, Lowokwaru, Sukun) |
| | PROBOLINGGO : (Kec. Bantaran, Banyuanyar, Besuk, Gading, Kotaanyar, Krucil, Kuripan, Leces, Lumbang, Maron, Pakuniran, Sumber, Tegalsiwalan, Tiris, Tongas, Wonomerto) | KOTA MOJOKERTO : (Kec. Magersari, Prajurit Kulon) |
| | SITUBONDO : (Kec. Banyuglugur, Jatibanteng) | KOTA PASURUAN : (Kec. Bugul Kidul, Gadingrejo, Purworejo) |
| | | KOTA PROBOLINGGO : (Kec. Kademangan, Kanigaran, Kedopok, Mayangan, Wonoasih) |
| | | KOTA SURABAYA : (Kec. Asem Rowo, Benowo, Bubutan, Bulak, Dukuh Pakis, Gayungan, Genteng, Gubeng, Gunung Anyar, Jambangan, Karangpilang, Kenjeran, |

| | | |
|--|--|--|
| | | Krembangan, Lakarsantri, Mulyorejo, Pabean Cantian, Pakal, Rungkut, Sambikerep, Sawahan, Semampir, Simokerto, Sukolilo, Sukomanunggal, Tambaksari, Tandes, Tegalsari, Tenggilis Mejoyo, Wiyung, Wonocolo, Wonokromo) |
| | | LAMONGAN : (Kec. Brondong, Deket, Glagah, Karangbinangun, Kedungpring, Kembangbahu, Laren, Maduran, Modo, Ngimbang, Paciran, Sambeng, Sugio, Tikung) |
| | | LUMAJANG : (Kec. Candipuro, Jatiroto, Kedungjajang, Kunir, Lumajang, Pasirian, Pronojiwo, Rowokangkung, Senduro, Sukodono, Tekung, Tempeh, Tempursari, Yosowilangun) |
| | | MADIUN : (Kec. Balerejo, Dagangan, Dolopo, Geger, Gemarang, Jiwan, Kare, Madiun, Mejayan, Pilangkenceng, Saradan, Sawahan, Wonoasri, Wungu) |
| | | MAGETAN : (Kec. Barat, Bendo, Karangrejo, Karas, Kartoharjo, Kawedanan, Lembeyan, Magetan, Maospati, Ngariboyo, Panekan, Parang, Plaosan, Poncol, Sidorejo, Sukomoro) |
| | | MALANG : (Kec. Ampelgading, Bantur, Bululawang, Dampit, Dau, Donomulyo, Gedangan, Gondanglegi, Kalipare, Karangploso, Kasembon, Kepanjen, Lawang, Ngajum, Pagak, Pakis, Pakisaji, Pujon, Sumbermanjing Wetan, Sumberpucung, Tirtoyudo, Turen, Wajak, Wonosari) |
| | | MOJOKERTO : (Kec. Bangsal, Dawarblandong, Dlanggu, Gedeg, Gondang, Jatirejo, Jetis, Kemlagi, Mojoanyar, Mojosari, Ngoro, Pungging, Puri, Sooko, Trowulan) |
| | | NGANJUK : (Kec. Bagor, Berbek, Gondang, Loceret, Nganjuk, Ngetos, Pace, Prambon, Rejoso, Sawahan, Sukomoro, Tanjunganom, Wilangan) |
| | | NGAWI : (Kec. Geneng, Gerih, Jogorogo, Karangjati, Kedunggalur, Kendal, Kwadungan, Mantingan, Ngrambe, Padas, Pangkur, Paron, Widodaren) |
| | | PACITAN : (Kec. Arjosari, Bandar, Donorojo, Kebonagung, Ngadirojo, Pacitan, Pringkuku, Punung, Sudimoro, Tegalombo, Tulakan) |

| | | |
|--|--|--|
| | | PAMEKASAN : (Kec. Batumarmar, Pasean, Waru) |
| | | PASURUAN : (Kec. Bangil, Beji, Gempol, Gondang Wetan, Grati, Kejayan, Kraton, Lekok, Lumbang, Nguling, Pandaan, Pasrepan, Pohjentrek, Prigen, Purwodadi, Purwosari, Puspo, Rejoso, Rembang, Sukorejo, Tosari, Tukur, Winongan, Wonorejo) |
| | | PONOROGO : (Kec. , Badegan, Balong, Bungkal, Jambon, Jenangan, Ngebel, Ngrayun, Pulung, Sambit, Sampung, Sawoo, Slahung, Sooko) |
| | | PROBOLINGGO : (Kec. Bantaran, Banyuanyar, Besuk, Dringu, Gading, Gending, Kotaanyar, Kraksaan, Krejengan, Leces, Lumbang, Maron, Paiton, Pajarakan, Pakuniran, Sumber, Sumberasih, Tegalsiwalan, Tiris, Tongas, Wonomerto) |
| | | SAMPANG : (Kec. Ketapang) |
| | | SIDOARJO : (Kec. Balongbendo, Buduran, Candi, Gedangan, Jabon, Krembung, Krian, Porong, Prambon, Sedati, Sidoarjo, Sukodono, Taman, Tanggulangin, Tarik, Tulangan, Waru, Wonoayu) |
| | | SITUBONDO : (Kec. Arjasa, Asembagus, Banyuglugur, Banyuputih, Besuki, Bungatan, Jangkar, Jatibanteng, Kapongan, Kendit, Mangaran, Mlandingan, Panarukan, Panji, Situbondo, Suboh) |
| | | SUMENEP : (Kec. Arjasa, Batuan, Gapura, Lenteng) |
| | | TRENGGALEK : (Kec. Bendungan, Dongko, Durenan, Kampak, Karang, Munjungan, Panggul, Pogalan, Pule, Suruh, Trenggalek, Tugu, Watulimo) |
| | | TUBAN : (Kec. Merakurak, Palang, Parengan, Rengel, Soko) |
| | | TULUNGAGUNG : (Kec. Boyolangu, Campurdarat, Gondang, Kalidawir, Kauman, Kedungwaru, Ngantru, Pagerwojo, Sendang, Tulungagung) |

17. PRAKIRAAN DAERAH POTENSI BANJIR BALI DASARIAN III JANUARI 2023

Gambar 18.

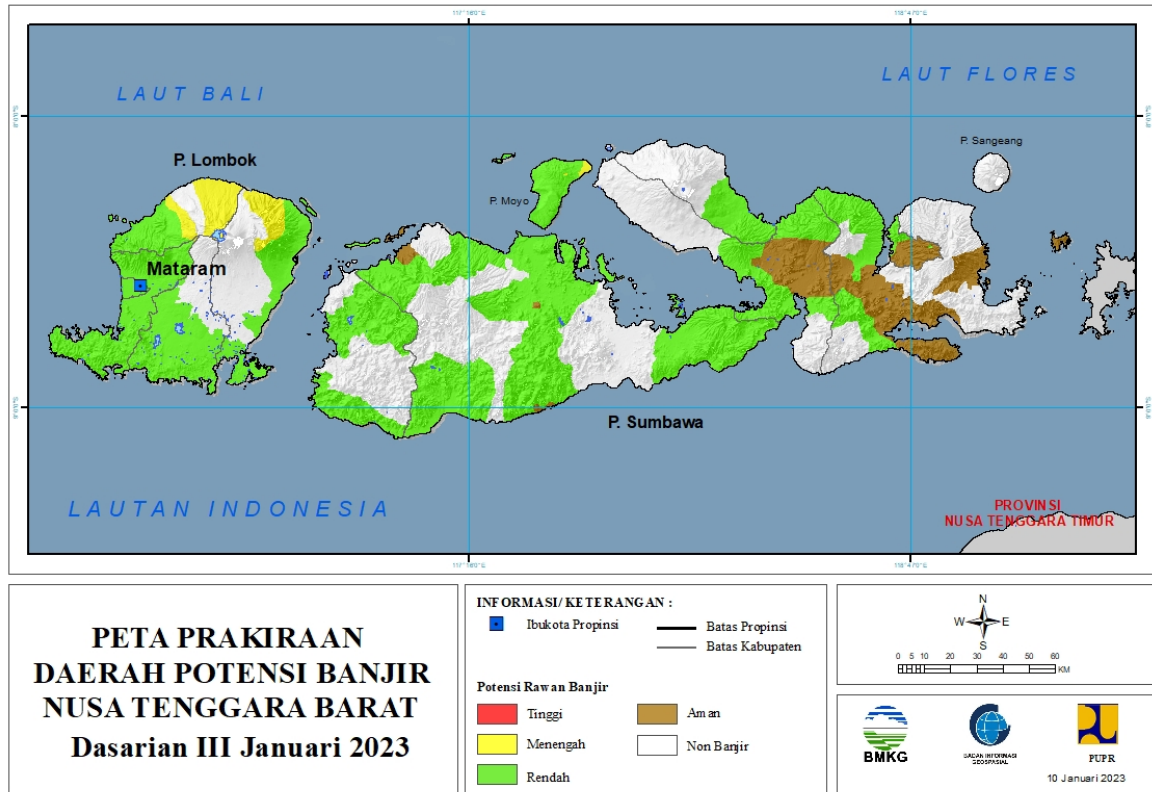


Tabel 17.

| TINGKAT POTENSI BANJIR | | |
|------------------------|---------------------------|---|
| TINGGI | MENENGAH | RENDAH |
| - | BANGLI : (Kec. Kintamani) | BADUNG : (Kec. Kuta, Mengwi) |
| | | BANGLI : (Kec. Bangli, Kintamani, Susut) |
| | | BULELENG : (Kec. Banjar, Buleleng, Gerokgak, Sawan, Seririt, Sukasada) |
| | | GIANYAR : (Kec. Gianyar) |
| | | JEMBRANA : (Kec. Jembrana, Melaya, Mendoyo, Negara, Pekutatan) |
| | | KARANGASEM : (Kec. Abang, Bebandem, Karangasem, Manggis, Rendang, Selat, Sidemen) |
| | | KLUNGKUNG : (Kec. Dawan, Nusa Penida) |
| | | KOTA DENPASAR : (Kec. Denpasar Barat, Denpasar Selatan, Denpasar Timur) |
| | | TABANAN : (Kec. Kediri) |

18. PRAKIRAAN DAERAH POTENSI BANJIR NUSA TENGGARA BARAT DASARIAN III JANUARI 2023

Gambar 19.



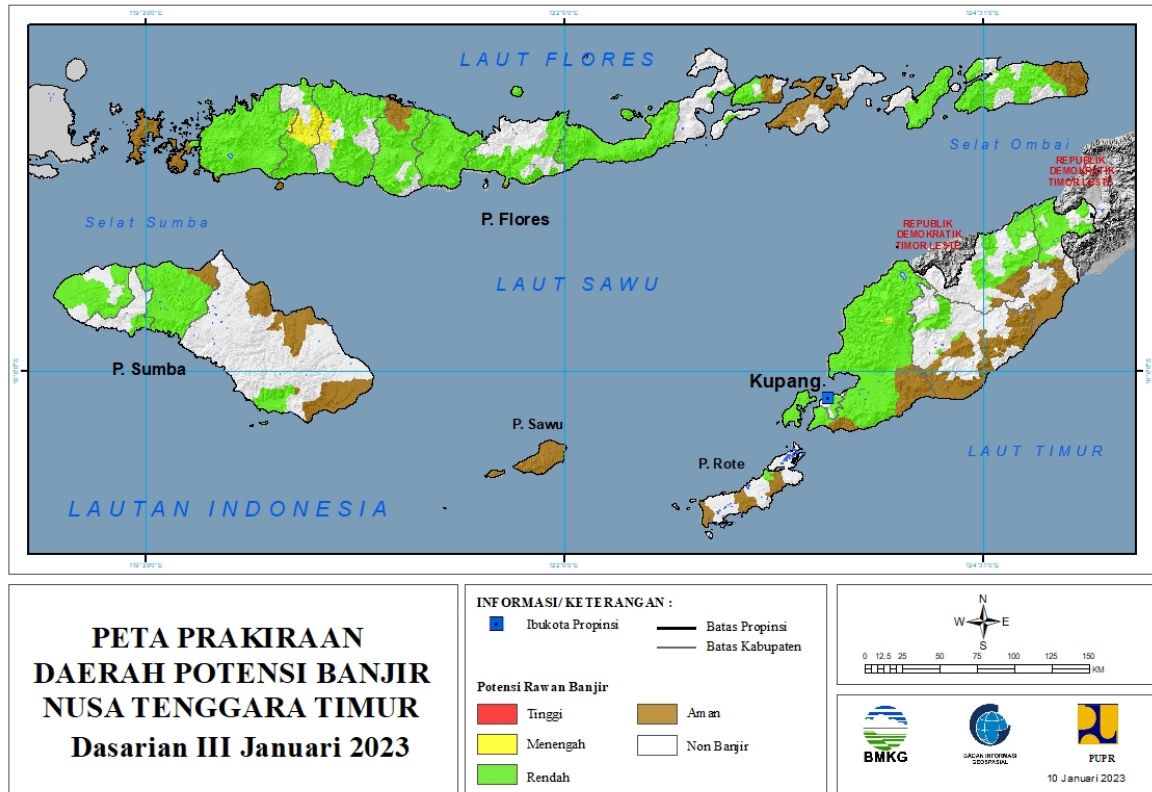
Tabel 18.

| TINGKAT POTENSI BANJIR | | |
|------------------------|--|---|
| TINGGI | MENENGAH | RENDAH |
| - | LOMBOK BARAT : (Kec. Narmada) | BIMA : (Kec. Bolo, Langgudu, Madapangga, Monta, Sanggar, Soromandi, Woha) |
| | LOMBOK TIMUR : (Kec. Pringgabaya, Sambelia, Suela) | DOMPU : (Kec. Dompus, Kempo, Kilo, Manggalewa, Pajo, Woja) |
| | LOMBOK UTARA : (Kec. Bayan, Gangga) | KOTA BIMA : (Kec. Asakota, Mpunda, Raba, Rasanae Barat, Rasanae Timur) |
| | SUMBAWA : (Kec. Labuhan Badas) | KOTA MATARAM : (Kec. Ampenan, Cakranegara, Mataram, Sandubaya, Sekarbela, Selaparang) |
| | | LOMBOK BARAT : (Kec. Batu Layar, Gerung, Gunungsari, Kediri, Kuripan, Labuapi, Lembar, Lingsar, Narmada, Sekotong) |
| | | LOMBOK TENGAH : (Kec. Jonggat, Praya, Praya Barat, Praya Barat Daya, Praya Tengah, Praya Timur, Pringgarata, Pujut) |
| | | LOMBOK TIMUR : (Kec. Jerowaru, Labuhan Haji, Pringgabaya, Sakra Timur, Sambelia, Suela) |

| | | |
|--|--|--|
| | | LOMBOK UTARA : (Kec. Bayan, Gangga, Pemenang, Tanjung) |
| | | SUMBAWA : (Kec. Alas, Alas Barat, Buer, Empang, Labuhan Badas, Lantung, Lape, Lopok, Lunyuk, Moyo Utara, Moyohilir, Moyohulu, Rhee, Ropang, Sumbawa, Tarano) |
| | | SUMBAWA BARAT : (Kec. Brang Rea, Maluk, Sekongkang, Seteluk, Taliwang) |

19. PRAKIRAAN DAERAH POTENSI BANJIR NUSA TENGGARA TIMUR DASARIAN III JANUARI 2023

Gambar 20.



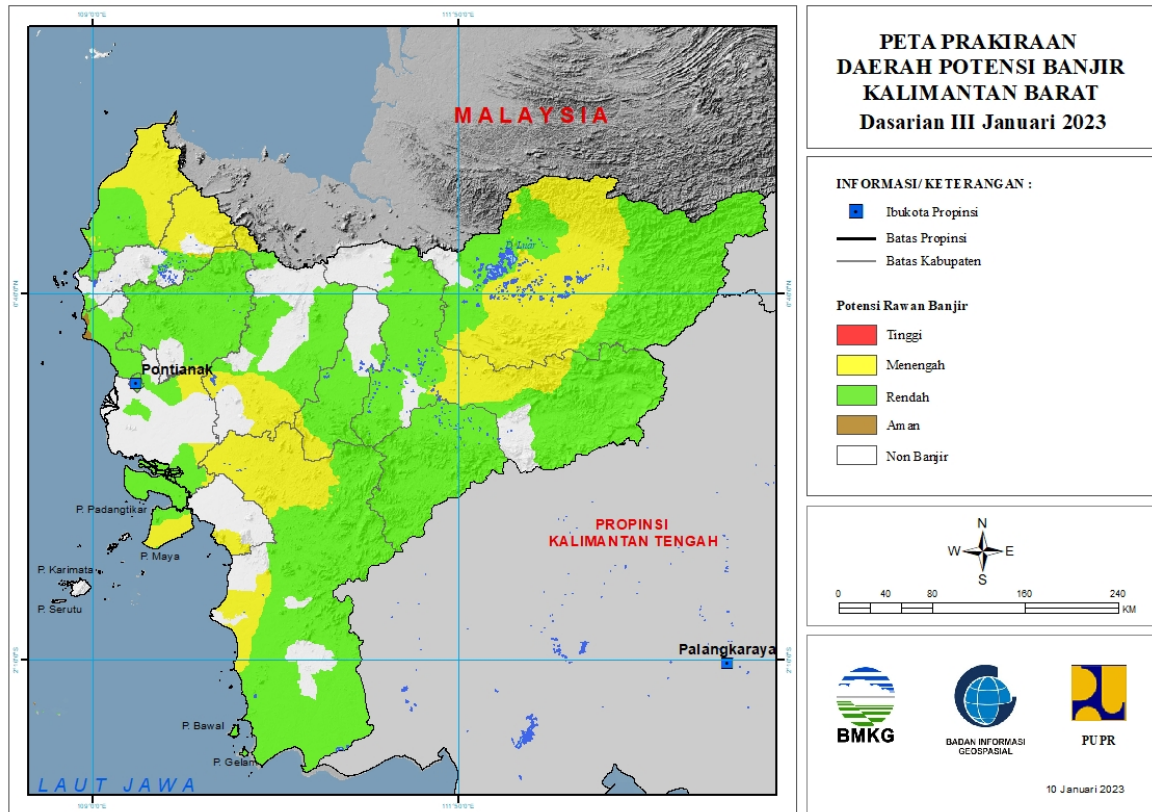
Tabel 19.

| TINGKAT POTENSI BANJIR | | |
|------------------------|--|---|
| TINGGI | MENENGAH | RENDAH |
| - | KUPANG : (Kec. Amfoang Selatan) | ALOR : (Kec. Alor Barat Daya, Alor Barat Laut, Alor Selatan, Alor Tengah Utara, Alor Timur, Alor Timur Laut, Pantar, Pantar Tengah, Pantar Timur) |
| | MANGGARAI : (Kec. Cibal, Langke Rembong, Lelak, Rahong Utara, Ruteng, Satar Mese, Wae Rii) | BELU : (Kec. Kakuluk Mesak, Kota Atambua, Lamaknen Selatan, Raihat, Raimanuk, Tasifeto Barat, Tasifeto Timur) |
| | MANGGARAI BARAT : (Kec. Kuwus, Ndosu) | ENDE : (Kec. Detusoko, Ende, Ende Selatan, Ende Tengah, Ende Timur, Ende Utara, Kota Baru, Lepembusu Kelisoke, Nangapanda, Ndonga, Ndori, Wolojita) |
| | MANGGARAI TIMUR : (Kec. Borong, Lamba Leda, Poco Ranaka) | FLORES TIMUR : (Kec. Adonara, Adonara Barat, Adonara Timur, Larantuka, Solor Selatan, Wotan Ulumando) |
| | | KOTA KUPANG : (Kec. Kota Lama, Kota Raja, Maulafa, Oebobo) |
| | | KUPANG : (Kec. Amabi Oefeto, Amabi Oefeto Timur, Amarasi, Amarasi Barat, Amarasi Selatan, Amarasi Timur, Amfoang Barat) |

| | | |
|--|--|--|
| | | Daya, Amfoang Barat Laut, Amfoang Selatan, Amfoang Tengah, Amfoang Timur, Amfoang Utara, Fatuleu, Fatuleu Barat, Fatuleu Tengah, Kupang Barat, Kupang Tengah, Kupang Timur, Nekamese, Semau, Semau Selatan, Sulamu, Taebenu, Takari) |
| | | MANGGARAI : (Kec. Cibal, Langke Rembong, Lelak, Reok, Ruteng, Satar Mese, Satar Mese Barat) |
| | | MANGGARAI BARAT : (Kec. Boleng, Komodo, Kuwus, Lembor, Lembor Selatan, Macang Pacar, Mbeliling, Ndosu, Sanonggoang, Welak) |
| | | MANGGARAI TIMUR : (Kec. Borong, Elar, Kotakomba, Lamba Leda, Poco Ranaka, Sambu Rampas) |
| | | NAGEKEO : (Kec. Aesesa, Aesesa Selatan, Boawae, Keo Tengah, Mauponggo, Nangaroro, Wolowae) |
| | | NGADA : (Kec. Aimere, Bajawa, Bajawa Utara, Golewa, Inerie, Jerebuu, Riung, Riung Barat, Soa, Wolomeze) |
| | | ROTE NDAO : (Kec. Pantaibaru) |
| | | SIKKA : (Kec. Alok, Alok Barat, Alok Timur, Bola, Doreng, Hewokloang, Kangae, Kewapante, Koting, Lela, Magepanda, Mapitara, Mego, Nelle, Nita, Paga, Palue, Talibura, Tana Wawo, Waiblama, Waigete) |
| | | SUMBA BARAT : (Kec. Wanokaka) |
| | | SUMBA BARAT DAYA : (Kec. Kodi, Kodi Bangedo, Kodi Utara, Loura, Wawewa Selatan, Wewewa Barat, Wewewa Timur, Wewewa Utara) |
| | | SUMBA TENGAH : (Kec. Katiku Tana, Katiku Tana Selatan, Mamboro, Umbu Ratu Nggay, Umbu Ratu Nggay Barat) |
| | | SUMBA TIMUR : (Kec. Karera) |
| | | TIMOR TENGAH SELATAN : (Kec. Amanuban Barat, Kumatnana, Mollo Utara, Tobu) |
| | | TIMOR TENGAH UTARA : (Kec. Biboki Anleu, Biboki Selatan, Biboki Tan Pah, Biboki Utara, Insana, Insana Barat, Insana Utara, Kota Kefamenanu, Miomaffo Timur, Noemuti Timur) |

20. PRAKIRAAN DAERAH POTENSI BANJIR KALIMANTAN BARAT DASARIAN III JANUARI 2023

Gambar 21.



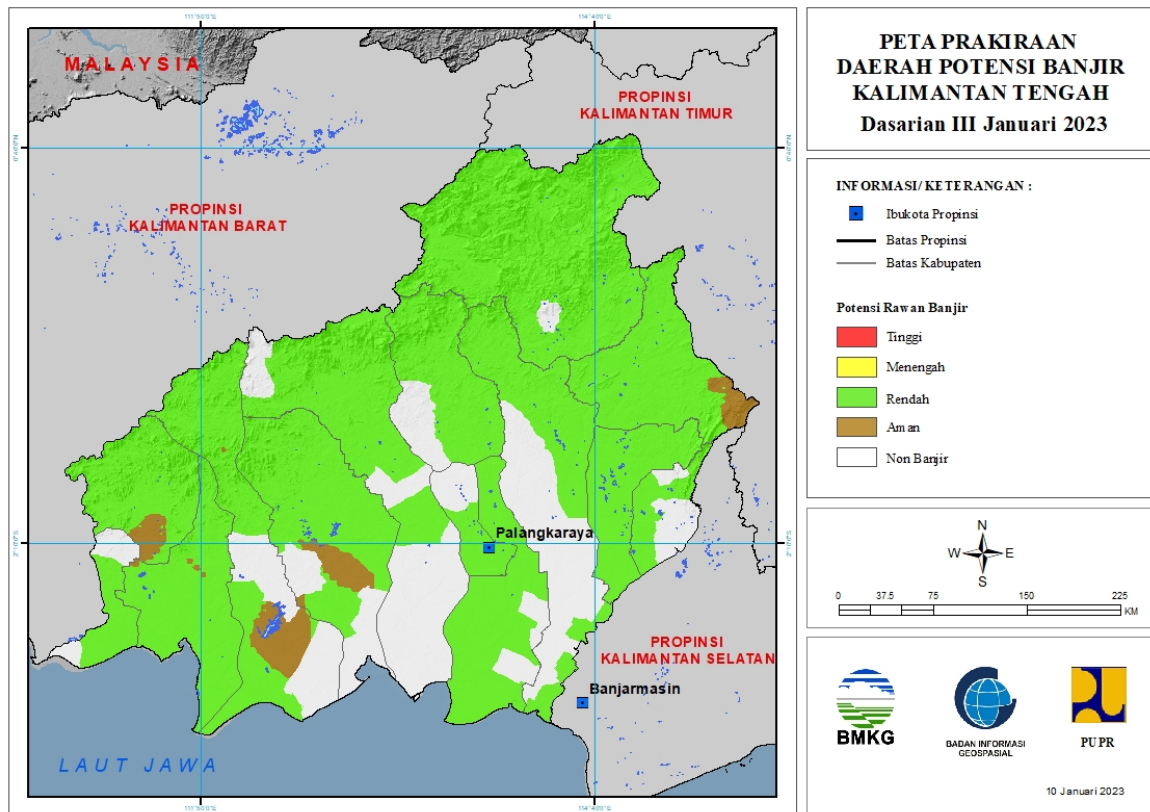
Tabel 20.

| TINGKAT POTENSI BANJIR | | |
|------------------------|---|--|
| TINGGI | MENENGAH | RENDAH |
| - | BENGKAYANG : (Kec. Jagoibabang, Ledo, Sanggauledo, Seluas, Siding, Sutisemarang) | BENGKAYANG : (Kec. Bengkayang, Jagoibabang, Ledo, Siding, Sungairaya, Sutisemarang) |
| | KAPUAS HULU : (Kec. Batanglupar, Bika, Boyantanjung, Bunut Hilir, Bunut Hulu, Embaloh Hilir, Embaloh Hulu, Hulu Gunung, Jongkong, Kalis, Mentebah, Pengkadan, Putussibau Selatan, Putussibau Utara, Seberuang, Selimbau, Silat Hilir, Silat Hulu, Suhaid) | KAPUAS HULU : (Kec. Batanglupar, Bika, Bunut Hulu, Embaloh Hilir, Embaloh Hulu, Kalis, Mentebah, Nanga Badau, Putussibau Selatan, Putussibau Utara, Seberuang, Selimbau, Semitau, Silat Hilir, Suhaid) |
| | KAYONG UTARA : (Kec. Pulaumaya, Sukadana) | KAYONG UTARA : (Kec. Pulaumaya) |
| | KETAPANG : (Kec. Hulusungai, Matanhilir Selatan, Muarapawan, Nangatayap, Sandai, Simpang Dua, Simpang Hulu, Sungailaur, Sungaimelayurayak) | KETAPANG : (Kec. Airupas, Hulusungai, Jelai Hulu, Kendawangan, Manismata, Matanhilir Selatan, Nangatayap, Sandai, Simpang Hulu, Sungailaur, Sungaimelayurayak, Tumbangtiti) |
| | KOTA SINGKAWANG : (Kec. Singkawang Timur) | KOTA PONTIANAK : (Kec. Pontianak Barat, Pontianak Kota, Pontianak Selatan, |

| | | |
|--|--|--|
| | | Pontianak Tenggara, Pontianak Timur, Pontianak Utara) |
| | KUBURAYA : (Kec. Batuampar, Sungaiambawang) | KOTA SINGKAWANG : (Kec. Singkawang Barat, Singkawang Selatan, Singkawang Tengah, Singkawang Timur, Singkawang Utara) |
| | LANDAK : (Kec. Airbesar, Ngabang) | KUBURAYA : (Kec. Batuampar, Rasaujaya, Sungaiambawang) |
| | MELAWI : (Kec. Pinoh Utara) | LANDAK : (Kec. Airbesar, Banyuke Hulu, Jelimpo, Kualabehe, Mandor, Mempawah Hulu, Menjalin, Menyuke, Meranti, Ngabang, Sengahtemila, Sompok) |
| | SAMBAS : (Kec. Galing, Jawai, Paloh, Pemangkat, Sajad, Sajinganbesar, Salatiga, Sambas, Sejangkung, Selakau, Selakau Timur, Subah, Tangaran, Telukkeramat) | MELAWI : (Kec. Belimbing, Belimbing Hulu, Ella Hilir, Nanga Pinoh, Pinoh Selatan, Pinoh Utara, Sayan, Sokan, Tanahpinoh, Tanahpinoh Barat) |
| | SANGGAU : (Kec. Entikong, Kapuas, Meliau, Tayan Hilir) | MEMPAWAH : (Kec. Anjongan, Mempawah Hilir, Mempawah Timur, Segedong, Siantan, Sungaikunyah, Sungaipinyuh, Toho) |
| | SEKADAU : (Kec. Nangamahap, Nangataman) | SAMBAS : (Kec. Galing, Jawai, Jawai Selatan, Paloh, Pemangkat, Sajad, Sajinganbesar, Salatiga, Sambas, Sebawi, Sejangkung, Selakau, Selakau Timur, Semparuk, Subah, Tangaran, Tebas, Tekarang, Telukkeramat) |
| | SINTANG : (Kec. Ambalau, Dedai, Kayan Hilir, Kayan Hulu, Kelam Permai, Serawai, Sintang) | SANGGAU : (Kec. Entikong, Jangkang, Kapuas, Meliau, Menyuke, Mukok, Tayan Hilir, Tayan Hulu) |
| | | SEKADAU : (Kec. Belitang, Nangamahap, Nangataman, Sekadau Hilir, Sekadau Hulu) |
| | | SINTANG : (Kec. Ambalau, Binjai Hulu, Dedai, Kayan Hilir, Kayan Hulu, Kelam Permai, Ketungau Hilir, Ketungau Tengah, Sepauk, Serawai, Sintang, Tempunak) |

21. PRAKIRAAN DAERAH POTENSI BANJIR KALIMANTAN TENGAH DASARIAN III JANUARI 2023

Gambar 22.



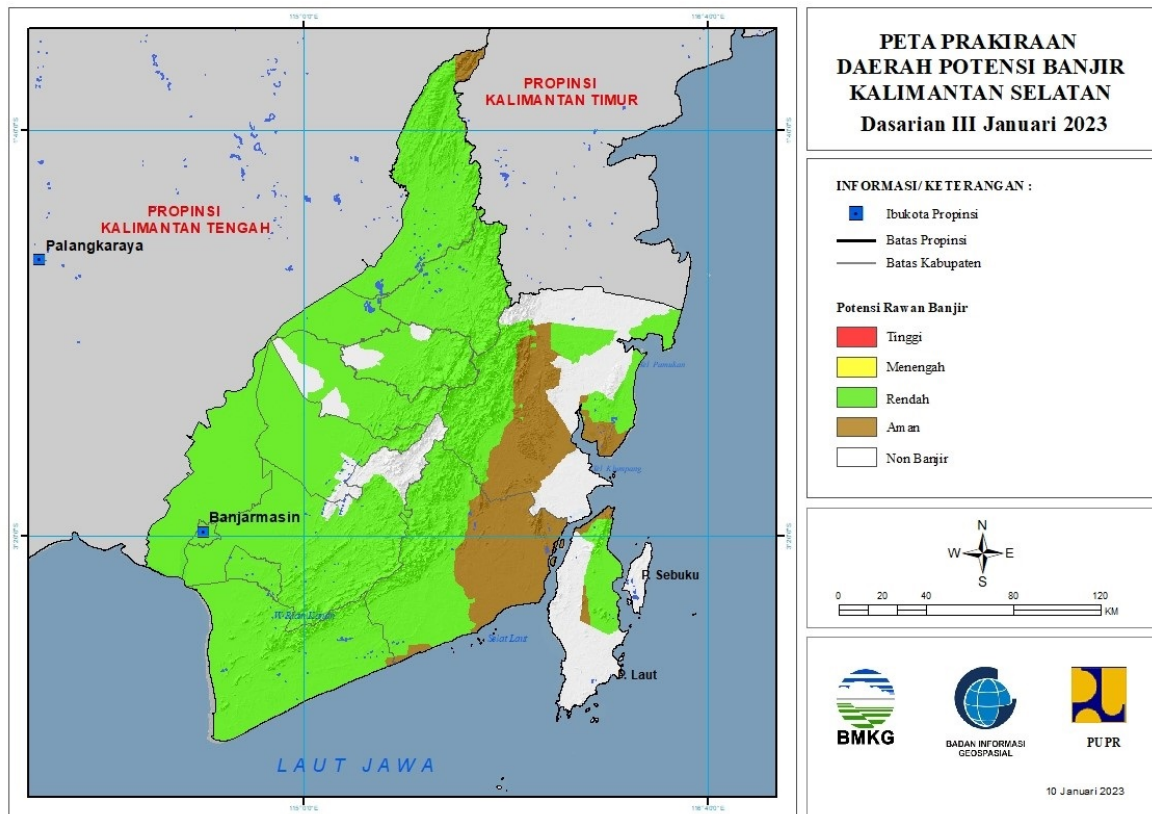
Tabel 21.

| TINGKAT POTENSI BANJIR | | |
|------------------------|----------|---|
| TINGGI | MENENGAH | RENDAH |
| - | - | BARITO SELATAN : (Kec. Dusun Hilir, Dusun Selatan, Dusun Utara, Gunungbintangawai, Jenamas, Karaukuala) |
| | | BARITO TIMUR : (Kec. Dusun Tengah, Karusenjanang, Pajuepat, Pematangkarau) |
| | | BARITO UTARA : (Kec. Gunungpurei, Gunungtimbang, Lahei, Lahei Barat, Montallat, Teweh Baru, Teweh Selatan, Teweh Tengah, Teweh Timur) |
| | | GUNUNG MAS : (Kec. Damangbatu, Kahayanhulu Utara, Kurun, Mihing Raya, Mirimanasa, Rungan, Rungan Hulu, Sepang Simin, Tewah) |
| | | KAPUAS : (Kec. Kapuas Hilir, Kapuas Hulu, Kapuas Kuala, Kapuas Murung, Kapuas Tengah, Kapuas Timur, Mandautalawang, Pasaktalawang, Tambancatur, Timpah) |

| | | |
|--|--|--|
| | | KATINGAN : (Kec. Katingan Hilir, Katingan Hulu, Katingan Tengah, Marikit, Petakmalai, Pulaumalan, Sanaman Mantikei, Tasikpayawan) |
| | | KOTA PALANGKARAYA : (Kec. Bukitbatu, Jekan Raya, Pahandut, Sabangau) |
| | | KOTAWARINGIN BARAT : (Kec. Arut Selatan, Arut Utara, Kotawaringin Lama, Kumai, Pangkalanbanteng, Pangkalanlada) |
| | | KOTAWARINGIN TIMUR : (Kec. Antangkalang, Baamang, Bukitsantuai, Cempaga, Cempaga Hulu, Kotabesi, Mentawabaruketapang, Mentaya Hulu, Mentayahilir Utara, Parenggean, Telagaantang, Tualan Hulu) |
| | | LAMANDAU : (Kec. Batangkawa, Belantikan Raya, Bulik, Bulik Timur, Delang, Lamandau, Mentobi Raya, Sematu Jaya) |
| | | MURUNG RAYA : (Kec. Baritotuhup Raya, Laungtuhup, Murung, Permataintan, Seriburiam, Sumberbarito, Tanahsiang, Tanahsiang Selatan, Uutmurung) |
| | | PULANG PISAU : (Kec. Banamatingang, Jabiren, Kahayan Kuala, Kahayan Tengah, Maliku, Sebangau Kuala) |
| | | SERUYAN : (Kec. Danausembuluh, Hanau, Seruyan Hilir, Seruyan Hulu, Seruyan Tengah, Sulingtambun) |
| | | SUKAMARA : (Kec. Balairiam, Pantailunci, Sukamara) |

22. PRAKIRAAN DAERAH POTENSI BANJIR KALIMANTAN SELATAN DASARIAN III JANUARI 2023

Gambar 23.



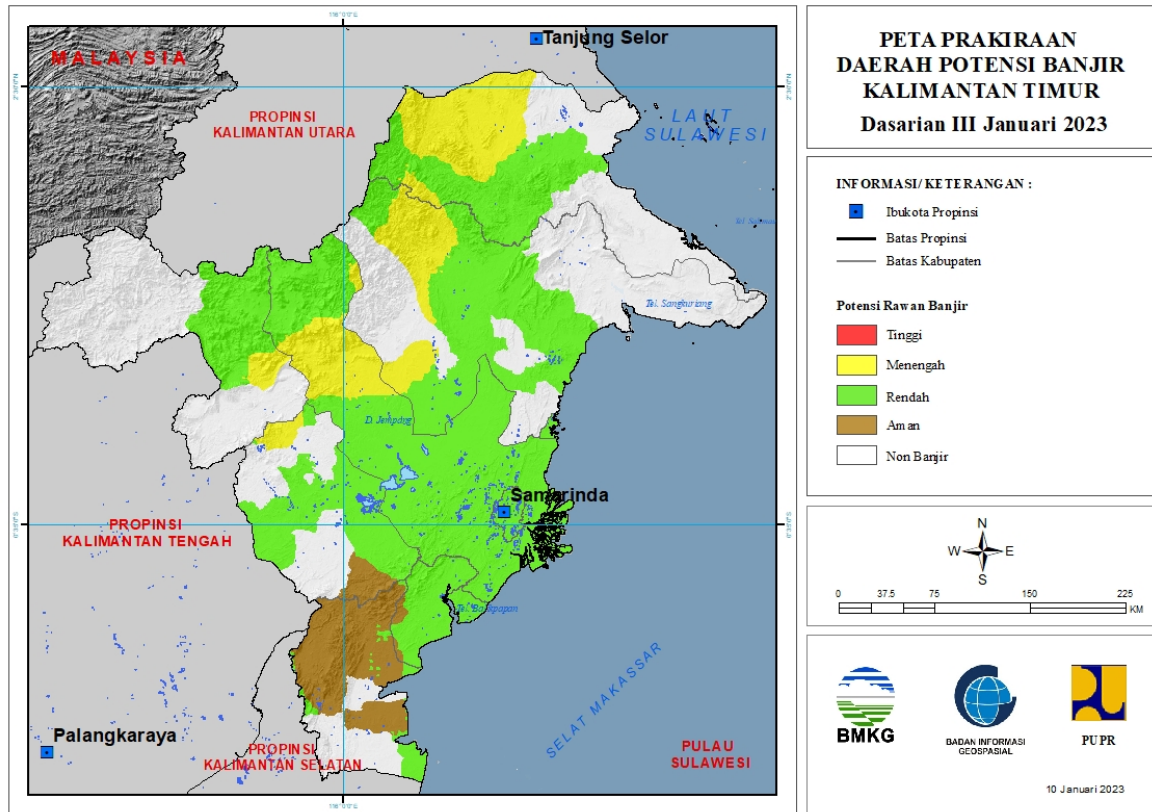
Tabel 22.

| TINGKAT POTENSI BANJIR | | |
|------------------------|----------|--|
| TINGGI | MENENGAH | RENDAH |
| - | - | BALANGAN : (Kec. Awayan, Batumandi, Halong, Juai, Lambahong, Paringin, Paringin Selatan, Tebingtinggi) |
| | | BANJAR : (Kec. Aluh-Aluh, Aranio, Astambul, Beruntungbaru, Cintapuridarussalam, Gambut, Karangintan, Kertakhanyar, Martapura, Martapura Barat, Martapura Timur, Mataraman, Pengaron, Simpangempat, Sungaipinang, Sungaitabuk, Tatahmakmur) |
| | | BARITO KUALA : (Kec. Alalak, Anjirmuara, Anjirpasar, Bakumpai, Barambai, Belawang, Cerbon, Jejangkit, Kuripan, Mandastana, Marabahan, Mekarsari, Rantaubadauh, Tabukan, Tabunganen, Tamban, Wanaraya) |
| | | HULU SUNGAI SELATAN : (Kec. Angkinang, Daha Selatan, Daha Utara, Kandangan, Loksado, Padangbatung, |

| | | |
|--|--|--|
| | | Simpur, Sungairaya, Telagalangsat) |
| | | HULU SUNGAI TENGAH : (Kec. Barabai, Batangalai Selatan, Batangalai Timur, Batangalai Utara, Batubenawa, Hantakan, Haruyan, Labuanamas Selatan, Pandawan) |
| | | HULU SUNGAI UTARA : (Kec. Amuntai Selatan, Amuntai Tengah, Amuntai Utara, Babirik, Banjang, Danaupanggung, Hargading, Paminggir, Sungaiandan) |
| | | KOTA BANJARBARU : (Kec. Banjarbaru Selatan, Banjarbaru Utara, Cempaka, Landasanulin, Liangganggang) |
| | | KOTA BANJARMASIN : (Kec. Banjarmasin Barat, Banjarmasin Selatan, Banjarmasin Tengah, Banjarmasin Timur, Banjarmasin Utara) |
| | | KOTABARU : (Kec. Hampang, Kelumpang Hulu, Kelumpang Tengah, Kelumpang Utara, Pamukan Selatan, Pulaulaut Timur, Pulaulaut Utara, Sungaidurian) |
| | | TABALONG : (Kec. Banualawas, Haruai, Jaro, Kelua, Muaraharus, Muarauya, Murungpudak, Pugaan, Tanjung, Tanta, Upau) |
| | | TANAH BUMBU : (Kec. Angsana, Kuranji, Kusan Hulu, Mantewe, Satui, Sungailoban) |
| | | TANAH LAUT : (Kec. Bajuin, Bati-Bati, Batuampar, Bumimakmur, Jorong, Kintap, Kurau, Panyipatan, Pelaihari, Takisung, Tambangulang) |
| | | TAPIN : (Kec. Bakarangan, Binuang, Bungur, Candilaras Selatan, Candilaras Utara, Lokpaikat, Piani, Tapin Selatan, Tapin Tengah, Tapin Utara) |

23. PRAKIRAAN DAERAH POTENSI BANJIR KALIMANTAN TIMUR DASARIAN III JANUARI 2023

Gambar 24.



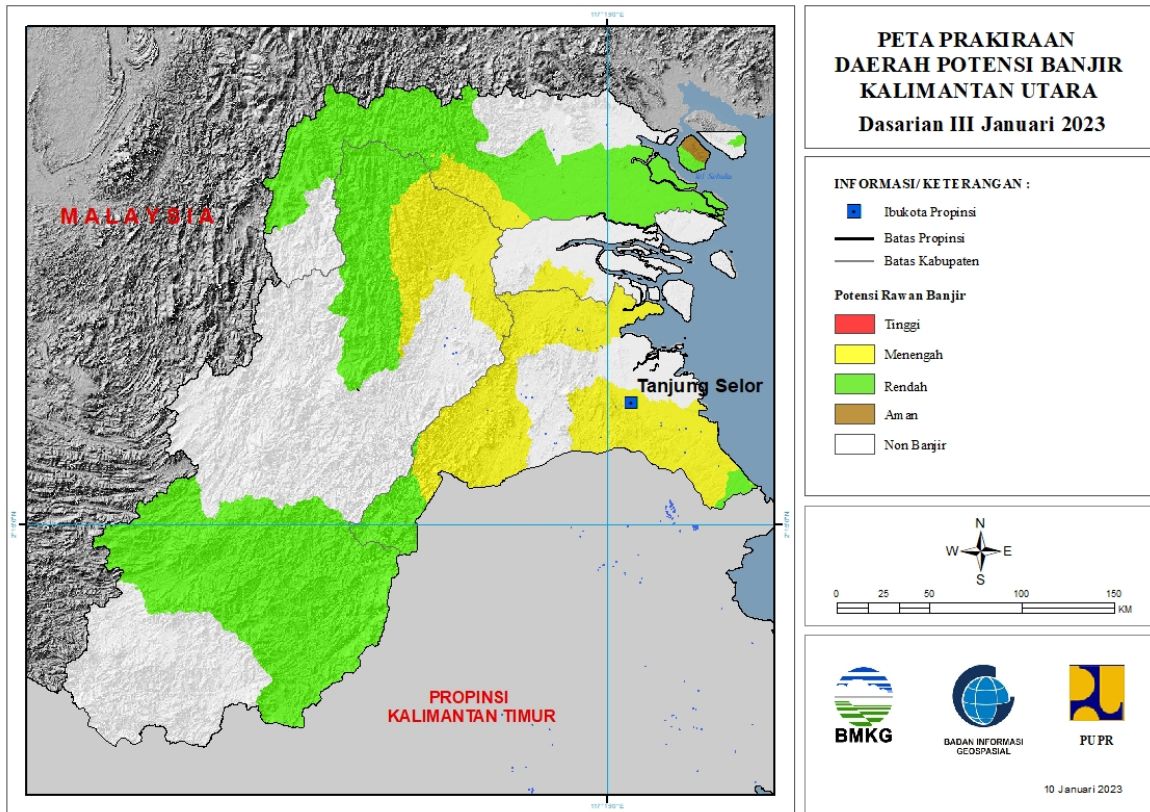
Tabel 23.

| TINGKAT POTENSI BANJIR | | |
|------------------------|---|--|
| TINGGI | MENENGAH | RENDAH |
| - | BERAU : (Kec. Kelay, Segah, Telukbayur) | BERAU : (Kec. Kelay, Sambaliung, Segah, Tanjungredeb, Telukbayur) |
| | KUTAI BARAT : (Kec. Longiram) | KOTA BALIKPAPAN : (Kec. Balikpapan Barat, Balikpapan Kota, Balikpapan Selatan, Balikpapan Tengah, Balikpapan Timur, Balikpapan Utara) |
| | KUTAI KARTANEGARA : (Kec. Kembangjanggut, Tabang) | KOTA BONTANG : (Kec. Bontang Barat, Bontang Selatan, Bontang Utara) |
| | KUTAI TIMUR : (Kec. Muaraancalong, Muarawahau, Telen) | KOTA SAMARINDA : (Kec. Loajanan Hilir, Palaran, Samarinda Ilir, Samarinda Ulu, Samarinda Utara, Samarindakota, Samarindaseberang, Sambutan, Sungaikunjang, Sungaipinang) |
| | MAHAKAM ULU : (Kec. Longbagun) | KUTAI BARAT : (Kec. Barongtongkok, Bongan, Damai, Jempang, Longiram, Melak, Muaralawa, Muarapahu, Penyinggahan) |
| | | KUTAI KARTANEGARA : (Kec. Anggana, Kembangjanggut, Konahan, Kotabangun, |

| | | |
|--|--|--|
| | | Loajanan, Loakulu, Marangkayu, Muarabadak, Muarajawa, Muarakaman, Muaramuntai, Muarawis, Samboja, Sangasanga, Sebulu, Tabang, Tenggarong, Tenggarong Seberang) |
| | | KUTAI TIMUR : (Kec. Batuampar, Bengalon, Kombeng, Muaraancalong, Muarabengkal, Muarawahau, Sangatta Selatan, Sangatta Utara, Telen) |
| | | MAHAKAM ULU : (Kec. Longbagun) |
| | | PASER : (Kec. Batusopang, Longikis, Longkali, Muarakomam, Pasirbalengkong, Tanahgrogot, Tanjungharapan) |
| | | PENAJAM PASER UTARA : (Kec. Babulu, Penajam, Sepaku, Waru) |

**24. PRAKIRAAN DAERAH POTENSI BANJIR KALIMANTAN UTARA
DASARIAN III JANUARI 2023**

Gambar 25.

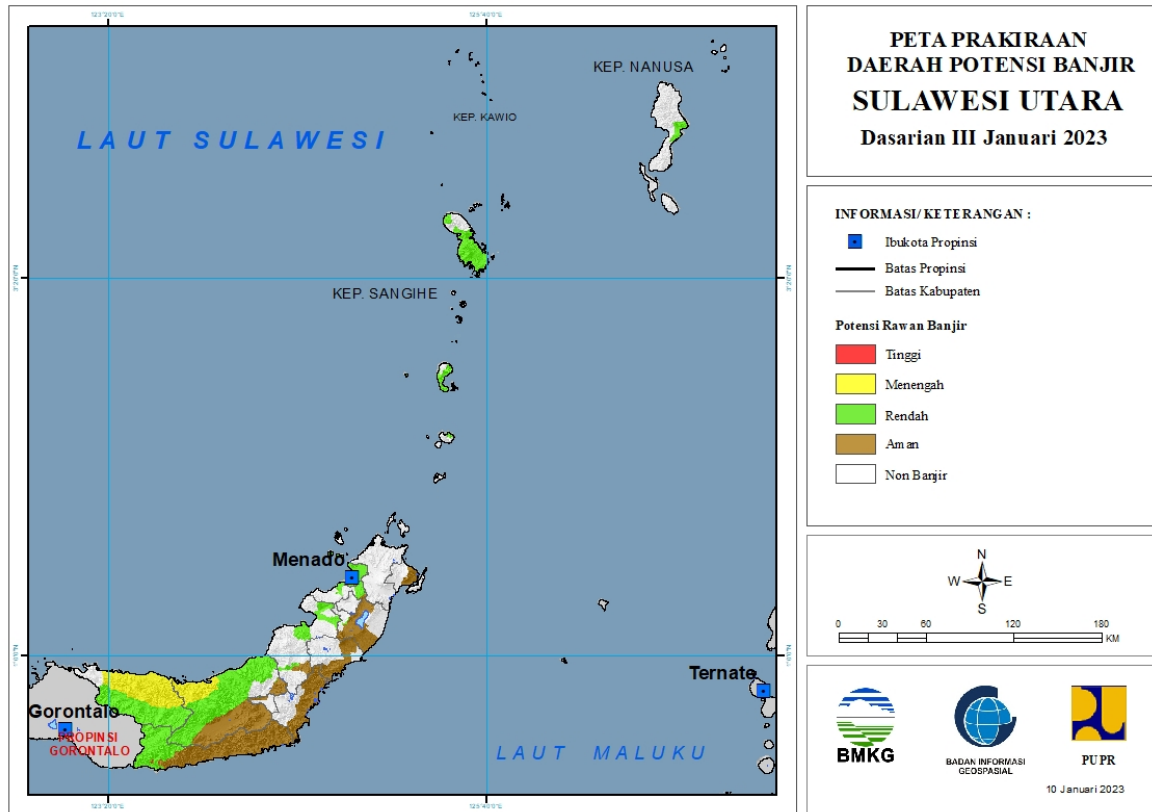


Tabel 24.

| TINGKAT POTENSI BANJIR | | |
|------------------------|---|---|
| TINGGI | MENENGAH | RENDAH |
| - | BULUNGAN : (Kec. Peso, Sekatak, Tanjungpalas, Tanjungpalas Barat, Tanjungpalas Timur, Tanjungselor) | BULUNGAN : (Kec. Peso, Tanjungpalas Timur) |
| | MALINAU : (Kec. Malinau Barat, Malinau Kota, Malinau Utara, Mentarang, Mentarang Hulu, Sungaitubu) | MALINAU : (Kec. Kayan Hilir, Mentarang, Mentarang Hulu, Sungaitubu) |
| | NUNUKAN : (Kec. Lumbis, Lumbis Ogong, Sebuku, Sembakung Atulai) | NUNUKAN : (Kec. Krayan, Lumbis, Lumbis Ogong, Nunukan, Nunukan Selatan, Sebatik Timur, Sebuku, Sembakung, Sembakung Atulai) |
| | TANA TIDUNG : (Kec. Betayau) | |

25. PRAKIRAAN DAERAH POTENSI BANJIR SULAWESI UTARA DASARIAN III JANUARI 2023

Gambar 26.



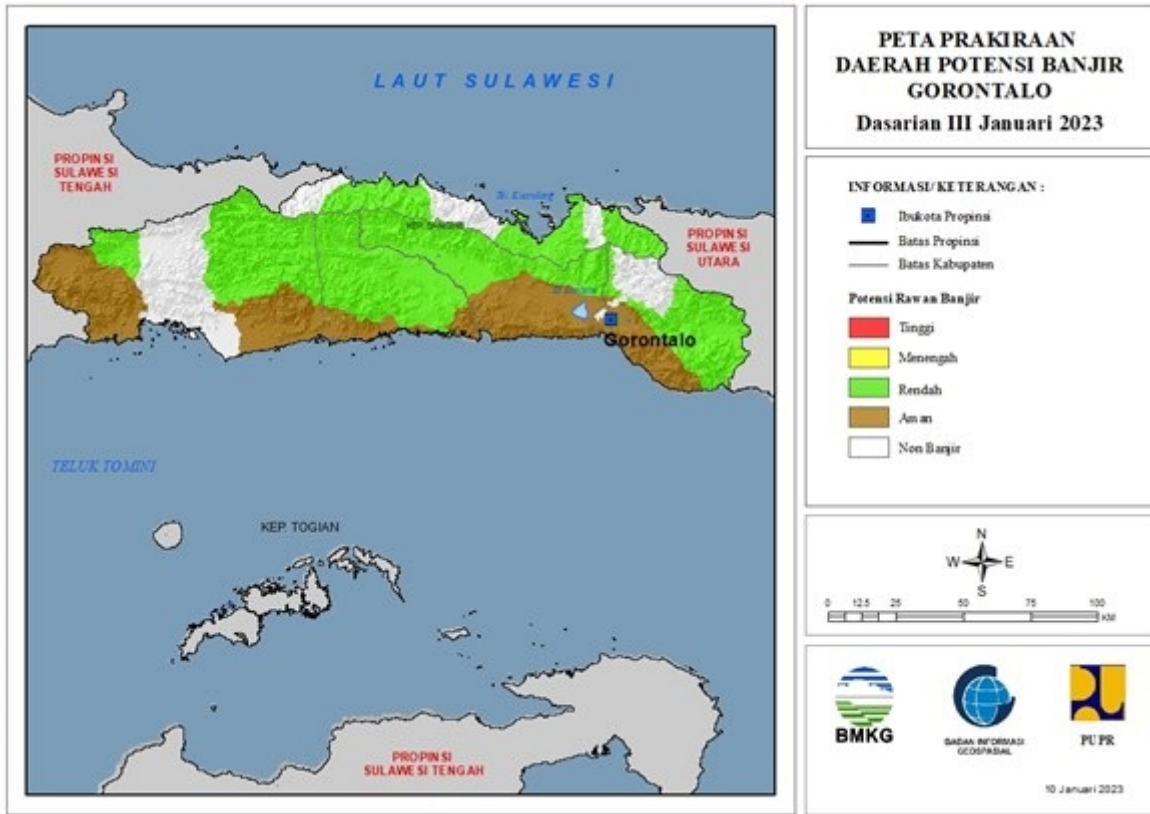
Tabel 25.

| TINGKAT POTENSI BANJIR | | |
|------------------------|--|---|
| TINGGI | MENENGAH | RENDAH |
| - | BOLAANG MONGONDOW : (Kec. Lolak, Sang Tombolang) | BOLAANG MONGONDOW : (Kec. Bolaang, Bolaang Timur, Dumoga, Dumoga Barat, Dumoga Tenggara, Dumoga Timur, Dumoga Utara, Lolak, Passi Timur, Poigar, Sang Tombolang) |
| | BOLAANG MONGONDOW UTARA : (Kec. Bintauna, Bolangitang Barat, Bolangitang Timur, Sangkub) | BOLAANG MONGONDOW SELATAN : (Kec. Bolaang Uki, Posigadan) |
| | | BOLAANG MONGONDOW UTARA : (Kec. Bintauna, Bolangitang Barat, Bolangitang Timur, Sangkub) |
| | | KEPULAUAN SANGIHE : (Kec. Kendahe, Manganitu, Manganitu Selatan, Tabukan Selatan, Tabukan Selatan Tengah, Tabukan Selatan Tenggara, Tabukan Tengah, Tahuna, Tahuna Timur, Tamako) |
| | | KEPULAUAN SIAU TAGULANDANG BIARO : (Kec. Siau Barat, Siau Barat Selatan, |

| | | |
|--|--|--|
| | | Siau Timur, Siau Timur Selatan, Tagulandang Utara) |
| | | KEPULAUAN TALAUD : (Kec. Rainis) |
| | | KOTA KOTAMOBAGU : (Kec. Kotamobagu Barat) |
| | | KOTA MANADO : (Kec. Bunaken, Bunaken Kepulauan, Malalayang, Mapanget, Paal Dua, Sario, Singkil, Tikala, Tuminiting, Wanea, Wenang) |
| | | MINAHASA : (Kec. Kawangkoan, Mandolang, Remboken, Tombulu, Tompaso, Tompaso Barat) |
| | | MINAHASA SELATAN : (Kec. Amurang Barat, Tareran, Tompaso Baru, Tumpa) |

26. PRAKIRAAN DAERAH POTENSI BANJIR GORONTALO DASARIAN III JANUARI 2023

Gambar 27.

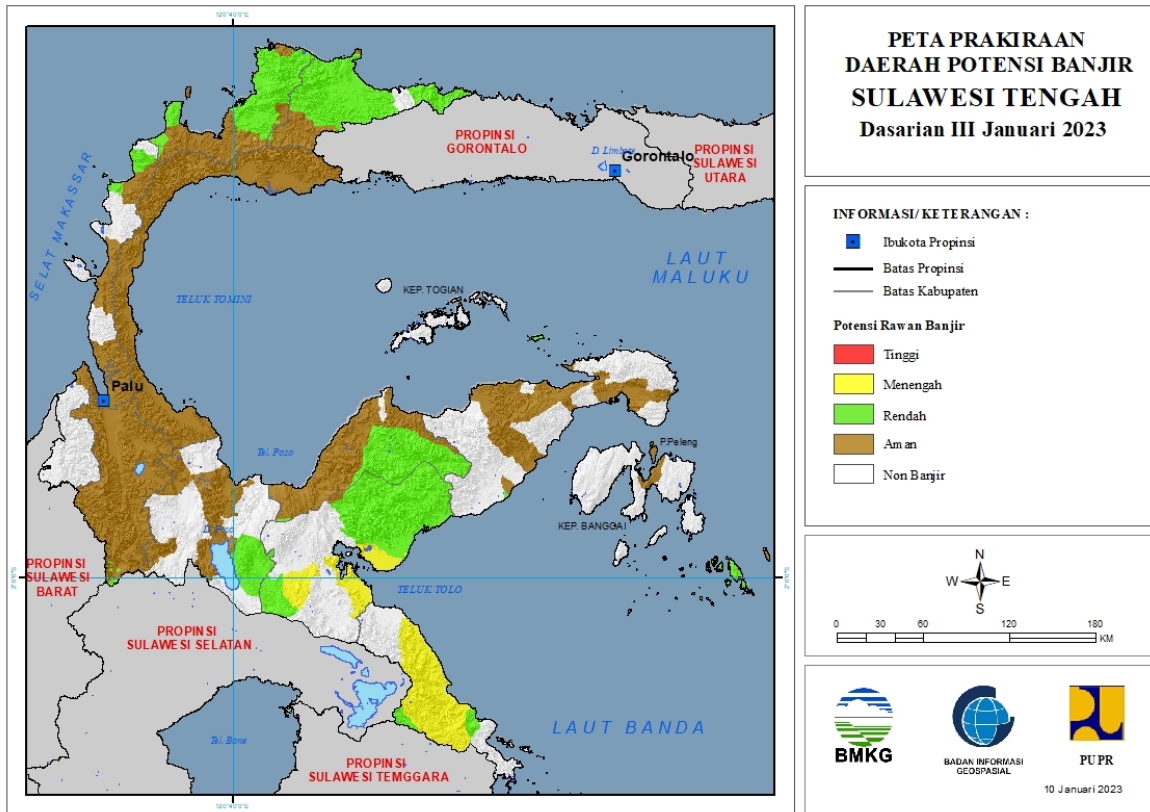


Tabel 26.

| TINGKAT POTENSI BANJIR | | |
|------------------------|----------|---|
| TINGGI | MENENGAH | RENDAH |
| - | - | BOALEMO : (Kec. Botumoita, Dulupi, Manangu, Paguyaman, Paguyaman Pantai, Tilamuta, Wonosari) |
| | | BONE BOLANGO : (Kec. Bone, Bone Raya, Bulango Utara, Bulawa, Pinogu, Suwawa, Suwawa Tengah, Suwawa Timur, Tapa, Tilongkabila) |
| | | GORONTALO : (Kec. Asparaga, Bilato, Boliyohuto, Limboto, Limboto Barat, Mootilango, Pulubala, Telaga, Telaga Biru, Tibawa, Tolangohula) |
| | | GORONTALO UTARA : (Kec. Anggrek, Atinggola, Biau, Kwandang, Sumalata, Tomilito) |
| | | PAHUWATO : (Kec. Buntulia, Dengilo, Patilanggio, Popayato, Popayato Barat, Popayato Timur, Taluditi) |

27. PRAKIRAAN DAERAH POTENSI BANJIR SULAWESI TENGAH DASARIAN III JANUARI 2023

Gambar 28.



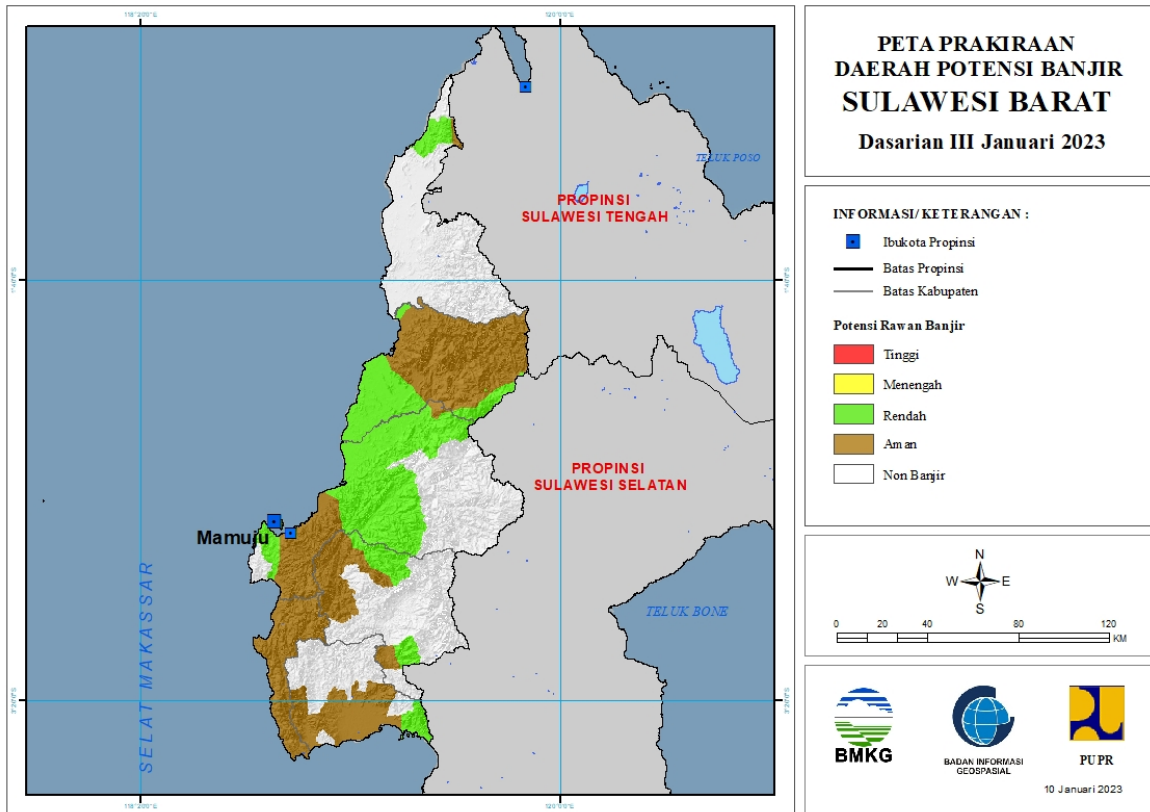
Tabel 27.

| TINGKAT POTENSI BANJIR | | |
|------------------------|---|--|
| TINGGI | MENENGAH | RENDAH |
| - | MOROWALI : (Kec. Bahodopi, Bungku Barat, Bungku Tengah, Bungku Timur) | BANGGAI : (Kec. Moilong, Pagimana) |
| | MOROWALI UTARA : (Kec. Bungku Utara, Mori Atas, Petasia, Petasia Timur) | BANGGAI LAUT : (Kec. Bokan Kepulauan) |
| | | BUOL : (Kec. Biau, Bokat, Bukal, Bunobogu, Karamat, Lakea, Momunu, Paleleh, Paleleh Barat, Tiloan) |
| | | DONGGALA : (Kec. Sojol) |
| | | MOROWALI : (Kec. Bahodopi) |
| | | MOROWALI UTARA : (Kec. Bungku Utara, Mamosalato, Mori Atas) |
| | | POSO : (Kec. Pamona Puselemba, Pamona Tenggara, Pamona Timur) |
| | | SIGI : (Kec. Kulawi, Pipikoro) |
| | | TOJO UNA-UNA : (Kec. Ampana Kota, Ampana Tete, Tojo, Tojo Barat, Ulubongka) |

| | | |
|--|--|--|
| | | TOLI TOLI : (Kec. Baolan, Basidondo, Dako Pemean, Dampal Selatan, Dampal Utara, Galang, Lampasio, Ogodeide, Toli-Toli Utara) |
|--|--|--|

28. PRAKIRAAN DAERAH POTENSI BANJIR SULAWESI BARAT DASARIAN III JANUARI 2023

Gambar 29.

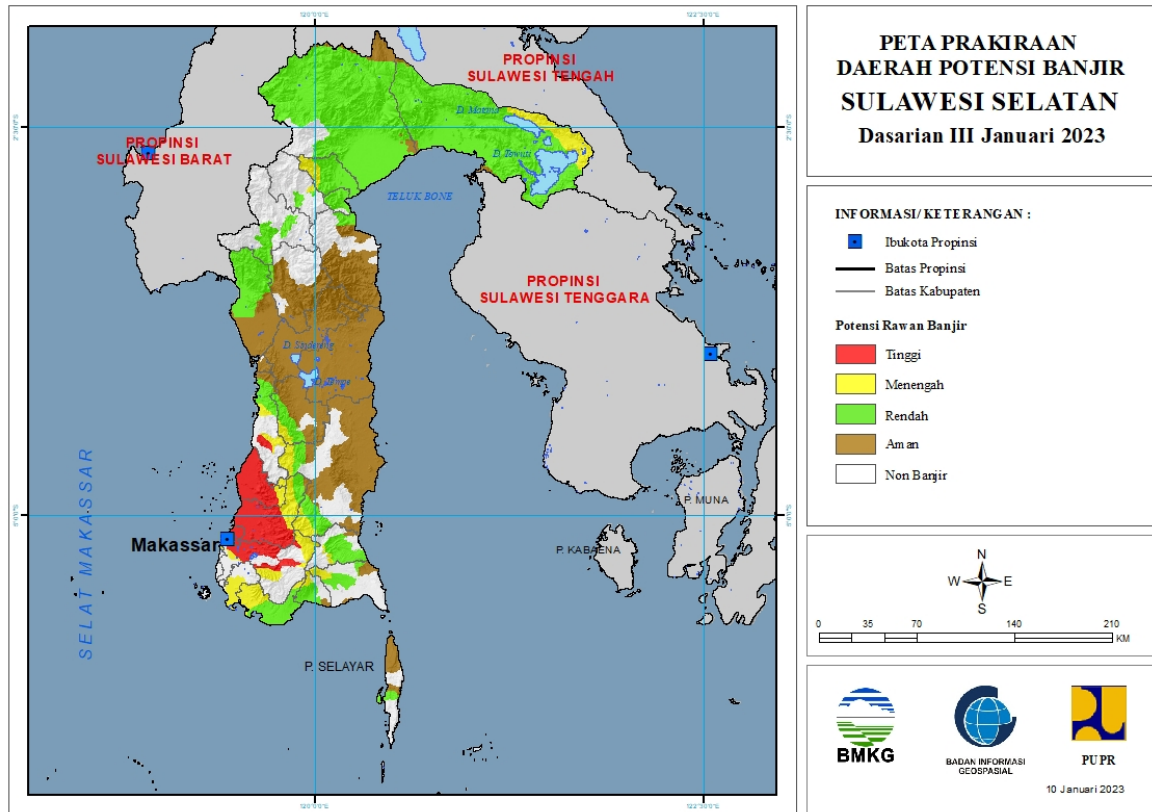


Tabel 28.

| TINGKAT POTENSI BANJIR | | |
|------------------------|----------|--|
| TINGGI | MENENGAH | RENDAH |
| - | - | MAMASA : (Kec. Sumarorong, Tabulahan) |
| | | MAMUJU : (Kec. Boneharu, Kalukku, Mamuju, Papalang, Sampaga, Simboro, Tapalang, Tommo) |
| | | MAMUJU TENGAH : (Kec. Budong-Budong, Karossa, Pangale, Tobadak, Topoyo) |
| | | MAMUJU UTARA : (Kec. Bambalamotu) |
| | | POLEWALI MANDAR : (Kec. Binuang, Polewali) |

29. PRAKIRAAN DAERAH POTENSI BANJIR SULAWESI SELATAN DASARIAN III JANUARI 2023

Gambar 30.



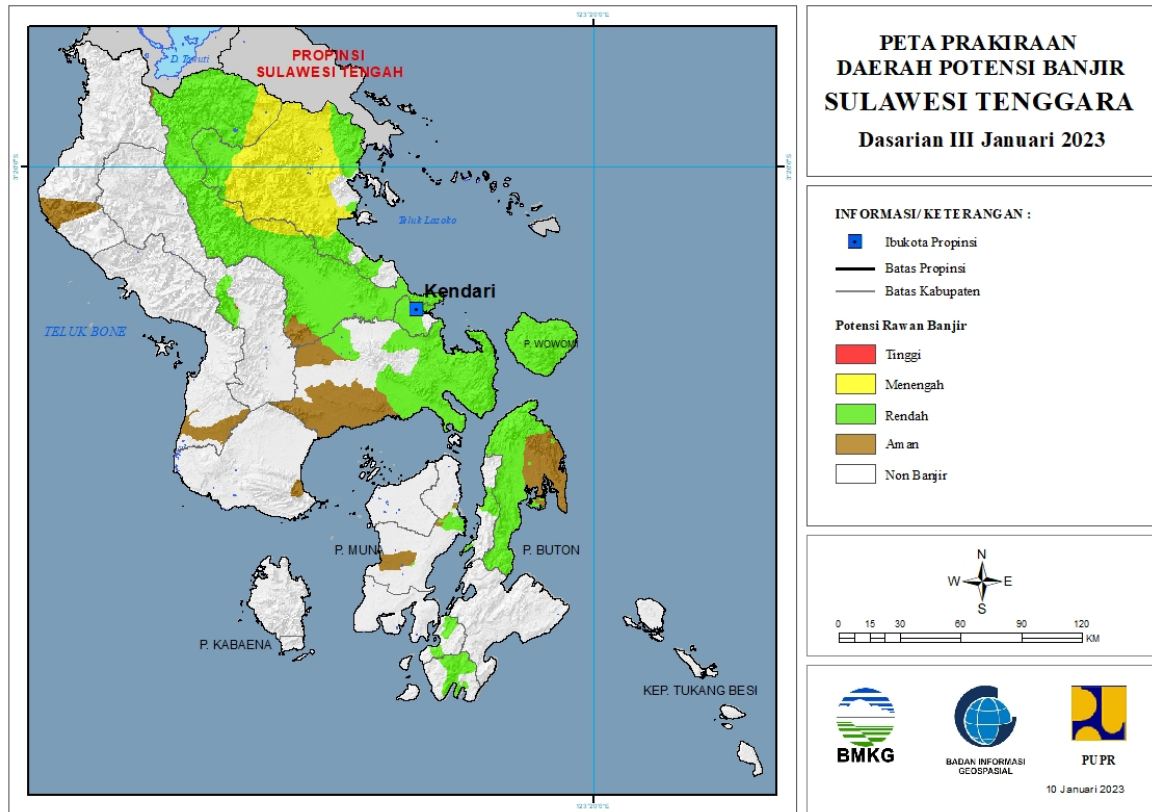
Tabel 29.

| TINGKAT POTENSI BANJIR | | |
|---|---|--|
| TINGGI | MENENGAH | RENDAH |
| BARRU : (Kec. Tanete Riaja) | BANTAENG : (Kec. Eremerasa, Uluere) | BANTAENG : (Kec. Bantaeng, Bissapu, Eremerasa, Pajukukang, Sinoa, Uluere) |
| BONE : (Kec. Tellulimpoe) | BARRU : (Kec. Balusu, Soppeng Riaja, Tanete Riaja) | BARRU : (Kec. Balusu, Mallusetasi, Soppeng Riaja) |
| GOWA : (Kec. Bontomarannu, Bungaya, Palangga, Parangloe, Parigi, Pattalassang, Somba Upu, Tombolopao) | BONE : (Kec. Bontocani, Lamuru, Tellulimpoe) | BONE : (Kec. Bontocani, Lamuru, Libureng, Tellulimpoe) |
| KOTA MAKASSAR : (Kec. Biringkanaya, Bontoala, Makasar, Mamajang, Manggala, Mariso, Panakukkang, Rappocini, Tallo, Tamalanrea, Tamalate, Ujung Pandang, Ujung Tanah, Wajo) | BULUKUMBA : (Kec. Kindang, Rilauale) | BULUKUMBA : (Kec. Kajang, Kindang, Rilauale) |
| MAROS : (Kec. Bantimurung, Bontoa, Cenrana, Lau, Mandai, Maros Baru, Marusu, Moncong Loe, Simbang, Tanralili, Tompobulu, Turikale) | GOWA : (Kec. Bontomarannu, Bungaya, Palangga, Parigi, Tombolopao) | ENREKANG : (Kec. Anggeraja, Enrekang) |
| PANGKAJENE KEPULAUAN : (Kec. Balocci, Bungoro, Labakkang, Mandalle, Marang, Minasa Tene, Pangkajene, Segeri, Tondong Tallasa) | JENEPONTO : (Kec. Bangkala, Bangkala Barat, Bontoramba, Rumbia) | JENEPONTO : (Kec. Arungkeke, Bangkala, Bangkala Barat, Batang, Binamu, Bontoramba, Kelara, Rumbia, Tamalatea, Tarawang, Turatea) |

| | | |
|--|--|---|
| | | |
| | KOTA MAKASSAR : (Kec. Biringkanaya, Mariso, Tallo, Tamalanrea, Tamalate, Ujung Pandang, Ujung Tanah, Wajo) | KEPULAUAN SELAYAR : (Kec. Bontoharu) |
| | LUWU : (Kec. Walenrang Barat, Walenrang Utara) | KOTA PALOPO : (Kec. Bara, Mungkajang, Telluwanua, Wara, Wara Barat, Wara Selatan, Wara Timur, Wara Utara) |
| | LUWU TIMUR : (Kec. Nuha, Towuti) | LUWU : (Kec. Bua, Lamasi, Lamasi Timur, Walenrang, Walenrang Barat, Walenrang Timur, Walenrang Utara) |
| | MAROS : (Kec. Bontoa, Camba, Cenrana, Lau, Mallawa, Marusu, Tompobulu) | LUWU TIMUR : (Kec. Angkona, Burau, Kalaena, Malili, Mangkutana, Nuha, Tomoni, Tomoni Timur, Towuti, Wasuponda, Wotu) |
| | PANGKAJENE KEPULAUAN : (Kec. Balocci, Bungoro, Labakkang, Mandalle, Marang, Tondong Tallasa) | LUWU UTARA : (Kec. Baebunta, Bone Bone, Malangke, Malangke Barat, Mappedeceng, Masamba, Rampi, Sabbang, Seko, Sukamaju, Tanalili) |
| | SINJAI : (Kec. Sinjai Selatan, Sinjai Tengah) | MAROS : (Kec. Camba, Mallawa) |
| | SOPPENG : (Kec. Lalabata, Marioriwawo) | PINRANG : (Kec. Batu Lappa, Cempa, Duampanua, Lembang) |
| | TAKALAR : (Kec. Mangarabombang, Pattallassang, Polombangkeng Selatan) | SINJAI : (Kec. Sinjai Selatan, Sinjai Tengah, Sinjai Utara, Tellu Limpoe) |
| | TORAJA UTARA : (Kec. Balusu) | SOPPENG : (Kec. Donri Donri, Lalabata, Marioriwawa, Marioriwawo) |
| | | TAKALAR : (Kec. Mangarabombang) |
| | | TANA TORAJA : (Kec. Bongkaradeng, Makale, Makale Selatan) |
| | | TORAJA UTARA : (Kec. Balusu, Kesu, Rantepao, Tallunglipu, Tikala) |

30. PRAKIRAAN DAERAH POTENSI BANJIR SULAWESI TENGGARA DASARIAN III JANUARI 2023

Gambar 31.



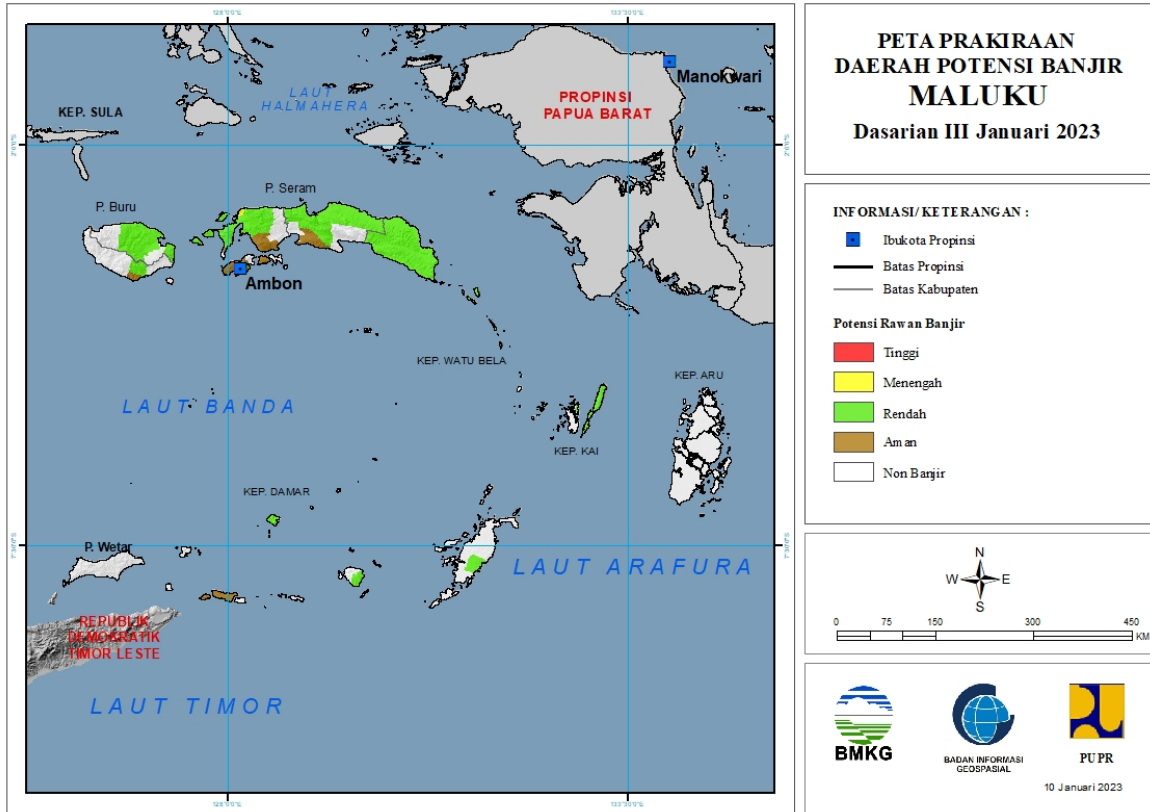
Tabel 30.

| TINGKAT POTENSI BANJIR | | |
|------------------------|---|--|
| TINGGI | MENENGAH | RENDAH |
| - | KONAWE : (Kec. Abuki, Asinua, Latoma, Rوتا, Tongauna) | BUTON SELATAN : (Kec. Sampolawa) |
| | KONAWE UTARA : (Kec. Andowia, Asera, Landawe, Langgikima, Lasolo, Molawe, Oheo, Wiwirano) | BUTON UTARA : (Kec. Bonegunu, Kambowa, Kulisusu Barat, Kulisusu Utara, Wakorumba Utara) |
| | | KOLAKA TIMUR : (Kec. Mowewe) |
| | | KONAWE : (Kec. Abuki, Amonggedo, Anggaberu, Asinua, Besulutu, Bondoala, Kapoiala, Konawe, Lalonggasumeeto, Lambuya, Latoma, Meluhu, Onembute, Pondidaha, Puriala, Rوتا, Sampara, Soropia, Tongauna, Uepai, Unaaha, Wawotobi, Wonggeduku) |
| | | KONAWE KEPULAUAN : (Kec. Wawonii Barat, Wawonii Selatan, Wawonii Tengah, Wawonii Tenggara, Wawonii Timur, Wawonii Timurlaut, Wawonii Utara) |
| | | KONAWE SELATAN : (Kec. Angata, Kolono, Konda, Laeya, |

| | | |
|--|--|--|
| | | Lainea, Laonti, Moramo, Moramo Utara, Mowila, Palangga, Palangga Selatan) |
| | | KONAWA UTARA : (Kec. Andowia, Asera, Landawe, Langgikima, Lasolo, Lembo, Molawe, Wiwirano) |
| | | KOTA BAU BAU : (Kec. Bung, Wolio) |
| | | KOTA KENDARI : (Kec. Baruga, Kadia, Kambu, Kendari, Kendari Barat, Mandonga, Poasia, Puuwatu, Wua-Wua) |
| | | MUNA : (Kec. Batukara, Katobu, Lohia, Parigi, Pasi Kolaga) |

31. PRAKIRAAN DAERAH POTENSI BANJIR MALUKU DASARIAN III JANUARI 2023

Gambar 32.



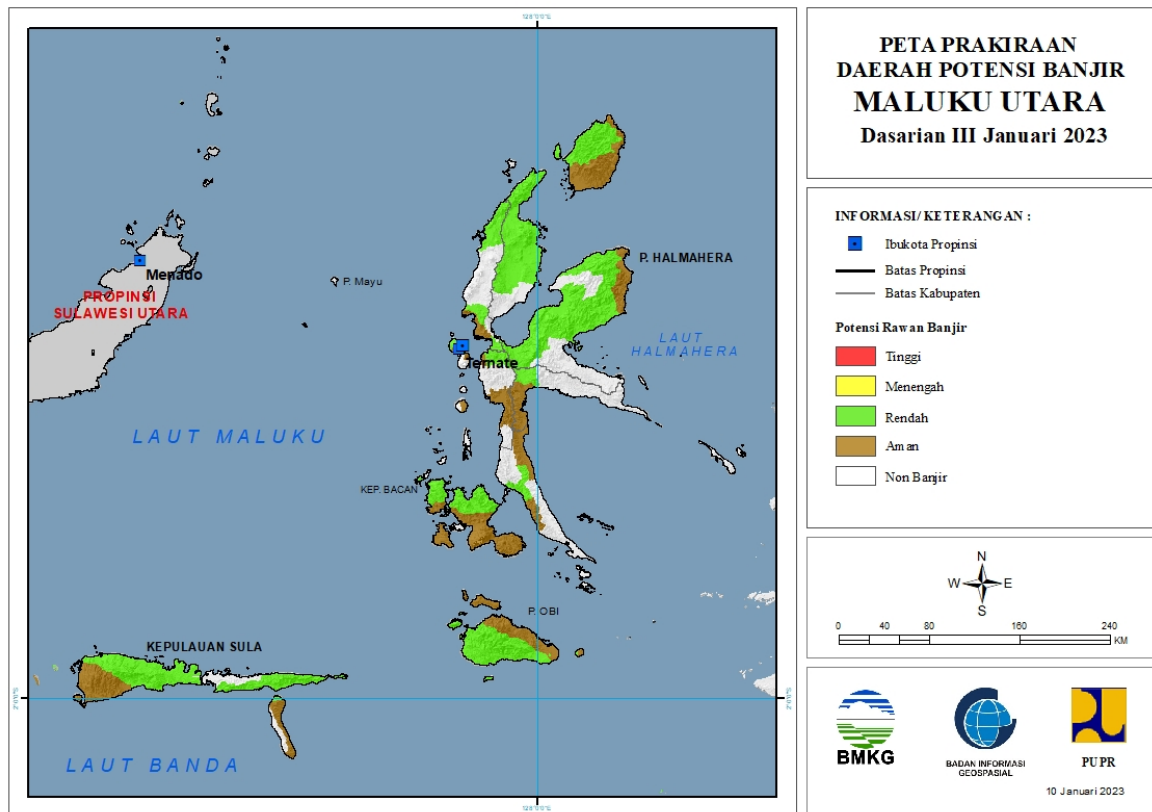
Tabel 31.

| TINGKAT POTENSI BANJIR | | |
|------------------------|--|--|
| TINGGI | MENENGAH | RENDAH |
| - | SERAM BAGIAN BARAT : (Kec. Huamual Belakang, Seram Barat, Taniwel) | BURU : (Kec. Batabual, Fena Leisela, Lilialy, Lolong Guba, Namlea, Waeapo, Waplau) |
| | | BURU SELATAN : (Kec. Namrole) |
| | | KOTA TUAL : (Kec. Pulau Dullah Utara) |
| | | MALUKU BARAT DAYA : (Kec. Damer, Pulau Pulau Babar Timur) |
| | | MALUKU TENGAH : (Kec. Amahai, Seram Utara, Seram Utara Barat, Seram Utara Timur Kobi, Seram Utara Timur Seti) |
| | | MALUKU TENGGARA : (Kec. Kei Besar, Kei Besar Selatan, Kei Besar Selatan Barat, Kei Besar Utara Barat, Kei Besar Utara Timur) |
| | | MALUKU TENGGARA BARAT : (Kec. Wer Tamrian) |
| | | SERAM BAGIAN BARAT : (Kec. Huamual, Huamual Belakang, Inamosol, Kairatu Barat, |

| | | |
|--|--|---|
| | | Kepulauan Manipa, Seram Barat, Taniwel) |
| | | SERAM BAGIAN TIMUR : (Kec. Bula, Bula Barat, Gorom Timur, Kian Darat, Klimury, Pulau Gorom, Pulau Panjang, Seram Timur, Siwalalat, Teor, Tutuktolu, Wakate, Werinama) |

32. PRAKIRAAN DAERAH POTENSI BANJIR MALUKU UTARA DASARIAN III JANUARI 2023

Gambar 33.



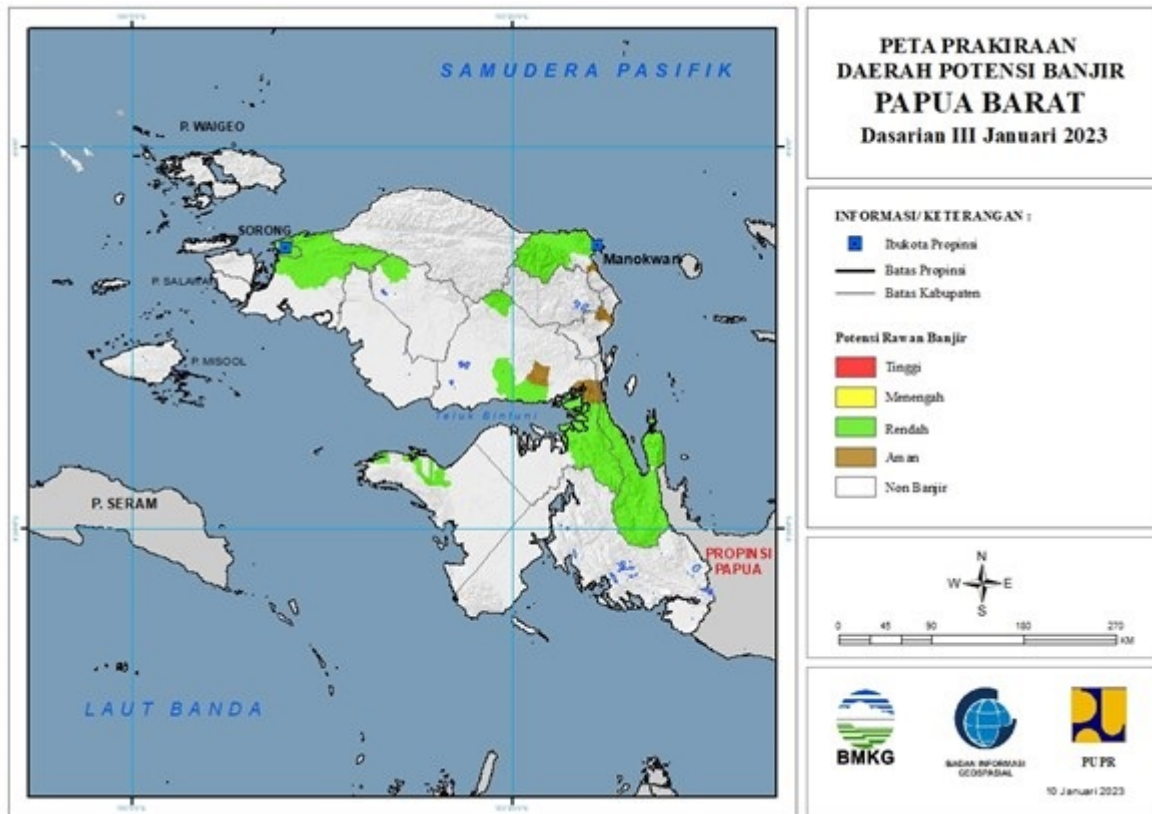
Tabel 32.

| TINGKAT POTENSI BANJIR | | |
|------------------------|----------|--|
| TINGGI | MENENGAH | RENDAH |
| - | - | HALMAHERA BARAT : (Kec. Jailolo, Jailolo Selatan, Loloda) |
| | | HALMAHERA SELATAN : (Kec. Bacan, Bacan Barat, Bacan Barat Utara, Bacan Timur, Gane Barat, Gane Timur, Kasiruta Barat, Kasiruta Timur, Obi, Obi Barat, Obi Selatan, Obi Timur) |
| | | HALMAHERA TENGAH : (Kec. Weda Tengah) |
| | | HALMAHERA TIMUR : (Kec. Maba, Maba Tengah, Maba Utara, Wasile, Wasile Selatan, Wasile Timur, Wasile Utara) |
| | | HALMAHERA UTARA : (Kec. Galela, Galela Barat, Galela Selatan, Galela Utara, Kao Barat, Kao Utara, Loloda Utara, Tobelo, Tobelo Barat, Tobelo Selatan, Tobelo Tengah, Tobelo Timur, Tobelo Utara) |
| | | KEPULAUAN SULA : (Kec. Mangoli Selatan, Mangoli Tengah, Mangoli Timur, Mangoli Utara Timur, Sanana Utara) |

| | | |
|--|--|---|
| | | KOTA TERNATE : (Kec. Kota Ternate Selatan, Kota Ternate Utara, Pulau Ternate) |
| | | PULAU MOROTAI : (Kec. Morotai Jaya, Morotai Selatan Barat, Morotai Timur, Morotai Utara) |
| | | PULAU TALIABU : (Kec. Lede, Tabona, Taliabu Selatan, Taliabu Timur, Taliabu Timur Selatan, Taliabu Utara) |
| | | TIDORE KEPULAUAN : (Kec. Oba Utara) |

33. PRAKIRAAN DAERAH POTENSI BANJIR PAPUA BARAT DASARIAN III JANUARI 2023

Gambar 34.

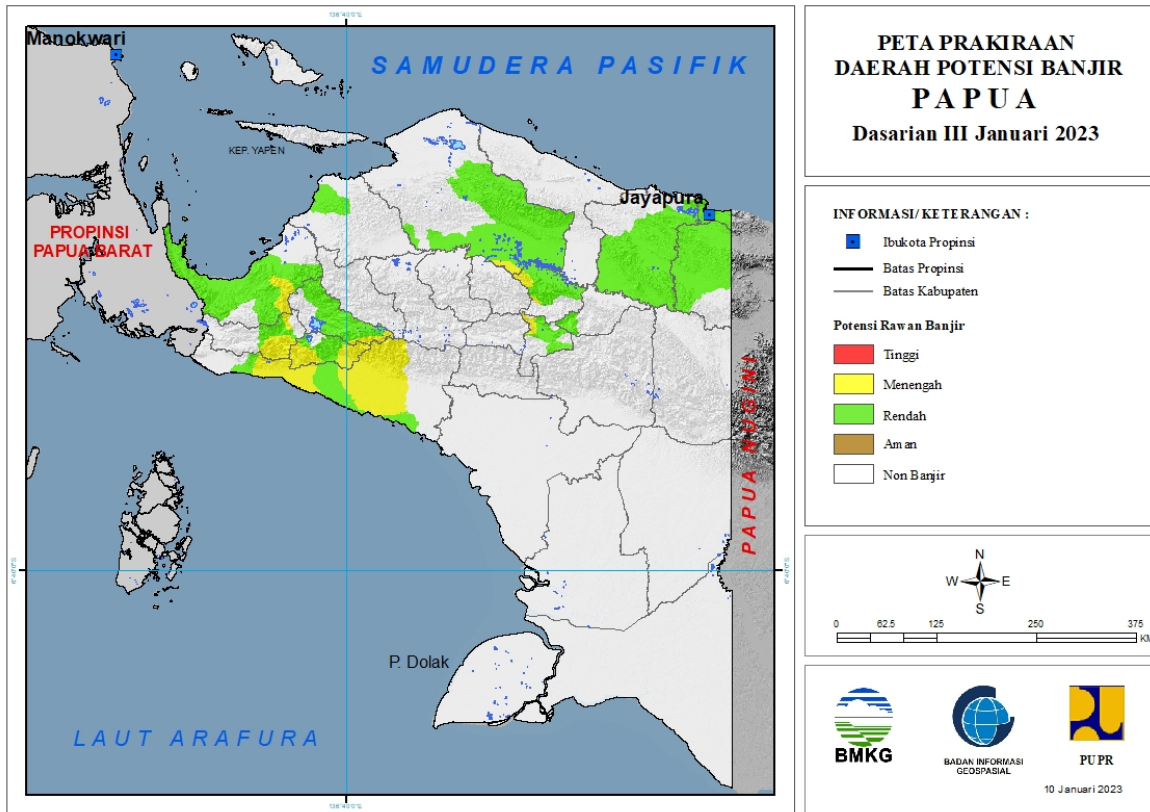


Tabel 33.

| TINGKAT POTENSI BANJIR | | |
|------------------------|----------|--|
| TINGGI | MENENGAH | RENDAH |
| - | - | FAK-FAK : (Kec. Kokas, Teluk Patipi) |
| | | KOTA SORONG : (Kec. Sorong, Sorong Barat, Sorong Kepulauan, Sorong Manoi, Sorong Timur, Sorong Utara) |
| | | MANOKWARI : (Kec. Manokwari Barat, Manokwari Selatan, Manokwari Timur, Manokwari Utara, Masni, Prafi, Sidey) |
| | | MAYBRAT : (Kec. Mare) |
| | | SORONG : (Kec. Aimas, Klamono, Makbon, Mayamuk, Sayosa) |
| | | TELUK BINTUNI : (Kec. Bintuni, Kuri, Moskona Timur, Tembuni, Wamesa) |
| | | TELUK WONDAMA : (Kec. Kuriwamesa, Naikere, Nikiwar, Roon, Teluk Duairi, Wamesa, Wasior, Windesi) |

34. PRAKIRAAN DAERAH POTENSI BANJIR PAPUA DASARIAN III JANUARI 2023

Gambar 35.



Tabel 34.

| TINGKAT POTENSI BANJIR | | |
|------------------------|--|---|
| TINGGI | MENENGAH | RENDAH |
| - | DEIYAI : (Kec. Bowobado, Kampiraya, Tigi Barat) | DEIYAI : (Kec. Bowobado, Kampiraya, Tigi Barat) |
| | DOGIYAI : (Kec. Dogiyai, Kamu, Kamu Selatan, Mapia, Mapia Barat, Mapia Tengah) | DOGIYAI : (Kec. Dogiyai, Kamu, Kamu Selatan, Mapia, Mapia Barat, Mapia Tengah) |
| | JAYAWIJAYA : (Kec. Asologaima, Bolakme, Molagalome, Muliama, Piramid, Silo Karno Doga, Wolo, Yalengga) | JAYAPURA : (Kec. Airu, Ebungfao, Gresi Selatan, Kaureh, Kemtuk, Kemtuk Gresi, Sentani, Sentani Timur, Yapsi) |
| | MAMBERAMO RAYA : (Kec. Mamberamo Hulu, Rufaer) | JAYAWIJAYA : (Kec. Asologaima, Asolokobal, Asotipo, Hubikiak, Hubikosi, Kurulu, Libarek, Maima, Muliama, Musatfak, Piramid, Pisugi, Siepkosi, Silo Karno Doga, Walelagama, Wamena, Wita Waya, Wolo, Yalengga) |
| | MAMBERAMO TENGAH : (Kec. Megambilis) | KEEROM : (Kec. Arso, Arso Barat, Arso Timur, Mannem, Senggi, Skanto, Waris) |
| | MIMIKA : (Kec. Amar, Iwaka, Kuala Kencana, Kwamki Narama, Mimika Barat, Mimika Barat Tengah, Mimika Baru, Mimika Tengah, Mimika Timur, | KEPULAUAN YAPEN : (Kec. Yapen Selatan) |

| | | |
|--|--|---|
| | Mimika Timur Jauh, Tembagapura, Wania) | |
| | NABIRE : (Kec. Makimi, Siriwo, Teluk Umar, Uwapa) | KOTA JAYAPURA : (Kec. Abepura, Heram, Jayapura Selatan, Jayapura Utara, Muara Tami) |
| | PANIAI : (Kec. Bibida, Dumadama) | MAMBERAMO RAYA : (Kec. Mamberamo Hulu, Mamberamo Tengah, Rufaer) |
| | | MAMBERAMO TENGAH : (Kec. Megambilis) |
| | | MIMIKA : (Kec. Amar, Iwaka, Mimika Barat, Mimika Barat Tengah, Mimika Tengah, Mimika Timur, Mimika Timur Jauh, Wania) |
| | | NABIRE : (Kec. Dipa, Makimi, Nabire, Nabire Barat, Siriwo, Teluk Kimi, Teluk Umar, Uwapa, Wanggar, Yaro, Yaur) |
| | | PANIAI : (Kec. Aradide, Bibida, Bogabaida, Dumadama, Ekadide, Kebo, Paniai Timur) |
| | | WAROPEN : (Kec. Oudate) |
| | | YALIMO : (Kec. Abenaho) |