

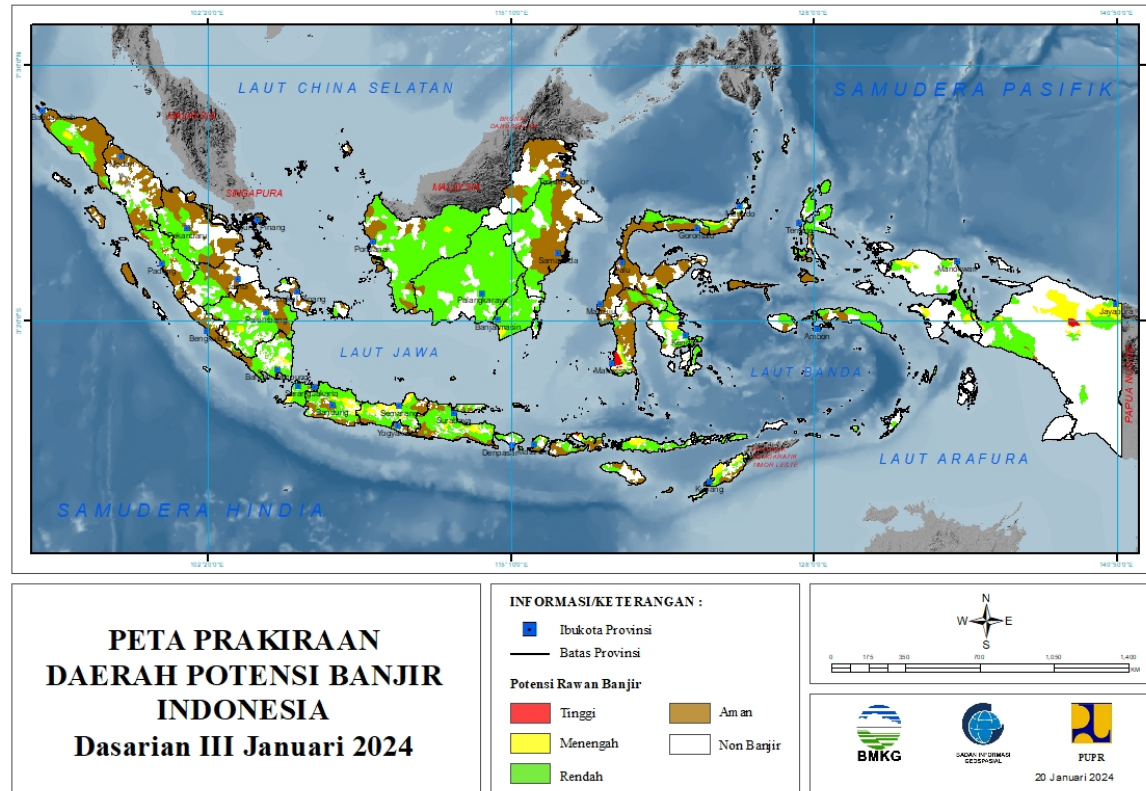
**PRAKIRAAN DAERAH POTENSI BANJIR
UPDATE 20 JANUARI 2024**



BADAN METEOROLOGI KLIMATOLOGI DAN GEOFISIKA

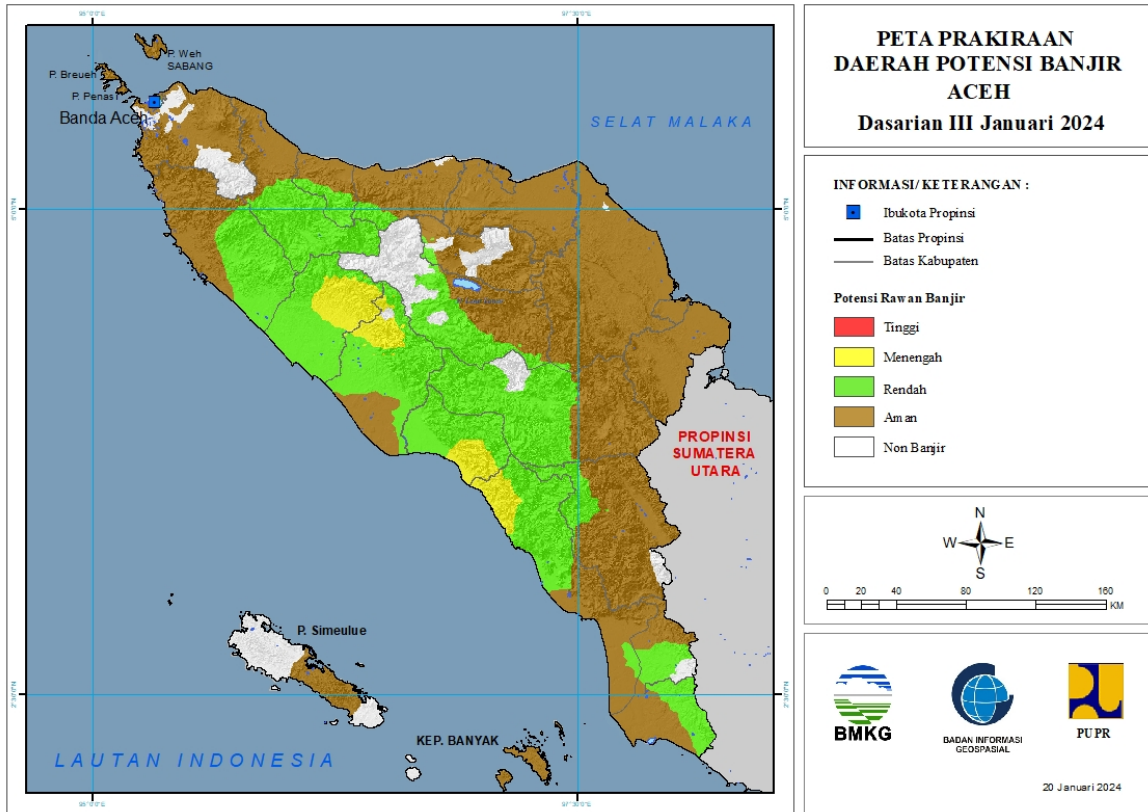
PRAKIRAAN DAERAH POTENSI BANJIR INDONESIA DASARIAN III JANUARI 2024

Gambar 1.



1. PRAKIRAAN DAERAH POTENSI BANJIR ACEH DASARIAN III JANUARI 2024

Gambar 2.



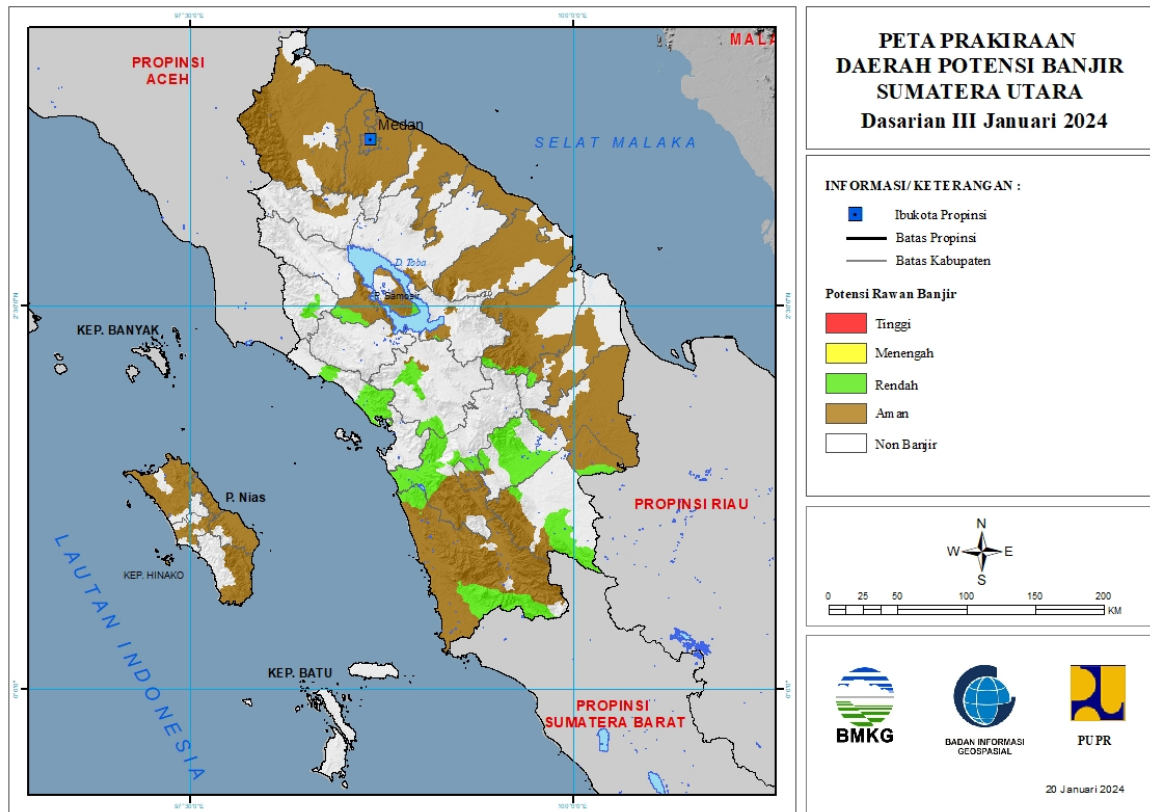
Tabel 1.

| TINGKAT POTENSI BANJIR | | |
|------------------------|--|---|
| TINGGI | MENENGAH | RENDAH |
| - | ACEH BARAT : (Kec. Pante Ceureumen, Panton Reu, Sungai Mas, Woyla Timur) | ACEH BARAT : (Kec. Arongan Lambalek, Bubon, Johan Pahlawan, Kaway XVI, Meureubo, Pante Ceureumen, Panton Reu, Samatiga, Sungai Mas, Woyla, Woyla Barat, Woyla Timur) |
| | ACEH BARAT DAYA : (Kec. Blang Pidie, Jeumpa, Lembah Sabil, Manggeng, Setia, Susoh, Tangan-Tangan) | ACEH BARAT DAYA : (Kec. Babahrot, Blang Pidie, Jeumpa, Kuala Batee, Lembah Sabil, Manggeng, Setia, Susoh, Tangan-Tangan) |
| | ACEH SELATAN : (Kec. Labuhan Haji, Labuhan Haji Barat, Labuhan Haji Timur, Meukek, Sama Dua, Sawang) | ACEH JAYA : (Kec. Darul Hikmah, Krueng Sabee, Panga, Pasie Raya, Setia Bhakti, Teunom) |
| | NAGAN RAYA : (Kec. Beutong, Seunagan Timur) | ACEH SELATAN : (Kec. Kluet Selatan, Kluet Tengah, Kluet Timur, Kluet Utara, Labuhan Haji, Labuhan Haji Barat, Labuhan Haji Timur, Meukek, Pasie Raja, Sama Dua, Sawang, Tapak Tuan, Trumon) |
| | | ACEH SINGKIL : (Kec. Danau Paris, Gunung Meriah, Kota |

| | | |
|--|--|---|
| | | Baharu, Simpang Kanan, Singkohor, Suro) |
| | | ACEH TENGAH : (Kec. Bebesen, Bies, Jagong Jeget, Kebayakan, Kute Panang, Linge, Pegasing, Silih Nara) |
| | | ACEH TENGGARA : (Kec. Darul Hasanah, Lawe Alas) |
| | | ACEH TIMUR : (Kec. Serbajadi) |
| | | BENER MERIAH : (Kec. Pintu Rime Gayo, Timang Gajah, Wih Pesam) |
| | | BIREUEN : (Kec. Jeunieb, Pandrah, Peudada, Peulimbang, Samalanga, Simpang Mamplam) |
| | | GAYOLUES : (Kec. Blang Jerango, Blang Kejeren, Blang Pegayon, Dabun Gelang, Kuta Panjang, Pining, Putri Betung, Rikit Gaib, Terangun, Tripe Jaya) |
| | | KOTA SUBULUSSALAM : (Kec. Longkib, Rundeng, Simpang Kiri, Sultan Daulat) |
| | | NAGAN RAYA : (Kec. Beutong, Darul Makmur, Kuala, Kuala Pesisir, Seunagan, Seunagan Timur, Suka Makmue, Tadu Raya) |
| | | PIDIE : (Kec. Geumpang, Glumpang Tiga, Mane, Tangse, Tiro/Truseb) |
| | | PIDIE JAYA : (Kec. Bandar Baru, Bandar Dua, Meurah Dua, Meureudu) |

2. PRAKIRAAN DAERAH POTENSI BANJIR SUMATERA UTARA DASARIAN III JANUARI 2024

Gambar 3.



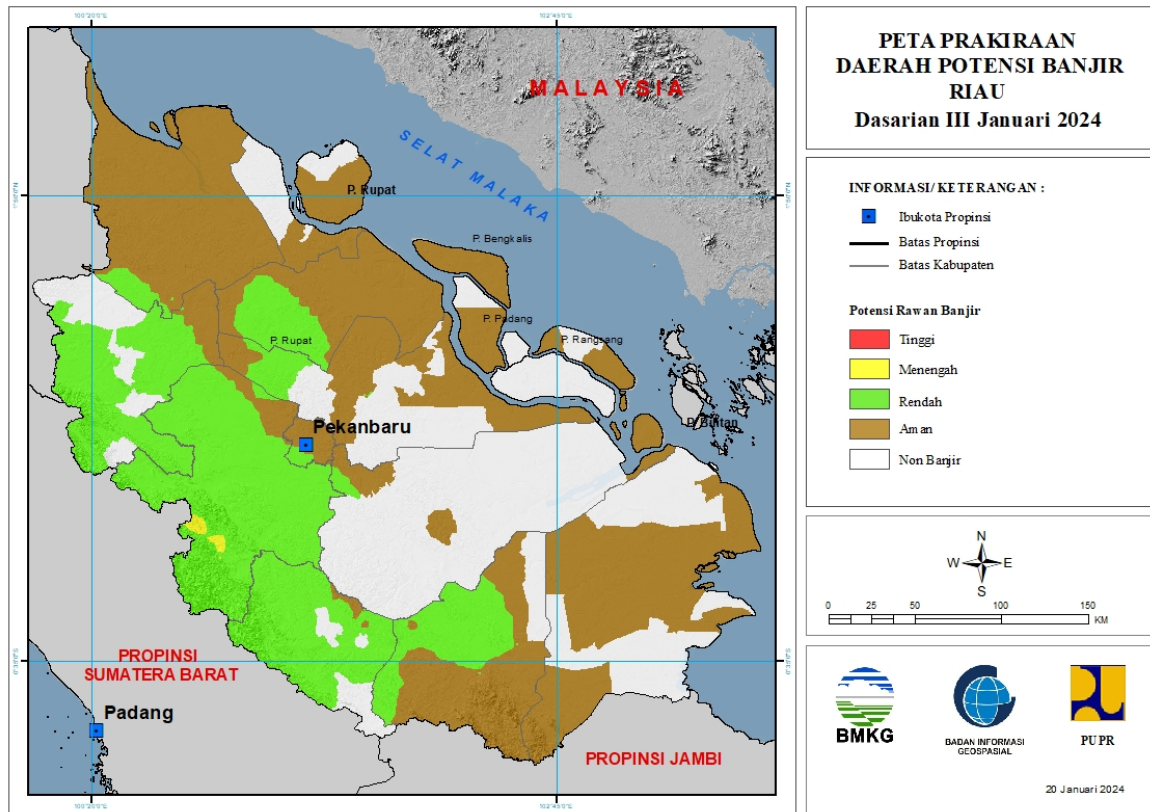
Tabel 2.

| TINGKAT POTENSI BANJIR | | |
|------------------------|----------|--|
| TINGGI | MENENGAH | RENDAH |
| - | - | KOTA PADANGSIDIMPUAN : (Kec. Padangsidimpuan Batunadua, Padangsidimpuan Utara) |
| | | KOTA SIBOLGA : (Kec. Sibolga Selatan) |
| | | LABUHANBATU : (Kec. Bilah Barat) |
| | | LABUHANBATU SELATAN : (Kec. Sungai Kanan) |
| | | LABUHANBATU UTARA : (Kec. Aeknatas, Na Sembilan Sepuluh) |
| | | MANDAILING NATAL : (Kec. Batangnatal, Kotanopan, Lingabayu, Muarabatangadis, Muarasipongi, Rantobaek, Tambangan, Ulupungkut) |
| | | PADANG LAWAS : (Kec. Batanglubuksutam, Sosa, Sosopan) |
| | | PADANG LAWAS UTARA : (Kec. Hulusihapas, Padangbolak, Portibi, Simangambat) |

| | | |
|--|--|---|
| | | PAK-PAK BHARAT : (Kec. Salak) |
| | | SAMOSIR : (Kec. Harian, Nainggolan, Onanunggu) |
| | | TAPANULI SELATAN : (Kec. Angkola Selatan, Angkola Timur, Angkolasangkunur, Batangtoru, Muarabatangtoru) |
| | | TAPANULI TENGAH : (Kec. Andamdewi, Barus, Barus Utara, Kolang, Sorkam) |
| | | TAPANULI UTARA : (Kec. Purbatua, Sipoholon, Tarutung) |
| | | TOBA SAMOSIR : (Kec. Balige) |

3. PRAKIRAAN DAERAH POTENSI BANJIR RIAU DASARIAN III JANUARI 2024

Gambar 4.



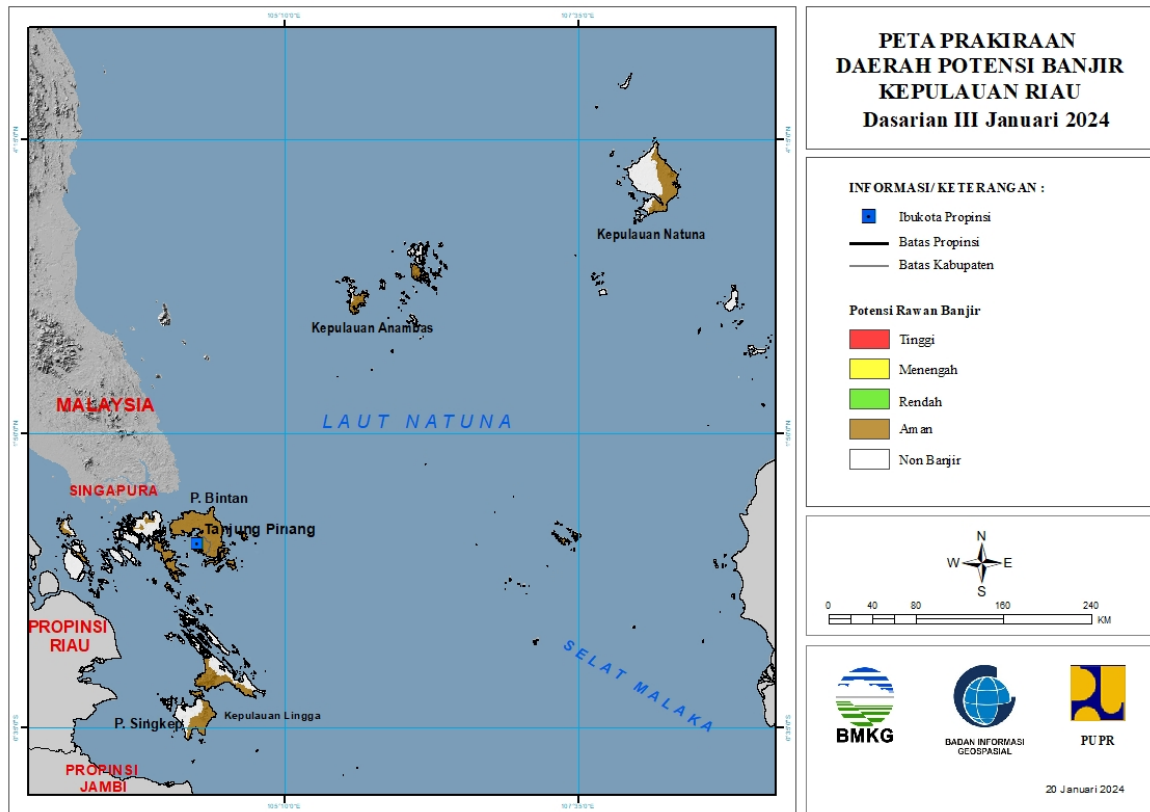
Tabel 3.

| TINGKAT POTENSI BANJIR | | |
|------------------------|---|--|
| TINGGI | MENENGAH | RENDAH |
| - | KAMPAR : (Kec. Kampar Kiri, Kamparkiri Hulu, Tigabelaskotokampar) | BENGKALIS : (Kec. Mandau, Pinggir) |
| | | INDRAGIRI HULU : (Kec. Batangcenaku, Batangperanap, Kelayang, Lirik, Lubuk Batu Jaya, Pasir Penyu, Peranap, Rakitkulim, Rengat, Rengat Barat, Seberida, Sungailala) |
| | | KAMPAR : (Kec. Bangkinang, Bangkinangseberang, Gunungsahilan, Kampar, Kampar Kiri, Kampar Timur, Kampar Utara, Kamparkiri Hilir, Kamparkiri Hulu, Kamparkiri Tengah, Kotokamparhulu, Kuok, Perhentianraja, Rumbiojaya, Salo, Siak Hulu, Tambang, Tapung, Tapung Hilir, Tapung Hulu, Tigabelaskotokampar) |
| | | KOTA PEKANBARU : (Kec. Bukitraya, Marpoyandamai, Payungsekaki, Sukajadi, Tampan, Tenayanraya) |

| | | |
|--|--|--|
| | | KUANTAN SENGINGI : (Kec. Benai, Cerenti, Gunungtoar, Hulukuantan, Inuman, Kuantan Hilir, Kuantan Tengah, Kuantanmudik, Logastanahdarat, Pangean, Singingi, Singingi Hilir) |
| | | PELALAWAN : (Kec. Bandarseikijang) |
| | | ROKAN HILIR : (Kec. Bagansinembah, Pujud) |
| | | ROKAN HULU : (Kec. Bangunpurba, Bonaidarussalam, Kabun, Kepenuhan, Kuntodarussalam, Rambah, Rambahhilir, Rambahsamo, Rokanempatkoto, Tambusai, Tandun) |
| | | SIAK : (Kec. Kandis, Sungaimandau) |

4. PRAKIRAAN DAERAH POTENSI BANJIR KEPULAUAN RIAU DASARIAN III JANUARI 2024

Gambar 5.

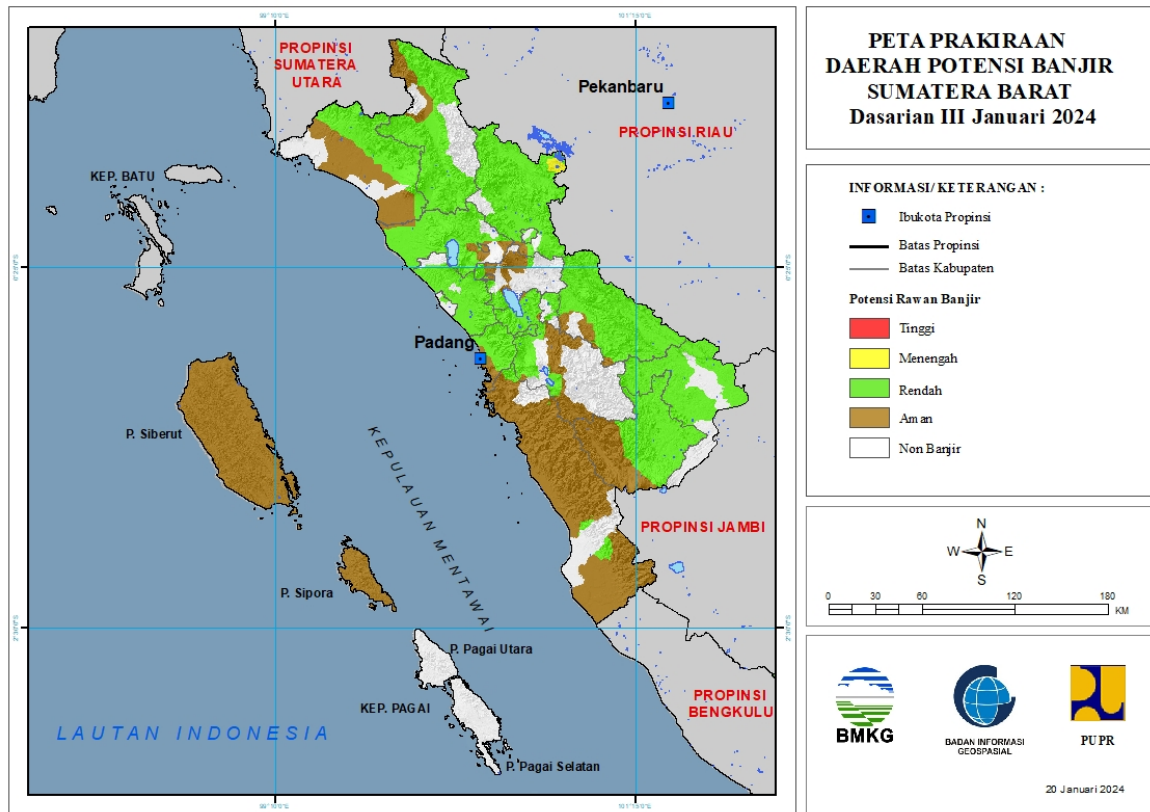


Tabel 4.

| TINGKAT POTENSI BANJIR | | |
|------------------------|----------|--------|
| TINGGI | MENENGAH | RENDAH |
| - | - | - |

5. PRAKIRAAN DAERAH POTENSI BANJIR SUMATERA BARAT DASARIAN III JANUARI 2024

Gambar 6.



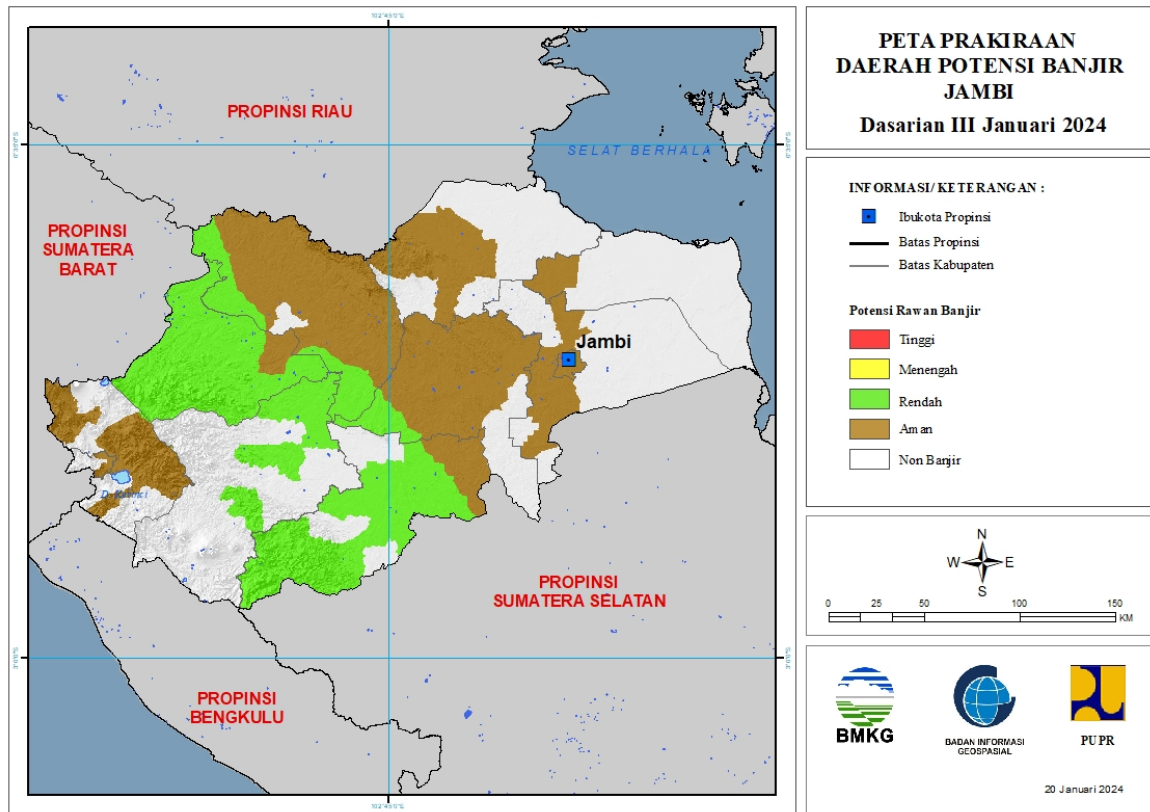
Tabel 5.

| TINGKAT POTENSI BANJIR | | |
|------------------------|--|---|
| TINGGI | MENENGAH | RENDAH |
| - | LIMA PULUH KOTA : (Kec. Pangkalankotobaru) | AGAM : (Kec. Ampekkoto, Ampeknagari, Banuhampu, Baso, Lubukbasung, Malalak, Matur, Palembang, Palupuh, Tanjungmutiara, Tanjungraya, Tilatangkamang) |
| | | DHARMASRAYA : (Kec. Kotobesar, Kotosalak, Padanglaweh, Pulaupunjung, Sembilankoto, Timpeh, Tiumbang) |
| | | KOTA BUKITTINGGI : (Kec. Gugukpanjang, Mandianginkotoselayan) |
| | | KOTA PADANG : (Kec. Bungustelukabung, Kototengah, Kuranji, Lubukbegalung, Lubukkilangan, Nanggalo, Pauh) |
| | | KOTA PADANGPANJANG : (Kec. Padangpanjang Barat, Padangpanjang Timur) |
| | | KOTA PARIAMAN : (Kec. Pariaman Timur) |

| | | |
|--|--|--|
| | | KOTA PAYAKUMBUH : (Kec. Lampositigonagori, Payakumbuh Selatan, Payakumbuh Timur) |
| | | KOTA SAWAHLUNTO : (Kec. Lembahsegar, Talawi) |
| | | KOTA SOLOK : (Kec. Enamsuku, Tanjungpaku) |
| | | LIMA PULUH KOTA : (Kec. Akabiluru, Bukitbarisan, Guguak, Harau, Kapursembilan, Larehsagohalaban, Mungka, Pangkalankotobaru, Payakumbuh, Situjuhlimonagari, Suliki) |
| | | PADANG PARIAMAN : (Kec. Batanganai, Batangasan, Duakalisebelas Enamlingkung, Duakalisebelas Kayutanam, Enamlingkung, Limakoto Kampungdalam, Limakoto Timur, Lubukalung, Nansabaris, Patamuan, Sintuktobohgadang, Sungaierringging, Sungailimau, Tujuh Koto Sungai Sarik, Ulakan Tapakis) |
| | | PASAMAN : (Kec. Bonjol, Duakoto, Lubuksikaping, Mapattunggul, Padanggalugur, Panti, Rao Selatan, Rao Utara, Simpangalahanmati, Tigonagari) |
| | | PASAMAN BARAT : (Kec. Gunungtuleh, Kinali, Kotobalingka, Lembahmelintang, Pasaman, Ranahbatahan, Sungaiaur, Talamau) |
| | | PESISIR SELATAN : (Kec. Basaampekk Balaitapan, Batangkapas, Kotosebelastarusan, Linggosaribaganti, Ranahampekhulutapan) |
| | | SIJUNJUNG : (Kec. Kamangbaru, Kototujuh, Kupitan, Lubuktarok, Sijunjung, Sumpurkudus, Tanjunggadang) |
| | | SOLOK : (Kec. Gunungtalang, Jujungsirih, Kotobaru, Lembahgumanti, Payungsekaki, Sembilankoto Sungailasi, Sepuluhkotodiatas, Sepuluhkotosingkarak) |
| | | SOLOK SELATAN : (Kec. Kotoparikgadangdiateh, Sangir, Sangirbalajjinggo, Sangirbatanghari, Sangirjujuhan, Sungaipagu) |
| | | TANAH DATAR : (Kec. Batipuh Selatan, Sepuluhkoto, Sungayang) |

6. PRAKIRAAN DAERAH POTENSI BANJIR JAMBI DASARIAN III JANUARI 2024

Gambar 7.



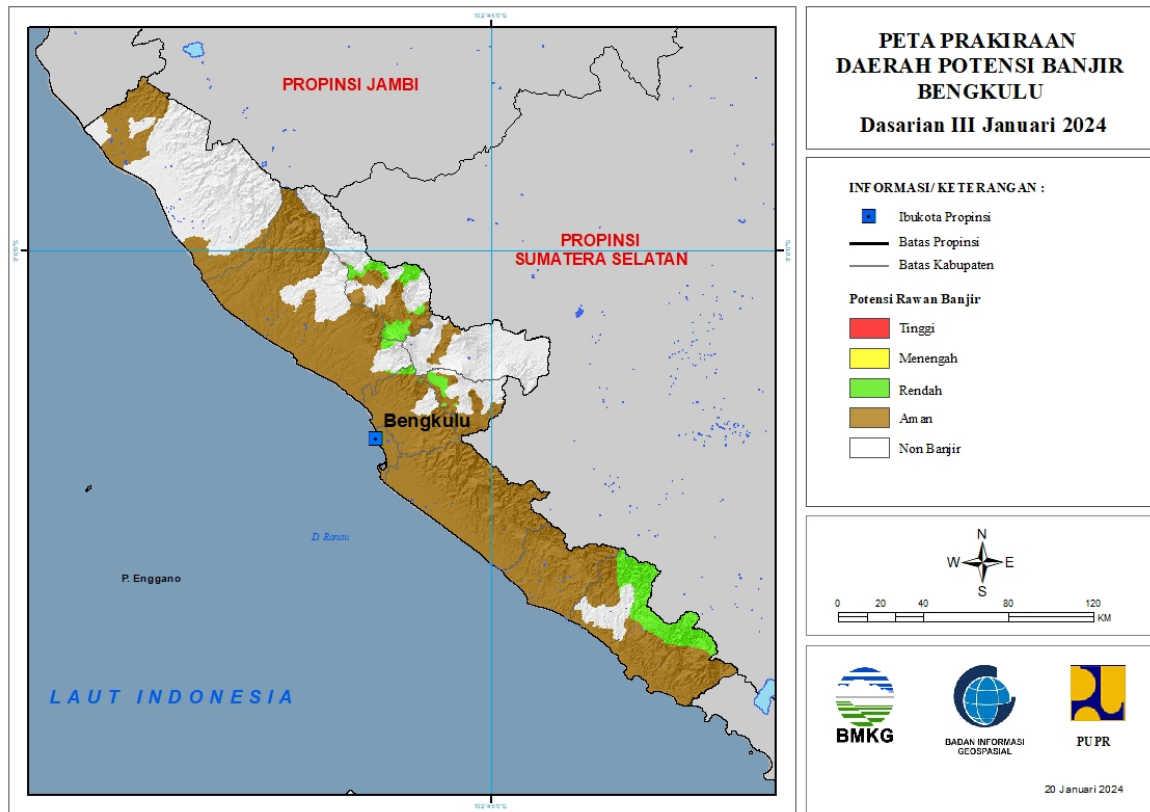
Tabel 6.

| TINGKAT POTENSI BANJIR | | |
|------------------------|----------|---|
| TINGGI | MENENGAH | RENDAH |
| - | - | BATANGHARI : (Kec. Bathin Dua Puluh Empat, Marosebo Ulu) |
| | | BUNGO : (Kec. Bathin Dua Babeko, Bathin Dua Pelayang, Bathin Tiga, Bathin Tiga Ulu, Bungodani, Jujuhan, Jujuhan Ilir, Limbur Lubuk Mengkuang, Muko-Muko Bathin Tujuh, Pasar Muara Bungo, Pelepat, Pelepat Ilir, Rantau Pandan, Rimbo Tengah, Tanah Sepenggal, Tanah Sepenggal Lintas, Tanah Tumbuh) |
| | | KERINCI : (Kec. Air Hangat, Batang Merangin, Danau Kerinci) |
| | | MERANGIN : (Kec. Bangko, Batang Masumai, Margo Tabir, Muara Siau, Nalo Tatan, Tabir, Tabir Ilir, Tabir Selatan, Tabir Timur) |
| | | SAROLANGUN : (Kec. Batang Asai, Bathin Delapan, Limun, Mandiangin, Pauh, Pelawan, Sarolangun) |

| | | |
|--|--|--|
| | | TEBO : (Kec. Koto Ilir Tujuh, Koto Tujuh, Muara Tabir, Rimbo Bujang, Rimbo Ulu, Tebo Tengah) |
|--|--|--|

7. PRAKIRAAN DAERAH POTENSI BANJIR BENGKULU DASARIAN III JANUARI 2024

Gambar 8.

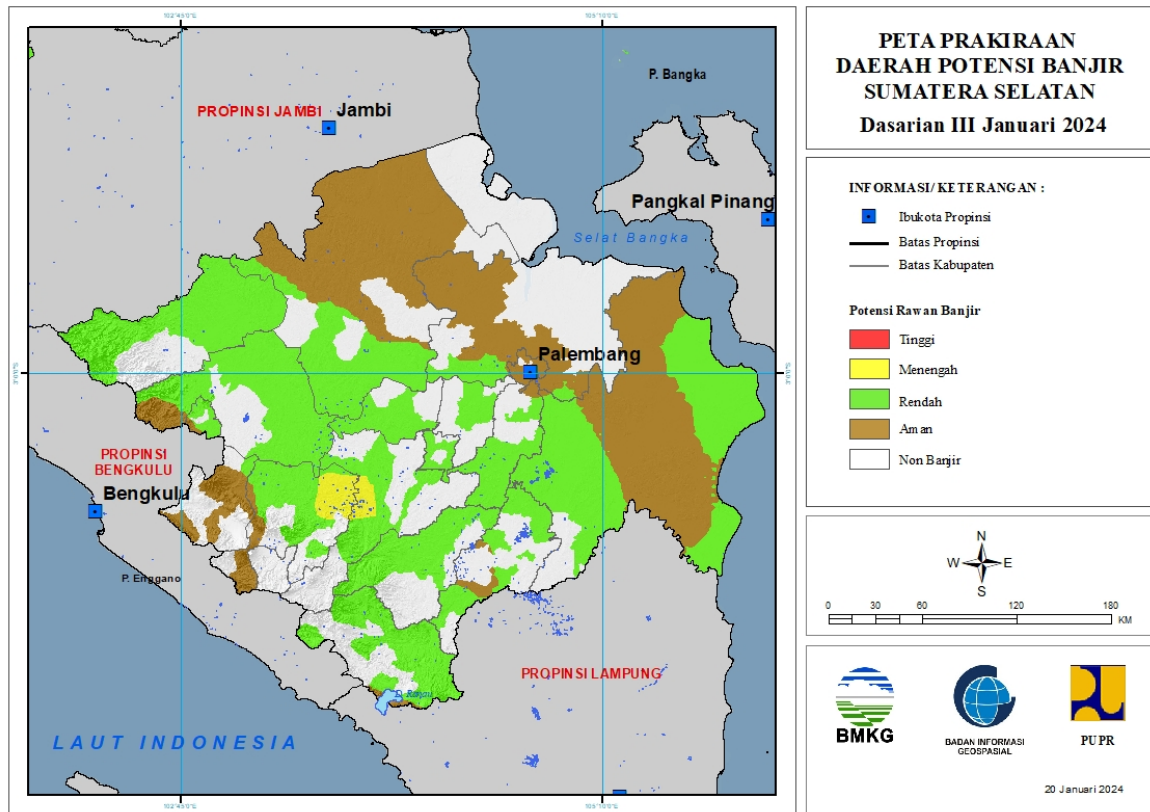


Tabel 7.

| TINGKAT POTENSI BANJIR | | |
|------------------------|----------|--|
| TINGGI | MENENGAH | RENDAH |
| - | - | BENGKULU SELATAN : (Kec. Kedurang) |
| | | BENGKULU TENGAH : (Kec. Bang Haji, Pagar Jati, Pematang Tiga) |
| | | BENGKULU UTARA : (Kec. Argamakmur, Arma Jaya, Kerkap) |
| | | KAUR : (Kec. Kaur Selatan, Luas, Maje, Muara Sahung, Nasal, Padang Guci Ulu, Tetap) |
| | | KEPAHIANG : (Kec. Kepahiang, Ujan Mas) |
| | | LEBONG : (Kec. Amen, Lebong Sakti, Lebong Selatan, Lebong Utara, Rimbo Pengadang, Uram Jaya) |

8. PRAKIRAAN DAERAH POTENSI BANJIR SUMATERA SELATAN DASARIAN III JANUARI 2024

Gambar 9.



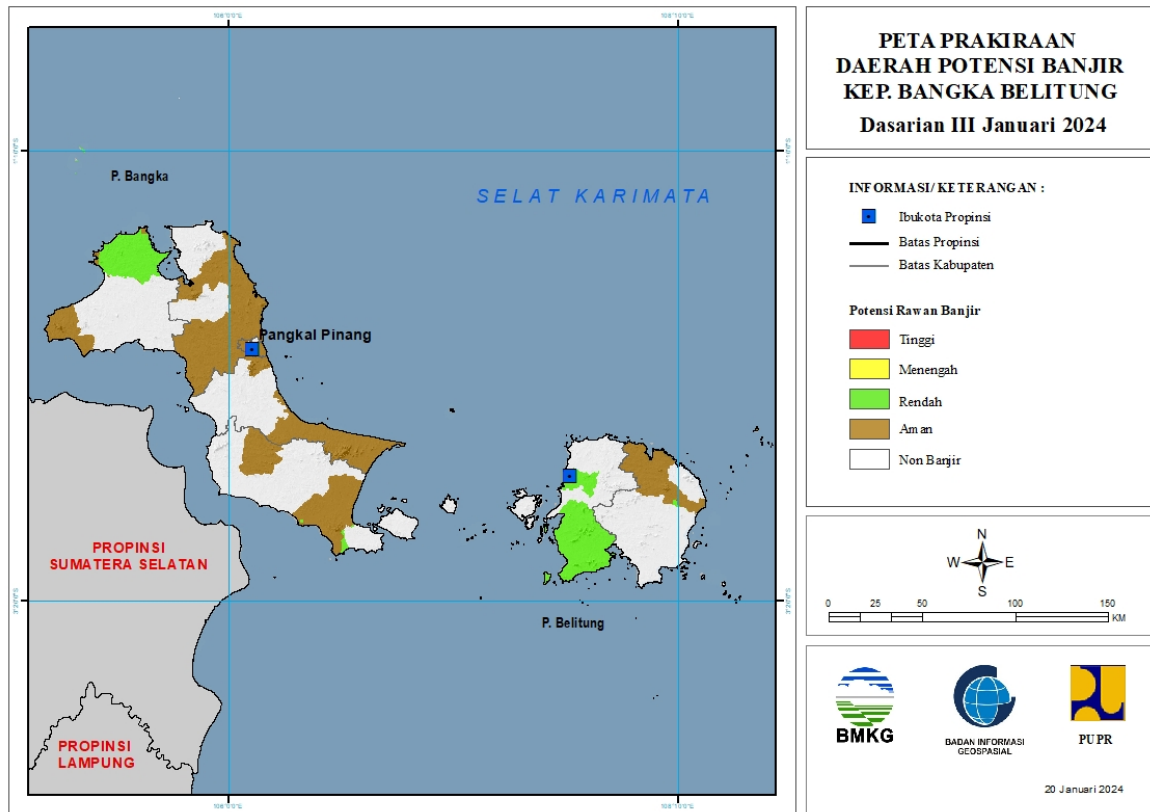
Tabel 8.

| TINGKAT POTENSI BANJIR | | |
|------------------------|--|--|
| TINGGI | MENENGAH | RENDAH |
| - | LAHAT : (Kec. Lahat, Merapi Barat, Merapi Timur, Pulaupinang) | BANYUASIN : (Kec. Banyuasin Tiga, Rambutan, Rantaubayur, Sembawa) |
| | MUARA ENIM : (Kec. Gunungmegang, Lawang Kidul, Muaraenim, Tanjungagung, Ujanmas) | EMPAT LAWANG : (Kec. Tebingtinggi) |
| | | KOTA LUBUK LINGGAU : (Kec. Lubuklinggau Barat Dua, Lubuklinggau Barat Satu, Lubuklinggau Selatan Dua, Lubuklinggau Selatan Satu, Lubuklinggau Timur Dua, Lubuklinggau Timur Satu, Lubuklinggau Utara Satu) |
| | | KOTA PRABUMULIH : (Kec. Prabumulih Barat, Prabumulih Timur, Prabumulih Utara, Rambangkapak Tengah) |
| | | LAHAT : (Kec. Gumay Ulu, Gumaytalang, Kikim Barat, Kikim Selatan, Kikim Tengah, Kikim Timur, Lahat, Merapi Timur, Mulak Ulu, Pulaupinang) |

| | | |
|--|--|--|
| | | MUARA ENIM : (Kec. Gelumbang, Gunungmegang, Lawang Kidul, Muaraenim, Rambang, Tanjungagung, Ujanmas) |
| | | MUSI BANYUASIN : (Kec. Babattoman, Batanghari Leko, Lais, Plakattinggi, Sekayu, Sungaikeruh) |
| | | MUSI RAWAS : (Kec. Bulantengahsuku Ulu, Megangsakti, Muarakelingi, Muarakitan, Selangit, Sukutengahlakitlanuluterawas) |
| | | MUSI RAWAS UTARA : (Kec. Karangdapo, Nibung, Rawas Ilir, Rawas Ulu, Rupit, Ulurawas) |
| | | OGAN ILIR : (Kec. Indralaya, Kandis, Lubukkeliat, Muarakuang, Payaraman, Pemulutan, Pemulutan Selatan, Rambangkuang, Rantaualai, Sungaipinang) |
| | | OGAN KOMERING ILIR : (Kec. Airsugihan, Cengal, Jejawi, Kayuagung, Lempuingjaya, Mesuji, Mesujiraya, Pampangan, Pangkalanlampam, Pedamaran, Pedamaran Timur, Sirahpulaupadang, Sungaimenang, Tanjunglubuk, Telukgelam, Tulungselapan) |
| | | OGAN KOMERING ULU : (Kec. Baturaja Barat, Baturaja Timur, Lubukbatang, Muarajaya, Pengadonan, Peninjauan, Semidangaji, Ulu Ogan) |
| | | OGAN KOMERING ULU SELATAN : (Kec. Bandingagung, Buanapemaca, Buaypemaca, Buayrawan, Buaysandangaji, Kisamtinggi, Muaradua, Runjungagung, Simpang, Sungaiare, Warkukranau Selatan) |
| | | OGAN KOMERING ULU TIMUR : (Kec. Belitang, Belitangmulya, Buaymadang, Buaymadang Timur, Buaypemukapeliung, Bungamayang, Cempaka, Madangsuku Satu, Martapura, Semendawai Timur) |
| | | PALI : (Kec. Penukal, Talangubi, Tanahabang) |

9. PRAKIRAAN DAERAH POTENSI BANJIR KEPULAUAN BANGKA BELITUNG DASARIAN III JANUARI 2024

Gambar 10.

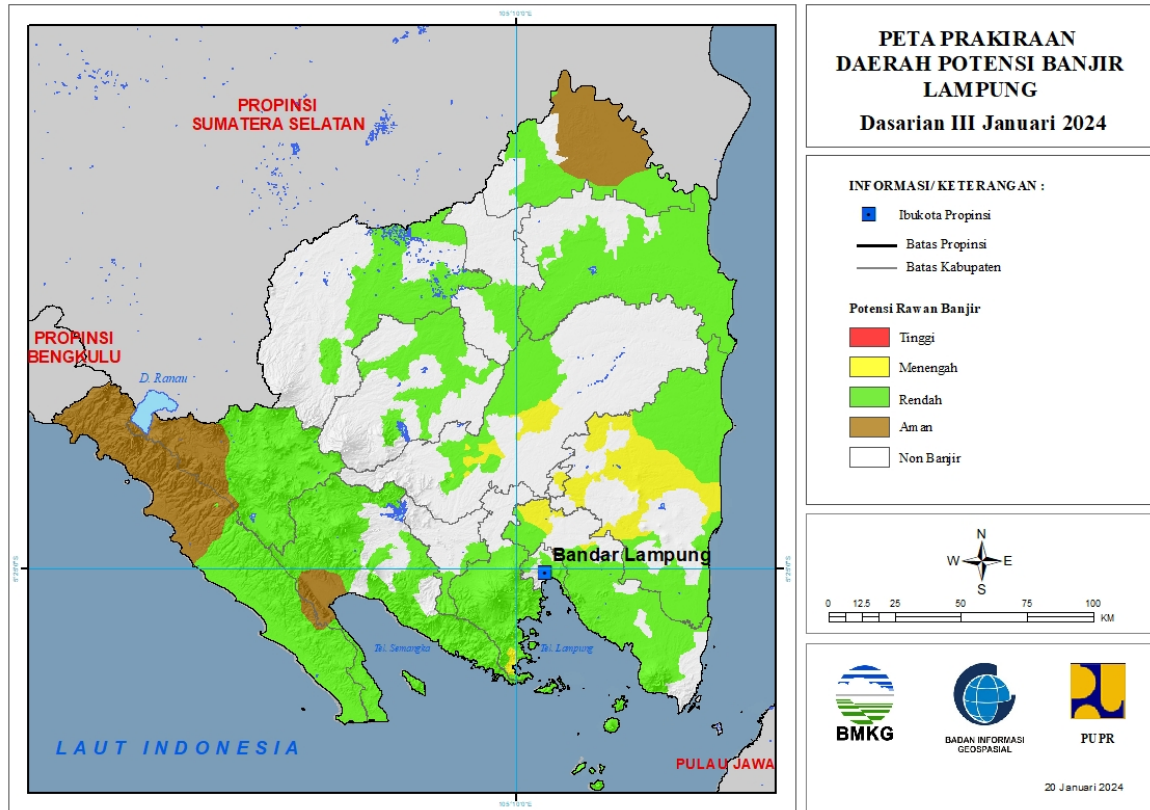


Tabel 9.

| TINGKAT POTENSI BANJIR | | |
|------------------------|----------|--|
| TINGGI | MENENGAH | RENDAH |
| - | - | BANGKA BARAT : (Kec. Jebus, Parit Tiga) |
| | | BANGKA SELATAN : (Kec. Toboali) |
| | | BELITUNG : (Kec. Membalong, Tanjungpandan) |
| | | BELITUNG TIMUR : (Kec. Manggar) |

10. PRAKIRAAN DAERAH POTENSI BANJIR LAMPUNG DASARIAN III JANUARI 2024

Gambar 11.



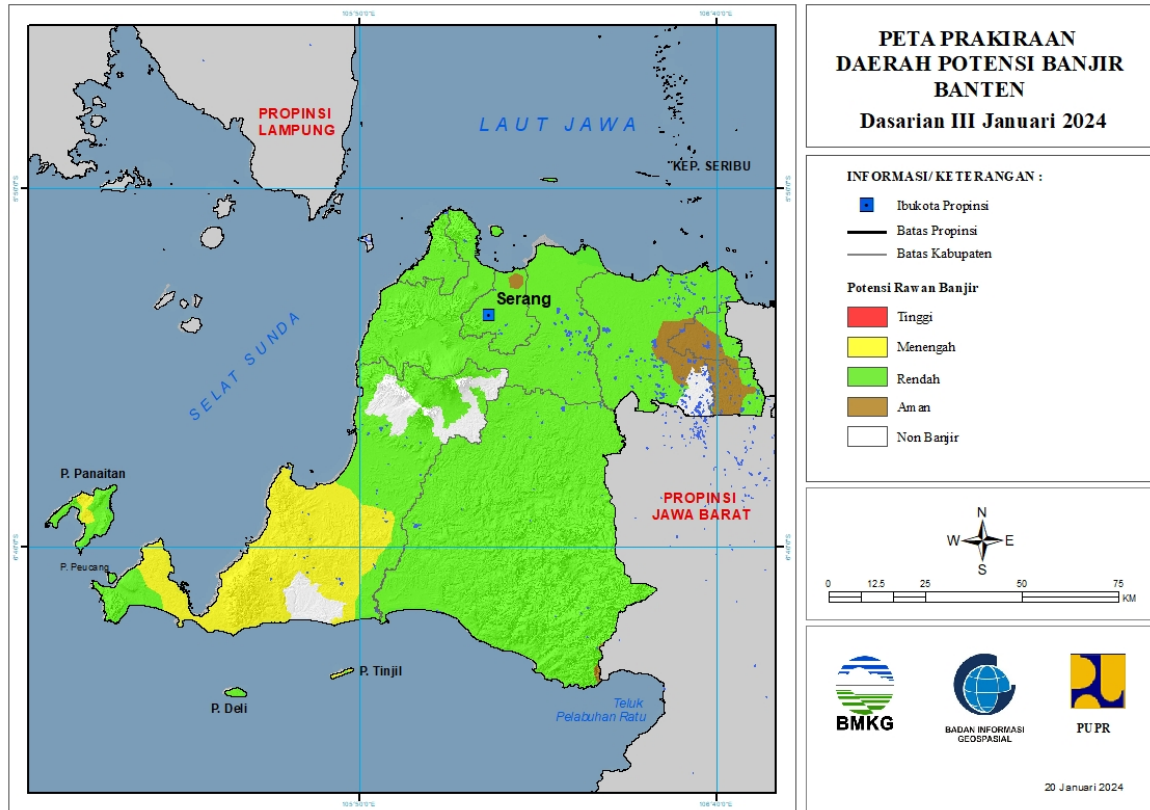
Tabel 10.

| TINGKAT POTENSI BANJIR | | |
|------------------------|--|--|
| TINGGI | MENENGAH | RENDAH |
| - | KOTA METRO : (Kec. Metro Pusat, Metro Timur) | KOTA BANDAR LAMPUNG : (Kec. Bumiwaras, Kedamaian, Kedaton, Kemiling, Labuhanratu, Langkapura, Panjang, Sukabumi, Tanjungkarang Timur, Telukbetung Selatan, Wayhalim) |
| | LAMPUNG SELATAN : (Kec. Natar, Tanjungbintang) | LAMPUNG BARAT : (Kec. Airhitam, Bandarnegerisuoh, Batubrak, Batuketulis, Belalau, Gedungsurian, Kebuntebu, Pagardewa, Sekincau, Sumberjaya, Suoh, Waytenong) |
| | LAMPUNG TENGAH : (Kec. Anaktuha, Padangratu, Terbanggibesar, Waypengubuan) | LAMPUNG SELATAN : (Kec. Candipuro, Kalianda, Katibung, Merbaumataram, Natar, Palas, Penengahan, Rajabasa, Sidomulyo, Sragi, Tanjungbintang) |
| | LAMPUNG TIMUR : (Kec. Batanghari, Bumiagung, Labuhanmaringgai, Labuhanratu, Raman Utara, Sekampungudik, Sukadana, Waybungur) | LAMPUNG TENGAH : (Kec. Anaktuha, Padangratu, Terbanggibesar, Terusanunuyai, Waypengubuan) |

| | | |
|--|--|---|
| | PESAWARAN : (Kec. Margapunduh, Punduhpedada) | LAMPUNG TIMUR : (Kec. Jabung, Labuhanmaringgai, Labuhanratu, Pasirsakti, Sekampungudik, Wawaykarya, Waybungur) |
| | | LAMPUNG UTARA : (Kec. Abung Tengah, Abung Timur, Bungamayang, Kotabumi, Kotabumi Selatan, Muarasungkai, Sungkai Selatan, Sungkai Tengah) |
| | | MESUJI : (Kec. Mesuji Timur, Rawajitu Utara, Simpangpematang, Tanjungraya) |
| | | PESAWARAN : (Kec. Gedongtataan, Kedondong, Margapunduh, Padangcermin, Punduhpedada, Waykhilau, Waylima) |
| | | PESISIR BARAT : (Kec. Bengkuntat, Bengkuntatbelimbing, Ngambur, Pesisir Selatan) |
| | | PRINGSEWU : (Kec. Gadingrejo, Pardasuka) |
| | | TANGGAMUS : (Kec. Bandarnegerisemuong, Cukuhbalak, Kelumbayan, Kelumbayan Barat, Kotaagung Barat, Kotaagung Timur, Limau, Pematangsawa, Pugung, Semaka, Sumberejo, Ulubelu, Wonosobo) |
| | | TULANG BAWANG : (Kec. Denteteladas, Gedungaji, Gedungmeneng, Menggala, Menggala Timur, Meraksaaji, Rawajitu Selatan, Rawajitu Timur, Rawapitu) |
| | | TULANG BAWANG BARAT : (Kec. Tulangbawang Tengah) |
| | | WAYKANAN : (Kec. Baradatu, Negeriagung, Negeribesar, Pakuanratu) |

11. PRAKIRAAN DAERAH POTENSI BANJIR BANTEN DASARIAN III JANUARI 2024

Gambar 12.



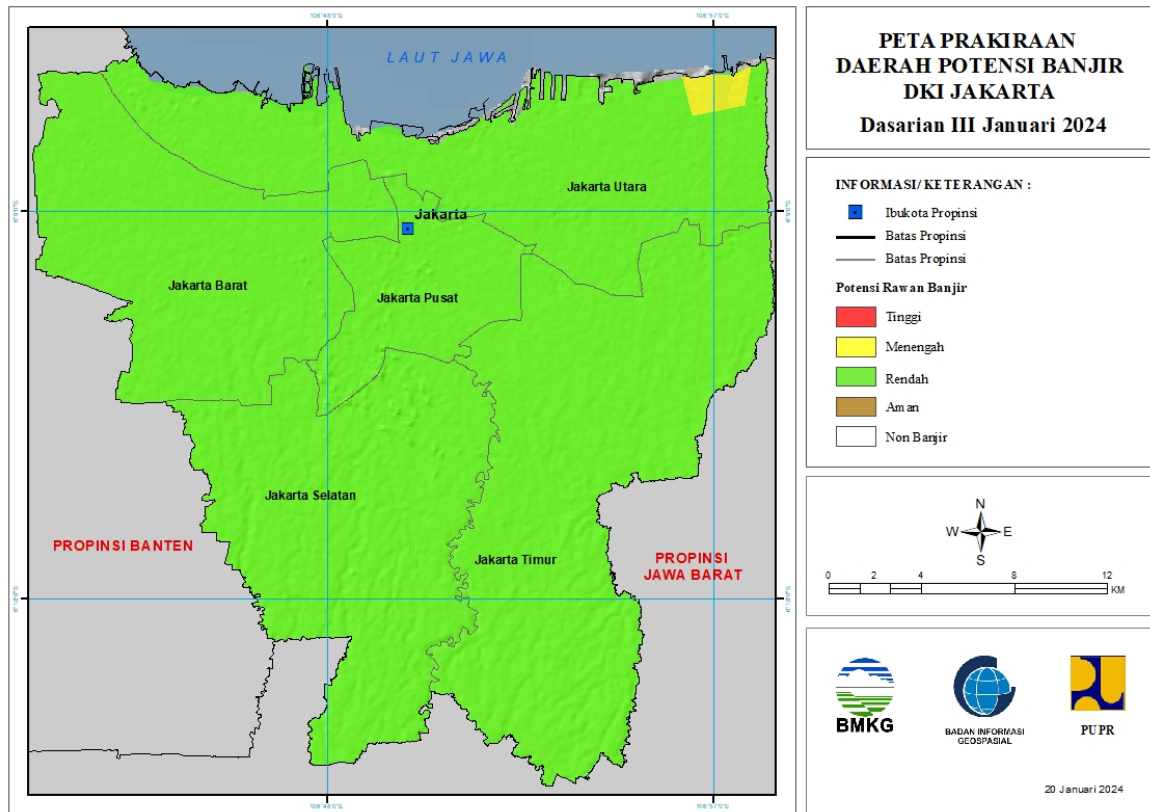
Tabel 11.

| TINGKAT POTENSI BANJIR | | |
|------------------------|---|---|
| TINGGI | MENENGAH | RENDAH |
| - | PANDEGLANG : (Kec. Angsana, Cibaliung, Cigeulis, Cikeusik, Cimanggu, Munjul, Panimbang, Sobang, Sukaresmi, Sumur) | KOTA CILEGON : (Kec. Cibeber, Cilegon, Citangkil, Ciwandan, Gerogol, Jombang, Pulo Merak, Purwakarta) |
| | | KOTA SERANG : (Kec. Cipocok Jaya, Curug, Kasemen, Serang, Taktakan, Walantaka) |
| | | KOTA TANGERANG : (Kec. Batuceper, Benda, Ciledug, Cipondoh, Karang Tengah, Larangan, Neglasari, Pinang, Tangerang) |
| | | KOTA TANGERANG SELATAN : (Kec. Ciputat, Ciputat Timur, Pamulang, Pondok Aren, Setu) |
| | | LEBAK : (Kec. Banjarsari, Bayah, Bojongmanik, Cibadak, Cibeber, Cigemlong, Cihara, Cijaku, Cikulur, Cileles, Cilograng, Cimarga, Cipanas, Cirinten, Curugbitung, Gunungkencana, Kalang Anyar, Lebak Gedong, Leuwidamar, Maja, Malingping, Muncang, Panggarangan, Rangkasbitung, |

| | | |
|--|--|---|
| | | Sajira, Sobang, Wanasalam, Warunggunung) |
| | | PANDEGLANG : (Kec. Angsana, Bojong, Cadasari, Carita, Cikedal, Cikeusik, Cimanggu, Cimanuk, Cisata, Kaduhejo, Labuan, Mandalawangi, Munjul, Pagelaran, Pandeglang, Panimbang, Patia, Picung, Saketi, Sindangresmi, Sobang, Sukaresmi, Sumur) |
| | | SERANG : (Kec. Anyar, Bandung, Baros, Binuang, Bojonegara, Carenang, Cikande, Cikeusal, Cinangka, Ciomas, Ciruas, Gunung Sari, Jawilan, Kasemen, Kibin, Kopo, Kragilan, Kramatwatu, Lebak Wangi, Mancak, Pabuaran, Padarincang, Pamarayan, Petir, Pontang, Pulo Ampel, Tanara, Tirtayasa, Tunjung Teja, Waringinkurung) |
| | | TANGERANG : (Kec. Balaraja, Cikupa, Cisoka, Curug, Gunung Kaler, Jambe, Jayanti, Kemiri, Kosambi, Kresek, Kronjo, Legok, Mauk, Mekarbaru, Pakuhaji, Panongan, Pasar Kemis, Rajeg, Sepatan, Sepatan Timur, Sindang Jaya, Solear, Sukadiri, Sukamulya, Teluknaga, Tigaraksa) |

12. PRAKIRAAN DAERAH POTENSI BANJIR DKI JAKARTA DASARIAN III JANUARI 2024

Gambar 13.

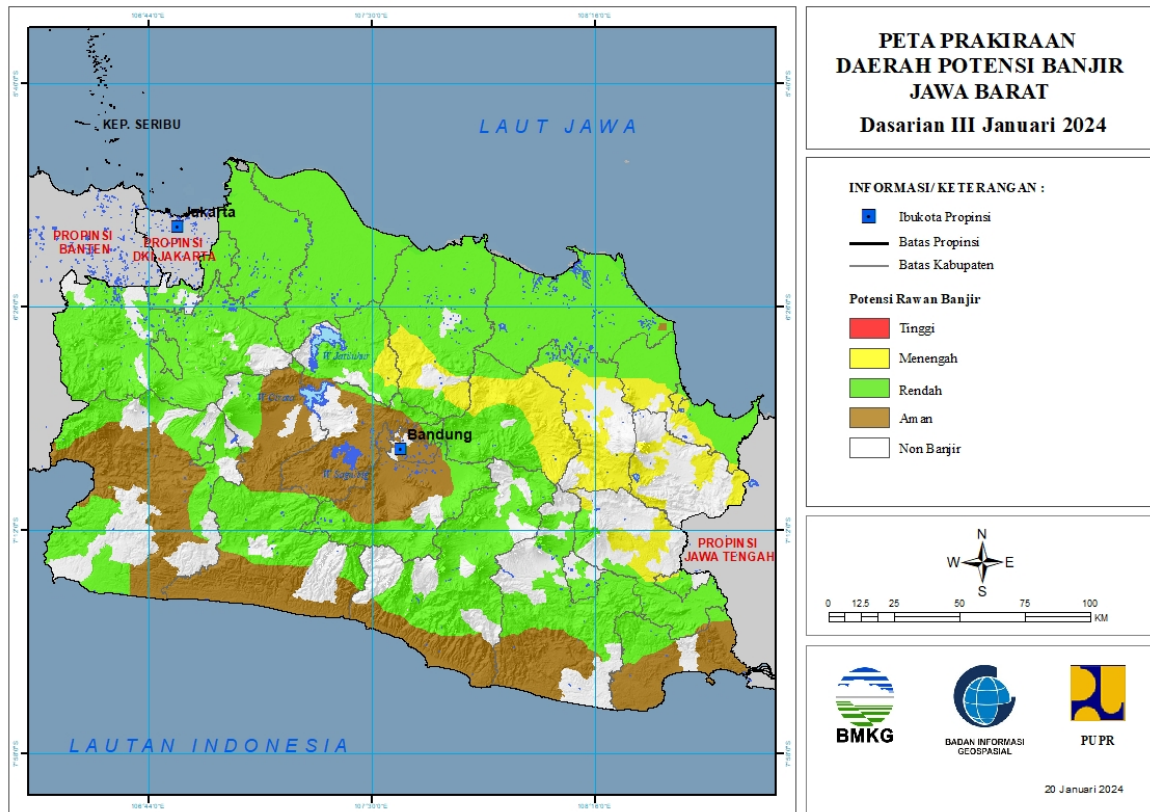


Tabel 12.

| TINGKAT POTENSI BANJIR | | |
|------------------------|---------------------------------------|--|
| TINGGI | MENENGAH | RENDAH |
| - | KOTA JAKARTA UTARA : (Kec. Cilincing) | KOTA JAKARTA BARAT : (Kec. Cengkareng, Grogol Petamburan, Kalideres, Kebon Jeruk, Kembangan, Palmerah, Taman Sari, Tambora) |
| | | KOTA JAKARTA PUSAT : (Kec. Cempaka Putih, Gambir, Johar Baru, Kemayoran, Menteng, Sawah Besar, Senen, Tanah Abang) |
| | | KOTA JAKARTA SELATAN : (Kec. Cilandak, Jagakarsa, Kebayoran Baru, Kebayoran Lama, Mampang Prapatan, Pancoran, Pasar Minggu, Pesanggrahan, Setia Budi, Tebet) |
| | | KOTA JAKARTA TIMUR : (Kec. Cakung, Cipayung, Ciracas, Duren Sawit, Jatinegara, Kramatjati, Makasar, Matraman, Pasar Rebo, Pulo Gadung) |
| | | KOTA JAKARTA UTARA : (Kec. Cilincing, Kelapa Gading, Koja, Pademangan, Penjaringan, Tanjung Priok) |

13. PRAKIRAAN DAERAH POTENSI BANJIR JAWA BARAT DASARIAN III JANUARI 2024

Gambar 14.



Tabel 13.

| TINGKAT POTENSI BANJIR | | |
|------------------------|---|---|
| TINGGI | MENENGAH | RENDAH |
| - | CIAMIS : (Kec. Cijeungjing, Cimaragas, Cipaku, Panumbangan, Rancah, Sukadana) | BANDUNG : (Kec. Cicalengka, Cikancung, Cilengkrang, Cileunyi, Cimenyan, Ciwidey, Ibum, Kertasari, Majalaya, Nagreg, Pangalengan, Paseh, Pasir Jambu, Rancabali, Rancaekek, Solokan Jeruk) |
| | CIREBON : (Kec. Astanajapura, Ciwaringin, Depok, Dukupuntang, Gempol, Greged, Jamblang, Karangwareng, Kedawung, Klangeran, Lemahabang, Mundu, Palimanan, Pasaleman, Plered, Plumbon, Susukan, Susukan Lebak, Talun, Tengah Tani, Waled, Weru) | BANDUNG BARAT : (Kec. Cikalong Wetan, Cisarua, Gununghalu, Lembang, Parongpong) |
| | GARUT : (Kec. Malangbong) | BEKASI : (Kec. Babelan, Bojongmangu, Cabang Bungin, Cibarusah, Cibitung, Cikarang Barat, Cikarang Pusat, Cikarang Selatan, Cikarang Timur, Cikarang Utara, Karang Bahagia, Kedungwaringin, Muara Gembong, Pebayuran, Serang Baru, Setu, Suka Karya, |

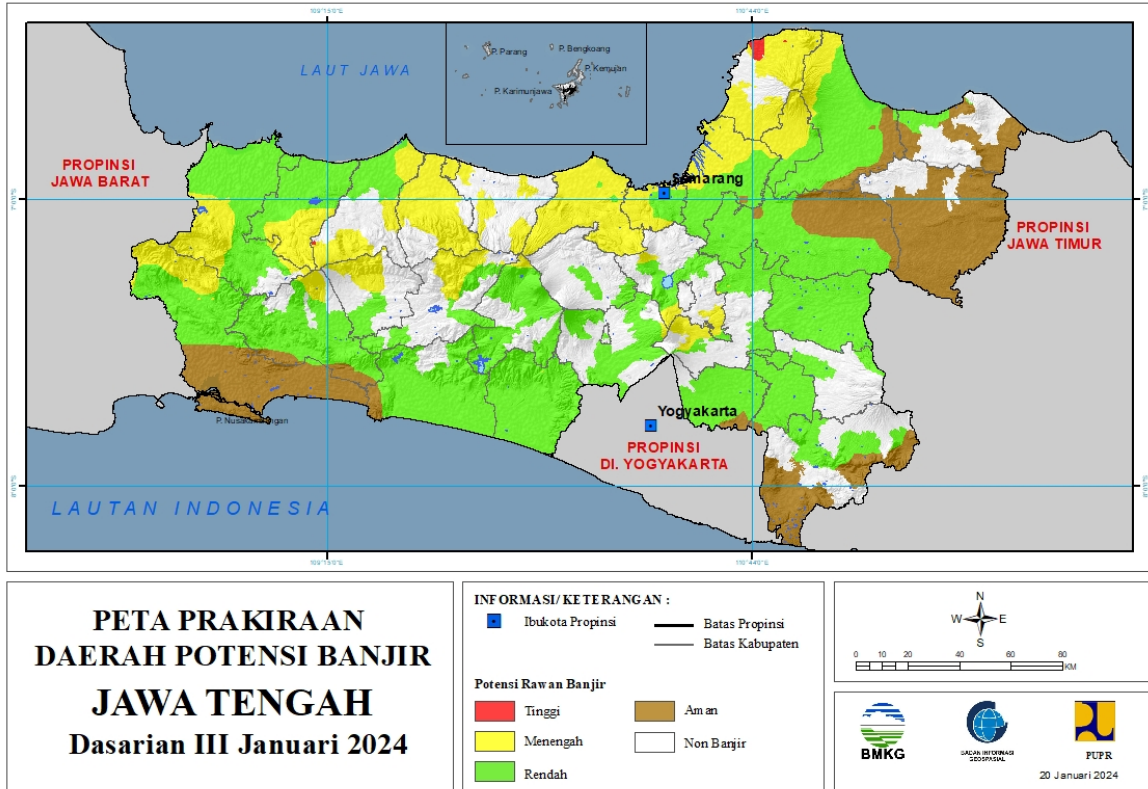
| | | |
|--|--|---|
| | | Sukatani, Sukawangi, Tambelang, Tambun Selatan, Tambun Utara, Tarumajaya) |
| | KOTA BANJAR : (Kec. Banjar, Purwaharja) | BOGOR : (Kec. Babakan Madang, Bojonggede, Caringin, Cariu, Ciampea, Ciawi, Cibinong, Cibungbulang, Cigombong, Cigudeg, Cijeruk, Cileungsi, Ciomas, Cisarua, Citeureup, Dramaga, Gunung Putri, Jasinga, Jonggol, Kemang, Klapanunggal, Leuwiliang, Leuwisadeng, Megamendung, Nanggung, Pamijahan, Parung, Parung Panjang, Rumpin, Sukajaya, Sukamakmur, Sukaraja, Tajur Halang, Tamansari) |
| | KOTA CIREBON : (Kec. Harjamukti, Kesambi, Lemah Wungkuk, Pekalipan) | CIAMIS : (Kec. Banjaranyar, Banjarsari, Ciamis, Cidolog, Cihaurbeuti, Cijeungjing, Cimaragas, Lakbok, Pamarican, Panumbangan, Purwadadi) |
| | KUNINGAN : (Kec. Cibingbin, Cidahu, Cigandamekar, Darma, Jalaksana, Kadugede, Kalimanggis, Kuningan, Luragung, Nusaherang, Selajambe) | CIANJUR : (Kec. Campaka, Campaka Mulya, Cianjur, Cibeber, Cibinong, Cidaun, Cijati, Cikadu, Cikalong Kulon, Cilaku, Cugenang, Kadupandak, Leles, Mande, Pacet, Pagelaran, Pasirkuda, Sukanagara, Sukaresmi, Takokak, Warungkondang) |
| | MAJALENGKA : (Kec. Banjaran, Bantarujeg, Cikijing, Cingambul, Dawuan, Jati Tujuh, Kadipaten, Kasokandel, Kertajati, Ligung, Maja, Majalengka, Malausma, Sukahaji, Sumber Jaya, Talaga) | CIREBON : (Kec. Arjawinangun, Astanajapura, Babakan, Ciledug, Ciwaringin, Gebang, Gegecik, Gempol, Greged, Gunung Jati, Jamblang, Kaliwedi, Kapetakan, Karangsembung, Karangwareng, Kedawung, Klangeran, Lemahabang, Losari, Mundu, Pabedilan, Pabuaran, Palimanan, Pangenan, Panguragan, Pasaleman, Plered, Plumbon, Suranenggala, Susukan, Susukan Lebak, Tengah Tani, Waled, Weru) |
| | PURWAKARTA : (Kec. Bojong, Cibatu, Kiarapedes, Pondoksalam, Wanayasa) | GARUT : (Kec. Banjarwangi, Banyuresmi, Bayongbong, Bungbulang, Caringin, Cibatu, Cikajang, Cikelet, Cilawu, Cisompet, Cisurupan, Garut Kota, Kadungora, Karangpawitan, Karangtengah, Leles, Malangbong, Mekarmukti, Pakenjeng, Pasirwangi, Samarang, Selaawi, Singajaya, Sukaresmi, Sukawening, Tarogong Kaler, Tarogong Kidul) |
| | SUBANG : (Kec. Ciater, Cijambe, Cipendeuy, Cisolak, Dawuan, Kali Jati, Sagalaherang, Serangpanjang, Subang, Tanjung Siang) | INDRAMAYU : (Kec. Anjatan, Arahan, Balongan, Bangodua, Bongas, Cantigi, Cikedung, Gabus Wetan, Gantar, Haurgeulis, Indramayu, Jati Barang, Juntinyuat, Kandanghaur, Karangampel, Kedokan Bunder, Kertasemaya, Krangkeng, Kroya, Lelea, |

| | | |
|--|--|--|
| | | Lohbener, Losarang, Pasekan, Patrol, Sindang, Sliyeg, Sukagumiwang, Sukra, Trisi, Tukdana, Widasari) |
| | SUMEDANG : (Kec. Buahdua, Cibugel, Cimalaka, Cisitu, Conggeang, Darmaraja, Jatigede, Jatinuggal, Paseh, Rancakalong, Situ Raja, Surian, Tanjung Kerta, Tanjungmedar, Tomo, Ujung Jaya, Wado) | KARAWANG : (Kec. Banyu Sari, Batu Jaya, Ciampel, Cibuya, Cikampek, Cilamaya Kulon, Cilamaya Wetan, Cilebar, Jatisari, Jayakarta, Karawang Barat, Karawang Timur, Klari, Kotabaru, Kutawaluya, Lemahabang, Majalaya, Pakisjaya, Pangkalan, Pedes, Purwasari, Rawamerta, Rengas Dengklok, Talagasari, Tegalwaru, Telukjambe Barat, Telukjambe Timur, Tempuran, Tirta Jaya, Tirtamulya) |
| | | KOTA BANDUNG : (Kec. Cibiru, Ujungberung) |
| | | KOTA BANJAR : (Kec. Banjar, Pataruman, Purwaharja) |
| | | KOTA BEKASI : (Kec. Bantar Gebang, Bekasi Barat, Bekasi Selatan, Bekasi Timur, Bekasi Utara, Jatiasih, Jatisampurna, Medan Satria, Mustika Jaya, Pondok Gede, Pondok Melati, Rawa Lumbu) |
| | | KOTA BOGOR : (Kec. Bogor Barat, Bogor Selatan, Bogor Tengah, Bogor Timur, Bogor Utara, Tanahsareal) |
| | | KOTA CIREBON : (Kec. Kejaksan, Kesambi, Lemah Wungkuk, Pekalipan) |
| | | KOTA DEPOK : (Kec. Beji, Bojongsari, Cilodong, Cimanggis, Cipayung, Pancoran Mas, Sawangan) |
| | | KOTA SUKABUMI : (Kec. Baros, Cibeureum, Citamiang, Gunungpuyuh, Lembursitu, Warudoyong) |
| | | KOTA TASIKMALAYA : (Kec. Cihideung, Cipedes, Kawalu, Tamansari, Tawang) |
| | | MAJALENGKA : (Kec. Jati Tujuh, Kertajati, Ligung, Sumber Jaya) |
| | | PANGANDARAN : (Kec. Cigugur, Langkaplancar, Mangunjaya, Padaherang, Parigi) |
| | | PURWAKARTA : (Kec. Babakancikao, Bojong, Bungursari, Campaka, Cibatu, Jatiluhur, Kiarapedes, Manis, Pasawahan, Plered, Pondoksalam, Purwakarta, Sukatani, Tegalwaru, Wanayasa) |
| | | SUBANG : (Kec. Binong, Blanakan, Ciasem, Ciater, Cibogo, Cijambe, Cikaum, Cipendeuy, Cipunagara, Cisolak, |

| | | |
|--|--|---|
| | | Compreng, Dawuan, Kali Jati, Legon Kulon, Pabuaran, Pagaden, Pamanukan, Patokbeusi, Purwodadi, Pusakajaya, Pusakanagara, Sagalaherang, Serangpanjang, Subang, Sukasari, Tambak Dahan, Tanjung Siang) |
| | | SUKABUMI : (Kec. Caringin, Cibadak, Cibitung, Cicantayan, Cicurug, Cidahu, Ciemas, Cikakak, Cikidang, Cireunghas, Cisaat, Cisolok, Gunung Guruh, Jampang Tengah, Kabandungan, Kebonpedes, Nagrak, Nyalindung, Parungkuda, Purabaya, Sagaranten, Simpenan, Sukabumi, Sukaraja, Surade, Tegal Buleud) |
| | | SUMEDANG : (Kec. Buahdua, Cibugel, Cimalaka, Cimanggung, Cisitu, Conggeang, Darmaraja, Ganeas, Jatinangor, Pamulihan, Paseh, Rancakalong, Situ Raja, Sukasari, Sumedang Selatan, Sumedang Utara, Surian, Tanjung Kerta, Tanjungmedar, Tanjungsari, Ujung Jaya, Wado) |
| | | TASIKMALAYA : (Kec. Bantarkalong, Bojongasih, Bojonggambir, Ciawi, Cibalong, Cikatomas, Cineam, Cisayong, Culamega, Gunung Tanjung, Jatiwaras, Karang Jaya, Mangunreja, Manonjaya, Parungponteng, Rajapolah, Salopa, Singaparna, Sodonghilir, Sukaraja, Sukaratu, Sukaesik, Tanjungjaya, Taraju) |

**14. PRAKIRAAN DAERAH POTENSI BANJIR JAWA TENGAH DASARIAN III
JANUARI 2024**

Gambar 15.



Tabel 14.

| TINGKAT POTENSI BANJIR | | |
|--|--|--|
| TINGGI | MENENGAH | RENDAH |
| JEPARA : (Kec. Bangsri, Keling, Kembang) | BANJARNEGARA : (Kec. Banjarnegara, Kalibening, Karangkojar, Pejawaran, Wanayasa) | BANJARNEGARA : (Kec. Banjarnegara, Banjarnegara, Karangkojar, Mandiraja, Pejawaran, Sigaluh, Susukan, Wanayasa) |
| PEMALANG : (Kec. Pulosari) | BANYUMAS : (Kec. Baturaden, Cilongok, Kedungbanteng) | BANYUMAS : (Kec. Ajibarang, Banyumas, Baturaden, Cilongok, Gumelar, Jatilawang, Kalibagor, Kebasen, Kedungbanteng, Kembaran, Kemranjen, Lumbir, Patikraja, Purwojati, Purwokerto Barat, Purwokerto Selatan, Purwokerto Timur, Purwokerto Utara, Rawalo, Sokaraja, Somagede, Sumpiuh, Tampak, Wangon) |
| | BATANG : (Kec. Bandar, Banyuputih, Batang, Bawang) | BOYOLALI : (Kec. Ampel, Cepogo, Juwangi, Kemusu, Ngemplak, Nogosari, Wonosegoro) |
| | BOYOLALI : (Kec. Ampel, Cepogo, Wonosegoro) | BREBES : (Kec. Banjarharjo, Bantarkawung, Brebes, Bulakamba, Bumiayu, Jatibarang, Kersana, Ketanggungan, Larangan, |

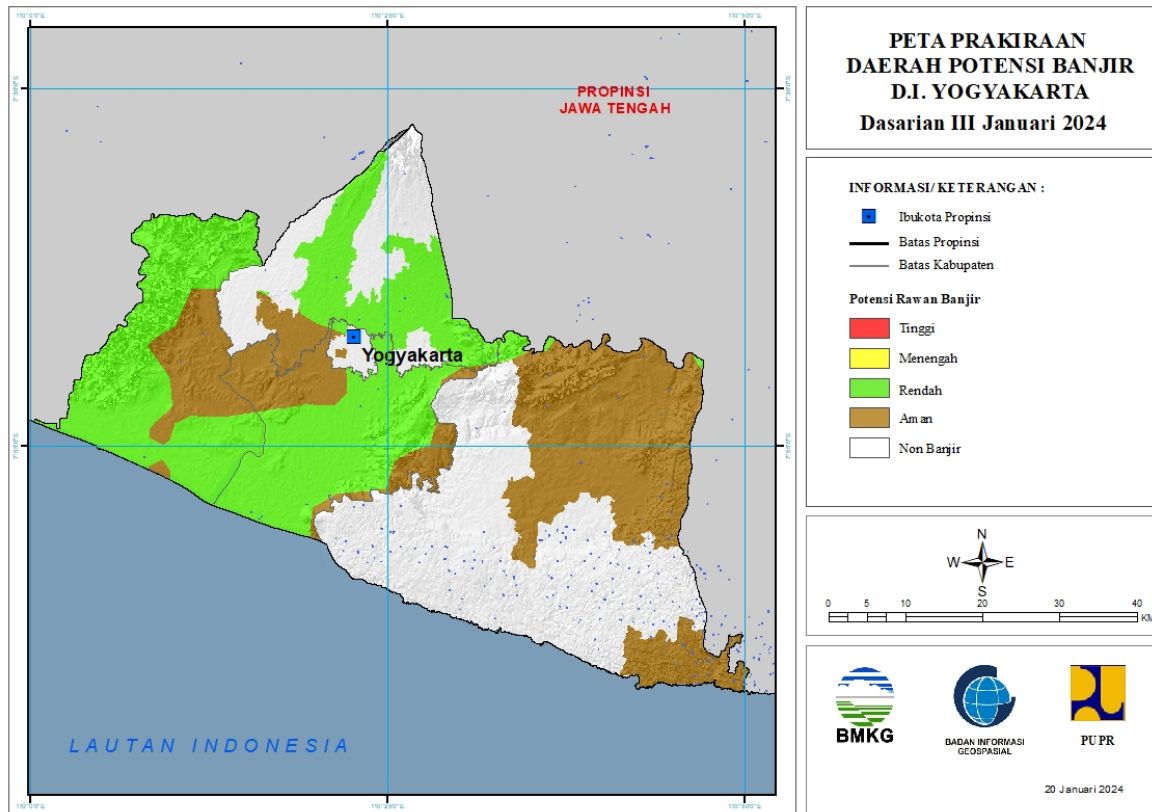
| | | |
|--|--|--|
| | | Losari, Sirampog, Songgom, Tanjung, Tonjong, Wanasari) |
| | BREBES : (Kec. Banjarharjo, Bantarkawung, Ketanggungan, Larangan, Salem, Sirampog, Tonjong) | CILACAP : (Kec. Bantarsari, Cimanggu, Cipari, Dayeuhluhur, Gandrungmangu, Jeruklegi, Karangpucung, Kedungreja, Majenang, Maos, Sampang, Sidareja, Wanareja) |
| | CILACAP : (Kec. Cimanggu, Dayeuhluhur, Majenang, Wanareja) | DEMAK : (Kec. Demak, Dempet, Gajah, Guntur, Karanganyar, Karangawen, Karangtengah, Kebonagung, Mijen, Mranggen, Sayung, Wonosalam) |
| | DEMAK : (Kec. Bonang, Demak, Guntur, Karanganyar, Karangtengah, Mijen, Sayung, Wedung, Wonosalam) | GROBOGAN : (Kec. Brati, Gabus, Geyer, Godong, Grobogan, Gubug, Karangrayung, Kedungjati, Klambu, Kradenan, Penawangan, Pulokulon, Purwodadi, Tanggunharjo, Tegowanu, Toroh) |
| | JEPARA : (Kec. Bangsri, Donorojo, Kalinyamatan, Karimunjawa, Kedung, Keling, Kembang, Mayong, Nalumsari, Pecangaan, Tahunan, Welahan) | KARANGANYAR : (Kec. Colomadu, Jaten, Jenawi, Karanganyar, Tasikmadu) |
| | KENDAL : (Kec. Boja, Brangsong, Cepiring, Gemuh, Kaliwungu, Kaliwungu Selatan, Kangkung, Kendal, Limbangan, Ngampel, Pageruyung, Patean, Patebon, Pegandon, Plantungan, Ringinarum, Rowosari, Singorojo, Sukorejo, Weleri) | KEBUMEN : (Kec. Adimulyo, Alian, Ambal, Ayah, Bonorowo, Buayan, Buluspesantren, Gombong, Karanganyar, Karangsambung, Kebumen, Klirong, Kutowinangun, Kuwarasan, Mirit, Padureso, Pejagoan, Petanahan, Poncowarno, Prembun, Puring, Rowokele, Sadang, Sempor, Sruweng) |
| | KOTA PEKALONGAN : (Kec. Pekalongan Barat, Pekalongan Selatan, Pekalongan Timur, Pekalongan Utara) | KENDAL : (Kec. Kaliwungu Selatan, Kendal, Ngampel, Singorojo) |
| | KOTA SEMARANG : (Kec. Banyumanik, Gayamsari, Genuk, Gunung Pati, Mijen, Ngaliyan, Pedurungan, Semarang Barat, Semarang Tengah, Semarang Timur, Semarang Utara, Tembalang, Tugu) | KLATEN : (Kec. Bayat, Cawas, Ceper, Delanggu, Gantiwarno, Jatinom, Jogonalan, Juwiring, Kalikotes, Karanganyar, Karangdowo, Karangnongko, Kebonarum, Klaten Selatan, Klaten Tengah, Klaten Utara, Manisrenggo, Ngawen, Pedan, Polanharjo, Prambanan, Trucuk, Tulung, Wedi, Wonosari) |
| | KUDUS : (Kec. Bae, Dawe, Gebog, Jati, Jekulo, Kaliwungu, Kota Kudus, Mejobo, Undaan) | KOTA MAGELANG : (Kec. Magelang Tengah) |
| | MAGELANG : (Kec. Pakis, Sawangan) | KOTA SEMARANG : (Kec. Banyumanik, Candisari, Gajah Mungkur, Gayamsari, Genuk, Gunung Pati, Ngaliyan, Pedurungan, Semarang Barat, Semarang Selatan, Semarang Tengah, Semarang Timur, Semarang Utara, Tembalang) |
| | PATI : (Kec. Cluwak, Dukuhseti, Gembong, Gunungwungkal, Margorejo, Tayu, Tlogowungu) | KOTA SURAKARTA : (Kec. Banjarsari, Jebres, Laweyan, Pasar Kliwon, Serengan) |

| | | |
|--|--|---|
| | PEKALONGAN : (Kec. Bojong, Buaran, Doro, Kajen, Karanganyar, Karangdadap, Kedungwuni, Kesesi, Lebakbarang, Petungkriyono, Siwalan, Sragi, Tirto, Wiradesa, Wonokerto, Wonopringgo) | KOTA TEGAL : (Kec. Margadana, Tegal Barat, Tegal Selatan, Tegal Timur) |
| | PEMALANG : (Kec. Ampelgading, Belik, Bodeh, Comal, Petarukan, Pulosari, Ulujami) | KUDUS : (Kec. Jekulo, Mejobo, Undaan) |
| | PURBALINGGA : (Kec. Bobotsari, Karanganyar, Karangjambu, Karangreja, Kertanegara) | MAGELANG : (Kec. Borobudur, Dukun, Grabag, Kaliangkrik, Mertoyudan, Mungkid, Muntilan, Ngluwar, Pakis, Sawangan, Windusari) |
| | SEMARANG : (Kec. Bandungan, Getasan, Kaliwungu, Susukan) | PATI : (Kec. Batangan, Dukuhseti, Gabus, Gembong, Gunungwungkal, Jaken, Jakenan, Juwana, Kayen, Margorejo, Margoyoso, Pati, Pucakwangi, Sukolilo, Tambakromo, Tayu, Tlogowungu, Trangkil, Wedarijaksa, Winong) |
| | TEGAL : (Kec. Balapulang, Bojong, Bumijawa, Jatinegara, Kedungbanteng, Lebaksiu, Margasari, Pangkah) | PEKALONGAN : (Kec. Kesesi, Sragi) |
| | WONOSOBO : (Kec. Kejajar) | PEMALANG : (Kec. Ampelgading, Bodeh, Pemasang, Petarukan, Taman, Ulujami) |
| | | PURBALINGGA : (Kec. Bobotsari, Kaligondang, Kalimanah, Karanganyar, Kemangkun, Kertanegara, Purbalingga) |
| | | PURWOREJO : (Kec. Bagelen, Banyuurip, Bayan, Bener, Bruno, Butuh, Gebang, Grabag, Kaligesing, Kemiri, Kutoarjo, Loano, Ngombol, Pituruh, Purwodadi, Purworejo) |
| | | REMBANG : (Kec. Kaliori, Lasem, Rembang, Sumber) |
| | | SEMARANG : (Kec. , Ambarawa, Bandungan, Banyubiru, Bringin, Getasan, Kaliwungu, Tuntang) |
| | | SRAGEN : (Kec. Gemolong, Gesi, Gondang, Jenar, Kalijambe, Karangmalang, Kedawung, Masaran, Miri, Mondokan, Ngrampal, Plupuh, Sambirejo, Sambungmacan, Sidoharjo, Sragen, Sukodono, Sumberlawang, Tangen, Tanon) |
| | | SUKOHARJO : (Kec. Baki, Bendosari, Bulu, Gatak, Grogol, Kartasura, Mojolaban, Nguter, Polokarto, Sukoharjo, Tawang Sari, Weru) |
| | | TEGAL : (Kec. Adiwerna, Balapulang, Bumijawa, Dukuhturi, Dukuhwaru, Jatinegara, Kedungbanteng, |

| | | |
|--|--|---|
| | | Kramat, Lebaksiu, Margasari, Pagerbarang, Pangkah, Slawi, Suradadi, Talang, Tarub, Warureja) |
| | | TEMANGGUNG : (Kec. Kedu, Pringsurat, Temanggung) |
| | | WONOGIRI : (Kec. , Jatiroto, Jatisrono, Kismantoro, Nguntoronadi, Purwantoro, Selogiri, Sidoharjo, Tirtomoyo, Wonogiri) |
| | | WONOSOBO : (Kec. Garung, Kalikajar, Kaliwiro, Kejajar, Kepil, Kertek, Mojotengah, Wadaslintang, Watumalang, Wonosobo) |

15. PRAKIRAAN DAERAH POTENSI BANJIR DI YOGYAKARTA DASARIAN III JANUARI 2024

Gambar 16.

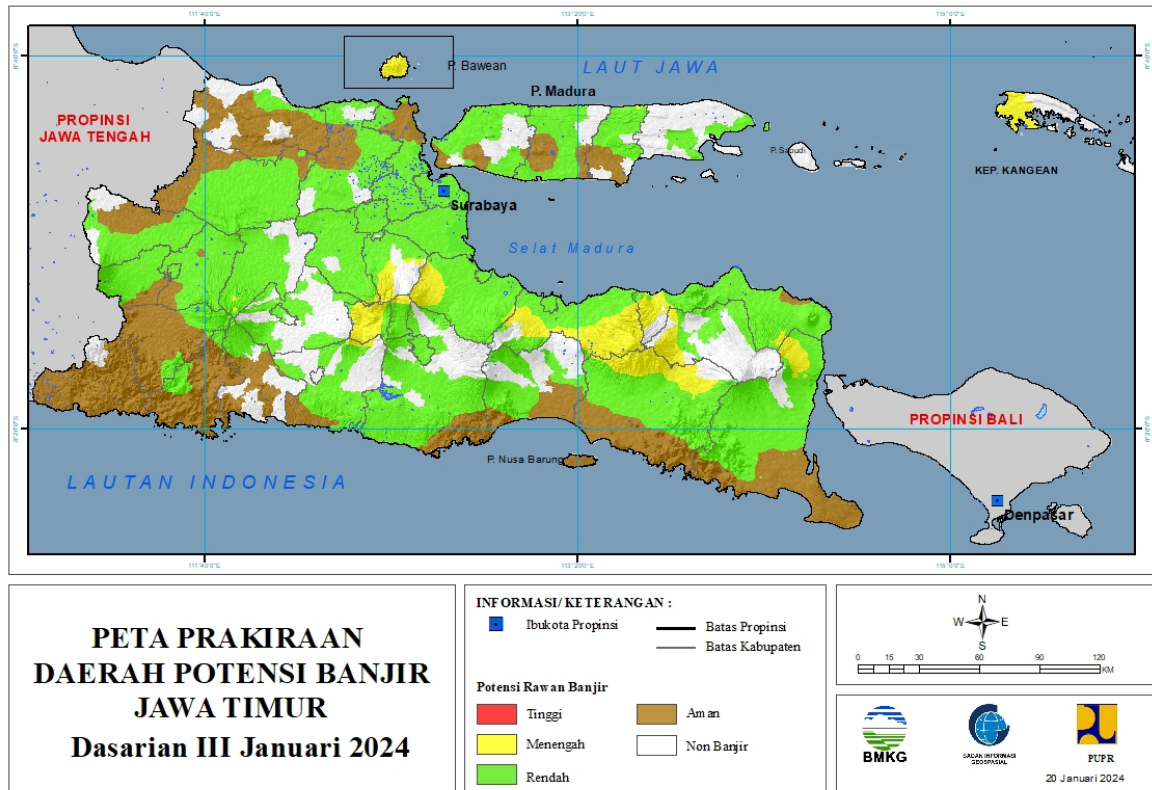


Tabel 15.

| TINGKAT POTENSI BANJIR | | |
|------------------------|----------|--|
| TINGGI | MENENGAH | RENDAH |
| - | - | BANTUL : (Kec. Bambanglipuro, Banguntapan, Bantul, Dlingo, Imogiri, Jetis, Kasihan, Kretek, Pajangan, Pandak, Piyungan, Pleret, Pundong, Sanden, Sewon, Srandakan) |
| | | GUNUNG KIDUL : (Kec. Gedangsari, Semin) |
| | | KOTA YOGYAKARTA : (Kec. Jetis, Tegalrejo) |
| | | KULONPROGO : (Kec. Galur, Girimulyo, Kalibawang, Kokap, Lendah, Nanggulan, Panjatan, Pengasih, Samigaluh, Sentolo, Temon, Wates) |
| | | SLEMAN : (Kec. Depok, Gamping, Godean, Kalasan, Mlati, Ngemplak, Prambanan, Sleman, Turi) |

16. PRAKIRAAN DAERAH POTENSI BANJIR JAWA TIMUR DASARIAN III JANUARI 2024

Gambar 17.



Tabel 16.

| TINGKAT POTENSI BANJIR | | |
|------------------------|--|--|
| TINGGI | MENENGAH | RENDAH |
| - | BANYUWANGI : (Kec. Kalipuro, Wongsorejo) | BANGKALAN : (Kec. Arosbaya, Bangkalan, Blega, Burneh, Geger, Kamal, Klampis, Kwanyar, Modung, Sepulu, Socah, Tanah Merah, Tanjung Bumi, Tragah) |
| | BLITAR : (Kec. Gandusari, Nlegok) | BANYUWANGI : (Kec. Bangorejo, Banyuwangi, Blimbingsari, Cluring, Gambiran, Genteng, Giri, Glagah, Glenmore, Kabat, Kalibaru, Kalipuro, Muncar, Pesanggaran, Rogojampi, Sempu, Siliragung, Singojuruh, Songgon, Srono, Tegalsari, Wongsorejo) |
| | BONDOWOSO : (Kec. Binakal, Curahdami, Grujugan, Jambesari Darus Sholah, Maesan, Wringin) | BLITAR : (Kec. -, Bakung, Binangun, Gandusari, Kademangan, Kanigoro, Nlegok, Panggungrejo, Srengat, Sutojayan, Talun, Wates, Wonodadi, Wonotirto) |
| | GRESIK : (Kec. Sangkapura, Tambak) | BOJONEGORO : (Kec. Balen, Baureno, Bojonegoro, Bubulan, Dander, Gayam, Gondang, Kalitidu, Kanor, Kapas, Kedungadem, Kepohbaru, |

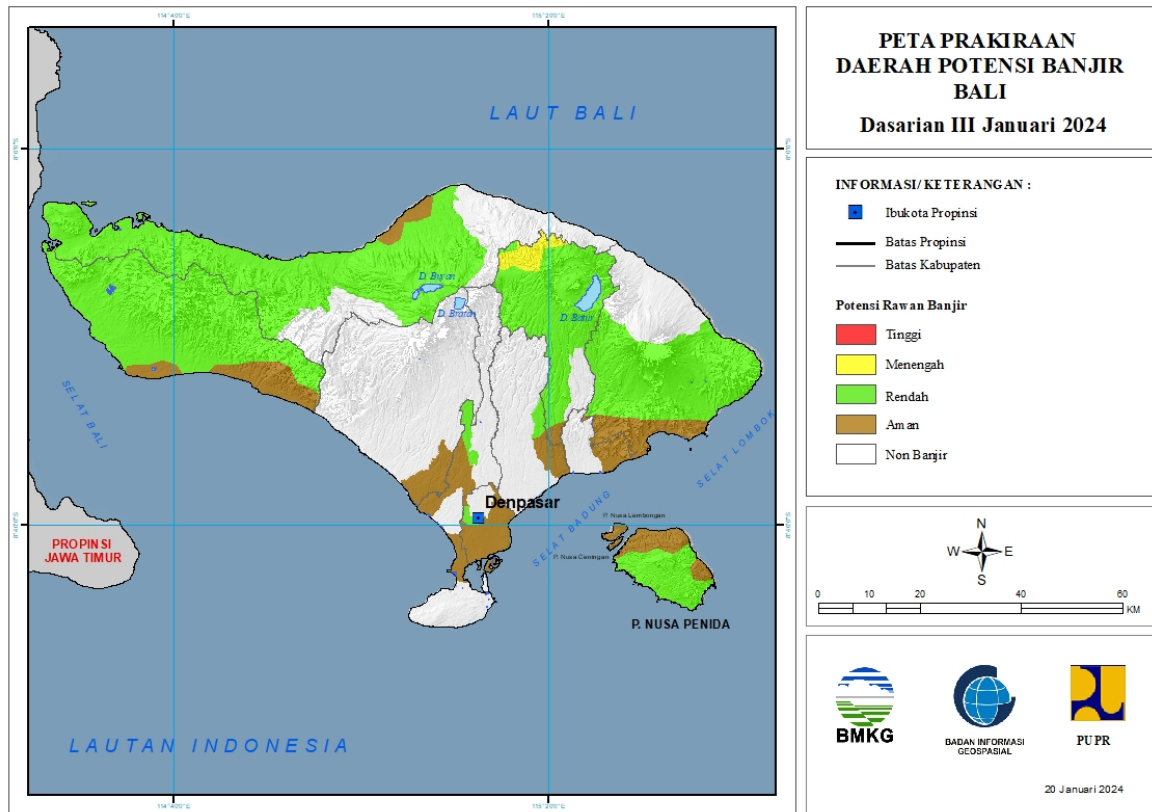
| | | |
|--|--|--|
| | | Ngambon, Ngasem, Padangan, Purwosari, Sekar, Sugihwaras, Sukosewu, Sumberrejo, Tambakrejo, Temayang, Trucuk) |
| | JEMBER : (Kec. Arjasa, Bangsalsari, Jelbuk, Kalisat, Ledokombo, Mayang, Pakusari, Panti, Patrang, Silo, Sukorambi, Sukowono, Sumberbaru, Tanggul) | BONDOWOSO : (Kec. Binakal, Bondowoso, Cerme, Curahdami, Grujugan, Jambesari Darus Sholah, Klabang, Prajekan, Tapen, Wonosari, Wringin) |
| | JOMBANG : (Kec. Wonosalam) | GRESIK : (Kec. Balongpangpang, Benjeng, Bungah, Cerme, Driyorejo, Duduksampeyan, Dukun, Gresik, Kebomas, Kedamean, Manyar, Menganti, Panceng, Sidayu, Ujungpangkah, Wringinanom) |
| | KEDIRI : (Kec. Kandangan, Ngancar) | JEMBER : (Kec. Ajung, Ambulu, Arjasa, Balung, Bangsalsari, Jenggawah, Jombang, Kalisat, Kaliwates, Ledokombo, Mayang, Mumbulsari, Pakusari, Panti, Patrang, Rambipuji, Semboro, Silo, Sukorambi, Sukowono, Sumberbaru, Summersari, Tanggul, Tempurejo, Umbulsari, Wuluhan) |
| | KOTA BATU : (Kec. Bumiaji) | JOMBANG : (Kec. Bandarkedungmulyo, Bareng, Gudo, Jogoroto, Jombang, Kabuh, Kesamben, Kudu, Megaluh, Mojoagung, Mojowarno, Ngoro, Ngusikan, Perak, Peterongan, Plandaan, Ploso, Sumobito, Tembelang, Wonosalam) |
| | MALANG : (Kec. Kasembon, Ngantang, Pujon) | KEDIRI : (Kec. Banyakan, Gampengrejo, Gurah, Kandangan, Kras, Kunjang, Mojo, Ngancar, Ngasem, Pagu, Papar, Tarokan) |
| | MOJOKERTO : (Kec. Dlanggu, Gondang, Jatirejo, Ngoro, Pungging) | KOTA BATU : (Kec. Batu, Bumiaji, Junrejo) |
| | NGANJUK : (Kec. Ngetos, Sawahan) | KOTA KEDIRI : (Kec. Kota, Mojoroto) |
| | PAMEKASAN : (Kec. Pasean) | KOTA MADIUN : (Kec. Kartoharjo, Mangunharjo, Taman) |
| | PASURUAN : (Kec. Gempol, Lumbang, Nguling, Pandaan, Prigen, Purwodadi, Purwosari, Sukorejo) | KOTA MALANG : (Kec. Blimbing, Kedungkandang, Klojen, Lowokwaru, Sukun) |
| | PROBOLINGGO : (Kec. Bantaran, Banyuanyar, Besuk, Gading, Kotaanyar, Krucil, Kuripan, Leces, Lumbang, Maron, Pakuniran, Sumber, Tegalsiwalan, Tiris, Tongas, Wonomerto) | KOTA MOJOKERTO : (Kec. Magersari, Prajurit Kulon) |
| | SITUBONDO : (Kec. Asembagus, Banyuglugur, Besuki, Jatibanteng, Mlandingan, Suboh) | KOTA PASURUAN : (Kec. Bugul Kidul, Gadingrejo, Purworejo) |

| | | |
|--|---------------------------------|--|
| | SUMENEP : (Kec. Arjasa, Gapura) | KOTA PROBOLINGGO : (Kec. Kademangan, Kanigaran, Kedopok, Mayangan, Wonoasih) |
| | | KOTA SURABAYA : (Kec. Asem Rowo, Benowo, Bubutan, Bulak, Dukuh Pakis, Gayungan, Genteng, Gubeng, Gunung Anyar, Jambangan, Karangpilang, Kenjeran, Krembangan, Lakarsantri, Mulyorejo, Pabean Cantian, Pakal, Rungkut, Sambikerep, Sawahan, Semampir, Simokerto, Sukolilo, Sukomanunggal, Tambaksari, Tandes, Tegalsari, Tenggilis Mejoyo, Wiyung, Wonocolo, Wonokromo) |
| | | LAMONGAN : (Kec. Brondong, Deket, Glagah, Kalitengah, Karangbinangun, Karanggeneng, Kedungpring, Kembangbahu, Lamongan, Laren, Maduran, Modo, Ngimbang, Paciran, Sambeng, Sarirejo, Sugio, Sukodadi, Tikung, Turi) |
| | | LUMAJANG : (Kec. Candipuro, Jatiroto, Kedungjajang, Lumajang, Pasirian, Pronojiwo, Rowokangkung, Senduro, Sukodono, Tempeh, Tempursari) |
| | | MADIUN : (Kec. Balerejo, Dagangan, Dolopo, Geger, Gemarang, Jiwan, Kare, Madiun, Mejayan, Pilangkenceng, Saradan, Sawahan, Wonoasri, Wungu) |
| | | MAGETAN : (Kec. Barat, Bendo, Karangrejo, Karas, Kartoharjo, Kawedanan, Lembeyan, Magetan, Maospati, Ngariboyo, Panekan, Parang, Plaosan, Poncol, Sidorejo, Sukomoro, Takeran) |
| | | MALANG : (Kec. Ampelgading, Bantur, Bululawang, Dampit, Dau, Donomulyo, Gedangan, Gondanglegi, Kalipare, Karangploso, Kasembon, Kepanjen, Lawang, Ngajum, Pagak, Pakis, Pakisaji, Pujon, Sumbermanjing Wetan, Sumberpucung, Tirtoyudo, Turen, Wajak, Wonosari) |
| | | MOJOKERTO : (Kec. Bangsal, Dawarblandong, Dlanggu, Gedeg, Gondang, Jatirejo, Jetis, Kemlagi, Mojoanyar, Mojosari, Ngoro, Pungging, Puri, Sooko, Trowulan) |
| | | NGANJUK : (Kec. Bagor, Berbek, Gondang, Loceret, Nganjuk, Ngetos, Pace, Prambon, Rejoso, Sawahan, Sukomoro, Tanjunganom, Wilangan) |

| | | |
|--|--|---|
| | | NGAWI : (Kec. Bringin, Geneng, Gerih, Jogorogo, Karangjati, Kasreman, Kedunggalar, Kendal, Kwadungan, Mantingan, Ngawi, Ngrambe, Padas, Pangkur, Paron, Widodaren) |
| | | PAMEKASAN : (Kec. Batumarmar, Kadur, Larangan, Palengaan, Pasean, Pegantenan, Waru) |
| | | PASURUAN : (Kec. Bangil, Beji, Gempol, Gondang Wetan, Grati, Kejayan, Kraton, Lekok, Lumbang, Nguling, Pandaan, Pasrepan, Pohjentrek, Purwodadi, Purwosari, Puspo, Rejoso, Rembang, Sukorejo, Tosari, Tukur, Winongan, Wonorejo) |
| | | PONOROGO : (Kec. , Bungkal, Jenangan, Ngebel, Ngrayun, Pulung, Sambit, Sawoo, Sooko) |
| | | PROBOLINGGO : (Kec. Bantaran, Banyuanyar, Besuk, Dringu, Gading, Gending, Kotaanyar, Kraksaan, Krejengan, Kuripan, Leces, Lumbang, Maron, Paiton, Pajarakan, Pakuniran, Sumber, Sumberasih, Tegalsiwalan, Tiris, Tongas, Wonomerto) |
| | | SAMPANG : (Kec. Banyuates, Camplong, Jrengik, Kedungdung, Ketapang, Omben, Pangarengan, Robatal, Sampang, Sreseh, Tambelangan, Torjun) |
| | | SIDOARJO : (Kec. Balongbendo, Buduran, Candi, Gedangan, Jabon, Krembung, Krian, Porong, Prambon, Sedati, Sidoarjo, Sukodono, Taman, Tanggulangin, Tarik, Tulangan, Waru, Wonoayu) |
| | | SITUBONDO : (Kec. Arjasa, Asembagus, Banyuglugur, Banyuputih, Besuki, Bungatan, Jangkar, Kapongan, Kendit, Mangaran, Mlandingan, Panarukan, Panji, Situbondo, Suboh) |
| | | SUMENEP : (Kec. Batuan, Dungkek, Gapura, Lenteng, Saronggi) |
| | | TRENGGALEK : (Kec. Bendungan, Dongko, Pule, Suruh, Trenggalek, Tugu) |
| | | TUBAN : (Kec. Kerek, Merakurak, Palang, Parengan, Plumpang, Rengel, Semanding, Soko, Tuban, Widang) |
| | | TULUNGAGUNG : (Kec. Kauman, Ngantru, Pagerwojo, Sendang) |

17. PRAKIRAAN DAERAH POTENSI BANJIR BALI DASARIAN III JANUARI 2024

Gambar 18.

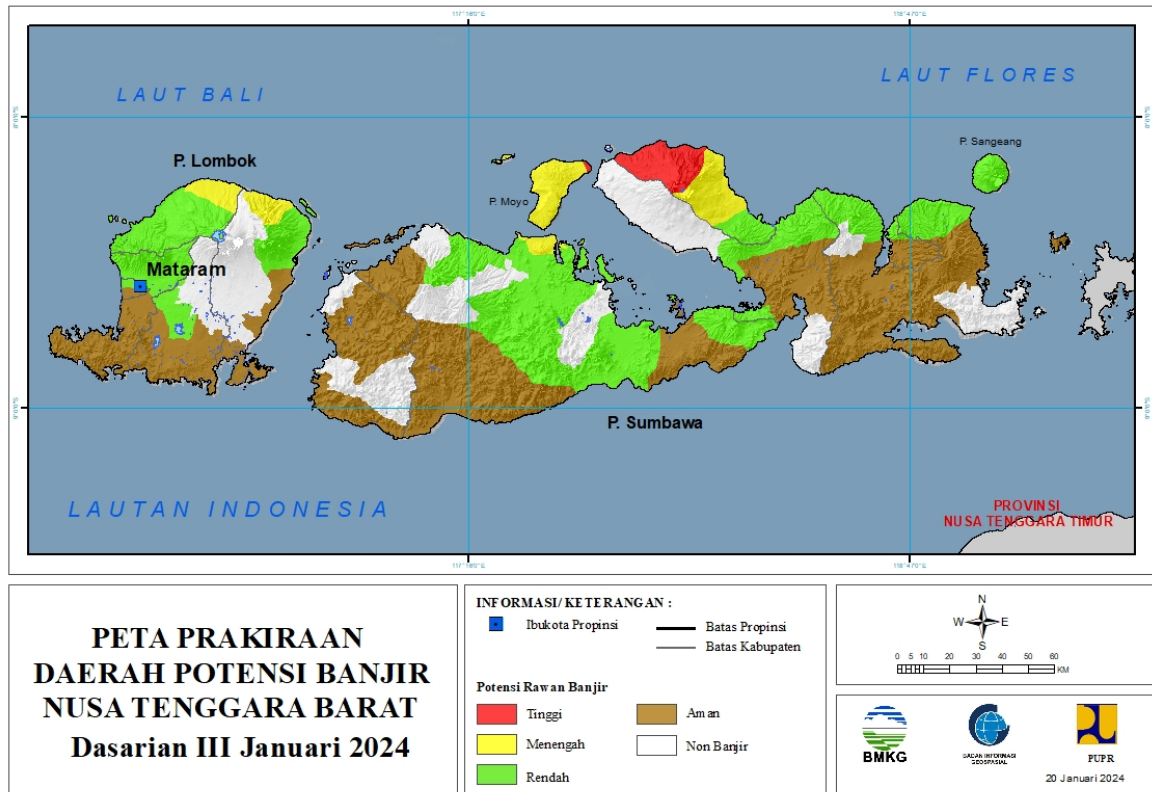


Tabel 17.

| TINGKAT POTENSI BANJIR | | |
|------------------------|---------------------------|---|
| TINGGI | MENENGAH | RENDAH |
| - | BANGLI : (Kec. Kintamani) | BADUNG : (Kec. Mengwi) |
| | | BANGLI : (Kec. Bangli, Kintamani, Susut) |
| | | BULELENG : (Kec. Banjar, Buleleng, Gerokgak, Sawan, Seririt, Sukasada) |
| | | GIANYAR : (Kec. Gianyar) |
| | | JEMBRANA : (Kec. Jembrana, Melaya, Mendoyo, Negara, Pekutatan) |
| | | KARANGASEM : (Kec. Abang, Bebandem, Karangasem, Manggis, Rendang, Selat, Sidemen) |
| | | KLUNGKUNG : (Kec. Nusa Penida) |
| | | KOTA DENPASAR : (Kec. Denpasar Barat) |

18. PRAKIRAAN DAERAH POTENSI BANJIR NUSA TENGGARA BARAT DASARIAN III JANUARI 2024

Gambar 19.



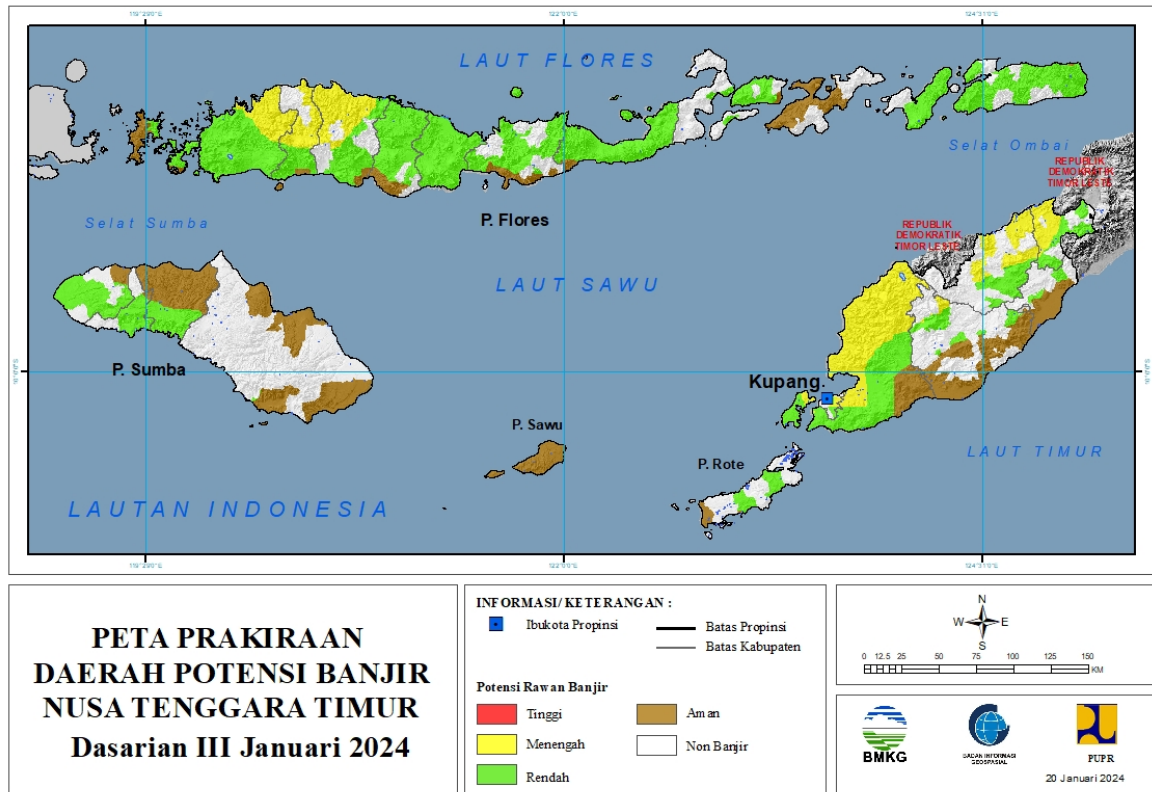
Tabel 18.

| TINGKAT POTENSI BANJIR | | |
|--------------------------------|--|---|
| TINGGI | MENENGAH | RENDAH |
| BIMA : (Kec. Tambora) | BIMA : (Kec. Sanggar, Tambora) | BIMA : (Kec. Ambalawi, Sanggar, Soromandi, Wera) |
| SUMBAWA : (Kec. Labuhan Badas) | LOMBOK TIMUR : (Kec. Sambelia) | DOMPU : (Kec. Dompu, Kempo, Kilo, Manggalewa, Woja) |
| | LOMBOK UTARA : (Kec. Bayan, Kayangan) | KOTA BIMA : (Kec. Asakota, Raba) |
| | SUMBAWA : (Kec. Labuhan Badas, Moyo Utara, Moyohilir, Sumbawa) | KOTA MATARAM : (Kec. Ampenan, Cakranegara, Mataram, Sandubaya, Sekarbela, Selaparang) |
| | | LOMBOK BARAT : (Kec. Batu Layar, Gunungsari, Kediri, Kuripan, Lingsar, Narmada) |
| | | LOMBOK TENGAH : (Kec. Jonggat, Praya, Praya Barat, Praya Tengah, Pringgarata, Pujut) |
| | | LOMBOK TIMUR : (Kec. Pringgabaya, Sambelia, Suela) |
| | | LOMBOK UTARA : (Kec. Bayan, Gangga, Kayangan, Pemenang, Tanjung) |
| | | SUMBAWA : (Kec. Buer, Empang, Labangka, Labuhan Badas, Lantung, Lape, |

| | | |
|--|--|--|
| | | Lenangguar, Lopok, Moyo Utara, Moyohilir, Moyohulu, Orong Telu, Plampang, Rhee, Ropang, Sumbawa, Tarano) |
| | | SUMBAWA BARAT : (Kec. Brang Ene) |

19. PRAKIRAAN DAERAH POTENSI BANJIR NUSA TENGGARA TIMUR DASARIAN III JANUARI 2024

Gambar 20.



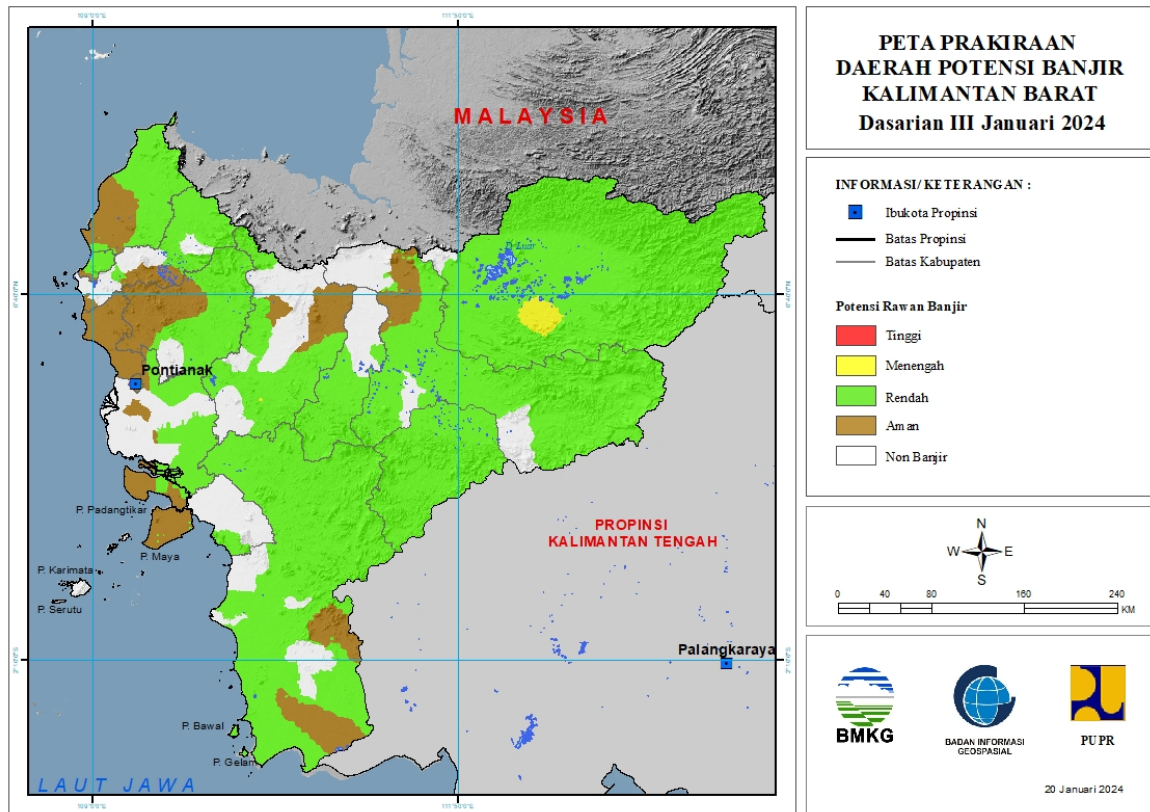
Tabel 19.

| TINGKAT POTENSI BANJIR | | |
|------------------------|--|---|
| TINGGI | MENENGAH | RENDAH |
| - | BELU : (Kec. Kakuluk Mesak, Kota Atambua, Raimanuk, Tasifeto Barat, Tasifeto Timur) | ALOR : (Kec. Alor Barat Daya, Alor Barat Laut, Alor Selatan, Alor Tengah Utara, Alor Timur, Alor Timur Laut, Pantar, Pantar Tengah, Pantar Timur) |
| | KOTA KUPANG : (Kec. Kota Lama, Kota Raja, Maulafa, Oebobo) | BELU : (Kec. Lamaknen Selatan, Raihat, Raimanuk, Tasifeto Barat, Tasifeto Timur) |
| | KUPANG : (Kec. Amarasi, Amfoang Barat Daya, Amfoang Barat Laut, Amfoang Selatan, Amfoang Tengah, Amfoang Timur, Amfoang Utara, Fatuleu Barat, Fatuleu Tengah, Kupang Barat, Kupang Tengah, Kupang Timur, Semau, Sulamu, Taebenu, Takari) | ENDE : (Kec. Detusoko, Ende, Ende Timur, Kota Baru, Lepembusu Kelisoke, Nangapanda, Ndonga, Wewaria, Wolojita) |
| | MANGGARAI : (Kec. Cibal, Langke Rembong, Lelak, Rahong Utara, Reok, Ruteng, Satar Mese, Satar Mese Barat, Wae Rii) | FLORES TIMUR : (Kec. Adonara, Adonara Barat, Adonara Timur, Ile Boleng, Kelubagolit, Larantuka, Solor Selatan, Wotan Ulumando) |
| | MANGGARAI BARAT : (Kec. Boleng, Kuwus, Macang Pacar, Ndosu, Welak) | KOTA KUPANG : (Kec. Maulafa) |

| | | |
|--|---|---|
| | MANGGARAI TIMUR : (Kec. Borong, Elar, Kotakomba, Lamba Leda, Poco Ranaka, Sambi Rampas) | KUPANG : (Kec. Amabi Oefeto, Amarasi, Amarasi Barat, Amarasi Selatan, Amarasi Timur, Amfoang Selatan, Amfoang Tengah, Fatuleu, Fatuleu Tengah, Kupang Barat, Kupang Timur, Nekamese, Semau, Semau Selatan, Sulamu, Taebenu, Takari) |
| | TIMOR TENGAH SELATAN : (Kec. Mollo Utara, Tobu) | MALAKA : (Kec. Kobalima, Malaka Tengah) |
| | TIMOR TENGAH UTARA : (Kec. Biboki Anleu, Biboki Selatan, Biboki Tan Pah, Biboki Utara, Insana Barat, Insana Utara, Kota Kefamenanu, Miomaffo Timur) | MANGGARAI : (Kec. Langke Rembong, Lelak, Ruteng, Satar Mese, Satar Mese Barat) |
| | | MANGGARAI BARAT : (Kec. Boleng, Komodo, Lembor, Lembor Selatan, Macang Pacar, Mbeliling, Sanonggoang, Welak) |
| | | MANGGARAI TIMUR : (Kec. Borong, Elar, Kotakomba, Sambi Rampas) |
| | | NAGEKEO : (Kec. Aesesa, Aesesa Selatan, Boawae, Keo Tengah, Mauponggo, Nangaroro, Wolowae) |
| | | NGADA : (Kec. Aimere, Bajawa, Bajawa Utara, Golewa, Jerebuu, Riung, Riung Barat, Soa, Wolomeze) |
| | | ROTE NDAO : (Kec. Lobalain, Pantaibaru) |
| | | SIKKA : (Kec. Alok, Alok Barat, Alok Timur, Bola, Doreng, Hewokloang, Kangae, Kewapante, Koting, Lela, Magepanda, Mapitara, Mego, Nelle, Nita, Paga, Palue, Talibura, Tana Wawo, Waiblama, Waigete) |
| | | SUMBA BARAT : (Kec. Kota Waikabubak, Lamboya, Loli, Wanokaka) |
| | | SUMBA BARAT DAYA : (Kec. Kodi, Kodi Bangedo, Kodi Utara, Loura, Wawewa Selatan, Wewewa Barat, Wewewa Timur, Wewewa Utara) |
| | | SUMBA TENGAH : (Kec. Katiku Tana, Katiku Tana Selatan, Umbu Ratu Nggay, Umbu Ratu Nggay Barat) |
| | | SUMBA TIMUR : (Kec. Karera) |
| | | TIMOR TENGAH SELATAN : (Kec. Amanatun Utara, Amanuban Barat, Kie, Kwatnana, Mollo Utara, Tobu, Toianas) |
| | | TIMOR TENGAH UTARA : (Kec. Biboki Selatan, Biboki Tan Pah, Biboki Utara, Insana, Insana Barat, Kota Kefamenanu, Noemuti Timur) |

20. PRAKIRAAN DAERAH POTENSI BANJIR KALIMANTAN BARAT DASARIAN III JANUARI 2024

Gambar 21.



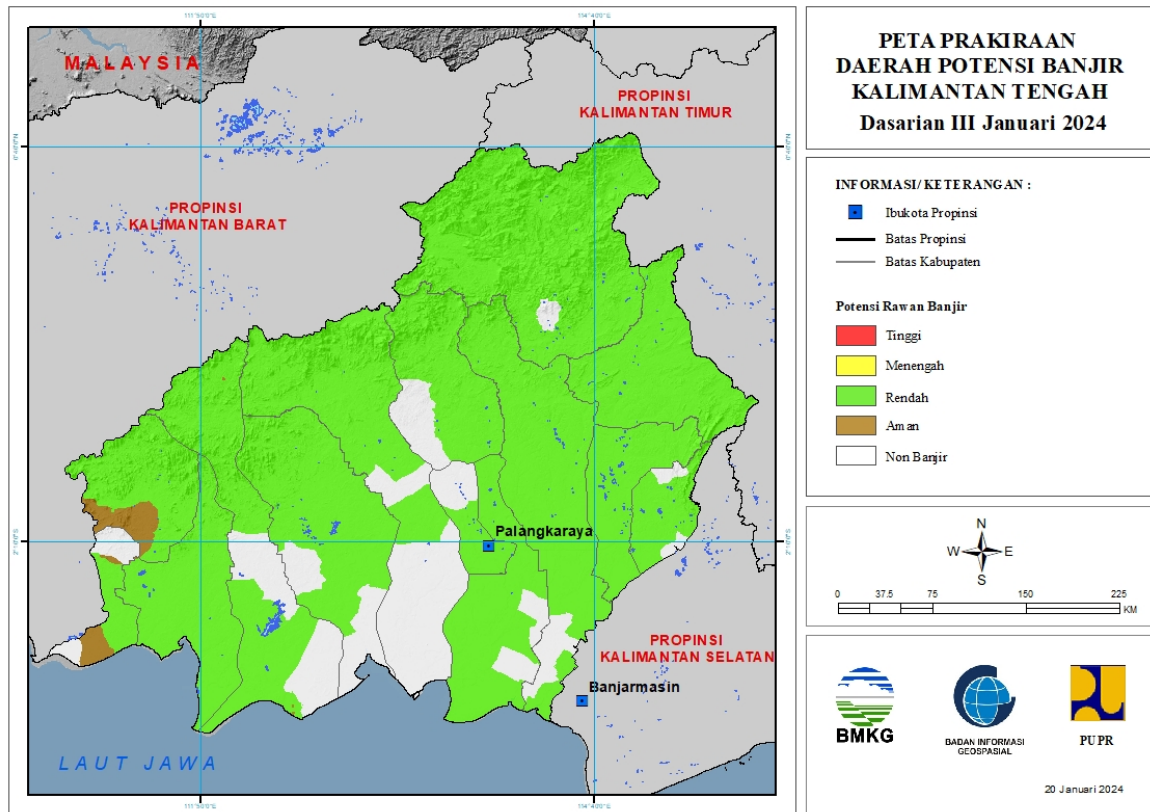
Tabel 20.

| TINGKAT POTENSI BANJIR | | |
|------------------------|---|---|
| TINGGI | MENENGAH | RENDAH |
| - | KAPUAS HULU : (Kec. Boyantanjung, Bunut Hilir, Bunut Hulu, Jongkong, Pengkadan) | BENGKAYANG : (Kec. Bengkayang, Jagoibabang, Ledo, Samalantan, Sanggauledo, Seluas, Siding, Sutisemarang, Teriak) |
| | SANGGAU : (Kec. Meliau) | KAPUAS HULU : (Kec. Batanglupar, Bika, Boyantanjung, Bunut Hilir, Bunut Hulu, Embaloh Hilir, Embaloh Hulu, Empanang, Hulu Gunung, Jongkong, Kalis, Mentebah, Nanga Badau, Pengkadan, Putussibau Selatan, Putussibau Utara, Seberuang, Selimbau, Semitau, Silat Hilir, Silat Hulu, Suhaid) |
| | | KAYONG UTARA : (Kec. Pulaumaya, Sukadana) |
| | | KETAPANG : (Kec. Airupas, Hulusungai, Jelai Hulu, Kendawangan, Manismata, Matanhilir Selatan, Muarapawan, Nangatayap, Sandai, Simpang Dua, Simpang Hulu, Sungailaur, Sungaimelayurayak, Tumbangtiti) |

| | | |
|--|--|--|
| | | KOTA SINGKAWANG : (Kec. Singkawang Barat, Singkawang Selatan, Singkawang Tengah, Singkawang Timur, Singkawang Utara) |
| | | KUBURAYA : (Kec. Batuampar, Kuala Mandor B, Sungaiambawang, Terentang) |
| | | LANDAK : (Kec. Airbesar, Jelimpo, Kualabehe, Mandor, Mempawah Hulu, Menyuke, Meranti, Ngabang, Sengahtemila) |
| | | MELAWI : (Kec. Belimbing, Belimbing Hulu, Ella Hilir, Nanga Pinoh, Pinoh Selatan, Pinoh Utara, Sayan, Sokan, Tanahpinoh, Tanahpinoh Barat) |
| | | SAMBAS : (Kec. Galing, Paloh, Sajad, Sajinganbesar, Salatiga, Sambas, Sejangkung, Selakau, Selakau Timur, Subah, Tangaran, Tebas, Telukkeramat) |
| | | SANGGAU : (Kec. Entikong, Jangkang, Kapuas, Meliau, Menyuke, Mukok, Tayan Hilir, Tayan Hulu) |
| | | SEKADAU : (Kec. Belitang, Nangamahap, Nangataman, Sekadau Hilir, Sekadau Hulu) |
| | | SINTANG : (Kec. Ambalau, Binjai Hulu, Dedai, Kayan Hilir, Kayan Hulu, Kelam Permai, Ketungau Hilir, Ketungau Tengah, Sepauk, Serawai, Sintang, Tempunak) |

21. PRAKIRAAN DAERAH POTENSI BANJIR KALIMANTAN TENGAH DASARIAN III JANUARI 2024

Gambar 22.



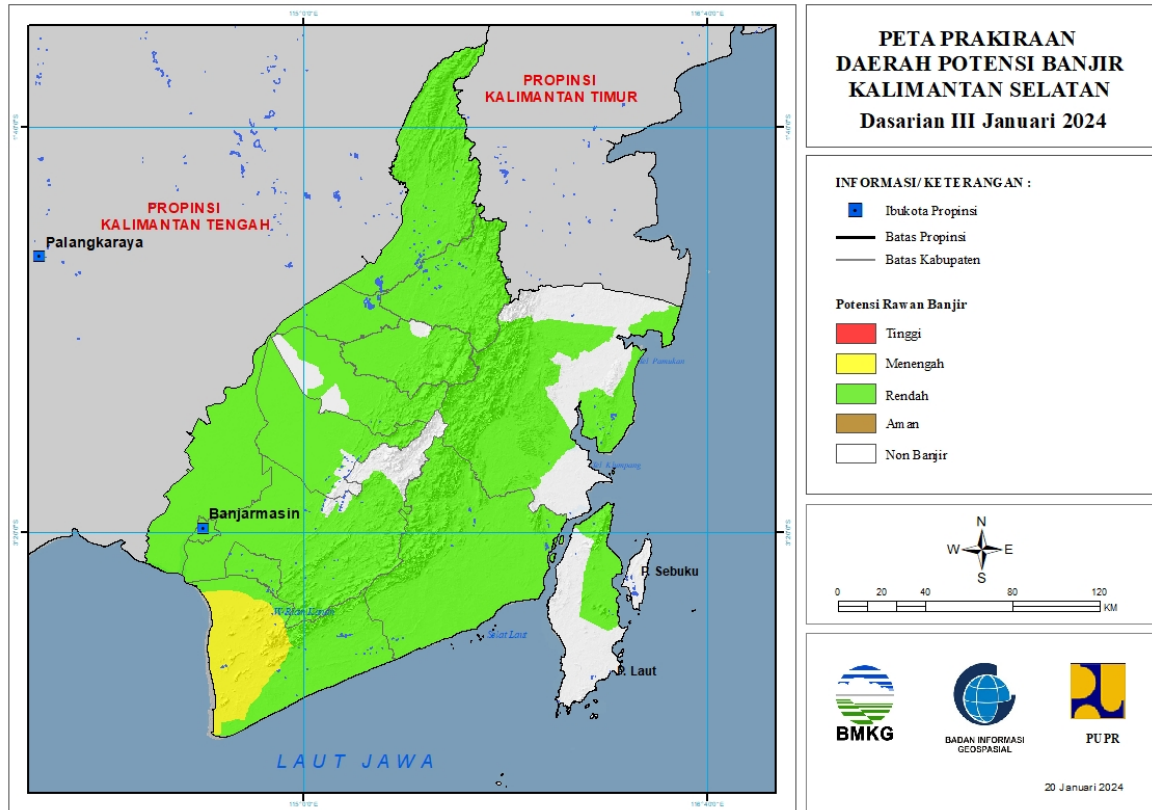
Tabel 21.

| TINGKAT POTENSI BANJIR | | |
|------------------------|----------|---|
| TINGGI | MENENGAH | RENDAH |
| - | - | BARITO SELATAN : (Kec. Dusun Hilir, Dusun Selatan, Dusun Utara, Gunungbintangawai, Jenamas, Karaukuala) |
| | | BARITO TIMUR : (Kec. Awang, Dusun Tengah, Dusun Timur, Karusenjanang, Pajuepat, Paku, Patangkeputui, Pematangkarau) |
| | | BARITO UTARA : (Kec. Gunungpurei, Gunungtimang, Lahei, Lahei Barat, Montallat, Teweh Baru, Teweh Selatan, Teweh Tengah, Teweh Timur) |
| | | GUNUNG MAS : (Kec. Damangbatu, Kahayanhulu Utara, Kurun, Mihing Raya, Mirimanasa, Rungan, Rungan Hulu, Sepang Simin, Tawah) |
| | | KAPUAS : (Kec. Dadahup, Kapuas Hilir, Kapuas Hulu, Kapuas Kuala, Kapuas Murung, Kapuas Tengah, Kapuas Timur, Mandautalawang, Mantangai, Pasaktalawang, Tambancatur, Timpah) |

| | | |
|--|--|---|
| | | KATINGAN : (Kec. Bukit Raya, Katingan Hilir, Katingan Hulu, Katingan Tengah, Marikit, Petakmalai, Pulaumalan, Sanaman Mantikei, Tasikpayawan) |
| | | KOTA PALANGKARAYA : (Kec. Bukitbatu, Jekan Raya, Pahandut, Sabangau) |
| | | KOTAWARINGIN BARAT : (Kec. Arut Selatan, Arut Utara, Kotawaringin Lama, Kumai, Pangkalanbanteng, Pangkalanlada) |
| | | KOTAWARINGIN TIMUR : (Kec. Antangalang, Baamang, Bukitsantuai, Cempaga, Cempaga Hulu, Kotabesi, Mentawabaruketapang, Mentaya Hulu, Mentayahilir Utara, Parenggean, Telagaantang, Tualan Hulu) |
| | | LAMANDAU : (Kec. Batangkawa, Belantikan Raya, Bulik, Bulik Timur, Delang, Lamandau, Mentobi Raya, Sematu Jaya) |
| | | MURUNG RAYA : (Kec. Baritotuhup Raya, Laungtuhup, Murung, Permataintan, Seriburiam, Sumberbarito, Tanahsiang, Tanahsiang Selatan, Uutmurung) |
| | | PULANG PISAU : (Kec. Banamatingang, Jabiren, Kahayan Kuala, Kahayan Tengah, Maliku, Sebangau Kuala) |
| | | SERUYAN : (Kec. Danausembuluh, Hanau, Seruyan Hilir, Seruyan Hulu, Seruyan Tengah, Sulingtambun) |
| | | SUKAMARA : (Kec. Balairiam, Pantailunci, Sukamara) |

22. PRAKIRAAN DAERAH POTENSI BANJIR KALIMANTAN SELATAN DASARIAN III JANUARI 2024

Gambar 23.



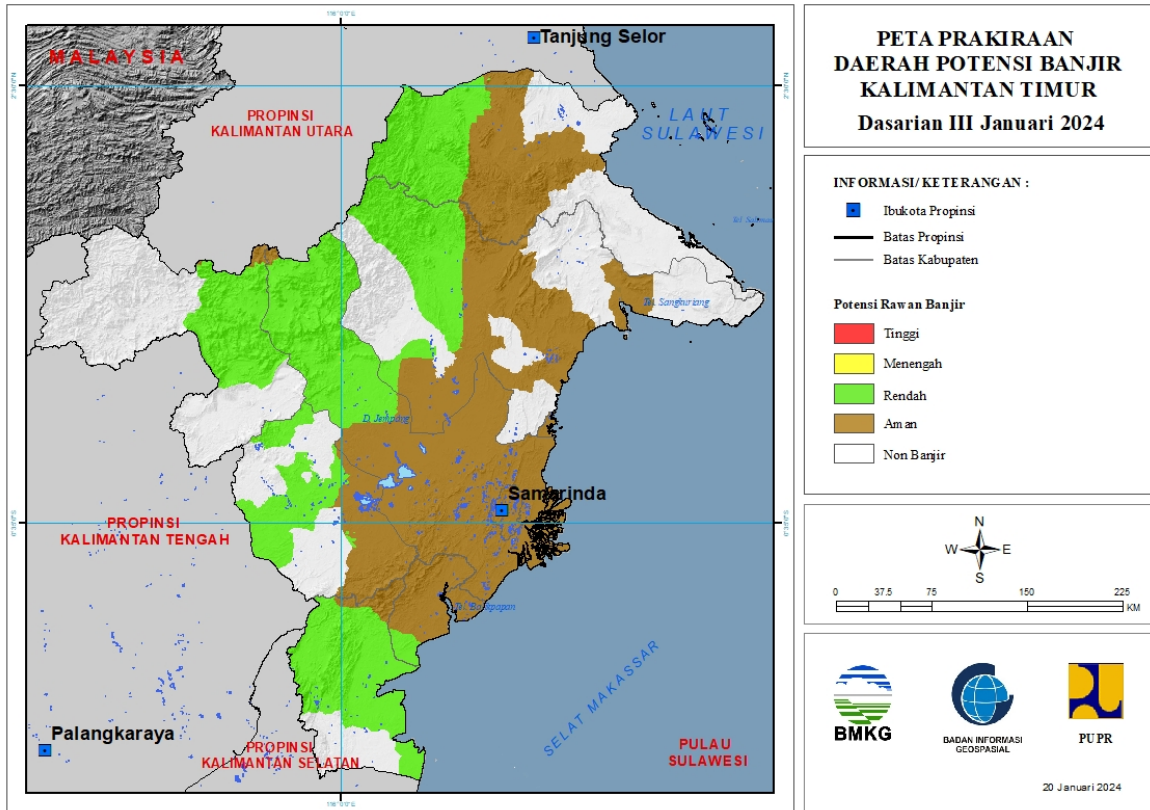
Tabel 22.

| TINGKAT POTENSI BANJIR | | |
|------------------------|--|--|
| TINGGI | MENENGAH | RENDAH |
| - | TANAH LAUT : (Kec. Bajuin, Bati-Bati, Batuampar, Bumimakmur, Jorong, Kurau, Panyipatan, Pelaihari, Takisung, Tambangulang) | BALANGAN : (Kec. Awayan, Batumandi, Halong, Juai, Lampihong, Paringin, Paringin Selatan, Tebingtinggi) |
| | | BANJAR : (Kec. Aluh-Aluh, Aranio, Astambul, Beruntungbaru, Cintapuridarussalam, Gambut, Karangintan, Kertakhanyar, Martapura, Martapura Barat, Martapura Timur, Mataraman, Pengaron, Simpangempat, Sungaipinang, Sungaitabuk, Tatahmakmur) |
| | | BARITO KUALA : (Kec. Alalak, Anjirmuara, Anjirpasar, Bakumpai, Barambai, Belawang, Cerbon, Jejangkit, Kuripan, Mandastana, Marabahan, Mekarsari, Rantaubadauh, Tabukan, Tabunganen, Tamban, Wanaraya) |
| | | HULU SUNGAI SELATAN : (Kec. Angkinang, Daha Selatan, |

| | | |
|--|--|--|
| | | Daha Utara, Kandangan, Loksado, Padangbatung, Simpung, Sungairaya, Telagalangsar) |
| | | HULU SUNGAI TENGAH : (Kec. Barabai, Batangalai Selatan, Batangalai Timur, Batangalai Utara, Batubenawa, Hantakan, Haruyan, Labuanamas Selatan, Labuanamas Utara, Pandawan) |
| | | HULU SUNGAI UTARA : (Kec. Amuntai Selatan, Amuntai Tengah, Amuntai Utara, Babirik, Banjang, Danaupanggung, Hargading, Paminggir, Sungaipandan) |
| | | KOTA BANJARBARU : (Kec. Banjarbaru Selatan, Banjarbaru Utara, Cempaka, Landasanulin, Lianggang) |
| | | KOTA BANJARMASIN : (Kec. Banjarmasin Barat, Banjarmasin Selatan, Banjarmasin Tengah, Banjarmasin Timur, Banjarmasin Utara) |
| | | KOTABARU : (Kec. Hampang, Kelumpang Hulu, Kelumpang Tengah, Kelumpang Utara, Pamukan Selatan, Pulaulaut Timur, Pulaulaut Utara, Sungaidurian) |
| | | TABALONG : (Kec. Banualawas, Haruai, Jaro, Kelua, Muaraharus, Muarauya, Murungpudak, Pugaan, Tanjung, Tanta, Upau) |
| | | TANAH BUMBU : (Kec. Angsana, Batulicin, Karangbintang, Kuranji, Kusan Hilir, Kusan Hulu, Mantewe, Satui, Simpangempat, Sungailoban) |
| | | TANAH LAUT : (Kec. Bajuin, Bati-Bati, Batuampar, Bumimakmur, Jorong, Kintap, Kurau, Panyipatan, Tambangulang) |
| | | TAPIN : (Kec. Bakarangan, Binuang, Bungur, Candilaras Selatan, Candilaras Utara, Lokpaikat, Piani, Tapin Selatan, Tapin Tengah, Tapin Utara) |

23. PRAKIRAAN DAERAH POTENSI BANJIR KALIMANTAN TIMUR DASARIAN III JANUARI 2024

Gambar 24.

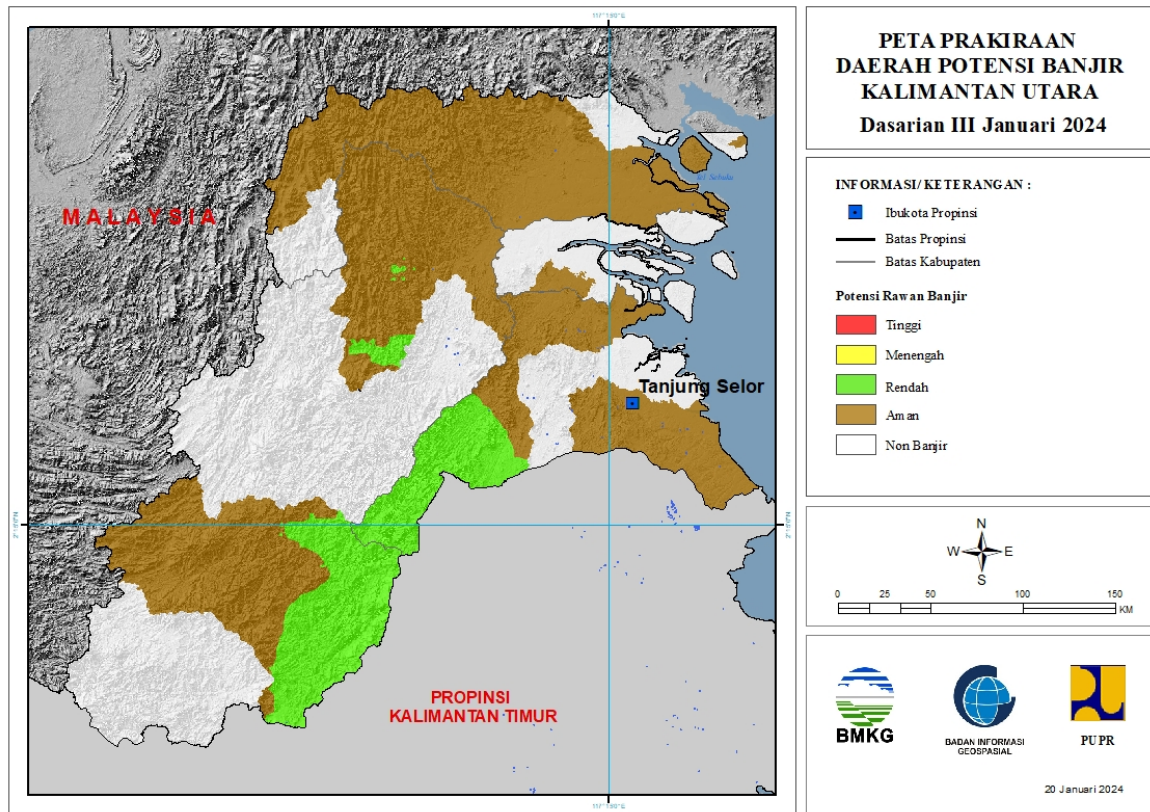


Tabel 23.

| TINGKAT POTENSI BANJIR | | |
|------------------------|----------|--|
| TINGGI | MENENGAH | RENDAH |
| - | - | BERAU : (Kec. Kelay, Segah) |
| | | KUTAI BARAT : (Kec. Barongtongkok, Bongan, Damai, Jempang, Longiram, Melak, Muaralawa, Muarapahu) |
| | | KUTAI KARTANEGARA : (Kec. Kembangjanggut, Konahan, Muarawis, Tabang) |
| | | KUTAI TIMUR : (Kec. Batuampar, Kombeng, Muaraancalong, Muarawahau, Telen) |
| | | MAHAKAM ULU : (Kec. Longbagun) |
| | | PASER : (Kec. Batusopang, Kuaro, Longikis, Longkali, Muarakomam, Pasirbalengkong, Tanahgrogot, Tanjungharapan) |
| | | PENAJAM PASER UTARA : (Kec. Babulu, Waru) |

24. PRAKIRAAN DAERAH POTENSI BANJIR KALIMANTAN UTARA DASARIAN III JANUARI 2024

Gambar 25.

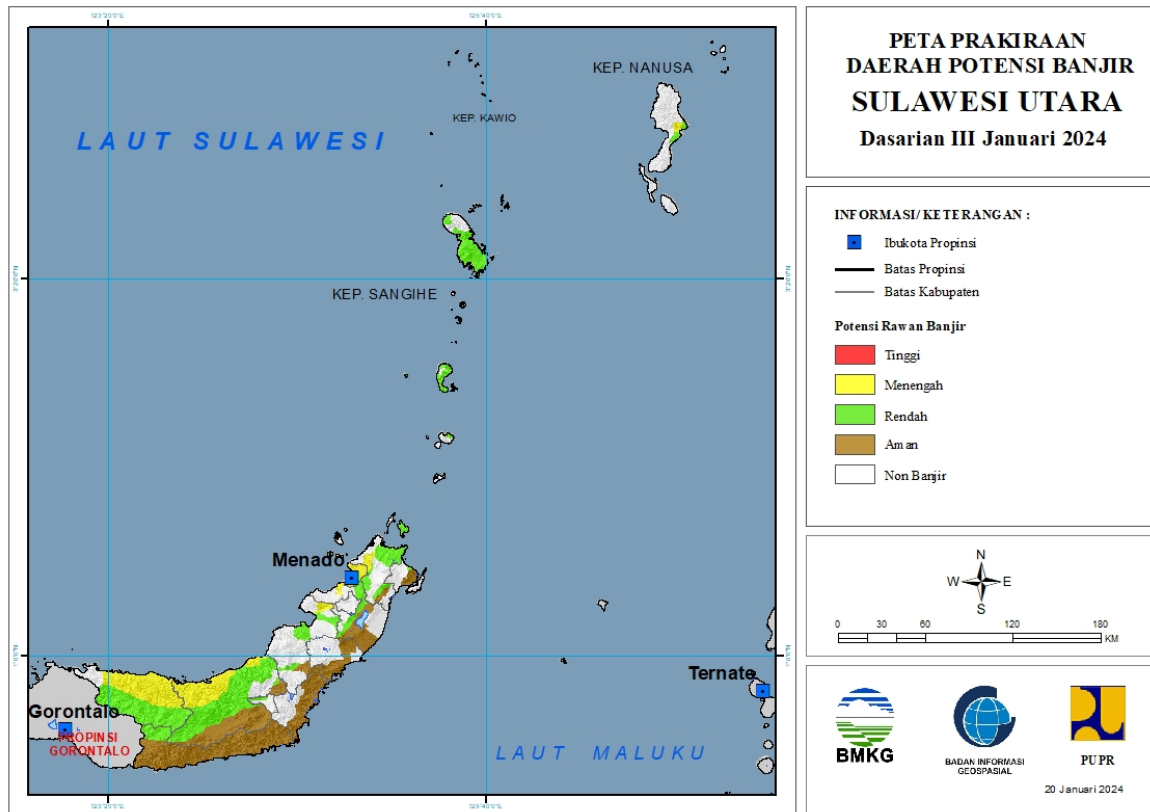


Tabel 24.

| TINGKAT POTENSI BANJIR | | |
|------------------------|----------|---|
| TINGGI | MENENGAH | RENDAH |
| - | - | BULUNGAN : (Kec. Peso) |
| | | MALINAU : (Kec. Kayan Hilir, Mentarang, Mentarang Hulu, Sungaitubu) |

25. PRAKIRAAN DAERAH POTENSI BANJIR SULAWESI UTARA DASARIAN III JANUARI 2024

Gambar 26.



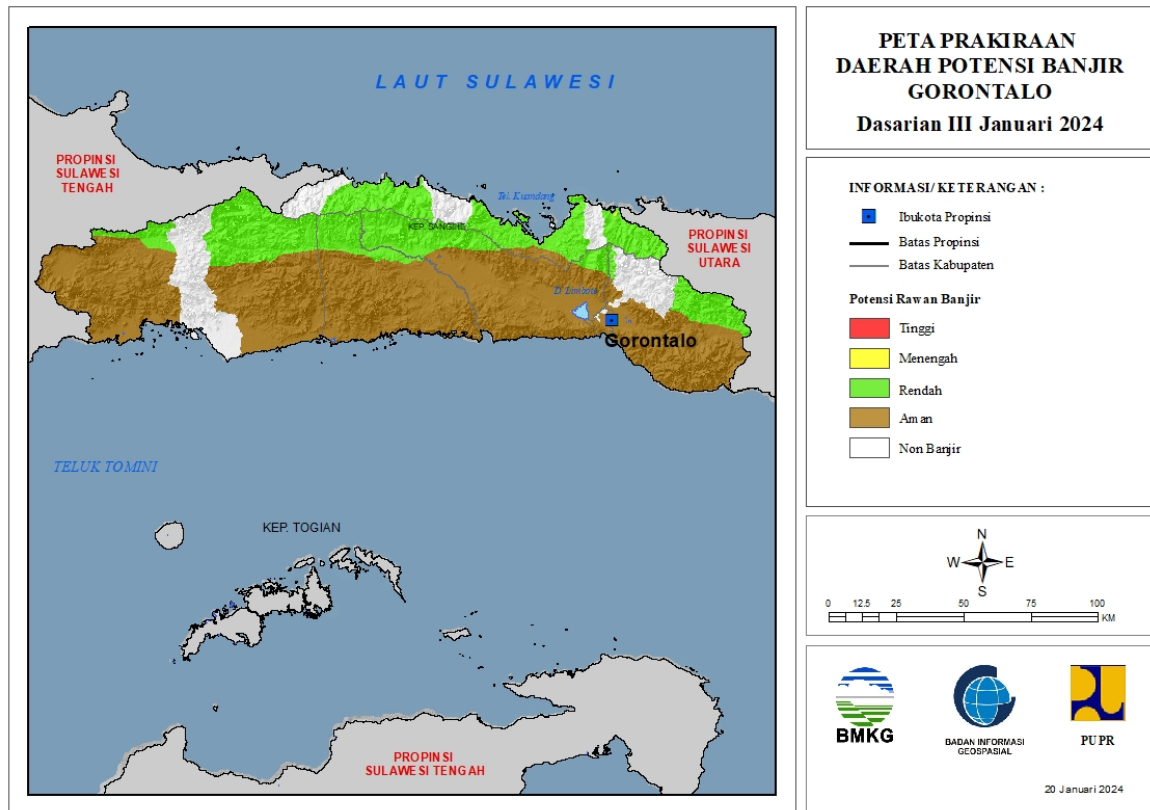
Tabel 25.

| TINGKAT POTENSI BANJIR | | |
|------------------------|--|---|
| TINGGI | MENENGAH | RENDAH |
| - | BOLAANG MONGONDOW : (Kec. Bolaang, Bolaang Timur, Lolak, Poigar, Sang Tombolang) | BOLAANG MONGONDOW : (Kec. Bolaang, Bolaang Timur, Dumoga, Dumoga Barat, Dumoga Tenggara, Dumoga Timur, Dumoga Utara, Lolak, Lolayan, Passi Timur, Poigar, Sang Tombolang) |
| | BOLAANG MONGONDOW UTARA : (Kec. Bintauna, Bolangitang Barat, Bolangitang Timur, Sangkub) | BOLAANG MONGONDOW SELATAN : (Kec. Posigadan) |
| | KEPULAUAN TALAUD : (Kec. Rainis) | BOLAANG MONGONDOW UTARA : (Kec. Bintauna, Bolangitang Barat, Bolangitang Timur, Sangkub) |
| | KOTA MANADO : (Kec. Bunaken, Bunaken Kepulauan, Malalayang, Mapanget, Paal Dua, Sario, Singkil, Tikala, Tuminiting, Wanea, Wenang) | KEPULAUAN SANGIHE : (Kec. Kendahe, Manganitu, Manganitu Selatan, Tabukan Selatan, Tabukan Selatan Tengah, Tabukan Selatan Tenggara, Tabukan Tengah, Tahuna, Tahuna Timur, Tamako) |
| | MINAHASA : (Kec. Mandolang, Tombulu) | KEPULAUAN SIAU TAGULANDANG BIARO : (Kec. Siau Barat, Siau Barat Selatan, Siau Barat Utara, Siau Timur, |

| | | |
|--|---|---|
| | | Siau Timur Selatan, Tagulandang Utara) |
| | MINAHASA SELATAN : (Kec. Tumpa) | KEPULAUAN TALAUD : (Kec. Rainis) |
| | MINAHASA UTARA : (Kec. Kalawat, Likupang Selatan, Talawaan) | KOTA BITUNG : (Kec. Aertembaga) |
| | | KOTA KOTAMOBAGU : (Kec. Kotamobagu Barat) |
| | | KOTA MANADO : (Kec. Bunaken, Malalayang, Mapanget, Paal Dua, Sario, Tikala, Tuminiting, Wanea, Wenang) |
| | | MINAHASA : (Kec. Kakas Barat, Kawangkoan, Langowan Barat, Langowan Utara, Mandolang, Remboken, Tombulu, Tompaso, Tompaso Barat, Tondano Barat, Tondano Selatan, Tondano Timur, Tondano Utara) |
| | | MINAHASA SELATAN : (Kec. Amurang Barat, Tareran, Tompaso Baru, Tumpa) |
| | | MINAHASA UTARA : (Kec. Kalawat, Kauditan, Likupang Selatan, Likupang Timur, Talawaan) |

26. PRAKIRAAN DAERAH POTENSI BANJIR GORONTALO DASARIAN III JANUARI 2024

Gambar 27.

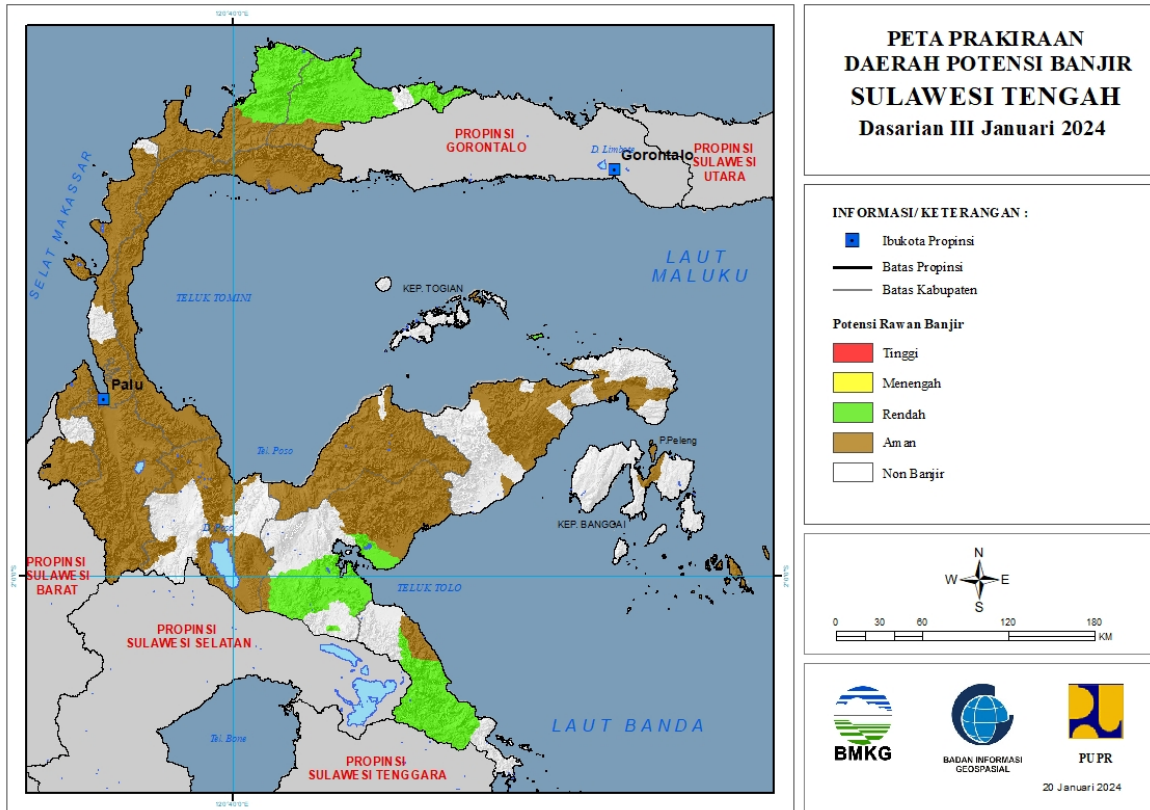


Tabel 26.

| TINGKAT POTENSI BANJIR | | |
|------------------------|--|---|
| TINGGI | MENENGAH | RENDAH |
| - | GORONTALO UTARA : (Kec. Atinggola, Tomilito) | BOALEMO : (Kec. Botumoita, Dulupi, Mananggu, Wonosari) |
| | | BONE BOLANGO : (Kec. Bulango Utara, Pinogu, Suwawa Timur) |
| | | GORONTALO : (Kec. Asparaga, Limboto, Limboto Barat, Mootilango, Pulubala, Telaga, Telaga Biru, Tolangohula) |
| | | GORONTALO UTARA : (Kec. Anggrek, Atinggola, Biau, Kwandang, Monano, Sumalata, Tomilito) |
| | | PAHUWATO : (Kec. Buntulia, Dengilo, Lemito, Popayato, Popayato Barat, Popayato Timur, Taluditi) |

27. PRAKIRAAN DAERAH POTENSI BANJIR SULAWESI TENGAH DASARIAN III JANUARI 2024

Gambar 28.

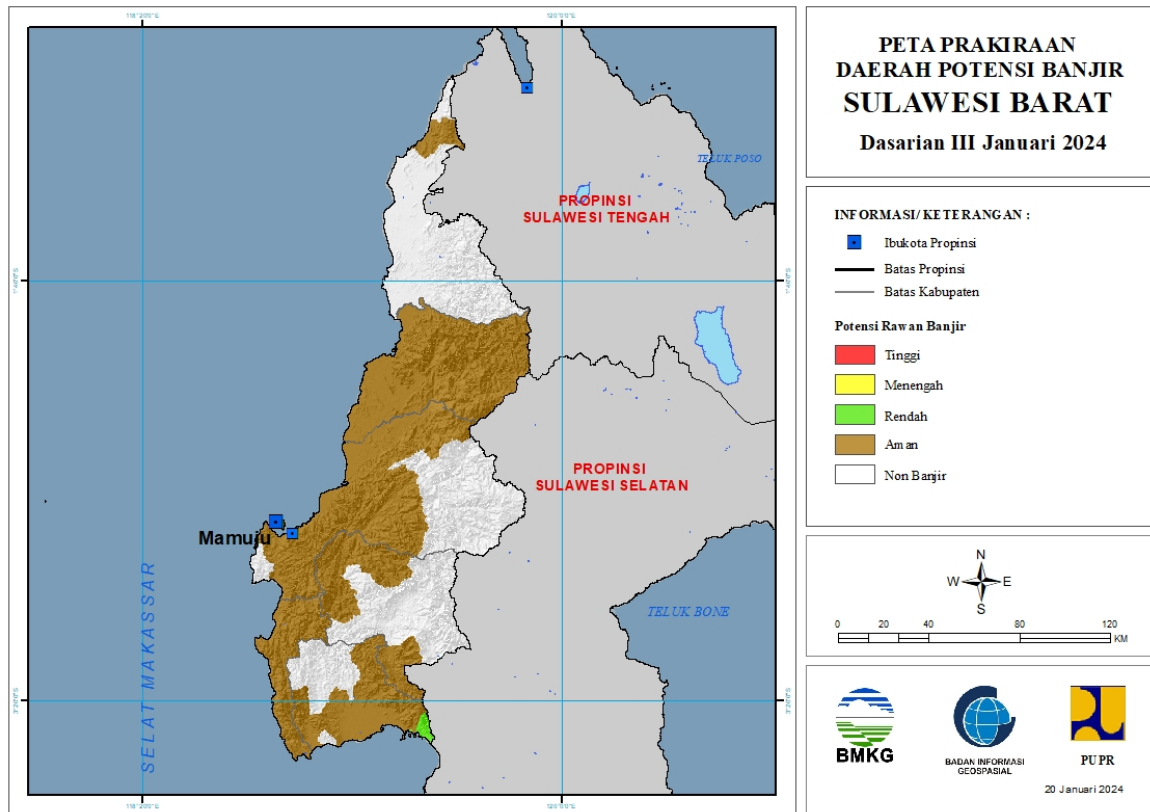


Tabel 27.

| TINGKAT POTENSI BANJIR | | |
|------------------------|----------|--|
| TINGGI | MENENGAH | RENDAH |
| - | - | BANGGAI : (Kec. Pagimana) |
| | | BUOL : (Kec. Biau, Bokat, Bukal, Bunobogu, Karamat, Lakea, Momunu, Paleleh, Paleleh Barat, Tiloan) |
| | | MOROWALI : (Kec. Bahodopi, Bungku Barat, Bungku Tengah, Bungku Timur) |
| | | MOROWALI UTARA : (Kec. Bungku Utara, Lembo, Mori Atas, Petasia, Petasia Barat, Petasia Timur) |
| | | POSO : (Kec. Pamona Timur) |
| | | TOLI TOLI : (Kec. Baolan, Dako Pemean, Galang, Lampasio, Ogodeide, Toli-Toli Utara) |

28. PRAKIRAAN DAERAH POTENSI BANJIR SULAWESI BARAT DASARIAN III JANUARI 2024

Gambar 29.

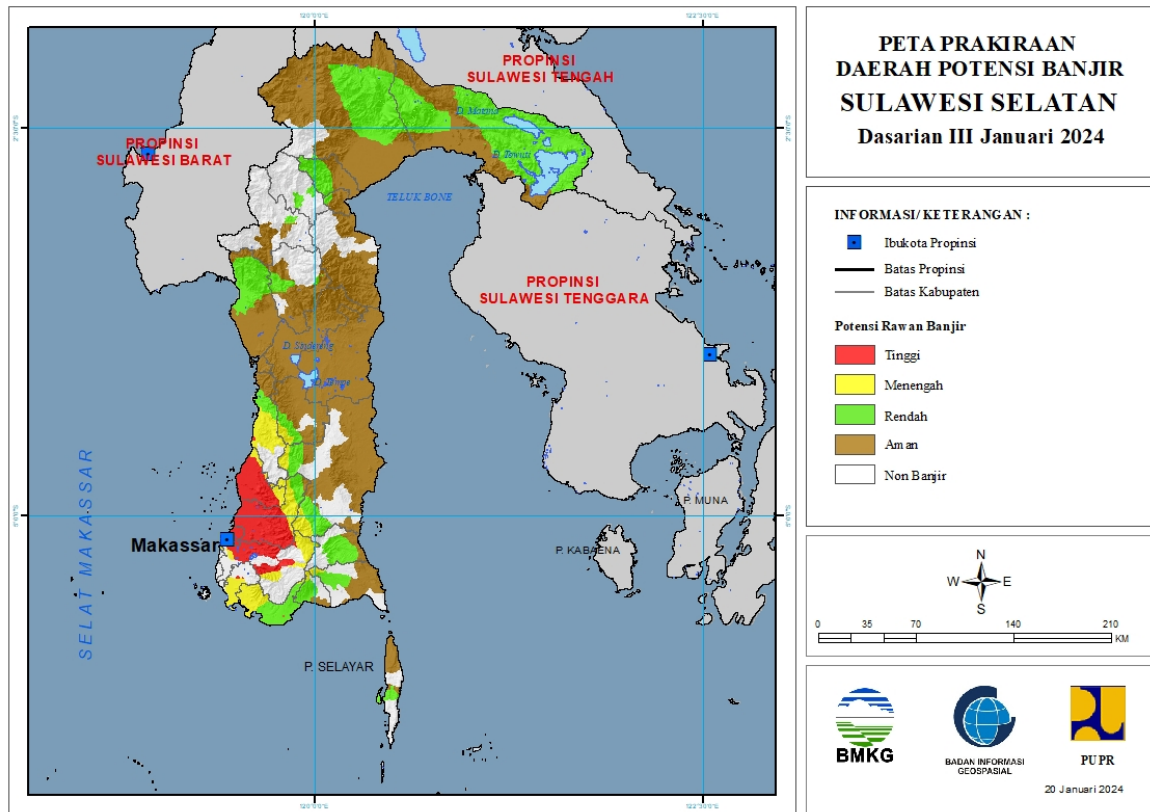


Tabel 28.

| TINGKAT POTENSI BANJIR | | |
|------------------------|----------|----------------------------------|
| TINGGI | MENENGAH | RENDAH |
| - | - | POLEWALI MANDAR : (Kec. Binuang) |

29. PRAKIRAAN DAERAH POTENSI BANJIR SULAWESI SELATAN DASARIAN III JANUARI 2024

Gambar 30.



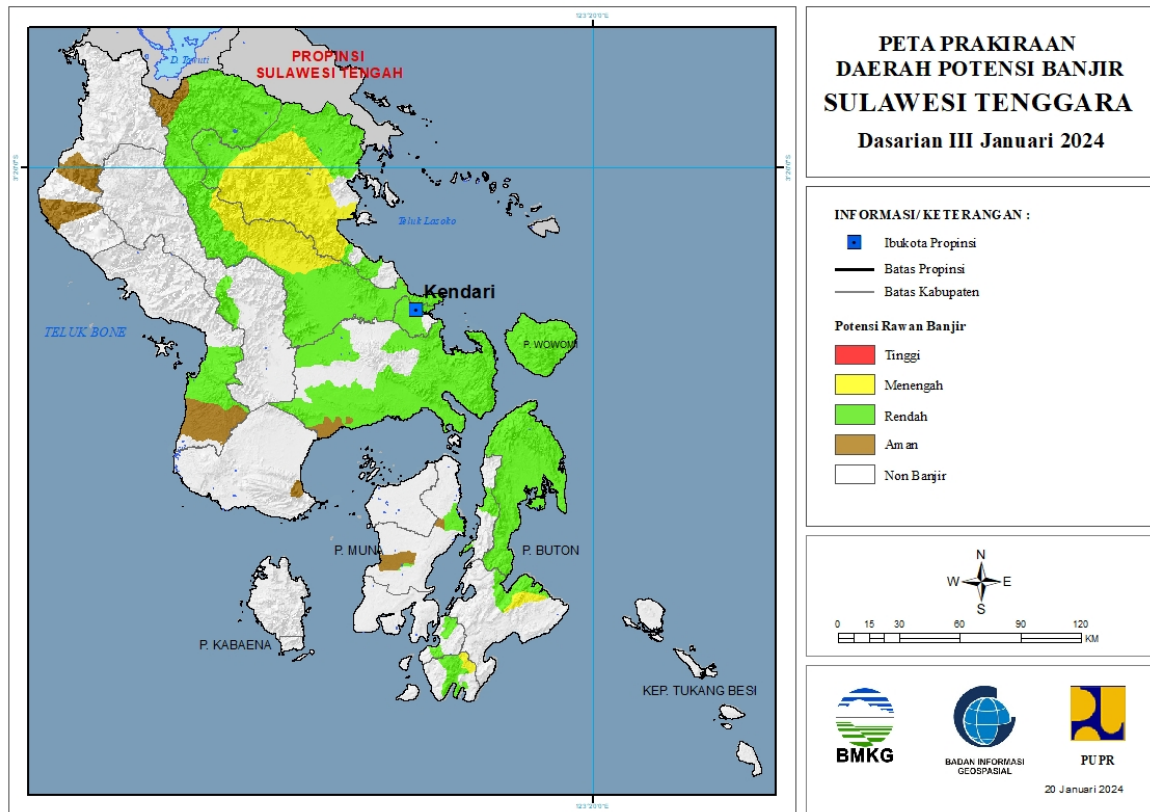
Tabel 29.

| TINGKAT POTENSI BANJIR | | |
|---|--|---|
| TINGGI | MENENGAH | RENDAH |
| BARRU : (Kec. Tanete Riaja, Tanete Rilau) | BANTAENG : (Kec. Eremerasa, Uluere) | BANTAENG : (Kec. Bantaeng, Bissapu, Eremerasa, Pajukukang, Sinoa, Uluere) |
| BONE : (Kec. Tellulimpoe) | BARRU : (Kec. Balusu, Barru, Tanete Riaja, Tanete Rilau) | BARRU : (Kec. Balusu, Barru, Mallusetasi, Soppeng Riaja) |
| GOWA : (Kec. Bontomarannu, Bungaya, Palangga, Parangloe, Parigi, Pattalassang, Somba Upu, Tombolopao) | BONE : (Kec. Bontocani, Tellulimpoe) | BONE : (Kec. Bontocani, Lamuru, Libureng, Tellulimpoe) |
| KOTA MAKASSAR : (Kec. Biringkanaya, Bontoala, Makasar, Mamajang, Manggala, Mariso, Panakukkang, Rappocini, Tallo, Tamalanrea, Tamalate, Ujung Pandang, Ujung Tanah, Wajo) | BULUKUMBA : (Kec. Kindang) | BULUKUMBA : (Kec. Kajang, Kindang, Rilauale) |
| MAROS : (Kec. Bantimurung, Bontoa, Camba, Cenrana, Lau, Mandai, Maros Baru, Marusu, Moncong Loe, Simbang, Tanralili, Tompobulu, Turikale) | GOWA : (Kec. Bungaya, Palangga, Parigi, Tombolopao) | ENREKANG : (Kec. Anggeraja, Bungin, Enrekang) |
| PANGKAJENE KEPULAUAN : (Kec. Balocci, Bungoro, Labakkang, Mandalle, Marang, Minasa Tene, Pangkajene, Segeri, Tondong Tallasa) | JENEPONTO : (Kec. Bangkala, Bangkala Barat, Bontoramba, Rumbia, Tamalatea) | GOWA : (Kec. Tombolopao) |

| | | |
|--|--|--|
| TAKALAR : (Kec. Polombangkeng Selatan) | KOTA MAKASSAR : (Kec. Biringkanaya, Mamajang, Mariso, Tallo, Tamalanrea, Tamalate, Ujung Pandang, Ujung Tanah, Wajo) | JENEPONTO : (Kec. Arungkeke, Bangkala, Bangkala Barat, Batang, Binamu, Bontoramba, Kelara, Rumbia, Tamalatea, Tarawang, Turatea) |
| | MAROS : (Kec. Bontoa, Camba, Cenrana, Lau, Mallawa, Marusu, Tompobulu) | KEPULAUAN SELAYAR : (Kec. Benteng, Bontoharu) |
| | PANGKAJENE KEPULAUAN : (Kec. Balocci, Bungoro, Labakkang, Mandalle, Marang, Segeri, Tondong Tallasa) | KOTA PALOPO : (Kec. Telluwanua, Wara Barat) |
| | SINJAI : (Kec. Sinjai Selatan) | LUWU : (Kec. Walenrang, Walenrang Barat, Walenrang Utara) |
| | SOPPENG : (Kec. Lalabata, Marioriwawo) | LUWU TIMUR : (Kec. Angkona, Burau, Kalaena, Malili, Mangkutana, Nuha, Tomoni, Tomoni Timur, Towuti, Wasuponda) |
| | TAKALAR : (Kec. Mangarabombang, Pattallassang, Polombangkeng Selatan) | LUWU UTARA : (Kec. Baebunta, Bone Bone, Mappedeceng, Masamba, Rampi, Sabbang, Sukamaju, Tanalili) |
| | | MAROS : (Kec. Camba, Mallawa) |
| | | PINRANG : (Kec. Batu Lappa, Cempa, Duampanua, Lembang) |
| | | SINJAI : (Kec. Sinjai Selatan, Sinjai Tengah, Sinjai Timur, Tellu Limpoe) |
| | | SOPPENG : (Kec. Donri Donri, Lalabata, Marioriwawo) |
| | | TANA TORAJA : (Kec. Bongkaradeng, Makale, Makale Selatan) |
| | | TORAJA UTARA : (Kec. Balusu, Kesu, Rantepao, Tallunglipu, Tikala) |

30. PRAKIRAAN DAERAH POTENSI BANJIR SULAWESI TENGGARA DASARIAN III JANUARI 2024

Gambar 31.



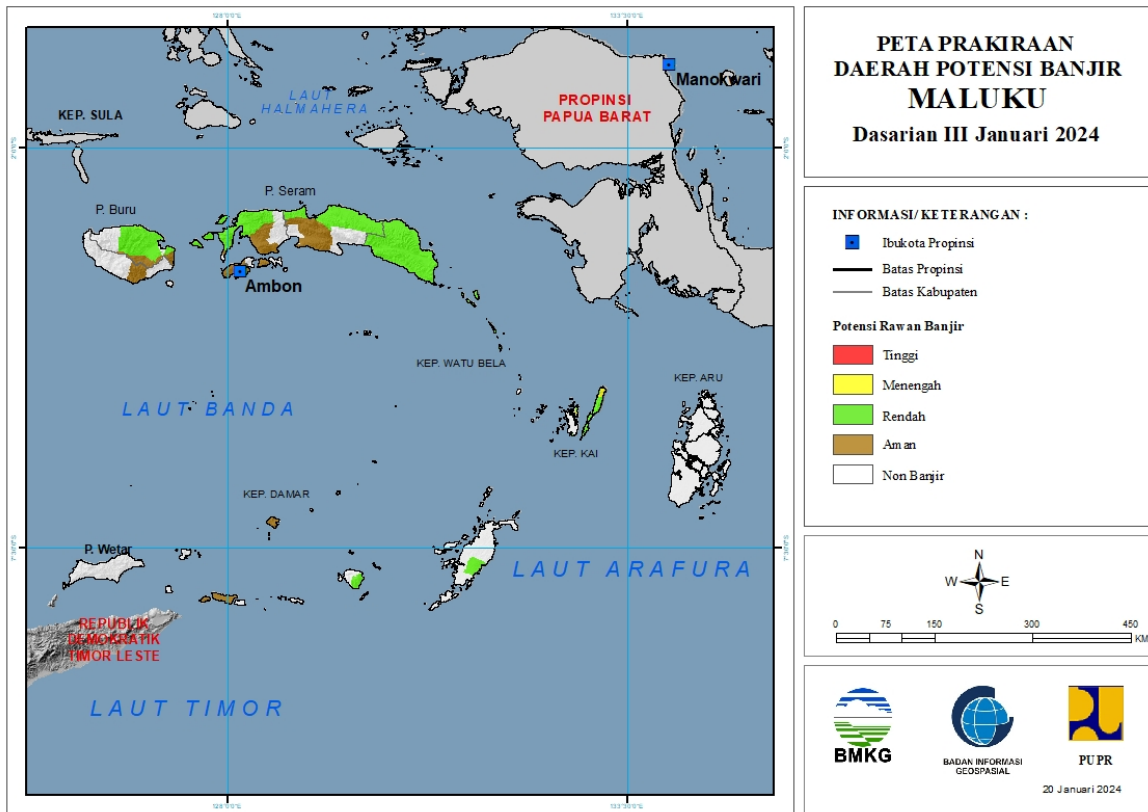
Tabel 30.

| TINGKAT POTENSI BANJIR | | |
|------------------------|---|--|
| TINGGI | MENENGAH | RENDAH |
| - | BUTON : (Kec. Lasalimu) | BUTON : (Kec. Lasalimu) |
| | BUTON SELATAN : (Kec. Sampolawa) | BUTON SELATAN : (Kec. Sampolawa) |
| | KONAWE : (Kec. Abuki, Anggaberu, Asinua, Latoma, Meluhu, Tongauna, Wawotobi) | BUTON UTARA : (Kec. Bonegunu, Kambowa, Kulisusu, Kulisusu Barat, Kulisusu Utara, Wakorumba Utara) |
| | KONAWE UTARA : (Kec. Andowia, Asera, Landawe, Lasolo, Molawe, Oheo, Wiwirano) | KOLAKA : (Kec. Baula, Polinggona, Pomalaa, Tanggetada, Watubangga) |
| | | KOLAKA TIMUR : (Kec. Mowewe) |
| | | KONAWE : (Kec. Abuki, Amonggedo, Anggaberu, Asinua, Besulutu, Bondoala, Kapoiala, Konawe, Lalonggasumeeto, Lambuya, Latoma, Meluhu, Onembute, Pondidaha, Puriala, Rota, Sampara, Soropia, Tongauna, Uepai, Unaaha, Wawotobi, Wonggeduku) |
| | | KONAWE KEPULAUAN : (Kec. Wawonii Barat, Wawonii) |

| | | |
|--|--|--|
| | | Selatan, Wawonii Tengah, Wawonii Tenggara, Wawonii Timur, Wawonii Timurlaut, Wawonii Utara) |
| | | KONAWE SELATAN : (Kec. Andoolo, Angata, Kolono, Konda, Laeya, Lainea, Lalembuu, Laonti, Moramo, Moramo Utara, Mowila, Palangga, Palangga Selatan, Tinanggea) |
| | | KONAWE UTARA : (Kec. Asera, Landawe, Langgikima, Lasolo, Lembo, Molawe, Oheo, Wiwirano) |
| | | KOTA BAU BAU : (Kec. Bungi, Wolio) |
| | | KOTA KENDARI : (Kec. Baruga, Kadia, Kambu, Kendari, Kendari Barat, Mandonga, Poasia, Puuwatu, Wua-Wua) |
| | | MUNA : (Kec. Batukara, Duruka, Katobu, Lohia, Parigi, Pasi Kolaga) |

31. PRAKIRAAN DAERAH POTENSI BANJIR MALUKU DASARIAN III JANUARI 2024

Gambar 32.



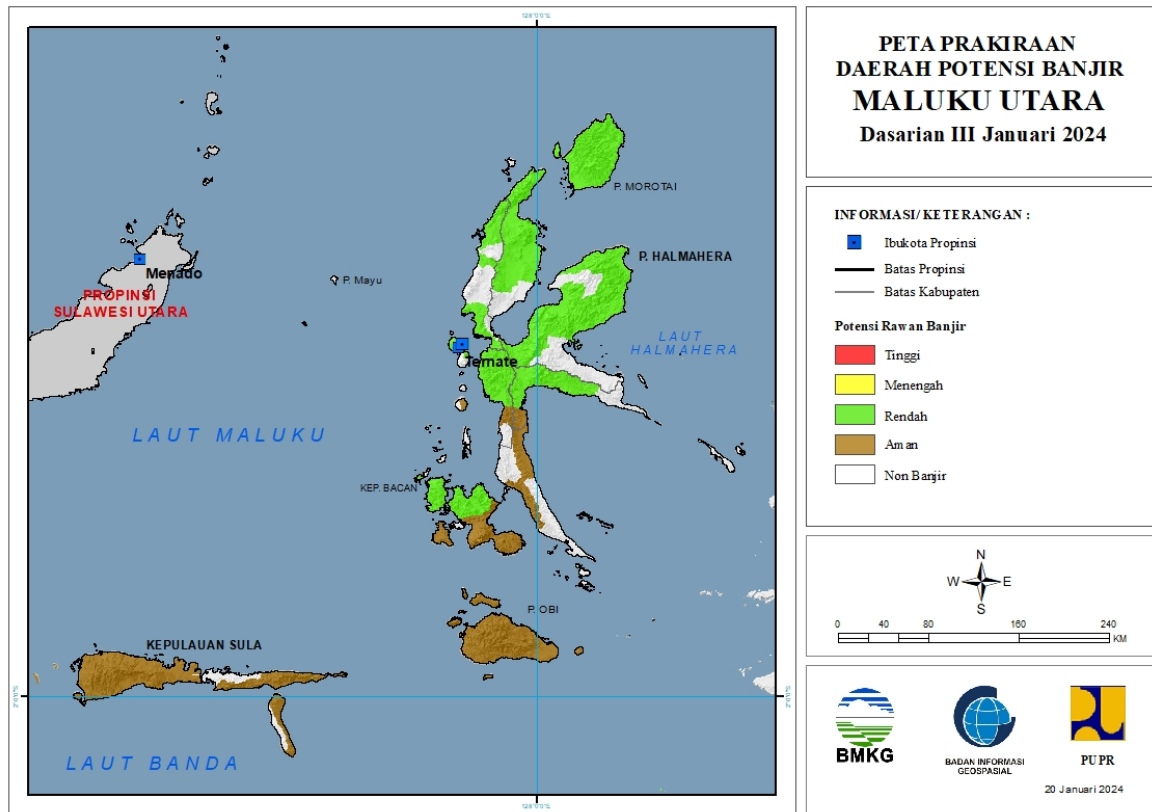
Tabel 31.

| TINGKAT POTENSI BANJIR | | |
|------------------------|---|--|
| TINGGI | MENENGAH | RENDAH |
| - | KOTA TUAL : (Kec. Pulau Dullah Utara) | BURU : (Kec. Batabual, Fena Leisela, Liliyaly, Lolong Guba, Namlea, Waeapo, Waelata, Waplau) |
| | MALUKU TENGGARA : (Kec. Kei Besar Utara Barat, Kei Besar Utara Timur) | KOTA TUAL : (Kec. Pulau Dullah Utara) |
| | | MALUKU BARAT DAYA : (Kec. Pulau Pulau Babar Timur) |
| | | MALUKU TENGAH : (Kec. Amahai, Seram Utara, Seram Utara Barat, Seram Utara Timur Kobi, Seram Utara Timur Seti) |
| | | MALUKU TENGGARA : (Kec. Kei Besar, Kei Besar Selatan, Kei Besar Selatan Barat, Kei Besar Utara Barat, Kei Besar Utara Timur) |
| | | MALUKU TENGGARA BARAT : (Kec. Wer Tamrian) |
| | | SERAM BAGIAN BARAT : (Kec. Huamual, Huamual Belakang, Inamosol, Kairatu Barat, Kepulauan Manipa, Seram Barat, Taniwel) |

| | | |
|--|--|---|
| | | SERAM BAGIAN TIMUR : (Kec. Bula, Bula Barat, Gorom Timur, Kian Darat, Klimury, Pulau Gorom, Pulau Panjang, Seram Timur, Siwalalat, Teor, Tutuktolu, Wakate, Werinama) |
|--|--|---|

32. PRAKIRAAN DAERAH POTENSI BANJIR MALUKU UTARA DASARIAN III JANUARI 2024

Gambar 33.



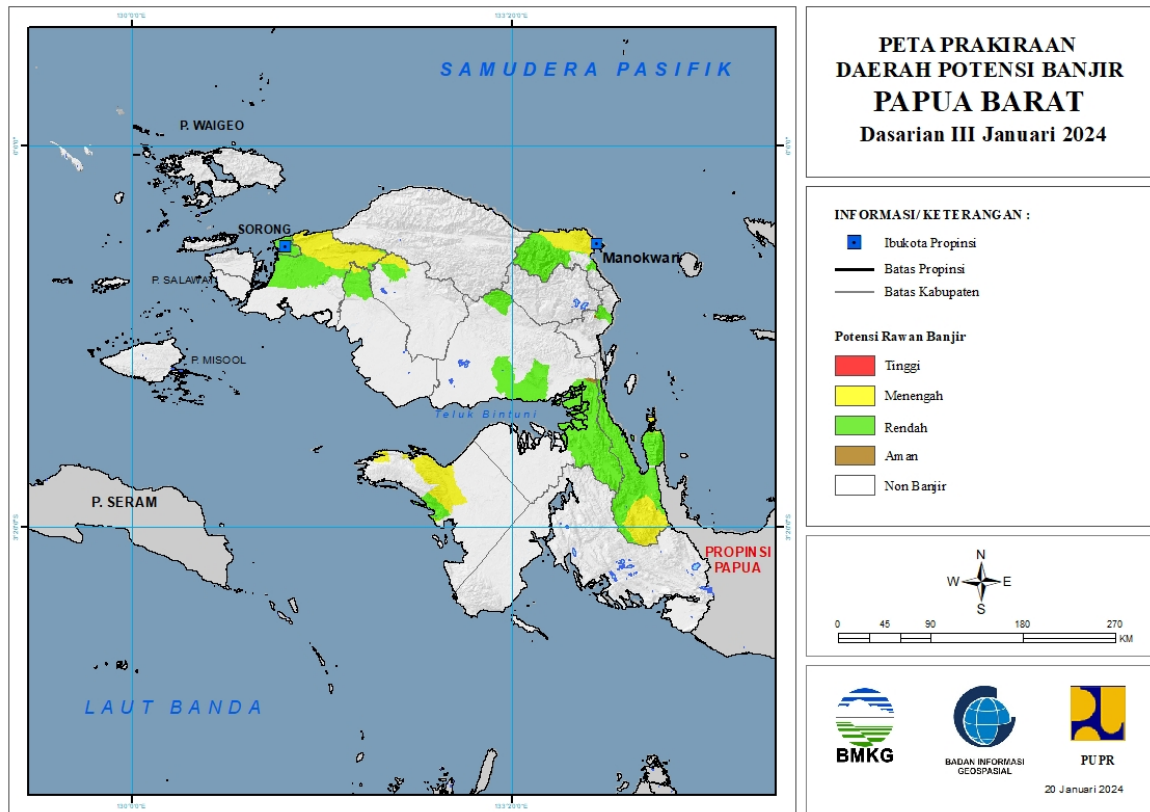
Tabel 32.

| TINGKAT POTENSI BANJIR | | |
|------------------------|----------|--|
| TINGGI | MENENGAH | RENDAH |
| - | - | HALMAHERA BARAT : (Kec. Ibu, Jailolo, Jailolo Selatan, Loloda) |
| | | HALMAHERA SELATAN : (Kec. Bacan, Bacan Barat, Bacan Barat Utara, Bacan Timur, Kasiruta Barat, Kasiruta Timur) |
| | | HALMAHERA TENGAH : (Kec. Weda, Weda Tengah, Weda Utara) |
| | | HALMAHERA TIMUR : (Kec. Maba, Maba Tengah, Maba Utara, Wasile, Wasile Selatan, Wasile Timur, Wasile Utara) |
| | | HALMAHERA UTARA : (Kec. Galela, Galela Barat, Galela Selatan, Galela Utara, Kao Barat, Kao Utara, Loloda Utara, Tobelo, Tobelo Barat, Tobelo Selatan, Tobelo Tengah, Tobelo Timur, Tobelo Utara) |
| | | KEPULAUAN SULA : (Kec. Mangoli Tengah, Mangoli Utara Timur) |
| | | KOTA TERNATE : (Kec. Kota Ternate Selatan, Kota Ternate) |

| | | |
|--|--|---|
| | | Tengah, Kota Ternate Utara, Pulau Ternate) |
| | | PULAU MOROTAI : (Kec. Morotai Jaya, Morotai Selatan, Morotai Selatan Barat, Morotai Timur, Morotai Utara) |
| | | TIDORE KEPULAUAN : (Kec. Oba, Oba Tengah, Oba Utara, Tidore Timur) |

33. PRAKIRAAN DAERAH POTENSI BANJIR PAPUA BARAT DASARIAN III JANUARI 2024

Gambar 34.



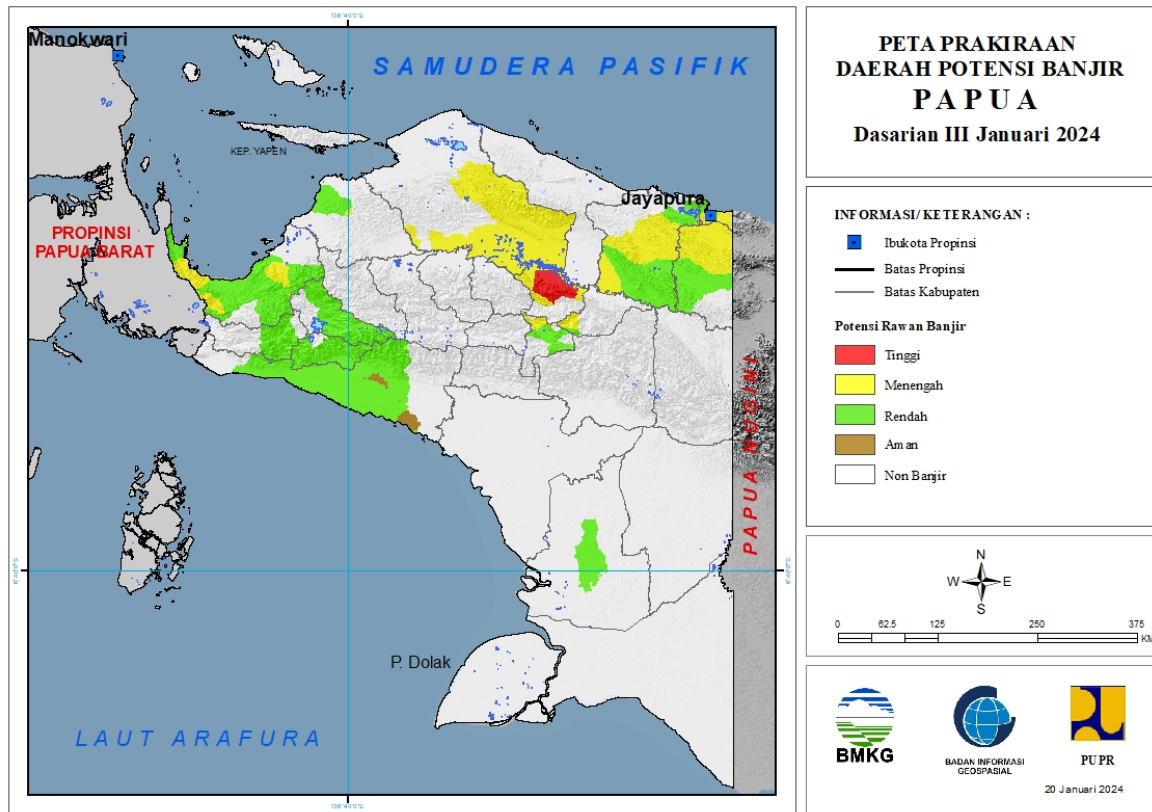
Tabel 33.

| TINGKAT POTENSI BANJIR | | |
|------------------------|--|--|
| TINGGI | MENENGAH | RENDAH |
| - | FAK-FAK : (Kec. Arguni, Fak-Fak Timur, Kokas, Mbahamdandara, Teluk Patipi) | FAK-FAK : (Kec. Fak-Fak Timur, Kokas, Mbahamdandara) |
| | KOTA SORONG : (Kec. Sorong, Sorong Barat, Sorong Timur) | KOTA SORONG : (Kec. Sorong, Sorong Barat, Sorong Kepulauan, Sorong Manoi, Sorong Timur, Sorong Utara) |
| | MANOKWARI : (Kec. Manokwari Barat, Manokwari Selatan, Manokwari Timur, Manokwari Utara, Masni, Prafi, Sidey) | MANOKWARI : (Kec. Manokwari Barat, Manokwari Selatan, Manokwari Timur, Manokwari Utara, Masni, Prafi, Sidey) |
| | MAYBRAT : (Kec. Mare) | MANOKWARI SELATAN : (Kec. Ransiki) |
| | SORONG : (Kec. Makbon, Sayosa) | MAYBRAT : (Kec. Mare) |
| | SORONG SELATAN : (Kec. Sawiat) | SORONG : (Kec. Aimas, Klamono, Makbon, Mayamuk, Salawati, Sayosa) |
| | TELUK WONDAMA : (Kec. Naikere, Roon, Teluk Duairi) | SORONG SELATAN : (Kec. Sawiat) |
| | | TELUK BINTUNI : (Kec. Bintuni, Kuri, Moskona Timur, Tembuni, Wamesa) |
| | | TELUK WONDAMA : (Kec. Kuriwamesa, Naikere, Nikiwar, |

| | | |
|--|--|---|
| | | Roon, Teluk Duairi, Wamesa, Wasior, Windesi) |
|--|--|---|

34. PRAKIRAAN DAERAH POTENSI BANJIR PAPUA DASARIAN III JANUARI 2024

Gambar 35.



Tabel 34.

| TINGKAT POTENSI BANJIR | | |
|--|---|--|
| TINGGI | MENENGAH | RENDAH |
| MAMBERAMO RAYA : (Kec. Mamberamo Hulu) | JAYAPURA : (Kec. Airu, Gresi Selatan, Kaureh, Kemtuk, Kemtuk Gresi, Sentani Timur, Yapsi) | DEIYAI : (Kec. Bowobado, Kampiraya, Tigi Barat) |
| MAMBERAMO TENGAH : (Kec. Megambilis) | JAYAWIJAYA : (Kec. Asologaima, Bolakme, Kurulu, Molagalome, Piramid, Silo Karno Doga, Wolo, Yalengga) | DOGIYAI : (Kec. Dogiyai, Kamu, Kamu Selatan, Mapia, Mapia Barat, Mapia Tengah) |
| | KEEROM : (Kec. Arso, Arso Barat, Arso Timur, Mannem, Senggi, Skanto, Waris) | JAYAPURA : (Kec. Airu, Ebungfao, Kaureh, Kemtuk, Kemtuk Gresi, Sentani, Sentani Timur, Yapsi) |
| | KEPULAUAN YAPEN : (Kec. Yapen Selatan) | JAYAWIJAYA : (Kec. Asologaima, Asolokobal, Asotipo, Hubikiak, Hubikosi, Kurulu, Libarek, Maima, Muliama, Musatfak, Pisugi, Siepkosi, Silo Karno Doga, Walelagama, Wamena, Wita Waya, Wolo) |
| | KOTA JAYAPURA : (Kec. Abepura, Heram, Jayapura Selatan, Jayapura Utara, Muara Tami) | KEEROM : (Kec. Arso, Senggi, Skanto, Waris) |

| | | |
|--|--|---|
| | MAMBERAMO RAYA : (Kec. Mamberamo Hulu, Mamberamo Tengah, Rufaer) | KOTA JAYAPURA : (Kec. Abepura, Heram, Jayapura Selatan, Jayapura Utara, Muara Tami) |
| | MAMBERAMO TENGAH : (Kec. Megambilis) | MAPPI : (Kec. Obaa) |
| | NABIRE : (Kec. Makimi, Siriwo, Teluk Umar, Uwapa, Yaro, Yaur) | MIMIKA : (Kec. Amar, Iwaka, Kuala Kencana, Kwamki Narama, Mimika Barat, Mimika Barat Tengah, Mimika Baru, Mimika Tengah, Mimika Timur, Mimika Timur Jauh, Tembagapura, Wania) |
| | WAROPEN : (Kec. Oudate) | NABIRE : (Kec. Dipa, Makimi, Nabire, Nabire Barat, Siriwo, Teluk Kimi, Teluk Umar, Uwapa, Wanggar, Yaro, Yaur) |
| | YALIMO : (Kec. Abenaho) | PANIAI : (Kec. Aradide, Bibida, Bogabaida, Dumadama, Ekadide, Kebo, Paniai Timur) |
| | | WAROPEN : (Kec. Oudate) |
| | | YALIMO : (Kec. Abenaho) |