

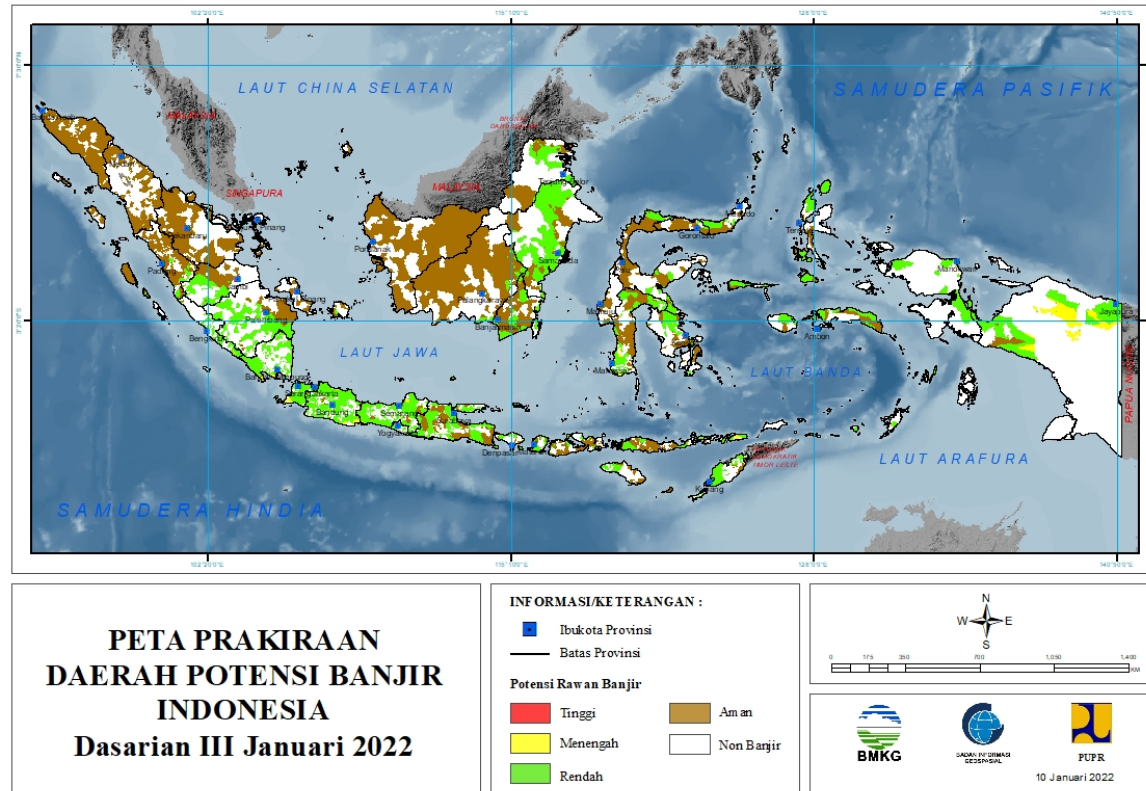
**PRAKIRAAN DAERAH POTENSI BANJIR  
UPDATE 10 JANUARI 2022**



**BADAN METEOROLOGI KLIMATOLOGI DAN GEOFISIKA**

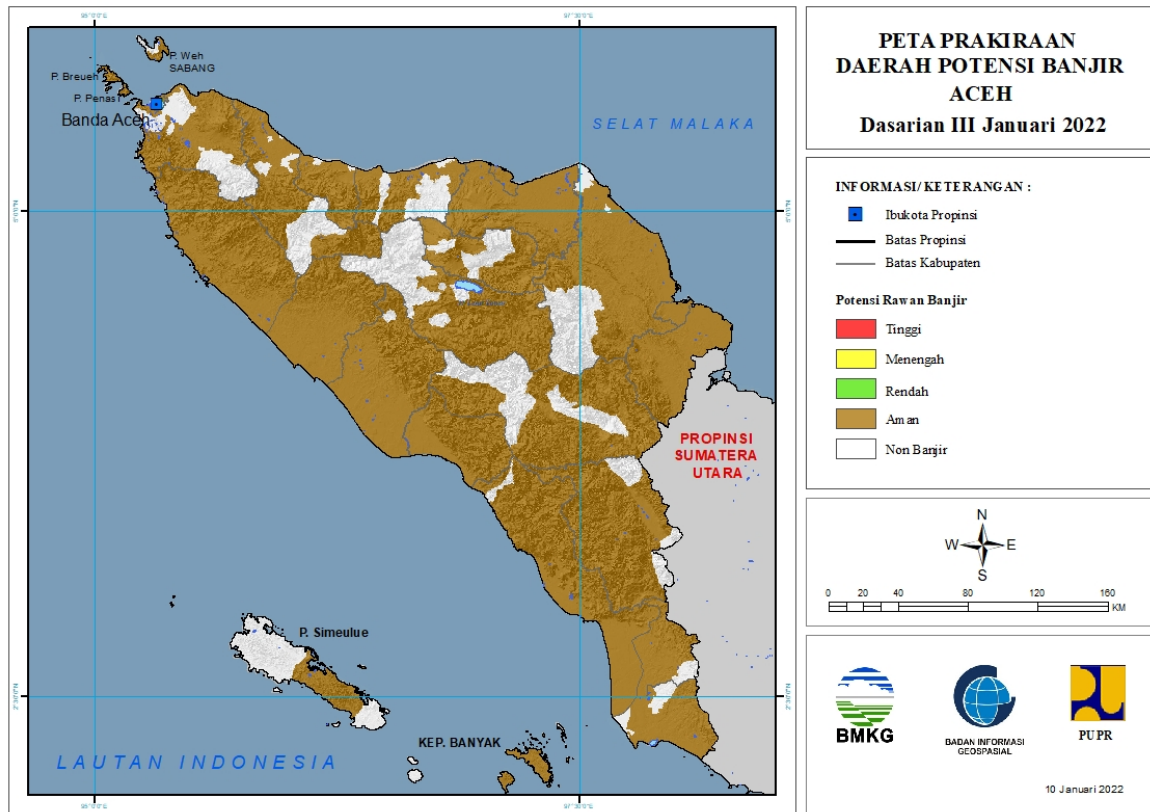
# PRAKIRAAN DAERAH POTENSI BANJIR INDONESIA DASARIAN III JANUARI 2022

Gambar 1.



# 1. PRAKIRAAN DAERAH POTENSI BANJIR ACEH DASARIAN III JANUARI 2022

Gambar 2.

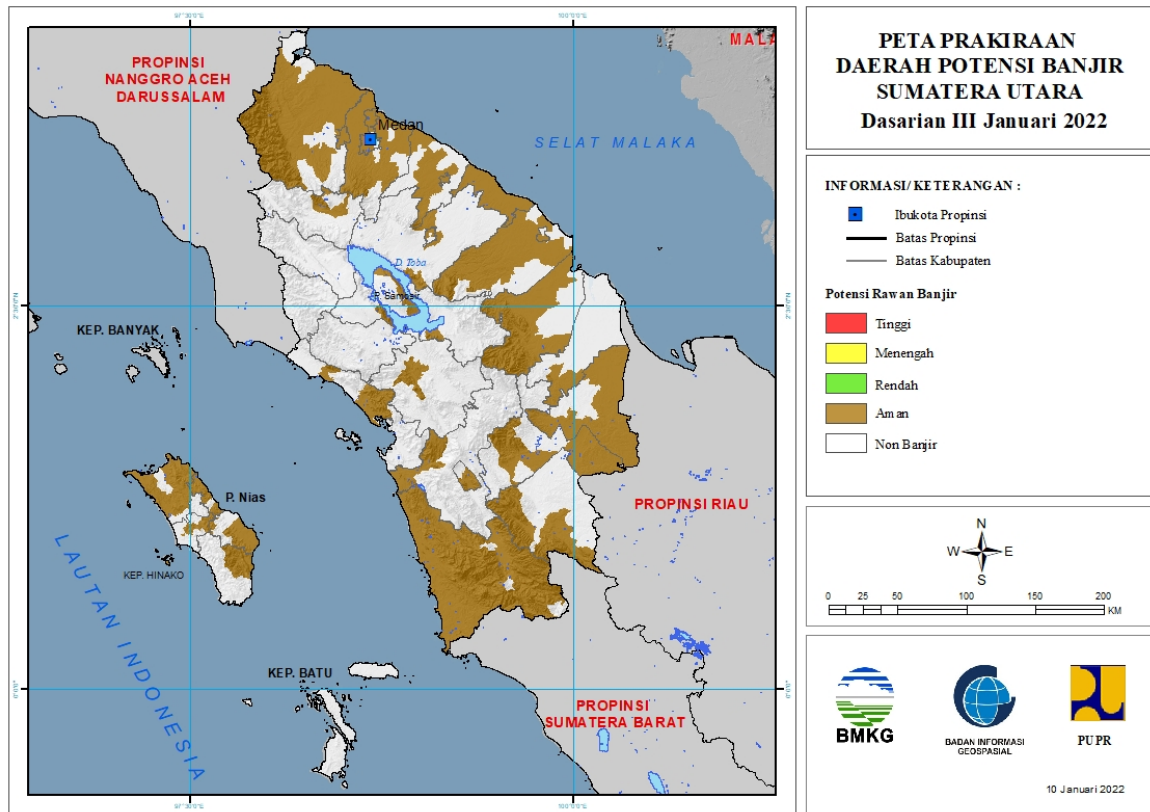


Tabel 1.

TINGKAT POTENSI BANJIR		
TINGGI	MENENGAH	RENDAH
-	-	-

## 2. PRAKIRAAN DAERAH POTENSI BANJIR SUMATERA UTARA DASARIAN III JANUARI 2022

Gambar 3.

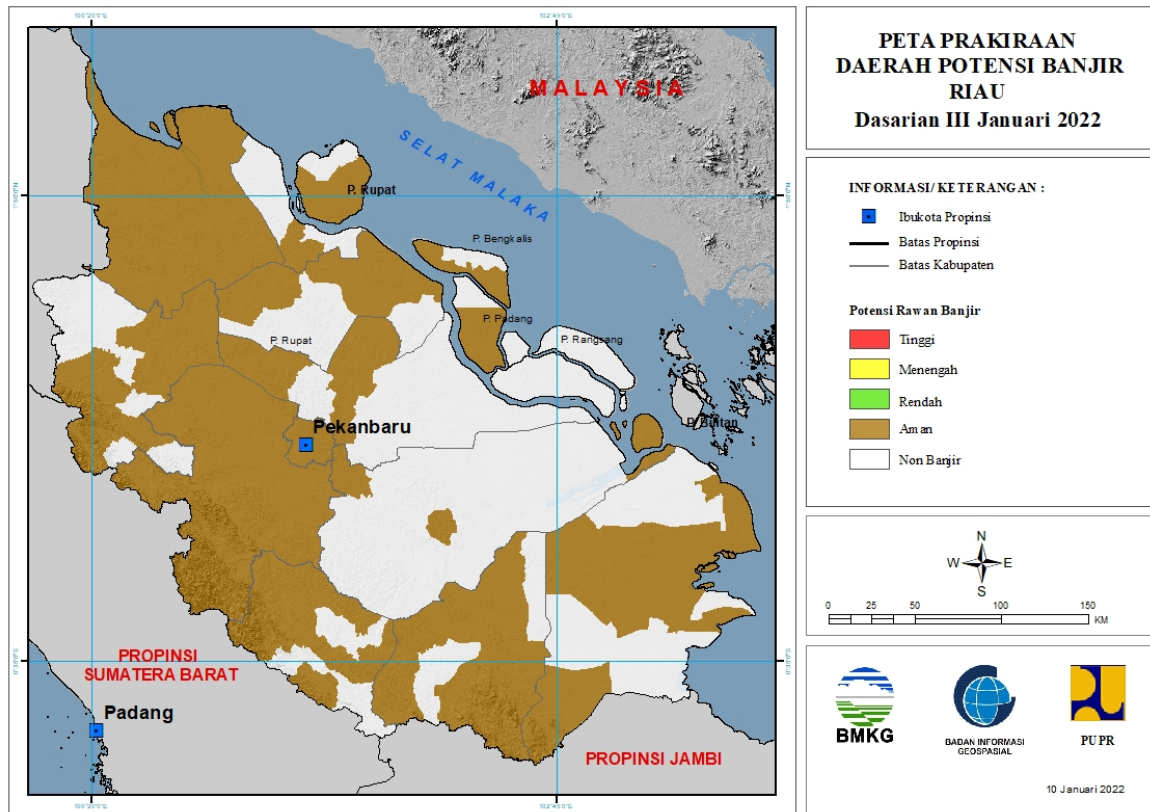


Tabel 2.

TINGKAT POTENSI BANJIR		
TINGGI	MENENGAH	RENDAH
-	-	-

### 3. PRAKIRAAN DAERAH POTENSI BANJIR RIAU DASARIAN III JANUARI 2022

Gambar 4.

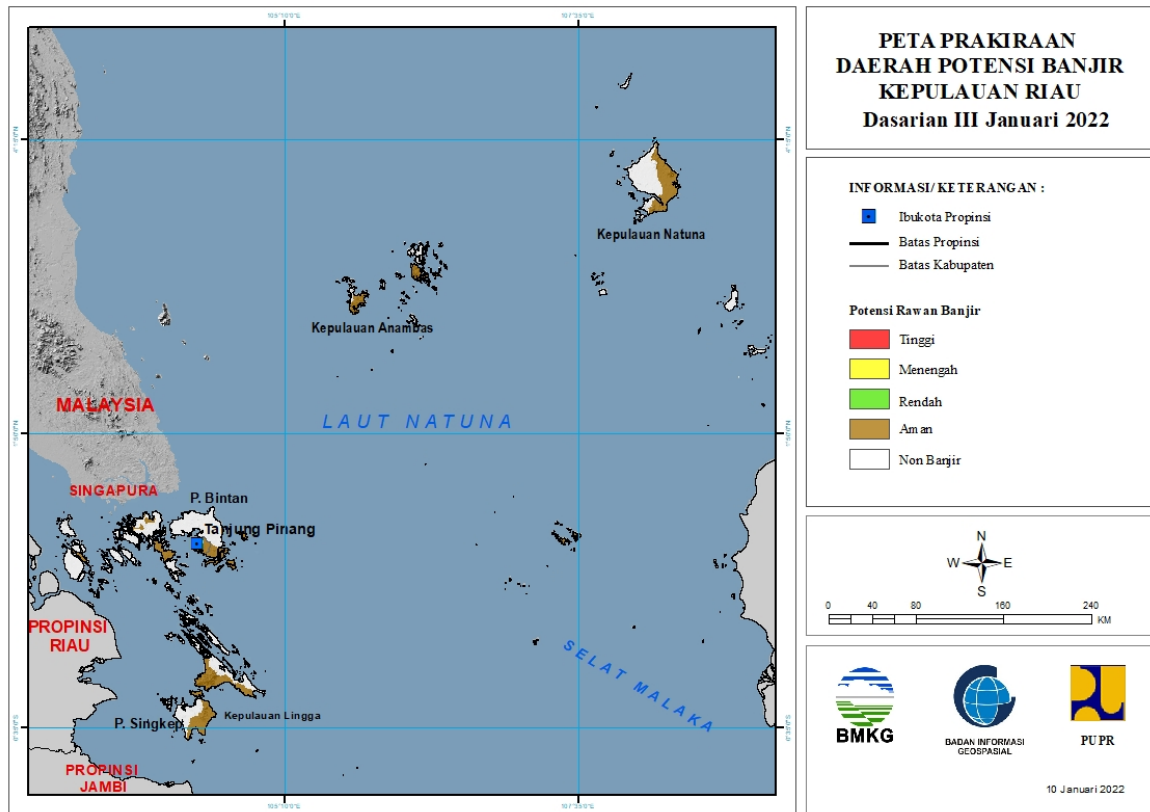


Tabel 3.

TINGKAT POTENSI BANJIR		
TINGGI	MENENGAH	RENDAH
-	-	-

#### 4. PRAKIRAAN DAERAH POTENSI BANJIR KEPULAUAN RIAU DASARIAN III JANUARI 2022

Gambar 5.

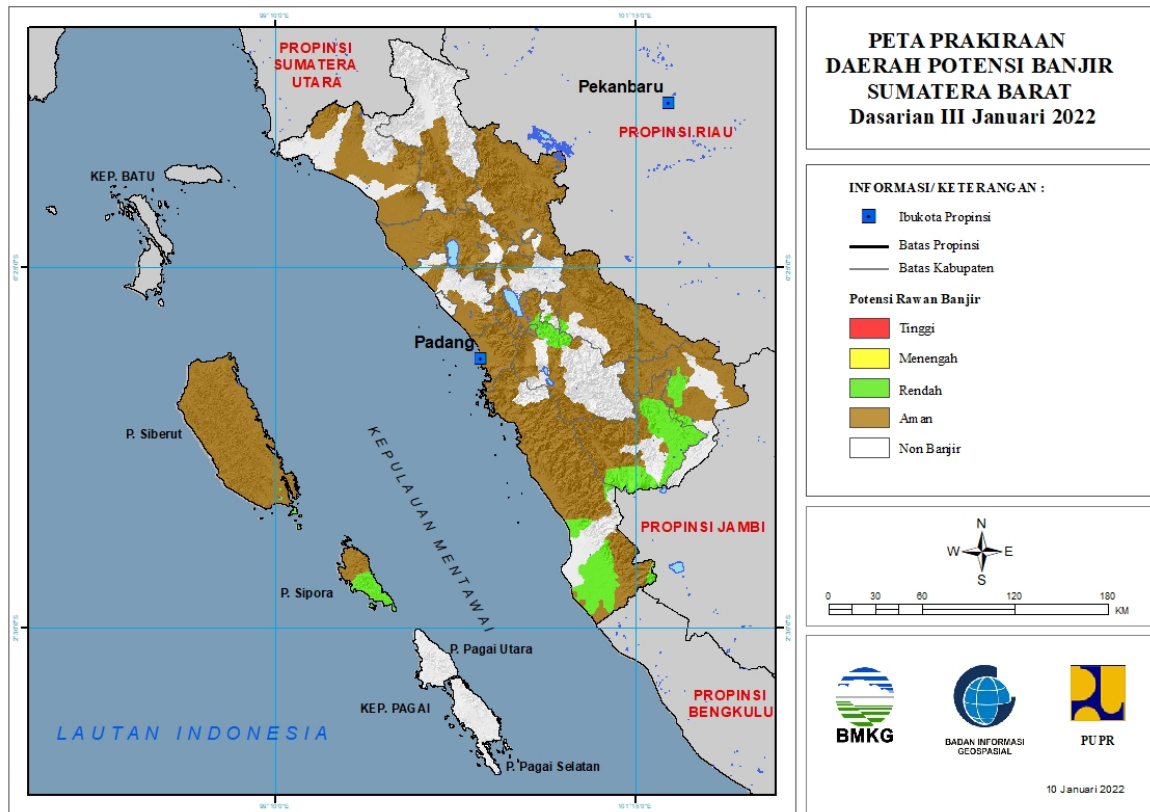


Tabel 4.

TINGKAT POTENSI BANJIR		
TINGGI	MENENGAH	RENDAH
-	-	-

## 5. PRAKIRAAN DAERAH POTENSI BANJIR SUMATERA BARAT DASARIAN III JANUARI 2022

Gambar 6.

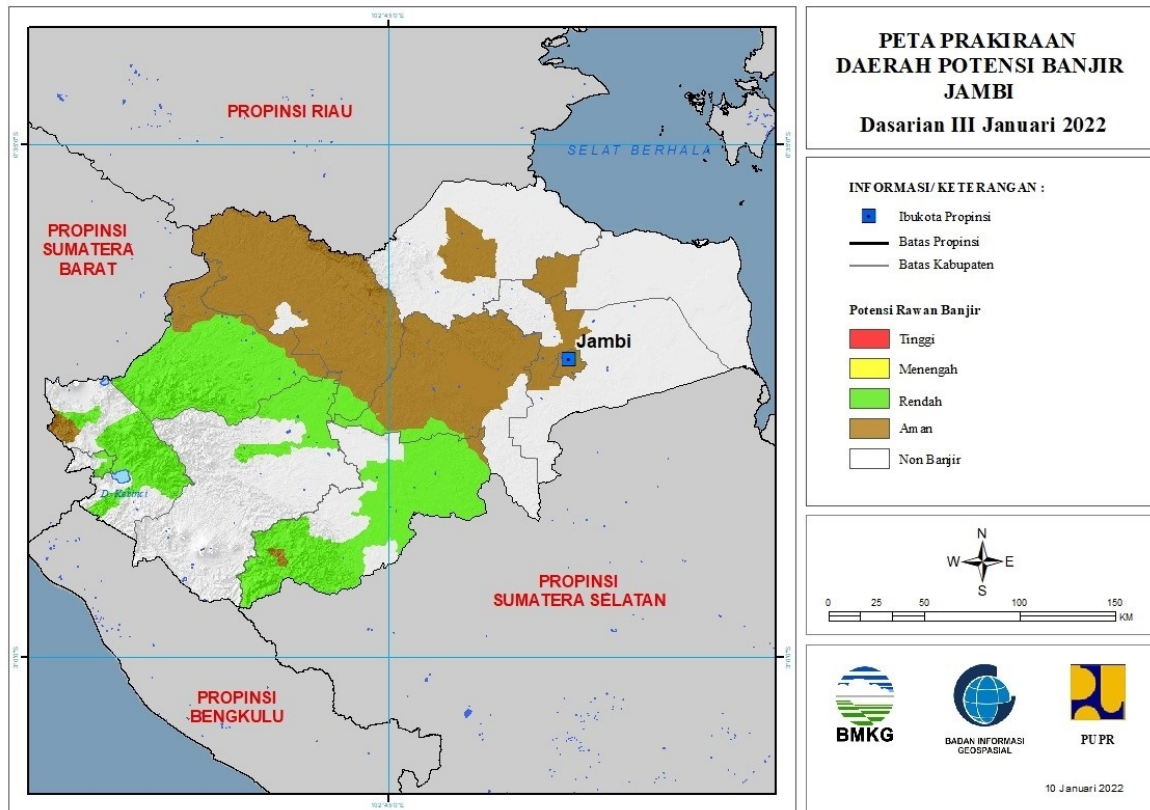


Tabel 5.

TINGKAT POTENSI BANJIR		
TINGGI	MENENGAH	RENDAH
-	-	DHARMASRAYA : (Kec. Kotobesar, Pulaupunjung, Sembilankoto)
		KEPULAUAN MENTAWAI : (Kec. Siberut Barat Daya, Sipora Selatan, Sipora Utara)
		KOTA SAWAHLUNTO : (Kec. Lembahsegar)
		KOTA SOLOK : (Kec. Enamsuku, Tanjungpaku)
		PESISIR SELATAN : (Kec. Basaampek Balaitapan, Linggosaribaganti, Lunang, Ranahampekhulutapan, Silaut)
		SIJUNJUNG : (Kec. Kupitan, Sijunjung)
		SOLOK : (Kec. Kotobaru, Payungsekaki, Sembilankoto Sungailasi, Sepuluhkotodiatas, Sepuluhkotosingkarak)
		SOLOK SELATAN : (Kec. Pauh Duo, Sangir, Sangirbalaijinggo, Sangirbatanghari)

## 6. PRAKIRAAN DAERAH POTENSI BANJIR JAMBI DASARIAN III JANUARI 2022

Gambar 7.



Tabel 6.

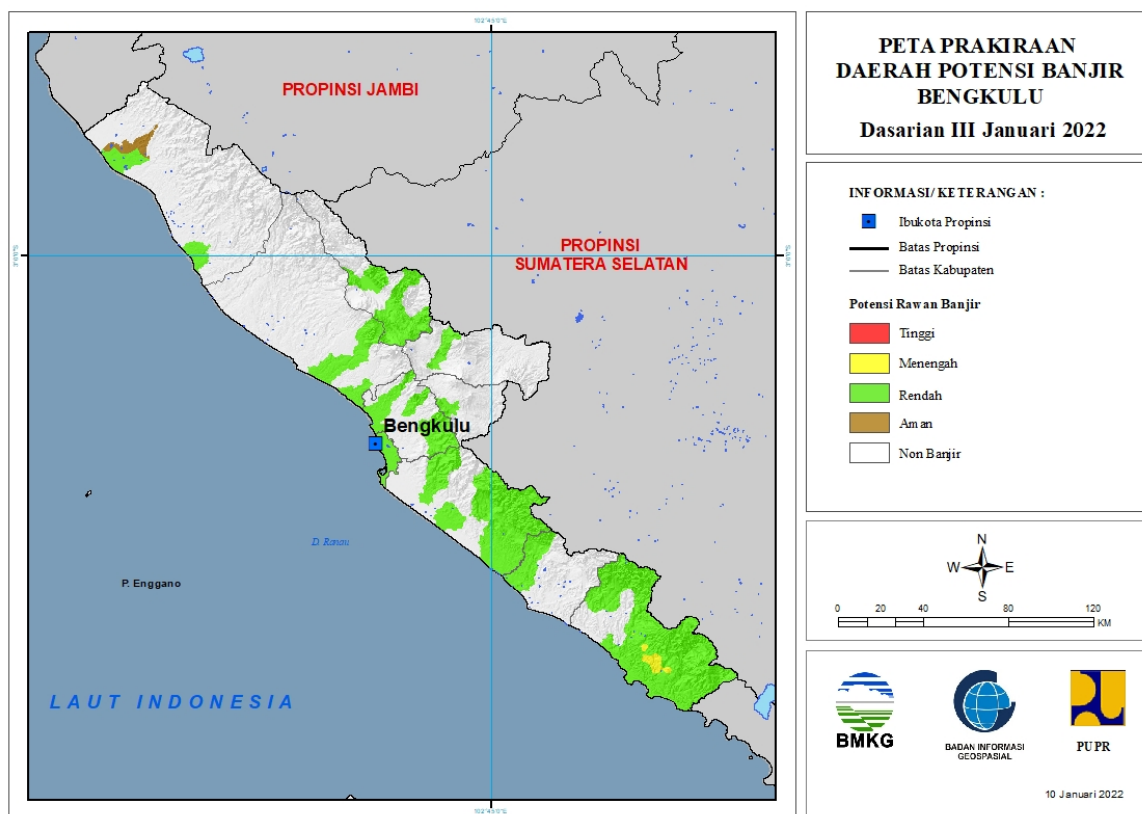
TINGKAT POTENSI BANJIR		
TINGGI	MENENGAH	RENDAH
-	-	BATANGHARI : (Kec. Bathin Dua Puluh Empat, Marosebo Ulu)
		BUNGO : (Kec. Bathin Dua Babeko, Bathin Dua Pelayang, Bathin Tiga, Bathin Tiga Ulu, Bungodani, Jujuhan, Limbur Lubuk Mengkuang, Muko-Muko Bathin Tujuh, Pasar Muara Bungo, Pelepat, Pelepat Ilir, Rantau Pandan, Rimbo Tengah, Tanah Sepenggal, Tanah Sepenggal Lintas, Tanah Tumbuh)
		KERINCI : (Kec. Air Hangat, Air Hangat Timur, Batang Merangin, Bukit Kerman, Danau Kerinci, Gunung Kerinci, Situnjau Laut)
		KOTA SUNGAIPENUH : (Kec. Hamparan Rawang, Koto Baru, Kumun Debai, Pesisir Bukit, Sungai Bungkal, Sungaipenuh, Tanah Kampung)
		MERANGIN : (Kec. Margo Tabir, Nalo Tatan, Tabir, Tabir Ilir, Tabir Selatan, Tabir Timur)



		SAROLANGUN : (Kec. Batang Asai, Limun, Mandiangin, Pauh, Pelawan, Sarolangun)
		TEBO : (Kec. Muara Tabir, Rimbo Ulu)

## **7. PRAKIRAAN DAERAH POTENSI BANJIR BENGKULU DASARIAN III JANUARI 2022**

Gambar 8.



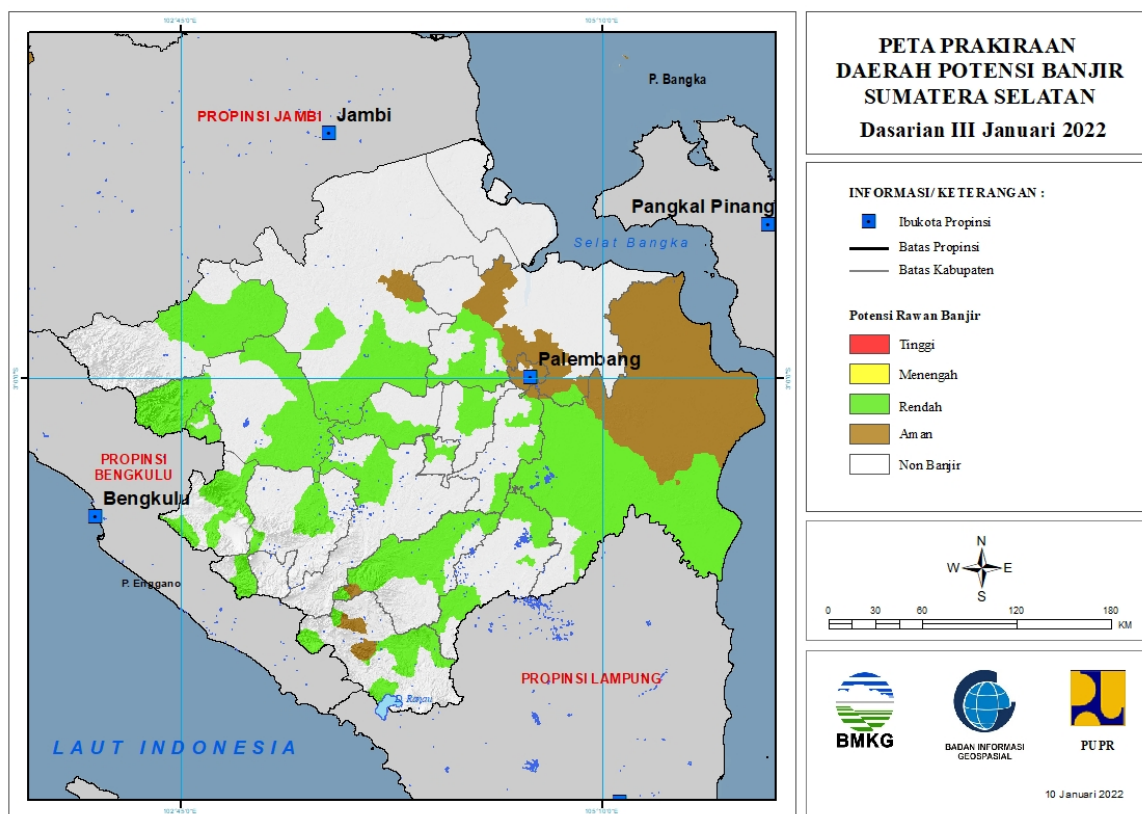
Tabel 7.

TINGKAT POTENSI BANJIR		
TINGGI	MENENGAH	RENDAH
-	KAUR : (Kec. Kaur Selatan, Luas, Maje, Muara Sahung, Tetap)	BENGKULU SELATAN : (Kec. Pinoraya)
		BENGKULU TENGAH : (Kec. Bang Haji, Merigi Sakti, Pondok Kelapa, Taba Penanjung)
		BENGKULU UTARA : (Kec. Air Napal, Air Padang, Argamakmur, Lais, Tanjung Agung Palik)
		KAUR : (Kec. Kaur Selatan, Kaur Tengah, Luas, Maje, Muara Sahung, Nasal, Padang Gucci Ulu, Semidang Gumay, Tetap)
		KEPAHIANG : (Kec. Kepahiang)
		KOTA BENGKULU : (Kec. Gading Cempaka, Kampung Melayu, Muarabangka Hulu, Ratu Agung, Ratu Samban, Selebar, Singaran Pati, Sungai Serut, Teluk Segara)
		LEBONG : (Kec. Amen, Lebong Sakti, Lebong Selatan, Lebong Utara, Rimbo Pengadang, Uram Jaya)
		MUKO-MUKO : (Kec. Ipuh, Kota Muko-Muko, Teras Terunjam)

		REJANG LEBONG : (Kec. Curup, Curup Utara)
		SELUMA : (Kec. Lubuk Sandi, Seluma, Seluma Selatan, Seluma Timur, Semidang Alas, Semidang Alas Maras, Talo Kecil, Ulu Talo)

## **8. PRAKIRAAN DAERAH POTENSI BANJIR SUMATERA SELATAN DASARIAN III JANUARI 2022**

Gambar 9.



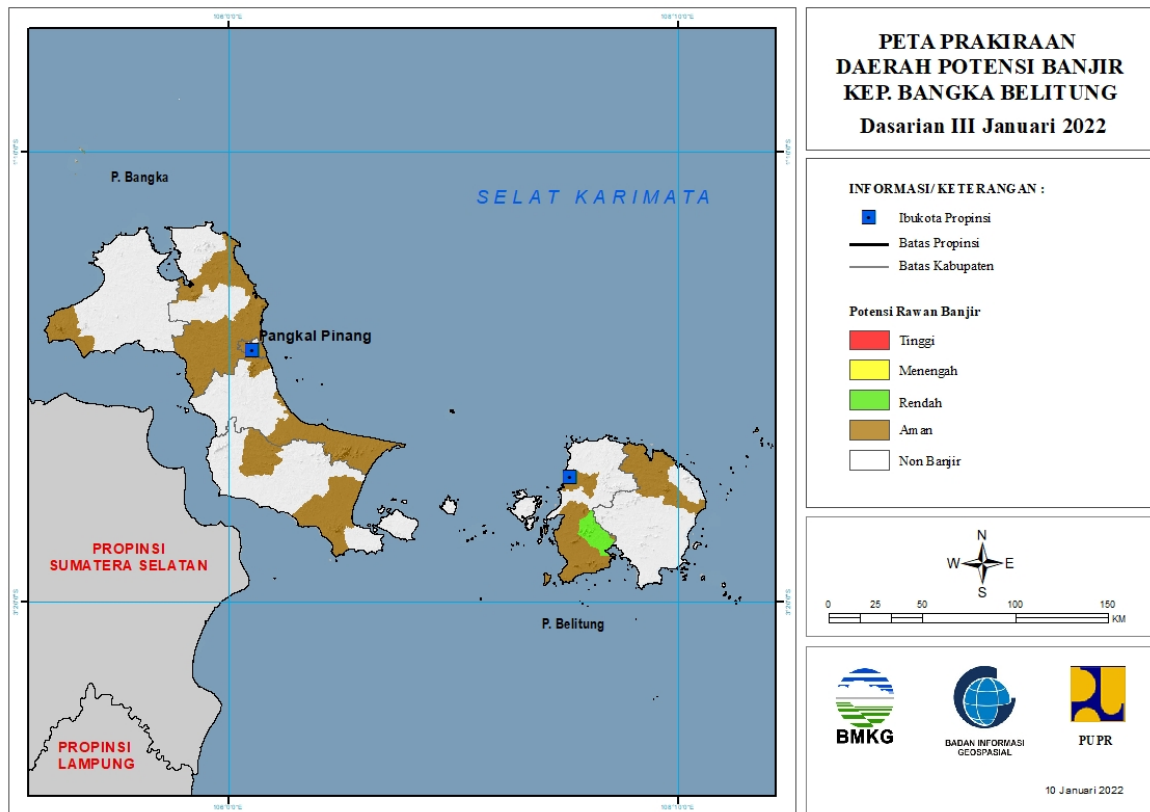
Tabel 8.

TINGKAT POTENSI BANJIR		
TINGGI	MENENGAH	RENDAH
-	-	BANYUASIN : (Kec. Banyuasin Tiga, Pulaurimau, Rambutan, Rantaubayur, Talangkelapa)
		EMPAT LAWANG : (Kec. Pasemahairkeruh, Pendopo, Talangpadang, Tebingtinggi)
		KOTA LUBUK LINGGAU : (Kec. Lubuklinggau Barat Dua, Lubuklinggau Barat Satu, Lubuklinggau Selatan Dua, Lubuklinggau Selatan Satu, Lubuklinggau Timur Dua, Lubuklinggau Timur Satu, Lubuklinggau Utara Satu)
		KOTA PALEMBANG : (Kec. Gandus, Ilirbarat Satu, Kertapati)
		KOTA PRABUMULIH : (Kec. Prabumulih Barat, Prabumulih Timur, Prabumulih Utara)
		LAHAT : (Kec. Gumaytalang, Jarai, Lahat, Pulaupinang, Tanjungsaktipumi)
		MUARA ENIM : (Kec. Gelumbang, Gunungmegang, Muaraenim, Ujanmas)
		MUSI BANYUASIN : (Kec. Babattoman, Lais, Sekayu, Sungaikeruh, Sungaililin)

		MUSI RAWAS : (Kec. Bulantengahsuku Ulu, Muaralaktan, Selangit, Sukutengahlakitanuluterawas)
		MUSI RAWAS UTARA : (Kec. Karangdapo, Rawas Ilir, Rawas Ulu, Rupit)
		OGAN ILIR : (Kec. Indralaya, Kandis, Muarakuang, Pemulutan, Pemulutan Selatan, Rantaualai, Sungaipinang)
		OGAN KOMERING ILIR : (Kec. Cengal, Jejawi, Kayuagung, Lempuingjaya, Mesuji, Mesujiraya, Pampangan, Pangkalanlampam, Pedamaran, Pedamaran Timur, Sirahpulaupadang, Sungaimenang, Tanjunglubuk, Telukgelam, Tulungselapan)
		OGAN KOMERING ULU : (Kec. Baturaja Barat, Baturaja Timur, Lubukbatang, Muarajaya, Pengadonan, Peninjauan, Semidangaji, Ulu Ogan)
		OGAN KOMERING ULU SELATAN : (Kec. Bandingagung, Buanapemaca, Buayrawan, Buaysandangaji, Muaradua, Simpang, Sungaiare)
		OGAN KOMERING ULU TIMUR : (Kec. Belitangmulya, Buaypemukapeliung, Bungamayang, Cempaka, Martapura, Semendawai Timur)
		PALI : (Kec. Talangubi, Tanahabang)

## 9. PRAKIRAAN DAERAH POTENSI BANJIR KEPULAUAN BANGKA BELITUNG DASARIAN III JANUARI 2022

Gambar 10.

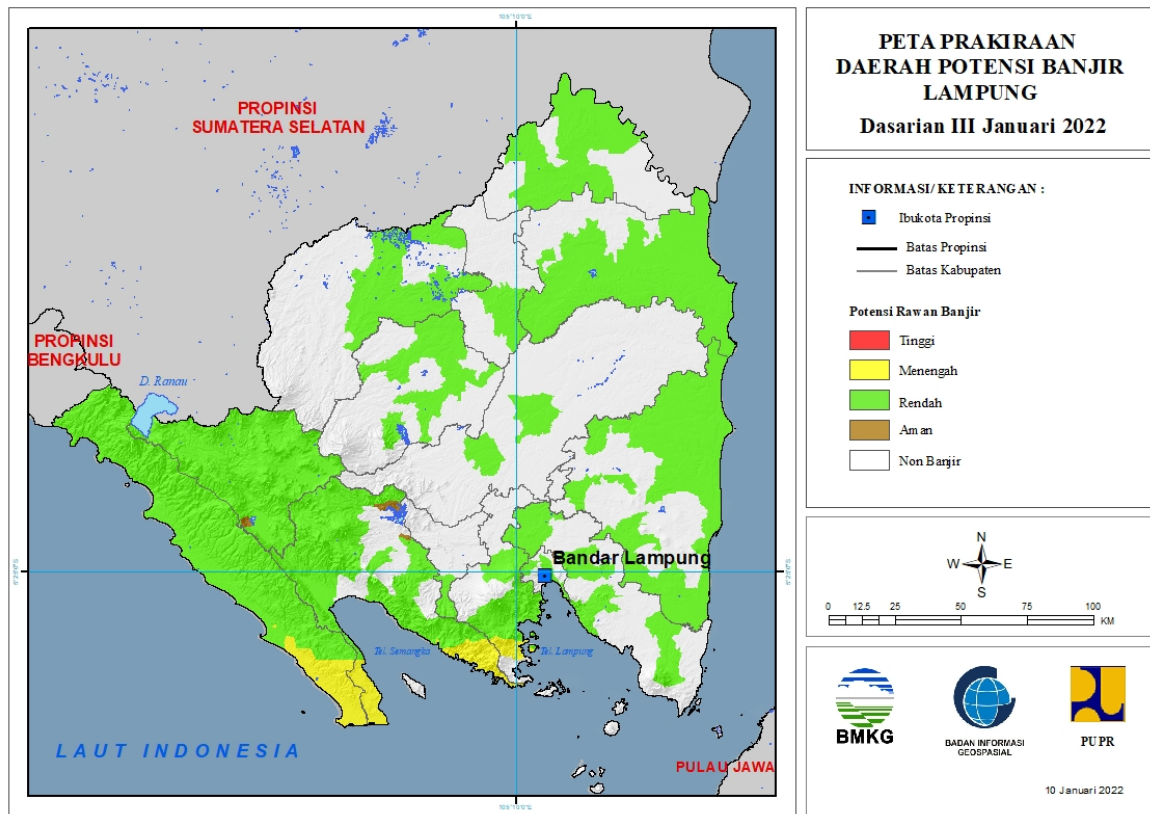


Tabel 9.

TINGKAT POTENSI BANJIR		
TINGGI	MENENGAH	RENDAH
-	-	BELITUNG : (Kec. Membalong)

## 10. PRAKIRAAN DAERAH POTENSI BANJIR LAMPUNG DASARIAN III JANUARI 2022

Gambar 11.



Tabel 10.

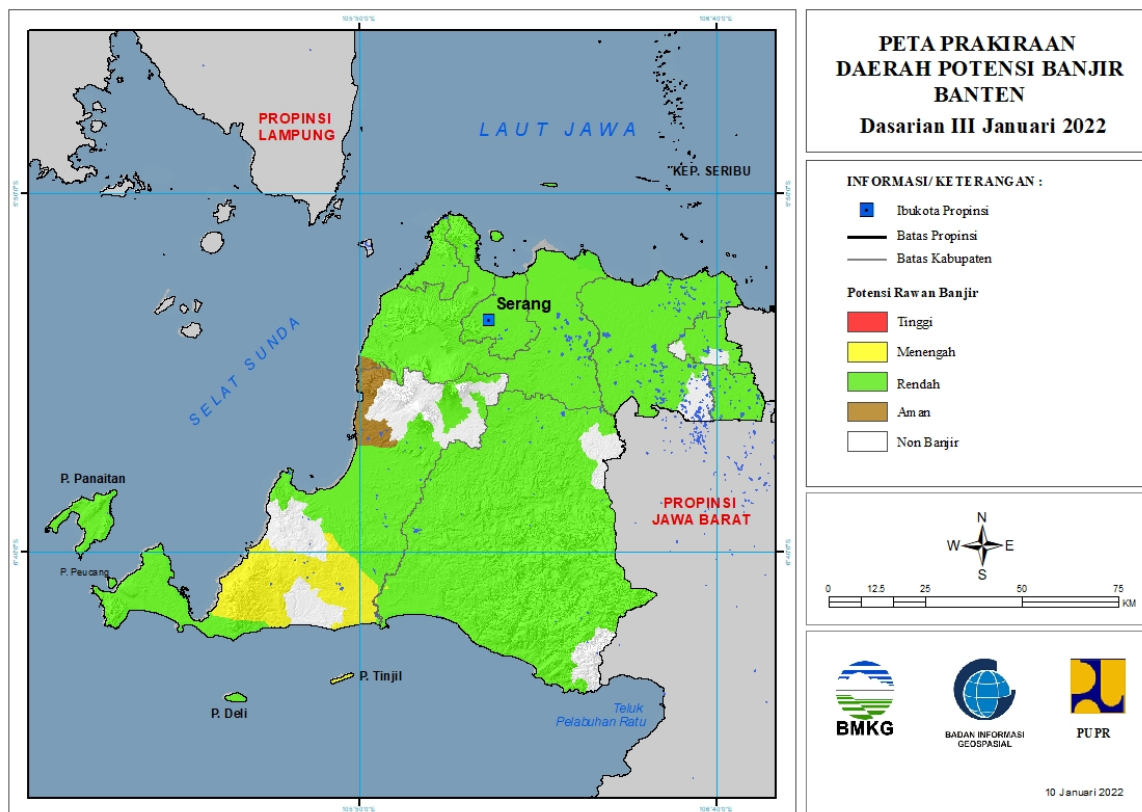
TINGKAT POTENSI BANJIR		
TINGGI	MENENGAH	RENDAH
-	PESAWARAN : (Kec. Margapunduh, Padangcermin)	KOTA BANDAR LAMPUNG : (Kec. Bumiwaras, Kedamaian, Kedaton, Kemiling, Labuhanratu, Langkapura, Panjang, Tanjungkarang Timur, Telukbetung Selatan, Wayhalim)
	PESISIR BARAT : (Kec. Bungkunatbelimbing)	LAMPUNG BARAT : (Kec. Airhitam, Balikbukit, Bandarnegerisuoh, Batubrak, Batuketulis, Belalau, Gedungsurian, Kebuntebu, Lumbokseminung, Pagardewa, Sekincau, Sukau, Sumberjaya, Suoh, Waytenong)
	TANGGAMUS : (Kec. Cukuhbalak, Kelumbayan, Kelumbayan Barat, Pematangsawa)	LAMPUNG SELATAN : (Kec. Katibung, Natar, Palas, Penengahan, Tanjungbintang)
		LAMPUNG TENGAH : (Kec. Anaktuha, Terbanggibesar)
		LAMPUNG TIMUR : (Kec. Batanghari, Bumiagung, Jabung, Labuhanmaringgai, Labuhanratu, Pasirsakti, Raman Utara, Sekampungudik, Wawaykarya, Waybungur)
		LAMPUNG UTARA : (Kec. Abung Tengah, Abung Timur, Bungamayang, Kotabumi,

		Kotabumi Selatan, Muarasungkai, Sungkai Selatan, Sungkai Tengah)
		MESUJI : (Kec. Mesuji, Simpangpematang, Tanjungraya)
		PESAWARAN : (Kec. Gedongtataan, Margapunduh, Padangcermin)
		PESISIR BARAT : (Kec. Bengkunat, Bengkunatbelimbing, Karyapenggawa, Krui Selatan, Lemong, Ngambur, Pesisir Selatan, Pesisir Tengah, Pesisir Utara, Waykrui)
		PRINGSEWU : (Kec. Pardasuka)
		TANGGAMUS : (Kec. Bandarnegerisemuong, Cukuhbalak, Kelumbayan, Kelumbayan Barat, Kotaagung Timur, Limau, Pematangsawa, Pugung, Semaka, Sumberejo, Ulubelu, Wonosobo)
		TULANG BAWANG : (Kec. Denteteladas, Gedungaji, Gedungmeneng, Menggala, Menggala Timur, Meraksaaji, Rawajitu Selatan, Rawajitu Timur, Rawapitu)
		TULANG BAWANG BARAT : (Kec. Tulangbawang Tengah)
		WAYKANAN : (Kec. Negeriagung, Negeribesar, Pakuanratu)

## 11. PRAKIRAAN DAERAH POTENSI BANJIR BANTEN DASARIAN III JANUARI 2022



Gambar 12.



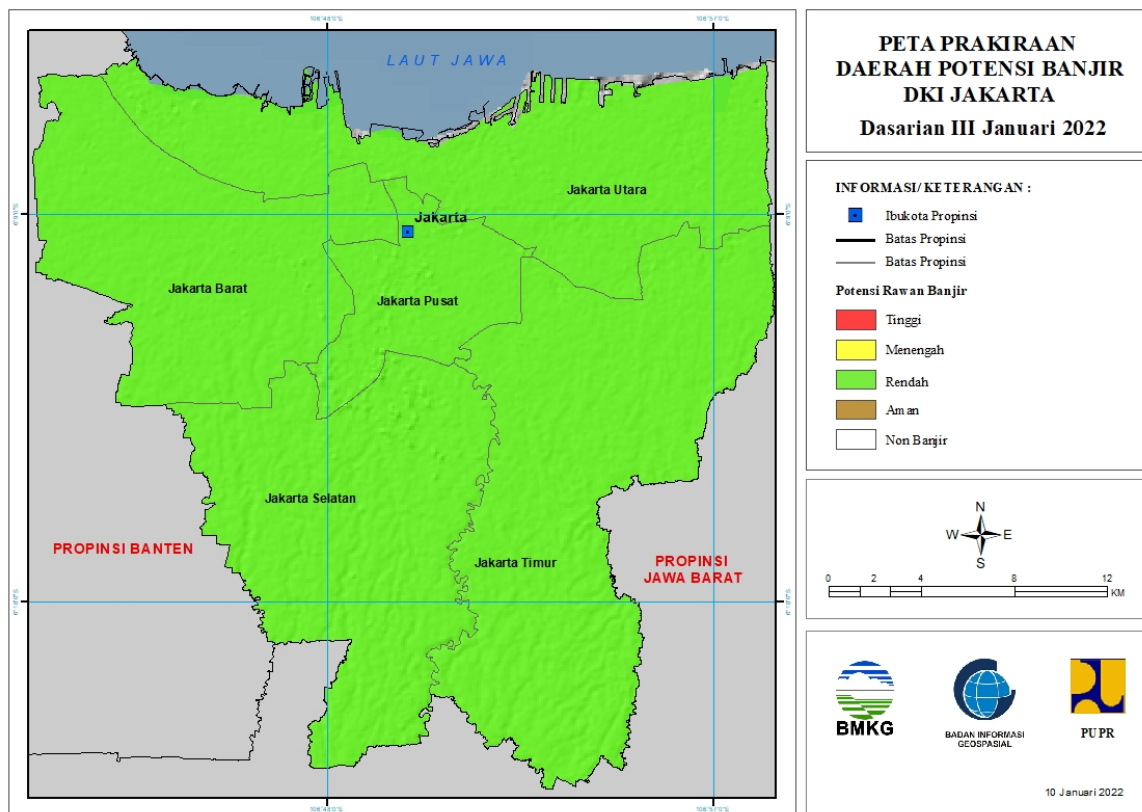
Tabel 11.

TINGKAT POTENSI BANJIR		
TINGGI	MENENGAH	RENDAH
-	LEBAK : (Kec. Wanasalam)	KOTA CILEGON : (Kec. Cibeber, Cilegon, Citangkil, Ciwandan, Gerogol, Jombang, Pulo Merak, Purwakarta)
	PANDEGLANG : (Kec. Angsana, Cibaliung, Cikeusik, Cimanggu, Sobang, Sumur)	KOTA SERANG : (Kec. Cipocok Jaya, Curug, Kasemen, Serang, Taktakan, Walantaka)
		KOTA TANGERANG : (Kec. Batuceper, Benda, Cibodas, Ciledug, Cipondoh, Karang Tengah, Karawaci, Larangan, Neglasari, Periuk, Tangerang)
		KOTA TANGERANG SELATAN : (Kec. Ciputat, Ciputat Timur, Pamulang, Pondok Aren, Serpong, Serpong Utara, Setu)
		LEBAK : (Kec. Banjarsari, Bayah, Bojongmanik, Cibadak, Cibeber, Cigemlong, Cihara, Cijaku, Cikukur, Cileles, Cimarga, Cipanas, Cirinten, Gunungkencana, Kalang Anyar, Lebak Gedong, Leuwidamar, Maja, Malingping, Muncang, Panggarangan, Rangkasbitung, Sajira, Sobang, Wanasalam, Warunggunung)
		PANDEGLANG : (Kec. Angsana, Bojong, Cadasari, Carita,

		Cikedal, Cikeusik, Cimanggu, Cimanuk, Cisata, Kaduhejo, Munjul, Pagelaran, Pandeglang, Panimbang, Patia, Picung, Saketi, Sindangresmi, Sobang, Sukaresmi, Sumur)
		SERANG : (Kec. Anyar, Bandung, Baros, Binuang, Bojonegara, Carenang, Cikande, Cikeusal, Cinangka, Ciomas, Ciruas, Gunung Sari, Jawilan, Kasemen, Kibin, Kopo, Kragilan, Kramatwatu, Lebak Wangi, Mancak, Pabuaran, Padarincang, Pamarayan, Petir, Pontang, Pulo Ampel, Tanara, Tirtayasa, Tunjung Teja, Waringinkurung)
		TANGERANG : (Kec. Balaraja, Cikupa, Cisoka, Curug, Gunung Kaler, Jambe, Jayanti, Kelapa Dua, Kemiri, Kosambi, Kresek, Kronjo, Legok, Mauk, Mekarbaru, Pakuhaji, Panongan, Pasar Kemis, Rajeg, Sepatan, Sepatan Timur, Sindang Jaya, Solear, Sukadiri, Sukamulya, Teluknaga, Tigaraksa)

## 12. PRAKIRAAN DAERAH POTENSI BANJIR DKI JAKARTA DASARIAN III JANUARI 2022

Gambar 13.

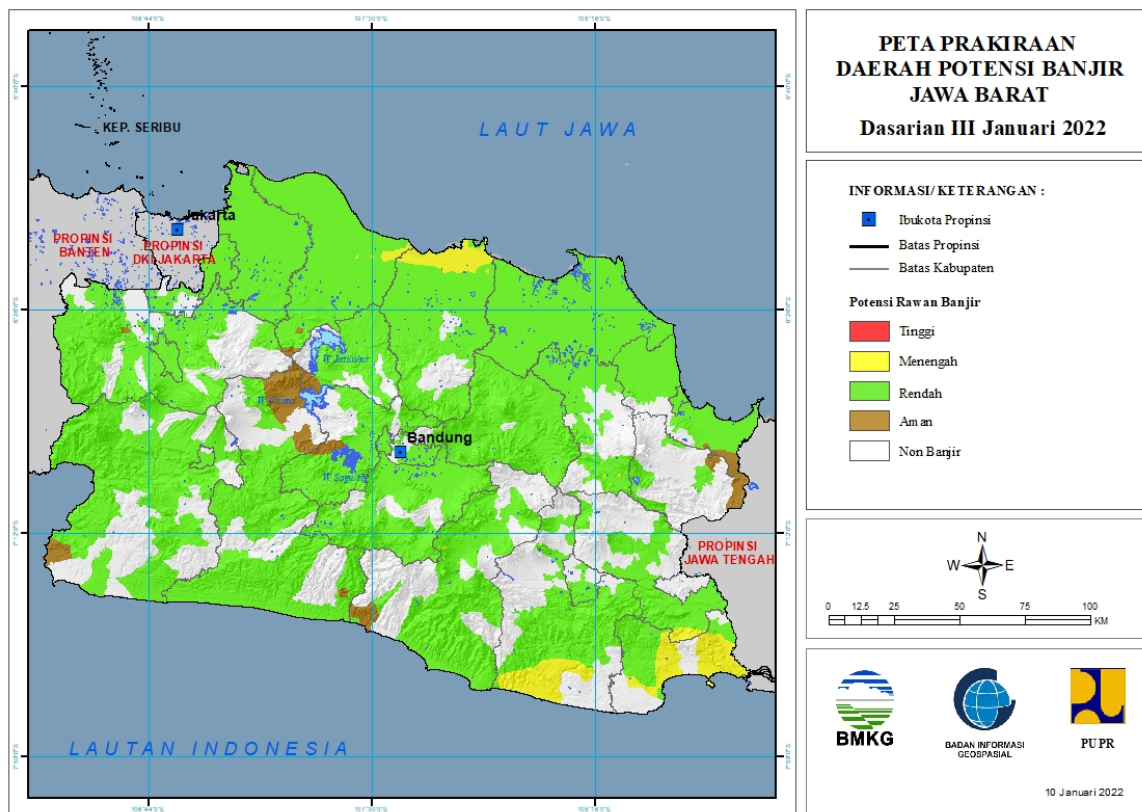


Tabel 12.

TINGKAT POTENSI BANJIR		
TINGGI	MENENGAH	RENDAH
-	-	KOTA JAKARTA BARAT : (Kec. Cengkareng, Grogol Petamburan, Kalideres, Kebon Jeruk, Kembangan, Palmerah, Taman Sari, Tambora)
		KOTA JAKARTA PUSAT : (Kec. Cempaka Putih, Gambir, Johar Baru, Kemayoran, Menteng, Sawah Besar, Senen, Tanah Abang)
		KOTA JAKARTA SELATAN : (Kec. Cilandak, Jagakarsa, Kebayoran Baru, Kebayoran Lama, Mampang Prapatan, Pancoran, Pasar Minggu, Pesanggrahan, Setia Budi, Tebet)
		KOTA JAKARTA TIMUR : (Kec. Cakung, Cipayung, Ciracas, Duren Sawit, Jatinegara, Kramatjati, Makasar, Matraman, Pasar Rebo, Pulo Gadung)
		KOTA JAKARTA UTARA : (Kec. Cilincing, Kelapa Gading, Koja, Pademangan, Penjaringan, Tanjung Priok)

**13. PRAKIRAAN DAERAH POTENSI BANJIR JAWA BARAT DASARIAN III JANUARI 2022**

Gambar 14.



Tabel 13.

TINGKAT POTENSI BANJIR		
TINGGI	MENENGAH	RENDAH
-	CIAMIS : (Kec. Banjaranyar, Banjarsari)	BANDUNG : (Kec. Arjasari, Baleendah, Banjaran, Bojong Soang, Cangkuang, Cicalengka, Cikancung, Cilengkrang, Cileunyi, Ciparay, Dayeuh Kolot, Ibum, Katapang, Kertasari, Kutawaringin, Majalaya, Margaasih, Margahayu, Nagreg, Pameungpeuk, Pangalengan, Paseh, Pasir Jambu, Rancabali, Rancaekek, Solokan Jeruk, Soreang)
	GARUT : (Kec. Cisurupan, Sukaresmi)	BANDUNG BARAT : (Kec. Batujajar, Cihampelas, Cicalong Wetan, Cililin, Cipongkor, Cisarua, Gununghalu, Lembang, Ngamprah, Padalarang, Rongga, Saguling, Sindangkerta)
	KARAWANG : (Kec. Cilamaya Kulon, Cilamaya Wetan, Lemahabang, Talagasari)	BEKASI : (Kec. Babelan, Bojongmangu, Cabang Bungin, Cibusah, Cibitung, Cikarang Barat, Cikarang Pusat, Cikarang Selatan, Cikarang Timur, Cikarang Utara, Karang Bahagia, Kedungwaringin, Muara Gembong, Pebayuran, Serang Baru, Setu, Suka Karya, Sukatani, Sukawangi, Tambelang, Tambun Selatan, Tambun Utara, Tarumajaya)

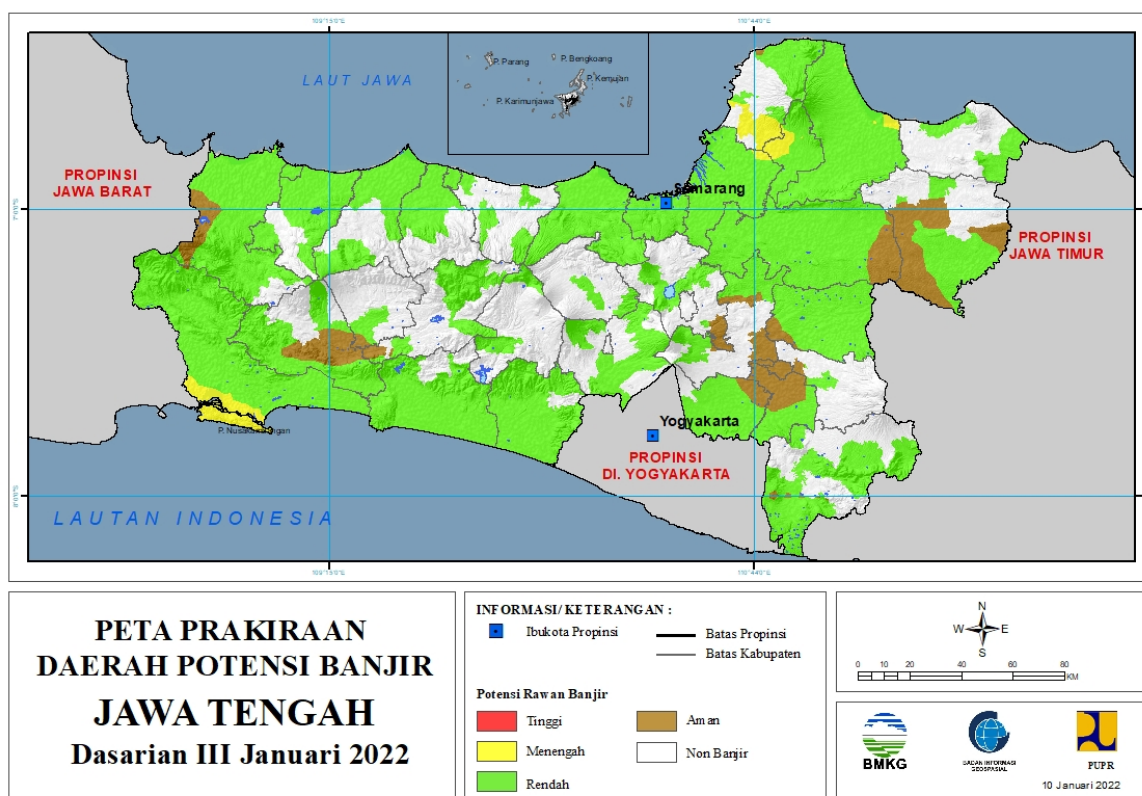
	MAJALENGKA : (Kec. Cikijing, Talaga)	BOGOR : (Kec. Babakan Madang, Bojonggede, Caringin, Cariu, Ciampea, Ciawi, Cibinong, Cibungbulang, Cigombong, Cigudeg, Cijeruk, Cileungsi, Ciomas, Cisarua, Citeureup, Dramaga, Gunung Putri, Jasinga, Kemang, Klapanunggal, Leuwisadeng, Nanggung, Pamijahan, Parung Panjang, Rumpin, Sukajaya, Sukaraja, Tamansari)
	PANGANDARAN : (Kec. Cijulang, Kalipucang, Langkaplancar, Padaherang, Pangandaran, Parigi)	CIAMIS : (Kec. Banjaranyar, Banjarsari, Ciamis, Cidolog, Cijeungjing, Cimaragas, Cipaku, Lakbok, Pamarican, Panumbangan, Purwadadi, Rancah, Sukadana)
	SUBANG : (Kec. Blanakan, Legon Kulon, Pamanukan, Pusakajaya, Pusakanagara, Sukasari, Tambak Dahan)	CIANJUR : (Kec. Agrabinta, Bojong Picung, Campaka, Campaka Mulya, Cianjur, Cibeber, Cibinong, Cidaun, Cijati, Cikadu, Karang Tengah, Leles, Mande, Pagelaran, Sindangbarang, Sukanagara, Sukaesmi, Takokak)
	TASIKMALAYA : (Kec. Bantarkalong, Cikatomas, Cipatujah, Karangnunggal)	CIREBON : (Kec. Arjawinangun, Astanajapura, Babakan, Ciledug, Ciwaringin, Depok, Gebang, Gegesik, Gempol, Greged, Gunung Jati, Jamblang, Kaliwedi, Kapetakan, Karangsembung, Karangwareng, Kedawung, Klangeran, Lemahabang, Losari, Mundu, Pabedilan, Pabuaran, Palimanan, Pangenan, Panguragan, Pasaleman, Plered, Plumbon, Suranenggala, Susukan, Susukan Lebak, Tengah Tani, Waled, Weru)
		GARUT : (Kec. Banjarwangi, Banyuresmi, Bayongbong, Caringin, Cibalong, Cibatu, Cikajang, Cikelet, Cisompet, Cisurupan, Garut Kota, Kadungora, Karangpawitan, Karangtengah, Leles, Pakenjeng, Pameungpeuk, Pasirwangi, Samarang, Singajaya, Sukaesmi, Sukawening, Tarogong Kaler, Tarogong Kidul)
		INDRAMAYU : (Kec. Anjatan, Araham, Balongan, Bangodua, Bongas, Cantigi, Cikedung, Gabus Wetan, Gantar, Haurgeulis, Indramayu, Jati Barang, Juntinyuat, Kandanghaur, Karangampel, Kedokan Bunder, Kertasemaya, Krangkeng, Kroya, Lelea, Lohbener, Losarang, Pasekan, Patrol, Sindang, Sliyeg, Sukagumiwang, Sukra, Trisi, Tukdana, Widasari)

		KARAWANG : (Kec. Banyu Sari, Batu Jaya, Ciampel, Cibuaya, Cikampek, Cilamaya Kulon, Cilamaya Wetan, Cilebar, Jatisari, Jayakarta, Karawang Barat, Karawang Timur, Klari, Kotabaru, Kutawaluya, Lemahabang, Majalaya, Pakisjaya, Pangkalan, Pedes, Purwasari, Rawamerta, Rengas Dengklok, Talagasari, Tegalwaru, Telukjambe Barat, Telukjambe Timur, Tempuran, Tirta Jaya, Tirtamulya)
		KOTA BANDUNG : (Kec. Andir, Antapani, Arcamanik, Astana Anyar, Bandung Kidul, Batununggal, Bojongloa Kaler, Bojongloa Kidul, Buahbatu, Cibeunying Kidul, Cibiru, Cidadap, Cinambo, Gedebage, Kiaracondong, Lengkong, Mandalajati, Panyileukan, Rancasari, Regol, Sukajadi, Ujungberung)
		KOTA BEKASI : (Kec. Bantar Gebang, Bekasi Barat, Bekasi Selatan, Bekasi Timur, Bekasi Utara, Jatisasih, Jatisampurna, Medan Satria, Mustika Jaya, Pondok Gede, Pondok Melati, Rawa Lumbu)
		KOTA BOGOR : (Kec. Bogor Barat, Bogor Selatan, Bogor Tengah, Bogor Timur, Bogor Utara, Tanahsareal)
		KOTA CIMAHI : (Kec. Cimahi Selatan, Cimahi Tengah, Cimahi Utara)
		KOTA CIREBON : (Kec. Harjamukti, Kejaksan, Kesambi, Lemah Wungkuk, Pekalipan)
		KOTA DEPOK : (Kec. Beji, Bojongsari, Cimanggis, Cipayung, Pancoran Mas, Sawangan)
		KOTA SUKABUMI : (Kec. Baros, Cibeureum, Citamiang, Lembursitu, Warudoyong)
		KOTA TASIKMALAYA : (Kec. Cipedes, Kawalu, Tamansari, Tawang)
		KUNINGAN : (Kec. Cidahu, Cigandamekar, Darma, Kadugede, Luragung, Nusaherang, Selajambe)
		MAJALENGKA : (Kec. Banjaran, Bantarujeg, Cikijing, Cingambul, Dawuan, Jati Tujuh, Kadipaten, Kasokandel, Kertajati, Ligung, Majalengka, Sukahaji, Sumber Jaya, Talaga)
		PANGANDARAN : (Kec. Cigugur, Cijulang, Kalipucang, Langkaplancar, Padaherang, Pangandaran, Parigi)

		PURWAKARTA : (Kec. Babakancikao, Bojong, Bungursari, Campaka, Cibatu, Jatiluhur, Kiarapedes, Manis, Pasawahan, Plered, Pondoksalam, Purwakarta, Sukatani, Tegalwaru)
		SUBANG : (Kec. Binong, Blanakan, Ciasem, Ciater, Cibogo, Cikaum, Cipendeuy, Cipunagara, Cisolak, Comprang, Dawuan, Kali Jati, Legon Kulon, Pabuaran, Pagaden, Pamanukan, Patokbeusi, Purwodadi, Pusakajaya, Pusakanagara, Sagalaherang, Serangpanjang, Subang, Sukasari, Tambak Dahan, Tanjung Siang)
		SUKABUMI : (Kec. Bantargadung, Caringin, Cibadak, Cicantayan, Cicurug, Cidahu, Ciemas, Cikakak, Cikembar, Cikidang, Cireunghas, Cisaat, Cisolok, Gunung Guruh, Jampang Tengah, Kabandungan, Kebonpedes, Nagrak, Nyalindung, Pabuaran, Parungkuda, Pelabuhanratu, Sagaranten, Simpenan, Sukabumi, Sukaraja, Surade, Tegal Buleud, Warung Kiara)
		SUMEDANG : (Kec. Buahdua, Cibugel, Cimalaka, Cimanggung, Cisitu, Conggeang, Darmaraja, Ganeas, Jatigede, Jatinangor, Jatinuggal, Pamulihan, Paseh, Rancakalong, Situ Raja, Sukasari, Sumedang Selatan, Sumedang Utara, Surian, Tanjung Kerta, Tanjungmedar, Tanjungsari, Tomo, Ujung Jaya, Wado)
		TASIKMALAYA : (Kec. Bantarkalong, Bojongasih, Ciawi, Cibalong, Cikatomas, Cineam, Cipatujah, Culamega, Gunung Tanjung, Jatiwaras, Karang Jaya, Karangnunggal, Parungponteng, Rajapolah, Salopa, Singaparna, Sodonghilir, Sukaraja, Sukaratu, Sukaresik, Tanjungjaya)

#### 14. PRAKIRAAN DAERAH POTENSI BANJIR JAWA TENGAH DASARIAN III JANUARI 2022

Gambar 15.



Tabel 14.

TINGKAT POTENSI BANJIR		
TINGGI	MENENGAH	RENDAH
-	BREBES : (Kec. Brebes, Wanasari)	BANJARNEGARA : (Kec. Banjarmangu, Banjarnegara, Kalibening, Karangkoobar, Mandiraja, Pejawaran, Sigaluh, Susukan, Wanayasa)
	CILACAP : (Kec. Bantarsari, Cilacap Selatan, Cilacap Tengah, Kampung Laut, Kawunganten, Patimuan)	BANYUMAS : (Kec. Ajibarang, Banyumas, Baturaden, Gumelar, Jatilawang, Kebasen, Kedungbanteng, Kembaran, Kemranjen, Lumbir, Purwojati, Purwokerto Barat, Purwokerto Timur, Purwokerto Utara, Rawalo, Sokaraja, Somagede, Sumpiuh, Tampak, Wangon)
	DEMAK : (Kec. Karanganyar, Mijen, Mranggen, Wedung)	BATANG : (Kec. Bandar, Banyuputih, Batang, Bawang)
	JEPARA : (Kec. Kalinyamatan, Mayong, Nalumsari, Pecangaan, Tahunan)	BLORA : (Kec. Banjarejo, Cepu, Jati, Kedungtuban, Kradenan, Kunduran, Ngawen, Randublatung, Sambong, Tunjungan)
	KOTA SEMARANG : (Kec. Genuk)	BOYOLALI : (Kec. Ampel, Cepogo, Juwangi, Kemusu, Wonosegoro)
	KUDUS : (Kec. Bae, Dawe, Gebog, Jati, Kaliwungu, Kota Kudus)	BREBES : (Kec. Banjarharjo, Bantarkawung, Brebes, Bulakamba, Bumiayu, Jatibarang, Kersana, Ketanggungan, Larangan, Losari, Salem, Sirampog,



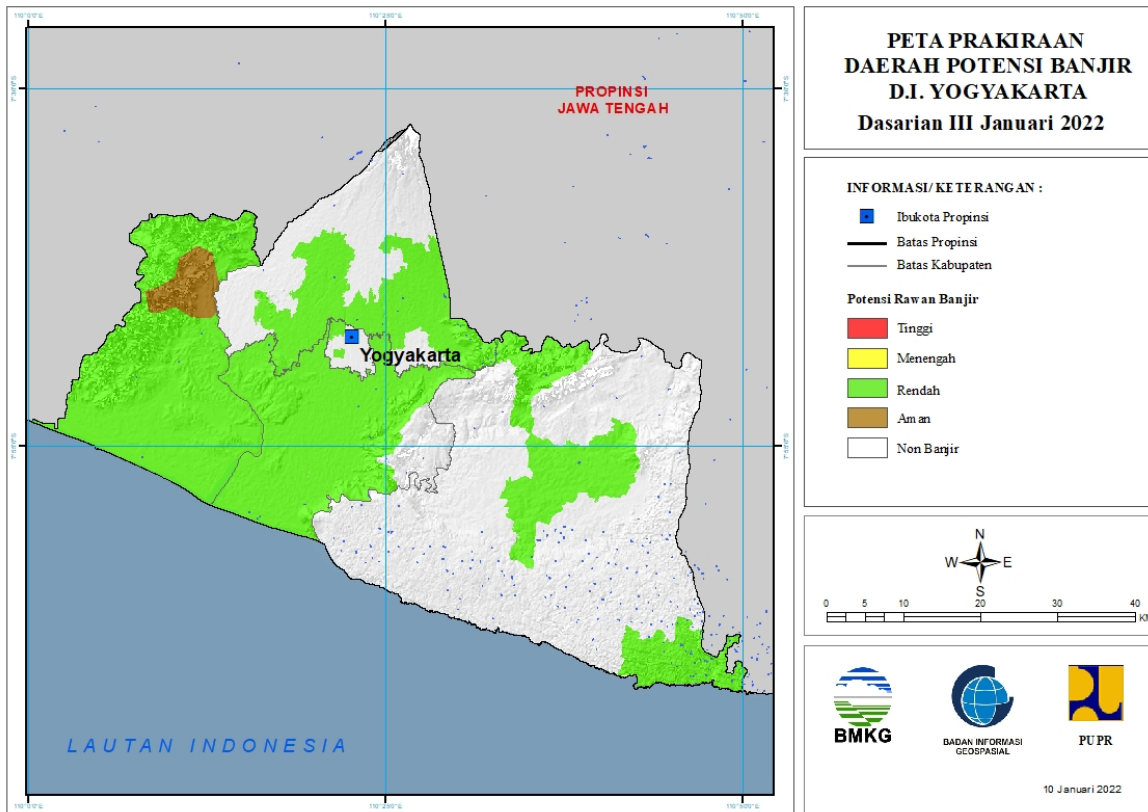
		Songgom, Tanjung, Tonjong, Wanasari)
	PATI : (Kec. Batangan, Dukuhseti, Juwana)	CILACAP : (Kec. Adipala, Bantarsari, Binangun, Cilacap Selatan, Cilacap Tengah, Cilacap Utara, Cimanggu, Cipari, Dayeuhluhur, Gandrungmangu, Jeruklegi, Kampung Laut, Karangpucung, Kawunganten, Kedungreja, Kesugihan, Kroya, Majenang, Maos, Nusawungu, Patimuan, Sampang, Sidareja, Wanareja)
		DEMAK : (Kec. Bonang, Demak, Dempet, Gajah, Guntur, Karanganyar, Karangawen, Karangtengah, Kebonagung, Mijen, Mranggen, Sayung, Wedung, Wonosalam)
		GROBOGAN : (Kec. Brati, Gabus, Geyer, Godong, Grobogan, Gubug, Karangrayung, Kedungjati, Klambu, Kradenan, Ngaringan, Penawangan, Pulokulon, Purwodadi, Tanggunharjo, Tawangharjo, Tegowanu, Toroh, Wirosari)
		JEPARA : (Kec. Donorojo, Keling, Kembang, Mayong, Nalumsari, Pecangaan, Tahunan)
		KARANGANYAR : (Kec. Jaten, Karanganyar)
		KEBUMEN : (Kec. Adimulyo, Alian, Ambal, Ayah, Bonorowo, Buayan, Buluspesantren, Gombong, Karanganyar, Karangsambung, Kebumen, Klirong, Kutowinangun, Kuwarasan, Mirit, Padureso, Pejagoan, Petanahan, Poncowarno, Prembun, Puring, Rowokele, Sempor, Sruweng)
		KENDAL : (Kec. Boja, Brangsong, Cepiring, Gemuh, Kaliwungu, Kaliwungu Selatan, Kangkung, Kendal, Limbangan, Ngampel, Pageruyung, Patean, Patebon, Pegandon, Plantungan, Ringinarum, Rowosari, Singorojo, Sukorejo, Weleri)
		KLATEN : (Kec. Bayat, Cawas, Ceper, Delanggu, Gantiwarno, Jatinom, Jogonalan, Juwiring, Kalikotes, Karanganom, Karangdowo, Karangnongko, Kebonarum, Klaten Selatan, Klaten Tengah, Klaten Utara, Manisrenggo, Ngawen, Pedan, Polanharjo, Prambanan, Trucuk, Tulung, Wedi)
		KOTA PEKALONGAN : (Kec. Pekalongan Barat, Pekalongan

		Selatan, Pekalongan Timur, Pekalongan Utara)
		KOTA SEMARANG : (Kec. Banyumanik, Candisari, Gajah Mungkur, Gayamsari, Genuk, Gunung Pati, Mijen, Ngaliyan, Pedurungan, Semarang Barat, Semarang Selatan, Semarang Tengah, Semarang Timur, Semarang Utara, Tembalang, Tugu)
		KOTA TEGAL : (Kec. Margadana, Tegal Barat, Tegal Selatan, Tegal Timur)
		KUDUS : (Kec. Bae, Dawe, Gebog, Jati, Jekulo, Kaliwungu, Kota Kudus, Mejobo, Undaan)
		MAGELANG : (Kec. Borobudur, Dukun, Grabag, Kaliangkrik, Mertoyudan, Mungkid, Muntilan, Ngluwar, Pakis, Sawangan, Windusari)
		PATI : (Kec. Batangan, Cluwak, Dukuhseti, Gabus, Gembong, Gunungwungkal, Jaken, Jakenan, Juwana, Kayen, Margorejo, Margoyoso, Pati, Pucakwangi, Sukolilo, Tambakromo, Tayu, Tlogowungu, Trangkil, Wedarijaksa, Winong)
		PEKALONGAN : (Kec. Bojong, Buaran, Kajen, Karanganyar, Karangdadap, Kedungwuni, Kesesi, Siwalan, Sragi, Tirto, Wiradesa, Wonokerto, Wonopringgo)
		PEMALANG : (Kec. Ampelgading, Belik, Bodeh, Comal, Pemalang, Petarukan, Pulosari, Taman, Ulujami)
		PURBALINGGA : (Kec. Kaligondang, Kalimanah, Kemangkun, Purbalingga)
		PURWOREJO : (Kec. Bagelen, Banyuurip, Bayan, Bener, Bruno, Butuh, Gebang, Grabag, Kaligesing, Kemiri, Kutoarjo, Ngombol, Pituruh, Purwodadi, Purworejo)
		REMBANG : (Kec. Lasem, Rembang, Sale, Sarang)
		SEMARANG : (Kec. , Ambarawa, Bandungan, Banyubiru, Bringin, Kaliwungu, Susukan, Tuntang)
		SRAGEN : (Kec. Gemolong, Gesi, Gondang, Jenar, Kalijambe, Karangmalang, Kedawung, Masaran, Miri, Mondokan, Ngrampal, Plupuh, Sambirejo, Sambungmacan, Sidoharjo, Sragen, Sukodono, Sumberlawang, Tangen, Tanon)
		SUKOHARJO : (Kec. Bendosari, Bulu, Mojolaban, Nguter,

		Polokarto, Sukoharjo, Tawang Sari, Weru)
		TEGAL : (Kec. , Adiwerna, Bojong, Dukuhturi, Dukuwaru, Jatinegara, Kedungbanteng, Kramat, Lebaksiu, Margasari, Pangkah, Slawi, Suradadi, Talang, Tarub, Warureja)
		TEMANGGUNG : (Kec. Kedu, Pringsurat, Temanggung)
		WONOGIRI : (Kec. , Eromoko, Giritontro, Giriwoyo, Jatiroto, Jatisrono, Kismantoro, Nguntoronadi, Paranggupito, Pracimantoro, Purwantoro, Selogiri, Sidoharjo, Tirtomoyo)
		WONOSOBO : (Kec. Kaliwiro, Kejajar)

**15. PRAKIRAAN DAERAH POTENSI BANJIR DI YOGYAKARTA DASARIAN III  
JANUARI 2022**

Gambar 16.

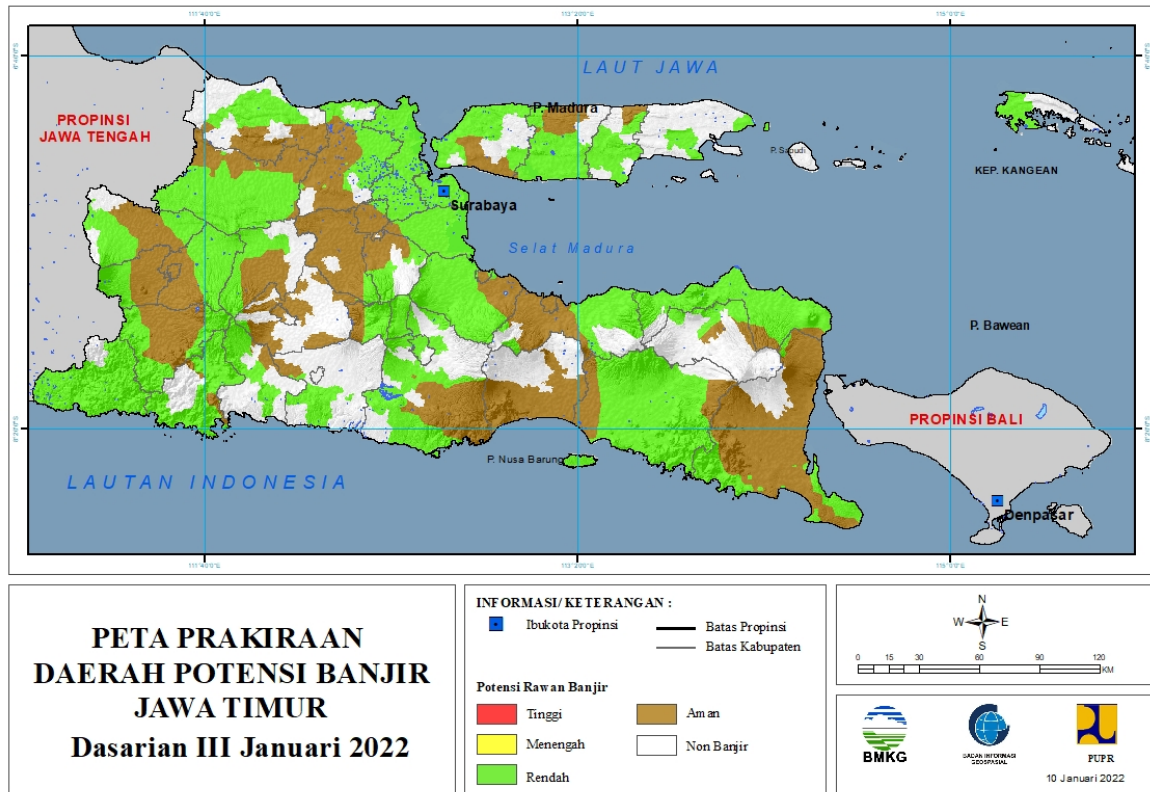


Tabel 15.

TINGKAT POTENSI BANJIR		
TINGGI	MENENGAH	RENDAH
-	-	BANTUL : (Kec. Bambanglipuro, Banguntapan, Bantul, Imogiri, Jetis, Kasihan, Kretek, Pajangan, Pandak, Piyungan, Pleret, Pundong, Sanden, Sedayu, Sewon, Srandakan)
		GUNUNG KIDUL : (Kec. Gedangsari, Girisubo, Karangmojo, Wonosari)
		KOTA YOGYAKARTA : (Kec. Jetis, Kraton, Tegalrejo)
		KULONPROGO : (Kec. Galur, Girimulyo, Kalibawang, Kokap, Lendah, Nanggulan, Panjatan, Pengasih, Samigaluh, Sentolo, Temon, Wates)
		SLEMAN : (Kec. Depok, Gamping, Godean, Kalasan, Mlati, Ngemplak, Prambanan, Sleman)

## 16. PRAKIRAAN DAERAH POTENSI BANJIR JAWA TIMUR DASARIAN III JANUARI 2022

Gambar 17.



Tabel 16.

TINGKAT POTENSI BANJIR		
TINGGI	MENENGAH	RENDAH
-	-	BANGKALAN : (Kec. Arosbaya, Bangkalan, Blega, Burneh, Geger, Kamal, Klampis, Kwanyar, Modung, Sepulu, Socah, Tanah Merah, Tanjung Bumi, Tragah)
		BANYUWANGI : (Kec. Glenmore, Kalibaru, Muncar, Pesanggaran, Purwoharjo, Siliragung, Tegaldimo, Wongsorejo)
		BLITAR : (Kec. -, Kademangan, Srengat, Sutojayan, Wonodadi, Wonotirto)
		BOJONEGORO : (Kec. Balen, Bojonegoro, Bubulan, Dander, Gayam, Gondang, Kalitidu, Kapas, Kasiman, Kedungadem, Kepohbaru, Malo, Margomulyo, Ngambon, Ngasem, Ngraho, Padangan, Purwosari, Sekar, Sugihwaras, Sukosewu, Sumberrejo, Tambakrejo, Temayang)
		BONDOWOSO : (Kec. Cerme, Klabang, Prajekan, Tapen, Wonosari, Wringin)
		GRESIK : (Kec. Balongpangpang, Benjeng, Bungah, Cerme, Driyorejo, Duduksampeyan, Dukun, Gresik,

		Kebomas, Kedamean, Manyar, Menganti, Panceng, Sangkapura, Sidayu, Tambak, Ujungpangkah, Wringinanom)
		JEMBER : (Kec. Ajung, Ambulu, Arjasa, Balung, Bangsalsari, Gumukmas, Jelbuk, Jenggawah, Kalisat, Kaliwates, Ledokombo, Mayang, Mumbulsari, Pakusari, Panti, Patrang, Puger, Rambipuji, Semboro, Silo, Sukorambi, Sumberbaru, Sumbersari, Tanggul, Tempurejo, Umbulsari, Wuluhan)
		JOMBANG : (Kec. Mojoagung, Plandaan, Wonosalam)
		KEDIRI : (Kec. Banyakan, Kandangan, Mojo)
		KOTA BATU : (Kec. Batu, Bumiaji, Junrejo)
		KOTA MALANG : (Kec. Blimbing, Klojen, Lowokwaru, Sukun)
		KOTA PASURUAN : (Kec. Bugul Kidul, Gadingrejo, Purworejo)
		KOTA SURABAYA : (Kec. Asem Rowo, Benowo, Bubutan, Bulak, Dukuh Pakis, Gayungan, Genteng, Gubeng, Gunung Anyar, Jambangan, Karangpilang, Kenjeran, Krembangan, Lakarsantri, Mulyorejo, Pabean Cantian, Pakal, Rungkut, Sambikerep, Sawahan, Semampir, Simokerto, Sukolilo, Sukomanunggal, Tambaksari, Tandes, Tegalsari, Tenggilis Mejoyo, Wiyung, Wonocolo, Wonokromo)
		LAMONGAN : (Kec. Brondong, Deket, Glagah, Kalitengah, Karangbinangun, Karanggeneng, Kembangbahu, Lamongan, Laren, Maduran, Modo, Ngimbang, Paciran, Sambeng, Sarirejo, Sugio, Sukodadi, Tikung, Turi)
		LUMAJANG : (Kec. Pronojiwo)
		MADIUN : (Kec. Balerejo, Dagangan, Gemarang, Kare, Madiun, Mejayan, Pilangkenceng, Saradan, Wonoasri, Wungu)
		MAGETAN : (Kec. Karas, Lembeyan, Magetan, Ngariboyo, Panekan, Parang, Plaosan, Poncol, Sidorejo, Sukomoro)
		MALANG : (Kec. Ampelgading, Bantur, Bululawang, Dampit, Dau, Gedangan, Gondanglegi, Kalipare, Karangploso, Kasembon, Kepanjen, Lawang, Ngajum, Ngantang, Pagak, Pakis, Pakisaji, Pujon, Sumbermanjing Wetan,

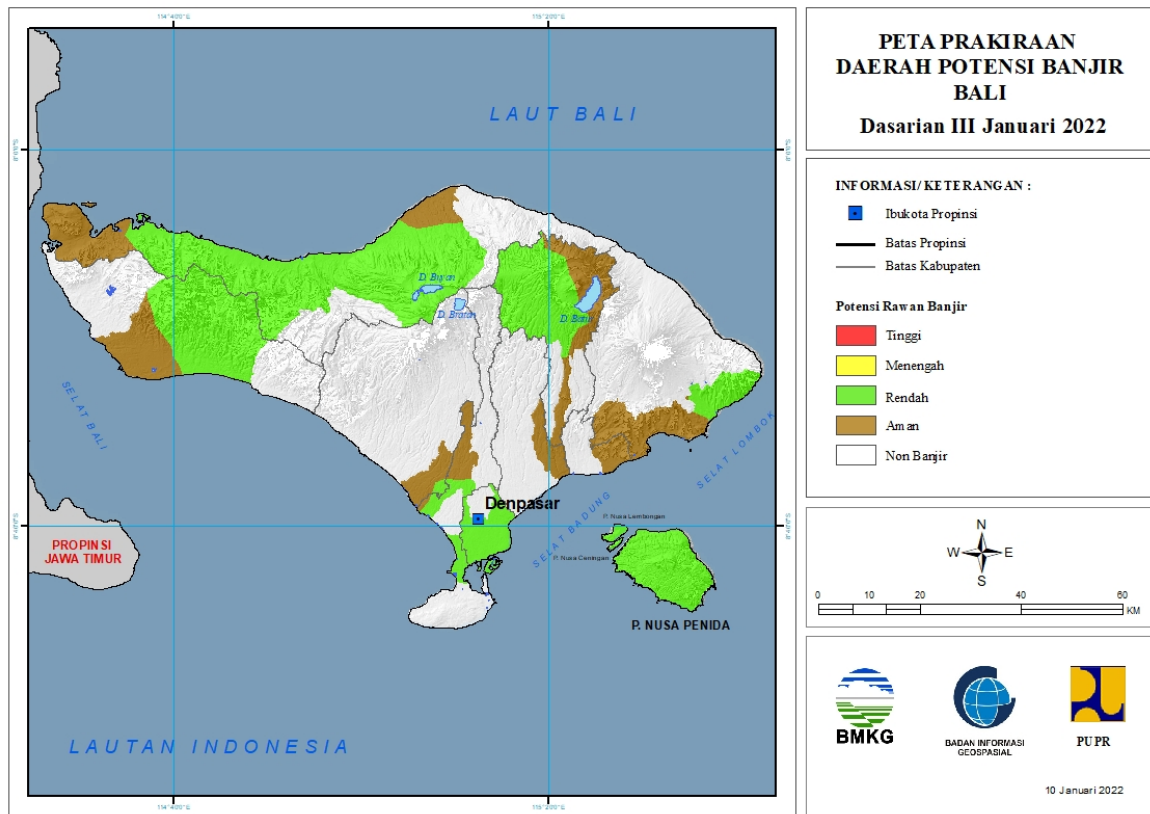
		Sumberpucung, Tirtoyudo, Turen, Wajak, Wonosari)
		MOJOKERTO : (Kec. Dawarblandong, Dlanggu, Gondang, Jatirejo, Jetis, Mojosari, Ngoro, Pungging)
		NGANJUK : (Kec. Bagor, Berbek, Gondang, Nganjuk, Ngetos, Rejoso, Sawahan, Wilangan)
		NGAWI : (Kec. Bringin, Gerih, Jogorogo, Karangjati, Kasreman, Kedunggalar, Kendal, Mantingan, Ngawi, Ngrambe, Padas, Pangkur, Paron, Pitu, Widodaren)
		PACITAN : (Kec. Arjosari, Bandar, Donorojo, Kebonagung, Ngadirojo, Pacitan, Pringkuku, Punung, Sudimoro, Tegalombo, Tulakan)
		PAMEKASAN : (Kec. Kadur, Larangan, Pademawu, Palengaan, Pamekasan, Pasean, Pegantenan, Proppo, Waru)
		PASURUAN : (Kec. Bangil, Beji, Gempol, Gondang Wetan, Kejayan, Kraton, Lekok, Lumbang, Pandaan, Pasrepan, Pohjentrek, Prigen, Purwodadi, Purwosari, Puspo, Rejoso, Rembang, Sukorejo, Tosari, Tutur, Winongan, Wonorejo)
		PONOROGO : (Kec. Badegan, Balong, Bungkal, Jambon, Kauman, Ngebel, Ngrayun, Pulung, Sambit, Sampung, Sawoo, Slahung, Sooko)
		PROBOLINGGO : (Kec. Banyuanyar, Besuk, Gading, Gending, Kotaanyar, Kraksaan, Krejengan, Lumbang, Maron, Païton, Pajarakan, Pakuniran, Sumber, Tiris)
		SAMPANG : (Kec. Banyuates, Camplong, Jrengik, Kedungdung, Omben, Pangarengan, Robatal, Sampang, Sreseh, Tambelangan, Torjun)
		SIDOARJO : (Kec. Balongbendo, Buduran, Candi, Gedangan, Jabon, Krembung, Krian, Porong, Prambon, Sedati, Sidoarjo, Sukodono, Taman, Tanggulangin, Tarik, Tulangan, Waru, Wonoayu)
		SITUBONDO : (Kec. Arjasa, Asembagus, Banyuglugur, Banyuputih, Besuki, Bungatan, Jangkar, Jatibanteng, Kapongan, Kendit, Mangaran, Mlandingan, Panarukan, Panji, Situbondo, Suboh)

		SUMENEP : (Kec. Arjasa, Batuan, Dungkek, Lenteng, Saronggi)
		TRENGGALEK : (Kec. Bendungan, Durenan, Gandusari, Kampak, Karang, Munjungan, Panggul, Pogalan, Trenggalek, Tugu, Watulimo)
		TUBAN : (Kec. Bangilan, Kerek, Merakurak, Montong, Parengan, Semanding, Tuban, Widang)
		TULUNGAGUNG : (Kec. Boyolangu, Gondang, Kalidawir, Kedungwaru, Pagerwojo, Sendang, Tulungagung)

## 17. PRAKIRAAN DAERAH POTENSI BANJIR BALI DASARIAN III JANUARI 2022



Gambar 18.



Tabel 17.

TINGKAT POTENSI BANJIR		
TINGGI	MENENGAH	RENDAH
-	-	BADUNG : (Kec. Kuta, Mengwi)
		BANGLI : (Kec. Bangli, Kintamani)
		BULELENG : (Kec. Banjar, Buleleng, Gerokgak, Sawan, Seririt, Sukasada)
		JEMBRANA : (Kec. Jembrana, Mendoyo, Negara)
		KARANGASEM : (Kec. Karangasem)
		KLUNGKUNG : (Kec. Nusa Penida)
		KOTA DENPASAR : (Kec. Denpasar Barat, Denpasar Selatan, Denpasar Timur)
		TABANAN : (Kec. Kediri)

**18. PRAKIRAAN DAERAH POTENSI BANJIR NUSA TENGGARA BARAT DASARIAN III JANUARI 2022**

Gambar 19.

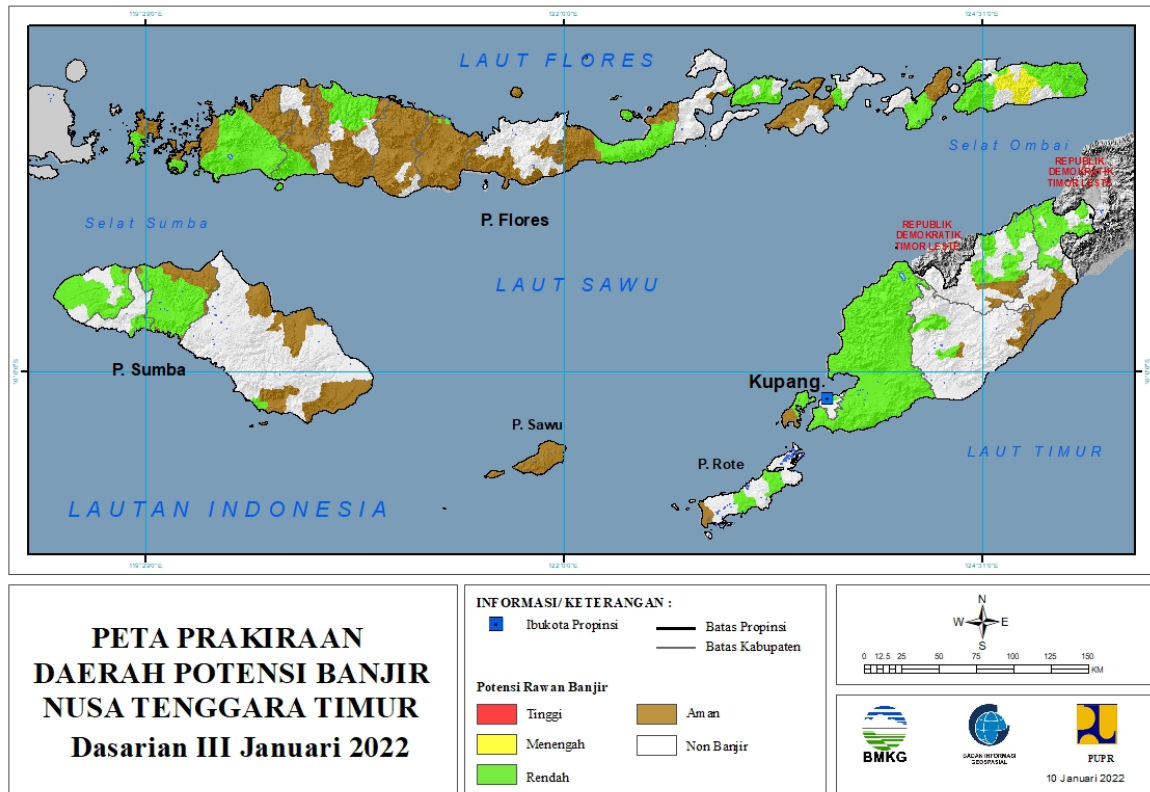


Tabel 18.

TINGKAT POTENSI BANJIR		
TINGGI	MENENGAH	RENDAH
-	-	BIMA : (Kec. Langgudu, Madapangga, Monta, Sanggar, Sape, Soromandi, Woha)
		DOMPU : (Kec. Woja)
		KOTA MATARAM : (Kec. Ampenan, Cakranegara, Mataram, Sandubaya, Sekarbela, Selaparang)
		LOMBOK BARAT : (Kec. Batu Layar, Gerung, Gunungsari, Kediri, Kuripan, Labuapi, Lembar, Lingsar, Narmada, Sekotong)
		LOMBOK TENGAH : (Kec. Praya, Praya Barat, Praya Barat Daya, Praya Tengah, Praya Timur, Pringgarata, Pujut)
		LOMBOK TIMUR : (Kec. Labuhan Haji, Pringgabaya, Sakra Timur, Sambelia, Suela)
		LOMBOK UTARA : (Kec. Bayan, Pemenang, Tanjung)
		SUMBAWA : (Kec. Alas, Alas Barat, Empang, Labuhan Badas, Lape, Lopok, Lunyuk, Moyo Utara, Moyohilir, Sumbawa)
		SUMBAWA BARAT : (Kec. Brang Rea, Maluku, Sekongkong, Seteluk, Taliwang)

**19. PRAKIRAAN DAERAH POTENSI BANJIR NUSA TENGGARA TIMUR  
DASARIAN III JANUARI 2022**

Gambar 20.



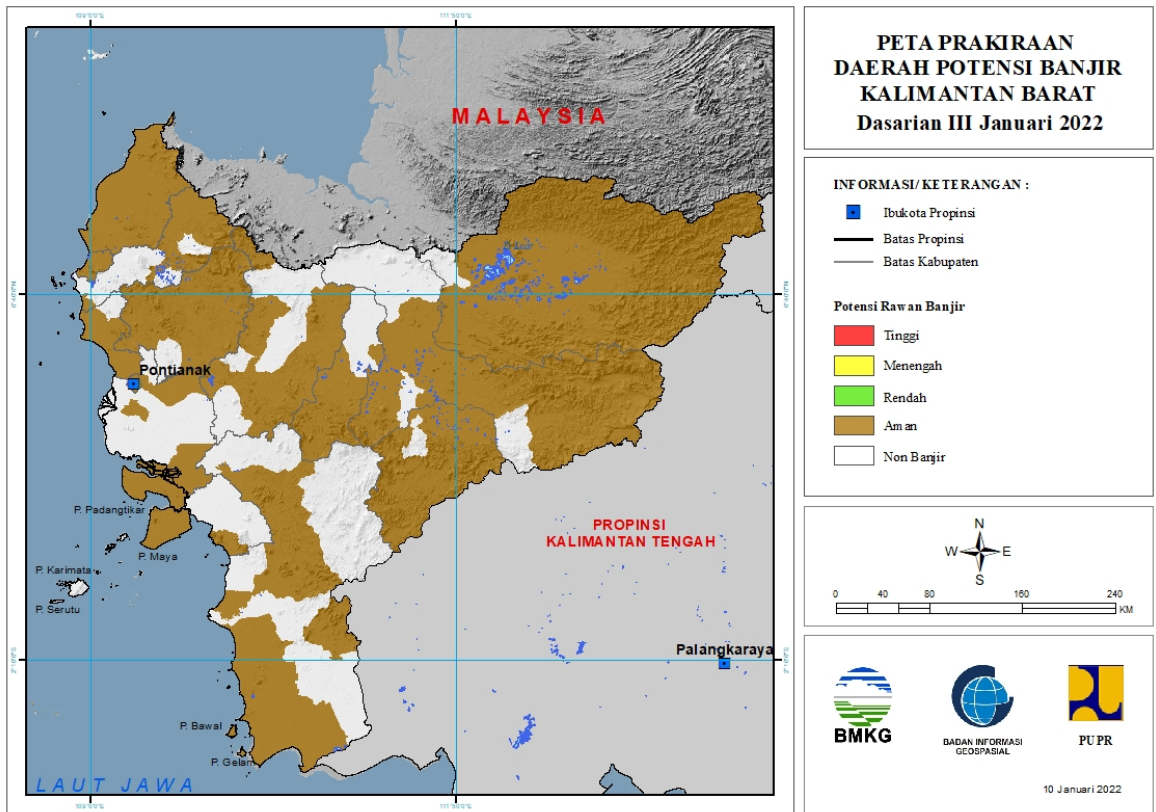
Tabel 19.

TINGKAT POTENSI BANJIR		
TINGGI	MENENGAH	RENDAH
-	ALOR : (Kec. Alor Barat Daya, Alor Selatan, Alor Tengah Utara, Alor Timur, Alor Timur Laut)	ALOR : (Kec. Alor Barat Daya, Alor Barat Laut, Alor Selatan, Alor Tengah Utara, Alor Timur, Alor Timur Laut, Pantar, Pantar Tengah, Pantar Timur)
		BELU : (Kec. Kakuluk Mesak, Kota Atambua, Lamaknen Selatan, Raihat, Raimanuk, Tasifeto Barat, Tasifeto Timur)
		FLORES TIMUR : (Kec. Adonara, Adonara Barat, Adonara Timur, Ile Boleng, Kelubagolit, Larantuka, Wotan Ulumando)
		KOTA KUPANG : (Kec. Oebobo)
		KUPANG : (Kec. Amabi Oefeto, Amabi Oefeto Timur, Amarasi, Amarasi Barat, Amarasi Selatan, Amarasi Timur, Amfoang Barat Daya, Amfoang Barat Laut, Amfoang Selatan, Amfoang Tengah, Amfoang Timur, Amfoang Utara, Fatuleu, Fatuleu Barat, Fatuleu Tengah, Kupang Barat, Kupang Tengah, Kupang Timur, Nekamese, Semau, Semau Selatan, Sulamu, Taebenu, Takari)
		LEMBATA : (Kec. Ileape, Lebatukan, Nagawutung)
		MALAKA : (Kec. Kobalima)

		MANGGARAI : (Kec. Lelak, Satar Mese, Satar Mese Barat)
		MANGGARAI BARAT : (Kec. Boleng, Komodo, Kuwus, Lembor, Lembor Selatan, Macang Pacar, Mbeliling, Sanonggoang, Welak)
		MANGGARAI TIMUR : (Kec. Borong, Elar, Lamba Leda, Poco Ranaka, Sambu Rampas)
		NAGEKEO : (Kec. Aesesa)
		NGADA : (Kec. Riung)
		ROTE NDAO : (Kec. Lobalain, Pantaibaru)
		SIKKA : (Kec. Alok, Alok Barat, Alok Timur, Bola, Doreng, Hewokloang, Kangae, Kewapante, Koting, Lela, Mapitara, Nelle, Nita, Talibura, Waiblama, Waigete)
		SUMBA BARAT : (Kec. Wanokaka)
		SUMBA BARAT DAYA : (Kec. Kodi, Kodi Bangedo, Kodi Utara, Loura, Wawewa Selatan, Wewewa Barat, Wewewa Timur, Wewewa Utara)
		SUMBA TENGAH : (Kec. Katiku Tana, Katiku Tana Selatan, Mamboro, Umbu Ratu Nggay, Umbu Ratu Nggay Barat)
		SUMBA TIMUR : (Kec. Kanatang, Karera)
		TIMOR TENGAH SELATAN : (Kec. Amanuban Barat, Mollo Utara)
		TIMOR TENGAH UTARA : (Kec. Biboki Anleu, Biboki Selatan, Insana, Insana Barat, Insana Utara, Kota Kefamenanu, Miomaffo Timur)

## 20. PRAKIRAAN DAERAH POTENSI BANJIR KALIMANTAN BARAT DASARIAN III JANUARI 2022

Gambar 21.

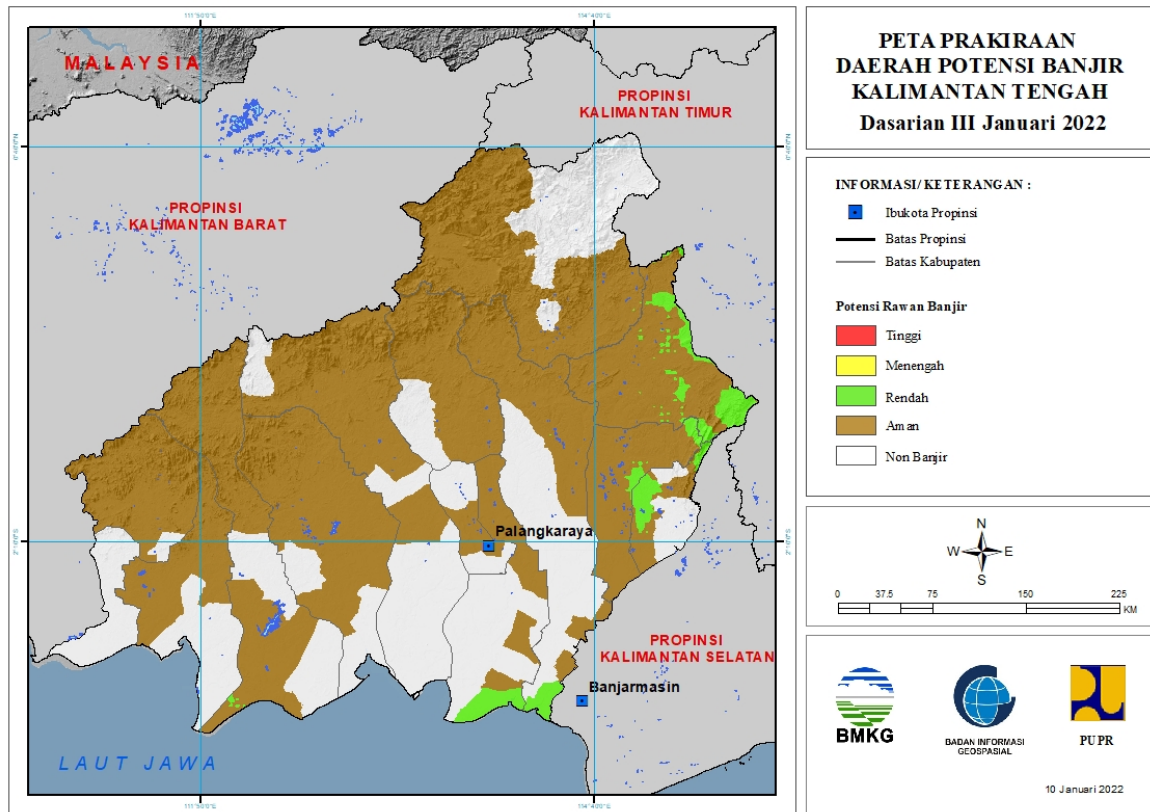


Tabel 20.

TINGKAT POTENSI BANJIR		
TINGGI	MENENGAH	RENDAH
-	-	-

**21. PRAKIRAAN DAERAH POTENSI BANJIR KALIMANTAN TENGAH DASARIAN III JANUARI 2022**

Gambar 22.

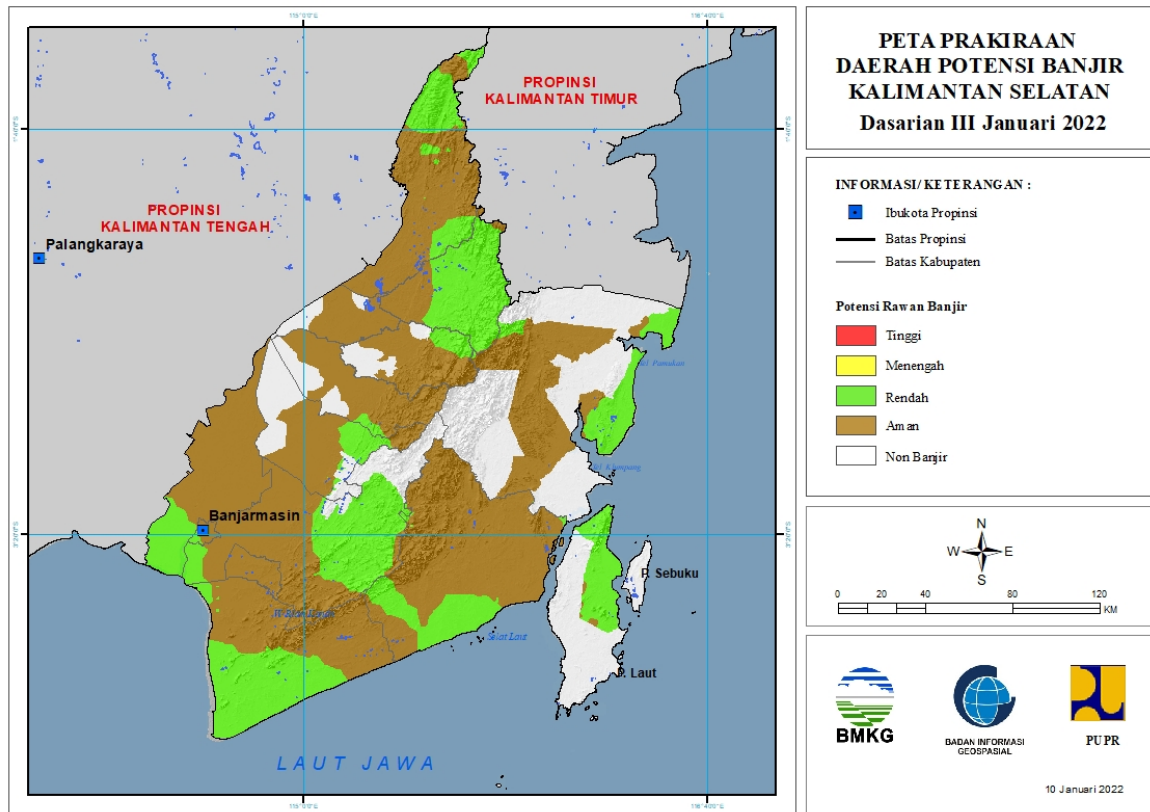


Tabel 21.

TINGKAT POTENSI BANJIR		
TINGGI	MENENGAH	RENDAH
-	-	BARITO SELATAN : (Kec. Dusun Hilir, Dusun Selatan, Dusun Utara, Gunungbintangawai, Karaukuala)
		BARITO TIMUR : (Kec. Dusun Tengah, Karusenjanang, Pajuepat, Pematangkarau)
		BARITO UTARA : (Kec. Gunungpurei, Gunungtimang, Lahei, Lahei Barat, Teweh Baru, Teweh Timur)
		KAPUAS : (Kec. Kapuas Kuala, Kapuas Tengah, Kapuas Timur, Tambancatur, Timpah)
		MURUNG RAYA : (Kec. Baritotuhup Raya, Laungtuhup, Seriburiam)
		PULANG PISAU : (Kec. Kahayan Kuala)
		SERUYAN : (Kec. Seruyan Hilir)

## 22. PRAKIRAAN DAERAH POTENSI BANJIR KALIMANTAN SELATAN DASARIAN III JANUARI 2022

Gambar 23.



Tabel 22.

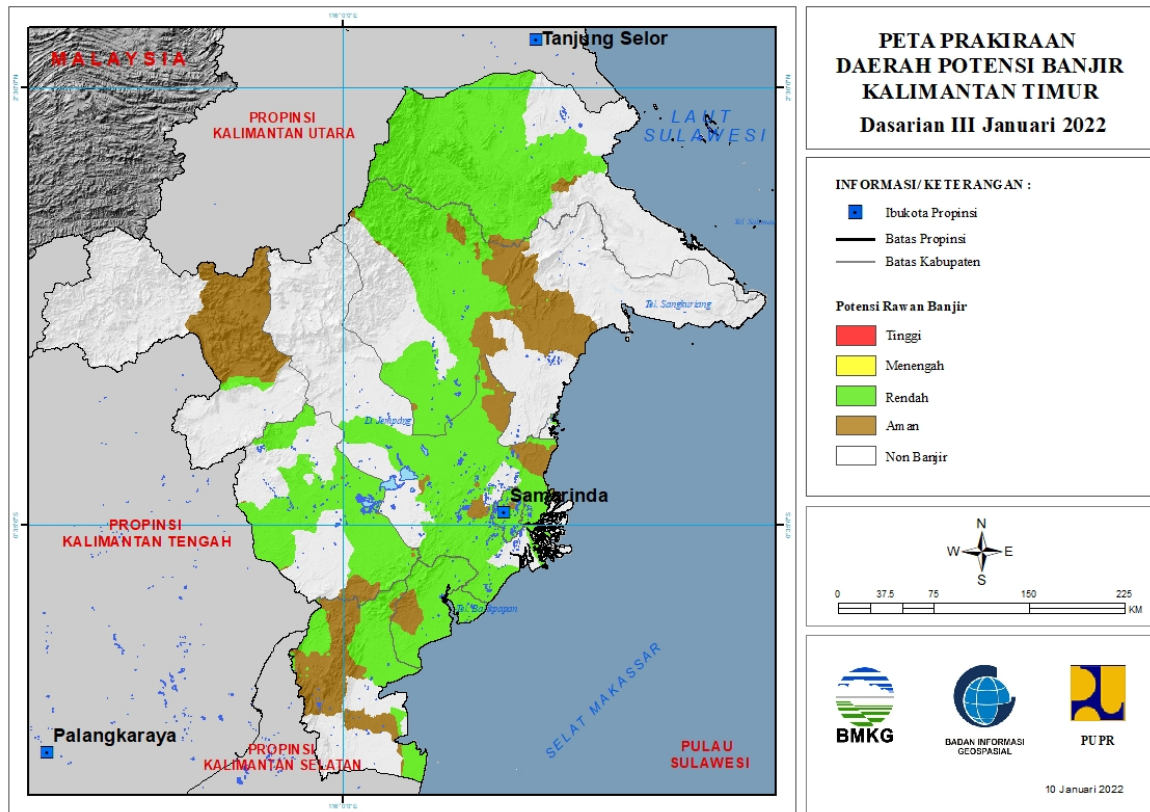
TINGKAT POTENSI BANJIR		
TINGGI	MENENGAH	RENDAH
-	-	BALANGAN : (Kec. Awayan, Batumandi, Halong, Juai, Paringin, Paringin Selatan, Tebingtinggi)
		BANJAR : (Kec. Aluh-Aluh, Aranio, Beruntungbaru, Gambut, Karangintan, Kertakhanyar, Mataraman, Pengaron, Simpangempat, Sungaipinang, Tatahmakmur)
		BARITO KUALA : (Kec. Alalak, Anjirmuara, Anjirpasar, Mekarsari, Tabunganen, Tamban)
		HULU SUNGAI SELATAN : (Kec. Padangbatung, Sungairaya)
		HULU SUNGAI TENGAH : (Kec. Batangalai Timur)
		KOTA BANJARMASIN : (Kec. Banjarmasin Barat, Banjarmasin Selatan)
		KOTABARU : (Kec. Kelumpang Tengah, Kelumpang Utara, Pamukan Selatan, Pulaulaut Timur, Pulaulaut Utara, Sungaidurian)
		TABALONG : (Kec. Haruai, Jaro, Muarauya, Murungpudak, Upau)
		TANAH BUMBU : (Kec. Angsana, Kuranji, Kusan Hilir,



		Kusan Hulu, Mantewe, Satui, Simpangempat, Sungailoban)
		TANAH LAUT : (Kec. Bajuin, Batuampar, Bumimakmur, Jorong, Kintap, Kurau, Panyipatan, Pelaihari, Takisung, Tambangulang)
		TAPIN : (Kec. Binuang, Bungur, Lokpaikat, Piani, Tapin Selatan, Tapin Utara)

**23. PRAKIRAAN DAERAH POTENSI BANJIR KALIMANTAN TIMUR  
DASARIAN III JANUARI 2022**

Gambar 24.



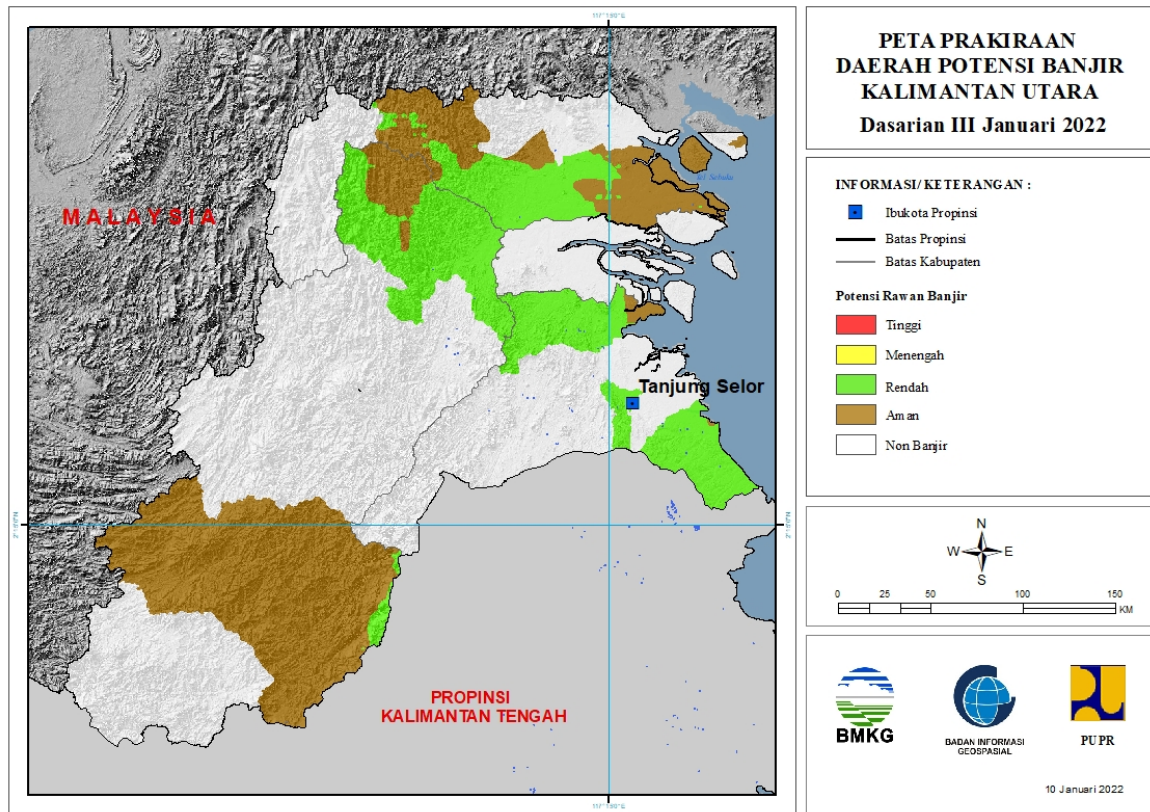
Tabel 23.

TINGKAT POTENSI BANJIR		
TINGGI	MENENGAH	RENDAH
-	-	BERAU : (Kec. Kelay, Sambaliung, Segah, Tanjungredeb, Telukbayur)
		KOTA BALIKPAPAN : (Kec. Balikpapan Barat, Balikpapan Kota, Balikpapan Selatan, Balikpapan Tengah, Balikpapan Timur, Balikpapan Utara)
		KOTA BONTANG : (Kec. Bontang Utara)
		KOTA SAMARINDA : (Kec. Loajanan Hilir, Palaran, Samarinda Ilir, Samarinda Ulu, Samarinda Utara, Samarindakota, Samarindaseberang, Sambutan, Sungaiunjang, Sungaipinang)
		KUTAI BARAT : (Kec. Barontongkok, Bongan, Damai, Jempang, Longiram, Melak, Muaralawa, Muarapahu, Penyinggahan)
		KUTAI KARTANEGARA : (Kec. Anggana, Konahan, Kotabangun, Loajanan, Loakulu, Marangkayu, Muarabadak, Muarakaman, Samboja, Sebulu, Tenggarong)
		KUTAI TIMUR : (Kec. Batuampar, Bengalon, Kombeng, Muaraancalong,

		Muarabengkal, Muarawahau, Telen)
		MAHAKAM ULU : (Kec. Longbagun)
		PASER : (Kec. Batusopang, Longikis, Longkali, Muarakomam, Pasirbalengkong, Tanjungharapan)
		PENAJAM PASER UTARA : (Kec. Babulu, Penajam, Sepaku, Waru)

## 24. PRAKIRAAN DAERAH POTENSI BANJIR KALIMANTAN UTARA DASARIAN III JANUARI 2022

Gambar 25.

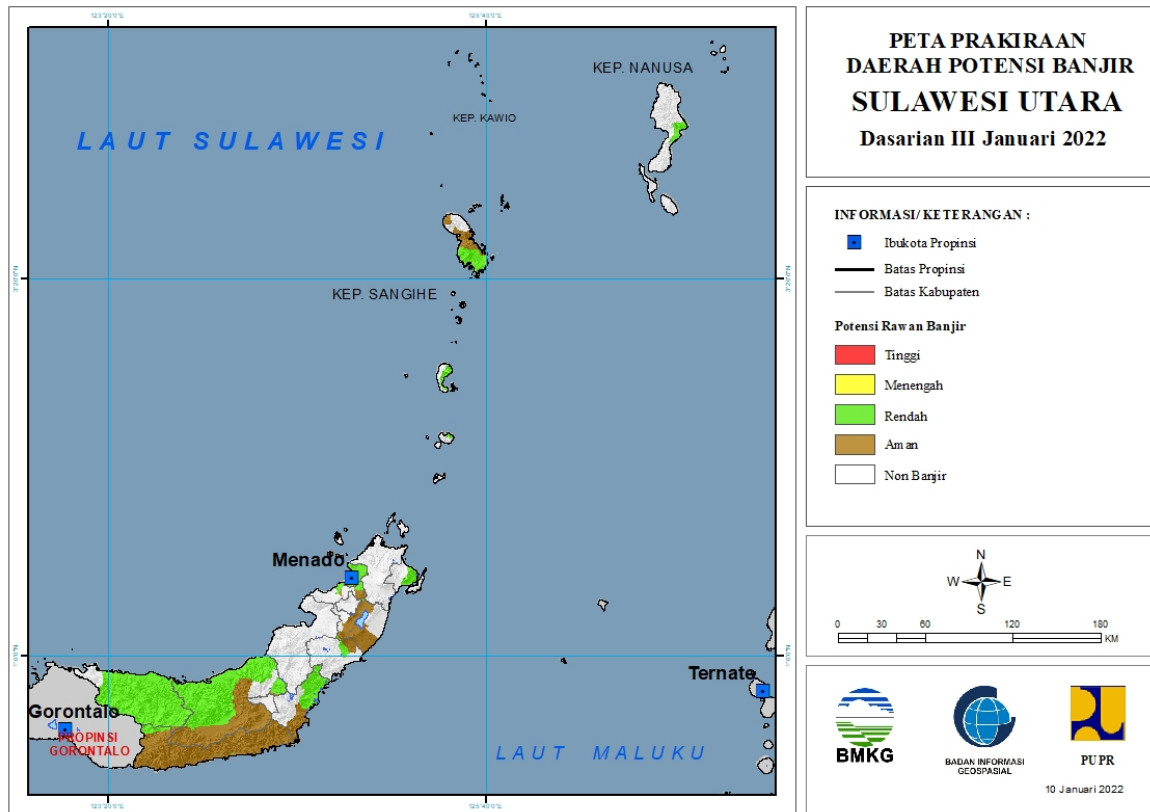


Tabel 24.

TINGKAT POTENSI BANJIR		
TINGGI	MENENGAH	RENDAH
-	-	BULUNGAN : (Kec. Sekatak, Tanjungpalas, Tanjungpalas Timur)
		MALINAU : (Kec. Kayan Hilir, Malinau Barat, Malinau Kota, Malinau Utara, Mentarang, Mentarang Hulu)
		NUNUKAN : (Kec. Lumbis, Lumbis Ogong, Sebuku, Sembakung, Sembakung Atulai)

## 25. PRAKIRAAN DAERAH POTENSI BANJIR SULAWESI UTARA DASARIAN III JANUARI 2022

Gambar 26.



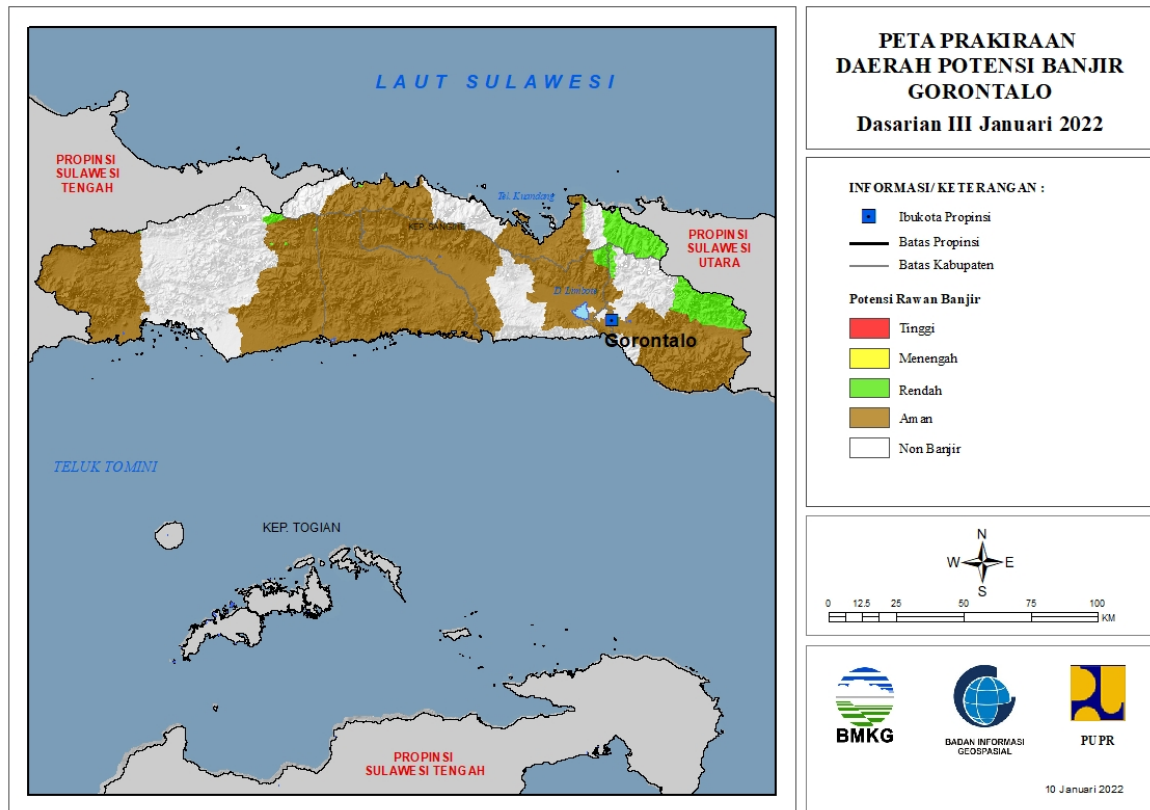
Tabel 25.

TINGKAT POTENSI BANJIR		
TINGGI	MENENGAH	RENDAH
-	-	BOLAANG MONGONDOW : (Kec. Bolaang, Bolaang Timur, Dumoga, Dumoga Barat, Dumoga Tenggara, Dumoga Timur, Dumoga Utara, Lolak, Passi Timur, Poigar, Sang Tombolang)
		BOLAANG MONGONDOW SELATAN : (Kec. Pinolosian, Posigadan)
		BOLAANG MONGONDOW TIMUR : (Kec. Kotabunan, Nuangan, Tutuyan)
		BOLAANG MONGONDOW UTARA : (Kec. Bintauna, Bolangitang Barat, Bolangitang Timur, Sangkub)
		KEPULAUAN SANGIHE : (Kec. Manganitu, Manganitu Selatan, Tabukan Selatan, Tabukan Selatan Tengah, Tabukan Selatan Tenggara, Tabukan Tengah, Tamako)
		KEPULAUAN SIAU TAGULANDANG BIARO : (Kec. Siau Timur, Siau Timur Selatan, Tagulandang Utara)
		KEPULAUAN TALAUD : (Kec. Rainis)
		KOTA BITUNG : (Kec. Aertembaga, Madidir, Maesa)

		KOTA MANADO : (Kec. Bunaken, Bunaken Kepulauan, Malalayang, Mapanget, Paal Dua, Sario, Singkil, Tikala, Tuminiting, Wanea, Wenang)
		MINAHASA : (Kec. Langowan Barat, Mandolang, Tombulu)
		MINAHASA TENGGARA : (Kec. Ratahan, Ratahan Timur)

**26. PRAKIRAAN DAERAH POTENSI BANJIR GORONTALO DASARIAN III  
JANUARI 2022**

Gambar 27.

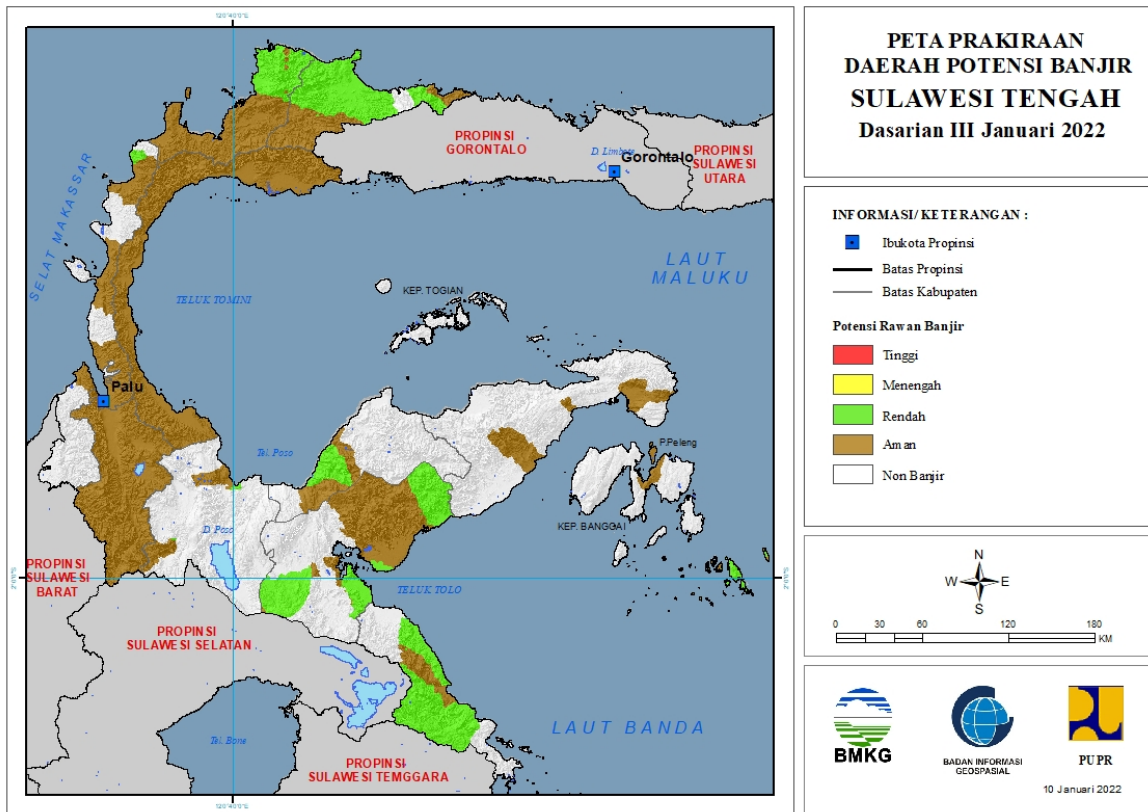


Tabel 26.

TINGKAT POTENSI BANJIR		
TINGGI	MENENGAH	RENDAH
-	-	BOALEMO : (Kec. Mananggu)
		BONE BOLANGO : (Kec. Bulango Utara, Pinogu, Suwawa Timur)
		GORONTALO : (Kec. Telaga, Telaga Biru)
		GORONTALO UTARA : (Kec. Atinggola, Biau, Tomilito)
		PAHUWATO : (Kec. Buntulia, Dengilo, Popayato Timur)

## 27. PRAKIRAAN DAERAH POTENSI BANJIR SULAWESI TENGAH DASARIAN III JANUARI 2022

Gambar 28.



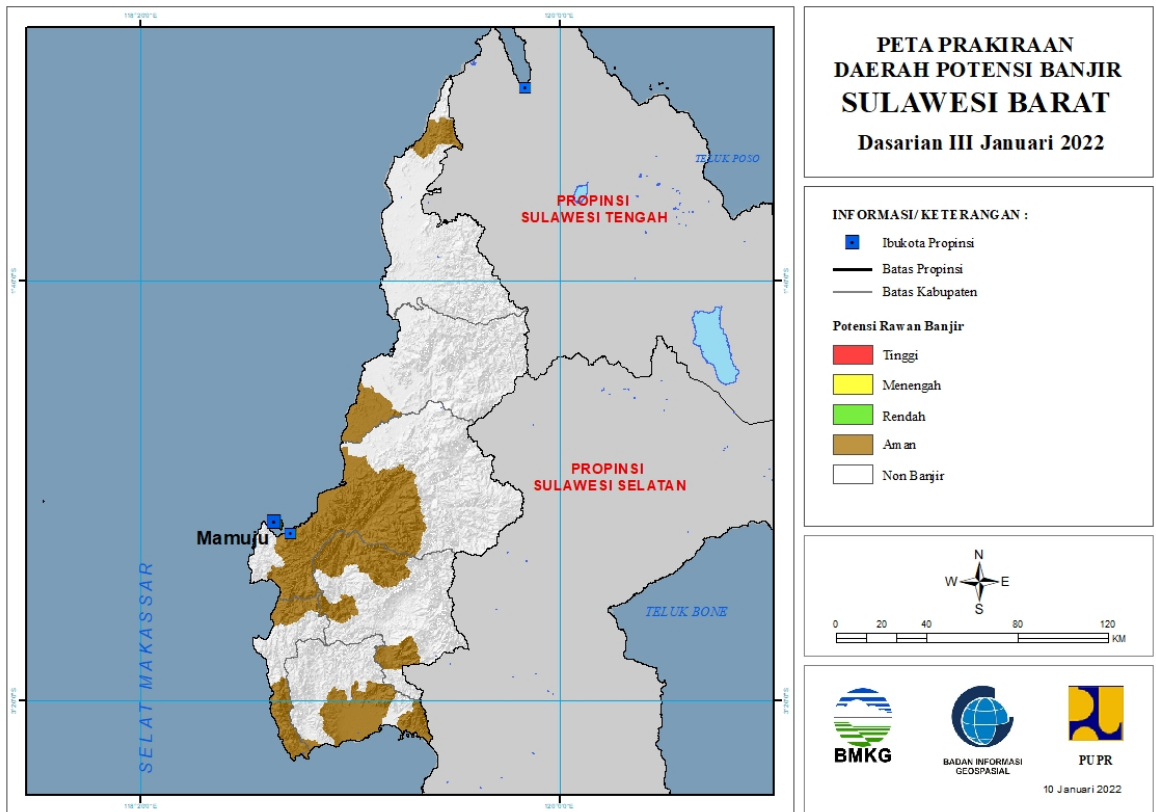
Tabel 27.

TINGKAT POTENSI BANJIR		
TINGGI	MENENGAH	RENDAH
-	-	BANGGAI : (Kec. Masama)
		BANGGAI LAUT : (Kec. Bokan Kepulauan)
		BUOL : (Kec. Biau, Bokat, Bukal, Bunobogu, Karamat, Lakea, Momunu, Paleleh, Paleleh Barat, Tiloan)
		DONGGALA : (Kec. Sojol)
		MOROWALI : (Kec. Bahodopi, Bungku Barat, Bungku Tengah, Bungku Timur)
		MOROWALI UTARA : (Kec. Bungku Utara, Mamosalato, Mori Atas, Petasia, Petasia Timur)
		POSO : (Kec. Lore Barat, Poso Pesisir)
		TOJO UNA-UNA : (Kec. Tojo)
		TOLI TOLI : (Kec. Baolan, Dako Pemean, Galang, Toli-Toli Utara)

**28. PRAKIRAAN DAERAH POTENSI BANJIR SULAWESI BARAT DASARIAN III JANUARI 2022**

Gambar 29.



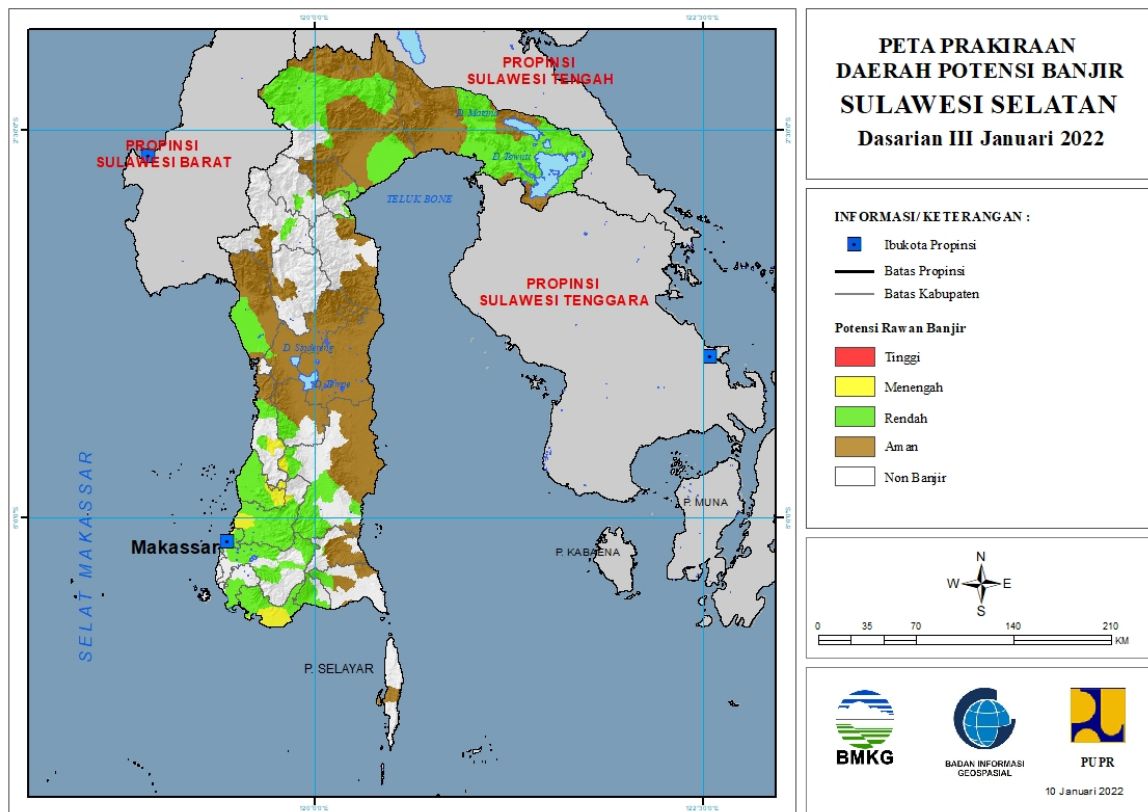


Tabel 28.

TINGKAT POTENSI BANJIR		
TINGGI	MENENGAH	RENDAH
-	-	-

## 29. PRAKIRAAN DAERAH POTENSI BANJIR SULAWESI SELATAN DASARIAN III JANUARI 2022

Gambar 30.



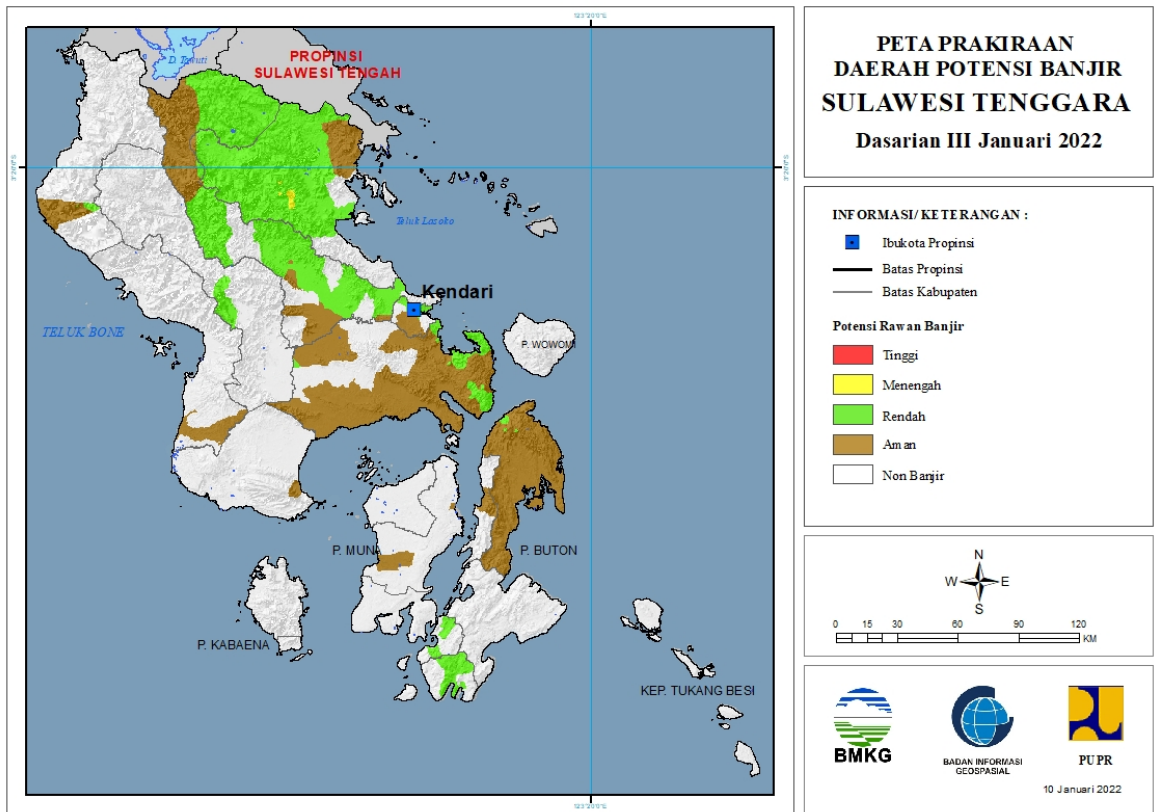
Tabel 29.

TINGKAT POTENSI BANJIR		
TINGGI	MENENGAH	RENDAH
-	BARRU : (Kec. Tanete Riaja)	BANTAENG : (Kec. Bantaeng, Bissapu, Eremerasa, Pajukukang, Sinoa, Uluere)
	BONE : (Kec. Tellulimpoe)	BARRU : (Kec. Balusu, Mallusetasi, Soppeng Riaja, Tanete Riaja)
	JENEPONTO : (Kec. Arungkeke, Bangkala, Batang, Binamu, Bontoramba, Kelara, Tamalatea, Turatea)	BONE : (Kec. Bontocani, Kajuara, Libureng, Ponre, Tellulimpoe, Tonra)
	KOTA MAKASSAR : (Kec. Biringkanaya, Bontoala, Makasar, Mamajang, Mariso, Panakukkang, Rappocini, Tallo, Tamalanrea, Tamalate, Ujung Pandang, Ujung Tanah, Wajo)	BULUKUMBA : (Kec. Kindang, Rilauale)
	MAROS : (Kec. Bantimurung, Camba, Lau, Mandai, Maros Baru, Marusu, Simbang, Tanralili, Turikale)	GOWA : (Kec. Bontomarannu, Bungaya, Palangga, Parangloe, Parigi, Pattallassang, Somba Upu, Tombolopao)
	PANGKAJENE KEPULAUAN : (Kec. Balocci, Bungoro, Tondong Tallasa)	JENEPONTO : (Kec. Arungkeke, Bangkala, Bangkala Barat, Batang, Binamu, Bontoramba, Kelara, Rumbia, Tamalatea, Tarawang, Turatea)
	SOPPENG : (Kec. Lalabata)	KEPULAUAN SELAYAR : (Kec. Bontoharu)
		KOTA MAKASSAR : (Kec. Biringkanaya, Mamajang, Manggala, Mariso, Panakukkang, Rappocini, Tallo,

		Tamalanrea, Tamalate, Ujung Pandang, Ujung Tanah, Wajo)
		KOTA PALOPO : (Kec. Telluwanua, Wara, Wara Selatan, Wara Utara)
		LUWU : (Kec. Bua, Lamasi Timur, Walenrang, Walenrang Barat, Walenrang Timur)
		LUWU TIMUR : (Kec. Angkona, Burau, Malili, Mangkutana, Nuha, Towuti, Wasuponda, Wotu)
		LUWU UTARA : (Kec. Baebunta, Bone Bone, Malangke, Malangke Barat, Mappedeceng, Masamba, Rampi, Sabbang, Seko, Sukamaju, Tanalili)
		MAROS : (Kec. Bantimurung, Bontoa, Camba, Cenrana, Lau, Mandai, Maros Baru, Marusu, Moncong Loe, Simbang, Tanralili, Tompobulu, Turikale)
		PANGKAJENE KEPULAUAN : (Kec. Balocci, Bungoro, Labakkang, Mandalle, Marang, Minasa Tene, Pangkajene, Segeri, Tondong Tallasa)
		PINRANG : (Kec. Cempa, Duampanua, Lansirang, Matirro Sompe, Mattiro Bulu, Paletang, Patampanua, Suppa, Tiroang, Watang Sawito)
		SIDENRENG RAPPANG : (Kec. Watang Pulu)
		SINJAI : (Kec. Sinjai Tengah)
		SOPPENG : (Kec. Donri Donri, Lalabata)
		TAKALAR : (Kec. Mangarabombang, Pattallassang, Polombangkeng Selatan)
		TANA TORAJA : (Kec. Bongkaradeng, Makale, Makale Selatan)
		TORAJA UTARA : (Kec. Balusu, Kesu, Rantepao, Tallunglipu, Tikala)

### 30. PRAKIRAAN DAERAH POTENSI BANJIR SULAWESI TENGGARA DASARIAN III JANUARI 2022

Gambar 31.

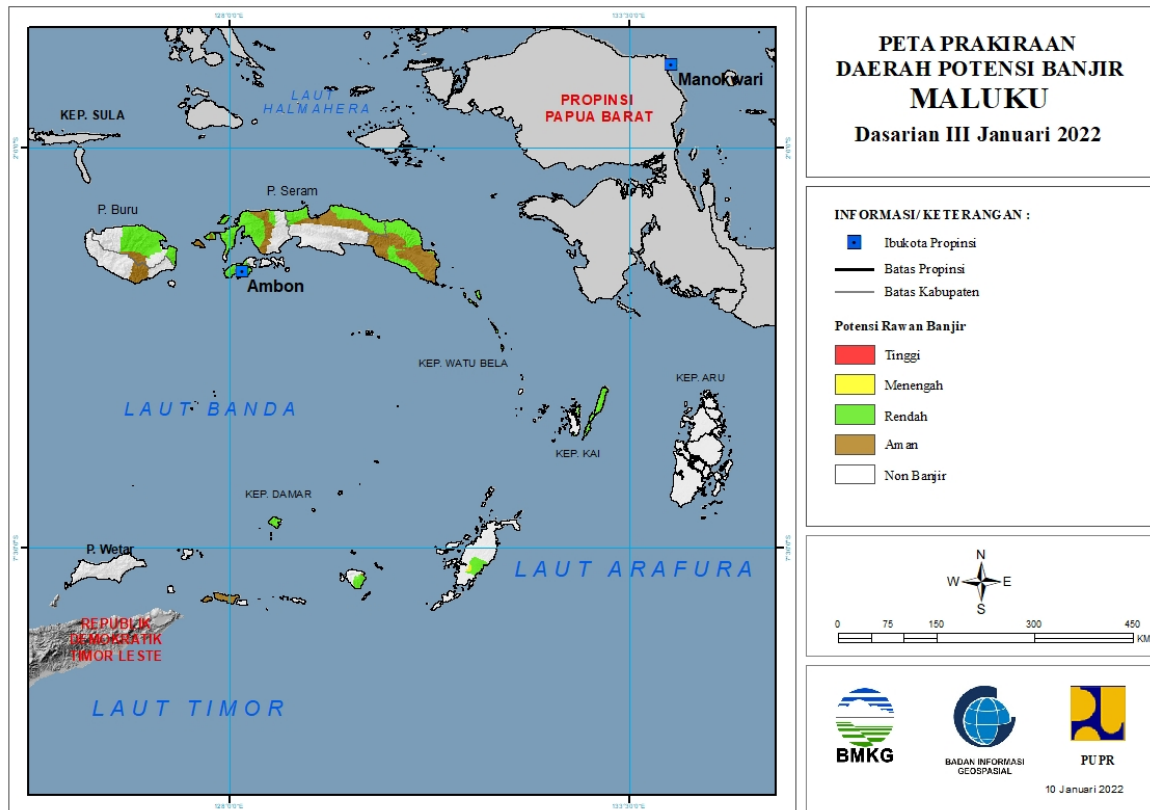


Tabel 30.

TINGKAT POTENSI BANJIR		
TINGGI	MENENGAH	RENDAH
-	KONAWE UTARA : (Kec. Asera, Oheo)	BUTON SELATAN : (Kec. Sampolawa)
		BUTON UTARA : (Kec. Kulisusu Utara, Wakorumba Utara)
		KOLAKA TIMUR : (Kec. Mowewe)
		KOLAKA UTARA : (Kec. Lasusua)
		KONAWE : (Kec. Abuki, Amonggedo, Anggaberu, Bondoala, Kapoiala, Latoma, Pondidaha, Routa, Sampara, Tongauna, Unaaha, Wawotobi, Wonggeduku)
		KONAWE SELATAN : (Kec. Angata, Kolono, Laonti, Moramo, Moramo Utara)
		KONAWE UTARA : (Kec. Andowia, Asera, Landawe, Langgikima, Molawe, Oheo, Wiwirano)
		KOTA BAU BAU : (Kec. Bungi, Wolio)
		KOTA KENDARI : (Kec. Kambu, Kendari, Kendari Barat, Mandonga, Poasia)

**31. PRAKIRAAN DAERAH POTENSI BANJIR MALUKU DASARIAN III  
JANUARI 2022**

Gambar 32.



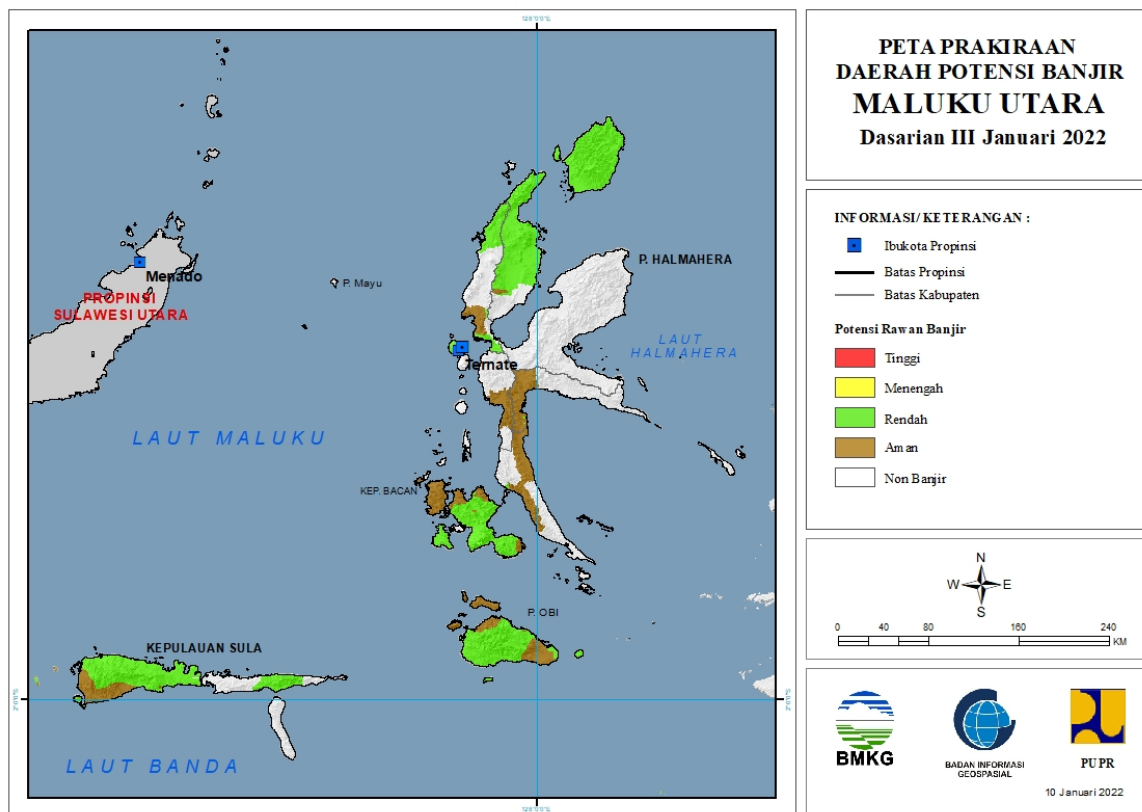
Tabel 31.

TINGKAT POTENSI BANJIR		
TINGGI	MENENGAH	RENDAH
-	MALUKU TENGGARA BARAT : (Kec. Wer Tamrian)	BURU : (Kec. Batabual, Fena Leisela, Liliyaly, Lolong Guba, Namlea, Waeapo, Waplau)
		KOTA AMBON : (Kec. Baguala, Leitimur Selatan, Nusaniwe, Sirimau, Telukambon)
		KOTA TUAL : (Kec. Pulau Dullah Utara)
		MALUKU BARAT DAYA : (Kec. Damer, Pulau Pulau Babar Timur)
		MALUKU TENGAH : (Kec. Leihitu, Leihitu Barat, Seram Utara, Seram Utara Barat, Seram Utara Timur Kobi, Seram Utara Timur Seti)
		MALUKU TENGGARA : (Kec. Kei Besar, Kei Besar Selatan, Kei Besar Selatan Barat, Kei Besar Utara Barat, Kei Besar Utara Timur)
		MALUKU TENGGARA BARAT : (Kec. Wer Tamrian)
		SERAM BAGIAN BARAT : (Kec. Huamual, Huamual Belakang, Inamosol, Kairatu, Kairatu Barat, Kepulauan Manipa, Seram Barat, Taniwel)
		SERAM BAGIAN TIMUR : (Kec. Bula, Bula Barat, Gorom Timur, Klimury, Pulau Gorom, Pulau

		Panjang, Siwalalat, Teor, Tutuktolu, Wakate, Werinama)
--	--	---

### **32. PRAKIRAAN DAERAH POTENSI BANJIR MALUKU UTARA DASARIAN III JANUARI 2022**

Gambar 33.



Tabel 32.

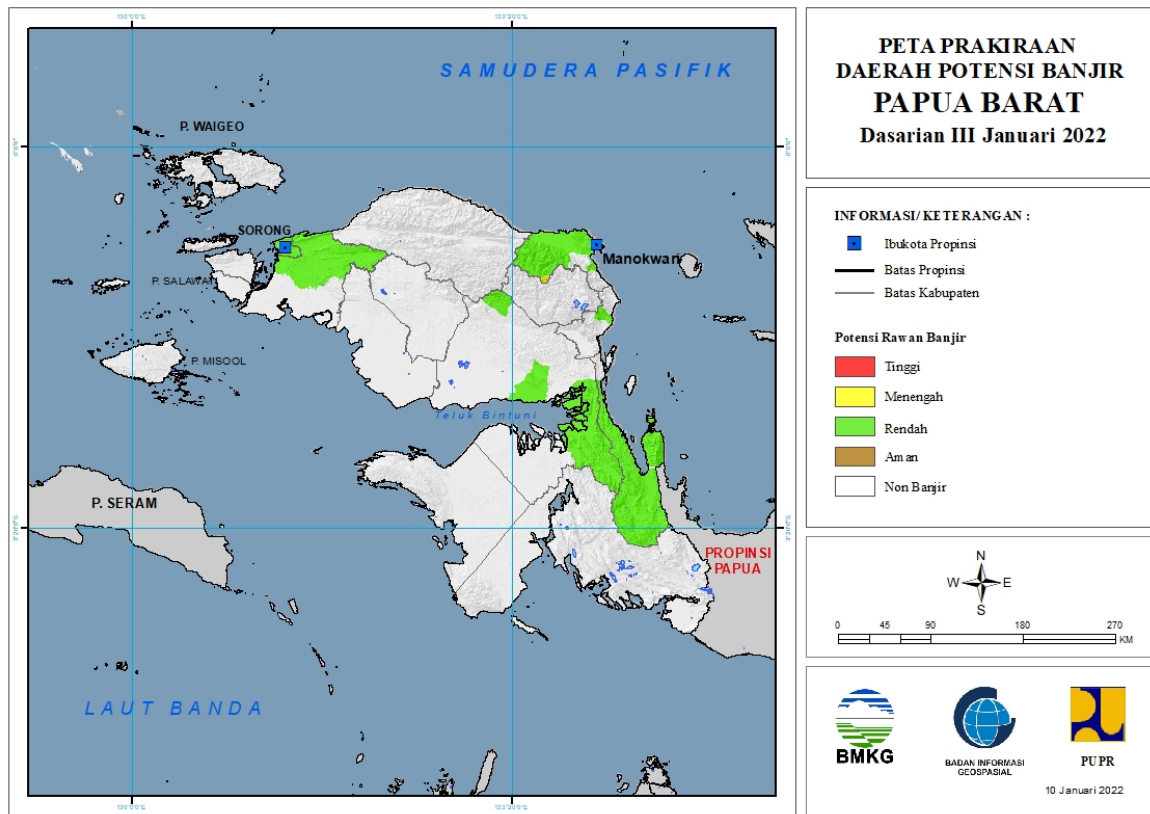
TINGKAT POTENSI BANJIR		
TINGGI	MENENGAH	RENDAH
-	-	HALMAHERA BARAT : (Kec. Jailolo, Jailolo Selatan, Loloda)
		HALMAHERA SELATAN : (Kec. Bacan, Bacan Barat, Bacan Barat Utara, Bacan Selatan, Bacan Timur, Bacan Timur Selatan, Bacan Timur Tengah, Gane Barat, Mandioli Selatan, Mandioli Utara, Obi, Obi Selatan, Obi Timur)
		HALMAHERA TENGAH : (Kec. Weda, Weda Selatan)
		HALMAHERA UTARA : (Kec. Galela, Galela Barat, Galela Selatan, Galela Utara, Kao Barat, Kao Utara, Loloda Utara, Tobelo, Tobelo Barat, Tobelo Selatan, Tobelo Tengah, Tobelo Timur, Tobelo Utara)
		KEPULAUAN SULA : (Kec. Mangoli Tengah, Mangoli Timur)
		KOTA TERNATE : (Kec. Kota Ternate Selatan, Kota Ternate Tengah, Kota Ternate Utara, Pulau Ternate)
		PULAU MOROTAI : (Kec. Morotai Jaya, Morotai Selatan, Morotai Selatan Barat, Morotai Timur, Morotai Utara)



		PULAU TALIABU : (Kec. Lede, Tabona, Taliabu Barat, Taliabu Barat Laut, Taliabu Selatan, Taliabu Timur, Taliabu Timur Selatan, Taliabu Utara)
--	--	--

### **33. PRAKIRAAN DAERAH POTENSI BANJIR PAPUA BARAT DASARIAN III JANUARI 2022**

Gambar 34.

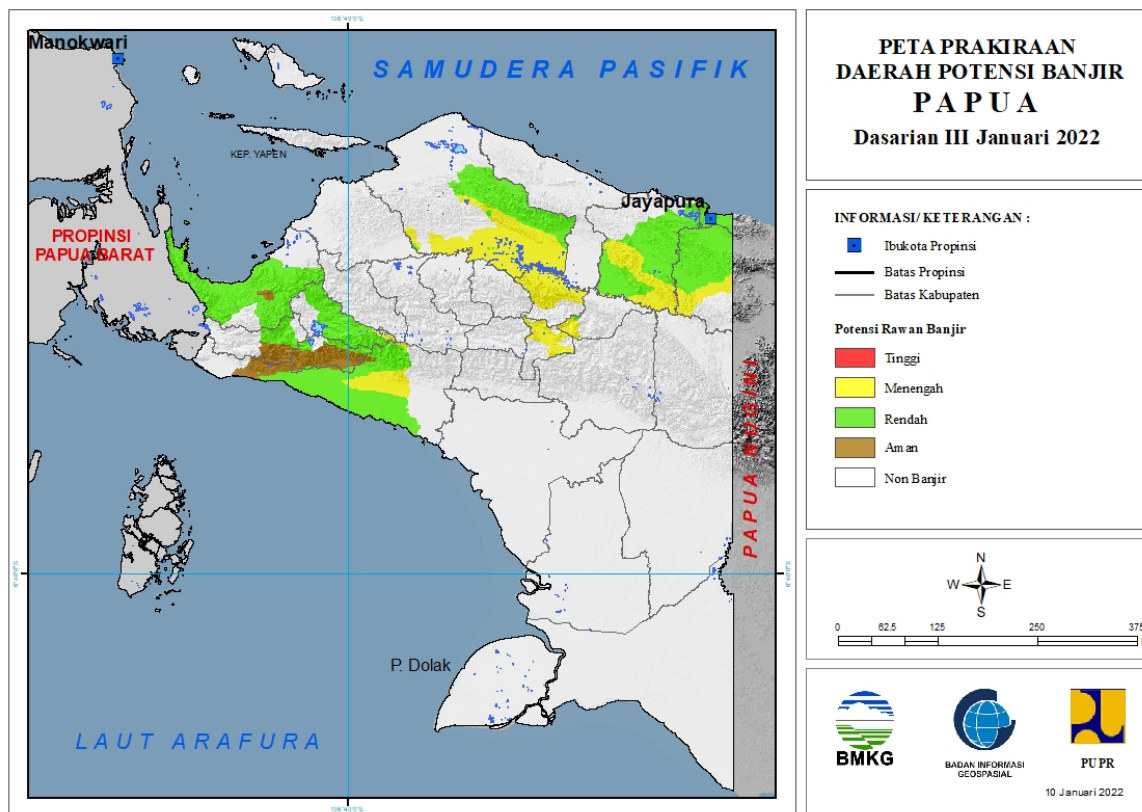


Tabel 33.

TINGKAT POTENSI BANJIR		
TINGGI	MENENGAH	RENDAH
-	MANOKWARI : (Kec. Manokwari Barat, Manokwari Selatan, Manokwari Timur, Sidey)	KOTA SORONG : (Kec. Sorong, Sorong Barat, Sorong Kepulauan, Sorong Manoi, Sorong Timur, Sorong Utara)
		MANOKWARI : (Kec. Manokwari Barat, Manokwari Selatan, Manokwari Timur, Manokwari Utara, Masni, Prafi, Sidey)
		MANOKWARI SELATAN : (Kec. Ransiki)
		SORONG : (Kec. Aimas, Klamono, Makbon, Mayamuk, Sayosa)
		TELUK BINTUNI : (Kec. Bintuni, Kuri, Moskona Timur, Wamesa)
		TELUK WONDAMA : (Kec. Kuriwamesa, Naikere, Nikiwar, Roon, Teluk Duairi, Wamesa, Wasior, Windesi)

### 34. PRAKIRAAN DAERAH POTENSI BANJIR PAPUA DASARIAN III JANUARI 2022

Gambar 35.



Tabel 34.

TINGKAT POTENSI BANJIR		
TINGGI	MENENGAH	RENDAH
-	JAYAPURA : (Kec. Airu, Kaureh)	DEIYAI : (Kec. Bowobado, Kapiroaya, Tigi Barat)
	JAYAWIJAYA : (Kec. Asologaima, Asolokobal, Asotipo, Bolakme, Hubikiak, Hubikosi, Kurulu, Libarek, Maima, Molagalome, Muliama, Musatfak, Pyramid, Pisugi, Siepkosi, Silo Karno Doga, Walelagama, Wamena, Wita Waya, Wolo, Yalengga)	DOGIYAI : (Kec. Dogiyai, Kamu, Kamu Selatan, Mapia, Mapia Barat, Mapia Tengah)
	KEEROM : (Kec. Senggi, Waris)	JAYAPURA : (Kec. Airu, Ebungfao, Gresi Selatan, Kaureh, Kentuk, Kentuk Gresi, Sentani, Sentani Timur, Yapsi)
	MAMBERAMO RAYA : (Kec. Mamberamo Hulu, Mamberamo Tengah, Rufaer)	KEEROM : (Kec. Arso, Arso Barat, Arso Timur, Mannem, Senggi, Skanto, Waris)
	MAMBERAMO TENGAH : (Kec. Megambilis)	KEPULAUAN YAPEN : (Kec. Yapen Selatan)
	MIMIKA : (Kec. Iwaka, Kuala Kencana, Kwamki Narama, Mimika Barat, Mimika Baru, Tembagapura, Wania)	KOTA JAYAPURA : (Kec. Abepura, Heram, Jayapura Selatan, Jayapura Utara, Muara Tami)
	PANIAI : (Kec. Dumadama, Kebo)	MAMBERAMO RAYA : (Kec. Mamberamo Hulu, Mamberamo Tengah, Rufaer)
	YALIMO : (Kec. Abenaho)	MIMIKA : (Kec. Amar, Iwaka, Kuala Kencana, Mimika Barat, Mimika Barat Tengah, Mimika

		Baru, Mimika Tengah, Mimika Timur, Mimika Timur Jauh, Tembagapura, Wania)
		NABIRE : (Kec. Dipa, Makimi, Nabire, Nabire Barat, Siriwo, Teluk Kimi, Teluk Umar, Uwapa, Wanggar, Yaro, Yaur)
		PANIAI : (Kec. Aradide, Bibida, Bogabaida, Dumadama, Ekadide, Kebo, Paniai Timur)
		YALIMO : (Kec. Abenaho)