

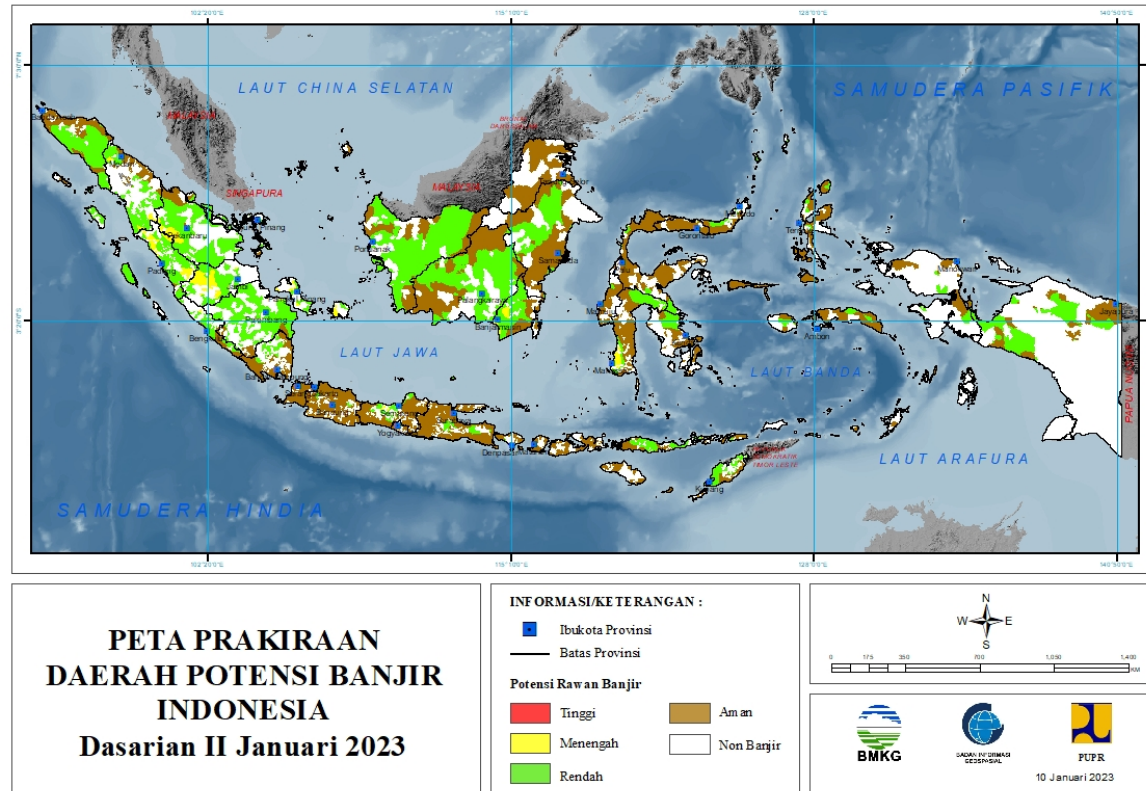
**PRAKIRAAN DAERAH POTENSI BANJIR
UPDATE 10 JANUARI 2023**



BADAN METEOROLOGI KLIMATOLOGI DAN GEOFISIKA

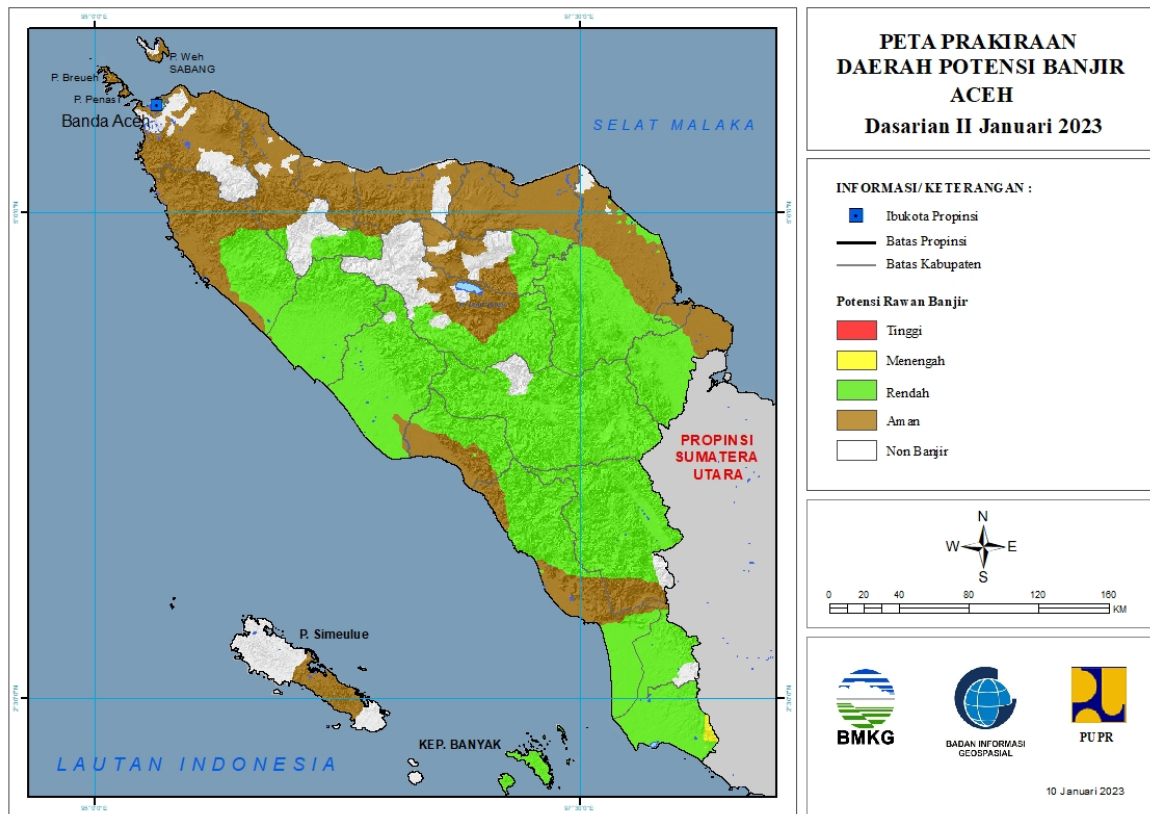
PRAKIRAAN DAERAH POTENSI BANJIR INDONESIA DASARIAN II JANUARI 2023

Gambar 1.



1. PRAKIRAAN DAERAH POTENSI BANJIR ACEH DASARIAN II JANUARI 2023

Gambar 2.



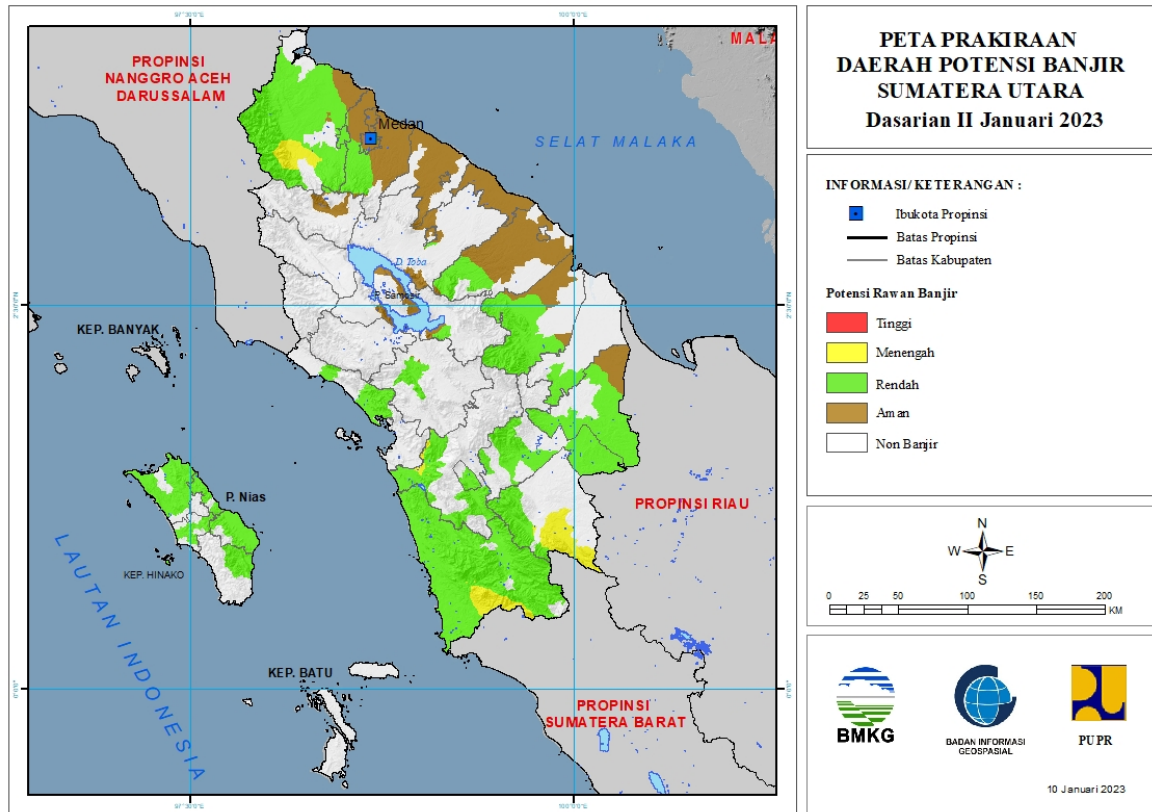
Tabel 1.

| TINGKAT POTENSI BANJIR | | |
|------------------------|-----------------------------------|---|
| TINGGI | MENENGAH | RENDAH |
| - | ACEH SINGKIL : (Kec. Danau Paris) | ACEH BARAT : (Kec. Arongan Lambalek, Bubon, Johan Pahlawan, Kaway XVI, Meureubo, Pante Ceureumen, Panton Reu, Samatiga, Sungai Mas, Woyla, Woyla Barat, Woyla Timur) |
| | | ACEH BARAT DAYA : (Kec. Babahrot, Blang Pidie, Jeumpa, Kuala Batee, Lembah Sabil, Manggeng) |
| | | ACEH JAYA : (Kec. Darul Hikmah, Krueng Sabee, Panga, Pasie Raya, Setia Bhakti, Teunom) |
| | | ACEH SELATAN : (Kec. Kluet Tengah, Kluet Timur, Kluet Utara, Kota Bahagia, Labuhan Haji, Labuhan Haji Barat, Labuhan Haji Timur, Meukek, Pasie Raja, Sama Dua, Sawang, Tapak Tuan, Trumon, Trumon Tengah, Trumon Timur) |
| | | ACEH SINGKIL : (Kec. Danau Paris, Gunung Meriah, Kota Baharu, Kuala Baru, Pulau |

| | | |
|--|--|--|
| | | Banyak, Pulau Panggung, Simpang Kanan, Singkil, Singkil Utara, Singkohor, Suro) |
| | | ACEH TAMIANG : (Kec. Bandar Pusaka, Karang Baru, Kejuruan Muda, Kuala Simpang, Manyak Payed, Rantau, Sekerak, Tamiang Hulu, Tenggulun) |
| | | ACEH TENGAH : (Kec. Bintang, Jagong Jeget, Linge, Pegasing) |
| | | ACEH TENGGARA : (Kec. Babul Makmur, Babul Rahmah, Babussalam, Badar, Babel, Bukit Tusam, Darul Hasanah, Deleng Pokhkisen, Ketambe, Lawe Alas, Lawe Bulan, Lawe Sigala-Gala, Lawe Sumur, Semadam, Tanoh Alas) |
| | | ACEH TIMUR : (Kec. Banda Alam, Birem Bayeun, Darul Aman, Darul Ihsan, Idi Rayeuk, Idi Timur, Idi Tunong, Indra Amakmu, Julok, Nurussalam, Pante Beudari, Peudawa, Peunaron, Peureulak, Peureulak Barat, Peureulak Timur, Rantau Selamat, Ranto Peureulak, Serbajadi, Simpang Jernih) |
| | | ACEH UTARA : (Kec. Cot Girek, Langkahan, Paya Bakong, Pirak Timur, Tanah Luas) |
| | | BENER MERIAH : (Kec. Syiah Utama) |
| | | BIREUEN : (Kec. Peulimbang) |
| | | GAYOLUES : (Kec. Blang Jerango, Blang Kejeren, Blang Pegayon, Dabun Gelang, Kuta Panjang, Pining, Putri Betung, Rikit Gaib, Terangun, Tripe Jaya) |
| | | KOTA LANGSA : (Kec. Langsa Baro, Langsa Lama, Langsa Timur) |
| | | KOTA SUBULUSSALAM : (Kec. Longkib, Rundeng, Simpang Kiri, Sultan Daulat) |
| | | NAGAN RAYA : (Kec. Beutong, Darul Makmur, Kuala, Kuala Pesisir, Seunagan, Seunagan Timur, Suka Makmue, Tadu Raya, Tripa Makmur) |
| | | PIDIE : (Kec. Geumpang, Tangse) |
| | | PIDIE JAYA : (Kec. Meurah Dua) |

2. PRAKIRAAN DAERAH POTENSI BANJIR SUMATERA UTARA DASARIAN II JANUARI 2023

Gambar 3.



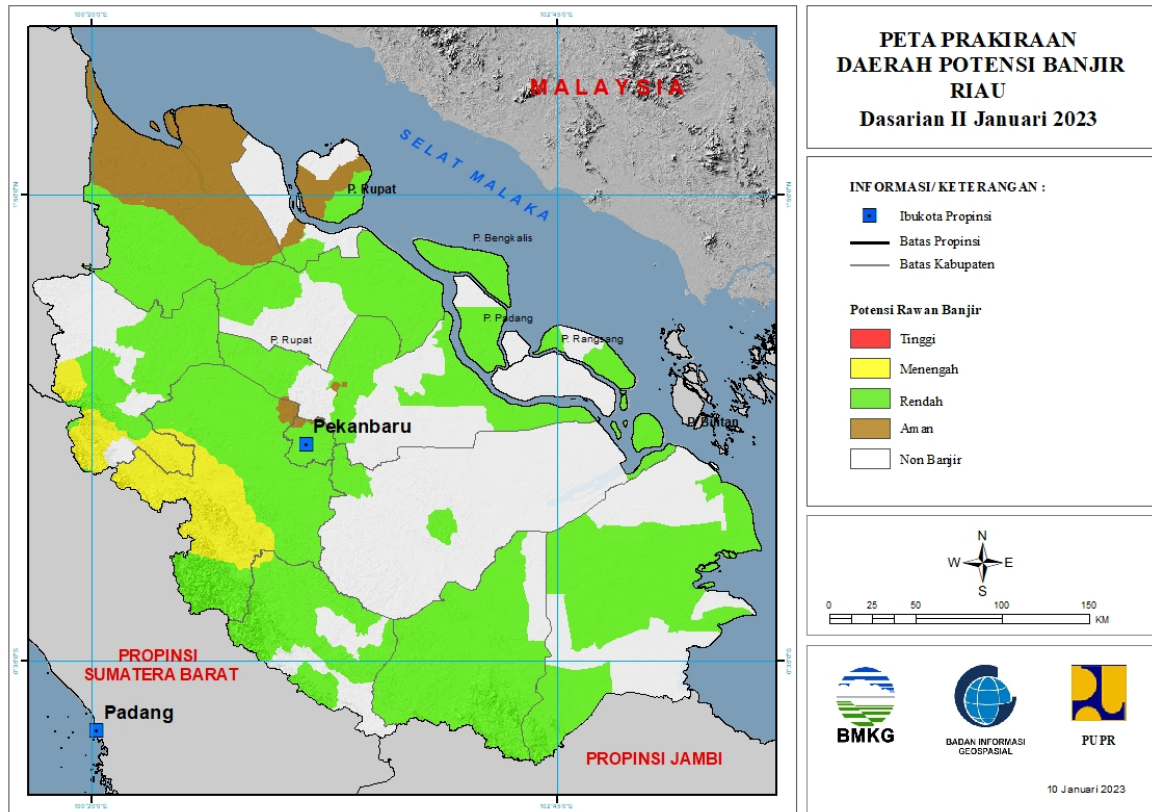
Tabel 2.

| TINGKAT POTENSI BANJIR | | |
|------------------------|---|--|
| TINGGI | MENENGAH | RENDAH |
| - | LANGKAT : (Kec. Bahorok, Kuala, Salapian) | ASAHAN : (Kec. Bandarpasirmandoge, Bandarpulau) |
| | MANDAILING NATAL : (Kec. Batangnatal, Kotanopan, Linggabayu, Rantobaek, Ulupungkut) | DELI SERDANG : (Kec. Biru-Biru, Hamparanperak, Kutalimbaru, Namorambe, Pancurbatu, Senembahtanjungmuda Hilir, Sibolangit, Sunggal) |
| | PADANG LAWAS : (Kec. Barumon, Batanglubuksutam, Sosa) | KARO : (Kec. Berastagi, Tiganderket) |
| | TAPANULI SELATAN : (Kec. Angkolasangkunur, Batangtoru, Muarabatangtoru) | KOTA BINJAI : (Kec. Binjai Barat, Binjai Selatan, Binjai Timur, Binjai Utara, Binjaikota) |
| | | KOTA GUNUNG SITOLI : (Kec. Gunung Sitoli, Gunung Sitoli Alo'Oa, Gunung Sitolidanoi) |
| | | KOTA MEDAN : (Kec. Medanjohor, Medanselayang, Medantuntungan) |
| | | KOTA PADANGSIDIMPUAN : (Kec. Padangsidimpuan Batunadua, Padangsidimpuan) |

| | | |
|--|--|--|
| | | Selatan, Padangsidempuan Tenggara) |
| | | LABUHANBATU : (Kec. Bilah Hulu, Rantau Selatan) |
| | | LABUHANBATU SELATAN : (Kec. Kampungrakyat, Sungai Kanan, Torgamba) |
| | | LABUHANBATU UTARA : (Kec. Aeknatas, Kualuh Hulu, Kualuh Selatan, Marbau, Na Sembilan Sepuluh) |
| | | LANGKAT : (Kec. Babalan, Bahorok, Batangserangan, Besitang, Binjai, Gebang, Hinai, Kuala, Padangtualang, Salopian, Sawitseberang, Secanggang, Seibingai, Seilepan, Stabat, Tanjungpura, Wampu) |
| | | MANDAILING NATAL : (Kec. Batahan, Batangnatal, Bukitmalintang, Hutabargot, Kotanopan, Lembahsorikmarapi, Linggabayu, Muarabatanggadis, Muarasipongi, Natal, Panyabungan, Panyabungan Barat, Panyabungan Selatan, Panyabungan Timur, Panyabungan Utara, Rantobaek, Siabu, Sinunukan, Tambangan, Ulupungkut) |
| | | NIAS : (Kec. Bawolato, Gido, Idano Igawo) |
| | | NIAS BARAT : (Kec. Lahomi, Lolofitu Moi, Mandrehe, Mandrehe Barat, Sirombo) |
| | | NIAS SELATAN : (Kec. Gomo, Lahusa) |
| | | NIAS UTARA : (Kec. Afulu, Alasa, Alasa Taumuzoi, Lahewa, Lotu, Namoha Esiwa, Sawo, Sitolu Ori, Tuhemberua) |
| | | PADANG LAWAS : (Kec. Barumun, Batanglubuksutam, Sosa, Sosopan, Ulubarumun) |
| | | PADANG LAWAS UTARA : (Kec. Hulusihapas, Padangbolak, Simangambat) |
| | | SIMALUNGUN : (Kec. Siantar) |
| | | TAPANULI SELATAN : (Kec. Angkolasangkunur, Batangankola, Batangtoru, Muarabatangtoru, Sayurmasinggi) |
| | | TAPANULI TENGAH : (Kec. Andamdewi, Barus, Barus Utara, Kolang, Sorkam) |
| | | TAPANULI UTARA : (Kec. Sipoholon, Tarutung) |
| | | TOBA SAMOSIR : (Kec. Balige, Laguboti) |

3. PRAKIRAAN DAERAH POTENSI BANJIR RIAU DASARIAN II JANUARI 2023

Gambar 4.



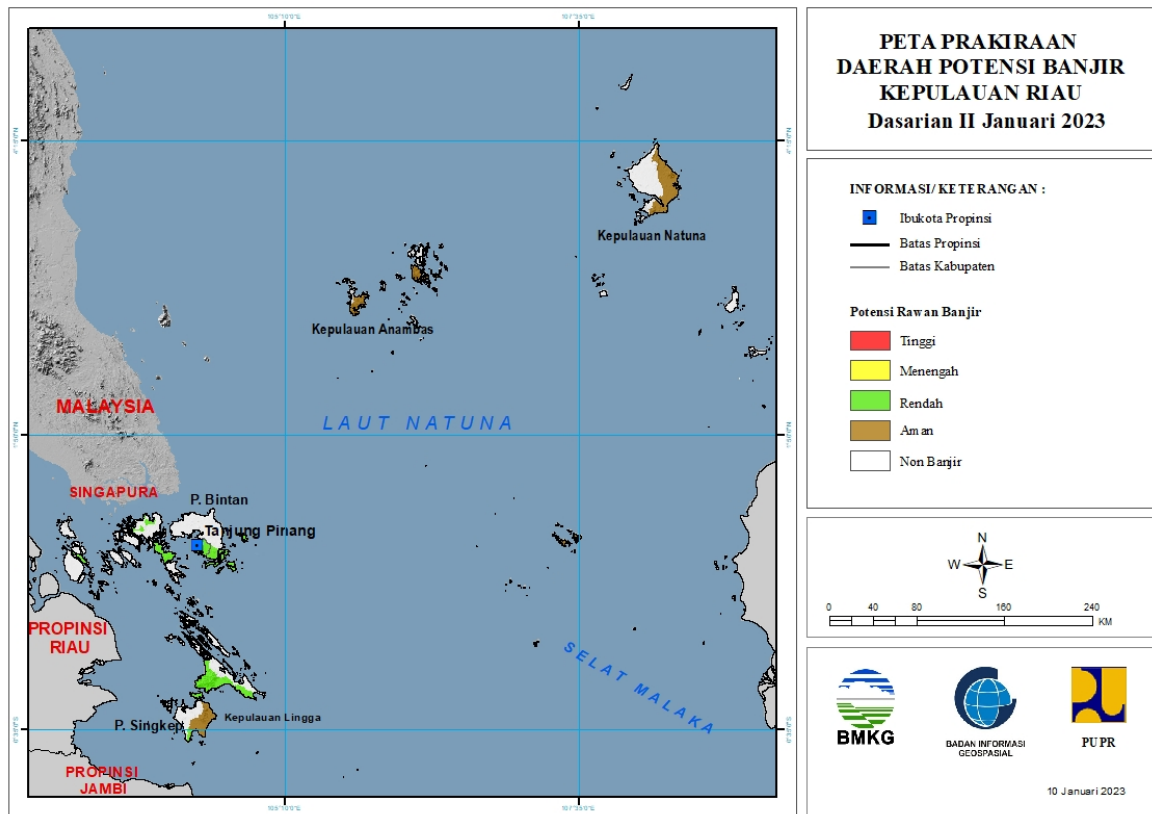
Tabel 3.

| TINGKAT POTENSI BANJIR | | |
|------------------------|---|---|
| TINGGI | MENENGAH | RENDAH |
| - | KAMPAR : (Kec. Bangkinang, Bangkinangseberang, Gunungsahilan, Kampar, Kampar Kiri, Kampar Utara, Kamparkiri Hulu, Kotokamparhulu, Kuok, Salo, Tapung, Tapung Hulu, Tigabelaskotokampar) | BENGKALIS : (Kec. Bantan, Bengkalis, Bukitbatu, Mandau, Rupert, Siakkecil) |
| | KUANTAN SENGINGI : (Kec. Singingi Hilir) | INDRAGIRI HILIR : (Kec. Batangtuaka, Gaung, Gaunganakserka, Kateman, Kemuning, Keritang, Kuala Indragiri, Mandah, Tembilahan, Tembilahan Hulu, Tempuling) |
| | ROKAN HULU : (Kec. Bangunpurba, Kabun, Rambah, Rambahhilir, Rambahsamo, Rokanempatkota, Tandun) | INDRAGIRI HULU : (Kec. Batangcenaku, Batangansal, Batangperanap, Kelayang, Lirik, Lubuk Batu Jaya, Pasir Penyau, Peranap, Rakitkulim, Rengat, Rengat Barat, Seberida, Sungailala) |
| | | KAMPAR : (Kec. Bangkinang, Bangkinangseberang, Gunungsahilan, Kampar, Kampar Kiri, Kampar Timur, Kampar Utara, Kamparkiri Hilir, |

| | | |
|--|--|--|
| | | Kamparkiri Hulu, Kamparkiri Tengah, Perhentianraja, Rumbiojaya, Siak Hulu, Tambang, Tapung, Tapung Hilir, Tapung Hulu) |
| | | KEPULAUAN MERANTI : (Kec. Merbau, Rangsang, Rangsang Barat) |
| | | KOTA DUMAI : (Kec. Bukitkapur, Dumai Barat) |
| | | KOTA PEKANBARU : (Kec. Bukitraya, Limapuluh, Marpoyandamai, Payungsekaki, Pekanbaru kota, Rumbai, Rumbaipesisir, Sail, Senapelan, Sukajadi, Tampan, Tenayanraya) |
| | | KUANTAN SENGINGI : (Kec. Cerenti, Kuantan Hilir, Kuantan Tengah, Kuantanmudik, Logastanahdarat, Singingi, Singingi Hilir) |
| | | PELALAWAN : (Kec. Bandarpetalangan, Bandarseikijang, Kualakampar) |
| | | ROKAN HILIR : (Kec. Bagansinembah, Bangkopusako, Pujud, Rantaukopar, Simpang Kanan, Tanahputih) |
| | | ROKAN HULU : (Kec. Bonaidarussalam, Kepenuhan, Kuntodarussalam, Rambah, Rambahhilir, Rambahsamo, Rokanempatkoto, Tandun) |
| | | SIAK : (Kec. Kandis, Mempura, Sungaiapit, Sungaimandau, Tualang) |

4. PRAKIRAAN DAERAH POTENSI BANJIR KEPULAUAN RIAU DASARIAN II JANUARI 2023

Gambar 5.

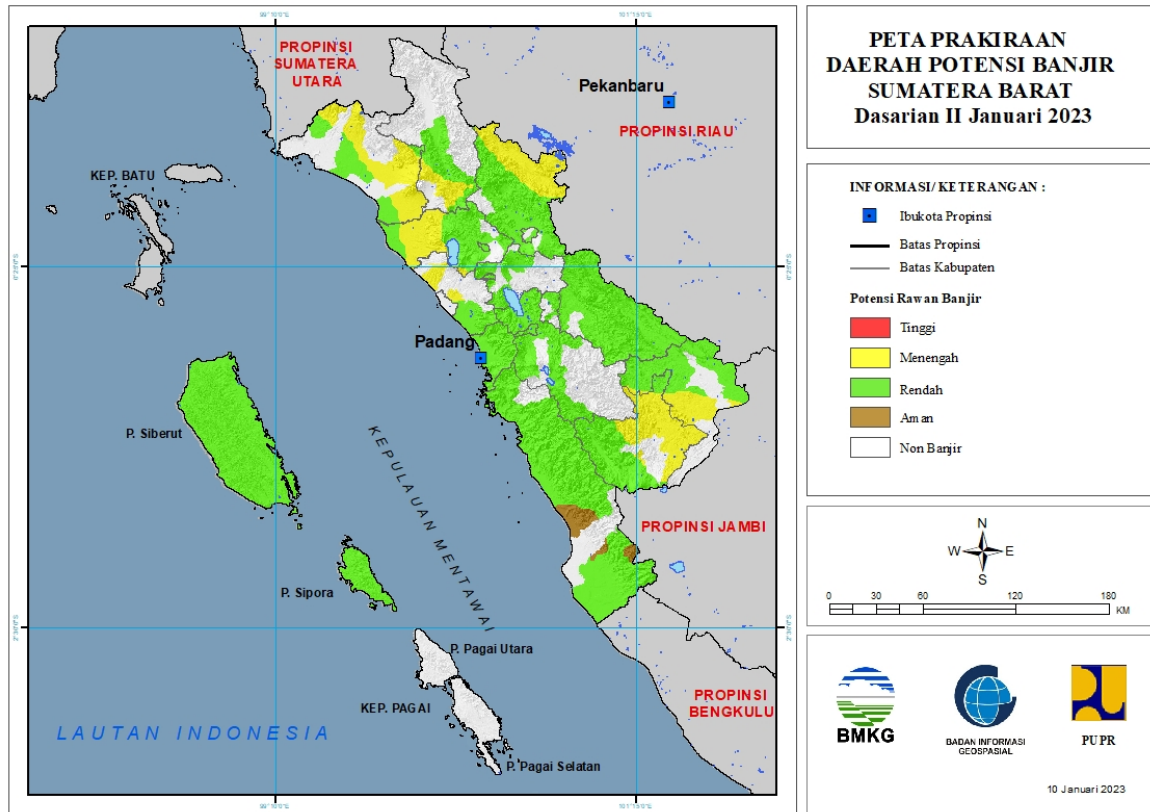


Tabel 4.

| TINGKAT POTENSI BANJIR | | |
|------------------------|----------|---|
| TINGGI | MENENGAH | RENDAH |
| - | - | BINTAN : (Kec. Bintan Timur) |
| | | KARIMUN : (Kec. Kualakampar) |
| | | KOTA BATAM : (Kec. Batamkota, Batuaji, Batuampar, Kualakampar) |
| | | KOTA TANJUNGPINANG : (Kec. Bukitbestari, Tanjungpinang Kota, Tanjungpinang Timur) |
| | | LINGGA : (Kec. Lingga, Singkep) |

5. PRAKIRAAN DAERAH POTENSI BANJIR SUMATERA BARAT DASARIAN II JANUARI 2023

Gambar 6.



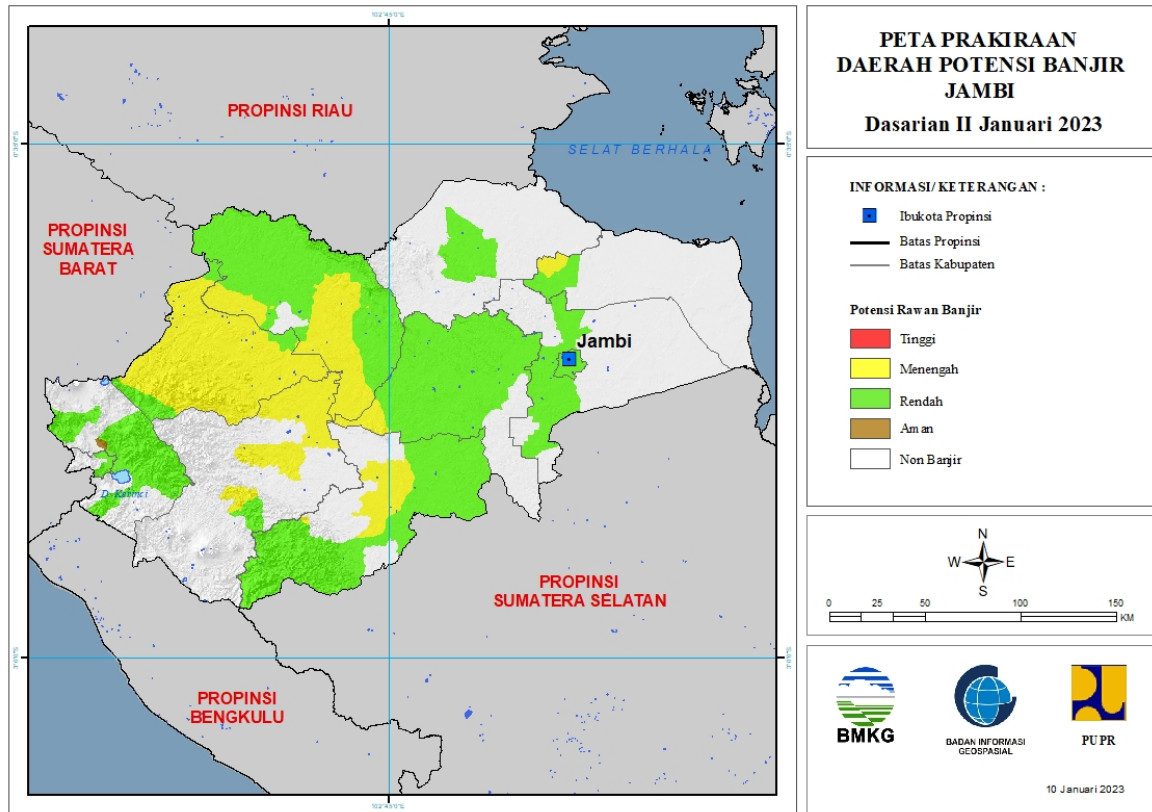
Tabel 5.

| TINGKAT POTENSI BANJIR | | |
|------------------------|--|---|
| TINGGI | MENENGAH | RENDAH |
| - | AGAM : (Kec. Ampeknagari, Lubukbasung, Malalak, Palembang, Tanjungmutiara, Tanjungraya) | AGAM : (Kec. Ampekkoto, Ampeknagari, Banuhampu, Baso, Lubukbasung, Malalak, Matur, Palembang, Palupuh, Tanjungmutiara, Tanjungraya, Tilatangkamang) |
| | DHARMASRAYA : (Kec. Kotobesar, Kotosalak, Pulaupunjung, Sembilankoto) | DHARMASRAYA : (Kec. Kotobesar, Kotosalak, Padanglaweh, Pulaupunjung, Sembilankoto, Timpeh, Tiumbang) |
| | LIMA PULUH KOTA : (Kec. Bukitbarisan, Harau, Kapursembilan, Pangkalankotobaru) | KEPULAUAN MENTAWAI : (Kec. Siberut Barat, Siberut Barat Daya, Siberut Selatan, Siberut Tengah, Siberut Utara, Sipora Selatan, Sipora Utara) |
| | PADANG PARIAMAN : (Kec. Enamlingkung, Sungaigeringing, Sungailimau, Tujuh Koto Sungai Sarik) | KOTA BUKITTINGGI : (Kec. Aurbirugotigobalah, Gugukpanjang, Mandianginkotoselayan) |
| | PASAMAN : (Kec. Bonjol, Lubuksikaping, Simpangalahanmati) | KOTA PADANG : (Kec. Bungustelukkabung, Kototengah, Kuranji, Lubukbegalung, Lubukkilangan, Nanggalo, Padang Barat, |

| | | |
|--|---|--|
| | | Padang Selatan, Padang Timur, Padang Utara, Pauh) |
| | PASAMAN BARAT : (Kec. Kinali, Lembahmelintang, Pasaman, Ranahbatahan, Sungaiaur, Talamau) | KOTA PADANGPANJANG : (Kec. Padangpanjang Barat, Padangpanjang Timur) |
| | SOLOK SELATAN : (Kec. Kotoparikgadangdiateh, Sangir, Sangirbalaijinggo, Sangirbatanghari, Sungaipagu) | KOTA PAYAKUMBUH : (Kec. Lampositigonagori, Payakumbuh Selatan, Payakumbuh Timur) |
| | | KOTA SAWAHLUNTO : (Kec. Lembahsegar, Talawi) |
| | | KOTA SOLOK : (Kec. Enamsuku, Tanjungpaku) |
| | | LIMA PULUH KOTA : (Kec. Akabiluru, Bukitbarisan, Guguak, Harau, Kapursembilan, Larehsagohalaban, Mungka, Pangkalankotobaru, Payakumbuh, Situjuhlimonagari, Suliki) |
| | | PADANG PARIAMAN : (Kec. Batanganai, Enamlingkung, Lubukalung, Nansabaris, Sintuktobohgadang, Tujuh Koto Sungai Sarik, Ulakan Tapakis) |
| | | PASAMAN : (Kec. Bonjol, Lubuksikaping, Panti) |
| | | PASAMAN BARAT : (Kec. Kinali, Lembahmelintang, Pasaman, Ranahbatahan, Sungaiaur, Talamau) |
| | | PESISIR SELATAN : (Kec. Basaampekk Balaitapan, Batangkapas, Bayang, Empatjurai, Kotosebelastarusan, Lengayang, Linggosaribaganti, Lunang, Ranahampekhulutapan, Ranahpesisir, Silaut, Sutera) |
| | | SIJUNJUNG : (Kec. Kamangbaru, Kototujuh, Kupitan, Lubuktarok, Sijunjung, Sumpurkudus, Tanjunggadang) |
| | | SOLOK : (Kec. Gunungtalang, Jujungsirih, Kotobaru, Lembahgumanti, Pantaicermin, Payungsekaki, Sembilankoto Sungailasi, Sepuluhkotodiatas, Sepuluhkotosingkarak) |
| | | SOLOK SELATAN : (Kec. Kotoparikgadangdiateh, Pauh Duo, Sangir, Sangirbalaijinggo, Sangirbatanghari, Sungaipagu) |
| | | TANAH DATAR : (Kec. Batipuh Selatan, Pariangan, Salimpaung, Sepuluhkoto, Sungaitarab, Sungayang) |

6. PRAKIRAAN DAERAH POTENSI BANJIR JAMBI DASARIAN II JANUARI 2023

Gambar 7.



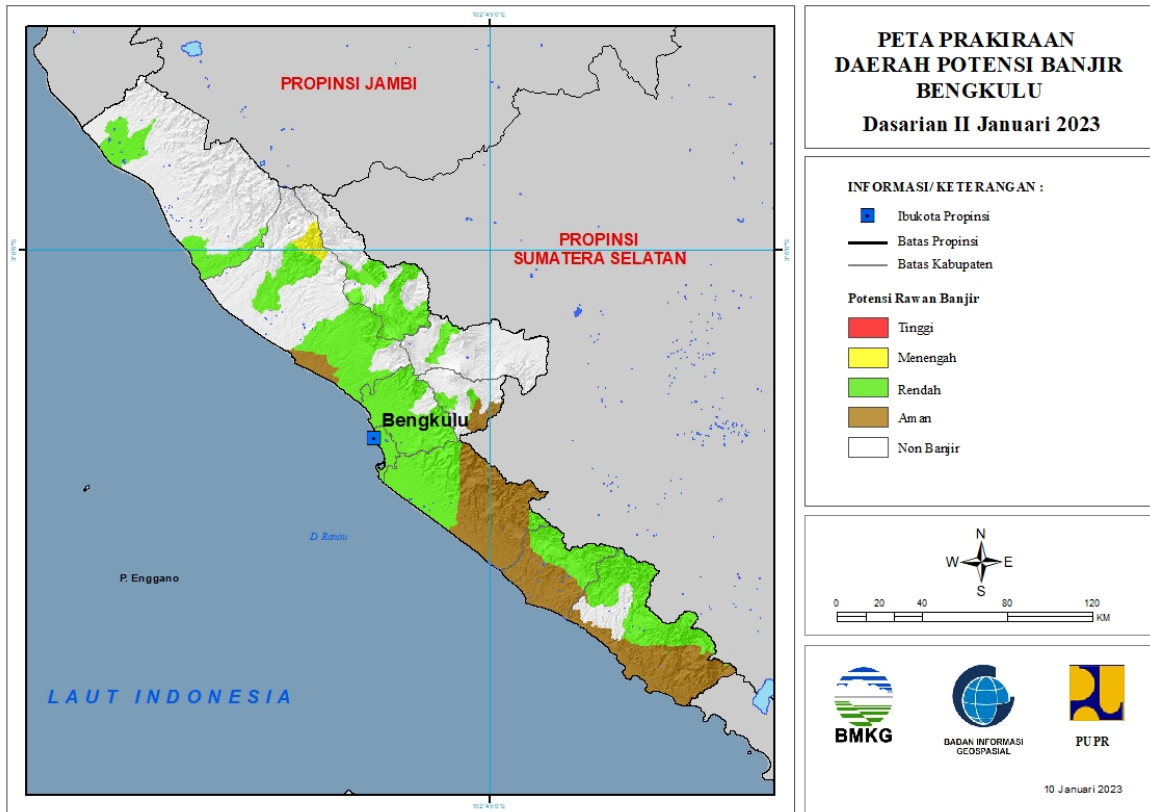
Tabel 6.

| TINGKAT POTENSI BANJIR | | |
|------------------------|---|--|
| TINGGI | MENENGAH | RENDAH |
| - | BATANGHARI : (Kec. Bathin Dua Puluh Empat, Marosebo Ulu) | BATANGHARI : (Kec. Bathin Dua Puluh Empat, Marosebo Ilir, Marosebo Ulu, Mersam, Muara Bulian, Muara Tembesi, Pelayung) |
| | BUNGO : (Kec. Bathin Dua Babeko, Bathin Dua Pelayang, Bathin Tiga, Bathin Tiga Ulu, Bungodani, Jujuhan, Jujuhan Ilir, Limbur Lubuk Mengkuang, Muko-Muko Bathin Tujuh, Pasar Muara Bungo, Pelepat, Pelepat Ilir, Rantau Pandan, Rimbo Tengah, Tanah Sepenggall, Tanah Sepenggall Lintas, Tanah Tumbuh) | BUNGO : (Kec. Bathin Dua Babeko, Bathin Tiga, Jujuhan Ilir, Limbur Lubuk Mengkuang, Pelepat, Pelepat Ilir, Tanah Tumbuh) |
| | MERANGIN : (Kec. Bangko, Batang Masumai, Margo Tabir, Muara Siau, Nalo Tatan, Tabir, Tabir Ilir, Tabir Selatan, Tabir Timur) | KERINCI : (Kec. Air Hangat, Air Hangat Timur, Batang Merangin, Bukit Kerman, Danau Kerinci, Gunung Kerinci, Situnjau Laut) |
| | SAROLANGUN : (Kec. Batang Asai, Limun, Mandiangin, Pauh, Pelawan, Sarolangun) | KOTA JAMBI : (Kec. Danau Teluk, Jalutung, Jambi Selatan, Jambi Timur, Kota Baru, Pasar Jambi, Pelayangan, Telanaipura) |

| | | |
|--|---|---|
| | TANJUNG JABUNG TIMUR : (Kec. Mendahara Ulu) | KOTA SUNGAIPENUH : (Kec. Hamparan Rawang, Koto Baru, Kumun Debai, Pesisir Bukit, Sungai Bungkal, Sungaipenuh, Tanah Kampung) |
| | TEBO : (Kec. Muara Tabir, Rimbo Bujang, Rimbo Ulu, Serai Serumpun, Sumay, Tebo Tengah, Tebo Ulu, Tengah Ilir) | MERANGIN : (Kec. Muara Siau) |
| | | MUARO JAMBI : (Kec. Jambi Luar Kota, Maro Sebo, Mestong, Sungai Bahar) |
| | | SAROLANGUN : (Kec. Batang Asai, Limun, Mandiangin, Pauh, Pelawan, Sarolangun) |
| | | TANJUNG JABUNG BARAT : (Kec. Tebing Tinggi, Tungkal Ulu) |
| | | TANJUNG JABUNG TIMUR : (Kec. Mendahara Ulu) |
| | | TEBO : (Kec. Koto Ilir Tujuh, Koto Tujuh, Muara Tabir, Rimbo Bujang, Rimbo Ulu, Serai Serumpun, Sumay, Tebo Ilir, Tebo Tengah, Tebo Ulu, Tengah Ilir) |

7. PRAKIRAAN DAERAH POTENSI BANJIR BENGKULU DASARIAN II JANUARI 2023

Gambar 8.



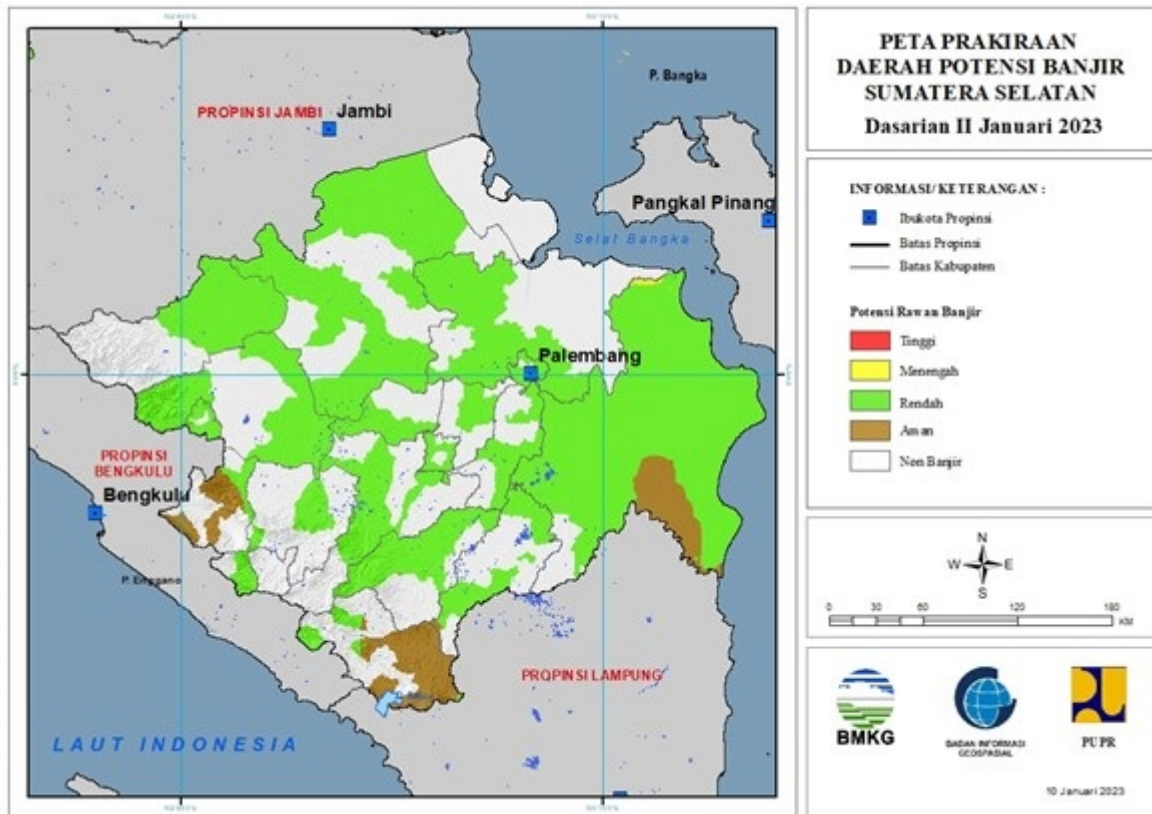
Tabel 7.

| TINGKAT POTENSI BANJIR | | |
|------------------------|-----------------------------------|--|
| TINGGI | MENENGAH | RENDAH |
| - | BENGKULU UTARA : (Kec. Ulokkupai) | BENGKULU SELATAN : (Kec. Air Nipis, Kedurang, Pinoraya, Ulu Manna) |
| | | BENGKULU TENGAH : (Kec. Bang Haji, Karang Tinggi, Merigi Sakti, Pagar Jati, Pematang Tiga, Pondok Kelapa, Pondok Kubang, Taba Penanjung, Talang Empat) |
| | | BENGKULU UTARA : (Kec. Air Besi, Air Napal, Air Padang, Argamakmur, Arma Jaya, Batik Nau, Giri Mulya, Kerkap, Lais, Padang Jaya, Tanjung Agung Palik, Ulokkupai) |
| | | KAUR : (Kec. Kaur Selatan, Luas, Maje, Muara Sahung, Nasal, Padang Guci Ulu, Tetap) |
| | | KEPAHIANG : (Kec. Bermani Ilir, Kepahiang) |
| | | KOTA BENGKULU : (Kec. Gading Cempaka, Kampung Melayu, Muarabangka Hulu, Ratu Agung, Ratu Samban, Selebar, Singaran Pati, Sungai Serut, Teluk Segara) |

| | | |
|--|--|---|
| | | LEBONG : (Kec. Amen, Lebong Atas, Lebong Sakti, Lebong Selatan, Lebong Utara, Rimbo Pengadang, Uram Jaya) |
| | | MUKO-MUKO : (Kec. Air Manjuto, Air Rami, Ipuh, Kota Muko-Muko, Teras Terunjam) |
| | | REJANG LEBONG : (Kec. Curup, Curup Utara) |
| | | SELUMA : (Kec. Air Periukan, Ilir Talo, Lubuk Sandi, Seluma, Seluma Barat, Seluma Selatan, Seluma Timur, Seluma Utara, Semidang Alas, Sukaraja, Talo) |

8. PRAKIRAAN DAERAH POTENSI BANJIR SUMATERA SELATAN DASARIAN II JANUARI 2023

Gambar 9.



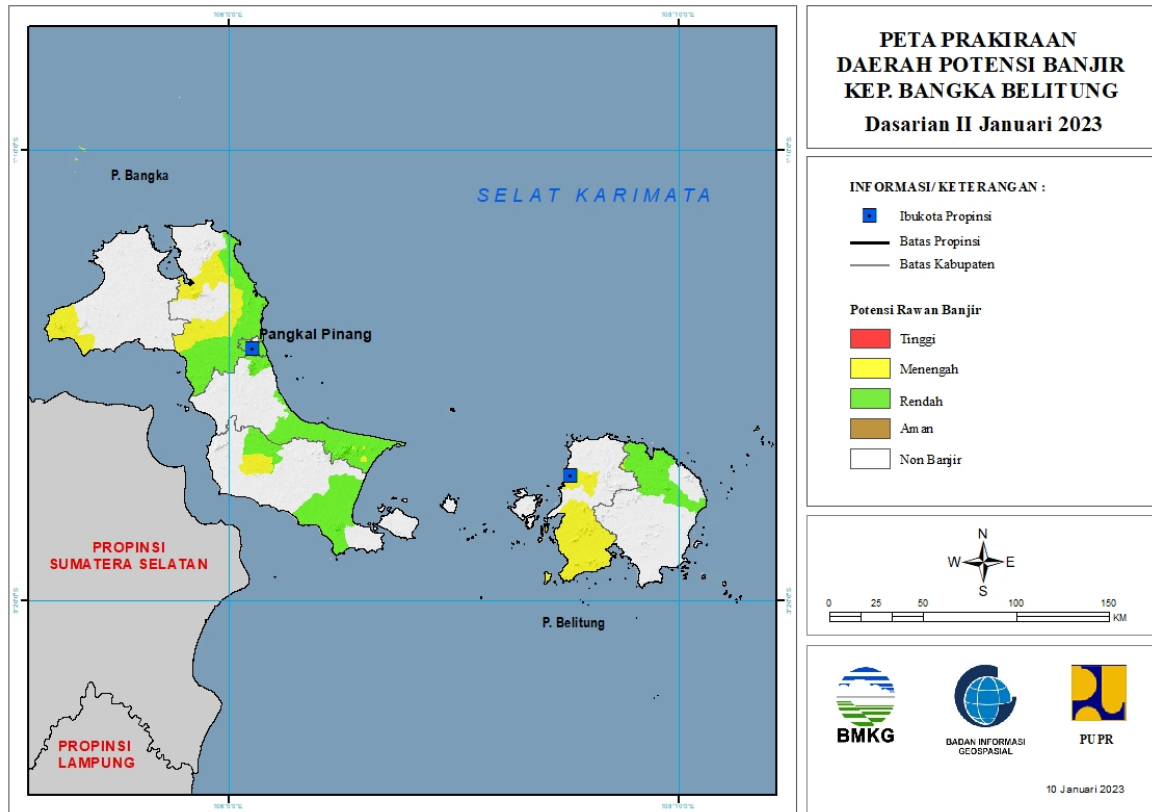
Tabel 8.

| TINGKAT POTENSI BANJIR | | |
|------------------------|--|--|
| TINGGI | MENENGAH | RENDAH |
| - | OGAN KOMERING ILIR : (Kec. Airsugihan) | BANYUASIN : (Kec. Banyuasin Satu, Banyuasin Tiga, Pulaurimau, Rambutan, Rantaubayur, Sembawa, Talangkelapa, Tungkal Ilir) |
| | | EMPAT LAWANG : (Kec. Pasemahairkeruh, Tebingtinggi) |
| | | KOTA LUBUK LINGGAU : (Kec. Lubuklinggau Barat Dua, Lubuklinggau Barat Satu, Lubuklinggau Selatan Dua, Lubuklinggau Selatan Satu, Lubuklinggau Timur Dua, Lubuklinggau Timur Satu, Lubuklinggau Utara Satu) |
| | | KOTA PALEMBANG : (Kec. Gandus, Ilirbarat Dua, Ilirbarat Satu, Ilirtimur Dua, Ilirtimur Satu, Kalidoni, Kertapati, Plaju, Sako, Seberangulu Dua, Seberangulu Satu, Sematangborang, Sukarami) |
| | | KOTA PRABUMULIH : (Kec. Prabumulih Barat, Prabumulih Timur, Prabumulih Utara, Rambangkapak Tengah) |

| | | |
|--|--|--|
| | | LAHAT : (Kec. Gumaytalang, Jarai, Lahat, Pulaupinang, Tanjungsaktipumi) |
| | | MUARA ENIM : (Kec. Gelumbang, Gunungmegang, Lawang Kidul, Muaraenim, Rambang, Tanjungagung, Ujanmas) |
| | | MUSI BANYUASIN : (Kec. Babattoman, Batanghari Leko, Bayunglencir, Lais, Sekayu, Sungaikeruh, Sungaililin) |
| | | MUSI RAWAS : (Kec. Bulantengahsuku Ulu, Muaralaktan, Selangit, Sukutengahlaktanuluterawas) |
| | | MUSI RAWAS UTARA : (Kec. Karangdapo, Nibung, Rawas Ilir, Rawas Ulu, Rupit) |
| | | OGAN ILIR : (Kec. Indralaya, Kandis, Lubukkeliat, Muarakuang, Payaraman, Pemulutan, Pemulutan Selatan, Rantaualai, Sungaipinang) |
| | | OGAN KOMERING ILIR : (Kec. Airsugihan, Cengal, Jejawi, Kayuagung, Lempuingjaya, Mesuji, Mesujiraya, Pampangan, Pangkalanlampam, Pedamaran, Pedamaran Timur, Sirahpulaupadang, Sungaimenang, Tanjunglubuk, Telukgelam, Tulungselapan) |
| | | OGAN KOMERING ULU : (Kec. Baturaja Barat, Baturaja Timur, Lubukbatang, Muarajaya, Pengadonan, Peninjauan, Semidangaji, Ulu Ogan) |
| | | OGAN KOMERING ULU SELATAN : (Kec. Buanapemaca, Buaypemaca, Buaysandangaji, Muaradua, Sungaiare) |
| | | OGAN KOMERING ULU TIMUR : (Kec. Belitang, Belitangmulya, Buaymadang, Buaymadang Timur, Buaypemukapeliung, Bungamayang, Cempaka, Martapura, Semendawai Timur) |
| | | PALI : (Kec. Talangubi, Tanahabang) |

9. PRAKIRAAN DAERAH POTENSI BANJIR KEPULAUAN BANGKA BELITUNG DASARIAN II JANUARI 2023

Gambar 10.

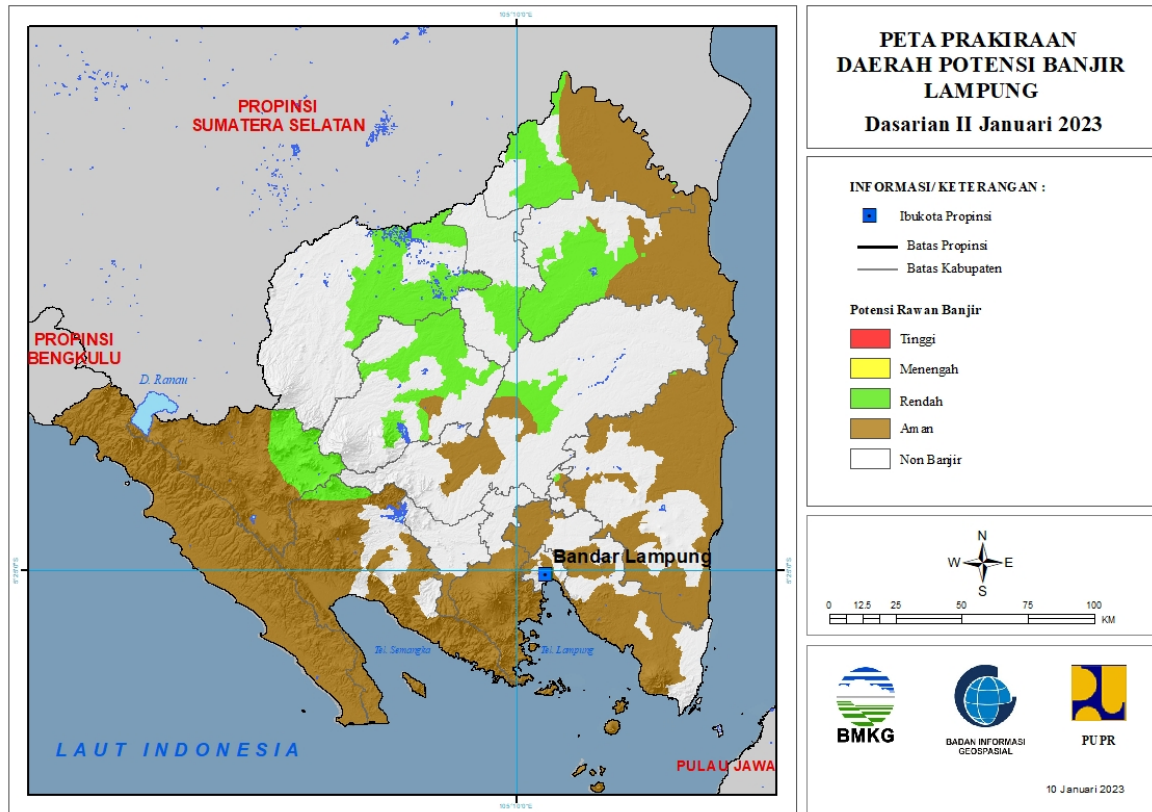


Tabel 9.

| TINGKAT POTENSI BANJIR | | |
|------------------------|---|--|
| TINGGI | MENENGAH | RENDAH |
| - | BANGKA : (Kec. Mendo Barat, Merawang, Pemali, Pudingbesar, Riausilip) | BANGKA : (Kec. Mendo Barat, Merawang, Pemali, Pudingbesar, Riausilip, Sungailiat) |
| | BANGKA BARAT : (Kec. Muntok) | BANGKA SELATAN : (Kec. Payung, Toboali) |
| | BANGKA SELATAN : (Kec. Payung) | BANGKA TENGAH : (Kec. Koba, Lubuk Besar, Pangkalan Baru) |
| | BANGKA TENGAH : (Kec. Lubuk Besar) | BELITUNG TIMUR : (Kec. Kelapakampit, Manggar) |
| | BELITUNG : (Kec. Membalong, Tanjungpandan) | KOTA PANGKALPINANG : (Kec. Bukitintan, Gerunggung, Pangkalbalam, Rangkui, Tamansari) |
| | BELITUNG TIMUR : (Kec. Kelapakampit) | |

10. PRAKIRAAN DAERAH POTENSI BANJIR LAMPUNG DASARIAN II JANUARI 2023

Gambar 11.



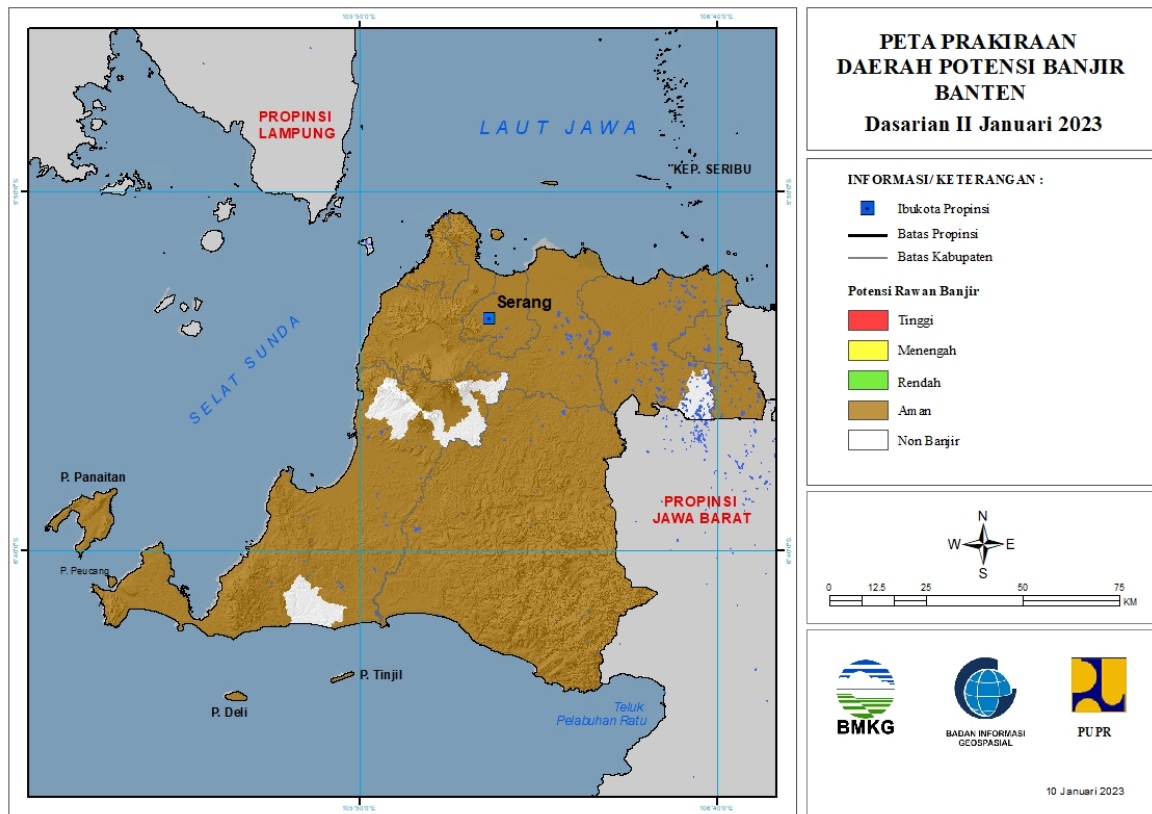
Tabel 10.

| TINGKAT POTENSI BANJIR | | |
|------------------------|----------|---|
| TINGGI | MENENGAH | RENDAH |
| - | - | KOTA METRO : (Kec. Metro Pusat, Metro Timur) |
| | | LAMPUNG BARAT : (Kec. Airhitam, Gedungsurian, Kebuntebu, Pagardewa, Sumberjaya, Waytenong) |
| | | LAMPUNG TENGAH : (Kec. Terbangibesar, Waypengubuan) |
| | | LAMPUNG TIMUR : (Kec. Labuhanmaringgai) |
| | | LAMPUNG UTARA : (Kec. Abung Tengah, Abung Timur, Bungamayang, Kotabumi, Kotabumi Selatan, Muarasungka, Sungkai Selatan, Sungkai Tengah) |
| | | MESUJI : (Kec. Rawajitu Utara, Simpangpematang, Tanjungraya) |
| | | TANGGAMUS : (Kec. Ulubelu) |
| | | TULANG BAWANG : (Kec. Gedungaji, Gedungmeneng, Menggala, Menggala Timur, Meraksaaji, Rawapitu) |

| | | |
|--|--|--|
| | | TULANG BAWANG BARAT : (Kec. Tulangbawang Tengah) |
| | | WAYKANAN : (Kec. Negeriagung, Negeribesar, Pakuanratu) |

11. PRAKIRAAN DAERAH POTENSI BANJIR BANTEN DASARIAN II JANUARI 2023

Gambar 12.

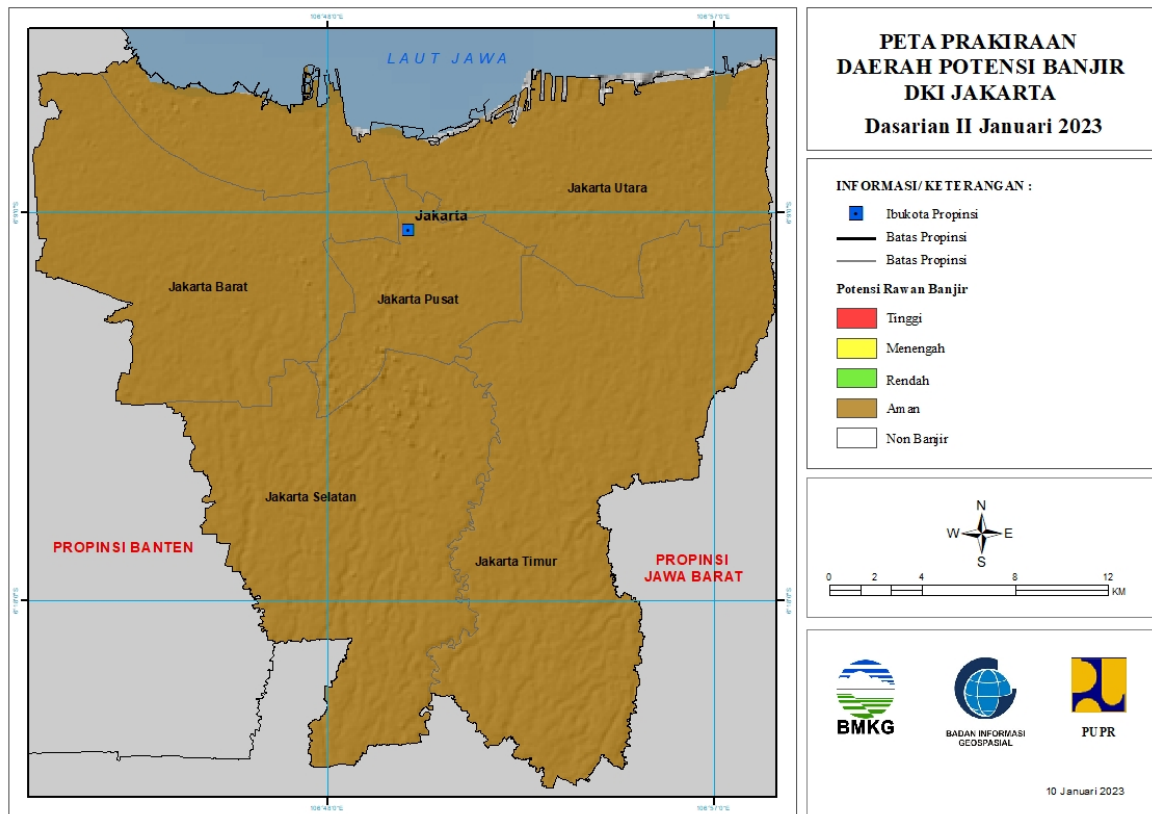


Tabel 11.

| TINGKAT POTENSI BANJIR | | |
|------------------------|----------|--------|
| TINGGI | MENENGAH | RENDAH |
| - | - | - |

12. PRAKIRAAN DAERAH POTENSI BANJIR DKI JAKARTA DASARIAN II JANUARI 2023

Gambar 13.

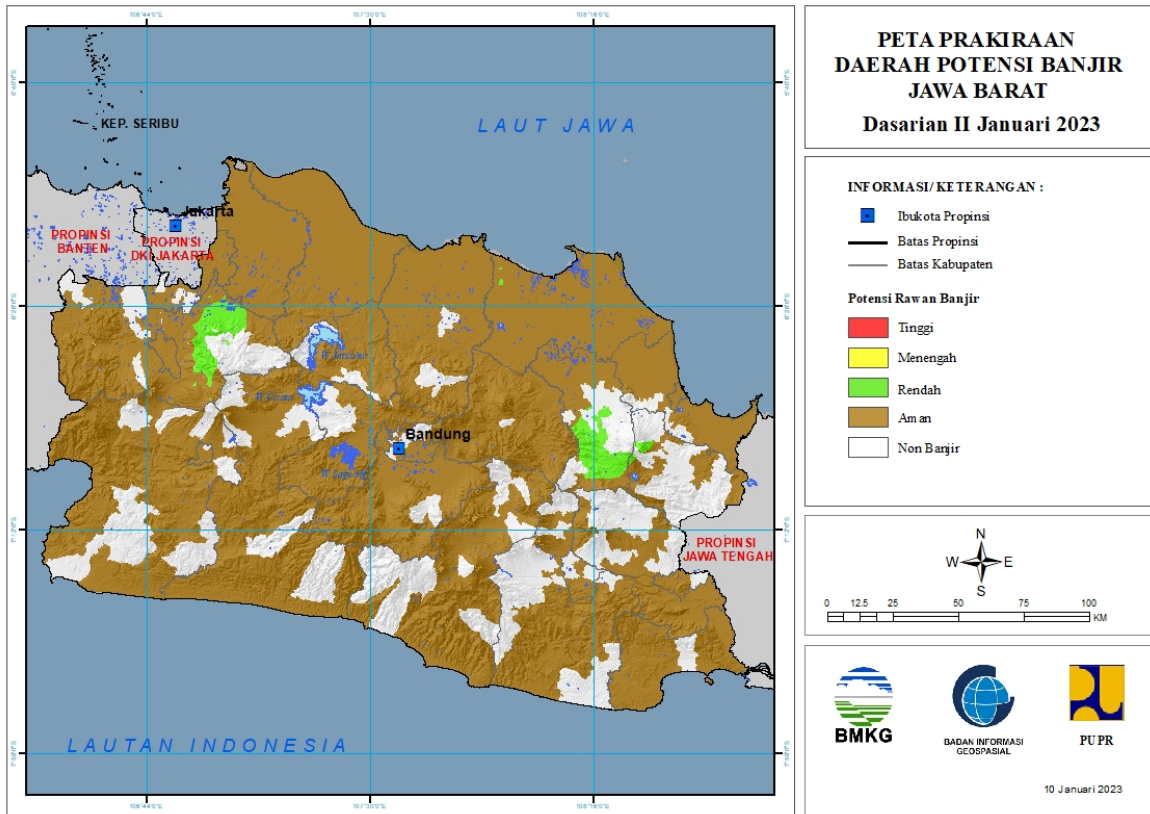


Tabel 12.

| TINGKAT POTENSI BANJIR | | |
|------------------------|----------|--------|
| TINGGI | MENENGAH | RENDAH |
| - | - | - |

13. PRAKIRAAN DAERAH POTENSI BANJIR JAWA BARAT DASARIAN II JANUARI 2023

Gambar 14.

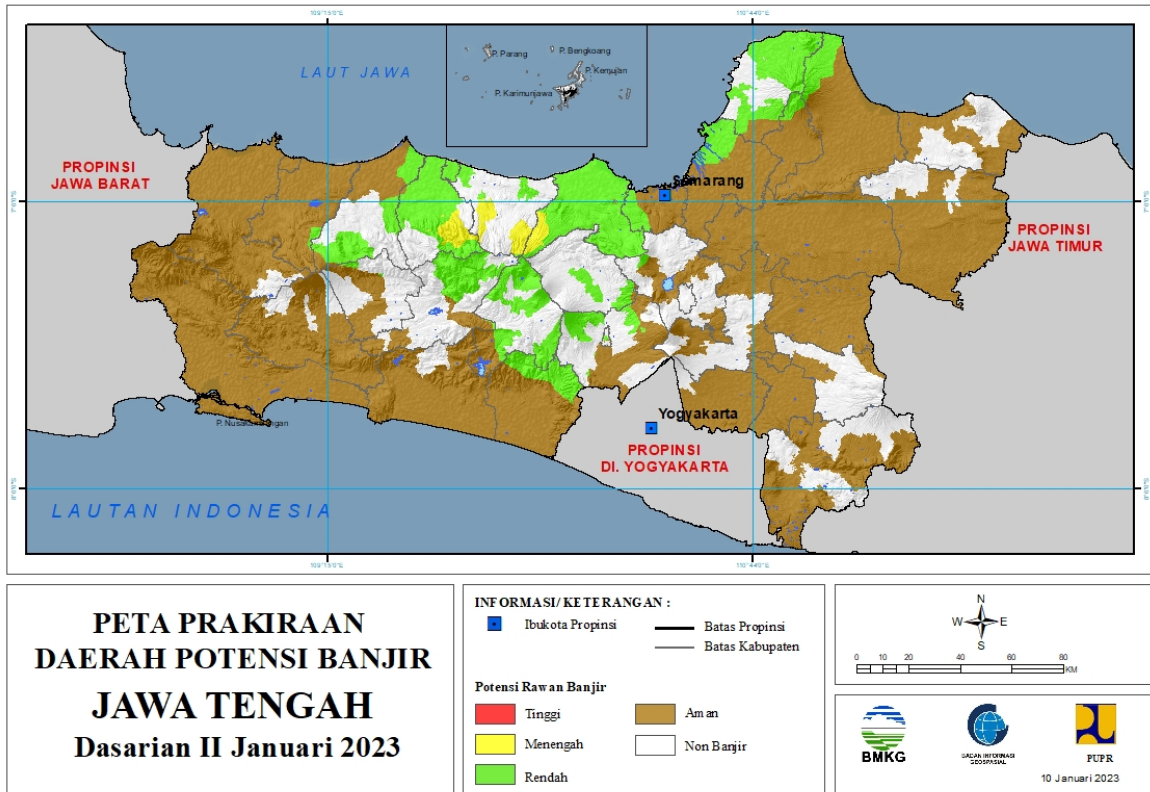


Tabel 13.

| TINGKAT POTENSI BANJIR | | |
|------------------------|----------|---|
| TINGGI | MENENGAH | RENDAH |
| - | - | BEKASI : (Kec. Cibarusah) |
| | | BOGOR : (Kec. Babakan Madang, Ciawi, Cileungsi, Cisarua, Citeureup, Gunung Putri, Jonggol, Klapanunggal, Megamendung, Sukaraja) |
| | | INDRAMAYU : (Kec. Anjatan, Sukra) |
| | | KUNINGAN : (Kec. Darma, Jalaksana) |
| | | MAJALENGKA : (Kec. Banjaran, Bantarujeg, Cikijing, Cingambul, Kasokandel, Maja, Majalengka, Malausma, Sukahaji, Talaga) |
| | | SUMEDANG : (Kec. Jatinuggal) |

**14. PRAKIRAAN DAERAH POTENSI BANJIR JAWA TENGAH DASARIAN II
JANUARI 2023**

Gambar 15.



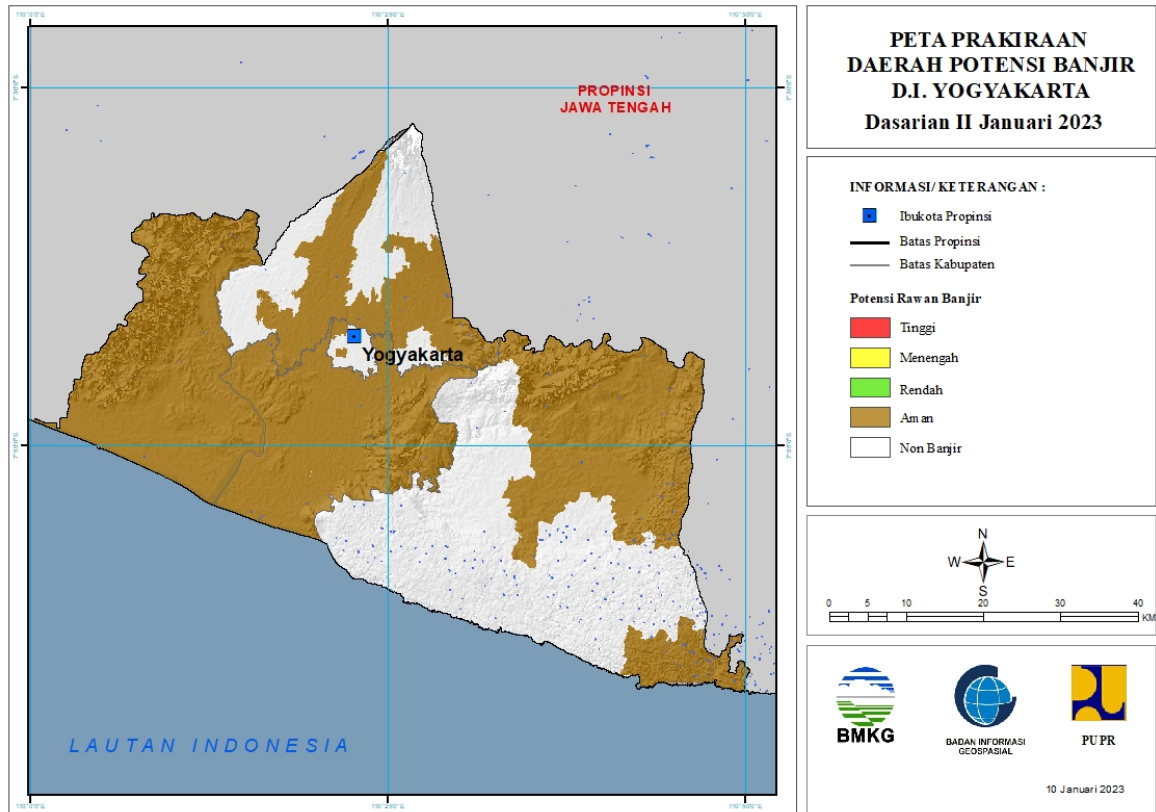
Tabel 14.

| TINGKAT POTENSI BANJIR | | |
|------------------------|--|--|
| TINGGI | MENENGAH | RENDAH |
| - | BATANG : (Kec. Bandar, Bawang) | BANJARNEGARA : (Kec. Banjarnangu, Kalibening, Karangobar, Pejawaran, Sigaluh, Wanayasa) |
| | KENDAL : (Kec. Pageruyung, Plantungan, Sukorejo) | BATANG : (Kec. Bandar, Banyuputih, Batang, Bawang) |
| | PEKALONGAN : (Kec. Doro, Kajen, Karanganyar, Lebakbarang, Petungkriyono) | DEMAK : (Kec. Bonang, Demak, Karangtengah, Mijen, Sayung, Wedung) |
| | | JEPARA : (Kec. Bangsri, Donorojo, Kalinyamatan, Karimunjawa, Keling, Kembang, Mayong, Nalumsari, Pecangaan, Tahunan, Welahan) |
| | | KENDAL : (Kec. Boja, Brangsong, Cepiring, Gemuh, Kaliwungu, Kaliwungu Selatan, Kangkung, Kendal, Limbangan, Ngampel, Pageruyung, Patean, Patebon, Pegandon, Plantungan, Ringinarum, Rowosari, Singorojo, Sukorejo, Weleri) |
| | | KOTA MAGELANG : (Kec. Magelang Tengah) |

| | | |
|--|--|--|
| | | KOTA PEKALONGAN : (Kec. Pekalongan Barat, Pekalongan Selatan, Pekalongan Timur, Pekalongan Utara) |
| | | KOTA SEMARANG : (Kec. Gunung Pati, Mijen, Ngaliyan, Tugu) |
| | | KUDUS : (Kec. Dawe, Gebog) |
| | | MAGELANG : (Kec. Borobudur, Grabag, Kaliangkrik, Mertoyudan, Pakis, Windusari) |
| | | PATI : (Kec. Cluwak, Dukuhseti, Gembong, Gunungwungkal, Tayu, Tlogowungu) |
| | | PEKALONGAN : (Kec. Bojong, Buaran, Doro, Kajen, Karanganyar, Karangdadap, Kedungwuni, Kesesi, Lebakbarang, Petungkriyono, Siwalan, Sragi, Tirto, Wiradesa, Wonokerto, Wonopringgo) |
| | | PEMALANG : (Kec. Ampelgading, Belik, Bodeh, Comal, Petarukan, Pulosari, Ulujami) |
| | | PURBALINGGA : (Kec. Karangreja, Kertanegara) |
| | | PURWOREJO : (Kec. Bener, Bruno, Gebang, Kaligesing, Kemiri, Loano) |
| | | SEMARANG : (Kec. Bandungan) |
| | | TEGAL : (Kec. Bojong, Jatinegara) |
| | | TEMANGGUNG : (Kec. Kedu, Pringsurat, Temanggung) |
| | | WONOSOBO : (Kec. Garung, Kaliwiro, Kejajar, Kepil, Kertek, Wadaslintang, Watumalang, Wonosobo) |

15. PRAKIRAAN DAERAH POTENSI BANJIR DI YOGYAKARTA DASARIAN II JANUARI 2023

Gambar 16.

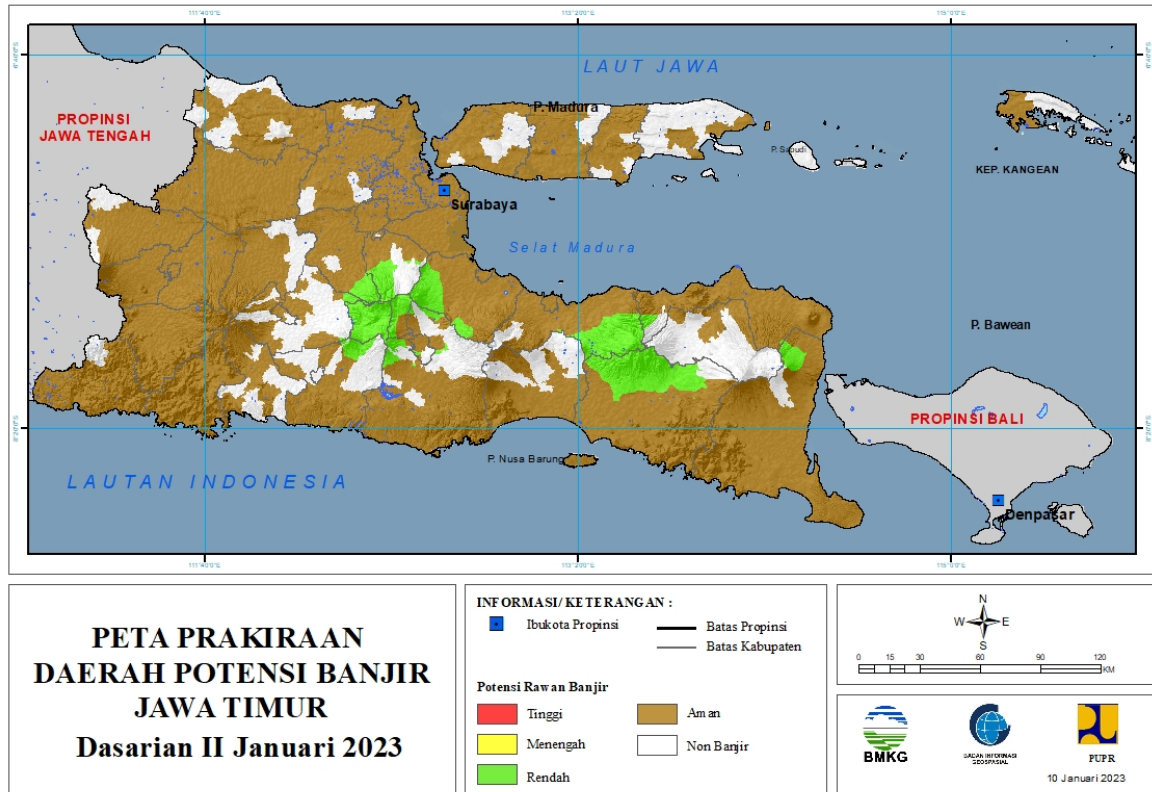


Tabel 15.

| TINGKAT POTENSI BANJIR | | |
|------------------------|----------|-------------------------------|
| TINGGI | MENENGAH | RENDAH |
| - | - | KULONPROGO : (Kec. Samigaluh) |

16. PRAKIRAAN DAERAH POTENSI BANJIR JAWA TIMUR DASARIAN II JANUARI 2023

Gambar 17.



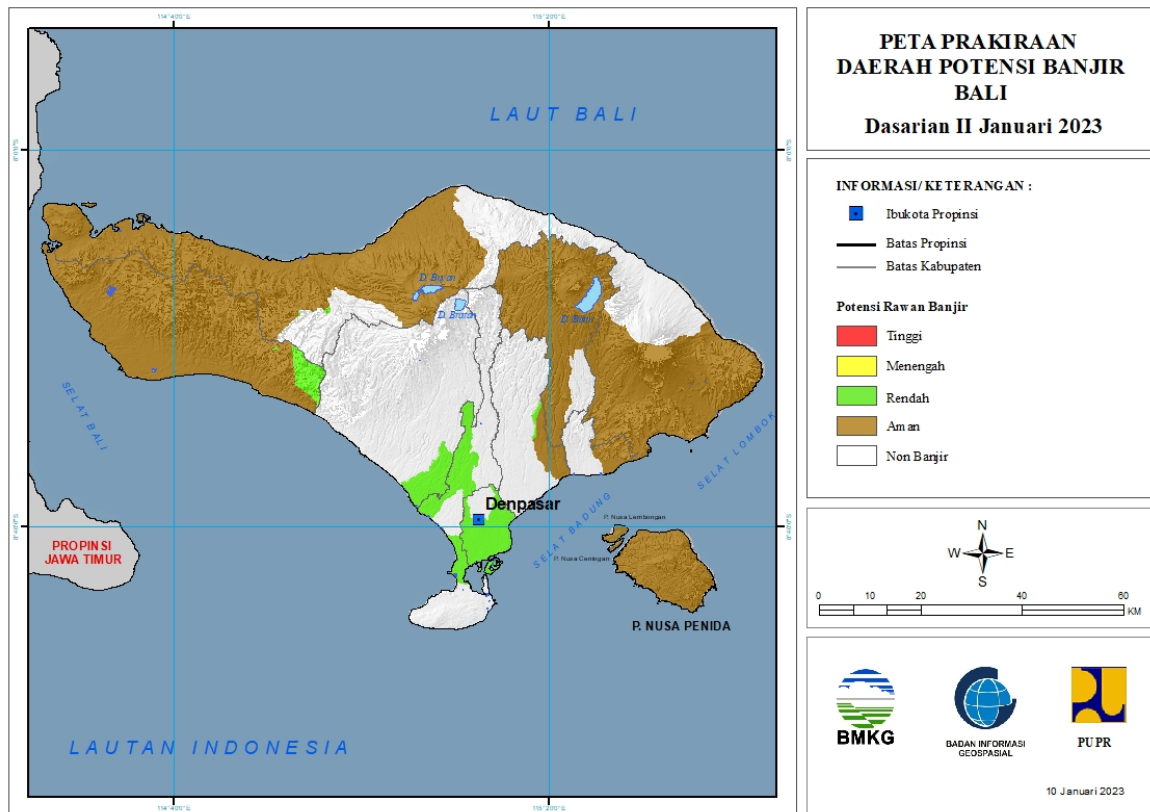
Tabel 16.

| TINGKAT POTENSI BANJIR | | |
|------------------------|----------|---|
| TINGGI | MENENGAH | RENDAH |
| - | - | BANYUWANGI : (Kec. Kalipuro, Wongsorejo) |
| | | BLITAR : (Kec. Gandusari, Nglegok) |
| | | JEMBER : (Kec. Arjasa, Bangsalsari, Jelbuk, Kalisat, Kaliwates, Ledokombo, Mayang, Pakusari, Panti, Patrang, Semboro, Silo, Sukorambi, Sukowono, Sumberbaru, Sumpersari, Tanggul) |
| | | JOMBANG : (Kec. Bareng, Mojoagung, Wonosalam) |
| | | KEDIRI : (Kec. Kandangan, Ngancar) |
| | | KOTA BATU : (Kec. Batu, Bumiaji) |
| | | KOTA MALANG : (Kec. Blimbing, Klojen, Sukun) |
| | | MALANG : (Kec. Dau, Karangploso, Kasembon, Lawang, Ngajum, Ngantang, Pakis, Pakisaji, Pujon, Wonosari) |
| | | MOJOKERTO : (Kec. Dlanggu, Gondang, Jatirejo, Ngoro, Pungging) |

| | | |
|--|--|---|
| | | PASURUAN : (Kec. Gempol, Pandaan, Prigen, Purwodadi, Purwosari, Puspo, Sukorejo, Tosari, Tutar) |
| | | PROBOLINGGO : (Kec. Banyuanyar, Besuk, Gading, Krucil, Leces, Pakuniran, Tegalsiwalan, Tiris) |
| | | SITUBONDO : (Kec. Asembagus, Jatibanteng) |

17. PRAKIRAAN DAERAH POTENSI BANJIR BALI DASARIAN II JANUARI 2023

Gambar 18.



Tabel 17.

| TINGKAT POTENSI BANJIR | | |
|------------------------|----------|---|
| TINGGI | MENENGAH | RENDAH |
| - | - | BADUNG : (Kec. Kuta, Mengwi) |
| | | BULELENG : (Kec. Seririt) |
| | | GIANYAR : (Kec. Gianyar) |
| | | JEMBRANA : (Kec. Pekutatan) |
| | | KOTA DENPASAR : (Kec. Denpasar Barat, Denpasar Selatan, Denpasar Timur) |
| | | TABANAN : (Kec. Kediri) |

18. PRAKIRAAN DAERAH POTENSI BANJIR NUSA TENGGARA BARAT DASARIAN II JANUARI 2023

Gambar 19.

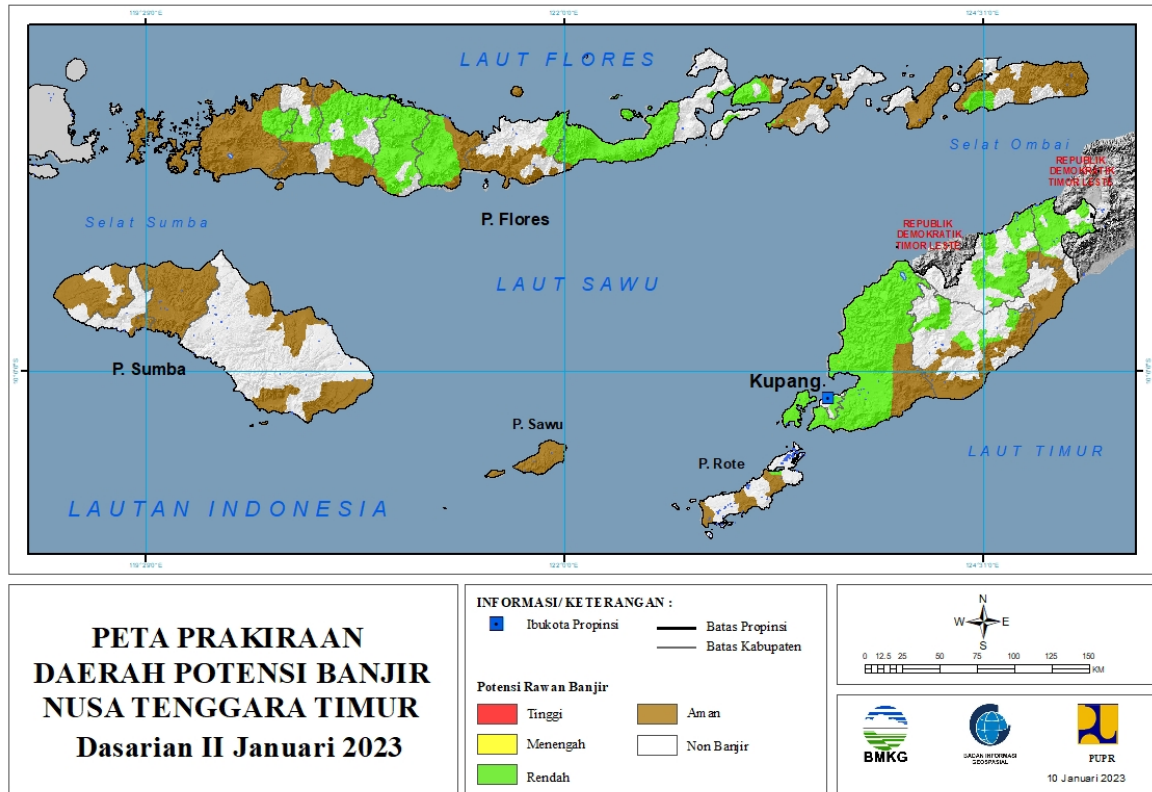


Tabel 18.

| TINGKAT POTENSI BANJIR | | |
|------------------------|----------|--------|
| TINGGI | MENENGAH | RENDAH |
| - | - | - |

**19. PRAKIRAAN DAERAH POTENSI BANJIR NUSA TENGGARA TIMUR
DASARIAN II JANUARI 2023**

Gambar 20.



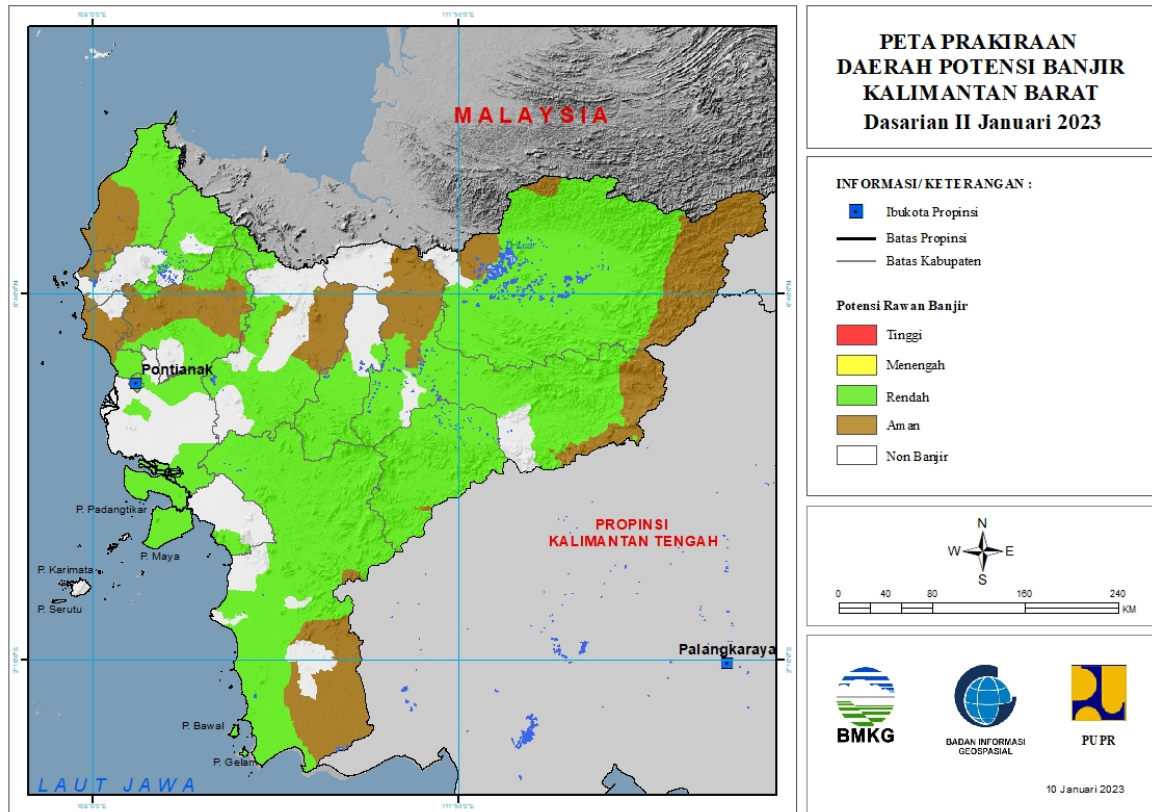
Tabel 19.

| TINGKAT POTENSI BANJIR | | |
|------------------------|----------|--|
| TINGGI | MENENGAH | RENDAH |
| - | - | ALOR : (Kec. Alor Barat Daya) |
| | | BELU : (Kec. Kakuluk Mesak, Kota Atambua, Lamaknen Selatan, Raihat, Raimanuk, Tasifeto Barat, Tasifeto Timur) |
| | | ENDE : (Kec. Kota Baru, Lepembusu Kelisoke) |
| | | FLORES TIMUR : (Kec. Adonara, Adonara Barat, Adonara Timur, Ile Boleng, Kelubagolit, Larantuka, Solor Selatan, Wotan Ulumando) |
| | | KOTA KUPANG : (Kec. Kota Lama, Kota Raja, Maulafa, Oebobo) |
| | | KUPANG : (Kec. Amabi Oefeto, Amarasi, Amarasi Barat, Amarasi Selatan, Amfoang Barat Daya, Amfoang Barat Laut, Amfoang Selatan, Amfoang Tengah, Amfoang Timur, Amfoang Utara, Fatuleu, Fatuleu Barat, Fatuleu Tengah, Kupang Barat, Kupang Tengah, Kupang Timur, Nekamese, Semau, |

| | | |
|--|--|--|
| | | Semau Selatan, Sulamu, Taebenu, Takari) |
| | | LEMBATA : (Kec. Nagawutung) |
| | | MANGGARAI : (Kec. Cibai, Langke Rembong, Lelak, Rahong Utara, Ruteng, Satar Mese, Wae Rii) |
| | | MANGGARAI BARAT : (Kec. Kuwus, Macang Pacar, Ndosu, Welak) |
| | | MANGGARAI TIMUR : (Kec. Borong, Elar, Kotakomba, Lamba Leda, Poco Ranaka, Sambu Rampas) |
| | | NAGEKEO : (Kec. Aesesa, Aesesa Selatan, Boawae, Keo Tengah, Mauponggo, Nangaroro) |
| | | NGADA : (Kec. Aimere, Bajawa, Bajawa Utara, Golewa, Inerie, Jerebuu, Riung, Riung Barat, Soa, Wolomeze) |
| | | ROTE NDAO : (Kec. Pantaibaru) |
| | | SIKKA : (Kec. Alok, Alok Barat, Alok Timur, Bola, Doreng, Hewokloang, Kangae, Kewapante, Koting, Lela, Magepanda, Mapitara, Mego, Nelle, Nita, Paga, Talibura, Tana Wawo, Waiblama, Waigete) |
| | | TIMOR TENGAH SELATAN : (Kec. Amanatun Selatan, Amanatun Utara, Amanuban Barat, Kie, Kuanana, Mollo Utara, Santian, Tobu) |
| | | TIMOR TENGAH UTARA : (Kec. Biboki Anleu, Biboki Selatan, Biboki Tan Pah, Biboki Utara, Insana, Insana Barat, Insana Utara, Kota Kefamenanu, Miomaffo Timur, Noemuti Timur) |

20. PRAKIRAAN DAERAH POTENSI BANJIR KALIMANTAN BARAT DASARIAN II JANUARI 2023

Gambar 21.



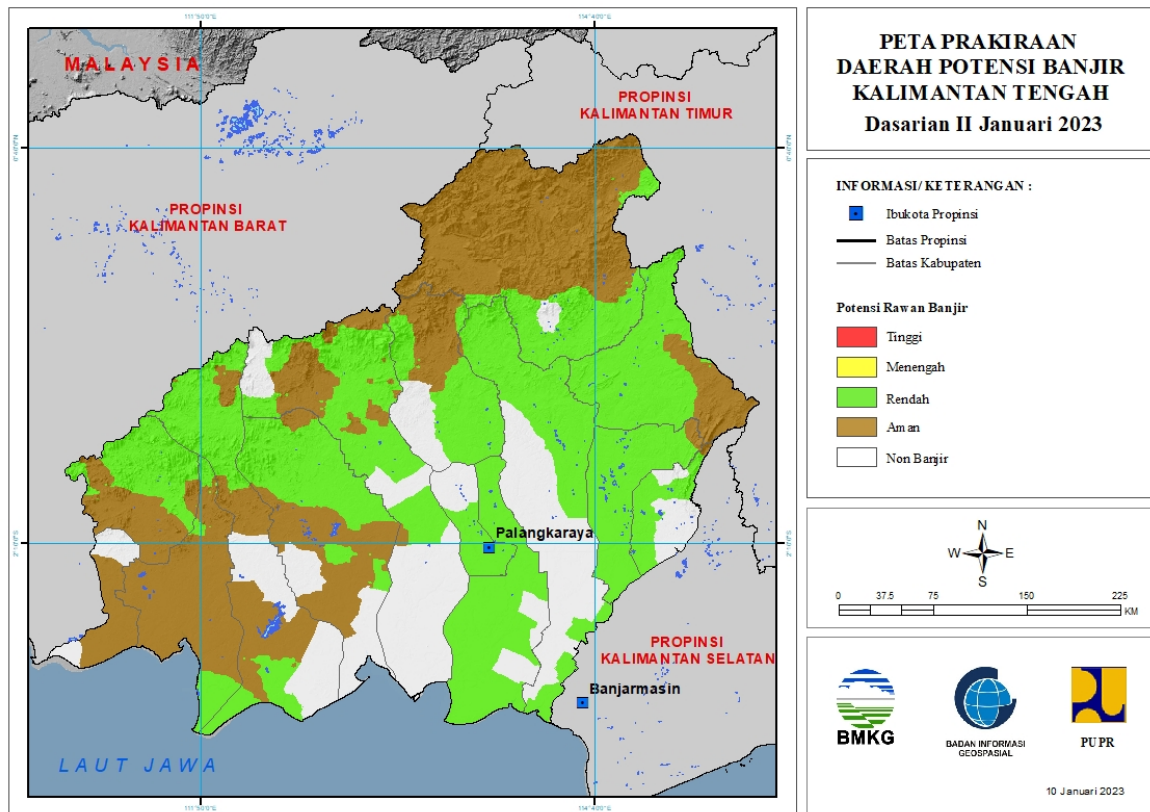
Tabel 20.

| TINGKAT POTENSI BANJIR | | |
|------------------------|----------|---|
| TINGGI | MENENGAH | RENDAH |
| - | - | BENGKAYANG : (Kec. Bengkayang, Jagoibabang, Ledo, Sanggauledo, Seluas, Siding, Sutisemarang) |
| | | KAPUAS HULU : (Kec. Batanglupar, Bika, Boyantanjung, Bunut Hilir, Bunut Hulu, Embaloh Hilir, Embaloh Hulu, Hulu Gunung, Jongkong, Kalis, Mentebah, Nanga Badau, Pengkadan, Putussibau Selatan, Putussibau Utara, Seberuang, Selimbau, Semitau, Silat Hilir, Silat Hulu, Suhaid) |
| | | KAYONG UTARA : (Kec. Pulaumaya, Sukadana) |
| | | KETAPANG : (Kec. Hulusungai, Jelai Hulu, Kendawangan, Matanhilir Selatan, Muarapawan, Nangatayap, Sandai, Simpang Dua, Simpang Hulu, Sungailaur, Sungaimelayurayak, Tumbangtiti) |
| | | KOTA PONTIANAK : (Kec. Pontianak Barat, Pontianak Kota, Pontianak Selatan, |

| | | |
|--|--|--|
| | | Pontianak Tenggara, Pontianak Timur, Pontianak Utara) |
| | | KOTA SINGKAWANG : (Kec. Singkawang Timur) |
| | | KUBURAYA : (Kec. Batuampar, Rasaujaya, Sungaiambawang) |
| | | LANDAK : (Kec. Airbesar, Banyuke Hulu, Jelimpo, Kualabehe, Mandor, Mempawah Hulu, Menjalin, Menyuke, Meranti, Ngabang, Sengahtemila) |
| | | MELAWI : (Kec. Belimbing, Belimbing Hulu, Ella Hilir, Nanga Pinoh, Pinoh Selatan, Pinoh Utara, Sayan, Sokan, Tanahpinoh, Tanahpinoh Barat) |
| | | MEMPAWAH : (Kec. Segedong, Siantan) |
| | | SAMBAS : (Kec. Galing, Paloh, Sajad, Sajinganbesar, Sambas, Sejangkung, Subah, Tangaran, Tebas, Telukkeramat) |
| | | SANGGAU : (Kec. Entikong, Jangkang, Kapuas, Meliau, Menyuke, Mukok, Tayan Hilir, Tayan Hulu) |
| | | SEKADAU : (Kec. Belitang, Nangamahap, Nangataman, Sekadau Hilir, Sekadau Hulu) |
| | | SINTANG : (Kec. Ambalau, Binjai Hulu, Dedai, Kayan Hilir, Kayan Hulu, Kelam Permai, Ketungau Hilir, Ketungau Tengah, Sepauk, Serawai, Sintang, Tempunak) |

21. PRAKIRAAN DAERAH POTENSI BANJIR KALIMANTAN TENGAH DASARIAN II JANUARI 2023

Gambar 22.



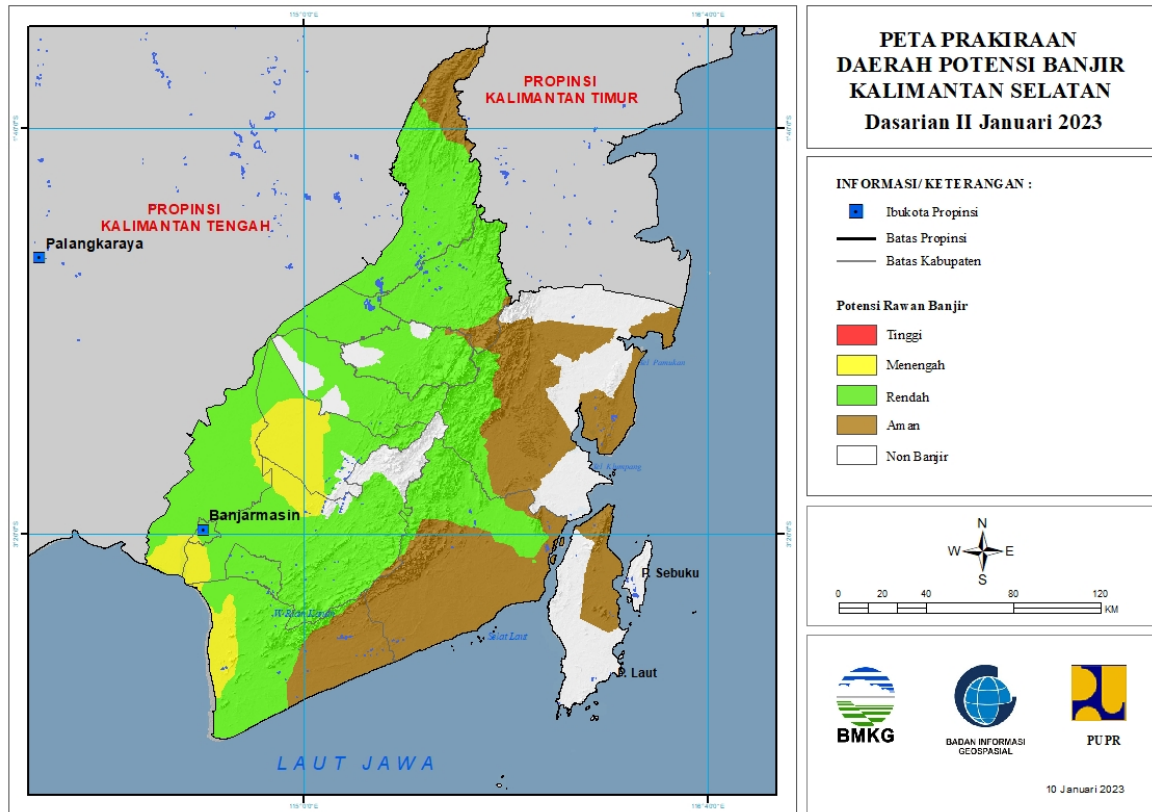
Tabel 21.

| TINGKAT POTENSI BANJIR | | |
|------------------------|----------|---|
| TINGGI | MENENGAH | RENDAH |
| - | - | BARITO SELATAN : (Kec. Dusun Hilir, Dusun Selatan, Dusun Utara, Gunungbintangawai, Jenamas, Karaukuala) |
| | | BARITO TIMUR : (Kec. Dusun Tengah, Karusenjanang, Pajuepat, Pematangkarau) |
| | | BARITO UTARA : (Kec. Gunungtimang, Lahei, Lahei Barat, Montallat, Teweh Baru, Teweh Selatan, Teweh Tengah, Teweh Timur) |
| | | GUNUNG MAS : (Kec. Damangbatu, Kahayanhulu Utara, Kurun, Mihing Raya, Mirimanasa, Rungan, Rungan Hulu, Sepang Simin, Tewah) |
| | | KAPUAS : (Kec. Kapuas Hilir, Kapuas Hulu, Kapuas Kuala, Kapuas Murung, Kapuas Tengah, Kapuas Timur, Mandautalawang, Pasaktalawang, Tambancatur, Timpah) |

| | | |
|--|--|---|
| | | KATINGAN : (Kec. Katingan Hilir, Katingan Hulu, Katingan Tengah, Marikit, Petakmalai, Pulaumalan, Sanaman Mantikei, Tasikpayawan) |
| | | KOTA PALANGKARAYA : (Kec. Bukitbatu, Jekan Raya, Pahandut, Sabangau) |
| | | KOTAWARINGIN BARAT : (Kec. Arut Utara, Kumai) |
| | | KOTAWARINGIN TIMUR : (Kec. Antangkalang, Baamang, Bukitsantuai, Cempaga, Cempaga Hulu, Kotabesi, Mentaya Hulu, Parenggean, Telagaantang, Tualan Hulu) |
| | | LAMANDAU : (Kec. Batangkawa, Belantikan Raya, Bulik Timur, Delang, Lamandau, Mentobi Raya) |
| | | MURUNG RAYA : (Kec. Baritotuhup Raya, Laungtuhup, Murung, Permataintan, Seriburiam, Sumberbarito, Tanahsiang, Tanahsiang Selatan, Uutmurung) |
| | | PULANG PISAU : (Kec. Banamatingang, Jabiren, Kahayan Kuala, Kahayan Tengah, Maliku, Sebangau Kuala) |
| | | SERUYAN : (Kec. Seruyan Hilir, Seruyan Hulu, Seruyan Tengah, Sulingtambun) |

22. PRAKIRAAN DAERAH POTENSI BANJIR KALIMANTAN SELATAN DASARIAN II JANUARI 2023

Gambar 23.



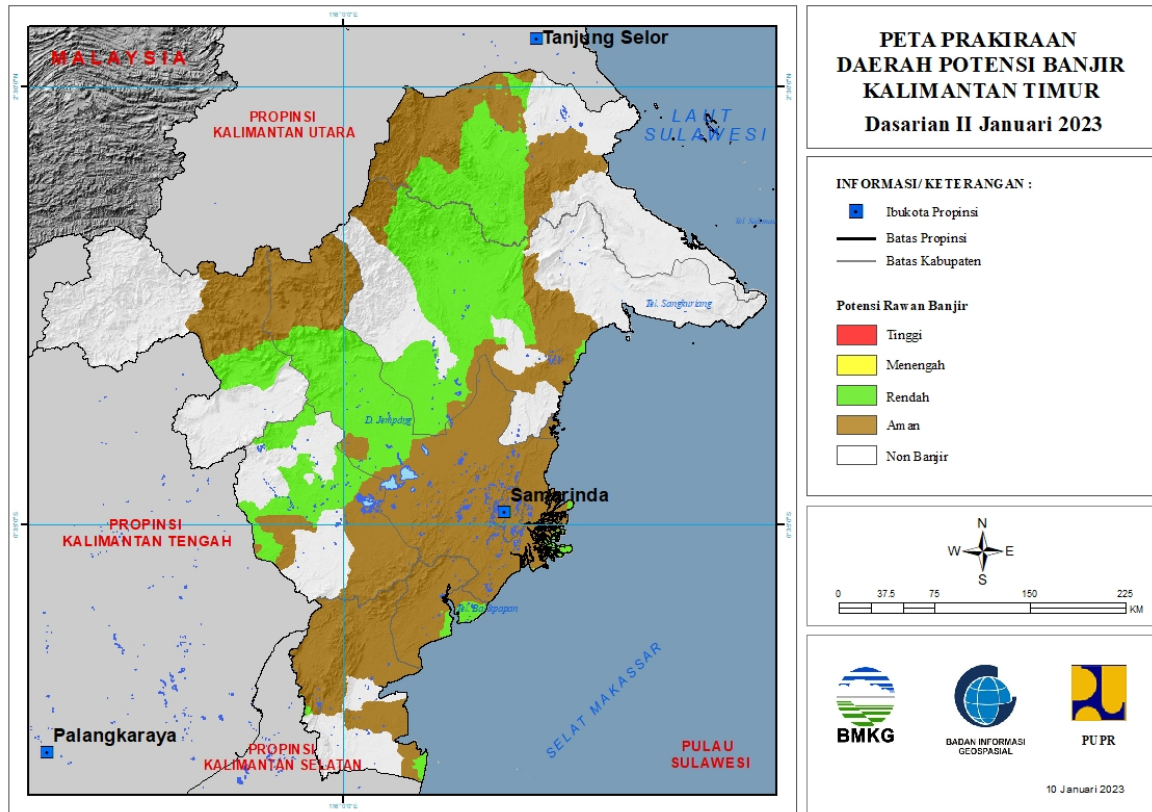
Tabel 22.

| TINGKAT POTENSI BANJIR | | |
|------------------------|---|--|
| TINGGI | MENENGAH | RENDAH |
| - | BANJAR : (Kec. Aluh-Aluh, Beruntungbaru, Cintapuridarussalam, Gambut, Kertakhanyar, Mataraman, Simpangempat, Tatahmakmur) | BALANGAN : (Kec. Awayan, Batumandi, Halong, Juai, Lampihong, Paringin, Paringin Selatan, Tebingtinggi) |
| | BARITO KUALA : (Kec. Bakumpai, Cerbon, Tabunganen, Tamban) | BANJAR : (Kec. Aluh-Aluh, Aranio, Astambul, Beruntungbaru, Cintapuridarussalam, Gambut, Karangintan, Kertakhanyar, Martapura, Martapura Barat, Martapura Timur, Mataraman, Pengaron, Simpangempat, Sungaipinang, Sungaitabuk, Tatahmakmur) |
| | HULU SUNGAI SELATAN : (Kec. Daha Selatan) | BARITO KUALA : (Kec. Alalak, Anjirmuara, Anjirpasar, Bakumpai, Barambai, Belawang, Cerbon, Jejangkit, Kuripan, Mandastana, Marabahan, Mekarsari, Rantaubadauh, Tabukan, Tabunganen, Tamban, Wanaraya) |
| | KOTA BANJARMASIN : (Kec. Banjarmasin Barat, Banjarmasin Selatan) | HULU SUNGAI SELATAN : (Kec. Angkinang, Daha Selatan, Daha Utara, Kandangan, |

| | | |
|--|---|--|
| | | Loksado, Padangbatung, Simpung, Sungairaya, Telagalangsar) |
| | TANAH LAUT : (Kec. Bati-Bati, Bumimakmur, Kurau, Panyipatan, Pelaihari, Takisung, Tambangulang) | HULU SUNGAI TENGAH : (Kec. Barabai, Batangalai Selatan, Batangalai Timur, Batangalai Utara, Batubenawa, Hantakan, Haruyan, Labuanamas Selatan, Pandawan) |
| | TAPIN : (Kec. Bakarangan, Binuang, Candilaras Selatan, Candilaras Utara, Tapin Selatan, Tapin Tengah) | HULU SUNGAI UTARA : (Kec. Amuntai Selatan, Amuntai Tengah, Amuntai Utara, Babirik, Banjang, Danaupanggung, Haurgading, Paminggir, Sungaipandan) |
| | | KOTA BANJARBARU : (Kec. Banjarbaru Selatan, Banjarbaru Utara, Cempaka, Landasanulin, Lianggang) |
| | | KOTA BANJARMASIN : (Kec. Banjarmasin Barat, Banjarmasin Selatan, Banjarmasin Tengah, Banjarmasin Timur, Banjarmasin Utara) |
| | | KOTABARU : (Kec. Hampang, Kelumpang Hulu, Pamukan Selatan, Sungaidurian) |
| | | TABALONG : (Kec. Banualawas, Haruai, Jaro, Kelua, Muaraharus, Muarauya, Murungpudak, Pugaan, Tanjung, Tanta, Upau) |
| | | TANAH BUMBU : (Kec. Batulicin, Karangbintang, Kusan Hulu, Mantewe, Satui, Simpangempat) |
| | | TANAH LAUT : (Kec. Bajuin, Bati-Bati, Batuampar, Bumimakmur, Jorong, Kintap, Kurau, Panyipatan, Pelaihari, Takisung, Tambangulang) |
| | | TAPIN : (Kec. Bakarangan, Binuang, Bungur, Candilaras Selatan, Candilaras Utara, Lokpaikat, Piani, Tapin Selatan, Tapin Tengah, Tapin Utara) |

23. PRAKIRAAN DAERAH POTENSI BANJIR KALIMANTAN TIMUR DASARIAN II JANUARI 2023

Gambar 24.



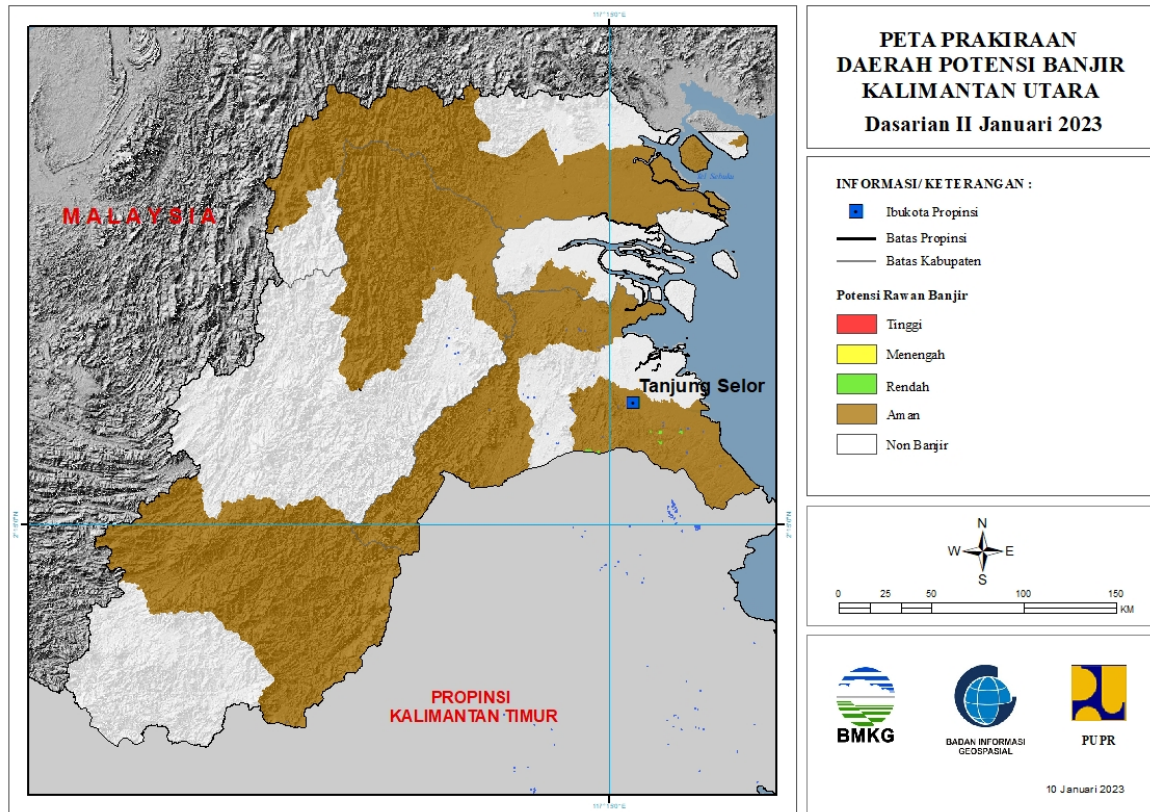
Tabel 23.

| TINGKAT POTENSI BANJIR | | |
|------------------------|----------|---|
| TINGGI | MENENGAH | RENDAH |
| - | - | BERAU : (Kec. Kelay, Sambaliung, Segah, Telukbayur) |
| | | KOTA BALIKPAPAN : (Kec. Balikpapan Barat, Balikpapan Kota, Balikpapan Selatan, Balikpapan Tengah, Balikpapan Timur, Balikpapan Utara) |
| | | KUTAI BARAT : (Kec. Barongtongkok, Damai, Longiram, Melak, Muaralawa, Muarapahu) |
| | | KUTAI KARTANEGARA : (Kec. Anggana, Kembangjanggut, Konahan, Muarajawa, Muarakaman, Muarawis, Tabang) |
| | | KUTAI TIMUR : (Kec. Batuampar, Bengalon, Kombeng, Muaraancalong, Muarabengkal, Muarawahau, Sangatta Selatan, Sangatta Utara, Telen) |
| | | MAHAKAM ULU : (Kec. Longbagun) |
| | | PASER : (Kec. Batusopang, Muarakomam, Tanjungharapan) |

| | | |
|--|--|---|
| | | PENAJAM PASER UTARA : (Kec. Penajam) |
|--|--|---|

24. PRAKIRAAN DAERAH POTENSI BANJIR KALIMANTAN UTARA DASARIAN II JANUARI 2023

Gambar 25.

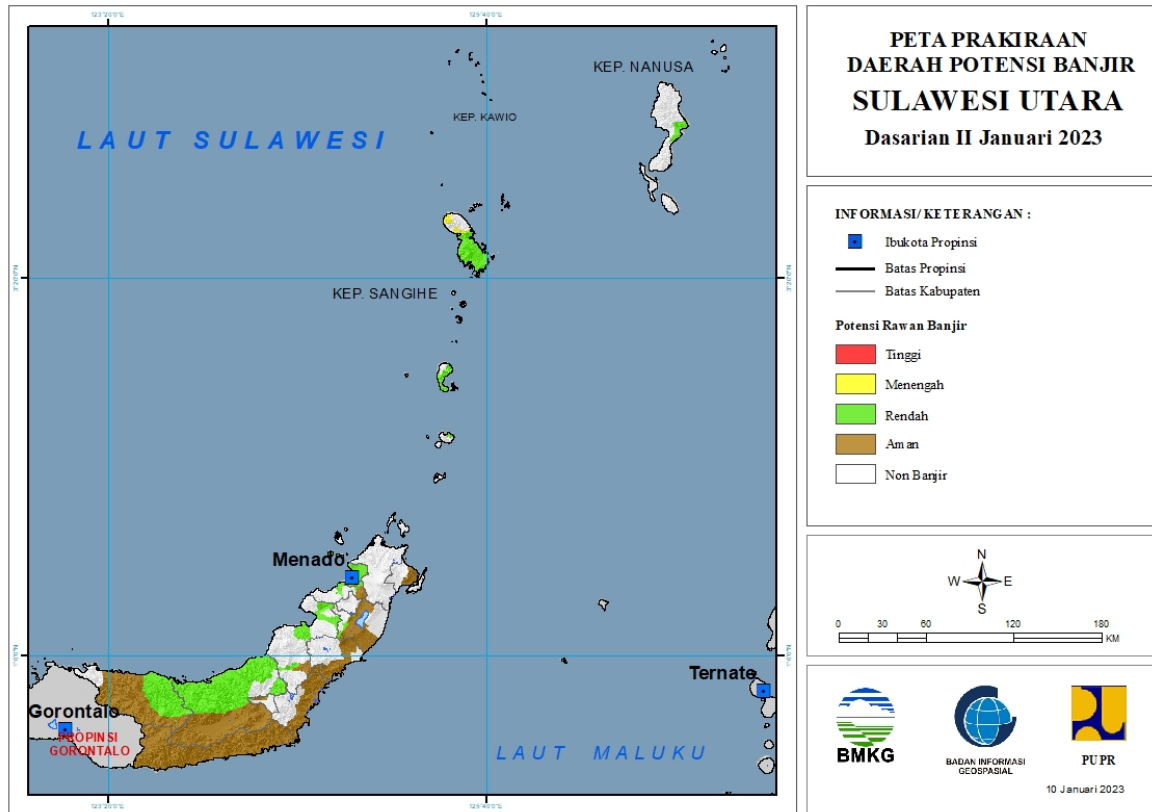


Tabel 24.

| TINGKAT POTENSI BANJIR | | |
|------------------------|----------|--|
| TINGGI | MENENGAH | RENDAH |
| - | - | BULUNGAN : (Kec. Tanjungpalas Barat, Tanjungpalas Timur, Tanjungselor) |

25. PRAKIRAAN DAERAH POTENSI BANJIR SULAWESI UTARA DASARIAN II JANUARI 2023

Gambar 26.



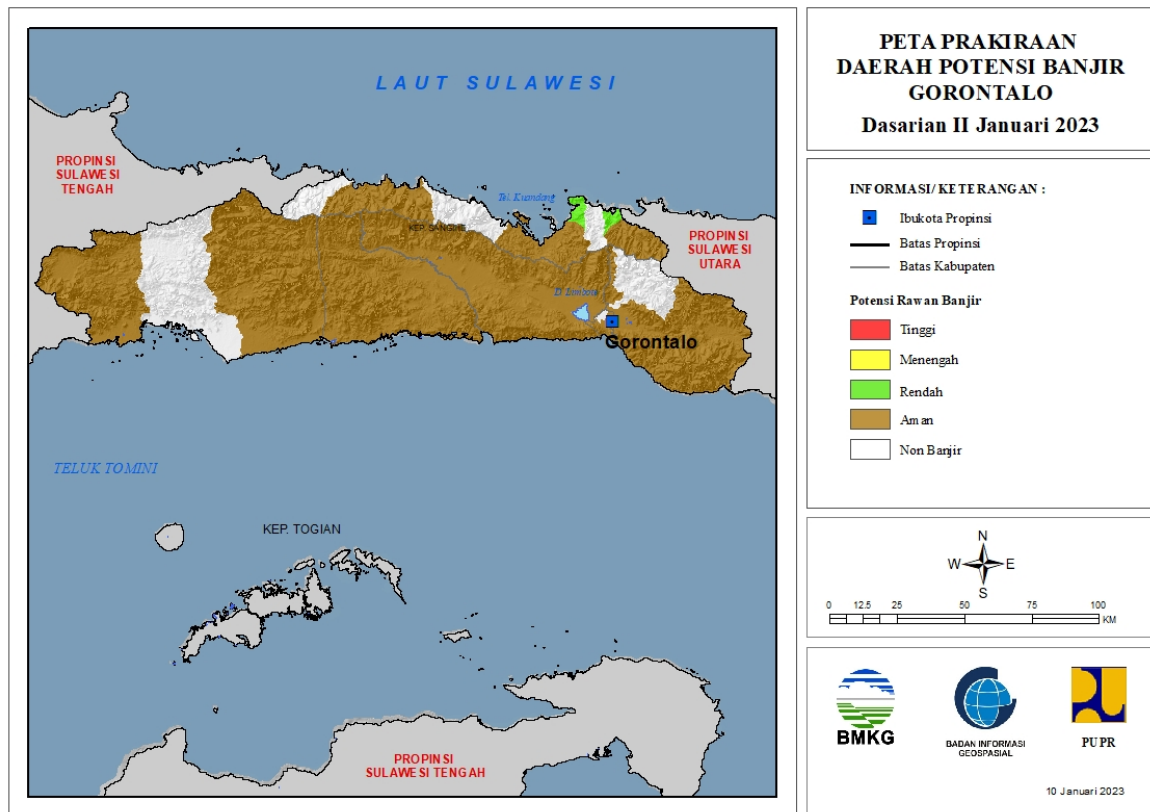
Tabel 25.

| TINGKAT POTENSI BANJIR | | |
|------------------------|--|---|
| TINGGI | MENENGAH | RENDAH |
| - | KEPULAUAN SANGIHE : (Kec. Kendahe, Tabukan Tengah, Tahuna, Tahuna Timur) | BOLAANG MONGONDOW : (Kec. Bolaang, Bolaang Timur, Dumoga, Dumoga Tenggara, Dumoga Timur, Dumoga Utara, Lolak, Passi Timur, Poigar, Sang Tombolang) |
| | | BOLAANG MONGONDOW UTARA : (Kec. Bintauna, Sangkub) |
| | | KEPULAUAN SANGIHE : (Kec. Kendahe, Manganitu, Manganitu Selatan, Tabukan Selatan, Tabukan Selatan Tengah, Tabukan Selatan Tenggara, Tabukan Tengah, Tahuna, Tahuna Timur, Tamako) |
| | | KEPULAUAN SIAU TAGULANDANG BIARO : (Kec. Siau Barat, Siau Barat Selatan, Siau Timur, Siau Timur Selatan, Tagulandang Utara) |
| | | KEPULAUAN TALAUD : (Kec. Rainis) |
| | | KOTA KOTAMOBAGU : (Kec. Kotamobagu Barat) |

| | | |
|--|--|--|
| | | KOTA MANADO : (Kec. Bunaken, Bunaken Kepulauan, Malalayang, Mapanget, Paal Dua, Sario, Singkil, Tikala, Tuminiting, Wanea, Wenang) |
| | | MINAHASA : (Kec. Kawangkoan, Langowan Barat, Mandolang, Remboken, Tombulu, Tompaso, Tompaso Barat, Tondano Selatan) |
| | | MINAHASA SELATAN : (Kec. Amurang Barat, Tareran, Tompaso Baru, Tumpaan) |

26. PRAKIRAAN DAERAH POTENSI BANJIR GORONTALO DASARIAN II JANUARI 2023

Gambar 27.

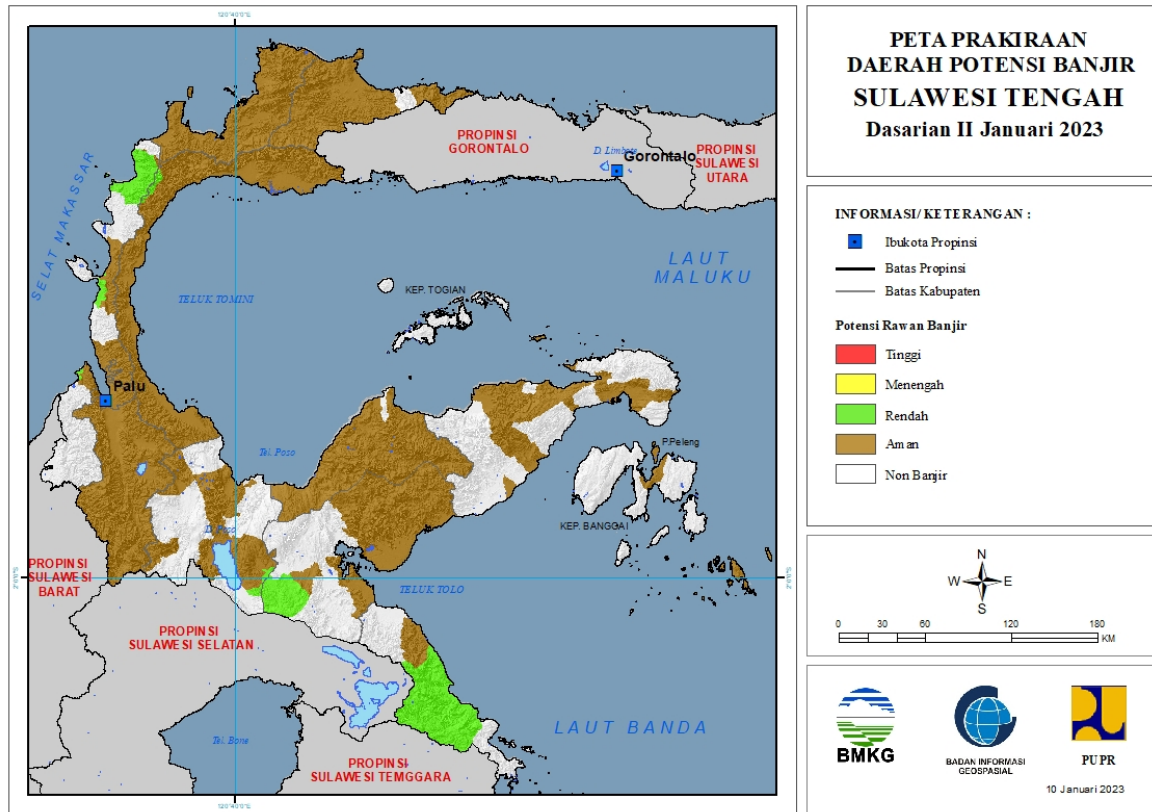


Tabel 26.

| TINGKAT POTENSI BANJIR | | |
|------------------------|----------|--|
| TINGGI | MENENGAH | RENDAH |
| - | - | GORONTALO UTARA : (Kec. Atinggola, Tomilito) |

27. PRAKIRAAN DAERAH POTENSI BANJIR SULAWESI TENGAH DASARIAN II JANUARI 2023

Gambar 28.

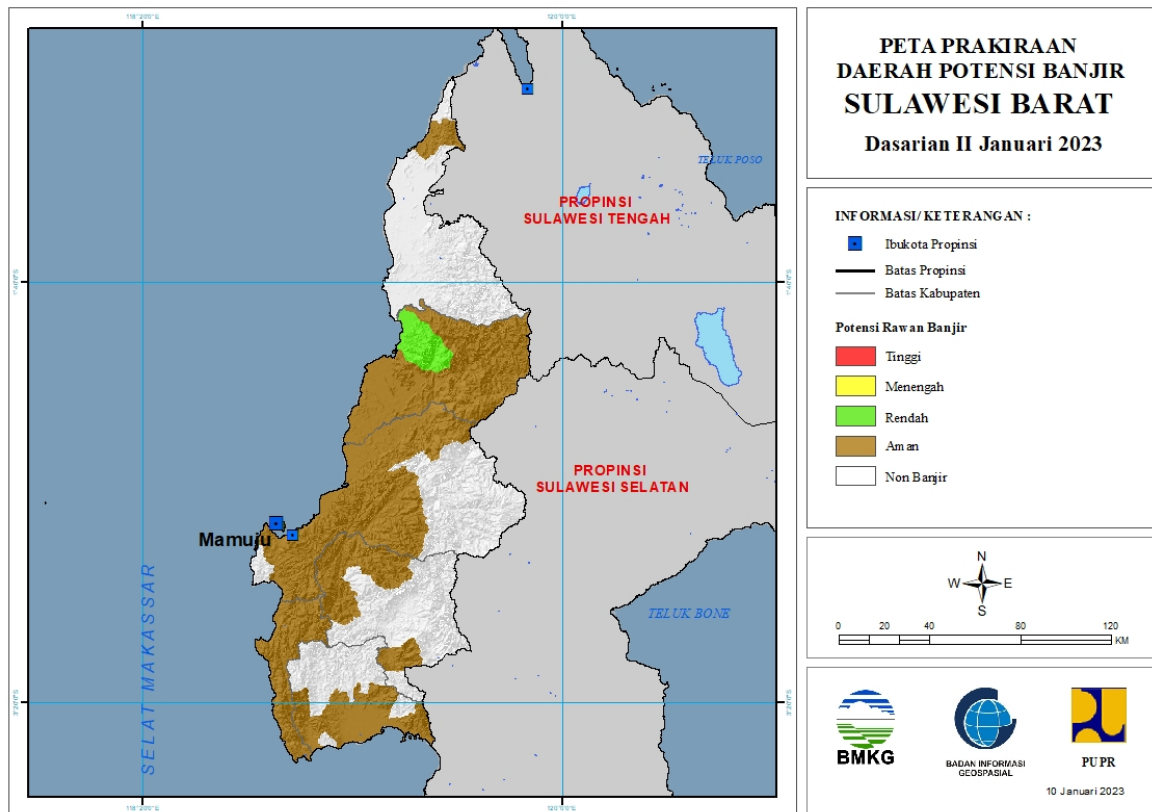


Tabel 27.

| TINGKAT POTENSI BANJIR | | |
|------------------------|----------|---|
| TINGGI | MENENGAH | RENDAH |
| - | - | DONGGALA : (Kec. Balaesang, Banawa, Banawa Tengah, Sirenja, Sojol) |
| | | MOROWALI : (Kec. Bahodopi, Bungku Barat, Bungku Tengah, Bungku Timur) |
| | | MOROWALI UTARA : (Kec. Mori Atas) |
| | | PARIGI MOUTONG : (Kec. Sidoan, Tinombo) |
| | | POSO : (Kec. Pamona Tenggara, Pamona Timur) |

28. PRAKIRAAN DAERAH POTENSI BANJIR SULAWESI BARAT DASARIAN II JANUARI 2023

Gambar 29.

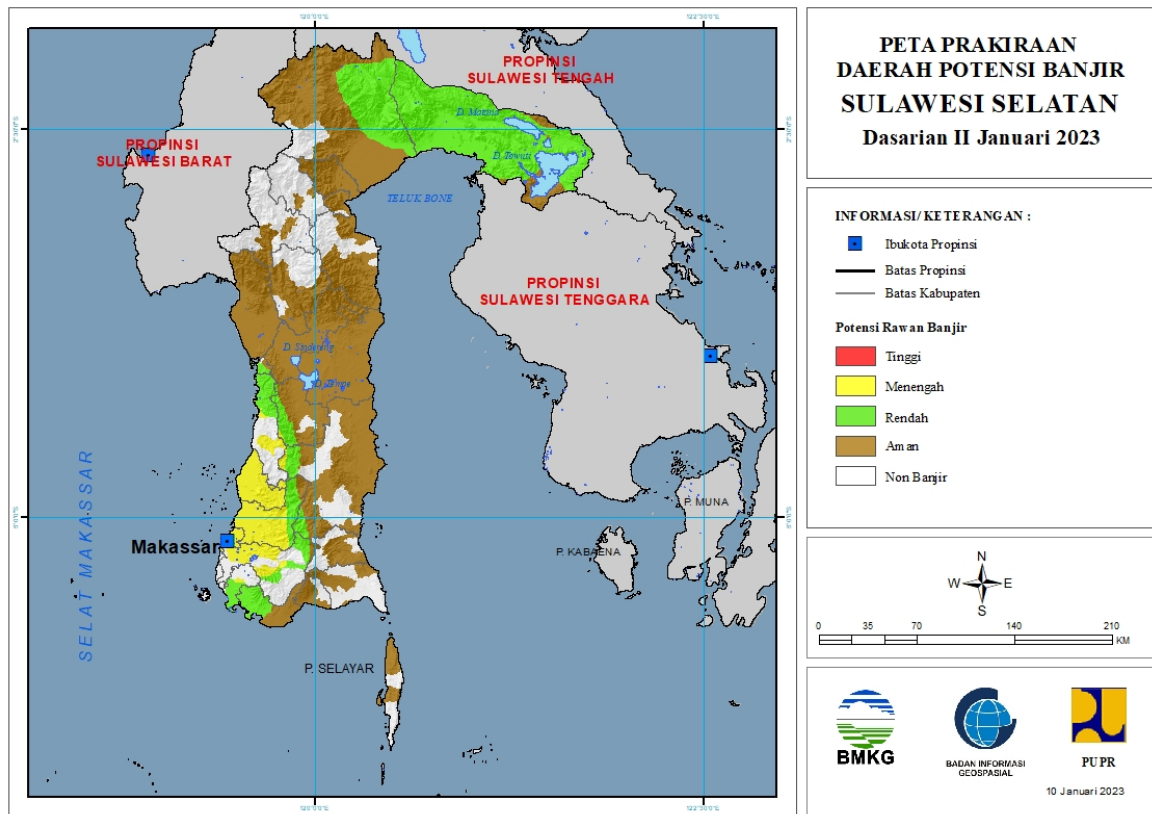


Tabel 28.

| TINGKAT POTENSI BANJIR | | |
|------------------------|----------|--|
| TINGGI | MENENGAH | RENDAH |
| - | - | MAMUJU TENGAH : (Kec. Karossa, Topoyo) |

29. PRAKIRAAN DAERAH POTENSI BANJIR SULAWESI SELATAN DASARIAN II JANUARI 2023

Gambar 30.



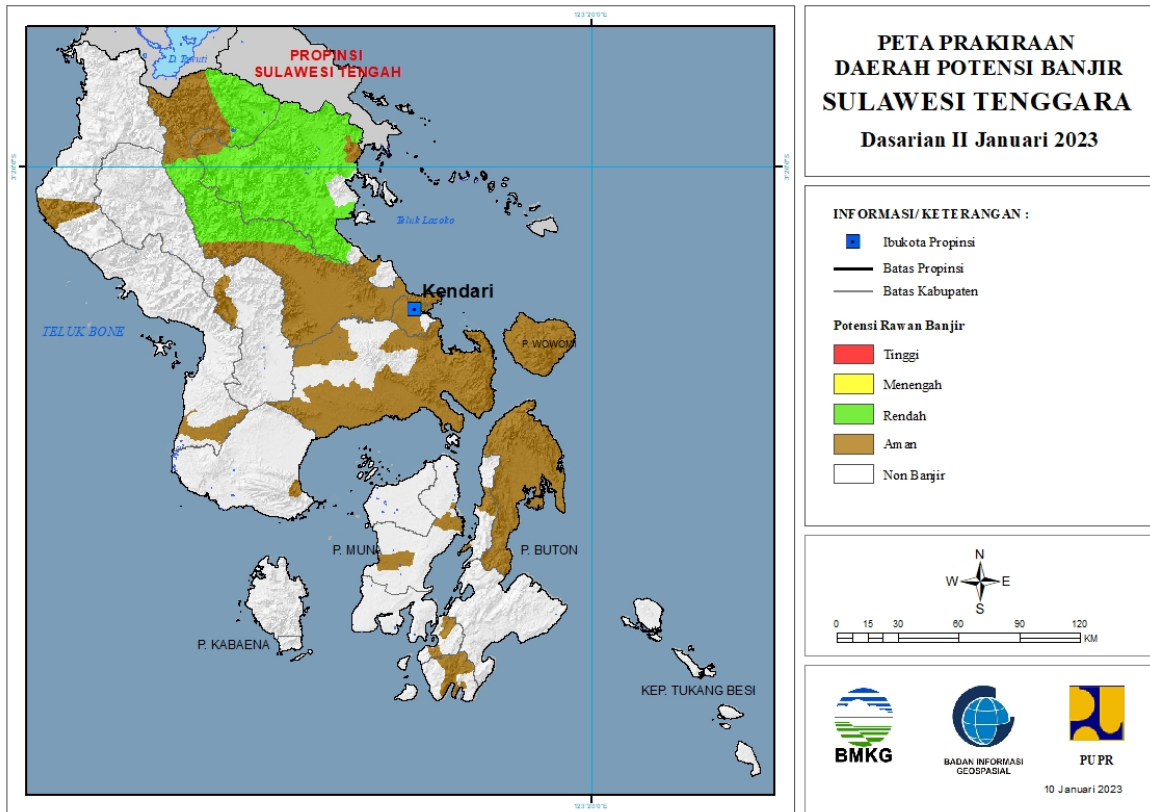
Tabel 29.

| TINGKAT POTENSI BANJIR | | |
|------------------------|---|--|
| TINGGI | MENENGAH | RENDAH |
| - | BARRU : (Kec. Balusu, Soppeng Riaja, Tanete Riaja) | BARRU : (Kec. Balusu, Mallusetasi, Soppeng Riaja) |
| | BONE : (Kec. Tellulimpoe) | BONE : (Kec. Bontocani, Lamuru, Tellulimpoe) |
| | GOWA : (Kec. Bontomarannu, Bungaya, Palangga, Parangloe, Parigi, Pattallassang, Somba Upu) | GOWA : (Kec. Bungaya, Parigi, Tombolopao) |
| | KOTA MAKASSAR : (Kec. Biringkanaya, Bontoala, Makasar, Mamajang, Manggala, Mariso, Panakukkang, Rappocini, Tallo, Tamalanrea, Tamalate, Ujung Pandang, Ujung Tanah, Wajo) | JENEPONTO : (Kec. Bangkala, Bangkala Barat, Bontoramba, Rumbia, Tamalatea) |
| | MAROS : (Kec. Bantimurung, Bontoa, Camba, Cenrana, Lau, Mallawa, Mandai, Maros Baru, Marusu, Moncong Loe, Simbang, Tanralili, Tompobulu, Turikale) | KOTA PARE PARE : (Kec. Bacukiki, Bacukiki Barat, Soreang) |
| | PANGKAJENE KEPULAUAN : (Kec. Balocci, Bungoro, Labakkang, Mandalle, Marang, Minasa Tene, Pangkajene, Segeri, Tondong Tallasa) | LUWU TIMUR : (Kec. Angkona, Burau, Kalaena, Malili, Mangkutana, Nuha, Tomoni, Tomoni Timur, Towuti, Wasuponda, Wotu) |

| | | |
|--|--|---|
| | SOPPENG : (Kec. Lalabata, Marioriwawo) | LUWU UTARA : (Kec. Bone Bone, Mappedeceng, Masamba, Rampi, Sukamaju, Tanalili) |
| | TAKALAR : (Kec. Polombangkeng Selatan) | MAROS : (Kec. Bontoa, Camba, Cenrana, Mallawa, Marusu, Tompobulu) |
| | | PANGKAJENE KEPULAUAN : (Kec. Bungoro, Labakkang, Mandalle, Marang, Pangkajene, Tondong Tallasa) |
| | | SOPPENG : (Kec. Donri Donri, Lalabata, Marioriawa, Marioriwawo) |
| | | TAKALAR : (Kec. Mangarabombang, Pattallassang, Polombangkeng Selatan) |

30. PRAKIRAAN DAERAH POTENSI BANJIR SULAWESI TENGGARA DASARIAN II JANUARI 2023

Gambar 31.

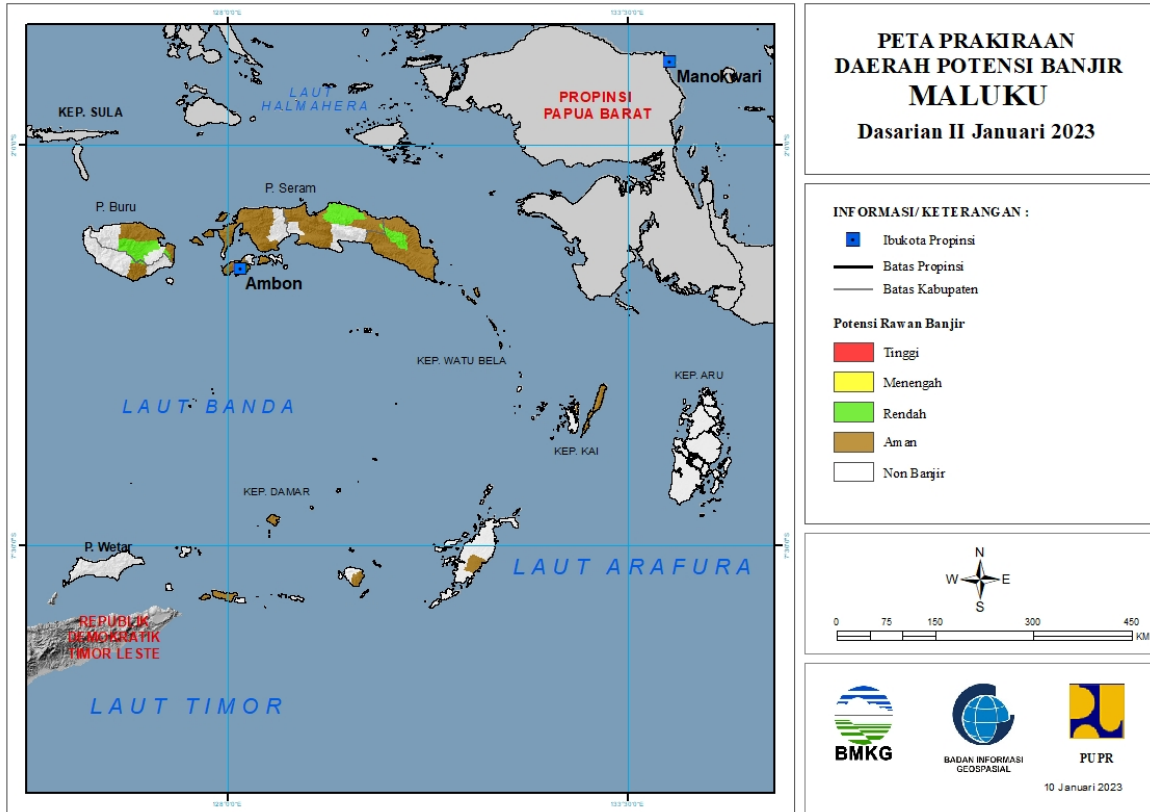


Tabel 30.

| TINGKAT POTENSI BANJIR | | |
|------------------------|----------|---|
| TINGGI | MENENGAH | RENDAH |
| - | - | KONAWE : (Kec. Abuki, Amonggedo, Anggaberu, Asinua, Latoma, Meluhu, Rota, Tongauna, Wawotobi) |
| | | KONAWE UTARA : (Kec. Andowia, Asera, Landawe, Langgikima, Lasolo, Molawe, Oheo, Wiwirano) |

31. PRAKIRAAN DAERAH POTENSI BANJIR MALUKU DASARIAN II JANUARI 2023

Gambar 32.

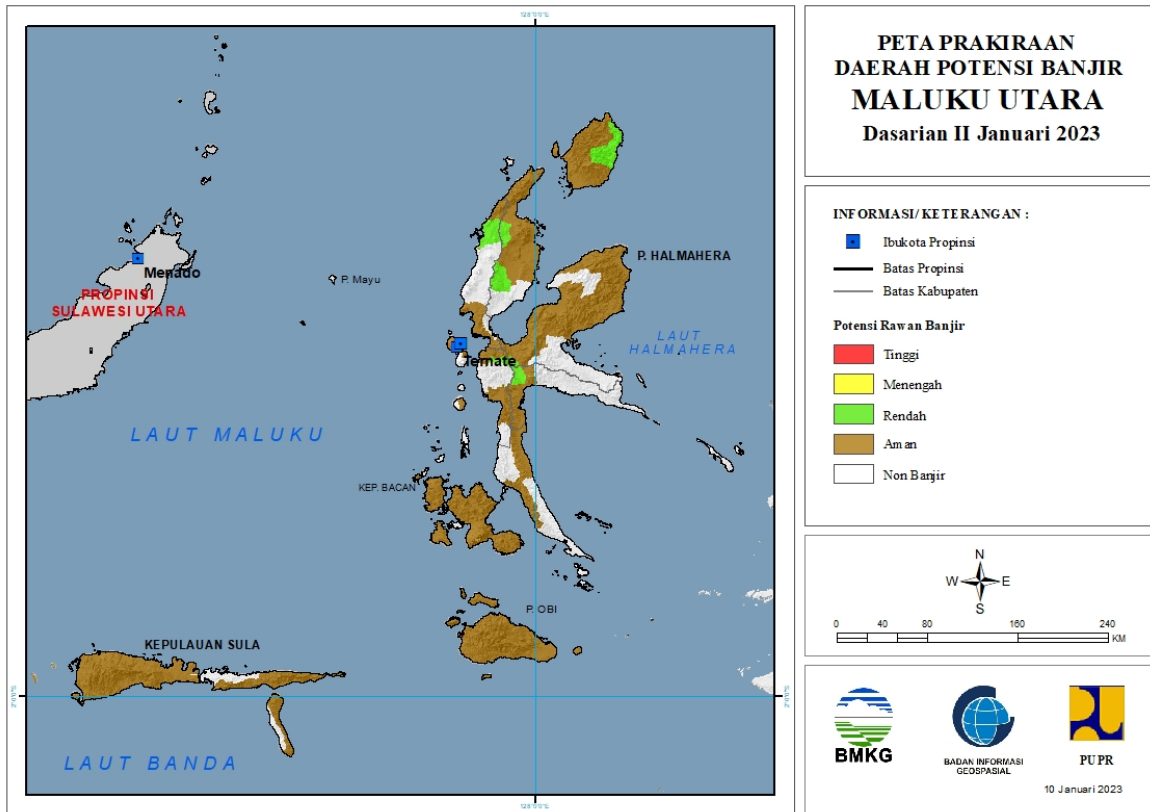


Tabel 31.

| TINGKAT POTENSI BANJIR | | |
|------------------------|----------|--|
| TINGGI | MENENGAH | RENDAH |
| - | - | BURU : (Kec. Batabual, Fena Leisela, Lolong Guba, Waeapo, Waplau) |
| | | BURU SELATAN : (Kec. Namrole) |
| | | MALUKU TENGAH : (Kec. Seram Utara, Seram Utara Timur Kobi, Seram Utara Timur Seti) |
| | | SERAM BAGIAN TIMUR : (Kec. Bula, Bula Barat, Klimury, Siwalalat, Werinama) |

32. PRAKIRAAN DAERAH POTENSI BANJIR MALUKU UTARA DASARIAN II JANUARI 2023

Gambar 33.

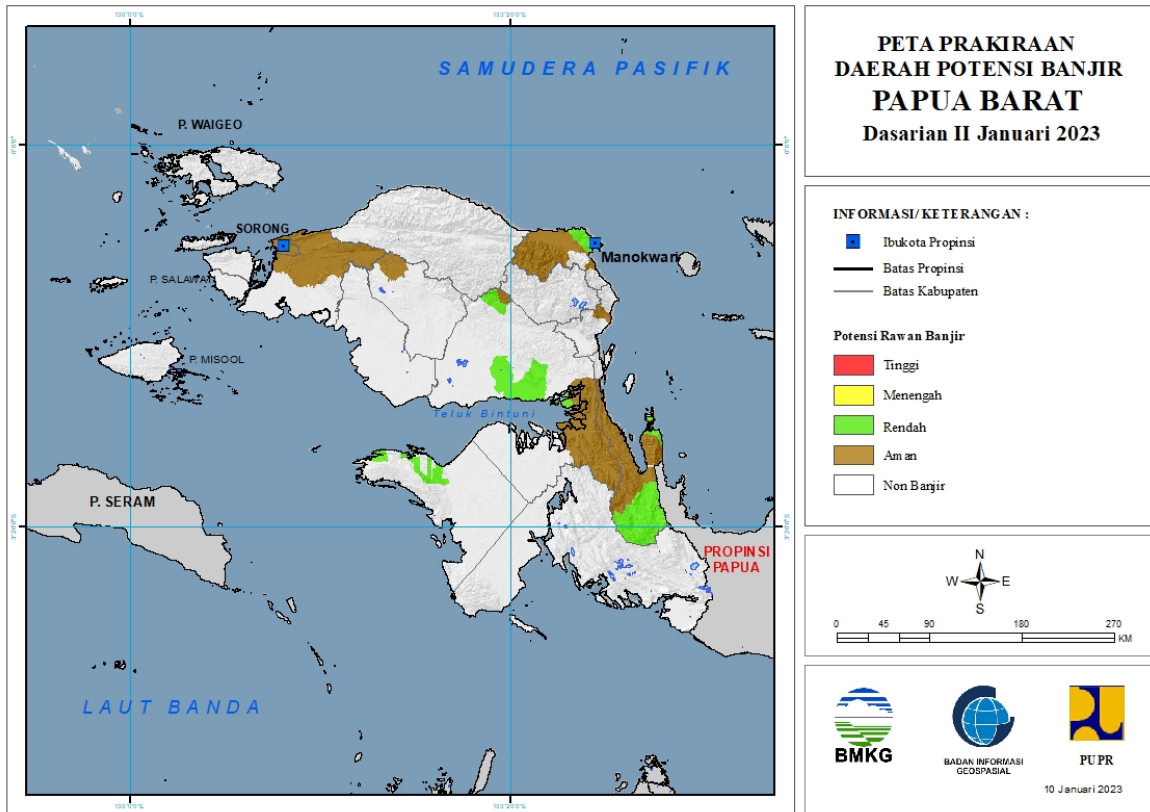


Tabel 32.

| TINGKAT POTENSI BANJIR | | |
|------------------------|----------|---|
| TINGGI | MENENGAH | RENDAH |
| - | - | HALMAHERA BARAT : (Kec. Loloda) |
| | | HALMAHERA TENGAH : (Kec. Weda Tengah) |
| | | HALMAHERA TIMUR : (Kec. Wasile Selatan) |
| | | HALMAHERA UTARA : (Kec. Galela, Galela Barat, Galela Selatan, Kao Barat, Tobelo Barat, Tobelo Tengah, Tobelo Utara) |
| | | PULAU MOROTAI : (Kec. Morotai Jaya, Morotai Selatan Barat, Morotai Timur, Morotai Utara) |
| | | TIDORE KEPULAUAN : (Kec. Oba, Oba Utara) |

33. PRAKIRAAN DAERAH POTENSI BANJIR PAPUA BARAT DASARIAN II JANUARI 2023

Gambar 34.

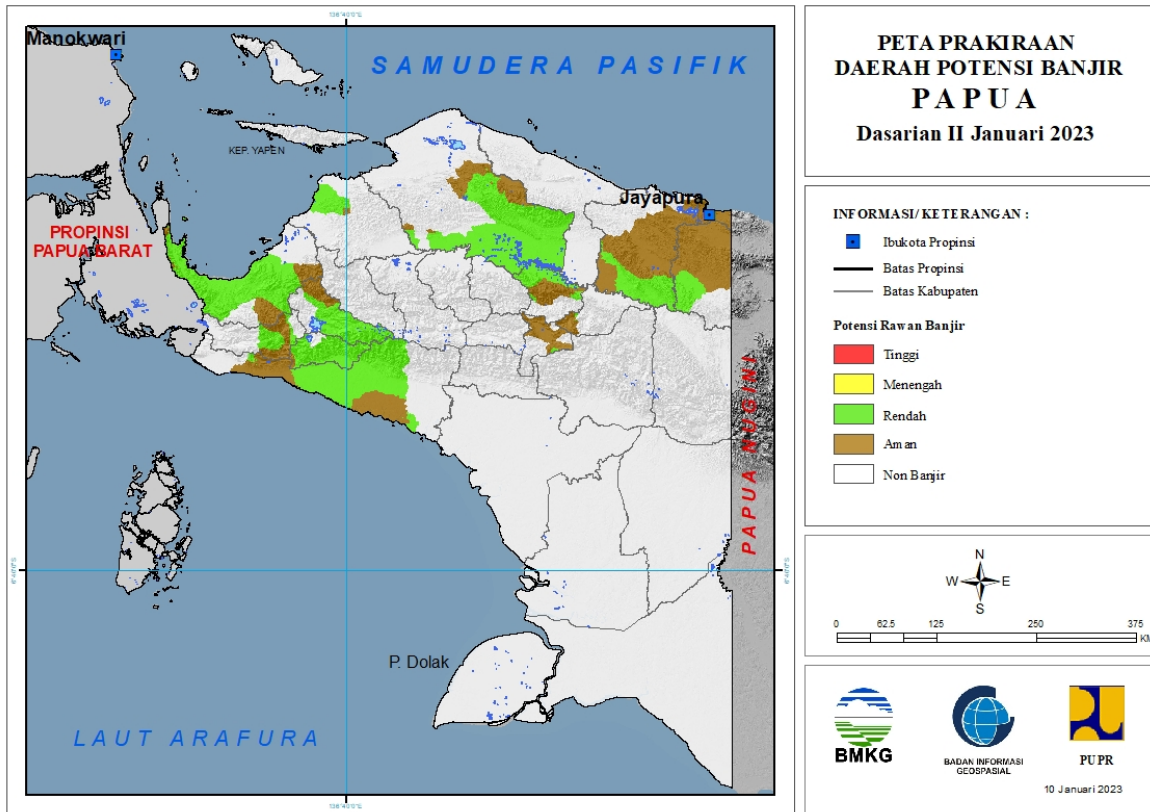


Tabel 33.

| TINGKAT POTENSI BANJIR | | |
|------------------------|----------|--|
| TINGGI | MENENGAH | RENDAH |
| - | - | FAK-FAK : (Kec. Kokas, Teluk Patipi) |
| | | MANOKWARI : (Kec. Manokwari Barat, Manokwari Selatan, Manokwari Timur, Manokwari Utara, Prafi) |
| | | TELUK BINTUNI : (Kec. Bintuni, Moskona Timur, Tembuni, Wamesa) |
| | | TELUK WONDAMA : (Kec. Kuriwamesa, Naikere, Roon, Teluk Duairi, Wasior) |

34. PRAKIRAAN DAERAH POTENSI BANJIR PAPUA DASARIAN II JANUARI 2023

Gambar 35.



Tabel 34.

| TINGKAT POTENSI BANJIR | | |
|------------------------|----------|---|
| TINGGI | MENENGAH | RENDAH |
| - | - | DEIYAI : (Kec. Bowobado, Kampiraya, Tigi Barat) |
| | | DOGIYAI : (Kec. Dogiyai, Kamu, Kamu Selatan, Mapia, Mapia Barat, Mapia Tengah) |
| | | JAYAPURA : (Kec. Airu, Kaureh) |
| | | JAYAWIJAYA : (Kec. Asotipo, Maima) |
| | | KEEROM : (Kec. Senggi) |
| | | KEPULAUAN YAPEN : (Kec. Yapen Selatan) |
| | | MAMBERAMO RAYA : (Kec. Mamberamo Hulu, Mamberamo Tengah, Rufaer) |
| | | MAMBERAMO TENGAH : (Kec. Megambilis) |
| | | MIMIKA : (Kec. Amar, Iwaka, Kuala Kencana, Kwamki Narama, Mimika Barat, Mimika Barat Tengah, Mimika Baru, Mimika Tengah, Mimika Timur, Mimika Timur Jauh, Tembagapura, Wania) |
| | | NABIRE : (Kec. Dipa, Makimi, Nabire, Nabire Barat, Siriwo, |

| | | |
|--|--|---|
| | | Teluk Kimi, Teluk Umar, Uwapa, Wanggar, Yaro, Yaur) |
| | | PANIAI : (Kec. Aradide, Bibida, Bogabaida, Dumadama, Ekadide, Kebo, Paniai Timur) |
| | | WAROPEN : (Kec. Oudate) |
| | | YALIMO : (Kec. Abenaho) |